

## Monatsstatistik Milchmarkt

Dezember 2005

Bern, 15. Februar 2006

# Jahresstatistik Milchmarkt 2005

### 1 - Milchproduktion / Milchverwertung

- 01 Monatliche Milchproduktion
- 10 Milchverwertung nach Milchäquivalent
- 11 + 11a Milchverwertung nach Milchäquivalent / 2005 (Grafik)
- 14 Milchgehaltswerte nach MIBD Labor 2005
- 15 Milchgehaltswerte nach MIBD Labor 2004
- 16 Verfütterte Magermilch und Verkäufe Milchersatzfuttermittel

### 2 - Hergestellte Milchprodukte

- 20 Käseproduktion, monatlich und kumuliert 2005
- 21 Käseproduktion, monatlich und kumuliert 2004
- 22 Käseproduktion im Vergleich zum Vorjahresmonat (Grafik)
- 23 Käseproduktion kumuliert im Vergleich zur Vorjahresperiode (Grafik)
- 24 Käseproduktionanteile je Sorte, kumuliert 2005 (Grafik)
- 25 Konsummilchproduktion
- 26 Butterproduktion und -verkäufe
- 27 Milchspezialitäten
- 28 Milchpulver und Milchkondensat

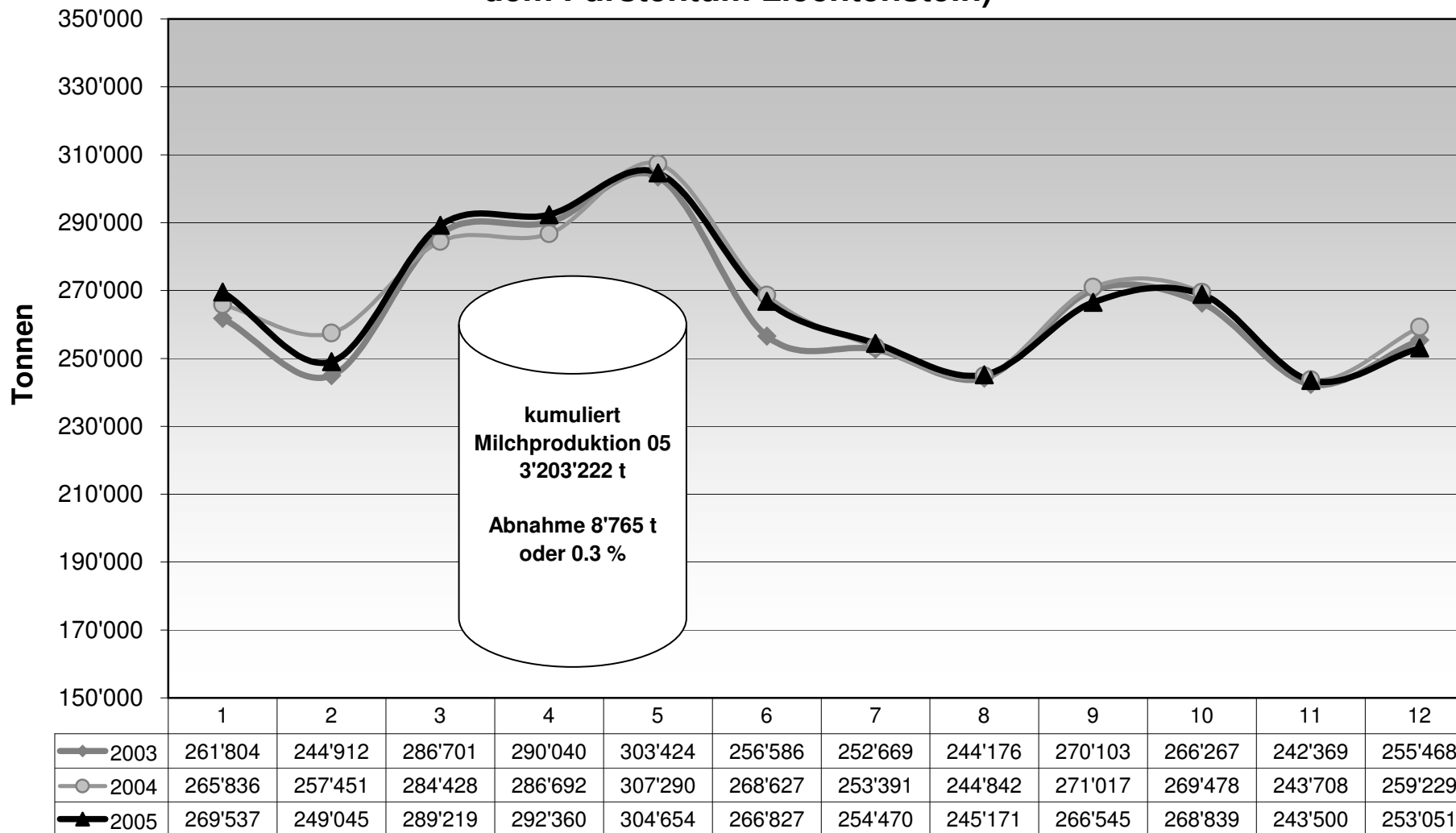
### 3 - Export Käse

- 30 Käseexport nach Produkten/Gruppen
- 31 Käseexport nach Ländern
- 31 Käseexport nach Ländern, Vorjahresmonat
- 32 Käseexport nach Ländern, kumuliert
- 32 Käseexport nach Ländern, kumuliert, Vorjahr
- 33-1 bis 33-10 Käseexport total / ausgewählte Sorten, ab 2002
- 34 + 34a Anteil Käseexport je Sorte / 2005 (Grafik)

### 4 - Import Käse

- 40 Käseimport nach Produkten/Gruppen
- 41 Käseimport nach Ländern
- 41 Käseimport nach Ländern, Vorjahresmonat
- 42 Käseimport nach Ländern, kumuliert
- 42 Käseimport nach Ländern, kumuliert, Vorjahr
- 43.1 bis 43.7 Käseimport total / nach Kategorien, ab 2002
- 44 + 44a Anteil Käseimport nach Ländern / 2005 (Grafik)

### Monatliche Milchproduktion 2005 (inkl. Zonenmilch Genf sowie Milch aus dem Fürstentum Liechtenstein)



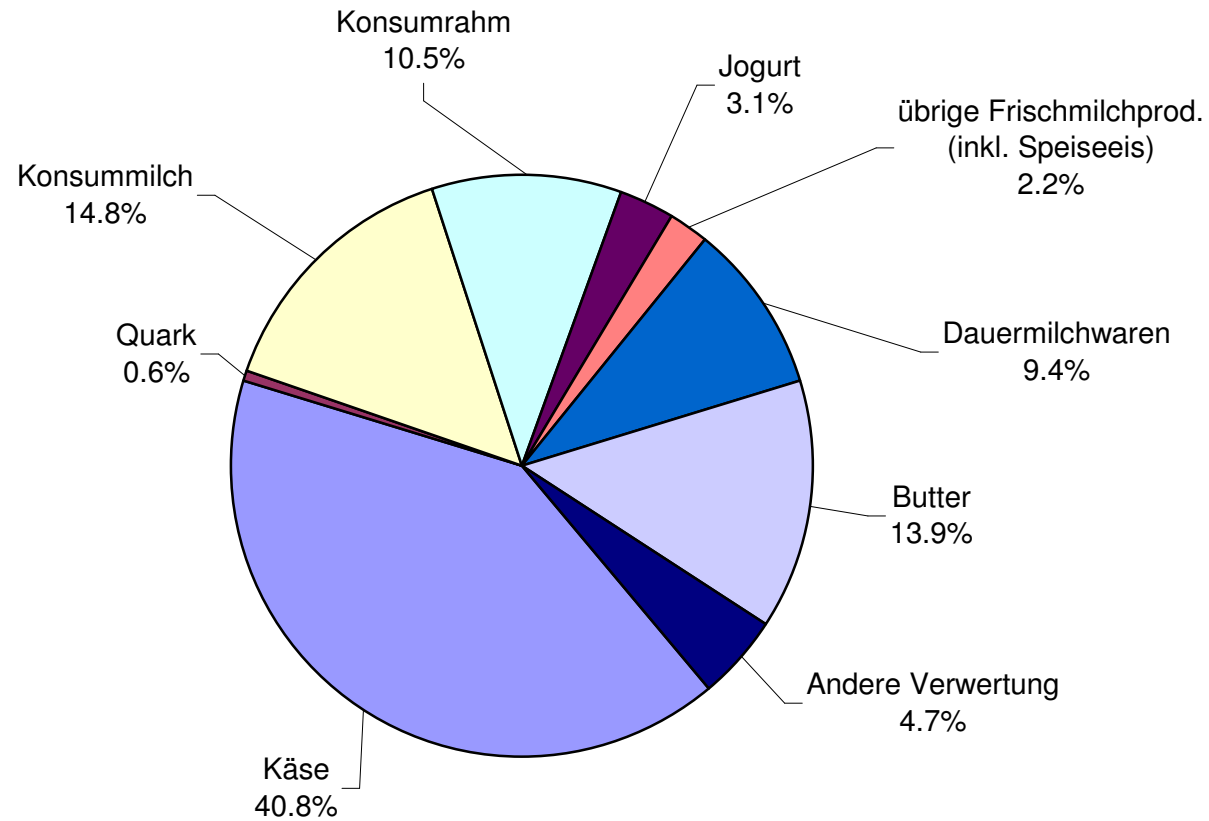
### Milchverwertung nach Milchäquivalent

Milchverwertung zu:	Monatliche Verwertung		Differenz zum Vorjahres-Monat		Kumulierte Verwertung		Differenz zur Vorjahresperiode	
	Dezember 2004	Dezember 2005			Jan. - Dez. 2004	Jan. - Dez. 2005		
	Tonnen	Tonnen	Tonnen	(%)	Tonnen	Tonnen	Tonnen	(%)
Käse	100'316	103'155	2'839	2.8	1'323'285	1'353'285	30'000	2.3
Quark	1'447	1'402	-45	-3.1	18'672	18'229	-443	-2.4
Konsummilch	38'098	37'374	-724	-1.9	455'701	447'743	-7'958	-1.7
Konsumrahm	24'183	26'549	2'366	9.8	246'764	251'016	4'252	1.7
Jogurt	7'958	7'922	-36	-0.5	109'985	111'971	1'986	1.8
übrige Frischmilchprod. (inkl. Speiseeis)	6'091	5'674	-417	-6.8	81'363	90'508	9'145	11.2
Dauermilchwaren	24'283	23'675	-608	-2.5	319'528	309'946	-9'582	-3.0
Butter	40'822	35'290	-5'532	-13.6	494'016	480'803	-13'213	-2.7
Andere Verwertung	16'031	12'010	-4'021	-25.1	162'673	139'721	-22'952	-14.1
<b>Total Milchverwertung</b>	<b>259'229</b>	<b>253'051</b>	<b>-6'178</b>	<b>-2.4</b>	<b>3'211'987</b>	<b>3'203'222</b>	<b>-8'765</b>	<b>-0.3</b>

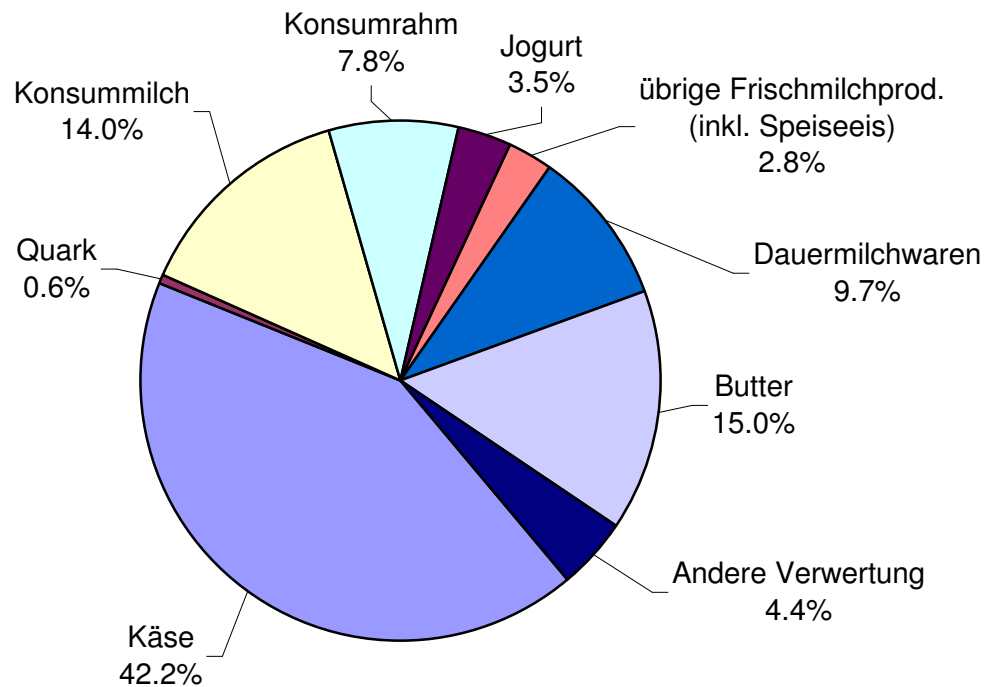
Ein Milchäquivalent entspricht den Inhaltsstoffen von Eiweiss und Fett eines Kilogramms Milch (Anteil Eiweiss = 0.45 Äquivalent und Anteil Fett = 0.55 Äquivalent)

Beispiele: 1 kg Vollmilch Past/UHT = 0.45 Eiweiss + 0.55 Fett = 1.00 Milchäquivalent  
 1 kg Magermilch Past/UHT = 0.45 Eiweiss + 0.05 Fett = 0.50 Milchäquivalent  
 1 kg Vollrahm Past/UHT = 0.30 Eiweiss + 4.80 Fett = 5.10 Milchäquivalent

## Milchverwertung nach Milchäquivalent Dezember 2005 Total 253'051 Tonnen Milch



### Milchverwertung nach Milchäquivalent 2005 Total 3'203'222 Tonnen Milch



## Milchgehaltswerte nach MIBD Labor 2005

MIBD Stelle	Inhaltsstoffe	Jan. g/kg	Feb. g/kg	März g/kg	April g/kg	Mai g/kg	Juni g/kg	Juli g/kg	Aug. g/kg	Sept. g/kg	Okt. g/kg	Nov. g/kg	Dez. g/kg	Durchschnitt 2005 g/kg
Aarau	Fett	42.2	42.1	42.3	41.8	40.3	40.0	39.8	40.1	41.1	41.3	42.2	43.0	41.4
	Eiweiss	33.2	32.9	32.5	32.1	32.2	31.8	32.0	32.4	33.0	33.7	34.0	33.8	32.8
	<b>Total</b>	<b>75.4</b>	<b>75.0</b>	<b>74.8</b>	<b>73.9</b>	<b>72.5</b>	<b>71.8</b>	<b>71.8</b>	<b>72.5</b>	<b>74.1</b>	<b>75.0</b>	<b>76.2</b>	<b>76.8</b>	<b>74.2</b>
Bern	Fett													
	Eiweiss													
	<b>Total</b>													
Fribourg - Neuchâtel	Fett	41.8	41.7	41.4	40.4	39.1	39.1	39.6	40.3	40.5	40.6	40.8	42.6	40.7
	Eiweiss	33.0	32.8	32.4	31.9	32.5	32.2	31.7	32.5	33.6	34.5	34.0	33.6	32.9
	<b>Total</b>	<b>74.8</b>	<b>74.5</b>	<b>73.8</b>	<b>72.3</b>	<b>71.6</b>	<b>71.3</b>	<b>71.3</b>	<b>72.8</b>	<b>74.1</b>	<b>75.1</b>	<b>74.8</b>	<b>76.2</b>	<b>73.6</b>
Nordostschweiz	Fett													
	Eiweiss													
	<b>Total</b>													
St. Gallen - Appenzell	Fett	41.5	41.6	41.4	41.0	41.0	40.4	40.2	40.4	40.3	40.3	41.2	41.9	40.9
	Eiweiss	34.2	34.2	34.0	33.3	33.2	33.1	33.0	33.0	33.8	34.9	34.5	34.4	33.8
	<b>Total</b>	<b>75.7</b>	<b>75.8</b>	<b>75.4</b>	<b>74.3</b>	<b>74.2</b>	<b>73.5</b>	<b>73.2</b>	<b>73.4</b>	<b>74.1</b>	<b>75.2</b>	<b>75.7</b>	<b>76.3</b>	<b>74.7</b>
Thurgau	Fett	42.0	42.1	41.9	41.2	40.0	39.6	39.4	39.7	39.9	40.7	41.6	42.5	40.9
	Eiweiss	34.4	34.2	33.7	33.2	32.5	32.0	32.2	32.8	33.2	34.7	35.2	34.8	33.6
	<b>Total</b>	<b>76.4</b>	<b>76.3</b>	<b>75.6</b>	<b>74.4</b>	<b>72.5</b>	<b>71.6</b>	<b>71.6</b>	<b>72.5</b>	<b>73.1</b>	<b>75.4</b>	<b>76.8</b>	<b>77.3</b>	<b>74.5</b>
Vaud-Genève	Fett													
	Eiweiss													
	<b>Total</b>													
Zentralschweiz	Fett	41.2	41.4	41.7	41.1	40.3	40.1	39.8	40.2	40.5	40.8	41.0	42.1	40.9
	Eiweiss	33.4	33.3	33.2	32.7	32.8	32.6	32.3	32.6	33.0	34.5	34.2	34.0	33.2
	<b>Total</b>	<b>74.6</b>	<b>74.7</b>	<b>74.9</b>	<b>73.8</b>	<b>73.1</b>	<b>72.7</b>	<b>72.1</b>	<b>72.8</b>	<b>73.5</b>	<b>75.3</b>	<b>75.2</b>	<b>76.1</b>	<b>74.1</b>
Durchschnittsgehalte	Fett	41.7	41.8	41.7	41.1	40.1	39.8	39.8	40.1	40.5	40.7	41.4	42.4	40.9
	Eiweiss	33.6	33.5	33.2	32.6	32.6	32.3	32.2	32.7	33.3	34.5	34.4	34.1	33.3
	<b>Total</b>	<b>75.4</b>	<b>75.3</b>	<b>74.9</b>	<b>73.7</b>	<b>72.8</b>	<b>72.2</b>	<b>72.0</b>	<b>72.8</b>	<b>73.8</b>	<b>75.2</b>	<b>75.7</b>	<b>76.5</b>	<b>74.2</b>

Bemerkung: Die Angaben entsprechen den Durchschnittswerten der analysierten Milchproben je MIBD Stelle

## Milchgehaltswerte nach MIBD Labor 2004

MIBD Stelle	Inhaltsstoffe	Jan. g/kg	Feb. g/kg	März g/kg	April g/kg	Mai g/kg	Juni g/kg	Juli g/kg	Aug. g/kg	Sept. g/kg	Okt. g/kg	Nov. g/kg	Dez. g/kg	Durchschnitt 2004 g/kg
Aarau	Fett	42.4	42.1	42.2	41.1	39.6	39.6	40.1	39.7	40.0	40.4	41.6	42.8	41.0
	Eiweiss	33.2	32.7	32.7	32.6	32.7	32.2	31.8	31.8	32.9	33.5	34.0	34.1	32.9
	<b>Total</b>	<b>75.6</b>	<b>74.8</b>	<b>74.9</b>	<b>73.7</b>	<b>72.3</b>	<b>71.8</b>	<b>71.9</b>	<b>71.5</b>	<b>72.9</b>	<b>73.9</b>	<b>75.6</b>	<b>76.9</b>	<b>73.8</b>
Bern	Fett													
	Eiweiss													
	<b>Total</b>													
Fribourg - Neuchâtel	Fett	41.3	41.1	40.3	39.9	38.9	39.3	39.7	40.0	40.1	39.7	41.2	41.9	40.3
	Eiweiss	32.7	32.1	31.8	31.6	32.5	32.6	32.6	32.5	33.5	32.6	34.3	33.8	32.7
	<b>Total</b>	<b>74.0</b>	<b>73.2</b>	<b>72.1</b>	<b>71.5</b>	<b>71.4</b>	<b>71.9</b>	<b>72.3</b>	<b>72.5</b>	<b>73.6</b>	<b>72.3</b>	<b>75.5</b>	<b>75.7</b>	<b>73.0</b>
Nordostschweiz	Fett													
	Eiweiss													
	<b>Total</b>													
St. Gallen - Appenzell	Fett	41.0	40.5	40.6	40.5	40.4	40.3	40.0	39.9	40.1	40.2	41.3	41.7	40.5
	Eiweiss	33.3	33.2	33.3	33.1	33.5	33.4	33.0	32.9	33.7	34.4	34.7	34.4	33.6
	<b>Total</b>	<b>74.3</b>	<b>73.7</b>	<b>73.9</b>	<b>73.6</b>	<b>73.9</b>	<b>73.7</b>	<b>73.0</b>	<b>72.8</b>	<b>73.8</b>	<b>74.6</b>	<b>76.0</b>	<b>76.1</b>	<b>74.1</b>
Thurgau	Fett	42.4	41.7	41.8	41.1	40.4	40.2	40.5	40.1	40.6	41.2	41.9	42.3	41.2
	Eiweiss	33.6	33.4	33.4	33.4	33.9	33.0	32.7	32.7	33.8	34.5	34.9	35.1	33.7
	<b>Total</b>	<b>76.0</b>	<b>75.1</b>	<b>75.2</b>	<b>74.5</b>	<b>74.3</b>	<b>73.2</b>	<b>73.2</b>	<b>72.8</b>	<b>74.4</b>	<b>75.7</b>	<b>76.8</b>	<b>77.4</b>	<b>74.9</b>
Vaud-Genève	Fett	40.5	40.1	40.3	38.9	38.3	38.4	38.7	39.0	39.6	40.1	40.6	39.6	39.5
	Eiweiss	32.7	32.5	32.4	32.3	33.1	32.9	32.8	33.0	33.5	34.8	34.7	33.3	33.2
	<b>Total</b>	<b>73.2</b>	<b>72.6</b>	<b>72.7</b>	<b>71.2</b>	<b>71.4</b>	<b>71.3</b>	<b>71.5</b>	<b>72.0</b>	<b>73.1</b>	<b>74.9</b>	<b>75.3</b>	<b>72.9</b>	<b>72.7</b>
Zentralschweiz	Fett	41.4	41.1	41.4	40.3	39.4	39.7	39.9	39.8	39.7	40.0	40.8	41.8	40.4
	Eiweiss	33.2	32.7	33.0	32.7	33.1	32.6	32.2	32.3	33.0	33.9	34.1	34.0	33.1
	<b>Total</b>	<b>74.6</b>	<b>73.8</b>	<b>74.4</b>	<b>73.0</b>	<b>72.5</b>	<b>72.3</b>	<b>72.1</b>	<b>72.1</b>	<b>72.7</b>	<b>73.9</b>	<b>74.9</b>	<b>75.8</b>	<b>73.5</b>
Durchschnittsgehalte	Fett	41.5	41.1	41.1	40.3	39.5	39.6	39.8	39.8	40.0	40.3	41.2	41.7	40.5
	Eiweiss	33.1	32.8	32.8	32.6	33.1	32.8	32.5	32.5	33.4	34.0	34.5	34.1	33.2
	<b>Total</b>	<b>74.6</b>	<b>73.9</b>	<b>73.9</b>	<b>72.9</b>	<b>72.6</b>	<b>72.4</b>	<b>72.3</b>	<b>72.3</b>	<b>73.4</b>	<b>74.2</b>	<b>75.7</b>	<b>75.8</b>	<b>73.7</b>

Bemerkung: Die Angaben entsprechen den Durchschnittswerten der analysierten Milchproben je MIBD Stelle

### Verfütterte Magermilch

	Monatliche Verwertung		Differenz zum Vorjahres-Monat		Kumulierte Verwertung		Differenz zur Vorjahresperiode	
	<i>Dezember 2004</i>	<i>Dezember 2005</i>	Tonnen	(%)	<i>Jan. - Dez. 2004</i>	<i>Jan. - Dez. 2005</i>	Tonnen	(%)
	Tonnen	Tonnen			Tonnen	Tonnen		
<b>Total verfütterte Magermilch</b>	1'136	444	-692	-60.9	16'731	8'090	-8'641	-51.6

### Verkäufe Milchersatzfuttermittel

	Monatliche Verkäufe		Differenz zum Vorjahres-Monat		Kumulierte Verkäufe		Differenz zur Vorjahresperiode	
	<i>Dezember 2004</i>	<i>Dezember 2005</i>	Tonnen	(%)	<i>Jan. - Dez. 2004</i>	<i>Jan. - Dez. 2005</i>	Tonnen	(%)
	Tonnen	Tonnen			Tonnen	Tonnen		
MEF Kälbermast > 30%	1'153	1'351	198	17.2	15'363	13'382	-1'981	-12.9
MEF Kälberaufzucht > 30%	323	278	-45	-13.9	2'248	2'174	-74	-3.3
MEF Andere > 30%	25	13	-12	-48.0	205	176	-29	-14.1
MEF Kälbermast < 30%	48	29	-19	-39.6	316	366	50	15.8
MEF Kälberaufzucht < 30%	3	15	12	400.0	64	85	21	32.8
MEF Andere < 30%	14	24	10	71.4	142	159	17	12.0
<b>Total Milchersatzfuttermittel</b>	1'566	1'710	144	9.2	18'338	16'342	-1'996	-10.9



**Käseproduktion 2005 kumuliert mit Vorjahresvergleich**

	Jan.	Feb.	März	April	Mai	Juni	Juli	Aug.	Sept.	Okt.	Nov.	Dez.	Kumuliert 2004	Kumuliert 2005	Differenz zur Vorjahresperiode	
	Tonnen	Tonnen	Tonnen	Tonnen	Tonnen	Tonnen	Tonnen	Tonnen	Tonnen	Tonnen	Tonnen	Tonnen	Tonnen	Tonnen	Tonnen	Tonnen
Quark	680	719	924	781	884	907	852	875	825	694	896	762	9'136	9'799	663	7.3
Mozzarella	1'002	966	1'295	1'209	1'467	1'614	1'465	1'394	1'170	1'048	1'098	1'087	13'336	14'815	1'479	11.1
Mascarpone	38	41	51	54	57	50	45	47	49	43	65	77	631	617	-14	-2.2
Übrige Frischkäse *	1'134	1'072	1'361	1'250	1'352	1'483	1'056	1'367	1'184	1'068	1'110	1'112	13'717	14'549	832	6.1
<b>Frischkäse total</b>	<b>2'854</b>	<b>2'799</b>	<b>3'631</b>	<b>3'294</b>	<b>3'760</b>	<b>4'054</b>	<b>3'418</b>	<b>3'683</b>	<b>3'228</b>	<b>2'853</b>	<b>3'169</b>	<b>3'039</b>	<b>36'820</b>	<b>39'782</b>	<b>2'962</b>	<b>8.0</b>
Weissschimmelkäse, mager bis viertelfett	0	0	0	0	0	0	0	0	0	0	0	0	0	0	0	0
Weissschimmelkäse, halb- bis vollfett	117	136	133	119	131	115	112	128	120	105	133	106	1'398	1'455	57	4.1
Weissschimmelkäse, überfett	83	80	106	75	94	98	69	87	88	108	106	130	974	1'124	150	15.4
Blau-, Grünschimmelkäse	0	0	0	0	0	0	0	0	0	0	0	0	19	0	-19	-100.0
Tomme	168	168	185	162	192	151	140	202	176	143	194	155	2'181	2'036	-145	-6.6
Vacherin Mont d'Or	63	30	1	0	0	0	0	29	121	103	105	86	582	538	-44	-7.6
Anderer Weichkäse mager, viertelfett	3	5	13	2	4	4	7	10	8	5	12	3	91	76	-15	-16.5
Anderer Weichkäse, halb- bis vollfett	59	83	54	41	57	49	55	69	62	64	66	47	821	706	-115	-14.0
Anderer Weichkäse, überfett	57	41	50	39	55	48	44	68	53	51	60	63	662	629	-33	-5.0
<b>Weichkäse total</b>	<b>550</b>	<b>542</b>	<b>542</b>	<b>438</b>	<b>532</b>	<b>466</b>	<b>427</b>	<b>594</b>	<b>629</b>	<b>578</b>	<b>676</b>	<b>590</b>	<b>6'727</b>	<b>6'564</b>	<b>-163</b>	<b>-2.4</b>
Appenzeller Käse	797	723	790	727	775	721	751	845	848	805	666	740	8'299	9'188	889	10.7
Tilsiter	370	365	397	349	346	351	344	285	323	302	356	353	4'453	4'141	-312	-7.0
Walliser Käse (Walliser Raclettekäse)	220	205	232	229	222	133	70	54	212	233	134	179	2'176	2'123	-53	-2.4
Schweizer Raclettekäse	472	466	634	924	1'120	1'240	1'218	1'197	1'118	1'194	834	663	10'942	11'080	138	1.3
Vacherin Fribourgeois	112	75	77	111	137	207	226	267	281	294	232	207	2'059	2'226	167	8.1
Tête de Moine	138	122	131	130	145	153	156	166	168	167	148	167	1'669	1'791	122	7.3
Jurakäse	20	16	22	24	20	14	16	17	19	25	22	15	301	230	-71	-23.6
Winzerkäse	42	44	43	45	45	31	40	35	35	39	38	35	438	472	34	7.8
Mutschli	44	33	29	33	35	38	29	37	60	57	39	51	430	485	55	12.8
Alpkäse halbhart	0	0	0	0	3	6	4	6	1'241	408	55	4	1'673	1'727	54	3.2
Bündner Bergkäse	80	73	85	86	92	76	42	17	16	42	73	81	816	763	-53	-6.5
Berg- und Schnittkäse halbhart	107	94	133	112	130	116	121	88	102	99	112	135	1'429	1'349	-80	-5.6
St. Paulin Suisse	81	35	103	44	65	64	51	97	82	68	44	83	1'089	817	-272	-25.0
Schweizer Edamer	69	41	41	10	52	35	57	65	62	61	46	38	779	577	-202	-25.9
Kaltgeräute Käse	2	2	3	1	2	2	1	1	1	2	2	1	26	20	-6	-23.1
Halbhartkäse mit Schimmelbildung	9	11	14	13	17	21	9	9	12	14	11	11	115	151	36	31.3
Conveniencekäse	97	90	180	123	104	73	94	65	56	87	78	84	1'215	1'131	-84	-6.9
Schmelzrohware, vollfett	77	57	98	94	71	77	80	84	91	110	100	94	689	1'033	344	49.9
Feta aus Kuhmilch **	0	0	0	0	0	0	0	0	0	0	0	0	126	0	-126	-100.0
Anderer Halbhartkäse, mager bis viertelfett	32	43	56	56	66	44	36	69	77	80	54	61	583	674	91	15.6
Anderer Halbhartkäse, halb- bis vollfett	616	563	672	662	683	689	645	656	674	790	724	683	7'335	8'057	722	9.8
Anderer Halbhartkäse, überfett	73	100	138	96	113	123	91	113	135	132	136	144	1'241	1'394	153	12.3
<b>Halbhartkäse total</b>	<b>3'458</b>	<b>3'159</b>	<b>3'878</b>	<b>3'871</b>	<b>4'242</b>	<b>4'215</b>	<b>4'083</b>	<b>4'175</b>	<b>5'614</b>	<b>5'007</b>	<b>3'904</b>	<b>3'829</b>	<b>47'877</b>	<b>49'435</b>	<b>1'558</b>	<b>3.3</b>
Emmentaler	2'655	2'463	2'839	2'830	2'958	2'721	2'716	2'666	2'546	2'682	2'553	2'552	33'503	32'181	-1'322	-3.9
Switzerland Swiss	218	213	246	271	231	179	157	105	120	138	134	169	2'033	2'181	148	7.3
Gruyère	2'258	2'162	2'560	2'546	2'800	2'413	2'275	2'050	2'017	2'217	2'098	2'134	26'719	27'530	811	3.0
Alpkäse hart	0	0	0	1	22	116	111	151	1'043	414	39	0	1'892	1'897	5	0.3
Anderer Hartkäse, mager bis viertelfett	3	6	4	8	4	1	7	3	1	8	2	10	108	57	-51	-47.2
Anderer Hartkäse, halb- bis vollfett	487	463	516	545	534	450	416	361	384	466	475	533	4'151	5'630	1'479	35.6
Anderer Hartkäse, überfett	2	2	1	2	2	0	0	3	1	1	2	0	39	16	-23	-59.0
<b>Hartkäse total</b>	<b>5'623</b>	<b>5'309</b>	<b>6'166</b>	<b>6'203</b>	<b>6'551</b>	<b>5'880</b>	<b>5'682</b>	<b>5'339</b>	<b>6'112</b>	<b>5'926</b>	<b>5'303</b>	<b>5'398</b>	<b>68'445</b>	<b>69'492</b>	<b>1'047</b>	<b>1.5</b>
Sbrinz	126	118	148	141	194	153	119	86	111	131	113	124	1'716	1'564	-152	-8.9
<b>Extra Hartkäse total</b>	<b>126</b>	<b>118</b>	<b>148</b>	<b>141</b>	<b>194</b>	<b>153</b>	<b>119</b>	<b>86</b>	<b>111</b>	<b>131</b>	<b>113</b>	<b>124</b>	<b>1'716</b>	<b>1'564</b>	<b>-152</b>	<b>-8.9</b>
Reiner Ziegenkäse	18	33	59	75	85	72	65	59	94	89	32	17	658	698	40	6.1
Reiner Schafkäse	11	13	17	21	23	20	16	15	15	10	10	9	153	180	27	17.6
<b>Spezialprodukte total</b>	<b>29</b>	<b>45</b>	<b>76</b>	<b>96</b>	<b>108</b>	<b>91</b>	<b>81</b>	<b>74</b>	<b>109</b>	<b>99</b>	<b>42</b>	<b>27</b>	<b>812</b>	<b>877</b>	<b>65</b>	<b>8.0</b>
<b>Total alle Käsesorten</b>	<b>12'639</b>	<b>11'971</b>	<b>14'440</b>	<b>14'042</b>	<b>15'387</b>	<b>14'859</b>	<b>13'810</b>	<b>13'950</b>	<b>15'802</b>	<b>14'595</b>	<b>13'206</b>	<b>13'005</b>	<b>162'397</b>	<b>167'706</b>	<b>5'309</b>	<b>3.3</b>

Hinweis: Feta aus Kuhmilch in neuer Kategorie

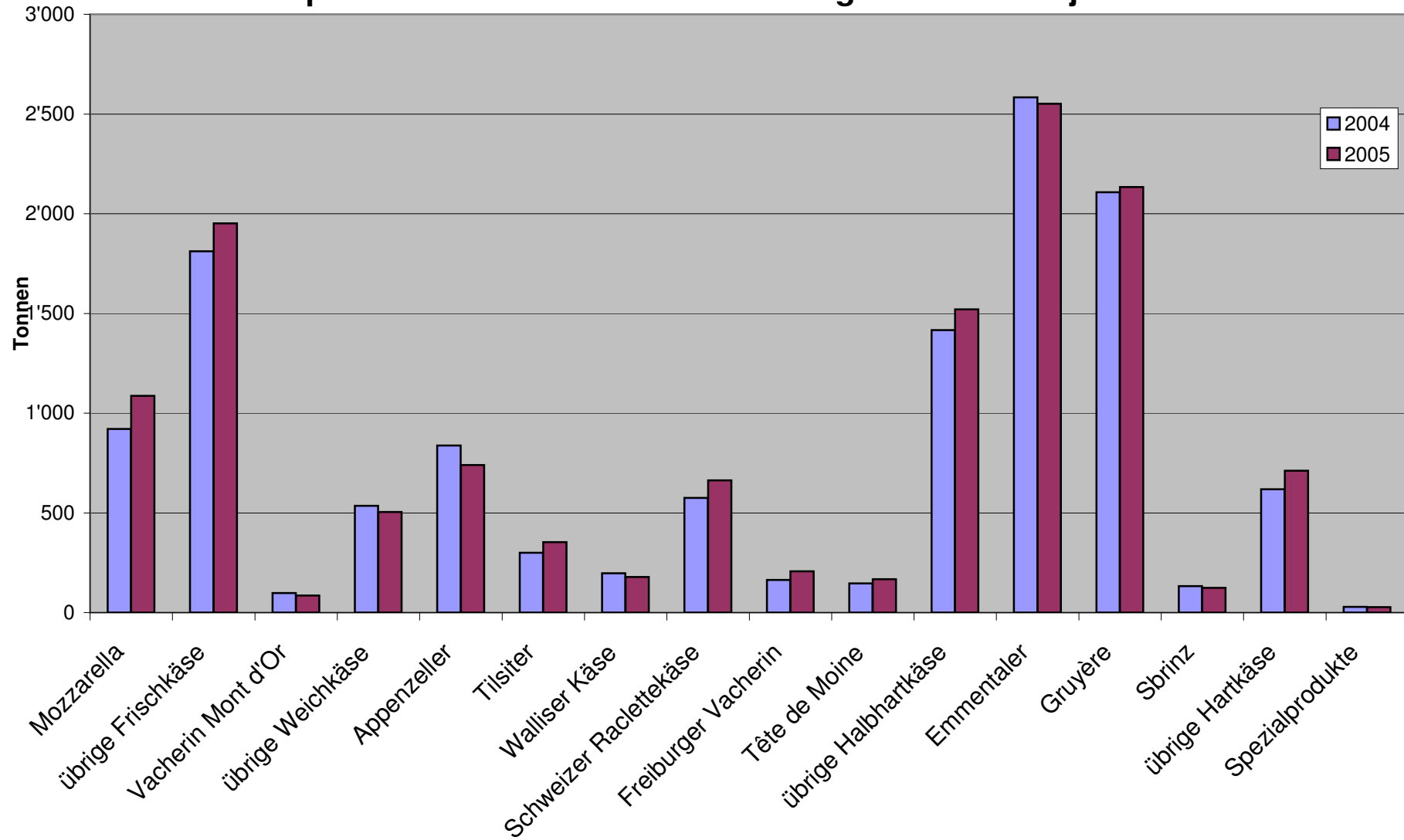
\* ab Mai 2004 inkl. Feta aus Kuhmilch

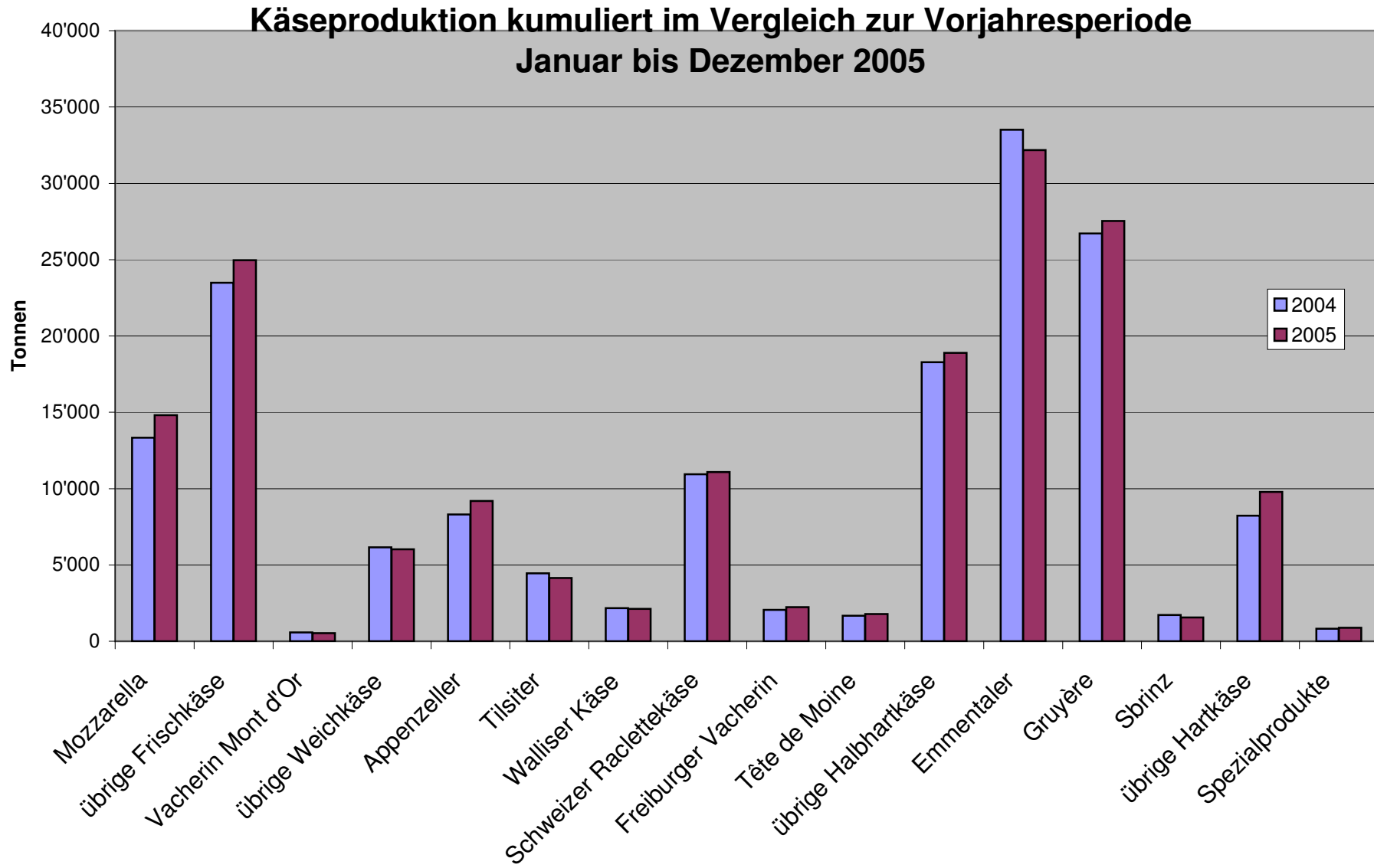
\*\* ab Mai 2004 wird Feta aus Kuhmilch in der Kategorie Frischkäse / Untergruppe übriger Frischkäse erfasst

## Käseproduktion 2004

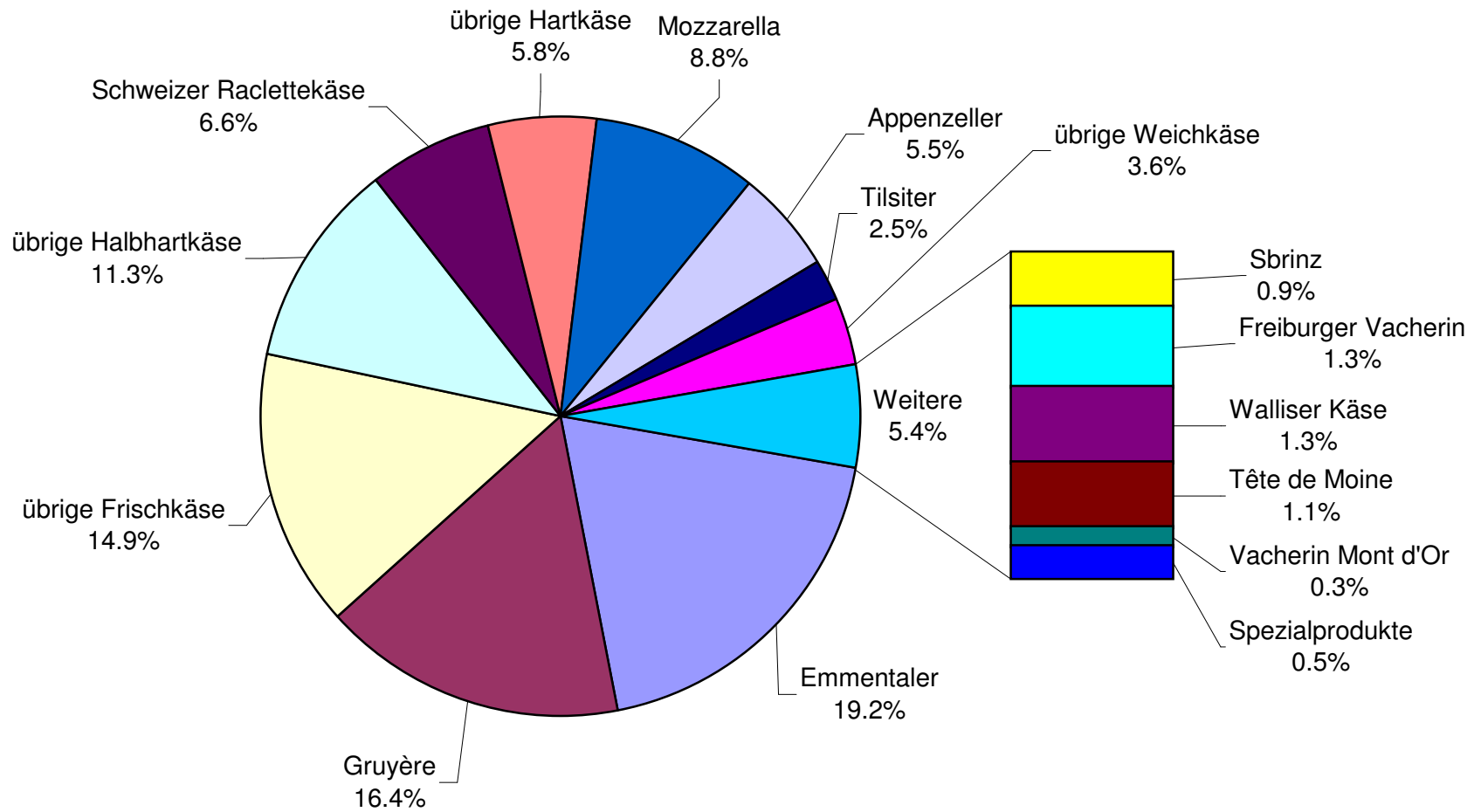
	Jan.	Feb.	März	April	Mai	Juni	Juli	Aug.	Sept.	Okt.	Nov.	Dez.	Kumuliert 2004
	Tonnen	Tonnen	Tonnen	Tonnen	Tonnen	Tonnen	Tonnen	Tonnen	Tonnen	Tonnen	Tonnen	Tonnen	Tonnen
Quark	697	730	852	832	782	856	708	770	755	652	776	726	9'136
Mozzarella	886	941	1'260	1'149	1'283	1'441	1'174	1'366	1'043	934	938	921	13'336
Mascarpone	40	42	48	61	70	47	42	59	43	38	70	71	631
Übrige Frischkäse	1'148	985	1'258	1'206	1'195	1'248	1'064	1'300	1'130	1'118	1'050	1'015	13'717
<b>Frischkäse total</b>	<b>2'772</b>	<b>2'698</b>	<b>3'417</b>	<b>3'247</b>	<b>3'329</b>	<b>3'593</b>	<b>2'987</b>	<b>3'496</b>	<b>2'971</b>	<b>2'743</b>	<b>2'834</b>	<b>2'733</b>	<b>36'820</b>
Weisseschimmelkäse, mager bis viertelfett	0	0	0	0	0	0	0	0	0	0	0	0	0
Weisseschimmelkäse, halb- bis vollfett	94	117	140	109	102	126	112	131	114	97	116	140	1'398
Weisseschimmelkäse, überfett	81	66	80	90	69	67	62	105	68	96	90	100	974
Blau-, Grünschimmelkäse	0	0	0	0	0	19	0	0	0	0	0	0	19
Tomme	155	177	196	194	166	130	172	211	202	199	188	191	2'181
Vacherin Mont d'Or	68	32	3	0	0	0	0	35	106	111	129	98	582
Anderer Weichkäse mager, viertelfett	6	5	9	10	12	6	6	15	8	2	8	4	91
Anderer Weichkäse, halb- bis vollfett	52	54	81	64	64	91	65	66	80	84	70	50	821
Anderer Weichkäse, überfett	55	59	63	52	54	60	49	59	58	43	59	51	662
<b>Weichkäse total</b>	<b>512</b>	<b>510</b>	<b>571</b>	<b>519</b>	<b>466</b>	<b>500</b>	<b>466</b>	<b>621</b>	<b>636</b>	<b>633</b>	<b>660</b>	<b>633</b>	<b>6'727</b>
Appenzeller Käse	546	655	621	569	659	739	701	709	784	738	740	838	8'299
Tilsiter	414	353	420	378	411	433	374	336	338	354	342	300	4'453
Walliser Käse (Walliser Raclettekäse)	225	227	236	223	198	126	77	68	218	236	145	197	2'176
Schweizer Raclettekäse	544	514	661	709	1'050	1'061	1'316	1'340	1'189	1'085	898	575	10'942
Vacherin Fribourgeois	114	88	74	94	162	191	231	234	250	259	199	163	2'059
Tête de Moine	139	119	107	121	137	120	145	162	169	163	141	146	1'669
Jurakäse	30	27	30	27	38	22	23	20	18	20	20	26	301
Winzerkäse	44	39	43	41	34	31	31	38	30	33	31	43	438
Mutschli	26	39	34	31	26	32	28	32	58	54	38	32	430
Alpkäse halbhart	0	0	0	0	2	5	3	7	1'169	424	59	4	1'673
Bündner Bergkäse	93	90	89	97	93	75	50	20	21	40	70	78	816
Berg- und Schnittkäse halbhart	120	116	123	144	146	121	114	96	100	115	111	123	1'429
St. Paulin Suisse	103	61	76	104	65	125	89	73	90	99	92	112	1'089
Schweizer Edamer	76	52	69	71	70	41	78	83	62	64	38	75	779
Kaltgereifte Käse	3	2	2	4	2	2	1	3	1	2	2	2	26
Halbhartkäse mit Schimmelbildung	6	7	6	7	8	7	9	7	19	17	10	12	115
Conveniencekäse	93	103	163	127	88	82	114	112	78	74	87	94	1'215
Schmelzrohware, vollfett	49	61	80	44	56	64	46	44	55	51	68	71	689
Feta aus Kuhmilch	20	29	44	33	0	0	0	0	0	0	0	0	126
Anderer Halbhartkäse, mager bis viertelfett	52	35	58	51	66	58	43	46	55	49	39	31	583
Anderer Halbhartkäse, halb- bis vollfett	527	523	578	662	654	658	559	571	644	716	627	616	7'335
Anderer Halbhartkäse, überfett	124	80	113	99	90	114	103	89	97	121	113	98	1'241
<b>Halbhartkäse total</b>	<b>3'346</b>	<b>3'219</b>	<b>3'628</b>	<b>3'637</b>	<b>4'056</b>	<b>4'108</b>	<b>4'136</b>	<b>4'089</b>	<b>5'443</b>	<b>4'713</b>	<b>3'867</b>	<b>3'635</b>	<b>47'877</b>
Emmentaler	2'979	2'587	3'122	3'230	3'379	2'937	2'635	2'454	2'508	2'592	2'496	2'584	33'503
Switzerland Swiss	148	140	152	158	161	143	174	175	180	200	191	211	2'033
Gruyère	2'189	2'166	2'373	2'411	2'775	2'406	2'171	2'003	2'033	2'186	1'898	2'108	26'719
Alpkäse hart	0	0	0	0	15	109	114	51	1'105	470	28	0	1'892
Anderer Hartkäse, mager bis viertelfett	11	9	7	10	11	9	12	9	12	7	7	4	108
Anderer Hartkäse, halb- bis vollfett	309	300	388	390	385	336	301	291	333	372	345	401	4'151
Anderer Hartkäse, überfett	3	2	3	4	6	3	5	4	3	2	2	2	39
<b>Hartkäse total</b>	<b>5'639</b>	<b>5'204</b>	<b>6'045</b>	<b>6'203</b>	<b>6'732</b>	<b>5'943</b>	<b>5'412</b>	<b>4'987</b>	<b>6'174</b>	<b>5'829</b>	<b>4'967</b>	<b>5'310</b>	<b>68'445</b>
Sbrinz	176	176	178	172	181	168	98	89	100	122	123	133	1'716
<b>Extra Hartkäse total</b>	<b>176</b>	<b>176</b>	<b>178</b>	<b>172</b>	<b>181</b>	<b>168</b>	<b>98</b>	<b>89</b>	<b>100</b>	<b>122</b>	<b>123</b>	<b>133</b>	<b>1'716</b>
Reiner Ziegenkäse	15	25	46	66	77	71	63	63	94	86	33	19	658
Reiner Schafkäse	9	9	13	17	18	17	15	13	12	11	9	10	153
<b>Spezialprodukte total</b>	<b>24</b>	<b>34</b>	<b>59</b>	<b>83</b>	<b>95</b>	<b>87</b>	<b>78</b>	<b>77</b>	<b>106</b>	<b>98</b>	<b>42</b>	<b>29</b>	<b>812</b>
<b>Total alle Käsesorten</b>	<b>12'468</b>	<b>11'840</b>	<b>13'900</b>	<b>13'862</b>	<b>14'859</b>	<b>14'398</b>	<b>13'176</b>	<b>13'358</b>	<b>15'430</b>	<b>14'139</b>	<b>12'493</b>	<b>12'474</b>	<b>162'397</b>

### Käseproduktion Dezember 2005 im Vergleich zum Vorjahresmonat





## Käseproduktion Januar bis Dezember 2005 Total 167'706 Tonnen



### Konsummilchproduktion

Milchart	Monatliche Produktion		Differenz zum Vorjahres-Monat		Kumulierte Produktion		Differenz zur Vorjahresperiode	
	Dezember 2004	Dezember 2005	Tonnen	(%)	Jan. - Dez. 2004	Jan. - Dez. 2005	Tonnen	(%)
Rohmilch	1'155	1'068	-87	-7.5	16'643	14'404	-2'239	-13.5
Fettangereicherte Milch past	0	0	0		8	0	-8	-100.0
Fettangereicherte Milch UHT	94	93	-1	-1.1	1'152	1'101	-51	-4.4
Vollmilch past.	8'942	8'549	-393	-4.4	98'543	97'248	-1'295	-1.3
Vollmilch UHT	12'942	12'846	-96	-0.7	165'936	166'636	700	0.4
teilentrahmte Milch past.	7'117	6'963	-154	-2.2	79'431	78'124	-1'307	-1.6
teilentrahmte Milch UHT	10'498	10'000	-498	-4.7	117'879	114'433	-3'446	-2.9
Trinkmagermilch past.	7	0	-7	-100.0	228	84	-144	-63.2
Trinkmagermilch UHT	1'468	1'470	2	0.1	17'201	16'390	-811	-4.7
<b>Total Konsummilch</b>	<b>42'223</b>	<b>40'989</b>	<b>-1'234</b>	<b>-2.9</b>	<b>497'021</b>	<b>488'420</b>	<b>-8'601</b>	<b>-1.7</b>

## Butterproduktion und -verkäufe

### Butterproduktion

	Monatliche Produktion		Differenz zum Vorjahres-Monat		Kumulierte Produktion		Differenz zur Vorjahresperiode	
	<i>Dezember 2004</i>	<i>Dezember 2005</i>	Tonnen	(%)	<i>Jan. - Dez. 2004</i>	<i>Jan. - Dez. 2005</i>	Tonnen	(%)
	Tonnen	Tonnen			Tonnen	Tonnen		
	3'336	2'914	-422	-12.6	40'037	38'568	-1'469	-3.7

### Butterverkäufe (inkl. Importbutter)

	Monatliche Verkäufe		Differenz zum Vorjahres-Monat		Kumulierte Verkäufe		Differenz zur Vorjahresperiode	
	<i>Dezember 2004</i>	<i>Dezember 2005</i>	Tonnen	(%)	<i>Jan. - Dez. 2004</i>	<i>Jan. - Dez. 2005</i>	Tonnen	(%)
	Tonnen	Tonnen			Tonnen	Tonnen		
Vorzugsbutter	628	547	-81	-12.9	6'216	5'941	-275	-4.4
Die Butter, Industrie-/Gewerbebutter	2'681	2'856	175	6.5	26'690	26'428	-262	-1.0
Käsereibutter	30	31	1	3.3	511	331	-180	-35.2
übrige Butter	293	277	-16	-5.5	3'452	3'486	34	1.0
Eingesottene Butter	379	371	-8	-2.1	4'474	4'586	112	2.5
übrige entwässerte Butter	26	30	4	15.4	313	335	22	7.0
<b>Total Inlandverkäufe</b>	<b>4'037</b>	<b>4'112</b>	<b>75</b>	<b>1.9</b>	<b>41'656</b>	<b>41'107</b>	<b>-549</b>	<b>-1.3</b>
<b>Export</b>	<b>0</b>	<b>0</b>	<b>0</b>		<b>0</b>	<b>0</b>	<b>0</b>	
<b>Veredelungsverkehr*</b>	<b>5</b>	<b>11</b>	<b>6</b>	<b>120.0</b>	<b>339</b>	<b>119</b>	<b>-220</b>	<b>-64.9</b>
<b>Total</b>	<b>4'042</b>	<b>4'123</b>	<b>81</b>	<b>2.0</b>	<b>41'995</b>	<b>41'226</b>	<b>-769</b>	<b>-1.8</b>

\* Quelle: BOB

## Produktion von Milchspezialitäten

### Konsumrahm

	Monatliche Produktion		Differenz zum Vorjahres-Monat		Kumulierte Produktion		Differenz zur Vorjahresperiode	
	<i>Dezember 2004</i>	<i>Dezember 2005</i>	Tonnen	(%)	<i>Jan. - Dez. 2004</i>	<i>Jan. - Dez. 2005</i>	Tonnen	(%)
	Tonnen	Tonnen			Tonnen	Tonnen		
Doppelrahm	61	68	7	11.5	602	609	7	1.2
Vollrahm 35%	2'682	2'788	106	4.0	24'742	25'388	646	2.6
Halbrahm	1'213	1'383	170	14.0	13'340	13'383	43	0.3
Kaffeerahm	2'372	2'364	-8	-0.3	25'305	25'114	-191	-0.8
<b>Total Konsumrahm</b>	<b>6'328</b>	<b>6'603</b>	<b>275</b>	<b>4.3</b>	<b>63'989</b>	<b>64'494</b>	<b>505</b>	<b>0.8</b>

### Andere Milchspezialitäten

	Monatliche Produktion		Differenz zum Vorjahres-Monat		Kumulierte Produktion		Differenz zur Vorjahresperiode	
	<i>Dezember 2004</i>	<i>Dezember 2005</i>	Tonnen	(%)	<i>Jan. - Dez. 2004</i>	<i>Jan. - Dez. 2005</i>	Tonnen	(%)
	Tonnen	Tonnen			Tonnen	Tonnen		
Sauermilch	257	248	-9	-3.5	3'062	3'520	458	15.0
Sauerrahm	143	158	15	10.5	1'068	1'501	433	40.5
Dessertprodukte	1'769	1'843	74	4.2	23'470	23'919	449	1.9
Milchgetränke	3'952	3'955	3	0.1	46'222	59'581	13'359	28.9
Jogurt	9'898	10'100	202	2.0	134'307	140'471	6'164	4.6
Kefir	7	4	-3	-42.9	87	83	-4	-4.6
Speiseeis	720	606	-114	-15.8	21'665	23'051	1'386	6.4



**Produktion Milchpulver und Milchkondensat**

	Monatliche Produktion		Differenz zum Vorjahres-Monat		Kumulierte Produktion		Differenz zur Vorjahresperiode	
	Dezember 2004	Dezember 2005	Tonnen	(% )	Jan. - Dez. 2004	Jan. - Dez. 2005	Tonnen	(% )
	Tonnen	Tonnen			Tonnen	Tonnen		
Vollmilchpulver	1'439	944	-495	-34.4	16'832	16'535	-297	-1.8
Teilentrahmtes Milchpulver	856	340	-516	-60.3	2'936	3'048	112	3.8
Fettangereichertes Milchpulver & Rahmpulver	40	31	-9	-22.5	396	435	39	9.8
Magermilchpulver	2'541	2'252	-289	-11.4	26'161	25'787	-374	-1.4
Buttermilchpulver	44	28	-16	-36.4	188	257	69	36.7
Molkenpulver	10	110	100	1000.0	1'376	1'981	605	44.0
Milchkondensat	194	125	-69	-35.6	3'160	2'762	-398	-12.6

### Käseexport nach Produkten/Gruppen

Käsesorte / Kategorie	Monatliche Exporte		Differenz zum Vorjahres-Monat		Kumulierte Exporte		Differenz zur Vorjahresperiode	
	Dezember 2004 Tonnen	Dezember 2005 Tonnen	Tonnen	(%)	Jan. - Dez. 2004 Tonnen	Jan. - Dez. 2005 Tonnen	Tonnen	(%)
<b>Frischkäse inkl. Quark total</b>	<b>2.6</b>	<b>2.1</b>	<b>-0.5</b>	<b>-18.7</b>	<b>28.3</b>	<b>23.7</b>	<b>-4.6</b>	<b>-16.4</b>
Vacherin Mont d'Or	22.5	21.7	-0.7	-3.2	58.6	63.1	4.5	7.7
Weichkäse andere	69.6	53.6	-16.0	-23.1	481.4	543.7	62.3	12.9
<b>Weichkäse total</b>	<b>92.1</b>	<b>75.3</b>	<b>-16.8</b>	<b>-18.2</b>	<b>540.1</b>	<b>606.8</b>	<b>66.8</b>	<b>12.4</b>
Appenzeller Käse	572.7	586.0	13.3	2.3	4'932.6	5'476.1	543.5	11.0
Tilsiter	32.5	27.3	-5.1	-15.8	394.6	415.2	20.6	5.2
Raclette	181.3	183.5	2.2	1.2	692.0	819.0	126.9	18.3
Vacherin Fribourgeois	26.0	35.0	9.0	34.6	229.8	258.9	29.1	12.7
Tête de Moine	161.4	185.3	23.9	14.8	872.3	1'023.5	151.2	17.3
Halbhartkäse andere	59.4	104.2	44.8	75.3	549.3	923.5	374.2	68.1
<b>Halbhartkäse total</b>	<b>1'033.3</b>	<b>1'121.4</b>	<b>88.1</b>	<b>8.5</b>	<b>7'670.5</b>	<b>8'916.1</b>	<b>1'245.5</b>	<b>16.2</b>
Emmentaler	2'262.3	1'874.5	-387.8	-17.1	25'652.5	23'890.7	-1'761.8	-6.9
Gruyère	1'040.9	1'001.1	-39.8	-3.8	10'279.8	10'600.3	320.5	3.1
Switzerland Swiss		86.8	86.8			1'322.0	1'322.0	
Hartkäse übrige	169.1	198.9	29.8	17.6	950.7	832.7	-118.0	-12.4
<b>Hartkäse total</b>	<b>3'472.3</b>	<b>3'161.3</b>	<b>-311.0</b>	<b>-9.0</b>	<b>36'883.0</b>	<b>36'645.7</b>	<b>-237.3</b>	<b>-0.6</b>
Sbrinz	30.3	45.7	15.4	50.9	649.4	456.3	-193.1	-29.7
<b>Extra Hartkäse total</b>	<b>30.3</b>	<b>45.7</b>	<b>15.4</b>	<b>50.9</b>	<b>649.4</b>	<b>456.3</b>	<b>-193.1</b>	<b>-29.7</b>
<b>Schmelzkäse total</b>	<b>412.5</b>	<b>330.0</b>	<b>-82.5</b>	<b>-20.0</b>	<b>4'893.6</b>	<b>4'610.3</b>	<b>-283.2</b>	<b>-5.8</b>
<b>Fertigfondue total *)</b>	<b>686.3</b>	<b>597.6</b>	<b>-88.7</b>	<b>-12.9</b>	<b>4'712.7</b>	<b>5'312.1</b>	<b>599.4</b>	<b>12.7</b>
<b>andere Käse total</b>	<b>19.0</b>	<b>29.0</b>	<b>10.0</b>	<b>52.6</b>	<b>234.9</b>	<b>162.9</b>	<b>-72.0</b>	<b>-30.7</b>
<b>Total</b>	<b>5'748.4</b>	<b>5'362.4</b>	<b>-386.0</b>	<b>-6.7</b>	<b>55'612.4</b>	<b>56'733.9</b>	<b>1'121.5</b>	<b>2.0</b>

\*) inkl. andere Nahrungsmittelzubereitungen mit Milchfett: im Jahr 2004 total 80 Tonnen, im Jahr 2005 total 301 Tonnen

Quelle: OZD

Käseexport nach Ländern

Dezember 2005

Land	Käseexport nach Ländern																				TOTAL
	t	t	t	t	t	t	t	t	t	t	t	t	t	t	t	t	t	t	t	t	
<b>EUROPA</b>																					
Deutschland	322.9	270.5	*	*	3.0	596.4	488.1	9.9	129.6	120.3	16.1	77.9	841.8	1.9	1.0	43.0	45.9	17.5	3.0	237.7	
Frankreich	149.1	196.5	*	*	0.2	345.8	34.8	20.1	10.5	33.3	*	7.3	105.9	0.2	*	4.3	4.5	0.8	0.0	66.3	
Italien	865.9	28.2	*	*	0.1	894.3	2.4	*	*	3.9	*	0.1	6.3	0.0	1.7	0.0	1.7	209.3	0.0	10.2	
BeNeLux	105.5	85.1	*	*	0.5	191.1	9.7	2.5	27.3	11.4	0.1	1.4	52.3	0.0	*	0.0	0.0	29.0	24.3	131.8	
Grossbritannien	30.7	54.6	*	*	0.0	85.3	0.6	*	*	0.3	*	0.0	0.9	0.0	*	0.3	0.3	1.4	0.0	1.3	
Spanien/Portugal	57.9	41.2	*	*	0.0	99.1	*	*	*	*	*	0.0	0.0	0.0	*	0.0	0.0	8.0	0.0	30.4	
Europa nicht zugeordnet / übriges Europa	150.6	54.6	44.4	28.3	194.8	472.8	41.4	2.0	7.0	13.4	10.0	8.2	82.0	0.0	18.0	4.1	22.1	1.4	0.0	54.3	
<b>TOTAL EUROPA</b>	1'682.5	730.7	44.4	28.3	198.7	2'684.7	576.9	34.4	174.4	182.5	26.2	94.9	1'089.3	2.1	20.7	51.7	74.5	267.3	27.3	531.9	
<b>Andere Länder</b>																					
Kanada	28.6	*	*	*	0.0	28.6	1.0	*	*	0.1	*	0.2	1.4	0.0	*	0.0	0.0	17.2	0.0	25.1	
USA	130.0	166.6	*	*	0.0	296.6	6.5	0.6	4.1	2.4	*	6.5	20.1	0.0	*	0.3	0.3	25.5	0.1	33.1	
Kanada / USA nicht zugeordnet/ andere Länder	33.4	103.8	1.3	58.5	0.2	197.1	1.6	0.1	5.0	0.3	1.1	2.7	10.7	0.0	1.0	1.5	2.6	19.9	1.6	7.6	
<b>TOTAL ANDERE LÄNDER</b>	192.0	270.4	1.3	58.5	0.2	522.3	9.1	0.6	9.1	2.8	1.1	9.3	32.1	0.0	1.0	1.9	2.9	62.6	1.7	65.7	
<b>TOTAL</b>	1'874.5	1'001.1	45.7	86.8	198.9	3'207.0	586.0	35.0	183.5	185.3	27.3	104.2	1'121.4	2.1	21.7	53.6	77.4	330.0	29.0	597.6	

\* Aus Datenschutzgründen sind Käseexporte mit weniger als drei Exporteuren nicht nach Ländern zugeordnet (Zusammenzug in 'Europa nicht zugeordnet' bzw. Kanada USA nicht zugeordnet/andere Länder)

Quelle: OZD

Käseexport nach Ländern

Dezember 2004

	Emmentaler	Gruyère	Sbrinz	übrige Hartkäse	Hartkäse total	Appenzeller Käse	Vacherin Fribourgeois	Raclette	Tête de Moine	Tilsiter	übrige Halbhartkäse	Halbhartkäse total	Friskäse inkl. Quark	Vacherin Mont d'Or	übrige Weichkäse	Weichkäse total	Schmelzkäse	andere Käse	Fertigfondue	TOTAL	
Land	t	t	t	t	t	t	t	t	t	t	t	t	t	t	t	t	t	t	t	t	t
<b>EUROPA</b>																					
Deutschland	364.4	309.3	*	6.4	680.1	449.0	5.5	117.5	92.6	19.6	49.1	733.3	2.4	0.9	64.7	67.9	7.9	3.7	271.5	1764.5	
Frankreich	203.3	185.7	*	0.6	389.7	64.9	16.3	9.4	38.1	*	1.4	130.1	0.2	*	4.5	4.7	1.5	0.0	25.6	551.7	
Italien	944.0	19.5	*	34.0	997.5	1.0	*	*	5.0	*	2.0	8.0	0.0	1.6	0.0	1.6	283.4	0.0	0.6	1291.1	
BeNeLux	99.6	84.2	*	0.4	184.1	12.4	2.1	31.1	12.6	0.1	0.7	59.0	0.0	*	0.1	0.1	45.9	12.5	183.2	484.8	
Grossbritannien	37.9	52.2	*	0.0	90.1	1.0	*	*	0.3	*	0.0	1.3	0.0	*	0.0	0.0	0.9	0.0	6.7	99.0	
Spanien/Portugal	28.6	38.0	*	0.2	66.7	*	*	*	*	*	0.0	0.0	0.0	*	0.0	0.0	0.5	0.0	31.7	98.8	
Europa nicht zugeordnet / übriges Europa	380.7	52.7	26.5	1.2	461.1	34.5	0.6	9.3	10.7	11.7	1.9	68.8	0.0	18.8	0.0	18.8	8.1	1.4	101.7	659.8	
<b>TOTAL EUROPA</b>	2'058.5	741.5	26.5	42.8	2'869.2	562.8	24.6	167.4	159.4	31.4	55.0	1'000.5	2.6	21.2	69.3	93.1	348.1	17.6	621.0	4'949.6	
<b>Andere Länder</b>																					
Kanada	35.9	*	*	0.0	35.9	2.6	*	*	0.7	*	0.5	3.7	0.0	*	0.0	0.0	23.7	0.0	35.6	98.8	
USA	149.1	233.9	*	126.4	509.3	6.8	1.0	7.7	1.3	*	2.1	19.0	0.0	*	0.0	0.0	15.0	0.2	18.3	561.8	
Kanada / USA nicht zugeordnet/ andere Länder	18.9	65.5	3.8	0.0	88.2	0.4	0.5	6.2	0.1	1.1	1.8	10.1	0.0	1.3	0.3	1.6	25.7	1.2	11.5	138.2	
<b>TOTAL ANDERE LÄNDER</b>	203.8	299.4	3.8	126.4	633.4	9.8	1.5	13.9	2.0	1.1	4.4	32.8	0.0	1.3	0.3	1.6	64.4	1.4	65.3	798.8	
<b>TOTAL</b>	2'262.3	1'040.9	30.3	169.1	3'502.6	572.7	26.0	181.3	161.4	32.5	59.4	1'033.3	2.6	22.5	69.6	94.7	412.5	19.0	686.3	5'748.4	

\* Aus Datenschutzgründen sind Käseexporte mit weniger als drei Exporteuren nicht nach Ländern zugeordnet (Zusammenzug in 'Europa nicht zugeordnet' bzw. Kanada USA nicht zugeordnet/andere Länder)

Quelle: OZD

Käseexport nach Ländern, kumuliert

Januar bis Dezember 2005

Land																					TOTAL	
	t	t	t	t	t	t	t	t	t	t	t	t	t	t	t	t	t	t	t	t		t
<b>EUROPA</b>																						
Deutschland	2'842.8	2'332.0	*	*	56.5	5'231.3	4'117.4	67.3	394.7	562.3	258.6	651.8	6'052.2	18.7	3.4	474.7	496.8	280.9	53.2	1'309.5	13'423.8	
Frankreich	2'306.3	1'912.8	*	*	4.0	4'223.2	608.5	145.3	99.7	232.9	*	60.0	1'146.5	3.0	*	38.8	41.8	19.3	0.0	483.5	5'914.3	
Italien	11'710.0	351.5	*	*	1.4	12'063.0	14.4	*	*	25.1	*	9.1	48.6	1.4	2.6	1.2	5.3	2'896.8	4.8	52.6	15'071.1	
BeNeLux	1'037.8	765.8	*	*	8.9	1'812.5	99.7	15.4	111.4	64.3	1.3	13.2	305.3	0.0	*	0.1	0.1	448.6	81.4	1'070.5	3'718.4	
Grossbritannien	319.8	537.6	*	*	0.1	857.5	32.0	*	*	1.9	*	0.3	34.2	0.0	*	0.5	0.5	19.6	0.0	44.5	956.4	
Spanien/Portugal	263.6	299.5	*	*	0.1	563.2	*	*	*	*	*	0.1	0.1	0.0	*	0.0	0.0	40.8	0.0	332.9	937.0	
Europa nicht zugeordnet / übriges Europa	2'867.3	594.9	379.8	125.2	753.9	4'721.1	477.9	11.5	26.2	91.8	131.6	91.8	830.9	0.0	54.6	15.5	70.2	29.4	0.5	366.0	6'018.1	
<b>TOTAL EUROPA</b>	<b>21'347.7</b>	<b>6'794.1</b>	<b>379.8</b>	<b>125.2</b>	<b>824.9</b>	<b>29'471.7</b>	<b>5'350.0</b>	<b>239.7</b>	<b>632.0</b>	<b>978.3</b>	<b>391.5</b>	<b>826.3</b>	<b>8'417.7</b>	<b>23.1</b>	<b>60.6</b>	<b>530.9</b>	<b>614.6</b>	<b>3'735.5</b>	<b>140.0</b>	<b>3'659.7</b>	<b>46'039.1</b>	
<b>Andere Länder</b>																						
Kanada	520.9	*	*	*	3.9	524.8	26.3	*	*	16.4	*	21.2	63.9	0.0	*	0.0	0.0	302.7	1.2	630.3	1'522.8	
USA	1'615.9	2'561.3	*	*	1.2	4'178.4	87.4	7.4	91.7	23.9	*	61.7	272.0	0.0	*	1.6	1.6	314.2	3.8	514.6	5'284.6	
Kanada / USA nicht zugeordnet/ andere Länder	406.2	1'244.9	76.5	1'196.8	2.8	2'927.2	12.4	11.8	95.2	4.9	23.7	14.4	162.4	0.6	2.5	11.2	14.3	258.0	17.8	507.5	3'887.3	
<b>TOTAL ANDERE LÄNDER</b>	<b>2'543.0</b>	<b>3'806.2</b>	<b>76.5</b>	<b>1'196.8</b>	<b>7.8</b>	<b>7'630.4</b>	<b>126.1</b>	<b>19.2</b>	<b>186.9</b>	<b>45.1</b>	<b>23.7</b>	<b>97.3</b>	<b>498.3</b>	<b>0.6</b>	<b>2.5</b>	<b>12.8</b>	<b>15.9</b>	<b>874.9</b>	<b>22.9</b>	<b>1'652.4</b>	<b>10'694.7</b>	
<b>TOTAL</b>	<b>23'890.7</b>	<b>10'600.3</b>	<b>456.3</b>	<b>1'322.0</b>	<b>832.7</b>	<b>37'102.1</b>	<b>5'476.1</b>	<b>258.9</b>	<b>819.0</b>	<b>1'023.5</b>	<b>415.2</b>	<b>923.5</b>	<b>8'916.1</b>	<b>23.7</b>	<b>63.1</b>	<b>543.7</b>	<b>630.5</b>	<b>4'610.3</b>	<b>162.9</b>	<b>5'312.1</b>	<b>56'733.9</b>	

\* Aus Datenschutzgründen sind Käseexporte mit weniger als drei Exporteuren nicht nach Ländern zugeordnet (Zusammenzug in 'Europa nicht zugeordnet' bzw. Kanada USA nicht zugeordnet/andere Länder)

Quelle: OZD

**Käseexport nach Ländern, kumuliert**

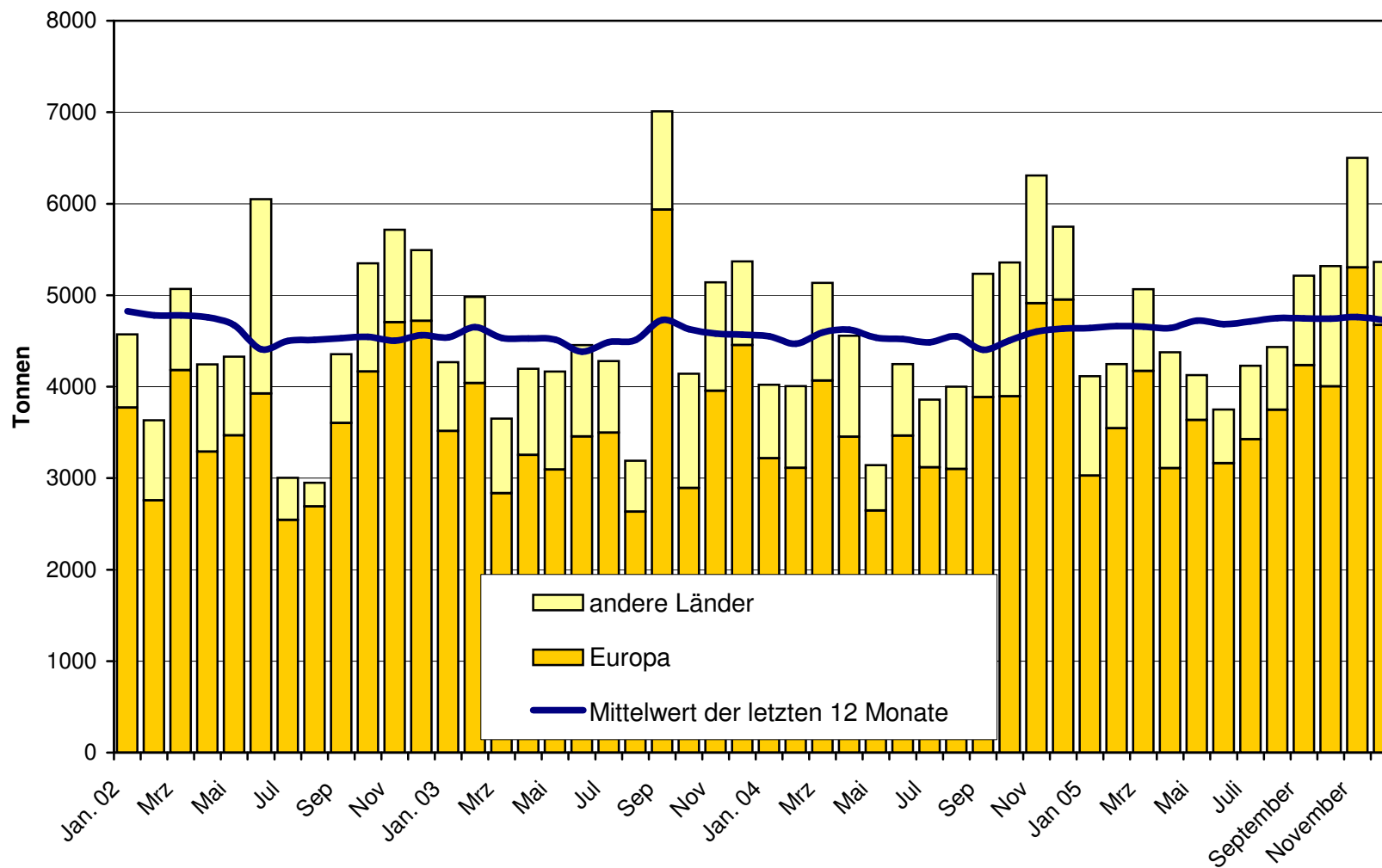
Januar bis Dezember 2004

	Emmentaler	Gruyère	Sbrinz	übrige Hartkäse	<b>Hartkäse total</b>	Appenzeller Käse	Vacherin Fribourgeois	Raclette	Tête de Moine	Tilsiter	übrige Halbhartkäse	<b>Halbhartkäse total</b>	Frischkäse inkl. Quark	Vacherin Mont d'Or	übrige Weichkäse	<b>Weichkäse total</b>	Schmelzkäse	andere Käse	Fertigfondue	<b>TOTAL</b>	
<b>Land</b>	t	t	t	t	t	t	t	t	t	t	t	t	t	t	t	t	t	t	t	t	t
<b>EUROPA</b>																					
Deutschland	2'288.1	1'827.6	*	88.3	4'204.0	3'686.5	82.3	318.4	478.5	228.9	362.5	5'157.2	21.3	3.9	433.9	459.2	146.2	103.8	1'028.8	11'099.2	
Frankreich	2'375.7	1'826.6	*	10.0	4'212.4	600.4	102.8	62.1	197.8	*	9.1	972.1	2.6	*	37.3	39.9	17.5	2.8	335.4	5'580.0	
Italien	11'771.8	332.8	*	68.3	12'172.9	33.5	*	*	21.3	*	19.4	74.2	2.2	2.3	0.0	4.5	3'013.3	6.4	74.9	15'346.1	
BeNeLux	1'103.7	756.9	*	1.0	1'861.5	117.9	13.7	132.6	61.5	1.3	7.2	334.2	0.0	*	1.0	1.0	493.7	66.4	1'123.7	3'880.5	
Grossbritannien	397.0	550.7	*	0.0	947.7	13.5	*	*	2.6	*	0.0	16.1	0.0	*	0.0	0.0	23.5	0.0	41.7	1'029.0	
Spanien/Portugal	258.1	306.8	*	0.2	565.0	*	*	*	*	*	0.0	0.0	0.0	*	0.0	0.0	42.1	0.0	307.8	914.9	
Europa nicht zugeordnet / übriges Europa	3'634.4	545.4	529.5	49.8	4'759.1	353.1	5.1	34.5	62.4	145.3	21.5	621.8	2.1	48.9	0.0	51.0	34.3	36.3	465.5	5'968.0	
<b>TOTAL EUROPA</b>	<b>21'828.9</b>	<b>6'146.7</b>	<b>529.5</b>	<b>217.5</b>	<b>28'722.6</b>	<b>4'805.0</b>	<b>203.9</b>	<b>547.6</b>	<b>824.0</b>	<b>375.5</b>	<b>419.6</b>	<b>7'175.6</b>	<b>28.3</b>	<b>55.1</b>	<b>472.3</b>	<b>555.6</b>	<b>3'770.6</b>	<b>215.6</b>	<b>3'377.8</b>	<b>43'817.8</b>	
<b>Andere Länder</b>																					
Kanada	616.2	*	*	7.8	624.1	21.6	*	*	17.6	*	30.3	69.6	0.0	*	0.1	0.1	329.0	0.3	592.5	1'615.5	
USA	2'734.4	2'645.1	*	723.1	6'102.6	92.1	14.2	72.2	27.1	*	88.1	293.7	0.0	*	0.6	0.6	465.0	4.1	456.5	7'322.5	
Kanada / USA nicht zugeordnet/ andere Länder	473.0	1'488.0	119.9	2.2	2'083.1	13.7	11.6	72.3	3.5	19.1	11.4	131.7	0.0	3.5	8.4	12.0	329.0	14.9	285.9	2'856.6	
<b>TOTAL ANDERE LÄNDER</b>	<b>3'823.6</b>	<b>4'133.1</b>	<b>119.9</b>	<b>733.2</b>	<b>8'809.8</b>	<b>127.5</b>	<b>25.8</b>	<b>144.5</b>	<b>48.3</b>	<b>19.1</b>	<b>129.7</b>	<b>494.9</b>	<b>0.0</b>	<b>3.5</b>	<b>9.1</b>	<b>12.7</b>	<b>1'123.0</b>	<b>19.3</b>	<b>1'334.9</b>	<b>11'794.6</b>	
<b>TOTAL</b>	<b>25'652.5</b>	<b>10'279.8</b>	<b>649.4</b>	<b>950.7</b>	<b>37'532.4</b>	<b>4'932.6</b>	<b>229.8</b>	<b>692.0</b>	<b>872.3</b>	<b>394.6</b>	<b>549.3</b>	<b>7'670.5</b>	<b>28.3</b>	<b>58.6</b>	<b>481.4</b>	<b>568.3</b>	<b>4'893.6</b>	<b>234.9</b>	<b>4'712.7</b>	<b>55'612.4</b>	

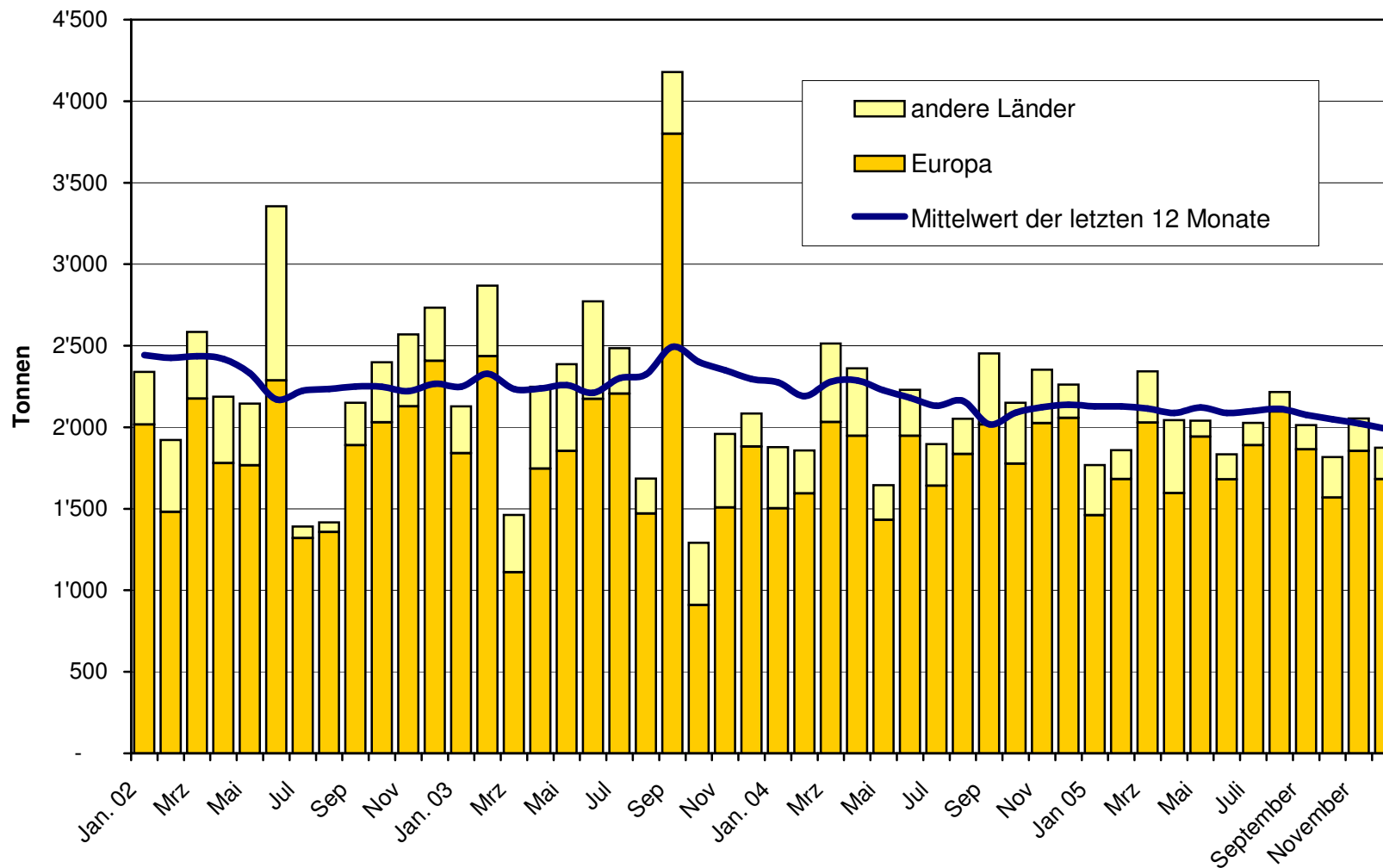
\* Aus Datenschutzgründen sind Käseexporte mit weniger als drei Exporteuren nicht nach Ländern zugeordnet (Zusammenzug in 'Europa nicht zugeordnet' bzw. Kanada USA nicht zugeordnet/andere Länder)

Quelle: OZD

### Total Käseexport (inkl. Fertigfondue und Schmelzkäse) ab 2002 Mittelwert der letzten 12 Monate

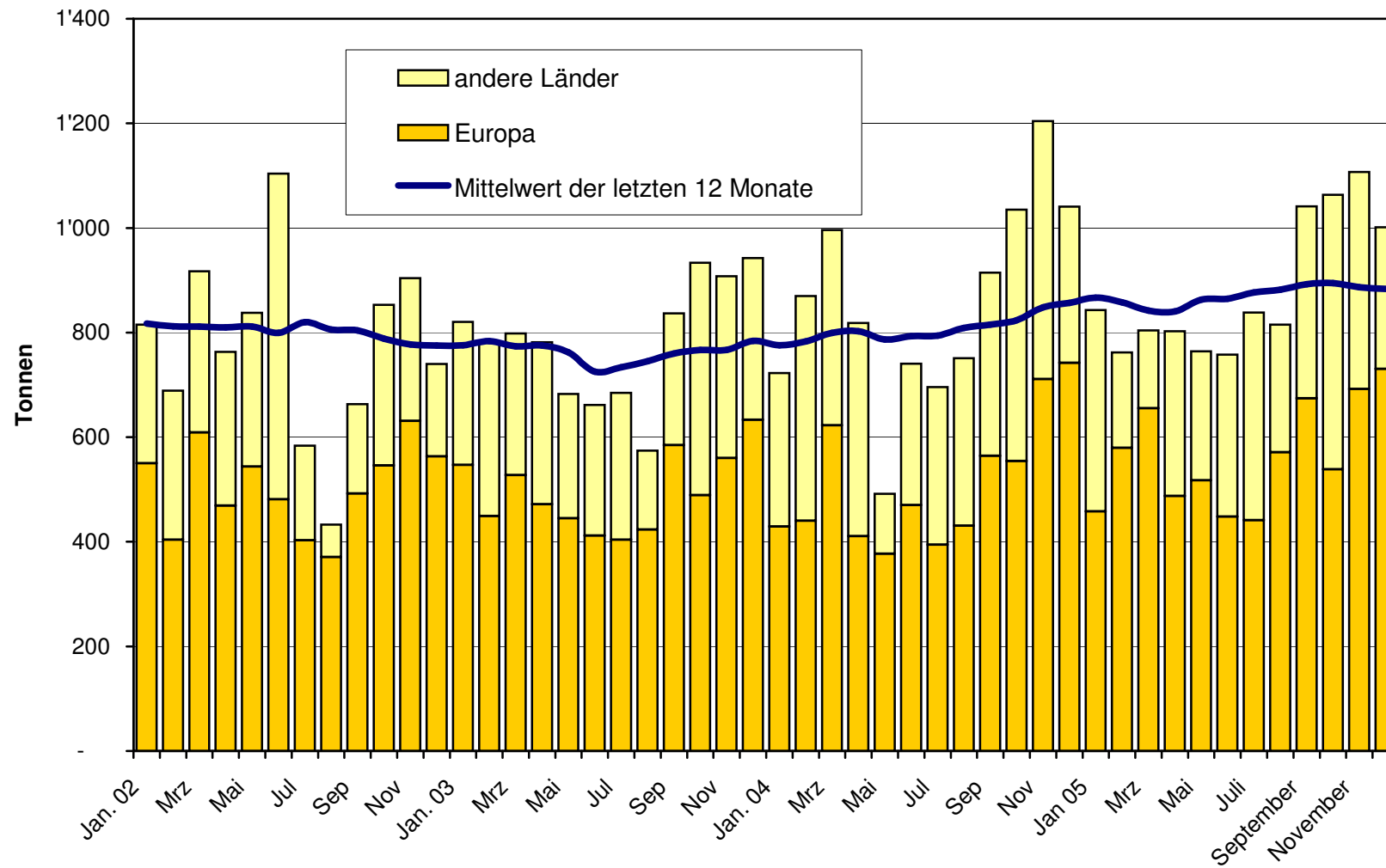


### Emmentaler Export ab 2002 Mittelwert der letzten 12 Monate

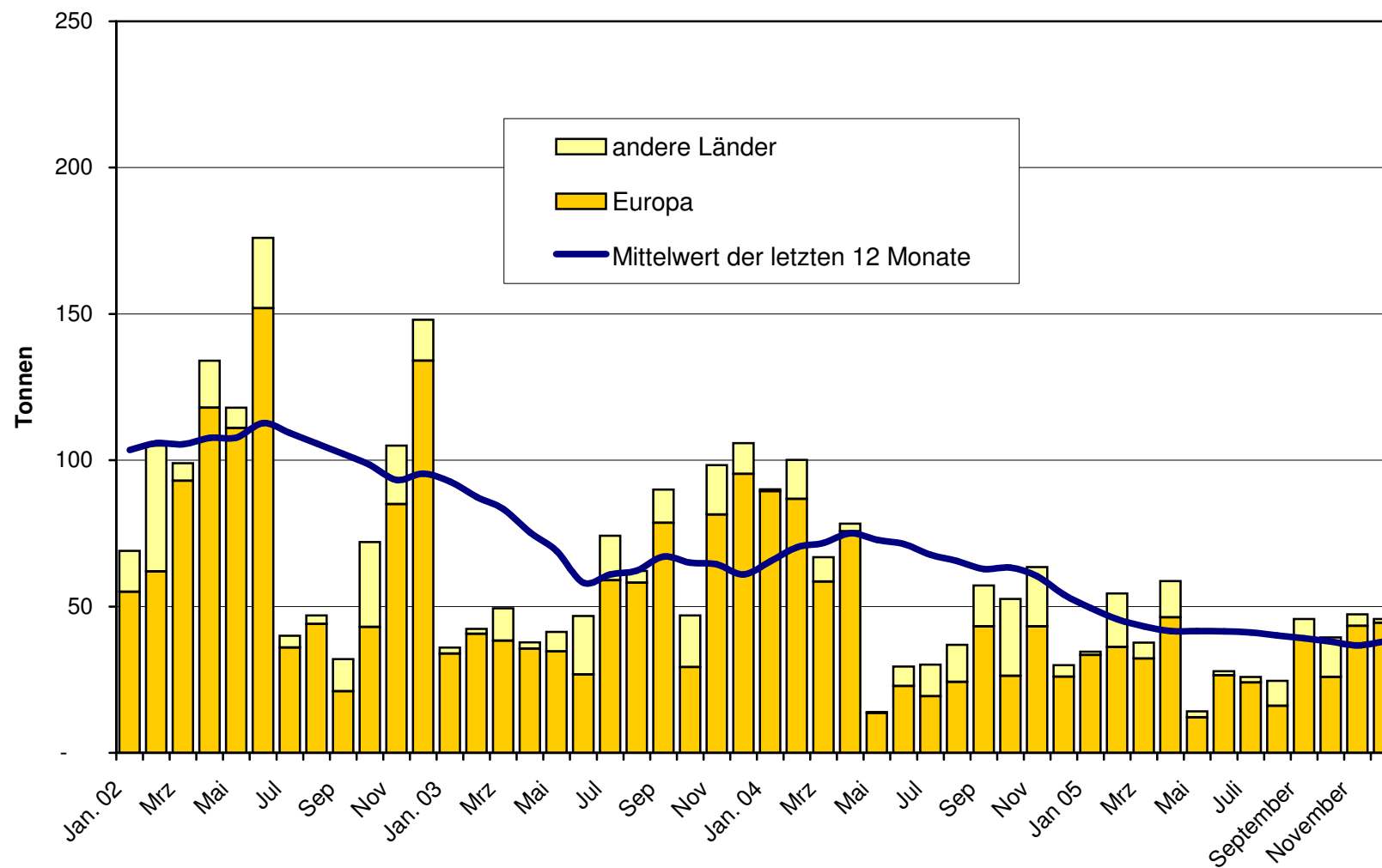




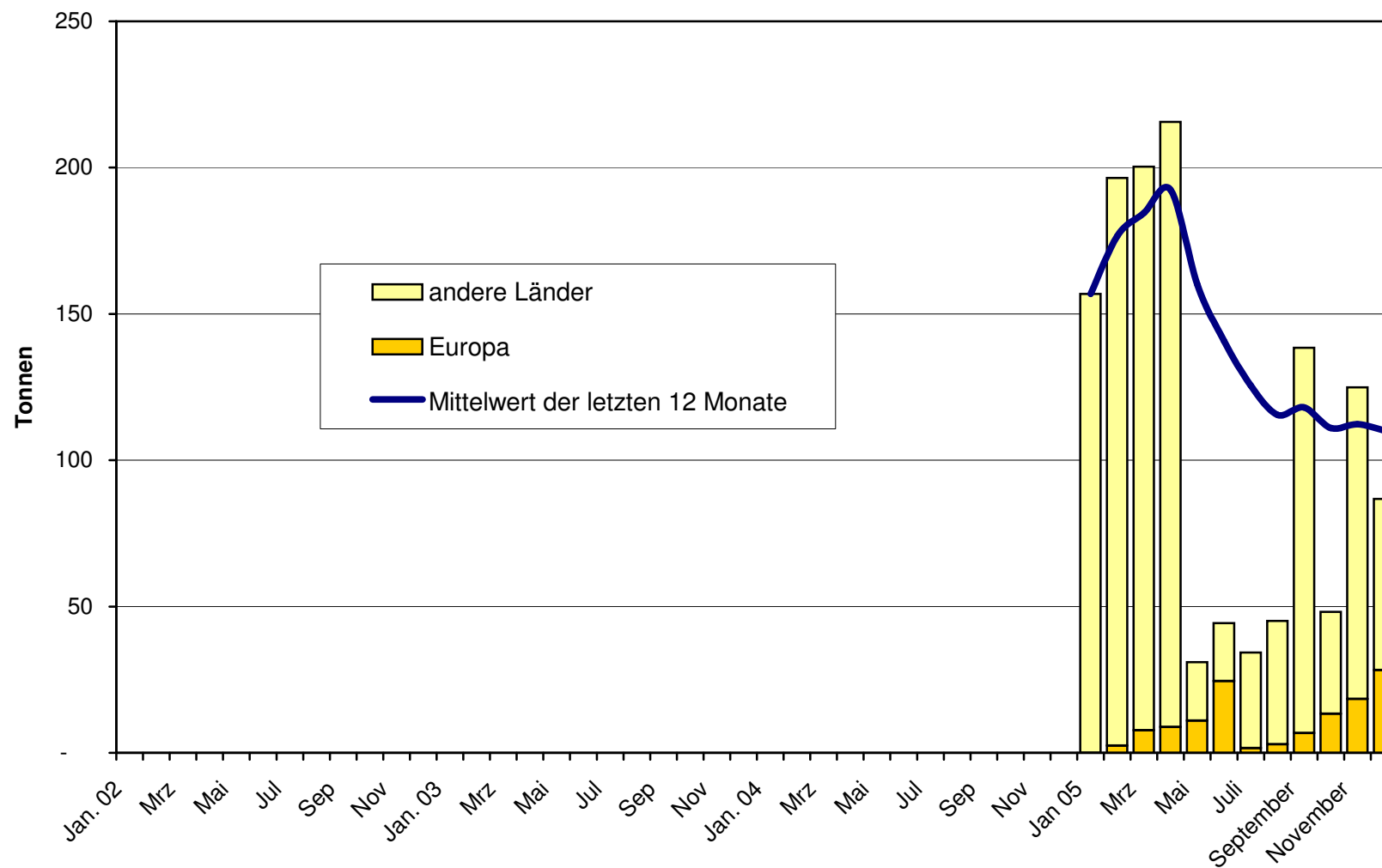
### Gruyère Export ab 2002 Mittelwert der letzten 12 Monate



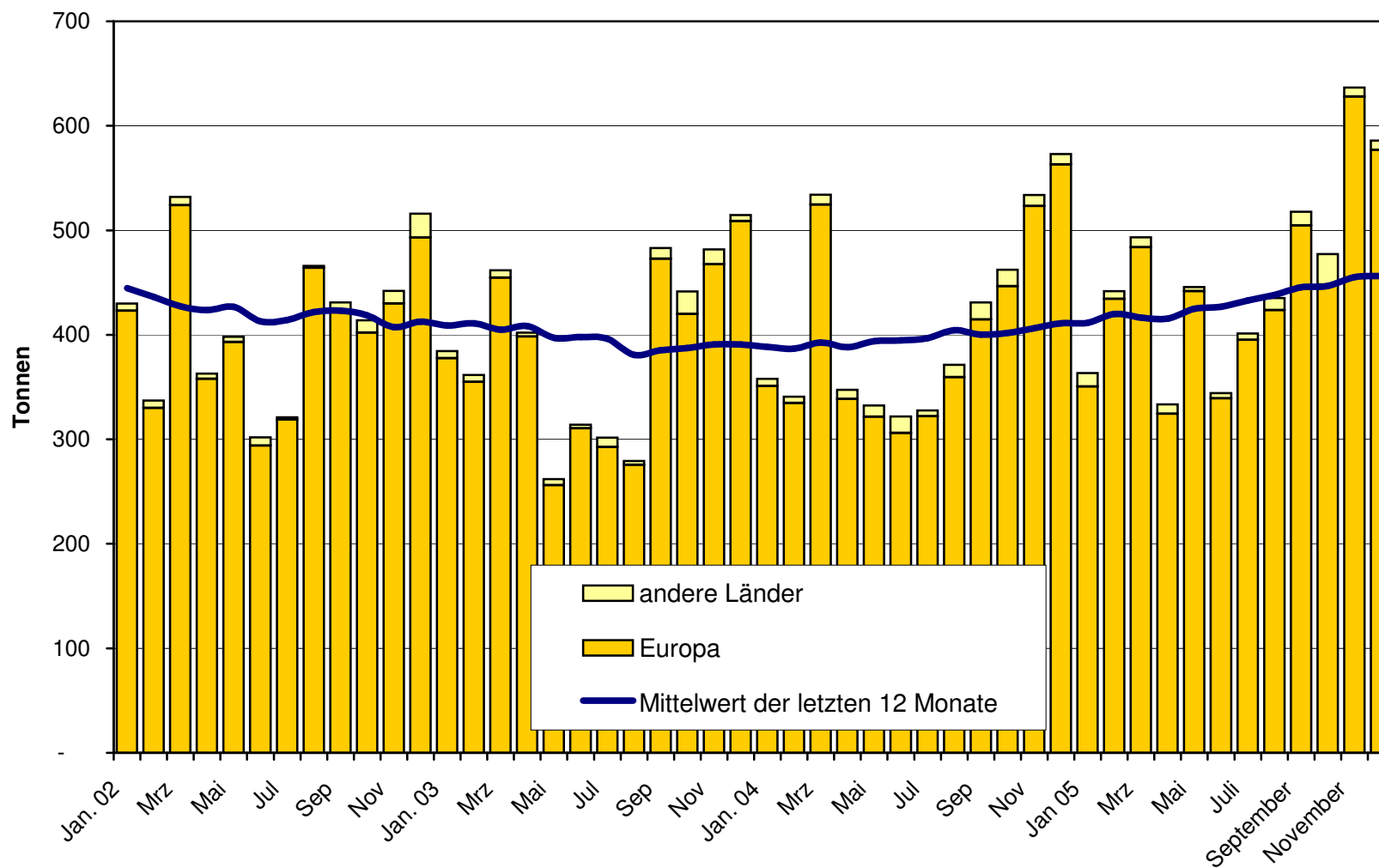
### Sbrinz Export ab 2002 Mittelwert der letzten 12 Monate



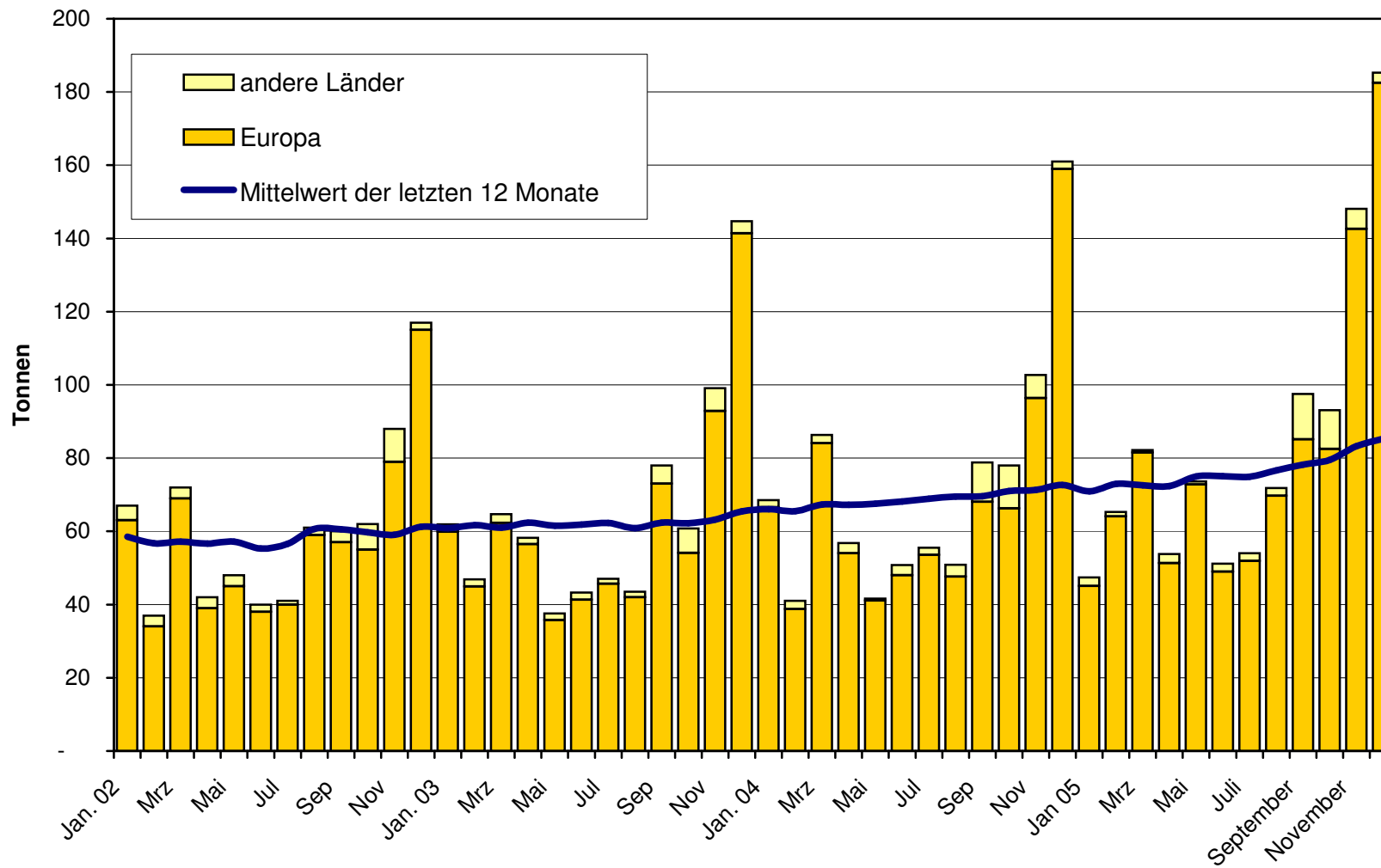
### Switzerland Swiss Export ab 2005



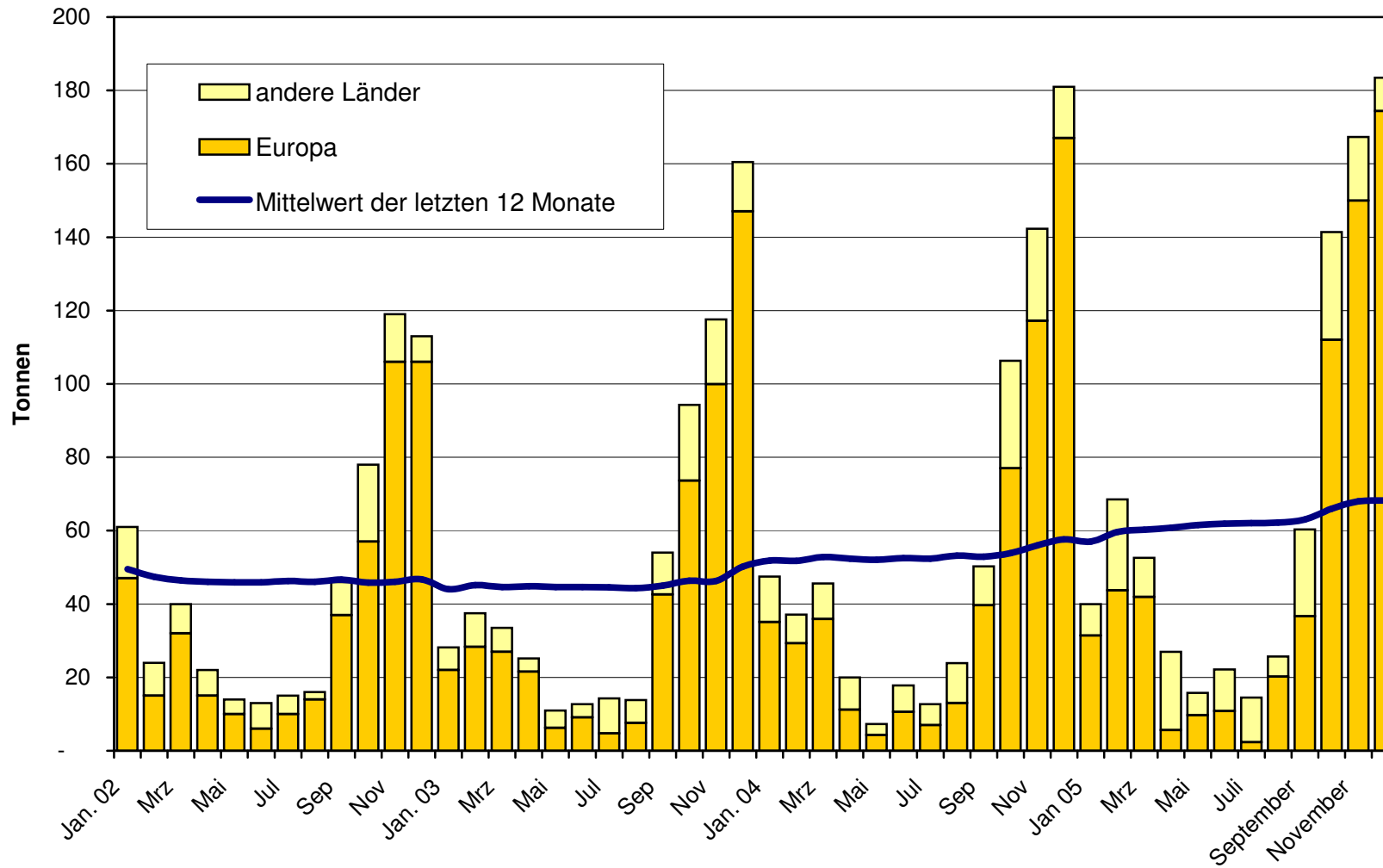
### Appenzeller Käse Export ab 2002 Mittelwert der letzten 12 Monate



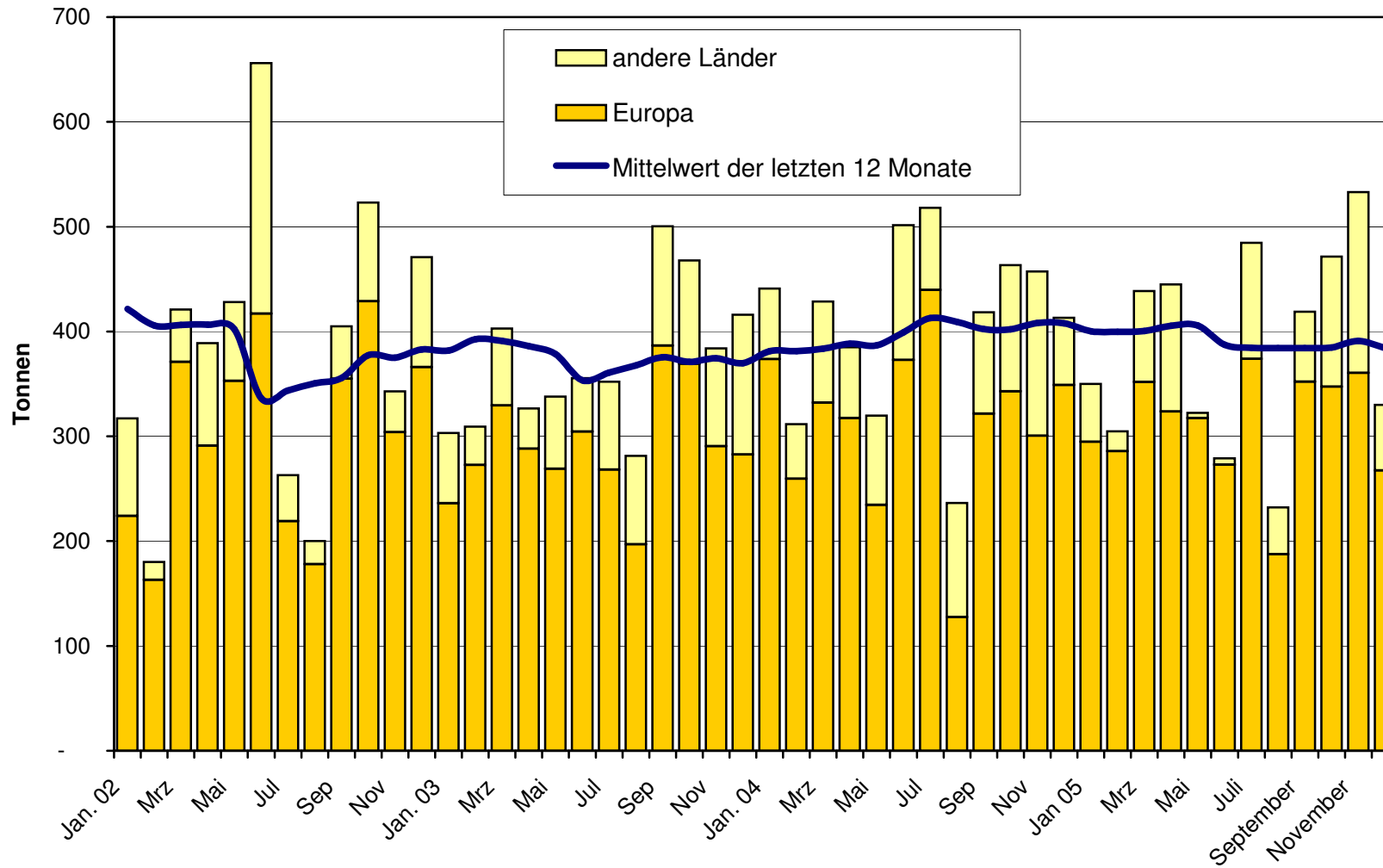
**Tête de Moine Export ab 2002  
Mittelwert der letzten 12 Monate**



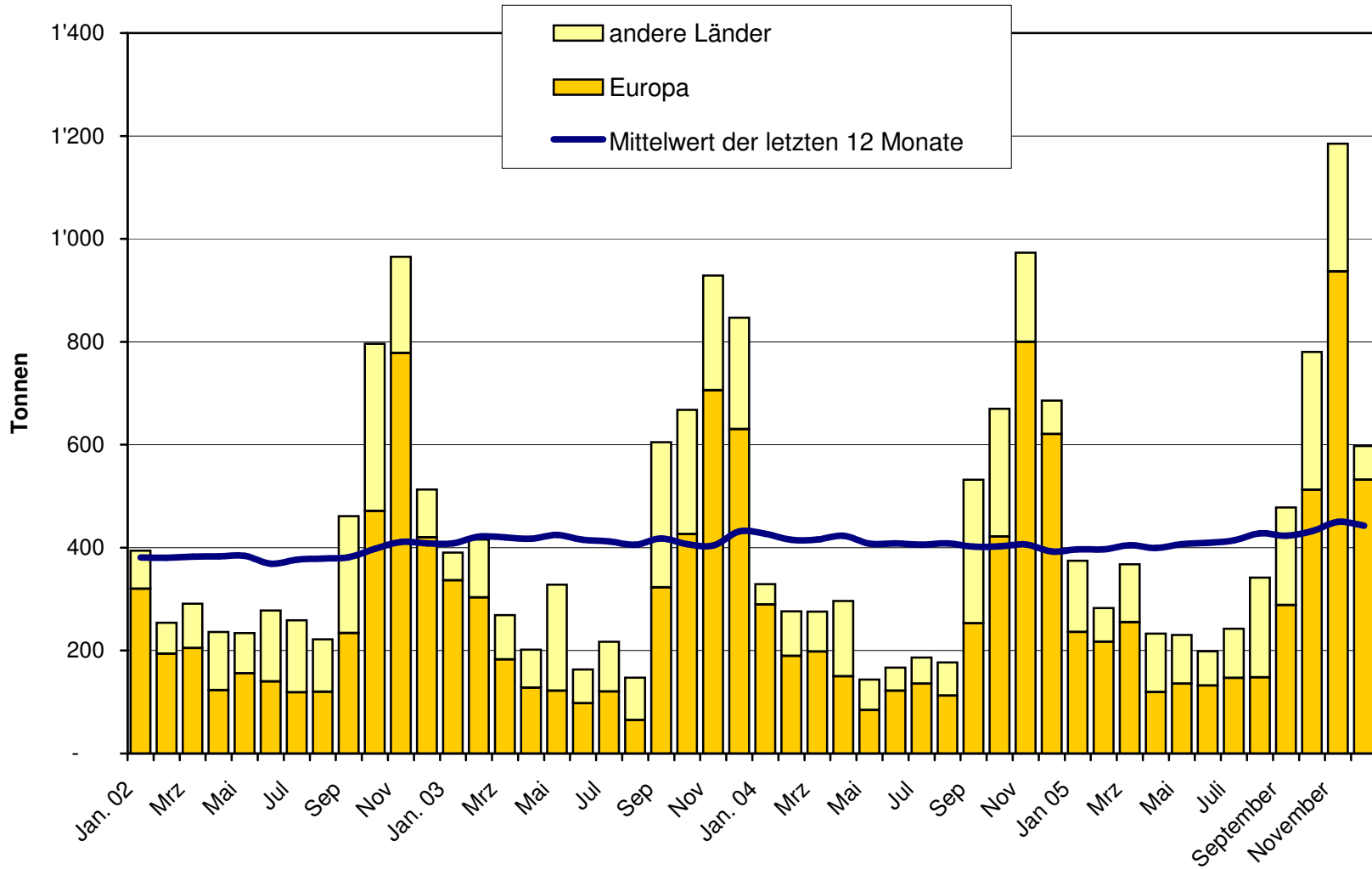
**Raclette Suisse Export ab 2002  
Mittelwert der letzten 12 Monate**



**Schmelzkäse Export ab 2002  
Mittelwert der letzten 12 Monate**

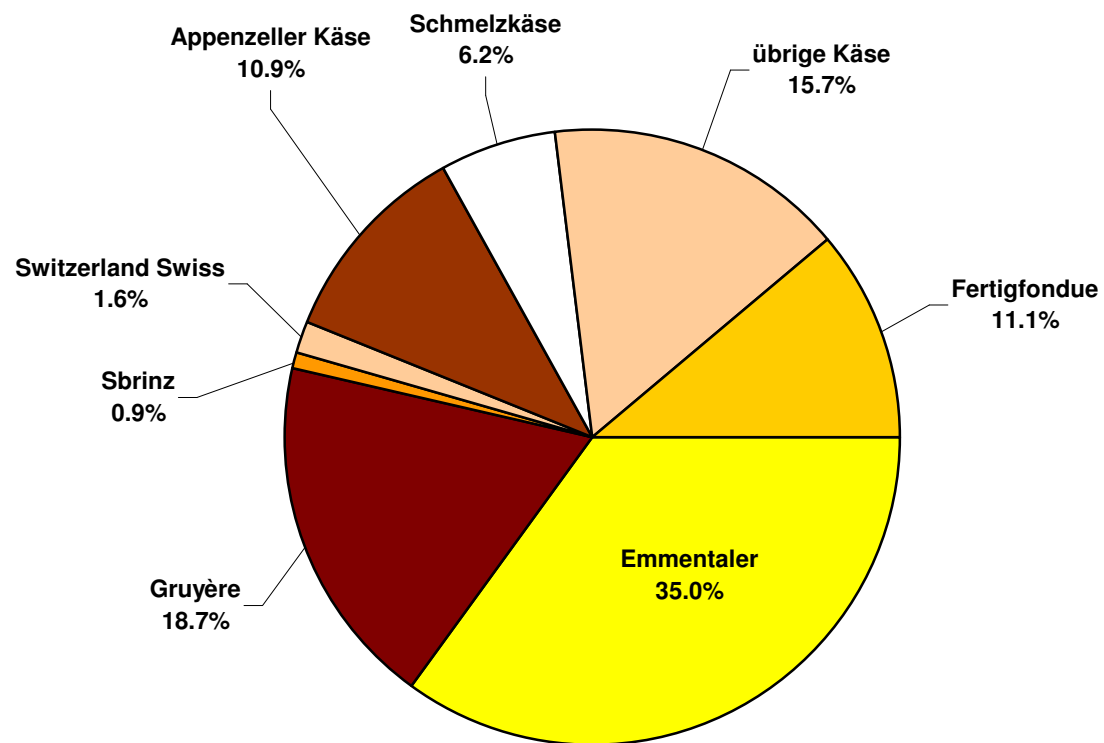


**Fertigfondue Export ab 2002  
Mittelwert der letzten 12 Monate**

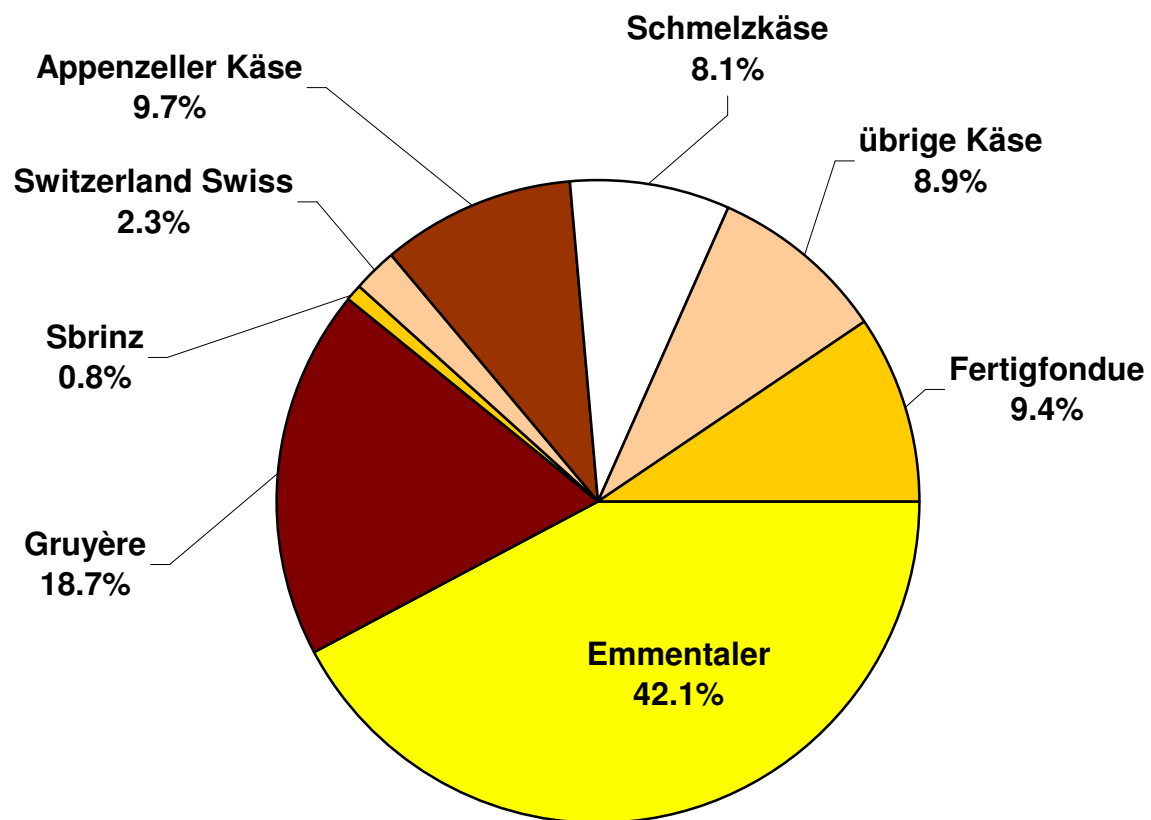




### Anteil Käseexporte je Sorte, Dezember 2005 Total 5'362 Tonnen



## Anteil Käseexporte je Sorte, Januar bis Dezember 2005 Total 56'734 Tonnen



## Käseimport nach Produkten/Gruppen

Käsesorte / Kategorie	Monatliche Importe		Differenz zum Vorjahres-Monat		Kumulierte Importe		Differenz zur Vorjahresperiode	
	Dezember 2004 Tonnen	Dezember 2005 Tonnen	Tonnen	(%)	Jan. - Dez. 2004 Tonnen	Jan. - Dez. 2005 Tonnen	Tonnen	(%)
Mascarpone, Ricotta Romana	131.9	151.2	19.3	14.6	950.6	1'026.6	76.0	8.0
Mozzarella	171.8	95.5	-76.3	-44.4	3'267.6	2'554.1	-713.4	-21.8
Frischkäse, andere	463.2	483.2	20.0	4.3	5'196.5	5'389.1	192.6	3.7
<b>Frischkäse total</b>	<b>766.9</b>	<b>729.8</b>	<b>-37.0</b>	<b>-4.8</b>	<b>9'414.7</b>	<b>8'969.9</b>	<b>-444.9</b>	<b>-4.7</b>
Danablu, Gorgonzola, Roquefort	52.2	39.6	-12.7	-24.3	495.6	430.8	-64.9	-13.1
Weisschimmelkäse	168.4	151.4	-17.0	-10.1	1'638.9	1'610.3	-28.6	-1.7
Blau-, Grünschimmelkäse								
Brie, Camembert, Italice	136.4	128.0	-8.5	-6.2	1'400.3	1'360.8	-39.5	-2.8
Weichkäse, andere	389.9	412.5	22.6	5.8	4'252.8	4'418.5	165.7	3.9
<b>Weichkäse total</b>	<b>746.9</b>	<b>731.4</b>	<b>-15.6</b>	<b>-2.1</b>	<b>7'787.7</b>	<b>7'820.3</b>	<b>32.7</b>	<b>0.4</b>
Halbhartkäse mit Schimmelbildung	2.8	5.4	2.5	88.3	16.6	35.9	19.3	115.7
Caciocavallo, Fontina, Brà, u.a.	148.8	136.8	-12.0	-8.1	1'522.4	1'356.0	-166.5	-10.9
Tilsiter	1.7	3.1	1.5	88.8	21.7	28.6	6.9	31.7
Halbhartkäse, andere	300.1	333.3	33.2	11.1	3'366.6	3'477.6	111.0	3.3
Halbhartkäse, gerieben, pulverisiert	4.7	2.7	-2.0	-42.4	72.8	53.1	-19.8	-27.1
<b>Halbhartkäse total</b>	<b>458.1</b>	<b>481.3</b>	<b>23.3</b>	<b>5.1</b>	<b>5'000.2</b>	<b>4'951.1</b>	<b>-49.1</b>	<b>-1.0</b>
Kräuterkäse (Schabziger)	0.0	0.0	0.0	-100.0	5.8	0.0	-5.8	-99.9
Hartkäse mit Schimmelbildung	0.0	0.0	0.0		0.0	0.3	0.3	2'708.3
Caciocavallo, Fontina, Brà, u.a.	35.2	37.7	2.5	7.2	415.4	332.9	-82.5	-19.9
Emmentaler	1.5	103.7	102.2	6'672.1	40.4	250.5	210.1	520.0
Hartkäse, andere	76.9	100.7	23.8	31.0	864.8	1'071.4	206.6	23.9
Hartkäse, gerieben, pulverisiert	25.2	24.5	-0.7	-2.7	386.6	403.6	16.9	4.4
<b>Hartkäse total</b>	<b>138.8</b>	<b>266.6</b>	<b>127.9</b>	<b>92.1</b>	<b>1'713.0</b>	<b>2'058.7</b>	<b>345.6</b>	<b>20.2</b>
Grana/Parmiggiano	513.1	426.0	-87.0	-17.0	5'353.1	5'534.9	181.8	3.4
<b>Extra Hartkäse total</b>	<b>513.1</b>	<b>426.0</b>	<b>-87.0</b>	<b>-17.0</b>	<b>5'353.1</b>	<b>5'534.9</b>	<b>181.8</b>	<b>3.4</b>
<b>Total aller Sorten exkl. Schmelzkäse</b>	<b>2'623.8</b>	<b>2'635.2</b>	<b>11.5</b>	<b>0.4</b>	<b>29'268.7</b>	<b>29'334.8</b>	<b>66.1</b>	<b>0.2</b>
<b>Schmelzkäse total</b>	<b>210.7</b>	<b>213.9</b>	<b>3.1</b>	<b>1.5</b>	<b>2'192.1</b>	<b>2'173.1</b>	<b>-18.9</b>	<b>-0.9</b>

Quelle: OZD

Käseimport nach Ländern

Dezember 2005

Land	Käseimport nach Ländern												TOTAL
	Mascarpone, Ricotta Romana	Mozzarella	Andere Frischkäse	TOTAL Frischkäse	Danablu, Gorgonzola, Roquefort	Brie, Camembert, Reblochon	Andere Weichkäse	TOTAL Weichkäse	Kräuterkäse	Hart- und Halbhartkäse	Übrige Käse		
Land	Tonnen	Tonnen	Tonnen	Tonnen	Tonnen	Tonnen	Tonnen	Tonnen	Tonnen	Tonnen	Tonnen	Tonnen	Tonnen
<b>EUROPA</b>													
Deutschland			63.5	63.5	8.3		88.9	97.2		39.9		73.0	273.6
Frankreich	0.3	0.1	214.1	214.5	8.8	112.4	337.8	459.1		373.8		89.9	1137.2
Italien	150.9	0.2	137.8	288.9	21.2		140.4	161.6		608.9		34.9	1094.2
Niederlande		95.1	0.1	95.2			0.1	0.1		60.8		1.2	157.4
Belgien				0.0				0.0					0.0
Luxemburg				0.0				0.0					0.0
Oesterreich		0.1	0.3	0.4			0.3	0.3		32.4		14.8	48.0
Grossbritannien			0.0	0.0				0.0		3.1			3.1
Dänemark			67.3	67.3	1.3		7.5	8.8		24.4			100.5
Norwegen				0.0				0.0					0.0
Schweden				0.0				0.0		1.2			1.2
Portugal				0.0			0.5	0.5		4.4			4.8
Spanien				0.0			0.5	0.5		22.2			22.8
Griechenland			0.0	0.0			3.3	3.3					3.3
Europa übrige				0.0				0.0		2.9			2.9
<b>TOTAL EUROPA</b>	151.2	95.5	483.1	729.8	39.6	112.4	579.4	731.4	0.0	1174.0		213.9	2849.1
<b>Andere Länder</b>													0.0
Kanada				0.0				0.0					0.0
USA				0.0				0.0					0.0
Nordamerika übrige				0.0				0.0					0.0
Lateinamerika				0.0				0.0					0.0
Afrika				0.0				0.0					0.0
Asien			0.0	0.0				0.0					0.0
Australien				0.0				0.0					0.0
<b>TOTAL ANDERE LÄNDER</b>	0.0	0.0	0.0	0.0	0.0	0.0	0.0	0.0	0.0	0.0		0.0	0.0
<b>TOTAL</b>	151.2	95.5	483.2	729.8	39.6	112.4	579.4	731.4	0.0	1174.0		213.9	2849.1

Quelle: OZD

Käseimport nach Ländern

Dezember 2004

	<div style="display: flex; justify-content: space-between;"> <div style="writing-mode: vertical-rl; transform: rotate(180deg);">Mascarpone, Ricotta Romana</div> <div style="writing-mode: vertical-rl; transform: rotate(180deg);">Mozzarella</div> <div style="writing-mode: vertical-rl; transform: rotate(180deg);">Andere Frischkäse</div> <div style="writing-mode: vertical-rl; transform: rotate(180deg);">TOTAL Frischkäse</div> <div style="writing-mode: vertical-rl; transform: rotate(180deg);">Danablu, Gorgonzola, Roquefort</div> <div style="writing-mode: vertical-rl; transform: rotate(180deg);">Brie, Camembert, Reblochon</div> <div style="writing-mode: vertical-rl; transform: rotate(180deg);">Andere Weichkäse</div> <div style="writing-mode: vertical-rl; transform: rotate(180deg);">TOTAL Weichkäse</div> <div style="writing-mode: vertical-rl; transform: rotate(180deg);">Kräuterkäse</div> <div style="writing-mode: vertical-rl; transform: rotate(180deg);">Hart- und Halbhartkäse</div> <div style="writing-mode: vertical-rl; transform: rotate(180deg);">Übrige Käse</div> </div>												TOTAL
Land	Tonnen	Tonnen	Tonnen	Tonnen	Tonnen	Tonnen	Tonnen	Tonnen	Tonnen	Tonnen	Tonnen	Tonnen	
<b>EUROPA</b>													
Deutschland		0.0	83.4	83.4	2.1		77.1	79.1		14.7	47.0		224.2
Frankreich		0.2	193.0	193.3	8.9	116.3	335.4	460.6	0.0	271.6	106.9		1'032.4
Italien	131.9	171.5	139.0	442.4	40.3		141.6	181.9	0.0	698.9	41.7		1'364.9
Niederlande			0.1	0.1				0.0		40.3			40.4
Belgien				0.0				0.0					0.0
Luxemburg				0.0				0.0					0.0
Oesterreich		0.0		0.0			0.4	0.4		17.5	14.8		32.7
Grossbritannien				0.0				0.0		24.1			24.1
Dänemark			42.6	42.6	0.9		4.9	5.8		23.0			71.5
Norwegen				0.0				0.0					0.0
Schweden				0.0			0.3	0.3			0.3		0.7
Portugal				0.0			0.6	0.6		6.0			6.6
Spanien			4.7	4.7			0.2	0.2		13.4			18.3
Griechenland			0.2	0.2			15.0	15.0		0.1			15.3
Europa übrige			0.2	0.2			2.9	2.9		0.2			3.3
<b>TOTAL EUROPA</b>	131.9	171.8	463.2	766.9	52.2	116.3	578.4	746.9	0.0	1'109.9	210.7		2'834.5
<b>Andere Länder</b>													0.0
Kanada				0.0				0.0					0.0
USA				0.0				0.0					0.0
Nordamerika übrige				0.0				0.0					0.0
Lateinamerika				0.0				0.0					0.0
Afrika				0.0				0.0					0.0
Asien				0.0				0.0					0.0
Australien				0.0				0.0					0.0
<b>TOTAL ANDERE LÄNDER</b>	0.0	0.0	0.0	0.0	0.0	0.0	0.0	0.0	0.0	0.0	0.0		0.0
<b>TOTAL</b>	131.9	171.8	463.2	766.9	52.2	116.3	578.4	746.9	0.0	1'109.9	210.7		2'834.5

Quelle: OZD

Käseimport nach Ländern, kumuliert

Januar bis Dezember 2005

	Käseimport nach Ländern, kumuliert												
	Mascarpone, Ricotta Romana	Mozzarella	Andere Frischkäse	TOTAL Frischkäse	Danablu, Gorgonzola, Roquefort	Brie, Camembert, Reblochon	Andere Weichkäse	TOTAL Weichkäse	Kräuterkäse	Hart- und Halbhartkäse	Übrige Käse		TOTAL
Land	Tonnen	Tonnen	Tonnen	Tonnen	Tonnen	Tonnen	Tonnen	Tonnen	Tonnen	Tonnen	Tonnen	Tonnen	
<b>EUROPA</b>													
Deutschland	0.5	2.0	809.4	811.9	34.5	0.0	949.5	983.9	0.0	301.4	652.2		2'749.4
Frankreich	3.6	6.6	2'364.1	2'374.4	91.7	981.7	3'431.4	4'504.8	0.0	2'820.5	902.9		10'602.7
Italien	1'018.5	2'431.3	1'484.8	4'934.5	295.9	0.0	1'463.9	1'759.8	0.1	7'440.8	417.9		14'553.0
Niederlande	0.0	95.1	1.7	96.8	0.0	0.0	9.4	9.4	0.0	644.2	1.2		751.6
Belgien	0.0	0.0	0.1	0.1	0.0	0.0	0.9	0.9	0.0	0.7	0.0		1.7
Luxemburg	0.0	0.0	0.0	0.0	0.0	0.0	0.0	0.0	0.0	0.0	0.0		0.0
Oesterreich	0.0	0.7	0.9	1.6	0.0	0.0	3.9	3.9	0.0	234.9	189.9		430.4
Grossbritannien	0.0	0.0	0.0	0.1	0.0	0.0	0.1	0.1	0.0	66.5	0.0		66.7
Dänemark	0.0	0.0	644.6	644.6	8.5	0.0	63.4	71.9	0.0	279.8	0.0		996.2
Norwegen	0.0	0.0	0.0	0.0	0.0	0.0	0.0	0.0	0.0	0.0	0.0		0.0
Schweden	0.0	0.0	0.0	0.0	0.0	0.0	0.2	0.2	0.0	11.8	2.2		14.2
Portugal	0.0	0.0	0.0	0.0	0.0	0.0	3.4	3.4	0.0	60.0	0.0		63.4
Spanien	0.0	0.0	27.7	27.7	0.0	0.0	5.0	5.0	0.0	238.7	0.0		271.4
Griechenland	0.0	0.0	5.4	5.4	0.0	0.0	347.0	347.0	0.0	2.6	0.0		355.0
Europa übrige	0.0	0.0	1.4	1.4	0.0	0.0	26.6	26.6	0.0	182.3	0.0		210.3
<b>TOTAL EUROPA</b>	1'022.6	2'535.7	5'340.0	8'898.4	430.5	981.7	6'304.5	7'716.8	0.1	12'284.2	2'166.4		31'065.9
<b>Andere Länder</b>													
Kanada	0.0	0.0	0.0	0.0	0.0	0.0	0.0	0.0	0.0	0.0	0.0		0.0
USA	0.0	0.0	0.0	0.0	0.0	0.0	0.0	0.0	0.0	0.0	0.0		0.0
Nordamerika übrige	0.0	0.0	0.0	0.0	0.0	0.0	0.0	0.0	0.0	0.0	0.0		0.0
Lateinamerika	0.0	0.0	0.0	0.0	0.0	0.0	0.0	0.0	0.0	0.0	0.0		0.0
Afrika	0.0	0.0	0.0	0.0	0.0	0.0	0.8	0.8	0.0	0.0	0.0		0.9
Asien	0.0	0.0	0.1	0.1	0.0	0.0	0.0	0.0	0.0	0.1	0.0		0.1
Australien	0.0	0.0	0.0	0.0	0.0	0.0	0.0	0.0	0.0	0.0	0.0		0.0
<b>TOTAL ANDERE LÄNDER</b>	0.0	0.0	0.1	0.1	0.0	0.0	0.8	0.8	0.0	0.1	0.0		1.0
Korrektur aus Vormonaten	4.0	18.4	49.0	71.4	0.3	379.1	-276.6	102.6	-0.1	260.3	6.6		441.0
<b>TOTAL</b>	1'026.6	2'554.1	5'389.1	8'969.9	430.8	1'360.8	6'028.8	7'820.3	0.0	12'544.6	2'173.0		31'507.9

Quelle: OZD

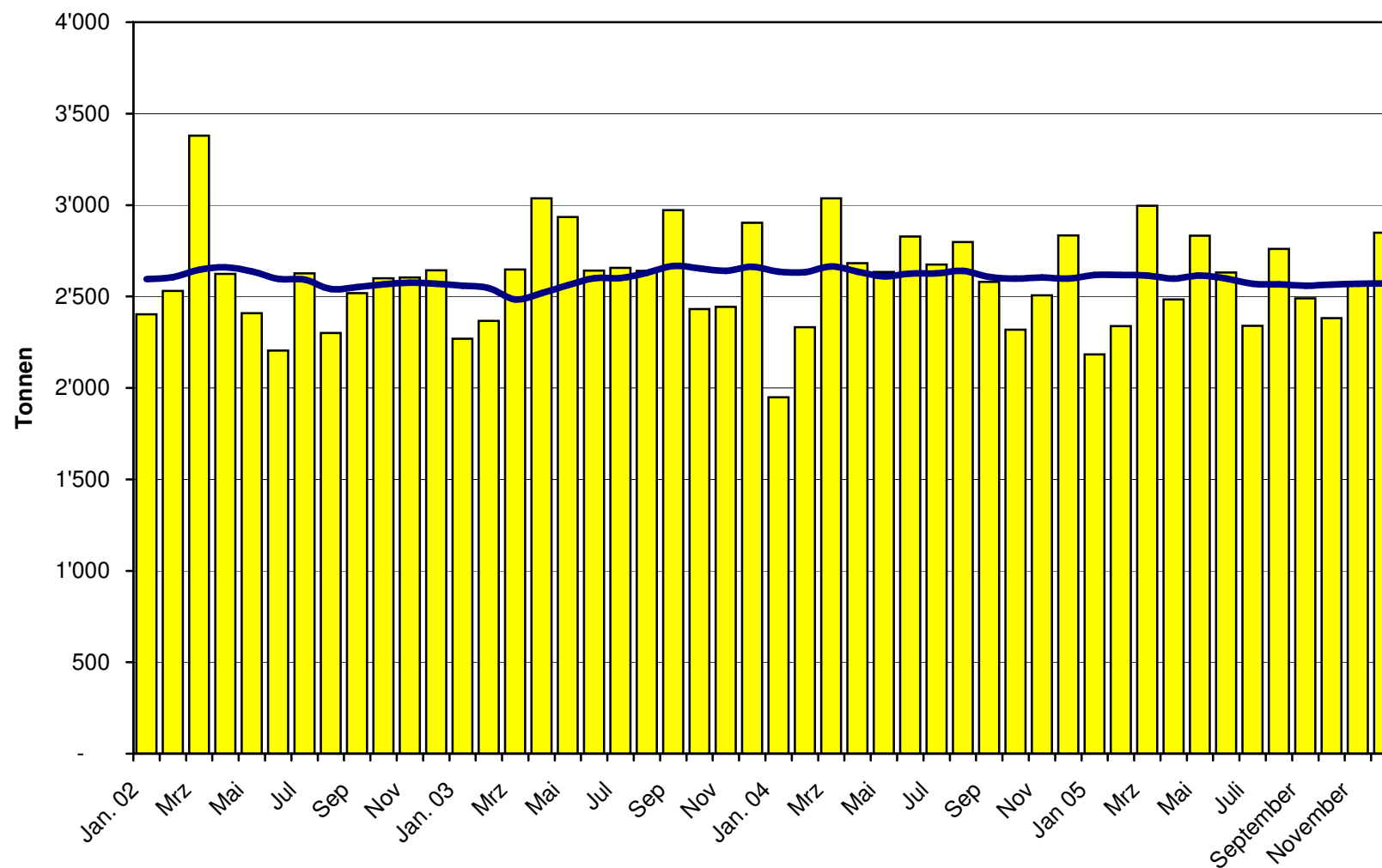
Käseimport nach Ländern, kumuliert

Januar bis Dezember 2004

Land	Käseimport nach Ländern, kumuliert												TOTAL
	Tonnen	Tonnen	Tonnen	Tonnen	Tonnen	Tonnen	Tonnen	Tonnen	Tonnen	Tonnen	Tonnen	Tonnen	
<b>EUROPA</b>													
Deutschland	0.0	1.3	817.2	818.5	27.0	0.0	936.7	963.7	0.0	214.8	443.3		
Frankreich	0.0	5.9	2'259.7	2'265.6	89.3	1'052.9	3'289.9	4'432.0	0.0	2'677.0	1'013.1		
Italien	941.7	3'243.5	1'458.3	5'643.4	367.7	0.0	1'465.3	1'833.0	0.7	7'453.6	495.5		
Niederlande	0.0	0.0	0.3	0.3	0.0	0.0	3.8	3.8	0.0	457.3	0.1		
Belgien	0.0	0.0	0.2	0.2	0.0	0.0	0.7	0.7	0.0	1.2	0.0		
Luxemburg	0.0	0.0	0.0	0.0	0.0	0.0	0.0	0.0	0.0	0.0	0.0		
Oesterreich	0.0	0.4	0.1	0.5	0.0	0.0	3.9	3.9	0.0	248.5	155.6		
Grossbritannien	0.0	0.0	0.0	0.0	0.0	0.0	0.3	0.3	0.0	200.4	0.0		
Dänemark	0.0	0.0	458.3	458.3	10.1	0.0	66.0	76.1	0.0	318.9	0.0		
Norwegen	0.0	0.0	0.0	0.0	0.0	0.0	0.0	0.0	0.0	0.0	0.0		
Schweden	0.0	0.0	0.0	0.0	0.0	0.0	0.3	0.3	0.0	0.1	0.3		
Portugal	0.0	0.0	0.0	0.0	0.0	0.0	4.5	4.5	0.0	64.1	0.0		
Spanien	0.0	0.0	45.8	45.8	0.0	0.0	3.0	3.0	0.0	221.4	0.0		
Griechenland	0.0	0.0	8.6	8.6	0.0	0.0	392.2	392.2	0.0	21.0	0.0		
Europa übrige	0.0	0.0	0.2	0.2	0.0	0.0	12.3	12.3	0.0	5.4	0.0		
<b>TOTAL EUROPA</b>	941.7	3'251.1	5'048.7	9'241.5	494.0	1'052.9	6'178.9	7'725.8	0.7	11'883.8	2'107.9	30'959.8	
<b>Andere Länder</b>					0.0	0.0	0.0					0.0	
Kanada	0.0	0.0	0.0	0.0	0.0	0.0	0.0	0.0	0.0	0.0	0.0	0.0	
USA	0.0	0.0	0.0	0.0	0.0	0.0	0.0	0.0	0.0	0.1	0.4	0.5	
Nordamerika übrige	0.0	0.0	0.0	0.0	0.0	0.0	0.0	0.0	0.0	0.0	0.0	0.0	
Lateinamerika	0.0	0.0	0.0	0.0	0.0	0.0	0.0	0.0	0.0	0.0	0.0	0.0	
Afrika	0.0	0.0	0.0	0.0	0.0	0.0	0.0	0.0	0.0	0.0	0.0	0.0	
Asien	0.0	0.0	0.2	0.2	0.0	0.0	0.0	0.0	0.0	0.0	0.0	0.3	
Australien	0.0	0.0	0.0	0.0	0.0	0.0	0.0	0.0	0.0	0.0	0.0	0.0	
<b>TOTAL ANDERE LÄNDER</b>	0.0	0.0	0.2	0.2	0.0	0.0	0.0	0.0	0.0	0.1	0.4	0.8	
Korrektur aus Vormonaten	8.9	16.5	147.6	173.0	1.6	347.4	-287.2	61.7	5.1	260.2		500.1	
<b>TOTAL</b>	950.6	3'267.6	5'196.5	9'414.7	495.6	1'400.3	5'891.7	7'787.6	5.8	12'144.1	2'108.4	31'460.6	

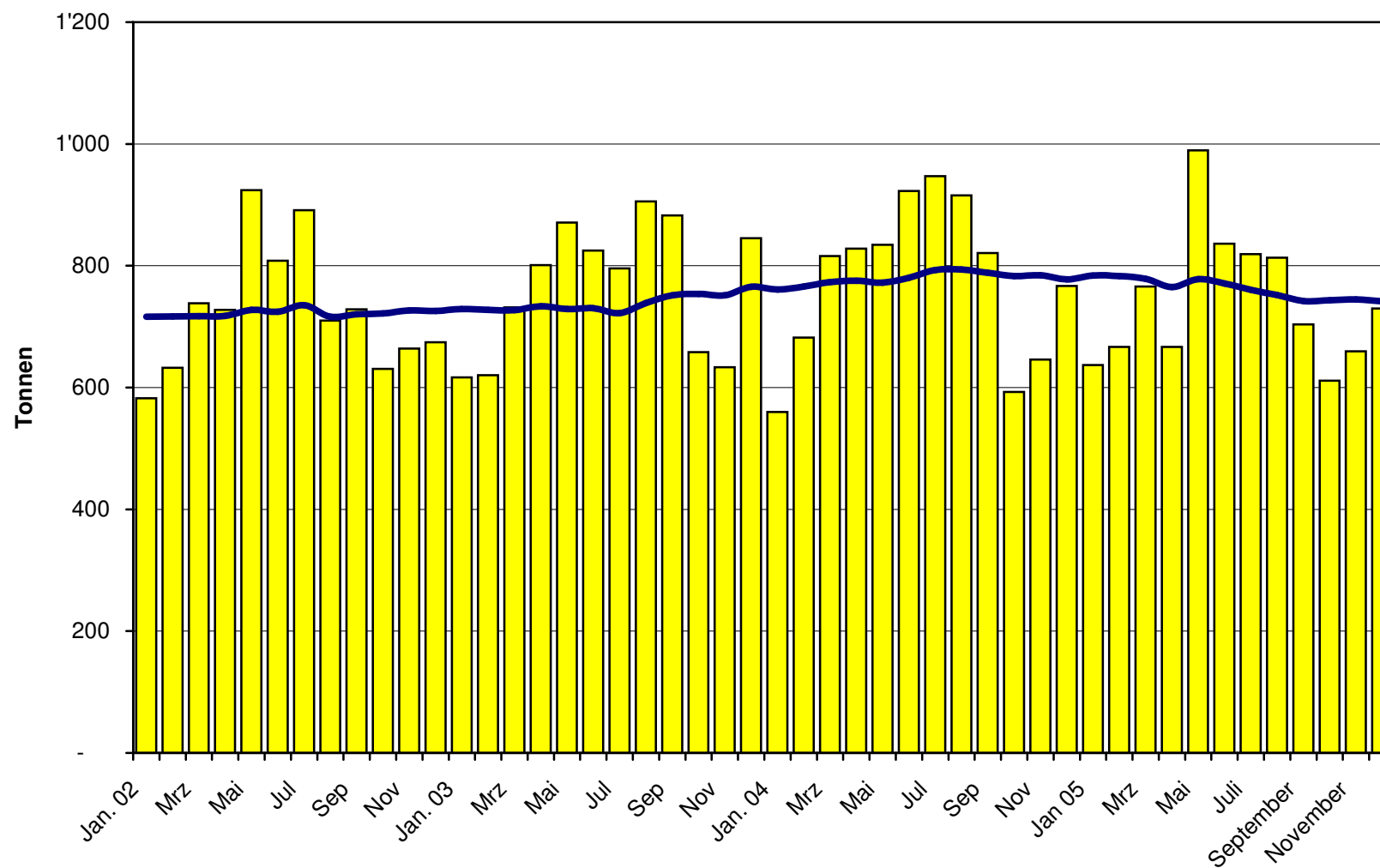
Quelle: OZD

### Total Käseimport ab 2002 Mittelwert der letzten 12 Monate

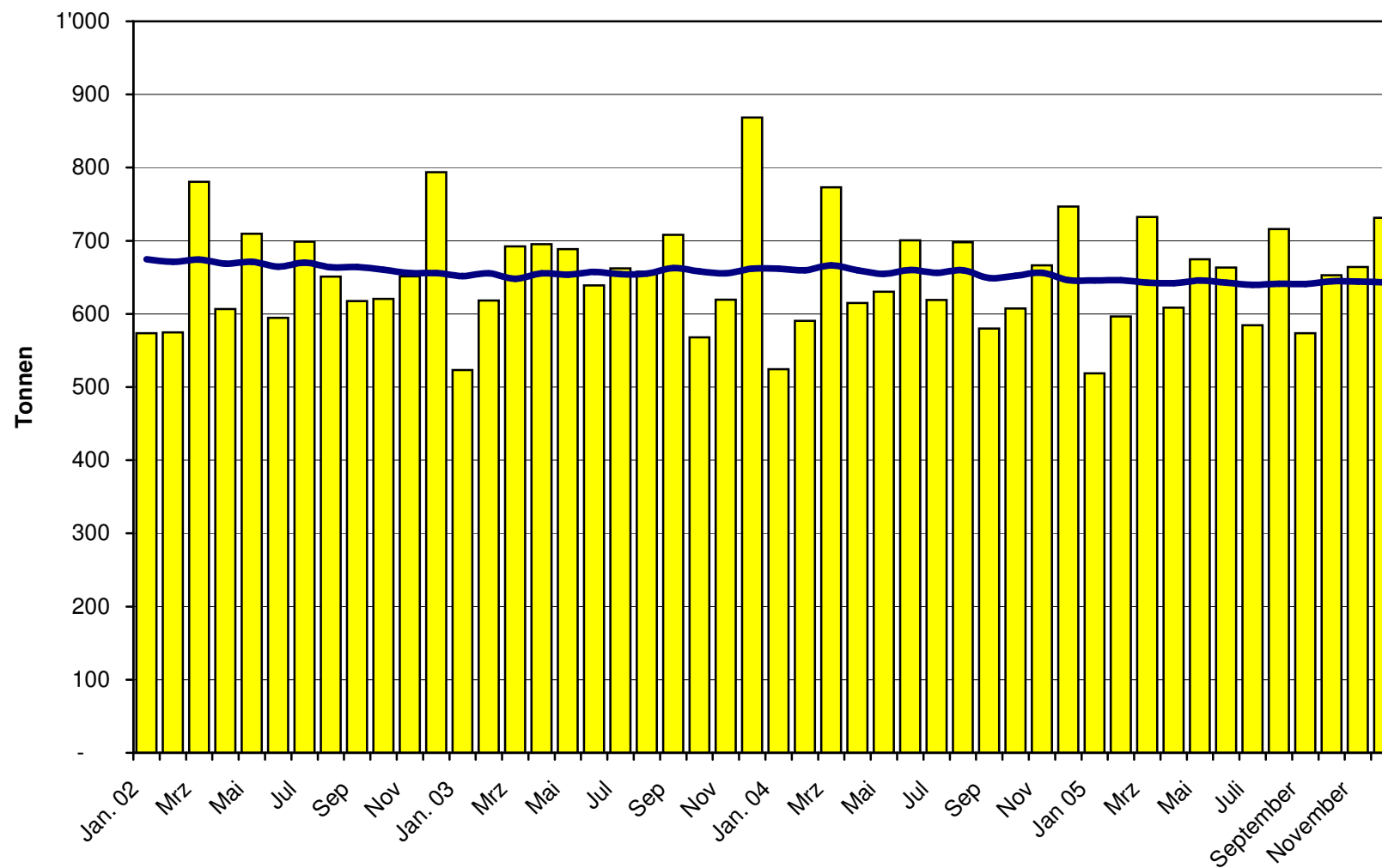




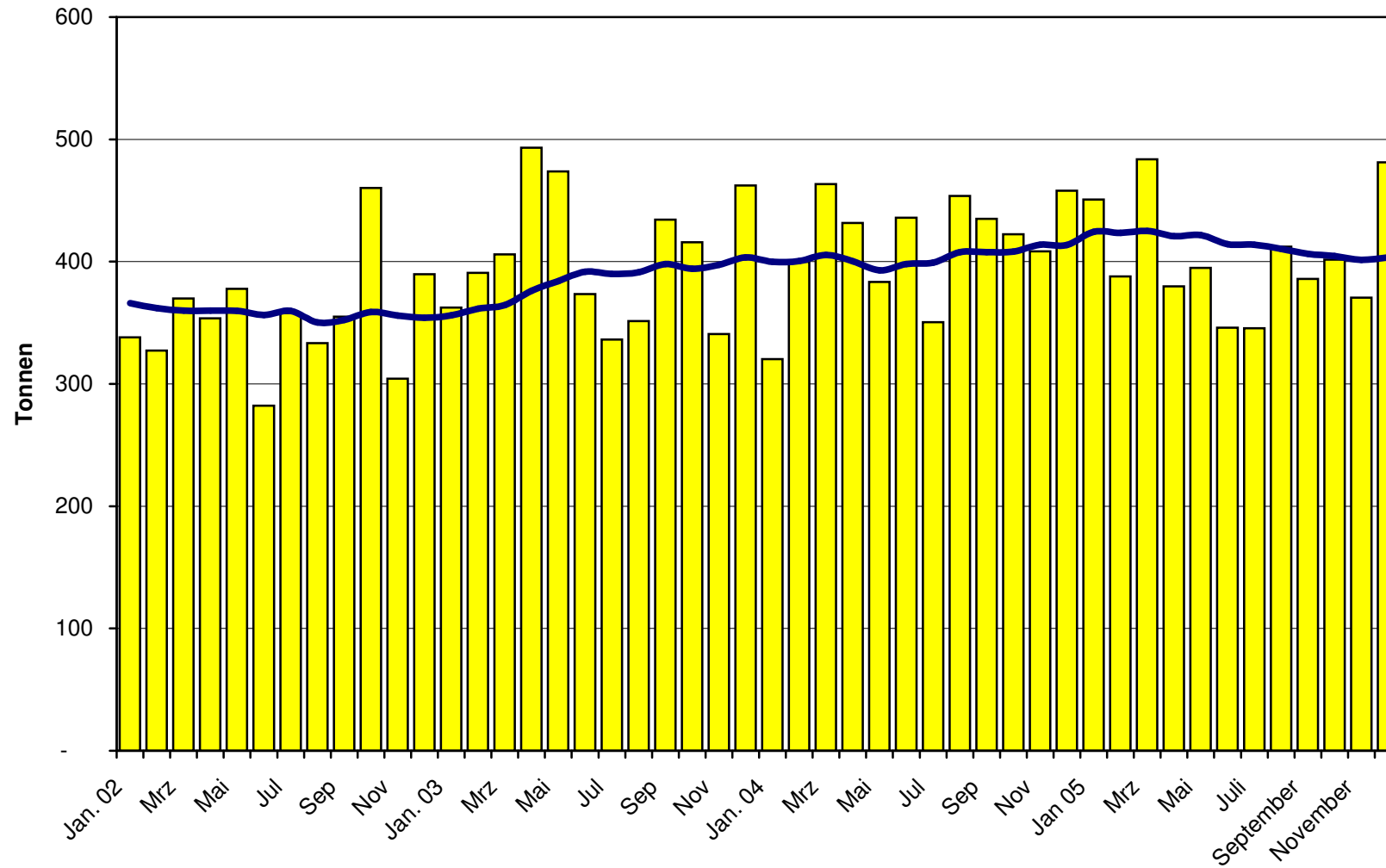
### Frischkäse Import ab 2002 Mittelwert der letzten 12 Monate



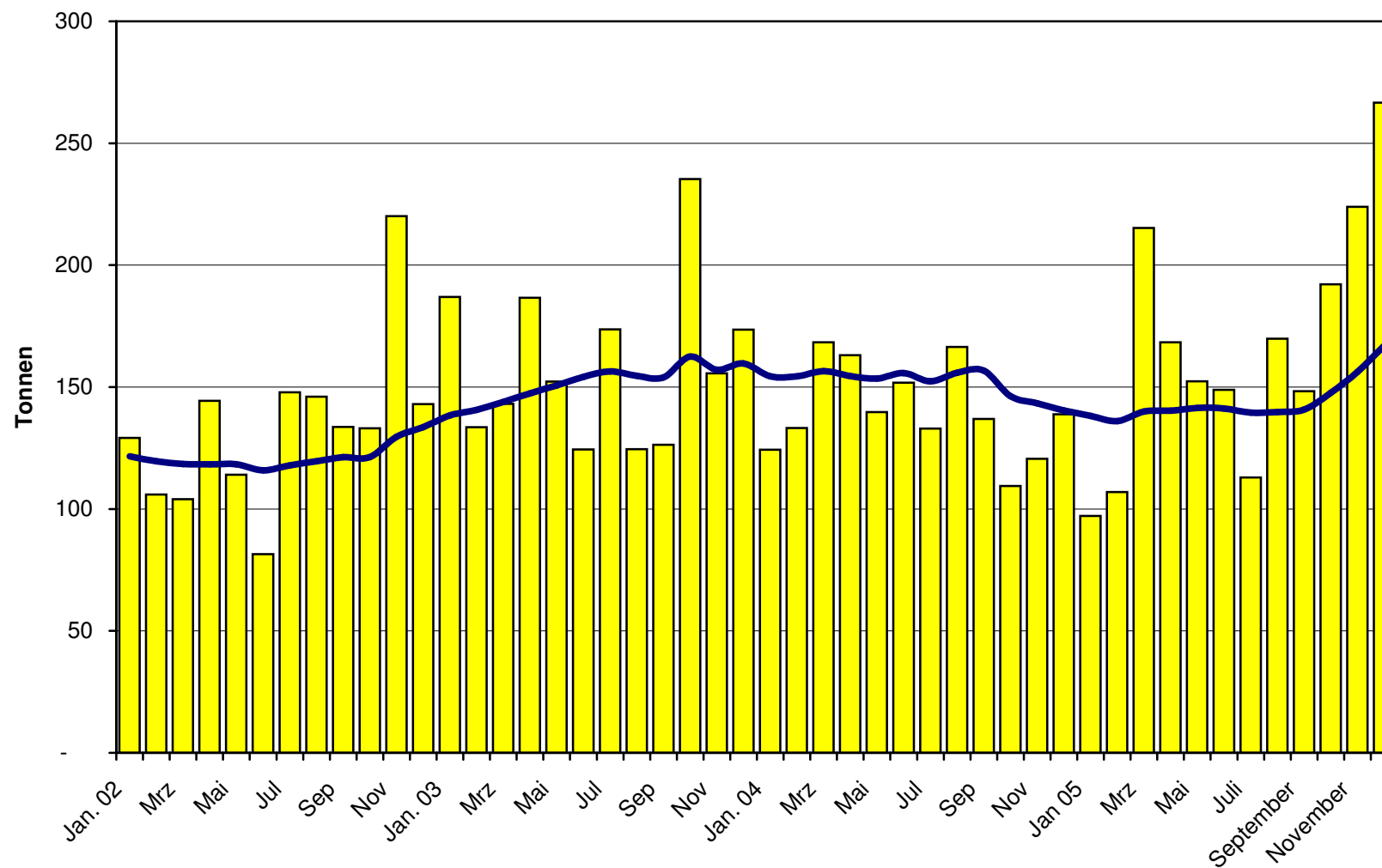
### Weichkäse Import ab 2002 Mittelwert der letzten 12 Monate



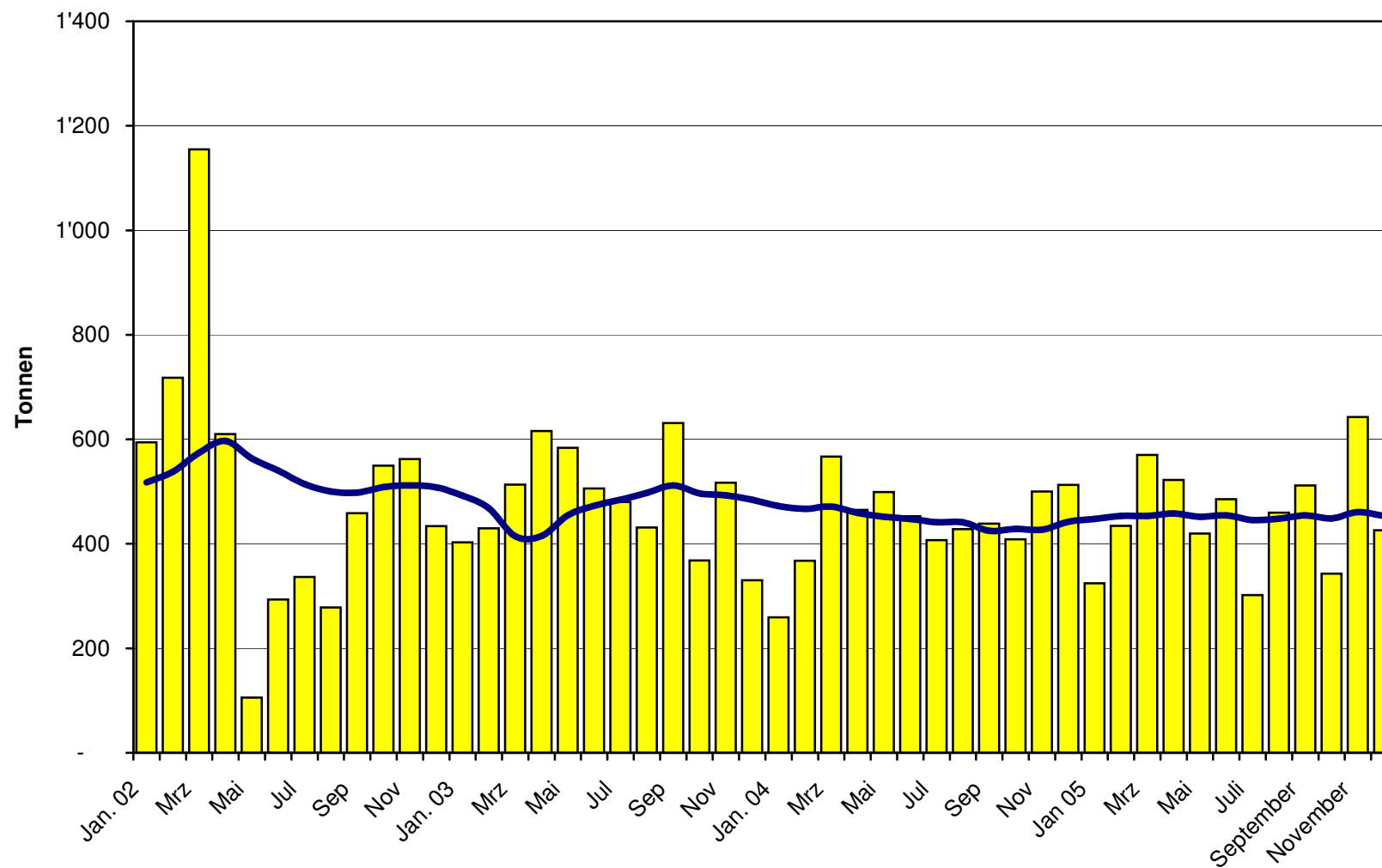
### Halbhartkäse Import ab 2002 Mittelwert der letzten 12 Monate



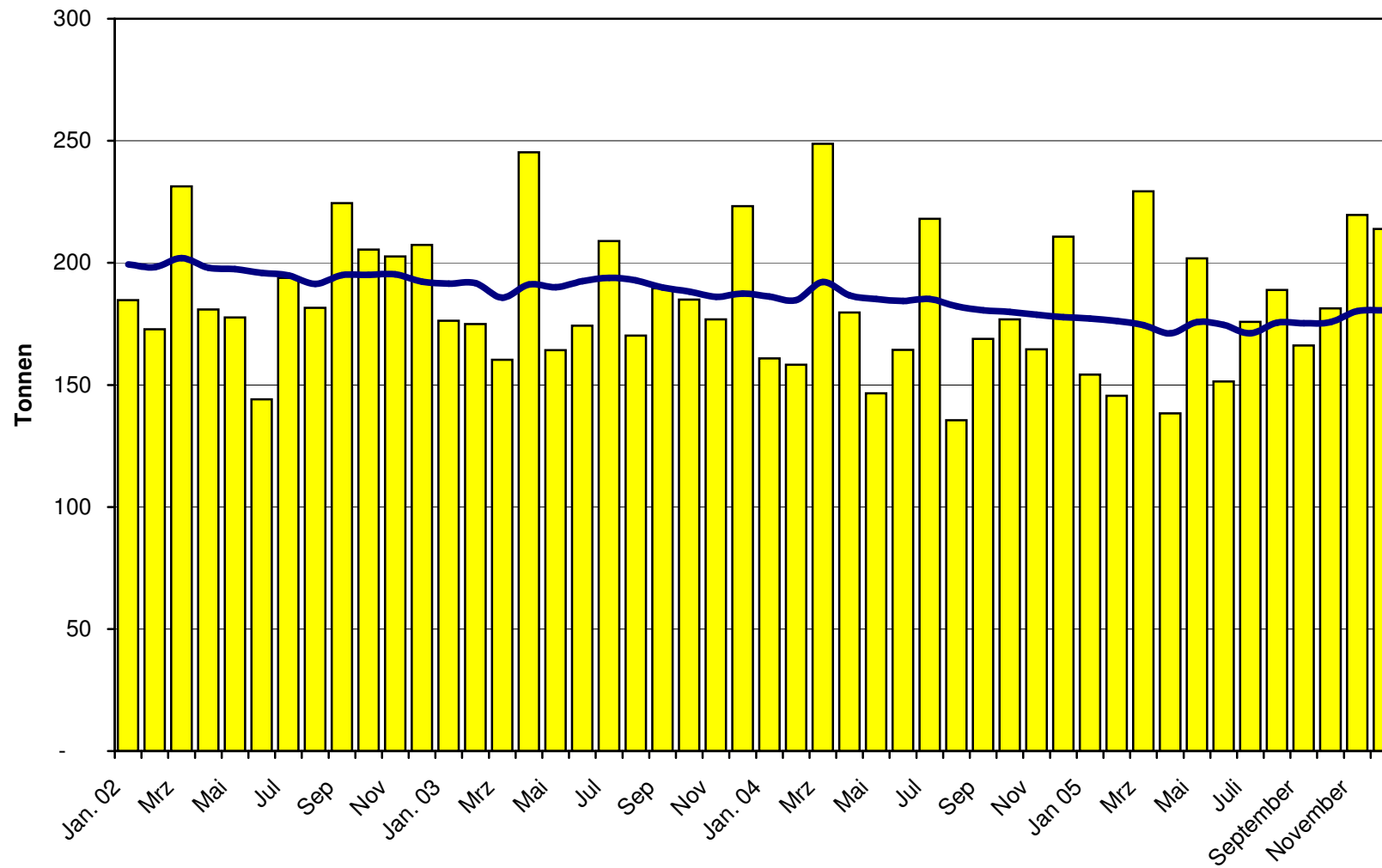
### Hartkäse Import ab 2002 Mittelwert der letzten 12 Monate



### Extrahartkäse Import ab 2002 Mittelwert der letzten 12 Monate



### Schmelzkäse Import ab 2002 Mittelwert der letzten 12 Monate



### Käseimporte nach Ländern, Dezember 2005 Total 2'849 Tonnen

