



TSM Treuhand GmbH
Weststrasse 10
Postfach 1006
3000 Bern 6
Telefon 031 359 59 51
Fax 031 359 59 61
e-mail: Info@tsmtreuhand.ch
www.tsmtreuhand.ch

Monatsstatistik Milchmarkt

Januar 2006

Bern, 15. März 2006

1 - Milchproduktion / Milchverwertung

- 01 Monatliche Milchproduktion
- 10 Milchverwertung nach Milchäquivalent
- 11 Milchverwertung nach Milchäquivalent (Grafik)
- 14 Milchgehaltswerte nach MIBD Labor 2006
- 15 Milchgehaltswerte nach MIBD Labor 2005
- 16 Verfütterte Magermilch und Verkäufe Milchersatzfuttermittel

2 - Hergestellte Milchprodukte

- 20 Käseproduktion, monatlich und kumuliert 2006
- 21 Käseproduktion, monatlich und kumuliert 2005
- 22 Käseproduktion im Vergleich zum Vorjahresmonat (Grafik)
- 23 Käseproduktion kumuliert im Vergleich zur Vorjahresperiode (Grafik)
- 24 Käseproduktionsanteile je Sorte, kumuliert 2006 (Grafik)
- 25 Konsummilchproduktion
- 26 Butterproduktion und -verkäufe
- 27 Milchspezialitäten
- 28 Milchpulver und Milchkondensat

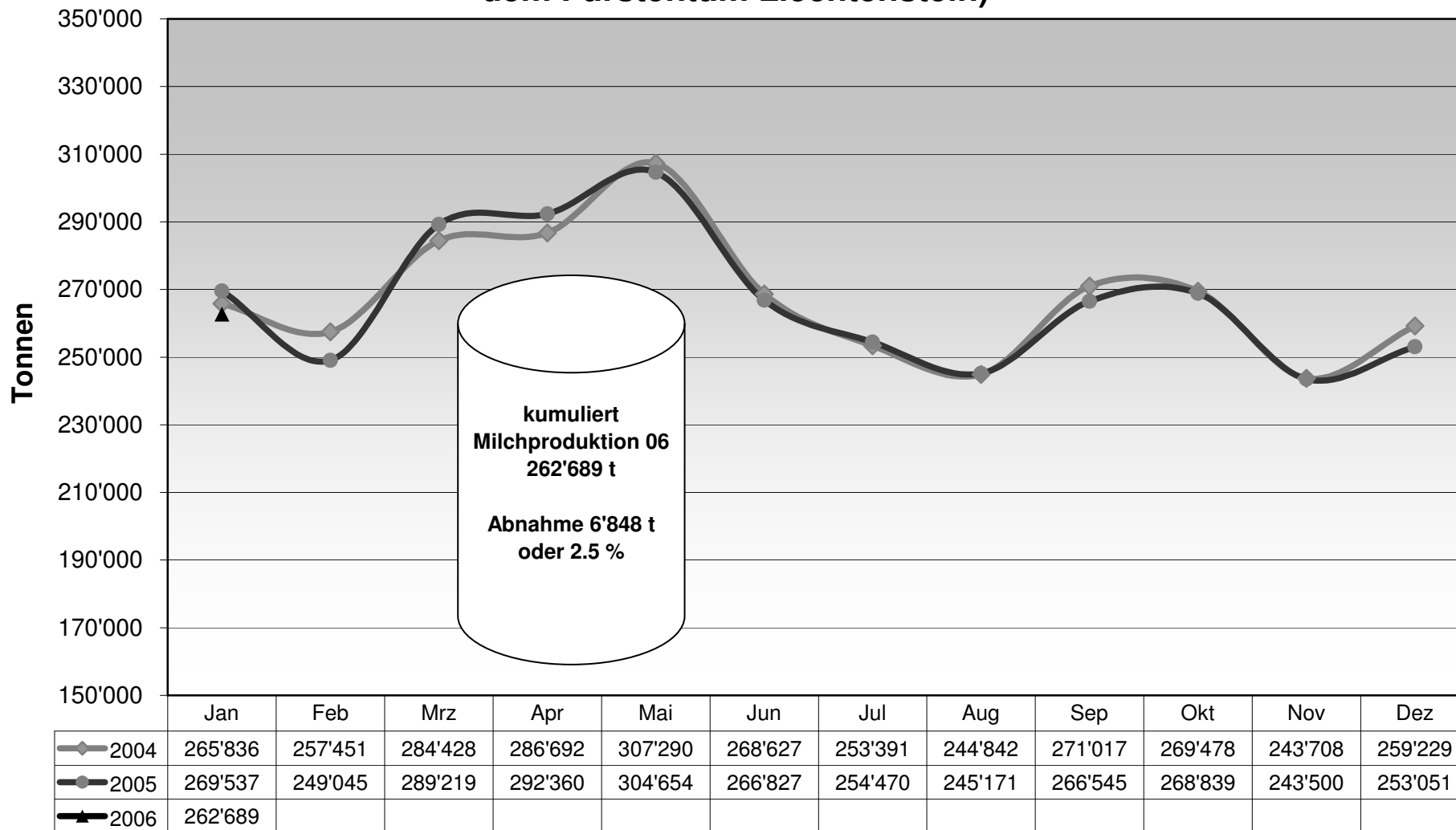
3 - Export Käse

- 30 Käseexport nach Produkten/Gruppen
- 31 Käseexport nach Ländern
- 31 Käseexport nach Ländern, Vorjahresmonat
- 32 Käseexport nach Ländern, kumuliert
- 32 Käseexport nach Ländern, kumuliert, Vorjahr
- 33-1 bis 33-10 Käseexport total / ausgewählte Sorten, ab 2003
- 34 Anteil Käseexport je Sorte (Grafik)

4 - Import Käse

- 40 Käseimport nach Produkten/Gruppen
- 41 Käseimport nach Ländern
- 41 Käseimport nach Ländern, Vorjahresmonat
- 42 Käseimport nach Ländern, kumuliert
- 42 Käseimport nach Ländern, kumuliert, Vorjahr
- 43.1 bis 43.7 Käseimport total / nach Kategorien, ab 2003
- 44 Anteil Käseimport nach Ländern (Grafik)

Monatliche Milchproduktion 2006 (inkl. Zonenmilch Genf sowie Milch aus dem Fürstentum Liechtenstein)



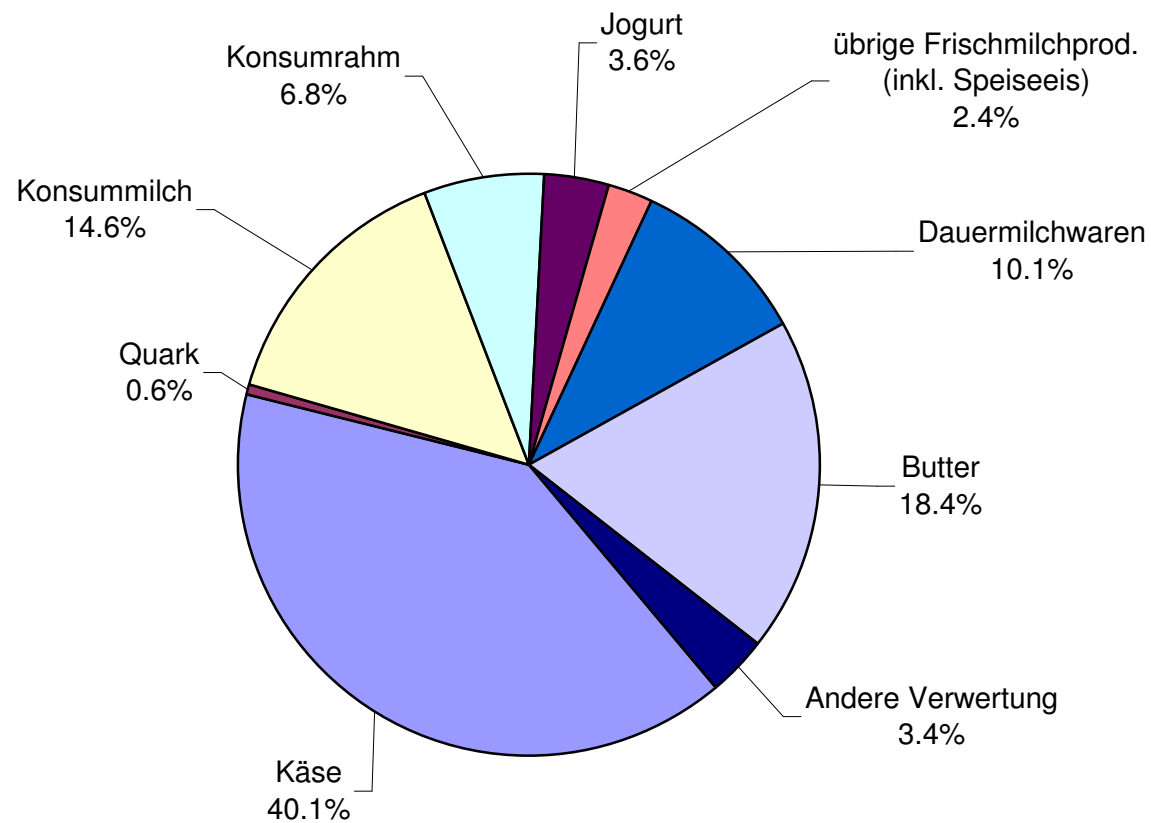
Milchverwertung nach Milchäquivalent

Milchverwertung zu:	Monatliche Verwertung		Differenz zum Vorjahres-Monat		Kumulierte Verwertung		Differenz zur Vorjahresperiode	
	Januar 2005	Januar 2006	Tonnen	(%)	Jan. - Jan. 2005	Jan. - Jan. 2006	Tonnen	(%)
	Tonnen	Tonnen			Tonnen	Tonnen		
Käse	102'259	105'263	3'004	2.9	102'259	105'263	3'004	2.9
Quark	1'481	1'524	43	2.9	1'481	1'524	43	2.9
Konsummilch	37'554	38'436	882	2.3	37'554	38'436	882	2.3
Konsumrahm	16'674	17'772	1'098	6.6	16'674	17'772	1'098	6.6
Jogurt	8'898	9'444	546	6.1	8'898	9'444	546	6.1
übrige Frischmilchprod. (inkl. Speiseeis)	6'058	6'201	143	2.4	6'058	6'201	143	2.4
Dauermilchwaren	31'100	26'609	-4'491	-14.4	31'100	26'609	-4'491	-14.4
Butter	48'907	48'431	-476	-1.0	48'907	48'431	-476	-1.0
Andere Verwertung	16'606	9'009	-7'597	-45.7	16'606	9'009	-7'597	-45.7
Total Milchverwertung	269'537	262'689	-6'848	-2.5	269'537	262'689	-6'848	-2.5

Ein Milchäquivalent entspricht den Inhaltsstoffen von Eiweiss und Fett eines Kilogramms Milch (Anteil Eiweiss = 0.45 Äquivalent und Anteil Fett = 0.55 Äquivalent)

Beispiele: 1 kg Vollmilch Past/UHT = 0.45 Eiweiss + 0.55 Fett = 1.00 Milchäquivalent
 1 kg Magermilch Past/UHT = 0.45 Eiweiss + 0.05 Fett = 0.50 Milchäquivalent
 1 kg Vollrahm Past/UHT = 0.30 Eiweiss + 4.80 Fett = 5.10 Milchäquivalent

Milchverwertung nach Milchäquivalent Januar 2006 Total 262'689 Tonnen Milch



Milchgehaltswerte nach MIBD Labor 2006

MIBD Stelle	Inhaltsstoffe	Jan. g/kg	Feb. g/kg	März g/kg	April g/kg	Mai g/kg	Juni g/kg	Juli g/kg	Aug. g/kg	Sept. g/kg	Okt. g/kg	Nov. g/kg	Dez. g/kg	Durchschnitt 2006 g/kg
Aarau	Fett	42.9												42.9
	Eiweiss	33.4												33.4
	Total	76.3												76.3
Bern	Fett													
	Eiweiss													
	Total													
Fribourg - Neuchâtel	Fett	42.1												42.1
	Eiweiss	32.8												32.8
	Total	74.9												74.9
Nordostschweiz	Fett													
	Eiweiss													
	Total													
St. Gallen - Appenzell	Fett	42.0												42.0
	Eiweiss	34.3												34.3
	Total	76.3												76.3
Thurgau	Fett	42.3												42.3
	Eiweiss	34.3												34.3
	Total	76.6												76.6
Vaud-Genève	Fett													
	Eiweiss													
	Total													
Zentralschweiz	Fett	42.1												42.1
	Eiweiss	33.6												33.6
	Total	75.7												75.7
Durchschnittsgehalte	Fett	42.3												42.3
	Eiweiss	33.7												33.7
	Total	76.0												76.0

Bemerkung: Die Angaben entsprechen den Durchschnittswerten der analysierten Milchproben je MIBD Stelle

Milchgehaltswerte nach MIBD Labor 2005

MIBD Stelle	Inhaltsstoffe	Jan. g/kg	Feb. g/kg	März g/kg	April g/kg	Mai g/kg	Juni g/kg	Juli g/kg	Aug. g/kg	Sept. g/kg	Okt. g/kg	Nov. g/kg	Dez. g/kg	Durchschnitt 2005 g/kg
Aarau	Fett	42.2	42.1	42.3	41.8	40.3	40.0	39.8	40.1	41.1	41.3	42.2	43.0	41.4
	Eiweiss	33.2	32.9	32.5	32.1	32.2	31.8	32.0	32.4	33.0	33.7	34.0	33.8	32.8
	Total	75.4	75.0	74.8	73.9	72.5	71.8	71.8	72.5	74.1	75.0	76.2	76.8	74.2
Bern	Fett													
	Eiweiss													
	Total													
Fribourg - Neuchâtel	Fett	41.8	41.7	41.4	40.4	39.1	39.1	39.6	40.3	40.5	40.6	40.8	42.6	40.7
	Eiweiss	33.0	32.8	32.4	31.9	32.5	32.2	31.7	32.5	33.6	34.5	34.0	33.6	32.9
	Total	74.8	74.5	73.8	72.3	71.6	71.3	71.3	72.8	74.1	75.1	74.8	76.2	73.6
Nordostschweiz	Fett													
	Eiweiss													
	Total													
St. Gallen - Appenzell	Fett	41.5	41.6	41.4	41.0	41.0	40.4	40.2	40.4	40.3	40.3	41.2	41.9	40.9
	Eiweiss	34.2	34.2	34.0	33.3	33.2	33.1	33.0	33.0	33.8	34.9	34.5	34.4	33.8
	Total	75.7	75.8	75.4	74.3	74.2	73.5	73.2	73.4	74.1	75.2	75.7	76.3	74.7
Thurgau	Fett	42.0	42.1	41.9	41.2	40.0	39.6	39.4	39.7	39.9	40.7	41.6	42.5	40.9
	Eiweiss	34.4	34.2	33.7	33.2	32.5	32.0	32.2	32.8	33.2	34.7	35.2	34.8	33.6
	Total	76.4	76.3	75.6	74.4	72.5	71.6	71.6	72.5	73.1	75.4	76.8	77.3	74.5
Vaud-Genève	Fett													
	Eiweiss													
	Total													
Zentralschweiz	Fett	41.2	41.4	41.7	41.1	40.3	40.1	39.8	40.2	40.5	40.8	41.0	42.1	40.9
	Eiweiss	33.4	33.3	33.2	32.7	32.8	32.6	32.3	32.6	33.0	34.5	34.2	34.0	33.2
	Total	74.6	74.7	74.9	73.8	73.1	72.7	72.1	72.8	73.5	75.3	75.2	76.1	74.1
Durchschnittsgehalte	Fett	41.7	41.8	41.7	41.1	40.1	39.8	39.8	40.1	40.5	40.7	41.4	42.4	40.9
	Eiweiss	33.6	33.5	33.2	32.6	32.6	32.3	32.2	32.7	33.3	34.5	34.4	34.1	33.3
	Total	75.4	75.3	74.9	73.7	72.8	72.2	72.0	72.8	73.8	75.2	75.7	76.5	74.2

Bemerkung: Die Angaben entsprechen den Durchschnittswerten der analysierten Milchproben je MIBD Stelle

Verfütterte Magermilch

	Monatliche Verwertung		Differenz zum Vorjahres-Monat		Kumulierte Verwertung		Differenz zur Vorjahresperiode	
	Januar 2005	Januar 2006	Tonnen	(%)	Jan. - Jan. 2005	Jan. - Jan. 2006	Tonnen	(%)
	Tonnen	Tonnen			Tonnen	Tonnen		
Total verfütterte Magermilch	1'049	472	-577	-55.0	1'049	472	-577	-55.0

Verkäufe Milchersatzfuttermittel

	Monatliche Verkäufe		Differenz zum Vorjahres-Monat		Kumulierte Verkäufe		Differenz zur Vorjahresperiode	
	Januar 2005	Januar 2006	Tonnen	(%)	Jan. - Jan. 2005	Jan. - Jan. 2006	Tonnen	(%)
	Tonnen	Tonnen			Tonnen	Tonnen		
MEF Kälbermast > 30%	1'252	1'368	116	9.3	1'252	1'368	116	9.3
MEF Kälberaufzucht > 30%	186	235	49	26.3	186	235	49	26.3
MEF Andere > 30%	20	25	5	25.0	20	25	5	25.0
MEF Kälbermast < 30%	29	33	4	13.8	29	33	4	13.8
MEF Kälberaufzucht < 30%	11	7	-4	-36.4	11	7	-4	-36.4
MEF Andere < 30%	8	24	16	200.0	8	24	16	200.0
Total Milchersatzfuttermittel	1'506	1'692	186	12.4	1'506	1'692	186	12.4

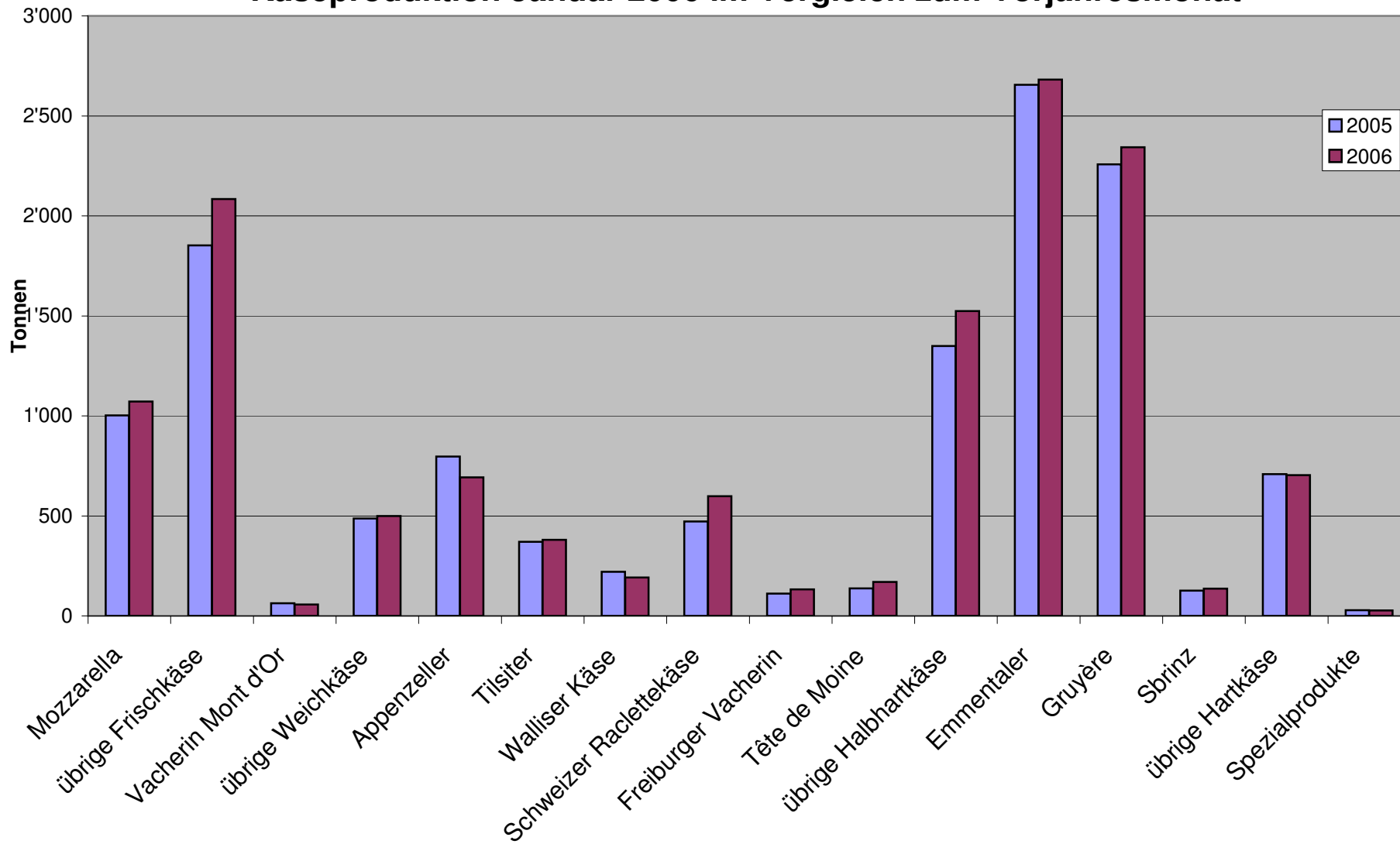
Käseproduktion 2006 kumuliert mit Vorjahresvergleich

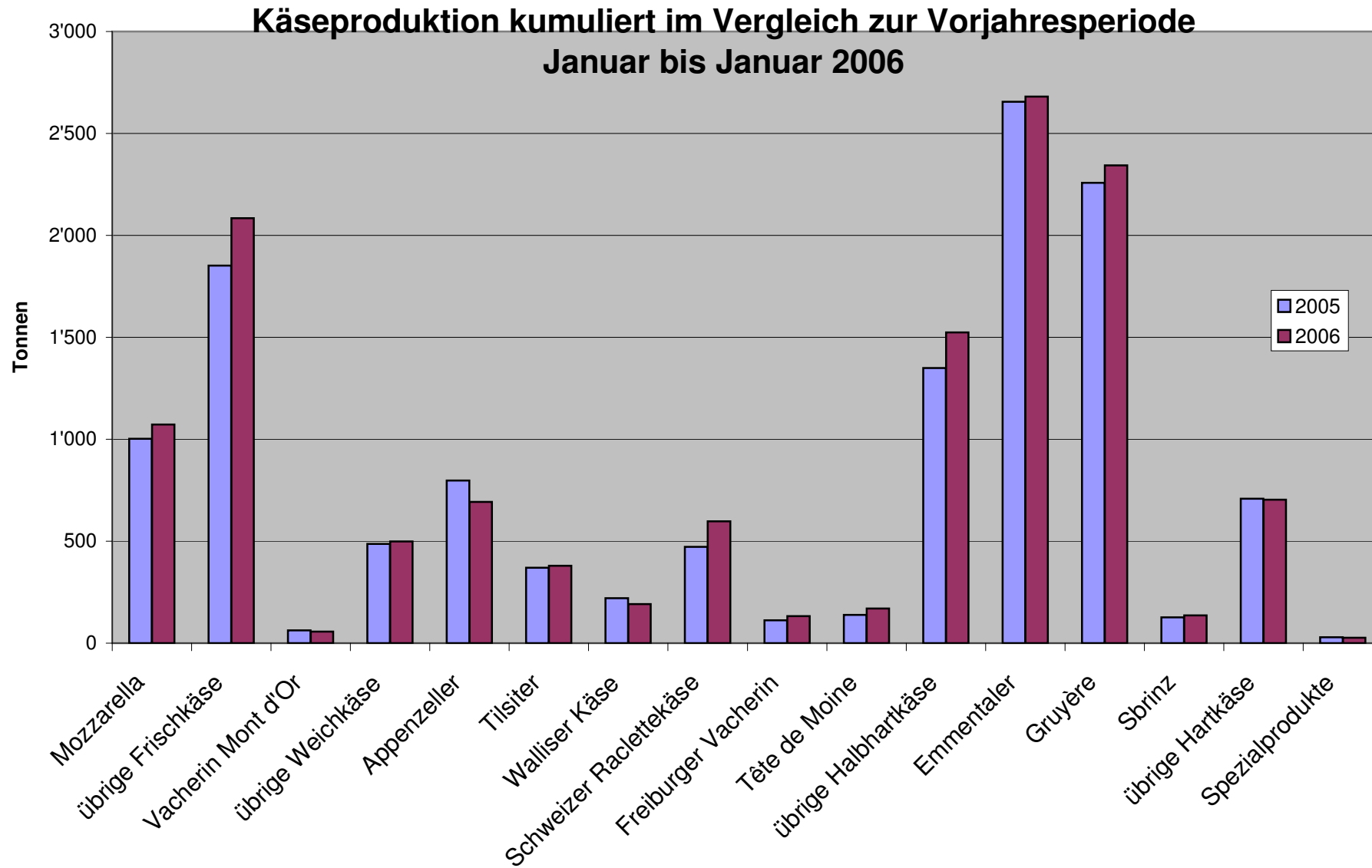
	Jan.	Feb.	März	April	Mai	Juni	Juli	Aug.	Sept.	Okt.	Nov.	Dez.	Kumuliert 2005	Kumuliert 2006	Differenz zur Vorjahresperiode	
	Tonnen	Tonnen	Tonnen	Tonnen	Tonnen	Tonnen	Tonnen	Tonnen	Tonnen	Tonnen	Tonnen	Tonnen	Tonnen	Tonnen	Tonnen	Prozent
Quark	825												680	825	145	21.3
Mozzarella	1'072												1'002	1'072	70	7.0
Mascarpone	42												38	42	4	10.5
Ubrige Frischkäse *	1'217												1'134	1'217	83	7.3
Frischkäse total	3'156												2'854	3'156	302	10.6
Weissschimmelkäse, mager bis viertelfett																
Weissschimmelkäse, halb- bis vollfett	131												117	131	14	12.0
Weissschimmelkäse, überfett	94												83	94	11	13.3
Blau-, Grünschimmelkäse																#DIV/0!
Tomme	160												168	160	-8	-4.8
Vacherin Mont d'Or	57												63	57	-6	-9.5
Anderer Weichkäse mager, viertelfett	2												3	2	-1	-33.3
Anderer Weichkäse, halb- bis vollfett	55												59	55	-4	-6.8
Anderer Weichkäse, überfett	57												57	57		
Weichkäse total	556												550	556	6	1.1
Appenzeller Käse	693												797	693	-104	-13.0
Tilsiter	380												370	380	10	2.7
Walliser Käse (Walliser Raclettekäse)	192												220	192	-28	-12.7
Schweizer Raclettekäse	598												472	598	126	26.7
Vacherin Fribourgeois	133												112	133	21	18.8
Tête de Moine	170												138	170	32	23.2
Jurakäse	19												20	19	-1	-5.0
Winzerkäse	37												42	37	-5	-11.9
Mutschli	37												44	37	-7	-15.9
Alpkäse halbhart																#DIV/0!
Bündner Bergkäse	86												80	86	6	7.5
Berg- und Schnittkäse halbhart	115												107	115	8	7.5
St. Paulin Suisse	80												81	80	-1	-1.2
Schweizer Edamer	53												69	53	-16	-23.2
Kaltgeräufte Käse	2												2	2		
Halbhartkäse mit Schimmelbildung	11												9	11	2	22.2
Conveniencekäse	95												97	95	-2	-2.1
Schmelzrohware, vollfett	100												77	100	23	29.9
Anderer Halbhartkäse, mager bis viertelfett	66												32	66	34	106.3
Anderer Halbhartkäse, halb- bis vollfett	703												616	703	87	14.1
Anderer Halbhartkäse, überfett	123												73	123	50	68.5
Halbhartkäse total	3'690												3'458	3'690	232	6.7
Emmentaler	2'681												2'655	2'681	26	1.0
Switzerland Swiss	155												218	155	-63	-28.9
Gruyère	2'343												2'258	2'343	85	3.8
Alpkäse hart																#DIV/0!
Anderer Hartkäse, mager bis viertelfett	3												3	3		
Anderer Hartkäse, halb- bis vollfett	544												487	544	57	11.7
Anderer Hartkäse, überfett	2												2	2		
Hartkäse total	5'728												5'623	5'728	105	1.9
Sbrinz	136												126	136	10	7.9
Extra Hartkäse total	136												126	136	10	7.9
Reiner Ziegenkäse	17												18	17	-1	-5.6
Reiner Schafkäse	11												11	11		
Spezialprodukte total	27												29	27	-2	-6.9
Total alle Käsesorten	13'293												12'639	13'293	654	5.2

Käseproduktion 2005

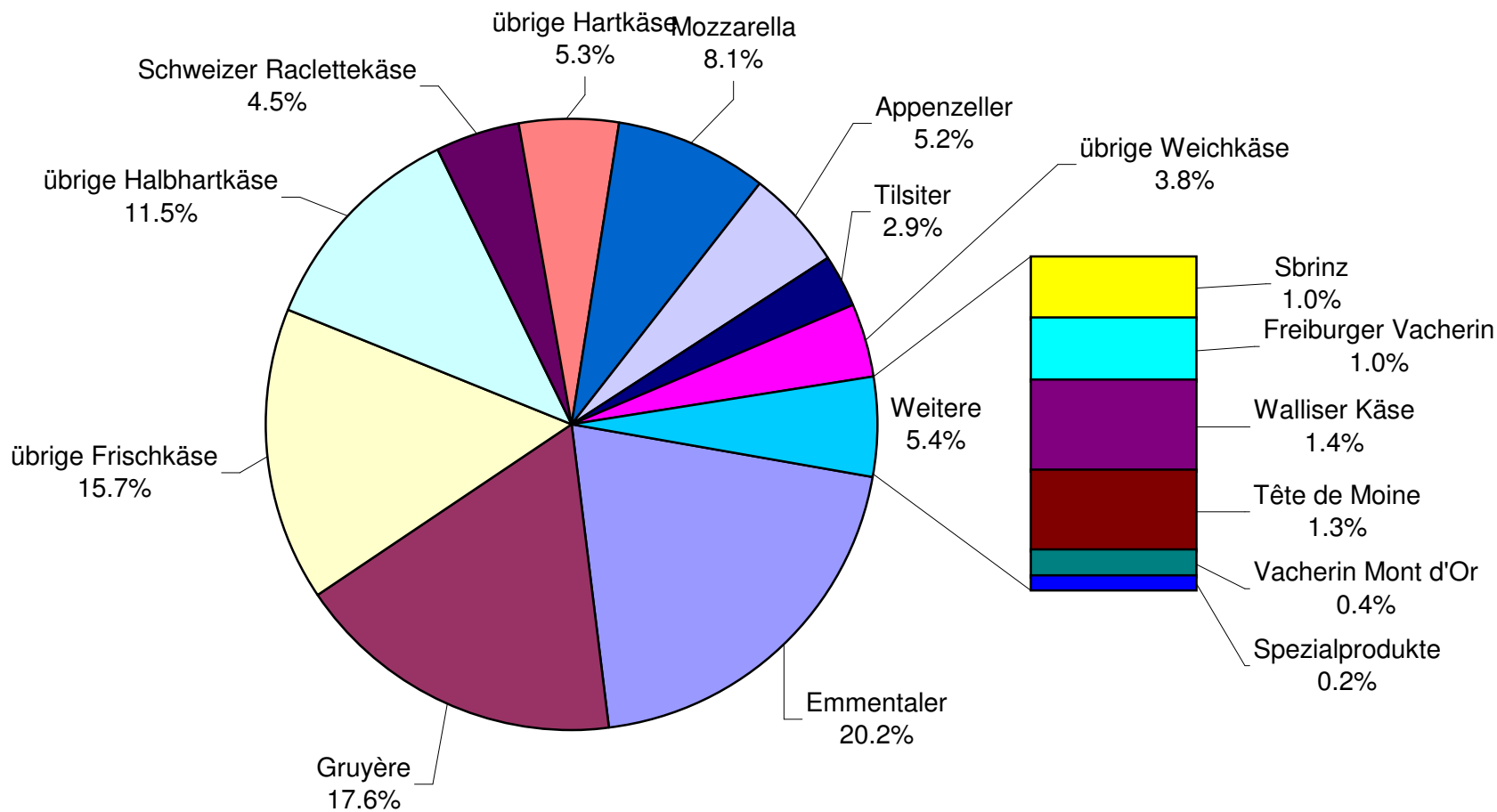
	Jan.	Feb.	März	April	Mai	Juni	Juli	Aug.	Sept.	Okt.	Nov.	Dez.	Kumuliert 2005
	Tonnen	Tonnen	Tonnen	Tonnen	Tonnen	Tonnen	Tonnen	Tonnen	Tonnen	Tonnen	Tonnen	Tonnen	Tonnen
Quark	680	719	924	781	884	907	852	875	825	694	896	762	9'799
Mozzarella	1'002	966	1'295	1'209	1'467	1'614	1'465	1'394	1'170	1'048	1'098	1'087	14'815
Mascarpone	38	41	51	54	57	50	45	47	49	43	65	77	617
Übrige Frischkäse	1'134	1'072	1'361	1'250	1'352	1'483	1'056	1'367	1'184	1'068	1'110	1'112	14'549
Frischkäse total	2'854	2'799	3'631	3'294	3'760	4'054	3'418	3'683	3'228	2'853	3'169	3'039	39'782
Weisseschimmelkäse, mager bis viertelfett	0	0	0	0	0	0	0	0	0	0	0	0	0
Weisseschimmelkäse, halb- bis vollfett	117	136	133	119	131	115	112	128	120	105	133	106	1'455
Weisseschimmelkäse, überfett	83	80	106	75	94	98	69	87	88	108	106	130	1'124
Blau-, Grünschimmelkäse	0	0	0	0	0	0	0	0	0	0	0	0	0
Tomme	168	168	185	162	192	151	140	202	176	143	194	155	2'036
Vacherin Mont d'Or	63	30	1	0	0	0	0	29	121	103	105	86	538
Anderer Weichkäse mager, viertelfett	3	5	13	2	4	4	7	10	8	5	12	3	76
Anderer Weichkäse, halb- bis vollfett	59	83	54	41	57	49	55	69	62	64	66	47	706
Anderer Weichkäse, überfett	57	41	50	39	55	48	44	68	53	51	60	63	629
Weichkäse total	550	542	542	438	532	466	427	594	629	578	676	590	6'564
Appenzeller Käse	797	723	790	727	775	721	751	845	848	805	666	740	9'188
Tilsiter	370	365	397	349	346	351	344	285	323	302	356	353	4'141
Walliser Käse (Walliser Raclettekäse)	220	205	232	229	222	133	70	54	212	233	134	179	2'123
Schweizer Raclettekäse	472	466	634	924	1'120	1'240	1'218	1'197	1'118	1'194	834	663	11'080
Vacherin Fribourgeois	112	75	77	111	137	207	226	267	281	294	232	207	2'226
Tête de Moine	138	122	131	130	145	153	156	166	168	167	148	167	1'791
Jurakäse	20	16	22	24	20	14	16	17	19	25	22	15	230
Winzerkäse	42	44	43	45	45	31	40	35	35	39	38	35	472
Mutschli	44	33	29	33	35	38	29	37	60	57	39	51	485
Alpkäse halbhart	0	0	0	0	3	6	4	6	1'241	408	55	4	1'727
Bündner Bergkäse	80	73	85	86	92	76	42	17	16	42	73	81	763
Berg- und Schnittkäse halbhart	107	94	133	112	130	116	121	88	102	99	112	135	1'349
St. Paulin Suisse	81	35	103	44	65	64	51	97	82	68	44	83	817
Schweizer Edamer	69	41	41	10	52	35	57	65	62	61	46	38	577
Kaltgereifte Käse	2	2	3	1	2	2	1	1	1	2	2	1	20
Halbhartkäse mit Schimmelbildung	9	11	14	13	17	21	9	9	12	14	11	11	151
Conveniencekäse	97	90	180	123	104	73	94	65	56	87	78	84	1'131
Schmelzrohware, vollfett	77	57	98	94	71	77	80	84	91	110	100	94	1'033
Anderer Halbhartkäse, mager bis viertelfett	32	43	56	56	66	44	36	69	77	80	54	61	674
Anderer Halbhartkäse, halb- bis vollfett	616	563	672	662	683	689	645	656	674	790	724	683	8'057
Anderer Halbhartkäse, überfett	73	100	138	96	113	123	91	113	135	132	136	144	1'394
Halbhartkäse total	3'458	3'159	3'878	3'871	4'242	4'215	4'083	4'175	5'614	5'007	3'904	3'829	49'435
Emmentaler	2'655	2'463	2'839	2'830	2'958	2'721	2'716	2'666	2'546	2'682	2'553	2'552	32'181
Switzerland Swiss	218	213	246	271	231	179	157	105	120	138	134	169	2'181
Gruyère	2'258	2'162	2'560	2'546	2'800	2'413	2'275	2'050	2'017	2'217	2'098	2'134	27'530
Alpkäse hart	0	0	0	1	22	116	111	151	1'043	414	39	0	1'897
Anderer Hartkäse, mager bis viertelfett	3	6	4	8	4	1	7	3	1	8	2	10	57
Anderer Hartkäse, halb- bis vollfett	487	463	516	545	534	450	416	361	384	466	475	533	5'630
Anderer Hartkäse, überfett	2	2	1	2	2	0	0	3	1	1	2	0	16
Hartkäse total	5'623	5'309	6'166	6'203	6'551	5'880	5'682	5'339	6'112	5'926	5'303	5'398	69'492
Sbrinz	126	118	148	141	194	153	119	86	111	131	113	124	1'564
Extra Hartkäse total	126	118	148	141	194	153	119	86	111	131	113	124	1'564
Reiner Ziegenkäse	18	33	59	75	85	72	65	59	94	89	32	17	698
Reiner Schafkäse	11	13	17	21	23	20	16	15	15	10	10	9	180
Spezialprodukte total	29	45	76	96	108	91	81	74	109	99	42	27	877
Total alle Käsesorten	12'639	11'971	14'440	14'042	15'387	14'859	13'810	13'950	15'802	14'595	13'206	13'005	167'706

Käseproduktion Januar 2006 im Vergleich zum Vorjahresmonat





Käseproduktion Januar bis Januar 2006 Total 13'293 Tonnen



Konsummilchproduktion

Milchart	Monatliche Produktion		Differenz zum Vorjahres-Monat		Kumulierte Produktion		Differenz zur Vorjahresperiode	
	Januar 2005	Januar 2006			Jan. - Jan. 2005	Jan. - Jan. 2006		
	Tonnen	Tonnen	Tonnen	(%)	Tonnen	Tonnen	Tonnen	(%)
Rohmilch	1'101	1'004	-97	-8.8	1'101	1'004	-97	-8.8
Fettangereicherte Milch past	0	0	0		0	0	0	
Fettangereicherte Milch UHT	75	91	16	21.3	75	91	16	21.3
Vollmilch past.	8'534	7'951	-583	-6.8	8'534	7'951	-583	-6.8
Vollmilch UHT	12'093	14'373	2'280	18.9	12'093	14'373	2'280	18.9
teilentrahmte Milch past.	6'782	6'582	-200	-2.9	6'782	6'582	-200	-2.9
teilentrahmte Milch UHT	11'092	11'000	-92	-0.8	11'092	11'000	-92	-0.8
Trinkmagermilch past.	41	0	-41	-100.0	41	0	-41	-100.0
Trinkmagermilch UHT	1'504	1'361	-143	-9.5	1'504	1'361	-143	-9.5
Total Konsummilch	41'222	42'362	1'140	2.8	41'222	42'362	1'140	2.8

Butterproduktion und -verkäufe

Butterproduktion

	Monatliche Produktion		Differenz zum Vorjahres-Monat		Kumulierte Produktion		Differenz zur Vorjahresperiode	
	Januar 2005	Januar 2006			Jan. - Jan. 2005	Jan. - Jan. 2006		
	Tonnen	Tonnen	Tonnen	(%)	Tonnen	Tonnen	Tonnen	(%)
	3'994	3'826	-168	-4.2	3'994	3'826	-168	-4.2

Butterverkäufe (inkl. Importbutter)

	Monatliche Verkäufe		Differenz zum Vorjahres-Monat		Kumulierte Verkäufe		Differenz zur Vorjahresperiode	
	Januar 2005	Januar 2006			Jan. - Jan. 2005	Jan. - Jan. 2006		
	Tonnen	Tonnen	Tonnen	(%)	Tonnen	Tonnen	Tonnen	(%)
Vorzugsbutter	481	476	-5	-1.0	481	476	-5	-1.0
Die Butter, Industrie-/Gewerbebutter	1'751	1'859	108	6.2	1'751	1'859	108	6.2
Käsereibutter	25	30	5	20.0	25	30	5	20.0
übrige Butter	237	266	29	12.2	237	266	29	12.2
Eingesottene Butter	375	339	-36	-9.6	375	339	-36	-9.6
übrige entwässerte Butter	21	25	4	19.0	21	25	4	19.0
Total Inlandverkäufe	2'890	2'995	105	3.6	2'890	2'995	105	3.6
Export	0	0	0		0	0	0	
Veredelungsverkehr*	27	16	-11	-40.7	27	16	-11	-40.7
Total	2'917	3'011	94	3.2	2'917	3'011	94	3.2

* Quelle: BOB

Produktion von Milchspezialitäten

Konsumrahm

	Monatliche Produktion		Differenz zum Vorjahres-Monat		Kumulierte Produktion		Differenz zur Vorjahresperiode	
	<i>Januar 2005</i>	<i>Januar 2006</i>	Tonnen	(%)	<i>Jan. - Jan. 2005</i>	<i>Jan. - Jan. 2006</i>	Tonnen	(%)
	Tonnen	Tonnen			Tonnen	Tonnen		
Doppelrahm	29	37	8	27.6	29	37	8	27.6
Vollrahm 35%	1'579	1'749	170	10.8	1'579	1'749	170	10.8
Halbrahm	957	1'009	52	5.4	957	1'009	52	5.4
Kaffeerahm	1'803	1'835	32	1.8	1'803	1'835	32	1.8
Total Konsumrahm	4'368	4'630	262	6.0	4'368	4'630	262	6.0

Andere Milchspezialitäten

	Monatliche Produktion		Differenz zum Vorjahres-Monat		Kumulierte Produktion		Differenz zur Vorjahresperiode	
	<i>Januar 2005</i>	<i>Januar 2006</i>	Tonnen	(%)	<i>Jan. - Jan. 2005</i>	<i>Jan. - Jan. 2006</i>	Tonnen	(%)
	Tonnen	Tonnen			Tonnen	Tonnen		
Sauermilch	245	380	135	55.1	245	380	135	55.1
Sauerrahm	72	134	62	86.1	72	134	62	86.1
Dessertprodukte	1'996	1'856	-140	-7.0	1'996	1'856	-140	-7.0
Milchgetränke	3'861	4'414	553	14.3	3'861	4'414	553	14.3
Jogurt	10'773	11'544	771	7.2	10'773	11'544	771	7.2
Kefir	8	6	-2	-25.0	8	6	-2	-25.0
Speiseeis	869	848	-21	-2.4	869	848	-21	-2.4

Produktion Milchpulver und Milchkondensat

	Monatliche Produktion		Differenz zum Vorjahres-Monat		Kumulierte Produktion		Differenz zur Vorjahresperiode	
	Januar 2005 Tonnen	Januar 2006 Tonnen	Tonnen	(%)	Jan. - Jan. 2005 Tonnen	Jan. - Jan. 2006 Tonnen	Tonnen	(%)
Vollmilchpulver	1'989	1'412	-577	-29.0	1'989	1'412	-577	-29.0
Teilentrahmtes Milchpulver	249	233	-16	-6.4	249	233	-16	-6.4
Fettangereichertes Milchpulver & Rahmpulver	31	21	-10	-32.3	31	21	-10	-32.3
Magermilchpulver	2'325	2'567	242	10.4	2'325	2'567	242	10.4
Buttermilchpulver	58	36	-22	-37.9	58	36	-22	-37.9
Molkenpulver	76	265	189	248.7	76	265	189	248.7
Milchkondensat	352	193	-159	-45.2	352	193	-159	-45.2

Käseexport nach Produkten/Gruppen

Käsesorte / Kategorie	Monatliche Exporte		Differenz zum Vorjahres-Monat		Kumulierte Exporte		Differenz zur Vorjahresperiode	
	Januar 2005 Tonnen	Januar 2006 Tonnen	Tonnen	(%)	Jan. - Jan. 2005 Tonnen	Jan. - Jan. 2006 Tonnen	Tonnen	(%)
Frischkäse inkl. Quark total	2.4	1.4	-1.0	-40.8	2.4	1.4	-1.0	-40.8
Vacherin Mont d'Or	6.7	6.0	-0.8	-11.5	6.7	6.0	-0.8	-11.5
Weichkäse andere	56.0	32.4	-23.6	-42.1	56.0	32.4	-23.6	-42.1
Weichkäse total	62.7	38.3	-24.4	-38.8	62.7	38.3	-24.4	-38.8
Appenzeller Käse	363.5	368.9	5.4	1.5	363.5	368.9	5.4	1.5
Tilsiter	15.9	22.0	6.2	38.8	15.9	22.0	6.2	38.8
Raclette	40.0	47.9	7.9	19.7	40.0	47.9	7.9	19.7
Vacherin Fribourgeois	20.8	21.6	0.8	4.0	20.8	21.6	0.8	4.0
Tête de Moine	47.4	85.8	38.4	81.0	47.4	85.8	38.4	81.0
Halbhartkäse andere	22.1	36.8	14.6	66.1	22.1	36.8	14.6	66.1
Halbhartkäse total	509.7	583.0	73.3	14.4	509.7	583.0	73.3	14.4
Emmentaler	1'769.0	1'487.6	-281.4	-15.9	1'769.0	1'487.6	-281.4	-15.9
Gruyère	843.3	898.2	54.9	6.5	843.3	898.2	54.9	6.5
Switzerland Swiss	156.8	100.1	-56.7	-36.2	156.8	100.1	-56.7	-36.2
Hartkäse übrige	4.5	141.4	136.9	3'017.5	4.5	141.4	136.9	3'017.5
Hartkäse total	2'773.6	2'627.3	-146.3	-5.3	2'773.6	2'627.3	-146.3	-5.3
Sbrinz	34.6	21.5	-13.0	-37.7	34.6	21.5	-13.0	-37.7
Extra Hartkäse total	34.6	21.5	-13.0	-37.7	34.6	21.5	-13.0	-37.7
Schmelzkäse total	350.1	360.8	10.7	3.1	350.1	360.8	10.7	3.1
Fertigfondue *	374.7	425.8	51.1	13.6	374.7	425.8	51.1	13.6
andere Käse total	6.3	11.9	5.6	89.9	6.3	11.9	5.6	89.9
Total	4'114.2	4'070.2	-44.0	-1.1	4'114.2	4'070.2	-44.0	-1.1

* ab Januar 2006 ohne andere Nahrungsmittelzubereitungen mit Milchlief
Quelle: OZD

Käseexport nach Ländern

Januar 2006

Land	Emmentaler		Gruyère		Sbrinz		Switzerland Swiss		übrige Hartkäse		Hartkäse total		Appenzeller Käse		Vacherin Fribourgeois		Raclette		Tête de Moine		Tilsiter		übrige Halbhartkäse		Halbhartkäse total		Frischkäse inkl. Quark		Vacherin Mont d'Or		übrige Weichkäse		Weichkäse total		Schmelzkäse		andere Käse		Fertigfondue** (Quelle: SESK)		TOTAL		
	t	t	t	t	t	t	t	t	t	t	t	t	t	t	t	t	t	t	t	t	t	t	t	t	t	t	t	t	t	t	t	t	t	t	t	t	t	t	t	t	t		
EUROPA																																											
Deutschland	164.8	166.0	*	*		3.2	333.9	261.4	2.3	11.6	51.4	12.3	17.3	356.2	1.3	0.4	28.8	30.5	11.0	4.9	104.8																					841.3	
Frankreich	152.3	165.5	*	*		0.2	318.0	60.7	12.9	5.9	16.7	*	2.1	98.4	0.2	*	2.4	2.6	2.1		83.2																					504.3	
Italien	712.1	21.4	*	*			733.5	2.1	*	*	3.5	*		5.6		0.1	0.0	0.1	245.6	0.0	12.9																					997.7	
BeNeLux	78.3	66.4	*	*			144.7	7.4	1.5	8.4	6.2	0.0	0.1	23.6		*	0.0	0.0	25.1	5.0	78.9																					277.3	
Grossbritannien	22.6	43.0	*	*		0.0	65.6	1.1	*	*	0.4	*		1.4		*			1.5		2.7																					71.3	
Spanien/Portugal	14.2	32.3	*	*		0.0	46.4	*	*	*	*	*	0.0	0.0		*			1.4																							47.9	
Europa nicht zugeordnet / übriges Europa	89.9	42.6	19.1	0.5	137.0	289.2	26.6	2.3	3.9	5.3	8.4	1.4	47.8			5.5		5.5	0.2	0.0	58.7																					382.1	
TOTAL EUROPA	1'234.1	537.1	19.1	0.5	140.4	1'931.3	359.3	19.0	29.8	83.4	20.7	20.9	533.0	1.4	5.9	31.3	38.7	287.0	9.9	341.1																						3'121.8	
Andere Länder																																											
Kanada	41.9	*	*	*		41.9	1.2	*	*	1.2	*	2.9	5.3			*		23.6		44.8																						115.7	
USA	162.2	228.5	*	*	0.5	391.2	8.0	2.4	7.9	0.7	*	11.7	30.7			*			20.5	0.4	39.8																					482.6	
zugeordnet/ andere Länder	49.4	132.6	2.5	99.6	0.4	284.5	0.4	0.3	10.3	0.4	1.3	1.4	14.0			0.1	1.1	1.1	29.7	1.5																						350.1	
TOTAL ANDERE LÄNDER	253.5	361.1	2.5	99.6	1.0	717.6	9.6	2.7	18.2	2.4	1.3	15.9	50.0			0.1	1.1	1.1	73.9	2.0	84.7																					948.4	
TOTAL	1'487.6	898.2	21.5	100.1	141.4	2'648.9	368.9	21.6	47.9	85.8	22.0	36.8	583.0	1.4	6.0	32.4	39.8	360.8	11.9	425.8																						4'070.2	

* Aus Datenschutzgründen sind Käseexporte mit weniger als drei Exporteuren nicht nach Ländern zugeordnet (Zusammenzug in 'Europa nicht zugeordnet' bzw. Kanada USA nicht zugeordnet/andere Länder)

** ab Januar 2006 ohne andere Nahrungsmittelzubereitungen mit Milchfett

Quelle: OZD

Käseexport nach Ländern

Januar 2005

	Emmentaler	Gruyere	Sbrinz	Switzerland Swiss	übrige Hartkäse	Hartkäse total	Appenzeller Käse	Vacherin Fribourgeois	Raclette	Tête de Moine	Tilsiter	übrige Halbhartkäse	Halbhartkäse total	Frischkäse inkl. Quark	Vacherin Mont d'Or	übrige Weichkäse	Weichkäse total	Schmelzkäse	andere Käse	Fertigfondue	TOTAL	
Land	t	t	t	t	t	t	t	t	t	t	t	t	t	t	t	t	t	t	t	t	t	t
EUROPA																						
Deutschland	128.5	117.9	*	*	0.7	247.0	263.4	7.8	3.0	18.7	9.0	13.2	315.3	1.3	0.2	52.5	54.1	2.7	3.7	41.0	663.7	
Frankreich	160.3	140.6	*	*	1.3	302.2	53.9	10.1	3.7	16.9	*	0.9	85.6	0.2	*	2.3	2.4	3.1		41.4	434.8	
Italien	869.2	29.7	*	*		898.9	0.6	*	*	0.4	*		1.0	0.9	0.1		1.1	255.1	0.6	2.1	1'158.8	
BeNeLux	74.4	51.8	*	*	0.3	126.5	10.3	1.3	16.7	3.4	0.0	0.1	31.8		*			29.4		69.1	256.8	
Grossbritannien	24.9	42.2	*	*		67.0	0.9	*	*	0.1	*		1.0		*			1.5		2.2	71.8	
Spanien/Portugal	6.0	14.1	*	*		20.1	*	*	*	*	*				*			3.0		50.7	73.8	
Europa nicht zugeordnet / übriges Europa	197.1	62.0	33.4		1.9	294.4	21.3	0.0	1.1	5.5	6.0	3.2	37.2			6.3	6.3		0.0	29.3	367.2	
TOTAL EUROPA	1'460.3	458.3	33.4		4.1	1'956.1	350.4	19.3	24.6	45.1	15.1	17.5	471.9	2.4	6.7	54.8	63.9	294.8	4.3	236.0	3'026.9	
Andere Länder																						
Kanada	31.3	*	*	*		31.3	1.1	*	*	1.0	*	1.0	3.0		*			34.8		85.3	154.5	
USA	232.9	298.0	*	*	0.4	531.4	11.2	0.9	6.8	0.9	*	2.7	22.6		0.1		0.1	15.1	0.7	25.0	594.9	
Kanada / USA nicht zugeordnet/ andere Länder	44.4	87.0	1.2	156.8		289.4	0.8	0.6	8.6	0.4	0.8	1.0	12.2	0.0	0.1	1.1	1.1	5.5	1.3	28.5	338.0	
TOTAL ANDERE LÄNDER	308.7	385.0	1.2	156.8	0.4	852.1	13.1	1.5	15.4	2.3	0.8	4.7	37.8	0.0	0.1	1.2	1.2	55.4	2.0	138.7	1'087.3	
TOTAL	1'769.0	843.3	34.6	156.8	4.5	2'808.2	363.5	20.8	40.0	47.4	15.9	22.1	509.7	2.4	6.7	56.0	65.1	350.1	6.3	374.7	4'114.2	

* Aus Datenschutzgründen sind Käseexporte mit weniger als drei Exporteuren nicht nach Ländern zugeordnet (Zusammenzug in 'Europa nicht zugeordnet' bzw. Kanada USA nicht zugeordnet/andere Länder)

Quelle: OZD

Käseexport nach Ländern, kumuliert

Januar bis Januar 2006

Land	Käseexport nach Ländern, kumuliert																				TOTAL
	t	t	t	t	t	t	t	t	t	t	t	t	t	t	t	t	t	t	t	t	
EUROPA																					
Deutschland	164.8	166.0	*	*	3.2	333.9	261.4	2.3	11.6	51.4	12.3	17.3	356.2	1.3	0.4	28.8	30.5	11.0	4.9	104.8	
Frankreich	152.3	165.5	*	*	0.2	318.0	60.7	12.9	5.9	16.7	*	2.1	98.4	0.2	*	2.4	2.6	2.1		83.2	
Italien	712.1	21.4	*	*		733.5	2.1	*	*	3.5	*		5.6		0.1	0.0	0.1	245.6	0.0	12.9	
BeNeLux	78.3	66.4	*	*		144.7	7.4	1.5	8.4	6.2	0.0	0.1	23.6		*	0.0	0.0	25.1	5.0	78.9	
Grossbritannien	22.6	43.0	*	*	0.0	65.6	1.1	*	*	0.4	*		1.4		*			1.5		2.7	
Spanien/Portugal	14.2	32.3	*	*	0.0	46.4	*	*	*	*	*	0.0	0.0		*			1.4			
Europa nicht zugeordnet / übriges Europa	89.9	42.6	19.1	0.5	137.0	289.2	26.6	2.3	3.9	5.3	8.4	1.4	47.8		5.5		5.5	0.2	0.0	58.7	
TOTAL EUROPA	1'234.1	537.1	19.1	0.5	140.4	1'931.3	359.3	19.0	29.8	83.4	20.7	20.9	533.0	1.4	5.9	31.3	38.7	287.0	9.9	341.1	
Andere Länder																					
Kanada	41.9	*	*	*		41.9	1.2	*	*	1.2	*	2.9	5.3		*			23.6		44.8	
USA	162.2	228.5	*	*	0.5	391.2	8.0	2.4	7.9	0.7	*	11.7	30.7		*			20.5	0.4	39.8	
Kanada / USA nicht zugeordnet/ andere Länder	49.4	132.6	2.5	99.6	0.4	284.5	0.4	0.3	10.3	0.4	1.3	1.4	14.0		0.1	1.1	1.1	29.7	1.5		
TOTAL ANDERE LÄNDER	253.5	361.1	2.5	99.6	1.0	717.6	9.6	2.7	18.2	2.4	1.3	15.9	50.0		0.1	1.1	1.1	73.9	2.0	84.7	
TOTAL	1'487.6	898.2	21.5	100.1	141.4	2'648.9	368.9	21.6	47.9	85.8	22.0	36.8	583.0	1.4	6.0	32.4	39.8	360.8	11.9	425.8	

* Aus Datenschutzgründen sind Käseexporte mit weniger als drei Exporteuren nicht nach Ländern zugeordnet (Zusammenzug in 'Europa nicht zugeordnet' bzw. Kanada USA nicht zugeordnet/andere Länder)

** ab Januar 2006 ohne andere Nahrungsmittelzubereitungen mit Milchlaktose

Quelle: OZD

Käseexport nach Ländern

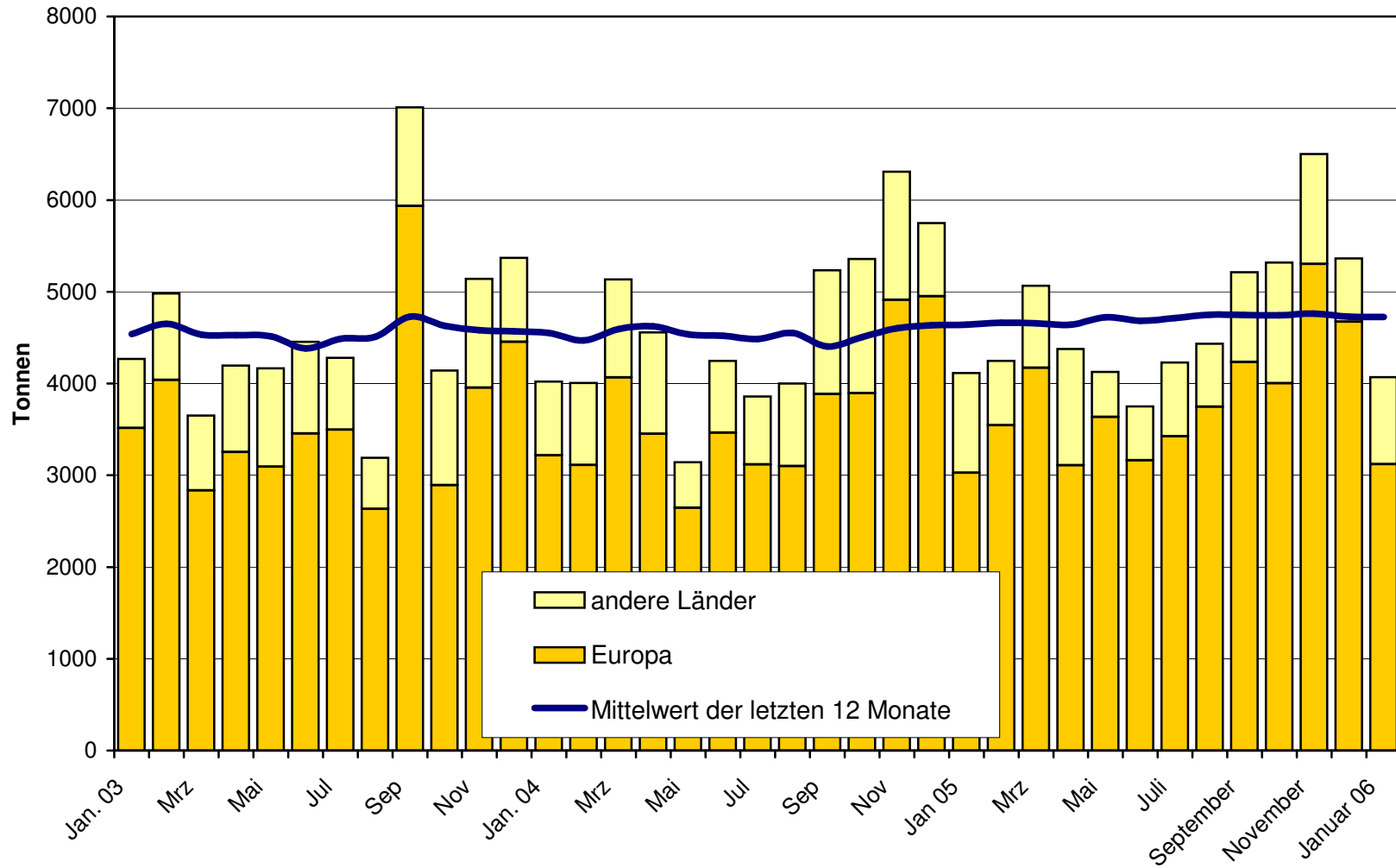
Januar bis Januar 2005

	Emmentaler	Gruyere	Sbrinz	Switzerland Swiss	übrige Hartkäse	Hartkäse total	Appenzeller Käse	Vacherin Fribourgeois	Raclette	Tête de Moine	Tilsiter	übrige Halbhartkäse	Halbhartkäse total	Frischkäse inkl. Quark	Vacherin Mont d'Or	übrige Weichkäse	Weichkäse total	Schmelzkäse	andere Käse	Fertigfondue	TOTAL	
Land	t	t	t	t	t	t	t	t	t	t	t	t	t	t	t	t	t	t	t	t	t	t
EUROPA																						
Deutschland	128.5	117.9	*	*	0.7	247.0	263.4	7.8	3.0	18.7	9.0	13.2	315.3	1.3	0.2	52.5	54.1	2.7	3.7	41.0	663.7	
Frankreich	160.3	140.6	*	*	1.3	302.2	53.9	10.1	3.7	16.9	*	0.9	85.6	0.2	*	2.3	2.4	3.1		41.4	434.8	
Italien	869.2	29.7	*	*		898.9	0.6	*	*	0.4	*		1.0	0.9	0.1		1.1	255.1	0.6	2.1	1'158.8	
BeNeLux	74.4	51.8	*	*	0.3	126.5	10.3	1.3	16.7	3.4	0.0	0.1	31.8		*			29.4		69.1	256.8	
Grossbritannien	24.9	42.2	*	*		67.0	0.9	*	*	0.1	*		1.0		*			1.5		2.2	71.8	
Spanien/Portugal	6.0	14.1	*	*		20.1	*	*	*	*	*				*			3.0		50.7	73.8	
Europa nicht zugeordnet / übriges Europa	197.1	62.0	33.4		1.9	294.4	21.3	0.0	1.1	5.5	6.0	3.2	37.2		6.3		6.3		0.0	29.3	367.2	
TOTAL EUROPA	1'460.3	458.3	33.4		4.1	1'956.1	350.4	19.3	24.6	45.1	15.1	17.5	471.9	2.4	6.7	54.8	63.9	294.8	4.3	236.0	3'026.9	
Andere Länder																						
Kanada	31.3	*	*	*		31.3	1.1	*	*	1.0	*	1.0	3.0		*			34.8		85.3	154.5	
USA	232.9	298.0	*	*	0.4	531.4	11.2	0.9	6.8	0.9	*	2.7	22.6		0.1		0.1	15.1	0.7	25.0	594.9	
Kanada / USA nicht zugeordnet/ andere Länder	44.4	87.0	1.2	156.8		289.4	0.8	0.6	8.6	0.4	0.8	1.0	12.2	0.0	0.1	1.1	1.1	5.5	1.3	28.5	338.0	
TOTAL ANDERE LÄNDER	308.7	385.0	1.2	156.8	0.4	852.1	13.1	1.5	15.4	2.3	0.8	4.7	37.8	0.0	0.1	1.2	1.2	55.4	2.0	138.7	1'087.3	
TOTAL	1'769.0	843.3	34.6	156.8	4.5	2'808.2	363.5	20.8	40.0	47.4	15.9	22.1	509.7	2.4	6.7	56.0	65.1	350.1	6.3	374.7	4'114.2	

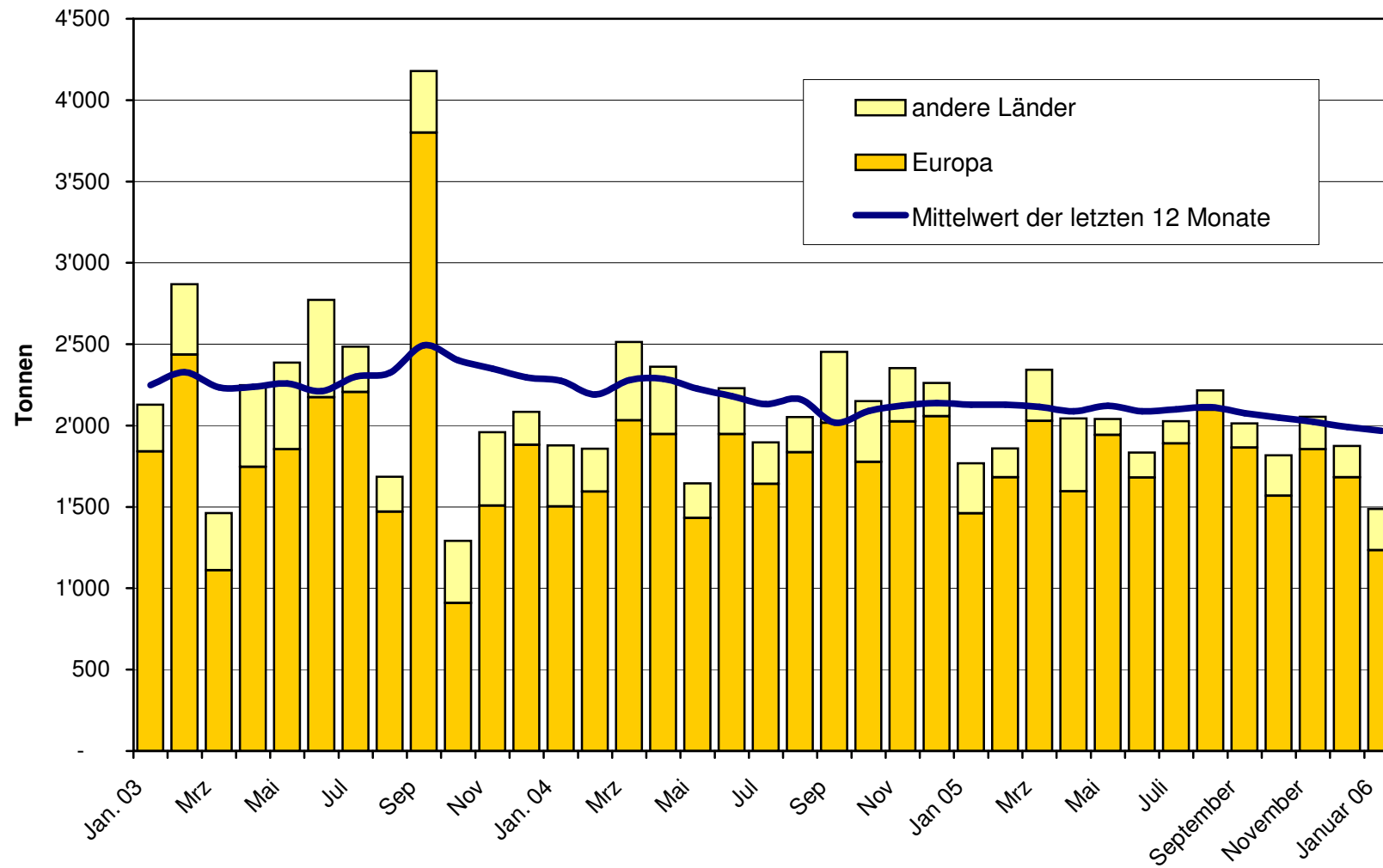
* Aus Datenschutzgründen sind Käseexporte mit weniger als drei Exporteuren nicht nach Ländern zugeordnet (Zusammenzug in 'Europa nicht zugeordnet' bzw. Kanada USA nicht zugeordnet/andere Länder)

Quelle: OZD

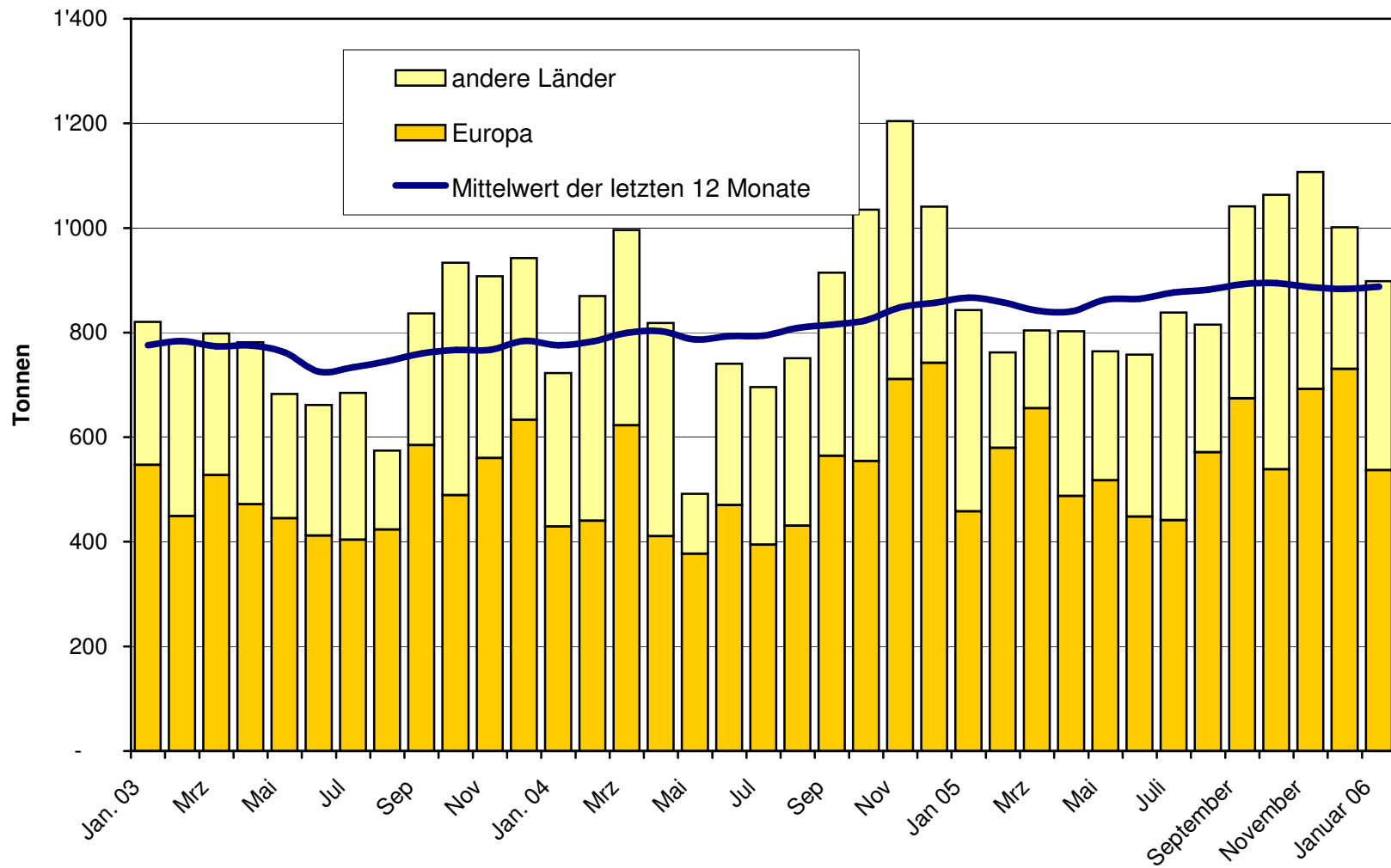
Total Käseexport (inkl. Fertigfondue und Schmelzkäse) ab 2003 Mittelwert der letzten 12 Monate



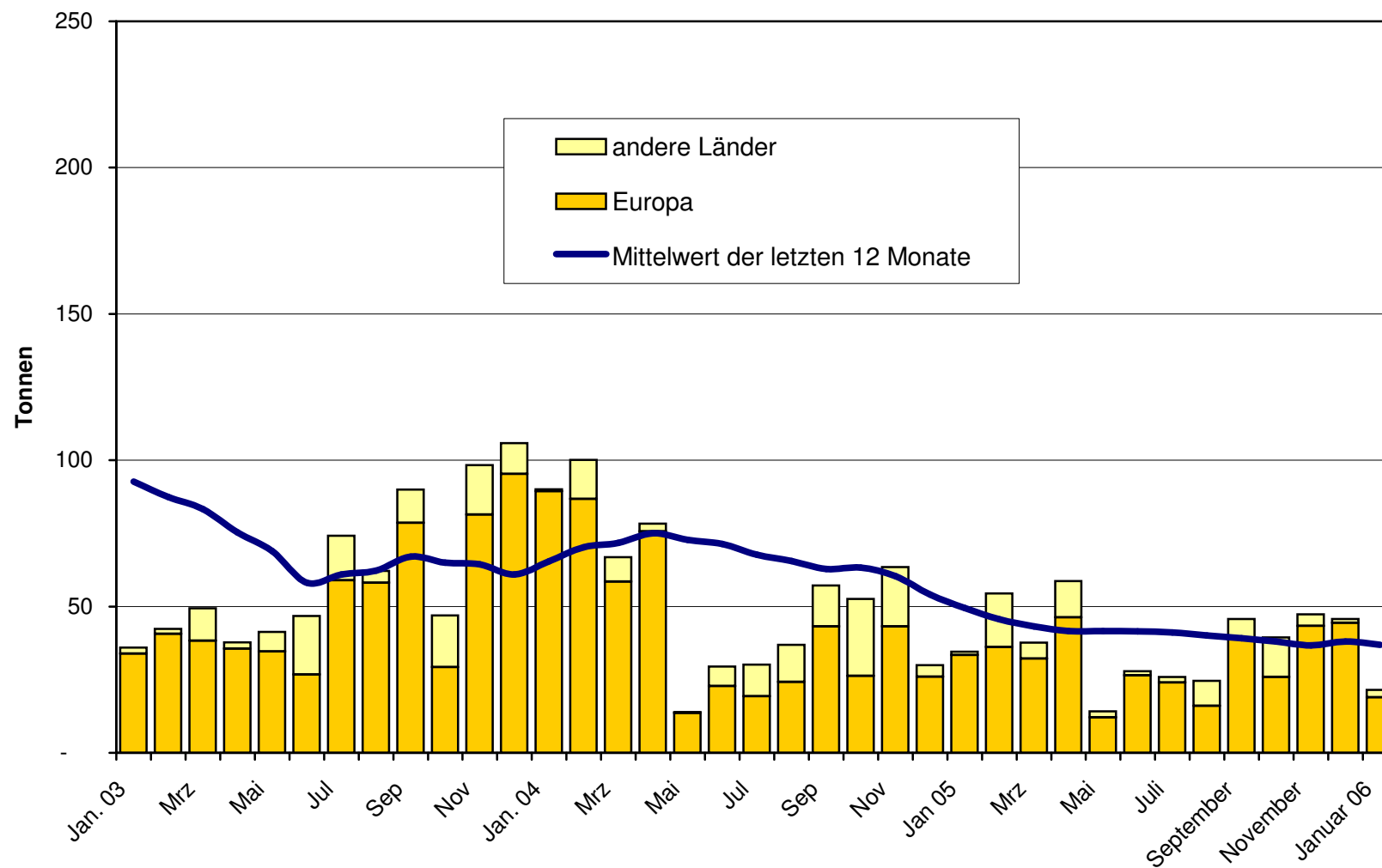
Emmentaler Export ab 2003 Mittelwert der letzten 12 Monate



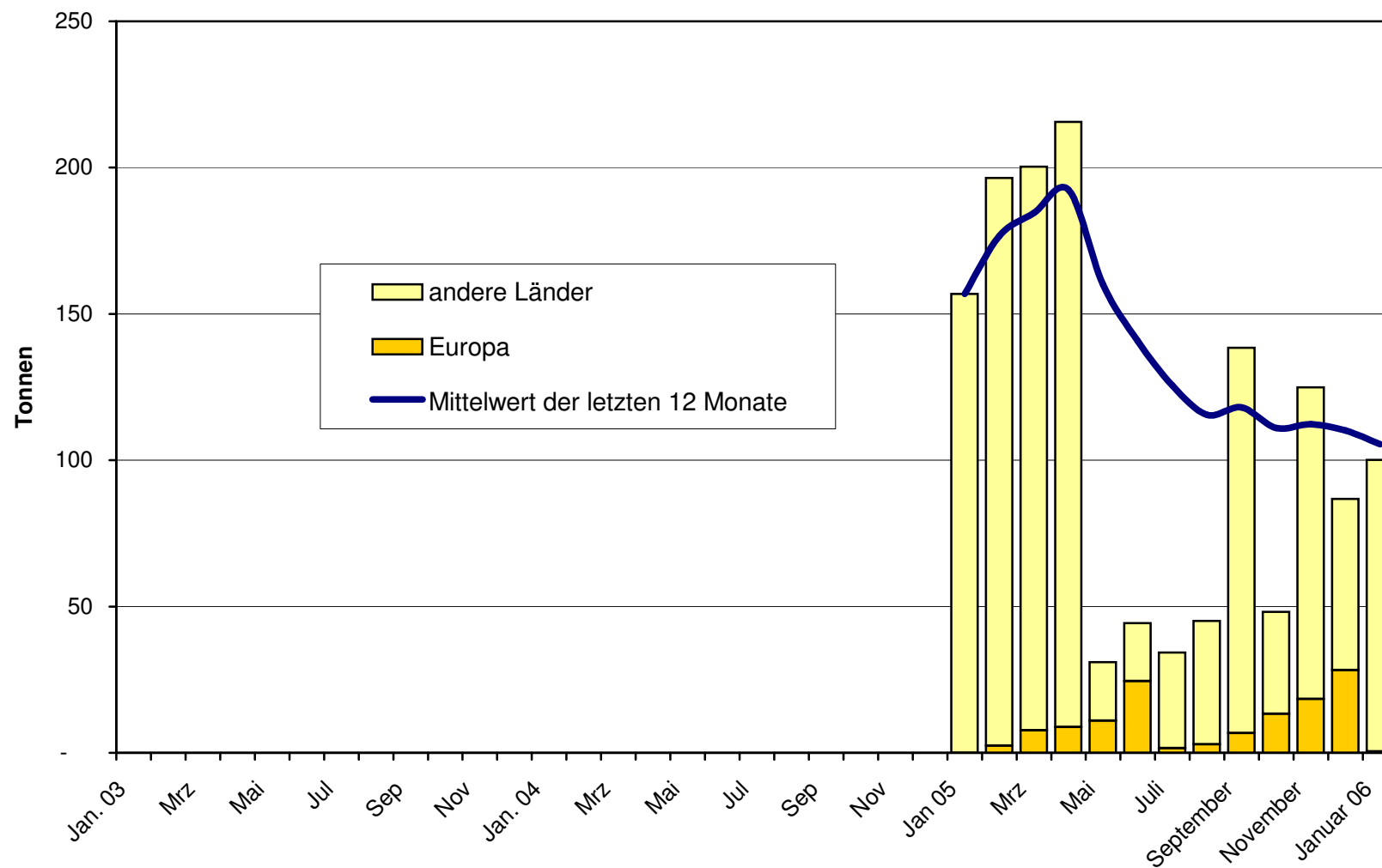
Gruyère Export ab 2003 Mittelwert der letzten 12 Monate



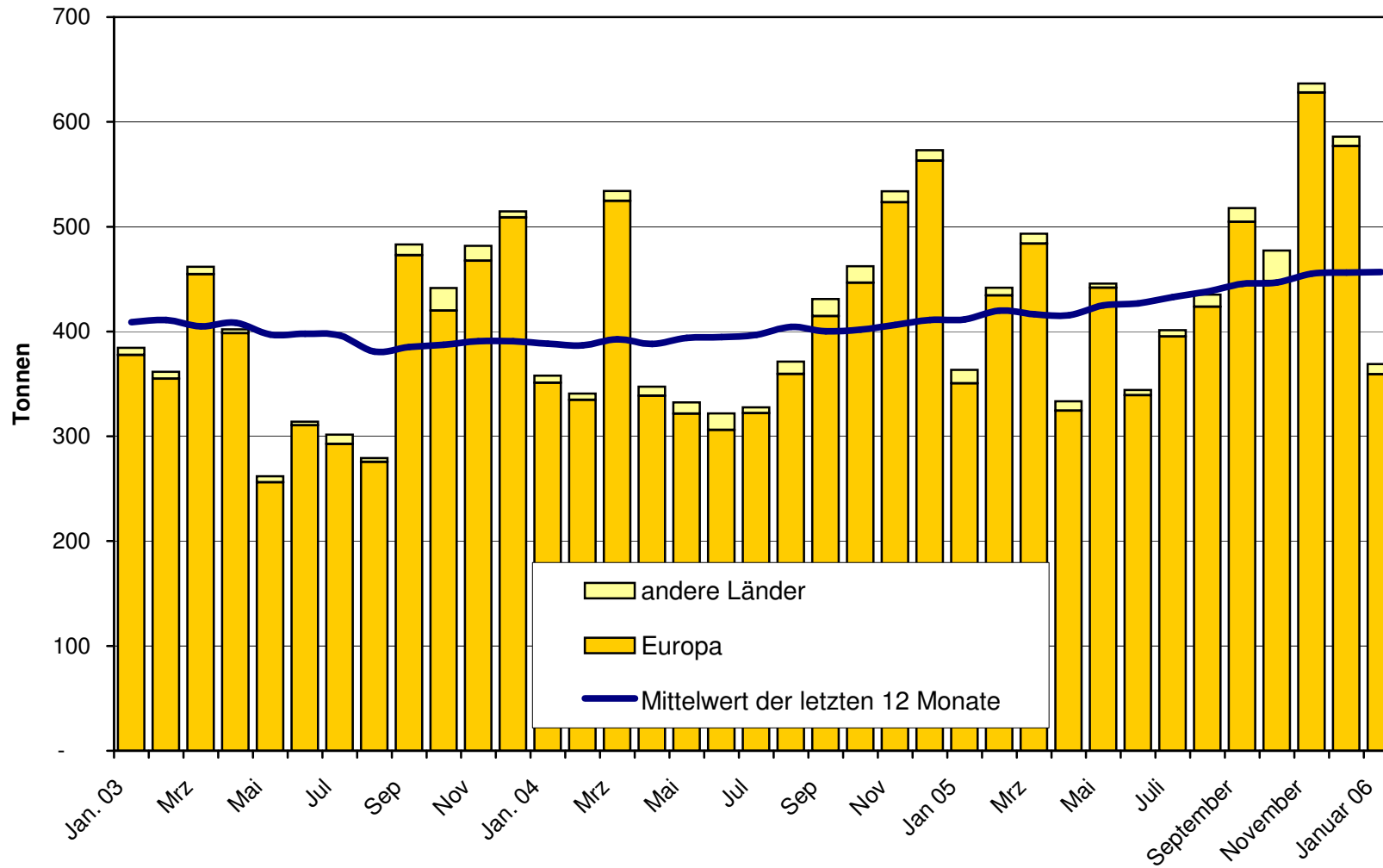
Sbrinz Export ab 2003 Mittelwert der letzten 12 Monate



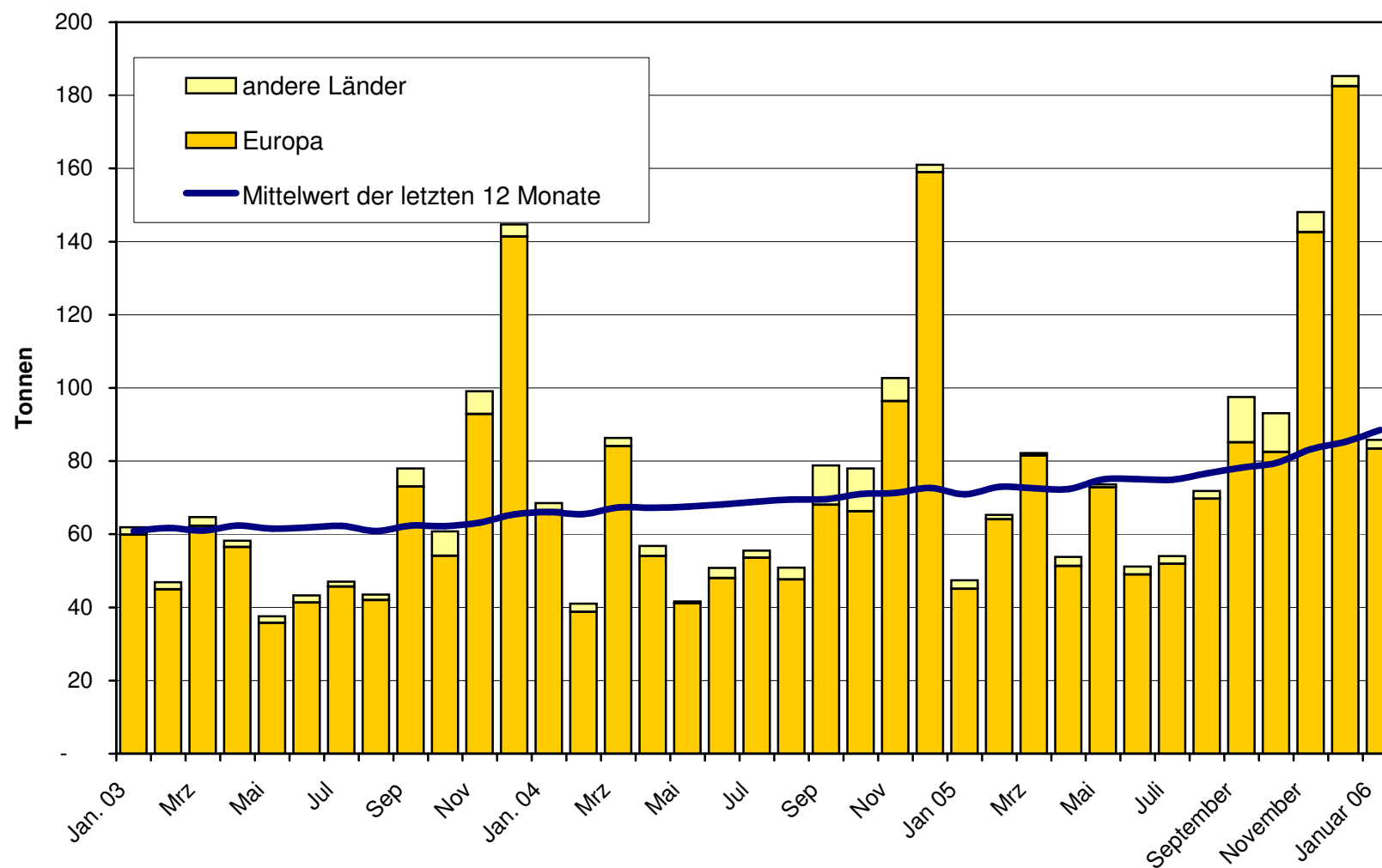
Switzerland Swiss Export ab 2005



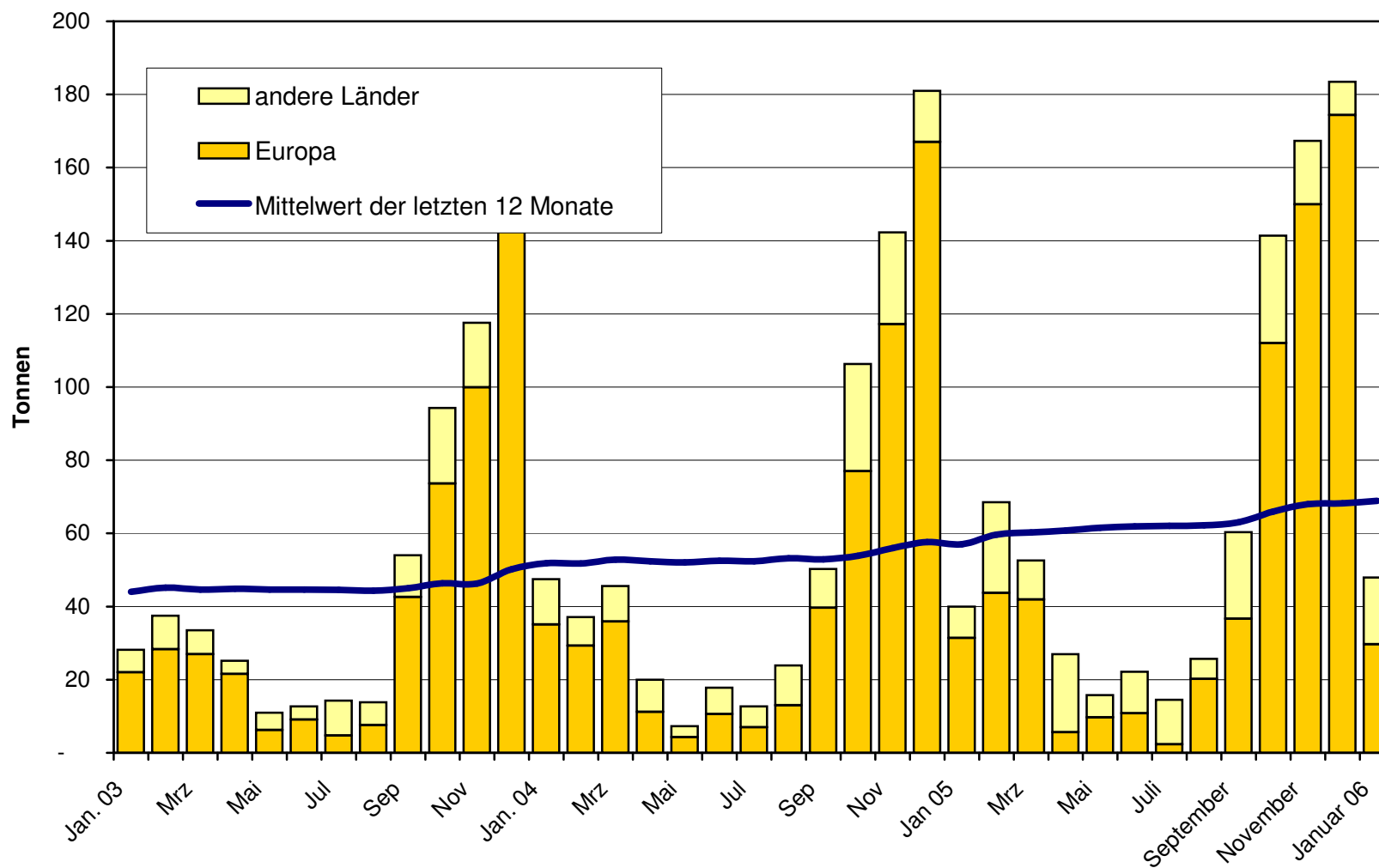
Appenzeller Käse Export ab 2003 Mittelwert der letzten 12 Monate



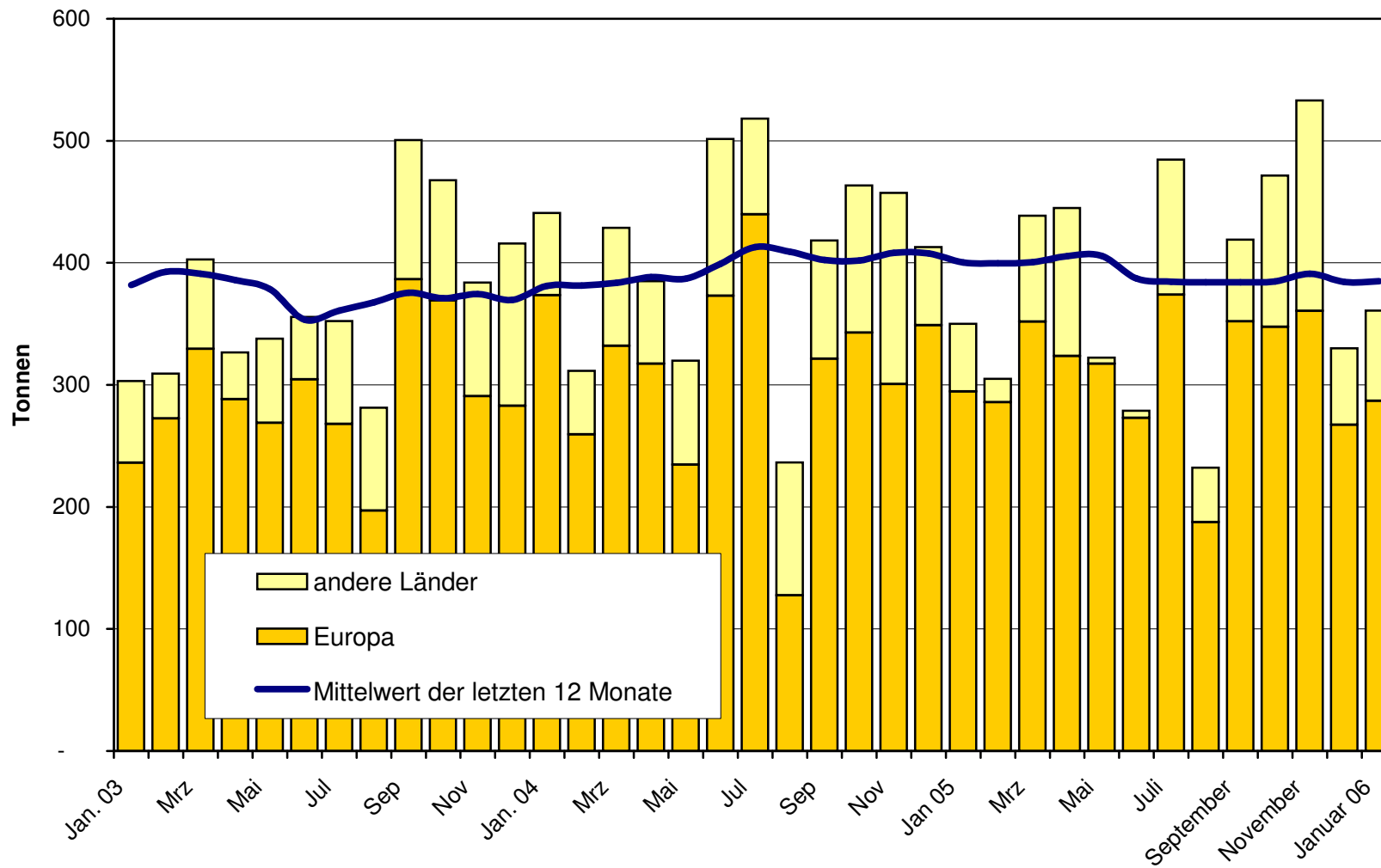
Tête de Moine Export ab 2003 Mittelwert der letzten 12 Monate



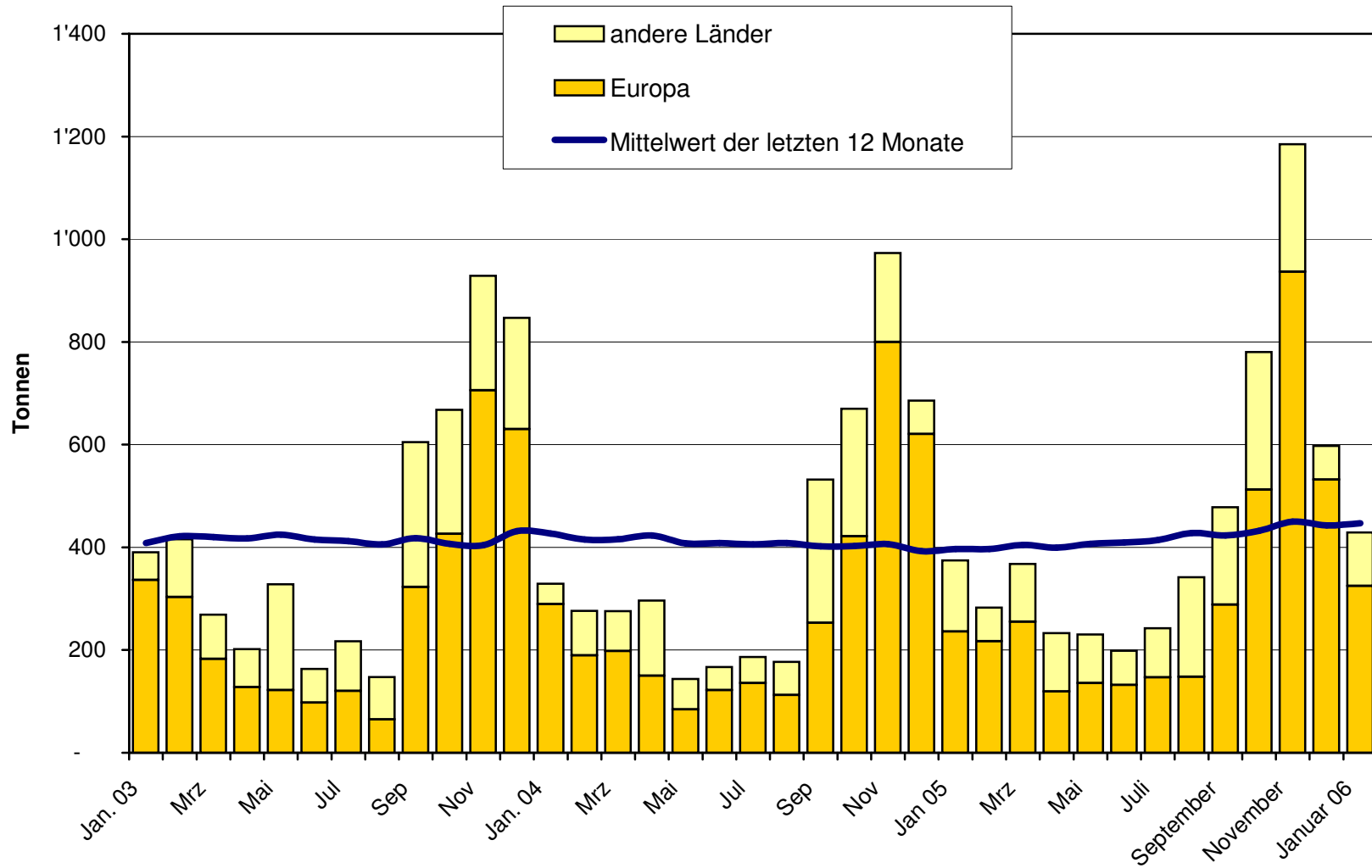
**Raclette Suisse Export ab 2003
Mittelwert der letzten 12 Monate**



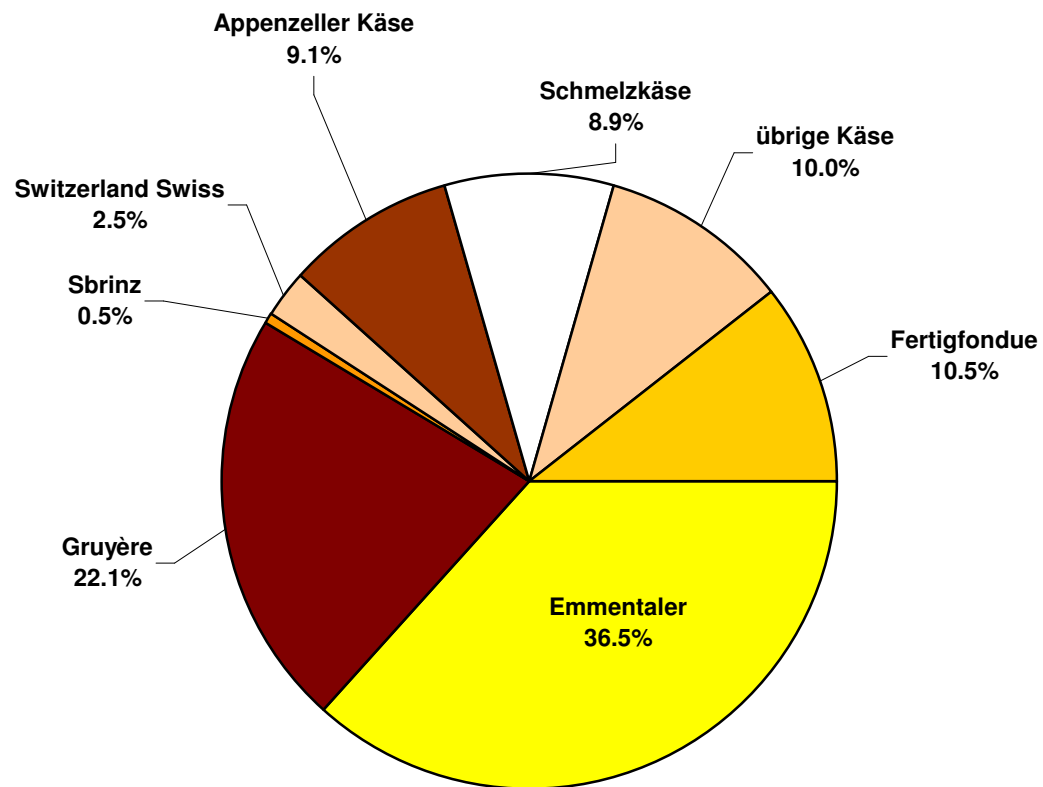
Schmelzkäse Export ab 2003 Mittelwert der letzten 12 Monate



**Fertigfondue Export ab 2003
Mittelwert der letzten 12 Monate**



Anteil Käseexporte je Sorte, Januar 2006 Total 4'070 Tonnen



Käseimport nach Produkten/Gruppen

Käsesorte / Kategorie	Monatliche Importe		Differenz zum Vorjahres-Monat		Kumulierte Importe		Differenz zur Vorjahresperiode	
	Januar 2005 Tonnen	Januar 2006 Tonnen	Tonnen	(%)	Jan. - Jan. 2005 Tonnen	Jan. - Jan. 2006 Tonnen	Tonnen	(%)
Mascarpone, Ricotta Romana	56.0	47.9	-8.1	-14.5	56.0	47.9	-8.1	-14.5
Mozzarella	140.0	100.9	-39.1	-27.9	140.0	100.9	-39.1	-27.9
Frischkäse, andere	455.7	428.7	-27.0	-5.9	455.7	428.7	-27.0	-5.9
Frischkäse total	651.7	577.5	-74.2	-11.4	651.7	577.5	-74.2	-11.4
Danablu, Gorgonzola, Roquefort	25.9	30.7	4.8	18.4	25.9	30.7	4.8	18.4
Weisschimmelkäse	116.3	118.6	2.3	2.0	116.3	118.6	2.3	2.0
Blau-, Grünschimmelkäse								
Brie, Camembert, Italice	101.5	102.6	1.0	1.0	101.5	102.6	1.0	1.0
Weichkäse, andere	287.2	300.2	13.0	4.5	287.2	300.2	13.0	4.5
Weichkäse total	530.9	552.0	21.1	4.0	530.9	552.0	21.1	4.0
Halbhartkäse mit Schimmelbildung	0.7	3.3	2.6	384.9	0.7	3.3	2.6	384.9
Caciocavallo, Fontina, Brà, u.a.	138.2	105.2	-33.0	-23.9	138.2	105.2	-33.0	-23.9
Tilsiter	3.7	3.2	-0.5	-13.4	3.7	3.2	-0.5	-13.4
Halbhartkäse, andere	304.8	331.7	27.0	8.8	304.8	331.7	27.0	8.8
Halbhartkäse, gerieben, pulverisiert	4.4	0.0	-4.4	-100.0	4.4	0.0	-4.4	-100.0
Halbhartkäse total	451.7	443.4	-8.3	-1.8	451.7	443.4	-8.3	-1.8
Kräuterkäse (Schabziger)	0.0	0.0	0.0		0.0	0.0	0.0	
Hartkäse mit Schimmelbildung	0.0	0.1	0.1		0.0	0.1	0.1	
Caciocavallo, Fontina, Brà, u.a.	17.8	15.3	-2.5	-13.8	17.8	15.3	-2.5	-13.8
Emmentaler	5.7	45.1	39.4	693.6	5.7	45.1	39.4	693.6
Hartkäse, andere	46.5	93.0	46.5	99.9	46.5	93.0	46.5	99.9
Hartkäse, gerieben, pulverisiert	27.1	31.9	4.8	17.7	27.1	31.9	4.8	17.7
Hartkäse total	97.1	185.5	88.4	91.0	97.1	185.5	88.4	91.0
Grana/Parmiggiano	324.6	333.5	8.9	2.7	324.6	333.5	8.9	2.7
Extra Hartkäse total	324.6	333.5	8.9	2.7	324.6	333.5	8.9	2.7
Total aller Sorten exkl. Schmelzkäse	2'056.0	2'091.8	35.8	1.7	2'056.0	2'091.8	35.8	1.7
Schmelzkäse total	154.5	175.6	21.1	13.7	154.5	175.6	21.1	13.7

Quelle: OZD

Käseimport nach Ländern

Januar 2006

	Mascarpone, Ricotta Romana		Mozzarella		Andere Frischkäse		TOTAL Frischkäse		Danablu, Gorgonzola, Roquefort		Andere Weichkäse		TOTAL Weichkäse		Kräuterkäse		Hart- und Halbhartkäse		Übrige Käse		TOTAL	
Land	Tonnen	Tonnen	Tonnen	Tonnen	Tonnen	Tonnen	Tonnen	Tonnen	Tonnen	Tonnen	Tonnen	Tonnen	Tonnen	Tonnen	Tonnen	Tonnen	Tonnen	Tonnen	Tonnen	Tonnen	Tonnen	
EUROPA																						
Deutschland		0.0	52.2	52.2	4.0		74.5	78.5		28.9	53.4										213.1	
Frankreich	0.4	0.3	199.3	200.0	7.1	85.8	214.9	307.9		336.2	75.0											919.2
Italien	47.5	100.4	117.6	265.5	18.5		107.6	126.1		469.6	31.0											892.2
Niederlande			1.0	1.0						37.5	0.7											39.2
Belgien																						
Luxemburg																						
Oesterreich		0.2	0.1	0.3			0.7	0.7		30.1	15.2											46.2
Grossbritannien							0.2	0.2		4.7												4.9
Dänemark			57.7	57.7	1.1		5.4	6.5		21.5												85.6
Norwegen																						
Schweden										0.9	0.2											1.1
Portugal							0.2	0.2		6.0												6.3
Spanien							0.5	0.5		25.5												26.0
Griechenland			0.7	0.7			31.6	31.6														32.2
Europa übrige										1.4												1.4
TOTAL EUROPA	47.9	100.9	428.6	577.4	30.7	85.8	435.5	552.0		962.3	175.6											2267.4
Andere Länder																						
Kanada																						
USA																						
Nordamerika übrige																						
Lateinamerika																						
Afrika																						
Asien			0.1	0.1																		0.1
Australien																						
TOTAL ANDERE LÄNDER			0.1	0.1																		0.1
TOTAL	47.9	100.9	428.7	577.5	30.7	85.8	435.5	552.0		962.3	175.6											2267.4

Quelle: OZD

Käseimport nach Ländern

Januar 2005

Land	Tonnen	Tonnen	Tonnen	Tonnen	Tonnen	Tonnen	Tonnen	Tonnen	Tonnen	Tonnen	Tonnen	TOTAL	
		Mascarpone, Ricotta Romana	Mozzarella	Andere Frischkäse	TOTAL Frischkäse	Danablu, Gorgonzola, Roquefort	Brie, Camembert, Reblochon	Andere Weichkäse	TOTAL Weichkäse	Kräuterkäse	Hart- und Halbhartkäse	Übrige Käse	
EUROPA													
Deutschland		0.0	61.6	61.7	2.2		62.5	64.6		29.1	47.7		203.1
Frankreich		0.3	217.0	217.3	6.5	89.6	210.0	306.1		231.6	58.7		813.7
Italien	52.0	136.0	112.6	300.7	17.3		99.8	117.0		484.3	32.8		934.8
Niederlande										43.1			43.1
Belgien													
Luxemburg													
Oesterreich		0.0		0.0			0.2	0.2		7.5	14.7		22.5
Grossbritannien		0.0		0.0			0.1	0.1		24.3			24.4
Dänemark			52.5	52.5			5.2	5.2		29.0			86.7
Norwegen													
Schweden										1.8	0.3		2.1
Portugal							0.4	0.4		4.2			4.6
Spanien			4.4	4.4			0.6	0.6		16.2			21.2
Griechenland			0.6	0.6			24.7	24.7					25.3
Europa übrige										1.4			1.4
TOTAL EUROPA	52.0	136.3	448.8	637.2	25.9	89.6	403.4	518.9		872.5	154.2		2'182.8
Andere Länder													
Kanada													
USA													
Nordamerika übrige													
Lateinamerika													
Afrika													
Asien													
Australien													
TOTAL ANDERE LÄNDER													
TOTAL	52.0	136.3	448.8	637.2	25.9	89.6	403.4	518.9		872.5	154.2		2'182.8

Quelle: OZD

Käseimport nach Ländern, kumuliert

Januar bis Januar 2006

	Mascarpone, Ricotta Romana Mozzarella Andere Frischkäse TOTAL Frischkäse Danablu, Gorgonzola, Roquefort Brie, Camembert, Reblochon Andere Weichkäse TOTAL Weichkäse Kräuterkäse Hart- und Halbhartkäse Übrige Käse											TOTAL	
Land	Tonnen	Tonnen	Tonnen	Tonnen	Tonnen	Tonnen	Tonnen	Tonnen	Tonnen	Tonnen	Tonnen	Tonnen	Tonnen
EUROPA													
Deutschland		0.0	52.2	52.2	4.0		74.5	78.5		28.9	53.4		213.1
Frankreich	0.4	0.3	199.3	200.0	7.1	85.8	214.9	307.9		336.2	75.0		919.2
Italien	47.5	100.4	117.6	265.5	18.5		107.6	126.1		469.6	31.0		892.2
Niederlande			1.0	1.0						37.5	0.7		39.2
Belgien													
Luxemburg													
Oesterreich		0.2	0.1	0.3			0.7	0.7		30.1	15.2		46.2
Grossbritannien							0.2	0.2		4.7			4.9
Dänemark			57.7	57.7	1.1		5.4	6.5		21.5			85.6
Norwegen													
Schweden										0.9	0.2		1.1
Portugal							0.2	0.2		6.0			6.3
Spanien							0.5	0.5		25.5			26.0
Griechenland			0.7	0.7			31.6	31.6					32.2
Europa übrige										1.4			1.4
TOTAL EUROPA	47.9	100.9	428.6	577.4	30.7	85.8	435.5	552.0		962.3	175.6		2267.4
Andere Länder													
Kanada													
USA													
Nordamerika übrige													
Lateinamerika													
Afrika													
Asien			0.1	0.1									0.1
Australien													
TOTAL ANDERE LÄNDER			0.1	0.1									0.1
TOTAL	47.9	100.9	428.7	577.5	30.7	85.8	435.5	552.0		962.3	175.6		2267.4

Quelle: OZD

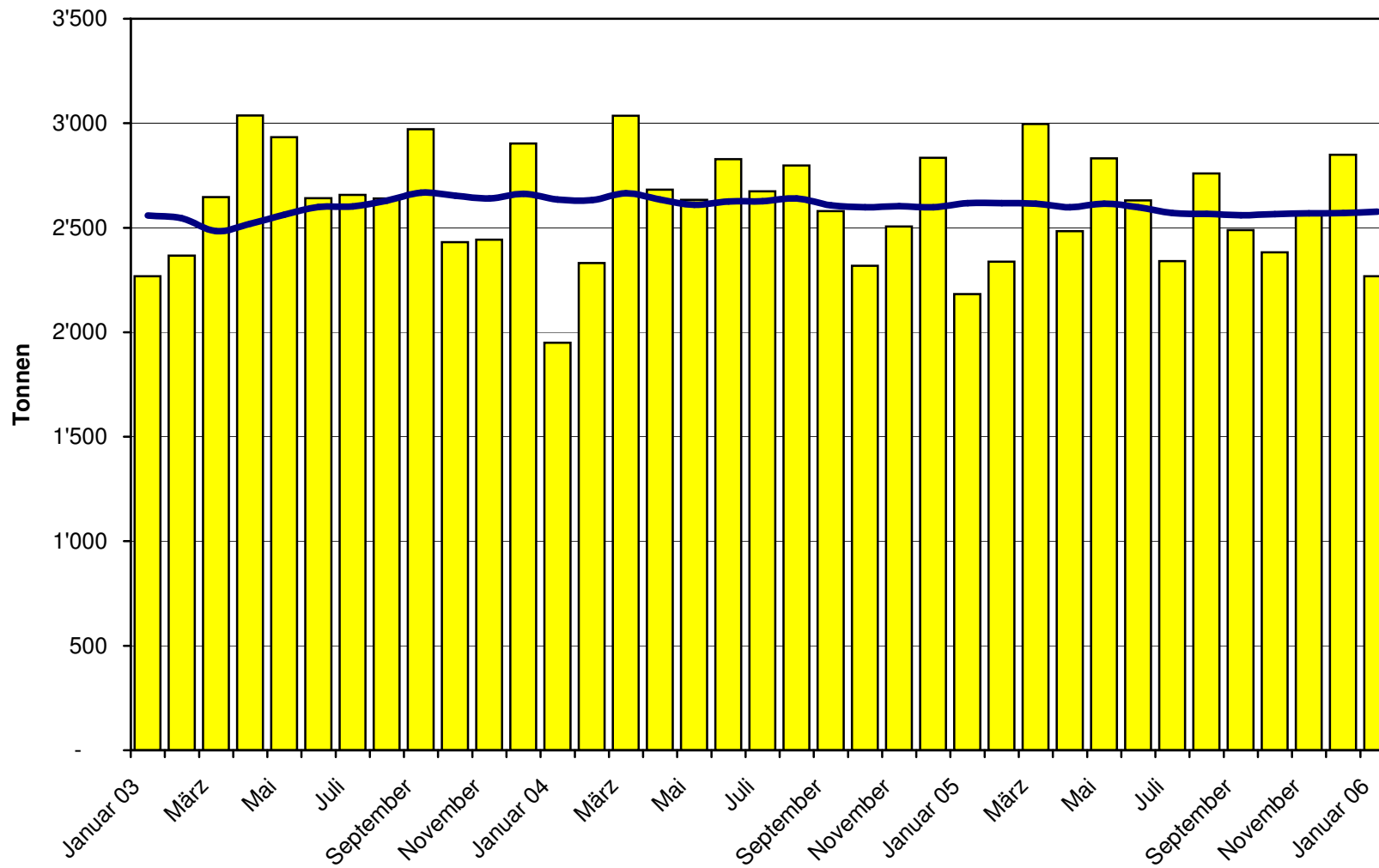
Käseimport nach Ländern, kumuliert

Januar bis Januar 2005

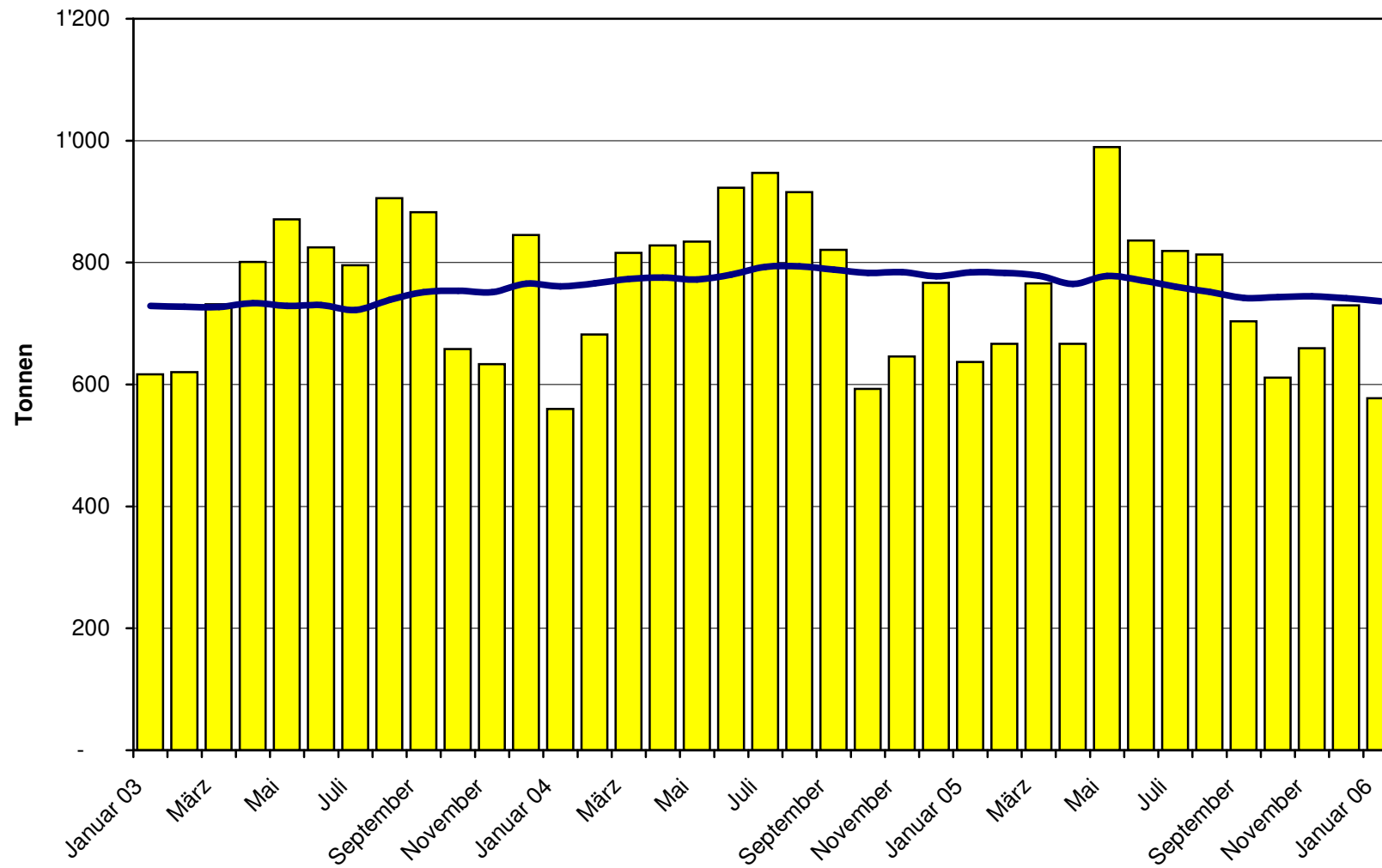
Land	Käseimport nach Ländern, kumuliert											TOTAL
	Tonnen	Tonnen	Tonnen	Tonnen	Tonnen	Tonnen	Tonnen	Tonnen	Tonnen	Tonnen	Tonnen	
EUROPA												
Deutschland		0.0	61.6	61.7	2.2		62.5	64.6		29.1	47.7	203.1
Frankreich		0.3	217.0	217.3	6.5	89.6	210.0	306.1		231.6	58.7	813.7
Italien	52.0	136.0	112.6	300.7	17.3		99.8	117.0		484.3	32.8	934.8
Niederlande										43.1		43.1
Belgien												
Luxemburg												
Oesterreich		0.0		0.0			0.2	0.2		7.5	14.7	22.5
Grossbritannien		0.0		0.0			0.1	0.1		24.3		24.4
Dänemark			52.5	52.5			5.2	5.2		29.0		86.7
Norwegen												
Schweden										1.8	0.3	2.1
Portugal							0.4	0.4		4.2		4.6
Spanien			4.4	4.4			0.6	0.6		16.2		21.2
Griechenland			0.6	0.6			24.7	24.7				25.3
Europa übrige										1.4		1.4
TOTAL EUROPA	52.0	136.3	448.8	637.2	25.9	89.6	403.4	518.9		872.5	154.2	2'182.8
Andere Länder												
Kanada												
USA												
Nordamerika übrige												
Lateinamerika												
Afrika												
Asien												
Australien												
TOTAL ANDERE LÄNDER												
TOTAL	52.0	136.3	448.8	637.2	25.9	89.6	403.4	518.9		872.5	154.2	2'182.8

Quelle: OZD

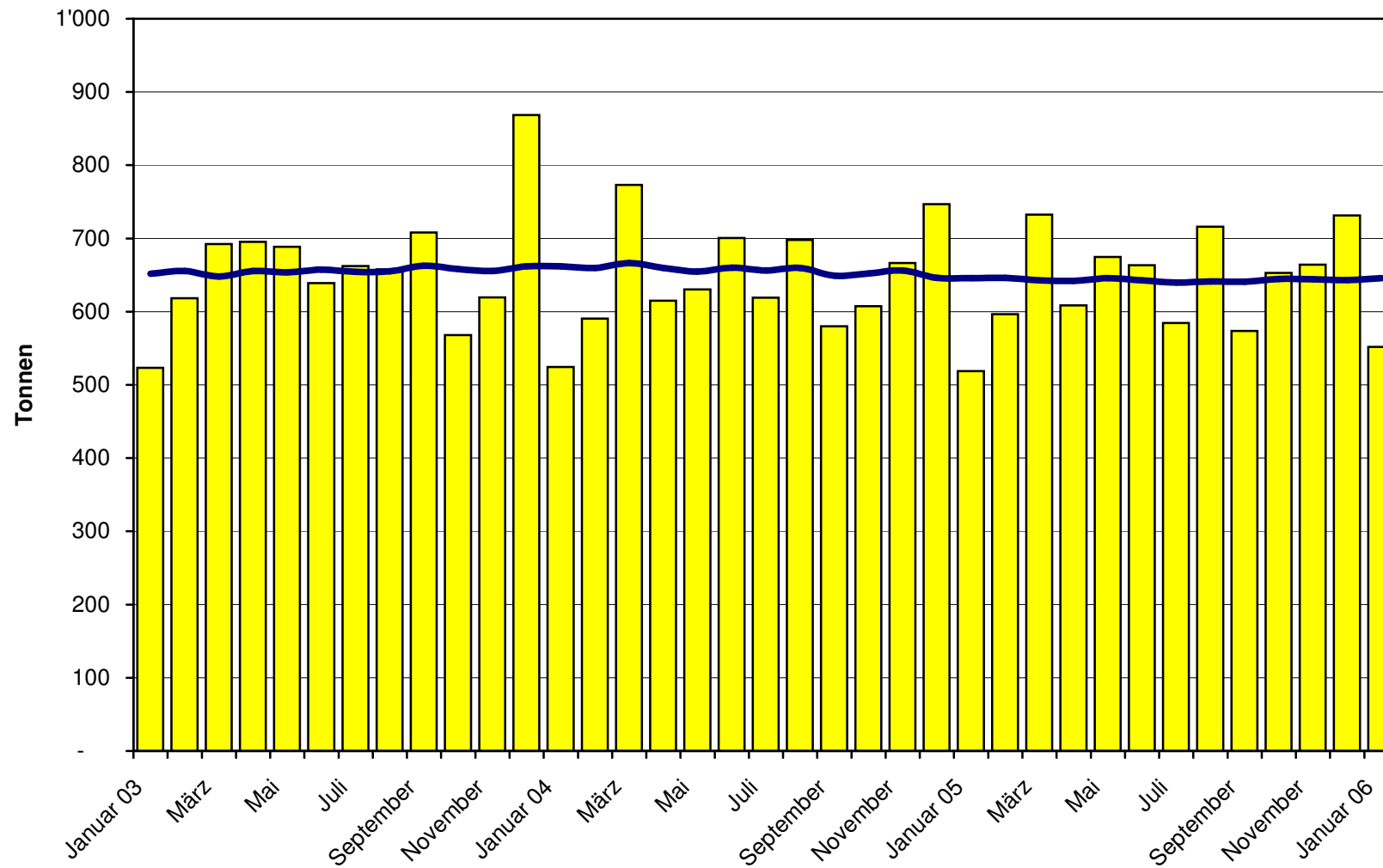
Total Käseimport ab 2003 Mittelwert der letzten 12 Monate



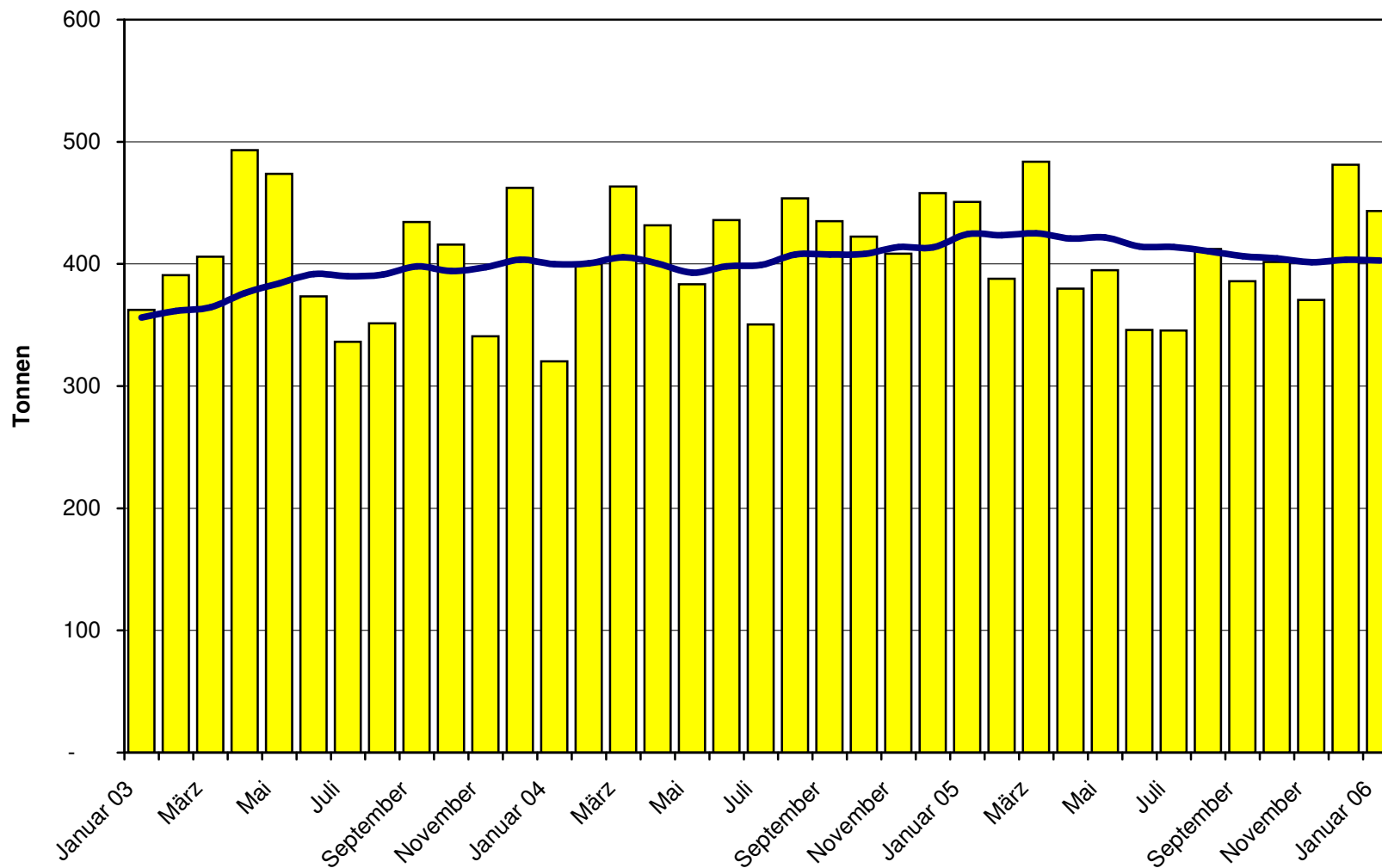
Frischkäse Import ab 2003 Mittelwert der letzten 12 Monate



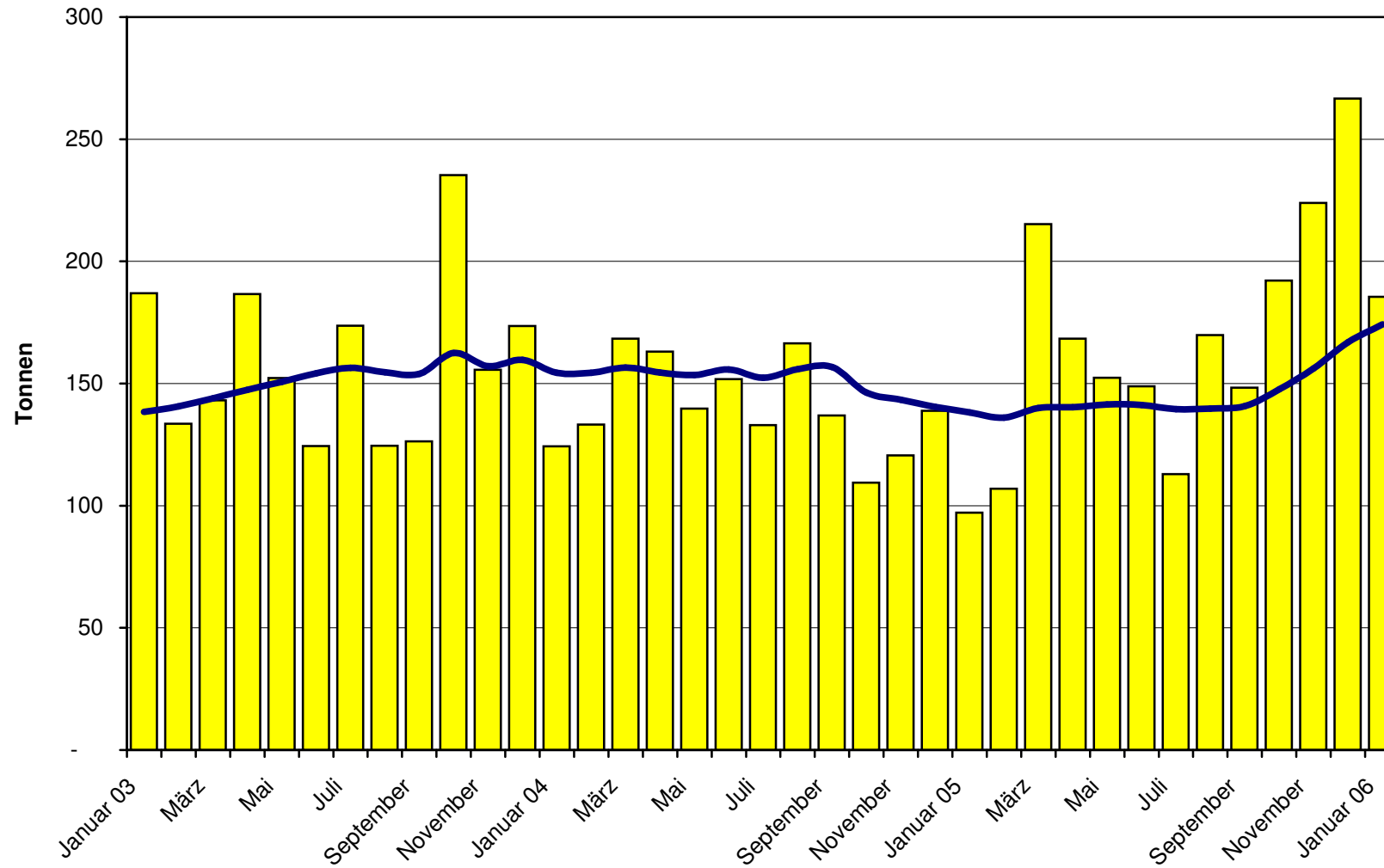
Weichkäse Import ab 2003 Mittelwert der letzten 12 Monate



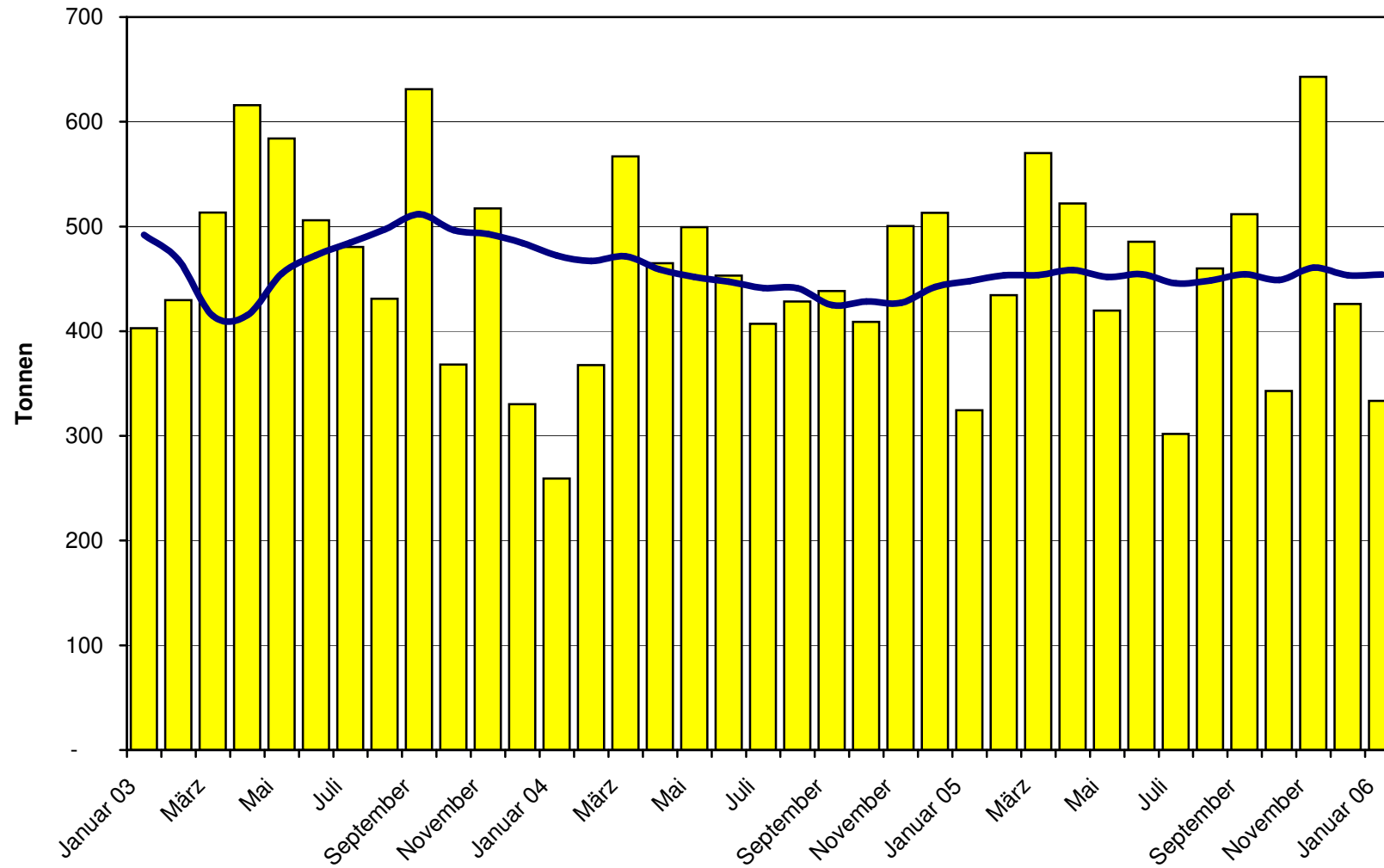
Halbhartkäse Import ab 2003 Mittelwert der letzten 12 Monate



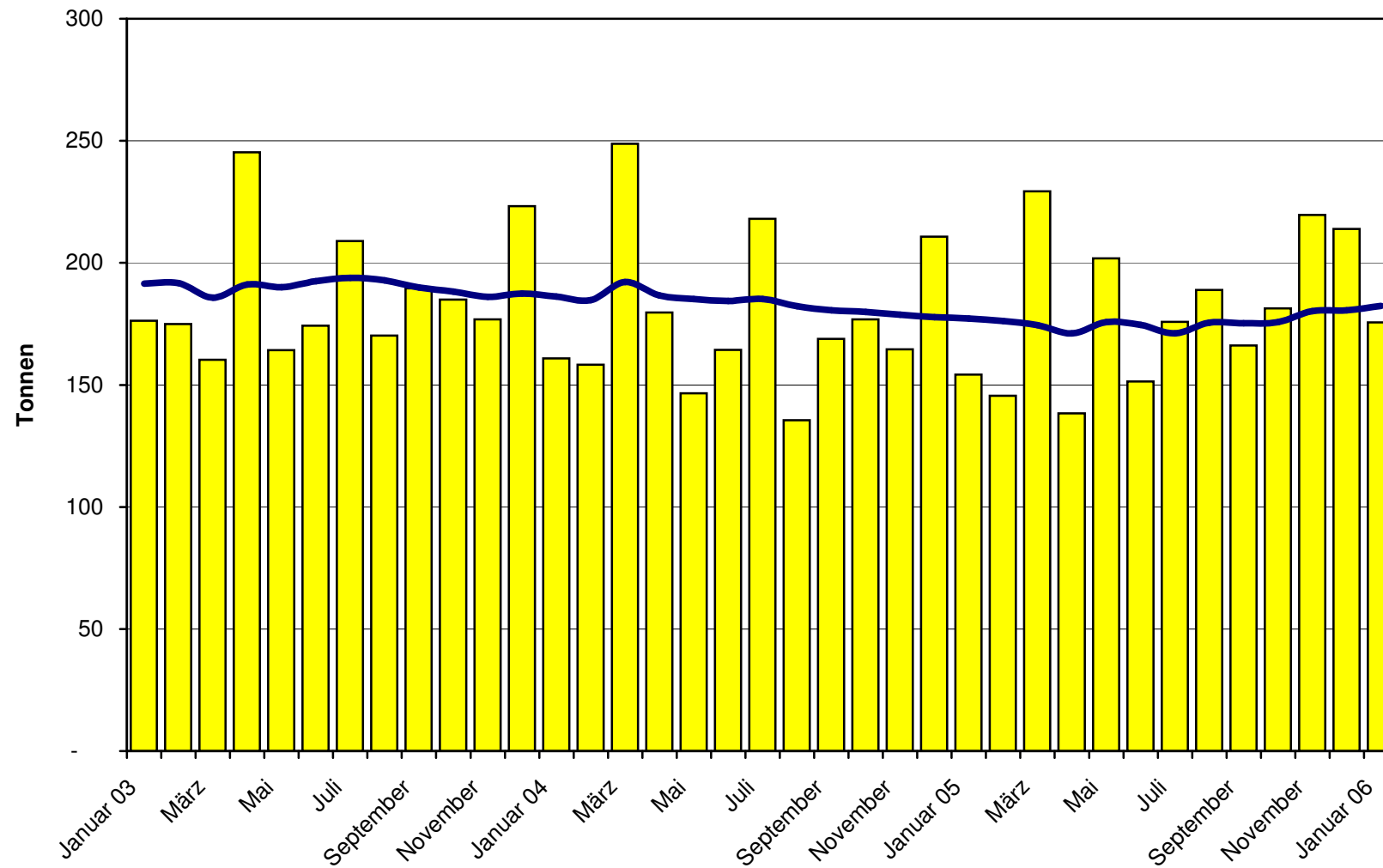
Hartkäse Import ab 2003 Mittelwert der letzten 12 Monate



Extrahartkäse Import ab 2003 Mittelwert der letzten 12 Monate



Schmelzkäse Import ab 2003 Mittelwert der letzten 12 Monate



Käseimporte nach Ländern, Januar 2006 Total 2'267 Tonnen

