



TSM Treuhand GmbH
Weststrasse 10
Postfach 1006
3000 Bern 6
Telefon 031 359 59 51
Fax 031 359 59 61
e-mail: Info@tsmtreuhand.ch
www.tsmtreuhand.ch

Monatsstatistik Milchmarkt

Februar 2006

Bern, 12. April 2006

1 - Milchproduktion / Milchverwertung

- 01 Monatliche Milchproduktion
- 10 Milchverwertung nach Milchäquivalent
- 11 Milchverwertung nach Milchäquivalent (Grafik)
- 14 Milchgehaltswerte nach MIBD Labor 2006
- 15 Milchgehaltswerte nach MIBD Labor 2005
- 16 Verfütterte Magermilch und Verkäufe Milchersatzfuttermittel

2 - Hergestellte Milchprodukte

- 20 Käseproduktion, monatlich und kumuliert 2006
- 21 Käseproduktion, monatlich und kumuliert 2005
- 22 Käseproduktion im Vergleich zum Vorjahresmonat (Grafik)
- 23 Käseproduktion kumuliert im Vergleich zur Vorjahresperiode (Grafik)
- 24 Käseproduktionsanteile je Sorte, kumuliert 2006 (Grafik)
- 25 Konsummilchproduktion
- 26 Butterproduktion und -verkäufe
- 27 Milchspezialitäten
- 28 Milchpulver und Milchkondensat

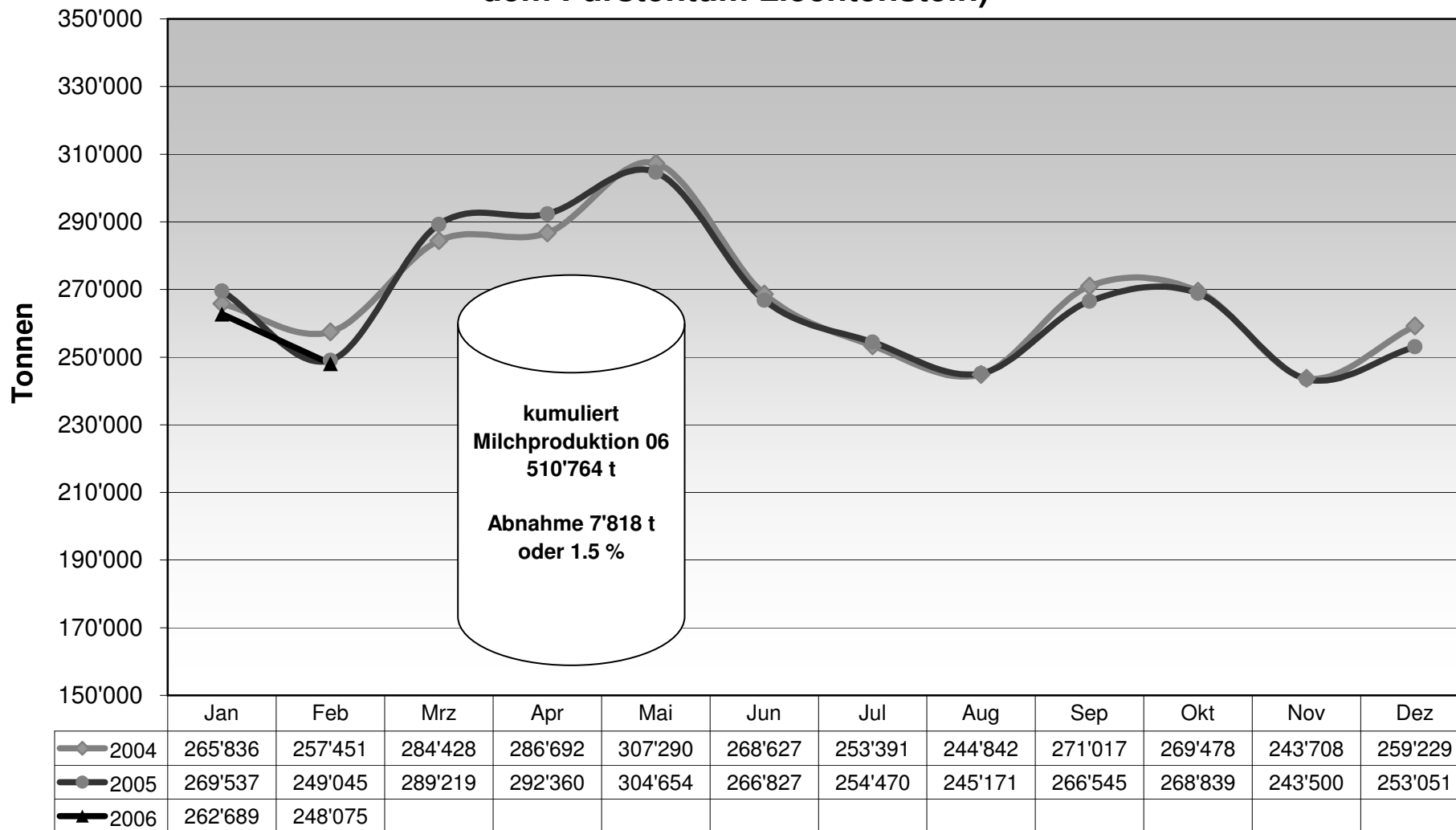
3 - Export Käse

- 30 Käseexport nach Produkten/Gruppen
- 31 Käseexport nach Ländern
- 31 Käseexport nach Ländern, Vorjahresmonat
- 32 Käseexport nach Ländern, kumuliert
- 32 Käseexport nach Ländern, kumuliert, Vorjahr
- 33-1 bis 33-10 Käseexport total / ausgewählte Sorten, ab 2003
- 34 Anteil Käseexport je Sorte (Grafik)

4 - Import Käse

- 40 Käseimport nach Produkten/Gruppen
- 41 Käseimport nach Ländern
- 41 Käseimport nach Ländern, Vorjahresmonat
- 42 Käseimport nach Ländern, kumuliert
- 42 Käseimport nach Ländern, kumuliert, Vorjahr
- 43.1 bis 43.7 Käseimport total / nach Kategorien, ab 2003
- 44 Anteil Käseimport nach Ländern (Grafik)

Monatliche Milchproduktion 2006 (inkl. Zonenmilch Genf sowie Milch aus dem Fürstentum Liechtenstein)



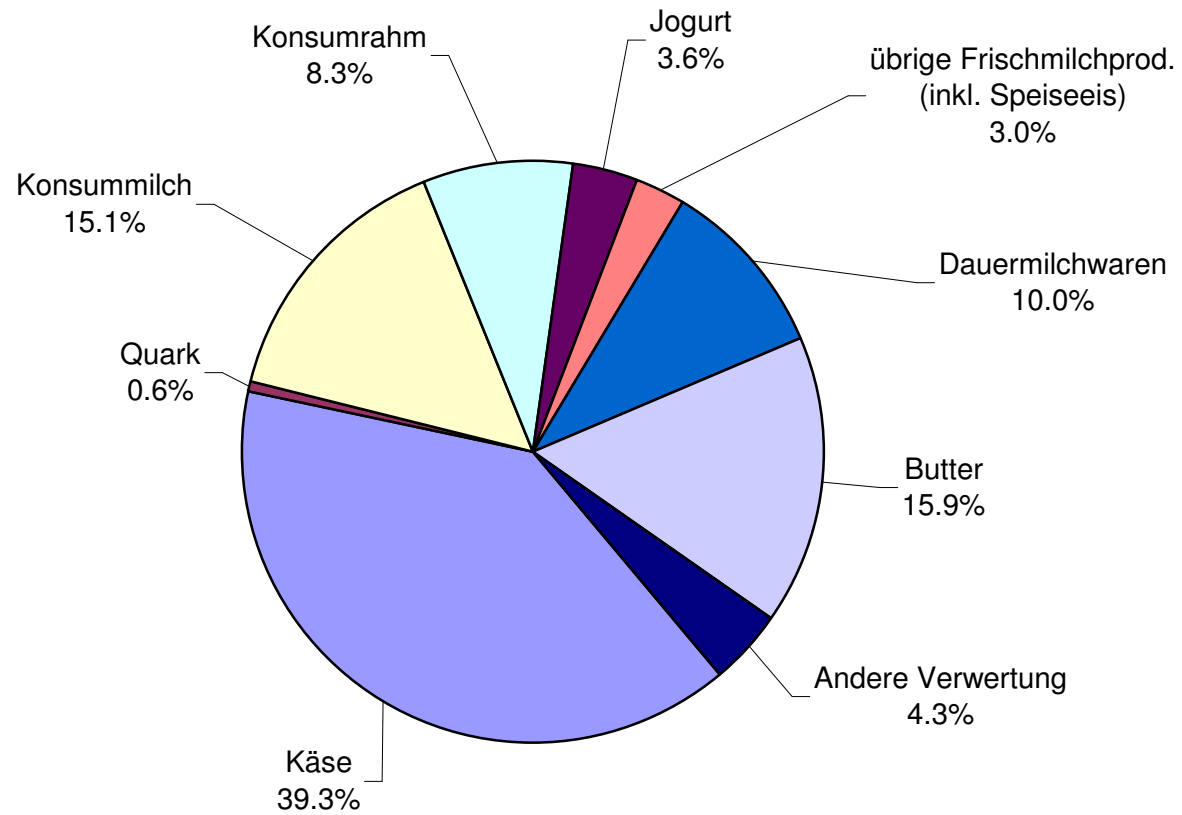
Milchverwertung nach Milchäquivalent

Milchverwertung zu:	Monatliche Verwertung		Differenz zum Vorjahres-Monat		Kumulierte Verwertung		Differenz zur Vorjahresperiode	
	Februar 2005	Februar 2006	Tonnen	(%)	Jan. - Febr. 2005	Jan. - Febr. 2006	Tonnen	(%)
	Tonnen	Tonnen			Tonnen	Tonnen		
Käse	95'910	97'568	1'658	1.7	198'169	202'831	4'662	2.4
Quark	1'339	1'371	32	2.4	2'820	2'895	75	2.7
Konsummilch	36'575	37'367	792	2.2	74'129	75'803	1'674	2.3
Konsumrahm	19'661	20'609	948	4.8	36'336	38'381	2'045	5.6
Jogurt	8'938	8'847	-91	-1.0	17'836	18'290	454	2.5
übrige Frischmilchprod. (inkl. Speiseeis)	6'911	7'358	447	6.5	12'969	13'559	590	4.5
Dauermilchwaren	26'617	24'929	-1'688	-6.3	57'717	51'538	-6'179	-10.7
Butter	42'595	39'462	-3'133	-7.4	91'501	87'893	-3'608	-3.9
Andere Verwertung	10'499	10'564	65	0.6	27'105	19'574	-7'531	-27.8
Total Milchverwertung	249'045	248'075	-970	-0.4	518'582	510'764	-7'818	-1.5

Ein Milchäquivalent entspricht den Inhaltsstoffen von Eiweiss und Fett eines Kilogramms Milch (Anteil Eiweiss = 0.45 Äquivalent und Anteil Fett = 0.55 Äquivalent)

Beispiele: 1 kg Vollmilch Past/UHT = 0.45 Eiweiss + 0.55 Fett = 1.00 Milchäquivalent
 1 kg Magermilch Past/UHT = 0.45 Eiweiss + 0.05 Fett = 0.50 Milchäquivalent
 1 kg Vollrahm Past/UHT = 0.30 Eiweiss + 4.80 Fett = 5.10 Milchäquivalent

Milchverwertung nach Milchäquivalent Februar 2006 Total 248'075 Tonnen Milch



Milchgehaltswerte nach MIBD Labor 2006

MIBD Stelle	Inhaltsstoffe	Jan. g/kg	Feb. g/kg	März g/kg	April g/kg	Mai g/kg	Juni g/kg	Juli g/kg	Aug. g/kg	Sept. g/kg	Okt. g/kg	Nov. g/kg	Dez. g/kg	Durchschnitt 2006 g/kg
Aarau	Fett	42.9	42.9											42.9
	Eiweiss	33.4	33.3											33.4
	Total	76.3	76.2											76.3
Bern	Fett													
	Eiweiss													
	Total													
Fribourg - Neuchâtel	Fett	42.1	41.3											41.7
	Eiweiss	32.8	32.4											32.6
	Total	74.9	73.7											74.3
Nordostschweiz	Fett													
	Eiweiss													
	Total													
St. Gallen - Appenzell	Fett	42.0	41.4											41.7
	Eiweiss	34.3	33.9											34.1
	Total	76.3	75.3											75.8
Thurgau	Fett	42.3	41.8											42.1
	Eiweiss	34.3	33.9											34.1
	Total	76.6	75.7											76.2
Vaud-Genève	Fett													
	Eiweiss													
	Total													
Zentralschweiz	Fett	42.1	41.7											41.9
	Eiweiss	33.6	33.4											33.5
	Total	75.7	75.1											75.4
Durchschnittsgehalte	Fett	42.3	41.8											42.1
	Eiweiss	33.7	33.4											33.5
	Total	76.0	75.2											75.6

Bemerkung: Die Angaben entsprechen den Durchschnittswerten der analysierten Milchproben je MIBD Stelle

Milchgehaltswerte nach MIBD Labor 2005

MIBD Stelle	Inhaltsstoffe	Jan. g/kg	Feb. g/kg	März g/kg	April g/kg	Mai g/kg	Juni g/kg	Juli g/kg	Aug. g/kg	Sept. g/kg	Okt. g/kg	Nov. g/kg	Dez. g/kg	Durchschnitt 2005 g/kg
Aarau	Fett	42.2	42.1	42.3	41.8	40.3	40.0	39.8	40.1	41.1	41.3	42.2	43.0	41.4
	Eiweiss	33.2	32.9	32.5	32.1	32.2	31.8	32.0	32.4	33.0	33.7	34.0	33.8	32.8
	Total	75.4	75.0	74.8	73.9	72.5	71.8	71.8	72.5	74.1	75.0	76.2	76.8	74.2
Bern	Fett													
	Eiweiss													
	Total													
Fribourg - Neuchâtel	Fett	41.8	41.7	41.4	40.4	39.1	39.1	39.6	40.3	40.5	40.6	40.8	42.6	40.7
	Eiweiss	33.0	32.8	32.4	31.9	32.5	32.2	31.7	32.5	33.6	34.5	34.0	33.6	32.9
	Total	74.8	74.5	73.8	72.3	71.6	71.3	71.3	72.8	74.1	75.1	74.8	76.2	73.6
Nordostschweiz	Fett													
	Eiweiss													
	Total													
St. Gallen - Appenzell	Fett	41.5	41.6	41.4	41.0	41.0	40.4	40.2	40.4	40.3	40.3	41.2	41.9	40.9
	Eiweiss	34.2	34.2	34.0	33.3	33.2	33.1	33.0	33.0	33.8	34.9	34.5	34.4	33.8
	Total	75.7	75.8	75.4	74.3	74.2	73.5	73.2	73.4	74.1	75.2	75.7	76.3	74.7
Thurgau	Fett	42.0	42.1	41.9	41.2	40.0	39.6	39.4	39.7	39.9	40.7	41.6	42.5	40.9
	Eiweiss	34.4	34.2	33.7	33.2	32.5	32.0	32.2	32.8	33.2	34.7	35.2	34.8	33.6
	Total	76.4	76.3	75.6	74.4	72.5	71.6	71.6	72.5	73.1	75.4	76.8	77.3	74.5
Vaud-Genève	Fett													
	Eiweiss													
	Total													
Zentralschweiz	Fett	41.2	41.4	41.7	41.1	40.3	40.1	39.8	40.2	40.5	40.8	41.0	42.1	40.9
	Eiweiss	33.4	33.3	33.2	32.7	32.8	32.6	32.3	32.6	33.0	34.5	34.2	34.0	33.2
	Total	74.6	74.7	74.9	73.8	73.1	72.7	72.1	72.8	73.5	75.3	75.2	76.1	74.1
Durchschnittsgehalte	Fett	41.7	41.8	41.7	41.1	40.1	39.8	39.8	40.1	40.5	40.7	41.4	42.4	40.9
	Eiweiss	33.6	33.5	33.2	32.6	32.6	32.3	32.2	32.7	33.3	34.5	34.4	34.1	33.3
	Total	75.4	75.3	74.9	73.7	72.8	72.2	72.0	72.8	73.8	75.2	75.7	76.5	74.2

Bemerkung: Die Angaben entsprechen den Durchschnittswerten der analysierten Milchproben je MIBD Stelle

Verfütterte Magermilch

	Monatliche Verwertung		Differenz zum Vorjahres-Monat		Kumulierte Verwertung		Differenz zur Vorjahresperiode	
	<i>Februar 2005</i>	<i>Februar 2006</i>			<i>Jan. - Febr. 2005</i>	<i>Jan. - Febr. 2006</i>		
	Tonnen	Tonnen	Tonnen	(%)	Tonnen	Tonnen	Tonnen	(%)
Total verfütterte Magermilch	743	452	-291	-39.2	1'792	995	-797	-44.5

Verkäufe Milchersatzfuttermittel

	Monatliche Verkäufe		Differenz zum Vorjahres-Monat		Kumulierte Verkäufe		Differenz zur Vorjahresperiode	
	<i>Februar 2005</i>	<i>Februar 2006</i>			<i>Jan. - Febr. 2005</i>	<i>Jan. - Febr. 2006</i>		
	Tonnen	Tonnen	Tonnen	(%)	Tonnen	Tonnen	Tonnen	(%)
MEF Kälbermast > 30%	1'245	774	-471	-37.8	2'496	2'142	-354	-14.2
MEF Kälberaufzucht > 30%	214	177	-37	-17.3	400	413	13	3.3
MEF Andere > 30%	29	21	-8	-27.6	49	47	-2	-4.1
MEF Kälbermast < 30%	43	23	-20	-46.5	72	55	-17	-23.6
MEF Kälberaufzucht < 30%	9	5	-4	-44.4	21	12	-9	-42.9
MEF Andere < 30%	9	1	-8	-88.9	17	25	8	47.1
Total Milchersatzfuttermittel	1'549	1'001	-548	-35.4	3'055	2'694	-361	-11.8

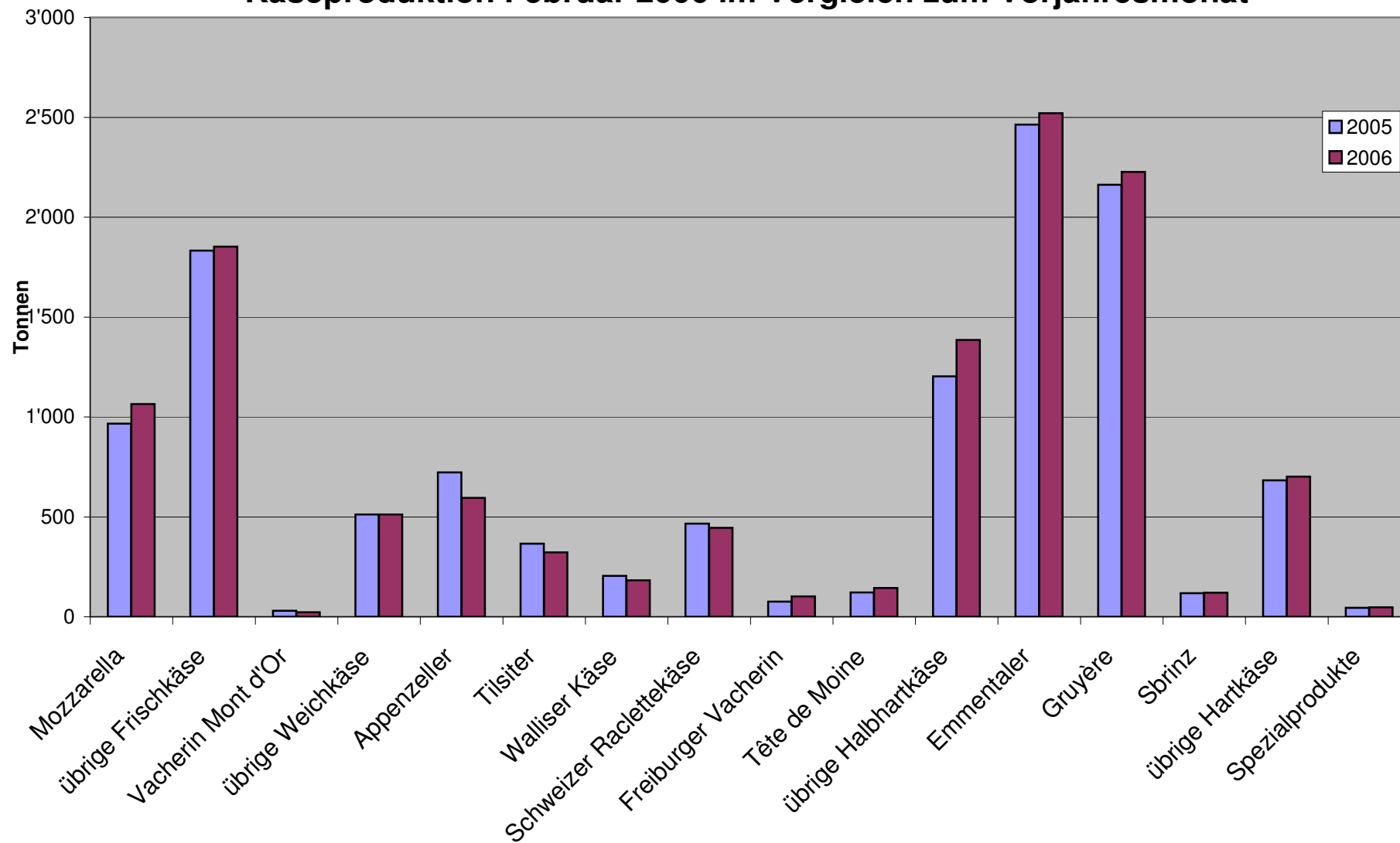
Käseproduktion 2006 kumuliert mit Vorjahresvergleich

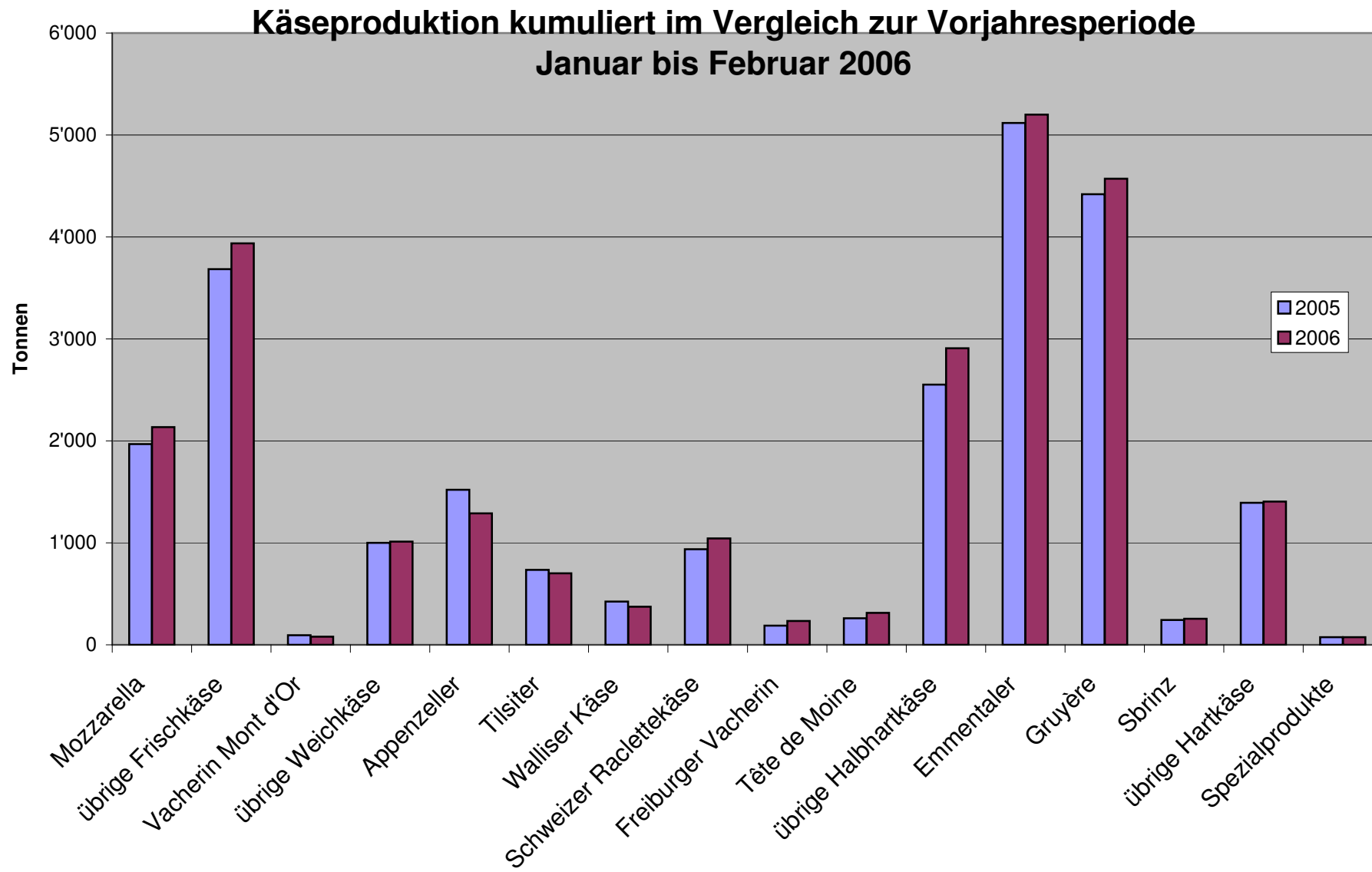
	Jan.	Feb.	März	April	Mai	Juni	Juli	Aug.	Sept.	Okt.	Nov.	Dez.	Kumuliert 2005 Tonnen	Kumuliert 2006 Tonnen	Differenz zur Vorjahresperiode	
	Tonnen	Tonnen	Tonnen	Tonnen	Tonnen	Tonnen	Tonnen	Tonnen	Tonnen	Tonnen	Tonnen	Tonnen			Tonnen	Prozent
Quark	825	776											1'399	1'601	202	14.4
Mozzarella	1'072	1'064											1'968	2'136	168	8.5
Mascarpone	42	39											79	81	2	2.5
Ubrige Frischkäse	1'217	1'038											2'206	2'255	49	2.2
Frischkäse total	3'156	2'917											5'653	6'073	420	7.4
Weisseschimmelkäse, mager bis viertelfett																
Weisseschimmelkäse, halb- bis vollfett	131	115											253	246	-7	-2.8
Weisseschimmelkäse, überfett	94	97											163	191	28	17.2
Blau-, Grünschimmelkäse																#DIV/0!
Tomme	160	164											336	324	-12	-3.6
Vacherin Mont d'Or	57	22											93	79	-14	-15.1
Andere Weichkäse mager, viertelfett	2	18											8	20	12	150.0
Andere Weichkäse, halb- bis vollfett	55	69											142	124	-18	-12.7
Andere Weichkäse, überfett	57	49											98	106	8	8.2
Weichkäse total	556	534											1'092	1'090	-2	-0.2
Appenzeller Käse																
Tilsiter	380	322											735	702	-33	-4.5
Walliser Käse (Walliser Raclettekäse)	192	182											425	374	-51	-12.0
Schweizer Raclettekäse	598	445											938	1'043	105	11.2
Vacherin Fribourgeois	133	101											187	234	47	25.1
Tête de Moine	170	144											260	314	54	20.8
Jurakäse	19	13											36	32	-4	-11.1
Winzerkäse	37	30											86	67	-19	-22.1
Mutschli	37	33											77	70	-7	-9.1
Alpkäse halbhart																#DIV/0!
Bündner Bergkäse	86	76											153	162	9	5.9
Berg- und Schnittkäse halbhart	115	114											201	229	28	13.9
St. Paulin Suisse	80	66											116	146	30	25.9
Schweizer Edamer	53	47											110	100	-10	-9.1
Kaltgereifte Käse	2	1											4	3	-1	-25.0
Halbhartkäse mit Schimmelbildung	11	11											20	22	2	10.0
Conveniencekäse	95	103											187	198	11	5.9
Schmelzrohware, vollfett	100	121											134	221	87	64.9
Andere Halbhartkäse, mager bis viertelfett	66	66											75	132	57	76.0
Andere Halbhartkäse, halb- bis vollfett	703	603											1'179	1'306	127	10.8
Andere Halbhartkäse, überfett	123	102											173	225	52	30.1
Halbhartkäse total	3'690	3'174											6'617	6'864	247	3.7
Emmentaler																
Switzerland Swiss	155	200											431	355	-76	-17.6
Gruyère	2'343	2'227											4'420	4'570	150	3.4
Alpkäse hart																#DIV/0!
Andere Hartkäse, mager bis viertelfett	3	4											9	7	-2	-22.2
Andere Hartkäse, halb- bis vollfett	544	497											950	1'041	91	9.6
Andere Hartkäse, überfett	2												4	2	-2	-50.0
Hartkäse total	5'728	5'448											10'932	11'176	244	2.2
Sbrinz	136	120											244	256	12	4.9
Extra Hartkäse total	136	120											244	256	12	4.9
Reiner Ziegenkäse	17	33											51	50	-1	-2.0
Reiner Schafkäse	11	14											24	25	1	4.2
Spezialprodukte total	27	47											74	74		
Total alle Käsesorten	13'293	12'240											24'610	25'533	923	3.8

Käseproduktion 2005

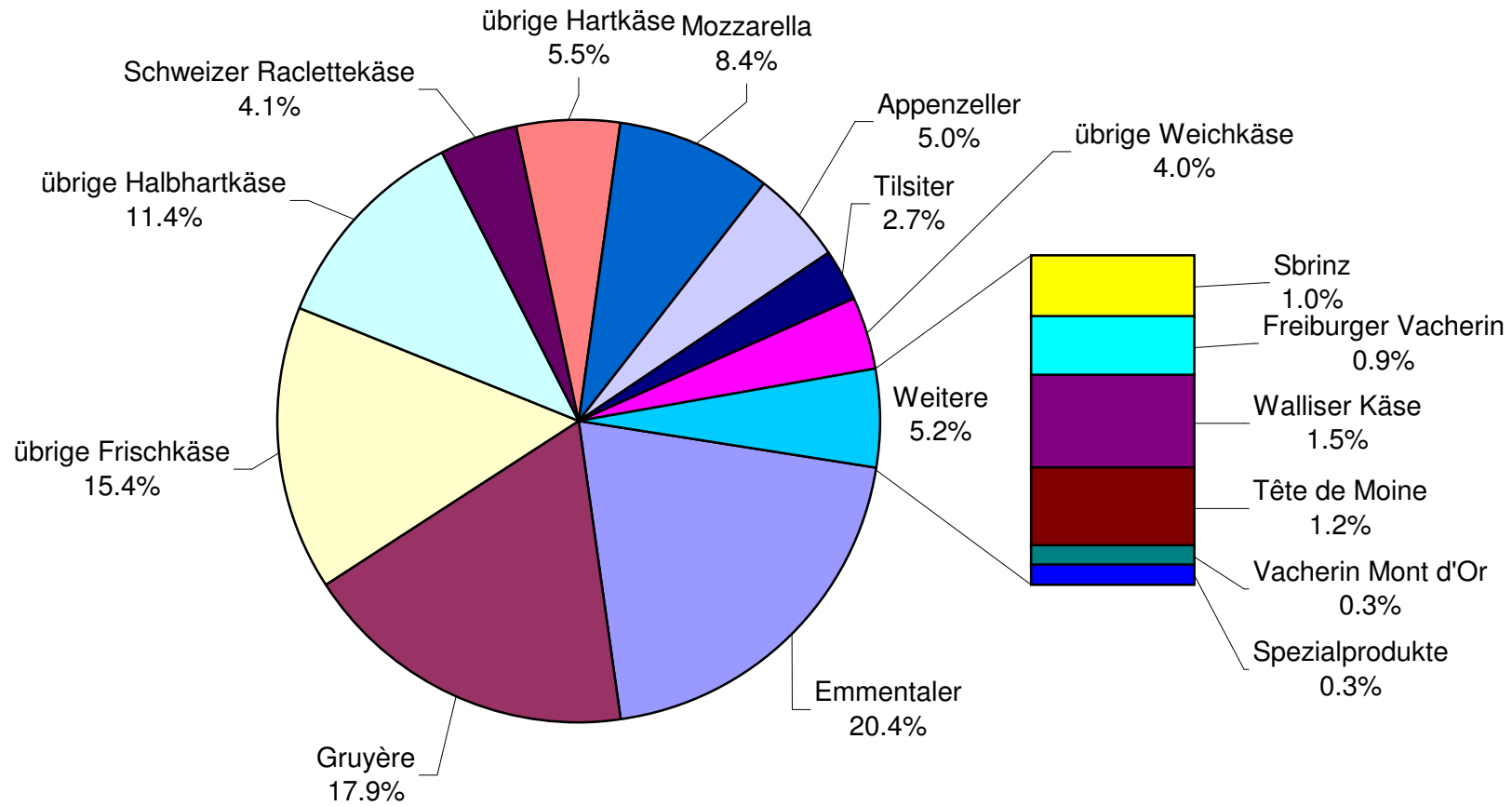
	Jan.	Feb.	März	April	Mai	Juni	Juli	Aug.	Sept.	Okt.	Nov.	Dez.	Kumuliert 2005
	Tonnen	Tonnen	Tonnen	Tonnen	Tonnen	Tonnen	Tonnen	Tonnen	Tonnen	Tonnen	Tonnen	Tonnen	Tonnen
Quark	680	719	924	781	884	907	852	875	825	694	896	762	9'799
Mozzarella	1'002	966	1'295	1'209	1'467	1'614	1'465	1'394	1'170	1'048	1'098	1'087	14'815
Mascarpone	38	41	51	54	57	50	45	47	49	43	65	77	617
Übrige Frischkäse	1'134	1'072	1'361	1'250	1'352	1'483	1'056	1'367	1'184	1'068	1'110	1'112	14'549
Frischkäse total	2'854	2'799	3'631	3'294	3'760	4'054	3'418	3'683	3'228	2'853	3'169	3'039	39'782
Weisschimmelkäse, mager bis viertelfett	0	0	0	0	0	0	0	0	0	0	0	0	0
Weisschimmelkäse, halb- bis vollfett	117	136	133	119	131	115	112	128	120	105	133	106	1'455
Weisschimmelkäse, überfett	83	80	106	75	94	98	69	87	88	108	106	130	1'124
Blau-, Grünschimmelkäse	0	0	0	0	0	0	0	0	0	0	0	0	0
Tomme	168	168	185	162	192	151	140	202	176	143	194	155	2'036
Vacherin Mont d'Or	63	30	1	0	0	0	0	29	121	103	105	86	538
Anderer Weichkäse mager, viertelfett	3	5	13	2	4	4	7	10	8	5	12	3	76
Anderer Weichkäse, halb- bis vollfett	59	83	54	41	57	49	55	69	62	64	66	47	706
Anderer Weichkäse, überfett	57	41	50	39	55	48	44	68	53	51	60	63	629
Weichkäse total	550	542	542	438	532	466	427	594	629	578	676	590	6'564
Appenzeller Käse	797	723	790	727	775	721	751	845	848	805	666	740	9'188
Tilsiter	370	365	397	349	346	351	344	285	323	302	356	353	4'141
Walliser Käse (Walliser Raclettekäse)	220	205	232	229	222	133	70	54	212	233	134	179	2'123
Schweizer Raclettekäse	472	466	634	924	1'120	1'240	1'218	1'197	1'118	1'194	834	663	11'080
Vacherin Fribourgeois	112	75	77	111	137	207	226	267	281	294	232	207	2'226
Tête de Moine	138	122	131	130	145	153	156	166	168	167	148	167	1'791
Jurakäse	20	16	22	24	20	14	16	17	19	25	22	15	230
Winzerkäse	42	44	43	45	45	31	40	35	35	39	38	35	472
Mutschli	44	33	29	33	35	38	29	37	60	57	39	51	485
Alpkäse halbhart	0	0	0	0	3	6	4	6	1'241	408	55	4	1'727
Bündner Bergkäse	80	73	85	86	92	76	42	17	16	42	73	81	763
Berg- und Schnittkäse halbhart	107	94	133	112	130	116	121	88	102	99	112	135	1'349
St. Paulin Suisse	81	35	103	44	65	64	51	97	82	68	44	83	817
Schweizer Edamer	69	41	41	10	52	35	57	65	62	61	46	38	577
Kaltgereifte Käse	2	2	3	1	2	2	1	1	1	2	2	1	20
Halbhartkäse mit Schimmelbildung	9	11	14	13	17	21	9	9	12	14	11	11	151
Conveniencekäse	97	90	180	123	104	73	94	65	56	87	78	84	1'131
Schmelzrohware, vollfett	77	57	98	94	71	77	80	84	91	110	100	94	1'033
Anderer Halbhartkäse, mager bis viertelfett	32	43	56	56	66	44	36	69	77	80	54	61	674
Anderer Halbhartkäse, halb- bis vollfett	616	563	672	662	683	689	645	656	674	790	724	683	8'057
Anderer Halbhartkäse, überfett	73	100	138	96	113	123	91	113	135	132	136	144	1'394
Halbhartkäse total	3'458	3'159	3'878	3'871	4'242	4'215	4'083	4'175	5'614	5'007	3'904	3'829	49'435
Emmentaler	2'655	2'463	2'839	2'830	2'958	2'721	2'716	2'666	2'546	2'682	2'553	2'552	32'181
Switzerland Swiss	218	213	246	271	231	179	157	105	120	138	134	169	2'181
Gruyère	2'258	2'162	2'560	2'546	2'800	2'413	2'275	2'050	2'017	2'217	2'098	2'134	27'530
Alpkäse hart	0	0	0	1	22	116	111	151	1'043	414	39	0	1'897
Anderer Hartkäse, mager bis viertelfett	3	6	4	8	4	1	7	3	1	8	2	10	57
Anderer Hartkäse, halb- bis vollfett	487	463	516	545	534	450	416	361	384	466	475	533	5'630
Anderer Hartkäse, überfett	2	2	1	2	2	0	0	3	1	1	2	0	16
Hartkäse total	5'623	5'309	6'166	6'203	6'551	5'880	5'682	5'339	6'112	5'926	5'303	5'398	69'492
Sbrinz	126	118	148	141	194	153	119	86	111	131	113	124	1'564
Extra Hartkäse total	126	118	148	141	194	153	119	86	111	131	113	124	1'564
Reiner Ziegenkäse	18	33	59	75	85	72	65	59	94	89	32	17	698
Reiner Schafkäse	11	13	17	21	23	20	16	15	15	10	10	9	180
Spezialprodukte total	29	45	76	96	108	91	81	74	109	99	42	27	877
Total alle Käsesorten	12'639	11'971	14'440	14'042	15'387	14'859	13'810	13'950	15'802	14'595	13'206	13'005	167'706

Käseproduktion Februar 2006 im Vergleich zum Vorjahresmonat





Käseproduktion Januar bis Februar 2006 Total 25'533 Tonnen



Konsummilchproduktion

Milchart	Monatliche Produktion		Differenz zum Vorjahres-Monat		Kumulierte Produktion		Differenz zur Vorjahresperiode	
	Februar 2005	Februar 2006	Tonnen	(%)	Jan. - Febr. 2005	Jan. - Febr. 2006	Tonnen	(%)
	Tonnen	Tonnen	Tonnen	(%)	Tonnen	Tonnen	Tonnen	(%)
Rohmilch	1'024	927	-97	-9.5	2'124	1'931	-193	-9.1
Fettangereicherte Milch past	0	0	0		0	0	0	
Fettangereicherte Milch UHT	75	70	-5	-6.7	150	161	11	7.3
Vollmilch past.	7'919	7'579	-340	-4.3	16'453	15'531	-922	-5.6
Vollmilch UHT	14'006	15'814	1'808	12.9	26'099	30'187	4'088	15.7
teilentrahmte Milch past.	6'056	6'135	79	1.3	12'838	12'717	-121	-0.9
teilentrahmte Milch UHT	10'163	9'167	-996	-9.8	21'255	20'168	-1'087	-5.1
Trinkmagermilch past.	17	0	-17	-100.0	57	1	-56	-98.2
Trinkmagermilch UHT	1'111	1'265	154	13.9	2'616	2'627	11	0.4
Total Konsummilch	40'371	40'957	586	1.5	81'592	83'323	1'731	2.1

Butterproduktion und -verkäufe

Butterproduktion

	Monatliche Produktion		Differenz zum Vorjahres-Monat		Kumulierte Produktion		Differenz zur Vorjahresperiode	
	Februar 2005	Februar 2006	Tonnen	(%)	Jan. - Febr. 2005	Jan. - Febr. 2006	Tonnen	(%)
	Tonnen	Tonnen			Tonnen	Tonnen		
	3'447	3'141	-306	-8.9	7'441	6'967	-474	-6.4

Butterverkäufe (inkl. Importbutter)

	Monatliche Verkäufe		Differenz zum Vorjahres-Monat		Kumulierte Verkäufe		Differenz zur Vorjahresperiode	
	Februar 2005	Februar 2006	Tonnen	(%)	Jan. - Febr. 2005	Jan. - Febr. 2006	Tonnen	(%)
	Tonnen	Tonnen			Tonnen	Tonnen		
Vorzugsbutter	508	432	-76	-15.0	989	908	-81	-8.2
Die Butter, Industrie-/Gewerbebutter	1'894	2'033	139	7.3	3'646	3'892	246	6.7
Käsereibutter	26	34	8	30.8	51	63	12	23.5
übrige Butter	245	244	-1	-0.4	481	509	28	5.8
Eingesottene Butter	332	330	-2	-0.6	706	670	-36	-5.1
übrige entwässerte Butter	29	25	-4	-13.8	50	50	0	0.0
Total Inlandverkäufe	3'034	3'098	64	2.1	5'923	6'092	169	2.9
Export	0	0	0		0	0	0	
Veredelungsverkehr*	1	9	8	800.0	28	25	-3	-10.7
Total	3'035	3'107	72	2.4	5'951	6'117	166	2.8

* Quelle: BOB

Produktion von Milchspezialitäten

Konsumrahm

	Monatliche Produktion		Differenz zum Vorjahres-Monat		Kumulierte Produktion		Differenz zur Vorjahresperiode	
	<i>Februar 2005</i>	<i>Februar 2006</i>	Tonnen	(%)	<i>Jan. - Febr. 2005</i>	<i>Jan. - Febr. 2006</i>	Tonnen	(%)
	Tonnen	Tonnen			Tonnen	Tonnen		
Doppelrahm	45	40	-5	-11.1	74	77	3	4.1
Vollrahm 35%	2'066	2'145	79	3.8	3'644	3'893	249	6.8
Halbrahm	1'153	982	-171	-14.8	2'111	1'992	-119	-5.6
Kaffeerahm	1'930	2'088	158	8.2	3'732	3'923	191	5.1
Total Konsumrahm	5'194	5'255	61	1.2	9'561	9'885	324	3.4

Andere Milchspezialitäten

	Monatliche Produktion		Differenz zum Vorjahres-Monat		Kumulierte Produktion		Differenz zur Vorjahresperiode	
	<i>Februar 2005</i>	<i>Februar 2006</i>	Tonnen	(%)	<i>Jan. - Febr. 2005</i>	<i>Jan. - Febr. 2006</i>	Tonnen	(%)
	Tonnen	Tonnen			Tonnen	Tonnen		
Sauermilch	274	309	35	12.8	519	688	169	32.6
Sauerrahm	98	115	17	17.3	170	249	79	46.5
Dessertprodukte	2'037	2'265	228	11.2	4'034	4'121	87	2.2
Milchgetränke	4'395	3'962	-433	-9.9	8'256	8'377	121	1.5
Jogurt	11'358	11'168	-190	-1.7	22'132	22'712	580	2.6
Kefir	6	4	-2	-33.3	14	10	-4	-28.6
Speiseeis	2'042	1'900	-142	-7.0	2'911	2'748	-163	-5.6

Produktion Milchpulver und Milchkondensat

	Monatliche Produktion		Differenz zum Vorjahres-Monat		Kumulierte Produktion		Differenz zur Vorjahresperiode	
	<i>Februar 2005</i>	<i>Februar 2006</i>	Tonnen	(%)	<i>Jan. - Febr. 2005</i>	<i>Jan. - Febr. 2006</i>	Tonnen	(%)
	Tonnen	Tonnen			Tonnen	Tonnen		
Vollmilchpulver	1'203	1'311	108	9.0	3'192	2'723	-469	-14.7
Teilentrahmtes Milchpulver	340	149	-191	-56.2	590	382	-208	-35.3
Fettangereichertes Milchpulver & Rahmpulver	27	15	-12	-44.4	59	35	-24	-40.7
Magermilchpulver	2'542	2'305	-237	-9.3	4'868	4'872	4	0.1
Buttermilchpulver	25	39	14	56.0	83	76	-7	-8.4
Molkenpulver	180	187	7	3.9	256	452	196	76.6
Milchkondensat	113	265	152	134.5	465	458	-7	-1.5

Käseexport nach Produkten/Gruppen

Käsesorte / Kategorie	Monatliche Exporte		Differenz zum Vorjahres-Monat		Kumulierte Exporte		Differenz zur Vorjahresperiode	
	Februar 2005 Tonnen	Februar 2006 Tonnen	Tonnen	(%)	Jan. - Febr. 2005 Tonnen	Jan. - Febr. 2006 Tonnen	Tonnen	(%)
Frischkäse inkl. Quark total	2.5	2.4	-0.1	-2.6	4.9	3.8	-1.1	-21.6
Vacherin Mont d'Or	4.1	3.8	-0.3	-7.5	10.8	9.7	-1.1	-10.0
Weichkäse andere	59.1	49.7	-9.4	-15.9	115.1	82.1	-33.0	-28.7
Weichkäse total	63.1	53.4	-9.7	-15.4	125.9	91.8	-34.1	-27.1
Appenzeller Käse	441.7	473.8	32.1	7.3	805.2	842.6	37.5	4.7
Tilsiter	24.6	31.3	6.7	27.2	40.5	53.4	12.9	31.7
Raclette	68.5	58.6	-10.0	-14.5	108.5	106.5	-2.1	-1.9
Vacherin Fribourgeois	28.0	43.9	15.9	56.6	48.8	65.5	16.7	34.2
Tête de Moine	65.3	91.2	25.9	39.6	112.7	177.0	64.2	57.0
Halbhartkäse andere	81.0	97.8	16.8	20.8	103.1	134.6	31.5	30.5
Halbhartkäse total	709.1	796.5	87.4	12.3	1'218.9	1'379.6	160.7	13.2
Emmentaler	1'860.1	1'558.0	-302.1	-16.2	3'629.1	3'045.6	-583.5	-16.1
Gruyère	762.0	798.3	36.3	4.8	1'605.3	1'696.5	91.2	5.7
Switzerland Swiss	197.1	65.7	-131.4	-66.7	353.9	165.8	-188.1	-53.1
Hartkäse übrige	6.4	150.0	143.6	2'249.3	10.9	291.4	280.5	2'568.3
Hartkäse total	2'825.6	2'572.0	-253.6	-9.0	5'599.2	5'199.3	-399.9	-7.1
Sbrinz	54.5	53.1	-1.4	-2.6	89.1	74.6	-14.5	-16.2
Extra Hartkäse total	54.5	53.1	-1.4	-2.6	89.1	74.6	-14.5	-16.2
Schmelzkäse total	304.9	311.9	7.0	2.3	655.0	672.7	17.7	2.7
Fertigfondue *	282.5	316.2	33.8	12.0	657.2	742.0	84.9	12.9
andere Käse total	5.4	23.5	18.2	339.1	11.6	35.4	23.8	204.9
Total	4'247.5	4'129.1	-118.4	-2.8	8'361.7	8'199.3	-162.4	-1.9

* ab Januar 2006 ohne andere Nahrungsmittelzubereitungen mit Milchlfeft
Quelle: OZD

Käseexport nach Ländern

Februar 2006

Land	Käseexport nach Ländern																				TOTAL
	t	t	t	t	t	t	t	t	t	t	t	t	t	t	t	t	t	t	t	t	
EUROPA																					
Deutschland	257.7	178.6	*	*	3.5	439.8	365.6	9.0	14.8	58.4	22.0	80.1	550.0	2.2	0.2	40.9	43.3	9.0	3.6	23.0	
Frankreich	192.8	132.2	*	*	1.3	326.3	73.1	30.7	13.0	15.3	*	3.0	135.1	0.2	*	2.9	3.0			37.1	
Italien	725.4	24.3	*	*	7.2	756.8	3.1	*	*	2.7	*	0.0	5.9		0.1		0.1	232.1	0.3	10.2	
BeNeLux	79.5	50.2	*	*		129.6	5.3	1.5	11.4	6.0	0.0	1.5	25.8		*			23.7	17.8	79.9	
Grossbritannien	28.0	39.6	*	*		67.7	0.9	*	*	0.1	*	0.0	1.1		*			0.8		1.7	
Spanien/Portugal	11.5	15.9	*	*		27.4	*	*	*	*	*				*						
Europa nicht zugeordnet / übriges Europa	106.5	61.3	37.4	6.6	138.0	349.8	21.3	0.8	3.1	7.0	7.8	8.5	48.6		3.2	4.8	7.9	1.4	0.0	94.9	
TOTAL EUROPA	1'401.4	502.1	37.4	6.6	150.0	2'097.4	469.4	42.0	42.4	89.6	29.9	93.1	766.4	2.4	3.5	48.5	54.4	266.9	21.7	246.7	
Andere Länder																					
Kanada	78.6	*	*	*		78.6	1.8	*	*	1.1	*	1.5	4.4		*			25.4		51.0	
USA	31.0	109.1	*	*		140.1	0.6	0.2	6.6		*	1.8	9.3		*	0.1	0.1	6.2		18.5	
zugeordnet/ andere Länder	46.9	187.1	15.7	59.1		308.9	1.9	1.6	9.6	0.5	1.4	1.4	16.4		0.3	1.1	1.4	13.4	1.8		
TOTAL ANDERE LÄNDER	156.6	296.2	15.7	59.1		527.6	4.3	1.8	16.2	1.6	1.4	4.7	30.1		0.3	1.2	1.5	45.0	1.8	69.5	
TOTAL	1'558.0	798.3	53.1	65.7	150.0	2'625.1	473.8	43.9	58.6	91.2	31.3	97.8	796.5	2.4	3.8	49.7	55.8	311.9	23.5	316.2	

* Aus Datenschutzgründen sind Käseexporte mit weniger als drei Exporteuren nicht nach Ländern zugeordnet (Zusammenzug in 'Europa nicht zugeordnet' bzw. Kanada USA nicht zugeordnet/andere Länder)

** ab Januar 2006 ohne andere Nahrungsmittelzubereitungen mit Milchfett

Quelle: OZD

Käseexport nach Ländern

Februar 2005

	Emmentaler	Gruyere	Sbrinz	Switzerland Swiss	übrige Hartkäse	Hartkäse total	Appenzeller Käse	Vacherin Fribourgeois	Raclette	Tête de Moine	Tilsiter	übrige Halbhartkäse	Halbhartkäse total	Frischkäse inkl. Quark	Vacherin Mont d'Or	übrige Weichkäse	Weichkäse total	Schmelzkäse	andere Käse	Fertigfondue	TOTAL	
Land	t	t	t	t	t	t	t	t	t	t	t	t	t	t	t	t	t	t	t	t	t	t
EUROPA																						
Deutschland	224.2	184.3	*	*	5.4	414.0	315.3	6.3	12.7	35.4	15.5	57.3	442.6	1.6	0.3	55.6	57.4	3.6	2.8	21.0	941.4	
Frankreich	188.2	190.8	*	*	0.6	379.7	75.6	18.4	13.4	14.9	*	5.2	127.5	0.4	*	2.6	3.0	5.1		45.9	561.2	
Italien	882.3	34.9	*	*		917.1	1.6	*	*	1.8	*		3.4	0.5			0.5	234.1	1.3	5.3	1'161.6	
BeNeLux	80.8	65.6	*	*	0.1	146.6	8.8	1.3	14.0	3.2	0.2	1.0	28.6		*	0.0	0.0	22.9		86.9	285.0	
Grossbritannien	19.6	46.3	*	*		66.0	1.0	*	*	0.1	*		1.1		*			0.8		2.9	70.8	
Spanien/Portugal	10.3	17.2	*	*	0.1	27.6	*	*	*	*	*	0.0	0.0		*			4.4		40.0	72.0	
Europa nicht zugeordnet / übriges Europa	277.4	40.6	36.2	3.0	0.1	357.2	31.9	0.3	3.6	8.8	8.0	11.2	63.7		3.8		3.8	15.1	0.1	14.9	454.6	
TOTAL EUROPA	1'682.8	579.7	36.2	3.0	6.4	2'308.2	434.2	26.3	43.7	64.2	23.7	74.8	666.9	2.5	4.0	58.2	64.6	285.9	4.1	216.9	3'546.6	
Andere Länder																						
Kanada	44.7	*	*	*		44.7	2.1	*	*	0.1	*	0.5	2.7		*			8.6	0.2	22.7	78.9	
USA	104.9	86.0	*	*		191.0	4.7	0.2	14.8	0.9	*	4.5	25.0		0.1		0.1			1.5	217.6	
Kanada / USA nicht zugeordnet/ andere Länder	27.7	96.2	18.3	194.1	0.0	336.3	0.7	1.4	10.0	0.2	1.0	1.2	14.5	0.0	0.1	0.8	0.8	10.3	1.0	41.4	404.4	
TOTAL ANDERE LÄNDER	177.3	182.3	18.3	194.1	0.0	571.9	7.4	1.7	24.8	1.2	1.0	6.2	42.3	0.0	0.1	0.9	1.0	19.0	1.2	65.6	700.9	
TOTAL	1'860.1	762.0	54.5	197.1	6.4	2'880.1	441.7	28.0	68.5	65.3	24.6	81.0	709.1	2.5	4.1	59.1	65.6	304.9	5.4	282.5	4'247.5	

* Aus Datenschutzgründen sind Käseexporte mit weniger als drei Exporteuren nicht nach Ländern zugeordnet (Zusammenzug in 'Europa nicht zugeordnet' bzw. Kanada USA nicht zugeordnet/andere Länder)

Quelle: OZD

Käseexport nach Ländern, kumuliert

Januar bis Februar 2006

Land	Käseexport nach Ländern, kumuliert																				TOTAL
	t	t	t	t	t	t	t	t	t	t	t	t	t	t	t	t	t	t	t	t	
EUROPA																					
Deutschland	422.5	344.6	*	*	6.6	773.7	627.0	11.3	26.3	109.8	34.3	97.4	906.2	3.5	0.6	69.7	73.8	20.0	8.5	127.8	
Frankreich	345.1	297.7	*	*	1.5	644.3	133.8	43.6	18.9	32.0	*	5.1	233.5	0.4	*	5.3	5.7	2.1		120.4	
Italien	1'437.5	45.7	*	*	7.2	1'490.3	5.2	*	*	6.2	*	0.0	11.4		0.2	0.0	0.2	477.7	0.3	23.0	
BeNeLux	157.8	116.6	*	*		274.3	12.7	3.0	19.8	12.2	0.1	1.5	49.4		*	0.0	0.0	48.7	22.8	158.8	
Grossbritannien	50.6	82.6	*	*	0.0	133.3	2.0	*	*	0.5	*	0.0	2.5		*			2.3		4.4	
Spanien/Portugal	25.6	48.2	*	*	0.0	73.9	*	*	*	*	*	0.0	0.0		*			1.4			
Europa nicht zugeordnet / übriges Europa	196.4	103.9	56.4	7.1	275.1	638.9	47.9	3.1	7.1	12.2	16.3	9.8	96.4		8.6	4.8	13.4	1.6	0.0	134.4	
TOTAL EUROPA	2'635.5	1'039.2	56.4	7.1	290.4	4'028.7	828.7	61.0	72.1	173.0	50.6	114.0	1'299.4	3.8	9.4	79.9	93.1	553.8	31.6	568.7	
Andere Länder																					
Kanada	120.6	*	*	*		120.6	3.0	*	*	2.3	*	4.3	9.7		*			49.0		95.9	
USA	193.2	337.6	*	*	0.5	531.3	8.6	2.6	14.5	0.7	*	13.5	40.0		*	0.1	0.1	26.7	0.4	58.3	
Kanada / USA nicht zugeordnet/ andere Länder	96.3	319.7	18.2	158.8	0.4	593.4	2.3	1.9	19.8	0.9	2.7	2.8	30.4		0.4	2.1	2.5	43.2	3.4	19.2	
TOTAL ANDERE LÄNDER	410.0	657.3	18.2	158.8	1.0	1'245.3	13.9	4.5	34.4	4.0	2.7	20.6	80.1		0.4	2.2	2.6	118.9	3.8	173.4	
TOTAL	3'045.6	1'696.5	74.6	165.8	291.4	5'273.9	842.6	65.5	106.5	177.0	53.4	134.6	1'379.6	3.8	9.7	82.1	95.6	672.7	35.4	742.0	

* Aus Datenschutzgründen sind Käseexporte mit weniger als drei Exporteuren nicht nach Ländern zugeordnet (Zusammenzug in 'Europa nicht zugeordnet' bzw. Kanada USA nicht zugeordnet/andere Länder)

** ab Januar 2006 ohne andere Nahrungsmittelzubereitungen mit Milchfett

Quelle: OZD

Käseexport nach Ländern

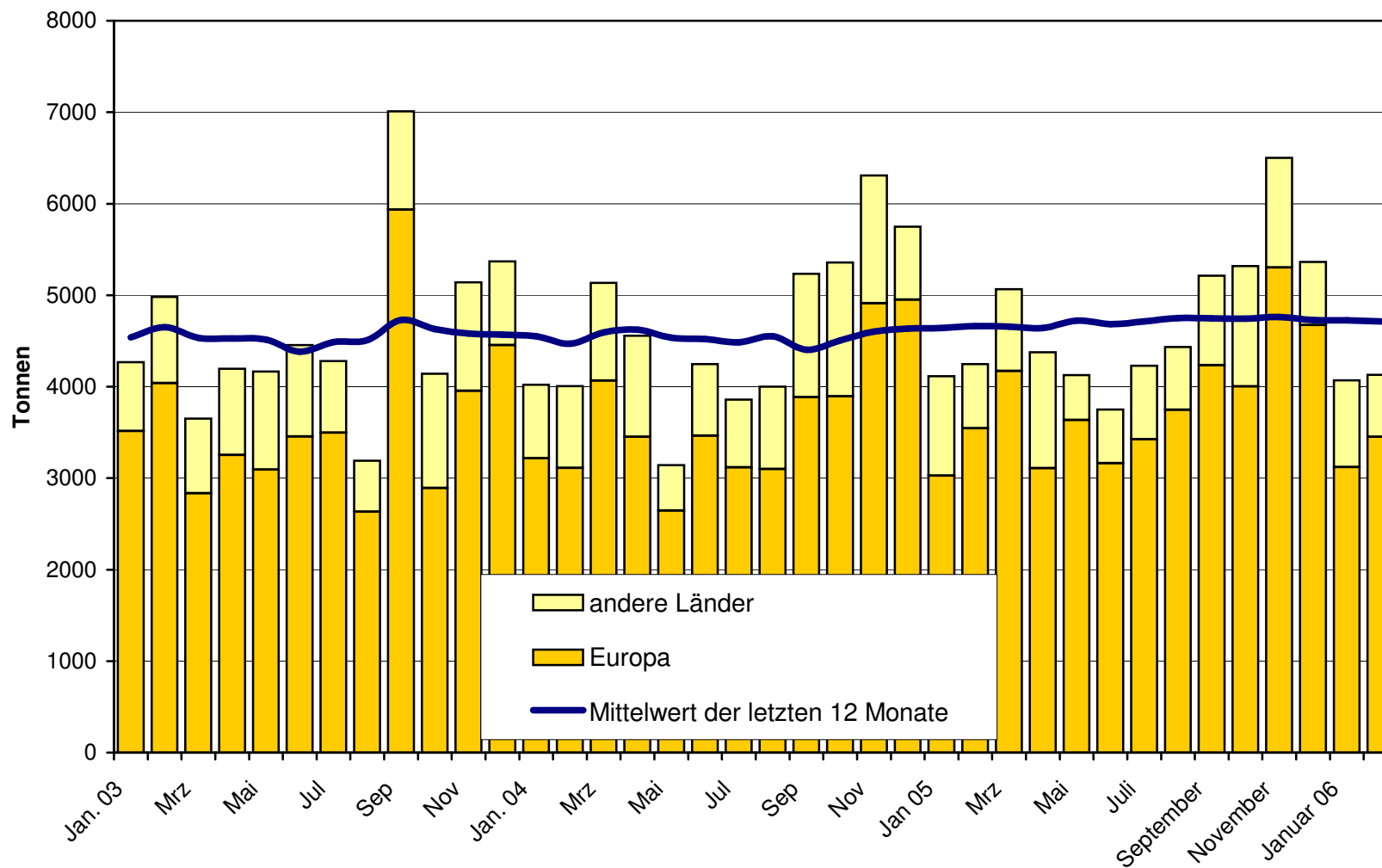
Januar bis Februar 2005

	Emmentaler	Gruyere	Sbrinz	Switzerland Swiss	übrige Hartkäse	Hartkäse total	Appenzeller Käse	Vacherin Fribourgeois	Raclette	Tête de Moine	Tilsiter	übrige Halbhartkäse	Halbhartkäse total	Frischkäse inkl. Quark	Vacherin Mont d'Or	übrige Weichkäse	Weichkäse total	Schmelzkäse	andere Käse	Fertigfondue	TOTAL	
Land	t	t	t	t	t	t	t	t	t	t	t	t	t	t	t	t	t	t	t	t	t	t
EUROPA																						
Deutschland	352.7	302.2	*	*	6.1	661.1	578.7	14.1	15.7	54.2	24.6	70.6	757.8	2.9	0.5	108.1	111.5	6.3	6.5	62.0		1'605.1
Frankreich	348.5	331.4	*	*	1.9	681.8	129.5	28.5	17.1	31.8	*	6.2	213.2	0.5	*	4.9	5.4	8.2		87.4		996.0
Italien	1'751.4	64.6	*	*		1'816.0	2.2	*	*	2.2	*		4.4	1.4	0.1		1.6	489.1	1.9	7.4		2'320.4
BeNeLux	155.2	117.4	*	*	0.4	273.0	19.1	2.6	30.7	6.7	0.2	1.1	60.4		*	0.0	0.0	52.3		156.1		541.8
Grossbritannien	44.5	88.5	*	*		133.0	1.9	*	*	0.2	*		2.1		*			2.3		5.1		142.6
Spanien/Portugal	16.3	31.3	*	*	0.1	47.7	*	*	*	*	*	0.0	0.0		*			7.4		90.7		145.8
Europa nicht zugeordnet / übriges Europa	474.4	102.6	69.6	3.0	1.9	651.5	53.1	0.3	4.7	14.3	14.0	14.4	100.9		10.1		10.1	15.1	0.1	44.2		821.9
TOTAL EUROPA	3'143.1	1'038.0	69.6	3.0	10.5	4'264.2	784.6	45.6	68.3	109.3	38.7	92.2	1'138.8	4.9	10.7	113.0	128.5	580.7	8.4	452.9		6'573.5
Andere Länder																						
Kanada	76.0	*	*	*		76.0	3.2	*	*	1.1	*	1.4	5.8		*			43.5	0.2	108.0		233.4
USA	337.9	384.0	*	*	0.4	722.3	15.9	1.2	21.6	1.8	*	7.2	47.7		0.3		0.3	15.1	0.7	26.4		812.5
Kanada / USA nicht zugeordnet/ andere Länder	72.0	183.3	19.5	350.9	0.0	625.7	1.4	2.1	18.6	0.5	1.8	2.3	26.7	0.0	0.1	1.8	2.0	15.8	2.3	69.9		742.4
TOTAL ANDERE LÄNDER	485.9	567.3	19.5	350.9	0.4	1'424.1	20.6	3.2	40.2	3.4	1.8	10.9	80.1	0.0	0.1	2.1	2.2	74.3	3.2	204.3		1'788.2
TOTAL	3'629.1	1'605.3	89.1	353.9	10.9	5'688.3	805.2	48.8	108.5	112.7	40.5	103.1	1'218.9	4.9	10.8	115.1	130.7	655.0	11.6	657.2		8'361.7

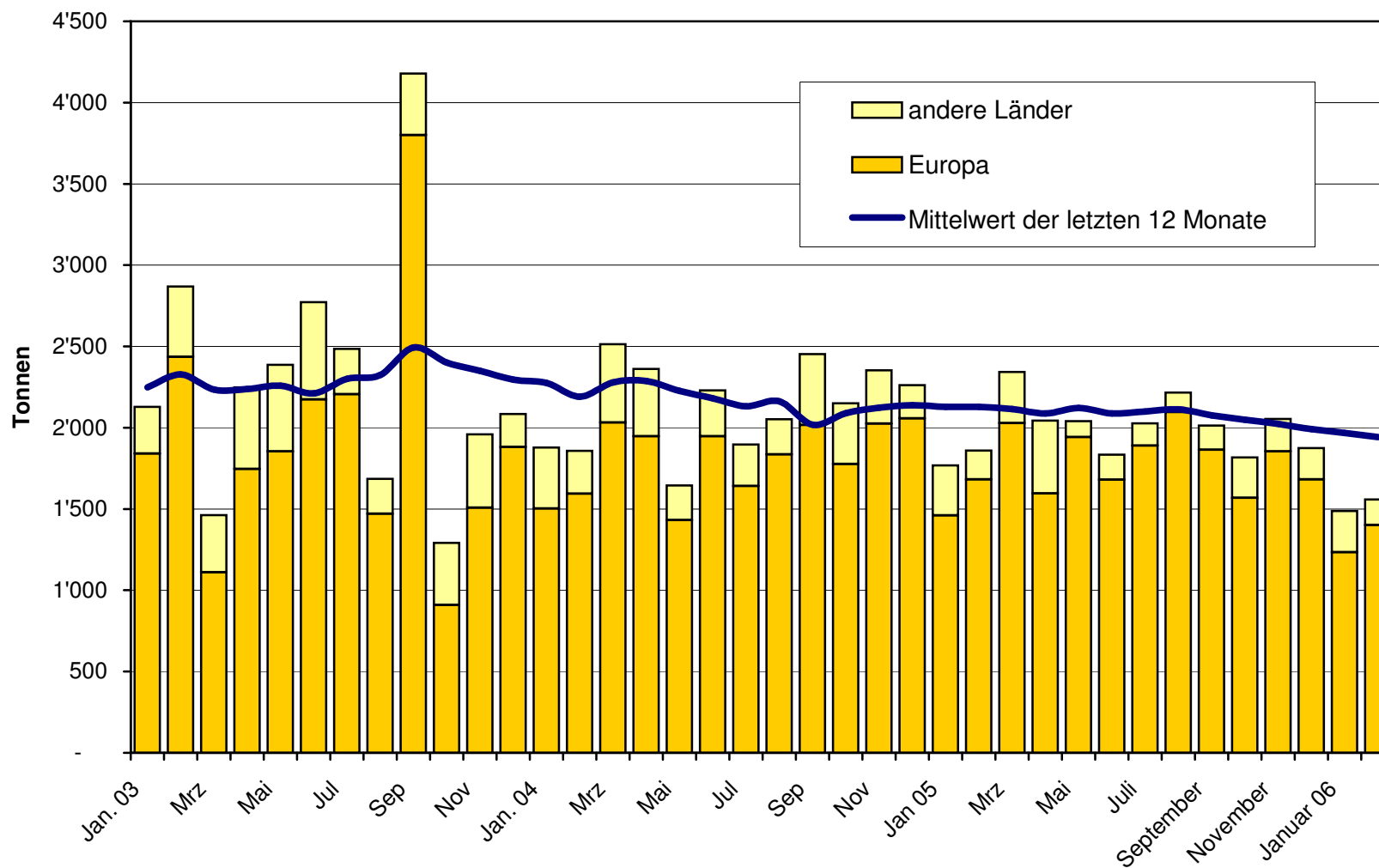
* Aus Datenschutzgründen sind Käseexporte mit weniger als drei Exporteuren nicht nach Ländern zugeordnet (Zusammenzug in 'Europa nicht zugeordnet' bzw. Kanada USA nicht zugeordnet/andere Länder)

Quelle: OZD

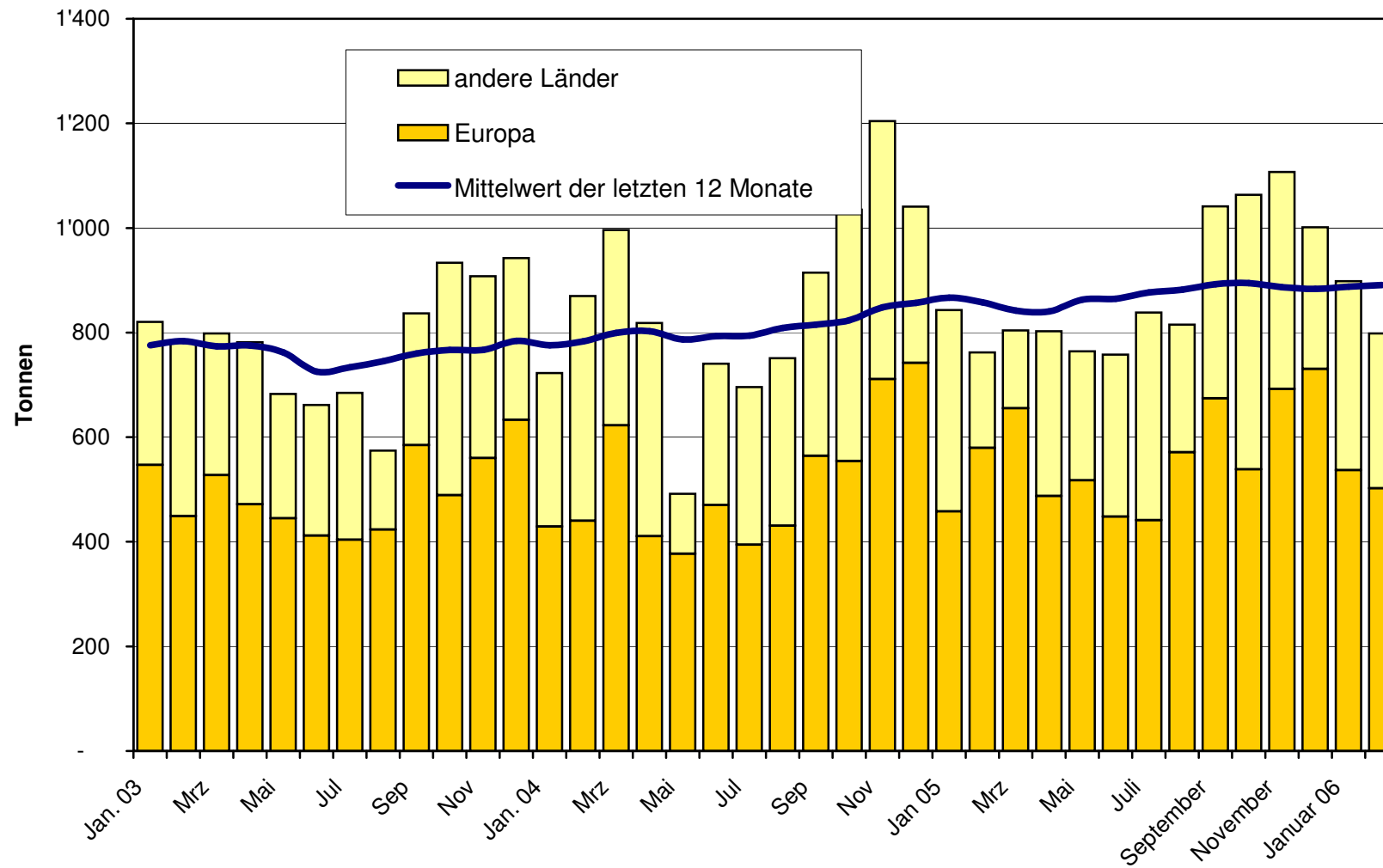
Total Käseexport (inkl. Fertigfondue und Schmelzkäse) ab 2003 Mittelwert der letzten 12 Monate



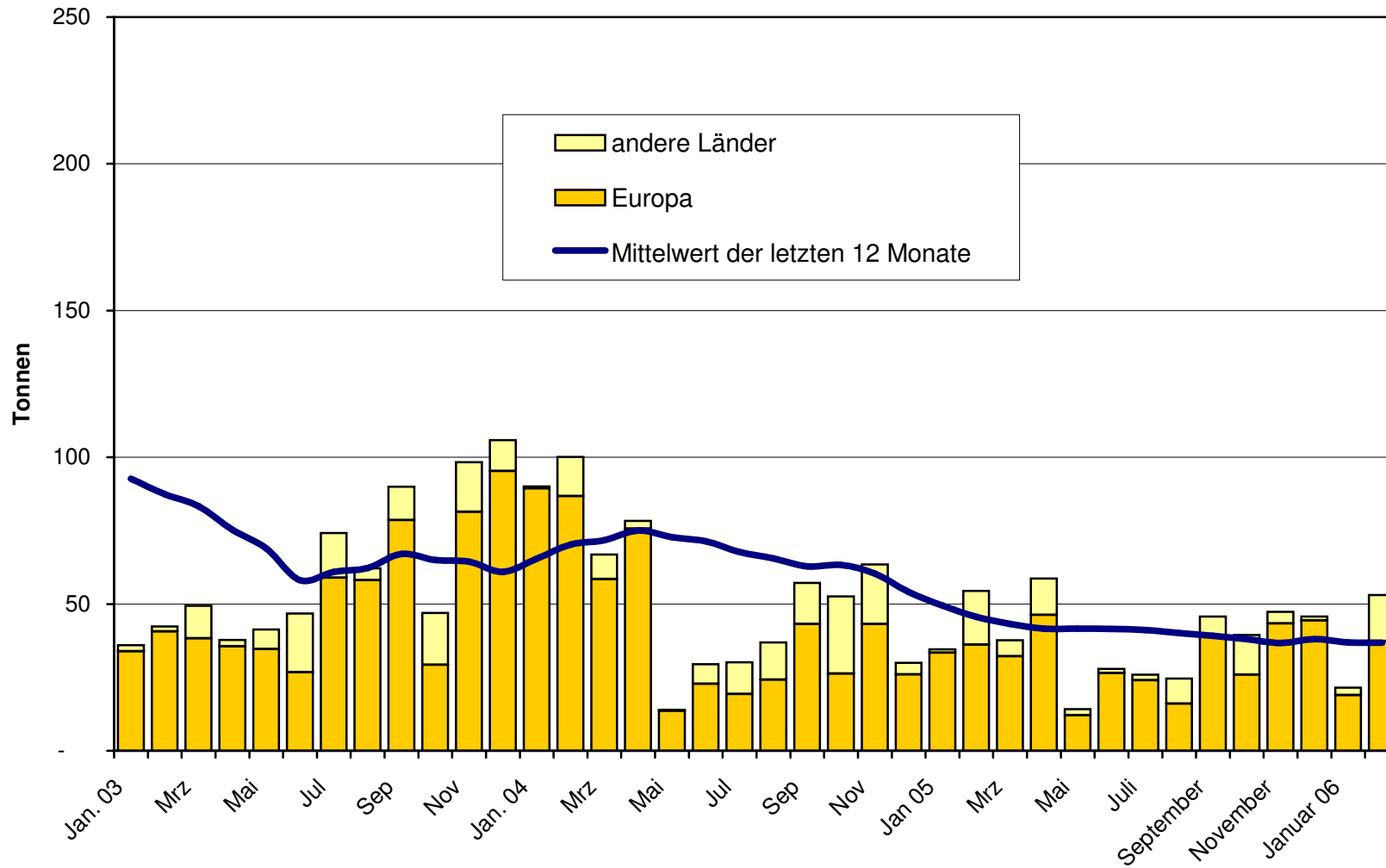
Emmentaler Export ab 2003 Mittelwert der letzten 12 Monate



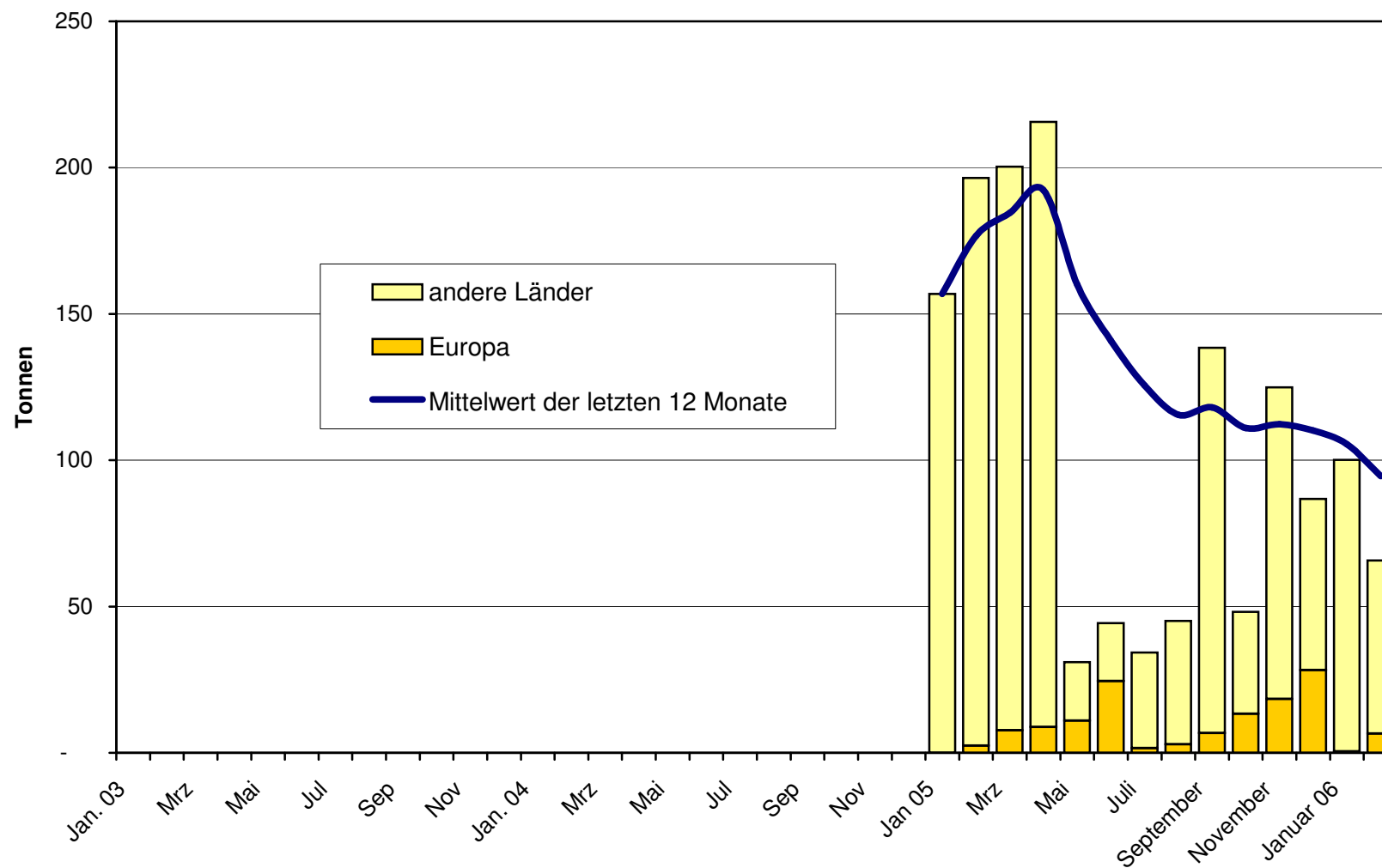
Gruyère Export ab 2003 Mittelwert der letzten 12 Monate



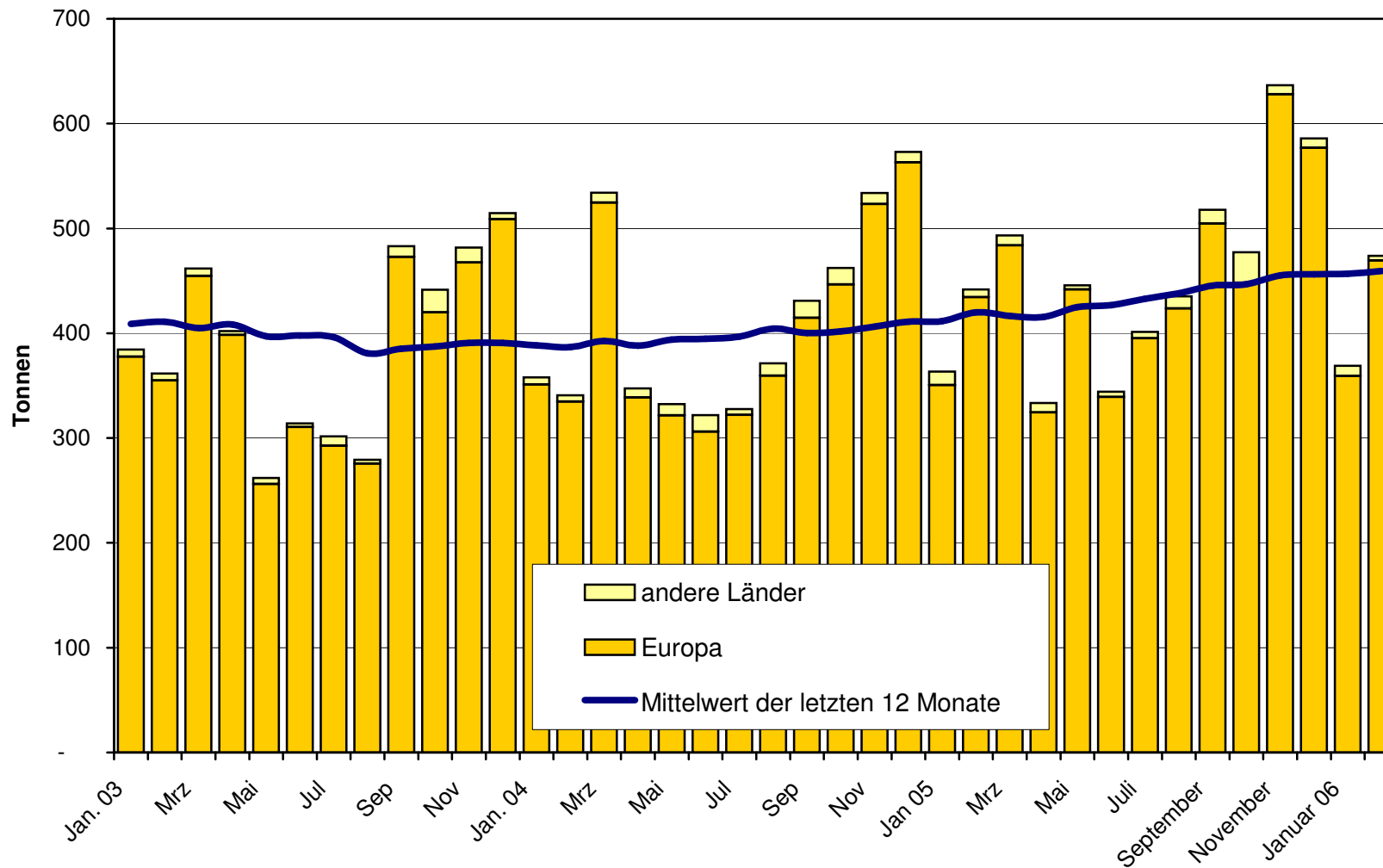
Sbrinz Export ab 2003 Mittelwert der letzten 12 Monate



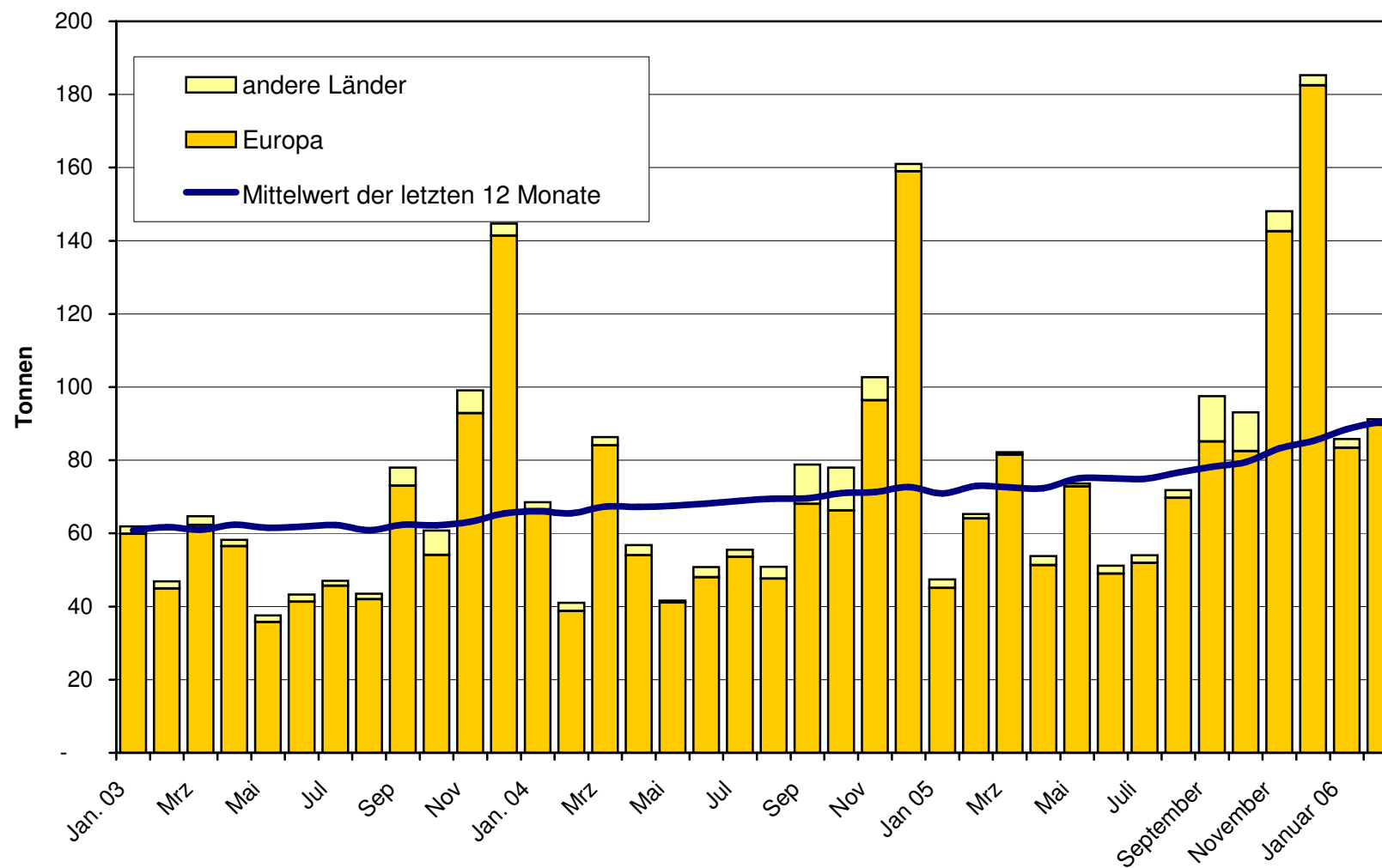
Switzerland Swiss Export ab 2005



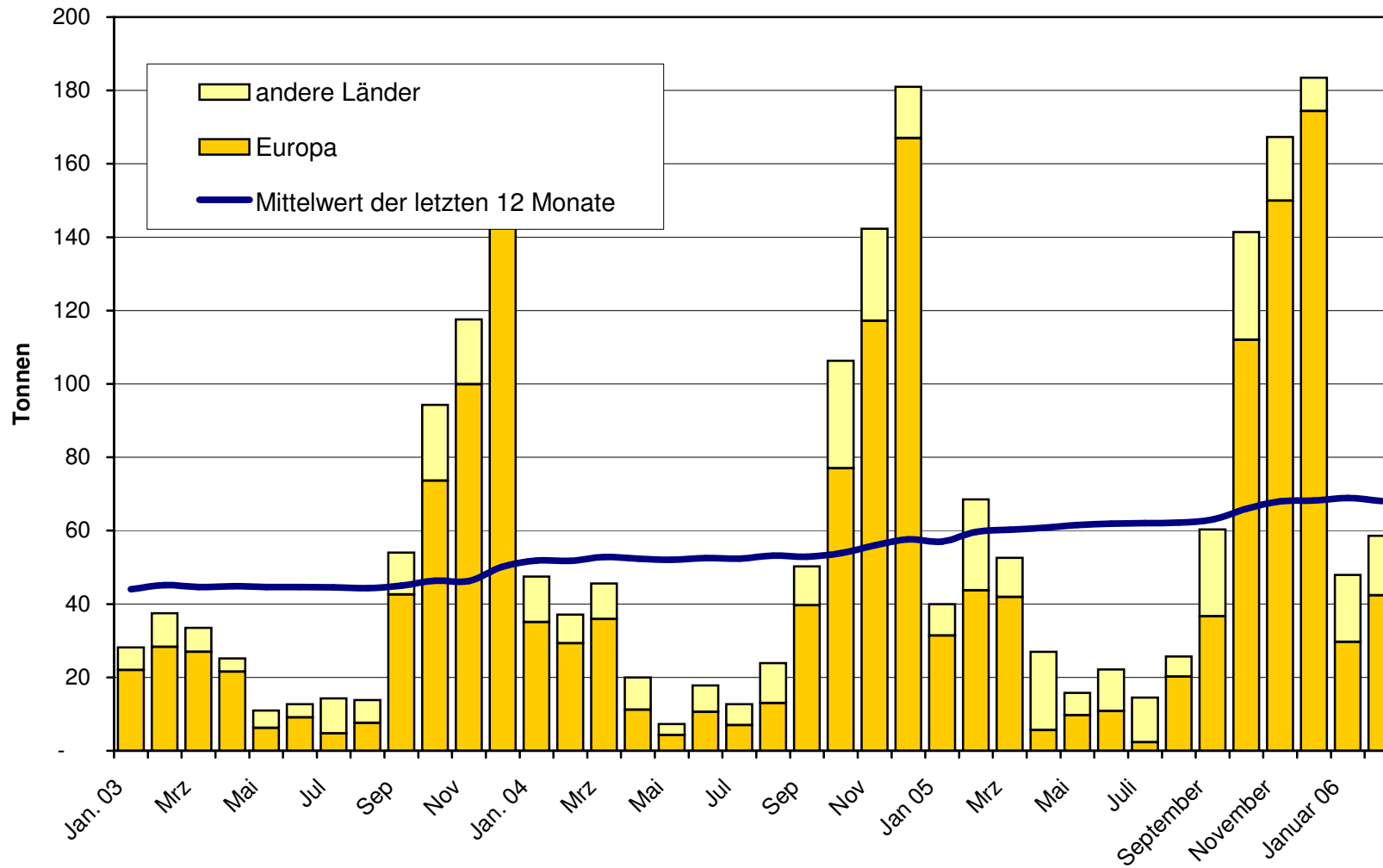
Appenzeller Käse Export ab 2003 Mittelwert der letzten 12 Monate



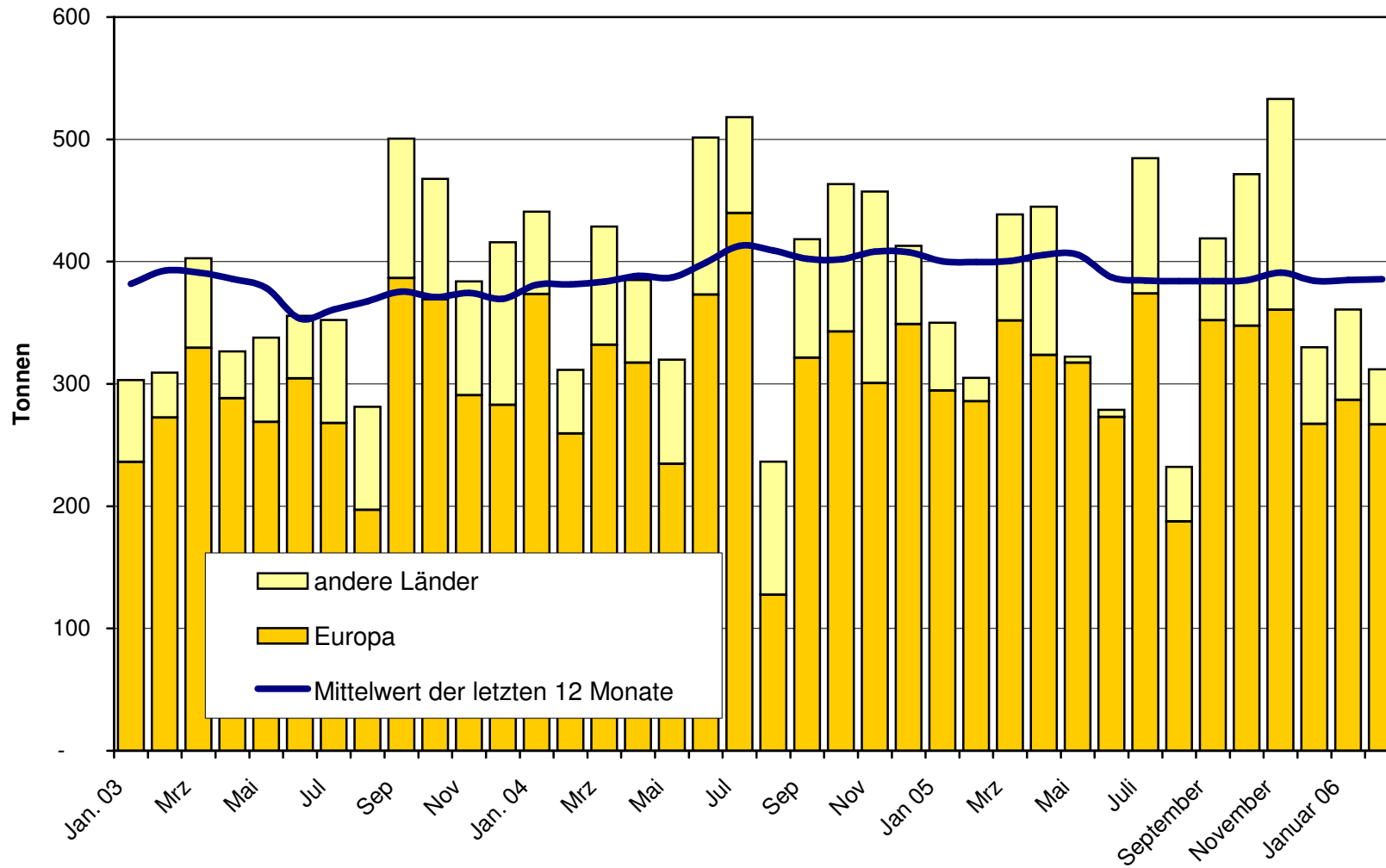
Tête de Moine Export ab 2003
Mittelwert der letzten 12 Monate



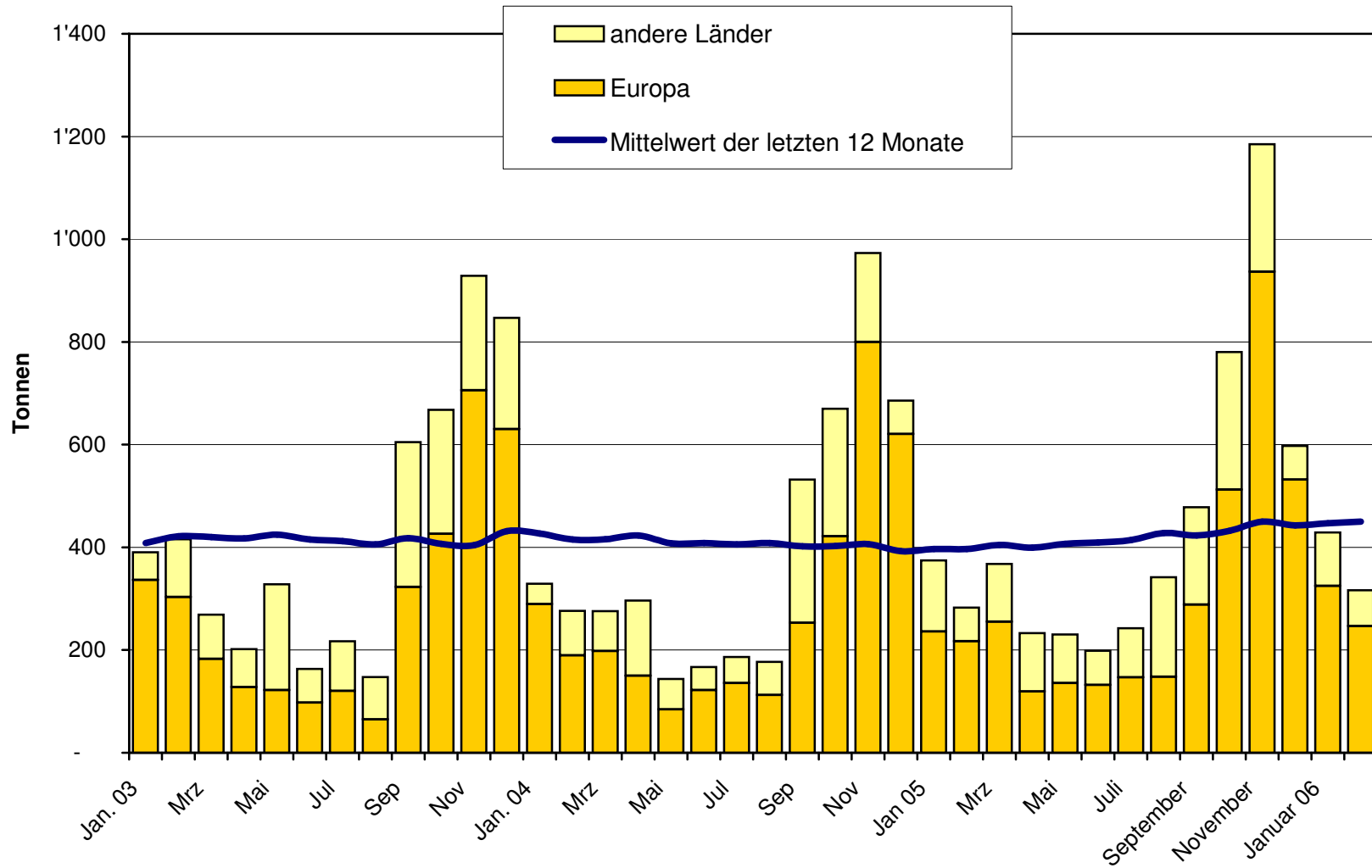
Raclette Suisse Export ab 2003 Mittelwert der letzten 12 Monate



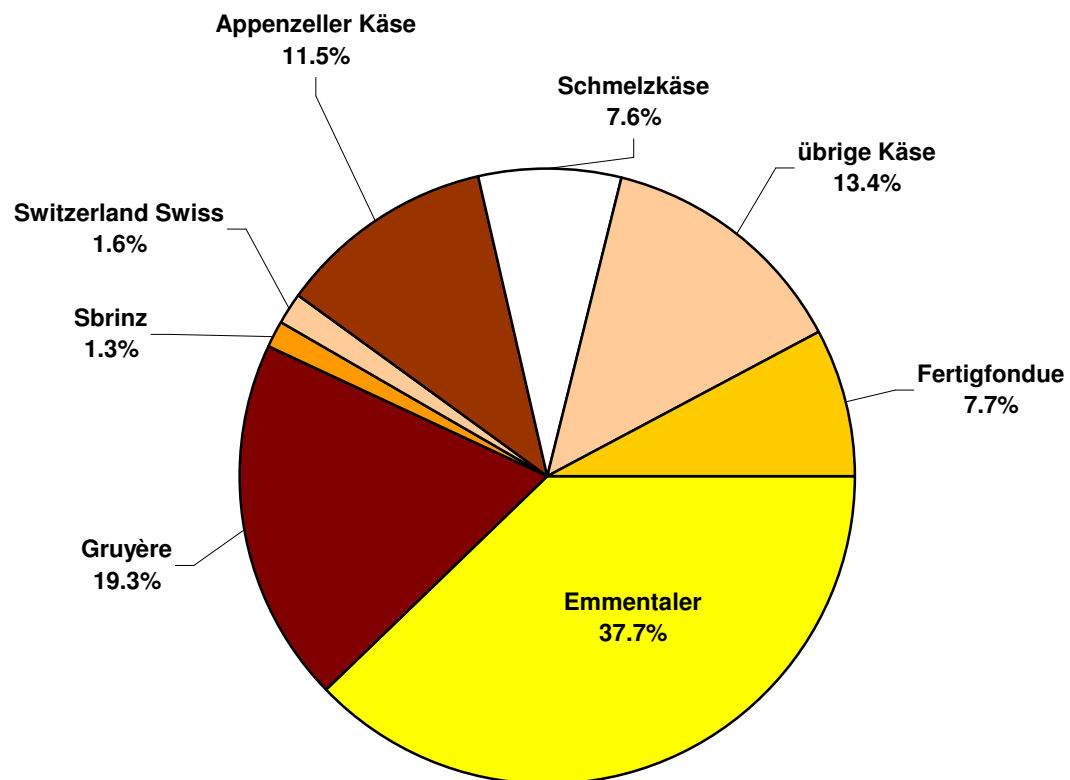
Schmelzkäse Export ab 2003 Mittelwert der letzten 12 Monate



**Fertigfondue Export ab 2003
Mittelwert der letzten 12 Monate**



Anteil Käseexporte je Sorte, Februar 2006 Total 4'129 Tonnen



Käseimport nach Produkten/Gruppen

Käsesorte / Kategorie	Monatliche Importe		Differenz zum Vorjahres-Monat		Kumulierte Importe		Differenz zur Vorjahresperiode	
	Februar 2005 Tonnen	Februar 2006 Tonnen	Tonnen	(%)	Jan. - Febr. 2005 Tonnen	Jan. - Febr. 2006 Tonnen	Tonnen	(%)
Mascarpone, Ricotta Romana	70.4	72.8	2.4	3.4	126.4	124.4	-2.1	-1.6
Mozzarella	163.8	121.3	-42.6	-26.0	303.8	222.1	-81.7	-26.9
Frischkäse, andere	447.9	427.9	-20.0	-4.5	903.6	862.2	-41.4	-4.6
Frischkäse total	682.2	621.9	-60.2	-8.8	1'333.9	1'208.7	-125.2	-9.4
Danablu, Gorgonzola, Roquefort	35.6	32.0	-3.6	-10.0	61.5	62.7	1.2	1.9
Weisschimmelkäse	131.5	135.7	4.2	3.2	247.8	256.3	8.5	3.4
Blau-, Grünschimmelkäse								
Brie, Camembert, Italice	118.0	112.2	-5.8	-4.9	219.5	214.8	-4.7	-2.2
Weichkäse, andere	312.5	291.6	-20.9	-6.7	599.7	591.9	-7.8	-1.3
Weichkäse total	597.6	571.5	-26.0	-4.4	1'128.5	1'125.7	-2.8	-0.3
Halbhartkäse mit Schimmelbildung	2.3	3.0	0.7	31.1	3.0	6.3	3.3	111.8
Caciocavallo, Fontina, Brà, u.a.	107.9	115.5	7.7	7.1	246.1	220.8	-25.3	-10.3
Tilsiter	1.9	1.2	-0.7	-34.9	5.6	4.4	-1.1	-20.6
Halbhartkäse, andere	277.5	313.6	36.2	13.0	582.2	646.5	64.2	11.0
Halbhartkäse, gerieben, pulverisiert	1.3	2.8	1.6	124.7	5.6	2.8	-2.8	-49.6
Halbhartkäse total	390.8	436.2	45.5	11.6	842.4	880.8	38.3	4.5
Kräuterkäse (Schabziger)	0.0	0.0	0.0		0.0	0.0	0.0	
Hartkäse mit Schimmelbildung	0.0	0.0	0.0		0.0	0.1	0.1	
Caciocavallo, Fontina, Brà, u.a.	25.3	32.3	7.0	27.5	43.2	47.7	4.5	10.4
Emmentaler	1.9	7.5	5.5	287.3	7.6	53.4	45.8	601.5
Hartkäse, andere	57.1	76.9	19.9	34.8	103.6	170.4	66.8	64.5
Hartkäse, gerieben, pulverisiert	43.3	25.5	-17.8	-41.1	70.4	57.4	-13.0	-18.4
Hartkäse total	127.6	142.2	14.6	11.4	224.7	329.0	104.2	46.4
Grana/Parmiggiano	434.4	489.9	55.5	12.8	758.9	823.3	64.4	8.5
Extra Hartkäse total	434.4	489.9	55.5	12.8	758.9	823.3	64.4	8.5
Total aller Sorten exkl. Schmelzkäse	2'232.5	2'261.8	29.3	1.3	4'288.5	4'367.4	78.9	1.8
Schmelzkäse total	147.7	180.2	32.5	22.0	302.2	356.3	54.1	17.9

Quelle: OZD

Käseimport nach Ländern

Februar 2006

Land	Mascarpone, Ricotta Romana	Mozzarella	Andere Frischkäse	TOTAL Frischkäse	Danablu, Gorgonzola, Roquefort	Brie, Camembert, Reblochon	Andere Weichkäse	TOTAL Weichkäse	Kräuterkäse	Hart- und Halbhärtkäse	Übrige Käse	TOTAL
EUROPA												
Deutschland		0.1	81.8	81.9	3.7	84.8	88.5		33.4	64.4		268.2
Frankreich	0.4	0.3	157.9	158.6	6.6	89.9	227.4	323.9	259.2	61.3		803.0
Italien	72.4	120.8	132.0	325.2	20.8	127.5	148.2		655.4	32.2		1'161.1
Niederlande			0.4	0.4					33.8	0.7		34.9
Belgien									0.3			0.3
Luxemburg												-
Oesterreich		0.1	0.1	0.1		0.0	0.0		30.3	21.5		52.0
Grossbritannien			55.8	55.8		0.0	0.0		3.3			59.0
Dänemark					0.9	6.6	7.6		18.0			25.6
Norwegen												-
Schweden									0.4			0.4
Portugal						0.5	0.5		5.6			6.1
Spanien						0.1	0.1		23.4			23.5
Griechenland			0.0	0.0		2.4	2.4					2.4
Europa übrige						0.3	0.3		5.3			5.6
TOTAL EUROPA	72.8	121.3	427.9	621.9	32.0	89.9	449.6	571.5	1068.3	180.2		2'442.0
Andere Länder												-
Kanada												-
USA												-
Nordamerika übrige												-
Lateinamerika												-
Afrika												-
Asien												-
Australien												-
TOTAL ANDERE LÄNDER												-
TOTAL	72.8	121.3	427.9	621.9	32.0	89.9	449.6	571.5	1068.3	180.2		2'442.0

Quelle: OZD

Käseimport nach Ländern

Februar 2005

	<div style="display: flex; justify-content: space-around; text-align: center;"> <div style="writing-mode: vertical-rl; transform: rotate(180deg);">Mascarpone, Ricotta Romana</div> <div style="writing-mode: vertical-rl; transform: rotate(180deg);">Mozzarella</div> <div style="writing-mode: vertical-rl; transform: rotate(180deg);">Andere Frischkäse</div> <div style="writing-mode: vertical-rl; transform: rotate(180deg);">TOTAL Frischkäse</div> <div style="writing-mode: vertical-rl; transform: rotate(180deg);">Danablu, Gorgonzola, Roquefort</div> <div style="writing-mode: vertical-rl; transform: rotate(180deg);">Brie, Camembert, Reblochon</div> <div style="writing-mode: vertical-rl; transform: rotate(180deg);">Andere Weichkäse</div> <div style="writing-mode: vertical-rl; transform: rotate(180deg);">TOTAL Weichkäse</div> <div style="writing-mode: vertical-rl; transform: rotate(180deg);">Kräuterkäse</div> <div style="writing-mode: vertical-rl; transform: rotate(180deg);">Hart- und Halbhartkäse</div> <div style="writing-mode: vertical-rl; transform: rotate(180deg);">Übrige Käse</div> </div>											TOTAL	
Land	Tonnen	Tonnen	Tonnen	Tonnen	Tonnen	Tonnen	Tonnen	Tonnen	Tonnen	Tonnen	Tonnen	Tonnen	
EUROPA													
Deutschland		0.0	60.0	60.0	0.3		68.2	68.5		17.5	47.1		193.2
Frankreich	0.5	0.1	220.1	220.7	7.9	101.5	243.5	352.9		216.5	52.5		842.6
Italien	70.0	155.9	118.4	344.3	26.5		121.6	148.2		581.3	32.0		1'105.8
Niederlande										53.5			53.5
Belgien			0.0	0.0			0.0	0.0		0.6			0.6
Luxemburg													
Oesterreich		0.0		0.0			0.4	0.4		16.3	13.9		30.6
Grossbritannien			0.0	0.0			0.0	0.0		4.8			4.8
Dänemark			41.4	41.4	0.9		4.3	5.1		17.1			63.6
Norwegen													
Schweden										0.1			0.1
Portugal							0.2	0.2		4.6			4.9
Spanien							0.7	0.7		15.7			16.3
Griechenland			0.0	0.0			19.0	19.0		0.1			19.1
Europa übrige			0.2	0.2			1.7	1.7		1.1			3.0
TOTAL EUROPA	70.4	156.1	440.2	666.7	35.6	101.5	459.6	596.7		929.1	145.6		2'338.0
Andere Länder													
Kanada													
USA													
Nordamerika übrige													
Lateinamerika													
Afrika													
Asien													
Australien													
TOTAL ANDERE LÄNDER													
TOTAL	70.4	156.1	440.2	666.7	35.6	101.5	459.6	596.7		929.1	145.6		2'338.0

Quelle: OZD

Käseimport nach Ländern, kumuliert

Januar bis Februar 2006

	<div style="display: flex; justify-content: space-between;"> <div style="writing-mode: vertical-rl; transform: rotate(180deg);">Mascarpone, Ricotta Romana</div> <div style="writing-mode: vertical-rl; transform: rotate(180deg);">Mozzarella</div> <div style="writing-mode: vertical-rl; transform: rotate(180deg);">Andere Frischkäse</div> <div style="writing-mode: vertical-rl; transform: rotate(180deg);">TOTAL Frischkäse</div> <div style="writing-mode: vertical-rl; transform: rotate(180deg);">Danablu, Gorgonzola, Roquefort</div> <div style="writing-mode: vertical-rl; transform: rotate(180deg);">Brie, Camembert, Reblochon</div> <div style="writing-mode: vertical-rl; transform: rotate(180deg);">Andere Weichkäse</div> <div style="writing-mode: vertical-rl; transform: rotate(180deg);">TOTAL Weichkäse</div> <div style="writing-mode: vertical-rl; transform: rotate(180deg);">Kräuterkäse</div> <div style="writing-mode: vertical-rl; transform: rotate(180deg);">Hart- und Halbhartkäse</div> <div style="writing-mode: vertical-rl; transform: rotate(180deg);">Übrige Käse</div> </div>											TOTAL	
Land	Tonnen	Tonnen	Tonnen	Tonnen	Tonnen	Tonnen	Tonnen	Tonnen	Tonnen	Tonnen	Tonnen	Tonnen	Tonnen
EUROPA													
Deutschland		0.1	134.0	134.1	7.7		159.4	167.0		62.3	117.8		481.3
Frankreich	0.8	0.6	357.2	358.6	13.7	175.7	442.3	631.7		595.4	136.4		1'722.1
Italien	119.9	221.2	249.6	590.7	39.3		235.0	274.3		1125.1	63.2		2'053.3
Niederlande			1.4	1.4						71.2	1.4		74.1
Belgien										0.3			0.3
Luxemburg													-
Oesterreich		0.2	0.2	0.4			0.7	0.7		60.3	36.7		98.2
Grossbritannien			55.8	55.8			0.2	0.2		8.0			63.9
Dänemark			57.7	57.7	2.0		12.0	14.0		39.5			111.2
Norwegen													-
Schweden										1.3	0.2		1.5
Portugal							0.7	0.7		11.6			12.3
Spanien							0.6	0.6		48.9			49.5
Griechenland			0.7	0.7			34.0	34.0					34.6
Europa übrige							0.3	0.3		6.8			7.0
TOTAL EUROPA	120.7	222.1	856.5	1199.4	62.7	175.7	885.1	1123.5		2030.7	355.8		4'709.3
Andere Länder													
Kanada													-
USA													-
Nordamerika übrige													-
Lateinamerika													-
Afrika													-
Asien			0.1	0.1									0.1
Australien													-
TOTAL ANDERE LÄNDER			0.1	0.1									0.1
TOTAL	120.7	222.1	856.6	1199.4	62.7	175.7	885.1	1123.5		2030.7	355.8		4'709.4

Quelle: OZD

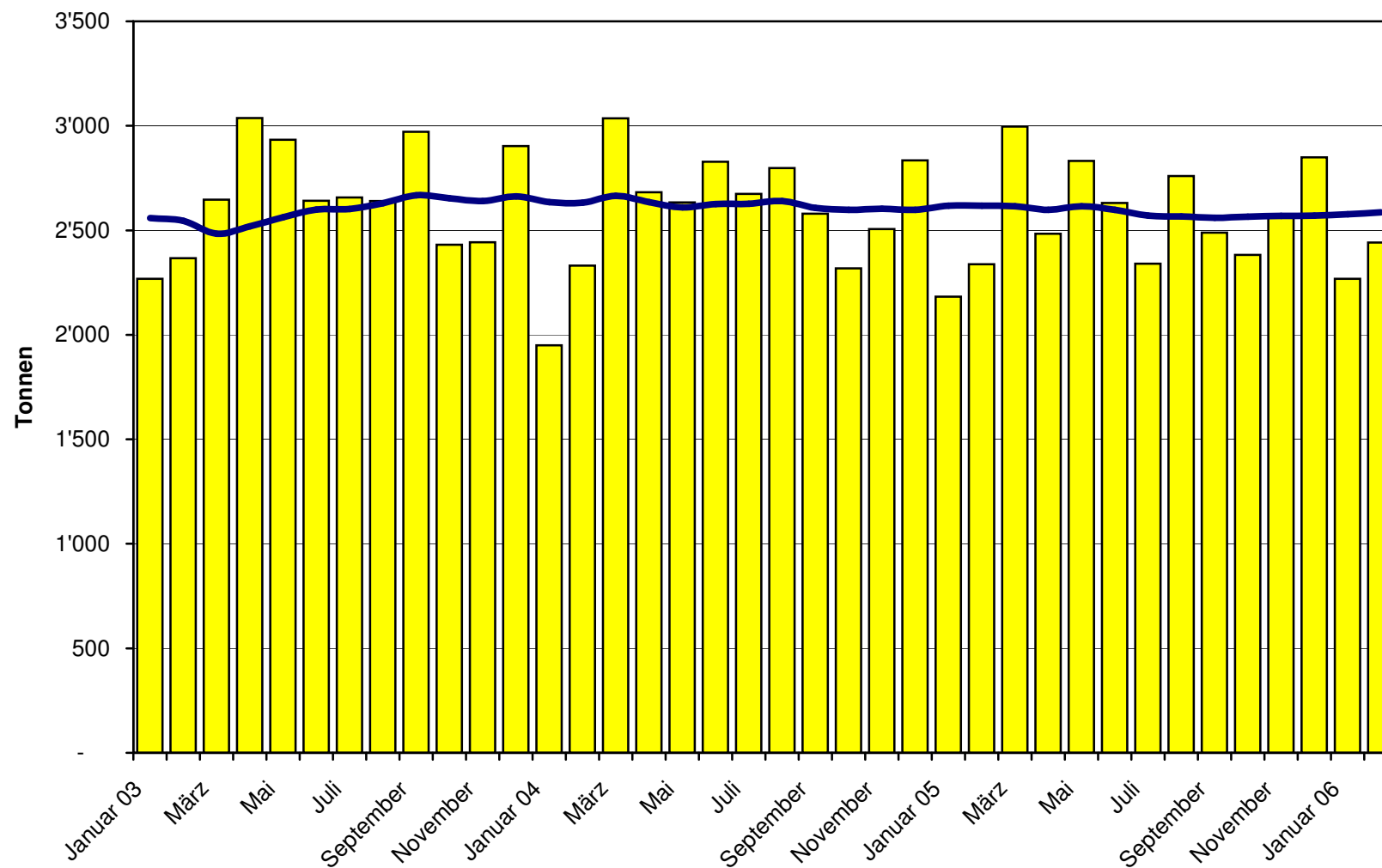
Käseimport nach Ländern, kumuliert

Januar bis Februar 2005

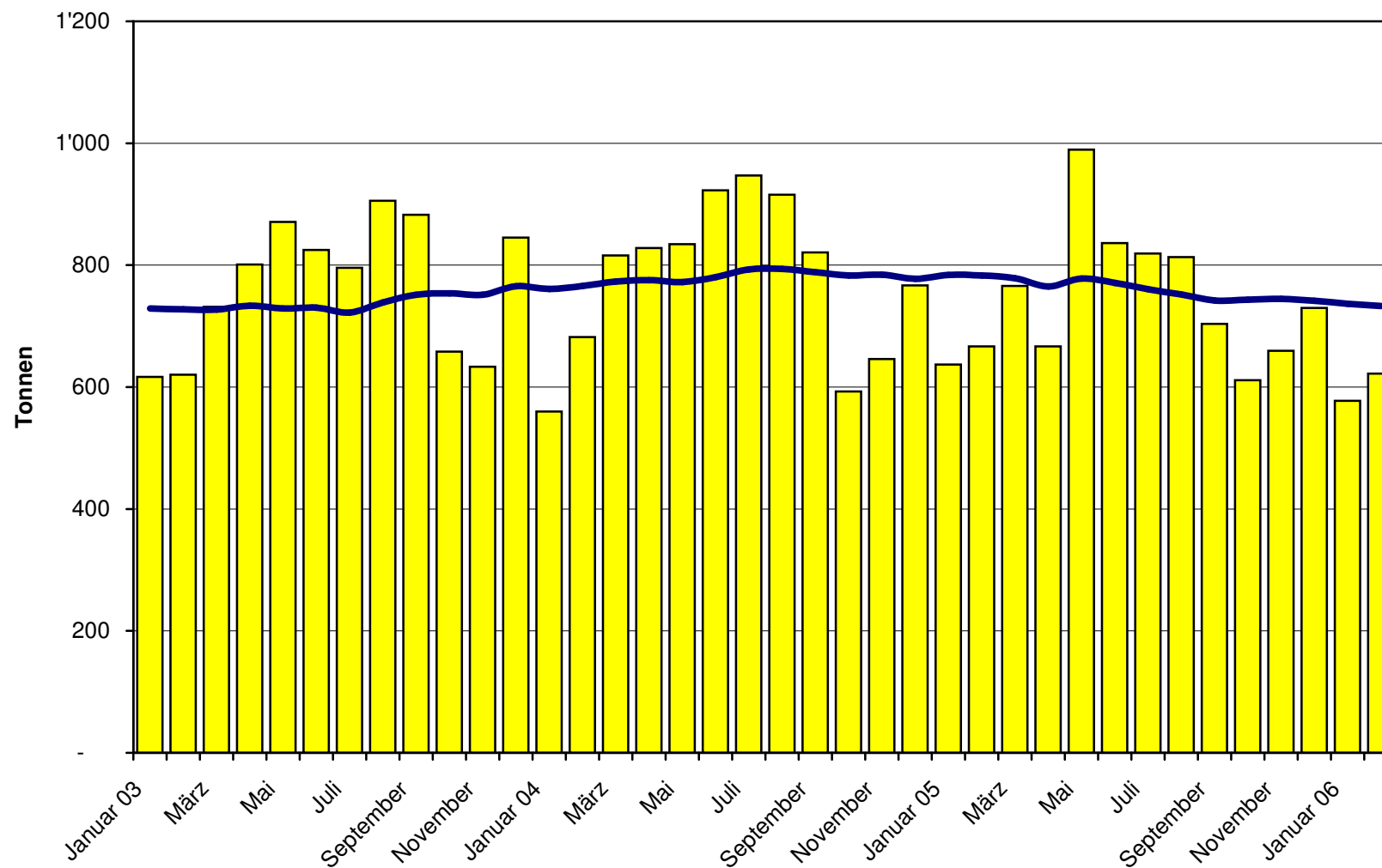
	<div style="display: flex; justify-content: space-between;"> <div style="writing-mode: vertical-rl; transform: rotate(180deg);">Mascarpone, Ricotta Romana</div> <div style="writing-mode: vertical-rl; transform: rotate(180deg);">Mozzarella</div> <div style="writing-mode: vertical-rl; transform: rotate(180deg);">Andere Frischkäse</div> <div style="writing-mode: vertical-rl; transform: rotate(180deg);">TOTAL Frischkäse</div> <div style="writing-mode: vertical-rl; transform: rotate(180deg);">Danablu, Gorgonzola, Roquefort</div> <div style="writing-mode: vertical-rl; transform: rotate(180deg);">Brie, Camembert, Reblochon</div> <div style="writing-mode: vertical-rl; transform: rotate(180deg);">Andere Weichkäse</div> <div style="writing-mode: vertical-rl; transform: rotate(180deg);">TOTAL Weichkäse</div> <div style="writing-mode: vertical-rl; transform: rotate(180deg);">Kräuterkäse</div> <div style="writing-mode: vertical-rl; transform: rotate(180deg);">Hart- und Halbhartkäse</div> <div style="writing-mode: vertical-rl; transform: rotate(180deg);">Übrige Käse</div> </div>											TOTAL	
Land	Tonnen	Tonnen	Tonnen	Tonnen	Tonnen	Tonnen	Tonnen	Tonnen	Tonnen	Tonnen	Tonnen	Tonnen	Tonnen
EUROPA													
Deutschland		0.1	121.6	121.7	2.5		130.7	133.2		46.6	94.8		396.3
Frankreich	0.5	0.4	437.1	437.9	14.4	191.1	453.5	658.9		448.1	111.2		1'656.3
Italien	122.0	291.9	231.1	644.9	43.8		221.4	265.2		1'065.6	64.8		2'040.6
Niederlande											96.6		96.6
Belgien			0.0	0.0			0.0	0.0		0.6			0.6
Luxemburg													
Oesterreich		0.1		0.1			0.6	0.6		23.8	28.6		53.1
Grossbritannien		0.0	0.0	0.1			0.1	0.1		29.1			29.2
Dänemark			93.9	93.9	0.9		9.5	10.4		46.1			150.3
Norwegen													
Schweden										1.8	0.3		2.1
Portugal							0.6	0.6		8.9			9.5
Spanien			4.4	4.4			1.2	1.2		31.8			37.5
Griechenland			0.6	0.6			43.7	43.7		0.1			44.4
Europa übrige			0.2	0.2			1.7	1.7		2.5			4.4
TOTAL EUROPA	122.4	292.4	889.0	1'303.9	61.5	191.1	863.0	1'115.5		1'801.6	299.8		4'520.8
Andere Länder													
Kanada													
USA													
Nordamerika übrige													
Lateinamerika													
Afrika													
Asien													
Australien													
TOTAL ANDERE LÄNDER													
TOTAL	122.4	292.4	889.0	1'303.9	61.5	191.1	863.0	1'115.5		1'801.6	299.8		4'520.8

Quelle: OZD

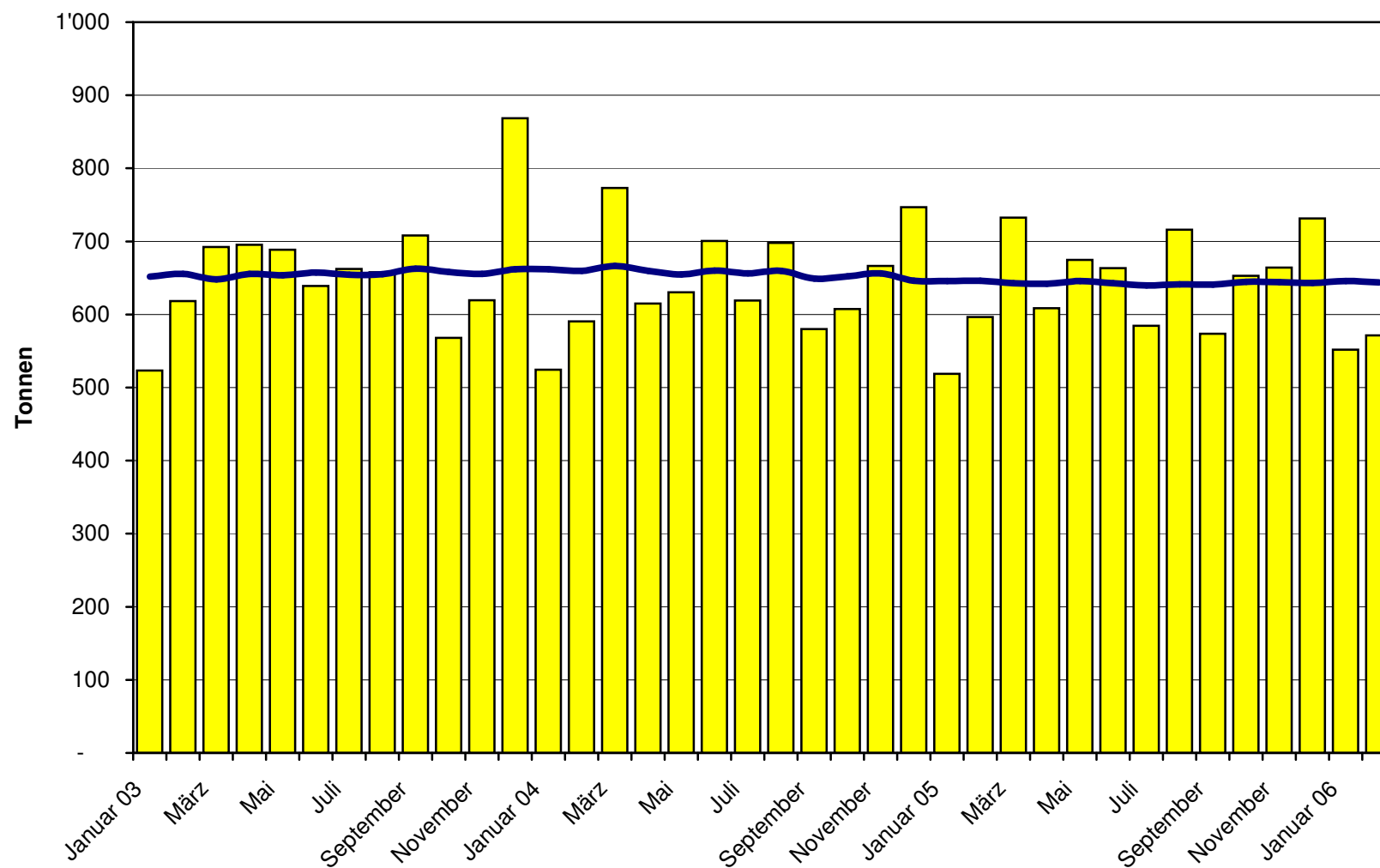
Total Käseimport ab 2003 Mittelwert der letzten 12 Monate



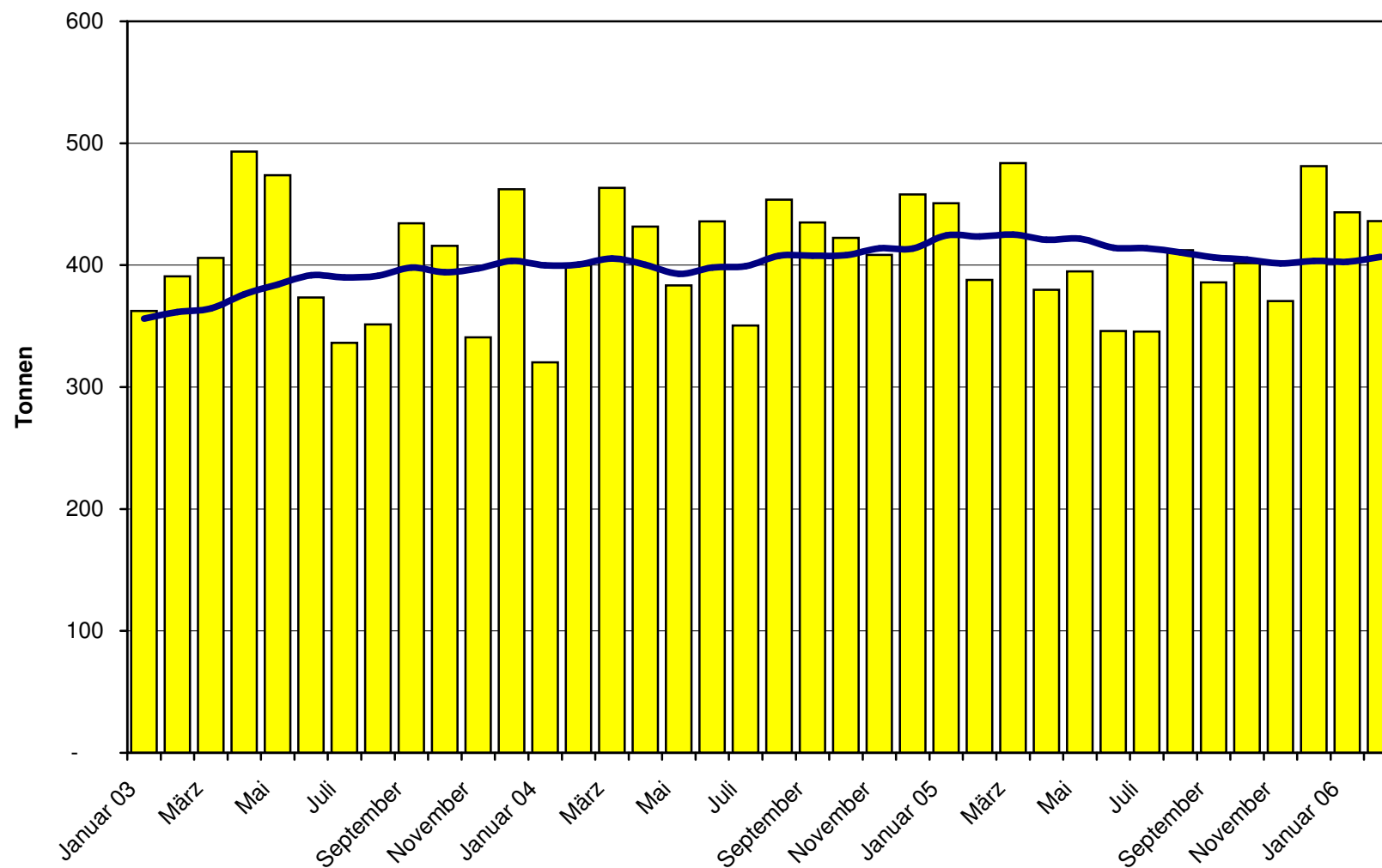
Frischkäse Import ab 2003 Mittelwert der letzten 12 Monate



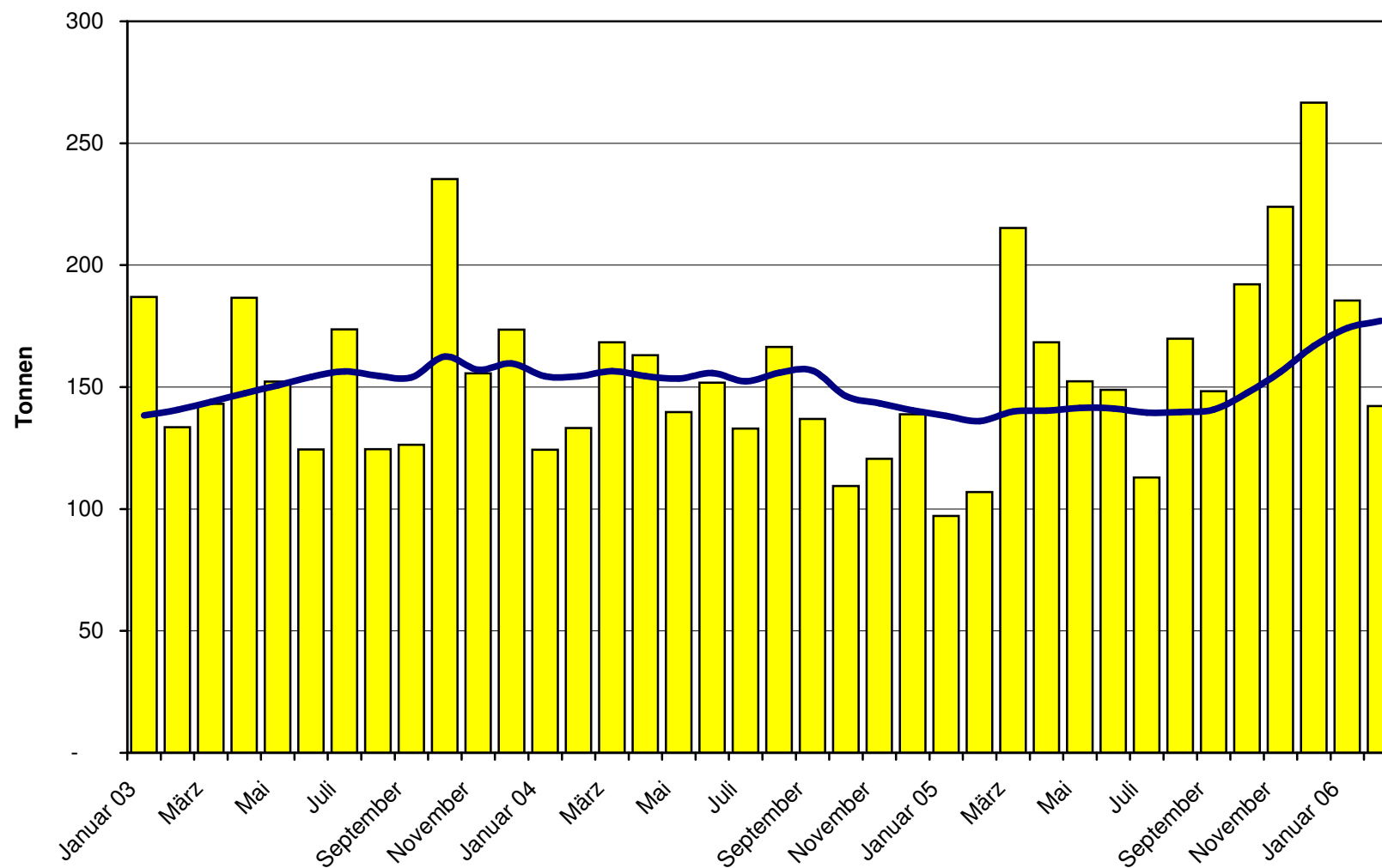
Weichkäse Import ab 2003 Mittelwert der letzten 12 Monate



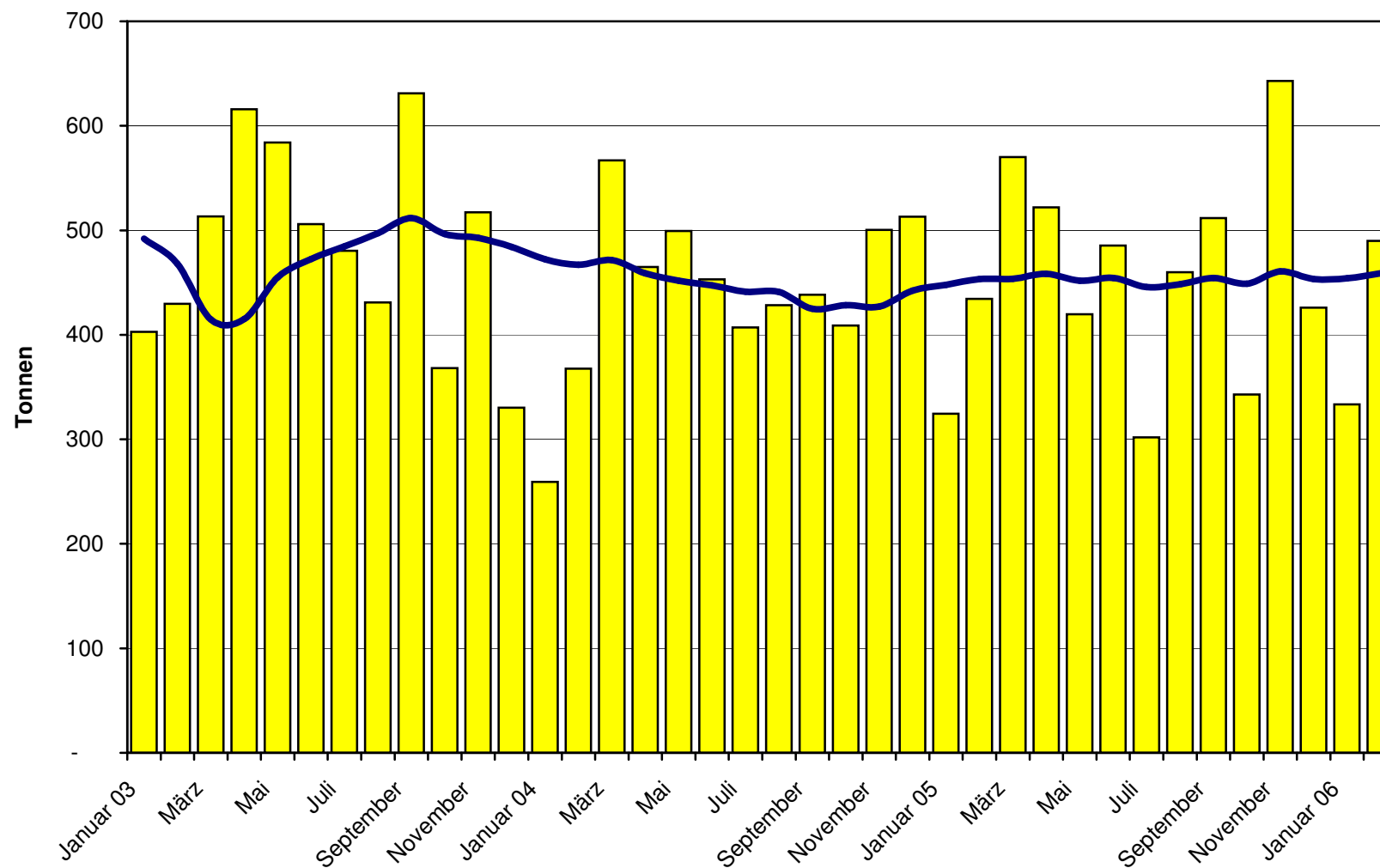
Halbhartkäse Import ab 2003 Mittelwert der letzten 12 Monate



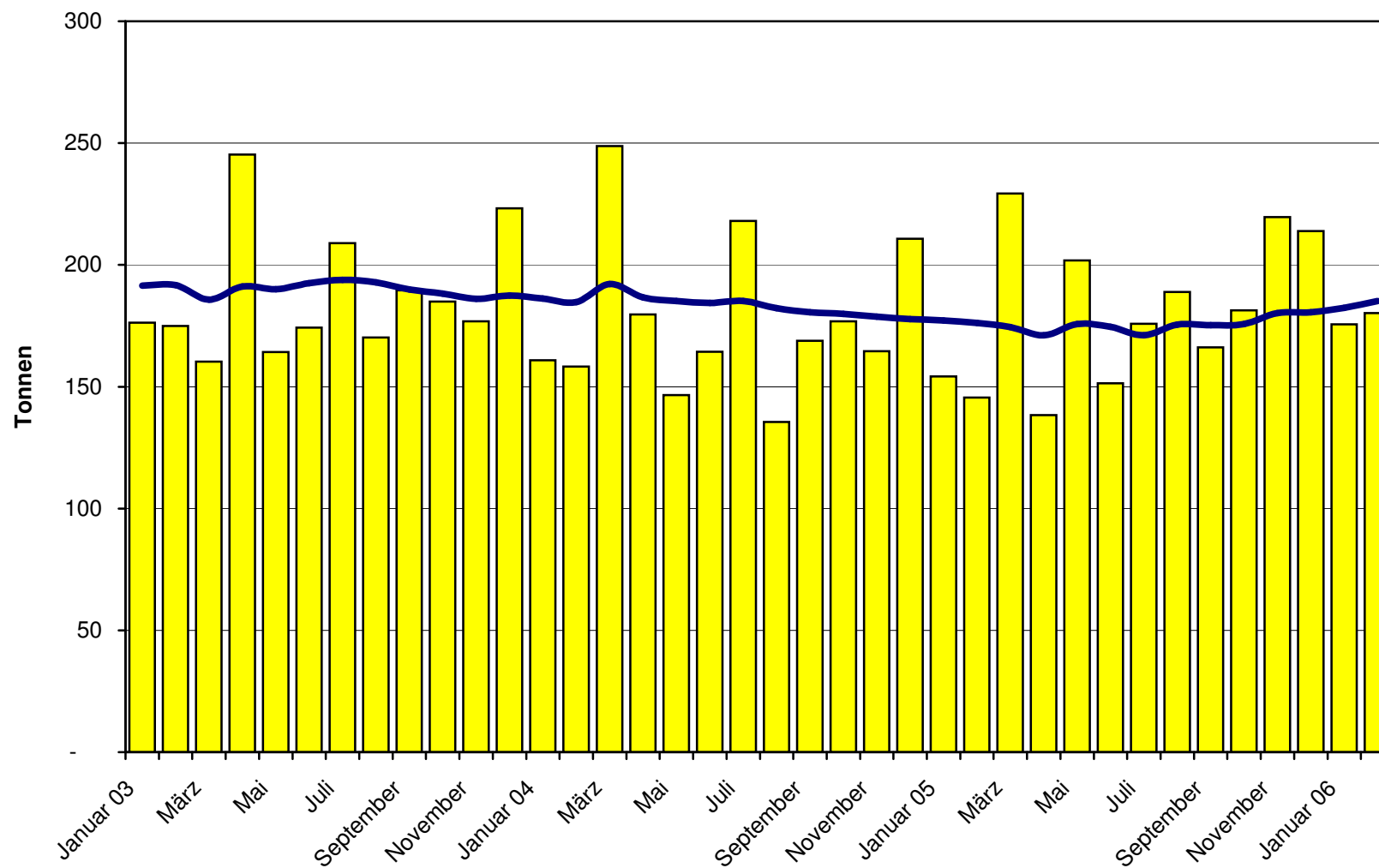
Hartkäse Import ab 2003 Mittelwert der letzten 12 Monate



Extrahartkäse Import ab 2003 Mittelwert der letzten 12 Monate



Schmelzkäse Import ab 2003 Mittelwert der letzten 12 Monate



Käseimporte nach Ländern, Februar 2006 Total 2'442 Tonnen

