



TSM Treuhand GmbH
Weststrasse 10
Postfach 1006
3000 Bern 6
Telefon 031 359 59 51
Fax 031 359 59 61
e-mail: Info@tsmtreuhand.ch
www.tsmtreuhand.ch

Monatsstatistik Milchmarkt

Mai 2006

Bern, 13. Juli 2006

1 - Milchproduktion / Milchverwertung

- 01 Monatliche Milchproduktion
- 10 Milchverwertung nach Milchäquivalent
- 11 Milchverwertung nach Milchäquivalent (Grafik)
- 14 Milchgehaltswerte nach MIBD Labor 2006
- 15 Milchgehaltswerte nach MIBD Labor 2005
- 16 Verfütterte Magermilch und Verkäufe Milchersatzfuttermittel

2 - Hergestellte Milchprodukte

- 20 Käseproduktion, monatlich und kumuliert 2006
- 21 Käseproduktion, monatlich und kumuliert 2005
- 22 Käseproduktion im Vergleich zum Vorjahresmonat (Grafik)
- 23 Käseproduktion kumuliert im Vergleich zur Vorjahresperiode (Grafik)
- 24 Käseproduktionanteile je Sorte, kumuliert 2006 (Grafik)
- 25 Konsummilchproduktion
- 26 Butterproduktion und -verkäufe
- 27 Milchspezialitäten
- 28 Milchpulver und Milchkondensat

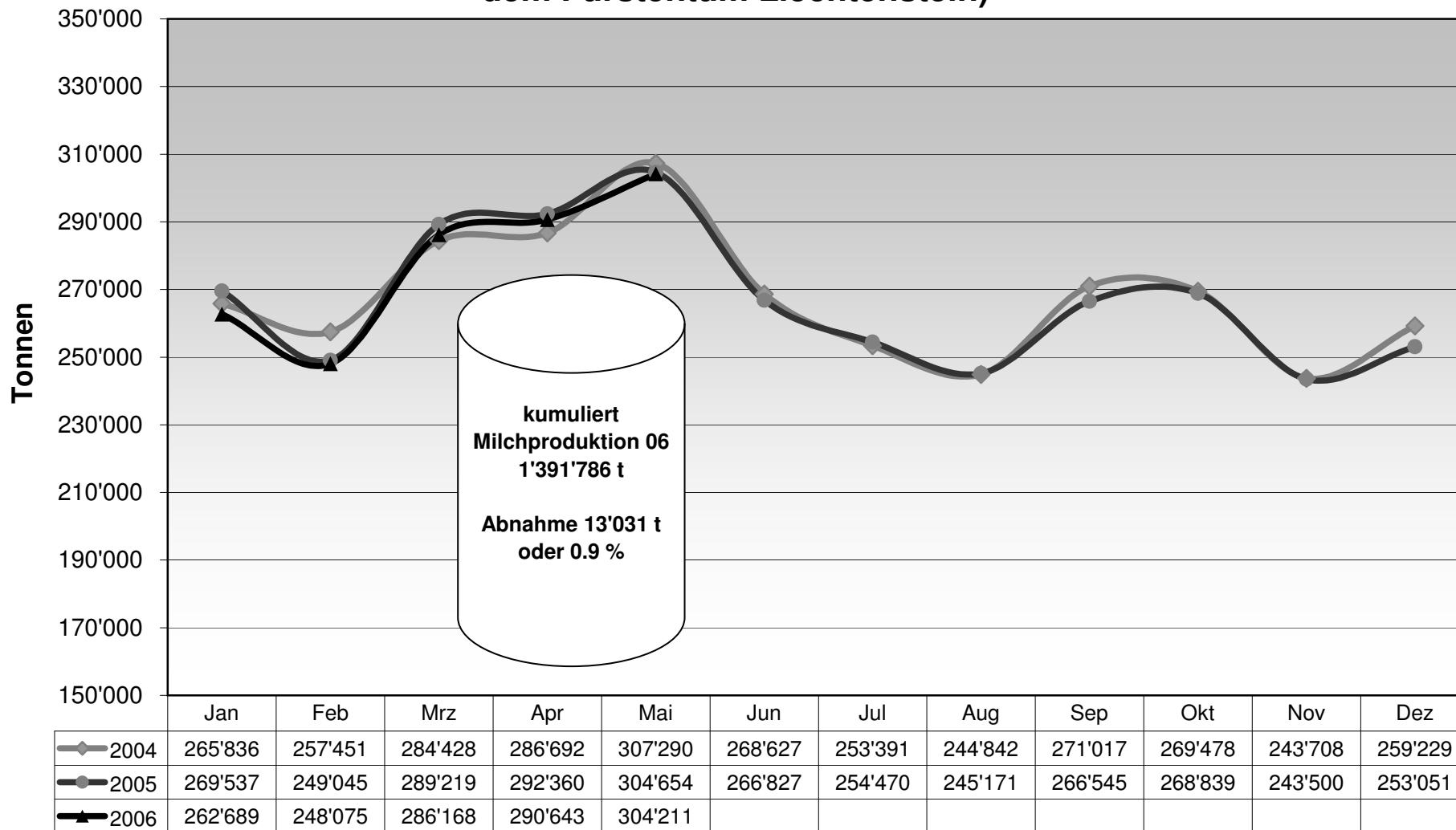
3 - Export Käse

- 30 Käseexport nach Produkten/Gruppen
- 31 Käseexport nach Ländern
- 31 Käseexport nach Ländern, Vorjahresmonat
- 32 Käseexport nach Ländern, kumuliert
- 32 Käseexport nach Ländern, kumuliert, Vorjahr
- 33-1 bis 33-10 Käseexport total / ausgewählte Sorten, ab 2003
- 34 Anteil Käseexport je Sorte (Grafik)

4 - Import Käse

- 40 Käseimport nach Produkten/Gruppen
- 41 Käseimport nach Ländern
- 41 Käseimport nach Ländern, Vorjahresmonat
- 42 Käseimport nach Ländern, kumuliert
- 42 Käseimport nach Ländern, kumuliert, Vorjahr
- 43.1 bis 43.7 Käseimport total / nach Kategorien, ab 2003
- 44 Anteil Käseimport nach Ländern (Grafik)

Monatliche Milchproduktion 2006 (inkl. Zonenmilch Genf sowie Milch aus dem Fürstentum Liechtenstein)



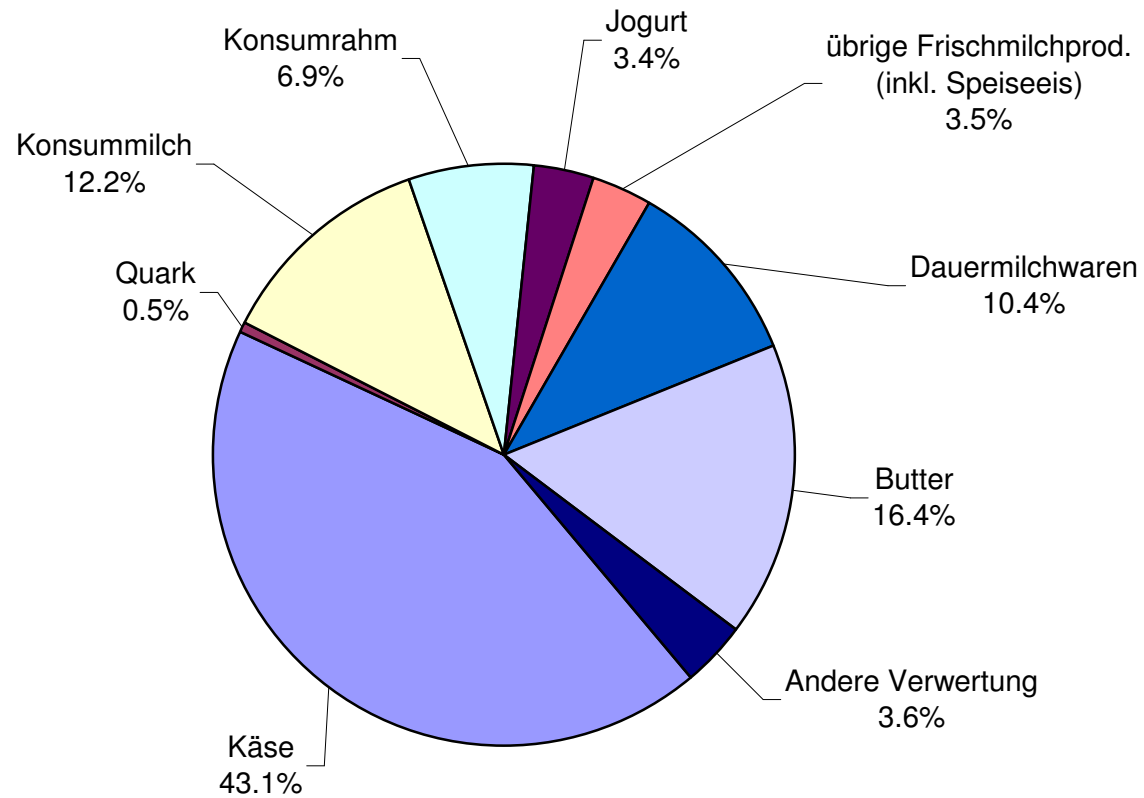
Milchverwertung nach Milchäquivalent

Milchverwertung zu:	Monatliche Verwertung		Differenz zum Vorjahres-Monat		Kumulierte Verwertung		Differenz zur Vorjahresperiode	
	Mai 2005	Mai 2006			Jan. - Mai 2005	Jan. - Mai 2006		
	Tonnen	Tonnen	Tonnen	(%)	Tonnen	Tonnen	Tonnen	(%)
Käse	125'049	130'963	5'914	4.7	550'905	567'429	16'524	3.0
Quark	1'681	1'641	-40	-2.4	7'527	7'747	220	2.9
Konsummilch	36'664	37'129	465	1.3	190'224	192'790	2'566	1.3
Konsumrahm	22'143	20'900	-1'243	-5.6	102'290	102'352	62	0.1
Jogurt	10'343	10'482	139	1.3	47'276	48'069	793	1.7
übrige Frischmilchprod. (inkl. Speiseeis)	8'935	10'515	1'580	17.7	37'490	40'353	2'863	7.6
Dauermilchwaren	28'699	31'784	3'085	10.7	146'396	138'258	-8'138	-5.6
Butter	53'915	49'956	-3'959	-7.3	249'356	237'459	-11'897	-4.8
Andere Verwertung	17'225	10'841	-6'384	-37.1	73'353	57'329	-16'024	-21.8
Total Milchverwertung	304'654	304'211	-443	-0.1	1'404'817	1'391'786	-13'031	-0.9

Ein Milchäquivalent entspricht den Inhaltsstoffen von Eiweiss und Fett eines Kilogramms Milch (Anteil Eiweiss = 0.45 Äquivalent und Anteil Fett = 0.55 Äquivalent)

- Beispiele: 1 kg Vollmilch Past/UHT = 0.45 Eiweiss + 0.55 Fett = 1.00 Milchäquivalent
 1 kg Magermilch Past/UHT = 0.45 Eiweiss + 0.05 Fett = 0.50 Milchäquivalent
 1 kg Vollrahm Past/UHT = 0.30 Eiweiss + 4.80 Fett = 5.10 Milchäquivalent

Milchverwertung nach Milchäquivalent Mai 2006 Total 304'211 Tonnen Milch



Milchgehaltswerte nach MIBD Labor 2006

MIBD Stelle	Inhaltsstoffe	Jan. g/kg	Feb. g/kg	März g/kg	April g/kg	Mai g/kg	Juni g/kg	Juli g/kg	Aug. g/kg	Sept. g/kg	Okt. g/kg	Nov. g/kg	Dez. g/kg	Durchschnitt 2006 g/kg
Aarau	Fett	42.9	42.9	42.3	42.1	40.8								42.2
	Eiweiss	33.4	33.3	32.9	32.8	31.9								32.9
	Total	76.3	76.2	75.2	74.9	72.7								75.1
Bern	Fett													
	Eiweiss													
	Total													
Fribourg - Neuchâtel	Fett	42.1	41.3	40.9	40.0	39.3								40.7
	Eiweiss	32.8	32.4	32.2	31.6	32.1								32.2
	Total	74.9	73.7	73.1	71.6	71.4								72.9
Nordostschweiz	Fett													
	Eiweiss													
	Total													
St. Gallen - Appenzell	Fett	42.0	41.4	41.5	41.0	41.0								41.4
	Eiweiss	34.3	33.9	33.9	33.1	33.0								33.6
	Total	76.3	75.3	75.4	74.1	74.0								75.0
Thurgau	Fett	42.3	41.8	41.7	41.2	40.1								41.4
	Eiweiss	34.3	33.9	33.7	33.5	33.2								33.7
	Total	76.6	75.7	75.4	74.7	73.3								75.1
Vaud-Genève	Fett													
	Eiweiss													
	Total													
Zentralschweiz	Fett	42.1	41.7	41.8	41.2	40.8								41.5
	Eiweiss	33.6	33.4	33.4	33.0	32.4								33.2
	Total	75.7	75.1	75.2	74.2	73.2								74.7
Durchschnittsgehalte	Fett	42.3	41.8	41.6	41.1	40.4								41.4
	Eiweiss	33.7	33.4	33.2	32.8	32.5								33.1
	Total	76.0	75.2	74.9	73.9	72.9								74.6

Bemerkung: Die Angaben entsprechen den Durchschnittswerten der analysierten Milchproben je MIBD Stelle

Milchgehaltswerte nach MIBD Labor 2005

MIBD Stelle	Inhaltsstoffe	Jan. g/kg	Feb. g/kg	März g/kg	April g/kg	Mai g/kg	Juni g/kg	Juli g/kg	Aug. g/kg	Sept. g/kg	Okt. g/kg	Nov. g/kg	Dez. g/kg	Durchschnitt 2005 g/kg
Aarau	Fett	42.2	42.1	42.3	41.8	40.3	40.0	39.8	40.1	41.1	41.3	42.2	43.0	41.4
	Eiweiss	33.2	32.9	32.5	32.1	32.2	31.8	32.0	32.4	33.0	33.7	34.0	33.8	32.8
	Total	75.4	75.0	74.8	73.9	72.5	71.8	71.8	72.5	74.1	75.0	76.2	76.8	74.2
Bern	Fett													
	Eiweiss													
	Total													
Fribourg - Neuchâtel	Fett	41.8	41.7	41.4	40.4	39.1	39.1	39.6	40.3	40.5	40.6	40.8	42.6	40.7
	Eiweiss	33.0	32.8	32.4	31.9	32.5	32.2	31.7	32.5	33.6	34.5	34.0	33.6	32.9
	Total	74.8	74.5	73.8	72.3	71.6	71.3	71.3	72.8	74.1	75.1	74.8	76.2	73.6
Nordostschweiz	Fett													
	Eiweiss													
	Total													
St. Gallen - Appenzell	Fett	41.5	41.6	41.4	41.0	41.0	40.4	40.2	40.4	40.3	40.3	41.2	41.9	40.9
	Eiweiss	34.2	34.2	34.0	33.3	33.2	33.1	33.0	33.0	33.8	34.9	34.5	34.4	33.8
	Total	75.7	75.8	75.4	74.3	74.2	73.5	73.2	73.4	74.1	75.2	75.7	76.3	74.7
Thurgau	Fett	42.0	42.1	41.9	41.2	40.0	39.6	39.4	39.7	39.9	40.7	41.6	42.5	40.9
	Eiweiss	34.4	34.2	33.7	33.2	32.5	32.0	32.2	32.8	33.2	34.7	35.2	34.8	33.6
	Total	76.4	76.3	75.6	74.4	72.5	71.6	71.6	72.5	73.1	75.4	76.8	77.3	74.5
Vaud-Genève	Fett													
	Eiweiss													
	Total													
Zentralschweiz	Fett	41.2	41.4	41.7	41.1	40.3	40.1	39.8	40.2	40.5	40.8	41.0	42.1	40.9
	Eiweiss	33.4	33.3	33.2	32.7	32.8	32.6	32.3	32.6	33.0	34.5	34.2	34.0	33.2
	Total	74.6	74.7	74.9	73.8	73.1	72.7	72.1	72.8	73.5	75.3	75.2	76.1	74.1
Durchschnittsgehalte	Fett	41.7	41.8	41.7	41.1	40.1	39.8	39.8	40.1	40.5	40.7	41.4	42.4	40.9
	Eiweiss	33.6	33.5	33.2	32.6	32.6	32.3	32.2	32.7	33.3	34.5	34.4	34.1	33.3
	Total	75.4	75.3	74.9	73.7	72.8	72.2	72.0	72.8	73.8	75.2	75.7	76.5	74.2

Bemerkung: Die Angaben entsprechen den Durchschnittswerten der analysierten Milchproben je MIBD Stelle

Verfütterte Magermilch

	Monatliche Verwertung		Differenz zum Vorjahres-Monat		Kumulierte Verwertung		Differenz zur Vorjahresperiode	
	<i>Mai 2005</i>	<i>Mai 2006</i>	Tonnen	(%)	<i>Jan. - Mai 2005</i>	<i>Jan. - Mai 2006</i>	Tonnen	(%)
	Tonnen	Tonnen			Tonnen	Tonnen		
Total verfütterte Magermilch	636	406	-230	-36.2	3'910	2'434	-1'476	-37.7

Verkäufe Milchersatzfuttermittel

	Monatliche Verkäufe		Differenz zum Vorjahres-Monat		Kumulierte Verkäufe		Differenz zur Vorjahresperiode	
	<i>Mai 2005</i>	<i>Mai 2006</i>	Tonnen	(%)	<i>Jan. - Mai 2005</i>	<i>Jan. - Mai 2006</i>	Tonnen	(%)
	Tonnen	Tonnen			Tonnen	Tonnen		
MEF Kälbermast > 30%	785	1'064	279	35.5	5'853	5'302	-551	-9.4
MEF Kälberaufzucht > 30%	109	175	66	60.6	949	963	14	1.5
MEF Andere > 30%	12	11	-1	-8.3	108	119	11	10.2
MEF Kälbermast < 30%	19	25	6	31.6	145	127	-18	-12.4
MEF Kälberaufzucht < 30%	2	4	2	100.0	47	23	-24	-51.1
MEF Andere < 30%	12	12			54	75	21	38.9
Total Milchersatzfuttermittel	939	1'291	352	37.5	7'156	6'609	-547	-7.6

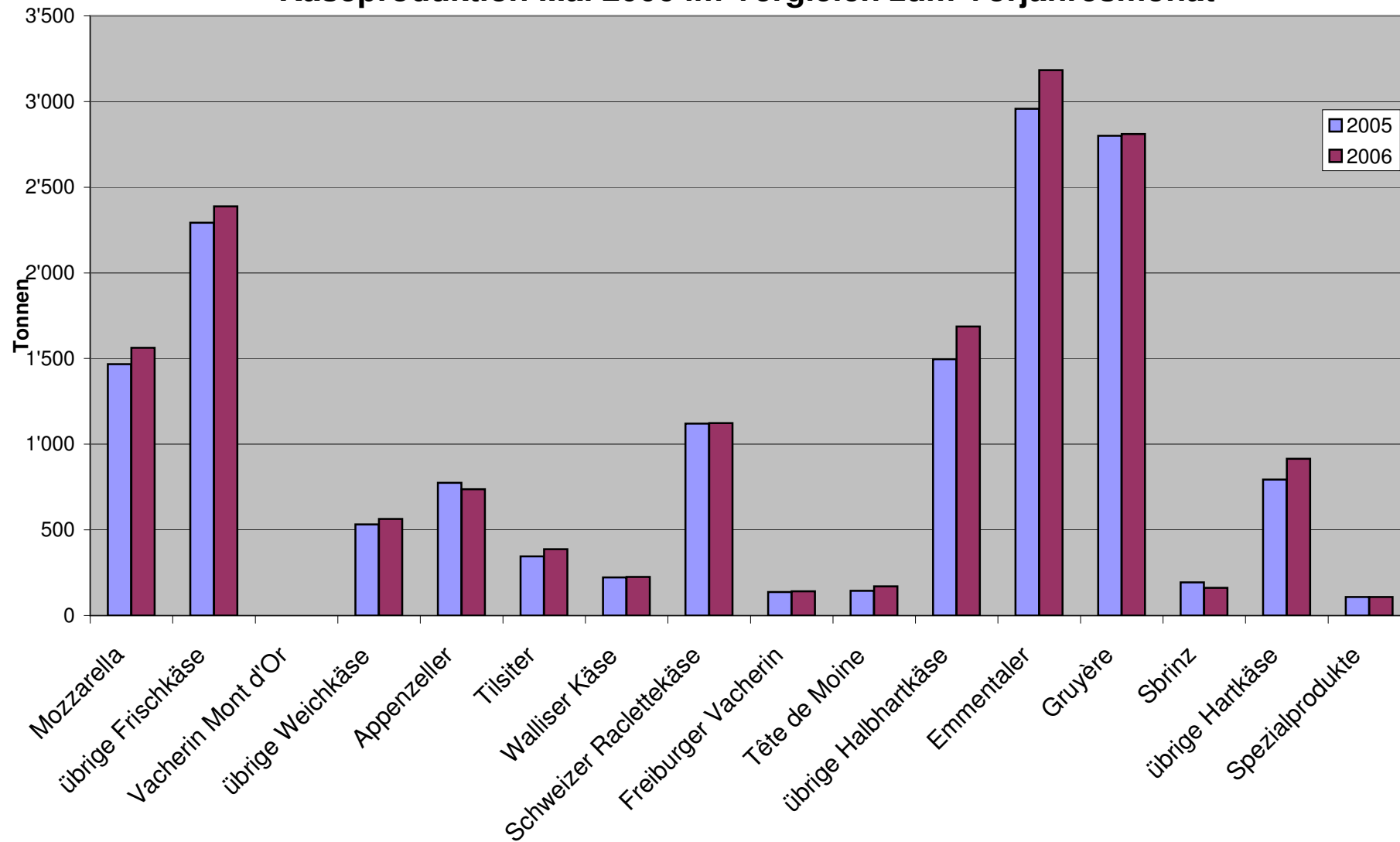
Käseproduktion 2006 kumuliert mit Vorjahresvergleich

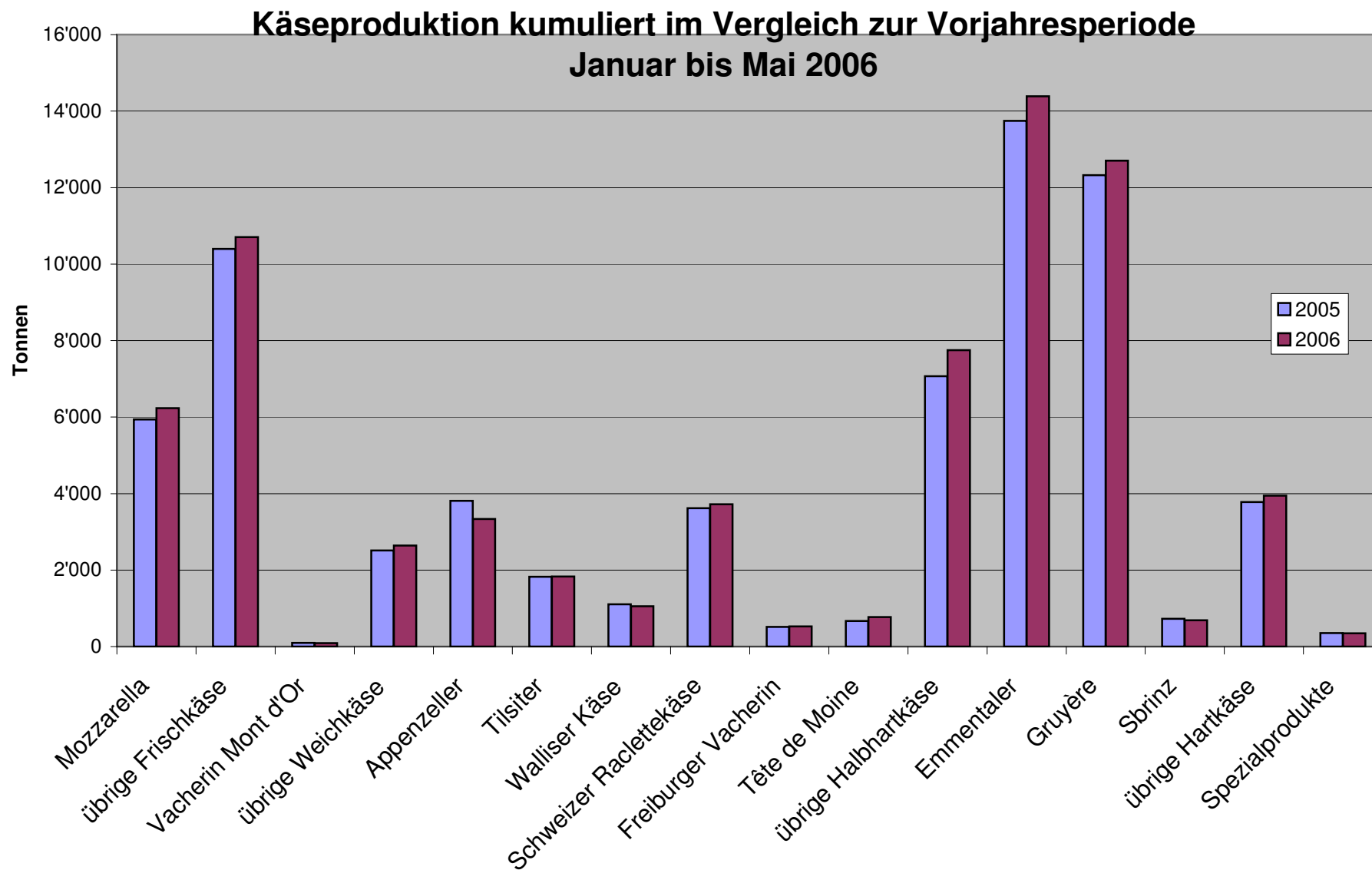
	Jan.	Feb.	März	April	Mai	Juni	Juli	Aug.	Sept.	Okt.	Nov.	Dez.	Kumuliert 2005 Tonnen	Kumuliert 2006 Tonnen	Differenz zur Vorjahresperiode	
	Tonnen	Tonnen	Tonnen	Tonnen	Tonnen	Tonnen	Tonnen	Tonnen	Tonnen	Tonnen	Tonnen	Tonnen			Prozent	
Quark	825	776	930	811	891								3'988	4'233	245	6.1
Mozzarella	1'072	1'064	1'288	1'243	1'563								5'939	6'230	291	4.9
Mascarpone	42	39	61	49	68								241	259	18	7.5
Übrige Frischkäse	1'217	1'038	1'351	1'180	1'428								6'169	6'214	45	0.7
Frischkäse total	3'156	2'917	3'631	3'283	3'951								16'338	16'938	600	3.7
Weisschimmelkäse, mager bis viertelfett																
Weisschimmelkäse, halb- bis vollfett	131	115	138	119	128								636	631	-5	-0.8
Weisschimmelkäse, überfett	94	97	120	124	132								438	567	129	29.5
Blau-, Grünschimmelkäse																#DIV/0!
Tomme	160	164	169	158	180								875	831	-44	-5.0
Vacherin Mont d'Or	57	22	11										94	90	-4	-4.3
Anderer Weichkäse mager, viertelfett	2	18	10	5	4								27	39	12	44.4
Anderer Weichkäse, halb- bis vollfett	55	69	67	66	65								294	322	28	9.5
Anderer Weichkäse, überfett	57	49	43	44	54								242	247	5	2.1
Weichkäse total	556	534	559	516	564								2'604	2'729	125	4.8
Appenzeller Käse	693	595	637	672	738								3'812	3'335	-477	-12.5
Tilsiter	380	322	390	350	387								1'827	1'829	2	0.1
Walliser Käse (Walliser Raclettekäse)	192	182	238	220	225								1'108	1'057	-51	-4.6
Schweizer Raclettekäse	598	445	721	831	1'124								3'616	3'719	103	2.8
Vacherin Fribourgeois	133	101	82	66	142								512	524	12	2.3
Tête de Moine	170	144	147	140	170								666	771	105	15.8
Jurakäse	19	13	19	18	22								102	91	-11	-10.8
Winzerkäse	37	30	31	31	32								219	161	-58	-26.5
Mutschli	37	33	38	32	42								174	182	8	4.6
Alpkäse halbhart					2								3	2	-1	-33.3
Bündner Bergkäse	86	76	86	85	88								416	421	5	1.2
Berg- und Schnittkäse halbhart	115	114	115	123	145								576	612	36	6.3
St. Paulin Suisse	80	66	49	46	73								328	314	-14	-4.3
Schweizer Edamer	53	47	55	45	85								213	285	72	33.8
Kaltgereifte Käse	2	1	1	2	3								10	9	-1	-10.0
Halbhartkäse mit Schimmelbildung	11	11	11	12	19								64	64		
Conveniencekäse	95	103	128	96	139								594	561	-33	-5.6
Schmelzrohware, vollfett	100	121	152	94	106								397	573	176	44.3
Anderer Halbhartkäse, mager bis viertelfett	66	66	75	65	81								253	353	100	39.5
Anderer Halbhartkäse, halb- bis vollfett	703	603	723	671	717								3'196	3'417	221	6.9
Anderer Halbhartkäse, überfett	123	102	188	160	135								520	708	188	36.2
Halbhartkäse total	3'690	3'174	3'887	3'758	4'473								18'608	18'982	374	2.0
Emmentaler	2'681	2'520	2'975	3'029	3'184								13'745	14'389	644	4.7
Switzerland Swiss	155	200	156	168	188								1'179	867	-312	-26.5
Gruyère	2'343	2'227	2'638	2'684	2'810								12'326	12'702	376	3.1
Alpkäse hart					27								23	27	4	17.4
Anderer Hartkäse, mager bis viertelfett	3	4	9	8	13								25	37	12	48.0
Anderer Hartkäse, halb- bis vollfett	544	497	643	639	685								2'545	3'008	463	18.2
Anderer Hartkäse, überfett	2		1	2	2								9	7	-2	-22.2
Hartkäse total	5'728	5'448	6'422	6'530	6'909								29'852	31'037	1'185	4.0
Sbrinz	136	120	129	142	162								727	689	-38	-5.2
Extra Hartkäse total	136	120	129	142	162								727	689	-38	-5.2
Reiner Ziegenkäse	17	33	55	70	84								270	259	-11	-4.1
Reiner Schafkäse	11	14	18	19	25								85	87	2	2.4
Spezialprodukte total	27	47	73	89	108								354	344	-10	-2.8
Total alle Käsesorten	13'293	12'240	14'700	14'318	16'166								68'479	70'717	2'238	3.3

Käseproduktion 2005

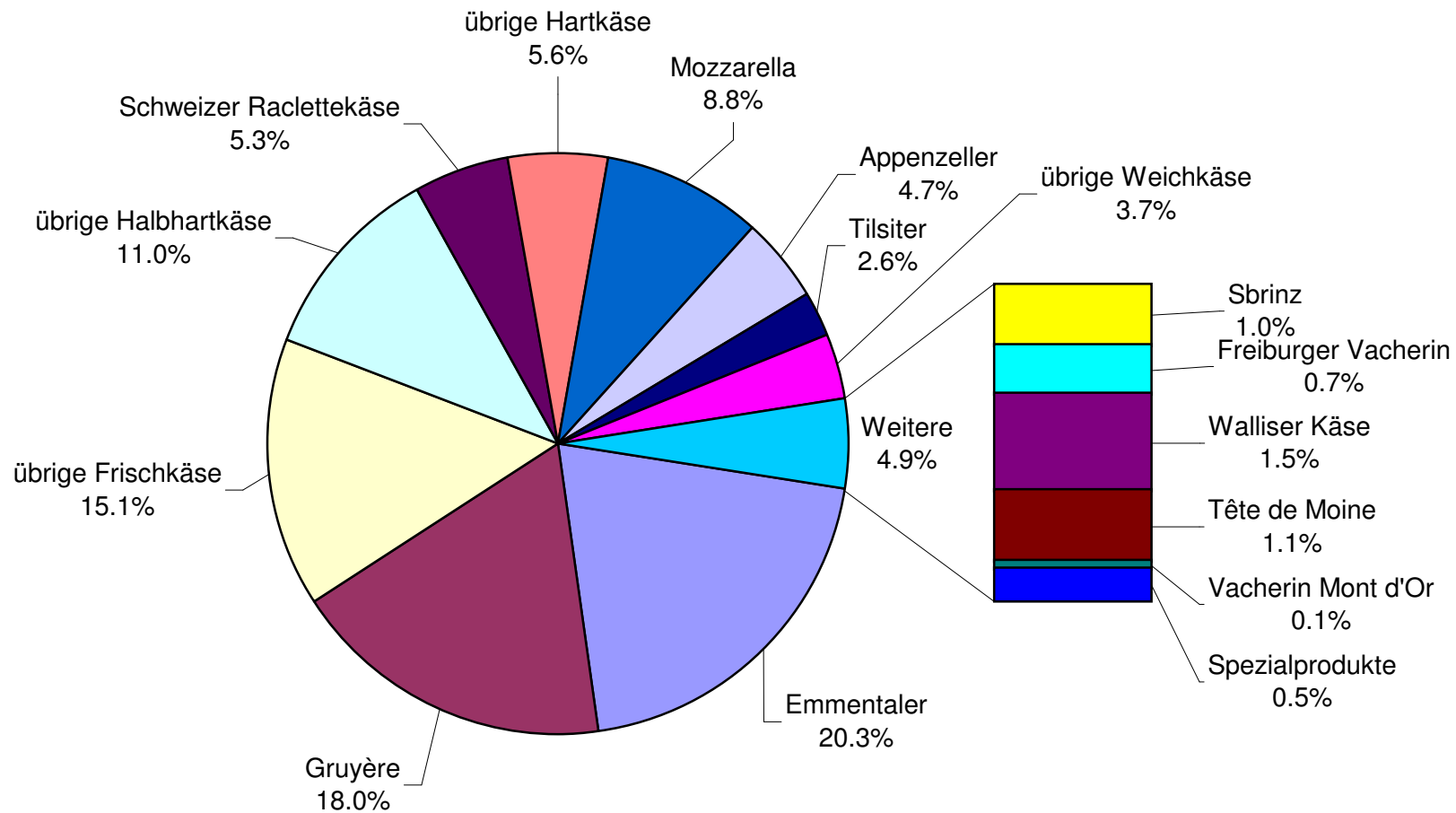
	Jan.	Feb.	März	April	Mai	Juni	Juli	Aug.	Sept.	Okt.	Nov.	Dez.	Kumuliert 2005
	Tonnen	Tonnen	Tonnen	Tonnen	Tonnen	Tonnen	Tonnen	Tonnen	Tonnen	Tonnen	Tonnen	Tonnen	Tonnen
Quark	680	719	924	781	884	907	852	875	825	694	896	762	9'799
Mozzarella	1'002	966	1'295	1'209	1'467	1'614	1'465	1'394	1'170	1'048	1'098	1'087	14'815
Mascarpone	38	41	51	54	57	50	45	47	49	43	65	77	617
Übrige Frischkäse	1'134	1'072	1'361	1'250	1'352	1'483	1'056	1'367	1'184	1'068	1'110	1'112	14'549
Frischkäse total	2'854	2'799	3'631	3'294	3'760	4'054	3'418	3'683	3'228	2'853	3'169	3'039	39'782
Weisseschimmelkäse, mager bis viertelfett	0	0	0	0	0	0	0	0	0	0	0	0	0
Weisseschimmelkäse, halb- bis vollfett	117	136	133	119	131	115	112	128	120	105	133	106	1'455
Weisseschimmelkäse, überfett	83	80	106	75	94	98	69	87	88	108	106	130	1'124
Blau-, Grünschimmelkäse	0	0	0	0	0	0	0	0	0	0	0	0	0
Tomme	168	168	185	162	192	151	140	202	176	143	194	155	2'036
Vacherin Mont d'Or	63	30	1	0	0	0	0	29	121	103	105	86	538
Anderer Weichkäse mager, viertelfett	3	5	13	2	4	4	7	10	8	5	12	3	76
Anderer Weichkäse, halb- bis vollfett	59	83	54	41	57	49	55	69	62	64	66	47	706
Anderer Weichkäse, überfett	57	41	50	39	55	48	44	68	53	51	60	63	629
Weichkäse total	550	542	542	438	532	466	427	594	629	578	676	590	6'564
Appenzeller Käse	797	723	790	727	775	721	751	845	848	805	666	740	9'188
Tilsiter	370	365	397	349	346	351	344	285	323	302	356	353	4'141
Walliser Käse (Walliser Raclettekäse)	220	205	232	229	222	133	70	54	212	233	134	179	2'123
Schweizer Raclettekäse	472	466	634	924	1'120	1'240	1'218	1'197	1'118	1'194	834	663	11'080
Vacherin Fribourgeois	112	75	77	111	137	207	226	267	281	294	232	207	2'226
Tête de Moine	138	122	131	130	145	153	156	166	168	167	148	167	1'791
Jurakäse	20	16	22	24	20	14	16	17	19	25	22	15	230
Winzerkäse	42	44	43	45	45	31	40	35	35	39	38	35	472
Mutschli	44	33	29	33	35	38	29	37	60	57	39	51	485
Alpkäse halbhart	0	0	0	0	3	6	4	6	1'241	408	55	4	1'727
Bündner Bergkäse	80	73	85	86	92	76	42	17	16	42	73	81	763
Berg- und Schnittkäse halbhart	107	94	133	112	130	116	121	88	102	99	112	135	1'349
St. Paulin Suisse	81	35	103	44	65	64	51	97	82	68	44	83	817
Schweizer Edamer	69	41	41	10	52	35	57	65	62	61	46	38	577
Kaltgereifte Käse	2	2	3	1	2	2	1	1	1	2	2	1	20
Halbhartkäse mit Schimmelbildung	9	11	14	13	17	21	9	9	12	14	11	11	151
Conveniencekäse	97	90	180	123	104	73	94	65	56	87	78	84	1'131
Schmelzrohware, vollfett	77	57	98	94	71	77	80	84	91	110	100	94	1'033
Anderer Halbhartkäse, mager bis viertelfett	32	43	56	56	66	44	36	69	77	80	54	61	674
Anderer Halbhartkäse, halb- bis vollfett	616	563	672	662	683	689	645	656	674	790	724	683	8'057
Anderer Halbhartkäse, überfett	73	100	138	96	113	123	91	113	135	132	136	144	1'394
Halbhartkäse total	3'458	3'159	3'878	3'871	4'242	4'215	4'083	4'175	5'614	5'007	3'904	3'829	49'435
Emmentaler	2'655	2'463	2'839	2'830	2'958	2'721	2'716	2'666	2'546	2'682	2'553	2'552	32'181
Switzerland Swiss	218	213	246	271	231	179	157	105	120	138	134	169	2'181
Gruyère	2'258	2'162	2'560	2'546	2'800	2'413	2'275	2'050	2'017	2'217	2'098	2'134	27'530
Alpkäse hart	0	0	0	1	22	116	111	151	1'043	414	39	0	1'897
Anderer Hartkäse, mager bis viertelfett	3	6	4	8	4	1	7	3	1	8	2	10	57
Anderer Hartkäse, halb- bis vollfett	487	463	516	545	534	450	416	361	384	466	475	533	5'630
Anderer Hartkäse, überfett	2	2	1	2	2	0	0	3	1	1	2	0	16
Hartkäse total	5'623	5'309	6'166	6'203	6'551	5'880	5'682	5'339	6'112	5'926	5'303	5'398	69'492
Sbrinz	126	118	148	141	194	153	119	86	111	131	113	124	1'564
Extra Hartkäse total	126	118	148	141	194	153	119	86	111	131	113	124	1'564
Reiner Ziegenkäse	18	33	59	75	85	72	65	59	94	89	32	17	698
Reiner Schafkäse	11	13	17	21	23	20	16	15	15	10	10	9	180
Spezialprodukte total	29	45	76	96	108	91	81	74	109	99	42	27	877
Total alle Käsesorten	12'639	11'971	14'440	14'042	15'387	14'859	13'810	13'950	15'802	14'595	13'206	13'005	167'706

Käseproduktion Mai 2006 im Vergleich zum Vorjahresmonat





Käseproduktion Januar bis Mai 2006 Total 70'717 Tonnen



Konsummilchproduktion

Milchart	Monatliche Produktion		Differenz zum Vorjahres-Monat		Kumulierte Produktion		Differenz zur Vorjahresperiode	
	Mai 2005 Tonnen	Mai 2006 Tonnen	Tonnen	(%)	Jan. - Mai 2005 Tonnen	Jan. - Mai 2006 Tonnen	Tonnen	(%)
Rohmilch	997	950	-47	-4.7	6'302	5'717	-585	-9.3
Fettangereicherte Milch past	0	0	0		0	0	0	
Fettangereicherte Milch UHT	100	96	-4	-4.0	450	452	2	0.4
Vollmilch past.	8'076	8'073	-3	0.0	41'101	39'620	-1'481	-3.6
Vollmilch UHT	11'567	13'208	1'641	14.2	68'832	75'148	6'316	9.2
teilentrahmte Milch past.	6'627	6'925	298	4.5	32'872	32'723	-149	-0.5
teilentrahmte Milch UHT	11'696	10'594	-1'102	-9.4	51'905	51'502	-403	-0.8
Trinkmagermilch past.	1	1	0	0.0	59	11	-48	-81.4
Trinkmagermilch UHT	1'428	1'392	-36	-2.5	6'946	6'654	-292	-4.2
Total Konsummilch	40'492	41'239	747	1.8	208'467	211'827	3'360	1.6

Butterproduktion und -verkäufe

Butterproduktion

	Monatliche Produktion		Differenz zum Vorjahres-Monat		Kumulierte Produktion		Differenz zur Vorjahresperiode	
	<i>Mai 2005</i>	<i>Mai 2006</i>	Tonnen	(%)	<i>Jan. - Mai 2005</i>	<i>Jan. - Mai 2006</i>	Tonnen	(%)
	Tonnen	Tonnen			Tonnen	Tonnen		
	4'418	4'045	-373	-8.4	20'313	19'144	-1'169	-5.8

Butterverkäufe (inkl. Importbutter)

	Monatliche Verkäufe		Differenz zum Vorjahres-Monat		Kumulierte Verkäufe		Differenz zur Vorjahresperiode	
	<i>Mai 2005</i>	<i>Mai 2006</i>	Tonnen	(%)	<i>Jan. - Mai 2005</i>	<i>Jan. - Mai 2006</i>	Tonnen	(%)
	Tonnen	Tonnen			Tonnen	Tonnen		
Vorzugsbutter	490	525	35	7.1	2'490	2'407	-83	-3.3
Die Butter, Industrie-/Gewerbebutter	2'002	2'187	185	9.2	10'357	10'639	282	2.7
Käsereibutter	30	27	-3	-10.0	139	146	7	5.0
übrige Butter	272	264	-8	-2.9	1'325	1'266	-59	-4.5
Eingesottene Butter	349	414	65	18.6	1'790	1'768	-22	-1.2
übrige entwässerte Butter	28	33	5	17.9	144	149	5	3.5
Total Inlandverkäufe	3'171	3'450	279	8.8	16'245	16'375	130	0.8
Export	0	0	0		0	0	0	
Veredelungsverkehr*	11	7	-4	-36.4	77	52	-25	-32.5
Total	3'182	3'457	275	8.6	16'322	16'427	105	0.6

* Quelle: BOB

Produktion von Milchspezialitäten

Konsumrahm

	Monatliche Produktion		Differenz zum Vorjahres-Monat		Kumulierte Produktion		Differenz zur Vorjahresperiode	
	<i>Mai 2005</i>	<i>Mai 2006</i>	Tonnen	(%)	<i>Jan. - Mai 2005</i>	<i>Jan. - Mai 2006</i>	Tonnen	(%)
	Tonnen	Tonnen			Tonnen	Tonnen		
Doppelrahm	54	60	6	11.1	232	236	4	1.7
Vollrahm 35%	2'262	2'125	-137	-6.1	10'301	10'275	-26	-0.3
Halbrahm	1'274	1'116	-158	-12.4	5'696	5'532	-164	-2.9
Kaffeerahm	2'035	2'329	294	14.4	10'248	10'514	266	2.6
Total Konsumrahm	5'625	5'630	5	0.1	26'477	26'557	80	0.3

Andere Milchspezialitäten

	Monatliche Produktion		Differenz zum Vorjahres-Monat		Kumulierte Produktion		Differenz zur Vorjahresperiode	
	<i>Mai 2005</i>	<i>Mai 2006</i>	Tonnen	(%)	<i>Jan. - Mai 2005</i>	<i>Jan. - Mai 2006</i>	Tonnen	(%)
	Tonnen	Tonnen			Tonnen	Tonnen		
Sauermilch	351	407	56	16.0	1'439	1'783	344	23.9
Sauerrahm	167	129	-38	-22.8	527	620	93	17.6
Dessertprodukte	1'270	2'060	790	62.2	9'529	10'109	580	6.1
Milchgetränke	5'451	7'167	1'716	31.5	23'541	25'227	1'686	7.2
Jogurt	12'764	13'079	315	2.5	59'102	59'798	696	1.2
Kefir	7	6	-1	-14.3	37	26	-11	-29.7
Speiseeis	2'579	2'929	350	13.6	10'561	10'741	180	1.7

Produktion Milchpulver und Milchkondensat

	Monatliche Produktion		Differenz zum Vorjahres-Monat		Kumulierte Produktion		Differenz zur Vorjahresperiode	
	Mai 2005 Tonnen	Mai 2006 Tonnen	Tonnen	(%)	Jan. - Mai 2005 Tonnen	Jan. - Mai 2006 Tonnen	Tonnen	(%)
Vollmilchpulver	1'325	1'553	228	17.2	7'464	6'587	-877	-11.7
Teilentrahmtes Milchpulver	188	245	57	30.3	1'204	1'245	41	3.4
Fettangereichertes Milchpulver & Rahmpulver	50	44	-6	-12.0	156	116	-40	-25.6
Magermilchpulver	3'005	2'997	-8	-0.3	14'375	13'677	-698	-4.9
Buttermilchpulver	38	151	113	297.4	147	420	273	185.7
Molkenpulver	267	357	90	33.7	916	1'353	437	47.7
Milchkondensat	132	246	114	86.4	1'098	1'142	44	4.0

Käseexport nach Produkten/Gruppen

Käsesorte / Kategorie	Monatliche Exporte		Differenz zum Vorjahres-Monat		Kumulierte Exporte		Differenz zur Vorjahresperiode	
	Mai 2005 Tonnen	Mai 2006 Tonnen	Tonnen	(%)	Jan. - Mai 2005 Tonnen	Jan. - Mai 2006 Tonnen	Tonnen	(%)
Frischkäse inkl. Quark total	1.7	54.8	53.1	3'152.5	11.3	117.4	106.1	940.3
Vacherin Mont d'Or	0.0	0.0	0.0		12.5	10.0	-2.5	-20.0
Weichkäse andere	40.2	48.1	7.9	19.8	245.7	193.7	-52.0	-21.2
Weichkäse total	40.2	48.1	7.9	19.8	258.3	203.7	-54.5	-21.1
Appenzeller Käse	445.7	375.9	-69.8	-15.7	2'077.7	2'170.5	92.7	4.5
Tilsiter	38.9	32.6	-6.3	-16.1	167.4	151.3	-16.1	-9.6
Raclette	15.8	15.2	-0.6	-3.7	203.9	194.5	-9.4	-4.6
Vacherin Fribourgeois	8.4	10.1	1.7	20.5	89.6	103.8	14.1	15.8
Tête de Moine	73.6	53.8	-19.8	-26.9	322.4	431.4	109.0	33.8
Halbhartkäse andere	81.7	92.2	10.5	12.8	334.3	420.8	86.5	25.9
Halbhartkäse total	664.1	579.8	-84.3	-12.7	3'195.4	3'472.2	276.8	8.7
Emmentaler	2'040.1	2'026.3	-13.9	-0.7	10'055.5	8'386.1	-1'669.4	-16.6
Gruyère	764.4	904.4	140.0	18.3	3'976.6	4'247.8	271.2	6.8
Switzerland Swiss	30.9	126.1	95.2	307.6	800.1	534.3	-265.7	-33.2
Hartkäse übrige	6.0	54.6	48.7	814.5	31.8	642.5	610.7	1'921.7
Hartkäse total	2'841.5	3'111.4	270.0	9.5	14'864.0	13'810.7	-1'053.3	-7.1
Sbrinz	14.2	20.9	6.7	47.0	199.7	207.8	8.1	4.1
Extra Hartkäse total	14.2	20.9	6.7	47.0	199.7	207.8	8.1	4.1
Schmelzkäse total	322.4	400.9	78.6	24.4	1'861.1	1'727.3	-133.8	-7.2
Fertigfondue *	230.6	190.0	-40.5	-17.6	1'488.4	1'522.9	34.5	2.3
andere Käse total	11.1	55.0	44.0	397.6	47.5	132.9	85.4	179.9
Total	4'125.6	4'461.1	335.4	8.1	21'925.6	21'194.9	-730.7	-3.3

* ab Januar 2006 ohne andere Nahrungsmittelzubereitungen mit Milchfett
Quelle: OZD

Käseexport nach Ländern

Mai 2006

Land	Käseexport nach Ländern																				TOTAL
	t	t	t	t	t	t	t	t	t	t	t	t	t	t	t	t	t	t	t	t	
EUROPA																					
Deutschland	176.8	157.8	*	*	3.0	337.6	285.4	3.7	3.9	24.5	25.6	80.6	423.7	1.8		37.0	38.8	63.6	31.6	14.6	909.9
Frankreich	206.7	150.0	*	*	0.5	357.1	39.9	3.2	1.1	14.9	*	2.2	61.3	0.2	*	3.1	3.3	1.3		0.4	423.5
Italien	966.7	24.1	*	*	48.8	1'039.6	3.9	*	*	2.3	*	0.9	7.1	52.8			52.8	241.3		4.5	1'345.4
BeNeLux	86.6	62.0	*	*	0.7	149.3	6.8	1.0	1.4	5.8	0.1	1.6	16.6		*			47.0	11.4	86.2	310.5
Grossbritannien	34.0	48.0	*	*		82.0	1.9	*	*	0.2	*		2.1		*			0.7		3.0	87.7
Spanien/Portugal	36.3	37.6	*	*		73.9	*	*	*	*	*				*			1.7			75.5
Europa nicht zugeordnet / übriges Europa (Fertigfondue übrige Länder ganze Welt)	252.6	58.8	20.0	29.0	0.5	360.8	34.4	0.5	0.5	5.2	5.7	2.2	48.5			7.6	7.6	1.2	0.0	47.0	465.2
TOTAL EUROPA	1'759.7	538.1	20.0	29.0	53.6	2'400.3	372.4	8.5	7.0	52.8	31.4	87.4	559.4	54.8		47.7	102.5	356.8	43.0	155.6	3'617.7
Andere Länder																					
Kanada	61.4	*	*	*	0.1	61.5	0.5	*	*	0.3	*	0.8	1.6		*			24.2		26.2	113.5
USA	151.2	212.0	*	*	0.9	364.1	2.5	1.2	3.4	0.3	*	2.5	9.9		*	0.1	0.1		0.1	8.2	382.5
Kanada / USA nicht zugeordnet/ andere Länder	54.0	154.4	0.9	97.2	0.0	306.5	0.5	0.4	4.8	0.5	1.3	1.5	8.9	0.0		0.2	0.2	19.9	11.9		347.4
TOTAL ANDERE LÄNDER	266.5	366.3	0.9	97.2	1.1	732.0	3.5	1.7	8.2	1.1	1.3	4.8	20.4	0.0		0.4	0.4	44.2	12.0	34.4	843.4
TOTAL	2'026.3	904.4	20.9	126.1	54.6	3'132.3	375.9	10.1	15.2	53.8	32.6	92.2	579.8	54.8		48.1	102.9	400.9	55.0	190.0	4'461.1

* Aus Datenschutzgründen sind Käseexporte mit weniger als drei Exporteuren nicht nach Ländern zugeordnet (Zusammenzug in 'Europa nicht zugeordnet' bzw. Kanada USA nicht zugeordnet/andere Länder)

** ab Januar 2006 ohne andere Nahrungsmittelzubereitungen mit Milchfett

Quelle: OZD

Käseexport nach Ländern

Mai 2005

	Emmentaler	Gruyere	Sbrinz	Switzerland Swiss	übrige Hartkäse	Hartkäse total	Appenzeller Käse	Vacherin Fribourgeois	Raclette	Tête de Moine	Tilsiter	übrige Halbhartkäse	Halbhartkäse total	Frischkäse inkl. Quark	Vacherin Mont d'Or	übrige Weichkäse	Weichkäse total	Schmelzkäse	andere Käse	Fertigfondue	TOTAL	
Land	t	t	t	t	t	t	t	t	t	t	t	t	t	t	t	t	t	t	t	t	t	t
EUROPA																						
Deutschland	201.2	184.5	*	*	4.6	390.3	313.4	4.2	6.1	42.0	19.2	53.0	437.8	1.5		35.8	37.3	49.1	6.8	21.0		942.4
Frankreich	220.5	126.0	*	*	0.2	346.8	45.9	0.7	0.5	17.2	*	5.1	69.4	0.2	*	2.9	3.1			2.4		421.7
Italien	1'014.9	20.3	*	*		1'035.2	2.4	*	*	2.0	*		4.4					229.6		2.6		1'271.8
BeNeLux	86.5	65.3	*	*	0.3	152.1	5.4	1.0	2.6	4.0	0.2	1.2	14.3		*			31.5	3.0	46.8		247.7
Grossbritannien	27.5	40.3	*	*		67.8	1.0	*	*	0.2	*		1.2		*			0.6		5.6		75.1
Spanien/Portugal	22.0	37.7	*	*		59.6	*	*	*	*	*				*			3.4		42.9		106.0
Europa nicht zugeordnet / übriges Europa	369.2	43.6	12.1	10.6	0.4	436.1	73.5	1.9	0.6	7.6	18.8	14.2	116.6			0.9	0.9	3.3	0.1	14.5		571.4
TOTAL EUROPA	1'941.9	517.7	12.1	10.6	5.6	2'487.9	441.7	7.8	9.6	72.9	38.2	73.5	643.7	1.7		39.6	41.3	317.4	9.9	135.8		3'636.0
Andere Länder																						
Kanada	1.1	*	*	*		1.1		*	*	0.3	*	1.1	1.3		*					14.2		16.6
USA	58.6	169.9	*	*		228.5	3.3	0.6	2.4	0.2	*	6.3	13.0		*	0.2	0.2			0.9		242.5
Kanada / USA nicht zugeordnet/ andere Länder	38.5	76.9	2.1	20.3	0.4	138.2	0.7		3.7	0.2	0.7	0.8	6.1		0.4	0.4	5.0	1.2	79.7			230.5
TOTAL ANDERE LÄNDER	98.2	246.7	2.1	20.3	0.4	367.7	4.0	0.6	6.1	0.8	0.7	8.2	20.4		0.6	0.6	5.0	1.2	94.8			489.6
TOTAL	2'040.1	764.4	14.2	30.9	6.0	2'855.7	445.7	8.4	15.8	73.6	38.9	81.7	664.1	1.7		40.2	41.8	322.4	11.1	230.6		4'125.6

* Aus Datenschutzgründen sind Käseexporte mit weniger als drei Exporteuren nicht nach Ländern zugeordnet (Zusammenzug in 'Europa nicht zugeordnet' bzw. Kanada USA nicht zugeordnet/andere Länder)

Quelle: OZD

Käseexport nach Ländern, kumuliert

Januar bis Mai 2006

Land	Käseexport nach Ländern, kumuliert																				TOTAL
	t	t	t	t	t	t	t	t	t	t	t	t	t	t	t	t	t	t	t	t	
EUROPA																					
Deutschland	1'103.6	930.5	*	*	24.6	2'058.7	1'634.6	23.7	61.7	255.7	107.0	335.7	2'418.4	13.7	0.7	155.7	170.1	122.3	54.1	190.4	
Frankreich	853.8	804.9	*	*	8.5	1'667.2	249.0	58.7	24.6	89.2	*	13.0	434.6	1.0	*	15.6	16.6	4.8		146.5	
Italien	4'044.4	118.5	*	*	56.1	4'219.0	11.3	*	*	15.5	*	2.6	29.4	102.4	0.2	0.1	102.7	1'152.4	1.7	28.7	
BeNeLux	434.8	298.9	*	*	1.3	735.0	34.1	6.2	35.4	28.0	0.2	7.2	111.2		*	0.1	0.1	157.4	57.1	386.5	
Grossbritannien	135.3	233.5	*	*	0.0	368.8	18.2	*	*	1.0	*	0.2	19.3		*	0.0	0.0	6.2	0.0	12.3	
Spanien/Portugal	93.8	114.2	*	*	0.0	208.0	*	*	*	*	*	0.0	0.0		*			11.8	0.0		
Europa nicht zugeordnet / übriges Europa (Fertigfondue übrige Länder ganze Welt)	679.6	280.4	180.7	71.1	549.2	1'761.0	195.2	5.5	10.4	33.9	36.8	30.0	311.8	0.3	8.8	17.5	26.6	5.1	0.0	427.0	
TOTAL EUROPA	7'345.3	2'780.8	180.7	71.1	639.7	11'017.6	2'142.4	94.1	132.1	423.2	144.1	388.9	3'324.7	117.4	9.7	189.0	316.1	1'460.0	113.1	1'172.1	
Andere Länder																					
Kanada	261.8	*	*	*	0.3	262.1	5.7	*	*	4.3	*	7.7	17.7		*			123.0		226.1	
USA	495.8	789.5	*	*	1.8	1'287.1	13.4	4.8	27.0	1.7	*	19.1	66.0		*	0.9	0.9	69.1	1.0	105.5	
Kanada / USA nicht zugeordnet/ andere Länder	283.1	677.5	27.1	463.2	0.7	1'451.6	9.0	4.9	35.4	2.2	7.2	5.2	63.8	0.0	0.4	3.9	4.2	75.3	18.8		
TOTAL ANDERE LÄNDER	1'040.8	1'467.0	27.1	463.2	2.8	3'000.9	28.1	9.7	62.4	8.2	7.2	32.0	147.5	0.0	0.4	4.7	5.1	267.3	19.8	350.8	
TOTAL	8'386.1	4'247.8	207.8	534.3	642.5	14'018.5	2'170.5	103.8	194.5	431.4	151.3	420.8	3'472.2	117.4	10.0	193.7	321.2	1'727.3	132.9	1'522.9	

* Aus Datenschutzgründen sind Käseexporte mit weniger als drei Exporteuren nicht nach Ländern zugeordnet (Zusammenzug in 'Europa nicht zugeordnet' bzw. Kanada USA nicht zugeordnet/andere Länder)

** ab Januar 2006 ohne andere Nahrungsmittelzubereitungen mit Milchfett

Quelle: OZD

Käseexport nach Ländern

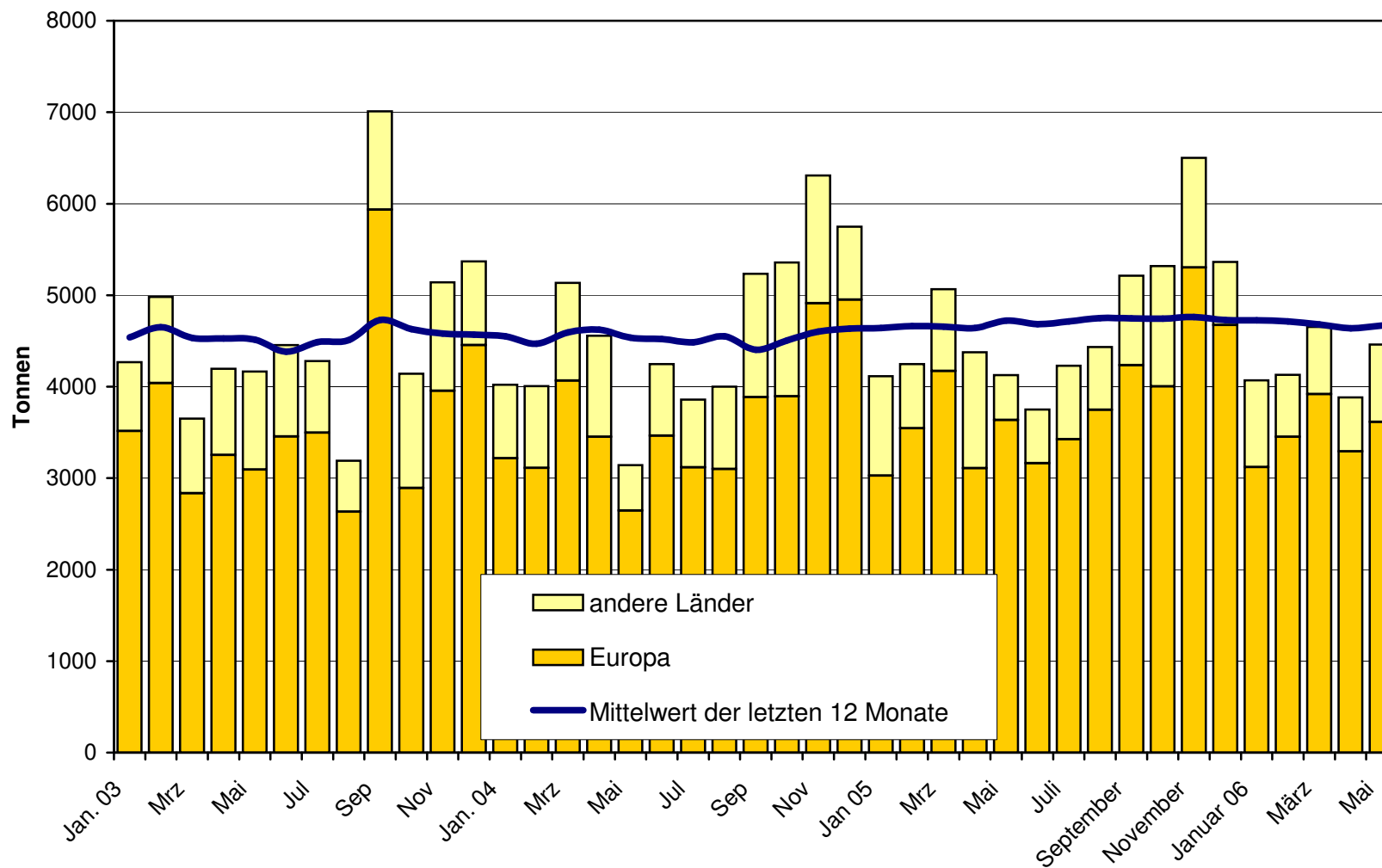
Januar bis Mai 2005

Land	Käseexport nach Ländern																				TOTAL
	t	t	t	t	t	t	t	t	t	t	t	t	t	t	t	t	t	t	t	t	
EUROPA																					
Deutschland	1'014.0	857.2	*	*	22.6	1'893.8	1'542.0	24.6	50.3	177.1	93.3	234.7	2'122.0	7.9	0.8	224.7	233.3	97.3	25.7	128.4	
Frankreich	978.5	766.8	*	*	2.5	1'747.7	252.5	46.4	26.3	79.7	*	15.8	420.7	1.5	*	15.1	16.5	10.7		119.2	
Italien	4'701.2	179.7	*	*		4'881.0	7.3	*	*	7.8	*	3.5	18.6	1.4	0.1		1.6	1'257.7	2.0	19.6	
BeNeLux	406.3	307.3	*	*	1.0	714.6	40.0	5.9	40.8	20.3	0.6	4.3	111.9		*	0.1	0.1	157.7	11.0	379.9	
Grossbritannien	129.8	224.2	*	*	0.1	354.1	5.1	*	*	0.7	*	0.1	5.9		*			11.2		17.5	
Spanien/Portugal	74.6	115.4	*	*	0.1	190.1	*	*	*	*	*	0.0	0.0		*			17.4		160.1	
Europa nicht zugeordnet / übriges Europa	1'405.2	247.6	160.2	29.4	2.7	1'845.2	187.8	4.3	8.0	29.4	66.7	46.0	342.3		11.5	0.9	12.4	21.7	0.2	138.5	
TOTAL EUROPA	8'709.6	2'698.3	160.2	29.4	28.9	11'626.4	2'034.8	81.2	125.4	315.0	160.7	304.3	3'021.3	10.7	12.4	240.8	263.9	1'573.6	38.8	963.3	
Andere Länder																					
Kanada	209.5	*	*	*	0.4	209.9	8.0	*	*	2.3	*	3.9	14.2		*			172.9	0.2	179.3	
USA	929.3	804.4	*	*	0.4	1'734.1	30.3	3.2	36.6	3.6	*	21.7	95.5		*	0.8	0.8	60.3	1.2	54.3	
Kanada / USA nicht zugeordnet/ andere Länder	207.1	474.0	39.5	770.6	2.0	1'493.2	4.6	5.3	42.0	1.5	6.7	4.4	64.4	0.5	0.2	4.2	4.9	54.2	7.3	291.5	
TOTAL ANDERE LÄNDER	1'345.9	1'278.4	39.5	770.6	2.9	3'437.2	43.0	8.5	78.5	7.5	6.7	29.9	174.1	0.5	0.2	4.9	5.7	287.5	8.7	525.1	
TOTAL	10'055.5	3'976.6	199.7	800.1	31.8	15'063.7	2'077.7	89.6	203.9	322.4	167.4	334.3	3'195.4	11.3	12.5	245.7	269.5	1'861.1	47.5	1'488.4	

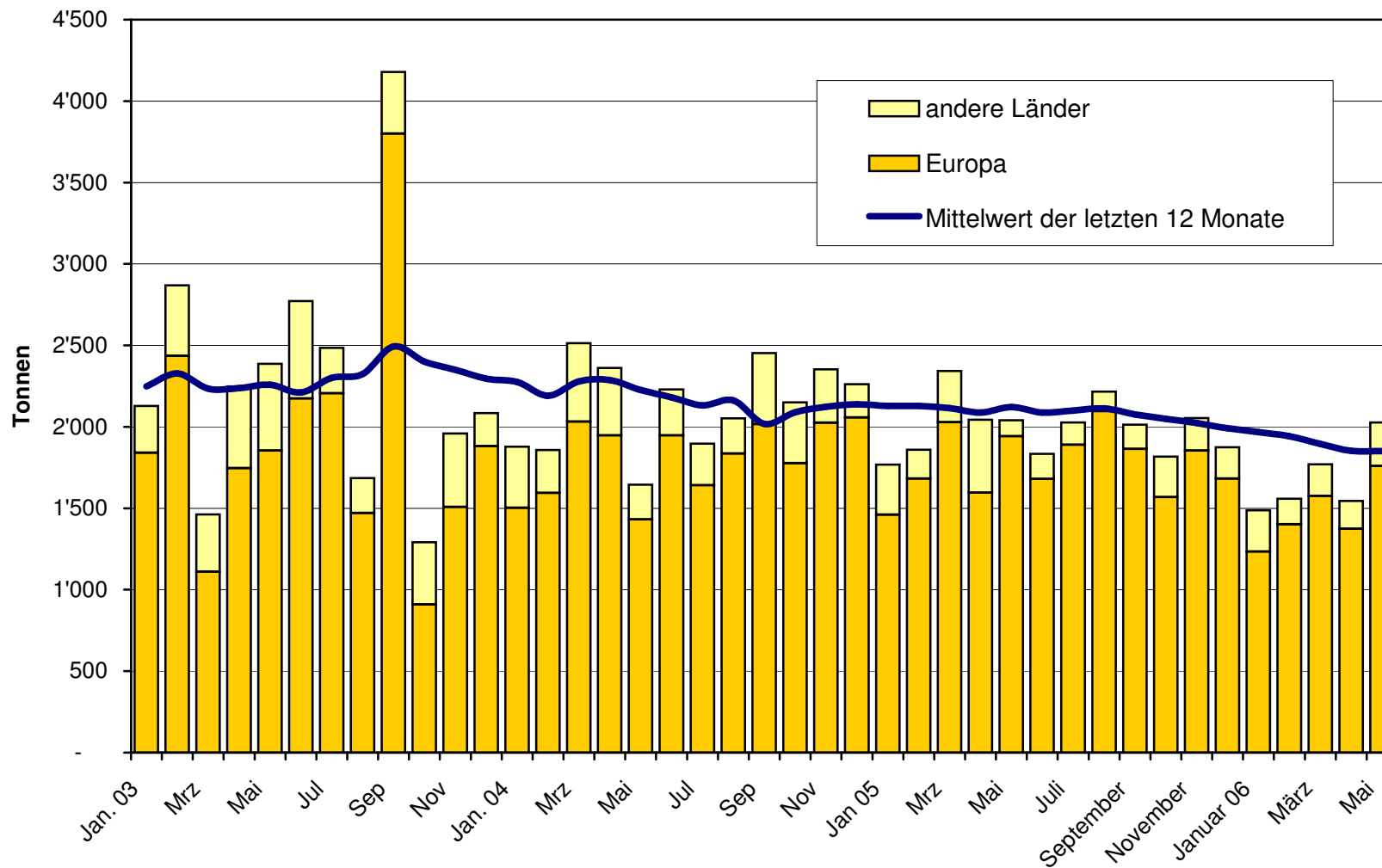
* Aus Datenschutzgründen sind Käseexporte mit weniger als drei Exporteuren nicht nach Ländern zugeordnet (Zusammenzug in 'Europa nicht zugeordnet' bzw. Kanada USA nicht zugeordnet/andere Länder)

Quelle: OZD

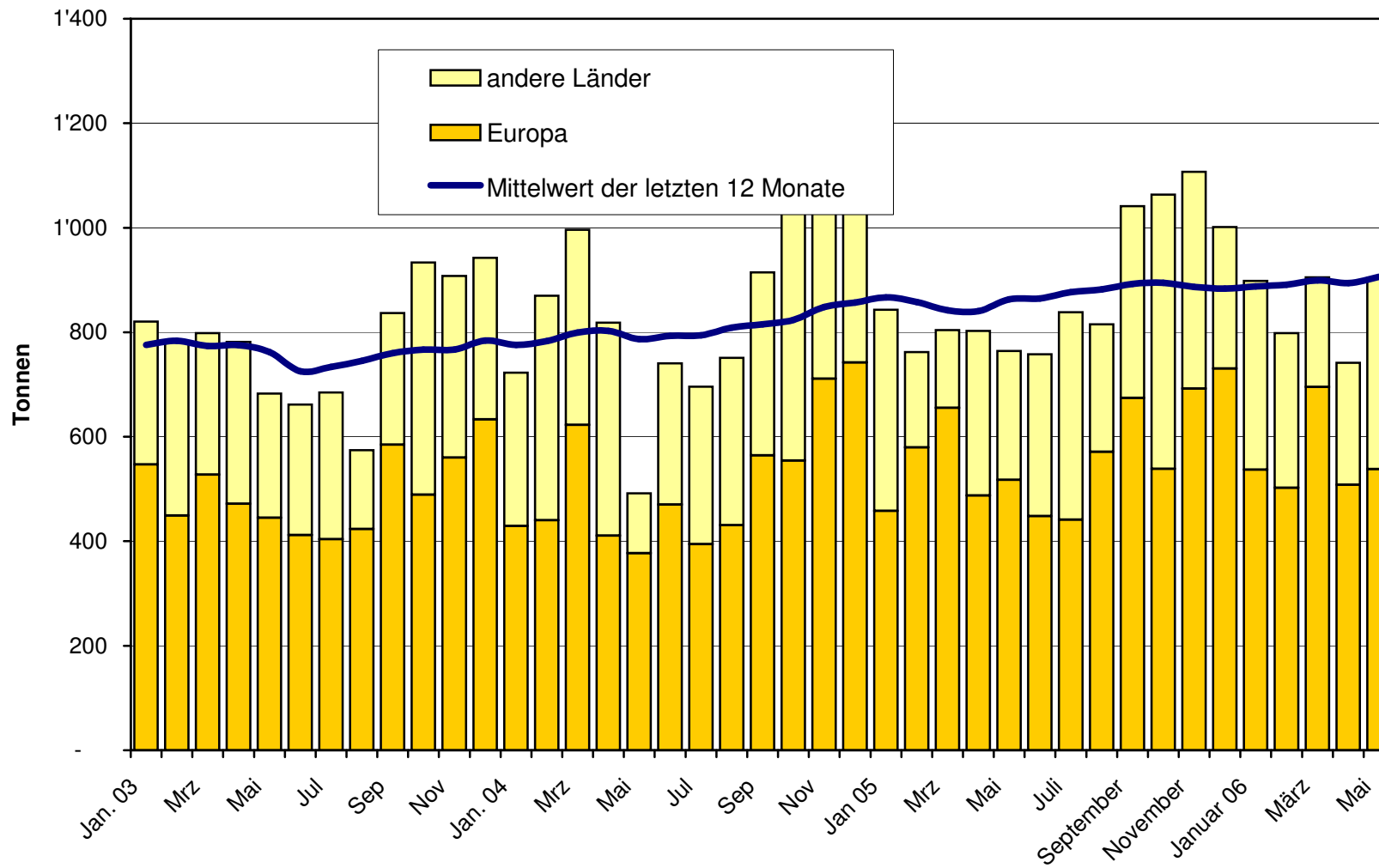
**Total Käseexport (inkl. Fertigfondue und Schmelzkäse) ab 2003
Mittelwert der letzten 12 Monate**



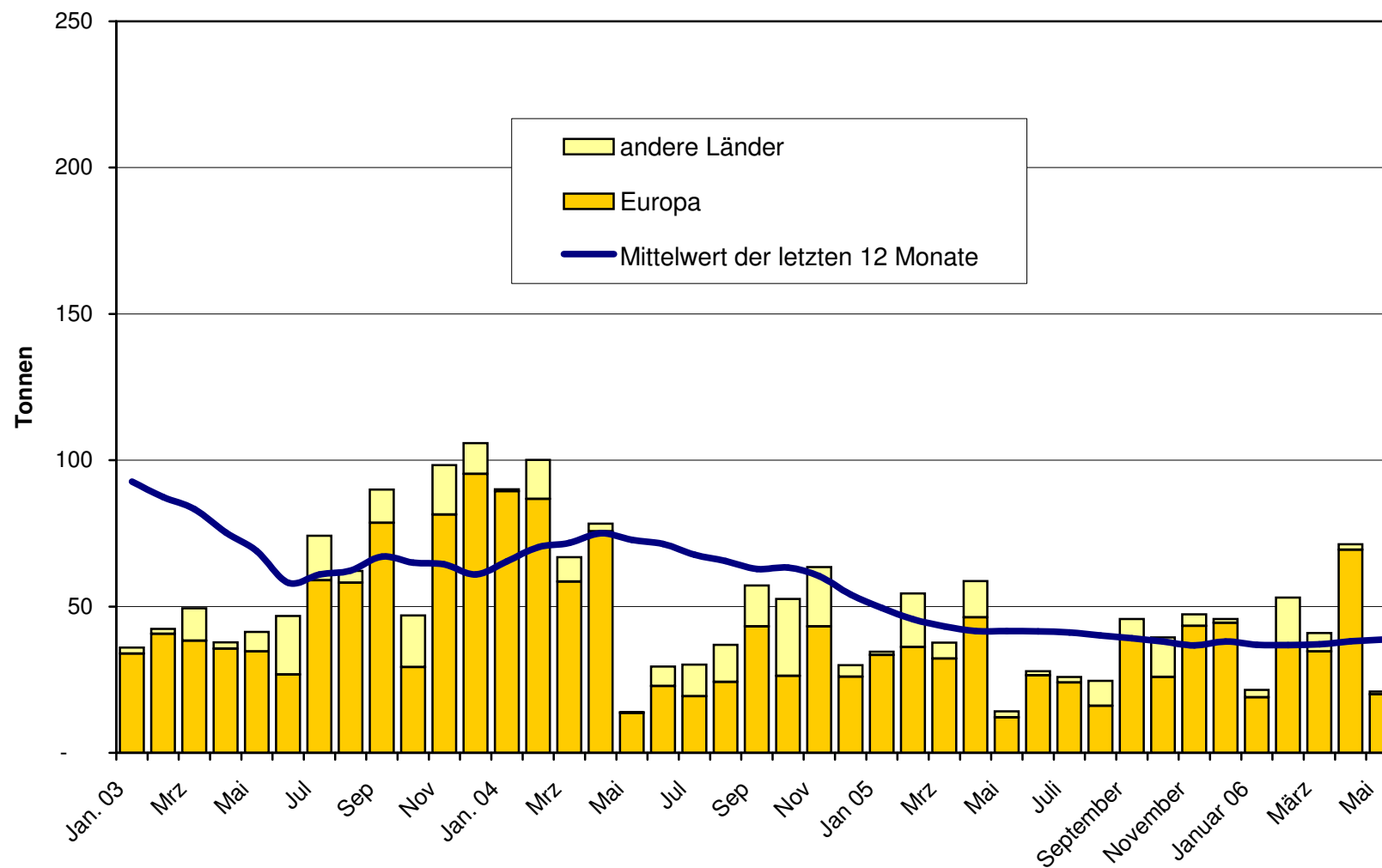
Emmentaler Export ab 2003 Mittelwert der letzten 12 Monate



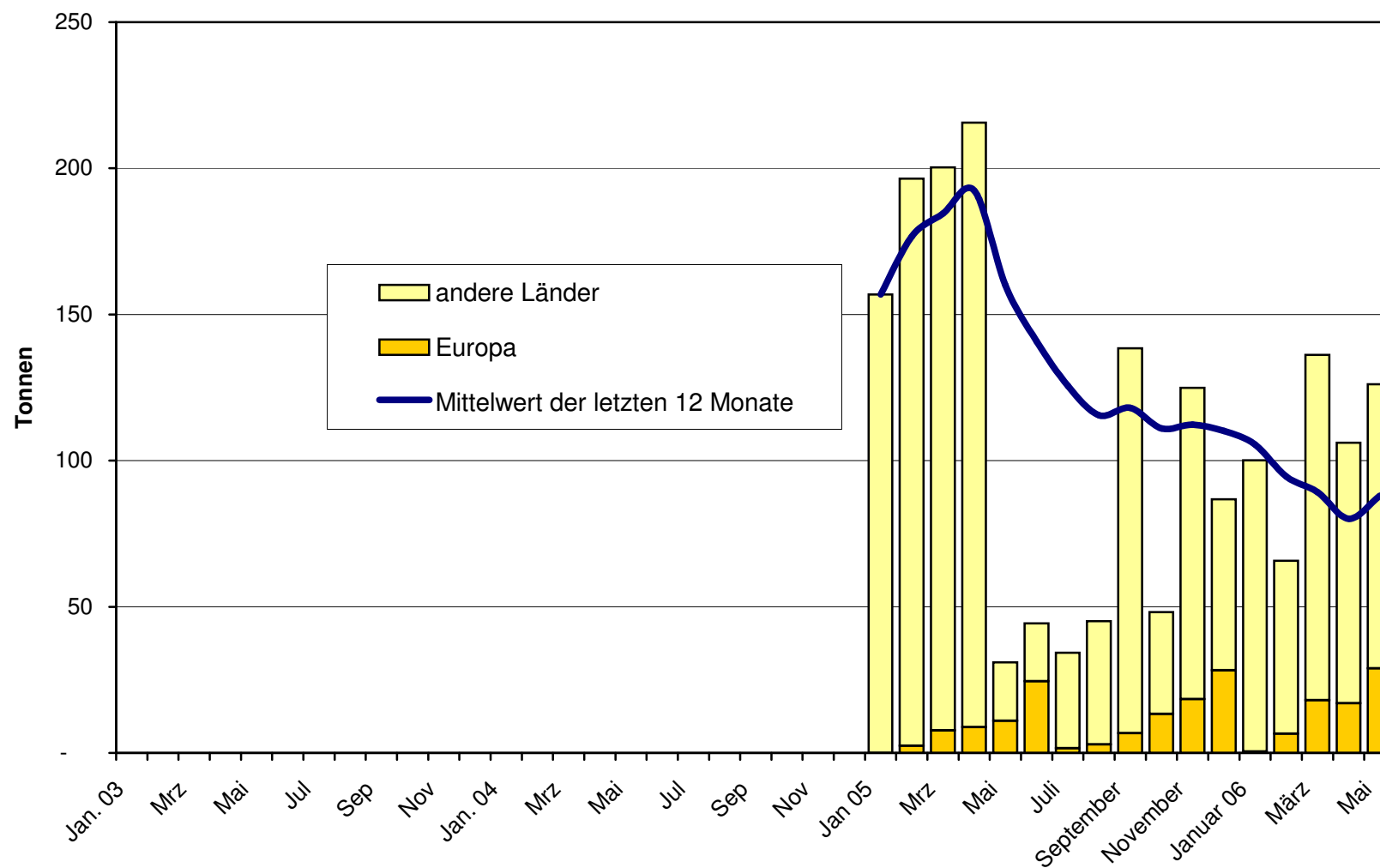
Gruyère Export ab 2003 Mittelwert der letzten 12 Monate



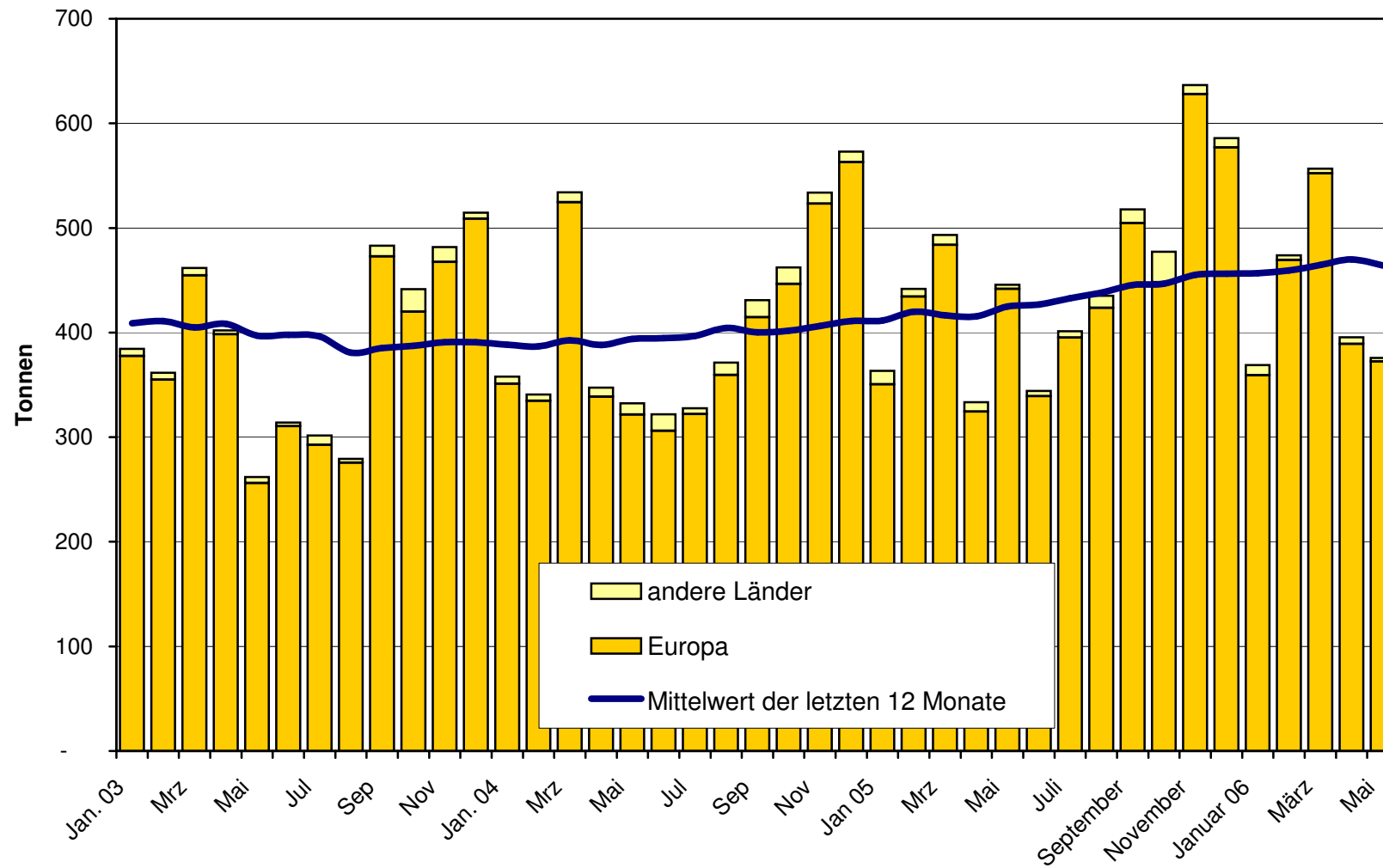
Sbrinz Export ab 2003 Mittelwert der letzten 12 Monate



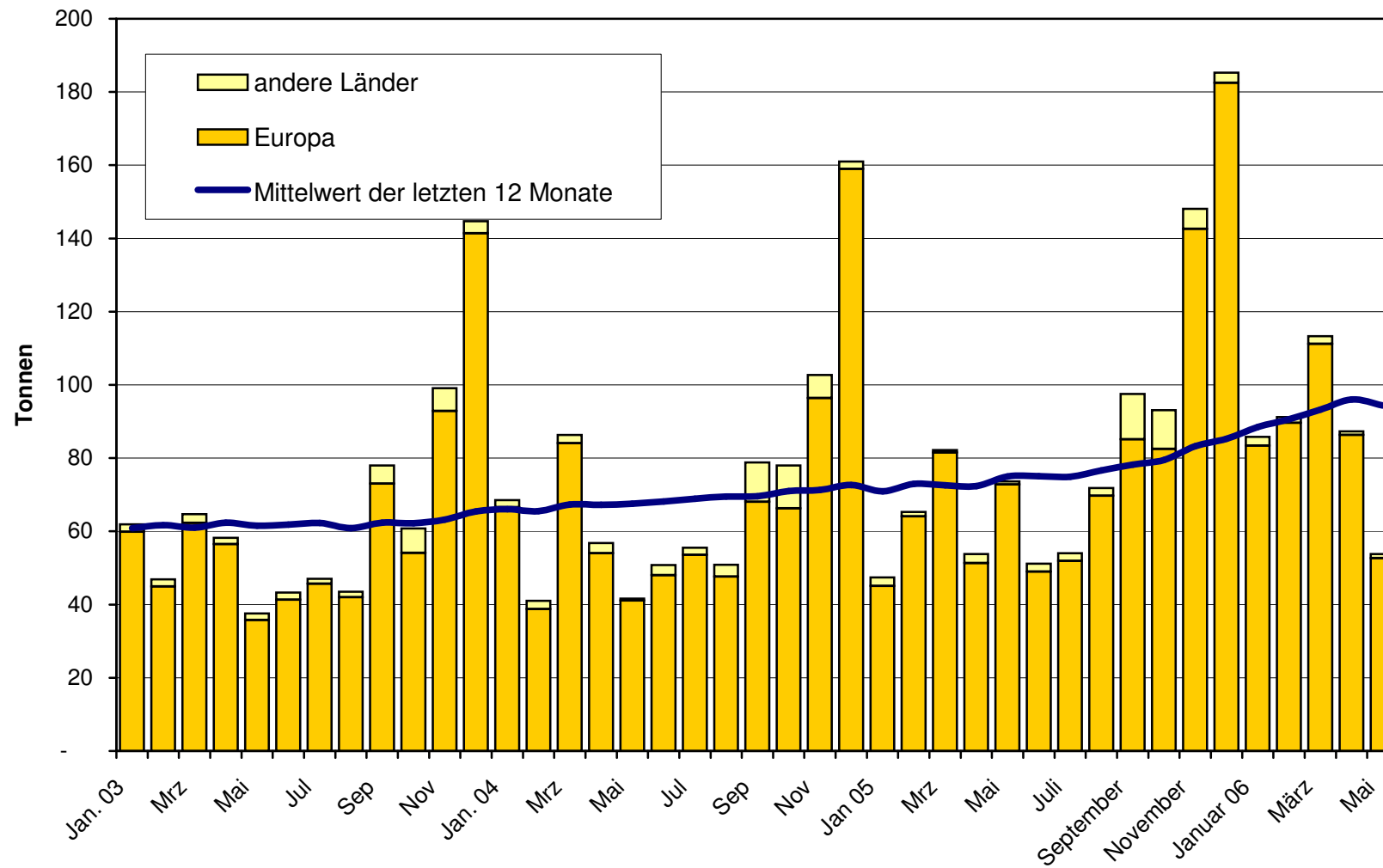
Switzerland Swiss Export ab 2005



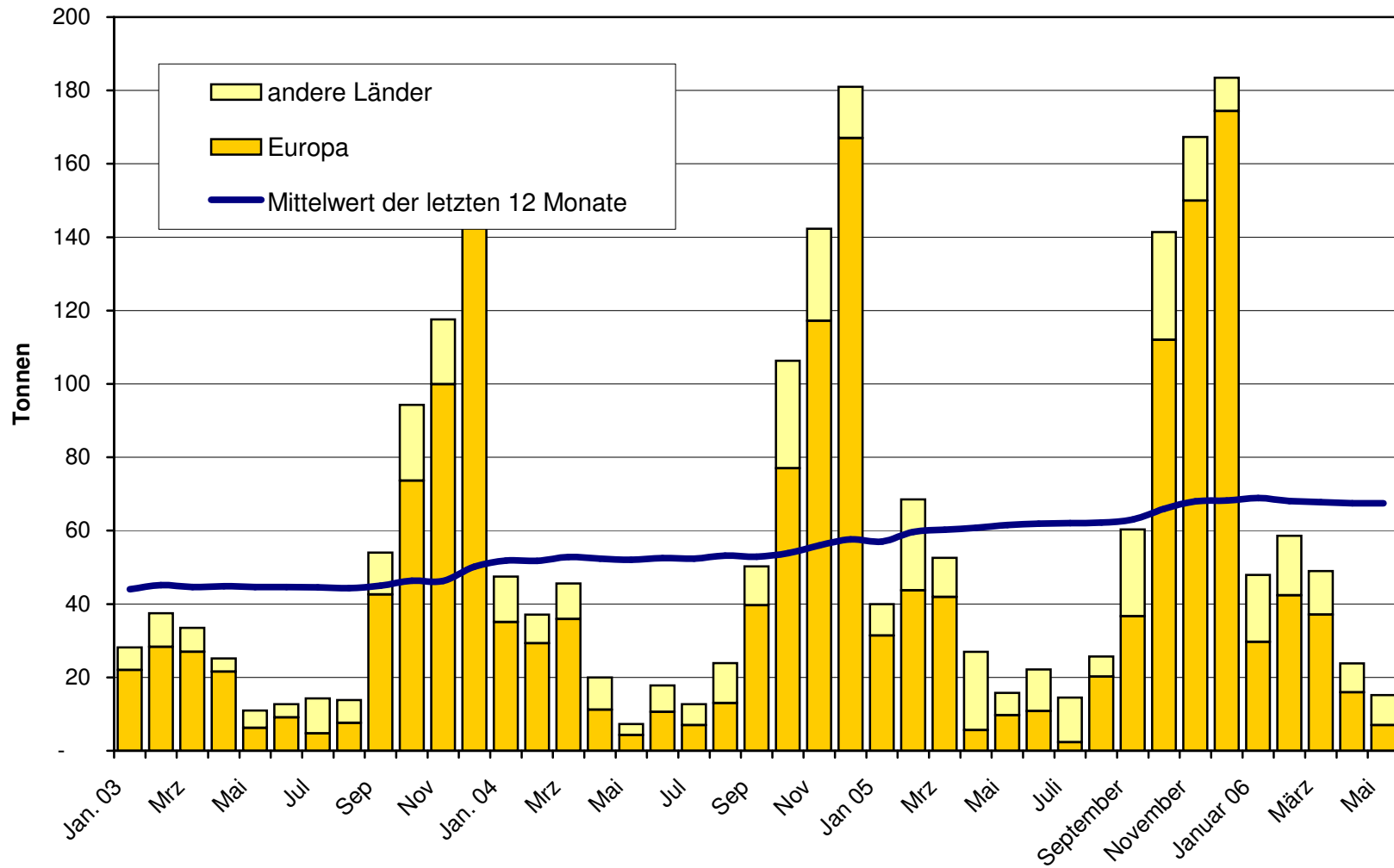
Appenzeller Käse Export ab 2003 Mittelwert der letzten 12 Monate



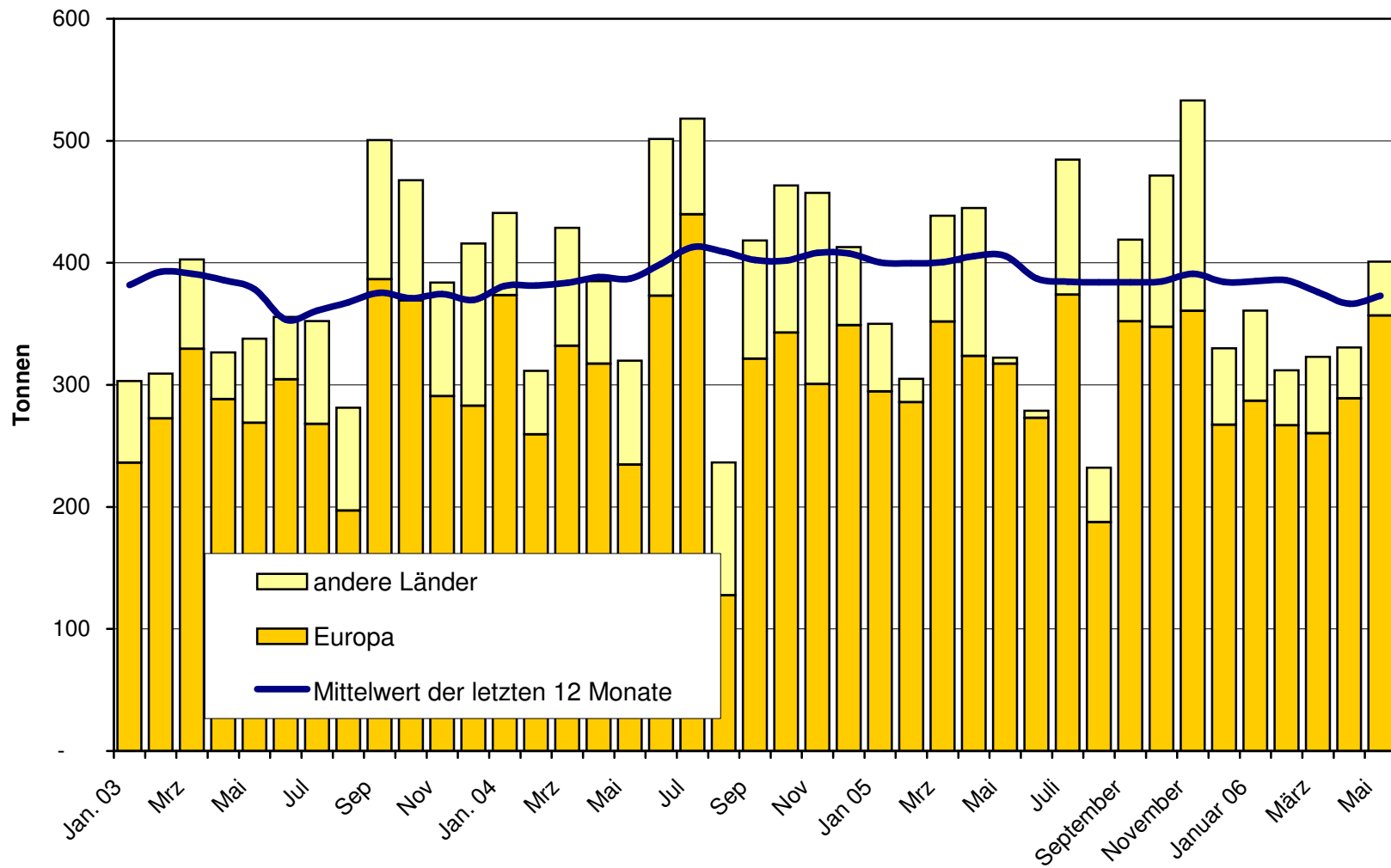
Tête de Moine Export ab 2003 Mittelwert der letzten 12 Monate



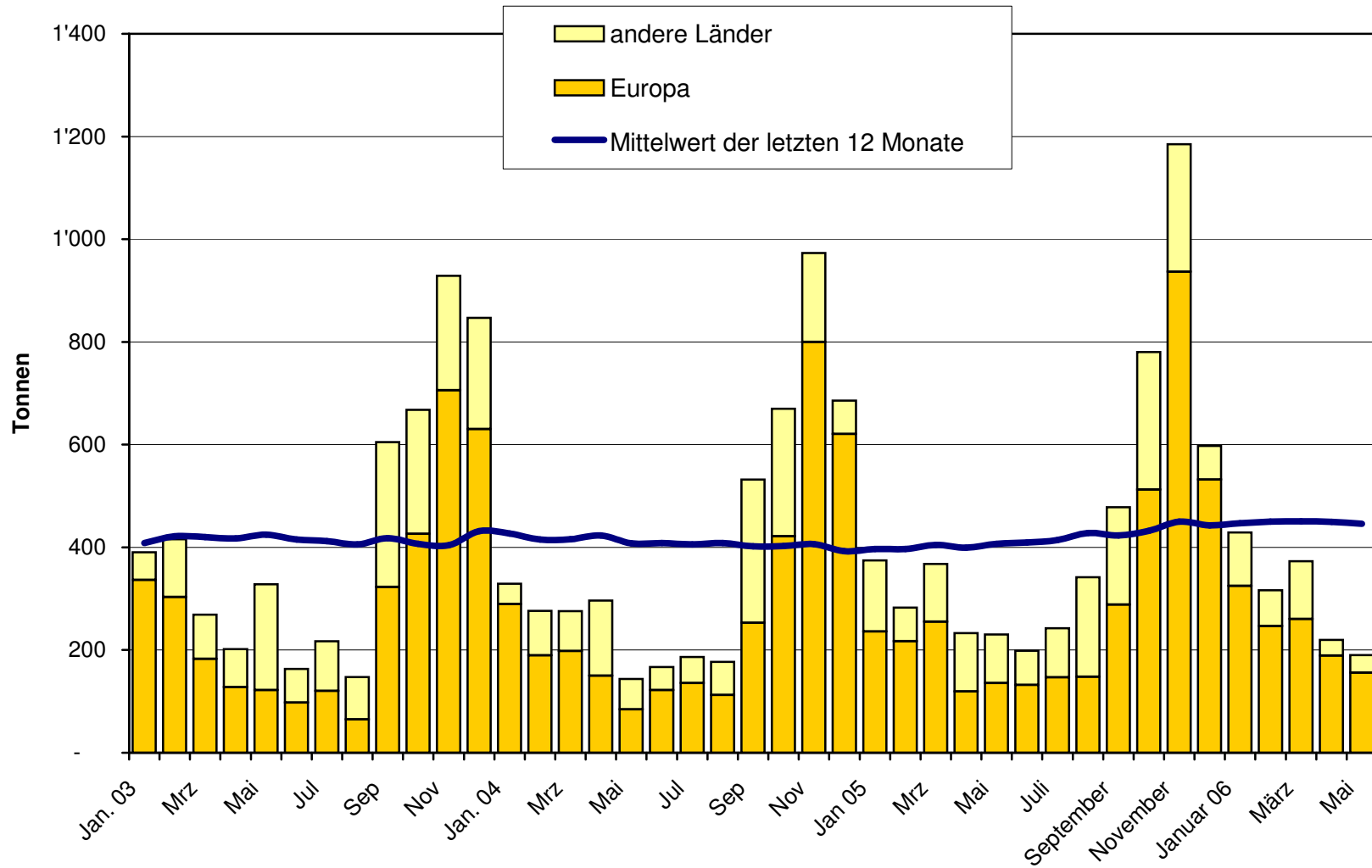
**Raclette Suisse Export ab 2003
Mittelwert der letzten 12 Monate**



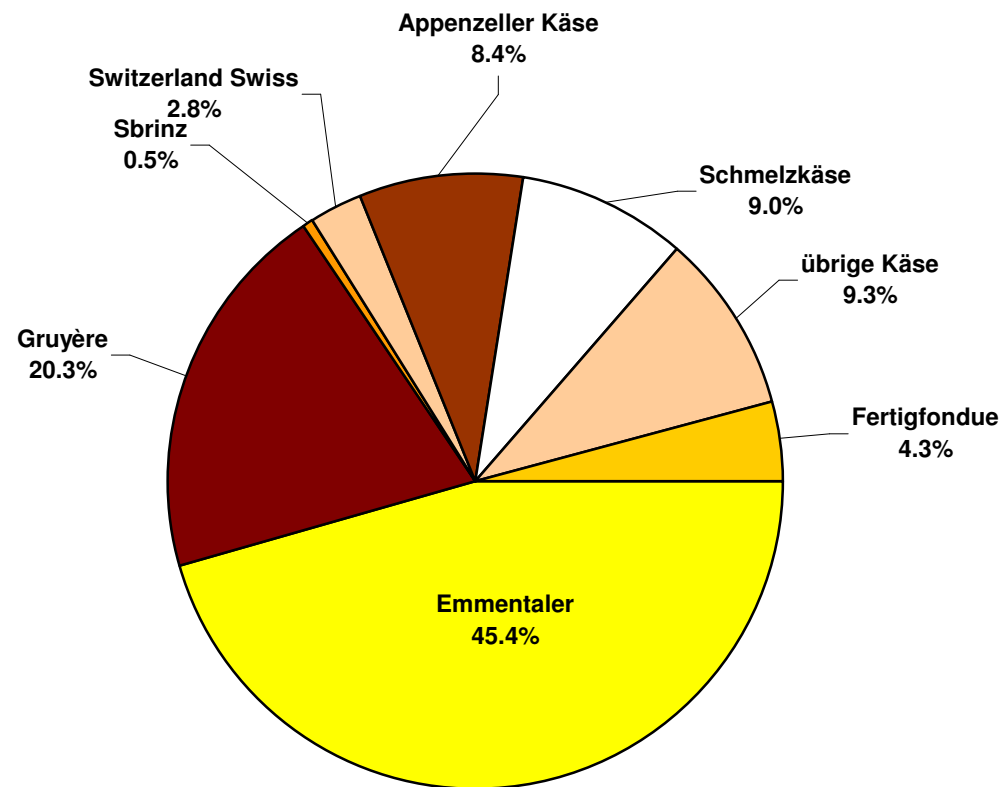
Schmelzkäse Export ab 2003 Mittelwert der letzten 12 Monate



**Fertigfondue Export ab 2003
Mittelwert der letzten 12 Monate**



Anteil Käseexporte je Sorte, Mai 2006 Total 4'461 Tonnen



Käseimport nach Produkten/Gruppen

Käsesorte / Kategorie	Monatliche Importe		Differenz zum Vorjahres-Monat		Kumulierte Importe		Differenz zur Vorjahresperiode	
	Mai 2005 Tonnen	Mai 2006 Tonnen	Tonnen	(%)	Jan. - Mai 2005 Tonnen	Jan. - Mai 2006 Tonnen	Tonnen	(%)
Mascarpone, Ricotta Romana	103.5	95.4	-8.1	-7.8	400.9	442.9	42.0	10.5
Mozzarella	405.0	375.0	-30.0	-7.4	1'096.3	937.9	-158.4	-14.5
Frischkäse, andere	519.1	594.7	75.7	14.6	2'333.8	2'563.9	230.0	9.9
Frischkäse total	1'027.6	1'065.1	37.6	3.7	3'831.1	3'944.6	113.6	3.0
Danablu, Gorgonzola, Roquefort	30.4	28.0	-2.4	-7.9	179.5	172.2	-7.3	-4.1
Weisschimmelkäse	136.0	145.2	9.2	6.8	671.2	684.1	12.9	1.9
Blau-, Grünschimmelkäse								
Brie, Camembert, Italice	121.2	118.8	-2.4	-2.0	561.5	553.6	-7.9	-1.4
Weichkäse, andere	398.0	437.4	39.4	9.9	1'756.2	1'761.1	4.9	0.3
Weichkäse total	685.6	729.4	43.8	6.4	3'168.3	3'171.0	2.7	0.1
Halbhartkäse mit Schimmelbildung	2.2	2.0	-0.2	-7.6	8.9	18.6	9.7	109.9
Caciocavallo, Fontina, Brà, u.a.	73.8	84.5	10.7	14.5	603.1	516.5	-86.6	-14.4
Tilsiter	2.1	2.2	0.1	6.6	11.7	12.7	1.0	8.3
Halbhartkäse, andere	319.5	357.4	37.9	11.9	1'497.4	1'645.0	147.6	9.9
Halbhartkäse, gerieben, pulverisiert	1.1	0.0	-1.1	-99.6	7.9	2.9	-4.9	-62.6
Halbhartkäse total	398.7	446.1	47.5	11.9	2'128.9	2'195.8	66.8	3.1
Kräuterkäse (Schabziger)	0.0	0.0	0.0		0.0	0.0	0.0	80.0
Hartkäse mit Schimmelbildung	0.0	0.2	0.2		0.0	0.3	0.3	
Caciocavallo, Fontina, Brà, u.a.	29.1	28.3	-0.8	-2.6	135.5	122.5	-13.0	-9.6
Emmentaler	4.2	8.6	4.3	102.9	34.6	96.5	61.9	179.0
Hartkäse, andere	82.7	126.9	44.2	53.4	442.7	527.7	85.1	19.2
Hartkäse, gerieben, pulverisiert	41.0	34.9	-6.2	-15.0	193.2	158.0	-35.2	-18.2
Hartkäse total	157.0	198.8	41.8	26.6	806.0	905.0	99.1	12.3
Grana/Parmiggiano	419.8	560.1	140.3	33.4	2'280.1	2'329.0	48.9	2.1
Extra Hartkäse total	419.8	560.1	140.3	33.4	2'280.1	2'329.0	48.9	2.1
Total aller Sorten exkl. Schmelzkäse	2'688.6	2'999.6	311.0	11.6	12'214.4	12'545.4	331.0	2.7
Schmelzkäse total	201.8	196.7	-5.1	-2.5	871.8	956.7	84.9	9.7

Quelle: OZD

Käseimport nach Ländern

Mai 2006

	Mascarpone, Ricotta Romana		Mozzarella		Andere Frischkäse		TOTAL Frischkäse		Danablu, Gorgonzola, Roquefort		Andere Weichkäse		TOTAL Weichkäse		Kräuterkäse		Hart- und Halbhartkäse		Übrige Käse		TOTAL	
Land	Tonnen	Tonnen	Tonnen	Tonnen	Tonnen	Tonnen	Tonnen	Tonnen	Tonnen	Tonnen	Tonnen	Tonnen	Tonnen	Tonnen	Tonnen	Tonnen	Tonnen	Tonnen	Tonnen	Tonnen	Tonnen	
EUROPA																						
Deutschland		12.4	99.6	112.0	1.1		101.1	102.2			46.5	59.2									319.9	
Frankreich	0.1	0.5	217.6	218.3	8.6		417.4	426.0			247.6	67.3									959.2	
Italien	95.3	361.8	212.1	669.2	16.7		134.2	150.9			756.0	41.0									1'617.1	
Niederlande			0.1	0.1				7.8	7.8		26.2	0.7									34.8	
Belgien																					-	
Luxemburg		0.3		0.3																	0.3	
Oesterreich			0.3	0.3			0.4	0.4			30.4	28.5									59.5	
Grossbritannien											7.8										7.8	
Dänemark			63.4	63.4	1.6		10.3	11.9			25.9										101.2	
Norwegen																					-	
Schweden											0.7										0.7	
Portugal							0.3	0.3			6.4										6.7	
Spanien							0.1	0.1			15.9										16.1	
Griechenland			1.6	1.6			29.7	29.7			1.1										32.5	
Europa übrige											40.6										40.6	
TOTAL EUROPA	95.4	375.0	594.7	1065.1	28.0		701.4	729.4			1205.0	196.7									3'196.3	
Andere Länder																						-
Kanada																						-
USA																						-
Nordamerika übrige																						-
Lateinamerika																						-
Afrika																						-
Asien			0.0	0.0																		0.0
Australien																						-
TOTAL ANDERE LÄNDER			0.0	0.0																		0.0
TOTAL	95.4	375.0	594.7	1065.1	28.0		701.4	729.4			1205.0	196.7										3'196.3

Quelle: OZD

Käseimport nach Ländern

Mai 2005

	<div style="display: flex; justify-content: space-between;"> <div style="writing-mode: vertical-rl; transform: rotate(180deg);">Mascarpone, Ricotta Romana</div> <div style="writing-mode: vertical-rl; transform: rotate(180deg);">Mozzarella</div> <div style="writing-mode: vertical-rl; transform: rotate(180deg);">Andere Frischkäse</div> <div style="writing-mode: vertical-rl; transform: rotate(180deg);">TOTAL Frischkäse</div> <div style="writing-mode: vertical-rl; transform: rotate(180deg);">Danablu, Gorgonzola, Roquefort</div> <div style="writing-mode: vertical-rl; transform: rotate(180deg);">Brie, Camembert, Reblochon</div> <div style="writing-mode: vertical-rl; transform: rotate(180deg);">Andere Weichkäse</div> <div style="writing-mode: vertical-rl; transform: rotate(180deg);">TOTAL Weichkäse</div> <div style="writing-mode: vertical-rl; transform: rotate(180deg);">Kräuterkäse</div> <div style="writing-mode: vertical-rl; transform: rotate(180deg);">Hart- und Halbhartkäse</div> <div style="writing-mode: vertical-rl; transform: rotate(180deg);">Übrige Käse</div> </div>											TOTAL	
Land	Tonnen	Tonnen	Tonnen	Tonnen	Tonnen	Tonnen	Tonnen	Tonnen	Tonnen	Tonnen	Tonnen	Tonnen	
EUROPA													
Deutschland		0.2	68.7	68.8	1.0		91.1	92.1		26.6	62.4		250.0
Frankreich	0.5	1.1	235.9	237.5	9.6	103.7	287.2	400.4		183.4	81.1		902.4
Italien	103.0	380.4	120.9	604.3	18.1		120.3	138.5	0.0	589.0	41.3		1'373.1
Niederlande										70.2			70.2
Belgien													
Luxemburg													
Oesterreich		0.1	0.1	0.1			0.4	0.4		19.5	16.6		36.7
Grossbritannien							0.0	0.0		2.6			2.6
Dänemark			74.9	74.9	1.6		6.0	7.6		27.0			109.5
Norwegen													
Schweden										1.5	0.3		1.8
Portugal							0.3	0.3		7.4			7.6
Spanien			2.5	2.5			0.3	0.3		25.8			28.7
Griechenland			1.2	1.2			34.9	34.9		0.9			37.0
Europa übrige										13.1			13.1
TOTAL EUROPA	103.5	381.7	504.2	989.3	30.3	103.7	540.5	674.5	0.0	967.0	201.8		2'832.7
Andere Länder													
Kanada													
USA													
Nordamerika übrige													
Lateinamerika													
Afrika													
Asien													
Australien													
TOTAL ANDERE LÄNDER													
TOTAL	103.5	381.7	504.2	989.3	30.3	103.7	540.5	674.5	0.0	967.0	201.8		2'832.7

Quelle: OZD

Käseimport nach Ländern, kumuliert

Januar bis Mai 2006

	<div style="display: flex; justify-content: space-around; text-align: center;"> <div style="transform: rotate(-45deg);">Mascarpone, Ricotta Romana</div> <div style="transform: rotate(-45deg);">Mozzarella</div> <div style="transform: rotate(-45deg);">Andere Frischkäse</div> <div style="transform: rotate(-45deg);">TOTAL Frischkäse</div> <div style="transform: rotate(-45deg);">Danablu, Gorgonzola, Roquefort</div> <div style="transform: rotate(-45deg);">Brie, Camembert, Reblochon</div> <div style="transform: rotate(-45deg);">Andere Weichkäse</div> <div style="transform: rotate(-45deg);">TOTAL Weichkäse</div> <div style="transform: rotate(-45deg);">Kräuterkäse</div> <div style="transform: rotate(-45deg);">Hart- und Halbhartkäse</div> <div style="transform: rotate(-45deg);">Übrige Käse</div> </div>											TOTAL	
Land	Tonnen	Tonnen	Tonnen	Tonnen	Tonnen	Tonnen	Tonnen	Tonnen	Tonnen	Tonnen	Tonnen	Tonnen	Tonnen
EUROPA													
Deutschland	0.0	25.9	420.5	446.5	16.2		466.9	483.2		182.2	302.6		1'414.4
Frankreich	1.1	1.9	967.6	970.7	36.5	348.5	1365.0	1750.0		1286.0	363.4		4'370.1
Italien	437.6	908.3	821.4	2167.3	114.6		626.4	740.9		3219.0	173.0		6'300.1
Niederlande			4.8	4.8				7.8	7.8	210.6	3.6		226.9
Belgien										0.3			0.3
Luxemburg		0.3		0.3									0.3
Oesterreich		0.5	1.2	1.7			2.0	2.0		157.0	106.4		267.0
Grossbritannien			55.8	55.8			0.2	0.2		31.0			87.0
Dänemark			231.2	231.2	4.6		40.8	45.4		105.2			381.7
Norwegen													-
Schweden										4.2	0.8		5.1
Portugal							1.9	1.9		31.0			32.9
Spanien							1.5	1.5		96.2			97.8
Griechenland			2.9	2.9			121.4	121.4		2.0			126.3
Europa übrige							1.3	1.3		67.4			68.6
TOTAL EUROPA	438.7	936.9	2505.4	3881.0	171.8	348.5	2635.3	3155.7		5392.0	949.8		13'378.5
Andere Länder													
Kanada													-
USA													-
Nordamerika übrige													-
Lateinamerika													-
Afrika													-
Asien			0.1	0.1									0.1
Australien													-
TOTAL ANDERE LÄNDER			0.1	0.1									0.1
TOTAL	438.7	936.9	2505.5	3881.1	171.8	348.5	2635.3	3155.7		5392.0	949.8		13'378.6

Quelle: OZD

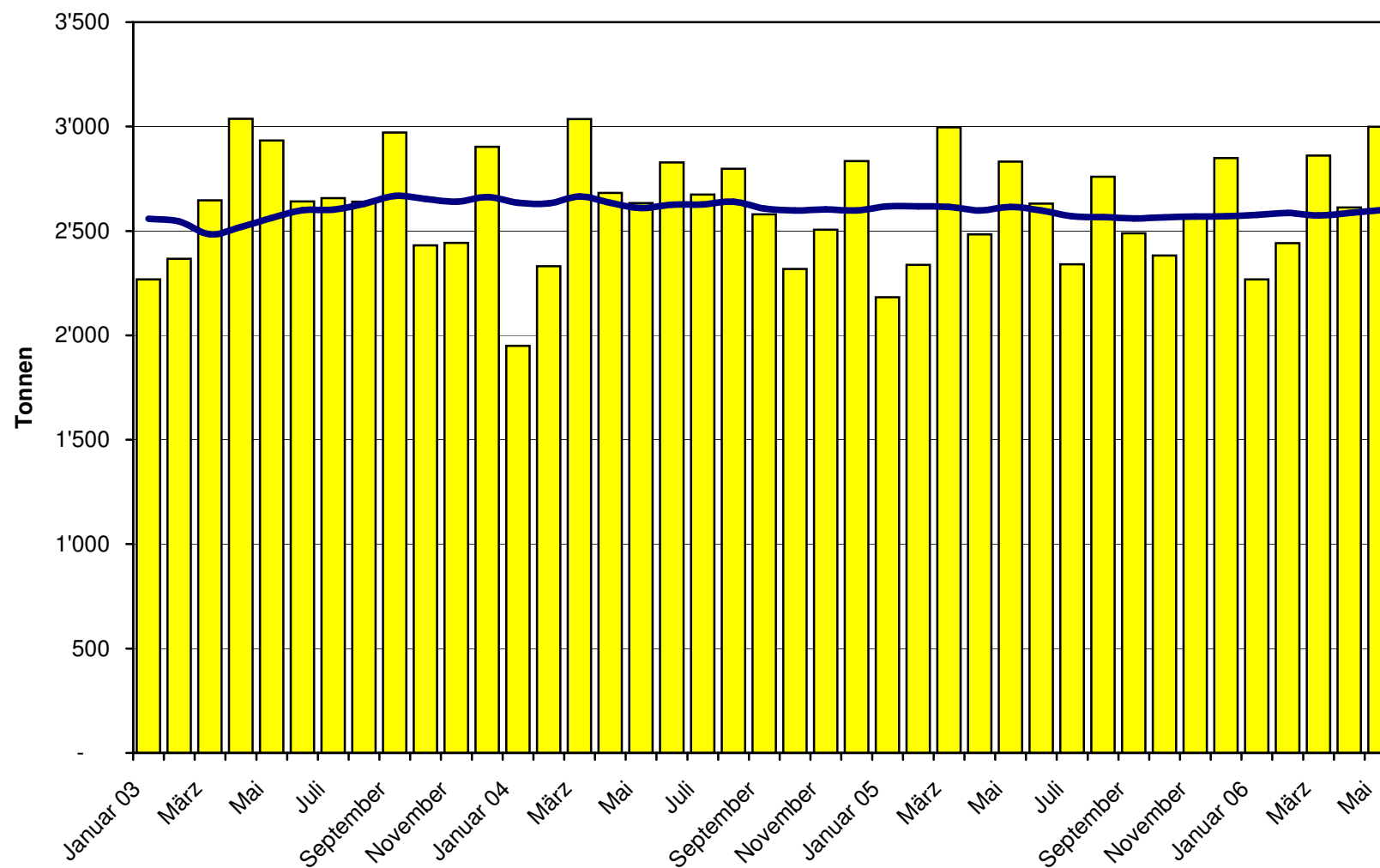
Käseimport nach Ländern, kumuliert

Januar bis Mai 2005

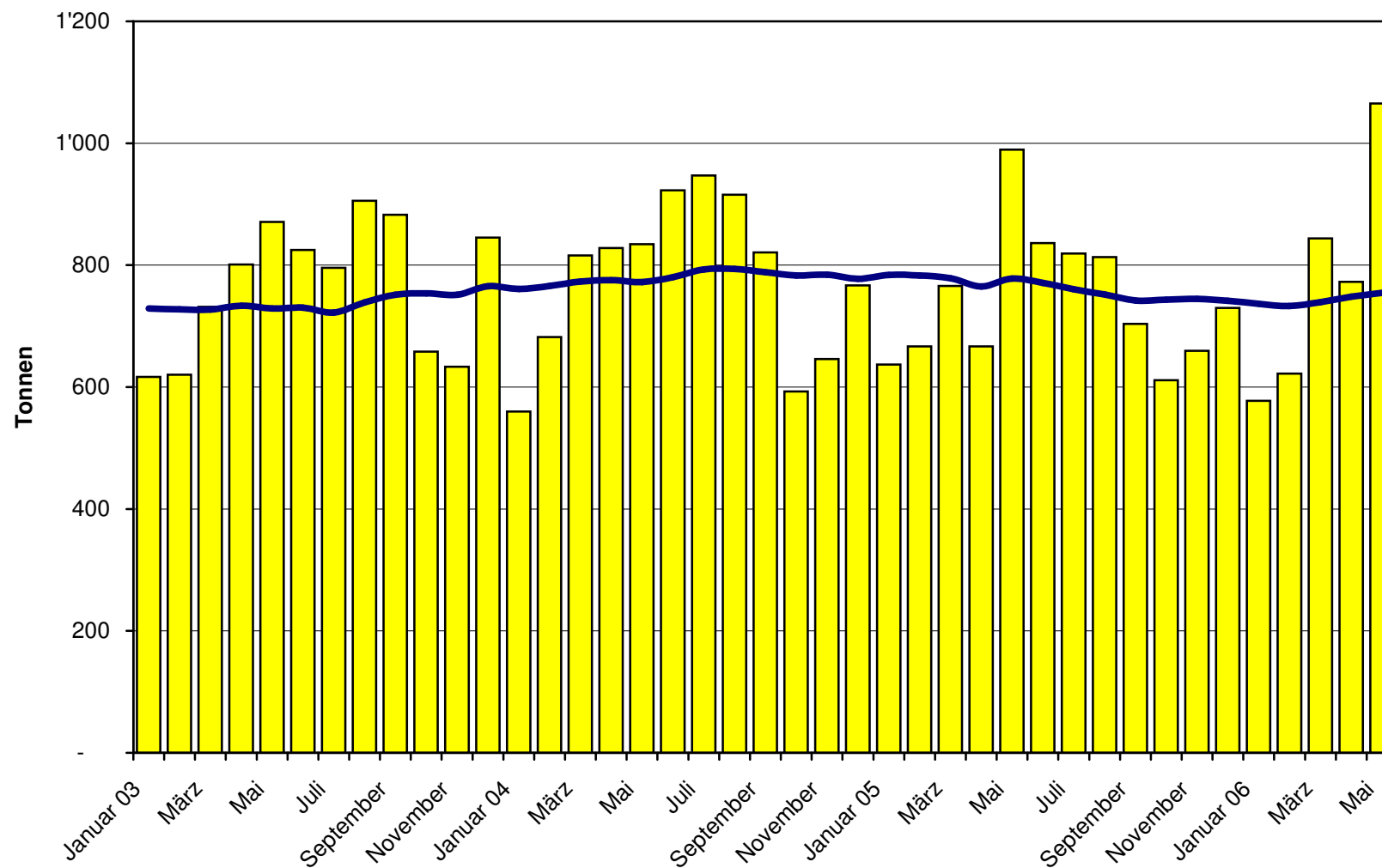
	<div style="display: flex; justify-content: space-around; text-align: center;"> <div style="transform: rotate(-45deg);">Mascarpone, Ricotta Romana</div> <div style="transform: rotate(-45deg);">Mozzarella</div> <div style="transform: rotate(-45deg);">Andere Frischkäse</div> <div style="transform: rotate(-45deg);">TOTAL Frischkäse</div> <div style="transform: rotate(-45deg);">Danablu, Gorgonzola, Roquefort</div> <div style="transform: rotate(-45deg);">Brie, Camembert, Reblochon</div> <div style="transform: rotate(-45deg);">Andere Weichkäse</div> <div style="transform: rotate(-45deg);">TOTAL Weichkäse</div> <div style="transform: rotate(-45deg);">Kräuterkäse</div> <div style="transform: rotate(-45deg);">Hart- und Halbhartkäse</div> <div style="transform: rotate(-45deg);">Übrige Käse</div> </div>											TOTAL	
Land	Tonnen	Tonnen	Tonnen	Tonnen	Tonnen	Tonnen	Tonnen	Tonnen	Tonnen	Tonnen	Tonnen	Tonnen	Tonnen
EUROPA													
Deutschland	0.0	0.3	338.3	338.6	6.2		366.2	372.4		110.5	242.5		1'064.0
Frankreich	1.6	2.4	1'031.5	1'035.5	40.7	489.5	1'301.8	1'831.9		1'067.6	371.6		4'306.7
Italien	395.3	1'057.6	624.2	2'077.2	130.1		618.2	748.3	0.0	3'182.9	179.2		6'187.6
Niederlande											301.8		301.8
Belgien			0.0	0.0			0.0	0.0		0.6			0.7
Luxemburg													
Oesterreich		0.2	0.1	0.3			1.6	1.6		73.2	75.0		150.2
Grossbritannien		0.0	0.0	0.1			0.1	0.1		41.1			41.3
Dänemark			256.6	256.6	2.5		25.8	28.3		113.1			398.0
Norwegen													
Schweden										5.2	1.0		6.1
Portugal							1.7	1.7		29.6			31.3
Spanien			13.7	13.7			3.1	3.1		97.1			113.8
Griechenland			3.2	3.2			137.1	137.1		1.1			141.4
Europa übrige			0.4	0.4			6.6	6.6		84.2			91.3
TOTAL EUROPA	397.0	1'060.5	2'268.2	3'725.7	179.5	489.5	2'462.1	3'131.1	0.0	5'108.0	869.3		12'834.1
Andere Länder													
Kanada													
USA													
Nordamerika übrige													
Lateinamerika							0.0	0.0					0.0
Afrika													
Asien													
Australien													
TOTAL ANDERE LÄNDER							0.0	0.0					0.0
TOTAL	397.0	1'060.5	2'268.2	3'725.7	179.5	489.5	2'462.1	3'131.1	0.0	5'108.0	869.3		12'834.1

Quelle: OZD

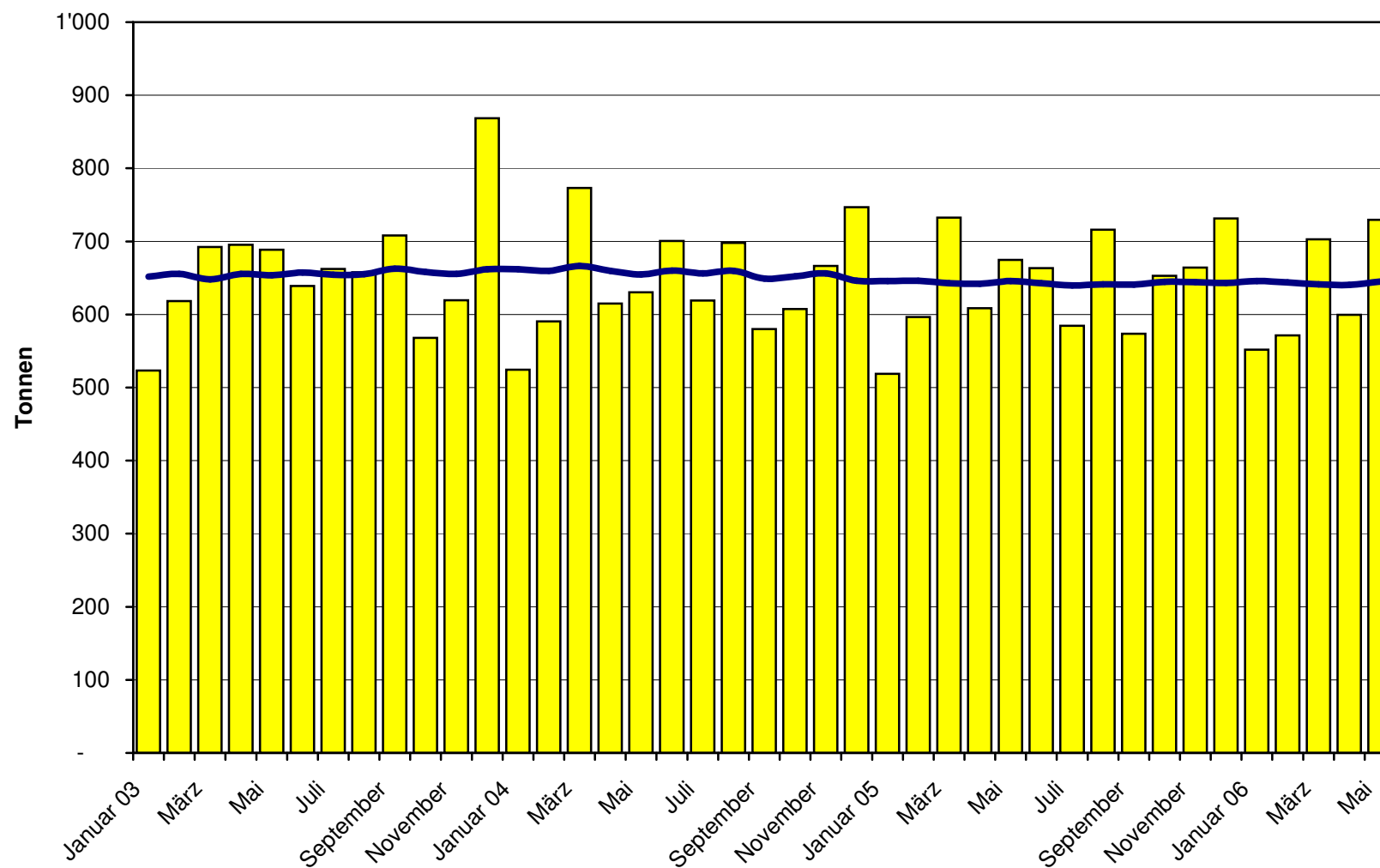
Total Käseimport ab 2003 Mittelwert der letzten 12 Monate



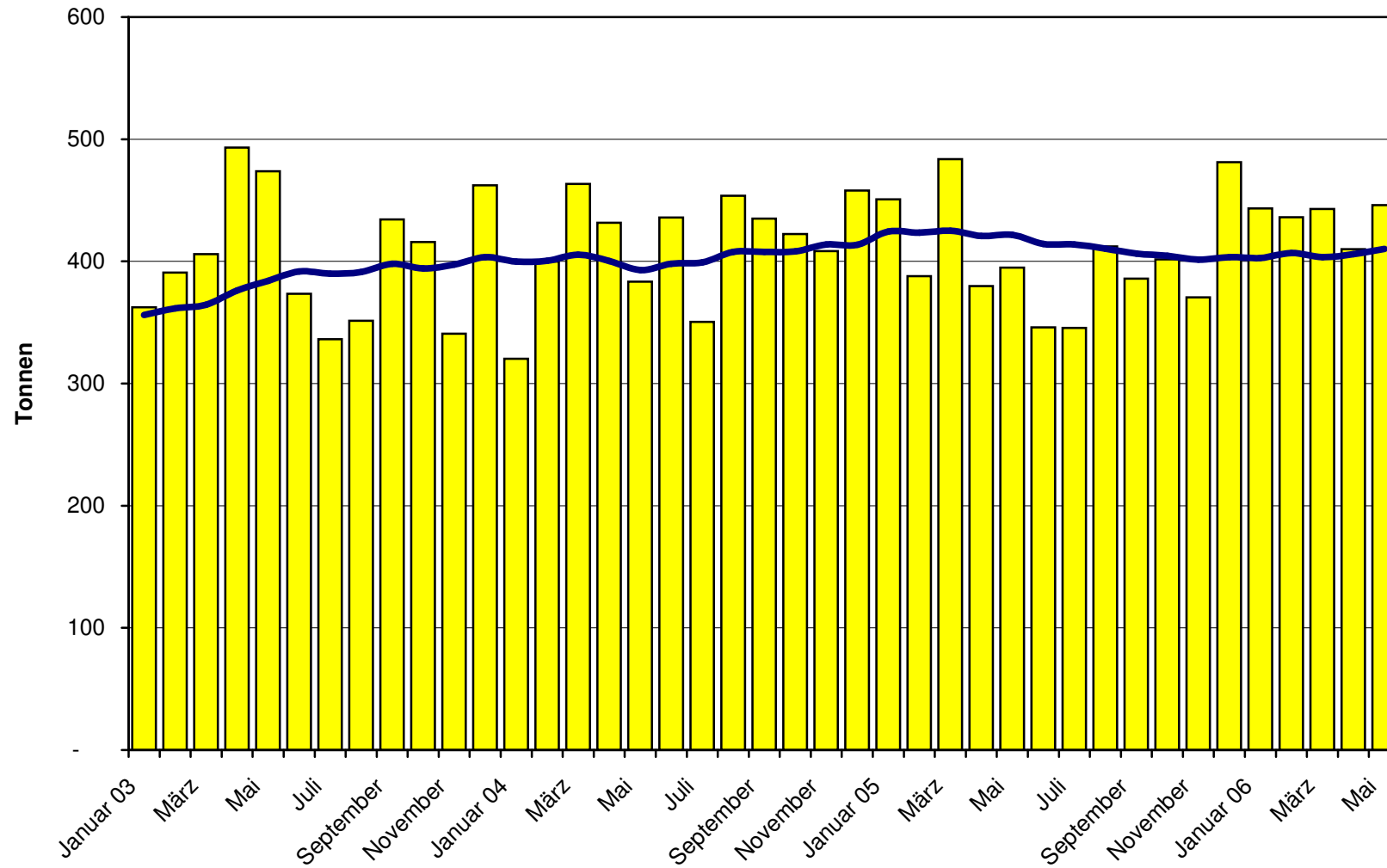
Frischkäse Import ab 2003 Mittelwert der letzten 12 Monate



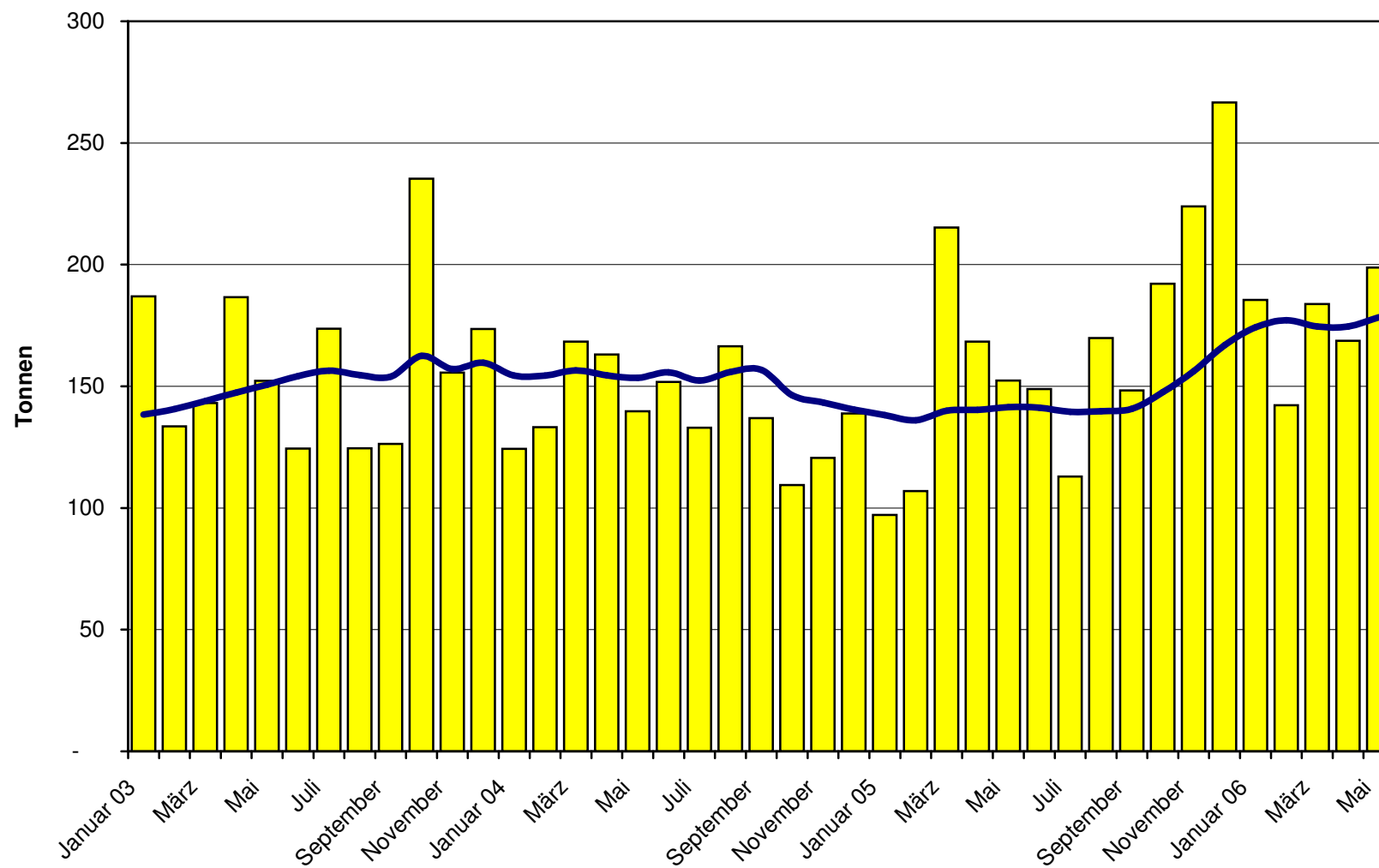
Weichkäse Import ab 2003 Mittelwert der letzten 12 Monate



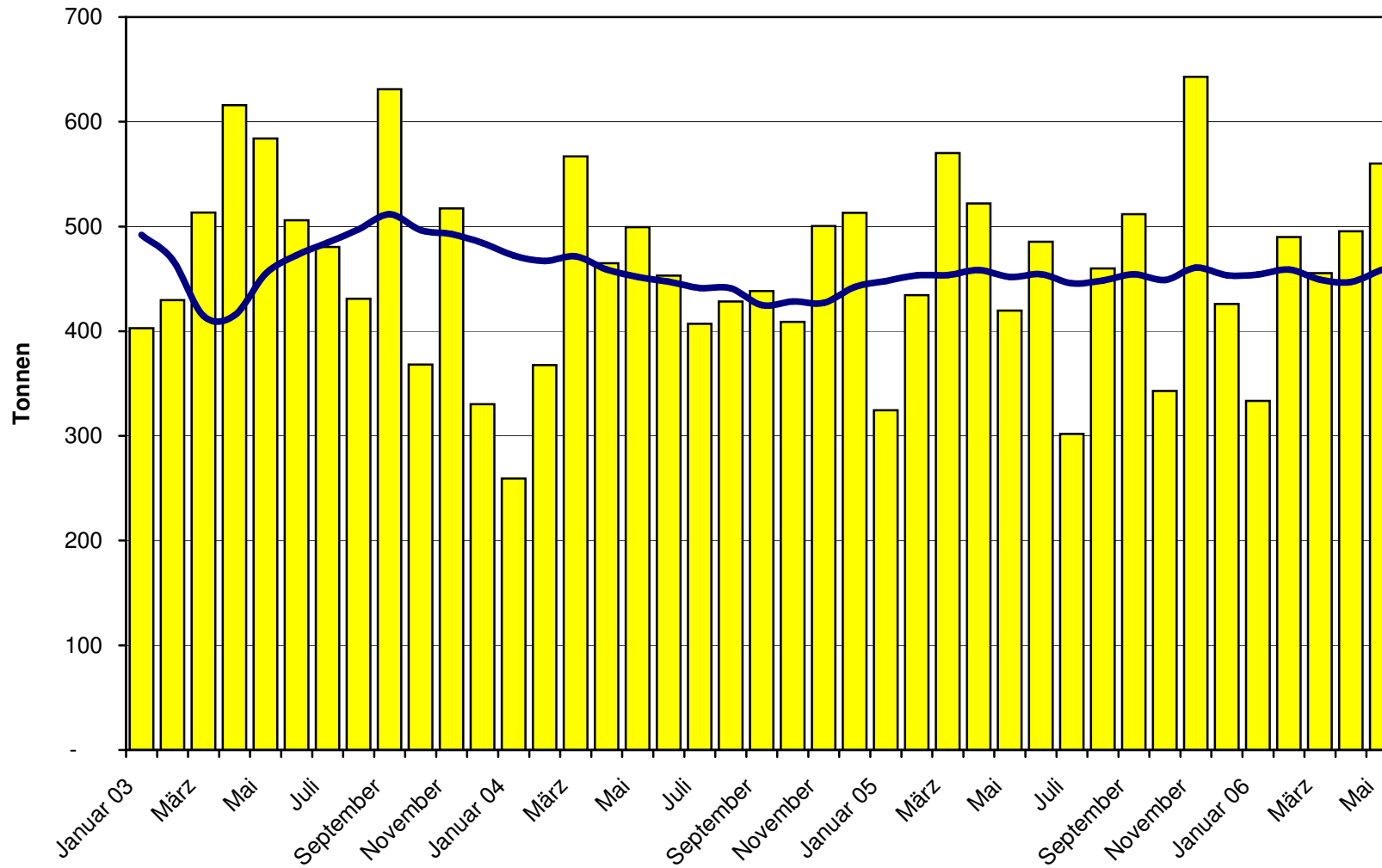
Halbhartkäse Import ab 2003 Mittelwert der letzten 12 Monate



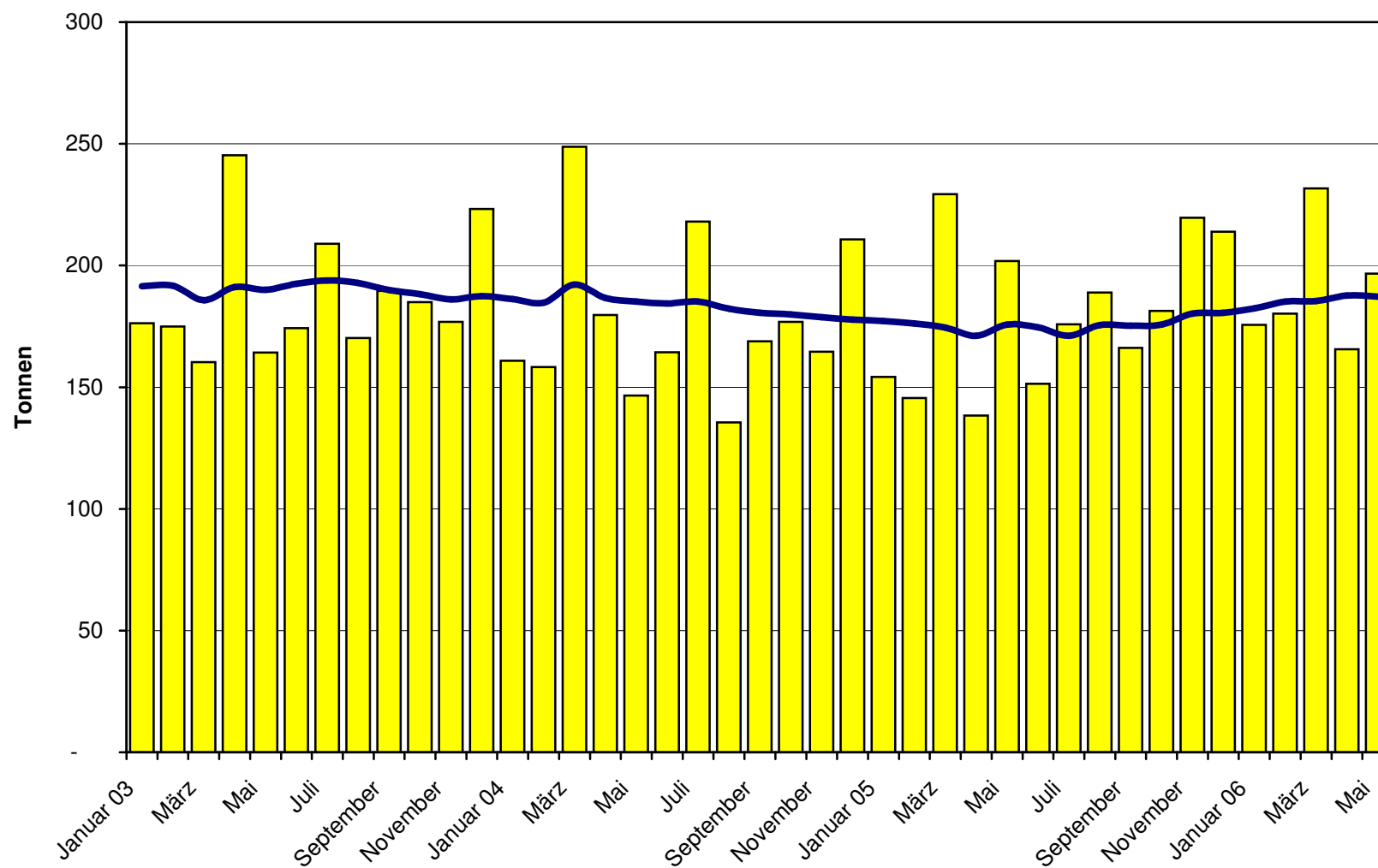
Hartkäse Import ab 2003 Mittelwert der letzten 12 Monate



Extrahartkäse Import ab 2003 Mittelwert der letzten 12 Monate



Schmelzkäse Import ab 2003 Mittelwert der letzten 12 Monate



Käseimporte nach Ländern, Mai 2006 Total 3'196 Tonnen

