



TSM Treuhand GmbH  
Weststrasse 10  
Postfach 1006  
3000 Bern 6  
Telefon 031 359 59 51  
Fax 031 359 59 61  
e-mail: [Info@tsmtreuhand.ch](mailto:Info@tsmtreuhand.ch)  
[www.tsmtreuhand.ch](http://www.tsmtreuhand.ch)

## Monatsstatistik Milchmarkt

Juni 2006

Bern, 15. August 2006

### 1 - Milchproduktion / Milchverwertung

- 01 Monatliche Milchproduktion
- 10 Milchverwertung nach Milchäquivalent
- 11 Milchverwertung nach Milchäquivalent (Grafik)
- 14 Milchgehaltswerte nach MIBD Labor 2006
- 15 Milchgehaltswerte nach MIBD Labor 2005
- 16 Verfütterte Magermilch und Verkäufe Milchersatzfuttermittel

### 2 - Hergestellte Milchprodukte

- 20 Käseproduktion, monatlich und kumuliert 2006
- 21 Käseproduktion, monatlich und kumuliert 2005
- 22 Käseproduktion im Vergleich zum Vorjahresmonat (Grafik)
- 23 Käseproduktion kumuliert im Vergleich zur Vorjahresperiode (Grafik)
- 24 Käseproduktionanteile je Sorte, kumuliert 2006 (Grafik)
- 25 Konsummilchproduktion
- 26 Butterproduktion und -verkäufe
- 27 Milchspezialitäten
- 28 Milchpulver und Milchkondensat

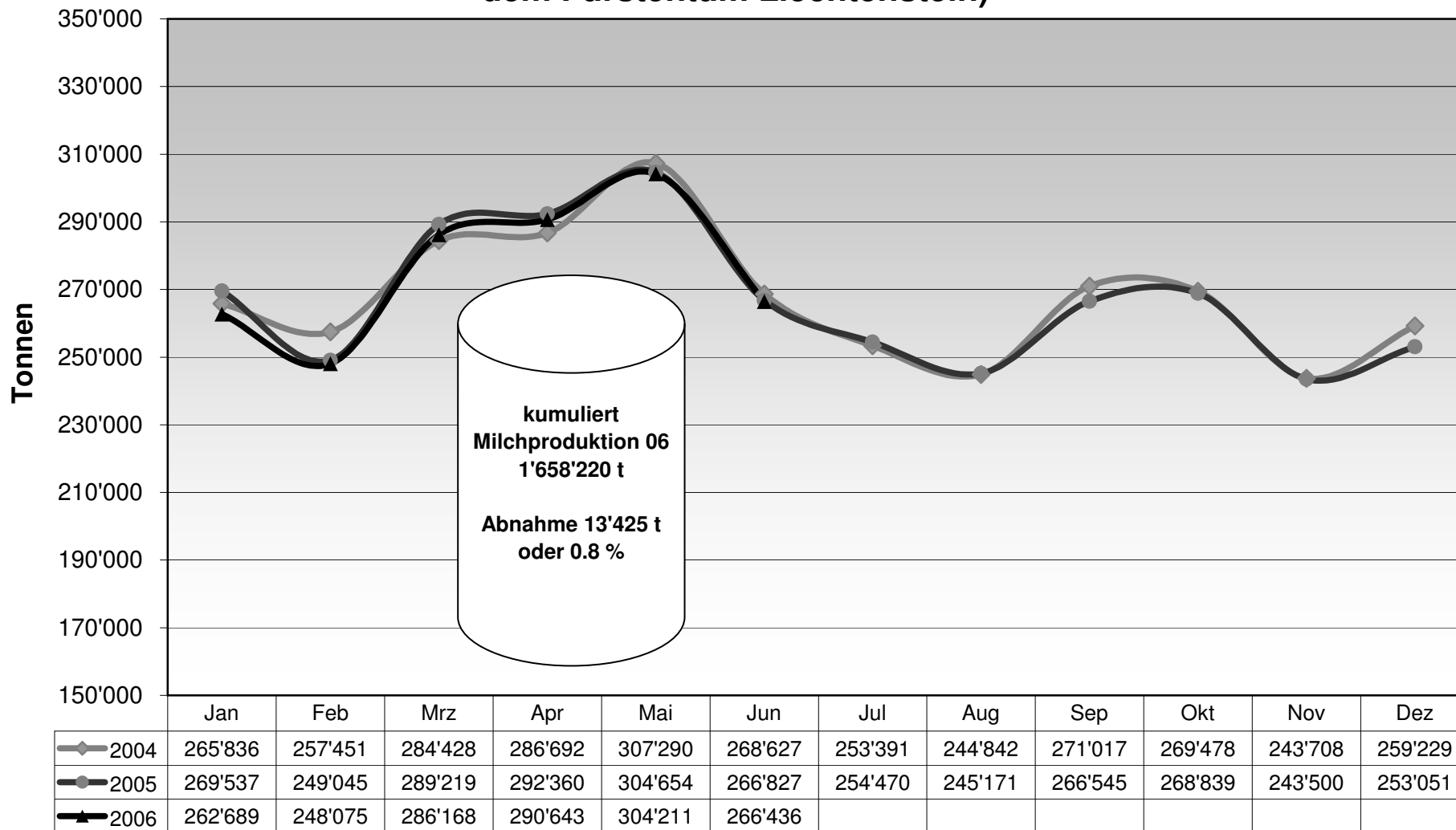
### 3 - Export Käse

- 30 Käseexport nach Produkten/Gruppen
- 31 Käseexport nach Ländern
- 31 Käseexport nach Ländern, Vorjahresmonat
- 32 Käseexport nach Ländern, kumuliert
- 32 Käseexport nach Ländern, kumuliert, Vorjahr
- 33-1 bis 33-10 Käseexport total / ausgewählte Sorten, ab 2003
- 34 Anteil Käseexport je Sorte (Grafik)

### 4 - Import Käse

- 40 Käseimport nach Produkten/Gruppen
- 41 Käseimport nach Ländern
- 41 Käseimport nach Ländern, Vorjahresmonat
- 42 Käseimport nach Ländern, kumuliert
- 42 Käseimport nach Ländern, kumuliert, Vorjahr
- 43.1 bis 43.7 Käseimport total / nach Kategorien, ab 2003
- 44 Anteil Käseimport nach Ländern (Grafik)

### Monatliche Milchproduktion 2006 (inkl. Zonenmilch Genf sowie Milch aus dem Fürstentum Liechtenstein)



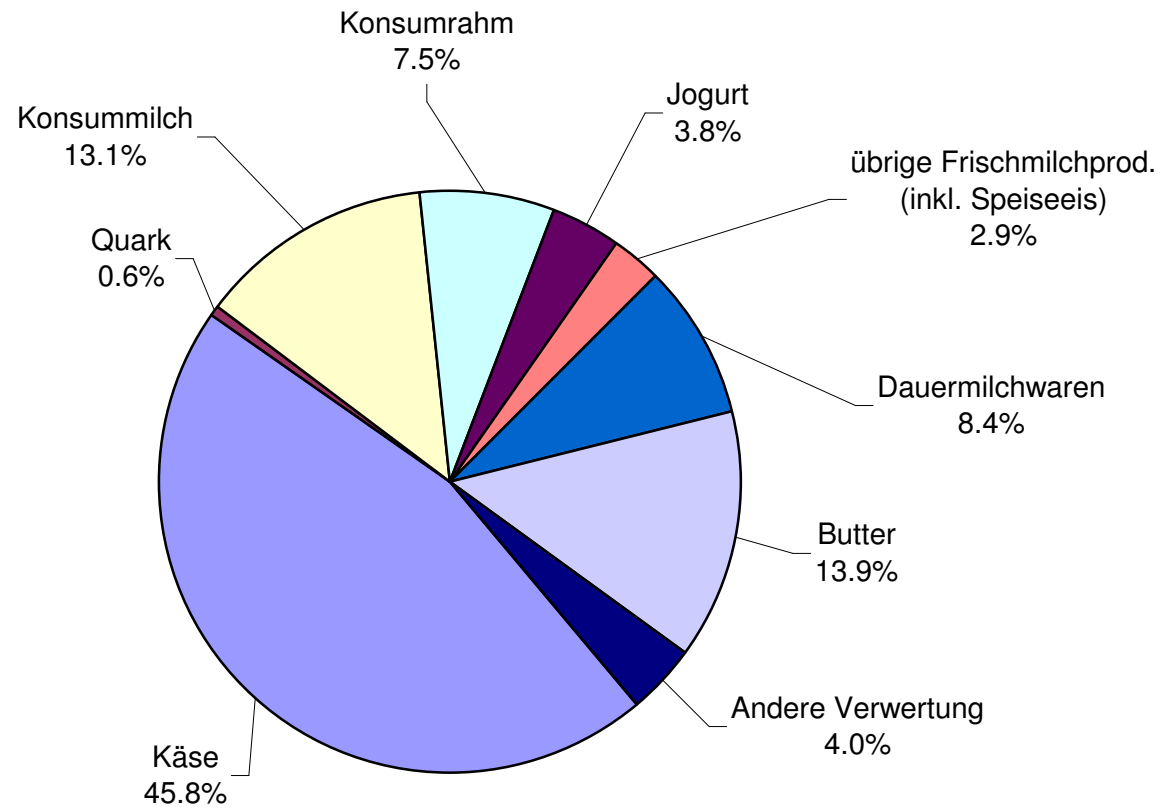
### Milchverwertung nach Milchäquivalent

Milchverwertung zu:	Monatliche Verwertung		Differenz zum Vorjahres-Monat		Kumulierte Verwertung		Differenz zur Vorjahresperiode	
	<i>Juni 2005</i>	<i>Juni 2006</i>	Tonnen	(% )	<i>Jan. - Juni 2005</i>	<i>Jan. - Juni 2006</i>	Tonnen	(% )
	Tonnen	Tonnen			Tonnen	Tonnen		
Käse	118'436	121'924	3'488	2.9	669'341	689'353	20'012	3.0
Quark	1'677	1'650	-27	-1.6	9'204	9'397	193	2.1
Konsummilch	33'742	34'910	1'168	3.5	223'966	227'699	3'733	1.7
Konsumrahm	18'924	19'917	993	5.2	121'214	122'269	1'055	0.9
Jogurt	10'019	10'041	22	0.2	57'295	58'110	815	1.4
übrige Frischmilchprod. (inkl. Speiseeis)	8'788	7'804	-984	-11.2	46'279	48'157	1'878	4.1
Dauermilchwaren	26'377	22'494	-3'883	-14.7	172'773	160'751	-12'022	-7.0
Butter	41'251	37'089	-4'162	-10.1	290'606	274'548	-16'058	-5.5
Andere Verwertung	7'613	10'607	2'994	39.3	80'967	67'936	-13'031	-16.1
<b>Total Milchverwertung</b>	<b>266'827</b>	<b>266'436</b>	<b>-391</b>	<b>-0.1</b>	<b>1'671'645</b>	<b>1'658'220</b>	<b>-13'425</b>	<b>-0.8</b>

Ein Milchäquivalent entspricht den Inhaltsstoffen von Eiweiss und Fett eines Kilogramms Milch (Anteil Eiweiss = 0.45 Äquivalent und Anteil Fett = 0.55 Äquivalent)

Beispiele: 1 kg Vollmilch Past/UHT = 0.45 Eiweiss + 0.55 Fett = 1.00 Milchäquivalent  
 1 kg Magermilch Past/UHT = 0.45 Eiweiss + 0.05 Fett = 0.50 Milchäquivalent  
 1 kg Vollrahm Past/UHT = 0.30 Eiweiss + 4.80 Fett = 5.10 Milchäquivalent

### Milchverwertung nach Milchäquivalent Juni 2006 Total 266'436 Tonnen Milch



## Milchgehaltswerte nach MIBD Labor 2006

MIBD Stelle	Inhaltsstoffe	Jan. g/kg	Feb. g/kg	März g/kg	April g/kg	Mai g/kg	Juni g/kg	Juli g/kg	Aug. g/kg	Sept. g/kg	Okt. g/kg	Nov. g/kg	Dez. g/kg	Durchschnitt 2006 g/kg
Aarau	Fett	42.9	42.9	42.3	42.1	40.8	39.8							41.8
	Eiweiss	33.4	33.3	32.9	32.8	31.9	31.3							32.6
	<b>Total</b>	<b>76.3</b>	<b>76.2</b>	<b>75.2</b>	<b>74.9</b>	<b>72.7</b>	<b>71.1</b>							<b>74.4</b>
Bern	Fett													
	Eiweiss													
	<b>Total</b>													
Fribourg - Neuchâtel	Fett	42.1	41.3	40.9	40.0	39.3	39.8							40.6
	Eiweiss	32.8	32.4	32.2	31.6	32.1	32.4							32.3
	<b>Total</b>	<b>74.9</b>	<b>73.7</b>	<b>73.1</b>	<b>71.6</b>	<b>71.4</b>	<b>72.2</b>							<b>72.8</b>
Nordostschweiz	Fett													
	Eiweiss													
	<b>Total</b>													
St. Gallen - Appenzell	Fett	42.0	41.4	41.5	41.0	41.0	40.2							41.2
	Eiweiss	34.3	33.9	33.9	33.1	33.0	33.0							33.5
	<b>Total</b>	<b>76.3</b>	<b>75.3</b>	<b>75.4</b>	<b>74.1</b>	<b>74.0</b>	<b>73.2</b>							<b>74.7</b>
Thurgau	Fett	42.3	41.8	41.7	41.2	40.1	39.6							41.1
	Eiweiss	34.3	33.9	33.7	33.5	33.2	32.8							33.6
	<b>Total</b>	<b>76.6</b>	<b>75.7</b>	<b>75.4</b>	<b>74.7</b>	<b>73.3</b>	<b>72.4</b>							<b>74.7</b>
Vaud-Genève	Fett													
	Eiweiss													
	<b>Total</b>													
Zentralschweiz	Fett	42.1	41.7	41.8	41.2	40.8	39.8							41.2
	Eiweiss	33.6	33.4	33.4	33.0	32.4	32.3							33.0
	<b>Total</b>	<b>75.7</b>	<b>75.1</b>	<b>75.2</b>	<b>74.2</b>	<b>73.2</b>	<b>72.1</b>							<b>74.3</b>
Durchschnittsgehalte	Fett	42.3	41.8	41.6	41.1	40.4	39.8							41.2
	Eiweiss	33.7	33.4	33.2	32.8	32.5	32.4							33.0
	<b>Total</b>	<b>76.0</b>	<b>75.2</b>	<b>74.9</b>	<b>73.9</b>	<b>72.9</b>	<b>72.2</b>							<b>74.2</b>

Bemerkung: Die Angaben entsprechen den Durchschnittswerten der analysierten Milchproben je MIBD Stelle

## Milchgehaltswerte nach MIBD Labor 2005

MIBD Stelle	Inhaltsstoffe	Jan. g/kg	Feb. g/kg	März g/kg	April g/kg	Mai g/kg	Juni g/kg	Juli g/kg	Aug. g/kg	Sept. g/kg	Okt. g/kg	Nov. g/kg	Dez. g/kg	Durchschnitt 2005 g/kg
Aarau	Fett	42.2	42.1	42.3	41.8	40.3	40.0	39.8	40.1	41.1	41.3	42.2	43.0	41.4
	Eiweiss	33.2	32.9	32.5	32.1	32.2	31.8	32.0	32.4	33.0	33.7	34.0	33.8	32.8
	<b>Total</b>	<b>75.4</b>	<b>75.0</b>	<b>74.8</b>	<b>73.9</b>	<b>72.5</b>	<b>71.8</b>	<b>71.8</b>	<b>72.5</b>	<b>74.1</b>	<b>75.0</b>	<b>76.2</b>	<b>76.8</b>	<b>74.2</b>
Bern	Fett													
	Eiweiss													
	<b>Total</b>													
Fribourg - Neuchâtel	Fett	41.8	41.7	41.4	40.4	39.1	39.1	39.6	40.3	40.5	40.6	40.8	42.6	40.7
	Eiweiss	33.0	32.8	32.4	31.9	32.5	32.2	31.7	32.5	33.6	34.5	34.0	33.6	32.9
	<b>Total</b>	<b>74.8</b>	<b>74.5</b>	<b>73.8</b>	<b>72.3</b>	<b>71.6</b>	<b>71.3</b>	<b>71.3</b>	<b>72.8</b>	<b>74.1</b>	<b>75.1</b>	<b>74.8</b>	<b>76.2</b>	<b>73.6</b>
Nordostschweiz	Fett													
	Eiweiss													
	<b>Total</b>													
St. Gallen - Appenzell	Fett	41.5	41.6	41.4	41.0	41.0	40.4	40.2	40.4	40.3	40.3	41.2	41.9	40.9
	Eiweiss	34.2	34.2	34.0	33.3	33.2	33.1	33.0	33.0	33.8	34.9	34.5	34.4	33.8
	<b>Total</b>	<b>75.7</b>	<b>75.8</b>	<b>75.4</b>	<b>74.3</b>	<b>74.2</b>	<b>73.5</b>	<b>73.2</b>	<b>73.4</b>	<b>74.1</b>	<b>75.2</b>	<b>75.7</b>	<b>76.3</b>	<b>74.7</b>
Thurgau	Fett	42.0	42.1	41.9	41.2	40.0	39.6	39.4	39.7	39.9	40.7	41.6	42.5	40.9
	Eiweiss	34.4	34.2	33.7	33.2	32.5	32.0	32.2	32.8	33.2	34.7	35.2	34.8	33.6
	<b>Total</b>	<b>76.4</b>	<b>76.3</b>	<b>75.6</b>	<b>74.4</b>	<b>72.5</b>	<b>71.6</b>	<b>71.6</b>	<b>72.5</b>	<b>73.1</b>	<b>75.4</b>	<b>76.8</b>	<b>77.3</b>	<b>74.5</b>
Vaud-Genève	Fett													
	Eiweiss													
	<b>Total</b>													
Zentralschweiz	Fett	41.2	41.4	41.7	41.1	40.3	40.1	39.8	40.2	40.5	40.8	41.0	42.1	40.9
	Eiweiss	33.4	33.3	33.2	32.7	32.8	32.6	32.3	32.6	33.0	34.5	34.2	34.0	33.2
	<b>Total</b>	<b>74.6</b>	<b>74.7</b>	<b>74.9</b>	<b>73.8</b>	<b>73.1</b>	<b>72.7</b>	<b>72.1</b>	<b>72.8</b>	<b>73.5</b>	<b>75.3</b>	<b>75.2</b>	<b>76.1</b>	<b>74.1</b>
Durchschnittsgehalte	Fett	41.7	41.8	41.7	41.1	40.1	39.8	39.8	40.1	40.5	40.7	41.4	42.4	40.9
	Eiweiss	33.6	33.5	33.2	32.6	32.6	32.3	32.2	32.7	33.3	34.5	34.4	34.1	33.3
	<b>Total</b>	<b>75.4</b>	<b>75.3</b>	<b>74.9</b>	<b>73.7</b>	<b>72.8</b>	<b>72.2</b>	<b>72.0</b>	<b>72.8</b>	<b>73.8</b>	<b>75.2</b>	<b>75.7</b>	<b>76.5</b>	<b>74.2</b>

Bemerkung: Die Angaben entsprechen den Durchschnittswerten der analysierten Milchproben je MIBD Stelle

### Verfütterte Magermilch

	Monatliche Verwertung		Differenz zum Vorjahres-Monat		Kumulierte Verwertung		Differenz zur Vorjahresperiode	
	<i>Juni 2005</i>	<i>Juni 2006</i>			<i>Jan. - Juni 2005</i>	<i>Jan. - Juni 2006</i>		
	Tonnen	Tonnen	Tonnen	(%)	Tonnen	Tonnen	Tonnen	(%)
<b>Total verfütterte Magermilch</b>	556	388	-168	-30.2	4'466	2'890	-1'576	-35.3

### Verkäufe Milchersatzfuttermittel

	Monatliche Verkäufe		Differenz zum Vorjahres-Monat		Kumulierte Verkäufe		Differenz zur Vorjahresperiode	
	<i>Juni 2005</i>	<i>Juni 2006</i>			<i>Jan. - Juni 2005</i>	<i>Jan. - Juni 2006</i>		
	Tonnen	Tonnen	Tonnen	(%)	Tonnen	Tonnen	Tonnen	(%)
MEF Kälbermast > 30%	984	1'206	222	22.6	6'837	6'508	-329	-4.8
MEF Kälberaufzucht > 30%	117	147	30	25.6	1'067	1'110	43	4.0
MEF Andere > 30%	5	15	10	200.0	113	134	21	18.6
MEF Kälbermast < 30%	24	24			169	151	-18	-10.7
MEF Kälberaufzucht < 30%	3	2	-1	-33.3	50	25	-25	-50.0
MEF Andere < 30%	10	11	1	10.0	64	86	22	34.4
<b>Total Milchersatzfuttermittel</b>	1'143	1'405	262	22.9	8'300	8'014	-286	-3.4

**Käseproduktion 2006 kumuliert mit Vorjahresvergleich**

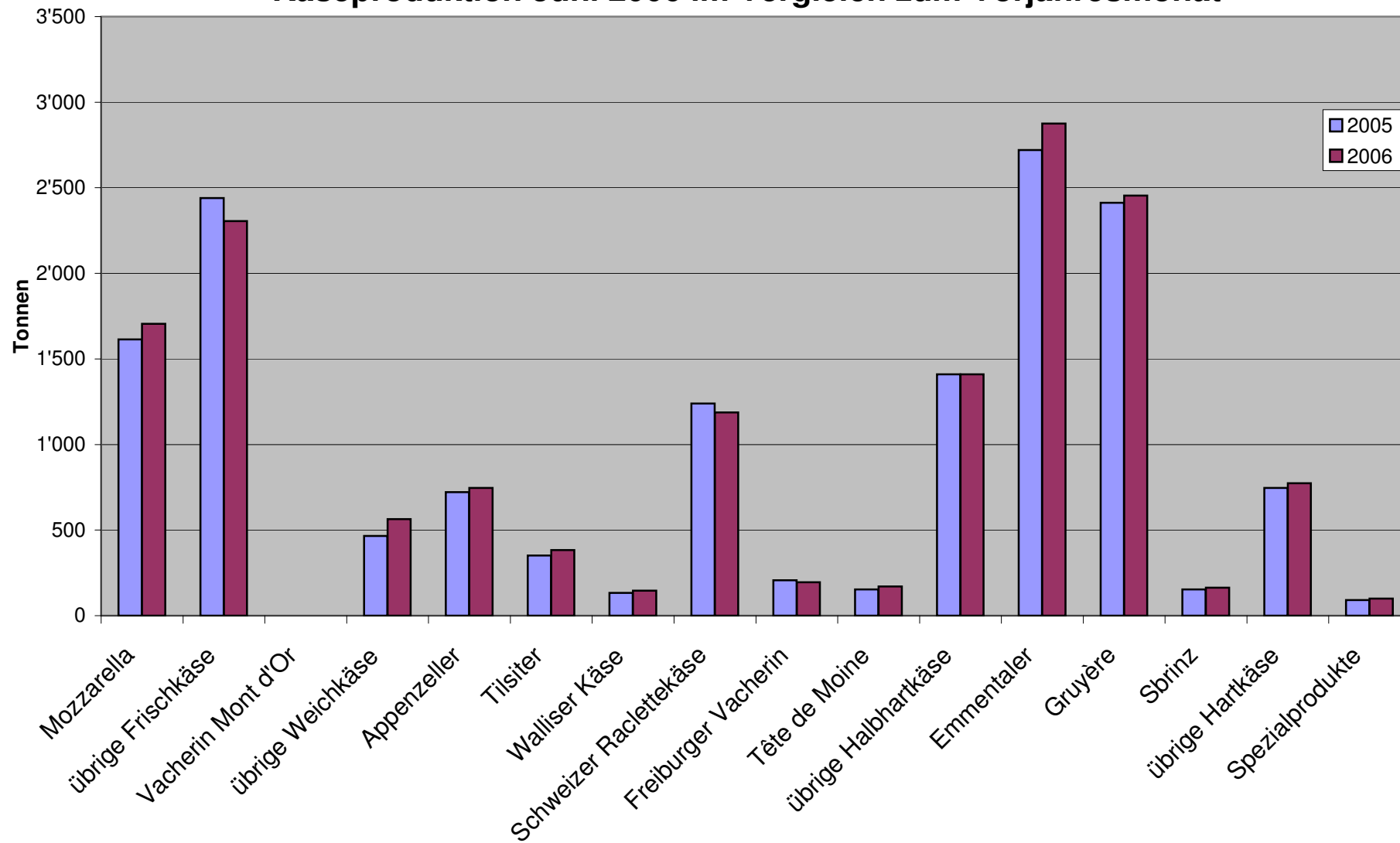
	Jan.	Feb.	März	April	Mai	Juni	Juli	Aug.	Sept.	Okt.	Nov.	Dez.	Kumuliert 2005 Tonnen	Kumuliert 2006 Tonnen	Differenz zur Vorjahresperiode	
	Tonnen	Tonnen	Tonnen	Tonnen	Tonnen	Tonnen	Tonnen	Tonnen	Tonnen	Tonnen	Tonnen	Tonnen			Tonnen	Prozent
Quark	825	776	930	811	891	943							4'895	5'176	281	5.7
Mozzarella	1'072	1'064	1'288	1'243	1'563	1'705							7'553	7'935	382	5.1
Mascarpone	42	39	61	49	68	45							291	304	13	4.5
Übrige Frischkäse	1'217	1'038	1'351	1'180	1'428	1'318							7'652	7'532	-120	-1.6
<b>Frischkäse total</b>	<b>3'156</b>	<b>2'917</b>	<b>3'631</b>	<b>3'283</b>	<b>3'951</b>	<b>4'011</b>							<b>20'392</b>	<b>20'949</b>	<b>557</b>	<b>2.7</b>
Weisschimmelkäse, mager bis viertelfett																
Weisschimmelkäse, halb- bis vollfett	131	115	138	119	128	130							751	761	10	1.3
Weisschimmelkäse, überfett	94	97	120	124	132	123							536	690	154	28.7
Blau-, Grünschimmelkäse																
Tomme	160	164	169	158	180	192							1'026	1'023	-3	-0.3
Vacherin Mont d'Or	57	22	11										94	90	-4	-4.3
Anderer Weichkäse mager, viertelfett	2	18	10	5	4	7							31	46	15	48.4
Anderer Weichkäse, halb- bis vollfett	55	69	67	66	65	68							343	390	47	13.7
Anderer Weichkäse, überfett	57	49	43	44	54	44							290	291	1	0.3
<b>Weichkäse total</b>	<b>556</b>	<b>534</b>	<b>559</b>	<b>516</b>	<b>564</b>	<b>564</b>							<b>3'070</b>	<b>3'293</b>	<b>223</b>	<b>7.3</b>
Appenzeller Käse	693	595	637	672	738	747							4'533	4'082	-451	-9.9
Tilsiter	380	322	390	350	387	383							2'178	2'212	34	1.6
Walliser Käse (Walliser Raclettekäse)	192	182	238	220	225	146							1'241	1'203	-38	-3.1
Schweizer Raclettekäse	598	445	721	831	1'124	1'187							4'856	4'906	50	1.0
Vacherin Fribourgeois	133	101	82	66	142	195							719	719		
Tête de Moine	170	144	147	140	170	171							819	942	123	15.0
Jurakäse	19	13	19	18	22	16							116	107	-9	-7.8
Winzerkäse	37	30	31	31	32	31							250	192	-58	-23.2
Mutschli	37	33	38	32	42	46							212	228	16	7.5
Alpkäse halbhart					2	3							9	5	-4	-44.4
Bündner Bergkäse	86	76	86	85	88	74							492	495	3	0.6
Berg- und Schnittkäse halbhart	115	114	115	123	145	142							692	754	62	9.0
St. Paulin Suisse	80	66	49	46	73	58							392	372	-20	-5.1
Schweizer Edamer	53	47	55	45	85	49							248	334	86	34.7
Kaltgerieifte Käse	2	1	1	2	3								12	9	-3	-25.0
Halbhartkäse mit Schimmelbildung	11	11	11	12	19	23							85	87	2	2.4
Conveniencekäse	95	103	128	96	139	69							667	630	-37	-5.5
Schmelzrohware, vollfett	100	121	152	94	106	87							474	660	186	39.2
Anderer Halbhartkäse, mager bis viertelfett	66	66	75	65	81	62							297	415	118	39.7
Anderer Halbhartkäse, halb- bis vollfett	703	603	723	671	717	648							3'885	4'065	180	4.6
Anderer Halbhartkäse, überfett	123	102	188	160	135	103							643	811	168	26.1
<b>Halbhartkäse total</b>	<b>3'690</b>	<b>3'174</b>	<b>3'887</b>	<b>3'758</b>	<b>4'473</b>	<b>4'239</b>							<b>22'823</b>	<b>23'221</b>	<b>398</b>	<b>1.7</b>
Emmentaler	2'681	2'520	2'975	3'029	3'184	2'875							16'466	17'264	798	4.8
Switzerland Swiss	155	200	156	168	188	134							1'358	1'001	-357	-26.3
Gruyère	2'343	2'227	2'638	2'684	2'810	2'455							14'739	15'157	418	2.8
Alpkäse hart					27	115							139	142	3	2.2
Anderer Hartkäse, mager bis viertelfett	3	4	9	8	13	14							26	51	25	96.2
Anderer Hartkäse, halb- bis vollfett	544	497	643	639	685	510							2'995	3'518	523	17.5
Anderer Hartkäse, überfett	2		1	2	2	2							9	9		
<b>Hartkäse total</b>	<b>5'728</b>	<b>5'448</b>	<b>6'422</b>	<b>6'530</b>	<b>6'909</b>	<b>6'105</b>							<b>35'732</b>	<b>37'142</b>	<b>1'410</b>	<b>3.9</b>
Sbrinz	136	120	129	142	162	163							880	852	-28	-3.2
<b>Extra Hartkäse total</b>	<b>136</b>	<b>120</b>	<b>129</b>	<b>142</b>	<b>162</b>	<b>163</b>							<b>880</b>	<b>852</b>	<b>-28</b>	<b>-3.2</b>
Reiner Ziegenkäse	17	33	55	70	84	80							342	339	-3	-0.9
Reiner Schafkäse	11	14	18	19	25	21							105	108	3	2.9
<b>Spezialprodukte total</b>	<b>27</b>	<b>47</b>	<b>73</b>	<b>89</b>	<b>108</b>	<b>100</b>							<b>445</b>	<b>444</b>	<b>-1</b>	<b>-0.2</b>
<b>Total alle Käsesorten</b>	<b>13'293</b>	<b>12'240</b>	<b>14'700</b>	<b>14'318</b>	<b>16'166</b>	<b>15'182</b>							<b>83'338</b>	<b>85'899</b>	<b>2'561</b>	<b>3.1</b>

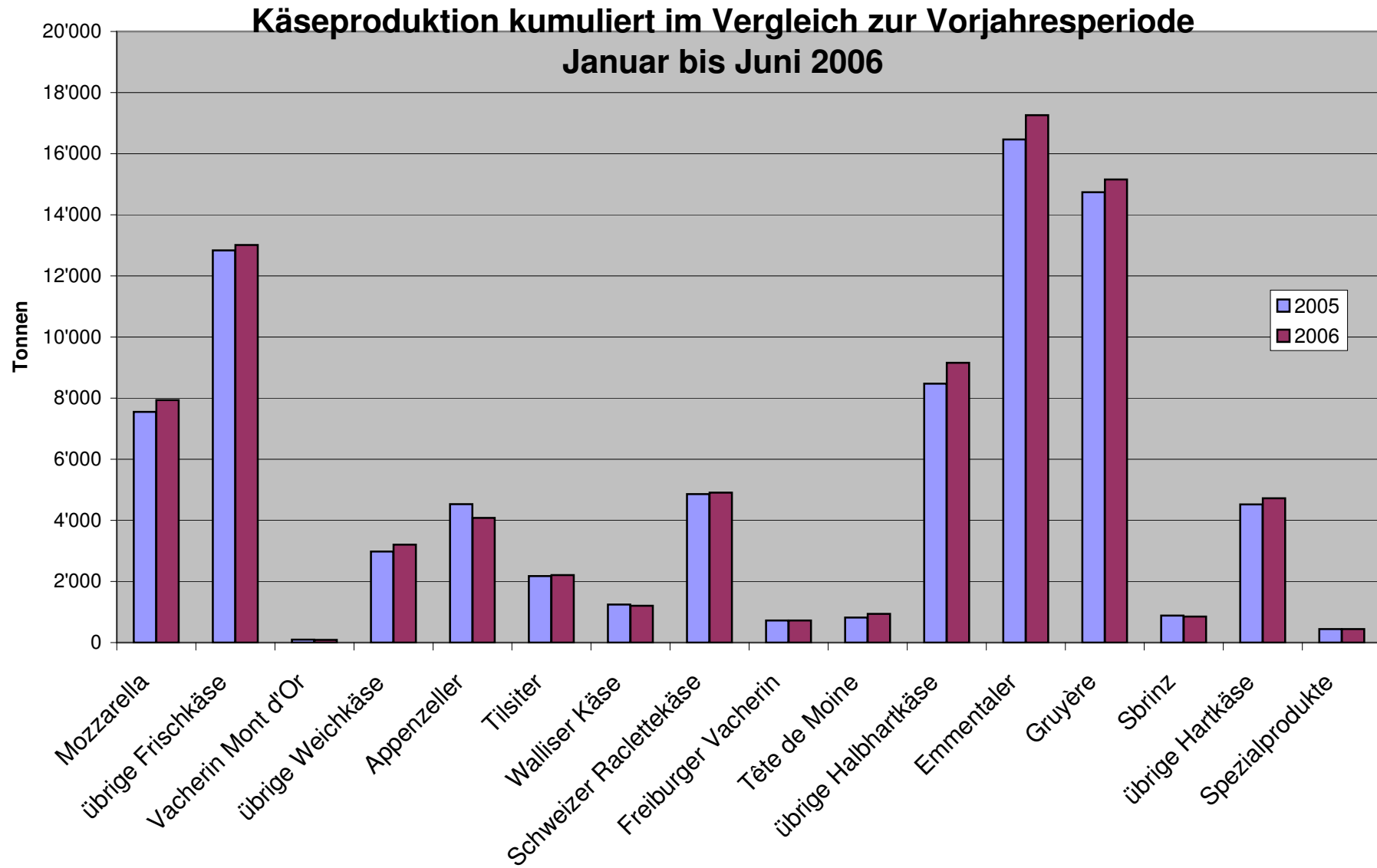


## Käseproduktion 2005

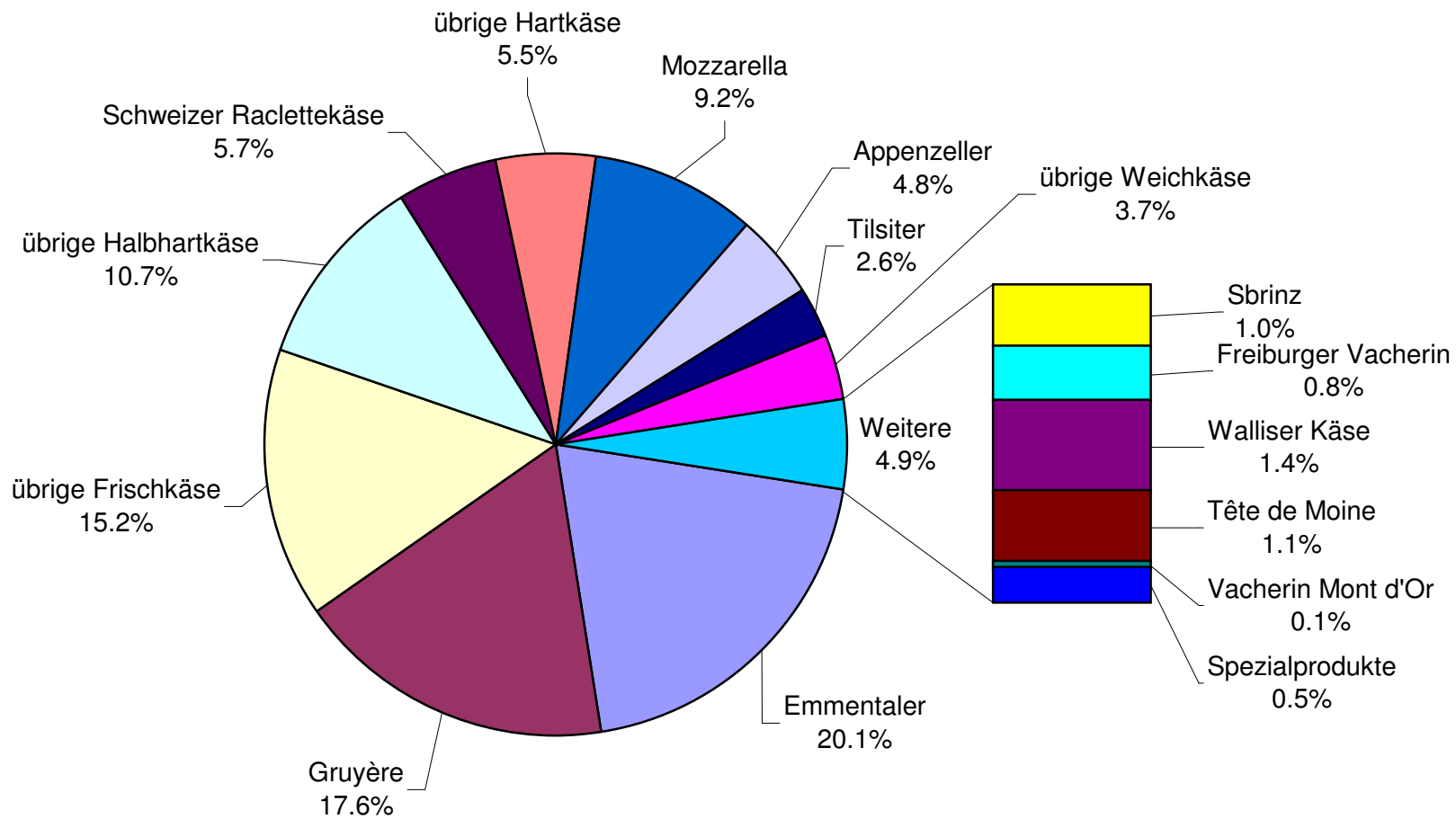
	Jan.	Feb.	März	April	Mai	Juni	Juli	Aug.	Sept.	Okt.	Nov.	Dez.	Kumuliert 2005
	Tonnen	Tonnen	Tonnen	Tonnen	Tonnen	Tonnen	Tonnen	Tonnen	Tonnen	Tonnen	Tonnen	Tonnen	Tonnen
Quark	680	719	924	781	884	907	852	875	825	694	896	762	9'799
Mozzarella	1'002	966	1'295	1'209	1'467	1'614	1'465	1'394	1'170	1'048	1'098	1'087	14'815
Mascarpone	38	41	51	54	57	50	45	47	49	43	65	77	617
Übrige Frischkäse	1'134	1'072	1'361	1'250	1'352	1'483	1'056	1'367	1'184	1'068	1'110	1'112	14'549
<b>Frischkäse total</b>	<b>2'854</b>	<b>2'799</b>	<b>3'631</b>	<b>3'294</b>	<b>3'760</b>	<b>4'054</b>	<b>3'418</b>	<b>3'683</b>	<b>3'228</b>	<b>2'853</b>	<b>3'169</b>	<b>3'039</b>	<b>39'782</b>
Weisseschimmelkäse, mager bis viertelfett	0	0	0	0	0	0	0	0	0	0	0	0	0
Weisseschimmelkäse, halb- bis vollfett	117	136	133	119	131	115	112	128	120	105	133	106	1'455
Weisseschimmelkäse, überfett	83	80	106	75	94	98	69	87	88	108	106	130	1'124
Blau-, Grünschimmelkäse	0	0	0	0	0	0	0	0	0	0	0	0	0
Tomme	168	168	185	162	192	151	140	202	176	143	194	155	2'036
Vacherin Mont d'Or	63	30	1	0	0	0	0	29	121	103	105	86	538
Anderer Weichkäse mager, viertelfett	3	5	13	2	4	4	7	10	8	5	12	3	76
Anderer Weichkäse, halb- bis vollfett	59	83	54	41	57	49	55	69	62	64	66	47	706
Anderer Weichkäse, überfett	57	41	50	39	55	48	44	68	53	51	60	63	629
<b>Weichkäse total</b>	<b>550</b>	<b>542</b>	<b>542</b>	<b>438</b>	<b>532</b>	<b>466</b>	<b>427</b>	<b>594</b>	<b>629</b>	<b>578</b>	<b>676</b>	<b>590</b>	<b>6'564</b>
Appenzeller Käse	797	723	790	727	775	721	751	845	848	805	666	740	9'188
Tilsiter	370	365	397	349	346	351	344	285	323	302	356	353	4'141
Walliser Käse (Walliser Raclettekäse)	220	205	232	229	222	133	70	54	212	233	134	179	2'123
Schweizer Raclettekäse	472	466	634	924	1'120	1'240	1'218	1'197	1'118	1'194	834	663	11'080
Vacherin Fribourgeois	112	75	77	111	137	207	226	267	281	294	232	207	2'226
Tête de Moine	138	122	131	130	145	153	156	166	168	167	148	167	1'791
Jurakäse	20	16	22	24	20	14	16	17	19	25	22	15	230
Winzerkäse	42	44	43	45	45	31	40	35	35	39	38	35	472
Mutschli	44	33	29	33	35	38	29	37	60	57	39	51	485
Alpkäse halbhart	0	0	0	0	3	6	4	6	1'241	408	55	4	1'727
Bündner Bergkäse	80	73	85	86	92	76	42	17	16	42	73	81	763
Berg- und Schnittkäse halbhart	107	94	133	112	130	116	121	88	102	99	112	135	1'349
St. Paulin Suisse	81	35	103	44	65	64	51	97	82	68	44	83	817
Schweizer Edamer	69	41	41	10	52	35	57	65	62	61	46	38	577
Kaltgereifte Käse	2	2	3	1	2	2	1	1	1	2	2	1	20
Halbhartkäse mit Schimmelbildung	9	11	14	13	17	21	9	9	12	14	11	11	151
Conveniencekäse	97	90	180	123	104	73	94	65	56	87	78	84	1'131
Schmelzrohware, vollfett	77	57	98	94	71	77	80	84	91	110	100	94	1'033
Anderer Halbhartkäse, mager bis viertelfett	32	43	56	56	66	44	36	69	77	80	54	61	674
Anderer Halbhartkäse, halb- bis vollfett	616	563	672	662	683	689	645	656	674	790	724	683	8'057
Anderer Halbhartkäse, überfett	73	100	138	96	113	123	91	113	135	132	136	144	1'394
<b>Halbhartkäse total</b>	<b>3'458</b>	<b>3'159</b>	<b>3'878</b>	<b>3'871</b>	<b>4'242</b>	<b>4'215</b>	<b>4'083</b>	<b>4'175</b>	<b>5'614</b>	<b>5'007</b>	<b>3'904</b>	<b>3'829</b>	<b>49'435</b>
Emmentaler	2'655	2'463	2'839	2'830	2'958	2'721	2'716	2'666	2'546	2'682	2'553	2'552	32'181
Switzerland Swiss	218	213	246	271	231	179	157	105	120	138	134	169	2'181
Gruyère	2'258	2'162	2'560	2'546	2'800	2'413	2'275	2'050	2'017	2'217	2'098	2'134	27'530
Alpkäse hart	0	0	0	1	22	116	111	151	1'043	414	39	0	1'897
Anderer Hartkäse, mager bis viertelfett	3	6	4	8	4	1	7	3	1	8	2	10	57
Anderer Hartkäse, halb- bis vollfett	487	463	516	545	534	450	416	361	384	466	475	533	5'630
Anderer Hartkäse, überfett	2	2	1	2	2	0	0	3	1	1	2	0	16
<b>Hartkäse total</b>	<b>5'623</b>	<b>5'309</b>	<b>6'166</b>	<b>6'203</b>	<b>6'551</b>	<b>5'880</b>	<b>5'682</b>	<b>5'339</b>	<b>6'112</b>	<b>5'926</b>	<b>5'303</b>	<b>5'398</b>	<b>69'492</b>
Sbrinz	126	118	148	141	194	153	119	86	111	131	113	124	1'564
<b>Extra Hartkäse total</b>	<b>126</b>	<b>118</b>	<b>148</b>	<b>141</b>	<b>194</b>	<b>153</b>	<b>119</b>	<b>86</b>	<b>111</b>	<b>131</b>	<b>113</b>	<b>124</b>	<b>1'564</b>
Reiner Ziegenkäse	18	33	59	75	85	72	65	59	94	89	32	17	698
Reiner Schafkäse	11	13	17	21	23	20	16	15	15	10	10	9	180
<b>Spezialprodukte total</b>	<b>29</b>	<b>45</b>	<b>76</b>	<b>96</b>	<b>108</b>	<b>91</b>	<b>81</b>	<b>74</b>	<b>109</b>	<b>99</b>	<b>42</b>	<b>27</b>	<b>877</b>
<b>Total alle Käsesorten</b>	<b>12'639</b>	<b>11'971</b>	<b>14'440</b>	<b>14'042</b>	<b>15'387</b>	<b>14'859</b>	<b>13'810</b>	<b>13'950</b>	<b>15'802</b>	<b>14'595</b>	<b>13'206</b>	<b>13'005</b>	<b>167'706</b>

### Käseproduktion Juni 2006 im Vergleich zum Vorjahresmonat





## Käseproduktion Januar bis Juni 2006 Total 85'899 Tonnen



### Konsummilchproduktion

Milchart	Monatliche Produktion		Differenz zum Vorjahres-Monat		Kumulierte Produktion		Differenz zur Vorjahresperiode	
	<i>Juni 2005</i>	<i>Juni 2006</i>			<i>Jan. - Juni 2005</i>	<i>Jan. - Juni 2006</i>		
	Tonnen	Tonnen	Tonnen	(%)	Tonnen	Tonnen	Tonnen	(%)
Rohmilch	976	928	-48	-4.9	7'278	6'646	-632	-8.7
Fettangereicherte Milch past	0	0	0		0	0	0	
Fettangereicherte Milch UHT	112	114	2	1.8	563	566	3	0.5
Vollmilch past.	7'899	7'866	-33	-0.4	49'000	47'486	-1'514	-3.1
Vollmilch UHT	12'198	13'777	1'579	12.9	81'031	88'925	7'894	9.7
teilentrahmte Milch past.	6'434	6'709	275	4.3	39'306	39'432	126	0.3
teilentrahmte Milch UHT	6'954	7'491	537	7.7	58'858	58'992	134	0.2
Trinkmagermilch past.	1	0	-1	-100.0	59	11	-48	-81.4
Trinkmagermilch UHT	1'874	1'213	-661	-35.3	8'820	7'867	-953	-10.8
<b>Total Konsummilch</b>	<b>36'448</b>	<b>38'098</b>	<b>1'650</b>	<b>4.5</b>	<b>244'915</b>	<b>249'925</b>	<b>5'010</b>	<b>2.0</b>

**Butterproduktion und -verkäufe**

**Butterproduktion**

	Monatliche Produktion		Differenz zum Vorjahres-Monat		Kumulierte Produktion		Differenz zur Vorjahresperiode	
	<i>Juni 2005</i>	<i>Juni 2006</i>	Tonnen	(%)	<i>Jan. - Juni 2005</i>	<i>Jan. - Juni 2006</i>	Tonnen	(%)
	Tonnen	Tonnen			Tonnen	Tonnen		
	3'242	2'908	-334	-10.3	23'555	22'052	-1'503	-6.4

**Butterverkäufe (inkl. Importbutter)**

	Monatliche Verkäufe		Differenz zum Vorjahres-Monat		Kumulierte Verkäufe		Differenz zur Vorjahresperiode	
	<i>Juni 2005</i>	<i>Juni 2006</i>	Tonnen	(%)	<i>Jan. - Juni 2005</i>	<i>Jan. - Juni 2006</i>	Tonnen	(%)
	Tonnen	Tonnen			Tonnen	Tonnen		
Vorzugsbutter	445	471	26	5.8	2'936	2'879	-57	-1.9
Die Butter, Industrie-/Gewerbebutter	1'931	2'151	220	11.4	12'289	12'791	502	4.1
Käsereibutter	27	23	-4	-14.8	167	170	3	1.8
übrige Butter	288	270	-18	-6.3	1'614	1'537	-77	-4.8
Eingesottene Butter	384	376	-8	-2.1	2'174	2'144	-30	-1.4
übrige entwässerte Butter	25	24	-1	-4.0	169	172	3	1.8
<b>Total Inlandverkäufe</b>	<b>3'100</b>	<b>3'315</b>	<b>215</b>	<b>6.9</b>	<b>19'349</b>	<b>19'693</b>	<b>344</b>	<b>1.8</b>
<b>Export</b>	<b>0</b>	<b>0</b>	<b>0</b>		<b>0</b>	<b>0</b>	<b>0</b>	
<b>Veredelungsverkehr*</b>	<b>11</b>	<b>1</b>	<b>-10</b>	<b>-90.9</b>	<b>88</b>	<b>53</b>	<b>-35</b>	<b>-39.8</b>
<b>Total</b>	<b>3'111</b>	<b>3'316</b>	<b>205</b>	<b>6.6</b>	<b>19'437</b>	<b>19'746</b>	<b>309</b>	<b>1.6</b>

\* Quelle: BOB

## Produktion von Milchspezialitäten

### Konsumrahm

	Monatliche Produktion		Differenz zum Vorjahres-Monat		Kumulierte Produktion		Differenz zur Vorjahresperiode	
	<i>Juni 2005</i>	<i>Juni 2006</i>	Tonnen	(%)	<i>Jan. - Juni 2005</i>	<i>Jan. - Juni 2006</i>	Tonnen	(%)
	Tonnen	Tonnen			Tonnen	Tonnen		
Doppelrahm	46	42	-4	-8.7	278	279	1	0.4
Vollrahm 35%	1'965	2'230	265	13.5	12'266	12'505	239	1.9
Halbrahm	874	892	18	2.1	6'570	6'424	-146	-2.2
Kaffeerahm	1'915	1'929	14	0.7	12'163	12'443	280	2.3
<b>Total Konsumrahm</b>	<b>4'800</b>	<b>5'093</b>	<b>293</b>	<b>6.1</b>	<b>31'277</b>	<b>31'651</b>	<b>374</b>	<b>1.2</b>

### Andere Milchspezialitäten

	Monatliche Produktion		Differenz zum Vorjahres-Monat		Kumulierte Produktion		Differenz zur Vorjahresperiode	
	<i>Juni 2005</i>	<i>Juni 2006</i>	Tonnen	(%)	<i>Jan. - Juni 2005</i>	<i>Jan. - Juni 2006</i>	Tonnen	(%)
	Tonnen	Tonnen			Tonnen	Tonnen		
Sauermilch	287	305	18	6.3	1'725	2'088	363	21.0
Sauerrahm	144	124	-20	-13.9	671	743	72	10.7
Dessertprodukte	1'892	1'816	-76	-4.0	11'422	11'925	503	4.4
Milchgetränke	5'521	5'820	299	5.4	29'063	31'047	1'984	6.8
Jogurt	12'529	12'472	-57	-0.5	71'630	72'271	641	0.9
Kefir	10	6	-4	-40.0	46	32	-14	-30.4
Speiseeis	2'937	2'164	-773	-26.3	13'498	12'905	-593	-4.4

**Produktion Milchpulver und Milchkondensat**

	Monatliche Produktion		Differenz zum Vorjahres-Monat		Kumulierte Produktion		Differenz zur Vorjahresperiode	
	<i>Juni 2005</i>	<i>Juni 2006</i>	Tonnen	%	<i>Jan. - Juni 2005</i>	<i>Jan. - Juni 2006</i>	Tonnen	%
	Tonnen	Tonnen			Tonnen	Tonnen		
Vollmilchpulver	1'361	1'308	-53	-3.9	8'825	7'895	-930	-10.5
Teilentrahmtes Milchpulver	204	187	-17	-8.3	1'409	1'431	22	1.6
Fettangereichertes Milchpulver & Rahmpulver	32	33	1	3.1	187	149	-38	-20.3
Magermilchpulver	2'093	1'915	-178	-8.5	16'469	15'592	-877	-5.3
Buttermilchpulver	25	71	46	184.0	171	491	320	187.1
Molkenpulver	190	180	-10	-5.3	1'106	1'533	427	38.6
Milchkondensat	287	193	-94	-32.8	1'385	1'335	-50	-3.6



### Käseexport nach Produkten/Gruppen

Käsesorte / Kategorie	Monatliche Exporte		Differenz zum Vorjahres-Monat		Kumulierte Exporte		Differenz zur Vorjahresperiode	
	<i>Juni 2005</i> Tonnen	<i>Juni 2006</i> Tonnen	Tonnen	(%)	<i>Jan. - Juni 2005</i> Tonnen	<i>Jan. - Juni 2006</i> Tonnen	Tonnen	(%)
<b>Frischkäse inkl. Quark total</b>	<b>2.1</b>	<b>55.3</b>	<b>53.2</b>	<b>2'522.2</b>	<b>13.4</b>	<b>172.7</b>	<b>159.3</b>	<b>1'189.3</b>
Vacherin Mont d'Or	0.0	0.0	0.0		12.5	10.0	-2.5	-20.0
Weichkäse andere	49.1	28.3	-20.8	-42.3	294.8	222.0	-72.8	-24.7
<b>Weichkäse total</b>	<b>49.1</b>	<b>28.3</b>	<b>-20.8</b>	<b>-42.3</b>	<b>307.3</b>	<b>232.1</b>	<b>-75.3</b>	<b>-24.5</b>
Appenzeller Käse	344.3	401.7	57.4	16.7	2'422.0	2'572.2	150.1	6.2
Tilsiter	25.5	33.5	8.0	31.4	192.9	184.7	-8.1	-4.2
Raclette	22.2	15.4	-6.8	-30.7	226.2	209.9	-16.3	-7.2
Vacherin Fribourgeois	10.2	7.5	-2.7	-26.4	99.9	111.3	11.4	11.4
Tête de Moine	51.2	69.4	18.3	35.7	373.6	500.8	127.2	34.1
Halbhartkäse andere	65.4	152.4	87.1	133.2	399.7	573.3	173.6	43.4
<b>Halbhartkäse total</b>	<b>518.8</b>	<b>680.0</b>	<b>161.2</b>	<b>31.1</b>	<b>3'714.2</b>	<b>4'152.2</b>	<b>438.0</b>	<b>11.8</b>
Emmentaler	1'833.6	1'777.1	-56.5	-3.1	11'889.1	10'163.2	-1'725.9	-14.5
Gruyère	757.9	725.6	-32.3	-4.3	4'734.5	4'973.4	238.9	5.0
Switzerland Swiss	44.3	126.5	82.3	185.7	844.4	660.9	-183.5	-21.7
Hartkäse übrige	26.6	127.6	101.0	379.9	58.4	770.0	711.7	1'219.4
<b>Hartkäse total</b>	<b>2'662.3</b>	<b>2'756.8</b>	<b>94.5</b>	<b>3.5</b>	<b>17'526.3</b>	<b>16'567.5</b>	<b>-958.8</b>	<b>-5.5</b>
Sbrinz	27.9	32.2	4.2	15.2	227.6	239.9	12.3	5.4
<b>Extra Hartkäse total</b>	<b>27.9</b>	<b>32.2</b>	<b>4.2</b>	<b>15.2</b>	<b>227.6</b>	<b>239.9</b>	<b>12.3</b>	<b>5.4</b>
<b>Schmelzkäse total</b>	<b>278.9</b>	<b>314.6</b>	<b>35.7</b>	<b>12.8</b>	<b>2'140.0</b>	<b>2'042.0</b>	<b>-98.1</b>	<b>-4.6</b>
<b>Fertigfondue *</b>	<b>198.5</b>	<b>139.4</b>	<b>-59.2</b>	<b>-29.8</b>	<b>1'686.9</b>	<b>1'664.1</b>	<b>-22.8</b>	<b>-1.4</b> **
<b>andere Käse total</b>	<b>13.7</b>	<b>14.9</b>	<b>1.2</b>	<b>8.4</b>	<b>61.2</b>	<b>147.7</b>	<b>86.5</b>	<b>141.5</b>
<b>Total</b>	<b>3'751.3</b>	<b>4'021.4</b>	<b>270.1</b>	<b>7.2</b>	<b>25'676.9</b>	<b>25'218.1</b>	<b>-458.8</b>	<b>-1.8</b> **

\* ab Januar 2006 ohne andere Nahrungsmittelzubereitungen mit Milchfett

Quelle: OZD

\*\* Im Vorjahr sind beim Fertigfondue noch andere Nahrungsmittelzubereitungen mit Milchfett enthalten. Bei Berücksichtigung der bereinigten Vorjahresmengen ergeben sich vom Januar - Juni 2006 im Vergleich zur Vorjahresperiode folgende Abweichungen:  
Fertigfondue: + 146 Tonnen oder + 9.6 %  
Total Käseexport: - 290 Tonnen oder - 1.1 %

Käseexport nach Ländern

Juni 2006

Land	Emmentaler		Gruyère		Sbrinz		Switzerland Swiss		übrige Hartkäse		Hartkäse total		Appenzeller Käse		Vacherin Fribourgeois		Raclette		Tête de Moine		Tilsiter		übrige Halbhartkäse		Halbhartkäse total		Frischkäse inkl. Quark		Vacherin Mont d'Or		Weichkäse		Schmelzkäse		andere Käse		Fertigfondue** (Quelle: SESK)		TOTAL
	t	t	t	t	t	t	t	t	t	t	t	t	t	t	t	t	t	t	t	t	t	t	t	t	t	t	t	t	t	t	t	t	t	t	t	t	t	t	
<b>EUROPA</b>																																							
Deutschland	237.6	165.1	*	*	4.5	407.2	318.3	3.1	6.2	40.4	28.6	87.8	484.4	8.3		17.2	25.5	51.1	13.0	10.5																		991.7	
Frankreich	208.5	99.3	*	*	0.5	308.3	26.9	3.3	1.4	15.2	*	6.1	52.9	0.2	*	2.9	3.1	0.0		2.7																	367.0		
Italien	902.2	25.5	*	*	121.3	1'048.9	1.7	*	*	1.9	*	0.1	3.7	46.3			46.3	204.1		3.0																	1'306.0		
BeNeLux	67.9	37.6	*	*	0.0	105.6	5.4	0.4	3.7	4.3	0.0	1.5	15.4		*			34.2	0.2	40.0																	195.3		
Grossbritannien	23.3	39.3	*	*		62.7	0.8	*	*	0.2	*	0.1	1.1		*			2.4		2.3																	68.5		
Spanien/Portugal	25.8	23.8	*	*	0.0	49.7	*	*	*	*	*	*			*			2.8																				52.6	
Europa nicht zugeordnet / übriges Europa (Fertigfondue übrige Länder ganze Welt)	97.6	43.4	24.2	39.6	0.9	205.6	43.0	0.4	0.7	6.3	3.8	52.2	106.5			7.8	7.8		0.0	41.4																	361.4		
<b>TOTAL EUROPA</b>	1'562.9	434.1	24.2	39.6	127.2	2'187.9	396.2	7.3	12.1	68.3	32.4	147.8	664.1	54.7		28.0	82.7	294.7	13.2	99.9																		3'342.4	
<b>Andere Länder</b>																																							
Kanada	51.5	*	*	*	0.1	51.7	1.4	*	*	0.5	*	0.8	2.7		*			16.6		39.5																	110.5		
USA	126.7	188.0	*	*		314.7	3.3		0.7	0.3	*	1.8	6.1		*	0.0	0.0	1.5	0.1																		322.3		
Kanada / USA nicht zugeordnet/ andere Länder	36.0	103.5	8.0	87.0	0.3	234.7	0.8	0.3	2.7	0.3	1.0	2.1	7.2	0.5		0.3	0.9	1.9	1.6																		246.2		
<b>TOTAL ANDERE LÄNDER</b>	214.2	291.5	8.0	87.0	0.4	601.0	5.5	0.3	3.3	1.1	1.0	4.6	16.0	0.5		0.4	0.9	20.0	1.7	39.5																		678.9	
<b>TOTAL</b>	1'777.1	725.6	32.2	126.5	127.6	2'788.9	401.7	7.5	15.4	69.4	33.5	152.4	680.0	55.3		28.3	83.6	314.6	14.9	139.4																		4'021.4	

\* Aus Datenschutzgründen sind Käseexporte mit weniger als drei Exporteuren nicht nach Ländern zugeordnet (Zusammenzug in 'Europa nicht zugeordnet' bzw. Kanada USA nicht zugeordnet/andere Länder)

\*\* ab Januar 2006 ohne andere Nahrungsmittelzubereitungen mit Milchfett

Quelle: OZD

Käseexport nach Ländern

Juni 2005

Land	Käseexport nach Ländern																				TOTAL
	t	t	t	t	t	t	t	t	t	t	t	t	t	t	t	t	t	t	t	t	
<b>EUROPA</b>																					
Deutschland	213.3	148.5	*	*	5.3	367.1	283.7	8.3	7.3	22.2	15.9	47.7	385.2	1.9		43.8	45.7	36.6	5.0	25.2	
Frankreich	172.0	135.8	*	*		307.8	22.7	1.1	0.7	15.4	*	6.2	46.0	0.2	*	3.2	3.5	3.3		5.7	
Italien	816.8	20.4	*	*		837.2	0.7	*	*	1.5	*	1.5	3.7					172.7		0.3	
BeNeLux	80.4	50.4	*	*	0.1	130.8	5.9	0.3	2.2	3.0	0.0	0.3	11.7		*			58.7	7.5	66.2	
Grossbritannien	23.6	37.9	*	*		61.5	1.1	*	*	0.1	*		1.2		*			0.9		2.6	
Spanien/Portugal	27.1	24.0	*	*		51.1	*	*	*	*	*	0.0	0.0		*					0.8	
Europa nicht zugeordnet / übriges Europa	347.4	31.3	26.5	24.5	21.0	450.7	25.1	0.2	0.6	6.7	7.3	1.3	41.2			1.6	1.6	0.7	0.0	31.4	
<b>TOTAL EUROPA</b>	1'680.6	448.2	26.5	24.5	26.4	2'206.2	339.2	9.9	10.8	48.9	23.2	57.1	489.2	2.1		48.6	50.7	272.9	12.5	132.2	
<b>Andere Länder</b>																					
Kanada	37.7	*	*	*		37.7	0.6	*	*	0.8	*	1.9	3.3		*				0.1	23.8	
USA	80.7	234.0	*	*		314.7	3.8	0.3	7.3	1.1	*	4.6	17.0		*	0.0	0.0			2.3	
Kanada / USA nicht zugeordnet/ andere Länder	34.6	75.6	1.4	19.8	0.1	131.6	0.8	0.0	4.1	0.3	2.2	1.8	9.3	0.0		0.4	0.4	6.0	1.1	40.3	
<b>TOTAL ANDERE LÄNDER</b>	153.0	309.6	1.4	19.8	0.1	484.0	5.2	0.3	11.4	2.2	2.2	8.3	29.6	0.0		0.4	0.4	6.0	1.2	66.3	
<b>TOTAL</b>	1'833.6	757.9	27.9	44.3	26.6	2'690.2	344.3	10.2	22.2	51.2	25.5	65.4	518.8	2.1		49.1	51.2	278.9	13.7	198.5	

\* Aus Datenschutzgründen sind Käseexporte mit weniger als drei Exporteuren nicht nach Ländern zugeordnet (Zusammenzug in 'Europa nicht zugeordnet' bzw. Kanada USA nicht zugeordnet/andere Länder)

Quelle: OZD

**Käseexport nach Ländern, kumuliert**

Januar bis Juni 2006

Land	Käseexport nach Ländern, kumuliert																				TOTAL
	t	t	t	t	t	t	t	t	t	t	t	t	t	t	t	t	t	t	t	t	
<b>EUROPA</b>																					
Deutschland	1'341.2	1'095.6	*	*	29.1	2'465.8	1'952.9	26.8	67.9	296.1	135.6	423.5	2'902.9	22.0	0.7	173.0	195.6	173.4	67.1	200.9	6'005.8
Frankreich	1'062.3	904.2	*	*	9.0	1'975.5	275.9	62.0	26.1	104.4	*	19.2	487.5	1.2	*	18.5	19.7	4.8		149.2	2'636.8
Italien	4'946.6	144.0	*	*	177.3	5'268.0	13.0	*	*	17.4	*	2.7	33.1	148.7	0.2	0.1	149.0	1'356.6	1.7	31.7	6'840.0
BeNeLux	502.7	336.5	*	*	1.3	840.5	39.5	6.6	39.1	32.3	0.3	8.7	126.5		*	0.1	0.1	191.5	57.4	426.5	1'642.5
Grossbritannien	158.6	272.8	*	*	0.0	431.4	19.0	*	*	1.1	*	0.3	20.4		*	0.0	0.0	8.6	0.0	14.6	474.6
Spanien/Portugal	119.7	138.0	*	*	0.1	257.8	*	*	*	*	*	0.0	0.0		*			14.6	0.0		272.4
Europa nicht zugeordnet / übriges Europa (Fertigfondue übrige Länder ganze Welt)	777.2	323.8	204.9	110.7	550.0	1'966.6	238.2	5.9	11.1	40.2	40.6	82.2	418.2	0.3	8.8	25.3	34.4	5.1	0.0	470.3	2'875.8
<b>TOTAL EUROPA</b>	8'908.2	3'214.9	204.9	110.7	766.9	13'205.6	2'538.6	101.4	144.2	491.5	176.5	536.6	3'988.7	172.1	9.7	217.0	398.8	1'754.7	126.3	1'273.8	20'747.8
<b>Andere Länder</b>																					
Kanada	313.4	*	*	*	0.4	313.8	7.1	*	*	4.7	*	8.5	20.4		*			139.6		265.6	739.3
USA	622.5	977.5	*	*	1.8	1'601.7	16.7	4.8	27.6	2.1	*	20.9	72.0		*	0.9	0.9	70.6	1.1	105.5	1'851.9
Kanada / USA nicht zugeordnet/ andere Länder	319.1	781.0	35.1	550.2	1.0	1'686.3	9.8	5.1	38.1	2.5	8.2	7.2	71.0	0.5	0.4	4.2	5.1	77.1	20.4		1'879.1
<b>TOTAL ANDERE LÄNDER</b>	1'255.0	1'758.5	35.1	550.2	3.2	3'601.8	33.6	9.9	65.7	9.3	8.2	36.6	163.4	0.5	0.4	5.1	6.0	287.3	21.5	390.3	4'470.3
<b>TOTAL</b>	10'163.2	4'973.4	239.9	660.9	770.0	16'807.4	2'572.2	111.3	209.9	500.8	184.7	573.3	4'152.2	172.7	10.0	222.0	404.7	2'042.0	147.7	1'664.1	25'218.1

\* Aus Datenschutzgründen sind Käseexporte mit weniger als drei Exporteuren nicht nach Ländern zugeordnet (Zusammenzug in 'Europa nicht zugeordnet' bzw. Kanada USA nicht zugeordnet/andere Länder)

\*\* ab Januar 2006 ohne andere Nahrungsmittelzubereitungen mit Milchfett

Quelle: OZD

**Käseexport nach Ländern**

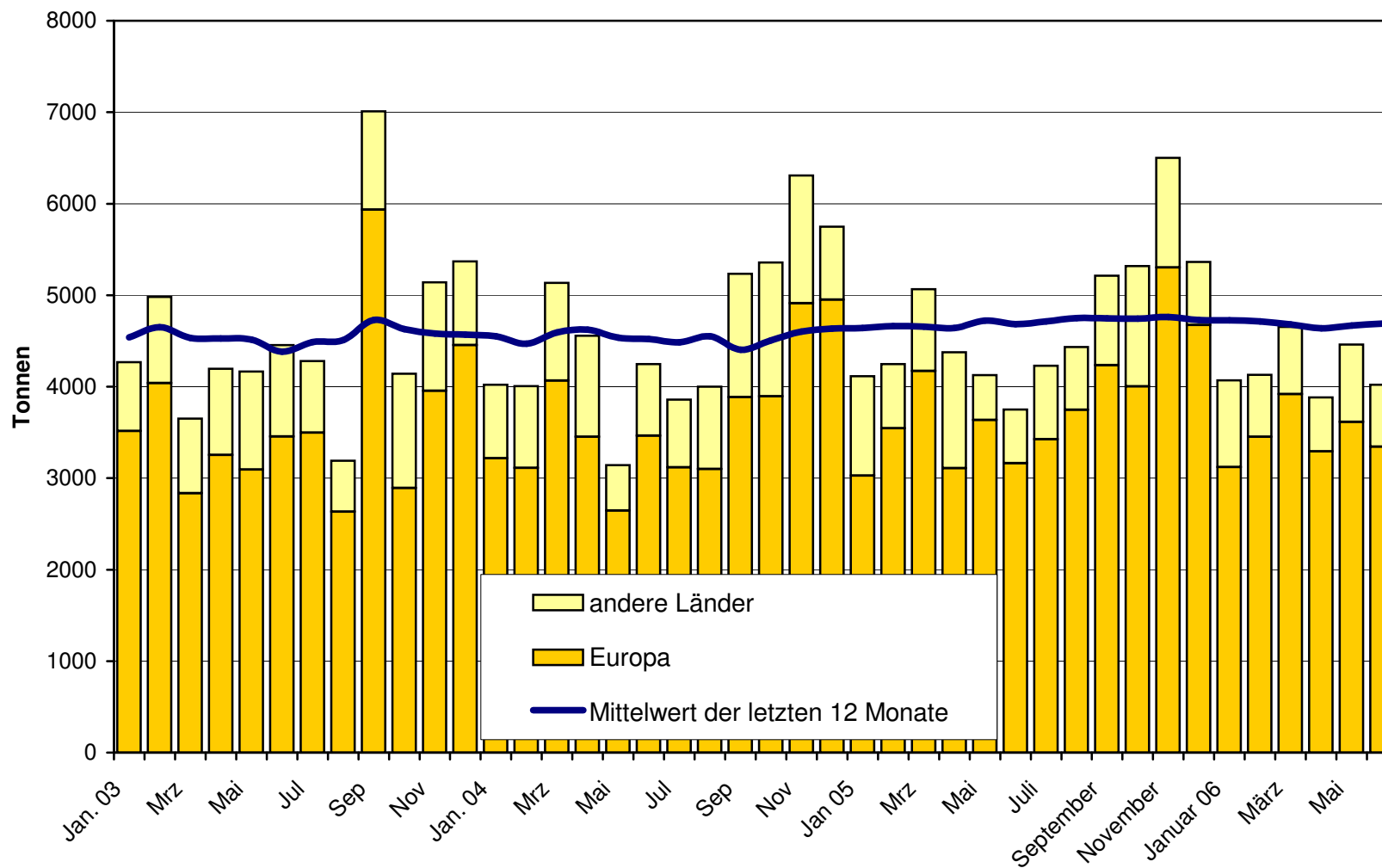
Januar bis Juni 2005

Land	Käseexport nach Ländern																					TOTAL
	t	t	t	t	t	t	t	t	t	t	t	t	t	t	t	t	t	t	t	t	t	
<b>EUROPA</b>																						
Deutschland	1'227.2	1'005.7	*	*	28.0	2'260.9	1'825.7	32.9	57.7	199.3	109.2	282.4	2'507.2	9.7	0.8	268.5	279.0	133.8	30.6	153.6		
Frankreich	1'150.5	902.6	*	*	2.5	2'055.5	275.1	47.5	27.0	95.1	*	22.0	466.7	1.7	*	18.3	20.0	14.0		124.9		
Italien	5'518.0	200.2	*	*		5'718.2	8.0	*	*	9.3	*	5.0	22.3	1.4	0.1		1.6	1'430.4	2.0	19.9		
BeNeLux	486.7	357.7	*	*	1.0	845.4	45.9	6.2	43.0	23.3	0.7	4.6	123.7		*	0.1	0.1	216.5	18.5	446.1		
Grossbritannien	153.4	262.1	*	*	0.1	415.6	6.2	*	*	0.8	*	0.1	7.1		*			12.1		20.1		
Spanien/Portugal	101.7	139.4	*	*	0.1	241.2	*	*	*	*	*	0.0	0.0		*			17.4		161.0		
Europa nicht zugeordnet / übriges Europa	1'752.6	278.8	186.7	53.9	23.7	2'295.9	212.9	4.5	8.6	36.1	74.1	47.3	383.5		11.5	2.5	14.0	22.4	0.2	169.9		
<b>TOTAL EUROPA</b>	10'390.2	3'146.5	186.7	53.9	55.4	13'832.7	2'373.9	91.1	136.2	363.9	183.9	361.4	3'510.5	12.9	12.4	289.4	314.6	1'846.6	51.2	1'095.5		
<b>Andere Länder</b>																						
Kanada	247.2	*	*	*	0.4	247.6	8.6	*	*	3.1	*	5.8	17.5		*			172.9	0.3	203.1		
USA	1'010.0	1'038.4	*	*	0.4	2'048.8	34.1	3.5	43.9	4.7	*	26.3	112.5		*	0.8	0.8	60.3	1.2	56.6		
Kanada / USA nicht zugeordnet/ andere Länder	241.7	549.6	40.9	790.4	2.2	1'624.8	5.4	5.3	46.1	1.9	8.9	6.1	73.7	0.5	0.2	4.6	5.3	60.2	8.4	331.8		
<b>TOTAL ANDERE LÄNDER</b>	1'498.9	1'588.0	40.9	790.4	3.0	3'921.2	48.1	8.8	89.9	9.7	8.9	38.3	203.7	0.5	0.2	5.4	6.1	293.5	9.9	591.4		
<b>TOTAL</b>	11'889.1	4'734.5	227.6	844.4	58.4	17'753.9	2'422.0	99.9	226.2	373.6	192.9	399.7	3'714.2	13.4	12.5	294.8	320.7	2'140.0	61.2	1'686.9		

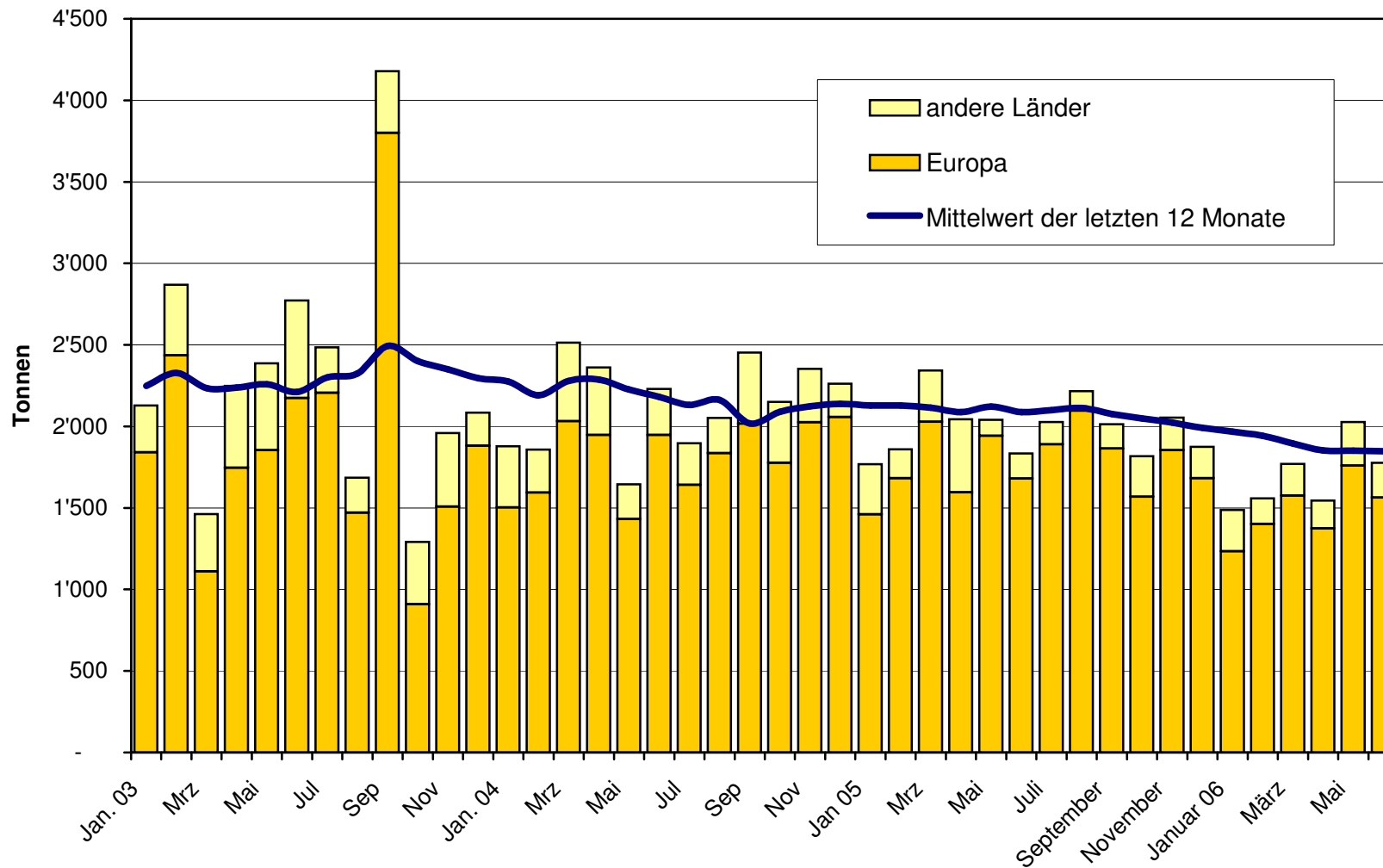
\* Aus Datenschutzgründen sind Käseexporte mit weniger als drei Exporteuren nicht nach Ländern zugeordnet (Zusammenzug in 'Europa nicht zugeordnet' bzw. Kanada USA nicht zugeordnet/andere Länder)

Quelle: OZD

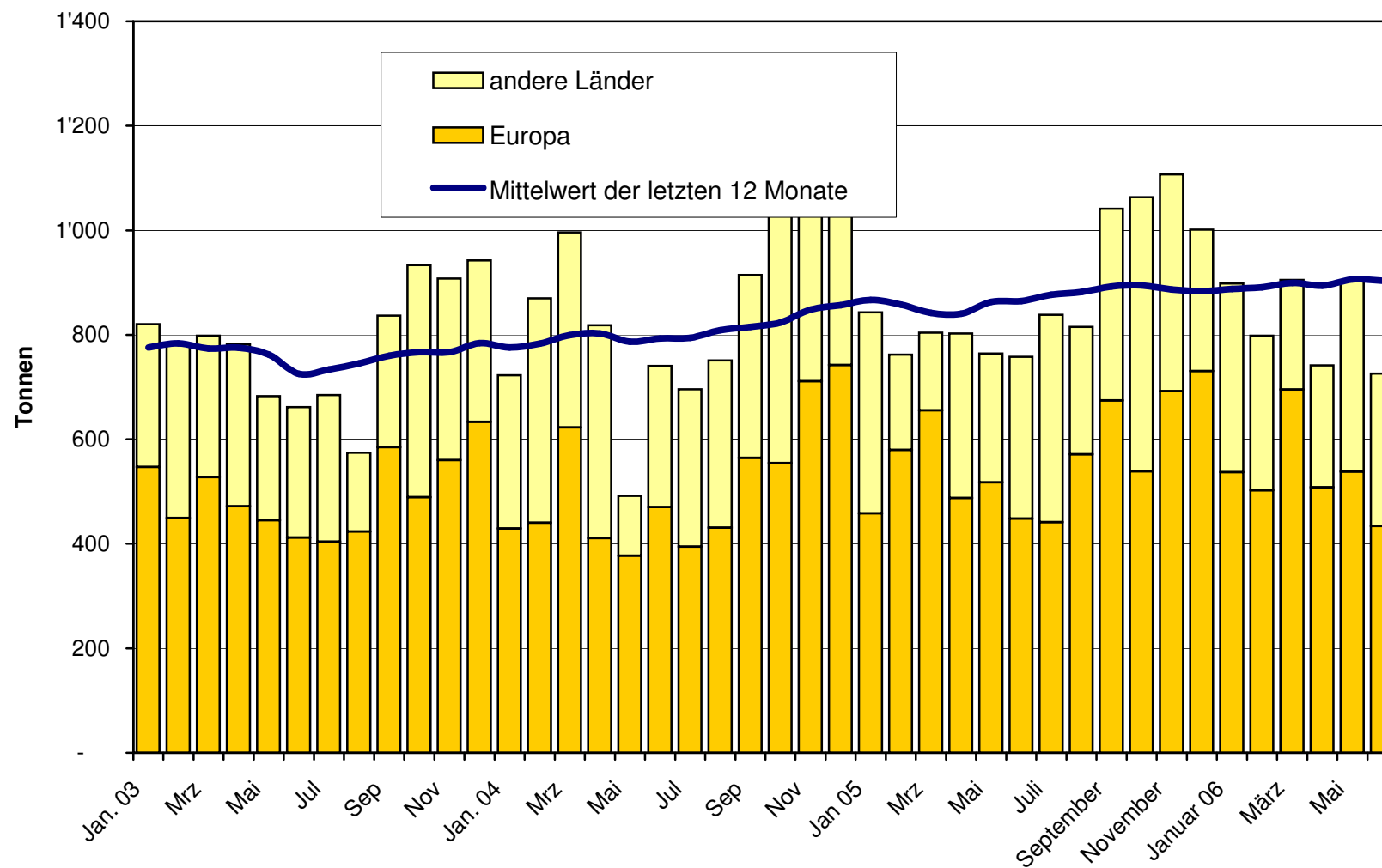
**Total Käseexport (inkl. Fertigfondue und Schmelzkäse) ab 2003  
Mittelwert der letzten 12 Monate**



### Emmentaler Export ab 2003 Mittelwert der letzten 12 Monate

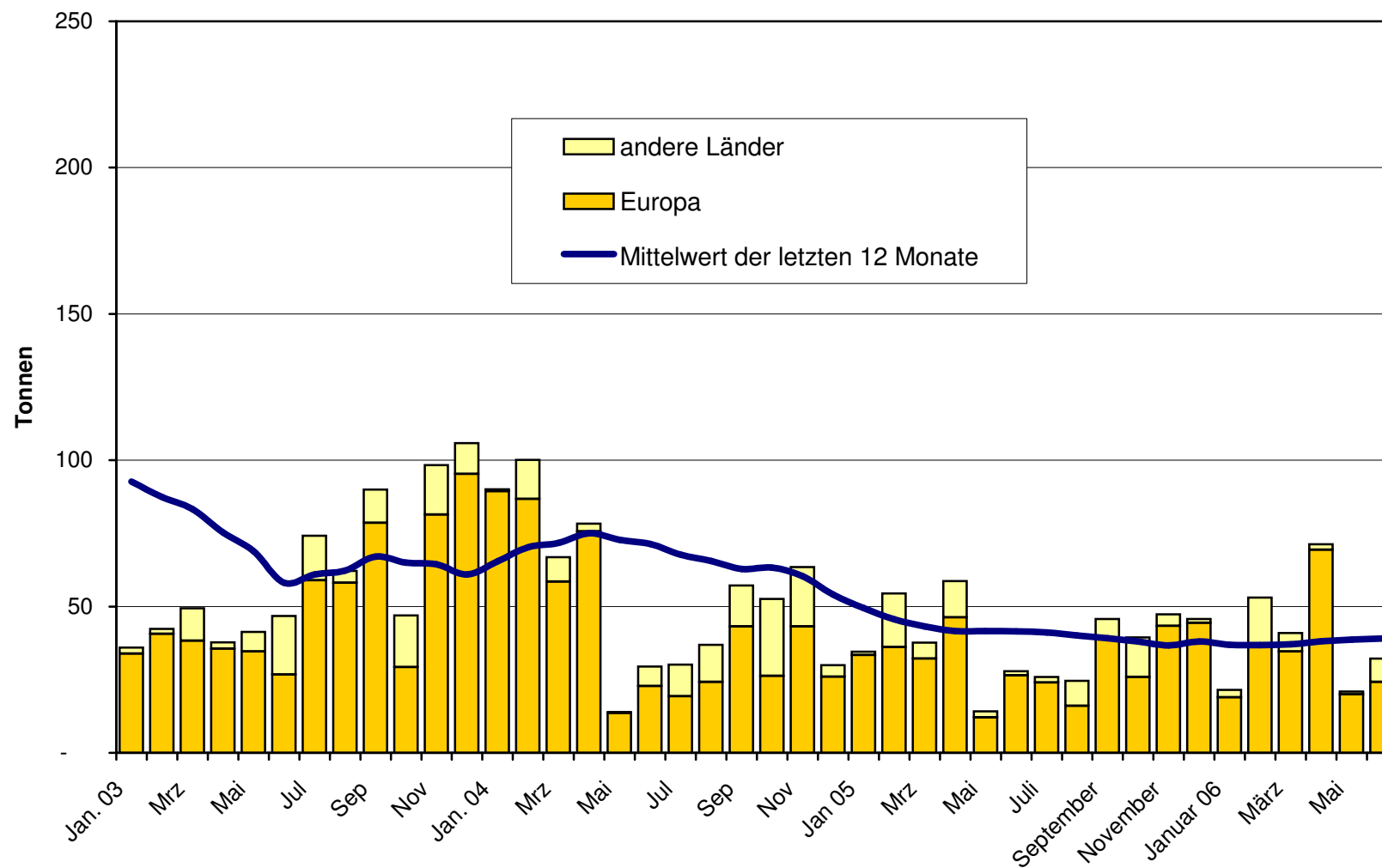


### Gruyère Export ab 2003 Mittelwert der letzten 12 Monate

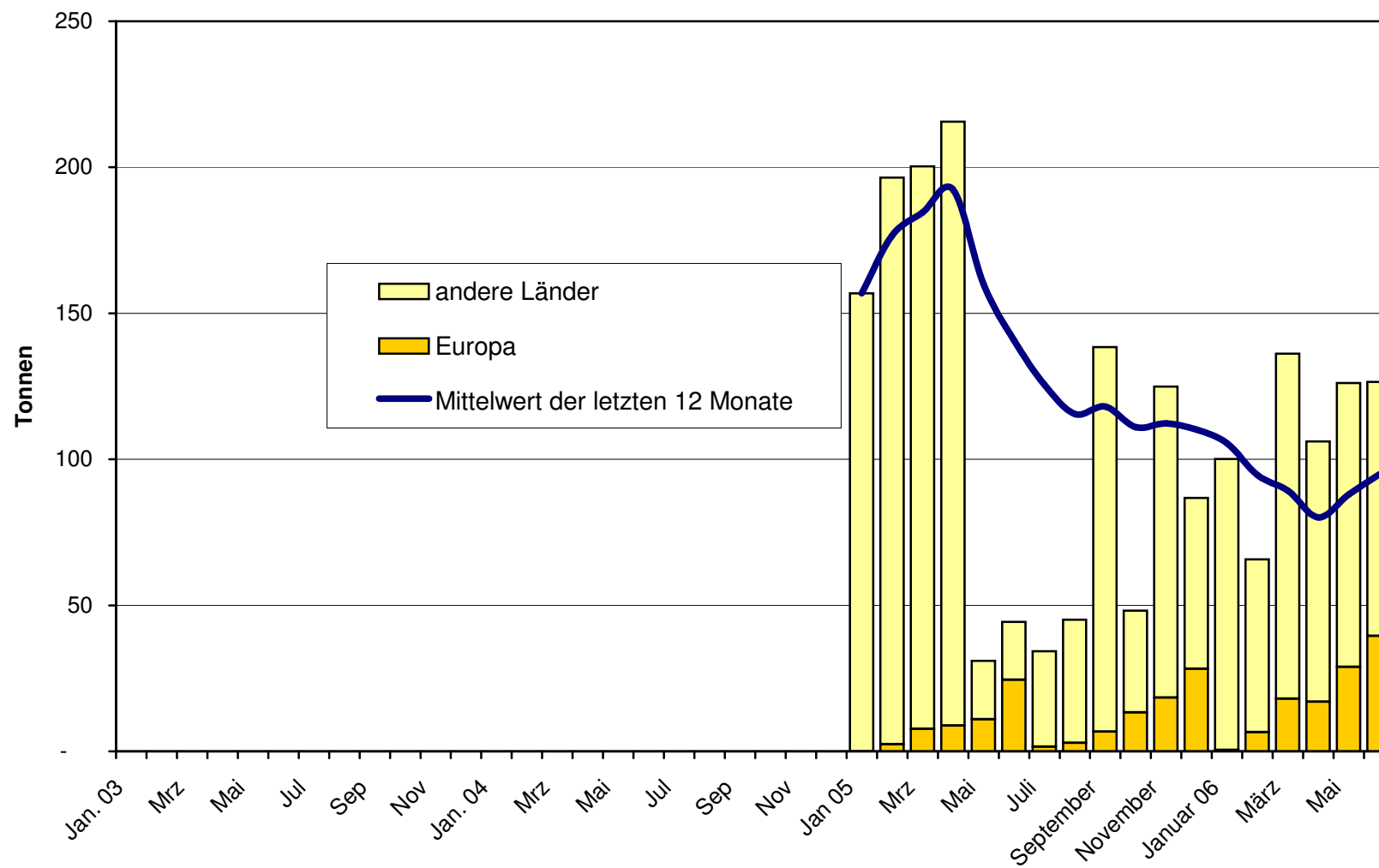




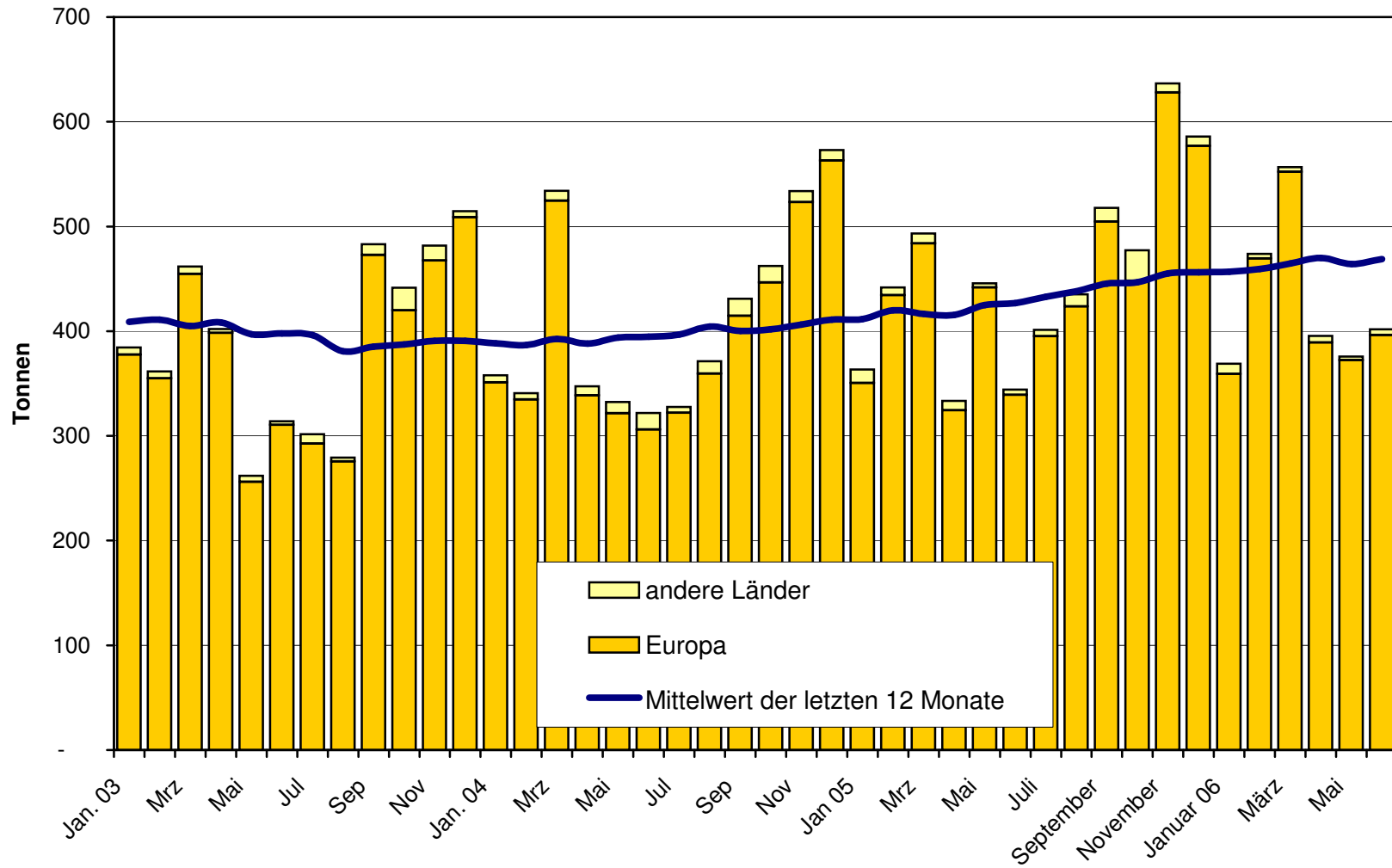
### Sbrinz Export ab 2003 Mittelwert der letzten 12 Monate



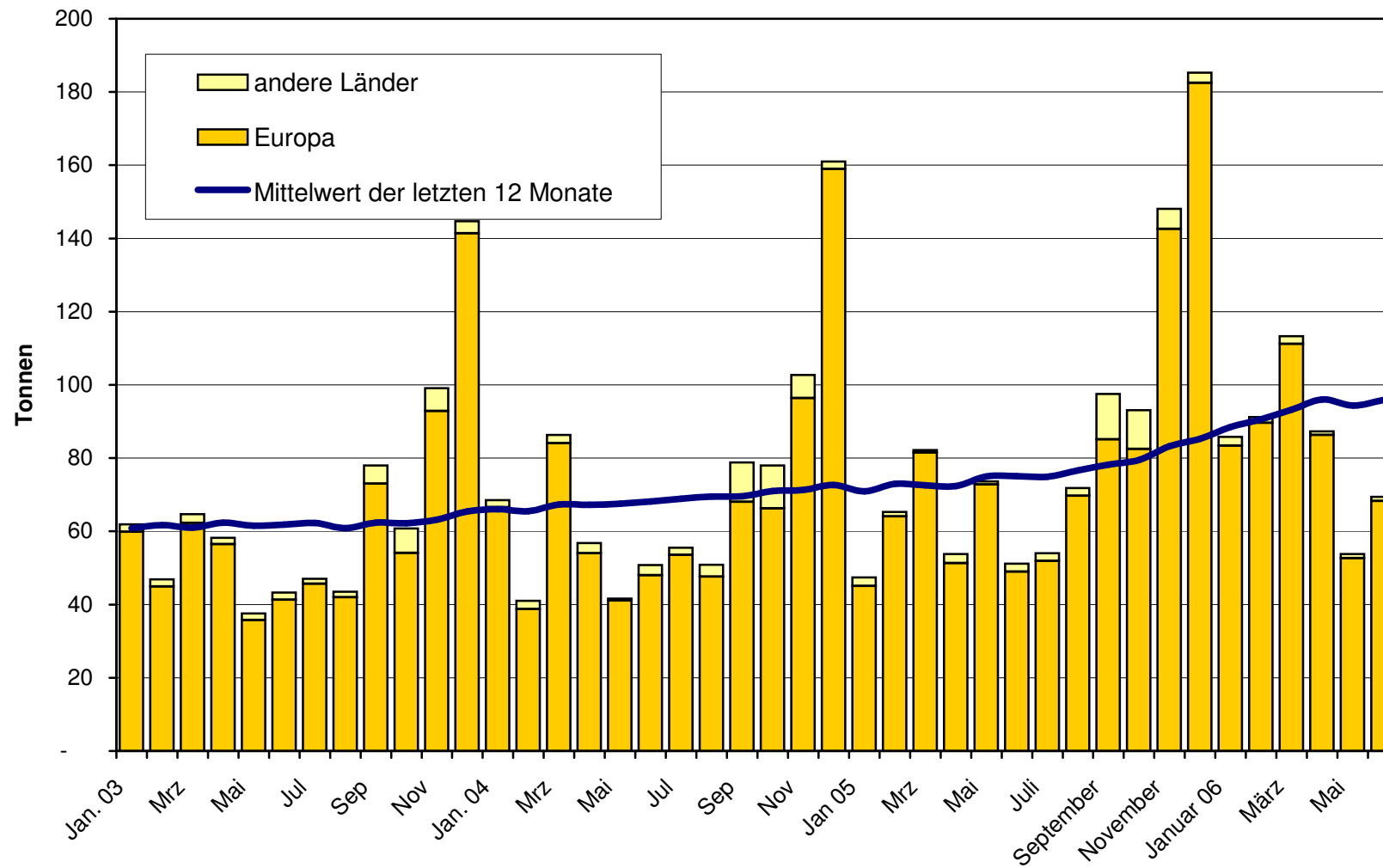
### Switzerland Swiss Export ab 2005



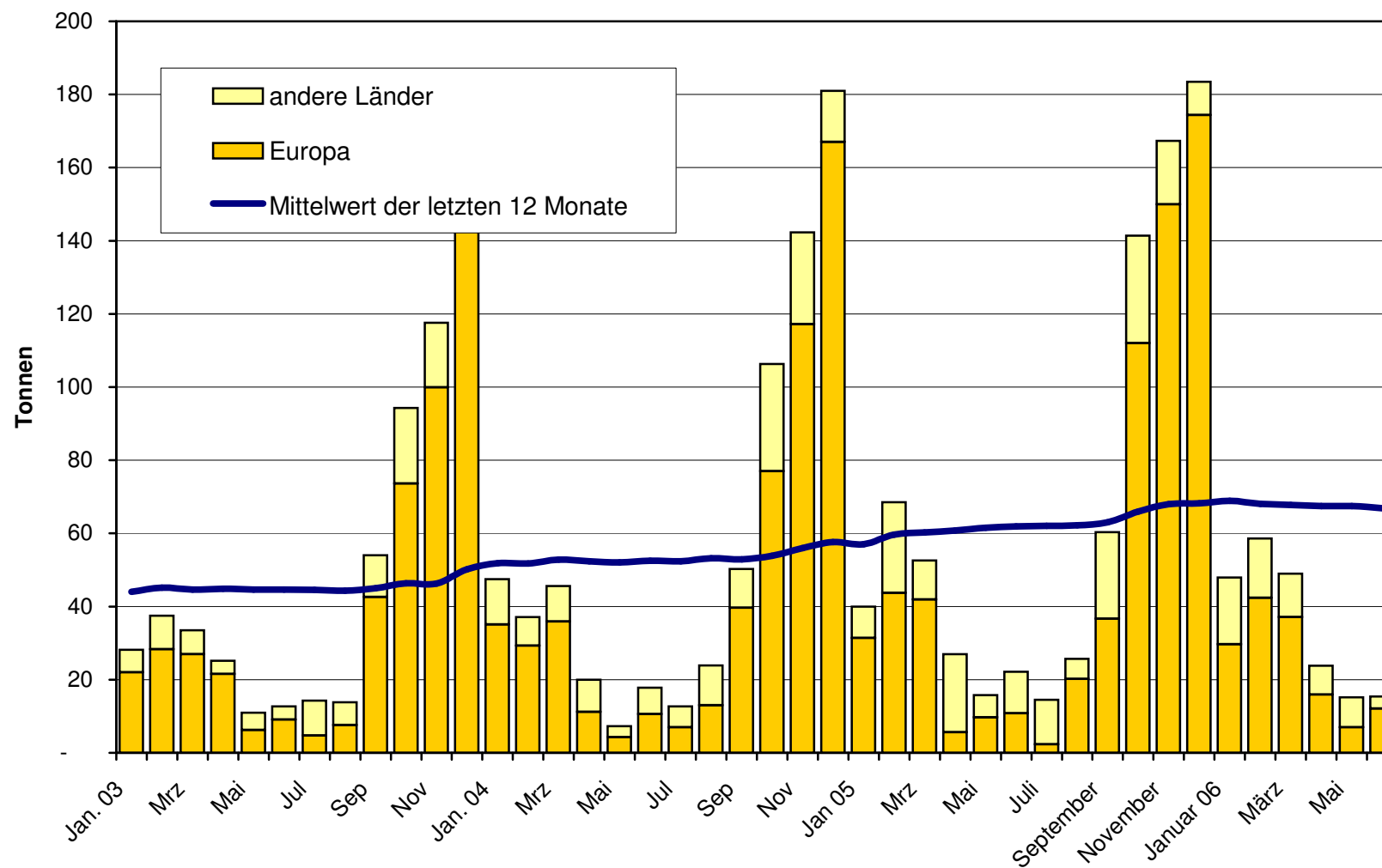
### Appenzeller Käse Export ab 2003 Mittelwert der letzten 12 Monate



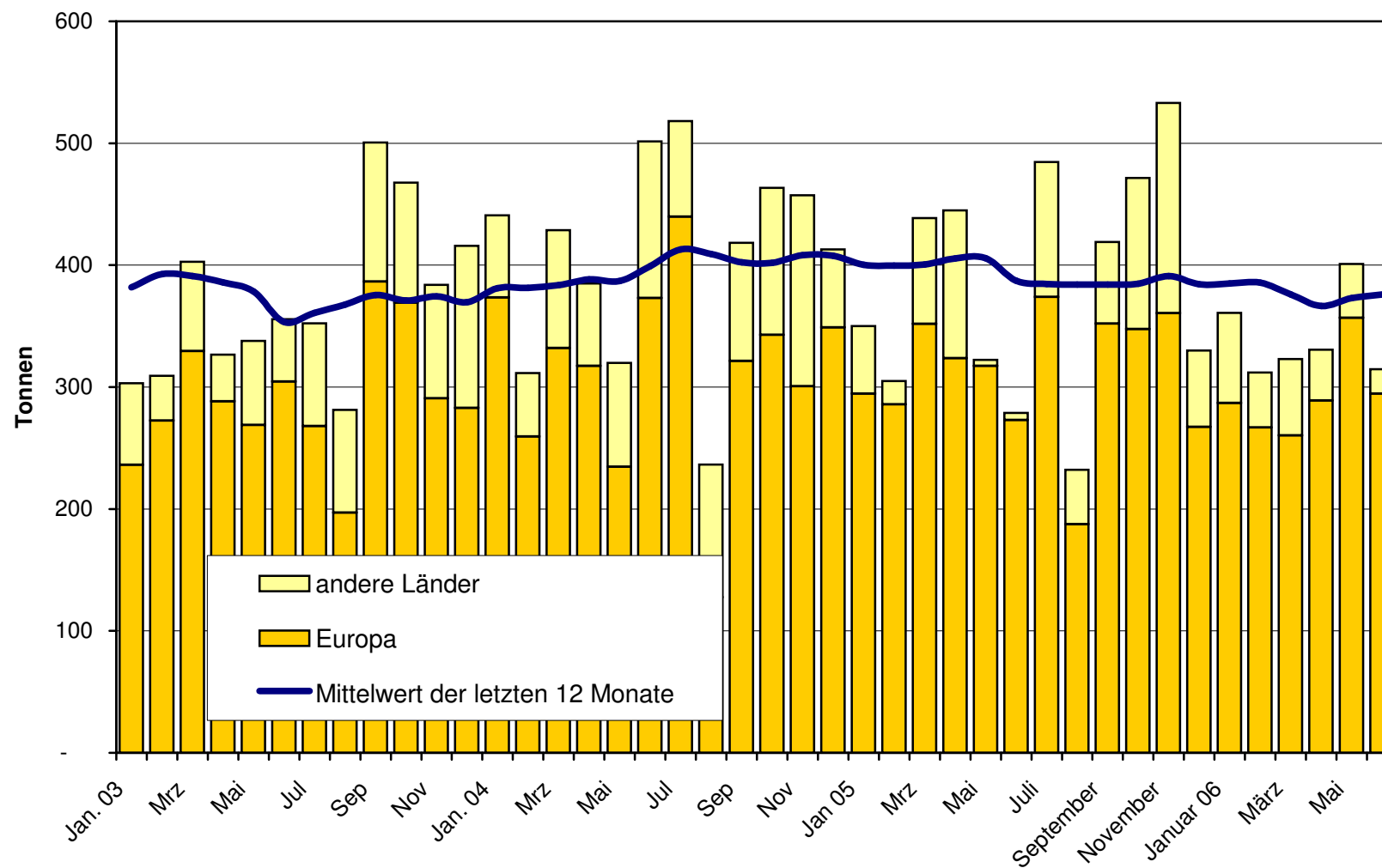
### Tête de Moine Export ab 2003 Mittelwert der letzten 12 Monate



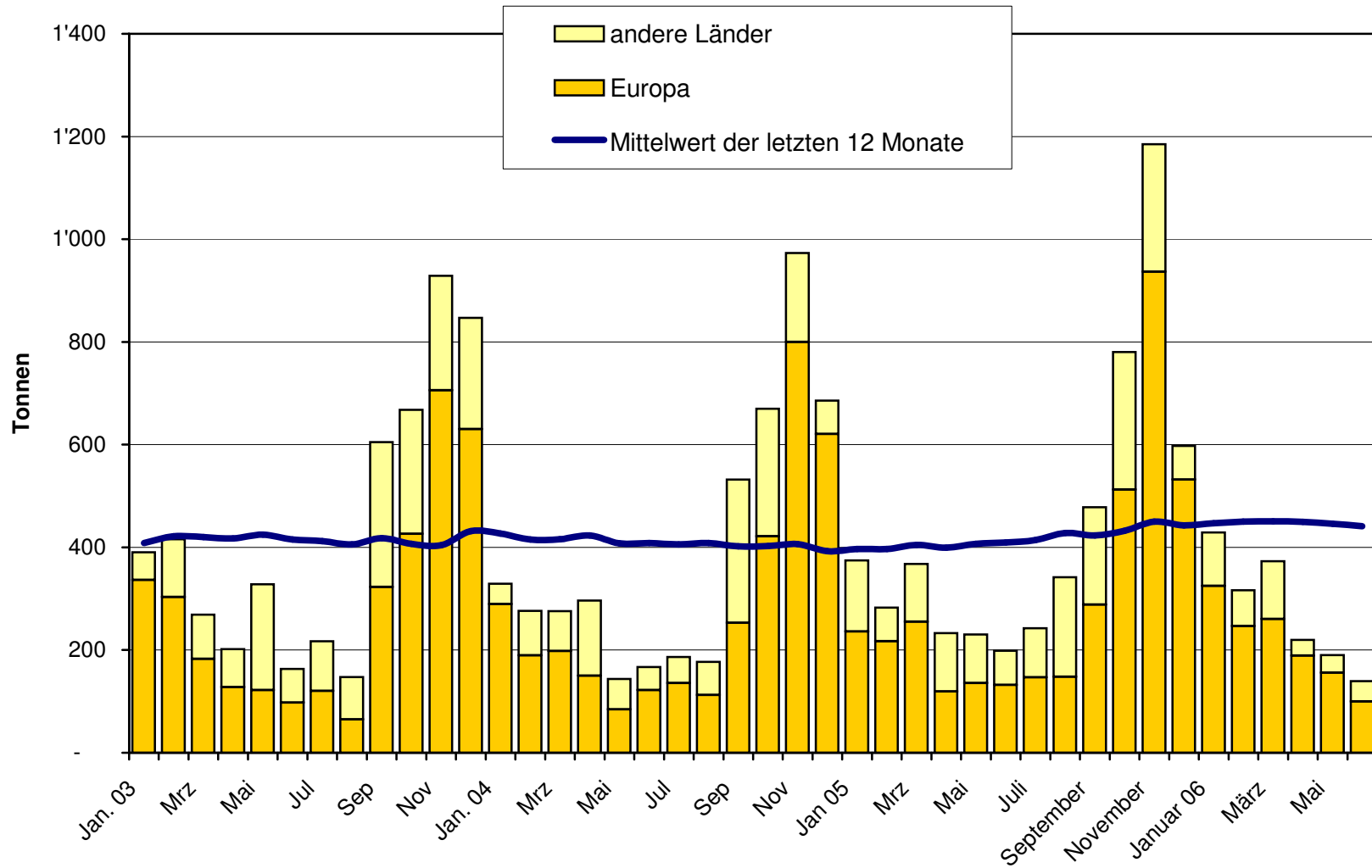
### Raclette Suisse Export ab 2003 Mittelwert der letzten 12 Monate



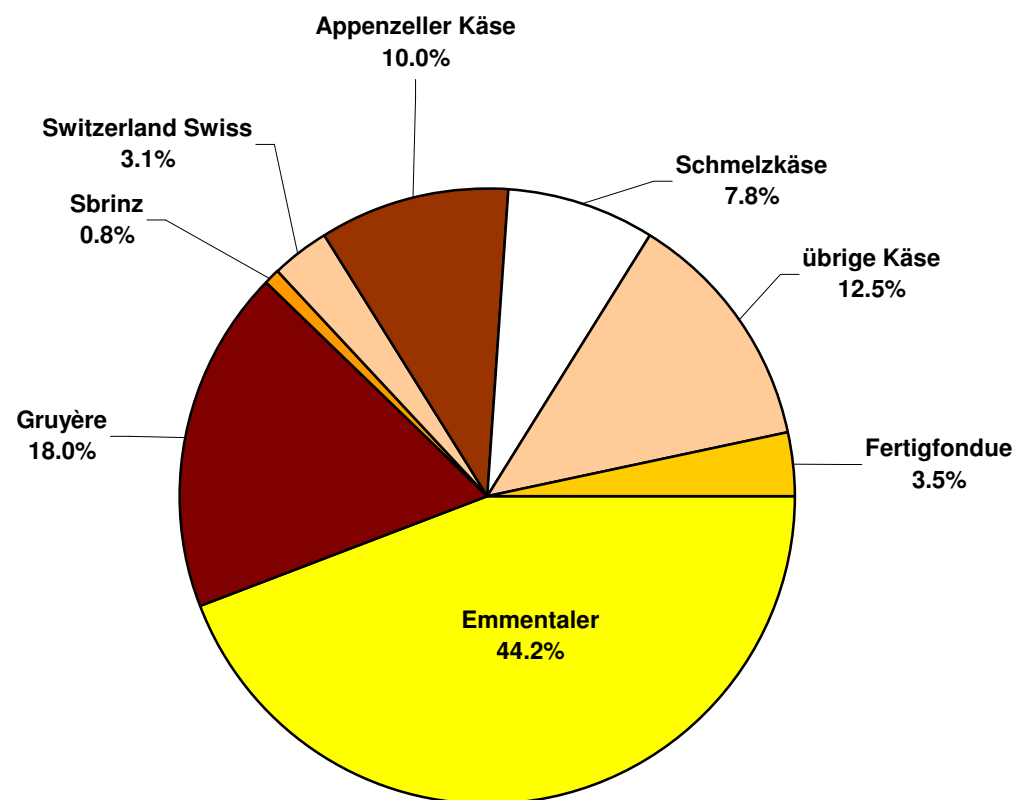
### Schmelzkäse Export ab 2003 Mittelwert der letzten 12 Monate



**Fertigfondue Export ab 2003  
Mittelwert der letzten 12 Monate**



### Anteil Käseexporte je Sorte, Juni 2006 Total 4'021 Tonnen





## Käseimport nach Produkten/Gruppen

Käsesorte / Kategorie	Monatliche Importe		Differenz zum Vorjahres-Monat		Kumulierte Importe		Differenz zur Vorjahresperiode	
	Jun. 2005 Tonnen	Jun. 2006 Tonnen	Tonnen	(%)	Jan. - Juni 2005 Tonnen	Jan. - Juni 2006 Tonnen	Tonnen	(%)
Mascarpone, Ricotta Romana	81.5	94.7	13.2	16.2	482.5	537.6	55.1	11.4
Mozzarella	345.4	296.9	-48.5	-14.0	1'441.7	1'234.7	-206.9	-14.4
Frischkäse, andere	455.9	515.1	59.1	13.0	2'789.8	3'101.3	311.6	11.2
<b>Frischkäse total</b>	<b>882.9</b>	<b>906.7</b>	<b>23.8</b>	<b>2.7</b>	<b>4'713.9</b>	<b>4'873.7</b>	<b>159.8</b>	<b>3.4</b>
Danablu, Gorgonzola, Roquefort	26.2	29.5	3.2	12.2	205.8	202.0	-3.7	-1.8
Weisschimmelkäse	111.9	127.9	16.0	14.3	783.1	812.6	29.5	3.8
Blau-, Grünschimmelkäse								
Brie, Camembert, Italice	106.7	109.1	2.4	2.3	668.2	662.8	-5.4	-0.8
Weichkäse, andere	426.4	369.3	-57.1	-13.4	2'182.6	2'130.8	-51.8	-2.4
<b>Weichkäse total</b>	<b>671.3</b>	<b>635.8</b>	<b>-35.5</b>	<b>-5.3</b>	<b>3'839.7</b>	<b>3'808.2</b>	<b>-31.5</b>	<b>-0.8</b>
Halbhartkäse mit Schimmelbildung	0.2	3.7	3.5	1'940.8	9.0	22.3	13.2	146.2
Caciocavallo, Fontina, Brà, u.a.	110.0	123.5	13.5	12.3	713.1	640.0	-73.1	-10.2
Tilsiter	2.6	1.4	-1.2	-45.1	14.3	14.1	-0.2	-1.5
Halbhartkäse, andere	235.8	348.3	112.5	47.7	1'733.2	1'994.0	260.8	15.0
Halbhartkäse, gerieben, pulverisiert	0.5	0.0	-0.5	-97.6	8.4	3.0	-5.5	-64.9
<b>Halbhartkäse total</b>	<b>349.1</b>	<b>476.9</b>	<b>127.7</b>	<b>36.6</b>	<b>2'478.1</b>	<b>2'673.3</b>	<b>195.3</b>	<b>7.9</b>
Kräuterkäse (Schabziger)	0.0	0.0	0.0		0.0	0.0	0.0	80.0
Hartkäse mit Schimmelbildung	0.0	0.0	0.0		0.0	0.3	0.3	
Caciocavallo, Fontina, Brà, u.a.	18.1	35.5	17.4	96.5	153.6	158.0	4.4	2.9
Emmentaler	3.7	7.4	3.7	98.9	38.3	103.8	65.6	171.3
Hartkäse, andere	80.9	103.4	22.4	27.7	523.6	631.1	107.5	20.5
Hartkäse, gerieben, pulverisiert	50.7	29.1	-21.6	-42.6	243.9	187.1	-56.8	-23.3
<b>Hartkäse total</b>	<b>153.4</b>	<b>175.3</b>	<b>21.9</b>	<b>14.3</b>	<b>959.4</b>	<b>1'080.4</b>	<b>121.0</b>	<b>12.6</b>
Grana/Parmiggiano	486.7	515.2	28.5	5.9	2'766.8	2'844.2	77.4	2.8
<b>Extra Hartkäse total</b>	<b>486.7</b>	<b>515.2</b>	<b>28.5</b>	<b>5.9</b>	<b>2'766.8</b>	<b>2'844.2</b>	<b>77.4</b>	<b>2.8</b>
<b>Total aller Sorten exkl. Schmelzkäse</b>	<b>2'543.5</b>	<b>2'709.9</b>	<b>166.4</b>	<b>6.5</b>	<b>14'757.9</b>	<b>15'279.8</b>	<b>521.9</b>	<b>3.5</b>
<b>Schmelzkäse total</b>	<b>151.6</b>	<b>194.2</b>	<b>42.5</b>	<b>28.0</b>	<b>1'023.4</b>	<b>1'150.8</b>	<b>127.4</b>	<b>12.5</b>

Quelle: OZD

Käseimport nach Ländern

Juni 2006

Land	Tonnen	Tonnen	Tonnen	Tonnen	Tonnen	Tonnen	Tonnen	Tonnen	Tonnen	Tonnen	Tonnen	Tonnen	TOTAL
		Mascarpone, Ricotta Romana	Mozzarella	Andere Frischkäse	TOTAL Frischkäse	Danablu, Gorgonzola, Roquefort	Brie, Camembert, Reblochon	Andere Weichkäse	TOTAL Weichkäse	Kräuterkäse	Hart- und Halbhärtkäse	Übrige Käse	
<b>EUROPA</b>													
Deutschland		15.6	100.7	116.3	2.2		87.8	90.0		43.7	59.5		309.6
Frankreich	0.0	0.6	171.9	172.5	6.7	96.0	251.5	354.3		234.3	73.5		834.6
Italien	94.7	280.4	187.0	562.1	20.5		122.7	143.1		743.3	31.9		1'480.4
Niederlande			1.5	1.5			0.0	0.0		31.0	1.5		33.9
Belgien										4.9			4.9
Luxemburg													-
Oesterreich		0.3	0.0	0.3			0.2	0.2		34.6	27.6		62.7
Grossbritannien										9.0			9.0
Dänemark			53.8	53.8	0.0		4.7	4.7		27.8			86.3
Norwegen													-
Schweden										1.2	0.3		1.5
Portugal							0.4	0.4		6.2			6.6
Spanien							0.4	0.4		31.3			31.7
Griechenland			0.1	0.1			42.6	42.6		0.2			42.8
Europa übrige													-
<b>TOTAL EUROPA</b>	94.7	296.9	515.0	906.6	29.5	96.0	510.3	635.8		1167.4	194.2		2'904.0
<b>Andere Länder</b>													-
Kanada													-
USA													-
Nordamerika übrige													-
Lateinamerika													-
Afrika													-
Asien			0.1	0.1									0.1
Australien													-
<b>TOTAL ANDERE LÄNDER</b>			0.1	0.1									0.1
<b>TOTAL</b>	94.7	296.9	515.1	906.7	29.5	96.0	510.3	635.8		1167.4	194.2		2'904.1

Quelle: OZD

Käseimport nach Ländern

Juni 2005

	<div style="display: flex; justify-content: space-around; text-align: center;"> <div style="writing-mode: vertical-rl; transform: rotate(180deg);">Mascarpone, Ricotta Romana</div> <div style="writing-mode: vertical-rl; transform: rotate(180deg);">Mozzarella</div> <div style="writing-mode: vertical-rl; transform: rotate(180deg);">Andere Frischkäse</div> <div style="writing-mode: vertical-rl; transform: rotate(180deg);">TOTAL Frischkäse</div> <div style="writing-mode: vertical-rl; transform: rotate(180deg);">Danablu, Gorgonzola, Roquefort</div> <div style="writing-mode: vertical-rl; transform: rotate(180deg);">Brie, Camembert, Reblochon</div> <div style="writing-mode: vertical-rl; transform: rotate(180deg);">Andere Weichkäse</div> <div style="writing-mode: vertical-rl; transform: rotate(180deg);">TOTAL Weichkäse</div> <div style="writing-mode: vertical-rl; transform: rotate(180deg);">Kräuterkäse</div> <div style="writing-mode: vertical-rl; transform: rotate(180deg);">Hart- und Halbhartkäse</div> <div style="writing-mode: vertical-rl; transform: rotate(180deg);">Übrige Käse</div> </div>											TOTAL	
Land	Tonnen	Tonnen	Tonnen	Tonnen	Tonnen	Tonnen	Tonnen	Tonnen	Tonnen	Tonnen	Tonnen	Tonnen	
<b>EUROPA</b>													
Deutschland	0.5	0.1	65.4	65.9	1.8		90.7	92.5			17.6	46.9	222.8
Frankreich	0.6	1.1	190.2	191.9	6.1		366.4	372.5			180.8	61.7	806.8
Italien	80.4	322.9	122.6	525.9	17.6		101.5	119.1			643.4	29.7	1'318.1
Niederlande											56.3		56.3
Belgien			0.0	0.0							0.0		0.0
Luxemburg													
Oesterreich		0.1		0.1			0.3	0.3			13.1	13.1	26.6
Grossbritannien											6.1		6.1
Dänemark			49.1	49.1	0.7		3.5	4.2			20.3		73.6
Norwegen													
Schweden							0.1	0.1			0.0		0.1
Portugal							0.6	0.6			2.1		2.6
Spanien			2.1	2.1			0.4	0.4			21.3		23.8
Griechenland			1.4	1.4			63.8	63.8					65.2
Europa übrige							10.1	10.1			19.3		29.4
<b>TOTAL EUROPA</b>	81.5	324.1	430.7	836.4	26.2		637.3	663.5			980.2	151.4	2'631.5
<b>Andere Länder</b>													
Kanada													
USA													
Nordamerika übrige													
Lateinamerika													
Afrika													
Asien													
Australien													
<b>TOTAL ANDERE LÄNDER</b>													
<b>TOTAL</b>	81.5	324.1	430.7	836.4	26.2		637.3	663.5			980.2	151.4	2'631.5

Quelle: OZD

Käseimport nach Ländern, kumuliert

Januar bis Juni 2006

	<div style="display: flex; justify-content: space-between;"> <div style="writing-mode: vertical-rl; transform: rotate(180deg);">Mascarpone, Ricotta Romana</div> <div style="writing-mode: vertical-rl; transform: rotate(180deg);">Mozzarella</div> <div style="writing-mode: vertical-rl; transform: rotate(180deg);">Andere Frischkäse</div> <div style="writing-mode: vertical-rl; transform: rotate(180deg);">TOTAL Frischkäse</div> <div style="writing-mode: vertical-rl; transform: rotate(180deg);">Danablu, Gorgonzola, Roquefort</div> <div style="writing-mode: vertical-rl; transform: rotate(180deg);">Brie, Camembert, Reblochon</div> <div style="writing-mode: vertical-rl; transform: rotate(180deg);">Andere Weichkäse</div> <div style="writing-mode: vertical-rl; transform: rotate(180deg);">TOTAL Weichkäse</div> <div style="writing-mode: vertical-rl; transform: rotate(180deg);">Kräuterkäse</div> <div style="writing-mode: vertical-rl; transform: rotate(180deg);">Hart- und Halbhartkäse</div> <div style="writing-mode: vertical-rl; transform: rotate(180deg);">Übrige Käse</div> </div>											TOTAL	
Land	Tonnen	Tonnen	Tonnen	Tonnen	Tonnen	Tonnen	Tonnen	Tonnen	Tonnen	Tonnen	Tonnen	Tonnen	Tonnen
<b>EUROPA</b>													
Deutschland	0.0	41.5	521.3	562.8	18.5		554.7	573.2		225.9	362.1		1'724.0
Frankreich	1.1	2.5	1139.6	1143.2	43.2	444.6	1616.5	2104.3		1520.3	436.9		5'204.7
Italien	532.3	1188.7	1008.4	2729.4	135.0		749.0	884.1		3962.3	204.9		7'780.6
Niederlande			6.3	6.3			7.8	7.8		241.6	5.1		260.8
Belgien										5.2			5.2
Luxemburg		0.3		0.3									0.3
Oesterreich		0.8	1.2	2.0			2.2	2.2		191.6	133.9		329.7
Grossbritannien			55.8	55.8			0.2	0.2		40.0			95.9
Dänemark			284.9	284.9	4.6		45.5	50.2		132.9			468.0
Norwegen													-
Schweden										5.4	1.2		6.6
Portugal							2.3	2.3		37.2			39.5
Spanien							1.9	1.9		127.5			129.4
Griechenland			3.0	3.0			164.0	164.0		2.1			169.1
Europa übrige							1.3	1.3		67.4			68.6
<b>TOTAL EUROPA</b>	533.4	1233.8	3020.4	4787.6	201.3	444.6	3145.6	3791.5		6559.4	1144.0		16'282.4
<b>Andere Länder</b>													
Kanada													-
USA													-
Nordamerika übrige													-
Lateinamerika													-
Afrika													-
Asien			0.2	0.2									0.2
Australien													-
<b>TOTAL ANDERE LÄNDER</b>			0.2	0.2									0.2
<b>TOTAL</b>	533.4	1233.8	3020.6	4787.8	201.3	444.6	3145.6	3791.5		6559.4	1144.0		16'282.6

Quelle: OZD

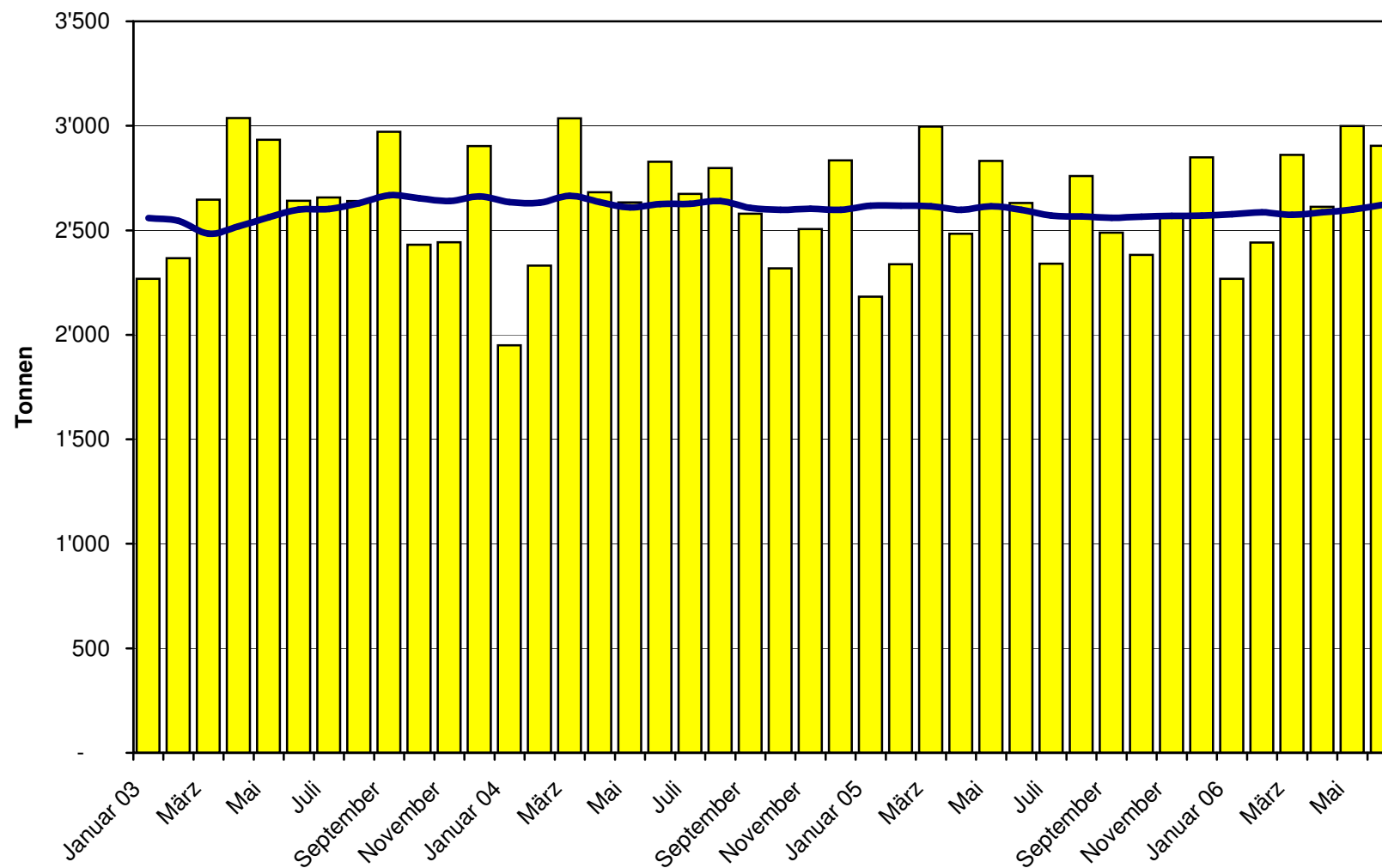
Käseimport nach Ländern, kumuliert

Januar bis Juni 2005

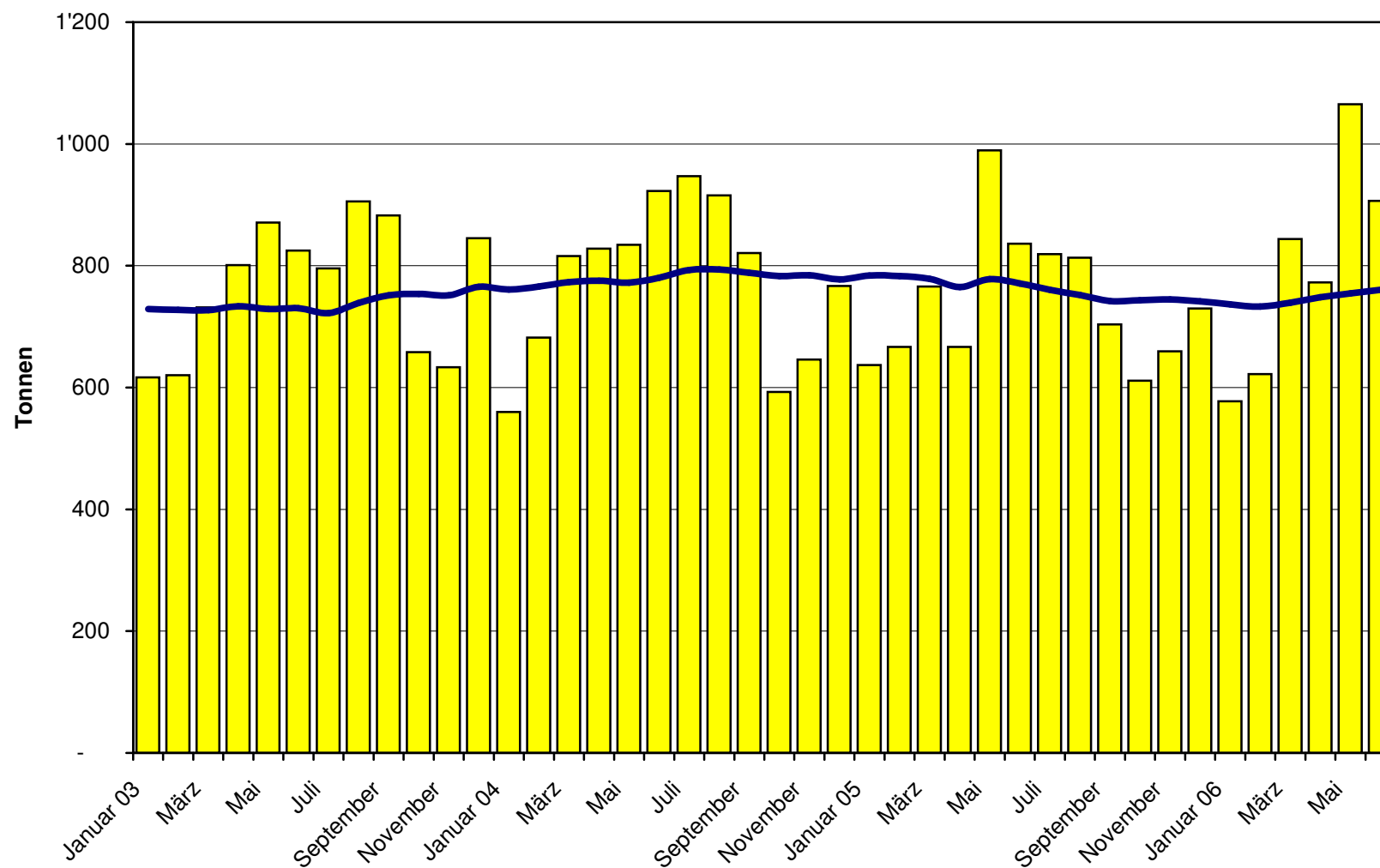
	<div style="display: flex; justify-content: space-around; text-align: center;"> <div style="writing-mode: vertical-rl; transform: rotate(180deg);">Mascarpone, Ricotta Romana</div> <div style="writing-mode: vertical-rl; transform: rotate(180deg);">Mozzarella</div> <div style="writing-mode: vertical-rl; transform: rotate(180deg);">Andere Frischkäse</div> <div style="writing-mode: vertical-rl; transform: rotate(180deg);">TOTAL Frischkäse</div> <div style="writing-mode: vertical-rl; transform: rotate(180deg);">Danablu, Gorgonzola, Roquefort</div> <div style="writing-mode: vertical-rl; transform: rotate(180deg);">Brie, Camembert, Reblochon</div> <div style="writing-mode: vertical-rl; transform: rotate(180deg);">Andere Weichkäse</div> <div style="writing-mode: vertical-rl; transform: rotate(180deg);">TOTAL Weichkäse</div> <div style="writing-mode: vertical-rl; transform: rotate(180deg);">Kräuterkäse</div> <div style="writing-mode: vertical-rl; transform: rotate(180deg);">Hart- und Halbhartkäse</div> <div style="writing-mode: vertical-rl; transform: rotate(180deg);">Übrige Käse</div> </div>											TOTAL	
Land	Tonnen	Tonnen	Tonnen	Tonnen	Tonnen	Tonnen	Tonnen	Tonnen	Tonnen	Tonnen	Tonnen	Tonnen	Tonnen
<b>EUROPA</b>													
Deutschland	0.5	0.3	403.7	404.5	8.0		456.9	464.9		128.1	289.4		1'286.8
Frankreich	2.2	3.5	1'221.7	1'227.4	46.8	489.5	1'668.2	2'204.4		1'248.4	433.3		5'113.5
Italien	475.8	1'380.5	746.8	2'603.1	147.7		719.7	867.4	0.0	3'826.2	208.9		7'505.7
Niederlande										358.1			358.1
Belgien			0.1	0.1			0.0	0.0		0.6			0.7
Luxemburg													
Oesterreich		0.3	0.1	0.4			1.9	1.9		86.3	88.2		176.8
Grossbritannien		0.0	0.0	0.1			0.1	0.1		47.2			47.4
Dänemark			305.7	305.7	3.2		29.3	32.5		133.4			471.6
Norwegen													
Schweden							0.1	0.1		5.2	1.0		6.2
Portugal							2.2	2.2		31.7			33.9
Spanien			15.8	15.8			3.5	3.5		118.4			137.7
Griechenland			4.6	4.6			200.8	200.8		1.1			206.6
Europa übrige			0.4	0.4			16.8	16.8		103.5			120.7
<b>TOTAL EUROPA</b>	478.5	1'384.6	2'699.0	4'562.1	205.7	489.5	3'099.5	3'794.6	0.0	6'088.2	1'020.7		15'465.6
<b>Andere Länder</b>													
Kanada													
USA													
Nordamerika übrige													
Lateinamerika							0.0	0.0					0.0
Afrika													
Asien													
Australien													
<b>TOTAL ANDERE LÄNDER</b>							0.0	0.0					0.0
<b>TOTAL</b>	478.5	1'384.6	2'699.0	4'562.1	205.7	489.5	3'099.5	3'794.6	0.0	6'088.2	1'020.7		15'465.6

Quelle: OZD

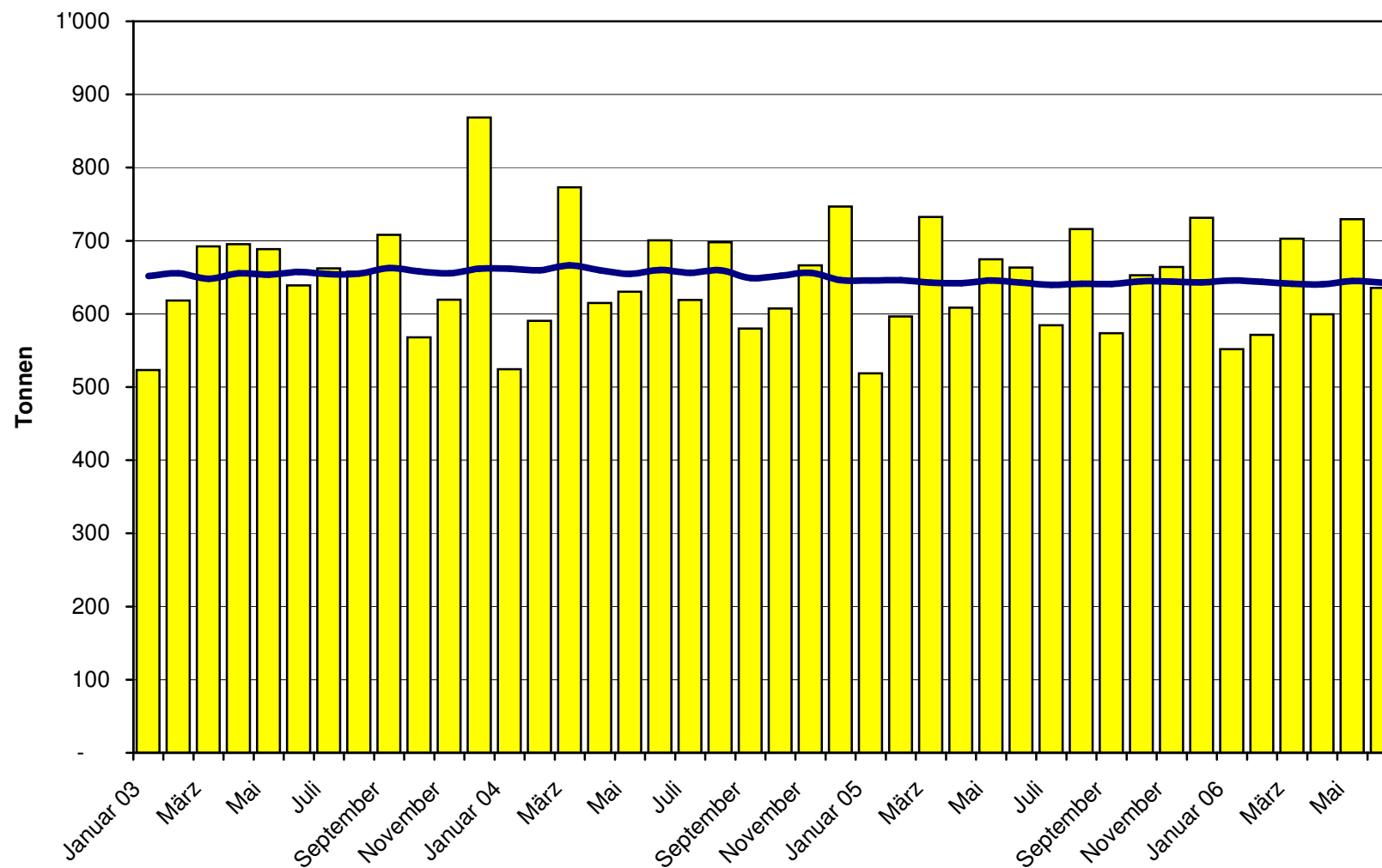
### Total Käseimport ab 2003 Mittelwert der letzten 12 Monate



### Frischkäse Import ab 2003 Mittelwert der letzten 12 Monate

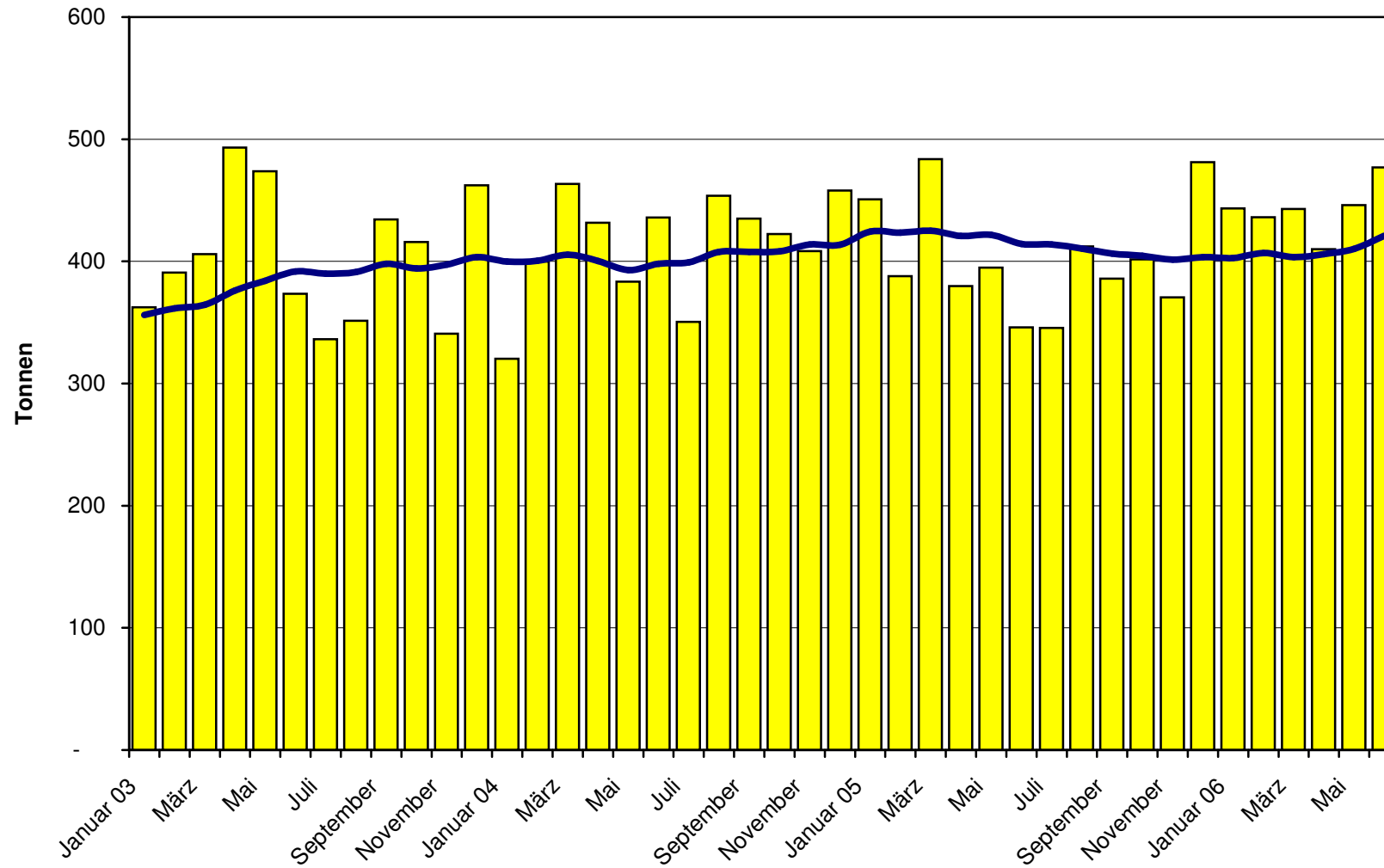


### Weichkäse Import ab 2003 Mittelwert der letzten 12 Monate

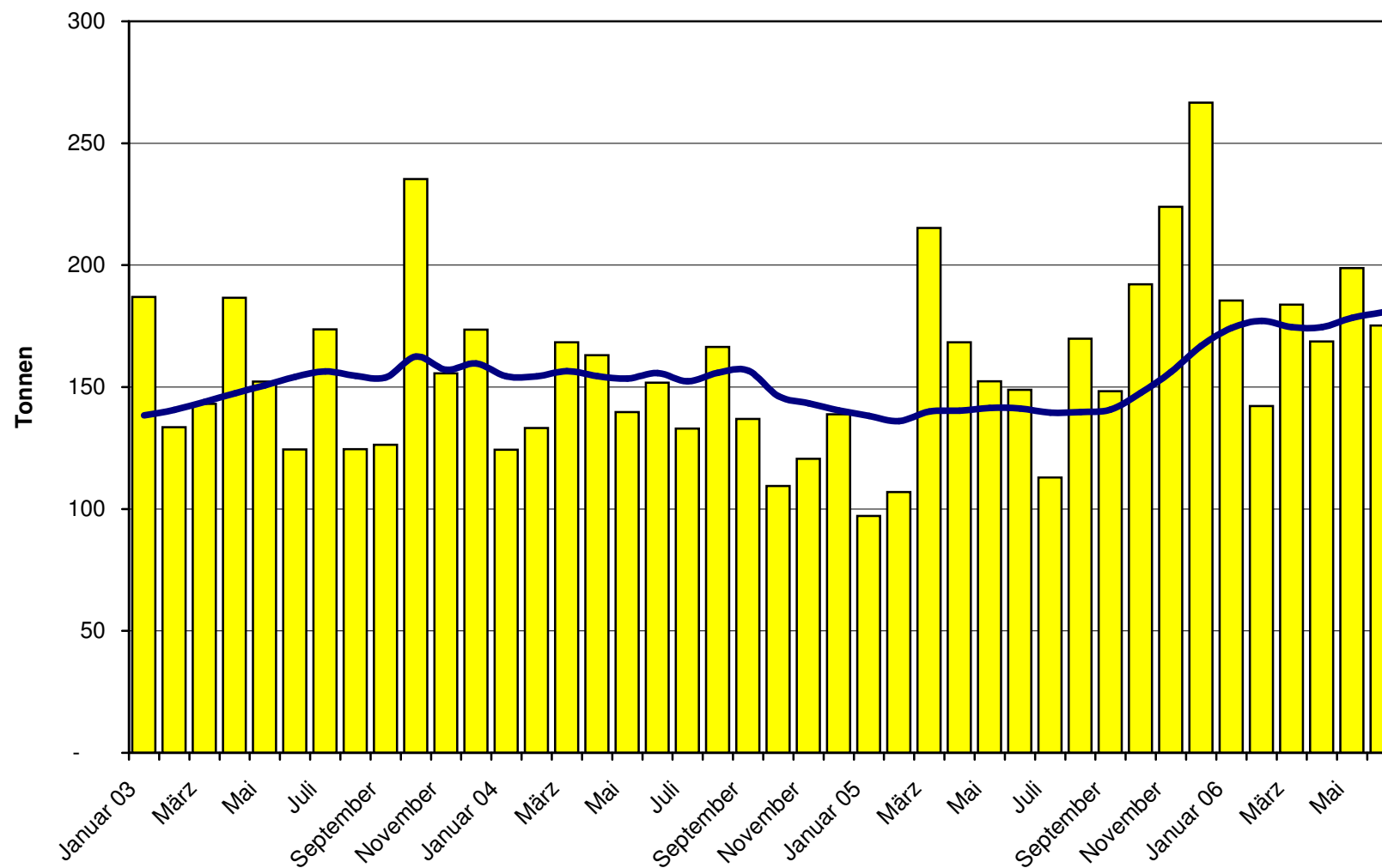




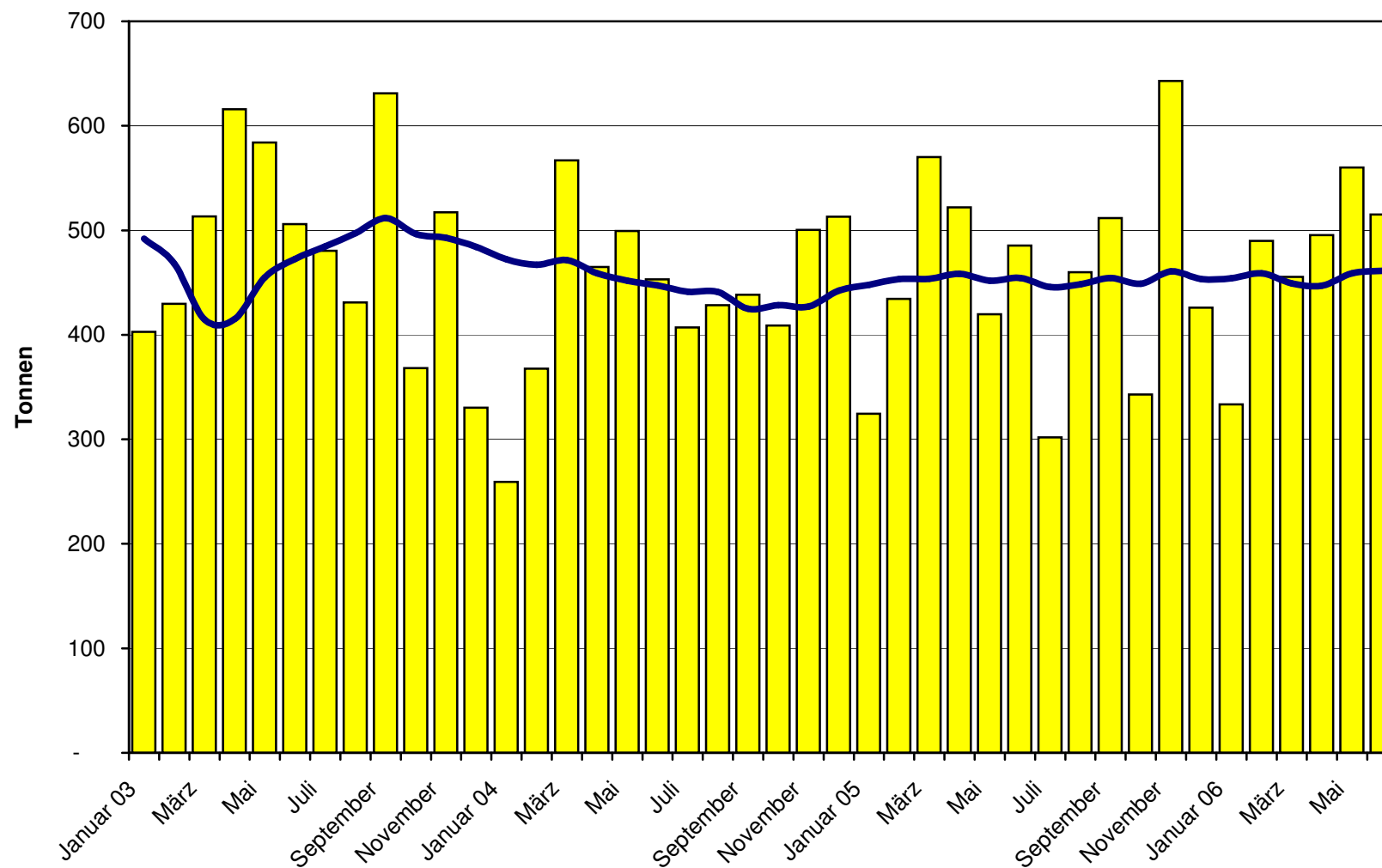
### Halbhartkäse Import ab 2003 Mittelwert der letzten 12 Monate



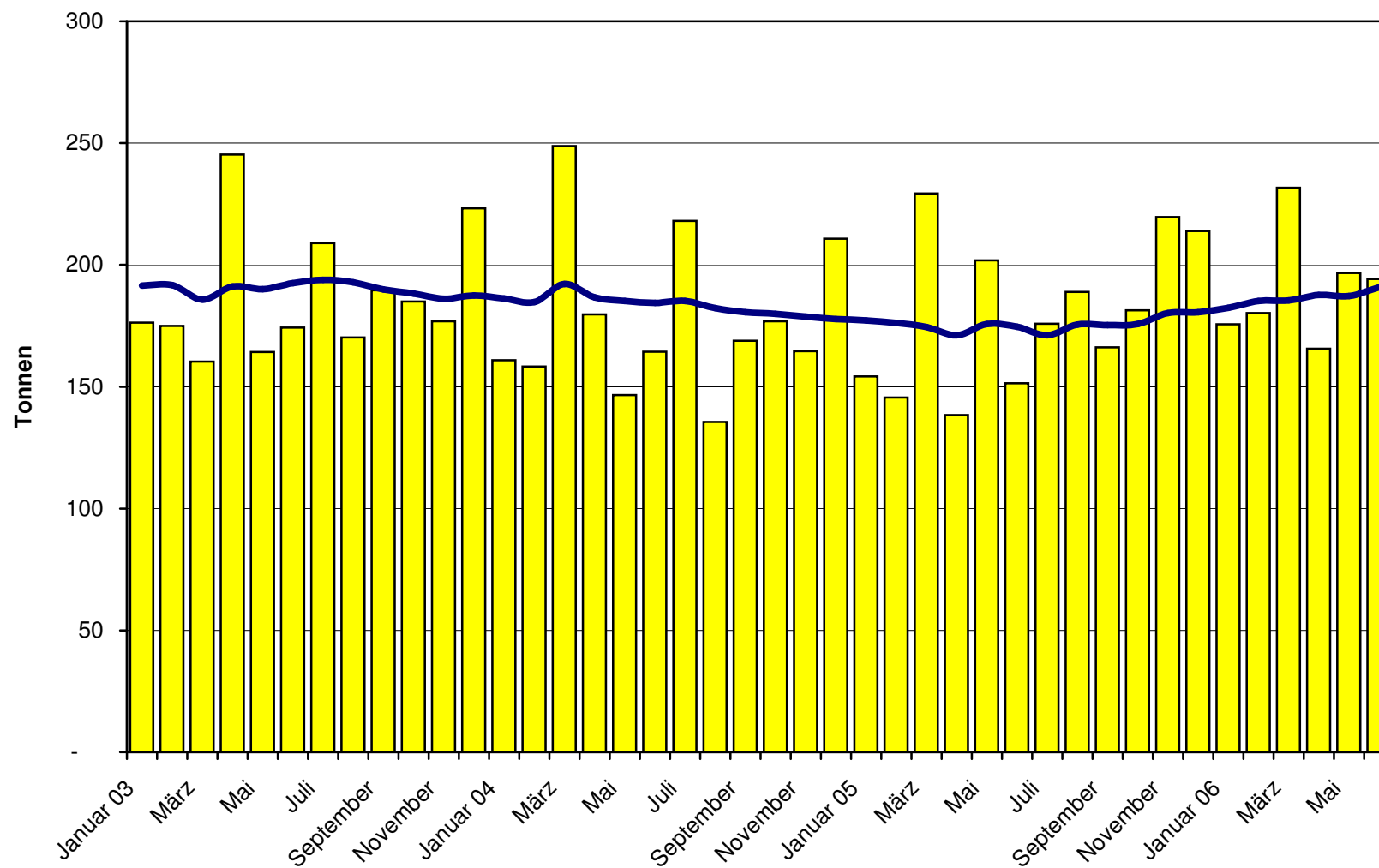
### Hartkäse Import ab 2003 Mittelwert der letzten 12 Monate



### Extrahartkäse Import ab 2003 Mittelwert der letzten 12 Monate



### Schmelzkäse Import ab 2003 Mittelwert der letzten 12 Monate



### Käseimporte nach Ländern, Juni 2006 Total 2'904 Tonnen

