



TSM Treuhand GmbH
Weststrasse 10
Postfach 1006
3000 Bern 6
Telefon 031 359 59 51
Fax 031 359 59 61
e-mail: Info@tsmtreuhand.ch
www.tsmtreuhand.ch

Monatsstatistik Milchmarkt

Juli 2006

Bern, 13. September 2006

1 - Milchproduktion / Milchverwertung

- 01 Monatliche Milchproduktion
- 10 Milchverwertung nach Milchäquivalent
- 11 Milchverwertung nach Milchäquivalent (Grafik)
- 14 Milchgehaltswerte nach MIBD Labor 2006
- 15 Milchgehaltswerte nach MIBD Labor 2005
- 16 Verfütterte Magermilch und Verkäufe Milchersatzfuttermittel

2 - Hergestellte Milchprodukte

- 20 Käseproduktion, monatlich und kumuliert 2006
- 21 Käseproduktion, monatlich und kumuliert 2005
- 22 Käseproduktion im Vergleich zum Vorjahresmonat (Grafik)
- 23 Käseproduktion kumuliert im Vergleich zur Vorjahresperiode (Grafik)
- 24 Käseproduktionanteile je Sorte, kumuliert 2006 (Grafik)
- 25 Konsummilchproduktion
- 26 Butterproduktion und -verkäufe
- 27 Milchspezialitäten
- 28 Milchpulver und Milchkondensat

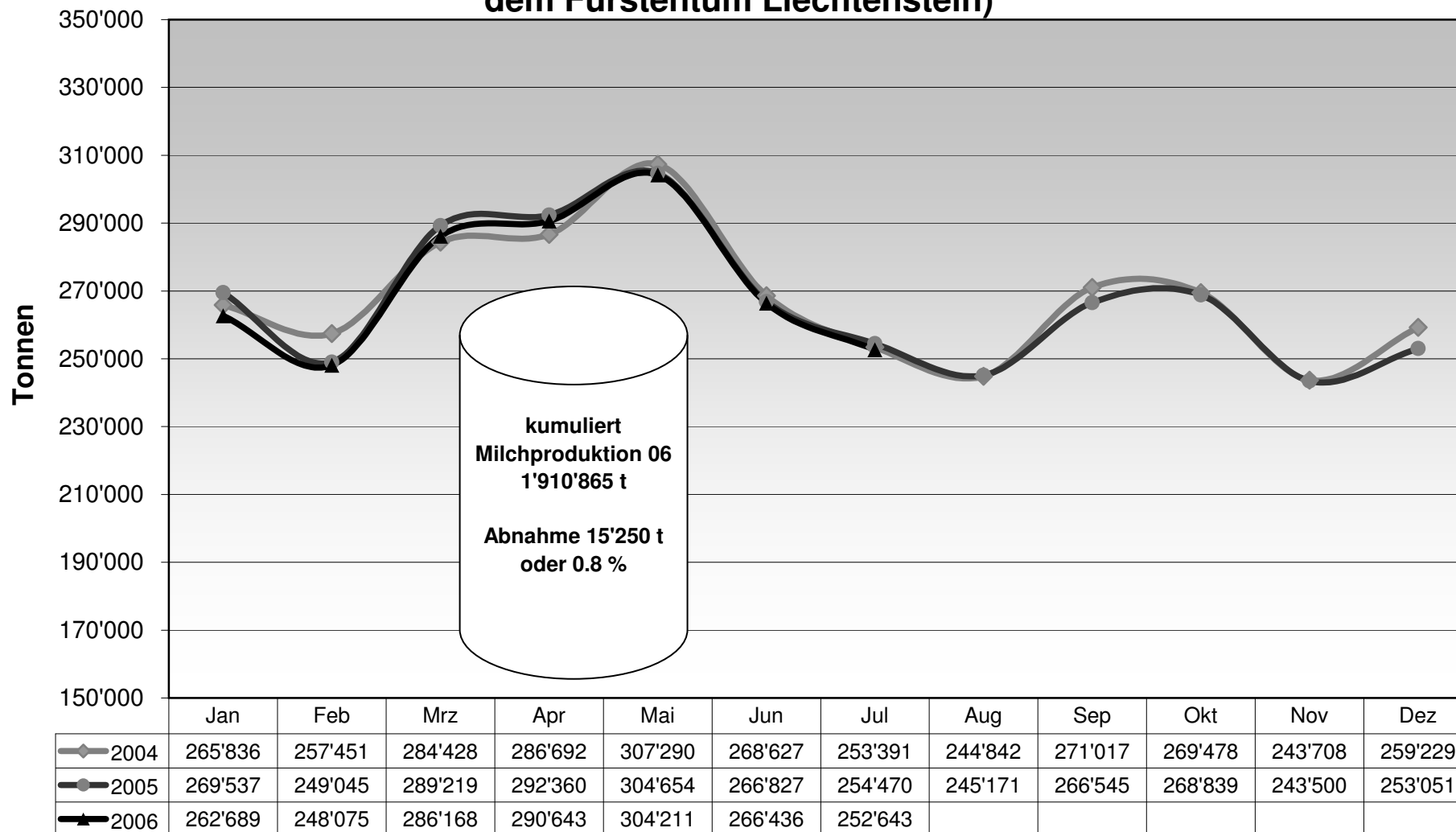
3 - Export Käse

- 30 Käseexport nach Produkten/Gruppen
- 31 Käseexport nach Ländern
- 31 Käseexport nach Ländern, Vorjahresmonat
- 32 Käseexport nach Ländern, kumuliert
- 32 Käseexport nach Ländern, kumuliert, Vorjahr
- 33-1 bis 33-10 Käseexport total / ausgewählte Sorten, ab 2003
- 34 Anteil Käseexport je Sorte (Grafik)

4 - Import Käse

- 40 Käseimport nach Produkten/Gruppen
- 41 Käseimport nach Ländern
- 41 Käseimport nach Ländern, Vorjahresmonat
- 42 Käseimport nach Ländern, kumuliert
- 42 Käseimport nach Ländern, kumuliert, Vorjahr
- 43.1 bis 43.7 Käseimport total / nach Kategorien, ab 2003
- 44 Anteil Käseimport nach Ländern (Grafik)

Monatliche Milchproduktion 2006 (inkl. Zonenmilch Genf sowie Milch aus dem Fürstentum Liechtenstein)



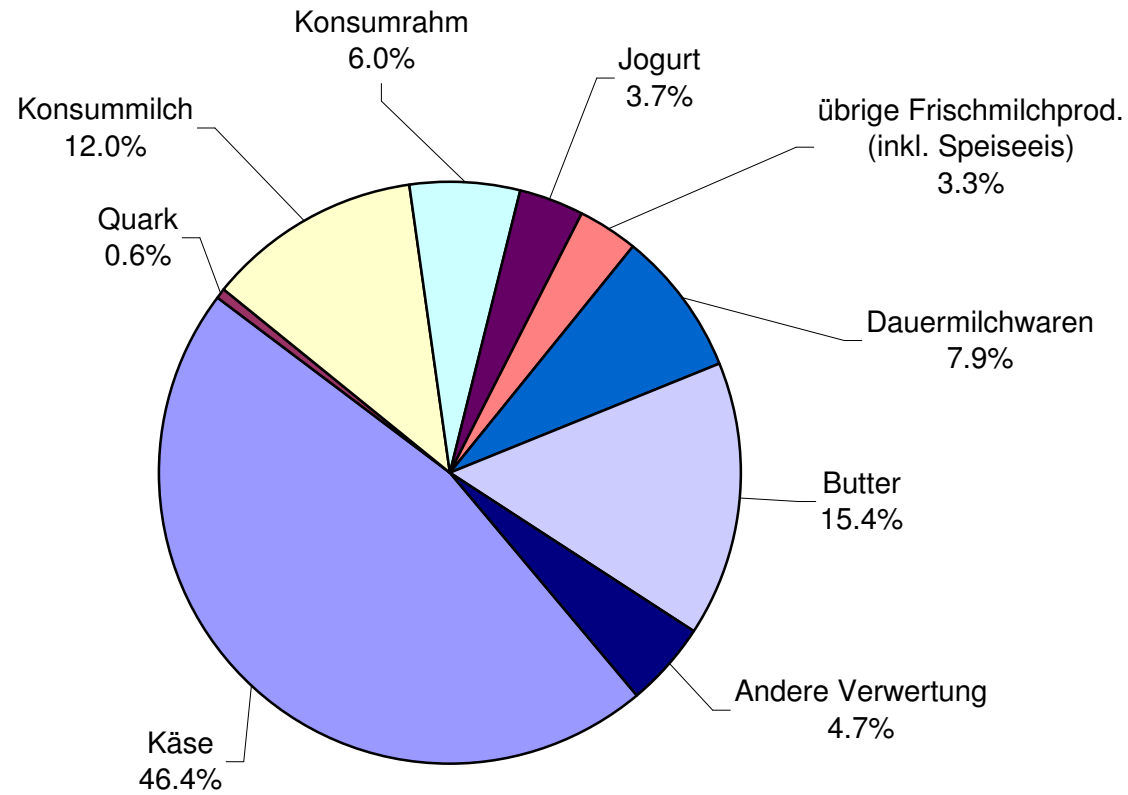
Milchverwertung nach Milchäquivalent

Milchverwertung zu:	Monatliche Verwertung		Differenz zum Vorjahres-Monat		Kumulierte Verwertung		Differenz zur Vorjahresperiode	
	July 2005	July 2006			Jan. - Juli 2005	Jan. - Juli 2006		
	Tonnen	Tonnen	Tonnen	(%)	Tonnen	Tonnen	Tonnen	(%)
Käse	112'377	117'163	4'786	4.3	781'718	806'516	24'798	3.2
Quark	1'592	1'607	15	0.9	10'796	11'004	208	1.9
Konsummilch	33'412	30'273	-3'139	-9.4	257'378	257'972	594	0.2
Konsumrahm	16'903	15'163	-1'740	-10.3	138'116	137'432	-684	-0.5
Jogurt	9'185	9'427	242	2.6	66'480	67'537	1'057	1.6
übrige Frischmilchprod. (inkl. Speiseeis)	9'076	8'343	-733	-8.1	55'355	56'500	1'145	2.1
Dauermilchwaren	22'209	19'874	-2'335	-10.5	194'982	180'626	-14'356	-7.4
Butter	36'364	39'022	2'658	7.3	326'971	313'571	-13'400	-4.1
Andere Verwertung	13'352	11'771	-1'581	-11.8	94'319	79'707	-14'612	-15.5
Total Milchverwertung	254'470	252'643	-1'827	-0.7	1'926'115	1'910'865	-15'250	-0.8

Ein Milchäquivalent entspricht den Inhaltsstoffen von Eiweiss und Fett eines Kilogramms Milch (Anteil Eiweiss = 0.45 Äquivalent und Anteil Fett = 0.55 Äquivalent)

- Beispiele: 1 kg Vollmilch Past/UHT = 0.45 Eiweiss + 0.55 Fett = 1.00 Milchäquivalent
 1 kg Magermilch Past/UHT = 0.45 Eiweiss + 0.05 Fett = 0.50 Milchäquivalent
 1 kg Vollrahm Past/UHT = 0.30 Eiweiss + 4.80 Fett = 5.10 Milchäquivalent

Milchverwertung nach Milchäquivalent Juli 2006 Total 252'643 Tonnen Milch



Milchgehaltswerte nach MIBD Labor 2006

MIBD Stelle	Inhaltsstoffe	Jan. g/kg	Feb. g/kg	März g/kg	April g/kg	Mai g/kg	Juni g/kg	Juli g/kg	Aug. g/kg	Sept. g/kg	Okt. g/kg	Nov. g/kg	Dez. g/kg	Durchschnitt 2006 g/kg
Aarau	Fett	42.9	42.9	42.3	42.1	40.8	39.8	39.5						41.5
	Eiweiss	33.4	33.3	32.9	32.8	31.9	31.3	31.4						32.4
	Total	76.3	76.2	75.2	74.9	72.7	71.1	70.9						73.9
Bern	Fett													
	Eiweiss													
	Total													
Fribourg - Neuchâtel	Fett	42.1	41.3	40.9	40.0	39.3	39.8	39.3						40.4
	Eiweiss	32.8	32.4	32.2	31.6	32.1	32.4	31.8						32.2
	Total	74.9	73.7	73.1	71.6	71.4	72.2	71.1						72.6
Nordostschweiz	Fett													
	Eiweiss													
	Total													
St. Gallen - Appenzell	Fett	42.0	41.4	41.5	41.0	41.0	40.2	39.8						41.0
	Eiweiss	34.3	33.9	33.9	33.1	33.0	33.0	32.4						33.4
	Total	76.3	75.3	75.4	74.1	74.0	73.2	72.2						74.4
Thurgau	Fett	42.3	41.8	41.7	41.2	40.1	39.6	39.1						40.8
	Eiweiss	34.3	33.9	33.7	33.5	33.2	32.8	32.0						33.3
	Total	76.6	75.7	75.4	74.7	73.3	72.4	71.1						74.2
Vaud-Genève	Fett													
	Eiweiss													
	Total													
Zentralschweiz	Fett	42.1	41.7	41.8	41.2	40.8	39.8	39.9						41.0
	Eiweiss	33.6	33.4	33.4	33.0	32.4	32.3	31.9						32.9
	Total	75.7	75.1	75.2	74.2	73.2	72.1	71.8						73.9
Durchschnittsgehalte	Fett	42.3	41.8	41.6	41.1	40.4	39.8	39.5						40.9
	Eiweiss	33.7	33.4	33.2	32.8	32.5	32.4	31.9						32.8
	Total	76.0	75.2	74.9	73.9	72.9	72.2	71.4						73.8

Bemerkung: Die Angaben entsprechen den Durchschnittswerten der analysierten Milchproben je MIBD Stelle

Milchgehaltswerte nach MIBD Labor 2005

MIBD Stelle	Inhaltsstoffe	Jan. g/kg	Feb. g/kg	März g/kg	April g/kg	Mai g/kg	Juni g/kg	Juli g/kg	Aug. g/kg	Sept. g/kg	Okt. g/kg	Nov. g/kg	Dez. g/kg	Durchschnitt 2005 g/kg
Aarau	Fett	42.2	42.1	42.3	41.8	40.3	40.0	39.8	40.1	41.1	41.3	42.2	43.0	41.4
	Eiweiss	33.2	32.9	32.5	32.1	32.2	31.8	32.0	32.4	33.0	33.7	34.0	33.8	32.8
	Total	75.4	75.0	74.8	73.9	72.5	71.8	71.8	72.5	74.1	75.0	76.2	76.8	74.2
Bern	Fett													
	Eiweiss													
	Total													
Fribourg - Neuchâtel	Fett	41.8	41.7	41.4	40.4	39.1	39.1	39.6	40.3	40.5	40.6	40.8	42.6	40.7
	Eiweiss	33.0	32.8	32.4	31.9	32.5	32.2	31.7	32.5	33.6	34.5	34.0	33.6	32.9
	Total	74.8	74.5	73.8	72.3	71.6	71.3	71.3	72.8	74.1	75.1	74.8	76.2	73.6
Nordostschweiz	Fett													
	Eiweiss													
	Total													
St. Gallen - Appenzell	Fett	41.5	41.6	41.4	41.0	41.0	40.4	40.2	40.4	40.3	40.3	41.2	41.9	40.9
	Eiweiss	34.2	34.2	34.0	33.3	33.2	33.1	33.0	33.0	33.8	34.9	34.5	34.4	33.8
	Total	75.7	75.8	75.4	74.3	74.2	73.5	73.2	73.4	74.1	75.2	75.7	76.3	74.7
Thurgau	Fett	42.0	42.1	41.9	41.2	40.0	39.6	39.4	39.7	39.9	40.7	41.6	42.5	40.9
	Eiweiss	34.4	34.2	33.7	33.2	32.5	32.0	32.2	32.8	33.2	34.7	35.2	34.8	33.6
	Total	76.4	76.3	75.6	74.4	72.5	71.6	71.6	72.5	73.1	75.4	76.8	77.3	74.5
Vaud-Genève	Fett													
	Eiweiss													
	Total													
Zentralschweiz	Fett	41.2	41.4	41.7	41.1	40.3	40.1	39.8	40.2	40.5	40.8	41.0	42.1	40.9
	Eiweiss	33.4	33.3	33.2	32.7	32.8	32.6	32.3	32.6	33.0	34.5	34.2	34.0	33.2
	Total	74.6	74.7	74.9	73.8	73.1	72.7	72.1	72.8	73.5	75.3	75.2	76.1	74.1
Durchschnittsgehalte	Fett	41.7	41.8	41.7	41.1	40.1	39.8	39.8	40.1	40.5	40.7	41.4	42.4	40.9
	Eiweiss	33.6	33.5	33.2	32.6	32.6	32.3	32.2	32.7	33.3	34.5	34.4	34.1	33.3
	Total	75.4	75.3	74.9	73.7	72.8	72.2	72.0	72.8	73.8	75.2	75.7	76.5	74.2

Bemerkung: Die Angaben entsprechen den Durchschnittswerten der analysierten Milchproben je MIBD Stelle

Verfütterte Magermilch

	Monatliche Verwertung		Differenz zum Vorjahres-Monat		Kumulierte Verwertung		Differenz zur Vorjahresperiode	
	<i>Juli 2005</i>	<i>Juli 2006</i>	Tonnen	(%)	<i>Jan. - Juli 2005</i>	<i>Jan. - Juli 2006</i>	Tonnen	(%)
	Tonnen	Tonnen			Tonnen	Tonnen		
Total verfütterte Magermilch	557	370	-187	-33.6	5'022	3'334	-1'688	-33.6

Verkäufe Milchersatzfuttermittel

	Monatliche Verkäufe		Differenz zum Vorjahres-Monat		Kumulierte Verkäufe		Differenz zur Vorjahresperiode	
	<i>Juli 2005</i>	<i>Juli 2006</i>	Tonnen	(%)	<i>Jan. - Juli 2005</i>	<i>Jan. - Juli 2006</i>	Tonnen	(%)
	Tonnen	Tonnen			Tonnen	Tonnen		
MEF Kälbermast > 30%	1'067	1'039	-28	-2.6	7'904	7'546	-358	-4.5
MEF Kälberaufzucht > 30%	116	121	5	4.3	1'182	1'231	49	4.1
MEF Andere > 30%	6	4	-2	-33.3	119	138	19	16.0
MEF Kälbermast < 30%	30	13	-17		199	164	-35	-17.6
MEF Kälberaufzucht < 30%	3	8	5	166.7	54	34	-20	-37.0
MEF Andere < 30%	13	8	-5	-38.5	77	94	17	22.1
Total Milchersatzfuttermittel	1'235	1'193	-42	-3.4	9'535	9'207	-328	-3.4

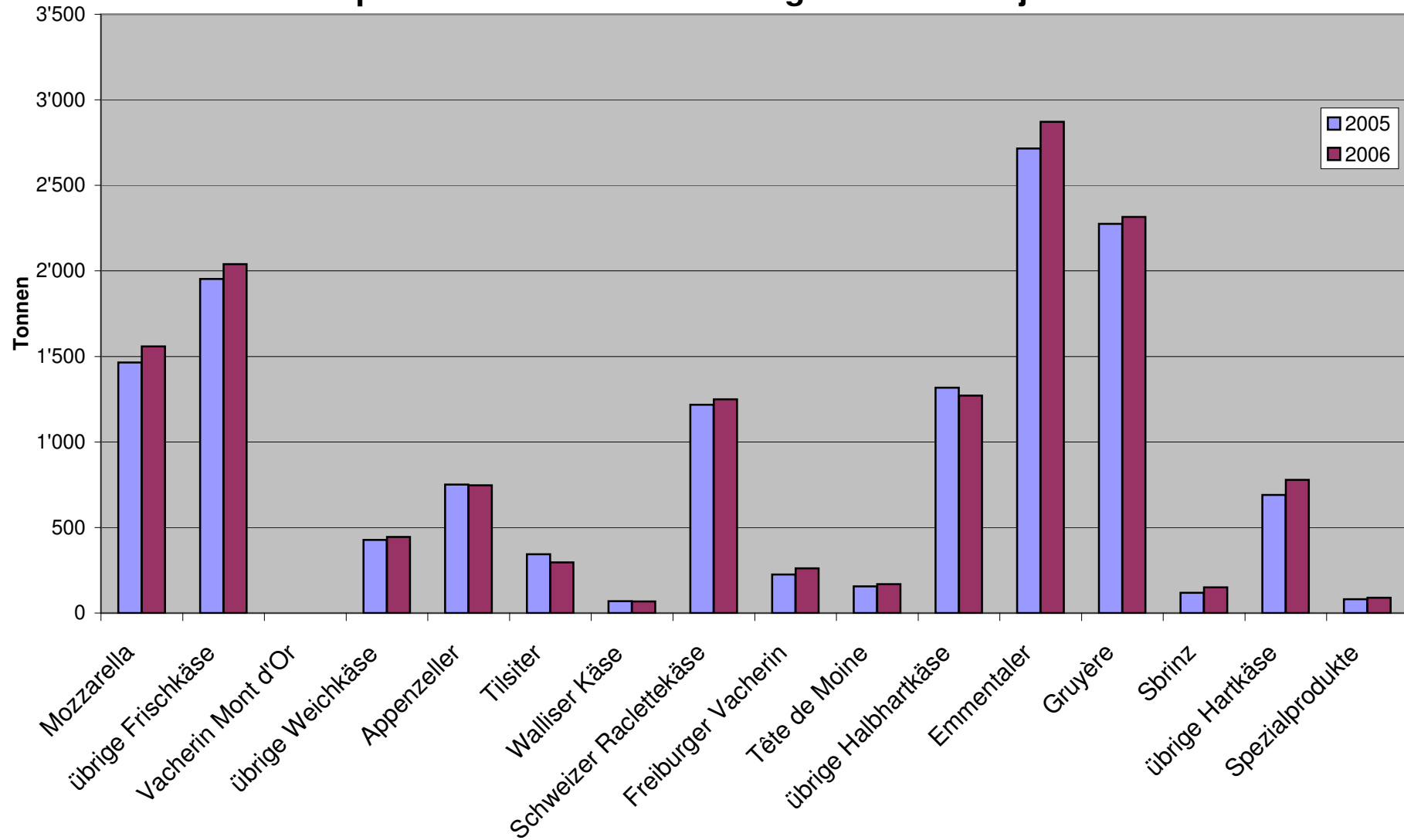
Käseproduktion 2006 kumuliert mit Vorjahresvergleich

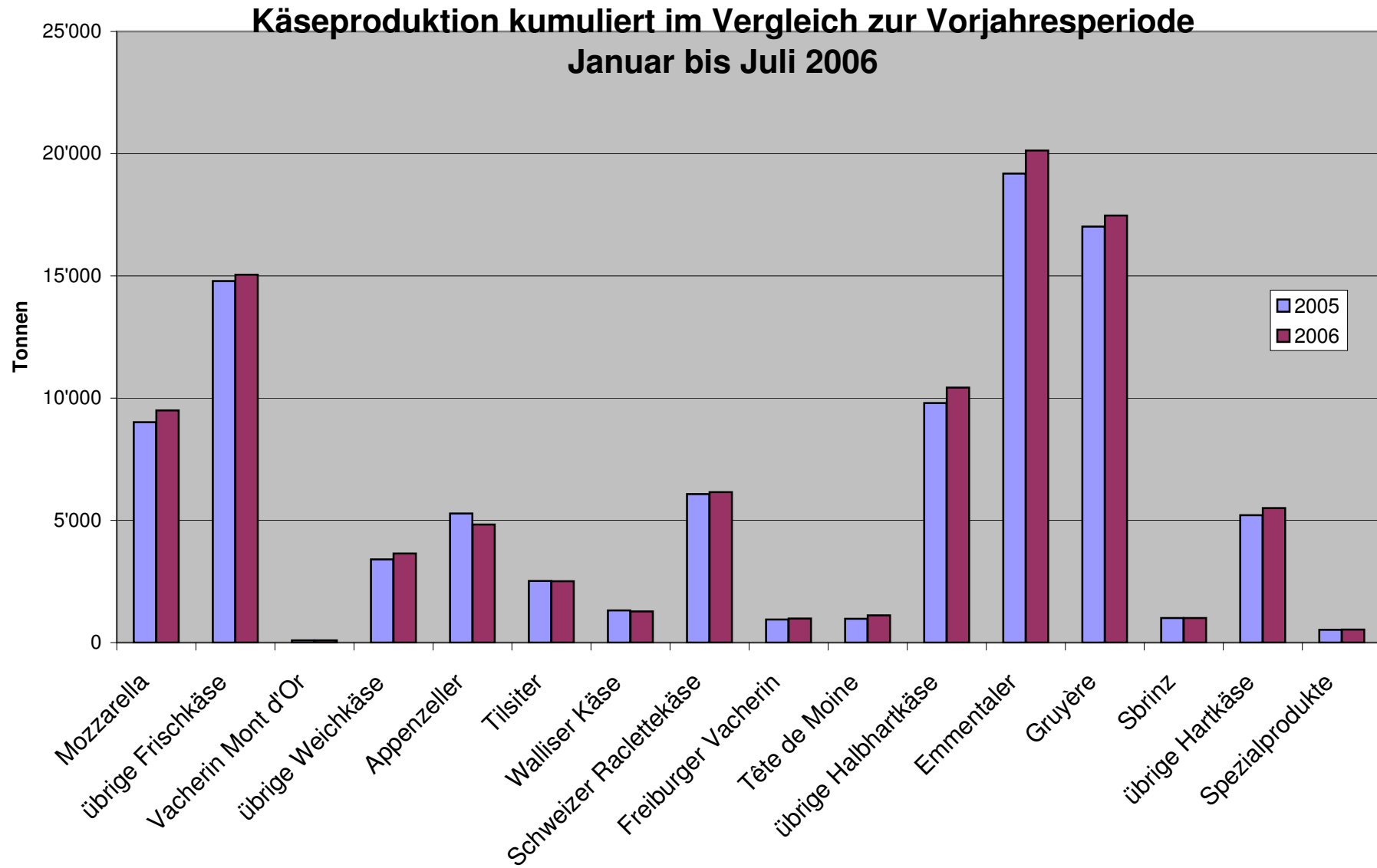
	Jan.	Feb.	März	April	Mai	Juni	Juli	Aug.	Sept.	Okt.	Nov.	Dez.	Kumuliert 2005 Tonnen	Kumuliert 2006 Tonnen	Differenz zur Vorjahresperiode	
	Tonnen	Tonnen	Tonnen	Tonnen	Tonnen	Tonnen	Tonnen	Tonnen	Tonnen	Tonnen	Tonnen	Tonnen			Prozent	
Quark	825	776	930	811	891	943	842						5'747	6'018	271	4.7
Mozzarella	1'072	1'064	1'288	1'243	1'563	1'705	1'559						9'018	9'494	476	5.3
Mascarpone	42	39	61	49	68	45	45						336	349	13	3.9
Übrige Frischkäse	1'217	1'038	1'351	1'180	1'428	1'318	1'153						8'708	8'685	-23	-0.3
Frischkäse total	3'156	2'917	3'631	3'283	3'951	4'011	3'599						23'810	24'548	738	3.1
Weisschimmelkäse, mager bis viertelfett																
Weisschimmelkäse, halb- bis vollfett	131	115	138	119	128	130	103						863	864	1	0.1
Weisschimmelkäse, überfett	94	97	120	124	132	123	89						605	779	174	28.8
Blau-, Grünschimmelkäse																
Tomme	160	164	169	158	180	192	152						1'166	1'175	9	0.8
Vacherin Mont d'Or	57	22	11										94	90	-4	-4.3
Anderer Weichkäse mager, viertelfett	2	18	10	5	4	7	3						38	49	11	28.9
Anderer Weichkäse, halb- bis vollfett	55	69	67	66	65	68	61						398	451	53	13.3
Anderer Weichkäse, überfett	57	49	43	44	54	44	38						334	329	-5	-1.5
Weichkäse total	556	534	559	516	564	564	445						3'497	3'738	241	6.9
Appenzeller Käse	693	595	637	672	738	747	747						5'284	4'829	-455	-8.6
Tilsiter	380	322	390	350	387	383	296						2'522	2'508	-14	-0.6
Walliser Käse (Walliser Raclettekäse)	192	182	238	220	225	146	68						1'311	1'271	-40	-3.1
Schweizer Raclettekäse	598	445	721	831	1'124	1'187	1'249						6'074	6'155	81	1.3
Vacherin Fribourgeois	133	101	82	66	142	195	262						945	981	36	3.8
Tête de Moine	170	144	147	140	170	171	169						975	1'111	136	13.9
Jurakäse	19	13	19	18	22	16	13						132	120	-12	-9.1
Winzerkäse	37	30	31	31	32	31	34						290	226	-64	-22.1
Mutschli	37	33	38	32	42	46	30						241	258	17	7.1
Alpkäse halbhart					2	3	3						13	8	-5	-38.5
Bündner Bergkäse	86	76	86	85	88	74	47						534	542	8	1.5
Berg- und Schnittkäse halbhart	115	114	115	123	145	142	95						813	849	36	4.4
St. Paulin Suisse	80	66	49	46	73	58	81						443	453	10	2.3
Schweizer Edamer	53	47	55	45	85	49	46						305	380	75	24.6
Kaltgereifte Käse	2	1	1	2	3	2	2						13	11	-2	-15.4
Halbhartkäse mit Schimmelbildung	11	11	11	12	19	23	7						94	94		
Conveniencekäse	95	103	128	96	139	69	59						761	689	-72	-9.5
Schmelzrohware, vollfett	100	121	152	94	106	87	85						554	745	191	34.5
Anderer Halbhartkäse, mager bis viertelfett	66	66	75	65	81	62	54						333	469	136	40.8
Anderer Halbhartkäse, halb- bis vollfett	703	603	723	671	717	648	606						4'530	4'671	141	3.1
Anderer Halbhartkäse, überfett	123	102	188	160	135	103	110						734	921	187	25.5
Halbhartkäse total	3'690	3'174	3'887	3'758	4'473	4'239	4'062						26'906	27'283	377	1.4
Emmentaler	2'681	2'520	2'975	3'029	3'184	2'875	2'871						19'182	20'135	953	5.0
Switzerland Swiss	155	200	156	168	188	134	143						1'515	1'144	-371	-24.5
Gruyère	2'343	2'227	2'638	2'684	2'810	2'455	2'315						17'014	17'472	458	2.7
Alpkäse hart					27	115	134						250	276	26	10.4
Anderer Hartkäse, mager bis viertelfett	3	4	9	8	13	14	14						33	65	32	97.0
Anderer Hartkäse, halb- bis vollfett	544	497	643	639	685	510	487						3'411	4'005	594	17.4
Anderer Hartkäse, überfett	2		1	2	2	2							9	9		
Hartkäse total	5'728	5'448	6'422	6'530	6'909	6'105	5'964						41'414	43'106	1'692	4.1
Sbrinz	136	120	129	142	162	163	150						999	1'002	3	0.3
Extra Hartkäse total	136	120	129	142	162	163	150						999	1'002	3	0.3
Reiner Ziegenkäse	17	33	55	70	84	80	71						407	410	3	0.7
Reiner Schafkäse	11	14	18	19	25	21	18						121	126	5	4.1
Spezialprodukte total	27	47	73	89	108	100	89						526	533	7	1.3
Total alle Käsesorten	13'293	12'240	14'700	14'318	16'166	15'182	14'310						97'148	100'209	3'061	3.2

Käseproduktion 2005

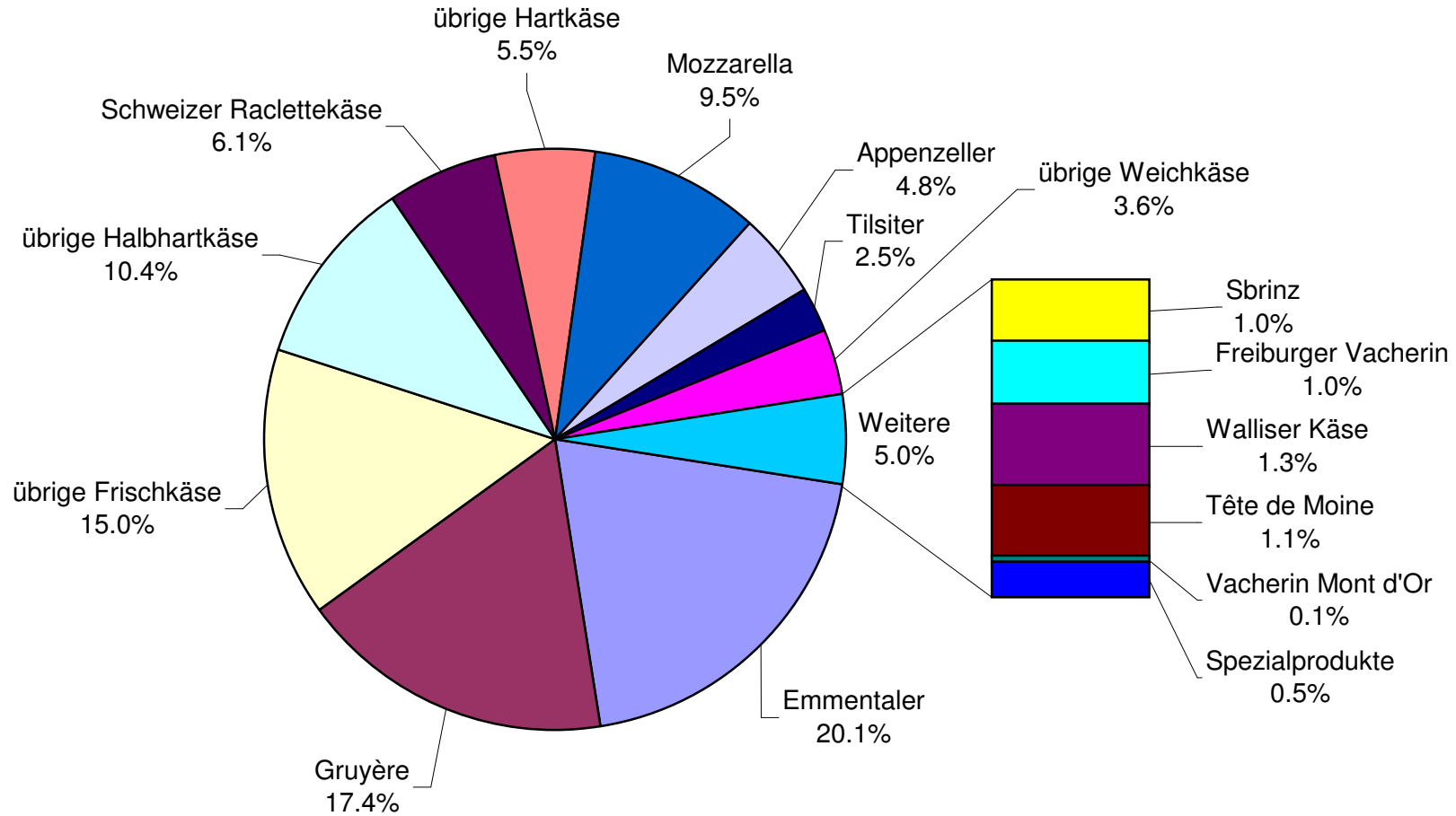
	Jan.	Feb.	März	April	Mai	Juni	Juli	Aug.	Sept.	Okt.	Nov.	Dez.	Kumuliert 2005
	Tonnen	Tonnen	Tonnen	Tonnen	Tonnen	Tonnen	Tonnen	Tonnen	Tonnen	Tonnen	Tonnen	Tonnen	Tonnen
Quark	680	719	924	781	884	907	852	875	825	694	896	762	9'799
Mozzarella	1'002	966	1'295	1'209	1'467	1'614	1'465	1'394	1'170	1'048	1'098	1'087	14'815
Mascarpone	38	41	51	54	57	50	45	47	49	43	65	77	617
Übrige Frischkäse	1'134	1'072	1'361	1'250	1'352	1'483	1'056	1'367	1'184	1'068	1'110	1'112	14'549
Frischkäse total	2'854	2'799	3'631	3'294	3'760	4'054	3'418	3'683	3'228	2'853	3'169	3'039	39'782
Weisseschimmelkäse, mager bis viertelfett	0	0	0	0	0	0	0	0	0	0	0	0	0
Weisseschimmelkäse, halb- bis vollfett	117	136	133	119	131	115	112	128	120	105	133	106	1'455
Weisseschimmelkäse, überfett	83	80	106	75	94	98	69	87	88	108	106	130	1'124
Blau-, Grünschimmelkäse	0	0	0	0	0	0	0	0	0	0	0	0	0
Tomme	168	168	185	162	192	151	140	202	176	143	194	155	2'036
Vacherin Mont d'Or	63	30	1	0	0	0	0	29	121	103	105	86	538
Anderer Weichkäse mager, viertelfett	3	5	13	2	4	4	7	10	8	5	12	3	76
Anderer Weichkäse, halb- bis vollfett	59	83	54	41	57	49	55	69	62	64	66	47	706
Anderer Weichkäse, überfett	57	41	50	39	55	48	44	68	53	51	60	63	629
Weichkäse total	550	542	542	438	532	466	427	594	629	578	676	590	6'564
Appenzeller Käse	797	723	790	727	775	721	751	845	848	805	666	740	9'188
Tilsiter	370	365	397	349	346	351	344	285	323	302	356	353	4'141
Walliser Käse (Walliser Raclettekäse)	220	205	232	229	222	133	70	54	212	233	134	179	2'123
Schweizer Raclettekäse	472	466	634	924	1'120	1'240	1'218	1'197	1'118	1'194	834	663	11'080
Vacherin Fribourgeois	112	75	77	111	137	207	226	267	281	294	232	207	2'226
Tête de Moine	138	122	131	130	145	153	156	166	168	167	148	167	1'791
Jurakäse	20	16	22	24	20	14	16	17	19	25	22	15	230
Winzerkäse	42	44	43	45	45	31	40	35	35	39	38	35	472
Mutschli	44	33	29	33	35	38	29	37	60	57	39	51	485
Alpkäse halbhart	0	0	0	0	3	6	4	6	1'241	408	55	4	1'727
Bündner Bergkäse	80	73	85	86	92	76	42	17	16	42	73	81	763
Berg- und Schnittkäse halbhart	107	94	133	112	130	116	121	88	102	99	112	135	1'349
St. Paulin Suisse	81	35	103	44	65	64	51	97	82	68	44	83	817
Schweizer Edamer	69	41	41	10	52	35	57	65	62	61	46	38	577
Kaltgereifte Käse	2	2	3	1	2	2	1	1	1	2	2	1	20
Halbhartkäse mit Schimmelbildung	9	11	14	13	17	21	9	9	12	14	11	11	151
Conveniencekäse	97	90	180	123	104	73	94	65	56	87	78	84	1'131
Schmelzrohware, vollfett	77	57	98	94	71	77	80	84	91	110	100	94	1'033
Anderer Halbhartkäse, mager bis viertelfett	32	43	56	56	66	44	36	69	77	80	54	61	674
Anderer Halbhartkäse, halb- bis vollfett	616	563	672	662	683	689	645	656	674	790	724	683	8'057
Anderer Halbhartkäse, überfett	73	100	138	96	113	123	91	113	135	132	136	144	1'394
Halbhartkäse total	3'458	3'159	3'878	3'871	4'242	4'215	4'083	4'175	5'614	5'007	3'904	3'829	49'435
Emmentaler	2'655	2'463	2'839	2'830	2'958	2'721	2'716	2'666	2'546	2'682	2'553	2'552	32'181
Switzerland Swiss	218	213	246	271	231	179	157	105	120	138	134	169	2'181
Gruyère	2'258	2'162	2'560	2'546	2'800	2'413	2'275	2'050	2'017	2'217	2'098	2'134	27'530
Alpkäse hart	0	0	0	1	22	116	111	151	1'043	414	39	0	1'897
Anderer Hartkäse, mager bis viertelfett	3	6	4	8	4	1	7	3	1	8	2	10	57
Anderer Hartkäse, halb- bis vollfett	487	463	516	545	534	450	416	361	384	466	475	533	5'630
Anderer Hartkäse, überfett	2	2	1	2	2	0	0	3	1	1	2	0	16
Hartkäse total	5'623	5'309	6'166	6'203	6'551	5'880	5'682	5'339	6'112	5'926	5'303	5'398	69'492
Sbrinz	126	118	148	141	194	153	119	86	111	131	113	124	1'564
Extra Hartkäse total	126	118	148	141	194	153	119	86	111	131	113	124	1'564
Reiner Ziegenkäse	18	33	59	75	85	72	65	59	94	89	32	17	698
Reiner Schafkäse	11	13	17	21	23	20	16	15	15	10	10	9	180
Spezialprodukte total	29	45	76	96	108	91	81	74	109	99	42	27	877
Total alle Käsesorten	12'639	11'971	14'440	14'042	15'387	14'859	13'810	13'950	15'802	14'595	13'206	13'005	167'706

Käseproduktion Juli 2006 im Vergleich zum Vorjahresmonat





Käseproduktion Januar bis Juli 2006 Total 100'209 Tonnen



Konsummilchproduktion

Milchart	Monatliche Produktion		Differenz zum Vorjahres-Monat		Kumulierte Produktion		Differenz zur Vorjahresperiode	
	<i>Juli 2005</i>	<i>Juli 2006</i>			<i>Jan. - Juli 2005</i>	<i>Jan. - Juli 2006</i>		
	Tonnen	Tonnen	Tonnen	(%)	Tonnen	Tonnen	Tonnen	(%)
Rohmilch	945	819	-126	-13.3	8'223	7'465	-758	-9.2
Fettangereicherte Milch past	0	0	0		0	0	0	
Fettangereicherte Milch UHT	95	89	-6	-6.3	658	656	-2	-0.3
Vollmilch past.	7'573	6'845	-728	-9.6	56'573	54'331	-2'242	-4.0
Vollmilch UHT	11'989	10'477	-1'512	-12.6	93'020	99'402	6'382	6.9
teilentrahmte Milch past.	5'906	5'959	53	0.9	45'212	45'391	179	0.4
teilentrahmte Milch UHT	8'318	6'857	-1'461	-17.6	67'176	65'849	-1'327	-2.0
Trinkmagermilch past.	0	0	0		60	12	-48	-80.0
Trinkmagermilch UHT	871	1'536	665	76.3	9'691	9'404	-287	-3.0
Total Konsummilch	35'697	32'582	-3'115	-8.7	280'613	282'510	1'897	0.7

Butterproduktion und -verkäufe

Butterproduktion

	Monatliche Produktion		Differenz zum Vorjahres-Monat		Kumulierte Produktion		Differenz zur Vorjahresperiode	
	<i>Juli 2005</i>	<i>Juli 2006</i>	Tonnen	(%)	<i>Jan. - Juli 2005</i>	<i>Jan. - Juli 2006</i>	Tonnen	(%)
	Tonnen	Tonnen			Tonnen	Tonnen		
	2'813	2'912	99	3.5	26'368	24'964	-1'404	-5.3

Butterverkäufe (inkl. Importbutter)

	Monatliche Verkäufe		Differenz zum Vorjahres-Monat		Kumulierte Verkäufe		Differenz zur Vorjahresperiode	
	<i>Juli 2005</i>	<i>Juli 2006</i>	Tonnen	(%)	<i>Jan. - Juli 2005</i>	<i>Jan. - Juli 2006</i>	Tonnen	(%)
	Tonnen	Tonnen			Tonnen	Tonnen		
Vorzugsbutter	469	437	-32	-6.8	3'404	3'316	-88	-2.6
Die Butter, Industrie-/Gewerbebutter	1'841	1'822	-19	-1.0	14'130	14'613	483	3.4
Käsereibutter	24	22	-2	-8.3	191	192	1	0.5
übrige Butter	286	253	-33	-11.5	1'900	1'790	-110	-5.8
Eingesottene Butter	342	344	2	0.6	2'517	2'488	-29	-1.2
übrige entwässerte Butter	29	27	-2	-6.9	198	199	1	0.5
Total Inlandverkäufe	2'991	2'905	-86	-2.9	22'340	22'598	258	1.2
Export	0	0	0		0	0	0	
Veredelungsverkehr*	9	1	-8	-88.9	97	54	-43	-44.3
Total	3'000	2'906	-94	-3.1	22'437	22'652	215	1.0

* Quelle: BOB

Produktion von Milchspezialitäten

Konsumrahm

	Monatliche Produktion		Differenz zum Vorjahres-Monat		Kumulierte Produktion		Differenz zur Vorjahresperiode	
	<i>Juli 2005</i>	<i>Juli 2006</i>	Tonnen	(%)	<i>Jan. - Juli 2005</i>	<i>Jan. - Juli 2006</i>	Tonnen	(%)
	Tonnen	Tonnen			Tonnen	Tonnen		
Doppelrahm	50	36	-14	-28.0	328	314	-14	-4.3
Vollrahm 35%	1'684	1'511	-173	-10.3	13'950	14'016	66	0.5
Halbrahm	778	742	-36	-4.6	7'348	7'166	-182	-2.5
Kaffeerahm	1'864	1'656	-208	-11.2	14'027	14'099	72	0.5
Total Konsumrahm	4'376	3'945	-431	-9.8	35'653	35'595	-58	-0.2

Andere Milchspezialitäten

	Monatliche Produktion		Differenz zum Vorjahres-Monat		Kumulierte Produktion		Differenz zur Vorjahresperiode	
	<i>Juli 2005</i>	<i>Juli 2006</i>	Tonnen	(%)	<i>Jan. - Juli 2005</i>	<i>Jan. - Juli 2006</i>	Tonnen	(%)
	Tonnen	Tonnen			Tonnen	Tonnen		
Sauermilch	263	311	48	18.3	1'988	2'399	411	20.7
Sauerrahm	129	150	21	16.3	800	894	94	11.8
Dessertprodukte	2'828	1'820	-1'008	-35.6	14'249	13'745	-504	-3.5
Milchgetränke	5'601	6'746	1'145	20.4	34'664	37'793	3'129	9.0
Jogurt	11'389	11'521	132	1.2	83'019	83'791	772	0.9
Kefir	10	5	-5	-50.0	56	37	-19	-33.9
Speiseeis	3'271	1'996	-1'275	-39.0	16'769	14'901	-1'868	-11.1

Produktion Milchpulver und Milchkondensat

	Monatliche Produktion		Differenz zum Vorjahres-Monat		Kumulierte Produktion		Differenz zur Vorjahresperiode	
	<i>Juli 2005</i>	<i>Juli 2006</i>			<i>Jan. - Juli 2005</i>	<i>Jan. - Juli 2006</i>		
	Tonnen	Tonnen	Tonnen	(%)	Tonnen	Tonnen	Tonnen	(%)
Vollmilchpulver	1'133	1'064	-69	-6.1	9'958	8'959	-999	-10.0
Teilentrahmtes Milchpulver	322	259	-63	-19.6	1'731	1'690	-41	-2.4
Fettangereichertes Milchpulver & Rahmpulver	46	42	-4	-8.7	233	191	-42	-18.0
Magermilchpulver	1'635	1'526	-109	-6.7	18'104	17'118	-986	-5.4
Buttermilchpulver	14	19	5	35.7	185	510	325	175.7
Molkenpulver	268	211	-57	-21.3	1'374	1'744	370	26.9
Milchkondensat	177	186	9	5.1	1'562	1'521	-41	-2.6

Käseexport nach Produkten/Gruppen

Käsesorte / Kategorie	Monatliche Exporte		Differenz zum Vorjahres-Monat		Kumulierte Exporte		Differenz zur Vorjahresperiode	
	Juli 2005 Tonnen	Juli 2006 Tonnen	Tonnen	(%)	Jan. - Juli 2005 Tonnen	Jan. - Juli 2006 Tonnen	Tonnen	(%)
Frischkäse inkl. Quark total	1.0	41.9	41.0	4'274.6	14.4	214.6	200.3	1'395.2
Vacherin Mont d'Or	0.0	0.0	0.0		12.5	10.0	-2.5	-20.0
Weichkäse andere	31.1	17.7	-13.4	-43.1	325.9	239.7	-86.2	-26.4
Weichkäse total	31.1	17.7	-13.4	-43.1	338.4	249.8	-88.7	-26.2
Appenzeller Käse	401.4	331.5	-69.9	-17.4	2'823.4	2'903.7	80.3	2.8
Tilsiter	15.6	21.6	6.0	38.7	208.5	206.4	-2.1	-1.0
Raclette	14.5	12.1	-2.4	-16.6	240.7	222.0	-18.7	-7.8
Vacherin Fribourgeois	6.3	5.6	-0.7	-10.5	106.2	116.9	10.8	10.1
Tête de Moine	54.0	58.5	4.5	8.3	427.6	559.3	131.7	30.8
Halbhartkäse andere	26.3	25.9	-0.4	-1.7	426.0	599.2	173.2	40.6
Halbhartkäse total	518.2	455.3	-62.9	-12.1	4'232.4	4'607.5	375.1	8.9
Emmentaler	2'026.2	1'829.4	-196.8	-9.7	13'915.3	11'992.6	-1'922.7	-13.8
Gruyère	838.2	822.6	-15.6	-1.9	5'572.6	5'796.0	223.3	4.0
Switzerland Swiss	34.3	141.0	106.7	311.1	878.7	796.4	-82.2	-9.4
Hartkäse übrige	9.8	167.2	157.4	1'605.0	68.2	937.2	869.0	1'274.8
Hartkäse total	2'908.4	2'960.2	51.7	1.8	20'434.8	19'522.2	-912.5	-4.5
Sbrinz	25.9	29.1	3.2	12.3	253.5	269.1	15.5	6.1
Extra Hartkäse total	25.9	29.1	3.2	12.3	253.5	269.1	15.5	6.1
Schmelzkäse total	484.6	368.3	-116.2	-24.0	2'624.6	2'410.3	-214.3	-8.2
Fertigfondue *	242.3	156.7	-85.7	-35.3	1'929.3	1'820.8	-108.5	-5.6
andere Käse total	16.2	9.3	-6.9	-42.5	77.4	157.0	79.7	103.0
Total	4'227.7	4'038.5	-189.1	-4.5	29'904.6	29'251.2	-653.4	-2.2

* ab Januar 2006 ohne andere Nahrungsmittelzubereitungen mit Milchfett

Quelle: OZD

Käseexport nach Ländern

Juli 2006

	Emmentaler	Gruyère	Sbrinz	Switzerland Swiss	übrige Hartkäse	Hartkäse total	Appenzeller Käse	Vacherin Fribourgeois	Raclette	Tête de Moine	Tilsiter	übrige Halbhartkäse	Halbhartkäse total	Frischkäse inkl. Quark	Vacherin Mont d'Or	übrige Weichkäse	Weichkäse total	Schmelzkäse	andere Käse	Fertigfondue** (Quelle: SESK)	TOTAL	
Land	t	t	t	t	t	t	t	t	t	t	t	t	t	t	t	t	t	t	t	t	t	t
EUROPA																						
Deutschland	221.7	149.6	*	*	2.4	373.7	261.5	1.2	4.6	29.0	12.9	15.6	324.8	5.4		14.6	20.0	46.2	6.9	7.4		779.1
Frankreich	169.6	128.7	*	*	0.8	299.0	39.8	1.5	0.8	19.1	*	0.6	61.7	0.1	*	2.3	2.5	1.3		10.2		374.8
Italien	1'038.8	44.8	*	*	162.1	1'245.7	1.2	*	*	0.9	*	0.0	2.0	35.9			35.9	252.6	1.2			1'537.4
BeNeLux	60.8	34.1	*	*	0.2	95.1	4.0	0.3	0.2	3.3	0.1	0.2	8.1		*			23.9	0.0	25.4		152.6
Grossbritannien	25.7	32.1	*	*		57.7	1.3	*	*	0.1	*	0.1	1.6		*			1.4				60.7
Spanien/Portugal	28.3	49.2	*	*		77.5	*	*	*	*	*				*							77.5
Europa nicht zugeordnet / übriges Europa (Fertigfondue übrige Länder ganze Welt)	99.1	40.4	27.8	1.0		168.4	16.6	0.5	0.3	2.8	6.7	2.5	29.3					2.2		20.2		220.1
TOTAL EUROPA	1'644.0	478.9	27.8	1.0	165.5	2'317.2	324.4	3.4	5.9	55.3	19.6	19.0	427.6	41.5		16.9	58.4	327.6	8.2	63.2		3'202.2
Andere Länder																						
Kanada	38.8	*	*	*		38.8	1.0	*	*	1.0	*	2.2	4.1		*			15.2		82.5		140.7
USA	95.2	257.9	*	*	1.4	354.5	4.3	0.7	1.8	1.6	*	2.9	11.3		*			6.8		10.9		383.6
Kanada / USA nicht zugeordnet/ andere Länder	51.4	85.8	1.3	140.0	0.3	278.8	1.8	1.5	4.5	0.6	2.0	1.9	12.3	0.4		0.8	1.2	18.7	1.2			312.1
TOTAL ANDERE LÄNDER	185.4	343.7	1.3	140.0	1.7	672.1	7.2	2.2	6.3	3.2	2.0	6.9	27.8	0.4		0.8	1.2	40.7	1.2	93.5		836.4
TOTAL	1'829.4	822.6	29.1	141.0	167.2	2'989.3	331.5	5.6	12.1	58.5	21.6	25.9	455.3	41.9		17.7	59.6	368.3	9.3	156.7		4'038.5

* Aus Datenschutzgründen sind Käseexporte mit weniger als drei Exporteuren nicht nach Ländern zugeordnet (Zusammenzug in 'Europa nicht zugeordnet' bzw. Kanada USA nicht zugeordnet/andere Länder)

** ab Januar 2006 ohne andere Nahrungsmittelzubereitungen mit Milchfett

Quelle: OZD

Käseexport nach Ländern

Juli 2005

Land	Käseexport nach Ländern																				TOTAL
	t	t	t	t	t	t	t	t	t	t	t	t	t	t	t	t	t	t	t	t	
EUROPA																					
Deutschland	209.0	189.9	*	*	0.8	399.7	302.0	1.8	1.0	28.9	9.4	14.9	358.0	0.7		28.1	28.8	57.0	6.1	24.5	
Frankreich	143.5	101.9	*	*	0.4	245.7	33.8	2.6	0.7	12.4	*	1.4	51.0	0.2	*	2.4	2.7	0.0		3.5	
Italien	1'103.7	9.0	*	*		1'112.7	0.2	*	*	1.1	*		1.3					296.6			
BeNeLux	63.8	38.3	*	*	0.1	102.3	5.4	0.5	0.6	3.7	0.0	2.0	12.1		*			15.2	8.0	33.2	
Grossbritannien	35.2	36.7	*	*		72.0	0.5	*	*	0.1	*		0.6		*			1.6		3.2	
Spanien/Portugal	15.9	32.1	*	*		48.0	*	*	*	*	*				*			3.5		32.5	
Europa nicht zugeordnet / übriges Europa	319.6	33.4	24.0	1.6	8.5	387.0	53.4	0.2	0.1	5.7	5.8	1.7	66.9						0.0	50.2	
TOTAL EUROPA	1'890.6	441.3	24.0	1.6	9.7	2'367.2	395.3	5.2	2.4	51.9	15.2	20.0	490.0	1.0		30.5	31.5	374.0	14.1	147.0	
Andere Länder																					
Kanada	27.9	*	*	*		27.9	0.3	*	*	0.7	*	1.0	2.0		*			6.1	0.2	65.5	
USA	74.6	283.9	*	*	0.1	358.6	5.2	0.8	8.0	0.9	*	3.4	18.2		*			16.2	0.6	8.7	
Kanada / USA nicht zugeordnet/ andere Länder	33.0	113.0	1.9	32.7		180.6	0.7	0.3	4.2	0.5	0.4	1.9	8.0	0.0		0.6	0.6	88.2	1.4	21.2	
TOTAL ANDERE LÄNDER	135.6	396.8	1.9	32.7	0.1	567.1	6.1	1.1	12.2	2.1	0.4	6.3	28.2	0.0		0.6	0.6	110.5	2.1	95.3	
TOTAL	2'026.2	838.2	25.9	34.3	9.8	2'934.4	401.4	6.3	14.5	54.0	15.6	26.3	518.2	1.0		31.1	32.1	484.6	16.2	242.3	

* Aus Datenschutzgründen sind Käseexporte mit weniger als drei Exporteuren nicht nach Ländern zugeordnet (Zusammenzug in 'Europa nicht zugeordnet' bzw. Kanada USA nicht zugeordnet/andere Länder)

Quelle: OZD

Käseexport nach Ländern, kumuliert

Januar bis Juli 2006

Land	Käseexport nach Ländern, kumuliert																				TOTAL
	t	t	t	t	t	t	t	t	t	t	t	t	t	t	t	t	t	t	t	t	
EUROPA																					
Deutschland	1'562.9	1'245.2	*	*	31.5	2'839.6	2'214.4	28.1	72.4	325.1	148.5	439.1	3'227.7	27.4	0.7	187.6	215.7	219.6	74.1	208.3	6'784.9
Frankreich	1'231.9	1'032.9	*	*	9.7	2'274.5	315.7	63.4	26.8	123.5	*	19.8	549.3	1.3	*	20.9	22.2	6.1		159.5	3'011.5
Italien	5'985.4	188.9	*	*	339.4	6'513.7	14.2	*	*	18.3	*	2.7	35.2	184.6	0.2	0.1	184.9	1'609.2	2.9	31.7	8'377.4
BeNeLux	563.6	370.6	*	*	1.5	935.7	43.6	6.9	39.4	35.5	0.3	8.9	134.6		*	0.1	0.1	215.4	57.4	451.9	1'795.0
Grossbritannien	184.3	304.9	*	*	0.0	489.2	20.3	*	*	1.3	*	0.4	22.0		*	0.0	0.0	10.0	0.0	14.6	535.3
Spanien/Portugal	148.0	187.2	*	*	0.1	335.3	*	*	*	*	*	0.0	0.0		*			14.6	0.0		349.9
Europa nicht zugeordnet / übriges Europa (Fertigfondue übrige Länder ganze Welt)	876.3	364.2	232.7	106.3	550.0	2'129.5	254.7	6.4	11.4	43.0	47.2	84.7	447.6	0.3	8.8	25.3	34.4	7.4	0.0	490.5	3'090.5
TOTAL EUROPA	10'552.2	3'693.8	232.7	106.3	932.3	15'517.3	2'862.9	104.8	150.0	546.8	196.1	555.7	4'416.3	213.6	9.7	233.9	457.1	2'082.3	134.4	1'337.0	23'944.5
Andere Länder																					
Kanada	352.2	*	*	*	0.4	352.7	8.1	*	*	5.7	*	10.7	24.5		*			154.7		348.1	880.0
USA	717.7	1'235.4	*	*	3.2	1'956.2	21.0	5.6	29.4	3.7	*	23.7	83.4		*	0.9	0.9	77.4	1.1	116.5	2'235.5
Kanada / USA nicht zugeordnet/ andere Länder	370.5	866.8	36.4	690.2	1.3	1'965.1	11.6	6.6	42.6	3.2	10.2	9.1	83.3	1.0	0.4	4.9	6.3	95.8	21.6		2'191.3
TOTAL ANDERE LÄNDER	1'440.4	2'102.2	36.4	690.2	4.9	4'273.9	40.8	12.1	72.0	12.6	10.2	43.5	191.2	1.0	0.4	5.8	7.2	328.0	22.6	483.7	5'306.7
TOTAL	11'992.6	5'796.0	269.1	796.4	937.2	19'791.3	2'903.7	116.9	222.0	559.3	206.4	599.2	4'607.5	214.6	10.0	239.7	464.4	2'410.3	157.0	1'820.8	29'251.2

* Aus Datenschutzgründen sind Käseexporte mit weniger als drei Exporteuren nicht nach Ländern zugeordnet (Zusammenzug in 'Europa nicht zugeordnet' bzw. Kanada USA nicht zugeordnet/andere Länder)

** ab Januar 2006 ohne andere Nahrungsmittelzubereitungen mit Milchfett

Quelle: OZD

Käseexport nach Ländern

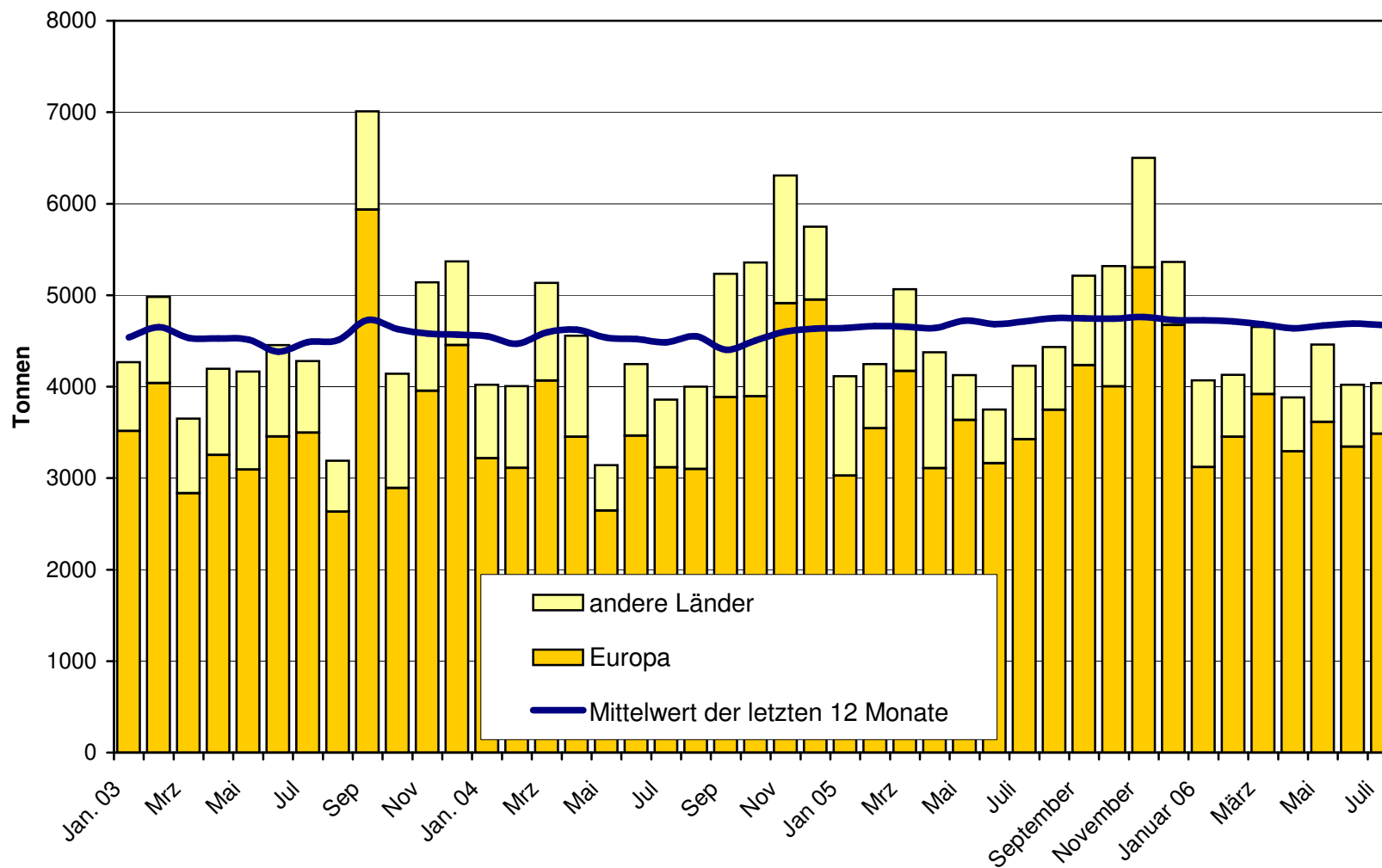
Januar bis Juli 2005

Land	Käseexport nach Ländern																				TOTAL
	t	t	t	t	t	t	t	t	t	t	t	t	t	t	t	t	t	t	t	t	
EUROPA																					
Deutschland	1'436.2	1'195.6	*	*	28.7	2'660.6	2'127.8	34.7	58.7	228.1	118.6	297.4	2'865.2	10.5	0.8	296.6	307.8	190.8	36.7	178.1	
Frankreich	1'293.9	1'004.5	*	*	2.8	2'301.2	309.0	50.1	27.7	107.6	*	23.4	517.7	1.9	*	20.8	22.7	14.0		128.4	
Italien	6'621.7	209.1	*	*		6'830.8	8.2	*	*	10.4	*	5.0	23.6	1.4	0.1		1.6	1'727.0	2.0	19.9	
BeNeLux	550.6	396.0	*	*	1.2	947.7	51.3	6.7	43.5	27.0	0.7	6.6	135.8		*	0.1	0.1	231.6	26.5	479.2	
Grossbritannien	188.6	298.9	*	*	0.1	487.6	6.7	*	*	1.0	*	0.1	7.7		*			13.7		23.3	
Spanien/Portugal	117.6	171.5	*	*	0.1	289.2	*	*	*	*	*	0.0	0.0		*			20.9		193.5	
Europa nicht zugeordnet / übriges Europa	2'072.2	312.2	210.7	55.5	32.2	2'682.9	266.3	4.8	8.7	41.8	79.9	49.0	450.4		11.5	2.5	14.0	22.4	0.2	220.1	
TOTAL EUROPA	12'280.8	3'587.8	210.7	55.5	65.1	16'199.9	2'769.2	96.3	138.6	415.9	199.1	381.5	4'000.5	13.8	12.4	319.9	346.1	2'220.6	65.3	1'242.5	
Andere Länder																					
Kanada	275.2	*	*	*	0.4	275.6	8.8	*	*	3.8	*	6.8	19.4		*			179.1	0.5	268.5	
USA	1'084.6	1'322.3	*	*	0.5	2'407.4	39.3	4.3	51.8	5.6	*	29.7	130.7		*	0.8	0.8	76.5	1.8	65.3	
Kanada / USA nicht zugeordnet/ andere Länder	274.7	662.6	42.8	823.1	2.2	1'805.4	6.1	5.6	50.2	2.4	9.4	8.1	81.8	0.6	0.2	5.1	5.9	148.4	9.8	353.0	
TOTAL ANDERE LÄNDER	1'634.5	1'984.8	42.8	823.1	3.1	4'488.4	54.3	9.9	102.1	11.7	9.4	44.6	231.9	0.6	0.2	5.9	6.7	404.0	12.1	686.8	
TOTAL	13'915.3	5'572.6	253.5	878.7	68.2	20'688.3	2'823.4	106.2	240.7	427.6	208.5	426.0	4'232.4	14.4	12.5	325.9	352.8	2'624.6	77.4	1'929.3	

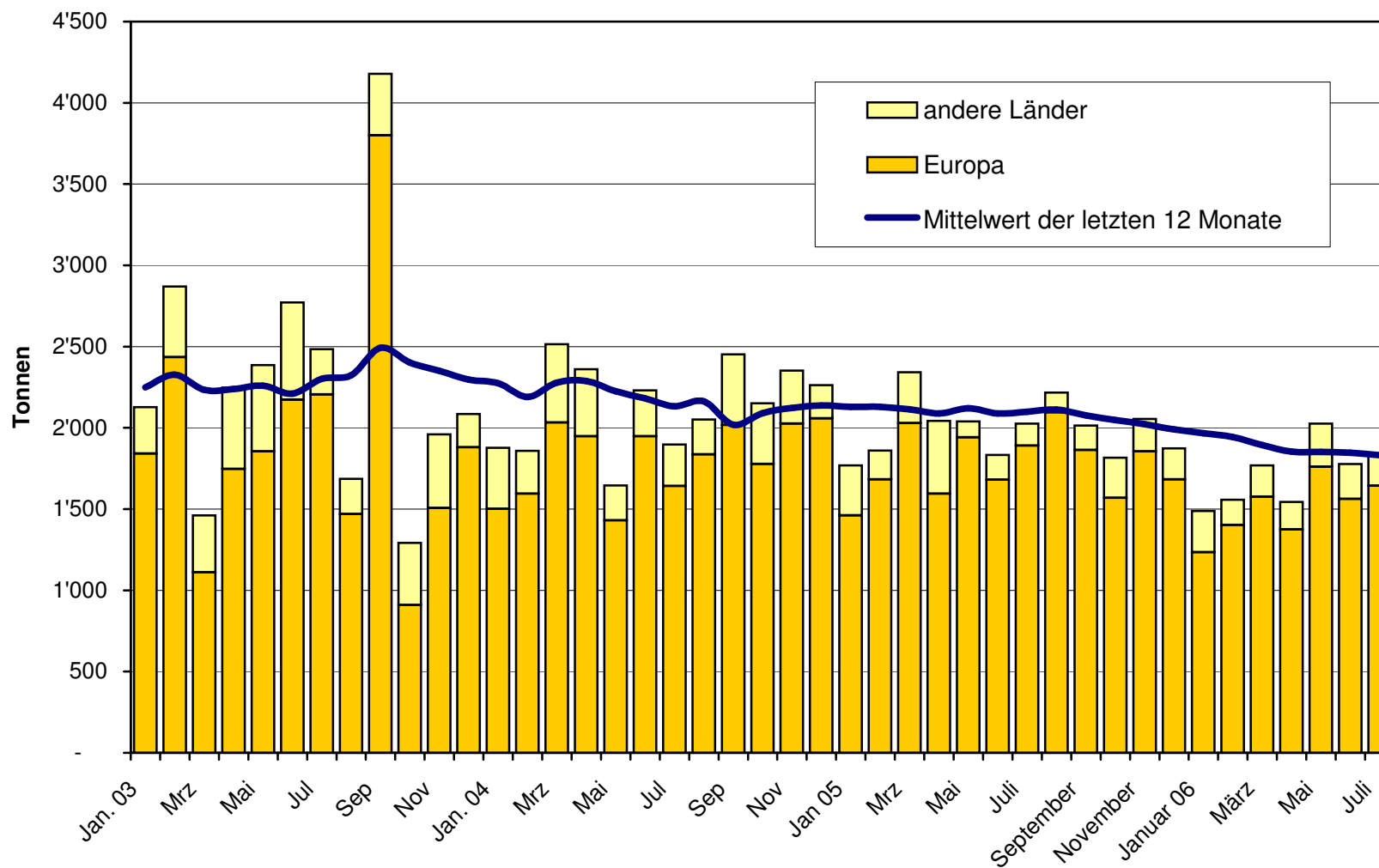
* Aus Datenschutzgründen sind Käseexporte mit weniger als drei Exporteuren nicht nach Ländern zugeordnet (Zusammenzug in 'Europa nicht zugeordnet' bzw. Kanada USA nicht zugeordnet/andere Länder)

Quelle: OZD

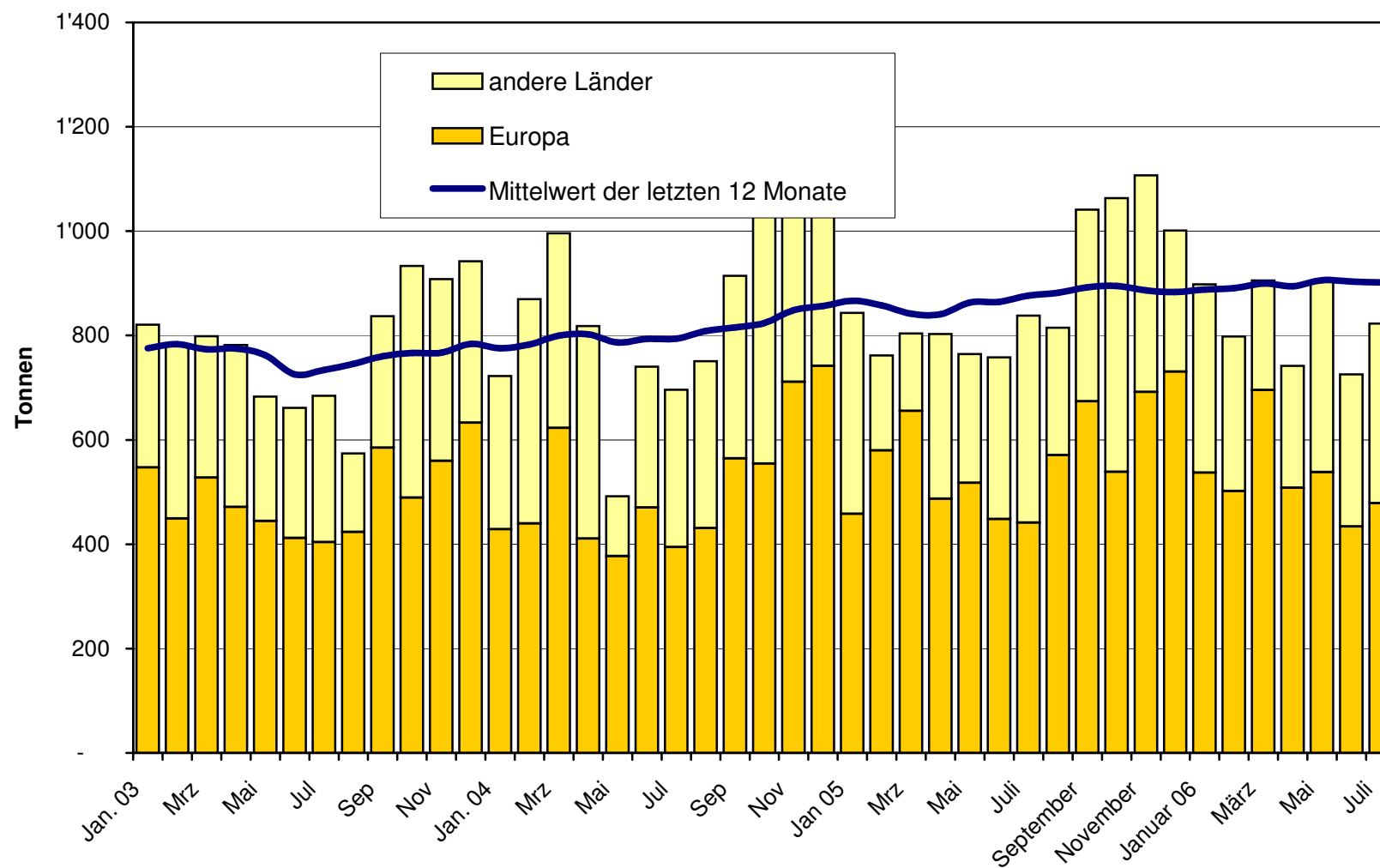
**Total Käseexport (inkl. Fertigfondue und Schmelzkäse) ab 2003
Mittelwert der letzten 12 Monate**



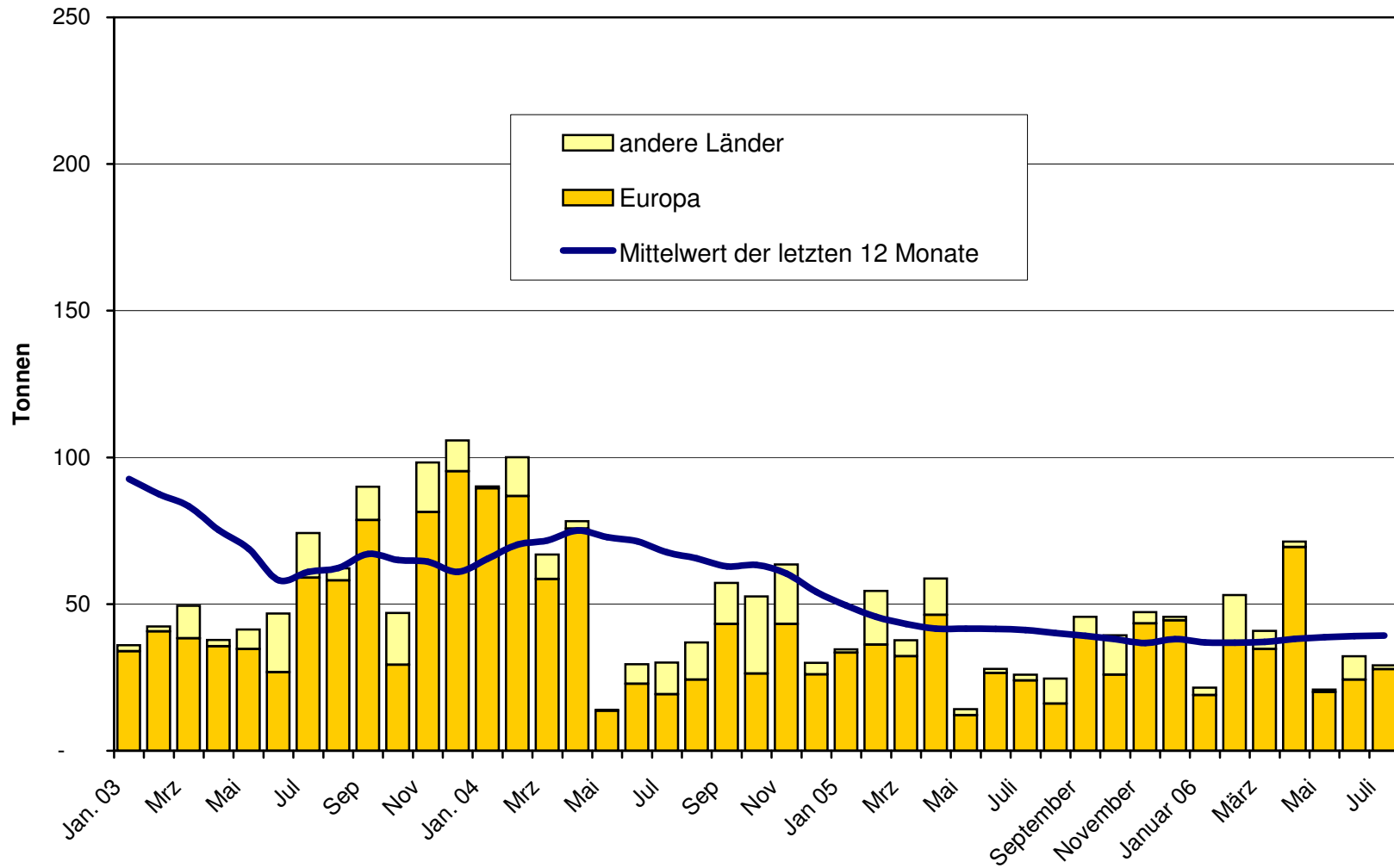
Emmentaler Export ab 2003 Mittelwert der letzten 12 Monate



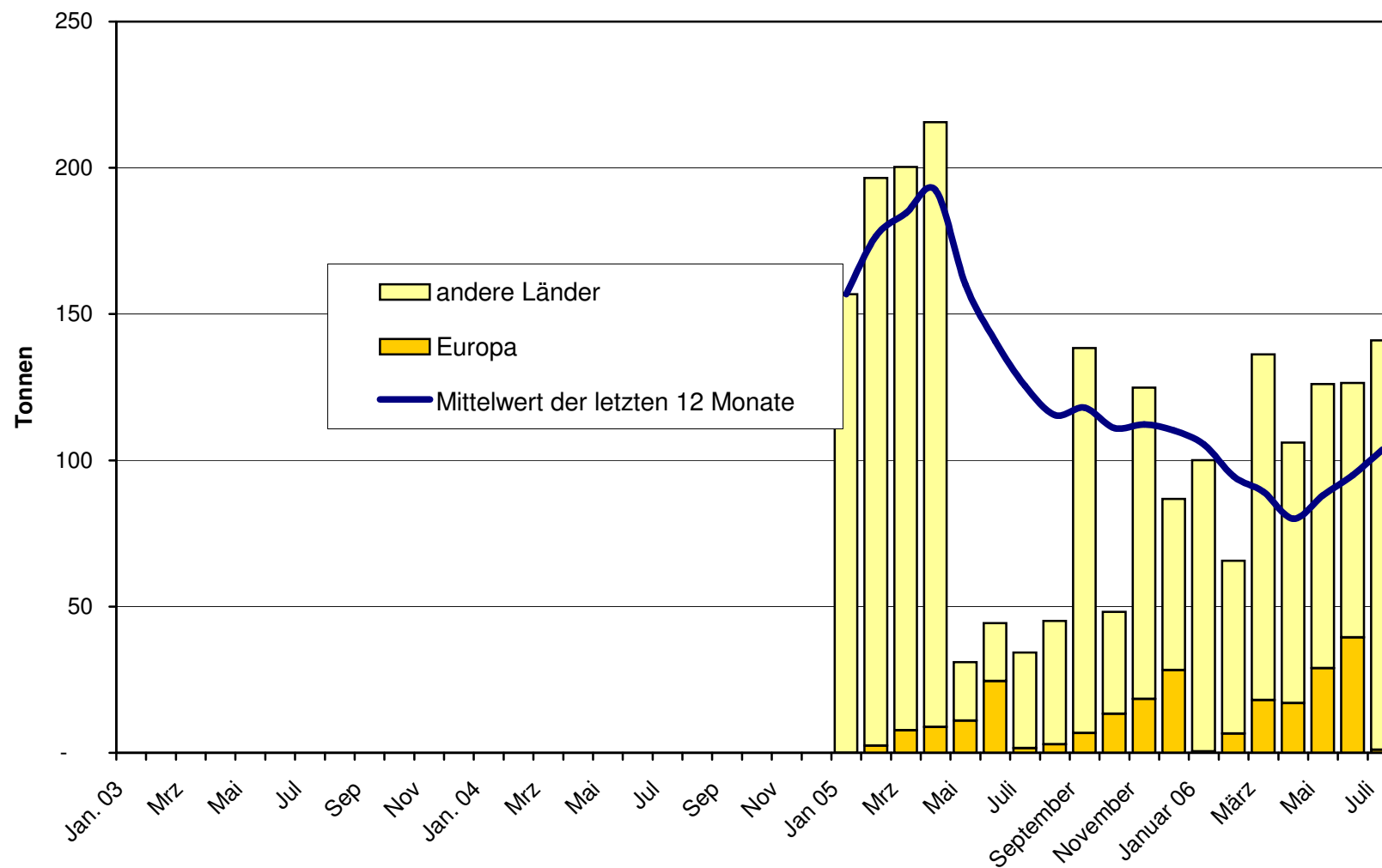
Gruyère Export ab 2003 Mittelwert der letzten 12 Monate



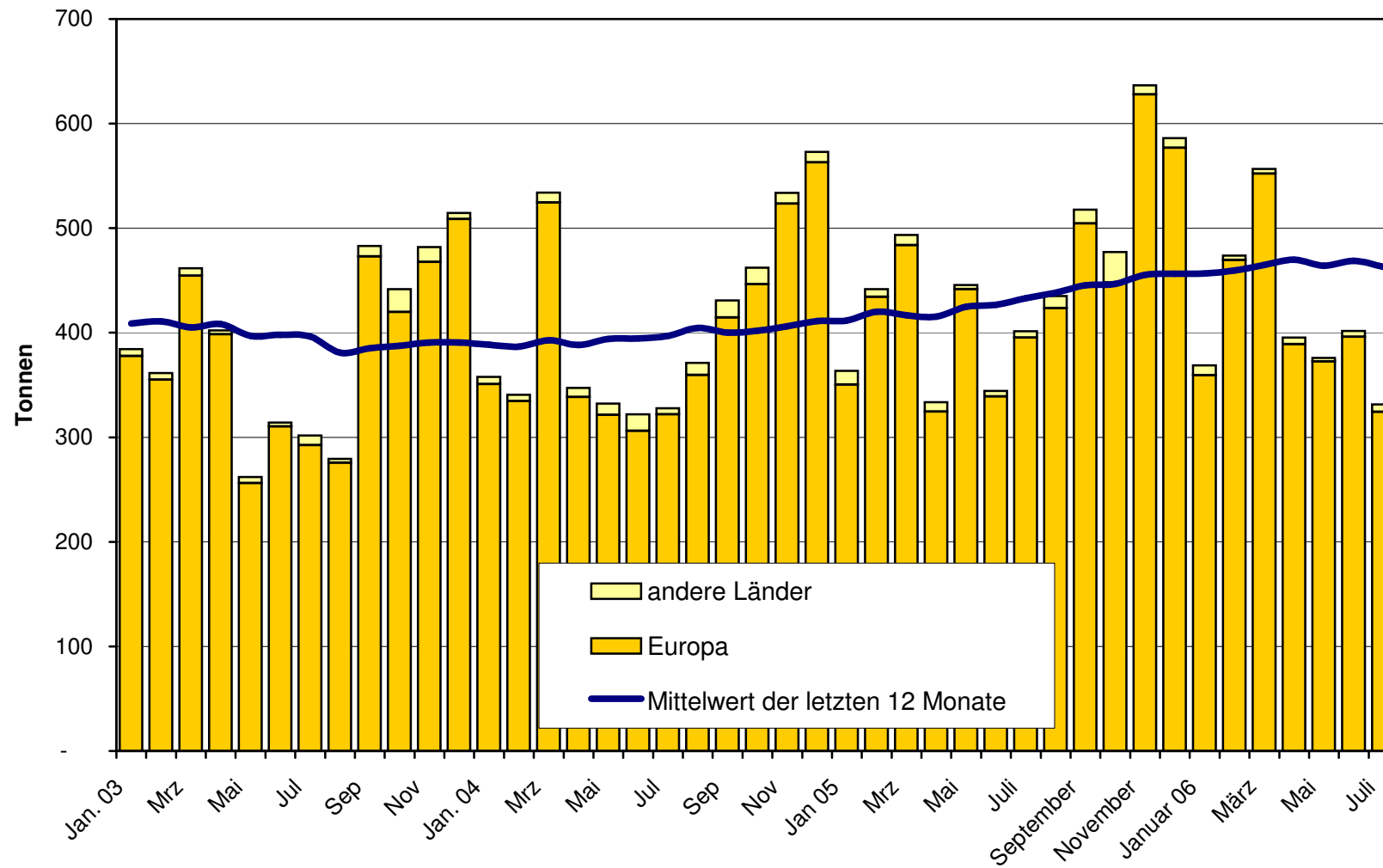
Sbrinz Export ab 2003
Mittelwert der letzten 12 Monate



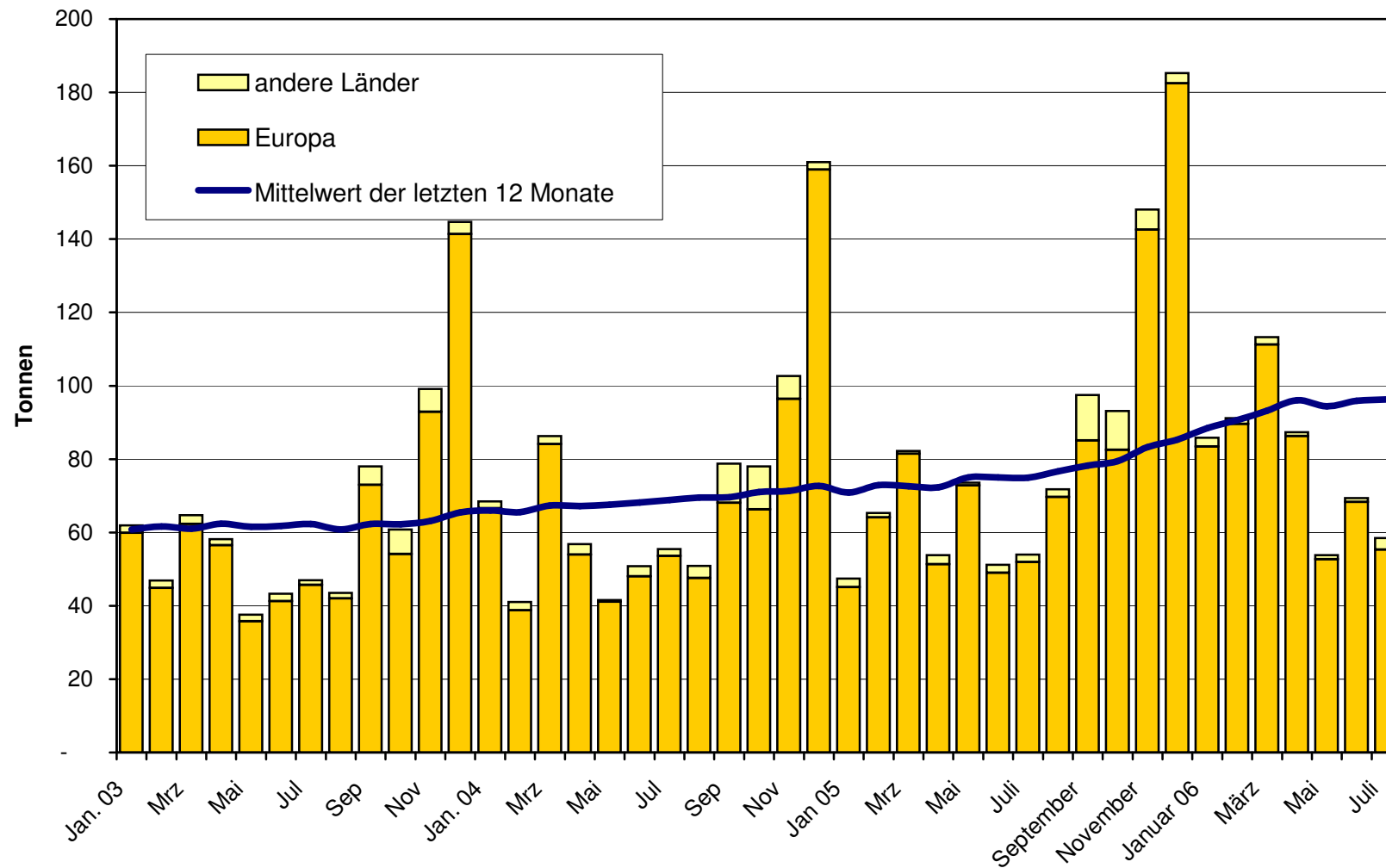
Switzerland Swiss Export ab 2005



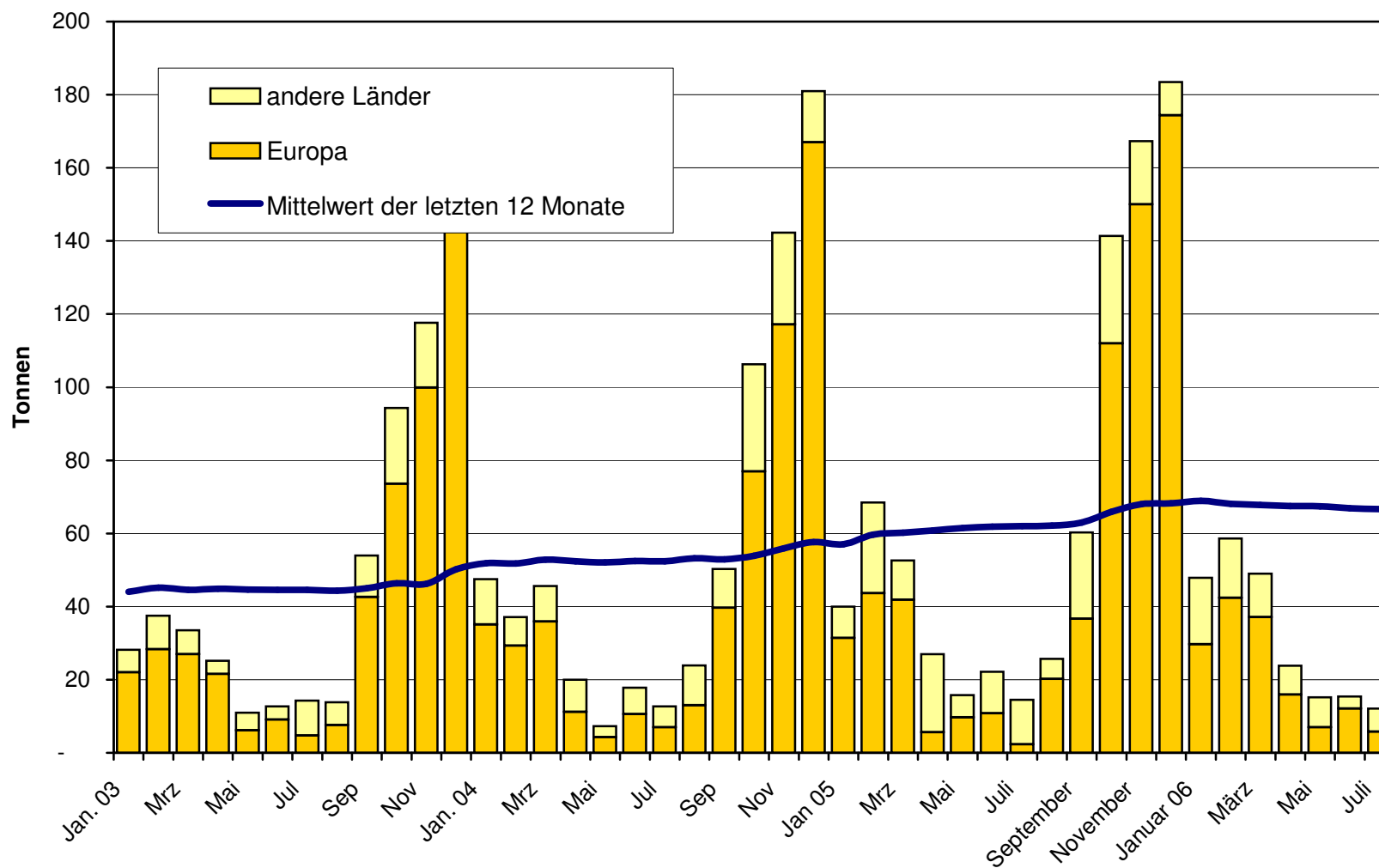
Appenzeller Käse Export ab 2003 Mittelwert der letzten 12 Monate



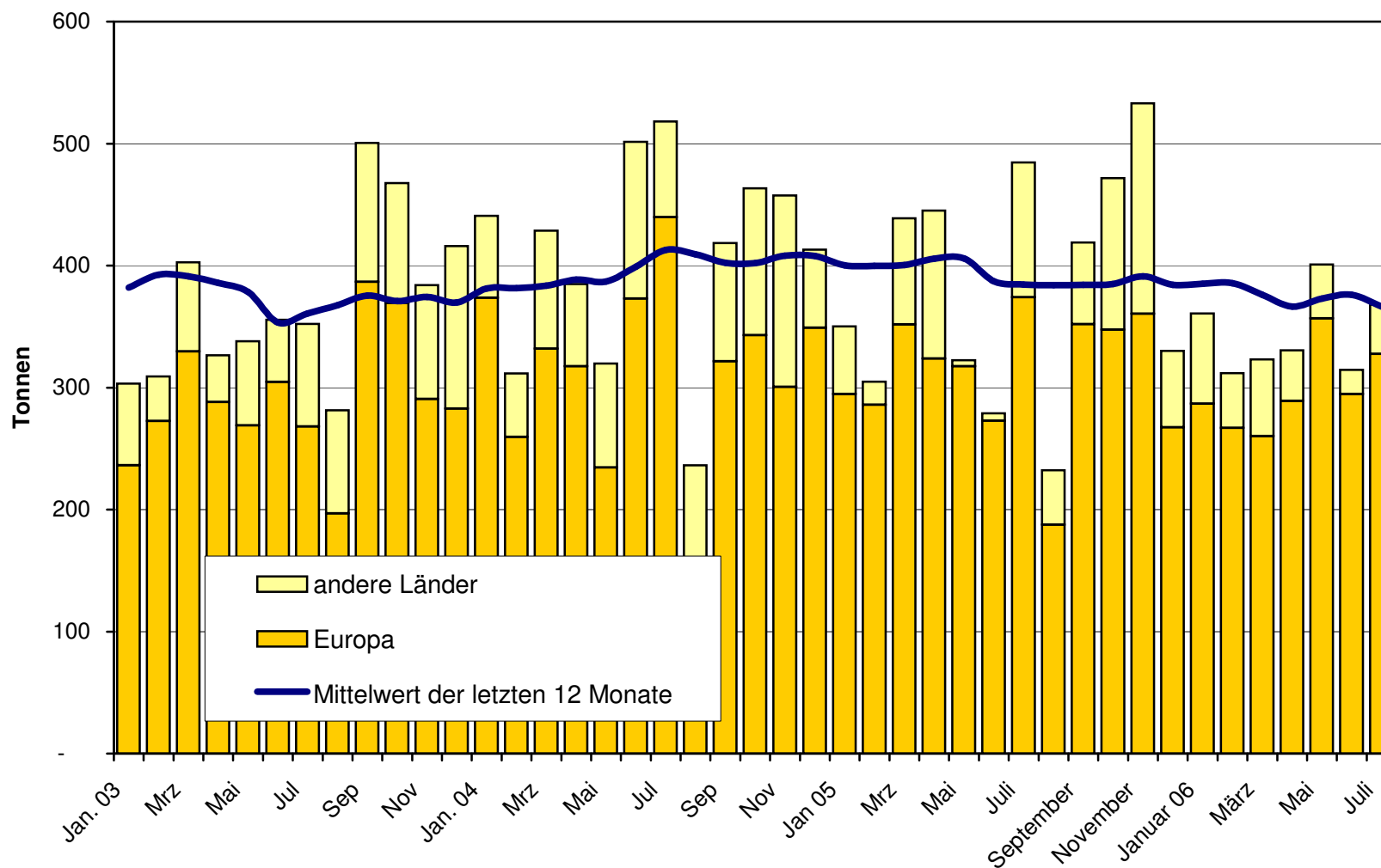
Tête de Moine Export ab 2003 Mittelwert der letzten 12 Monate



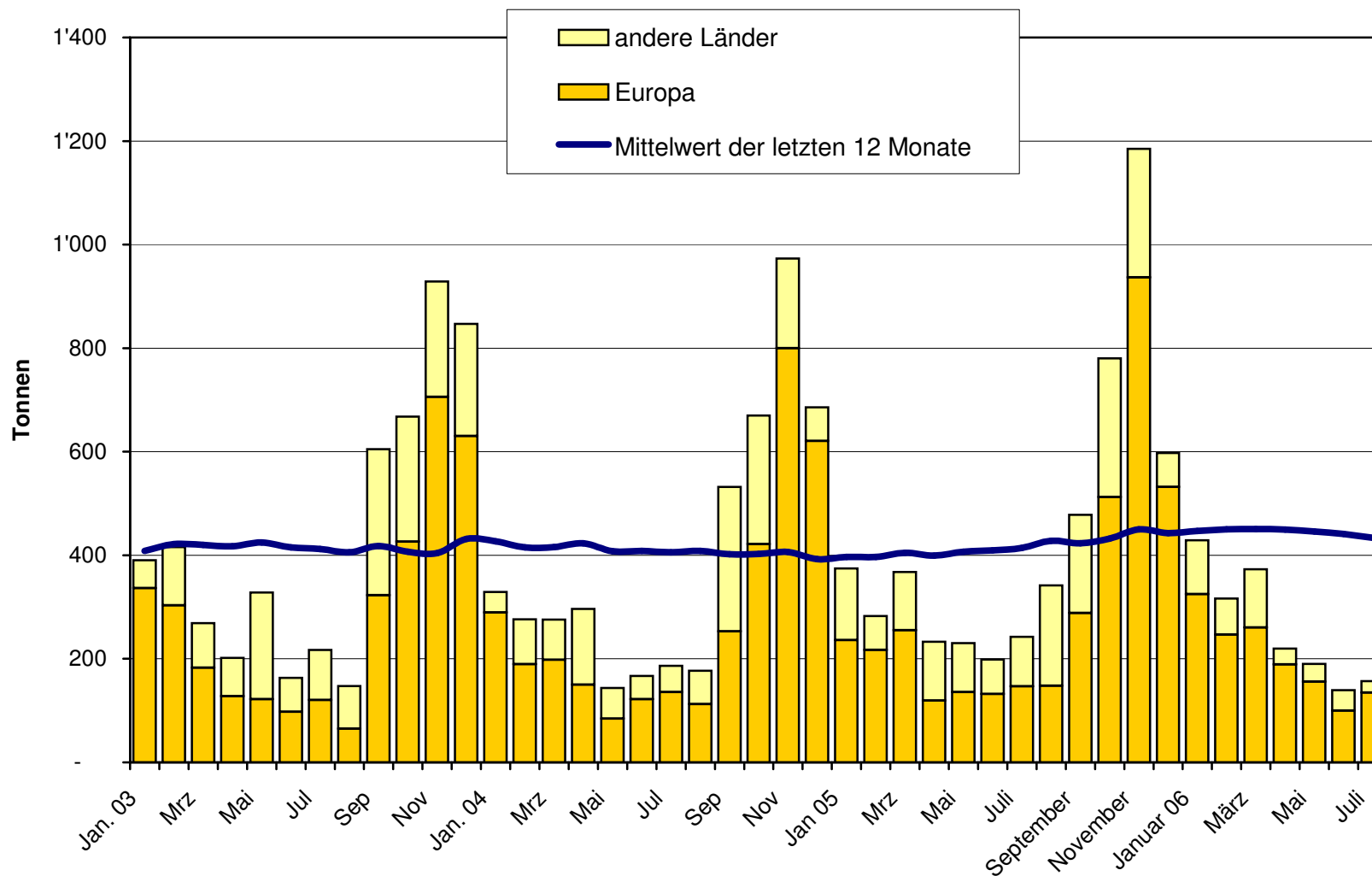
**Raclette Suisse Export ab 2003
Mittelwert der letzten 12 Monate**



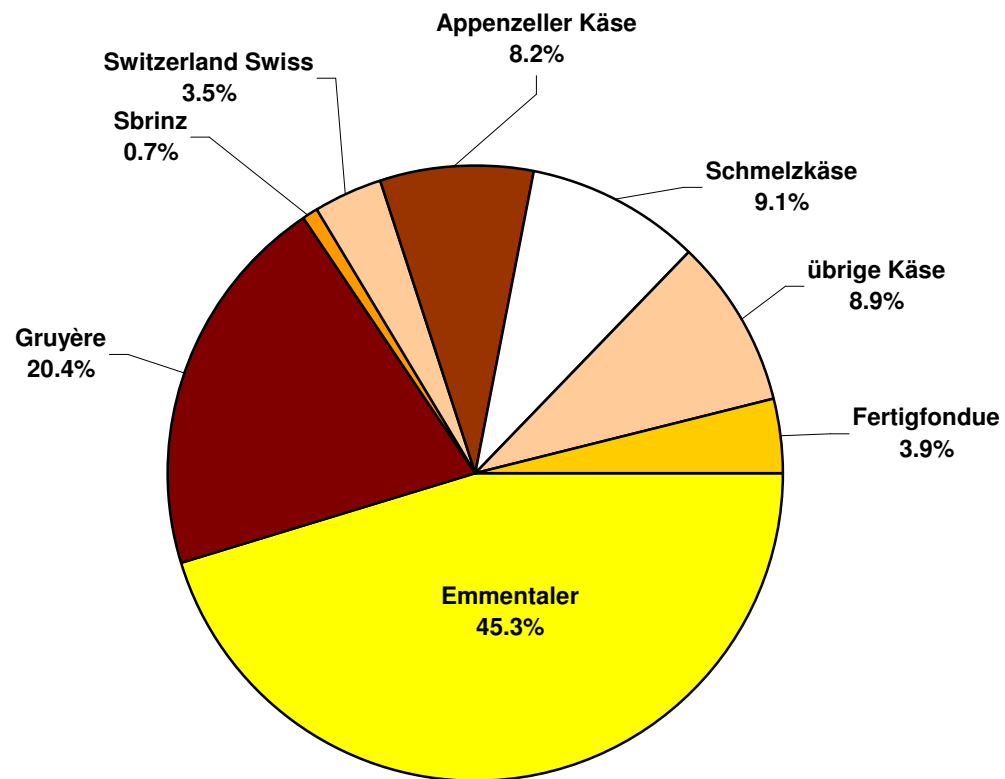
Schmelzkäse Export ab 2003 Mittelwert der letzten 12 Monate



Fertigfondue Export ab 2003 Mittelwert der letzten 12 Monate



Anteil Käseexporte je Sorte, Juli 2006 Total 4'039 Tonnen



Käseimport nach Produkten/Gruppen

Käsesorte / Kategorie	Monatliche Importe		Differenz zum Vorjahres-Monat		Kumulierte Importe		Differenz zur Vorjahresperiode	
	July 2005 Tonnen	July 2006 Tonnen	Tonnen	(%)	Jan. - Juli 2005 Tonnen	Jan. - Juli 2006 Tonnen	Tonnen	(%)
Mascarpone, Ricotta Romana	78.2	72.0	-6.3	-8.0	560.7	612.7	52.0	9.3
Mozzarella	298.5	341.0	42.6	14.3	1'740.1	1'591.7	-148.4	-8.5
Frischkäse, andere	486.7	495.1	8.4	1.7	3'276.5	3'613.2	336.7	10.3
Frischkäse total	863.4	908.1	44.7	5.2	5'577.4	5'817.6	240.2	4.3
Danablu, Gorgonzola, Roquefort	28.1	18.0	-10.1	-36.0	233.8	220.3	-13.5	-5.8
Weisschimmelkäse	109.9	107.1	-2.8	-2.6	893.0	923.9	31.0	3.5
Blau-, Grünschimmelkäse								
Brie, Camembert, Italice	80.8	86.0	5.3	6.5	749.0	749.1	0.1	0.0
Weichkäse, andere	368.7	472.7	104.0	28.2	2'551.3	2'605.8	54.6	2.1
Weichkäse total	587.4	683.7	96.4	16.4	4'427.0	4'499.1	72.1	1.6
Halbhartkäse mit Schimmelbildung	1.4	3.4	2.0	137.6	10.5	25.7	15.2	145.0
Caciocavallo, Fontina, Brà, u.a.	83.4	75.5	-7.9	-9.4	796.5	715.6	-80.9	-10.2
Tilsiter	2.1	2.5	0.4	16.7	16.5	16.6	0.1	0.9
Halbhartkäse, andere	259.2	324.3	65.1	25.1	1'992.4	2'323.3	330.9	16.6
Halbhartkäse, gerieben, pulverisiert	11.4	0.0	-11.4	-100.0	19.8	3.0	-16.9	-85.1
Halbhartkäse total	357.6	405.7	48.1	13.5	2'835.7	3'084.1	248.4	8.8
Kräuterkäse (Schabziger)	0.0	0.5	0.5		0.0	0.5	0.5	9'740.0
Hartkäse mit Schimmelbildung	0.0	0.0	0.0		0.0	0.3	0.3	
Caciocavallo, Fontina, Brà, u.a.	26.6	15.4	-11.3	-42.3	180.2	173.4	-6.9	-3.8
Emmentaler	2.5	9.4	6.9	282.3	40.7	113.2	72.5	178.0
Hartkäse, andere	90.3	133.4	43.1	47.7	613.9	764.6	150.6	24.5
Hartkäse, gerieben, pulverisiert	23.0	32.5	9.6	41.6	266.9	219.6	-47.3	-17.7
Hartkäse total	142.4	191.1	48.8	34.3	1'101.7	1'271.6	169.8	15.4
Grana/Parmiggiano	302.0	289.0	-13.1	-4.3	3'068.9	3'133.2	64.3	2.1
Extra Hartkäse total	302.0	289.0	-13.1	-4.3	3'068.9	3'133.2	64.3	2.1
Total aller Sorten exkl. Schmelzkäse	2'252.8	2'477.6	224.8	10.0	17'010.7	17'805.6	794.9	4.7
Schmelzkäse total	179.0	183.6	4.5	2.5	1'202.4	1'338.1	135.7	11.3

Quelle: OZD

Käseimport nach Ländern

Juli 2006

	<div style="display: flex; justify-content: space-between;"> <div style="writing-mode: vertical-rl; transform: rotate(180deg);">Mascarpone, Ricotta Romana</div> <div style="writing-mode: vertical-rl; transform: rotate(180deg);">Mozzarella</div> <div style="writing-mode: vertical-rl; transform: rotate(180deg);">Andere Frischkäse</div> <div style="writing-mode: vertical-rl; transform: rotate(180deg);">TOTAL Frischkäse</div> <div style="writing-mode: vertical-rl; transform: rotate(180deg);">Danablu, Gorgonzola, Roquefort</div> <div style="writing-mode: vertical-rl; transform: rotate(180deg);">Brie, Camembert, Reblochon</div> <div style="writing-mode: vertical-rl; transform: rotate(180deg);">Andere Weichkäse</div> <div style="writing-mode: vertical-rl; transform: rotate(180deg);">TOTAL Weichkäse</div> <div style="writing-mode: vertical-rl; transform: rotate(180deg);">Kräuterkäse</div> <div style="writing-mode: vertical-rl; transform: rotate(180deg);">Hart- und Halbhartkäse</div> <div style="writing-mode: vertical-rl; transform: rotate(180deg);">Übrige Käse</div> </div>												TOTAL
Land	Tonnen	Tonnen	Tonnen	Tonnen	Tonnen	Tonnen	Tonnen	Tonnen	Tonnen	Tonnen	Tonnen	Tonnen	
EUROPA													
Deutschland		16.5	89.0	105.5	1.6		105.4	107.1		44.8	32.9		290.2
Frankreich	0.0	0.8	177.7	178.5	6.4	75.4	292.7	374.5		186.3	105.1		844.5
Italien	71.9	323.6	179.1	574.6	9.0		103.8	112.8		476.1	30.3		1'193.8
Niederlande								0.0	0.0		40.5		40.5
Belgien													-
Luxemburg													-
Oesterreich		0.1	0.2	0.3			0.2	0.2		33.5	15.0		48.9
Grossbritannien									0.5	6.1			6.6
Dänemark			47.5	47.5	0.9		6.2	7.0		24.7			79.2
Norwegen													-
Schweden										0.3	0.3		0.6
Portugal							0.1	0.1		4.4			4.5
Spanien										26.8			26.8
Griechenland			1.7	1.7			81.6	81.6		0.5			83.8
Europa übrige										41.3			41.3
TOTAL EUROPA	72.0	341.0	495.1	908.0	18.0	75.4	589.9	683.3	0.5	885.3	183.6		2'660.7
Andere Länder													-
Kanada										0.0			0.0
USA													-
Nordamerika übrige													-
Lateinamerika							0.0	0.0					0.0
Afrika													-
Asien			0.1	0.1			0.4	0.4					0.5
Australien													-
TOTAL ANDERE LÄNDER			0.1	0.1			0.4	0.4		0.0			0.5
TOTAL	72.0	341.0	495.1	908.1	18.0	75.4	590.3	683.7	0.5	885.3	183.6		2'661.2

Quelle: OZD

Käseimport nach Ländern

Juli 2005

	<div style="display: flex; justify-content: space-around; text-align: center;"> <div style="writing-mode: vertical-rl; transform: rotate(180deg);">Mascarpone, Ricotta Romana</div> <div style="writing-mode: vertical-rl; transform: rotate(180deg);">Mozzarella</div> <div style="writing-mode: vertical-rl; transform: rotate(180deg);">Andere Frischkäse</div> <div style="writing-mode: vertical-rl; transform: rotate(180deg);">TOTAL Frischkäse</div> <div style="writing-mode: vertical-rl; transform: rotate(180deg);">Danablu, Gorgonzola, Roquefort</div> <div style="writing-mode: vertical-rl; transform: rotate(180deg);">Brie, Camembert, Reblochon</div> <div style="writing-mode: vertical-rl; transform: rotate(180deg);">Andere Weichkäse</div> <div style="writing-mode: vertical-rl; transform: rotate(180deg);">TOTAL Weichkäse</div> <div style="writing-mode: vertical-rl; transform: rotate(180deg);">Kräuterkäse</div> <div style="writing-mode: vertical-rl; transform: rotate(180deg);">Hart- und Halbhartkäse</div> <div style="writing-mode: vertical-rl; transform: rotate(180deg);">Übrige Käse</div> </div>											TOTAL	
Land	Tonnen	Tonnen	Tonnen	Tonnen	Tonnen	Tonnen	Tonnen	Tonnen	Tonnen	Tonnen	Tonnen	Tonnen	
EUROPA													
Deutschland		0.1	61.9	62.0	1.5		78.3	79.8		21.9	36.9		200.6
Frankreich		1.1	223.2	224.4	6.6	71.7	270.2	348.5		180.3	86.1		839.3
Italien	78.2	281.2	114.4	473.8	19.8		98.3	118.1		443.0	38.4		1'073.3
Niederlande										49.6			49.6
Belgien													
Luxemburg													
Oesterreich		0.1		0.1			0.2	0.2		19.3	14.0		33.6
Grossbritannien										2.0			2.0
Dänemark			52.1	52.1	0.2		3.0	3.2		19.8			75.1
Norwegen													
Schweden							0.1	0.1		1.3	0.3		1.8
Portugal							0.1	0.1		6.8			6.9
Spanien			6.5	6.5						15.7			22.2
Griechenland			0.2	0.2			32.7	32.7		0.2			33.1
Europa übrige							1.9	1.9		0.7			2.6
TOTAL EUROPA	78.2	282.5	458.3	819.1	28.1	71.7	484.9	584.7		760.4	175.8		2'339.9
Andere Länder													
Kanada													
USA													
Nordamerika übrige													
Lateinamerika													
Afrika													
Asien										0.0			0.0
Australien													
TOTAL ANDERE LÄNDER										0.0			0.0
TOTAL	78.2	282.5	458.3	819.1	28.1	71.7	484.9	584.7		760.5	175.8		2'340.0

Quelle: OZD

Käseimport nach Ländern, kumuliert

Januar bis Juli 2006

	<div style="display: flex; justify-content: space-between;"> <div style="writing-mode: vertical-rl; transform: rotate(180deg);">Mascarpone, Ricotta Romana</div> <div style="writing-mode: vertical-rl; transform: rotate(180deg);">Mozzarella</div> <div style="writing-mode: vertical-rl; transform: rotate(180deg);">Andere Frischkäse</div> <div style="writing-mode: vertical-rl; transform: rotate(180deg);">TOTAL Frischkäse</div> <div style="writing-mode: vertical-rl; transform: rotate(180deg);">Danablu, Gorgonzola, Roquefort</div> <div style="writing-mode: vertical-rl; transform: rotate(180deg);">Brie, Camembert, Reblochon</div> <div style="writing-mode: vertical-rl; transform: rotate(180deg);">Andere Weichkäse</div> <div style="writing-mode: vertical-rl; transform: rotate(180deg);">TOTAL Weichkäse</div> <div style="writing-mode: vertical-rl; transform: rotate(180deg);">Kräuterkäse</div> <div style="writing-mode: vertical-rl; transform: rotate(180deg);">Hart- und Halbhartkäse</div> <div style="writing-mode: vertical-rl; transform: rotate(180deg);">Übrige Käse</div> </div>											TOTAL	
Land	Tonnen	Tonnen	Tonnen	Tonnen	Tonnen	Tonnen	Tonnen	Tonnen	Tonnen	Tonnen	Tonnen	Tonnen	Tonnen
EUROPA													
Deutschland	0.0	58.1	610.3	668.3	20.1		660.1	680.2		270.7	394.9		2'014.2
Frankreich	1.2	3.3	1317.3	1321.7	49.6	520.0	1909.2	2478.8		1706.6	542.0		6'049.2
Italien	604.2	1512.3	1187.5	3304.0	144.0		852.8	996.9		4438.3	235.2		8'974.3
Niederlande			6.3	6.3			7.9	7.9		282.0	5.1		301.3
Belgien										5.2			5.2
Luxemburg		0.3		0.3									0.3
Oesterreich		0.9	1.3	2.3			2.4	2.4		225.1	148.9		378.7
Grossbritannien			55.8	55.8			0.2	0.2	0.5	46.1			102.5
Dänemark			332.4	332.4	5.5		51.7	57.2		157.6			547.3
Norwegen													-
Schweden										5.7	1.5		7.2
Portugal							2.4	2.4		41.6			44.0
Spanien							1.9	1.9		154.3			156.2
Griechenland			4.6	4.6			245.6	245.6		2.6			252.9
Europa übrige							1.3	1.3		108.6			109.9
TOTAL EUROPA	605.4	1574.8	3515.4	5695.6	219.2	520.0	3735.5	4474.8	0.5	7444.7	1327.6		18'943.1
Andere Länder													
Kanada										0.0			0.0
USA													-
Nordamerika übrige													-
Lateinamerika							0.0	0.0					0.0
Afrika													-
Asien			0.3	0.3			0.4	0.4					0.7
Australien													-
TOTAL ANDERE LÄNDER			0.3	0.3			0.4	0.4		0.0			0.7
TOTAL	605.4	1574.8	3515.7	5695.9	219.2	520.0	3736.0	4475.2	0.5	7444.7	1327.6		18'943.8

Quelle: OZD

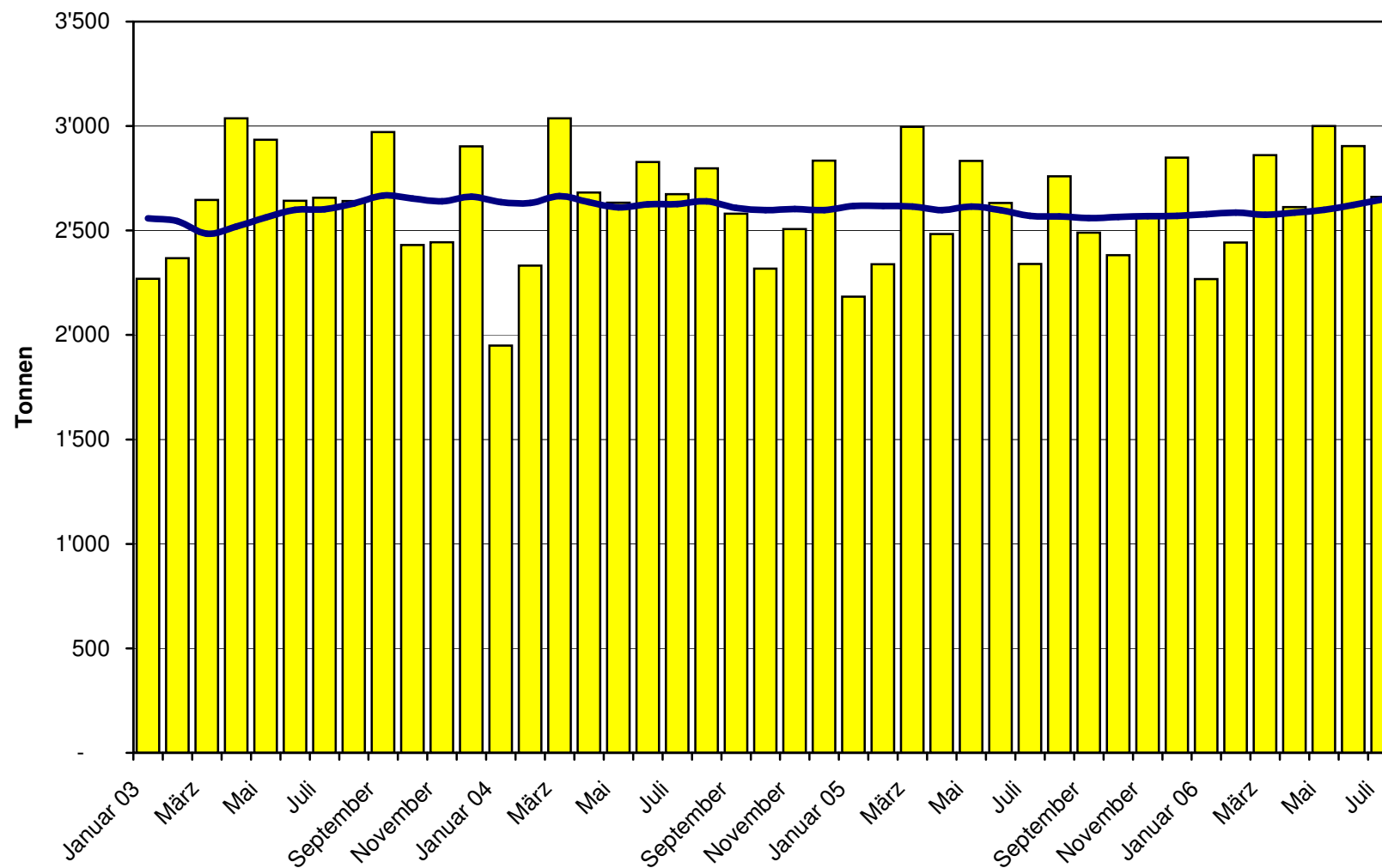
Käseimport nach Ländern, kumuliert

Januar bis Juli 2005

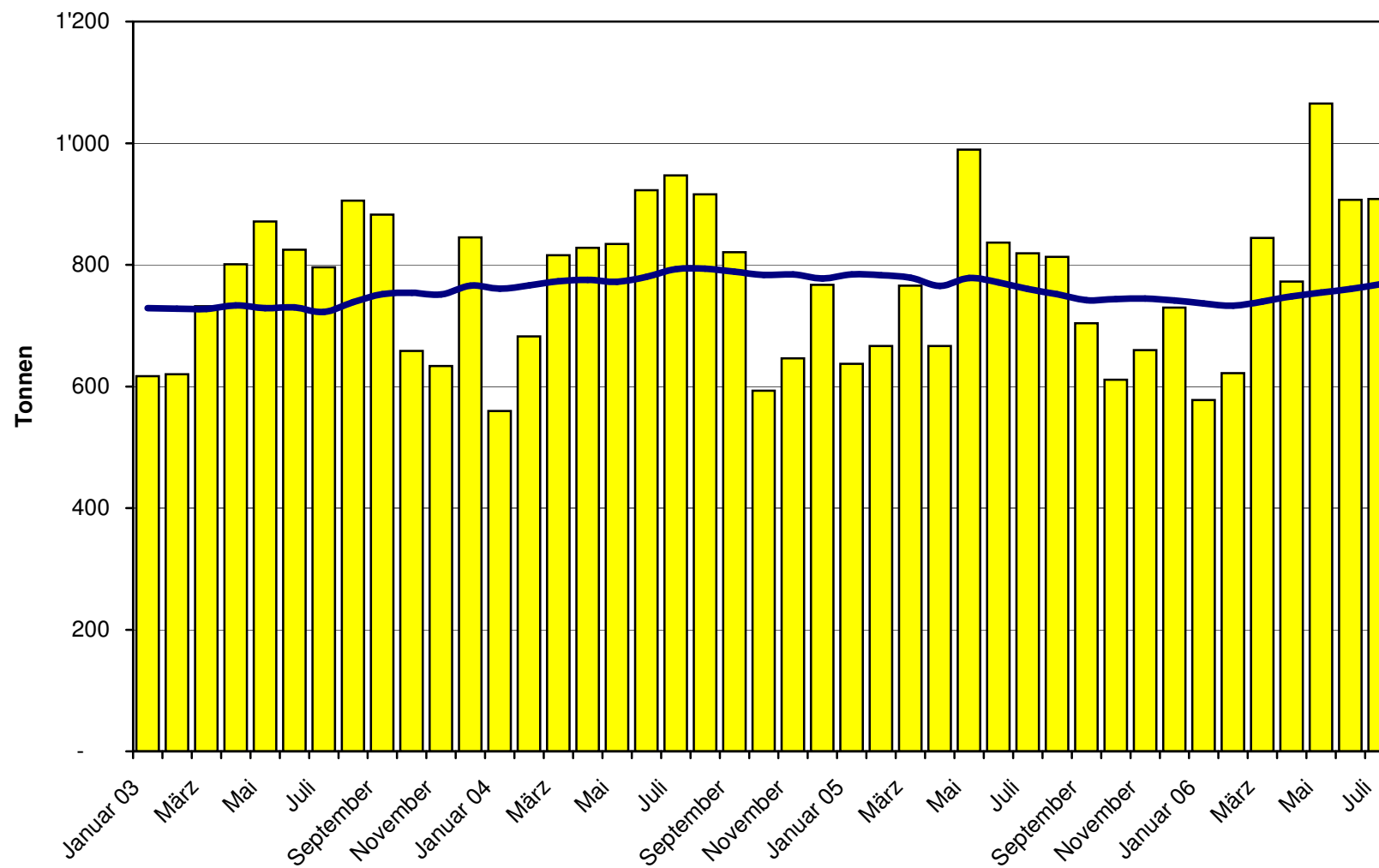
Land	Käseimport nach Ländern, kumuliert												TOTAL
	Mascarpone, Ricotta Romana	Mozzarella	Andere Frischkäse	TOTAL Frischkäse	Danablu, Gorgonzola, Roquefort	Brie, Camembert, Reblochon	Andere Weichkäse	TOTAL Weichkäse	Kräuterkäse	Hart- und Halbhartkäse	Übrige Käse		
Land	Tonnen	Tonnen	Tonnen	Tonnen	Tonnen	Tonnen	Tonnen	Tonnen	Tonnen	Tonnen	Tonnen	Tonnen	Tonnen
EUROPA													
Deutschland	0.5	0.5	465.6	466.5	9.5		535.2	544.7		149.9	326.3		1'487.4
Frankreich	2.2	4.6	1'444.9	1'451.7	53.4	561.2	1'938.3	2'552.9		1'428.7	519.4		5'952.8
Italien	554.0	1'661.7	861.2	3'076.9	167.5		818.0	985.5	0.0	4'269.2	247.4		8'578.9
Niederlande										407.6			407.6
Belgien			0.1	0.1			0.0	0.0		0.6			0.7
Luxemburg													
Oesterreich		0.4	0.1	0.4			2.2	2.2		105.7	102.1		210.4
Grossbritannien		0.0	0.0	0.1			0.1	0.1		49.2			49.4
Dänemark			357.8	357.8	3.4		32.3	35.8		153.2			546.7
Norwegen													
Schweden							0.2	0.2		6.5	1.3		8.0
Portugal							2.3	2.3		38.4			40.8
Spanien			22.3	22.3			3.5	3.5		134.1			159.9
Griechenland			4.9	4.9			233.5	233.5		1.3			239.7
Europa übrige			0.4	0.4			18.7	18.7		104.2			123.2
TOTAL EUROPA	556.7	1'667.1	3'157.3	5'381.1	233.7	561.2	3'584.4	4'379.3	0.0	6'848.6	1'196.5		17'805.5
Andere Länder													
Kanada													
USA													
Nordamerika übrige													
Lateinamerika							0.0	0.0					0.0
Afrika													
Asien										0.0			0.0
Australien													
TOTAL ANDERE LÄNDER							0.0	0.0		0.0			0.0
TOTAL	556.7	1'667.1	3'157.3	5'381.1	233.7	561.2	3'584.4	4'379.3	0.0	6'848.6	1'196.5		17'805.6

Quelle: OZD

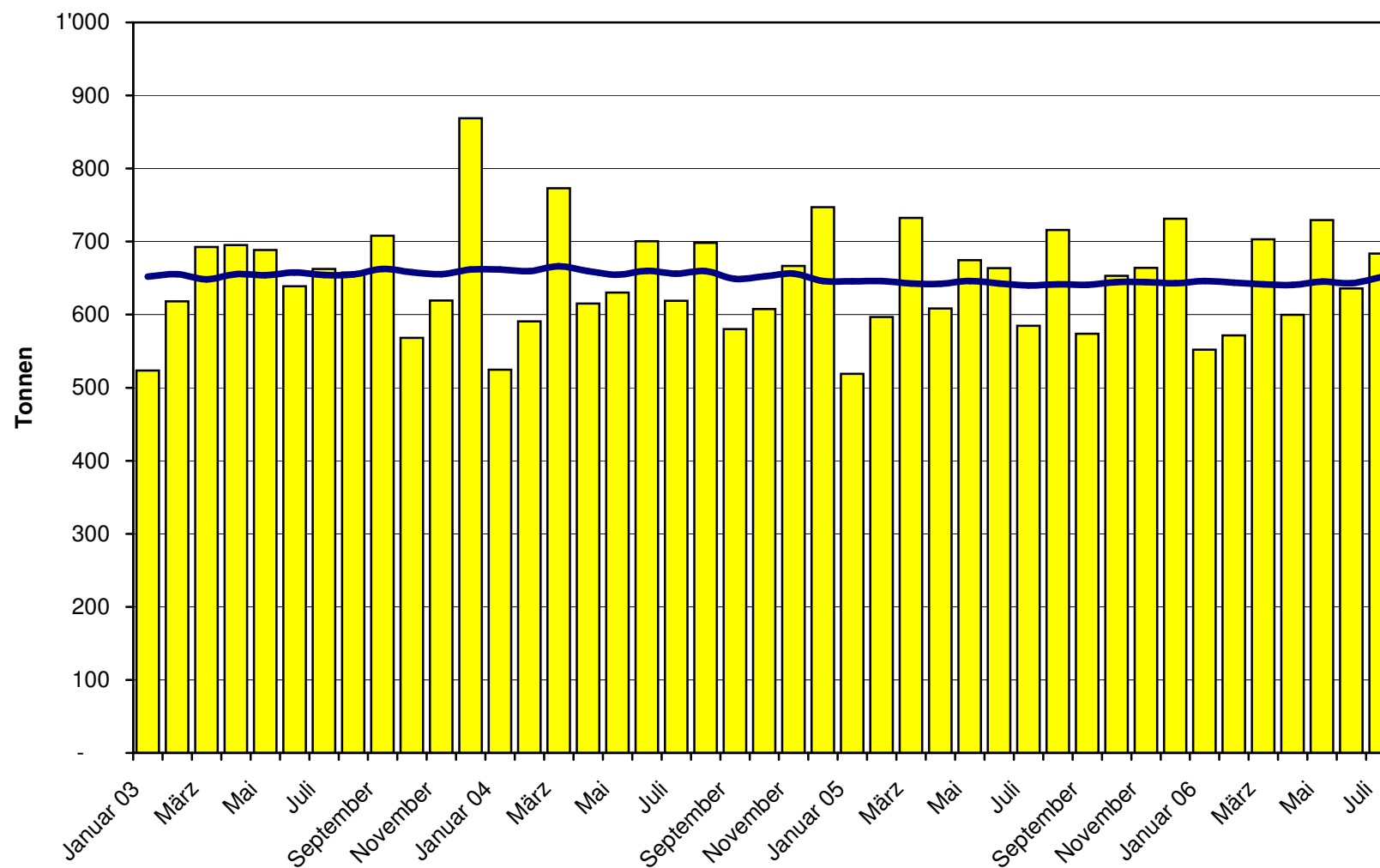
Total Käseimport ab 2003 Mittelwert der letzten 12 Monate



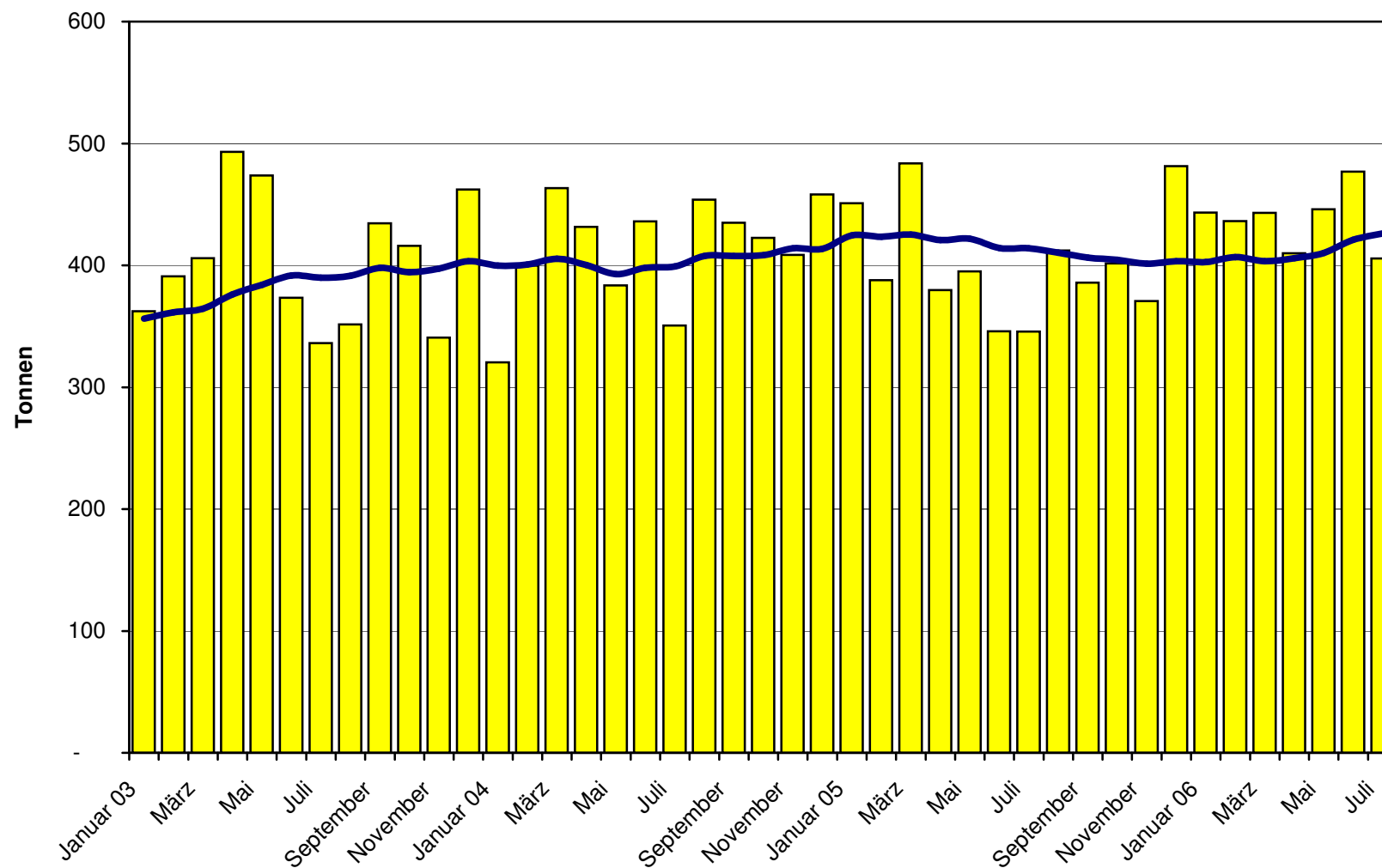
Frischkäse Import ab 2003 Mittelwert der letzten 12 Monate



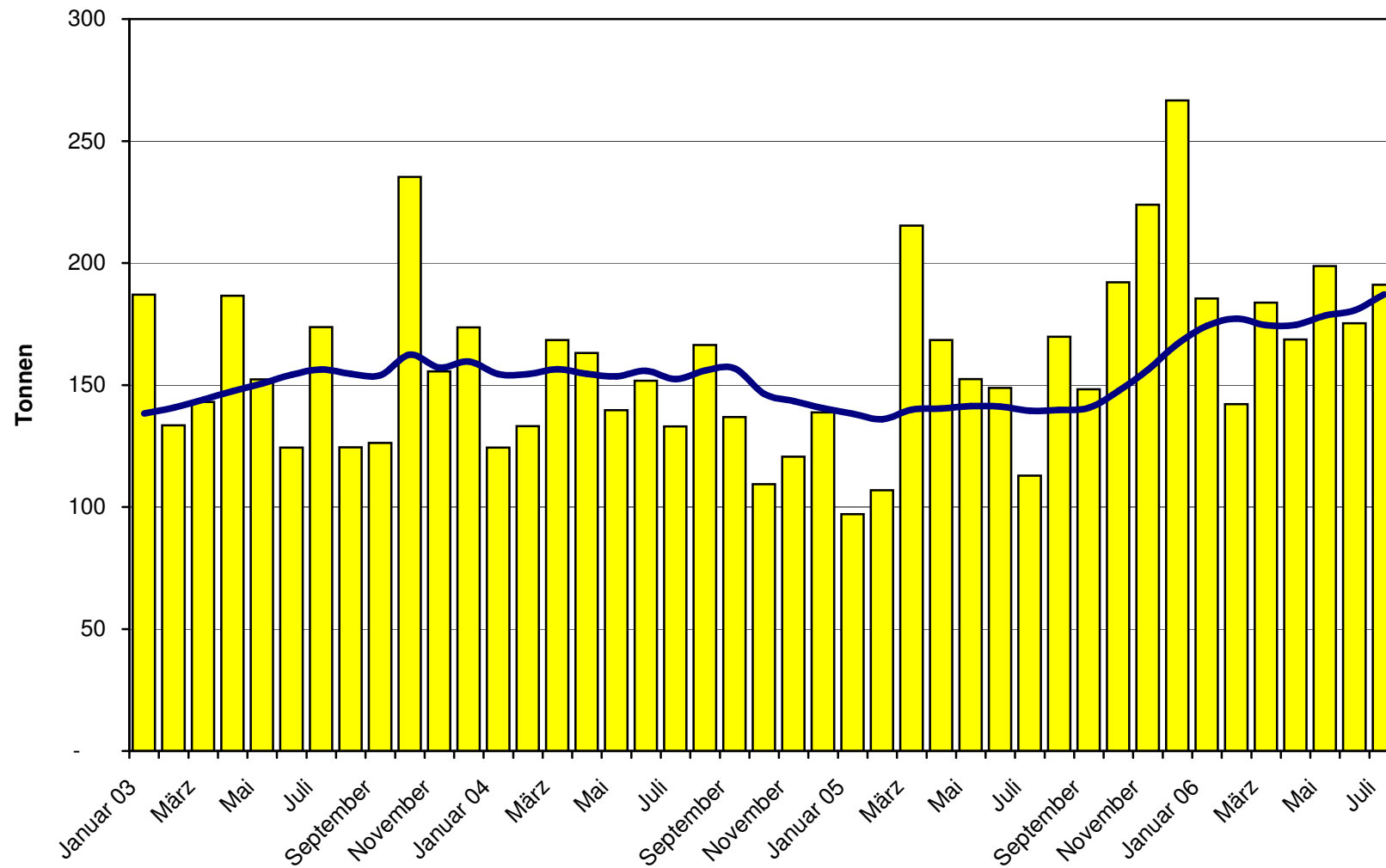
Weichkäse Import ab 2003 Mittelwert der letzten 12 Monate



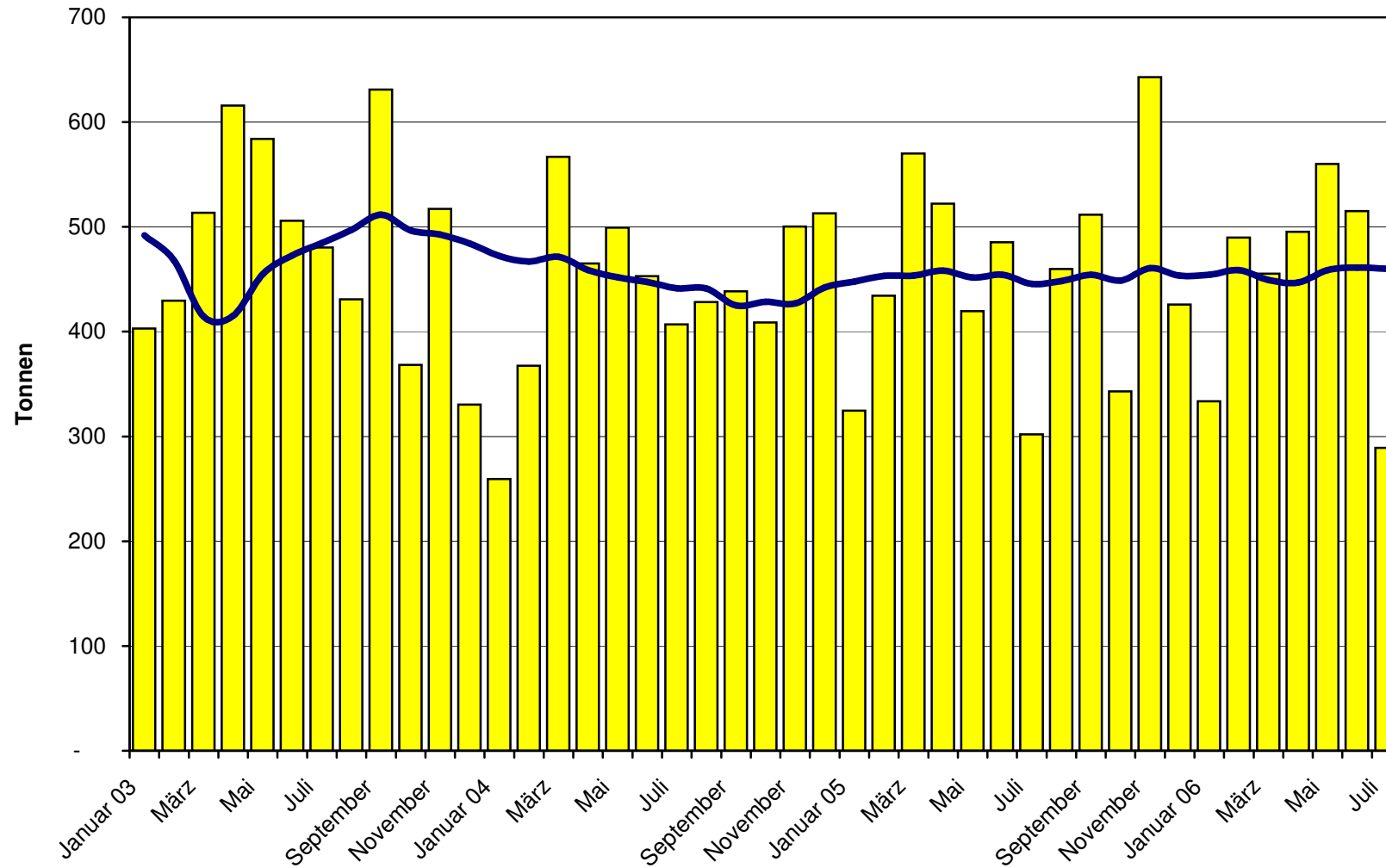
Halbhartkäse Import ab 2003 Mittelwert der letzten 12 Monate



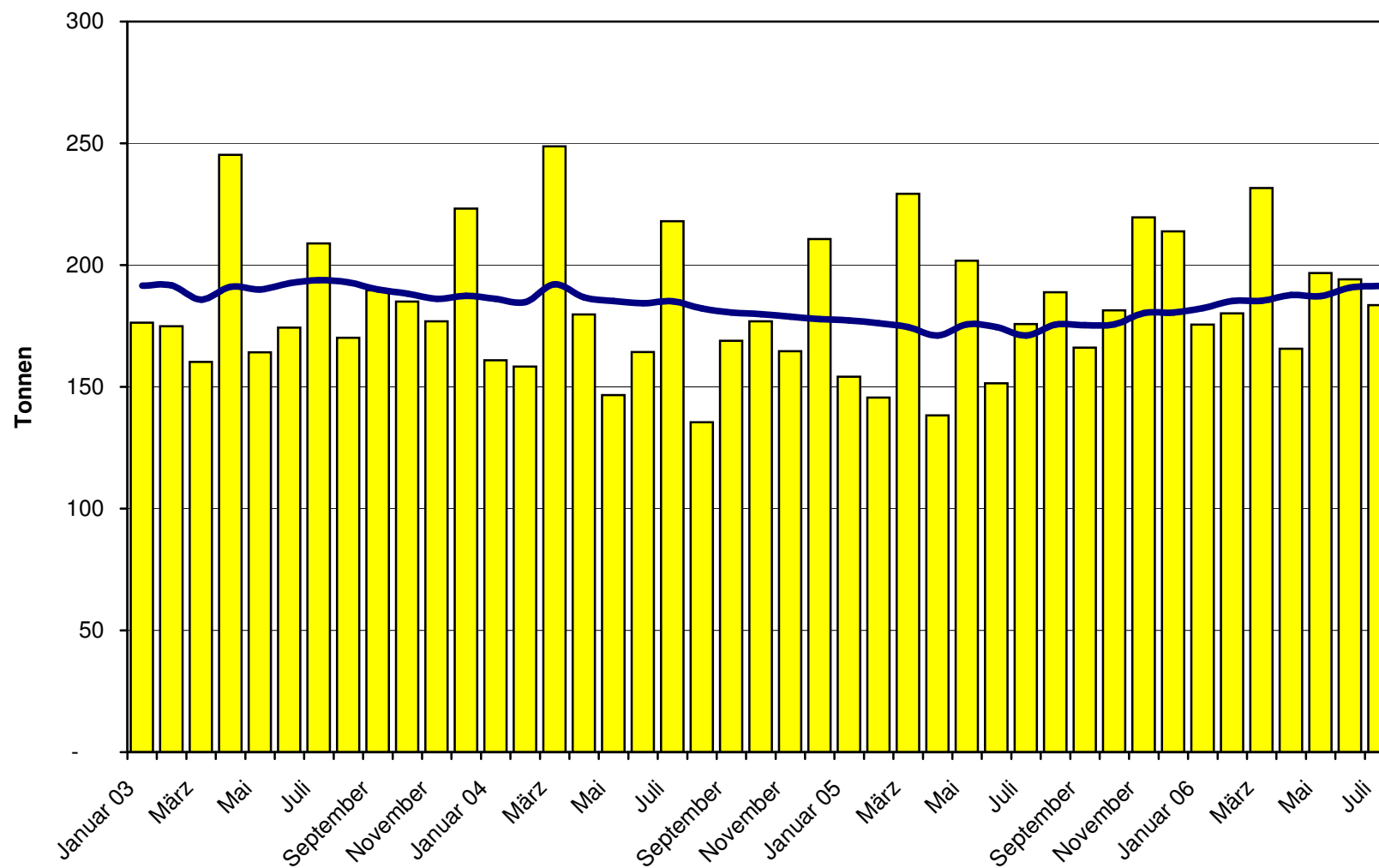
Hartkäse Import ab 2003 Mittelwert der letzten 12 Monate



Extrahartkäse Import ab 2003 Mittelwert der letzten 12 Monate



Schmelzkäse Import ab 2003 Mittelwert der letzten 12 Monate



Käseimporte nach Ländern, Juli 2006 Total 2'661 Tonnen

