



TSM Treuhand GmbH
Weststrasse 10
Postfach 1006
3000 Bern 6
Telefon 031 359 59 51
Fax 031 359 59 61
e-mail: Info@tsmtreuhand.ch
www.tsmtreuhand.ch

Monatsstatistik Milchmarkt

August 2006

Bern, 12. Oktober 2006

1 - Milchproduktion / Milchverwertung

- 01 Monatliche Milchproduktion
- 10 Milchverwertung nach Milchäquivalent
- 11 Milchverwertung nach Milchäquivalent (Grafik)
- 14 Milchgehaltswerte nach MIBD Labor 2006
- 15 Milchgehaltswerte nach MIBD Labor 2005
- 16 Verfütterte Magermilch und Verkäufe Milchersatzfuttermittel

2 - Hergestellte Milchprodukte

- 20 Käseproduktion, monatlich und kumuliert 2006
- 21 Käseproduktion, monatlich und kumuliert 2005
- 22 Käseproduktion im Vergleich zum Vorjahresmonat (Grafik)
- 23 Käseproduktion kumuliert im Vergleich zur Vorjahresperiode (Grafik)
- 24 Käseproduktionanteile je Sorte, kumuliert 2006 (Grafik)
- 25 Konsummilchproduktion
- 26 Butterproduktion und -verkäufe
- 27 Milchspezialitäten
- 28 Milchpulver und Milchkondensat

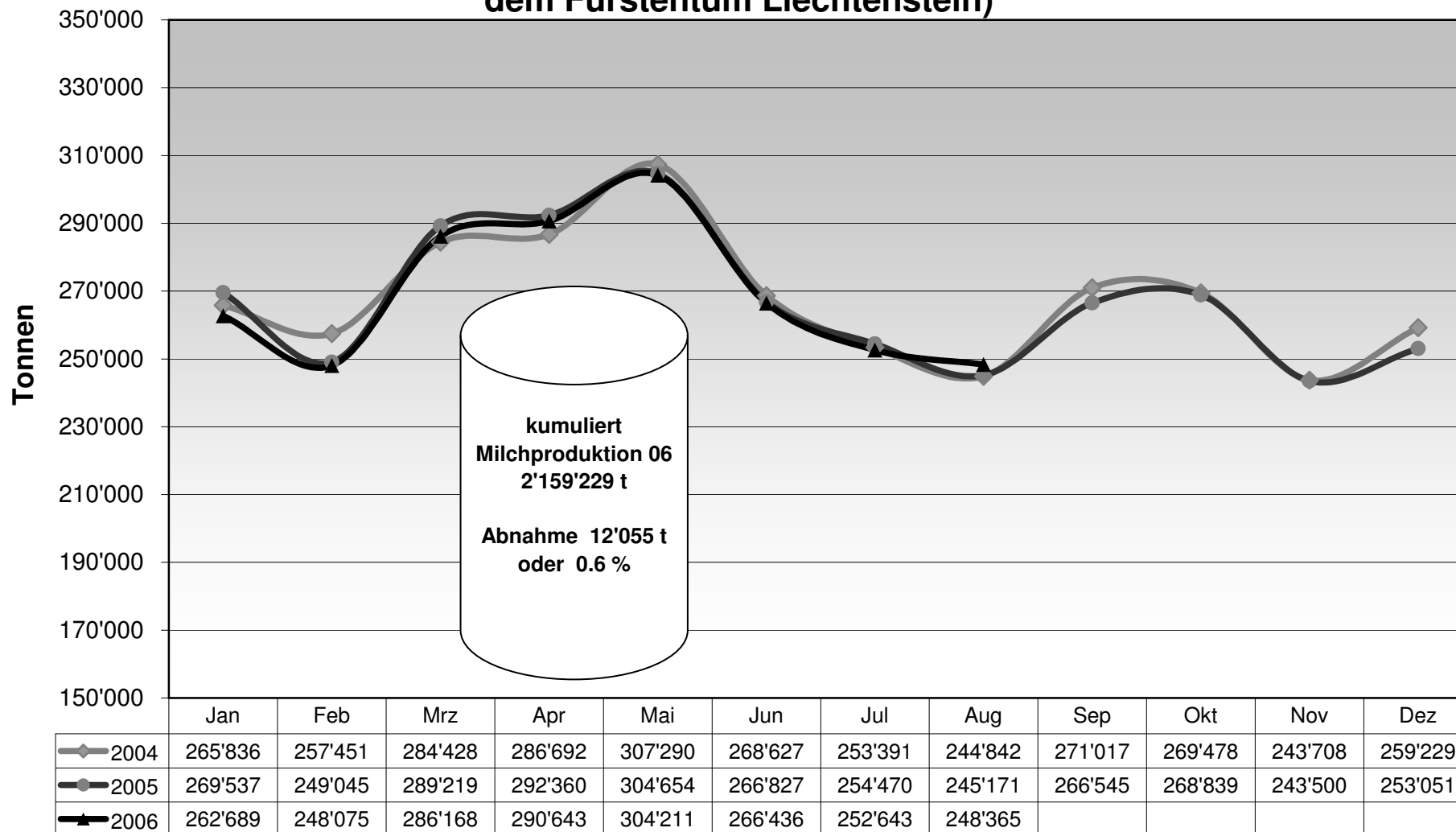
3 - Export Käse

- 30 Käseexport nach Produkten/Gruppen
- 31 Käseexport nach Ländern
- 31 Käseexport nach Ländern, Vorjahresmonat
- 32 Käseexport nach Ländern, kumuliert
- 32 Käseexport nach Ländern, kumuliert, Vorjahr
- 33-1 bis 33-10 Käseexport total / ausgewählte Sorten, ab 2003
- 34 Anteil Käseexport je Sorte (Grafik)

4 - Import Käse

- 40 Käseimport nach Produkten/Gruppen
- 41 Käseimport nach Ländern
- 41 Käseimport nach Ländern, Vorjahresmonat
- 42 Käseimport nach Ländern, kumuliert
- 42 Käseimport nach Ländern, kumuliert, Vorjahr
- 43.1 bis 43.7 Käseimport total / nach Kategorien, ab 2003
- 44 Anteil Käseimport nach Ländern (Grafik)

Monatliche Milchproduktion 2006 (inkl. Zonenmilch Genf sowie Milch aus dem Fürstentum Liechtenstein)



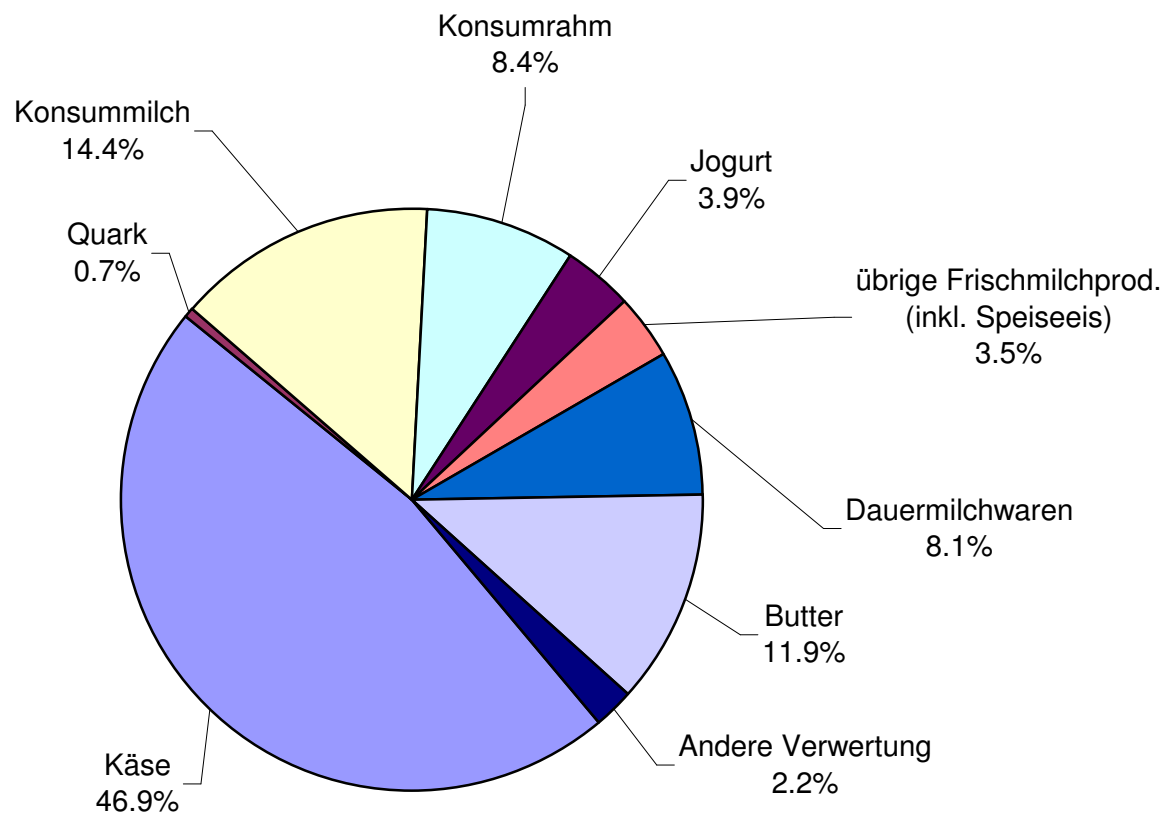
Milchverwertung nach Milchäquivalent

Milchverwertung zu:	Monatliche Verwertung		Differenz zum Vorjahres-Monat		Kumulierte Verwertung		Differenz zur Vorjahresperiode	
	August 2005	August 2006	Tonnen	(%)	Jan. - Aug. 2005	Jan. - Aug. 2006	Tonnen	(%)
	Tonnen	Tonnen			Tonnen	Tonnen		
Käse	110'223	116'416	6'193	5.6	891'941	922'932	30'991	3.5
Quark	1'687	1'719	32	1.9	12'483	12'723	240	1.9
Konsummilch	37'407	35'708	-1'699	-4.5	294'785	293'680	-1'105	-0.4
Konsumrahm	19'965	20'933	968	4.8	158'081	158'365	284	0.2
Jogurt	9'928	9'606	-322	-3.2	76'408	77'143	735	1.0
übrige Frischmilchprod. (inkl. Speiseeis)	8'570	8'684	114	1.3	63'925	65'184	1'259	2.0
Dauermilchwaren	20'626	20'149	-477	-2.3	215'607	200'774	-14'833	-6.9
Butter	31'971	29'592	-2'379	-7.4	358'941	343'163	-15'778	-4.4
Andere Verwertung	4'794	5'558	764	15.9	99'113	85'265	-13'848	-14.0
Total Milchverwertung	245'171	248'365	3'194	1.3	2'171'284	2'159'229	-12'055	-0.6

Ein Milchäquivalent entspricht den Inhaltsstoffen von Eiweiss und Fett eines Kilogramms Milch (Anteil Eiweiss = 0.45 Äquivalent und Anteil Fett = 0.55 Äquivalent)

Beispiele: 1 kg Vollmilch Past/UHT = 0.45 Eiweiss + 0.55 Fett = 1.00 Milchäquivalent
 1 kg Magermilch Past/UHT = 0.45 Eiweiss + 0.05 Fett = 0.50 Milchäquivalent
 1 kg Vollrahm Past/UHT = 0.30 Eiweiss + 4.80 Fett = 5.10 Milchäquivalent

Milchverwertung nach Milchäquivalent August 2006 Total 248'365 Tonnen Milch



Milchgehaltswerte nach MIBD Labor 2006

MIBD Stelle	Inhaltsstoffe	Jan. g/kg	Feb. g/kg	März g/kg	April g/kg	Mai g/kg	Juni g/kg	Juli g/kg	Aug. g/kg	Sept. g/kg	Okt. g/kg	Nov. g/kg	Dez. g/kg	Durchschnitt 2006 g/kg
Aarau	Fett	42.9	42.9	42.3	42.1	40.8	39.8	39.5	39.9					41.3
	Eiweiss	33.4	33.3	32.9	32.8	31.9	31.3	31.4	32.0					32.4
	Total	76.3	76.2	75.2	74.9	72.7	71.1	70.9	71.9					73.7
Bern	Fett													
	Eiweiss													
	Total													
Fribourg - Neuchâtel	Fett	42.1	41.3	40.9	40.0	39.3	39.8	39.3	40.0					40.3
	Eiweiss	32.8	32.4	32.2	31.6	32.1	32.4	31.8	32.8					32.3
	Total	74.9	73.7	73.1	71.6	71.4	72.2	71.1	72.8					72.6
Nordostschweiz	Fett													
	Eiweiss													
	Total													
St. Gallen - Appenzell	Fett	42.0	41.4	41.5	41.0	41.0	40.2	39.8	40.8					41.0
	Eiweiss	34.3	33.9	33.9	33.1	33.0	33.0	32.4	33.2					33.4
	Total	76.3	75.3	75.4	74.1	74.0	73.2	72.2	74.0					74.3
Thurgau	Fett	42.3	41.8	41.7	41.2	40.1	39.6	39.1	40.1					40.7
	Eiweiss	34.3	33.9	33.7	33.5	33.2	32.8	32.0	33.0					33.3
	Total	76.6	75.7	75.4	74.7	73.3	72.4	71.1	73.1					74.0
Vaud-Genève	Fett													
	Eiweiss													
	Total													
Zentralschweiz	Fett	42.1	41.7	41.8	41.2	40.8	39.8	39.9	40.0					40.9
	Eiweiss	33.6	33.4	33.4	33.0	32.4	32.3	31.9	32.7					32.8
	Total	75.7	75.1	75.2	74.2	73.2	72.1	71.8	72.7					73.8
Durchschnittsgehalte	Fett	42.3	41.8	41.6	41.1	40.4	39.8	39.5	40.2					40.8
	Eiweiss	33.7	33.4	33.2	32.8	32.5	32.4	31.9	32.7					32.8
	Total	76.0	75.2	74.9	73.9	72.9	72.2	71.4	72.9					73.7

Bemerkung: Die Angaben entsprechen den Durchschnittswerten der analysierten Milchproben je MIBD Stelle

Milchgehaltswerte nach MIBD Labor 2005

MIBD Stelle	Inhaltsstoffe	Jan. g/kg	Feb. g/kg	März g/kg	April g/kg	Mai g/kg	Juni g/kg	Juli g/kg	Aug. g/kg	Sept. g/kg	Okt. g/kg	Nov. g/kg	Dez. g/kg	Durchschnitt 2005 g/kg
Aarau	Fett	42.2	42.1	42.3	41.8	40.3	40.0	39.8	40.1	41.1	41.3	42.2	43.0	41.4
	Eiweiss	33.2	32.9	32.5	32.1	32.2	31.8	32.0	32.4	33.0	33.7	34.0	33.8	32.8
	Total	75.4	75.0	74.8	73.9	72.5	71.8	71.8	72.5	74.1	75.0	76.2	76.8	74.2
Bern	Fett													
	Eiweiss													
	Total													
Fribourg - Neuchâtel	Fett	41.8	41.7	41.4	40.4	39.1	39.1	39.6	40.3	40.5	40.6	40.8	42.6	40.7
	Eiweiss	33.0	32.8	32.4	31.9	32.5	32.2	31.7	32.5	33.6	34.5	34.0	33.6	32.9
	Total	74.8	74.5	73.8	72.3	71.6	71.3	71.3	72.8	74.1	75.1	74.8	76.2	73.6
Nordostschweiz	Fett													
	Eiweiss													
	Total													
St. Gallen - Appenzell	Fett	41.5	41.6	41.4	41.0	41.0	40.4	40.2	40.4	40.3	40.3	41.2	41.9	40.9
	Eiweiss	34.2	34.2	34.0	33.3	33.2	33.1	33.0	33.0	33.8	34.9	34.5	34.4	33.8
	Total	75.7	75.8	75.4	74.3	74.2	73.5	73.2	73.4	74.1	75.2	75.7	76.3	74.7
Thurgau	Fett	42.0	42.1	41.9	41.2	40.0	39.6	39.4	39.7	39.9	40.7	41.6	42.5	40.9
	Eiweiss	34.4	34.2	33.7	33.2	32.5	32.0	32.2	32.8	33.2	34.7	35.2	34.8	33.6
	Total	76.4	76.3	75.6	74.4	72.5	71.6	71.6	72.5	73.1	75.4	76.8	77.3	74.5
Vaud-Genève	Fett													
	Eiweiss													
	Total													
Zentralschweiz	Fett	41.2	41.4	41.7	41.1	40.3	40.1	39.8	40.2	40.5	40.8	41.0	42.1	40.9
	Eiweiss	33.4	33.3	33.2	32.7	32.8	32.6	32.3	32.6	33.0	34.5	34.2	34.0	33.2
	Total	74.6	74.7	74.9	73.8	73.1	72.7	72.1	72.8	73.5	75.3	75.2	76.1	74.1
Durchschnittsgehalte	Fett	41.7	41.8	41.7	41.1	40.1	39.8	39.8	40.1	40.5	40.7	41.4	42.4	40.9
	Eiweiss	33.6	33.5	33.2	32.6	32.6	32.3	32.2	32.7	33.3	34.5	34.4	34.1	33.3
	Total	75.4	75.3	74.9	73.7	72.8	72.2	72.0	72.8	73.8	75.2	75.7	76.5	74.2

Bemerkung: Die Angaben entsprechen den Durchschnittswerten der analysierten Milchproben je MIBD Stelle

Verfütterte Magermilch

	Monatliche Verwertung		Differenz zum Vorjahres-Monat		Kumulierte Verwertung		Differenz zur Vorjahresperiode	
	<i>August 2005</i>	<i>August 2006</i>			<i>Jan. - Aug. 2005</i>	<i>Jan. - Aug. 2006</i>		
	Tonnen	Tonnen	Tonnen	(%)	Tonnen	Tonnen	Tonnen	(%)
Total verfütterte Magermilch	524	368	-156	-29.8	5'546	3'716	-1'830	-33.0

Verkäufe Milchersatzfuttermittel

	Monatliche Verkäufe		Differenz zum Vorjahres-Monat		Kumulierte Verkäufe		Differenz zur Vorjahresperiode	
	<i>August 2005</i>	<i>August 2006</i>			<i>Jan. - Aug. 2005</i>	<i>Jan. - Aug. 2006</i>		
	Tonnen	Tonnen	Tonnen	(%)	Tonnen	Tonnen	Tonnen	(%)
MEF Kälbermast > 30%	1'120	1'002	-118	-10.5	9'023	8'548	-475	-5.3
MEF Kälberaufzucht > 30%	138	192	54	39.1	1'321	1'423	102	7.7
MEF Andere > 30%	6	9	3	50.0	125	147	22	17.6
MEF Kälbermast < 30%	31	11	-20		230	175	-55	-23.9
MEF Kälberaufzucht < 30%	5	2	-3	-60.0	59	36	-23	-39.0
MEF Andere < 30%	11	9	-2	-18.2	88	103	15	17.0
Total Milchersatzfuttermittel	1'311	1'225	-86	-6.6	10'846	10'432	-414	-3.8

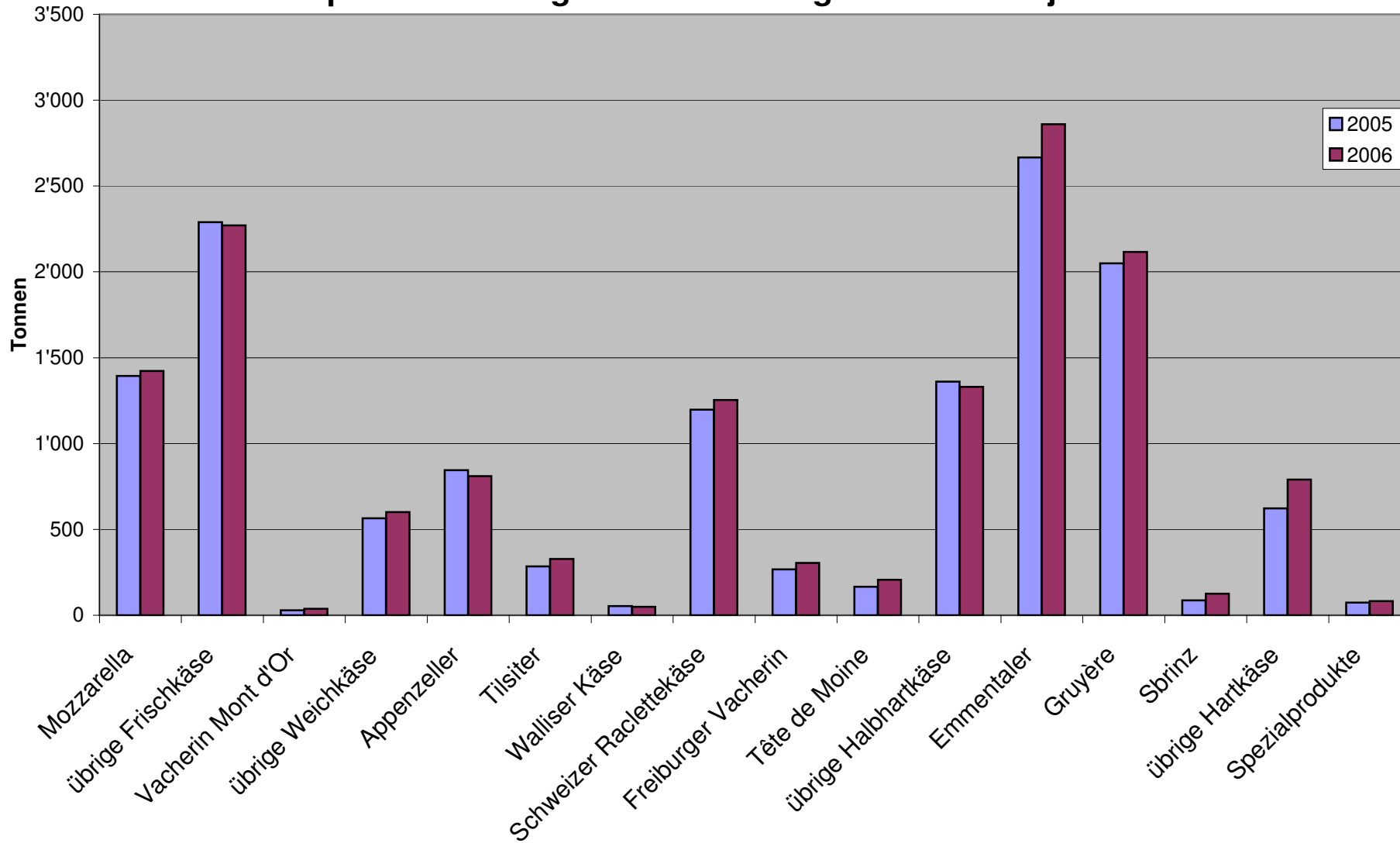
Käseproduktion 2006 kumuliert mit Vorjahresvergleich

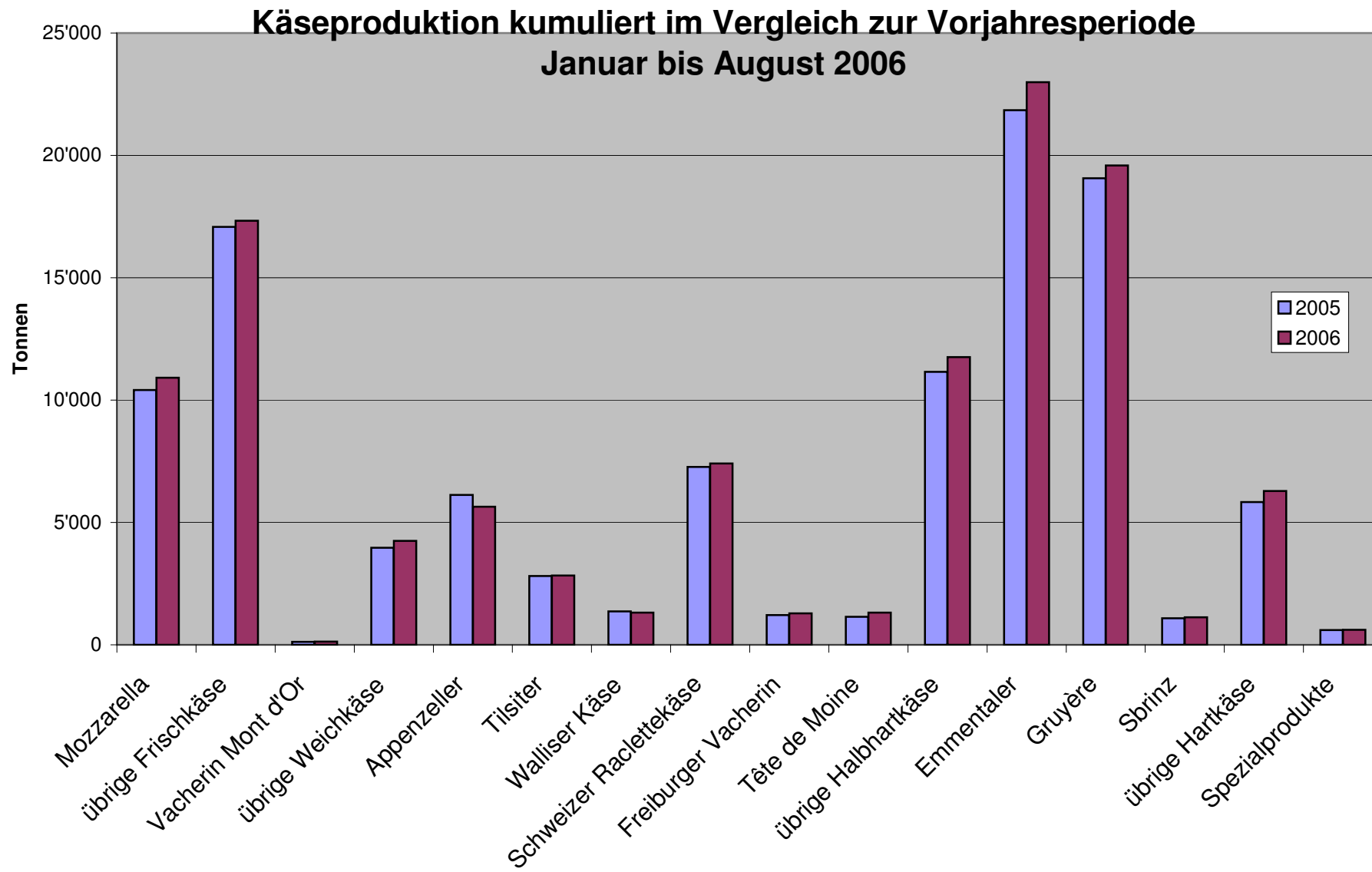
	Jan.	Feb.	März	April	Mai	Juni	Juli	Aug.	Sept.	Okt.	Nov.	Dez.	Kumuliert 2005 Tonnen	Kumuliert 2006 Tonnen	Differenz zur Vorjahresperiode	
	Tonnen	Tonnen	Tonnen	Tonnen	Tonnen	Tonnen	Tonnen	Tonnen	Tonnen	Tonnen	Tonnen	Tonnen			Tonnen	Prozent
Quark	825	776	930	811	891	943	842	920					6'622	6'938	316	4.8
Mozzarella	1'072	1'064	1'288	1'243	1'563	1'705	1'559	1'423					10'412	10'917	505	4.9
Mascarpone	42	39	61	49	68	45	45	52					383	401	18	4.7
Ubrige Frischkäse	1'217	1'038	1'351	1'180	1'428	1'318	1'153	1'299					10'075	9'984	-91	-0.9
Frischkäse total	3'156	2'917	3'631	3'283	3'951	4'011	3'599	3'694					27'493	28'242	749	2.7
Weisschimmelkäse, mager bis viertelfett																
Weisschimmelkäse, halb- bis vollfett	131	115	138	119	128	130	103	159					991	1'023	32	3.2
Weisschimmelkäse, überfett	94	97	120	124	132	123	89	116					692	895	203	29.3
Blau-, Grünschimmelkäse																
Tomme	160	164	169	158	180	192	152	199					1'368	1'374	6	0.4
Vacherin Mont d'Or	57	22	11					37					123	127	4	3.3
Anderer Weichkäse mager, viertelfett	2	18	10	5	4	7	3	3					48	52	4	8.3
Anderer Weichkäse, halb- bis vollfett	55	69	67	66	65	68	61	68					467	519	52	11.1
Anderer Weichkäse, überfett	57	49	43	44	54	44	38	55					402	384	-18	-4.5
Weichkäse total	556	534	559	516	564	564	445	638					4'091	4'376	285	7.0
Appenzeller Käse	693	595	637	672	738	747	747	811					6'129	5'640	-489	-8.0
Tilsiter	380	322	390	350	387	383	296	328					2'807	2'836	29	1.0
Walliser Käse (Walliser Raclettekäse)	192	182	238	220	225	146	68	49					1'365	1'320	-45	-3.3
Schweizer Raclettekäse	598	445	721	831	1'124	1'187	1'249	1'254					7'271	7'409	138	1.9
Vacherin Fribourgeois	133	101	82	66	142	195	262	305					1'212	1'286	74	6.1
Tête de Moine	170	144	147	140	170	171	169	207					1'141	1'318	177	15.5
Jurakäse	19	13	19	18	22	16	13	8					149	128	-21	-14.1
Winzerkäse	37	30	31	31	32	31	34	36					325	262	-63	-19.4
Mutschli	37	33	38	32	42	46	30	36					278	294	16	5.8
Alpkäse halbhart					2	3	3	17					19	25	6	31.6
Bündner Bergkäse	86	76	86	85	88	74	47	16					551	558	7	1.3
Berg- und Schnittkäse halbhart	115	114	115	123	145	142	95	82					901	931	30	3.3
St. Paulin Suisse	80	66	49	46	73	58	81	68					540	521	-19	-3.5
Schweizer Edamer	53	47	55	45	85	49	46	60					370	440	70	18.9
Kaltgerieifte Käse	2	1	1	2	3		2	1					14	12	-2	-14.3
Halbhartkäse mit Schimmelbildung	11	11	11	12	19	23	7	6					103	100	-3	-2.9
Conveniencekäse	95	103	128	96	139	69	59	79					826	768	-58	-7.0
Schmelzrohware, vollfett	100	121	152	94	106	87	85	96					638	841	203	31.8
Anderer Halbhartkäse, mager bis viertelfett	66	66	75	65	81	62	54	49					402	518	116	28.9
Anderer Halbhartkäse, halb- bis vollfett	703	603	723	671	717	648	606	615					5'186	5'286	100	1.9
Anderer Halbhartkäse, überfett	123	102	188	160	135	103	110	160					847	1'081	234	27.6
Halbhartkäse total	3'690	3'174	3'887	3'758	4'473	4'239	4'062	4'285					31'081	31'568	487	1.6
Emmentaler	2'681	2'520	2'975	3'029	3'184	2'875	2'871	2'860					21'848	22'995	1'147	5.2
Switzerland Swiss	155	200	156	168	188	134	143	208					1'620	1'352	-268	-16.5
Gruyère	2'343	2'227	2'638	2'684	2'810	2'455	2'315	2'116					19'064	19'588	524	2.7
Alpkäse hart					27	115	134	147					401	423	22	5.5
Anderer Hartkäse, mager bis viertelfett	3	4	9	8	13	14	14	10					36	75	39	108.3
Anderer Hartkäse, halb- bis vollfett	544	497	643	639	685	510	487	424					3'772	4'429	657	17.4
Anderer Hartkäse, überfett	2		1	2	2	2		2					12	11	-1	-8.3
Hartkäse total	5'728	5'448	6'422	6'530	6'909	6'105	5'964	5'767					46'753	48'873	2'120	4.5
Sbrinz	136	120	129	142	162	163	150	125					1'085	1'127	42	3.9
Extra Hartkäse total	136	120	129	142	162	163	150	125					1'085	1'127	42	3.9
Reiner Ziegenkäse	17	33	55	70	84	80	71	67					466	477	11	2.4
Reiner Schafkäse	11	14	18	19	25	21	18	16					136	142	6	4.4
Spezialprodukte total	27	47	73	89	108	100	89	83					600	616	16	2.7
Total alle Käsesorten	13'293	12'240	14'700	14'318	16'166	15'182	14'310	14'590					111'098	114'799	3'701	3.3

Käseproduktion 2005

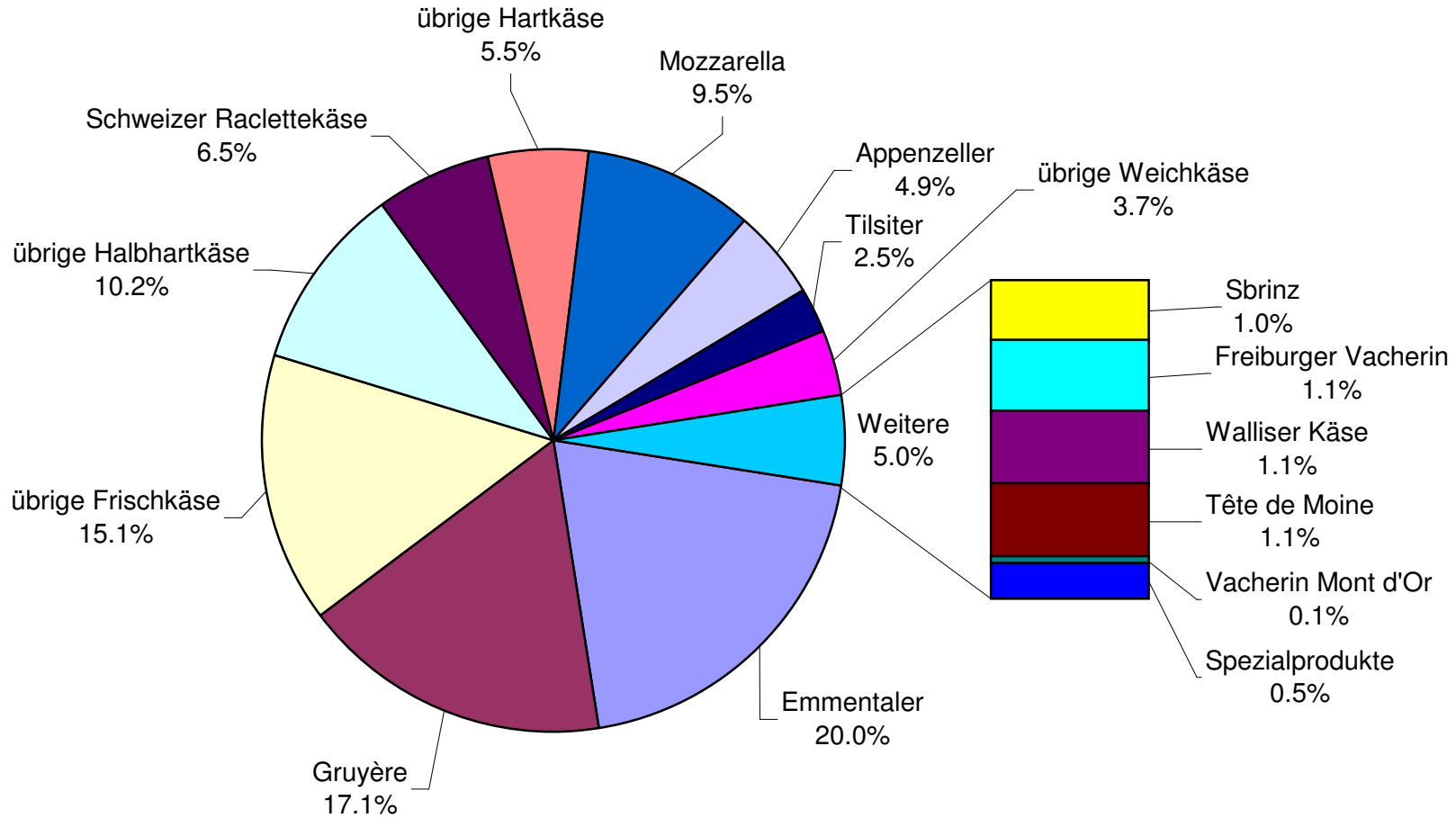
	Jan.	Feb.	März	April	Mai	Juni	Juli	Aug.	Sept.	Okt.	Nov.	Dez.	Kumuliert 2005
	Tonnen	Tonnen	Tonnen	Tonnen	Tonnen	Tonnen	Tonnen	Tonnen	Tonnen	Tonnen	Tonnen	Tonnen	Tonnen
Quark	680	719	924	781	884	907	852	875	825	694	896	762	9'799
Mozzarella	1'002	966	1'295	1'209	1'467	1'614	1'465	1'394	1'170	1'048	1'098	1'087	14'815
Mascarpone	38	41	51	54	57	50	45	47	49	43	65	77	617
Übrige Frischkäse	1'134	1'072	1'361	1'250	1'352	1'483	1'056	1'367	1'184	1'068	1'110	1'112	14'549
Frischkäse total	2'854	2'799	3'631	3'294	3'760	4'054	3'418	3'683	3'228	2'853	3'169	3'039	39'782
Weisseschimmelkäse, mager bis viertelfett	0	0	0	0	0	0	0	0	0	0	0	0	0
Weisseschimmelkäse, halb- bis vollfett	117	136	133	119	131	115	112	128	120	105	133	106	1'455
Weisseschimmelkäse, überfett	83	80	106	75	94	98	69	87	88	108	106	130	1'124
Blau-, Grünschimmelkäse	0	0	0	0	0	0	0	0	0	0	0	0	0
Tomme	168	168	185	162	192	151	140	202	176	143	194	155	2'036
Vacherin Mont d'Or	63	30	1	0	0	0	0	29	121	103	105	86	538
Anderer Weichkäse mager, viertelfett	3	5	13	2	4	4	7	10	8	5	12	3	76
Anderer Weichkäse, halb- bis vollfett	59	83	54	41	57	49	55	69	62	64	66	47	706
Anderer Weichkäse, überfett	57	41	50	39	55	48	44	68	53	51	60	63	629
Weichkäse total	550	542	542	438	532	466	427	594	629	578	676	590	6'564
Appenzeller Käse	797	723	790	727	775	721	751	845	848	805	666	740	9'188
Tilsiter	370	365	397	349	346	351	344	285	323	302	356	353	4'141
Walliser Käse (Walliser Raclettekäse)	220	205	232	229	222	133	70	54	212	233	134	179	2'123
Schweizer Raclettekäse	472	466	634	924	1'120	1'240	1'218	1'197	1'118	1'194	834	663	11'080
Vacherin Fribourgeois	112	75	77	111	137	207	226	267	281	294	232	207	2'226
Tête de Moine	138	122	131	130	145	153	156	166	168	167	148	167	1'791
Jurakäse	20	16	22	24	20	14	16	17	19	25	22	15	230
Winzerkäse	42	44	43	45	45	31	40	35	35	39	38	35	472
Mutschli	44	33	29	33	35	38	29	37	60	57	39	51	485
Alpkäse halbhart	0	0	0	0	3	6	4	6	1'241	408	55	4	1'727
Bündner Bergkäse	80	73	85	86	92	76	42	17	16	42	73	81	763
Berg- und Schnittkäse halbhart	107	94	133	112	130	116	121	88	102	99	112	135	1'349
St. Paulin Suisse	81	35	103	44	65	64	51	97	82	68	44	83	817
Schweizer Edamer	69	41	41	10	52	35	57	65	62	61	46	38	577
Kaltgereifte Käse	2	2	3	1	2	2	1	1	1	2	2	1	20
Halbhartkäse mit Schimmelbildung	9	11	14	13	17	21	9	9	12	14	11	11	151
Conveniencekäse	97	90	180	123	104	73	94	65	56	87	78	84	1'131
Schmelzrohware, vollfett	77	57	98	94	71	77	80	84	91	110	100	94	1'033
Anderer Halbhartkäse, mager bis viertelfett	32	43	56	56	66	44	36	69	77	80	54	61	674
Anderer Halbhartkäse, halb- bis vollfett	616	563	672	662	683	689	645	656	674	790	724	683	8'057
Anderer Halbhartkäse, überfett	73	100	138	96	113	123	91	113	135	132	136	144	1'394
Halbhartkäse total	3'458	3'159	3'878	3'871	4'242	4'215	4'083	4'175	5'614	5'007	3'904	3'829	49'435
Emmentaler	2'655	2'463	2'839	2'830	2'958	2'721	2'716	2'666	2'546	2'682	2'553	2'552	32'181
Switzerland Swiss	218	213	246	271	231	179	157	105	120	138	134	169	2'181
Gruyère	2'258	2'162	2'560	2'546	2'800	2'413	2'275	2'050	2'017	2'217	2'098	2'134	27'530
Alpkäse hart	0	0	0	1	22	116	111	151	1'043	414	39	0	1'897
Anderer Hartkäse, mager bis viertelfett	3	6	4	8	4	1	7	3	1	8	2	10	57
Anderer Hartkäse, halb- bis vollfett	487	463	516	545	534	450	416	361	384	466	475	533	5'630
Anderer Hartkäse, überfett	2	2	1	2	2	0	0	3	1	1	2	0	16
Hartkäse total	5'623	5'309	6'166	6'203	6'551	5'880	5'682	5'339	6'112	5'926	5'303	5'398	69'492
Sbrinz	126	118	148	141	194	153	119	86	111	131	113	124	1'564
Extra Hartkäse total	126	118	148	141	194	153	119	86	111	131	113	124	1'564
Reiner Ziegenkäse	18	33	59	75	85	72	65	59	94	89	32	17	698
Reiner Schafkäse	11	13	17	21	23	20	16	15	15	10	10	9	180
Spezialprodukte total	29	45	76	96	108	91	81	74	109	99	42	27	877
Total alle Käsesorten	12'639	11'971	14'440	14'042	15'387	14'859	13'810	13'950	15'802	14'595	13'206	13'005	167'706

Käseproduktion August 2006 im Vergleich zum Vorjahresmonat





Käseproduktion Januar bis August 2006 Total 114'799 Tonnen



Konsummilchproduktion

Milchart	Monatliche Produktion		Differenz zum Vorjahres-Monat		Kumulierte Produktion		Differenz zur Vorjahresperiode	
	August 2005	August 2006			Jan. - Aug. 2005	Jan. - Aug. 2006		
	Tonnen	Tonnen	Tonnen	(%)	Tonnen	Tonnen	Tonnen	(%)
Rohmilch	1'008	1'101	93	9.2	9'231	8'565	-666	-7.2
Fettangereicherte Milch past	0	0	0		0	0	0	
Fettangereicherte Milch UHT	98	91	-7	-7.1	756	747	-9	-1.2
Vollmilch past.	8'189	7'959	-230	-2.8	64'762	62'290	-2'472	-3.8
Vollmilch UHT	13'124	12'739	-385	-2.9	106'144	112'141	5'997	5.6
teilentrahmte Milch past.	6'778	6'831	53	0.8	51'990	52'222	232	0.4
teilentrahmte Milch UHT	10'339	9'453	-886	-8.6	77'515	75'303	-2'212	-2.9
Trinkmagermilch past.	11	0	-11	-100.0	71	12	-59	-83.1
Trinkmagermilch UHT	1'183	1'276	93	7.9	10'873	10'679	-194	-1.8
Total Konsummilch	40'730	39'450	-1'280	-3.1	321'342	321'959	617	0.2

Butterproduktion und -verkäufe

Butterproduktion

	Monatliche Produktion		Differenz zum Vorjahres-Monat		Kumulierte Produktion		Differenz zur Vorjahresperiode	
	August 2005	August 2006	Tonnen	(%)	Jan. - Aug. 2005	Jan. - Aug. 2006	Tonnen	(%)
	Tonnen	Tonnen			Tonnen	Tonnen		
	2'477	2'287	-190	-7.7	28'845	27'250	-1'595	-5.5

Butterverkäufe (inkl. Importbutter)

	Monatliche Verkäufe		Differenz zum Vorjahres-Monat		Kumulierte Verkäufe		Differenz zur Vorjahresperiode	
	August 2005	August 2006	Tonnen	(%)	Jan. - Aug. 2005	Jan. - Aug. 2006	Tonnen	(%)
	Tonnen	Tonnen			Tonnen	Tonnen		
Vorzugsbutter	510	526	16	3.1	3'915	3'841	-74	-1.9
Die Butter, Industrie-/Gewerbebutter	2'341	2'251	-90	-3.8	16'470	16'863	393	2.4
Käsereibutter	26	22	-4	-15.4	217	214	-3	-1.4
übrige Butter	305	275	-30	-9.8	2'205	2'065	-140	-6.3
Eingesottene Butter	438	444	6	1.4	2'955	2'932	-23	-0.8
übrige entwässerte Butter	25	38	13	52.0	223	236	13	5.8
Total Inlandverkäufe	3'645	3'556	-89	-2.4	25'985	26'151	166	0.6
Export	0	0	0		0	0	0	
Veredelungsverkehr*	7	0	-7	-100.0	104	54	-50	-48.1
Total	3'652	3'556	-96	-2.6	26'089	26'205	116	0.4

* Quelle: BOB

Produktion von Milchspezialitäten

Konsumrahm

	Monatliche Produktion		Differenz zum Vorjahres-Monat		Kumulierte Produktion		Differenz zur Vorjahresperiode	
	<i>August 2005</i>	<i>August 2006</i>	Tonnen	(%)	<i>Jan. - Aug. 2005</i>	<i>Jan. - Aug. 2006</i>	Tonnen	(%)
	Tonnen	Tonnen			Tonnen	Tonnen		
Doppelrahm	70	71	1	1.4	397	385	-12	-3.0
Vollrahm 35%	2'033	2'167	134	6.6	15'983	16'183	200	1.3
Halbrahm	977	1'160	183	18.7	8'325	8'326	1	0.0
Kaffeerahm	2'110	2'071	-39	-1.8	16'137	16'170	33	0.2
Total Konsumrahm	5'190	5'469	279	5.4	40'842	41'064	222	0.5

Andere Milchspezialitäten

	Monatliche Produktion		Differenz zum Vorjahres-Monat		Kumulierte Produktion		Differenz zur Vorjahresperiode	
	<i>August 2005</i>	<i>August 2006</i>	Tonnen	(%)	<i>Jan. - Aug. 2005</i>	<i>Jan. - Aug. 2006</i>	Tonnen	(%)
	Tonnen	Tonnen			Tonnen	Tonnen		
Sauermilch	359	303	-56	-15.6	2'347	2'702	355	15.1
Sauerrahm	156	110	-46	-29.5	956	1'004	48	5.0
Dessertprodukte	2'152	2'076	-76	-3.5	16'402	15'821	-581	-3.5
Milchgetränke	5'624	6'462	838	14.9	40'287	44'255	3'968	9.8
Jogurt	12'457	12'165	-292	-2.3	95'476	95'956	480	0.5
Kefir	7	5	-2	-28.6	63	42	-21	-33.3
Speiseeis	1'880	1'983	103	5.5	18'649	16'885	-1'764	-9.5

Produktion Milchpulver und Milchkondensat

	Monatliche Produktion		Differenz zum Vorjahres-Monat		Kumulierte Produktion		Differenz zur Vorjahresperiode	
	August 2005 Tonnen	August 2006 Tonnen	Tonnen	(%)	Jan. - Aug. 2005 Tonnen	Jan. - Aug. 2006 Tonnen	Tonnen	(%)
Vollmilchpulver	1'275	1'361	86	6.7	11'233	10'320	-913	-8.1
Teilentrahmtes Milchpulver	209	459	250	119.6	1'940	2'149	209	10.8
Fettangereichertes Milchpulver & Rahmpulver	27	29	2	7.4	260	220	-40	-15.4
Magermilchpulver	1'128	797	-331	-29.3	19'232	17'915	-1'317	-6.8
Buttermilchpulver	19	17	-2	-10.5	204	527	323	158.3
Molkenpulver	176	145	-31	-17.6	1'550	1'890	340	21.9
Milchkondensat	255	154	-101	-39.6	1'817	1'675	-142	-7.8

Käseexport nach Produkten/Gruppen

Käsesorte / Kategorie	Monatliche Exporte		Differenz zum Vorjahres-Monat		Kumulierte Exporte		Differenz zur Vorjahresperiode	
	August 2005 Tonnen	August 2006 Tonnen	Tonnen	(%)	Jan. - Aug. 2005 Tonnen	Jan. - Aug. 2006 Tonnen	Tonnen	(%)
Frischkäse inkl. Quark total	1.9	40.4	38.5	2'047.4	16.2	255.0	238.8	1'470.8
Vacherin Mont d'Or	0.0	0.0	0.0		12.5	10.0	-2.5	-20.0
Weichkäse andere	40.4	17.2	-23.2	-57.5	366.3	256.9	-109.4	-29.9
Weichkäse total	40.4	17.2	-23.2	-57.5	378.9	266.9	-111.9	-29.5
Appenzeller Käse	435.1	439.2	4.1	0.9	3'258.6	3'342.9	84.3	2.6
Tilsiter	36.0	36.6	0.6	1.8	244.4	243.0	-1.5	-0.6
Raclette	25.7	35.4	9.8	38.0	266.4	257.5	-8.9	-3.4
Vacherin Fribourgeois	12.5	16.9	4.4	35.5	118.6	133.8	15.2	12.8
Tête de Moine	71.8	76.1	4.3	5.9	499.4	635.4	136.0	27.2
Halbhartkäse andere	71.4	69.5	-1.9	-2.7	497.4	668.7	171.3	34.4
Halbhartkäse total	652.5	673.7	21.2	3.3	4'884.8	5'281.2	396.4	8.1
Emmentaler	2'216.5	2'211.8	-4.7	-0.2	16'131.8	14'204.4	-1'927.4	-11.9
Gruyère	815.2	885.8	70.6	8.7	6'387.9	6'681.8	293.9	4.6
Switzerland Swiss	45.1	61.4	16.4	36.3	923.7	857.8	-65.9	-7.1
Hartkäse übrige	46.3	138.8	92.5	199.8	114.5	1'076.0	961.5	840.0
Hartkäse total	3'123.1	3'297.8	174.7	5.6	23'557.9	22'820.0	-737.8	-3.1
Sbrinz	24.6	24.5	-0.1	-0.4	278.2	293.6	15.4	5.6
Extra Hartkäse total	24.6	24.5	-0.1	-0.4	278.2	293.6	15.4	5.6
Schmelzkäse total	232.2	341.1	108.9	46.9	2'856.8	2'751.4	-105.4	-3.7
Fertigfondue *	342.0	298.2	-43.8	-12.8	2'271.2	2'119.0	-152.3	-6.7
andere Käse total	17.7	21.2	3.4	19.4	95.1	178.2	83.1	87.4
Total	4'434.5	4'714.2	279.7	6.3	34'339.1	33'965.4	-373.7	-1.1

* ab Januar 2006 ohne andere Nahrungsmittelzubereitungen mit Milchfett

Quelle: OZD

Käseexport nach Ländern

August 2006

	Emmentaler	Gruyère	Sbrinz	Switzerland Swiss	übrige Hartkäse	Hartkäse total	Appenzeller Käse	Vacherin Fribourgeois	Raclette	Tête de Moine	Tilsiter	übrige Halbhartkäse	Halbhartkäse total	Frischkäse inkl. Quark	Vacherin Mont d'Or	übrige Weichkäse	Weichkäse total	Schmelzkäse	andere Käse	Fertigfondue** (Quelle: SESK)	TOTAL	
Land	t	t	t	t	t	t	t	t	t	t	t	t	t	t	t	t	t	t	t	t	t	t
EUROPA																						
Deutschland	248.5	192.8	*	*	8.5	449.8	324.5	3.5	13.8	41.7	25.8	57.1	466.5	4.0	12.1	16.1	25.8	5.9	22.9		987.0	
Frankreich	166.9	146.8	*	*	0.2	313.9	49.6	10.6	3.0	20.6	*	2.5	86.3	0.1	4.1	4.2	1.6		21.8		427.8	
Italien	1'134.1	25.6	*	*	123.1	1'282.8	0.7	*	*	1.1	*	0.0	1.9	35.9		35.9	217.7		3.8		1'542.2	
BeNeLux	121.3	67.2	*	*	1.0	189.6	7.3	0.9	4.4	5.0	0.1	1.7	19.5		*		61.5	11.2	58.4		340.1	
Grossbritannien	26.8	36.3	*	*		63.1	1.1	*	*	0.1	*	0.1	1.4		*		0.4		1.1		66.0	
Spanien/Portugal	5.9	26.9	*	*		32.9	*	*	*	*	*				*		4.1				36.9	
Europa nicht zugeordnet / übriges Europa (Fertigfondue übrige Länder ganze Welt)	86.7	51.6	18.8	19.0	0.7	176.6	44.9	0.3	1.6	5.3	9.3	3.7	65.1					2.6	54.1		298.4	
TOTAL EUROPA	1'790.3	547.2	18.8	19.0	133.4	2'508.7	428.2	15.4	22.8	73.8	35.3	65.2	640.6	40.0	16.2	56.2	311.1	19.7	162.1		3'698.4	
Andere Länder																						
Kanada	78.2	*	*	*	0.8	79.1	1.8	*	*	1.0	*	0.5	3.3		*		12.7		68.3		163.3	
USA	295.5	214.9	*	*	3.7	514.1	8.4	0.4	4.8	0.9	*	2.3	16.9		*		14.0	0.1	67.8		612.9	
Kanada / USA nicht zugeordnet/ andere Länder	47.8	123.6	5.8	42.4	0.8	220.4	0.8	1.1	7.8	0.3	1.3	1.5	12.9	0.4	1.0	1.4	3.3	1.4			239.5	
TOTAL ANDERE LÄNDER	421.5	338.6	5.8	42.4	5.4	813.6	11.0	1.5	12.6	2.2	1.3	4.4	33.1	0.4	1.0	1.4	30.1	1.5	136.1		1'015.8	
TOTAL	2'211.8	885.8	24.5	61.4	138.8	3'322.3	439.2	16.9	35.4	76.1	36.6	69.5	673.7	40.4	17.2	57.6	341.1	21.2	298.2		4'714.2	

* Aus Datenschutzgründen sind Käseexporte mit weniger als drei Exporteuren nicht nach Ländern zugeordnet (Zusammenzug in 'Europa nicht zugeordnet' bzw. Kanada USA nicht zugeordnet/andere Länder)

** ab Januar 2006 ohne andere Nahrungsmittelzubereitungen mit Milchfett

Quelle: OZD

Käseexport nach Ländern

August 2005

Land	Käseexport nach Ländern																				TOTAL
	t	t	t	t	t	t	t	t	t	t	t	t	t	t	t	t	t	t	t	t	
EUROPA																					
Deutschland	256.7	206.9	*	*	6.0	469.6	335.7	3.3	13.2	42.8	27.5	57.4	480.0	1.7		35.0	36.6	16.4	4.2	38.9	
Frankreich	199.2	166.5	*	*	0.5	366.1	42.4	7.1	1.3	15.5	*	1.8	68.1	0.2	*	4.0	4.2			9.1	
Italien	1'250.6	22.5	*	*		1'273.1	0.2	*	*	1.3	*		1.6					123.5		12.7	
BeNeLux	89.9	75.8	*	*	0.2	166.0	10.5	0.9	3.9	5.2	0.1	1.1	21.7		*			39.5	11.7	66.5	
Grossbritannien	25.7	39.5	*	*		65.2	0.8	*	*	0.1	*		1.0		*			0.5		3.9	
Spanien/Portugal	21.8	16.8	*	*		38.6	*	*	*	*	*				*			7.6		7.6	
Europa nicht zugeordnet / übriges Europa	252.0	42.9	16.1	2.9	39.2	353.1	34.0	0.4	1.7	4.7	7.6	2.6	51.0			0.1	0.1	0.1	0.2	9.0	
TOTAL EUROPA	2'095.9	570.9	16.1	2.9	45.9	2'731.6	423.6	11.7	20.2	69.7	35.2	63.0	623.3	1.9		39.1	41.0	187.5	16.1	147.7	
Andere Länder																					
Kanada	41.0	*	*	*		41.0	1.3	*	*	0.8	*	3.8	6.0		*			31.6	0.1	72.2	
USA	63.7	148.5	*	*	0.3	212.4	9.5	0.4	3.0	0.9	*	3.3	17.1		*	0.1	0.1	4.1	0.0	71.2	
Kanada / USA nicht zugeordnet/ andere Länder	15.9	95.8	8.5	42.2	0.1	162.6	0.7	0.4	2.5	0.3	0.7	1.4	6.1			1.3	1.3	9.0	1.5	50.9	
TOTAL ANDERE LÄNDER	120.6	244.3	8.5	42.2	0.4	416.1	11.6	0.8	5.5	2.1	0.7	8.4	29.2			1.4	1.4	44.7	1.6	194.3	
TOTAL	2'216.5	815.2	24.6	45.1	46.3	3'147.7	435.1	12.5	25.7	71.8	36.0	71.4	652.5	1.9		40.4	42.3	232.2	17.7	342.0	

* Aus Datenschutzgründen sind Käseexporte mit weniger als drei Exporteuren nicht nach Ländern zugeordnet (Zusammenzug in 'Europa nicht zugeordnet' bzw. Kanada USA nicht zugeordnet/andere Länder)

Quelle: OZD

Käseexport nach Ländern, kumuliert

Januar bis August 2006

Land	Käseexport nach Ländern, kumuliert																				TOTAL
	t	t	t	t	t	t	t	t	t	t	t	t	t	t	t	t	t	t	t	t	
EUROPA																					
Deutschland	1'811.4	1'438.0	*	*	40.0	3'289.4	2'538.9	31.6	86.3	366.8	174.4	496.3	3'694.2	31.4	0.7	199.7	231.8	245.4	80.0	231.2	
Frankreich	1'398.8	1'179.6	*	*	9.9	2'588.4	365.3	74.1	29.8	144.1	*	22.2	635.5	1.5	*	24.9	26.4	7.7		181.3	
Italien	7'119.6	214.5	*	*	462.5	7'796.5	14.9	*	*	19.4	*	2.8	37.1	220.5	0.2	0.1	220.7	1'826.9	2.9	35.5	
BeNeLux	684.9	437.8	*	*	2.6	1'125.3	50.9	7.7	43.8	40.5	0.4	10.7	154.1		*	0.1	0.1	276.9	68.6	510.3	
Grossbritannien	211.1	341.2	*	*	0.0	552.2	21.4	*	*	1.4	*	0.6	23.4		*	0.0	0.0	10.4	0.0	15.7	
Spanien/Portugal	153.9	214.2	*	*	0.1	368.2	*	*	*	*	*	0.0	0.0		*			18.6	0.0		
Europa nicht zugeordnet / übriges Europa (Fertigfondue übrige Länder ganze Welt)	962.9	415.8	251.4	125.3	550.7	2'306.1	299.6	6.8	13.0	48.4	56.6	88.3	512.7	0.3	8.8	25.3	34.4	7.4	2.6	544.6	
TOTAL EUROPA	12'342.5	4'241.0	251.4	125.3	1'065.8	18'026.1	3'291.1	120.1	172.9	620.6	231.4	620.8	5'057.0	253.6	9.7	250.1	513.4	2'393.4	154.1	1'499.2	
Andere Länder																					
Kanada	430.4	*	*	*	1.3	431.7	9.9	*	*	6.7	*	11.2	27.8		*			167.5		416.4	
USA	1'013.1	1'450.3	*	*	6.9	2'470.3	29.4	6.0	34.2	4.6	*	26.0	100.3		*	0.9	0.9	91.5	1.1	184.3	
Kanada / USA nicht zugeordnet/ andere Länder	418.3	990.4	42.1	732.6	2.1	2'185.5	12.5	7.7	50.3	3.5	11.6	10.7	96.2	1.4	0.4	6.0	7.7	99.2	23.0		
TOTAL ANDERE LÄNDER	1'861.9	2'440.7	42.1	732.6	10.2	5'087.6	51.7	13.7	84.6	14.8	11.6	47.9	224.3	1.4	0.4	6.8	8.6	358.1	24.1	619.8	
TOTAL	14'204.4	6'681.8	293.6	857.8	1'076.0	23'113.6	3'342.9	133.8	257.5	635.4	243.0	668.7	5'281.2	255.0	10.0	256.9	521.9	2'751.4	178.2	2'119.0	

* Aus Datenschutzgründen sind Käseexporte mit weniger als drei Exporteuren nicht nach Ländern zugeordnet (Zusammenzug in 'Europa nicht zugeordnet' bzw. Kanada USA nicht zugeordnet/andere Länder)

** ab Januar 2006 ohne andere Nahrungsmittelzubereitungen mit Milchfett

Quelle: OZD

Käseexport nach Ländern

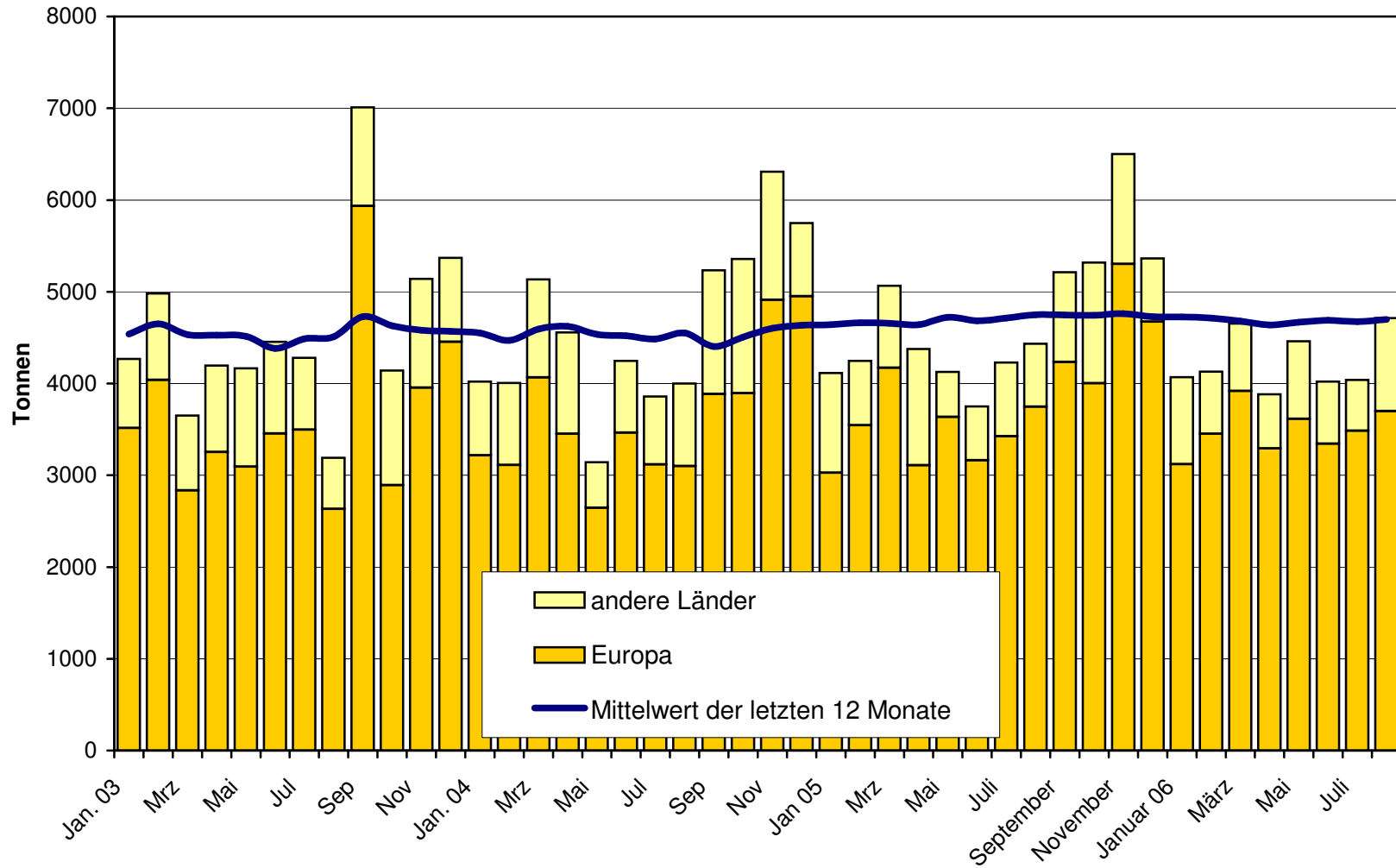
Januar bis August 2005

Land	Käseexport nach Ländern																					TOTAL
	t	t	t	t	t	t	t	t	t	t	t	t	t	t	t	t	t	t	t	t	t	
EUROPA																						
Deutschland	1'693.0	1'402.5	*	*	34.7	3'130.2	2'463.4	38.0	71.9	271.0	146.1	354.8	3'345.2	12.1	0.8	331.6	344.4	207.2	40.9	217.0	7'284.9	
Frankreich	1'493.1	1'170.9	*	*	3.3	2'667.3	351.3	57.2	29.0	123.0	*	25.2	585.8	2.1	*	24.8	26.9	14.0		137.5	3'431.6	
Italien	7872.3	231.6	*	*		8'103.9	8.4	*	*	11.8	*	5.0	25.2	1.4	0.1		1.6	1'850.5	2.0	32.6	10'015.7	
BeNeLux	640.5	471.8	*	*	1.4	1'113.7	61.8	7.6	47.5	32.2	0.8	7.7	157.5		*	0.1	0.1	271.2	38.2	545.7	2'126.4	
Grossbritannien	214.2	338.4	*	*	0.1	552.8	7.5	*	*	1.1	*	0.1	8.7		*			14.2		27.2	602.8	
Spanien/Portugal	139.4	188.3	*	*	0.1	327.8	*	*	*	*	*	0.0	0.0		*			28.5		201.1	557.4	
Europa nicht zugeordnet / übriges Europa	2'324.2	355.1	226.8	58.4	71.4	3'035.9	300.3	5.1	10.4	46.5	87.4	51.6	501.4		11.5	2.6	14.1	22.5	0.4	229.1	3'803.4	
TOTAL EUROPA	14'376.7	4'158.7	226.8	58.4	110.9	18'931.5	3'192.7	108.0	158.8	485.5	234.3	444.4	4'623.8	15.7	12.4	359.0	387.1	2'408.1	81.4	1'390.2	27'822.1	
Andere Länder																						
Kanada	316.2	*	*	*	0.4	316.6	10.2	*	*	4.7	*	10.5	25.4		*			210.7	0.6	340.7	894.0	
USA	1'148.3	1'470.8	*	*	0.8	2'619.8	48.8	4.7	54.8	6.5	*	33.0	147.8		*	0.9	0.9	80.6	1.8	136.4	2'987.3	
Kanada / USA nicht zugeordnet/ andere Länder	290.7	758.4	51.3	865.3	2.3	1'968.0	6.8	6.0	52.8	2.7	10.1	9.5	87.8	0.6	0.2	6.4	7.2	157.4	11.3	403.9	2'635.7	
TOTAL ANDERE LÄNDER	1'755.1	2'229.2	51.3	865.3	3.5	4'904.5	65.8	10.7	107.6	13.9	10.1	53.0	261.0	0.6	0.2	7.3	8.0	448.7	13.7	881.0	6'517.0	
TOTAL	16'131.8	6'387.9	278.2	923.7	114.5	23'836.0	3'258.6	118.6	266.4	499.4	244.4	497.4	4'884.8	16.2	12.5	366.3	395.1	2'856.8	95.1	2'271.2	34'339.1	

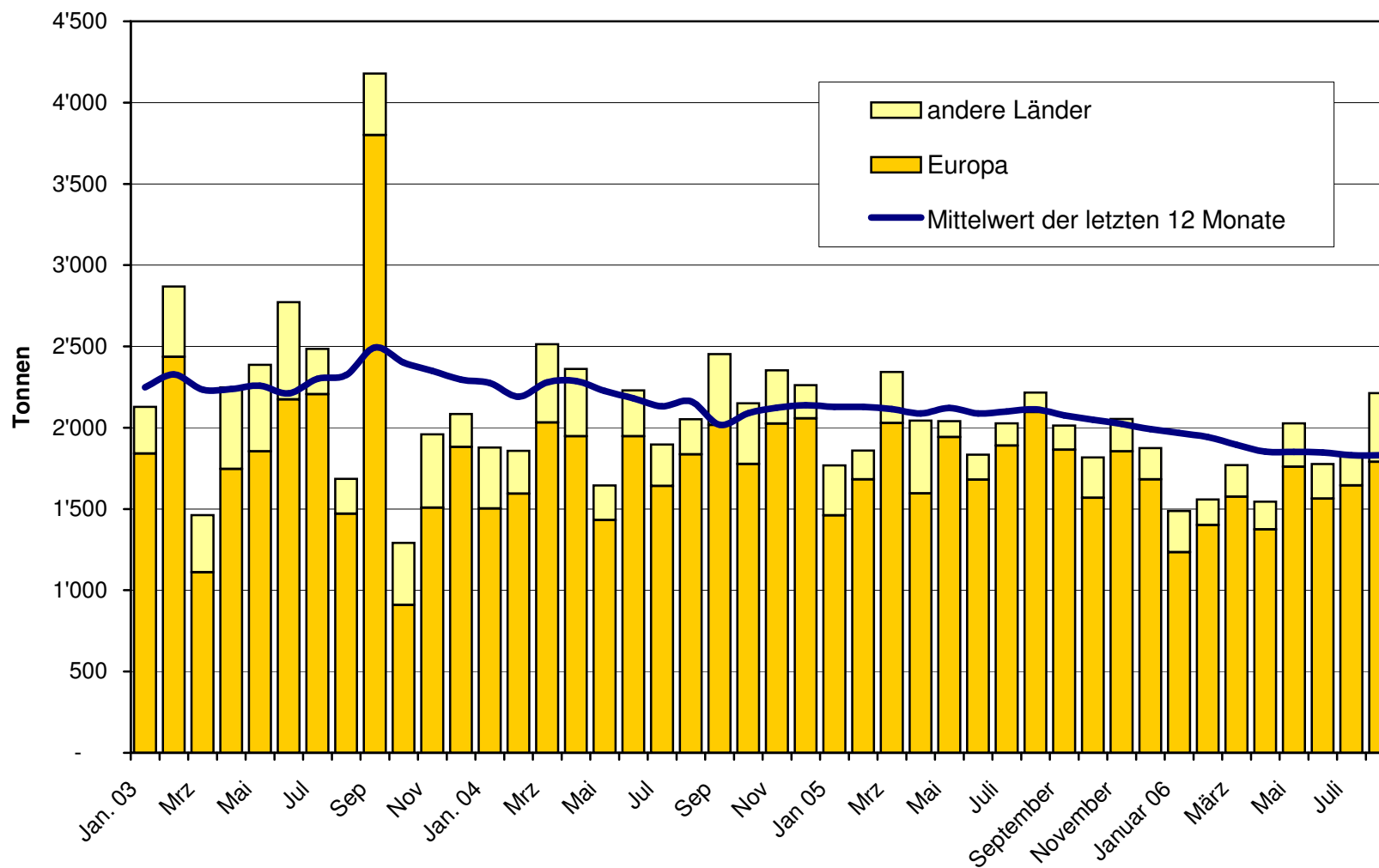
* Aus Datenschutzgründen sind Käseexporte mit weniger als drei Exporteuren nicht nach Ländern zugeordnet (Zusammenzug in 'Europa nicht zugeordnet' bzw. Kanada USA nicht zugeordnet/andere Länder)

Quelle: OZD

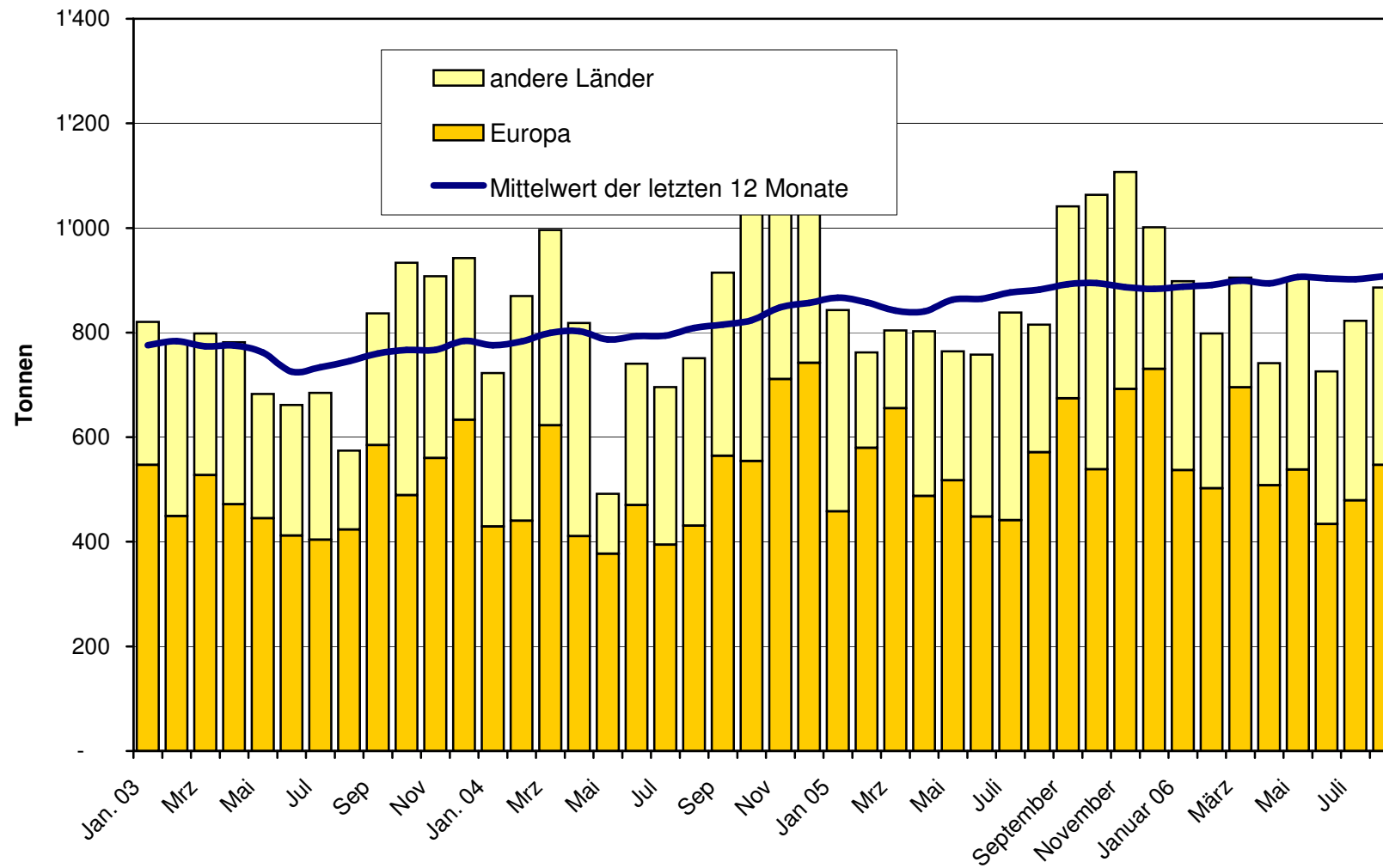
Total Käseexport (inkl. Fertigfondue und Schmelzkäse) ab 2003 Mittelwert der letzten 12 Monate



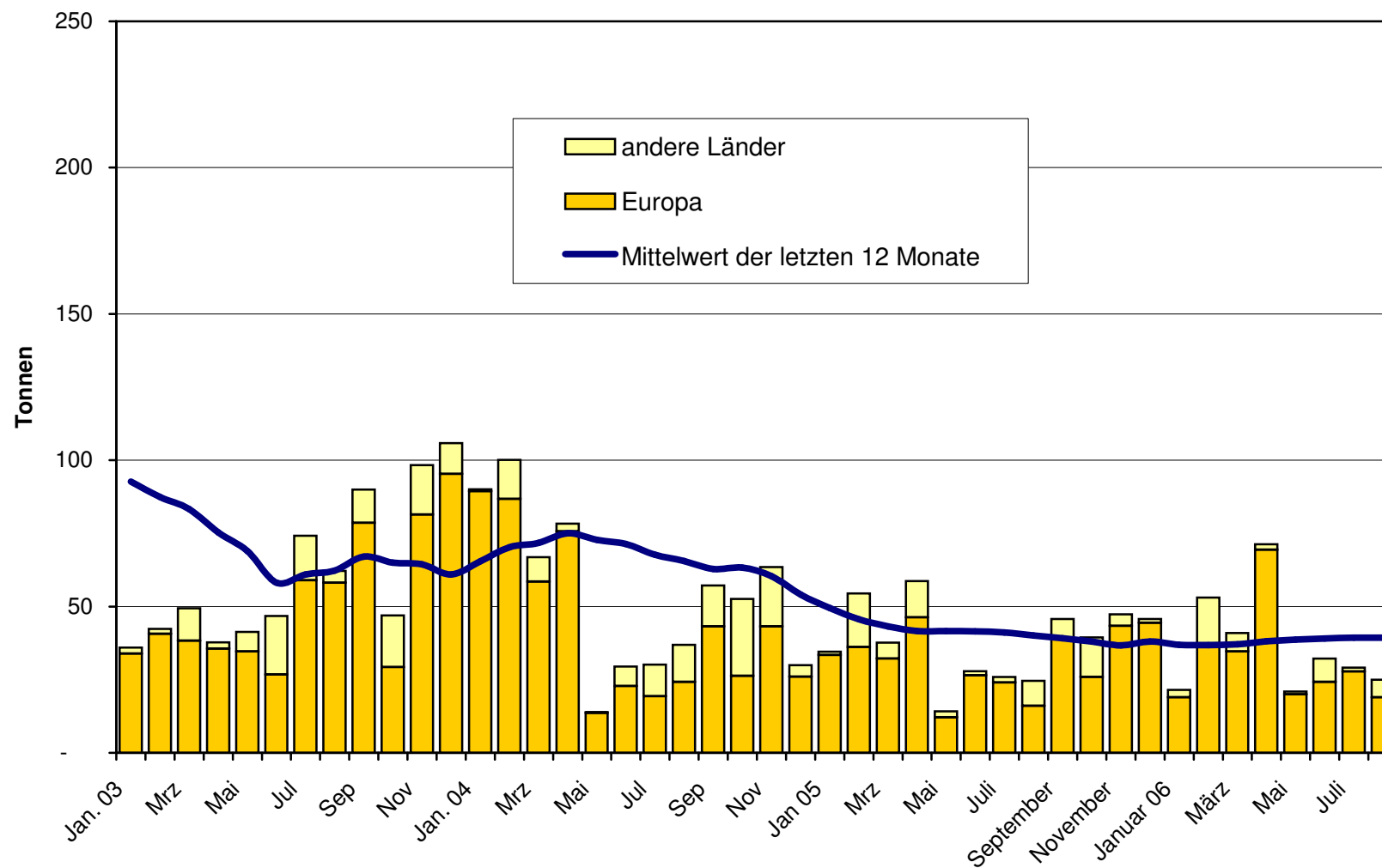
Emmentaler Export ab 2003 Mittelwert der letzten 12 Monate



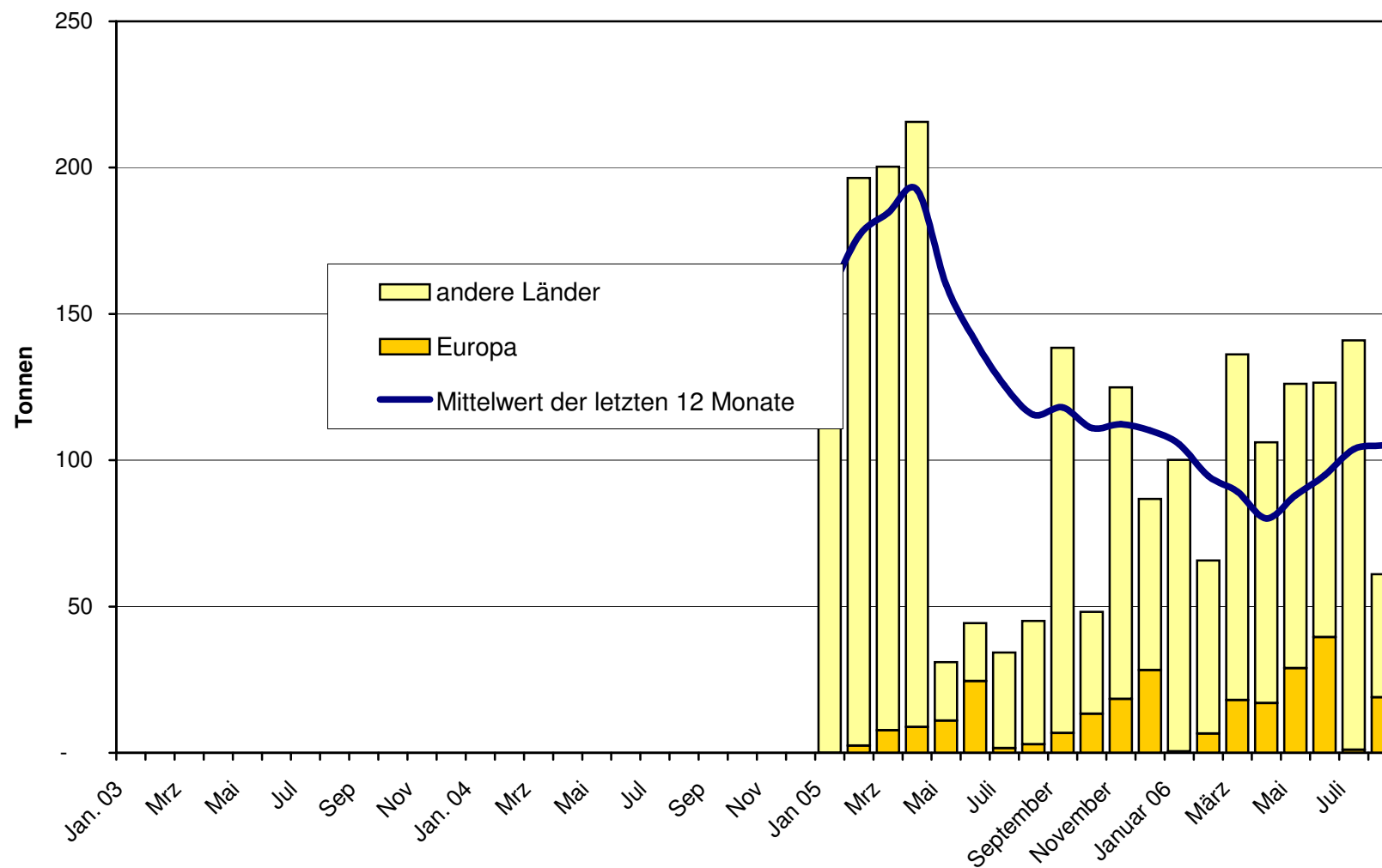
Gruyère Export ab 2003 Mittelwert der letzten 12 Monate



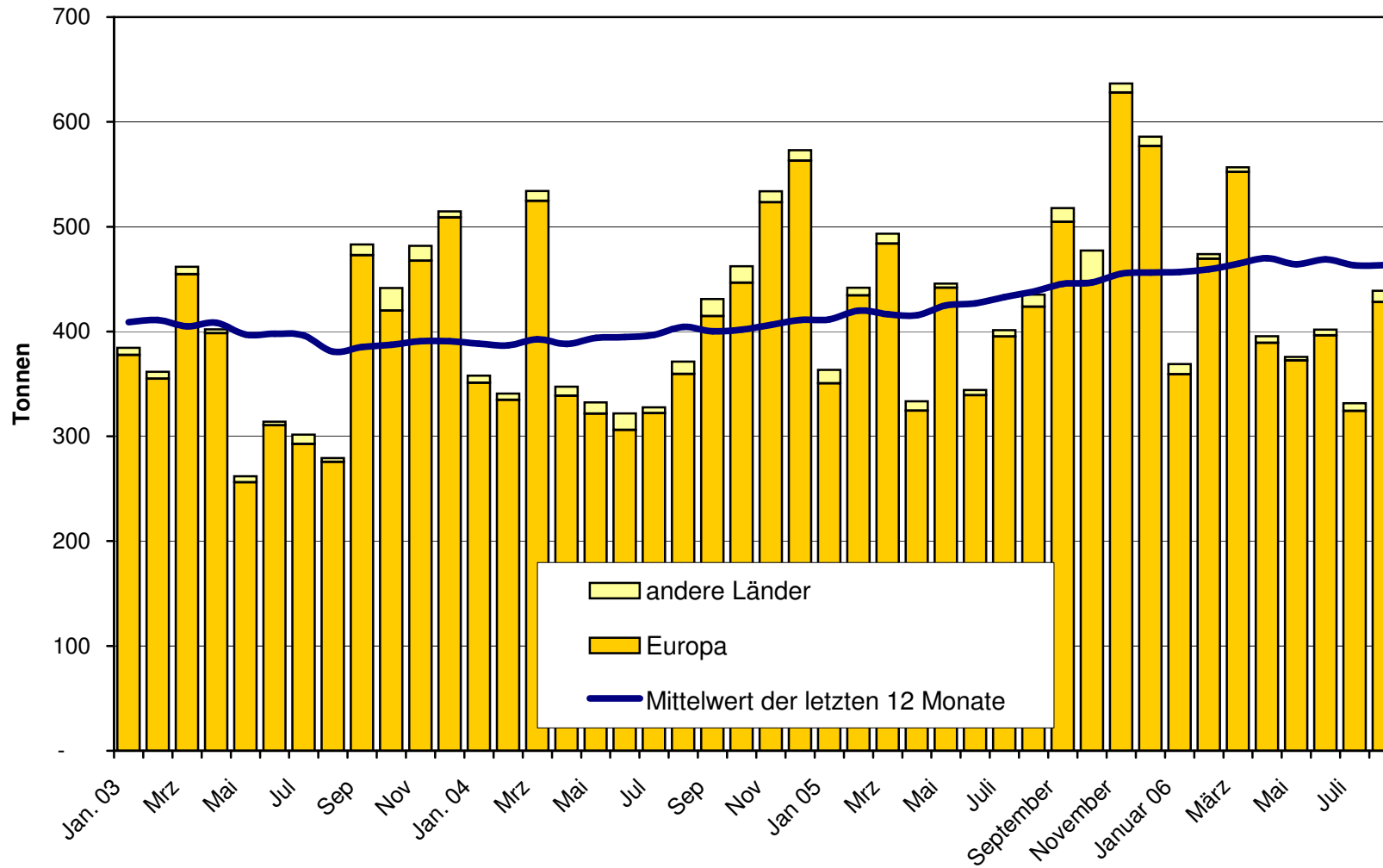
Sbrinz Export ab 2003 Mittelwert der letzten 12 Monate



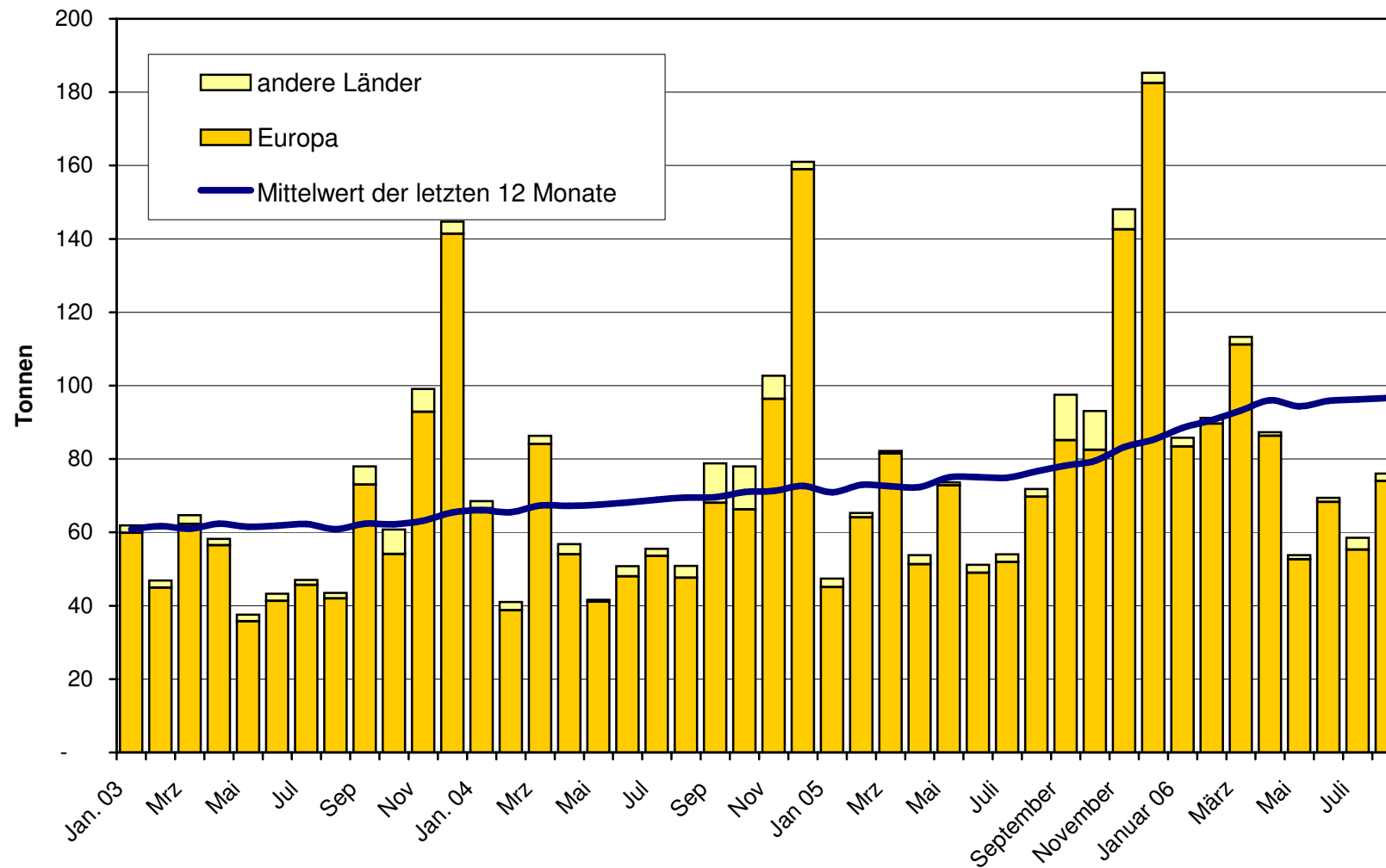
Switzerland Swiss Export ab 2005



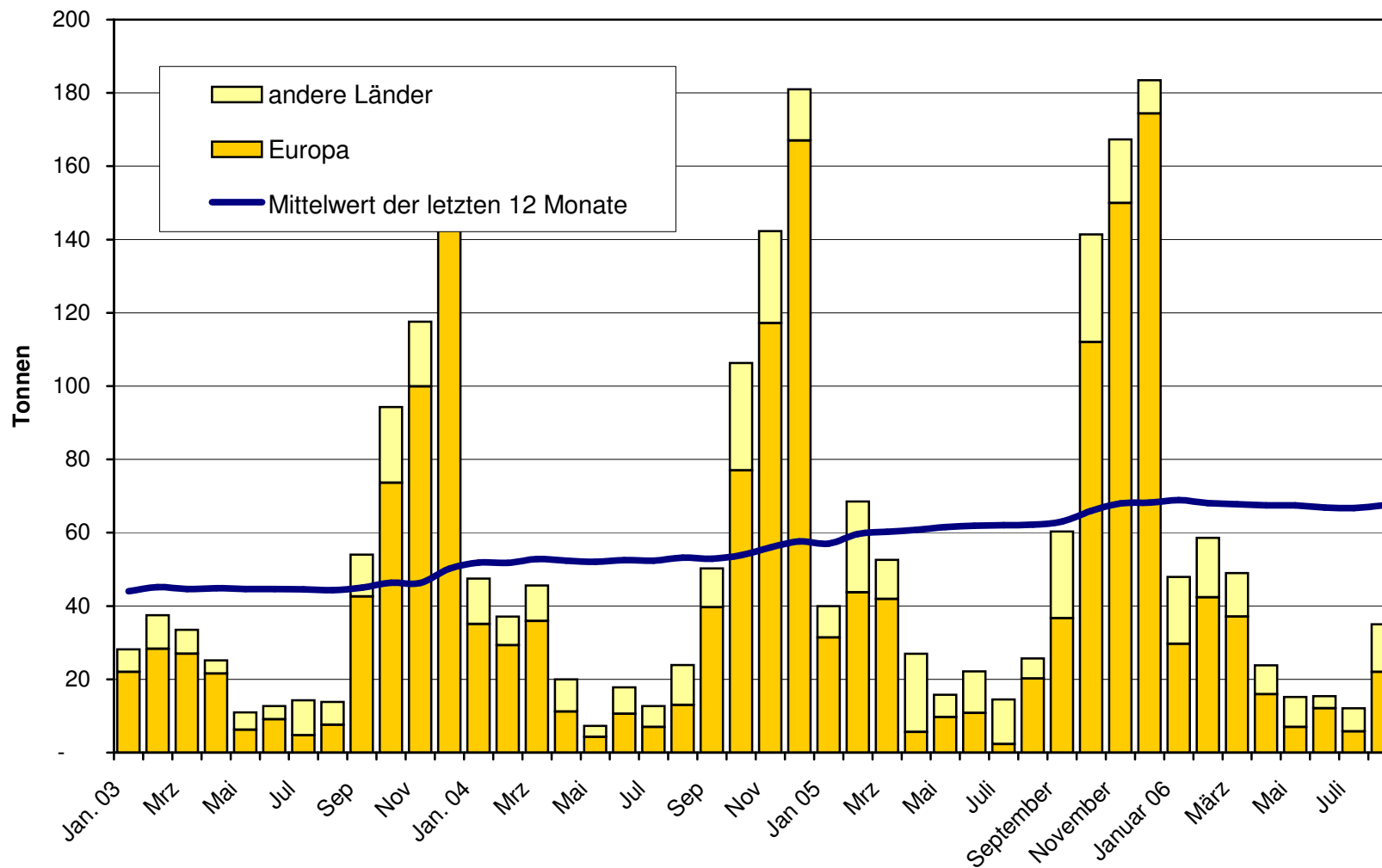
Appenzeller Käse Export ab 2003 Mittelwert der letzten 12 Monate



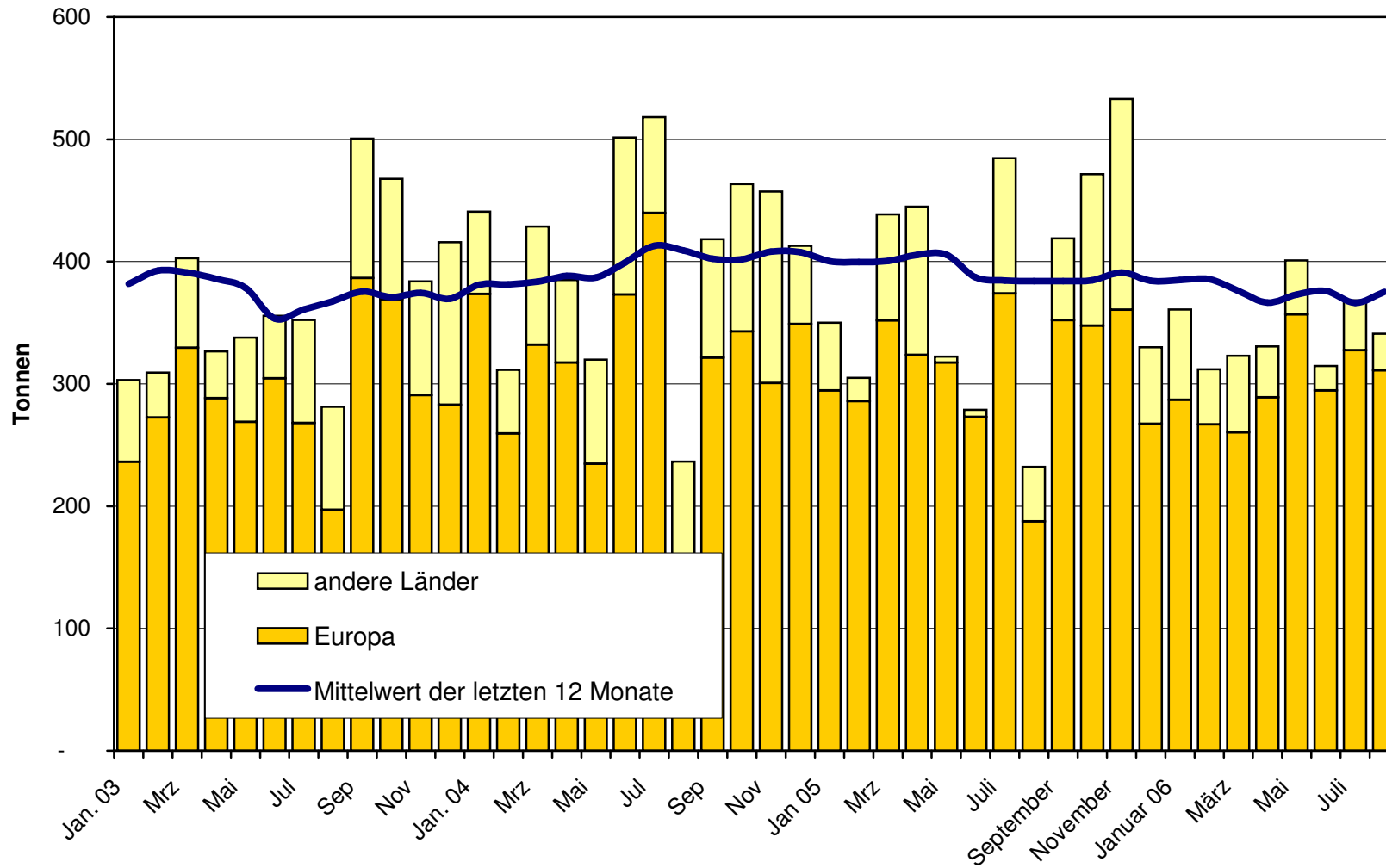
**Tête de Moine Export ab 2003
Mittelwert der letzten 12 Monate**



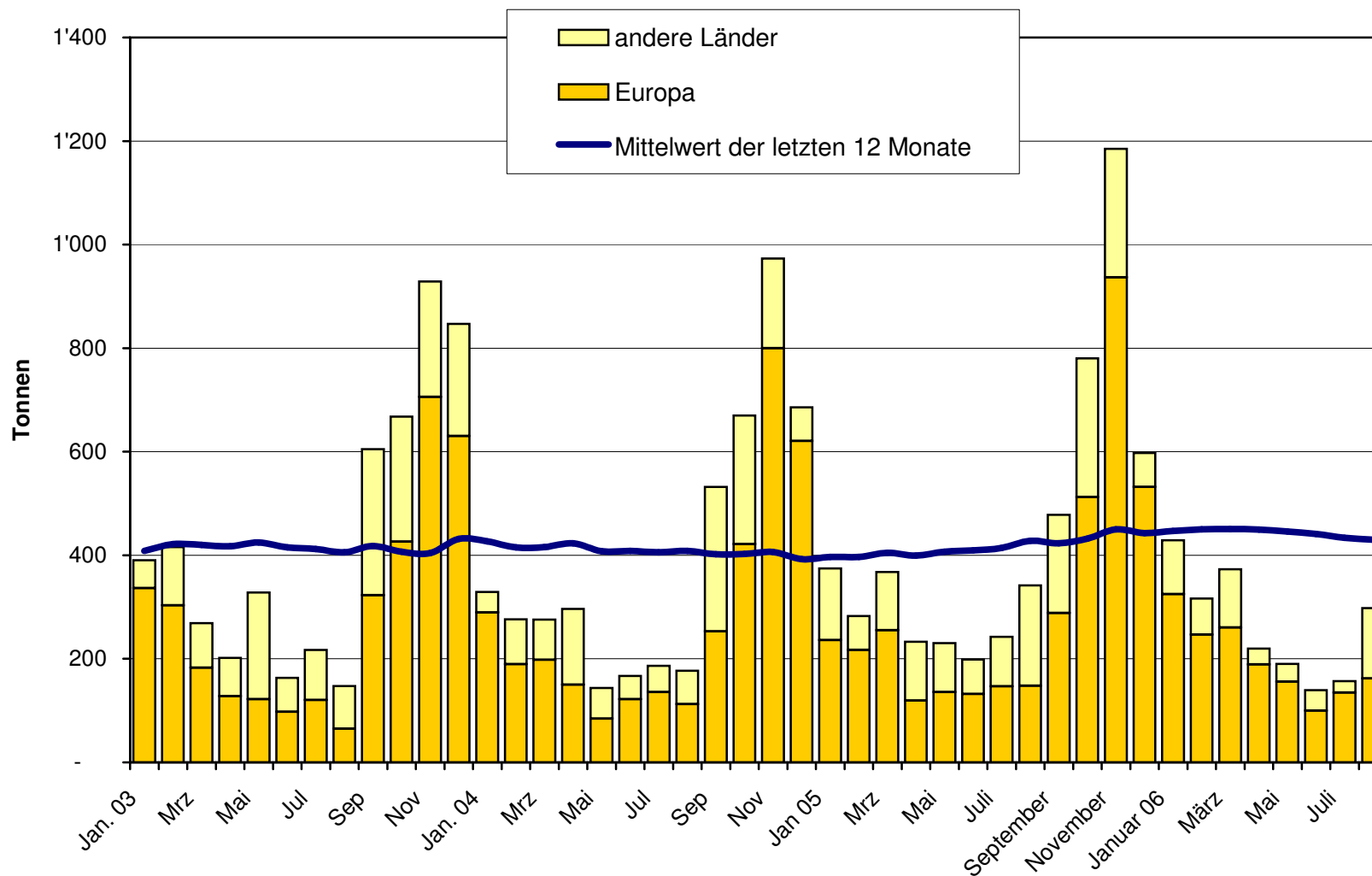
**Raclette Suisse Export ab 2003
Mittelwert der letzten 12 Monate**



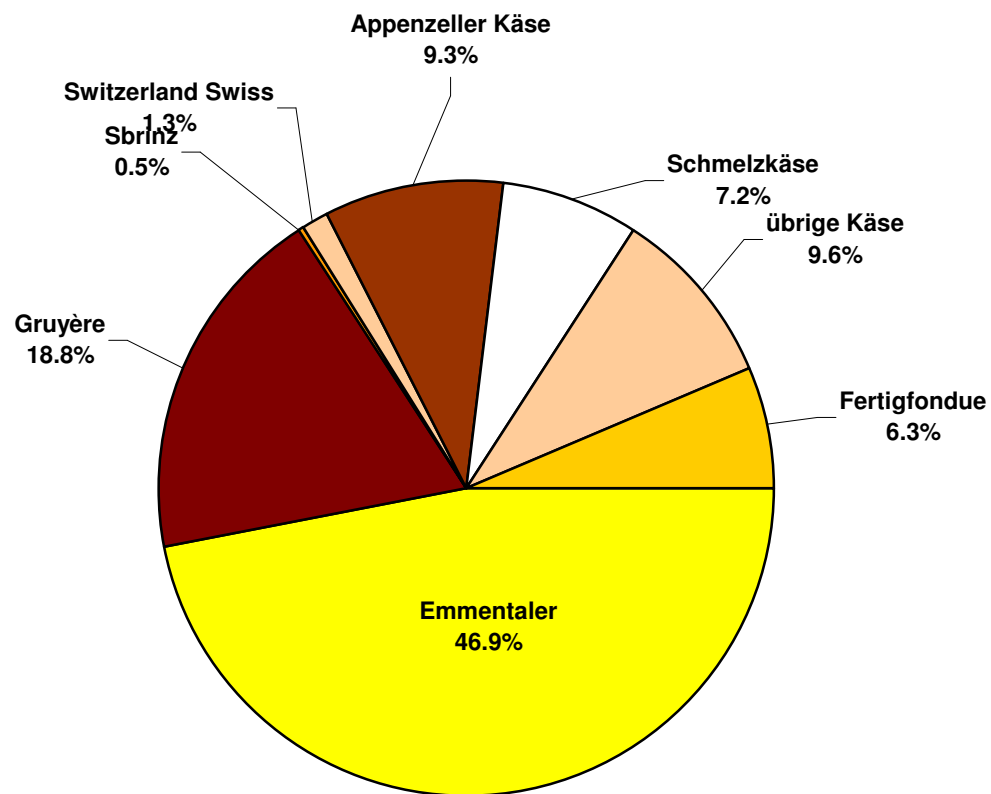
Schmelzkäse Export ab 2003 Mittelwert der letzten 12 Monate



Fertigfondue Export ab 2003 Mittelwert der letzten 12 Monate



Anteil Käseexporte je Sorte, August 2006 Total 4'714 Tonnen



Käseimport nach Produkten/Gruppen

Käsesorte / Kategorie	Monatliche Importe		Differenz zum Vorjahres-Monat		Kumulierte Importe		Differenz zur Vorjahresperiode	
	August 2005 Tonnen	August 2006 Tonnen	Tonnen	(%)	Jan. - Aug. 2005 Tonnen	Jan. - Aug. 2006 Tonnen	Tonnen	(%)
Mascarpone, Ricotta Romana	92.3	105.9	13.7	14.8	653.0	717.8	64.8	9.9
Mozzarella	280.0	341.8	61.7	22.0	2'020.2	1'924.3	-95.8	-4.7
Frischkäse, andere	475.8	580.6	104.7	22.0	3'752.3	4'188.5	436.1	11.6
Frischkäse total	848.1	1'028.3	180.1	21.2	6'425.5	6'830.6	405.1	6.3
Danablu, Gorgonzola, Roquefort	32.2	17.1	-15.2	-47.0	266.1	237.3	-28.8	-10.8
Weisschimmelkäse	152.3	155.6	3.3	2.2	1'045.3	1'075.9	30.6	2.9
Blau-, Grünschimmelkäse								
Brie, Camembert, Italice	121.6	116.3	-5.4	-4.4	870.6	865.3	-5.3	-0.6
Weichkäse, andere	432.2	360.0	-72.2	-16.7	2'983.5	2'968.1	-15.3	-0.5
Weichkäse total	738.4	649.0	-89.4	-12.1	5'165.4	5'146.6	-18.8	-0.4
Halbhartkäse mit Schimmelbildung	3.6	2.7	-0.8	-23.1	14.0	28.4	14.4	102.3
Caciocavallo, Fontina, Brà, u.a.	125.4	100.6	-24.7	-19.7	921.9	816.9	-105.0	-11.4
Tilsiter	6.3	2.1	-4.2	-66.0	22.7	18.7	-4.0	-17.7
Halbhartkäse, andere	279.6	418.4	138.8	49.6	2'272.0	2'736.5	464.5	20.4
Halbhartkäse, gerieben, pulverisiert	20.4	0.0	-20.4	-100.0	40.2	3.0	-37.3	-92.7
Halbhartkäse total	435.3	523.9	88.7	20.4	3'270.9	3'603.5	332.6	10.2
Kräuterkäse (Schabziger)	0.0	0.3	0.3		0	0.8	0.8	
Hartkäse mit Schimmelbildung	0.0	0.2	0.2		0	0.5	0.5	
Caciocavallo, Fontina, Brà, u.a.	29.2	28.9	-0.3	-1.1	209.4	202.9	-6.5	-3.1
Emmentaler	3.5	4.8	1.3	35.9	44.3	118.0	73.7	166.6
Hartkäse, andere	110.5	63.8	-46.7	-42.3	724.4	836.4	112.0	15.5
Hartkäse, gerieben, pulverisiert	38.8	17.5	-21.3	-54.9	305.6	237.1	-68.6	-22.4
Hartkäse total	182.0	115.5	-66.5	-36.5	1'283.7	1'395.7	112.0	8.7
Grana/Parmiggiano	462.0	458.4	-3.7	-0.8	3'530.9	3'614.1	83.2	2.4
Extra Hartkäse total	462.0	458.4	-3.7	-0.8	3'530.9	3'614.1	83.2	2.4
Total aller Sorten exkl. Schmelzkäse	2'665.7	2'775.0	109.2	4.1	19'676.4	20'590.6	914.2	4.6
Schmelzkäse total	188.9	198.8	9.8	5.2	1'391.4	1'552.6	161.2	11.6

Quelle: OZD

Käseimport nach Ländern

August 2006

Land	Tonnen	Tonnen	Tonnen	Tonnen	Tonnen	Tonnen	Tonnen	Tonnen	Tonnen	Tonnen	Tonnen	Tonnen	TOTAL
	Mascarpone, Ricotta Romana	Mozzarella	Andere Frischkäse	TOTAL Frischkäse	Danablu, Gorgonzola, Roquefort	Brie, Camembert, Reblochon	Andere Weichkäse	TOTAL Weichkäse	Kräuterkäse	Hart- und Halbhärtkäse	Übrige Käse		
EUROPA													
Deutschland	0.0	16.5	96.1	112.6	2.6	73.6	76.2	39.9	71.5				300.2
Frankreich	0.0	0.4	213.8	214.3	6.7	102.1	251.8	360.6	0.3	305.1	74.0		954.3
Italien	105.9	324.7	217.7	648.3	7.0	158.2	165.2	635.7	36.9				1'486.1
Niederlande			0.8	0.8				26.8	0.7				28.3
Belgien													-
Luxemburg													-
Oesterreich		0.2	0.1	0.3		0.4	0.4	50.4	15.7				66.8
Grossbritannien						0.0	0.0	4.8					4.8
Dänemark			51.5	51.5	0.7	10.2	10.9	20.3					82.6
Norwegen								0.0					0.0
Schweden								1.4					1.4
Portugal								1.9					1.9
Spanien						0.1	0.1	11.2					11.3
Griechenland			0.6	0.6		35.5	35.5						36.1
Europa übrige													-
TOTAL EUROPA	105.9	341.8	580.6	1028.3	17.1	102.1	529.8	649.0	0.3	1097.4	198.8		2'973.8
Andere Länder													-
Kanada													-
USA													-
Nordamerika übrige													-
Lateinamerika													-
Afrika													-
Asien													-
Australien													-
TOTAL ANDERE LÄNDER													-
TOTAL	105.9	341.8	580.6	1028.3	17.1	102.1	529.8	649.0	0.3	1097.4	198.8		2'973.8

Quelle: OZD

Käseimport nach Ländern

August 2005

	<div style="display: flex; justify-content: space-around; text-align: center;"> <div style="writing-mode: vertical-rl; transform: rotate(180deg);">Mascarpone, Ricotta Romana</div> <div style="writing-mode: vertical-rl; transform: rotate(180deg);">Mozzarella</div> <div style="writing-mode: vertical-rl; transform: rotate(180deg);">Andere Frischkäse</div> <div style="writing-mode: vertical-rl; transform: rotate(180deg);">TOTAL Frischkäse</div> <div style="writing-mode: vertical-rl; transform: rotate(180deg);">Danablu, Gorgonzola, Roquefort</div> <div style="writing-mode: vertical-rl; transform: rotate(180deg);">Brie, Camembert, Reblochon</div> <div style="writing-mode: vertical-rl; transform: rotate(180deg);">Andere Weichkäse</div> <div style="writing-mode: vertical-rl; transform: rotate(180deg);">TOTAL Weichkäse</div> <div style="writing-mode: vertical-rl; transform: rotate(180deg);">Kräuterkäse</div> <div style="writing-mode: vertical-rl; transform: rotate(180deg);">Hart- und Halbhartkäse</div> <div style="writing-mode: vertical-rl; transform: rotate(180deg);">Übrige Käse</div> </div>											TOTAL	
Land	Tonnen	Tonnen	Tonnen	Tonnen	Tonnen	Tonnen	Tonnen	Tonnen	Tonnen	Tonnen	Tonnen	Tonnen	
EUROPA													
Deutschland		0.1	66.0	66.0	1.8		99.0	100.7		32.3	69.3		268.4
Frankreich	0.2	0.9	198.9	200.0	7.7	104.7	281.2	393.6		242.4	73.0		909.0
Italien	90.0	269.2	131.8	490.9	21.9		138.3	160.2		618.9	31.6		1'301.6
Niederlande										52.5			52.5
Belgien													
Luxemburg													
Oesterreich							0.6	0.6		21.9	15.0		37.4
Grossbritannien										3.6			3.6
Dänemark			51.8	51.8	0.8		6.0	6.8		18.6			77.2
Norwegen													
Schweden										0.5			0.5
Portugal										1.6			1.6
Spanien			3.2	3.2			0.1	0.1		30.2			33.5
Griechenland							46.6	46.6					46.6
Europa übrige			0.9	0.9			7.5	7.5		19.2			27.7
TOTAL EUROPA	90.2	270.2	452.6	812.9	32.1	104.7	579.3	716.1		1'041.7	188.9		2'759.7
Andere Länder													
Kanada													
USA													
Nordamerika übrige													
Lateinamerika													
Afrika													
Asien										0.0			0.0
Australien													
TOTAL ANDERE LÄNDER										0.0			0.0
TOTAL	90.2	270.2	452.6	812.9	32.1	104.7	579.3	716.1		1'041.8	188.9		2'759.8

Quelle: OZD

Käseimport nach Ländern, kumuliert

Januar bis August 2006

	<div style="display: flex; justify-content: space-around; text-align: center;"> <div style="writing-mode: vertical-rl; transform: rotate(180deg);">Mascarpone, Ricotta Romana</div> <div style="writing-mode: vertical-rl; transform: rotate(180deg);">Mozzarella</div> <div style="writing-mode: vertical-rl; transform: rotate(180deg);">Andere Frischkäse</div> <div style="writing-mode: vertical-rl; transform: rotate(180deg);">TOTAL Frischkäse</div> <div style="writing-mode: vertical-rl; transform: rotate(180deg);">Danablu, Gorgonzola, Roquefort</div> <div style="writing-mode: vertical-rl; transform: rotate(180deg);">Brie, Camembert, Reblochon</div> <div style="writing-mode: vertical-rl; transform: rotate(180deg);">Andere Weichkäse</div> <div style="writing-mode: vertical-rl; transform: rotate(180deg);">TOTAL Weichkäse</div> <div style="writing-mode: vertical-rl; transform: rotate(180deg);">Kräuterkäse</div> <div style="writing-mode: vertical-rl; transform: rotate(180deg);">Hart- und Halbhartkäse</div> <div style="writing-mode: vertical-rl; transform: rotate(180deg);">Übrige Käse</div> </div>											TOTAL	
Land	Tonnen	Tonnen	Tonnen	Tonnen	Tonnen	Tonnen	Tonnen	Tonnen	Tonnen	Tonnen	Tonnen	Tonnen	Tonnen
EUROPA													
Deutschland	0.0	74.5	706.4	780.9	22.7		733.7	756.4		310.6	466.4		2'314.4
Frankreich	1.2	3.7	1531.1	1536.0	56.4	622.1	2160.9	2839.4	0.3	2011.7	616.0		7'003.5
Italien	710.1	1836.9	1405.2	3952.3	151.1		1011.0	1162.1		5074.0	272.1		10'460.5
Niederlande			7.1	7.1				7.9		308.9	5.8		329.6
Belgien										5.2			5.2
Luxemburg		0.3		0.3									0.3
Oesterreich		1.1	1.4	2.5			2.8	2.8		275.5	164.6		445.4
Grossbritannien			55.8	55.8			0.2	0.2	0.5	50.8			107.3
Dänemark			383.9	383.9	6.2		61.9	68.1		177.9			629.9
Norwegen									0.0				0.0
Schweden										7.1	1.5		8.5
Portugal							2.4	2.4		43.5			45.9
Spanien							2.1	2.1		165.4			167.5
Griechenland			5.2	5.2			281.1	281.1		2.6			289.0
Europa übrige							1.3	1.3		108.6			109.9
TOTAL EUROPA	711.3	1916.6	4096.0	6723.9	236.3	622.1	4265.3	5123.8	0.8	8542.1	1526.3		21'916.9
Andere Länder													
Kanada										0.0			0.0
USA													-
Nordamerika übrige													-
Lateinamerika							0.0	0.0					0.0
Afrika													-
Asien			0.3	0.3			0.4	0.4					0.7
Australien													-
TOTAL ANDERE LÄNDER			0.3	0.3			0.4	0.4		0.0			0.7
TOTAL	711.3	1916.6	4096.3	6724.2	236.3	622.1	4265.8	5124.2	0.8	8542.1	1526.3		21'917.6

Quelle: OZD

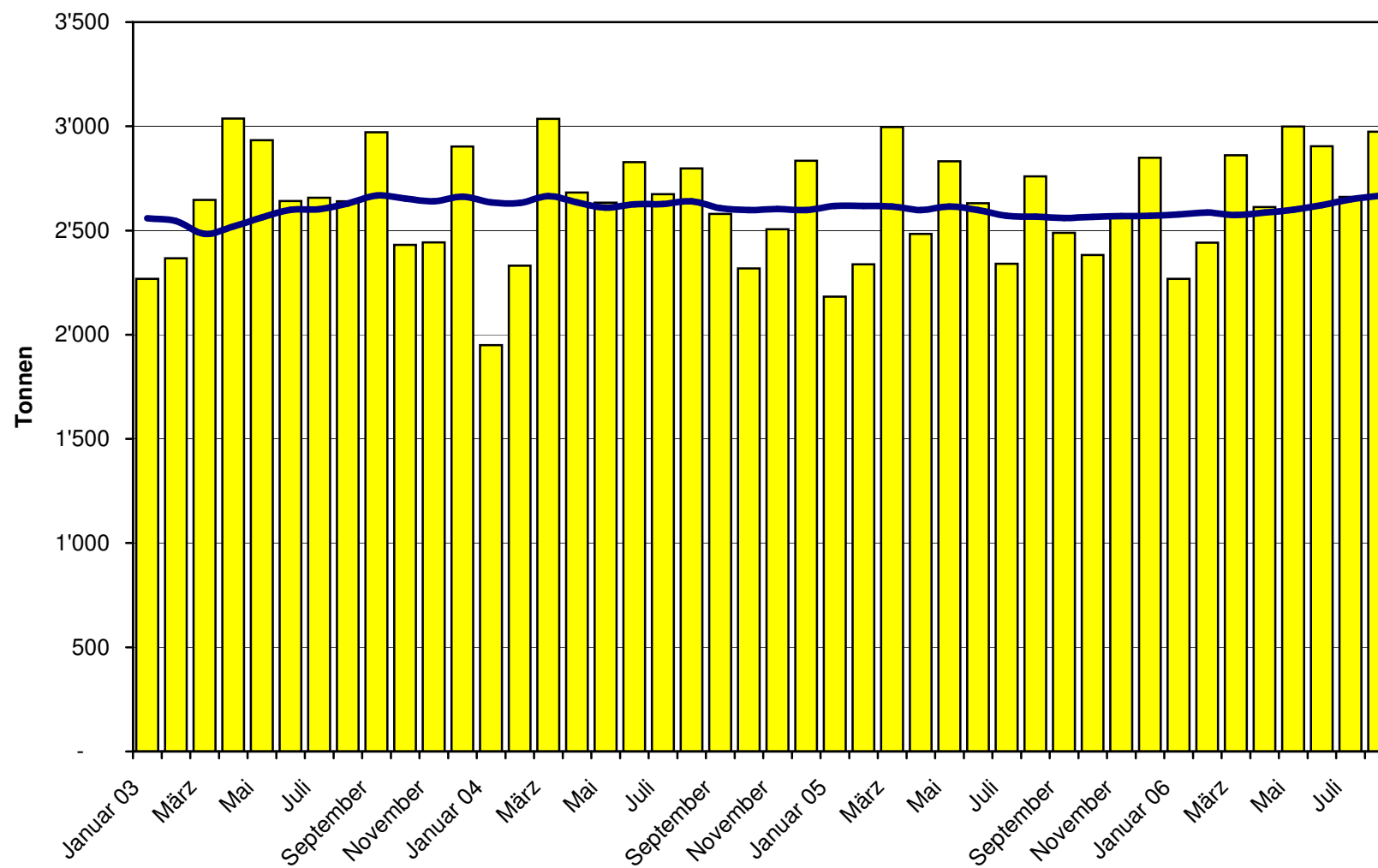
Käseimport nach Ländern, kumuliert

Januar bis August 2005

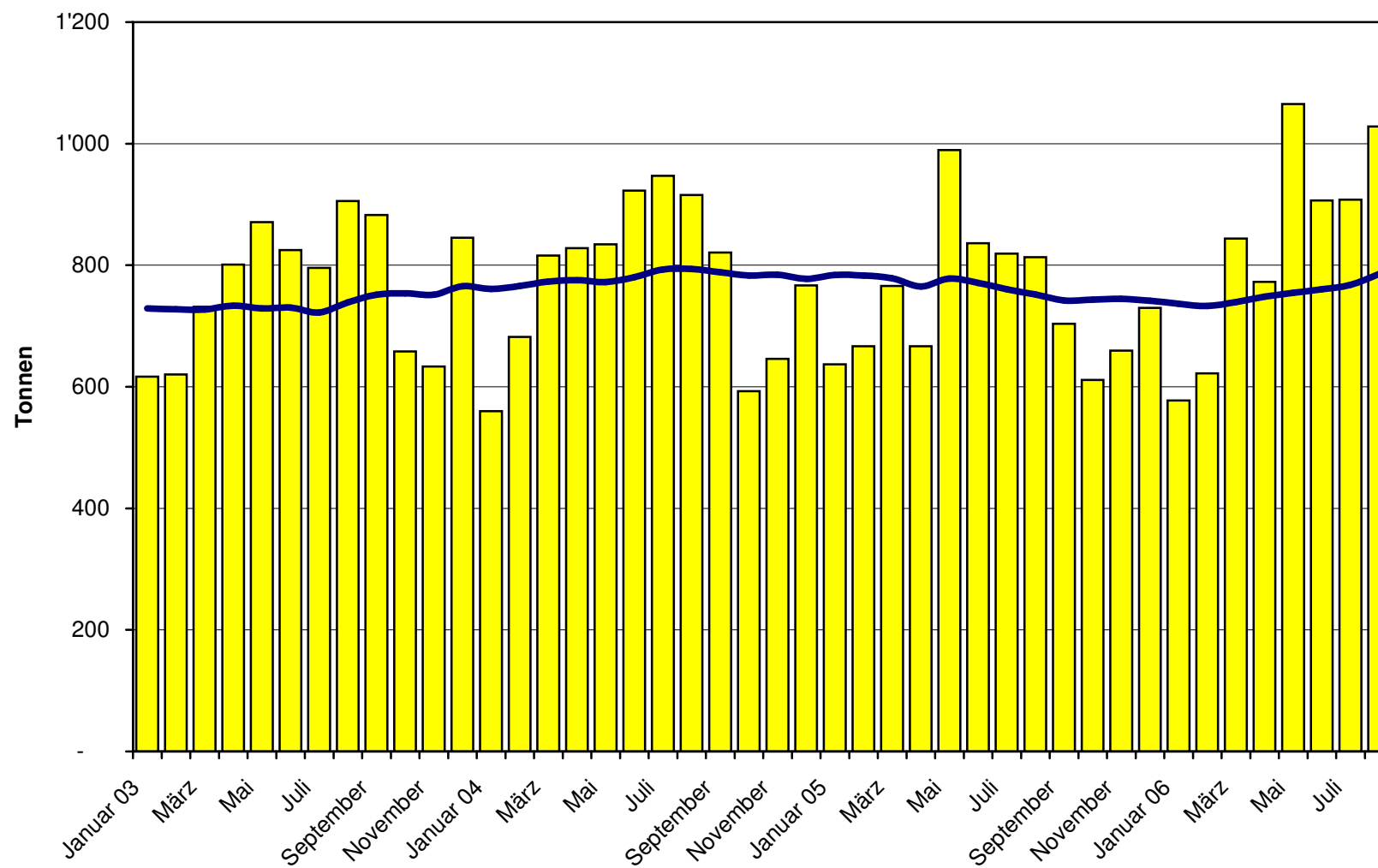
Land	Käseimport nach Ländern, kumuliert												TOTAL
	Mascarpone, Ricotta Romana	Mozzarella	Andere Frischkäse	TOTAL Frischkäse	Danablu, Gorgonzola, Roquefort	Brie, Camembert, Reblochon	Andere Weichkäse	TOTAL Weichkäse	Kräuterkäse	Hart- und Halbhartkäse	Übrige Käse		
Land	Tonnen	Tonnen	Tonnen	Tonnen	Tonnen	Tonnen	Tonnen	Tonnen	Tonnen	Tonnen	Tonnen	Tonnen	
EUROPA													
Deutschland	0.5	0.5	531.6	532.6	11.2		634.1	645.4		182.3	395.6		1'755.9
Frankreich	2.4	5.5	1'643.8	1'651.7	61.1	665.9	2'219.6	2'946.5		1'671.2	592.4		6'861.8
Italien	644.0	1'930.8	993.0	3'567.8	189.4		956.3	1'145.7	0.0	4'888.1	279.0		9'880.6
Niederlande											460.1		460.1
Belgien			0.1	0.1			0.0	0.0		0.6			0.7
Luxemburg													
Oesterreich		0.4	0.1	0.4			2.7	2.7		127.6	117.1		247.8
Grossbritannien		0.0	0.0	0.1			0.1	0.1		52.9			53.1
Dänemark			409.6	409.6	4.2		38.3	42.5		171.8			623.9
Norwegen													
Schweden							0.2	0.2		7.1	1.3		8.5
Portugal							2.3	2.3		40.0			42.3
Spanien			25.6	25.6			3.6	3.6		164.2			193.4
Griechenland			4.9	4.9			280.2	280.2		1.3			286.3
Europa übrige			1.3	1.3			26.2	26.2		123.4			150.9
TOTAL EUROPA	646.9	1'937.3	3'609.9	6'194.1	265.9	665.9	4'163.6	5'095.4	0.0	7'890.3	1'385.4		20'565.3
Andere Länder													
Kanada													
USA													
Nordamerika übrige													
Lateinamerika							0.0	0.0					0.0
Afrika													
Asien										0.1			0.1
Australien													
TOTAL ANDERE LÄNDER							0.0	0.0		0.1			0.1
TOTAL	646.9	1'937.3	3'609.9	6'194.1	265.9	665.9	4'163.6	5'095.4	0.0	7'890.4	1'385.4		20'565.3

Quelle: OZD

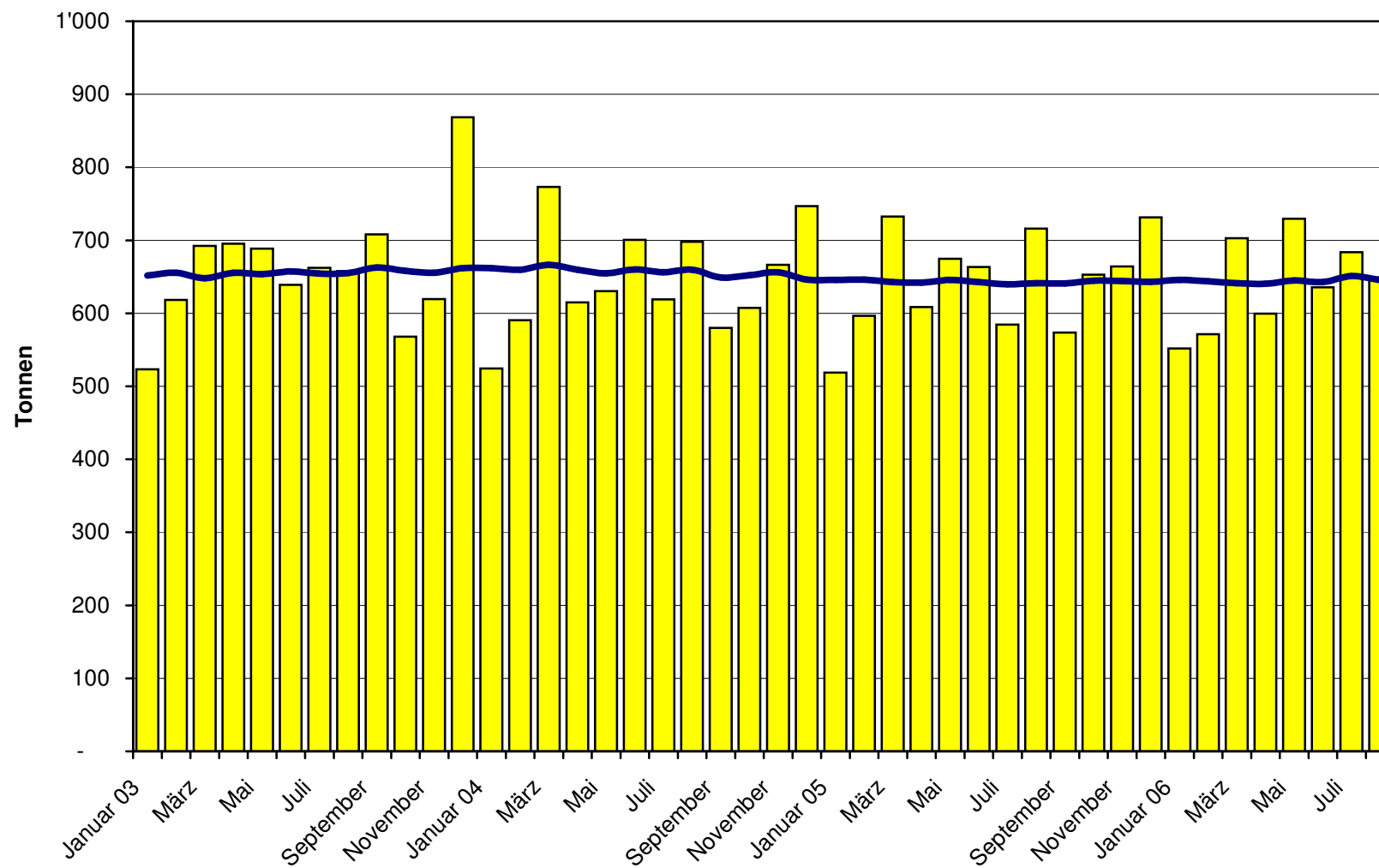
Total Käseimport ab 2003 Mittelwert der letzten 12 Monate



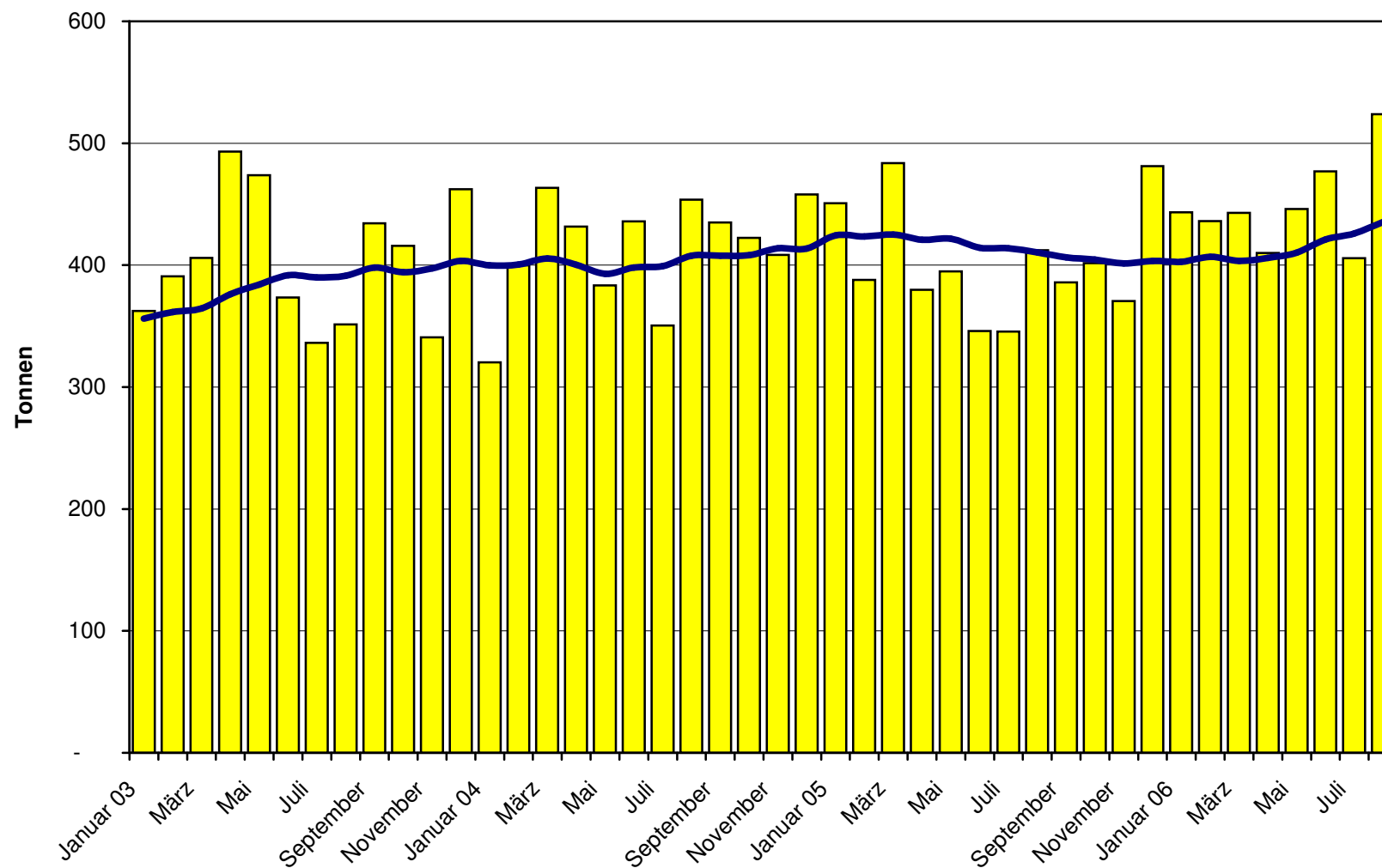
Frischkäse Import ab 2003 Mittelwert der letzten 12 Monate



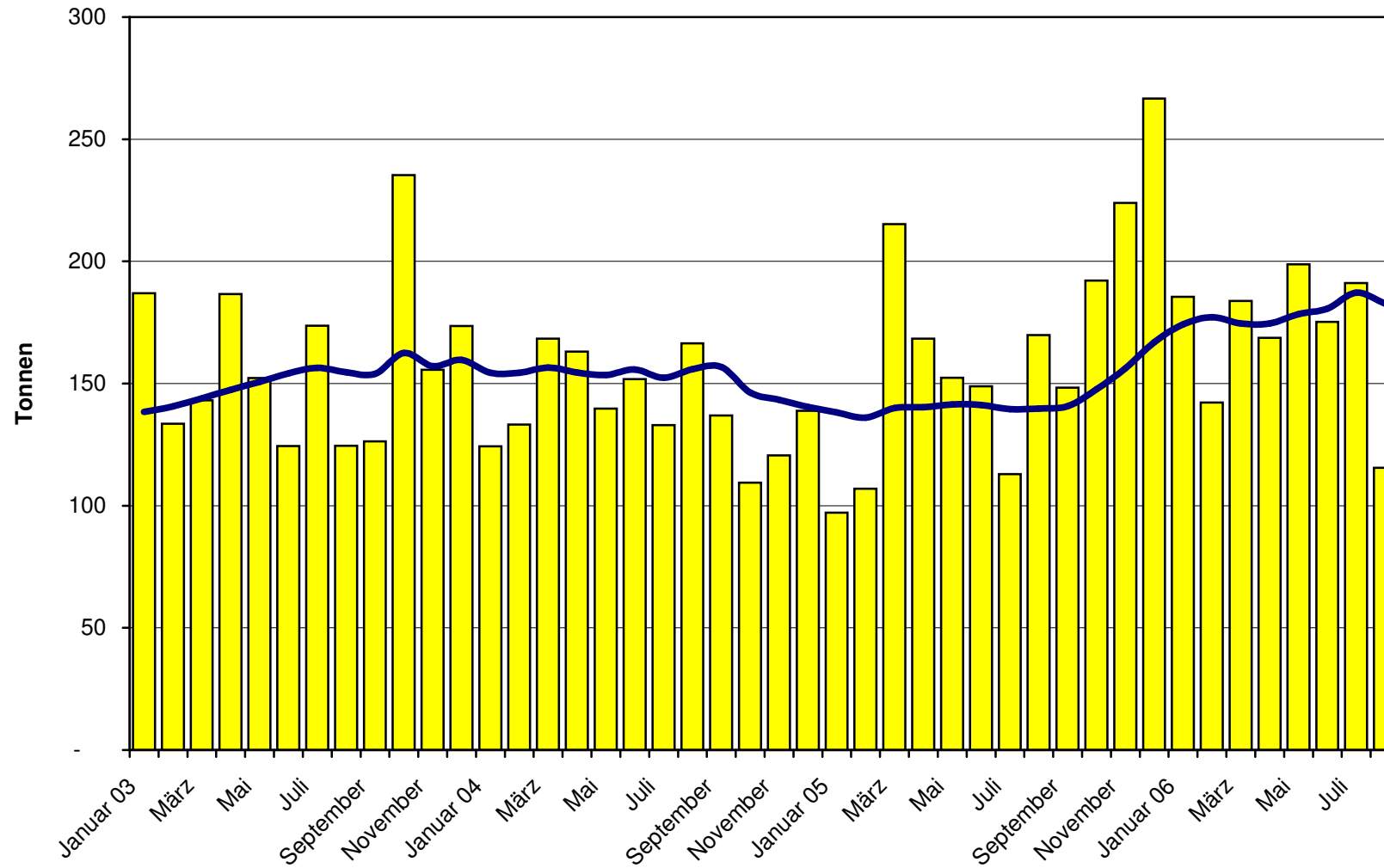
Weichkäse Import ab 2003 Mittelwert der letzten 12 Monate



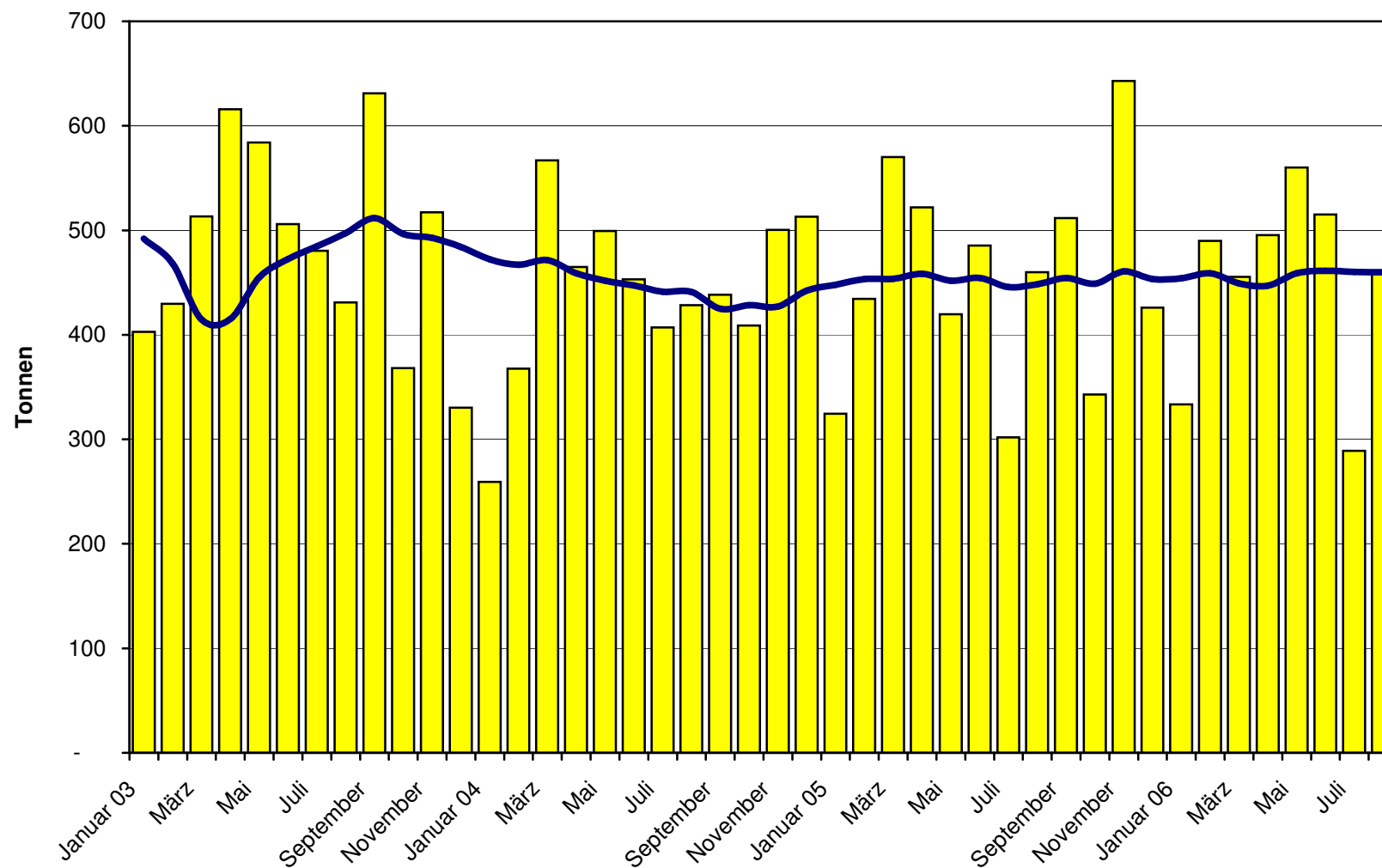
Halbhartkäse Import ab 2003 Mittelwert der letzten 12 Monate



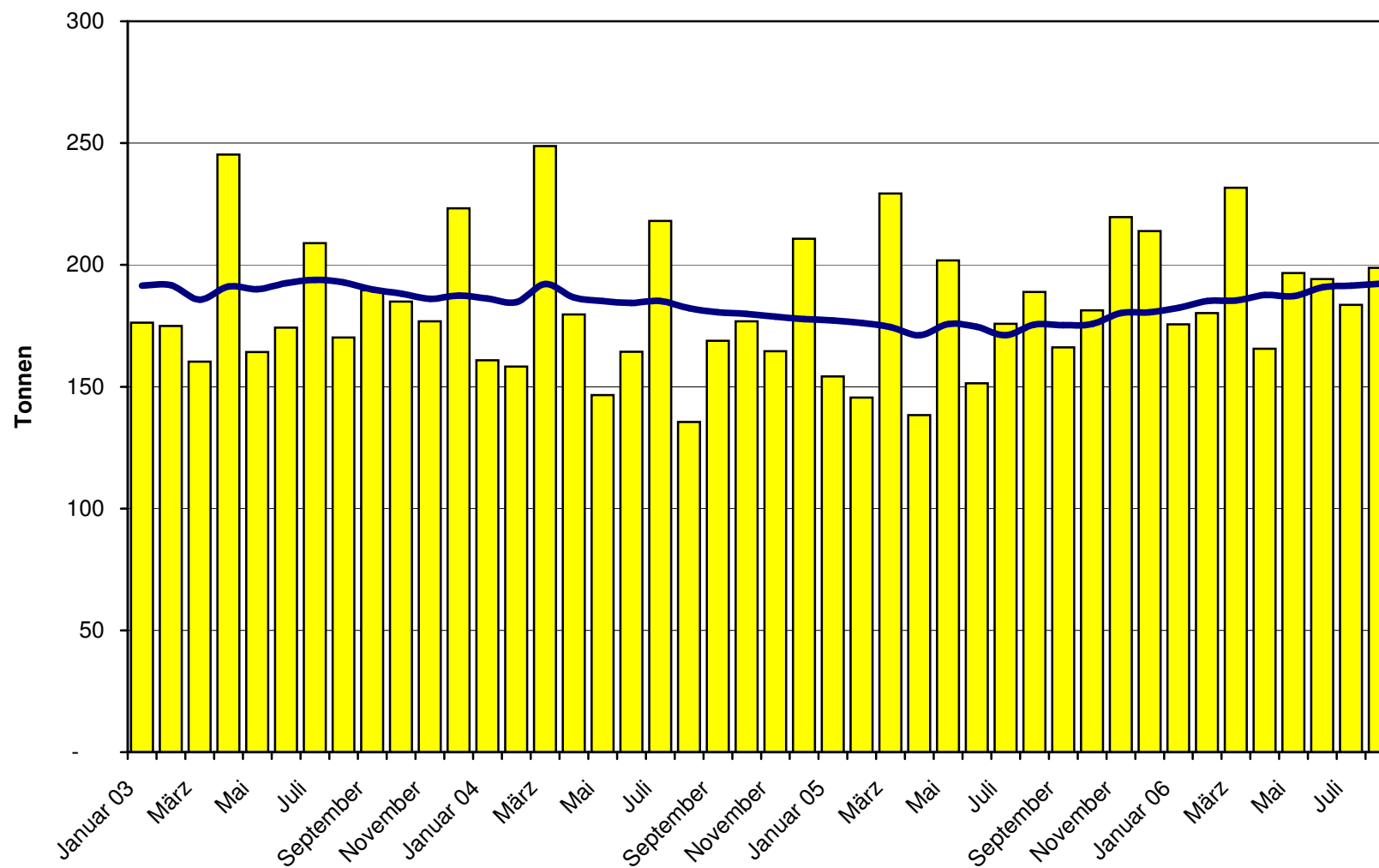
Hartkäse Import ab 2003 Mittelwert der letzten 12 Monate



Extrahartkäse Import ab 2003 Mittelwert der letzten 12 Monate



Schmelzkäse Import ab 2003 Mittelwert der letzten 12 Monate



Käseimporte nach Ländern, August 2006 Total 2'974 Tonnen

