



TSM Treuhand GmbH
Weststrasse 10
Postfach 1006
3000 Bern 6
Telefon 031 359 59 51
Fax 031 359 59 61
e-mail: Info@tsmtreuhand.ch
www.tsmtreuhand.ch

Monatsstatistik Milchmarkt

November 2006

Bern, 17. Januar 2007

1 - Milchproduktion / Milchverwertung

- 01 Monatliche Milchproduktion
- 10 Milchverwertung nach Milchäquivalent
- 11 Milchverwertung nach Milchäquivalent (Grafik)
- 14 Milchgehaltswerte nach MIBD Labor 2006
- 15 Milchgehaltswerte nach MIBD Labor 2005
- 16 Verfütterte Magermilch und Verkäufe Milchersatzfuttermittel

2 - Hergestellte Milchprodukte

- 20 Käseproduktion, monatlich und kumuliert 2006
- 21 Käseproduktion, monatlich und kumuliert 2005
- 22 Käseproduktion im Vergleich zum Vorjahresmonat (Grafik)
- 23 Käseproduktion kumuliert im Vergleich zur Vorjahresperiode (Grafik)
- 24 Käseproduktionanteile je Sorte, kumuliert 2006 (Grafik)
- 25 Konsummilchproduktion
- 26 Butterproduktion und -verkäufe
- 27 Milchspezialitäten
- 28 Milchpulver und Milchkondensat

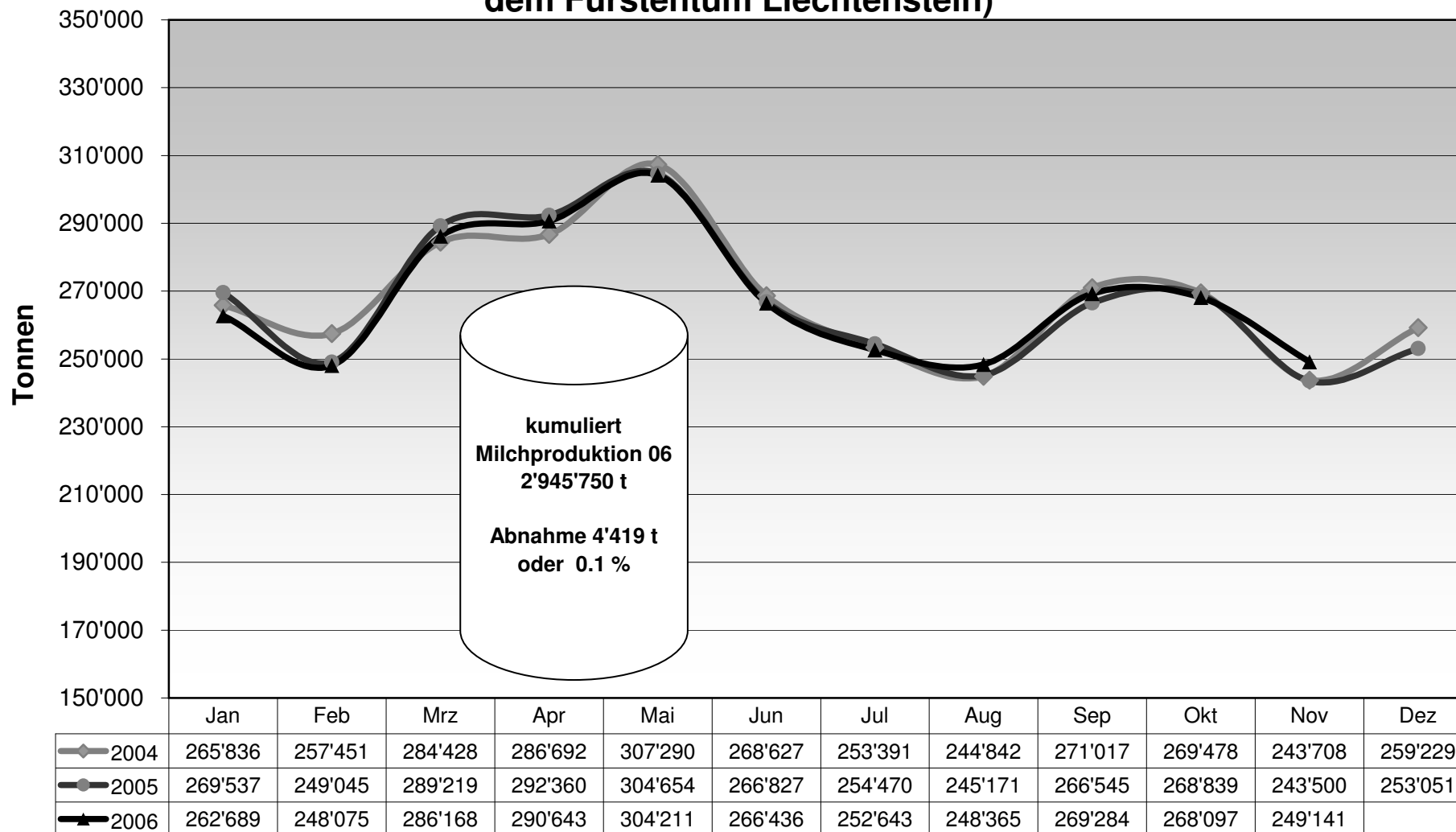
3 - Export Käse

- 30 Käseexport nach Produkten/Gruppen
- 31 Käseexport nach Ländern
- 31 Käseexport nach Ländern, Vorjahresmonat
- 32 Käseexport nach Ländern, kumuliert
- 32 Käseexport nach Ländern, kumuliert, Vorjahr
- 33-1 bis 33-10 Käseexport total / ausgewählte Sorten, ab 2003
- 34 Anteil Käseexport je Sorte (Grafik)

4 - Import Käse

- 40 Käseimport nach Produkten/Gruppen
- 41 Käseimport nach Ländern
- 41 Käseimport nach Ländern, Vorjahresmonat
- 42 Käseimport nach Ländern, kumuliert
- 42 Käseimport nach Ländern, kumuliert, Vorjahr
- 43.1 bis 43.7 Käseimport total / nach Kategorien, ab 2003
- 44 Anteil Käseimport nach Ländern (Grafik)

Monatliche Milchproduktion 2006 (inkl. Zonenmilch Genf sowie Milch aus dem Fürstentum Liechtenstein)



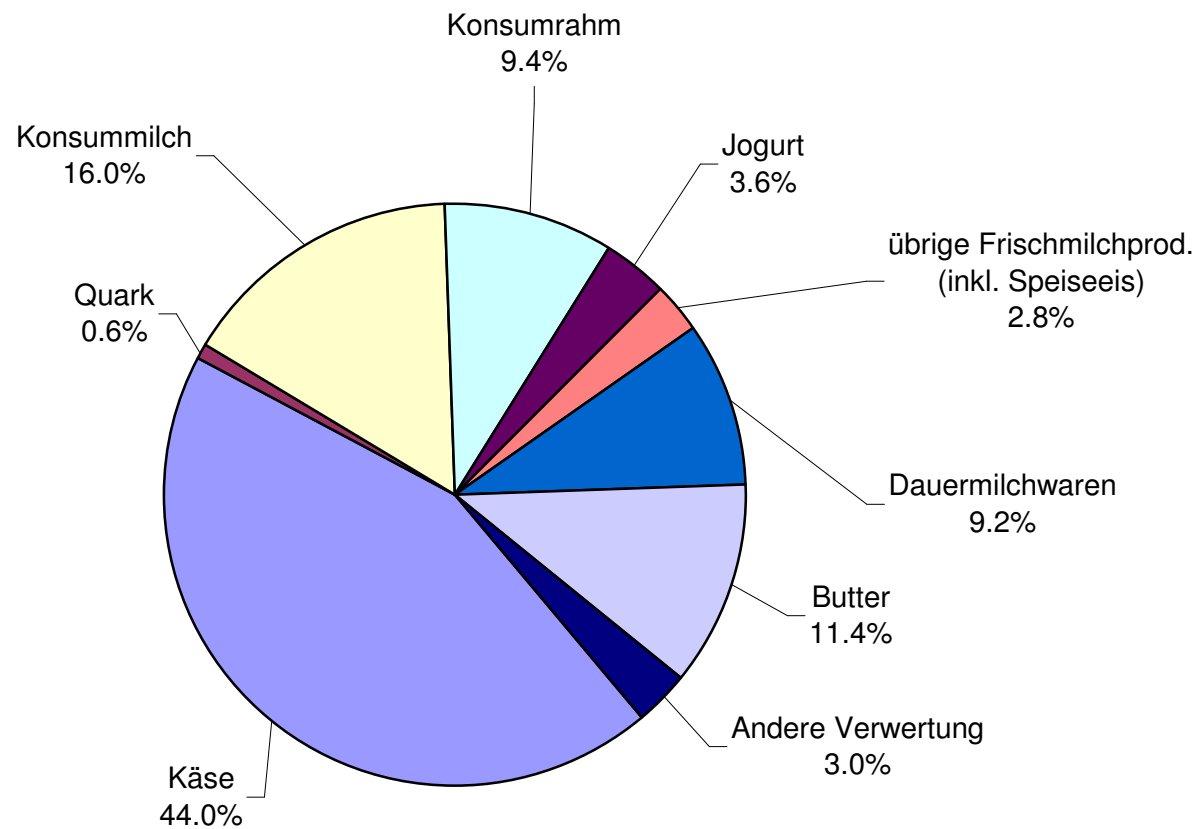
Milchverwertung nach Milchäquivalent

Milchverwertung zu:	Monatliche Verwertung		Differenz zum Vorjahres-Monat		Kumulierte Verwertung		Differenz zur Vorjahresperiode	
	November 2005	November 2006	Tonnen	(%)	Jan. - Nov. 2005	Jan. - Nov. 2006	Tonnen	(%)
	Tonnen	Tonnen			Tonnen	Tonnen		
Käse	104'262	109'662	5'400	5.2	1'250'130	1'296'034	45'904	3.7
Quark	1'561	1'506	-55	-3.5	16'826	17'121	295	1.8
Konsummilch	37'363	39'739	2'376	6.4	410'368	409'808	-560	-0.1
Konsumrahm	22'751	23'378	627	2.8	224'468	226'164	1'696	0.8
Jogurt	9'314	8'888	-426	-4.6	104'049	104'083	34	0.0
übrige Frischmilchprod. (inkl. Speiseeis)	7'350	6'982	-368	-5.0	84'833	85'763	930	1.1
Dauermilchwaren	24'666	22'893	-1'773	-7.2	286'271	267'793	-18'478	-6.5
Butter	28'866	28'501	-365	-1.3	445'513	425'672	-19'841	-4.5
Andere Verwertung	7'367	7'592	225	3.1	127'711	113'312	-14'399	-11.3
Total Milchverwertung	243'500	249'141	5'641	2.3	2'950'169	2'945'750	-4'419	-0.1

Ein Milchäquivalent entspricht den Inhaltsstoffen von Eiweiss und Fett eines Kilogramms Milch (Anteil Eiweiss = 0.45 Äquivalent und Anteil Fett = 0.55 Äquivalent)

- Beispiele: 1 kg Vollmilch Past/UHT = 0.45 Eiweiss + 0.55 Fett = 1.00 Milchäquivalent
 1 kg Magermilch Past/UHT = 0.45 Eiweiss + 0.05 Fett = 0.50 Milchäquivalent
 1 kg Vollrahm Past/UHT = 0.30 Eiweiss + 4.80 Fett = 5.10 Milchäquivalent

Milchverwertung nach Milchäquivalent November 2006 Total 249'141 Tonnen Milch



Milchgehaltswerte nach MIBD Labor 2006

MIBD Stelle	Inhaltsstoffe	Jan. g/kg	Feb. g/kg	März g/kg	April g/kg	Mai g/kg	Juni g/kg	Juli g/kg	Aug. g/kg	Sept. g/kg	Okt. g/kg	Nov. g/kg	Dez. g/kg	Durchschnitt 2006 g/kg
Aarau	Fett	42.9	42.9	42.3	42.1	40.8	39.8	39.5	39.9	40.0	40.1	41.5		41.1
	Eiweiss	33.4	33.3	32.9	32.8	31.9	31.3	31.4	32.0	32.7	33.2	33.8		32.6
	Total	76.3	76.2	75.2	74.9	72.7	71.1	70.9	71.9	72.7	73.3	75.3		73.7
Bern	Fett													
	Eiweiss													
	Total													
Fribourg - Neuchâtel	Fett	42.1	41.3	40.9	40.0	39.3	39.8	39.3	40.0	40.3	40.3	41.0		40.4
	Eiweiss	32.8	32.4	32.2	31.6	32.1	32.4	31.8	32.8	33.9	34.5	34.3		32.8
	Total	74.9	73.7	73.1	71.6	71.4	72.2	71.1	72.8	74.2	74.8	75.3		73.2
Nordostschweiz	Fett													
	Eiweiss													
	Total													
St. Gallen - Appenzell	Fett	42.0	41.4	41.5	41.0	41.0	40.2	39.8	40.8	40.6	40.3	41.0		40.9
	Eiweiss	34.3	33.9	33.9	33.1	33.0	33.0	32.4	33.2	33.9	34.6	34.7		33.6
	Total	76.3	75.3	75.4	74.1	74.0	73.2	72.2	74.0	74.5	74.9	75.7		74.5
Thurgau	Fett	42.3	41.8	41.7	41.2	40.1	39.6	39.1	40.1	40.5	40.5	41.0		40.7
	Eiweiss	34.3	33.9	33.7	33.5	33.2	32.8	32.0	33.0	33.7	34.7	35.2		33.6
	Total	76.6	75.7	75.4	74.7	73.3	72.4	71.1	73.1	74.2	75.2	76.2		74.4
Vaud-Genève	Fett													
	Eiweiss													
	Total													
Zentralschweiz	Fett	42.1	41.7	41.8	41.2	40.8	39.8	39.9	40.0	40.1	39.8	40.5		40.7
	Eiweiss	33.6	33.4	33.4	33.0	32.4	32.3	31.9	32.7	33.0	33.7	34.0		33.0
	Total	75.7	75.1	75.2	74.2	73.2	72.1	71.8	72.7	73.1	73.5	74.5		73.7
Durchschnittsgehalte	Fett	42.3	41.8	41.6	41.1	40.4	39.8	39.5	40.2	40.3	40.2	41.0		40.8
	Eiweiss	33.7	33.4	33.2	32.8	32.5	32.4	31.9	32.7	33.4	34.1	34.4		33.1
	Total	76.0	75.2	74.9	73.9	72.9	72.2	71.4	72.9	73.7	74.3	75.4		73.9

Bemerkung: Die Angaben entsprechen den Durchschnittswerten der analysierten Milchproben je MIBD Stelle

Milchgehaltswerte nach MIBD Labor 2005

MIBD Stelle	Inhaltsstoffe	Jan. g/kg	Feb. g/kg	März g/kg	April g/kg	Mai g/kg	Juni g/kg	Juli g/kg	Aug. g/kg	Sept. g/kg	Okt. g/kg	Nov. g/kg	Dez. g/kg	Durchschnitt 2005 g/kg
Aarau	Fett	42.2	42.1	42.3	41.8	40.3	40.0	39.8	40.1	41.1	41.3	42.2	43.0	41.4
	Eiweiss	33.2	32.9	32.5	32.1	32.2	31.8	32.0	32.4	33.0	33.7	34.0	33.8	32.8
	Total	75.4	75.0	74.8	73.9	72.5	71.8	71.8	72.5	74.1	75.0	76.2	76.8	74.2
Bern	Fett													
	Eiweiss													
	Total													
Fribourg - Neuchâtel	Fett	41.8	41.7	41.4	40.4	39.1	39.1	39.6	40.3	40.5	40.6	40.8	42.6	40.7
	Eiweiss	33.0	32.8	32.4	31.9	32.5	32.2	31.7	32.5	33.6	34.5	34.0	33.6	32.9
	Total	74.8	74.5	73.8	72.3	71.6	71.3	71.3	72.8	74.1	75.1	74.8	76.2	73.6
Nordostschweiz	Fett													
	Eiweiss													
	Total													
St. Gallen - Appenzell	Fett	41.5	41.6	41.4	41.0	41.0	40.4	40.2	40.4	40.3	40.3	41.2	41.9	40.9
	Eiweiss	34.2	34.2	34.0	33.3	33.2	33.1	33.0	33.0	33.8	34.9	34.5	34.4	33.8
	Total	75.7	75.8	75.4	74.3	74.2	73.5	73.2	73.4	74.1	75.2	75.7	76.3	74.7
Thurgau	Fett	42.0	42.1	41.9	41.2	40.0	39.6	39.4	39.7	39.9	40.7	41.6	42.5	40.9
	Eiweiss	34.4	34.2	33.7	33.2	32.5	32.0	32.2	32.8	33.2	34.7	35.2	34.8	33.6
	Total	76.4	76.3	75.6	74.4	72.5	71.6	71.6	72.5	73.1	75.4	76.8	77.3	74.5
Vaud-Genève	Fett													
	Eiweiss													
	Total													
Zentralschweiz	Fett	41.2	41.4	41.7	41.1	40.3	40.1	39.8	40.2	40.5	40.8	41.0	42.1	40.9
	Eiweiss	33.4	33.3	33.2	32.7	32.8	32.6	32.3	32.6	33.0	34.5	34.2	34.0	33.2
	Total	74.6	74.7	74.9	73.8	73.1	72.7	72.1	72.8	73.5	75.3	75.2	76.1	74.1
Durchschnittsgehalte	Fett	41.7	41.8	41.7	41.1	40.1	39.8	39.8	40.1	40.5	40.7	41.4	42.4	40.9
	Eiweiss	33.6	33.5	33.2	32.6	32.6	32.3	32.2	32.7	33.3	34.5	34.4	34.1	33.3
	Total	75.4	75.3	74.9	73.7	72.8	72.2	72.0	72.8	73.8	75.2	75.7	76.5	74.2

Bemerkung: Die Angaben entsprechen den Durchschnittswerten der analysierten Milchproben je MIBD Stelle

Verfütterte Magermilch

	Monatliche Verwertung		Differenz zum Vorjahres-Monat		Kumulierte Verwertung		Differenz zur Vorjahresperiode	
	<i>November 2005</i>	<i>November 2006</i>			<i>Jan. - Nov. 2005</i>	<i>Jan. - Nov. 2006</i>		
	Tonnen	Tonnen	Tonnen	(%)	Tonnen	Tonnen	Tonnen	(%)
Total verfütterte Magermilch	461	388	-73	-15.8	7'652	5'524	-2'128	-27.8

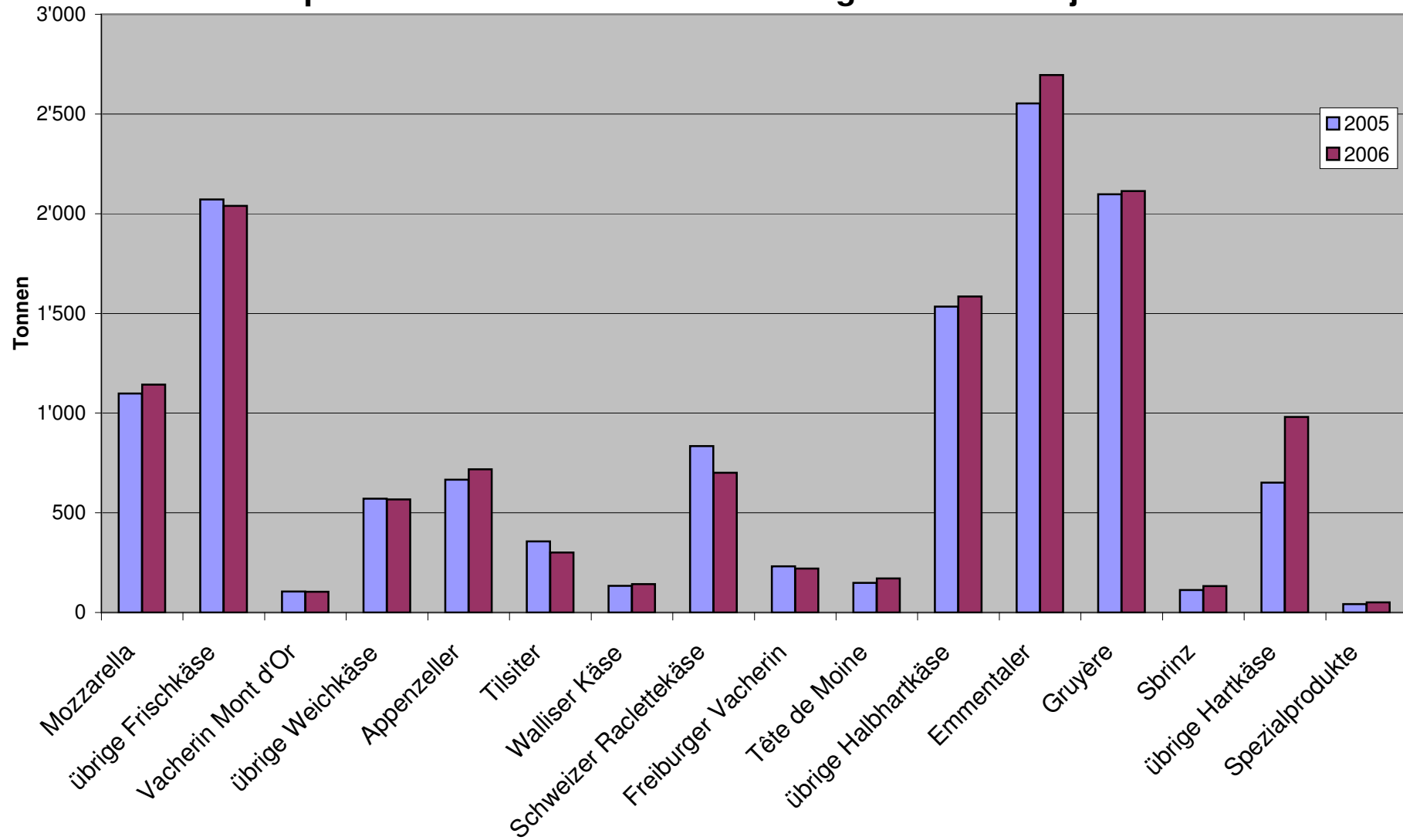
Verkäufe Milchersatzfuttermittel

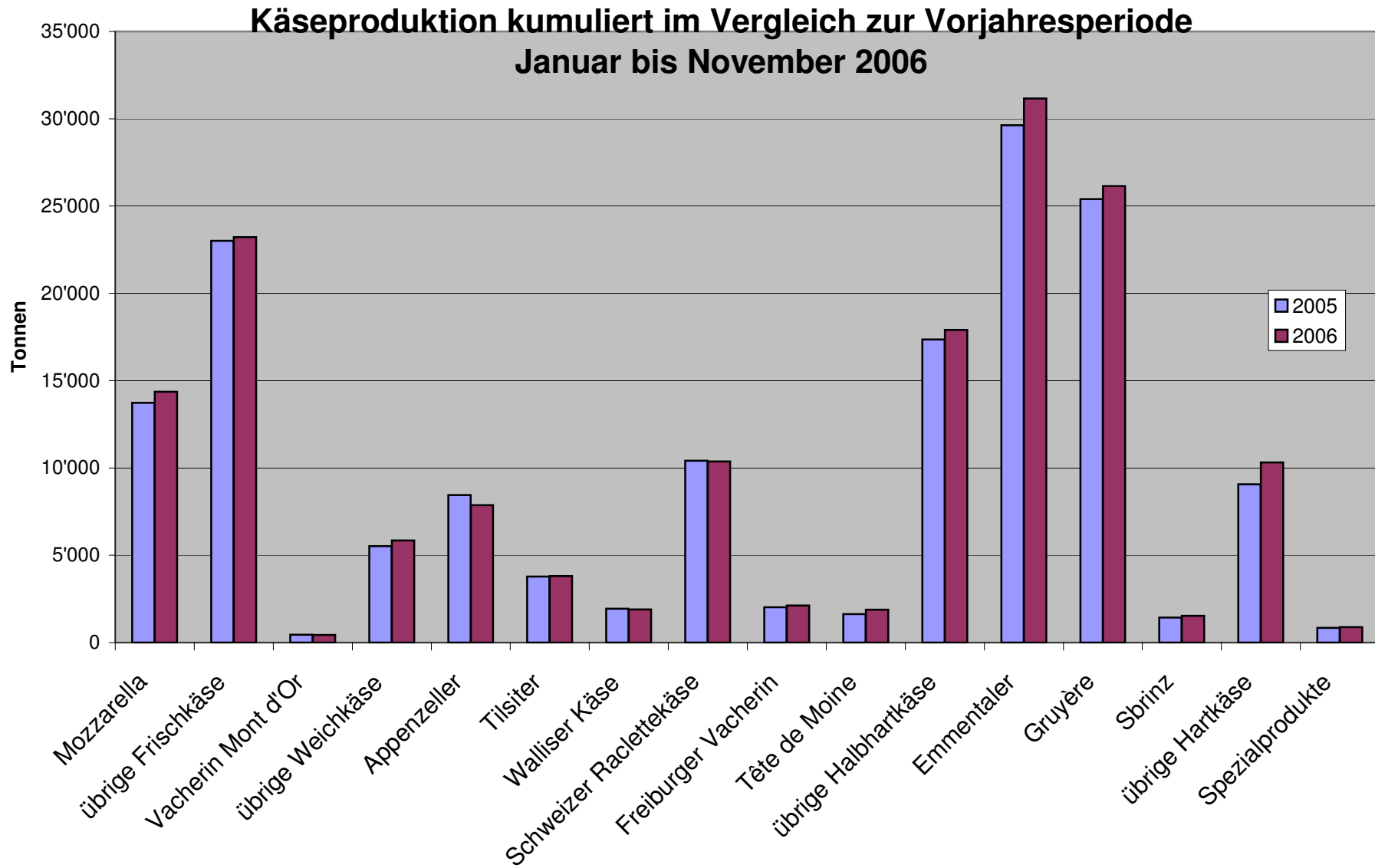
	Monatliche Verkäufe		Differenz zum Vorjahres-Monat		Kumulierte Verkäufe		Differenz zur Vorjahresperiode	
	<i>November 2005</i>	<i>November 2006</i>			<i>Jan. - Nov. 2005</i>	<i>Jan. - Nov. 2006</i>		
	Tonnen	Tonnen	Tonnen	(%)	Tonnen	Tonnen	Tonnen	(%)
MEF Kälbermast > 30%	1'132	1'263	131	11.6	12'031	12'577	546	4.5
MEF Kälberaufzucht > 30%	258	274	16	6.2	1'896	2'070	174	9.2
MEF Andere > 30%	18	10	-8	-44.4	163	181	18	11.0
MEF Kälbermast < 30%	41	18	-23		337	228	-109	-32.3
MEF Kälberaufzucht < 30%	4	2	-2	-50.0	70	50	-20	-28.6
MEF Andere < 30%	23	6	-17	-73.9	135	126	-9	-6.7
Total Milchersatzfuttermittel	1'476	1'573	97	6.6	14'632	15'232	600	4.1

Käseproduktion 2005

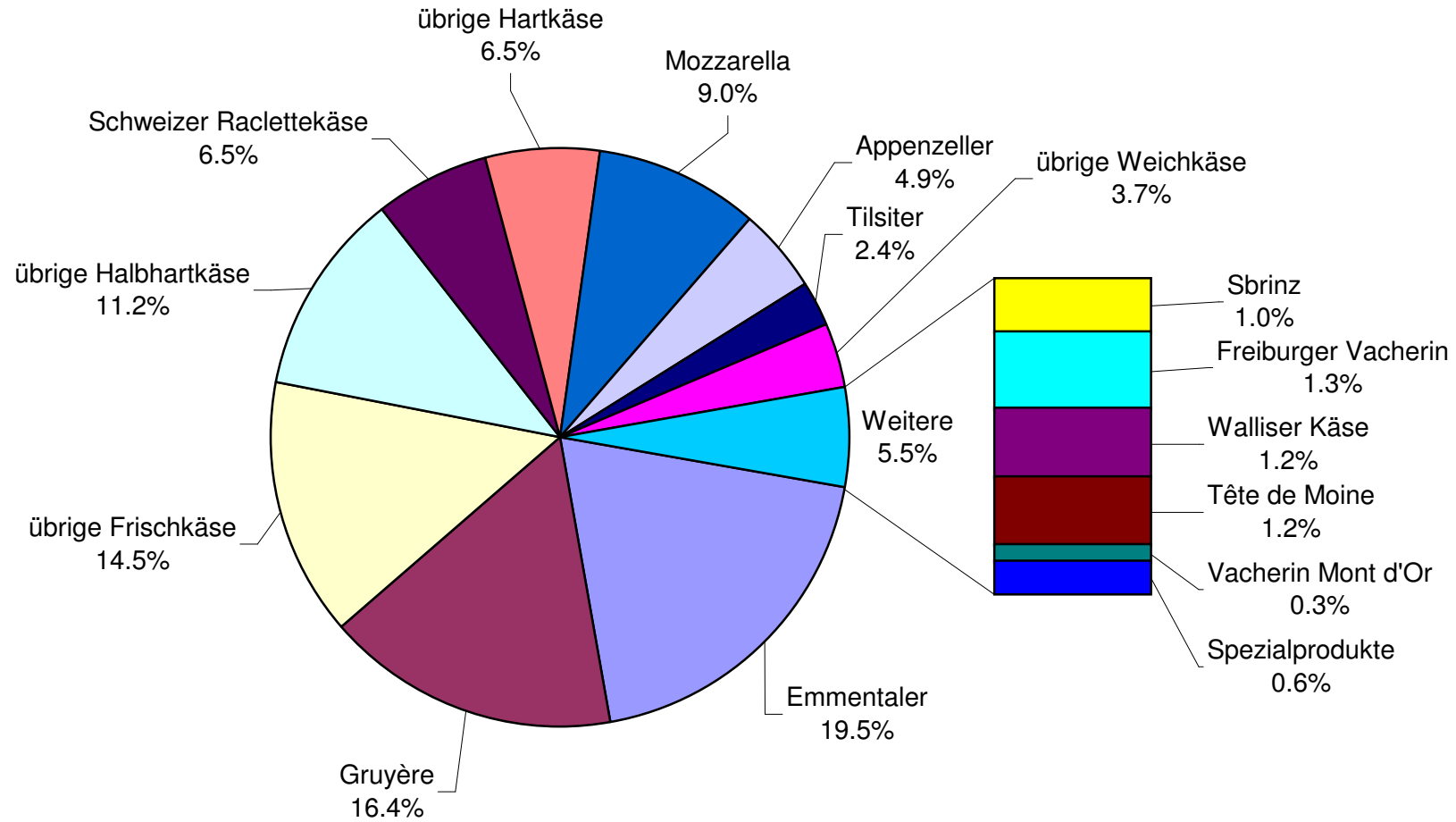
	Jan.	Feb.	März	April	Mai	Juni	Juli	Aug.	Sept.	Okt.	Nov.	Dez.	Kumuliert 2005
	Tonnen	Tonnen	Tonnen	Tonnen	Tonnen	Tonnen	Tonnen	Tonnen	Tonnen	Tonnen	Tonnen	Tonnen	Tonnen
Quark	680	719	924	781	884	907	852	875	825	694	896	762	9'799
Mozzarella	1'002	966	1'295	1'209	1'467	1'614	1'465	1'394	1'170	1'048	1'098	1'087	14'815
Mascarpone	38	41	51	54	57	50	45	47	49	43	65	77	617
Übrige Frischkäse	1'134	1'072	1'361	1'250	1'352	1'483	1'056	1'367	1'184	1'068	1'110	1'112	14'549
Frischkäse total	2'854	2'799	3'631	3'294	3'760	4'054	3'418	3'683	3'228	2'853	3'169	3'039	39'782
Weisseschimmelkäse, mager bis viertelfett	0	0	0	0	0	0	0	0	0	0	0	0	0
Weisseschimmelkäse, halb- bis vollfett	117	136	133	119	131	115	112	128	120	105	133	106	1'455
Weisseschimmelkäse, überfett	83	80	106	75	94	98	69	87	88	108	106	130	1'124
Blau-, Grünschimmelkäse	0	0	0	0	0	0	0	0	0	0	0	0	0
Tomme	168	168	185	162	192	151	140	202	176	143	194	155	2'036
Vacherin Mont d'Or	63	30	1	0	0	0	0	29	121	103	105	86	538
Anderer Weichkäse mager, viertelfett	3	5	13	2	4	4	7	10	8	5	12	3	76
Anderer Weichkäse, halb- bis vollfett	59	83	54	41	57	49	55	69	62	64	66	47	706
Anderer Weichkäse, überfett	57	41	50	39	55	48	44	68	53	51	60	63	629
Weichkäse total	550	542	542	438	532	466	427	594	629	578	676	590	6'564
Appenzeller Käse	797	723	790	727	775	721	751	845	848	805	666	740	9'188
Tilsiter	370	365	397	349	346	351	344	285	323	302	356	353	4'141
Walliser Käse (Walliser Raclettekäse)	220	205	232	229	222	133	70	54	212	233	134	179	2'123
Schweizer Raclettekäse	472	466	634	924	1'120	1'240	1'218	1'197	1'118	1'194	834	663	11'080
Vacherin Fribourgeois	112	75	77	111	137	207	226	267	281	294	232	207	2'226
Tête de Moine	138	122	131	130	145	153	156	166	168	167	148	167	1'791
Jurakäse	20	16	22	24	20	14	16	17	19	25	22	15	230
Winzerkäse	42	44	43	45	45	31	40	35	35	39	38	35	472
Mutschli	44	33	29	33	35	38	29	37	60	57	39	51	485
Alpkäse halbhart	0	0	0	0	3	6	4	6	1'241	408	55	4	1'727
Bündner Bergkäse	80	73	85	86	92	76	42	17	16	42	73	81	763
Berg- und Schnittkäse halbhart	107	94	133	112	130	116	121	88	102	99	112	135	1'349
St. Paulin Suisse	81	35	103	44	65	64	51	97	82	68	44	83	817
Schweizer Edamer	69	41	41	10	52	35	57	65	62	61	46	38	577
Kaltgereifte Käse	2	2	3	1	2	2	1	1	1	2	2	1	20
Halbhartkäse mit Schimmelbildung	9	11	14	13	17	21	9	9	12	14	11	11	151
Conveniencekäse	97	90	180	123	104	73	94	65	56	87	78	84	1'131
Schmelzrohware, vollfett	77	57	98	94	71	77	80	84	91	110	100	94	1'033
Anderer Halbhartkäse, mager bis viertelfett	32	43	56	56	66	44	36	69	77	80	54	61	674
Anderer Halbhartkäse, halb- bis vollfett	616	563	672	662	683	689	645	656	674	790	724	683	8'057
Anderer Halbhartkäse, überfett	73	100	138	96	113	123	91	113	135	132	136	144	1'394
Halbhartkäse total	3'458	3'159	3'878	3'871	4'242	4'215	4'083	4'175	5'614	5'007	3'904	3'829	49'435
Emmentaler	2'655	2'463	2'839	2'830	2'958	2'721	2'716	2'666	2'546	2'682	2'553	2'552	32'181
Switzerland Swiss	218	213	246	271	231	179	157	105	120	138	134	169	2'181
Gruyère	2'258	2'162	2'560	2'546	2'800	2'413	2'275	2'050	2'017	2'217	2'098	2'134	27'530
Alpkäse hart	0	0	0	1	22	116	111	151	1'043	414	39	0	1'897
Anderer Hartkäse, mager bis viertelfett	3	6	4	8	4	1	7	3	1	8	2	10	57
Anderer Hartkäse, halb- bis vollfett	487	463	516	545	534	450	416	361	384	466	475	533	5'630
Anderer Hartkäse, überfett	2	2	1	2	2	0	0	3	1	1	2	0	16
Hartkäse total	5'623	5'309	6'166	6'203	6'551	5'880	5'682	5'339	6'112	5'926	5'303	5'398	69'492
Sbrinz	126	118	148	141	194	153	119	86	111	131	113	124	1'564
Extra Hartkäse total	126	118	148	141	194	153	119	86	111	131	113	124	1'564
Reiner Ziegenkäse	18	33	59	75	85	72	65	59	94	89	32	17	698
Reiner Schafkäse	11	13	17	21	23	20	16	15	15	10	10	9	180
Spezialprodukte total	29	45	76	96	108	91	81	74	109	99	42	27	877
Total alle Käsesorten	12'639	11'971	14'440	14'042	15'387	14'859	13'810	13'950	15'802	14'595	13'206	13'005	167'706

Käseproduktion November 2006 im Vergleich zum Vorjahresmonat





Käseproduktion Januar bis November 2006 Total 159'779 Tonnen



Konsummilchproduktion

Milchart	Monatliche Produktion		Differenz zum Vorjahres-Monat		Kumulierte Produktion		Differenz zur Vorjahresperiode	
	November 2005	November 2006	Tonnen	(%)	Jan. - Nov. 2005	Jan. - Nov. 2006	Tonnen	(%)
	Tonnen	Tonnen	Tonnen	(%)	Tonnen	Tonnen	Tonnen	(%)
Rohmilch	933	833	-100	-10.7	13'336	12'106	-1'230	-9.2
Fettangereicherte Milch past	0	0	0		0	0	0	
Fettangereicherte Milch UHT	87	101	14	16.1	1'008	1'011	3	0.3
Vollmilch past.	8'161	7'939	-222	-2.7	88'699	85'461	-3'238	-3.7
Vollmilch UHT	15'227	16'565	1'338	8.8	153'790	159'202	5'412	3.5
teilentrahmte Milch past.	6'568	6'841	273	4.2	71'161	71'961	800	1.1
teilentrahmte Milch UHT	8'520	10'509	1'989	23.3	104'433	104'421	-12	0.0
Trinkmagermilch past.	0	0	0		83	14	-69	-83.1
Trinkmagermilch UHT	1'450	1'272	-178	-12.3	14'920	14'307	-613	-4.1
Total Konsummilch	40'946	44'060	3'114	7.6	447'430	448'483	1'053	0.2

Butterproduktion und -verkäufe

Butterproduktion

	Monatliche Produktion		Differenz zum Vorjahres-Monat		Kumulierte Produktion		Differenz zur Vorjahresperiode	
	November 2005	November 2006	Tonnen	(%)	Jan. - Nov. 2005	Jan. - Nov. 2006	Tonnen	(%)
	Tonnen	Tonnen			Tonnen	Tonnen		
	2'250	2'266	16	0.7	35'654	33'863	-1'791	-5.0

Butterverkäufe (inkl. Importbutter)

	Monatliche Verkäufe		Differenz zum Vorjahres-Monat		Kumulierte Verkäufe		Differenz zur Vorjahresperiode	
	November 2005	November 2006	Tonnen	(%)	Jan. - Nov. 2005	Jan. - Nov. 2006	Tonnen	(%)
	Tonnen	Tonnen			Tonnen	Tonnen		
Vorzugsbutter	529	469	-60	-11.3	5'394	5'206	-188	-3.5
Die Butter, Industrie-/Gewerbebutter	2'768	2'868	100	3.6	23'572	24'726	1'154	4.9
Käsereibutter	28	26	-2	-7.1	300	290	-10	-3.3
übrige Butter	295	273	-22	-7.5	3'209	2'990	-219	-6.8
Eingesottene Butter	421	450	29	6.9	4'215	4'201	-14	-0.3
übrige entwässerte Butter	23	34	11	47.8	306	335	29	9.5
Total Inlandverkäufe	4'064	4'120	56	1.4	36'996	37'748	752	2.0
Export	0	0	0		0	0	0	
Veredelungsverkehr*	2	0	-2	-100.0	108	54	-54	-50.0
Total	4'066	4'120	54	1.3	37'104	37'802	698	1.9

* Quelle: BOB

Produktion von Milchspezialitäten

Konsumrahm

	Monatliche Produktion		Differenz zum Vorjahres-Monat		Kumulierte Produktion		Differenz zur Vorjahresperiode	
	<i>November 2005</i>	<i>November 2006</i>	Tonnen	(%)	<i>Jan. - Nov. 2005</i>	<i>Jan. - Nov. 2006</i>	Tonnen	(%)
	Tonnen	Tonnen			Tonnen	Tonnen		
Doppelrahm	38	43	5	13.2	542	529	-13	-2.4
Vollrahm 35%	2'180	2'510	330	15.1	22'600	23'317	717	3.2
Halbrahm	1'376	1'164	-212	-15.4	12'000	12'038	38	0.3
Kaffeerahm	2'274	2'244	-30	-1.3	22'750	22'624	-126	-0.6
Total Konsumrahm	5'868	5'961	93	1.6	57'892	58'508	616	1.1

Andere Milchspezialitäten

	Monatliche Produktion		Differenz zum Vorjahres-Monat		Kumulierte Produktion		Differenz zur Vorjahresperiode	
	<i>November 2005</i>	<i>November 2006</i>	Tonnen	(%)	<i>Jan. - Nov. 2005</i>	<i>Jan. - Nov. 2006</i>	Tonnen	(%)
	Tonnen	Tonnen			Tonnen	Tonnen		
Sauermilch	352	391	39	11.1	3'273	3'761	488	14.9
Sauerrahm	129	110	-19	-14.7	1'344	1'339	-5	-0.4
Dessertprodukte	2'226	2'018	-208	-9.3	22'075	21'703	-372	-1.7
Milchgetränke	5'015	5'501	486	9.7	55'626	60'969	5'343	9.6
Jogurt	11'817	11'284	-533	-4.5	130'371	130'068	-303	-0.2
Kefir	5	5	0	0.0	78	58	-20	-25.6
Speiseeis	1'535	1'208	-327	-21.3	22'446	20'293	-2'153	-9.6

Produktion Milchpulver und Milchkondensat

	Monatliche Produktion		Differenz zum Vorjahres-Monat		Kumulierte Produktion		Differenz zur Vorjahresperiode	
	November 2005	November 2006	Tonnen	(%)	Jan. - Nov. 2005	Jan. - Nov. 2006	Tonnen	(%)
	Tonnen	Tonnen			Tonnen	Tonnen		
Vollmilchpulver	1'367	1'075	-292	-21.4	15'590	14'558	-1'032	-6.6
Teilentrahmtes Milchpulver	375	370	-5	-1.3	2'708	3'245	537	19.8
Fettangereichertes Milchpulver & Rahmpulver	52	34	-18	-34.6	404	306	-98	-24.3
Magermilchpulver	1'636	1'461	-175	-10.7	23'535	21'797	-1'738	-7.4
Buttermilchpulver	4	28	24	600.0	228	578	350	153.5
Molkenpulver	114	124	10	8.8	1'871	2'165	294	15.7
Milchkondensat	305	200	-105	-34.4	2'637	2'158	-479	-18.2

Käseexport nach Produkten/Gruppen

Käsesorte / Kategorie	Monatliche Exporte		Differenz zum Vorjahres-Monat		Kumulierte Exporte		Differenz zur Vorjahresperiode	
	November 2005 Tonnen	November 2006 Tonnen	Tonnen	(%)	Jan. - Nov. 2005 Tonnen	Jan. - Nov. 2006 Tonnen	Tonnen	(%)
Frischkäse inkl. Quark total	1.7	32.7	31.0	1'823.7	21.5	325.1	303.6	1'411.6
Vacherin Mont d'Or	15.4	10.0	-5.4	-35.0	41.4	33.6	-7.8	-18.8
Weichkäse andere	42.4	21.0	-21.4	-50.6	490.1	310.8	-179.3	-36.6
Weichkäse total	57.8	31.0	-26.8	-46.4	531.5	344.4	-187.1	-35.2
Appenzeller Käse	636.6	464.4	-172.2	-27.1	4'890.0	4'808.3	-81.7	-1.7
Tilsiter	37.6	67.6	30.0	79.7	387.8	406.8	19.0	4.9
Raclette	167.3	182.0	14.7	8.8	635.5	608.9	-26.5	-4.2
Vacherin Fribourgeois	42.0	41.0	-1.0	-2.3	223.9	229.9	6.1	2.7
Tête de Moine	148.1	152.6	4.5	3.0	838.1	987.9	149.8	17.9
Halbhartkäse andere	143.7	179.5	35.8	24.9	819.3	1'096.0	276.6	33.8
Halbhartkäse total	1'175.3	1'087.1	-88.2	-7.5	7'794.6	8'137.9	343.2	4.4
Emmentaler	2'054.4	1'870.8	-183.6	-8.9	22'016.2	20'062.4	-1'953.8	-8.9
Gruyère	1'107.1	1'180.3	73.2	6.6	9'599.3	10'002.0	402.7	4.2
Switzerland Swiss	124.8	100.6	-24.2	-19.4	1'235.1	1'109.1	-126.1	-10.2
Hartkäse übrige	190.3	143.1	-47.2	-24.8	633.8	1'623.5	989.7	156.1
Hartkäse total	3'476.6	3'294.8	-181.8	-5.2	33'484.5	32'797.0	-687.5	-2.1
Sbrinz	47.3	23.8	-23.5	-49.7	410.6	390.8	-19.7	-4.8
Extra Hartkäse total	47.3	23.8	-23.5	-49.7	410.6	390.8	-19.7	-4.8
Schmelzkäse total	532.9	367.9	-165.0	-31.0	4'280.3	3'913.2	-367.1	-8.6
Fertigfondue *	1'184.9	1'087.2	-97.7	-8.2	4'714.5	4'523.8	-190.8	-4.0
andere Käse total	24.0	30.0	6.0	25.1	133.9	247.9	114.0	85.2
Total	6'500.5	5'954.5	-546.0	-8.4	51'371.5	50'680.2	-691.2	-1.3

* ab Januar 2006 ohne andere Nahrungsmittelzubereitungen mit Milchfett

Quelle: OZD

Käseexport nach Ländern

November 2006

Land	November 2006																				TOTAL
	t	t	t	t	t	t	t	t	t	t	t	t	t	t	t	t	t	t	t	t	
EUROPA																					
Deutschland	319.0	255.3	*	*	17.9	592.2	370.9	15.3	126.8	87.9	45.7	129.6	776.3	3.0	0.7	4.3	8.0	14.8	3.2	463.5	
Frankreich	184.0	178.4	*	*	0.5	362.9	36.7	18.9	11.7	32.0	*	7.6	106.9	0.1	*	4.7	4.8	1.0	1.5	110.7	
Italien	857.4	41.5	*	*	119.4	1'018.2	10.5	*	*	4.9	*	0.6	15.9	29.0	0.6	0.0	29.6	256.5		12.2	
BeNeLux	116.5	73.6	*	*	0.5	190.6	10.5	2.9	19.1	11.9	0.1	2.2	46.8		*			25.0	22.5	235.9	
Grossbritannien	35.8	64.0	*	*		99.7	2.1	*	*	0.4	*	0.4	2.9		*	0.0	0.0	0.9		0.5	
Spanien/Portugal	20.8	18.4	*	*		39.2	*	*	*	*	*				*			1.4			
Europa nicht zugeordnet / übriges Europa (Fertigfondue übrige Länder ganze Welt)	155.8	55.7	23.1	6.1	0.5	241.3	27.0	1.0	9.5	11.9	10.6	29.8	89.8		6.9	10.7	17.6		0.0	114.0	
TOTAL EUROPA	1'689.3	686.9	23.1	6.1	138.7	2'544.1	457.7	38.2	167.2	149.1	56.3	170.2	1'038.6	32.2	8.2	19.7	60.0	299.6	27.2	936.9	
Andere Länder																					
Kanada	21.1	*	*	*		21.1	0.3	*	*	0.4	*	0.5	1.3		*			24.3		90.8	
USA	111.1	430.8	*	*	4.3	546.2	5.9	2.7	9.5	2.6	*	7.6	28.3		*	0.3	0.3	17.0	0.9	59.5	
Kanada / USA nicht zugeordnet/ andere Länder	49.3	62.7	0.7	94.5		207.2	0.5	0.2	5.4	0.4	11.3	1.2	18.9	0.5	1.8	1.0	3.4	27.0	2.0		
TOTAL ANDERE LÄNDER	181.5	493.4	0.7	94.5	4.3	774.5	6.7	2.9	14.9	3.5	11.3	9.3	48.5	0.5	1.8	1.3	3.6	68.4	2.9	150.3	
TOTAL	1'870.8	1'180.3	23.8	100.6	143.1	3'318.6	464.4	41.0	182.0	152.6	67.6	179.5	1'087.1	32.7	10.0	21.0	63.7	367.9	30.0	1'087.2	

* Aus Datenschutzgründen sind Käseexporte mit weniger als drei Exporteuren nicht nach Ländern zugeordnet (Zusammenzug in 'Europa nicht zugeordnet' bzw. Kanada USA nicht zugeordnet/andere Länder)

** ab Januar 2006 ohne andere Nahrungsmittelzubereitungen mit Milchfett

Quelle: OZD

Käseexport nach Ländern

November 2005

	Emmentaler	Gruyere	Sbrinz	Switzerland Swiss	übrige Hartkäse	Hartkäse total	Appenzeller Käse	Vacherin Fribourgeois	Raclette	Tête de Moine	Tilsiter	übrige Halbhartkäse	Halbhartkäse total	Frischkäse inkl. Quark	Vacherin Mont d'Or	übrige Weichkäse	Weichkäse total	Schmelzkäse	andere Käse	Fertigfondue	TOTAL	
Land	t	t	t	t	t	t	t	t	t	t	t	t	t	t	t	t	t	t	t	t	t	t
EUROPA																						
Deutschland	297.9	235.8	*	*	8.4	542.1	426.9	8.4	104.2	79.7	20.7	97.5	737.3	1.5	0.9	28.8	31.1	17.9	2.7	528.7	1'859.8	
Frankreich	237.8	174.2	*	*	0.5	412.5	93.8	26.3	24.9	32.8	*	15.1	193.0	0.2	*	3.6	3.9	2.2		112.3	723.8	
Italien	940.1	28.0	*	*		968.1	0.9	*	*	3.8	*	2.0	6.6		0.8	0.1	0.8	281.1		6.9	1'263.6	
BeNeLux	116.8	81.8	*	*	0.3	198.8	10.7	3.0	16.2	10.9	0.1	0.9	41.7		*			55.5	18.9	213.1	528.1	
Grossbritannien	29.1	52.7	*	*		81.7	22.0	*	*	0.1	*	0.2	22.3		*	0.2	0.2	0.6		5.0	109.8	
Spanien/Portugal	27.8	25.0	*	*		52.8	*	*	*	*	*				*			0.9		44.0	97.7	
Europa nicht zugeordnet / übriges Europa	205.9	94.4	43.4	18.4	180.8	542.8	73.6	2.1	4.7	15.3	14.8	17.7	128.2		12.6	8.8	21.4	2.4		26.5	721.3	
TOTAL EUROPA	1'855.2	691.9	43.4	18.4	190.0	2'798.8	627.9	39.8	150.0	142.6	35.6	133.3	1'129.1	1.7	14.2	41.5	57.4	360.6	21.6	936.5	5'304.0	
Andere Länder																						
Kanada	57.0	*	*	*	0.1	57.1	3.0	*	*	4.5	*	3.5	10.9		*			26.2	0.2	129.9	224.4	
USA	104.5	283.5	*	*		388.0	5.0	0.1	2.9	0.8	*	5.9	14.6		*	0.2	0.2	88.6	0.4	81.5	573.3	
Kanada / USA nicht zugeordnet/ andere Länder	37.6	131.7	3.9	106.5	0.2	280.0	0.8	2.1	14.4	0.3	2.1	1.0	20.6		1.2	0.7	1.9	57.6	1.8	37.0	398.8	
TOTAL ANDERE LÄNDER	199.2	415.2	3.9	106.5	0.3	725.1	8.8	2.2	17.3	5.5	2.1	10.4	46.2		1.2	0.9	2.1	172.4	2.4	248.4	1'196.5	
TOTAL	2'054.4	1'107.1	47.3	124.8	190.3	3'523.9	636.6	42.0	167.3	148.1	37.6	143.7	1'175.3	1.7	15.4	42.4	59.5	532.9	24.0	1'184.9	6'500.5	

* Aus Datenschutzgründen sind Käseexporte mit weniger als drei Exporteuren nicht nach Ländern zugeordnet (Zusammenzug in 'Europa nicht zugeordnet' bzw. Kanada USA nicht zugeordnet/andere Länder)

Quelle: OZD

Käseexport nach Ländern, kumuliert

Januar bis November 2006

Land	Käseexport nach Ländern, kumuliert																				TOTAL
	t	t	t	t	t	t	t	t	t	t	t	t	t	t	t	t	t	t	t	t	
EUROPA																					
Deutschland	2'651.6	2'076.9	*	*	79.8	4'808.3	3'648.5	57.8	286.5	571.4	295.6	799.6	5'659.3	38.4	2.1	220.6	261.1	313.7	91.0	1'184.8	
Frankreich	1'985.6	1'635.9	*	*	11.1	3'632.6	532.6	124.2	67.7	212.3	*	42.6	979.4	1.9	*	38.7	40.6	11.2	4.0	445.8	
Italien	10'039.0	312.0	*	*	944.3	11'295.4	47.1	*	*	31.4	*	4.6	83.1	281.6	1.0	0.2	282.8	2'565.0	4.0	60.3	
BeNeLux	1'012.3	647.3	*	*	11.3	1'670.9	78.3	14.3	84.5	66.9	0.6	15.9	260.6		*	0.3	0.3	367.6	98.1	947.2	
Grossbritannien	309.9	507.9	*	*	0.0	817.8	25.5	*	*	2.1	*	1.6	29.1		*	0.0	0.0	14.5	0.0	21.0	
Spanien/Portugal	243.2	288.2	*	*	0.9	532.3	*	*	*	*	*	0.0	0.0		*			27.0	0.0		
Europa nicht zugeordnet / übriges Europa (Fertigfondue übrige Länder ganze Welt)	1'291.9	589.6	338.5	156.7	553.7	2'930.4	383.4	11.6	26.7	78.3	83.5	155.8	739.3	0.3	28.0	40.2	68.5	9.1	2.7	833.8	
TOTAL EUROPA	17'533.5	6'057.7	338.5	156.7	1'601.3	25'687.7	4'715.5	208.0	465.4	962.3	379.7	1'020.0	7'750.9	322.2	31.2	299.9	653.3	3'308.2	199.7	3'473.6	
Andere Länder																					
Kanada	560.3	*	*	*	1.6	562.0	15.8	*	*	9.9	*	16.1	41.8		*			222.3		592.5	
USA	1'425.6	2'566.8	*	*	17.2	4'009.6	60.0	9.5	63.3	10.4	*	47.3	190.5		*	1.4	1.4	171.1	2.3	438.5	
Kanada / USA nicht zugeordnet/ andere Länder	543.0	1'377.5	52.3	952.4	3.4	2'928.6	17.0	12.5	80.2	5.3	27.1	12.6	154.7	2.9	2.5	9.5	14.8	211.7	45.9		
TOTAL ANDERE LÄNDER	2'528.9	3'944.3	52.3	952.4	22.3	7'500.1	92.8	21.9	143.5	25.6	27.1	76.0	387.0	2.9	2.5	10.9	16.2	605.1	48.2	1'050.2	
TOTAL	20'062.4	10'002.0	390.8	1'109.1	1'623.5	33'187.9	4'808.3	229.9	608.9	987.9	406.8	1'096.0	8'137.9	325.1	33.6	310.8	669.6	3'913.2	247.9	4'523.8	

* Aus Datenschutzgründen sind Käseexporte mit weniger als drei Exporteuren nicht nach Ländern zugeordnet (Zusammenzug in 'Europa nicht zugeordnet' bzw. Kanada USA nicht zugeordnet/andere Länder)

** ab Januar 2006 ohne andere Nahrungsmittelzubereitungen mit Milchfett

Quelle: OZD

Käseexport nach Ländern

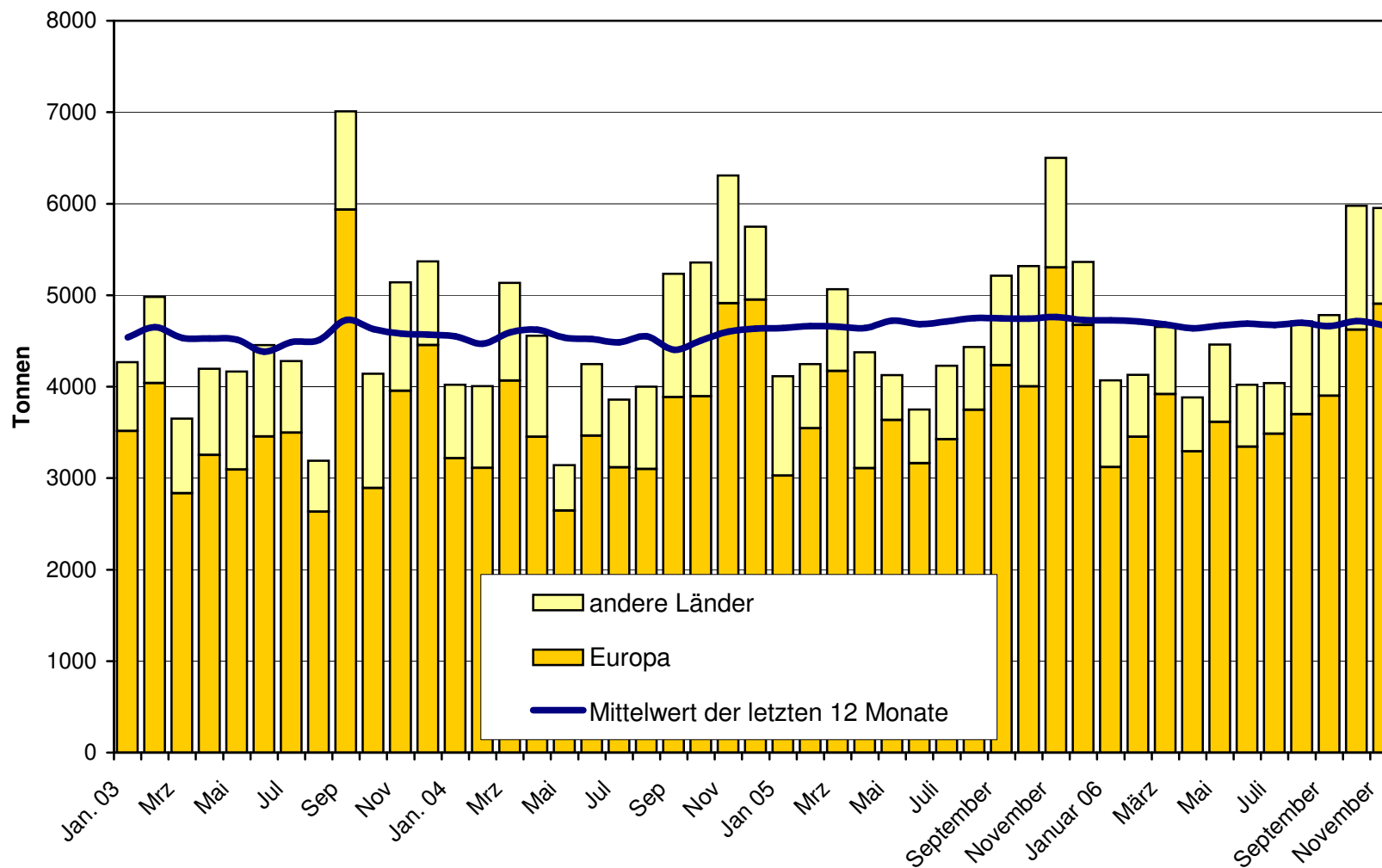
Januar bis November 2005

Land	Käseexport nach Ländern																					TOTAL
	t	t	t	t	t	t	t	t	t	t	t	t	t	t	t	t	t	t	t	t	t	
EUROPA																						
Deutschland	2'519.9	2'061.5	*	*	53.5	4'634.9	3'629.3	57.5	265.1	442.1	242.5	574.0	5'210.4	16.8	2.4	431.7	450.8	263.4	50.2	1'071.8	11'681.5	
Frankreich	2'157.3	1'716.3	*	*	3.8	3'877.4	573.8	125.2	89.2	199.5	*	52.7	1'040.6	2.7	*	34.5	37.3	18.5	0.0	417.2	5'390.9	
Italien	10'844.2	323.3	*	*	1.3	11'168.8	12.0	*	*	21.3	*	9.1	42.3	1.4	0.9	1.3	3.6	2'687.6	4.7	42.4	13'949.4	
BeNeLux	932.4	680.7	*	*	8.4	1'621.3	90.1	13.0	84.1	52.9	1.2	11.8	253.0	*	*	0.1	0.1	419.5	57.1	938.8	3'289.9	
Grossbritannien	289.1	483.1	*	*	0.1	772.2	31.5	*	*	1.5	*	0.3	33.3	*	*	0.2	0.2	18.2	*	43.3	867.2	
Spanien/Portugal	205.8	258.2	*	*	0.1	464.1	*	*	*	*	*	0.0	0.0	*	*	*	*	32.9	*	302.6	799.6	
Europa nicht zugeordnet / übriges Europa	2'716.7	540.4	335.4	96.9	559.1	4'248.3	436.5	9.6	19.1	78.4	121.6	83.7	748.8	*	*	36.7	11.4	48.1	28.1	0.5	311.7	
TOTAL EUROPA	19'665.2	6'063.5	335.4	96.9	626.2	26'787.0	4'773.1	205.3	457.6	795.8	365.3	731.4	7'328.4	21.0	39.9	479.2	540.1	3'468.2	112.7	3'127.8	41'364.1	
Andere Länder																						
Kanada	492.3	*	*	*	3.8	496.2	25.3	*	*	16.3	*	21.0	62.5	*	*	*	*	285.4	1.2	605.2	1'450.7	
USA	1'485.9	2'394.8	*	*	1.2	3'881.8	80.9	6.8	87.6	21.5	*	55.2	251.9	*	*	1.2	1.2	288.7	3.7	481.6	4'908.9	
Kanada / USA nicht zugeordnet/ andere Länder	372.8	1'141.1	75.2	1'138.3	2.7	2'730.1	10.8	11.8	90.3	4.6	22.6	11.7	151.7	0.6	1.5	9.7	11.7	238.1	16.3	499.9	3'647.8	
TOTAL ANDERE LÄNDER	2'351.1	3'535.8	75.2	1'138.3	7.7	7'108.1	117.0	18.6	177.8	42.3	22.6	88.0	466.3	0.6	1.5	10.9	13.0	812.2	21.2	1'586.7	10'007.4	
TOTAL	22'016.2	9'599.3	410.6	1'235.1	633.8	33'895.1	4'890.0	223.9	635.5	838.1	387.8	819.3	7'794.6	21.5	41.4	490.1	553.0	4'280.3	133.9	4'714.5	51'371.5	

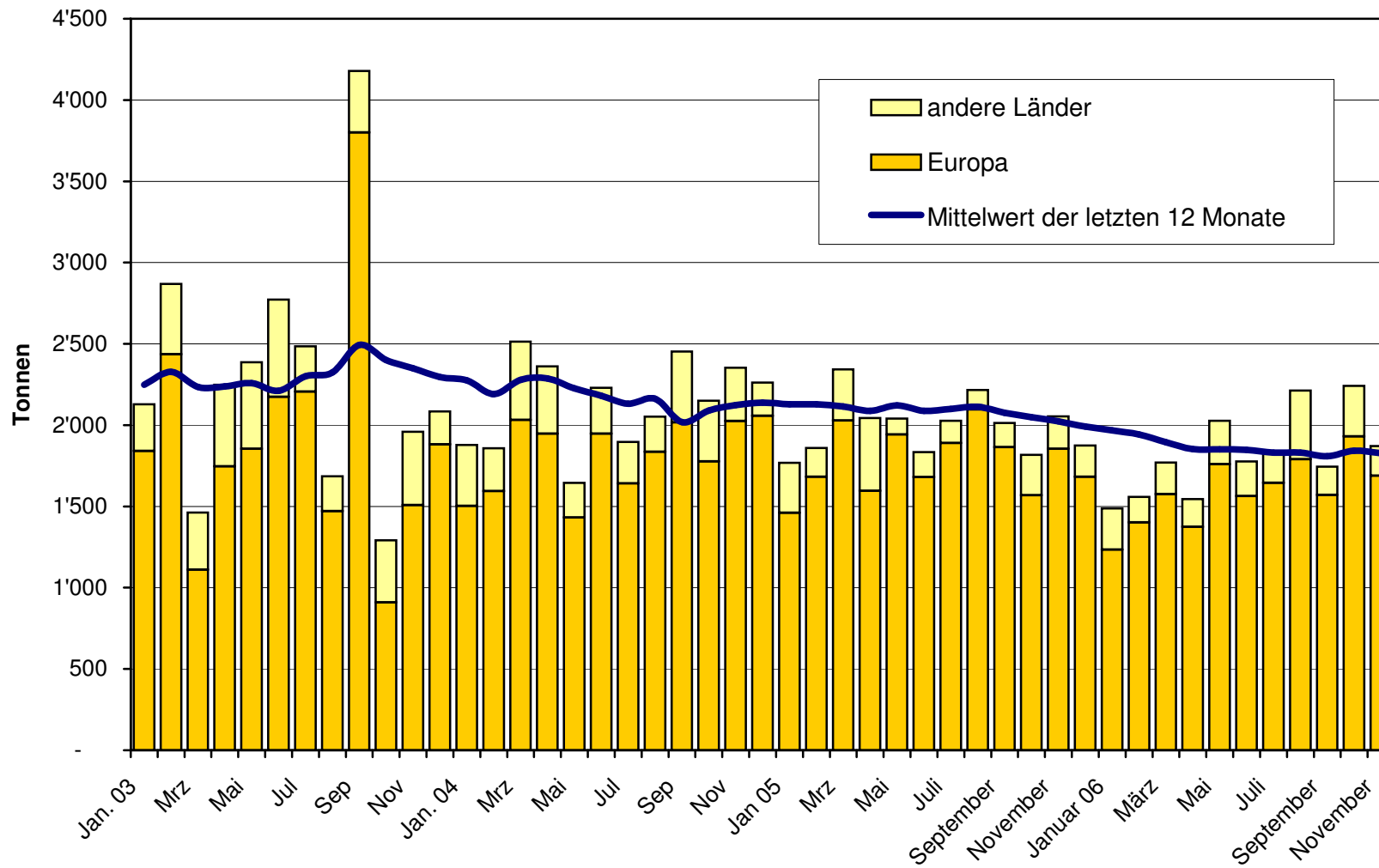
* Aus Datenschutzgründen sind Käseexporte mit weniger als drei Exporteuren nicht nach Ländern zugeordnet (Zusammenzug in 'Europa nicht zugeordnet' bzw. Kanada USA nicht zugeordnet/andere Länder)

Quelle: OZD

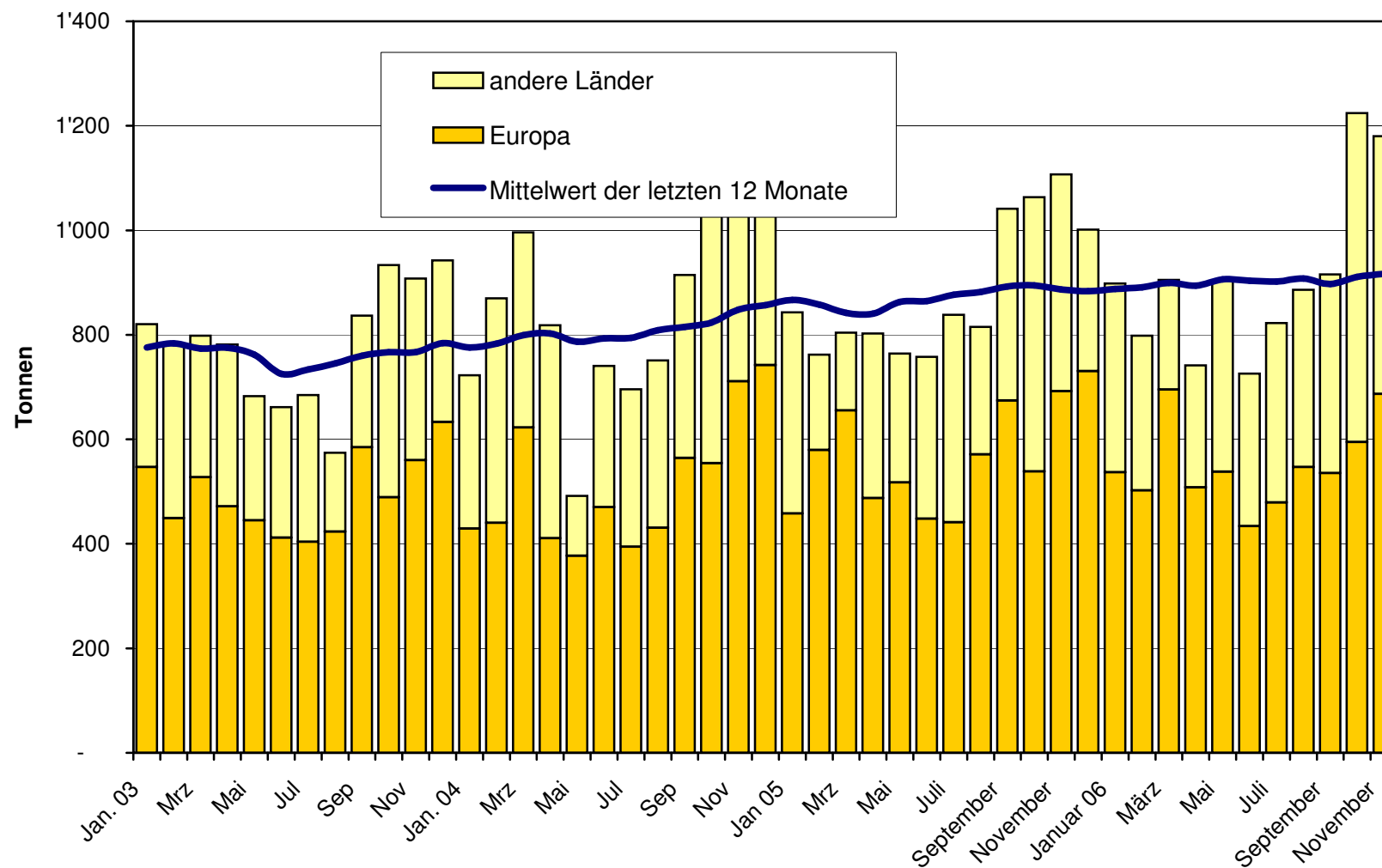
**Total Käseexport (inkl. Fertigfondue und Schmelzkäse) ab 2003
Mittelwert der letzten 12 Monate**



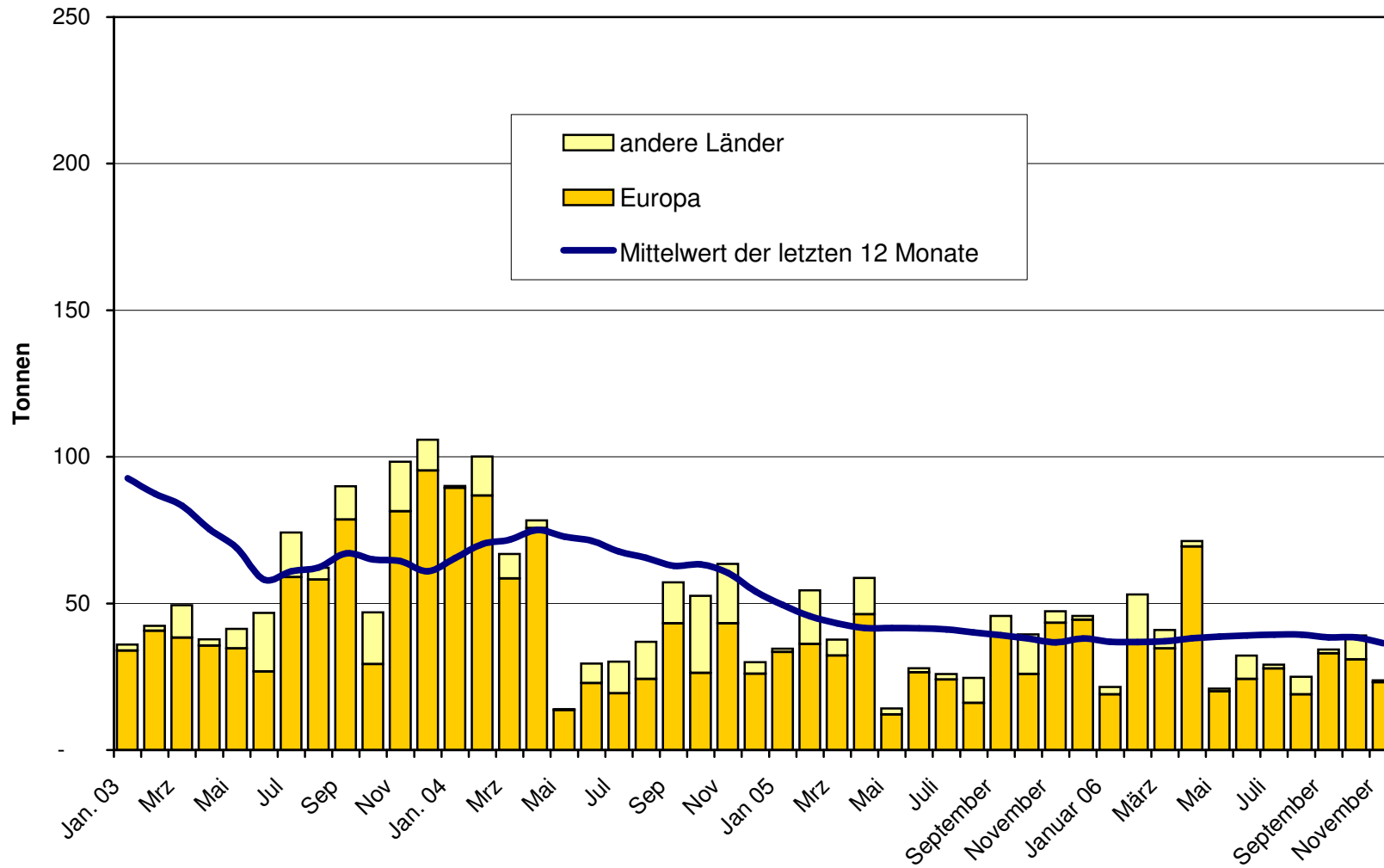
Emmentaler Export ab 2003 Mittelwert der letzten 12 Monate



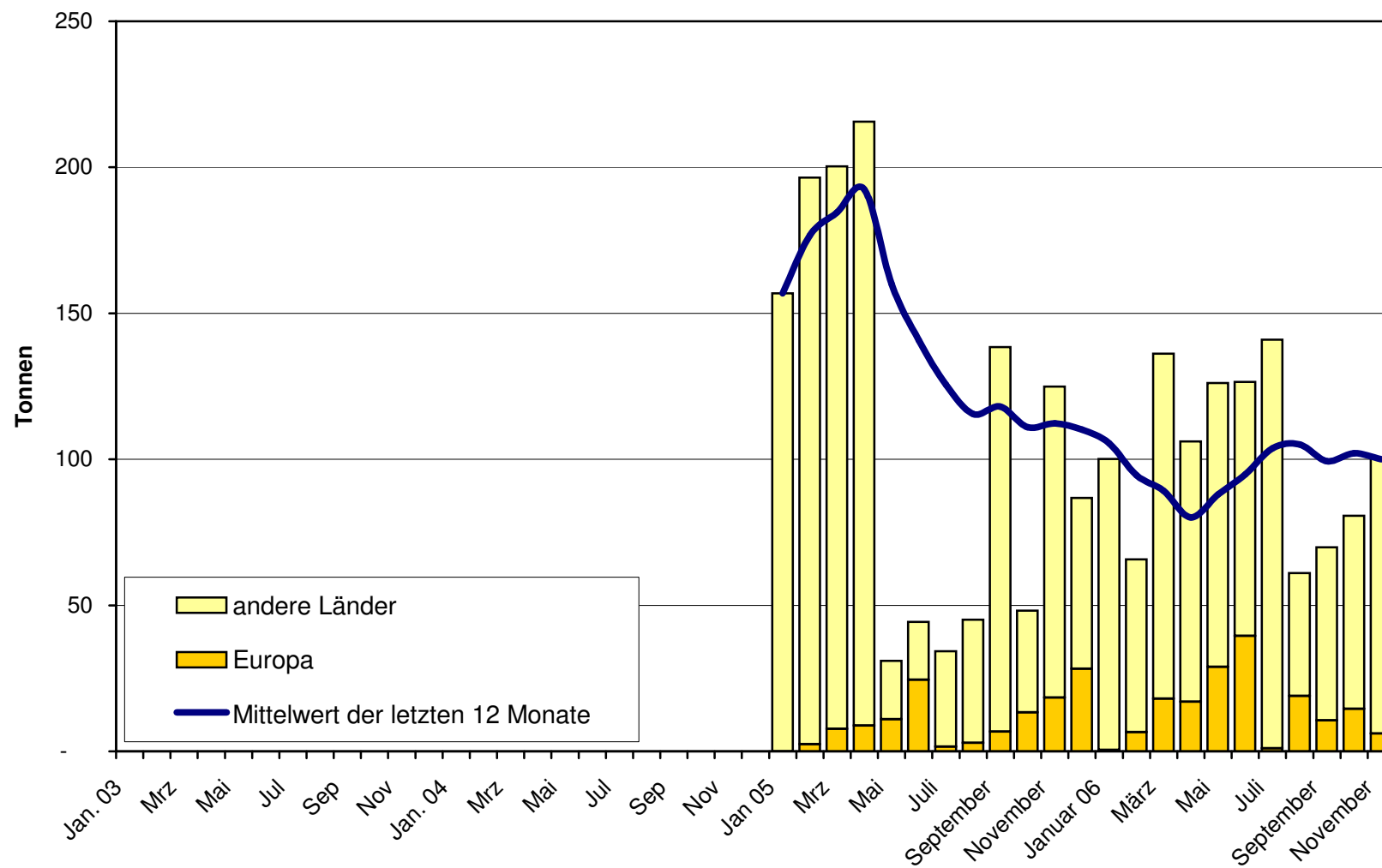
Gruyère Export ab 2003 Mittelwert der letzten 12 Monate



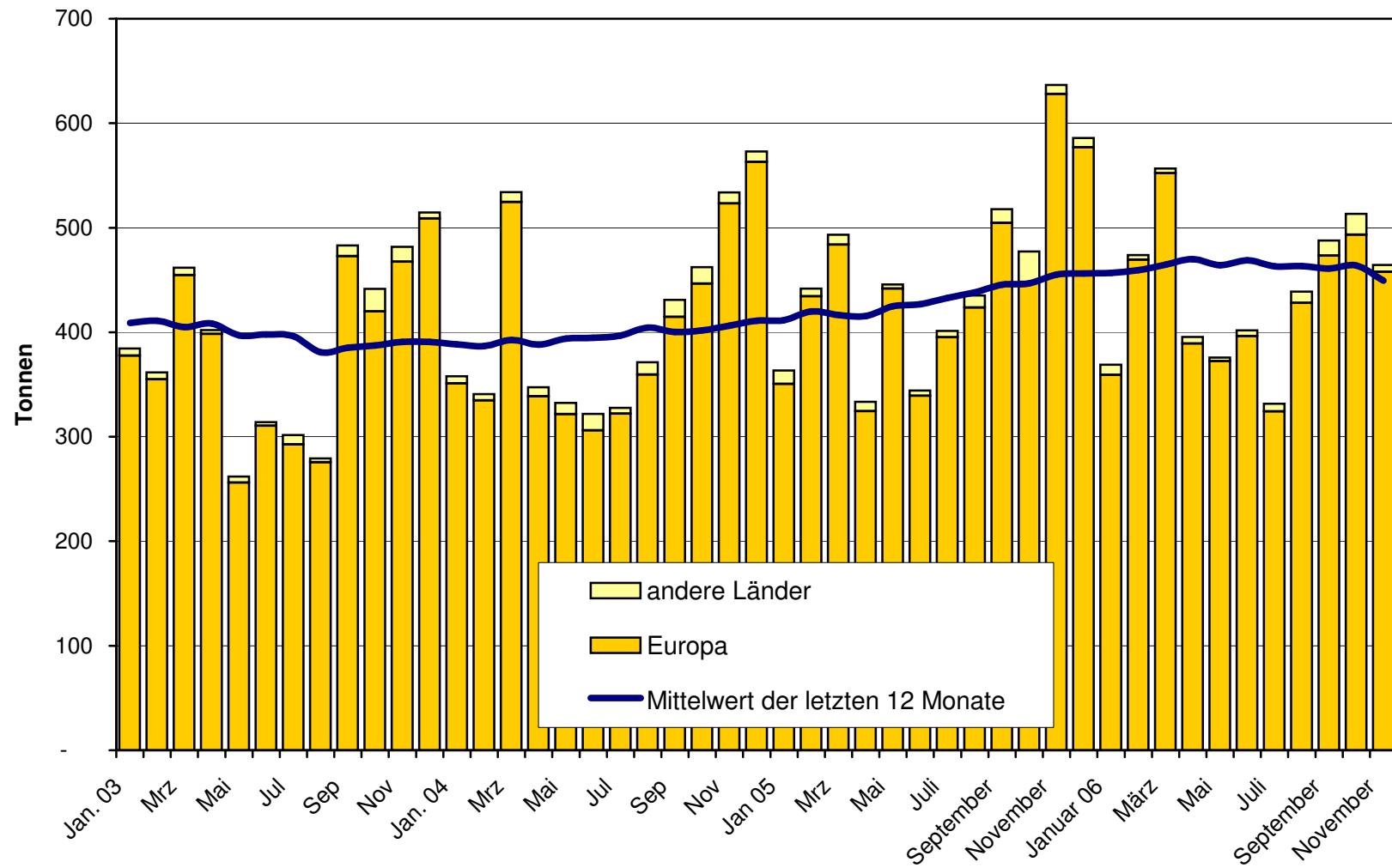
Sbrinz Export ab 2003 Mittelwert der letzten 12 Monate



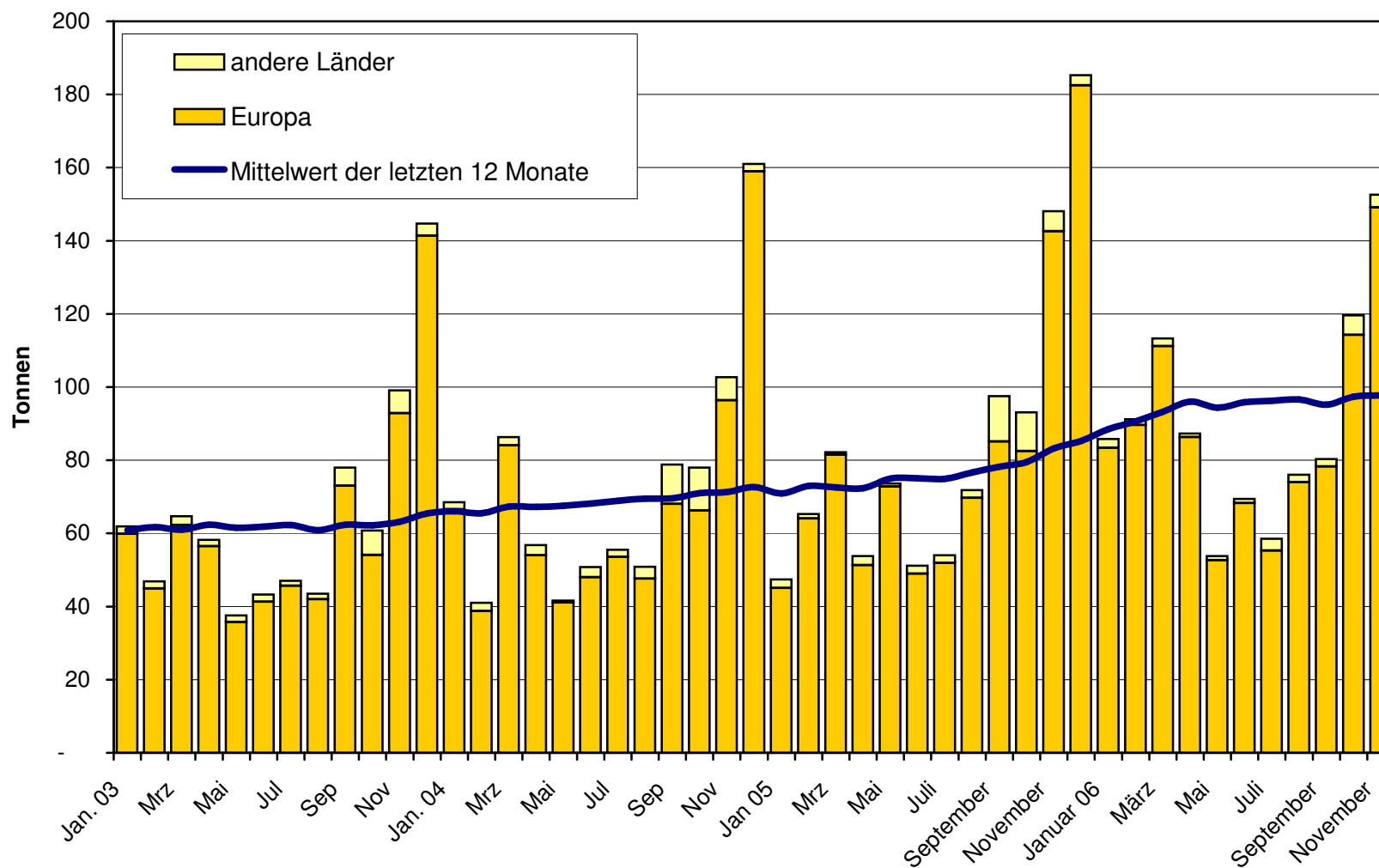
Switzerland Swiss Export ab 2005



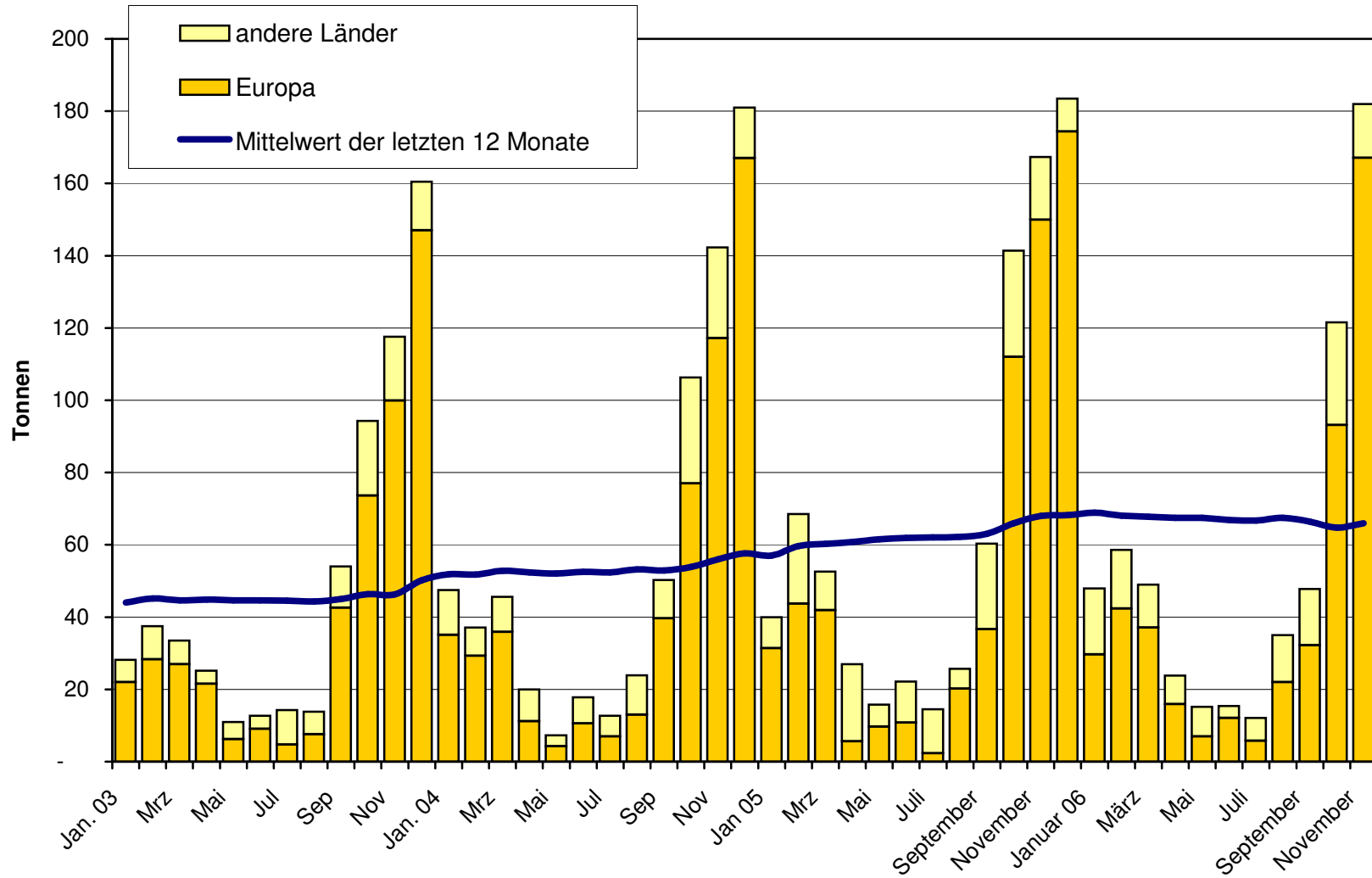
Appenzeller Käse Export ab 2003 Mittelwert der letzten 12 Monate



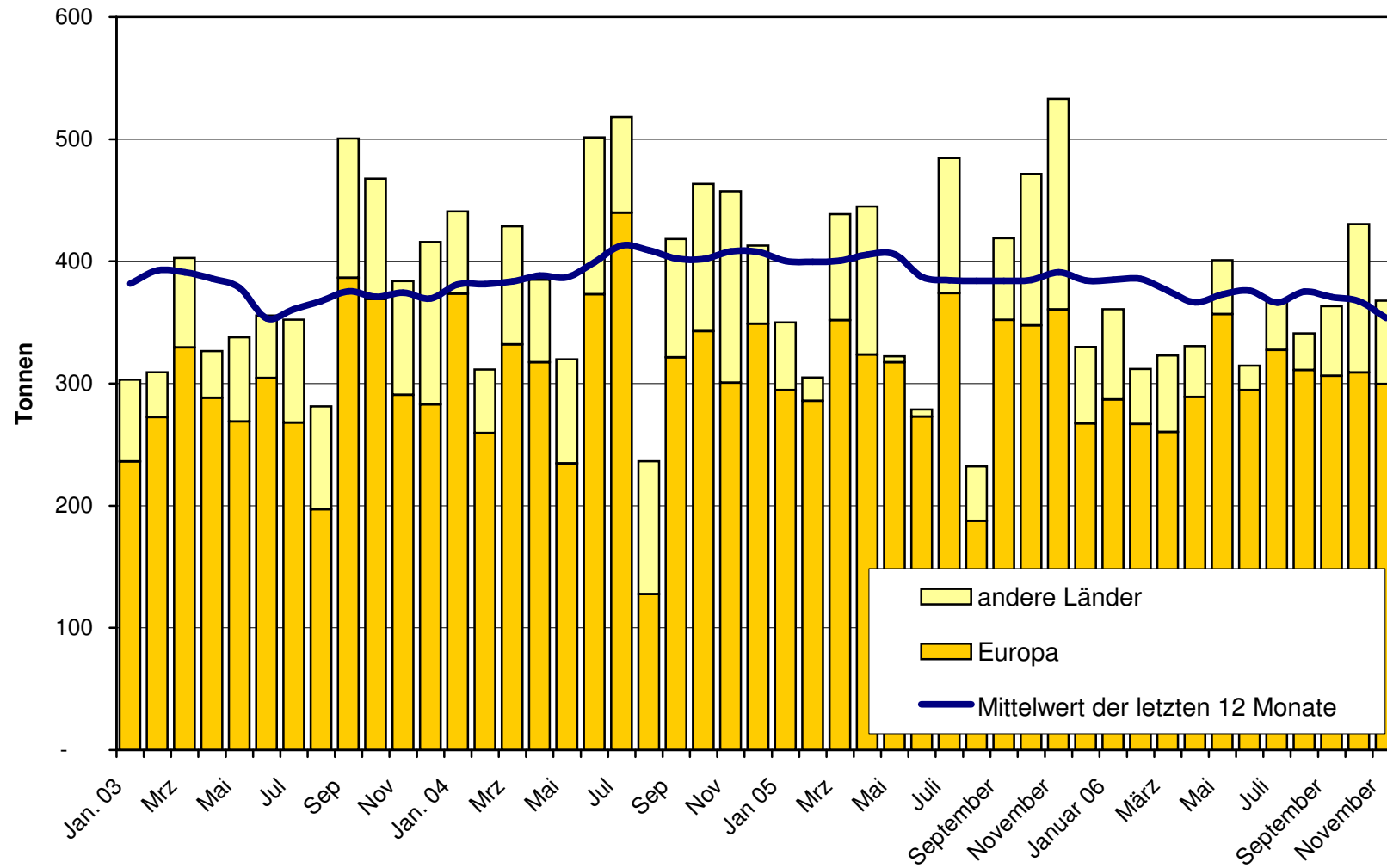
Tête de Moine Export ab 2003 Mittelwert der letzten 12 Monate



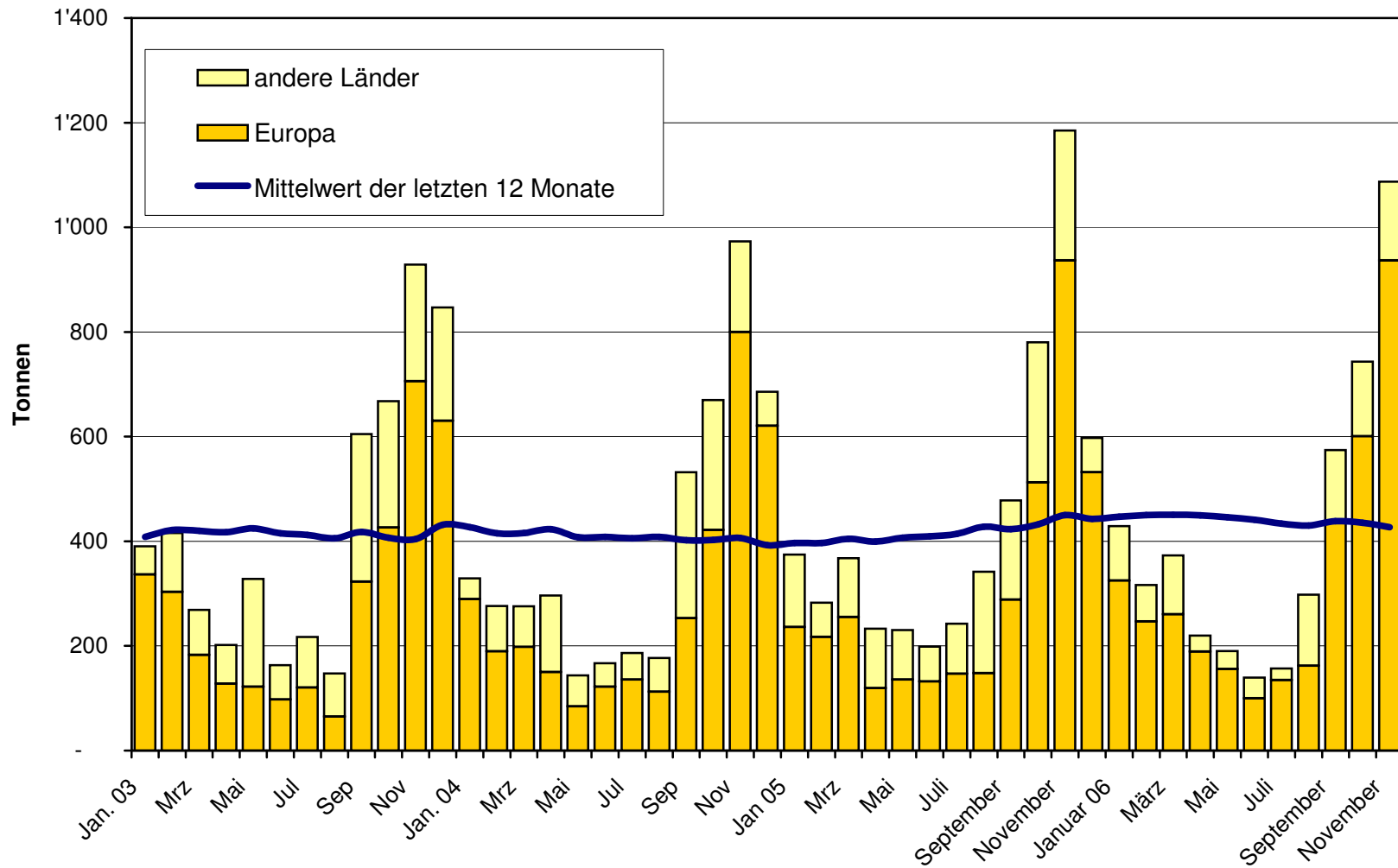
**Raclette Suisse Export ab 2003
Mittelwert der letzten 12 Monate**



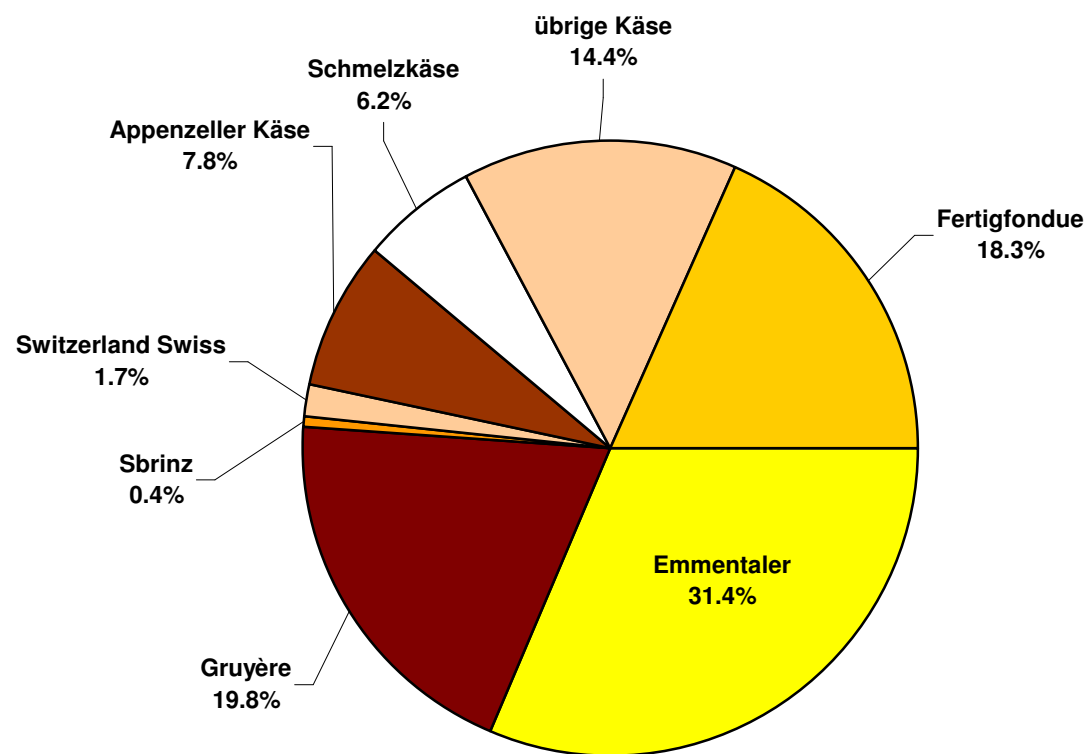
Schmelzkäse Export ab 2003 Mittelwert der letzten 12 Monate



Fertigfondue Export ab 2003 Mittelwert der letzten 12 Monate



Anteil Käseexporte je Sorte, November 2006 Total 5'955 Tonnen



Käseimport nach Produkten/Gruppen

Käsesorte / Kategorie	Monatliche Importe		Differenz zum Vorjahres-Monat		Kumulierte Importe		Differenz zur Vorjahresperiode	
	November 2005 Tonnen	November 2006 Tonnen	Tonnen	(%)	Jan. - Nov. 2005 Tonnen	Jan. - Nov. 2006 Tonnen	Tonnen	(%)
Mascarpone, Ricotta Romana	86.2	85.8	-0.4	-0.5	877.5	950.2	72.7	8.3
Mozzarella	106.9	161.0	54.1	50.7	2'542.6	2'463.2	-79.4	-3.1
Frischkäse, andere	487.3	500.2	12.9	2.6	5'056.2	5'699.0	642.8	12.7
Frischkäse total	680.4	747.0	66.6	9.8	8'476.3	9'112.4	636.1	7.5
Danablu, Gorgonzola, Roquefort	58.1	19.2	-38.9	-67.0	391.2	295.5	-95.7	-24.5
Weisschimmelkäse	151.3	159.4	8.0	5.3	1'459.1	1'541.5	82.3	5.6
Blau-, Grünschimmelkäse								
Brie, Camembert, Italico	126.0	127.5	1.5	1.2	1'233.5	1'209.9	-23.6	-1.9
Weichkäse, andere	350.2	354.6	4.3	1.2	4'008.5	3'985.6	-22.9	-0.6
Weichkäse total	685.7	660.6	-25.0	-3.6	7'092.4	7'032.4	-59.9	-0.8
Halbhartkäse mit Schimmelbildung	9.3	7.5	-1.8	-19.3	31.8	43.9	12.0	37.8
Caciocavallo, Fontina, Brà, u.a.	86.0	104.4	18.4	21.3	1'219.1	1'102.4	-116.7	-9.6
Tilsiter	2.5	3.8	1.3	53.3	29.9	27.1	-2.7	-9.2
Halbhartkäse, andere	311.5	442.4	130.9	42.0	3'167.4	3'924.9	757.5	23.9
Halbhartkäse, gerieben, pulverisiert	2.5	0.0	-2.5	-100.0	50.4	3.0	-47.4	-94.1
Halbhartkäse total	411.8	558.1	146.3	35.5	4'498.6	5'101.3	602.7	13.4
Kräuterkäse (Schabziger)	0.0	0.0	0.0		0	1.0	1.0	
Hartkäse mit Schimmelbildung	0.2	0.3	0.2	113.5	0	0.9	0.6	170.9
Caciocavallo, Fontina, Brà, u.a.	22.3	15.5	-6.9	-30.7	295.2	266.2	-29.0	-9.8
Emmentaler	60.6	8.9	-51.7	-85.4	188.4	143.2	-45.3	-24.0
Hartkäse, andere	122.2	132.7	10.5	8.6	1'023.1	1'192.9	169.7	16.6
Hartkäse, gerieben, pulverisiert	26.9	36.2	9.3	34.6	379.1	333.1	-45.9	-12.1
Hartkäse total	232.2	193.6	-38.6	-16.6	1'886.2	1'937.4	51.2	2.7
Grana/Parmiggiano	645.1	541.5	-103.7	-16.1	5'108.8	5'118.1	9.2	0.2
Extra Hartkäse total	645.1	541.5	-103.7	-16.1	5'108.8	5'118.1	9.2	0.2
Total aller Sorten exkl. Schmelzkäse	2'655.2	2'700.8	45.6	1.7	27'062.3	28'301.6	1'239.2	4.6
Schmelzkäse total	220.1	207.8	-12.3	-5.6	1'960.7	2'145.3	184.5	9.4

Quelle: OZD

Käseimport nach Ländern

November 2006

	Mascarpone, Ricotta Romana	Mozzarella	Andere Frischkäse	TOTAL Frischkäse	Danablu, Gorgonzola, Roquefort	Brie, Camembert, Reblochon	Andere Weichkäse	TOTAL Weichkäse	Kräuterkäse	Hart- und Halbhartkäse	Übrige Käse	TOTAL
Land	Tonnen	Tonnen	Tonnen	Tonnen	Tonnen	Tonnen	Tonnen	Tonnen	Tonnen	Tonnen	Tonnen	
EUROPA												
Deutschland		17.9	100.0	118.0	3.4	105.0	108.4	69.5	71.8	367.6		
Frankreich		0.2	198.8	199.0	9.7	108.1	259.1	376.9	317.2	73.6	966.8	
Italien	85.8	142.6	142.3	370.7	5.5	146.2	151.8	723.3	37.5	1'283.3		
Niederlande			1.5	1.5				61.4	0.7	63.7		
Belgien								0.0		0.0		
Luxemburg										-		
Oesterreich		0.3	0.1	0.4		0.5	0.5	24.8	24.0	49.7		
Grossbritannien								8.6		8.6		
Dänemark			56.8	56.8	0.6	9.9	10.5	61.0		128.4		
Norwegen										-		
Schweden								1.0	0.2	1.1		
Portugal						0.6	0.6	8.0		8.5		
Spanien						0.1	0.1	17.9		18.0		
Griechenland			0.6	0.6		12.0	12.0	0.0		12.6		
Europa übrige								0.5		0.5		
TOTAL EUROPA	85.8	161.0	500.2	747.0	19.2	108.1	533.3	660.6	1293.2	207.8	2'908.6	
Andere Länder												-
Kanada												-
USA												-
Nordamerika übrige												-
Lateinamerika												-
Afrika												-
Asien												-
Australien												-
TOTAL ANDERE LÄNDER												-
TOTAL	85.8	161.0	500.2	747.0	19.2	108.1	533.3	660.6	1293.2	207.8	2'908.6	

Quelle: OZD

Käseimport nach Ländern

November 2005

	<div style="display: flex; justify-content: space-between;"> <div style="writing-mode: vertical-rl; transform: rotate(180deg);">Mascarpone, Ricotta Romana</div> <div style="writing-mode: vertical-rl; transform: rotate(180deg);">Mozzarella</div> <div style="writing-mode: vertical-rl; transform: rotate(180deg);">Andere Frischkäse</div> <div style="writing-mode: vertical-rl; transform: rotate(180deg);">TOTAL Frischkäse</div> <div style="writing-mode: vertical-rl; transform: rotate(180deg);">Danablu, Gorgonzola, Roquefort</div> <div style="writing-mode: vertical-rl; transform: rotate(180deg);">Brie, Camembert, Reblochon</div> <div style="writing-mode: vertical-rl; transform: rotate(180deg);">Andere Weichkäse</div> <div style="writing-mode: vertical-rl; transform: rotate(180deg);">TOTAL Weichkäse</div> <div style="writing-mode: vertical-rl; transform: rotate(180deg);">Kräuterkäse</div> <div style="writing-mode: vertical-rl; transform: rotate(180deg);">Hart- und Halbhartkäse</div> <div style="writing-mode: vertical-rl; transform: rotate(180deg);">Übrige Käse</div> </div>											TOTAL	
Land	Tonnen	Tonnen	Tonnen	Tonnen	Tonnen	Tonnen	Tonnen	Tonnen	Tonnen	Tonnen	Tonnen	Tonnen	Tonnen
EUROPA													
Deutschland	0.0	0.1	83.2	83.3	7.5		79.5	87.0		31.8	79.7		281.8
Frankreich	0.3	0.3	184.1	184.7	7.7		357.7	365.5		282.6	81.3		914.0
Italien	85.9	106.3	143.5	335.7	41.3		134.0	175.2	0.0	791.8	35.9		1'338.7
Niederlande			1.5	1.5			4.1	4.1		34.8			40.4
Belgien										0.0			0.0
Luxemburg													
Oesterreich		0.1	0.4	0.5			0.2	0.2		29.1	22.3		52.2
Grossbritannien							0.0	0.0		3.7			3.8
Dänemark			53.9	53.9	1.7		6.0	7.7		25.6			87.2
Norwegen													
Schweden										1.9	0.3		2.2
Portugal							0.3	0.3		4.4			4.7
Spanien							0.3	0.3		14.2			14.5
Griechenland			0.0	0.0			23.9	23.9					23.9
Europa übrige										17.5			17.5
TOTAL EUROPA	86.2	106.8	466.6	659.6	58.1		606.0	664.1	0.0	1'237.4	219.6		2'780.7
Andere Länder													
Kanada													
USA													
Nordamerika übrige													
Lateinamerika													
Afrika													
Asien			0.1	0.1									0.1
Australien													
TOTAL ANDERE LÄNDER			0.1	0.1									0.1
TOTAL	86.2	106.8	466.7	659.7	58.1		606.0	664.1	0.0	1'237.4	219.6		2'780.8

Quelle: OZD

Käseimport nach Ländern, kumuliert

Januar bis November 2006

	<div style="display: flex; justify-content: space-around; text-align: center;"> <div style="writing-mode: vertical-rl; transform: rotate(180deg);">Mascarpone, Ricotta Romana</div> <div style="writing-mode: vertical-rl; transform: rotate(180deg);">Mozzarella</div> <div style="writing-mode: vertical-rl; transform: rotate(180deg);">Andere Frischkäse</div> <div style="writing-mode: vertical-rl; transform: rotate(180deg);">TOTAL Frischkäse</div> <div style="writing-mode: vertical-rl; transform: rotate(180deg);">Danablu, Gorgonzola, Roquefort</div> <div style="writing-mode: vertical-rl; transform: rotate(180deg);">Brie, Camembert, Reblochon</div> <div style="writing-mode: vertical-rl; transform: rotate(180deg);">Andere Weichkäse</div> <div style="writing-mode: vertical-rl; transform: rotate(180deg);">TOTAL Weichkäse</div> <div style="writing-mode: vertical-rl; transform: rotate(180deg);">Kräuterkäse</div> <div style="writing-mode: vertical-rl; transform: rotate(180deg);">Hart- und Halbhartkäse</div> <div style="writing-mode: vertical-rl; transform: rotate(180deg);">Übrige Käse</div> </div>											TOTAL	
Land	Tonnen	Tonnen	Tonnen	Tonnen	Tonnen	Tonnen	Tonnen	Tonnen	Tonnen	Tonnen	Tonnen	Tonnen	Tonnen
EUROPA													
Deutschland	0.0	119.1	967.5	1'086.6	32.1		999.3	1'031.4	0.2	485.3	655.3		3'258.7
Frankreich	1.3	4.3	2'129.2	2'134.8	79.9	920.8	2'909.0	3'909.7	0.3	2'856.7	834.2		9'735.7
Italien	941.5	2'328.0	1'868.2	5'137.7	174.7		1'434.4	1'609.1		7'125.3	376.1		14'248.2
Niederlande			11.1	11.1			7.9	7.9		465.5	7.0		491.5
Belgien										15.2			15.2
Luxemburg		0.3		0.3									0.3
Oesterreich		1.7	1.8	3.5			4.1	4.1		344.1	238.4		590.1
Grossbritannien			55.8	55.8			0.2	0.2	0.5	75.7			132.1
Dänemark			555.5	555.5	7.8		84.6	92.4		280.7			928.6
Norwegen									0.0				0.0
Schweden										11.4	2.3		13.7
Portugal			0.1	0.1			3.9	3.9		60.6			64.5
Spanien							2.7	2.7		214.8			217.5
Griechenland			5.9	5.9			334.5	334.5		2.7			343.2
Europa übrige							1.3	1.3		135.7			137.0
TOTAL EUROPA	942.8	2'453.3	5'595.1	8'991.1	294.6	920.8	5'781.8	6'997.2	1.0	12'073.7	2'113.3		30'176.4
Andere Länder													
Kanada										0.0			0.0
USA													
Nordamerika übrige													
Lateinamerika							0.0	0.0					0.0
Afrika													
Asien			0.4	0.4			0.4	0.4		0.0	0.0		0.9
Australien													
TOTAL ANDERE LÄNDER			0.4	0.4			0.4	0.4		0.0	0.0		0.9
TOTAL	942.8	2'453.3	5'595.5	8'991.6	294.6	920.8	5'782.3	6'997.6	1.0	12'073.8	2'113.3		30'177.3

Quelle: OZD

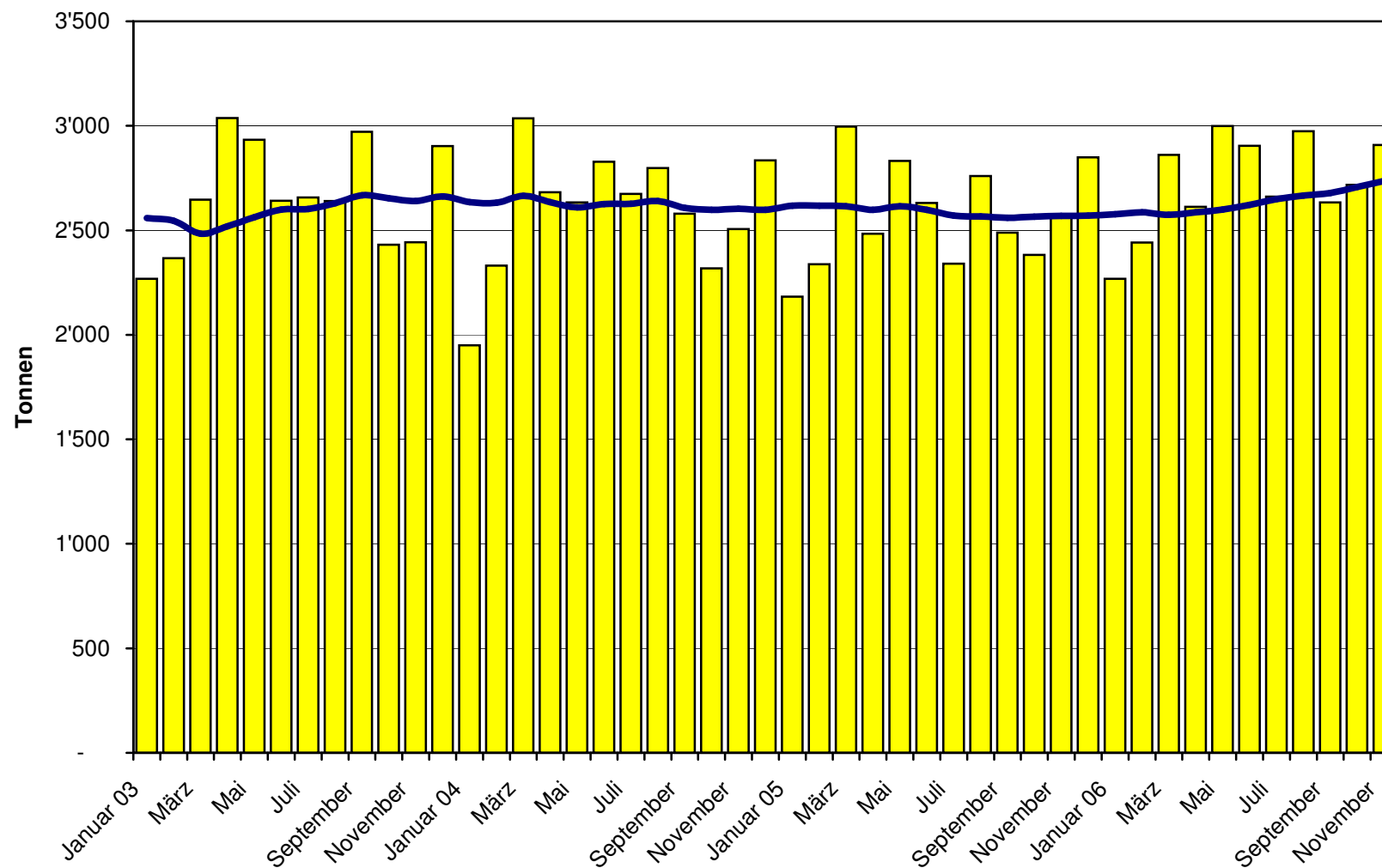
Käseimport nach Ländern, kumuliert

Januar bis November 2005

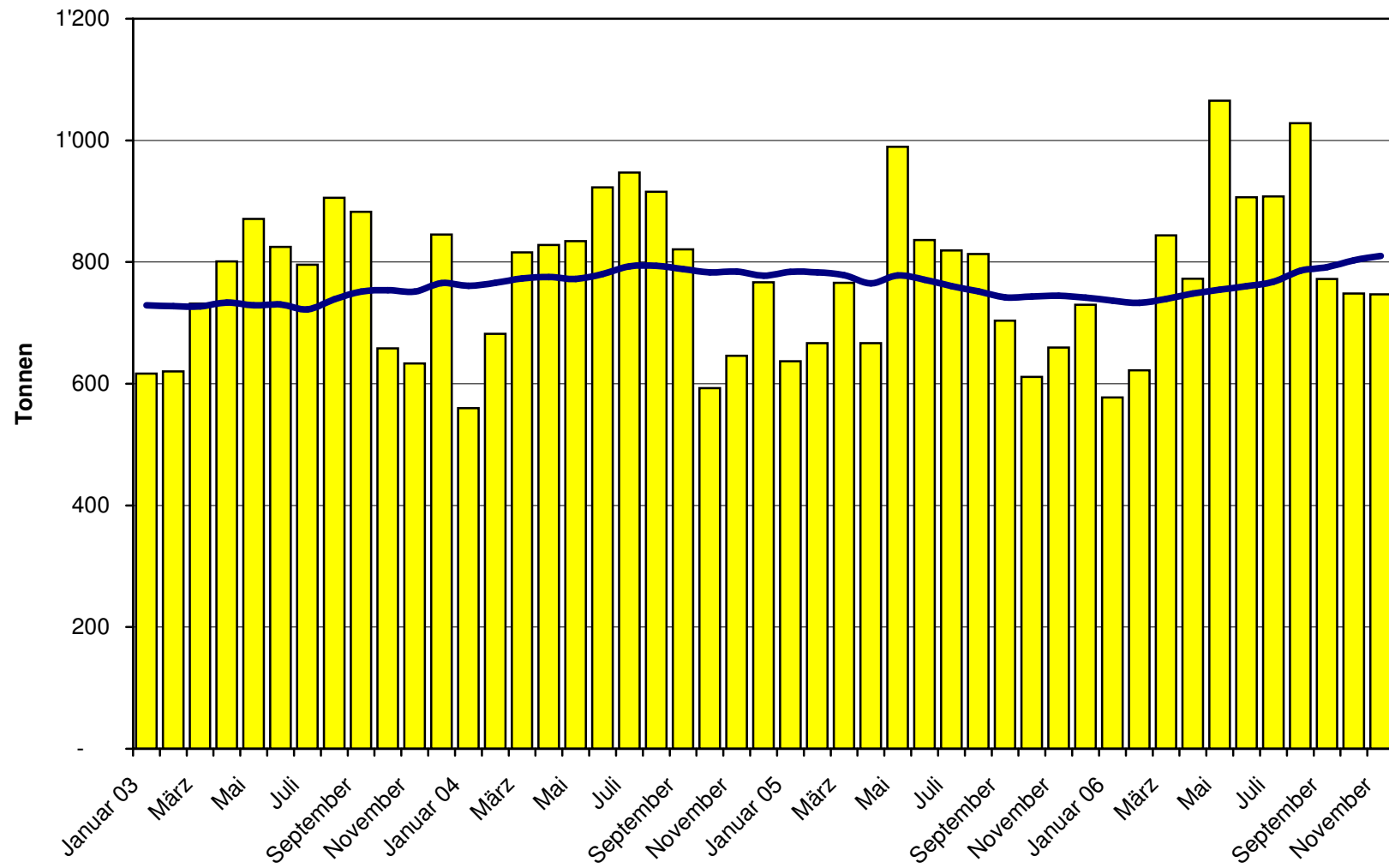
Land	Käseimport nach Ländern, kumuliert												TOTAL
	Tonnen	Tonnen	Tonnen	Tonnen	Tonnen	Tonnen	Tonnen	Tonnen	Tonnen	Tonnen	Tonnen	Tonnen	
EUROPA													
Deutschland	0.5	2.0	745.9	748.4	26.2		860.6	886.8		261.5	579.1		2'475.7
Frankreich	3.4	6.6	2'150.0	2'160.0	82.9	869.3	3'093.5	4'045.8		2'446.7	813.1		9'465.4
Italien	867.6	2'431.1	1'347.0	4'645.7	274.7		1'323.5	1'598.2	0.1	6'831.9	383.0		13'458.8
Niederlande			1.5	1.5			9.3	9.3		583.3			594.2
Belgien			0.1	0.1			0.9	0.9		0.7			1.7
Luxemburg													
Oesterreich		0.6	0.6	1.2			3.6	3.6		202.5	175.1		382.4
Grossbritannien		0.0	0.0	0.1			0.1	0.1		63.4			63.6
Dänemark			577.3	577.3	7.2		55.9	63.1		255.4			895.7
Norwegen													
Schweden							0.2	0.2		10.6	2.2		13.0
Portugal							2.9	2.9		55.7			58.6
Spanien			27.7	27.7			4.4	4.4		216.5			248.6
Griechenland			5.4	5.4			343.6	343.6		2.6			351.7
Europa übrige			1.4	1.4			26.6	26.6		179.4			207.3
TOTAL EUROPA	871.4	2'440.2	4'856.9	8'168.6	391.0	869.3	5'725.2	6'985.5	0.1	11'110.2	1'952.5		28'216.8
Andere Länder													
Kanada													
USA													
Nordamerika übrige													
Lateinamerika							0.0	0.0					0.0
Afrika							0.8	0.8		0.0			0.9
Asien			0.1	0.1						0.1			0.1
Australien													
TOTAL ANDERE LÄNDER			0.1	0.1			0.8	0.8		0.1			1.0
TOTAL	871.4	2'440.2	4'856.9	8'168.6	391.0	869.3	5'726.0	6'986.3	0.1	11'110.3	1'952.5		28'217.8

Quelle: OZD

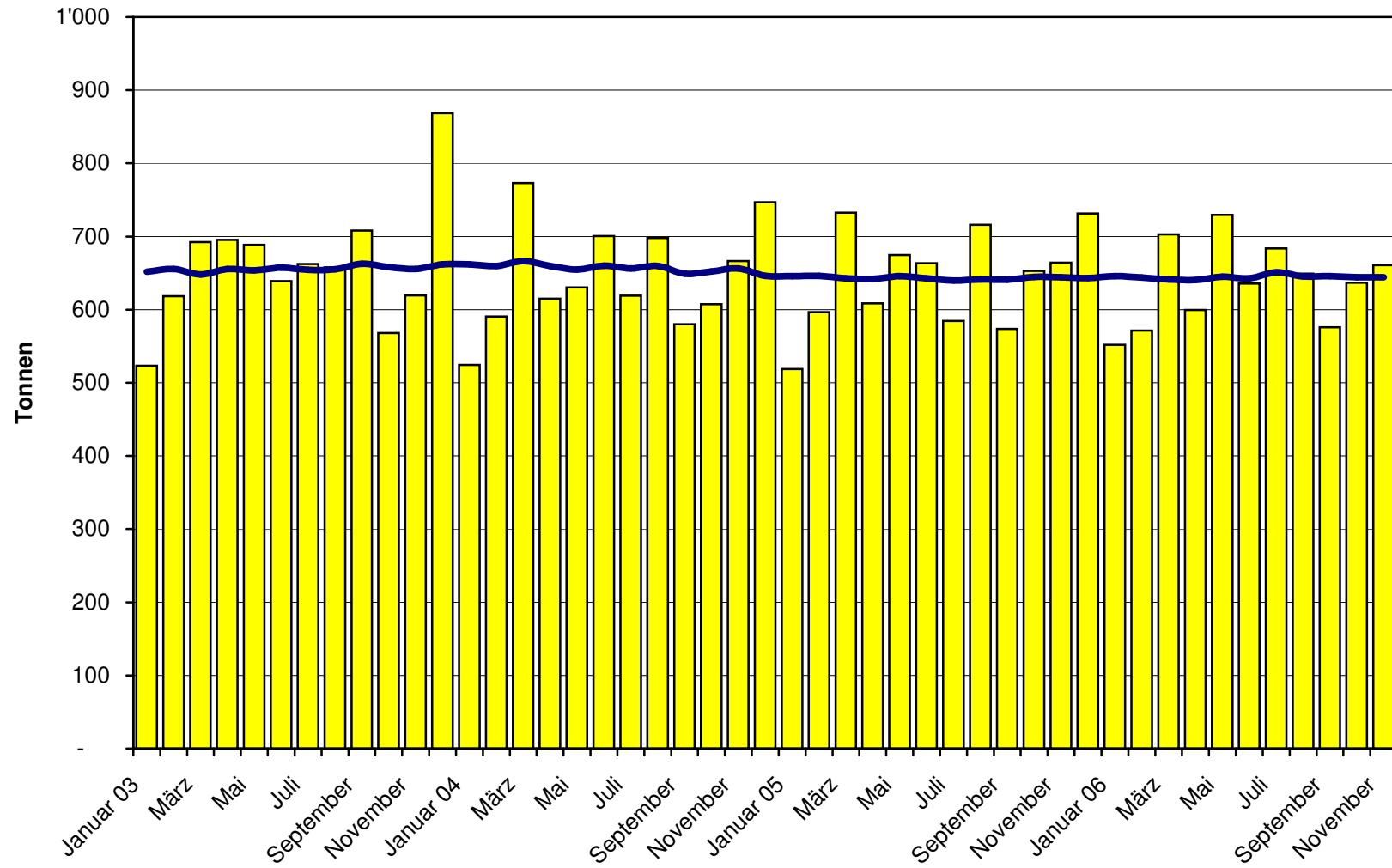
Total Käseimport ab 2003 Mittelwert der letzten 12 Monate



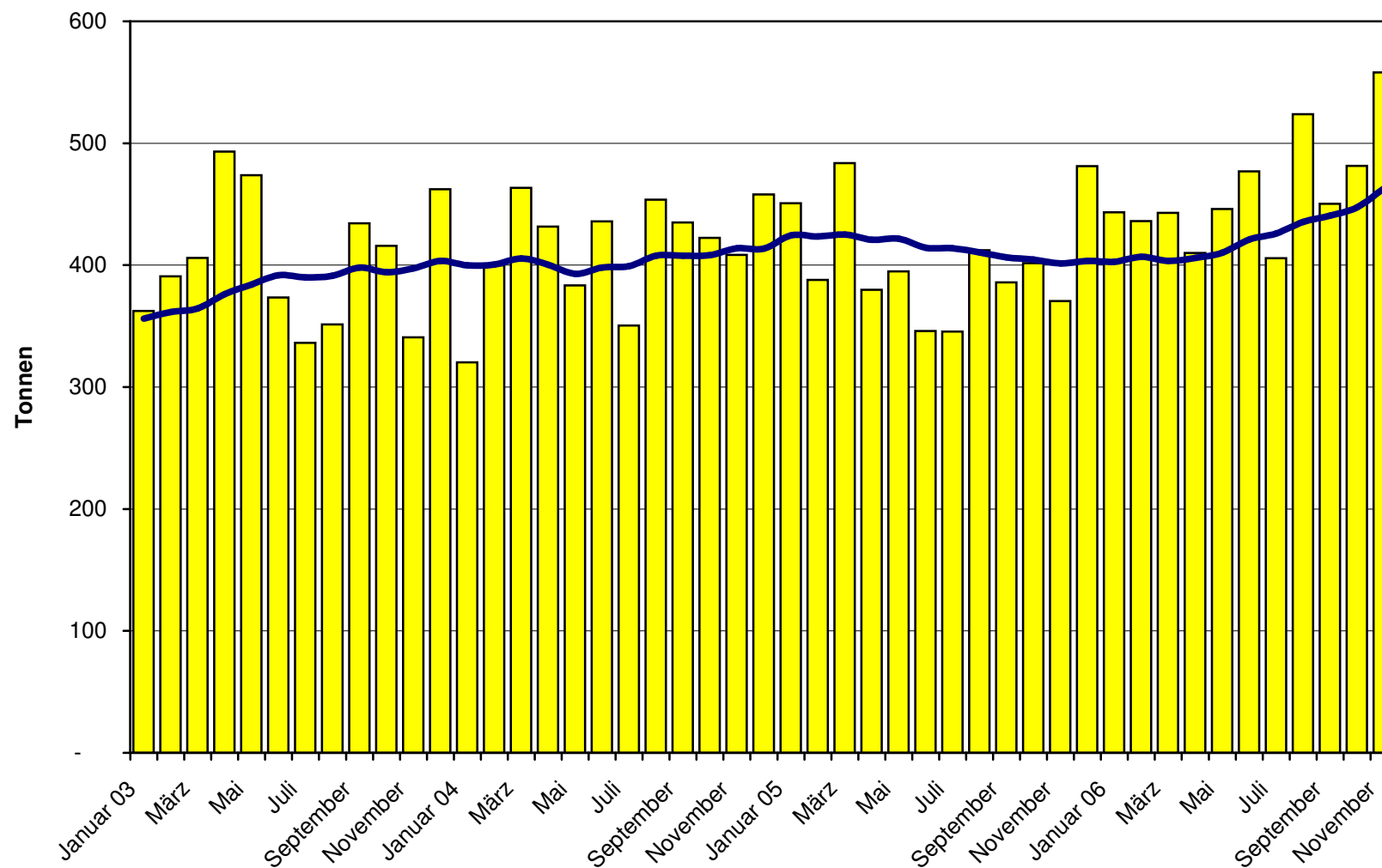
Frischkäse Import ab 2003 Mittelwert der letzten 12 Monate



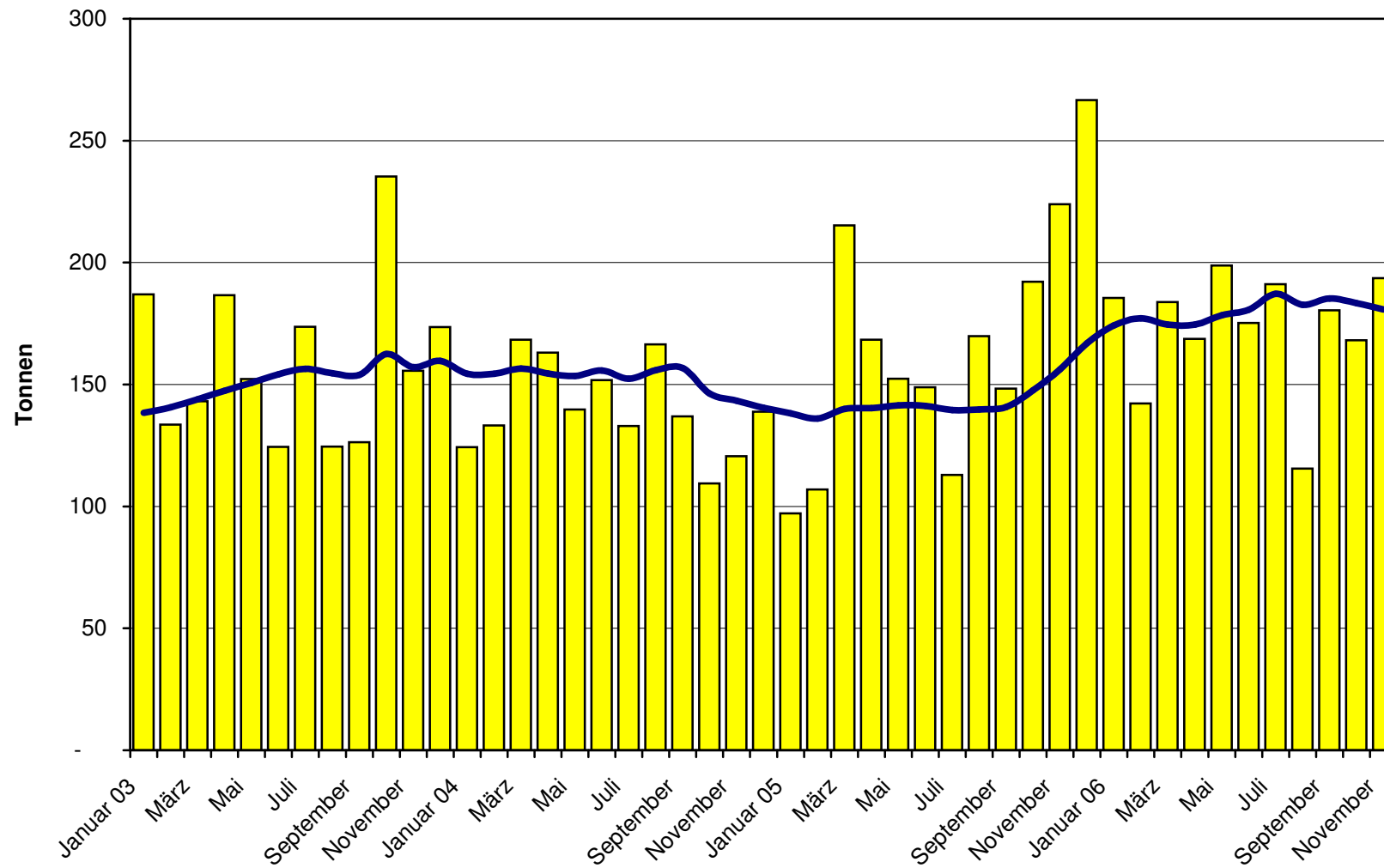
Weichkäse Import ab 2003 Mittelwert der letzten 12 Monate



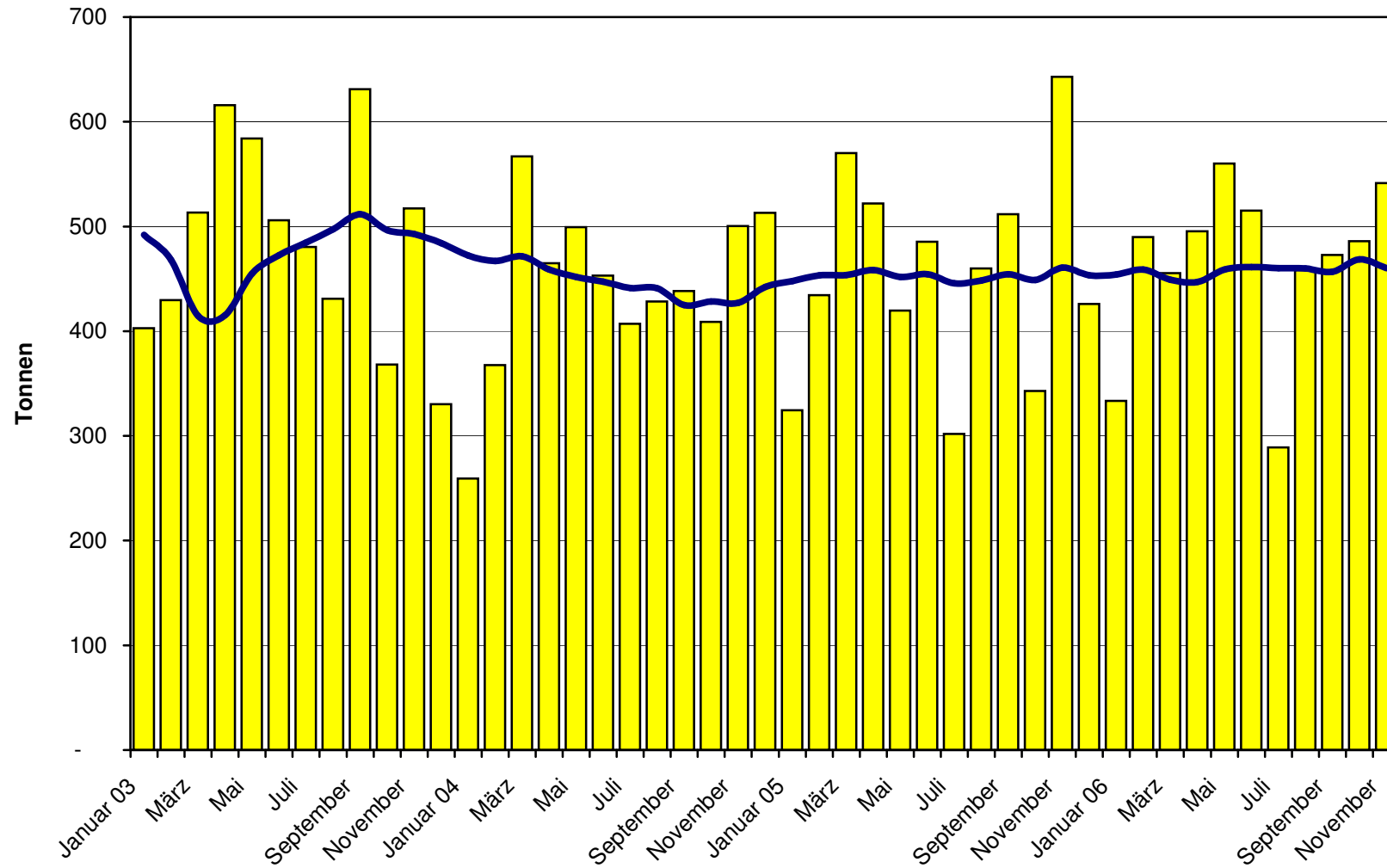
Halbhartkäse Import ab 2003 Mittelwert der letzten 12 Monate



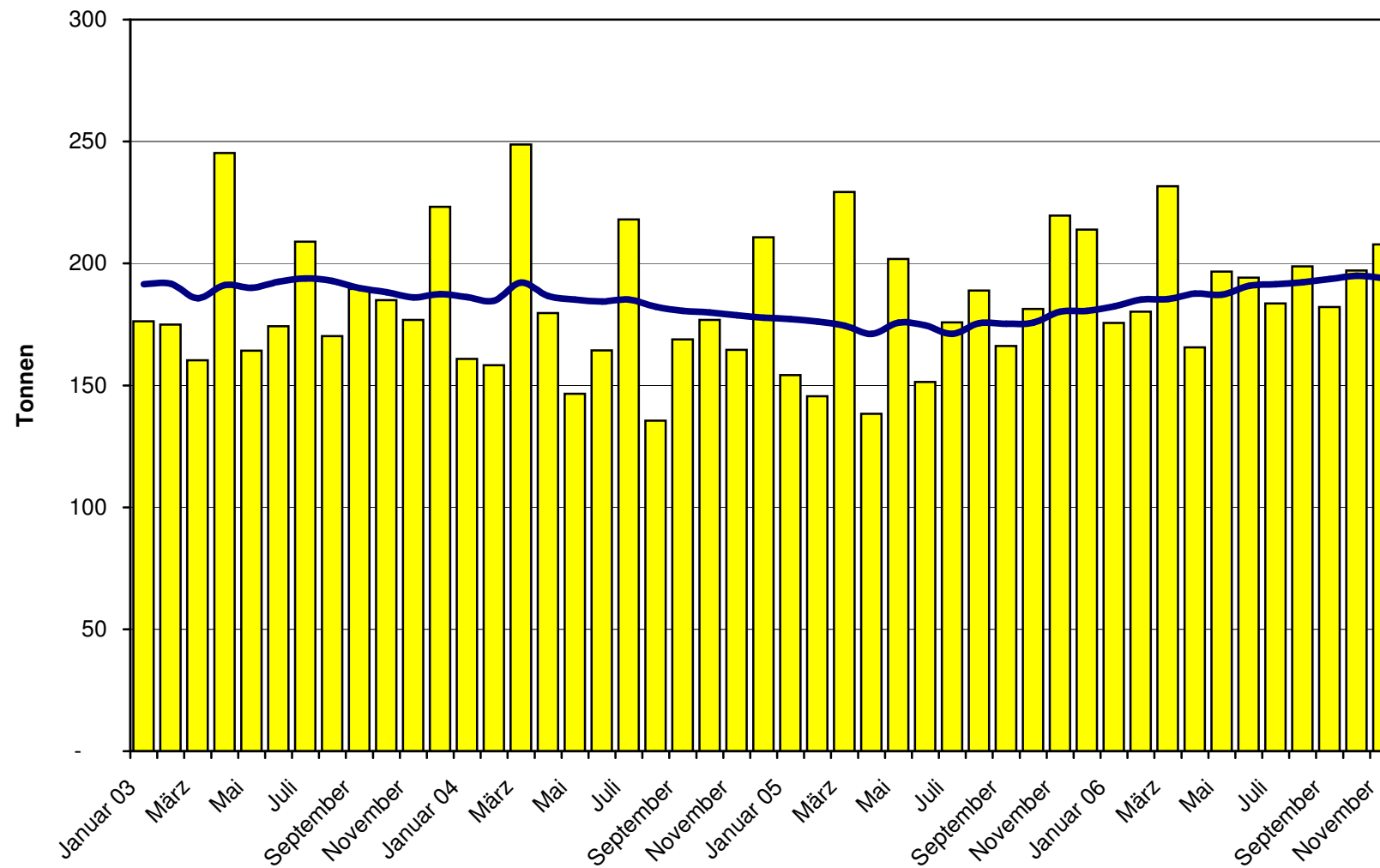
Hartkäse Import ab 2003 Mittelwert der letzten 12 Monate



Extrahartkäse Import ab 2003 Mittelwert der letzten 12 Monate



Schmelzkäse Import ab 2003 Mittelwert der letzten 12 Monate



Käseimporte nach Ländern, November 2006 Total 2'909 Tonnen

