



TSM Treuhand GmbH  
Weststrasse 10  
Postfach 1006  
3000 Bern 6  
Telefon 031 359 59 51  
Fax 031 359 59 61  
e-mail: [Info@tsmtreuhand.ch](mailto:Info@tsmtreuhand.ch)  
[www.tsmtreuhand.ch](http://www.tsmtreuhand.ch)

## Monatsstatistik Milchmarkt

Januar 2007

Bern, 15. März 2007

### 1 - Milchproduktion / Milchverwertung

- 01 Monatliche Milchproduktion
- 10 Milchverwertung nach Milchäquivalent
- 11 Milchverwertung nach Milchäquivalent / 2007 (Grafik)
- 14.1+14.2 Milchgehaltswerte nach Kanton
- 16 Verfütterte Magermilch und Verkäufe Milchersatzfuttermittel

### 2 - Hergestellte Milchprodukte

- 20 Käseproduktion, monatlich und kumuliert 2007
- 21 Käseproduktion, monatlich und kumuliert 2006
- 22 Käseproduktion im Vergleich zum Vorjahresmonat (Grafik)
- 23 Käseproduktion kumuliert im Vergleich zur Vorjahresperiode (Grafik)
- 24 Käseproduktionsanteile je Sorte, kumuliert 2007 (Grafik)
- 25 Konsummilchproduktion
- 26 Butterproduktion und -verkäufe
- 27 Milchspezialitäten
- 28 Milchpulver und Milchcondensat

### 3 - Export Käse

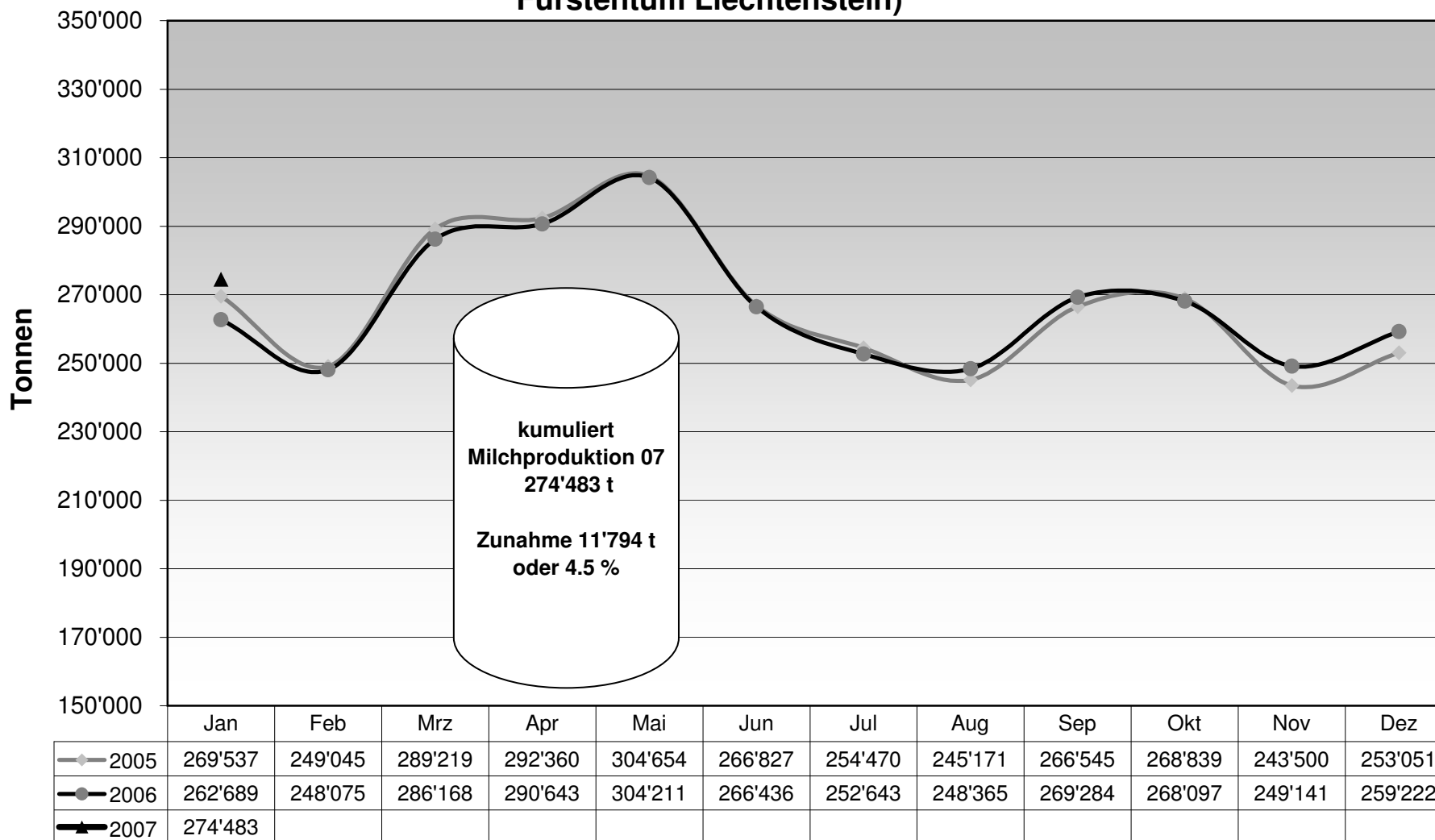
- 30 Käseexport nach Produkten/Gruppen
- 31 Käseexport nach Ländern
- 31 Käseexport nach Ländern, Vorjahresmonat
- 32 Käseexport nach Ländern, kumuliert
- 32 Käseexport nach Ländern, kumuliert, Vorjahr
- 33-1 bis 33-10 Käseexport total / ausgewählte Sorten, ab 2004
- 34 Anteil Käseexport je Sorte (Grafik)

### 4 - Import Käse

- 40 Käseimport nach Produkten/Gruppen
- 41 Käseimport nach Ländern
- 41 Käseimport nach Ländern, Vorjahresmonat
- 42 Käseimport nach Ländern, kumuliert
- 42 Käseimport nach Ländern, kumuliert, Vorjahr
- 43.1 bis 43.7 Käseimport total / nach Kategorien, ab 2004
- 44 Anteil Käseimport nach Ländern (Grafik)

Reproduktion mit Quellenangabe gestattet!

### Monatliche Milchproduktion 2007 (inkl. Zonenmilch Genf sowie Milch aus dem Fürstentum Liechtenstein)



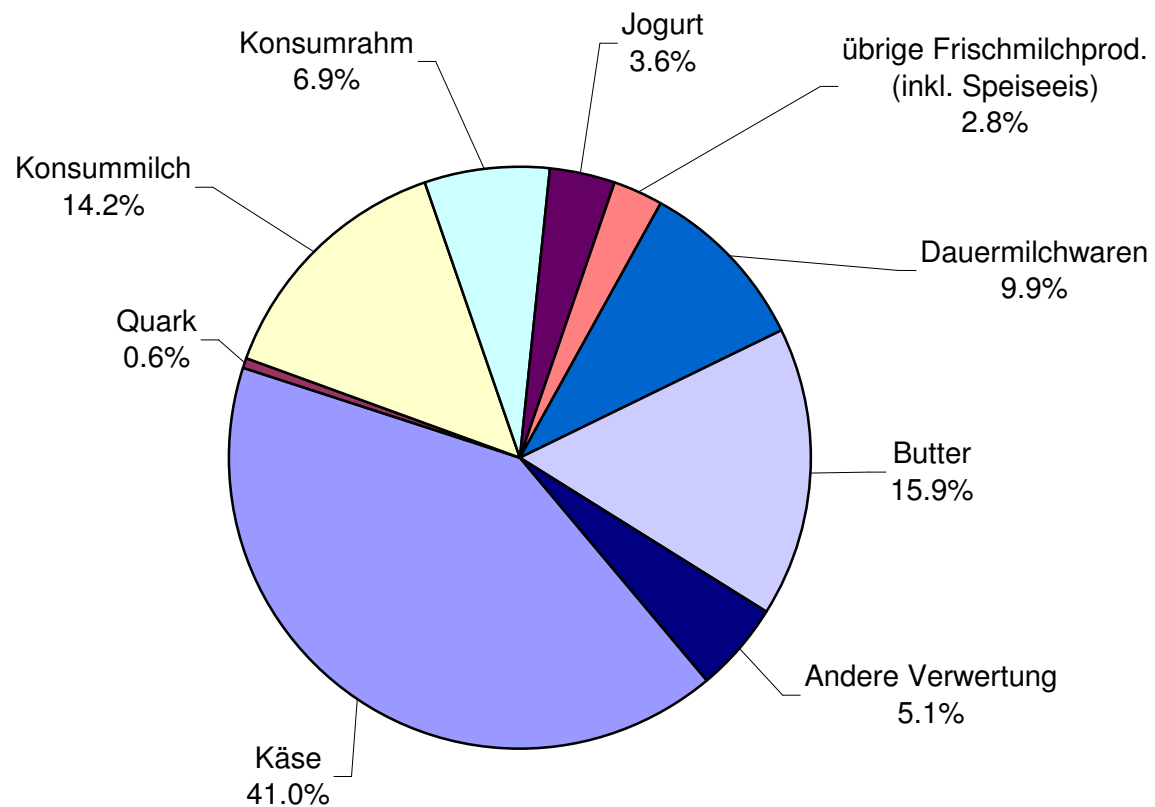
### Milchverwertung nach Milchäquivalent

Milchverwertung zu:	Monatliche Verwertung		Differenz zum Vorjahres-Monat		Kumulierte Verwertung		Differenz zur Vorjahresperiode	
	Januar 2006	Januar 2007	Tonnen	(%)	Jan. - Jan. 2006	Jan. - Jan. 2007	Tonnen	(%)
	Tonnen	Tonnen			Tonnen	Tonnen		
Käse	105'263	112'674	7'411	7.0	105'263	112'674	7'411	7.0
Quark	1'524	1'619	95	6.2	1'524	1'619	95	6.2
Konsummilch	38'436	39'015	579	1.5	38'436	39'015	579	1.5
Konsumrahm	17'772	18'966	1'194	6.7	17'772	18'966	1'194	6.7
Jogurt	9'444	9'778	334	3.5	9'444	9'778	334	3.5
übrige Frischmilchprod. (inkl. Speiseeis)	6'201	7'601	1'400	22.6	6'201	7'601	1'400	22.6
Dauermilchwaren	26'609	27'056	447	1.7	26'609	27'056	447	1.7
Butter	48'431	43'701	-4'730	-9.8	48'431	43'701	-4'730	-9.8
Andere Verwertung	9'009	14'073	5'064	56.2	9'009	14'073	5'064	56.2
<b>Total Milchverwertung</b>	<b>262'689</b>	<b>274'483</b>	<b>11'794</b>	<b>4.5</b>	<b>262'689</b>	<b>274'483</b>	<b>11'794</b>	<b>4.5</b>

Ein Milchäquivalent entspricht den Inhaltsstoffen von Eiweiss und Fett eines Kilogramms Milch (Anteil Eiweiss = 0.45 Äquivalent und Anteil Fett = 0.55 Äquivalent)

Beispiele: 1 kg Vollmilch Past/UHT = 0.45 Eiweiss + 0.55 Fett = 1.00 Milchäquivalent  
 1 kg Magermilch Past/UHT = 0.45 Eiweiss + 0.05 Fett = 0.50 Milchäquivalent  
 1 kg Vollrahm Past/UHT = 0.30 Eiweiss + 4.80 Fett = 5.10 Milchäquivalent

## Milchverwertung nach Milchäquivalent Januar 2007 Total 274'483 Tonnen Milch



**Milchgehaltswerte nach Kanton 2007** (Seite 1 / Aargau bis Nidwalden)

Kanton	Inhaltsstoffe	Jan.* g/kg	Feb. g/kg	März g/kg	April g/kg	Mai g/kg	Juni g/kg	Juli g/kg	Aug. g/kg	Sept. g/kg	Okt. g/kg	Nov. g/kg	Dez. g/kg	Durchschnitt 2007 g/kg
Aargau	Fett	41.6												41.6
	Eiweiss	33.1												33.1
	<b>Total</b>	<b>74.7</b>												<b>74.7</b>
Appenzell Innerrhoden	Fett	42.0												42.0
	Eiweiss	33.4												33.4
	<b>Total</b>	<b>75.4</b>												<b>75.4</b>
Appenzell Ausserrhoden	Fett	40.7												40.7
	Eiweiss	33.6												33.6
	<b>Total</b>	<b>74.3</b>												<b>74.3</b>
Baselland	Fett	41.1												41.1
	Eiweiss	32.5												32.5
	<b>Total</b>	<b>73.6</b>												<b>73.6</b>
Baselstadt	Fett	41.6												41.6
	Eiweiss	32.3												32.3
	<b>Total</b>	<b>74.0</b>												<b>74.0</b>
Bern	Fett	41.9												41.9
	Eiweiss	32.5												32.5
	<b>Total</b>	<b>74.4</b>												<b>74.4</b>
Freiburg	Fett	40.5												40.5
	Eiweiss	32.1												32.1
	<b>Total</b>	<b>72.6</b>												<b>72.6</b>
Genf	Fett	41.1												41.1
	Eiweiss	33.5												33.5
	<b>Total</b>	<b>74.5</b>												<b>74.5</b>
Glarus	Fett	39.1												39.1
	Eiweiss	32.1												32.1
	<b>Total</b>	<b>71.1</b>												<b>71.1</b>
Graubünden	Fett	38.7												38.7
	Eiweiss	31.9												31.9
	<b>Total</b>	<b>70.7</b>												<b>70.7</b>
Jura	Fett	40.3												40.3
	Eiweiss	32.2												32.2
	<b>Total</b>	<b>72.5</b>												<b>72.5</b>
Luzern	Fett	41.2												41.2
	Eiweiss	33.4												33.4
	<b>Total</b>	<b>74.6</b>												<b>74.6</b>
Neuenburg	Fett	39.8												39.8
	Eiweiss	31.8												31.8
	<b>Total</b>	<b>71.7</b>												<b>71.7</b>
Nidwalden	Fett	39.6												39.6
	Eiweiss	32.7												32.7
	<b>Total</b>	<b>72.3</b>												<b>72.3</b>

Quelle: Suissselab AG Zollikofen / Qualitas AG Zug

\* Die Gehaltsdaten vom Januar 2007 sind provisorisch.

**Milchgehaltswerte nach Kanton 2007** (Seite 2 / Obwalden bis Zürich)

Kanton	Inhaltsstoffe	Jan.* g/kg	Feb. g/kg	März g/kg	April g/kg	Mai g/kg	Juni g/kg	Juli g/kg	Aug. g/kg	Sept. g/kg	Okt. g/kg	Nov. g/kg	Dez. g/kg	Durchschnitt 2007 g/kg
Obwalden	Fett	41.7												41.7
	Eiweiss	32.9												32.9
	<b>Total</b>	<b>74.5</b>												<b>74.5</b>
Schaffhausen	Fett	41.6												41.6
	Eiweiss	33.0												33.0
	<b>Total</b>	<b>74.6</b>												<b>74.6</b>
Schwyz	Fett	39.7												39.7
	Eiweiss	33.0												33.0
	<b>Total</b>	<b>72.7</b>												<b>72.7</b>
St. Gallen	Fett	40.8												40.8
	Eiweiss	33.5												33.5
	<b>Total</b>	<b>74.3</b>												<b>74.3</b>
Solothurn	Fett	41.9												41.9
	Eiweiss	32.9												32.9
	<b>Total</b>	<b>74.8</b>												<b>74.8</b>
Tessin	Fett	38.9												38.9
	Eiweiss	32.4												32.4
	<b>Total</b>	<b>71.3</b>												<b>71.3</b>
Thurgau	Fett	41.4												41.4
	Eiweiss	33.9												33.9
	<b>Total</b>	<b>75.2</b>												<b>75.2</b>
Uri	Fett	41.8												41.8
	Eiweiss	32.6												32.6
	<b>Total</b>	<b>74.4</b>												<b>74.4</b>
Waadt	Fett	39.5												39.5
	Eiweiss	32.2												32.2
	<b>Total</b>	<b>71.7</b>												<b>71.7</b>
Wallis	Fett	37.4												37.4
	Eiweiss	31.5												31.5
	<b>Total</b>	<b>68.9</b>												<b>68.9</b>
Zug	Fett	40.8												40.8
	Eiweiss	33.4												33.4
	<b>Total</b>	<b>74.3</b>												<b>74.3</b>
Zürich	Fett	41.7												41.7
	Eiweiss	33.5												33.5
	<b>Total</b>	<b>75.2</b>												<b>75.2</b>
<b>Durchschnittsgehalt CH</b>	Fett	41.0												41.0
	Eiweiss	32.8												32.8
	<b>Total</b>	<b>73.9</b>												<b>73.9</b>

Quelle: Suissselab AG Zollikofen / Qualitas AG Zug  
\* Die Gehaltsdaten vom Januar 2007 sind provisorisch.

### Verfütterte Magermilch

	Monatliche Verwertung		Differenz zum Vorjahres-Monat		Kumulierte Verwertung		Differenz zur Vorjahresperiode	
	Januar 2006	Januar 2007			Jan. - Jan. 2006	Jan. - Jan. 2007		
	Tonnen	Tonnen	Tonnen	(%)	Tonnen	Tonnen	Tonnen	(%)
<b>Total verfütterte Magermilch</b>	546	434	-112	-20.5	546	434	-112	-20.5

### Verkäufe Milchersatzfuttermittel

	Monatliche Verkäufe		Differenz zum Vorjahres-Monat		Kumulierte Verkäufe		Differenz zur Vorjahresperiode	
	Januar 2006	Januar 2007			Jan. - Jan. 2006	Jan. - Jan. 2007		
	Tonnen	Tonnen	Tonnen	(%)	Tonnen	Tonnen	Tonnen	(%)
MEF Kälbermast > 30%	1'368	1'488	120	8.8	1'368	1'488	120	8.8
MEF Kälberaufzucht > 30%	235	243	8	3.4	235	243	8	3.4
MEF Andere > 30%	25	25	0	0.0	25	25	0	0.0
MEF Kälbermast < 30%	33	25	-8		33	25	-8	-24.2
MEF Kälberaufzucht < 30%	7	5	-2	-28.6	7	5	-2	-28.6
MEF Andere < 30%	24	9	-15	-62.5	24	9	-15	-62.5
<b>Total Milchersatzfuttermittel</b>	<b>1'692</b>	<b>1'795</b>	<b>103</b>	<b>6.1</b>	<b>1'692</b>	<b>1'795</b>	<b>103</b>	<b>6.1</b>

**Käseproduktion 2007 kumuliert mit Vorjahresvergleich**

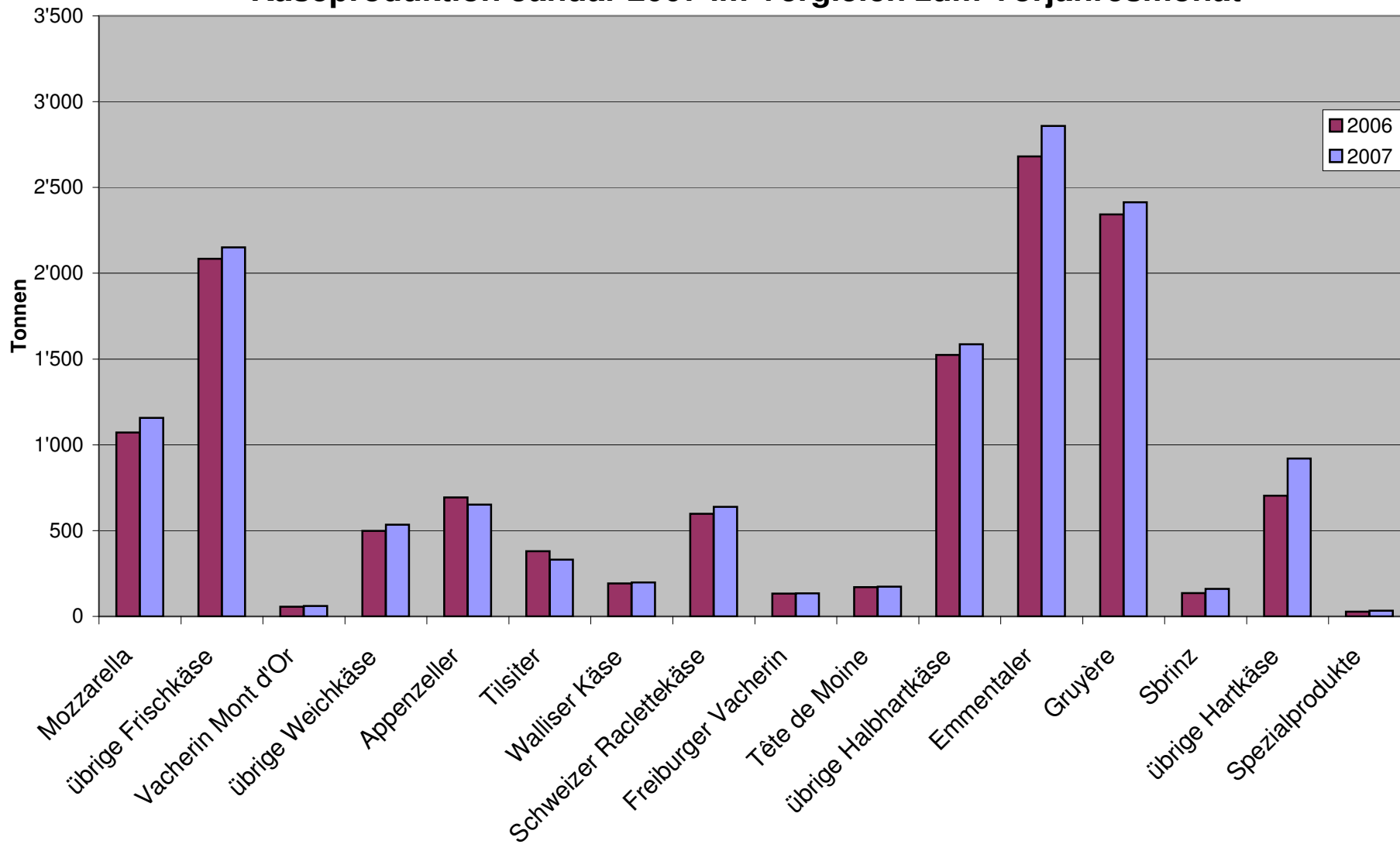
	Jan.	Feb.	März	April	Mai	Juni	Juli	Aug.	Sept.	Okt.	Nov.	Dez.	Kumuliert 2006 Tonnen	Kumuliert 2007 Tonnen	Differenz zur Vorjahresperiode	
	Tonnen	Tonnen	Tonnen	Tonnen	Tonnen	Tonnen	Tonnen	Tonnen	Tonnen	Tonnen	Tonnen	Tonnen			Tonnen	Prozent
Quark	869												825	869	44	5.3
Mozzarella	1'157												1'072	1'157	85	7.9
Mascarpone	49												42	49	7	16.7
Ubrige Frischkäse	1'232												1'217	1'232	15	1.2
<b>Frischkäse total</b>	<b>3'308</b>												<b>3'156</b>	<b>3'308</b>	<b>152</b>	<b>4.8</b>
Weisschimmelkäse, mager bis viertelfett																
Weisschimmelkäse, halb- bis vollfett	114												131	114	-17	-13.0
Weisschimmelkäse, überfett	117												94	117	23	24.5
Blau-, Grünschimmelkäse																
Tomme	176												160	176	16	10.0
Vacherin Mont d'Or	61												57	61	4	7.0
Andere Weichkäse mager, viertelfett	13												2	13	11	550.0
Andere Weichkäse, halb- bis vollfett	60												55	60	5	9.1
Andere Weichkäse, überfett	55												57	55	-2	-3.5
<b>Weichkäse total</b>	<b>596</b>												<b>556</b>	<b>596</b>	<b>40</b>	<b>7.2</b>
Appenzeller Käse	652												693	652	-41	-5.9
Tilsiter	331												380	331	-49	-12.9
Walliser Käse (Walliser Raclettekäse)	198												192	198	6	3.1
Schweizer Raclettekäse	638												598	638	40	6.7
Vacherin Fribourgeois	135												133	135	2	1.5
Tête de Moine	173												170	173	3	1.8
Jurakäse	16												19	16	-3	-15.8
Winzerkäse	35												37	35	-2	-5.4
Mutschli	35												37	35	-2	-5.4
Alpkäse halbhart																#DIV/0!
Bündner Bergkäse	80												86	80	-6	-7.0
Berg- und Schnittkäse halbhart	127												115	127	12	10.4
St. Paulin Suisse	63												80	63	-17	-21.3
Schweizer Edamer	42												53	42	-11	-20.8
Kaltgereifte Käse	2												2	2		
Halbhartkäse mit Schimmelbildung	12												11	12	1	9.1
Conveniencekäse	118												95	118	23	24.2
Schmelzrohware, vollfett	122												100	122	22	22.0
Andere Halbhartkäse, mager bis viertelfett	61												66	61	-5	-7.6
Andere Halbhartkäse, halb- bis vollfett	722												703	722	19	2.7
Andere Halbhartkäse, überfett	152												123	152	29	23.6
<b>Halbhartkäse total</b>	<b>3'713</b>												<b>3'690</b>	<b>3'713</b>	<b>23</b>	<b>0.6</b>
Emmentaler	2'859												2'681	2'859	178	6.6
Switzerland Swiss	157												155	157	2	1.3
Gruyère	2'414												2'343	2'414	71	3.0
Alpkäse hart	1												1	1		#DIV/0!
Andere Hartkäse, mager bis viertelfett	2												3	2	-1	-33.3
Andere Hartkäse, halb- bis vollfett	756												544	756	212	39.0
Andere Hartkäse, überfett	4												2	4	2	100.0
<b>Hartkäse total</b>	<b>6'193</b>												<b>5'728</b>	<b>6'193</b>	<b>465</b>	<b>8.1</b>
Sbrinz	161												136	161	25	18.4
<b>Extra Hartkäse total</b>	<b>161</b>												<b>136</b>	<b>161</b>	<b>25</b>	<b>18.4</b>
Reiner Ziegenkäse	22												17	22	5	29.4
Reiner Schafkäse	12												11	12	1	9.1
<b>Spezialprodukte total</b>	<b>33</b>												<b>27</b>	<b>33</b>	<b>6</b>	<b>22.2</b>
<b>Total alle Käsesorten</b>	<b>14'003</b>												<b>13'293</b>	<b>14'003</b>	<b>710</b>	<b>5.3</b>

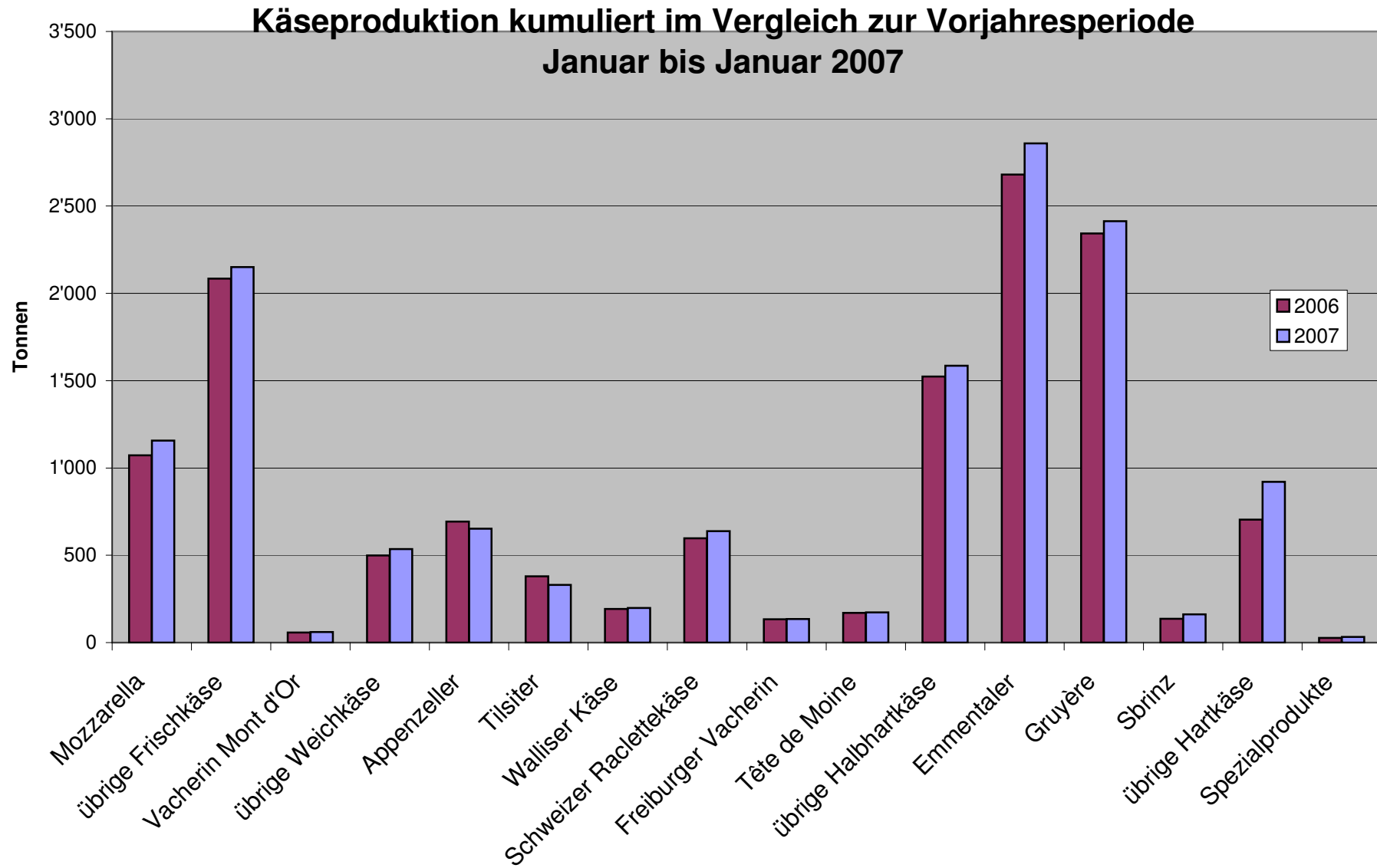


## Käseproduktion 2006

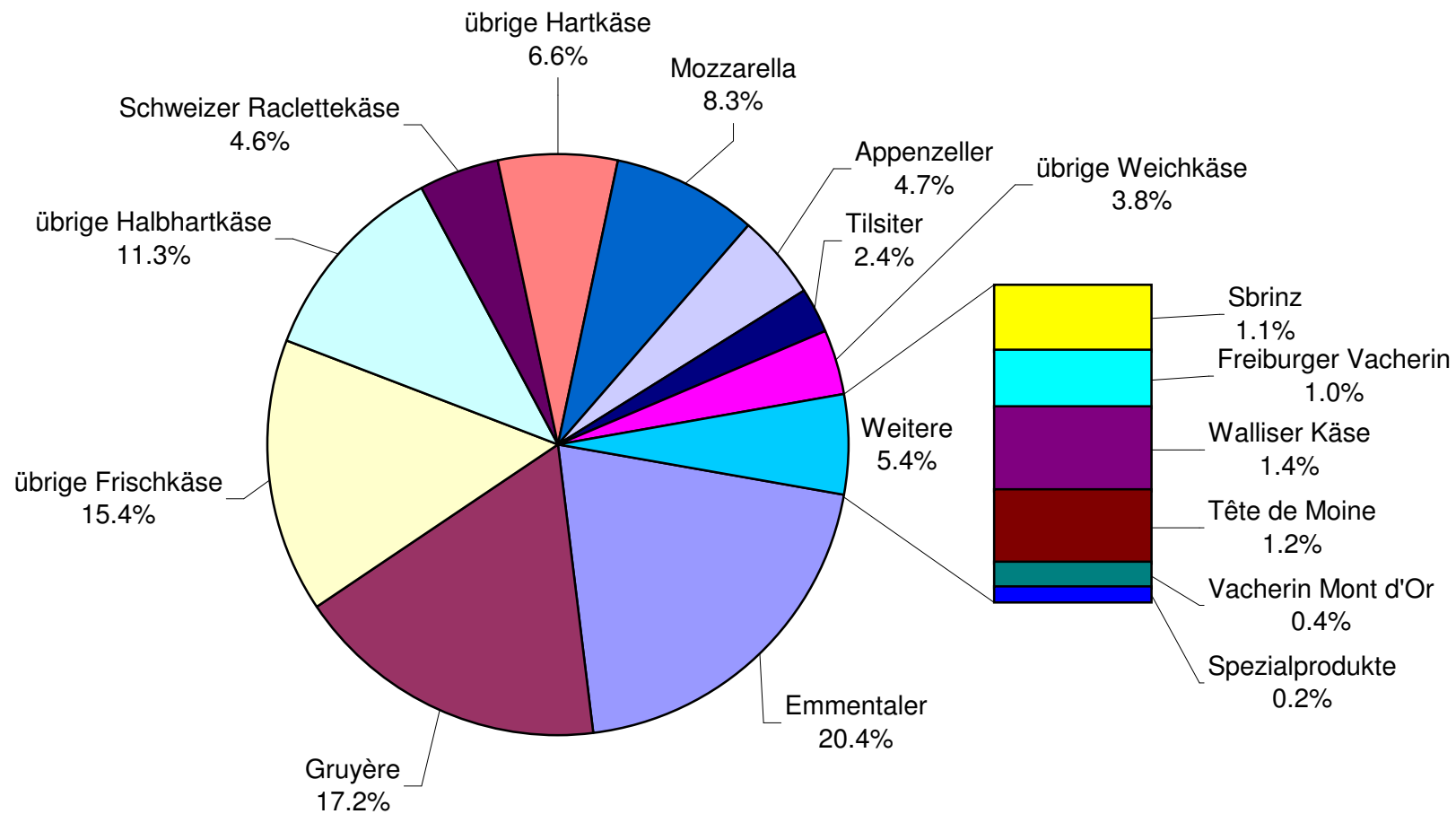
	Jan.	Feb.	März	April	Mai	Juni	Juli	Aug.	Sept.	Okt.	Nov.	Dez.	Kumuliert 2006
	Tonnen	Tonnen	Tonnen	Tonnen	Tonnen	Tonnen	Tonnen	Tonnen	Tonnen	Tonnen	Tonnen	Tonnen	Tonnen
Quark	825	776	930	811	891	943	842	920	812	765	859	726	10'100
Mozzarella	1'072	1'064	1'288	1'243	1'563	1'705	1'559	1'423	1'135	1'169	1'143	1'106	15'470
Mascarpone	42	39	61	49	68	45	45	52	51	56	83	82	673
Übrige Frischkäse	1'217	1'038	1'351	1'180	1'428	1'318	1'153	1'299	1'090	1'081	1'097	1'053	14'305
<b>Frischkäse total</b>	<b>3'156</b>	<b>2'917</b>	<b>3'631</b>	<b>3'283</b>	<b>3'951</b>	<b>4'011</b>	<b>3'599</b>	<b>3'694</b>	<b>3'088</b>	<b>3'072</b>	<b>3'182</b>	<b>2'967</b>	<b>40'551</b>
Weisseschimmelkäse, mager bis viertelfett	0	0	0	0	0	0	0	0	0	0	0	0	0
Weisseschimmelkäse, halb- bis vollfett	131	115	138	119	128	130	103	159	109	117	139	101	1'489
Weisseschimmelkäse, überfett	94	97	120	124	132	123	89	116	131	117	128	99	1'370
Blau-, Grünschimmelkäse	0	0	0	0	0	0	0	0	0	0	0	0	0
Tomme	160	164	169	158	180	192	152	199	159	158	173	123	1'987
Vacherin Mont d'Or	57	22	11	0	0	0	0	37	107	104	104	69	511
Anderer Weichkäse mager, viertelfett	2	18	10	5	4	7	3	3	2	5	11	7	77
Anderer Weichkäse, halb- bis vollfett	55	69	67	66	65	68	61	68	67	66	70	50	772
Anderer Weichkäse, überfett	57	49	43	44	54	44	38	55	44	55	46	37	566
<b>Weichkäse total</b>	<b>556</b>	<b>534</b>	<b>559</b>	<b>516</b>	<b>564</b>	<b>564</b>	<b>445</b>	<b>638</b>	<b>619</b>	<b>623</b>	<b>671</b>	<b>485</b>	<b>6'774</b>
Appenzeller Käse	693	595	637	672	738	747	747	811	798	718	718	788	8'662
Tilsiter	380	322	390	350	387	383	296	328	325	342	301	318	4'122
Walliser Käse (Walliser Raclettekäse)	192	182	238	220	225	146	68	49	252	187	143	156	2'058
Schweizer Raclettekäse	598	445	721	831	1'124	1'187	1'249	1'254	1'238	1'031	701	492	10'871
Vacherin Fribourgeois	133	101	82	66	142	195	262	305	341	281	221	214	2'343
Tête de Moine	170	144	147	140	170	171	169	207	198	200	171	177	2'064
Jurakäse	19	13	19	18	22	16	13	8	11	18	11	17	185
Winzerkäse	37	30	31	31	32	31	34	36	31	34	31	33	391
Mutschli	37	33	38	32	42	46	30	36	70	60	47	34	505
Alpkäse halbhart	0	0	0	0	2	3	3	17	1'164	371	68	1	1'629
Bündner Bergkäse	86	76	86	85	88	74	47	16	20	38	61	77	754
Berg- und Schnittkäse halbhart	115	114	115	123	145	142	95	82	111	120	107	127	1'396
St. Paulin Suisse	80	66	49	46	73	58	81	68	66	73	52	97	809
Schweizer Edamer	53	47	55	45	85	49	46	60	49	42	28	47	606
Kaltgereifte Käse	2	1	1	2	3	0	2	1	3	2	2	2	21
Halbhartkäse mit Schimmelbildung	11	11	11	12	19	23	7	6	18	18	12	11	159
Conveniencekäse	95	103	128	96	139	69	59	79	85	97	97	60	1'107
Schmelzrohware, vollfett	100	121	152	94	106	87	85	96	93	96	103	124	1'257
Anderer Halbhartkäse, mager bis viertelfett	66	66	75	65	81	62	54	49	53	58	53	46	728
Anderer Halbhartkäse, halb- bis vollfett	703	603	723	671	717	648	606	615	714	758	758	739	8'255
Anderer Halbhartkäse, überfett	123	102	188	160	135	103	110	160	148	137	154	123	1'643
<b>Halbhartkäse total</b>	<b>3'690</b>	<b>3'174</b>	<b>3'887</b>	<b>3'758</b>	<b>4'473</b>	<b>4'239</b>	<b>4'062</b>	<b>4'285</b>	<b>5'788</b>	<b>4'681</b>	<b>3'840</b>	<b>3'683</b>	<b>49'560</b>
Emmentaler	2'681	2'520	2'975	3'029	3'184	2'875	2'871	2'860	2'693	2'777	2'695	2'734	33'894
Switzerland Swiss	155	200	156	168	188	134	143	208	299	304	237	169	2'361
Gruyère	2'343	2'227	2'638	2'684	2'810	2'455	2'315	2'116	2'130	2'314	2'113	2'222	28'367
Alpkäse hart	0	0	0	0	27	115	134	147	1'034	376	79	1	1'913
Anderer Hartkäse, mager bis viertelfett	3	4	9	8	13	14	14	10	9	2	8	2	96
Anderer Hartkäse, halb- bis vollfett	544	497	643	639	685	510	487	424	441	568	652	694	6'784
Anderer Hartkäse, überfett	2	0	1	2	2	2	0	2	4	4	4	3	26
<b>Hartkäse total</b>	<b>5'728</b>	<b>5'448</b>	<b>6'422</b>	<b>6'530</b>	<b>6'909</b>	<b>6'105</b>	<b>5'964</b>	<b>5'767</b>	<b>6'610</b>	<b>6'345</b>	<b>5'788</b>	<b>5'825</b>	<b>73'441</b>
Sbrinz	136	120	129	142	162	163	150	125	121	149	132	135	1'664
<b>Extra Hartkäse total</b>	<b>136</b>	<b>120</b>	<b>129</b>	<b>142</b>	<b>162</b>	<b>163</b>	<b>150</b>	<b>125</b>	<b>121</b>	<b>149</b>	<b>132</b>	<b>135</b>	<b>1'664</b>
Reiner Ziegenkäse	17	33	55	70	84	80	71	67	106	91	41	28	743
Reiner Schafkäse	11	14	18	19	25	21	18	16	13	10	10	10	185
<b>Spezialprodukte total</b>	<b>27</b>	<b>47</b>	<b>73</b>	<b>89</b>	<b>108</b>	<b>100</b>	<b>89</b>	<b>83</b>	<b>119</b>	<b>101</b>	<b>51</b>	<b>38</b>	<b>925</b>
<b>Total alle Käsesorten</b>	<b>13'293</b>	<b>12'240</b>	<b>14'700</b>	<b>14'318</b>	<b>16'166</b>	<b>15'182</b>	<b>14'310</b>	<b>14'590</b>	<b>16'346</b>	<b>14'971</b>	<b>13'663</b>	<b>13'135</b>	<b>172'914</b>

### Käseproduktion Januar 2007 im Vergleich zum Vorjahresmonat





## Käseproduktion Januar bis Januar 2007 Total 14'003 Tonnen



### Konsummilchproduktion

Milchart	Monatliche Produktion		Differenz zum Vorjahres-Monat		Kumulierte Produktion		Differenz zur Vorjahresperiode	
	Januar 2006 Tonnen	Januar 2007 Tonnen	Tonnen	(%)	Jan. - Jan. 2006 Tonnen	Jan. - Jan. 2007 Tonnen	Tonnen	(%)
Rohmilch	1'004	918	-86	-8.6	1'004	918	-86	-8.6
Fettangereicherte Milch past	0	0	0		0	0	0	
Fettangereicherte Milch UHT	91	86	-5	-5.5	91	86	-5	-5.5
Vollmilch past.	7'951	8'003	52	0.7	7'951	8'003	52	0.7
Vollmilch UHT	14'373	14'339	-34	-0.2	14'373	14'339	-34	-0.2
teiltrahmte Milch past.	6'582	6'898	316	4.8	6'582	6'898	316	4.8
teiltrahmte Milch UHT	11'000	12'079	1'079	9.8	11'000	12'079	1'079	9.8
Trinkmagermilch past.	0	0	0		0	0	0	
Trinkmagermilch UHT	1'361	1'122	-239	-17.6	1'361	1'122	-239	-17.6
<b>Total Konsummilch</b>	<b>42'362</b>	<b>43'445</b>	<b>1'083</b>	<b>2.6</b>	<b>42'362</b>	<b>43'445</b>	<b>1'083</b>	<b>2.6</b>

**Butterproduktion und -verkäufe**

**Butterproduktion**

	Monatliche Produktion		Differenz zum Vorjahres-Monat		Kumulierte Produktion		Differenz zur Vorjahresperiode	
	Januar 2006	Januar 2007			Jan. - Jan. 2006	Jan. - Jan. 2007		
	Tonnen	Tonnen	Tonnen	(%)	Tonnen	Tonnen	Tonnen	(%)
	3'826	3'640	-186	-4.9	3'826	3'640	-186	-4.9

**Butterverkäufe (inkl. Importbutter)**

	Monatliche Verkäufe		Differenz zum Vorjahres-Monat		Kumulierte Verkäufe		Differenz zur Vorjahresperiode	
	Januar 2006	Januar 2007			Jan. - Jan. 2006	Jan. - Jan. 2007		
	Tonnen	Tonnen	Tonnen	(%)	Tonnen	Tonnen	Tonnen	(%)
Vorzugsbutter	476	504	28	5.9	476	504	28	5.9
Die Butter, Industrie-/Gewerbebutter	1'859	2'028	169	9.1	1'859	2'028	169	9.1
Käsereibutter	30	32	2	6.7	30	32	2	6.7
übrige Butter	266	245	-21	-7.9	266	245	-21	-7.9
Eingesottene Butter	339	378	39	11.5	339	378	39	11.5
übrige entwässerte Butter	25	23	-2	-8.0	25	23	-2	-8.0
<b>Total Inlandverkäufe</b>	<b>2'995</b>	<b>3'210</b>	<b>215</b>	<b>7.2</b>	<b>2'995</b>	<b>3'210</b>	<b>215</b>	<b>7.2</b>
<b>Export</b>	<b>0</b>	<b>0</b>	<b>0</b>		<b>0</b>	<b>0</b>	<b>0</b>	
<b>Veredelungsverkehr*</b>	<b>16</b>	<b>1</b>	<b>-15</b>	<b>-93.8</b>	<b>16</b>	<b>1</b>	<b>-15</b>	<b>-93.8</b>
<b>Total</b>	<b>3'011</b>	<b>3'211</b>	<b>200</b>	<b>6.6</b>	<b>3'011</b>	<b>3'211</b>	<b>200</b>	<b>6.6</b>

\* Quelle: BOB

## Produktion von Milchspezialitäten

### Konsumrahm

	Monatliche Produktion		Differenz zum Vorjahres-Monat		Kumulierte Produktion		Differenz zur Vorjahresperiode	
	<i>Januar 2006</i>	<i>Januar 2007</i>	Tonnen	(%)	<i>Jan. - Jan. 2006</i>	<i>Jan. - Jan. 2007</i>	Tonnen	(%)
	Tonnen	Tonnen			Tonnen	Tonnen		
Doppelrahm	37	48	11	29.7	37	48	11	29.7
Vollrahm 35%	1'749	1'824	75	4.3	1'749	1'824	75	4.3
Halbrahm	1'009	1'072	63	6.2	1'009	1'072	63	6.2
Kaffeerahm	1'835	2'022	187	10.2	1'835	2'022	187	10.2
<b>Total Konsumrahm</b>	<b>4'630</b>	<b>4'966</b>	<b>336</b>	<b>7.3</b>	<b>4'630</b>	<b>4'966</b>	<b>336</b>	<b>7.3</b>

### Andere Milchspezialitäten

	Monatliche Produktion		Differenz zum Vorjahres-Monat		Kumulierte Produktion		Differenz zur Vorjahresperiode	
	<i>Januar 2006</i>	<i>Januar 2007</i>	Tonnen	(%)	<i>Jan. - Jan. 2006</i>	<i>Jan. - Jan. 2007</i>	Tonnen	(%)
	Tonnen	Tonnen			Tonnen	Tonnen		
Sauermilch	380	479	99	26.1	380	479	99	26.1
Sauerrahm	134	135	1	0.7	134	135	1	0.7
Dessertprodukte	1'856	1'862	6	0.3	1'856	1'862	6	0.3
Milchgetränke	4'414	5'405	991	22.5	4'414	5'405	991	22.5
Jogurt	11'544	12'018	474	4.1	11'544	12'018	474	4.1
Kefir	6	6	0	0.0	6	6	0	0.0
Speiseeis	848	1'380	532	62.7	848	1'380	532	62.7

**Produktion Milchpulver und Milchkondensat**

	Monatliche Produktion		Differenz zum Vorjahres-Monat		Kumulierte Produktion		Differenz zur Vorjahresperiode	
	Januar 2006 Tonnen	Januar 2007 Tonnen	Tonnen	(%)	Jan. - Jan. 2006 Tonnen	Jan. - Jan. 2007 Tonnen	Tonnen	(%)
Vollmilchpulver	1'412	1'505	93	6.6	1'412	1'505	93	6.6
Teilentrahmtes Milchpulver	233	172	-61	-26.2	233	172	-61	-26.2
Fettangereichertes Milchpulver & Rahmpulver	21	41	20	95.2	21	41	20	95.2
Magermilchpulver	2'567	2'379	-188	-7.3	2'567	2'379	-188	-7.3
Buttermilchpulver	36	27	-9	-25.0	36	27	-9	-25.0
Molkenpulver	265	103	-162	-61.1	265	103	-162	-61.1
Milchkondensat	193	260	67	34.7	193	260	67	34.7



### Käseexport nach Produkten/Gruppen

Käsesorte / Kategorie	Monatliche Exporte		Differenz zum Vorjahres-Monat		Kumulierte Exporte		Differenz zur Vorjahresperiode	
	Januar 2006 Tonnen	Januar 2007 Tonnen	Tonnen	(%)	Jan. - Jan. 2006 Tonnen	Jan. - Jan. 2007 Tonnen	Tonnen	(%)
<b>Frischkäse inkl. Quark total</b>	<b>1.4</b>	<b>22.9</b>	<b>21.5</b>	<b>1'488.9</b>	<b>1.4</b>	<b>22.9</b>	<b>21.5</b>	<b>1'488.9</b>
Vacherin Mont d'Or	6.0	6.0	0.1	1.4	6.0	6.0	0.1	1.4
Weichkäse andere	32.4	8.7	-23.6	-73.0	32.4	8.7	-23.6	-73.0
<b>Weichkäse total</b>	<b>38.3</b>	<b>14.8</b>	<b>-23.6</b>	<b>-61.4</b>	<b>38.3</b>	<b>14.8</b>	<b>-23.6</b>	<b>-61.4</b>
Appenzeller Käse	368.9	375.6	6.7	1.8	368.9	375.6	6.7	1.8
Tilsiter	22.0	22.9	0.9	4.1	22.0	22.9	0.9	4.1
Raclette	47.9	41.1	-6.9	-14.3	47.9	41.1	-6.9	-14.3
Vacherin Fribourgeois	21.6	28.5	6.8	31.6	21.6	28.5	6.8	31.6
Tête de Moine	85.8	97.2	11.4	13.3	85.8	97.2	11.4	13.3
Halbhartkäse andere	36.8	52.4	15.7	42.6	36.8	52.4	15.7	42.6
<b>Halbhartkäse total</b>	<b>583.0</b>	<b>617.7</b>	<b>34.7</b>	<b>6.0</b>	<b>583.0</b>	<b>617.7</b>	<b>34.7</b>	<b>6.0</b>
Emmentaler	1'487.6	1'746.6	259.0	17.4	1'487.6	1'746.6	259.0	17.4
Gruyère	898.2	734.3	-163.9	-18.3	898.2	734.3	-163.9	-18.3
Switzerland Swiss	100.1	108.6	8.5	8.5	100.1	108.6	8.5	8.5
Hartkäse übrige	141.4	95.2	-46.3	-32.7	141.4	95.2	-46.3	-32.7
<b>Hartkäse total</b>	<b>2'627.3</b>	<b>2'684.6</b>	<b>57.2</b>	<b>2.2</b>	<b>2'627.3</b>	<b>2'684.6</b>	<b>57.2</b>	<b>2.2</b>
Sbrinz	21.5	36.6	15.1	70.0	21.5	36.6	15.1	70.0
<b>Extra Hartkäse total</b>	<b>21.5</b>	<b>36.6</b>	<b>15.1</b>	<b>70.0</b>	<b>21.5</b>	<b>36.6</b>	<b>15.1</b>	<b>70.0</b>
<b>Schmelzkäse total</b>	<b>360.8</b>	<b>324.6</b>	<b>-36.2</b>	<b>-10.0</b>	<b>360.8</b>	<b>324.6</b>	<b>-36.2</b>	<b>-10.0</b>
<b>Fertigfondue *</b>	<b>425.8</b>	<b>386.9</b>	<b>-38.9</b>	<b>-9.1</b>	<b>425.8</b>	<b>386.9</b>	<b>-38.9</b>	<b>-9.1</b>
<b>andere Käse total</b>	<b>11.9</b>	<b>10.5</b>	<b>-1.4</b>	<b>-11.7</b>	<b>11.9</b>	<b>10.5</b>	<b>-1.4</b>	<b>-11.7</b>
<b>Total</b>	<b>4'070.2</b>	<b>4'098.6</b>	<b>28.4</b>	<b>0.7</b>	<b>4'070.2</b>	<b>4'098.6</b>	<b>28.4</b>	<b>0.7</b>

\* ab Januar 2006 ohne andere Nahrungsmittelzubereitungen mit Milchfett

Quelle: OZD

Käseexport nach Ländern

Januar 2007

Land	Käseexport nach Ländern																				TOTAL
	t	t	t	t	t	t	t	t	t	t	t	t	t	t	t	t	t	t	t	t	
<b>EUROPA</b>																					
Deutschland	140.2	150.7	*	*	3.3	294.1	267.7	2.1	6.5	44.2	16.4	39.2	376.1	3.2	0.2	1.9	5.3	9.8	3.4	110.5	
Frankreich	168.8	146.8	*	*	0.0	315.6	49.8	19.8	3.7	26.2	*	2.4	101.9	0.1	*	5.5	5.6	1.7	0.8	83.9	
Italien	1'085.3	40.0	*	*	86.2	1'211.5	1.5	*	*	3.8	*	0.0	5.3	19.2	0.1	0.0	19.2	227.4	0.0	9.3	
BeNeLux	83.0	59.4	*	*	0.6	143.0	6.6	1.5	9.5	9.9	0.0	1.2	28.7	0.0	*	0.0	0.0	32.7	5.5	67.7	
Grossbritannien	30.2	43.9	*	*	0.1	74.2	1.1	*	*	0.1	*	0.0	1.2	0.0	*	0.0	0.0	2.3	0.0	1.8	
Spanien/Portugal	12.6	29.9	*	*	0.0	42.5	*	*	*	*	*	0.0	0.0	0.0	*	0.0	0.0	0.0	0.0	0.0	
Europa nicht zugeordnet / übriges Europa (Fertigfondue übrige Länder ganze Welt)	108.2	52.9	27.0	2.3	2.4	192.8	20.7	3.2	6.0	9.8	4.7	2.5	46.8	0.0	5.8	0.0	5.8	3.5	0.0	62.3	
<b>TOTAL EUROPA</b>	1'628.2	523.5	27.0	2.3	92.7	2'273.7	347.3	26.6	25.7	94.0	21.1	45.3	560.0	22.5	6.0	7.4	36.0	277.4	9.7	335.4	
<b>Andere Länder</b>																					
Kanada	10.7	*	*	*	0.3	11.0	1.9	*	*	0.9	*	2.1	4.9	0.0	*	0.0	0.0	18.1	0.0	37.7	
USA	78.0	100.8	*	*	2.0	180.8	24.3	0.5	5.8	1.2	*	3.2	34.9	0.0	*	1.0	1.0	13.8	0.0	13.8	
Kanada / USA nicht zugeordnet/ andere Länder	29.6	110.0	9.7	106.3	0.2	255.7	2.1	1.4	9.6	1.2	1.8	1.8	17.9	0.4	0.0	0.4	0.8	15.2	0.7	0.0	
<b>TOTAL ANDERE LÄNDER</b>	118.3	210.8	9.7	106.3	2.5	447.5	28.3	1.9	15.4	3.2	1.8	7.1	57.7	0.4	0.0	1.4	1.7	47.2	0.8	51.5	
<b>TOTAL</b>	1'746.6	734.3	36.6	108.6	95.2	2'721.2	375.6	28.5	41.1	97.2	22.9	52.4	617.7	22.9	6.0	8.7	37.7	324.6	10.5	386.9	

\* Aus Datenschutzgründen sind Käseexporte mit weniger als drei Exporteuren nicht nach Ländern zugeordnet (Zusammenzug in 'Europa nicht zugeordnet' bzw. Kanada USA nicht zugeordnet/andere Länder)

\*\* ab Januar 2006 ohne andere Nahrungsmittelzubereitungen mit Milchfett

Quelle: OZD

Käseexport nach Ländern

Januar 2006

	Emmentaler	Gruyere	Sbrinz	Switzerland Swiss	übrige Hartkäse	Hartkäse total	Appenzeller Käse	Vacherin Fribourgeois	Raclette	Tête de Moine	Tilsiter	übrige Halbhartkäse	Halbhartkäse total	Frischkäse inkl. Quark	Vacherin Mont d'Or	übrige Weichkäse	Weichkäse total	Schmelzkäse	andere Käse	Fertigfondue	TOTAL	
Land	t	t	t	t	t	t	t	t	t	t	t	t	t	t	t	t	t	t	t	t	t	t
<b>EUROPA</b>																						
Deutschland	164.8	166.0	*	*	3.2	333.9	261.4	2.3	11.6	51.4	12.3	17.3	356.2	1.3	0.4	28.8	30.5	11.0	4.9	104.8	841.3	
Frankreich	152.3	165.5	*	*	0.2	318.0	60.7	12.9	5.9	16.7	*	2.1	98.4	0.2	*	2.4	2.6	2.1	0.0	83.2	504.3	
Italien	712.1	21.4	*	*	0.0	733.5	2.1	*	*	3.5	*	0.0	5.6	0.0	0.1	0.0	0.1	245.6	0.0	12.9	997.7	
BeNeLux	78.3	66.4	*	*	0.0	144.7	7.4	1.5	8.4	6.2	0.0	0.1	23.6	0.0	*	0.0	0.0	25.1	5.0	78.9	277.3	
Grossbritannien	22.6	43.0	*	*	0.0	65.6	1.1	*	*	0.4	*	0.0	1.4	0.0	*	0.0	0.0	1.5	0.0	2.7	71.3	
Spanien/Portugal	14.2	32.3	*	*	0.0	46.4	*	*	*	*	*	0.0	0.0	0.0	*	0.0	0.0	1.4	0.0	0.0	47.9	
Europa nicht zugeordnet / übriges Europa	89.9	42.6	19.1	0.5	137.0	289.2	26.6	2.3	3.9	5.3	8.4	1.4	47.8	0.0	5.5	0.0	5.5	0.2	0.0	39.5	382.1	
<b>TOTAL EUROPA</b>	1'234.1	537.1	19.1	0.5	140.4	1'931.3	359.3	19.0	29.8	83.4	20.7	20.9	533.0	1.4	5.9	31.3	38.7	287.0	9.9	322.0	3'121.8	
<b>Andere Länder</b>																						
Kanada	41.9	*	*	*	0.0	41.9	1.2	*	*	1.2	*	2.9	5.3	0.0	*	0.0	0.0	23.6	0.0	44.8	115.7	
USA	162.2	228.5	*	*	0.5	391.2	8.0	2.4	7.9	0.7	*	11.7	30.7	0.0	*	0.0	0.0	20.5	0.4	39.8	482.6	
Kanada / USA nicht zugeordnet/ andere Länder	49.4	132.6	2.5	99.6	0.4	284.5	0.4	0.3	10.3	0.4	1.3	1.4	14.0	0.0	0.1	1.1	1.1	29.7	1.5	19.2	350.1	
<b>TOTAL ANDERE LÄNDER</b>	253.5	361.1	2.5	99.6	1.0	717.6	9.6	2.7	18.2	2.4	1.3	15.9	50.0	0.0	0.1	1.1	1.1	73.9	2.0	103.8	948.4	
<b>TOTAL</b>	1'487.6	898.2	21.5	100.1	141.4	2'648.9	368.9	21.6	47.9	85.8	22.0	36.8	583.0	1.4	6.0	32.4	39.8	360.8	11.9	425.8	4'070.2	

\* Aus Datenschutzgründen sind Käseexporte mit weniger als drei Exporteuren nicht nach Ländern zugeordnet (Zusammenzug in 'Europa nicht zugeordnet' bzw. Kanada USA nicht zugeordnet/andere Länder)

Quelle: OZD

**Käseexport nach Ländern, kumuliert**

Januar bis Januar 2007

Land	Käseexport nach Ländern, kumuliert																				TOTAL
	t	t	t	t	t	t	t	t	t	t	t	t	t	t	t	t	t	t	t	t	
<b>EUROPA</b>																					
Deutschland	140.2	150.7	*	*	3.3	294.1	267.7	2.1	6.5	44.2	16.4	39.2	376.1	3.2	0.2	1.9	5.3	9.8	3.4	110.5	
Frankreich	168.8	146.8	*	*	0.0	315.6	49.8	19.8	3.7	26.2	*	2.4	101.9	0.1	*	5.5	5.6	1.7	0.8	83.9	
Italien	1'085.3	40.0	*	*	86.2	1'211.5	1.5	*	*	3.8	*	0.0	5.3	19.2	0.1	0.0	19.2	227.4	0.0	9.3	
BeNeLux	83.0	59.4	*	*	0.6	143.0	6.6	1.5	9.5	9.9	0.0	1.2	28.7	0.0	*	0.0	0.0	32.7	5.5	67.7	
Grossbritannien	30.2	43.9	*	*	0.1	74.2	1.1	*	*	0.1	*	0.0	1.2	0.0	*	0.0	0.0	2.3	0.0	1.8	
Spanien/Portugal	12.6	29.9	*	*	0.0	42.5	*	*	*	*	*	0.0	0.0	0.0	*	0.0	0.0	0.0	0.0	0.0	
Europa nicht zugeordnet / übriges Europa (Fertigfondue übrige Länder ganze Welt)	108.2	52.9	27.0	2.3	2.4	192.8	20.7	3.2	6.0	9.8	4.7	2.5	46.8	0.0	5.8	0.0	5.8	3.5	0.0	62.3	
<b>TOTAL EUROPA</b>	1'628.2	523.5	27.0	2.3	92.7	2'273.7	347.3	26.6	25.7	94.0	21.1	45.3	560.0	22.5	6.0	7.4	36.0	277.4	9.7	335.4	
<b>Andere Länder</b>																					
Kanada	10.7	*	*	*	0.3	11.0	1.9	*	*	0.9	*	2.1	4.9	0.0	*	0.0	0.0	18.1	0.0	37.7	
USA	78.0	100.8	*	*	2.0	180.8	24.3	0.5	5.8	1.2	*	3.2	34.9	0.0	*	1.0	1.0	13.8	0.0	13.8	
Kanada / USA nicht zugeordnet/ andere Länder	29.6	110.0	9.7	106.3	0.2	255.7	2.1	1.4	9.6	1.2	1.8	1.8	17.9	0.4	0.0	0.4	0.8	15.2	0.7	0.0	
<b>TOTAL ANDERE LÄNDER</b>	118.3	210.8	9.7	106.3	2.5	447.5	28.3	1.9	15.4	3.2	1.8	7.1	57.7	0.4	0.0	1.4	1.7	47.2	0.8	51.5	
<b>TOTAL</b>	1'746.6	734.3	36.6	108.6	95.2	2'721.2	375.6	28.5	41.1	97.2	22.9	52.4	617.7	22.9	6.0	8.7	37.7	324.6	10.5	386.9	

\* Aus Datenschutzgründen sind Käseexporte mit weniger als drei Exporteuren nicht nach Ländern zugeordnet (Zusammenzug in 'Europa nicht zugeordnet' bzw. Kanada USA nicht zugeordnet/andere Länder)

\*\* ab Januar 2006 ohne andere Nahrungsmittelzubereitungen mit Milchfett

Quelle: OZD

Käseexport nach Ländern

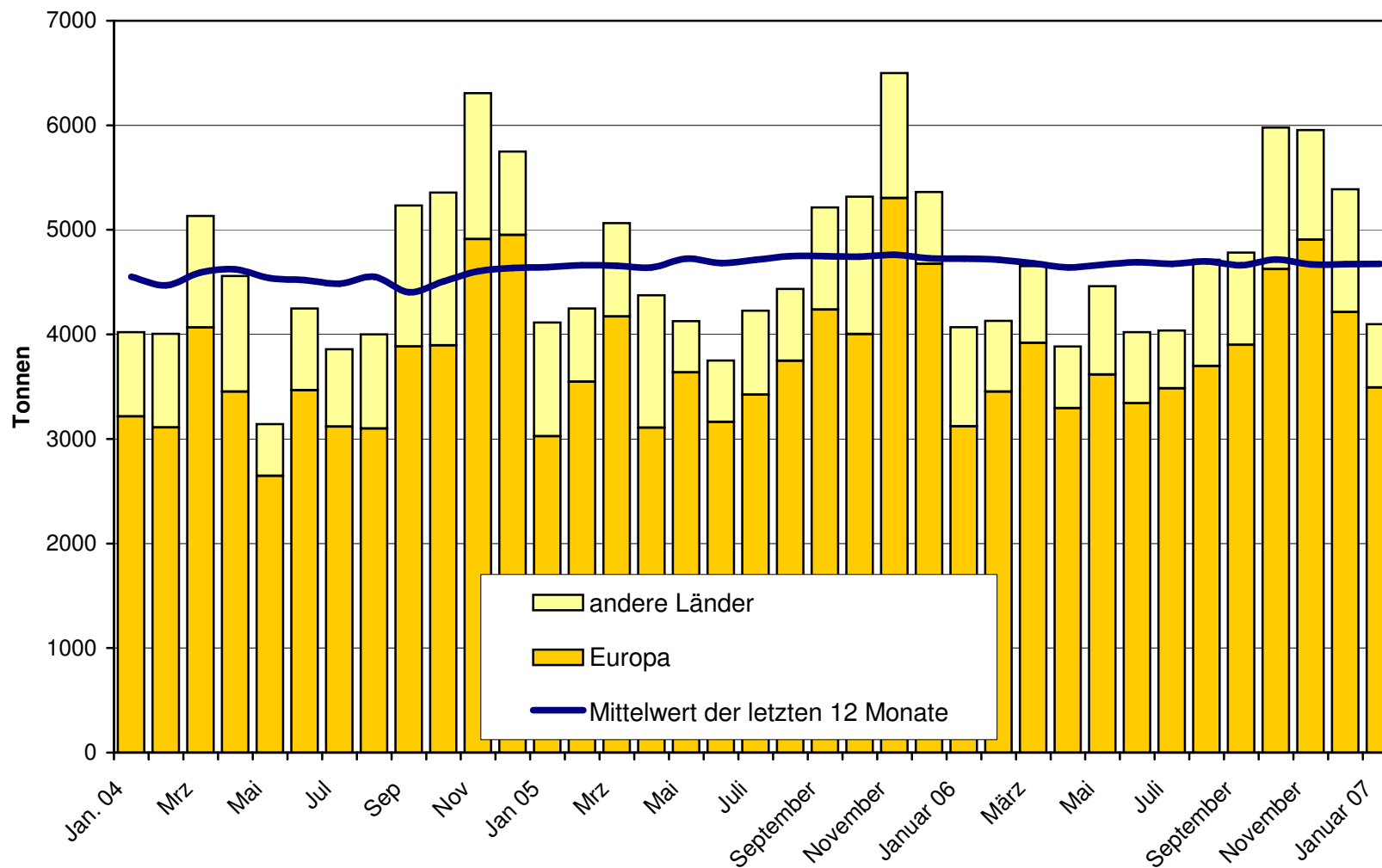
Januar bis Januar 2006

Land	Käseexport nach Ländern																				TOTAL
	t	t	t	t	t	t	t	t	t	t	t	t	t	t	t	t	t	t	t	t	
<b>EUROPA</b>																					
Deutschland	164.8	166.0	*	*	3.2	333.9	261.4	2.3	11.6	51.4	12.3	17.3	356.2	1.3	0.4	28.8	30.5	11.0	4.9	104.8	
Frankreich	152.3	165.5	*	*	0.2	318.0	60.7	12.9	5.9	16.7	*	2.1	98.4	0.2	*	2.4	2.6	2.1	0.0	83.2	
Italien	712.1	21.4	*	*	0.0	733.5	2.1	*	*	3.5	*	0.0	5.6	0.0	0.1	0.0	0.1	245.6	0.0	12.9	
BeNeLux	78.3	66.4	*	*	0.0	144.7	7.4	1.5	8.4	6.2	0.0	0.1	23.6	0.0	*	0.0	0.0	25.1	5.0	78.9	
Grossbritannien	22.6	43.0	*	*	0.0	65.6	1.1	*	*	0.4	*	0.0	1.4	0.0	*	0.0	0.0	1.5	0.0	2.7	
Spanien/Portugal	14.2	32.3	*	*	0.0	46.4	*	*	*	*	*	0.0	0.0	0.0	*	0.0	0.0	1.4	0.0	0.0	
Europa nicht zugeordnet / übriges Europa	89.9	42.6	19.1	0.5	137.0	289.2	26.6	2.3	3.9	5.3	8.4	1.4	47.8	0.0	5.5	0.0	5.5	0.2	0.0	39.5	
<b>TOTAL EUROPA</b>	1'234.1	537.1	19.1	0.5	140.4	1'931.3	359.3	19.0	29.8	83.4	20.7	20.9	533.0	1.4	5.9	31.3	38.7	287.0	9.9	322.0	
<b>Andere Länder</b>																					
Kanada	41.9	*	*	*	0.0	41.9	1.2	*	*	1.2	*	2.9	5.3	0.0	*	0.0	0.0	23.6	0.0	44.8	
USA	162.2	228.5	*	*	0.5	391.2	8.0	2.4	7.9	0.7	*	11.7	30.7	0.0	*	0.0	0.0	20.5	0.4	39.8	
Kanada / USA nicht zugeordnet/ andere Länder	49.4	132.6	2.5	99.6	0.4	284.5	0.4	0.3	10.3	0.4	1.3	1.4	14.0	0.0	0.1	1.1	1.1	29.7	1.5	19.2	
<b>TOTAL ANDERE LÄNDER</b>	253.5	361.1	2.5	99.6	1.0	717.6	9.6	2.7	18.2	2.4	1.3	15.9	50.0	0.0	0.1	1.1	1.1	73.9	2.0	103.8	
<b>TOTAL</b>	1'487.6	898.2	21.5	100.1	141.4	2'648.9	368.9	21.6	47.9	85.8	22.0	36.8	583.0	1.4	6.0	32.4	39.8	360.8	11.9	425.8	

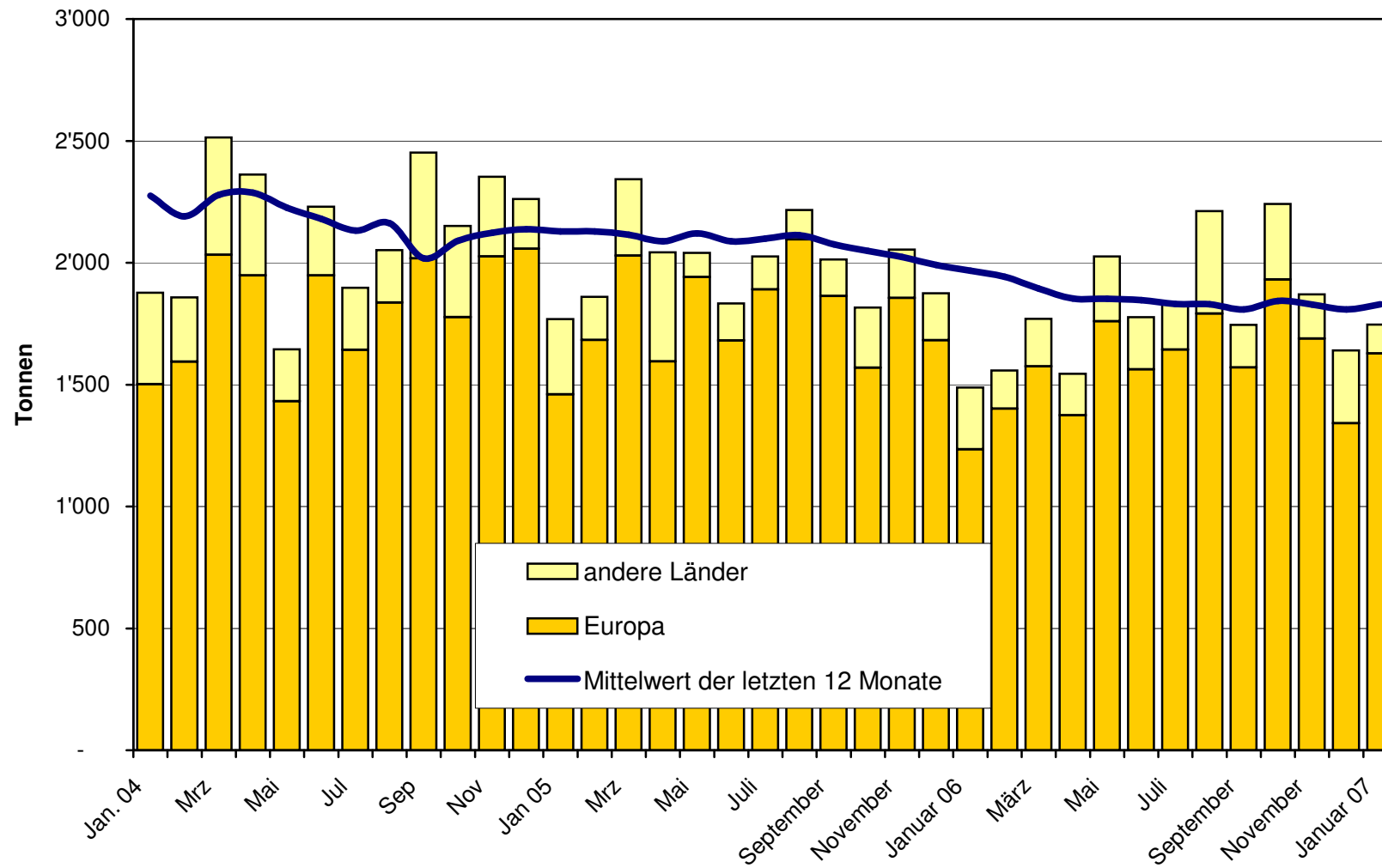
\* Aus Datenschutzgründen sind Käseexporte mit weniger als drei Exporteuren nicht nach Ländern zugeordnet (Zusammenzug in 'Europa nicht zugeordnet' bzw. Kanada USA nicht zugeordnet/andere Länder)

Quelle: OZD

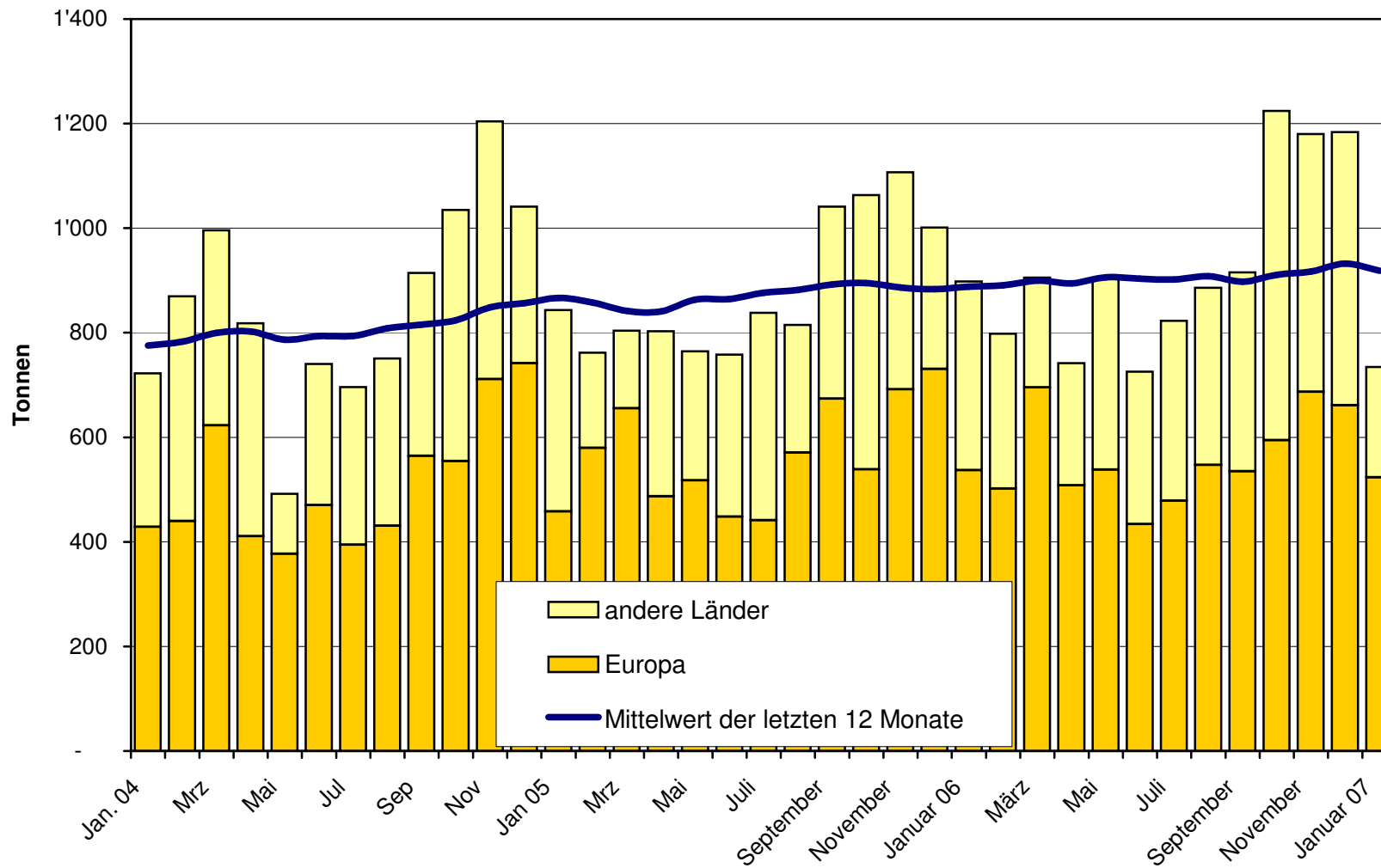
**Total Käseexport (inkl. Fertigfondue und Schmelzkäse) ab 2004  
Mittelwert der letzten 12 Monate**



### Emmentaler Export ab 2004 Mittelwert der letzten 12 Monate

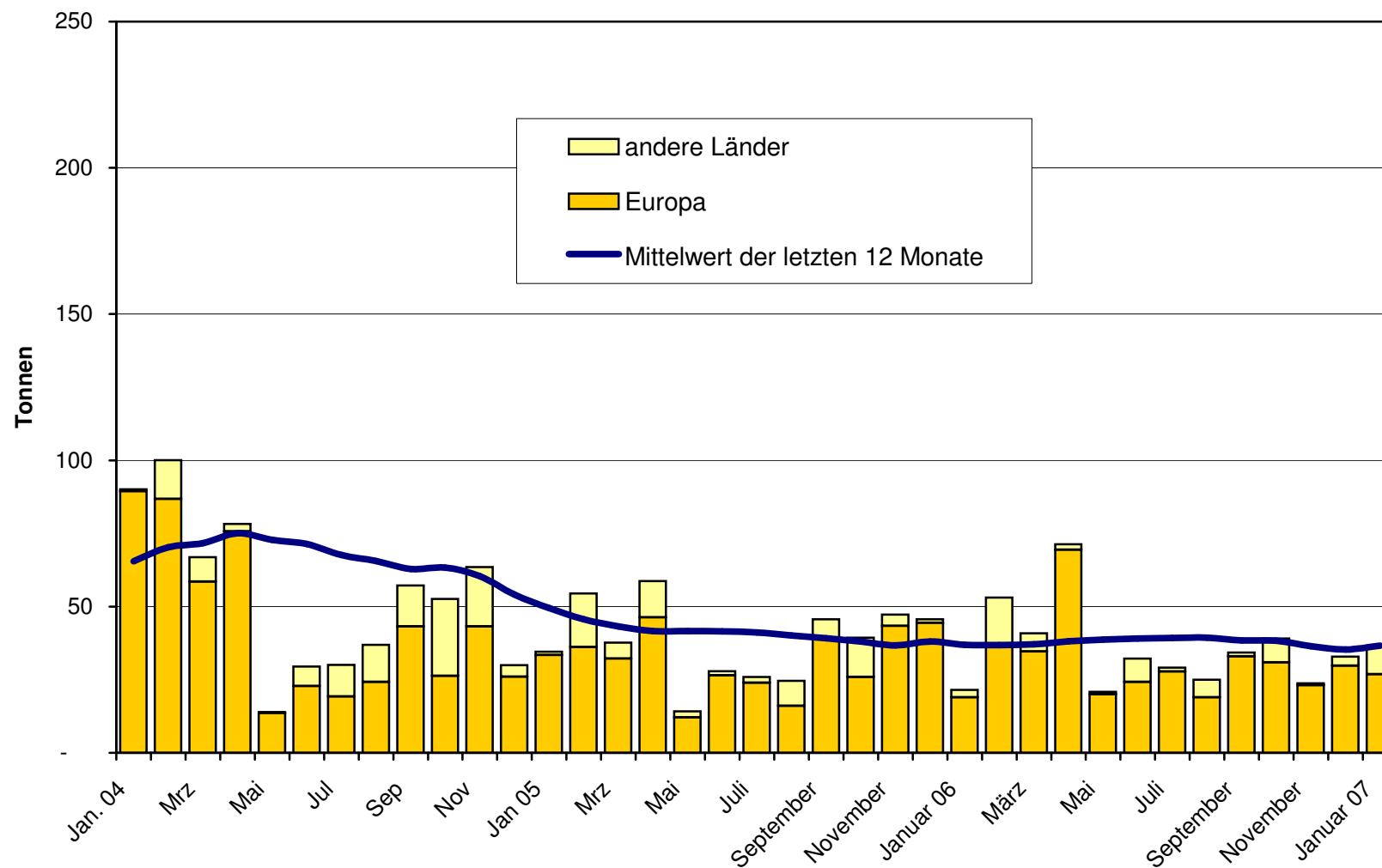


### Gruyère Export ab 2004 Mittelwert der letzten 12 Monate

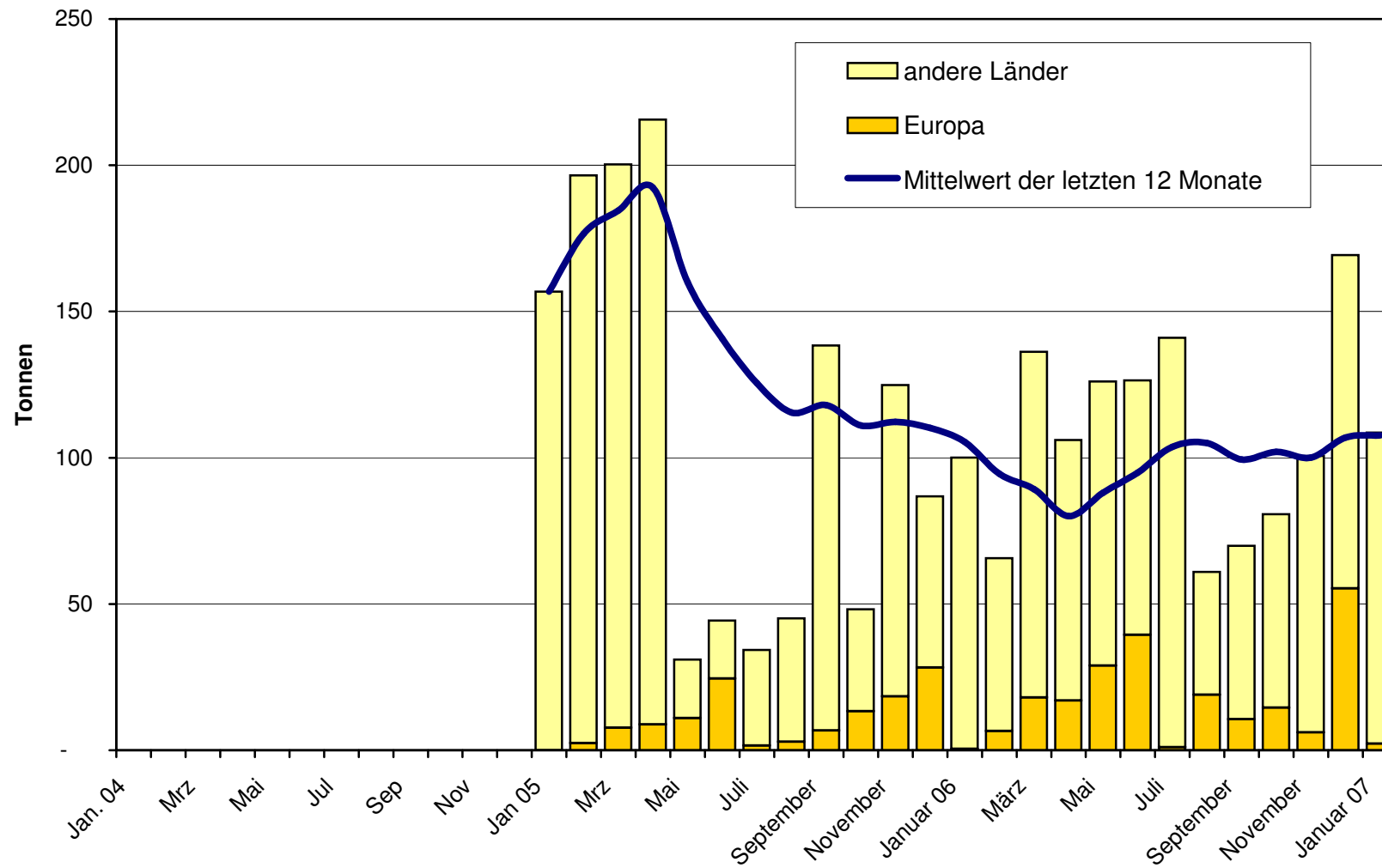




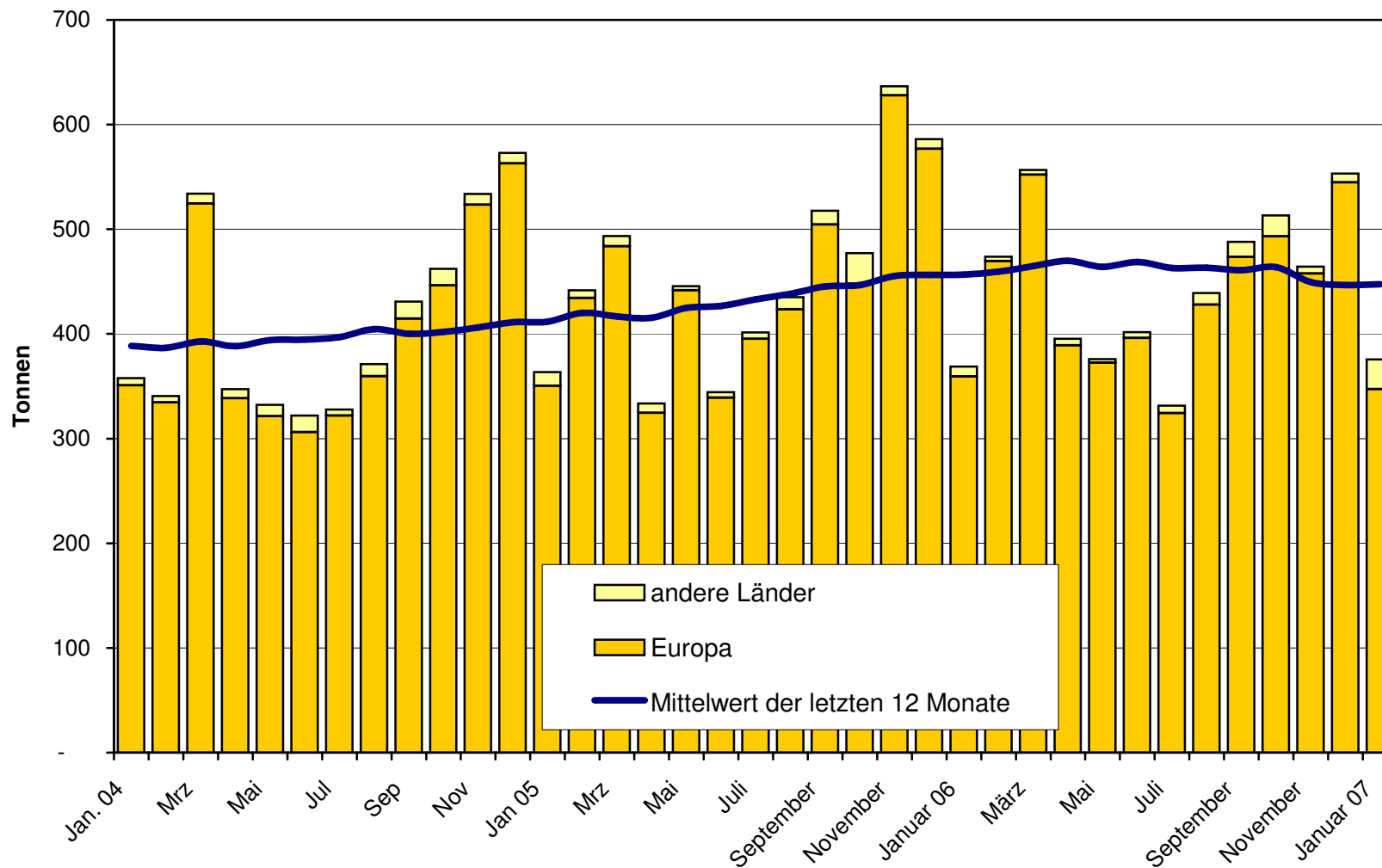
### Sbrinz Export ab 2004 Mittelwert der letzten 12 Monate



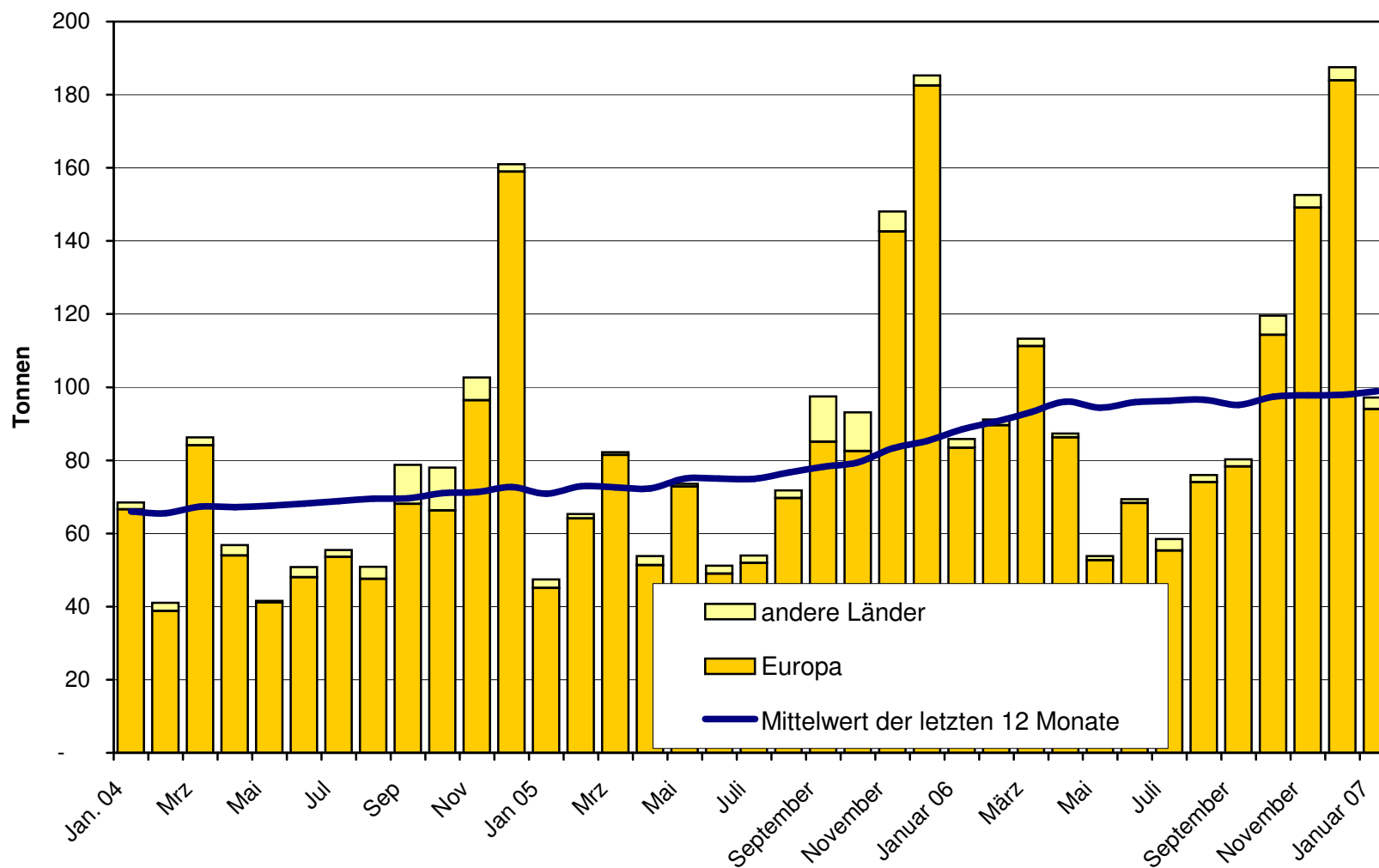
### Switzerland Swiss Export ab 2005



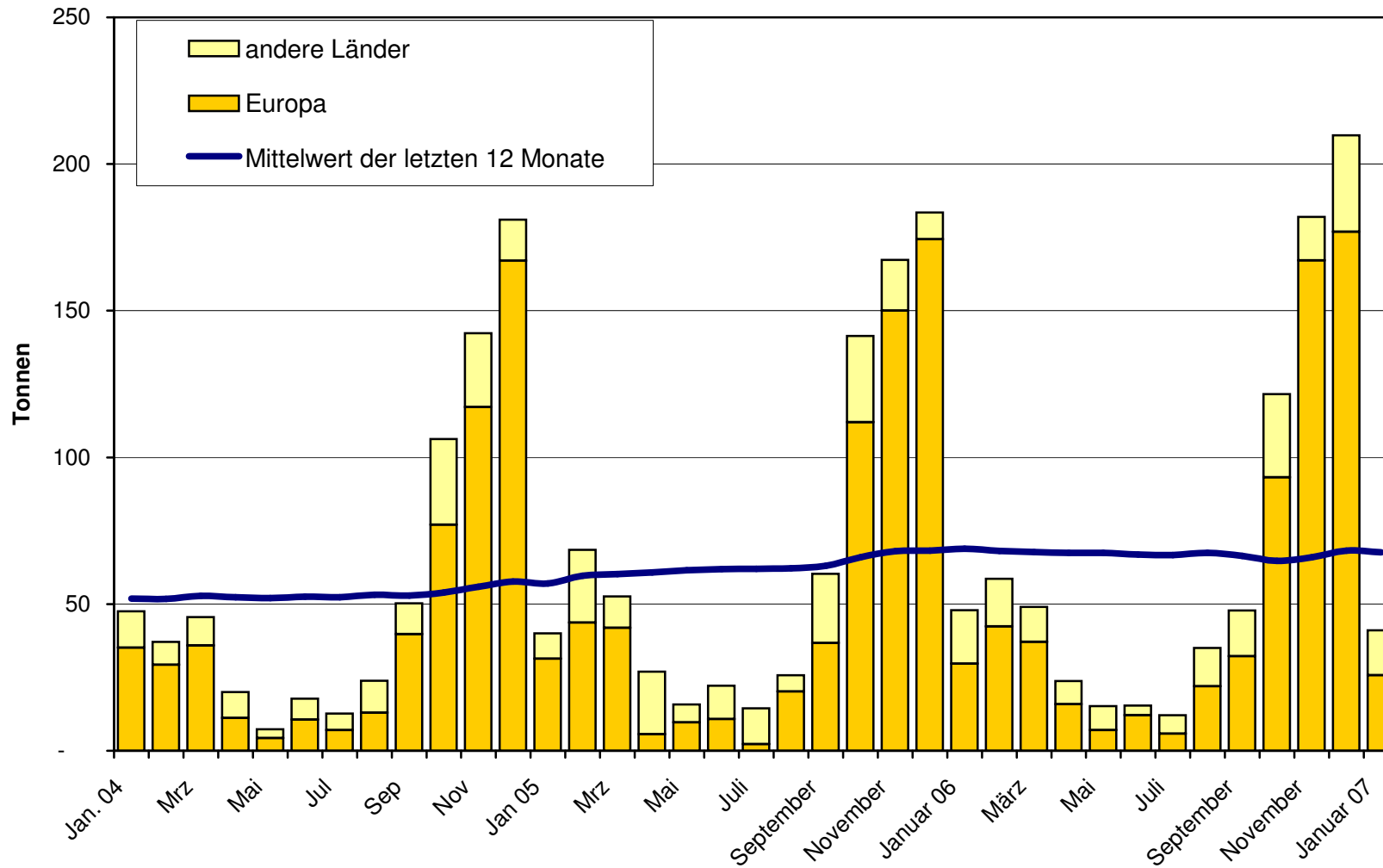
### Appenzeller Käse Export ab 2004 Mittelwert der letzten 12 Monate



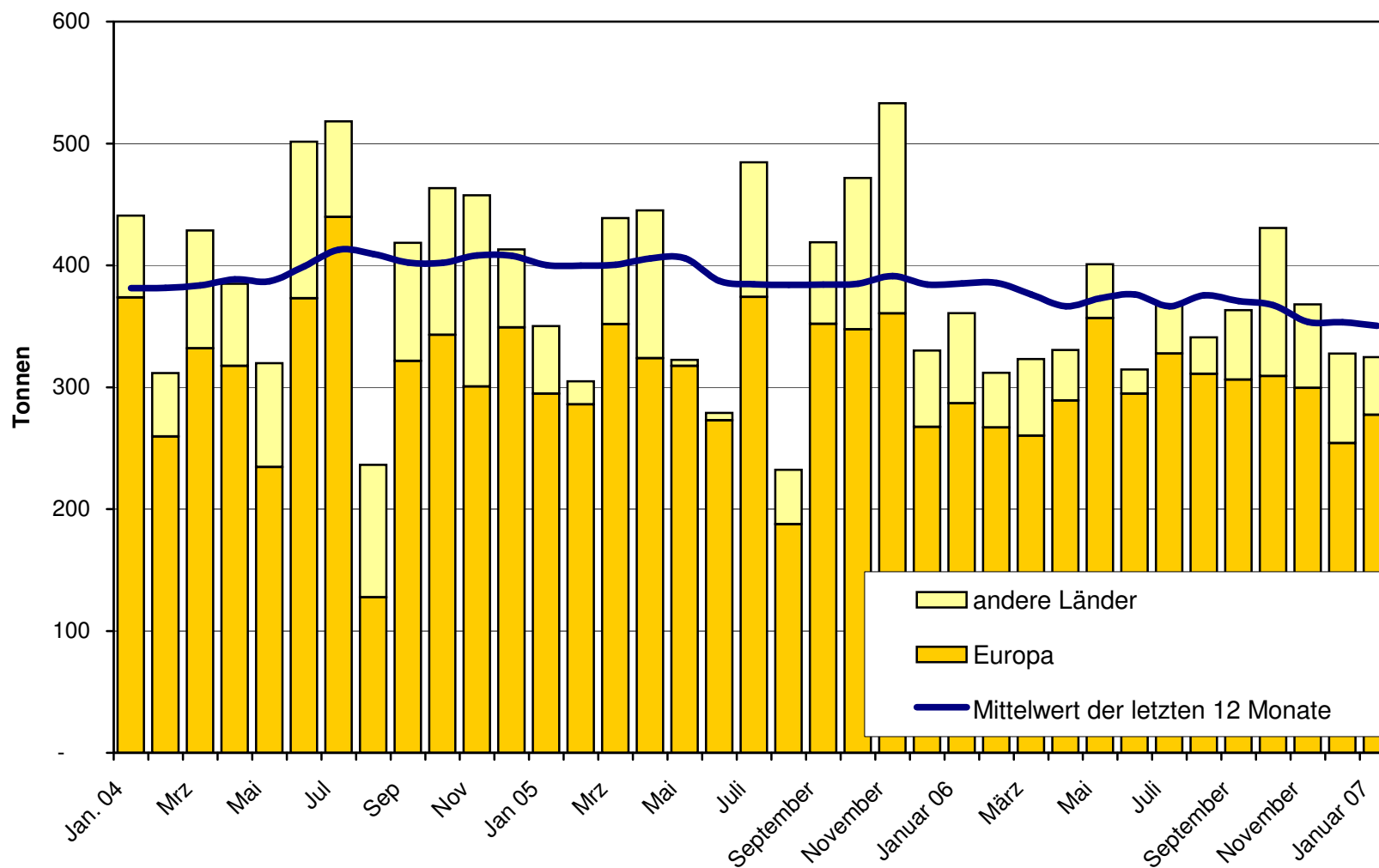
### Tête de Moine Export ab 2004 Mittelwert der letzten 12 Monate



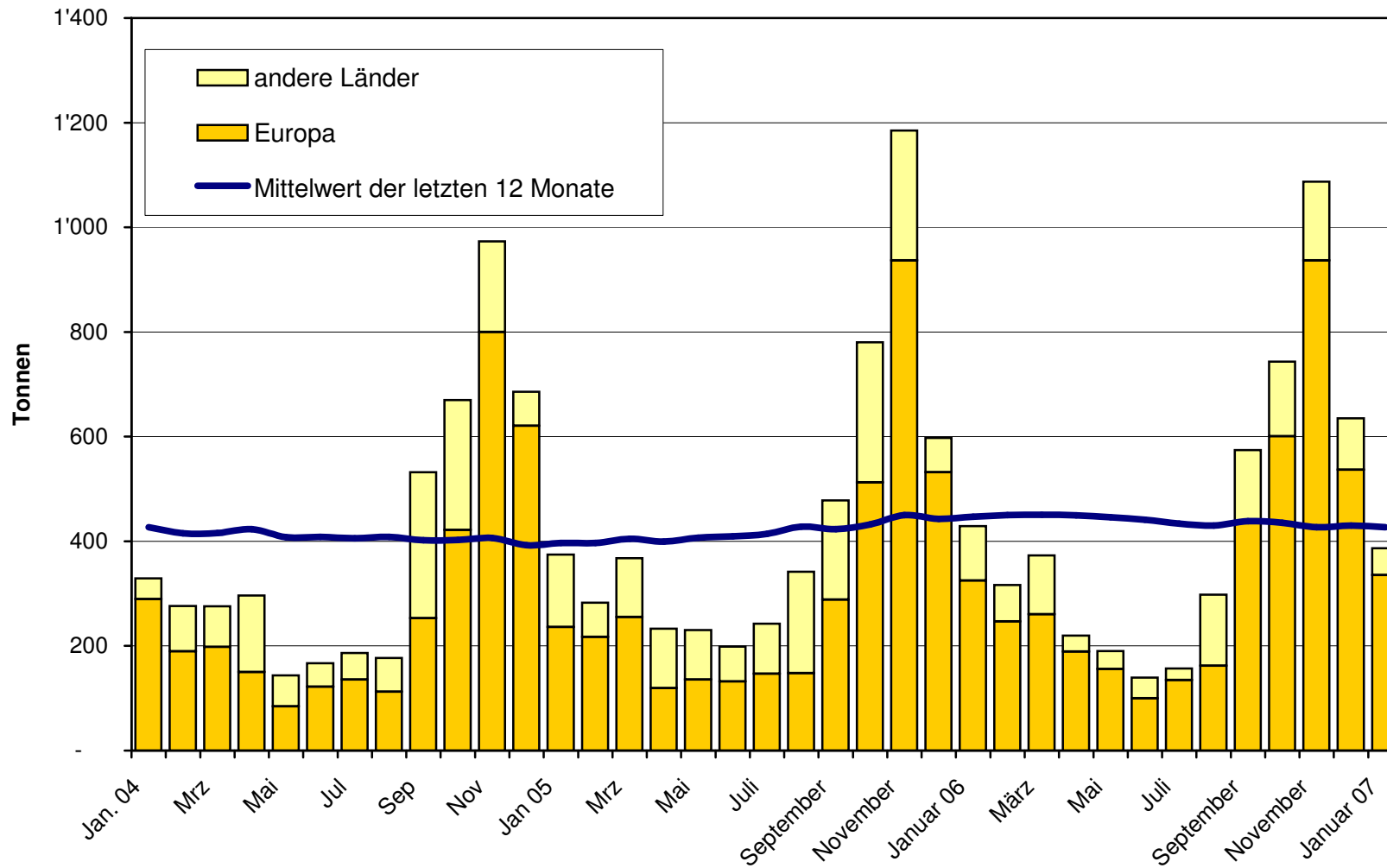
**Raclette Suisse Export ab 2004  
Mittelwert der letzten 12 Monate**



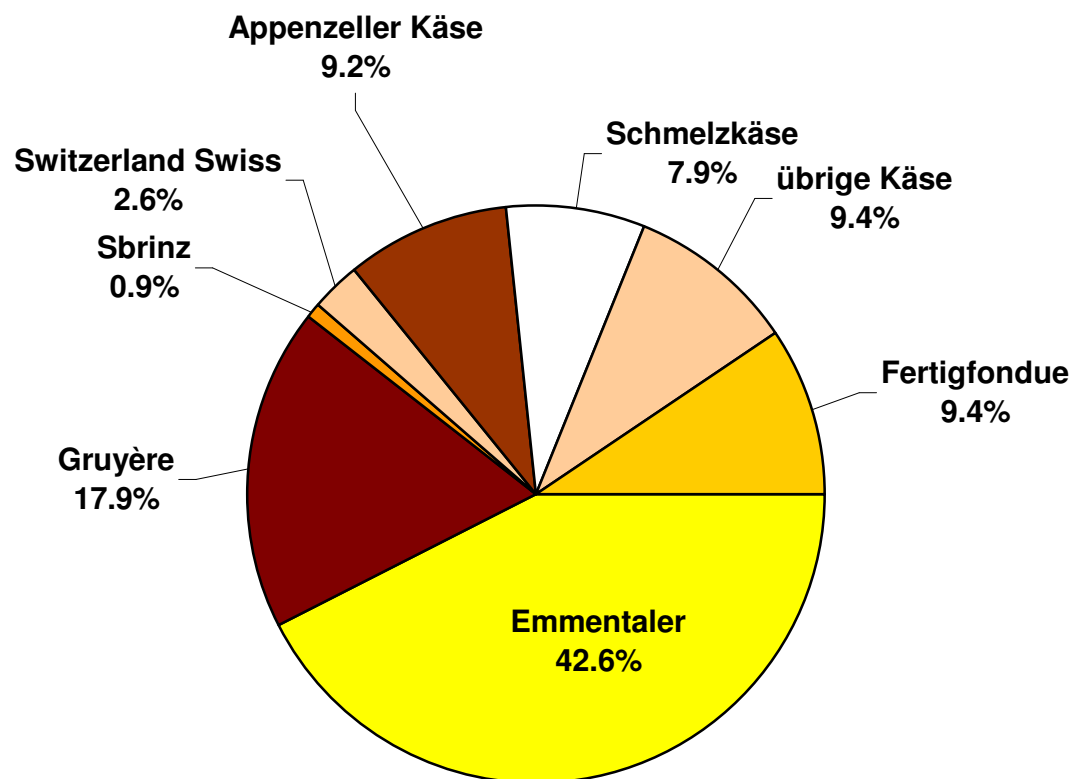
### Schmelzkäse Export ab 2004 Mittelwert der letzten 12 Monate



### Fertigfondue Export ab 2004 Mittelwert der letzten 12 Monate



### Anteil Käseexporte je Sorte, Januar 2007 Total 4'098 Tonnen





## Käseimport nach Produkten/Gruppen

Käsesorte / Kategorie	Monatliche Importe		Differenz zum Vorjahres-Monat		Kumulierte Importe		Differenz zur Vorjahresperiode	
	Januar 2006 Tonnen	Januar 2007 Tonnen	Tonnen	(%)	Jan. - Jan. 2006 Tonnen	Jan. - Jan. 2007 Tonnen	Tonnen	(%)
Mascarpone, Ricotta Romana	51.5	78.8	27.3	53.0	51.5	78.8	27.3	53.0
Mozzarella	100.9	174.5	73.6	73.0	100.9	174.5	73.6	73.0
Frischkäse, andere	450.5	541.0	90.5	20.1	450.5	541.0	90.5	20.1
<b>Frischkäse total</b>	<b>602.9</b>	<b>794.3</b>	<b>191.4</b>	<b>31.7</b>	<b>602.9</b>	<b>794.3</b>	<b>191.4</b>	<b>31.7</b>
Danablu, Gorgonzola, Roquefort	30.7	18.9	-11.7	-38.2	30.7	18.9	-11.7	-38.2
Weisschimmelkäse	120.9	150.6	29.6	24.5	120.9	150.6	29.6	24.5
Blau-, Grünschimmelkäse								
Brie, Camembert, Italice	102.6	116.9	14.4	14.0	102.6	116.9	14.4	14.0
Weichkäse, andere	300.3	317.1	16.8	5.6	300.3	317.1	16.8	5.6
<b>Weichkäse total</b>	<b>554.5</b>	<b>603.5</b>	<b>49.1</b>	<b>8.9</b>	<b>554.5</b>	<b>603.5</b>	<b>49.1</b>	<b>8.9</b>
Halbhartkäse mit Schimmelbildung	3.3	2.6	-0.7	-21.8	3.3	2.6	-0.7	-21.8
Caciocavallo, Fontina, Brà, u.a.	105.2	77.4	-27.8	-26.4	105.2	77.4	-27.8	-26.4
Tilsiter	3.3	3.6	0.3	9.1	3.3	3.6	0.3	9.1
Halbhartkäse, andere	333.4	387.1	53.7	16.1	333.4	387.1	53.7	16.1
Halbhartkäse, gerieben, pulverisiert	0.0	1.0	1.0		0.0	1.0	1.0	
<b>Halbhartkäse total</b>	<b>445.2</b>	<b>471.7</b>	<b>26.5</b>	<b>6.0</b>	<b>445.2</b>	<b>471.7</b>	<b>26.5</b>	<b>6.0</b>
Kräuterkäse (Schabziger)	0.0	0.0	0.0		0	0.0	0.0	
Hartkäse mit Schimmelbildung	0.1	0.0	-0.1	-100.0	0	0.0	-0.1	-100.0
Caciocavallo, Fontina, Brà, u.a.	15.3	13.3	-2.0	-13.2	15.3	13.3	-2.0	-13.2
Emmentaler	46.0	15.7	-30.3	-65.9	46.0	15.7	-30.3	-65.9
Hartkäse, andere	93.8	129.0	35.2	37.5	93.8	129.0	35.2	37.5
Hartkäse, gerieben, pulverisiert	31.9	26.7	-5.3	-16.5	31.9	26.7	-5.3	-16.5
<b>Hartkäse total</b>	<b>187.2</b>	<b>184.6</b>	<b>-2.6</b>	<b>-1.4</b>	<b>187.2</b>	<b>184.6</b>	<b>-2.6</b>	<b>-1.4</b>
Grana/Parmiggiano	333.5	402.5	69.1	20.7	333.5	402.5	69.1	20.7
<b>Extra Hartkäse total</b>	<b>333.5</b>	<b>402.5</b>	<b>69.1</b>	<b>20.7</b>	<b>333.5</b>	<b>402.5</b>	<b>69.1</b>	<b>20.7</b>
<b>Total aller Sorten exkl. Schmelzkäse</b>	<b>2'123.2</b>	<b>2'456.7</b>	<b>333.5</b>	<b>15.7</b>	<b>2'123.2</b>	<b>2'456.7</b>	<b>333.5</b>	<b>15.7</b>
<b>Schmelzkäse total</b>	<b>182.4</b>	<b>196.9</b>	<b>14.5</b>	<b>7.9</b>	<b>182.4</b>	<b>196.9</b>	<b>14.5</b>	<b>7.9</b>

Quelle: OZD

Käseimport nach Ländern

Januar 2007

	Mascarpone, Ricotta Romana		Mozzarella		Andere Frischkäse		TOTAL Frischkäse		Danablu, Gorgonzola, Roquefort		Andere Weichkäse		TOTAL Weichkäse		Kräuterkäse		Hart- und Halbhartkäse		Übrige Käse		TOTAL	
Land	Tonnen	Tonnen	Tonnen	Tonnen	Tonnen	Tonnen	Tonnen	Tonnen	Tonnen	Tonnen	Tonnen	Tonnen	Tonnen	Tonnen	Tonnen	Tonnen	Tonnen	Tonnen	Tonnen	Tonnen	Tonnen	
<b>EUROPA</b>																						
Deutschland		15.6	91.9	107.5	2.5		76.3	78.8			70.4	63.7									320.4	
Frankreich		0.3	212.7	213.0	11.1	106.5	246.4	364.0			261.5	83.3									921.8	
Italien	78.8	158.6	176.9	414.4	4.9		137.4	142.2			587.4	26.8									1170.8	
Niederlande			0.8	0.8				0.0			17.2	0.7									18.7	
Belgien				0.0				0.0			10.9										10.9	
Luxemburg				0.0				0.0													0.0	
Oesterreich			0.0	0.0			0.4	0.4			32.0	22.1									54.5	
Grossbritannien				0.0			0.0	0.0			8.0										8.0	
Dänemark			58.5	58.5	0.5		6.7	7.2			28.9										94.6	
Norwegen				0.0				0.0													0.0	
Schweden				0.0				0.0			1.5	0.3									1.8	
Portugal				0.0			0.3	0.3			5.6										5.9	
Spanien				0.0			0.1	0.1			4.3										4.4	
Griechenland			0.1	0.1			10.4	10.4			0.0										10.6	
Europa übrige				0.0				0.0			31.2										31.2	
<b>TOTAL EUROPA</b>	78.8	174.5	541.0	794.3	18.9	106.5	478.1	603.5	0.0	1058.9	196.9										2653.5	
<b>Andere Länder</b>																						0.0
Kanada				0.0				0.0														0.0
USA				0.0				0.0														0.0
Nordamerika übrige				0.0				0.0														0.0
Lateinamerika				0.0				0.0														0.0
Afrika				0.0				0.0														0.0
Asien				0.0				0.0														0.0
Australien				0.0				0.0														0.0
<b>TOTAL ANDERE LÄNDER</b>	0.0	0.0	0.0	0.0	0.0	0.0	0.0	0.0	0.0	0.0	0.0	0.0	0.0	0.0	0.0	0.0	0.0	0.0	0.0	0.0	0.0	0.0
<b>TOTAL</b>	78.8	174.5	541.0	794.3	18.9	106.5	478.1	603.5	0.0	1058.9	196.9										2653.5	

Quelle: OZD

Käseimport nach Ländern

Januar 2006

Land	Käseimport nach Ländern												TOTAL
	Mascarpone, Ricotta Romana	Mozzarella	Andere Frischkäse	TOTAL Frischkäse	Danablu, Gorgonzola, Roquefort	Brie, Camembert, Reblochon	Andere Weichkäse	TOTAL Weichkäse	Kräuterkäse	Hart- und Halbhartkäse	Übrige Käse		
<b>EUROPA</b>													
Deutschland		0.0	52.2	52.2	4.0		74.5	78.5		28.9	53.4		213.1
Frankreich	0.4	0.3	199.3	200.0	7.1	85.8	214.9	307.9		336.2	75.0		919.2
Italien	47.5	100.4	117.6	265.5	18.5		107.6	126.1		469.6	31.0		892.2
Niederlande			1.0	1.0				0.0		37.5	0.7		39.2
Belgien				0.0				0.0					0.0
Luxemburg				0.0				0.0					0.0
Oesterreich		0.2	0.1	0.3			0.7	0.7		30.1	15.2		46.2
Grossbritannien				0.0			0.2	0.2		4.7			4.9
Dänemark			57.7	57.7	1.1		5.4	6.5		21.5			85.6
Norwegen				0.0				0.0					0.0
Schweden				0.0				0.0		0.9	0.2		1.1
Portugal				0.0			0.2	0.2		6.0			6.3
Spanien				0.0			0.5	0.5		25.5			26.0
Griechenland			0.7	0.7			31.6	31.6					32.2
Europa übrige				0.0				0.0		1.4			1.4
<b>TOTAL EUROPA</b>	47.9	100.9	428.6	577.4	30.7	85.8	435.5	552.0	0.0	962.3	175.6		2267.4
<b>Andere Länder</b>													0.0
Kanada				0.0				0.0					0.0
USA				0.0				0.0					0.0
Nordamerika übrige				0.0				0.0					0.0
Lateinamerika				0.0				0.0					0.0
Afrika				0.0				0.0					0.0
Asien			0.1	0.1				0.0					0.1
Australien				0.0				0.0					0.0
<b>TOTAL ANDERE LÄNDER</b>	0.0	0.0	0.1	0.1	0.0	0.0	0.0	0.0	0.0	0.0	0.0		0.1
<b>TOTAL</b>	47.9	100.9	428.7	577.5	30.7	85.8	435.5	552.0	0.0	962.3	175.6		2267.4

Quelle: OZD

Käseimport nach Ländern, kumuliert

Januar bis Januar 2007

	<div style="display: flex; justify-content: space-around; text-align: center;"> <div style="transform: rotate(-45deg);">Mascarpone, Ricotta Romana</div> <div style="transform: rotate(-45deg);">Mozzarella</div> <div style="transform: rotate(-45deg);">Andere Frischkäse</div> <div style="transform: rotate(-45deg);">TOTAL Frischkäse</div> <div style="transform: rotate(-45deg);">Danablu, Gorgonzola, Roquefort</div> <div style="transform: rotate(-45deg);">Brie, Camembert, Reblochon</div> <div style="transform: rotate(-45deg);">Andere Weichkäse</div> <div style="transform: rotate(-45deg);">TOTAL Weichkäse</div> <div style="transform: rotate(-45deg);">Kräuterkäse</div> <div style="transform: rotate(-45deg);">Hart- und Halbhartkäse</div> <div style="transform: rotate(-45deg);">Übrige Käse</div> </div>											TOTAL	
Land	Tonnen	Tonnen	Tonnen	Tonnen	Tonnen	Tonnen	Tonnen	Tonnen	Tonnen	Tonnen	Tonnen	Tonnen	Tonnen
<b>EUROPA</b>													
Deutschland		15.6	91.9	107.5	2.5		76.3	78.8			70.4	63.7	320.4
Frankreich		0.3	212.7	213.0	11.1	106.5	246.4	364.0			261.5	83.3	921.8
Italien	78.8	158.6	176.9	414.4	4.9		137.4	142.2			587.4	26.8	1170.8
Niederlande			0.8	0.8				0.0			17.2	0.7	18.7
Belgien				0.0				0.0			10.9		10.9
Luxemburg				0.0				0.0					0.0
Oesterreich			0.0	0.0			0.4	0.4			32.0	22.1	54.5
Grossbritannien				0.0				0.0	0.0		8.0		8.0
Dänemark			58.5	58.5	0.5		6.7	7.2			28.9		94.6
Norwegen				0.0				0.0					0.0
Schweden				0.0				0.0			1.5	0.3	1.8
Portugal				0.0			0.3	0.3			5.6		5.9
Spanien				0.0			0.1	0.1			4.3		4.4
Griechenland			0.1	0.1			10.4	10.4			0.0		10.6
Europa übrige				0.0				0.0			31.2		31.2
<b>TOTAL EUROPA</b>	78.8	174.5	541.0	794.3	18.9	106.5	478.1	603.5	0.0	1058.9	196.9		2653.5
<b>Andere Länder</b>													0.0
Kanada				0.0				0.0					0.0
USA				0.0				0.0					0.0
Nordamerika übrige				0.0				0.0					0.0
Lateinamerika				0.0				0.0					0.0
Afrika				0.0				0.0					0.0
Asien				0.0				0.0					0.0
Australien				0.0				0.0					0.0
<b>TOTAL ANDERE LÄNDER</b>	0.0	0.0	0.0	0.0	0.0	0.0	0.0	0.0	0.0	0.0	0.0	0.0	0.0
<b>TOTAL</b>	78.8	174.5	541.0	794.3	18.9	106.5	478.1	603.5	0.0	1058.9	196.9		2653.5

Quelle: OZD

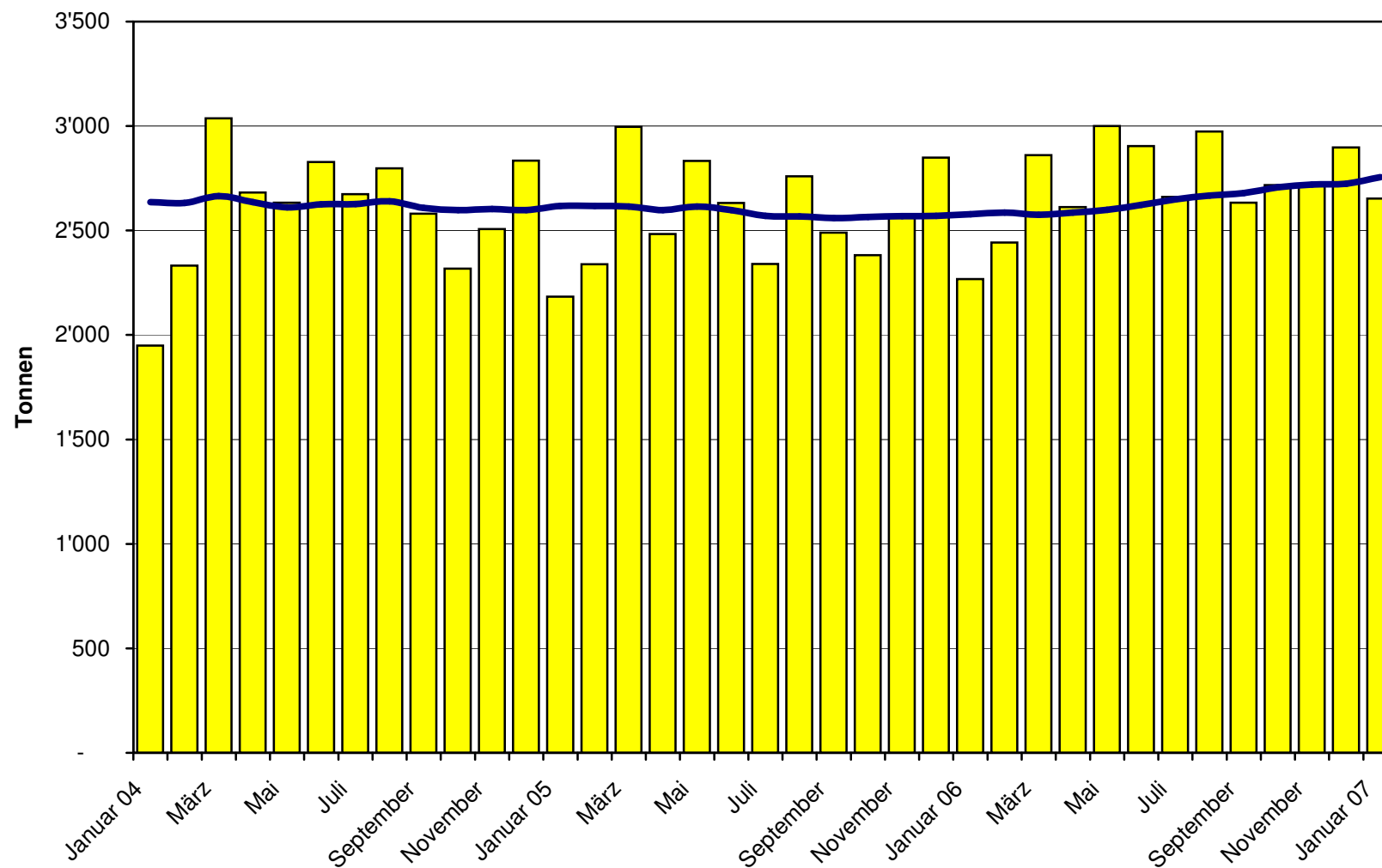
Käseimport nach Ländern, kumuliert

Januar bis Januar 2006

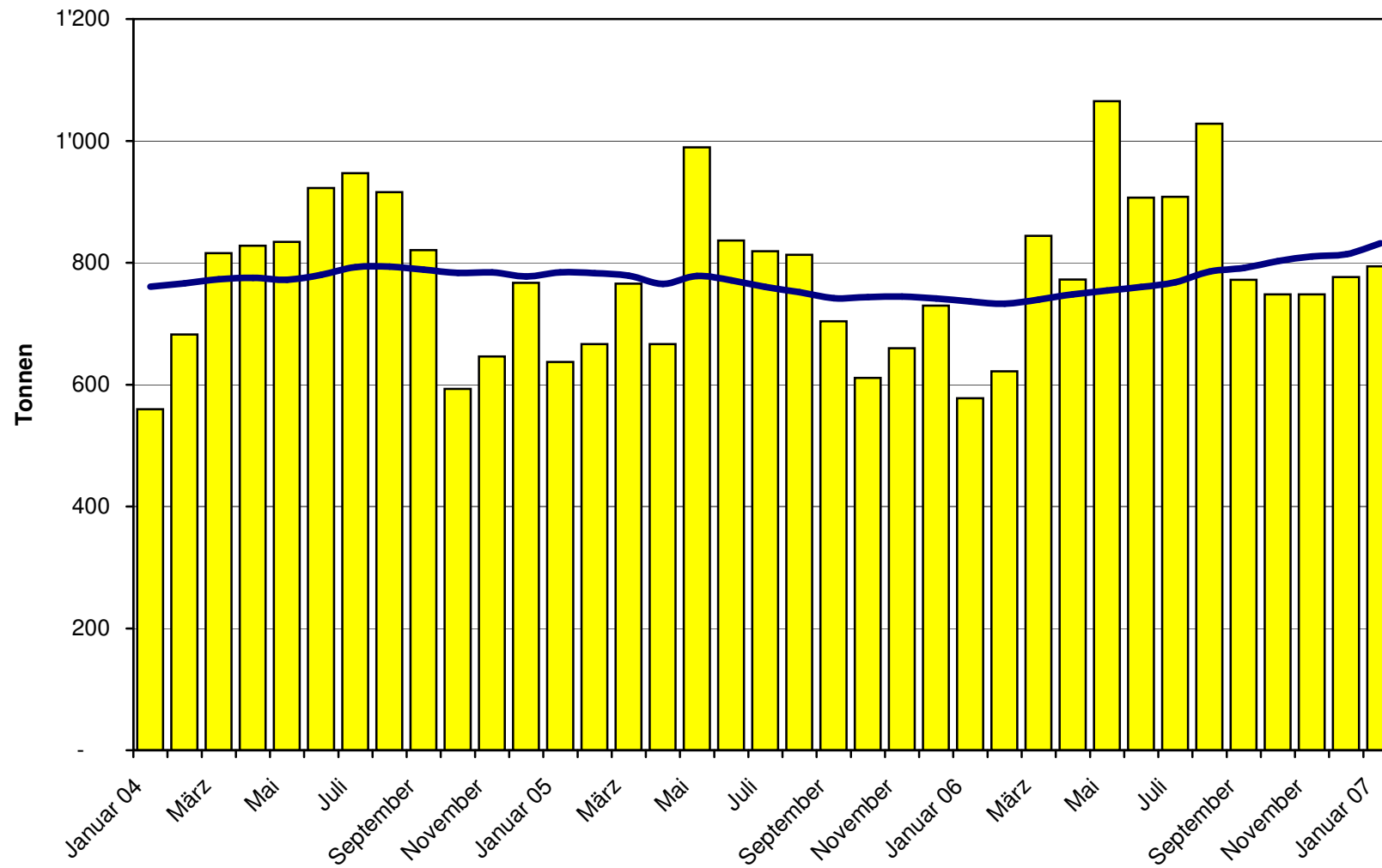
Land	Käseimport nach Ländern, kumuliert												TOTAL
	Tonnen	Tonnen	Tonnen	Tonnen	Tonnen	Tonnen	Tonnen	Tonnen	Tonnen	Tonnen	Tonnen	Tonnen	
<b>EUROPA</b>													
Deutschland		0.0	52.2	52.2	4.0		74.5	78.5		28.9	53.4		213.1
Frankreich	0.4	0.3	199.3	200.0	7.1	85.8	214.9	307.9		336.2	75.0		919.2
Italien	47.5	100.4	117.6	265.5	18.5		107.6	126.1		469.6	31.0		892.2
Niederlande			1.0	1.0				0.0		37.5	0.7		39.2
Belgien				0.0				0.0					0.0
Luxemburg				0.0				0.0					0.0
Oesterreich		0.2	0.1	0.3			0.7	0.7		30.1	15.2		46.2
Grossbritannien				0.0			0.2	0.2		4.7			4.9
Dänemark			57.7	57.7	1.1		5.4	6.5		21.5			85.6
Norwegen				0.0				0.0					0.0
Schweden				0.0				0.0		0.9	0.2		1.1
Portugal				0.0			0.2	0.2		6.0			6.3
Spanien				0.0			0.5	0.5		25.5			26.0
Griechenland			0.7	0.7			31.6	31.6					32.2
Europa übrige				0.0				0.0		1.4			1.4
<b>TOTAL EUROPA</b>	47.9	100.9	428.6	577.4	30.7	85.8	435.5	552.0	0.0	962.3	175.6		2267.4
<b>Andere Länder</b>													0.0
Kanada				0.0				0.0					0.0
USA				0.0				0.0					0.0
Nordamerika übrige				0.0				0.0					0.0
Lateinamerika				0.0				0.0					0.0
Afrika				0.0				0.0					0.0
Asien			0.1	0.1				0.0					0.1
Australien				0.0				0.0					0.0
<b>TOTAL ANDERE LÄNDER</b>	0.0	0.0	0.1	0.1	0.0	0.0	0.0	0.0	0.0	0.0	0.0		0.1
<b>TOTAL</b>	47.9	100.9	428.7	577.5	30.7	85.8	435.5	552.0	0.0	962.3	175.6		2267.4

Quelle: OZD

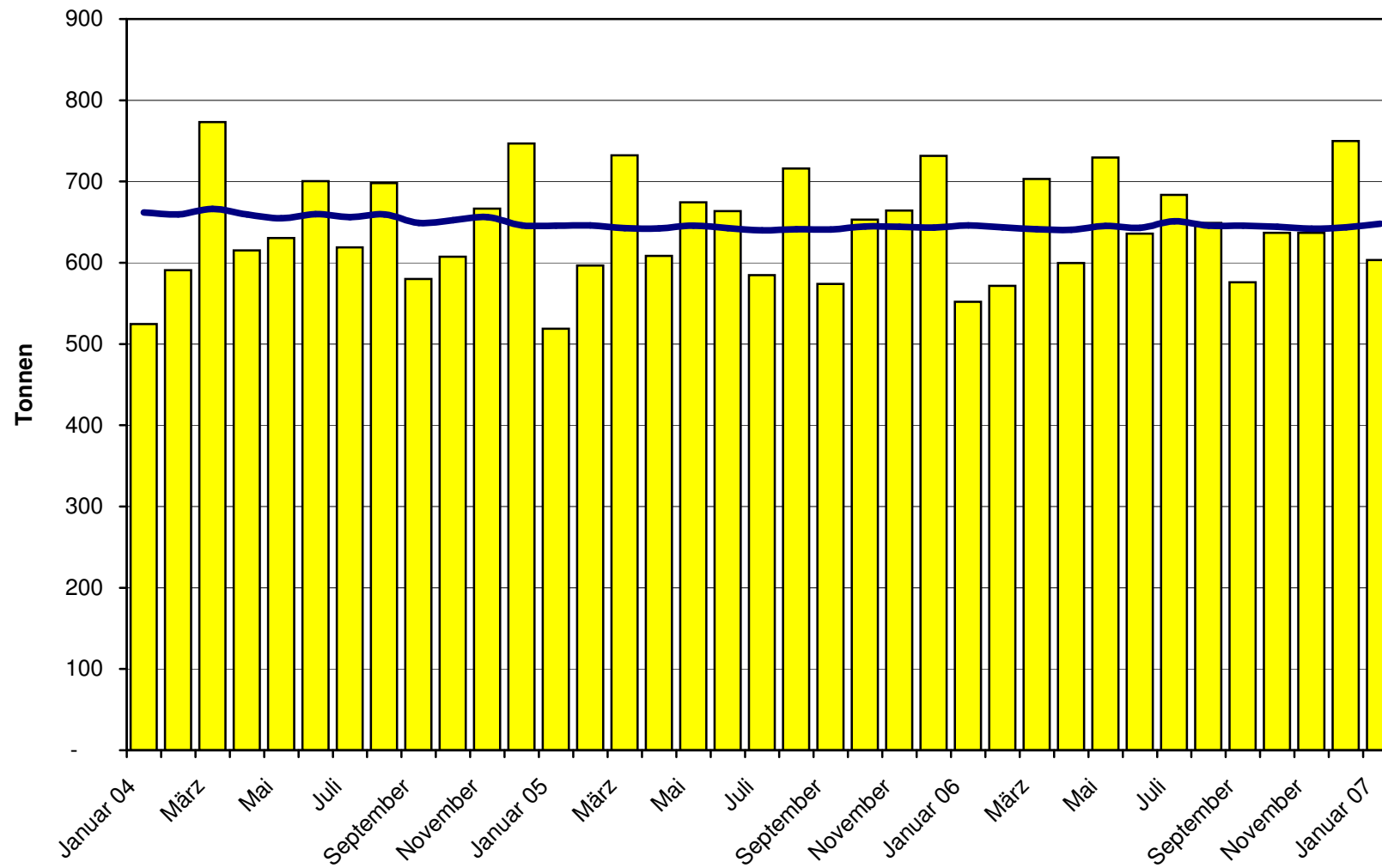
### Total Käseimport ab 2004 Mittelwert der letzten 12 Monate



### Frischkäse Import ab 2004 Mittelwert der letzten 12 Monate

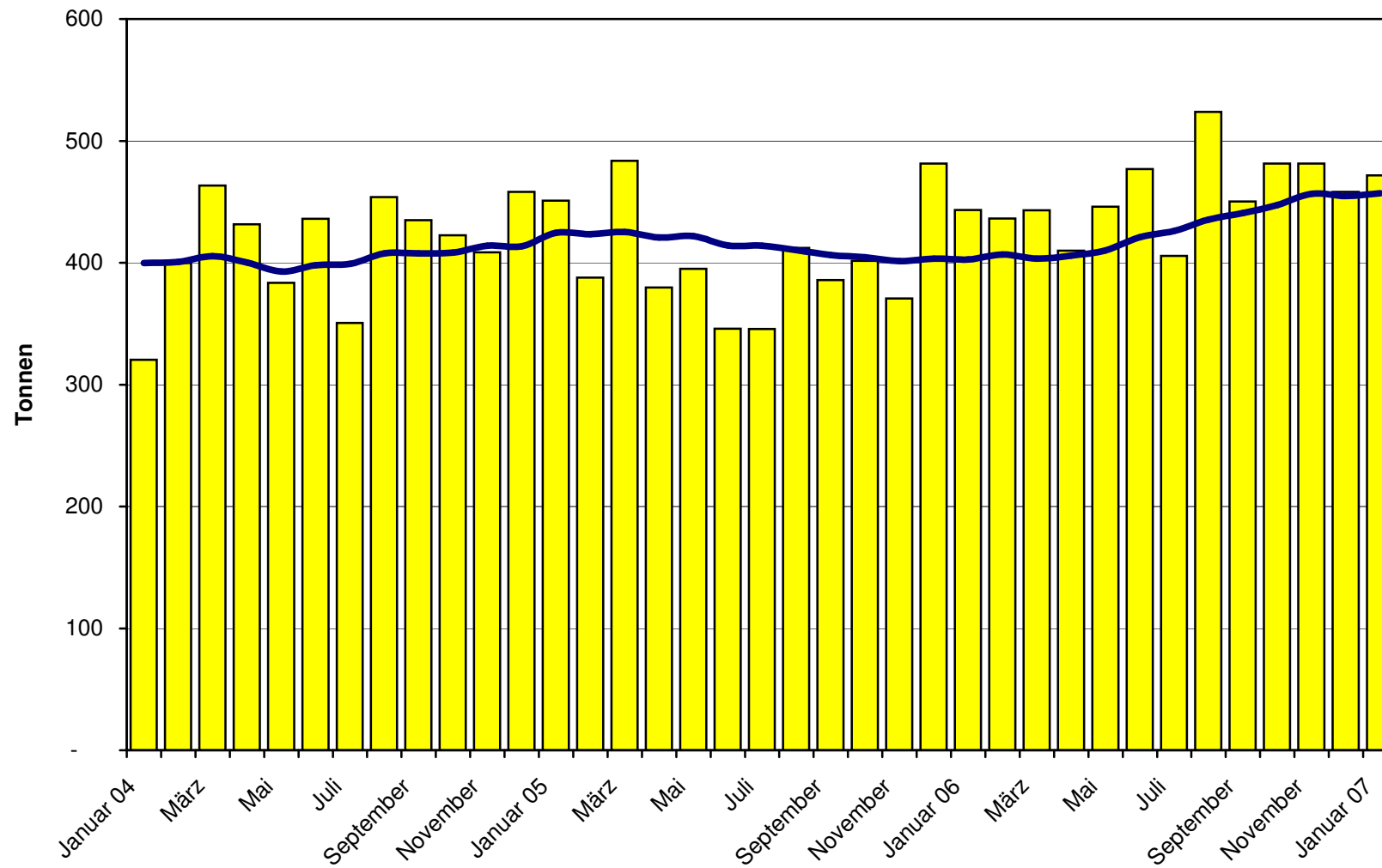


### Weichkäse Import ab 2004 Mittelwert der letzten 12 Monate

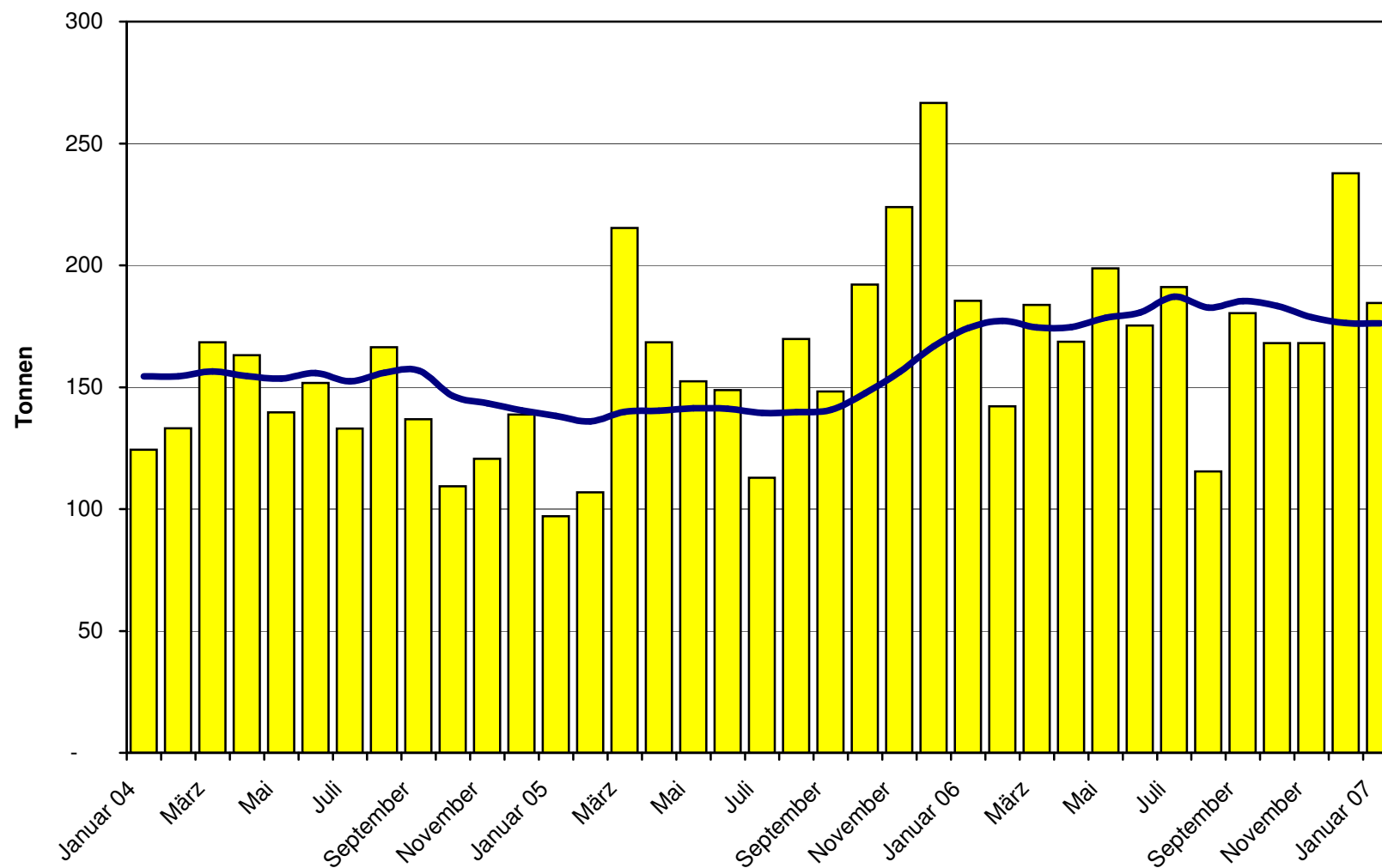




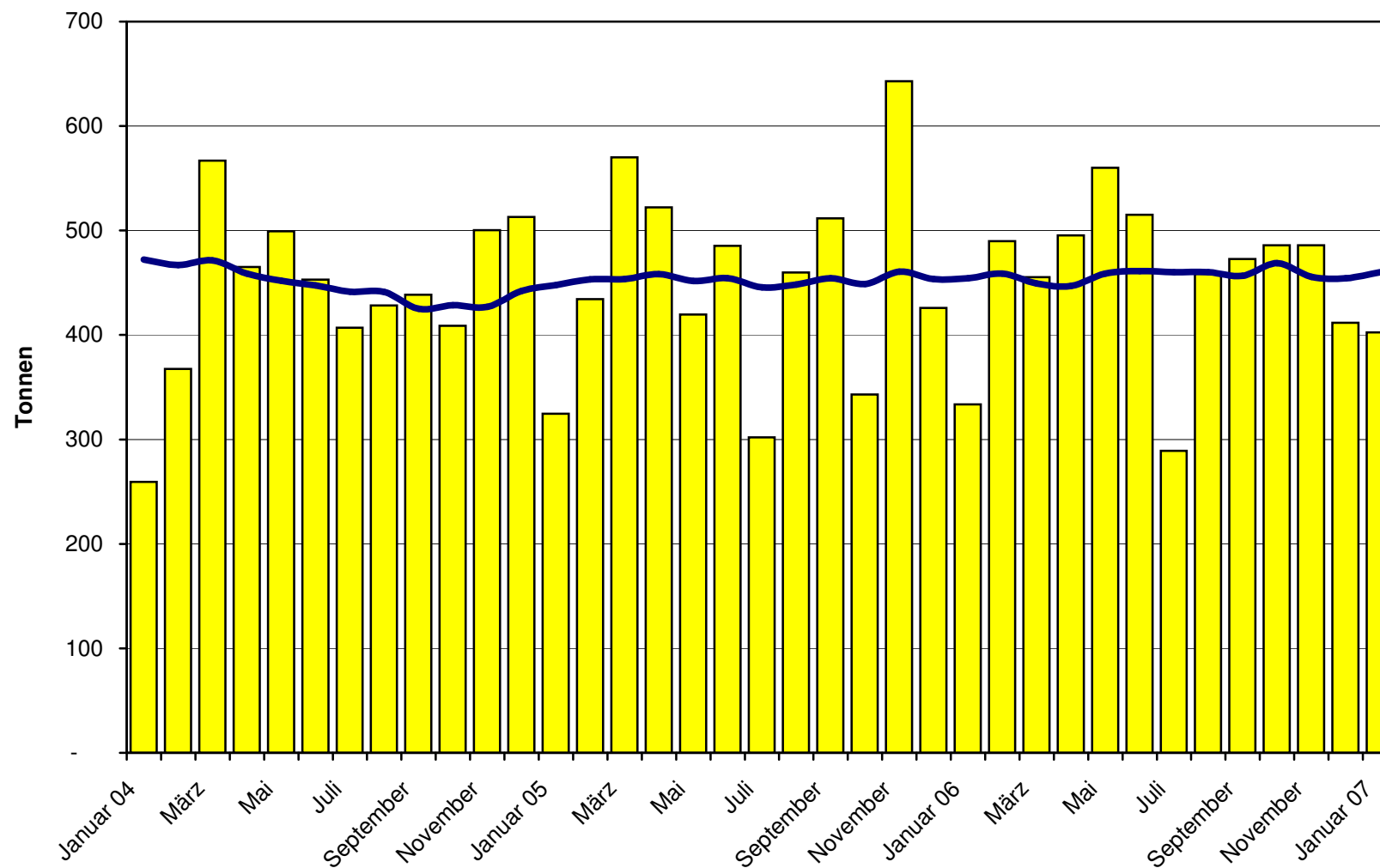
### Halbhartkäse Import ab 2004 Mittelwert der letzten 12 Monate



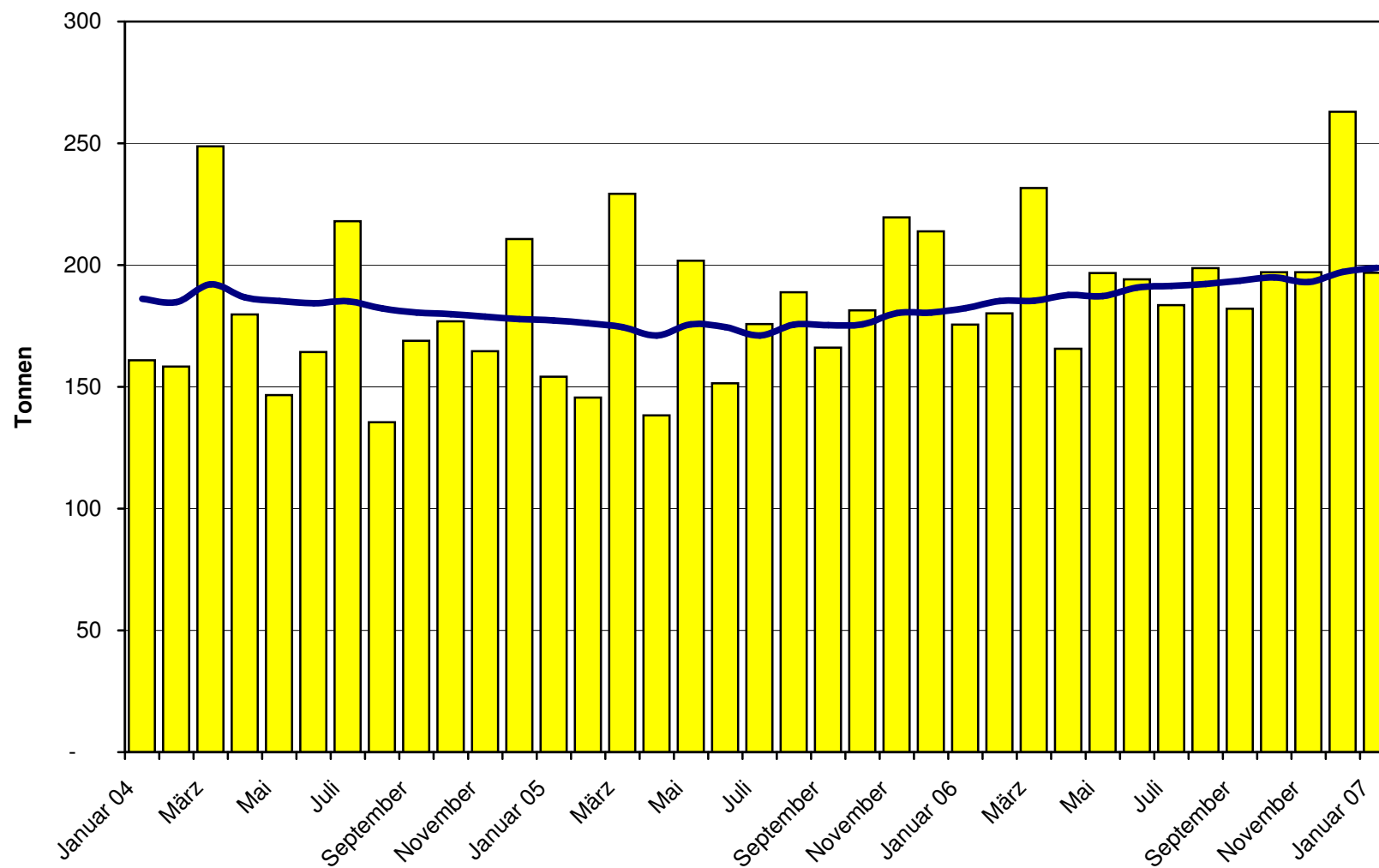
### Hartkäse Import ab 2004 Mittelwert der letzten 12 Monate



### Extrahartkäse Import ab 2004 Mittelwert der letzten 12 Monate



### Schmelzkäse Import ab 2004 Mittelwert der letzten 12 Monate



### Käseimporte nach Ländern, Januar 2007 Total 2'653 Tonnen

