

Monatsstatistik Milchmarkt

Februar 2007

Bern, 12. April 2007

1 - Milchproduktion / Milchverwertung

- 01 Monatliche Milchproduktion
- 10 Milchverwertung nach Milchäquivalent
- 11 Milchverwertung nach Milchäquivalent / 2007 (Grafik)
- 14.1+14.2 Milchgehaltswerte nach Kanton
- 16 Verfütterte Magermilch und Verkäufe Milchersatzfuttermittel

2 - Hergestellte Milchprodukte

- 20 Käseproduktion, monatlich und kumuliert 2007
- 21 Käseproduktion, monatlich und kumuliert 2006
- 22 Käseproduktion im Vergleich zum Vorjahresmonat (Grafik)
- 23 Käseproduktion kumuliert im Vergleich zur Vorjahresperiode (Grafik)
- 24 Käseproduktionsanteile je Sorte, kumuliert 2007 (Grafik)
- 25 Konsummilchproduktion
- 26 Butterproduktion und -verkäufe
- 27 Milchspezialitäten
- 28 Milchpulver und Milchcondensat

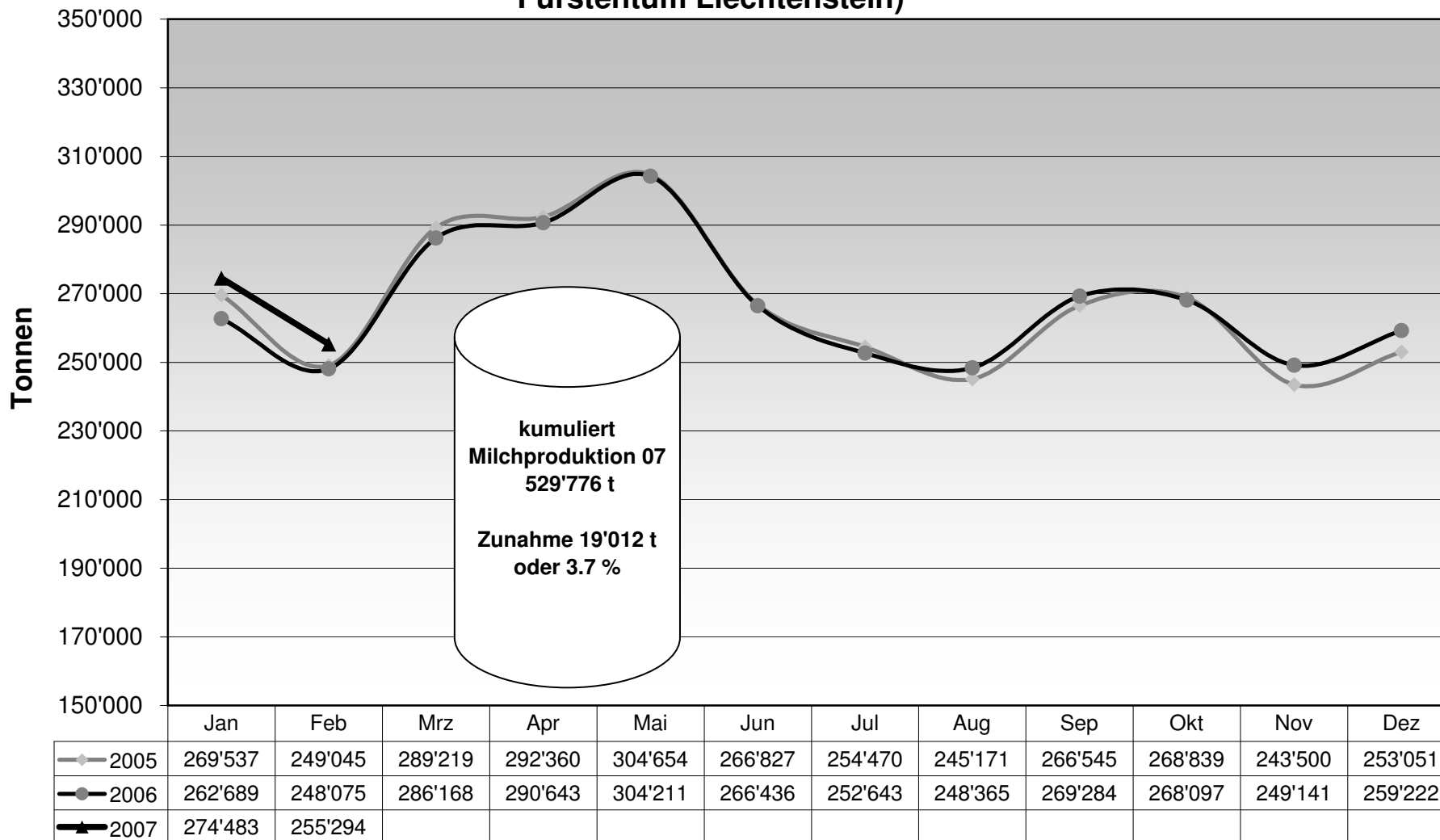
3 - Export Käse

- 30 Käseexport nach Produkten/Gruppen
- 31 Käseexport nach Ländern
- 31 Käseexport nach Ländern, Vorjahresmonat
- 32 Käseexport nach Ländern, kumuliert
- 32 Käseexport nach Ländern, kumuliert, Vorjahr
- 33-1 bis 33-10 Käseexport total / ausgewählte Sorten, ab 2004
- 34 Anteil Käseexport je Sorte (Grafik)

4 - Import Käse

- 40 Käseimport nach Produkten/Gruppen
- 41 Käseimport nach Ländern
- 41 Käseimport nach Ländern, Vorjahresmonat
- 42 Käseimport nach Ländern, kumuliert
- 42 Käseimport nach Ländern, kumuliert, Vorjahr
- 43.1 bis 43.7 Käseimport total / nach Kategorien, ab 2004
- 44 Anteil Käseimport nach Ländern (Grafik)

Monatliche Milchproduktion 2007 (inkl. Zonenmilch Genf sowie Milch aus dem Fürstentum Liechtenstein)



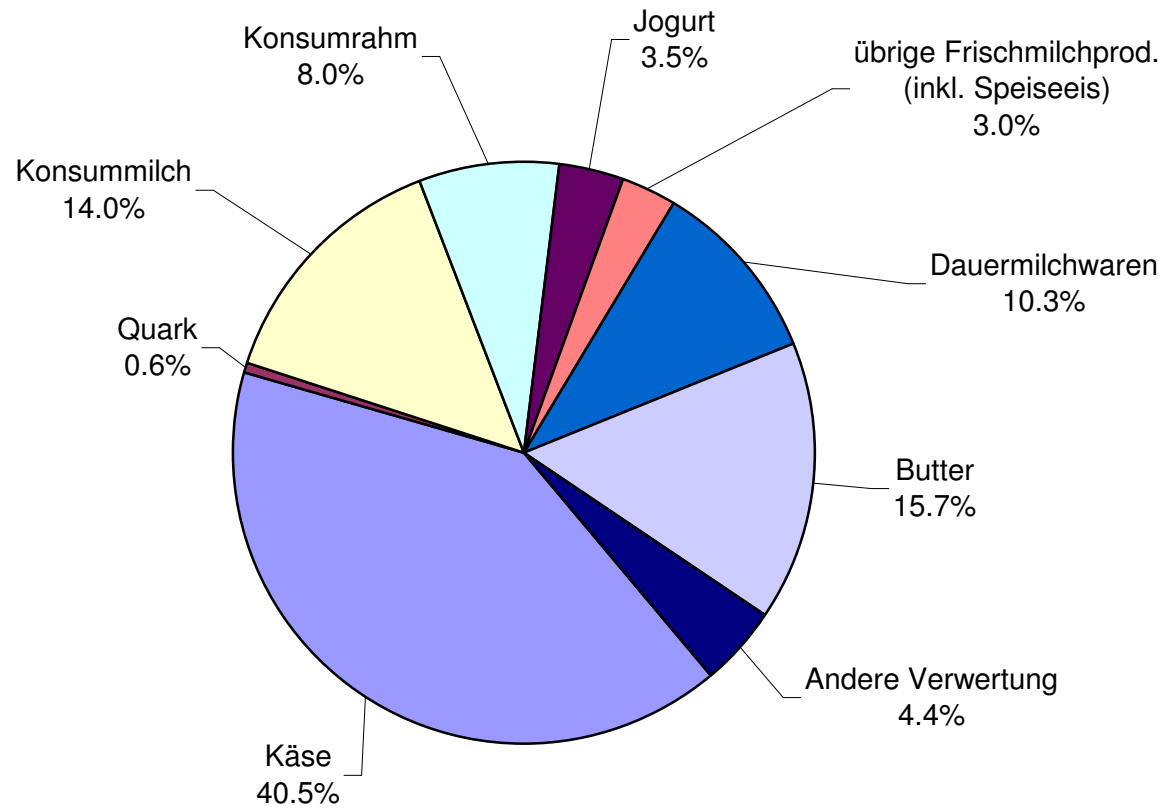
Milchverwertung nach Milchäquivalent

Milchverwertung zu:	Monatliche Verwertung		Differenz zum Vorjahres-Monat		Kumulierte Verwertung		Differenz zur Vorjahresperiode	
	Februar 2006	Februar 2007			Jan. - Feb. 2006	Jan. - Feb. 2007		
	Tonnen	Tonnen	Tonnen	(%)	Tonnen	Tonnen	Tonnen	(%)
Käse	97'568	103'494	5'926	6.1	202'831	216'168	13'337	6.6
Quark	1'371	1'495	124	9.0	2'895	3'114	219	7.6
Konsummilch	37'367	35'842	-1'525	-4.1	75'803	74'857	-946	-1.2
Konsumrahm	20'609	20'342	-267	-1.3	38'381	39'308	927	2.4
Jogurt	8'847	8'920	73	0.8	18'290	18'698	408	2.2
übrige Frischmilchprod. (inkl. Speiseeis)	7'358	7'576	218	3.0	13'559	15'176	1'617	11.9
Dauermilchwaren	24'929	26'333	1'404	5.6	51'538	53'389	1'851	3.6
Butter	39'462	39'967	505	1.3	87'893	83'668	-4'225	-4.8
Andere Verwertung	10'564	11'325	761	7.2	19'574	25'398	5'824	29.8
Total Milchverwertung	248'075	255'294	7'219	2.9	510'764	529'776	19'012	3.7

Ein Milchäquivalent entspricht den Inhaltsstoffen von Eiweiss und Fett eines Kilogramms Milch (Anteil Eiweiss = 0.45 Äquivalent und Anteil Fett = 0.55 Äquivalent)

- Beispiele: 1 kg Vollmilch Past/UHT = 0.45 Eiweiss + 0.55 Fett = 1.00 Milchäquivalent
 1 kg Magermilch Past/UHT = 0.45 Eiweiss + 0.05 Fett = 0.50 Milchäquivalent
 1 kg Vollrahm Past/UHT = 0.30 Eiweiss + 4.80 Fett = 5.10 Milchäquivalent

Milchverwertung nach Milchäquivalent Februar 2007 Total 255'294 Tonnen Milch



Milchgehaltswerte nach Kanton 2007 (Seite 1 / Aargau bis Nidwalden)

Kanton	Inhaltsstoffe	Jan.* g/kg	Feb.* g/kg	März g/kg	April g/kg	Mai g/kg	Juni g/kg	Juli g/kg	Aug. g/kg	Sept. g/kg	Okt. g/kg	Nov. g/kg	Dez. g/kg	Durchschnitt 2007 g/kg
Aargau	Fett	41.6	41.8											41.7
	Eiweiss	33.1	33.0											33.1
	Total	74.7	74.7											74.7
Appenzell Innerrhoden	Fett	42.0	42.5											42.2
	Eiweiss	33.4	33.5											33.5
	Total	75.4	76.0											75.7
Appenzell Ausserrhoden	Fett	40.7	41.0											40.8
	Eiweiss	33.6	33.5											33.6
	Total	74.3	74.5											74.4
Baselland	Fett	41.1	41.5											41.3
	Eiweiss	32.5	32.3											32.4
	Total	73.6	73.8											73.7
Baselstadt	Fett	41.6	42.1											41.9
	Eiweiss	32.3	32.8											32.5
	Total	74.0	74.9											74.4
Bern	Fett	41.9	42.0											42.0
	Eiweiss	32.5	32.3											32.4
	Total	74.4	74.3											74.4
Freiburg	Fett	40.5	40.7											40.6
	Eiweiss	32.1	32.1											32.1
	Total	72.6	72.8											72.7
Genf	Fett	41.1	41.8											41.4
	Eiweiss	33.5	33.2											33.3
	Total	74.5	75.0											74.7
Glarus	Fett	39.1	39.1											39.1
	Eiweiss	32.1	32.0											32.0
	Total	71.1	71.1											71.1
Graubünden	Fett	38.7	38.6											38.7
	Eiweiss	31.9	32.1											32.0
	Total	70.7	70.7											70.7
Jura	Fett	40.3	40.4											40.3
	Eiweiss	32.2	32.2											32.2
	Total	72.5	72.5											72.5
Luzern	Fett	41.2	41.1											41.1
	Eiweiss	33.4	33.3											33.3
	Total	74.6	74.4											74.5
Neuenburg	Fett	39.8	39.8											39.8
	Eiweiss	31.8	31.7											31.8
	Total	71.7	71.5											71.6
Nidwalden	Fett	39.6	40.1											39.9
	Eiweiss	32.7	32.6											32.6
	Total	72.3	72.7											72.5

Quelle: Suissselab AG Zollikofen / Qualitas AG Zug

* Die Gehaltsdaten sind provisorisch.

Milchgehaltswerte nach Kanton 2007 (Seite 2 / Obwalden bis Zürich)

Kanton	Inhaltsstoffe	Jan.* g/kg	Feb.* g/kg	März g/kg	April g/kg	Mai g/kg	Juni g/kg	Juli g/kg	Aug. g/kg	Sept. g/kg	Okt. g/kg	Nov. g/kg	Dez. g/kg	Durchschnitt 2007 g/kg
Obwalden	Fett	41.7	41.5											41.6
	Eiweiss	32.9	32.9											32.9
	Total	74.5	74.4											74.5
Schaffhausen	Fett	41.6	40.5											41.0
	Eiweiss	33.0	32.9											33.0
	Total	74.6	73.5											74.0
Schwyz	Fett	39.7	39.8											39.8
	Eiweiss	33.0	32.9											32.9
	Total	72.7	72.8											72.7
St. Gallen	Fett	40.8	41.1											41.0
	Eiweiss	33.5	33.5											33.5
	Total	74.3	74.6											74.5
Solothurn	Fett	41.9	42.2											42.1
	Eiweiss	32.9	32.8											32.8
	Total	74.8	75.0											74.9
Tessin	Fett	38.9	39.0											38.9
	Eiweiss	32.4	32.4											32.4
	Total	71.3	71.3											71.3
Thurgau	Fett	41.4	40.8											41.1
	Eiweiss	33.9	33.6											33.7
	Total	75.2	74.4											74.8
Uri	Fett	41.8	42.3											42.0
	Eiweiss	32.6	32.7											32.7
	Total	74.4	74.9											74.7
Waadt	Fett	39.5	40.0											39.7
	Eiweiss	32.2	32.2											32.2
	Total	71.7	72.1											71.9
Wallis	Fett	37.4	38.4											37.9
	Eiweiss	31.5	31.6											31.5
	Total	68.9	70.0											69.4
Zug	Fett	40.8	40.7											40.8
	Eiweiss	33.4	33.3											33.4
	Total	74.3	74.0											74.1
Zürich	Fett	41.7	41.5											41.6
	Eiweiss	33.5	33.3											33.4
	Total	75.2	74.8											75.0
Durchschnittsgehalt CH	Fett	41.0	41.1											41.1
	Eiweiss	32.8	32.7											32.8
	Total	73.9	73.9											73.9

Quelle: Suissselab AG Zollikofen / Qualitas AG Zug

* Die Gehaltsdaten sind provisorisch.

Verfütterte Magermilch

	Monatliche Verwertung		Differenz zum Vorjahres-Monat		Kumulierte Verwertung		Differenz zur Vorjahresperiode	
	<i>Februar 2006</i>	<i>Februar 2007</i>			<i>Jan. - Feb. 2006</i>	<i>Jan. - Feb. 2007</i>		
	Tonnen	Tonnen	Tonnen	(%)	Tonnen	Tonnen	Tonnen	(%)
Total verfütterte Magermilch	463	381	-82	-17.7	1'009	861	-148	-14.7

Verkäufe Milchersatzfuttermittel

	Monatliche Verkäufe		Differenz zum Vorjahres-Monat		Kumulierte Verkäufe		Differenz zur Vorjahresperiode	
	<i>Februar 2006</i>	<i>Februar 2007</i>			<i>Jan. - Feb. 2006</i>	<i>Jan. - Feb. 2007</i>		
	Tonnen	Tonnen	Tonnen	(%)	Tonnen	Tonnen	Tonnen	(%)
MEF Kälbermast > 30%	774	1'344	570	73.6	2'142	2'832	690	32.2
MEF Kälberaufzucht > 30%	177	249	72	40.7	413	492	79	19.1
MEF Andere > 30%	21	36	15	71.4	47	61	14	29.8
MEF Kälbermast < 30%	23	21	-2	-8.7	55	47	-8	-14.5
MEF Kälberaufzucht < 30%	5	2	-3	-60.0	12	7	-5	-41.7
MEF Andere < 30%	1	12	11	1100.0	25	20	-5	-20.0
Total Milchersatzfuttermittel	1'001	1'664	663	66.2	2'694	3'459	765	28.4

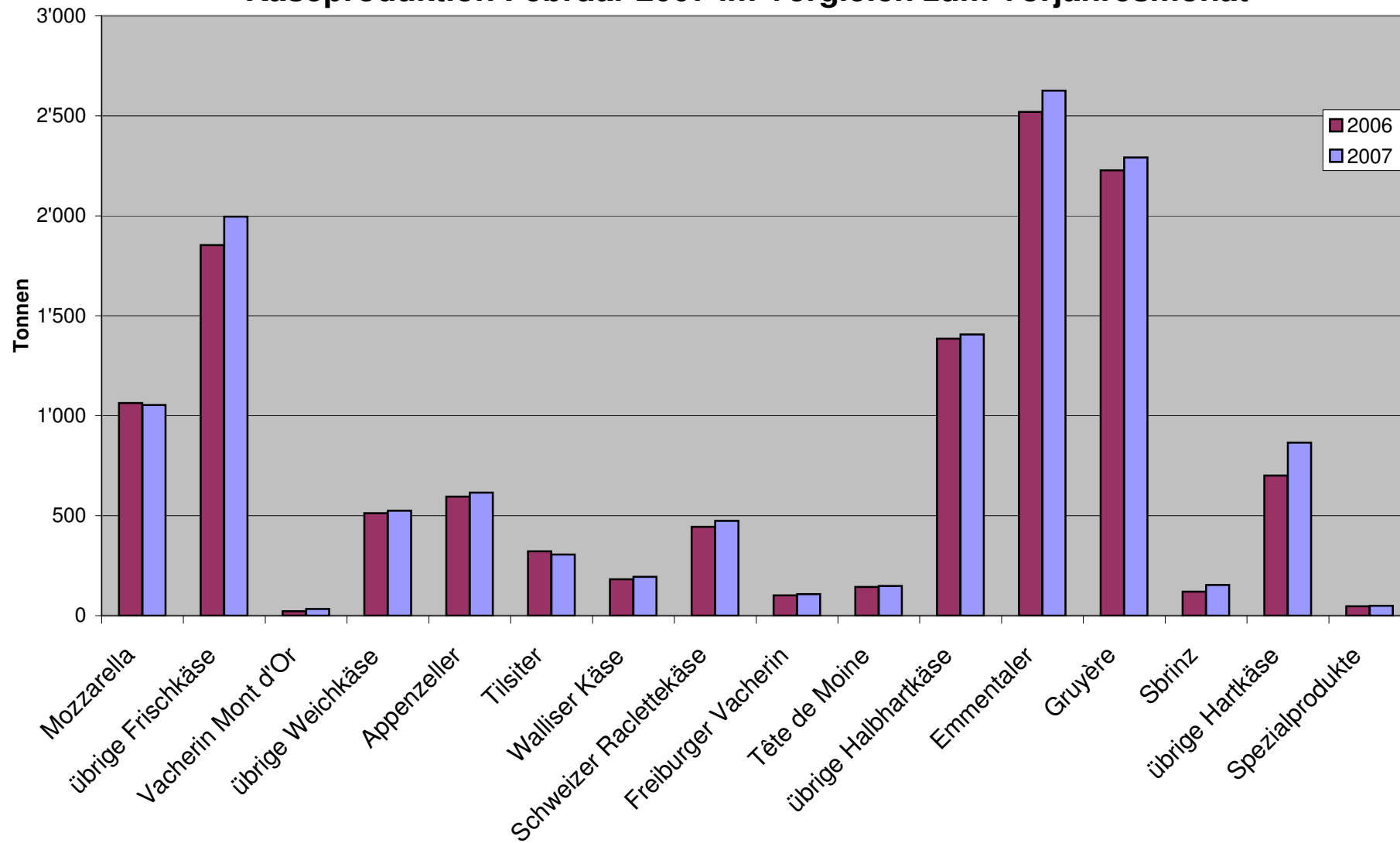
Käseproduktion 2007 kumuliert mit Vorjahresvergleich

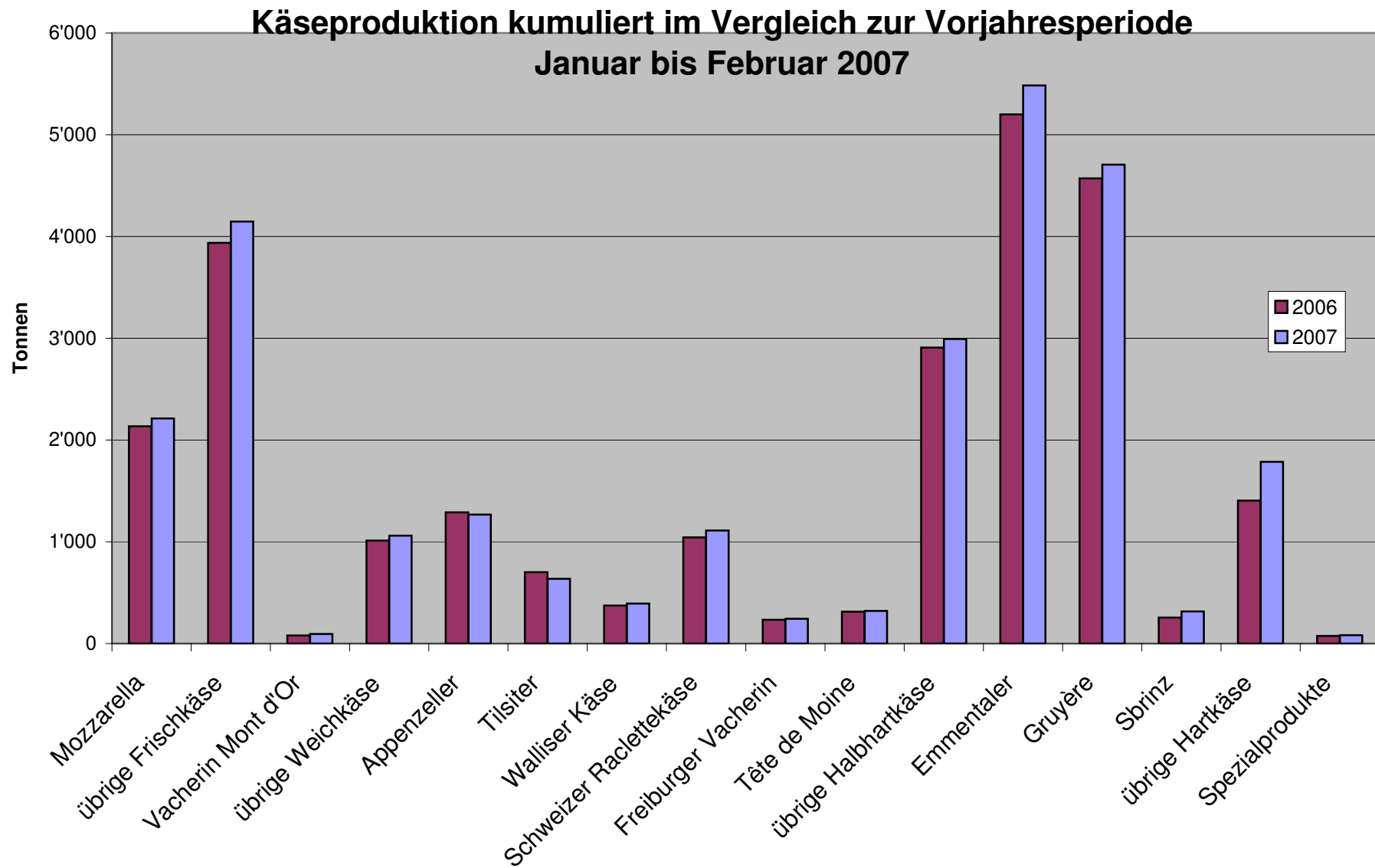
	Jan.	Feb.	März	April	Mai	Juni	Juli	Aug.	Sept.	Okt.	Nov.	Dez.	Kumuliert 2006 Tonnen	Kumuliert 2007 Tonnen	Differenz zur Vorjahresperiode	
	Tonnen	Tonnen	Tonnen	Tonnen	Tonnen	Tonnen	Tonnen	Tonnen	Tonnen	Tonnen	Tonnen	Tonnen			Prozent	
Quark	869	834											1'601	1'703	102	6.4
Mozzarella	1'157	1'054											2'136	2'211	75	3.5
Mascarpone	49	58											81	107	26	32.1
Ubrige Frischkäse	1'232	1'103											2'255	2'335	80	3.5
Frischkäse total	3'308	3'050											6'073	6'358	285	4.7
Weisseschimmelkäse, mager bis viertelfett																
Weisseschimmelkäse, halb- bis vollfett	114	138											246	252	6	2.4
Weisseschimmelkäse, überfett	117	123											191	240	49	25.7
Blau-, Grünschimmelkäse																
Tomme	176	146											324	322	-2	-0.6
Vacherin Mont d'Or	61	34											79	95	16	20.3
Andere Weichkäse mager, viertelfett	13	10											20	23	3	15.0
Andere Weichkäse, halb- bis vollfett	60	68											124	128	4	3.2
Andere Weichkäse, überfett	55	39											106	94	-12	-11.3
Weichkäse total	596	559											1'090	1'155	65	6.0
Appenzeller Käse																
Tilsiter	331	306											702	637	-65	-9.3
Walliser Käse (Walliser Raclettekäse)	198	195											374	393	19	5.1
Schweizer Raclettekäse	638	474											1'043	1'112	69	6.6
Vacherin Fribourgeois	135	108											234	243	9	3.8
Tête de Moine	173	148											314	321	7	2.2
Jurakäse	16	19											32	35	3	9.4
Winzerkäse	35	32											67	67		
Mutschli	35	34											70	69	-1	-1.4
Alpkäse halbhart																#DIV/0!
Bündner Bergkäse	80	82											162	162		
Berg- und Schnittkäse halbhart	127	120											229	247	18	7.9
St. Paulin Suisse	63	64											146	127	-19	-13.0
Schweizer Edamer	42	19											100	61	-39	-39.0
Kaltgereifte Käse	2	1											3	3		
Halbhartkäse mit Schimmelbildung	12	11											22	23	1	4.5
Conveniencekäse	118	75											198	193	-5	-2.5
Schmelzrohware, vollfett	122	128											221	250	29	13.1
Andere Halbhartkäse, mager bis viertelfett	61	53											132	114	-18	-13.6
Andere Halbhartkäse, halb- bis vollfett	722	626											1'306	1'348	42	3.2
Andere Halbhartkäse, überfett	152	141											225	293	68	30.2
Halbhartkäse total	3'713	3'253											6'864	6'966	102	1.5
Emmentaler	2'859	2'626											5'201	5'485	284	5.5
Switzerland Swiss	157	155											355	312	-43	-12.1
Gruyère	2'414	2'292											4'570	4'706	136	3.0
Alpkäse hart	1													1	1	#DIV/0!
Andere Hartkäse, mager bis viertelfett	2	1											7	3	-4	-57.1
Andere Hartkäse, halb- bis vollfett	756	706											1'041	1'462	421	40.4
Andere Hartkäse, überfett	4	4											2	8	6	300.0
Hartkäse total	6'193	5'784											11'176	11'977	801	7.2
Sbrinz	161	154											256	315	59	23.0
Extra Hartkäse total	161	154											256	315	59	23.0
Reiner Ziegenkäse	22	37											50	59	9	18.0
Reiner Schafkäse	12	14											25	26	1	4.0
Spezialprodukte total	33	50											74	83	9	12.2
Total alle Käsesorten	14'003	12'849											25'533	26'852	1'319	5.2

Käseproduktion 2006

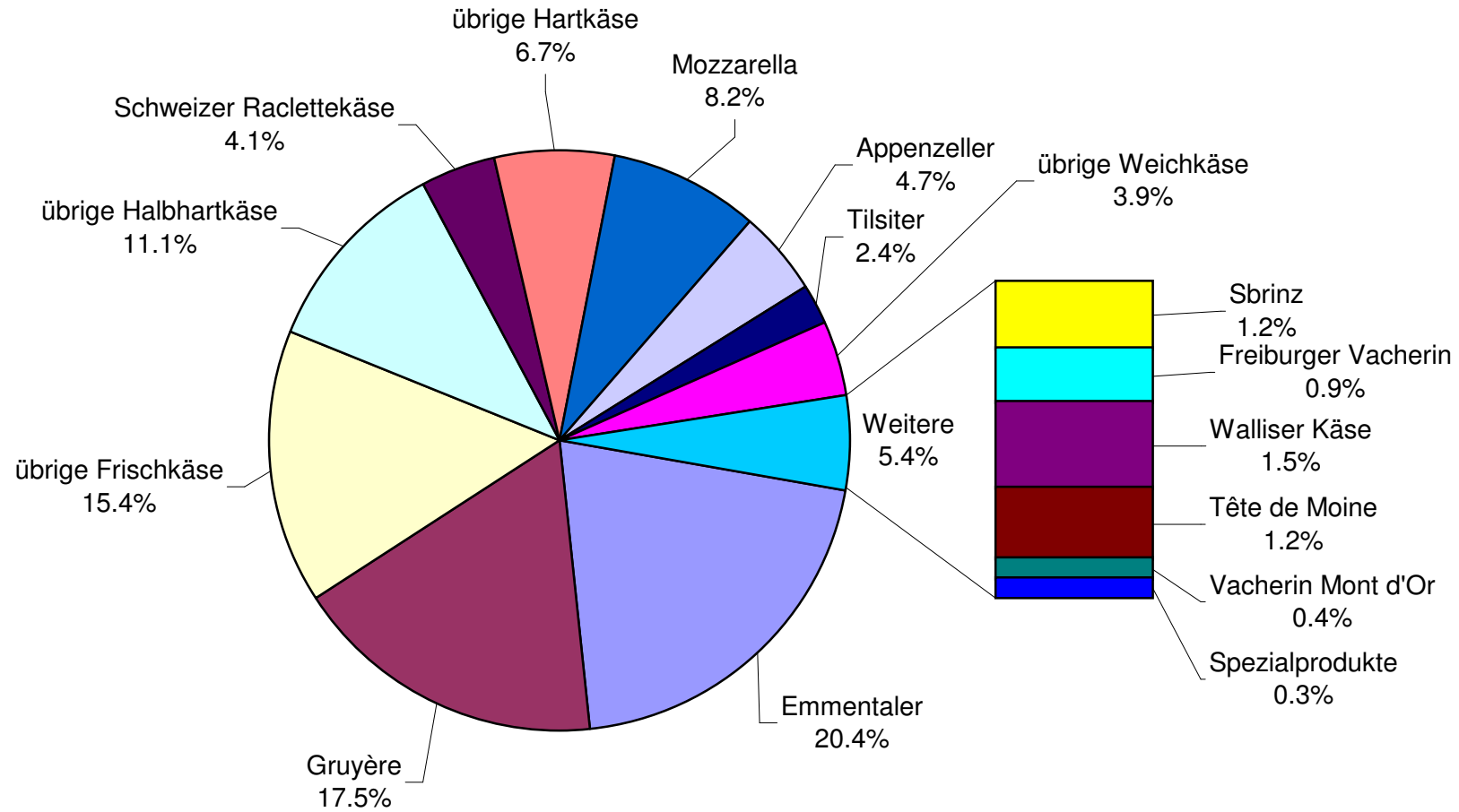
	Jan.	Feb.	März	April	Mai	Juni	Juli	Aug.	Sept.	Okt.	Nov.	Dez.	Kumuliert 2006
	Tonnen	Tonnen	Tonnen	Tonnen	Tonnen	Tonnen	Tonnen	Tonnen	Tonnen	Tonnen	Tonnen	Tonnen	Tonnen
Quark	825	776	930	811	891	943	842	920	812	765	859	726	10'100
Mozzarella	1'072	1'064	1'288	1'243	1'563	1'705	1'559	1'423	1'135	1'169	1'143	1'106	15'470
Mascarpone	42	39	61	49	68	45	45	52	51	56	83	82	673
Übrige Frischkäse	1'217	1'038	1'351	1'180	1'428	1'318	1'153	1'299	1'090	1'081	1'097	1'053	14'305
Frischkäse total	3'156	2'917	3'631	3'283	3'951	4'011	3'599	3'694	3'088	3'072	3'182	2'967	40'551
Weisseschimmelkäse, mager bis viertelfett													
Weisseschimmelkäse, halb- bis vollfett	131	115	138	119	128	130	103	159	109	117	139	101	1'489
Weisseschimmelkäse, überfett	94	97	120	124	132	123	89	116	131	117	128	99	1'370
Blau-, Grünschimmelkäse													
Tomme	160	164	169	158	180	192	152	199	159	158	173	123	1'987
Vacherin Mont d'Or	57	22	11					37	107	104	104	69	511
Anderer Weichkäse mager, viertelfett	2	18	10	5	4	7	3	3	2	5	11	7	77
Anderer Weichkäse, halb- bis vollfett	55	69	67	66	65	68	61	68	67	66	70	50	772
Anderer Weichkäse, überfett	57	49	43	44	54	44	38	55	44	55	46	37	566
Weichkäse total	556	534	559	516	564	564	445	638	619	623	671	485	6'774
Appenzeller Käse	693	595	637	672	738	747	747	811	798	718	718	788	8'662
Tilsiter	380	322	390	350	387	383	296	328	325	342	301	318	4'122
Walliser Käse (Walliser Raclettekäse)	192	182	238	220	225	146	68	49	252	187	143	156	2'058
Schweizer Raclettekäse	598	445	721	831	1'124	1'187	1'249	1'254	1'238	1'031	701	492	10'871
Vacherin Fribourgeois	133	101	82	66	142	195	262	305	341	281	221	214	2'343
Tête de Moine	170	144	147	140	170	171	169	207	198	200	171	177	2'064
Jurakäse	19	13	19	18	22	16	13	8	11	18	11	17	185
Winzerkäse	37	30	31	31	32	31	34	36	31	34	31	33	391
Mutschli	37	33	38	32	42	46	30	36	70	60	47	34	505
Alpkäse halbhart					2	3	3	17	1'164	371	68	1	1'629
Bündner Bergkäse	86	76	86	85	88	74	47	16	20	38	61	77	754
Berg- und Schnittkäse halbhart	115	114	115	123	145	142	95	82	111	120	107	127	1'396
St. Paulin Suisse	80	66	49	46	73	58	81	68	66	73	52	97	809
Schweizer Edamer	53	47	55	45	85	49	46	60	49	42	28	47	606
Kaltgereifte Käse	2	1	1	2	3		2	1	3	2	2	2	21
Halbhartkäse mit Schimmelbildung	11	11	11	12	19	23	7	6	18	18	12	11	159
Conveniencekäse	95	103	128	96	139	69	59	79	85	97	97	60	1'107
Schmelzrohware, vollfett	100	121	152	94	106	87	85	96	93	96	103	124	1'257
Anderer Halbhartkäse, mager bis viertelfett	66	66	75	65	81	62	54	49	53	58	53	46	728
Anderer Halbhartkäse, halb- bis vollfett	703	603	723	671	717	648	606	615	714	758	758	739	8'255
Anderer Halbhartkäse, überfett	123	102	188	160	135	103	110	160	148	137	154	123	1'643
Halbhartkäse total	3'690	3'174	3'887	3'758	4'473	4'239	4'062	4'285	5'788	4'681	3'840	3'683	49'560
Emmentaler	2'681	2'520	2'975	3'029	3'184	2'875	2'871	2'860	2'693	2'777	2'695	2'734	33'894
Switzerland Swiss	155	200	156	168	188	134	143	208	299	304	237	169	2'361
Gruyère	2'343	2'227	2'638	2'684	2'810	2'455	2'315	2'116	2'130	2'314	2'113	2'222	28'367
Alpkäse hart					27	115	134	147	1'034	376	79	1	1'913
Anderer Hartkäse, mager bis viertelfett	3	4	9	8	13	14	14	10	9	2	8	2	96
Anderer Hartkäse, halb- bis vollfett	544	497	643	639	685	510	487	424	441	568	652	694	6'784
Anderer Hartkäse, überfett	2		1	2	2	2	2	2	4	4	4	3	26
Hartkäse total	5'728	5'448	6'422	6'530	6'909	6'105	5'964	5'767	6'610	6'345	5'788	5'825	73'441
Sbrinz	136	120	129	142	162	163	150	125	121	149	132	135	1'664
Extra Hartkäse total	136	120	129	142	162	163	150	125	121	149	132	135	1'664
Reiner Ziegenkäse	17	33	55	70	84	80	71	67	106	91	41	28	743
Reiner Schafkäse	11	14	18	19	25	21	18	16	13	10	10	10	185
Spezialprodukte total	27	47	73	89	108	100	89	83	119	101	51	38	925
Total alle Käsesorten	13'293	12'240	14'700	14'318	16'166	15'182	14'310	14'590	16'346	14'971	13'663	13'135	172'914

Käseproduktion Februar 2007 im Vergleich zum Vorjahresmonat





Käseproduktion Januar bis Februar 2007 Total 26'852 Tonnen



Konsummilchproduktion

Milchart	Monatliche Produktion		Differenz zum Vorjahres-Monat		Kumulierte Produktion		Differenz zur Vorjahresperiode	
	Februar 2006 Tonnen	Februar 2007 Tonnen	Tonnen	(%)	Jan. - Feb. 2006 Tonnen	Jan. - Feb. 2007 Tonnen	Tonnen	(%)
Rohmilch	927	941	14	1.5	1'931	1'860	-71	-3.7
Fettangereicherte Milch past								
Fettangereicherte Milch UHT	70	69	-1	-1.4	161	155	-6	-3.7
Vollmilch past.	7'579	7'087	-492	-6.5	15'531	15'091	-440	-2.8
Vollmilch UHT	15'814	17'040	1'226	7.8	30'187	31'379	1'192	3.9
teilentrahmte Milch past.	6'135	6'272	137	2.2	12'717	13'170	453	3.6
teilentrahmte Milch UHT	9'167	6'800	-2'367	-25.8	20'168	18'880	-1'288	-6.4
Trinkmagermilch past.					1	1		
Trinkmagermilch UHT	1'265	1'083	-182	-14.4	2'627	2'206	-421	-16.0
Total Konsummilch	40'957	39'292	-1'665	-4.1	83'323	82'742	-581	-0.7

Butterproduktion und -verkäufe

Butterproduktion

	Monatliche Produktion		Differenz zum Vorjahres-Monat		Kumulierte Produktion		Differenz zur Vorjahresperiode	
	Februar 2006	Februar 2007	Tonnen	(%)	Jan. - Feb. 2006	Jan. - Feb. 2007	Tonnen	(%)
	Tonnen	Tonnen			Tonnen	Tonnen		
	3'141	3'315	174	5.5	6'967	6'955	-12	-0.2

Butterverkäufe (inkl. Importbutter)

	Monatliche Verkäufe		Differenz zum Vorjahres-Monat		Kumulierte Verkäufe		Differenz zur Vorjahresperiode	
	Februar 2006	Februar 2007	Tonnen	(%)	Jan. - Feb. 2006	Jan. - Feb. 2007	Tonnen	(%)
	Tonnen	Tonnen			Tonnen	Tonnen		
Vorzugsbutter	432	504	72	16.7	908	1'009	101	11.1
Die Butter, Industrie-/Gewerbebutter	2'033	2'022	-11	-0.5	3'892	4'050	158	4.1
Käsereibutter	34	31	-3	-8.8	63	63	0	0.0
übrige Butter	244	219	-25	-10.2	509	464	-45	-8.8
Eingesottene Butter	330	359	29	8.8	670	737	67	10.0
übrige entwässerte Butter	25	33	8	32.0	50	57	7	14.0
Total Inlandverkäufe	3'098	3'168	70	2.3	6'092	6'380	288	4.7
Export	0	0	0		0	0	0	
Veredelungsverkehr*	9	0	-9	-100.0	25	1	-24	-96.0
Total	3'107	3'168	61	2.0	6'117	6'381	264	4.3

* Quelle: BOB

Produktion von Milchspezialitäten

Konsumrahm

	Monatliche Produktion		Differenz zum Vorjahres-Monat		Kumulierte Produktion		Differenz zur Vorjahresperiode	
	<i>Februar 2006</i>	<i>Februar 2007</i>	Tonnen	(%)	<i>Jan. - Feb. 2006</i>	<i>Jan. - Feb. 2007</i>	Tonnen	(%)
	Tonnen	Tonnen			Tonnen	Tonnen		
Doppelrahm	40	43	3	7.5	77	91	14	18.2
Vollrahm 35%	2'145	2'056	-89	-4.1	3'893	3'880	-13	-0.3
Halbrahm	982	1'295	313	31.9	1'992	2'366	374	18.8
Kaffeerahm	2'088	2'025	-63	-3.0	3'923	4'047	124	3.2
Total Konsumrahm	5'255	5'419	164	3.1	9'885	10'384	499	5.0

Andere Milchspezialitäten

	Monatliche Produktion		Differenz zum Vorjahres-Monat		Kumulierte Produktion		Differenz zur Vorjahresperiode	
	<i>Februar 2006</i>	<i>Februar 2007</i>	Tonnen	(%)	<i>Jan. - Feb. 2006</i>	<i>Jan. - Feb. 2007</i>	Tonnen	(%)
	Tonnen	Tonnen			Tonnen	Tonnen		
Sauermilch	309	404	95	30.7	688	883	195	28.3
Sauerrahm	115	139	24	20.9	249	274	25	10.0
Dessertprodukte	2'265	1'964	-301	-13.3	4'121	3'827	-294	-7.1
Milchgetränke	3'962	4'544	582	14.7	8'377	9'949	1'572	18.8
Jogurt	11'168	11'163	-5	0.0	22'712	23'181	469	2.1
Kefir	4	5	1	25.0	10	11	1	10.0
Speiseeis	1'900	1'916	16	0.8	2'748	3'296	548	19.9

Produktion Milchpulver und Milchkondensat

	Monatliche Produktion		Differenz zum Vorjahres-Monat		Kumulierte Produktion		Differenz zur Vorjahresperiode	
	<i>Februar 2006</i>	<i>Februar 2007</i>	Tonnen	%	<i>Jan. - Feb. 2006</i>	<i>Jan. - Feb. 2007</i>	Tonnen	%
	Tonnen	Tonnen			Tonnen	Tonnen		
Vollmilchpulver	1'311	1'102	-209	-15.9	2'723	2'606	-117	-4.3
Teilentrahmtes Milchpulver	149	399	250	167.8	382	570	188	49.2
Fettangereichertes Milchpulver & Rahmpulver	15	60	45	300.0	35	101	66	188.6
Magermilchpulver	2'305	2'419	114	4.9	4'872	4'798	-74	-1.5
Buttermilchpulver	39	14	-25	-64.1	76	41	-35	-46.1
Molkenpulver	187	97	-90	-48.1	452	201	-251	-55.5
Milchkondensat	265	206	-59	-22.3	458	466	8	1.7

Käseexport nach Produkten/Gruppen

Käsesorte / Kategorie	Monatliche Exporte		Differenz zum Vorjahres-Monat		Kumulierte Exporte		Differenz zur Vorjahresperiode	
	Februar 2006 Tonnen	Februar 2007 Tonnen	Tonnen	(%)	Jan. - Feb. 2006 Tonnen	Jan. - Feb. 2007 Tonnen	Tonnen	(%)
Frischkäse inkl. Quark total	2.4	23.3	20.9	870.1	3.8	46.2	42.3	1'102.6
Vacherin Mont d'Or	3.8	3.5	-0.3	-7.9	9.7	9.5	-0.2	-2.2
Weichkäse andere	49.7	27.7	-21.9	-44.2	82.1	36.5	-45.6	-55.5
Weichkäse total	53.4	31.2	-22.2	-41.6	91.8	46.0	-45.8	-49.9
Appenzeller Käse	473.8	471.8	-1.9	-0.4	842.6	847.4	4.8	0.6
Tilsiter	31.3	47.0	15.6	49.9	53.4	69.9	16.5	31.0
Raclette	58.6	59.9	1.3	2.2	106.5	100.9	-5.6	-5.2
Vacherin Fribourgeois	43.9	26.4	-17.5	-39.9	65.5	54.9	-10.7	-16.3
Tête de Moine	91.2	86.6	-4.6	-5.0	177.0	183.8	6.9	3.9
Halbhartkäse andere	97.8	150.3	52.5	53.6	134.6	202.7	68.1	50.6
Halbhartkäse total	796.5	841.9	45.4	5.7	1'379.6	1'459.7	80.1	5.8
Emmentaler	1'558.0	1'526.1	-31.9	-2.0	3'045.6	3'272.6	227.1	7.5
Gruyère	798.3	894.6	96.3	12.1	1'696.5	1'628.9	-67.6	-4.0
Switzerland Swiss	65.7	58.0	-7.8	-11.8	165.8	166.5	0.7	0.4
Hartkäse übrige	150.0	82.7	-67.3	-44.8	291.4	177.9	-113.5	-39.0
Hartkäse total	2'572.0	2'561.4	-10.6	-0.4	5'199.3	5'245.9	46.6	0.9
Sbrinz	53.1	24.0	-29.0	-54.7	74.6	60.7	-14.0	-18.7
Extra Hartkäse total	53.1	24.0	-29.0	-54.7	74.6	60.7	-14.0	-18.7
Schmelzkäse total	311.9	366.4	54.5	17.5	672.7	691.0	18.2	2.7
Fertigfondue *	316.2	266.1	-50.1	-15.8	742.0	653.0	-89.0	-12.0
andere Käse total	23.5	15.3	-8.3	-35.1	35.4	25.8	-9.6	-27.2
Total	4'129.1	4'129.5	0.4	0.0	8'199.3	8'228.2	28.8	0.4

* ab Januar 2006 ohne andere Nahrungsmittelzubereitungen mit Milchfett

Quelle: OZD

Käseexport nach Ländern

Februar 2007

Land	Käseexport nach Ländern																				TOTAL
	t	t	t	t	t	t	t	t	t	t	t	t	t	t	t	t	t	t	t	t	
EUROPA																					
Deutschland	238.6	197.3	*	*	8.5	444.4	343.0	3.2	16.5	53.0	40.2	104.2	560.0	8.0	0.2	5.1	13.2	15.0	3.3	15.4	
Frankreich	181.9	163.2	*	*	0.1	345.2	68.0	17.3	10.5	20.9	*	4.2	120.9	0.1	*	5.4	5.5	0.9	0.9	23.8	
Italien	665.9	28.2	*	*	63.9	757.9	1.6	*	*	2.2	*	0.5	4.3	14.7	0.0		14.7	269.3		5.2	
BeNeLux	71.6	50.6	*	*	0.4	122.7	4.6	1.3	10.9	3.6	0.0	0.3	20.7		*			32.5	9.0	65.9	
Grossbritannien	22.9	42.9	*	*	0.1	65.8	1.0	*	*	0.1	*		1.0		*	0.0	0.0	2.1		3.4	
Spanien/Portugal	21.9	34.5	*	*		56.4	*	*	*	*	*				*			0.9			
Europa nicht zugeordnet / übriges Europa (Fertigfondue übrige Länder ganze Welt)	87.1	63.1	17.6	5.0	1.3	174.0	43.9	2.4	1.7	4.1	5.5	35.3	92.8	0.1	3.2	16.1	19.3	0.1	0.2	82.4	
TOTAL EUROPA	1'289.9	579.7	17.6	5.0	74.2	1'966.3	462.1	24.2	39.5	83.8	45.7	144.5	799.8	22.9	3.4	26.6	52.8	320.8	13.3	196.0	
Andere Länder																					
Kanada	65.9	*	*	*	0.4	66.3	2.4	*	*	2.0	*	3.0	7.4		*			16.3	0.4	60.5	
USA	108.6	193.1	*	*	8.1	309.9	5.9	0.7	11.8	0.5	*	1.4	20.3		*	0.1	0.1	17.9	0.2	9.6	
Kanada / USA nicht zugeordnet/ andere Länder	61.7	121.8	6.5	53.0		242.9	1.3	1.5	8.6	0.3	1.3	1.4	14.5	0.4	0.1	1.1	1.5	11.4	1.4		
TOTAL ANDERE LÄNDER	236.2	314.9	6.5	53.0	8.6	619.1	9.7	2.2	20.4	2.8	1.3	5.8	42.2	0.4	0.1	1.2	1.6	45.6	2.0	70.1	
TOTAL	1'526.1	894.6	24.0	58.0	82.7	2'585.4	471.8	26.4	59.9	86.6	47.0	150.3	841.9	23.3	3.5	27.7	54.5	366.4	15.3	266.1	

* Aus Datenschutzgründen sind Käseexporte mit weniger als drei Exporteuren nicht nach Ländern zugeordnet (Zusammenzug in 'Europa nicht zugeordnet' bzw. Kanada USA nicht zugeordnet/andere Länder)

** ab Januar 2006 ohne andere Nahrungsmittelzubereitungen mit Milchfett

Quelle: OZD

Käseexport nach Ländern

Februar 2006

	Emmentaler	Gruyere	Sbrinz	Switzerland Swiss	übrige Hartkäse	Hartkäse total	Appenzeller Käse	Vacherin Fribourgeois	Raclette	Tête de Moine	Tilsiter	übrige Halbhartkäse	Halbhartkäse total	Frischkäse inkl. Quark	Vacherin Mont d'Or	übrige Weichkäse	Weichkäse total	Schmelzkäse	andere Käse	Fertigfondue	TOTAL	
Land	t	t	t	t	t	t	t	t	t	t	t	t	t	t	t	t	t	t	t	t	t	t
EUROPA																						
Deutschland	257.7	178.6	*	*	3.5	439.8	365.6	9.0	14.8	58.4	22.0	80.1	550.0	2.2	0.2	40.9	43.3	9.0	3.6	23.0		1'068.6
Frankreich	192.8	132.2	*	*	1.3	326.3	73.1	30.7	13.0	15.3	*	3.0	135.1	0.2	*	2.9	3.0			37.1		501.6
Italien	725.4	24.3	*	*	7.2	756.8	3.1	*	*	2.7	*	0.0	5.9		0.1		0.1	232.1	0.3	10.2		1'005.3
BeNeLux	79.5	50.2	*	*		129.6	5.3	1.5	11.4	6.0	0.0	1.5	25.8		*			23.7	17.8	79.9		276.7
Grossbritannien	28.0	39.6	*	*		67.7	0.9	*	*	0.1	*	0.0	1.1		*			0.8		1.7		71.2
Spanien/Portugal	11.5	15.9	*	*		27.4	*	*	*	*	*				*							27.4
Europa nicht zugeordnet / übriges Europa	106.5	61.3	37.4	6.6	138.0	349.8	21.3	0.8	3.1	7.0	7.8	8.5	48.6		3.2	4.8	7.9	1.4	0.0	94.9		502.6
TOTAL EUROPA	1'401.4	502.1	37.4	6.6	150.0	2'097.4	469.4	42.0	42.4	89.6	29.9	93.1	766.4	2.4	3.5	48.5	54.4	266.9	21.7	246.7		3'453.5
Andere Länder																						
Kanada	78.6	*	*	*		78.6	1.8	*	*	1.1	*	1.5	4.4		*			25.4		51.0		159.4
USA	31.0	109.1	*	*		140.1	0.6	0.2	6.6		*	1.8	9.3		*	0.1	0.1	6.2		18.5		174.2
Kanada / USA nicht zugeordnet/ andere Länder	46.9	187.1	15.7	59.1		308.9	1.9	1.6	9.6	0.5	1.4	1.4	16.4		0.3	1.1	1.4	13.4	1.8			341.9
TOTAL ANDERE LÄNDER	156.6	296.2	15.7	59.1		527.6	4.3	1.8	16.2	1.6	1.4	4.7	30.1		0.3	1.2	1.5	45.0	1.8	69.5		675.6
TOTAL	1'558.0	798.3	53.1	65.7	150.0	2'625.1	473.8	43.9	58.6	91.2	31.3	97.8	796.5	2.4	3.8	49.7	55.8	311.9	23.5	316.2		4'129.1

* Aus Datenschutzgründen sind Käseexporte mit weniger als drei Exporteuren nicht nach Ländern zugeordnet (Zusammenzug in 'Europa nicht zugeordnet' bzw. Kanada USA nicht zugeordnet/andere Länder)

Quelle: OZD

Käseexport nach Ländern, kumuliert

Januar bis Februar 2007

Land	Käseexport nach Ländern, kumuliert																				TOTAL
	t	t	t	t	t	t	t	t	t	t	t	t	t	t	t	t	t	t	t	t	
EUROPA																					
Deutschland	378.8	348.0	*	*	11.8	738.5	610.7	5.3	23.0	97.2	56.6	143.4	936.1	11.2	0.4	7.0	18.6	24.8	6.6	126.0	1'850.5
Frankreich	350.7	309.9	*	*	0.1	660.7	117.8	37.1	14.2	47.1	*	6.6	222.8	0.3	*	10.8	11.1	2.6	1.7	107.6	1'006.7
Italien	1'751.2	68.2	*	*	150.1	1'969.4	3.1	*	*	6.0	*	0.5	9.6	33.9	0.1	0.0	34.0	496.8	0.0	14.4	2'524.2
BeNeLux	154.6	110.0	*	*	1.0	265.7	11.1	2.8	20.3	13.5	0.0	1.5	49.4	0.0	*	0.0	0.0	65.2	14.5	133.6	528.3
Grossbritannien	53.1	86.7	*	*	0.2	140.0	2.1	*	*	0.2	*	0.0	2.3	0.0	*	0.0	0.0	4.4	0.0	5.2	151.8
Spanien/Portugal	34.5	64.4	*	*	0.0	98.9	*	*	*	*	*	0.0	0.0	0.0	*	0.0	0.0	0.9	0.0	0.0	99.8
Europa nicht zugeordnet / übriges Europa (Fertigfondue übrige Länder ganze Welt)	195.3	116.0	44.5	7.3	3.6	366.8	64.7	5.5	7.6	13.9	10.2	37.7	139.6	0.1	8.9	16.1	25.1	3.6	0.2	144.7	680.0
TOTAL EUROPA	2'918.1	1'103.2	44.5	7.3	166.9	4'240.0	809.4	50.8	65.2	177.8	66.8	189.8	1'359.7	45.4	9.4	33.9	88.8	598.2	23.0	531.4	6'841.2
Andere Länder																					
Kanada	76.6	*	*	*	0.7	77.3	4.3	*	*	2.9	*	5.1	12.3	0.0	*	0.0	0.0	34.4	0.4	98.2	222.6
USA	186.7	293.9	*	*	10.1	490.7	30.2	1.2	17.5	1.7	*	4.6	55.2	0.0	*	1.1	1.1	31.7	0.2	23.4	602.3
Kanada / USA nicht zugeordnet/ andere Länder	91.3	231.7	16.1	159.2	0.2	498.6	3.4	2.9	18.2	1.5	3.1	3.2	32.4	0.7	0.1	1.5	2.3	26.6	2.1	0.0	562.0
TOTAL ANDERE LÄNDER	354.5	525.7	16.1	159.2	11.0	1'066.6	38.0	4.1	35.8	6.0	3.1	12.9	99.9	0.7	0.1	2.6	3.4	92.7	2.7	121.6	1'386.9
TOTAL	3'272.6	1'628.9	60.7	166.5	177.9	5'306.6	847.4	54.9	100.9	183.8	69.9	202.7	1'459.7	46.2	9.5	36.5	92.2	691.0	25.8	653.0	8'228.2

* Aus Datenschutzgründen sind Käseexporte mit weniger als drei Exporteuren nicht nach Ländern zugeordnet (Zusammenzug in 'Europa nicht zugeordnet' bzw. Kanada USA nicht zugeordnet/andere Länder)

** ab Januar 2006 ohne andere Nahrungsmittelzubereitungen mit Milchfett

Quelle: OZD

Käseexport nach Ländern

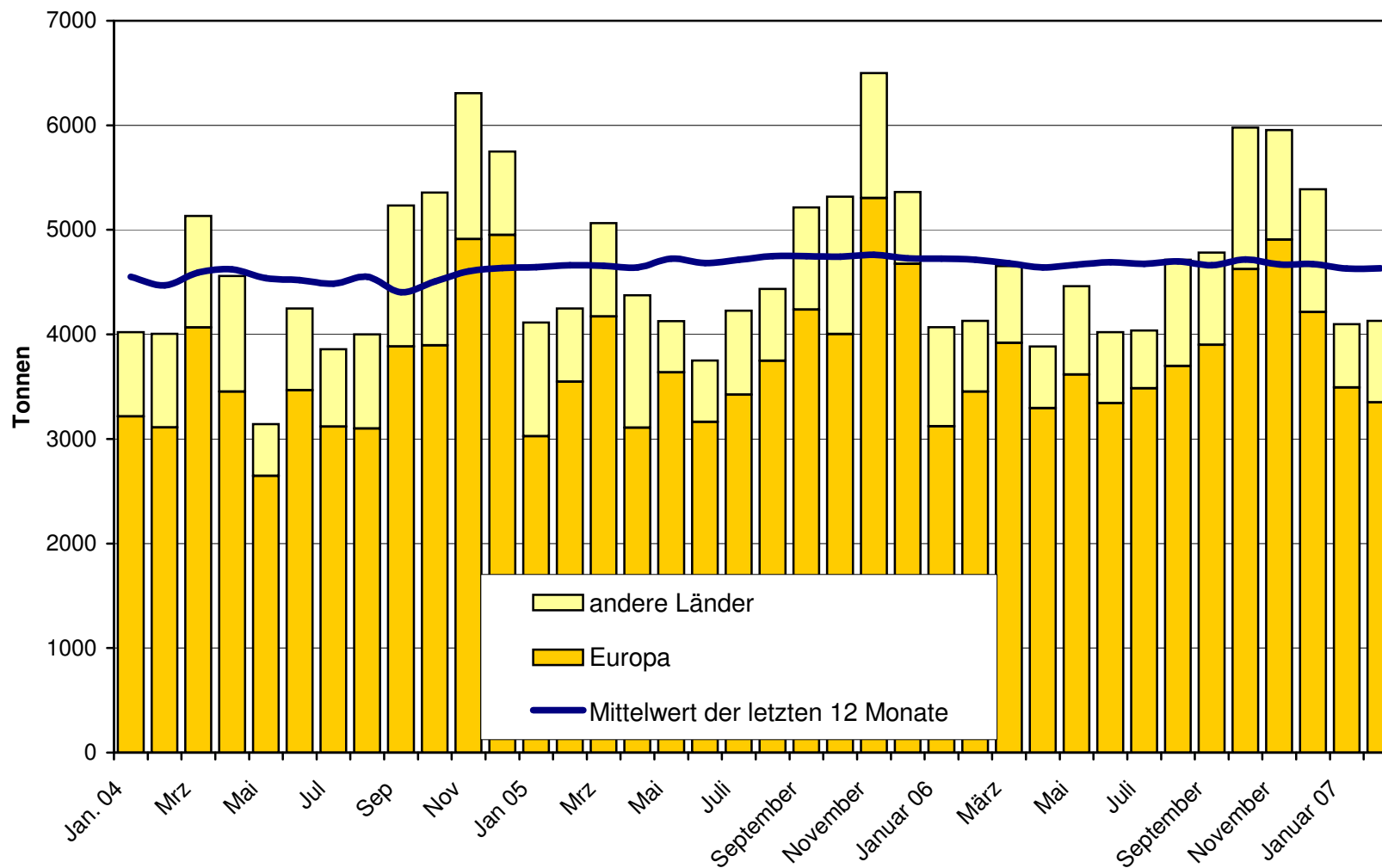
Januar bis Februar 2006

	Emmentaler	Gruyere	Sbrinz	Switzerland Swiss	übrige Hartkäse	Hartkäse total	Appenzeller Käse	Vacherin Fribourgeois	Raclette	Tête de Moine	Tilsiter	übrige Halbhartkäse	Halbhartkäse total	Frischkäse inkl. Quark	Vacherin Mont d'Or	übrige Weichkäse	Weichkäse total	Schmelzkäse	andere Käse	Fertigfondue	TOTAL	
Land	t	t	t	t	t	t	t	t	t	t	t	t	t	t	t	t	t	t	t	t	t	t
EUROPA																						
Deutschland	422.5	344.6	*	*	6.6	773.7	627.0	11.3	26.3	109.8	34.3	97.4	906.2	3.5	0.6	69.7	73.8	20.0	8.5	127.8		1'909.9
Frankreich	345.1	297.7	*	*	1.5	644.3	133.8	43.6	18.9	32.0	*	5.1	233.5	0.4	*	5.3	5.7	2.1	0.0	120.4		1'005.9
Italien	1'437.5	45.7	*	*	7.2	1'490.3	5.2	*	*	6.2	*	0.0	11.4	0.0	0.2	0.0	0.2	477.7	0.3	23.0		2'003.0
BeNeLux	157.8	116.6	*	*	0.0	274.3	12.7	3.0	19.8	12.2	0.1	1.5	49.4	0.0	*	0.0	0.0	48.7	22.8	158.8		554.0
Grossbritannien	50.6	82.6	*	*	0.0	133.3	2.0	*	*	0.5	*	0.0	2.5	0.0	*	0.0	0.0	2.3	0.0	4.4		142.5
Spanien/Portugal	25.6	48.2	*	*	0.0	73.9	*	*	*	*	*	0.0	0.0	0.0	*	0.0	0.0	1.4	0.0	0.0		75.3
Europa nicht zugeordnet / übriges Europa	196.4	103.9	56.4	7.1	275.1	638.9	47.9	3.1	7.1	12.2	16.3	9.8	96.4	0.0	8.6	4.8	13.4	1.6	0.0	134.4		884.7
TOTAL EUROPA	2'635.5	1'039.2	56.4	7.1	290.4	4'028.7	828.7	61.0	72.1	173.0	50.6	114.0	1'299.4	3.8	9.4	79.9	93.1	553.8	31.6	568.7		6'575.3
Andere Länder																						
Kanada	120.6	*	*	*	0.0	120.6	3.0	*	*	2.3	*	4.3	9.7	0.0	*	0.0	0.0	49.0	0.0	95.9		275.1
USA	193.2	337.6	*	*	0.5	531.3	8.6	2.6	14.5	0.7	*	13.5	40.0	0.0	*	0.1	0.1	26.7	0.4	58.3		656.9
Kanada / USA nicht zugeordnet/ andere Länder	96.3	319.7	18.2	158.8	0.4	593.4	2.3	1.9	19.8	0.9	2.7	2.8	30.4	0.0	0.4	2.1	2.5	43.2	3.4	19.2		692.0
TOTAL ANDERE LÄNDER	410.0	657.3	18.2	158.8	1.0	1'245.3	13.9	4.5	34.4	4.0	2.7	20.6	80.1	0.0	0.4	2.2	2.6	118.9	3.8	173.4		1'624.0
TOTAL	3'045.6	1'696.5	74.6	165.8	291.4	5'273.9	842.6	65.5	106.5	177.0	53.4	134.6	1'379.6	3.8	9.7	82.1	95.6	672.7	35.4	742.0		8'199.3

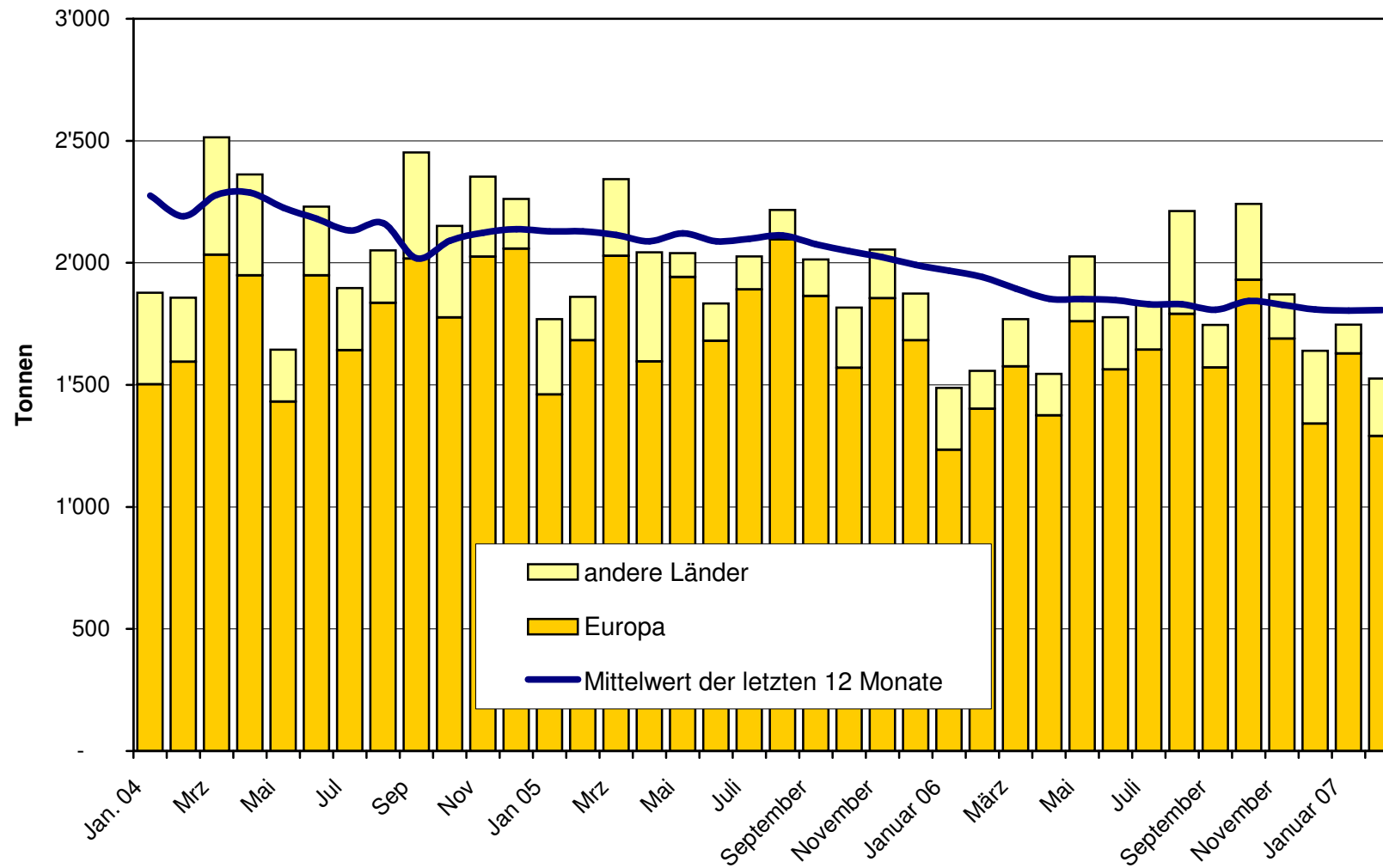
* Aus Datenschutzgründen sind Käseexporte mit weniger als drei Exporteuren nicht nach Ländern zugeordnet (Zusammenzug in 'Europa nicht zugeordnet' bzw. Kanada USA nicht zugeordnet/andere Länder)

Quelle: OZD

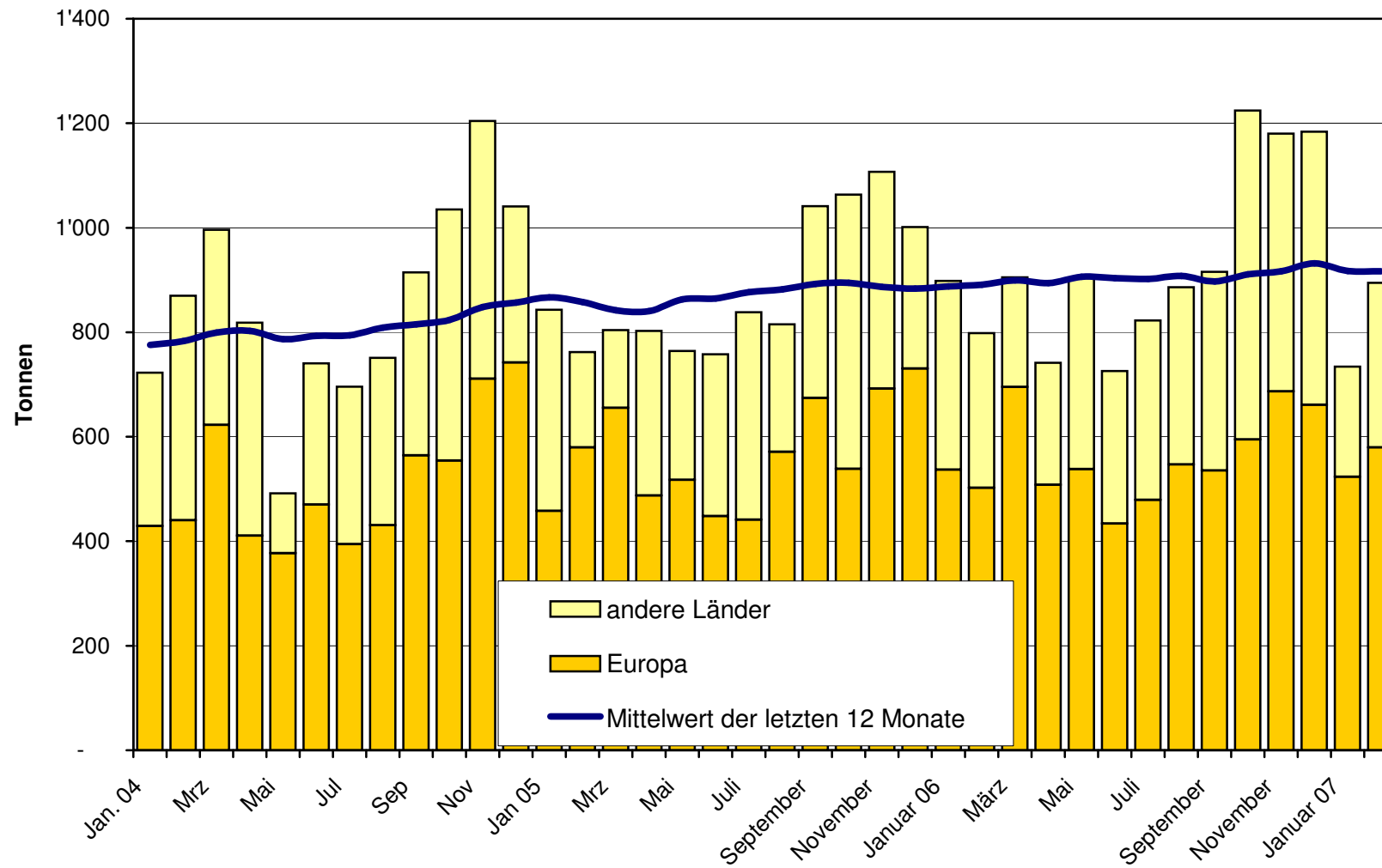
**Total Käseexport (inkl. Fertigfondue und Schmelzkäse) ab 2004
Mittelwert der letzten 12 Monate**



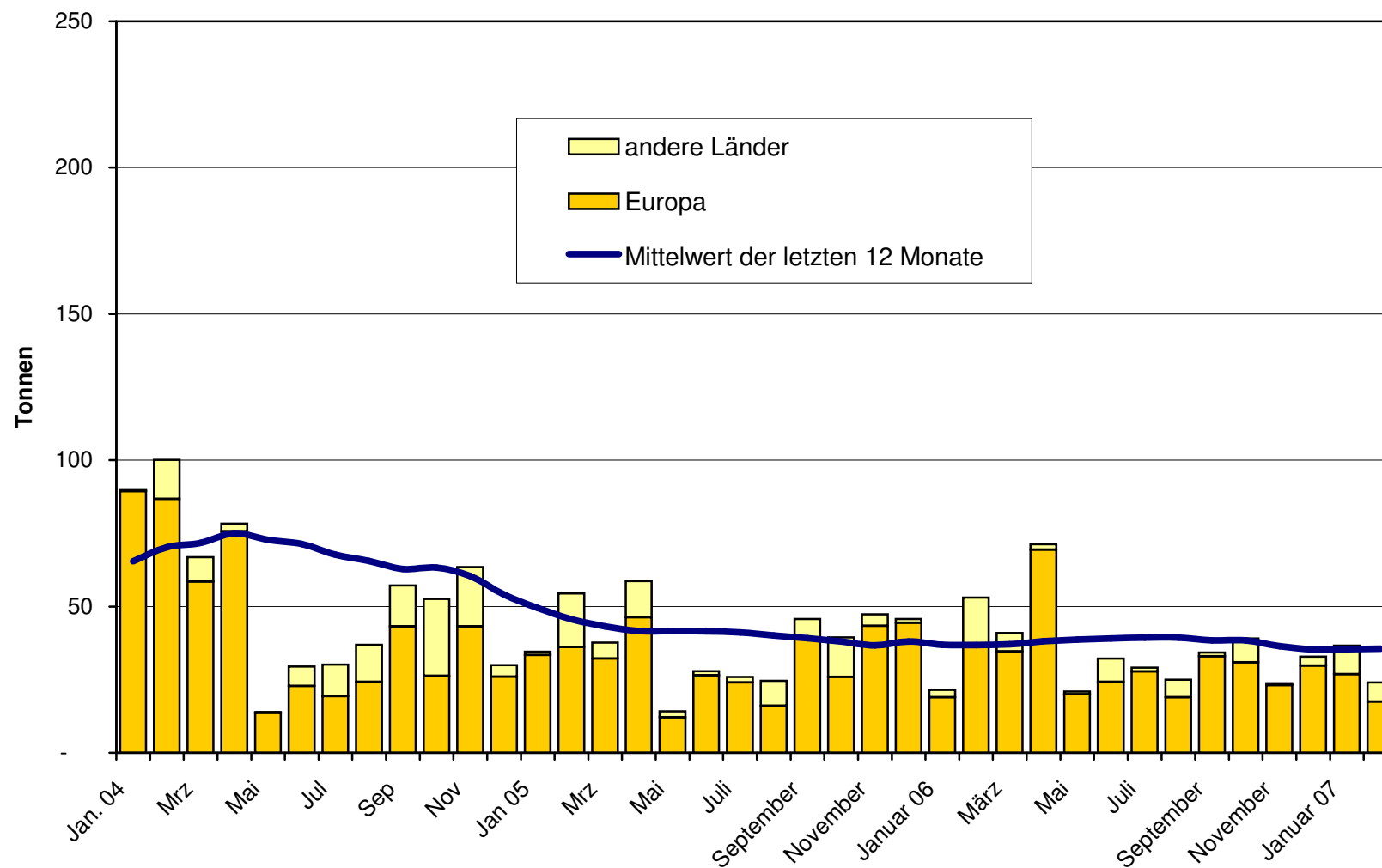
Emmentaler Export ab 2004 Mittelwert der letzten 12 Monate



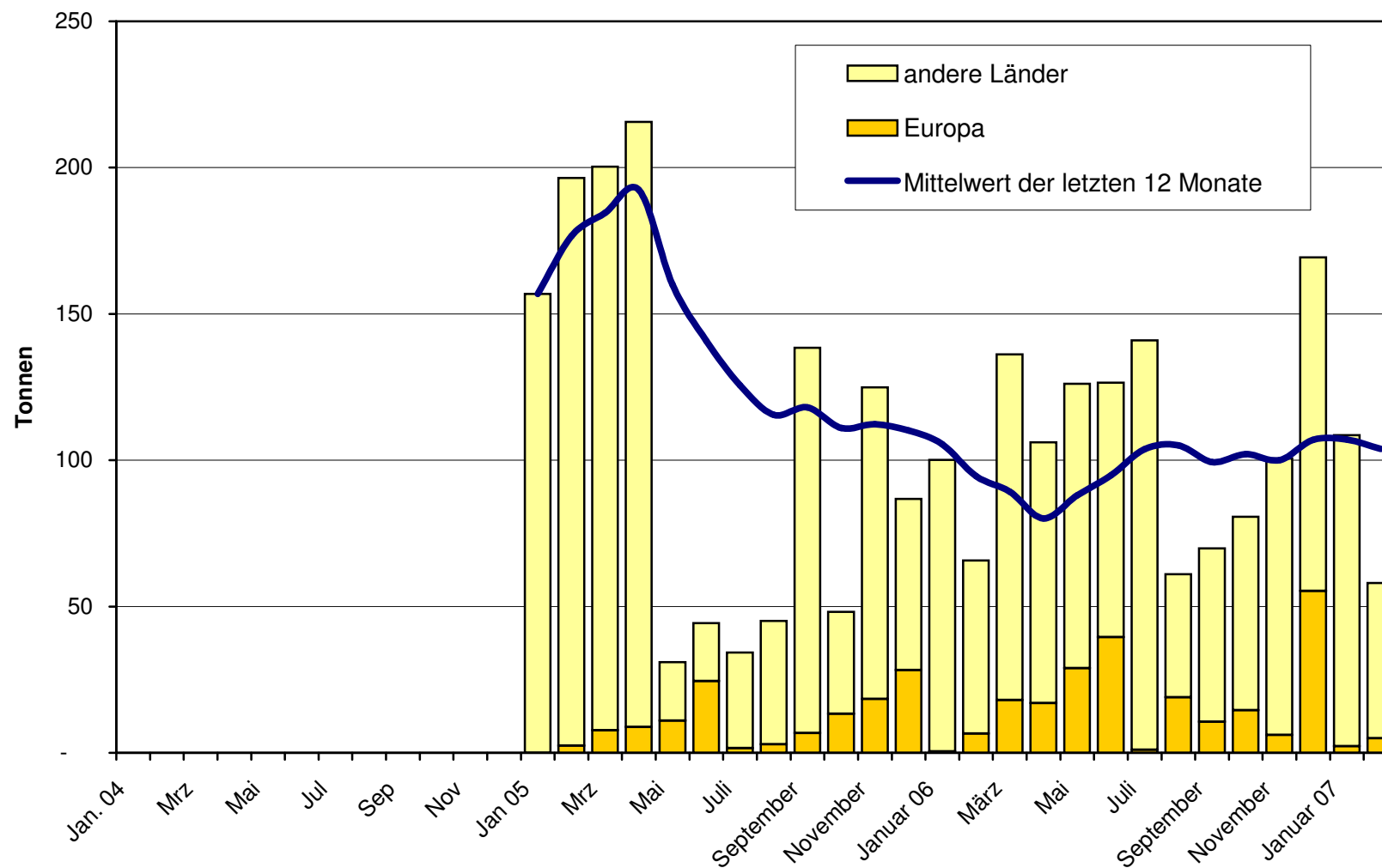
Gruyère Export ab 2004 Mittelwert der letzten 12 Monate



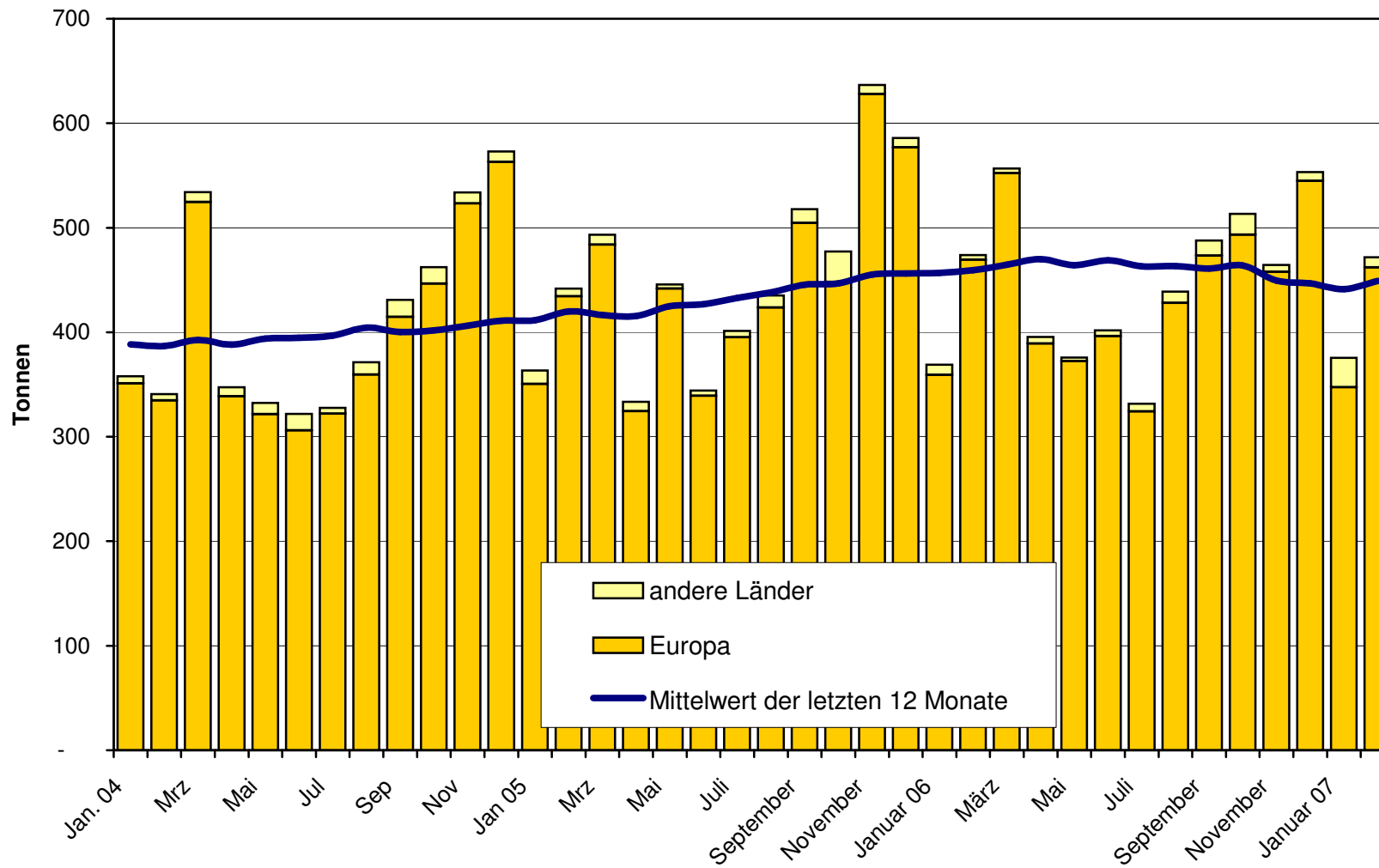
Sbrinz Export ab 2004 Mittelwert der letzten 12 Monate



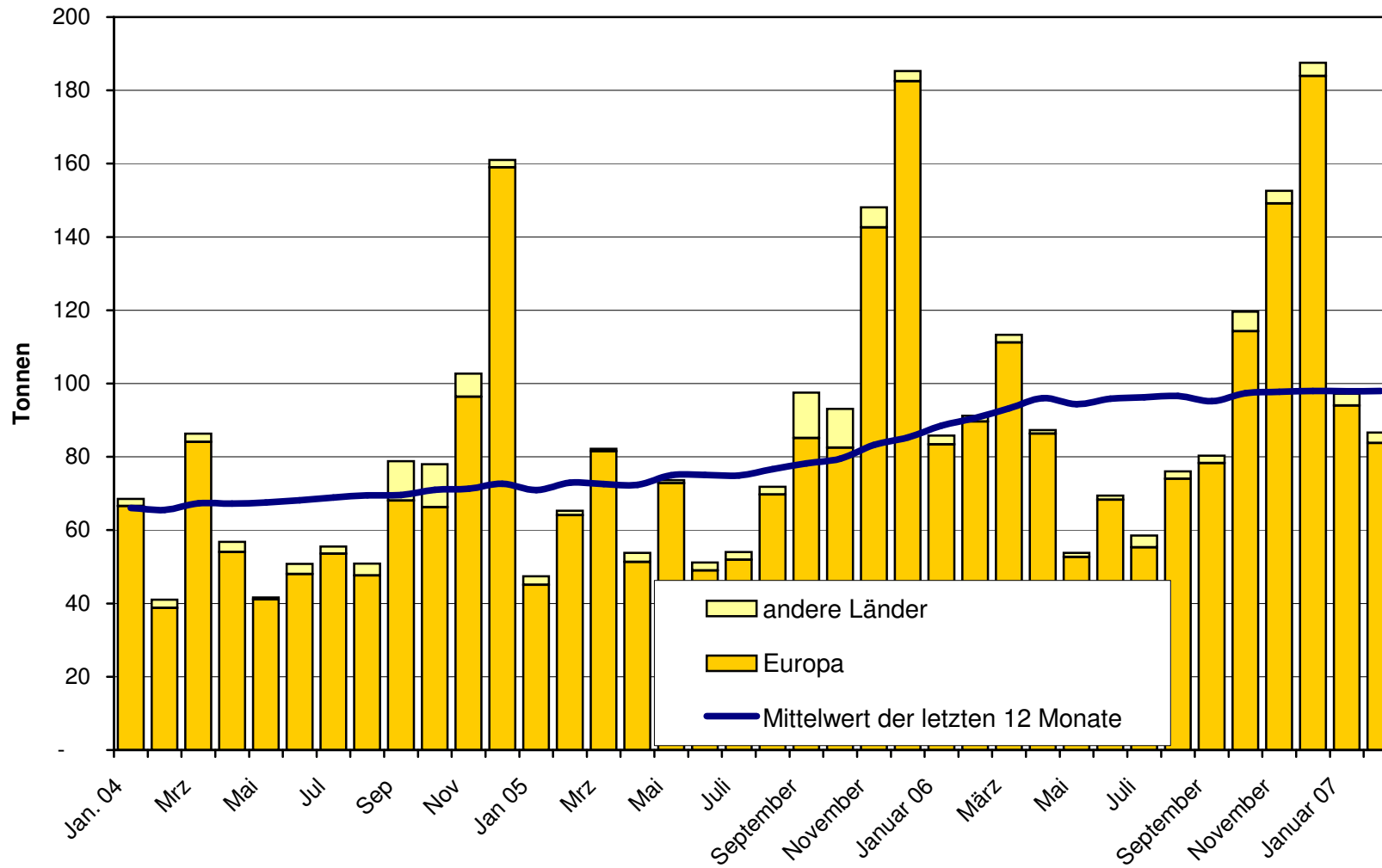
Switzerland Swiss Export ab 2005



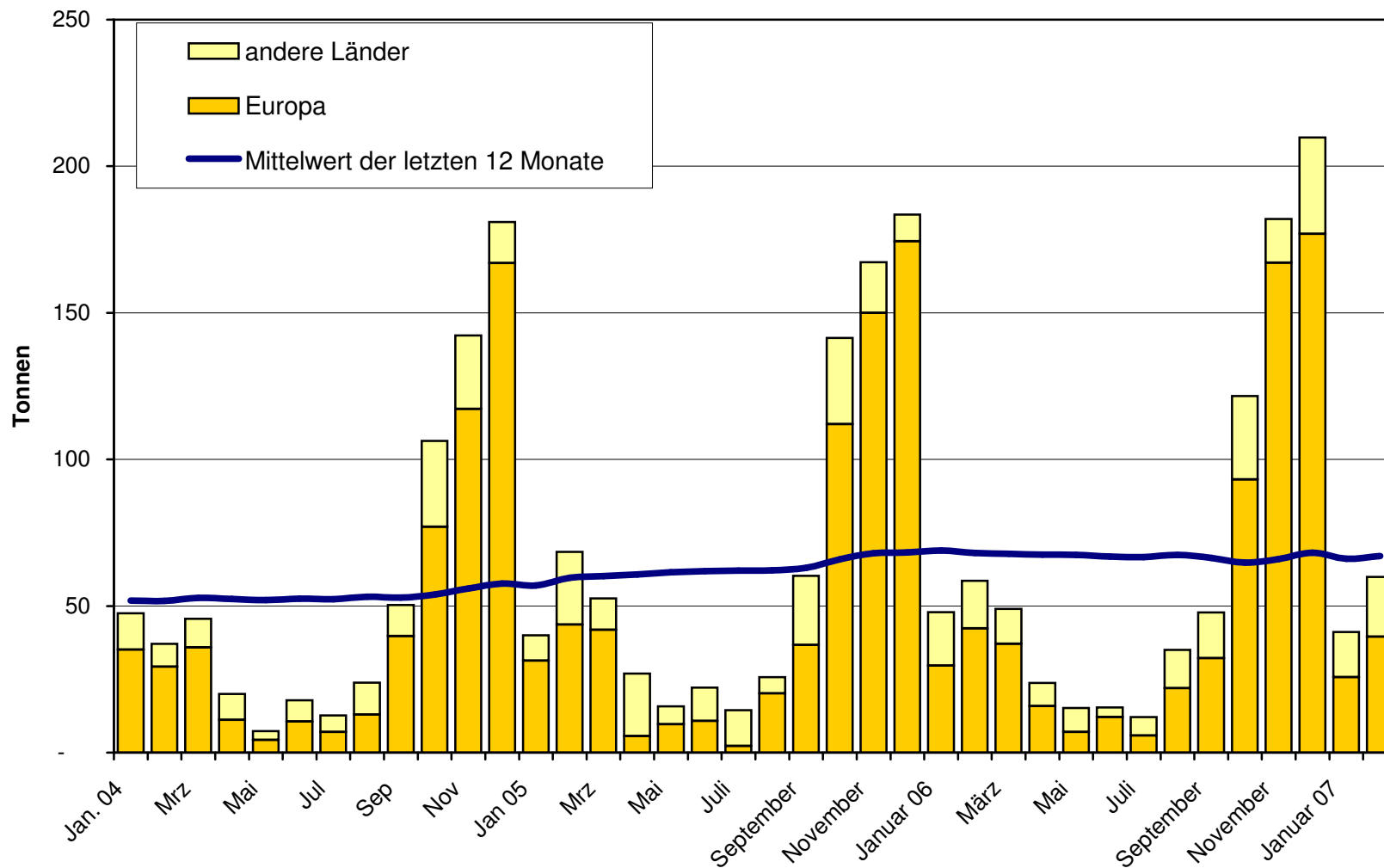
Appenzeller Käse Export ab 2004 Mittelwert der letzten 12 Monate



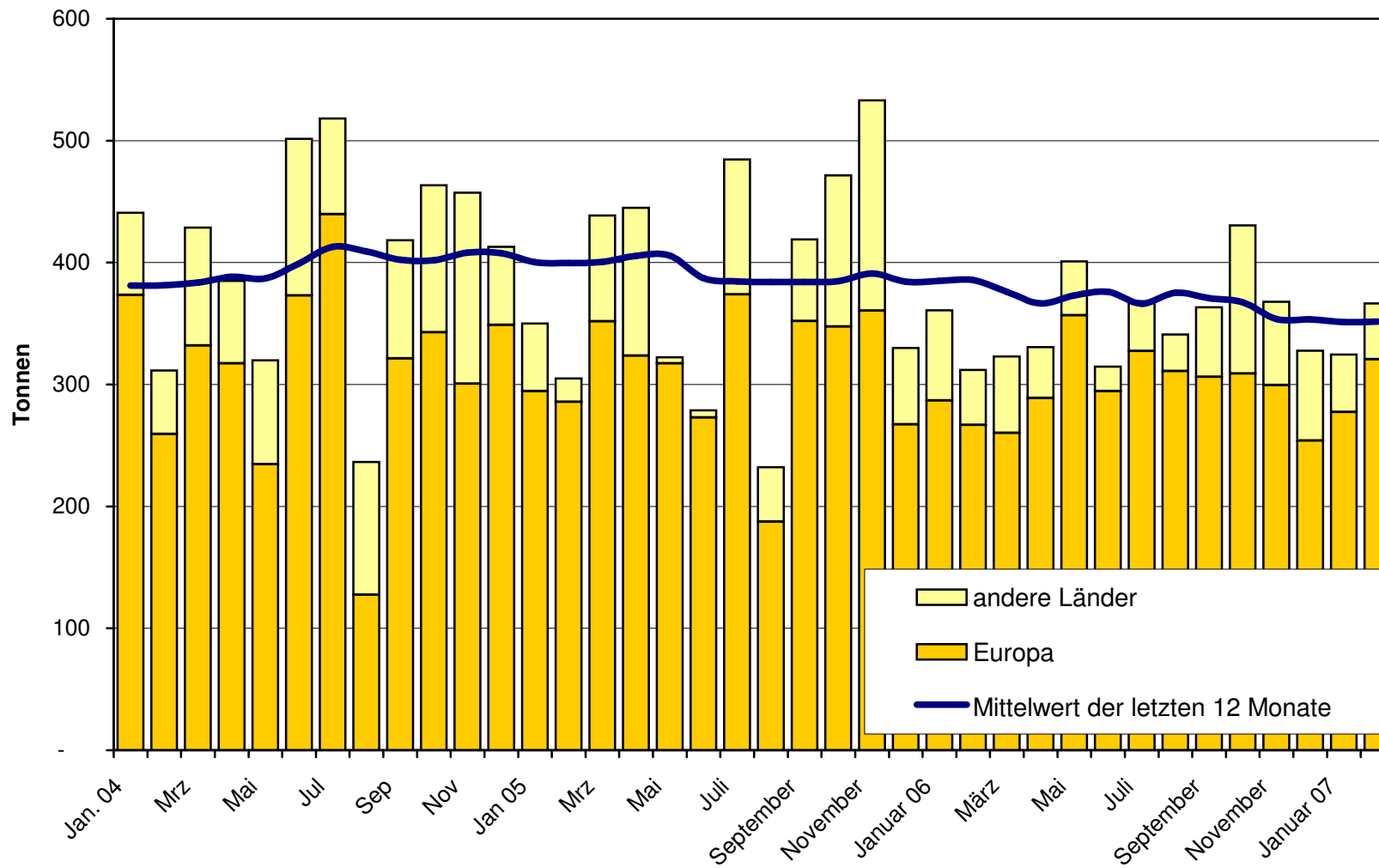
Tête de Moine Export ab 2004
Mittelwert der letzten 12 Monate



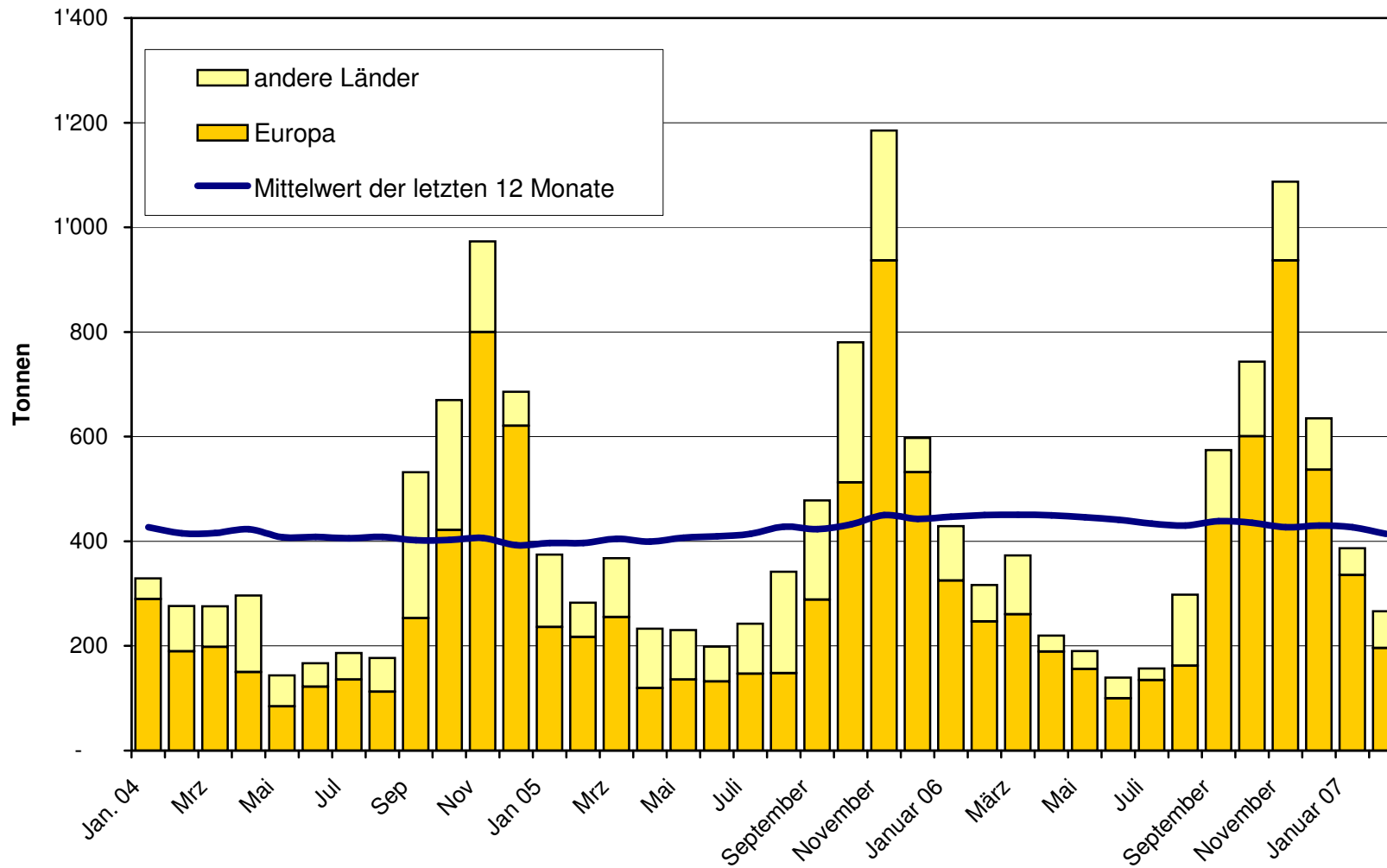
**Raclette Suisse Export ab 2004
Mittelwert der letzten 12 Monate**



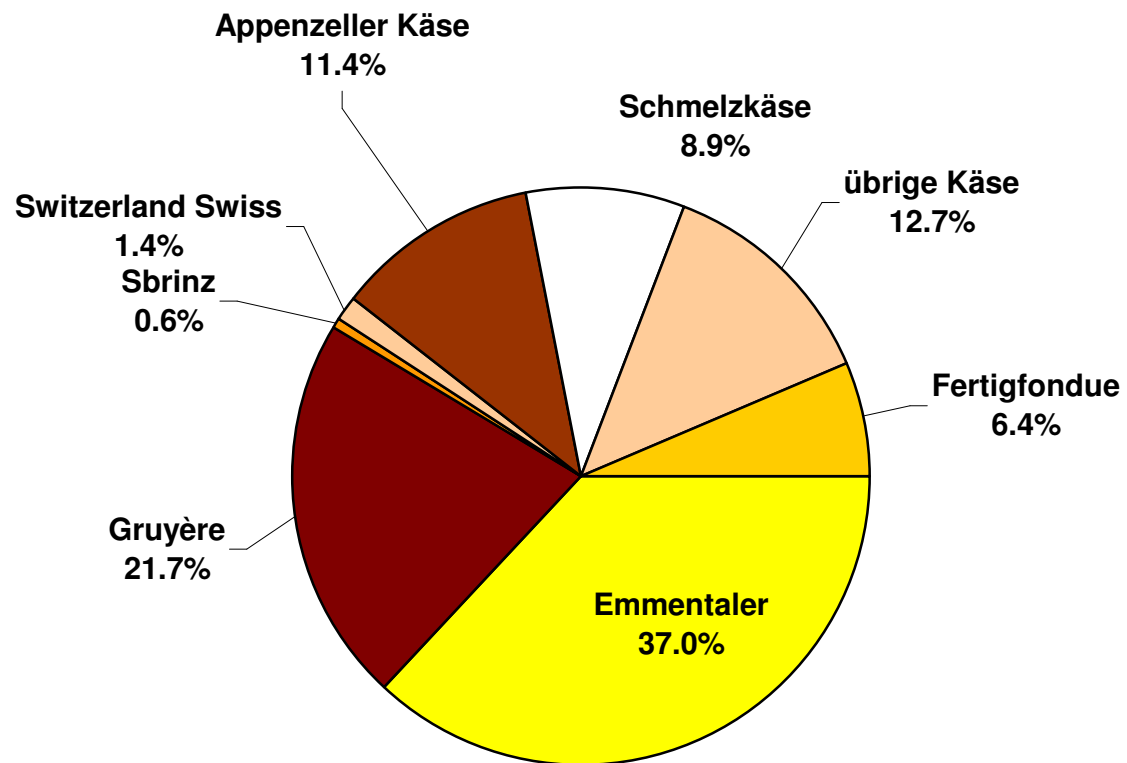
Schmelzkäse Export ab 2004 Mittelwert der letzten 12 Monate



Fertigfondue Export ab 2004 Mittelwert der letzten 12 Monate



Anteil Käseexporte je Sorte, Februar 2007 Total 4'130 Tonnen



Käseimport nach Produkten/Gruppen

Käsesorte / Kategorie	Monatliche Importe		Differenz zum Vorjahres-Monat		Kumulierte Importe		Differenz zur Vorjahresperiode	
	Februar 2006 Tonnen	Februar 2007 Tonnen	Tonnen	(%)	Jan. - Feb. 2006 Tonnen	Jan. - Feb. 2007 Tonnen	Tonnen	(%)
Mascarpone, Ricotta Romana	73.4	71.2	-2.2	-3.0	124.9	150.0	25.1	20.1
Mozzarella	121.9	125.4	3.5	2.9	222.8	299.9	77.1	34.6
Frischkäse, andere	449.5	459.0	9.5	2.1	900.0	1'000.0	99.9	11.1
Frischkäse total	644.8	655.6	10.8	1.7	1'247.7	1'449.8	202.1	16.2
Danablu, Gorgonzola, Roquefort	32.4	19.2	-13.2	-40.7	63.1	38.2	-24.9	-39.5
Weisschimmelkäse	136.0	147.8	11.8	8.7	256.9	298.9	42.0	16.3
Blau-, Grünschimmelkäse								
Brie, Camembert, Italice	113.1	121.9	8.8	7.8	215.7	238.9	23.2	10.8
Weichkäse, andere	296.8	308.7	11.9	4.0	597.1	635.3	38.2	6.4
Weichkäse total	578.3	597.7	19.4	3.3	1'132.8	1'211.2	78.5	6.9
Halbhartkäse mit Schimmelbildung	3.0	3.5	0.5	16.4	6.3	6.1	-0.2	-3.6
Caciocavallo, Fontina, Brà, u.a.	115.3	81.2	-34.1	-29.6	220.5	158.6	-61.9	-28.1
Tilsiter	2.6	2.6	0.0	-1.5	5.9	6.1	0.3	4.4
Halbhartkäse, andere	319.4	393.5	74.1	23.2	652.8	780.8	128.0	19.6
Halbhartkäse, gerieben, pulverisiert	2.8	1.1	-1.7	-59.7	2.8	2.2	-0.7	-23.7
Halbhartkäse total	443.1	481.8	38.7	8.7	888.3	953.8	65.5	7.4
Kräuterkäse (Schabziger)	0.0	0.0	0.0	-100.0	0	0.0	0.0	-100.0
Hartkäse mit Schimmelbildung	0.0	0.0	0.0		0	0.0	-0.1	-93.9
Caciocavallo, Fontina, Brà, u.a.	32.3	20.4	-11.9	-36.9	47.7	33.7	-14.0	-29.3
Emmentaler	8.8	8.0	-0.9	-9.8	54.8	23.6	-31.2	-56.9
Hartkäse, andere	91.9	162.5	70.7	76.9	185.7	304.0	118.3	63.7
Hartkäse, gerieben, pulverisiert	25.6	27.7	2.1	8.2	57.5	54.4	-3.2	-5.5
Hartkäse total	158.6	218.6	60.0	37.8	345.8	415.7	69.9	20.2
Grana/Parmiggiano	484.7	413.4	-71.3	-14.7	818.2	803.6	-14.5	-1.8
Extra Hartkäse total	484.7	413.4	-71.3	-14.7	818.2	803.6	-14.5	-1.8
Total aller Sorten exkl. Schmelzkäse	2'309.5	2'367.1	57.6	2.5	4'432.7	4'834.2	401.4	9.1
Schmelzkäse total	180.6	194.1	13.4	7.4	363.0	390.9	27.9	7.7

Quelle: OZD

Käseimport nach Ländern

Februar 2007

Land	Tonnen	Tonnen	Tonnen	Tonnen	Tonnen	Tonnen	Tonnen	Tonnen	Tonnen	Tonnen	Tonnen	Tonnen	TOTAL
		Mascarpone, Ricotta Romana	Mozzarella	Andere Frischkäse	TOTAL Frischkäse	Danablu, Gorgonzola, Roquefort	Brie, Camembert, Reblochon	Andere Weichkäse	TOTAL Weichkäse	Kräuterkäse	Hart- und Halbhartkäse	Übrige Käse	
EUROPA													
Deutschland		17.5	67.2	84.7	2.0		79.1	81.2		59.0	65.8		290.6
Frankreich		0.2	158.4	158.6	9.4	103.7	235.3	348.3		249.3	69.8		825.9
Italien	71.2	106.7	168.7	346.5	7.3		127.9	135.1		646.1	34.0		1161.8
Niederlande			0.8	0.8			5.1	5.1		79.1	0.7		85.7
Belgien													
Luxemburg													
Oesterreich		1.0	0.0	1.1			0.4	0.4		24.7	23.7		49.9
Grossbritannien										8.4			8.4
Dänemark			63.9	63.9	0.5		10.2	10.8		20.4			95.0
Norwegen													
Schweden										0.8			0.8
Portugal							0.8	0.8		5.9			6.7
Spanien							0.7	0.7		20.3			21.1
Griechenland			0.0	0.0			15.3	15.3		0.0			15.3
Europa übrige													
TOTAL EUROPA	71.2	125.4	459.0	655.5	19.2	103.7	474.8	597.7		1113.9	194.1		2561.1
Andere Länder													
Kanada													
USA													
Nordamerika übrige													
Lateinamerika													
Afrika													
Asien			0.1	0.1									0.1
Australien													
TOTAL ANDERE LÄNDER			0.1	0.1									0.1
TOTAL	71.2	125.4	459.0	655.6	19.2	103.7	474.8	597.7		1'113.9	194.1		2'561.2

Quelle: OZD

Käseimport nach Ländern

Februar 2006

	<div style="display: flex; justify-content: space-around; text-align: center;"> <div style="writing-mode: vertical-rl; transform: rotate(180deg);">Mascarpone, Ricotta Romana</div> <div style="writing-mode: vertical-rl; transform: rotate(180deg);">Mozzarella</div> <div style="writing-mode: vertical-rl; transform: rotate(180deg);">Andere Frischkäse</div> <div style="writing-mode: vertical-rl; transform: rotate(180deg);">TOTAL Frischkäse</div> <div style="writing-mode: vertical-rl; transform: rotate(180deg);">Danablu, Gorgonzola, Roquefort</div> <div style="writing-mode: vertical-rl; transform: rotate(180deg);">Brie, Camembert, Reblochon</div> <div style="writing-mode: vertical-rl; transform: rotate(180deg);">Andere Weichkäse</div> <div style="writing-mode: vertical-rl; transform: rotate(180deg);">TOTAL Weichkäse</div> <div style="writing-mode: vertical-rl; transform: rotate(180deg);">Kräuterkäse</div> <div style="writing-mode: vertical-rl; transform: rotate(180deg);">Hart- und Halbhartkäse</div> <div style="writing-mode: vertical-rl; transform: rotate(180deg);">Übrige Käse</div> </div>											TOTAL	
Land	Tonnen	Tonnen	Tonnen	Tonnen	Tonnen	Tonnen	Tonnen	Tonnen	Tonnen	Tonnen	Tonnen	Tonnen	
EUROPA													
Deutschland		0.1	81.8	81.9	3.7		84.8	88.5		33.4	64.4		268.2
Frankreich	0.4	0.3	157.9	158.6	6.6	89.9	227.4	323.9		259.2	61.3		803.0
Italien	72.4	120.8	132.0	325.2	20.8		127.5	148.2		655.4	32.2		1'161.1
Niederlande			0.4	0.4						33.8	0.7		34.9
Belgien										0.3			0.3
Luxemburg													-
Oesterreich		0.1	0.1	0.1			0.0	0.0		30.3	21.5		52.0
Grossbritannien			55.8	55.8			0.0	0.0		3.3			59.0
Dänemark					0.9		6.6	7.6		18.0			25.6
Norwegen													-
Schweden										0.4			0.4
Portugal							0.5	0.5		5.6			6.1
Spanien							0.1	0.1		23.4			23.5
Griechenland			0.0	0.0			2.4	2.4					2.4
Europa übrige							0.3	0.3		5.3			5.6
TOTAL EUROPA	72.8	121.3	427.9	621.9	32.0	89.9	449.6	571.5		1068.3	180.2		2'442.0
Andere Länder													-
Kanada													-
USA													-
Nordamerika übrige													-
Lateinamerika													-
Afrika													-
Asien													-
Australien													-
TOTAL ANDERE LÄNDER													-
TOTAL	72.8	121.3	427.9	621.9	32.0	89.9	449.6	571.5		1068.3	180.2		2'442.0

Quelle: OZD

Käseimport nach Ländern, kumuliert

Januar bis Februar 2007

	<div style="display: flex; justify-content: space-around; text-align: center;"> <div style="writing-mode: vertical-rl; transform: rotate(180deg);">Mascarpone, Ricotta Romana</div> <div style="writing-mode: vertical-rl; transform: rotate(180deg);">Mozzarella</div> <div style="writing-mode: vertical-rl; transform: rotate(180deg);">Andere Frischkäse</div> <div style="writing-mode: vertical-rl; transform: rotate(180deg);">TOTAL Frischkäse</div> <div style="writing-mode: vertical-rl; transform: rotate(180deg);">Danablu, Gorgonzola, Roquefort</div> <div style="writing-mode: vertical-rl; transform: rotate(180deg);">Brie, Camembert, Reblochon</div> <div style="writing-mode: vertical-rl; transform: rotate(180deg);">Andere Weichkäse</div> <div style="writing-mode: vertical-rl; transform: rotate(180deg);">TOTAL Weichkäse</div> <div style="writing-mode: vertical-rl; transform: rotate(180deg);">Kräuterkäse</div> <div style="writing-mode: vertical-rl; transform: rotate(180deg);">Hart- und Halbhartkäse</div> <div style="writing-mode: vertical-rl; transform: rotate(180deg);">Übrige Käse</div> </div>											TOTAL	
Land	Tonnen	Tonnen	Tonnen	Tonnen	Tonnen	Tonnen	Tonnen	Tonnen	Tonnen	Tonnen	Tonnen	Tonnen	Tonnen
EUROPA													
Deutschland		33.1	159.1	192.1	4.6		155.4	160.0		129.4	129.4		610.9
Frankreich		0.5	371.1	371.6	20.5	210.1	481.7	712.3		510.7	153.1		1'747.7
Italien	150.0	265.3	345.6	760.9	12.1		265.2	277.4		1'233.5	60.8		2'332.6
Niederlande			1.6	1.6			5.1	5.1		96.3	1.5		104.4
Belgien										10.9			10.9
Luxemburg													
Oesterreich		1.0	0.0	1.1			0.9	0.9		56.7	45.9		104.5
Grossbritannien							0.0	0.0		16.3			16.3
Dänemark			122.4	122.4	1.0		16.9	18.0		49.3			189.6
Norwegen													
Schweden										2.3	0.3		2.6
Portugal							1.1	1.1		11.5			12.6
Spanien							0.8	0.8		24.6			25.4
Griechenland			0.1	0.1			25.8	25.8		0.1			25.9
Europa übrige										31.2			31.2
TOTAL EUROPA	150.0	299.9	999.9	1'449.8	38.2	210.1	952.9	1'201.2		2'172.7	390.9		5'214.7
Andere Länder													
Kanada													
USA													
Nordamerika übrige													
Lateinamerika													
Afrika													
Asien			0.1	0.1									0.1
Australien													
TOTAL ANDERE LÄNDER			0.1	0.1									0.1
TOTAL	150.0	299.9	1'000.0	1'449.8	38.2	210.1	952.9	1'201.2		2'172.7	390.9		5'214.7

Quelle: OZD

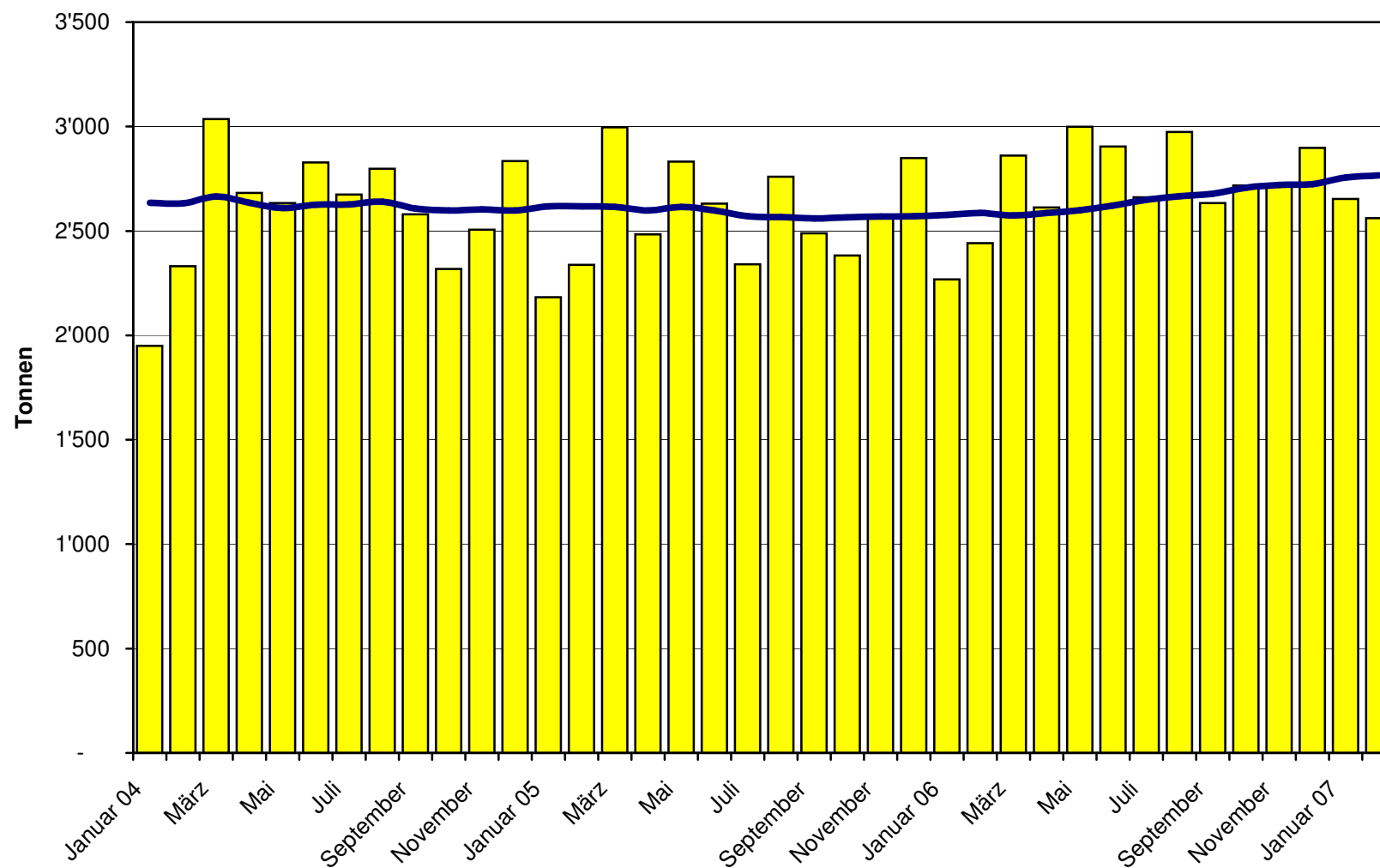
Käseimport nach Ländern, kumuliert

Januar bis Februar 2006

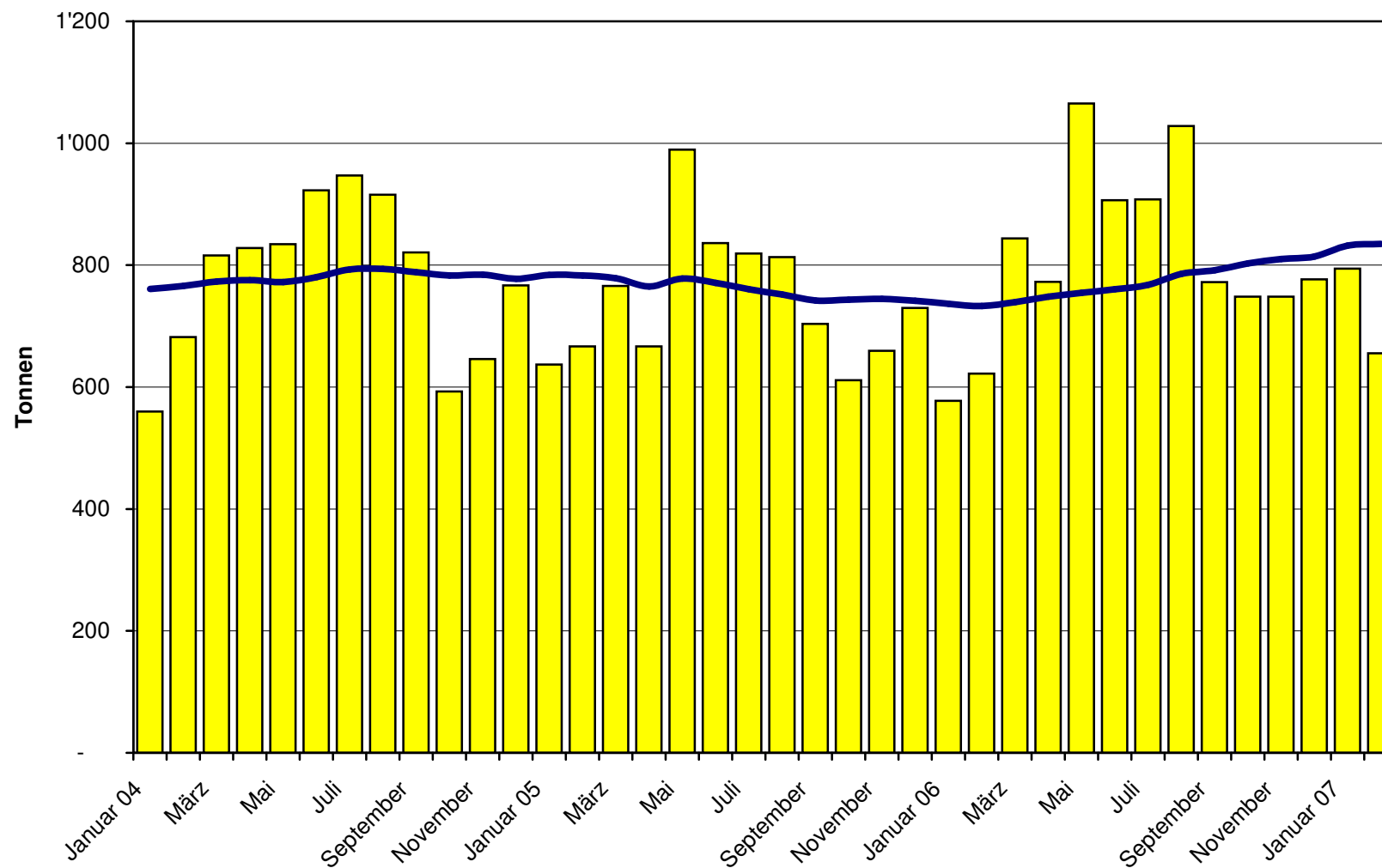
Land	Käseimport nach Ländern, kumuliert											TOTAL
	Tonnen	Tonnen	Tonnen	Tonnen	Tonnen	Tonnen	Tonnen	Tonnen	Tonnen	Tonnen	Tonnen	
EUROPA												
Deutschland		0.1	134.0	134.1	7.7		159.4	167.0		62.3	117.8	481.3
Frankreich	0.8	0.6	357.2	358.6	13.7	175.7	442.3	631.7		595.4	136.4	1722.1
Italien	119.9	221.2	249.6	590.7	39.3		235.0	274.3		1125.1	63.2	2053.3
Niederlande			1.4	1.4						71.2	1.4	74.1
Belgien										0.3		0.3
Luxemburg												
Oesterreich		0.2	0.2	0.4			0.7	0.7		60.3	36.7	98.2
Grossbritannien			55.8	55.8			0.2	0.2		8.0		63.9
Dänemark			57.7	57.7	2.0		12.0	14.0		39.5		111.2
Norwegen												
Schweden										1.3	0.2	1.5
Portugal							0.7	0.7		11.6		12.3
Spanien							0.6	0.6		48.9		49.5
Griechenland			0.7	0.7			34.0	34.0				34.6
Europa übrige							0.3	0.3		6.8		7.0
TOTAL EUROPA	120.7	222.1	856.5	1199.4	62.7	175.7	885.1	1123.5		2030.7	355.8	4709.3
Andere Länder												
Kanada												
USA												
Nordamerika übrige												
Lateinamerika												
Afrika												
Asien			0.1	0.1								0.1
Australien												
TOTAL ANDERE LÄNDER			0.1	0.1								0.1
TOTAL	120.7	222.1	856.6	1199.4	62.7	175.7	885.1	1123.5		2030.7	355.8	4709.4

Quelle: OZD

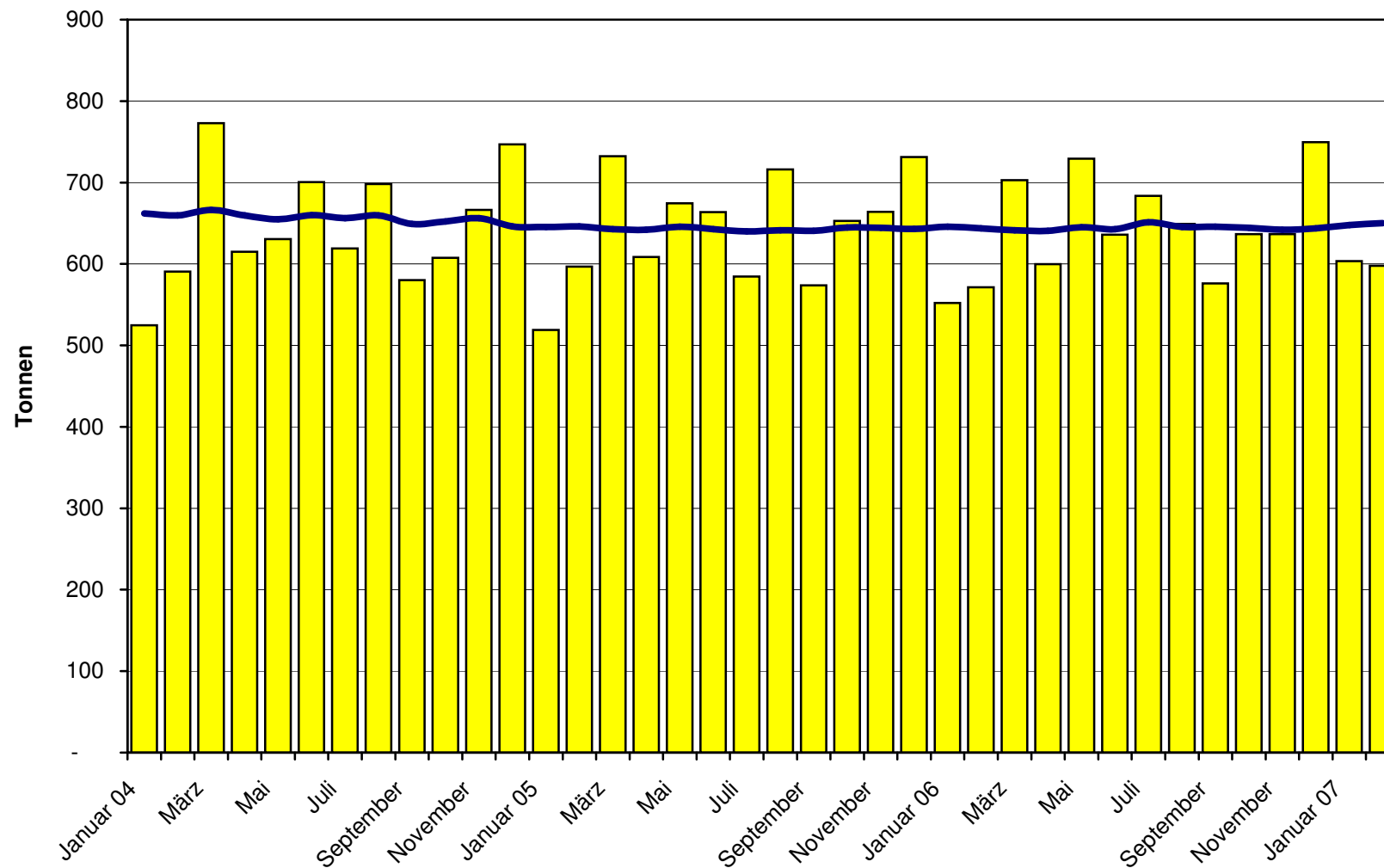
Total Käseimport ab 2004 Mittelwert der letzten 12 Monate



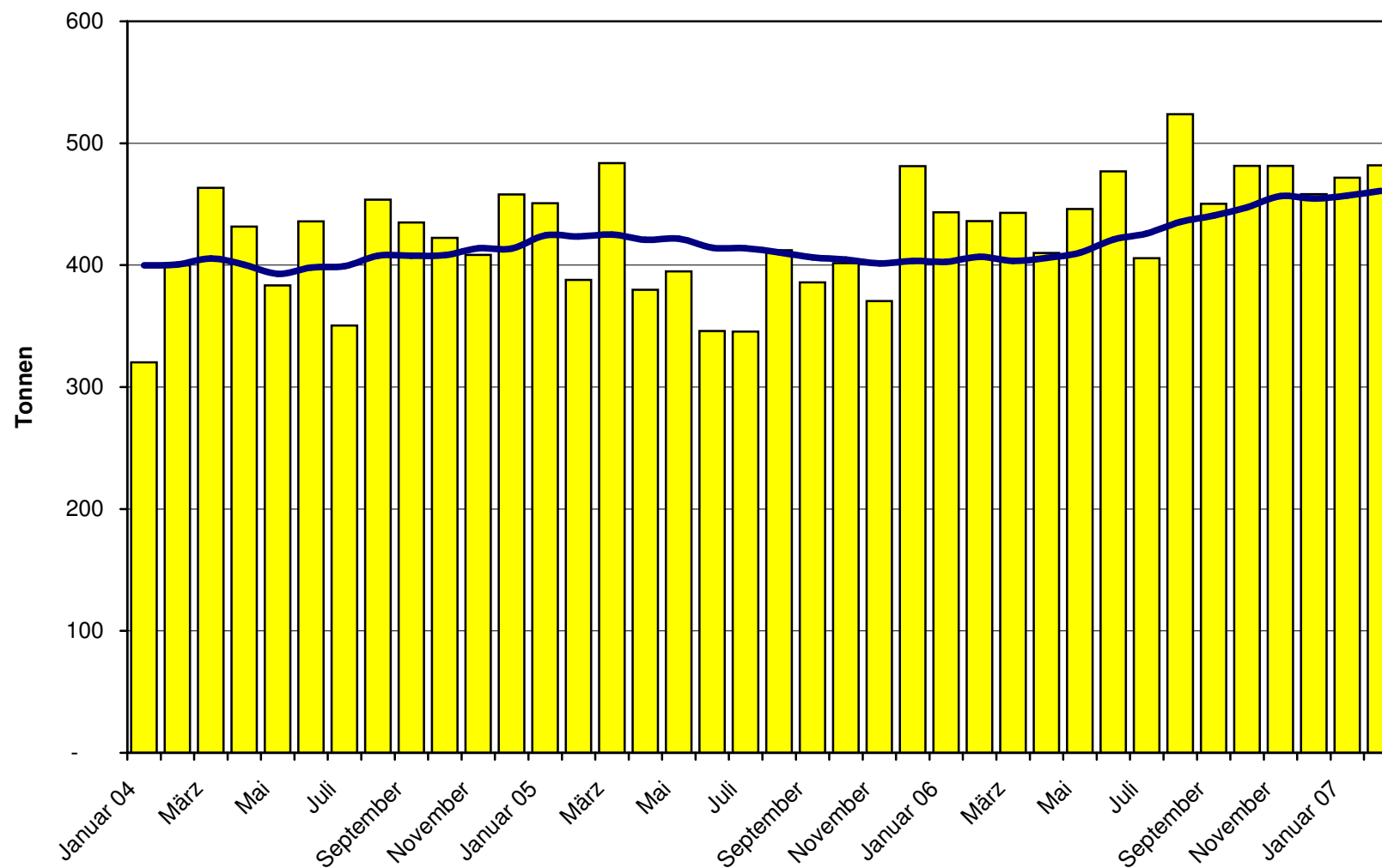
Frischkäse Import ab 2004 Mittelwert der letzten 12 Monate



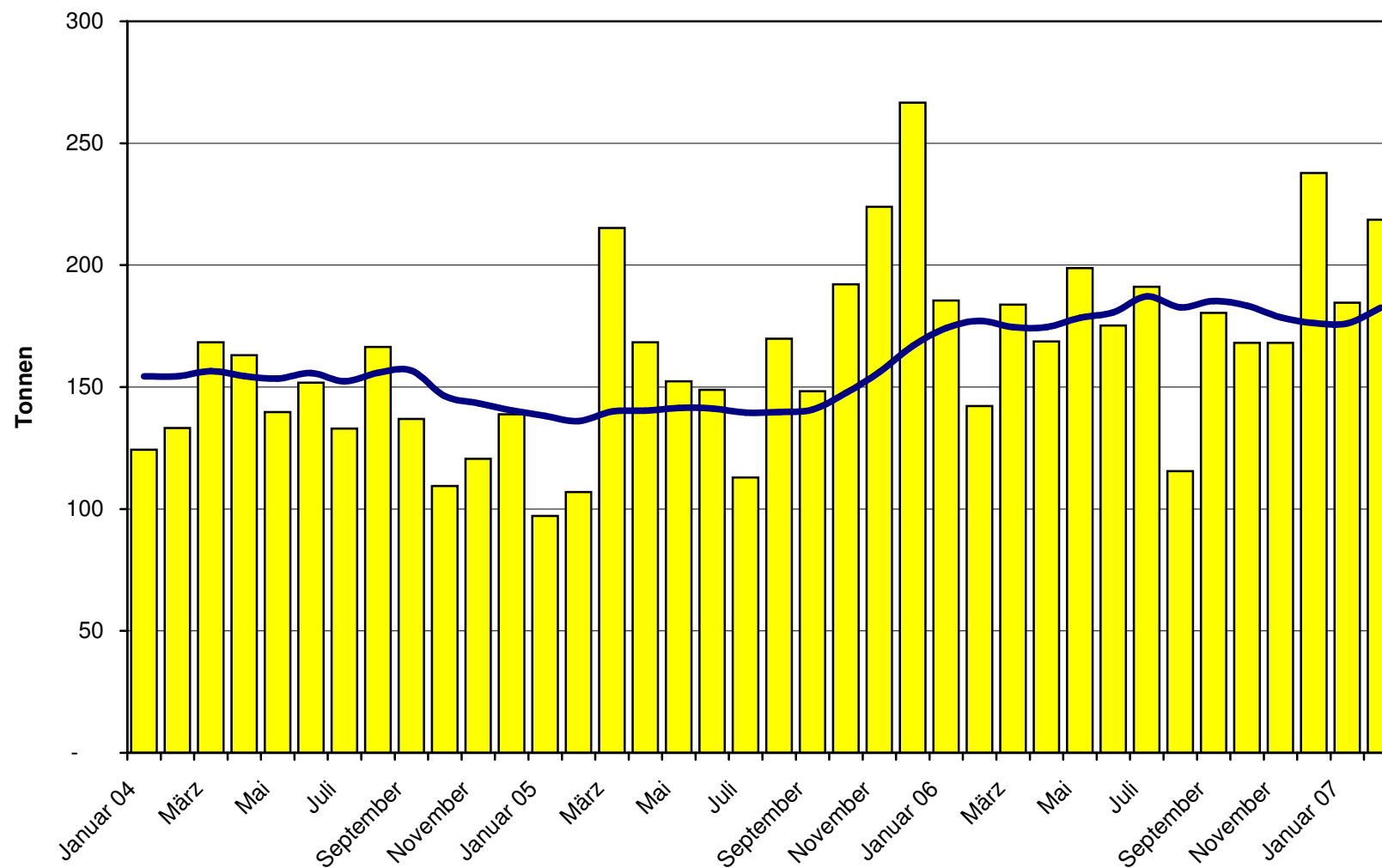
Weichkäse Import ab 2004 Mittelwert der letzten 12 Monate



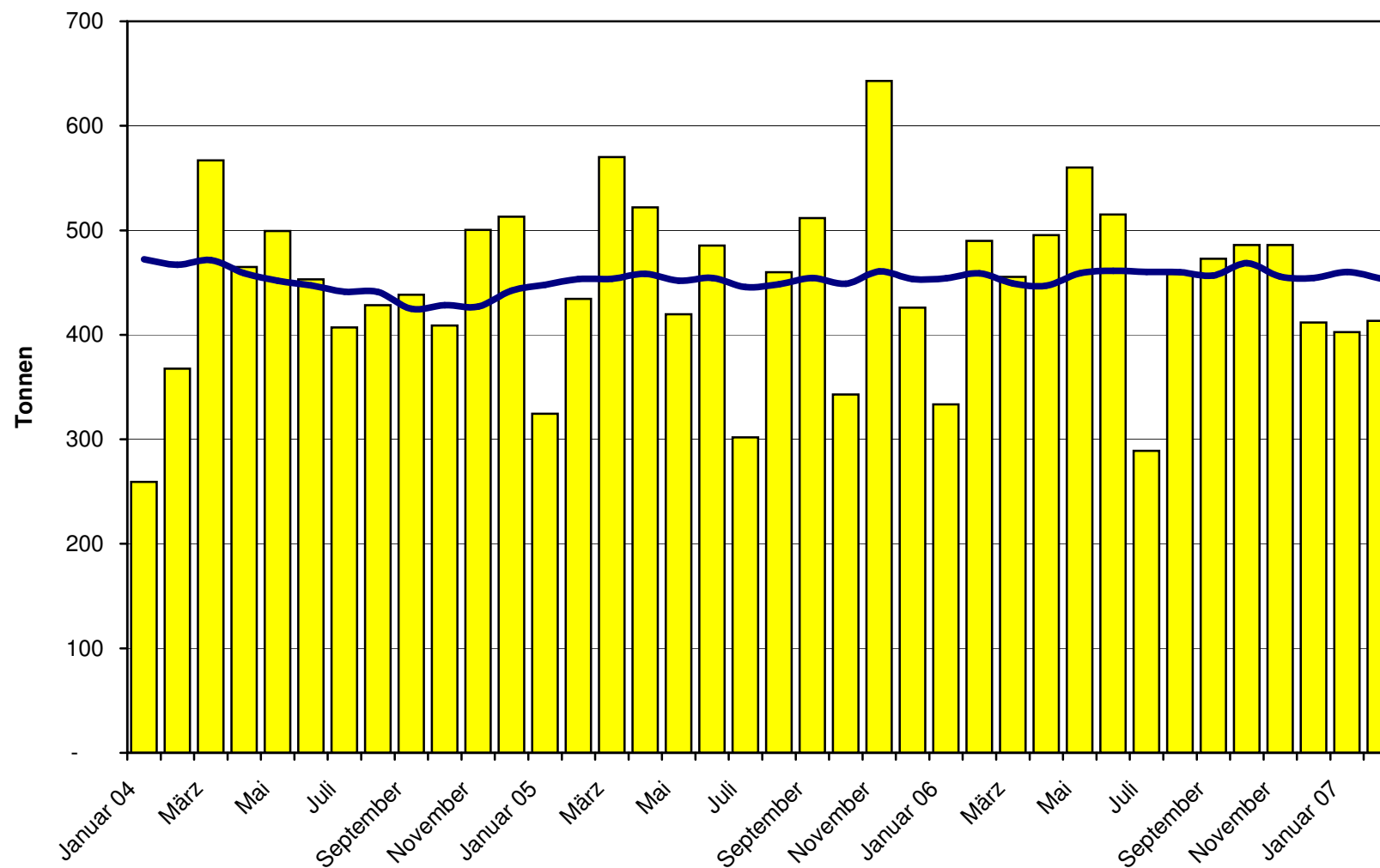
Halbhartkäse Import ab 2004 Mittelwert der letzten 12 Monate



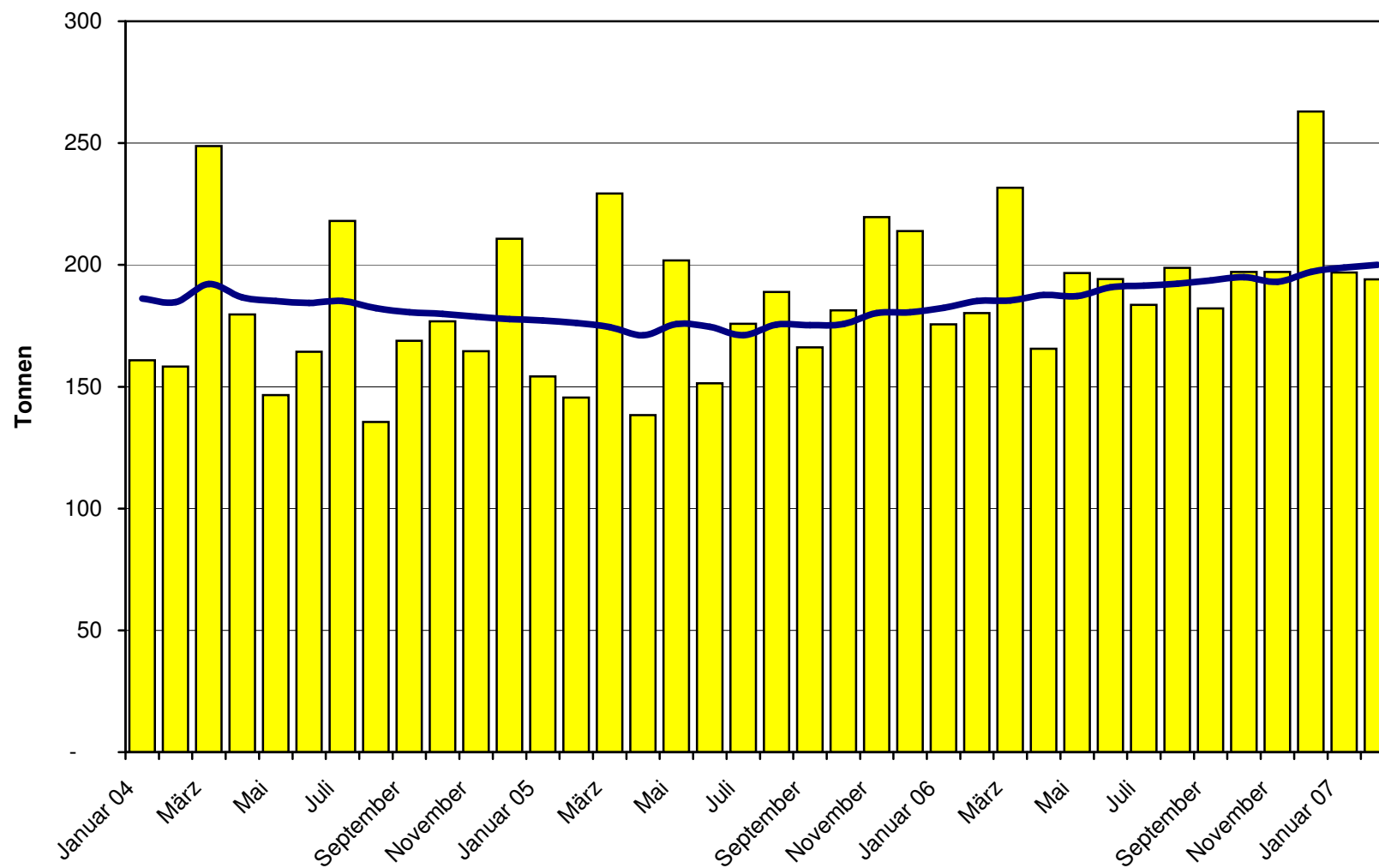
Hartkäse Import ab 2004 Mittelwert der letzten 12 Monate



Extrahartkäse Import ab 2004 Mittelwert der letzten 12 Monate



Schmelzkäse Import ab 2004 Mittelwert der letzten 12 Monate



Käseimporte nach Ländern, Februar 2007 Total 2'561 Tonnen

