

Monatsstatistik Milchmarkt

März 2007

Bern, 15. Mai 2007

1 - Milchproduktion / Milchverwertung

- 01 Monatliche Milchproduktion
- 10 Milchverwertung nach Milchäquivalent
- 11 Milchverwertung nach Milchäquivalent / 2007 (Grafik)
- 14.1+14.2 Milchgehaltswerte nach Kanton
- 16 Verfütterte Magermilch und Verkäufe Milchersatzfuttermittel

2 - Hergestellte Milchprodukte

- 20 Käseproduktion, monatlich und kumuliert 2007
- 21 Käseproduktion, monatlich und kumuliert 2006
- 22 Käseproduktion im Vergleich zum Vorjahresmonat (Grafik)
- 23 Käseproduktion kumuliert im Vergleich zur Vorjahresperiode (Grafik)
- 24 Käseproduktionanteile je Sorte, kumuliert 2007 (Grafik)
- 25 Konsummilchproduktion
- 26 Butterproduktion und -verkäufe
- 27 Milchspezialitäten
- 28 Milchpulver und Milchcondensat

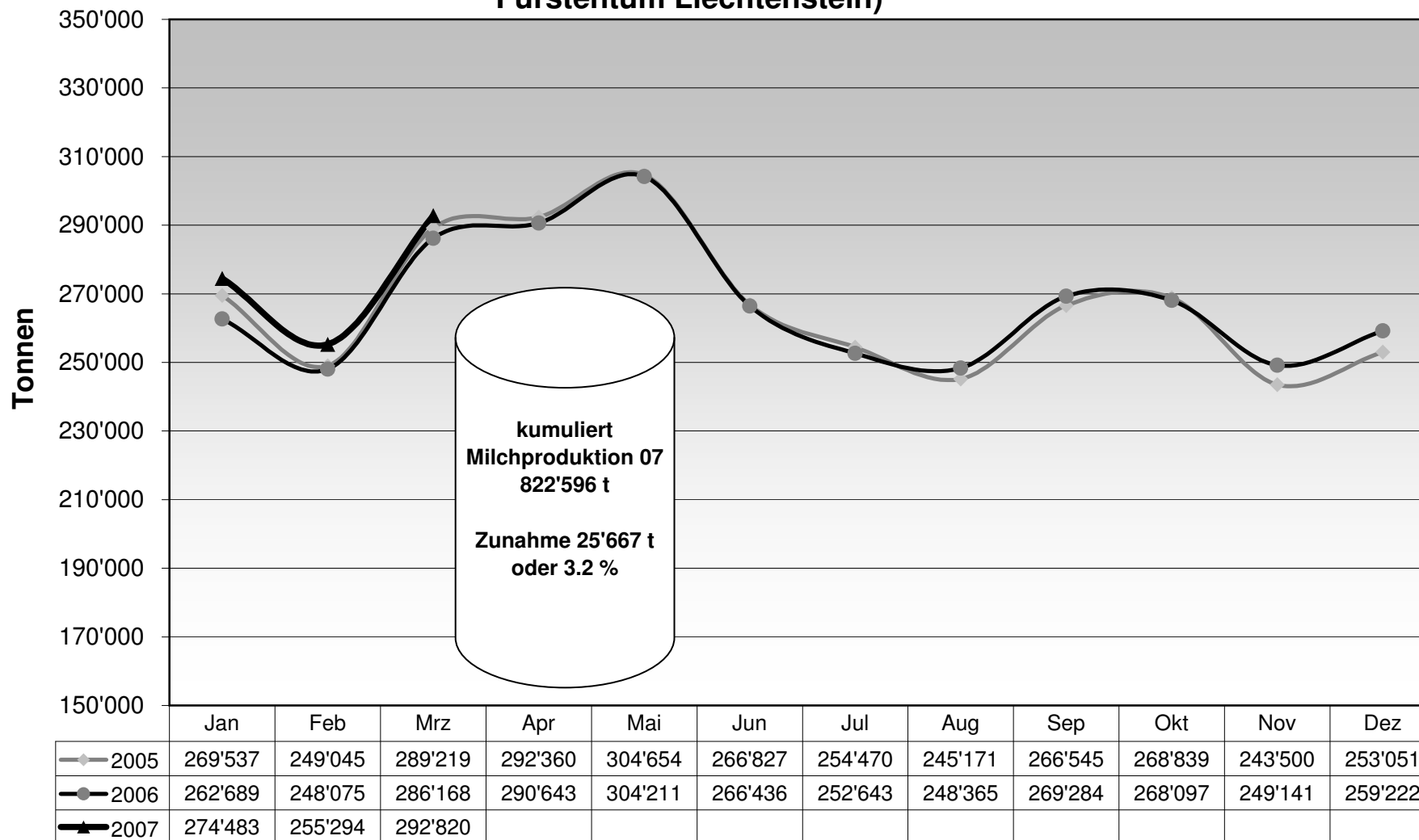
3 - Export Käse

- 30 Käseexport nach Produkten/Gruppen
- 31 Käseexport nach Ländern
- 31 Käseexport nach Ländern, Vorjahresmonat
- 32 Käseexport nach Ländern, kumuliert
- 32 Käseexport nach Ländern, kumuliert, Vorjahr
- 33-1 bis 33-10 Käseexport total / ausgewählte Sorten, ab 2004
- 34 Anteil Käseexport je Sorte (Grafik)

4 - Import Käse

- 40 Käseimport nach Produkten/Gruppen
- 41 Käseimport nach Ländern
- 41 Käseimport nach Ländern, Vorjahresmonat
- 42 Käseimport nach Ländern, kumuliert
- 42 Käseimport nach Ländern, kumuliert, Vorjahr
- 43.1 bis 43.7 Käseimport total / nach Kategorien, ab 2004
- 44 Anteil Käseimport nach Ländern (Grafik)

Monatliche Milchproduktion 2007 (inkl. Zonenmilch Genf sowie Milch aus dem Fürstentum Liechtenstein)



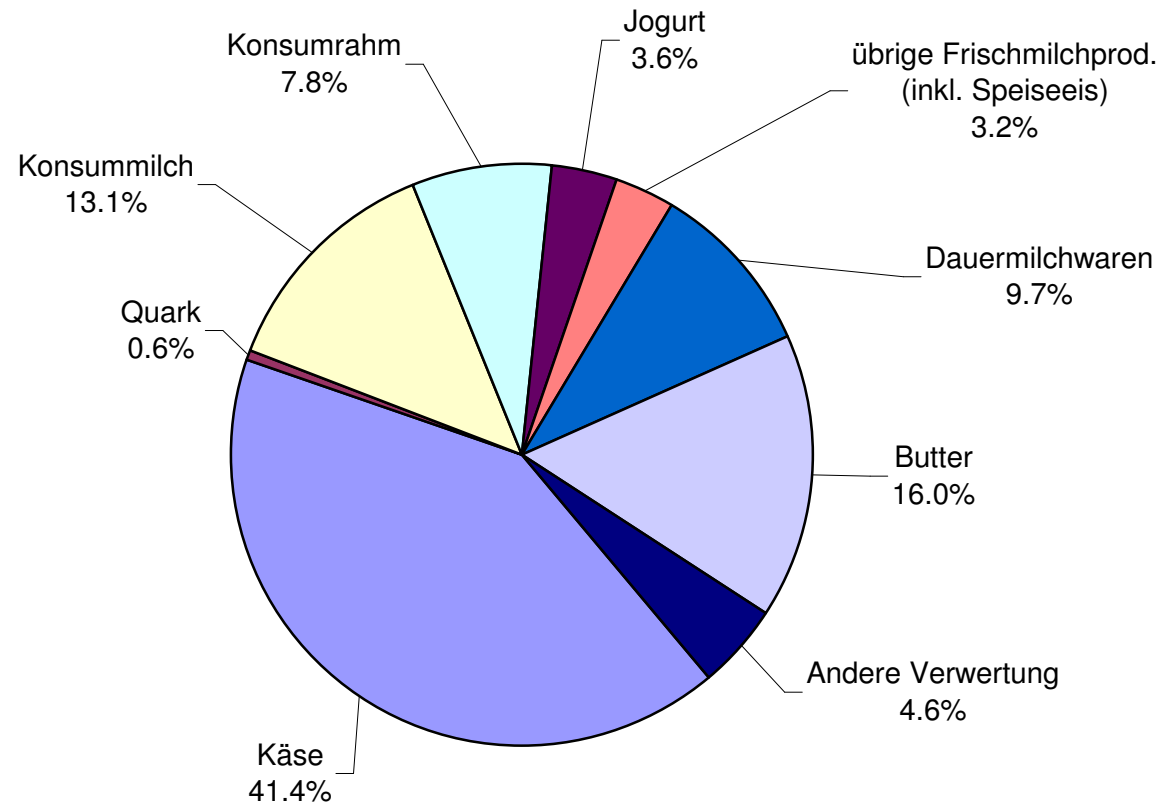
Milchverwertung nach Milchäquivalent

Milchverwertung zu:	Monatliche Verwertung		Differenz zum Vorjahres-Monat		Kumulierte Verwertung		Differenz zur Vorjahresperiode	
	März 2006	März 2007	Tonnen	(%)	Jan. - Mrz. 2006	Jan. - Mrz. 2007	Tonnen	(%)
	Tonnen	Tonnen			Tonnen	Tonnen		
Käse	116'944	121'130	4'186	3.6	319'775	337'299	17'524	5.5
Quark	1'650	1'741	91	5.5	4'544	4'855	311	6.8
Konsummilch	42'243	38'399	-3'844	-9.1	118'045	113'256	-4'789	-4.1
Konsumrahm	20'796	22'843	2'047	9.8	59'177	62'151	2'974	5.0
Jogurt	10'012	10'439	427	4.3	28'303	29'137	834	2.9
übrige Frischmilchprod. (inkl. Speiseeis)	8'606	9'497	891	10.4	22'165	24'673	2'508	11.3
Dauermilchwaren	26'153	28'462	2'309	8.8	77'690	81'850	4'160	5.4
Butter	49'370	46'882	-2'488	-5.0	137'263	130'550	-6'713	-4.9
Andere Verwertung	10'394	13'427	3'033	29.2	29'967	38'825	8'858	29.6
Total Milchverwertung	286'168	292'820	6'652	2.3	796'929	822'596	25'667	3.2

Ein Milchäquivalent entspricht den Inhaltsstoffen von Eiweiss und Fett eines Kilogramms Milch (Anteil Eiweiss = 0.45 Äquivalent und Anteil Fett = 0.55 Äquivalent)

- Beispiele: 1 kg Vollmilch Past/UHT = 0.45 Eiweiss + 0.55 Fett = 1.00 Milchäquivalent
 1 kg Magermilch Past/UHT = 0.45 Eiweiss + 0.05 Fett = 0.50 Milchäquivalent
 1 kg Vollrahm Past/UHT = 0.30 Eiweiss + 4.80 Fett = 5.10 Milchäquivalent

Milchverwertung nach Milchäquivalent März 2007 Total 292'820 Tonnen Milch



Milchgehaltswerte nach Kanton 2007 (Seite 1 / Aargau bis Nidwalden)

Kanton	Inhaltsstoffe	Jan.* g/kg	Feb.* g/kg	März* g/kg	April g/kg	Mai g/kg	Juni g/kg	Juli g/kg	Aug. g/kg	Sept. g/kg	Okt. g/kg	Nov. g/kg	Dez. g/kg	Durchschnitt 2007 g/kg
Aargau	Fett	41.6	41.8	41.8										41.7
	Eiweiss	33.1	33.0	32.5										32.9
	Total	74.7	74.7	74.3										74.6
Appenzell Innerrhoden	Fett	42.0	42.5	42.8										42.4
	Eiweiss	33.4	33.5	33.1										33.4
	Total	75.4	76.0	75.9										75.8
Appenzell Ausserrhoden	Fett	40.7	41.0	40.7										40.8
	Eiweiss	33.6	33.5	33.3										33.5
	Total	74.3	74.5	74.0										74.2
Baselland	Fett	41.1	41.5	41.5										41.4
	Eiweiss	32.5	32.3	32.1										32.3
	Total	73.6	73.8	73.5										73.6
Baselstadt	Fett	41.6	42.1	42.0										41.9
	Eiweiss	32.3	32.8	31.9										32.3
	Total	74.0	74.9	73.9										74.2
Bern	Fett	41.9	42.0	41.4										41.8
	Eiweiss	32.5	32.3	31.8										32.2
	Total	74.4	74.3	73.2										74.0
Freiburg	Fett	40.5	40.7	40.0										40.4
	Eiweiss	32.1	32.1	31.5										31.9
	Total	72.6	72.8	71.5										72.3
Genf	Fett	41.1	41.8	41.7										41.5
	Eiweiss	33.5	33.2	33.0										33.2
	Total	74.5	75.0	74.7										74.7
Glarus	Fett	39.1	39.1	39.4										39.2
	Eiweiss	32.1	32.0	31.9										32.0
	Total	71.1	71.1	71.3										71.2
Graubünden	Fett	38.7	38.6	38.9										38.8
	Eiweiss	31.9	32.1	32.1										32.0
	Total	70.7	70.7	71.0										70.8
Jura	Fett	40.3	40.4	40.5										40.4
	Eiweiss	32.2	32.2	31.8										32.1
	Total	72.5	72.5	72.3										72.4
Luzern	Fett	41.2	41.1	41.2										41.2
	Eiweiss	33.4	33.3	32.8										33.2
	Total	74.6	74.4	74.1										74.4
Neuenburg	Fett	39.8	39.8	39.5										39.7
	Eiweiss	31.8	31.7	31.3										31.6
	Total	71.7	71.5	70.8										71.3
Nidwalden	Fett	39.6	40.1	40.2										40.0
	Eiweiss	32.7	32.6	32.3										32.5
	Total	72.3	72.7	72.5										72.5

Quelle: Suissselab AG Zollikofen / Qualitas AG Zug

* Die Angaben werden aus allen Proben (automatisch und handgefasste Proben) welche im Rahmen der Qualitätskontrolle der Milch untersucht werden, ermittelt. Die Werte beim Fett können aufgrund der Technik der Probefassung gegenüber dem effektiven Durchschnittsgehalt gewisse Abweichungen aufweisen.

Milchgehaltswerte nach Kanton 2007 (Seite 2 / Obwalden bis Zürich)

Kanton	Inhaltsstoffe	Jan.* g/kg	Feb.* g/kg	März* g/kg	April g/kg	Mai g/kg	Juni g/kg	Juli g/kg	Aug. g/kg	Sept. g/kg	Okt. g/kg	Nov. g/kg	Dez. g/kg	Durchschnitt 2007 g/kg
Obwalden	Fett	41.7	41.5	42.0										41.7
	Eiweiss	32.9	32.9	32.6										32.8
	Total	74.5	74.4	74.6										74.5
Schaffhausen	Fett	41.6	40.5	41.4										41.2
	Eiweiss	33.0	32.9	32.8										32.9
	Total	74.6	73.5	74.2										74.1
Schwyz	Fett	39.7	39.8	39.7										39.8
	Eiweiss	33.0	32.9	32.7										32.9
	Total	72.7	72.8	72.4										72.6
St. Gallen	Fett	40.8	41.1	41.1										41.0
	Eiweiss	33.5	33.5	33.3										33.4
	Total	74.3	74.6	74.3										74.4
Solothurn	Fett	41.9	42.2	42.2										42.1
	Eiweiss	32.9	32.8	32.3										32.7
	Total	74.8	75.0	74.5										74.8
Tessin	Fett	38.9	39.0	38.1										38.7
	Eiweiss	32.4	32.4	32.2										32.3
	Total	71.3	71.3	70.3										71.0
Thurgau	Fett	41.4	40.8	41.3										41.1
	Eiweiss	33.9	33.6	33.4										33.6
	Total	75.2	74.4	74.6										74.8
Uri	Fett	41.8	42.3	41.9										42.0
	Eiweiss	32.6	32.7	32.6										32.6
	Total	74.4	74.9	74.5										74.6
Waadt	Fett	39.5	40.0	39.2										39.6
	Eiweiss	32.2	32.2	31.7										32.0
	Total	71.7	72.1	70.9										71.6
Wallis	Fett	37.4	38.4	37.7										37.8
	Eiweiss	31.5	31.6	31.5										31.5
	Total	68.9	70.0	69.2										69.4
Zug	Fett	40.8	40.7	40.7										40.7
	Eiweiss	33.4	33.3	32.9										33.2
	Total	74.3	74.0	73.6										74.0
Zürich	Fett	41.7	41.5	41.6										41.6
	Eiweiss	33.5	33.3	33.0										33.3
	Total	75.2	74.8	74.6										74.9
Durchschnittsgehalt CH	Fett	41.0	41.1	40.9										41.0
	Eiweiss	32.8	32.7	32.3										32.6
	Total	73.9	73.9	73.2										73.7

Quelle: Suiselab AG Zollikofen / Qualitas AG Zug

* Die Angaben werden aus allen Proben (automatisch und handgefasste Proben) welche im Rahmen der Qualitätskontrolle der Milch untersucht werden, ermittelt. Die Werte beim Fett können aufgrund der Technik der Probefassung gegenüber dem effektiven Durchschnittsgehalt gewisse Abweichungen aufweisen.

Verfütterte Magermilch

	Monatliche Verwertung		Differenz zum Vorjahres-Monat		Kumulierte Verwertung		Differenz zur Vorjahresperiode	
	März 2006	März 2007	Tonnen	(%)	Jan. - Mrz. 2006	Jan. - Mrz. 2007	Tonnen	(%)
	Tonnen	Tonnen			Tonnen	Tonnen		
Total verfütterte Magermilch	528	481	-47	-8.9	1'537	1'400	-137	-8.9

Verkäufe Milchersatzfuttermittel

	Monatliche Verkäufe		Differenz zum Vorjahres-Monat		Kumulierte Verkäufe		Differenz zur Vorjahresperiode	
	März 2006	März 2007	Tonnen	(%)	Jan. - Mrz. 2006	Jan. - Mrz. 2007	Tonnen	(%)
	Tonnen	Tonnen			Tonnen	Tonnen		
MEF Kälbermast > 30%	1'064	1'407	343	32.2	3'206	4'239	1'033	32.2
MEF Kälberaufzucht > 30%	199	214	15	7.5	612	706	94	15.4
MEF Andere > 30%	37	32	-5	-13.5	83	93	10	12.0
MEF Kälbermast < 30%	25	13	-12	-48.0	80	59	-21	-26.3
MEF Kälberaufzucht < 30%	4	7	3	75.0	16	14	-2	-12.5
MEF Andere < 30%	22	8	-14	-63.6	48	28	-20	-41.7
Total Milchersatzfuttermittel	1'351	1'681	330	24.4	4'045	5'139	1'094	27.0

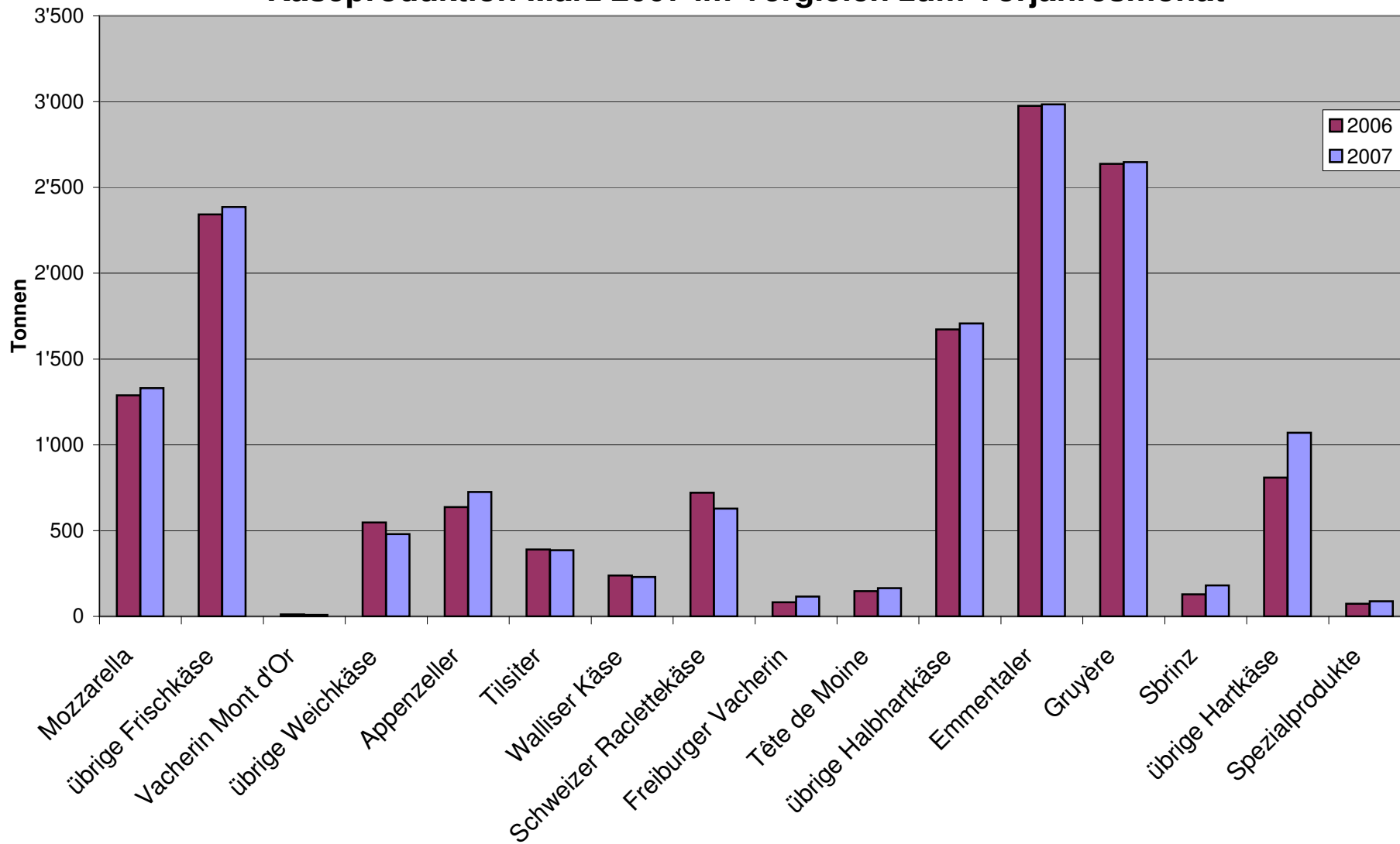
Käseproduktion 2007 kumuliert mit Vorjahresvergleich

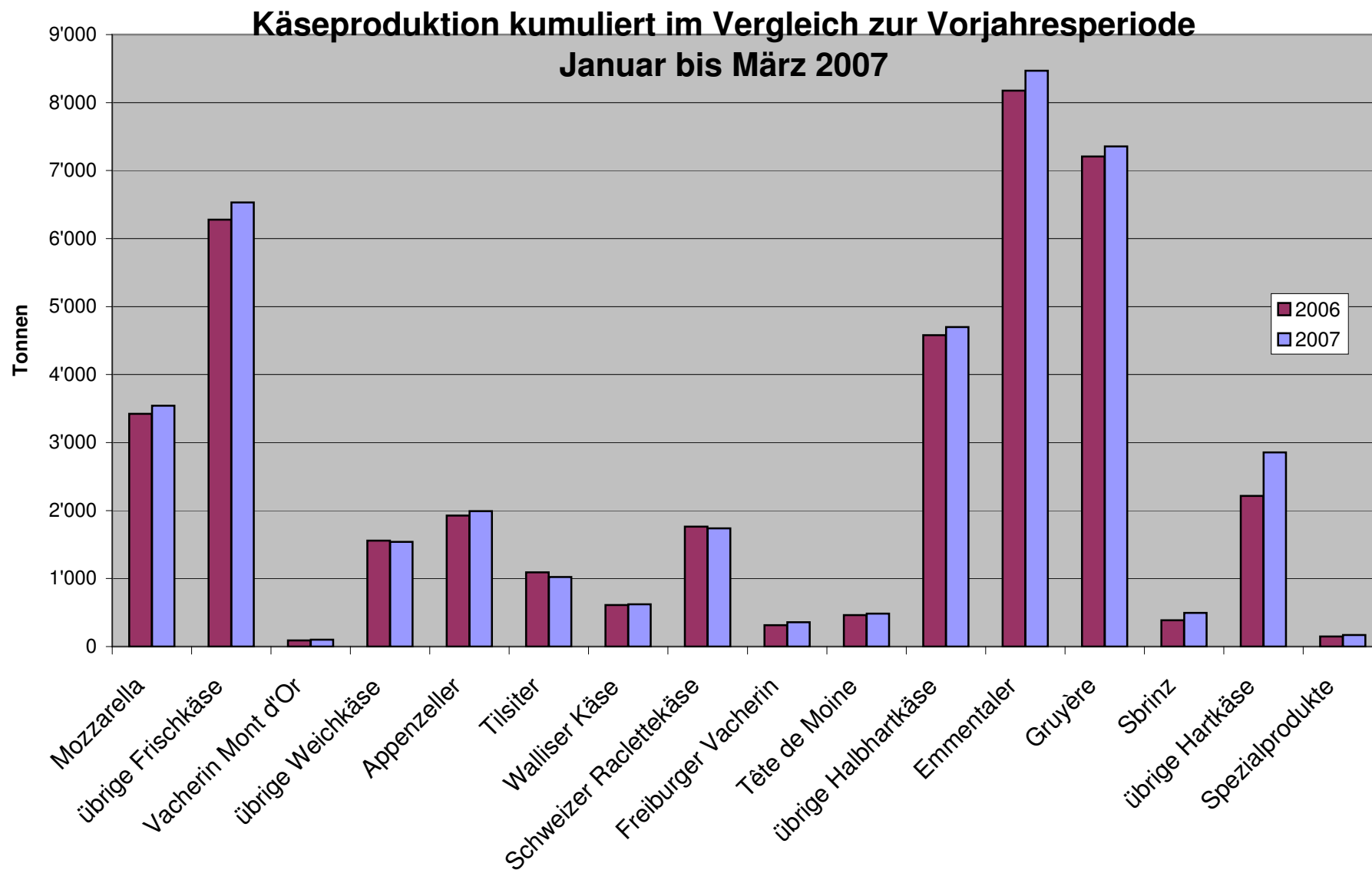
	Jan.	Feb.	März	April	Mai	Juni	Juli	Aug.	Sept.	Okt.	Nov.	Dez.	Kumuliert 2006 Tonnen	Kumuliert 2007 Tonnen	Differenz zur Vorjahresperiode	
	Tonnen	Tonnen	Tonnen	Tonnen	Tonnen	Tonnen	Tonnen	Tonnen	Tonnen	Tonnen	Tonnen	Tonnen			Prozent	
Quark	869	834	999										2'531	2'702	171	6.8
Mozzarella	1'157	1'054	1'331										3'424	3'542	118	3.4
Mascarpone	49	58	59										142	166	24	16.9
Ubrige Frischkäse	1'232	1'103	1'328										3'606	3'663	57	1.6
Frischkäse total	3'308	3'050	3'717										9'704	10'075	371	3.8
Weisseschimmelkäse, mager bis viertelfett																
Weisseschimmelkäse, halb- bis vollfett	114	138	100										384	352	-32	-8.3
Weisseschimmelkäse, überfett	117	123	119										311	359	48	15.4
Blau-, Grünschimmelkäse																
Tomme	176	146	143										493	465	-28	-5.7
Vacherin Mont d'Or	61	34	8										90	103	13	14.4
Anderer Weichkäse mager, viertelfett	13	10	12										30	35	5	16.7
Anderer Weichkäse, halb- bis vollfett	60	68	65										191	193	2	1.0
Anderer Weichkäse, überfett	55	39	42										149	136	-13	-8.7
Weichkäse total	596	559	488										1'649	1'643	-6	-0.4
Appenzeller Käse	652	615	725										1'925	1'992	67	3.5
Tilsiter	331	306	385										1'092	1'022	-70	-6.4
Walliser Käse (Walliser Raclettekäse)	198	195	230										612	623	11	1.8
Schweizer Raclettekäse	638	474	628										1'764	1'740	-24	-1.4
Vacherin Fribourgeois	135	108	116										316	359	43	13.6
Tête de Moine	173	148	164										461	485	24	5.2
Jurakäse	16	19	27										51	62	11	21.6
Winzerkäse	35	32	34										98	101	3	3.1
Mutschli	35	34	50										108	119	11	10.2
Alpkäse halbhart																#DIV/0!
Bündner Bergkäse	80	82	86										248	248		
Berg- und Schnittkäse halbhart	127	120	165										344	412	68	19.8
St. Paulin Suisse	63	64	85										195	212	17	8.7
Schweizer Edamer	42	19	33										155	94	-61	-39.4
Kaltgeräufte Käse	2	1	1										4	4		
Halbhartkäse mit Schimmelbildung	12	11	13										33	36	3	9.1
Conveniencekäse	118	75	98										326	291	-35	-10.7
Schmelzrohware, vollfett	122	128	148										373	398	25	6.7
Anderer Halbhartkäse, mager bis viertelfett	61	53	53										207	167	-40	-19.3
Anderer Halbhartkäse, halb- bis vollfett	722	626	724										2'029	2'072	43	2.1
Anderer Halbhartkäse, überfett	152	141	192										413	485	72	17.4
Halbhartkäse total	3'713	3'253	3'955										10'751	10'921	170	1.6
Emmentaler	2'859	2'626	2'984										8'176	8'469	293	3.6
Switzerland Swiss	157	155	290										511	602	91	17.8
Gruyère	2'414	2'292	2'648										7'208	7'354	146	2.0
Alpkäse hart	1													1	1	#DIV/0!
Anderer Hartkäse, mager bis viertelfett	2	1	2										16	5	-11	-68.8
Anderer Hartkäse, halb- bis vollfett	756	706	773										1'684	2'235	551	32.7
Anderer Hartkäse, überfett	4	4	6										3	14	11	366.7
Hartkäse total	6'193	5'784	6'703										17'598	18'680	1'082	6.1
Sbrinz	161	154	180										385	495	110	28.6
Extra Hartkäse total	161	154	180										385	495	110	28.6
Reiner Ziegenkäse	22	37	67										105	126	21	20.0
Reiner Schafkäse	12	14	21										43	47	4	9.3
Spezialprodukte total	33	50	88										147	171	24	16.3
Total alle Käsesorten	14'003	12'849	15'132										40'233	41'984	1'751	4.4

Käseproduktion 2006

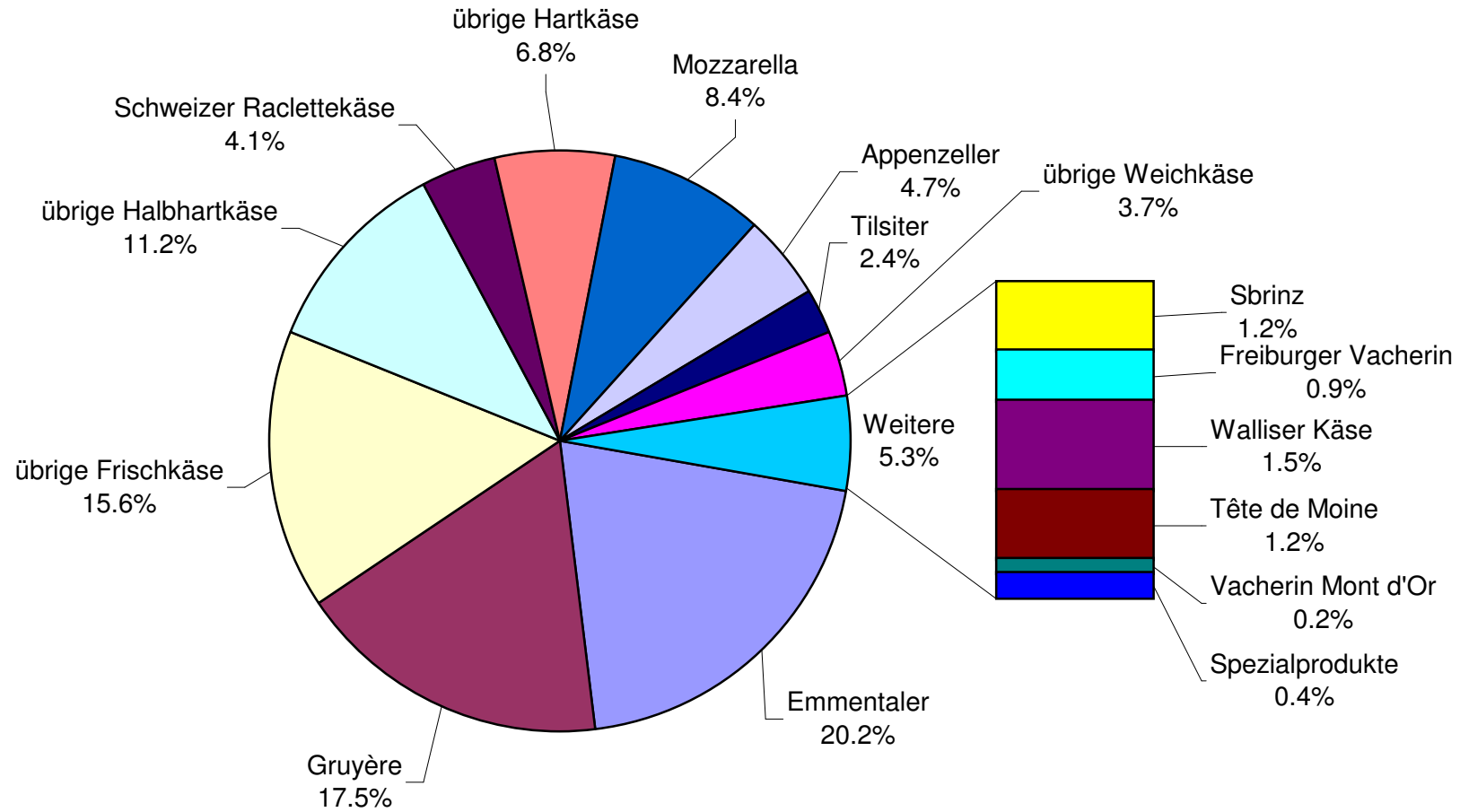
	Jan.	Feb.	März	April	Mai	Juni	Juli	Aug.	Sept.	Okt.	Nov.	Dez.	Kumuliert 2006
	Tonnen	Tonnen	Tonnen	Tonnen	Tonnen	Tonnen	Tonnen	Tonnen	Tonnen	Tonnen	Tonnen	Tonnen	Tonnen
Quark	825	776	930	811	891	943	842	920	812	765	859	726	10'100
Mozzarella	1'072	1'064	1'288	1'243	1'563	1'705	1'559	1'423	1'135	1'169	1'143	1'106	15'470
Mascarpone	42	39	61	49	68	45	45	52	51	56	83	82	673
Übrige Frischkäse	1'217	1'038	1'351	1'180	1'428	1'318	1'153	1'299	1'090	1'081	1'097	1'053	14'305
Frischkäse total	3'156	2'917	3'631	3'283	3'951	4'011	3'599	3'694	3'088	3'072	3'182	2'967	40'551
Weisseschimmelkäse, mager bis viertelfett													
Weisseschimmelkäse, halb- bis vollfett	131	115	138	119	128	130	103	159	109	117	139	101	1'489
Weisseschimmelkäse, überfett	94	97	120	124	132	123	89	116	131	117	128	99	1'370
Blau-, Grünschimmelkäse													
Tomme	160	164	169	158	180	192	152	199	159	158	173	123	1'987
Vacherin Mont d'Or	57	22	11					37	107	104	104	69	511
Anderer Weichkäse mager, viertelfett	2	18	10	5	4	7	3	3	2	5	11	7	77
Anderer Weichkäse, halb- bis vollfett	55	69	67	66	65	68	61	68	67	66	70	50	772
Anderer Weichkäse, überfett	57	49	43	44	54	44	38	55	44	55	46	37	566
Weichkäse total	556	534	559	516	564	564	445	638	619	623	671	485	6'774
Appenzeller Käse	693	595	637	672	738	747	747	811	798	718	718	788	8'662
Tilsiter	380	322	390	350	387	383	296	328	325	342	301	318	4'122
Walliser Käse (Walliser Raclettekäse)	192	182	238	220	225	146	68	49	252	187	143	156	2'058
Schweizer Raclettekäse	598	445	721	831	1'124	1'187	1'249	1'254	1'238	1'031	701	492	10'871
Vacherin Fribourgeois	133	101	82	66	142	195	262	305	341	281	221	214	2'343
Tête de Moine	170	144	147	140	170	171	169	207	198	200	171	177	2'064
Jurakäse	19	13	19	18	22	16	13	8	11	18	11	17	185
Winzerkäse	37	30	31	31	32	31	34	36	31	34	31	33	391
Mutschli	37	33	38	32	42	46	30	36	70	60	47	34	505
Alpkäse halbhart					2	3	3	17	1'164	371	68	1	1'629
Bündner Bergkäse	86	76	86	85	88	74	47	16	20	38	61	77	754
Berg- und Schnittkäse halbhart	115	114	115	123	145	142	95	82	111	120	107	127	1'396
St. Paulin Suisse	80	66	49	46	73	58	81	68	66	73	52	97	809
Schweizer Edamer	53	47	55	45	85	49	46	60	49	42	28	47	606
Kaltgereifte Käse	2	1	1	2	3		2	1	3	2	2	2	21
Halbhartkäse mit Schimmelbildung	11	11	11	12	19	23	7	6	18	18	12	11	159
Conveniencekäse	95	103	128	96	139	69	59	79	85	97	97	60	1'107
Schmelzrohware, vollfett	100	121	152	94	106	87	85	96	93	96	103	124	1'257
Anderer Halbhartkäse, mager bis viertelfett	66	66	75	65	81	62	54	49	53	58	53	46	728
Anderer Halbhartkäse, halb- bis vollfett	703	603	723	671	717	648	606	615	714	758	758	739	8'255
Anderer Halbhartkäse, überfett	123	102	188	160	135	103	110	160	148	137	154	123	1'643
Halbhartkäse total	3'690	3'174	3'887	3'758	4'473	4'239	4'062	4'285	5'788	4'681	3'840	3'683	49'560
Emmentaler	2'681	2'520	2'975	3'029	3'184	2'875	2'871	2'860	2'693	2'777	2'695	2'734	33'894
Switzerland Swiss	155	200	156	168	188	134	143	208	299	304	237	169	2'361
Gruyère	2'343	2'227	2'638	2'684	2'810	2'455	2'315	2'116	2'130	2'314	2'113	2'222	28'367
Alpkäse hart					27	115	134	147	1'034	376	79	1	1'913
Anderer Hartkäse, mager bis viertelfett	3	4	9	8	13	14	14	10	9	2	8	2	96
Anderer Hartkäse, halb- bis vollfett	544	497	643	639	685	510	487	424	441	568	652	694	6'784
Anderer Hartkäse, überfett	2		1	2	2	2	2	2	4	4	4	3	26
Hartkäse total	5'728	5'448	6'422	6'530	6'909	6'105	5'964	5'767	6'610	6'345	5'788	5'825	73'441
Sbrinz	136	120	129	142	162	163	150	125	121	149	132	135	1'664
Extra Hartkäse total	136	120	129	142	162	163	150	125	121	149	132	135	1'664
Reiner Ziegenkäse	17	33	55	70	84	80	71	67	106	91	41	28	743
Reiner Schafkäse	11	14	18	19	25	21	18	16	13	10	10	10	185
Spezialprodukte total	27	47	73	89	108	100	89	83	119	101	51	38	925
Total alle Käsesorten	13'293	12'240	14'700	14'318	16'166	15'182	14'310	14'590	16'346	14'971	13'663	13'135	172'914

Käseproduktion März 2007 im Vergleich zum Vorjahresmonat





Käseproduktion Januar bis März 2007 Total 41'984 Tonnen



Konsummilchproduktion

Milchart	Monatliche Produktion		Differenz zum Vorjahres-Monat		Kumulierte Produktion		Differenz zur Vorjahresperiode	
	März 2006	März 2007	Tonnen	(%)	Jan. - Mrz. 2006	Jan. - Mrz. 2007	Tonnen	(%)
	Tonnen	Tonnen	Tonnen	(%)	Tonnen	Tonnen	Tonnen	(%)
Rohmilch	1'027	867	-160	-15.6	2'958	2'727	-231	-7.8
Fettangereicherte Milch past								
Fettangereicherte Milch UHT	105	97	-8	-7.6	266	253	-13	-4.9
Vollmilch past.	8'693	8'068	-625	-7.2	24'224	23'159	-1'065	-4.4
Vollmilch UHT	18'345	14'065	-4'280	-23.3	48'532	45'444	-3'088	-6.4
teilentrahmte Milch past.	7'071	7'048	-23	-0.3	19'788	20'219	431	2.2
teilentrahmte Milch UHT	10'098	10'676	578	5.7	30'266	29'556	-710	-2.3
Trinkmagermilch past.	1	9	8	800.0	1	10	9	900.0
Trinkmagermilch UHT	1'379	1'355	-24	-1.7	4'006	3'561	-445	-11.1
Total Konsummilch	46'719	42'185	-4'534	-9.7	130'041	124'929	-5'112	-3.9

Butterproduktion und -verkäufe

Butterproduktion

	Monatliche Produktion		Differenz zum Vorjahres-Monat		Kumulierte Produktion		Differenz zur Vorjahresperiode	
	März 2006	März 2007	Tonnen	(%)	Jan. - Mrz. 2006	Jan. - Mrz. 2007	Tonnen	(%)
	Tonnen	Tonnen			Tonnen	Tonnen		
	4'136	3'777	-359	-8.7	11'103	10'732	-371	-3.3

Butterverkäufe (inkl. Importbutter)

	Monatliche Verkäufe		Differenz zum Vorjahres-Monat		Kumulierte Verkäufe		Differenz zur Vorjahresperiode	
	März 2006	März 2007	Tonnen	(%)	Jan. - Mrz. 2006	Jan. - Mrz. 2007	Tonnen	(%)
	Tonnen	Tonnen			Tonnen	Tonnen		
Vorzugsbutter	543	511	-32	-5.9	1'451	1'520	69	4.8
Die Butter, Industrie-/Gewerbebutter	2'469	2'596	127	5.1	6'360	6'646	286	4.5
Käsereibutter	29	31	2	6.9	92	94	2	2.2
übrige Butter	285	286	1	0.4	795	750	-45	-5.7
Eingesottene Butter	384	390	6	1.6	1'054	1'128	74	7.0
übrige entwässerte Butter	37	36	-1	-2.7	87	93	6	6.9
Total Inlandverkäufe	3'747	3'850	103	2.7	9'839	10'231	392	4.0
Export	0	0	0		0	0	0	
Veredelungsverkehr*	11	0	-11	-100.0	36	1	-35	-97.2
Total	3'758	3'850	92	2.4	9'875	10'232	357	3.6

* Quelle: BOB

Produktion von Milchspezialitäten

Konsumrahm

	Monatliche Produktion		Differenz zum Vorjahres-Monat		Kumulierte Produktion		Differenz zur Vorjahresperiode	
	März 2006	März 2007	Tonnen	(%)	Jan. - Mrz. 2006	Jan. - Mrz. 2007	Tonnen	(%)
	Tonnen	Tonnen			Tonnen	Tonnen		
Doppelrahm	48	56	8	16.7	126	147	21	16.7
Vollrahm 35%	2'073	2'521	448	21.6	5'966	6'401	435	7.3
Halbrahm	1'112	1'002	-110	-9.9	3'104	3'368	264	8.5
Kaffeerahm	2'196	2'107	-89	-4.1	6'119	6'154	35	0.6
Total Konsumrahm	5'429	5'686	257	4.7	15'315	16'070	755	4.9

Andere Milchspezialitäten

	Monatliche Produktion		Differenz zum Vorjahres-Monat		Kumulierte Produktion		Differenz zur Vorjahresperiode	
	März 2006	März 2007	Tonnen	(%)	Jan. - Mrz. 2006	Jan. - Mrz. 2007	Tonnen	(%)
	Tonnen	Tonnen			Tonnen	Tonnen		
Sauermilch	367	500	133	36.2	1'056	1'383	327	31.0
Sauerrahm	124	143	19	15.3	372	417	45	12.1
Dessertprodukte	2'216	2'098	-118	-5.3	6'337	5'924	-413	-6.5
Milchgetränke	5'130	5'370	240	4.7	13'507	15'319	1'812	13.4
Jogurt	12'676	12'489	-187	-1.5	35'388	35'670	282	0.8
Kefir	5	7	2	40.0	15	18	3	20.0
Speiseeis	2'464	2'832	368	14.9	5'212	6'129	917	17.6

Produktion Milchpulver und Milchkondensat

	Monatliche Produktion		Differenz zum Vorjahres-Monat		Kumulierte Produktion		Differenz zur Vorjahresperiode	
	März 2006 Tonnen	März 2007 Tonnen	Tonnen	(%)	Jan. - Mrz. 2006 Tonnen	Jan. - Mrz. 2007 Tonnen	Tonnen	(%)
Vollmilchpulver	1'086	1'103	17	1.6	3'809	3'710	-99	-2.6
Teilentrahmtes Milchpulver	323	647	324	100.3	704	1'218	514	73.0
Fettangereichertes Milchpulver & Rahmpulver	11	16	5	45.5	47	117	70	148.9
Magermilchpulver	2'578	2'535	-43	-1.7	7'450	7'333	-117	-1.6
Buttermilchpulver	58	31	-27	-46.6	134	72	-62	-46.3
Molkenpulver	266	210	-56	-21.1	718	411	-307	-42.8
Milchkondensat	272	301	29	10.7	730	767	37	5.1

Käseexport nach Produkten/Gruppen

Käsesorte / Kategorie	Monatliche Exporte		Differenz zum Vorjahres-Monat		Kumulierte Exporte		Differenz zur Vorjahresperiode	
	März 2006 Tonnen	März 2007 Tonnen	Tonnen	(%)	Jan. - Mrz. 2006 Tonnen	Jan. - Mrz. 2007 Tonnen	Tonnen	(%)
Frischkäse inkl. Quark total	8.6	22.3	13.8	161.1	12.4	68.5	56.1	452.9
Vacherin Mont d'Or	0.3	0.9	0.6	184.2	10.0	10.4	0.4	3.7
Weichkäse andere	27.1	19.2	-7.8	-28.8	109.1	55.7	-53.4	-48.9
Weichkäse total	27.4	20.1	-7.2	-26.4	119.2	66.1	-53.0	-44.5
Appenzeller Käse	556.6	535.8	-20.8	-3.7	1'399.2	1'383.2	-16.0	-1.1
Tilsiter	35.9	64.8	28.9	80.5	89.3	134.7	45.4	50.9
Raclette	49.0	39.8	-9.3	-18.9	155.5	140.7	-14.8	-9.5
Vacherin Fribourgeois	18.1	16.1	-2.0	-11.2	83.6	70.9	-12.7	-15.2
Tête de Moine	113.3	98.9	-14.4	-12.7	290.3	282.7	-7.5	-2.6
Halbhartkäse andere	115.4	194.1	78.7	68.2	250.0	396.8	146.8	58.7
Halbhartkäse total	888.3	949.4	61.1	6.9	2'267.8	2'409.1	141.2	6.2
Emmentaler	1'769.5	1'719.6	-50.0	-2.8	4'815.1	4'992.2	177.1	3.7
Gruyère	905.2	868.2	-37.0	-4.1	2'601.7	2'497.1	-104.6	-4.0
Switzerland Swiss	136.2	67.8	-68.4	-50.2	302.1	234.3	-67.7	-22.4
Hartkäse übrige	174.5	183.5	9.0	5.1	465.9	361.4	-104.5	-22.4
Hartkäse total	2'985.5	2'839.1	-146.4	-4.9	8'184.8	8'085.0	-99.8	-1.2
Sbrinz	40.9	43.4	2.5	6.0	115.6	104.1	-11.5	-10.0
Extra Hartkäse total	40.9	43.4	2.5	6.0	115.6	104.1	-11.5	-10.0
Schmelzkäse total	323.0	324.4	1.4	0.4	995.7	1'015.4	19.7	2.0
Fertigfondue *	372.9	263.2	-109.7	-29.4	1'114.9	916.2	-198.7	-17.8
andere Käse total	6.0	17.7	11.8	197.4	41.4	43.5	2.1	5.2
Total	4'652.5	4'479.7	-172.8	-3.7	12'851.8	12'707.9	-143.9	-1.1

* ab Januar 2006 ohne andere Nahrungsmittelzubereitungen mit Milchfett

Quelle: OZD

Käseexport nach Ländern

März 2007

Land	Käseexport nach Ländern																				TOTAL
	t	t	t	t	t	t	t	t	t	t	t	t	t	t	t	t	t	t	t	t	
EUROPA																					
Deutschland	326.3	248.8	*	*	14.3	589.4	420.8	4.3	19.1	50.7	53.4	122.3	670.5	8.0	0.1	7.3	15.4	15.6	5.5	19.3	
Frankreich	163.0	159.1	*	*	0.2	322.3	60.5	7.8	2.7	18.4	*	12.3	101.7	0.2	*	4.8	4.9	2.0	0.6	23.2	
Italien	785.5	30.7	*	*	164.2	980.4	13.6	*	*	10.5	*	0.2	24.4	13.7			13.7	222.3	0.5	0.5	
BeNeLux	81.5	62.5	*	*	0.6	144.5	7.8	0.8	6.1	6.8	0.1	2.7	24.2		*			34.0	9.6	82.6	
Grossbritannien	34.7	53.2	*	*	0.0	87.9	1.4	*	*	0.2	*	0.0	1.6		*	0.0	0.0	4.8		3.4	
Spanien/Portugal	7.9	22.1	*	*		30.0	*	*	*	*	*				*			4.4			
Europa nicht zugeordnet / übriges Europa (Fertigfondue übrige Länder ganze Welt)	92.1	62.6	36.2	16.5	3.4	210.9	24.5	1.1	0.9	10.1	9.8	50.4	96.8		0.8	5.8	6.6	1.4	0.0	80.3	
TOTAL EUROPA	1'491.0	639.0	36.2	16.5	182.6	2'365.4	528.6	13.9	28.8	96.7	63.3	188.0	919.2	21.9	0.9	17.9	40.7	284.5	16.3	209.2	
Andere Länder																					
Kanada	80.4	*	*	*	0.0	80.4	1.1	*	*	1.1	*	1.6	3.8		*			22.4	0.0	36.9	
USA	112.3	118.5	*	*	0.2	231.0	4.4	0.8	2.6	0.8	*	3.3	11.8		*			14.6	0.0	17.1	
Kanada / USA nicht zugeordnet/ andere Länder	35.9	110.7	7.2	51.3	0.6	205.7	1.7	1.4	8.4	0.3	1.5	1.2	14.5	0.5		1.3	1.8	3.0	1.4		
TOTAL ANDERE LÄNDER	228.6	229.2	7.2	51.3	0.9	517.1	7.2	2.1	11.0	2.3	1.5	6.1	30.2	0.5		1.3	1.8	39.9	1.5	54.0	
TOTAL	1'719.6	868.2	43.4	67.8	183.5	2'882.5	535.8	16.1	39.8	98.9	64.8	194.1	949.4	22.3	0.9	19.2	42.5	324.4	17.7	263.2	

* Aus Datenschutzgründen sind Käseexporte mit weniger als drei Exporteuren nicht nach Ländern zugeordnet (Zusammenzug in 'Europa nicht zugeordnet' bzw. Kanada USA nicht zugeordnet/andere Länder)

** ab Januar 2006 ohne andere Nahrungsmittelzubereitungen mit Milchfett

Quelle: OZD

Käseexport nach Ländern

März 2006

	Emmentaler	Gruyere	Sbrinz	Switzerland Swiss	übrige Hartkäse	Hartkäse total	Appenzeller Käse	Vacherin Fribourgeois	Raclette	Tête de Moine	Tilsiter	übrige Halbhartkäse	Halbhartkäse total	Frischkäse inkl. Quark	Vacherin Mont d'Or	übrige Weichkäse	Weichkäse total	Schmelzkäse	andere Käse	Fertigfondue** (Quelle: SESK)	TOTAL	
Land	t	t	t	t	t	t	t	t	t	t	t	t	t	t	t	t	t	t	t	t	t	t
EUROPA																						
Deutschland	297.7	257.2	*	*	8.8	563.8	416.9	3.7	22.1	67.5	25.8	99.6	635.6	2.5	0.1	21.8	24.5	12.1	2.4	16.9		1'255.2
Frankreich	172.1	209.1	*	*	2.2	383.5	43.8	9.6	2.8	23.6	*	4.0	83.8	0.3	*	4.1	4.4	1.3		21.6		494.6
Italien	833.4	19.3	*	*		852.7	1.4	*	*	5.0	*	0.7	7.2	5.7		0.1	5.8	201.5				1'067.2
BeNeLux	116.1	68.7	*	*	0.3	185.0	7.2	1.4	10.4	5.4	0.1	1.2	25.6		*	0.0	0.0	36.9	1.7	79.9		329.2
Grossbritannien	24.5	56.1	*	*		80.6	12.9	*	*	0.1	*	0.1	13.1		*			3.2		1.6		98.5
Spanien/Portugal	13.4	25.8	*	*		39.1	*	*	*	*	*	0.0	0.0		*			5.0	0.0			44.1
Europa nicht zugeordnet / übriges Europa	118.2	59.1	34.8	18.1	163.0	393.1	70.0	0.9	1.8	9.4	8.5	4.6	95.3		0.2	0.0	0.2	0.4	0.0	140.8		629.8
TOTAL EUROPA	1'575.4	695.3	34.8	18.1	174.3	2'497.8	552.2	15.7	37.1	111.1	34.4	110.1	860.6	8.6	0.3	26.1	34.9	260.3	4.1	260.8		3'918.6
Andere Länder																						
Kanada	42.8	*	*	*		42.8	1.5	*	*	1.1	*	1.9	4.5		*			39.7		82.3		169.4
USA	80.4	86.5	*	*		166.8	1.8	0.6	4.5	0.5	*	2.7	10.1		0.1		0.1	20.4	0.4	29.9		227.7
Kanada / USA nicht zugeordnet/ andere Länder	71.0	123.4	6.2	118.2	0.2	319.0	1.1	1.9	7.4	0.6	1.5	0.7	13.0		0.0	0.9	0.9	2.5	1.4			336.8
TOTAL ANDERE LÄNDER	194.2	209.9	6.2	118.2	0.2	528.6	4.4	2.4	11.9	2.1	1.5	5.3	27.6		1.0	1.0	62.7	1.8	112.2		733.9	
TOTAL	1'769.5	905.2	40.9	136.2	174.5	3'026.5	556.6	18.1	49.0	113.3	35.9	115.4	888.3	8.6	0.3	27.1	35.9	323.0	6.0	372.9		4'652.5

* Aus Datenschutzgründen sind Käseexporte mit weniger als drei Exporteuren nicht nach Ländern zugeordnet (Zusammenzug in 'Europa nicht zugeordnet' bzw. Kanada USA nicht zugeordnet/andere Länder)

** ab Januar 2006 ohne andere Nahrungsmittelzubereitungen mit Milchfett

Quelle: OZD

Käseexport nach Ländern, kumuliert

Januar bis März 2007

Land	Käseexport nach Ländern, kumuliert																				TOTAL
	t	t	t	t	t	t	t	t	t	t	t	t	t	t	t	t	t	t	t	t	
EUROPA																					
Deutschland	705.1	596.7	*	*	26.1	1'327.9	1'031.5	9.6	42.1	147.9	110.0	265.7	1'606.6	19.2	0.5	14.3	34.0	40.4	12.2	145.3	
Frankreich	513.6	469.1	*	*	0.3	983.0	178.3	45.0	16.9	65.5	*	18.9	324.6	0.4	*	15.6	16.0	4.6	2.3	130.9	
Italien	2'536.7	98.9	*	*	314.3	2'949.8	16.7	*	*	16.5	*	0.7	33.9	47.5	0.1	0.0	47.6	719.1	0.5	14.9	
BeNeLux	236.1	172.5	*	*	1.6	410.2	18.9	3.6	26.4	20.3	0.1	4.3	73.6	0.0	*	0.0	0.0	99.2	24.1	216.1	
Grossbritannien	87.7	140.0	*	*	0.2	227.9	3.5	*	*	0.4	*	0.0	3.9	0.0	*	0.1	0.1	9.1	0.0	8.5	
Spanien/Portugal	42.4	86.4	*	*	0.0	128.9	*	*	*	*	*	0.0	0.0	0.0	*	0.0	0.0	5.3	0.0	0.0	
Europa nicht zugeordnet / übriges Europa (Fertigfondue übrige Länder ganze Welt)	287.4	178.7	80.8	23.8	7.0	577.7	89.1	6.6	8.5	24.0	20.0	88.1	236.4	0.1	9.7	21.9	31.8	5.0	0.2	224.9	
TOTAL EUROPA	4'409.1	1'742.2	80.8	23.8	349.5	6'605.4	1'338.0	64.7	93.9	274.5	130.1	377.7	2'278.9	67.3	10.3	51.9	129.5	882.7	39.3	740.6	
Andere Länder																					
Kanada	157.0	*	*	*	0.7	157.7	5.5	*	*	4.0	*	6.7	16.1	0.0	*	0.0	0.0	56.8	0.5	135.0	
USA	298.9	412.4	*	*	10.3	721.7	34.6	1.9	20.1	2.5	*	7.9	67.0	0.0	*	1.1	1.1	46.3	0.2	40.5	
Kanada / USA nicht zugeordnet/ andere Länder	127.2	342.5	23.3	210.5	0.9	704.3	5.1	4.3	26.7	1.8	4.6	4.5	47.0	1.2	0.1	2.8	4.1	29.6	3.5	0.0	
TOTAL ANDERE LÄNDER	583.1	754.9	23.3	210.5	11.9	1'583.7	45.2	6.3	46.8	8.3	4.6	19.0	130.1	1.2	0.1	3.9	5.2	132.7	4.2	175.6	
TOTAL	4'992.2	2'497.1	104.1	234.3	361.4	8'189.1	1'383.2	70.9	140.7	282.7	134.7	396.8	2'409.1	68.5	10.4	55.7	134.7	1'015.4	43.5	916.2	

* Aus Datenschutzgründen sind Käseexporte mit weniger als drei Exporteuren nicht nach Ländern zugeordnet (Zusammenzug in 'Europa nicht zugeordnet' bzw. Kanada USA nicht zugeordnet/andere Länder)

** ab Januar 2006 ohne andere Nahrungsmittelzubereitungen mit Milchfett

Quelle: OZD

Käseexport nach Ländern

Januar bis März 2006

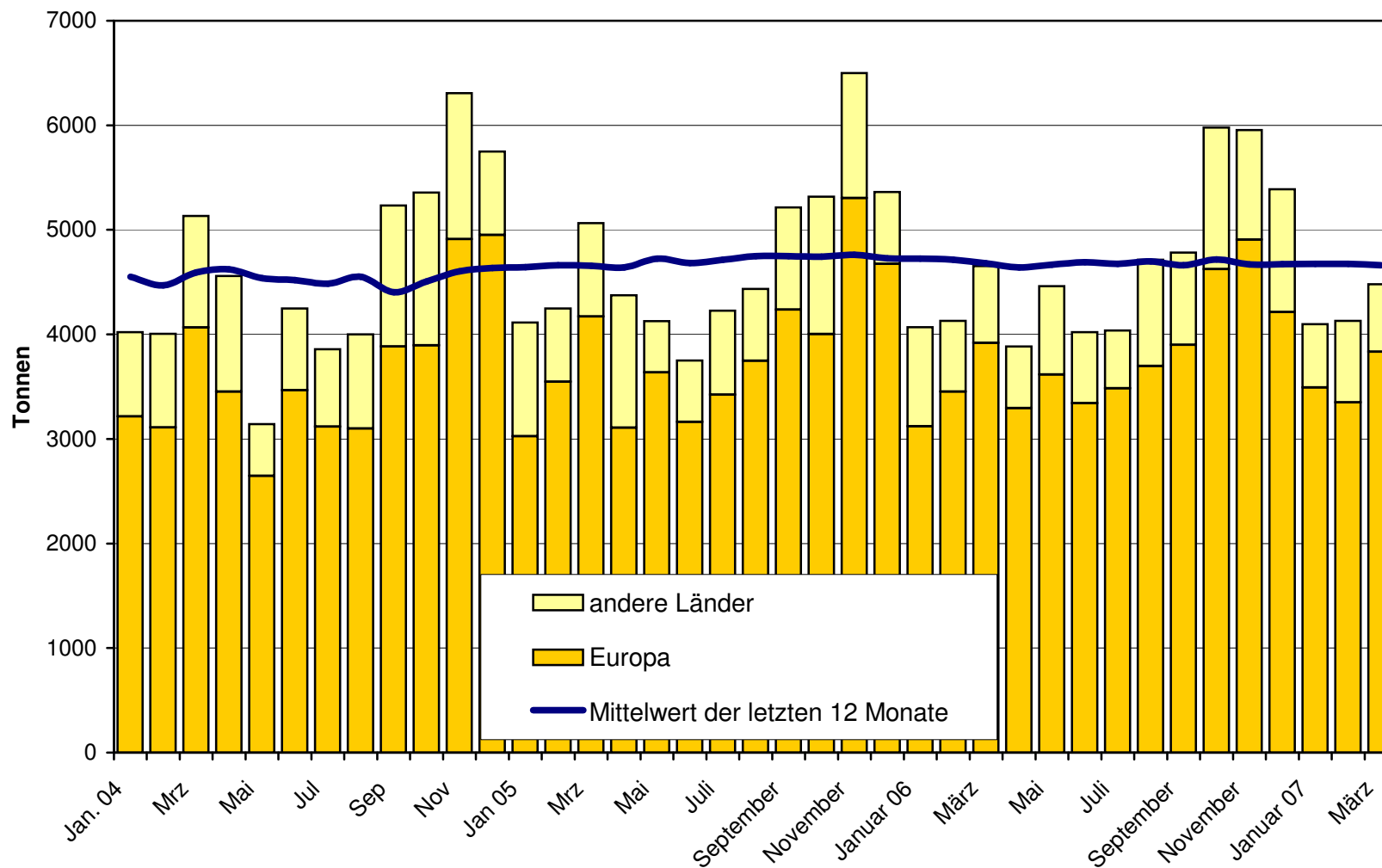
Land	Käseexport nach Ländern (t)																				TOTAL
	t	t	t	t	t	t	t	t	t	t	t	t	t	t	t	t	t	t	t	t	
EUROPA																					
Deutschland	720.2	601.8	*	*	15.5	1'337.5	1'043.9	15.0	48.4	177.3	60.2	197.0	1'541.8	6.0	0.7	91.5	98.3	32.1	10.9	144.6	
Frankreich	517.2	506.8	*	*	3.7	1'027.7	177.6	53.2	21.7	55.6	*	9.1	317.3	0.6	*	9.5	10.1	3.5	0.0	142.0	
Italien	2'270.9	65.0	*	*	7.2	2'343.1	6.6	*	*	11.2	*	0.8	18.6	5.7	0.2	0.1	6.0	679.2	0.3	23.0	
BeNeLux	273.8	185.2	*	*	0.3	459.4	19.9	4.4	30.2	17.6	0.1	2.7	75.0	0.0	*	0.1	0.1	85.6	24.5	238.6	
Grossbritannien	75.1	138.7	*	*	0.0	213.8	15.0	*	*	0.6	*	0.1	15.7	0.0	*	0.0	0.0	5.5	0.0	5.9	
Spanien/Portugal	39.0	74.0	*	*	0.0	113.0	*	*	*	*	*	0.0	0.0	0.0	*	0.0	0.0	6.4	0.0	0.0	
Europa nicht zugeordnet / übriges Europa	314.6	163.0	91.2	25.1	438.1	1'032.0	118.0	4.0	8.8	21.7	24.8	14.4	191.7	0.0	8.8	4.8	13.6	2.0	0.0	294.1	
TOTAL EUROPA	4'210.9	1'734.5	91.2	25.1	464.8	6'526.5	1'380.9	76.7	109.2	284.1	85.1	224.1	2'160.1	12.4	9.7	105.9	128.0	814.1	35.7	829.4	
Andere Länder																					
Kanada	163.4	*	*	*	0.0	163.4	4.5	*	*	3.4	*	6.2	14.2	0.0	*	0.0	0.0	88.8	0.0	178.2	
USA	273.5	424.1	*	*	0.5	698.1	10.4	3.2	19.0	1.2	*	16.2	50.1	0.0	*	0.2	0.2	47.1	0.9	88.2	
Kanada / USA nicht zugeordnet/ andere Länder	167.3	443.2	24.4	276.9	0.7	912.4	3.3	3.8	27.2	1.5	4.2	3.4	43.5	0.0	0.4	3.0	3.4	45.7	4.8	0.0	
TOTAL ANDERE LÄNDER	604.2	867.2	24.4	276.9	1.2	1'773.9	18.3	6.9	46.3	6.1	4.2	25.9	107.8	0.0	0.4	3.2	3.6	181.6	5.6	285.5	
TOTAL	4'815.1	2'601.7	115.6	302.1	465.9	8'300.4	1'399.2	83.6	155.5	290.3	89.3	250.0	2'267.8	12.4	10.0	109.1	131.6	995.7	41.4	1'114.9	

* Aus Datenschutzgründen sind Käseexporte mit weniger als drei Exporteuren nicht nach Ländern zugeordnet (Zusammenzug in 'Europa nicht zugeordnet' bzw. Kanada USA nicht zugeordnet/andere Länder)

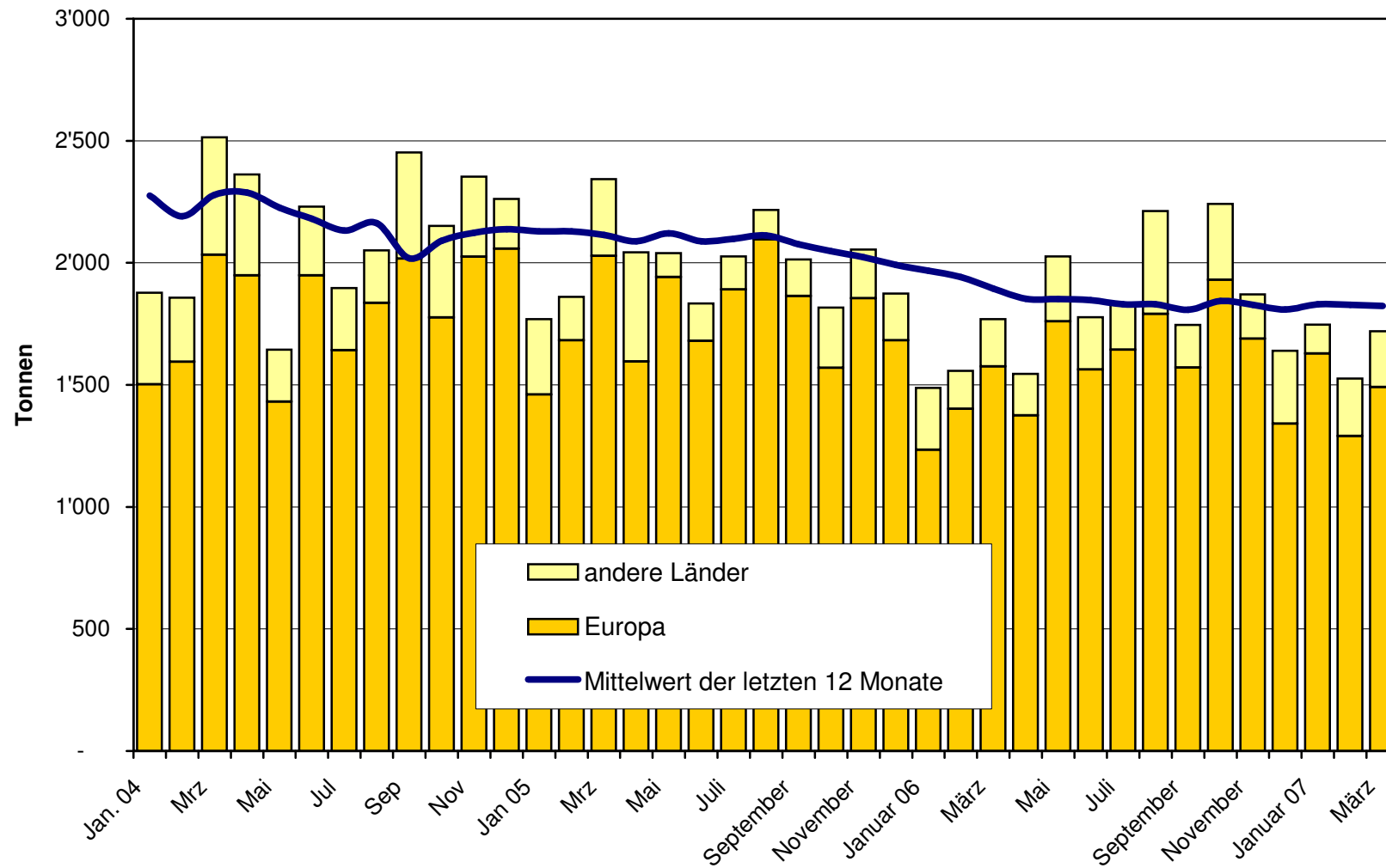
** ab Januar 2006 ohne andere Nahrungsmittelzubereitungen mit Milchfett

Quelle: OZD

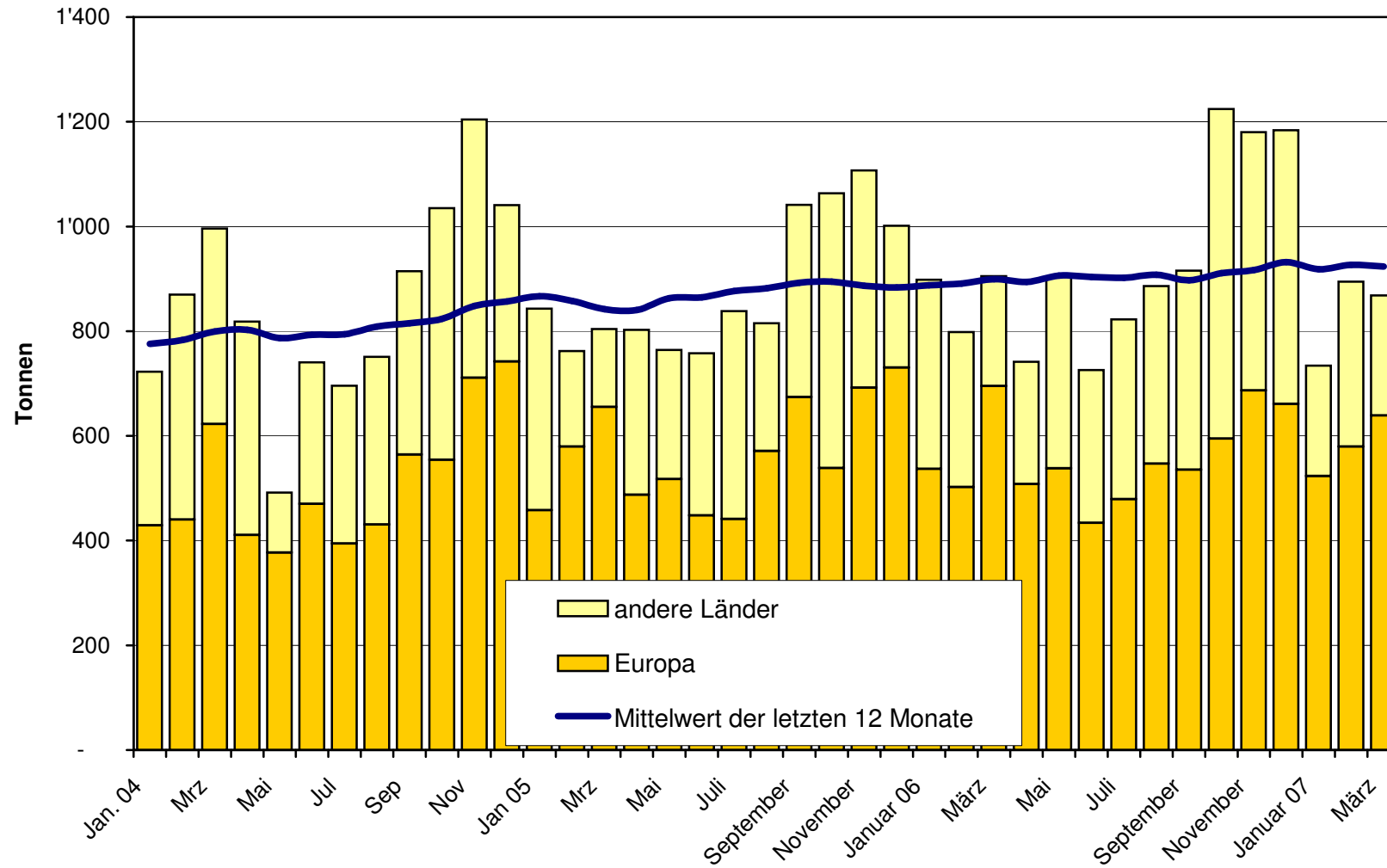
**Total Käseexport (inkl. Fertigfondue und Schmelzkäse) ab 2004
Mittelwert der letzten 12 Monate**



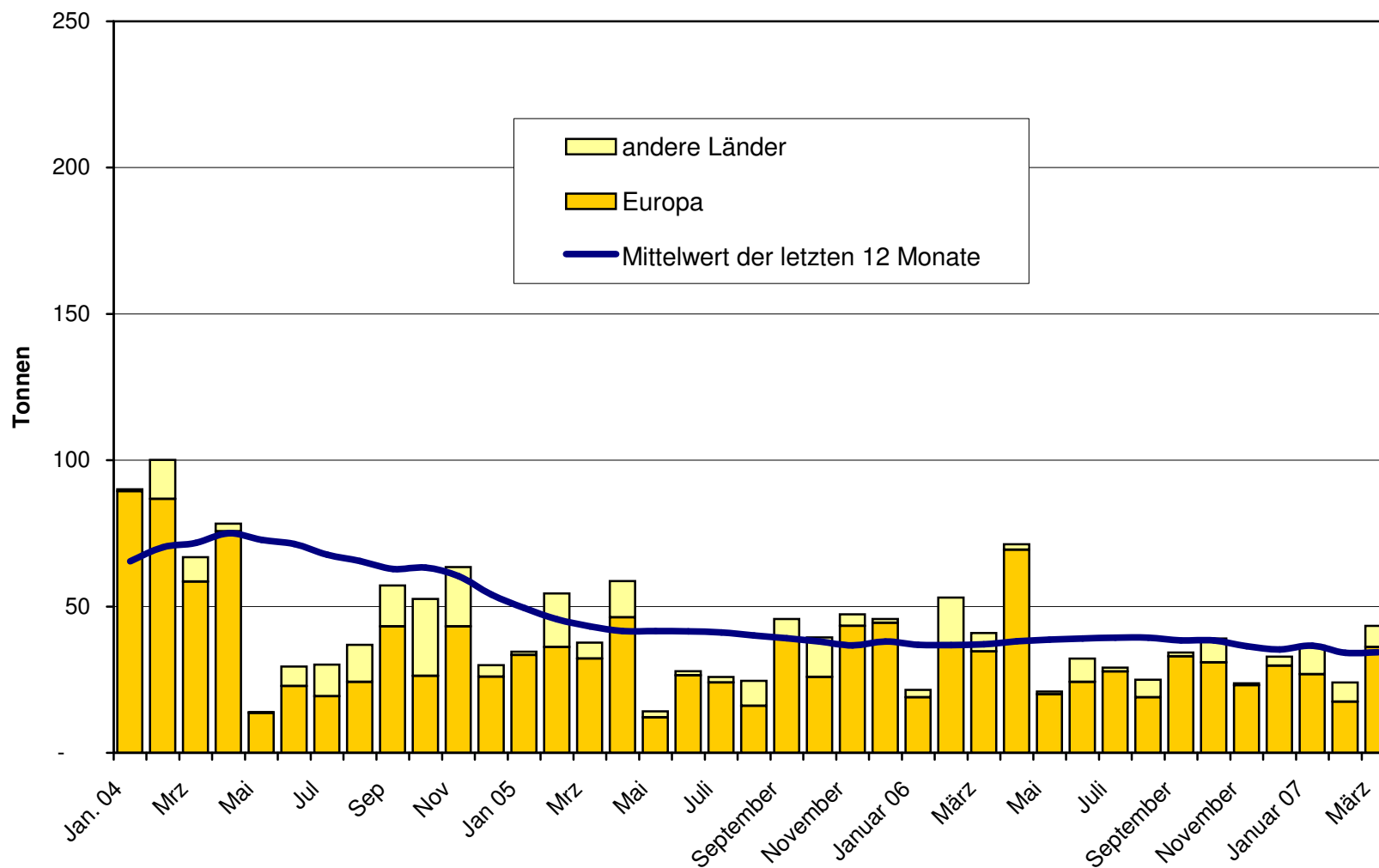
Emmentaler Export ab 2004 Mittelwert der letzten 12 Monate



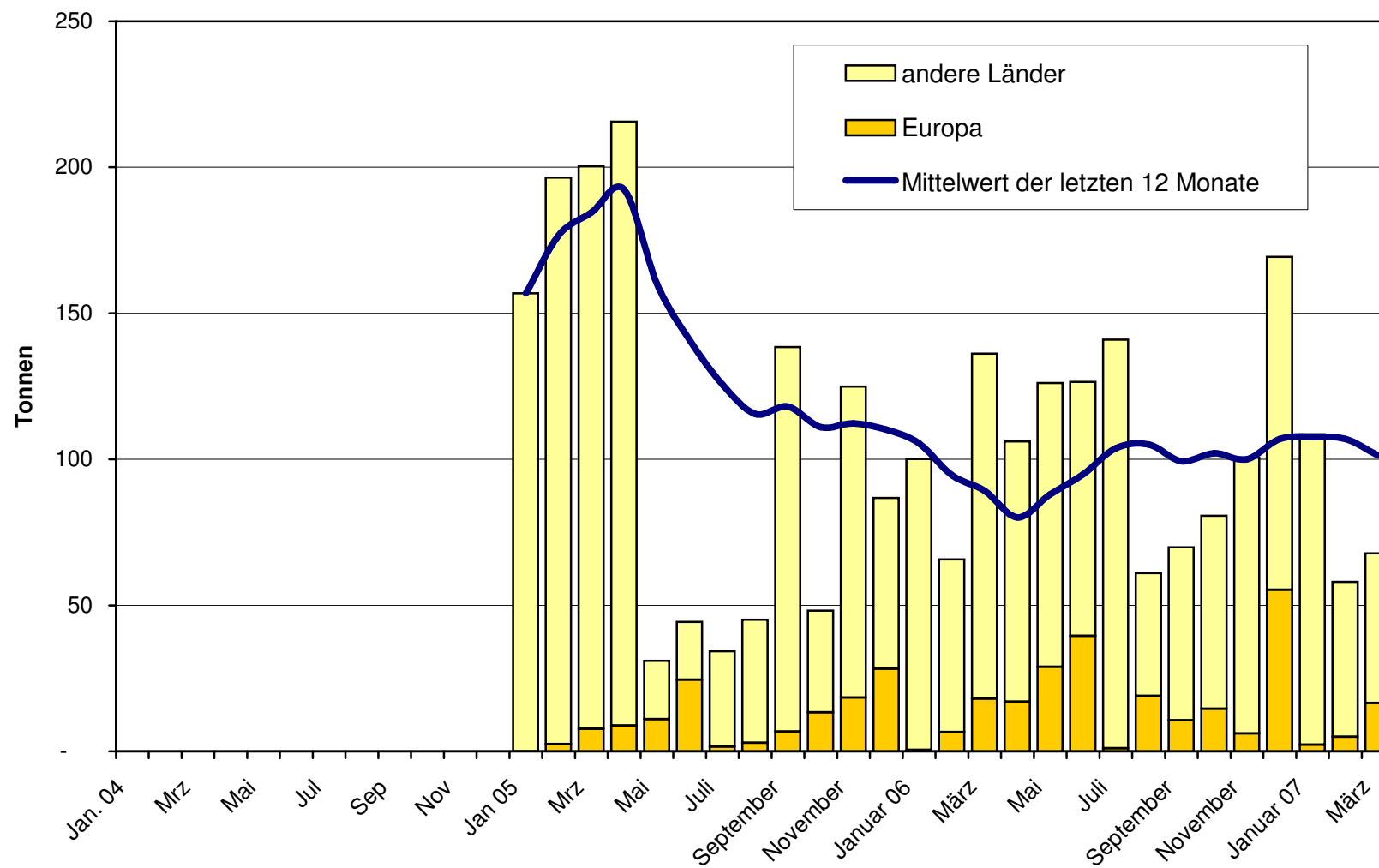
Gruyère Export ab 2004
Mittelwert der letzten 12 Monate



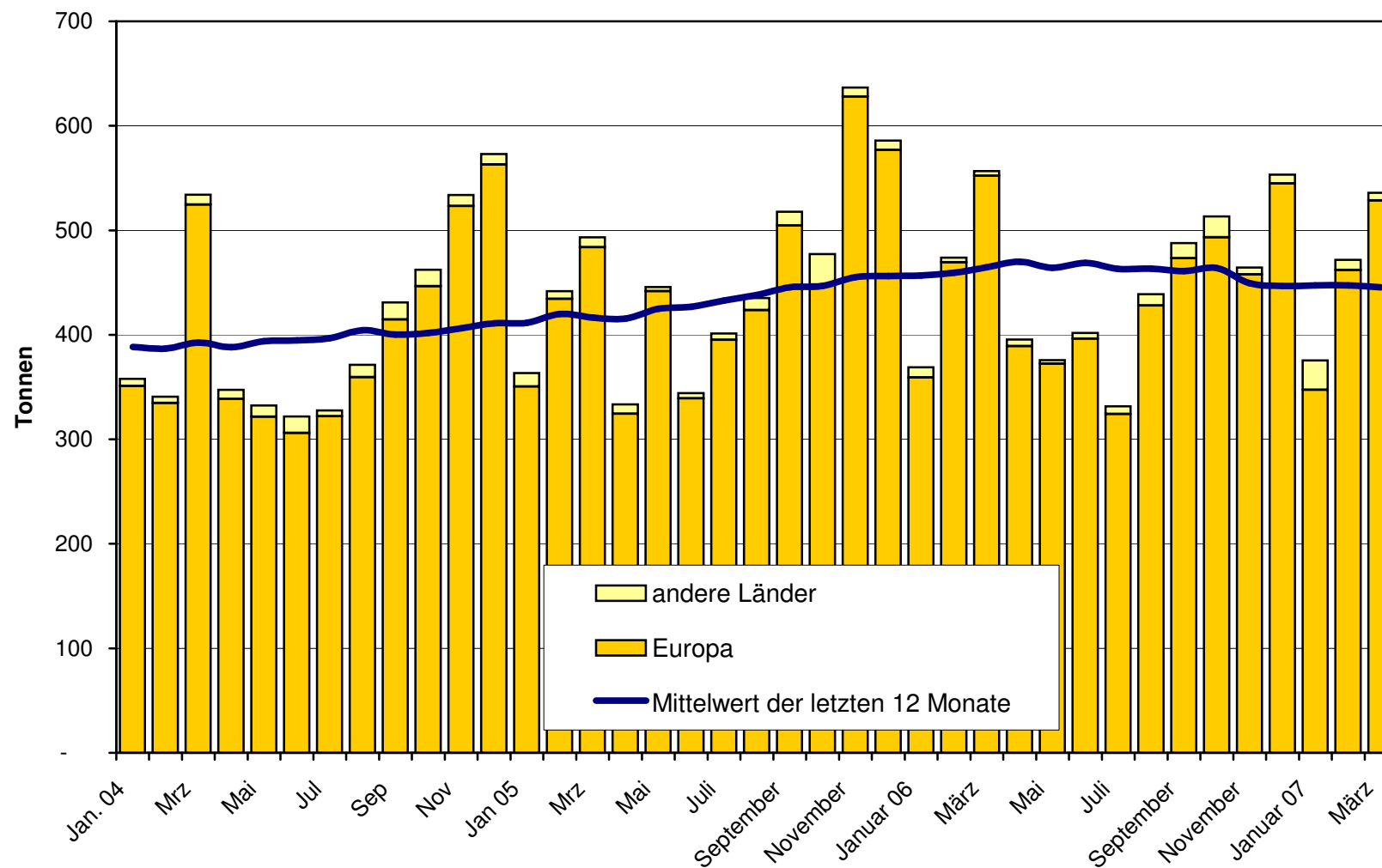
Sbrinz Export ab 2004 Mittelwert der letzten 12 Monate



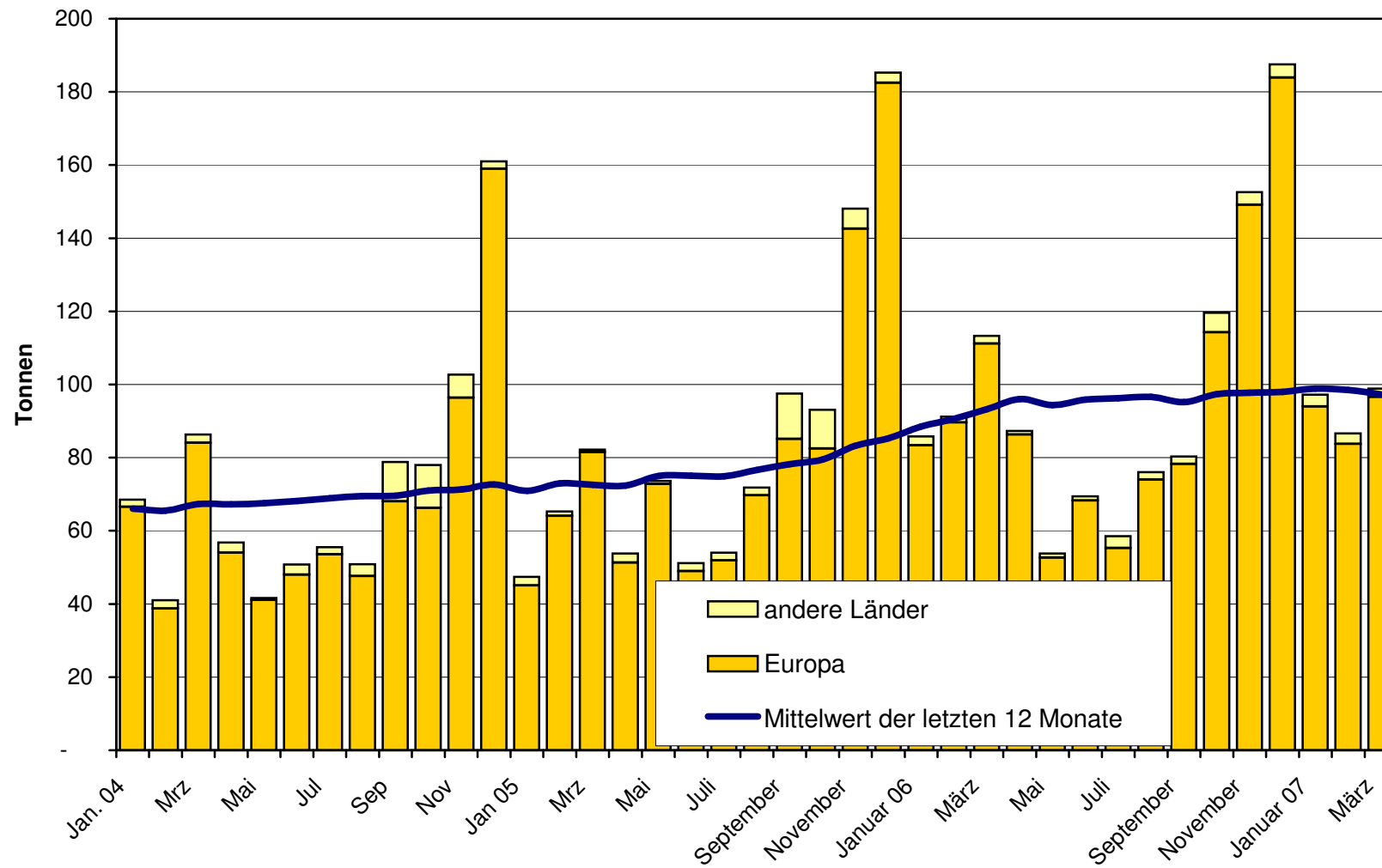
Switzerland Swiss Export ab 2005



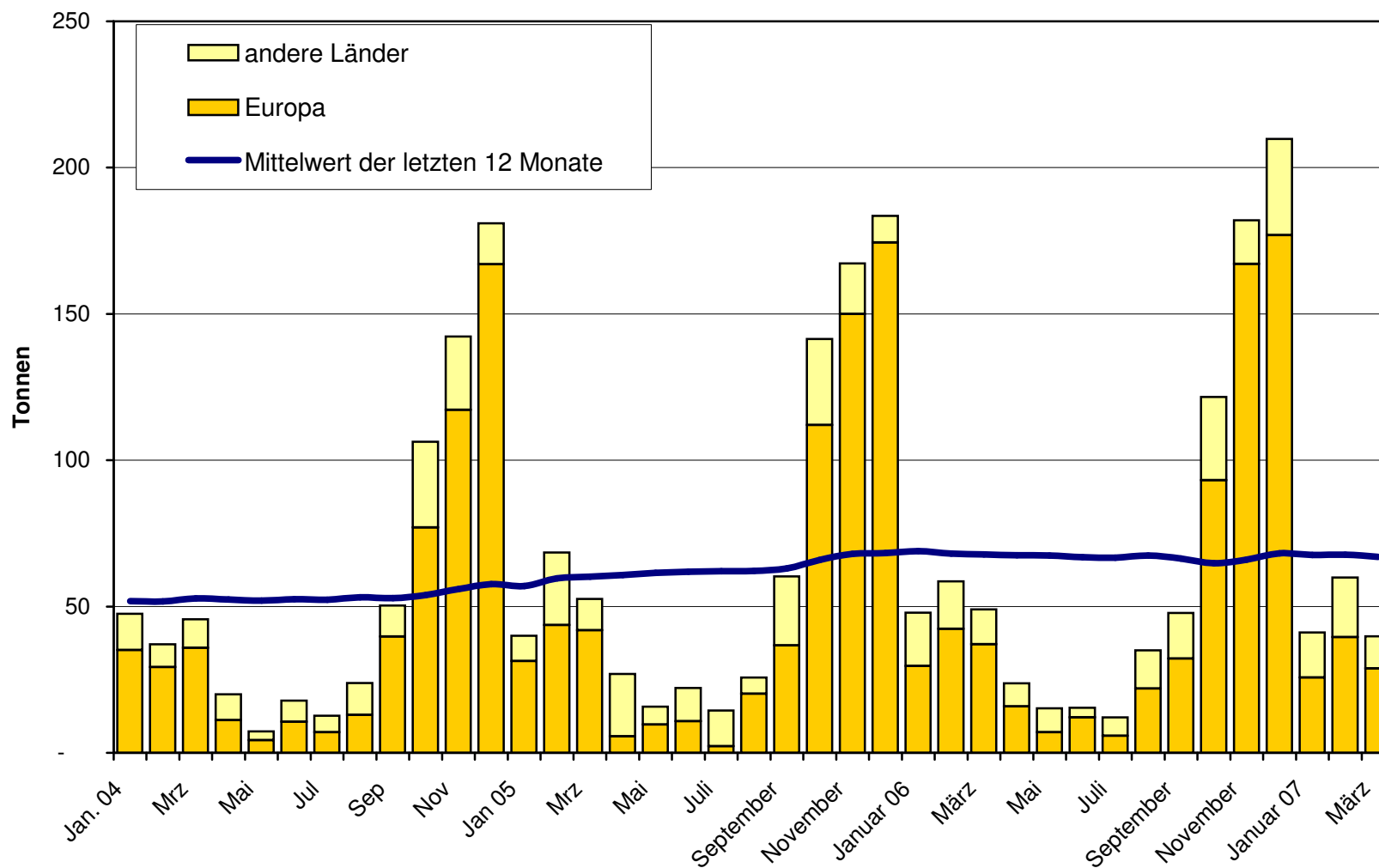
Appenzeller Käse Export ab 2004 Mittelwert der letzten 12 Monate



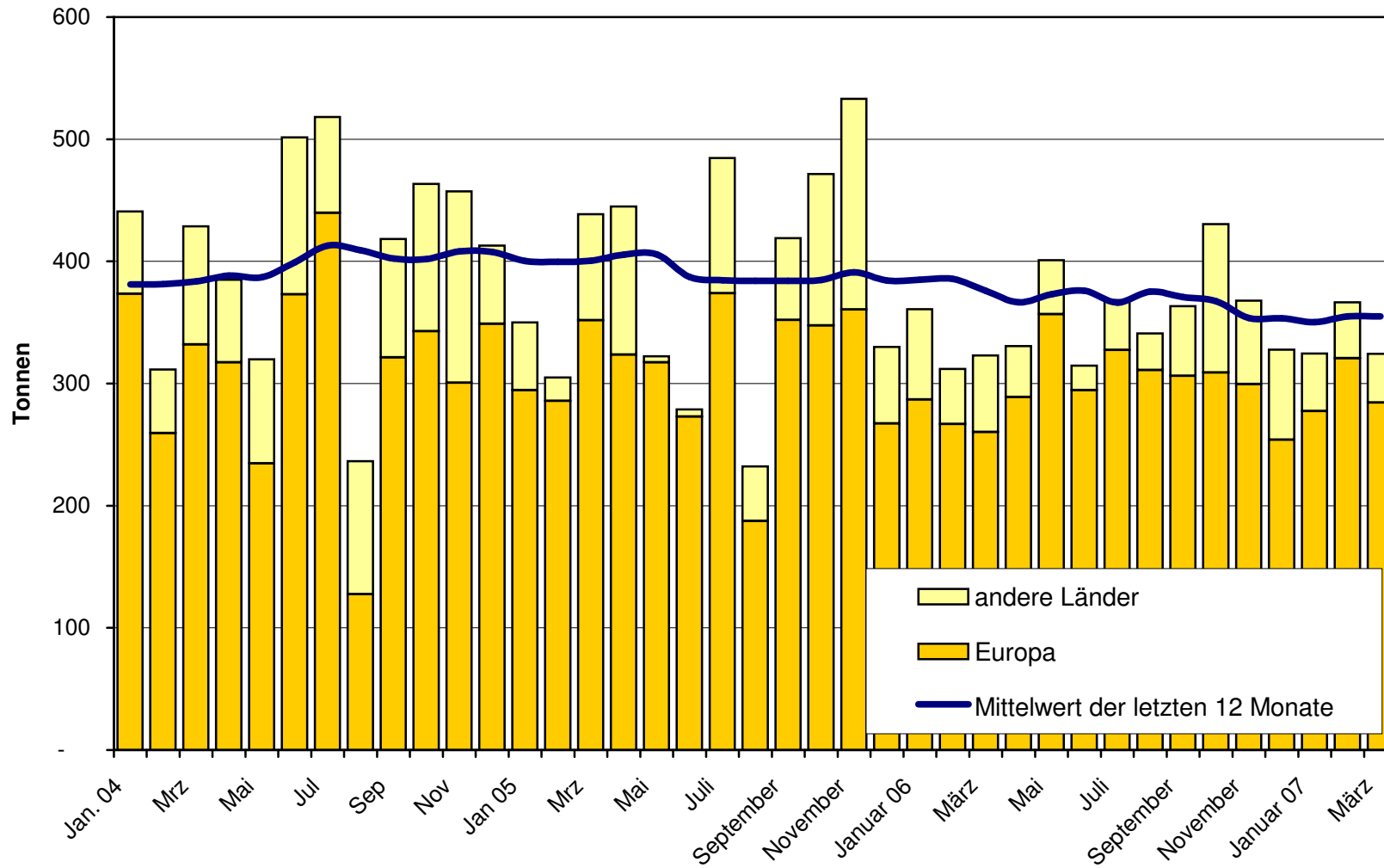
Tête de Moine Export ab 2004
Mittelwert der letzten 12 Monate



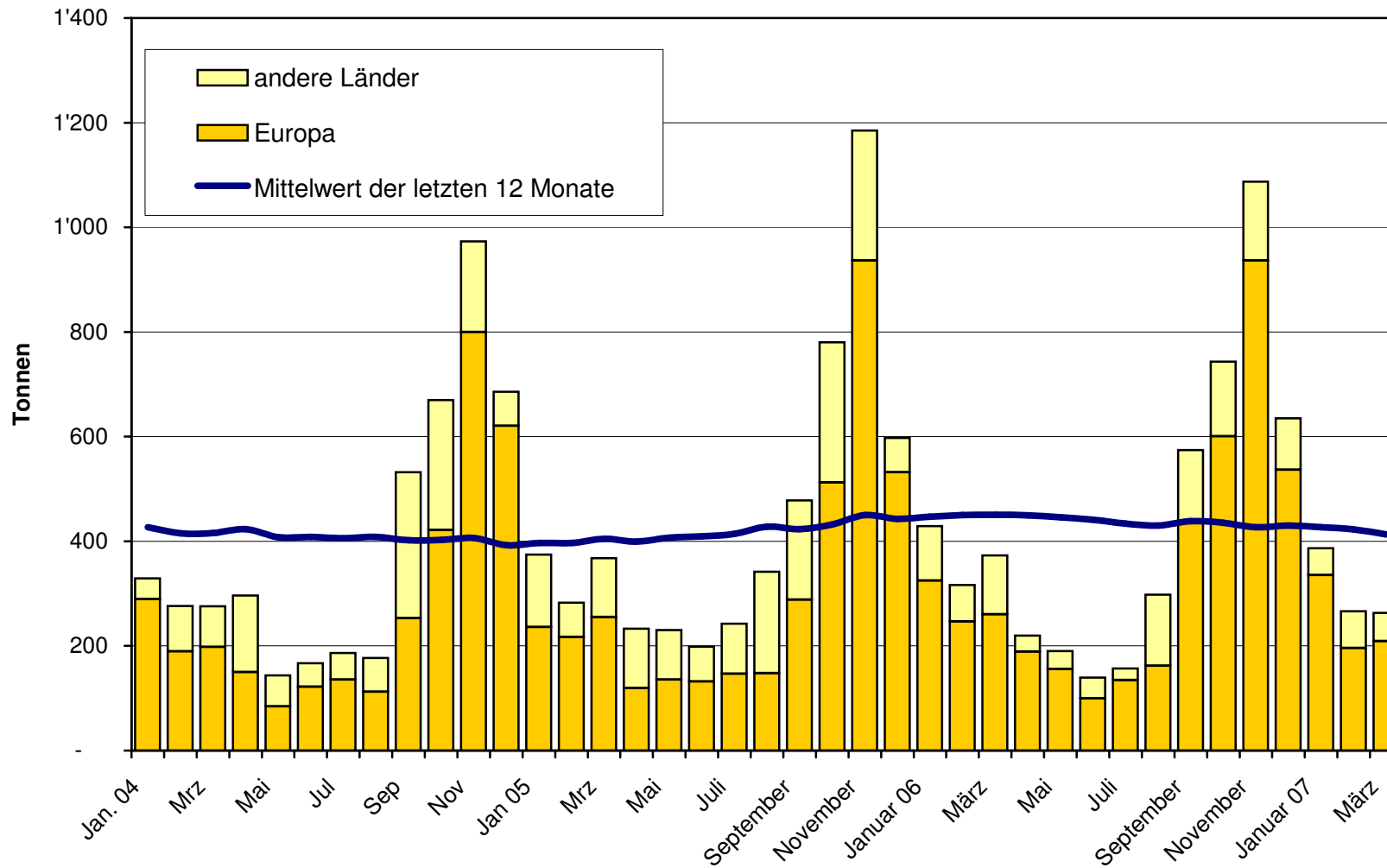
Raclette Suisse Export ab 2004 Mittelwert der letzten 12 Monate



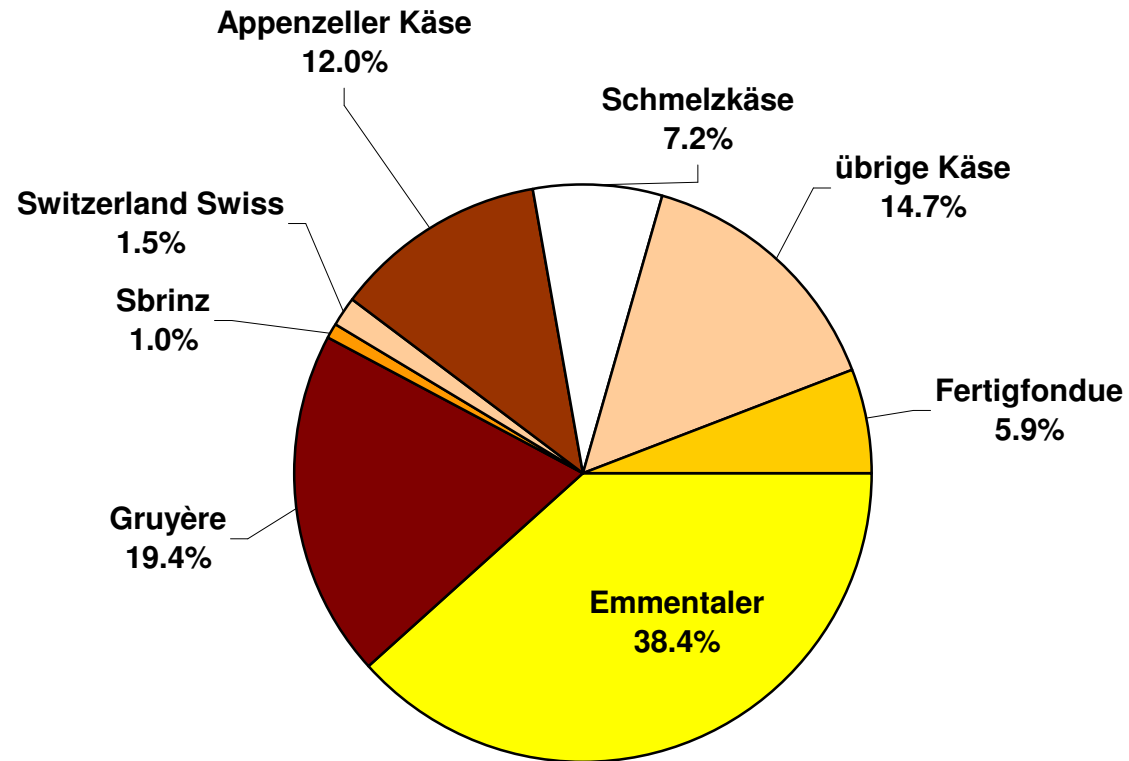
Schmelzkäse Export ab 2004 Mittelwert der letzten 12 Monate



Fertigfondue Export ab 2004 Mittelwert der letzten 12 Monate



Anteil Käseexporte je Sorte, März 2007 Total 4'480 Tonnen



Käseimport nach Produkten/Gruppen

Käsesorte / Kategorie	Monatliche Importe		Differenz zum Vorjahres-Monat		Kumulierte Importe		Differenz zur Vorjahresperiode	
	März 2006 Tonnen	März 2007 Tonnen	Tonnen	(%)	Jan. - Mrz. 2006 Tonnen	Jan. - Mrz. 2007 Tonnen	Tonnen	(%)
Mascarpone, Ricotta Romana	105.5	130.7	25.2	23.9	230.4	281.6	51.1	22.2
Mozzarella	189.0	225.3	36.3	19.2	411.8	525.2	113.4	27.5
Frischkäse, andere	560.9	585.2	24.3	4.3	1'460.9	1'584.3	123.4	8.4
Frischkäse total	855.4	941.2	85.8	10.0	2'103.1	2'391.1	288.0	13.7
Danablu, Gorgonzola, Roquefort	49.5	20.5	-29.0	-58.5	112.6	59.3	-53.3	-47.3
Weisschimmelkäse	159.4	177.8	18.4	11.5	416.3	476.7	60.4	14.5
Blau-, Grünschimmelkäse								
Brie, Camembert, Italice	119.6	115.5	-4.1	-3.5	335.3	355.2	19.9	5.9
Weichkäse, andere	380.9	410.7	29.8	7.8	978.0	1'066.4	88.4	9.0
Weichkäse total	709.4	724.5	15.1	2.1	1'842.2	1'957.6	115.4	6.3
Halbhartkäse mit Schimmelbildung	6.6	4.9	-1.7	-25.4	12.8	10.9	-1.9	-14.7
Caciocavallo, Fontina, Brà, u.a.	112.6	82.8	-29.7	-26.4	333.1	241.5	-91.6	-27.5
Tilsiter	2.1	2.1	0.0	-0.7	8.0	8.2	0.2	3.0
Halbhartkäse, andere	329.0	405.7	76.7	23.3	981.8	1'188.1	206.3	21.0
Halbhartkäse, gerieben, pulverisiert	0.0	0.7	0.7		2.8	2.9	0.0	1.3
Halbhartkäse total	450.3	496.3	46.0	10.2	1'338.5	1'451.6	113.1	8.4
Kräuterkäse (Schabziger)	0.0	0.0	0.0		0	0.0	0.0	-100.0
Hartkäse mit Schimmelbildung	0.0	0.0	0.0		0	0.1	-0.1	-57.3
Caciocavallo, Fontina, Brà, u.a.	26.4	22.7	-3.7	-14.1	74.1	56.4	-17.7	-23.9
Emmentaler	20.4	6.1	-14.3	-70.2	75.2	29.7	-45.5	-60.5
Hartkäse, andere	109.5	144.6	35.1	32.0	295.2	455.1	159.8	54.1
Hartkäse, gerieben, pulverisiert	35.3	40.4	5.1	14.4	92.8	94.7	1.9	2.1
Hartkäse total	191.7	213.8	22.2	11.6	537.5	636.0	98.5	18.3
Grana/Parmiggiano	455.4	458.4	3.0	0.7	1'273.5	1'254.0	-19.6	-1.5
Extra Hartkäse total	455.4	458.4	3.0	0.7	1'273.5	1'254.0	-19.6	-1.5
Total aller Sorten exkl. Schmelzkäse	2'662.1	2'834.2	172.1	6.5	7'094.8	7'690.2	595.4	8.4
Schmelzkäse total	240.5	230.2	-10.2	-4.3	603.5	621.2	17.7	2.9

Quelle: OZD

Käseimport nach Ländern

März 2007

	Mascarpone, Ricotta Romana		Mozzarella		Andere Frischkäse		TOTAL Frischkäse		Danablu, Gorgonzola, Roquefort		Andere Weichkäse		TOTAL Weichkäse		Kräuterkäse		Hart- und Halbhartkäse		Übrige Käse		TOTAL
Land	Tonnen	Tonnen	Tonnen	Tonnen	Tonnen	Tonnen	Tonnen	Tonnen	Tonnen	Tonnen	Tonnen	Tonnen	Tonnen	Tonnen	Tonnen	Tonnen	Tonnen	Tonnen	Tonnen	Tonnen	Tonnen
EUROPA																					
Deutschland		18.8	103.8	122.6	2.2		90.5	92.7			66.1	59.5									340.8
Frankreich	0.1	0.2	209.7	210.0	9.3	101.5	304.2	414.9			222.0	108.1									955.0
Italien	130.6	205.4	199.5	535.6	8.6		167.7	176.3			700.5	35.4									1447.8
Niederlande			1.5	1.5							51.1										52.6
Belgien											9.1										9.1
Luxemburg																					
Oesterreich		0.9	3.2	4.1			0.4	0.4			26.5	27.0									58.0
Grossbritannien											6.2										6.2
Dänemark			67.4	67.4	0.4		12.9	13.3			29.5										110.2
Norwegen																					
Schweden											1.0	0.3									1.3
Portugal							0.5	0.5			7.7										8.2
Spanien							0.1	0.1			6.3										6.4
Griechenland			0.0	0.0			26.1	26.1			0.1										26.2
Europa übrige											42.4										42.4
TOTAL EUROPA	130.7	225.3	585.2	941.2	20.5	101.5	602.3	724.3			1168.5	230.2									3064.2
Andere Länder																					
Kanada																					
USA																					
Nordamerika übrige																					
Lateinamerika			0.0	0.0							0.0										0.0
Afrika																					
Asien							0.2	0.2													0.2
Australien																					
TOTAL ANDERE LÄNDER			0.0	0.0			0.2	0.2			0.0										0.3
TOTAL	130.7	225.3	585.2	941.2	20.5	101.5	602.5	724.5			1168.5	230.2									3064.5

Quelle: OZD

Käseimport nach Ländern

März 2006

Land	Tonnen	Tonnen	Tonnen	Tonnen	Tonnen	Tonnen	Tonnen	Tonnen	Tonnen	Tonnen	Tonnen	TOTAL	
		Mascarpone, Ricotta Romana	Mozzarella	Andere Frischkäse	TOTAL Frischkäse	Danablu, Gorgonzola, Roquefort	Brie, Camembert, Reblochon	Andere Weichkäse	TOTAL Weichkäse	Kräuterkäse	Hart- und Halbhartkäse	Übrige Käse	
EUROPA													
Deutschland		3.1	108.6	111.6	4.5		102.4	106.9	36.8	76.6			332.0
Frankreich	0.1	0.3	201.7	202.1	7.9	93.1	270.6	371.7	253.4	96.1			923.3
Italien	105.4	185.3	185.7	476.4	37.1		144.0	181.1	652.1	36.3			1'345.9
Niederlande			2.5	2.5					56.3	0.7			59.5
Belgien													-
Luxemburg													-
Oesterreich		0.1	0.5	0.6			0.5	0.5	26.4	21.5			49.0
Grossbritannien									5.8				5.8
Dänemark			50.3	50.3			8.6	8.6	23.4				82.2
Norwegen													-
Schweden									1.0	0.3			1.3
Portugal							0.6	0.6	7.2				7.8
Spanien							0.5	0.5	18.8				19.2
Griechenland			0.5	0.5			32.2	32.2	0.9				33.5
Europa übrige							1.0	1.0	0.2				1.2
TOTAL EUROPA	105.5	188.8	549.7	844.0	49.5	93.1	560.4	703.0	1082.2	231.7			2'860.9
Andere Länder													-
Kanada													-
USA													-
Nordamerika übrige													-
Lateinamerika													-
Afrika													-
Asien													-
Australien													-
TOTAL ANDERE LÄNDER													-
TOTAL	105.5	188.8	549.7	844.0	49.5	93.1	560.4	703.0	1082.2	231.7			2'860.9

Quelle: OZD

Käseimport nach Ländern, kumuliert

Januar bis März 2007

	Mascarpone, Ricotta Romana		Mozzarella		Andere Frischkäse		TOTAL Frischkäse		Danablu, Gorgonzola, Roquefort		Brie, Camembert, Reblochon		Andere Weichkäse		TOTAL Weichkäse		Kräuterkäse		Hart- und Halbhartkäse		Übrige Käse		TOTAL	
Land	Tonnen	Tonnen	Tonnen	Tonnen	Tonnen	Tonnen	Tonnen	Tonnen	Tonnen	Tonnen	Tonnen	Tonnen	Tonnen	Tonnen	Tonnen	Tonnen	Tonnen	Tonnen	Tonnen	Tonnen	Tonnen	Tonnen	Tonnen	
EUROPA																								
Deutschland		51.8	262.9	314.7	6.8			245.9	252.7				195.4	188.9										951.8
Frankreich	0.1	0.7	580.8	581.6	29.7	311.6	785.9	1'127.2					732.8	261.1										2'702.7
Italien	280.6	470.7	545.1	1'296.5	20.7		432.9	453.7					1'934.0	96.2										3'780.3
Niederlande			3.1	3.1				5.1	5.1				147.4	1.5										157.0
Belgien													20.0											20.0
Luxemburg																								
Oesterreich		1.9	3.2	5.2				1.3	1.3				83.2	72.8										162.5
Grossbritannien								0.0	0.0				22.5											22.5
Dänemark			189.7	189.7	1.4		29.8	31.3					78.8											299.8
Norwegen																								
Schweden													3.3	0.6										3.9
Portugal								1.6	1.6				19.2											20.8
Spanien								0.9	0.9				30.9											31.8
Griechenland			0.1	0.1				51.9	51.9				0.1											52.1
Europa übrige													73.6											73.6
TOTAL EUROPA	280.7	525.1	1'585.1	2'391.0	58.7	311.6	1'555.2	1'925.5					3'341.2	621.2										8'278.9
Andere Länder																								
Kanada																								
USA																								
Nordamerika übrige																								
Lateinamerika			0.0	0.0									0.0											0.0
Afrika																								
Asien			0.1	0.1				0.2	0.2															0.3
Australien																								
TOTAL ANDERE LÄNDER			0.1	0.1			0.2	0.2					0.0											0.3
TOTAL	280.7	525.1	1'585.2	2'391.0	58.7	311.6	1'555.4	1'925.7					3'341.2	621.2										8'279.2

Quelle: OZD

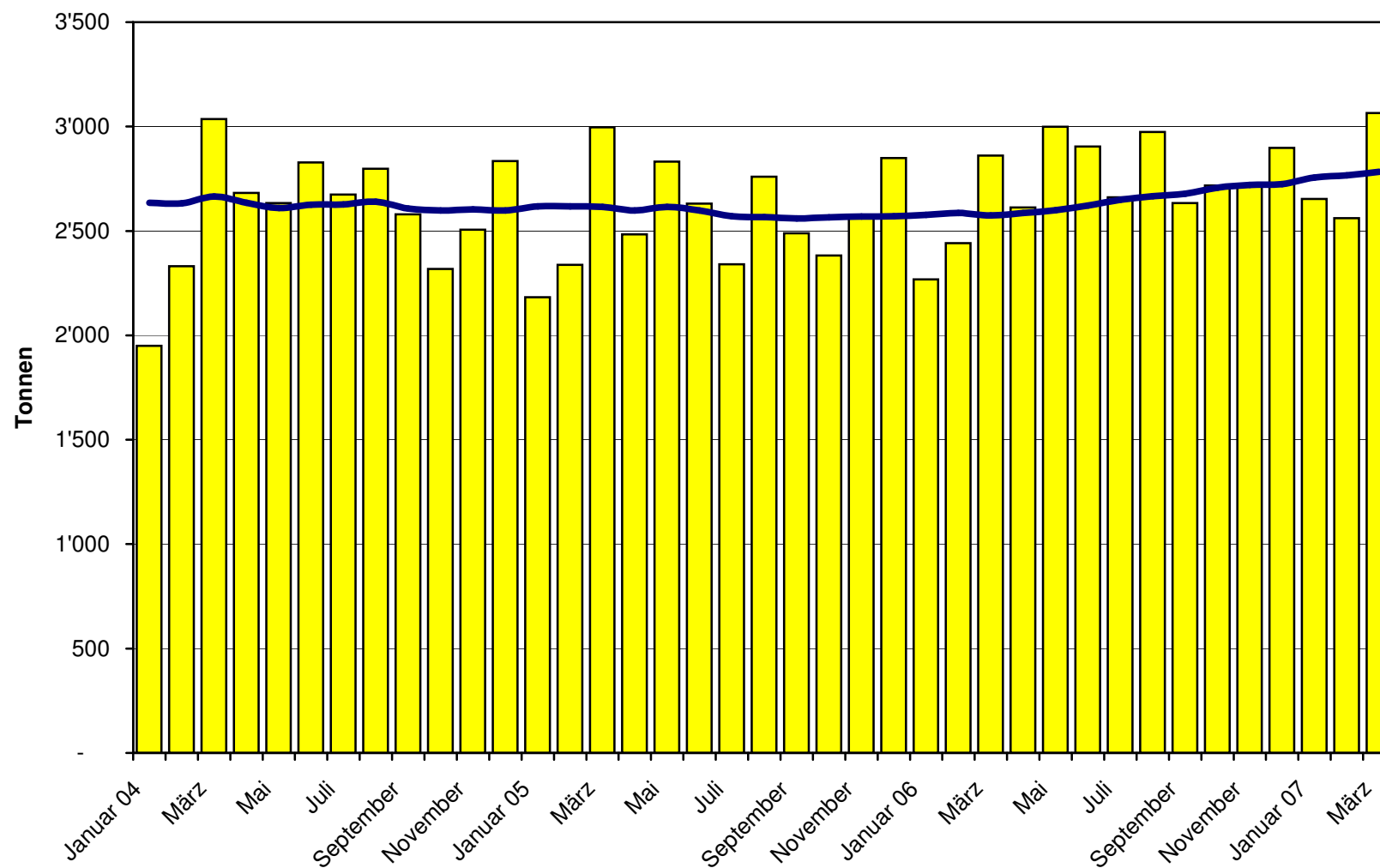
Käseimport nach Ländern, kumuliert

Januar bis März 2006

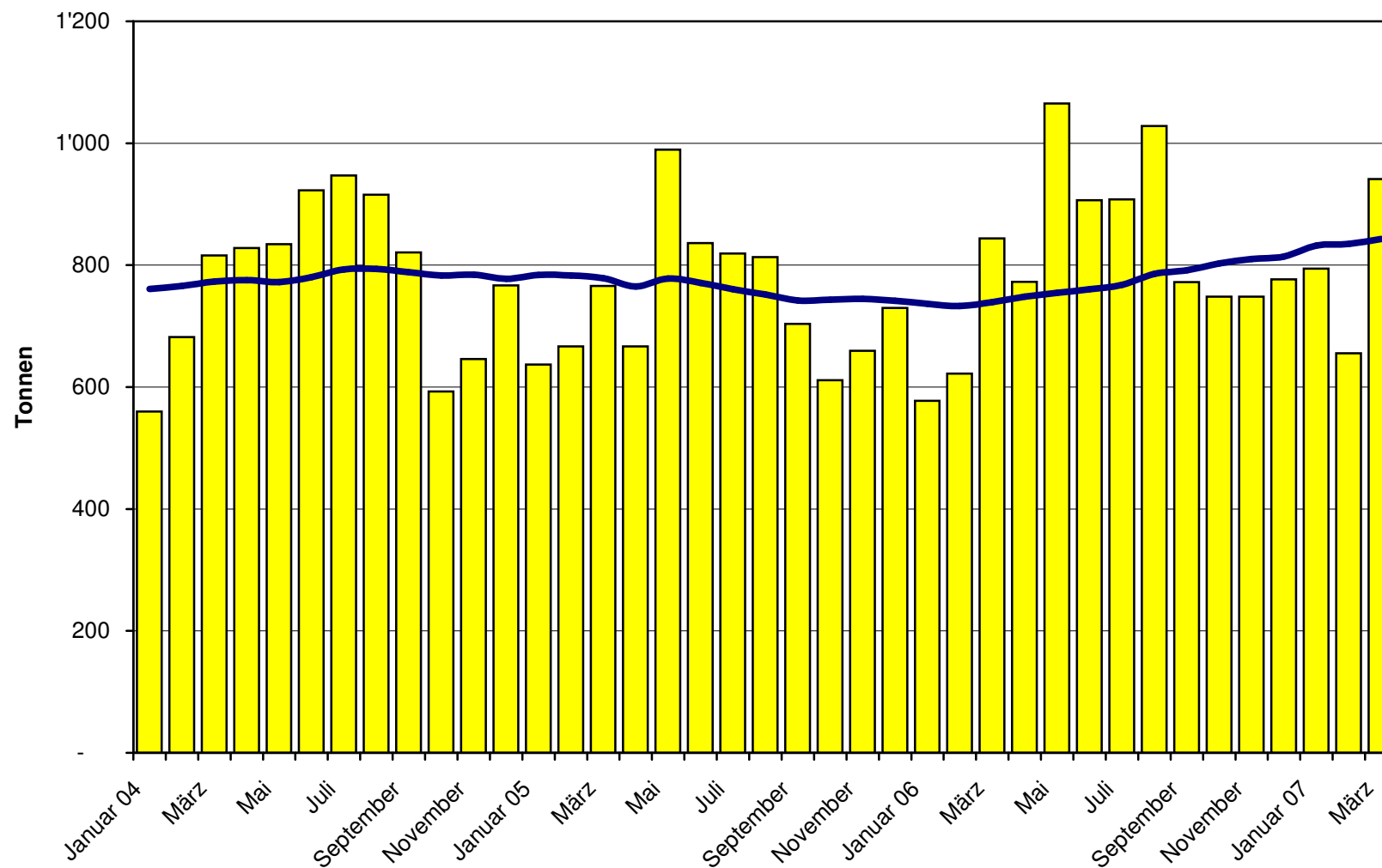
Land	Käseimport nach Ländern, kumuliert												TOTAL
	Mascarpone, Ricotta Romana	Mozzarella	Andere Frischkäse	TOTAL Frischkäse	Danablu, Gorgonzola, Roquefort	Brie, Camembert, Reblochon	Andere Weichkäse	TOTAL Weichkäse	Kräuterkäse	Hart- und Halbhärtkäse	Übrige Käse		
Land	Tonnen	Tonnen	Tonnen	Tonnen	Tonnen	Tonnen	Tonnen	Tonnen	Tonnen	Tonnen	Tonnen	Tonnen	
EUROPA													
Deutschland		3.1	242.6	245.7	12.2		261.8	274.0		99.1	194.5		813.3
Frankreich	0.9	0.9	558.9	560.7	21.6	268.8	712.9	1003.4		848.8	232.5		2'645.4
Italien	225.3	406.5	435.3	1067.1	76.3		379.0	455.4		1777.2	99.6		3'399.2
Niederlande			3.9	3.9						127.5	2.2		133.6
Belgien										0.3			0.3
Luxemburg													-
Oesterreich		0.4	0.7	1.0			1.2	1.2		86.7	58.3		147.2
Grossbritannien			55.8	55.8			0.2	0.2		13.8			69.7
Dänemark			107.9	107.9	2.0		20.6	22.6		62.8			193.4
Norwegen													-
Schweden										2.3	0.5		2.8
Portugal							1.3	1.3		18.9			20.2
Spanien							1.1	1.1		67.7			68.8
Griechenland			1.1	1.1			66.2	66.2		0.9			68.2
Europa übrige							1.3	1.3		7.0			8.2
TOTAL EUROPA	226.2	410.9	1406.2	2043.3	112.2	268.8	1445.5	1826.5		3112.9	587.5		7'570.3
Andere Länder													
Kanada													-
USA													-
Nordamerika übrige													-
Lateinamerika													-
Afrika													-
Asien			0.1	0.1									0.1
Australien													-
TOTAL ANDERE LÄNDER			0.1	0.1									0.1
TOTAL	226.2	410.9	1406.3	2043.4	112.2	268.8	1445.5	1826.5		3112.9	587.5		7'570.3

Quelle: OZD

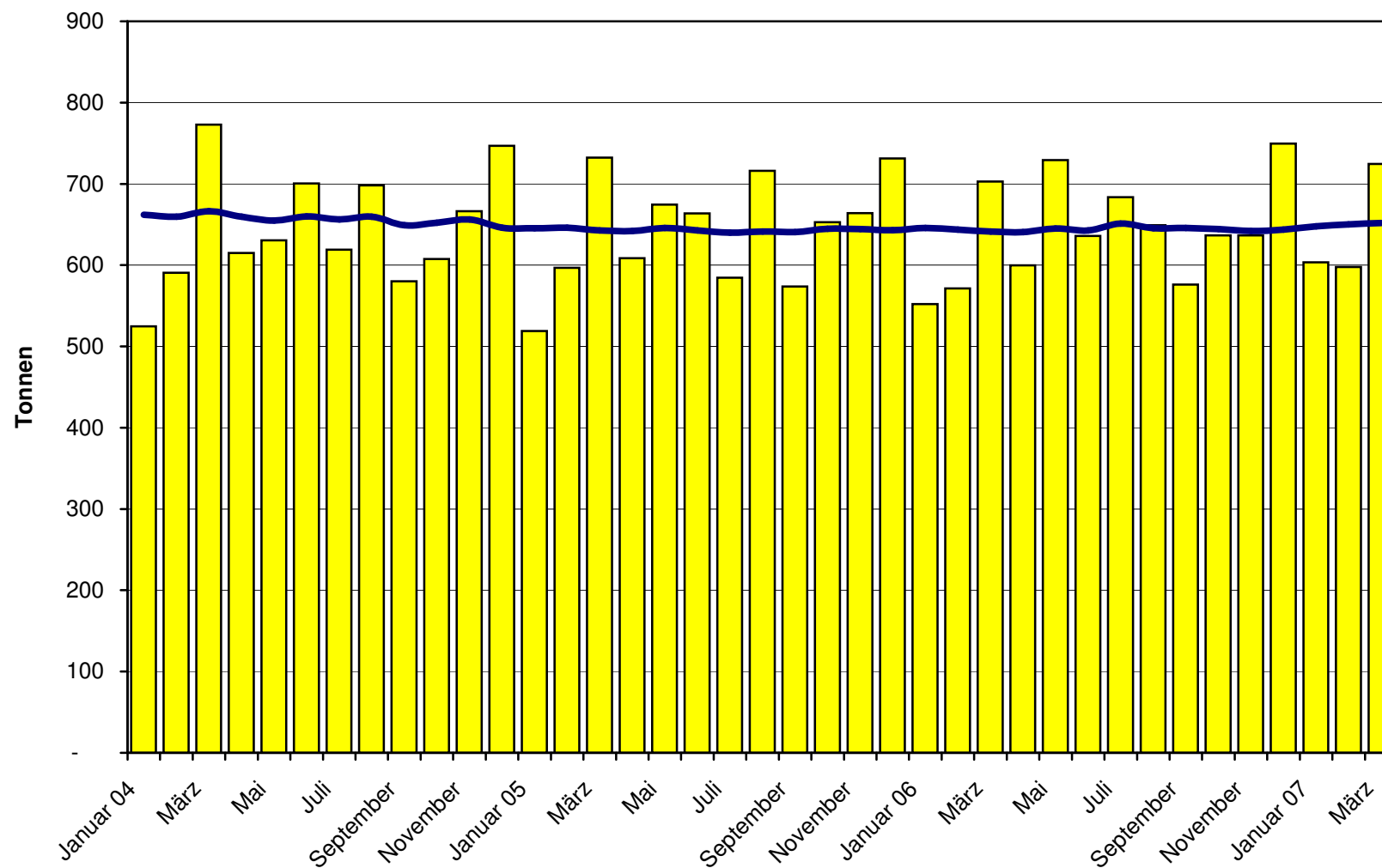
Total Käseimport ab 2004 Mittelwert der letzten 12 Monate



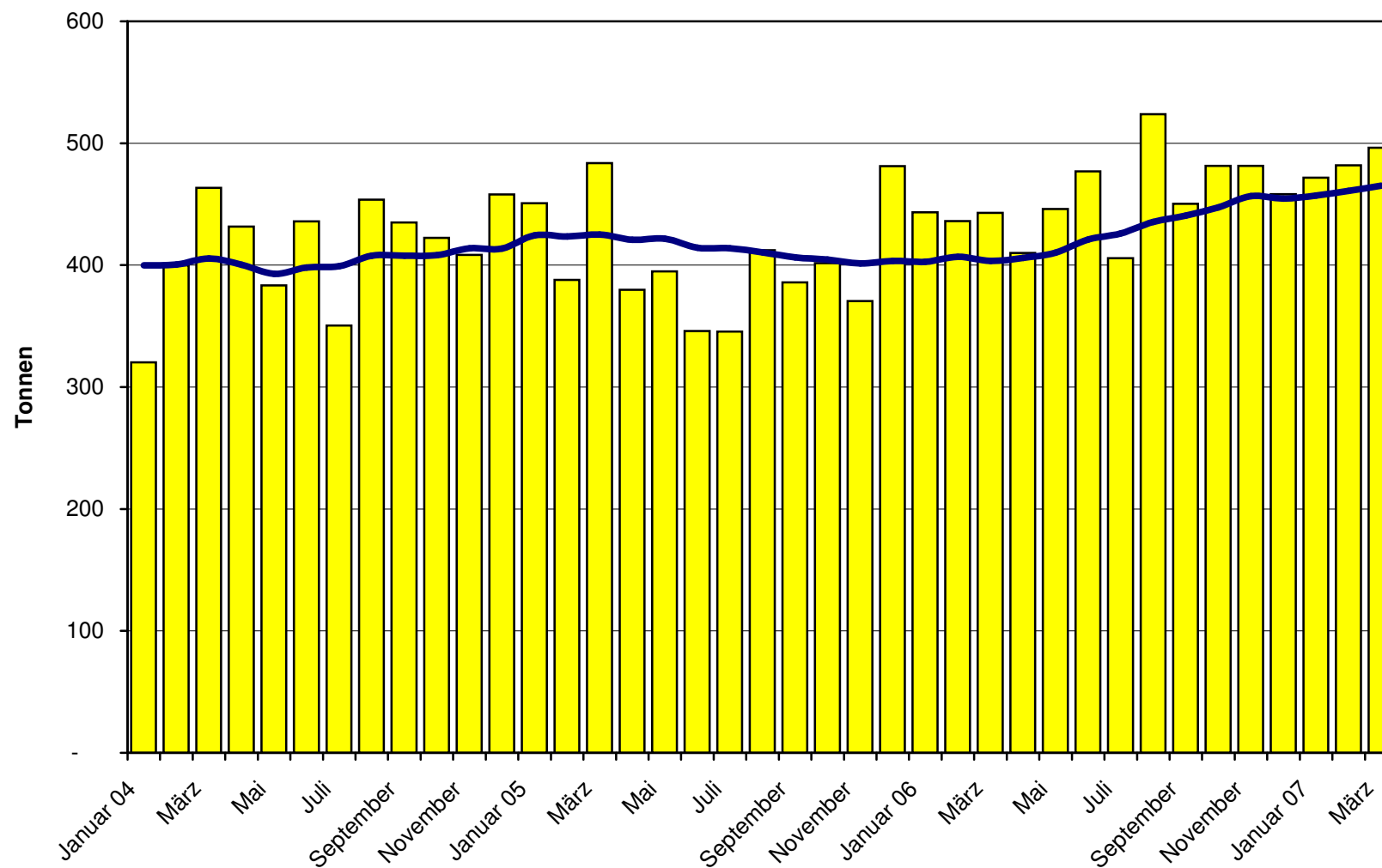
Frischkäse Import ab 2004 Mittelwert der letzten 12 Monate



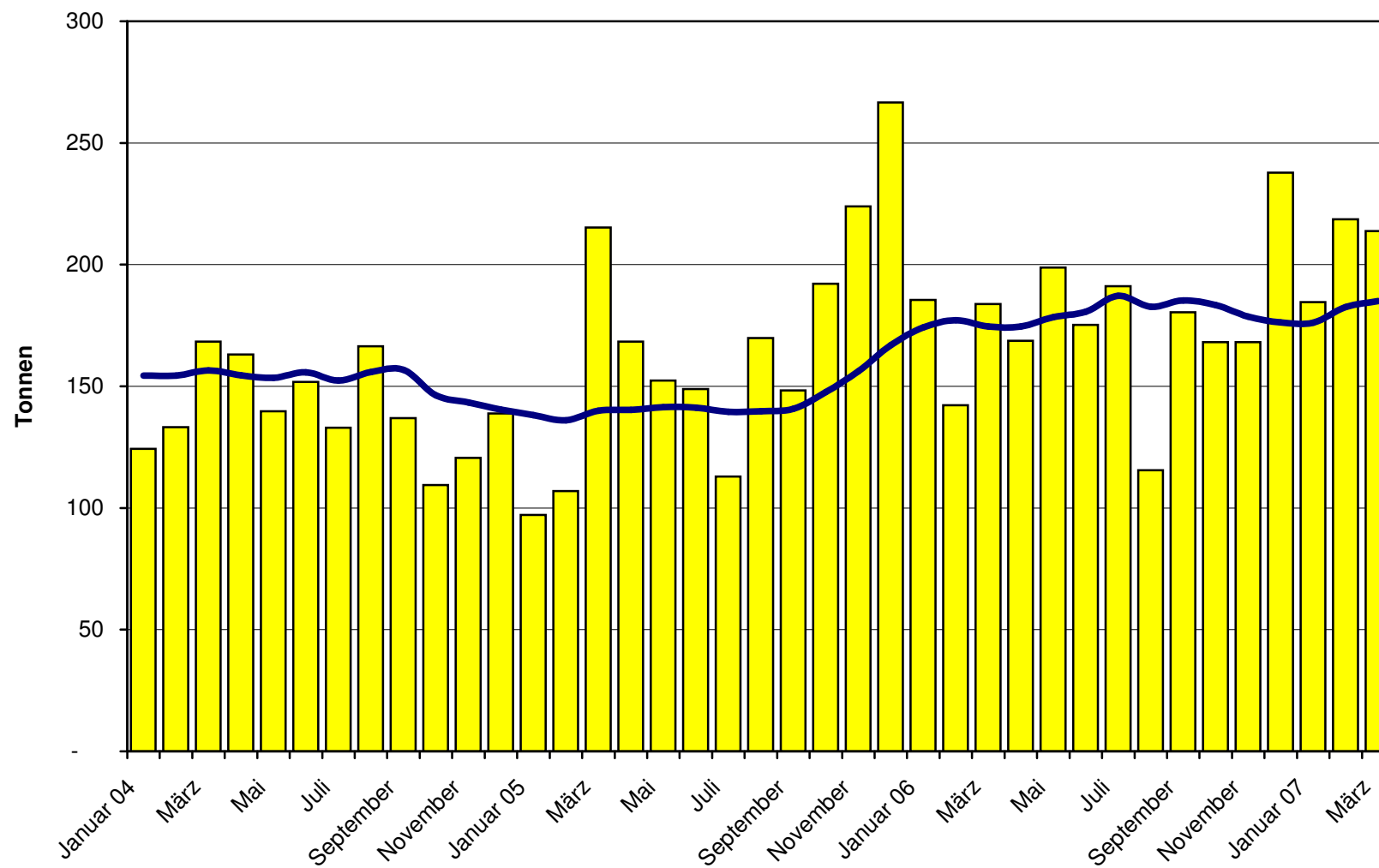
Weichkäse Import ab 2004 Mittelwert der letzten 12 Monate



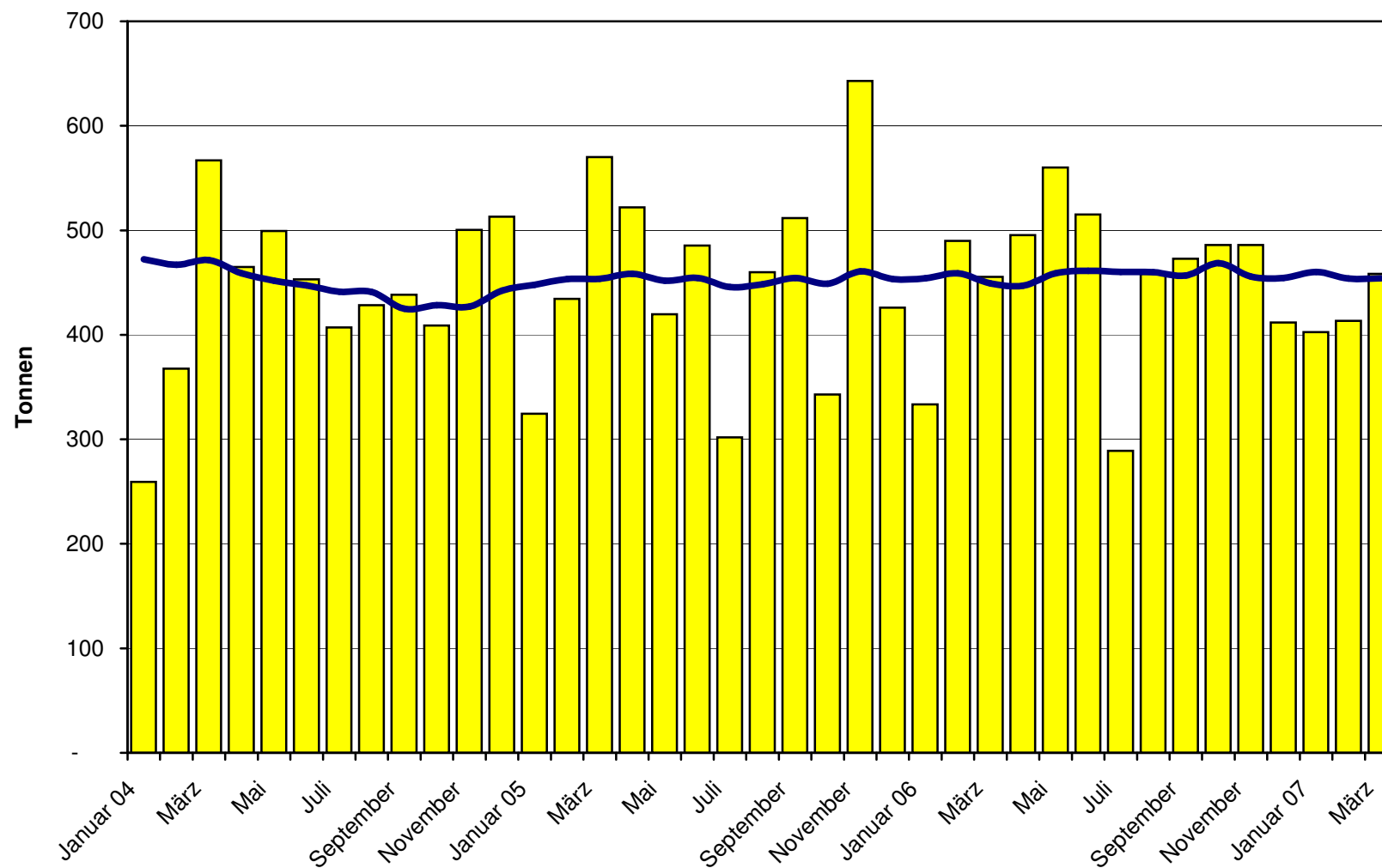
Halbhartkäse Import ab 2004 Mittelwert der letzten 12 Monate



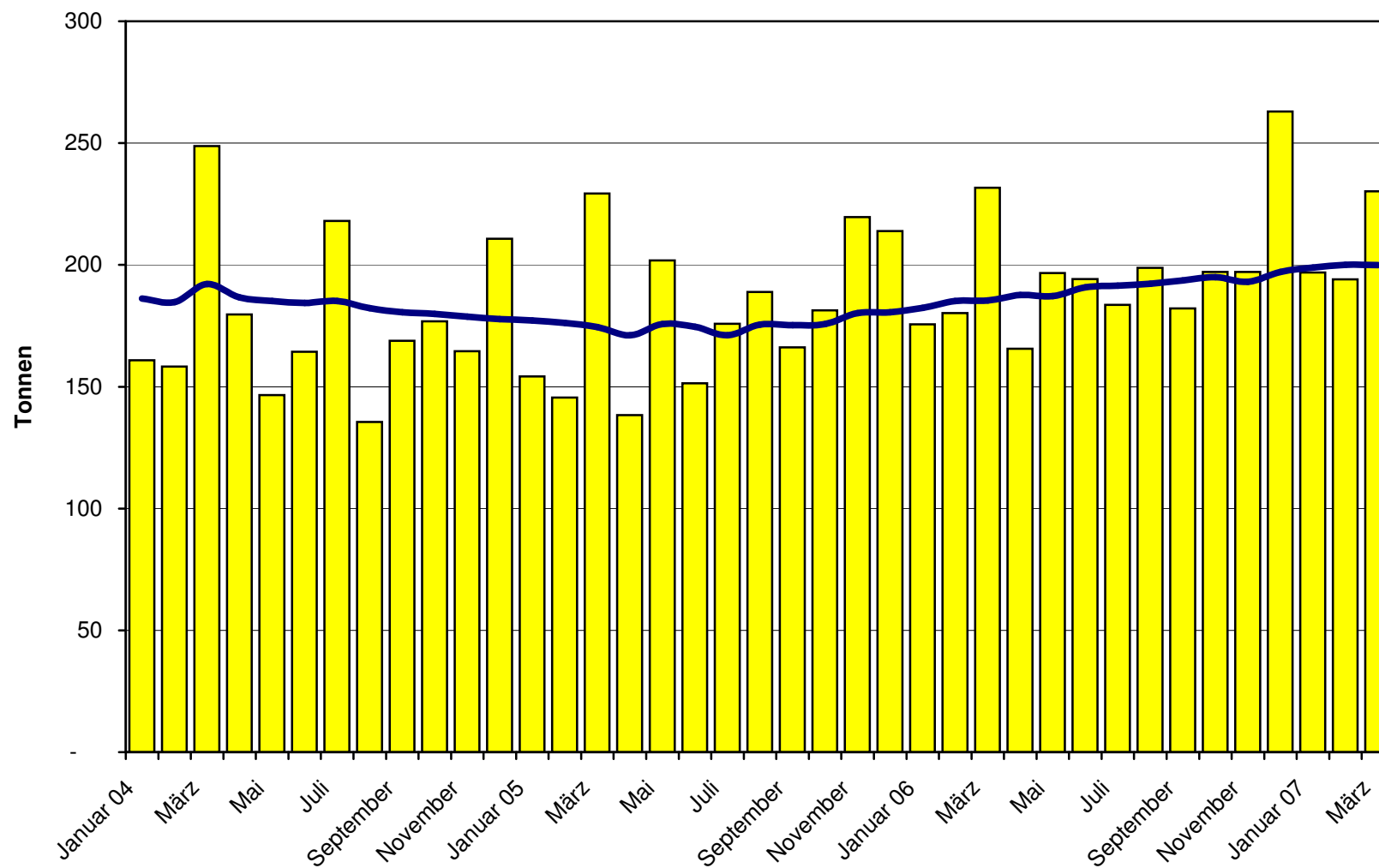
Hartkäse Import ab 2004 Mittelwert der letzten 12 Monate



Extrahartkäse Import ab 2004 Mittelwert der letzten 12 Monate



Schmelzkäse Import ab 2004 Mittelwert der letzten 12 Monate



Käseimporte nach Ländern, März 2007 Total 3'065 Tonnen

