

Monatsstatistik Milchmarkt

April 2007

Bern, 13. Juni 2007

1 - Milchproduktion / Milchverwertung

- 01 Monatliche Milchproduktion
- 10 Milchverwertung nach Milchäquivalent
- 11 Milchverwertung nach Milchäquivalent / 2007 (Grafik)
- 14.1+14.2 Milchgehaltswerte nach Kanton
- 16 Verfütterte Magermilch und Verkäufe Milchersatzfuttermittel

2 - Hergestellte Milchprodukte

- 20 Käseproduktion, monatlich und kumuliert 2007
- 21 Käseproduktion, monatlich und kumuliert 2006
- 22 Käseproduktion im Vergleich zum Vorjahresmonat (Grafik)
- 23 Käseproduktion kumuliert im Vergleich zur Vorjahresperiode (Grafik)
- 24 Käseproduktionanteile je Sorte, kumuliert 2007 (Grafik)
- 25 Konsummilchproduktion
- 26 Butterproduktion und -verkäufe
- 27 Milchspezialitäten
- 28 Milchpulver und Milchcondensat

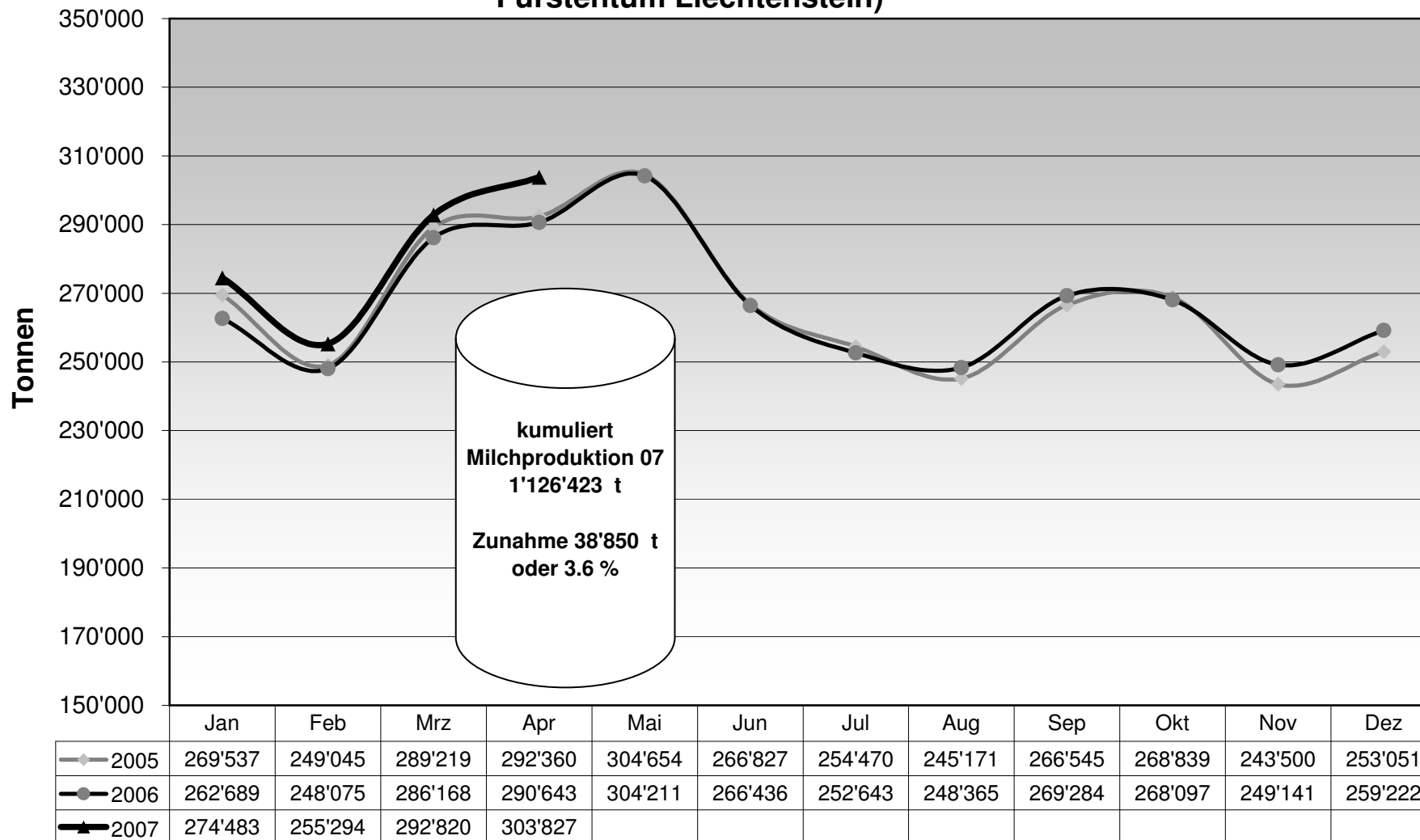
3 - Export Käse

- 30 Käseexport nach Produkten/Gruppen
- 31 Käseexport nach Ländern
- 31 Käseexport nach Ländern, Vorjahresmonat
- 32 Käseexport nach Ländern, kumuliert
- 32 Käseexport nach Ländern, kumuliert, Vorjahr
- 33-1 bis 33-10 Käseexport total / ausgewählte Sorten, ab 2004
- 34 Anteil Käseexport je Sorte (Grafik)

4 - Import Käse

- 40 Käseimport nach Produkten/Gruppen
- 41 Käseimport nach Ländern
- 41 Käseimport nach Ländern, Vorjahresmonat
- 42 Käseimport nach Ländern, kumuliert
- 42 Käseimport nach Ländern, kumuliert, Vorjahr
- 43.1 bis 43.7 Käseimport total / nach Kategorien, ab 2004
- 44 Anteil Käseimport nach Ländern (Grafik)

Monatliche Milchproduktion 2007 (inkl. Zonenmilch Genf sowie Milch aus dem Fürstentum Liechtenstein)



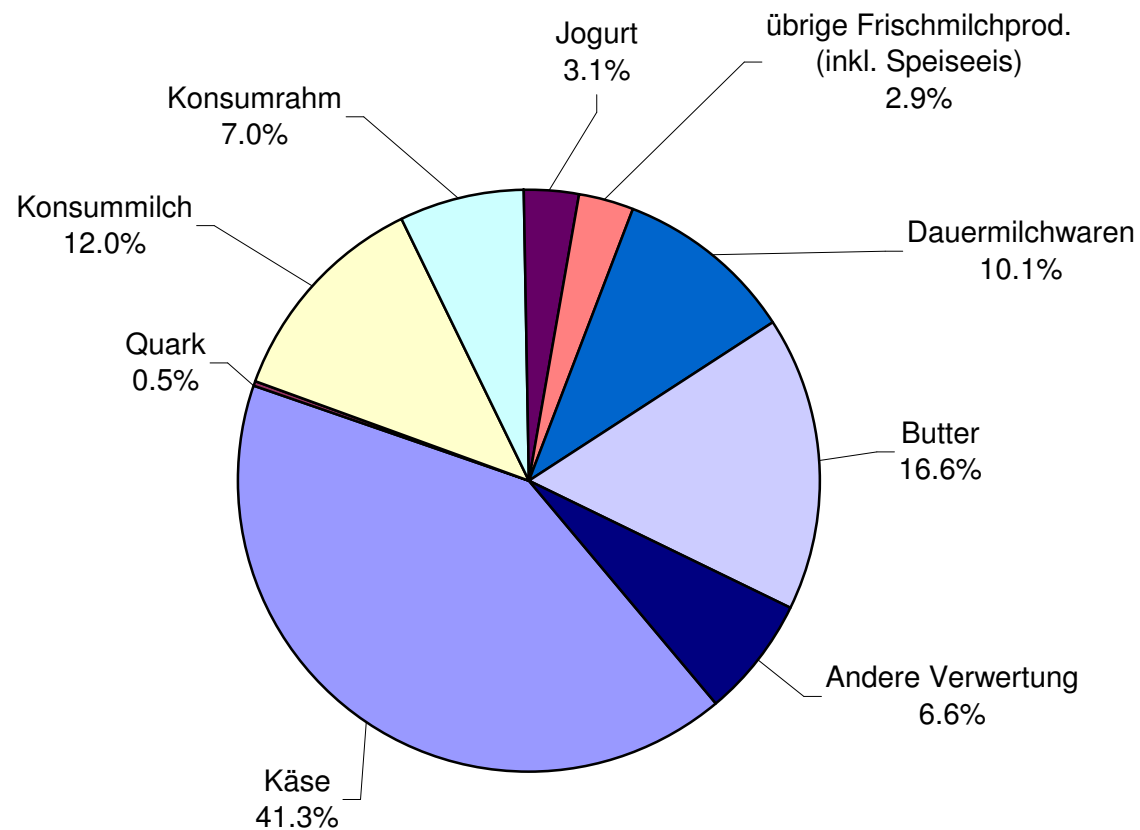
Milchverwertung nach Milchäquivalent

Milchverwertung zu:	Monatliche Verwertung		Differenz zum Vorjahres-Monat		Kumulierte Verwertung		Differenz zur Vorjahresperiode	
	April 2006	April 2007			Jan. - Apr. 2006	Jan. - Apr. 2007		
	Tonnen	Tonnen	Tonnen	(%)	Tonnen	Tonnen	Tonnen	(%)
Käse	116'691	125'344	8'653	7.4	436'466	462'642	26'176	6.0
Quark	1'562	1'617	55	3.5	6'106	6'472	366	6.0
Konsummilch	37'615	36'487	-1'128	-3.0	155'660	149'743	-5'917	-3.8
Konsumrahm	22'275	21'325	-950	-4.3	81'452	83'476	2'024	2.5
Jogurt	9'284	9'472	188	2.0	37'587	38'609	1'022	2.7
übrige Frischmilchprod. (inkl. Speiseeis)	7'672	8'755	1'083	14.1	29'838	33'428	3'590	12.0
Dauermilchwaren	28'784	30'578	1'794	6.2	106'474	112'428	5'954	5.6
Butter	50'240	50'299	59	0.1	187'503	180'850	-6'653	-3.5
Andere Verwertung	16'520	19'950	3'430	20.8	46'487	58'775	12'288	26.4
Total Milchverwertung	290'643	303'827	13'184	4.5	1'087'573	1'126'423	38'850	3.6

Ein Milchäquivalent entspricht den Inhaltsstoffen von Eiweiss und Fett eines Kilogramms Milch (Anteil Eiweiss = 0.45 Äquivalent und Anteil Fett = 0.55 Äquivalent)

- Beispiele: 1 kg Vollmilch Past/UHT = 0.45 Eiweiss + 0.55 Fett = 1.00 Milchäquivalent
 1 kg Magermilch Past/UHT = 0.45 Eiweiss + 0.05 Fett = 0.50 Milchäquivalent
 1 kg Vollrahm Past/UHT = 0.30 Eiweiss + 4.80 Fett = 5.10 Milchäquivalent

Milchverwertung nach Milchäquivalent April 2007 Total 303'827 Tonnen Milch



Milchgehaltswerte nach Kanton 2007 (Seite 1 / Aargau bis Nidwalden)

Kanton	Inhaltsstoffe	Jan.* g/kg	Feb.* g/kg	März* g/kg	April* g/kg	Mai g/kg	Juni g/kg	Juli g/kg	Aug. g/kg	Sept. g/kg	Okt. g/kg	Nov. g/kg	Dez. g/kg	Durchschnitt 2007 g/kg
Aargau	Fett	41.6	41.8	41.8	41.3									41.6
	Eiweiss	33.1	33.0	32.5	32.1									32.7
	Total	74.7	74.7	74.3	73.4									74.3
Appenzell Innerrhoden	Fett	42.0	42.5	42.8	41.9									42.3
	Eiweiss	33.4	33.5	33.1	32.8									33.2
	Total	75.4	76.0	75.9	74.7									75.5
Appenzell Ausserrhoden	Fett	40.7	41.0	40.7	40.5									40.7
	Eiweiss	33.6	33.5	33.3	32.7									33.3
	Total	74.3	74.5	74.0	73.3									74.0
Baselland	Fett	41.1	41.5	41.5	41.2									41.3
	Eiweiss	32.5	32.3	32.1	31.7									32.1
	Total	73.6	73.8	73.5	73.0									73.5
Baselstadt	Fett	41.6	42.1	42.0	41.2									41.7
	Eiweiss	32.3	32.8	31.9	31.4									32.1
	Total	74.0	74.9	73.9	72.5									73.8
Bern	Fett	41.9	42.0	41.4	40.6									41.5
	Eiweiss	32.5	32.3	31.8	31.6									32.0
	Total	74.4	74.3	73.2	72.2									73.5
Freiburg	Fett	40.5	40.7	40.0	38.6									39.9
	Eiweiss	32.1	32.1	31.5	31.6									31.8
	Total	72.6	72.8	71.5	70.2									71.8
Genf	Fett	41.1	41.8	41.7	39.5									41.0
	Eiweiss	33.5	33.2	33.0	32.8									33.1
	Total	74.5	75.0	74.7	72.3									74.1
Glarus	Fett	39.1	39.1	39.4	39.6									39.3
	Eiweiss	32.1	32.0	31.9	31.7									31.9
	Total	71.1	71.1	71.3	71.2									71.2
Graubünden	Fett	38.7	38.6	38.9	39.3									38.9
	Eiweiss	31.9	32.1	32.1	31.8									32.0
	Total	70.7	70.7	71.0	71.2									70.9
Jura	Fett	40.3	40.4	40.5	39.9									40.3
	Eiweiss	32.2	32.2	31.8	31.5									31.9
	Total	72.5	72.5	72.3	71.4									72.2
Luzern	Fett	41.2	41.1	41.2	40.0									40.9
	Eiweiss	33.4	33.3	32.8	32.7									33.1
	Total	74.6	74.4	74.1	72.7									73.9
Neuenburg	Fett	39.8	39.8	39.5	39.0									39.5
	Eiweiss	31.8	31.7	31.3	30.9									31.5
	Total	71.7	71.5	70.8	70.0									71.0
Nidwalden	Fett	39.6	40.1	40.2	38.9									39.7
	Eiweiss	32.7	32.6	32.3	31.9									32.4
	Total	72.3	72.7	72.5	70.9									72.1

Quelle: Suissselab AG Zollikofen / Qualitas AG Zug

* Die Angaben werden aus allen Proben (automatisch und handgefasste Proben) welche im Rahmen der Qualitätskontrolle der Milch untersucht werden, ermittelt. Die Werte beim Fett können aufgrund der Technik der Probefassung gegenüber dem effektiven Durchschnittsgehalt gewisse Abweichungen aufweisen.

Milchgehaltswerte nach Kanton 2007 (Seite 2 / Obwalden bis Zürich)

Kanton	Inhaltsstoffe	Jan.* g/kg	Feb.* g/kg	März* g/kg	April* g/kg	Mai g/kg	Juni g/kg	Juli g/kg	Aug. g/kg	Sept. g/kg	Okt. g/kg	Nov. g/kg	Dez. g/kg	Durchschnitt 2007 g/kg
Obwalden	Fett	41.7	41.5	42.0	40.8									41.5
	Eiweiss	32.9	32.9	32.6	32.3									32.7
	Total	74.5	74.4	74.6	73.2									74.2
Schaffhausen	Fett	41.6	40.5	41.4	41.4									41.2
	Eiweiss	33.0	32.9	32.8	32.0									32.7
	Total	74.6	73.5	74.2	73.4									73.9
Schwyz	Fett	39.7	39.8	39.7	39.4									39.7
	Eiweiss	33.0	32.9	32.7	32.4									32.7
	Total	72.7	72.8	72.4	71.8									72.4
St. Gallen	Fett	40.8	41.1	41.1	40.6									40.9
	Eiweiss	33.5	33.5	33.3	32.9									33.3
	Total	74.3	74.6	74.3	73.5									74.2
Solothurn	Fett	41.9	42.2	42.2	41.4									41.9
	Eiweiss	32.9	32.8	32.3	32.0									32.5
	Total	74.8	75.0	74.5	73.4									74.4
Tessin	Fett	38.9	39.0	38.1	38.0									38.5
	Eiweiss	32.4	32.4	32.2	31.7									32.2
	Total	71.3	71.3	70.3	69.7									70.7
Thurgau	Fett	41.4	40.8	41.3	40.0									40.9
	Eiweiss	33.9	33.6	33.4	33.1									33.5
	Total	75.2	74.4	74.6	73.2									74.4
Uri	Fett	41.8	42.3	41.9	40.8									41.7
	Eiweiss	32.6	32.7	32.6	32.2									32.5
	Total	74.4	74.9	74.5	73.0									74.2
Waadt	Fett	39.5	40.0	39.2	37.8									39.1
	Eiweiss	32.2	32.2	31.7	31.6									31.9
	Total	71.7	72.1	70.9	69.4									71.0
Wallis	Fett	37.4	38.4	37.7	37.5									37.8
	Eiweiss	31.5	31.6	31.5	31.6									31.5
	Total	68.9	70.0	69.2	69.1									69.3
Zug	Fett	40.8	40.7	40.7	39.9									40.5
	Eiweiss	33.4	33.3	32.9	32.5									33.0
	Total	74.3	74.0	73.6	72.4									73.6
Zürich	Fett	41.7	41.5	41.6	41.1									41.5
	Eiweiss	33.5	33.3	33.0	32.6									33.1
	Total	75.2	74.8	74.6	73.7									74.6
Durchschnittsgehalt CH	Fett	41.0	41.1	40.9	40.1									40.8
	Eiweiss	32.8	32.7	32.3	32.1									32.5
	Total	73.9	73.9	73.2	72.2									73.3

Quelle: Suisselab AG Zollikofen / Qualitas AG Zug

* Die Angaben werden aus allen Proben (automatisch und handgefasste Proben) welche im Rahmen der Qualitätskontrolle der Milch untersucht werden, ermittelt. Die Werte beim Fett können aufgrund der Technik der Probefassung gegenüber dem effektiven Durchschnittsgehalt gewisse Abweichungen aufweisen.

Verfütterte Magermilch

	Monatliche Verwertung		Differenz zum Vorjahres-Monat		Kumulierte Verwertung		Differenz zur Vorjahresperiode	
	<i>April 2006</i>	<i>April 2007</i>	Tonnen	(%)	<i>Jan. - Apr. 2006</i>	<i>Jan. - Apr. 2007</i>	Tonnen	(%)
	Tonnen	Tonnen			Tonnen	Tonnen		
Total verfütterte Magermilch	508	513	5	1.0	2'045	1'925	-120	-5.9

Verkäufe Milchersatzfuttermittel

	Monatliche Verkäufe		Differenz zum Vorjahres-Monat		Kumulierte Verkäufe		Differenz zur Vorjahresperiode	
	<i>April 2006</i>	<i>April 2007</i>	Tonnen	(%)	<i>Jan. - Apr. 2006</i>	<i>Jan. - Apr. 2007</i>	Tonnen	(%)
	Tonnen	Tonnen			Tonnen	Tonnen		
MEF Kälbermast > 30%	1'032	1'158	126	12.2	4'238	5'397	1'159	27.3
MEF Kälberaufzucht > 30%	176	198	22	12.5	788	905	117	14.8
MEF Andere > 30%	25	17	-8	-32.0	108	110	2	1.9
MEF Kälbermast < 30%	22	14	-8	-36.4	102	73	-29	-28.4
MEF Kälberaufzucht < 30%	3	3			19	17	-2	-10.5
MEF Andere < 30%	16	12	-4	-25.0	64	40	-24	-37.5
Total Milchersatzfuttermittel	1'274	1'402	128	10.0	5'319	6'542	1'223	23.0

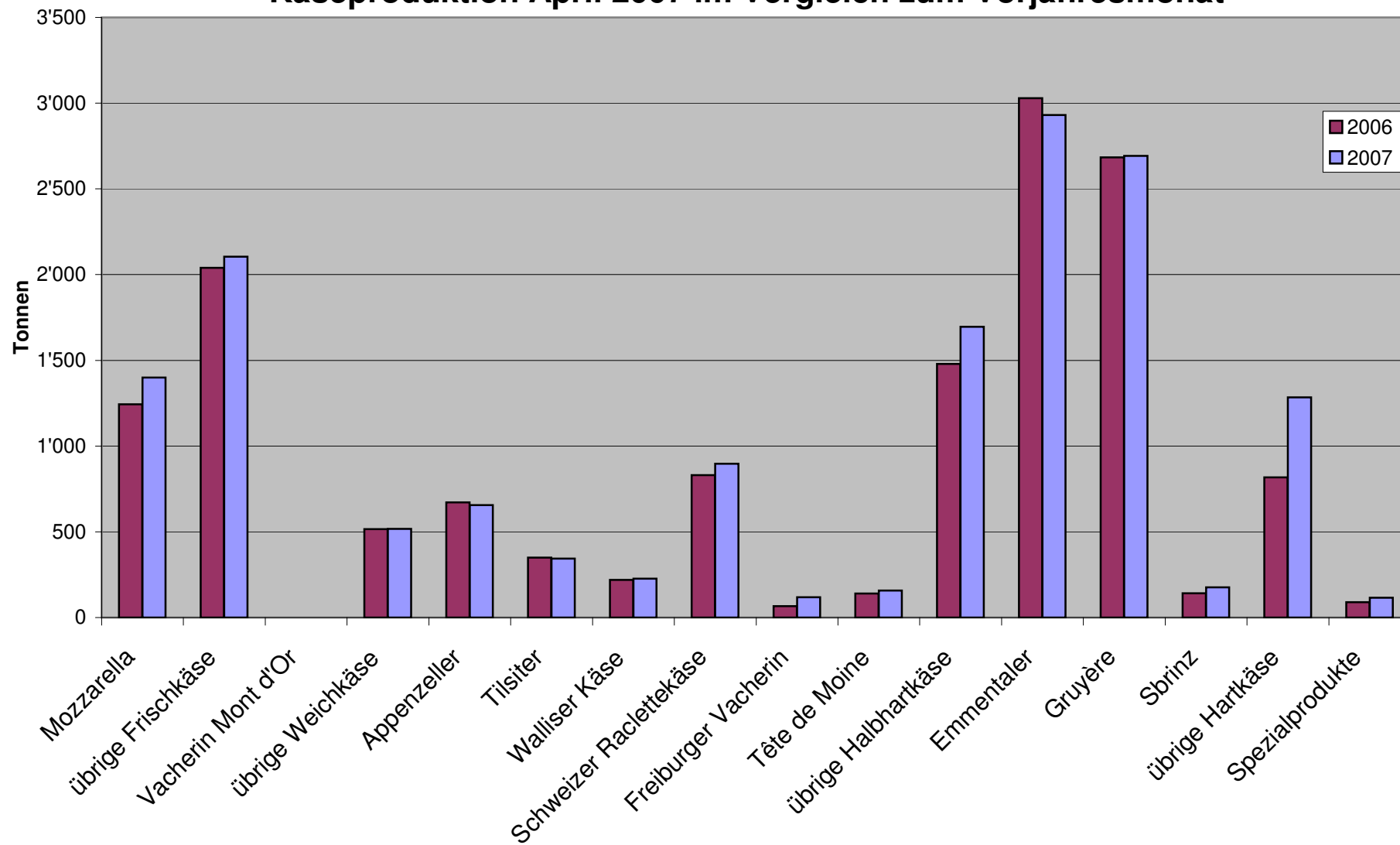
Käseproduktion 2007 kumuliert mit Vorjahresvergleich

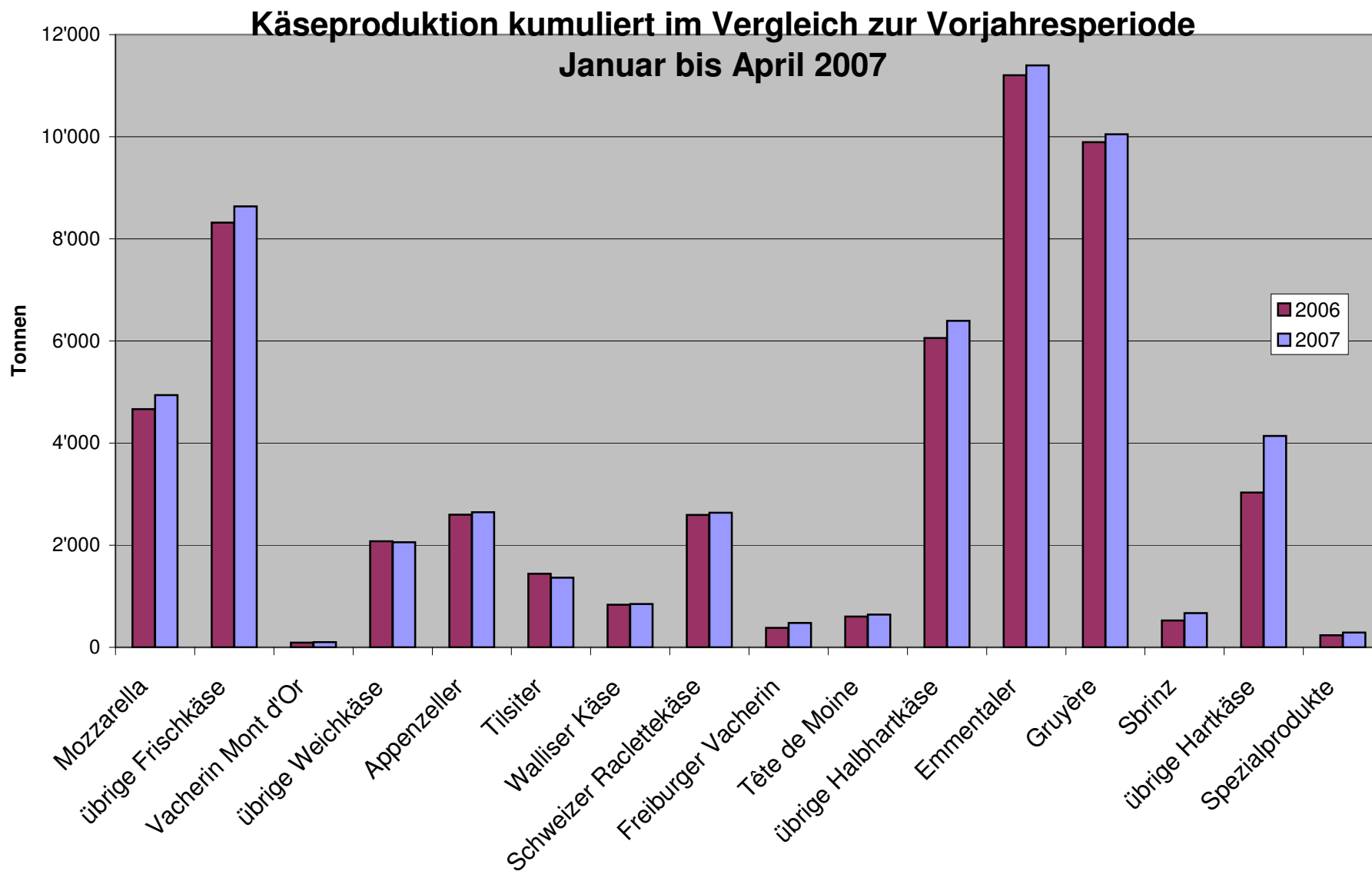
	Jan.	Feb.	März	April	Mai	Juni	Juli	Aug.	Sept.	Okt.	Nov.	Dez.	Kumuliert 2006 Tonnen	Kumuliert 2007 Tonnen	Differenz zur Vorjahresperiode	
	Tonnen	Tonnen	Tonnen	Tonnen	Tonnen	Tonnen	Tonnen	Tonnen	Tonnen	Tonnen	Tonnen	Tonnen			Tonnen	Prozent
Quark	869	834	999	873									3'342	3'575	233	7.0
Mozzarella	1'157	1'054	1'331	1'400									4'667	4'942	275	5.9
Mascarpone	49	58	59	54									191	220	29	15.2
Übrige Frischkäse	1'232	1'103	1'328	1'178									4'786	4'841	55	1.1
Frischkäse total	3'308	3'050	3'717	3'505									12'987	13'580	593	4.6
Weisseschimmelkäse, mager bis viertelfett																
Weisseschimmelkäse, halb- bis vollfett	114	138	100	123									503	475	-28	-5.6
Weisseschimmelkäse, überfett	117	123	119	109									435	468	33	7.6
Blau-, Grünschimmelkäse																
Tomme	176	146	143	164									651	629	-22	-3.4
Vacherin Mont d'Or	61	34	8										90	103	13	14.4
Andere Weichkäse mager, viertelfett	13	10	12	11									35	46	11	31.4
Andere Weichkäse, halb- bis vollfett	60	68	65	67									257	260	3	1.2
Andere Weichkäse, überfett	55	39	42	42									193	178	-15	-7.8
Weichkäse total	596	559	488	517									2'165	2'160	-5	-0.2
Appenzeller Käse	652	615	725	656									2'597	2'648	51	2.0
Tilsiter	331	306	385	344									1'442	1'366	-76	-5.3
Walliser Käse (Walliser Raclettekäse)	198	195	230	227									832	850	18	2.2
Schweizer Raclettekäse	638	474	628	897									2'595	2'637	42	1.6
Vacherin Fribourgeois	135	108	116	119									382	478	96	25.1
Tête de Moine	173	148	164	158									601	643	42	7.0
Jurakäse	16	19	27	29									69	91	22	31.9
Winzerkäse	35	32	34	24									129	125	-4	-3.1
Mutschli	35	34	50	35									140	154	14	10.0
Alpkäse halbhart																#DIV/0!
Bündner Bergkäse	80	82	86	87									333	335	2	0.6
Berg- und Schnittkäse halbhart	127	120	165	159									467	571	104	22.3
St. Paulin Suisse	63	64	85	64									241	276	35	14.5
Schweizer Edamer	42	19	33	49									200	143	-57	-28.5
Kaltgeräufte Käse	2	1	1	2									6	6		
Halbhartkäse mit Schimmelbildung	12	11	13	18									45	54	9	20.0
Conveniencekäse	118	75	98	95									422	386	-36	-8.5
Schmelzrohware, vollfett	122	128	148	109									467	507	40	8.6
Andere Halbhartkäse, mager bis viertelfett	61	53	53	75									272	242	-30	-11.0
Andere Halbhartkäse, halb- bis vollfett	722	626	724	756									2'700	2'828	128	4.7
Andere Halbhartkäse, überfett	152	141	192	194									573	679	106	18.5
Halbhartkäse total	3'713	3'253	3'955	4'097									14'509	15'018	509	3.5
Emmentaler	2'859	2'626	2'984	2'931									11'205	11'400	195	1.7
Switzerland Swiss	157	155	290	305									679	907	228	33.6
Gruyère	2'414	2'292	2'648	2'693									9'892	10'047	155	1.6
Alpkäse hart	1			-1												#DIV/0!
Andere Hartkäse, mager bis viertelfett	2	1	2	8									24	13	-11	-45.8
Andere Hartkäse, halb- bis vollfett	756	706	773	963									2'323	3'198	875	37.7
Andere Hartkäse, überfett	4	4	6	10									5	24	19	380.0
Hartkäse total	6'193	5'784	6'703	6'909									24'128	25'589	1'461	6.1
Sbrinz	161	154	180	176									527	671	144	27.3
Extra Hartkäse total	161	154	180	176									527	671	144	27.3
Reiner Ziegenkäse	22	37	67	92									175	218	43	24.6
Reiner Schafkäse	12	14	21	24									62	71	9	14.5
Spezialprodukte total	33	50	88	116									236	287	51	21.6
Total alle Käsesorten	14'003	12'849	15'132	15'319									54'551	57'303	2'752	5.0

Käseproduktion 2006

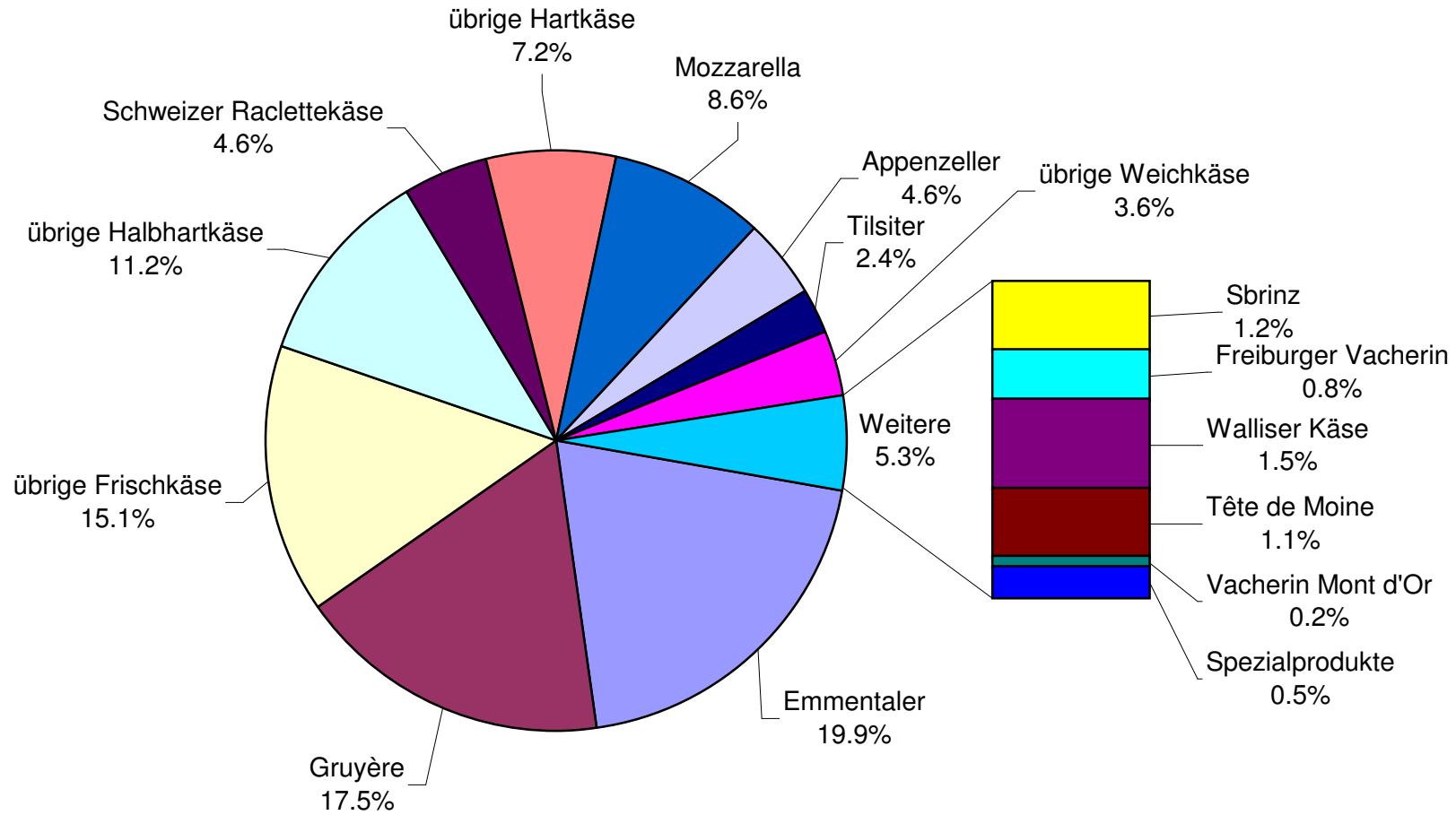
	Jan.	Feb.	März	April	Mai	Juni	Juli	Aug.	Sept.	Okt.	Nov.	Dez.	Kumuliert 2006
	Tonnen	Tonnen	Tonnen	Tonnen	Tonnen	Tonnen	Tonnen	Tonnen	Tonnen	Tonnen	Tonnen	Tonnen	Tonnen
Quark	825	776	930	811	891	943	842	920	812	765	859	726	10'100
Mozzarella	1'072	1'064	1'288	1'243	1'563	1'705	1'559	1'423	1'135	1'169	1'143	1'106	15'470
Mascarpone	42	39	61	49	68	45	45	52	51	56	83	82	673
Übrige Frischkäse	1'217	1'038	1'351	1'180	1'428	1'318	1'153	1'299	1'090	1'081	1'097	1'053	14'305
Frischkäse total	3'156	2'917	3'631	3'283	3'951	4'011	3'599	3'694	3'088	3'072	3'182	2'967	40'551
Weisseschimmelkäse, mager bis viertelfett													
Weisseschimmelkäse, halb- bis vollfett	131	115	138	119	128	130	103	159	109	117	139	101	1'489
Weisseschimmelkäse, überfett	94	97	120	124	132	123	89	116	131	117	128	99	1'370
Blau-, Grünschimmelkäse													
Tomme	160	164	169	158	180	192	152	199	159	158	173	123	1'987
Vacherin Mont d'Or	57	22	11					37	107	104	104	69	511
Anderer Weichkäse mager, viertelfett	2	18	10	5	4	7	3	3	2	5	11	7	77
Anderer Weichkäse, halb- bis vollfett	55	69	67	66	65	68	61	68	67	66	70	50	772
Anderer Weichkäse, überfett	57	49	43	44	54	44	38	55	44	55	46	37	566
Weichkäse total	556	534	559	516	564	564	445	638	619	623	671	485	6'774
Appenzeller Käse	693	595	637	672	738	747	747	811	798	718	718	788	8'662
Tilsiter	380	322	390	350	387	383	296	328	325	342	301	318	4'122
Walliser Käse (Walliser Raclettekäse)	192	182	238	220	225	146	68	49	252	187	143	156	2'058
Schweizer Raclettekäse	598	445	721	831	1'124	1'187	1'249	1'254	1'238	1'031	701	492	10'871
Vacherin Fribourgeois	133	101	82	66	142	195	262	305	341	281	221	214	2'343
Tête de Moine	170	144	147	140	170	171	169	207	198	200	171	177	2'064
Jurakäse	19	13	19	18	22	16	13	8	11	18	11	17	185
Winzerkäse	37	30	31	31	32	31	34	36	31	34	31	33	391
Mutschli	37	33	38	32	42	46	30	36	70	60	47	34	505
Alpkäse halbhart					2	3	3	17	1'164	371	68	1	1'629
Bündner Bergkäse	86	76	86	85	88	74	47	16	20	38	61	77	754
Berg- und Schnittkäse halbhart	115	114	115	123	145	142	95	82	111	120	107	127	1'396
St. Paulin Suisse	80	66	49	46	73	58	81	68	66	73	52	97	809
Schweizer Edamer	53	47	55	45	85	49	46	60	49	42	28	47	606
Kaltgereifte Käse	2	1	1	2	3		2	1	3	2	2	2	21
Halbhartkäse mit Schimmelbildung	11	11	11	12	19	23	7	6	18	18	12	11	159
Conveniencekäse	95	103	128	96	139	69	59	79	85	97	97	60	1'107
Schmelzrohware, vollfett	100	121	152	94	106	87	85	96	93	96	103	124	1'257
Anderer Halbhartkäse, mager bis viertelfett	66	66	75	65	81	62	54	49	53	58	53	46	728
Anderer Halbhartkäse, halb- bis vollfett	703	603	723	671	717	648	606	615	714	758	758	739	8'255
Anderer Halbhartkäse, überfett	123	102	188	160	135	103	110	160	148	137	154	123	1'643
Halbhartkäse total	3'690	3'174	3'887	3'758	4'473	4'239	4'062	4'285	5'788	4'681	3'840	3'683	49'560
Emmentaler	2'681	2'520	2'975	3'029	3'184	2'875	2'871	2'860	2'693	2'777	2'695	2'734	33'894
Switzerland Swiss	155	200	156	168	188	134	143	208	299	304	237	169	2'361
Gruyère	2'343	2'227	2'638	2'684	2'810	2'455	2'315	2'116	2'130	2'314	2'113	2'222	28'367
Alpkäse hart					27	115	134	147	1'034	376	79	1	1'913
Anderer Hartkäse, mager bis viertelfett	3	4	9	8	13	14	14	10	9	2	8	2	96
Anderer Hartkäse, halb- bis vollfett	544	497	643	639	685	510	487	424	441	568	652	694	6'784
Anderer Hartkäse, überfett	2		1	2	2	2	2	2	4	4	4	3	26
Hartkäse total	5'728	5'448	6'422	6'530	6'909	6'105	5'964	5'767	6'610	6'345	5'788	5'825	73'441
Sbrinz	136	120	129	142	162	163	150	125	121	149	132	135	1'664
Extra Hartkäse total	136	120	129	142	162	163	150	125	121	149	132	135	1'664
Reiner Ziegenkäse	17	33	55	70	84	80	71	67	106	91	41	28	743
Reiner Schafkäse	11	14	18	19	25	21	18	16	13	10	10	10	185
Spezialprodukte total	27	47	73	89	108	100	89	83	119	101	51	38	925
Total alle Käsesorten	13'293	12'240	14'700	14'318	16'166	15'182	14'310	14'590	16'346	14'971	13'663	13'135	172'914

Käseproduktion April 2007 im Vergleich zum Vorjahresmonat





Käseproduktion Januar bis April 2007 Total 57'303 Tonnen



Konsummilchproduktion

Milchart	Monatliche Produktion		Differenz zum Vorjahres-Monat		Kumulierte Produktion		Differenz zur Vorjahresperiode	
	<i>April 2006</i>	<i>April 2007</i>			<i>Jan. - Apr. 2006</i>	<i>Jan. - Apr. 2007</i>		
	Tonnen	Tonnen	Tonnen	(%)	Tonnen	Tonnen	Tonnen	(%)
Rohmilch	1'810	1'934	124	6.9	4'767	4'660	-107	-2.2
Fettangereicherte Milch past								
Fettangereicherte Milch UHT	91	91			357	343	-14	-3.9
Vollmilch past.	7'323	7'109	-214	-2.9	31'547	30'267	-1'280	-4.1
Vollmilch UHT	13'409	12'921	-488	-3.6	61'940	58'366	-3'574	-5.8
teilentrahmte Milch past.	6'011	6'352	341	5.7	25'798	26'571	773	3.0
teilentrahmte Milch UHT	10'641	10'669	28	0.3	40'907	40'225	-682	-1.7
Trinkmagermilch past.	9	36	27	300.0	10	46	36	360.0
Trinkmagermilch UHT	1'256	1'213	-43	-3.4	5'262	4'773	-489	-9.3
Total Konsummilch	40'550	40'325	-225	-0.6	170'588	165'251	-5'337	-3.1

Butterproduktion und -verkäufe

Butterproduktion

	Monatliche Produktion		Differenz zum Vorjahres-Monat		Kumulierte Produktion		Differenz zur Vorjahresperiode	
	<i>April 2006</i>	<i>April 2007</i>	Tonnen	(%)	<i>Jan. - Apr. 2006</i>	<i>Jan. - Apr. 2007</i>	Tonnen	(%)
	Tonnen	Tonnen			Tonnen	Tonnen		
	3'996	4'186	190	4.8	15'099	14'918	-181	-1.2

Butterverkäufe (inkl. Importbutter)

	Monatliche Verkäufe		Differenz zum Vorjahres-Monat		Kumulierte Verkäufe		Differenz zur Vorjahresperiode	
	<i>April 2006</i>	<i>April 2007</i>	Tonnen	(%)	<i>Jan. - Apr. 2006</i>	<i>Jan. - Apr. 2007</i>	Tonnen	(%)
	Tonnen	Tonnen			Tonnen	Tonnen		
Vorzugsbutter	431	423	-8	-1.9	1'882	1'942	60	3.2
Die Butter, Industrie-/Gewerbebutter	2'092	2'150	58	2.8	8'453	8'796	343	4.1
Käsereibutter	27	32	5	18.5	119	126	7	5.9
übrige Butter	207	242	35	16.9	1'002	993	-9	-0.9
Eingesottene Butter	301	346	45	15.0	1'354	1'474	120	8.9
übrige entwässerte Butter	29	34	5	17.2	115	127	12	10.4
Total Inlandverkäufe	3'087	3'227	140	4.5	12'925	13'458	533	4.1
Export	0	0	0		0	0	0	
Veredelungsverkehr*	9	0	-9	-100.0	45	1	-44	-97.8
Total	3'096	3'227	131	4.2	12'970	13'459	489	3.8

* Quelle: BOB

Produktion von Milchspezialitäten

Konsumrahm

	Monatliche Produktion		Differenz zum Vorjahres-Monat		Kumulierte Produktion		Differenz zur Vorjahresperiode	
	<i>April 2006</i>	<i>April 2007</i>	Tonnen	(%)	<i>Jan. - Apr. 2006</i>	<i>Jan. - Apr. 2007</i>	Tonnen	(%)
	Tonnen	Tonnen			Tonnen	Tonnen		
Doppelrahm	51	38	-13	-25.5	177	185	8	4.5
Vollrahm 35%	2'184	2'320	136	6.2	8'150	8'722	572	7.0
Halbrahm	1'313	1'091	-222	-16.9	4'416	4'459	43	1.0
Kaffeerahm	2'066	2'080	14	0.7	8'185	8'234	49	0.6
Total Konsumrahm	5'614	5'529	-85	-1.5	20'928	21'600	672	3.2

Andere Milchspezialitäten

	Monatliche Produktion		Differenz zum Vorjahres-Monat		Kumulierte Produktion		Differenz zur Vorjahresperiode	
	<i>April 2006</i>	<i>April 2007</i>	Tonnen	(%)	<i>Jan. - Apr. 2006</i>	<i>Jan. - Apr. 2007</i>	Tonnen	(%)
	Tonnen	Tonnen			Tonnen	Tonnen		
Sauermilch	321	446	125	38.9	1'376	1'829	453	32.9
Sauerrahm	118	175	57	48.3	491	592	101	20.6
Dessertprodukte	1'711	1'947	236	13.8	8'048	7'871	-177	-2.2
Milchgetränke	4'553	5'281	728	16.0	18'060	20'599	2'539	14.1
Jogurt	11'331	11'585	254	2.2	46'719	47'254	535	1.1
Kefir	5	6	1	20.0	20	24	4	20.0
Speiseeis	2'600	2'459	-141	-5.4	7'812	8'587	775	9.9

Produktion Milchpulver und Milchkondensat

	Monatliche Produktion		Differenz zum Vorjahres-Monat		Kumulierte Produktion		Differenz zur Vorjahresperiode	
	<i>April 2006</i>	<i>April 2007</i>	Tonnen	(%)	<i>Jan. - Apr. 2006</i>	<i>Jan. - Apr. 2007</i>	Tonnen	(%)
	Tonnen	Tonnen			Tonnen	Tonnen		
Vollmilchpulver	1'225	1'437	212	17.3	5'034	5'147	113	2.2
Teilentrahmtes Milchpulver	296	262	-34	-11.5	1'000	1'480	480	48.0
Fettangereichertes Milchpulver & Rahmpulver	25	30	5	20.0	72	147	75	104.2
Magermilchpulver	3'229	3'546	317	9.8	10'680	10'880	200	1.9
Buttermilchpulver	135	9	-126	-93.3	269	81	-188	-69.9
Molkenpulver	278	141	-137	-49.3	996	551	-445	-44.7
Milchkondensat	165	106	-59	-35.8	895	873	-22	-2.5

Käseexport nach Produkten/Gruppen

Käsesorte / Kategorie	Monatliche Exporte		Differenz zum Vorjahres-Monat		Kumulierte Exporte		Differenz zur Vorjahresperiode	
	April 2006 Tonnen	April 2007 Tonnen	Tonnen	(%)	Jan. - Apr. 2006 Tonnen	Jan. - Apr. 2007 Tonnen	Tonnen	(%)
Frischkäse inkl. Quark total	50.2	24.0	-26.2	-52.3	62.6	92.5	29.9	47.7
Vacherin Mont d'Or					10.0	10.4	0.4	3.7
Weichkäse andere	36.5	24.3	-12.2	-33.5	145.6	80.0	-65.6	-45.1
Weichkäse total	36.5	24.3	-12.2	-33.5	155.6	90.4	-65.2	-41.9
Appenzeller Käse	395.4	393.5	-1.9	-0.5	1'794.6	1'776.7	-18.0	-1.0
Tilsiter	29.4	37.9	8.6	29.2	118.6	172.6	54.0	45.6
Raclette	23.8	28.1	4.3	18.1	179.3	168.8	-10.5	-5.9
Vacherin Fribourgeois	10.0	8.3	-1.7	-17.1	93.6	79.2	-14.4	-15.4
Tête de Moine	87.3	74.0	-13.4	-15.3	377.6	356.7	-20.9	-5.5
Halbhartkäse andere	78.7	118.1	39.4	50.1	328.6	514.9	186.2	56.7
Halbhartkäse total	624.5	659.8	35.3	5.6	2'892.3	3'068.9	176.5	6.1
Emmentaler	1'544.8	1'672.3	127.5	8.3	6'359.8	6'664.5	304.6	4.8
Gruyère	741.7	702.6	-39.1	-5.3	3'343.4	3'199.7	-143.7	-4.3
Switzerland Swiss	106.1	114.6	8.5	8.0	408.2	349.0	-59.2	-14.5
Hartkäse übrige	121.9	148.2	26.3	21.6	587.8	509.6	-78.3	-13.3
Hartkäse total	2'514.4	2'637.7	123.3	4.9	10'699.3	10'722.7	23.5	0.2
Sbrinz	71.3	31.2	-40.2	-56.3	186.9	135.2	-51.7	-27.6
Extra Hartkäse total	71.3	31.2	-40.2	-56.3	186.9	135.2	-51.7	-27.6
Schmelzkäse total	330.6	283.9	-46.8	-14.1	1'326.4	1'299.3	-27.1	-2.0
Fertigfondue *	219.8	139.1	-80.7	-36.7	1'334.7	1'055.3	-279.4	-20.9
andere Käse total	36.4	25.5	-10.9	-30.0	77.8	69.0	-8.8	-11.3
Total	3'883.8	3'825.4	-58.4	-1.5	16'735.7	16'533.3	-202.3	-1.2

* ab Januar 2006 ohne andere Nahrungsmittelzubereitungen mit Milchfett

Quelle: OZD

Käseexport nach Ländern

April 2006

	Emmentaler	Gruyere	Sbrinz	Switzerland Swiss	übrige Hartkäse	Hartkäse total	Appenzeller Käse	Vacherin Fribourgeois	Raclette	Tête de Moine	Tilsiter	übrige Halbhartkäse	Halbhartkäse total	Frischkäse inkl. Quark	Vacherin Mont d'Or	übrige Weichkäse	Weichkäse total	Schmelzkäse	andere Käse	Fertigfondue** (Quelle: SESK)	TOTAL	
Land	t	t	t	t	t	t	t	t	t	t	t	t	t	t	t	t	t	t	t	t	t	t
EUROPA																						
Deutschland	206.6	170.9	*	*	6.2	383.7	305.3	5.0	9.3	53.9	21.3	58.1	452.9	5.9	27.1	33.0	26.6	11.7	31.2		939.1	
Frankreich	129.9	148.1	*	*	4.3	282.3	31.4	2.3	1.8	18.7	*	1.8	56.0	0.2	*	3.1	3.3			4.2	345.8	
Italien	806.8	29.5	*	*	0.0	836.3	0.9	*	*	1.9	*	0.9	3.7	43.9		43.9	231.9	1.4	1.1		1'118.3	
BeNeLux	74.4	51.7	*	*	0.3	126.3	7.4	0.7	3.8	4.6	0.1	2.9	19.5		*		24.8	21.2	61.6		253.5	
Grossbritannien	26.1	46.8	*	*		72.9	1.3	*	*	0.2	*	0.1	1.6		0.0	0.0	0.0	0.0	2.9		77.5	
Spanien/Portugal	18.5	2.7	*	*		21.2	*	*	*	*	*				*		3.7				24.9	
Europa nicht zugeordnet / übriges Europa	112.4	58.6	69.5	17.1	110.6	368.1	42.8	1.0	1.0	7.0	6.3	13.5	71.5	0.3		5.1	5.4	2.0		87.8	534.8	
TOTAL EUROPA	1'374.7	508.2	69.5	17.1	121.4	2'090.9	389.1	8.9	15.9	86.3	27.6	77.4	605.2	50.2		35.3	85.5	289.0	34.3	188.9	3'293.9	
Andere Länder																						
Kanada	37.1	*	*	*	0.2	37.2	0.7	*	*	0.5	*	0.7	1.9		*			10.0		21.8	70.8	
USA	71.1	153.5	*	*	0.3	224.9	0.5	0.4	4.5	0.3	*	0.4	6.0		0.6	0.6	22.0		9.1		262.5	
Kanada / USA nicht zugeordnet/ andere Länder	61.9	80.0	1.9	89.1	0.0	232.8	5.2	0.7	3.4	0.3	1.7	0.3	11.5	0.0	0.6	0.6	9.7	2.1			256.7	
TOTAL ANDERE LÄNDER	170.0	233.4	1.9	89.1	0.5	494.9	6.3	1.1	7.9	1.0	1.7	1.3	19.3	0.0	1.1	1.1	41.6	2.1	30.9		590.0	
TOTAL	1'544.8	741.7	71.3	106.1	121.9	2'585.8	395.4	10.0	23.8	87.3	29.4	78.7	624.5	50.2		36.5	86.7	330.6	36.4	219.8	3'883.8	

* Aus Datenschutzgründen sind Käseexporte mit weniger als drei Exporteuren nicht nach Ländern zugeordnet (Zusammenzug in 'Europa nicht zugeordnet' bzw. Kanada USA nicht zugeordnet/andere Länder)

** ab Januar 2006 ohne andere Nahrungsmittelzubereitungen mit Milchfett

Quelle: OZD

Käseexport nach Ländern, kumuliert

Januar bis April 2007

Land	Käseexport nach Ländern, kumuliert																				TOTAL
	t	t	t	t	t	t	t	t	t	t	t	t	t	t	t	t	t	t	t	t	
EUROPA																					
Deutschland	933.8	782.3	*	*	55.0	1'771.1	1'336.1	12.4	50.9	187.1	138.5	321.7	2'046.7	29.2	0.5	22.6	52.3	82.6	21.5	153.8	4'127.9
Frankreich	662.6	587.6	*	*	0.4	1'250.6	220.5	48.8	24.1	82.4	*	21.6	397.4	0.6	*	18.8	19.4	6.5	2.4	141.5	1'817.7
Italien	3'498.1	119.8	*	*	429.6	4'047.5	27.4	*	*	19.9	*	1.0	48.4	61.0	0.1	0.0	61.1	920.1	0.5	20.5	5'098.1
BeNeLux	339.5	221.6	*	*	2.5	563.6	26.1	4.2	29.5	25.1	0.2	5.2	90.3	0.0	*	0.0	0.0	123.7	24.9	250.0	1'052.5
Grossbritannien	111.4	185.0	*	*	0.2	296.6	4.8	*	*	0.4	*	0.2	5.5	0.0	*	0.1	0.1	10.0	0.0	9.9	322.1
Spanien/Portugal	56.7	103.8	*	*	0.0	160.5	*	*	*	*	*	0.0	0.0	0.0	*	0.0	0.0	9.4	0.0	0.0	170.0
Europa nicht zugeordnet / übriges Europa (Fertigfondue übrige Länder ganze Welt)	342.7	233.1	109.7	39.7	8.3	733.4	111.5	7.2	9.1	32.1	27.3	143.9	331.2	0.1	9.7	34.1	44.0	5.3	3.1	282.8	1'399.7
TOTAL EUROPA	5'944.6	2'233.3	109.7	39.7	496.0	8'823.2	1'726.5	72.6	113.6	347.0	166.0	493.7	2'919.4	90.9	10.3	75.7	176.9	1'157.7	52.4	858.5	13'988.1
Andere Länder																					
Kanada	205.2	*	*	*	0.8	206.0	6.5	*	*	4.7	*	6.7	17.9	0.0	*	0.0	0.0	62.7	0.5	152.6	439.7
USA	353.9	509.1	*	*	11.5	874.5	35.4	1.9	21.3	2.7	*	9.3	70.7	0.0	*	1.3	1.3	46.3	0.3	44.2	1'037.2
Kanada / USA nicht zugeordnet/ andere Länder	160.9	457.2	25.6	309.3	1.3	954.3	8.2	4.7	33.9	2.3	6.6	5.1	60.9	1.6	0.1	3.0	4.7	32.6	15.8	0.0	1'068.3
TOTAL ANDERE LÄNDER	719.9	966.4	25.6	309.3	13.6	2'034.7	50.1	6.6	55.2	9.7	6.6	21.2	149.4	1.6	0.1	4.3	6.0	141.6	16.7	196.8	2'545.3
TOTAL	6'664.5	3'199.7	135.2	349.0	509.6	10'858.0	1'776.7	79.2	168.8	356.7	172.6	514.9	3'068.9	92.5	10.4	80.0	182.9	1'299.3	69.0	1'055.3	16'533.3

* Aus Datenschutzgründen sind Käseexporte mit weniger als drei Exporteuren nicht nach Ländern zugeordnet (Zusammenzug in 'Europa nicht zugeordnet' bzw. Kanada USA nicht zugeordnet/andere Länder)

** ab Januar 2006 ohne andere Nahrungsmittelzubereitungen mit Milchfett

Quelle: OZD

Käseexport nach Ländern

Januar bis April 2006

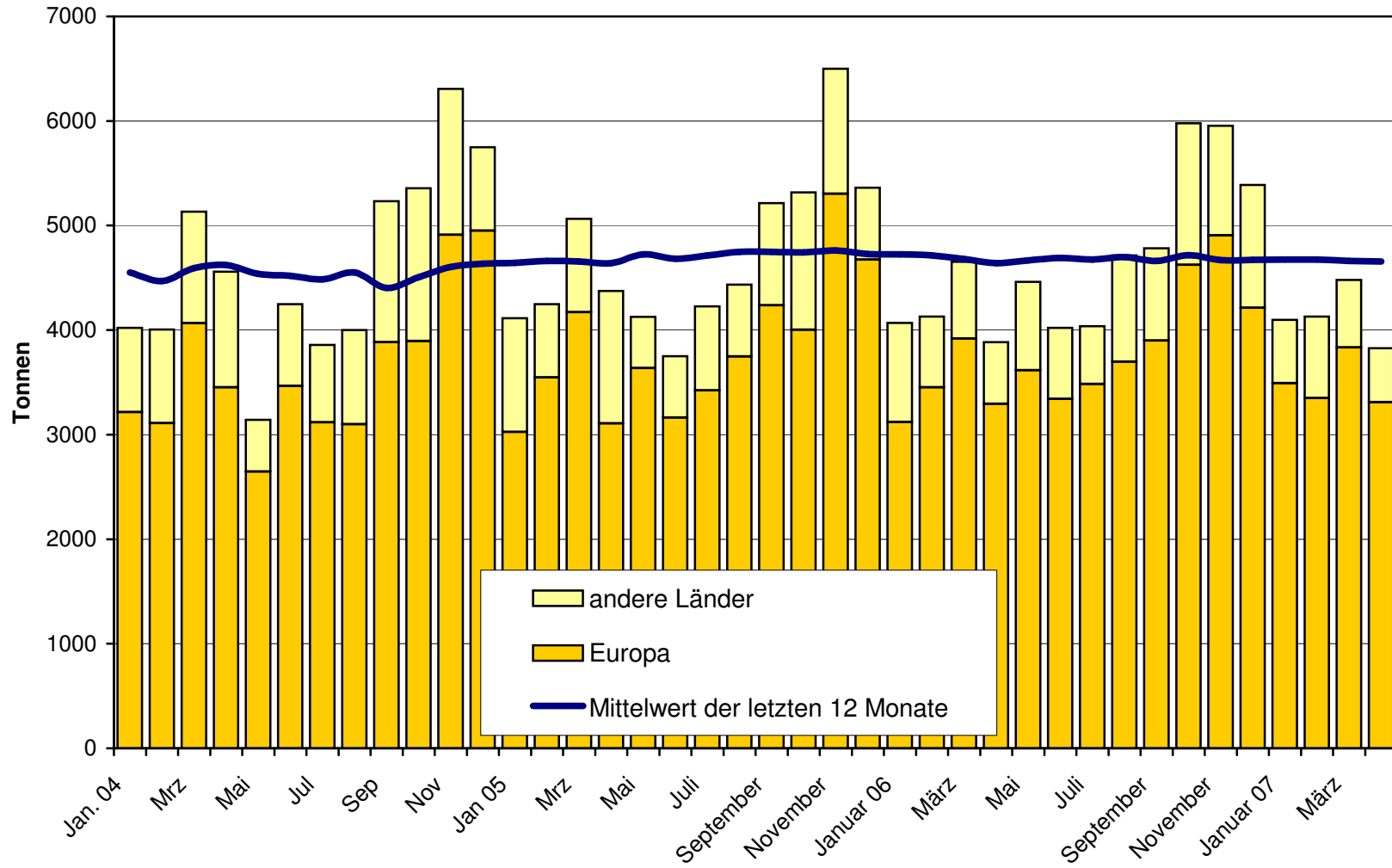
Land	Käseexport nach Ländern																				TOTAL
	t	t	t	t	t	t	t	t	t	t	t	t	t	t	t	t	t	t	t	t	
EUROPA																					
Deutschland	926.8	772.7	*	*	21.6	1'721.1	1'349.2	20.0	57.8	231.2	81.4	255.1	1'994.7	11.9	0.7	118.7	131.3	58.7	22.5	175.9	
Frankreich	647.1	654.9	*	*	8.0	1'310.1	209.1	55.5	23.5	74.4	*	10.9	373.2	0.8	*	12.5	13.3	3.5	0.0	146.1	
Italien	3'077.7	94.5	*	*	7.2	3'179.4	7.5	*	*	13.1	*	1.7	22.3	49.6	0.2	0.1	49.9	911.1	1.7	24.2	
BeNeLux	348.2	236.9	*	*	0.6	585.7	27.3	5.2	34.1	22.2	0.2	5.7	94.5	0.0	*	0.1	0.1	110.4	45.7	300.3	
Grossbritannien	101.3	185.5	*	*	0.0	286.8	16.3	*	*	0.8	*	0.2	17.3	0.0	*	0.0	0.0	5.5	0.0	9.4	
Spanien/Portugal	57.5	76.6	*	*	0.0	134.2	*	*	*	*	*	0.0	0.0	0.0	*	0.0	0.0	10.1	0.0	0.0	
Europa nicht zugeordnet / übriges Europa	427.0	221.6	160.7	42.2	548.6	1'400.1	160.7	5.0	9.8	28.7	31.1	27.9	263.2	0.3	8.8	9.9	19.0	4.0	0.0	381.9	
TOTAL EUROPA	5'585.6	2'242.7	160.7	42.2	586.1	8'617.4	1'770.0	85.6	125.1	370.4	112.7	301.4	2'765.3	62.6	9.7	141.3	213.5	1'103.2	70.0	1'018.3	
Andere Länder																					
Kanada	200.5	*	*	*	0.2	200.6	5.2	*	*	3.9	*	6.9	16.1	0.0	*	0.0	0.0	98.7	0.0	199.9	
USA	344.6	577.5	*	*	0.8	923.0	10.9	3.6	23.5	1.5	*	16.6	56.1	0.0	*	0.7	0.7	69.1	0.9	97.3	
Kanada / USA nicht zugeordnet/ andere Länder	229.1	523.1	26.2	366.0	0.7	1'145.2	8.5	4.4	30.6	1.7	5.9	3.7	54.9	0.0	0.4	3.6	4.0	55.4	6.9	0.0	
TOTAL ANDERE LÄNDER	774.2	1'100.7	26.2	366.0	1.7	2'268.8	24.6	8.0	54.2	7.2	5.9	27.2	127.1	0.0	0.4	4.3	4.7	223.2	7.8	316.4	
TOTAL	6'359.8	3'343.4	186.9	408.2	587.8	10'886.2	1'794.6	93.6	179.3	377.6	118.6	328.6	2'892.3	62.6	10.0	145.6	218.2	1'326.4	77.8	1'334.7	

* Aus Datenschutzgründen sind Käseexporte mit weniger als drei Exporteuren nicht nach Ländern zugeordnet (Zusammenzug in 'Europa nicht zugeordnet' bzw. Kanada USA nicht zugeordnet/andere Länder)

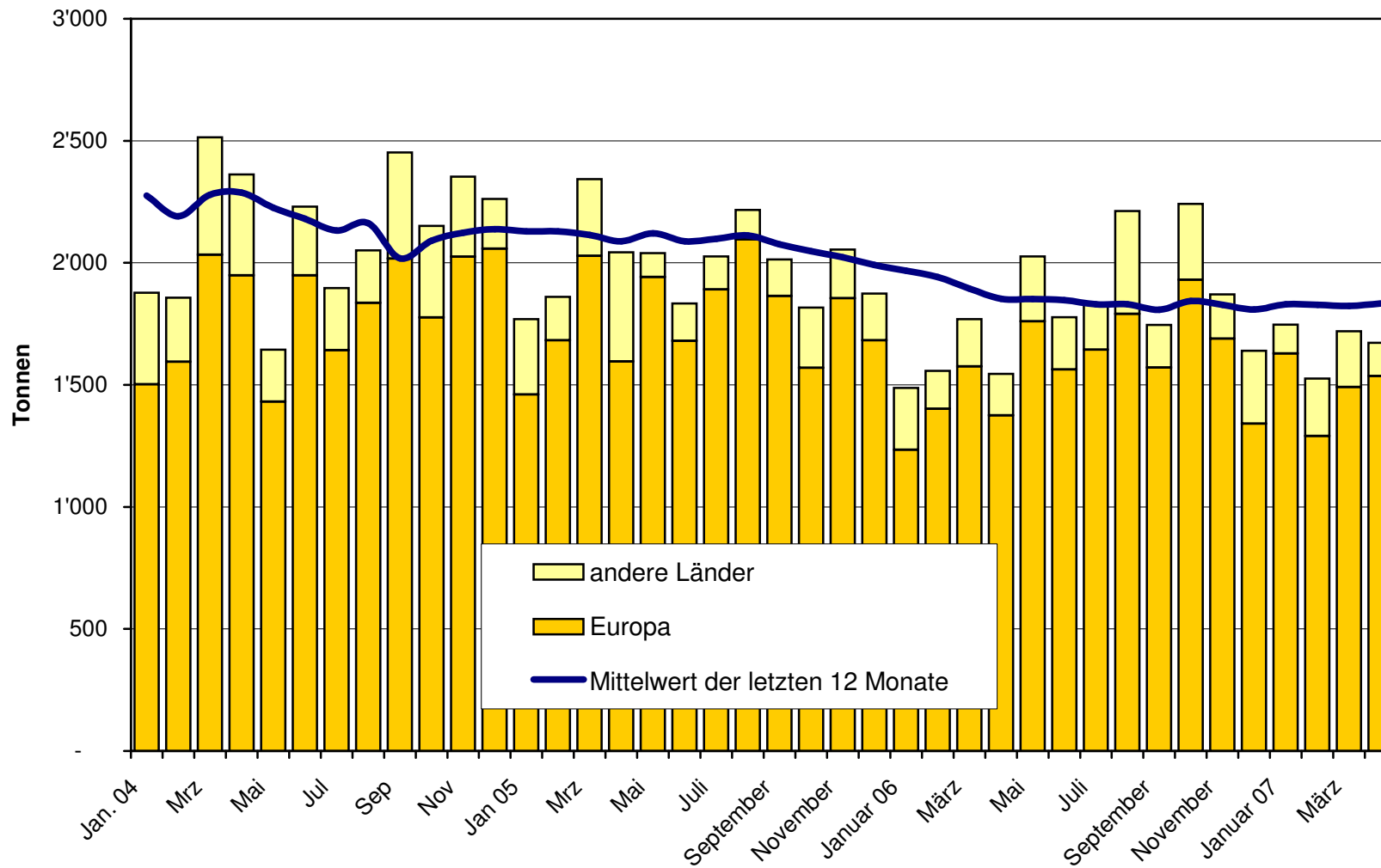
** ab Januar 2006 ohne andere Nahrungsmittelzubereitungen mit Milchfett

Quelle: OZD

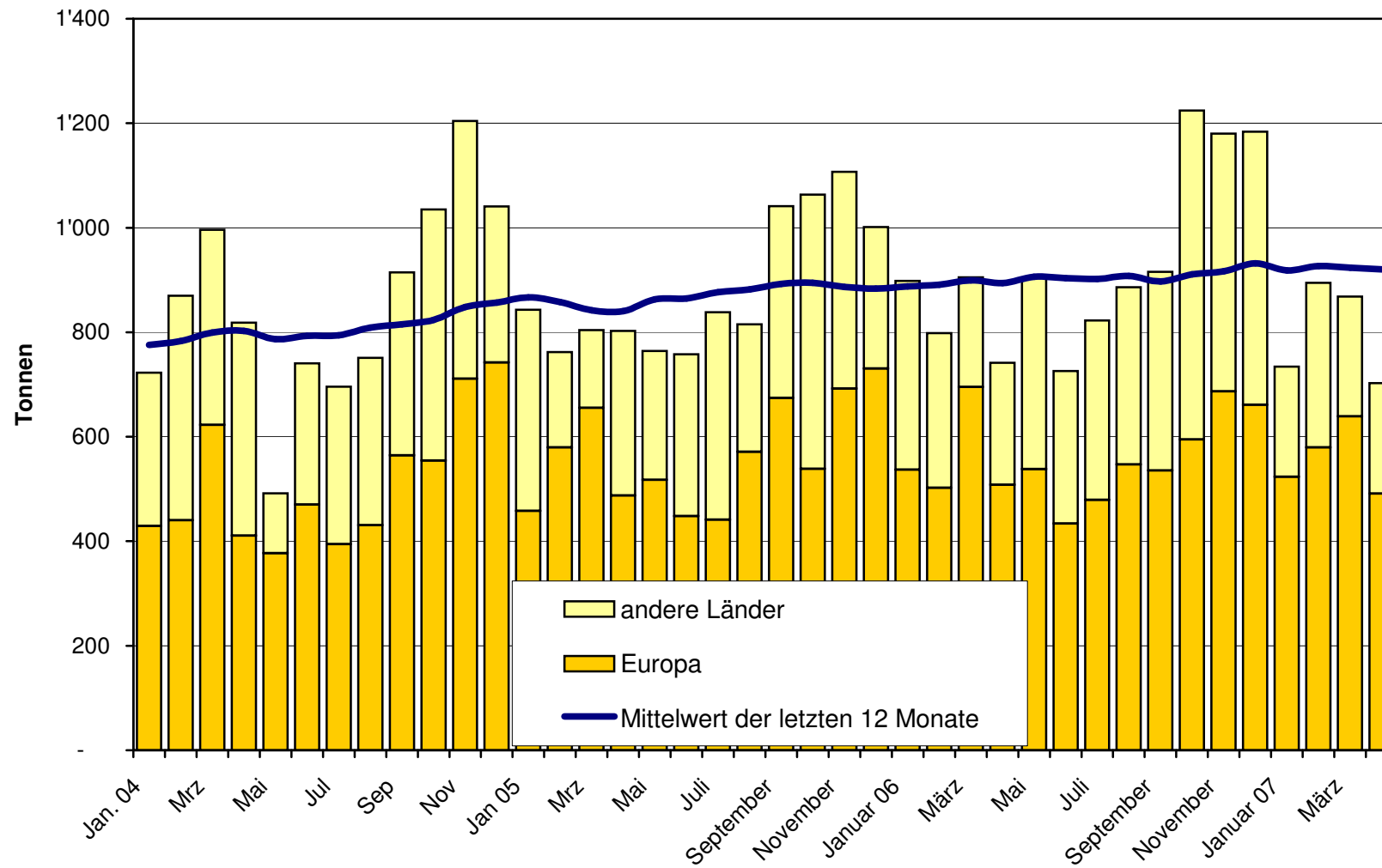
Total Käseexport (inkl. Fertigfondue und Schmelzkäse) ab 2004 Mittelwert der letzten 12 Monate



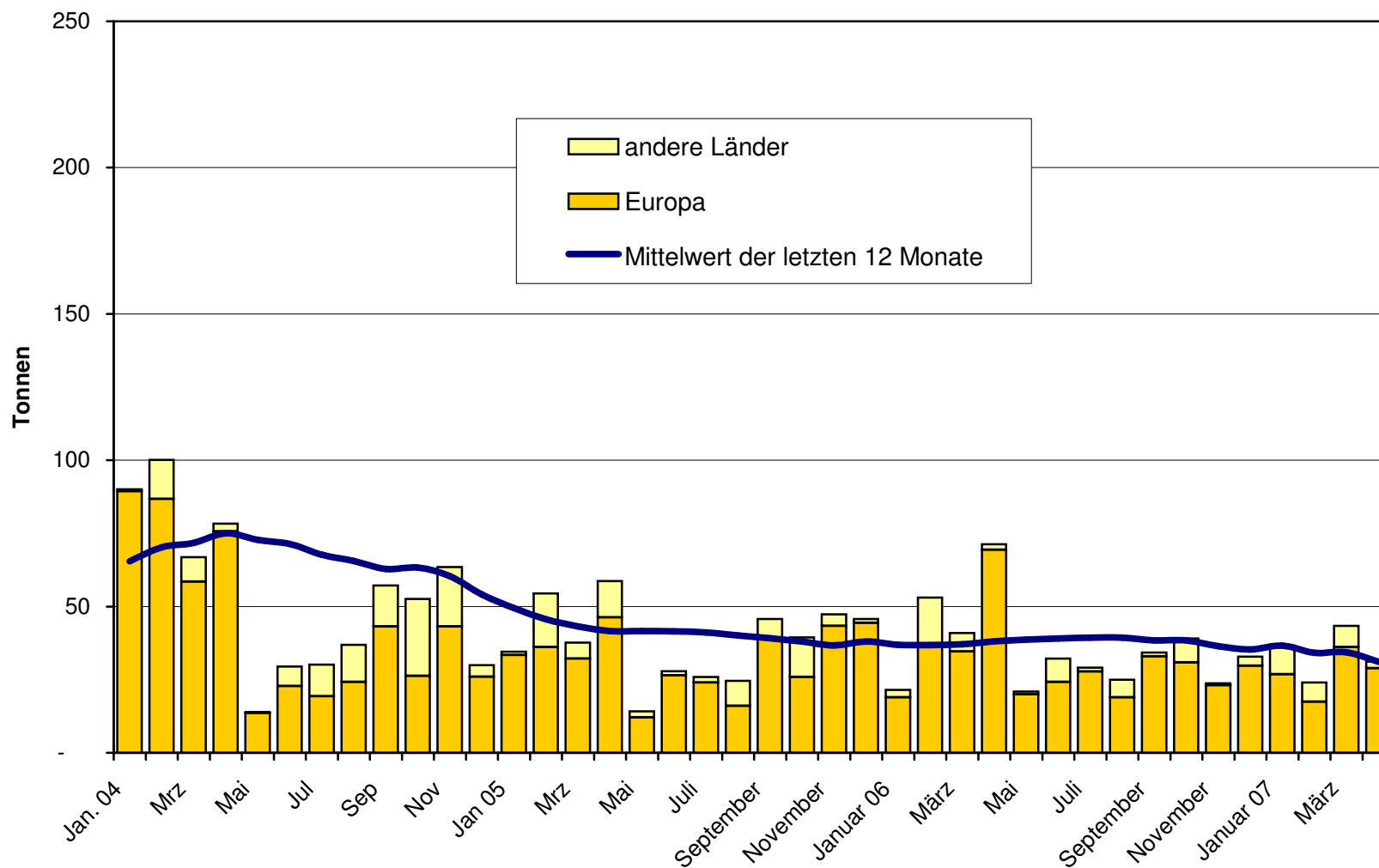
Emmentaler Export ab 2004 Mittelwert der letzten 12 Monate



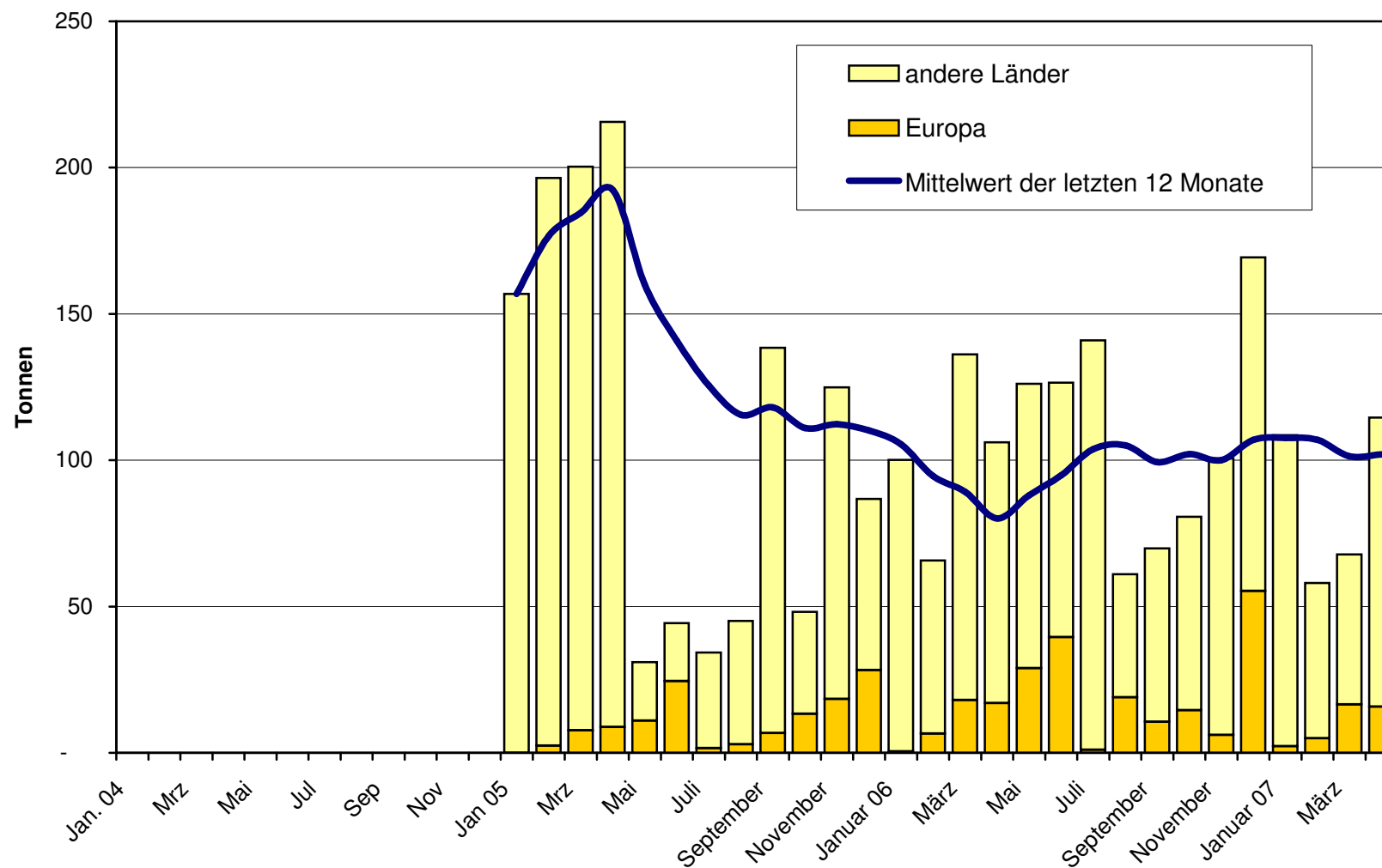
Gruyère Export ab 2004 Mittelwert der letzten 12 Monate



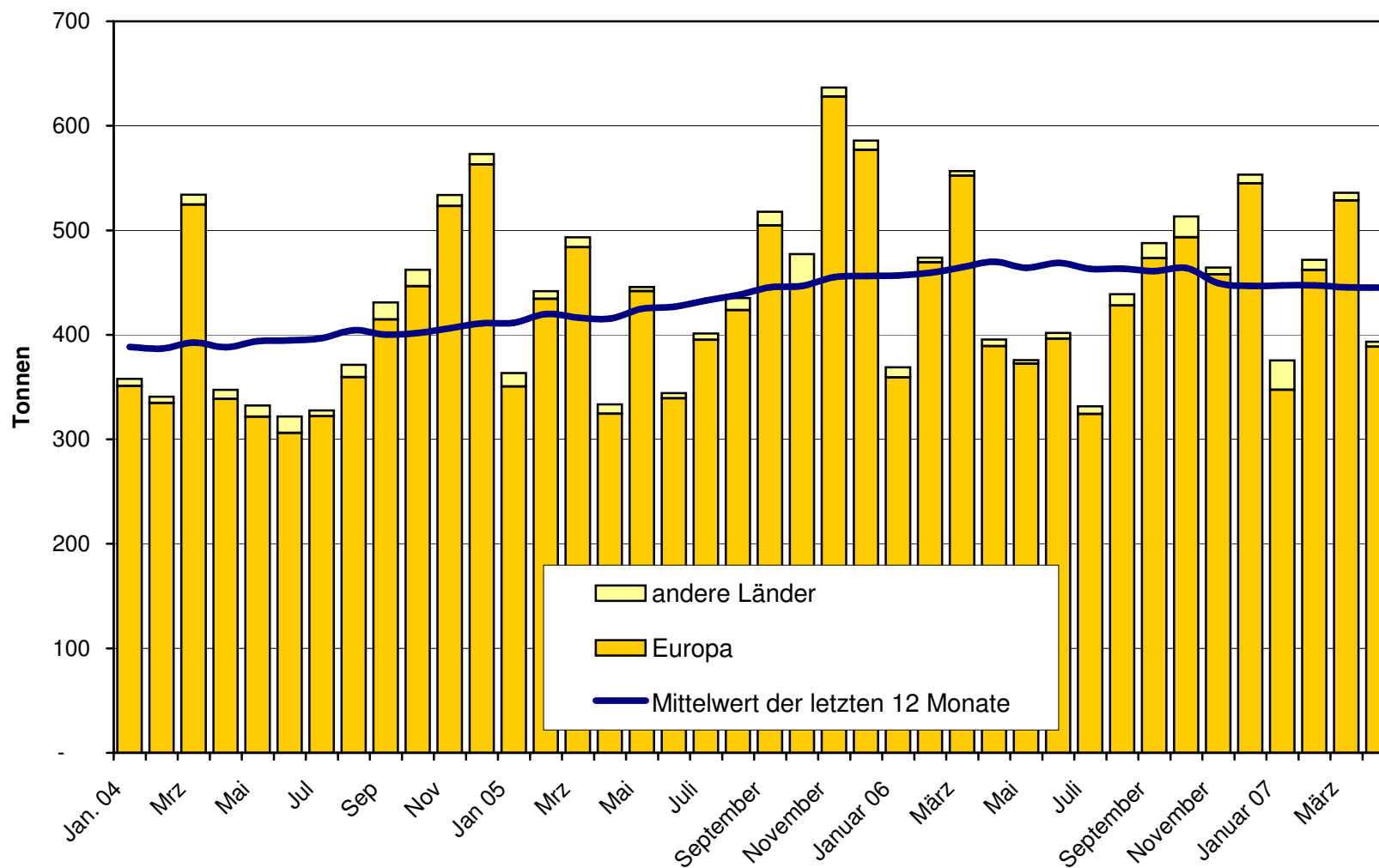
Sbrinz Export ab 2004 Mittelwert der letzten 12 Monate



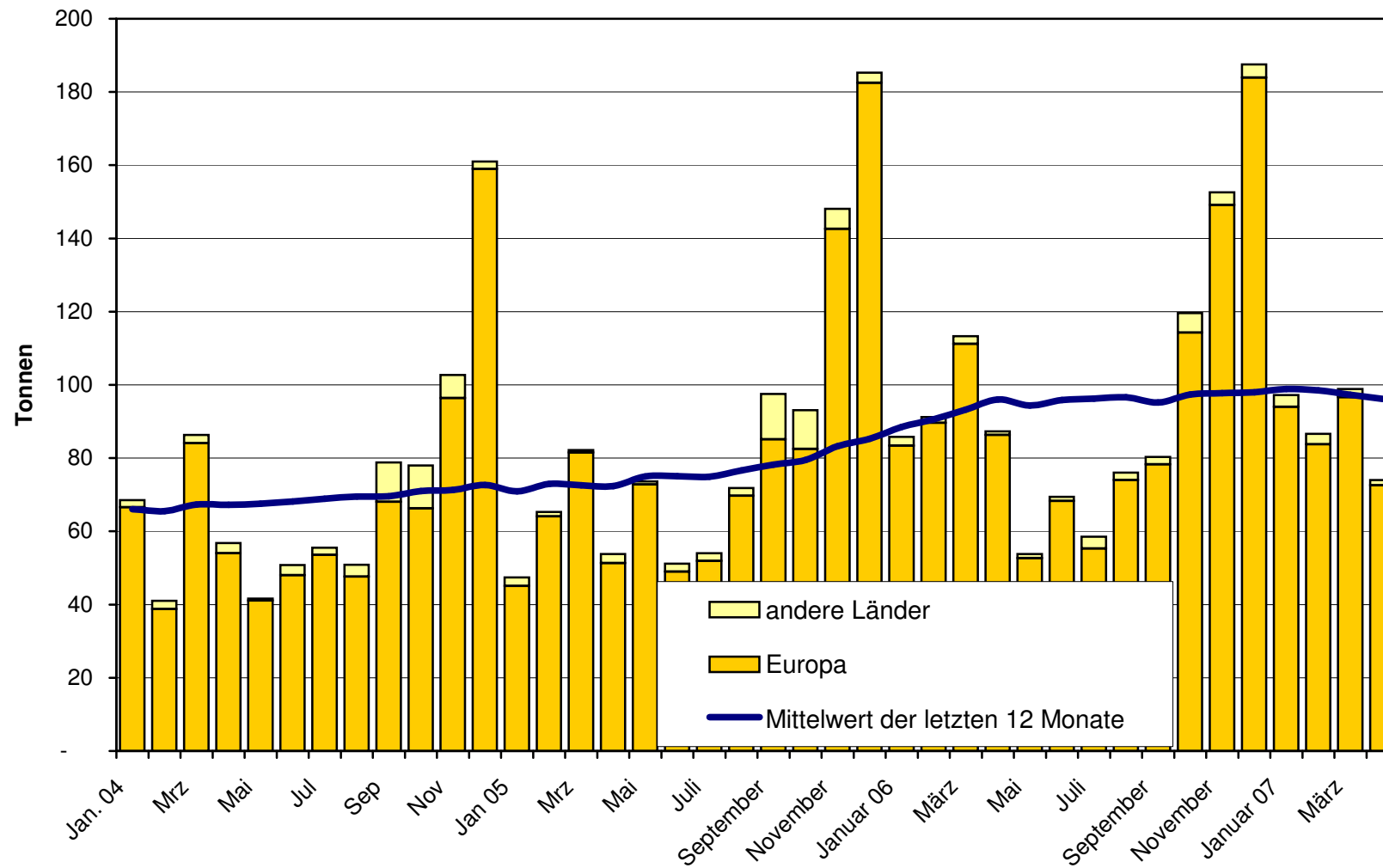
Switzerland Swiss Export ab 2005



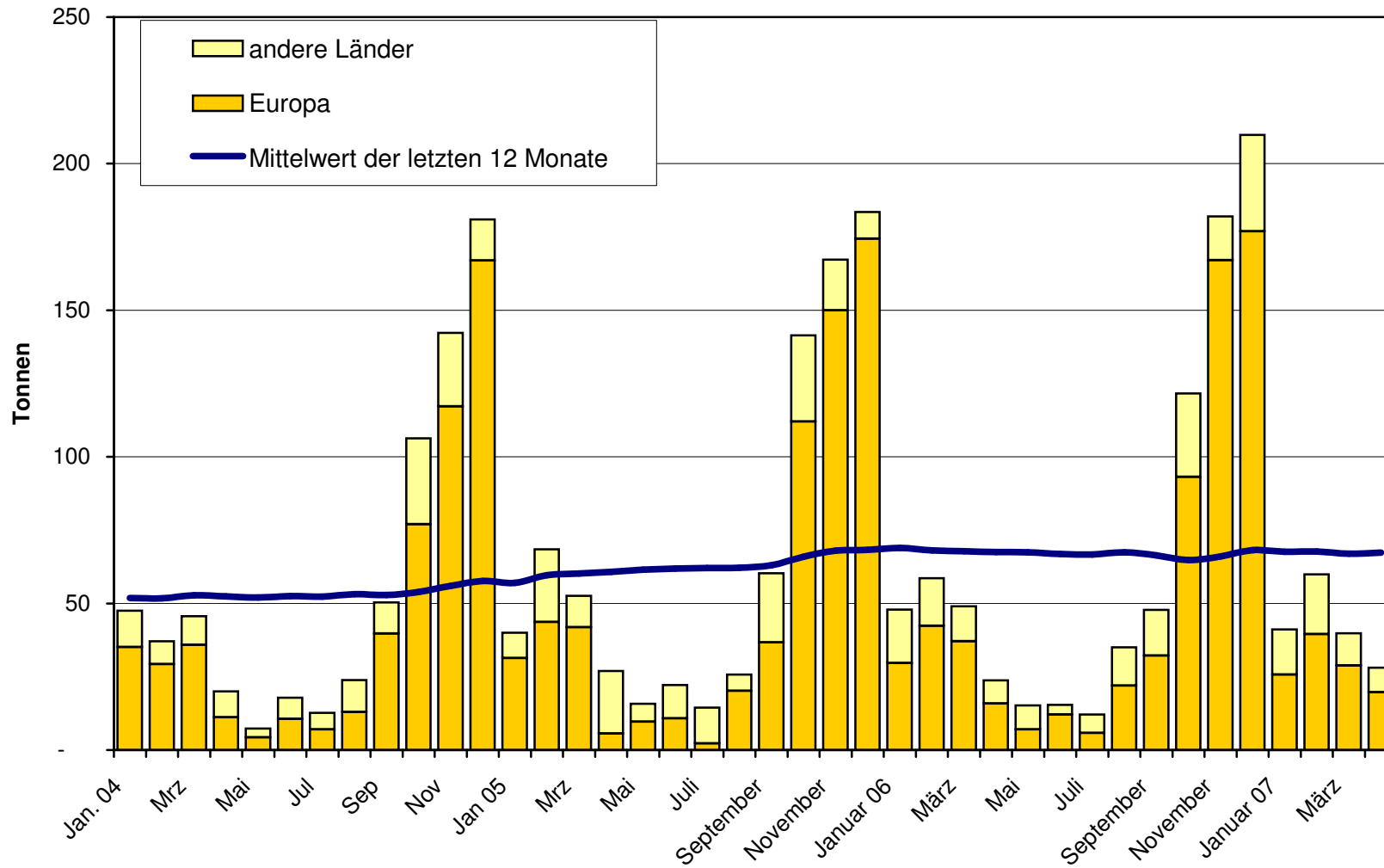
Appenzeller Käse Export ab 2004 Mittelwert der letzten 12 Monate



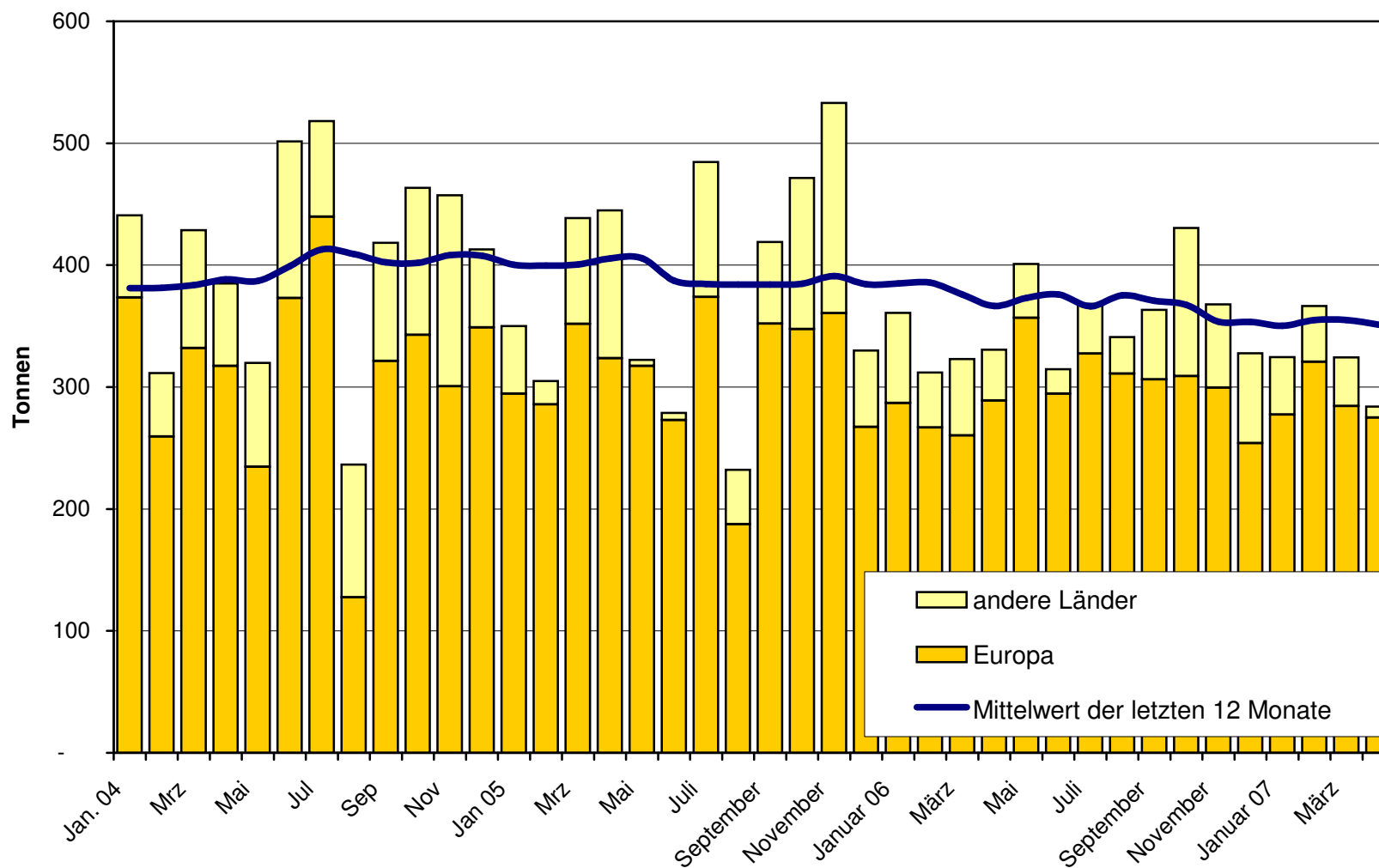
**Tête de Moine Export ab 2004
Mittelwert der letzten 12 Monate**



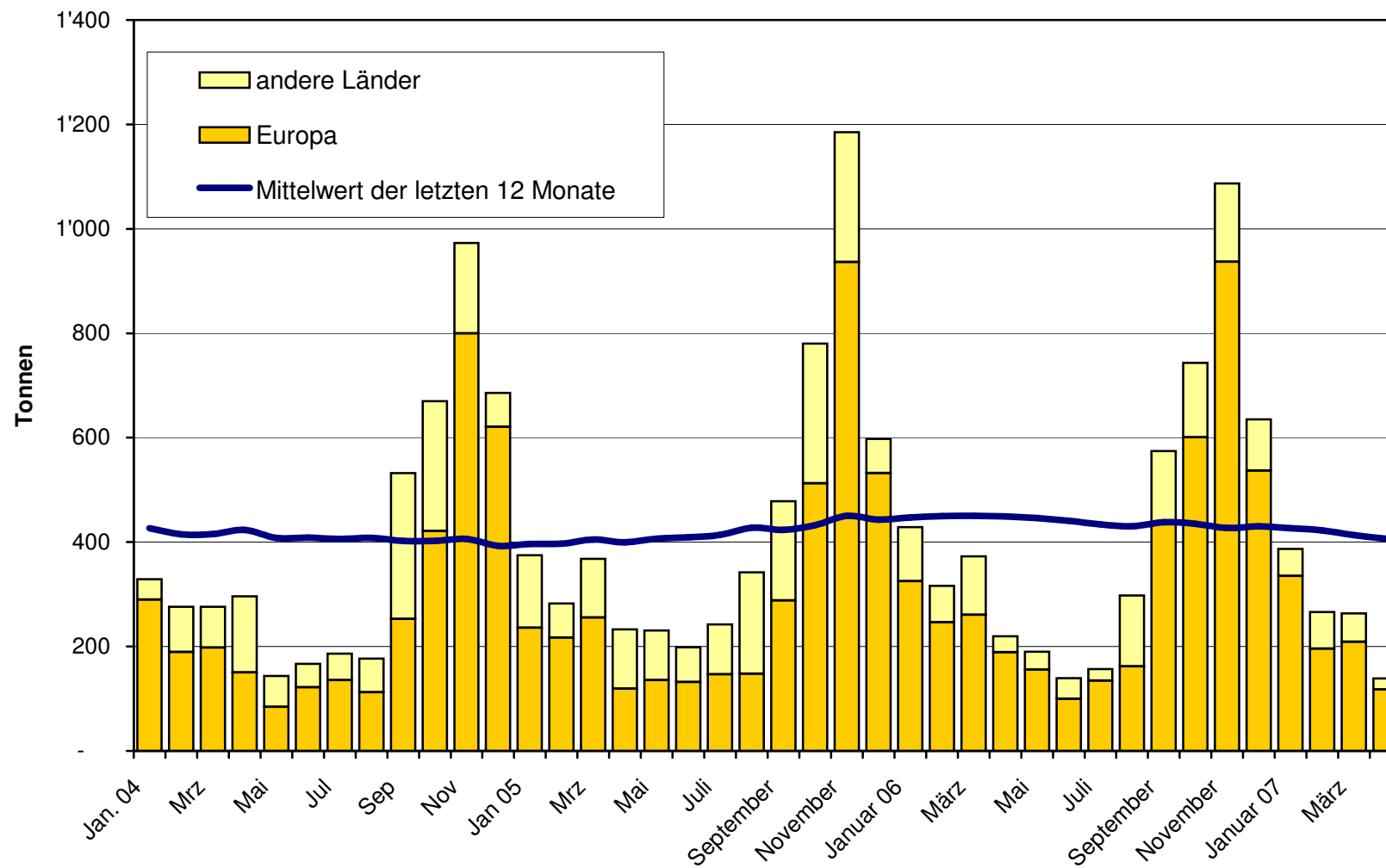
**Raclette Suisse Export ab 2004
Mittelwert der letzten 12 Monate**



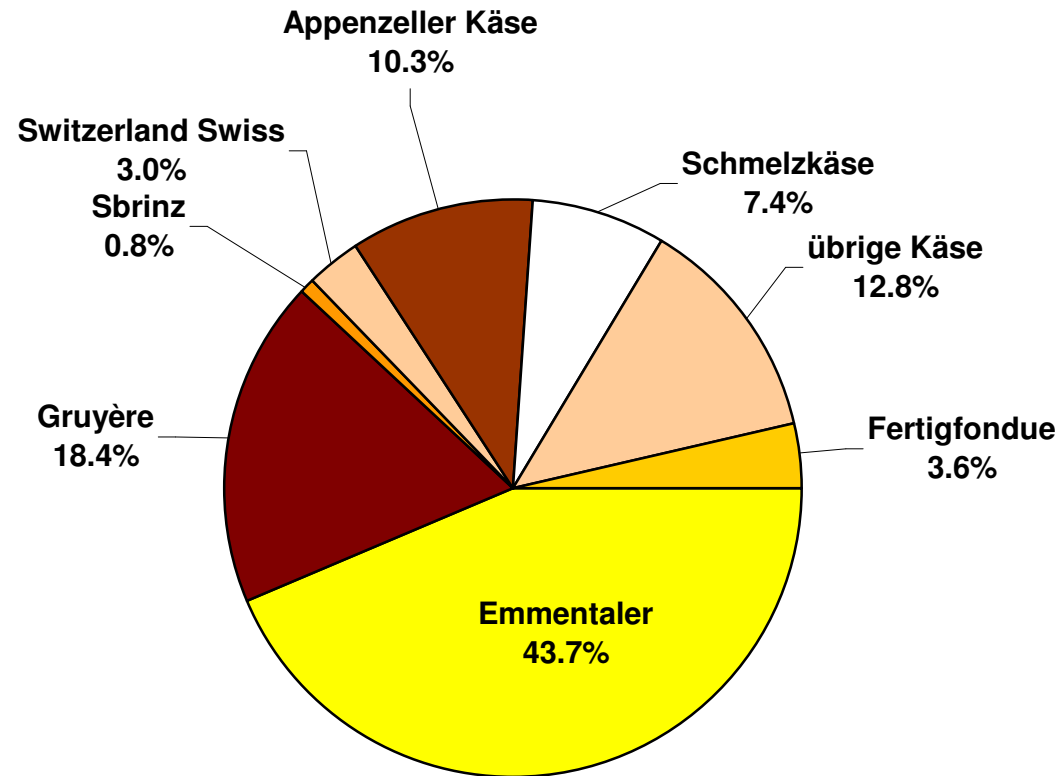
Schmelzkäse Export ab 2004 Mittelwert der letzten 12 Monate



Fertigfondue Export ab 2004 Mittelwert der letzten 12 Monate



Anteil Käseexporte je Sorte, April 2007 Total 3'825 Tonnen



Käseimport nach Produkten/Gruppen

Käsesorte / Kategorie	Monatliche Importe		Differenz zum Vorjahres-Monat		Kumulierte Importe		Differenz zur Vorjahresperiode	
	April 2006 Tonnen	April 2007 Tonnen	Tonnen	(%)	Jan. - Apr. 2006 Tonnen	Jan. - Apr. 2007 Tonnen	Tonnen	(%)
Mascarpone, Ricotta Romana	117.1	75.4	-41.7	-35.6	347.5	358.6	11.1	3.2
Mozzarella	151.1	216.0	64.9	43.0	562.9	728.3	165.4	29.4
Frischkäse, andere	507.1	526.4	19.3	3.8	1'968.0	2'111.9	144.0	7.3
Frischkäse total	775.2	817.8	42.5	5.5	2'878.3	3'198.8	320.5	11.1
Danablu, Gorgonzola, Roquefort	32.0	23.3	-8.7	-27.2	144.6	82.6	-62.0	-42.9
Weisschimmelkäse	122.2	132.7	10.5	8.6	538.5	609.4	70.9	13.2
Blau-, Grünschimmelkäse								
Brie, Camembert, Italice	99.8	118.1	18.3	18.3	435.1	473.3	38.2	8.8
Weichkäse, andere	350.3	428.8	78.5	22.4	1'328.3	1'495.3	167.0	12.6
Weichkäse total	604.3	702.9	98.7	16.3	2'446.5	2'660.5	214.1	8.8
Halbhartkäse mit Schimmelbildung	3.8	2.3	-1.4	-37.9	16.6	13.3	-3.3	-20.0
Caciocavallo, Fontina, Brà, u.a.	99.0	75.9	-23.0	-23.3	432.0	317.4	-114.6	-26.5
Tilsiter	2.5	1.9	-0.5	-21.7	10.5	10.2	-0.3	-2.9
Halbhartkäse, andere	317.2	336.4	19.1	6.0	1'299.1	1'529.7	230.7	17.8
Halbhartkäse, gerieben, pulverisiert	0.0	0.0	0.0	566.7	2.8	2.9	0.1	1.9
Halbhartkäse total	422.5	416.6	-5.9	-1.4	1'761.0	1'873.5	112.5	6.4
Kräuterkäse (Schabziger)		0.0	0.0		0	0.0	0.0	-66.7
Hartkäse mit Schimmelbildung		0.0	0.0		0	0.1	0.0	-28.2
Caciocavallo, Fontina, Brà, u.a.	20.1	17.3	-2.8	-14.0	94.2	76.0	-18.2	-19.3
Emmentaler	12.7	21.0	8.3	65.4	87.9	50.7	-37.2	-42.3
Hartkäse, andere	105.6	184.3	78.6	74.4	400.9	668.7	267.8	66.8
Hartkäse, gerieben, pulverisiert	30.3	28.8	-1.5	-5.0	123.1	123.5	0.4	0.3
Hartkäse total	168.7	251.4	82.6	49.0	706.2	919.1	212.9	30.1
Grana/Parmiggiano	495.4	491.5	-3.9	-0.8	1'768.9	1'713.0	-55.9	-3.2
Extra Hartkäse total	495.4	491.5	-3.9	-0.8	1'768.9	1'713.0	-55.9	-3.2
Total aller Sorten exkl. Schmelzkäse	2'466.1	2'680.2	214.1	8.7	9'561.0	10'365.0	804.0	8.4
Schmelzkäse total	168.8	219.2	50.4	29.9	772.3	840.4	68.1	8.8

Quelle: OZD

Käseimport nach Ländern

April 2007

	Mascarpone, Ricotta Romana		Mozzarella		Andere Frischkäse		TOTAL Frischkäse		Danablu, Gorgonzola, Roquefort		Andere Weichkäse		TOTAL Weichkäse		Kräuterkäse		Hart- und Halbhartkäse		Übrige Käse		TOTAL
Land	Tonnen	Tonnen	Tonnen	Tonnen	Tonnen	Tonnen	Tonnen	Tonnen	Tonnen	Tonnen	Tonnen	Tonnen	Tonnen	Tonnen	Tonnen	Tonnen	Tonnen	Tonnen	Tonnen	Tonnen	Tonnen
EUROPA																					
Deutschland		25.2	107.7	132.9	3.7			109.6	113.3			62.7			62.9						371.8
Frankreich	0.1	0.3	175.0	175.5	9.9	98.0	292.4	400.3			199.0			80.7							855.4
Italien	75.3	190.4	174.3	440.0	9.6		133.8	143.4			736.8			35.0							1'355.3
Niederlande			0.8	0.8							61.3										62.1
Belgien																					
Luxemburg																					
Oesterreich		0.1	3.4	3.5			0.5	0.5	0.0	35.0			31.6								70.6
Grossbritannien							0.2	0.2		6.3			6.5								
Dänemark			64.9	64.9	0.1		12.0	12.1		24.6			101.6								
Norwegen																					
Schweden										1.3		0.3									1.6
Portugal							0.6	0.6		3.0			3.5								
Spanien							0.7	0.7		28.9			29.6								
Griechenland			0.2	0.2			31.9	31.9		0.5			32.6								
Europa übrige																					
TOTAL EUROPA	75.4	216.0	526.4	817.8	23.3	98.0	581.6	702.9	0.0	1'159.5		210.5	2'890.7								
Andere Länder																					
Kanada																					
USA												8.7	8.7								
Nordamerika übrige																					
Lateinamerika			0.0	0.0									0.0								
Afrika																					
Asien																					
Australien																					
TOTAL ANDERE LÄNDER			0.0	0.0								8.7	8.8								
TOTAL	75.4	216.0	526.4	817.8	23.3	98.0	581.6	702.9	0.0	1'159.5		219.2	2'899.4								

Quelle: OZD

Käseimport nach Ländern

April 2006

Land	Tonnen	Tonnen	Tonnen	Tonnen	Tonnen	Tonnen	Tonnen	Tonnen	Tonnen	Tonnen	Tonnen	TOTAL	
		Mascarpone, Ricotta Romana	Mozzarella	Andere Frischkäse	TOTAL Frischkäse	Danablu, Gorgonzola, Roquefort	Brie, Camembert, Reblochon	Andere Weichkäse	TOTAL Weichkäse	Kräuterkäse	Hart- und Halbhartkäse	Übrige Käse	
EUROPA													
Deutschland	0.0	10.4	78.3	88.8	2.9	104.1	107.0	36.5	48.9				281.1
Frankreich	0.1	0.5	191.1	191.8	6.2	79.7	234.6	320.6	189.6	63.6			765.5
Italien	117.0	139.9	174.0	430.9	21.6	113.1	134.6	685.9	32.4				1'283.9
Niederlande			0.8	0.8				56.9	0.7				58.5
Belgien													-
Luxemburg													-
Oesterreich		0.1	0.2	0.3		0.4	0.4	39.9	19.6				60.3
Grossbritannien						0.0	0.0	9.4					9.4
Dänemark			59.9	59.9	0.9	9.9	10.9	16.4					87.1
Norwegen													-
Schweden								1.2	0.3				1.5
Portugal						0.3	0.3	5.8					6.1
Spanien						0.3	0.3	12.6					12.9
Griechenland			0.1	0.1		25.6	25.6						25.7
Europa übrige								19.9					19.9
TOTAL EUROPA	117.1	151.0	504.5	772.6	31.6	79.7	488.4	599.7	1074.1	165.6			2'611.9
Andere Länder													-
Kanada													-
USA													-
Nordamerika übrige													-
Lateinamerika													-
Afrika													-
Asien													-
Australien													-
TOTAL ANDERE LÄNDER													-
TOTAL	117.1	151.0	504.5	772.6	31.6	79.7	488.4	599.7	1074.1	165.6			2'611.9

Quelle: OZD

Käseimport nach Ländern, kumuliert

Januar bis April 2007

	<div style="display: flex; justify-content: space-around; text-align: center;"> <div style="writing-mode: vertical-rl; transform: rotate(180deg);">Mascarpone, Ricotta Romana</div> <div style="writing-mode: vertical-rl; transform: rotate(180deg);">Mozzarella</div> <div style="writing-mode: vertical-rl; transform: rotate(180deg);">Andere Frischkäse</div> <div style="writing-mode: vertical-rl; transform: rotate(180deg);">TOTAL Frischkäse</div> <div style="writing-mode: vertical-rl; transform: rotate(180deg);">Danablu, Gorgonzola, Roquefort</div> <div style="writing-mode: vertical-rl; transform: rotate(180deg);">Brie, Camembert, Reblochon</div> <div style="writing-mode: vertical-rl; transform: rotate(180deg);">Andere Weichkäse</div> <div style="writing-mode: vertical-rl; transform: rotate(180deg);">TOTAL Weichkäse</div> <div style="writing-mode: vertical-rl; transform: rotate(180deg);">Kräuterkäse</div> <div style="writing-mode: vertical-rl; transform: rotate(180deg);">Hart- und Halbhartkäse</div> <div style="writing-mode: vertical-rl; transform: rotate(180deg);">Übrige Käse</div> </div>												TOTAL
Land	Tonnen	Tonnen	Tonnen	Tonnen	Tonnen	Tonnen	Tonnen	Tonnen	Tonnen	Tonnen	Tonnen	Tonnen	
EUROPA													
Deutschland		77.0	370.6	447.6	10.5		355.5	366.0		258.1	251.8		1'323.5
Frankreich	0.2	1.0	755.9	757.1	39.6	409.6	1'078.2	1'527.5		931.7	341.8		3'558.1
Italien	355.8	661.2	719.4	1'736.5	30.4		566.7	597.1		2'670.9	131.2		5'135.6
Niederlande			3.9	3.9			5.1	5.1		208.7	1.5		219.1
Belgien										20.0			20.0
Luxemburg													
Oesterreich		2.0	6.6	8.6			1.8	1.8	0.0	118.2	104.4		233.1
Grossbritannien							0.2	0.2		28.8			29.0
Dänemark			254.6	254.6	1.5		41.8	43.4		103.4			401.4
Norwegen													
Schweden										4.6	1.0		5.5
Portugal							2.1	2.1		22.2			24.3
Spanien							1.6	1.6		59.9			61.4
Griechenland			0.3	0.3			83.7	83.7		0.7			84.7
Europa übrige										73.6			73.6
TOTAL EUROPA	356.1	741.2	2'111.5	3'208.7	82.0	409.6	2'136.8	2'628.5	0.0	4'500.7	831.6		11'169.5
Andere Länder													
Kanada													
USA											8.7		8.7
Nordamerika übrige													
Lateinamerika			0.0	0.0						0.0			0.0
Afrika													
Asien			0.1	0.1			0.2	0.2					0.3
Australien													
TOTAL ANDERE LÄNDER			0.1	0.1			0.2	0.2		0.0	8.7		9.1
TOTAL	356.1	741.2	2'111.6	3'208.8	82.0	409.6	2'137.0	2'628.7	0.0	4'500.7	840.4		11'178.6

Quelle: OZD

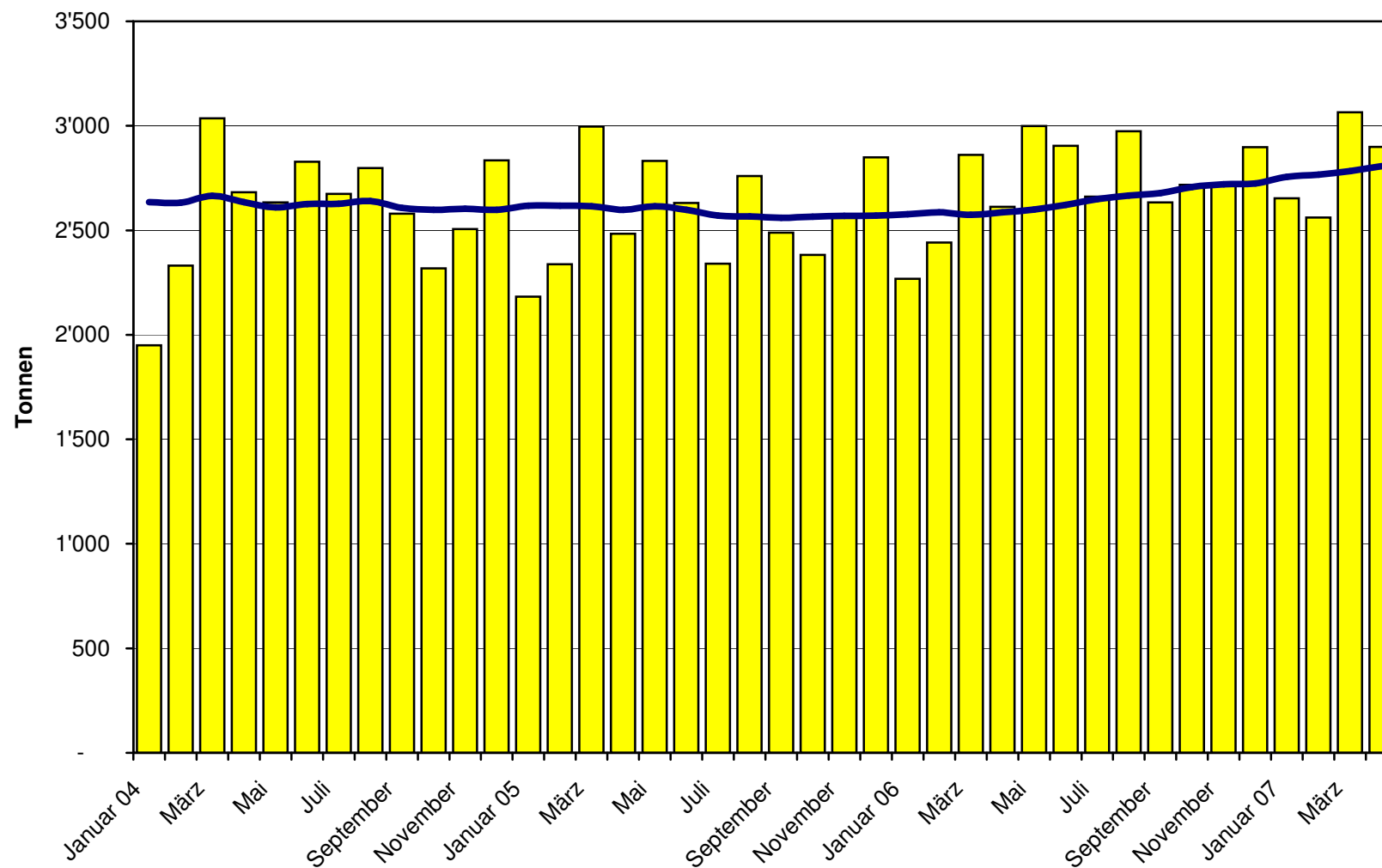
Käseimport nach Ländern, kumuliert

Januar bis April 2006

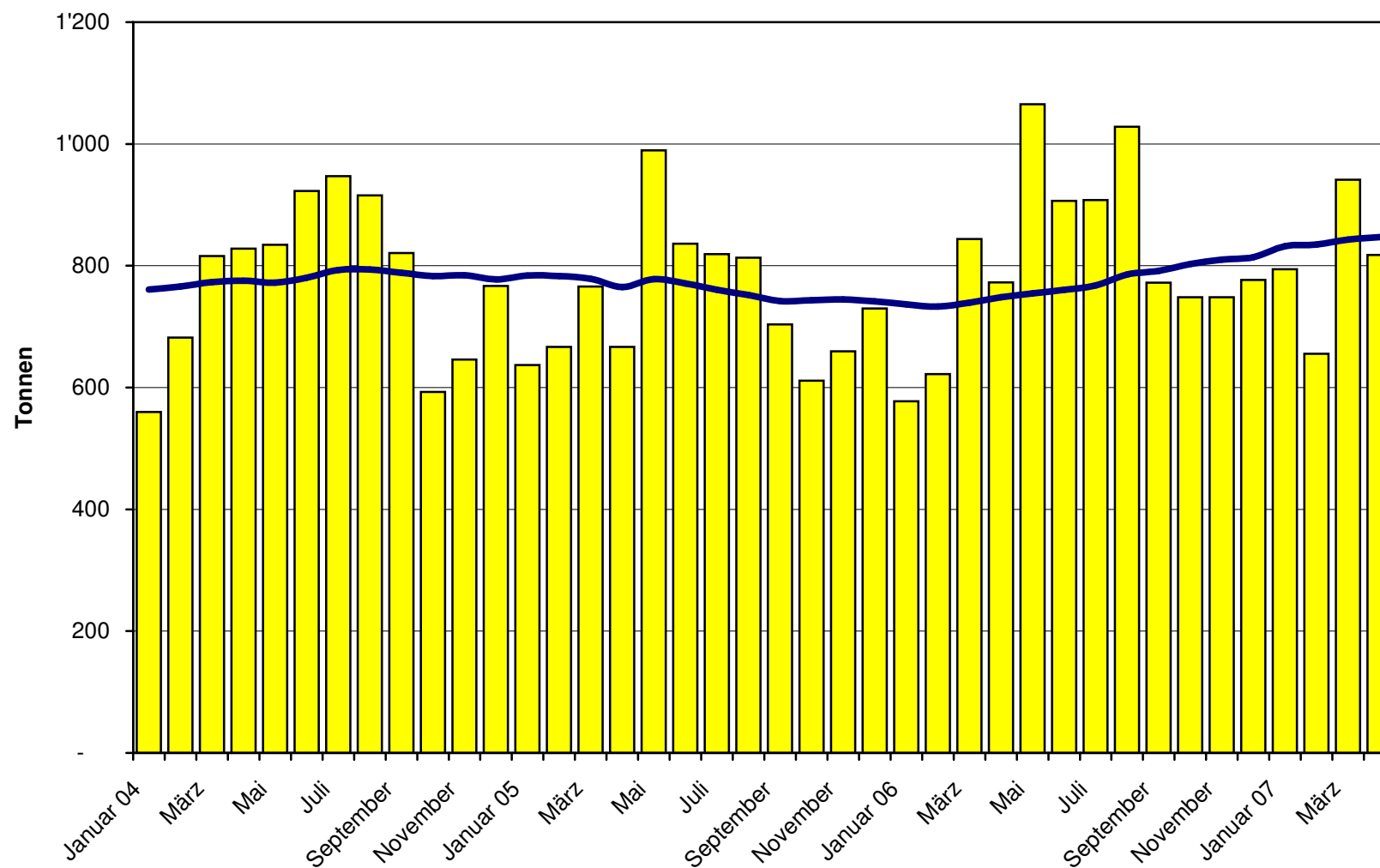
Land	Käseimport nach Ländern, kumuliert												TOTAL
	Tonnen	Tonnen	Tonnen	Tonnen	Tonnen	Tonnen	Tonnen	Tonnen	Tonnen	Tonnen	Tonnen	Tonnen	
EUROPA													
Deutschland	0.0	13.6	320.9	334.5	15.1		365.8	381.0		135.7	243.3		1'094.4
Frankreich	1.0	1.4	750.0	752.4	27.9	348.5	947.6	1324.0		1038.4	296.1		3'411.0
Italien	342.3	546.4	609.3	1498.1	97.9		492.1	590.0		2463.0	132.0		4'683.1
Niederlande			4.8	4.8						184.4	2.9		192.1
Belgien										0.3			0.3
Luxemburg													-
Oesterreich		0.5	0.9	1.4			1.6	1.6		126.6	77.9		207.5
Grossbritannien			55.8	55.8			0.2	0.2		23.2			79.2
Dänemark			167.8	167.8	2.9		30.6	33.5		79.3			280.5
Norwegen													-
Schweden										3.5	0.8		4.3
Portugal							1.6	1.6		24.6			26.2
Spanien							1.4	1.4		80.3			81.7
Griechenland			1.2	1.2			91.8	91.8		0.9			93.8
Europa übrige							1.3	1.3		26.8			28.1
TOTAL EUROPA	343.3	561.9	1910.7	2815.9	143.8	348.5	1933.9	2426.3		4186.9	753.1		10'182.2
Andere Länder													
Kanada													-
USA													-
Nordamerika übrige													-
Lateinamerika													-
Afrika													-
Asien			0.1	0.1									0.1
Australien													-
TOTAL ANDERE LÄNDER			0.1	0.1									0.1
TOTAL	343.3	561.9	1910.8	2816.0	143.8	348.5	1933.9	2426.3		4186.9	753.1		10'182.3

Quelle: OZD

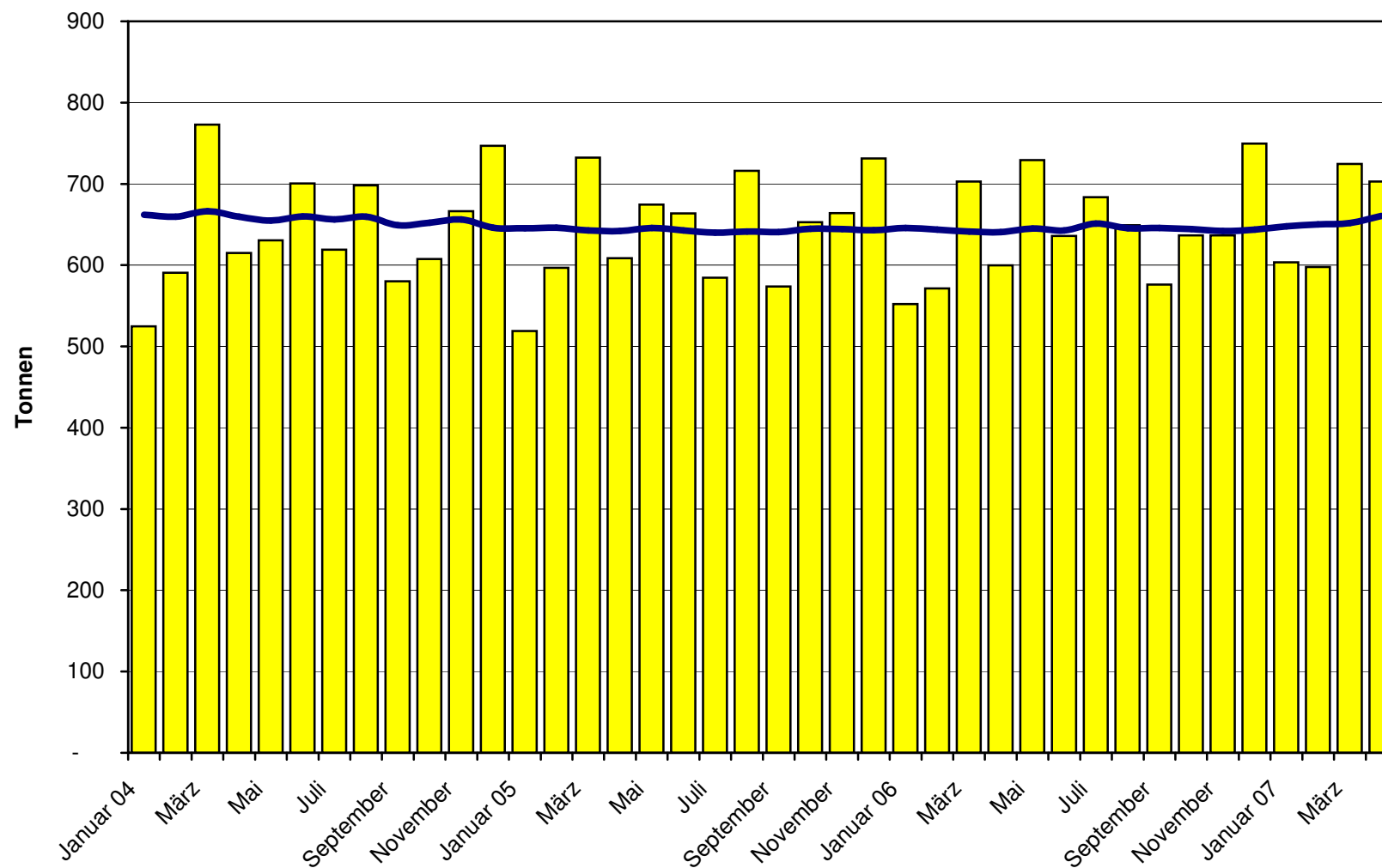
Total Käseimport ab 2004 Mittelwert der letzten 12 Monate



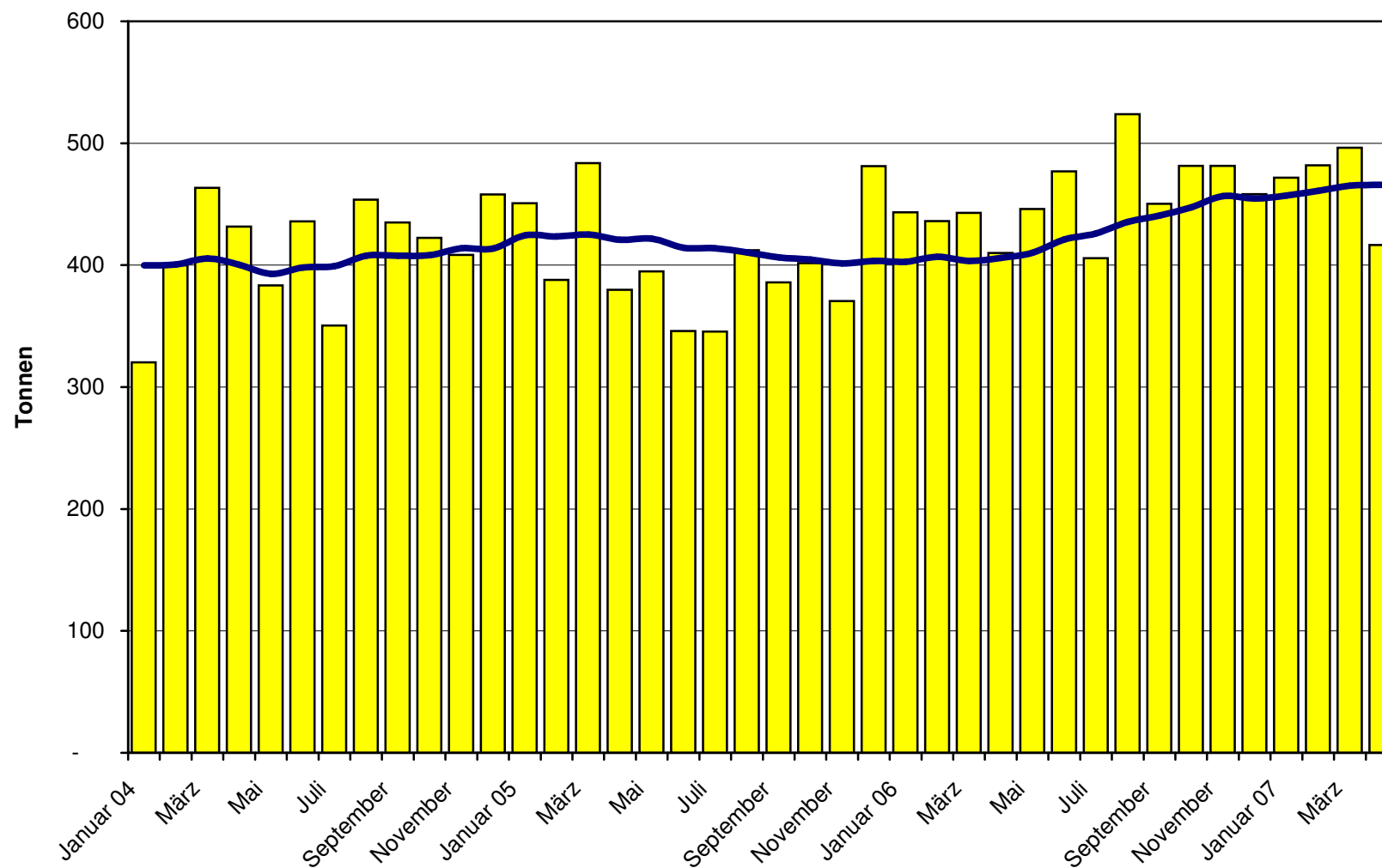
Frischkäse Import ab 2004 Mittelwert der letzten 12 Monate



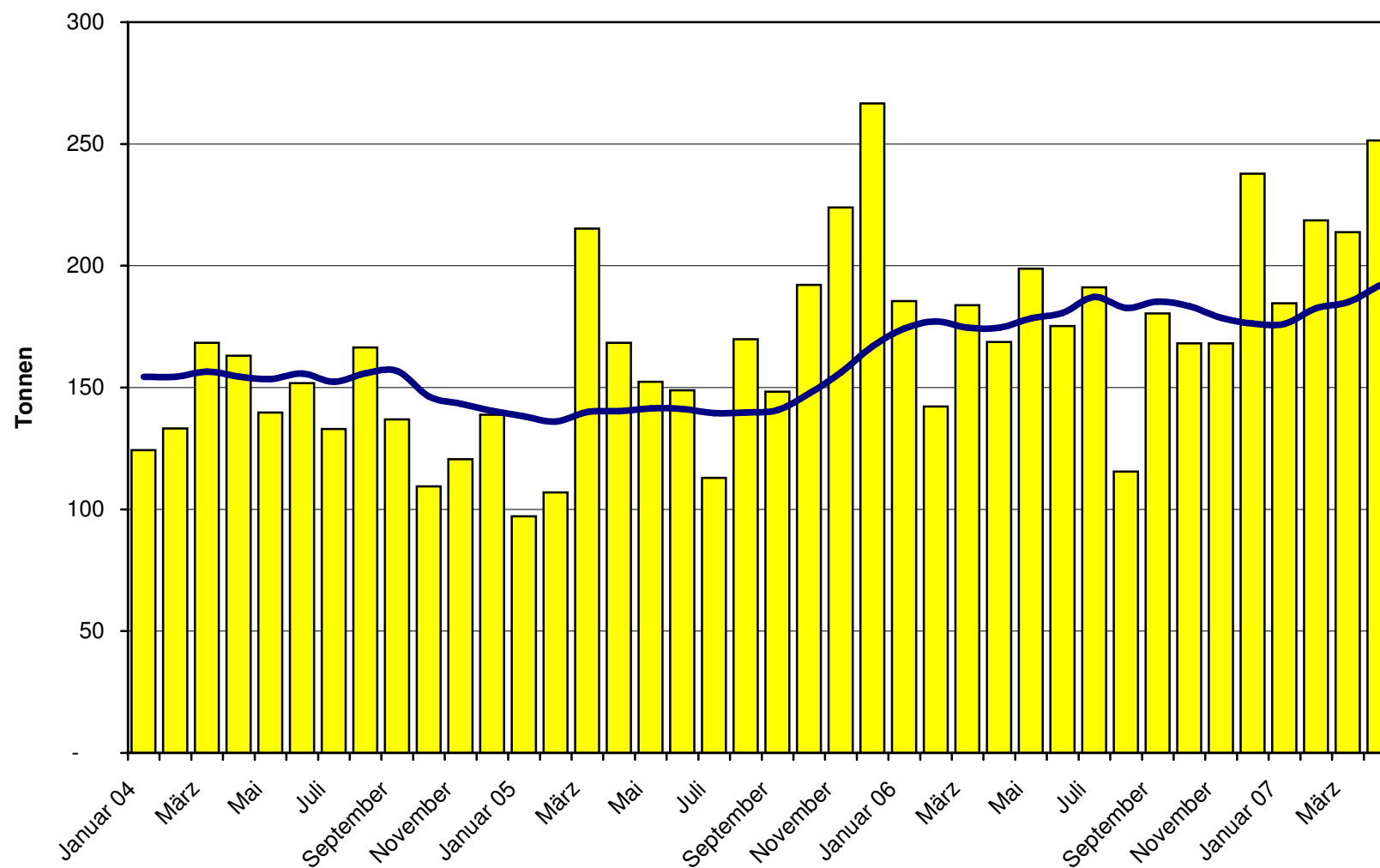
Weichkäse Import ab 2004 Mittelwert der letzten 12 Monate



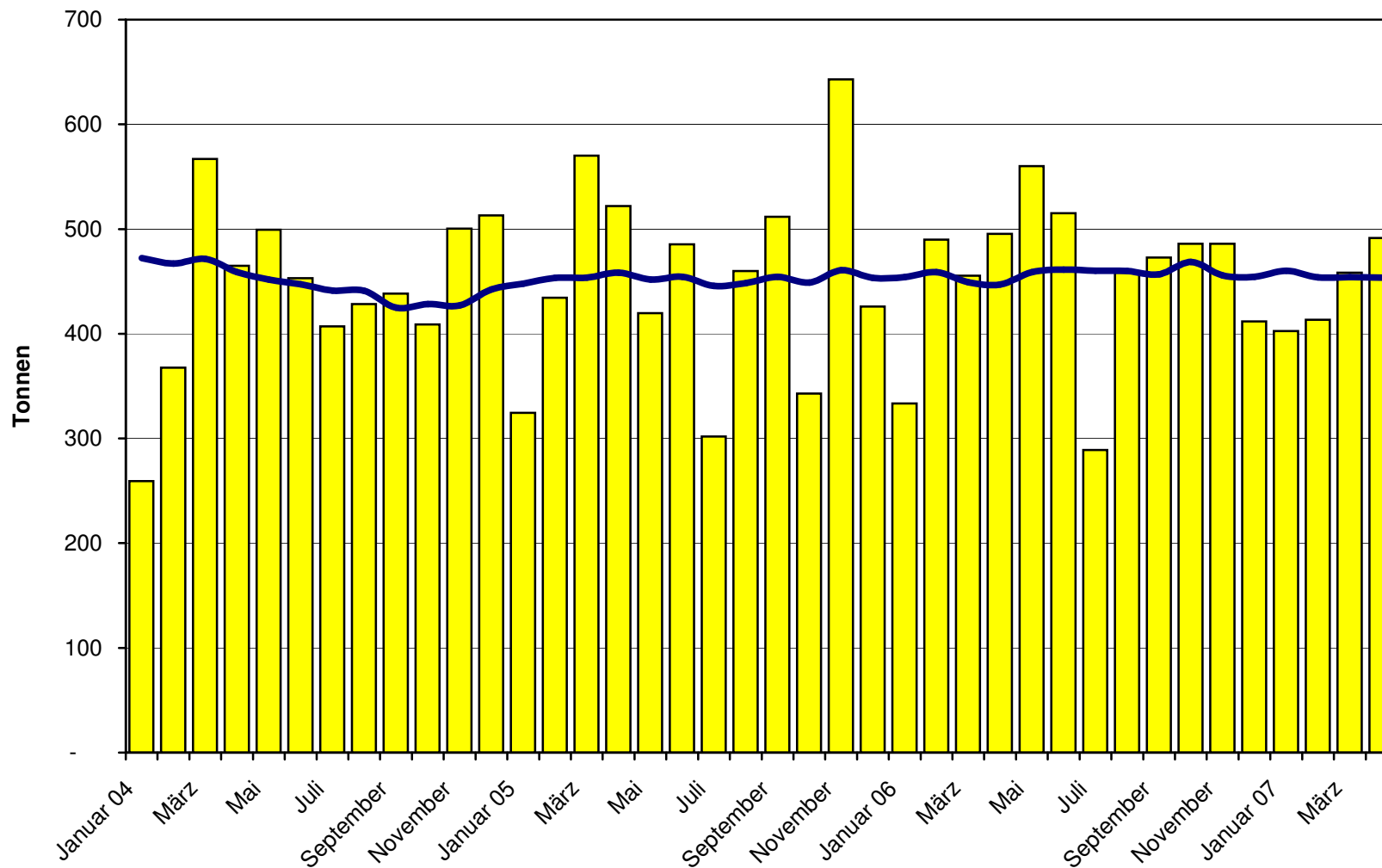
Halbhartkäse Import ab 2004 Mittelwert der letzten 12 Monate



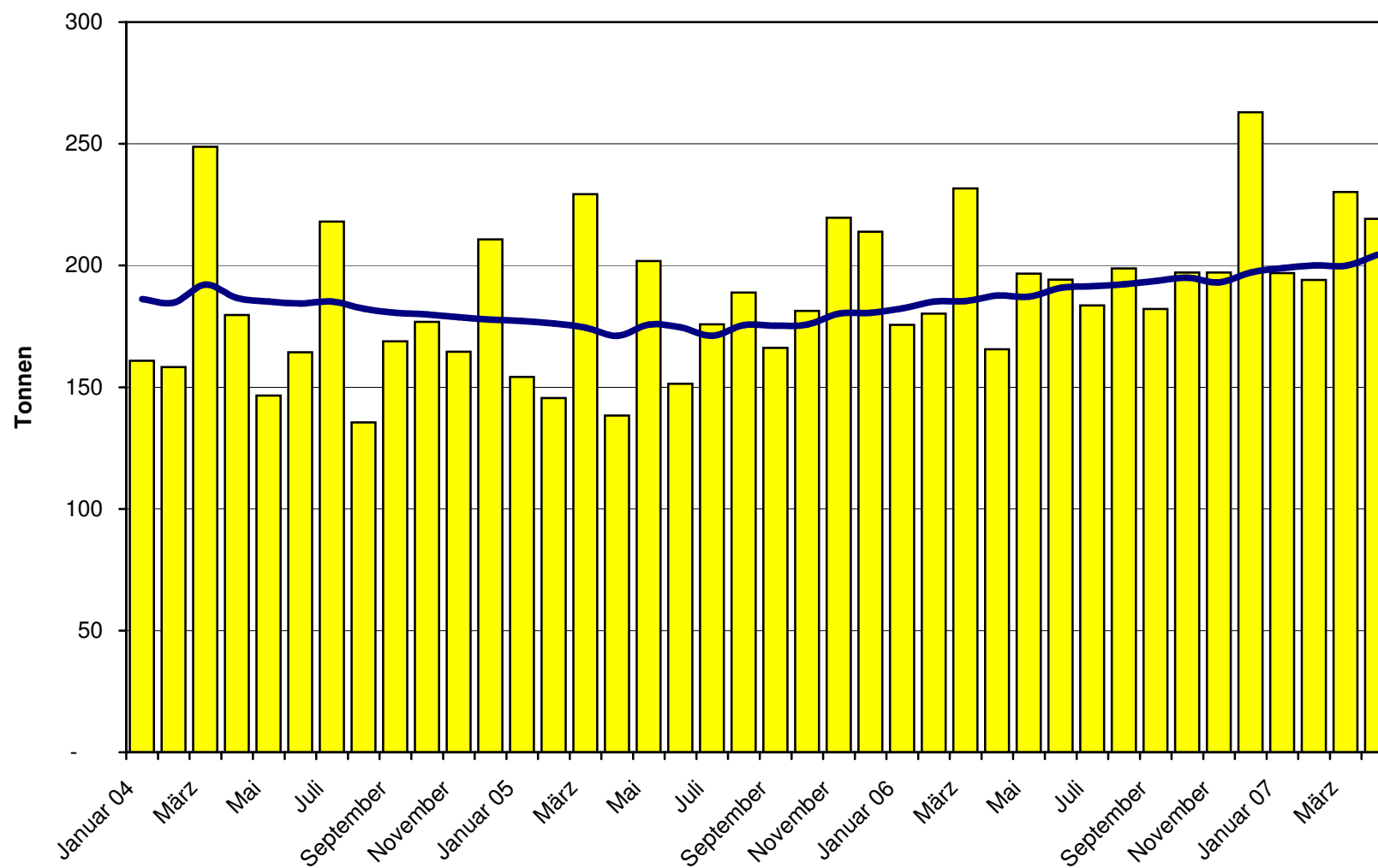
Hartkäse Import ab 2004 Mittelwert der letzten 12 Monate



Extrahartkäse Import ab 2004 Mittelwert der letzten 12 Monate



Schmelzkäse Import ab 2004 Mittelwert der letzten 12 Monate



Käseimporte nach Ländern, April 2007 Total 2'899 Tonnen

