



TSM Treuhand GmbH
Weststrasse 10
Postfach 1006
3000 Bern 6
Telefon 031 359 59 51
Fax 031 359 59 61
e-mail: Info@tsmtreuhand.ch
www.tsmtreuhand.ch

Monatsstatistik Milchmarkt

Mai 2007

Bern, 12. Juli 2007

1 - Milchproduktion / Milchverwertung

- 01 Monatliche Milchproduktion
- 10 Milchverwertung nach Milchäquivalent
- 11 Milchverwertung nach Milchäquivalent / 2007 (Grafik)
- 14.1+14.2 Milchgehaltswerte nach Kanton
- 16 Verfütterte Magermilch und Verkäufe Milchersatzfuttermittel

2 - Hergestellte Milchprodukte

- 20 Käseproduktion, monatlich und kumuliert 2007
- 21 Käseproduktion, monatlich und kumuliert 2006
- 22 Käseproduktion im Vergleich zum Vorjahresmonat (Grafik)
- 23 Käseproduktion kumuliert im Vergleich zur Vorjahresperiode (Grafik)
- 24 Käseproduktionsanteile je Sorte, kumuliert 2007 (Grafik)
- 25 Konsummilchproduktion
- 26 Butterproduktion und -verkäufe
- 27 Milchspezialitäten
- 28 Milchpulver und Milchcondensat

3 - Export Käse

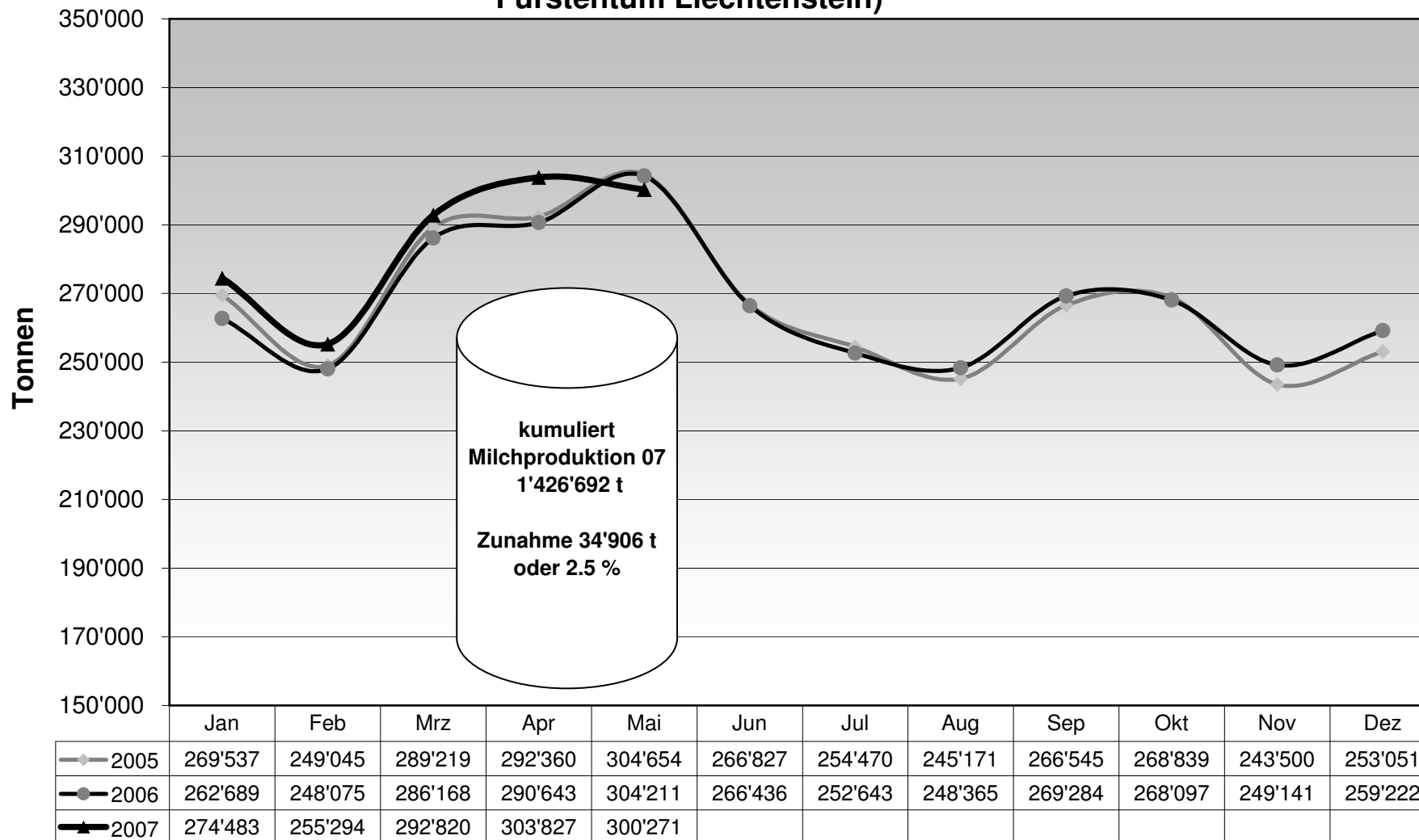
- 30 Käseexport nach Produkten/Gruppen
- 31 Käseexport nach Ländern
- 31 Käseexport nach Ländern, Vorjahresmonat
- 32 Käseexport nach Ländern, kumuliert
- 32 Käseexport nach Ländern, kumuliert, Vorjahr
- 33-1 bis 33-10 Käseexport total / ausgewählte Sorten, ab 2004
- 34 Anteil Käseexport je Sorte (Grafik)

4 - Import Käse

- 40 Käseimport nach Produkten/Gruppen
- 41 Käseimport nach Ländern
- 41 Käseimport nach Ländern, Vorjahresmonat
- 42 Käseimport nach Ländern, kumuliert
- 42 Käseimport nach Ländern, kumuliert, Vorjahr
- 43.1 bis 43.7 Käseimport total / nach Kategorien, ab 2004
- 44 Anteil Käseimport nach Ländern (Grafik)

Reproduktion mit Quellenangabe gestattet!

Monatliche Milchproduktion 2007 (inkl. Zonenmilch Genf sowie Milch aus dem Fürstentum Liechtenstein)



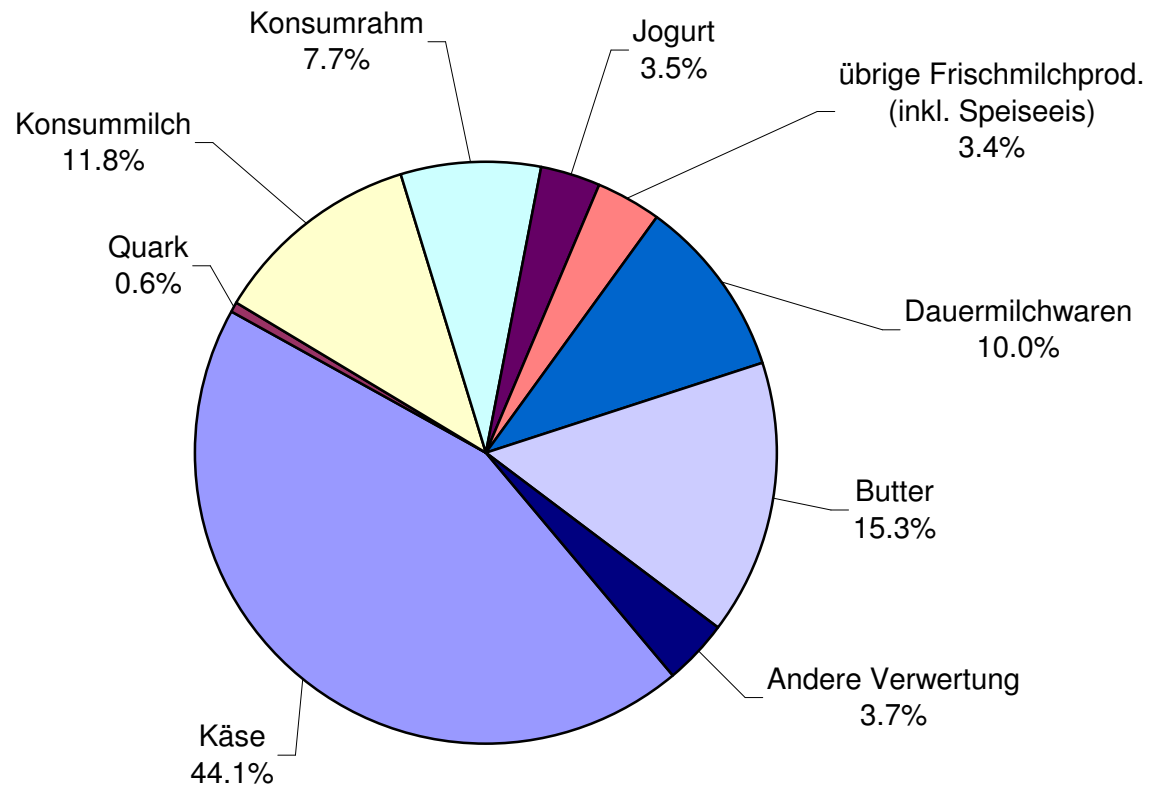
Milchverwertung nach Milchäquivalent

Milchverwertung zu:	Monatliche Verwertung		Differenz zum Vorjahres-Monat		Kumulierte Verwertung		Differenz zur Vorjahresperiode	
	Mai 2006	Mai 2007			Jan. - Mai 2006	Jan. - Mai 2007		
	Tonnen	Tonnen	Tonnen	(%)	Tonnen	Tonnen	Tonnen	(%)
Käse	130'963	132'343	1'380	1.1	567'429	594'985	27'556	4.9
Quark	1'641	1'821	180	11.0	7'747	8'293	546	7.0
Konsummilch	37'129	35'330	-1'799	-4.8	192'790	185'072	-7'718	-4.0
Konsumrahm	20'900	22'982	2'082	10.0	102'352	106'458	4'106	4.0
Jogurt	10'482	10'492	10	0.1	48'069	49'100	1'031	2.1
übrige Frischmilchprod. (inkl. Speiseeis)	10'515	10'319	-196	-1.9	40'353	43'748	3'395	8.4
Dauermilchwaren	31'784	30'081	-1'703	-5.4	138'258	142'509	4'251	3.1
Butter	49'956	45'841	-4'115	-8.2	237'459	226'690	-10'769	-4.5
Andere Verwertung	10'841	11'062	221	2.0	57'329	69'837	12'508	21.8
Total Milchverwertung	304'211	300'271	-3'940	-1.3	1'391'786	1'426'692	34'906	2.5

Ein Milchäquivalent entspricht den Inhaltsstoffen von Eiweiss und Fett eines Kilogramms Milch (Anteil Eiweiss = 0.45 Äquivalent und Anteil Fett = 0.55 Äquivalent)

Beispiele: 1 kg Vollmilch Past/UHT = 0.45 Eiweiss + 0.55 Fett = 1.00 Milchäquivalent
 1 kg Magermilch Past/UHT = 0.45 Eiweiss + 0.05 Fett = 0.50 Milchäquivalent
 1 kg Vollrahm Past/UHT = 0.30 Eiweiss + 4.80 Fett = 5.10 Milchäquivalent

Milchverwertung nach Milchäquivalent Mai 2007 Total 300'271 Tonnen Milch



Milchgehaltswerte nach Kanton 2007 (Seite 1 / Aargau bis Nidwalden)

Kanton	Inhaltsstoffe	Jan.* g/kg	Feb.* g/kg	März* g/kg	April* g/kg	Mai* g/kg	Juni g/kg	Juli g/kg	Aug. g/kg	Sept. g/kg	Okt. g/kg	Nov. g/kg	Dez. g/kg	Durchschnitt 2007 g/kg
Aargau	Fett	41.6	41.8	41.8	41.3	40.0								41.3
	Eiweiss	33.1	33.0	32.5	32.1	31.8								32.5
	Total	74.7	74.7	74.3	73.4	71.8								73.8
Appenzell Innerrhoden	Fett	42.0	42.5	42.8	41.9	42.2								42.3
	Eiweiss	33.4	33.5	33.1	32.8	32.7								33.1
	Total	75.4	76.0	75.9	74.7	74.9								75.4
Appenzell Ausserrhoden	Fett	40.7	41.0	40.7	40.5	40.8								40.7
	Eiweiss	33.6	33.5	33.3	32.7	32.6								33.1
	Total	74.3	74.5	74.0	73.3	73.4								73.9
Baselland	Fett	41.1	41.5	41.5	41.2	40.0								41.1
	Eiweiss	32.5	32.3	32.1	31.7	31.6								32.0
	Total	73.6	73.8	73.5	73.0	71.5								73.1
Baselstadt	Fett	41.6	42.1	42.0	41.2	39.4								41.2
	Eiweiss	32.3	32.8	31.9	31.4	31.2								31.9
	Total	74.0	74.9	73.9	72.5	70.5								73.2
Bern	Fett	41.9	42.0	41.4	40.6	40.3								41.3
	Eiweiss	32.5	32.3	31.8	31.6	31.8								32.0
	Total	74.4	74.3	73.2	72.2	72.2								73.3
Freiburg	Fett	40.5	40.7	40.0	38.6	39.2								39.8
	Eiweiss	32.1	32.1	31.5	31.6	32.0								31.9
	Total	72.6	72.8	71.5	70.2	71.1								71.6
Genf	Fett	41.1	41.8	41.7	39.5	38.3								40.5
	Eiweiss	33.5	33.2	33.0	32.8	32.6								33.0
	Total	74.5	75.0	74.7	72.3	70.8								73.5
Glarus	Fett	39.1	39.1	39.4	39.6	40.1								39.4
	Eiweiss	32.1	32.0	31.9	31.7	31.9								31.9
	Total	71.1	71.1	71.3	71.2	72.0								71.3
Graubünden	Fett	38.7	38.6	38.9	39.3	39.3								39.0
	Eiweiss	31.9	32.1	32.1	31.8	32.3								32.0
	Total	70.7	70.7	71.0	71.2	71.6								71.0
Jura	Fett	40.3	40.4	40.5	39.9	39.6								40.1
	Eiweiss	32.2	32.2	31.8	31.5	31.9								31.9
	Total	72.5	72.5	72.3	71.4	71.5								72.0
Luzern	Fett	41.2	41.1	41.2	40.0	40.5								40.8
	Eiweiss	33.4	33.3	32.8	32.7	32.5								32.9
	Total	74.6	74.4	74.1	72.7	73.0								73.7
Neuenburg	Fett	39.8	39.8	39.5	39.0	39.0								39.4
	Eiweiss	31.8	31.7	31.3	30.9	32.1								31.6
	Total	71.7	71.5	70.8	70.0	71.1								71.0
Nidwalden	Fett	39.6	40.1	40.2	38.9	39.2								39.6
	Eiweiss	32.7	32.6	32.3	31.9	31.9								32.3
	Total	72.3	72.7	72.5	70.9	71.1								71.9

Quelle: Suissselab AG Zollikofen / Qualitas AG Zug

* Die Angaben werden aus allen Proben (automatisch und handgefasste Proben) welche im Rahmen der Qualitätskontrolle der Milch untersucht werden, ermittelt. Die Werte beim Fett können aufgrund der Technik der Probefassung gegenüber dem effektiven Durchschnittsgehalt gewisse Abweichungen aufweisen.

Milchgehaltswerte nach Kanton 2007 (Seite 2 / Obwalden bis Zürich)

Kanton	Inhaltsstoffe	Jan.* g/kg	Feb.* g/kg	März* g/kg	April* g/kg	Mai* g/kg	Juni g/kg	Juli g/kg	Aug. g/kg	Sept. g/kg	Okt. g/kg	Nov. g/kg	Dez. g/kg	Durchschnitt 2007 g/kg
Obwalden	Fett	41.7	41.5	42.0	40.8	40.2								41.3
	Eiweiss	32.9	32.9	32.6	32.3	32.3								32.6
	Total	74.5	74.4	74.6	73.2	72.6								73.9
Schaffhausen	Fett	41.6	40.5	41.4	41.4	40.8								41.1
	Eiweiss	33.0	32.9	32.8	32.0	31.6								32.5
	Total	74.6	73.5	74.2	73.4	72.4								73.6
Schwyz	Fett	39.7	39.8	39.7	39.4	39.5								39.6
	Eiweiss	33.0	32.9	32.7	32.4	32.3								32.7
	Total	72.7	72.8	72.4	71.8	71.9								72.3
St. Gallen	Fett	40.8	41.1	41.1	40.6	40.7								40.9
	Eiweiss	33.5	33.5	33.3	32.9	32.5								33.1
	Total	74.3	74.6	74.3	73.5	73.2								74.0
Solothurn	Fett	41.9	42.2	42.2	41.4	40.4								41.6
	Eiweiss	32.9	32.8	32.3	32.0	31.8								32.3
	Total	74.8	75.0	74.5	73.4	72.1								74.0
Tessin	Fett	38.9	39.0	38.1	38.0	38.9								38.6
	Eiweiss	32.4	32.4	32.2	31.7	32.1								32.2
	Total	71.3	71.3	70.3	69.7	71.0								70.7
Thurgau	Fett	41.4	40.8	41.3	40.0	40.1								40.7
	Eiweiss	33.9	33.6	33.4	33.1	32.9								33.4
	Total	75.2	74.4	74.6	73.2	73.0								74.1
Uri	Fett	41.8	42.3	41.9	40.8	41.2								41.6
	Eiweiss	32.6	32.7	32.6	32.2	32.3								32.5
	Total	74.4	74.9	74.5	73.0	73.5								74.1
Waadt	Fett	39.5	40.0	39.2	37.8	37.9								38.9
	Eiweiss	32.2	32.2	31.7	31.6	32.0								31.9
	Total	71.7	72.1	70.9	69.4	69.9								70.8
Wallis	Fett	37.4	38.4	37.7	37.5	38.1								37.8
	Eiweiss	31.5	31.6	31.5	31.6	32.2								31.7
	Total	68.9	70.0	69.2	69.1	70.3								69.5
Zug	Fett	40.8	40.7	40.7	39.9	39.9								40.4
	Eiweiss	33.4	33.3	32.9	32.5	32.2								32.9
	Total	74.3	74.0	73.6	72.4	72.1								73.3
Zürich	Fett	41.7	41.5	41.6	41.1	40.3								41.2
	Eiweiss	33.5	33.3	33.0	32.6	32.3								32.9
	Total	75.2	74.8	74.6	73.7	72.5								74.2
Durchschnittsgehalt CH	Fett	41.0	41.1	40.9	40.1	40.0								40.6
	Eiweiss	32.8	32.7	32.3	32.1	32.1								32.4
	Total	73.9	73.9	73.2	72.2	72.1								73.0

Quelle: Suissselab AG Zollikofen / Qualitas AG Zug

* Die Angaben werden aus allen Proben (automatisch und handgefasste Proben) welche im Rahmen der Qualitätskontrolle der Milch untersucht werden, ermittelt. Die Werte beim Fett können aufgrund der Technik der Probefassung gegenüber dem effektiven Durchschnittsgehalt gewisse Abweichungen aufweisen.

Verfütterte Magermilch

	Monatliche Verwertung		Differenz zum Vorjahres-Monat		Kumulierte Verwertung		Differenz zur Vorjahresperiode	
	<i>Mai 2006</i>	<i>Mai 2007</i>	Tonnen	(%)	<i>Jan. - Mai 2006</i>	<i>Jan. - Mai 2007</i>	Tonnen	(%)
	Tonnen	Tonnen			Tonnen	Tonnen		
Total verfütterte Magermilch	466	474	8	1.7	2'512	2'413	-99	-3.9

Verkäufe Milchersatzfuttermittel

	Monatliche Verkäufe		Differenz zum Vorjahres-Monat		Kumulierte Verkäufe		Differenz zur Vorjahresperiode	
	<i>Mai 2006</i>	<i>Mai 2007</i>	Tonnen	(%)	<i>Jan. - Mai 2006</i>	<i>Jan. - Mai 2007</i>	Tonnen	(%)
	Tonnen	Tonnen			Tonnen	Tonnen		
MEF Kälbermast > 30%	1'064	1'196	132	12.4	5'302	6'593	1'291	24.3
MEF Kälberaufzucht > 30%	175	172	-3	-1.7	963	1'077	114	11.8
MEF Andere > 30%	11	11			119	121	2	1.7
MEF Kälbermast < 30%	25	14	-11	-44.0	127	88	-39	-30.7
MEF Kälberaufzucht < 30%	4	4			23	21	-2	-8.7
MEF Andere < 30%	12	6	-6	-50.0	75	47	-28	-37.3
Total Milchersatzfuttermittel	1'291	1'403	112	8.7	6'609	7'947	1'338	20.2

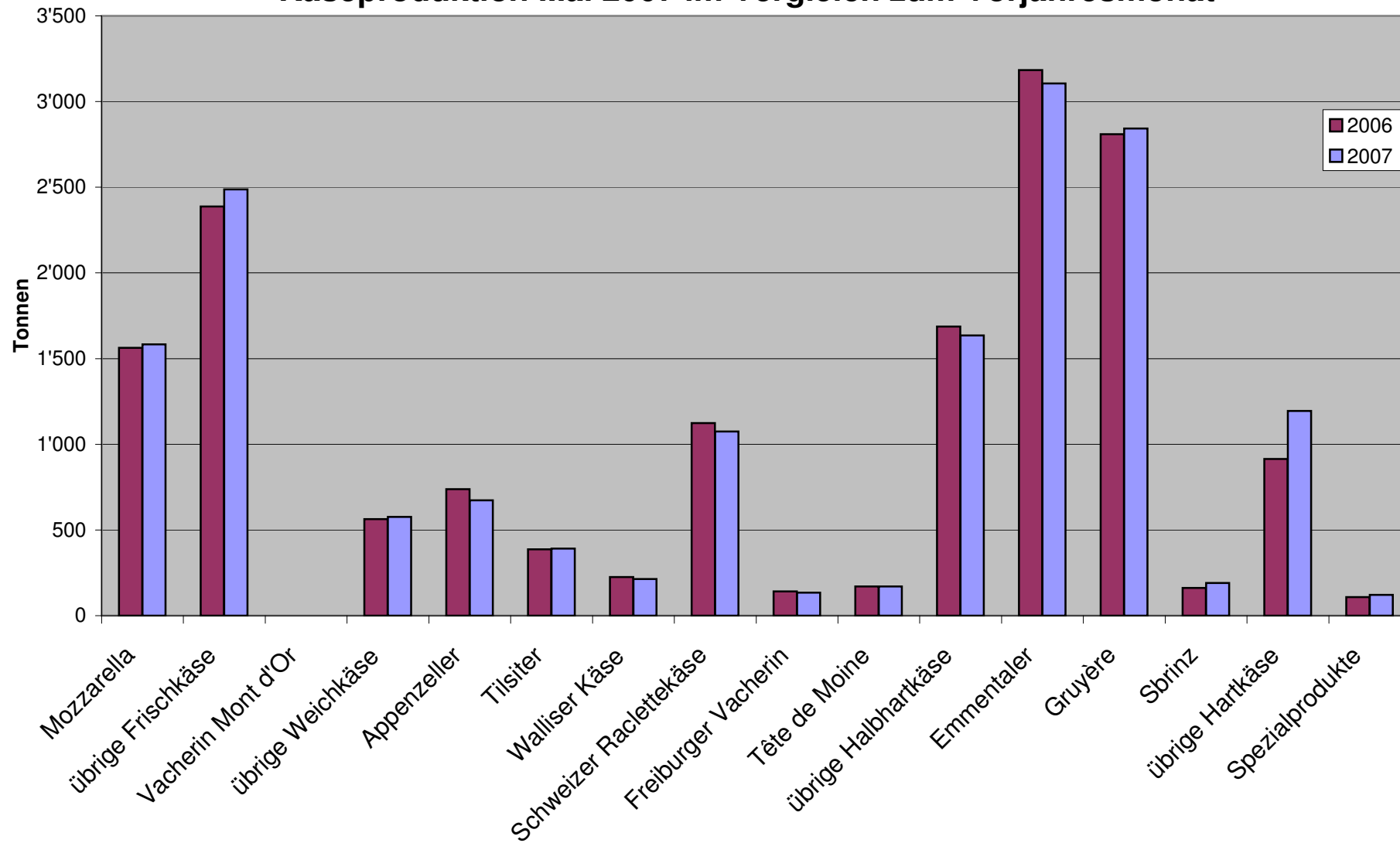
Käseproduktion 2007 kumuliert mit Vorjahresvergleich

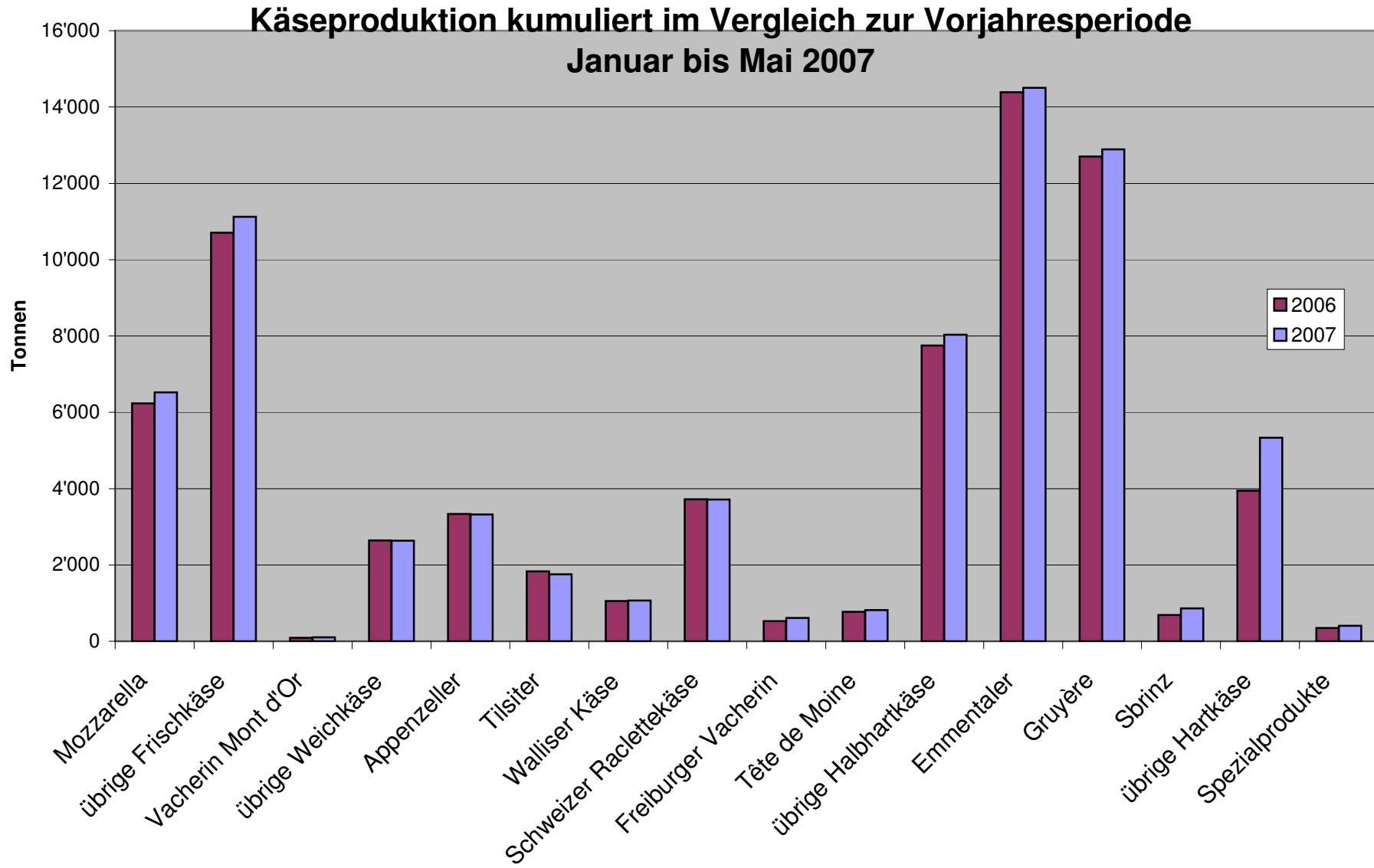
	Jan.	Feb.	März	April	Mai	Juni	Juli	Aug.	Sept.	Okt.	Nov.	Dez.	Kumuliert 2006 Tonnen	Kumuliert 2007 Tonnen	Differenz zur Vorjahresperiode	
	Tonnen	Tonnen	Tonnen	Tonnen	Tonnen	Tonnen	Tonnen	Tonnen	Tonnen	Tonnen	Tonnen	Tonnen			Prozent	
Quark	869	834	999	873	1'006								4'233	4'581	348	8.2
Mozzarella	1'157	1'054	1'331	1'400	1'583								6'230	6'525	295	4.7
Mascarpone	49	58	59	54	54								259	274	15	5.8
Übrige Frischkäse	1'232	1'103	1'328	1'178	1'427								6'214	6'268	54	0.9
Frischkäse total	3'308	3'050	3'717	3'505	4'070								16'938	17'650	712	4.2
Weisschimmelkäse, mager bis viertelfett																
Weisschimmelkäse, halb- bis vollfett	114	138	100	123	117								631	592	-39	-6.2
Weisschimmelkäse, überfett	117	123	119	109	132								567	600	33	5.8
Blau-, Grünschimmelkäse																
Tomme	176	146	143	164	188								831	817	-14	-1.7
Vacherin Mont d'Or	61	34	8										90	103	13	14.4
Anderer Weichkäse mager, viertelfett	13	10	12	11	14								39	60	21	53.8
Anderer Weichkäse, halb- bis vollfett	60	68	65	67	77								322	337	15	4.7
Anderer Weichkäse, überfett	55	39	42	42	47								247	225	-22	-8.9
Weichkäse total	596	559	488	517	577								2'729	2'737	8	0.3
Appenzeller Käse	652	615	725	656	673								3'335	3'321	-14	-0.4
Tilsiter	331	306	385	344	391								1'829	1'757	-72	-3.9
Walliser Käse (Walliser Raclettekäse)	198	195	230	227	214								1'057	1'064	7	0.7
Schweizer Raclettekäse	638	474	628	897	1'075								3'719	3'712	-7	-0.2
Vacherin Fribourgeois	135	108	116	119	134								524	612	88	16.8
Tête de Moine	173	148	164	158	170								771	813	42	5.4
Jurakäse	16	19	27	29	24								91	115	24	26.4
Winzerkäse	35	32	34	24	31								161	156	-5	-3.1
Mutschli	35	34	50	35	39								182	193	11	6.0
Alpkäse halbhart					1								2	1	-1	-50.0
Bündner Bergkäse	80	82	86	87	90								421	425	4	1.0
Berg- und Schnittkäse halbhart	127	120	165	159	155								612	726	114	18.6
St. Paulin Suisse	63	64	85	64	78								314	354	40	12.7
Schweizer Edamer	42	19	33	49	49								285	192	-93	-32.6
Kaltgereifte Käse	2	1	1	2	2								9	8	-1	-11.1
Halbhartkäse mit Schimmelbildung	12	11	13	18	20								64	74	10	15.6
Conveniencekäse	118	75	98	95	130								561	516	-45	-8.0
Schmelzrohware, vollfett	122	128	148	109	82								573	589	16	2.8
Anderer Halbhartkäse, mager bis viertelfett	61	53	53	75	60								353	302	-51	-14.4
Anderer Halbhartkäse, halb- bis vollfett	722	626	724	756	729								3'417	3'557	140	4.1
Anderer Halbhartkäse, überfett	152	141	192	194	147								708	826	118	16.7
Halbhartkäse total	3'713	3'253	3'955	4'097	4'292								18'982	19'310	328	1.7
Emmentaler	2'859	2'626	2'984	2'931	3'106								14'389	14'506	117	0.8
Switzerland Swiss	157	155	290	305	337								867	1'244	377	43.5
Gruyère	2'414	2'292	2'648	2'693	2'843								12'702	12'890	188	1.5
Alpkäse hart	1			-1	49								27	49	22	81.5
Anderer Hartkäse, mager bis viertelfett	2	1	2	8	12								37	25	-12	-32.4
Anderer Hartkäse, halb- bis vollfett	756	706	773	963	787								3'008	3'985	977	32.5
Anderer Hartkäse, überfett	4	4	6	10	11								7	35	28	400.0
Hartkäse total	6'193	5'784	6'703	6'909	7'145								31'037	32'734	1'697	5.5
Sbrinz	161	154	180	176	191								689	862	173	25.1
Extra Hartkäse total	161	154	180	176	191								689	862	173	25.1
Reiner Ziegenkäse	22	37	67	92	95								259	313	54	20.8
Reiner Schafkäse	12	14	21	24	27								87	98	11	12.6
Spezialprodukte total	33	50	88	116	121								344	408	64	18.6
Total alle Käsesorten	14'003	12'849	15'132	15'319	16'394								70'717	73'697	2'980	4.2

Käseproduktion 2006

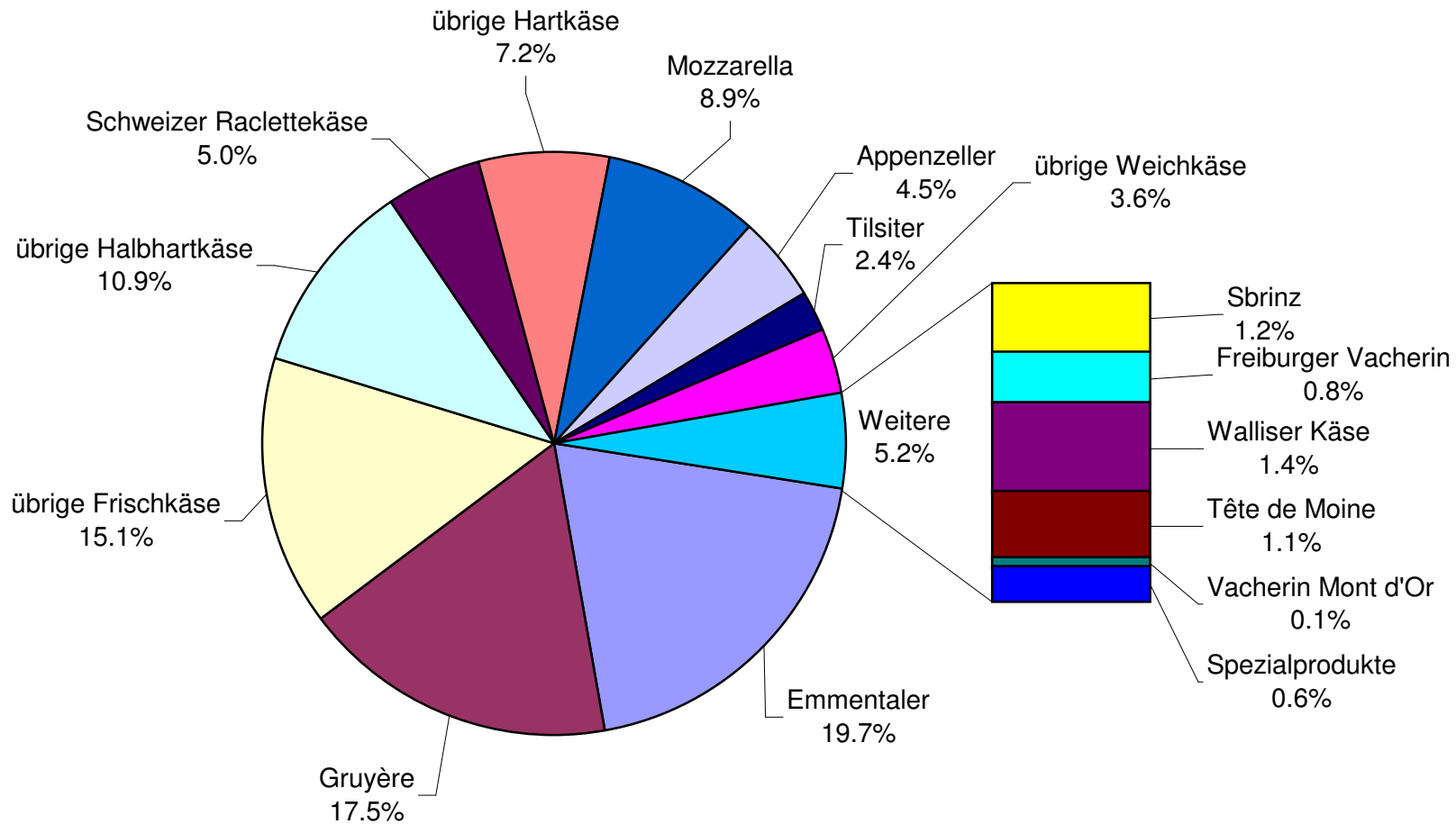
	Jan.	Feb.	März	April	Mai	Juni	Juli	Aug.	Sept.	Okt.	Nov.	Dez.	Kumuliert 2006
	Tonnen	Tonnen	Tonnen	Tonnen	Tonnen	Tonnen	Tonnen	Tonnen	Tonnen	Tonnen	Tonnen	Tonnen	Tonnen
Quark	825	776	930	811	891	943	842	920	812	765	859	726	10'100
Mozzarella	1'072	1'064	1'288	1'243	1'563	1'705	1'559	1'423	1'135	1'169	1'143	1'106	15'470
Mascarpone	42	39	61	49	68	45	45	52	51	56	83	82	673
Übrige Frischkäse	1'217	1'038	1'351	1'180	1'428	1'318	1'153	1'299	1'090	1'081	1'097	1'053	14'305
Frischkäse total	3'156	2'917	3'631	3'283	3'951	4'011	3'599	3'694	3'088	3'072	3'182	2'967	40'551
Weisseschimmelkäse, mager bis viertelfett													
Weisseschimmelkäse, halb- bis vollfett	131	115	138	119	128	130	103	159	109	117	139	101	1'489
Weisseschimmelkäse, überfett	94	97	120	124	132	123	89	116	131	117	128	99	1'370
Blau-, Grünschimmelkäse													
Tomme	160	164	169	158	180	192	152	199	159	158	173	123	1'987
Vacherin Mont d'Or	57	22	11					37	107	104	104	69	511
Anderer Weichkäse mager, viertelfett	2	18	10	5	4	7	3	3	2	5	11	7	77
Anderer Weichkäse, halb- bis vollfett	55	69	67	66	65	68	61	68	67	66	70	50	772
Anderer Weichkäse, überfett	57	49	43	44	54	44	38	55	44	55	46	37	566
Weichkäse total	556	534	559	516	564	564	445	638	619	623	671	485	6'774
Appenzeller Käse	693	595	637	672	738	747	747	811	798	718	718	788	8'662
Tilsiter	380	322	390	350	387	383	296	328	325	342	301	318	4'122
Walliser Käse (Walliser Raclettekäse)	192	182	238	220	225	146	68	49	252	187	143	156	2'058
Schweizer Raclettekäse	598	445	721	831	1'124	1'187	1'249	1'254	1'238	1'031	701	492	10'871
Vacherin Fribourgeois	133	101	82	66	142	195	262	305	341	281	221	214	2'343
Tête de Moine	170	144	147	140	170	171	169	207	198	200	171	177	2'064
Jurakäse	19	13	19	18	22	16	13	8	11	18	11	17	185
Winzerkäse	37	30	31	31	32	31	34	36	31	34	31	33	391
Mutschli	37	33	38	32	42	46	30	36	70	60	47	34	505
Alpkäse halbhart					2	3	3	17	1'164	371	68	1	1'629
Bündner Bergkäse	86	76	86	85	88	74	47	16	20	38	61	77	754
Berg- und Schnittkäse halbhart	115	114	115	123	145	142	95	82	111	120	107	127	1'396
St. Paulin Suisse	80	66	49	46	73	58	81	68	66	73	52	97	809
Schweizer Edamer	53	47	55	45	85	49	46	60	49	42	28	47	606
Kaltgereifte Käse	2	1	1	2	3		2	1	3	2	2	2	21
Halbhartkäse mit Schimmelbildung	11	11	11	12	19	23	7	6	18	18	12	11	159
Conveniencekäse	95	103	128	96	139	69	59	79	85	97	97	60	1'107
Schmelzrohware, vollfett	100	121	152	94	106	87	85	96	93	96	103	124	1'257
Anderer Halbhartkäse, mager bis viertelfett	66	66	75	65	81	62	54	49	53	58	53	46	728
Anderer Halbhartkäse, halb- bis vollfett	703	603	723	671	717	648	606	615	714	758	758	739	8'255
Anderer Halbhartkäse, überfett	123	102	188	160	135	103	110	160	148	137	154	123	1'643
Halbhartkäse total	3'690	3'174	3'887	3'758	4'473	4'239	4'062	4'285	5'788	4'681	3'840	3'683	49'560
Emmentaler	2'681	2'520	2'975	3'029	3'184	2'875	2'871	2'860	2'693	2'777	2'695	2'734	33'894
Switzerland Swiss	155	200	156	168	188	134	143	208	299	304	237	169	2'361
Gruyère	2'343	2'227	2'638	2'684	2'810	2'455	2'315	2'116	2'130	2'314	2'113	2'222	28'367
Alpkäse hart					27	115	134	147	1'034	376	79	1	1'913
Anderer Hartkäse, mager bis viertelfett	3	4	9	8	13	14	14	10	9	2	8	2	96
Anderer Hartkäse, halb- bis vollfett	544	497	643	639	685	510	487	424	441	568	652	694	6'784
Anderer Hartkäse, überfett	2		1	2	2	2	2	2	4	4	4	3	26
Hartkäse total	5'728	5'448	6'422	6'530	6'909	6'105	5'964	5'767	6'610	6'345	5'788	5'825	73'441
Sbrinz	136	120	129	142	162	163	150	125	121	149	132	135	1'664
Extra Hartkäse total	136	120	129	142	162	163	150	125	121	149	132	135	1'664
Reiner Ziegenkäse	17	33	55	70	84	80	71	67	106	91	41	28	743
Reiner Schafkäse	11	14	18	19	25	21	18	16	13	10	10	10	185
Spezialprodukte total	27	47	73	89	108	100	89	83	119	101	51	38	925
Total alle Käsesorten	13'293	12'240	14'700	14'318	16'166	15'182	14'310	14'590	16'346	14'971	13'663	13'135	172'914

Käseproduktion Mai 2007 im Vergleich zum Vorjahresmonat





Käseproduktion Januar bis Mai 2007 Total 73'697 Tonnen



Konsummilchproduktion

Milchart	Monatliche Produktion		Differenz zum Vorjahres-Monat		Kumulierte Produktion		Differenz zur Vorjahresperiode	
	Mai 2006 Tonnen	Mai 2007 Tonnen	Tonnen	(%)	Jan. - Mai 2006 Tonnen	Jan. - Mai 2007 Tonnen	Tonnen	(%)
Rohmilch	950	836	-114	-12.0	5'717	5'496	-221	-3.9
Fettangereicherte Milch past								
Fettangereicherte Milch UHT	96	121	25	26.0	452	464	12	2.7
Vollmilch past.	8'073	7'733	-340	-4.2	39'620	38'001	-1'619	-4.1
Vollmilch UHT	13'208	11'708	-1'500	-11.4	75'148	70'074	-5'074	-6.8
teilentrahmte Milch past.	6'925	6'911	-14	-0.2	32'723	33'482	759	2.3
teilentrahmte Milch UHT	10'594	11'646	1'052	9.9	51'502	51'870	368	0.7
Trinkmagermilch past.	1	42	41	4'100.0	11	88	77	700.0
Trinkmagermilch UHT	1'392	1'243	-149	-10.7	6'654	6'017	-637	-9.6
Total Konsummilch	41'239	40'240	-999	-2.4	211'827	205'492	-6'335	-3.0

Butterproduktion und -verkäufe

Butterproduktion

	Monatliche Produktion		Differenz zum Vorjahres-Monat		Kumulierte Produktion		Differenz zur Vorjahresperiode	
	<i>Mai 2006</i>	<i>Mai 2007</i>	Tonnen	(%)	<i>Jan. - Mai 2006</i>	<i>Jan. - Mai 2007</i>	Tonnen	(%)
	Tonnen	Tonnen			Tonnen	Tonnen		
	4'045	3'743	-302	-7.5	19'144	18'661	-483	-2.5

Butterverkäufe (inkl. Importbutter)

	Monatliche Verkäufe		Differenz zum Vorjahres-Monat		Kumulierte Verkäufe		Differenz zur Vorjahresperiode	
	<i>Mai 2006</i>	<i>Mai 2007</i>	Tonnen	(%)	<i>Jan. - Mai 2006</i>	<i>Jan. - Mai 2007</i>	Tonnen	(%)
	Tonnen	Tonnen			Tonnen	Tonnen		
Vorzugsbutter	525	495	-30	-5.7	2'407	2'437	30	1.2
Die Butter, Industrie-/Gewerbebutter	2'187	2'405	218	10.0	10'639	11'201	562	5.3
Käsereibutter	27	28	1	3.7	146	154	8	5.5
übrige Butter	264	263	-1	-0.4	1'266	1'255	-11	-0.9
Eingesottene Butter	414	359	-55	-13.3	1'768	1'833	65	3.7
übrige entwässerte Butter	33	28	-5	-15.2	149	154	5	3.4
Total Inlandverkäufe	3'450	3'578	128	3.7	16'375	17'034	659	4.0
Export	0	0	0		0	0	0	
Veredelungsverkehr*	7	0	-7	-100.0	52	1	-51	-98.1
Total	3'457	3'578	121	3.5	16'427	17'035	608	3.7

* Quelle: BOB

Produktion von Milchspezialitäten

Konsumrahm

	Monatliche Produktion		Differenz zum Vorjahres-Monat		Kumulierte Produktion		Differenz zur Vorjahresperiode	
	<i>Mai 2006</i>	<i>Mai 2007</i>	Tonnen	(%)	<i>Jan. - Mai 2006</i>	<i>Jan. - Mai 2007</i>	Tonnen	(%)
	Tonnen	Tonnen			Tonnen	Tonnen		
Doppelrahm	60	59	-1	-1.7	236	245	9	3.8
Vollrahm 35%	2'125	2'404	279	13.1	10'275	11'126	851	8.3
Halbrahm	1'116	1'240	124	11.1	5'532	5'699	167	3.0
Kaffeerahm	2'329	2'162	-167	-7.2	10'514	10'396	-118	-1.1
Total Konsumrahm	5'630	5'865	235	4.2	26'557	27'466	909	3.4

Andere Milchspezialitäten

	Monatliche Produktion		Differenz zum Vorjahres-Monat		Kumulierte Produktion		Differenz zur Vorjahresperiode	
	<i>Mai 2006</i>	<i>Mai 2007</i>	Tonnen	(%)	<i>Jan. - Mai 2006</i>	<i>Jan. - Mai 2007</i>	Tonnen	(%)
	Tonnen	Tonnen			Tonnen	Tonnen		
Sauermilch	407	536	129	31.7	1'783	2'365	582	32.6
Sauerrahm	129	169	40	31.0	620	761	141	22.7
Dessertprodukte	2'060	2'103	43	2.1	10'109	9'974	-135	-1.3
Milchgetränke	7'167	6'532	-635	-8.9	25'227	27'131	1'904	7.5
Jogurt	13'079	12'972	-107	-0.8	59'798	60'226	428	0.7
Kefir	6	6			26	30	4	15.4
Speiseeis	2'929	2'835	-94	-3.2	10'741	11'422	681	6.3

Produktion Milchpulver und Milchkondensat

	Monatliche Produktion		Differenz zum Vorjahres-Monat		Kumulierte Produktion		Differenz zur Vorjahresperiode	
	Mai 2006 Tonnen	Mai 2007 Tonnen	Tonnen	(%)	Jan. - Mai 2006 Tonnen	Jan. - Mai 2007 Tonnen	Tonnen	(%)
Vollmilchpulver	1'553	1'450	-103	-6.6	6'587	6'596	9	0.1
Teilentrahmtes Milchpulver	245	301	56	22.9	1'245	1'781	536	43.1
Fettangereichertes Milchpulver & Rahmpulver	44	33	-11	-25.0	116	180	64	55.2
Magermilchpulver	2'997	2'963	-34	-1.1	13'677	13'843	166	1.2
Buttermilchpulver	151	8	-143	-94.7	420	89	-331	-78.8
Molkenpulver	357	308	-49	-13.7	1'353	859	-494	-36.5
Milchkondensat	246	225	-21	-8.5	1'142	1'098	-44	-3.9

Käseexport nach Produkten/Gruppen

Käsesorte / Kategorie	Monatliche Exporte		Differenz zum Vorjahres-Monat		Kumulierte Exporte		Differenz zur Vorjahresperiode	
	Mai 2006 Tonnen	Mai 2007 Tonnen	Tonnen	(%)	Jan. - Mai 2006 Tonnen	Jan. - Mai 2007 Tonnen	Tonnen	(%)
Frischkäse inkl. Quark total	54.8	30.4	-24.4	-44.4	117.4	122.9	5.5	4.7
Vacherin Mont d'Or		0.0	0.0		10.0	10.4	0.4	3.7
Weichkäse andere	48.1	26.0	-22.1	-45.9	193.7	106.0	-87.7	-45.3
Weichkäse total	48.1	26.0	-22.1	-45.9	203.7	116.4	-87.3	-42.8
Appenzeller Käse	375.9	429.4	53.5	14.2	2'170.5	2'206.0	35.6	1.6
Tilsiter	32.6	38.0	5.4	16.4	151.3	210.7	59.4	39.3
Raclette	15.2	14.5	-0.7	-4.9	194.5	183.2	-11.3	-5.8
Vacherin Fribourgeois	10.1	5.0	-5.1	-50.7	103.8	84.2	-19.5	-18.8
Tête de Moine	53.8	80.0	26.2	48.6	431.4	436.7	5.3	1.2
Halbhartkäse andere	92.2	171.3	79.1	85.8	420.8	686.2	265.3	63.1
Halbhartkäse total	579.8	738.1	158.3	27.3	3'472.2	3'807.0	334.8	9.6
Emmentaler	2'026.3	2'169.4	143.2	7.1	8'386.1	8'833.9	447.8	5.3
Gruyère	904.4	741.4	-163.1	-18.0	4'247.8	3'941.1	-306.7	-7.2
Switzerland Swiss	126.1	134.5	8.3	6.6	534.3	483.5	-50.9	-9.5
Hartkäse übrige	54.6	114.3	59.7	109.3	642.5	623.9	-18.5	-2.9
Hartkäse total	3'111.4	3'159.6	48.2	1.5	13'810.7	13'882.3	71.6	0.5
Sbrinz	20.9	30.0	9.1	43.4	207.8	165.2	-42.6	-20.5
Extra Hartkäse total	20.9	30.0	9.1	43.4	207.8	165.2	-42.6	-20.5
Schmelzkäse total	400.9	414.6	13.7	3.4	1'727.3	1'713.9	-13.4	-0.8
Fertigfondue *	190.0	180.9	-9.1	-4.8	1'522.9	1'236.2	-286.7	-18.8
andere Käse total	55.0	16.3	-38.7	-70.4	132.9	85.3	-47.5	-35.8
Total	4'461.1	4'596.0	134.9	3.0	21'194.9	21'129.3	-65.6	-0.3

* ab Januar 2006 ohne andere Nahrungsmittelzubereitungen mit Milchfett

Quelle: OZD

Käseexport nach Ländern

Mai 2007

Land	Emmentaler		Gruyère		Sbrinz		Switzerland Swiss		übrige Hartkäse		Hartkäse total		Appenzeller Käse		Vacherin Fribourgeois		Raclette		Tête de Moine		Tilsiter		übrige Halbhartkäse		Halbhartkäse total		Frischkäse inkl. Quark		Vacherin Mont d'Or		Weichkäse		Schmelzkäse		andere Käse		Fertigfondue** (Quelle: SESK)		TOTAL
	t	t	t	t	t	t	t	t	t	t	t	t	t	t	t	t	t	t	t	t	t	t	t	t	t	t	t	t	t	t	t	t	t	t	t	t	t	t	
EUROPA																																							
Deutschland	233.2	178.6	*	*	43.4	455.2	367.5	1.6	4.4	39.6	27.3	94.4	534.8	16.8		15.4	32.2	69.0	6.0	5.4																		1'102.7	
Frankreich	167.6	88.3	*	*	16.7	272.7	30.4	1.1	1.3	20.2	*	6.0	59.0	0.1	*	4.1	4.2	0.2	0.1	6.3																	342.5		
Italien	1'344.5	31.0	*	*	43.8	1'419.2	1.4	*	*	2.2	*	0.6	4.2	13.1		0.1	13.3	230.9	0.2	4.0																	1'671.8		
BeNeLux	89.0	54.4	*	*	0.4	143.8	2.7	0.5	1.5	5.2	0.0	2.3	12.3		*			30.7	7.6	51.0																	245.4		
Grossbritannien	40.6	68.2	*	*		108.8	1.9	*	*	0.3	*	0.2	2.3		*	0.1	0.1	2.4	0.0	1.6																	115.2		
Spanien/Portugal	12.8	33.4	*	*		46.2	*	*	*	*	*				*			2.1																				48.3	
Europa nicht zugeordnet / übriges Europa (Fertigfondue übrige Länder ganze Welt)	48.8	39.5	23.5	4.0	5.1	121.0	19.1	0.8	0.5	10.1	7.7	62.0	100.1		0.0	6.1	6.1	1.1	0.1	78.8																	307.1		
TOTAL EUROPA	1'936.5	493.3	23.5	4.0	109.5	2'566.9	422.9	4.0	7.8	77.6	35.0	165.4	712.7	30.1	0.0	25.8	55.8	336.5	13.9	147.1																		3'832.9	
Andere Länder																																							
Kanada	89.4	*	*	*	0.2	89.6	1.4	*	*	0.8	*	1.8	3.9		*			30.1		15.6																	139.1		
USA	89.7	94.2	*	*	1.9	185.7	3.7	0.3	2.4	0.7	*	2.7	9.9		*	0.2	0.2	38.1	0.0	18.3																	252.2		
Kanada / USA nicht zugeordnet/ andere Länder	53.9	153.9	6.5	130.4	2.7	347.3	1.4	0.7	4.2	0.9	3.0	1.4	11.7	0.4		0.1	0.5	9.9	2.4																		371.8		
TOTAL ANDERE LÄNDER	232.9	248.0	6.5	130.4	4.8	622.6	6.5	1.0	6.7	2.4	3.0	5.9	25.4	0.4		0.2	0.6	78.2	2.4	33.8																	763.1		
TOTAL	2'169.4	741.4	30.0	134.5	114.3	3'189.6	429.4	5.0	14.5	80.0	38.0	171.3	738.1	30.4	0.0	26.0	56.5	414.6	16.3	180.9																		4'596.0	

* Aus Datenschutzgründen sind Käseexporte mit weniger als drei Exporteuren nicht nach Ländern zugeordnet (Zusammenzug in 'Europa nicht zugeordnet' bzw. Kanada USA nicht zugeordnet/andere Länder)

** ab Januar 2006 ohne andere Nahrungsmittelzubereitungen mit Milchfett

Quelle: OZD

Käseexport nach Ländern

Mai 2006

	Emmentaler	Gruyere	Sbrinz	Switzerland Swiss	übrige Hartkäse	Hartkäse total	Appenzeller Käse	Vacherin Fribourgeois	Raclette	Tête de Moine	Tilsiter	übrige Halbhartkäse	Halbhartkäse total	Frischkäse inkl. Quark	Vacherin Mont d'Or	übrige Weichkäse	Weichkäse total	Schmelzkäse	andere Käse	Fertigfondue** (Quelle: SESK)	TOTAL	
Land	t	t	t	t	t	t	t	t	t	t	t	t	t	t	t	t	t	t	t	t	t	t
EUROPA																						
Deutschland	176.8	157.8	*	*	3.0	337.6	285.4	3.7	3.9	24.5	25.6	80.6	423.7	1.8		37.0	38.8	63.6	31.6	14.6		909.9
Frankreich	206.7	150.0	*	*	0.5	357.1	39.9	3.2	1.1	14.9	*	2.2	61.3	0.2	*	3.1	3.3	1.3		0.4		423.5
Italien	966.7	24.1	*	*	48.8	1'039.6	3.9	*	*	2.3	*	0.9	7.1	52.8			52.8	241.3		4.5		1'345.4
BeNeLux	86.6	62.0	*	*	0.7	149.3	6.8	1.0	1.4	5.8	0.1	1.6	16.6		*			47.0	11.4	86.2		310.5
Grossbritannien	34.0	48.0	*	*		82.0	1.9	*	*	0.2	*		2.1		*			0.7		3.0		87.7
Spanien/Portugal	36.3	37.6	*	*		73.9	*	*	*	*	*				*			1.7				75.5
Europa nicht zugeordnet / übriges Europa	252.6	58.8	20.0	29.0	0.5	360.8	34.4	0.5	0.5	5.2	5.7	2.2	48.5			7.6	7.6	1.2	0.0	47.0		465.2
TOTAL EUROPA	1'759.7	538.1	20.0	29.0	53.6	2'400.3	372.4	8.5	7.0	52.8	31.4	87.4	559.4	54.8		47.7	102.5	356.8	43.0	155.6		3'617.7
Andere Länder																						
Kanada	61.4	*	*	*	0.1	61.5	0.5	*	*	0.3	*	0.8	1.6		*			24.2		26.2		113.5
USA	151.2	212.0	*	*	0.9	364.1	2.5	1.2	3.4	0.3	*	2.5	9.9		0.1	0.1		0.1		8.2		382.5
Kanada / USA nicht zugeordnet/ andere Länder	54.0	154.4	0.9	97.2	0.0	306.5	0.5	0.4	4.8	0.5	1.3	1.5	8.9	0.0	0.2	0.2	19.9	11.9				347.4
TOTAL ANDERE LÄNDER	266.5	366.3	0.9	97.2	1.1	732.0	3.5	1.7	8.2	1.1	1.3	4.8	20.4	0.0	0.4	0.4	44.2	12.0	34.4			843.4
TOTAL	2'026.3	904.4	20.9	126.1	54.6	3'132.3	375.9	10.1	15.2	53.8	32.6	92.2	579.8	54.8		48.1	102.9	400.9	55.0	190.0		4'461.1

* Aus Datenschutzgründen sind Käseexporte mit weniger als drei Exporteuren nicht nach Ländern zugeordnet (Zusammenzug in 'Europa nicht zugeordnet' bzw. Kanada USA nicht zugeordnet/andere Länder)

** ab Januar 2006 ohne andere Nahrungsmittelzubereitungen mit Milchlaktose

Quelle: OZD

Käseexport nach Ländern, kumuliert

Januar bis Mai 2007

Land	Käseexport nach Ländern, kumuliert																				TOTAL
	t	t	t	t	t	t	t	t	t	t	t	t	t	t	t	t	t	t	t	t	
EUROPA																					
Deutschland	1'167.0	960.8	*	*	98.5	2'226.3	1'703.6	13.9	55.4	226.7	165.8	416.1	2'581.6	46.0	0.5	38.0	84.5	151.6	27.5	159.1	
Frankreich	830.2	675.9	*	*	17.1	1'523.3	251.0	49.9	25.4	102.6	*	27.5	456.4	0.7	*	22.9	23.6	6.7	2.5	147.8	
Italien	4'842.6	150.8	*	*	473.3	5'466.7	28.8	*	*	22.1	*	1.6	52.5	74.1	0.1	0.2	74.4	1'151.0	0.6	24.5	
BeNeLux	428.4	276.0	*	*	2.9	707.3	28.8	4.8	31.0	30.4	0.2	7.4	102.5	0.0	*	0.0	0.0	154.5	32.5	301.0	
Grossbritannien	152.0	253.3	*	*	0.2	405.5	6.7	*	*	0.7	*	0.5	7.8	0.0	*	0.1	0.1	12.4	0.0	11.5	
Spanien/Portugal	69.5	137.2	*	*	0.0	206.7	*	*	*	*	*	0.0	0.0	0.0	*	0.0	0.0	11.6	0.0	0.0	
Europa nicht zugeordnet / übriges Europa (Fertigfondue übrige Länder ganze Welt)	391.5	272.6	133.2	43.7	13.4	854.4	130.6	8.0	9.6	42.2	35.0	205.9	431.3	0.1	9.8	40.2	50.0	6.4	3.2	361.5	
TOTAL EUROPA	7'881.1	2'726.7	133.2	43.7	605.5	11'390.2	2'149.4	76.6	121.4	424.6	201.0	659.1	3'632.1	120.9	10.3	101.5	232.7	1'494.2	66.3	1'005.5	
Andere Länder																					
Kanada	294.5	*	*	*	1.1	295.6	7.9	*	*	5.5	*	8.5	21.8	0.0	*	0.0	0.0	92.8	0.5	168.2	
USA	443.6	603.3	*	*	13.3	1'060.2	39.1	2.2	23.7	3.4	*	12.1	80.6	0.0	*	1.5	1.5	84.4	0.4	62.5	
Kanada / USA nicht zugeordnet/ andere Länder	214.7	611.1	32.0	439.7	4.0	1'301.6	9.6	5.4	38.2	3.2	9.6	6.5	72.5	2.0	0.1	3.1	5.2	42.6	18.2	0.0	
TOTAL ANDERE LÄNDER	952.8	1'214.4	32.0	439.7	18.4	2'657.4	56.6	7.6	61.9	12.1	9.6	27.1	174.9	2.0	0.1	4.6	6.7	219.7	19.1	230.7	
TOTAL	8'833.9	3'941.1	165.2	483.5	623.9	14'047.5	2'206.0	84.2	183.2	436.7	210.7	686.2	3'807.0	122.9	10.4	106.0	239.4	1'713.9	85.3	1'236.2	

* Aus Datenschutzgründen sind Käseexporte mit weniger als drei Exporteuren nicht nach Ländern zugeordnet (Zusammenzug in 'Europa nicht zugeordnet' bzw. Kanada USA nicht zugeordnet/andere Länder)

** ab Januar 2006 ohne andere Nahrungsmittelzubereitungen mit Milchfett

Quelle: OZD

Käseexport nach Ländern

Januar bis Mai 2006

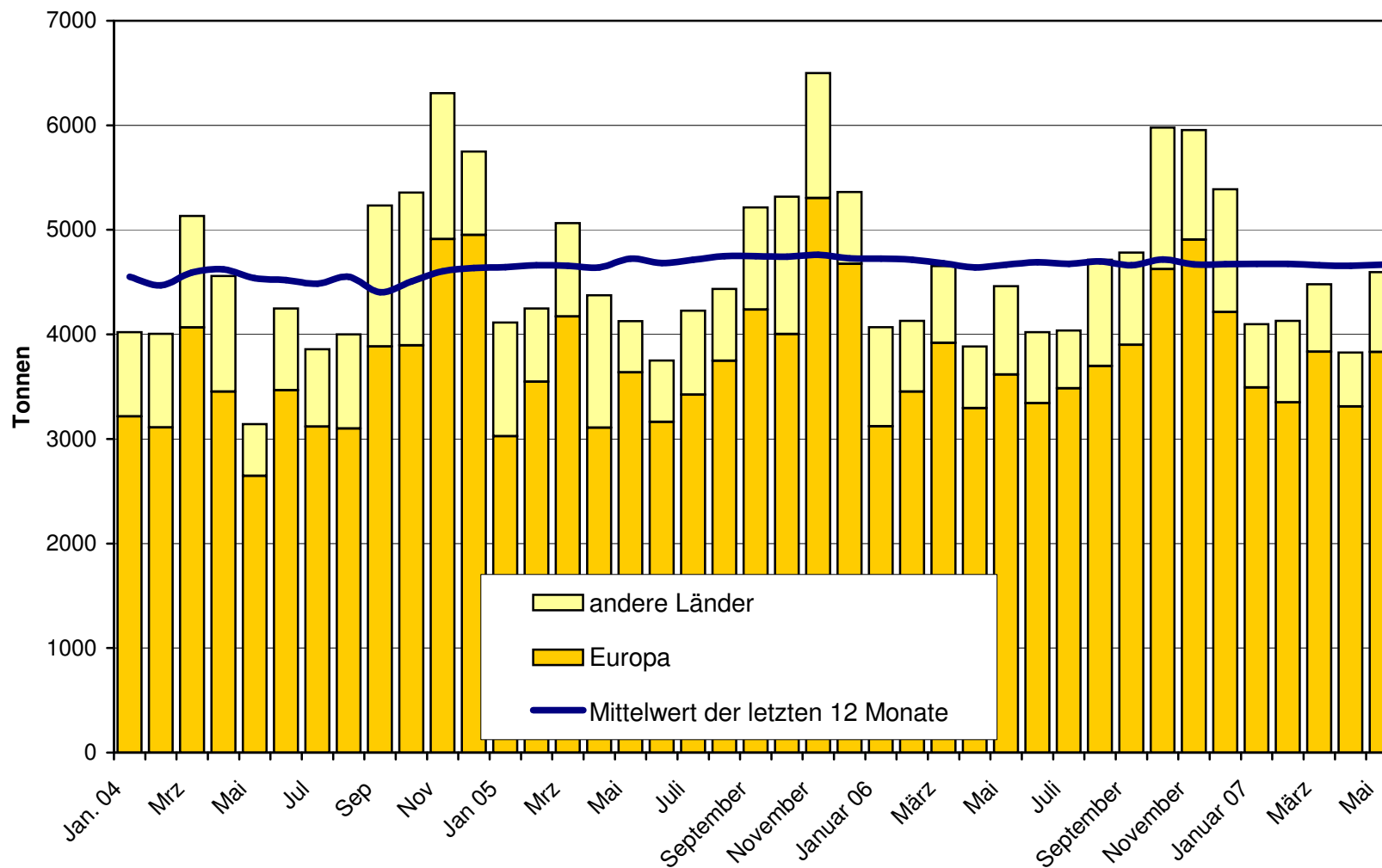
Land	Käseexport nach Ländern (t)																				TOTAL
	t	t	t	t	t	t	t	t	t	t	t	t	t	t	t	t	t	t	t	t	
EUROPA																					
Deutschland	1'103.6	930.5	*	*	24.6	2'058.7	1'634.6	23.7	61.7	255.7	107.0	335.7	2'418.4	13.7	0.7	155.7	170.1	122.3	54.1	190.4	
Frankreich	853.8	804.9	*	*	8.5	1'667.2	249.0	58.7	24.6	89.2	*	13.0	434.6	1.0	*	15.6	16.6	4.8	0.0	146.5	
Italien	4'044.4	118.5	*	*	56.1	4'219.0	11.3	*	*	15.5	*	2.6	29.4	102.4	0.2	0.1	102.7	1'152.4	1.7	28.7	
BeNeLux	434.8	298.9	*	*	1.3	735.0	34.1	6.2	35.4	28.0	0.2	7.2	111.2	0.0	*	0.1	0.1	157.4	57.1	386.5	
Grossbritannien	135.3	233.5	*	*	0.0	368.8	18.2	*	*	1.0	*	0.2	19.3	0.0	*	0.0	0.0	6.2	0.0	12.3	
Spanien/Portugal	93.8	114.2	*	*	0.0	208.0	*	*	*	*	*	0.0	0.0	0.0	*	0.0	0.0	11.8	0.0	0.0	
Europa nicht zugeordnet / übriges Europa	679.6	280.4	180.7	71.1	549.2	1'761.0	195.2	5.5	10.4	33.9	36.8	30.0	311.8	0.3	8.8	17.5	26.6	5.1	0.0	427.0	
TOTAL EUROPA	7'345.3	2'780.8	180.7	71.1	639.7	11'017.6	2'142.4	94.1	132.1	423.2	144.1	388.9	3'324.7	117.4	9.7	189.0	316.1	1'460.0	113.1	1'172.1	
Andere Länder																					
Kanada	261.8	*	*	*	0.3	262.1	5.7	*	*	4.3	*	7.7	17.7	0.0	*	0.0	0.0	123.0	0.0	226.1	
USA	495.8	789.5	*	*	1.8	1'287.1	13.4	4.8	27.0	1.7	*	19.1	66.0	0.0	*	0.9	0.9	69.1	1.0	105.5	
Kanada / USA nicht zugeordnet/ andere Länder	283.1	677.5	27.1	463.2	0.7	1'451.6	9.0	4.9	35.4	2.2	7.2	5.2	63.8	0.0	0.4	3.9	4.2	75.3	18.8	0.0	
TOTAL ANDERE LÄNDER	1'040.8	1'467.0	27.1	463.2	2.8	3'000.9	28.1	9.7	62.4	8.2	7.2	32.0	147.5	0.0	0.4	4.7	5.1	267.3	19.8	350.8	
TOTAL	8'386.1	4'247.8	207.8	534.3	642.5	14'018.5	2'170.5	103.8	194.5	431.4	151.3	420.8	3'472.2	117.4	10.0	193.7	321.2	1'727.3	132.9	1'522.9	

* Aus Datenschutzgründen sind Käseexporte mit weniger als drei Exporteuren nicht nach Ländern zugeordnet (Zusammenzug in 'Europa nicht zugeordnet' bzw. Kanada USA nicht zugeordnet/andere Länder)

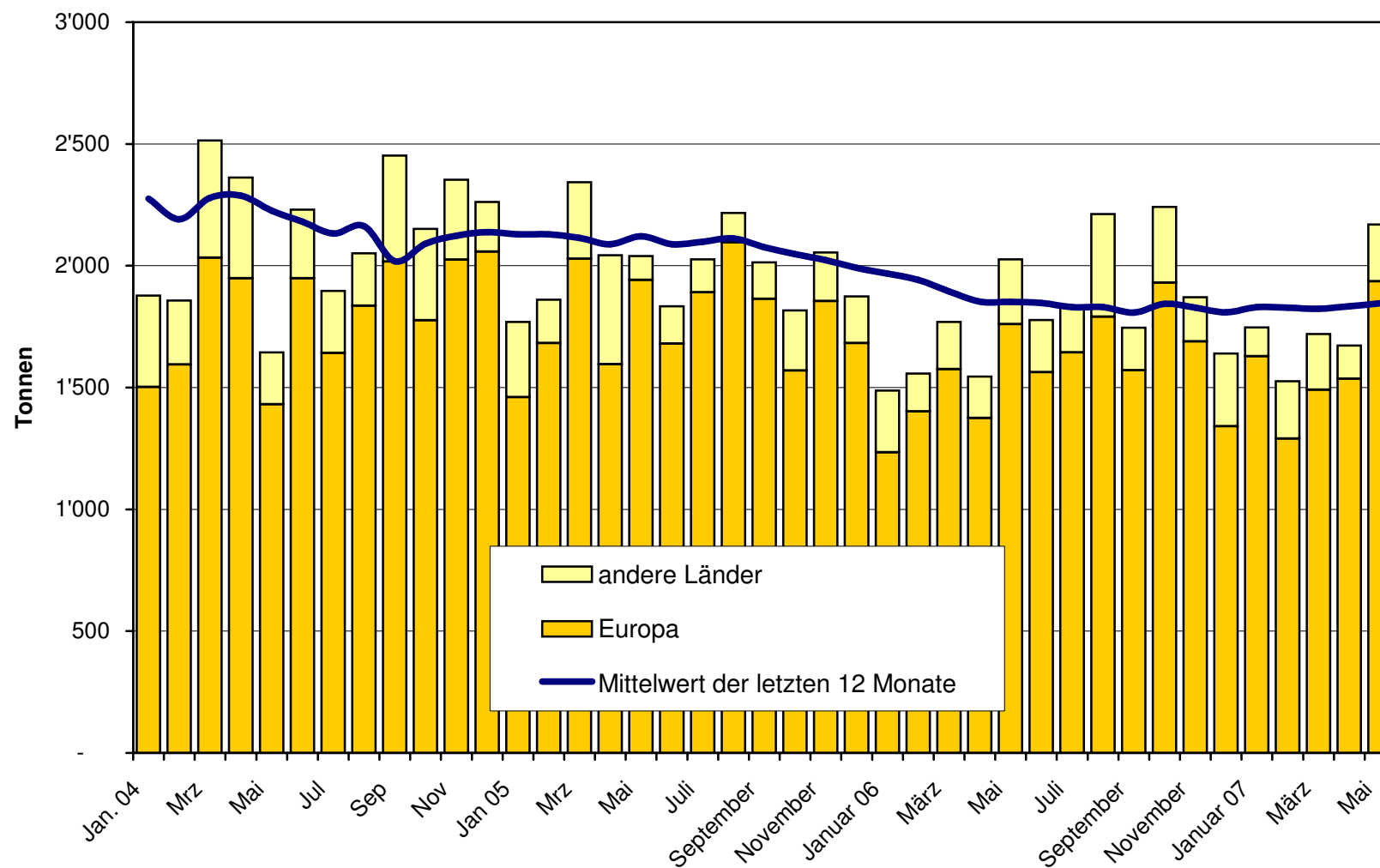
** ab Januar 2006 ohne andere Nahrungsmittelzubereitungen mit Milchfett

Quelle: OZD

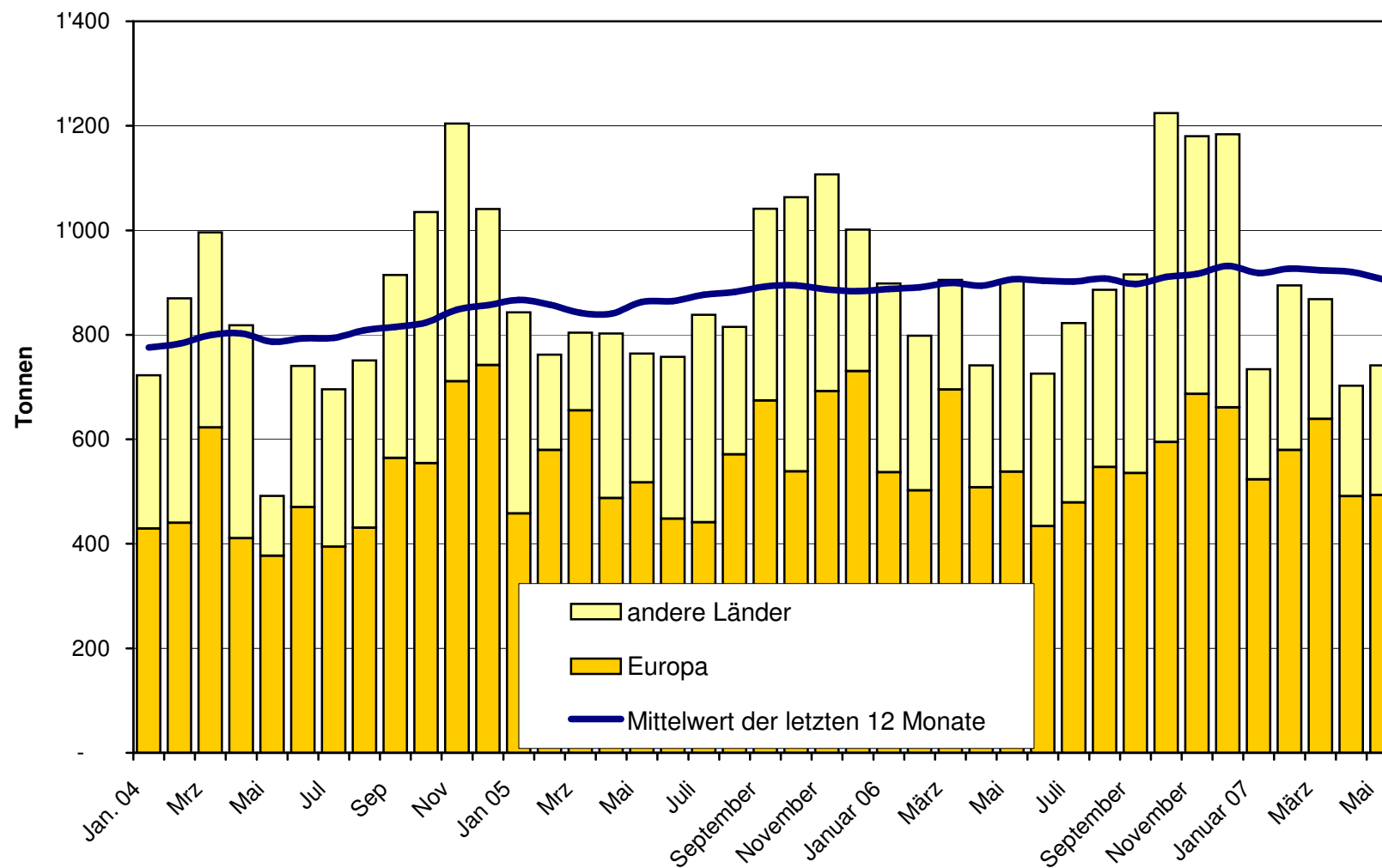
**Total Käseexport (inkl. Fertigfondue und Schmelzkäse) ab 2004
Mittelwert der letzten 12 Monate**



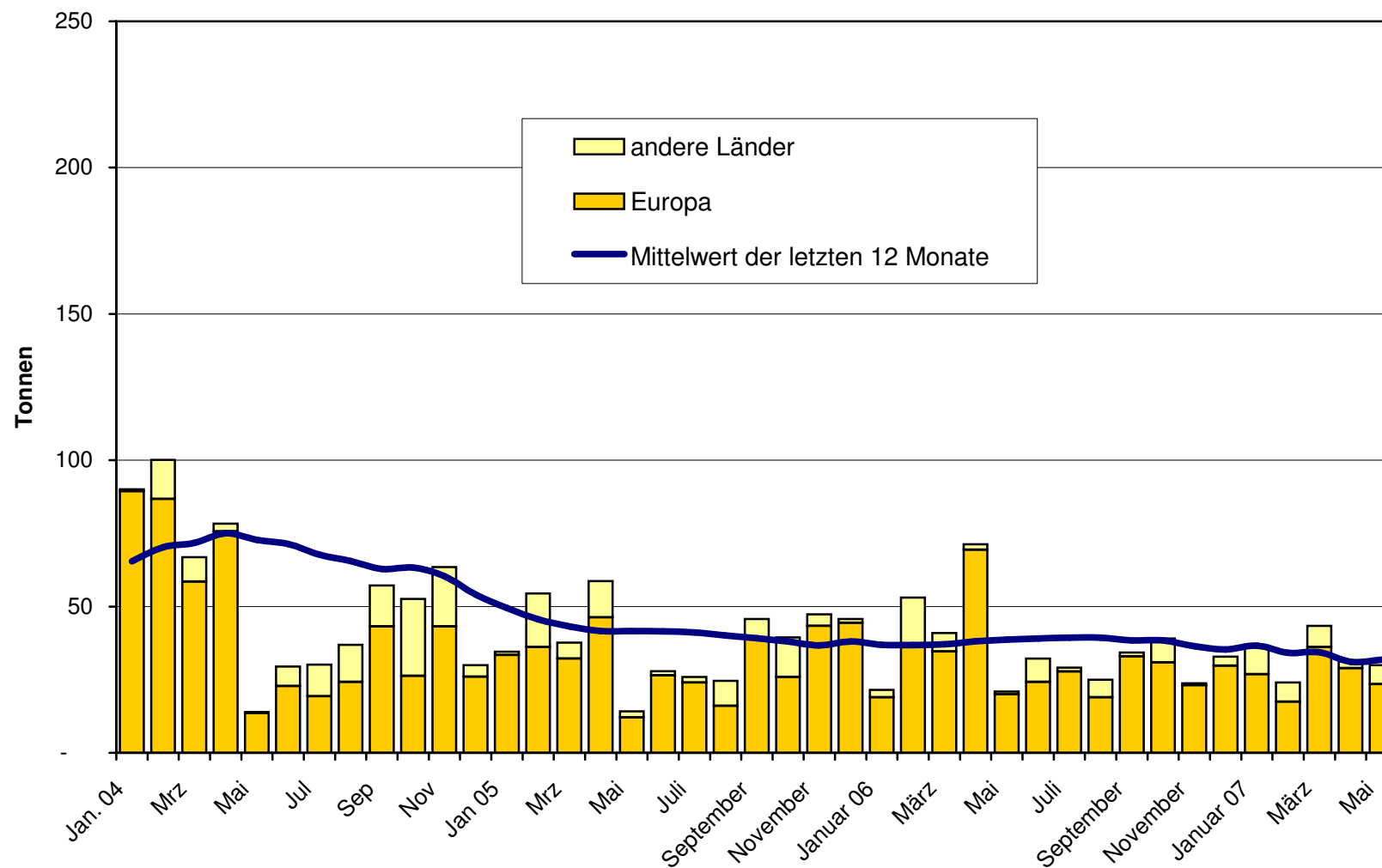
Emmentaler Export ab 2004 Mittelwert der letzten 12 Monate



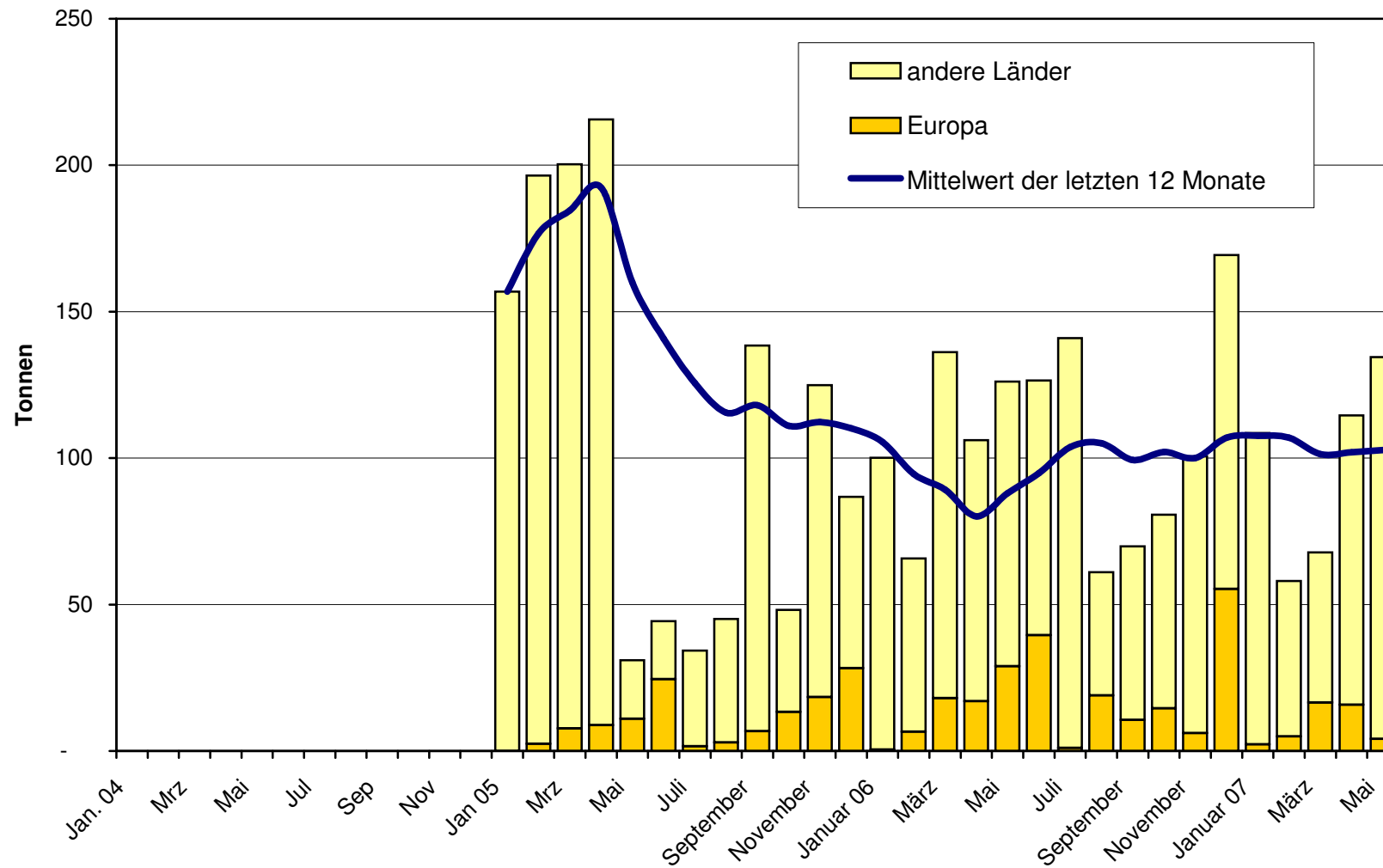
Gruyère Export ab 2004 Mittelwert der letzten 12 Monate



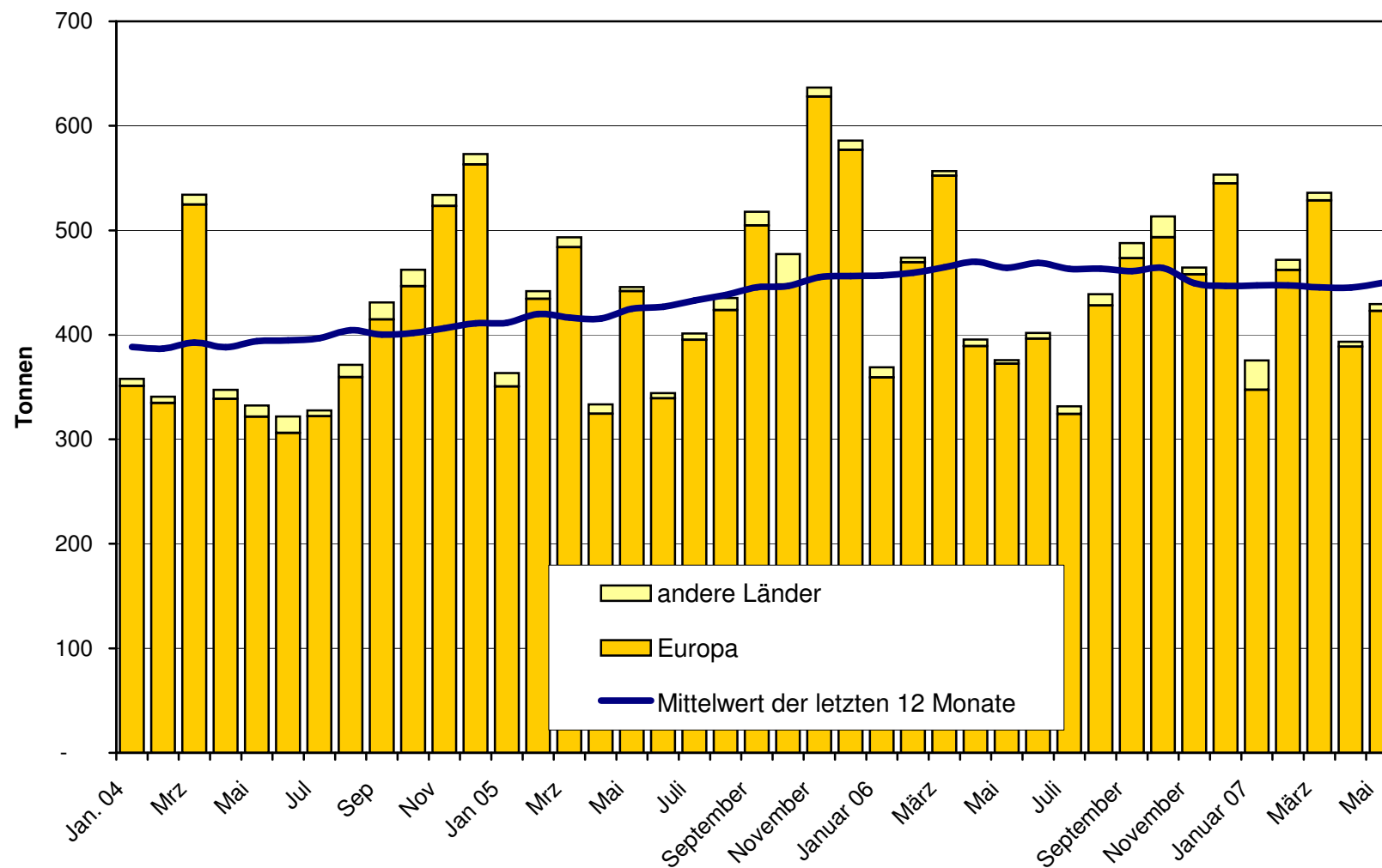
Sbrinz Export ab 2004 Mittelwert der letzten 12 Monate



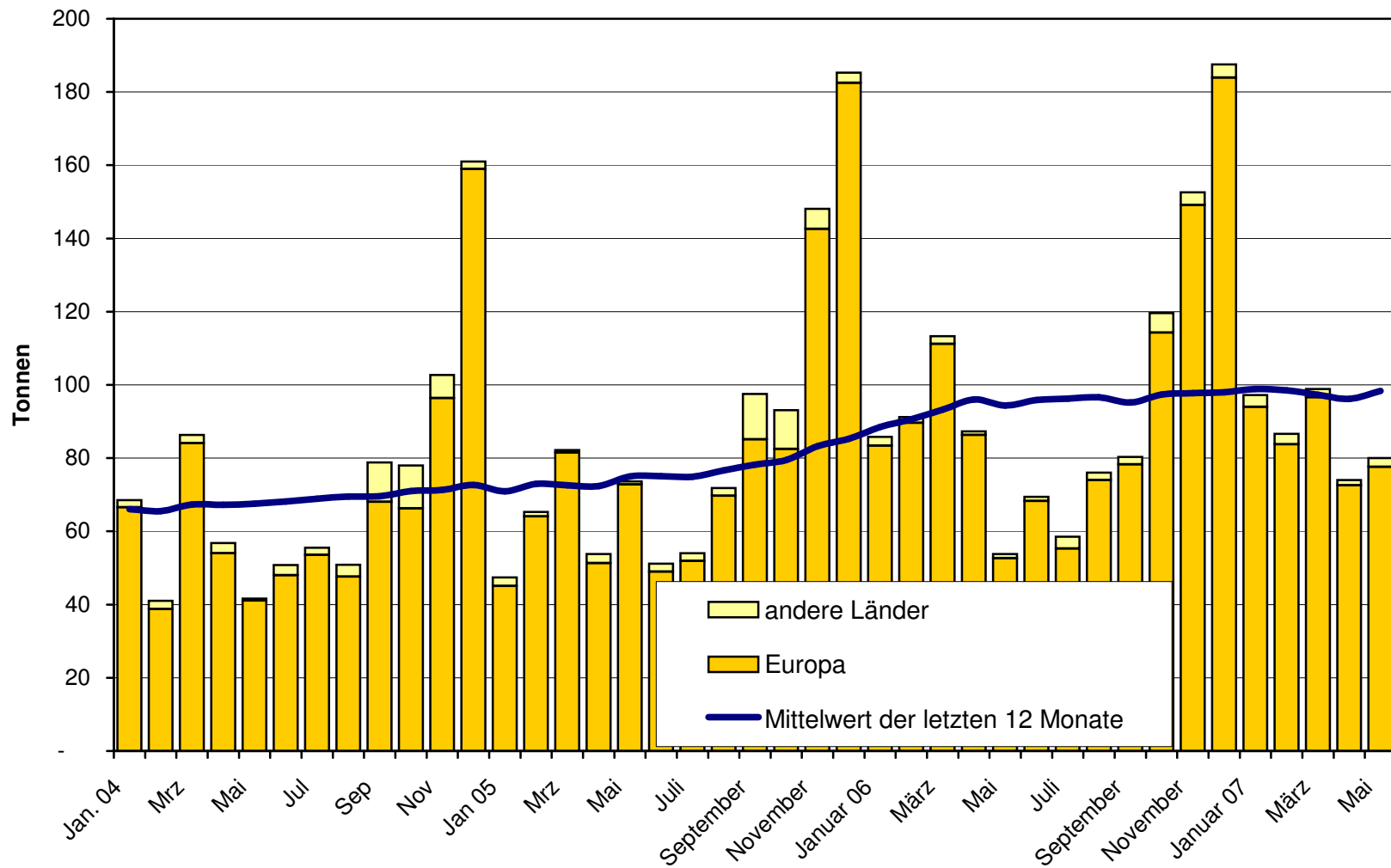
Switzerland Swiss Export ab 2005



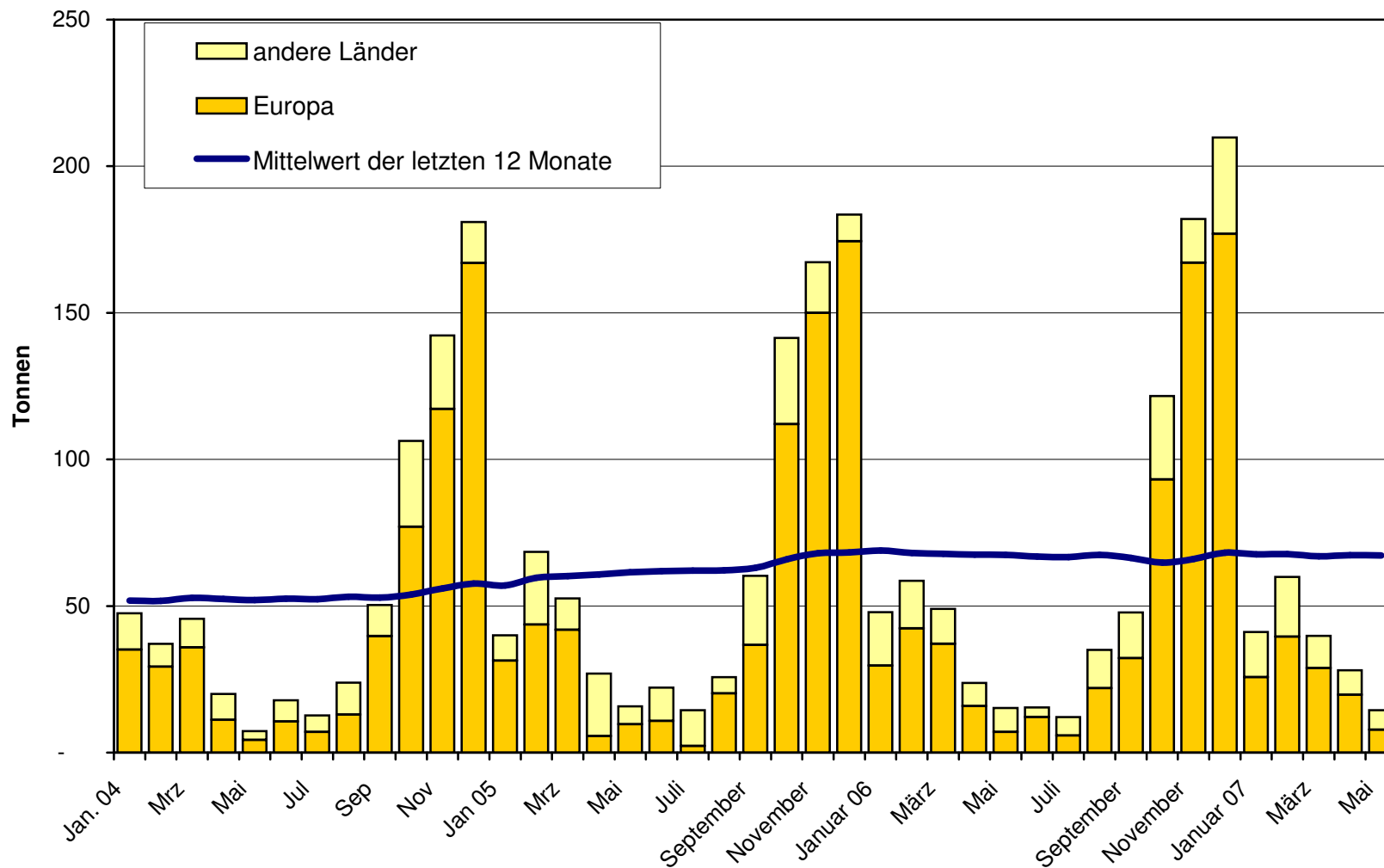
Appenzeller Käse Export ab 2004 Mittelwert der letzten 12 Monate



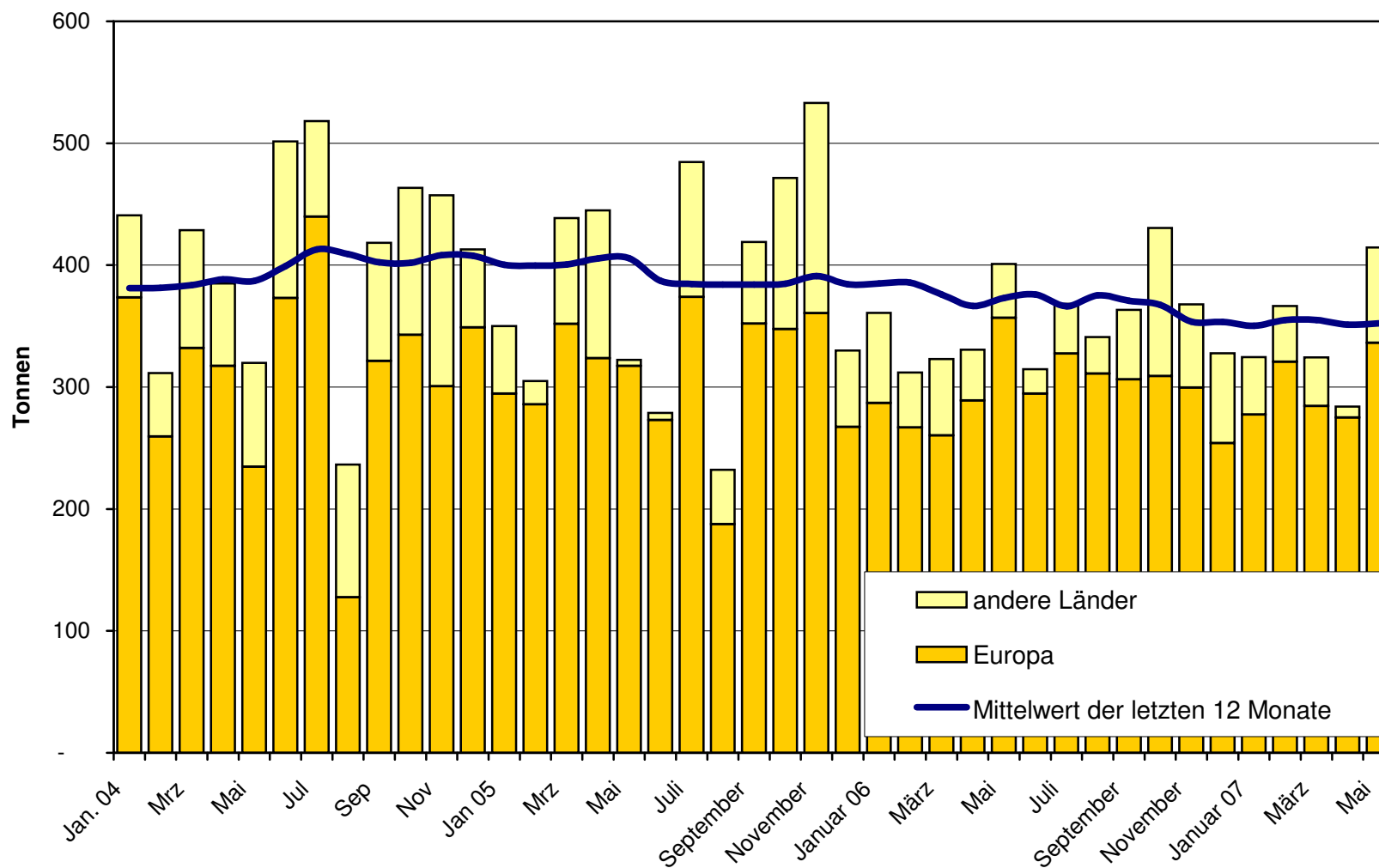
**Tête de Moine Export ab 2004
Mittelwert der letzten 12 Monate**



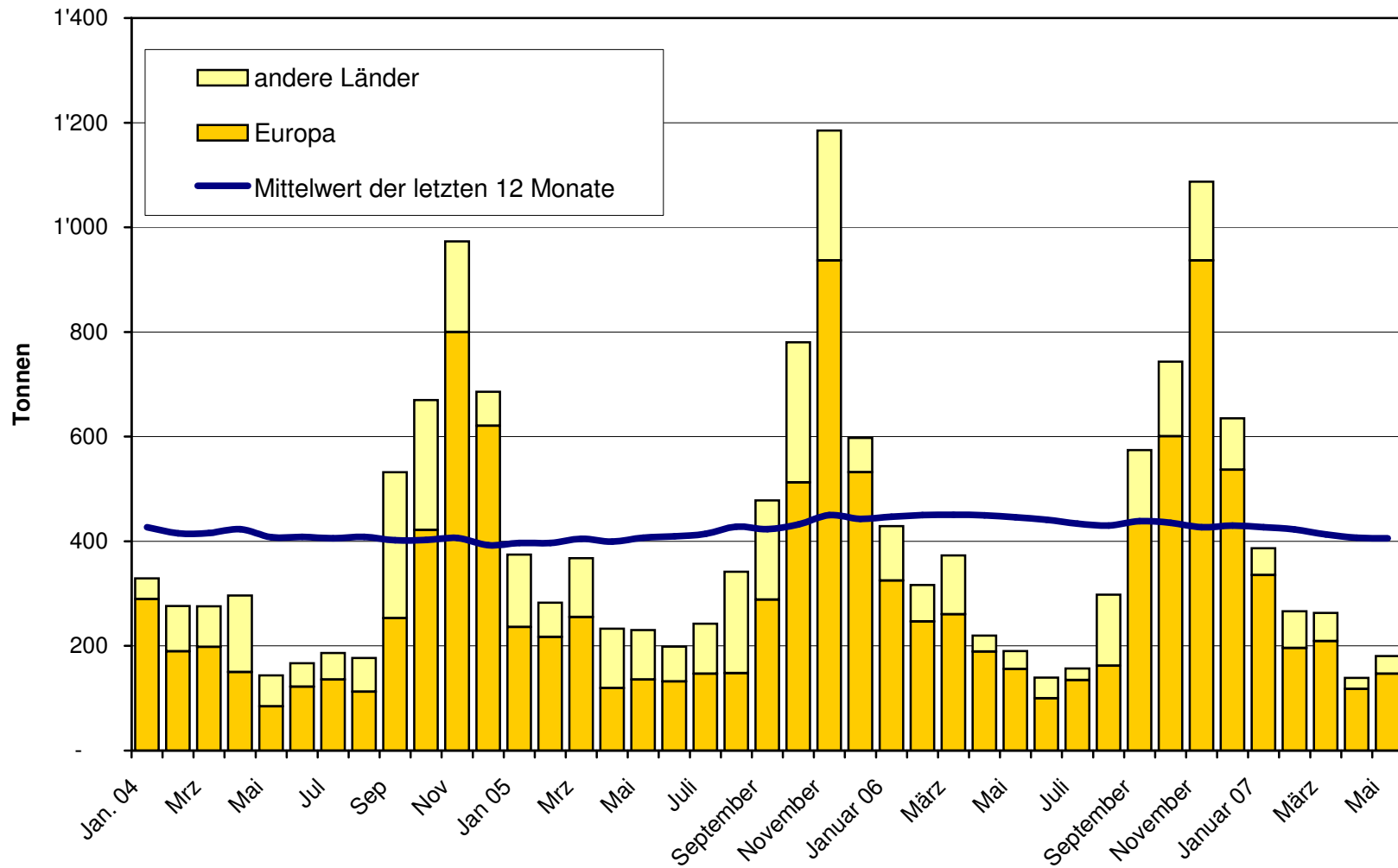
**Raclette Suisse Export ab 2004
Mittelwert der letzten 12 Monate**



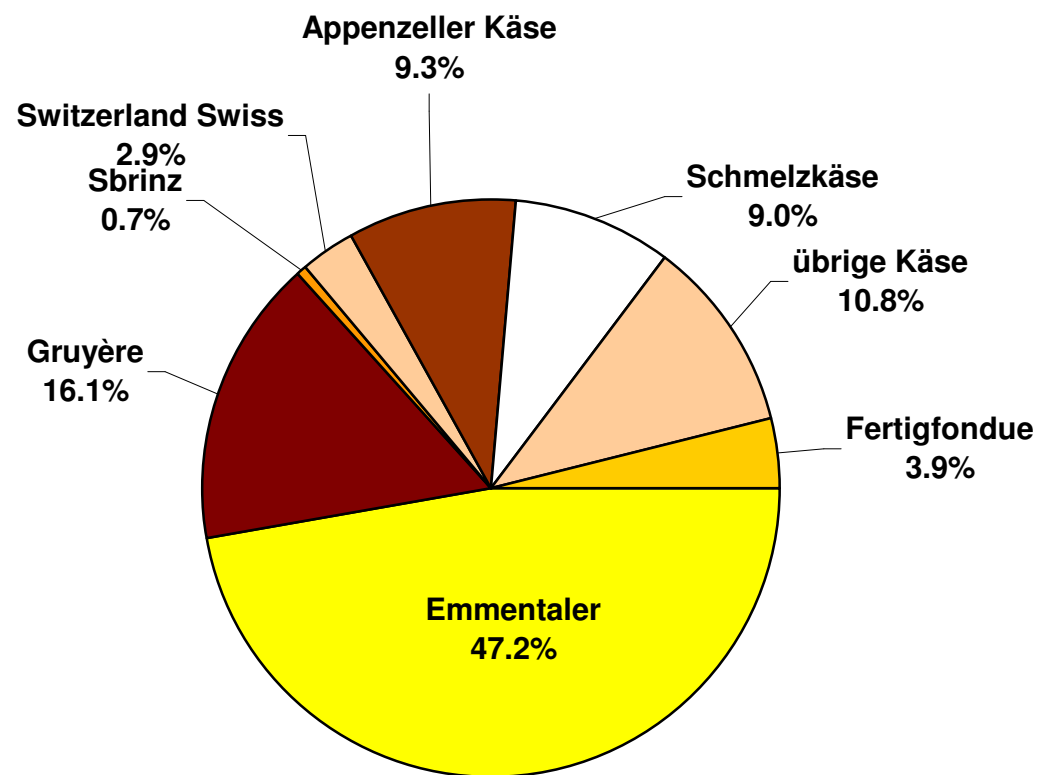
Schmelzkäse Export ab 2004 Mittelwert der letzten 12 Monate



Fertigfondue Export ab 2004 Mittelwert der letzten 12 Monate



Anteil Käseexporte je Sorte, Mai 2007 Total 4'596 Tonnen



Käseimport nach Produkten/Gruppen

Käsesorte / Kategorie	Monatliche Importe		Differenz zum Vorjahres-Monat		Kumulierte Importe		Differenz zur Vorjahresperiode	
	Mai 2006 Tonnen	Mai 2007 Tonnen	Tonnen	(%)	Jan. - Mai 2006 Tonnen	Jan. - Mai 2007 Tonnen	Tonnen	(%)
Mascarpone, Ricotta Romana	92.3	108.9	16.5	17.9	439.8	467.4	27.6	6.3
Mozzarella	369.0	306.4	-62.5	-17.0	931.8	1'034.7	102.9	11.0
Frischkäse, andere	618.4	604.7	-13.7	-2.2	2'586.3	2'726.1	139.8	5.4
Frischkäse total	1'079.7	1'020.0	-59.7	-5.5	3'958.0	4'228.3	270.3	6.8
Danablu, Gorgonzola, Roquefort	28.0	17.6	-10.4	-37.3	172.6	100.1	-72.4	-42.0
Weisschimmelkäse	144.8	148.9	4.1	2.8	683.3	758.2	75.0	11.0
Blau-, Grünschimmelkäse								
Brie, Camembert, Italice	118.6	118.5	0.0	0.0	553.6	591.8	38.2	6.9
Weichkäse, andere	437.3	477.3	40.1	9.2	1'765.6	1'963.3	197.7	11.2
Weichkäse total	728.6	762.3	33.7	4.6	3'175.1	3'413.5	238.4	7.5
Halbhartkäse mit Schimmelbildung	2.0	4.6	2.6	128.9	18.6	17.9	-0.7	-3.9
Caciocavallo, Fontina, Brà, u.a.	84.5	105.5	21.0	24.8	516.6	422.9	-93.7	-18.1
Tilsiter	2.2	2.2	0.0	-1.8	12.7	12.4	-0.3	-2.7
Halbhartkäse, andere	363.2	403.0	39.8	10.9	1'662.3	1'933.3	271.0	16.3
Halbhartkäse, gerieben, pulverisiert	0.0	1.0	1.0	25'400.0	2.8	3.9	1.1	37.7
Halbhartkäse total	452.0	516.2	64.3	14.2	2'213.0	2'390.3	177.3	8.0
Kräuterkäse (Schabziger)					0	0.0	0.0	-66.7
Hartkäse mit Schimmelbildung	0.2	0.0	-0.2	-86.9	0	0.1	-0.2	-62.4
Caciocavallo, Fontina, Brà, u.a.	28.3	22.0	-6.4	-22.5	122.5	97.3	-25.2	-20.6
Emmentaler	8.6	4.2	-4.4	-51.5	96.5	54.9	-41.6	-43.1
Hartkäse, andere	127.0	154.0	27.0	21.2	527.9	822.7	294.8	55.8
Hartkäse, gerieben, pulverisiert	34.9	30.7	-4.1	-11.8	158.0	154.3	-3.7	-2.3
Hartkäse total	198.9	210.8	11.9	6.0	905.2	1'129.3	224.1	24.8
Grana/Parmiggiano	560.1	455.5	-104.7	-18.7	2'329.0	2'168.5	-160.6	-6.9
Extra Hartkäse total	560.1	455.5	-104.7	-18.7	2'329.0	2'168.5	-160.6	-6.9
Total aller Sorten exkl. Schmelzkäse	3'019.3	2'964.8	-54.5	-1.8	12'580.3	13'329.8	749.5	6.0
Schmelzkäse total	199.9	161.9	-37.9	-19.0	972.1	1'002.4	30.2	3.1

Quelle: OZD

Käseimport nach Ländern

Mai 2007

	Mascarpone, Ricotta Romana		Mozzarella		Andere Frischkäse		TOTAL Frischkäse		Danablu, Gorgonzola, Roquefort		Andere Weichkäse		TOTAL Weichkäse		Kräuterkäse		Hart- und Halbhartkäse		Übrige Käse		TOTAL
Land	Tonnen	Tonnen	Tonnen	Tonnen	Tonnen	Tonnen	Tonnen	Tonnen	Tonnen	Tonnen	Tonnen	Tonnen	Tonnen	Tonnen	Tonnen	Tonnen	Tonnen	Tonnen	Tonnen	Tonnen	Tonnen
EUROPA																					
Deutschland		23.0	94.2	117.2	2.5		106.0	108.5			99.6	47.4									372.8
Frankreich	0.0	0.2	200.1	200.4	8.4	106.4	313.3	428.1			233.8	53.1									915.5
Italien	108.8	283.1	235.0	626.8	6.0		152.0	158.0			736.1	33.3									1554.3
Niederlande			1.2	1.2							45.2	0.7									47.1
Belgien			9.1	9.1																	9.1
Luxemburg																					
Oesterreich		0.2	2.2	2.5			0.6	0.6			21.1	27.0									51.2
Grossbritannien											11.2										11.2
Dänemark			62.8	62.8	0.6		10.9	11.5			8.2										82.5
Norwegen																					
Schweden											1.0	0.3									1.3
Portugal							0.3	0.3			5.9										6.1
Spanien							0.1	0.1			17.2										17.3
Griechenland			0.1	0.1			55.3	55.3			0.9										56.3
Europa übrige											2.2										2.2
TOTAL EUROPA	108.9	306.4	604.7	1020.0	17.6	106.4	638.3	762.3			1182.5	161.9									3126.8
Andere Länder																					
Kanada																					
USA																					
Nordamerika übrige																					
Lateinamerika			0.0	0.0																	0.0
Afrika																					
Asien			0.0	0.0																	0.0
Australien																					
TOTAL ANDERE LÄNDER			0.0	0.0																	0.0
TOTAL	108.9	306.4	604.7	1020.0	17.6	106.4	638.3	762.3			1182.5	161.9									3126.8

Quelle: OZD

Käseimport nach Ländern

Mai 2006

Land	Mascarpone, Ricotta Romana	Mozzarella	Andere Frischkäse	TOTAL Frischkäse	Danablu, Gorgonzola, Roquefort	Brie, Camembert, Reblochon	Andere Weichkäse	TOTAL Weichkäse	Kräuterkäse	Hart- und Halbhartkäse	Übrige Käse	TOTAL
EUROPA												
Deutschland		12.4	99.6	112.0	1.1	101.1	102.2		46.5	59.2		319.9
Frankreich	0.1	0.5	217.6	218.3	8.6	417.4	426.0		247.6	67.3		959.2
Italien	95.3	361.8	212.1	669.2	16.7	134.2	150.9		756.0	41.0		1'617.1
Niederlande			0.1	0.1		7.8	7.8		26.2	0.7		34.8
Belgien												-
Luxemburg		0.3		0.3								0.3
Oesterreich			0.3	0.3		0.4	0.4		30.4	28.5		59.5
Grossbritannien									7.8			7.8
Dänemark			63.4	63.4	1.6	10.3	11.9		25.9			101.2
Norwegen												-
Schweden									0.7			0.7
Portugal						0.3	0.3		6.4			6.7
Spanien						0.1	0.1		15.9			16.1
Griechenland			1.6	1.6		29.7	29.7		1.1			32.5
Europa übrige									40.6			40.6
TOTAL EUROPA	95.4	375.0	594.7	1065.1	28.0	701.4	729.4		1205.0	196.7		3'196.3
Andere Länder												-
Kanada												-
USA												-
Nordamerika übrige												-
Lateinamerika												-
Afrika												-
Asien			0.0	0.0								0.0
Australien												-
TOTAL ANDERE LÄNDER			0.0	0.0								0.0
TOTAL	95.4	375.0	594.7	1065.1	28.0	701.4	729.4		1205.0	196.7		3'196.3

Quelle: OZD

Käseimport nach Ländern, kumuliert

Januar bis Mai 2007

	<div style="display: flex; justify-content: space-between;"> <div style="writing-mode: vertical-rl; transform: rotate(180deg);">Mascarpone, Ricotta Romana</div> <div style="writing-mode: vertical-rl; transform: rotate(180deg);">Mozzarella</div> <div style="writing-mode: vertical-rl; transform: rotate(180deg);">Andere Frischkäse</div> <div style="writing-mode: vertical-rl; transform: rotate(180deg);">TOTAL Frischkäse</div> <div style="writing-mode: vertical-rl; transform: rotate(180deg);">Danablu, Gorgonzola, Roquefort</div> <div style="writing-mode: vertical-rl; transform: rotate(180deg);">Brie, Camembert, Reblochon</div> <div style="writing-mode: vertical-rl; transform: rotate(180deg);">Andere Weichkäse</div> <div style="writing-mode: vertical-rl; transform: rotate(180deg);">TOTAL Weichkäse</div> <div style="writing-mode: vertical-rl; transform: rotate(180deg);">Kräuterkäse</div> <div style="writing-mode: vertical-rl; transform: rotate(180deg);">Hart- und Halbhartkäse</div> <div style="writing-mode: vertical-rl; transform: rotate(180deg);">Übrige Käse</div> </div>												TOTAL
Land	Tonnen	Tonnen	Tonnen	Tonnen	Tonnen	Tonnen	Tonnen	Tonnen	Tonnen	Tonnen	Tonnen	Tonnen	
EUROPA													
Deutschland		100.0	464.9	564.8	13.0		461.5	474.5		357.8	299.2		1'696.3
Frankreich	0.3	1.2	956.0	957.5	48.0	516.0	1'391.5	1'955.6		1'165.6	395.0		4'473.6
Italien	464.6	944.2	954.4	2'363.3	36.4		718.7	755.1		3'407.0	164.5		6'689.9
Niederlande			5.1	5.1			5.1	5.1		253.9	2.2		266.2
Belgien			9.1	9.1						20.0			29.1
Luxemburg													
Oesterreich		2.2	8.9	11.1			2.4	2.4	0.0	139.3	131.5		284.2
Grossbritannien							0.2	0.2		40.0			40.2
Dänemark			317.4	317.4	2.1		52.7	54.9		111.7			484.0
Norwegen													
Schweden										5.6	1.3		6.8
Portugal							2.4	2.4		28.1			30.5
Spanien							1.6	1.6		77.1			78.7
Griechenland			0.4	0.4			139.0	139.0		1.6			141.0
Europa übrige										75.8			75.8
TOTAL EUROPA	464.9	1'047.6	2'716.2	4'228.7	99.6	516.0	2'775.2	3'390.8	0.0	5'683.2	993.6		14'296.3
Andere Länder													
Kanada													
USA											8.7		8.7
Nordamerika übrige													
Lateinamerika			0.1	0.1						0.0			0.1
Afrika													
Asien			0.1	0.1			0.2	0.2					0.3
Australien													
TOTAL ANDERE LÄNDER			0.1	0.1			0.2	0.2		0.0	8.7		9.1
TOTAL	464.9	1'047.6	2'716.3	4'228.8	99.6	516.0	2'775.4	3'391.0	0.0	5'683.2	1'002.3		14'305.4

Quelle: OZD

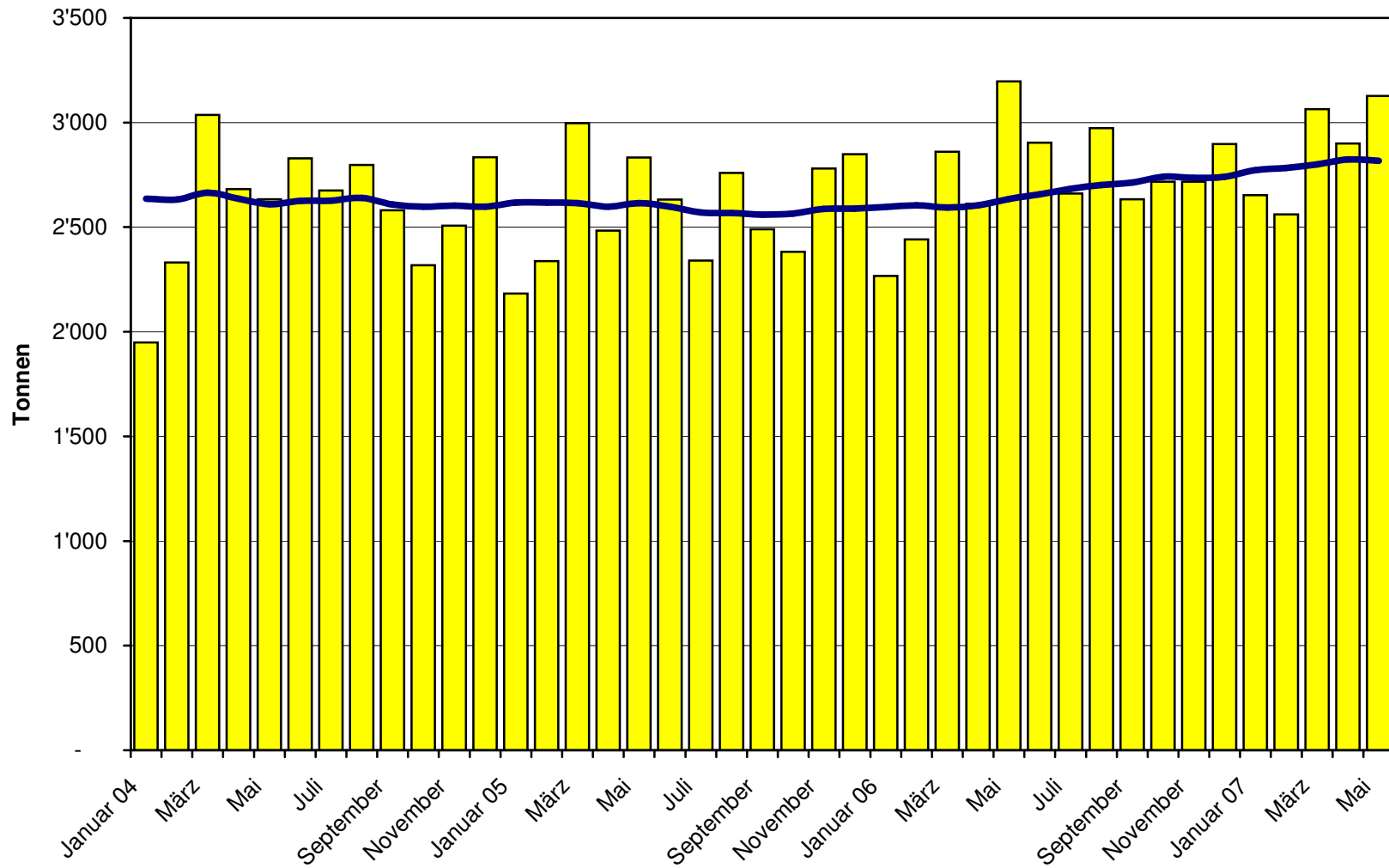
Käseimport nach Ländern, kumuliert

Januar bis Mai 2006

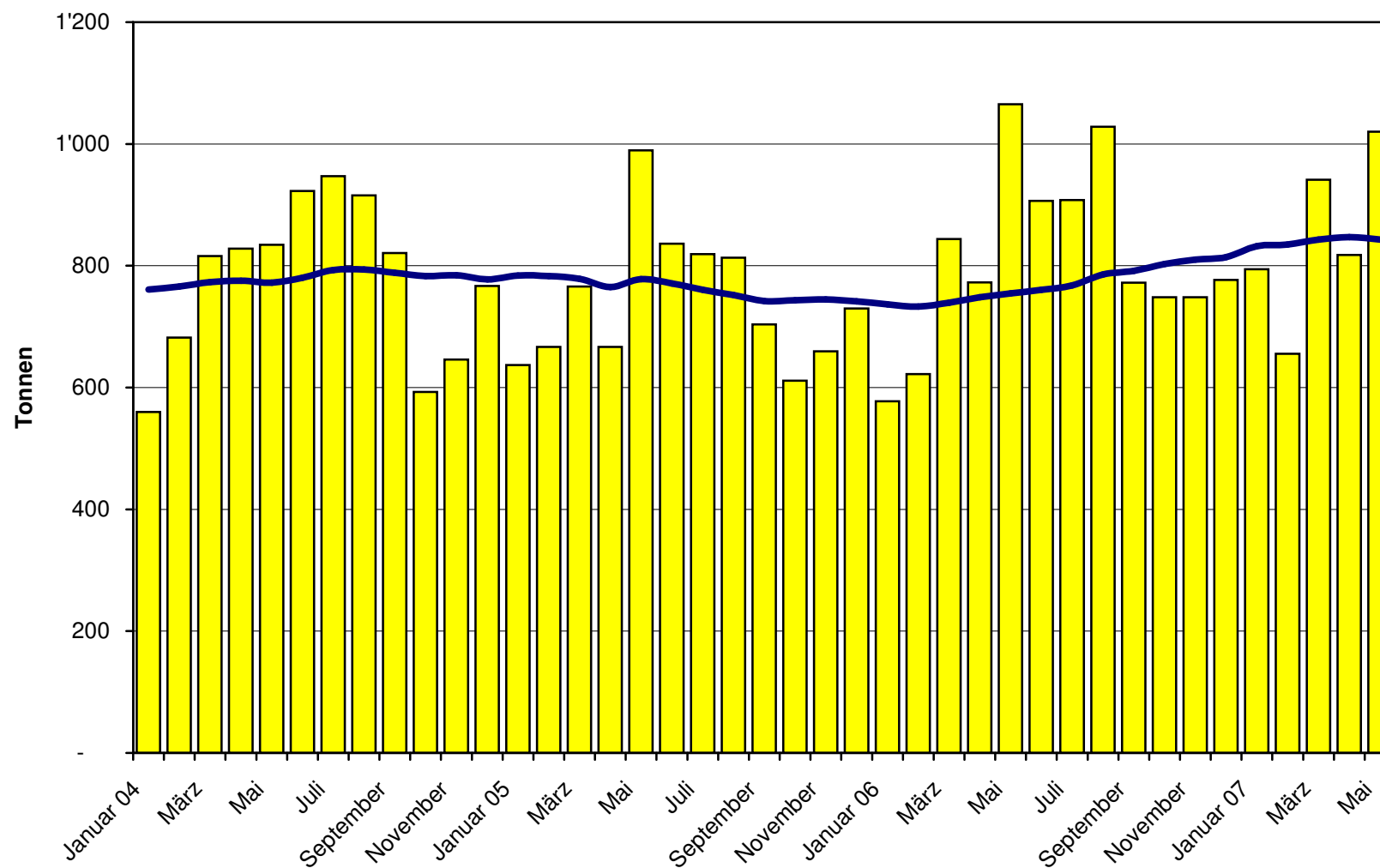
Land	Käseimport nach Ländern, kumuliert												TOTAL
	Tonnen	Tonnen	Tonnen	Tonnen	Tonnen	Tonnen	Tonnen	Tonnen	Tonnen	Tonnen	Tonnen	Tonnen	
EUROPA													
Deutschland	0.0	25.9	420.5	446.5	16.2		466.9	483.2		182.2	302.6		1'414.4
Frankreich	1.1	1.9	967.6	970.7	36.5	348.5	1365.0	1750.0		1286.0	363.4		4'370.1
Italien	437.6	908.3	821.4	2167.3	114.6		626.4	740.9		3219.0	173.0		6'300.1
Niederlande			4.8	4.8			7.8	7.8		210.6	3.6		226.9
Belgien										0.3			0.3
Luxemburg		0.3		0.3									0.3
Oesterreich		0.5	1.2	1.7			2.0	2.0		157.0	106.4		267.0
Grossbritannien			55.8	55.8			0.2	0.2		31.0			87.0
Dänemark			231.2	231.2	4.6		40.8	45.4		105.2			381.7
Norwegen													-
Schweden										4.2	0.8		5.1
Portugal							1.9	1.9		31.0			32.9
Spanien							1.5	1.5		96.2			97.8
Griechenland			2.9	2.9			121.4	121.4		2.0			126.3
Europa übrige							1.3	1.3		67.4			68.6
TOTAL EUROPA	438.7	936.9	2505.4	3881.0	171.8	348.5	2635.3	3155.7		5392.0	949.8		13'378.5
Andere Länder													
Kanada													-
USA													-
Nordamerika übrige													-
Lateinamerika													-
Afrika													-
Asien			0.1	0.1									0.1
Australien													-
TOTAL ANDERE LÄNDER			0.1	0.1									0.1
TOTAL	438.7	936.9	2505.5	3881.1	171.8	348.5	2635.3	3155.7		5392.0	949.8		13'378.6

Quelle: OZD

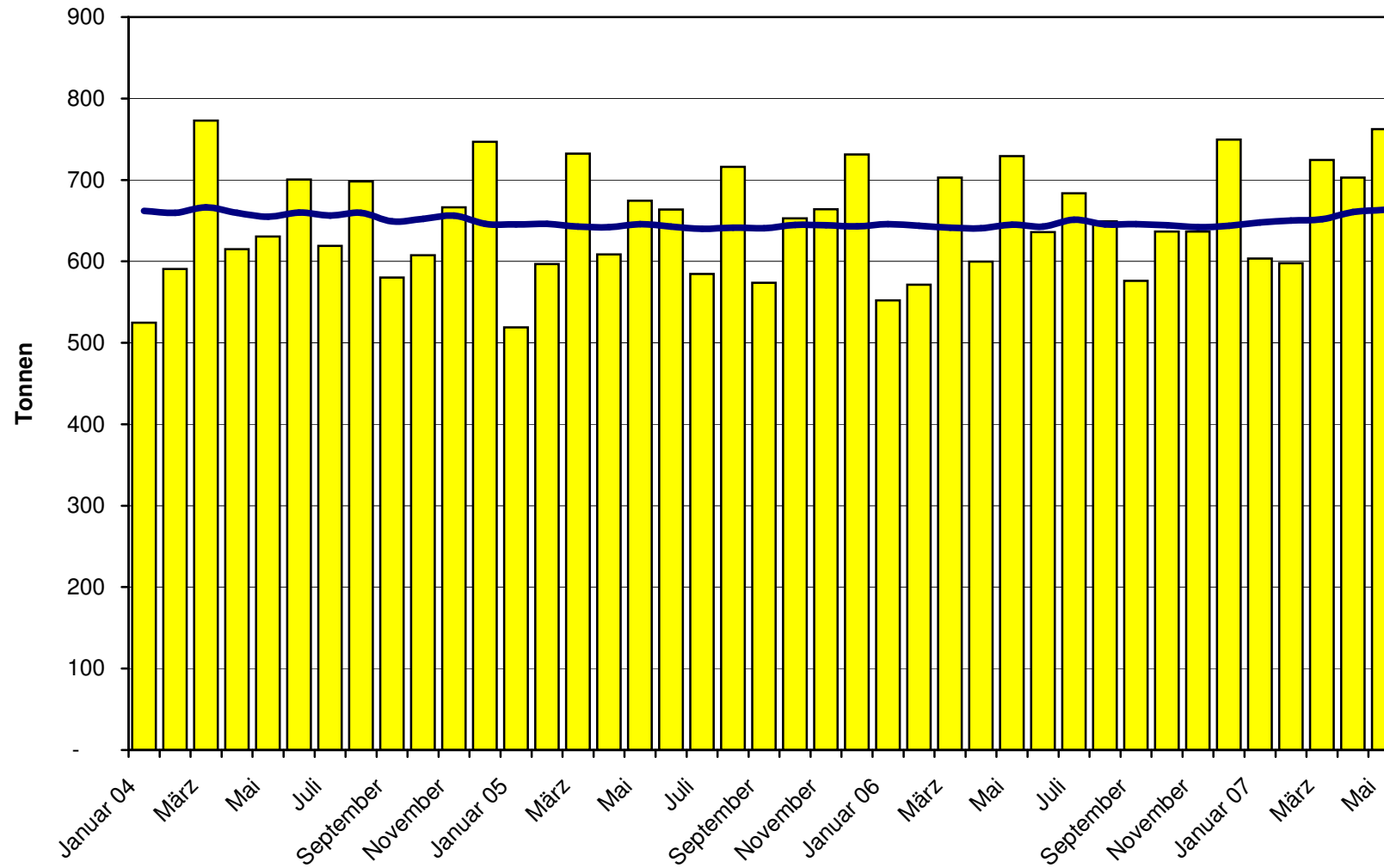
Total Käseimport ab 2004 Mittelwert der letzten 12 Monate



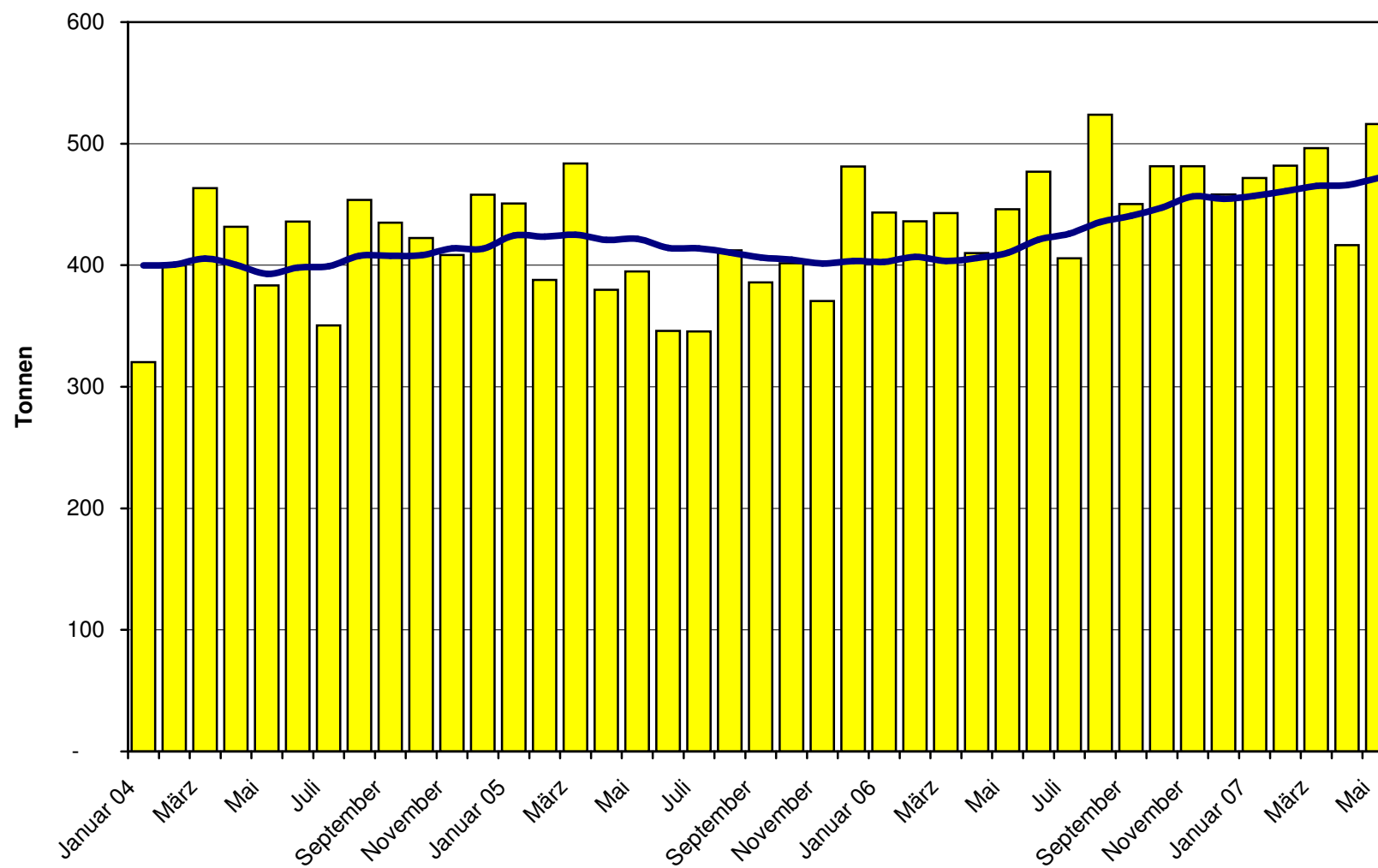
Frischkäse Import ab 2004 Mittelwert der letzten 12 Monate



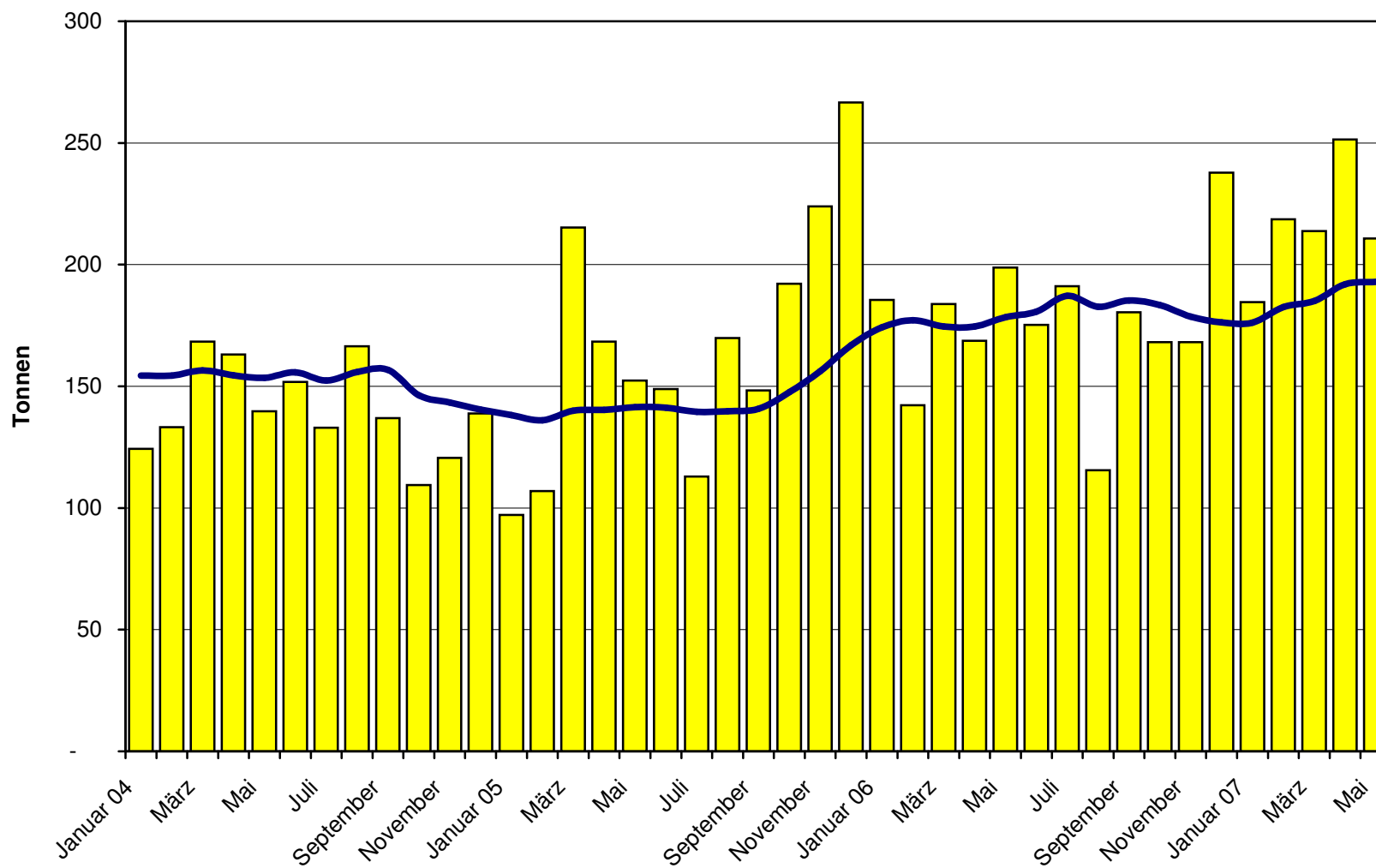
Weichkäse Import ab 2004 Mittelwert der letzten 12 Monate



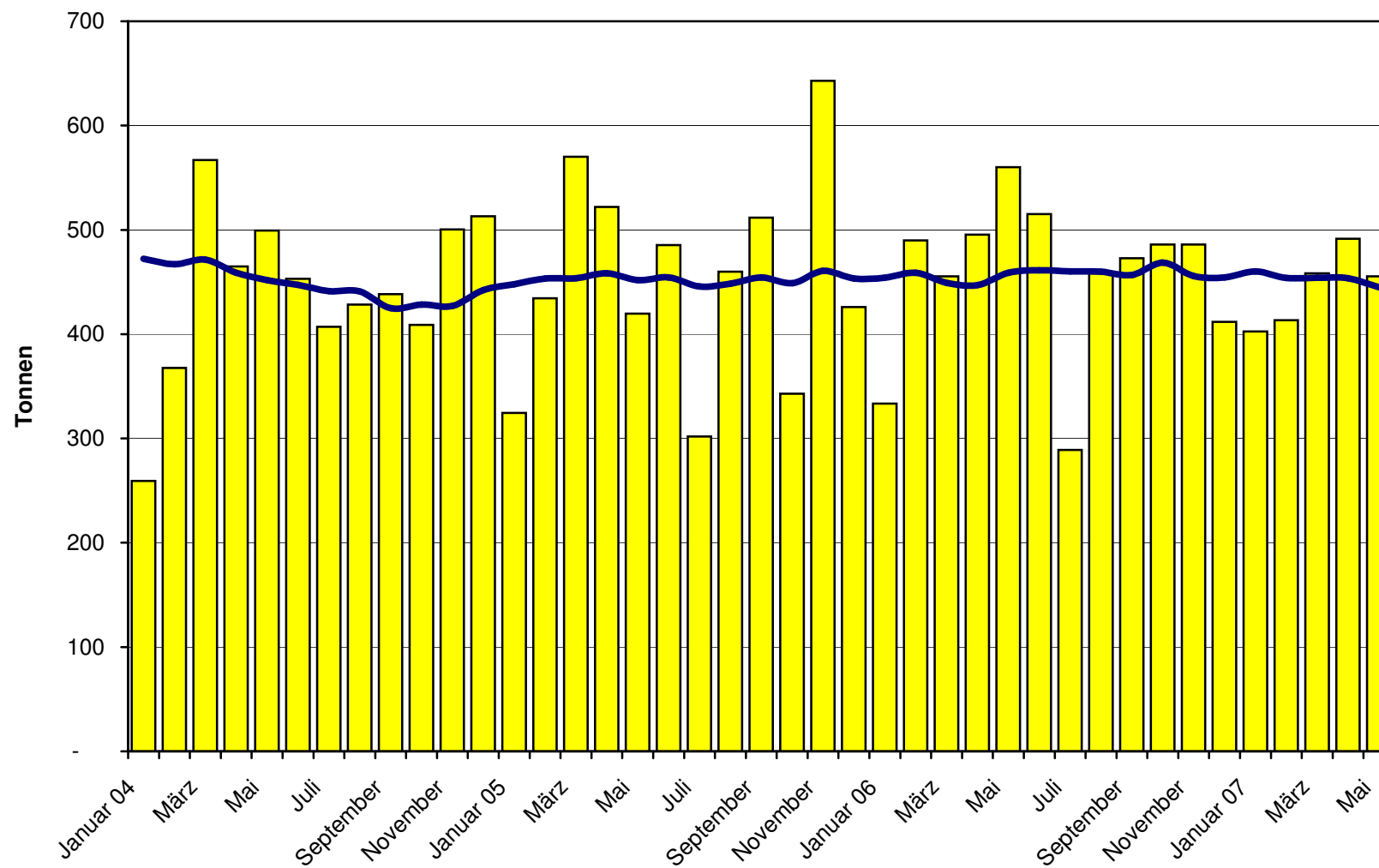
Halbhartkäse Import ab 2004 Mittelwert der letzten 12 Monate



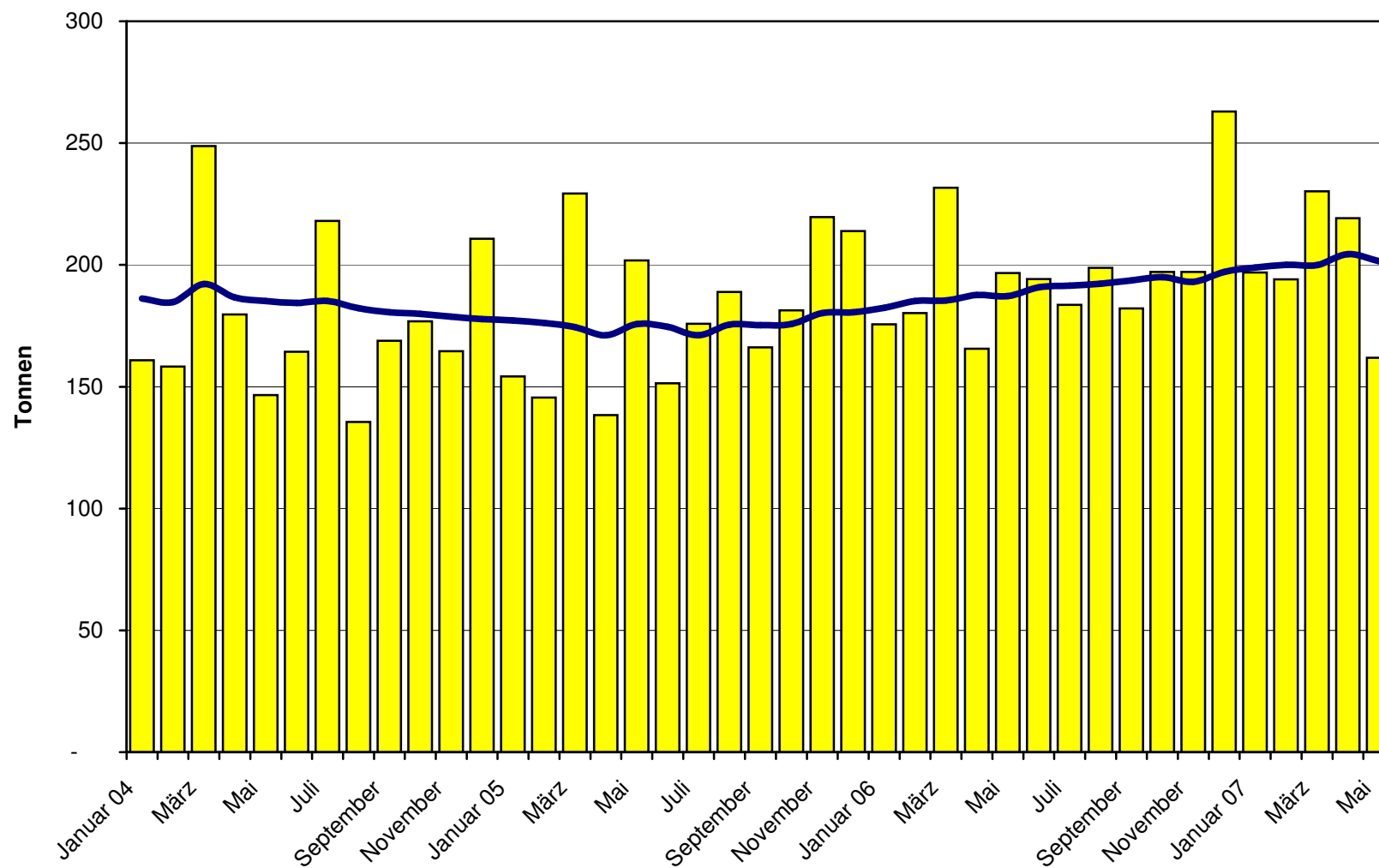
Hartkäse Import ab 2004 Mittelwert der letzten 12 Monate



Extrahartkäse Import ab 2004 Mittelwert der letzten 12 Monate



Schmelzkäse Import ab 2004 Mittelwert der letzten 12 Monate



Käseimporte nach Ländern, Mai 2007 Total 3'127 Tonnen

