



TSM Treuhand GmbH
Weststrasse 10
Postfach 1006
3000 Bern 6
Telefon 031 359 59 51
Fax 031 359 59 61
e-mail: Info@tsmtreuhand.ch
www.tsmtreuhand.ch

Monatsstatistik Milchmarkt

Juni 2007

Bern, 14. August 2007

1 - Milchproduktion / Milchverwertung

- 01 Monatliche Milchproduktion
- 10 Milchverwertung nach Milchäquivalent
- 11 Milchverwertung nach Milchäquivalent / 2007 (Grafik)
- 14.1+14.2 Milchgehaltswerte nach Kanton
- 16 Verfütterte Magermilch und Verkäufe Milchersatzfuttermittel

2 - Hergestellte Milchprodukte

- 20 Käseproduktion, monatlich und kumuliert 2007
- 21 Käseproduktion, monatlich und kumuliert 2006
- 22 Käseproduktion im Vergleich zum Vorjahresmonat (Grafik)
- 23 Käseproduktion kumuliert im Vergleich zur Vorjahresperiode (Grafik)
- 24 Käseproduktionsanteile je Sorte, kumuliert 2007 (Grafik)
- 25 Konsummilchproduktion
- 26 Butterproduktion und -verkäufe
- 27 Milchspezialitäten
- 28 Milchpulver und Milchcondensat

3 - Export Käse

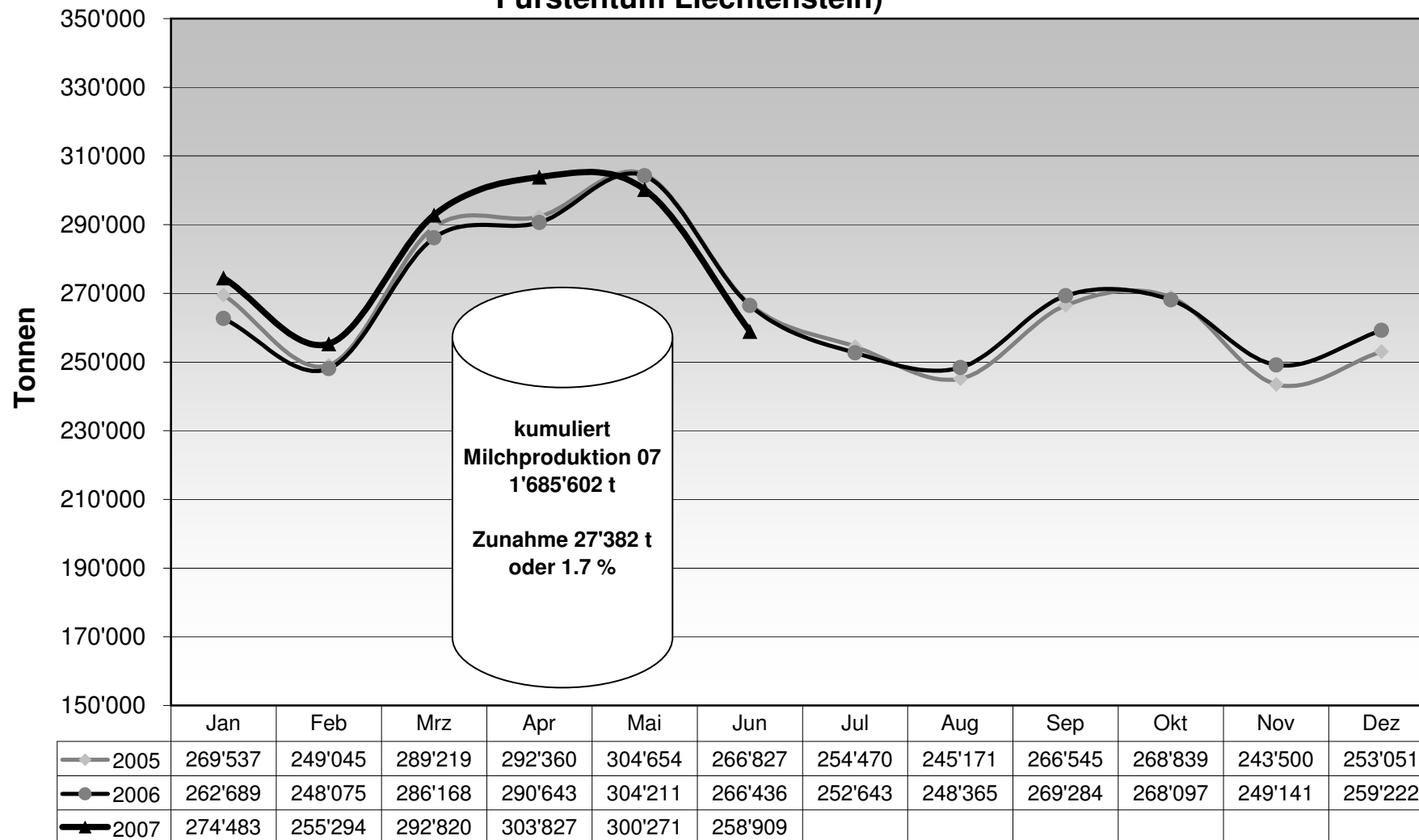
- 30 Käseexport nach Produkten/Gruppen
- 31 Käseexport nach Ländern
- 31 Käseexport nach Ländern, Vorjahresmonat
- 32 Käseexport nach Ländern, kumuliert
- 32 Käseexport nach Ländern, kumuliert, Vorjahr
- 33-1 bis 33-10 Käseexport total / ausgewählte Sorten, ab 2004
- 34 Anteil Käseexport je Sorte (Grafik)

4 - Import Käse

- 40 Käseimport nach Produkten/Gruppen
- 41 Käseimport nach Ländern
- 41 Käseimport nach Ländern, Vorjahresmonat
- 42 Käseimport nach Ländern, kumuliert
- 42 Käseimport nach Ländern, kumuliert, Vorjahr
- 43.1 bis 43.7 Käseimport total / nach Kategorien, ab 2004
- 44 Anteil Käseimport nach Ländern (Grafik)

Reproduktion mit Quellenangabe gestattet!

Monatliche Milchproduktion 2007 (inkl. Zonenmilch Genf sowie Milch aus dem Fürstentum Liechtenstein)



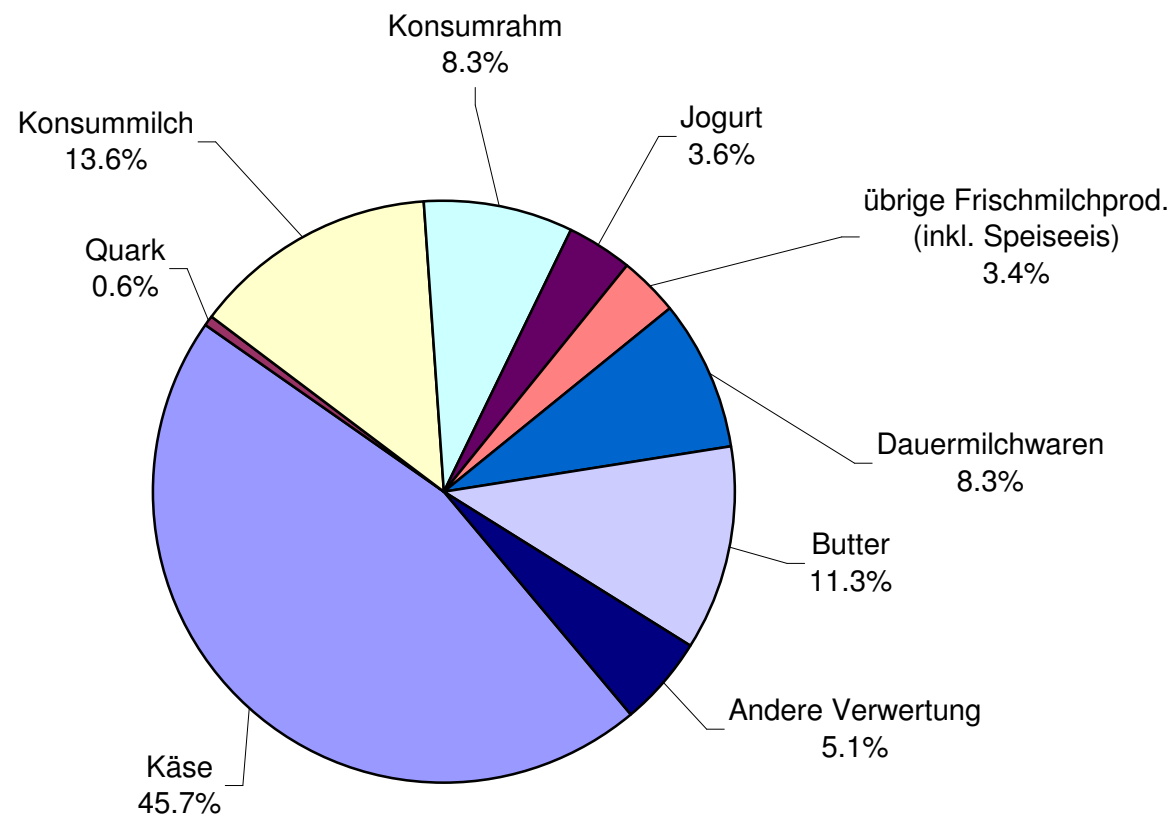
Milchverwertung nach Milchäquivalent

| Milchverwertung zu: | Monatliche Verwertung | | Differenz zum Vorjahres-Monat | | Kumulierte Verwertung | | Differenz zur Vorjahresperiode | |
|---|-----------------------|------------------|-------------------------------|-------------|-------------------------|-------------------------|--------------------------------|------------|
| | <i>Juni 2006</i> | <i>Juni 2007</i> | | | <i>Jan. - Juni 2006</i> | <i>Jan. - Juni 2007</i> | | |
| | Tonnen | Tonnen | Tonnen | (%) | Tonnen | Tonnen | Tonnen | (%) |
| Käse | 121'924 | 118'414 | -3'510 | -2.9 | 689'353 | 713'399 | 24'046 | 3.5 |
| Quark | 1'650 | 1'626 | -24 | -1.5 | 9'397 | 9'919 | 522 | 5.6 |
| Konsummilch | 34'910 | 35'263 | 353 | 1.0 | 227'699 | 220'336 | -7'363 | -3.2 |
| Konsumrahm | 19'917 | 21'609 | 1'692 | 8.5 | 122'269 | 128'067 | 5'798 | 4.7 |
| Jogurt | 10'041 | 9'323 | -718 | -7.2 | 58'110 | 58'423 | 313 | 0.5 |
| übrige Frischmilchprod. (inkl. Speiseeis) | 7'804 | 8'806 | 1'002 | 12.8 | 48'157 | 52'554 | 4'397 | 9.1 |
| Dauermilchwaren | 22'494 | 21'530 | -964 | -4.3 | 160'751 | 164'039 | 3'288 | 2.0 |
| Butter | 37'089 | 29'195 | -7'894 | -21.3 | 274'548 | 255'885 | -18'663 | -6.8 |
| Andere Verwertung | 10'607 | 13'143 | 2'536 | 23.9 | 67'936 | 82'980 | 15'044 | 22.1 |
| Total Milchverwertung | 266'436 | 258'909 | -7'527 | -2.8 | 1'658'220 | 1'685'602 | 27'382 | 1.7 |

Ein Milchäquivalent entspricht den Inhaltsstoffen von Eiweiss und Fett eines Kilogramms Milch (Anteil Eiweiss = 0.45 Äquivalent und Anteil Fett = 0.55 Äquivalent)

Beispiele: 1 kg Vollmilch Past/UHT = 0.45 Eiweiss + 0.55 Fett = 1.00 Milchäquivalent
 1 kg Magermilch Past/UHT = 0.45 Eiweiss + 0.05 Fett = 0.50 Milchäquivalent
 1 kg Vollrahm Past/UHT = 0.30 Eiweiss + 4.80 Fett = 5.10 Milchäquivalent

Milchverwertung nach Milchäquivalent Juni 2007 Total 258'909 Tonnen Milch



Milchgehaltswerte nach Kanton 2007 (Seite 1 / Aargau bis Nidwalden)

| Kanton | Inhaltsstoffe | Jan. * | Feb. * | März * | April * | Mai * | Juni * | Juli | Aug. | Sept. | Okt. | Nov. | Dez. | Durchschnitt 2007 |
|------------------------|---------------|-------------|-------------|-------------|-------------|-------------|-------------|------|------|-------|------|------|------|-------------------|
| | | g/kg | g/kg | g/kg | g/kg | g/kg | g/kg | g/kg | g/kg | g/kg | g/kg | g/kg | g/kg | g/kg |
| Aargau | Fett | 41.6 | 41.8 | 41.8 | 41.3 | 40.0 | 40.1 | | | | | | | 41.1 |
| | Eiweiss | 33.1 | 33.0 | 32.5 | 32.1 | 31.8 | 31.6 | | | | | | | 32.4 |
| | Total | 74.7 | 74.7 | 74.3 | 73.4 | 71.8 | 71.7 | | | | | | | 73.5 |
| Appenzell Innerrhoden | Fett | 42.0 | 42.5 | 42.8 | 41.9 | 42.2 | 42.2 | | | | | | | 42.2 |
| | Eiweiss | 33.4 | 33.5 | 33.1 | 32.8 | 32.7 | 32.5 | | | | | | | 33.0 |
| | Total | 75.4 | 76.0 | 75.9 | 74.7 | 74.9 | 74.8 | | | | | | | 75.3 |
| Appenzell Ausserrhoden | Fett | 40.7 | 41.0 | 40.7 | 40.5 | 40.8 | 40.7 | | | | | | | 40.7 |
| | Eiweiss | 33.6 | 33.5 | 33.3 | 32.7 | 32.6 | 32.3 | | | | | | | 33.0 |
| | Total | 74.3 | 74.5 | 74.0 | 73.3 | 73.4 | 73.1 | | | | | | | 73.7 |
| Baselland | Fett | 41.1 | 41.5 | 41.5 | 41.2 | 40.0 | 39.7 | | | | | | | 40.8 |
| | Eiweiss | 32.5 | 32.3 | 32.1 | 31.7 | 31.6 | 31.2 | | | | | | | 31.9 |
| | Total | 73.6 | 73.8 | 73.5 | 73.0 | 71.5 | 70.9 | | | | | | | 72.7 |
| Baselstadt | Fett | 41.6 | 42.1 | 42.0 | 41.2 | 39.4 | 39.3 | | | | | | | 40.9 |
| | Eiweiss | 32.3 | 32.8 | 31.9 | 31.4 | 31.2 | 31.4 | | | | | | | 31.8 |
| | Total | 74.0 | 74.9 | 73.9 | 72.5 | 70.5 | 70.7 | | | | | | | 72.7 |
| Bern | Fett | 41.9 | 42.0 | 41.4 | 40.6 | 40.3 | 40.0 | | | | | | | 41.0 |
| | Eiweiss | 32.5 | 32.3 | 31.8 | 31.6 | 31.8 | 31.9 | | | | | | | 32.0 |
| | Total | 74.4 | 74.3 | 73.2 | 72.2 | 72.2 | 71.9 | | | | | | | 73.0 |
| Freiburg | Fett | 40.5 | 40.7 | 40.0 | 38.6 | 39.2 | 38.5 | | | | | | | 39.6 |
| | Eiweiss | 32.1 | 32.1 | 31.5 | 31.6 | 32.0 | 31.9 | | | | | | | 31.9 |
| | Total | 72.6 | 72.8 | 71.5 | 70.2 | 71.1 | 70.4 | | | | | | | 71.4 |
| Genf | Fett | 41.1 | 41.8 | 41.7 | 39.5 | 38.3 | 37.2 | | | | | | | 39.9 |
| | Eiweiss | 33.5 | 33.2 | 33.0 | 32.8 | 32.6 | 32.1 | | | | | | | 32.8 |
| | Total | 74.5 | 75.0 | 74.7 | 72.3 | 70.8 | 69.3 | | | | | | | 72.8 |
| Glarus | Fett | 39.1 | 39.1 | 39.4 | 39.6 | 40.1 | 40.2 | | | | | | | 39.6 |
| | Eiweiss | 32.1 | 32.0 | 31.9 | 31.7 | 31.9 | 31.8 | | | | | | | 31.9 |
| | Total | 71.1 | 71.1 | 71.3 | 71.2 | 72.0 | 71.9 | | | | | | | 71.4 |
| Graubünden | Fett | 38.7 | 38.6 | 38.9 | 39.3 | 39.3 | 41.6 | | | | | | | 39.4 |
| | Eiweiss | 31.9 | 32.1 | 32.1 | 31.8 | 32.3 | 32.9 | | | | | | | 32.2 |
| | Total | 70.7 | 70.7 | 71.0 | 71.2 | 71.6 | 74.5 | | | | | | | 71.6 |
| Jura | Fett | 40.3 | 40.4 | 40.5 | 39.9 | 39.6 | 38.4 | | | | | | | 39.8 |
| | Eiweiss | 32.2 | 32.2 | 31.8 | 31.5 | 31.9 | 31.3 | | | | | | | 31.8 |
| | Total | 72.5 | 72.5 | 72.3 | 71.4 | 71.5 | 69.7 | | | | | | | 71.7 |
| Luzern | Fett | 41.2 | 41.1 | 41.2 | 40.0 | 40.5 | 40.2 | | | | | | | 40.7 |
| | Eiweiss | 33.4 | 33.3 | 32.8 | 32.7 | 32.5 | 32.2 | | | | | | | 32.8 |
| | Total | 74.6 | 74.4 | 74.1 | 72.7 | 73.0 | 72.4 | | | | | | | 73.5 |
| Neuenburg | Fett | 39.8 | 39.8 | 39.5 | 39.0 | 39.0 | 38.5 | | | | | | | 39.3 |
| | Eiweiss | 31.8 | 31.7 | 31.3 | 30.9 | 32.1 | 31.8 | | | | | | | 31.6 |
| | Total | 71.7 | 71.5 | 70.8 | 70.0 | 71.1 | 70.2 | | | | | | | 70.9 |
| Nidwalden | Fett | 39.6 | 40.1 | 40.2 | 38.9 | 39.2 | 40.6 | | | | | | | 39.8 |
| | Eiweiss | 32.7 | 32.6 | 32.3 | 31.9 | 31.9 | 32.3 | | | | | | | 32.3 |
| | Total | 72.3 | 72.7 | 72.5 | 70.9 | 71.1 | 72.9 | | | | | | | 72.0 |

Quelle: Suissselab AG Zollikofen / Qualitas AG Zug

* Die Angaben werden aus allen Proben (automatisch und handgefasste Proben) welche im Rahmen der Qualitätskontrolle der Milch untersucht werden, ermittelt. Die Werte beim Fett können aufgrund der Technik der Probefassung gegenüber dem effektiven Durchschnittsgehalt gewisse Abweichungen aufweisen.

Milchgehaltswerte nach Kanton 2007 (Seite 2 / Obwalden bis Zürich)

| Kanton | Inhaltsstoffe | Jan.* g/kg | Feb.* g/kg | März* g/kg | April* g/kg | Mai* g/kg | Juni* g/kg | Juli g/kg | Aug. g/kg | Sept. g/kg | Okt. g/kg | Nov. g/kg | Dez. g/kg | Durchschnitt 2007 g/kg |
|-------------------------------|---------------|---------------|---------------|---------------|----------------|--------------|---------------|--------------|--------------|---------------|--------------|--------------|--------------|---------------------------|
| Obwalden | Fett | 41.7 | 41.5 | 42.0 | 40.8 | 40.2 | 41.9 | | | | | | | 41.4 |
| | Eiweiss | 32.9 | 32.9 | 32.6 | 32.3 | 32.3 | 32.3 | | | | | | | 32.6 |
| | Total | 74.5 | 74.4 | 74.6 | 73.2 | 72.6 | 74.2 | | | | | | | 73.9 |
| Schaffhausen | Fett | 41.6 | 40.5 | 41.4 | 41.4 | 40.8 | 39.9 | | | | | | | 40.9 |
| | Eiweiss | 33.0 | 32.9 | 32.8 | 32.0 | 31.6 | 31.5 | | | | | | | 32.3 |
| | Total | 74.6 | 73.5 | 74.2 | 73.4 | 72.4 | 71.4 | | | | | | | 73.2 |
| Schwyz | Fett | 39.7 | 39.8 | 39.7 | 39.4 | 39.5 | 40.1 | | | | | | | 39.7 |
| | Eiweiss | 33.0 | 32.9 | 32.7 | 32.4 | 32.3 | 32.3 | | | | | | | 32.6 |
| | Total | 72.7 | 72.8 | 72.4 | 71.8 | 71.9 | 72.3 | | | | | | | 72.3 |
| St. Gallen | Fett | 40.8 | 41.1 | 41.1 | 40.6 | 40.7 | 40.7 | | | | | | | 40.8 |
| | Eiweiss | 33.5 | 33.5 | 33.3 | 32.9 | 32.5 | 32.4 | | | | | | | 33.0 |
| | Total | 74.3 | 74.6 | 74.3 | 73.5 | 73.2 | 73.1 | | | | | | | 73.8 |
| Solothurn | Fett | 41.9 | 42.2 | 42.2 | 41.4 | 40.4 | 39.8 | | | | | | | 41.3 |
| | Eiweiss | 32.9 | 32.8 | 32.3 | 32.0 | 31.8 | 31.5 | | | | | | | 32.2 |
| | Total | 74.8 | 75.0 | 74.5 | 73.4 | 72.1 | 71.3 | | | | | | | 73.5 |
| Tessin | Fett | 38.9 | 39.0 | 38.1 | 38.0 | 38.9 | 39.2 | | | | | | | 38.7 |
| | Eiweiss | 32.4 | 32.4 | 32.2 | 31.7 | 32.1 | 32.4 | | | | | | | 32.2 |
| | Total | 71.3 | 71.3 | 70.3 | 69.7 | 71.0 | 71.6 | | | | | | | 70.9 |
| Thurgau | Fett | 41.4 | 40.8 | 41.3 | 40.0 | 40.1 | 40.2 | | | | | | | 40.6 |
| | Eiweiss | 33.9 | 33.6 | 33.4 | 33.1 | 32.9 | 32.4 | | | | | | | 33.2 |
| | Total | 75.2 | 74.4 | 74.6 | 73.2 | 73.0 | 72.6 | | | | | | | 73.8 |
| Uri | Fett | 41.8 | 42.3 | 41.9 | 40.8 | 41.2 | 44.0 | | | | | | | 42.0 |
| | Eiweiss | 32.6 | 32.7 | 32.6 | 32.2 | 32.3 | 32.7 | | | | | | | 32.5 |
| | Total | 74.4 | 74.9 | 74.5 | 73.0 | 73.5 | 76.7 | | | | | | | 74.5 |
| Waadt | Fett | 39.5 | 40.0 | 39.2 | 37.8 | 37.9 | 38.2 | | | | | | | 38.8 |
| | Eiweiss | 32.2 | 32.2 | 31.7 | 31.6 | 32.0 | 32.1 | | | | | | | 32.0 |
| | Total | 71.7 | 72.1 | 70.9 | 69.4 | 69.9 | 70.3 | | | | | | | 70.7 |
| Wallis | Fett | 37.4 | 38.4 | 37.7 | 37.5 | 38.1 | 39.3 | | | | | | | 38.1 |
| | Eiweiss | 31.5 | 31.6 | 31.5 | 31.6 | 32.2 | 33.1 | | | | | | | 31.9 |
| | Total | 68.9 | 70.0 | 69.2 | 69.1 | 70.3 | 72.5 | | | | | | | 70.0 |
| Zug | Fett | 40.8 | 40.7 | 40.7 | 39.9 | 39.9 | 39.9 | | | | | | | 40.3 |
| | Eiweiss | 33.4 | 33.3 | 32.9 | 32.5 | 32.2 | 32.3 | | | | | | | 32.8 |
| | Total | 74.3 | 74.0 | 73.6 | 72.4 | 72.1 | 72.2 | | | | | | | 73.1 |
| Zürich | Fett | 41.7 | 41.5 | 41.6 | 41.1 | 40.3 | 39.9 | | | | | | | 41.0 |
| | Eiweiss | 33.5 | 33.3 | 33.0 | 32.6 | 32.3 | 32.1 | | | | | | | 32.8 |
| | Total | 75.2 | 74.8 | 74.6 | 73.7 | 72.5 | 71.9 | | | | | | | 73.8 |
| Durchschnittsgehalt CH | Fett | 41.0 | 41.1 | 40.9 | 40.1 | 40.0 | 39.9 | | | | | | | 40.5 |
| | Eiweiss | 32.8 | 32.7 | 32.3 | 32.1 | 32.1 | 32.0 | | | | | | | 32.4 |
| | Total | 73.9 | 73.9 | 73.2 | 72.2 | 72.1 | 72.0 | | | | | | | 72.9 |

Quelle: Suisselab AG Zollikofen / Qualitas AG Zug

* Die Angaben werden aus allen Proben (automatisch und handgefasste Proben) welche im Rahmen der Qualitätskontrolle der Milch untersucht werden, ermittelt. Die Werte beim Fett können aufgrund der Technik der Probefassung gegenüber dem effektiven Durchschnittsgehalt gewisse Abweichungen aufweisen.

Verfütterte Magermilch

| | Monatliche Verwertung | | Differenz zum Vorjahres-Monat | | Kumulierte Verwertung | | Differenz zur Vorjahresperiode | |
|-------------------------------------|-----------------------|------------------|-------------------------------|-------|-------------------------|-------------------------|--------------------------------|------|
| | <i>Juni 2006</i> | <i>Juni 2007</i> | Tonnen | (%) | <i>Jan. - Juni 2006</i> | <i>Jan. - Juni 2007</i> | Tonnen | (%) |
| | Tonnen | Tonnen | | | Tonnen | Tonnen | | |
| Total verfütterte Magermilch | 466 | 416 | -50 | -10.7 | 2'978 | 2'832 | -146 | -4.9 |

Verkäufe Milchersatzfuttermittel

| | Monatliche Verkäufe | | Differenz zum Vorjahres-Monat | | Kumulierte Verkäufe | | Differenz zur Vorjahresperiode | |
|--------------------------------------|---------------------|------------------|-------------------------------|-------|-------------------------|-------------------------|--------------------------------|-------|
| | <i>Juni 2006</i> | <i>Juni 2007</i> | Tonnen | (%) | <i>Jan. - Juni 2006</i> | <i>Jan. - Juni 2007</i> | Tonnen | (%) |
| | Tonnen | Tonnen | | | Tonnen | Tonnen | | |
| MEF Kälbermast > 30% | 1'206 | 1'389 | 183 | 15.2 | 6'508 | 7'982 | 1'474 | 22.6 |
| MEF Kälberaufzucht > 30% | 147 | 145 | -2 | -1.4 | 1'110 | 1'224 | 114 | 10.3 |
| MEF Andere > 30% | 15 | 7 | -8 | -53.3 | 134 | 127 | -7 | -5.2 |
| MEF Kälbermast < 30% | 24 | 8 | -16 | -66.7 | 151 | 96 | -55 | -36.4 |
| MEF Kälberaufzucht < 30% | 2 | 4 | 2 | 100.0 | 25 | 23 | -2 | -8.0 |
| MEF Andere < 30% | 11 | 8 | -3 | -27.3 | 86 | 55 | -31 | -36.0 |
| Total Milchersatzfuttermittel | 1'405 | 1'561 | 156 | 11.1 | 8'014 | 9'507 | 1'493 | 18.6 |

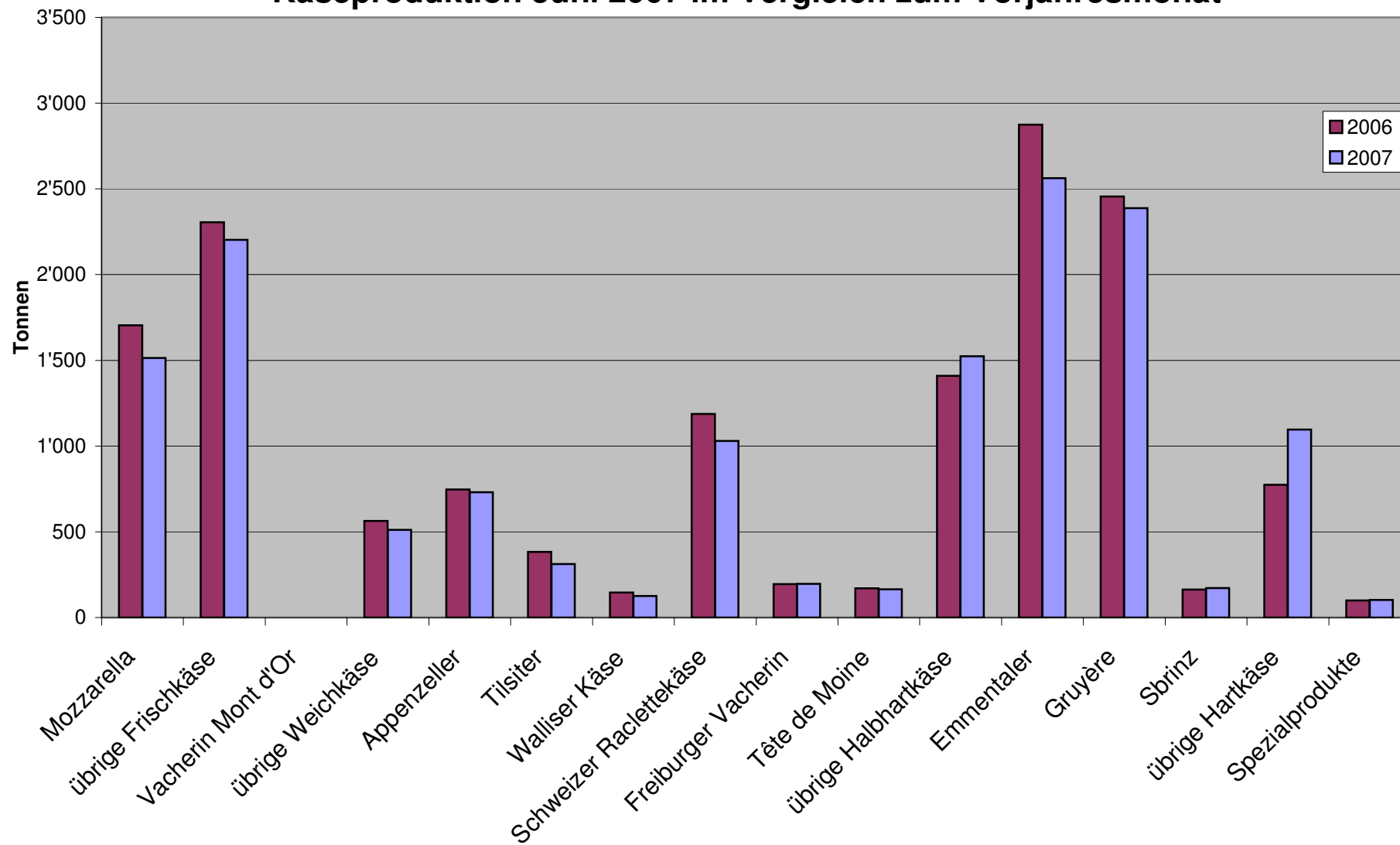
Käseproduktion 2007 kumuliert mit Vorjahresvergleich

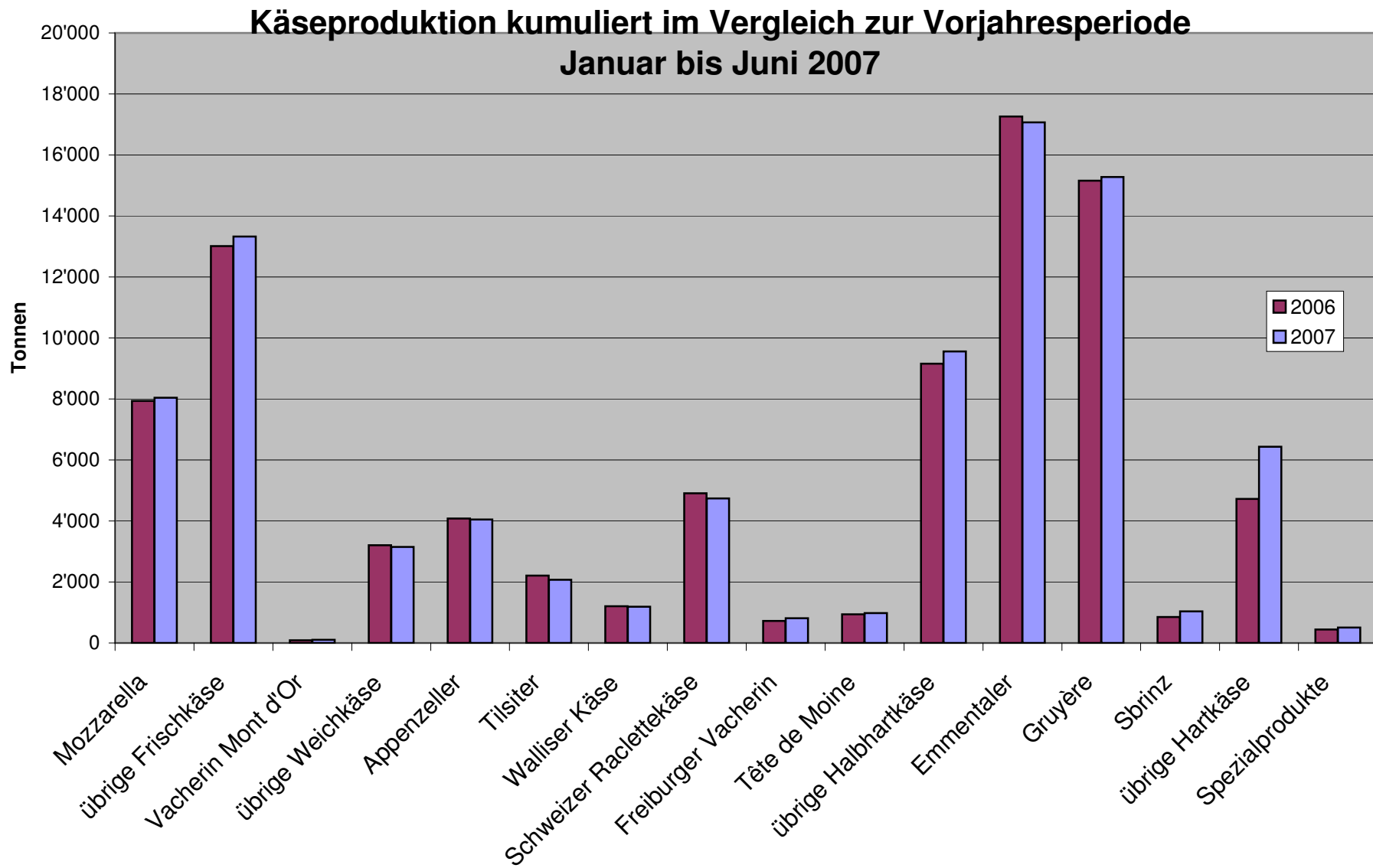
| | Jan. | Feb. | März | April | Mai | Juni | Juli | Aug. | Sept. | Okt. | Nov. | Dez. | Kumuliert 2006 Tonnen | Kumuliert 2007 Tonnen | Differenz zur Vorjahresperiode | |
|--|---------------|---------------|---------------|---------------|---------------|---------------|--------|--------|--------|--------|--------|--------|-----------------------------|-----------------------------|-----------------------------------|-------------|
| | Tonnen | Tonnen | Tonnen | Tonnen | Tonnen | Tonnen | Tonnen | Tonnen | Tonnen | Tonnen | Tonnen | Tonnen | | | Tonnen | Prozent |
| Quark | 869 | 834 | 999 | 873 | 1'006 | 882 | | | | | | | 5'176 | 5'463 | 287 | 5.5 |
| Mozzarella | 1'157 | 1'054 | 1'331 | 1'400 | 1'583 | 1'514 | | | | | | | 7'935 | 8'039 | 104 | 1.3 |
| Mascarpone | 49 | 58 | 59 | 54 | 54 | 53 | | | | | | | 304 | 327 | 23 | 7.6 |
| Ubrige Frischkäse | 1'232 | 1'103 | 1'328 | 1'178 | 1'427 | 1'268 | | | | | | | 7'532 | 7'536 | 4 | 0.1 |
| Frischkäse total | 3'308 | 3'050 | 3'717 | 3'505 | 4'070 | 3'717 | | | | | | | 20'949 | 21'367 | 418 | 2.0 |
| Weisschimmelkäse, mager bis viertelfett | | | | | | | | | | | | | | | | |
| Weisschimmelkäse, halb- bis vollfett | 114 | 138 | 100 | 123 | 117 | 112 | | | | | | | 761 | 704 | -57 | -7.5 |
| Weisschimmelkäse, überfett | 117 | 123 | 119 | 109 | 132 | 124 | | | | | | | 690 | 724 | 34 | 4.9 |
| Blau-, Grünschimmelkäse | | | | | | | | | | | | | | | | |
| Tomme | 176 | 146 | 143 | 164 | 188 | 157 | | | | | | | 1'023 | 974 | -49 | -4.8 |
| Vacherin Mont d'Or | 61 | 34 | 8 | | | | | | | | | | 90 | 103 | 13 | 14.4 |
| Andere Weichkäse mager, viertelfett | 13 | 10 | 12 | 11 | 14 | 21 | | | | | | | 46 | 81 | 35 | 76.1 |
| Andere Weichkäse, halb- bis vollfett | 60 | 68 | 65 | 67 | 77 | 63 | | | | | | | 390 | 400 | 10 | 2.6 |
| Andere Weichkäse, überfett | 55 | 39 | 42 | 42 | 47 | 35 | | | | | | | 291 | 260 | -31 | -10.7 |
| Weichkäse total | 596 | 559 | 488 | 517 | 577 | 512 | | | | | | | 3'293 | 3'249 | -44 | -1.3 |
| Appenzeller Käse | 652 | 615 | 725 | 656 | 673 | 731 | | | | | | | 4'082 | 4'052 | -30 | -0.7 |
| Tilsiter | 331 | 306 | 385 | 344 | 391 | 312 | | | | | | | 2'212 | 2'069 | -143 | -6.5 |
| Walliser Käse (Walliser Raclettekäse) | 198 | 195 | 230 | 227 | 214 | 126 | | | | | | | 1'203 | 1'190 | -13 | -1.1 |
| Schweizer Raclettekäse | 638 | 474 | 628 | 897 | 1'075 | 1'030 | | | | | | | 4'906 | 4'742 | -164 | -3.3 |
| Vacherin Fribourgeois | 135 | 108 | 116 | 119 | 134 | 197 | | | | | | | 719 | 809 | 90 | 12.5 |
| Tête de Moine | 173 | 148 | 164 | 158 | 170 | 165 | | | | | | | 942 | 978 | 36 | 3.8 |
| Jurakäse | 16 | 19 | 27 | 29 | 24 | 18 | | | | | | | 107 | 133 | 26 | 24.3 |
| Winzerkäse | 35 | 32 | 34 | 24 | 31 | 22 | | | | | | | 192 | 178 | -14 | -7.3 |
| Mutschli | 35 | 34 | 50 | 35 | 39 | 44 | | | | | | | 228 | 237 | 9 | 3.9 |
| Alpkäse halbhart | | | | | 1 | 5 | | | | | | | 5 | 6 | 1 | 20.0 |
| Bündner Bergkäse | 80 | 82 | 86 | 87 | 90 | 69 | | | | | | | 495 | 494 | -1 | -0.2 |
| Berg- und Schnittkäse halbhart | 127 | 120 | 165 | 159 | 155 | 136 | | | | | | | 754 | 862 | 108 | 14.3 |
| St. Paulin Suisse | 63 | 64 | 85 | 64 | 78 | 41 | | | | | | | 372 | 395 | 23 | 6.2 |
| Schweizer Edamer | 42 | 19 | 33 | 49 | 49 | 38 | | | | | | | 334 | 230 | -104 | -31.1 |
| Kaltgereifte Käse | 2 | 1 | 1 | 2 | 2 | 1 | | | | | | | 9 | 9 | | |
| Halbhartkäse mit Schimmelbildung | 12 | 11 | 13 | 18 | 20 | 20 | | | | | | | 87 | 94 | 7 | 8.0 |
| Conveniencekäse | 118 | 75 | 98 | 95 | 130 | 96 | | | | | | | 630 | 612 | -18 | -2.9 |
| Schmelzrohware, vollfett | 122 | 128 | 148 | 109 | 82 | 100 | | | | | | | 660 | 689 | 29 | 4.4 |
| Andere Halbhartkäse, mager bis viertelfett | 61 | 53 | 53 | 75 | 60 | 61 | | | | | | | 415 | 363 | -52 | -12.5 |
| Andere Halbhartkäse, halb- bis vollfett | 722 | 626 | 724 | 756 | 729 | 708 | | | | | | | 4'065 | 4'265 | 200 | 4.9 |
| Andere Halbhartkäse, überfett | 152 | 141 | 192 | 194 | 147 | 167 | | | | | | | 811 | 993 | 182 | 22.4 |
| Halbhartkäse total | 3'713 | 3'253 | 3'955 | 4'097 | 4'292 | 4'085 | | | | | | | 23'221 | 23'395 | 174 | 0.7 |
| Emmentaler | 2'859 | 2'626 | 2'984 | 2'931 | 3'106 | 2'563 | | | | | | | 17'264 | 17'069 | -195 | -1.1 |
| Switzerland Swiss | 157 | 155 | 290 | 305 | 337 | 313 | | | | | | | 1'001 | 1'557 | 556 | 55.5 |
| Gruyère | 2'414 | 2'292 | 2'648 | 2'693 | 2'843 | 2'388 | | | | | | | 15'157 | 15'278 | 121 | 0.8 |
| Alpkäse hart | 1 | | | -1 | 49 | 135 | | | | | | | 142 | 184 | 42 | 29.6 |
| Andere Hartkäse, mager bis viertelfett | 2 | 1 | 2 | 8 | 12 | 8 | | | | | | | 51 | 33 | -18 | -35.3 |
| Andere Hartkäse, halb- bis vollfett | 756 | 706 | 773 | 963 | 787 | 635 | | | | | | | 3'518 | 4'620 | 1'102 | 31.3 |
| Andere Hartkäse, überfett | 4 | 4 | 6 | 10 | 11 | 7 | | | | | | | 9 | 42 | 33 | 366.7 |
| Hartkäse total | 6'193 | 5'784 | 6'703 | 6'909 | 7'145 | 6'049 | | | | | | | 37'142 | 38'783 | 1'641 | 4.4 |
| Sbrinz | 161 | 154 | 180 | 176 | 191 | 172 | | | | | | | 852 | 1'034 | 182 | 21.4 |
| Extra Hartkäse total | 161 | 154 | 180 | 176 | 191 | 172 | | | | | | | 852 | 1'034 | 182 | 21.4 |
| Reiner Ziegenkäse | 22 | 37 | 67 | 92 | 95 | 81 | | | | | | | 339 | 394 | 55 | 16.2 |
| Reiner Schafkäse | 12 | 14 | 21 | 24 | 27 | 21 | | | | | | | 108 | 119 | 11 | 10.2 |
| Spezialprodukte total | 33 | 50 | 88 | 116 | 121 | 102 | | | | | | | 444 | 510 | 66 | 14.9 |
| Total alle Käsesorten | 14'003 | 12'849 | 15'132 | 15'319 | 16'394 | 14'637 | | | | | | | 85'899 | 88'334 | 2'435 | 2.8 |

Käseproduktion 2006

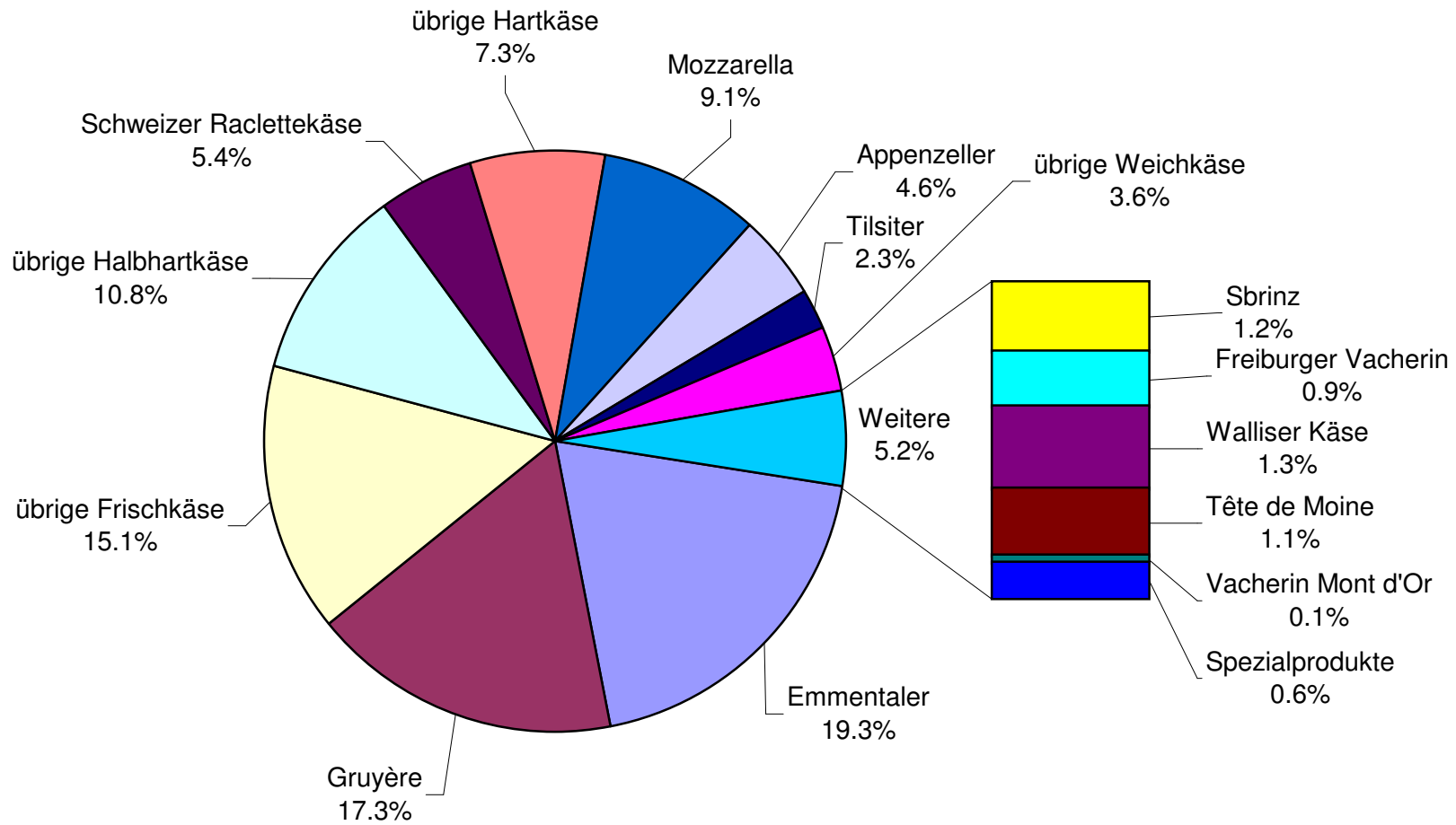
| | Jan. | Feb. | März | April | Mai | Juni | Juli | Aug. | Sept. | Okt. | Nov. | Dez. | Kumuliert 2006 |
|---|---------------|---------------|---------------|---------------|---------------|---------------|---------------|---------------|---------------|---------------|---------------|---------------|----------------|
| | Tonnen | Tonnen | Tonnen | Tonnen | Tonnen | Tonnen | Tonnen | Tonnen | Tonnen | Tonnen | Tonnen | Tonnen | Tonnen |
| Quark | 825 | 776 | 930 | 811 | 891 | 943 | 842 | 920 | 812 | 765 | 859 | 726 | 10'100 |
| Mozzarella | 1'072 | 1'064 | 1'288 | 1'243 | 1'563 | 1'705 | 1'559 | 1'423 | 1'135 | 1'169 | 1'143 | 1'106 | 15'470 |
| Mascarpone | 42 | 39 | 61 | 49 | 68 | 45 | 45 | 52 | 51 | 56 | 83 | 82 | 673 |
| Übrige Frischkäse | 1'217 | 1'038 | 1'351 | 1'180 | 1'428 | 1'318 | 1'153 | 1'299 | 1'090 | 1'081 | 1'097 | 1'053 | 14'305 |
| Frischkäse total | 3'156 | 2'917 | 3'631 | 3'283 | 3'951 | 4'011 | 3'599 | 3'694 | 3'088 | 3'072 | 3'182 | 2'967 | 40'551 |
| Weisseschimmelkäse, mager bis viertelfett | | | | | | | | | | | | | |
| Weisseschimmelkäse, halb- bis vollfett | 131 | 115 | 138 | 119 | 128 | 130 | 103 | 159 | 109 | 117 | 139 | 101 | 1'489 |
| Weisseschimmelkäse, überfett | 94 | 97 | 120 | 124 | 132 | 123 | 89 | 116 | 131 | 117 | 128 | 99 | 1'370 |
| Blau-, Grünschimmelkäse | | | | | | | | | | | | | |
| Tomme | 160 | 164 | 169 | 158 | 180 | 192 | 152 | 199 | 159 | 158 | 173 | 123 | 1'987 |
| Vacherin Mont d'Or | 57 | 22 | 11 | | | | | 37 | 107 | 104 | 104 | 69 | 511 |
| Anderer Weichkäse mager, viertelfett | 2 | 18 | 10 | 5 | 4 | 7 | 3 | 3 | 2 | 5 | 11 | 7 | 77 |
| Anderer Weichkäse, halb- bis vollfett | 55 | 69 | 67 | 66 | 65 | 68 | 61 | 68 | 67 | 66 | 70 | 50 | 772 |
| Anderer Weichkäse, überfett | 57 | 49 | 43 | 44 | 54 | 44 | 38 | 55 | 44 | 55 | 46 | 37 | 566 |
| Weichkäse total | 556 | 534 | 559 | 516 | 564 | 564 | 445 | 638 | 619 | 623 | 671 | 485 | 6'774 |
| Appenzeller Käse | 693 | 595 | 637 | 672 | 738 | 747 | 747 | 811 | 798 | 718 | 718 | 788 | 8'662 |
| Tilsiter | 380 | 322 | 390 | 350 | 387 | 383 | 296 | 328 | 325 | 342 | 301 | 318 | 4'122 |
| Walliser Käse (Walliser Raclettekäse) | 192 | 182 | 238 | 220 | 225 | 146 | 68 | 49 | 252 | 187 | 143 | 156 | 2'058 |
| Schweizer Raclettekäse | 598 | 445 | 721 | 831 | 1'124 | 1'187 | 1'249 | 1'254 | 1'238 | 1'031 | 701 | 492 | 10'871 |
| Vacherin Fribourgeois | 133 | 101 | 82 | 66 | 142 | 195 | 262 | 305 | 341 | 281 | 221 | 214 | 2'343 |
| Tête de Moine | 170 | 144 | 147 | 140 | 170 | 171 | 169 | 207 | 198 | 200 | 171 | 177 | 2'064 |
| Jurakäse | 19 | 13 | 19 | 18 | 22 | 16 | 13 | 8 | 11 | 18 | 11 | 17 | 185 |
| Winzerkäse | 37 | 30 | 31 | 31 | 32 | 31 | 34 | 36 | 31 | 34 | 31 | 33 | 391 |
| Mutschli | 37 | 33 | 38 | 32 | 42 | 46 | 30 | 36 | 70 | 60 | 47 | 34 | 505 |
| Alpkäse halbhart | | | | | 2 | 3 | 3 | 17 | 1'164 | 371 | 68 | 1 | 1'629 |
| Bündner Bergkäse | 86 | 76 | 86 | 85 | 88 | 74 | 47 | 16 | 20 | 38 | 61 | 77 | 754 |
| Berg- und Schnittkäse halbhart | 115 | 114 | 115 | 123 | 145 | 142 | 95 | 82 | 111 | 120 | 107 | 127 | 1'396 |
| St. Paulin Suisse | 80 | 66 | 49 | 46 | 73 | 58 | 81 | 68 | 66 | 73 | 52 | 97 | 809 |
| Schweizer Edamer | 53 | 47 | 55 | 45 | 85 | 49 | 46 | 60 | 49 | 42 | 28 | 47 | 606 |
| Kaltgereifte Käse | 2 | 1 | 1 | 2 | 3 | | 2 | 1 | 3 | 2 | 2 | 2 | 21 |
| Halbhartkäse mit Schimmelbildung | 11 | 11 | 11 | 12 | 19 | 23 | 7 | 6 | 18 | 18 | 12 | 11 | 159 |
| Conveniencekäse | 95 | 103 | 128 | 96 | 139 | 69 | 59 | 79 | 85 | 97 | 97 | 60 | 1'107 |
| Schmelzrohware, vollfett | 100 | 121 | 152 | 94 | 106 | 87 | 85 | 96 | 93 | 96 | 103 | 124 | 1'257 |
| Anderer Halbhartkäse, mager bis viertelfett | 66 | 66 | 75 | 65 | 81 | 62 | 54 | 49 | 53 | 58 | 53 | 46 | 728 |
| Anderer Halbhartkäse, halb- bis vollfett | 703 | 603 | 723 | 671 | 717 | 648 | 606 | 615 | 714 | 758 | 758 | 739 | 8'255 |
| Anderer Halbhartkäse, überfett | 123 | 102 | 188 | 160 | 135 | 103 | 110 | 160 | 148 | 137 | 154 | 123 | 1'643 |
| Halbhartkäse total | 3'690 | 3'174 | 3'887 | 3'758 | 4'473 | 4'239 | 4'062 | 4'285 | 5'788 | 4'681 | 3'840 | 3'683 | 49'560 |
| Emmentaler | 2'681 | 2'520 | 2'975 | 3'029 | 3'184 | 2'875 | 2'871 | 2'860 | 2'693 | 2'777 | 2'695 | 2'734 | 33'894 |
| Switzerland Swiss | 155 | 200 | 156 | 168 | 188 | 134 | 143 | 208 | 299 | 304 | 237 | 169 | 2'361 |
| Gruyère | 2'343 | 2'227 | 2'638 | 2'684 | 2'810 | 2'455 | 2'315 | 2'116 | 2'130 | 2'314 | 2'113 | 2'222 | 28'367 |
| Alpkäse hart | | | | | 27 | 115 | 134 | 147 | 1'034 | 376 | 79 | 1 | 1'913 |
| Anderer Hartkäse, mager bis viertelfett | 3 | 4 | 9 | 8 | 13 | 14 | 14 | 10 | 9 | 2 | 8 | 2 | 96 |
| Anderer Hartkäse, halb- bis vollfett | 544 | 497 | 643 | 639 | 685 | 510 | 487 | 424 | 441 | 568 | 652 | 694 | 6'784 |
| Anderer Hartkäse, überfett | 2 | | 1 | 2 | 2 | 2 | 2 | 2 | 4 | 4 | 4 | 3 | 26 |
| Hartkäse total | 5'728 | 5'448 | 6'422 | 6'530 | 6'909 | 6'105 | 5'964 | 5'767 | 6'610 | 6'345 | 5'788 | 5'825 | 73'441 |
| Sbrinz | 136 | 120 | 129 | 142 | 162 | 163 | 150 | 125 | 121 | 149 | 132 | 135 | 1'664 |
| Extra Hartkäse total | 136 | 120 | 129 | 142 | 162 | 163 | 150 | 125 | 121 | 149 | 132 | 135 | 1'664 |
| Reiner Ziegenkäse | 17 | 33 | 55 | 70 | 84 | 80 | 71 | 67 | 106 | 91 | 41 | 28 | 743 |
| Reiner Schafkäse | 11 | 14 | 18 | 19 | 25 | 21 | 18 | 16 | 13 | 10 | 10 | 10 | 185 |
| Spezialprodukte total | 27 | 47 | 73 | 89 | 108 | 100 | 89 | 83 | 119 | 101 | 51 | 38 | 925 |
| Total alle Käsesorten | 13'293 | 12'240 | 14'700 | 14'318 | 16'166 | 15'182 | 14'310 | 14'590 | 16'346 | 14'971 | 13'663 | 13'135 | 172'914 |

Käseproduktion Juni 2007 im Vergleich zum Vorjahresmonat





Käseproduktion Januar bis Juni 2007 Total 88'334 Tonnen



Konsummilchproduktion

| Milchart | Monatliche Produktion | | Differenz zum Vorjahres-Monat | | Kumulierte Produktion | | Differenz zur Vorjahresperiode | |
|------------------------------|-----------------------|------------------|-------------------------------|-------------|-------------------------|-------------------------|--------------------------------|-------------|
| | <i>Juni 2006</i> | <i>Juni 2007</i> | | | <i>Jan. - Juni 2006</i> | <i>Jan. - Juni 2007</i> | | |
| | Tonnen | Tonnen | Tonnen | (%) | Tonnen | Tonnen | Tonnen | (%) |
| Rohmilch | 928 | 763 | -165 | -17.8 | 6'646 | 6'259 | -387 | -5.8 |
| Fettangereicherte Milch past | | | | | | | | |
| Fettangereicherte Milch UHT | 114 | 88 | -26 | -22.8 | 566 | 551 | -15 | -2.7 |
| Vollmilch past. | 7'866 | 7'111 | -755 | -9.6 | 47'486 | 45'112 | -2'374 | -5.0 |
| Vollmilch UHT | 13'777 | 13'270 | -507 | -3.7 | 88'925 | 83'344 | -5'581 | -6.3 |
| teilentrahmte Milch past. | 6'709 | 6'544 | -165 | -2.5 | 39'432 | 40'026 | 594 | 1.5 |
| teilentrahmte Milch UHT | 7'491 | 8'402 | 911 | 12.2 | 58'992 | 60'272 | 1'280 | 2.2 |
| Trinkmagermilch past. | | 25 | 25 | | 11 | 113 | 102 | 927.3 |
| Trinkmagermilch UHT | 1'213 | 1'488 | 275 | 22.7 | 7'867 | 7'505 | -362 | -4.6 |
| Total Konsummilch | 38'098 | 37'691 | -407 | -1.1 | 249'925 | 243'182 | -6'743 | -2.7 |

Butterproduktion und -verkäufe

Butterproduktion

| | Monatliche Produktion | | Differenz zum Vorjahres-Monat | | Kumulierte Produktion | | Differenz zur Vorjahresperiode | |
|--|-----------------------|------------------|-------------------------------|-------|-------------------------|-------------------------|--------------------------------|------|
| | <i>Juni 2006</i> | <i>Juni 2007</i> | | | <i>Jan. - Juni 2006</i> | <i>Jan. - Juni 2007</i> | | |
| | Tonnen | Tonnen | Tonnen | (%) | Tonnen | Tonnen | Tonnen | (%) |
| | 2'908 | 2'271 | -637 | -21.9 | 22'052 | 20'932 | -1'120 | -5.1 |

Butterverkäufe (inkl. Importbutter)

| | Monatliche Verkäufe | | Differenz zum Vorjahres-Monat | | Kumulierte Verkäufe | | Differenz zur Vorjahresperiode | |
|--------------------------------------|---------------------|------------------|-------------------------------|---------------|-------------------------|-------------------------|--------------------------------|--------------|
| | <i>Juni 2006</i> | <i>Juni 2007</i> | | | <i>Jan. - Juni 2006</i> | <i>Jan. - Juni 2007</i> | | |
| | Tonnen | Tonnen | Tonnen | (%) | Tonnen | Tonnen | Tonnen | (%) |
| Vorzugsbutter | 471 | 502 | 31 | 6.6 | 2'879 | 2'939 | 60 | 2.1 |
| Die Butter, Industrie-/Gewerbebutter | 2'151 | 2'083 | -68 | -3.2 | 12'791 | 13'284 | 493 | 3.9 |
| Käsereibutter | 23 | 24 | 1 | 4.3 | 170 | 178 | 8 | 4.7 |
| übrige Butter | 270 | 244 | -26 | -9.6 | 1'537 | 1'499 | -38 | -2.5 |
| Eingesottene Butter | 376 | 377 | 1 | 0.3 | 2'144 | 2'210 | 66 | 3.1 |
| übrige entwässerte Butter | 24 | 33 | 9 | 37.5 | 172 | 188 | 16 | 9.3 |
| Total Inlandverkäufe | 3'315 | 3'263 | -52 | -1.6 | 19'693 | 20'298 | 605 | 3.1 |
| Export | 0 | 0 | 0 | | 0 | 0 | 0 | |
| Veredelungsverkehr* | 1 | 0 | -1 | -100.0 | 53 | 1 | -52 | -98.1 |
| Total | 3'316 | 3'263 | -53 | -1.6 | 19'746 | 20'299 | 553 | 2.8 |

* Quelle: BOB

Produktion von Milchspezialitäten

Konsumrahm

| | Monatliche Produktion | | Differenz zum Vorjahres-Monat | | Kumulierte Produktion | | Differenz zur Vorjahresperiode | |
|-------------------------|-----------------------|------------------|-------------------------------|-------------|-------------------------|-------------------------|--------------------------------|------------|
| | <i>Juni 2006</i> | <i>Juni 2007</i> | Tonnen | (%) | <i>Jan. - Juni 2006</i> | <i>Jan. - Juni 2007</i> | Tonnen | (%) |
| | Tonnen | Tonnen | | | Tonnen | Tonnen | | |
| Doppelrahm | 42 | 53 | 11 | 26.2 | 279 | 298 | 19 | 6.8 |
| Vollrahm 35% | 2'230 | 2'338 | 108 | 4.8 | 12'505 | 13'464 | 959 | 7.7 |
| Halbrahm | 892 | 1'028 | 136 | 15.2 | 6'424 | 6'726 | 302 | 4.7 |
| Kaffeerahm | 1'929 | 2'185 | 256 | 13.3 | 12'443 | 12'581 | 138 | 1.1 |
| Total Konsumrahm | 5'093 | 5'604 | 511 | 10.0 | 31'651 | 33'069 | 1'418 | 4.5 |

Andere Milchspezialitäten

| | Monatliche Produktion | | Differenz zum Vorjahres-Monat | | Kumulierte Produktion | | Differenz zur Vorjahresperiode | |
|-----------------|-----------------------|------------------|-------------------------------|------|-------------------------|-------------------------|--------------------------------|------|
| | <i>Juni 2006</i> | <i>Juni 2007</i> | Tonnen | (%) | <i>Jan. - Juni 2006</i> | <i>Jan. - Juni 2007</i> | Tonnen | (%) |
| | Tonnen | Tonnen | | | Tonnen | Tonnen | | |
| Sauermilch | 305 | 479 | 174 | 57.0 | 2'088 | 2'844 | 756 | 36.2 |
| Sauerrahm | 124 | 144 | 20 | 16.1 | 743 | 905 | 162 | 21.8 |
| Dessertprodukte | 1'816 | 1'734 | -82 | -4.5 | 11'925 | 11'708 | -217 | -1.8 |
| Milchgetränke | 5'820 | 5'736 | -84 | -1.4 | 31'047 | 32'867 | 1'820 | 5.9 |
| Jogurt | 12'472 | 11'834 | -638 | -5.1 | 72'271 | 72'060 | -211 | -0.3 |
| Kefir | 6 | 6 | | | 32 | 35 | 3 | 9.4 |
| Speiseeis | 2'164 | 2'742 | 578 | 26.7 | 12'905 | 14'164 | 1'259 | 9.8 |

Produktion Milchpulver und Milchkondensat

| | Monatliche Produktion | | Differenz zum Vorjahres-Monat | | Kumulierte Produktion | | Differenz zur Vorjahresperiode | |
|---|-----------------------|------------------|-------------------------------|-------|-------------------------|-------------------------|--------------------------------|-------|
| | <i>Juni 2006</i> | <i>Juni 2007</i> | Tonnen | % | <i>Jan. - Juni 2006</i> | <i>Jan. - Juni 2007</i> | Tonnen | % |
| | Tonnen | Tonnen | | | Tonnen | Tonnen | | |
| Vollmilchpulver | 1'308 | 1'245 | -63 | -4.8 | 7'895 | 7'841 | -54 | -0.7 |
| Teilentrahmtes Milchpulver | 187 | 166 | -21 | -11.2 | 1'431 | 1'947 | 516 | 36.1 |
| Fettangereichertes Milchpulver & Rahmpulver | 33 | 10 | -23 | -69.7 | 149 | 190 | 41 | 27.5 |
| Magermilchpulver | 1'915 | 1'185 | -730 | -38.1 | 15'592 | 15'028 | -564 | -3.6 |
| Buttermilchpulver | 71 | 26 | -45 | -63.4 | 491 | 115 | -376 | -76.6 |
| Molkenpulver | 180 | 250 | 70 | 38.9 | 1'533 | 1'110 | -423 | -27.6 |
| Milchkondensat | 193 | 221 | 28 | 14.5 | 1'335 | 1'319 | -16 | -1.2 |

Käseexport nach Produkten/Gruppen

| Käsesorte / Kategorie | Monatliche Exporte | | Differenz zum Vorjahres-Monat | | Kumulierte Exporte | | Differenz zur Vorjahresperiode | |
|-------------------------------------|---------------------|---------------------|-------------------------------|--------------|----------------------------|----------------------------|--------------------------------|--------------|
| | Juni 2006 Tonnen | Juni 2007 Tonnen | Tonnen | (%) | Jan. - Juni 2006 Tonnen | Jan. - Juni 2007 Tonnen | Tonnen | (%) |
| Frischkäse inkl. Quark total | 55.3 | 15.7 | -39.6 | -71.6 | 172.7 | 138.6 | -34.1 | -19.7 |
| Vacherin Mont d'Or | | | | | 10.0 | 10.4 | 0.4 | 3.7 |
| Weichkäse andere | 28.3 | 24.2 | -4.1 | -14.5 | 222.0 | 130.2 | -91.8 | -41.3 |
| Weichkäse total | 28.3 | 24.2 | -4.1 | -14.5 | 232.1 | 140.6 | -91.4 | -39.4 |
| Appenzeller Käse | 401.7 | 344.6 | -57.2 | -14.2 | 2'572.2 | 2'550.6 | -21.6 | -0.8 |
| Tilsiter | 33.5 | 34.4 | 0.9 | 2.7 | 184.7 | 245.0 | 60.3 | 32.7 |
| Raclette | 15.4 | 18.8 | 3.4 | 22.0 | 209.9 | 202.0 | -7.9 | -3.7 |
| Vacherin Fribourgeois | 7.5 | 6.1 | -1.5 | -19.4 | 111.3 | 90.3 | -21.0 | -18.9 |
| Tête de Moine | 69.4 | 67.3 | -2.1 | -3.0 | 500.8 | 504.0 | 3.2 | 0.6 |
| Halbhartkäse andere | 152.4 | 167.2 | 14.8 | 9.7 | 573.3 | 853.4 | 280.2 | 48.9 |
| Halbhartkäse total | 680.0 | 638.4 | -41.6 | -6.1 | 4'152.2 | 4'445.4 | 293.2 | 7.1 |
| Emmentaler | 1'777.1 | 1'814.9 | 37.8 | 2.1 | 10'163.2 | 10'648.8 | 485.6 | 4.8 |
| Gruyère | 725.6 | 756.9 | 31.3 | 4.3 | 4'973.4 | 4'698.0 | -275.4 | -5.5 |
| Switzerland Swiss | 126.5 | 216.5 | 89.9 | 71.1 | 660.9 | 699.9 | 39.1 | 5.9 |
| Hartkäse übrige | 127.6 | 142.0 | 14.4 | 11.3 | 770.0 | 765.9 | -4.1 | -0.5 |
| Hartkäse total | 2'756.8 | 2'930.3 | 173.5 | 6.3 | 16'567.5 | 16'812.6 | 245.1 | 1.5 |
| Sbrinz | 32.2 | 27.9 | -4.3 | -13.2 | 239.9 | 193.1 | -46.9 | -19.5 |
| Extra Hartkäse total | 32.2 | 27.9 | -4.3 | -13.2 | 239.9 | 193.1 | -46.9 | -19.5 |
| Schmelzkäse total | 314.6 | 319.5 | 4.9 | 1.6 | 2'042.0 | 2'033.4 | -8.5 | -0.4 |
| Fertigfondue * | 139.4 | 109.1 | -30.2 | -21.7 | 1'664.1 | 1'345.3 | -318.8 | -19.2 |
| andere Käse total | 14.9 | 30.1 | 15.2 | 102.4 | 147.7 | 115.4 | -32.3 | -21.9 |
| Total | 4'021.4 | 4'095.1 | 73.7 | 1.8 | 25'218.1 | 25'224.4 | 6.3 | 0.0 |

* ab Januar 2006 ohne andere Nahrungsmittelzubereitungen mit Milchfett

Quelle: OZD

Käseexport nach Ländern

Juni 2007

| Land | Emmentaler | | Gruyère | | Sbrinz | | Switzerland Swiss | | übrige Hartkäse | | Hartkäse total | | Appenzeller Käse | | Vacherin Fribourgeois | | Raclette | | Tête de Moine | | Tilsiter | | übrige Halbhartkäse | | Halbhartkäse total | | Frischkäse inkl. Quark | | Vacherin Mont d'Or | | Weichkäse | | Schmelzkäse | | andere Käse | | Fertigfondue** (Quelle: SESK) | | TOTAL |
|--|------------|-------|---------|-------|--------|---------|-------------------|-----|-----------------|------|----------------|-------|------------------|------|-----------------------|------|----------|-------|---------------|-------|----------|---|---------------------|---|--------------------|---|------------------------|---|--------------------|---|-----------|---|-------------|---|-------------|---|-------------------------------|---------|---------|
| | t | t | t | t | t | t | t | t | t | t | t | t | t | t | t | t | t | t | t | t | t | t | t | t | t | t | t | t | t | t | t | t | t | t | t | t | t | t | t |
| EUROPA | | | | | | | | | | | | | | | | | | | | | | | | | | | | | | | | | | | | | | | |
| Deutschland | 216.8 | 152.3 | * | * | 66.5 | 435.5 | 254.2 | 1.7 | 7.0 | 36.7 | 21.8 | 78.8 | 400.2 | 14.5 | | 12.7 | 27.2 | 34.5 | 6.5 | 3.0 | | | | | | | | | | | | | | | | | | 906.9 | |
| Frankreich | 168.6 | 112.3 | * | * | 0.8 | 281.7 | 35.1 | 1.3 | 0.8 | 16.8 | * | 5.2 | 59.2 | 0.2 | * | 5.3 | 5.5 | 1.7 | 0.4 | 7.0 | | | | | | | | | | | | | | | | | | 355.5 | |
| Italien | 1'069.7 | 31.2 | * | * | 68.9 | 1'169.8 | 1.2 | * | * | 2.1 | * | 0.5 | 3.8 | 0.5 | | | 0.5 | 213.3 | 0.2 | | | | | | | | | | | | | | | | | | | 1'387.5 | |
| BeNeLux | 82.9 | 48.6 | * | * | 0.7 | 132.1 | 4.9 | 0.6 | 3.3 | 5.2 | 0.1 | 0.6 | 14.8 | | * | | | 28.1 | 0.1 | 34.3 | | | | | | | | | | | | | | | | | 209.4 | | |
| Grossbritannien | 28.7 | 42.2 | * | * | | 70.9 | 0.7 | * | * | 0.1 | * | 0.1 | 0.9 | | * | 0.0 | 0.0 | 2.0 | 0.0 | 1.1 | | | | | | | | | | | | | | | | | | 74.9 | |
| Spanien/Portugal | 14.2 | 31.0 | * | * | | 45.3 | * | * | * | * | * | 0.0 | 0.0 | | * | | | | | | | | | | | | | | | | | | | | | | | 45.3 | |
| Europa nicht zugeordnet / übriges Europa (Fertigfondue übrige Länder ganze Welt) | 58.5 | 44.9 | 21.2 | 29.2 | 1.0 | 154.8 | 41.5 | 1.5 | 1.3 | 2.4 | 11.3 | 67.9 | 125.9 | | | 6.0 | 6.0 | 1.7 | 1.5 | 59.5 | | | | | | | | | | | | | | | | | | 349.5 | |
| TOTAL EUROPA | 1'639.3 | 462.5 | 21.2 | 29.2 | 137.8 | 2'290.0 | 337.7 | 5.2 | 12.4 | 63.3 | 33.2 | 153.1 | 604.8 | 15.3 | | 24.0 | 39.3 | 281.3 | 8.8 | 104.9 | | | | | | | | | | | | | | | | | | | 3'329.0 |
| Andere Länder | | | | | | | | | | | | | | | | | | | | | | | | | | | | | | | | | | | | | | | |
| Kanada | 46.5 | * | * | * | 0.1 | 46.6 | 0.8 | * | * | 1.1 | * | 0.5 | 2.5 | | * | | | 14.7 | | 1.5 | | | | | | | | | | | | | | | | | | 65.3 | |
| USA | 81.2 | 181.7 | * | * | 3.2 | 266.0 | 5.2 | 0.2 | 1.7 | 1.7 | * | 10.1 | 18.7 | | * | 0.0 | 0.0 | 0.3 | 0.1 | 2.7 | | | | | | | | | | | | | | | | | | 287.9 | |
| Kanada / USA nicht zugeordnet/ andere Länder | 47.8 | 112.7 | 6.7 | 187.3 | 0.9 | 355.4 | 0.9 | 0.8 | 4.7 | 1.3 | 1.2 | 3.6 | 12.4 | 0.4 | | 0.2 | 0.6 | 23.3 | 21.1 | | | | | | | | | | | | | | | | | | | 412.9 | |
| TOTAL ANDERE LÄNDER | 175.5 | 294.4 | 6.7 | 187.3 | 4.2 | 668.1 | 6.9 | 0.9 | 6.4 | 4.1 | 1.2 | 14.2 | 33.6 | 0.4 | | 0.2 | 0.6 | 38.3 | 21.3 | 4.3 | | | | | | | | | | | | | | | | | | 766.1 | |
| TOTAL | 1'814.9 | 756.9 | 27.9 | 216.5 | 142.0 | 2'958.2 | 344.6 | 6.1 | 18.8 | 67.3 | 34.4 | 167.2 | 638.4 | 15.7 | | 24.2 | 39.9 | 319.5 | 30.1 | 109.1 | | | | | | | | | | | | | | | | | | 4'095.1 | |

* Aus Datenschutzgründen sind Käseexporte mit weniger als drei Exporteuren nicht nach Ländern zugeordnet (Zusammenzug in 'Europa nicht zugeordnet' bzw. Kanada USA nicht zugeordnet/andere Länder)

** ab Januar 2006 ohne andere Nahrungsmittelzubereitungen mit Milchfett

Quelle: OZD

Käseexport nach Ländern

Juni 2006

| Land | Käseexport nach Ländern | | | | | | | | | | | | | | | | | | | | TOTAL |
|---|-------------------------|-------|------|-------|-------|---------|-------|-----|------|------|------|-------|-------|------|---|------|------|-------|------|-------|-------|
| | t | t | t | t | t | t | t | t | t | t | t | t | t | t | t | t | t | t | t | t | |
| EUROPA | | | | | | | | | | | | | | | | | | | | | |
| Deutschland | 237.6 | 165.1 | * | * | 4.5 | 407.2 | 318.3 | 3.1 | 6.2 | 40.4 | 28.6 | 87.8 | 484.4 | 8.3 | | 17.2 | 25.5 | 51.1 | 13.0 | 10.5 | |
| Frankreich | 208.5 | 99.3 | * | * | 0.5 | 308.3 | 26.9 | 3.3 | 1.4 | 15.2 | * | 6.1 | 52.9 | 0.2 | * | 2.9 | 3.1 | 0.0 | | 2.7 | |
| Italien | 902.2 | 25.5 | * | * | 121.3 | 1'048.9 | 1.7 | * | * | 1.9 | * | 0.1 | 3.7 | 46.3 | | | 46.3 | 204.1 | | 3.0 | |
| BeNeLux | 67.9 | 37.6 | * | * | 0.0 | 105.6 | 5.4 | 0.4 | 3.7 | 4.3 | 0.0 | 1.5 | 15.4 | | * | | | 34.2 | 0.2 | 40.0 | |
| Grossbritannien | 23.3 | 39.3 | * | * | | 62.7 | 0.8 | * | * | 0.2 | * | 0.1 | 1.1 | | * | | | 2.4 | | 2.3 | |
| Spanien/Portugal | 25.8 | 23.8 | * | * | 0.0 | 49.7 | * | * | * | * | * | * | | | * | | | 2.8 | | | |
| Europa nicht zugeordnet / übriges Europa | 97.6 | 43.4 | 24.2 | 39.6 | 0.9 | 205.6 | 43.0 | 0.4 | 0.7 | 6.3 | 3.8 | 52.2 | 106.5 | | | 7.8 | 7.8 | | 0.0 | 41.4 | |
| TOTAL EUROPA | 1'562.9 | 434.1 | 24.2 | 39.6 | 127.2 | 2'187.9 | 396.2 | 7.3 | 12.1 | 68.3 | 32.4 | 147.8 | 664.1 | 54.7 | | 28.0 | 82.7 | 294.7 | 13.2 | 99.9 | |
| Andere Länder | | | | | | | | | | | | | | | | | | | | | |
| Kanada | 51.5 | * | * | * | 0.1 | 51.7 | 1.4 | * | * | 0.5 | * | 0.8 | 2.7 | | * | | | 16.6 | | 39.5 | |
| USA | 126.7 | 188.0 | * | * | | 314.7 | 3.3 | | 0.7 | 0.3 | * | 1.8 | 6.1 | | * | 0.0 | 0.0 | 1.5 | 0.1 | | |
| Kanada / USA nicht zugeordnet/ andere Länder | 36.0 | 103.5 | 8.0 | 87.0 | 0.3 | 234.7 | 0.8 | 0.3 | 2.7 | 0.3 | 1.0 | 2.1 | 7.2 | 0.5 | | 0.3 | 0.9 | 1.9 | 1.6 | | |
| TOTAL ANDERE LÄNDER | 214.2 | 291.5 | 8.0 | 87.0 | 0.4 | 601.0 | 5.5 | 0.3 | 3.3 | 1.1 | 1.0 | 4.6 | 16.0 | 0.5 | | 0.4 | 0.9 | 20.0 | 1.7 | 39.5 | |
| TOTAL | 1'777.1 | 725.6 | 32.2 | 126.5 | 127.6 | 2'788.9 | 401.7 | 7.5 | 15.4 | 69.4 | 33.5 | 152.4 | 680.0 | 55.3 | | 28.3 | 83.6 | 314.6 | 14.9 | 139.4 | |

* Aus Datenschutzgründen sind Käseexporte mit weniger als drei Exporteuren nicht nach Ländern zugeordnet (Zusammenzug in 'Europa nicht zugeordnet' bzw. Kanada USA nicht zugeordnet/andere Länder)

** ab Januar 2006 ohne andere Nahrungsmittelzubereitungen mit Milchfett

Quelle: OZD

Käseexport nach Ländern, kumuliert

Januar bis Juni 2007

| Land | Käseexport nach Ländern, kumuliert | | | | | | | | | | | | | | | | | | | | TOTAL |
|--|------------------------------------|---------|-------|-------|-------|----------|---------|------|-------|-------|-------|-------|---------|-------|------|-------|-------|---------|-------|---------|----------|
| | t | t | t | t | t | t | t | t | t | t | t | t | t | t | t | t | t | t | t | t | |
| EUROPA | | | | | | | | | | | | | | | | | | | | | |
| Deutschland | 1'383.7 | 1'113.1 | * | * | 165.0 | 2'661.8 | 1'957.8 | 15.6 | 62.4 | 263.4 | 187.6 | 494.9 | 2'981.8 | 60.5 | 0.5 | 50.7 | 111.8 | 186.1 | 34.0 | 162.1 | 6'137.5 |
| Frankreich | 998.8 | 788.3 | * | * | 17.9 | 1'805.0 | 286.0 | 51.2 | 26.2 | 119.4 | * | 32.7 | 515.6 | 0.9 | * | 28.2 | 29.1 | 8.4 | 2.9 | 154.7 | 2'515.7 |
| Italien | 5'912.3 | 182.0 | * | * | 542.2 | 6'636.5 | 30.0 | * | * | 24.2 | * | 2.1 | 56.3 | 74.6 | 0.1 | 0.2 | 74.9 | 1'364.3 | 0.8 | 24.5 | 8'157.4 |
| BeNeLux | 511.3 | 324.6 | * | * | 3.6 | 839.5 | 33.7 | 5.4 | 34.3 | 35.6 | 0.3 | 8.1 | 117.4 | 0.0 | * | 0.0 | 0.0 | 182.6 | 32.6 | 335.3 | 1'507.3 |
| Grossbritannien | 180.7 | 295.4 | * | * | 0.2 | 476.4 | 7.4 | * | * | 0.7 | * | 0.6 | 8.7 | 0.0 | * | 0.1 | 0.1 | 14.3 | 0.0 | 12.7 | 512.3 |
| Spanien/Portugal | 83.7 | 168.2 | * | * | 0.0 | 252.0 | * | * | * | * | * | 0.0 | 0.0 | 0.0 | * | 0.0 | 0.0 | 11.6 | 0.0 | 0.0 | 263.6 |
| Europa nicht zugeordnet / übriges Europa (Fertigfondue übrige Länder ganze Welt) | 450.0 | 317.5 | 154.4 | 72.9 | 14.3 | 1'009.2 | 172.1 | 9.5 | 10.9 | 44.6 | 46.3 | 273.8 | 557.1 | 0.1 | 9.8 | 46.2 | 56.1 | 8.1 | 4.7 | 421.1 | 2'056.2 |
| TOTAL EUROPA | 9'520.5 | 3'189.2 | 154.4 | 72.9 | 743.3 | 13'680.2 | 2'487.0 | 81.7 | 133.8 | 487.9 | 234.2 | 812.2 | 4'236.9 | 136.2 | 10.3 | 125.5 | 272.0 | 1'775.4 | 75.1 | 1'110.4 | 21'150.0 |
| Andere Länder | | | | | | | | | | | | | | | | | | | | | |
| Kanada | 341.0 | * | * | * | 1.2 | 342.2 | 8.7 | * | * | 6.6 | * | 9.0 | 24.2 | 0.0 | * | 0.0 | 0.0 | 107.5 | 0.5 | 169.7 | 644.1 |
| USA | 524.8 | 785.0 | * | * | 16.5 | 1'326.2 | 44.3 | 2.4 | 25.4 | 5.1 | * | 22.1 | 99.3 | 0.0 | * | 1.5 | 1.5 | 84.7 | 0.5 | 65.2 | 1'577.4 |
| Kanada / USA nicht zugeordnet/ andere Länder | 262.5 | 723.8 | 38.7 | 627.0 | 4.9 | 1'657.0 | 10.6 | 6.2 | 42.9 | 4.4 | 10.8 | 10.1 | 85.0 | 2.4 | 0.1 | 3.3 | 5.8 | 65.9 | 39.3 | 0.0 | 1'853.0 |
| TOTAL ANDERE LÄNDER | 1'128.3 | 1'508.8 | 38.7 | 627.0 | 22.6 | 3'325.5 | 63.5 | 8.6 | 68.3 | 16.1 | 10.8 | 41.2 | 208.5 | 2.4 | 0.1 | 4.7 | 7.2 | 258.0 | 40.3 | 234.9 | 4'074.4 |
| TOTAL | 10'648.8 | 4'698.0 | 193.1 | 699.9 | 765.9 | 17'005.7 | 2'550.6 | 90.3 | 202.0 | 504.0 | 245.0 | 853.4 | 4'445.4 | 138.6 | 10.4 | 130.2 | 279.2 | 2'033.4 | 115.4 | 1'345.3 | 25'224.4 |

* Aus Datenschutzgründen sind Käseexporte mit weniger als drei Exporteuren nicht nach Ländern zugeordnet (Zusammenzug in 'Europa nicht zugeordnet' bzw. Kanada USA nicht zugeordnet/andere Länder)

** ab Januar 2006 ohne andere Nahrungsmittelzubereitungen mit Milchfett

Quelle: OZD

Käseexport nach Ländern

Januar bis Juni 2006

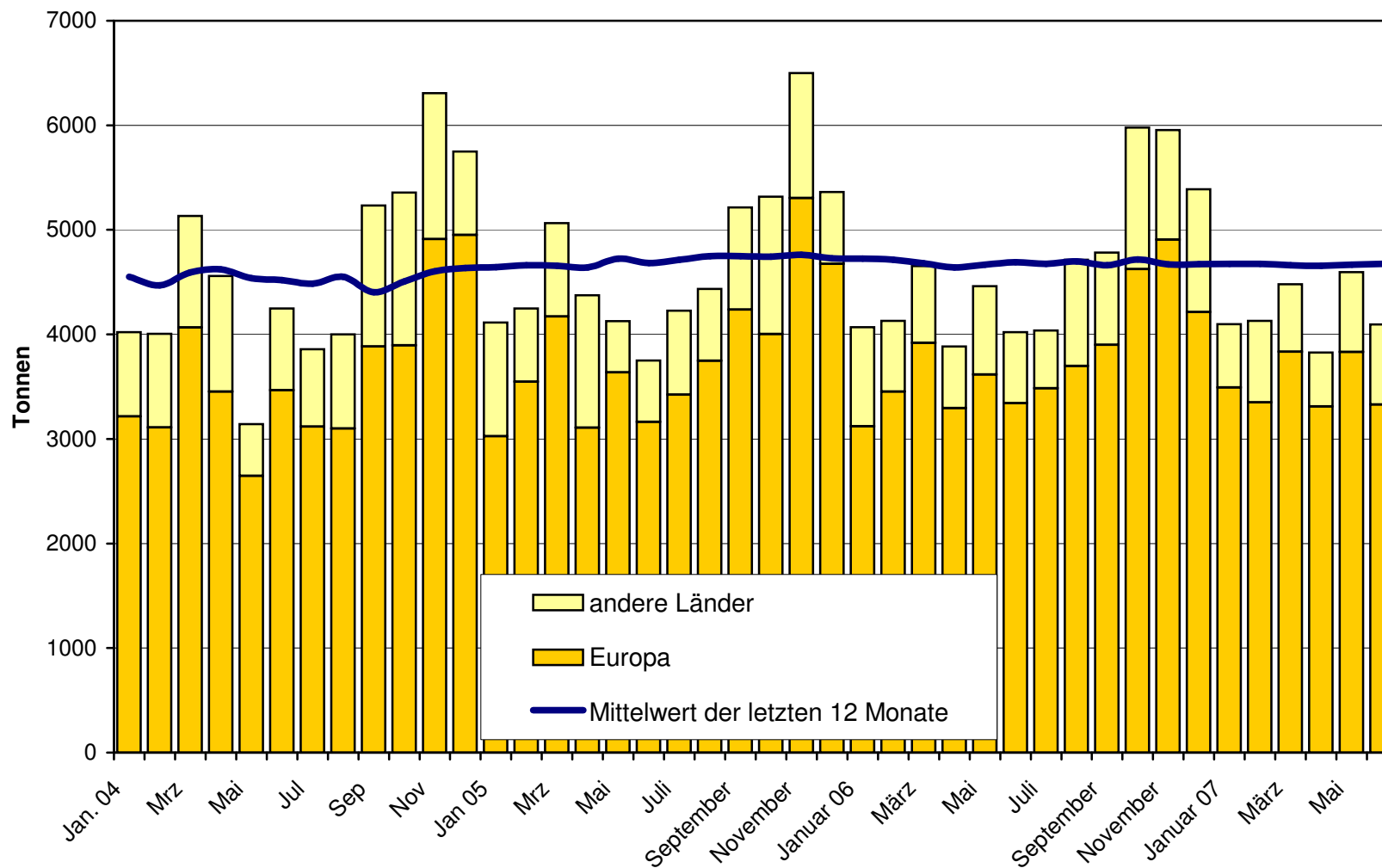
| Land | Käseexport nach Ländern | | | | | | | | | | | | | | | | | | | | TOTAL |
|---|-------------------------|---------|-------|-------|-------|----------|---------|-------|-------|-------|-------|-------|---------|-------|------|-------|-------|---------|-------|---------|-------|
| | t | t | t | t | t | t | t | t | t | t | t | t | t | t | t | t | t | t | t | t | |
| EUROPA | | | | | | | | | | | | | | | | | | | | | |
| Deutschland | 1'341.2 | 1'095.6 | * | * | 29.1 | 2'465.8 | 1'952.9 | 26.8 | 67.9 | 296.1 | 135.6 | 423.5 | 2'902.9 | 22.0 | 0.7 | 173.0 | 195.6 | 173.4 | 67.1 | 200.9 | |
| Frankreich | 1'062.3 | 904.2 | * | * | 9.0 | 1'975.5 | 275.9 | 62.0 | 26.1 | 104.4 | * | 19.2 | 487.5 | 1.2 | * | 18.5 | 19.7 | 4.8 | 0.0 | 149.2 | |
| Italien | 4'946.6 | 144.0 | * | * | 177.3 | 5'268.0 | 13.0 | * | * | 17.4 | * | 2.7 | 33.1 | 148.7 | 0.2 | 0.1 | 149.0 | 1'356.6 | 1.7 | 31.7 | |
| BeNeLux | 502.7 | 336.5 | * | * | 1.3 | 840.5 | 39.5 | 6.6 | 39.1 | 32.3 | 0.3 | 8.7 | 126.5 | 0.0 | * | 0.1 | 0.1 | 191.5 | 57.4 | 426.5 | |
| Grossbritannien | 158.6 | 272.8 | * | * | 0.0 | 431.4 | 19.0 | * | * | 1.1 | * | 0.3 | 20.4 | 0.0 | * | 0.0 | 0.0 | 8.6 | 0.0 | 14.6 | |
| Spanien/Portugal | 119.7 | 138.0 | * | * | 0.1 | 257.8 | * | * | * | * | * | 0.0 | 0.0 | 0.0 | * | 0.0 | 0.0 | 14.6 | 0.0 | 0.0 | |
| Europa nicht zugeordnet / übriges Europa | 777.2 | 323.8 | 204.9 | 110.7 | 550.0 | 1'966.6 | 238.2 | 5.9 | 11.1 | 40.2 | 40.6 | 82.2 | 418.2 | 0.3 | 8.8 | 25.3 | 34.4 | 5.1 | 0.0 | 470.3 | |
| TOTAL EUROPA | 8'908.2 | 3'214.9 | 204.9 | 110.7 | 766.9 | 13'205.6 | 2'538.6 | 101.4 | 144.2 | 491.5 | 176.5 | 536.6 | 3'988.7 | 172.1 | 9.7 | 217.0 | 398.8 | 1'754.7 | 126.3 | 1'273.8 | |
| Andere Länder | | | | | | | | | | | | | | | | | | | | | |
| Kanada | 313.4 | * | * | * | 0.4 | 313.8 | 7.1 | * | * | 4.7 | * | 8.5 | 20.4 | 0.0 | * | 0.0 | 0.0 | 139.6 | 0.0 | 265.6 | |
| USA | 622.5 | 977.5 | * | * | 1.8 | 1'601.7 | 16.7 | 4.8 | 27.6 | 2.1 | * | 20.9 | 72.0 | 0.0 | * | 0.9 | 0.9 | 70.6 | 1.1 | 105.5 | |
| Kanada / USA nicht zugeordnet/ andere Länder | 319.1 | 781.0 | 35.1 | 550.2 | 1.0 | 1'686.3 | 9.8 | 5.1 | 38.1 | 2.5 | 8.2 | 7.2 | 71.0 | 0.5 | 0.4 | 4.2 | 5.1 | 77.1 | 20.4 | 0.0 | |
| TOTAL ANDERE LÄNDER | 1'255.0 | 1'758.5 | 35.1 | 550.2 | 3.2 | 3'601.8 | 33.6 | 9.9 | 65.7 | 9.3 | 8.2 | 36.6 | 163.4 | 0.5 | 0.4 | 5.1 | 6.0 | 287.3 | 21.5 | 390.3 | |
| TOTAL | 10'163.2 | 4'973.4 | 239.9 | 660.9 | 770.0 | 16'807.4 | 2'572.2 | 111.3 | 209.9 | 500.8 | 184.7 | 573.3 | 4'152.2 | 172.7 | 10.0 | 222.0 | 404.7 | 2'042.0 | 147.7 | 1'664.1 | |

* Aus Datenschutzgründen sind Käseexporte mit weniger als drei Exporteuren nicht nach Ländern zugeordnet (Zusammenzug in 'Europa nicht zugeordnet' bzw. Kanada USA nicht zugeordnet/andere Länder)

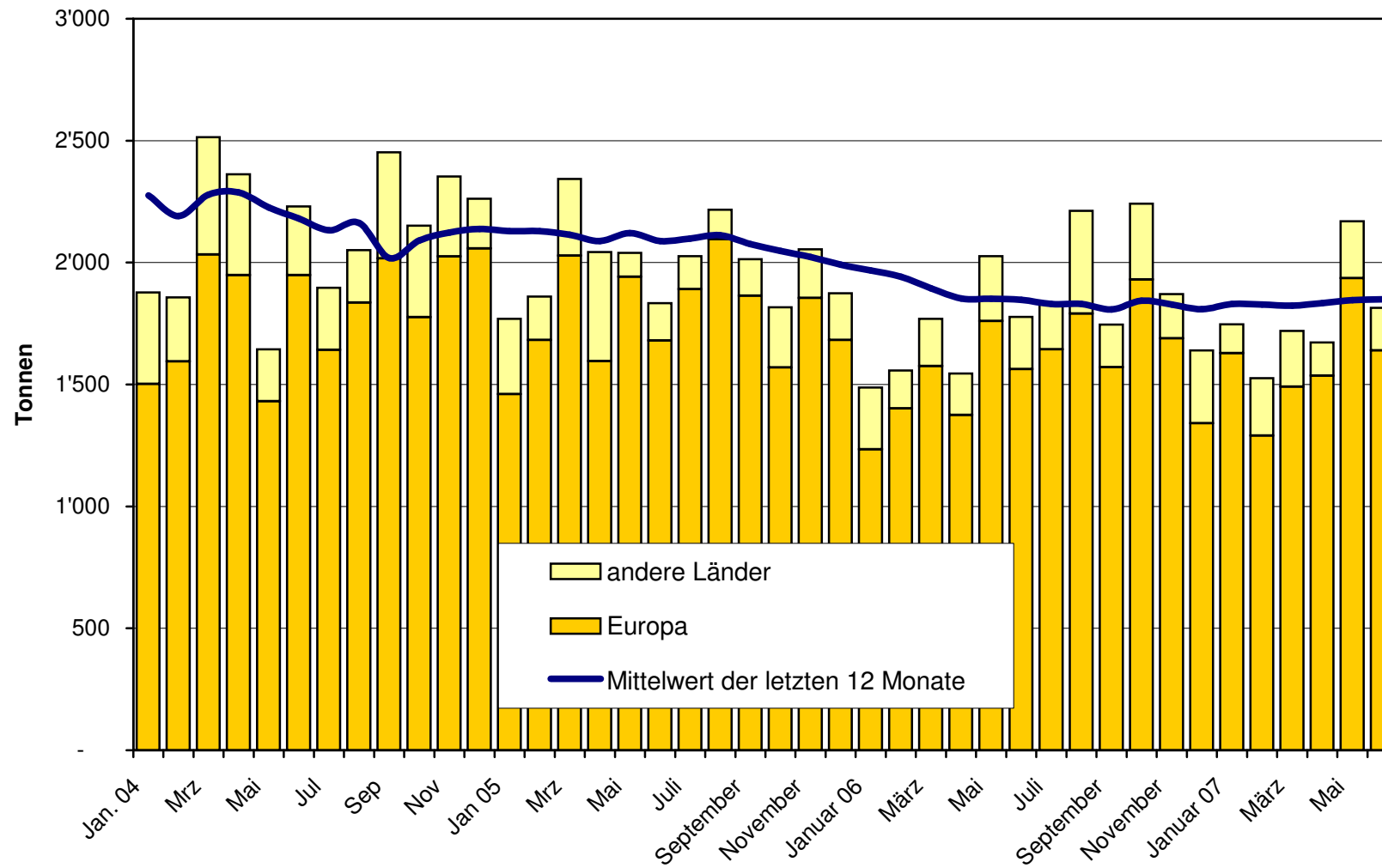
** ab Januar 2006 ohne andere Nahrungsmittelzubereitungen mit Milchfett

Quelle: OZD

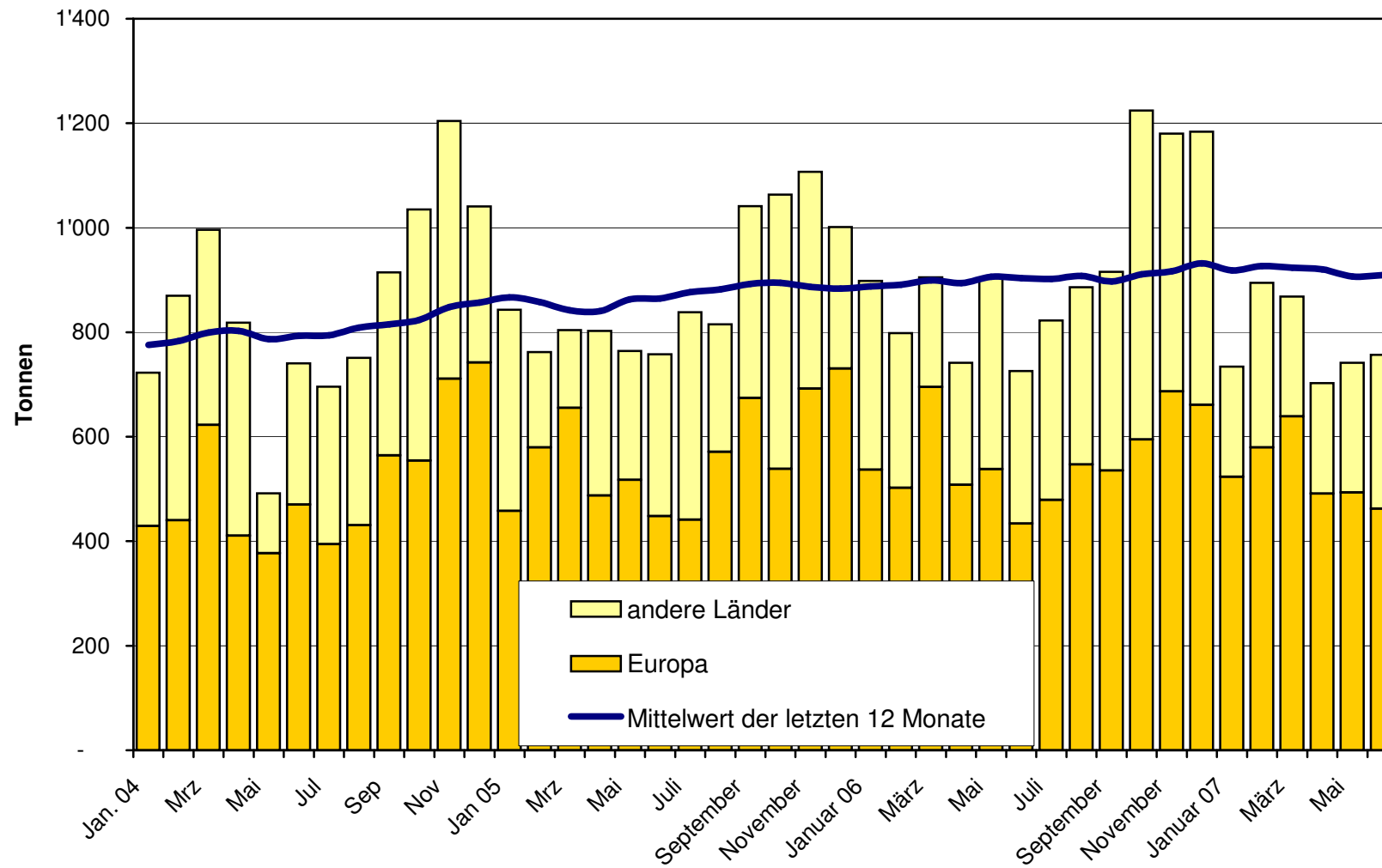
**Total Käseexport (inkl. Fertigfondue und Schmelzkäse) ab 2004
Mittelwert der letzten 12 Monate**



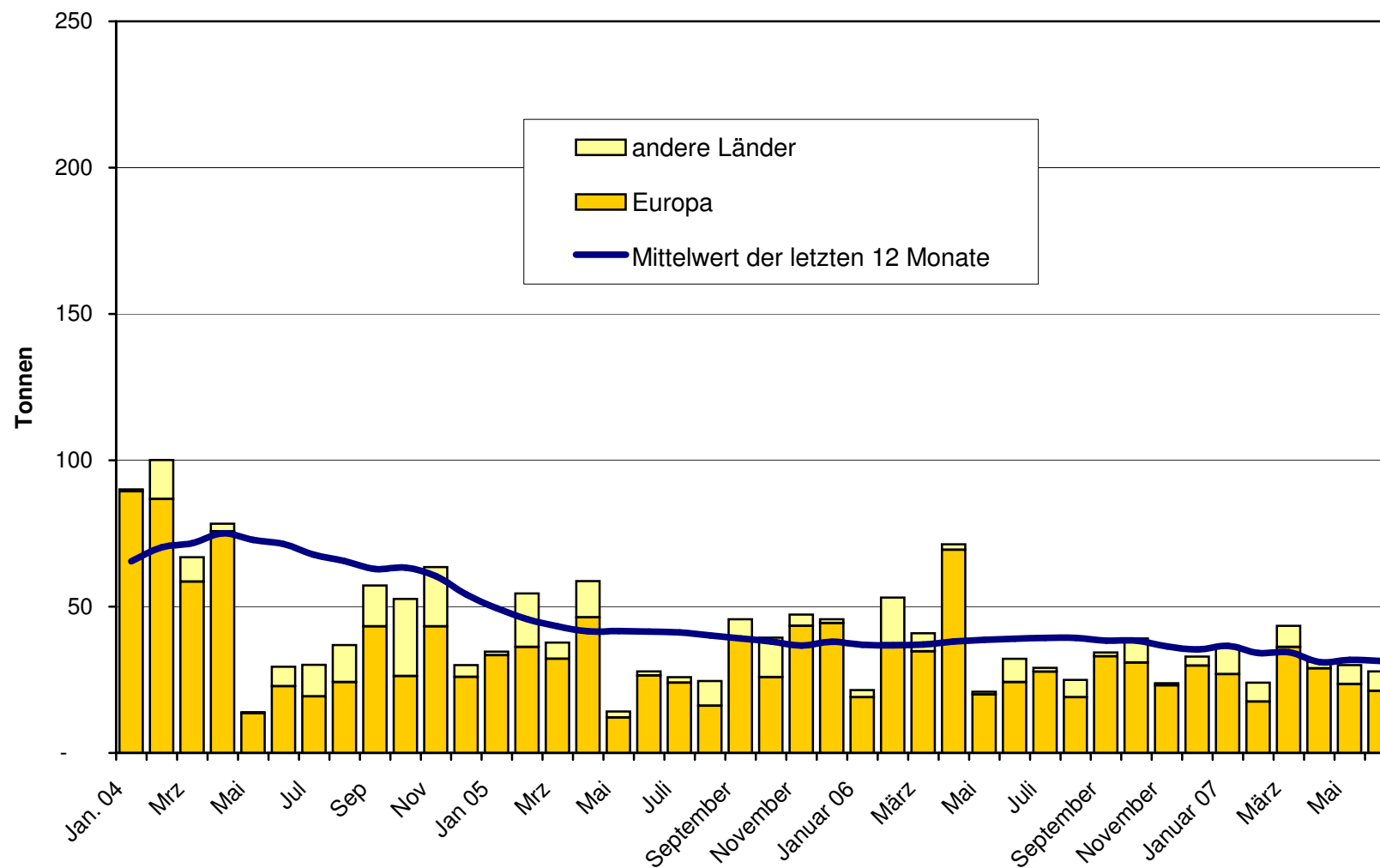
Emmentaler Export ab 2004 Mittelwert der letzten 12 Monate



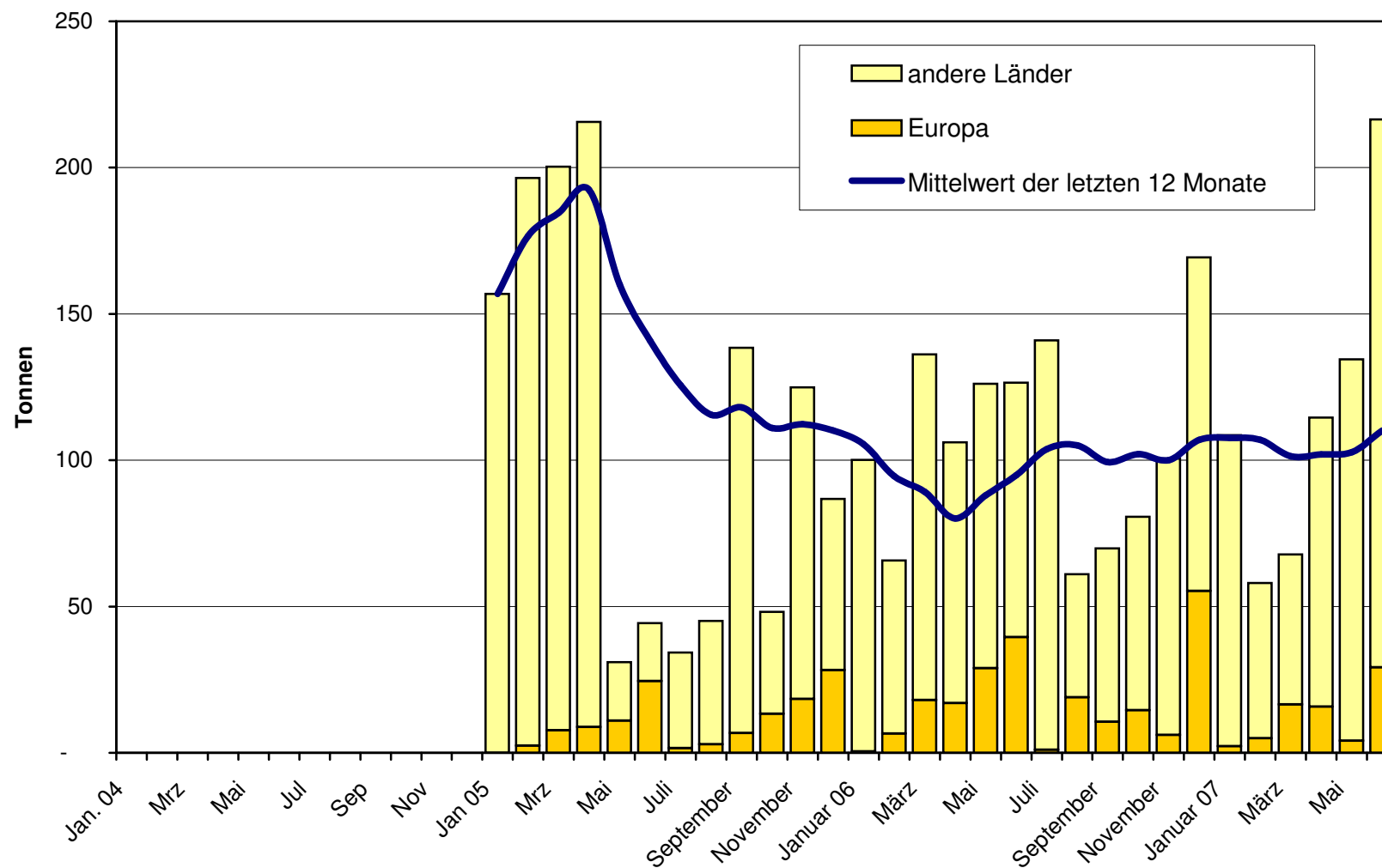
Gruyère Export ab 2004 Mittelwert der letzten 12 Monate



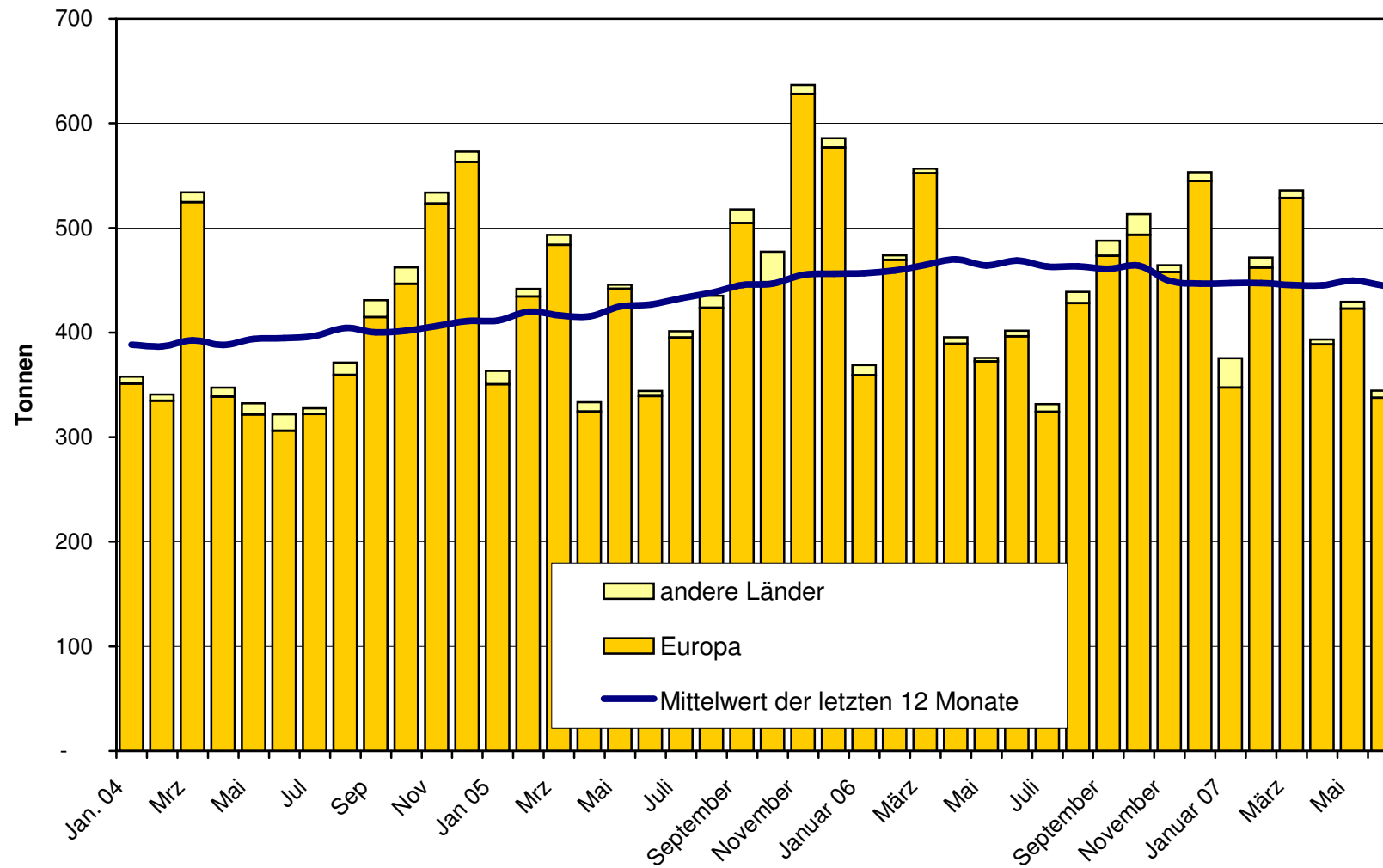
Sbrinz Export ab 2004 Mittelwert der letzten 12 Monate



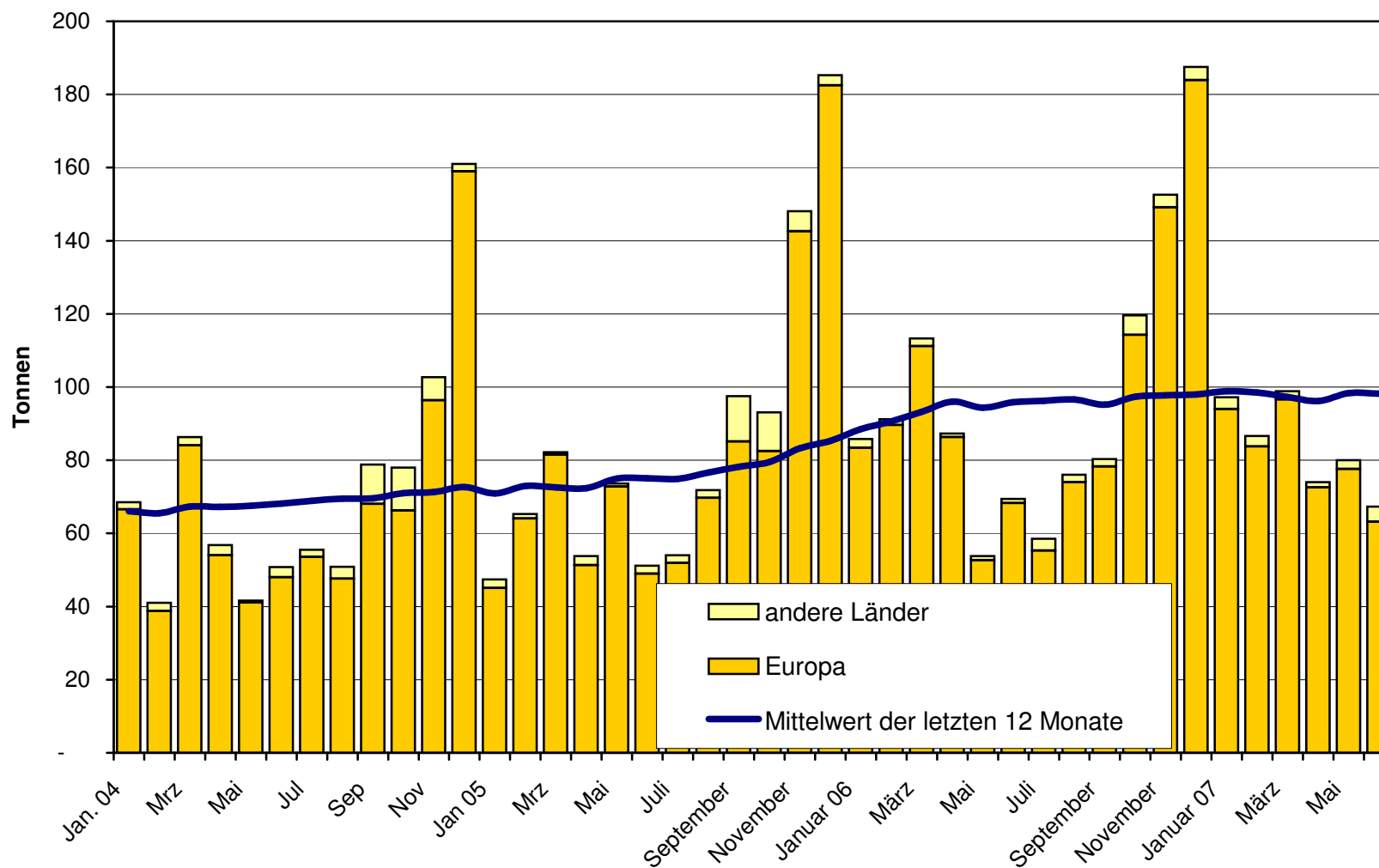
Switzerland Swiss Export ab 2005



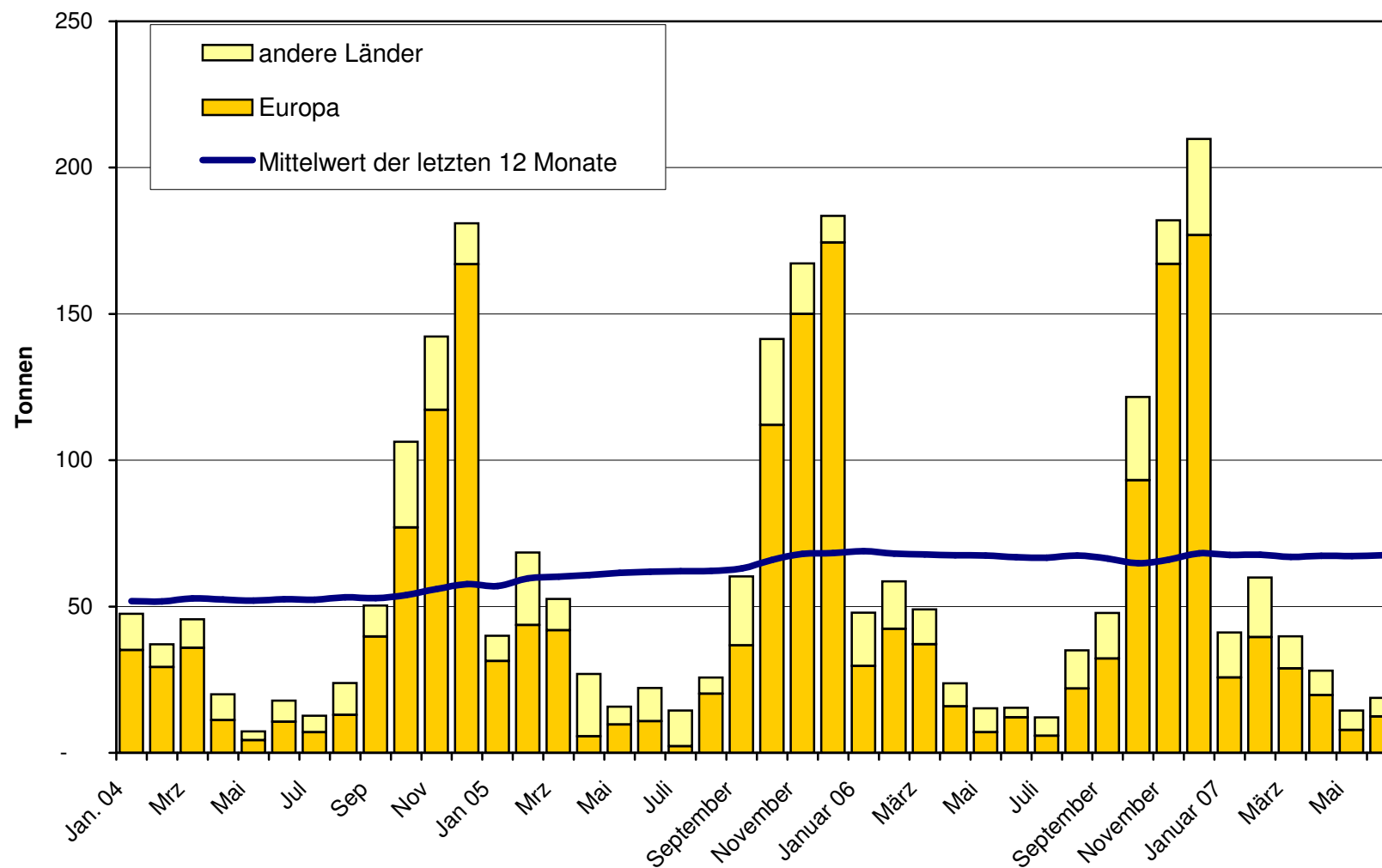
Appenzeller Käse Export ab 2004 Mittelwert der letzten 12 Monate



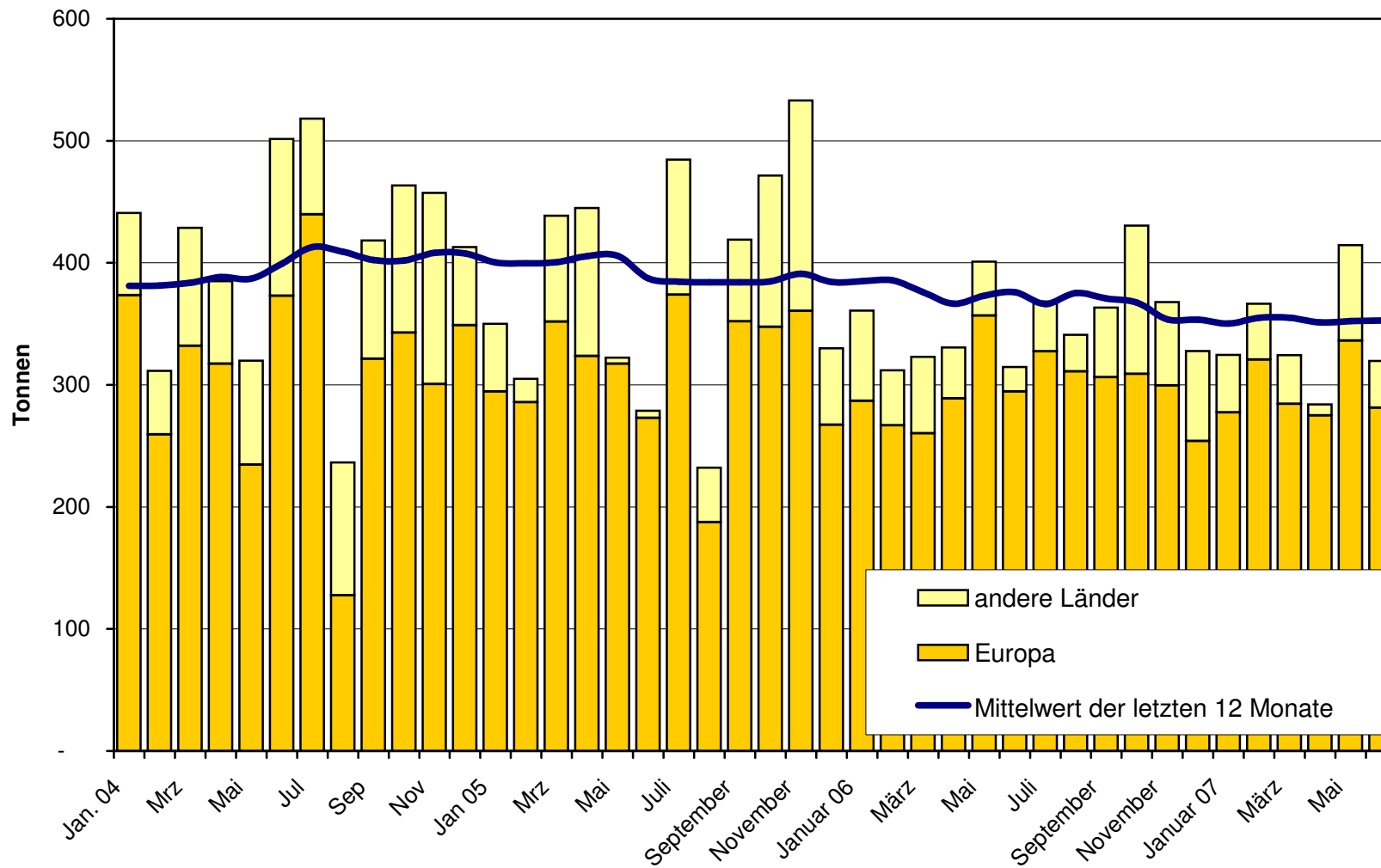
Tête de Moine Export ab 2004 Mittelwert der letzten 12 Monate



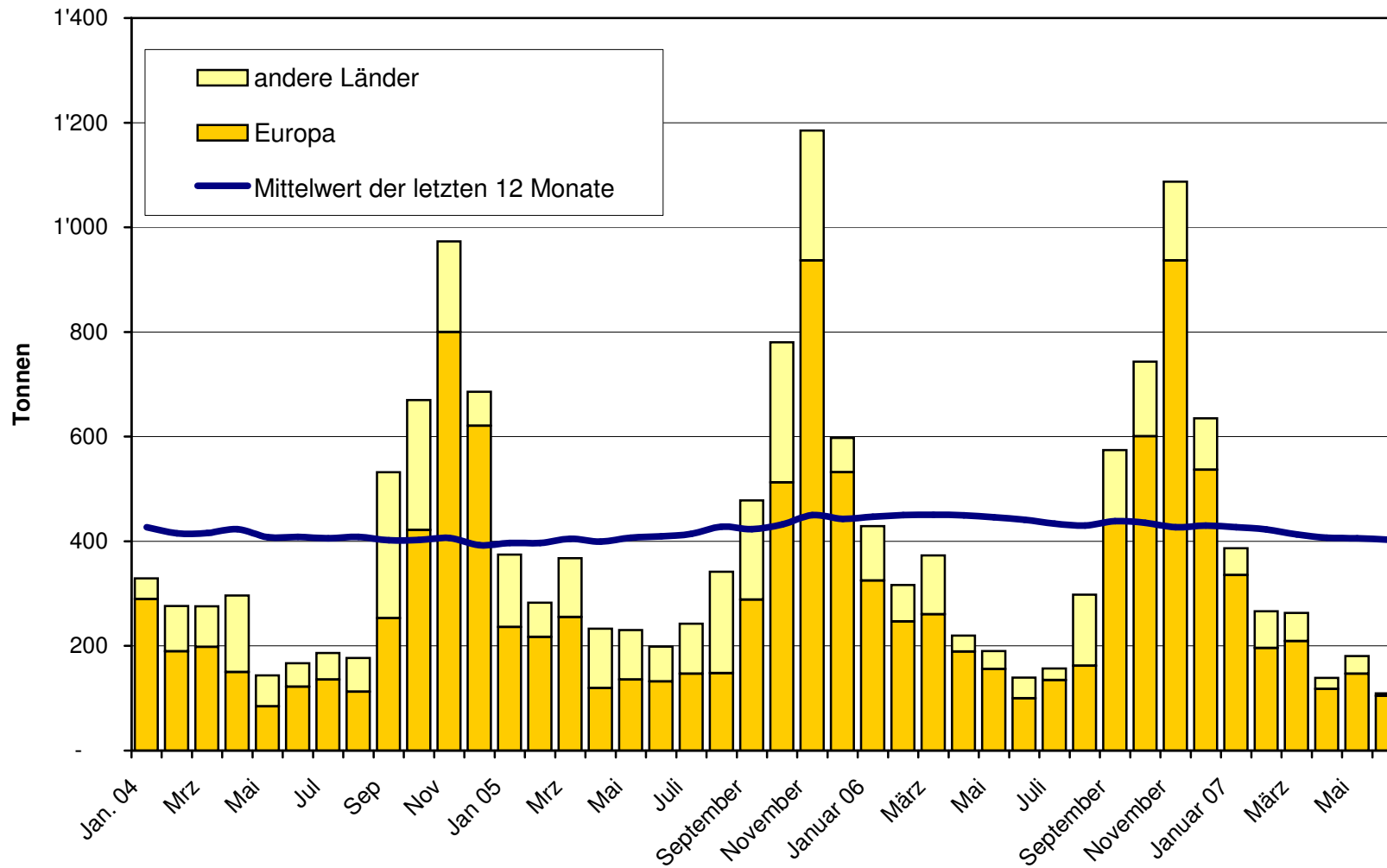
Raclette Suisse Export ab 2004 Mittelwert der letzten 12 Monate



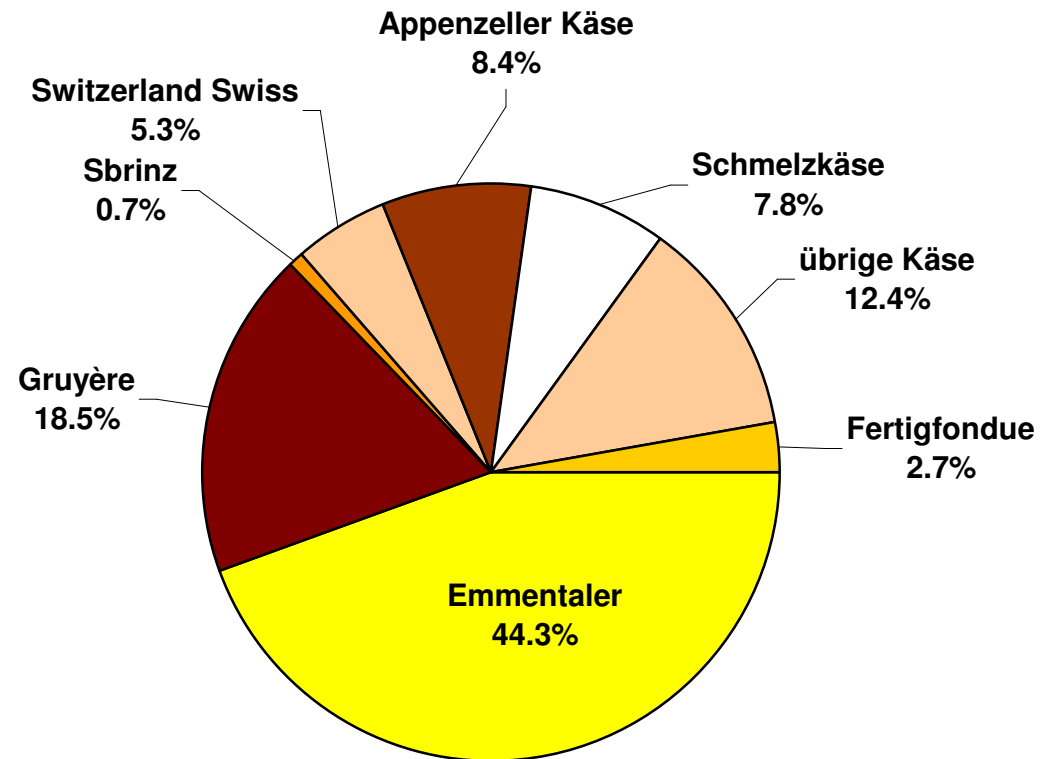
**Schmelzkäse Export ab 2004
Mittelwert der letzten 12 Monate**



Fertigfondue Export ab 2004 Mittelwert der letzten 12 Monate



Anteil Käseexporte je Sorte, Juni 2007 Total 4'095 Tonnen



Käseimport nach Produkten/Gruppen

| Käsesorte / Kategorie | Monatliche Importe | | Differenz zum Vorjahres-Monat | | Kumulierte Importe | | Differenz zur Vorjahresperiode | |
|---|---------------------|---------------------|-------------------------------|--------------|----------------------------|----------------------------|--------------------------------|--------------|
| | Jun. 2006 Tonnen | Jun. 2007 Tonnen | Tonnen | (%) | Jan. - Juni 2006 Tonnen | Jan. - Juni 2007 Tonnen | Tonnen | (%) |
| Mascarpone, Ricotta Romana | 94.8 | 107.9 | 13.1 | 13.9 | 534.6 | 575.3 | 40.7 | 7.6 |
| Mozzarella | 284.8 | 332.2 | 47.4 | 16.6 | 1'216.6 | 1'367.0 | 150.3 | 12.4 |
| Frischkäse, andere | 515.8 | 615.6 | 99.8 | 19.3 | 3'102.2 | 3'346.0 | 243.9 | 7.9 |
| Frischkäse total | 895.4 | 1'055.7 | 160.3 | 17.9 | 4'853.4 | 5'288.3 | 434.9 | 9.0 |
| Danablu, Gorgonzola, Roquefort | 29.5 | 15.7 | -13.7 | -46.6 | 202.0 | 115.9 | -86.2 | -42.7 |
| Weisschimmelkäse | 127.9 | 156.8 | 28.9 | 22.6 | 811.2 | 915.0 | 103.8 | 12.8 |
| Blau-, Grünschimmelkäse | | | | | | | | |
| Brie, Camembert, Italice | 109.1 | 121.9 | 12.8 | 11.7 | 662.8 | 713.7 | 50.9 | 7.7 |
| Weichkäse, andere | 369.3 | 492.0 | 122.7 | 33.2 | 2'134.9 | 2'455.6 | 320.7 | 15.0 |
| Weichkäse total | 635.8 | 786.4 | 150.5 | 23.7 | 3'810.9 | 4'200.2 | 389.3 | 10.2 |
| Halbhartkäse mit Schimmelbildung | 3.7 | 3.0 | -0.7 | -18.2 | 22.3 | 20.9 | -1.4 | -6.3 |
| Caciocavallo, Fontina, Brà, u.a. | 123.5 | 81.1 | -42.4 | -34.3 | 640.0 | 504.0 | -136.0 | -21.3 |
| Tilsiter | 1.4 | 2.4 | 1.0 | 66.4 | 14.1 | 14.8 | 0.6 | 4.4 |
| Halbhartkäse, andere | 348.3 | 420.9 | 72.6 | 20.8 | 2'010.6 | 2'354.2 | 343.6 | 17.1 |
| Halbhartkäse, gerieben, pulverisiert | 0.0 | | 0.0 | -100.0 | 2.9 | 3.9 | 1.1 | 37.1 |
| Halbhartkäse total | 476.9 | 507.4 | 30.5 | 6.4 | 2'689.9 | 2'897.7 | 207.9 | 7.7 |
| Kräuterkäse (Schabziger) | | 0.01 | 0.01 | | 0.01 | 0.01 | 0.00 | 44.44 |
| Hartkäse mit Schimmelbildung | 0.02 | 0.01 | -0.02 | -65.22 | 0.34 | 0.13 | -0.211 | -62.61 |
| Caciocavallo, Fontina, Brà, u.a. | 35.49 | 28.62 | -6.86 | -19.34 | 158.01 | 125.95 | -32.06 | -20.29 |
| Emmentaler | 7.37 | 6.59 | -0.78 | -10.57 | 103.83 | 61.47 | -42.36 | -40.80 |
| Hartkäse, andere | 106.89 | 171.71 | 64.82 | 60.64 | 634.79 | 994.40 | 359.61 | 56.65 |
| Hartkäse, gerieben, pulverisiert | 29.10 | 23.59 | -5.50 | -18.92 | 187.06 | 177.85 | -9.21 | -4.93 |
| Hartkäse total | 178.9 | 230.5 | 51.7 | 28.9 | 1'084.0 | 1'359.8 | 275.8 | 25.4 |
| Grana/Parmiggiano | 515.2 | 356.2 | -159.0 | -30.9 | 2'844.2 | 2'524.7 | -319.5 | -11.2 |
| Extra Hartkäse total | 515.2 | 356.2 | -159.0 | -30.9 | 2'844.2 | 2'524.7 | -319.5 | -11.2 |
| Total aller Sorten exkl. Schmelzkäse | 2'702.2 | 2'936.2 | 234.1 | 8.7 | 15'282.4 | 16'270.8 | 988.3 | 6.5 |
| Schmelzkäse total | 194.2 | 277.0 | 82.8 | 42.7 | 1'166.3 | 1'279.5 | 113.2 | 9.7 |

Quelle: OZD

Käseimport nach Ländern

Juni 2007

| | Mascarpone, Ricotta Romana | | Mozzarella | | Andere Frischkäse | | TOTAL Frischkäse | | Danablu, Gorgonzola, Roquefort | | Andere Weichkäse | | TOTAL Weichkäse | | Kräuterkäse | | Hart- und Halbhartkäse | | Übrige Käse | | TOTAL |
|----------------------------|----------------------------|--------|------------|--------|-------------------|--------|------------------|--------|--------------------------------|--------|------------------|--------|-----------------|--------|-------------|--------|------------------------|--------|-------------|--------|--------|
| Land | Tonnen | Tonnen | Tonnen | Tonnen | Tonnen | Tonnen | Tonnen | Tonnen | Tonnen | Tonnen | Tonnen | Tonnen | Tonnen | Tonnen | Tonnen | Tonnen | Tonnen | Tonnen | Tonnen | Tonnen | Tonnen |
| EUROPA | | | | | | | | | | | | | | | | | | | | | |
| Deutschland | | 42.4 | 100.5 | 142.9 | 2.5 | | 159.6 | 162.1 | | 85.6 | 94.6 | | | | | | | | | | 485.2 |
| Frankreich | | 0.2 | 195.0 | 195.2 | 6.7 | 101.2 | 273.6 | 381.5 | | 188.5 | 121.7 | | | | | | | | | | 886.9 |
| Italien | 107.9 | 289.3 | 247.7 | 644.8 | 5.9 | | 160.4 | 166.3 | 0.0 | 580.3 | 37.7 | | | | | | | | | | 1429.2 |
| Niederlande | | | 1.1 | 1.1 | | | | | | 114.8 | 0.7 | | | | | | | | | | 116.6 |
| Belgien | | | 3.5 | 3.5 | | | | | | | | | | | | | | | | | 3.5 |
| Luxemburg | | | | | | | | | | | | | | | | | | | | | |
| Oesterreich | | 0.3 | 7.1 | 7.4 | | | 1.4 | 1.4 | | 39.4 | 21.2 | | | | | | | | | | 69.6 |
| Grossbritannien | | | | | | | | | | 4.8 | | | | | | | | | | | 4.8 |
| Dänemark | | | 60.7 | 60.7 | 0.6 | | 13.3 | 13.9 | | 24.1 | | | | | | | | | | | 98.8 |
| Norwegen | | | | | | | | | | | | | | | | | | | | | |
| Schweden | | | | | | | | | | 1.4 | 1.0 | | | | | | | | | | 2.4 |
| Portugal | | | | | | | 0.7 | 0.7 | | 13.2 | | | | | | | | | | | 13.8 |
| Spanien | | | | | | | 0.9 | 0.9 | | 41.9 | | | | | | | | | | | 42.9 |
| Griechenland | | | 0.1 | 0.1 | | | 59.5 | 59.5 | | | | | | | | | | | | | 59.5 |
| Europa übrige | | | | | | | | | | | | | | | | | | | | | |
| TOTAL EUROPA | 107.9 | 332.2 | 615.6 | 1055.7 | 15.7 | 101.2 | 669.4 | 786.4 | 0.0 | 1094.1 | 277.0 | | | | | | | | | | 3213.2 |
| Andere Länder | | | | | | | | | | | | | | | | | | | | | |
| Kanada | | | | | | | | | | | | | | | | | | | | | |
| USA | | | | | | | | | | | | | | | | | | | | | |
| Nordamerika übrige | | | | | | | | | | | | | | | | | | | | | |
| Lateinamerika | | | | | | | | | | | | | | | | | | | | | |
| Afrika | | | | | | | | | | | | | | | | | | | 0.0 | | 0.0 |
| Asien | | | | | | | | | | | | | | | | | | | | | |
| Australien | | | | | | | | | | | | | | | | | | | | | |
| TOTAL ANDERE LÄNDER | | | | | | | | | | | | | | | | | | | 0.0 | | 0.0 |
| TOTAL | 107.9 | 332.2 | 615.6 | 1055.7 | 15.7 | 101.2 | 669.4 | 786.4 | 0.0 | 1094.1 | 277.0 | | | | | | | | | | 3213.2 |

Quelle: OZD

Käseimport nach Ländern

Juni 2006

| Land | Käseimport nach Ländern | | | | | | | | | | | | TOTAL |
|----------------------------|----------------------------|------------|-------------------|------------------|--------------------------------|----------------------------|------------------|-----------------|-------------|------------------------|-------------|--|---------|
| | Mascarpone, Ricotta Romana | Mozzarella | Andere Frischkäse | TOTAL Frischkäse | Danablu, Gorgonzola, Roquefort | Brie, Camembert, Reblochon | Andere Weichkäse | TOTAL Weichkäse | Kräuterkäse | Hart- und Halbhartkäse | Übrige Käse | | |
| EUROPA | | | | | | | | | | | | | |
| Deutschland | | 15.6 | 100.7 | 116.3 | 2.2 | 87.8 | 90.0 | 43.7 | 59.5 | | | | 309.6 |
| Frankreich | 0.0 | 0.6 | 171.9 | 172.5 | 6.7 | 96.0 | 251.5 | 354.3 | 234.3 | 73.5 | | | 834.6 |
| Italien | 94.7 | 280.4 | 187.0 | 562.1 | 20.5 | | 122.7 | 143.1 | 743.3 | 31.9 | | | 1'480.4 |
| Niederlande | | | 1.5 | 1.5 | | | 0.0 | 0.0 | 31.0 | 1.5 | | | 33.9 |
| Belgien | | | | | | | | | 4.9 | | | | 4.9 |
| Luxemburg | | | | | | | | | | | | | - |
| Oesterreich | | 0.3 | 0.0 | 0.3 | | | 0.2 | 0.2 | 34.6 | 27.6 | | | 62.7 |
| Grossbritannien | | | | | | | | | 9.0 | | | | 9.0 |
| Dänemark | | | 53.8 | 53.8 | 0.0 | | 4.7 | 4.7 | 27.8 | | | | 86.3 |
| Norwegen | | | | | | | | | | | | | - |
| Schweden | | | | | | | | | 1.2 | 0.3 | | | 1.5 |
| Portugal | | | | | | | 0.4 | 0.4 | 6.2 | | | | 6.6 |
| Spanien | | | | | | | 0.4 | 0.4 | 31.3 | | | | 31.7 |
| Griechenland | | | 0.1 | 0.1 | | | 42.6 | 42.6 | 0.2 | | | | 42.8 |
| Europa übrige | | | | | | | | | | | | | - |
| TOTAL EUROPA | 94.7 | 296.9 | 515.0 | 906.6 | 29.5 | 96.0 | 510.3 | 635.8 | 1167.4 | 194.2 | | | 2'904.0 |
| Andere Länder | | | | | | | | | | | | | - |
| Kanada | | | | | | | | | | | | | - |
| USA | | | | | | | | | | | | | - |
| Nordamerika übrige | | | | | | | | | | | | | - |
| Lateinamerika | | | | | | | | | | | | | - |
| Afrika | | | | | | | | | | | | | - |
| Asien | | | 0.1 | 0.1 | | | | | | | | | 0.1 |
| Australien | | | | | | | | | | | | | - |
| TOTAL ANDERE LÄNDER | | | 0.1 | 0.1 | | | | | | | | | 0.1 |
| TOTAL | 94.7 | 296.9 | 515.1 | 906.7 | 29.5 | 96.0 | 510.3 | 635.8 | 1167.4 | 194.2 | | | 2'904.1 |

Quelle: OZD

Käseimport nach Ländern, kumuliert

Januar bis Juni 2007

| | <div style="display: flex; justify-content: space-between;"> <div style="writing-mode: vertical-rl; transform: rotate(180deg);">Mascarpone, Ricotta Romana</div> <div style="writing-mode: vertical-rl; transform: rotate(180deg);">Mozzarella</div> <div style="writing-mode: vertical-rl; transform: rotate(180deg);">Andere Frischkäse</div> <div style="writing-mode: vertical-rl; transform: rotate(180deg);">TOTAL Frischkäse</div> <div style="writing-mode: vertical-rl; transform: rotate(180deg);">Danablu, Gorgonzola, Roquefort</div> <div style="writing-mode: vertical-rl; transform: rotate(180deg);">Brie, Camembert, Reblochon</div> <div style="writing-mode: vertical-rl; transform: rotate(180deg);">Andere Weichkäse</div> <div style="writing-mode: vertical-rl; transform: rotate(180deg);">TOTAL Weichkäse</div> <div style="writing-mode: vertical-rl; transform: rotate(180deg);">Kräuterkäse</div> <div style="writing-mode: vertical-rl; transform: rotate(180deg);">Hart- und Halbhartkäse</div> <div style="writing-mode: vertical-rl; transform: rotate(180deg);">Übrige Käse</div> </div> | | | | | | | | | | | | TOTAL |
|----------------------------|---|---------|---------|---------|--------|--------|---------|---------|--------|---------|---------|--------|----------|
| Land | Tonnen | Tonnen | Tonnen | Tonnen | Tonnen | Tonnen | Tonnen | Tonnen | Tonnen | Tonnen | Tonnen | Tonnen | |
| EUROPA | | | | | | | | | | | | | |
| Deutschland | | 142.4 | 565.3 | 707.7 | 15.5 | | 621.1 | 636.6 | | 443.4 | 393.8 | | 2'181.5 |
| Frankreich | 0.3 | 1.4 | 1'151.0 | 1'152.7 | 54.8 | 617.2 | 1'665.1 | 2'337.1 | | 1'354.1 | 516.6 | | 5'360.5 |
| Italien | 572.5 | 1'233.5 | 1'202.1 | 3'008.1 | 42.3 | | 879.1 | 921.4 | 0.0 | 3'987.3 | 202.2 | | 8'119.1 |
| Niederlande | | | 6.1 | 6.1 | | | 5.1 | 5.1 | | 368.7 | 2.9 | | 382.8 |
| Belgien | | | 12.5 | 12.5 | | | | | | 20.0 | | | 32.5 |
| Luxemburg | | | | | | | | | | | | | |
| Oesterreich | | 2.5 | 16.0 | 18.6 | | | 3.8 | 3.8 | 0.0 | 178.7 | 152.7 | | 353.8 |
| Grossbritannien | | | | | | | 0.2 | 0.2 | | 44.8 | | | 45.0 |
| Dänemark | | | 378.2 | 378.2 | 2.7 | | 66.1 | 68.8 | | 135.8 | | | 582.8 |
| Norwegen | | | | | | | | | | | | | |
| Schweden | | | | | | | | | | 6.9 | 2.3 | | 9.2 |
| Portugal | | | | | | | 3.1 | 3.1 | | 41.2 | | | 44.3 |
| Spanien | | | | | | | 2.6 | 2.6 | | 119.0 | | | 121.6 |
| Griechenland | | | 0.5 | 0.5 | | | 198.5 | 198.5 | | 1.6 | | | 200.6 |
| Europa übrige | | | | | | | | | | 75.8 | | | 75.8 |
| TOTAL EUROPA | 572.8 | 1'379.8 | 3'331.7 | 5'284.4 | 115.3 | 617.2 | 3'444.6 | 4'177.1 | 0.0 | 6'777.4 | 1'270.6 | | 17'509.5 |
| Andere Länder | | | | | | | | | | | | | |
| Kanada | | | | | | | | | | | | | |
| USA | | | | | | | | | | | 8.7 | | 8.7 |
| Nordamerika übrige | | | | | | | | | | | | | |
| Lateinamerika | | | 0.1 | 0.1 | | | | | | 0.0 | | | 0.1 |
| Afrika | | | | | | | | | | | 0.0 | | 0.0 |
| Asien | | | 0.1 | 0.1 | | | 0.2 | 0.2 | | | | | 0.3 |
| Australien | | | | | | | | | | | | | |
| TOTAL ANDERE LÄNDER | | | 0.1 | 0.1 | | | 0.2 | 0.2 | | 0.0 | 8.8 | | 9.1 |
| TOTAL | 572.8 | 1'379.8 | 3'331.9 | 5'284.5 | 115.3 | 617.2 | 3'444.8 | 4'177.3 | 0.0 | 6'777.4 | 1'279.3 | | 17'518.6 |

Quelle: OZD

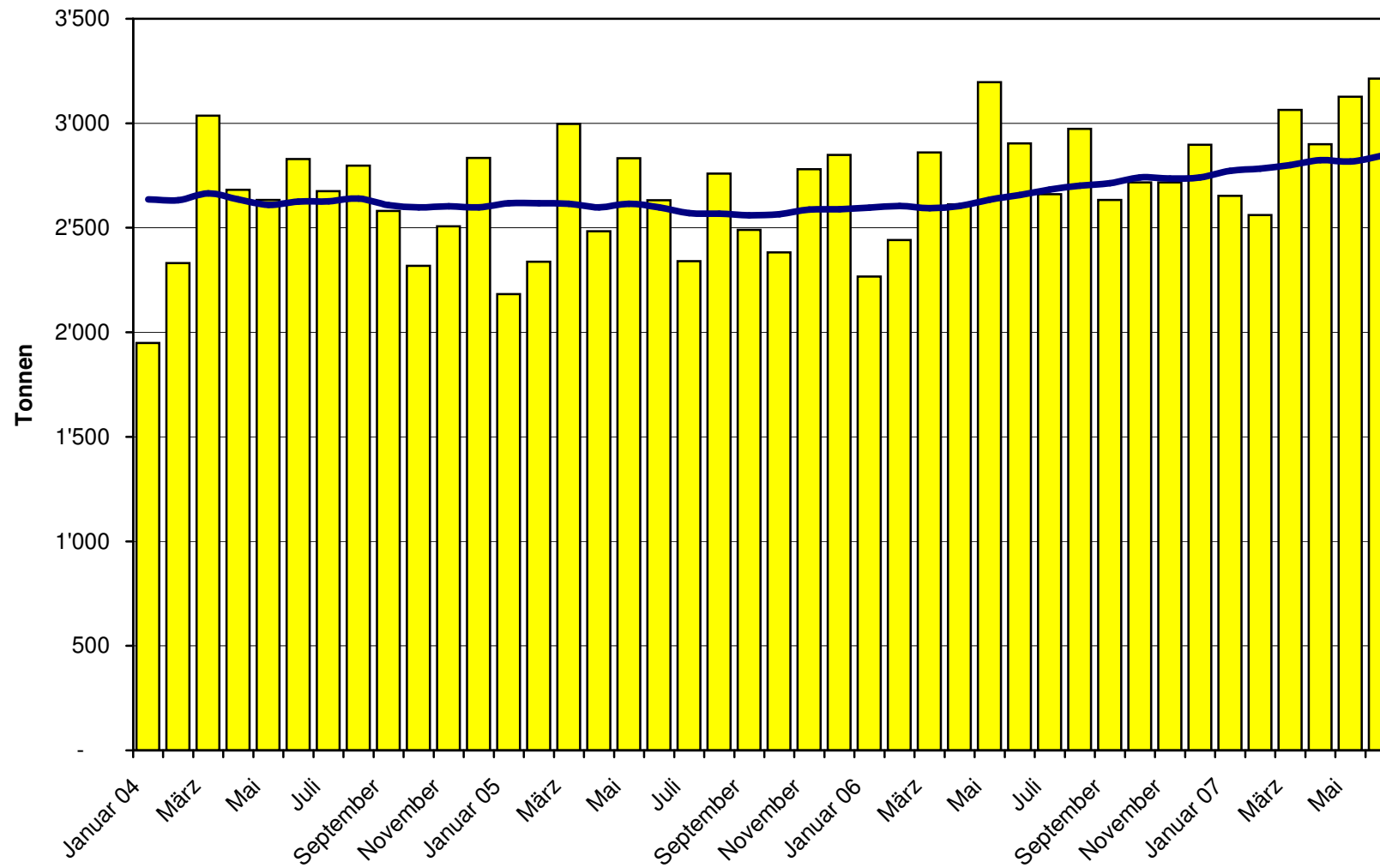
Käseimport nach Ländern, kumuliert

Januar bis Juni 2006

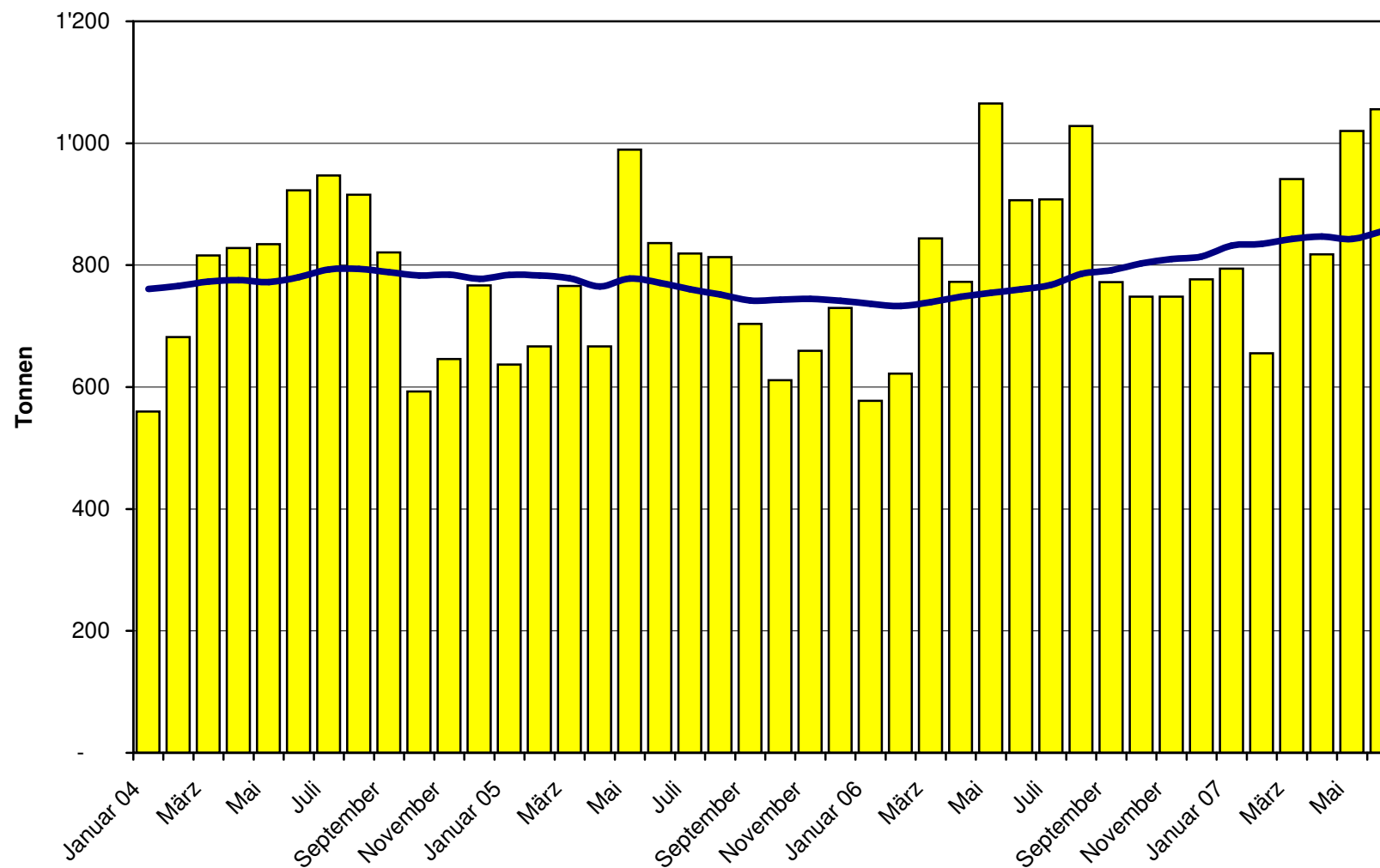
| Land | Käseimport nach Ländern, kumuliert | | | | | | | | | | | | TOTAL |
|----------------------------|------------------------------------|--------|--------|--------|--------|--------|--------|--------|--------|--------|--------|--------|----------|
| | Tonnen | Tonnen | Tonnen | Tonnen | Tonnen | Tonnen | Tonnen | Tonnen | Tonnen | Tonnen | Tonnen | Tonnen | |
| EUROPA | | | | | | | | | | | | | |
| Deutschland | 0.0 | 41.5 | 521.3 | 562.8 | 18.5 | | 554.7 | 573.2 | | 225.9 | 362.1 | | 1'724.0 |
| Frankreich | 1.1 | 2.5 | 1139.6 | 1143.2 | 43.2 | 444.6 | 1616.5 | 2104.3 | | 1520.3 | 436.9 | | 5'204.7 |
| Italien | 532.3 | 1188.7 | 1008.4 | 2729.4 | 135.0 | | 749.0 | 884.1 | | 3962.3 | 204.9 | | 7'780.6 |
| Niederlande | | | 6.3 | 6.3 | | | 7.8 | 7.8 | | 241.6 | 5.1 | | 260.8 |
| Belgien | | | | | | | | | | 5.2 | | | 5.2 |
| Luxemburg | | 0.3 | | 0.3 | | | | | | | | | 0.3 |
| Oesterreich | | 0.8 | 1.2 | 2.0 | | | 2.2 | 2.2 | | 191.6 | 133.9 | | 329.7 |
| Grossbritannien | | | 55.8 | 55.8 | | | 0.2 | 0.2 | | 40.0 | | | 95.9 |
| Dänemark | | | 284.9 | 284.9 | 4.6 | | 45.5 | 50.2 | | 132.9 | | | 468.0 |
| Norwegen | | | | | | | | | | | | | - |
| Schweden | | | | | | | | | | 5.4 | 1.2 | | 6.6 |
| Portugal | | | | | | | 2.3 | 2.3 | | 37.2 | | | 39.5 |
| Spanien | | | | | | | 1.9 | 1.9 | | 127.5 | | | 129.4 |
| Griechenland | | | 3.0 | 3.0 | | | 164.0 | 164.0 | | 2.1 | | | 169.1 |
| Europa übrige | | | | | | | 1.3 | 1.3 | | 67.4 | | | 68.6 |
| TOTAL EUROPA | 533.4 | 1233.8 | 3020.4 | 4787.6 | 201.3 | 444.6 | 3145.6 | 3791.5 | | 6559.4 | 1144.0 | | 16'282.4 |
| Andere Länder | | | | | | | | | | | | | |
| Kanada | | | | | | | | | | | | | - |
| USA | | | | | | | | | | | | | - |
| Nordamerika übrige | | | | | | | | | | | | | - |
| Lateinamerika | | | | | | | | | | | | | - |
| Afrika | | | | | | | | | | | | | - |
| Asien | | | 0.2 | 0.2 | | | | | | | | | 0.2 |
| Australien | | | | | | | | | | | | | - |
| TOTAL ANDERE LÄNDER | | | 0.2 | 0.2 | | | | | | | | | 0.2 |
| TOTAL | 533.4 | 1233.8 | 3020.6 | 4787.8 | 201.3 | 444.6 | 3145.6 | 3791.5 | | 6559.4 | 1144.0 | | 16'282.6 |

Quelle: OZD

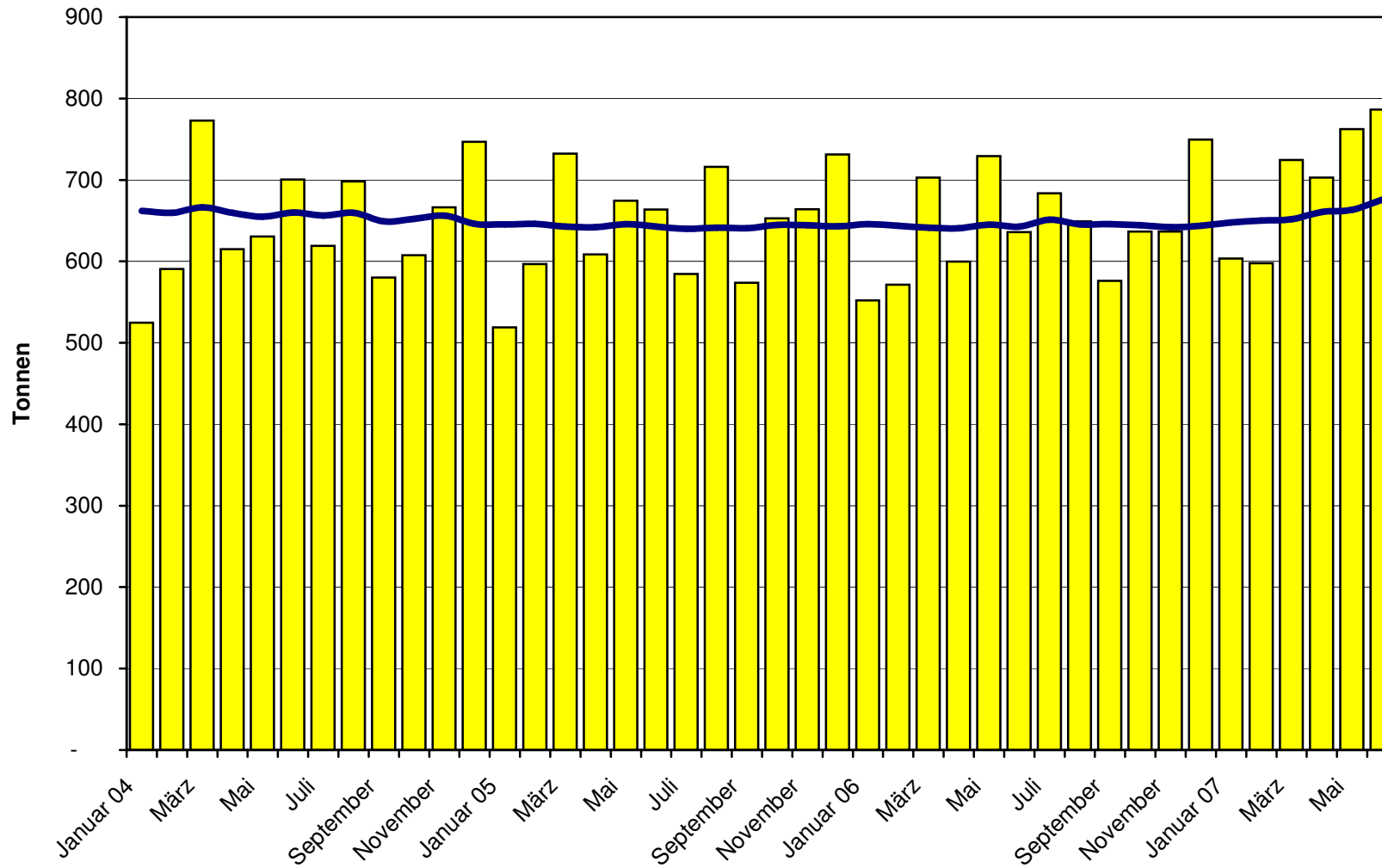
Total Käseimport ab 2004 Mittelwert der letzten 12 Monate



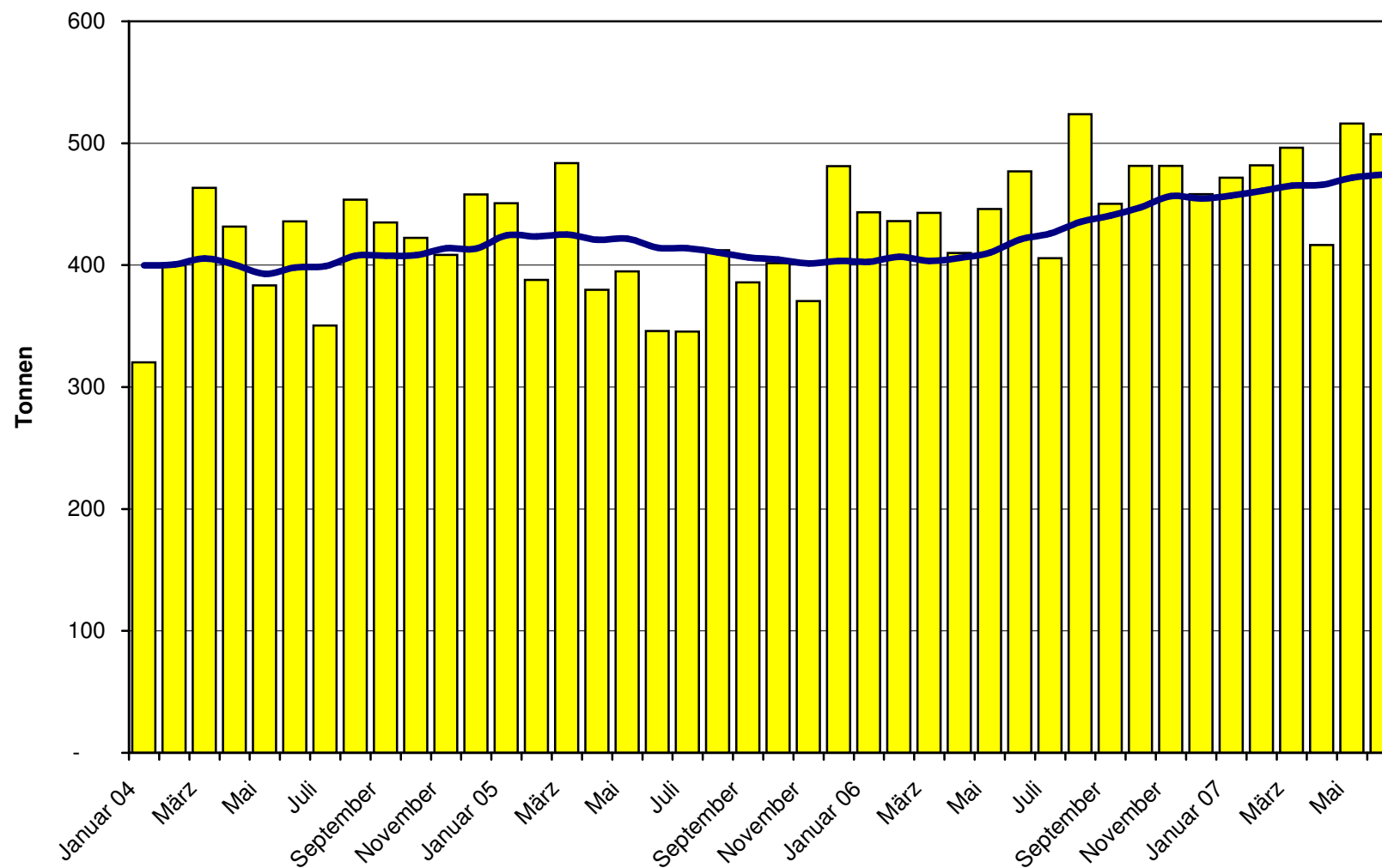
Frischkäse Import ab 2004 Mittelwert der letzten 12 Monate



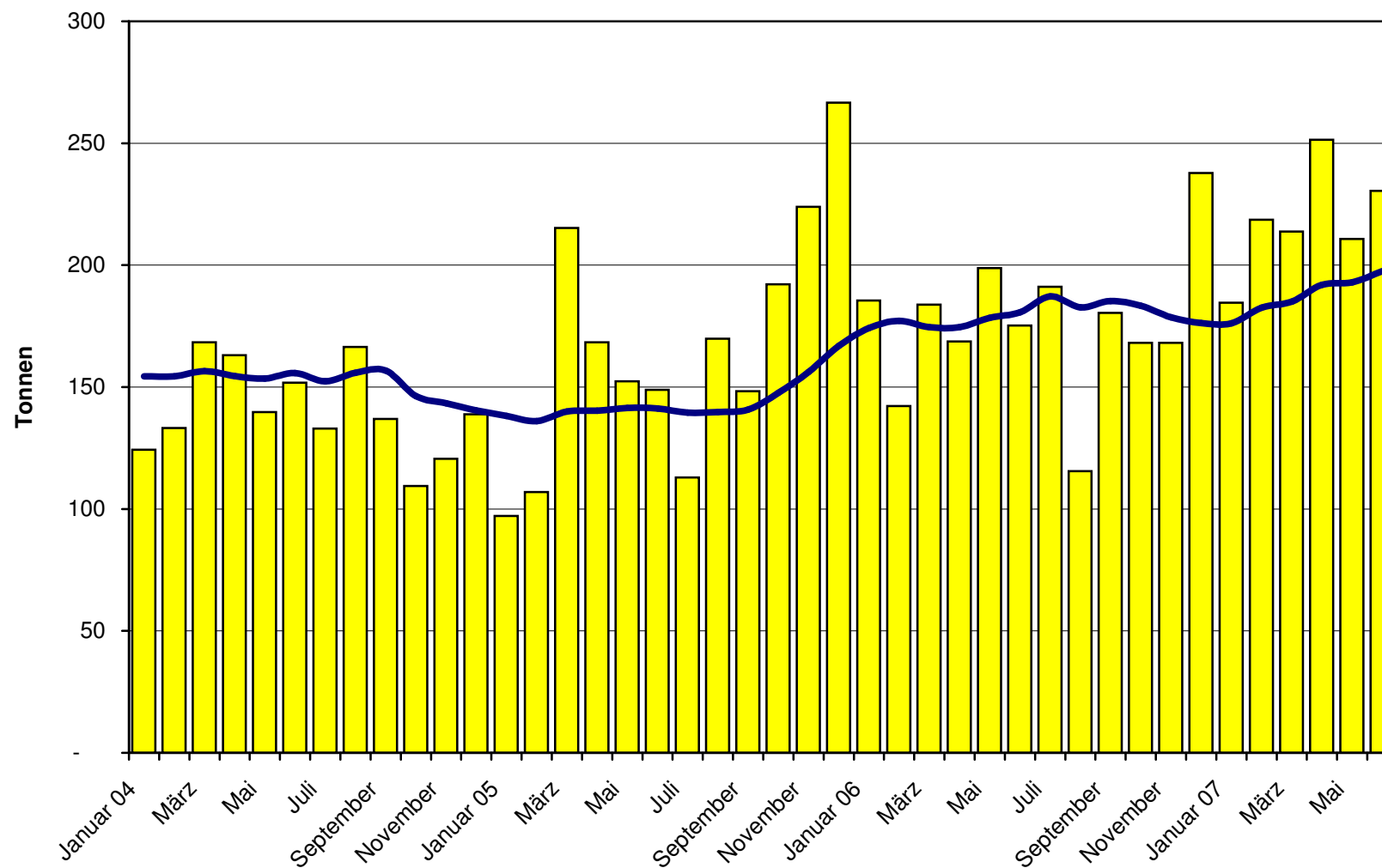
Weichkäse Import ab 2004 Mittelwert der letzten 12 Monate



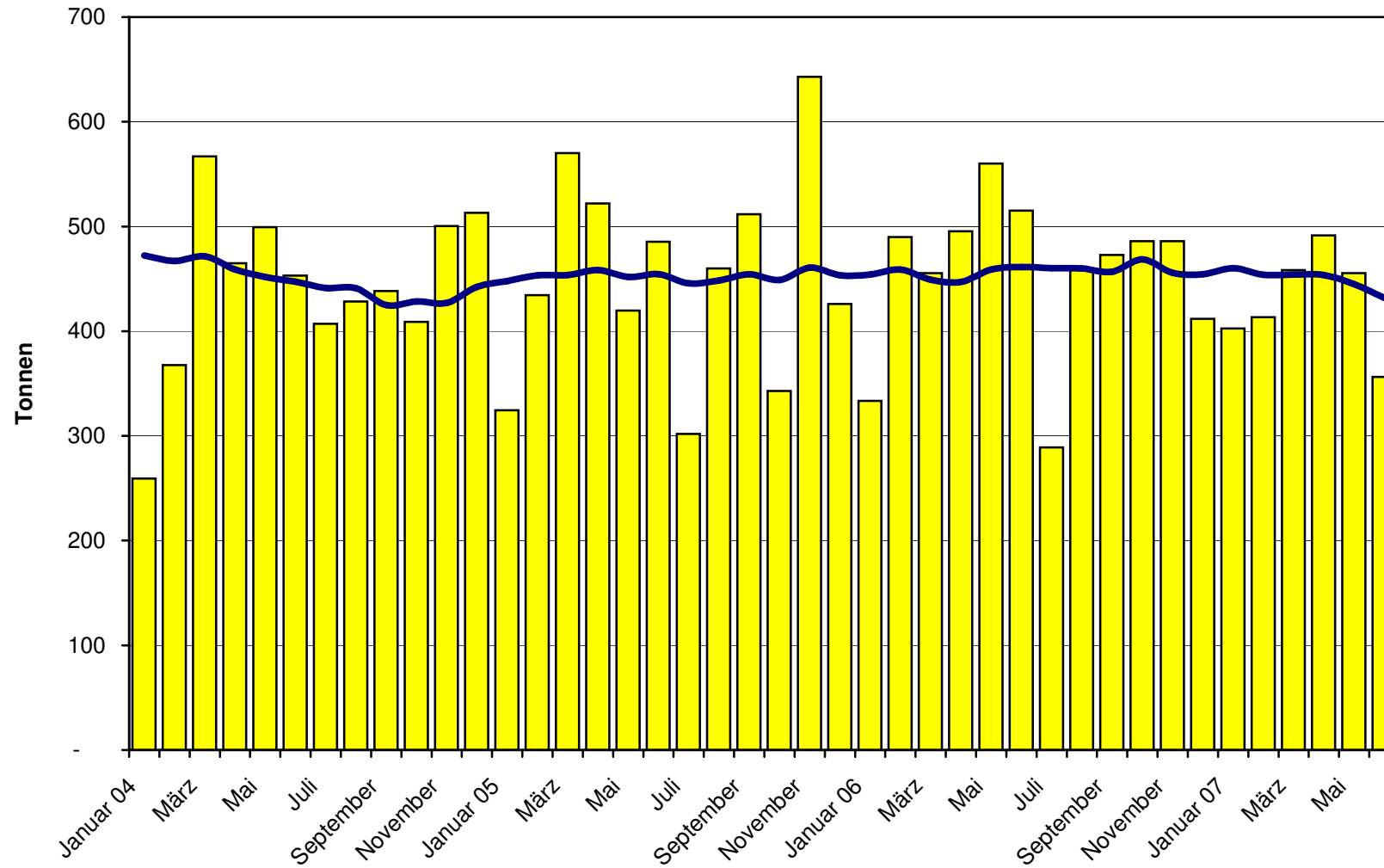
Halbhartkäse Import ab 2004 Mittelwert der letzten 12 Monate



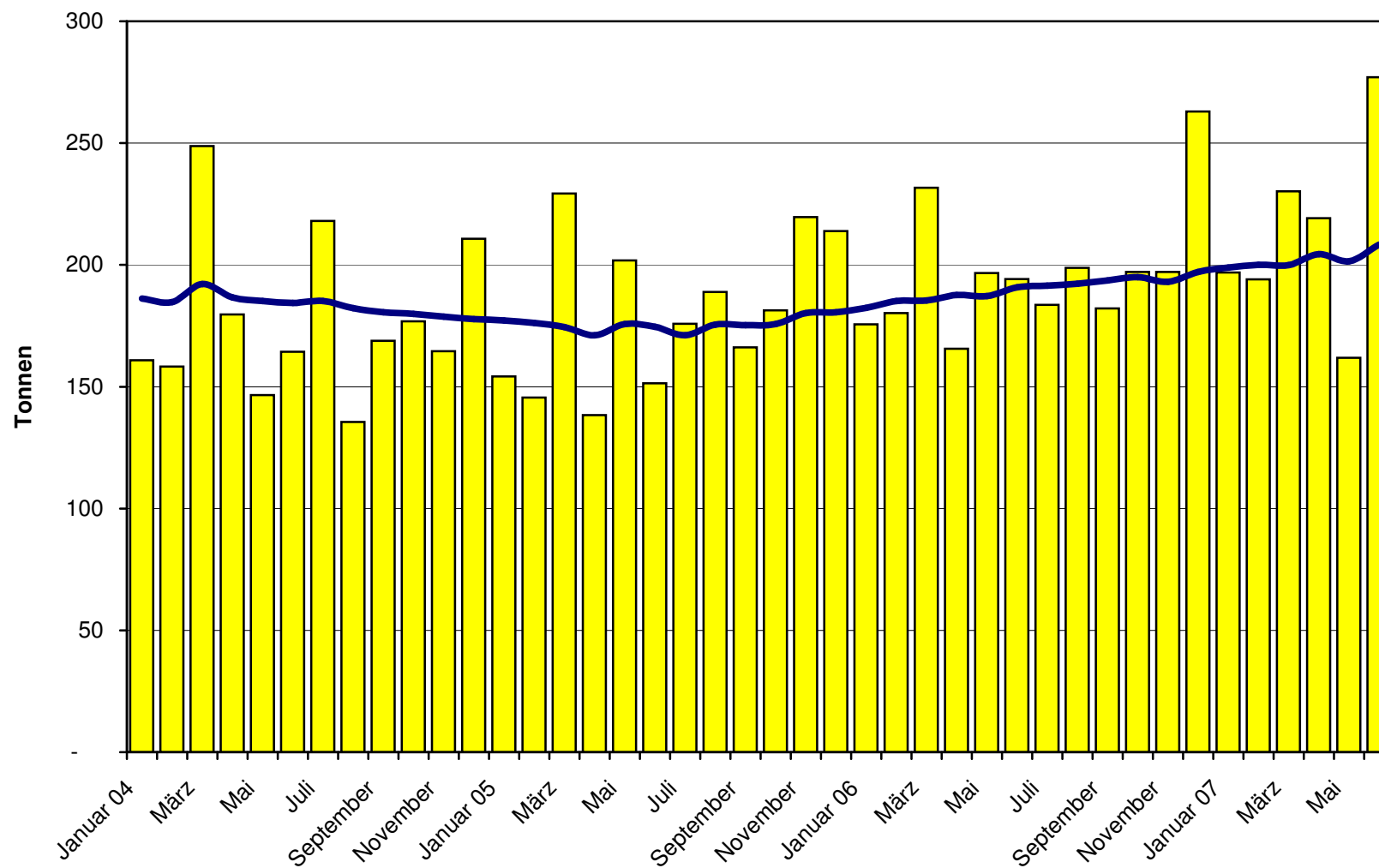
Hartkäse Import ab 2004 Mittelwert der letzten 12 Monate



Extrahartkäse Import ab 2004 Mittelwert der letzten 12 Monate



Schmelzkäse Import ab 2004 Mittelwert der letzten 12 Monate



Käseimporte nach Ländern, Juni 2007 Total 3'213 Tonnen

