

Monatsstatistik Milchmarkt

August 2007

Bern, 17. Oktober 2007

1 - Milchproduktion / Milchverwertung

- 01 Monatliche Milchproduktion
- 10 Milchverwertung nach Milchäquivalent
- 11 Milchverwertung nach Milchäquivalent / 2007 (Grafik)
- 14.1+14.2 Milchgehaltswerte nach Kanton
- 16 Verfütterte Magermilch und Verkäufe Milchersatzfuttermittel

2 - Hergestellte Milchprodukte

- 20 Käseproduktion, monatlich und kumuliert 2007
- 21 Käseproduktion, monatlich und kumuliert 2006
- 22 Käseproduktion im Vergleich zum Vorjahresmonat (Grafik)
- 23 Käseproduktion kumuliert im Vergleich zur Vorjahresperiode (Grafik)
- 24 Käseproduktionanteile je Sorte, kumuliert 2007 (Grafik)
- 25 Konsummilchproduktion
- 26 Butterproduktion und -verkäufe
- 27 Milchspezialitäten
- 28 Milchpulver und Milchkondensat

3 - Export Käse

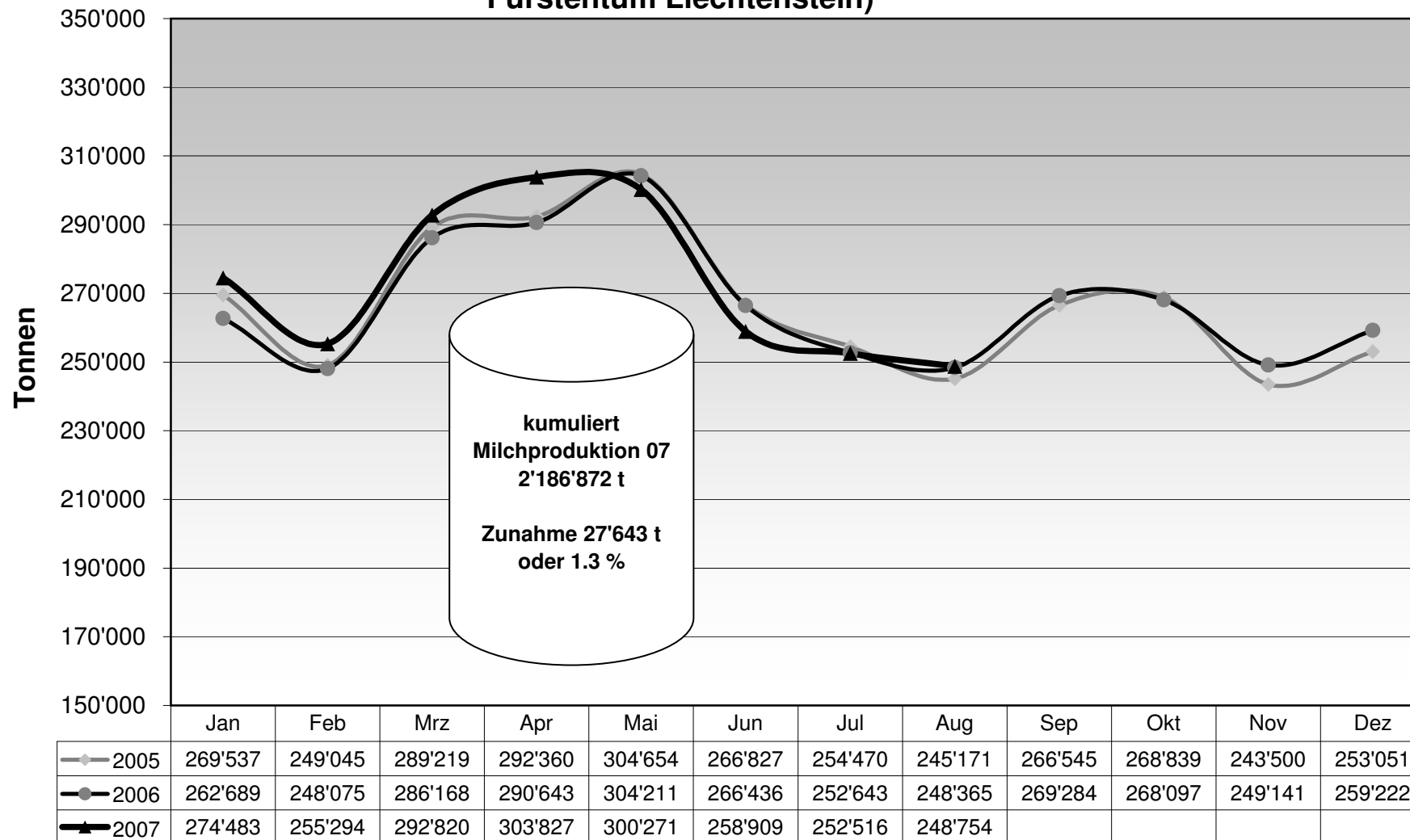
- 30 Käseexport nach Produkten/Gruppen
- 31 Käseexport nach Ländern
- 31 Käseexport nach Ländern, Vorjahresmonat
- 32 Käseexport nach Ländern, kumuliert
- 32 Käseexport nach Ländern, kumuliert, Vorjahr
- 33-1 bis 33-10 Käseexport total / ausgewählte Sorten, ab 2004
- 34 Anteil Käseexport je Sorte (Grafik)

4 - Import Käse

- 40 Käseimport nach Produkten/Gruppen
- 41 Käseimport nach Ländern
- 41 Käseimport nach Ländern, Vorjahresmonat
- 42 Käseimport nach Ländern, kumuliert
- 42 Käseimport nach Ländern, kumuliert, Vorjahr
- 43.1 bis 43.7 Käseimport total / nach Kategorien, ab 2004
- 44 Anteil Käseimport nach Ländern (Grafik)

Beilage: Kennzahlen über die Milchproduktion der Schweiz

Monatliche Milchproduktion 2007 (inkl. Zonenmilch Genf sowie Milch aus dem Fürstentum Liechtenstein)



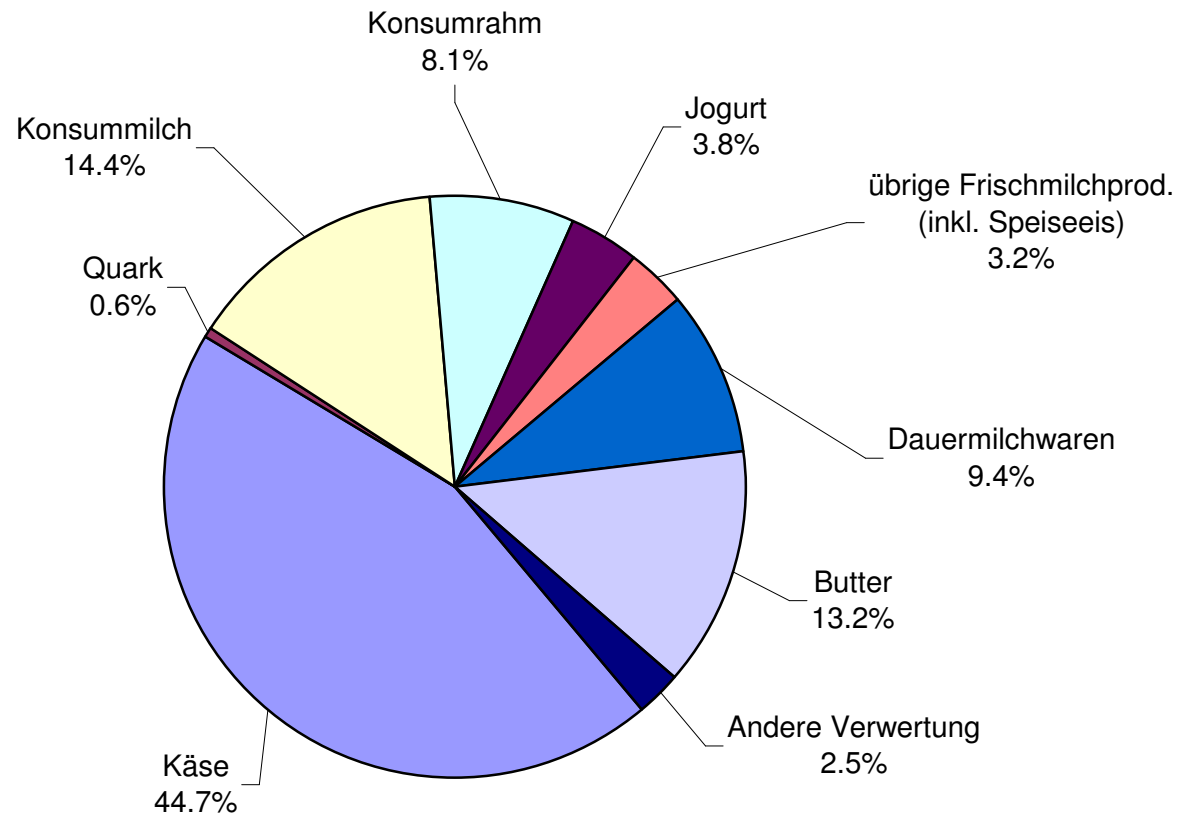
Milchverwertung nach Milchäquivalent

Milchverwertung zu:	Monatliche Verwertung		Differenz zum Vorjahres-Monat		Kumulierte Verwertung		Differenz zur Vorjahresperiode	
	August 2006	August 2007	Tonnen	(%)	Jan. - Aug. 2006	Jan. - Aug. 2007	Tonnen	(%)
	Tonnen	Tonnen			Tonnen	Tonnen		
Käse	116'416	111'307	-5'109	-4.4	922'932	938'084	15'152	1.6
Quark	1'719	1'616	-103	-6.0	12'723	13'171	448	3.5
Konsummilch	35'708	35'900	192	0.5	293'680	292'305	-1'375	-0.5
Konsumrahm	20'933	20'038	-895	-4.3	158'365	167'853	9'488	6.0
Jogurt	9'606	9'561	-45	-0.5	77'143	77'266	123	0.2
übrige Frischmilchprod. (inkl. Speiseeis)	8'684	7'881	-803	-9.2	65'184	69'904	4'720	7.2
Dauermilchwaren	20'149	23'330	3'181	15.8	200'774	208'028	7'254	3.6
Butter	29'592	32'862	3'270	11.1	343'163	322'976	-20'187	-5.9
Andere Verwertung	5'558	6'259	701	12.6	85'265	97'285	12'020	14.1
Total Milchverwertung	248'365	248'754	389	0.2	2'159'229	2'186'872	27'643	1.3

Ein Milchäquivalent entspricht den Inhaltsstoffen von Eiweiss und Fett eines Kilogramms Milch (Anteil Eiweiss = 0.45 Äquivalent und Anteil Fett = 0.55 Äquivalent)

- Beispiele: 1 kg Vollmilch Past/UHT = 0.45 Eiweiss + 0.55 Fett = 1.00 Milchäquivalent
 1 kg Magermilch Past/UHT = 0.45 Eiweiss + 0.05 Fett = 0.50 Milchäquivalent
 1 kg Vollrahm Past/UHT = 0.30 Eiweiss + 4.80 Fett = 5.10 Milchäquivalent

Milchverwertung nach Milchäquivalent August 2007 Total 248'754 Tonnen Milch



Milchgehaltswerte nach Kanton 2007 (Seite 1 / Aargau bis Nidwalden)

Kanton	Inhaltsstoffe	Jan. g/kg	Feb. g/kg	März g/kg	April g/kg	Mai g/kg	Juni g/kg	Juli g/kg	Aug. g/kg	Sept. g/kg	Okt. g/kg	Nov. g/kg	Dez. g/kg	Durchschnitt 2007 g/kg
Aargau	Fett	41.4	41.6	41.6	41.1	39.7	40.0	39.8	40.1					40.7
	Eiweiss	33.1	33.0	32.6	32.1	31.8	31.6	31.9	32.1					32.3
	Total	74.5	74.6	74.2	73.2	71.5	71.6	71.7	72.2					72.9
Appenzell Innerrhoden	Fett	41.4	41.7	41.7	41.3	41.5	41.3	40.8	40.5					41.3
	Eiweiss	33.5	33.4	33.2	32.8	32.6	32.5	32.8	33.0					33.0
	Total	74.9	75.1	74.9	74.1	74.1	73.8	73.6	73.5					74.3
Appenzell Ausserrhoden	Fett	40.4	40.8	40.6	40.4	40.4	40.3	40.0	40.0					40.4
	Eiweiss	33.6	33.5	33.3	32.8	32.6	32.4	32.7	32.9					33.0
	Total	74.0	74.3	73.9	73.2	73.0	72.7	72.7	72.9					73.3
Baselland	Fett	41.0	41.4	41.3	40.8	39.7	39.6	39.6	40.0					40.4
	Eiweiss	32.5	32.2	32.0	31.6	31.6	31.1	31.6	31.9					31.8
	Total	73.5	73.5	73.3	72.4	71.3	70.7	71.2	71.9					72.2
Baselstadt	Fett	41.6	42.6	42.5	40.2	38.5	38.7	38.4	39.2					40.2
	Eiweiss	32.4	32.6	32.1	31.6	30.9	31.5	32.3	32.1					31.9
	Total	74.0	75.2	74.6	71.8	69.4	70.2	70.7	71.3					72.1
Bern	Fett	41.7	41.8	41.3	40.3	39.9	39.8	39.7	39.8					40.5
	Eiweiss	32.5	32.3	31.8	31.6	31.8	31.9	31.9	32.0					32.0
	Total	74.2	74.1	73.1	71.9	71.7	71.7	71.6	71.8					72.5
Freiburg	Fett	40.4	40.6	39.8	38.4	39.0	38.4	39.6	39.6					39.5
	Eiweiss	32.1	32.0	31.5	31.6	32.0	31.9	32.2	32.4					32.0
	Total	72.5	72.6	71.3	70.0	71.0	70.3	71.8	72.0					71.4
Genf	Fett	41.2	42.3	42.0	39.7	38.4	37.7	38.3	38.7					39.8
	Eiweiss	33.1	34.1	33.1	32.4	32.6	32.0	32.5	32.9					32.8
	Total	74.3	76.4	75.1	72.1	71.0	69.7	70.8	71.6					72.6
Glarus	Fett	39.1	39.2	39.2	39.4	40.0	39.6	39.8	40.4					39.6
	Eiweiss	32.0	31.9	31.7	31.8	31.9	31.7	32.3	32.2					31.9
	Total	71.1	71.1	70.9	71.2	71.9	71.3	72.1	72.6					71.5
Graubünden	Fett	38.4	38.3	38.7	38.9	39.2	40.9	40.5	39.7					39.3
	Eiweiss	31.8	32.0	32.1	31.8	32.3	32.9	33.6	33.4					32.5
	Total	70.2	70.3	70.8	70.7	71.5	73.8	74.1	73.1					71.8
Jura	Fett	40.1	40.3	40.3	39.7	39.4	38.2	38.7	38.9					39.4
	Eiweiss	32.2	32.1	31.7	31.5	31.9	31.3	31.9	32.2					31.9
	Total	72.3	72.4	72.0	71.2	71.3	69.5	70.6	71.1					71.3
Luzern	Fett	40.8	40.8	40.9	39.6	40.2	40.0	39.8	40.1					40.3
	Eiweiss	33.4	33.3	32.8	32.6	32.5	32.1	32.3	32.5					32.7
	Total	74.2	74.1	73.7	72.2	72.7	72.1	72.1	72.6					73.0
Neuenburg	Fett	39.8	39.8	39.5	39.1	38.9	38.4	38.5	38.5					39.1
	Eiweiss	31.8	31.7	31.4	30.9	32.1	31.7	31.7	32.3					31.7
	Total	71.6	71.5	70.9	70.0	71.0	70.1	70.2	70.8					70.8
Nidwalden	Fett	39.4	39.8	39.6	38.7	39.1	39.9	39.6	40.0					39.5
	Eiweiss	32.7	32.7	32.3	32.0	32.0	32.2	32.5	32.5					32.4
	Total	72.1	72.5	71.9	70.7	71.1	72.1	72.1	72.5					71.9

Quelle: Suisselab AG Zollikofen / Qualitas AG Zug

Die Angaben werden aus allen Proben (automatisch und handgefasste Proben) welche im Rahmen der Qualitätskontrolle der Milch untersucht werden, ermittelt. **Neu wird in der vorliegenden Tabelle - rückwirkend seit Januar 2007 - der Medianwert (auch Zentralwert genannt) ausgewiesen.**

Milchgehaltswerte nach Kanton 2007 (Seite 2 / Obwalden bis Zürich)

Kanton	Inhaltsstoffe	Jan. g/kg	Feb. g/kg	März g/kg	April g/kg	Mai g/kg	Juni * g/kg	Juli g/kg	Aug. g/kg	Sept. g/kg	Okt. g/kg	Nov. g/kg	Dez. g/kg	Durchschnitt 2007 g/kg
Obwalden	Fett	40.5	40.8	41.0	40.4	39.7	40.8	40.2	40.3					40.5
	Eiweiss	32.8	32.9	32.5	32.3	32.3	32.2	32.4	32.5					32.5
	Total	73.3	73.7	73.5	72.7	72.0	73.0	72.6	72.8					72.9
Schaffhausen	Fett	41.7	40.8	41.4	41.2	40.3	40.0	40.0	40.3					40.7
	Eiweiss	32.9	32.8	32.7	31.8	31.6	31.4	31.6	31.7					32.1
	Total	74.6	73.6	74.1	73.0	71.9	71.4	71.6	72.0					72.8
Schwyz	Fett	39.4	39.7	39.6	39.3	39.4	39.9	39.5	39.4					39.5
	Eiweiss	33.0	32.9	32.7	32.4	32.3	32.2	32.6	32.7					32.6
	Total	72.4	72.6	72.3	71.7	71.7	72.1	72.1	72.1					72.1
St. Gallen	Fett	40.5	40.8	40.7	40.2	40.2	40.3	40.1	40.1					40.4
	Eiweiss	33.5	33.4	33.2	32.9	32.4	32.3	32.7	32.7					32.9
	Total	74.0	74.2	73.9	73.1	72.6	72.6	72.8	72.8					73.3
Solothurn	Fett	41.7	42.1	41.9	41.2	40.2	39.6	39.6	39.9					40.8
	Eiweiss	32.9	32.7	32.3	32.0	31.7	31.5	31.8	32.1					32.1
	Total	74.6	74.8	74.2	73.2	71.9	71.1	71.4	72.0					72.9
Tessin	Fett	38.5	38.7	37.9	38.0	38.8	39.4	38.7	39.5					38.7
	Eiweiss	32.5	32.2	32.1	31.8	32.2	32.4	32.1	32.3					32.2
	Total	71.0	70.9	70.0	69.8	71.0	71.8	70.8	71.8					70.9
Thurgau	Fett	41.1	40.5	41.0	39.8	39.8	40.0	39.8	40.0					40.3
	Eiweiss	33.8	33.6	33.3	33.1	32.8	32.3	32.6	32.9					33.0
	Total	74.9	74.1	74.3	72.9	72.6	72.3	72.4	72.9					73.3
Uri	Fett	40.8	41.3	40.6	39.4	40.3	43.4	40.8	40.8					40.9
	Eiweiss	32.7	32.9	32.6	32.4	32.4	32.6	33.0	32.9					32.7
	Total	73.5	74.2	73.2	71.8	72.7	75.9	73.8	73.7					73.6
Waadt	Fett	39.3	39.7	39.2	37.6	37.7	38.0	38.1	38.5					38.5
	Eiweiss	32.2	32.2	31.7	31.6	32.0	32.1	32.3	32.6					32.1
	Total	71.5	71.9	70.9	69.2	69.7	70.1	70.4	71.1					70.6
Wallis	Fett	36.8	37.4	36.8	36.9	37.8	39.1	40.4	41.1					38.3
	Eiweiss	31.3	31.5	31.5	31.6	32.1	32.9	32.7	33.1					32.1
	Total	68.1	68.9	68.3	68.5	69.9	72.0	73.1	74.2					70.4
Zug	Fett	40.9	40.5	40.6	39.7	39.7	39.7	39.9	40.1					40.1
	Eiweiss	33.3	33.4	33.0	32.5	32.1	32.2	32.6	32.8					32.7
	Total	74.2	73.9	73.6	72.2	71.8	71.9	72.5	72.9					72.9
Zürich	Fett	41.6	41.2	41.5	40.9	40.1	39.8	40.0	40.1					40.7
	Eiweiss	33.5	33.3	32.9	32.6	32.3	32.0	32.3	32.6					32.7
	Total	75.1	74.5	74.4	73.5	72.4	71.8	72.3	72.7					73.3
Durchschnittsgehalt CH	Fett	40.7	40.9	40.6	39.8	39.6	39.7	39.7	39.8					40.1
	Eiweiss	32.8	32.7	32.3	32.1	32.1	32.0	32.2	32.4					32.3
	Total	73.5	73.6	72.9	71.9	71.7	71.7	71.9	72.2					72.4

Quelle: Suisselab AG Zollikofen / Qualitas AG Zug

Die Angaben werden aus allen Proben (automatisch und handgefasste Proben) welche im Rahmen der Qualitätskontrolle der Milch untersucht werden, ermittelt. **Neu wird in der vorliegenden Tabelle - rückwirkend seit Januar 2007 - der Medianwert (auch Zentralwert genannt) ausgewiesen.**

Verfütterte Magermilch

	Monatliche Verwertung		Differenz zum Vorjahres-Monat		Kumulierte Verwertung		Differenz zur Vorjahresperiode	
	<i>August 2006</i>	<i>August 2007</i>			<i>Jan. - Aug. 2006</i>	<i>Jan. - Aug. 2007</i>		
	Tonnen	Tonnen	Tonnen	(%)	Tonnen	Tonnen	Tonnen	(%)
Total verfütterte Magermilch	421	389	-32	-7.6	3'778	3'575	-203	-5.4

Verkäufe Milchersatzfuttermittel

	Monatliche Verkäufe		Differenz zum Vorjahres-Monat		Kumulierte Verkäufe		Differenz zur Vorjahresperiode	
	<i>August 2006</i>	<i>August 2007</i>			<i>Jan. - Aug. 2006</i>	<i>Jan. - Aug. 2007</i>		
	Tonnen	Tonnen	Tonnen	(%)	Tonnen	Tonnen	Tonnen	(%)
MEF Kälbermast > 30%	1'009	2'542	1'533	151.9	8'555	12'116	3'561	41.6
MEF Kälberaufzucht > 30%	193	334	141	73.1	1'424	1'726	302	21.2
MEF Andere > 30%	9	6	-3	-33.3	147	140	-7	-4.8
MEF Kälbermast < 30%	11	16	5	45.5	175	130	-45	-25.7
MEF Kälberaufzucht < 30%	2	7	5	250.0	36	41	5	13.9
MEF Andere < 30%	10	12	2	20.0	104	77	-27	-26.0
Total Milchersatzfuttermittel	1'234	2'917	1'683	136.4	10'441	14'230	3'789	36.3

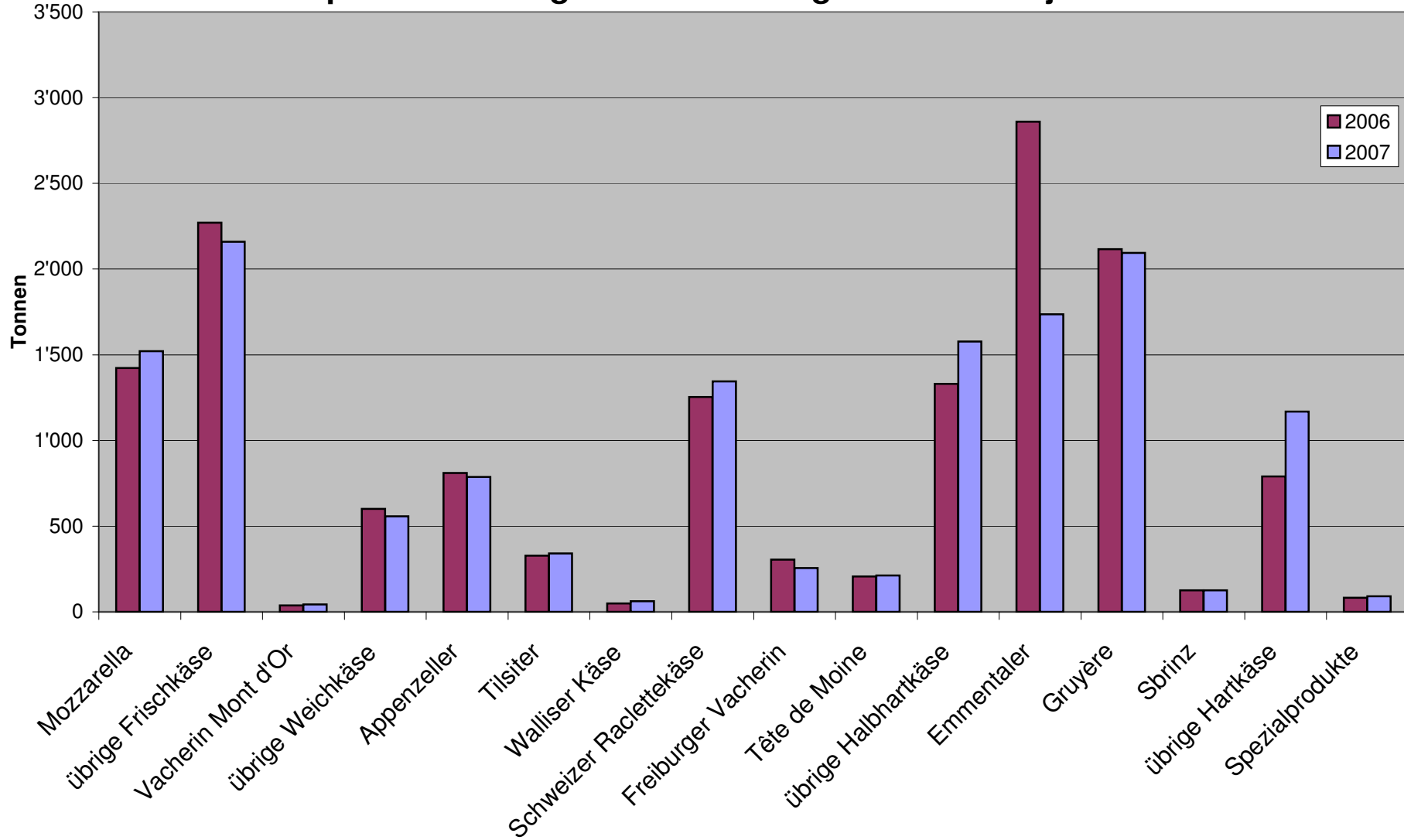
Käseproduktion 2007 kumuliert mit Vorjahresvergleich

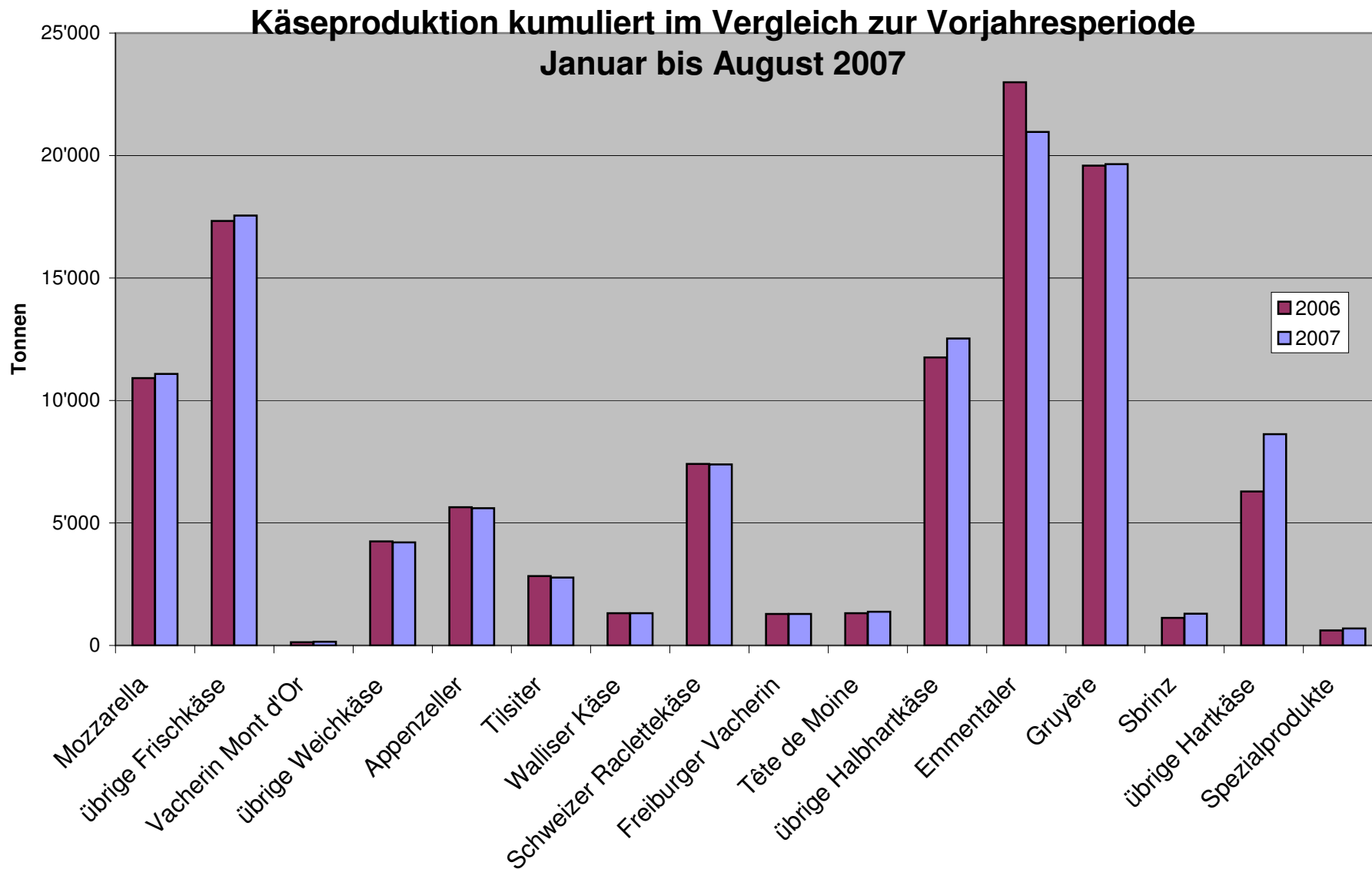
	Jan.	Feb.	März	April	Mai	Juni	Juli	Aug.	Sept.	Okt.	Nov.	Dez.	Kumuliert 2006 Tonnen	Kumuliert 2007 Tonnen	Differenz zur Vorjahresperiode	
	Tonnen	Tonnen	Tonnen	Tonnen	Tonnen	Tonnen	Tonnen	Tonnen	Tonnen	Tonnen	Tonnen	Tonnen			Tonnen	Prozent
Quark	869	834	999	873	1'006	882	899	915					6'938	7'277	339	4.9
Mozzarella	1'157	1'054	1'331	1'400	1'583	1'514	1'523	1'521					10'917	11'083	166	1.5
Mascarpone	49	58	59	54	54	53	53	50					401	430	29	7.2
Übrige Frischkäse	1'232	1'103	1'328	1'178	1'427	1'268	1'114	1'196					9'984	9'846	-138	-1.4
Frischkäse total	3'308	3'050	3'717	3'505	4'070	3'717	3'590	3'681					28'242	28'638	396	1.4
Weisschimmelkäse, mager bis viertelfett																
Weisschimmelkäse, halb- bis vollfett	114	138	100	123	117	112	106	120					1'023	930	-93	-9.1
Weisschimmelkäse, überfett	117	123	119	109	132	124	112	120					895	956	61	6.8
Blau-, Grünschimmelkäse																
Tomme	176	146	143	164	188	157	179	208					1'374	1'361	-13	-0.9
Vacherin Mont d'Or	61	34	8					43					127	146	19	15.0
Anderer Weichkäse mager, viertelfett	13	10	12	11	14	21	3	9					52	93	41	78.8
Anderer Weichkäse, halb- bis vollfett	60	68	65	67	77	63	64	65					519	529	10	1.9
Anderer Weichkäse, überfett	55	39	42	42	47	35	40	36					384	336	-48	-12.5
Weichkäse total	596	559	488	517	577	512	504	600					4'376	4'353	-23	-0.5
Appenzeller Käse	652	615	725	656	673	731	762	787					5'640	5'601	-39	-0.7
Tilsiter	331	306	385	344	391	312	361	341					2'836	2'771	-65	-2.3
Walliser Käse (Walliser Raclettekäse)	198	195	230	227	214	126	67	62					1'320	1'319	-1	-0.1
Schweizer Raclettekäse	638	474	628	897	1'075	1'030	1'307	1'345					7'409	7'394	-15	-0.2
Vacherin Fribourgeois	135	108	116	119	134	197	218	255					1'286	1'282	-4	-0.3
Tête de Moine	173	148	164	158	170	165	189	212					1'318	1'379	61	4.6
Jurakäse	16	19	27	29	24	18	18	17					128	168	40	31.3
Winzerkäse	35	32	34	24	31	22	24	28					262	230	-32	-12.2
Mutschli	35	34	50	35	39	44	41	44					294	322	28	9.5
Alpkäse halbhart					1	5	3	47					25	56	31	124.0
Bündner Bergkäse	80	82	86	87	90	69	42	19					558	555	-3	-0.5
Berg- und Schnittkäse halbhart	127	120	165	159	155	136	117	124					931	1'103	172	18.5
St. Paulin Suisse	63	64	85	64	78	41	77	84					521	556	35	6.7
Schweizer Edamer	42	19	33	49	49	38	33	38					440	301	-139	-31.6
Kaltgerieifte Käse	2	1	1	2	2	1	2	1					12	12		
Halbhartkäse mit Schimmelbildung	12	11	13	18	20	20	12	10					100	116	16	16.0
Conveniencekäse	118	75	98	95	130	96	88	109					768	809	41	5.3
Schmelzrohware, vollfett	122	128	148	109	82	100	67	94					841	850	9	1.1
Anderer Halbhartkäse, mager bis viertelfett	61	53	53	75	60	61	40	46					518	449	-69	-13.3
Anderer Halbhartkäse, halb- bis vollfett	722	626	724	756	729	708	713	742					5'286	5'720	434	8.2
Anderer Halbhartkäse, überfett	152	141	192	194	147	167	126	174					1'081	1'293	212	19.6
Halbhartkäse total	3'713	3'253	3'955	4'097	4'292	4'085	4'307	4'579					31'568	32'281	713	2.3
Emmentaler	2'859	2'626	2'984	2'931	3'106	2'563	2'161	1'736					22'995	20'966	-2'029	-8.8
Switzerland Swiss	157	155	290	305	337	313	243	214					1'352	2'014	662	49.0
Gruyère	2'414	2'292	2'648	2'693	2'843	2'388	2'277	2'095					19'588	19'650	62	0.3
Alpkäse hart	1			-1	49	135	126	190					423	500	77	18.2
Anderer Hartkäse, mager bis viertelfett	2	1	2	8	12	8	4	5					75	42	-33	-44.0
Anderer Hartkäse, halb- bis vollfett	756	706	773	963	787	635	641	754					4'429	6'015	1'586	35.8
Anderer Hartkäse, überfett	4	4	6	10	11	7	10	8					11	60	49	445.5
Hartkäse total	6'193	5'784	6'703	6'909	7'145	6'049	5'462	5'002					48'873	49'247	374	0.8
Sbrinz	161	154	180	176	191	172	136	125					1'127	1'295	168	14.9
Extra Hartkäse total	161	154	180	176	191	172	136	125					1'127	1'295	168	14.9
Reiner Ziegenkäse	22	37	67	92	95	81	75	74					477	543	66	13.8
Reiner Schafkäse	12	14	21	24	27	21	18	17					142	154	12	8.5
Spezialprodukte total	33	50	88	116	121	102	94	91					616	695	79	12.8
Total alle Käsesorten	14'003	12'849	15'132	15'319	16'394	14'637	14'092	14'077					114'799	116'503	1'704	1.5

Käseproduktion 2006

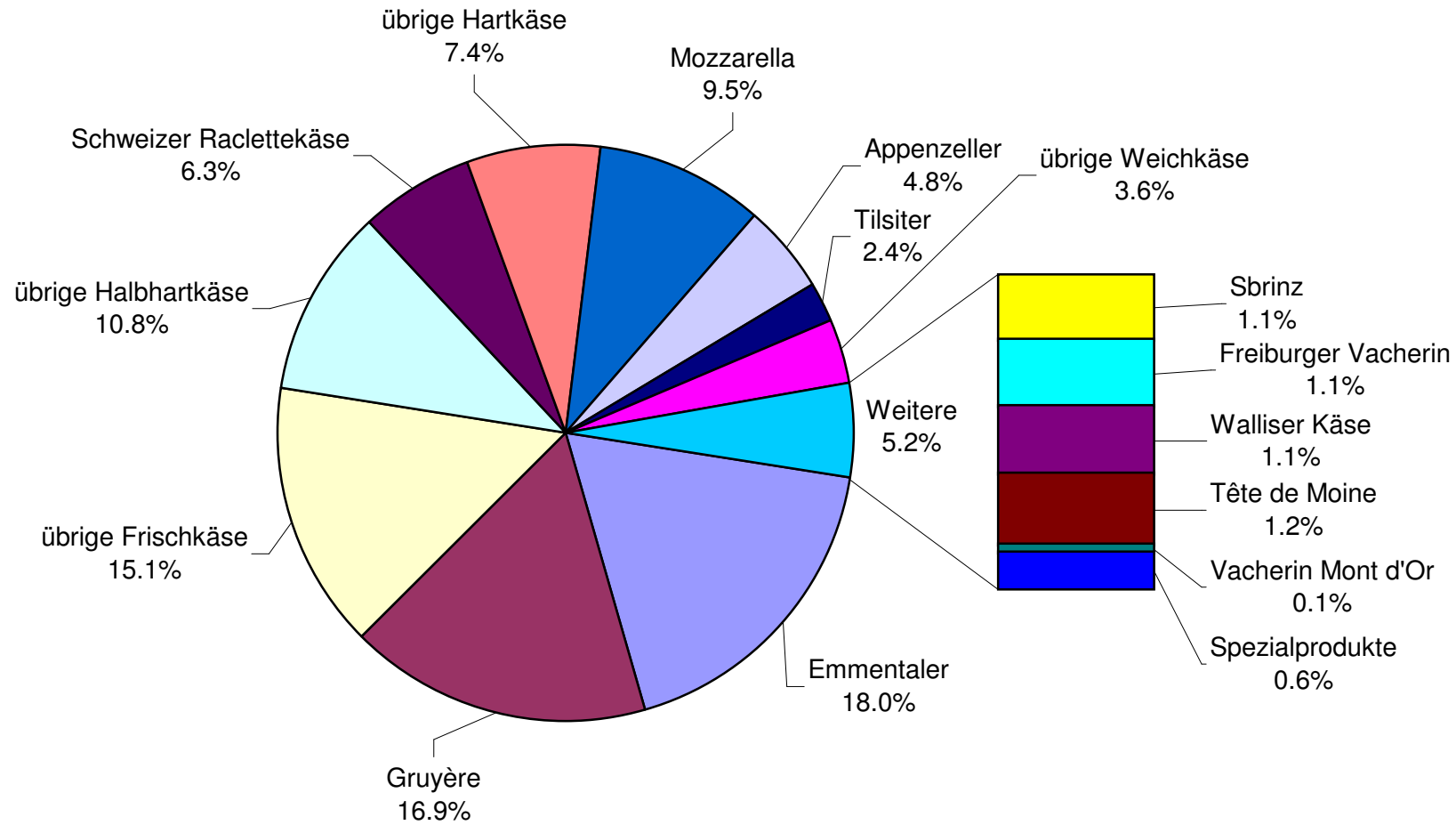
	Jan.	Feb.	März	April	Mai	Juni	Juli	Aug.	Sept.	Okt.	Nov.	Dez.	Kumuliert 2006
	Tonnen	Tonnen	Tonnen	Tonnen	Tonnen	Tonnen	Tonnen	Tonnen	Tonnen	Tonnen	Tonnen	Tonnen	Tonnen
Quark	825	776	930	811	891	943	842	920	812	765	859	726	10'100
Mozzarella	1'072	1'064	1'288	1'243	1'563	1'705	1'559	1'423	1'135	1'169	1'143	1'106	15'470
Mascarpone	42	39	61	49	68	45	45	52	51	56	83	82	673
Übrige Frischkäse	1'217	1'038	1'351	1'180	1'428	1'318	1'153	1'299	1'090	1'081	1'097	1'053	14'305
Frischkäse total	3'156	2'917	3'631	3'283	3'951	4'011	3'599	3'694	3'088	3'072	3'182	2'967	40'551
Weisseschimmelkäse, mager bis viertelfett													
Weisseschimmelkäse, halb- bis vollfett	131	115	138	119	128	130	103	159	109	117	139	101	1'489
Weisseschimmelkäse, überfett	94	97	120	124	132	123	89	116	131	117	128	99	1'370
Blau-, Grünschimmelkäse													
Tomme	160	164	169	158	180	192	152	199	159	158	173	123	1'987
Vacherin Mont d'Or	57	22	11					37	107	104	104	69	511
Anderer Weichkäse mager, viertelfett	2	18	10	5	4	7	3	3	2	5	11	7	77
Anderer Weichkäse, halb- bis vollfett	55	69	67	66	65	68	61	68	67	66	70	50	772
Anderer Weichkäse, überfett	57	49	43	44	54	44	38	55	44	55	46	37	566
Weichkäse total	556	534	559	516	564	564	445	638	619	623	671	485	6'774
Appenzeller Käse	693	595	637	672	738	747	747	811	798	718	718	788	8'662
Tilsiter	380	322	390	350	387	383	296	328	325	342	301	318	4'122
Walliser Käse (Walliser Raclettekäse)	192	182	238	220	225	146	68	49	252	187	143	156	2'058
Schweizer Raclettekäse	598	445	721	831	1'124	1'187	1'249	1'254	1'238	1'031	701	492	10'871
Vacherin Fribourgeois	133	101	82	66	142	195	262	305	341	281	221	214	2'343
Tête de Moine	170	144	147	140	170	171	169	207	198	200	171	177	2'064
Jurakäse	19	13	19	18	22	16	13	8	11	18	11	17	185
Winzerkäse	37	30	31	31	32	31	34	36	31	34	31	33	391
Mutschli	37	33	38	32	42	46	30	36	70	60	47	34	505
Alpkäse halbhart					2	3	3	17	1'164	371	68	1	1'629
Bündner Bergkäse	86	76	86	85	88	74	47	16	20	38	61	77	754
Berg- und Schnittkäse halbhart	115	114	115	123	145	142	95	82	111	120	107	127	1'396
St. Paulin Suisse	80	66	49	46	73	58	81	68	66	73	52	97	809
Schweizer Edamer	53	47	55	45	85	49	46	60	49	42	28	47	606
Kaltgereifte Käse	2	1	1	2	3		2	1	3	2	2	2	21
Halbhartkäse mit Schimmelbildung	11	11	11	12	19	23	7	6	18	18	12	11	159
Conveniencekäse	95	103	128	96	139	69	59	79	85	97	97	60	1'107
Schmelzrohware, vollfett	100	121	152	94	106	87	85	96	93	96	103	124	1'257
Anderer Halbhartkäse, mager bis viertelfett	66	66	75	65	81	62	54	49	53	58	53	46	728
Anderer Halbhartkäse, halb- bis vollfett	703	603	723	671	717	648	606	615	714	758	758	739	8'255
Anderer Halbhartkäse, überfett	123	102	188	160	135	103	110	160	148	137	154	123	1'643
Halbhartkäse total	3'690	3'174	3'887	3'758	4'473	4'239	4'062	4'285	5'788	4'681	3'840	3'683	49'560
Emmentaler	2'681	2'520	2'975	3'029	3'184	2'875	2'871	2'860	2'693	2'777	2'695	2'734	33'894
Switzerland Swiss	155	200	156	168	188	134	143	208	299	304	237	169	2'361
Gruyère	2'343	2'227	2'638	2'684	2'810	2'455	2'315	2'116	2'130	2'314	2'113	2'222	28'367
Alpkäse hart					27	115	134	147	1'034	376	79	1	1'913
Anderer Hartkäse, mager bis viertelfett	3	4	9	8	13	14	14	10	9	2	8	2	96
Anderer Hartkäse, halb- bis vollfett	544	497	643	639	685	510	487	424	441	568	652	694	6'784
Anderer Hartkäse, überfett	2		1	2	2	2	2	2	4	4	4	3	26
Hartkäse total	5'728	5'448	6'422	6'530	6'909	6'105	5'964	5'767	6'610	6'345	5'788	5'825	73'441
Sbrinz	136	120	129	142	162	163	150	125	121	149	132	135	1'664
Extra Hartkäse total	136	120	129	142	162	163	150	125	121	149	132	135	1'664
Reiner Ziegenkäse	17	33	55	70	84	80	71	67	106	91	41	28	743
Reiner Schafkäse	11	14	18	19	25	21	18	16	13	10	10	10	185
Spezialprodukte total	27	47	73	89	108	100	89	83	119	101	51	38	925
Total alle Käsesorten	13'293	12'240	14'700	14'318	16'166	15'182	14'310	14'590	16'346	14'971	13'663	13'135	172'914

Käseproduktion August 2007 im Vergleich zum Vorjahresmonat





Käseproduktion Januar bis August 2007 Total 116'503 Tonnen



Konsummilchproduktion

Milchart	Monatliche Produktion		Differenz zum Vorjahres-Monat		Kumulierte Produktion		Differenz zur Vorjahresperiode	
	August 2006	August 2007			Jan. - Aug. 2006	Jan. - Aug. 2007		
	Tonnen	Tonnen	Tonnen	(%)	Tonnen	Tonnen	Tonnen	(%)
Rohmilch	1'101	912	-189	-17.2	8'565	7'983	-582	-6.8
Fettangereicherte Milch past								
Fettangereicherte Milch UHT	91	84	-7	-7.7	747	717	-30	-4.0
Vollmilch past.	7'959	7'814	-145	-1.8	62'290	59'874	-2'416	-3.9
Vollmilch UHT	12'739	12'228	-511	-4.0	112'141	109'249	-2'892	-2.6
teiltrahmte Milch past.	6'831	6'873	42	0.6	52'222	52'954	732	1.4
teiltrahmte Milch UHT	9'453	9'536	83	0.9	75'303	77'845	2'542	3.4
Trinkmagermilch past.		21	21		12	161	149	1'241.7
Trinkmagermilch UHT	1'276	1'561	285	22.3	10'679	10'002	-677	-6.3
Total Konsummilch	39'450	39'029	-421	-1.1	321'959	318'785	-3'174	-1.0

Butterproduktion und -verkäufe

Butterproduktion

	Monatliche Produktion		Differenz zum Vorjahres-Monat		Kumulierte Produktion		Differenz zur Vorjahresperiode	
	August 2006	August 2007	Tonnen	(%)	Jan. - Aug. 2006	Jan. - Aug. 2007	Tonnen	(%)
	Tonnen	Tonnen			Tonnen	Tonnen		
	2'287	2'507	220	9.6	27'251	26'204	-1'047	-3.8

Butterverkäufe (inkl. Importbutter)

	Monatliche Verkäufe		Differenz zum Vorjahres-Monat		Kumulierte Verkäufe		Differenz zur Vorjahresperiode	
	August 2006	August 2007	Tonnen	(%)	Jan. - Aug. 2006	Jan. - Aug. 2007	Tonnen	(%)
	Tonnen	Tonnen			Tonnen	Tonnen		
Vorzugsbutter	526	549	23	4.4	3'841	4'014	173	4.5
Die Butter, Industrie-/Gewerbebutter	2'251	2'441	190	8.4	16'863	17'924	1'061	6.3
Käsereibutter	22	25	3	13.6	214	230	16	7.5
übrige Butter	275	276	1	0.4	2'065	2'022	-43	-2.1
Eingesottene Butter	444	429	-15	-3.4	2'932	3'011	79	2.7
übrige entwässerte Butter	38	46	8	21.1	236	267	31	13.1
Total Inlandverkäufe	3'556	3'766	210	5.9	26'151	27'468	1'317	5.0
Export	0	0	0		0	0	0	
Veredelungsverkehr*	0	0	0		54	1	-53	-98.1
Total	3'556	3'766	210	5.9	26'205	27'469	1'264	4.8

* Quelle: BOB

Produktion von Milchspezialitäten

Konsumrahm

	Monatliche Produktion		Differenz zum Vorjahres-Monat		Kumulierte Produktion		Differenz zur Vorjahresperiode	
	<i>August 2006</i>	<i>August 2007</i>	Tonnen	(%)	<i>Jan. - Aug. 2006</i>	<i>Jan. - Aug. 2007</i>	Tonnen	(%)
	Tonnen	Tonnen			Tonnen	Tonnen		
Doppelrahm	71	77	6	8.5	385	433	48	12.5
Vollrahm 35%	2'167	1'970	-197	-9.1	16'183	17'537	1'354	8.4
Halbrahm	1'160	1'065	-95	-8.2	8'326	8'781	455	5.5
Kaffeerahm	2'071	2'114	43	2.1	16'170	16'497	327	2.0
Total Konsumrahm	5'469	5'226	-243	-4.4	41'064	43'248	2'184	5.3

Andere Milchspezialitäten

	Monatliche Produktion		Differenz zum Vorjahres-Monat		Kumulierte Produktion		Differenz zur Vorjahresperiode	
	<i>August 2006</i>	<i>August 2007</i>	Tonnen	(%)	<i>Jan. - Aug. 2006</i>	<i>Jan. - Aug. 2007</i>	Tonnen	(%)
	Tonnen	Tonnen			Tonnen	Tonnen		
Sauermilch	303	454	151	49.8	2'702	3'743	1'041	38.5
Sauerrahm	110	174	64	58.2	1'004	1'276	272	27.1
Dessertprodukte	2'076	2'067	-9	-0.4	15'821	15'662	-159	-1.0
Milchgetränke	6'462	5'698	-764	-11.8	44'255	44'648	393	0.9
Jogurt	12'165	12'163	-2	0.0	95'956	95'743	-213	-0.2
Kefir	5	6	1	20.0	42	47	5	11.9
Speiseeis	1'983	1'253	-730	-36.8	16'885	17'681	796	4.7

Produktion Milchpulver und Milchkondensat

	Monatliche Produktion		Differenz zum Vorjahres-Monat		Kumulierte Produktion		Differenz zur Vorjahresperiode	
	August 2006	August 2007	Tonnen	(%)	Jan. - Aug. 2006	Jan. - Aug. 2007	Tonnen	(%)
	Tonnen	Tonnen			Tonnen	Tonnen		
Vollmilchpulver	1'361	1'411	50	3.7	10'320	10'437	117	1.1
Teilentrahmtes Milchpulver	459	227	-232	-50.5	2'149	2'503	354	16.5
Fettangereichertes Milchpulver & Rahmpulver	29	28	-1	-3.4	220	238	18	8.2
Magermilchpulver	797	1'979	1'182	148.3	17'915	18'634	719	4.0
Buttermilchpulver	17	9	-8	-47.1	527	143	-384	-72.9
Molkenpulver	145	251	106	73.1	1'890	1'680	-210	-11.1
Milchkondensat	154	217	63	40.9	1'675	1'732	57	3.4

Käseexport nach Produkten/Gruppen

Käsesorte / Kategorie	Monatliche Exporte		Differenz zum Vorjahres-Monat		Kumulierte Exporte		Differenz zur Vorjahresperiode	
	August 2006 Tonnen	August 2007 Tonnen	Tonnen	(%)	Jan. - Aug. 2006 Tonnen	Jan. - Aug. 2007 Tonnen	Tonnen	(%)
Frischkäse inkl. Quark total	40.4	14.6	-25.8	-64.0	255.0	162.9	-92.1	-36.1
Vacherin Mont d'Or					10.0	10.4	0.4	3.7
Weichkäse andere	17.2	18.7	1.5	8.7	256.9	169.5	-87.4	-34.0
Weichkäse total	17.2	18.7	1.5	8.7	266.9	179.9	-87.0	-32.6
Appenzeller Käse	439.2	449.2	10.0	2.3	3'342.9	3'418.9	76.0	2.3
Tilsiter	36.6	44.8	8.2	22.4	243.0	330.8	87.8	36.1
Raclette	35.4	28.8	-6.6	-18.7	257.5	251.5	-6.0	-2.3
Vacherin Fribourgeois	16.9	12.4	-4.5	-26.6	133.8	113.7	-20.1	-15.0
Tête de Moine	76.1	97.0	20.9	27.5	635.4	683.9	48.5	7.6
Halbhartkäse andere	69.5	166.1	96.6	138.9	668.7	1'121.4	452.7	67.7
Halbhartkäse total	673.7	798.3	124.6	18.5	5'281.2	5'920.1	638.9	12.1
Emmentaler	2'211.8	2'106.6	-105.2	-4.8	14'204.4	14'724.3	519.9	3.7
Gruyère	885.8	893.2	7.4	0.8	6'681.8	6'446.5	-235.3	-3.5
Switzerland Swiss	61.4	149.0	87.6	142.7	857.8	1'049.5	191.6	22.3
Hartkäse übrige	138.8	110.3	-28.4	-20.5	1'076.0	996.6	-79.4	-7.4
Hartkäse total	3'297.8	3'259.2	-38.6	-1.2	22'820.0	23'216.9	396.9	1.7
Sbrinz	24.5	26.1	1.6	6.4	293.6	244.7	-48.9	-16.6
Extra Hartkäse total	24.5	26.1	1.6	6.4	293.6	244.7	-48.9	-16.6
Schmelzkäse total	341.1	426.3	85.1	25.0	2'751.4	2'730.5	-20.9	-0.8
Fertigfondue *	298.2	378.3	80.1	26.8	2'119.0	1'938.1	-180.9	-8.5
andere Käse total	21.2	130.9	109.7	517.8	178.2	354.7	176.5	99.0
Total	4'714.2	5'052.2	338.1	7.2	33'965.4	34'747.9	782.5	2.3

* ab Januar 2006 ohne andere Nahrungsmittelzubereitungen mit Milchfett

Quelle: OZD

Käseexport nach Ländern

August 2007

Land	Käseexport nach Ländern																				TOTAL
	t	t	t	t	t	t	t	t	t	t	t	t	t	t	t	t	t	t	t	t	
EUROPA																					
Deutschland	306.2	207.1	*	*	14.6	527.9	359.4	3.0	13.8	58.4	27.1	96.0	557.9	12.6		12.2	24.8	28.5	10.3	43.5	
Frankreich	202.9	146.3	*	*	32.0	381.1	37.9	6.2	1.8	20.8	*	2.2	68.9	0.2	*	4.1	4.3	14.9	1.1	17.4	
Italien	1'237.6	20.8	*	*	55.7	1'314.1	0.9	*	*	2.0	*	0.5	3.4					188.4	0.5	10.6	
BeNeLux	108.9	59.8	*	*	0.6	169.2	5.8	0.5	2.6	3.9	0.0	2.1	14.9		*			41.5	11.3	56.4	
Grossbritannien	28.4	42.7	*	*		71.1	1.0	*	*	0.0	*	0.0	1.1		*			2.3		0.7	
Spanien/Portugal	9.2	42.4	*	*		51.6	*	*	*	*	*				*			3.7			
Europa nicht zugeordnet / übriges Europa (Fertigfondue übrige Länder ganze Welt)	46.9	46.3	21.3	49.2	1.2	164.8	29.9	0.5	0.7	8.6	15.6	54.7	110.1	1.3		1.8	3.1	37.6	0.2	62.8	
TOTAL EUROPA	1'940.0	565.4	21.3	49.2	104.0	2'679.9	434.9	10.4	18.9	93.7	42.8	155.6	756.3	14.1		18.1	32.2	317.1	23.4	191.4	
Andere Länder																					
Kanada	21.6	*	*	*		21.6	1.8	*	*	1.2	*	1.4	4.4		*			12.5		60.9	
USA	90.8	195.6	*	*	1.3	287.6	10.1	0.4	5.3	1.6	*	7.3	24.7		*			27.1	0.4	126.0	
Kanada / USA nicht zugeordnet/ andere Länder	54.1	132.2	4.8	99.9	5.0	296.1	2.3	1.6	4.6	0.5	2.0	1.9	12.9	0.4		0.6	1.0	69.6	107.1		
TOTAL ANDERE LÄNDER	166.6	327.8	4.8	99.9	6.3	605.4	14.2	2.0	9.9	3.3	2.0	10.5	42.0	0.4		0.6	1.0	109.2	107.5	186.9	
TOTAL	2'106.6	893.2	26.1	149.0	110.3	3'285.3	449.2	12.4	28.8	97.0	44.8	166.1	798.3	14.6		18.7	33.2	426.3	130.9	378.3	

* Aus Datenschutzgründen sind Käseexporte mit weniger als drei Exporteuren nicht nach Ländern zugeordnet (Zusammenzug in 'Europa nicht zugeordnet' bzw. Kanada USA nicht zugeordnet/andere Länder)

** ab Januar 2006 ohne andere Nahrungsmittelzubereitungen mit Milchfett

Quelle: OZD

Käseexport nach Ländern

August 2006

Land	Käseexport nach Ländern																				TOTAL
	t	t	t	t	t	t	t	t	t	t	t	t	t	t	t	t	t	t	t	t	
EUROPA																					
Deutschland	248.5	192.8	*	*	8.5	449.8	324.5	3.5	13.8	41.7	25.8	57.1	466.5	4.0		12.1	16.1	25.8	5.9	22.9	
Frankreich	166.9	146.8	*	*	0.2	313.9	49.6	10.6	3.0	20.6	*	2.5	86.3	0.1	*	4.1	4.2	1.6		21.8	
Italien	1'134.1	25.6	*	*	123.1	1'282.8	0.7	*	*	1.1	*	0.0	1.9	35.9			35.9	217.7		3.8	
BeNeLux	121.3	67.2	*	*	1.0	189.6	7.3	0.9	4.4	5.0	0.1	1.7	19.5		*			61.5	11.2	58.4	
Grossbritannien	26.8	36.3	*	*		63.1	1.1	*	*	0.1	*	0.1	1.4		*			0.4		1.1	
Spanien/Portugal	5.9	26.9	*	*		32.9	*	*	*	*	*	*			*			4.1			
Europa nicht zugeordnet / übriges Europa	86.7	51.6	18.8	19.0	0.7	176.6	44.9	0.3	1.6	5.3	9.3	3.7	65.1						2.6	54.1	
TOTAL EUROPA	1'790.3	547.2	18.8	19.0	133.4	2'508.7	428.2	15.4	22.8	73.8	35.3	65.2	640.6	40.0		16.2	56.2	311.1	19.7	162.1	
Andere Länder																					
Kanada	78.2	*	*	*	0.8	79.1	1.8	*	*	1.0	*	0.5	3.3		*			12.7		68.3	
USA	295.5	214.9	*	*	3.7	514.1	8.4	0.4	4.8	0.9	*	2.3	16.9		*			14.0	0.1	67.8	
Kanada / USA nicht zugeordnet/ andere Länder	47.8	123.6	5.8	42.4	0.8	220.4	0.8	1.1	7.8	0.3	1.3	1.5	12.9	0.4		1.0	1.4	3.3	1.4		
TOTAL ANDERE LÄNDER	421.5	338.6	5.8	42.4	5.4	813.6	11.0	1.5	12.6	2.2	1.3	4.4	33.1	0.4		1.0	1.4	30.1	1.5	136.1	
TOTAL	2'211.8	885.8	24.5	61.4	138.8	3'322.3	439.2	16.9	35.4	76.1	36.6	69.5	673.7	40.4		17.2	57.6	341.1	21.2	298.2	

* Aus Datenschutzgründen sind Käseexporte mit weniger als drei Exporteuren nicht nach Ländern zugeordnet (Zusammenzug in 'Europa nicht zugeordnet' bzw. Kanada USA nicht zugeordnet/andere Länder)

** ab Januar 2006 ohne andere Nahrungsmittelzubereitungen mit Milchfett

Quelle: OZD

Käseexport nach Ländern, kumuliert

Januar bis August 2007

Land	Käseexport nach Ländern, kumuliert																				TOTAL
	t	t	t	t	t	t	t	t	t	t	t	t	t	t	t	t	t	t	t	t	
EUROPA																					
Deutschland	1'957.6	1'507.5	*	*	240.2	3'705.4	2'648.2	21.5	85.5	368.6	246.4	664.1	4'034.2	81.6	0.5	77.4	159.5	244.8	85.0	225.1	8'453.9
Frankreich	1'336.7	1'078.6	*	*	86.8	2'502.1	357.0	62.7	28.6	160.2	*	36.6	644.9	1.5	*	35.1	36.6	23.5	5.5	189.1	3'401.7
Italien	8'355.4	240.1	*	*	615.0	9'210.5	32.4	*	*	27.3	*	2.8	62.5	75.2	0.1	0.2	75.4	1'725.3	3.3	35.4	11'112.4
BeNeLux	684.5	439.7	*	*	4.4	1'128.6	43.7	6.4	38.0	44.6	0.4	10.8	143.9	0.0	*	0.0	0.0	258.5	44.1	452.8	2'027.8
Grossbritannien	242.6	384.0	*	*	0.3	626.9	9.6	*	*	0.8	*	0.6	11.1	0.0	*	0.2	0.2	17.6	0.0	16.8	672.7
Spanien/Portugal	123.9	224.0	*	*	0.0	348.0	*	*	*	*	*	0.0	0.0	0.0	*	0.0	0.0	19.8	0.0	0.0	367.9
Europa nicht zugeordnet / übriges Europa (Fertigfondue übrige Länder ganze Welt)	534.7	409.2	198.7	156.5	17.8	1'316.8	241.9	11.7	12.8	61.4	70.3	345.3	743.5	1.4	9.8	51.0	62.2	46.0	7.7	507.1	2'683.2
TOTAL EUROPA	13'235.4	4'283.1	198.7	156.5	964.5	18'838.3	3'332.8	102.3	164.8	662.9	317.1	1'060.3	5'640.2	159.7	10.3	163.9	333.9	2'335.5	145.5	1'426.3	28'719.6
Andere Länder																					
Kanada	401.3	*	*	*	1.2	402.5	11.5	*	*	8.3	*	11.7	31.5	0.0	*	0.0	0.0	127.3	0.5	261.0	822.9
USA	724.3	1'233.0	*	*	19.5	1'976.8	59.4	2.9	33.0	7.5	*	35.2	138.1	0.0	*	1.5	1.5	113.5	1.3	250.8	2'482.0
Kanada / USA nicht zugeordnet/ andere Länder	363.2	930.4	46.1	893.0	11.4	2'244.1	15.2	8.4	53.7	5.1	13.6	14.1	110.2	3.2	0.1	4.2	7.5	154.2	207.4	0.0	2'723.4
TOTAL ANDERE LÄNDER	1'488.9	2'163.4	46.1	893.0	32.1	4'623.4	86.1	11.4	86.6	21.0	13.6	61.1	279.9	3.2	0.1	5.7	8.9	395.0	209.2	511.8	6'028.3
TOTAL	14'724.3	6'446.5	244.7	1'049.5	996.6	23'461.6	3'418.9	113.7	251.5	683.9	330.8	1'121.4	5'920.1	162.9	10.4	169.5	342.8	2'730.5	354.7	1'938.1	34'747.9

* Aus Datenschutzgründen sind Käseexporte mit weniger als drei Exporteuren nicht nach Ländern zugeordnet (Zusammenzug in 'Europa nicht zugeordnet' bzw. Kanada USA nicht zugeordnet/andere Länder)

** ab Januar 2006 ohne andere Nahrungsmittelzubereitungen mit Milchfett

Quelle: OZD

Käseexport nach Ländern

Januar bis August 2006

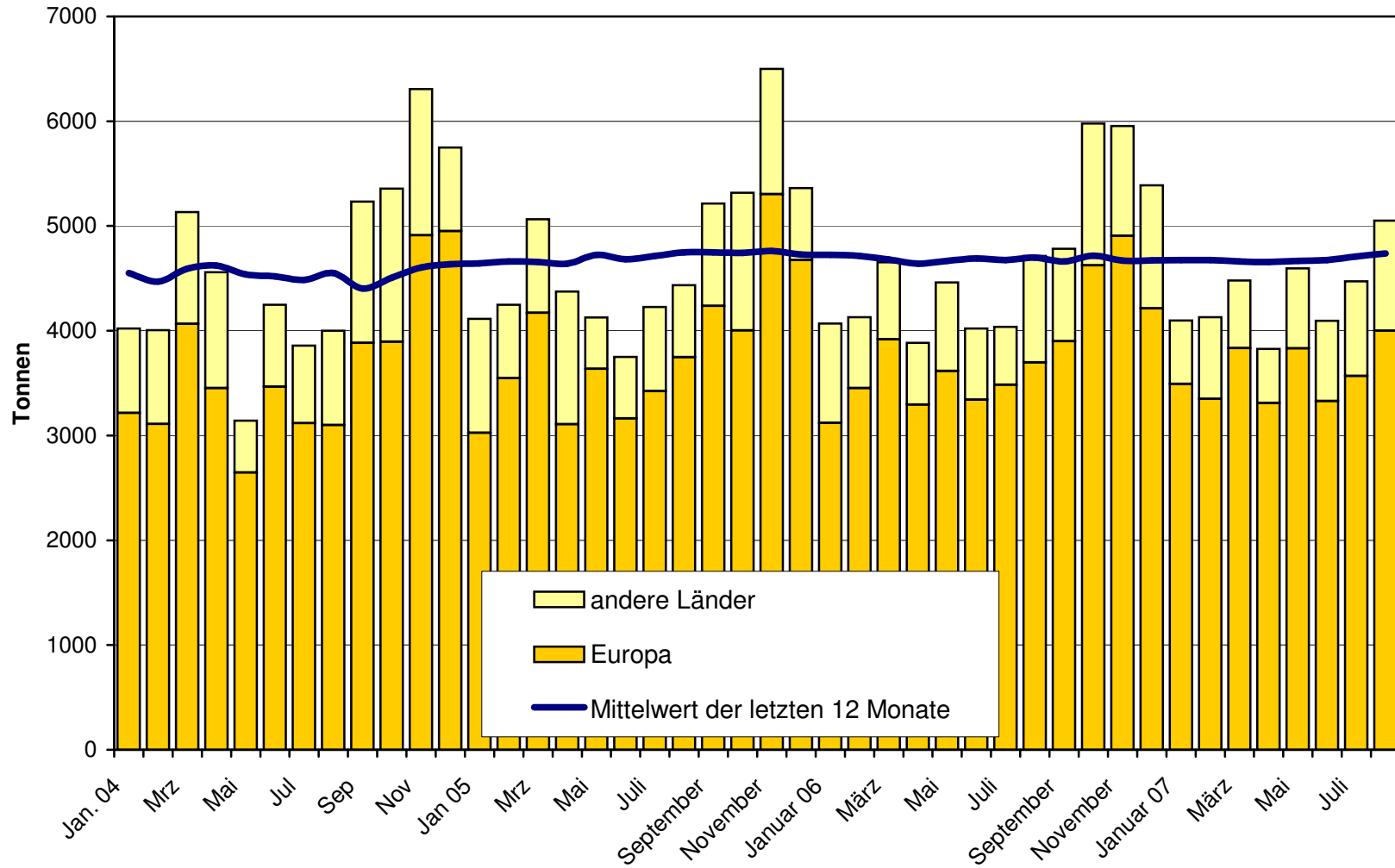
Land	Käseexport nach Ländern																				TOTAL
	t	t	t	t	t	t	t	t	t	t	t	t	t	t	t	t	t	t	t	t	
EUROPA																					
Deutschland	1'811.4	1'438.0	*	*	40.0	3'289.4	2'538.9	31.6	86.3	366.8	174.4	496.3	3'694.2	31.4	0.7	199.7	231.8	245.4	80.0	231.2	
Frankreich	1'398.8	1'179.6	*	*	9.9	2'588.4	365.3	74.1	29.8	144.1	*	22.2	635.5	1.5	*	24.9	26.4	7.7	0.0	181.3	
Italien	7'119.6	214.5	*	*	462.5	7'796.5	14.9	*	*	19.4	*	2.8	37.1	220.5	0.2	0.1	220.7	1'826.9	2.9	35.5	
BeNeLux	684.9	437.8	*	*	2.6	1'125.3	50.9	7.7	43.8	40.5	0.4	10.7	154.1	0.0	*	0.1	0.1	276.9	68.6	510.3	
Grossbritannien	211.1	341.2	*	*	0.0	552.2	21.4	*	*	1.4	*	0.6	23.4	0.0	*	0.0	0.0	10.4	0.0	15.7	
Spanien/Portugal	153.9	214.2	*	*	0.1	368.2	*	*	*	*	*	0.0	0.0	0.0	*	0.0	0.0	18.6	0.0	0.0	
Europa nicht zugeordnet / übriges Europa	962.9	415.8	251.4	125.3	550.7	2'306.1	299.6	6.8	13.0	48.4	56.6	88.3	512.7	0.3	8.8	25.3	34.4	7.4	2.6	544.6	
TOTAL EUROPA	12'342.5	4'241.0	251.4	125.3	1'065.8	18'026.1	3'291.1	120.1	172.9	620.6	231.4	620.8	5'057.0	253.6	9.7	250.1	513.4	2'393.4	154.1	1'499.2	
Andere Länder																					
Kanada	430.4	*	*	*	1.3	431.7	9.9	*	*	6.7	*	11.2	27.8	0.0	*	0.0	0.0	167.5	0.0	416.4	
USA	1'013.1	1'450.3	*	*	6.9	2'470.3	29.4	6.0	34.2	4.6	*	26.0	100.3	0.0	*	0.9	0.9	91.5	1.1	184.3	
Kanada / USA nicht zugeordnet/ andere Länder	418.3	990.4	42.1	732.6	2.1	2'185.5	12.5	7.7	50.3	3.5	11.6	10.7	96.2	1.4	0.4	6.0	7.7	99.2	23.0	0.0	
TOTAL ANDERE LÄNDER	1'861.9	2'440.7	42.1	732.6	10.2	5'087.6	51.7	13.7	84.6	14.8	11.6	47.9	224.3	1.4	0.4	6.8	8.6	358.1	24.1	619.8	
TOTAL	14'204.4	6'681.8	293.6	857.8	1'076.0	23'113.6	3'342.9	133.8	257.5	635.4	243.0	668.7	5'281.2	255.0	10.0	256.9	521.9	2'751.4	178.2	2'119.0	

* Aus Datenschutzgründen sind Käseexporte mit weniger als drei Exporteuren nicht nach Ländern zugeordnet (Zusammenzug in 'Europa nicht zugeordnet' bzw. Kanada USA nicht zugeordnet/andere Länder)

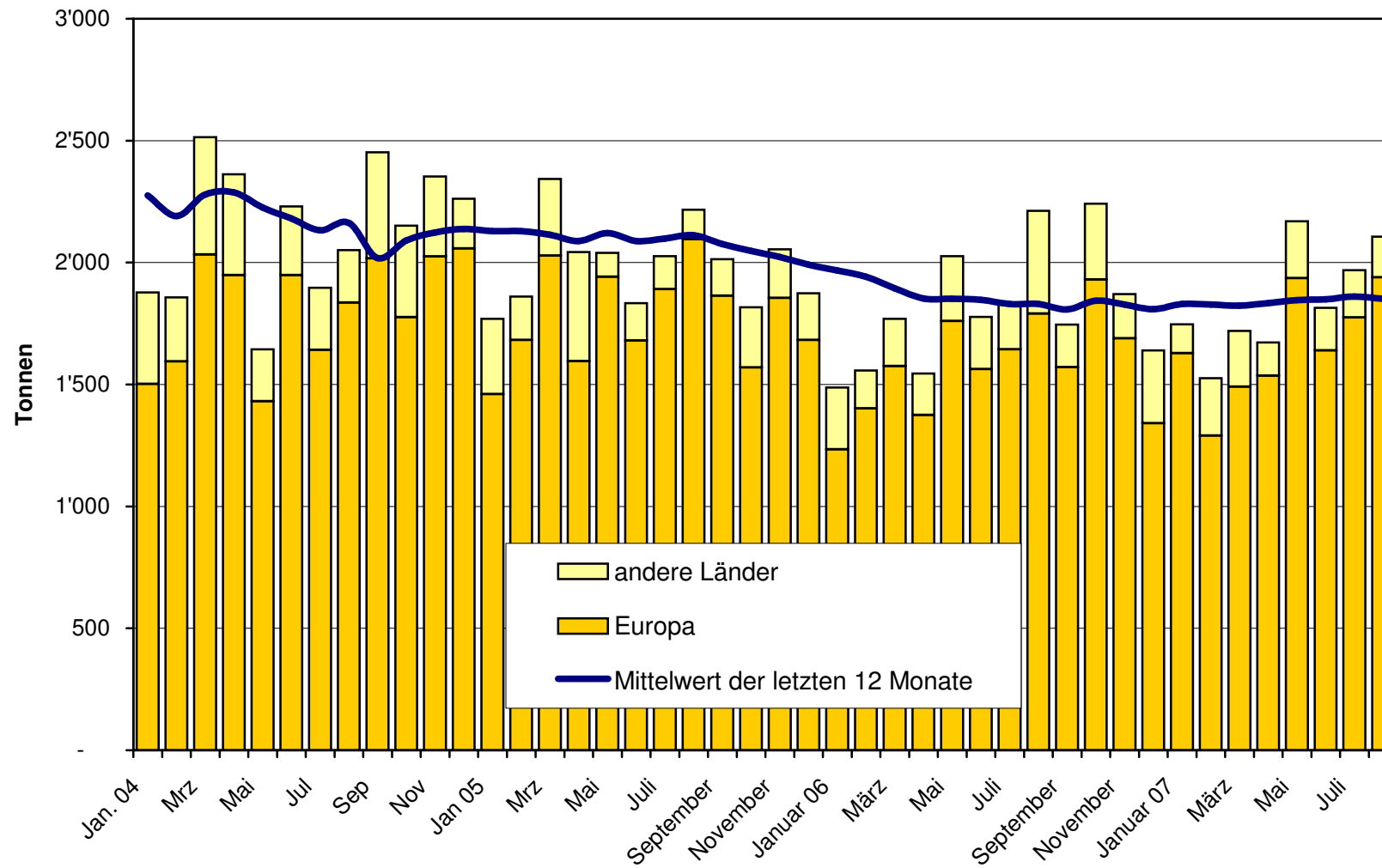
** ab Januar 2006 ohne andere Nahrungsmittelzubereitungen mit Milchfett

Quelle: OZD

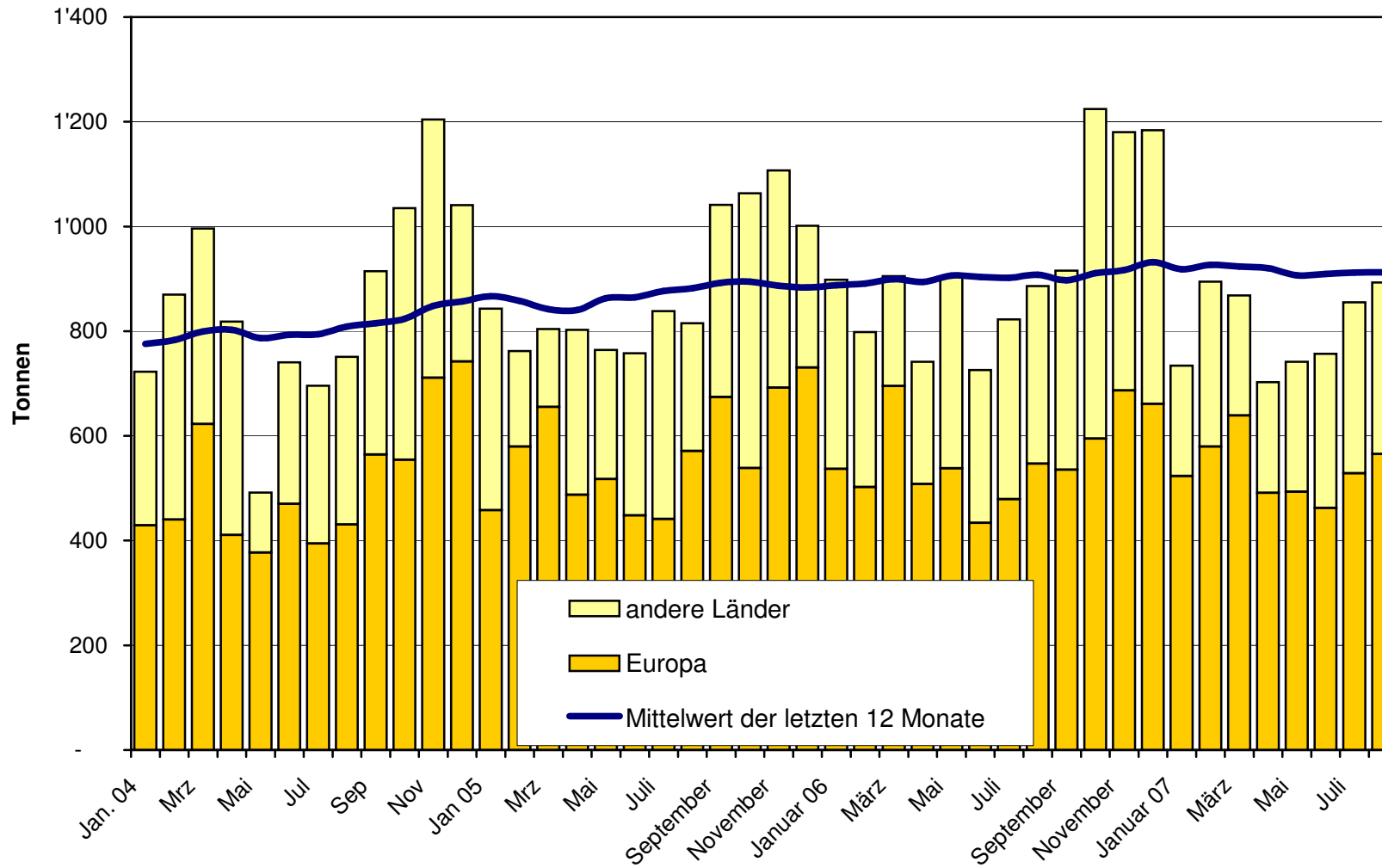
**Total Käseexport (inkl. Fertigfondue und Schmelzkäse) ab 2004
Mittelwert der letzten 12 Monate**



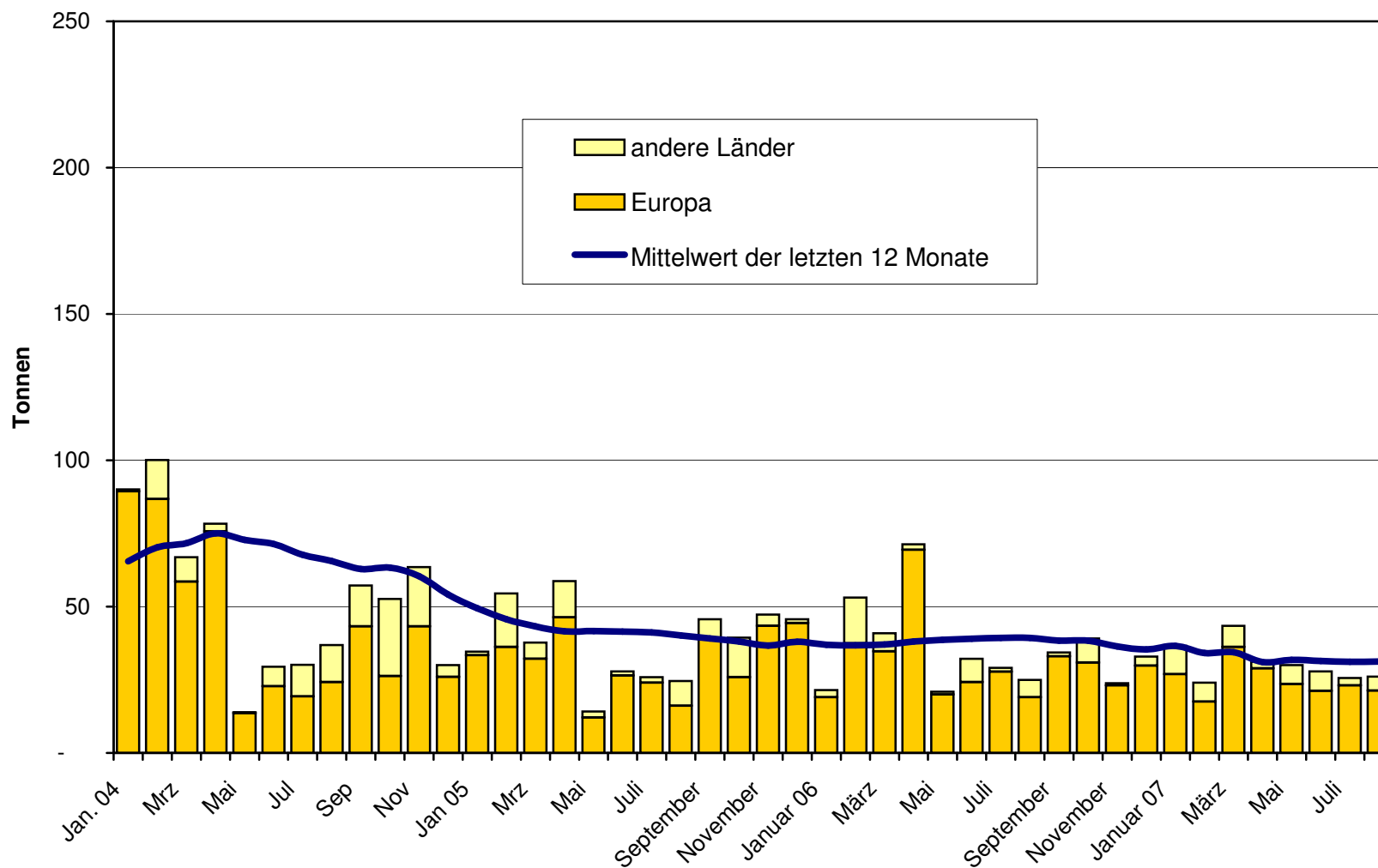
Emmentaler Export ab 2004 Mittelwert der letzten 12 Monate



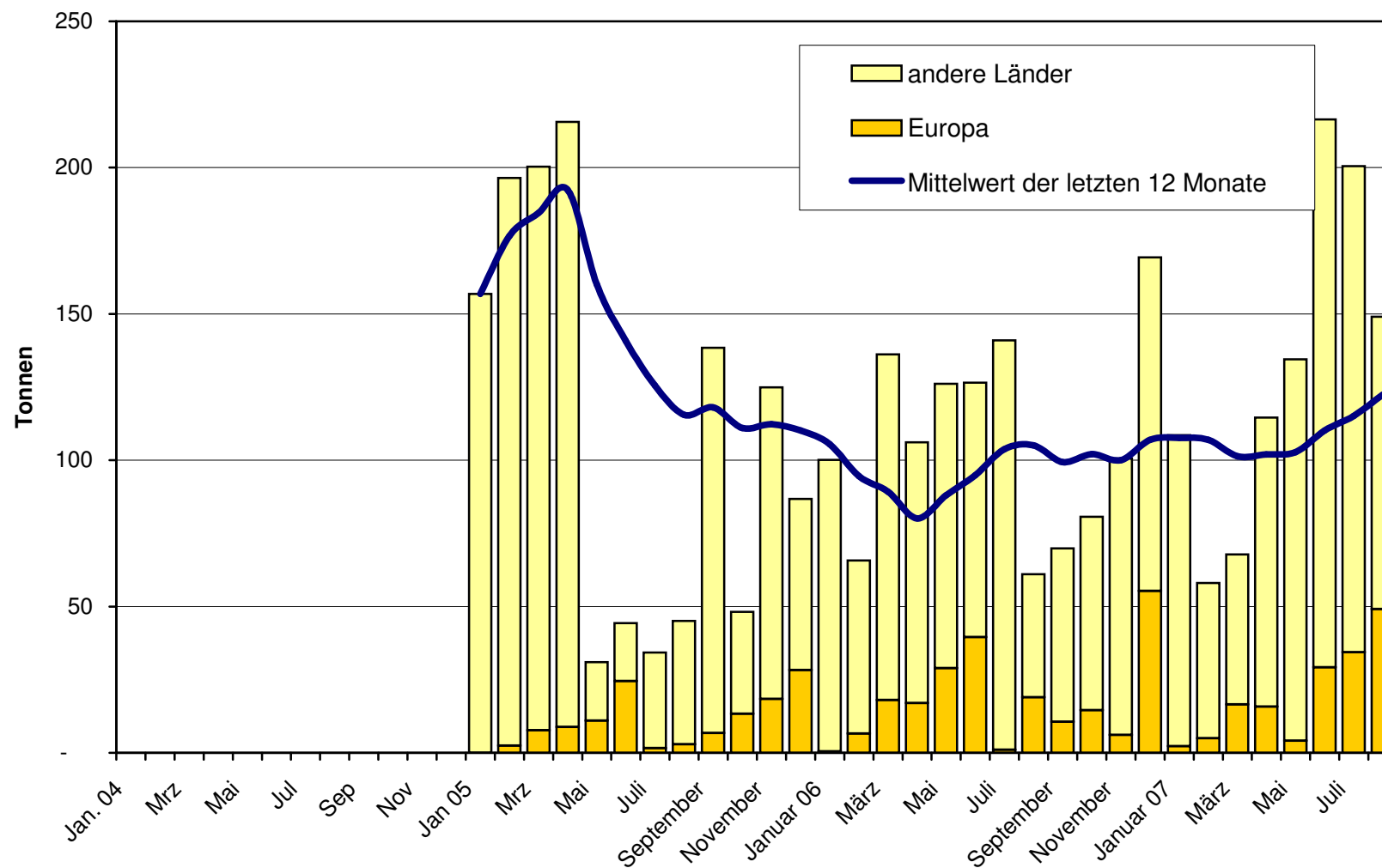
Gruyère Export ab 2004 Mittelwert der letzten 12 Monate



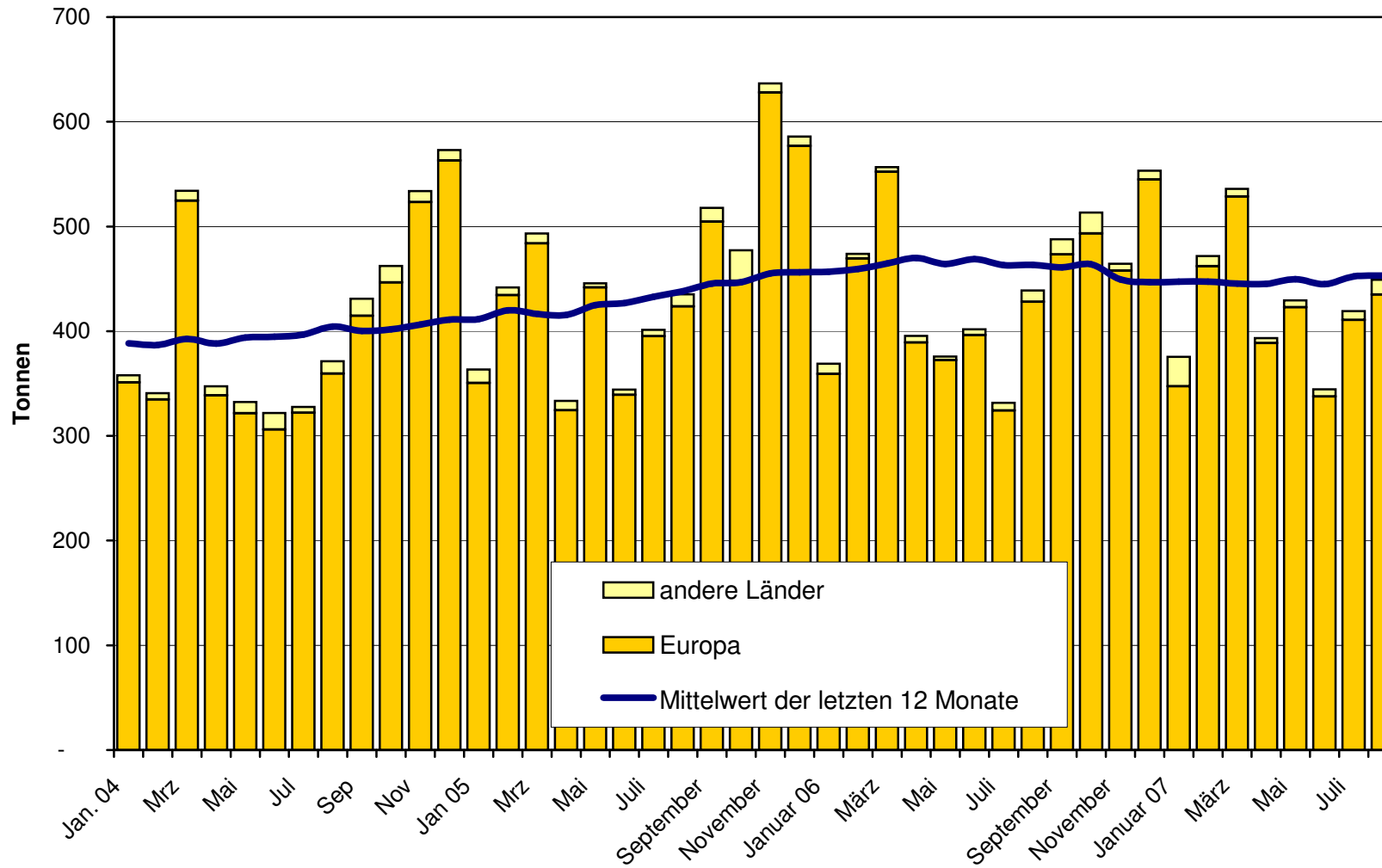
Sbrinz Export ab 2004 Mittelwert der letzten 12 Monate



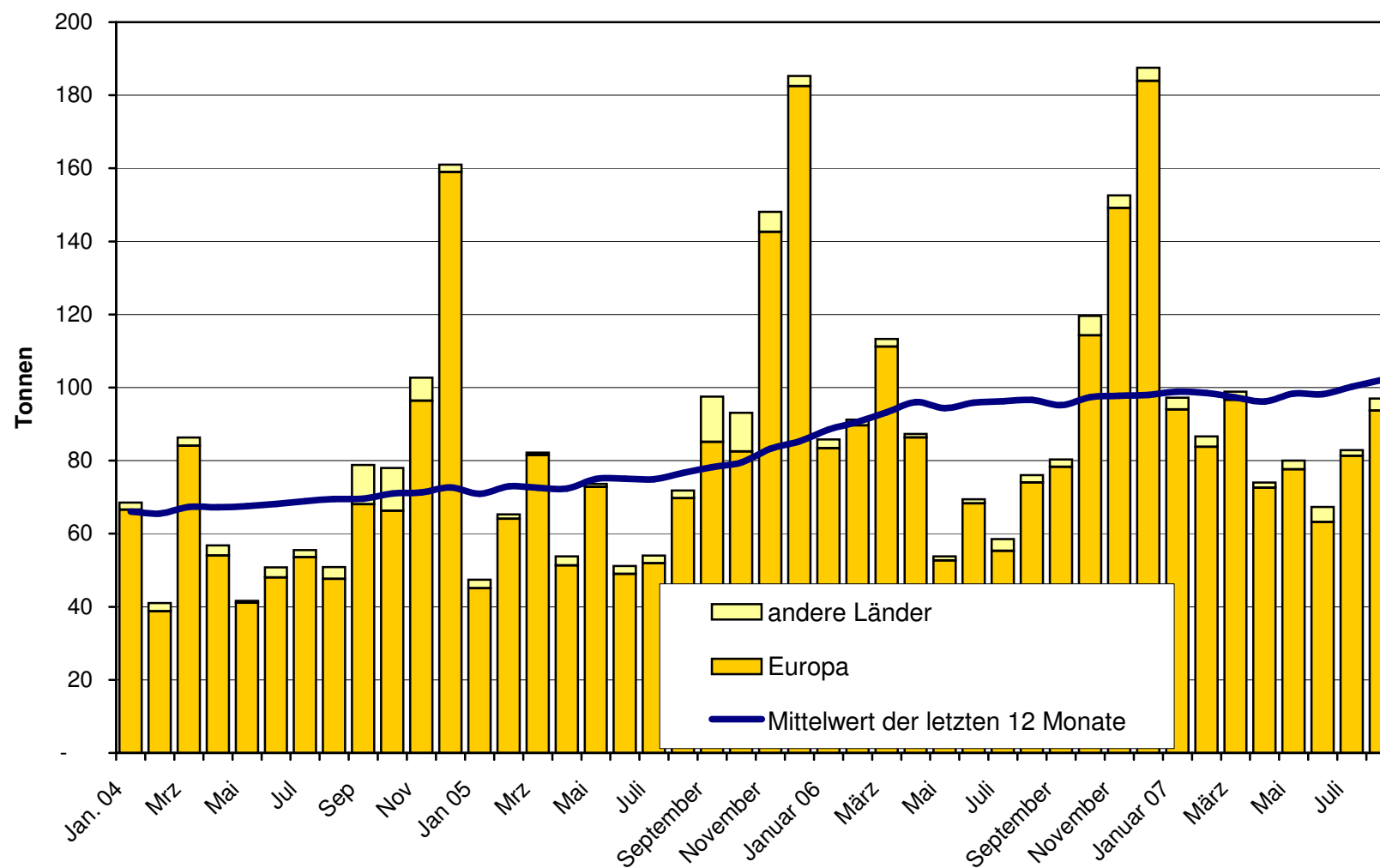
Switzerland Swiss Export ab 2005



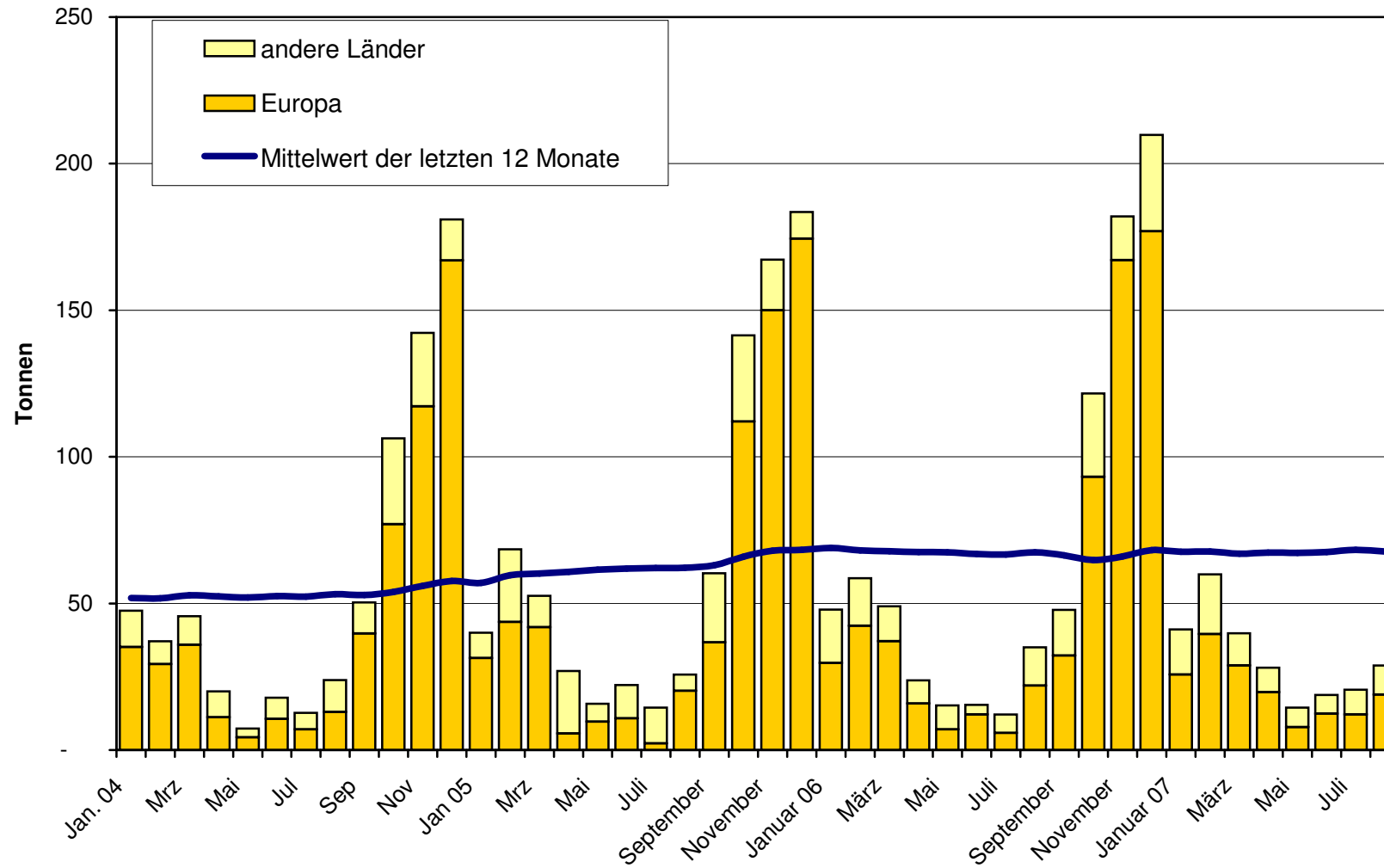
Appenzeller Käse Export ab 2004 Mittelwert der letzten 12 Monate



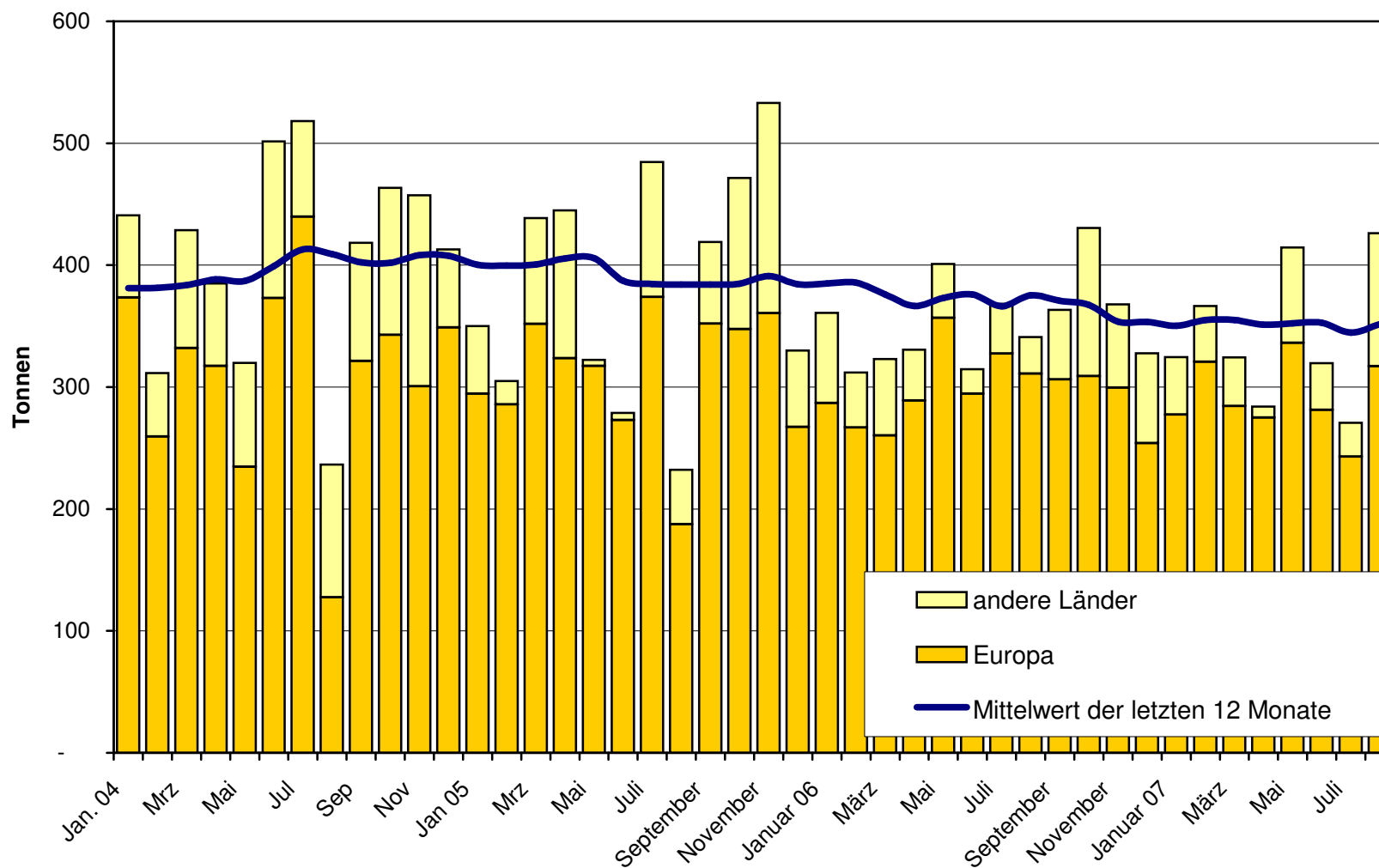
Tête de Moine Export ab 2004 Mittelwert der letzten 12 Monate



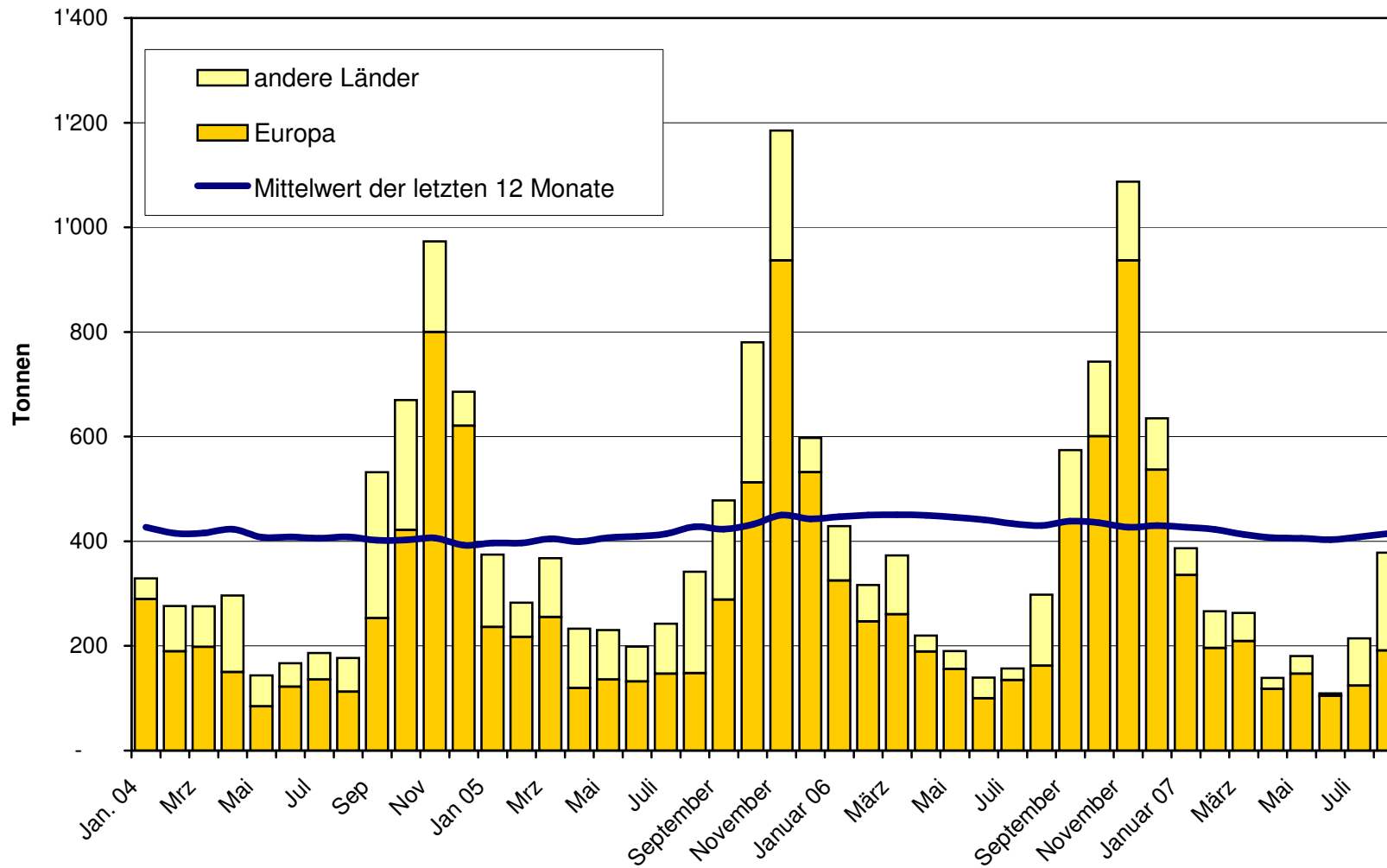
**Raclette Suisse Export ab 2004
Mittelwert der letzten 12 Monate**



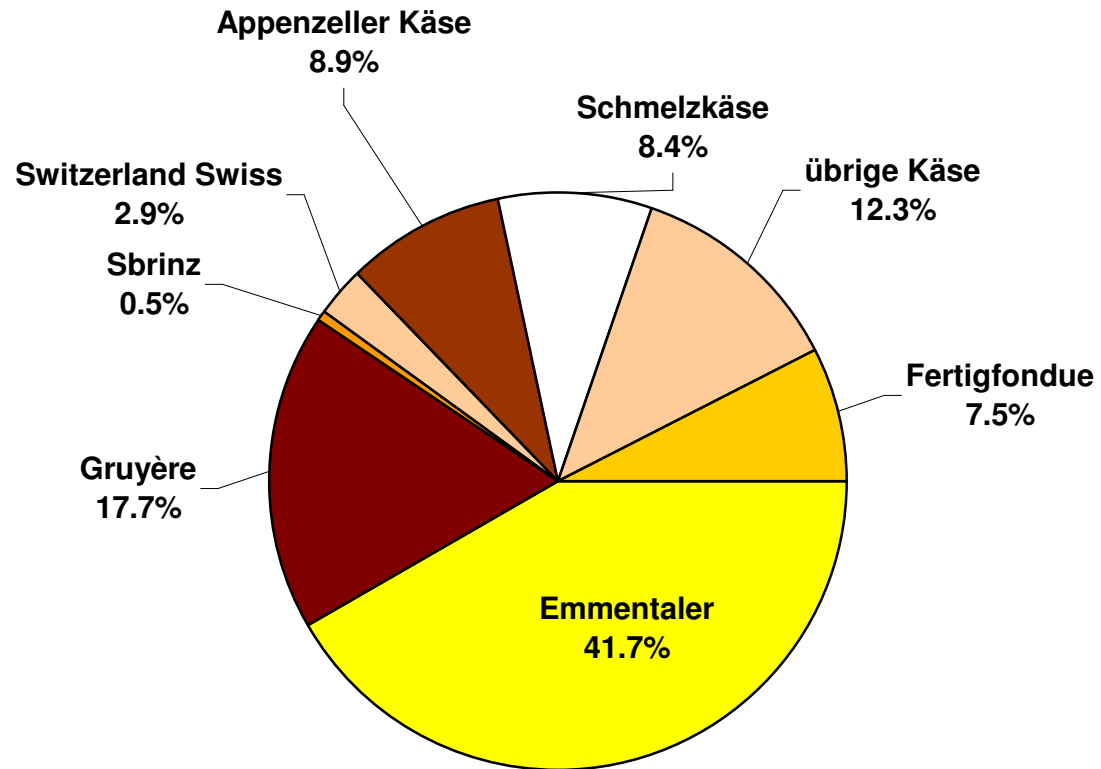
Schmelzkäse Export ab 2004 Mittelwert der letzten 12 Monate



Fertigfondue Export ab 2004 Mittelwert der letzten 12 Monate



Anteil Käseexporte je Sorte, August 2007 Total 5'052 Tonnen



Käseimport nach Produkten/Gruppen

Käsesorte / Kategorie	Monatliche Importe		Differenz zum Vorjahres-Monat		Kumulierte Importe		Differenz zur Vorjahresperiode	
	August 2006 Tonnen	August 2007 Tonnen	Tonnen	(%)	Jan. - Aug. 2006 Tonnen	Jan. - Aug. 2007 Tonnen	Tonnen	(%)
Mascarpone, Ricotta Romana	105.0	111.8	6.8	6.5	713.8	779.5	65.7	9.2
Mozzarella	344.0	350.3	6.3	1.8	1'908.7	2'186.1	277.5	14.5
Frischkäse, andere	580.1	705.2	125.0	21.6	4'182.6	4'719.7	537.2	12.8
Frischkäse total	1'029.2	1'167.3	138.1	13.4	6'805.1	7'685.4	880.3	12.9
Danablu, Gorgonzola, Roquefort	17.1	20.9	3.8	22.2	237.3	158.1	-79.2	-33.4
Weisschimmelkäse	155.7	169.2	13.6	8.7	1'075.2	1'238.5	163.3	15.2
Blau-, Grünschimmelkäse								
Brie, Camembert, Italice	116.8	134.0	17.2	14.7	865.7	966.0	100.4	11.6
Weichkäse, andere	364.1	440.3	76.2	20.9	2'972.7	3'405.0	432.3	14.5
Weichkäse total	653.6	764.4	110.8	16.9	5'150.8	5'767.6	616.8	12.0
Halbhartkäse mit Schimmelbildung	2.7	3.2	0.5	17.3	28.4	27.4	-1.1	-3.7
Caciocavallo, Fontina, Brà, u.a.	103.6	84.6	-19.1	-18.4	819.9	688.8	-131.2	-16.0
Tilsiter	2.1	2.2	0.1	2.8	18.7	18.5	-0.3	-1.4
Halbhartkäse, andere	421.7	525.6	103.9	24.6	2'739.6	3'320.1	580.5	21.2
Halbhartkäse, gerieben, pulverisiert		0.4	0.4		2.9	4.5	1.7	58.4
Halbhartkäse total	530.3	616.0	85.7	16.2	3'609.5	4'059.2	449.6	12.5
Kräuterkäse (Schabziger)	0.3	0.7	0.3	100.0	0.8	0.9	0.1	6.0
Hartkäse mit Schimmelbildung	0.2	0.5	0.3	165.3	0.5	0.6	0.1	20.5
Caciocavallo, Fontina, Brà, u.a.	28.9	36.2	7.3	25.4	202.9	184.2	-18.7	-9.2
Emmentaler	4.8	12.7	7.9	164.7	118.0	93.6	-24.4	-20.7
Hartkäse, andere	64.7	209.2	144.5	223.5	835.8	1'419.6	583.8	69.9
Hartkäse, gerieben, pulverisiert	17.5	28.0	10.5	60.0	237.2	240.4	3.2	1.3
Hartkäse total	116.3	287.3	170.9	146.9	1'395.2	1'939.2	544.0	39.0
Grana/Parmiggiano	459.9	352.8	-107.1	-23.3	3'615.6	3'272.3	-343.3	-9.5
Extra Hartkäse total	459.9	352.8	-107.1	-23.3	3'615.6	3'272.3	-343.3	-9.5
Total aller Sorten exkl. Schmelzkäse	2'789.3	3'187.8	398.5	14.3	20'576.3	22'723.8	2'147.5	10.4
Schmelzkäse total	202.5	192.9	-9.6	-4.7	1'557.7	1'688.6	131.0	8.4

Quelle: OZD

Käseimport nach Ländern

August 2007

	<div style="display: flex; justify-content: space-between;"> <div style="writing-mode: vertical-rl; transform: rotate(180deg);">Mascarpone, Ricotta Romana</div> <div style="writing-mode: vertical-rl; transform: rotate(180deg);">Mozzarella</div> <div style="writing-mode: vertical-rl; transform: rotate(180deg);">Andere Frischkäse</div> <div style="writing-mode: vertical-rl; transform: rotate(180deg);">TOTAL Frischkäse</div> <div style="writing-mode: vertical-rl; transform: rotate(180deg);">Danablu, Gorgonzola, Roquefort</div> <div style="writing-mode: vertical-rl; transform: rotate(180deg);">Brie, Camembert, Reblochon</div> <div style="writing-mode: vertical-rl; transform: rotate(180deg);">Andere Weichkäse</div> <div style="writing-mode: vertical-rl; transform: rotate(180deg);">TOTAL Weichkäse</div> <div style="writing-mode: vertical-rl; transform: rotate(180deg);">Kräuterkäse</div> <div style="writing-mode: vertical-rl; transform: rotate(180deg);">Hart- und Halbhärtkäse</div> <div style="writing-mode: vertical-rl; transform: rotate(180deg);">Übrige Käse</div> </div>											TOTAL	
Land	Tonnen	Tonnen	Tonnen	Tonnen	Tonnen	Tonnen	Tonnen	Tonnen	Tonnen	Tonnen	Tonnen	Tonnen	
EUROPA													
Deutschland		55.9	144.3	200.2	2.8		135.4	138.2	0.2	88.7	59.4		486.7
Frankreich		0.3	219.1	219.4	8.9	114.4	265.3	388.7	0.4	303.1	72.7		984.3
Italien	111.8	292.8	269.7	674.3	8.6		170.6	179.2	0.0	675.7	33.2		1562.4
Niederlande			0.5	0.5			0.0	0.0		84.9			85.4
Belgien			5.2	5.2						0.4			5.6
Luxemburg													
Oesterreich		1.4	7.1	8.4			3.8	3.8		39.7	27.3		79.2
Grossbritannien							0.0	0.0		1.8			1.8
Dänemark			58.9	58.9	0.5		16.9	17.4		36.9			113.2
Norwegen													
Schweden			0.1	0.1						1.5	0.3		1.9
Portugal							0.1	0.1		7.6			7.7
Spanien										14.9			14.9
Griechenland			0.4	0.4			37.0	37.0					37.4
Europa übrige										0.3			0.3
TOTAL EUROPA	111.8	350.3	705.2	1167.3	20.9	114.4	629.2	764.4	0.7	1255.4	192.9		3380.8
Andere Länder													
Kanada													
USA													
Nordamerika übrige													
Lateinamerika													
Afrika													
Asien													
Australien													
TOTAL ANDERE LÄNDER													
TOTAL	111.8	350.3	705.2	1167.3	20.9	114.4	629.2	764.4	0.7	1255.4	192.9		3380.8

Quelle: OZD

Käseimport nach Ländern

August 2006

Land	Mascarpone, Ricotta Romana	Mozzarella	Andere Frischkäse	TOTAL Frischkäse	Danablu, Gorgonzola, Roquefort	Brie, Camembert, Reblochon	Andere Weichkäse	TOTAL Weichkäse	Kräuterkäse	Hart- und Halbhartkäse	Übrige Käse	TOTAL
EUROPA												
Deutschland	0.0	16.5	96.1	112.6	2.6	73.6	76.2	39.9	71.5			300.2
Frankreich	0.0	0.4	213.8	214.3	6.7	102.1	251.8	360.6	0.3	305.1	74.0	954.3
Italien	105.9	324.7	217.7	648.3	7.0	158.2	165.2	635.7	36.9			1'486.1
Niederlande			0.8	0.8				26.8	0.7			28.3
Belgien												-
Luxemburg												-
Oesterreich		0.2	0.1	0.3		0.4	0.4	50.4	15.7			66.8
Grossbritannien						0.0	0.0	4.8				4.8
Dänemark			51.5	51.5	0.7	10.2	10.9	20.3				82.6
Norwegen								0.0				0.0
Schweden								1.4				1.4
Portugal								1.9				1.9
Spanien						0.1	0.1	11.2				11.3
Griechenland			0.6	0.6		35.5	35.5					36.1
Europa übrige												-
TOTAL EUROPA	105.9	341.8	580.6	1028.3	17.1	102.1	529.8	649.0	0.3	1097.4	198.8	2'973.8
Andere Länder												-
Kanada												-
USA												-
Nordamerika übrige												-
Lateinamerika												-
Afrika												-
Asien												-
Australien												-
TOTAL ANDERE LÄNDER												-
TOTAL	105.9	341.8	580.6	1028.3	17.1	102.1	529.8	649.0	0.3	1097.4	198.8	2'973.8

Quelle: OZD

Käseimport nach Ländern, kumuliert

Januar bis August 2007

	<div style="display: flex; justify-content: space-around; text-align: center;"> <div style="transform: rotate(-45deg);">Mascarpone, Ricotta Romana</div> <div style="transform: rotate(-45deg);">Mozzarella</div> <div style="transform: rotate(-45deg);">Andere Frischkäse</div> <div style="transform: rotate(-45deg);">TOTAL Frischkäse</div> <div style="transform: rotate(-45deg);">Danablu, Gorgonzola, Roquefort</div> <div style="transform: rotate(-45deg);">Brie, Camembert, Reblochon</div> <div style="transform: rotate(-45deg);">Andere Weichkäse</div> <div style="transform: rotate(-45deg);">TOTAL Weichkäse</div> <div style="transform: rotate(-45deg);">Kräuterkäse</div> <div style="transform: rotate(-45deg);">Hart- und Halbhartkäse</div> <div style="transform: rotate(-45deg);">Übrige Käse</div> </div>											TOTAL	
Land	Tonnen	Tonnen	Tonnen	Tonnen	Tonnen	Tonnen	Tonnen	Tonnen	Tonnen	Tonnen	Tonnen	Tonnen	Tonnen
EUROPA													
Deutschland		246.7	823.6	1'070.3	20.6		914.6	935.2	0.4	622.8	527.6		3'156.3
Frankreich	0.3	1.7	1'584.2	1'586.1	73.9	834.6	2'208.2	3'116.7	0.4	1'903.3	671.1		7'277.7
Italien	772.6	1'924.1	1'729.3	4'426.0	59.8		1'209.0	1'268.8	0.0	5'377.2	273.8		11'345.7
Niederlande			9.0	9.0			10.4	10.4		572.4	2.9		594.7
Belgien			22.9	22.9						20.6			43.5
Luxemburg													
Oesterreich		7.9	29.0	36.9			9.6	9.6	0.0	238.3	201.2		485.9
Grossbritannien							0.2	0.2		49.1			49.3
Dänemark			511.1	511.1	3.2		95.5	98.8		185.0			794.9
Norwegen													
Schweden			0.1	0.1						9.5	2.6		12.1
Portugal							3.6	3.6		52.0			55.6
Spanien							2.6	2.6		154.7			157.3
Griechenland			1.8	1.8			297.6	297.6		1.6			301.0
Europa übrige										76.3			76.3
TOTAL EUROPA	772.9	2'180.4	4'710.9	7'664.2	157.5	834.6	4'751.2	5'743.3	0.9	9'262.8	1'679.2		24'350.3
Andere Länder													
Kanada													
USA											8.7		8.7
Nordamerika übrige													
Lateinamerika			0.1	0.1						0.0			0.1
Afrika											0.0		0.0
Asien			0.1	0.1			0.2	0.2					0.3
Australien													
TOTAL ANDERE LÄNDER			0.1	0.1			0.2	0.2		0.0	8.8		9.1
TOTAL	772.9	2'180.4	4'711.1	7'664.3	157.5	834.6	4'751.4	5'743.5	0.9	9'262.8	1'687.9		24'359.4

Quelle: OZD

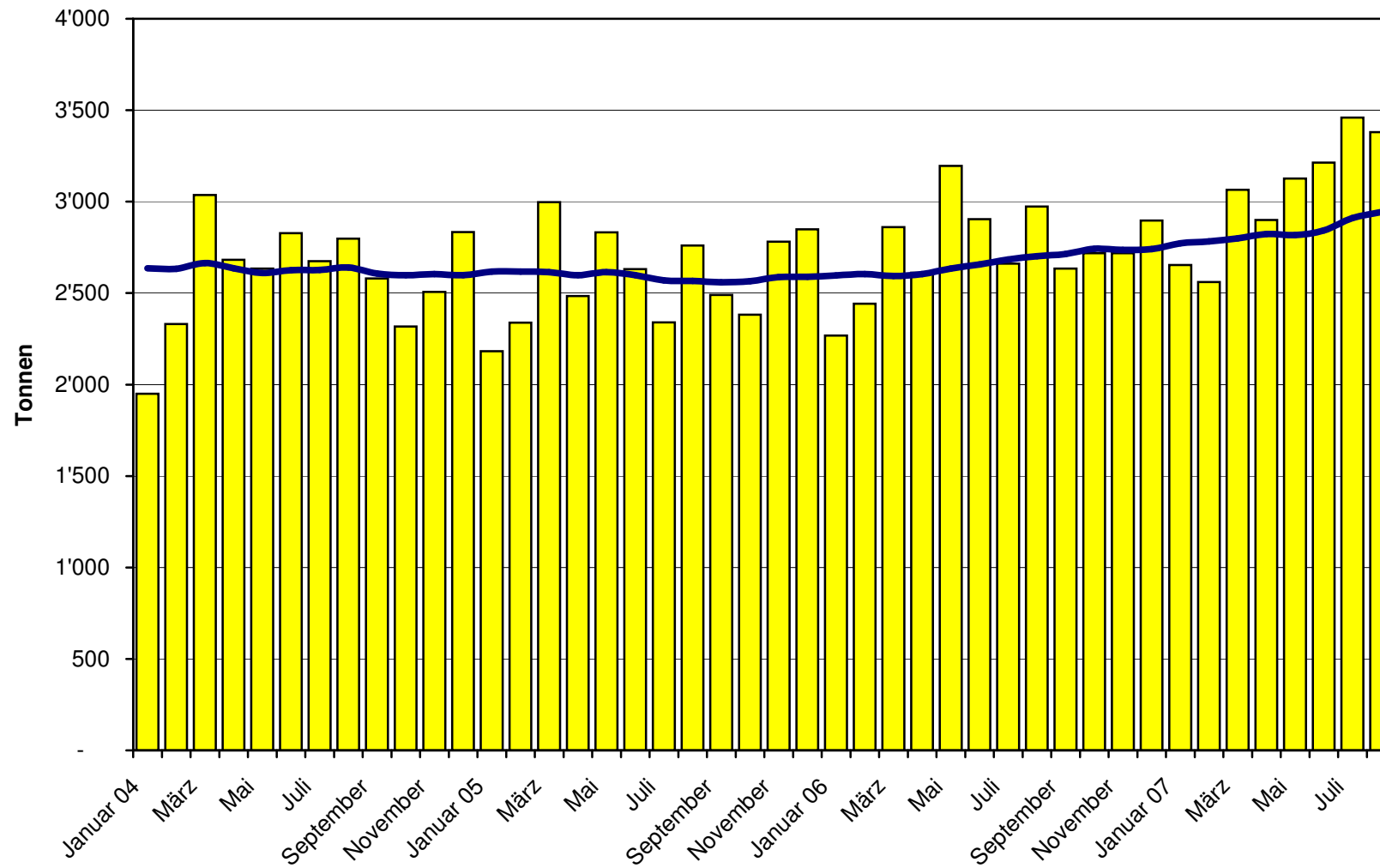
Käseimport nach Ländern, kumuliert

Januar bis August 2006

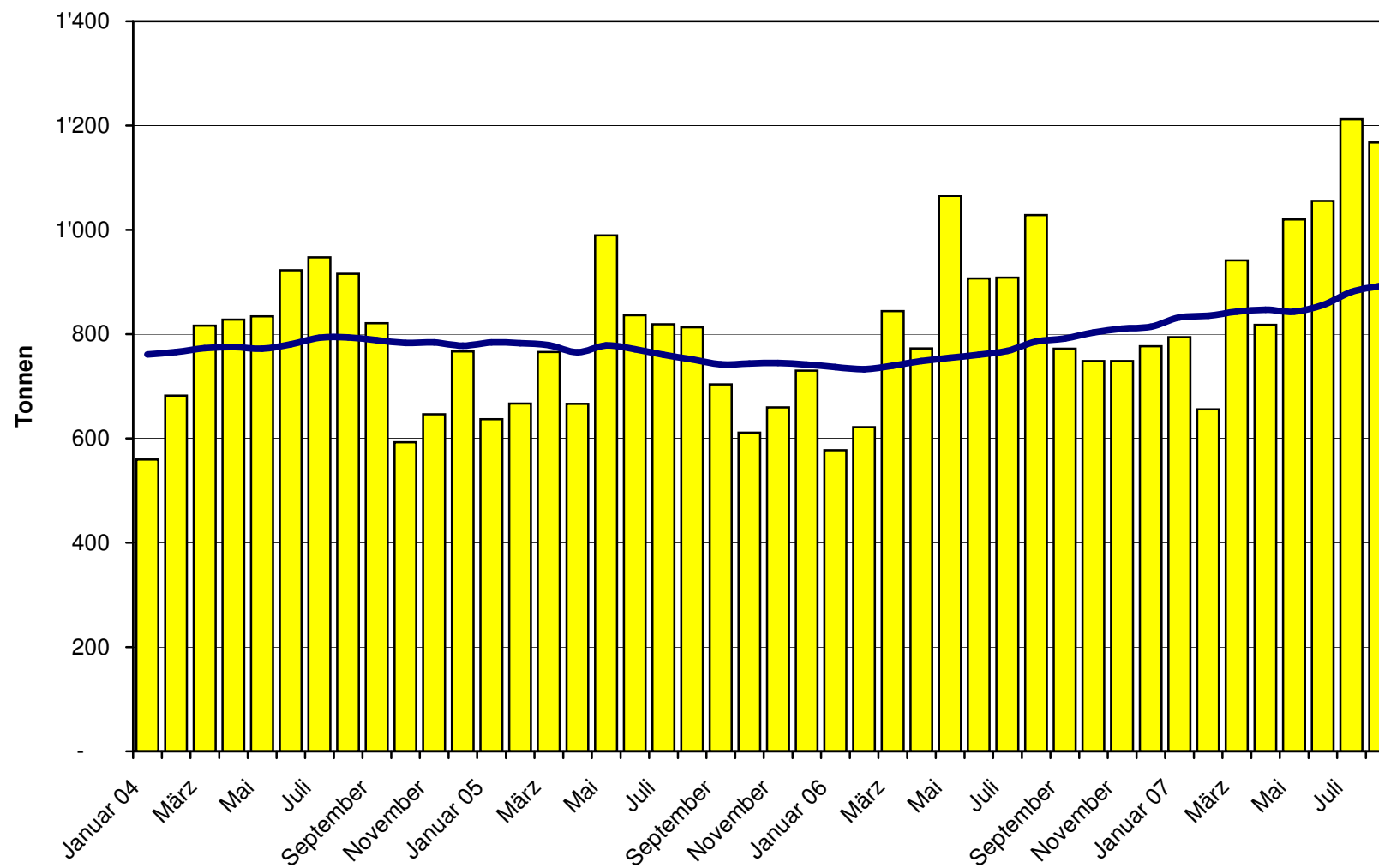
Land	Käseimport nach Ländern, kumuliert												TOTAL
	Tonnen	Tonnen	Tonnen	Tonnen	Tonnen	Tonnen	Tonnen	Tonnen	Tonnen	Tonnen	Tonnen	Tonnen	
EUROPA													
Deutschland	0.0	74.5	706.4	780.9	22.7		733.7	756.4		310.6	466.4		2'314.4
Frankreich	1.2	3.7	1531.1	1536.0	56.4	622.1	2160.9	2839.4	0.3	2011.7	616.0		7'003.5
Italien	710.1	1836.9	1405.2	3952.3	151.1		1011.0	1162.1		5074.0	272.1		10'460.5
Niederlande			7.1	7.1			7.9	7.9		308.9	5.8		329.6
Belgien										5.2			5.2
Luxemburg		0.3		0.3									0.3
Oesterreich		1.1	1.4	2.5			2.8	2.8		275.5	164.6		445.4
Grossbritannien			55.8	55.8			0.2	0.2	0.5	50.8			107.3
Dänemark			383.9	383.9	6.2		61.9	68.1		177.9			629.9
Norwegen									0.0				0.0
Schweden										7.1	1.5		8.5
Portugal							2.4	2.4		43.5			45.9
Spanien							2.1	2.1		165.4			167.5
Griechenland			5.2	5.2			281.1	281.1		2.6			289.0
Europa übrige							1.3	1.3		108.6			109.9
TOTAL EUROPA	711.3	1916.6	4096.0	6723.9	236.3	622.1	4265.3	5123.8	0.8	8542.1	1526.3		21'916.9
Andere Länder													
Kanada										0.0			0.0
USA													-
Nordamerika übrige													-
Lateinamerika							0.0	0.0					0.0
Afrika													-
Asien			0.3	0.3			0.4	0.4					0.7
Australien													-
TOTAL ANDERE LÄNDER			0.3	0.3			0.4	0.4		0.0			0.7
TOTAL	711.3	1916.6	4096.3	6724.2	236.3	622.1	4265.8	5124.2	0.8	8542.1	1526.3		21'917.6

Quelle: OZD

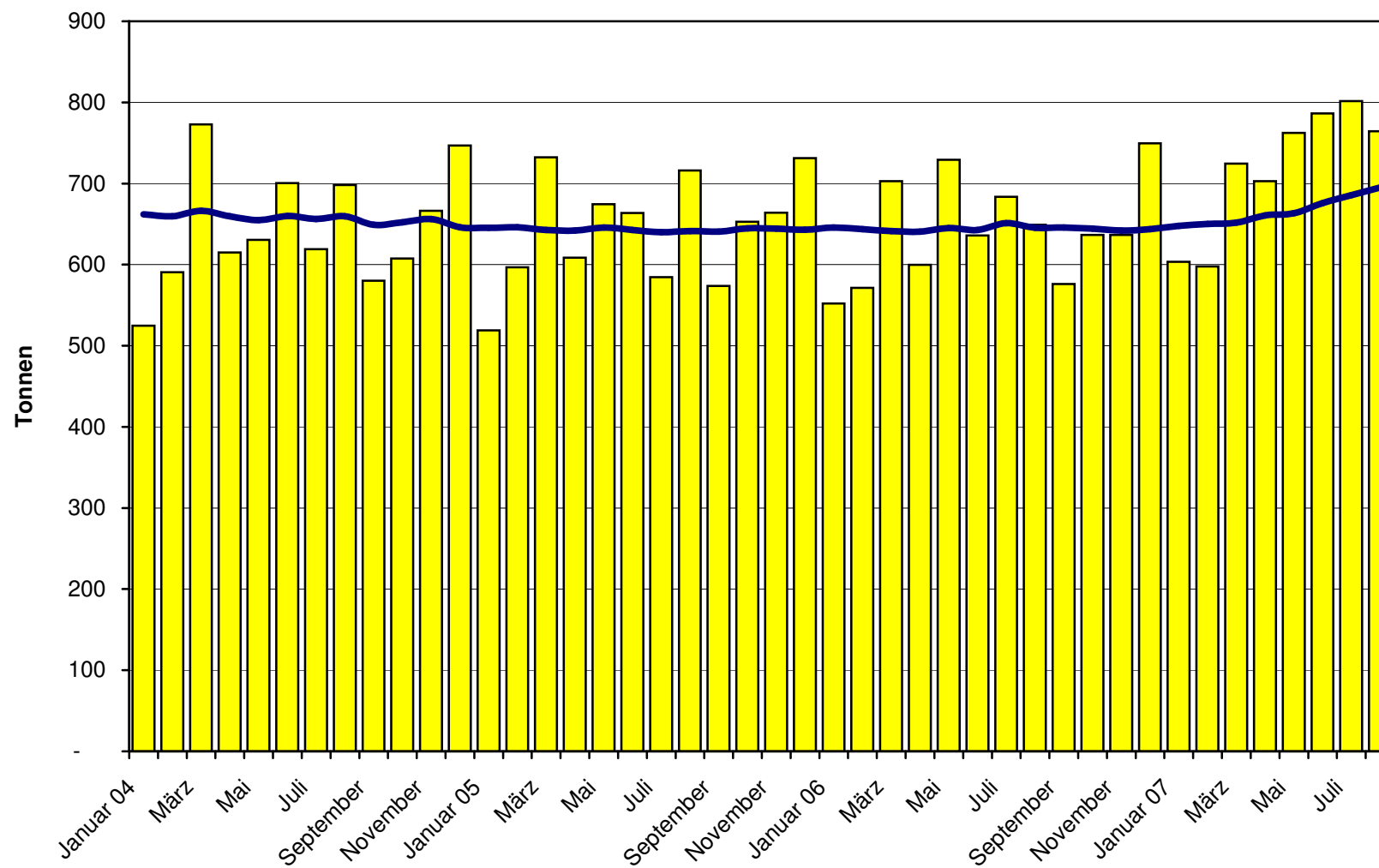
Total Käseimport ab 2004 Mittelwert der letzten 12 Monate



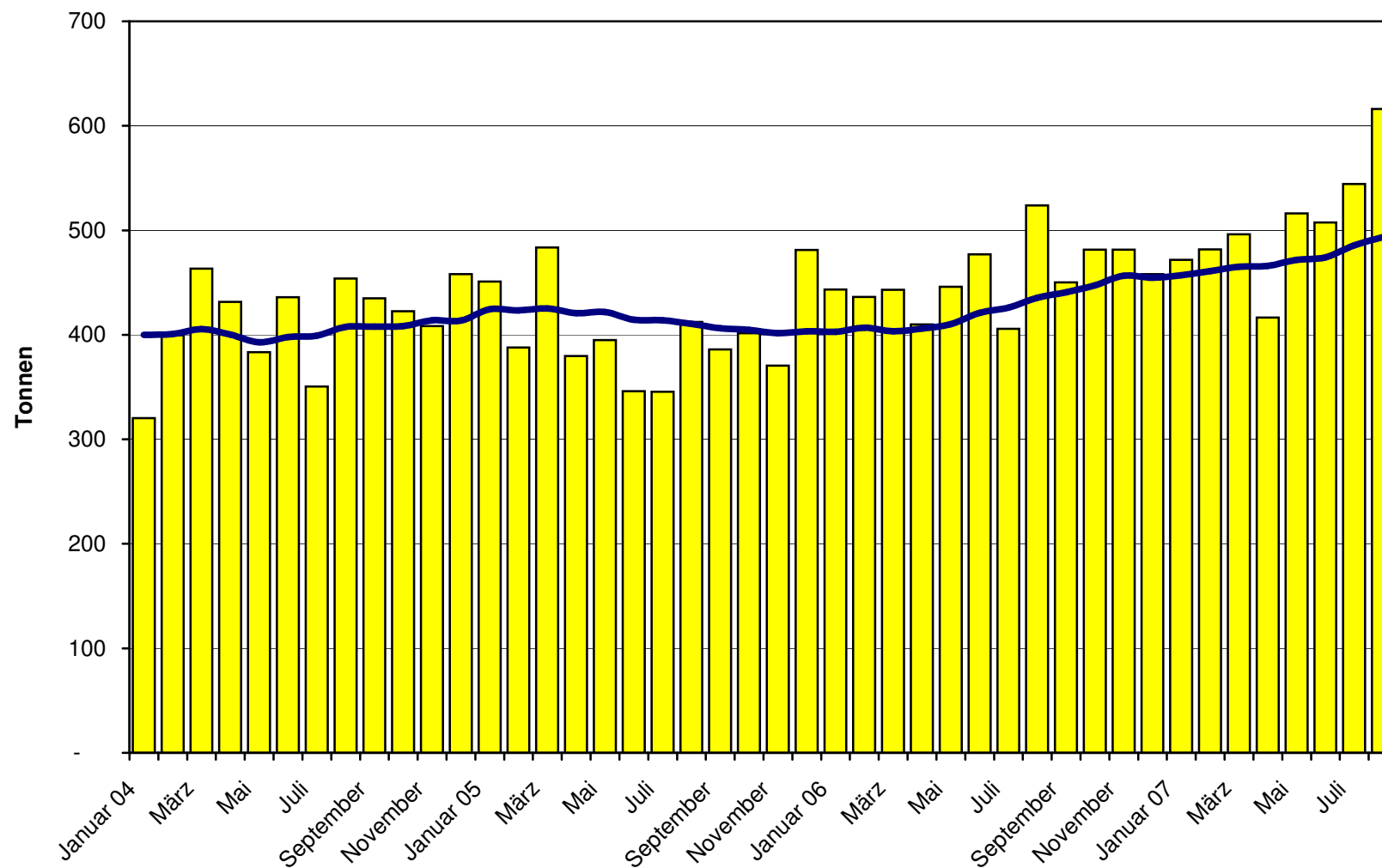
Frischkäse Import ab 2004 Mittelwert der letzten 12 Monate



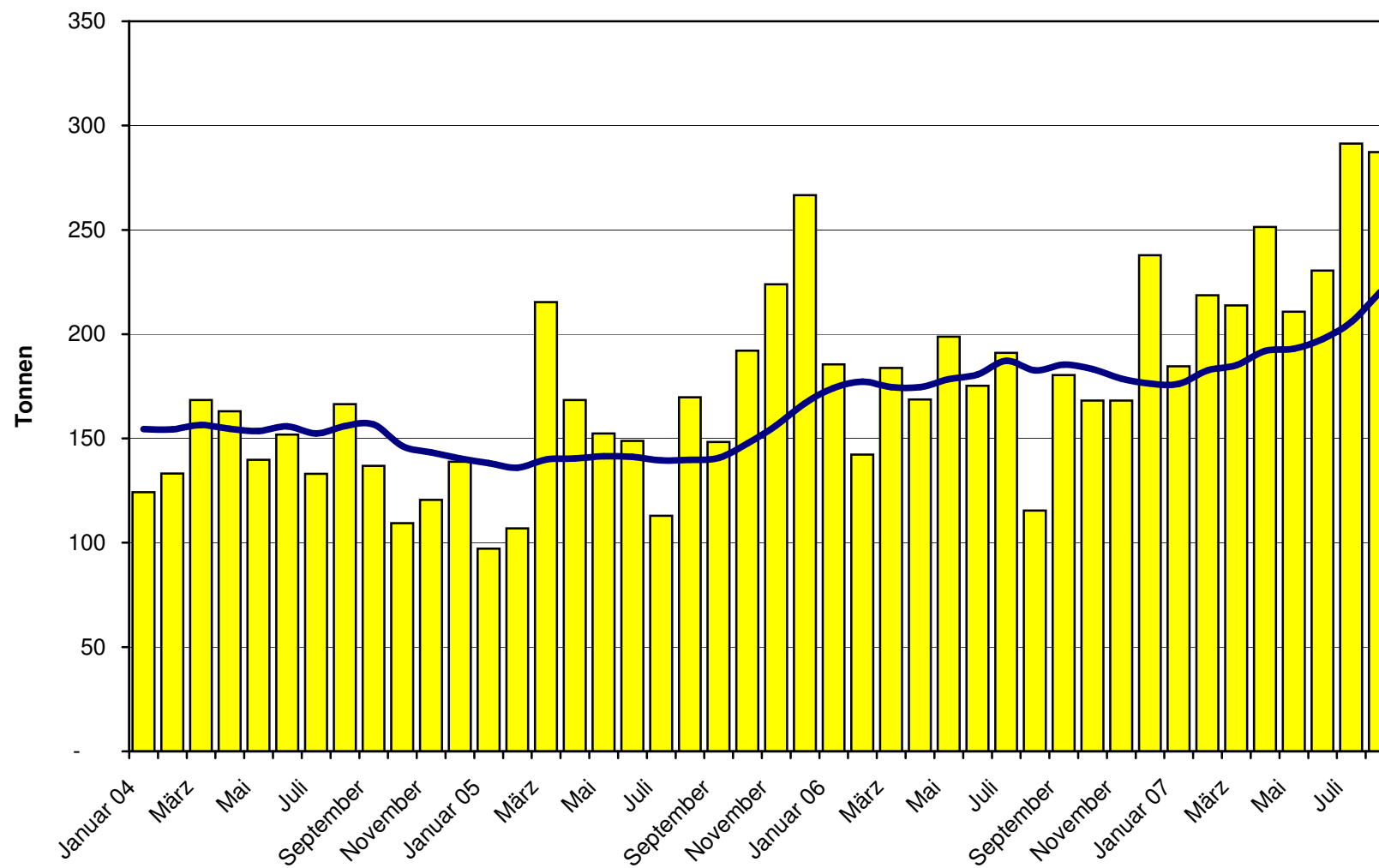
Weichkäse Import ab 2004 Mittelwert der letzten 12 Monate



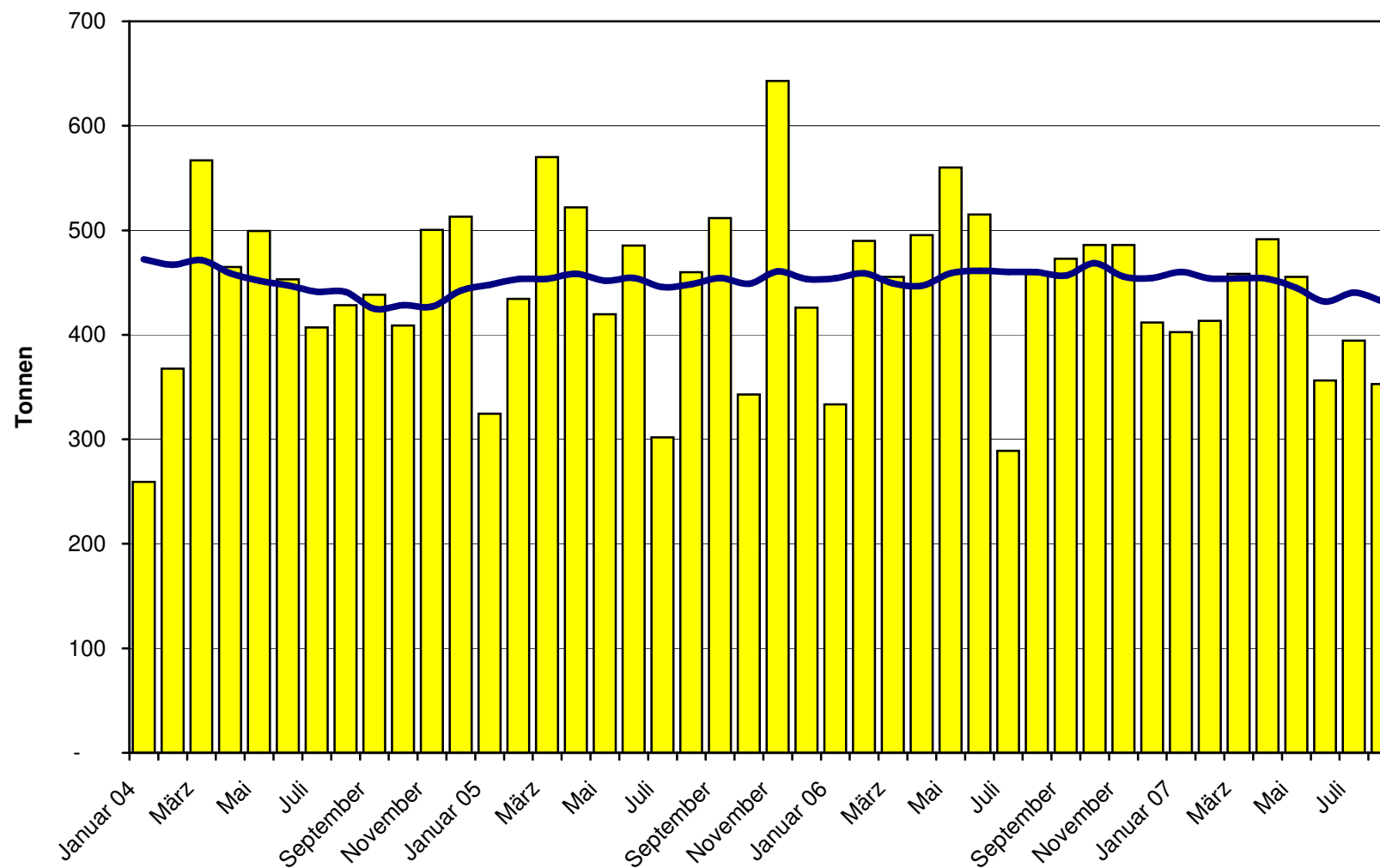
Halbhartkäse Import ab 2004 Mittelwert der letzten 12 Monate



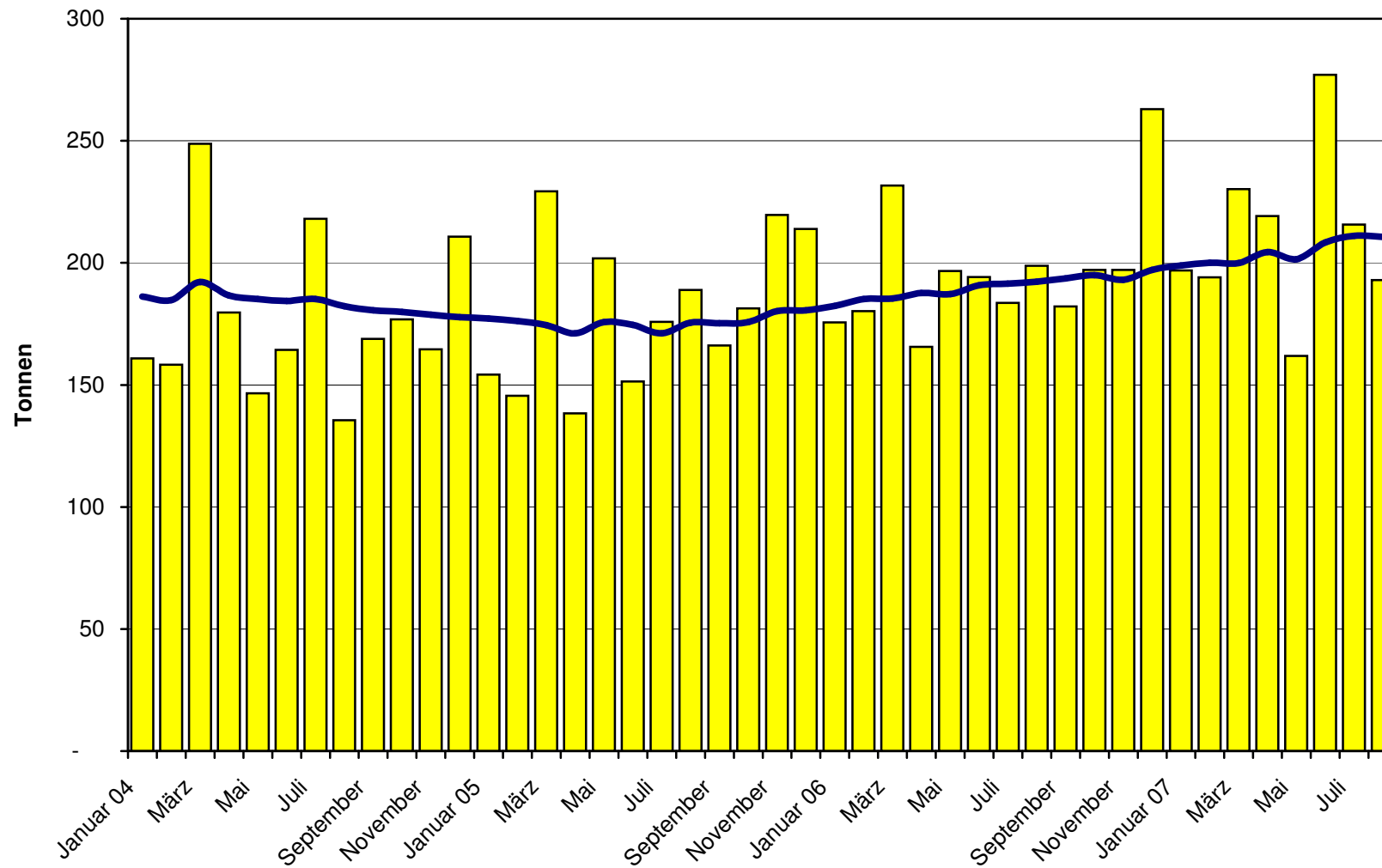
Hartkäse Import ab 2004 Mittelwert der letzten 12 Monate



Extrahartkäse Import ab 2004 Mittelwert der letzten 12 Monate



Schmelzkäse Import ab 2004 Mittelwert der letzten 12 Monate



Käseimporte nach Ländern, August 2007 Total 3'381 Tonnen

