

## Monatsstatistik Milchmarkt

September 2007

Bern, 14. November 2007

### 1 - Milchproduktion / Milchverwertung

- 01 Monatliche Milchproduktion
- 10 Milchverwertung nach Milchäquivalent
- 11 Milchverwertung nach Milchäquivalent / 2007 (Grafik)
- 14.1+14.2 Milchgehaltswerte nach Kanton
- 16 Verfütterte Magermilch und Verkäufe Milchersatzfuttermittel

### 2 - Hergestellte Milchprodukte

- 20 Käseproduktion, monatlich und kumuliert 2007
- 21 Käseproduktion, monatlich und kumuliert 2006
- 22 Käseproduktion im Vergleich zum Vorjahresmonat (Grafik)
- 23 Käseproduktion kumuliert im Vergleich zur Vorjahresperiode (Grafik)
- 24 Käseproduktionanteile je Sorte, kumuliert 2007 (Grafik)
- 25 Konsummilchproduktion
- 26 Butterproduktion und -verkäufe
- 27 Milchspezialitäten
- 28 Milchpulver und Milchkondensat

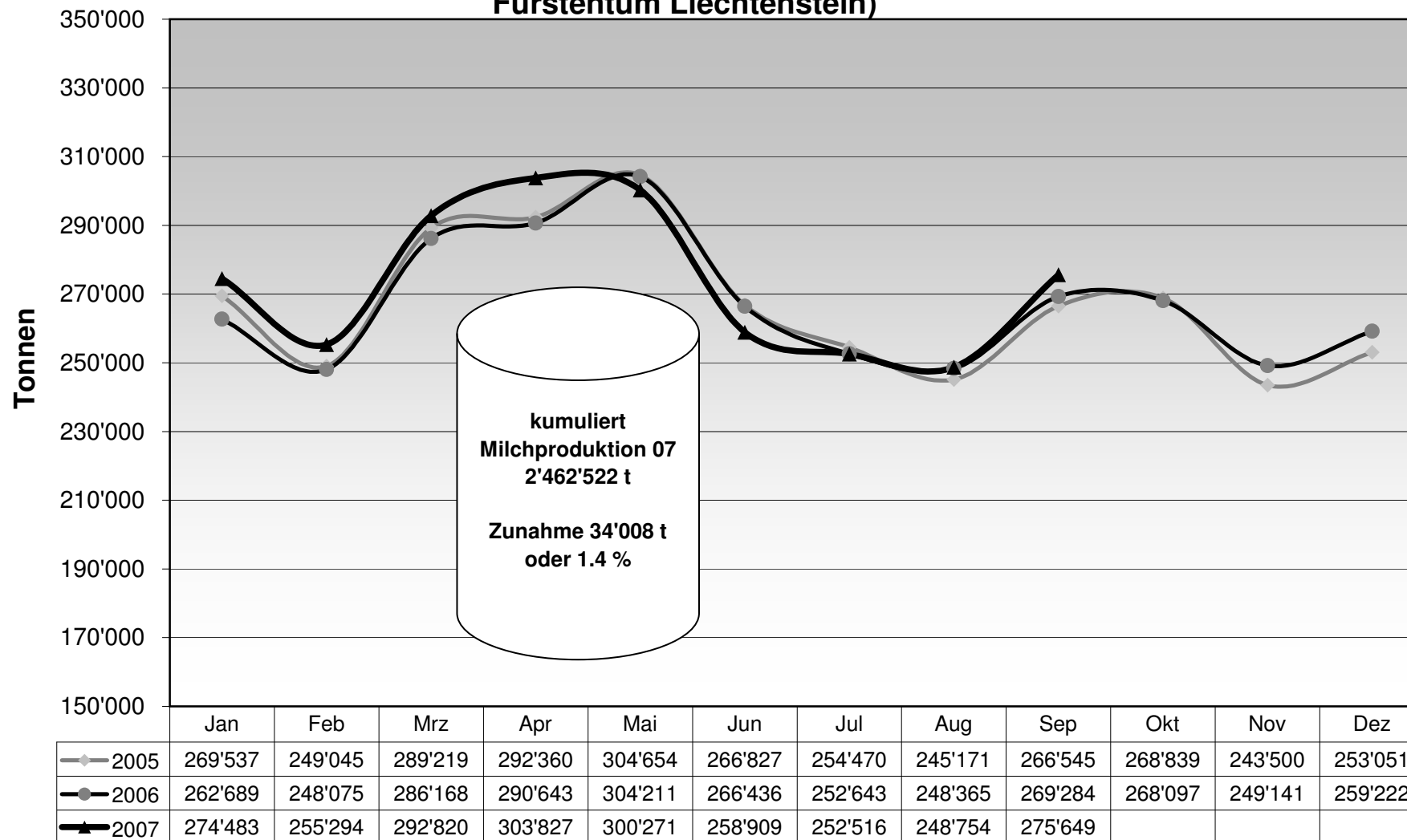
### 3 - Export Käse

- 30 Käseexport nach Produkten/Gruppen
- 31 Käseexport nach Ländern
- 31 Käseexport nach Ländern, Vorjahresmonat
- 32 Käseexport nach Ländern, kumuliert
- 32 Käseexport nach Ländern, kumuliert, Vorjahr
- 33-1 bis 33-10 Käseexport total / ausgewählte Sorten, ab 2004
- 34 Anteil Käseexport je Sorte (Grafik)

### 4 - Import Käse

- 40 Käseimport nach Produkten/Gruppen
- 41 Käseimport nach Ländern
- 41 Käseimport nach Ländern, Vorjahresmonat
- 42 Käseimport nach Ländern, kumuliert
- 42 Käseimport nach Ländern, kumuliert, Vorjahr
- 43.1 bis 43.7 Käseimport total / nach Kategorien, ab 2004
- 44 Anteil Käseimport nach Ländern (Grafik)

### Monatliche Milchproduktion 2007 (inkl. Zonenmilch Genf sowie Milch aus dem Fürstentum Liechtenstein)



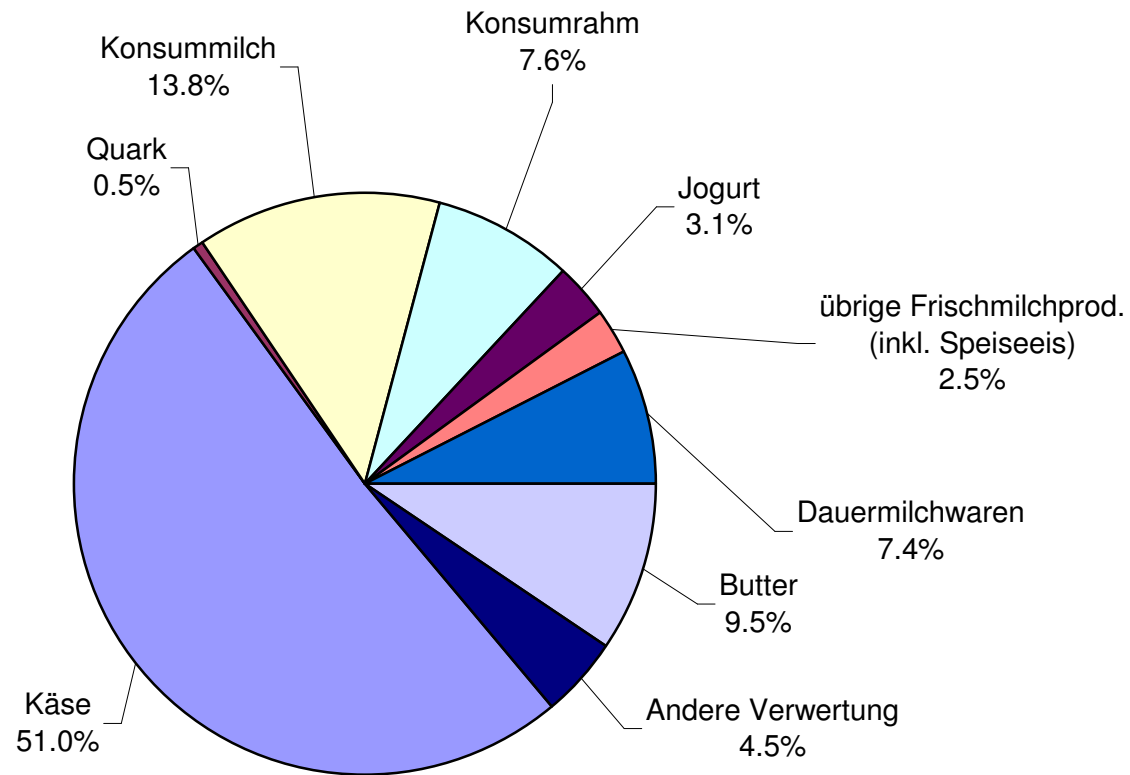
### Milchverwertung nach Milchäquivalent

Milchverwertung zu:	Monatliche Verwertung		Differenz zum Vorjahres-Monat		Kumulierte Verwertung		Differenz zur Vorjahresperiode	
	September 2006	September 2007	Tonnen	(% )	Jan. - Sept. 2006	Jan. - Sept. 2007	Tonnen	(% )
	Tonnen	Tonnen			Tonnen	Tonnen		
Käse	138'848	140'687	1'839	1.3	1'061'780	1'078'771	16'991	1.6
Quark	1'441	1'488	47	3.3	14'164	14'659	495	3.5
Konsummilch	37'587	38'039	452	1.2	331'268	330'345	-923	-0.3
Konsumrahm	20'621	20'879	258	1.3	178'986	188'732	9'746	5.4
Jogurt	8'689	8'481	-208	-2.4	85'832	85'747	-85	-0.1
übrige Frischmilchprod. (inkl. Speiseeis)	7'261	7'016	-245	-3.4	72'445	76'920	4'475	6.2
Dauermilchwaren	20'382	20'525	143	0.7	221'156	228'553	7'397	3.3
Butter	23'968	26'115	2'147	9.0	367'131	349'091	-18'040	-4.9
Andere Verwertung	10'487	12'419	1'932	18.4	95'752	109'704	13'952	14.6
<b>Total Milchverwertung</b>	<b>269'284</b>	<b>275'649</b>	<b>6'365</b>	<b>2.4</b>	<b>2'428'514</b>	<b>2'462'522</b>	<b>34'008</b>	<b>1.4</b>

Ein Milchäquivalent entspricht den Inhaltsstoffen von Eiweiss und Fett eines Kilogramms Milch (Anteil Eiweiss = 0.45 Äquivalent und Anteil Fett = 0.55 Äquivalent)

Beispiele: 1 kg Vollmilch Past/UHT = 0.45 Eiweiss + 0.55 Fett = 1.00 Milchäquivalent  
 1 kg Magermilch Past/UHT = 0.45 Eiweiss + 0.05 Fett = 0.50 Milchäquivalent  
 1 kg Vollrahm Past/UHT = 0.30 Eiweiss + 4.80 Fett = 5.10 Milchäquivalent

## Milchverwertung nach Milchäquivalent September 2007 Total 275'649 Tonnen Milch



Milchgehaltswerte nach Kanton 2007 (Seite 1 / Aargau bis Nidwalden)

Kanton	Inhaltsstoffe	Jan. g/kg	Feb. g/kg	März g/kg	April g/kg	Mai g/kg	Juni g/kg	Juli g/kg	Aug. g/kg	Sept. g/kg	Okt. g/kg	Nov. g/kg	Dez. g/kg	Durchschnitt 2007 g/kg
Aargau	Fett	41.4	41.6	41.6	41.1	39.7	40.0	39.8	40.1	40.5				40.6
	Eiweiss	33.1	33.0	32.6	32.1	31.8	31.6	31.9	32.1	33.1				32.4
	Total	74.5	74.6	74.2	73.2	71.5	71.6	71.7	72.2	73.6				73.0
Appenzell Innerrhoden	Fett	41.4	41.7	41.7	41.3	41.5	41.3	40.8	40.5	41.3				41.3
	Eiweiss	33.5	33.4	33.2	32.8	32.6	32.5	32.8	33.0	33.7				33.1
	Total	74.9	75.1	74.9	74.1	74.1	73.8	73.6	73.5	75.0				74.3
Appenzell Ausserrhoden	Fett	40.4	40.8	40.6	40.4	40.4	40.3	40.0	40.0	39.8				40.3
	Eiweiss	33.6	33.5	33.3	32.8	32.6	32.4	32.7	32.9	33.6				33.0
	Total	74.0	74.3	73.9	73.2	73.0	72.7	72.7	72.9	73.4				73.3
Baselland	Fett	41.0	41.4	41.3	40.8	39.7	39.6	39.6	40.0	40.4				40.4
	Eiweiss	32.5	32.2	32.0	31.6	31.6	31.1	31.6	31.9	32.9				31.9
	Total	73.5	73.5	73.3	72.4	71.3	70.7	71.2	71.9	73.3				72.3
Baselstadt	Fett	41.6	42.6	42.5	40.2	38.5	38.7	38.4	39.2	40.9				40.3
	Eiweiss	32.4	32.6	32.1	31.6	30.9	31.5	32.3	32.1	33.9				32.1
	Total	74.0	75.2	74.6	71.8	69.4	70.2	70.7	71.3	74.8				72.4
Bern	Fett	41.7	41.8	41.3	40.3	39.9	39.8	39.7	39.8	39.9				40.5
	Eiweiss	32.5	32.3	31.8	31.6	31.8	31.9	31.9	32.0	32.8				32.1
	Total	74.2	74.1	73.1	71.9	71.7	71.7	71.6	71.8	72.7				72.5
Freiburg	Fett	40.4	40.6	39.8	38.4	39.0	38.4	39.6	39.6	39.7				39.5
	Eiweiss	32.1	32.0	31.5	31.6	32.0	31.9	32.2	32.4	33.5				32.1
	Total	72.5	72.6	71.3	70.0	71.0	70.3	71.8	72.0	73.2				71.6
Genf	Fett	41.2	42.3	42.0	39.7	38.4	37.7	38.3	38.7	38.0				39.6
	Eiweiss	33.1	34.1	33.1	32.4	32.6	32.0	32.5	32.9	33.9				33.0
	Total	74.3	76.4	75.1	72.1	71.0	69.7	70.8	71.6	71.9				72.5
Glarus	Fett	39.1	39.2	39.2	39.4	40.0	39.6	39.8	40.4	39.6				39.6
	Eiweiss	32.0	31.9	31.7	31.8	31.9	31.7	32.3	32.2	32.9				32.0
	Total	71.1	71.1	70.9	71.2	71.9	71.3	72.1	72.6	72.5				71.6
Graubünden	Fett	38.4	38.3	38.7	38.9	39.2	40.9	40.5	39.7	39.9				39.4
	Eiweiss	31.8	32.0	32.1	31.8	32.3	32.9	33.6	33.4	34.3				32.7
	Total	70.2	70.3	70.8	70.7	71.5	73.8	74.1	73.1	74.2				72.1
Jura	Fett	40.1	40.3	40.3	39.7	39.4	38.2	38.7	38.9	39.5				39.4
	Eiweiss	32.2	32.1	31.7	31.5	31.9	31.3	31.9	32.2	33.4				32.0
	Total	72.3	72.4	72.0	71.2	71.3	69.5	70.6	71.1	72.9				71.5
Luzern	Fett	40.8	40.8	40.9	39.6	40.2	40.0	39.8	40.1	40.3				40.3
	Eiweiss	33.4	33.3	32.8	32.6	32.5	32.1	32.3	32.5	33.8				32.8
	Total	74.2	74.1	73.7	72.2	72.7	72.1	72.1	72.6	74.1				73.1
Neuenburg	Fett	39.8	39.8	39.5	39.1	38.9	38.4	38.5	38.5	39.1				39.1
	Eiweiss	31.8	31.7	31.4	30.9	32.1	31.7	31.7	32.3	33.4				31.9
	Total	71.6	71.5	70.9	70.0	71.0	70.1	70.2	70.8	72.5				71.0
Nidwalden	Fett	39.4	39.8	39.6	38.7	39.1	39.9	39.6	40.0	39.9				39.6
	Eiweiss	32.7	32.7	32.3	32.0	32.0	32.2	32.5	32.5	33.2				32.5
	Total	72.1	72.5	71.9	70.7	71.1	72.1	72.1	72.5	73.1				72.0

Quelle: Suisselab AG Zollikofen / Qualitas AG Zug

Die Angaben werden aus allen Proben (automatisch und handgefasste Proben) welche im Rahmen der Qualitätskontrolle der Milch untersucht werden, ermittelt. **Neu wird in der vorliegenden Tabelle - rückwirkend seit Januar 2007 - der Medianwert (auch Zentralwert genannt) ausgewiesen.**

Milchgehaltswerte nach Kanton 2007 (Seite 2 / Obwalden bis Zürich)

Kanton	Inhaltsstoffe	Jan. g/kg	Feb. g/kg	März g/kg	April g/kg	Mai g/kg	Juni * g/kg	Juli g/kg	Aug. g/kg	Sept. g/kg	Okt. g/kg	Nov. g/kg	Dez. g/kg	Durchschnitt 2007 g/kg
Obwalden	Fett	40.5	40.8	41.0	40.4	39.7	40.8	40.2	40.3	40.2				40.4
	Eiweiss	32.8	32.9	32.5	32.3	32.3	32.2	32.4	32.5	33.5				32.6
	<b>Total</b>	<b>73.3</b>	<b>73.7</b>	<b>73.5</b>	<b>72.7</b>	<b>72.0</b>	<b>73.0</b>	<b>72.6</b>	<b>72.8</b>	<b>73.7</b>				<b>73.0</b>
Schaffhausen	Fett	41.7	40.8	41.4	41.2	40.3	40.0	40.0	40.3	41.1				40.8
	Eiweiss	32.9	32.8	32.7	31.8	31.6	31.4	31.6	31.7	33.1				32.2
	<b>Total</b>	<b>74.6</b>	<b>73.6</b>	<b>74.1</b>	<b>73.0</b>	<b>71.9</b>	<b>71.4</b>	<b>71.6</b>	<b>72.0</b>	<b>74.2</b>				<b>72.9</b>
Schwyz	Fett	39.4	39.7	39.6	39.3	39.4	39.9	39.5	39.4	39.3				39.5
	Eiweiss	33.0	32.9	32.7	32.4	32.3	32.2	32.6	32.7	33.3				32.7
	<b>Total</b>	<b>72.4</b>	<b>72.6</b>	<b>72.3</b>	<b>71.7</b>	<b>71.7</b>	<b>72.1</b>	<b>72.1</b>	<b>72.1</b>	<b>72.6</b>				<b>72.2</b>
St. Gallen	Fett	40.5	40.8	40.7	40.2	40.2	40.3	40.1	40.1	40.1				40.3
	Eiweiss	33.5	33.4	33.2	32.9	32.4	32.3	32.7	32.7	33.6				33.0
	<b>Total</b>	<b>74.0</b>	<b>74.2</b>	<b>73.9</b>	<b>73.1</b>	<b>72.6</b>	<b>72.6</b>	<b>72.8</b>	<b>72.8</b>	<b>73.7</b>				<b>73.3</b>
Solothurn	Fett	41.7	42.1	41.9	41.2	40.2	39.6	39.6	39.9	40.4				40.7
	Eiweiss	32.9	32.7	32.3	32.0	31.7	31.5	31.8	32.1	33.2				32.2
	<b>Total</b>	<b>74.6</b>	<b>74.8</b>	<b>74.2</b>	<b>73.2</b>	<b>71.9</b>	<b>71.1</b>	<b>71.4</b>	<b>72.0</b>	<b>73.6</b>				<b>73.0</b>
Tessin	Fett	38.5	38.7	37.9	38.0	38.8	39.4	38.7	39.5	40.5				38.9
	Eiweiss	32.5	32.2	32.1	31.8	32.2	32.4	32.1	32.3	34.3				32.4
	<b>Total</b>	<b>71.0</b>	<b>70.9</b>	<b>70.0</b>	<b>69.8</b>	<b>71.0</b>	<b>71.8</b>	<b>70.8</b>	<b>71.8</b>	<b>74.8</b>				<b>71.3</b>
Thurgau	Fett	41.1	40.5	41.0	39.8	39.8	40.0	39.8	40.0	40.2				40.2
	Eiweiss	33.8	33.6	33.3	33.1	32.8	32.3	32.6	32.9	33.8				33.1
	<b>Total</b>	<b>74.9</b>	<b>74.1</b>	<b>74.3</b>	<b>72.9</b>	<b>72.6</b>	<b>72.3</b>	<b>72.4</b>	<b>72.9</b>	<b>74.0</b>				<b>73.4</b>
Uri	Fett	40.8	41.3	40.6	39.4	40.3	43.4	40.8	40.8	40.9				40.9
	Eiweiss	32.7	32.9	32.6	32.4	32.4	32.6	33.0	32.9	33.6				32.8
	<b>Total</b>	<b>73.5</b>	<b>74.2</b>	<b>73.2</b>	<b>71.8</b>	<b>72.7</b>	<b>75.9</b>	<b>73.8</b>	<b>73.7</b>	<b>74.5</b>				<b>73.7</b>
Waadt	Fett	39.3	39.7	39.2	37.6	37.7	38.0	38.1	38.5	38.8				38.5
	Eiweiss	32.2	32.2	31.7	31.6	32.0	32.1	32.3	32.6	33.8				32.3
	<b>Total</b>	<b>71.5</b>	<b>71.9</b>	<b>70.9</b>	<b>69.2</b>	<b>69.7</b>	<b>70.1</b>	<b>70.4</b>	<b>71.1</b>	<b>72.6</b>				<b>70.8</b>
Wallis	Fett	36.8	37.4	36.8	36.9	37.8	39.1	40.4	41.1	40.0				38.5
	Eiweiss	31.3	31.5	31.5	31.6	32.1	32.9	32.7	33.1	34.1				32.3
	<b>Total</b>	<b>68.1</b>	<b>68.9</b>	<b>68.3</b>	<b>68.5</b>	<b>69.9</b>	<b>72.0</b>	<b>73.1</b>	<b>74.2</b>	<b>74.1</b>				<b>70.8</b>
Zug	Fett	40.9	40.5	40.6	39.7	39.7	39.7	39.9	40.1	40.2				40.1
	Eiweiss	33.3	33.4	33.0	32.5	32.1	32.2	32.6	32.8	33.7				32.8
	<b>Total</b>	<b>74.2</b>	<b>73.9</b>	<b>73.6</b>	<b>72.2</b>	<b>71.8</b>	<b>71.9</b>	<b>72.5</b>	<b>72.9</b>	<b>73.9</b>				<b>73.0</b>
Zürich	Fett	41.6	41.2	41.5	40.9	40.1	39.8	40.0	40.1	40.4				40.6
	Eiweiss	33.5	33.3	32.9	32.6	32.3	32.0	32.3	32.6	33.6				32.8
	<b>Total</b>	<b>75.1</b>	<b>74.5</b>	<b>74.4</b>	<b>73.5</b>	<b>72.4</b>	<b>71.8</b>	<b>72.3</b>	<b>72.7</b>	<b>74.0</b>				<b>73.4</b>
Durchschnittsgehalt CH	Fett	40.7	40.9	40.6	39.8	39.6	39.7	39.7	39.8	40.0				40.1
	Eiweiss	32.8	32.7	32.3	32.1	32.1	32.0	32.2	32.4	33.4				32.4
	<b>Total</b>	<b>73.5</b>	<b>73.6</b>	<b>72.9</b>	<b>71.9</b>	<b>71.7</b>	<b>71.7</b>	<b>71.9</b>	<b>72.2</b>	<b>73.4</b>				<b>72.5</b>

Quelle: Suisselab AG Zollikofen / Qualitas AG Zug

Die Angaben werden aus allen Proben (automatisch und handgefasste Proben) welche im Rahmen der Qualitätskontrolle der Milch untersucht werden, ermittelt. **Neu wird in der vorliegenden Tabelle - rückwirkend seit Januar 2007 - der Medianwert (auch Zentralwert genannt) ausgewiesen.**

### Verfütterte Magermilch

	Monatliche Verwertung		Differenz zum Vorjahres-Monat		Kumulierte Verwertung		Differenz zur Vorjahresperiode	
	<i>September 2006</i>	<i>September 2007</i>			<i>Jan. - Sept. 2006</i>	<i>Jan. - Sept. 2007</i>		
	Tonnen	Tonnen	Tonnen	(%)	Tonnen	Tonnen	Tonnen	(%)
<b>Total verfütterte Magermilch</b>	828	746	-82	-9.9	4'607	4'403	-204	-4.4

### Verkäufe Milchersatzfuttermittel

	Monatliche Verkäufe		Differenz zum Vorjahres-Monat		Kumulierte Verkäufe		Differenz zur Vorjahresperiode	
	<i>September 2006</i>	<i>September 2007</i>			<i>Jan. - Sept. 2006</i>	<i>Jan. - Sept. 2007</i>		
	Tonnen	Tonnen	Tonnen	(%)	Tonnen	Tonnen	Tonnen	(%)
MEF Kälbermast > 30%	1'549	1'141	-408	-26.3	10'104	13'258	3'154	31.2
MEF Kälberaufzucht > 30%	172	283	111	64.5	1'596	2'008	412	25.8
MEF Andere > 30%	9	7	-2	-22.2	156	147	-9	-5.8
MEF Kälbermast < 30%	18	29	11	61.1	193	159	-34	-17.6
MEF Kälberaufzucht < 30%	9	10	1	11.1	45	51	6	13.3
MEF Andere < 30%	8	7	-1	-12.5	112	85	-27	-24.1
<b>Total Milchersatzfuttermittel</b>	1'765	1'477	-288	-16.3	12'206	15'708	3'502	28.7

### Käseproduktion 2007 kumuliert mit Vorjahresvergleich

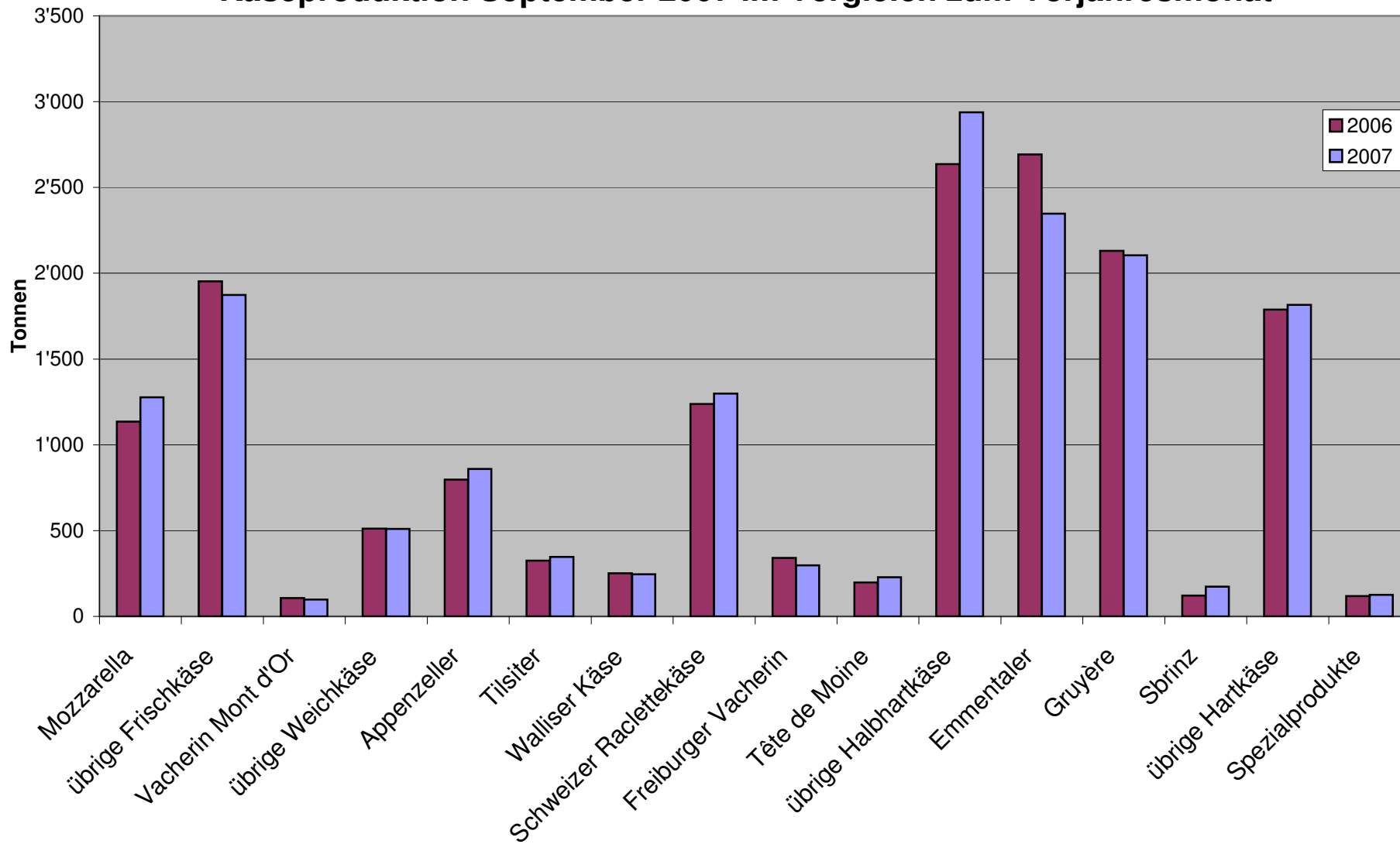
	Jan.	Feb.	März	April	Mai	Juni	Juli	Aug.	Sept.	Okt.	Nov.	Dez.	Kumuliert 2006 Tonnen	Kumuliert 2007 Tonnen	Differenz zur Vorjahresperiode	
	Tonnen	Tonnen	Tonnen	Tonnen	Tonnen	Tonnen	Tonnen	Tonnen	Tonnen	Tonnen	Tonnen	Tonnen			Tonnen	Prozent
Quark	869	834	999	873	1'006	882	899	915	835				7'750	8'112	362	4.7
Mozzarella	1'157	1'054	1'331	1'400	1'583	1'514	1'523	1'521	1'277				12'052	12'360	308	2.6
Mascarpone	49	58	59	54	54	53	53	50	40				452	470	18	4.0
Ubrige Frischkäse	1'232	1'103	1'328	1'178	1'427	1'268	1'114	1'196	999				11'074	10'845	-229	-2.1
<b>Frischkäse total</b>	<b>3'308</b>	<b>3'050</b>	<b>3'717</b>	<b>3'505</b>	<b>4'070</b>	<b>3'717</b>	<b>3'590</b>	<b>3'681</b>	<b>3'151</b>				<b>31'330</b>	<b>31'789</b>	<b>459</b>	<b>1.5</b>
Weisseschimmelkäse, mager bis viertelfett																
Weisseschimmelkäse, halb- bis vollfett	114	138	100	123	117	112	106	120	110				1'132	1'040	-92	-8.1
Weisseschimmelkäse, überfett	117	123	119	109	132	124	112	120	108				1'026	1'064	38	3.7
Blau-, Grünschimmelkäse																
Tomme	176	146	143	164	188	157	179	208	175				1'533	1'536	3	0.2
Vacherin Mont d'Or	61	34	8					43	98				234	244	10	4.3
Anderer Weichkäse mager, viertelfett	13	10	12	11	14	21	3	9	4				54	97	43	79.6
Anderer Weichkäse, halb- bis vollfett	60	68	65	67	77	63	64	65	70				586	599	13	2.2
Anderer Weichkäse, überfett	55	39	42	42	47	35	40	36	43				428	379	-49	-11.4
<b>Weichkäse total</b>	<b>596</b>	<b>559</b>	<b>488</b>	<b>517</b>	<b>577</b>	<b>512</b>	<b>504</b>	<b>600</b>	<b>608</b>				<b>4'995</b>	<b>4'961</b>	<b>-34</b>	<b>-0.7</b>
Appenzeller Käse	652	615	725	656	673	731	762	787	860				6'438	6'461	23	0.4
Tilsiter	331	306	385	344	391	312	361	341	347				3'161	3'118	-43	-1.4
Walliser Käse (Walliser Raclettekäse)	198	195	230	227	214	126	67	62	245				1'572	1'564	-8	-0.5
Schweizer Raclettekäse	638	474	628	897	1'075	1'030	1'307	1'345	1'298				8'647	8'692	45	0.5
Vacherin Fribourgeois	135	108	116	119	134	197	218	255	298				1'627	1'580	-47	-2.9
Tête de Moine	173	148	164	158	170	165	189	212	228				1'516	1'607	91	6.0
Jurakäse	16	19	27	29	24	18	18	17	14				139	182	43	30.9
Winzerkäse	35	32	34	24	31	22	24	28	24				293	254	-39	-13.3
Mutschli	35	34	50	35	39	44	41	44	79				364	401	37	10.2
Alpkäse halbhart					1	5	3	47	1'396				1'189	1'452	263	22.1
Bündner Bergkäse	80	82	86	87	90	69	42	19	22				578	577	-1	-0.2
Berg- und Schnittkäse halbhart	127	120	165	159	155	136	117	124	117				1'042	1'220	178	17.1
St. Paulin Suisse	63	64	85	64	78	41	77	84	42				587	598	11	1.9
Schweizer Edamer	42	19	33	49	49	38	33	38	8				489	309	-180	-36.8
Kaltgerieft Käse	2	1	1	2	2	1	2	1	2				15	14	-1	-6.7
Halbhartkäse mit Schimmelbildung	12	11	13	18	20	20	12	10	20				118	136	18	15.3
Conveniencekäse	118	75	98	95	130	96	88	109	62				853	871	18	2.1
Schmelzrohware, vollfett	122	128	148	109	82	100	67	94	147				934	997	63	6.7
Anderer Halbhartkäse, mager bis viertelfett	61	53	53	75	60	61	40	46	49				571	498	-73	-12.8
Anderer Halbhartkäse, halb- bis vollfett	722	626	724	756	729	708	713	742	782				6'000	6'502	502	8.4
Anderer Halbhartkäse, überfett	152	141	192	194	147	167	126	174	174				1'229	1'467	238	19.4
<b>Halbhartkäse total</b>	<b>3'713</b>	<b>3'253</b>	<b>3'955</b>	<b>4'097</b>	<b>4'292</b>	<b>4'085</b>	<b>4'307</b>	<b>4'579</b>	<b>6'214</b>				<b>37'356</b>	<b>38'495</b>	<b>1'139</b>	<b>3.0</b>
Emmentaler	2'859	2'626	2'984	2'931	3'106	2'563	2'161	1'736	2'348				25'688	23'314	-2'374	-9.2
Switzerland Swiss	157	155	290	305	337	313	243	214	222				1'651	2'236	585	35.4
Gruyère	2'414	2'292	2'648	2'693	2'843	2'388	2'277	2'095	2'105				21'718	21'755	37	0.2
Alpkäse hart	1			-1	49	135	126	190	1'011				1'457	1'511	54	3.7
Anderer Hartkäse, mager bis viertelfett	2	1	2	8	12	8	4	5	3				84	45	-39	-46.4
Anderer Hartkäse, halb- bis vollfett	756	706	773	963	787	635	641	754	574				4'870	6'589	1'719	35.3
Anderer Hartkäse, überfett	4	4	6	10	11	7	10	8	6				15	66	51	340.0
<b>Hartkäse total</b>	<b>6'193</b>	<b>5'784</b>	<b>6'703</b>	<b>6'909</b>	<b>7'145</b>	<b>6'049</b>	<b>5'462</b>	<b>5'002</b>	<b>6'269</b>				<b>55'483</b>	<b>55'516</b>	<b>33</b>	<b>0.1</b>
Sbrinz	161	154	180	176	191	172	136	125	173				1'248	1'468	220	17.6
<b>Extra Hartkäse total</b>	<b>161</b>	<b>154</b>	<b>180</b>	<b>176</b>	<b>191</b>	<b>172</b>	<b>136</b>	<b>125</b>	<b>173</b>				<b>1'248</b>	<b>1'468</b>	<b>220</b>	<b>17.6</b>
Reiner Ziegenkäse	22	37	67	92	95	81	75	74	113				583	656	73	12.5
Reiner Schafkäse	12	14	21	24	27	21	18	17	13				155	167	12	7.7
<b>Spezialprodukte total</b>	<b>33</b>	<b>50</b>	<b>88</b>	<b>116</b>	<b>121</b>	<b>102</b>	<b>94</b>	<b>91</b>	<b>126</b>				<b>735</b>	<b>821</b>	<b>86</b>	<b>11.7</b>
<b>Total alle Käsesorten</b>	<b>14'003</b>	<b>12'849</b>	<b>15'132</b>	<b>15'319</b>	<b>16'394</b>	<b>14'637</b>	<b>14'092</b>	<b>14'077</b>	<b>16'541</b>				<b>131'145</b>	<b>133'044</b>	<b>1'899</b>	<b>1.4</b>

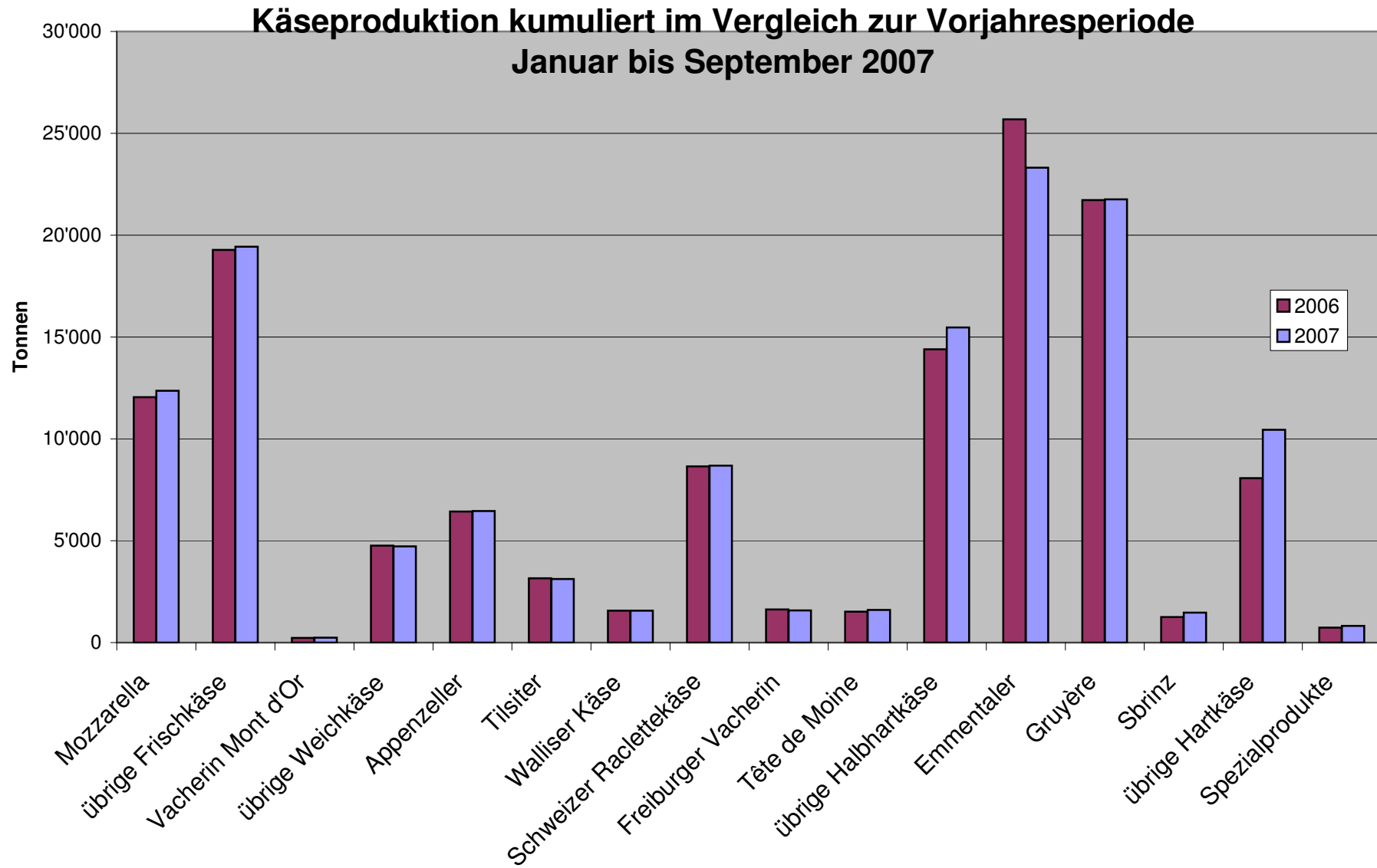


## Käseproduktion 2006

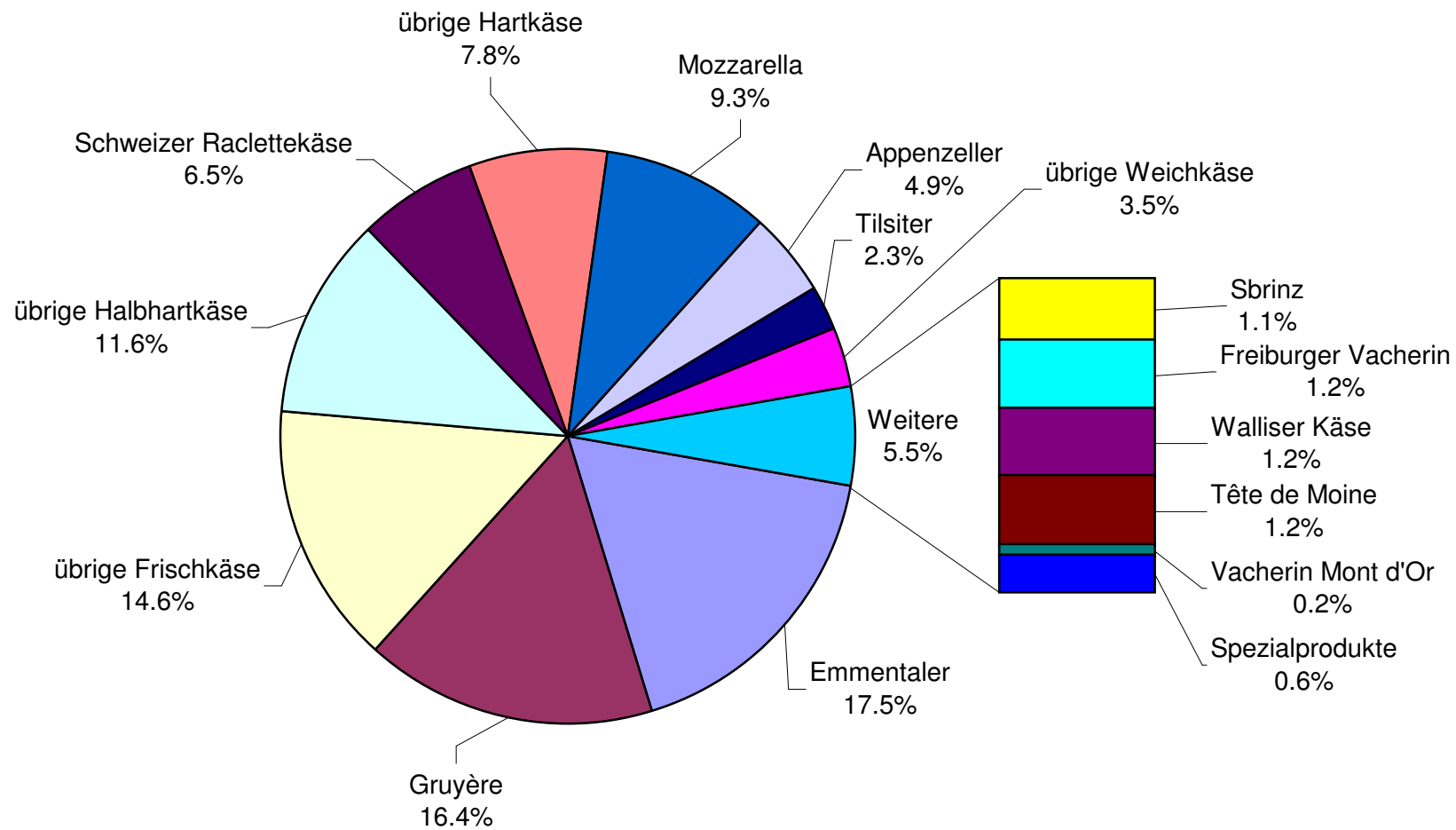
	Jan.	Feb.	März	April	Mai	Juni	Juli	Aug.	Sept.	Okt.	Nov.	Dez.	Kumuliert 2006
	Tonnen	Tonnen	Tonnen	Tonnen	Tonnen	Tonnen	Tonnen	Tonnen	Tonnen	Tonnen	Tonnen	Tonnen	Tonnen
Quark	825	776	930	811	891	943	842	920	812	765	859	726	10'100
Mozzarella	1'072	1'064	1'288	1'243	1'563	1'705	1'559	1'423	1'135	1'169	1'143	1'106	15'470
Mascarpone	42	39	61	49	68	45	45	52	51	56	83	82	673
Übrige Frischkäse	1'217	1'038	1'351	1'180	1'428	1'318	1'153	1'299	1'090	1'081	1'097	1'053	14'305
<b>Frischkäse total</b>	<b>3'156</b>	<b>2'917</b>	<b>3'631</b>	<b>3'283</b>	<b>3'951</b>	<b>4'011</b>	<b>3'599</b>	<b>3'694</b>	<b>3'088</b>	<b>3'072</b>	<b>3'182</b>	<b>2'967</b>	<b>40'551</b>
Weisseschimmelkäse, mager bis viertelfett													
Weisseschimmelkäse, halb- bis vollfett	131	115	138	119	128	130	103	159	109	117	139	101	1'489
Weisseschimmelkäse, überfett	94	97	120	124	132	123	89	116	131	117	128	99	1'370
Blau-, Grünschimmelkäse													
Tomme	160	164	169	158	180	192	152	199	159	158	173	123	1'987
Vacherin Mont d'Or	57	22	11					37	107	104	104	69	511
Anderer Weichkäse mager, viertelfett	2	18	10	5	4	7	3	3	2	5	11	7	77
Anderer Weichkäse, halb- bis vollfett	55	69	67	66	65	68	61	68	67	66	70	50	772
Anderer Weichkäse, überfett	57	49	43	44	54	44	38	55	44	55	46	37	566
<b>Weichkäse total</b>	<b>556</b>	<b>534</b>	<b>559</b>	<b>516</b>	<b>564</b>	<b>564</b>	<b>445</b>	<b>638</b>	<b>619</b>	<b>623</b>	<b>671</b>	<b>485</b>	<b>6'774</b>
Appenzeller Käse	693	595	637	672	738	747	747	811	798	718	718	788	8'662
Tilsiter	380	322	390	350	387	383	296	328	325	342	301	318	4'122
Walliser Käse (Walliser Raclettekäse)	192	182	238	220	225	146	68	49	252	187	143	156	2'058
Schweizer Raclettekäse	598	445	721	831	1'124	1'187	1'249	1'254	1'238	1'031	701	492	10'871
Vacherin Fribourgeois	133	101	82	66	142	195	262	305	341	281	221	214	2'343
Tête de Moine	170	144	147	140	170	171	169	207	198	200	171	177	2'064
Jurakäse	19	13	19	18	22	16	13	8	11	18	11	17	185
Winzerkäse	37	30	31	31	32	31	34	36	31	34	31	33	391
Mutschli	37	33	38	32	42	46	30	36	70	60	47	34	505
Alpkäse halbhart					2	3	3	17	1'164	371	68	1	1'629
Bündner Bergkäse	86	76	86	85	88	74	47	16	20	38	61	77	754
Berg- und Schnittkäse halbhart	115	114	115	123	145	142	95	82	111	120	107	127	1'396
St. Paulin Suisse	80	66	49	46	73	58	81	68	66	73	52	97	809
Schweizer Edamer	53	47	55	45	85	49	46	60	49	42	28	47	606
Kaltgereifte Käse	2	1	1	2	3		2	1	3	2	2	2	21
Halbhartkäse mit Schimmelbildung	11	11	11	12	19	23	7	6	18	18	12	11	159
Conveniencekäse	95	103	128	96	139	69	59	79	85	97	97	60	1'107
Schmelzrohware, vollfett	100	121	152	94	106	87	85	96	93	96	103	124	1'257
Anderer Halbhartkäse, mager bis viertelfett	66	66	75	65	81	62	54	49	53	58	53	46	728
Anderer Halbhartkäse, halb- bis vollfett	703	603	723	671	717	648	606	615	714	758	758	739	8'255
Anderer Halbhartkäse, überfett	123	102	188	160	135	103	110	160	148	137	154	123	1'643
<b>Halbhartkäse total</b>	<b>3'690</b>	<b>3'174</b>	<b>3'887</b>	<b>3'758</b>	<b>4'473</b>	<b>4'239</b>	<b>4'062</b>	<b>4'285</b>	<b>5'788</b>	<b>4'681</b>	<b>3'840</b>	<b>3'683</b>	<b>49'560</b>
Emmentaler	2'681	2'520	2'975	3'029	3'184	2'875	2'871	2'860	2'693	2'777	2'695	2'734	33'894
Switzerland Swiss	155	200	156	168	188	134	143	208	299	304	237	169	2'361
Gruyère	2'343	2'227	2'638	2'684	2'810	2'455	2'315	2'116	2'130	2'314	2'113	2'222	28'367
Alpkäse hart					27	115	134	147	1'034	376	79	1	1'913
Anderer Hartkäse, mager bis viertelfett	3	4	9	8	13	14	14	10	9	2	8	2	96
Anderer Hartkäse, halb- bis vollfett	544	497	643	639	685	510	487	424	441	568	652	694	6'784
Anderer Hartkäse, überfett	2		1	2	2	2	2	2	4	4	4	3	26
<b>Hartkäse total</b>	<b>5'728</b>	<b>5'448</b>	<b>6'422</b>	<b>6'530</b>	<b>6'909</b>	<b>6'105</b>	<b>5'964</b>	<b>5'767</b>	<b>6'610</b>	<b>6'345</b>	<b>5'788</b>	<b>5'825</b>	<b>73'441</b>
Sbrinz	136	120	129	142	162	163	150	125	121	149	132	135	1'664
<b>Extra Hartkäse total</b>	<b>136</b>	<b>120</b>	<b>129</b>	<b>142</b>	<b>162</b>	<b>163</b>	<b>150</b>	<b>125</b>	<b>121</b>	<b>149</b>	<b>132</b>	<b>135</b>	<b>1'664</b>
Reiner Ziegenkäse	17	33	55	70	84	80	71	67	106	91	41	28	743
Reiner Schafkäse	11	14	18	19	25	21	18	16	13	10	10	10	185
<b>Spezialprodukte total</b>	<b>27</b>	<b>47</b>	<b>73</b>	<b>89</b>	<b>108</b>	<b>100</b>	<b>89</b>	<b>83</b>	<b>119</b>	<b>101</b>	<b>51</b>	<b>38</b>	<b>925</b>
<b>Total alle Käsesorten</b>	<b>13'293</b>	<b>12'240</b>	<b>14'700</b>	<b>14'318</b>	<b>16'166</b>	<b>15'182</b>	<b>14'310</b>	<b>14'590</b>	<b>16'346</b>	<b>14'971</b>	<b>13'663</b>	<b>13'135</b>	<b>172'914</b>

### Käseproduktion September 2007 im Vergleich zum Vorjahresmonat





## Käseproduktion Januar bis September 2007 Total 133'044 Tonnen



### Konsummilchproduktion

Milchart	Monatliche Produktion		Differenz zum Vorjahres-Monat		Kumulierte Produktion		Differenz zur Vorjahresperiode	
	September 2006	September 2007	Tonnen	(%)	Jan. - Sept. 2006	Jan. - Sept. 2007	Tonnen	(%)
	Tonnen	Tonnen	Tonnen	(%)	Tonnen	Tonnen	Tonnen	(%)
Rohmilch	833	790	-43	-5.2	9'399	8'773	-626	-6.7
Fettangereicherte Milch past								
Fettangereicherte Milch UHT	91	88	-3	-3.3	838	804	-34	-4.1
Vollmilch past.	7'543	7'124	-419	-5.6	69'834	66'998	-2'836	-4.1
Vollmilch UHT	14'891	14'318	-573	-3.8	127'032	123'568	-3'464	-2.7
teilentrahmte Milch past.	6'466	6'236	-230	-3.6	58'688	59'190	502	0.9
teilentrahmte Milch UHT	9'821	11'102	1'281	13.0	85'124	88'947	3'823	4.5
Trinkmagermilch past.		24	24		13	185	172	1'323.1
Trinkmagermilch UHT	1'085	1'046	-39	-3.6	11'765	11'048	-717	-6.1
<b>Total Konsummilch</b>	<b>40'730</b>	<b>40'728</b>	<b>-2</b>	<b>0.0</b>	<b>362'693</b>	<b>359'513</b>	<b>-3'180</b>	<b>-0.9</b>

**Butterproduktion und -verkäufe**

**Butterproduktion**

	Monatliche Produktion		Differenz zum Vorjahres-Monat		Kumulierte Produktion		Differenz zur Vorjahresperiode	
	September 2006	September 2007	Tonnen	(%)	Jan. - Sept. 2006	Jan. - Sept. 2007	Tonnen	(%)
	Tonnen	Tonnen			Tonnen	Tonnen		
	1'987	2'257	270	13.6	29'238	28'461	-777	-2.7

**Butterverkäufe (inkl. Importbutter)**

	Monatliche Verkäufe		Differenz zum Vorjahres-Monat		Kumulierte Verkäufe		Differenz zur Vorjahresperiode	
	September 2006	September 2007	Tonnen	(%)	Jan. - Sept. 2006	Jan. - Sept. 2007	Tonnen	(%)
	Tonnen	Tonnen			Tonnen	Tonnen		
Vorzugsbutter	446	466	20	4.5	4'287	4'480	193	4.5
Die Butter, Industrie-/Gewerbebutter	2'612	2'375	-237	-9.1	19'475	20'298	823	4.2
Käsereibutter	23	24	1	4.3	237	254	17	7.2
übrige Butter	353	355	2	0.6	2'418	2'378	-40	-1.7
Eingesottene Butter	420	397	-23	-5.5	3'353	3'409	56	1.7
übrige entwässerte Butter	29	40	11	37.9	265	308	43	16.2
<b>Total Inlandverkäufe</b>	<b>3'883</b>	<b>3'657</b>	<b>-226</b>	<b>-5.8</b>	<b>30'035</b>	<b>31'127</b>	<b>1'092</b>	<b>3.6</b>
<b>Export</b>	<b>0</b>	<b>0</b>	<b>0</b>		<b>0</b>	<b>0</b>	<b>0</b>	
<b>Veredelungsverkehr*</b>	<b>0</b>	<b>10</b>	<b>10</b>		<b>54</b>	<b>11</b>	<b>-43</b>	<b>-79.6</b>
<b>Total</b>	<b>3'883</b>	<b>3'667</b>	<b>-216</b>	<b>-5.6</b>	<b>30'089</b>	<b>31'138</b>	<b>1'049</b>	<b>3.5</b>

\* Quelle: BOB

## Produktion von Milchspezialitäten

### Konsumrahm

	Monatliche Produktion		Differenz zum Vorjahres-Monat		Kumulierte Produktion		Differenz zur Vorjahresperiode	
	<i>September 2006</i>	<i>September 2007</i>	Tonnen	(%)	<i>Jan. - Sept. 2006</i>	<i>Jan. - Sept. 2007</i>	Tonnen	(%)
	Tonnen	Tonnen			Tonnen	Tonnen		
Doppelrahm	53	56	3	5.7	438	489	51	11.6
Vollrahm 35%	2'072	2'205	133	6.4	18'255	19'742	1'487	8.1
Halbrahm	1'104	1'009	-95	-8.6	9'430	9'790	360	3.8
Kaffeerahm	2'106	2'149	43	2.0	18'275	18'646	371	2.0
<b>Total Konsumrahm</b>	<b>5'335</b>	<b>5'419</b>	<b>84</b>	<b>1.6</b>	<b>46'398</b>	<b>48'667</b>	<b>2'269</b>	<b>4.9</b>

### Andere Milchspezialitäten

	Monatliche Produktion		Differenz zum Vorjahres-Monat		Kumulierte Produktion		Differenz zur Vorjahresperiode	
	<i>September 2006</i>	<i>September 2007</i>	Tonnen	(%)	<i>Jan. - Sept. 2006</i>	<i>Jan. - Sept. 2007</i>	Tonnen	(%)
	Tonnen	Tonnen			Tonnen	Tonnen		
Sauermilch	303	433	130	42.9	3'005	4'176	1'171	39.0
Sauerrahm	101	132	31	30.7	1'105	1'408	303	27.4
Dessertprodukte	1'882	1'802	-80	-4.3	17'703	17'463	-240	-1.4
Milchgetränke	5'948	5'015	-933	-15.7	50'203	49'664	-539	-1.1
Jogurt	11'033	10'509	-524	-4.7	106'989	106'251	-738	-0.7
Kefir	5	5			47	52	5	10.6
Speiseeis	1'442	1'032	-410	-28.4	18'327	18'714	387	2.1

**Produktion Milchpulver und Milchkondensat**

	Monatliche Produktion		Differenz zum Vorjahres-Monat		Kumulierte Produktion		Differenz zur Vorjahresperiode	
	September 2006 Tonnen	September 2007 Tonnen	Tonnen	(%)	Jan. - Sept. 2006 Tonnen	Jan. - Sept. 2007 Tonnen	Tonnen	(%)
Vollmilchpulver	1'575	1'428	-147	-9.3	11'894	11'865	-29	-0.2
Teilentrahmtes Milchpulver	300	216	-84	-28.0	2'449	2'719	270	11.0
Fettangereichertes Milchpulver & Rahmpulver	30	37	7	23.3	249	275	26	10.4
Magermilchpulver	867	1'066	199	23.0	18'782	19'700	918	4.9
Buttermilchpulver	16	33	17	106.3	543	176	-367	-67.6
Molkenpulver	80	256	176	220.0	1'969	1'936	-33	-1.7
Milchkondensat	177	308	131	74.0	1'852	2'040	188	10.2



### Käseexport nach Produkten/Gruppen

Käsesorte / Kategorie	Monatliche Exporte		Differenz zum Vorjahres-Monat		Kumulierte Exporte		Differenz zur Vorjahresperiode	
	September 2006 Tonnen	September 2007 Tonnen	Tonnen	(%)	Jan. - Sept. 2006 Tonnen	Jan. - Sept. 2007 Tonnen	Tonnen	(%)
<b>Frischkäse inkl. Quark total</b>	<b>22.3</b>	<b>45.9</b>	<b>23.6</b>	<b>106.0</b>	<b>277.3</b>	<b>208.8</b>	<b>-68.5</b>	<b>-24.7</b>
Vacherin Mont d'Or	3.5	3.4	-0.1	-2.8	13.5	13.8	0.3	2.1
Weichkäse andere	16.6	35.9	19.4	116.6	273.5	205.5	-68.0	-24.9
<b>Weichkäse total</b>	<b>20.1</b>	<b>39.3</b>	<b>19.3</b>	<b>96.0</b>	<b>287.0</b>	<b>219.3</b>	<b>-67.8</b>	<b>-23.6</b>
Appenzeller Käse	487.9	484.4	-3.5	-0.7	3'830.8	3'903.3	72.5	1.9
Tilsiter	41.9	30.8	-11.0	-26.3	284.8	361.6	76.8	27.0
Raclette	47.8	73.3	25.6	53.5	305.2	324.8	19.6	6.4
Vacherin Fribourgeois	20.8	21.1	0.3	1.4	154.7	134.8	-19.8	-12.8
Tête de Moine	80.3	88.3	7.9	9.9	715.7	772.2	56.4	7.9
Halbhartkäse andere	117.7	184.5	66.8	56.8	786.4	1'305.9	519.5	66.1
<b>Halbhartkäse total</b>	<b>796.4</b>	<b>882.5</b>	<b>86.1</b>	<b>10.8</b>	<b>6'077.6</b>	<b>6'802.6</b>	<b>725.0</b>	<b>11.9</b>
Emmentaler	1'745.3	2'255.2	509.9	29.2	15'949.8	16'979.5	1'029.8	6.5
Gruyère	915.7	1'032.6	116.9	12.8	7'597.5	7'479.1	-118.4	-1.6
Switzerland Swiss	69.9	189.0	119.1	170.3	927.8	1'238.4	310.7	33.5
Hartkäse übrige	216.8	176.8	-40.0	-18.4	1'292.8	1'173.4	-119.4	-9.2
<b>Hartkäse total</b>	<b>2'947.7</b>	<b>3'653.6</b>	<b>705.8</b>	<b>23.9</b>	<b>25'767.8</b>	<b>26'870.5</b>	<b>1'102.7</b>	<b>4.3</b>
Sbrinz	34.3	26.8	-7.5	-22.0	327.9	271.5	-56.4	-17.2
<b>Extra Hartkäse total</b>	<b>34.3</b>	<b>26.8</b>	<b>-7.5</b>	<b>-22.0</b>	<b>327.9</b>	<b>271.5</b>	<b>-56.4</b>	<b>-17.2</b>
<b>Schmelzkäse total</b>	<b>363.3</b>	<b>428.7</b>	<b>65.4</b>	<b>18.0</b>	<b>3'114.7</b>	<b>3'159.3</b>	<b>44.6</b>	<b>1.4</b>
<b>Fertigfondue *</b>	<b>574.3</b>	<b>430.6</b>	<b>-143.7</b>	<b>-25.0</b>	<b>2'693.3</b>	<b>2'368.7</b>	<b>-324.6</b>	<b>-12.1</b>
<b>andere Käse total</b>	<b>23.0</b>	<b>83.5</b>	<b>60.5</b>	<b>263.1</b>	<b>201.2</b>	<b>438.3</b>	<b>237.0</b>	<b>117.8</b>
<b>Total</b>	<b>4'781.4</b>	<b>5'591.0</b>	<b>809.5</b>	<b>16.9</b>	<b>38'746.8</b>	<b>40'338.9</b>	<b>1'592.0</b>	<b>4.1</b>

\* ab Januar 2006 ohne andere Nahrungsmittelzubereitungen mit MilCHFett

Quelle: OZD

Käseexport nach Ländern

September 2007

Land	Emmentaler		Gruyère		Sbrinz		Switzerland Swiss		übrige Hartkäse		Hartkäse total		Appenzeller Käse		Vacherin Fribourgeois		Raclette		Tête de Moine		Tilsiter		übrige Halbhartkäse		Halbhartkäse total		Frischkäse inkl. Quark		Vacherin Mont d'Or		Weichkäse		Schmelzkäse		andere Käse		Fertigfondue** (Quelle: SESK)		TOTAL	
	t	t	t	t	t	t	t	t	t	t	t	t	t	t	t	t	t	t	t	t	t	t	t	t	t	t	t	t	t	t	t	t	t	t	t	t	t	t	t	
<b>EUROPA</b>																																								
Deutschland	459.4	156.9	*	*	46.8	663.2	361.8	4.0	24.4	37.0	24.3	103.8	555.2	5.0		29.1	34.1	20.4	8.5	132.1																			1'413.5	
Frankreich	146.1	183.0	*	*	0.5	329.6	71.4	13.0	15.4	25.1	*	7.4	132.4	0.1	*	4.4	4.5	0.5	2.6	45.1																			514.7	
Italien	1'222.7	43.7	*	*	115.0	1'381.5	2.2	*	*	3.4	*	0.8	6.4	40.5	0.2	0.1	40.7	249.0	0.1	9.7																			1'687.3	
BeNeLux	82.7	50.5	*	*	9.1	142.3	6.5	1.1	9.1	11.1	0.1	2.6	30.5		*			41.0	7.5	68.2																			289.5	
Grossbritannien	22.9	46.3	*	*	0.0	69.2	0.9	*	*	0.2	*	0.1	1.2		*	0.0	0.0	0.8		1.9																			73.1	
Spanien/Portugal	27.6	9.1	*	*		36.7	*	*	*	*	*				*			3.3																						40.0
Europa nicht zugeordnet / übriges Europa (Fertigfondue übrige Länder ganze Welt)	71.6	66.2	20.6	72.9	4.6	235.9	28.1	1.4	3.2	9.2	4.8	54.9	101.5		3.2	1.1	4.3	54.8	0.0	58.1																				454.7
<b>TOTAL EUROPA</b>	2'033.0	555.8	20.6	72.9	176.0	2'858.3	471.0	19.5	52.0	85.9	29.1	169.7	827.2	45.6	3.4	34.7	83.7	369.7	18.8	315.2																				4'472.8
<b>Andere Länder</b>																																								
Kanada	54.4	*	*	*		54.4	2.1	*	*	0.6	*	1.9	4.6		*			25.1		42.3																				126.4
USA	124.4	354.8	*	*	0.4	479.6	8.9	0.5	10.7	1.3	*	10.1	31.5		*	0.2	0.2	29.6	0.6	73.1																				614.6
Kanada / USA nicht zugeordnet/ andere Länder	43.4	122.0	6.2	116.0	0.5	288.0	2.4	1.1	10.6	0.5	1.7	2.9	19.3	0.4		1.0	1.3	4.4	64.2																					377.2
<b>TOTAL ANDERE LÄNDER</b>	222.2	476.8	6.2	116.0	0.8	822.1	13.4	1.6	21.3	2.4	1.7	14.8	55.3	0.4		1.2	1.6	59.1	64.8	115.5																				1'118.2
<b>TOTAL</b>	2'255.2	1'032.6	26.8	189.0	176.8	3'680.3	484.4	21.1	73.3	88.3	30.8	184.5	882.5	45.9	3.4	35.9	85.3	428.7	83.5	430.6																				5'591.0

\* Aus Datenschutzgründen sind Käseexporte mit weniger als drei Exporteuren nicht nach Ländern zugeordnet (Zusammenzug in 'Europa nicht zugeordnet' bzw. Kanada USA nicht zugeordnet/andere Länder)

\*\* ab Januar 2006 ohne andere Nahrungsmittelzubereitungen mit Milchfett

Quelle: OZD

Käseexport nach Ländern

September 2006

Land	Käseexport nach Ländern																				TOTAL
	t	t	t	t	t	t	t	t	t	t	t	t	t	t	t	t	t	t	t	t	
<b>EUROPA</b>																					
Deutschland	265.2	177.8	*	*	9.5	452.4	383.4	4.5	17.7	47.8	31.9	89.5	574.8	2.3	0.1	10.3	12.7	26.7	3.4	231.1	
Frankreich	186.4	142.5	*	*	0.0	328.9	51.0	12.3	7.5	16.7	*	5.0	92.5	0.2	*	4.6	4.8	1.4	0.0	48.2	
Italien	879.6	22.2	*	*	195.6	1'097.4	0.9	*	*	2.5	*	0.6	4.0	19.2		0.0	19.2	244.1		10.1	
BeNeLux	94.8	58.7	*	*	6.9	160.5	10.3	1.7	6.2	5.6	0.0	1.2	25.0		*			28.7	0.1	89.3	
Grossbritannien	30.3	58.1	*	*		88.5	0.7	*	*	0.2	*	0.4	1.2		*			1.8		3.4	
Spanien/Portugal	39.1	19.2	*	*		58.3	*	*	*	*	*	0.0	0.0		*			3.2			
Europa nicht zugeordnet / übriges Europa	75.7	56.7	33.0	10.6	0.7	176.7	27.1	1.0	0.7	5.5	8.5	10.0	52.9		3.3	0.0	3.3	0.4	0.0	54.6	
<b>TOTAL EUROPA</b>	1'571.0	535.2	33.0	10.6	212.7	2'362.6	473.4	19.5	32.1	78.3	40.4	106.8	750.5	21.7	3.5	14.9	40.1	306.2	3.5	436.7	
<b>Andere Länder</b>																					
Kanada	44.9	*	*	*		44.9	3.3	*	*	0.9	*	2.7	6.8		*			9.0		3.6	
USA	90.7	243.2	*	*	3.7	337.6	9.4	0.2	6.7	0.7	*	7.7	24.8		*	0.1	0.1	43.1		134.1	
Kanada / USA nicht zugeordnet/ andere Länder	38.7	137.3	1.3	59.3	0.3	236.9	1.8	1.1	8.9	0.4	1.4	0.5	14.3	0.6		1.6	2.2	5.0	19.5		
<b>TOTAL ANDERE LÄNDER</b>	174.3	380.5	1.3	59.3	4.0	619.4	14.5	1.4	15.6	2.0	1.4	10.9	45.9	0.6		1.6	2.3	57.1	19.5	137.7	
<b>TOTAL</b>	1'745.3	915.7	34.3	69.9	216.8	2'982.0	487.9	20.8	47.8	80.3	41.9	117.7	796.4	22.3	3.5	16.6	42.4	363.3	23.0	574.3	

\* Aus Datenschutzgründen sind Käseexporte mit weniger als drei Exporteuren nicht nach Ländern zugeordnet (Zusammenzug in 'Europa nicht zugeordnet' bzw. Kanada USA nicht zugeordnet/andere Länder)

\*\* ab Januar 2006 ohne andere Nahrungsmittelzubereitungen mit Milchfett

Quelle: OZD

**Käseexport nach Ländern, kumuliert**

Januar bis September 2007

Land	Käseexport nach Ländern, kumuliert																				TOTAL
	t	t	t	t	t	t	t	t	t	t	t	t	t	t	t	t	t	t	t	t	
<b>EUROPA</b>																					
Deutschland	2'417.0	1'664.5	*	*	287.0	4'368.5	3'010.0	25.4	109.8	405.6	270.7	767.9	4'589.4	86.6	0.5	106.5	193.6	265.2	93.5	357.1	
Frankreich	1'482.8	1'261.6	*	*	87.3	2'831.7	428.4	75.7	44.0	185.3	*	44.0	777.3	1.6	*	39.6	41.2	23.9	8.1	234.3	
Italien	9'578.1	283.8	*	*	730.1	10'592.0	34.6	*	*	30.6	*	3.6	68.9	115.6	0.2	0.3	116.1	1'974.3	3.4	45.1	
BeNeLux	767.1	490.3	*	*	13.5	1'270.9	50.2	7.6	47.1	55.6	0.5	13.4	174.4	0.0	*	0.0	0.0	299.5	51.5	521.0	
Grossbritannien	265.4	430.3	*	*	0.3	696.0	10.5	*	*	1.1	*	0.7	12.4	0.0	*	0.2	0.2	18.4	0.0	18.8	
Spanien/Portugal	151.6	233.1	*	*	0.0	384.7	*	*	*	*	*	0.0	0.0	0.0	*	0.0	0.0	23.1	0.0	0.0	
Europa nicht zugeordnet / übriges Europa (Fertigfondue übrige Länder ganze Welt)	606.3	475.4	219.2	229.4	22.3	1'552.7	270.0	13.1	16.0	70.6	75.1	400.3	845.1	1.4	13.0	52.1	66.5	100.8	7.7	565.2	
<b>TOTAL EUROPA</b>	15'268.4	4'838.9	219.2	229.4	1'140.5	21'696.5	3'803.8	121.8	216.9	748.8	346.3	1'229.9	6'467.4	205.3	13.7	198.6	417.6	2'705.2	164.3	1'741.4	
<b>Andere Länder</b>																					
Kanada	455.7	*	*	*	1.2	456.9	13.6	*	*	8.9	*	13.6	36.1	0.0	*	0.0	0.0	152.4	0.5	303.4	
USA	848.8	1'587.8	*	*	19.9	2'456.4	68.3	3.5	43.7	8.8	*	45.3	169.6	0.0	*	1.7	1.7	143.1	1.9	323.9	
Kanada / USA nicht zugeordnet/ andere Länder	406.6	1'052.4	52.3	1'009.0	11.8	2'532.1	17.6	9.6	64.2	5.6	15.3	17.1	129.5	3.5	0.1	5.2	8.8	158.6	271.6	0.0	
<b>TOTAL ANDERE LÄNDER</b>	1'711.1	2'640.2	52.3	1'009.0	32.9	5'445.5	99.6	13.0	107.9	23.4	15.3	75.9	335.2	3.5	0.1	6.9	10.5	454.1	274.0	627.3	
<b>TOTAL</b>	16'979.5	7'479.1	271.5	1'238.4	1'173.4	27'142.0	3'903.3	134.8	324.8	772.2	361.6	1'305.9	6'802.6	208.8	13.8	205.5	428.1	3'159.3	438.3	2'368.7	

\* Aus Datenschutzgründen sind Käseexporte mit weniger als drei Exporteuren nicht nach Ländern zugeordnet (Zusammenzug in 'Europa nicht zugeordnet' bzw. Kanada USA nicht zugeordnet/andere Länder)

\*\* ab Januar 2006 ohne andere Nahrungsmittelzubereitungen mit Milchfett

Quelle: OZD

Käseexport nach Ländern

Januar bis September 2006

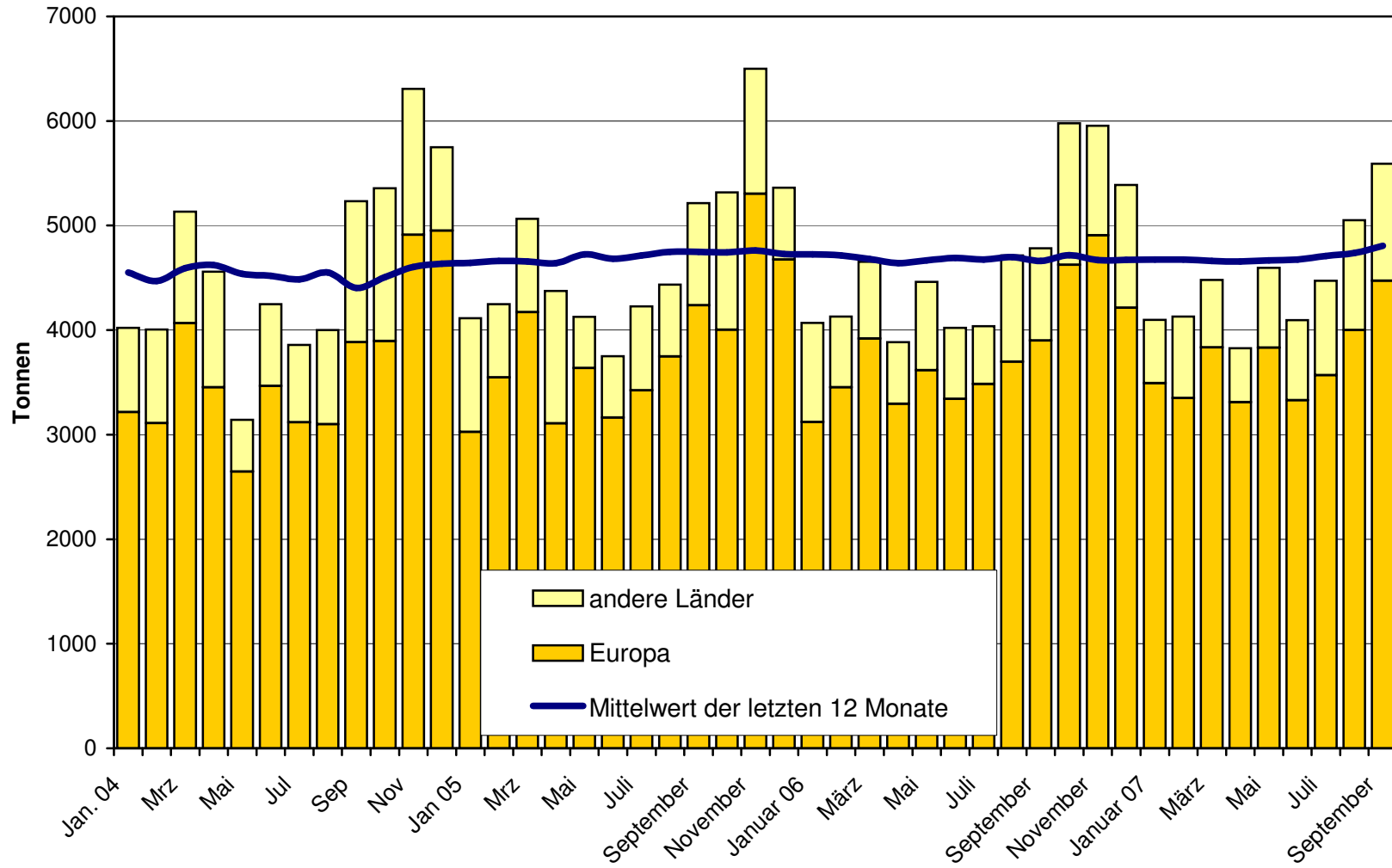
	Emmentaler	Gruyere	Sbrinz	Switzerland Swiss	übrige Hartkäse	Hartkäse total	Appenzeller Käse	Vacherin Fribourgeois	Raclette	Tête de Moine	Tilsiter	übrige Halbhartkäse	Halbhartkäse total	Frischkäse inkl. Quark	Vacherin Mont d'Or	übrige Weichkäse	Weichkäse total	Schmelzkäse	andere Käse	Fertigfondue** (Quelle: SESK)	TOTAL	
Land	t	t	t	t	t	t	t	t	t	t	t	t	t	t	t	t	t	t	t	t	t	t
<b>EUROPA</b>																						
Deutschland	2'076.6	1'615.8	*	*	49.5	3'741.8	2'922.3	36.0	104.0	414.7	206.2	585.8	4'269.0	33.7	0.9	210.0	244.6	272.1	83.4	462.2		9'073.0
Frankreich	1'585.2	1'322.1	*	*	10.0	2'917.3	416.3	86.4	37.3	160.8	*	27.2	728.1	1.6	*	29.5	31.2	9.2	0.0	229.5		3'915.2
Italien	7'999.1	236.7	*	*	658.1	8'893.9	15.9	*	*	21.9	*	3.3	41.1	239.7	0.2	0.1	240.0	2'071.0	2.9	45.6		11'294.4
BeNeLux	779.7	496.5	*	*	9.5	1'285.7	61.2	9.4	50.0	46.1	0.5	11.9	179.1	0.0	*	0.1	0.1	305.6	68.7	599.6		2'438.8
Grossbritannien	241.4	399.3	*	*	0.0	640.7	22.1	*	*	1.6	*	1.0	24.6	0.0	*	0.0	0.0	12.2	0.0	19.1		696.1
Spanien/Portugal	193.0	233.3	*	*	0.1	426.4	*	*	*	*	*	0.0	0.0	0.0	*	0.0	0.0	21.8	0.0	0.0		448.2
Europa nicht zugeordnet / übriges Europa	1'038.6	472.5	284.4	135.9	551.4	2'482.9	326.7	7.8	13.7	53.9	65.1	98.3	565.6	0.3	12.1	25.3	37.7	7.7	2.6	599.2		3'676.8
<b>TOTAL EUROPA</b>	13'913.6	4'776.2	284.4	135.9	1'278.5	20'388.7	3'764.5	139.6	205.0	698.9	271.8	727.6	5'807.5	275.3	13.1	265.0	553.5	2'699.5	157.6	1'935.8		31'542.5
<b>Andere Länder</b>																						
Kanada	475.4	*	*	*	1.3	476.6	13.2	*	*	7.6	*	13.9	34.6	0.0	*	0.0	0.0	176.5	0.0	419.9		1'107.6
USA	1'103.8	1'693.5	*	*	10.6	2'807.9	38.8	6.2	40.9	5.3	*	33.7	125.1	0.0	*	1.0	1.0	134.6	1.1	318.4		3'388.1
Kanada / USA nicht zugeordnet/ andere Länder	457.0	1'127.7	43.5	791.8	2.4	2'422.4	14.3	8.8	59.3	3.9	13.0	11.2	110.5	2.0	0.4	7.5	9.9	104.1	42.5	0.0		2'708.6
<b>TOTAL ANDERE LÄNDER</b>	2'036.2	2'821.2	43.5	791.8	14.3	5'707.0	66.3	15.1	100.2	16.8	13.0	58.8	270.2	2.0	0.4	8.5	10.9	415.2	43.7	757.5		7'204.3
<b>TOTAL</b>	15'949.8	7'597.5	327.9	927.8	1'292.8	26'095.7	3'830.8	154.7	305.2	715.7	284.8	786.4	6'077.6	277.3	13.5	273.5	564.3	3'114.7	201.2	2'693.3		38'746.8

\* Aus Datenschutzgründen sind Käseexporte mit weniger als drei Exporteuren nicht nach Ländern zugeordnet (Zusammenzug in 'Europa nicht zugeordnet' bzw. Kanada USA nicht zugeordnet/andere Länder)

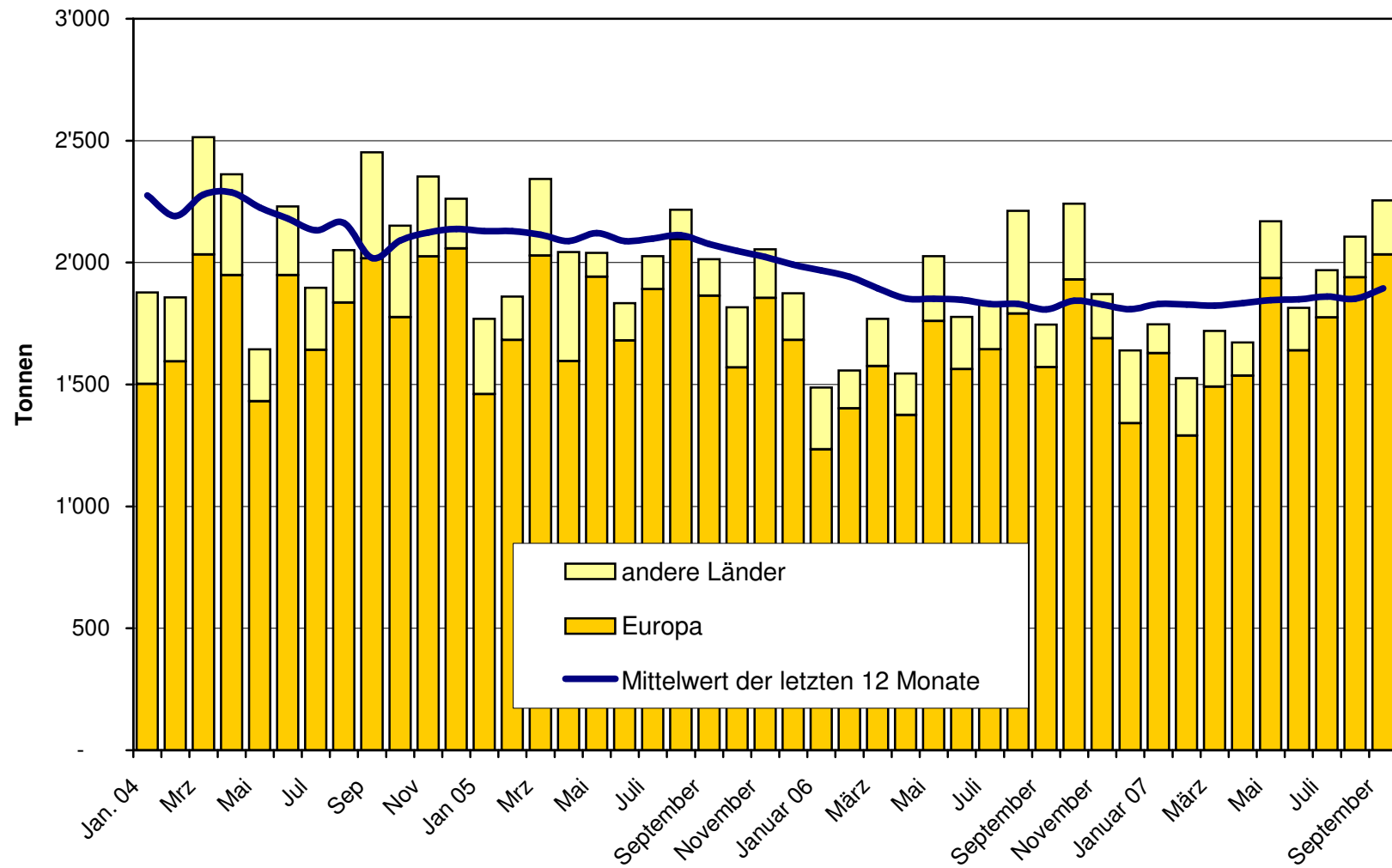
\*\* ab Januar 2006 ohne andere Nahrungsmittelzubereitungen mit Milchfett

Quelle: OZD

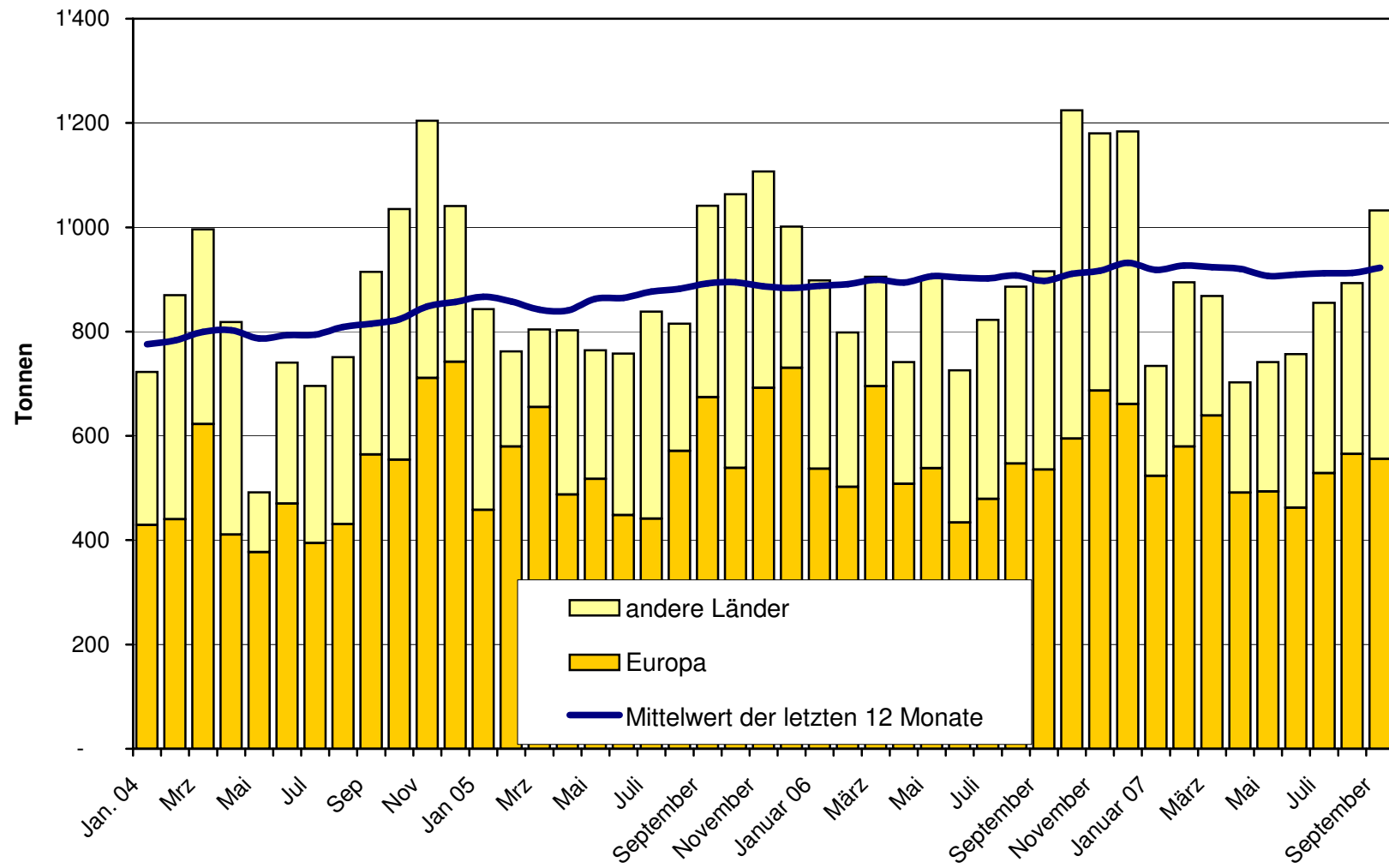
**Total Käseexport (inkl. Fertigfondue und Schmelzkäse) ab 2004  
Mittelwert der letzten 12 Monate**



### Emmentaler Export ab 2004 Mittelwert der letzten 12 Monate

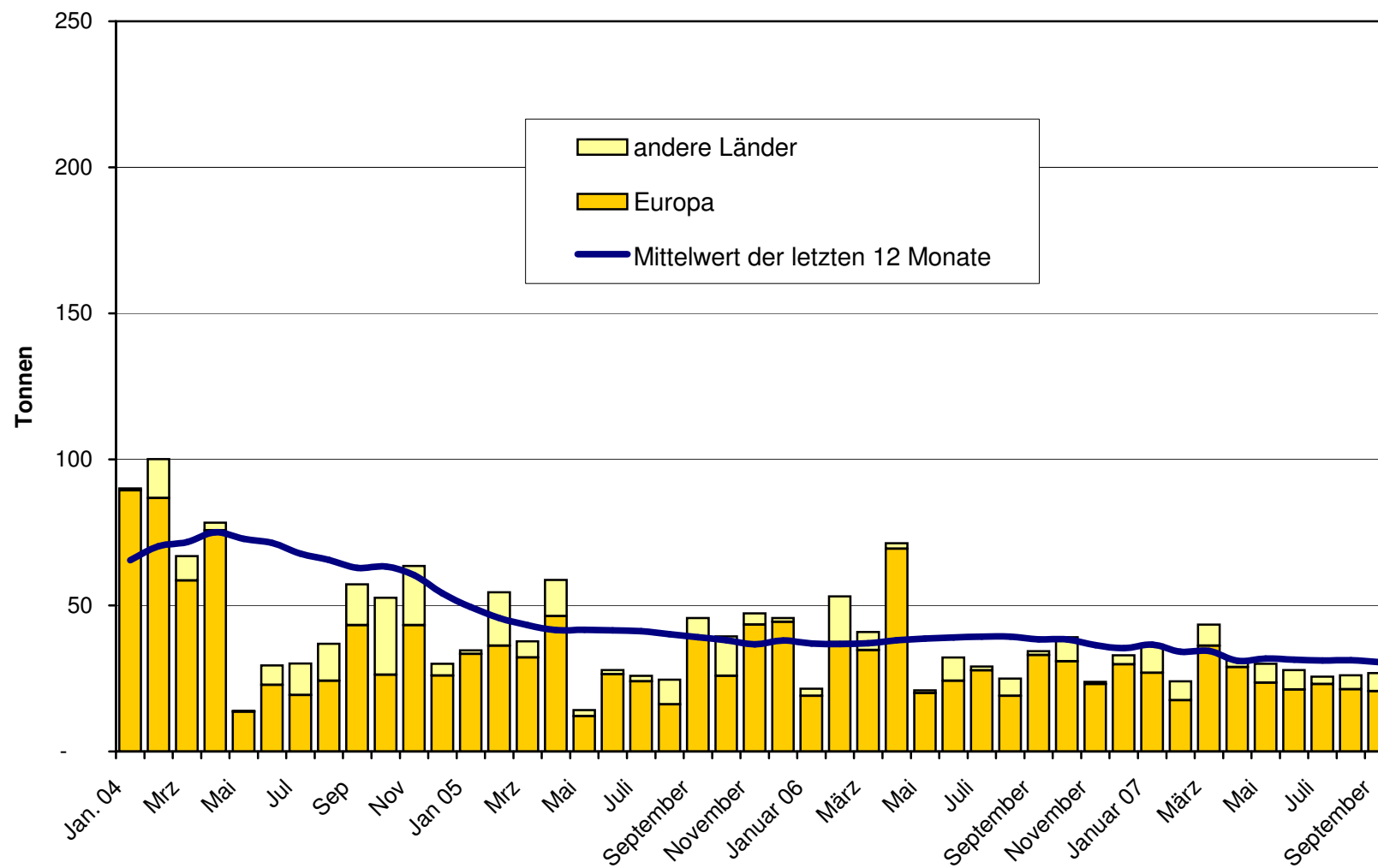


### Gruyère Export ab 2004 Mittelwert der letzten 12 Monate

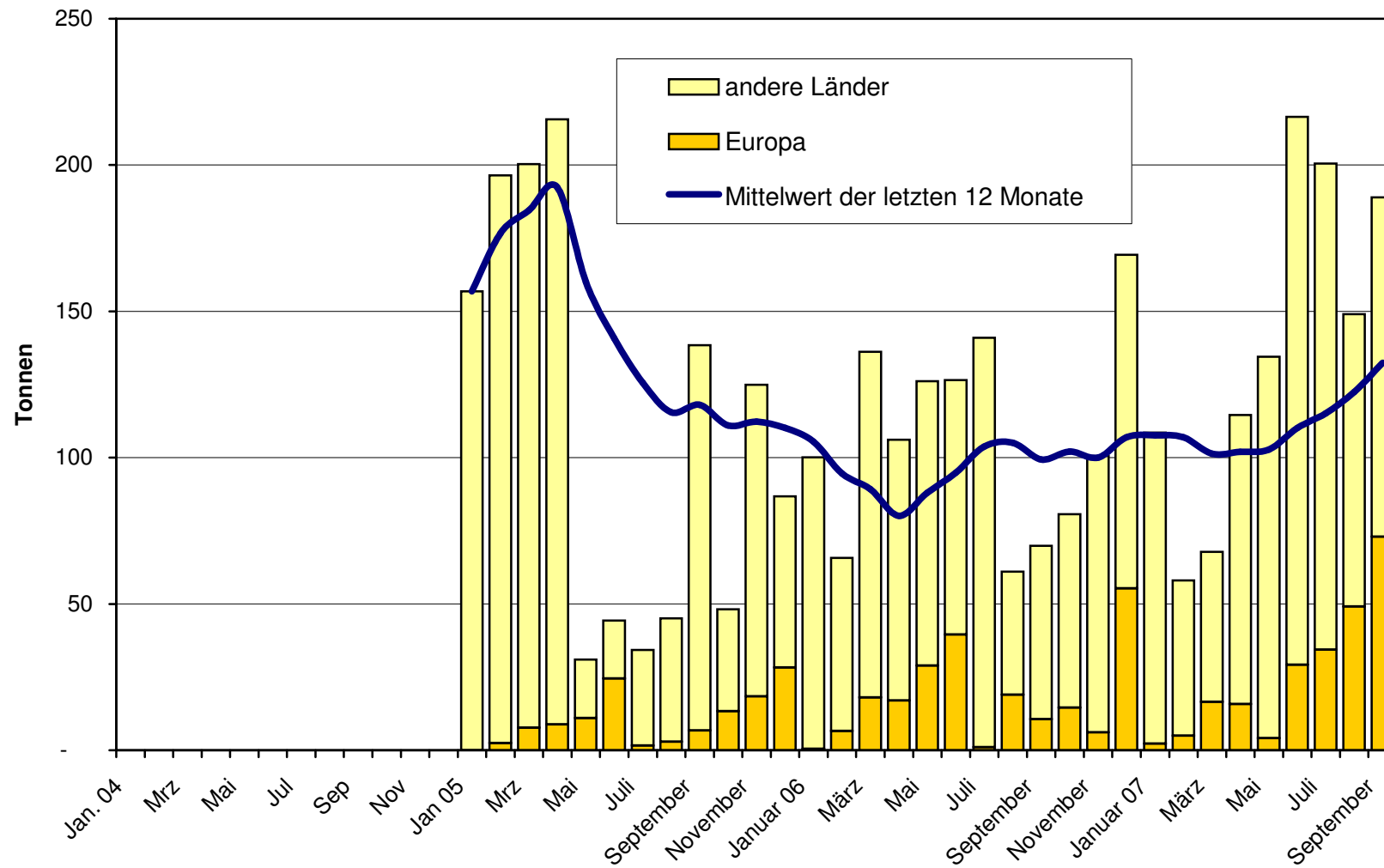




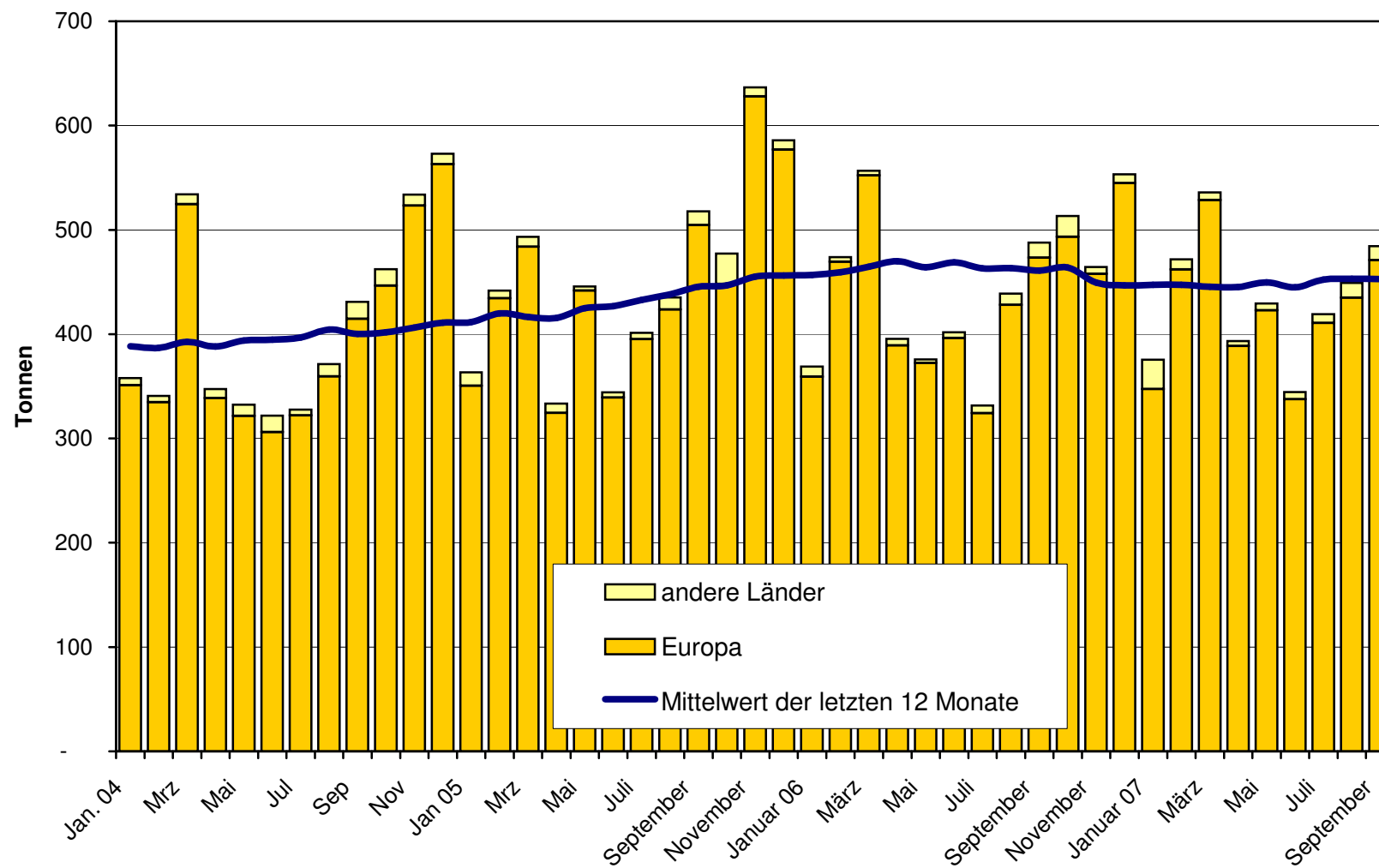
### Sbrinz Export ab 2004 Mittelwert der letzten 12 Monate



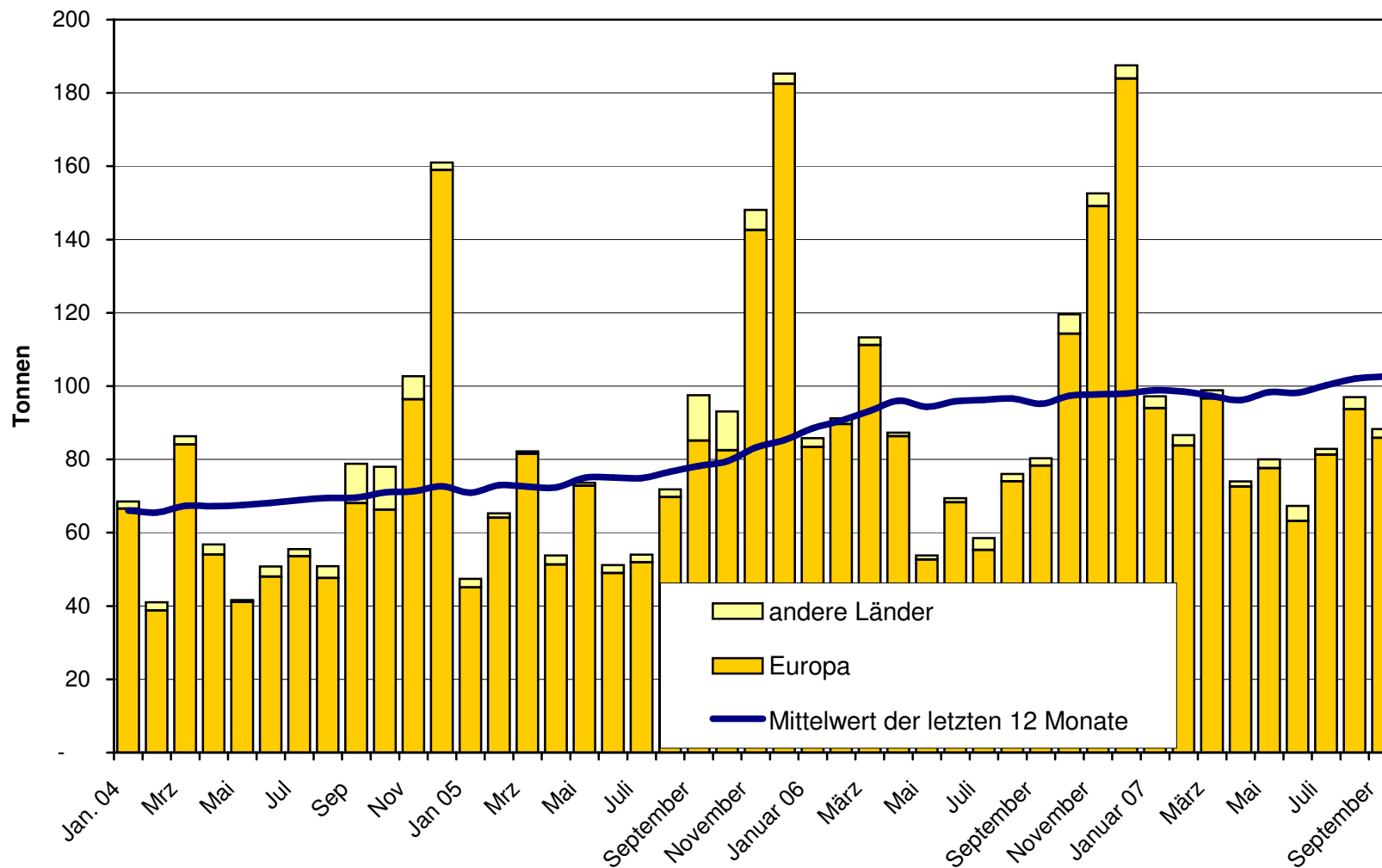
### Switzerland Swiss Export ab 2005



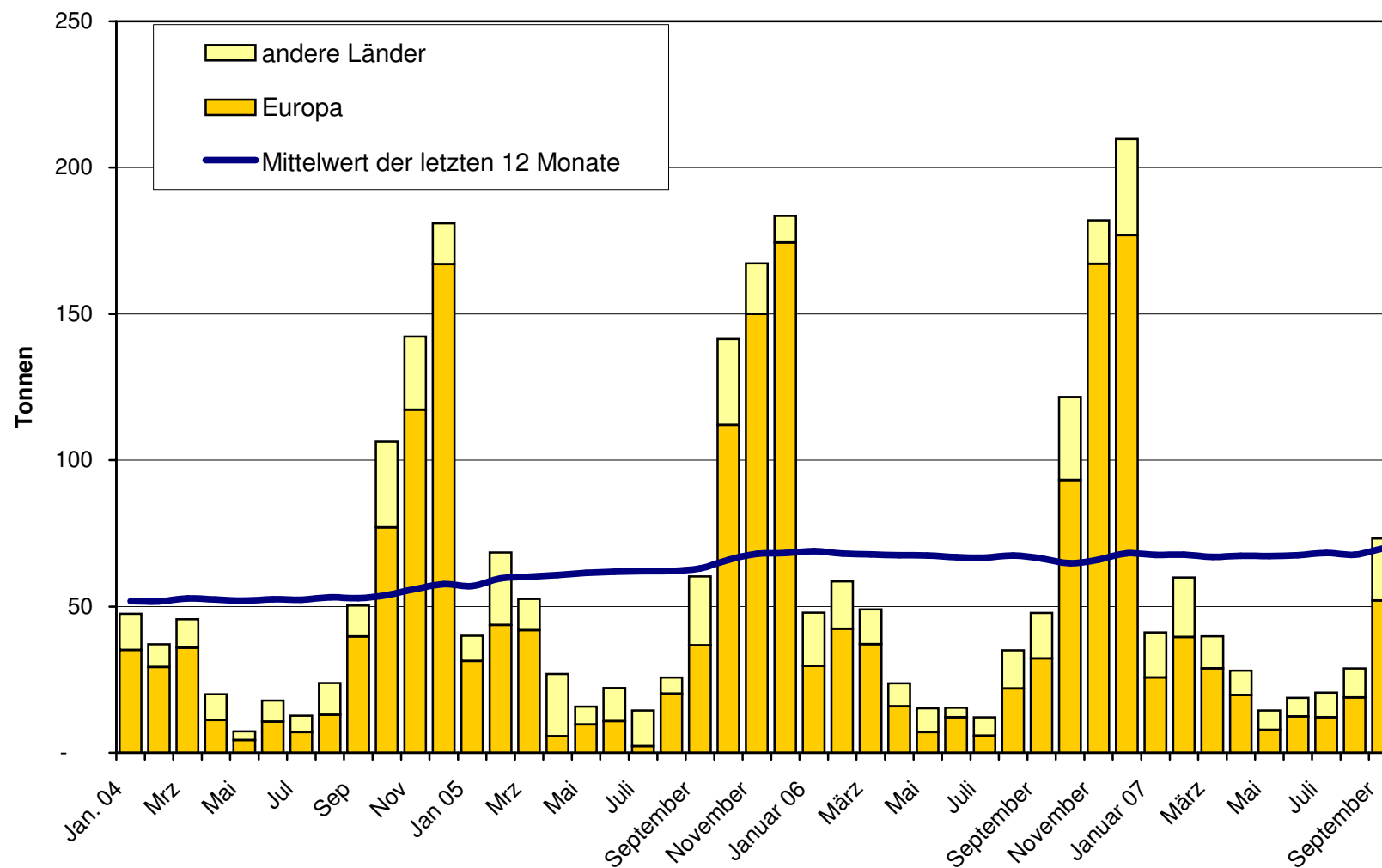
### Appenzeller Käse Export ab 2004 Mittelwert der letzten 12 Monate



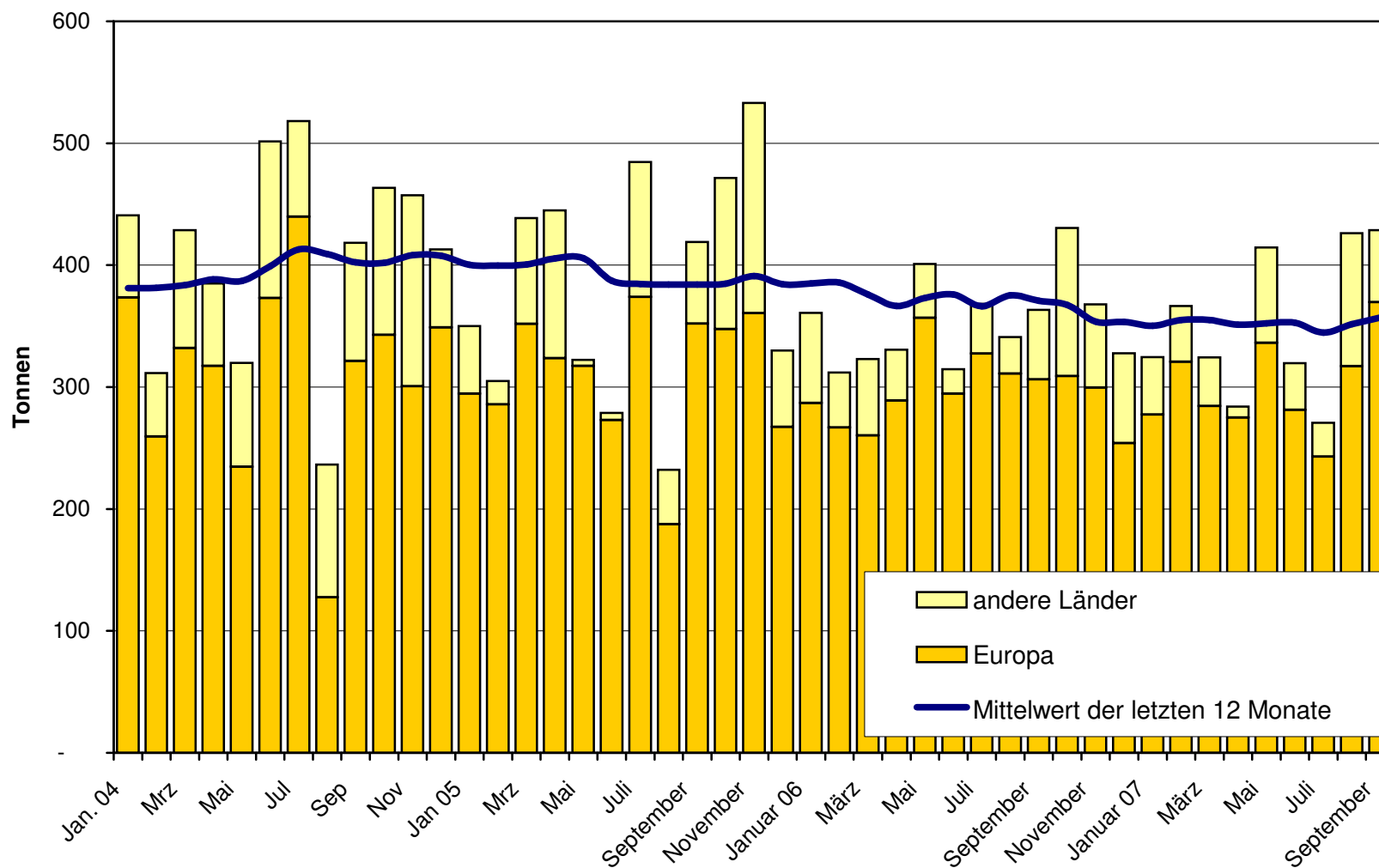
**Tête de Moine Export ab 2004**  
**Mittelwert der letzten 12 Monate**



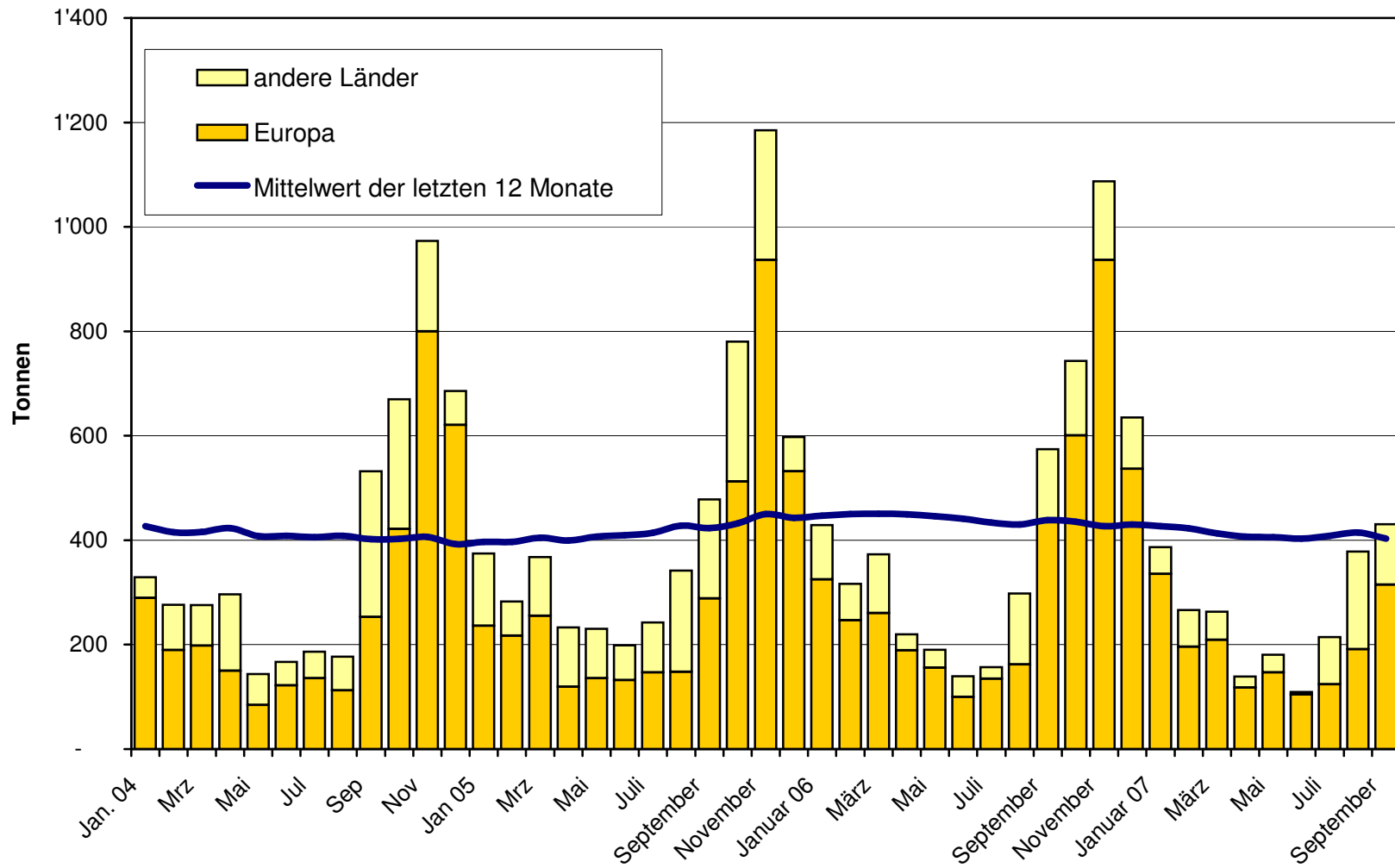
### Raclette Suisse Export ab 2004 Mittelwert der letzten 12 Monate



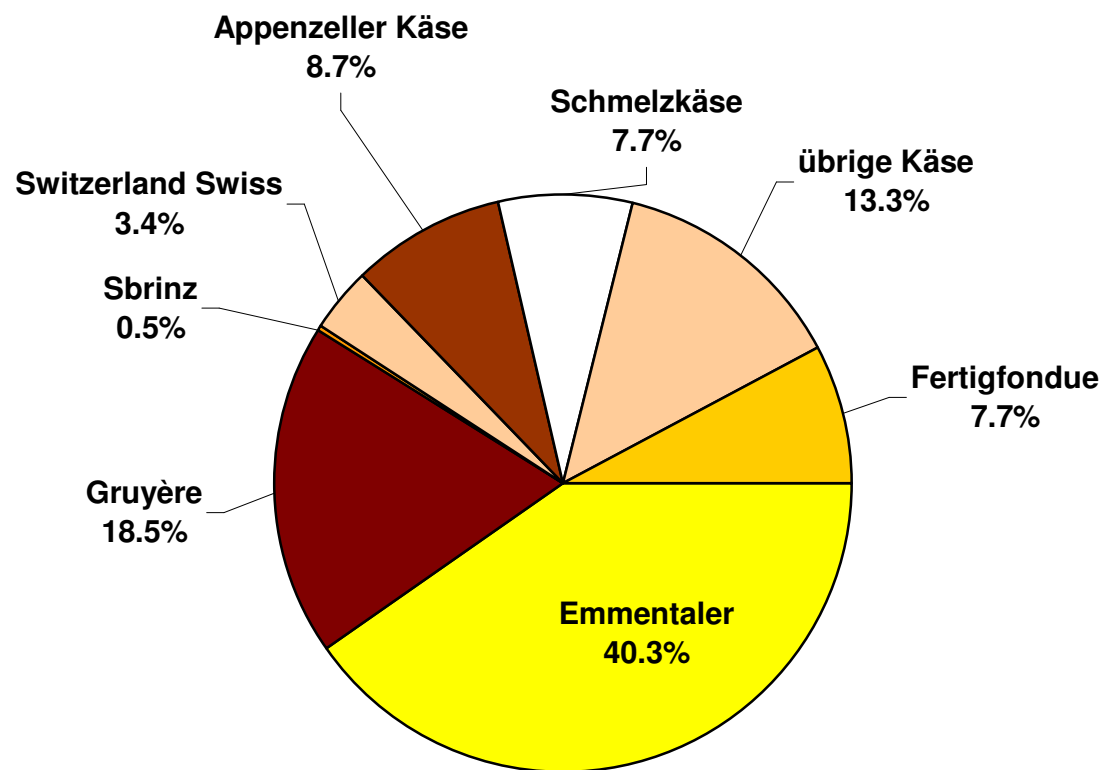
### Schmelzkäse Export ab 2004 Mittelwert der letzten 12 Monate



### Fertigfondue Export ab 2004 Mittelwert der letzten 12 Monate



## Anteil Käseexporte je Sorte, September 2007 Total 5'591 Tonnen





## Käseimport nach Produkten/Gruppen

Käsesorte / Kategorie	Monatliche Importe		Differenz zum Vorjahres-Monat		Kumulierte Importe		Differenz zur Vorjahresperiode	
	September 2006 Tonnen	September 2007 Tonnen	Tonnen	(%)	Jan. - Sept. 2006 Tonnen	Jan. - Sept. 2007 Tonnen	Tonnen	(%)
Mascarpone, Ricotta Romana	69.9	80.6	10.7	15.3	783.7	860.1	76.4	9.7
Mozzarella	243.9	183.2	-60.7	-24.9	2'152.6	2'369.3	216.7	10.1
Frischkäse, andere	487.8	756.4	268.5	55.0	4'670.4	5'490.2	819.8	17.6
<b>Frischkäse total</b>	<b>801.7</b>	<b>1'020.2</b>	<b>218.5</b>	<b>27.3</b>	<b>7'606.8</b>	<b>8'719.7</b>	<b>1'112.9</b>	<b>14.6</b>
Danablu, Gorgonzola, Roquefort	17.5	16.3	-1.1	-6.4	254.7	174.5	-80.3	-31.5
Weisschimmelkäse	154.8	147.7	-7.2	-4.6	1'230.0	1'386.9	156.9	12.8
Blau-, Grünschimmelkäse								
Brie, Camembert, Italice	109.7	122.6	12.9	11.7	975.4	1'088.6	113.2	11.6
Weichkäse, andere	294.8	492.6	197.8	67.1	3'267.5	3'899.8	632.3	19.4
<b>Weichkäse total</b>	<b>576.8</b>	<b>779.2</b>	<b>202.4</b>	<b>35.1</b>	<b>5'727.6</b>	<b>6'549.7</b>	<b>822.1</b>	<b>14.4</b>
Halbhartkäse mit Schimmelbildung	4.1	3.9	-0.2	-4.0	32.5	31.3	-1.2	-3.7
Caciocavallo, Fontina, Brà, u.a.	95.1	84.9	-10.3	-10.8	915.1	773.6	-141.4	-15.5
Tilsiter	2.6	2.3	-0.2	-9.1	21.3	20.8	-0.5	-2.4
Halbhartkäse, andere	352.3	431.0	78.7	22.3	3'091.9	3'753.1	661.3	21.4
Halbhartkäse, gerieben, pulverisiert	0.1	0.0	-0.1	-94.0	3.0	4.5	1.6	53.3
<b>Halbhartkäse total</b>	<b>454.2</b>	<b>522.1</b>	<b>68.0</b>	<b>15.0</b>	<b>4'063.7</b>	<b>4'583.4</b>	<b>519.7</b>	<b>12.8</b>
Kräuterkäse (Schabziger)		0.4	0.4		0.8	1.3	0.5	59.1
Hartkäse mit Schimmelbildung	0.0	0.3	0.3	3'500.0	0.5	0.9	0.4	71.7
Caciocavallo, Fontina, Brà, u.a.	20.3	13.3	-7.0	-34.6	223.2	197.5	-25.7	-11.5
Emmentaler	7.0	14.0	7.0	100.5	125.0	107.6	-17.4	-13.9
Hartkäse, andere	114.9	192.0	77.1	67.1	950.7	1'611.6	660.9	69.5
Hartkäse, gerieben, pulverisiert	37.2	34.4	-2.8	-7.5	274.4	274.7	0.4	0.1
<b>Hartkäse total</b>	<b>179.4</b>	<b>254.5</b>	<b>75.1</b>	<b>41.8</b>	<b>1'574.6</b>	<b>2'193.7</b>	<b>619.1</b>	<b>39.3</b>
Grana/Parmiggiano	472.9	440.9	-32.0	-6.8	4'088.5	3'713.2	-375.3	-9.2
<b>Extra Hartkäse total</b>	<b>472.9</b>	<b>440.9</b>	<b>-32.0</b>	<b>-6.8</b>	<b>4'088.5</b>	<b>3'713.2</b>	<b>-375.3</b>	<b>-9.2</b>
<b>Total aller Sorten exkl. Schmelzkäse</b>	<b>2'484.9</b>	<b>3'016.8</b>	<b>531.9</b>	<b>21.4</b>	<b>23'061.2</b>	<b>25'759.7</b>	<b>2'698.5</b>	<b>11.7</b>
<b>Schmelzkäse total</b>	<b>182.6</b>	<b>169.1</b>	<b>-13.5</b>	<b>-7.4</b>	<b>1'740.3</b>	<b>1'857.8</b>	<b>117.4</b>	<b>6.7</b>

Quelle: OZD

Käseimport nach Ländern

September 2007

	Mascarpone, Ricotta Romana		Mozzarella		Andere Frischkäse		TOTAL Frischkäse		Danablu, Gorgonzola, Roquefort		Andere Weichkäse		TOTAL Weichkäse		Kräuterkäse		Hart- und Halbhärtkäse		Übrige Käse		TOTAL	
Land	Tonnen	Tonnen	Tonnen	Tonnen	Tonnen	Tonnen	Tonnen	Tonnen	Tonnen	Tonnen	Tonnen	Tonnen	Tonnen	Tonnen	Tonnen	Tonnen	Tonnen	Tonnen	Tonnen	Tonnen	Tonnen	
<b>EUROPA</b>																						
Deutschland	0.0	50.2	214.7	264.9	3.2			160.2	163.5	0.4	111.2	19.7									559.6	
Frankreich		0.3	174.9	175.2	7.9	107.0	288.5	403.5			270.0	89.4									938.0	
Italien	80.6	132.3	295.9	508.7	4.6		147.6	152.2			724.6	33.8									1'419.3	
Niederlande			3.8	3.8				7.1	7.1		31.4										42.3	
Belgien			0.2	0.2							0.2	0.1									0.5	
Luxemburg																						
Oesterreich		0.5	5.8	6.3				3.6	3.6		6.9	26.1									42.9	
Grossbritannien											2.5										2.5	
Dänemark			60.9	60.9	0.6		13.1	13.6			20.6										95.2	
Norwegen																						
Schweden											1.5										1.5	
Portugal								0.3	0.3		8.9										9.2	
Spanien								0.6	0.6		15.8										16.4	
Griechenland			0.1	0.1				34.9	34.9		0.2										35.1	
Europa übrige											21.0										21.0	
<b>TOTAL EUROPA</b>	80.6	183.2	756.3	1'020.1	16.3	107.0	655.8	779.2	0.4	1'214.7	169.1										3'183.6	
<b>Andere Länder</b>																						
Kanada																						
USA																						
Nordamerika übrige																						
Lateinamerika			0.0	0.0							2.2										2.3	
Afrika																						
Asien			0.1	0.1																		0.1
Australien																						
<b>TOTAL ANDERE LÄNDER</b>			0.1	0.1							2.2										2.3	
<b>TOTAL</b>	80.6	183.2	756.4	1'020.2	16.3	107.0	655.8	779.2	0.4	1'217.0	169.1										3'185.9	

Quelle: OZD

Käseimport nach Ländern

September 2006

	<div style="display: flex; justify-content: space-between;"> <div style="writing-mode: vertical-rl; transform: rotate(180deg);">Mascarpone, Ricotta Romana</div> <div style="writing-mode: vertical-rl; transform: rotate(180deg);">Mozzarella</div> <div style="writing-mode: vertical-rl; transform: rotate(180deg);">Andere Frischkäse</div> <div style="writing-mode: vertical-rl; transform: rotate(180deg);">TOTAL Frischkäse</div> <div style="writing-mode: vertical-rl; transform: rotate(180deg);">Danablu, Gorgonzola, Roquefort</div> <div style="writing-mode: vertical-rl; transform: rotate(180deg);">Brie, Camembert, Reblochon</div> <div style="writing-mode: vertical-rl; transform: rotate(180deg);">Andere Weichkäse</div> <div style="writing-mode: vertical-rl; transform: rotate(180deg);">TOTAL Weichkäse</div> <div style="writing-mode: vertical-rl; transform: rotate(180deg);">Kräuterkäse</div> <div style="writing-mode: vertical-rl; transform: rotate(180deg);">Hart- und Halbhartkäse</div> <div style="writing-mode: vertical-rl; transform: rotate(180deg);">Übrige Käse</div> </div>											TOTAL	
Land	Tonnen	Tonnen	Tonnen	Tonnen	Tonnen	Tonnen	Tonnen	Tonnen	Tonnen	Tonnen	Tonnen	Tonnen	
<b>EUROPA</b>													
Deutschland	0.0	11.5	77.4	88.9	2.5		77.4	79.9		52.4	62.2		283.2
Frankreich		0.3	186.3	186.5	6.7	98.7	224.1	329.5		260.8	61.8		838.6
Italien	65.0	217.4	156.8	439.2	8.3		138.7	147.0		655.2	32.2		1'273.5
Niederlande			0.8	0.8				0.0	0.0		33.6		34.4
Belgien											0.1		0.1
Luxemburg													-
Oesterreich		0.1	0.1	0.2			0.4	0.4		21.2	25.6		47.4
Grossbritannien										9.4			9.4
Dänemark			56.4	56.4			7.3	7.3		24.3			88.0
Norwegen													-
Schweden										1.1	0.3		1.5
Portugal							0.7	0.7		3.5			4.2
Spanien										15.4			15.4
Griechenland			0.0	0.0			11.2	11.2		0.0			11.2
Europa übrige										26.4			26.4
<b>TOTAL EUROPA</b>	65.0	229.3	477.8	772.0	17.5	98.7	459.8	576.0		1103.4	182.1		2'633.5
<b>Andere Länder</b>													-
Kanada													-
USA													-
Nordamerika übrige													-
Lateinamerika													-
Afrika													-
Asien			0.1	0.1							0.0		0.1
Australien													-
<b>TOTAL ANDERE LÄNDER</b>			0.1	0.1							0.0		0.1
<b>TOTAL</b>	65.0	229.3	477.8	772.1	17.5	98.7	459.8	576.0		1103.4	182.1		2'633.6

Quelle: OZD

Käseimport nach Ländern, kumuliert

Januar bis September 2007

	Mascarpone, Ricotta Romana		Mozzarella		Andere Frischkäse		TOTAL Frischkäse		Danablu, Gorgonzola, Roquefort		Brie, Camembert, Reblochon		Andere Weichkäse		TOTAL Weichkäse		Kräuterkäse		Hart- und Halbhartkäse		Übrige Käse		TOTAL
Land	Tonnen	Tonnen	Tonnen	Tonnen	Tonnen	Tonnen	Tonnen	Tonnen	Tonnen	Tonnen	Tonnen	Tonnen	Tonnen	Tonnen	Tonnen	Tonnen	Tonnen	Tonnen	Tonnen	Tonnen	Tonnen	Tonnen	Tonnen
<b>EUROPA</b>																							
Deutschland	0.0	296.9	1'038.3	1'335.2	23.8			1'074.8	1'098.6	0.9	734.0	547.3											3'715.9
Frankreich	0.3	1.9	1'759.1	1'761.3	81.8	941.6	2'496.7	3'520.1	0.4	2'173.3	760.5												8'215.7
Italien	853.2	2'056.3	2'025.2	4'934.7	64.5		1'356.5	1'421.0	0.0	6'101.8	307.6												12'765.1
Niederlande			12.9	12.9			17.4	17.4		603.8	2.9												637.0
Belgien			23.1	23.1						20.8	0.1												44.0
Luxemburg																							
Oesterreich		8.4	34.8	43.2				13.2	13.2	0.0	245.2	227.3											528.8
Grossbritannien								0.2	0.2		51.6												51.8
Dänemark			572.1	572.1	3.8		108.6	112.4		205.6													890.0
Norwegen																							
Schweden			0.1	0.1							10.9	2.6											13.6
Portugal								3.9	3.9		60.9												64.8
Spanien								3.2	3.2		170.5												173.7
Griechenland			1.9	1.9				332.5	332.5		1.8												336.2
Europa übrige											97.3												97.3
<b>TOTAL EUROPA</b>	853.5	2'363.6	5'467.2	8'684.3	173.9	941.6	5'407.0	6'522.5	1.3	10'477.5	1'848.3												27'533.9
<b>Andere Länder</b>																							
Kanada																							
USA											8.7												8.7
Nordamerika übrige																							
Lateinamerika			0.1	0.1							2.3												2.3
Afrika											0.0												0.0
Asien			0.2	0.2				0.2	0.2														0.4
Australien																							
<b>TOTAL ANDERE LÄNDER</b>			0.2	0.2				0.2	0.2		2.3	8.8											11.4
<b>TOTAL</b>	853.5	2'363.6	5'467.4	8'684.5	173.9	941.6	5'407.2	6'522.7	1.3	10'479.8	1'857.0												27'545.4

Quelle: OZD

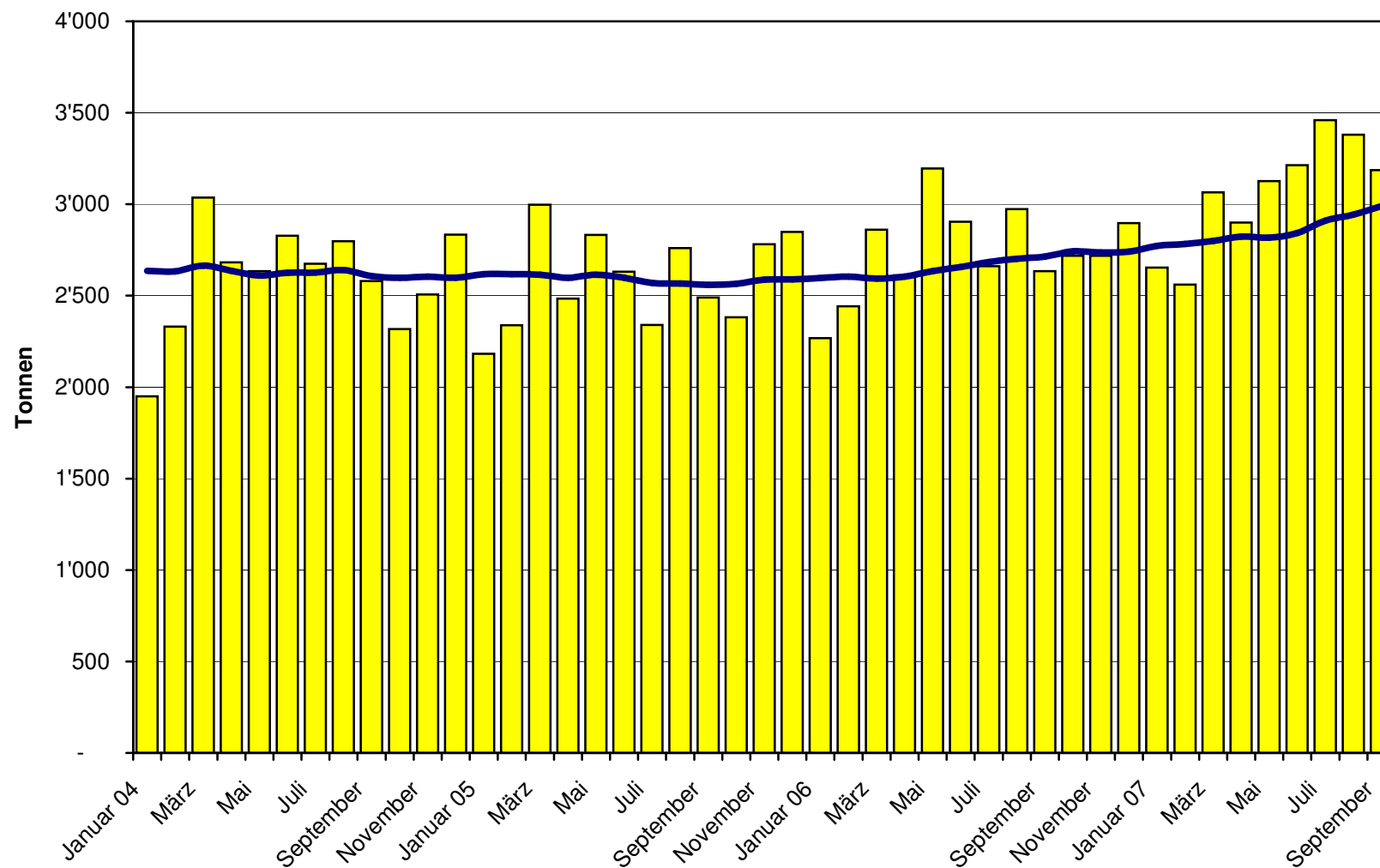
Käseimport nach Ländern, kumuliert

Januar bis September 2006

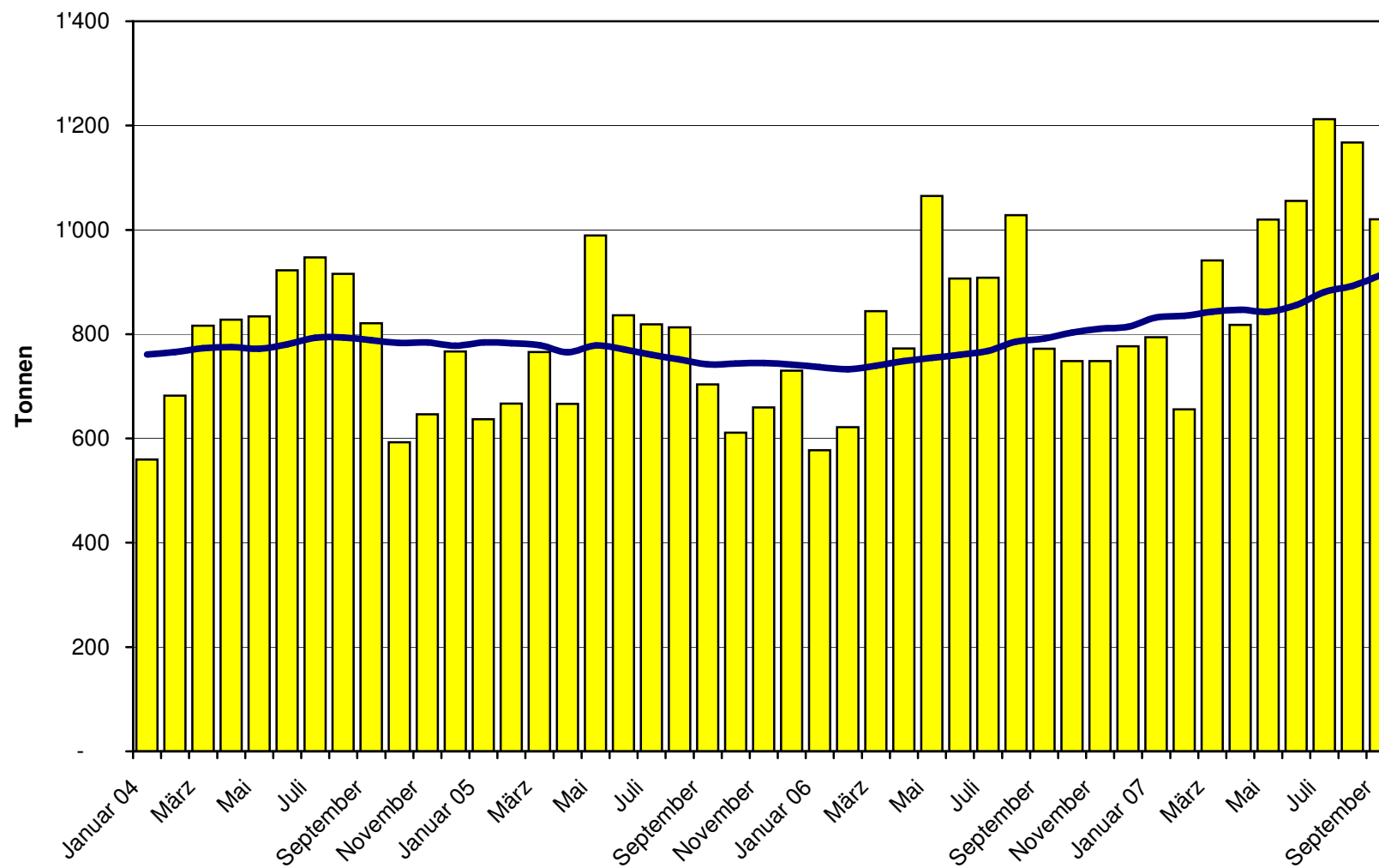
Land	Käseimport nach Ländern, kumuliert												TOTAL
	Mascarpone, Ricotta Romana	Mozzarella	Andere Frischkäse	TOTAL Frischkäse	Danablu, Gorgonzola, Roquefort	Brie, Camembert, Reblochon	Andere Weichkäse	TOTAL Weichkäse	Kräuterkäse	Hart- und Halbhartkäse	Übrige Käse		
Land	Tonnen	Tonnen	Tonnen	Tonnen	Tonnen	Tonnen	Tonnen	Tonnen	Tonnen	Tonnen	Tonnen	Tonnen	
<b>EUROPA</b>													
Deutschland	0.0	86.0	783.8	869.8	25.2		811.1	836.3		363.0	528.6		2'597.6
Frankreich	1.2	4.0	1717.4	1722.6	63.0	720.9	2385.0	3168.9	0.3	2272.5	677.8		7'842.1
Italien	775.1	2054.4	1562.0	4391.5	159.4		1149.7	1309.1		5729.2	304.2		11'734.0
Niederlande			7.9	7.9			7.9	7.9		342.4	5.8		364.0
Belgien										5.4			5.4
Luxemburg		0.3		0.3									0.3
Oesterreich		1.2	1.5	2.8			3.2	3.2		296.7	190.2		492.9
Grossbritannien			55.8	55.8			0.2	0.2	0.5	60.2			116.7
Dänemark			440.3	440.3	6.2		69.2	75.4		202.2			717.9
Norwegen									0.0				0.0
Schweden										8.2	1.8		10.0
Portugal							3.1	3.1		47.0			50.1
Spanien							2.1	2.1		180.8			182.9
Griechenland			5.2	5.2			292.4	292.4		2.7			300.2
Europa übrige							1.3	1.3		135.1			136.3
<b>TOTAL EUROPA</b>	776.3	2145.9	4573.8	7495.9	253.8	720.9	4725.1	5699.8	0.8	9645.5	1708.4		24'550.4
<b>Andere Länder</b>													
Kanada										0.0			0.0
USA													-
Nordamerika übrige													-
Lateinamerika							0.0	0.0					0.0
Afrika													-
Asien			0.3	0.3			0.4	0.4			0.0		0.7
Australien													-
<b>TOTAL ANDERE LÄNDER</b>			0.3	0.3			0.4	0.4		0.0	0.0		0.8
<b>TOTAL</b>	776.3	2145.9	4574.1	7496.2	253.8	720.9	4725.6	5700.2	0.8	9645.5	1708.4		24'551.1

Quelle: OZD

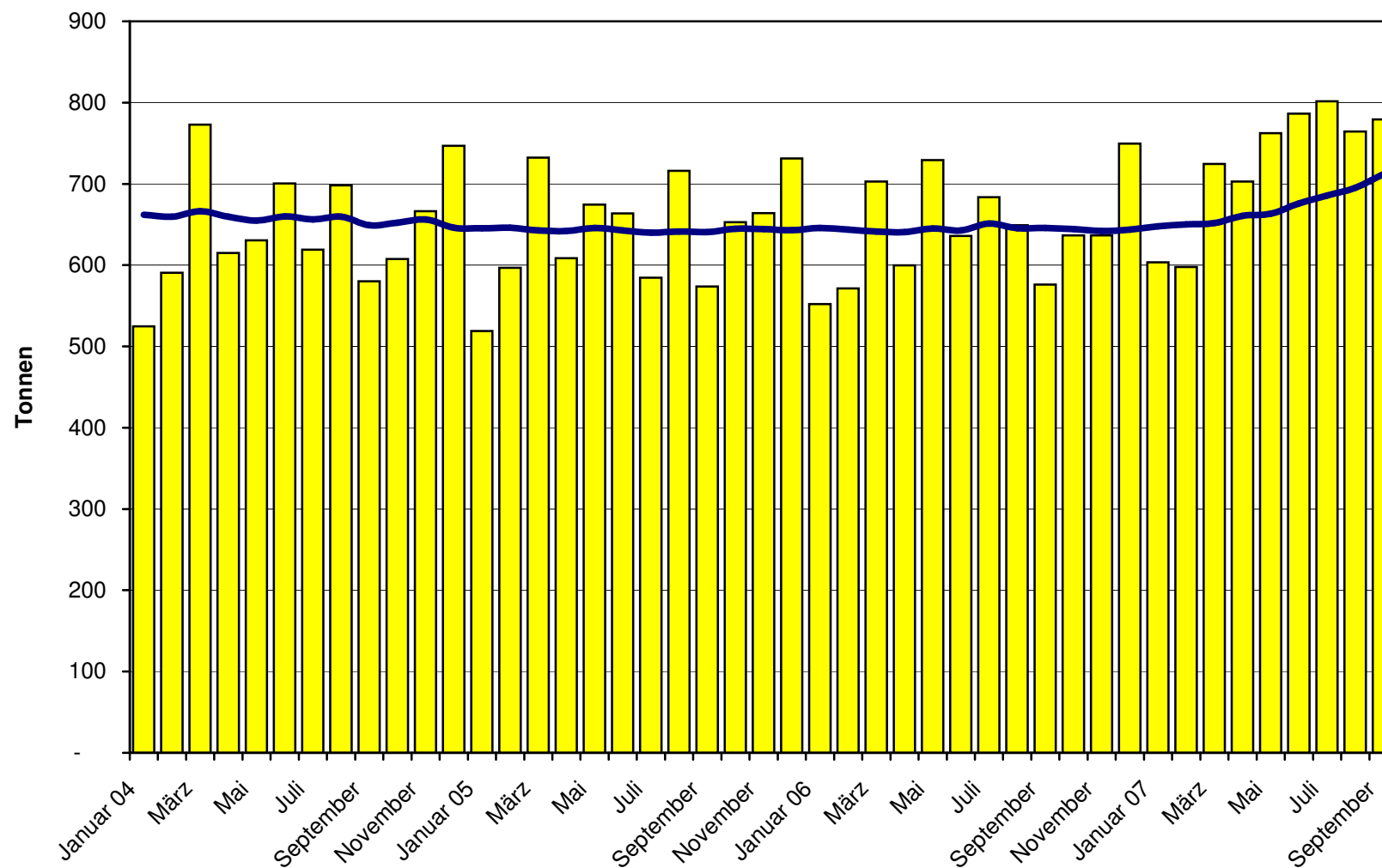
### Total Käseimport ab 2004 Mittelwert der letzten 12 Monate



### Frischkäse Import ab 2004 Mittelwert der letzten 12 Monate

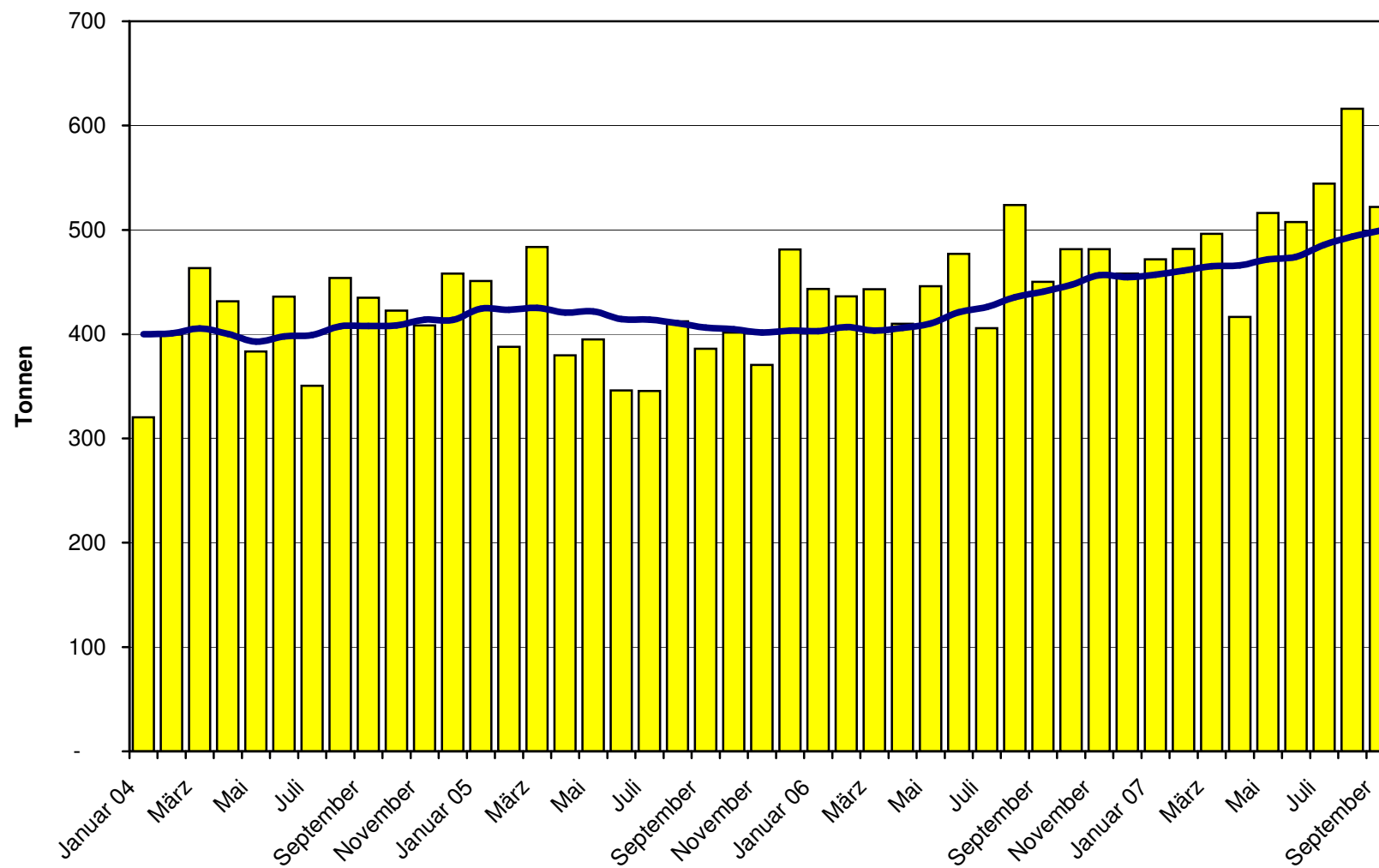


### Weichkäse Import ab 2004 Mittelwert der letzten 12 Monate

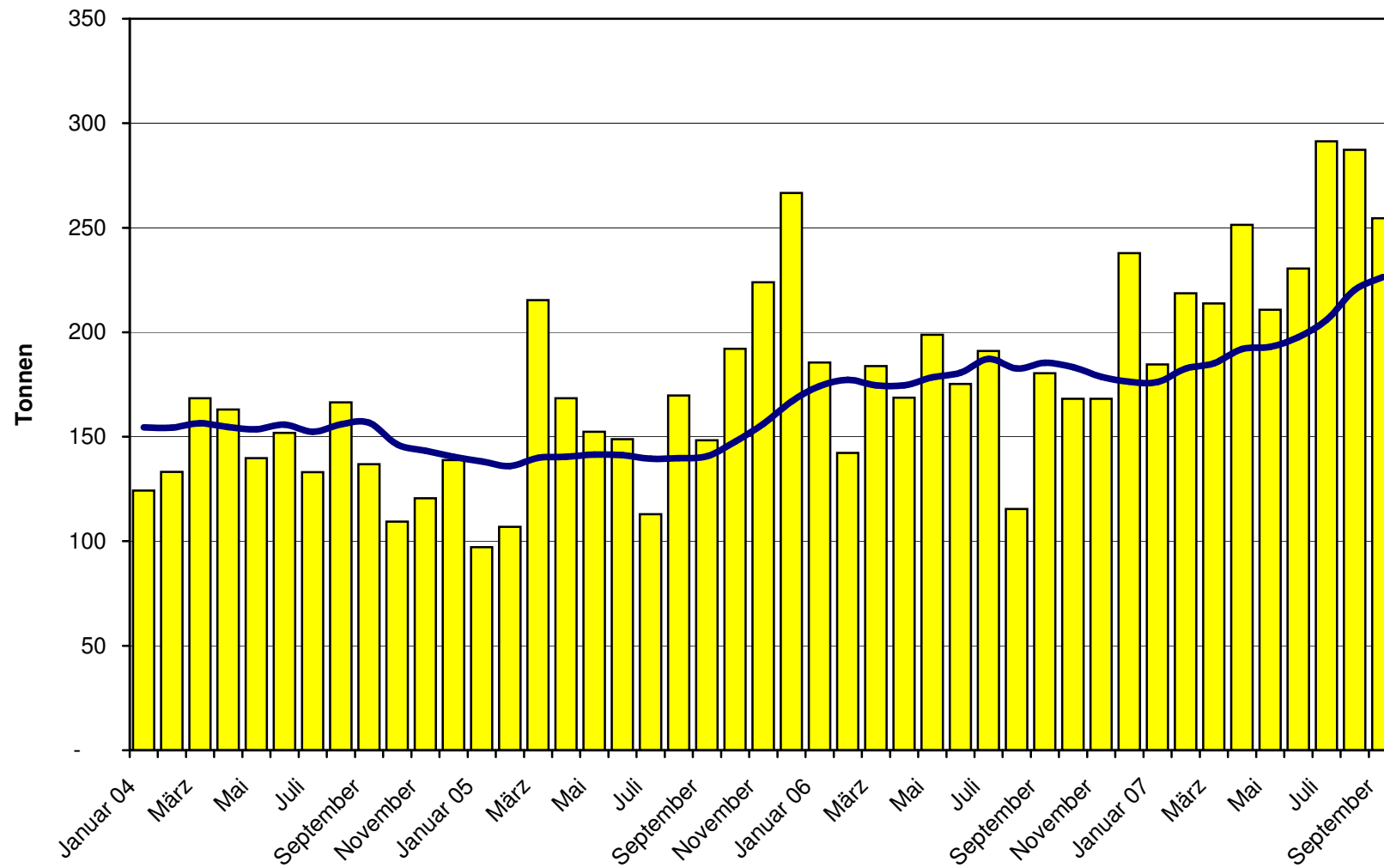




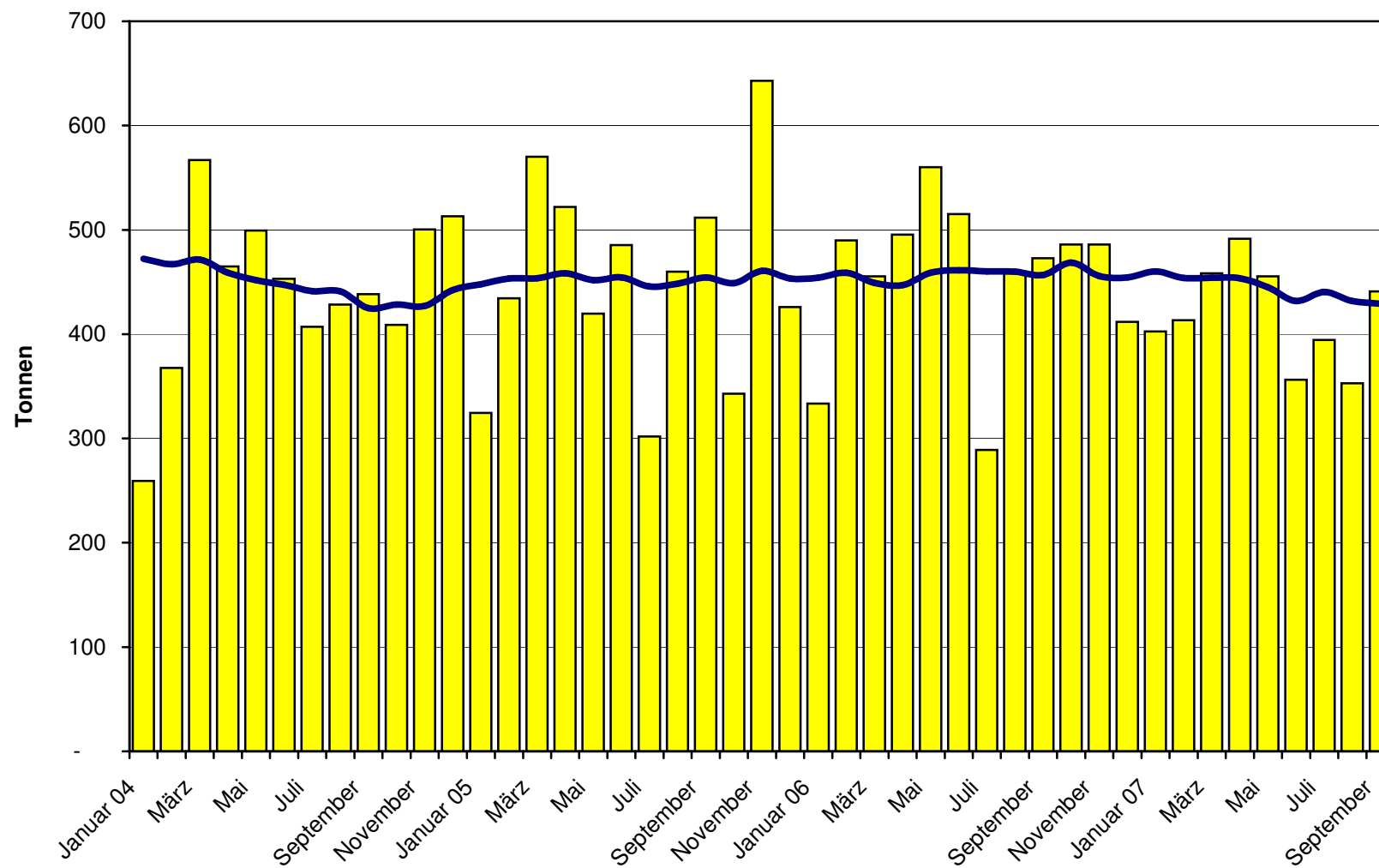
### Halbhartkäse Import ab 2004 Mittelwert der letzten 12 Monate



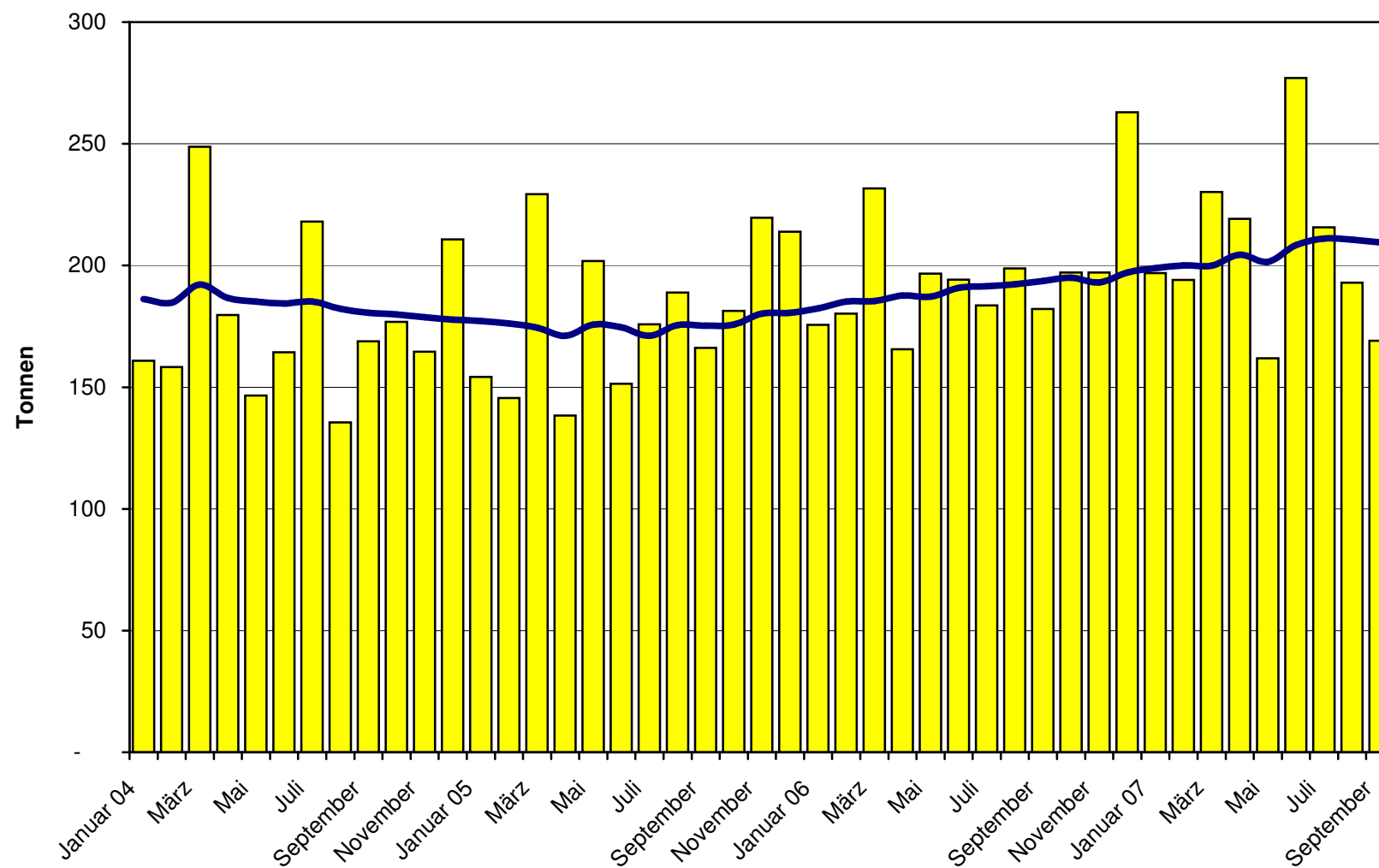
### Hartkäse Import ab 2004 Mittelwert der letzten 12 Monate



### Extrahartkäse Import ab 2004 Mittelwert der letzten 12 Monate



### Schmelzkäse Import ab 2004 Mittelwert der letzten 12 Monate



### Käseimporte nach Ländern, September 2007 Total 3'186 Tonnen

