

## Monatsstatistik Milchmarkt

Oktober 2007

Bern, 18. Dezember 2007

### 1 - Milchproduktion / Milchverwertung

- 01 Monatliche Milchproduktion
- 10 Milchverwertung nach Milchäquivalent
- 11 Milchverwertung nach Milchäquivalent / 2007 (Grafik)
- 14.1+14.2 Milchgehaltswerte nach Kanton
- 16 Verfütterte Magermilch und Verkäufe Milchersatzfuttermittel

### 2 - Hergestellte Milchprodukte

- 20 Käseproduktion, monatlich und kumuliert 2007
- 21 Käseproduktion, monatlich und kumuliert 2006
- 22 Käseproduktion im Vergleich zum Vorjahresmonat (Grafik)
- 23 Käseproduktion kumuliert im Vergleich zur Vorjahresperiode (Grafik)
- 24 Käseproduktionanteile je Sorte, kumuliert 2007 (Grafik)
- 25 Konsummilchproduktion
- 26 Butterproduktion und -verkäufe
- 27 Milchspezialitäten
- 28 Milchpulver und Milchkondensat

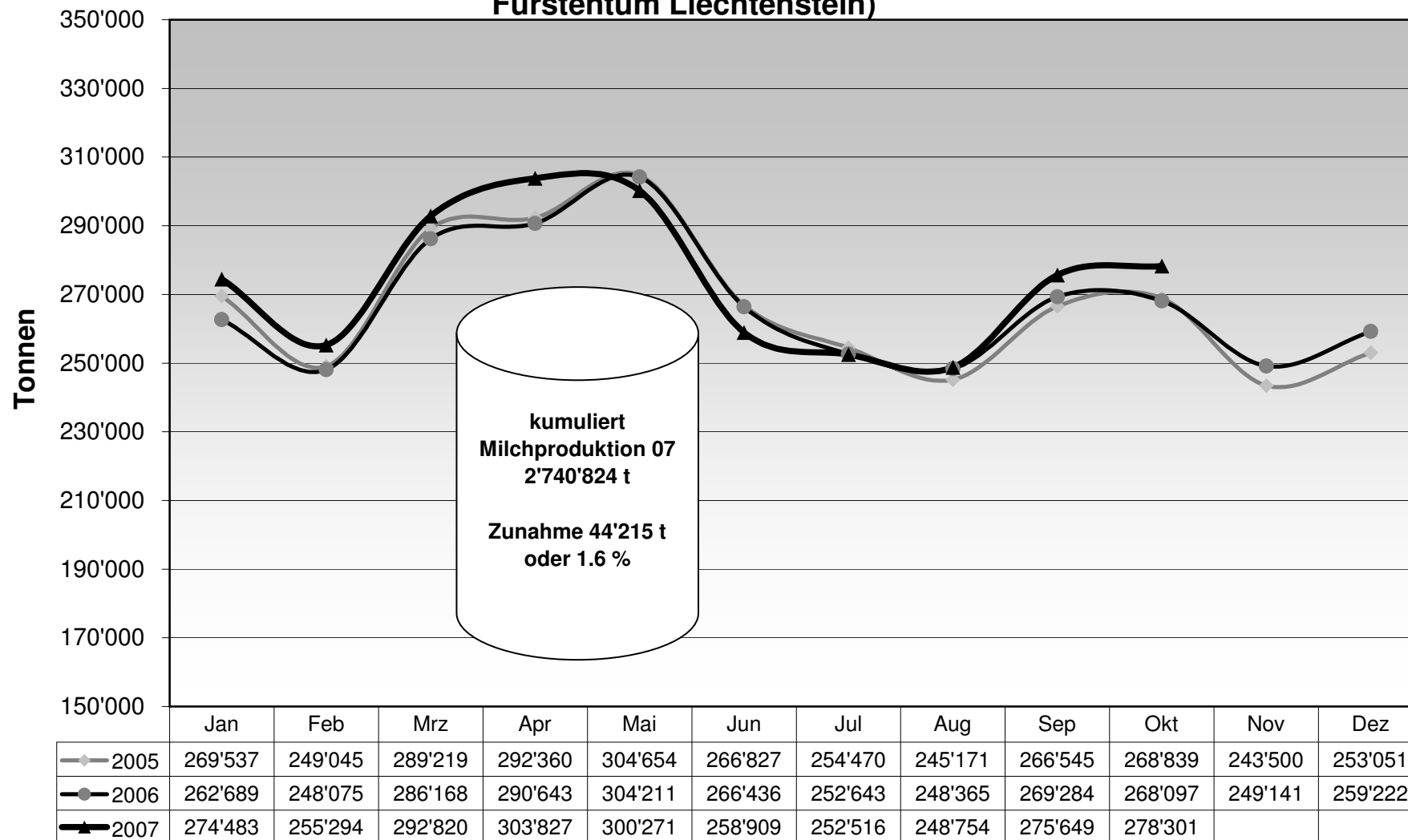
### 3 - Export Käse

- 30 Käseexport nach Produkten/Gruppen
- 31 Käseexport nach Ländern
- 31 Käseexport nach Ländern, Vorjahresmonat
- 32 Käseexport nach Ländern, kumuliert
- 32 Käseexport nach Ländern, kumuliert, Vorjahr
- 33-1 bis 33-10 Käseexport total / ausgewählte Sorten, ab 2004
- 34 Anteil Käseexport je Sorte (Grafik)

### 4 - Import Käse

- 40 Käseimport nach Produkten/Gruppen
- 41 Käseimport nach Ländern
- 41 Käseimport nach Ländern, Vorjahresmonat
- 42 Käseimport nach Ländern, kumuliert
- 42 Käseimport nach Ländern, kumuliert, Vorjahr
- 43.1 bis 43.7 Käseimport total / nach Kategorien, ab 2004
- 44 Anteil Käseimport nach Ländern (Grafik)

### Monatliche Milchproduktion 2007 (inkl. Zonenmilch Genf sowie Milch aus dem Fürstentum Liechtenstein)



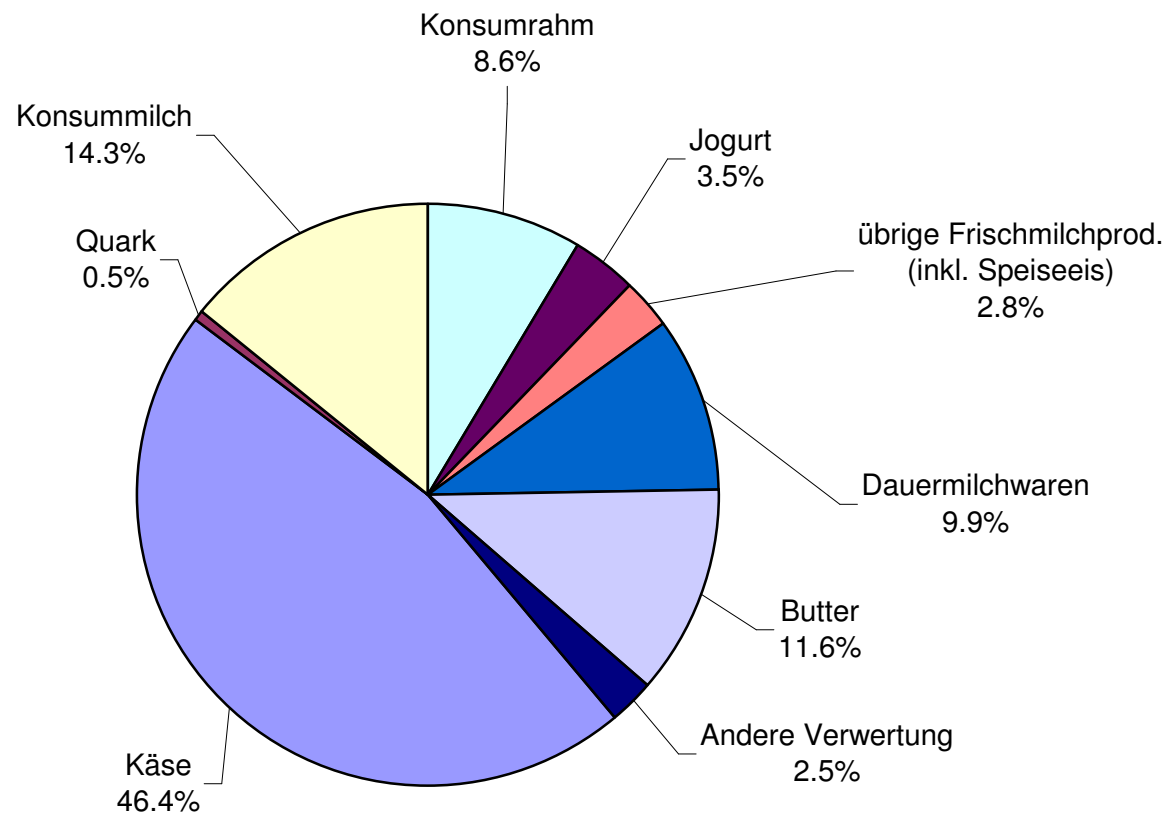
### Milchverwertung nach Milchäquivalent

Milchverwertung zu:	Monatliche Verwertung		Differenz zum Vorjahres-Monat		Kumulierte Verwertung		Differenz zur Vorjahresperiode	
	Oktober 2006	Oktober 2007			Jan. - Okt. 2006	Jan. - Okt. 2007		
	Tonnen	Tonnen	Tonnen	(%)	Tonnen	Tonnen	Tonnen	(%)
Käse	124'592	129'190	4'598	3.7	1'186'372	1'207'961	21'589	1.8
Quark	1'452	1'357	-95	-6.5	15'615	16'016	401	2.6
Konsummilch	38'802	39'689	887	2.3	370'070	370'034	-36	0.0
Konsumrahm	23'800	23'939	139	0.6	202'786	212'671	9'885	4.9
Jogurt	9'363	9'633	270	2.9	95'195	95'380	185	0.2
übrige Frischmilchprod. (inkl. Speiseeis)	6'336	7'830	1'494	23.6	78'781	84'751	5'970	7.6
Dauermilchwaren	23'743	27'441	3'698	15.6	244'899	255'994	11'095	4.5
Butter	30'040	32'269	2'229	7.4	397'171	381'360	-15'811	-4.0
Andere Verwertung	9'969	6'953	-3'016	-30.3	105'720	116'657	10'937	10.3
<b>Total Milchverwertung</b>	<b>268'097</b>	<b>278'301</b>	<b>10'204</b>	<b>3.8</b>	<b>2'696'609</b>	<b>2'740'824</b>	<b>44'215</b>	<b>1.6</b>

Ein Milchäquivalent entspricht den Inhaltsstoffen von Eiweiss und Fett eines Kilogramms Milch (Anteil Eiweiss = 0.45 Äquivalent und Anteil Fett = 0.55 Äquivalent)

Beispiele: 1 kg Vollmilch Past/UHT = 0.45 Eiweiss + 0.55 Fett = 1.00 Milchäquivalent  
 1 kg Magermilch Past/UHT = 0.45 Eiweiss + 0.05 Fett = 0.50 Milchäquivalent  
 1 kg Vollrahm Past/UHT = 0.30 Eiweiss + 4.80 Fett = 5.10 Milchäquivalent

## Milchverwertung nach Milchäquivalent Oktober 2007 Total 278'301 Tonnen Milch



**Milchgehaltswerte nach Kanton 2007** (Seite 1 / Aargau bis Nidwalden)

Kanton	Inhaltsstoffe	Jan. g/kg	Feb. g/kg	März g/kg	April g/kg	Mai g/kg	Juni g/kg	Juli g/kg	Aug. g/kg	Sept. g/kg	Okt. g/kg	Nov. g/kg	Dez. g/kg	Durchschnitt 2007 g/kg
Aargau	Fett	41.4	41.6	41.6	41.1	39.7	40.0	39.8	40.1	40.5	41.0			40.7
	Eiweiss	33.1	33.0	32.6	32.1	31.8	31.6	31.9	32.1	33.1	33.7			32.5
	Total	74.5	74.6	74.2	73.2	71.5	71.6	71.7	72.2	73.6	74.7			73.2
Appenzell Innerrhoden	Fett	41.4	41.7	41.7	41.3	41.5	41.3	40.8	40.5	41.3	40.6			41.2
	Eiweiss	33.5	33.4	33.2	32.8	32.6	32.5	32.8	33.0	33.7	33.7			33.1
	Total	74.9	75.1	74.9	74.1	74.1	73.8	73.6	73.5	75.0	74.3			74.3
Appenzell Ausserrhoden	Fett	40.4	40.8	40.6	40.4	40.4	40.3	40.0	40.0	39.8	40.1			40.3
	Eiweiss	33.6	33.5	33.3	32.8	32.6	32.4	32.7	32.9	33.6	33.8			33.1
	Total	74.0	74.3	73.9	73.2	73.0	72.7	72.7	72.9	73.4	73.9			73.4
Baselland	Fett	41.0	41.4	41.3	40.8	39.7	39.6	39.6	40.0	40.4	40.8			40.5
	Eiweiss	32.5	32.2	32.0	31.6	31.6	31.1	31.6	31.9	32.9	32.7			32.0
	Total	73.5	73.5	73.3	72.4	71.3	70.7	71.2	71.9	73.3	73.5			72.5
Baselstadt	Fett	41.6	42.6	42.5	40.2	38.5	38.7	38.4	39.2	40.9	41.1			40.4
	Eiweiss	32.4	32.6	32.1	31.6	30.9	31.5	32.3	32.1	33.9	33.2			32.2
	Total	74.0	75.2	74.6	71.8	69.4	70.2	70.7	71.3	74.8	74.3			72.6
Bern	Fett	41.7	41.8	41.3	40.3	39.9	39.8	39.7	39.8	39.9	40.3			40.5
	Eiweiss	32.5	32.3	31.8	31.6	31.8	31.9	31.9	32.0	32.8	33.8			32.2
	Total	74.2	74.1	73.1	71.9	71.7	71.7	71.6	71.8	72.7	74.1			72.7
Freiburg	Fett	40.4	40.6	39.8	38.4	39.0	38.4	39.6	39.6	39.7	39.7			39.5
	Eiweiss	32.1	32.0	31.5	31.6	32.0	31.9	32.2	32.4	33.5	34.3			32.4
	Total	72.5	72.6	71.3	70.0	71.0	70.3	71.8	72.0	73.2	74.0			71.9
Genf	Fett	41.2	42.3	42.0	39.7	38.4	37.7	38.3	38.7	38.0	39.0			39.5
	Eiweiss	33.1	34.1	33.1	32.4	32.6	32.0	32.5	32.9	33.9	34.5			33.1
	Total	74.3	76.4	75.1	72.1	71.0	69.7	70.8	71.6	71.9	73.5			72.6
Glarus	Fett	39.1	39.2	39.2	39.4	40.0	39.6	39.8	40.4	39.6	38.9			39.5
	Eiweiss	32.0	31.9	31.7	31.8	31.9	31.7	32.3	32.2	32.9	33.7			32.2
	Total	71.1	71.1	70.9	71.2	71.9	71.3	72.1	72.6	72.5	72.6			71.7
Graubünden	Fett	38.4	38.3	38.7	38.9	39.2	40.9	40.5	39.7	39.9	39.0			39.4
	Eiweiss	31.8	32.0	32.1	31.8	32.3	32.9	33.6	33.4	34.3	33.1			32.7
	Total	70.2	70.3	70.8	70.7	71.5	73.8	74.1	73.1	74.2	72.1			72.1
Jura	Fett	40.1	40.3	40.3	39.7	39.4	38.2	38.7	38.9	39.5	39.3			39.4
	Eiweiss	32.2	32.1	31.7	31.5	31.9	31.3	31.9	32.2	33.4	33.7			32.2
	Total	72.3	72.4	72.0	71.2	71.3	69.5	70.6	71.1	72.9	73.0			71.6
Luzern	Fett	40.8	40.8	40.9	39.6	40.2	40.0	39.8	40.1	40.3	40.7			40.3
	Eiweiss	33.4	33.3	32.8	32.6	32.5	32.1	32.3	32.5	33.8	34.3			33.0
	Total	74.2	74.1	73.7	72.2	72.7	72.1	72.1	72.6	74.1	75.0			73.3
Neuenburg	Fett	39.8	39.8	39.5	39.1	38.9	38.4	38.5	38.5	39.1	39.1			39.1
	Eiweiss	31.8	31.7	31.4	30.9	32.1	31.7	31.7	32.3	33.4	34.0			32.1
	Total	71.6	71.5	70.9	70.0	71.0	70.1	70.2	70.8	72.5	73.1			71.2
Nidwalden	Fett	39.4	39.8	39.6	38.7	39.1	39.9	39.6	40.0	39.9	40.0			39.6
	Eiweiss	32.7	32.7	32.3	32.0	32.0	32.2	32.5	32.5	33.2	33.4			32.6
	Total	72.1	72.5	71.9	70.7	71.1	72.1	72.1	72.5	73.1	73.4			72.1

Quelle: Suisselab AG Zollikofen / Qualitas AG Zug

Die Angaben werden aus allen Proben (automatisch und handgefasste Proben) welche im Rahmen der Qualitätskontrolle der Milch untersucht werden, ermittelt. **Neu wird in der vorliegenden Tabelle - rückwirkend seit Januar 2007 - der Medianwert (auch Zentralwert genannt) ausgewiesen.**

Milchgehaltswerte nach Kanton 2007 (Seite 2 / Obwalden bis Zürich)

Kanton	Inhaltsstoffe	Jan. g/kg	Feb. g/kg	März g/kg	April g/kg	Mai g/kg	Juni * g/kg	Juli g/kg	Aug. g/kg	Sept. g/kg	Okt. g/kg	Nov. g/kg	Dez. g/kg	Durchschnitt 2007 g/kg
Obwalden	Fett	40.5	40.8	41.0	40.4	39.7	40.8	40.2	40.3	40.2	40.2			40.4
	Eiweiss	32.8	32.9	32.5	32.3	32.3	32.2	32.4	32.5	33.5	33.5			32.7
	Total	73.3	73.7	73.5	72.7	72.0	73.0	72.6	72.8	73.7	73.7			73.1
Schaffhausen	Fett	41.7	40.8	41.4	41.2	40.3	40.0	40.0	40.3	41.1	41.3			40.8
	Eiweiss	32.9	32.8	32.7	31.8	31.6	31.4	31.6	31.7	33.1	33.1			32.3
	Total	74.6	73.6	74.1	73.0	71.9	71.4	71.6	72.0	74.2	74.4			73.1
Schwyz	Fett	39.4	39.7	39.6	39.3	39.4	39.9	39.5	39.4	39.3	39.6			39.5
	Eiweiss	33.0	32.9	32.7	32.4	32.3	32.2	32.6	32.7	33.3	33.7			32.8
	Total	72.4	72.6	72.3	71.7	71.7	72.1	72.1	72.1	72.6	73.3			72.3
St. Gallen	Fett	40.5	40.8	40.7	40.2	40.2	40.3	40.1	40.1	40.1	40.3			40.3
	Eiweiss	33.5	33.4	33.2	32.9	32.4	32.3	32.7	32.7	33.6	33.9			33.1
	Total	74.0	74.2	73.9	73.1	72.6	72.6	72.8	72.8	73.7	74.2			73.4
Solothurn	Fett	41.7	42.1	41.9	41.2	40.2	39.6	39.6	39.9	40.4	40.8			40.7
	Eiweiss	32.9	32.7	32.3	32.0	31.7	31.5	31.8	32.1	33.2	33.2			32.3
	Total	74.6	74.8	74.2	73.2	71.9	71.1	71.4	72.0	73.6	74.0			73.1
Tessin	Fett	38.5	38.7	37.9	38.0	38.8	39.4	38.7	39.5	40.5	40.5			39.0
	Eiweiss	32.5	32.2	32.1	31.8	32.2	32.4	32.1	32.3	34.3	34.4			32.6
	Total	71.0	70.9	70.0	69.8	71.0	71.8	70.8	71.8	74.8	74.9			71.7
Thurgau	Fett	41.1	40.5	41.0	39.8	39.8	40.0	39.8	40.0	40.2	41.2			40.3
	Eiweiss	33.8	33.6	33.3	33.1	32.8	32.3	32.6	32.9	33.8	34.6			33.3
	Total	74.9	74.1	74.3	72.9	72.6	72.3	72.4	72.9	74.0	75.8			73.6
Uri	Fett	40.8	41.3	40.6	39.4	40.3	43.4	40.8	40.8	40.9	40.5			40.9
	Eiweiss	32.7	32.9	32.6	32.4	32.4	32.6	33.0	32.9	33.6	33.9			32.9
	Total	73.5	74.2	73.2	71.8	72.7	75.9	73.8	73.7	74.5	74.4			73.8
Waadt	Fett	39.3	39.7	39.2	37.6	37.7	38.0	38.1	38.5	38.8	39.5			38.6
	Eiweiss	32.2	32.2	31.7	31.6	32.0	32.1	32.3	32.6	33.8	34.2			32.5
	Total	71.5	71.9	70.9	69.2	69.7	70.1	70.4	71.1	72.6	73.7			71.1
Wallis	Fett	36.8	37.4	36.8	36.9	37.8	39.1	40.4	41.1	40.0	39.3			38.6
	Eiweiss	31.3	31.5	31.5	31.6	32.1	32.9	32.7	33.1	34.1	33.9			32.5
	Total	68.1	68.9	68.3	68.5	69.9	72.0	73.1	74.2	74.1	73.2			71.0
Zug	Fett	40.9	40.5	40.6	39.7	39.7	39.7	39.9	40.1	40.2	40.8			40.2
	Eiweiss	33.3	33.4	33.0	32.5	32.1	32.2	32.6	32.8	33.7	34.5			33.0
	Total	74.2	73.9	73.6	72.2	71.8	71.9	72.5	72.9	73.9	75.3			73.2
Zürich	Fett	41.6	41.2	41.5	40.9	40.1	39.8	40.0	40.1	40.4	40.8			40.6
	Eiweiss	33.5	33.3	32.9	32.6	32.3	32.0	32.3	32.6	33.6	34.2			32.9
	Total	75.1	74.5	74.4	73.5	72.4	71.8	72.3	72.7	74.0	75.0			73.6
Durchschnittsgehalt CH	Fett	40.7	40.9	40.6	39.8	39.6	39.7	39.7	39.8	40.0	40.3			40.1
	Eiweiss	32.8	32.7	32.3	32.1	32.1	32.0	32.2	32.4	33.4	33.9			32.6
	Total	73.5	73.6	72.9	71.9	71.7	71.7	71.9	72.2	73.4	74.2			72.7

Quelle: Suisselab AG Zollikofen / Qualitas AG Zug

Die Angaben werden aus allen Proben (automatisch und handgefasste Proben) welche im Rahmen der Qualitätskontrolle der Milch untersucht werden, ermittelt. **Neu wird in der vorliegenden Tabelle - rückwirkend seit Januar 2007 - der Medianwert (auch Zentralwert genannt) ausgewiesen.**

### Verfütterte Magermilch

	Monatliche Verwertung		Differenz zum Vorjahres-Monat		Kumulierte Verwertung		Differenz zur Vorjahresperiode	
	<i>Oktober 2006</i>	<i>Oktober 2007</i>	Tonnen	%	<i>Jan. - Okt. 2006</i>	<i>Jan. - Okt. 2007</i>	Tonnen	%
	Tonnen	Tonnen			Tonnen	Tonnen		
<b>Total verfütterte Magermilch</b>	529	459	-70	-13.2	5'136	4'981	-155	-3.0

### Verkäufe Milchersatzfuttermittel

	Monatliche Verkäufe		Differenz zum Vorjahres-Monat		Kumulierte Verkäufe		Differenz zur Vorjahresperiode	
	<i>Oktober 2006</i>	<i>Oktober 2007</i>	Tonnen	%	<i>Jan. - Okt. 2006</i>	<i>Jan. - Okt. 2007</i>	Tonnen	%
	Tonnen	Tonnen			Tonnen	Tonnen		
MEF Kälbermast > 30%	1'211	909	-302	-24.9	11'315	14'167	2'852	25.2
MEF Kälberaufzucht > 30%	200	184	-16	-8.0	1'796	2'192	396	22.0
MEF Andere > 30%	15	10	-5	-33.3	171	158	-13	-7.6
MEF Kälbermast < 30%	17	31	14	82.4	210	191	-19	-9.0
MEF Kälberaufzucht < 30%	3	3			48	55	7	14.6
MEF Andere < 30%	8	14	6	75.0	120	99	-21	-17.5
<b>Total Milchersatzfuttermittel</b>	1'454	1'151	-303	-20.8	13'660	16'862	3'202	23.4

**Käseproduktion 2007 kumuliert mit Vorjahresvergleich**

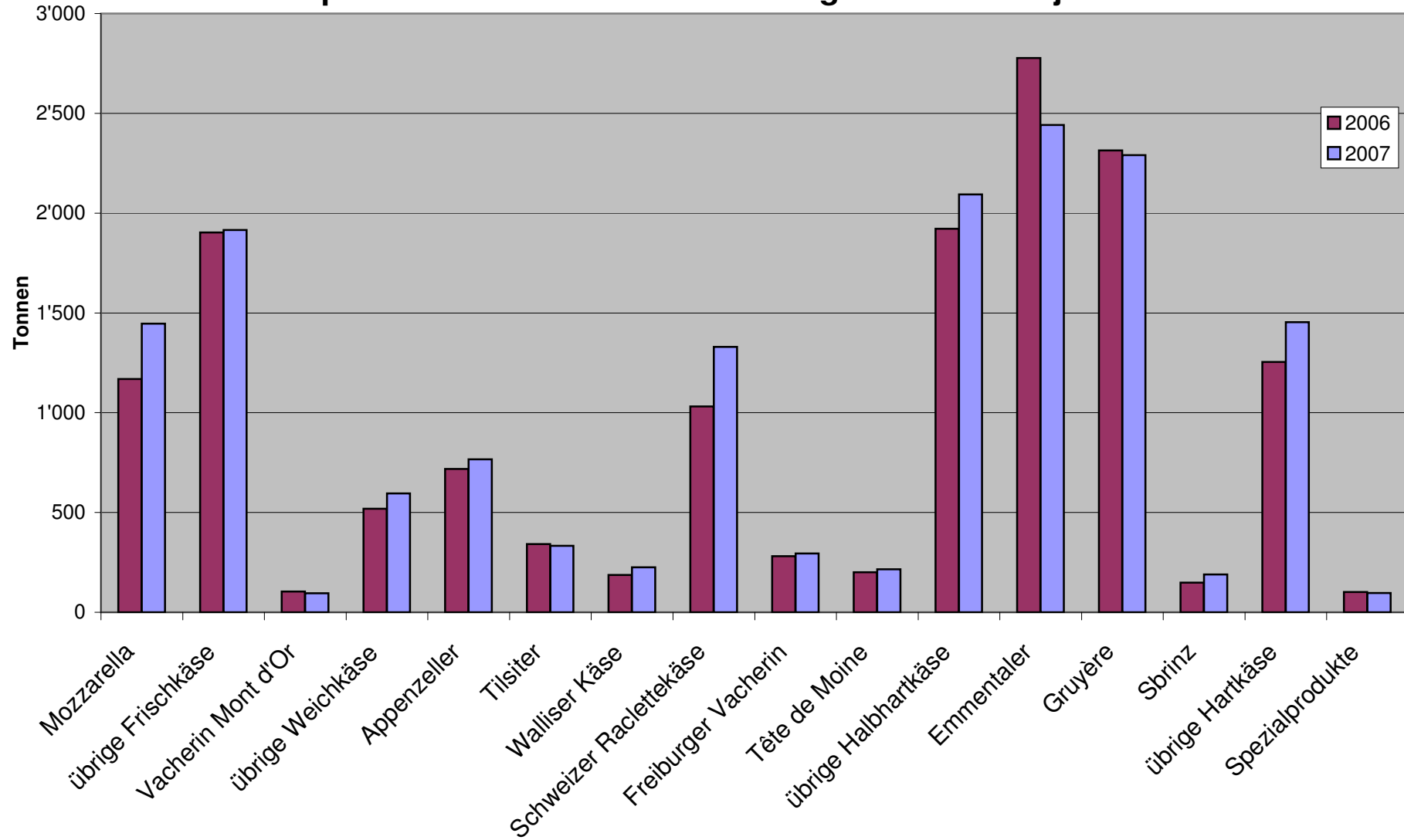
	Jan.	Feb.	März	April	Mai	Juni	Juli	Aug.	Sept.	Okt.	Nov.	Dez.	Kumuliert 2006 Tonnen	Kumuliert 2007 Tonnen	Differenz zur Vorjahresperiode	
	Tonnen	Tonnen	Tonnen	Tonnen	Tonnen	Tonnen	Tonnen	Tonnen	Tonnen	Tonnen	Tonnen	Tonnen			Tonnen	Prozent
Quark	869	834	999	873	1'006	882	899	915	835	768			8'515	8'880	365	4.3
Mozzarella	1'157	1'054	1'331	1'400	1'583	1'514	1'523	1'521	1'277	1'446			13'221	13'806	585	4.4
Mascarpone	49	58	59	54	54	53	53	50	40	45			508	515	7	1.4
Ubrige Frischkäse	1'232	1'103	1'328	1'178	1'427	1'268	1'114	1'196	999	1'102			12'155	11'947	-208	-1.7
<b>Frischkäse total</b>	<b>3'308</b>	<b>3'050</b>	<b>3'717</b>	<b>3'505</b>	<b>4'070</b>	<b>3'717</b>	<b>3'590</b>	<b>3'681</b>	<b>3'151</b>	<b>3'362</b>			<b>34'402</b>	<b>35'151</b>	<b>749</b>	<b>2.2</b>
Weisseschimmelkäse, mager bis viertelfett																
Weisseschimmelkäse, halb- bis vollfett	114	138	100	123	117	112	106	120	110	120			1'249	1'160	-89	-7.1
Weisseschimmelkäse, überfett	117	123	119	109	132	124	112	120	108	152			1'143	1'216	73	6.4
Blau-, Grünschimmelkäse																
Tomme	176	146	143	164	188	157	179	208	175	183			1'691	1'719	28	1.7
Vacherin Mont d'Or	61	34	8					43	98	95			338	339	1	0.3
Anderer Weichkäse mager, viertelfett	13	10	12	11	14	21	3	9	4	4			59	101	42	71.2
Anderer Weichkäse, halb- bis vollfett	60	68	65	67	77	63	64	65	70	80			652	679	27	4.1
Anderer Weichkäse, überfett	55	39	42	42	47	35	40	36	43	55			483	434	-49	-10.1
<b>Weichkäse total</b>	<b>596</b>	<b>559</b>	<b>488</b>	<b>517</b>	<b>577</b>	<b>512</b>	<b>504</b>	<b>600</b>	<b>608</b>	<b>690</b>			<b>5'618</b>	<b>5'651</b>	<b>33</b>	<b>0.6</b>
Appenzeller Käse	652	615	725	656	673	731	762	787	860	767			7'156	7'228	72	1.0
Tilsiter	331	306	385	344	391	312	361	341	347	333			3'503	3'451	-52	-1.5
Walliser Käse (Walliser Raclettekäse)	198	195	230	227	214	126	67	62	245	225			1'759	1'789	30	1.7
Schweizer Raclettekäse	638	474	628	897	1'075	1'030	1'307	1'345	1'298	1'330			9'678	10'022	344	3.6
Vacherin Fribourgeois	135	108	116	119	134	197	218	255	298	295			1'908	1'875	-33	-1.7
Tête de Moine	173	148	164	158	170	165	189	212	228	216			1'716	1'823	107	6.2
Jurakäse	16	19	27	29	24	18	18	17	14	23			157	205	48	30.6
Winzerkäse	35	32	34	24	31	22	24	28	24	28			327	282	-45	-13.8
Mutschli	35	34	50	35	39	44	41	44	79	50			424	451	27	6.4
Alpkäse halbhart					1	5	3	47	1'396	301			1'560	1'753	193	12.4
Bündner Bergkäse	80	82	86	87	90	69	42	19	22	49			616	626	10	1.6
Berg- und Schnittkäse halbhart	127	120	165	159	155	136	117	124	117	176			1'162	1'396	234	20.1
St. Paulin Suisse	63	64	85	64	78	41	77	84	42	59			660	657	-3	-0.5
Schweizer Edamer	42	19	33	49	49	38	33	38	8	7			531	316	-215	-40.5
Kaltgerieifte Käse	2	1	1	2	2	1	2	1	2	2			17	16	-1	-5.9
Halbhartkäse mit Schimmelbildung	12	11	13	18	20	20	12	10	20	16			136	152	16	11.8
Conveniencekäse	118	75	98	95	130	96	88	109	62	125			950	996	46	4.8
Schmelzrohware, vollfett	122	128	148	109	82	100	67	94	147	170			1'030	1'167	137	13.3
Anderer Halbhartkäse, mager bis viertelfett	61	53	53	75	60	61	40	46	49	80			629	578	-51	-8.1
Anderer Halbhartkäse, halb- bis vollfett	722	626	724	756	729	708	713	742	782	832			6'758	7'334	576	8.5
Anderer Halbhartkäse, überfett	152	141	192	194	147	167	126	174	174	176			1'366	1'643	277	20.3
<b>Halbhartkäse total</b>	<b>3'713</b>	<b>3'253</b>	<b>3'955</b>	<b>4'097</b>	<b>4'292</b>	<b>4'085</b>	<b>4'307</b>	<b>4'579</b>	<b>6'214</b>	<b>5'260</b>			<b>42'037</b>	<b>43'755</b>	<b>1'718</b>	<b>4.1</b>
Emmentaler	2'859	2'626	2'984	2'931	3'106	2'563	2'161	1'736	2'348	2'441			28'465	25'755	-2'710	-9.5
Switzerland Swiss	157	155	290	305	337	313	243	214	222	294			1'955	2'530	575	29.4
Gruyère	2'414	2'292	2'648	2'693	2'843	2'388	2'277	2'095	2'105	2'291			24'032	24'046	14	0.1
Alpkäse hart	1			-1	49	135	126	190	1'011	372			1'833	1'883	50	2.7
Anderer Hartkäse, mager bis viertelfett	2	1	2	8	12	8	4	5	3	4			86	49	-37	-43.0
Anderer Hartkäse, halb- bis vollfett	756	706	773	963	787	635	641	754	574	780			5'438	7'369	1'931	35.5
Anderer Hartkäse, überfett	4	4	6	10	11	7	10	8	6	4			19	70	51	268.4
<b>Hartkäse total</b>	<b>6'193</b>	<b>5'784</b>	<b>6'703</b>	<b>6'909</b>	<b>7'145</b>	<b>6'049</b>	<b>5'462</b>	<b>5'002</b>	<b>6'269</b>	<b>6'186</b>			<b>61'828</b>	<b>61'702</b>	<b>-126</b>	<b>-0.2</b>
Sbrinz	161	154	180	176	191	172	136	125	173	190			1'397	1'658	261	18.7
<b>Extra Hartkäse total</b>	<b>161</b>	<b>154</b>	<b>180</b>	<b>176</b>	<b>191</b>	<b>172</b>	<b>136</b>	<b>125</b>	<b>173</b>	<b>190</b>			<b>1'397</b>	<b>1'658</b>	<b>261</b>	<b>18.7</b>
Reiner Ziegenkäse	22	37	67	92	95	81	75	74	113	85			674	741	67	9.9
Reiner Schafkäse	12	14	21	24	27	21	18	17	13	11			165	178	13	7.9
<b>Spezialprodukte total</b>	<b>33</b>	<b>50</b>	<b>88</b>	<b>116</b>	<b>121</b>	<b>102</b>	<b>94</b>	<b>91</b>	<b>126</b>	<b>97</b>			<b>836</b>	<b>918</b>	<b>82</b>	<b>9.8</b>
<b>Total alle Käsesorten</b>	<b>14'003</b>	<b>12'849</b>	<b>15'132</b>	<b>15'319</b>	<b>16'394</b>	<b>14'637</b>	<b>14'092</b>	<b>14'077</b>	<b>16'541</b>	<b>15'783</b>			<b>146'116</b>	<b>148'827</b>	<b>2'711</b>	<b>1.9</b>

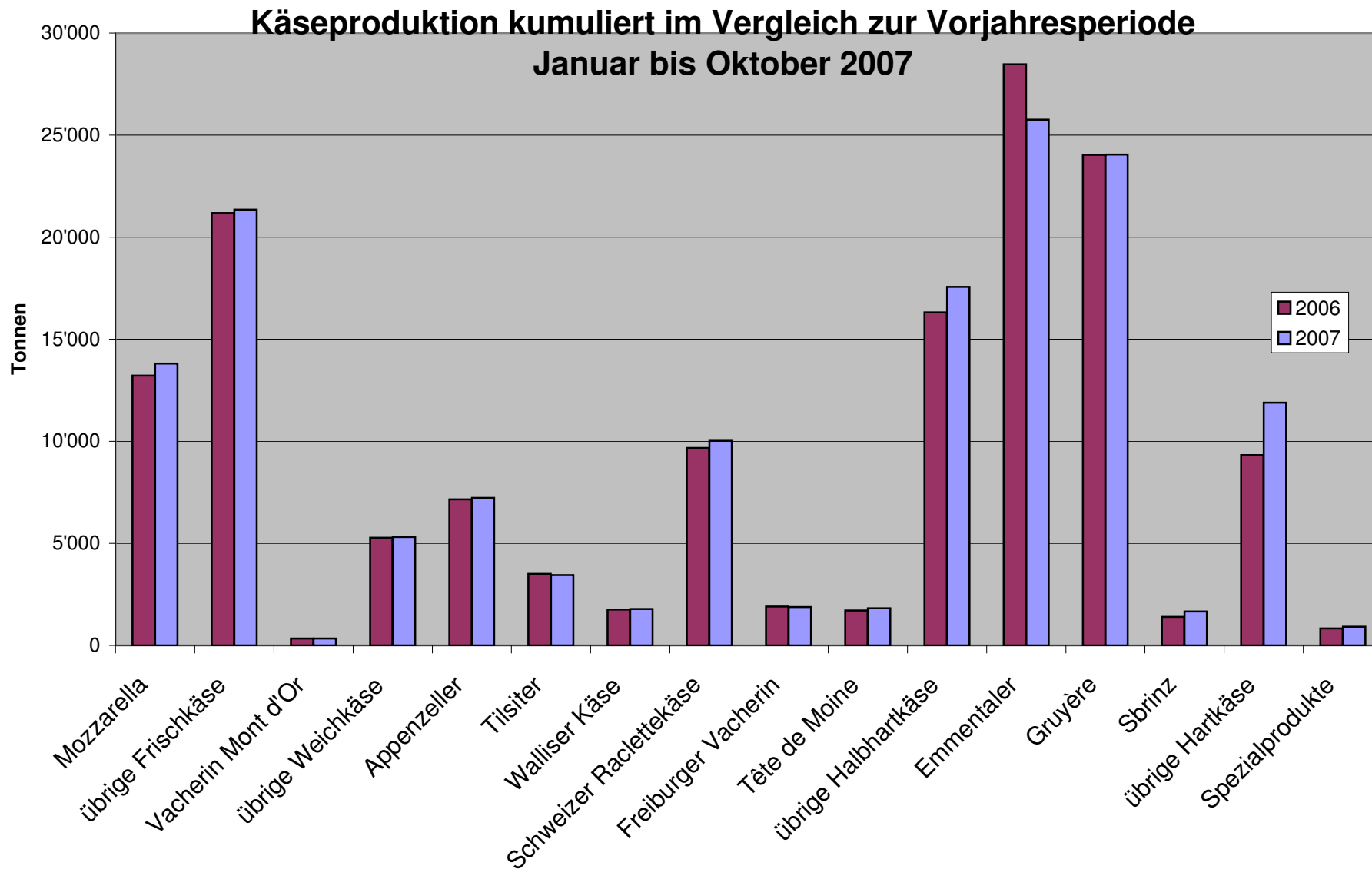


## Käseproduktion 2006

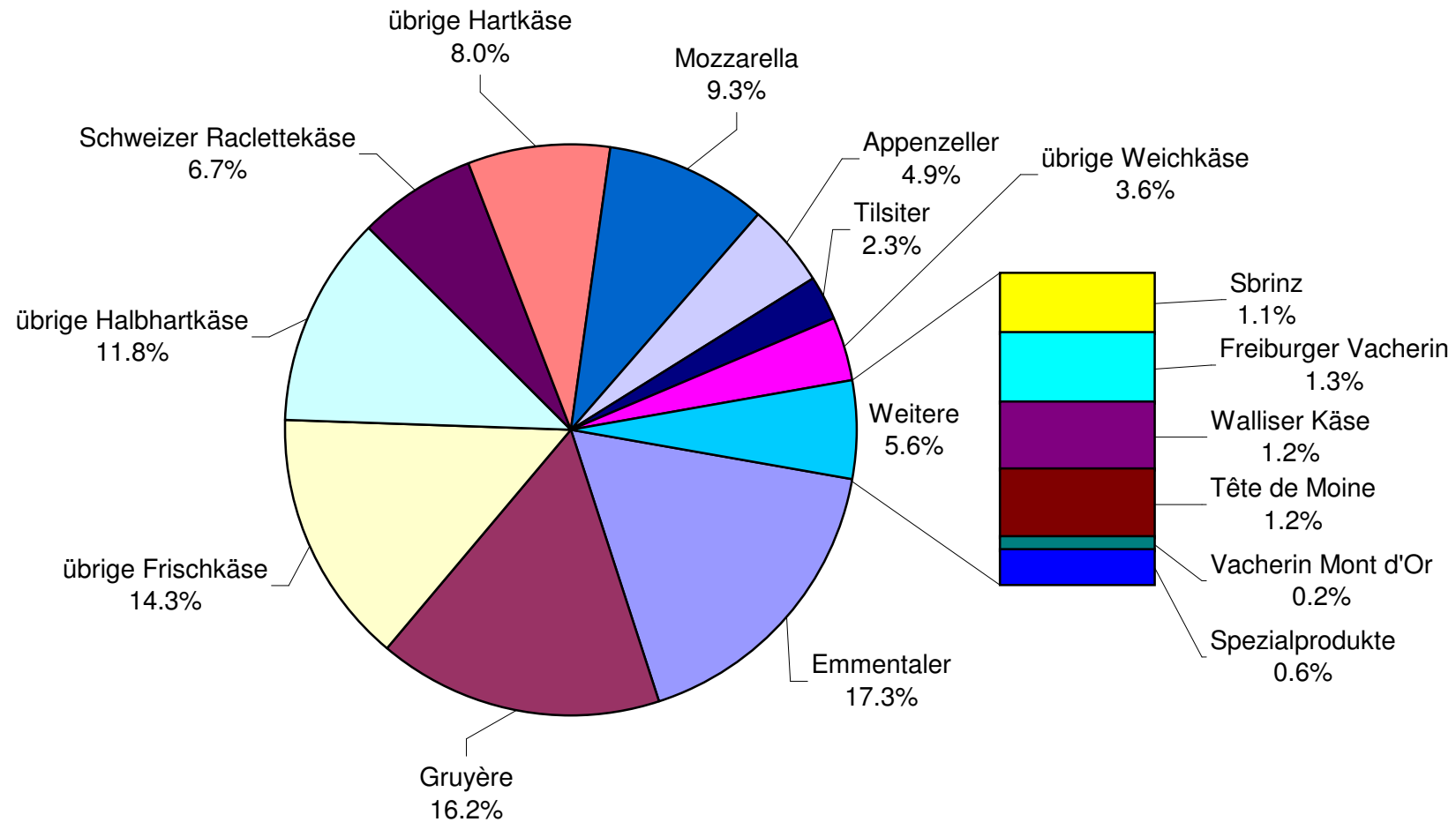
	Jan.	Feb.	März	April	Mai	Juni	Juli	Aug.	Sept.	Okt.	Nov.	Dez.	Kumuliert 2006
	Tonnen	Tonnen	Tonnen	Tonnen	Tonnen	Tonnen	Tonnen	Tonnen	Tonnen	Tonnen	Tonnen	Tonnen	Tonnen
Quark	825	776	930	811	891	943	842	920	812	765	859	726	10'100
Mozzarella	1'072	1'064	1'288	1'243	1'563	1'705	1'559	1'423	1'135	1'169	1'143	1'106	15'470
Mascarpone	42	39	61	49	68	45	45	52	51	56	83	82	673
Übrige Frischkäse	1'217	1'038	1'351	1'180	1'428	1'318	1'153	1'299	1'090	1'081	1'097	1'053	14'305
<b>Frischkäse total</b>	<b>3'156</b>	<b>2'917</b>	<b>3'631</b>	<b>3'283</b>	<b>3'951</b>	<b>4'011</b>	<b>3'599</b>	<b>3'694</b>	<b>3'088</b>	<b>3'072</b>	<b>3'182</b>	<b>2'967</b>	<b>40'551</b>
Weisseschimmelkäse, mager bis viertelfett													
Weisseschimmelkäse, halb- bis vollfett	131	115	138	119	128	130	103	159	109	117	139	101	1'489
Weisseschimmelkäse, überfett	94	97	120	124	132	123	89	116	131	117	128	99	1'370
Blau-, Grünschimmelkäse													
Tomme	160	164	169	158	180	192	152	199	159	158	173	123	1'987
Vacherin Mont d'Or	57	22	11					37	107	104	104	69	511
Anderer Weichkäse mager, viertelfett	2	18	10	5	4	7	3	3	2	5	11	7	77
Anderer Weichkäse, halb- bis vollfett	55	69	67	66	65	68	61	68	67	66	70	50	772
Anderer Weichkäse, überfett	57	49	43	44	54	44	38	55	44	55	46	37	566
<b>Weichkäse total</b>	<b>556</b>	<b>534</b>	<b>559</b>	<b>516</b>	<b>564</b>	<b>564</b>	<b>445</b>	<b>638</b>	<b>619</b>	<b>623</b>	<b>671</b>	<b>485</b>	<b>6'774</b>
Appenzeller Käse	693	595	637	672	738	747	747	811	798	718	718	788	8'662
Tilsiter	380	322	390	350	387	383	296	328	325	342	301	318	4'122
Walliser Käse (Walliser Raclettekäse)	192	182	238	220	225	146	68	49	252	187	143	156	2'058
Schweizer Raclettekäse	598	445	721	831	1'124	1'187	1'249	1'254	1'238	1'031	701	492	10'871
Vacherin Fribourgeois	133	101	82	66	142	195	262	305	341	281	221	214	2'343
Tête de Moine	170	144	147	140	170	171	169	207	198	200	171	177	2'064
Jurakäse	19	13	19	18	22	16	13	8	11	18	11	17	185
Winzerkäse	37	30	31	31	32	31	34	36	31	34	31	33	391
Mutschli	37	33	38	32	42	46	30	36	70	60	47	34	505
Alpkäse halbhart					2	3	3	17	1'164	371	68	1	1'629
Bündner Bergkäse	86	76	86	85	88	74	47	16	20	38	61	77	754
Berg- und Schnittkäse halbhart	115	114	115	123	145	142	95	82	111	120	107	127	1'396
St. Paulin Suisse	80	66	49	46	73	58	81	68	66	73	52	97	809
Schweizer Edamer	53	47	55	45	85	49	46	60	49	42	28	47	606
Kaltgereifte Käse	2	1	1	2	3		2	1	3	2	2	2	21
Halbhartkäse mit Schimmelbildung	11	11	11	12	19	23	7	6	18	18	12	11	159
Conveniencekäse	95	103	128	96	139	69	59	79	85	97	97	60	1'107
Schmelzrohware, vollfett	100	121	152	94	106	87	85	96	93	96	103	124	1'257
Anderer Halbhartkäse, mager bis viertelfett	66	66	75	65	81	62	54	49	53	58	53	46	728
Anderer Halbhartkäse, halb- bis vollfett	703	603	723	671	717	648	606	615	714	758	758	739	8'255
Anderer Halbhartkäse, überfett	123	102	188	160	135	103	110	160	148	137	154	123	1'643
<b>Halbhartkäse total</b>	<b>3'690</b>	<b>3'174</b>	<b>3'887</b>	<b>3'758</b>	<b>4'473</b>	<b>4'239</b>	<b>4'062</b>	<b>4'285</b>	<b>5'788</b>	<b>4'681</b>	<b>3'840</b>	<b>3'683</b>	<b>49'560</b>
Emmentaler	2'681	2'520	2'975	3'029	3'184	2'875	2'871	2'860	2'693	2'777	2'695	2'734	33'894
Switzerland Swiss	155	200	156	168	188	134	143	208	299	304	237	169	2'361
Gruyère	2'343	2'227	2'638	2'684	2'810	2'455	2'315	2'116	2'130	2'314	2'113	2'222	28'367
Alpkäse hart					27	115	134	147	1'034	376	79	1	1'913
Anderer Hartkäse, mager bis viertelfett	3	4	9	8	13	14	14	10	9	2	8	2	96
Anderer Hartkäse, halb- bis vollfett	544	497	643	639	685	510	487	424	441	568	652	694	6'784
Anderer Hartkäse, überfett	2		1	2	2	2	2	2	4	4	4	3	26
<b>Hartkäse total</b>	<b>5'728</b>	<b>5'448</b>	<b>6'422</b>	<b>6'530</b>	<b>6'909</b>	<b>6'105</b>	<b>5'964</b>	<b>5'767</b>	<b>6'610</b>	<b>6'345</b>	<b>5'788</b>	<b>5'825</b>	<b>73'441</b>
Sbrinz	136	120	129	142	162	163	150	125	121	149	132	135	1'664
<b>Extra Hartkäse total</b>	<b>136</b>	<b>120</b>	<b>129</b>	<b>142</b>	<b>162</b>	<b>163</b>	<b>150</b>	<b>125</b>	<b>121</b>	<b>149</b>	<b>132</b>	<b>135</b>	<b>1'664</b>
Reiner Ziegenkäse	17	33	55	70	84	80	71	67	106	91	41	28	743
Reiner Schafkäse	11	14	18	19	25	21	18	16	13	10	10	10	185
<b>Spezialprodukte total</b>	<b>27</b>	<b>47</b>	<b>73</b>	<b>89</b>	<b>108</b>	<b>100</b>	<b>89</b>	<b>83</b>	<b>119</b>	<b>101</b>	<b>51</b>	<b>38</b>	<b>925</b>
<b>Total alle Käsesorten</b>	<b>13'293</b>	<b>12'240</b>	<b>14'700</b>	<b>14'318</b>	<b>16'166</b>	<b>15'182</b>	<b>14'310</b>	<b>14'590</b>	<b>16'346</b>	<b>14'971</b>	<b>13'663</b>	<b>13'135</b>	<b>172'914</b>

### Käseproduktion Oktober 2007 im Vergleich zum Vorjahresmonat





## Käseproduktion Januar bis Oktober 2007 Total 148'827 Tonnen



### Konsummilchproduktion

Milchart	Monatliche Produktion		Differenz zum Vorjahres-Monat		Kumulierte Produktion		Differenz zur Vorjahresperiode	
	Oktober 2006	Oktober 2007			Jan. - Okt. 2006	Jan. - Okt. 2007		
	Tonnen	Tonnen	Tonnen	(%)	Tonnen	Tonnen	Tonnen	(%)
Rohmilch	1'874	1'733	-141	-7.5	11'273	10'507	-766	-6.8
Fettangereicherte Milch past								
Fettangereicherte Milch UHT	73	106	33	45.2	911	910	-1	-0.1
Vollmilch past.	7'688	7'884	196	2.5	77'522	74'882	-2'640	-3.4
Vollmilch UHT	15'605	15'203	-402	-2.6	142'637	138'771	-3'866	-2.7
teilentrahmte Milch past.	6'432	6'869	437	6.8	65'120	66'059	939	1.4
teilentrahmte Milch UHT	8'789	11'380	2'591	29.5	93'912	100'327	6'415	6.8
Trinkmagermilch past.	1	29	28	2'800.0	13	214	201	1'546.2
Trinkmagermilch UHT	1'270	1'300	30	2.4	13'035	12'348	-687	-5.3
<b>Total Konsummilch</b>	<b>41'732</b>	<b>44'504</b>	<b>2'772</b>	<b>6.6</b>	<b>404'423</b>	<b>404'018</b>	<b>-405</b>	<b>-0.1</b>

**Butterproduktion und -verkäufe**

**Butterproduktion**

	Monatliche Produktion		Differenz zum Vorjahres-Monat		Kumulierte Produktion		Differenz zur Vorjahresperiode	
	<i>Oktober 2006</i>	<i>Oktober 2007</i>	Tonnen	(%)	<i>Jan. - Okt. 2006</i>	<i>Jan. - Okt. 2007</i>	Tonnen	(%)
	Tonnen	Tonnen			Tonnen	Tonnen		
	2'360	2'691	331	14.0	31'598	31'152	-446	-1.4

**Butterverkäufe (inkl. Importbutter)**

	Monatliche Verkäufe		Differenz zum Vorjahres-Monat		Kumulierte Verkäufe		Differenz zur Vorjahresperiode	
	<i>Oktober 2006</i>	<i>Oktober 2007</i>	Tonnen	(%)	<i>Jan. - Okt. 2006</i>	<i>Jan. - Okt. 2007</i>	Tonnen	(%)
	Tonnen	Tonnen			Tonnen	Tonnen		
Vorzugsbutter	449	674	225	50.1	4'736	5'153	417	8.8
Die Butter, Industrie-/Gewerbebutter	2'382	3'074	692	29.1	21'858	23'373	1'515	6.9
Käsereibutter	27	27	0	0.0	264	281	17	6.4
übrige Butter	299	316	17	5.7	2'717	2'693	-24	-0.9
Eingesottene Butter	398	543	145	36.4	3'751	3'951	200	5.3
übrige entwässerte Butter	35	48	13	37.1	300	355	55	18.3
<b>Total Inlandverkäufe</b>	<b>3'590</b>	<b>4'682</b>	<b>1'092</b>	<b>30.4</b>	<b>33'626</b>	<b>35'806</b>	<b>2'180</b>	<b>6.5</b>
<b>Export</b>	<b>0</b>	<b>0</b>	<b>0</b>		<b>0</b>	<b>0</b>	<b>0</b>	
<b>Veredelungsverkehr*</b>	<b>0</b>	<b>0</b>	<b>0</b>		<b>54</b>	<b>11</b>	<b>-43</b>	<b>-79.6</b>
<b>Total</b>	<b>3'590</b>	<b>4'682</b>	<b>1'092</b>	<b>30.4</b>	<b>33'680</b>	<b>35'817</b>	<b>2'137</b>	<b>6.3</b>

\* Quelle: BOB

## Produktion von Milchspezialitäten

### Konsumrahm

	Monatliche Produktion		Differenz zum Vorjahres-Monat		Kumulierte Produktion		Differenz zur Vorjahresperiode	
	<i>Oktober 2006</i>	<i>Oktober 2007</i>	Tonnen	(%)	<i>Jan. - Okt. 2006</i>	<i>Jan. - Okt. 2007</i>	Tonnen	(%)
	Tonnen	Tonnen			Tonnen	Tonnen		
Doppelrahm	48	60	12	25.0	486	549	63	13.0
Vollrahm 35%	2'552	2'501	-51	-2.0	20'807	22'243	1'436	6.9
Halbrahm	1'445	1'388	-57	-3.9	10'875	11'178	303	2.8
Kaffeerahm	2'105	2'150	45	2.1	20'380	20'796	416	2.0
<b>Total Konsumrahm</b>	<b>6'150</b>	<b>6'099</b>	<b>-51</b>	<b>-0.8</b>	<b>52'548</b>	<b>54'766</b>	<b>2'218</b>	<b>4.2</b>

### Andere Milchspezialitäten

	Monatliche Produktion		Differenz zum Vorjahres-Monat		Kumulierte Produktion		Differenz zur Vorjahresperiode	
	<i>Oktober 2006</i>	<i>Oktober 2007</i>	Tonnen	(%)	<i>Jan. - Okt. 2006</i>	<i>Jan. - Okt. 2007</i>	Tonnen	(%)
	Tonnen	Tonnen			Tonnen	Tonnen		
Sauermilch	365	476	111	30.4	3'370	4'652	1'282	38.0
Sauerrahm	125	179	54	43.2	1'229	1'587	358	29.1
Dessertprodukte	1'983	1'919	-64	-3.2	19'685	19'382	-303	-1.5
Milchgetränke	5'264	6'087	823	15.6	55'467	55'751	284	0.5
Jogurt	11'795	11'960	165	1.4	118'784	118'211	-573	-0.5
Kefir	6	5	-1	-16.7	53	56	3	5.7
Speiseeis	758	1'189	431	56.9	19'085	19'903	818	4.3

**Produktion Milchpulver und Milchkondensat**

	Monatliche Produktion		Differenz zum Vorjahres-Monat		Kumulierte Produktion		Differenz zur Vorjahresperiode	
	<i>Oktober 2006</i>	<i>Oktober 2007</i>	Tonnen	%	<i>Jan. - Okt. 2006</i>	<i>Jan. - Okt. 2007</i>	Tonnen	%
	Tonnen	Tonnen			Tonnen	Tonnen		
Vollmilchpulver	1'590	1'753	163	10.3	13'484	13'618	134	1.0
Teilentrahmtes Milchpulver	426	422	-4	-0.9	2'875	3'141	266	9.3
Fettangereichertes Milchpulver & Rahmpulver	23	55	32	139.1	273	331	58	21.2
Magermilchpulver	1'553	1'997	444	28.6	20'336	21'697	1'361	6.7
Buttermilchpulver	6	15	9	150.0	550	191	-359	-65.3
Molkenpulver	71	104	33	46.5	2'041	2'039	-2	-0.1
Milchkondensat	106	224	118	111.3	1'958	2'264	306	15.6



### Käseexport nach Produkten/Gruppen

Käsesorte / Kategorie	Monatliche Exporte		Differenz zum Vorjahres-Monat		Kumulierte Exporte		Differenz zur Vorjahresperiode	
	Oktober 2006 Tonnen	Oktober 2007 Tonnen	Tonnen	(%)	Jan. - Okt. 2006 Tonnen	Jan. - Okt. 2007 Tonnen	Tonnen	(%)
<b>Frischkäse inkl. Quark total</b>	<b>15.1</b>	<b>114.1</b>	<b>98.9</b>	<b>653.2</b>	<b>292.4</b>	<b>322.9</b>	<b>30.4</b>	<b>10.4</b>
Vacherin Mont d'Or	10.1	7.3	-2.8	-28.0	23.6	21.1	-2.5	-10.8
Weichkäse andere	16.3	44.0	27.7	169.7	289.8	249.5	-40.3	-13.9
<b>Weichkäse total</b>	<b>26.4</b>	<b>51.3</b>	<b>24.9</b>	<b>94.1</b>	<b>313.4</b>	<b>270.5</b>	<b>-42.9</b>	<b>-13.7</b>
Appenzeller Käse	513.2	478.6	-34.6	-6.7	4'344.0	4'381.9	37.9	0.9
Tilsiter	54.4	67.5	13.0	24.0	339.3	429.1	89.8	26.5
Raclette	121.6	160.5	38.8	31.9	426.9	485.3	58.4	13.7
Vacherin Fribourgeois	34.2	26.3	-7.9	-23.0	188.9	161.2	-27.7	-14.7
Tête de Moine	119.6	138.1	18.6	15.5	835.3	910.3	75.0	9.0
Halbhartkäse andere	130.1	262.2	132.1	101.6	916.4	1'568.1	651.7	71.1
<b>Halbhartkäse total</b>	<b>973.2</b>	<b>1'133.2</b>	<b>160.1</b>	<b>16.4</b>	<b>7'050.8</b>	<b>7'935.8</b>	<b>885.0</b>	<b>12.6</b>
Emmentaler	2'241.8	2'376.4	134.6	6.0	18'191.6	19'356.0	1'164.4	6.4
Gruyère	1'224.2	1'154.5	-69.7	-5.7	8'821.7	8'633.6	-188.1	-2.1
Switzerland Swiss	80.7	224.3	143.6	177.9	1'008.5	1'462.8	454.3	45.0
Hartkäse übrige	187.7	81.2	-106.5	-56.7	1'480.5	1'254.6	-225.8	-15.3
<b>Hartkäse total</b>	<b>3'734.5</b>	<b>3'836.5</b>	<b>102.0</b>	<b>2.7</b>	<b>29'502.2</b>	<b>30'706.9</b>	<b>1'204.7</b>	<b>4.1</b>
Sbrinz	39.1	48.9	9.8	25.0	367.0	320.4	-46.6	-12.7
<b>Extra Hartkäse total</b>	<b>39.1</b>	<b>48.9</b>	<b>9.8</b>	<b>25.0</b>	<b>367.0</b>	<b>320.4</b>	<b>-46.6</b>	<b>-12.7</b>
<b>Schmelzkäse total</b>	<b>430.6</b>	<b>517.4</b>	<b>86.8</b>	<b>20.2</b>	<b>3'545.3</b>	<b>3'676.7</b>	<b>131.3</b>	<b>3.7</b>
<b>Fertigfondue *</b>	<b>743.2</b>	<b>932.8</b>	<b>189.5</b>	<b>25.5</b>	<b>3'436.5</b>	<b>3'301.5</b>	<b>-135.1</b>	<b>-3.9</b>
<b>andere Käse total</b>	<b>16.7</b>	<b>187.8</b>	<b>171.2</b>	<b>1'027.8</b>	<b>217.9</b>	<b>626.1</b>	<b>408.2</b>	<b>187.4</b>
<b>Total</b>	<b>5'978.8</b>	<b>6'822.0</b>	<b>843.2</b>	<b>14.1</b>	<b>44'725.7</b>	<b>47'160.9</b>	<b>2'435.2</b>	<b>5.4</b>

\* ab Januar 2006 ohne andere Nahrungsmittelzubereitungen mit Milchfett

Quelle: OZD

Käseexport nach Ländern

Oktober 2007

Land	Emmentaler		Gruyère		Sbrinz		Switzerland Swiss		übrige Hartkäse		Hartkäse total		Appenzeller Käse		Vacherin Fribourgeois		Raclette		Tête de Moine		Tilsiter		übrige Halbhartkäse		Halbhartkäse total		Frischkäse inkl. Quark		Vacherin Mont d'Or		Weichkäse		Schmelzkäse		andere Käse		Fertigfondue** (Quelle: SESK)		TOTAL	
	t	t	t	t	t	t	t	t	t	t	t	t	t	t	t	t	t	t	t	t	t	t	t	t	t	t	t	t	t	t	t	t	t	t	t	t	t	t	t	
<b>EUROPA</b>																																								
Deutschland	422.1	240.6	*	*	16.5	679.2	367.2	5.8	71.9	81.6	46.7	163.0	736.2	5.0	0.2	34.9	40.1	53.3	72.0	255.3																			1'836.0	
Frankreich	202.6	123.1	*	*	1.1	326.8	58.8	11.5	20.6	23.0	*	5.9	119.8	0.5	*	6.4	6.9		0.7	85.5																		539.7		
Italien	1'096.1	48.9	*	*	27.7	1'172.7	4.9	*	*	5.0	*	0.3	10.2	103.8	0.1	0.3	104.2	289.1	0.6	0.7																		1'577.4		
BeNeLux	120.4	77.4	*	*	2.3	200.1	6.8	1.3	21.2	9.4	0.0	2.1	40.9		*	0.0	0.0	41.4	7.8	143.4																		433.5		
Grossbritannien	29.6	44.3	*	*		73.9	0.8	*	*	0.4	*	0.1	1.3	0.0	*	0.1	0.1	1.4		1.6																	78.4			
Spanien/Portugal	8.6	28.8	*	*		37.5	*	*	*	*	*					*																						37.5		
Europa nicht zugeordnet / übriges Europa (Fertigfondue übrige Länder ganze Welt)	155.7	75.0	40.5	23.6	28.6	323.4	25.0	2.5	12.8	12.0	18.3	67.3	137.8	4.5	7.0	0.9	12.4	35.4	0.0	173.9																		682.9		
<b>TOTAL EUROPA</b>	2'035.1	638.1	40.5	23.6	76.3	2'813.6	463.4	21.1	126.6	131.3	65.0	238.7	1'046.1	113.8	7.3	42.6	163.7	420.6	81.0	660.4																		5'185.3		
<b>Andere Länder</b>																																								
Kanada	88.1	*	*	*	0.7	88.8	3.9	*	*	2.7	*	8.0	14.6		*			48.2		163.4																		315.0		
USA	206.3	352.9	*	*	3.1	562.3	9.5	0.7	16.5	3.0	*	13.9	43.5		*	0.3	0.3	20.0	0.2	109.0																		735.3		
Kanada / USA nicht zugeordnet/ andere Länder	46.9	163.5	8.4	200.7	1.2	420.7	1.8	4.6	17.5	1.1	2.5	1.7	29.1	0.3		1.1	1.4	28.5	106.6																			586.4		
<b>TOTAL ANDERE LÄNDER</b>	341.3	516.5	8.4	200.7	4.9	1'071.8	15.2	5.3	33.9	6.8	2.5	23.5	87.2	0.3		1.4	1.7	96.8	106.8	272.4																		1'636.7		
<b>TOTAL</b>	2'376.4	1'154.5	48.9	224.3	81.2	3'885.4	478.6	26.3	160.5	138.1	67.5	262.2	1'133.2	114.1	7.3	44.0	165.4	517.4	187.8	932.8																		6'822.0		

\* Aus Datenschutzgründen sind Käseexporte mit weniger als drei Exporteuren nicht nach Ländern zugeordnet (Zusammenzug in 'Europa nicht zugeordnet' bzw. Kanada USA nicht zugeordnet/andere Länder)

\*\* ab Januar 2006 ohne andere Nahrungsmittelzubereitungen mit Milchfett

Quelle: OZD

Käseexport nach Ländern

Oktober 2006

Land	Käseexport nach Ländern																				TOTAL
	t	t	t	t	t	t	t	t	t	t	t	t	t	t	t	t	t	t	t	t	
<b>EUROPA</b>																					
Deutschland	256.1	205.8	*	*	12.5	474.4	355.3	6.5	55.7	68.8	43.7	84.2	614.0	1.8	0.6	6.3	8.6	26.8	4.5	259.1	
Frankreich	216.5	135.3	*	*	0.6	352.4	79.6	18.9	18.7	19.5	*	7.8	144.5	0.1	*	4.5	4.6	1.0	2.5	105.6	
Italien	1'182.5	33.9	*	*	166.8	1'383.2	20.8	*	*	4.6	*	0.6	26.1	12.9	0.3	0.0	13.2	237.6	1.1	2.5	
BeNeLux	116.0	77.2	*	*	1.3	194.5	6.7	2.0	15.3	8.9	0.1	1.8	34.8		*	0.2	0.2	37.1	6.9	111.7	
Grossbritannien	32.7	44.6	*	*	0.0	77.4	1.3	*	*	0.1	*	0.2	1.6		*			1.4	0.0	1.4	
Spanien/Portugal	29.4	36.4	*	*	0.9	66.7	*	*	*	*	*	*			*			3.9			
Europa nicht zugeordnet / übriges Europa	97.5	61.3	31.0	14.6	1.9	206.3	29.6	2.9	3.5	12.5	7.8	27.6	83.9		9.0	4.2	13.2	1.4	0.0	120.6	
<b>TOTAL EUROPA</b>	1'930.7	594.6	31.0	14.6	184.0	2'754.9	493.3	30.2	93.2	114.3	51.6	122.2	904.8	14.7	9.8	15.2	39.8	309.1	15.0	600.8	
<b>Andere Länder</b>																					
Kanada	63.9	*	*	*	0.4	64.2	2.4	*	*	1.9	*	1.6	5.9		*			21.5		81.8	
USA	210.7	442.5	*	*	2.3	655.4	15.3	0.5	12.9	2.4	*	6.0	37.2		*	0.2	0.2	19.5	0.3	60.6	
Kanada / USA nicht zugeordnet/ andere Länder	36.6	187.2	8.2	66.1	1.0	299.0	2.2	3.5	15.5	0.9	2.8	0.3	25.3	0.4	0.3	0.9	1.6	80.6	1.4		
<b>TOTAL ANDERE LÄNDER</b>	311.1	629.6	8.2	66.1	3.6	1'018.7	19.9	4.0	28.4	5.3	2.8	7.9	68.3	0.4	0.3	1.1	1.7	121.5	1.7	142.4	
<b>TOTAL</b>	2'241.8	1'224.2	39.1	80.7	187.7	3'773.6	513.2	34.2	121.6	119.6	54.4	130.1	973.2	15.1	10.1	16.3	41.6	430.6	16.7	743.2	

\* Aus Datenschutzgründen sind Käseexporte mit weniger als drei Exporteuren nicht nach Ländern zugeordnet (Zusammenzug in 'Europa nicht zugeordnet' bzw. Kanada USA nicht zugeordnet/andere Länder)

\*\* ab Januar 2006 ohne andere Nahrungsmittelzubereitungen mit MilCHFett

Quelle: OZD

**Käseexport nach Ländern, kumuliert**

Januar bis Oktober 2007

Land	Emmentaler		Gruyère		Sbrinz		Switzerland Swiss		übrige Hartkäse		Hartkäse total		Appenzeller Käse		Vacherin Fribourgeois		Tête de Moine		Tilsiter		übrige Halbhartkäse		Halbhartkäse total		Frischkäse inkl. Quark		Vacherin Mont d'Or		übrige Weichkäse		Weichkäse total		Schmelzkäse		andere Käse		Fertigfondue** (Quelle: SESK)		TOTAL
	t	t	t	t	t	t	t	t	t	t	t	t	t	t	t	t	t	t	t	t	t	t	t	t	t	t	t	t	t	t	t	t	t	t	t	t	t	t	t
<b>EUROPA</b>																																							
Deutschland	2'839.1	1'905.1	*	*	303.5	5'047.7	3'377.2	31.2	181.7	487.2	317.4	930.9	5'325.6	91.6	0.7	141.4	233.7	318.5	165.5	612.4																			11'703.4
Frankreich	1'685.4	1'384.6	*	*	88.4	3'158.5	487.2	87.2	64.6	208.2	*	49.9	897.0	2.1	*	45.9	48.1	23.9	8.8	319.8																			4'456.1
Italien	10'674.2	332.6	*	*	757.8	11'764.7	39.5	*	*	35.6	*	3.9	79.1	219.4	0.3	0.6	220.3	2'263.3	3.9	45.8																		14'377.1	
BeNeLux	887.5	567.7	*	*	15.8	1'471.0	57.0	8.9	68.3	65.1	0.5	15.5	215.3	0.0	*	0.0	0.0	340.9	59.3	664.4																		2'750.8	
Grossbritannien	295.0	474.6	*	*	0.3	770.0	11.3	*	*	1.5	*	0.9	13.7	0.0	*	0.3	0.3	19.9	0.0	20.4																		824.2	
Spanien/Portugal	160.2	261.9	*	*	0.0	422.1	*	*	*	*	*	0.0	0.0	0.0	*	0.0	0.0	23.1	0.0	0.0																		445.3	
Europa nicht zugeordnet / übriges Europa (Fertigfondue übrige Länder ganze Welt)	762.0	550.4	259.8	253.0	50.9	1'876.1	295.0	15.6	28.8	82.6	93.4	467.6	982.8	5.9	20.0	53.0	78.8	136.2	7.7	739.1																			3'820.7
<b>TOTAL EUROPA</b>	17'303.5	5'477.0	259.8	253.0	1'216.8	24'510.1	4'267.2	142.9	343.4	880.2	411.3	1'468.6	7'513.5	319.1	21.0	241.2	581.2	3'125.7	245.3	2'401.8																			38'377.7
<b>Andere Länder</b>																																							
Kanada	543.8	*	*	*	1.9	545.7	17.5	*	*	11.7	*	21.6	50.7	0.0	*	0.0	0.0	200.7	0.5	466.8																			1'264.3
USA	1'055.1	1'940.7	*	*	22.9	3'018.8	77.8	4.2	60.2	11.8	*	59.2	213.1	0.0	*	2.0	2.0	163.1	2.0	432.9																			3'831.9
Kanada / USA nicht zugeordnet/ andere Länder	453.5	1'215.9	60.7	1'209.7	13.0	2'952.8	19.4	14.1	81.7	6.7	17.8	18.8	158.5	3.8	0.1	6.3	10.2	187.1	378.2	0.0																			3'687.0
<b>TOTAL ANDERE LÄNDER</b>	2'052.4	3'156.6	60.7	1'209.7	37.8	6'517.3	114.7	18.3	141.9	30.2	17.8	99.5	422.3	3.8	0.1	8.3	12.2	550.9	380.8	899.7																			8'783.2
<b>TOTAL</b>	19'356.0	8'633.6	320.4	1'462.8	1'254.6	31'027.4	4'381.9	161.2	485.3	910.3	429.1	1'568.1	7'935.8	322.9	21.1	249.5	593.4	3'676.7	626.1	3'301.5																			47'160.9

\* Aus Datenschutzgründen sind Käseexporte mit weniger als drei Exporteuren nicht nach Ländern zugeordnet (Zusammenzug in 'Europa nicht zugeordnet' bzw. Kanada USA nicht zugeordnet/andere Länder)

\*\* ab Januar 2006 ohne andere Nahrungsmittelzubereitungen mit Milchfett

Quelle: OZD

Käseexport nach Ländern

Januar bis Oktober 2006

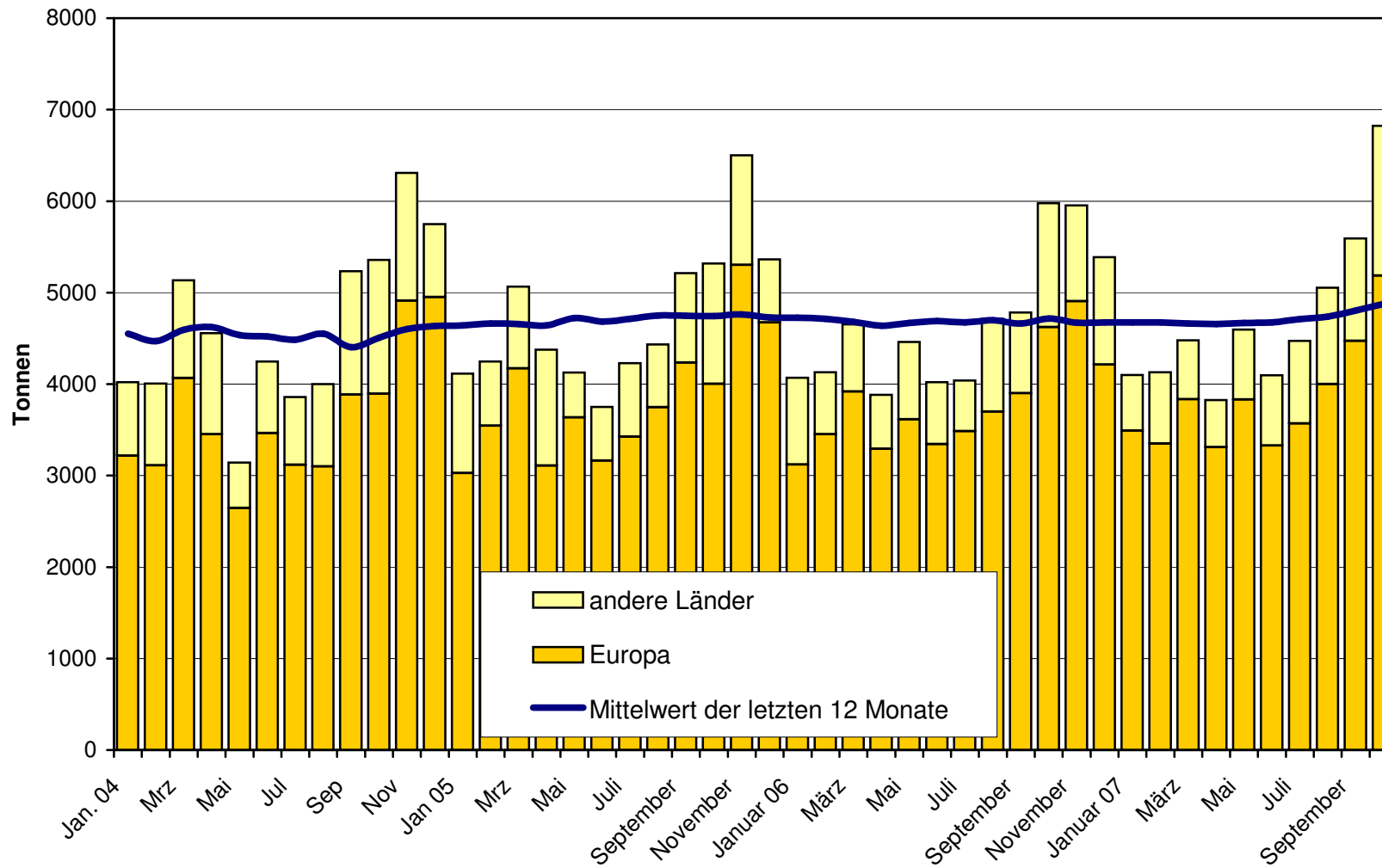
Land	Käseexport nach Ländern																				TOTAL
	t	t	t	t	t	t	t	t	t	t	t	t	t	t	t	t	t	t	t	t	
<b>EUROPA</b>																					
Deutschland	2'332.6	1'821.6	*	*	62.0	4'216.2	3'277.6	42.5	159.6	483.4	249.9	670.0	4'883.0	35.5	1.4	216.3	253.2	298.9	87.8	721.3	
Frankreich	1'801.6	1'457.4	*	*	10.6	3'269.7	495.9	105.3	56.0	180.3	*	35.0	872.5	1.7	*	34.1	35.8	10.2	2.5	335.1	
Italien	9'181.6	270.6	*	*	824.9	10'277.1	36.7	*	*	26.5	*	4.0	67.2	252.6	0.5	0.2	253.2	2'308.5	4.0	48.1	
BeNeLux	895.7	573.8	*	*	10.8	1'480.3	67.9	11.4	65.4	55.0	0.6	13.7	213.9	0.0	*	0.3	0.3	342.7	75.6	711.3	
Grossbritannien	274.1	443.9	*	*	0.0	718.0	23.4	*	*	1.7	*	1.1	26.2	0.0	*	0.0	0.0	13.6	0.0	20.5	
Spanien/Portugal	222.4	269.8	*	*	0.9	493.1	*	*	*	*	*	0.0	0.0	0.0	*	0.0	0.0	25.7	0.0	0.0	
Europa nicht zugeordnet / übriges Europa	1'136.1	533.9	315.4	150.6	553.3	2'689.2	356.4	10.7	17.2	66.4	72.9	126.0	649.5	0.3	21.1	29.5	50.9	9.1	2.6	719.8	
<b>TOTAL EUROPA</b>	15'844.3	5'370.8	315.4	150.6	1'462.5	23'143.6	4'257.8	169.8	298.2	813.2	323.4	849.8	6'712.3	290.1	23.0	280.3	593.3	3'008.6	172.5	2'536.7	
<b>Andere Länder</b>																					
Kanada	539.2	*	*	*	1.6	540.9	15.5	*	*	9.5	*	15.5	40.5	0.0	*	0.0	0.0	198.0	0.0	501.7	
USA	1'314.5	2'136.0	*	*	12.9	3'463.4	54.1	6.8	53.9	7.7	*	39.7	162.2	0.0	*	1.1	1.1	154.1	1.4	379.0	
Kanada / USA nicht zugeordnet/ andere Länder	493.6	1'314.9	51.6	857.9	3.4	2'721.4	16.5	12.3	74.8	4.9	15.9	11.5	135.8	2.4	0.6	8.4	11.5	184.7	43.9	0.0	
<b>TOTAL ANDERE LÄNDER</b>	2'347.3	3'450.9	51.6	857.9	17.9	6'725.7	86.2	19.1	128.7	22.1	15.9	66.7	338.5	2.4	0.6	9.6	12.6	536.7	45.3	899.9	
<b>TOTAL</b>	18'191.6	8'821.7	367.0	1'008.5	1'480.5	29'869.3	4'344.0	188.9	426.9	835.3	339.3	916.4	7'050.8	292.4	23.6	289.8	605.9	3'545.3	217.9	3'436.5	

\* Aus Datenschutzgründen sind Käseexporte mit weniger als drei Exporteuren nicht nach Ländern zugeordnet (Zusammenzug in 'Europa nicht zugeordnet' bzw. Kanada USA nicht zugeordnet/andere Länder)

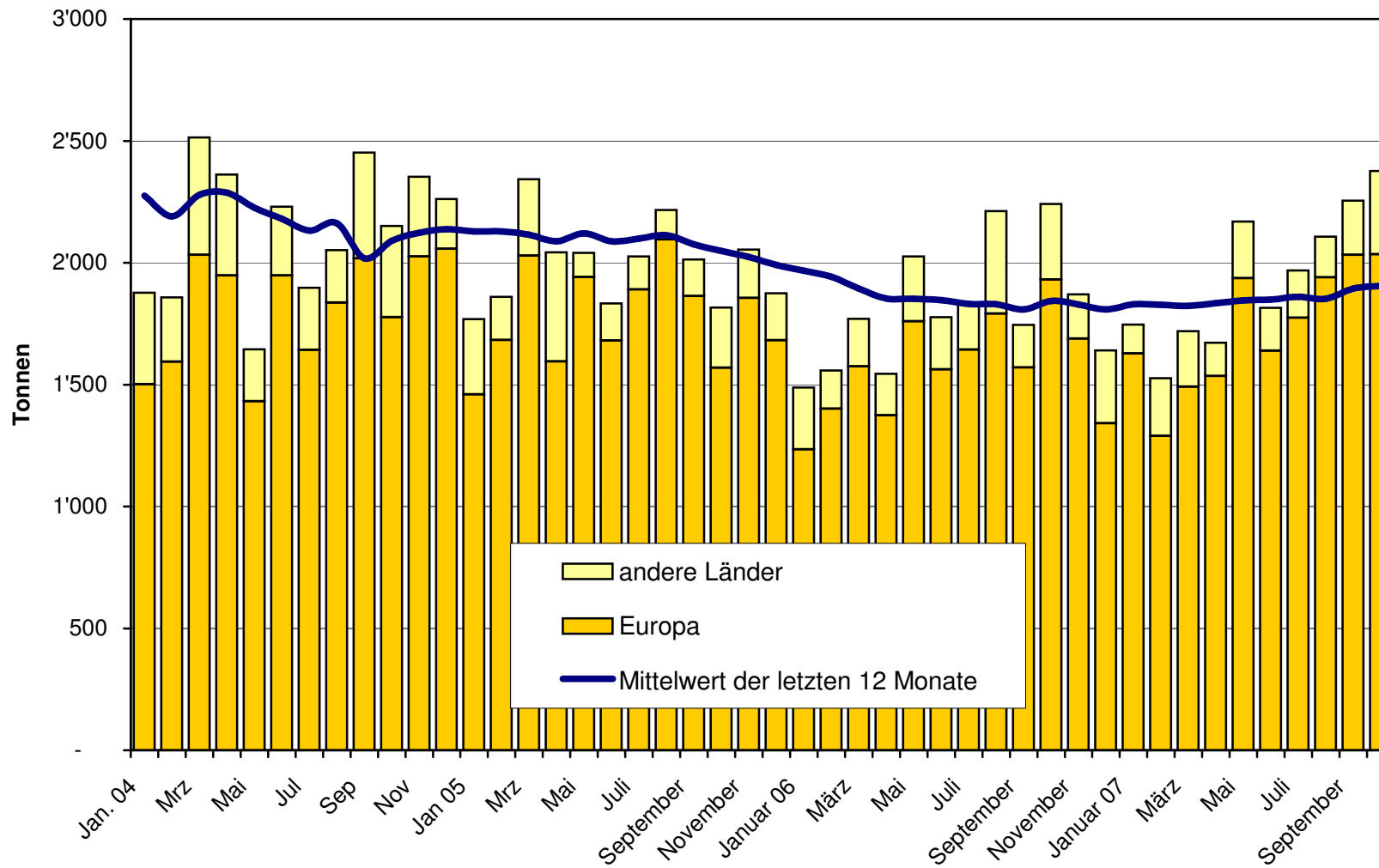
\*\* ab Januar 2006 ohne andere Nahrungsmittelzubereitungen mit Milchfett

Quelle: OZD

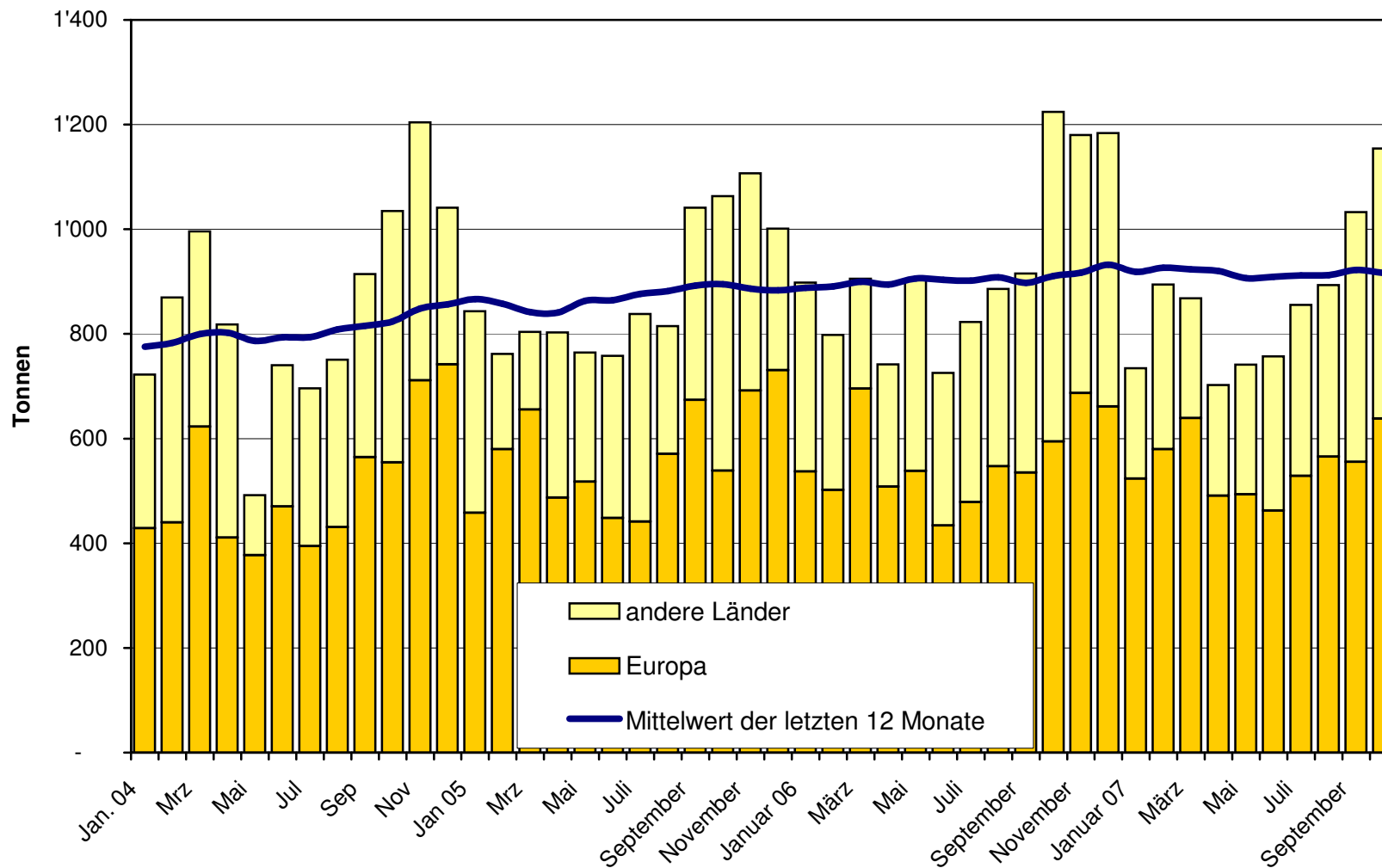
### Total Käseexport (inkl. Fertigfondue und Schmelzkäse) ab 2004 Mittelwert der letzten 12 Monate



### Emmentaler Export ab 2004 Mittelwert der letzten 12 Monate

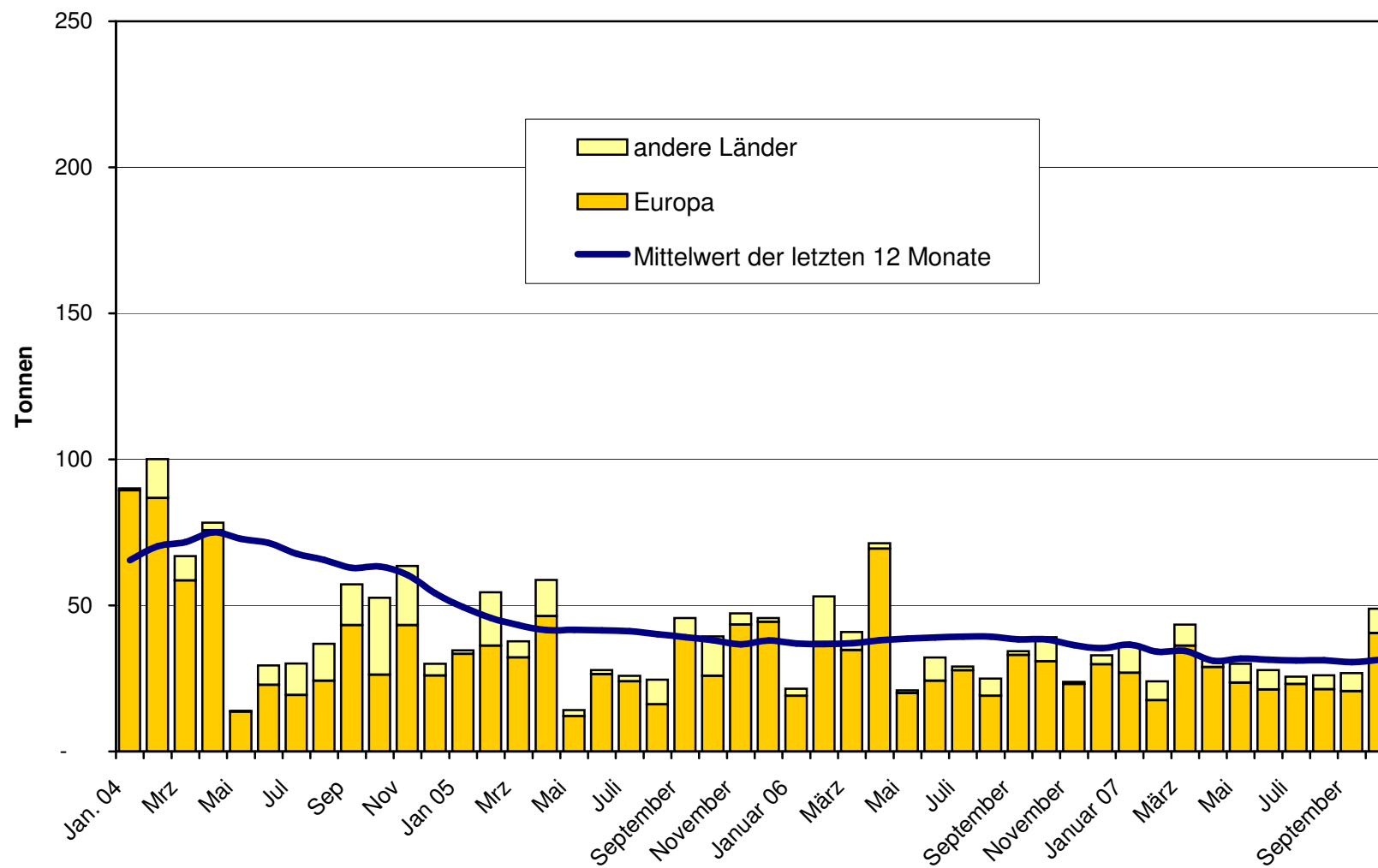


**Gruyère Export ab 2004**  
**Mittelwert der letzten 12 Monate**

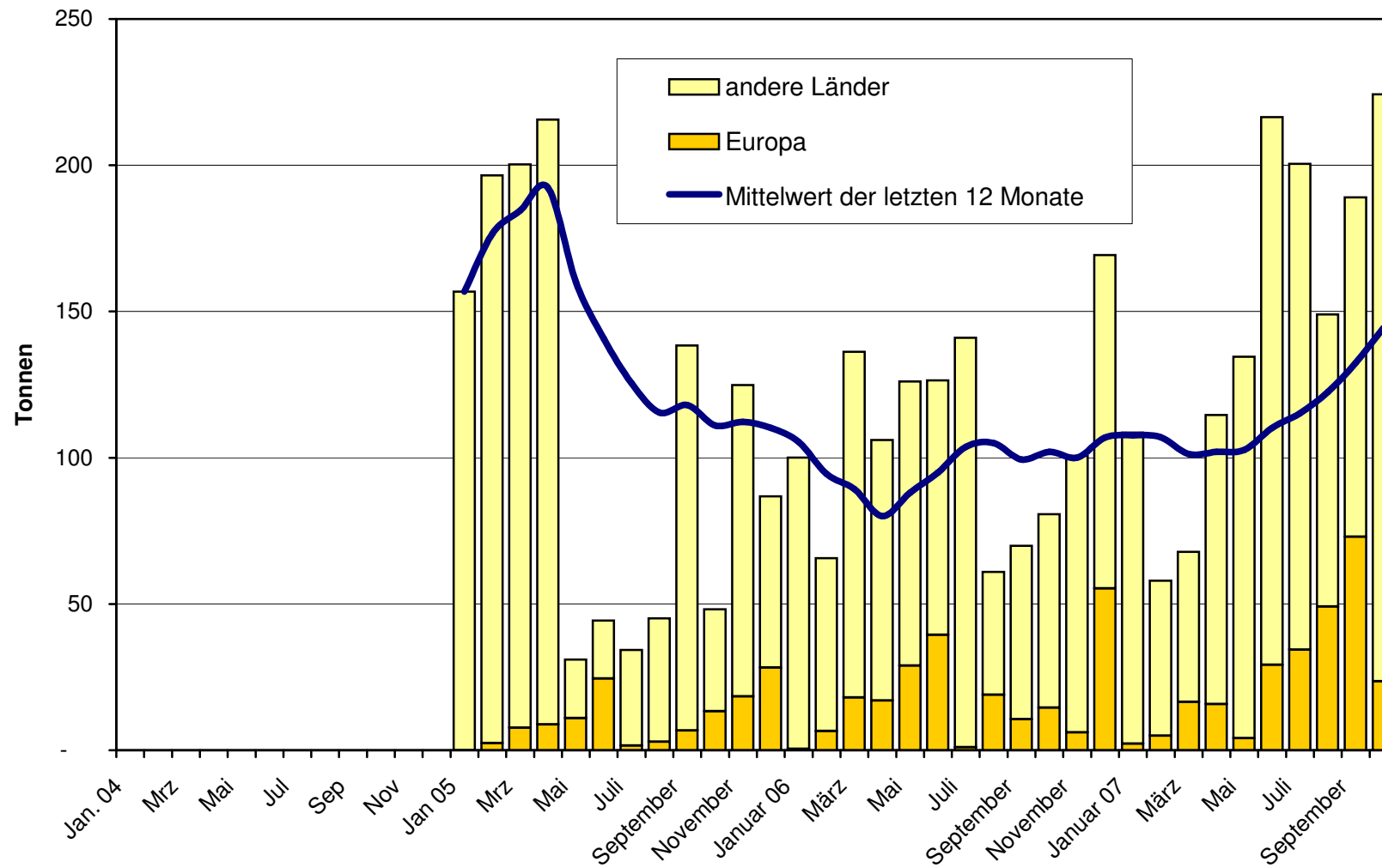




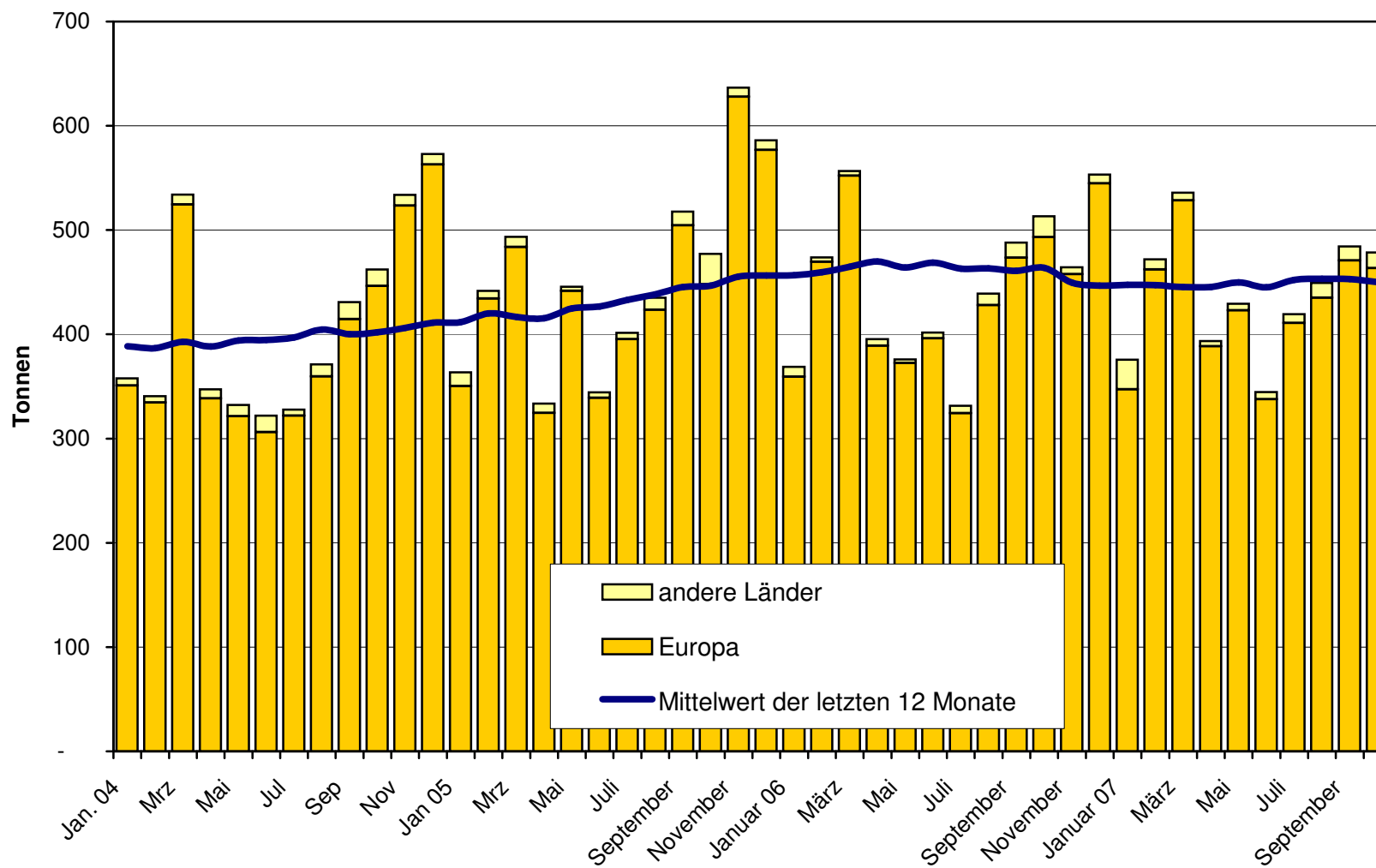
### Sbrinz Export ab 2004 Mittelwert der letzten 12 Monate



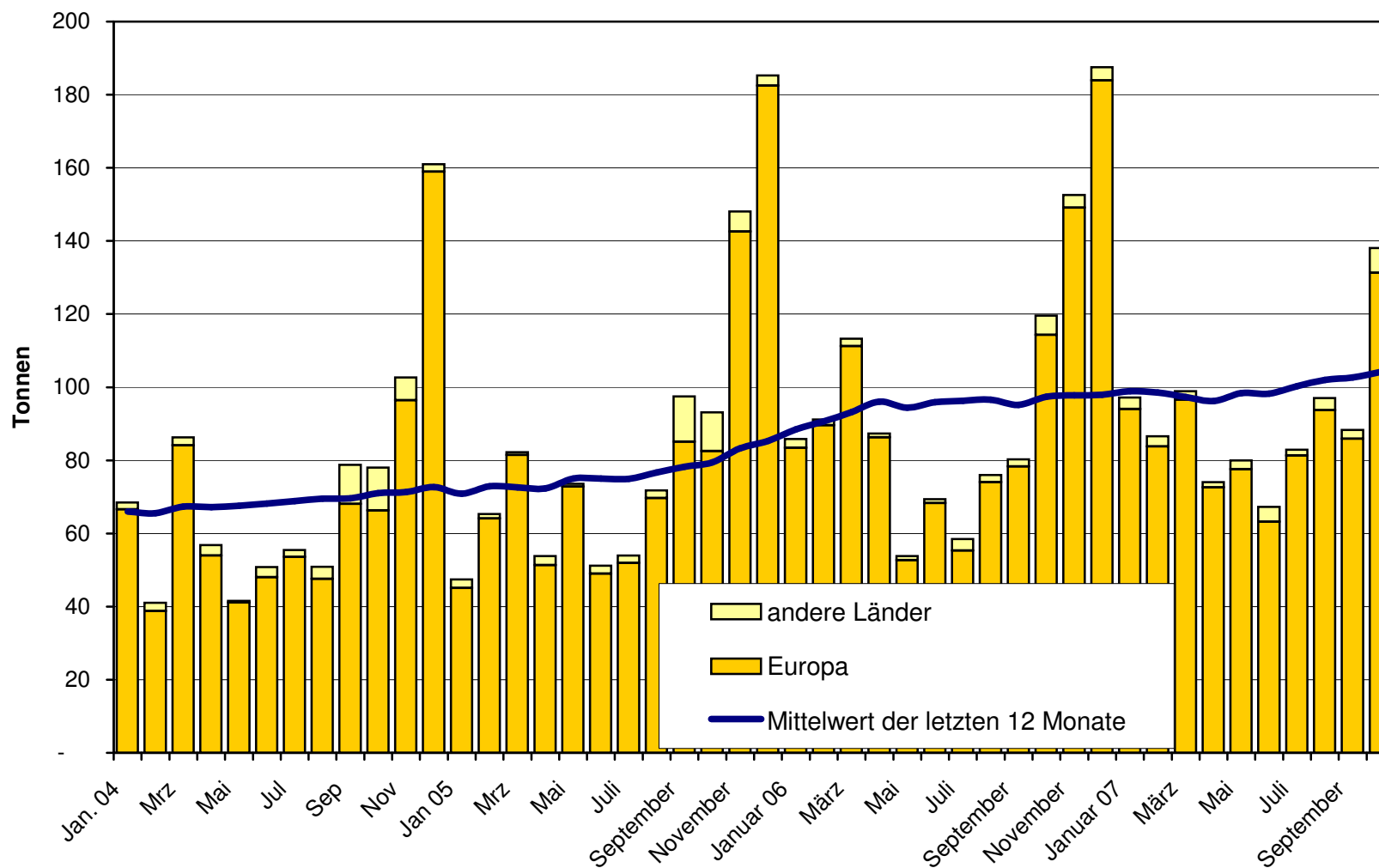
### Switzerland Swiss Export ab 2005



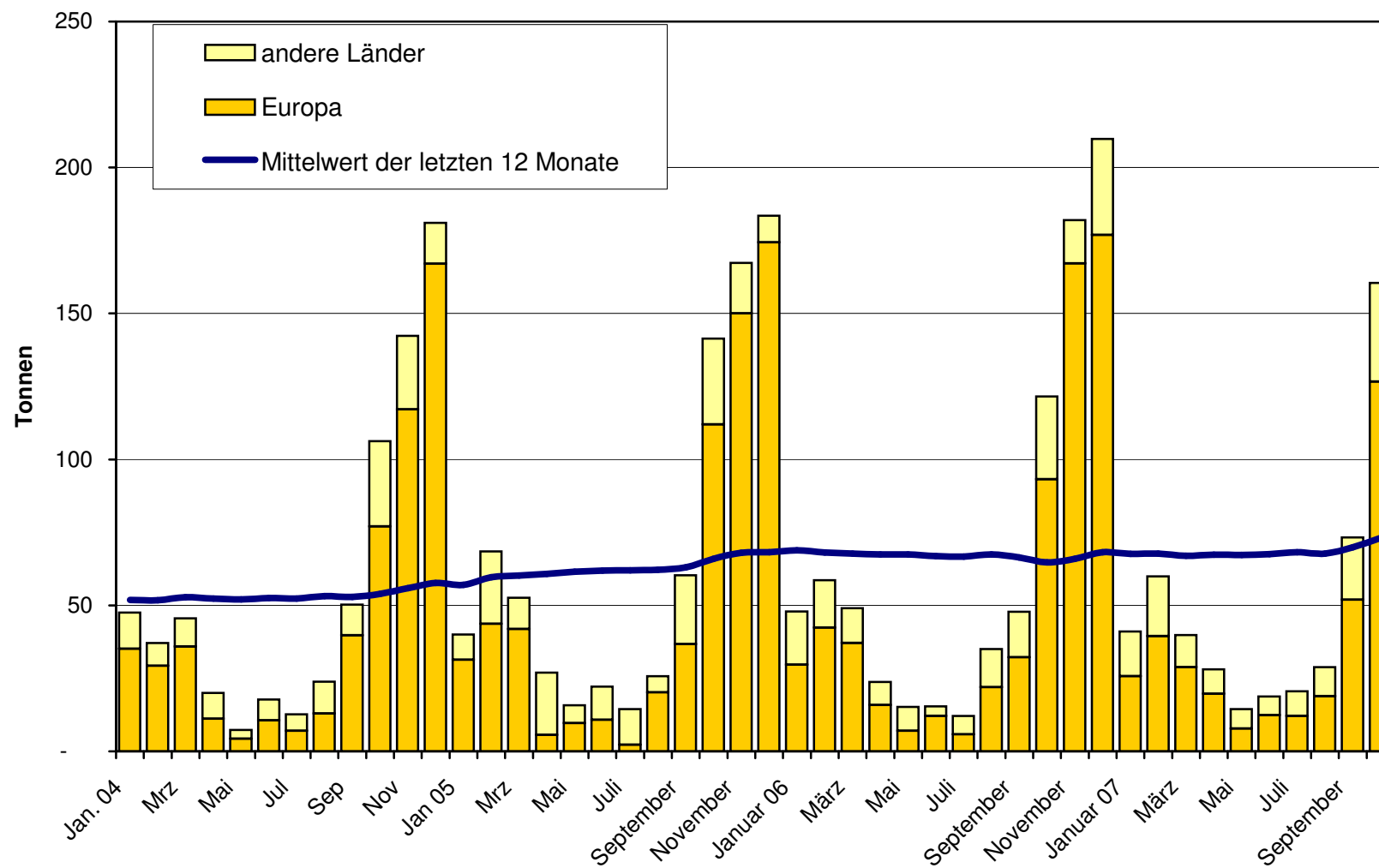
### Appenzeller Käse Export ab 2004 Mittelwert der letzten 12 Monate



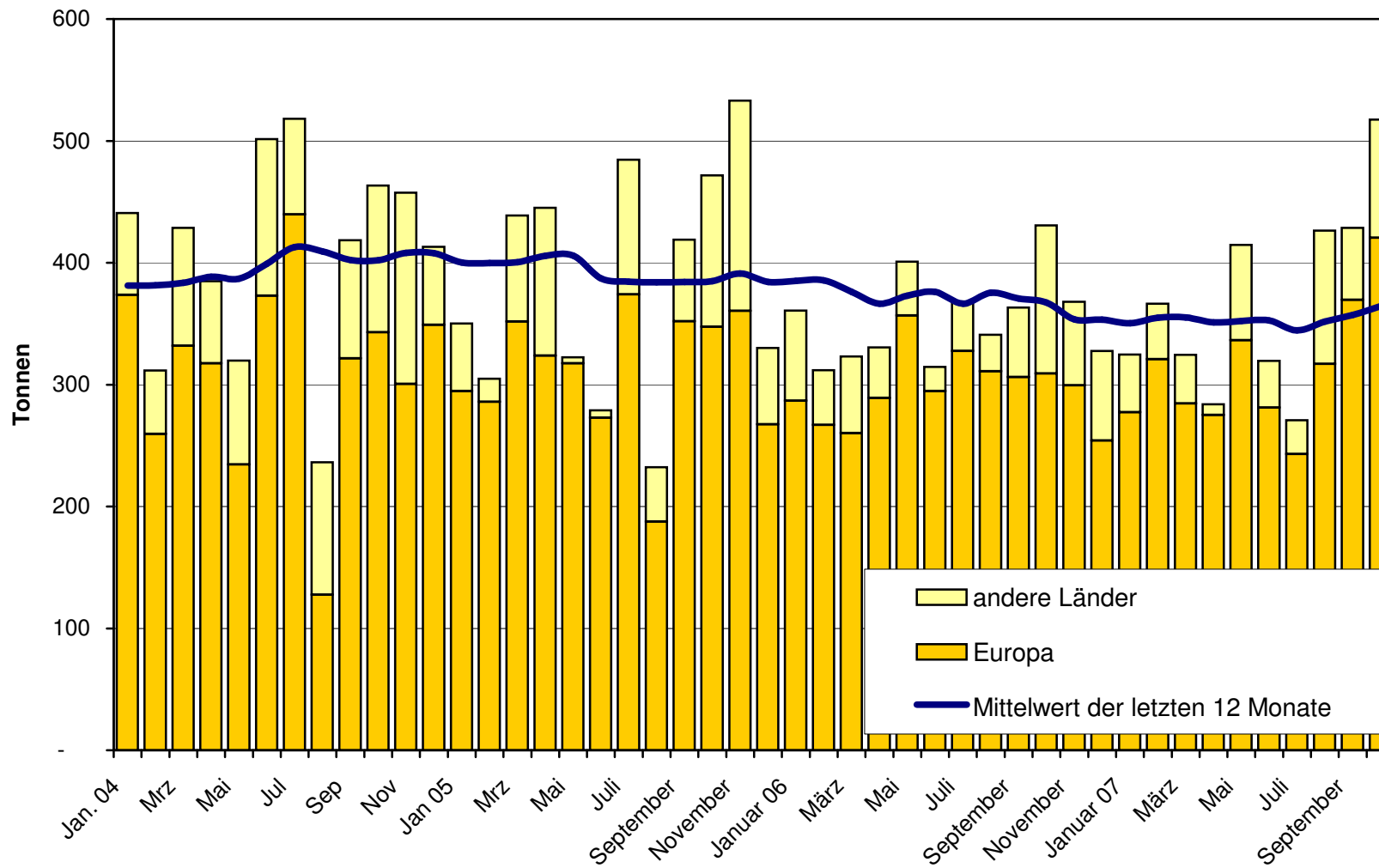
### Tête de Moine Export ab 2004 Mittelwert der letzten 12 Monate



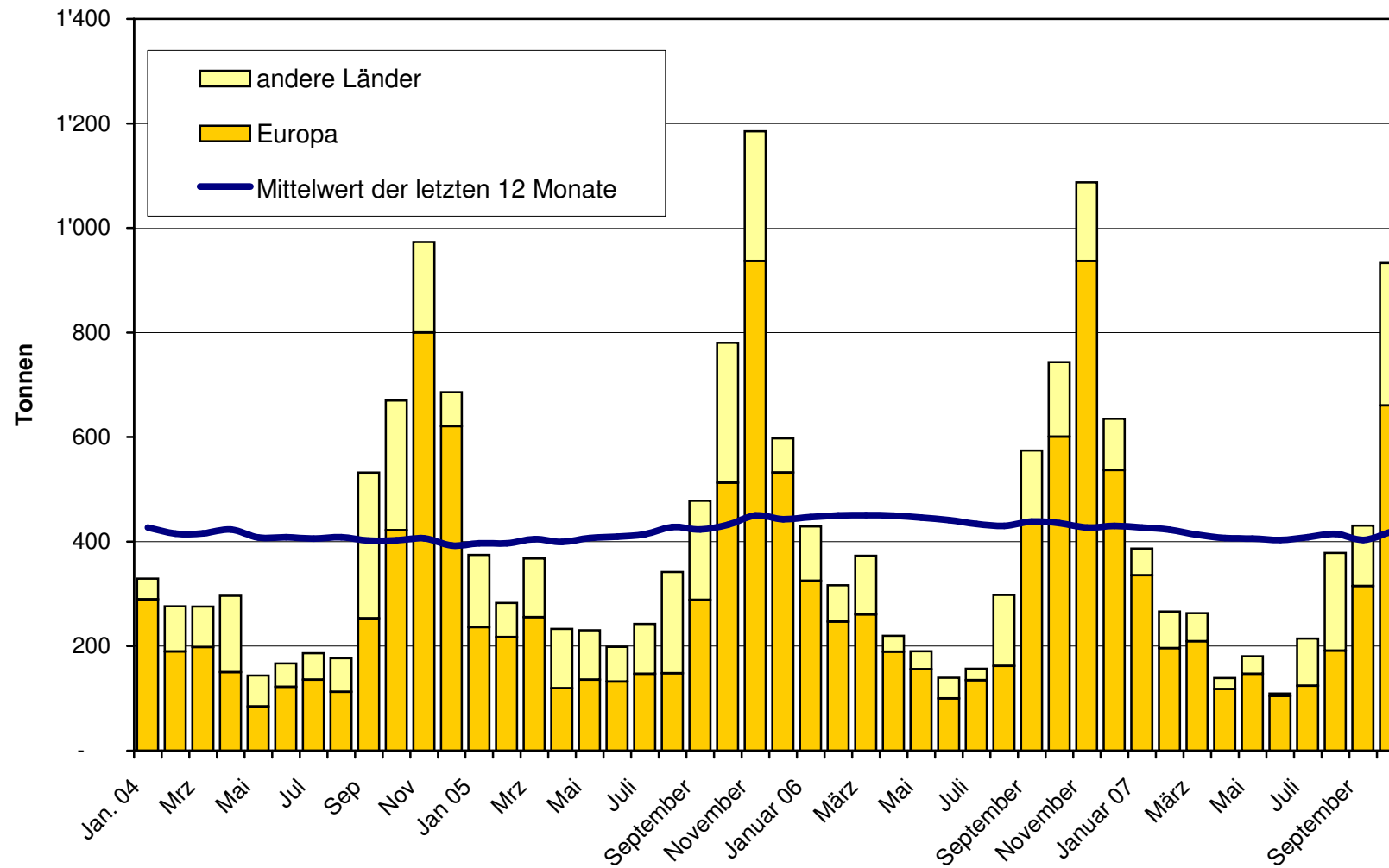
### Raclette Suisse Export ab 2004 Mittelwert der letzten 12 Monate



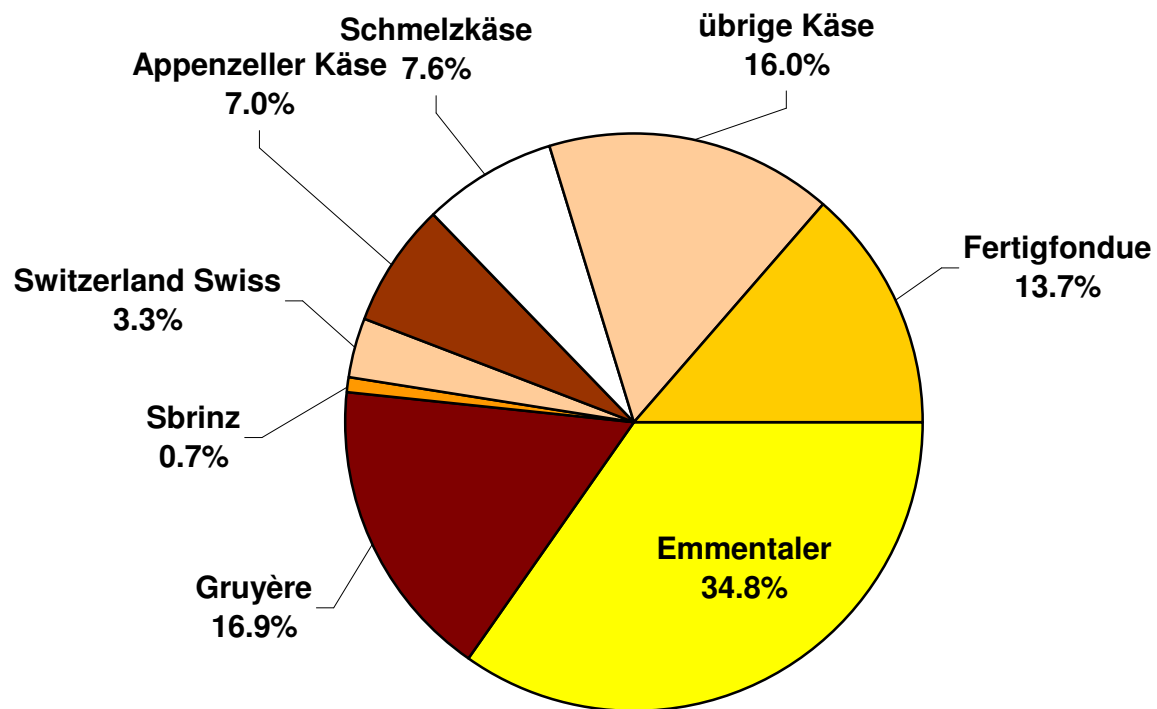
### Schmelzkäse Export ab 2004 Mittelwert der letzten 12 Monate



### Fertigfondue Export ab 2004 Mittelwert der letzten 12 Monate



### Anteil Käseexporte je Sorte, Oktobere 2007 Total 6'822 Tonnen





## Käseimport nach Produkten/Gruppen

Käsesorte / Kategorie	Monatliche Importe		Differenz zum Vorjahres-Monat		Kumulierte Importe		Differenz zur Vorjahresperiode	
	Oktober 2006 Tonnen	Oktober 2007 Tonnen	Tonnen	(%)	Jan. - Okt. 2006 Tonnen	Jan. - Okt. 2007 Tonnen	Tonnen	(%)
Mascarpone, Ricotta Romana	80.6	85.1	4.5	5.5	864.4	945.2	80.9	9.4
Mozzarella	149.6	183.1	33.5	22.4	2'302.2	2'552.4	250.3	10.9
Frischkäse, andere	534.3	717.4	183.1	34.3	5'204.7	6'211.1	1'006.4	19.3
<b>Frischkäse total</b>	<b>764.5</b>	<b>985.6</b>	<b>221.1</b>	<b>28.9</b>	<b>8'371.3</b>	<b>9'708.8</b>	<b>1'337.5</b>	<b>16.0</b>
Danablu, Gorgonzola, Roquefort	21.6	22.2	0.6	2.7	276.3	196.6	-79.7	-28.8
Weisschimmelkäse	152.3	159.6	7.4	4.8	1'382.3	1'547.4	165.1	11.9
Blau-, Grünschimmelkäse								
Brie, Camembert, Italice	107.0	134.0	27.0	25.2	1'082.3	1'222.6	140.3	13.0
Weichkäse, andere	364.6	407.1	42.5	11.7	3'632.0	4'308.3	676.3	18.6
<b>Weichkäse total</b>	<b>645.4</b>	<b>722.8</b>	<b>77.4</b>	<b>12.0</b>	<b>6'373.0</b>	<b>7'274.9</b>	<b>901.9</b>	<b>14.2</b>
Halbhartkäse mit Schimmelbildung	3.8	8.0	4.2	108.5	36.4	39.3	2.9	8.1
Caciocavallo, Fontina, Brà, u.a.	83.0	69.5	-13.5	-16.2	998.1	843.2	-154.9	-15.5
Tilsiter	2.0	1.9	-0.1	-5.8	23.3	22.7	-0.6	-2.7
Halbhartkäse, andere	391.6	538.0	146.4	37.4	3'483.4	4'304.4	820.9	23.6
Halbhartkäse, gerieben, pulverisiert		2.4	2.4		3.0	6.9	4.0	134.7
<b>Halbhartkäse total</b>	<b>480.5</b>	<b>619.8</b>	<b>139.4</b>	<b>29.0</b>	<b>4'544.2</b>	<b>5'216.5</b>	<b>672.3</b>	<b>14.8</b>
Kräuterkäse (Schabziger)	0.2	0.7	0.5	241.0	1.0	2.1	1.0	97.7
Hartkäse mit Schimmelbildung	0.0	0.9	0.9	4'419.0	0.6	1.9	1.3	233.3
Caciocavallo, Fontina, Brà, u.a.	27.5	14.2	-13.3	-48.4	250.7	211.7	-39.1	-15.6
Emmentaler	9.3	22.9	13.6	146.8	134.3	130.5	-3.8	-2.8
Hartkäse, andere	113.2	243.6	130.4	115.2	1'063.9	1'856.0	792.1	74.5
Hartkäse, gerieben, pulverisiert	22.6	48.1	25.5	113.0	297.0	323.3	26.3	8.9
<b>Hartkäse total</b>	<b>172.8</b>	<b>330.5</b>	<b>157.7</b>	<b>91.2</b>	<b>1'747.5</b>	<b>2'525.4</b>	<b>777.9</b>	<b>44.5</b>
Grana/Parmiggiano	488.1	440.2	-47.8	-9.8	4'576.6	4'153.4	-423.1	-9.2
<b>Extra Hartkäse total</b>	<b>488.1</b>	<b>440.2</b>	<b>-47.8</b>	<b>-9.8</b>	<b>4'576.6</b>	<b>4'153.4</b>	<b>-423.1</b>	<b>-9.2</b>
<b>Total aller Sorten exkl. Schmelzkäse</b>	<b>2'551.3</b>	<b>3'099.0</b>	<b>547.7</b>	<b>21.5</b>	<b>25'612.5</b>	<b>28'878.9</b>	<b>3'266.5</b>	<b>12.8</b>
<b>Schmelzkäse total</b>	<b>197.1</b>	<b>176.4</b>	<b>-20.7</b>	<b>-10.5</b>	<b>1'937.5</b>	<b>2'034.2</b>	<b>96.7</b>	<b>5.0</b>

Quelle: OZD

Käseimport nach Ländern

Oktober 2007

	Mascarpone, Ricotta Romana		Mozzarella		Andere Frischkäse		TOTAL Frischkäse		Danablu, Gorgonzola, Roquefort		Andere Weichkäse		TOTAL Weichkäse		Kräuterkäse		Hart- und Halbhartkäse		Übrige Käse		TOTAL
Land	Tonnen	Tonnen	Tonnen	Tonnen	Tonnen	Tonnen	Tonnen	Tonnen	Tonnen	Tonnen	Tonnen	Tonnen	Tonnen	Tonnen	Tonnen	Tonnen	Tonnen	Tonnen	Tonnen	Tonnen	Tonnen
<b>EUROPA</b>																					
Deutschland	1.0	40.1	205.9	247.1	3.4			112.8	116.2	0.6	113.1	9.1									486.1
Frankreich		0.1	209.8	209.9	10.9	117.4	265.8	394.2			341.4	95.4									1040.9
Italien	84.1	142.4	216.7	443.2	7.4			157.9	165.4	0.1	748.7	33.4									1390.8
Niederlande			9.179	9.2				0.5	0.5		54.1										63.8
Belgien											17.7										17.7
Luxemburg			0.457	0.5																	0.5
Oesterreich		0.383	7.971	8.4			2.8	2.8			24.0	38.5									73.7
Grossbritannien											7.8										7.8
Dänemark			67.282	67.3		0.4	10.5	10.9			23.7										101.9
Norwegen																					
Schweden											0.3										0.3
Portugal							0.3	0.3			11.1										11.4
Spanien							0.3	0.3			28.3										28.6
Griechenland			0.092	0.1			32.2	32.2			0.2										32.6
Europa übrige											19.5										19.5
<b>TOTAL EUROPA</b>	85.1	183.1	717.4	985.6	21.7	117.8	583.3	722.8	0.7	1389.9	176.4										3275.4
<b>Andere Länder</b>																					
Kanada																					
USA																					
Nordamerika übrige																					
Lateinamerika																					
Afrika																					
Asien																					
Australien																					
<b>TOTAL ANDERE LÄNDER</b>																					
<b>TOTAL</b>	85.1	183.1	717.4	985.6	21.7	117.8	583.3	722.8	0.7	1389.9	176.4										3275.4

Quelle: OZD

Käseimport nach Ländern

Oktober 2006

	<div style="display: flex; justify-content: space-between;"> <div style="writing-mode: vertical-rl; transform: rotate(180deg);">Mascarpone, Ricotta Romana</div> <div style="writing-mode: vertical-rl; transform: rotate(180deg);">Mozzarella</div> <div style="writing-mode: vertical-rl; transform: rotate(180deg);">Andere Frischkäse</div> <div style="writing-mode: vertical-rl; transform: rotate(180deg);">TOTAL Frischkäse</div> <div style="writing-mode: vertical-rl; transform: rotate(180deg);">Danablu, Gorgonzola, Roquefort</div> <div style="writing-mode: vertical-rl; transform: rotate(180deg);">Brie, Camembert, Reblochon</div> <div style="writing-mode: vertical-rl; transform: rotate(180deg);">Andere Weichkäse</div> <div style="writing-mode: vertical-rl; transform: rotate(180deg);">TOTAL Weichkäse</div> <div style="writing-mode: vertical-rl; transform: rotate(180deg);">Kräuterkäse</div> <div style="writing-mode: vertical-rl; transform: rotate(180deg);">Hart- und Halbhartkäse</div> <div style="writing-mode: vertical-rl; transform: rotate(180deg);">Übrige Käse</div> </div>											TOTAL	
Land	Tonnen	Tonnen	Tonnen	Tonnen	Tonnen	Tonnen	Tonnen	Tonnen	Tonnen	Tonnen	Tonnen	Tonnen	
<b>EUROPA</b>													
Deutschland		15.1	83.7	98.8	3.5		83.2	86.8	0.2	52.8	54.9		293.5
Frankreich	0.1	0.1	213.0	213.3	7.2	91.8	264.9	363.9		267.0	82.8		926.9
Italien	80.5	131.0	164.0	375.5	9.8		138.4	148.3		672.7	34.4		1'230.9
Niederlande			1.7	1.7						61.7	0.5		63.9
Belgien										9.8			9.8
Luxemburg													-
Oesterreich		0.2	0.2	0.4			0.4	0.4		22.6	24.2		47.6
Grossbritannien							0.0	0.0		6.9			6.9
Dänemark			58.3	58.3	1.0		5.5	6.5		17.5			82.3
Norwegen													-
Schweden										2.2	0.3		2.5
Portugal			0.1	0.1			0.2	0.2		5.6			5.9
Spanien							0.6	0.6		16.1			16.6
Griechenland			0.2	0.2			30.2	30.2		0.1			30.4
Europa übrige											0.2		0.2
<b>TOTAL EUROPA</b>	80.6	146.4	521.1	748.2	21.6	91.8	523.4	636.7	0.2	1135.1	197.1		2'717.4
<b>Andere Länder</b>													-
Kanada													-
USA													-
Nordamerika übrige													-
Lateinamerika													-
Afrika													-
Asien			0.1	0.1						0.0			0.1
Australien													-
<b>TOTAL ANDERE LÄNDER</b>			0.1	0.1						0.0			0.1
<b>TOTAL</b>	80.6	146.4	521.2	748.3	21.6	91.8	523.4	636.7	0.2	1135.1	197.1		2'717.5

Quelle: OZD

Käseimport nach Ländern, kumuliert

Januar bis Oktober 2007

	Mascarpone, Ricotta Romana		Mozzarella		Andere Frischkäse		TOTAL Frischkäse		Danablu, Gorgonzola, Roquefort		Brie, Camembert, Reblochon		Andere Weichkäse		TOTAL Weichkäse		Kräuterkäse		Hart- und Halbhartkäse		Übrige Käse		TOTAL	
Land	Tonnen	Tonnen	Tonnen	Tonnen	Tonnen	Tonnen	Tonnen	Tonnen	Tonnen	Tonnen	Tonnen	Tonnen	Tonnen	Tonnen	Tonnen	Tonnen	Tonnen	Tonnen	Tonnen	Tonnen	Tonnen	Tonnen	Tonnen	Tonnen
<b>EUROPA</b>																								
Deutschland	1.0	337.0	1'244.2	1'582.3	27.2			1'187.6	1'214.8	1.5	847.1	556.4												4'202.0
Frankreich	0.3	2.0	1'968.9	1'971.2	92.7		1'059.0	2'762.5	3'914.3	0.4	2'514.7	855.9												9'256.6
Italien	937.3	2'198.7	2'241.9	5'377.9	71.9			1'514.4	1'586.4	0.1	6'850.5	341.0												14'155.9
Niederlande			22.0	22.1				17.9	17.9		657.9	2.9												700.8
Belgien			23.1	23.1							38.5	0.1												61.7
Luxemburg			0.5	0.5																				0.5
Oesterreich		8.8	42.7	51.6				16.0	16.0	0.0	269.2	265.8												602.5
Grossbritannien								0.2	0.2		59.4													59.6
Dänemark			639.3	639.4	3.8	0.4	119.1	123.3			229.3													991.9
Norwegen																								
Schweden			0.1	0.1							11.2	2.6												13.9
Portugal								4.2	4.2		72.0													76.2
Spanien								3.5	3.5		198.8													202.3
Griechenland			2.0	2.0				364.7	364.7		2.0													368.8
Europa übrige											116.8													116.8
<b>TOTAL EUROPA</b>	938.6	2'546.7	6'184.6	9'669.9	195.6	1'059.4	5'990.3	7'245.3	2.0	11'867.4	2'024.7													30'809.3
<b>Andere Länder</b>																								
Kanada																								
USA												8.7												8.7
Nordamerika übrige																								
Lateinamerika			0.1	0.1							2.3													2.3
Afrika												0.0												0.0
Asien			0.2	0.2				0.2	0.2															0.4
Australien																								
<b>TOTAL ANDERE LÄNDER</b>			0.2	0.2			0.2	0.2		2.3	8.8													11.4
<b>TOTAL</b>	938.6	2'546.7	6'184.8	9'670.1	195.6	1'059.4	5'990.5	7'245.5	2.0	11'869.7	2'033.4													30'820.8

Quelle: OZD

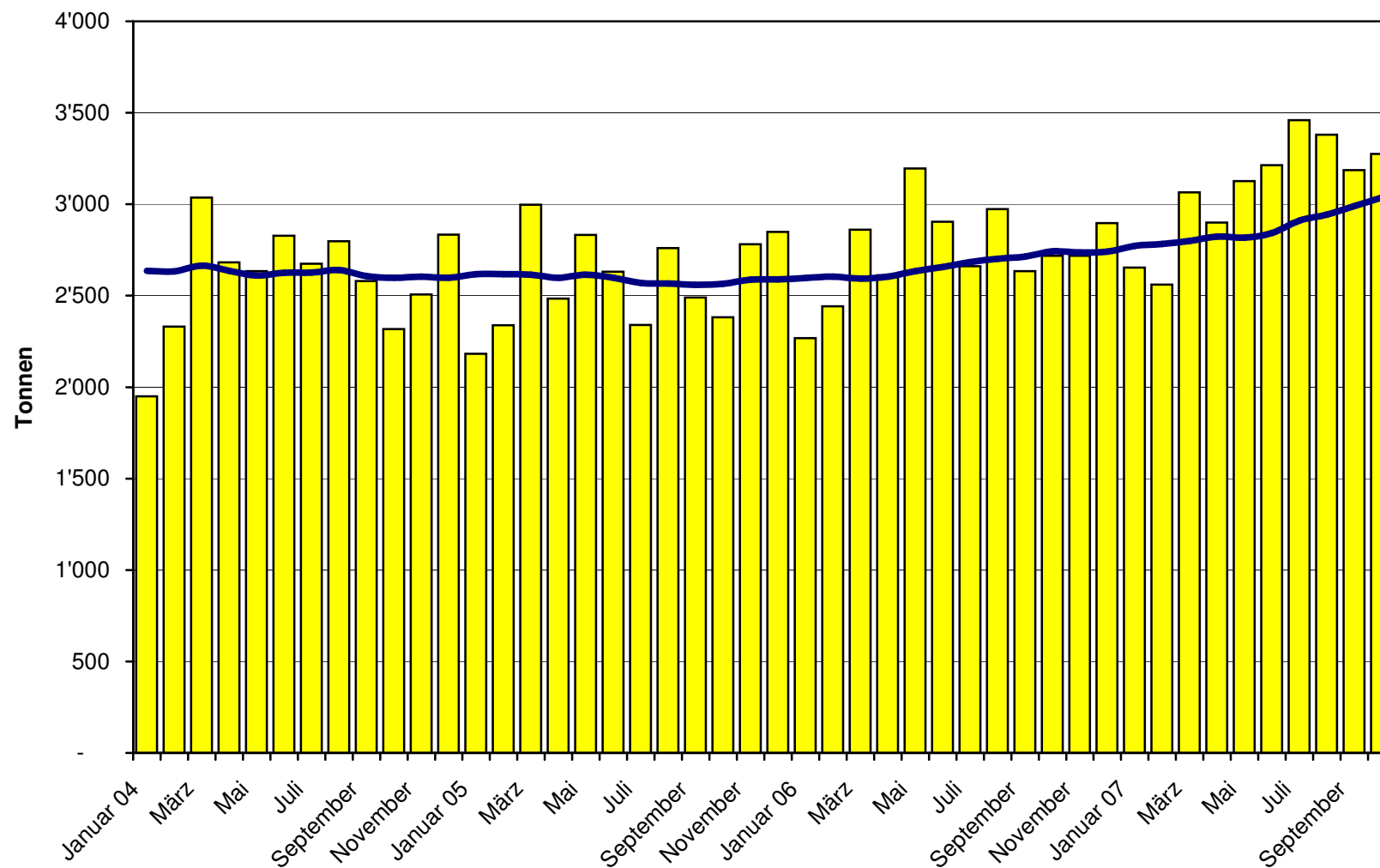
Käseimport nach Ländern, kumuliert

Januar bis Oktober 2006

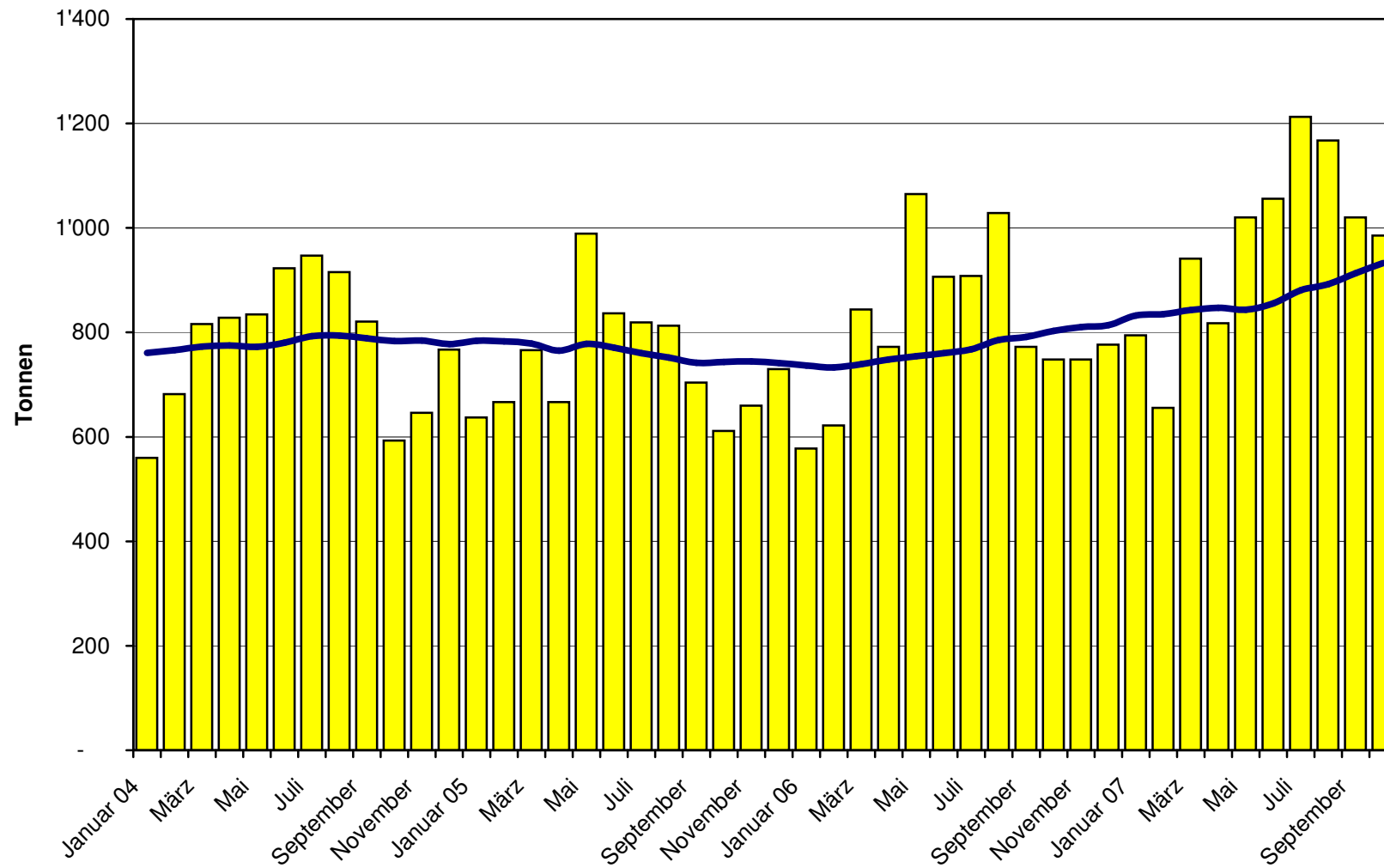
Land	Käseimport nach Ländern, kumuliert											TOTAL	
	Mascarpone, Ricotta Romana	Mozzarella	Andere Frischkäse	TOTAL Frischkäse	Danablu, Gorgonzola, Roquefort	Brie, Camembert, Reblochon	Andere Weichkäse	TOTAL Weichkäse	Kräuterkäse	Hart- und Halbhartkäse	Übrige Käse		
Land	Tonnen	Tonnen	Tonnen	Tonnen	Tonnen	Tonnen	Tonnen	Tonnen	Tonnen	Tonnen	Tonnen	Tonnen	Tonnen
<b>EUROPA</b>													
Deutschland	0.0	101.1	867.5	968.6	28.7		894.3	923.0	0.2	415.8	583.5		2'891.1
Frankreich	1.3	4.1	1930.4	1935.8	70.2	812.6	2649.9	3532.8	0.3	2539.5	760.6		8'769.0
Italien	855.6	2185.4	1726.0	4766.9	169.2		1288.2	1457.4		6401.9	338.6		12'964.9
Niederlande			9.6	9.6			7.9	7.9		404.1	6.3		427.9
Belgien										15.2			15.2
Luxemburg		0.3		0.3									0.3
Oesterreich		1.4	1.7	3.1			3.6	3.6		319.3	214.4		540.5
Grossbritannien			55.8	55.8			0.2	0.2	0.5	67.1			123.6
Dänemark			498.6	498.6	7.2		74.7	81.9		219.7			800.2
Norwegen									0.0				0.0
Schweden										10.4	2.1		12.5
Portugal			0.1	0.1			3.3	3.3		52.6			56.0
Spanien							2.6	2.6		196.9			199.6
Griechenland			5.4	5.4			322.6	322.6		2.7			330.6
Europa übrige							1.3	1.3		135.3			136.5
<b>TOTAL EUROPA</b>	856.9	2292.3	5094.9	8244.1	275.4	812.6	5248.5	6336.5	1.0	10780.6	1905.5		27'267.8
<b>Andere Länder</b>													
Kanada										0.0			0.0
USA													-
Nordamerika übrige													-
Lateinamerika							0.0	0.0					0.0
Afrika													-
Asien			0.4	0.4			0.4	0.4		0.0	0.0		0.9
Australien													-
<b>TOTAL ANDERE LÄNDER</b>			0.4	0.4			0.4	0.4		0.0	0.0		0.9
<b>TOTAL</b>	856.9	2292.3	5095.3	8244.5	275.4	812.6	5248.9	6337.0	1.0	10780.6	1905.5		27'268.6

Quelle: OZD

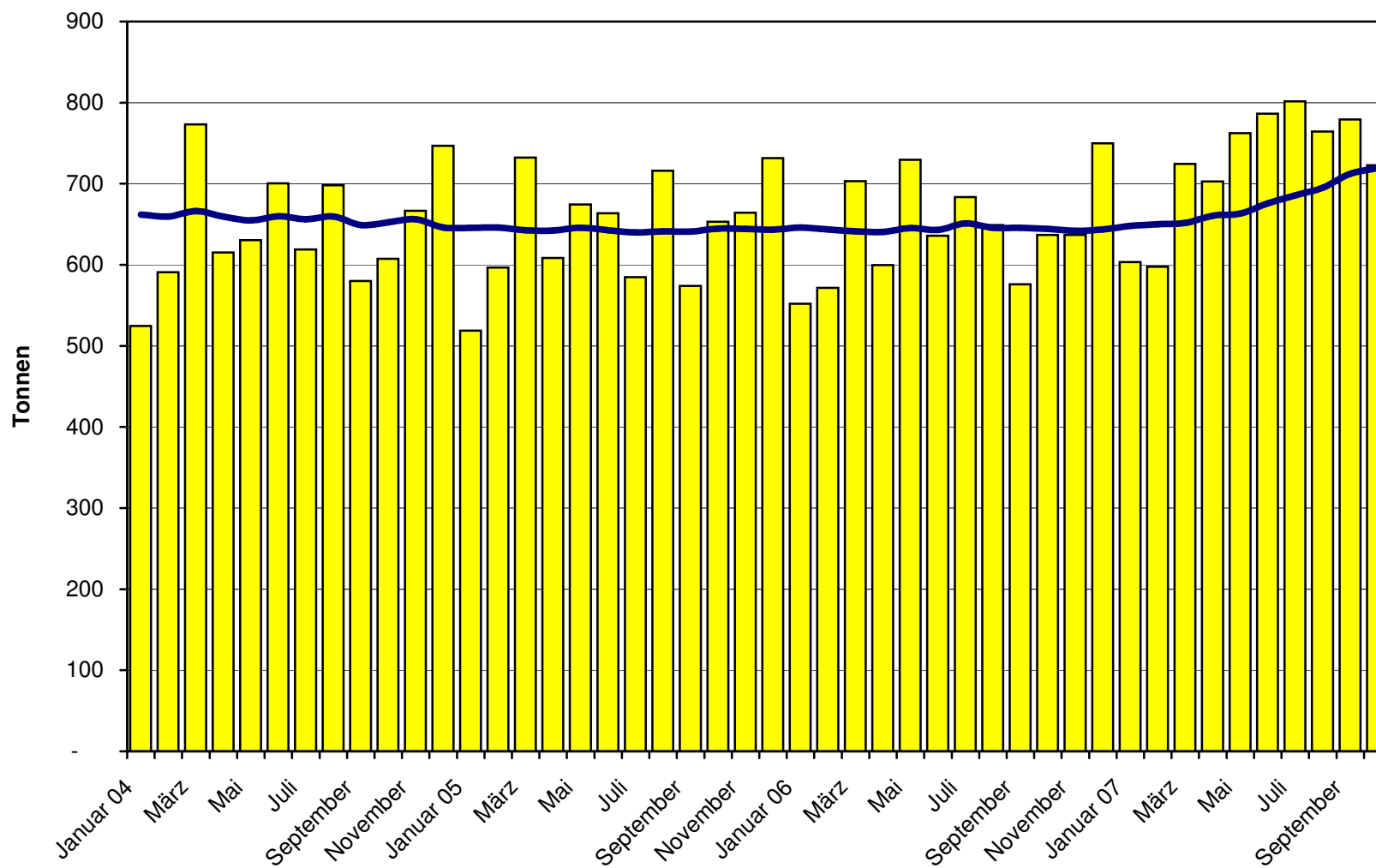
### Total Käseimport ab 2004 Mittelwert der letzten 12 Monate



### Frischkäse Import ab 2004 Mittelwert der letzten 12 Monate

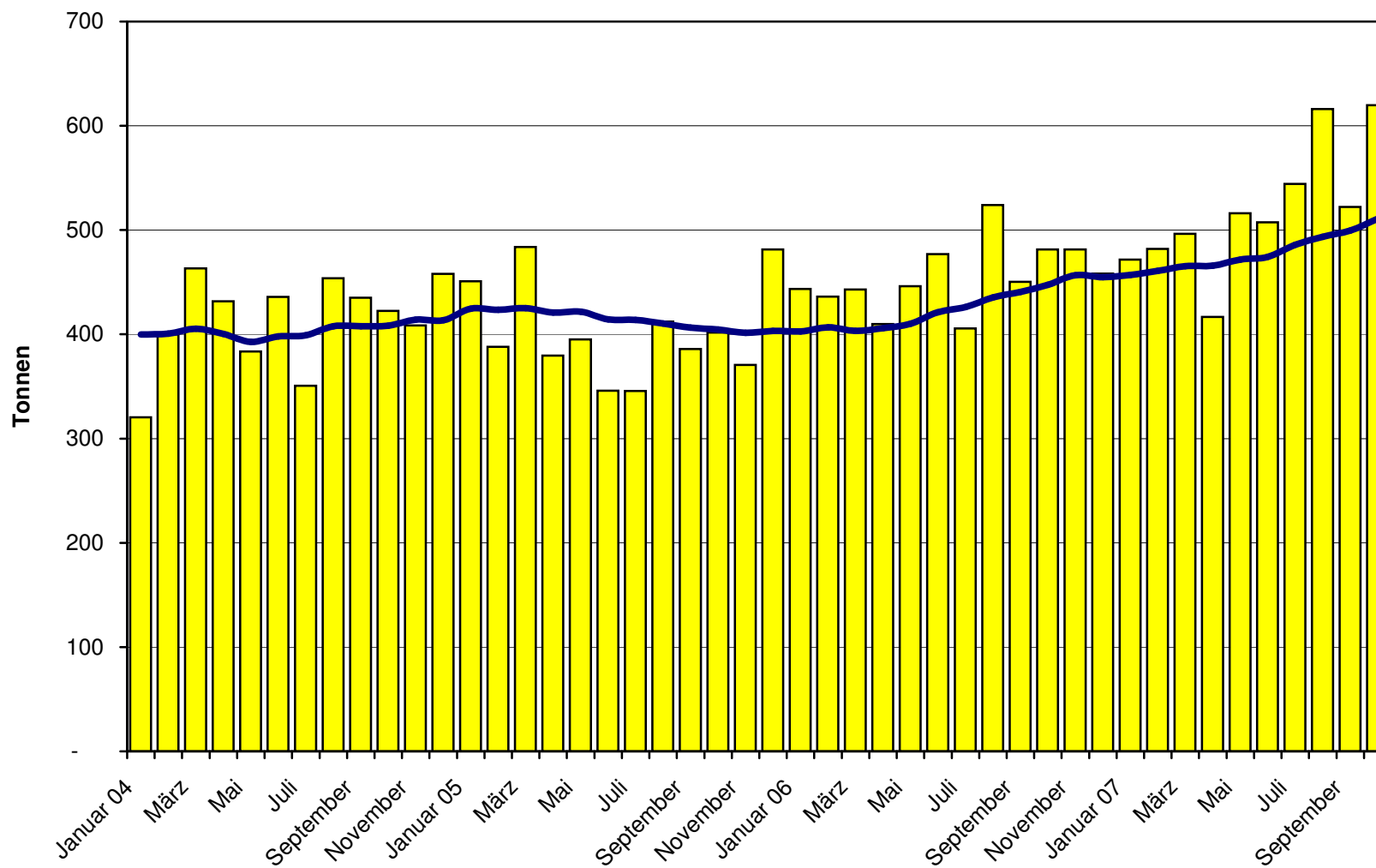


### Weichkäse Import ab 2004 Mittelwert der letzten 12 Monate

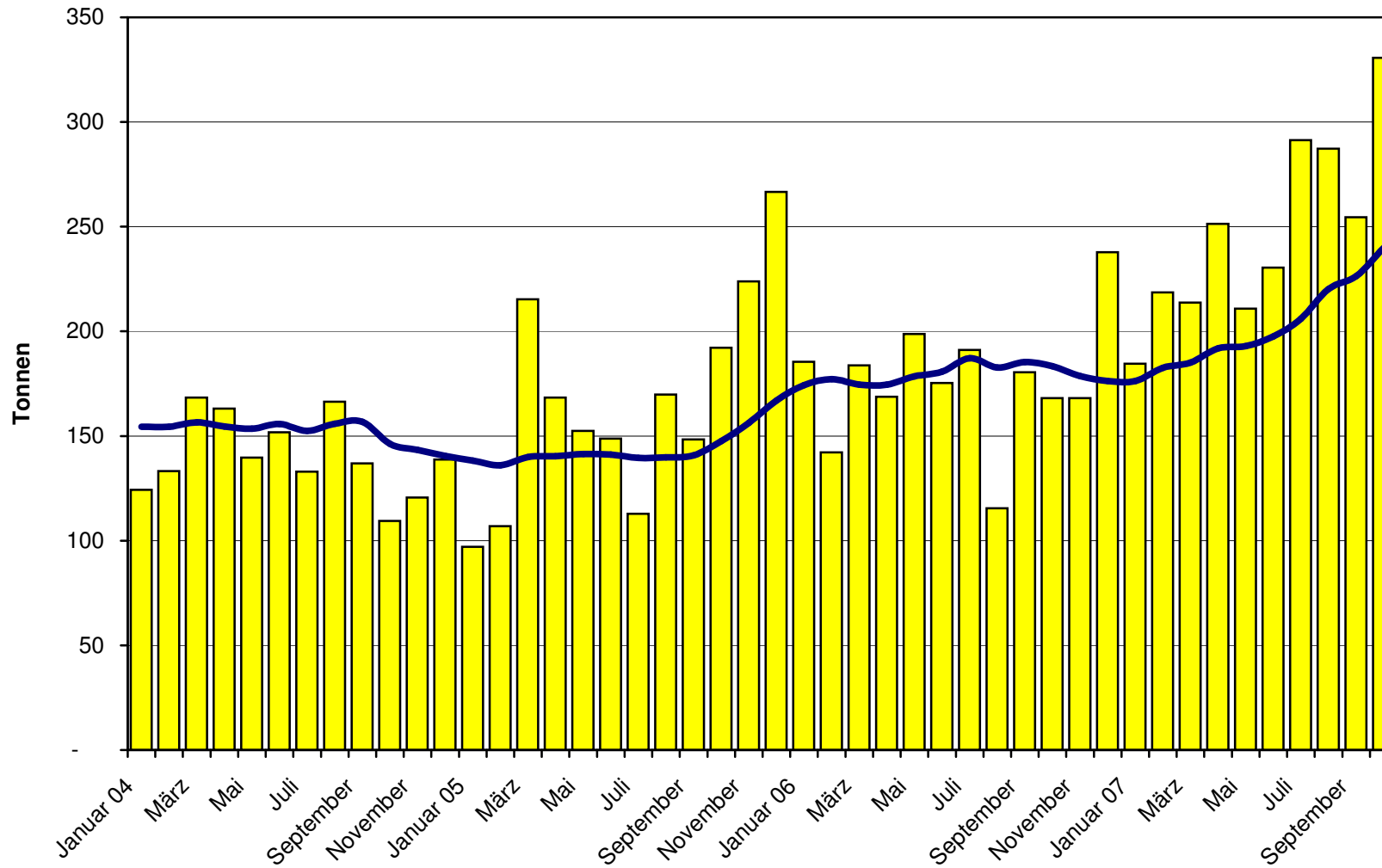




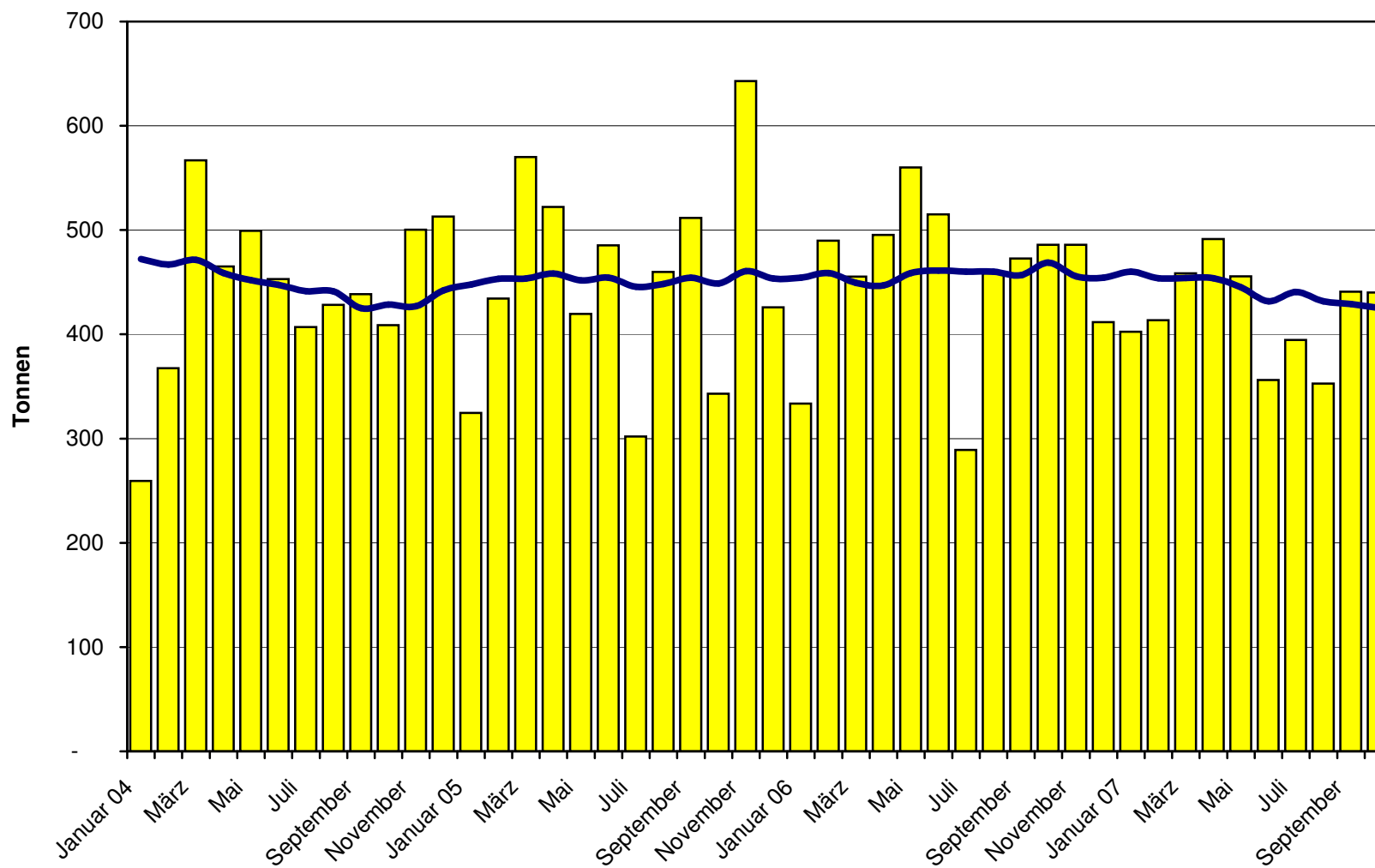
### Halbhartkäse Import ab 2004 Mittelwert der letzten 12 Monate



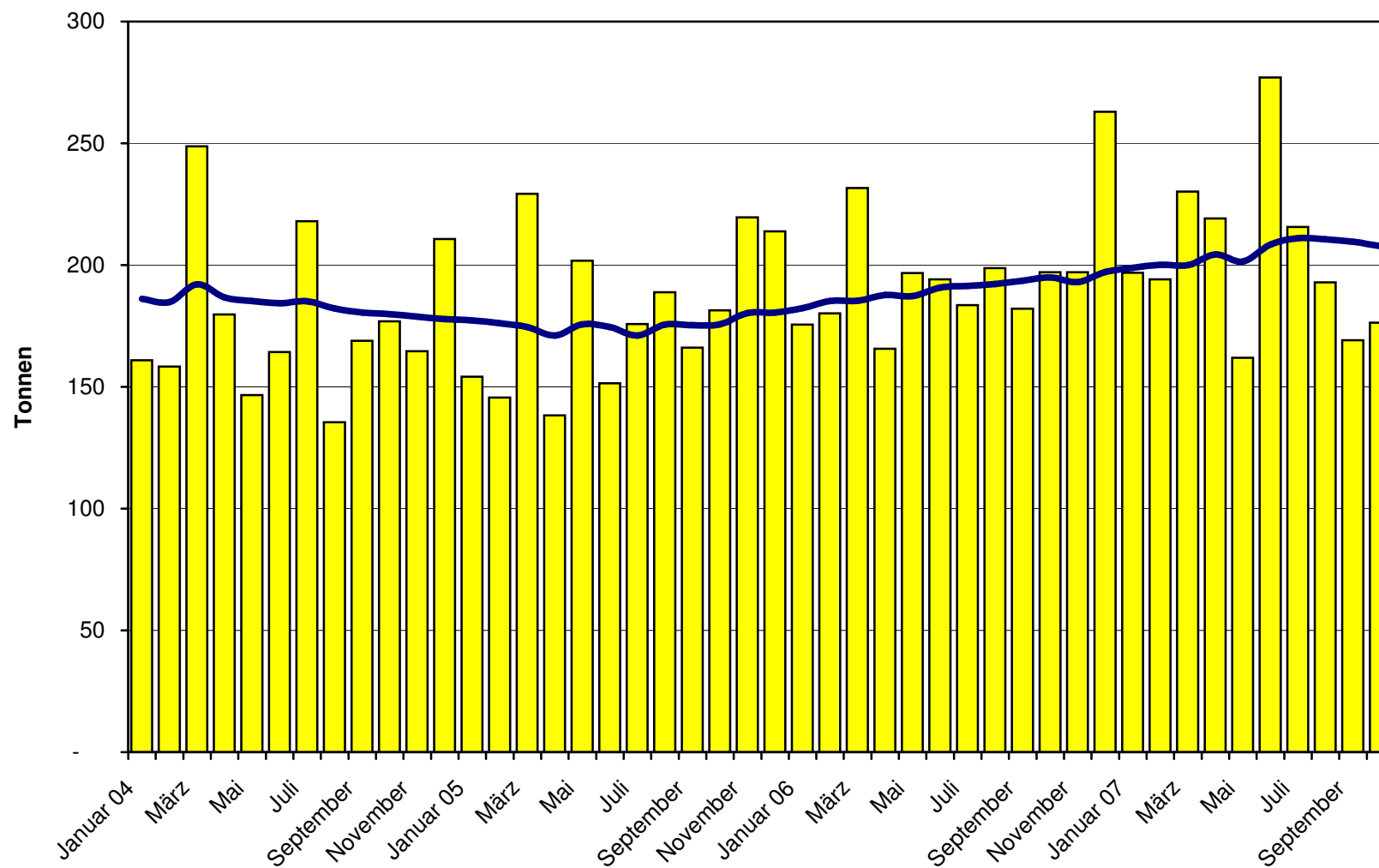
### Hartkäse Import ab 2004 Mittelwert der letzten 12 Monate



### Extrahartkäse Import ab 2004 Mittelwert der letzten 12 Monate



### Schmelzkäse Import ab 2004 Mittelwert der letzten 12 Monate



### Käseimporte nach Ländern, Oktober 2007 Total 3'275 Tonnen

