

## Monatsstatistik Milchmarkt

November 2007

Bern, 16. Januar 2008

### 1 - Milchproduktion / Milchverwertung

- 01 Monatliche Milchproduktion
- 10 Milchverwertung nach Milchäquivalent
- 11 Milchverwertung nach Milchäquivalent / 2007 (Grafik)
- 14.1+14.2 Milchgehaltswerte nach Kanton
- 16 Verfütterte Magermilch und Verkäufe Milchersatzfuttermittel

### 2 - Hergestellte Milchprodukte

- 20 Käseproduktion, monatlich und kumuliert 2007
- 21 Käseproduktion, monatlich und kumuliert 2006
- 22 Käseproduktion im Vergleich zum Vorjahresmonat (Grafik)
- 23 Käseproduktion kumuliert im Vergleich zur Vorjahresperiode (Grafik)
- 24 Käseproduktionanteile je Sorte, kumuliert 2007 (Grafik)
- 25 Konsummilchproduktion
- 26 Butterproduktion und -verkäufe
- 27 Milchspezialitäten
- 28 Milchpulver und Milchkondensat

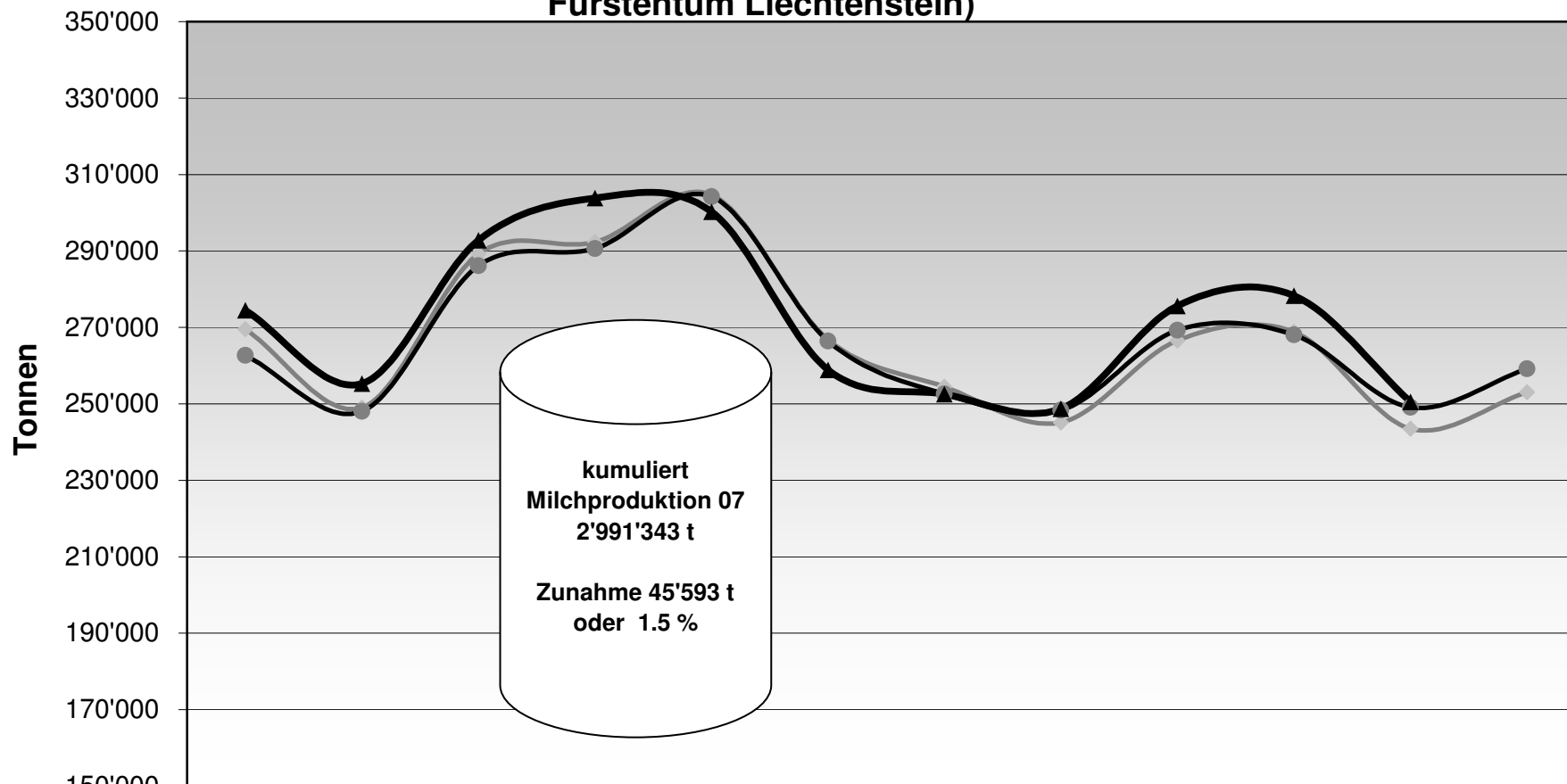
### 3 - Export Käse

- 30 Käseexport nach Produkten/Gruppen
- 31 Käseexport nach Ländern
- 31 Käseexport nach Ländern, Vorjahresmonat
- 32 Käseexport nach Ländern, kumuliert
- 32 Käseexport nach Ländern, kumuliert, Vorjahr
- 33-1 bis 33-10 Käseexport total / ausgewählte Sorten, ab 2004
- 34 Anteil Käseexport je Sorte (Grafik)

### 4 - Import Käse

- 40 Käseimport nach Produkten/Gruppen
- 41 Käseimport nach Ländern
- 41 Käseimport nach Ländern, Vorjahresmonat
- 42 Käseimport nach Ländern, kumuliert
- 42 Käseimport nach Ländern, kumuliert, Vorjahr
- 43.1 bis 43.7 Käseimport total / nach Kategorien, ab 2004
- 44 Anteil Käseimport nach Ländern (Grafik)

### Monatliche Milchproduktion 2007 (inkl. Zonenmilch Genf sowie Milch aus dem Fürstentum Liechtenstein)



	Jan	Feb	Mrz	Apr	Mai	Jun	Jul	Aug	Sep	Okt	Nov	Dez
—◆— 2005	269'537	249'045	289'219	292'360	304'654	266'827	254'470	245'171	266'545	268'839	243'500	253'051
—●— 2006	262'689	248'075	286'168	290'643	304'211	266'436	252'643	248'365	269'284	268'097	249'141	259'222
—▲— 2007	274'483	255'294	292'820	303'827	300'271	258'909	252'516	248'754	275'649	278'301	250'519	

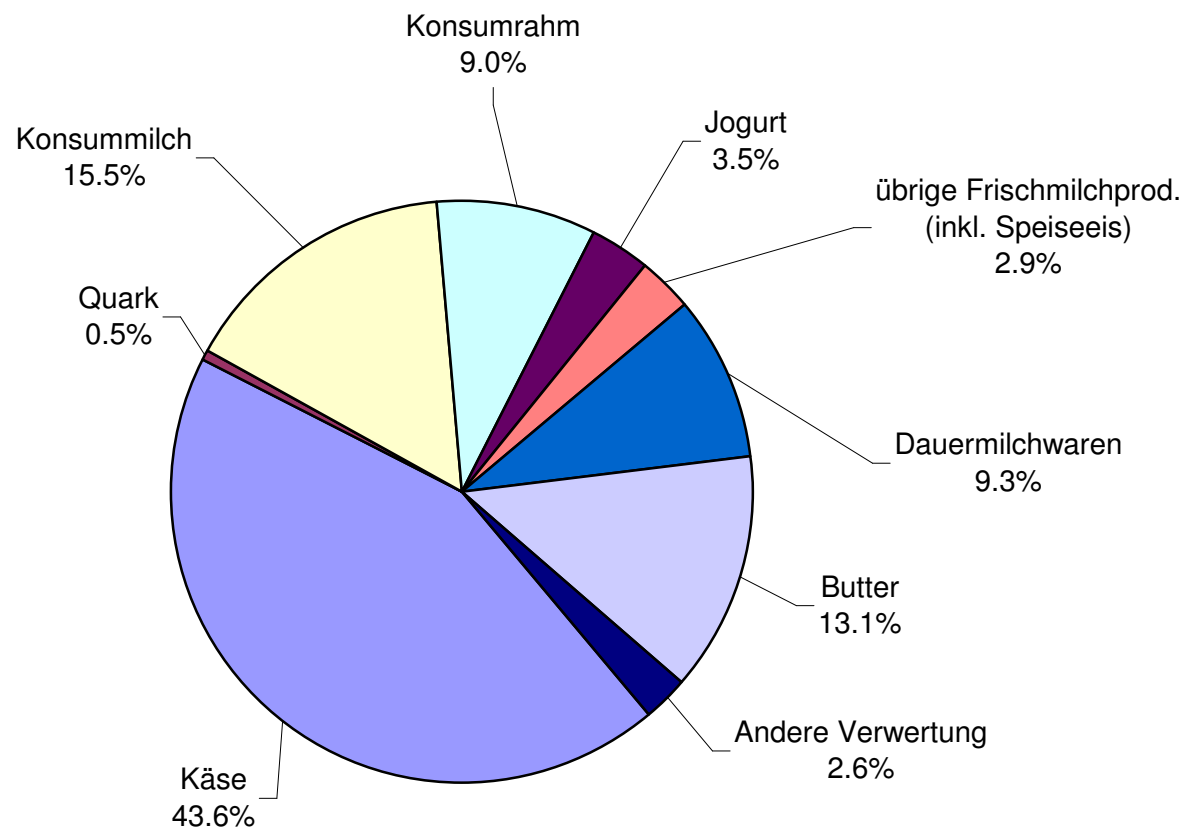
### Milchverwertung nach Milchäquivalent

Milchverwertung zu:	Monatliche Verwertung		Differenz zum Vorjahres-Monat		Kumulierte Verwertung		Differenz zur Vorjahresperiode	
	November 2006	November 2007			Jan. - Nov. 2006	Jan. - Nov. 2007		
	Tonnen	Tonnen	Tonnen	(%)	Tonnen	Tonnen	Tonnen	(%)
Käse	109'662	109'274	-388	-0.4	1'296'034	1'317'236	21'202	1.6
Quark	1'506	1'239	-267	-17.7	17'121	17'255	134	0.8
Konsummilch	39'739	38'760	-979	-2.5	409'808	408'794	-1'014	-0.2
Konsumrahm	23'378	22'460	-918	-3.9	226'164	235'131	8'967	4.0
Jogurt	8'888	8'785	-103	-1.2	104'083	104'165	82	0.1
übrige Frischmilchprod. (inkl. Speiseeis)	6'982	7'358	376	5.4	85'763	92'109	6'346	7.4
Dauermilchwaren	22'893	23'225	332	1.5	267'793	279'219	11'426	4.3
Butter	28'501	32'899	4'398	15.4	425'672	414'259	-11'413	-2.7
Andere Verwertung	7'592	6'519	-1'073	-14.1	113'312	123'175	9'863	8.7
<b>Total Milchverwertung</b>	<b>249'141</b>	<b>250'519</b>	<b>1'378</b>	<b>0.6</b>	<b>2'945'750</b>	<b>2'991'343</b>	<b>45'593</b>	<b>1.5</b>

Ein Milchäquivalent entspricht den Inhaltsstoffen von Eiweiss und Fett eines Kilogramms Milch (Anteil Eiweiss = 0.45 Äquivalent und Anteil Fett = 0.55 Äquivalent)

Beispiele: 1 kg Vollmilch Past/UHT = 0.45 Eiweiss + 0.55 Fett = 1.00 Milchäquivalent  
 1 kg Magermilch Past/UHT = 0.45 Eiweiss + 0.05 Fett = 0.50 Milchäquivalent  
 1 kg Vollrahm Past/UHT = 0.30 Eiweiss + 4.80 Fett = 5.10 Milchäquivalent

## Milchverwertung nach Milchäquivalent November 2007 Total 250'519 Tonnen Milch



Milchgehaltswerte nach Kanton 2007 (Seite 1 / Aargau bis Nidwalden)

Kanton	Inhaltsstoffe	Jan. g/kg	Feb. g/kg	März g/kg	April g/kg	Mai g/kg	Juni g/kg	Juli g/kg	Aug. g/kg	Sept. g/kg	Okt. g/kg	Nov. g/kg	Dez. g/kg	Durchschnitt 2007 g/kg
Aargau	Fett	41.4	41.6	41.6	41.1	39.7	40.0	39.8	40.1	40.5	41.0	42.8		40.9
	Eiweiss	33.1	33.0	32.6	32.1	31.8	31.6	31.9	32.1	33.1	33.7	34.3		32.7
	Total	74.5	74.6	74.2	73.2	71.5	71.6	71.7	72.2	73.6	74.7	77.1		73.5
Appenzell Innerrhoden	Fett	41.4	41.7	41.7	41.3	41.5	41.3	40.8	40.5	41.3	40.6	42.1		41.3
	Eiweiss	33.5	33.4	33.2	32.8	32.6	32.5	32.8	33.0	33.7	33.7	33.8		33.2
	Total	74.9	75.1	74.9	74.1	74.1	73.8	73.6	73.5	75.0	74.3	75.9		74.5
Appenzell Ausserrhoden	Fett	40.4	40.8	40.6	40.4	40.4	40.3	40.0	40.0	39.8	40.1	41.3		40.4
	Eiweiss	33.6	33.5	33.3	32.8	32.6	32.4	32.7	32.9	33.6	33.8	34.1		33.2
	Total	74.0	74.3	73.9	73.2	73.0	72.7	72.7	72.9	73.4	73.9	75.4		73.6
Baselland	Fett	41.0	41.4	41.3	40.8	39.7	39.6	39.6	40.0	40.4	40.8	42.0		40.6
	Eiweiss	32.5	32.2	32.0	31.6	31.6	31.1	31.6	31.9	32.9	32.7	33.7		32.2
	Total	73.5	73.5	73.3	72.4	71.3	70.7	71.2	71.9	73.3	73.5	75.7		72.8
Baselstadt	Fett	41.6	42.6	42.5	40.2	38.5	38.7	38.4	39.2	40.9	41.1	42.6		40.6
	Eiweiss	32.4	32.6	32.1	31.6	30.9	31.5	32.3	32.1	33.9	33.2	34.8		32.5
	Total	74.0	75.2	74.6	71.8	69.4	70.2	70.7	71.3	74.8	74.3	77.4		73.0
Bern	Fett	41.7	41.8	41.3	40.3	39.9	39.8	39.7	39.8	39.9	40.3	41.6		40.6
	Eiweiss	32.5	32.3	31.8	31.6	31.8	31.9	31.9	32.0	32.8	33.8	33.8		32.4
	Total	74.2	74.1	73.1	71.9	71.7	71.7	71.6	71.8	72.7	74.1	75.4		72.9
Freiburg	Fett	40.4	40.6	39.8	38.4	39.0	38.4	39.6	39.6	39.7	39.7	41.2		39.7
	Eiweiss	32.1	32.0	31.5	31.6	32.0	31.9	32.2	32.4	33.5	34.3	34.0		32.5
	Total	72.5	72.6	71.3	70.0	71.0	70.3	71.8	72.0	73.2	74.0	75.2		72.2
Genf	Fett	41.2	42.3	42.0	39.7	38.4	37.7	38.3	38.7	38.0	39.0	42.2		39.8
	Eiweiss	33.1	34.1	33.1	32.4	32.6	32.0	32.5	32.9	33.9	34.5	34.9		33.3
	Total	74.3	76.4	75.1	72.1	71.0	69.7	70.8	71.6	71.9	73.5	77.1		73.0
Glarus	Fett	39.1	39.2	39.2	39.4	40.0	39.6	39.8	40.4	39.6	38.9	40.0		39.6
	Eiweiss	32.0	31.9	31.7	31.8	31.9	31.7	32.3	32.2	32.9	33.7	32.6		32.2
	Total	71.1	71.1	70.9	71.2	71.9	71.3	72.1	72.6	72.5	72.6	72.6		71.8
Graubünden	Fett	38.4	38.3	38.7	38.9	39.2	40.9	40.5	39.7	39.9	39.0	39.2		39.3
	Eiweiss	31.8	32.0	32.1	31.8	32.3	32.9	33.6	33.4	34.3	33.1	31.8		32.6
	Total	70.2	70.3	70.8	70.7	71.5	73.8	74.1	73.1	74.2	72.1	71.0		72.0
Jura	Fett	40.1	40.3	40.3	39.7	39.4	38.2	38.7	38.9	39.5	39.3	41.1		39.6
	Eiweiss	32.2	32.1	31.7	31.5	31.9	31.3	31.9	32.2	33.4	33.7	33.7		32.3
	Total	72.3	72.4	72.0	71.2	71.3	69.5	70.6	71.1	72.9	73.0	74.8		71.9
Luzern	Fett	40.8	40.8	40.9	39.6	40.2	40.0	39.8	40.1	40.3	40.7	41.7		40.4
	Eiweiss	33.4	33.3	32.8	32.6	32.5	32.1	32.3	32.5	33.8	34.3	34.6		33.1
	Total	74.2	74.1	73.7	72.2	72.7	72.1	72.1	72.6	74.1	75.0	76.3		73.6
Neuenburg	Fett	39.8	39.8	39.5	39.1	38.9	38.4	38.5	38.5	39.1	39.1	41.2		39.3
	Eiweiss	31.8	31.7	31.4	30.9	32.1	31.7	31.7	32.3	33.4	34.0	33.2		32.2
	Total	71.6	71.5	70.9	70.0	71.0	70.1	70.2	70.8	72.5	73.1	74.4		71.5
Nidwalden	Fett	39.4	39.8	39.6	38.7	39.1	39.9	39.6	40.0	39.9	40.0	41.0		39.7
	Eiweiss	32.7	32.7	32.3	32.0	32.0	32.2	32.5	32.5	33.2	33.4	33.6		32.6
	Total	72.1	72.5	71.9	70.7	71.1	72.1	72.1	72.5	73.1	73.4	74.6		72.4

Quelle: Suisselab AG Zollikofen / Qualitas AG Zug

Die Angaben werden aus allen Proben (automatisch und handgefasste Proben) welche im Rahmen der Qualitätskontrolle der Milch untersucht werden, ermittelt. **Neu wird in der vorliegenden Tabelle - rückwirkend seit Januar 2007 - der Medianwert (auch Zentralwert genannt) ausgewiesen.**

Milchgehaltswerte nach Kanton 2007 (Seite 2 / Obwalden bis Zürich)

Kanton	Inhaltsstoffe	Jan. g/kg	Feb. g/kg	März g/kg	April g/kg	Mai g/kg	Juni g/kg	Juli g/kg	Aug. g/kg	Sept. g/kg	Okt. g/kg	Nov. g/kg	Dez. g/kg	Durchschnitt 2007 g/kg
Obwalden	Fett	40.5	40.8	41.0	40.4	39.7	40.8	40.2	40.3	40.2	40.2	41.3		40.5
	Eiweiss	32.8	32.9	32.5	32.3	32.3	32.2	32.4	32.5	33.5	33.5	33.4		32.8
	<b>Total</b>	<b>73.3</b>	<b>73.7</b>	<b>73.5</b>	<b>72.7</b>	<b>72.0</b>	<b>73.0</b>	<b>72.6</b>	<b>72.8</b>	<b>73.7</b>	<b>73.7</b>	<b>74.7</b>		<b>73.2</b>
Schaffhausen	Fett	41.7	40.8	41.4	41.2	40.3	40.0	40.0	40.3	41.1	41.3	42.3		40.9
	Eiweiss	32.9	32.8	32.7	31.8	31.6	31.4	31.6	31.7	33.1	33.1	34.0		32.4
	<b>Total</b>	<b>74.6</b>	<b>73.6</b>	<b>74.1</b>	<b>73.0</b>	<b>71.9</b>	<b>71.4</b>	<b>71.6</b>	<b>72.0</b>	<b>74.2</b>	<b>74.4</b>	<b>76.3</b>		<b>73.4</b>
Schwyz	Fett	39.4	39.7	39.6	39.3	39.4	39.9	39.5	39.4	39.3	39.6	40.8		39.6
	Eiweiss	33.0	32.9	32.7	32.4	32.3	32.2	32.6	32.7	33.3	33.7	33.9		32.9
	<b>Total</b>	<b>72.4</b>	<b>72.6</b>	<b>72.3</b>	<b>71.7</b>	<b>71.7</b>	<b>72.1</b>	<b>72.1</b>	<b>72.1</b>	<b>72.6</b>	<b>73.3</b>	<b>74.7</b>		<b>72.5</b>
St. Gallen	Fett	40.5	40.8	40.7	40.2	40.2	40.3	40.1	40.1	40.1	40.3	42.0		40.5
	Eiweiss	33.5	33.4	33.2	32.9	32.4	32.3	32.7	32.7	33.6	33.9	34.4		33.2
	<b>Total</b>	<b>74.0</b>	<b>74.2</b>	<b>73.9</b>	<b>73.1</b>	<b>72.6</b>	<b>72.6</b>	<b>72.8</b>	<b>72.8</b>	<b>73.7</b>	<b>74.2</b>	<b>76.4</b>		<b>73.7</b>
Solothurn	Fett	41.7	42.1	41.9	41.2	40.2	39.6	39.6	39.9	40.4	40.8	42.6		40.9
	Eiweiss	32.9	32.7	32.3	32.0	31.7	31.5	31.8	32.1	33.2	33.2	34.2		32.5
	<b>Total</b>	<b>74.6</b>	<b>74.8</b>	<b>74.2</b>	<b>73.2</b>	<b>71.9</b>	<b>71.1</b>	<b>71.4</b>	<b>72.0</b>	<b>73.6</b>	<b>74.0</b>	<b>76.8</b>		<b>73.4</b>
Tessin	Fett	38.5	38.7	37.9	38.0	38.8	39.4	38.7	39.5	40.5	40.5	40.8		39.2
	Eiweiss	32.5	32.2	32.1	31.8	32.2	32.4	32.1	32.3	34.3	34.4	33.4		32.7
	<b>Total</b>	<b>71.0</b>	<b>70.9</b>	<b>70.0</b>	<b>69.8</b>	<b>71.0</b>	<b>71.8</b>	<b>70.8</b>	<b>71.8</b>	<b>74.8</b>	<b>74.9</b>	<b>74.2</b>		<b>71.9</b>
Thurgau	Fett	41.1	40.5	41.0	39.8	39.8	40.0	39.8	40.0	40.2	41.2	42.5		40.5
	Eiweiss	33.8	33.6	33.3	33.1	32.8	32.3	32.6	32.9	33.8	34.6	35.1		33.4
	<b>Total</b>	<b>74.9</b>	<b>74.1</b>	<b>74.3</b>	<b>72.9</b>	<b>72.6</b>	<b>72.3</b>	<b>72.4</b>	<b>72.9</b>	<b>74.0</b>	<b>75.8</b>	<b>77.6</b>		<b>74.0</b>
Uri	Fett	40.8	41.3	40.6	39.4	40.3	43.4	40.8	40.8	40.9	40.5	41.2		40.9
	Eiweiss	32.7	32.9	32.6	32.4	32.4	32.6	33.0	32.9	33.6	33.9	33.1		32.9
	<b>Total</b>	<b>73.5</b>	<b>74.2</b>	<b>73.2</b>	<b>71.8</b>	<b>72.7</b>	<b>75.9</b>	<b>73.8</b>	<b>73.7</b>	<b>74.5</b>	<b>74.4</b>	<b>74.3</b>		<b>73.8</b>
Waadt	Fett	39.3	39.7	39.2	37.6	37.7	38.0	38.1	38.5	38.8	39.5	40.6		38.8
	Eiweiss	32.2	32.2	31.7	31.6	32.0	32.1	32.3	32.6	33.8	34.2	33.9		32.6
	<b>Total</b>	<b>71.5</b>	<b>71.9</b>	<b>70.9</b>	<b>69.2</b>	<b>69.7</b>	<b>70.1</b>	<b>70.4</b>	<b>71.1</b>	<b>72.6</b>	<b>73.7</b>	<b>74.5</b>		<b>71.4</b>
Wallis	Fett	36.8	37.4	36.8	36.9	37.8	39.1	40.4	41.1	40.0	39.3	38.7		38.6
	Eiweiss	31.3	31.5	31.5	31.6	32.1	32.9	32.7	33.1	34.1	33.9	32.6		32.5
	<b>Total</b>	<b>68.1</b>	<b>68.9</b>	<b>68.3</b>	<b>68.5</b>	<b>69.9</b>	<b>72.0</b>	<b>73.1</b>	<b>74.2</b>	<b>74.1</b>	<b>73.2</b>	<b>71.3</b>		<b>71.0</b>
Zug	Fett	40.9	40.5	40.6	39.7	39.7	39.7	39.9	40.1	40.2	40.8	42.4		40.4
	Eiweiss	33.3	33.4	33.0	32.5	32.1	32.2	32.6	32.8	33.7	34.5	34.7		33.2
	<b>Total</b>	<b>74.2</b>	<b>73.9</b>	<b>73.6</b>	<b>72.2</b>	<b>71.8</b>	<b>71.9</b>	<b>72.5</b>	<b>72.9</b>	<b>73.9</b>	<b>75.3</b>	<b>77.1</b>		<b>73.6</b>
Zürich	Fett	41.6	41.2	41.5	40.9	40.1	39.8	40.0	40.1	40.4	40.8	42.8		40.8
	Eiweiss	33.5	33.3	32.9	32.6	32.3	32.0	32.3	32.6	33.6	34.2	34.8		33.1
	<b>Total</b>	<b>75.1</b>	<b>74.5</b>	<b>74.4</b>	<b>73.5</b>	<b>72.4</b>	<b>71.8</b>	<b>72.3</b>	<b>72.7</b>	<b>74.0</b>	<b>75.0</b>	<b>77.6</b>		<b>73.9</b>
Durchschnittsgehalt CH	Fett	40.7	40.9	40.6	39.8	39.6	39.7	39.7	39.8	40.0	40.3	41.6		40.2
	Eiweiss	32.8	32.7	32.3	32.1	32.1	32.0	32.2	32.4	33.4	33.9	34.0		32.7
	<b>Total</b>	<b>73.5</b>	<b>73.6</b>	<b>72.9</b>	<b>71.9</b>	<b>71.7</b>	<b>71.7</b>	<b>71.9</b>	<b>72.2</b>	<b>73.4</b>	<b>74.2</b>	<b>75.6</b>		<b>73.0</b>

Quelle: Suisselab AG Zollikofen / Qualitas AG Zug

Die Angaben werden aus allen Proben (automatisch und handgefasste Proben) welche im Rahmen der Qualitätskontrolle der Milch untersucht werden, ermittelt. **Neu wird in der vorliegenden Tabelle - rückwirkend seit Januar 2007 - der Medianwert (auch Zentralwert genannt) ausgewiesen.**

### Verfütterte Magermilch

	Monatliche Verwertung		Differenz zum Vorjahres-Monat		Kumulierte Verwertung		Differenz zur Vorjahresperiode	
	<i>November 2006</i>	<i>November 2007</i>			<i>Jan. - Nov. 2006</i>	<i>Jan. - Nov. 2007</i>		
	Tonnen	Tonnen	Tonnen	(%)	Tonnen	Tonnen	Tonnen	(%)
<b>Total verfütterte Magermilch</b>	413	404	-9	-2.2	5'550	5'589	39	0.7

### Verkäufe Milchersatzfuttermittel

	Monatliche Verkäufe		Differenz zum Vorjahres-Monat		Kumulierte Verkäufe		Differenz zur Vorjahresperiode	
	<i>November 2006</i>	<i>November 2007</i>			<i>Jan. - Nov. 2006</i>	<i>Jan. - Nov. 2007</i>		
	Tonnen	Tonnen	Tonnen	(%)	Tonnen	Tonnen	Tonnen	(%)
MEF Kälbermast > 30%	1'263	961	-302	-23.9	12'577	15'128	2'551	20.3
MEF Kälberaufzucht > 30%	274	251	-23	-8.4	2'070	2'443	373	18.0
MEF Andere > 30%	10	17	7	70.0	181	174	-7	-3.9
MEF Kälbermast < 30%	18	21	3	16.7	228	212	-16	-7.0
MEF Kälberaufzucht < 30%	2	6	4	200.0	50	60	10	20.0
MEF Andere < 30%	6	7	1	16.7	126	106	-20	-15.9
<b>Total Milchersatzfuttermittel</b>	<b>1'573</b>	<b>1'263</b>	<b>-310</b>	<b>-19.7</b>	<b>15'232</b>	<b>18'123</b>	<b>2'891</b>	<b>19.0</b>

**Käseproduktion 2007 kumuliert mit Vorjahresvergleich**

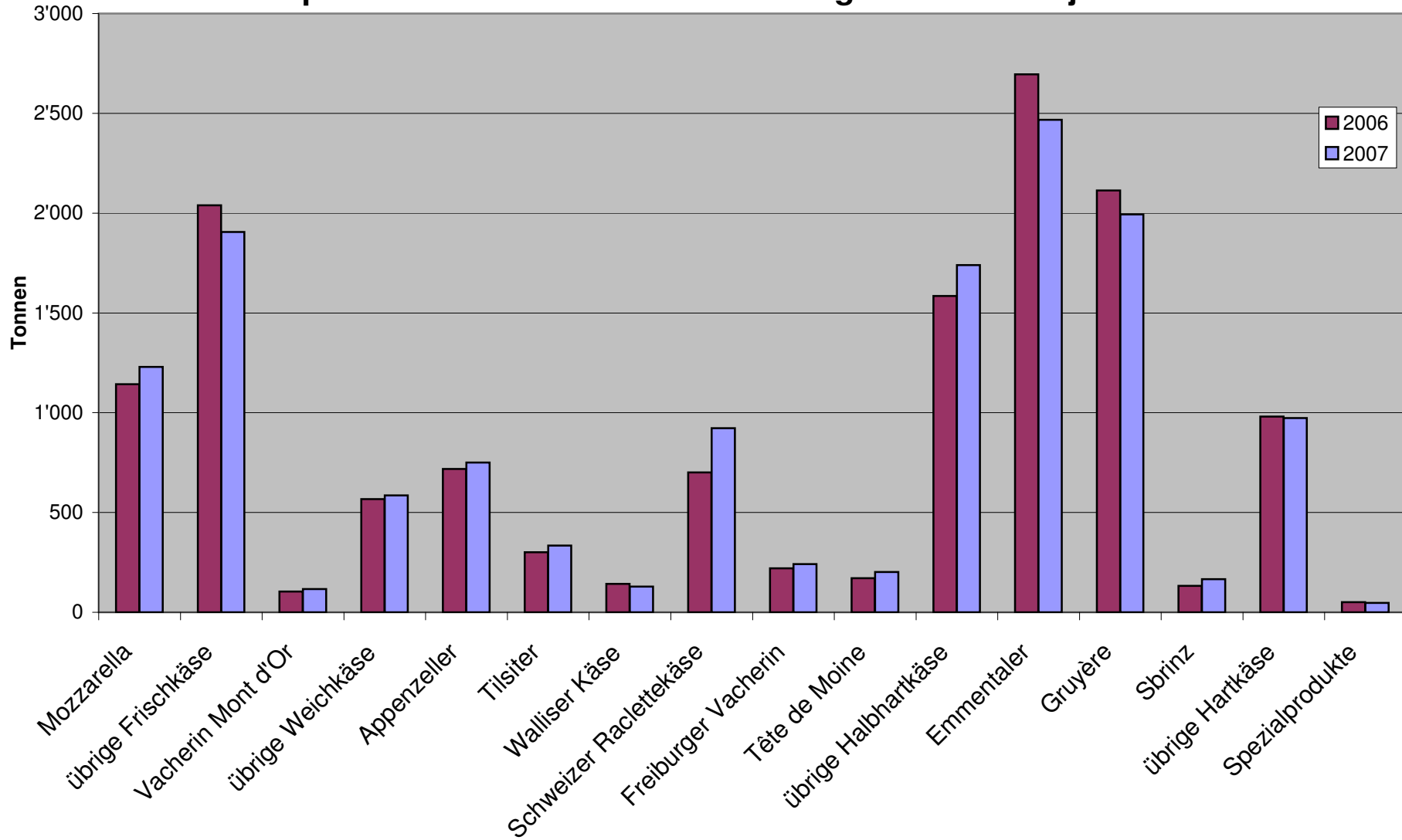
	Jan.	Feb.	März	April	Mai	Juni	Juli	Aug.	Sept.	Okt.	Nov.	Dez.	Kumuliert 2006 Tonnen	Kumuliert 2007 Tonnen	Differenz zur Vorjahresperiode	
	Tonnen	Tonnen	Tonnen	Tonnen	Tonnen	Tonnen	Tonnen	Tonnen	Tonnen	Tonnen	Tonnen	Tonnen			Tonnen	Prozent
Quark	869	834	999	873	1'006	882	899	915	835	768	742		9'374	9'622	248	2.6
Mozzarella	1'157	1'054	1'331	1'400	1'583	1'514	1'523	1'521	1'277	1'446	1'230		14'364	15'036	672	4.7
Mascarpone	49	58	59	54	54	53	53	50	40	45	49		591	564	-27	-4.6
Ubrige Frischkäse	1'232	1'103	1'328	1'178	1'427	1'268	1'114	1'196	999	1'102	1'115		13'252	13'062	-190	-1.4
<b>Frischkäse total</b>	<b>3'308</b>	<b>3'050</b>	<b>3'717</b>	<b>3'505</b>	<b>4'070</b>	<b>3'717</b>	<b>3'590</b>	<b>3'681</b>	<b>3'151</b>	<b>3'362</b>	<b>3'136</b>		<b>37'584</b>	<b>38'287</b>	<b>703</b>	<b>1.9</b>
Weisseschimmelkäse, mager bis viertelfett																
Weisseschimmelkäse, halb- bis vollfett	114	138	100	123	117	112	106	120	110	120	130		1'388	1'290	-98	-7.1
Weisseschimmelkäse, überfett	117	123	119	109	132	124	112	120	108	152	136		1'271	1'352	81	6.4
Blau-, Grünschimmelkäse									1		1			2	2	
Tomme	176	146	143	164	188	157	179	208	175	183	198		1'864	1'917	53	2.8
Vacherin Mont d'Or	61	34	8					43	98	95	116		442	455	13	2.9
Andere Weichkäse mager, viertelfett	13	10	12	11	14	21	3	9	4	4	3		70	104	34	48.6
Andere Weichkäse, halb- bis vollfett	60	68	65	67	77	63	64	65	70	80	78		722	757	35	4.8
Andere Weichkäse, überfett	55	39	42	42	47	35	40	36	43	55	40		529	474	-55	-10.4
<b>Weichkäse total</b>	<b>596</b>	<b>559</b>	<b>488</b>	<b>517</b>	<b>577</b>	<b>512</b>	<b>504</b>	<b>600</b>	<b>608</b>	<b>690</b>	<b>702</b>		<b>6'289</b>	<b>6'353</b>	<b>64</b>	<b>1.0</b>
Appenzeller Käse	652	615	725	656	673	731	762	787	860	767	750		7'874	7'978	104	1.3
Tilsiter	331	306	385	344	391	312	361	341	347	333	334		3'804	3'785	-19	-0.5
Walliser Käse (Walliser Raclettekäse)	198	195	230	227	214	126	67	62	245	225	129		1'902	1'918	16	0.8
Schweizer Raclettekäse	638	474	628	897	1'075	1'030	1'307	1'345	1'298	1'330	922		10'379	10'944	565	5.4
Vacherin Fribourgeois	135	108	116	119	134	197	218	255	298	295	242		2'129	2'117	-12	-0.6
Tête de Moine	173	148	164	158	170	165	189	212	228	216	202		1'887	2'025	138	7.3
Jurakäse	16	19	27	29	24	18	18	17	14	23	11		168	216	48	28.6
Winzerkäse	35	32	34	24	31	22	24	28	24	28	27		358	309	-49	-13.7
Mutschli	35	34	50	35	39	44	41	44	79	50	66		471	517	46	9.8
Alpkäse halbhart					1	5	3	47	1'396	301	52		1'628	1'805	177	10.9
Bündner Bergkäse	80	82	86	87	90	69	42	19	22	49	67		677	693	16	2.4
Berg- und Schnittkäse halbhart	127	120	165	159	155	136	117	124	117	176	157		1'269	1'553	284	22.4
St. Paulin Suisse	63	64	85	64	78	41	77	84	42	59	50		712	707	-5	-0.7
Schweizer Edamer	42	19	33	49	49	38	33	38	8	7	3		559	319	-240	-42.9
Kaltgeriefte Käse	2	1	1	2	2	1	2	1	2	2	2		19	18	-1	-5.3
Halbhartkäse mit Schimmelbildung	12	11	13	18	20	20	12	10	20	16	13		148	165	17	11.5
Conveniencekäse	118	75	98	95	130	96	88	109	62	125	101		1'047	1'097	50	4.8
Schmelzrohware, vollfett	122	128	148	109	82	100	67	94	147	170	173		1'133	1'340	207	18.3
Andere Halbhartkäse, mager bis viertelfett	61	53	53	75	60	61	40	46	49	80	62		682	640	-42	-6.2
Andere Halbhartkäse, halb- bis vollfett	722	626	724	756	729	708	713	742	782	832	803		7'516	8'137	621	8.3
Andere Halbhartkäse, überfett	152	141	192	194	147	167	126	174	174	176	151		1'520	1'794	274	18.0
<b>Halbhartkäse total</b>	<b>3'713</b>	<b>3'253</b>	<b>3'955</b>	<b>4'097</b>	<b>4'292</b>	<b>4'085</b>	<b>4'307</b>	<b>4'579</b>	<b>6'214</b>	<b>5'260</b>	<b>4'319</b>		<b>45'877</b>	<b>48'074</b>	<b>2'197</b>	<b>4.8</b>
Emmentaler	2'859	2'626	2'984	2'931	3'106	2'563	2'161	1'736	2'348	2'441	2'468		31'160	28'223	-2'937	-9.4
Switzerland Swiss	157	155	290	305	337	313	243	214	222	294	301		2'192	2'831	639	29.2
Gruyère	2'414	2'292	2'648	2'693	2'843	2'388	2'277	2'095	2'105	2'291	1'994		26'145	26'040	-105	-0.4
Alpkäse hart	1			-1	49	135	126	190	1'011	372	35		1'912	1'918	6	0.3
Andere Hartkäse, mager bis viertelfett	2	1	2	8	12	8	4	5	3	4	2		94	51	-43	-45.7
Andere Hartkäse, halb- bis vollfett	756	706	773	963	787	635	641	754	574	780	629		6'090	7'998	1'908	31.3
Andere Hartkäse, überfett	4	4	6	10	11	7	10	8	6	4	5		23	75	52	226.1
<b>Hartkäse total</b>	<b>6'193</b>	<b>5'784</b>	<b>6'703</b>	<b>6'909</b>	<b>7'145</b>	<b>6'049</b>	<b>5'462</b>	<b>5'002</b>	<b>6'269</b>	<b>6'186</b>	<b>5'434</b>		<b>67'616</b>	<b>67'136</b>	<b>-480</b>	<b>-0.7</b>
Sbrinz	161	154	180	176	191	172	136	125	173	190	166		1'529	1'824	295	19.3
<b>Extra Hartkäse total</b>	<b>161</b>	<b>154</b>	<b>180</b>	<b>176</b>	<b>191</b>	<b>172</b>	<b>136</b>	<b>125</b>	<b>173</b>	<b>190</b>	<b>166</b>		<b>1'529</b>	<b>1'824</b>	<b>295</b>	<b>19.3</b>
Reiner Ziegenkäse	22	37	67	92	95	81	75	74	113	85	38		715	779	64	9.0
Reiner Schafkäse	12	14	21	24	27	21	18	17	13	11	9		175	187	12	6.9
<b>Spezialprodukte total</b>	<b>33</b>	<b>50</b>	<b>88</b>	<b>116</b>	<b>121</b>	<b>102</b>	<b>94</b>	<b>91</b>	<b>126</b>	<b>97</b>	<b>47</b>		<b>887</b>	<b>965</b>	<b>78</b>	<b>8.8</b>
<b>Total alle Käsesorten</b>	<b>14'003</b>	<b>12'849</b>	<b>15'132</b>	<b>15'319</b>	<b>16'394</b>	<b>14'637</b>	<b>14'092</b>	<b>14'077</b>	<b>16'541</b>	<b>15'783</b>	<b>13'806</b>		<b>159'779</b>	<b>162'633</b>	<b>2'854</b>	<b>1.8</b>

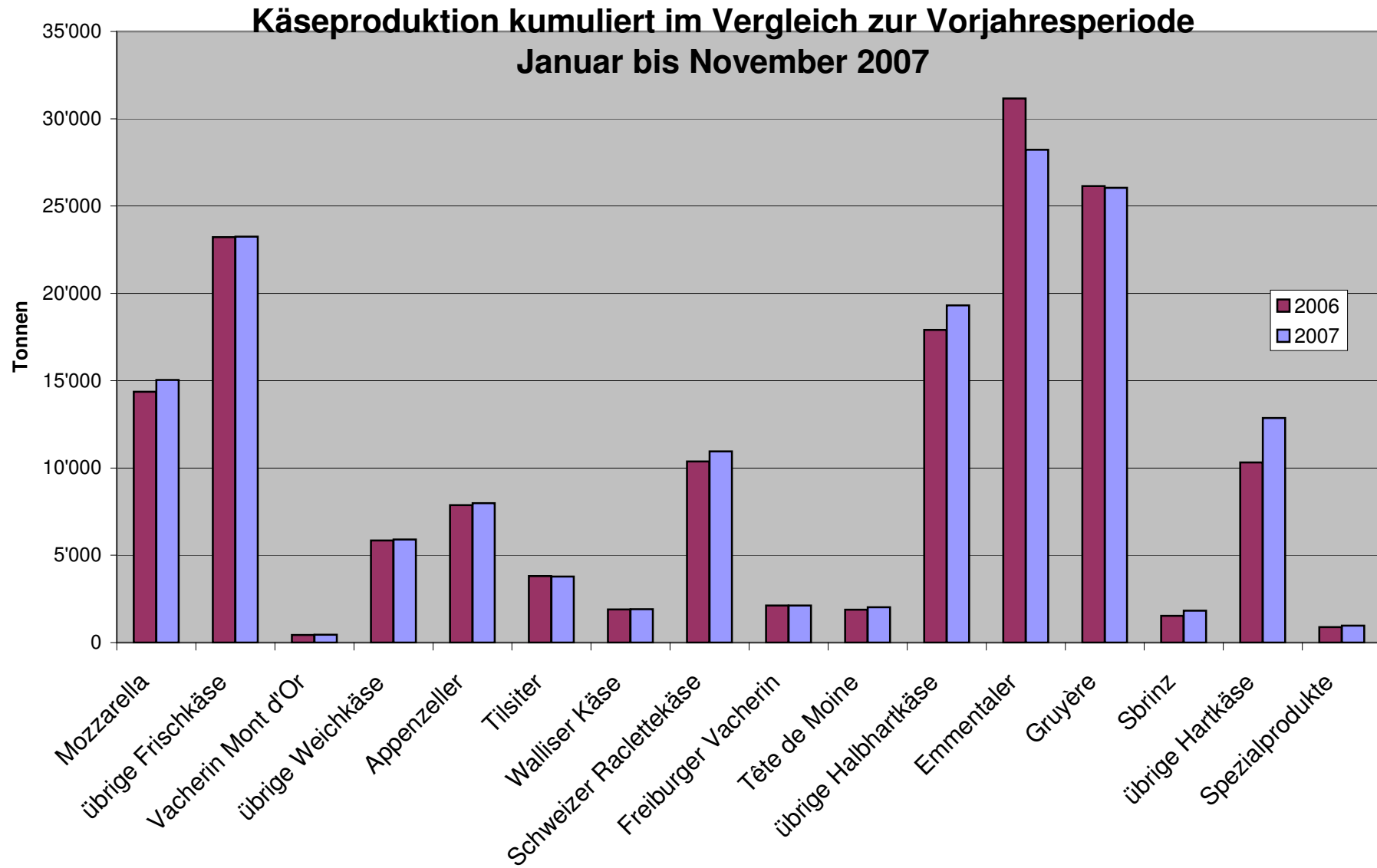


## Käseproduktion 2006

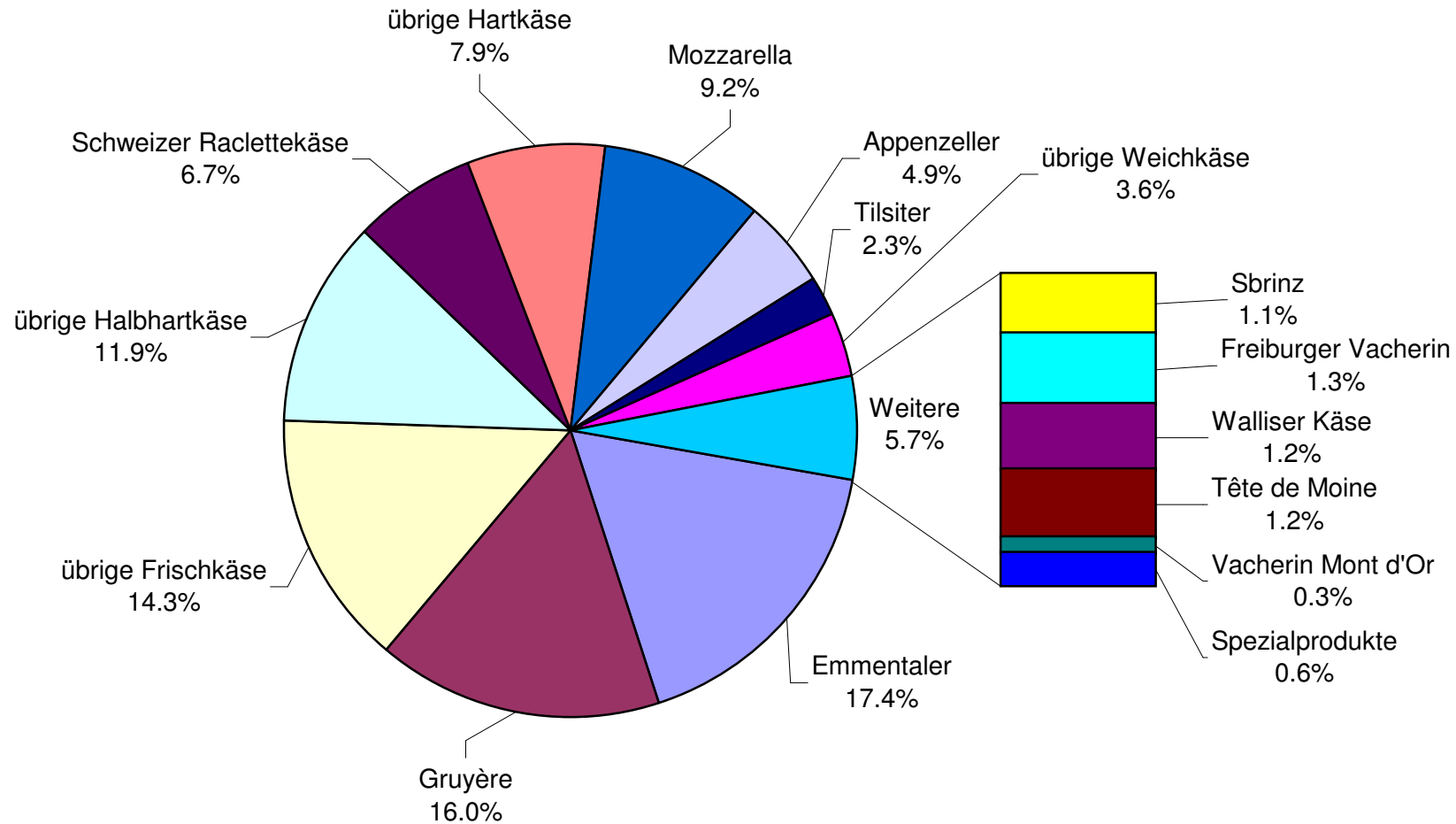
	Jan.	Feb.	März	April	Mai	Juni	Juli	Aug.	Sept.	Okt.	Nov.	Dez.	Kumuliert 2006
	Tonnen	Tonnen	Tonnen	Tonnen	Tonnen	Tonnen	Tonnen	Tonnen	Tonnen	Tonnen	Tonnen	Tonnen	Tonnen
Quark	825	776	930	811	891	943	842	920	812	765	859	726	10'100
Mozzarella	1'072	1'064	1'288	1'243	1'563	1'705	1'559	1'423	1'135	1'169	1'143	1'106	15'470
Mascarpone	42	39	61	49	68	45	45	52	51	56	83	82	673
Übrige Frischkäse	1'217	1'038	1'351	1'180	1'428	1'318	1'153	1'299	1'090	1'081	1'097	1'053	14'305
<b>Frischkäse total</b>	<b>3'156</b>	<b>2'917</b>	<b>3'631</b>	<b>3'283</b>	<b>3'951</b>	<b>4'011</b>	<b>3'599</b>	<b>3'694</b>	<b>3'088</b>	<b>3'072</b>	<b>3'182</b>	<b>2'967</b>	<b>40'551</b>
Weisseschimmelkäse, mager bis viertelfett													
Weisseschimmelkäse, halb- bis vollfett	131	115	138	119	128	130	103	159	109	117	139	101	1'489
Weisseschimmelkäse, überfett	94	97	120	124	132	123	89	116	131	117	128	99	1'370
Blau-, Grünschimmelkäse													
Tomme	160	164	169	158	180	192	152	199	159	158	173	123	1'987
Vacherin Mont d'Or	57	22	11					37	107	104	104	69	511
Anderer Weichkäse mager, viertelfett	2	18	10	5	4	7	3	3	2	5	11	7	77
Anderer Weichkäse, halb- bis vollfett	55	69	67	66	65	68	61	68	67	66	70	50	772
Anderer Weichkäse, überfett	57	49	43	44	54	44	38	55	44	55	46	37	566
<b>Weichkäse total</b>	<b>556</b>	<b>534</b>	<b>559</b>	<b>516</b>	<b>564</b>	<b>564</b>	<b>445</b>	<b>638</b>	<b>619</b>	<b>623</b>	<b>671</b>	<b>485</b>	<b>6'774</b>
Appenzeller Käse	693	595	637	672	738	747	747	811	798	718	718	788	8'662
Tilsiter	380	322	390	350	387	383	296	328	325	342	301	318	4'122
Walliser Käse (Walliser Raclettekäse)	192	182	238	220	225	146	68	49	252	187	143	156	2'058
Schweizer Raclettekäse	598	445	721	831	1'124	1'187	1'249	1'254	1'238	1'031	701	492	10'871
Vacherin Fribourgeois	133	101	82	66	142	195	262	305	341	281	221	214	2'343
Tête de Moine	170	144	147	140	170	171	169	207	198	200	171	177	2'064
Jurakäse	19	13	19	18	22	16	13	8	11	18	11	17	185
Winzerkäse	37	30	31	31	32	31	34	36	31	34	31	33	391
Mutschli	37	33	38	32	42	46	30	36	70	60	47	34	505
Alpkäse halbhart					2	3	3	17	1'164	371	68	1	1'629
Bündner Bergkäse	86	76	86	85	88	74	47	16	20	38	61	77	754
Berg- und Schnittkäse halbhart	115	114	115	123	145	142	95	82	111	120	107	127	1'396
St. Paulin Suisse	80	66	49	46	73	58	81	68	66	73	52	97	809
Schweizer Edamer	53	47	55	45	85	49	46	60	49	42	28	47	606
Kaltgereifte Käse	2	1	1	2	3		2	1	3	2	2	2	21
Halbhartkäse mit Schimmelbildung	11	11	11	12	19	23	7	6	18	18	12	11	159
Conveniencekäse	95	103	128	96	139	69	59	79	85	97	97	60	1'107
Schmelzrohware, vollfett	100	121	152	94	106	87	85	96	93	96	103	124	1'257
Anderer Halbhartkäse, mager bis viertelfett	66	66	75	65	81	62	54	49	53	58	53	46	728
Anderer Halbhartkäse, halb- bis vollfett	703	603	723	671	717	648	606	615	714	758	758	739	8'255
Anderer Halbhartkäse, überfett	123	102	188	160	135	103	110	160	148	137	154	123	1'643
<b>Halbhartkäse total</b>	<b>3'690</b>	<b>3'174</b>	<b>3'887</b>	<b>3'758</b>	<b>4'473</b>	<b>4'239</b>	<b>4'062</b>	<b>4'285</b>	<b>5'788</b>	<b>4'681</b>	<b>3'840</b>	<b>3'683</b>	<b>49'560</b>
Emmentaler	2'681	2'520	2'975	3'029	3'184	2'875	2'871	2'860	2'693	2'777	2'695	2'734	33'894
Switzerland Swiss	155	200	156	168	188	134	143	208	299	304	237	169	2'361
Gruyère	2'343	2'227	2'638	2'684	2'810	2'455	2'315	2'116	2'130	2'314	2'113	2'222	28'367
Alpkäse hart					27	115	134	147	1'034	376	79	1	1'913
Anderer Hartkäse, mager bis viertelfett	3	4	9	8	13	14	14	10	9	2	8	2	96
Anderer Hartkäse, halb- bis vollfett	544	497	643	639	685	510	487	424	441	568	652	694	6'784
Anderer Hartkäse, überfett	2		1	2	2	2	2	2	4	4	4	3	26
<b>Hartkäse total</b>	<b>5'728</b>	<b>5'448</b>	<b>6'422</b>	<b>6'530</b>	<b>6'909</b>	<b>6'105</b>	<b>5'964</b>	<b>5'767</b>	<b>6'610</b>	<b>6'345</b>	<b>5'788</b>	<b>5'825</b>	<b>73'441</b>
Sbrinz	136	120	129	142	162	163	150	125	121	149	132	135	1'664
<b>Extra Hartkäse total</b>	<b>136</b>	<b>120</b>	<b>129</b>	<b>142</b>	<b>162</b>	<b>163</b>	<b>150</b>	<b>125</b>	<b>121</b>	<b>149</b>	<b>132</b>	<b>135</b>	<b>1'664</b>
Reiner Ziegenkäse	17	33	55	70	84	80	71	67	106	91	41	28	743
Reiner Schafkäse	11	14	18	19	25	21	18	16	13	10	10	10	185
<b>Spezialprodukte total</b>	<b>27</b>	<b>47</b>	<b>73</b>	<b>89</b>	<b>108</b>	<b>100</b>	<b>89</b>	<b>83</b>	<b>119</b>	<b>101</b>	<b>51</b>	<b>38</b>	<b>925</b>
<b>Total alle Käsesorten</b>	<b>13'293</b>	<b>12'240</b>	<b>14'700</b>	<b>14'318</b>	<b>16'166</b>	<b>15'182</b>	<b>14'310</b>	<b>14'590</b>	<b>16'346</b>	<b>14'971</b>	<b>13'663</b>	<b>13'135</b>	<b>172'914</b>

### Käseproduktion November 2007 im Vergleich zum Vorjahresmonat





## Käseproduktion Januar bis November 2007 Total 162'633 Tonnen



### Konsummilchproduktion

Milchart	Monatliche Produktion		Differenz zum Vorjahres-Monat		Kumulierte Produktion		Differenz zur Vorjahresperiode	
	November 2006	November 2007	Tonnen	(%)	Jan. - Nov. 2006	Jan. - Nov. 2007	Tonnen	(%)
	Tonnen	Tonnen	Tonnen	(%)	Tonnen	Tonnen	Tonnen	(%)
Rohmilch	833	828	-5	-0.6	12'106	11'335	-771	-6.4
Fettangereicherte Milch past								
Fettangereicherte Milch UHT	101	61	-40	-39.6	1'011	972	-39	-3.9
Vollmilch past.	7'939	8'010	71	0.9	85'461	82'891	-2'570	-3.0
Vollmilch UHT	16'565	15'172	-1'393	-8.4	159'202	153'943	-5'259	-3.3
teilentrahmte Milch past.	6'841	7'047	206	3.0	71'961	73'106	1'145	1.6
teilentrahmte Milch UHT	10'509	9'872	-637	-6.1	104'421	110'199	5'778	5.5
Trinkmagermilch past.		22	22		14	236	222	1'585.7
Trinkmagermilch UHT	1'272	1'179	-93	-7.3	14'307	13'526	-781	-5.5
<b>Total Konsummilch</b>	<b>44'060</b>	<b>42'191</b>	<b>-1'869</b>	<b>-4.2</b>	<b>448'483</b>	<b>446'208</b>	<b>-2'275</b>	<b>-0.5</b>

**Butterproduktion und -verkäufe**

**Butterproduktion**

	Monatliche Produktion		Differenz zum Vorjahres-Monat		Kumulierte Produktion		Differenz zur Vorjahresperiode	
	November 2006	November 2007	Tonnen	(%)	Jan. - Nov. 2006	Jan. - Nov. 2007	Tonnen	(%)
	Tonnen	Tonnen			Tonnen	Tonnen		
	2'266	2'560	294	13.0	33'863	33'712	-151	-0.4

**Butterverkäufe (inkl. Importbutter)**

	Monatliche Verkäufe		Differenz zum Vorjahres-Monat		Kumulierte Verkäufe		Differenz zur Vorjahresperiode	
	November 2006	November 2007	Tonnen	(%)	Jan. - Nov. 2006	Jan. - Nov. 2007	Tonnen	(%)
	Tonnen	Tonnen			Tonnen	Tonnen		
Vorzugsbutter	469	491	22	4.7	5'206	5'644	438	8.4
Die Butter, Industrie-/Gewerbebutter	2'868	2'885	17	0.6	24'726	26'258	1'532	6.2
Käsereibutter	26	25	-1	-3.8	290	307	17	5.9
übrige Butter	273	324	51	18.7	2'990	3'018	28	0.9
Eingesottene Butter	450	426	-24	-5.3	4'201	4'378	177	4.2
übrige entwässerte Butter	34	44	10	29.4	335	399	64	19.1
<b>Total Inlandverkäufe</b>	<b>4'120</b>	<b>4'195</b>	<b>75</b>	<b>1.8</b>	<b>37'748</b>	<b>40'004</b>	<b>2'256</b>	<b>6.0</b>
<b>Export</b>	<b>0</b>	<b>0</b>	<b>0</b>		<b>0</b>	<b>0</b>	<b>0</b>	
<b>Veredelungsverkehr*</b>	<b>0</b>	<b>0</b>	<b>0</b>		<b>54</b>	<b>11</b>	<b>-43</b>	<b>-79.6</b>
<b>Total</b>	<b>4'120</b>	<b>4'195</b>	<b>75</b>	<b>1.8</b>	<b>37'802</b>	<b>40'015</b>	<b>2'213</b>	<b>5.9</b>

\* Quelle: BOB

**Produktion von Milchspezialitäten**

**Konsumrahm**

	Monatliche Produktion		Differenz zum Vorjahres-Monat		Kumulierte Produktion		Differenz zur Vorjahresperiode	
	<i>November 2006</i>	<i>November 2007</i>	Tonnen	(%)	<i>Jan. - Nov. 2006</i>	<i>Jan. - Nov. 2007</i>	Tonnen	(%)
	Tonnen	Tonnen			Tonnen	Tonnen		
Doppelrahm	43	48	5	11.6	529	597	68	12.9
Vollrahm 35%	2'510	2'273	-237	-9.4	23'317	24'515	1'198	5.1
Halbrahm	1'164	1'174	10	0.9	12'038	12'352	314	2.6
Kaffeerahm	2'244	2'366	122	5.4	22'624	23'162	538	2.4
<b>Total Konsumrahm</b>	<b>5'961</b>	<b>5'861</b>	<b>-100</b>	<b>-1.7</b>	<b>58'508</b>	<b>60'626</b>	<b>2'118</b>	<b>3.6</b>

**Andere Milchspezialitäten**

	Monatliche Produktion		Differenz zum Vorjahres-Monat		Kumulierte Produktion		Differenz zur Vorjahresperiode	
	<i>November 2006</i>	<i>November 2007</i>	Tonnen	(%)	<i>Jan. - Nov. 2006</i>	<i>Jan. - Nov. 2007</i>	Tonnen	(%)
	Tonnen	Tonnen			Tonnen	Tonnen		
Sauermilch	391	510	119	30.4	3'761	5'162	1'401	37.3
Sauerrahm	110	146	36	32.7	1'339	1'733	394	29.4
Dessertprodukte	2'018	2'107	89	4.4	21'703	21'489	-214	-1.0
Milchgetränke	5'501	5'728	227	4.1	60'969	61'479	510	0.8
Jogurt	11'284	10'976	-308	-2.7	130'068	129'187	-881	-0.7
Kefir	5	5			58	62	4	6.9
Speiseeis	1'208	1'087	-121	-10.0	20'293	20'989	696	3.4

**Produktion Milchpulver und Milchkondensat**

	Monatliche Produktion		Differenz zum Vorjahres-Monat		Kumulierte Produktion		Differenz zur Vorjahresperiode	
	<i>November 2006</i>	<i>November 2007</i>	Tonnen	%	<i>Jan. - Nov. 2006</i>	<i>Jan. - Nov. 2007</i>	Tonnen	%
	Tonnen	Tonnen			Tonnen	Tonnen		
Vollmilchpulver	1'075	1'608	533	49.6	14'558	15'226	668	4.6
Teilentrahmtes Milchpulver	370	368	-2	-0.5	3'245	3'509	264	8.1
Fettangereichertes Milchpulver & Rahmpulver	34	30	-4	-11.8	306	361	55	18.0
Magermilchpulver	1'461	865	-596	-40.8	21'797	22'562	765	3.5
Buttermilchpulver	28	31	3	10.7	578	221	-357	-61.8
Molkenpulver	124	115	-9	-7.3	2'165	2'154	-11	-0.5
Milchkondensat	200	277	77	38.5	2'158	2'541	383	17.7



### Käseexport nach Produkten/Gruppen

Käsesorte / Kategorie	Monatliche Exporte		Differenz zum Vorjahres-Monat		Kumulierte Exporte		Differenz zur Vorjahresperiode	
	November 2006 Tonnen	November 2007 Tonnen	Tonnen	(%)	Jan. - Nov. 2006 Tonnen	Jan. - Nov. 2007 Tonnen	Tonnen	(%)
<b>Frischkäse inkl. Quark total</b>	<b>32.7</b>	<b>53.9</b>	<b>21.2</b>	<b>64.7</b>	<b>325.1</b>	<b>376.8</b>	<b>51.6</b>	<b>15.9</b>
Vacherin Mont d'Or	10.0	13.2	3.1	31.4	33.6	34.2	0.6	1.8
Weichkäse andere	21.0	46.6	25.6	122.2	310.8	296.1	-14.7	-4.7
<b>Weichkäse total</b>	<b>31.0</b>	<b>59.7</b>	<b>28.8</b>	<b>92.9</b>	<b>344.4</b>	<b>330.3</b>	<b>-14.1</b>	<b>-4.1</b>
Appenzeller Käse	464.4	574.4	110.1	23.7	4'808.3	4'956.3	148.0	3.1
Tilsiter	67.6	63.1	-4.4	-6.6	406.8	492.2	85.4	21.0
Raclette	182.0	218.0	35.9	19.7	608.9	703.3	94.4	15.5
Vacherin Fribourgeois	41.0	46.3	5.3	12.9	229.9	207.5	-22.4	-9.8
Tête de Moine	152.6	204.7	52.1	34.2	987.9	1'115.0	127.1	12.9
Halbhartkäse andere	179.5	258.0	78.5	43.7	1'096.0	1'826.1	730.2	66.6
<b>Halbhartkäse total</b>	<b>1'087.1</b>	<b>1'364.6</b>	<b>277.5</b>	<b>25.5</b>	<b>8'137.9</b>	<b>9'300.4</b>	<b>1'162.6</b>	<b>14.3</b>
Emmentaler	1'870.8	1'825.7	-45.1	-2.4	20'062.4	21'181.6	1'119.2	5.6
Gruyère	1'180.3	1'304.3	124.0	10.5	10'002.0	9'937.9	-64.1	-0.6
Switzerland Swiss	100.6	277.2	176.5	175.4	1'109.1	1'739.9	630.8	56.9
Hartkäse übrige	143.1	172.4	29.4	20.5	1'623.5	1'427.0	-196.5	-12.1
<b>Hartkäse total</b>	<b>3'294.8</b>	<b>3'579.6</b>	<b>284.8</b>	<b>8.6</b>	<b>32'797.0</b>	<b>34'286.5</b>	<b>1'489.5</b>	<b>4.5</b>
Sbrinz	23.8	33.8	10.0	41.9	390.8	354.2	-36.6	-9.4
<b>Extra Hartkäse total</b>	<b>23.8</b>	<b>33.8</b>	<b>10.0</b>	<b>41.9</b>	<b>390.8</b>	<b>354.2</b>	<b>-36.6</b>	<b>-9.4</b>
<b>Schmelzkäse total</b>	<b>367.9</b>	<b>424.3</b>	<b>56.4</b>	<b>15.3</b>	<b>3'913.2</b>	<b>4'101.0</b>	<b>187.7</b>	<b>4.8</b>
<b>Fertigfondue *</b>	<b>1'087.2</b>	<b>1'099.6</b>	<b>12.3</b>	<b>1.1</b>	<b>4'523.8</b>	<b>4'401.0</b>	<b>-122.7</b>	<b>-2.7</b>
<b>andere Käse total</b>	<b>30.0</b>	<b>117.6</b>	<b>87.6</b>	<b>291.7</b>	<b>247.9</b>	<b>743.7</b>	<b>495.8</b>	<b>200.0</b>
<b>Total</b>	<b>5'954.5</b>	<b>6'733.1</b>	<b>778.5</b>	<b>13.1</b>	<b>50'680.2</b>	<b>53'893.9</b>	<b>3'213.7</b>	<b>6.3</b>

\* ab Januar 2006 ohne andere Nahrungsmittelzubereitungen mit Milchfett

Quelle: OZD

Käseexport nach Ländern

November 2007

Land	Käseexport nach Ländern																				TOTAL
	t	t	t	t	t	t	t	t	t	t	t	t	t	t	t	t	t	t	t	t	
<b>EUROPA</b>																					
Deutschland	319.2	284.5	*	*	10.3	614.1	461.3	9.1	136.7	126.3	52.0	168.8	954.1	3.9	0.3	40.4	44.6	40.7	13.7	562.8	
Frankreich	147.8	162.7	*	*	52.7	363.2	55.6	29.7	25.0	32.0	*	8.7	150.9	3.7	*	4.3	8.0	1.7	0.8	107.6	
Italien	790.4	32.5	*	*	52.4	875.4	2.2	*	*	7.1	*	0.8	10.1	41.2	0.5	0.4	42.2	248.4	0.5	10.4	
BeNeLux	125.3	75.2	*	*	0.3	200.8	11.4	3.3	24.3	14.0	0.0	2.5	55.5		*	0.0	0.0	41.2	12.5	176.3	
Grossbritannien	39.4	82.7	*	*		122.2	2.4	*	*	0.5	*	0.2	3.1		*	0.0	0.0	0.5	0.0	2.7	
Spanien/Portugal	39.6	40.4	*	*		80.1	*	*	*	*	*				*			3.2			
Europa nicht zugeordnet / übriges Europa (Fertigfondue übrige Länder ganze Welt)	145.2	92.8	30.1	53.2	37.4	358.7	23.4	2.1	10.6	19.1	8.5	57.3	121.0	4.5	9.9	0.2	14.6	33.9	0.0	119.5	
<b>TOTAL EUROPA</b>	1'607.0	771.0	30.1	53.2	153.1	2'614.4	556.2	44.2	196.5	198.9	60.6	238.3	1'294.7	53.4	10.7	45.3	109.4	369.5	27.5	979.3	
<b>Andere Länder</b>																					
Kanada	55.0	*	*	*	0.2	55.2	3.2	*	*	2.1	*	4.5	9.8		*	0.2	0.2	9.4		81.8	
USA	114.6	393.9	*	*	1.1	509.6	13.9	0.7	11.6	2.1	*	13.6	42.0		*	0.4	0.4	28.8	0.0	38.5	
Kanada / USA nicht zugeordnet/ andere Länder	49.1	139.4	3.7	224.0	17.9	434.1	1.0	1.4	9.8	1.5	2.6	1.7	18.0	0.5	2.5	0.6	3.6	16.5	90.1		
<b>TOTAL ANDERE LÄNDER</b>	218.6	533.4	3.7	224.0	19.3	999.0	18.2	2.1	21.4	5.8	2.6	19.8	69.8	0.5	2.5	1.3	4.2	54.8	90.2	120.3	
<b>TOTAL</b>	1'825.7	1'304.3	33.8	277.2	172.4	3'613.4	574.4	46.3	218.0	204.7	63.1	258.0	1'364.6	53.9	13.2	46.6	113.6	424.3	117.6	1'099.6	

\* Aus Datenschutzgründen sind Käseexporte mit weniger als drei Exporteuren nicht nach Ländern zugeordnet (Zusammenzug in 'Europa nicht zugeordnet' bzw. Kanada USA nicht zugeordnet/andere Länder)

\*\* ab Januar 2006 ohne andere Nahrungsmittelzubereitungen mit Milchfett

Quelle: OZD

Käseexport nach Ländern

November 2006

	Emmentaler	Gruyere	Sbrinz	Switzerland Swiss	übrige Hartkäse	Hartkäse total	Appenzeller Käse	Vacherin Fribourgeois	Raclette	Tête de Moine	Tilsiter	übrige Halbhartkäse	Halbhartkäse total	Frischkäse inkl. Quark	Vacherin Mont d'Or	übrige Weichkäse	Weichkäse total	Schmelzkäse	andere Käse	Fertigfondue** (Quelle: SESK)	TOTAL	
Land	t	t	t	t	t	t	t	t	t	t	t	t	t	t	t	t	t	t	t	t	t	t
<b>EUROPA</b>																						
Deutschland	319.0	255.3	*	*	17.9	592.2	370.9	15.3	126.8	87.9	45.7	129.6	776.3	3.0	0.7	4.3	8.0	14.8	3.2	463.5	1'857.9	
Frankreich	184.0	178.4	*	*	0.5	362.9	36.7	18.9	11.7	32.0	*	7.6	106.9	0.1	*	4.7	4.8	1.0	1.5	110.7	587.8	
Italien	857.4	41.5	*	*	119.4	1'018.2	10.5	*	*	4.9	*	0.6	15.9	29.0	0.6	0.0	29.6	256.5		12.2	1'332.5	
BeNeLux	116.5	73.6	*	*	0.5	190.6	10.5	2.9	19.1	11.9	0.1	2.2	46.8		*			25.0	22.5	235.9	520.8	
Grossbritannien	35.8	64.0	*	*		99.7	2.1	*	*	0.4	*	0.4	2.9		*	0.0	0.0	0.9		0.5	104.1	
Spanien/Portugal	20.8	18.4	*	*		39.2	*	*	*	*	*				*			1.4			40.5	
Europa nicht zugeordnet / übriges Europa	155.8	55.7	23.1	6.1	0.5	241.3	27.0	1.0	9.5	11.9	10.6	29.8	89.8		6.9	10.7	17.6		0.0	114.0	462.8	
<b>TOTAL EUROPA</b>	1'689.3	686.9	23.1	6.1	138.7	2'544.1	457.7	38.2	167.2	149.1	56.3	170.2	1'038.6	32.2	8.2	19.7	60.0	299.6	27.2	936.9	4'906.4	
<b>Andere Länder</b>																						
Kanada	21.1	*	*	*		21.1	0.3	*	*	0.4	*	0.5	1.3		*			24.3		90.8	137.5	
USA	111.1	430.8	*	*	4.3	546.2	5.9	2.7	9.5	2.6	*	7.6	28.3		*	0.3	0.3	17.0	0.9	59.5	652.2	
Kanada / USA nicht zugeordnet/ andere Länder	49.3	62.7	0.7	94.5		207.2	0.5	0.2	5.4	0.4	11.3	1.2	18.9	0.5	1.8	1.0	3.4	27.0	2.0		258.4	
<b>TOTAL ANDERE LÄNDER</b>	181.5	493.4	0.7	94.5	4.3	774.5	6.7	2.9	14.9	3.5	11.3	9.3	48.5	0.5	1.8	1.3	3.6	68.4	2.9	150.3	1'048.1	
<b>TOTAL</b>	1'870.8	1'180.3	23.8	100.6	143.1	3'318.6	464.4	41.0	182.0	152.6	67.6	179.5	1'087.1	32.7	10.0	21.0	63.7	367.9	30.0	1'087.2	5'954.5	

\* Aus Datenschutzgründen sind Käseexporte mit weniger als drei Exporteuren nicht nach Ländern zugeordnet (Zusammenzug in 'Europa nicht zugeordnet' bzw. Kanada USA nicht zugeordnet/andere Länder)

\*\* ab Januar 2006 ohne andere Nahrungsmittelzubereitungen mit Milchfett

Quelle: OZD

**Käseexport nach Ländern, kumuliert**

Januar bis November 2007

Land	Käseexport nach Ländern, kumuliert																				TOTAL
	t	t	t	t	t	t	t	t	t	t	t	t	t	t	t	t	t	t	t	t	
<b>EUROPA</b>																					
Deutschland	3'158.3	2'189.6	*	*	313.9	5'661.8	3'838.4	40.3	318.4	613.5	369.4	1'099.6	6'279.7	95.6	1.0	181.8	278.3	359.2	179.2	1'175.3	
Frankreich	1'833.2	1'547.4	*	*	141.1	3'521.7	542.8	116.8	89.5	240.3	*	58.6	1'048.0	5.8	*	50.2	56.0	25.6	9.6	427.4	
Italien	11'464.7	365.1	*	*	810.2	12'640.0	41.8	*	*	42.7	*	4.7	89.2	260.7	0.8	1.0	262.5	2'511.7	4.5	56.2	
BeNeLux	1'012.8	642.9	*	*	16.0	1'671.8	68.4	12.2	92.6	79.0	0.6	18.0	270.8	0.0	*	0.0	0.0	382.1	71.8	840.7	
Grossbritannien	334.5	557.3	*	*	0.3	892.1	13.7	*	*	2.0	*	1.0	16.8	0.0	*	0.3	0.3	20.4	0.1	23.1	
Spanien/Portugal	199.8	302.4	*	*	0.0	502.2	*	*	*	*	*	0.0	0.0	0.0	*	0.0	0.0	26.3	0.0	0.0	
Europa nicht zugeordnet / übriges Europa (Fertigfondue übrige Länder ganze Welt)	907.2	643.2	289.8	306.2	88.4	2'234.8	318.3	17.7	39.4	101.6	101.9	524.9	1'103.9	10.4	29.9	53.2	93.4	170.0	7.7	858.5	
<b>TOTAL EUROPA</b>	18'910.6	6'247.9	289.8	306.2	1'369.9	27'124.5	4'823.4	187.1	540.0	1'079.1	471.8	1'706.9	8'808.2	372.4	31.7	286.5	690.6	3'495.2	272.8	3'381.1	
<b>Andere Länder</b>																					
Kanada	598.8	*	*	*	2.1	600.9	20.7	*	*	13.8	*	26.1	60.6	0.0	*	0.2	0.2	210.0	0.5	548.6	
USA	1'169.7	2'334.7	*	*	24.0	3'528.4	91.8	4.9	71.8	13.9	*	72.7	255.0	0.0	*	2.4	2.4	192.0	2.1	471.4	
Kanada / USA nicht zugeordnet/ andere Länder	502.6	1'355.3	64.4	1'433.7	31.0	3'387.0	20.5	15.5	91.6	8.3	20.4	20.4	176.6	4.3	2.6	6.9	13.8	203.7	468.4	0.0	
<b>TOTAL ANDERE LÄNDER</b>	2'271.1	3'690.0	64.4	1'433.7	57.1	7'516.3	132.9	20.4	163.3	35.9	20.4	119.2	492.2	4.3	2.6	9.6	16.4	605.7	470.9	1'019.9	
<b>TOTAL</b>	21'181.6	9'937.9	354.2	1'739.9	1'427.0	34'640.7	4'956.3	207.5	703.3	1'115.0	492.2	1'826.1	9'300.4	376.8	34.2	296.1	707.0	4'101.0	743.7	4'401.0	

\* Aus Datenschutzgründen sind Käseexporte mit weniger als drei Exporteuren nicht nach Ländern zugeordnet (Zusammenzug in 'Europa nicht zugeordnet' bzw. Kanada USA nicht zugeordnet/andere Länder)

\*\* ab Januar 2006 ohne andere Nahrungsmittelzubereitungen mit Milchfett

Quelle: OZD

Käseexport nach Ländern

Januar bis November 2006

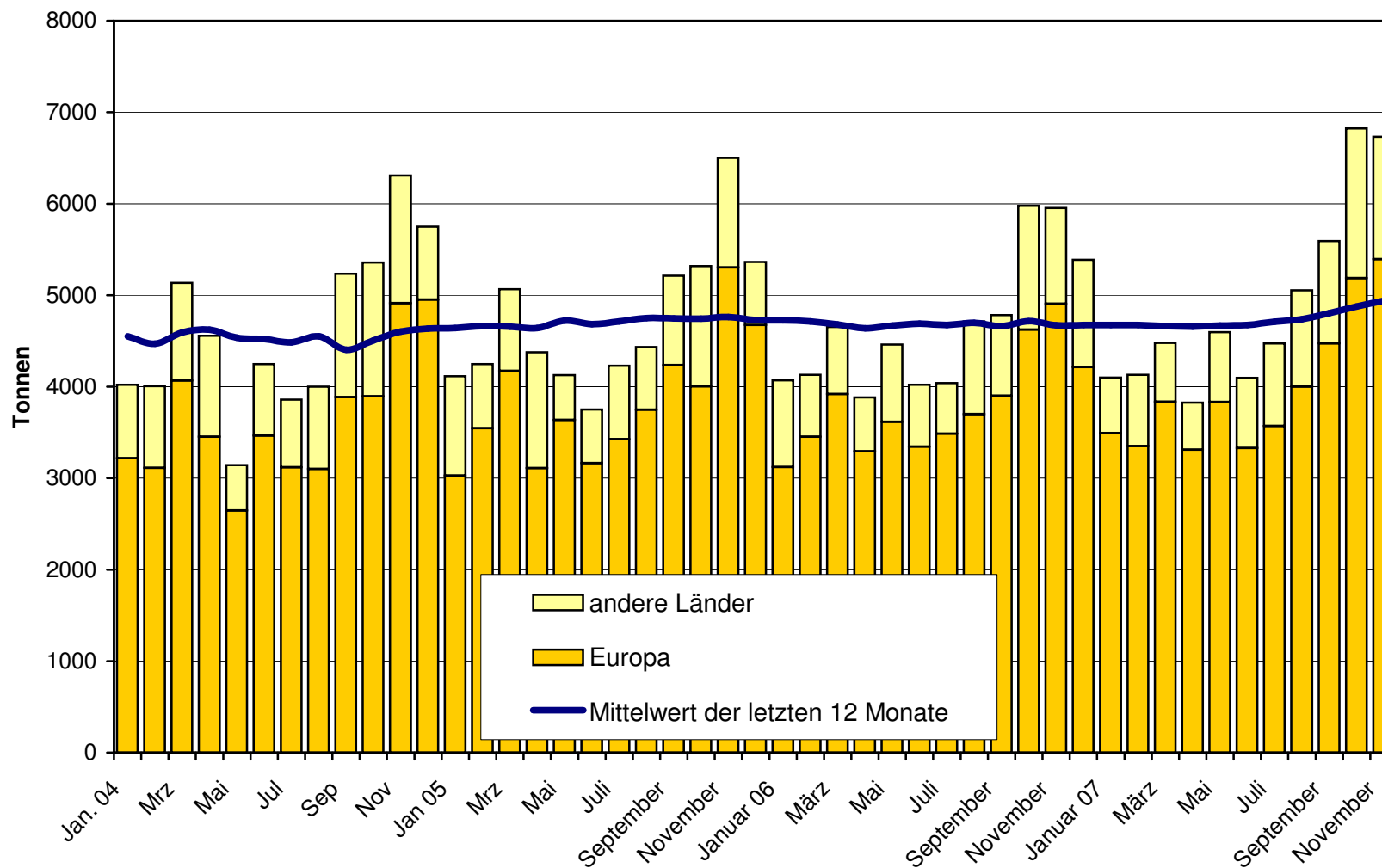
Land	Käseexport nach Ländern (t)																				TOTAL
	t	t	t	t	t	t	t	t	t	t	t	t	t	t	t	t	t	t	t	t	
<b>EUROPA</b>																					
Deutschland	2'651.6	2'076.9	*	*	79.8	4'808.3	3'648.5	57.8	286.5	571.4	295.6	799.6	5'659.3	38.4	2.1	220.6	261.1	313.7	91.0	1'184.8	
Frankreich	1'985.6	1'635.9	*	*	11.1	3'632.6	532.6	124.2	67.7	212.3	*	42.6	979.4	1.9	*	38.7	40.6	11.2	4.0	445.8	
Italien	10'039.0	312.0	*	*	944.3	11'295.4	47.1	*	*	31.4	*	4.6	83.1	281.6	1.0	0.2	282.8	2'565.0	4.0	60.3	
BeNeLux	1'012.3	647.3	*	*	11.3	1'670.9	78.3	14.3	84.5	66.9	0.6	15.9	260.6	0.0	*	0.3	0.3	367.6	98.1	947.2	
Grossbritannien	309.9	507.9	*	*	0.0	817.8	25.5	*	*	2.1	*	1.6	29.1	0.0	*	0.0	0.0	14.5	0.0	21.0	
Spanien/Portugal	243.2	288.2	*	*	0.9	532.3	*	*	*	*	*	0.0	0.0	0.0	*	0.0	0.0	27.0	0.0	0.0	
Europa nicht zugeordnet / übriges Europa	1'291.9	589.6	338.5	156.7	553.7	2'930.4	383.4	11.6	26.7	78.3	83.5	155.8	739.3	0.3	28.0	40.2	68.5	9.1	2.7	833.8	
<b>TOTAL EUROPA</b>	17'533.5	6'057.7	338.5	156.7	1'601.3	25'687.7	4'715.5	208.0	465.4	962.3	379.7	1'020.0	7'750.9	322.2	31.2	299.9	653.3	3'308.2	199.7	3'473.6	
<b>Andere Länder</b>																					
Kanada	560.3	*	*	*	1.6	562.0	15.8	*	*	9.9	*	16.1	41.8	0.0	*	0.0	0.0	222.3	0.0	592.5	
USA	1'425.6	2'566.8	*	*	17.2	4'009.6	60.0	9.5	63.3	10.4	*	47.3	190.5	0.0	*	1.4	1.4	171.1	2.3	438.5	
Kanada / USA nicht zugeordnet/ andere Länder	543.0	1'377.5	52.3	952.4	3.4	2'928.6	17.0	12.5	80.2	5.3	27.1	12.6	154.7	2.9	2.5	9.5	14.8	211.7	45.9	0.0	
<b>TOTAL ANDERE LÄNDER</b>	2'528.9	3'944.3	52.3	952.4	22.3	7'500.1	92.8	21.9	143.5	25.6	27.1	76.0	387.0	2.9	2.5	10.9	16.2	605.1	48.2	1'050.2	
<b>TOTAL</b>	20'062.4	10'002.0	390.8	1'109.1	1'623.5	33'187.9	4'808.3	229.9	608.9	987.9	406.8	1'096.0	8'137.9	325.1	33.6	310.8	669.6	3'913.2	247.9	4'523.8	

\* Aus Datenschutzgründen sind Käseexporte mit weniger als drei Exporteuren nicht nach Ländern zugeordnet (Zusammenzug in 'Europa nicht zugeordnet' bzw. Kanada USA nicht zugeordnet/andere Länder)

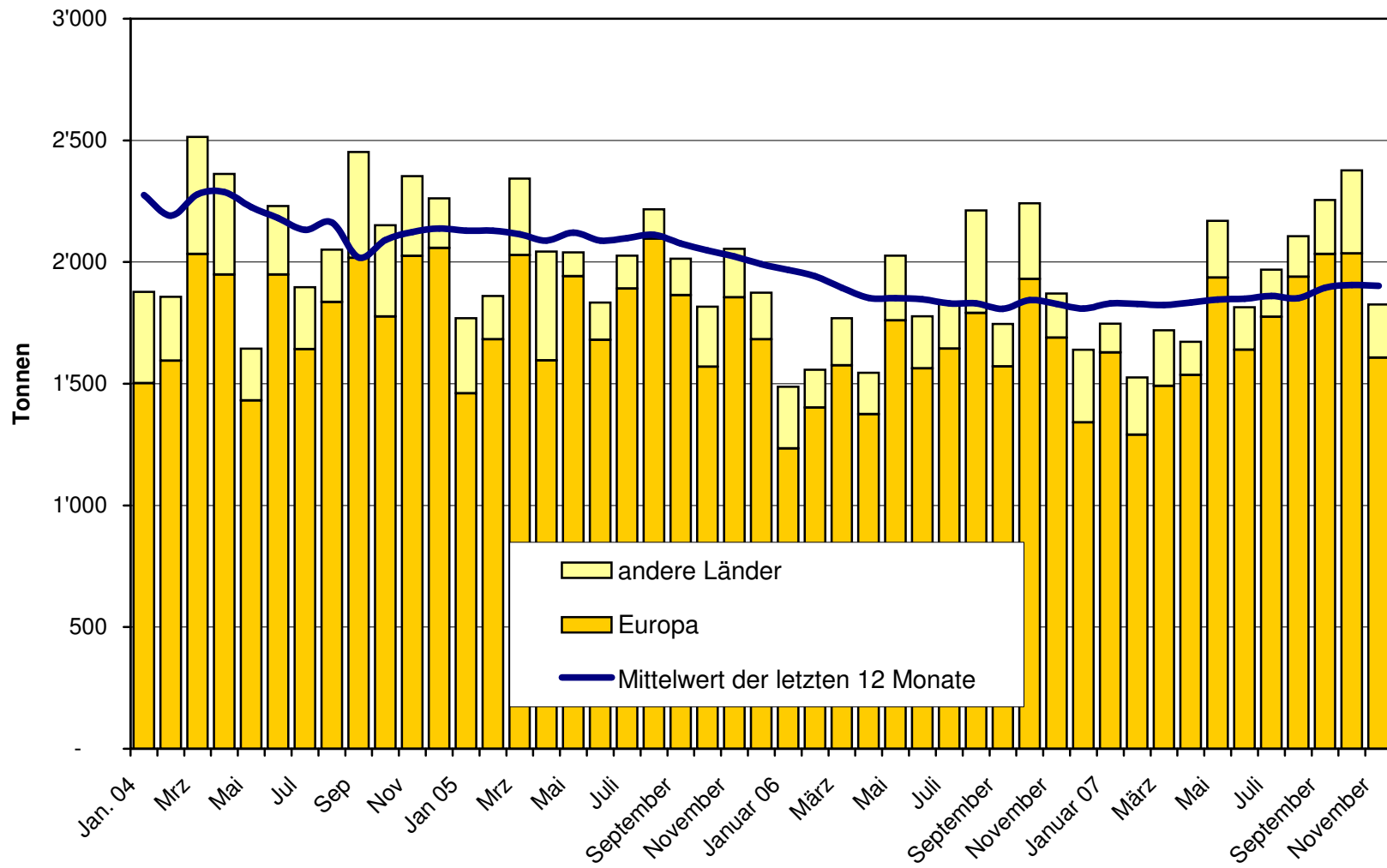
\*\* ab Januar 2006 ohne andere Nahrungsmittelzubereitungen mit Milchfett

Quelle: OZD

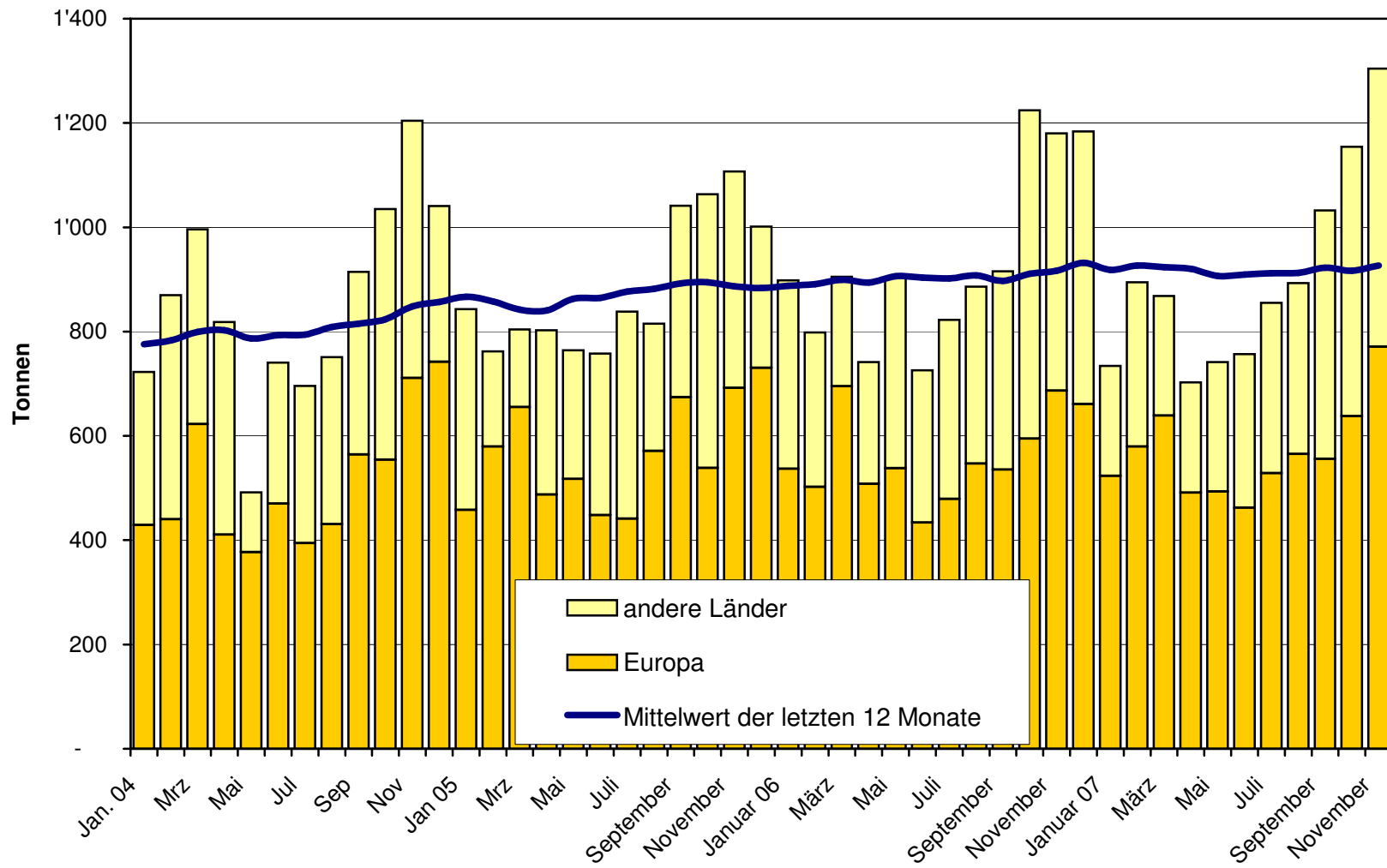
**Total Käseexport (inkl. Fertigfondue und Schmelzkäse) ab 2004  
Mittelwert der letzten 12 Monate**



### Emmentaler Export ab 2004 Mittelwert der letzten 12 Monate

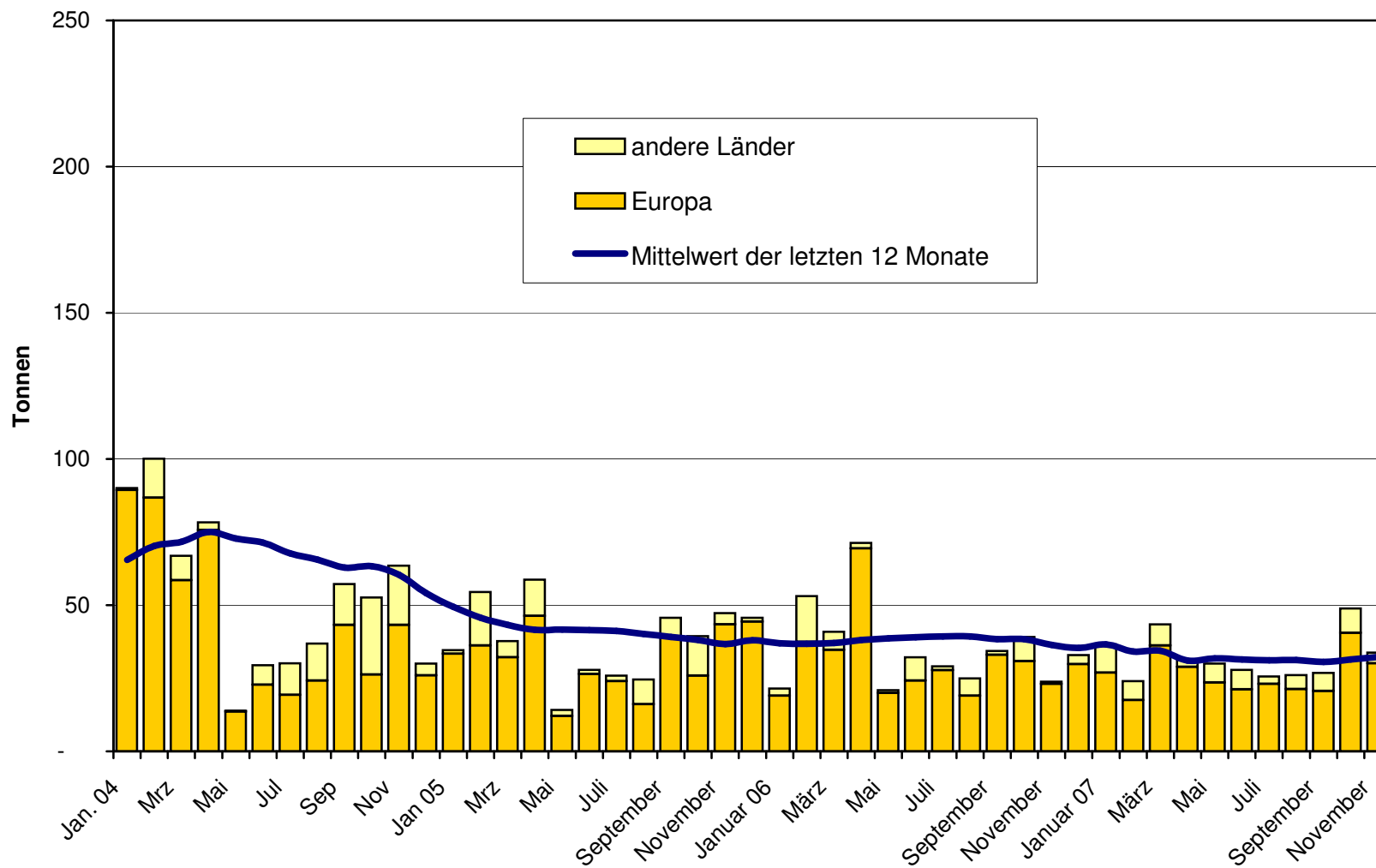


**Gruyère Export ab 2004**  
**Mittelwert der letzten 12 Monate**

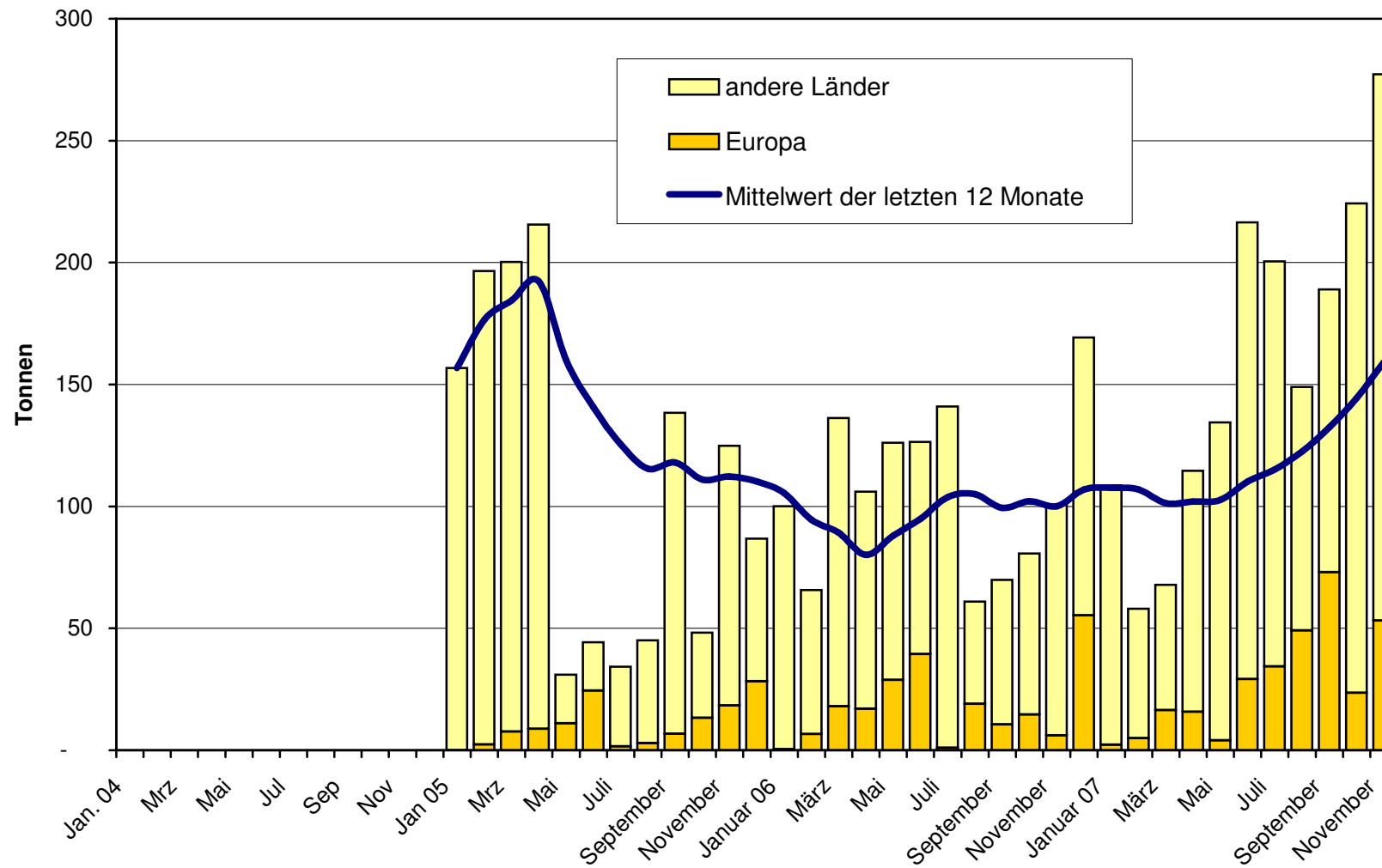




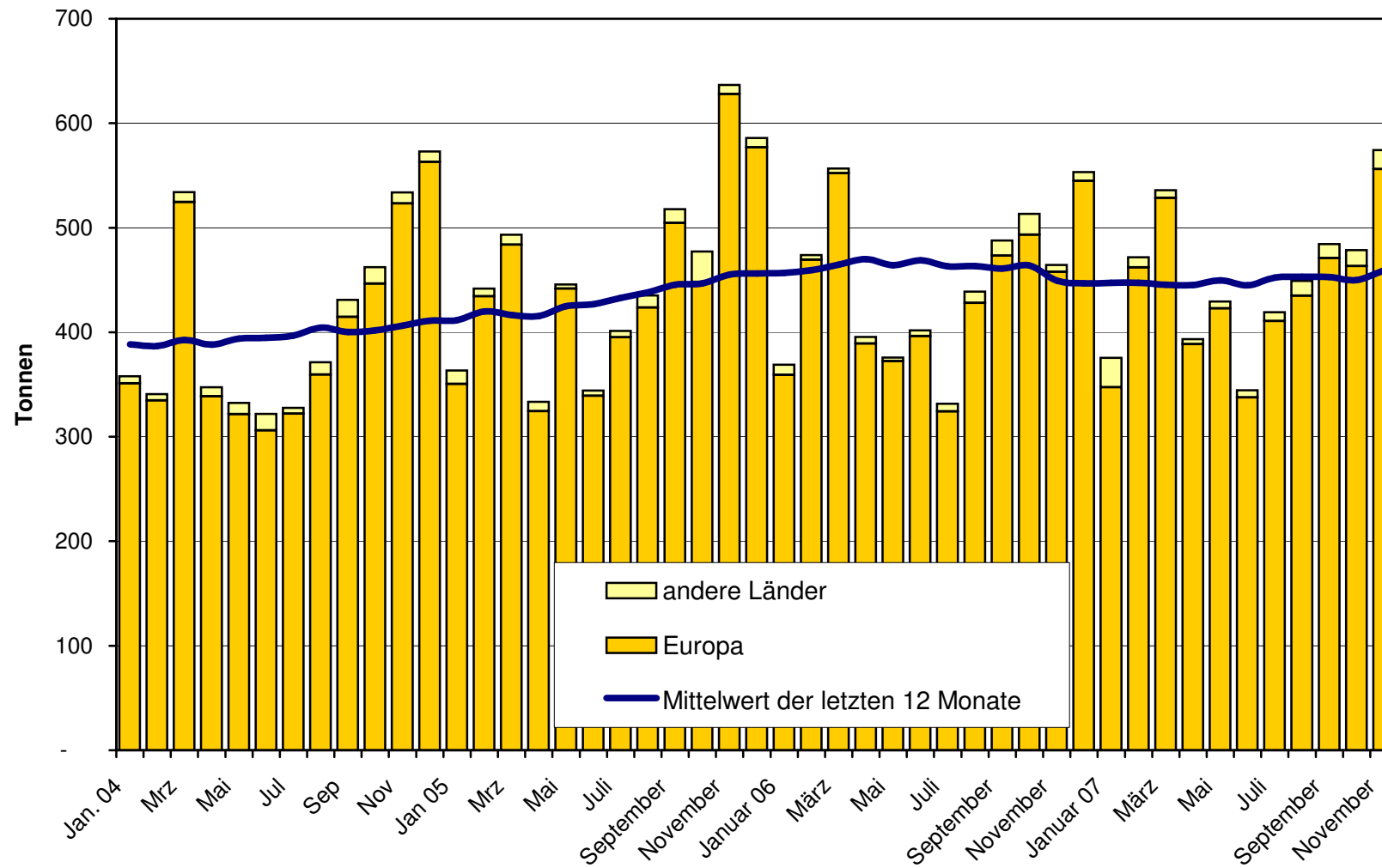
### Sbrinz Export ab 2004 Mittelwert der letzten 12 Monate



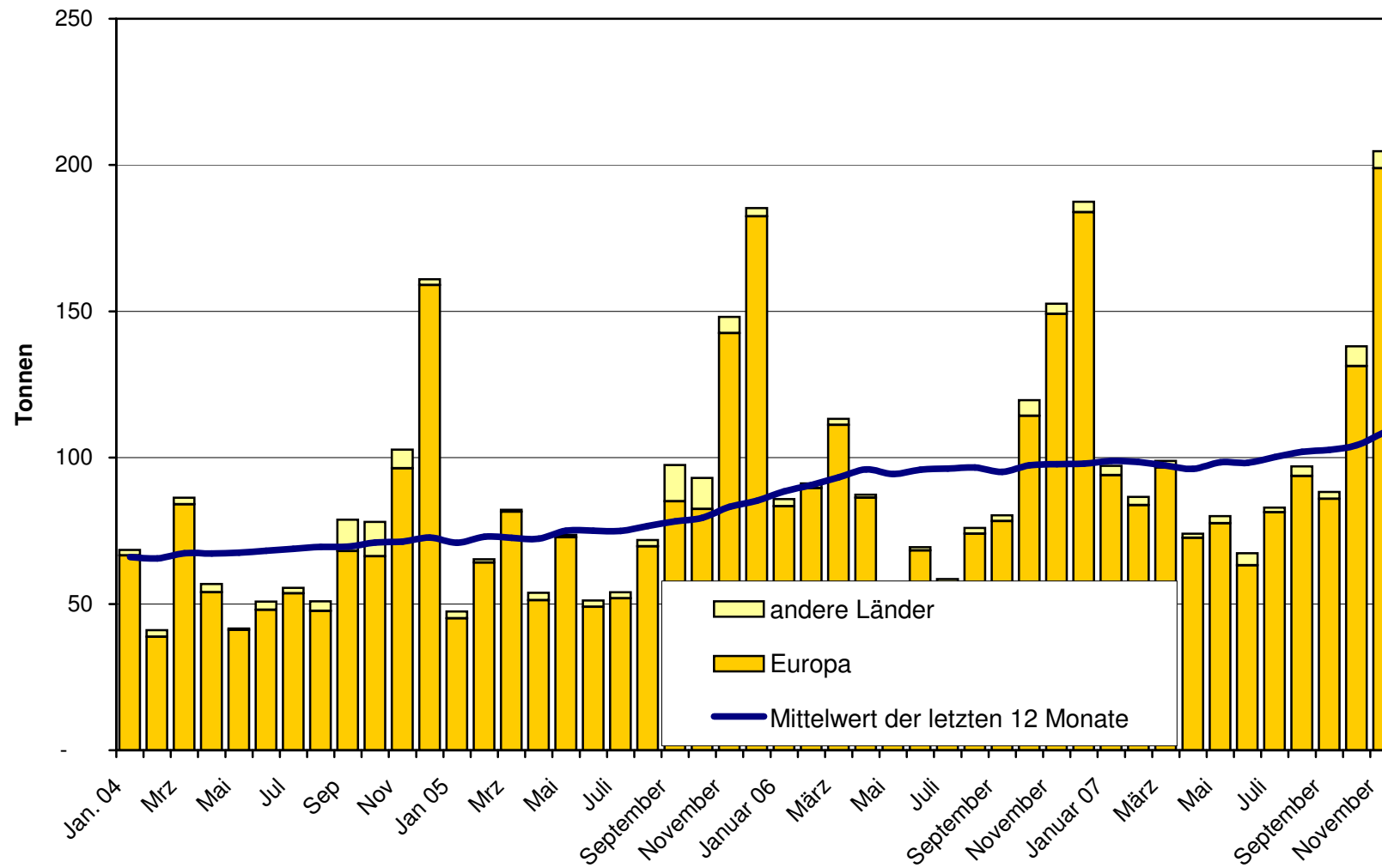
### Switzerland Swiss Export ab 2005



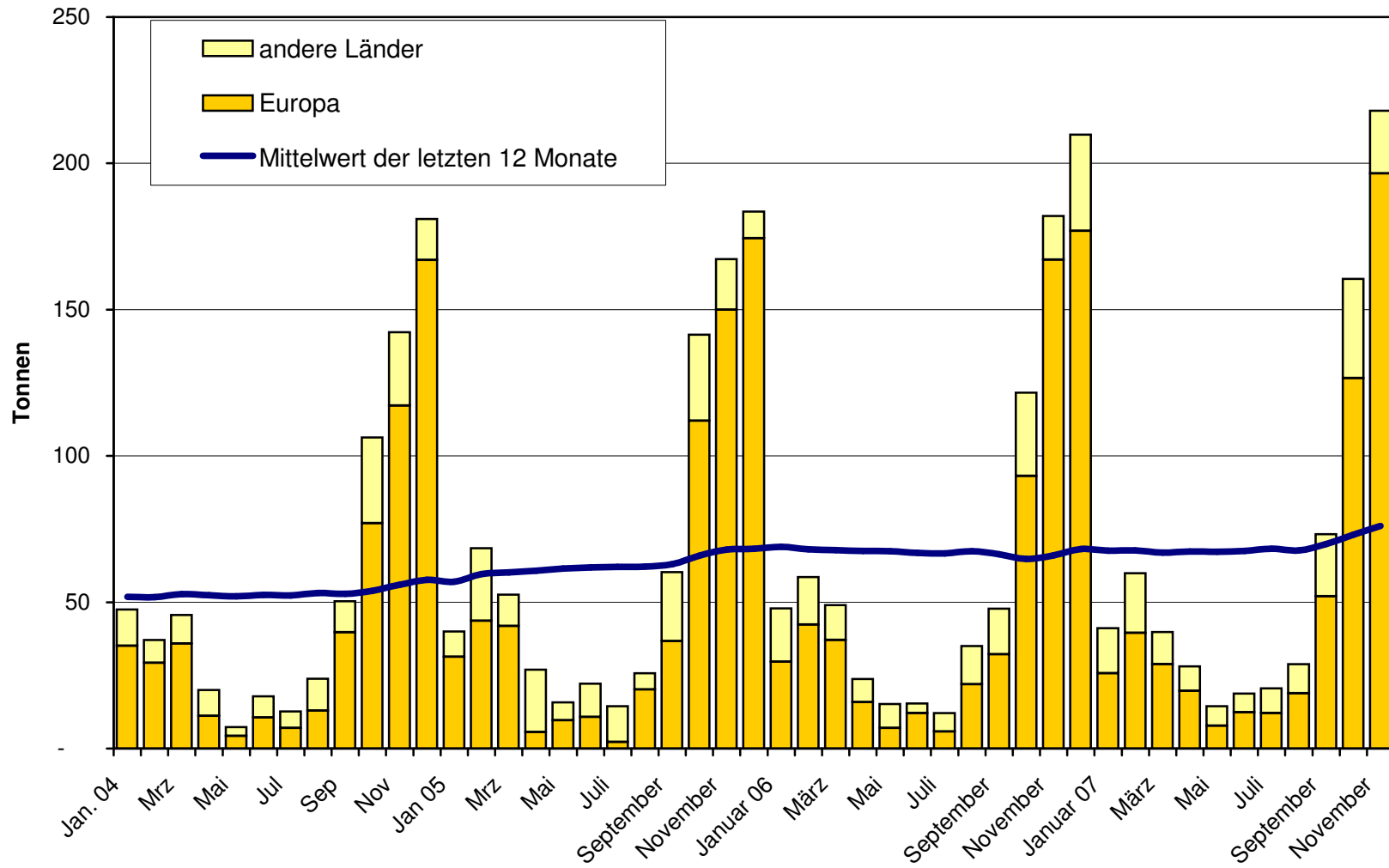
### Appenzeller Käse Export ab 2004 Mittelwert der letzten 12 Monate



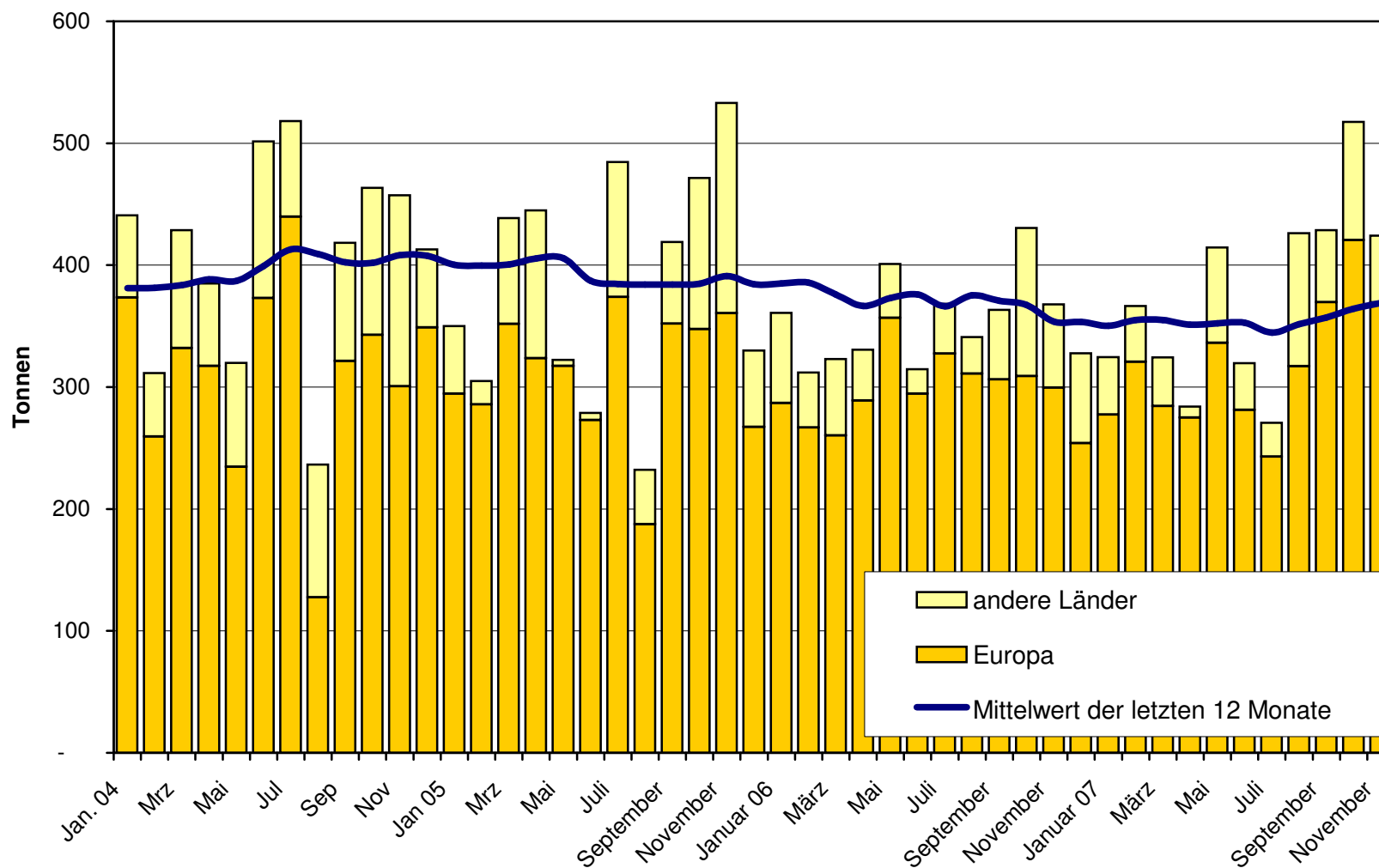
**Tête de Moine Export ab 2004**  
**Mittelwert der letzten 12 Monate**



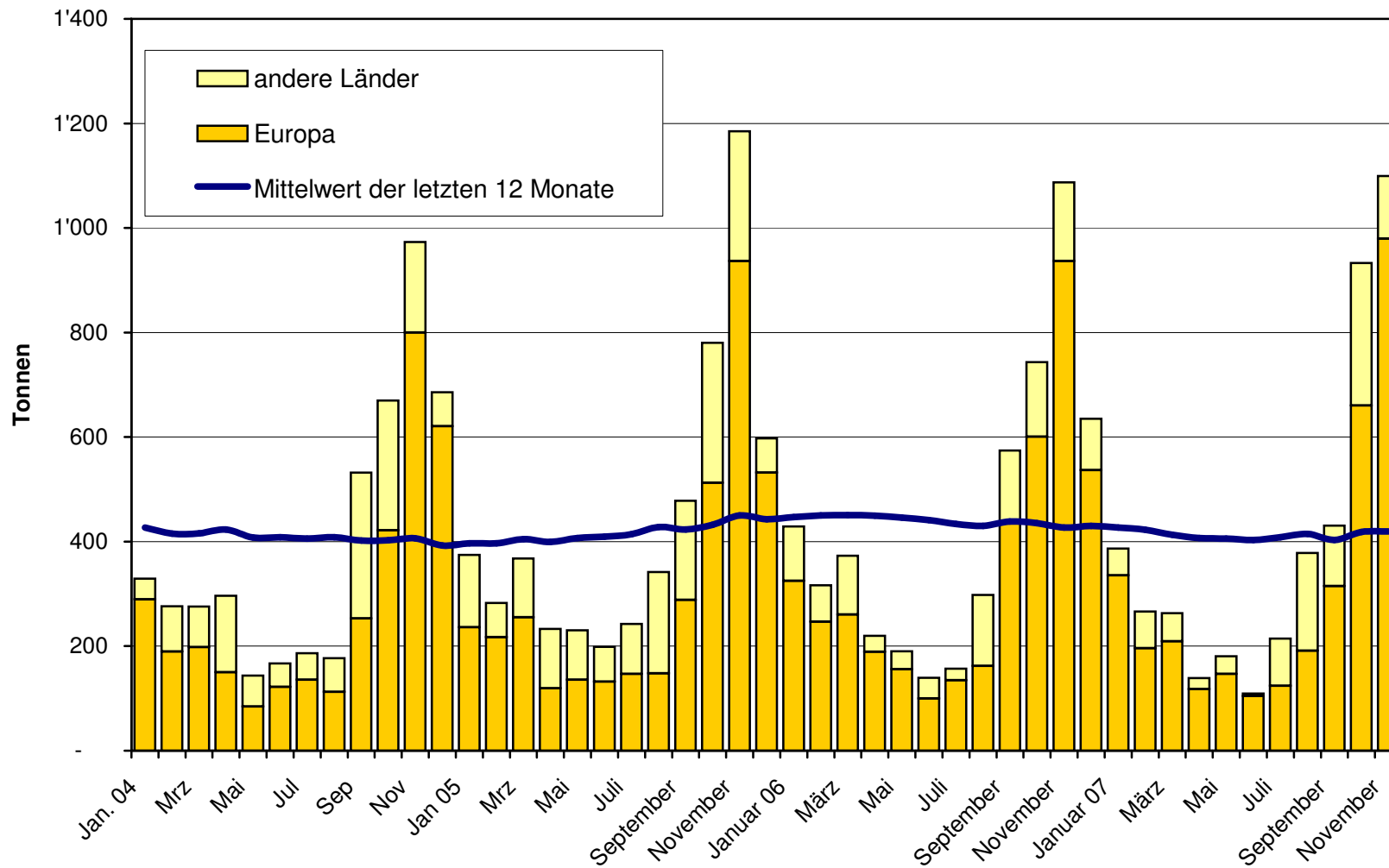
**Raclette Suisse Export ab 2004  
Mittelwert der letzten 12 Monate**



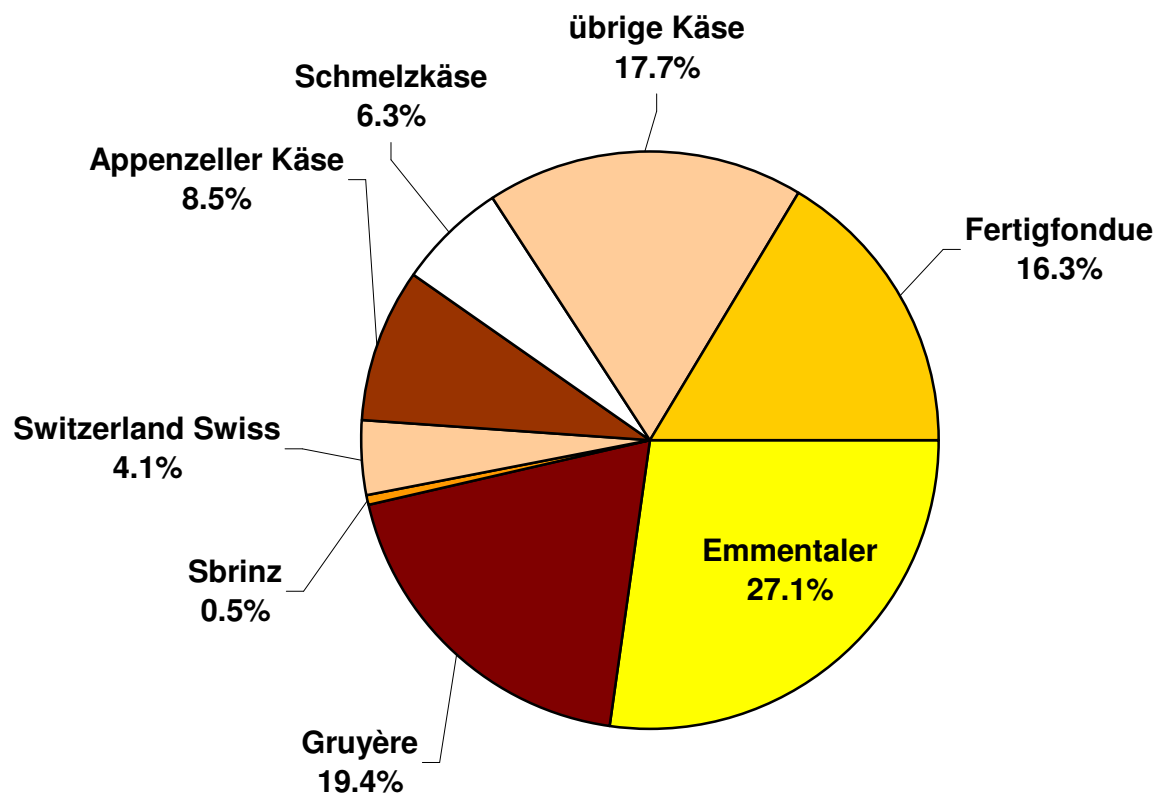
### Schmelzkäse Export ab 2004 Mittelwert der letzten 12 Monate



### Fertigfondue Export ab 2004 Mittelwert der letzten 12 Monate



### Anteil Käseexporte je Sorte, November 2007 Total 6'733 Tonnen





## Käseimport nach Produkten/Gruppen

Käsesorte / Kategorie	Monatliche Importe		Differenz zum Vorjahres-Monat		Kumulierte Importe		Differenz zur Vorjahresperiode	
	November 2006 Tonnen	November 2007 Tonnen	Tonnen	(%)	Jan. - Nov. 2006 Tonnen	Jan. - Nov. 2007 Tonnen	Tonnen	(%)
Mascarpone, Ricotta Romana	89.7	112.4	22.7	25.3	954.1	1'057.6	103.5	10.9
Mozzarella	161.6	174.7	13.1	8.1	2'463.8	2'727.1	263.3	10.7
Frischkäse, andere	496.6	636.0	139.4	28.1	5'701.3	6'847.1	1'145.8	20.1
<b>Frischkäse total</b>	<b>747.9</b>	<b>923.0</b>	<b>175.2</b>	<b>23.4</b>	<b>9'119.1</b>	<b>10'631.8</b>	<b>1'512.7</b>	<b>16.6</b>
Danablu, Gorgonzola, Roquefort	19.2	21.0	1.8	9.4	295.5	217.6	-77.9	-26.4
Weisschimmelkäse	160.2	193.0	32.8	20.5	1'542.5	1'740.4	197.9	12.8
Blau-, Grünschimmelkäse								
Brie, Camembert, Italico	127.5	144.9	17.4	13.6	1'209.9	1'367.5	157.6	13.0
Weichkäse, andere	353.5	460.2	106.7	30.2	3'985.6	4'768.6	783.0	19.6
<b>Weichkäse total</b>	<b>660.4</b>	<b>819.1</b>	<b>158.7</b>	<b>24.0</b>	<b>7'033.4</b>	<b>8'094.0</b>	<b>1'060.6</b>	<b>15.1</b>
Halbhartkäse mit Schimmelbildung	7.5	4.2	-3.3	-44.4	43.9	43.5	-0.4	-0.9
Caciocavallo, Fontina, Brà, u.a.	104.4	67.6	-36.8	-35.3	1'102.4	910.7	-191.7	-17.4
Tilsiter	3.8	1.6	-2.2	-57.8	27.1	24.3	-2.8	-10.4
Halbhartkäse, andere	442.4	494.1	51.7	11.7	3'925.9	4'798.8	872.9	22.2
Halbhartkäse, gerieben, pulverisiert		2.9	2.9		3.0	9.8	6.9	232.7
<b>Halbhartkäse total</b>	<b>558.1</b>	<b>570.4</b>	<b>12.3</b>	<b>2.2</b>	<b>5'102.3</b>	<b>5'787.1</b>	<b>684.9</b>	<b>13.4</b>
Kräuterkäse (Schabziger)		0.1	0.1		1.0	2.2	1.2	112.0
Hartkäse mit Schimmelbildung	0.3	0.4	0.0	8.9	0.9	2.3	1.3	147.8
Caciocavallo, Fontina, Brà, u.a.	18.1	14.9	-3.2	-17.5	268.8	226.6	-42.2	-15.7
Emmentaler	8.9	15.9	7.0	79.0	143.2	146.4	3.2	2.3
Hartkäse, andere	130.6	263.4	132.8	101.7	1'194.5	2'123.3	928.8	77.8
Hartkäse, gerieben, pulverisiert	36.2	29.9	-6.3	-17.4	333.1	353.2	20.0	6.0
<b>Hartkäse total</b>	<b>194.1</b>	<b>324.6</b>	<b>130.6</b>	<b>67.3</b>	<b>1'941.5</b>	<b>2'853.9</b>	<b>912.3</b>	<b>47.0</b>
Grana/Parmiggiano	541.5	365.7	-175.8	-32.5	5'118.1	4'519.1	-599.0	-11.7
<b>Extra Hartkäse total</b>	<b>541.5</b>	<b>365.7</b>	<b>-175.8</b>	<b>-32.5</b>	<b>5'118.1</b>	<b>4'519.1</b>	<b>-599.0</b>	<b>-11.7</b>
<b>Total aller Sorten exkl. Schmelzkäse</b>	<b>2'701.9</b>	<b>3'002.9</b>	<b>300.9</b>	<b>11.1</b>	<b>28'314.4</b>	<b>31'886.0</b>	<b>3'571.6</b>	<b>12.6</b>
<b>Schmelzkäse total</b>	<b>207.8</b>	<b>181.4</b>	<b>-26.4</b>	<b>-12.7</b>	<b>2'145.3</b>	<b>2'215.9</b>	<b>70.6</b>	<b>3.3</b>

Quelle: OZD

Käseimport nach Ländern

November 2007

Land	Käseimport nach Ländern												TOTAL
	Mascarpone, Ricotta Romana	Mozzarella	Andere Frischkäse	TOTAL Frischkäse	Danablu, Gorgonzola, Roquefort	Brie, Camembert, Reblochon	Andere Weichkäse	TOTAL Weichkäse	Kräuterkäse	Hart- und Halbhartkäse	Übrige Käse		
<b>EUROPA</b>													
Deutschland	4.6	52.3	166.7	223.5	2.2	159.7	161.9	0.1	123.4	16.2			525.2
Frankreich		0.2	191.9	192.0	10.9	128.1	284.2	423.3	292.6	97.1			1005.0
Italien	104.5	117.6	190.3	412.4	6.5	181.5	188.0	680.6	35.9				1316.9
Niederlande			1.572	1.6			0.2	0.2	58.4				60.1
Belgien	3.3	4.4	4.2	11.9			0.1	0.1	11.6	0.6			24.2
Luxemburg													
Oesterreich		0.239	6.234	6.5			2.5	2.5	17.5	31.2			57.7
Grossbritannien							0.0	0.0	27.6				27.6
Dänemark			75.125	75.1	1.3		27.0	28.3	23.3				126.7
Norwegen									0.2				0.2
Schweden			0.0	0.0					1.5	0.3			1.8
Portugal							2.5	2.5	8.3				10.7
Spanien							0.3	0.3	10.0				10.3
Griechenland			0.003	0.0			12.1	12.1	0.2				12.2
Europa übrige									5.4				5.4
<b>TOTAL EUROPA</b>	112.4	174.7	636.0	923.0	21.0	128.1	670.0	819.1	0.1	1260.5	181.4		3184.2
<b>Andere Länder</b>													
Kanada													
USA													
Nordamerika übrige													
Lateinamerika													
Afrika													
Asien													
Australien													
<b>TOTAL ANDERE LÄNDER</b>													
<b>TOTAL</b>	112.4	174.7	636.0	923.0	21.0	128.1	670.0	819.1	0.1	1260.5	181.4		3184.2

Quelle: OZD

Käseimport nach Ländern

November 2006

	<div style="display: flex; justify-content: space-around; text-align: center;"> <div style="writing-mode: vertical-rl; transform: rotate(180deg);">Mascarpone, Ricotta Romana</div> <div style="writing-mode: vertical-rl; transform: rotate(180deg);">Mozzarella</div> <div style="writing-mode: vertical-rl; transform: rotate(180deg);">Andere Frischkäse</div> <div style="writing-mode: vertical-rl; transform: rotate(180deg);">TOTAL Frischkäse</div> <div style="writing-mode: vertical-rl; transform: rotate(180deg);">Danablu, Gorgonzola, Roquefort</div> <div style="writing-mode: vertical-rl; transform: rotate(180deg);">Brie, Camembert, Reblochon</div> <div style="writing-mode: vertical-rl; transform: rotate(180deg);">Andere Weichkäse</div> <div style="writing-mode: vertical-rl; transform: rotate(180deg);">TOTAL Weichkäse</div> <div style="writing-mode: vertical-rl; transform: rotate(180deg);">Kräuterkäse</div> <div style="writing-mode: vertical-rl; transform: rotate(180deg);">Hart- und Halbhartkäse</div> <div style="writing-mode: vertical-rl; transform: rotate(180deg);">Übrige Käse</div> </div>											TOTAL	
Land	Tonnen	Tonnen	Tonnen	Tonnen	Tonnen	Tonnen	Tonnen	Tonnen	Tonnen	Tonnen	Tonnen	Tonnen	
<b>EUROPA</b>													
Deutschland		17.9	100.0	118.0	3.4		105.0	108.4		69.5	71.8		367.6
Frankreich		0.2	198.8	199.0	9.7	108.1	259.1	376.9		317.2	73.6		966.8
Italien	85.8	142.6	142.3	370.7	5.5		146.2	151.8		723.3	37.5		1'283.3
Niederlande			1.5	1.5						61.4	0.7		63.7
Belgien										0.0			0.0
Luxemburg													-
Oesterreich		0.3	0.1	0.4			0.5	0.5		24.8	24.0		49.7
Grossbritannien										8.6			8.6
Dänemark			56.8	56.8	0.6		9.9	10.5		61.0			128.4
Norwegen													-
Schweden										1.0	0.2		1.1
Portugal							0.6	0.6		8.0			8.5
Spanien							0.1	0.1		17.9			18.0
Griechenland			0.6	0.6			12.0	12.0		0.0			12.6
Europa übrige											0.5		0.5
<b>TOTAL EUROPA</b>	85.8	161.0	500.2	747.0	19.2	108.1	533.3	660.6		1293.2	207.8		2'908.6
<b>Andere Länder</b>													-
Kanada													-
USA													-
Nordamerika übrige													-
Lateinamerika													-
Afrika													-
Asien													-
Australien													-
<b>TOTAL ANDERE LÄNDER</b>													-
<b>TOTAL</b>	85.8	161.0	500.2	747.0	19.2	108.1	533.3	660.6		1293.2	207.8		2'908.6

Quelle: OZD

Käseimport nach Ländern, kumuliert

Januar bis November 2007

	Mascarpone, Ricotta Romana		Mozzarella		Andere Frischkäse		TOTAL Frischkäse		Danablu, Gorgonzola, Roquefort		Brie, Camembert, Reblochon		Andere Weichkäse		TOTAL Weichkäse		Kräuterkäse		Hart- und Halbhartkäse		Übrige Käse		TOTAL	
Land	Tonnen	Tonnen	Tonnen	Tonnen	Tonnen	Tonnen	Tonnen	Tonnen	Tonnen	Tonnen	Tonnen	Tonnen	Tonnen	Tonnen	Tonnen	Tonnen	Tonnen	Tonnen	Tonnen	Tonnen	Tonnen	Tonnen	Tonnen	Tonnen
<b>EUROPA</b>																								
Deutschland	5.6	389.3	1'410.8	1'805.8	29.4			1'347.3	1'376.7	1.6	970.5	572.6												4'727.2
Frankreich	0.3	2.2	2'160.8	2'163.2	103.7		1'187.1	3'046.7	4'337.6	0.4	2'807.3	953.0												10'261.6
Italien	1'041.8	2'316.3	2'432.2	5'790.3	78.4			1'695.9	1'774.4	0.1	7'531.0	376.9												15'472.8
Niederlande			23.6	23.6				18.1	18.1		716.3	2.9												760.9
Belgien	3.3	4.4	27.2	35.0				0.1	0.1		50.1	0.7												85.9
Luxemburg			0.5	0.5																				0.5
Oesterreich		9.0	49.0	58.0				18.5	18.5	0.0	286.7	297.0												660.3
Grossbritannien								0.3	0.3		87.0													87.2
Dänemark			714.5	714.5	5.1	0.4	146.1	151.6			252.6													1'118.7
Norwegen											0.2													0.2
Schweden			0.1	0.1							12.7	2.9												15.7
Portugal								6.6	6.6		80.3													86.9
Spanien								3.8	3.8		208.8													212.6
Griechenland			2.0	2.0				376.7	376.7		2.2													381.0
Europa übrige											122.3													122.3
<b>TOTAL EUROPA</b>	1'051.0	2'721.4	6'820.6	10'593.0	216.6	1'187.5	6'660.3	8'064.4	2.2	13'128.0	2'206.1													33'993.6
<b>Andere Länder</b>																								
Kanada																								
USA												8.7												8.7
Nordamerika übrige																								
Lateinamerika			0.1	0.1							2.3													2.3
Afrika												0.0												0.0
Asien			0.2	0.2				0.2	0.2															0.4
Australien																								
<b>TOTAL ANDERE LÄNDER</b>			0.2	0.2				0.2	0.2		2.3	8.8												11.4
<b>TOTAL</b>	1'051.0	2'721.4	6'820.8	10'593.2	216.6	1'187.5	6'660.5	8'064.6	2.2	13'130.2	2'214.8													34'005.0

Quelle: OZD

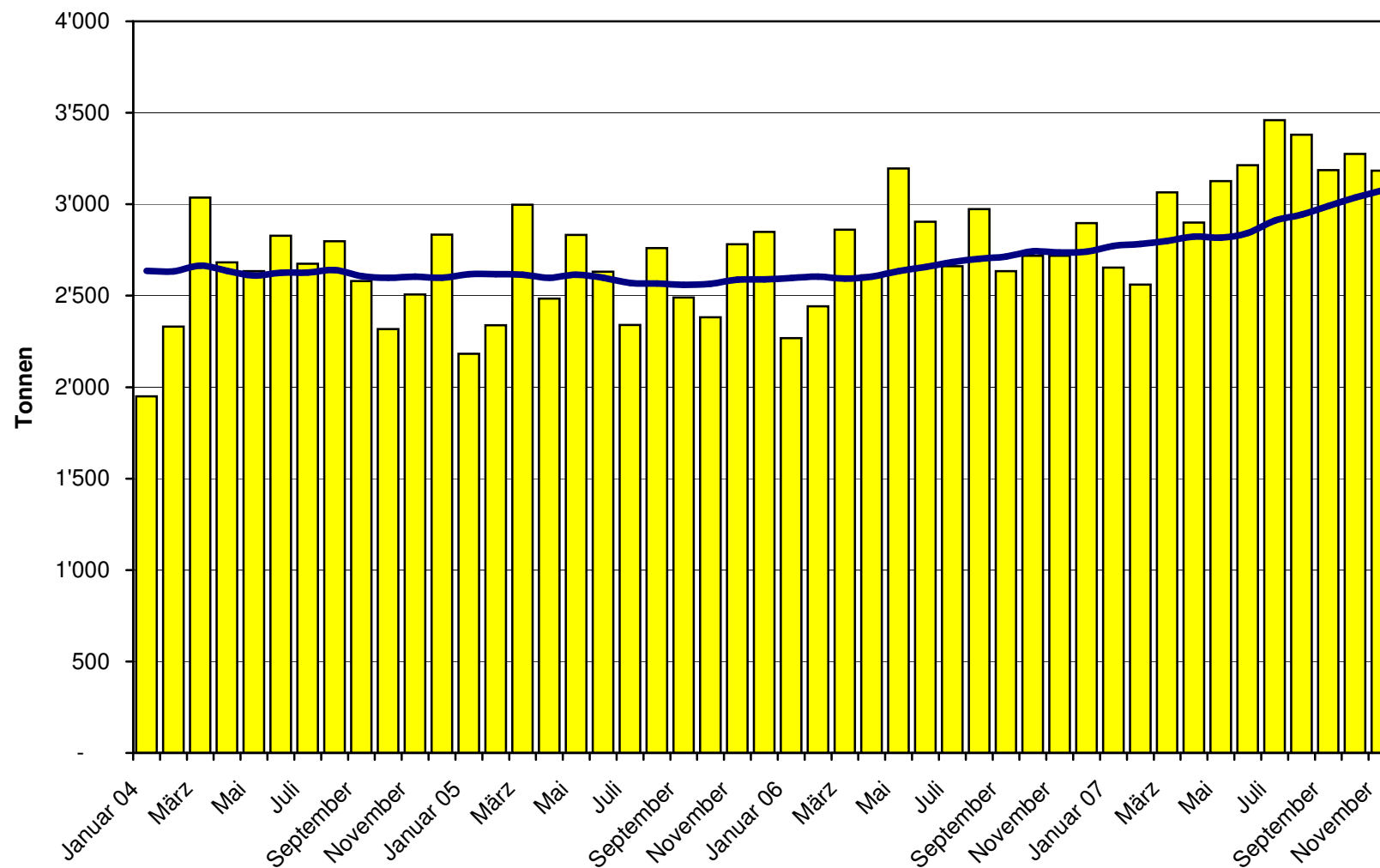
Käseimport nach Ländern, kumuliert

Januar bis November 2006

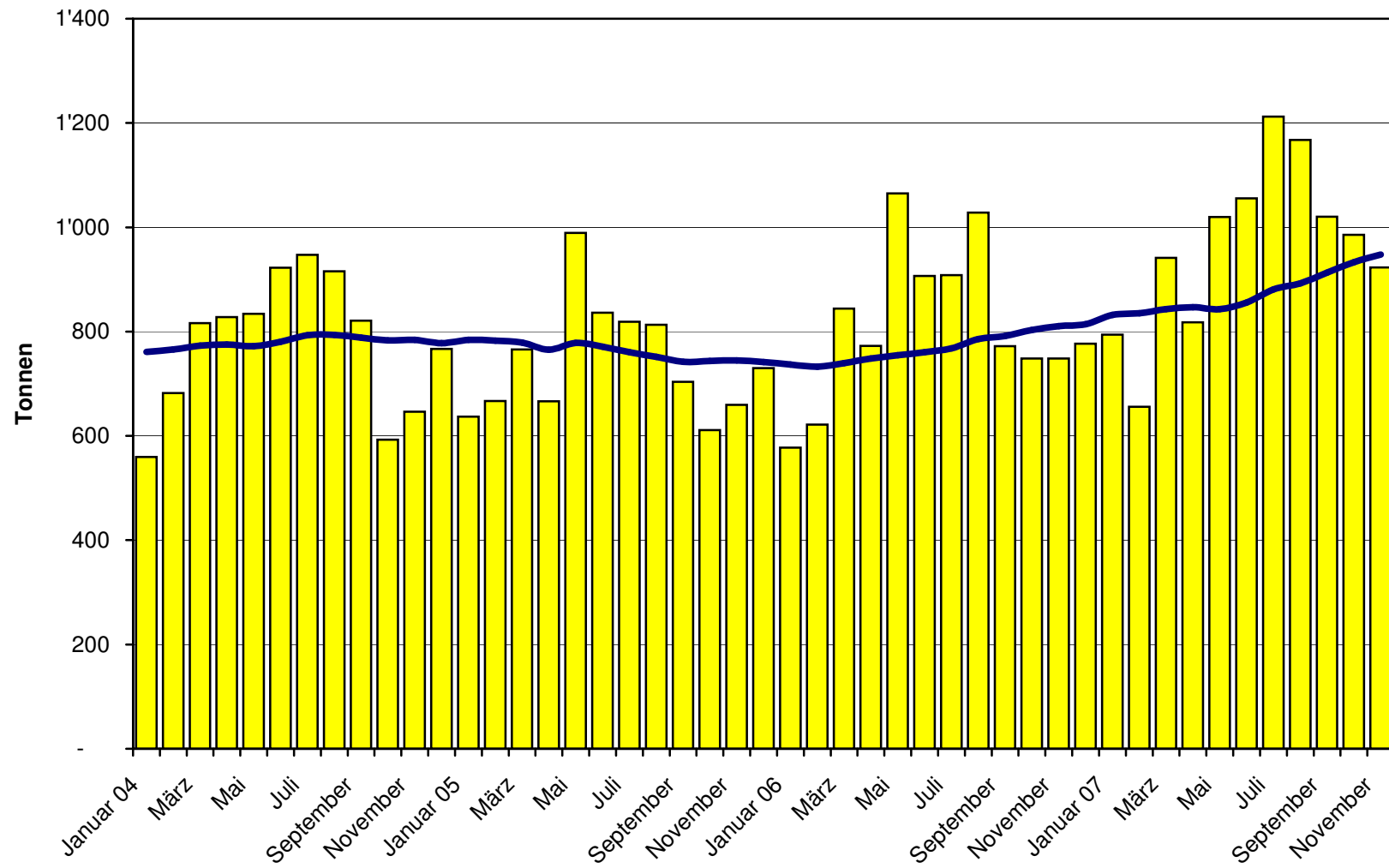
Land	Käseimport nach Ländern, kumuliert												TOTAL
	Tonnen	Tonnen	Tonnen	Tonnen	Tonnen	Tonnen	Tonnen	Tonnen	Tonnen	Tonnen	Tonnen	Tonnen	
<b>EUROPA</b>													
Deutschland	0.0	119.1	967.5	1086.6	32.1		999.3	1031.4	0.2	485.3	655.3		3'258.7
Frankreich	1.3	4.3	2129.2	2134.8	79.9	920.8	2909.0	3909.7	0.3	2856.7	834.2		9'735.7
Italien	941.5	2328.0	1868.2	5137.7	174.7		1434.4	1609.1		7125.3	376.1		14'248.2
Niederlande			11.1	11.1			7.9	7.9		465.5	7.0		491.5
Belgien										15.2			15.2
Luxemburg		0.3		0.3									0.3
Oesterreich		1.7	1.8	3.5			4.1	4.1		344.1	238.4		590.1
Grossbritannien			55.8	55.8			0.2	0.2	0.5	75.7			132.1
Dänemark			555.5	555.5	7.8		84.6	92.4		280.7			928.6
Norwegen									0.0				0.0
Schweden										11.4	2.3		13.7
Portugal			0.1	0.1			3.9	3.9		60.6			64.5
Spanien							2.7	2.7		214.8			217.5
Griechenland			5.9	5.9			334.5	334.5		2.7			343.2
Europa übrige							1.3	1.3		135.7			137.0
<b>TOTAL EUROPA</b>	942.8	2453.3	5595.1	8991.1	294.6	920.8	5781.8	6997.2	1.0	12073.7	2113.3		30'176.4
<b>Andere Länder</b>													
Kanada										0.0			0.0
USA													-
Nordamerika übrige													-
Lateinamerika							0.0	0.0					0.0
Afrika													-
Asien			0.4	0.4			0.4	0.4		0.0	0.0		0.9
Australien													-
<b>TOTAL ANDERE LÄNDER</b>			0.4	0.4			0.4	0.4		0.0	0.0		0.9
<b>TOTAL</b>	942.8	2453.3	5595.5	8991.6	294.6	920.8	5782.3	6997.6	1.0	12073.8	2113.3		30'177.3

Quelle: OZD

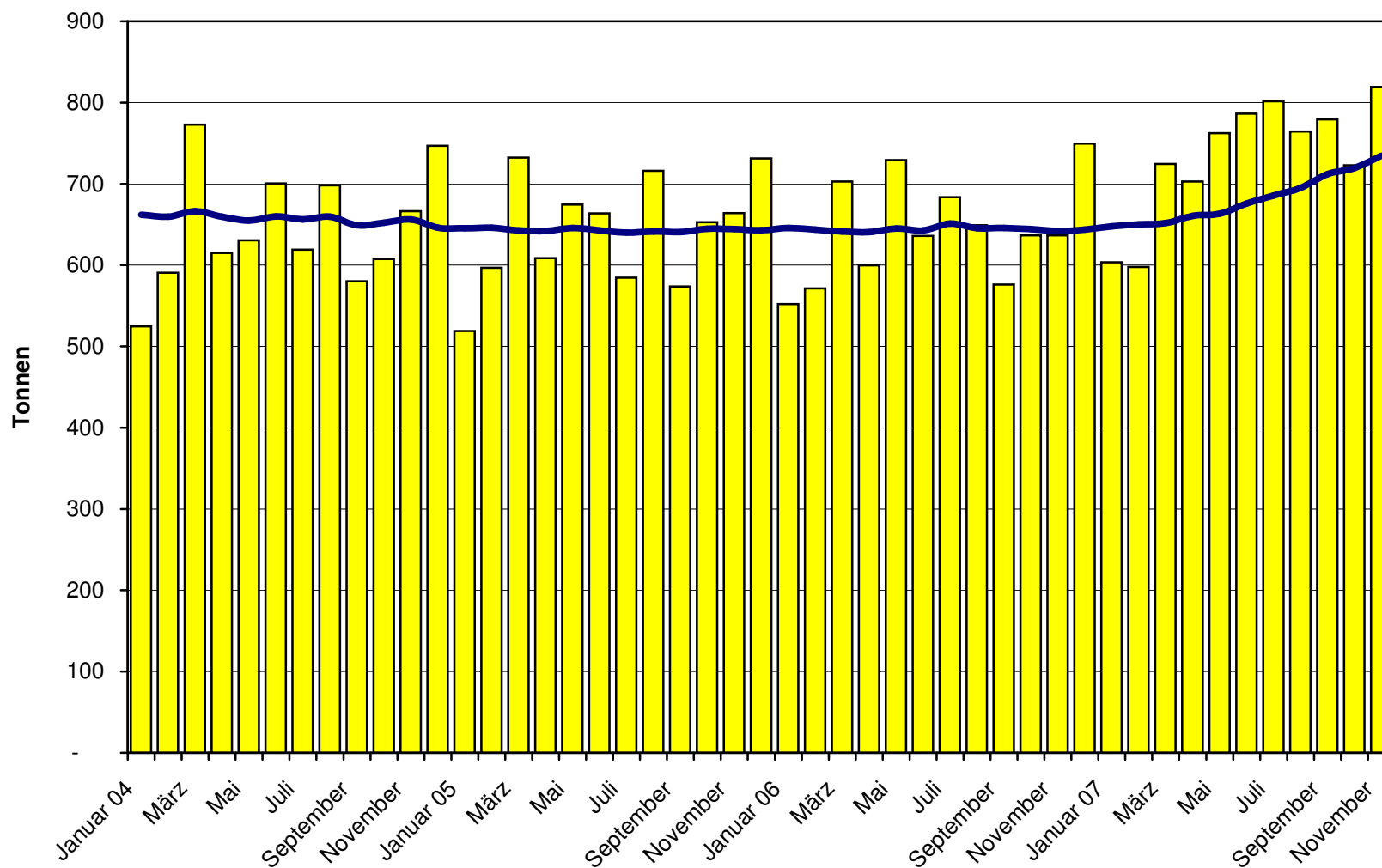
### Total Käseimport ab 2004 Mittelwert der letzten 12 Monate



### Frischkäse Import ab 2004 Mittelwert der letzten 12 Monate

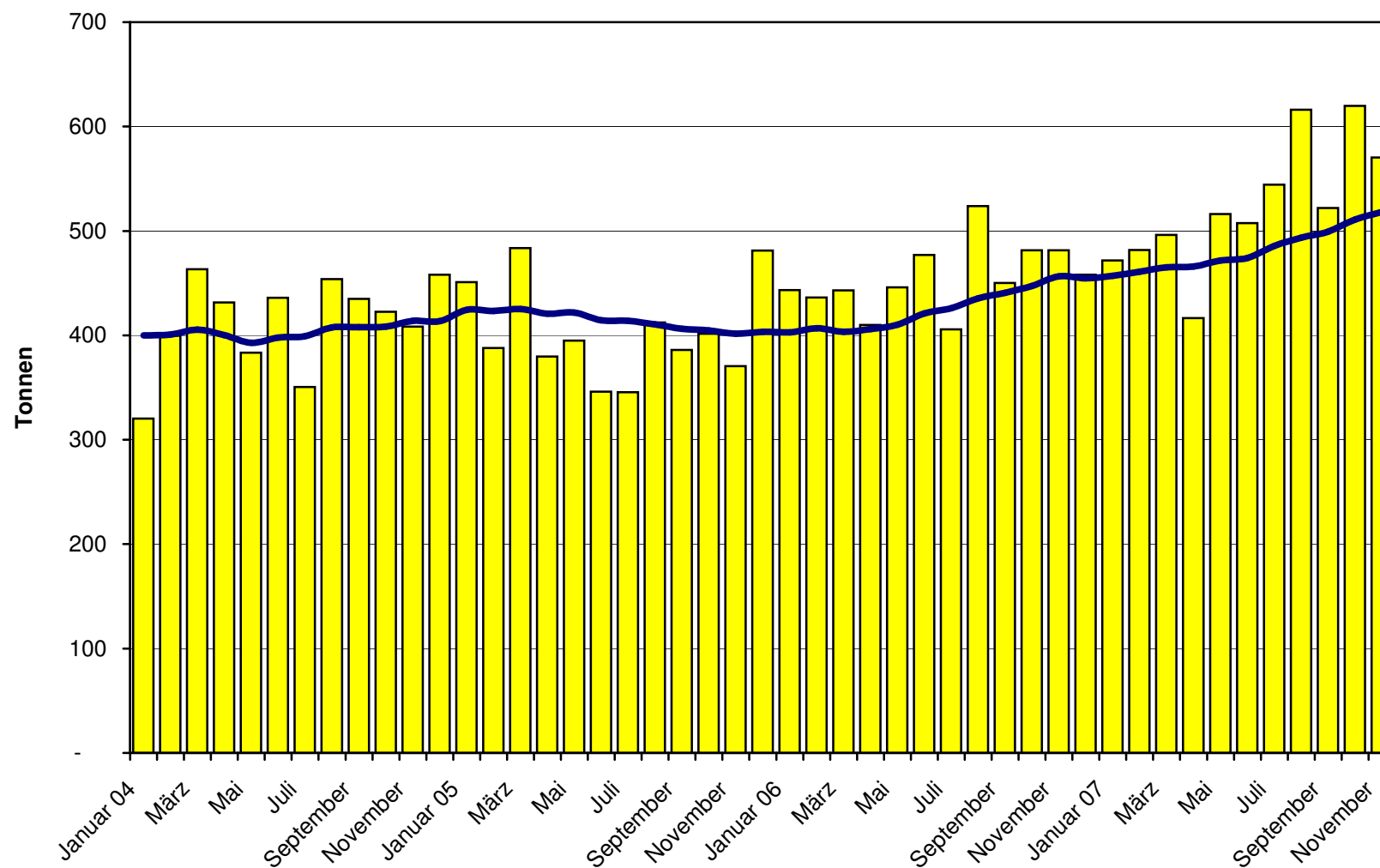


### Weichkäse Import ab 2004 Mittelwert der letzten 12 Monate

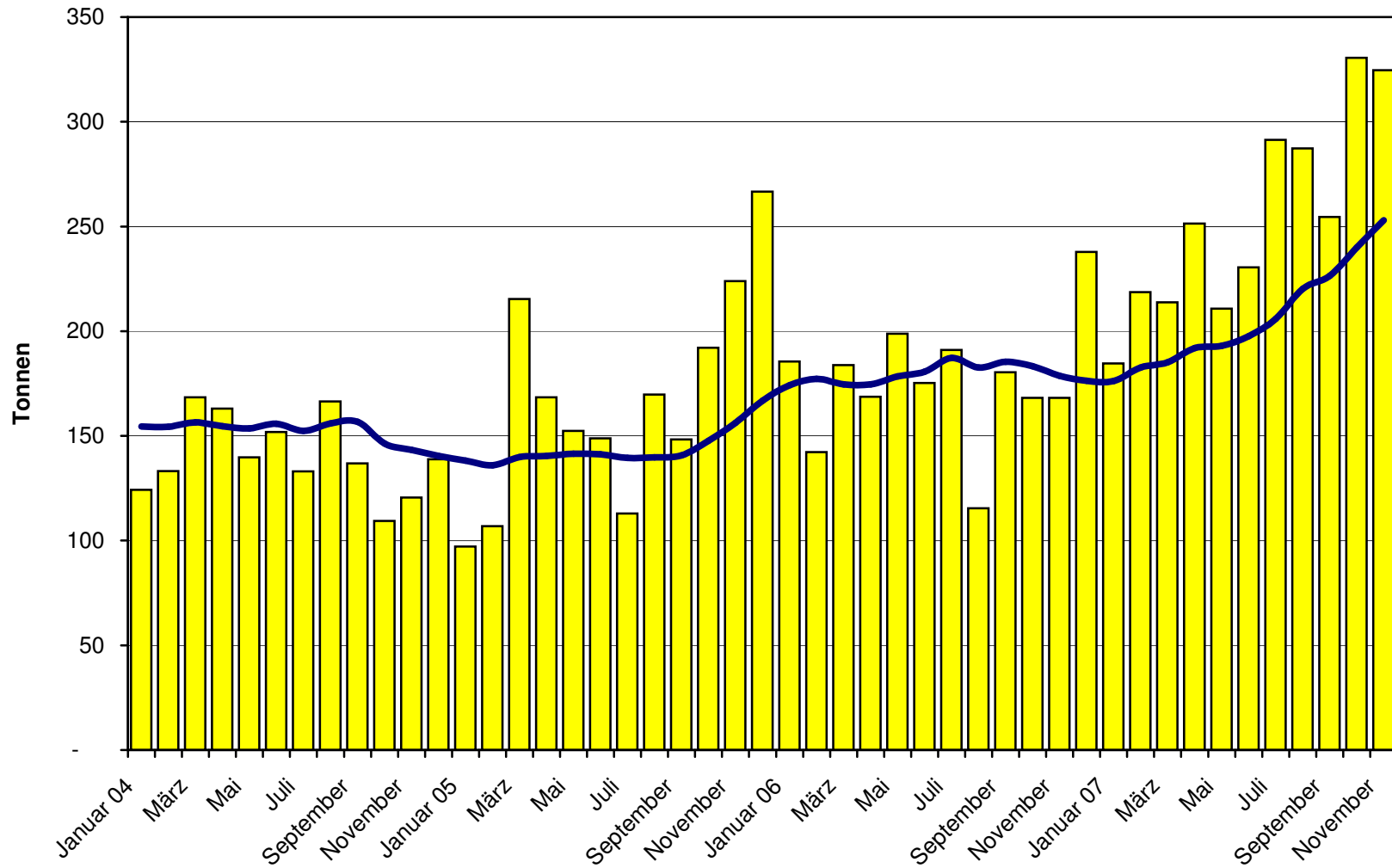




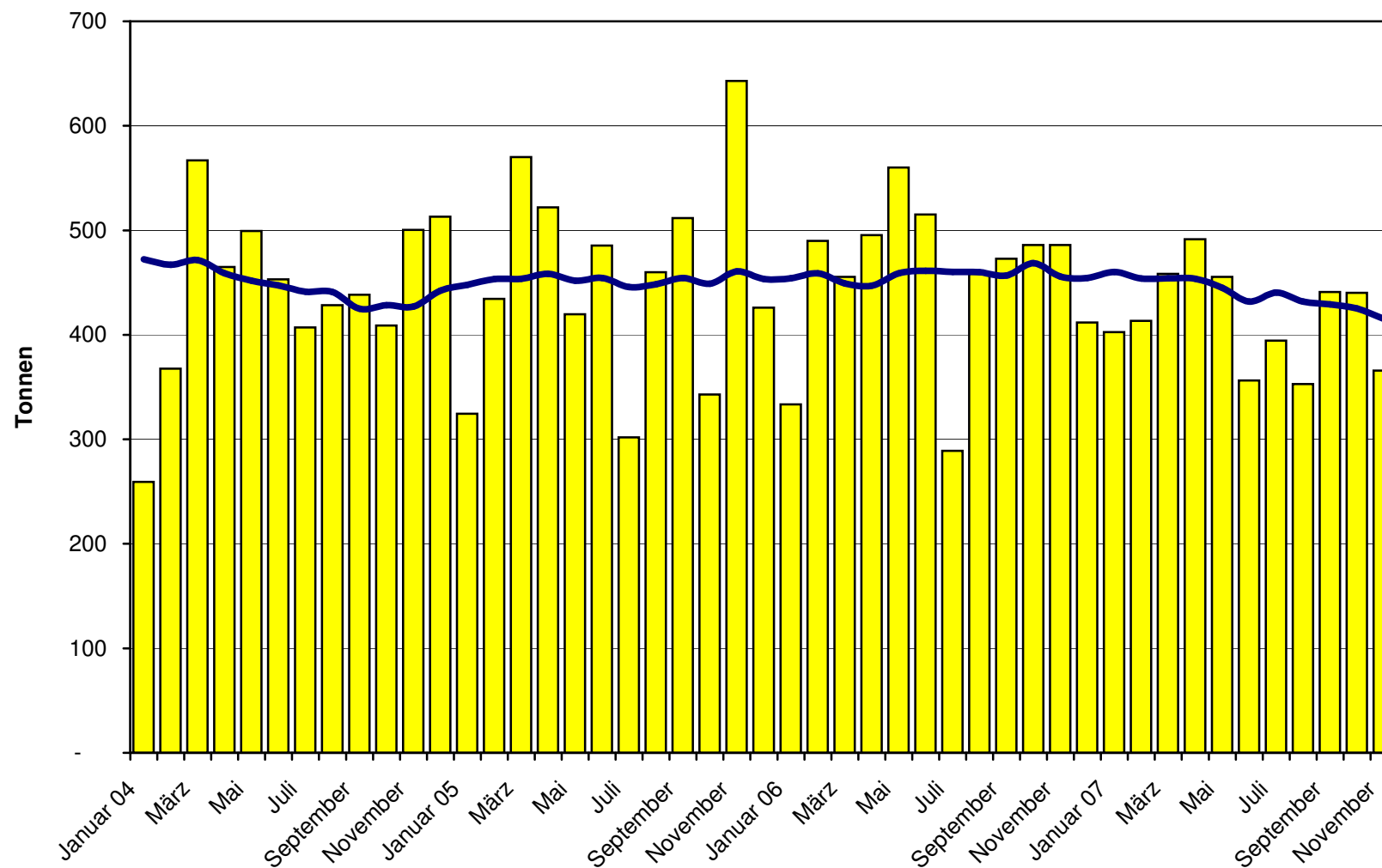
### Halbhartkäse Import ab 2004 Mittelwert der letzten 12 Monate



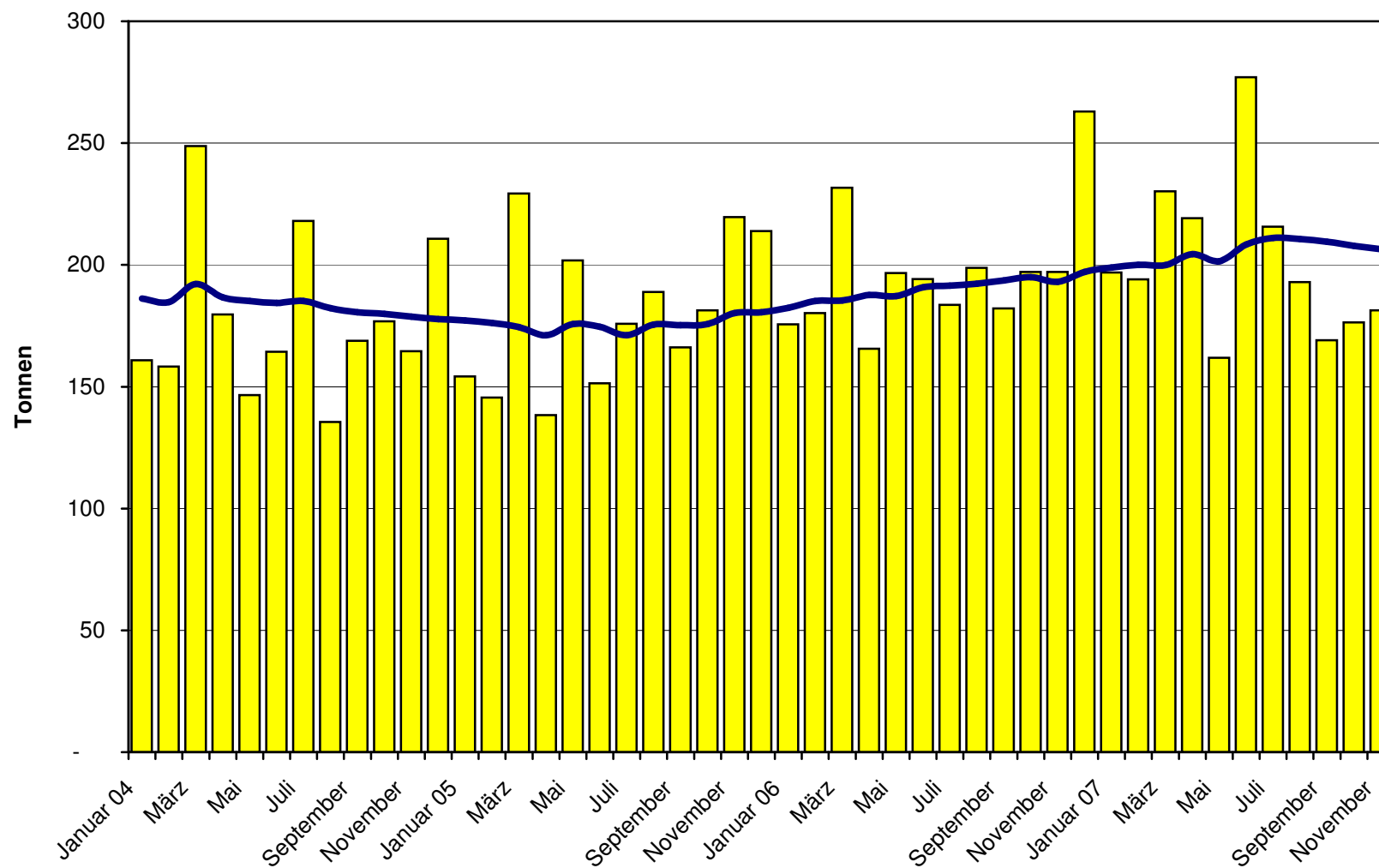
### Hartkäse Import ab 2004 Mittelwert der letzten 12 Monate



### Extrahartkäse Import ab 2004 Mittelwert der letzten 12 Monate



### Schmelzkäse Import ab 2004 Mittelwert der letzten 12 Monate



### Käseimporte nach Ländern, November 2007 Total 3'184 Tonnen

