



TSM Treuhand GmbH
Weststrasse 10
Postfach 1006
3000 Bern 6
Telefon 031 359 59 51
Fax 031 359 59 61
e-mail: Info@tsmtreuhand.ch
www.tsmtreuhand.ch

Monatsstatistik Milchmarkt

Dezember 2007

Bern, 14. Februar 2008

Jahresstatistik Milchmarkt 2007

1 - Milchproduktion / Milchverwertung

- 01 Monatliche Milchproduktion
- 10 Milchverwertung nach Milchäquivalent
- 11+11a Milchverwertung nach Milchäquivalent / 2007 (Grafik)
- 14.1+14.2 Milchgehaltswerte nach Kanton
- 16 Verfütterte Magermilch und Verkäufe Milchersatzfuttermittel

2 - Hergestellte Milchprodukte

- 20 Käseproduktion, monatlich und kumuliert 2007
- 21 Käseproduktion, monatlich und kumuliert 2006
- 22 Käseproduktion im Vergleich zum Vorjahresmonat (Grafik)
- 23 Käseproduktion kumuliert im Vergleich zur Vorjahresperiode (Grafik)
- 24 Käseproduktionsanteile je Sorte, kumuliert 2007 (Grafik)
- 25 Konsummilchproduktion
- 26 Butterproduktion und -verkäufe
- 27 Milchspezialitäten
- 28 Milchpulver und Milchkondensat

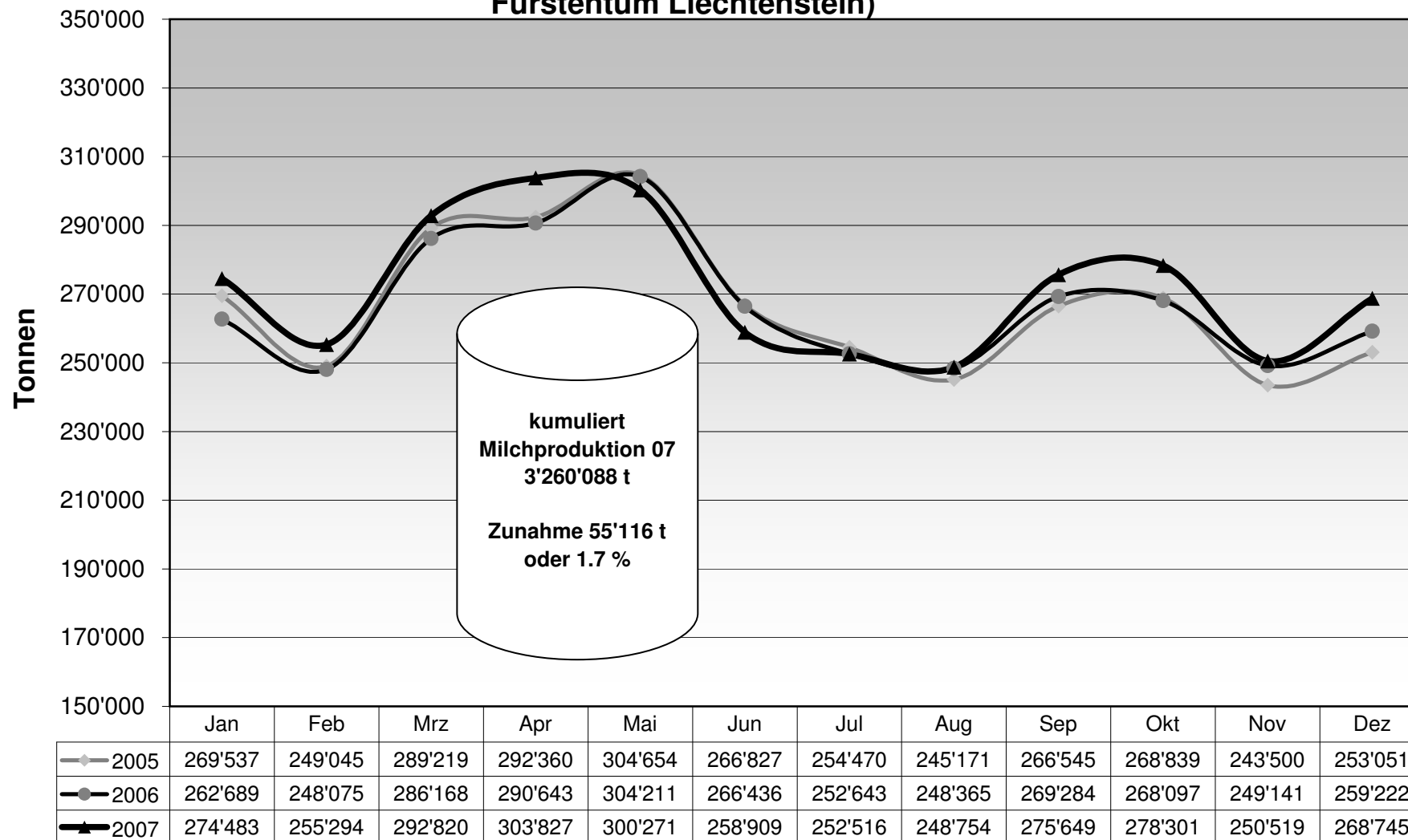
3 - Export Käse

- 30 Käseexport nach Produkten/Gruppen
- 31 Käseexport nach Ländern
- 31 Käseexport nach Ländern, Vorjahresmonat
- 32 Käseexport nach Ländern, kumuliert
- 32 Käseexport nach Ländern, kumuliert, Vorjahr
- 33-1 bis 33-10 Käseexport total / ausgewählte Sorten, ab 2004
- 34+34a Anteil Käseexport je Sorte / 2007 (Grafik)

4 - Import Käse

- 40 Käseimport nach Produkten/Gruppen
- 41 Käseimport nach Ländern
- 41 Käseimport nach Ländern, Vorjahresmonat
- 42 Käseimport nach Ländern, kumuliert
- 42 Käseimport nach Ländern, kumuliert, Vorjahr
- 43.1 bis 43.7 Käseimport total / nach Kategorien, ab 2004
- 44+44a Anteil Käseimport nach Ländern / 2007 (Grafik)

Monatliche Milchproduktion 2007 (inkl. Zonenmilch Genf sowie Milch aus dem Fürstentum Liechtenstein)



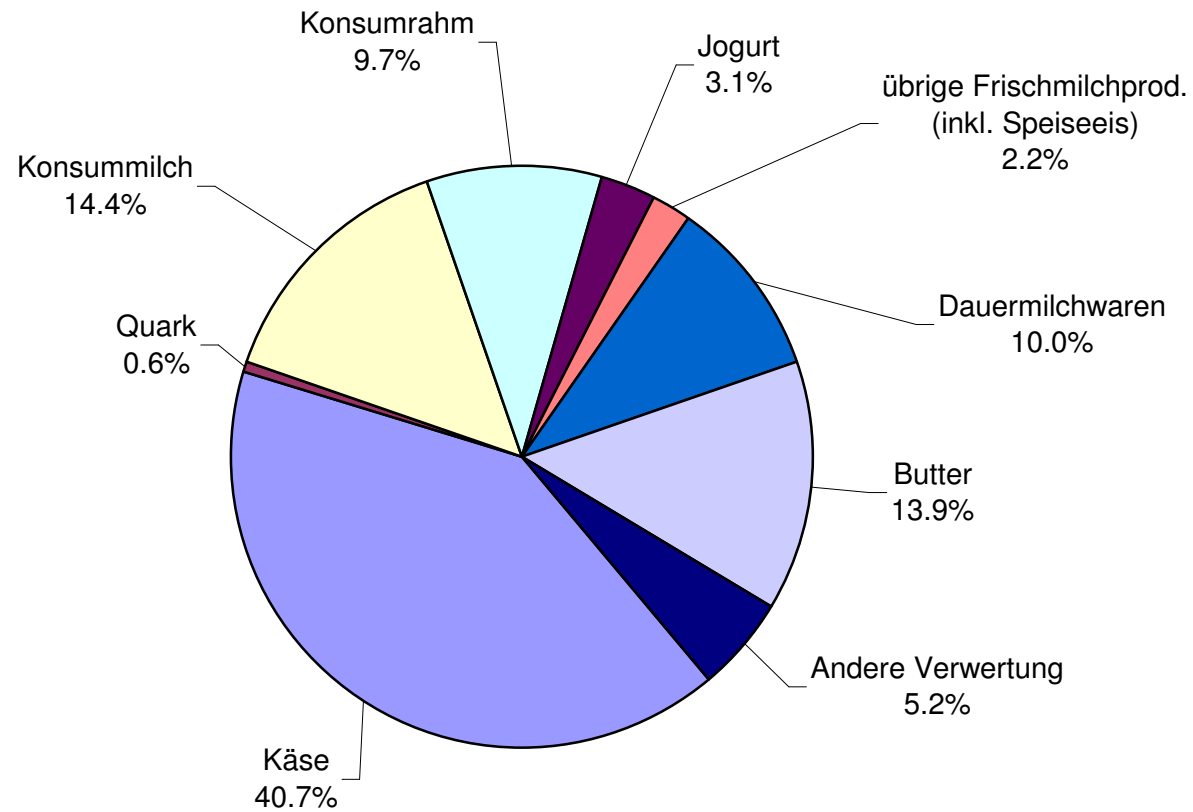
Milchverwertung nach Milchäquivalent

Milchverwertung zu:	Monatliche Verwertung		Differenz zum Vorjahres-Monat		Kumulierte Verwertung		Differenz zur Vorjahresperiode	
	Dezember 2006	Dezember 2007			Jan. - Dez. 2006	Jan. - Dez. 2007		
	Tonnen	Tonnen	Tonnen	(%)	Tonnen	Tonnen	Tonnen	(%)
Käse	106'518	109'501	2'983	2.8	1'402'552	1'426'736	24'184	1.7
Quark	1'377	1'525	148	10.7	18'498	18'779	281	1.5
Konsummilch	40'683	38'651	-2'032	-5.0	450'491	447'445	-3'046	-0.7
Konsumrahm	24'425	26'199	1'774	7.3	250'588	261'331	10'743	4.3
Jogurt	7'836	8'421	585	7.5	111'920	112'586	666	0.6
übrige Frischmilchprod. (inkl. Speiseeis)	6'053	6'039	-14	-0.2	91'816	98'148	6'332	6.9
Dauermilchwaren	21'052	26'953	5'901	28.0	288'845	306'172	17'327	6.0
Butter	38'102	37'442	-660	-1.7	463'774	451'701	-12'073	-2.6
Andere Verwertung	13'176	14'014	838	6.4	126'488	137'190	10'702	8.5
Total Milchverwertung	259'222	268'745	9'523	3.7	3'204'972	3'260'088	55'116	1.7

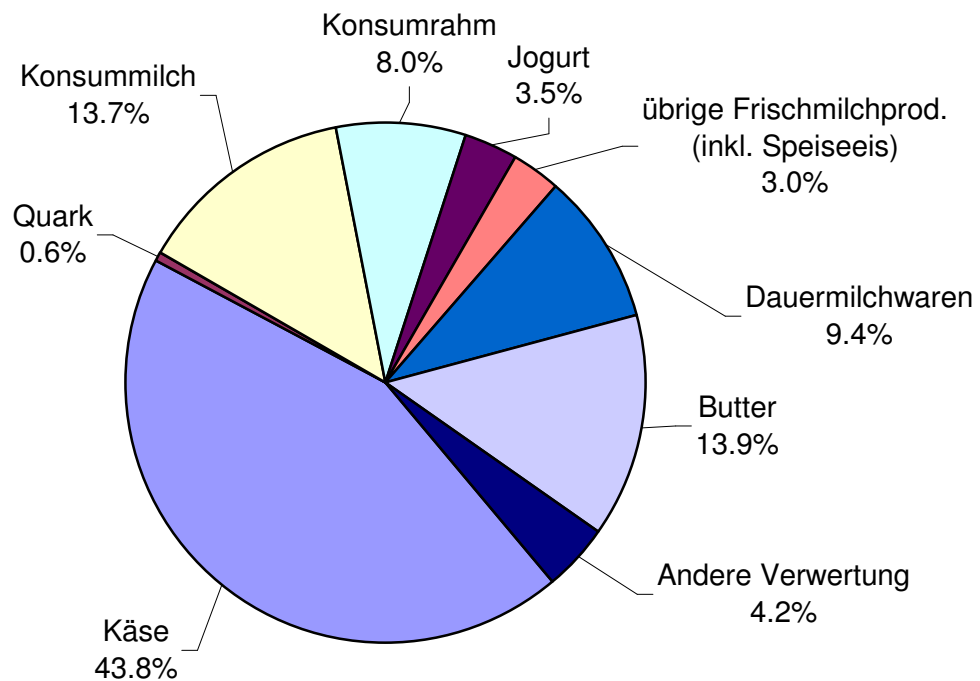
Ein Milchäquivalent entspricht den Inhaltsstoffen von Eiweiss und Fett eines Kilogramms Milch (Anteil Eiweiss = 0.45 Äquivalent und Anteil Fett = 0.55 Äquivalent)

Beispiele: 1 kg Vollmilch Past/UHT = 0.45 Eiweiss + 0.55 Fett = 1.00 Milchäquivalent
 1 kg Magermilch Past/UHT = 0.45 Eiweiss + 0.05 Fett = 0.50 Milchäquivalent
 1 kg Vollrahm Past/UHT = 0.30 Eiweiss + 4.80 Fett = 5.10 Milchäquivalent

Milchverwertung nach Milchäquivalent Dezember 2007 Total 268'745 Tonnen Milch



Milchverwertung nach Milchäquivalent 2007 Total 3'260'088 Tonnen Milch



Milchgehaltswerte nach Kanton 2007 (Seite 1 / Aargau bis Nidwalden)

Kanton	Inhaltsstoffe	Jan. g/kg	Feb. g/kg	März g/kg	April g/kg	Mai g/kg	Juni g/kg	Juli g/kg	Aug. g/kg	Sept. g/kg	Okt. g/kg	Nov. g/kg	Dez. g/kg	Durchschnitt 2007 g/kg
Aargau	Fett	41.4	41.6	41.6	41.1	39.7	40.0	39.8	40.1	40.5	41.0	42.8	43.1	41.1
	Eiweiss	33.1	33.0	32.6	32.1	31.8	31.6	31.9	32.1	33.1	33.7	34.3	33.6	32.7
	Total	74.5	74.6	74.2	73.2	71.5	71.6	71.7	72.2	73.6	74.7	77.1	76.7	73.8
Appenzell Innerrhoden	Fett	41.4	41.7	41.7	41.3	41.5	41.3	40.8	40.5	41.3	40.6	42.1	41.8	41.3
	Eiweiss	33.5	33.4	33.2	32.8	32.6	32.5	32.8	33.0	33.7	33.7	33.8	33.3	33.2
	Total	74.9	75.1	74.9	74.1	74.1	73.8	73.6	73.5	75.0	74.3	75.9	75.1	74.5
Appenzell Ausserrhoden	Fett	40.4	40.8	40.6	40.4	40.4	40.3	40.0	40.0	39.8	40.1	41.3	41.2	40.4
	Eiweiss	33.6	33.5	33.3	32.8	32.6	32.4	32.7	32.9	33.6	33.8	34.1	33.7	33.3
	Total	74.0	74.3	73.9	73.2	73.0	72.7	72.7	72.9	73.4	73.9	75.4	74.9	73.7
Baselland	Fett	41.0	41.4	41.3	40.8	39.7	39.6	39.6	40.0	40.4	40.8	42.0	42.1	40.7
	Eiweiss	32.5	32.2	32.0	31.6	31.6	31.1	31.6	31.9	32.9	32.7	33.7	32.9	32.2
	Total	73.5	73.5	73.3	72.4	71.3	70.7	71.2	71.9	73.3	73.5	75.7	75.0	72.9
Baselstadt	Fett	41.6	42.6	42.5	40.2	38.5	38.7	38.4	39.2	40.9	41.1	42.6	43.8	40.8
	Eiweiss	32.4	32.6	32.1	31.6	30.9	31.5	32.3	32.1	33.9	33.2	34.8	34.0	32.6
	Total	74.0	75.2	74.6	71.8	69.4	70.2	70.7	71.3	74.8	74.3	77.4	77.8	73.4
Bern	Fett	41.7	41.8	41.3	40.3	39.9	39.8	39.7	39.8	39.9	40.3	41.6	42.2	40.7
	Eiweiss	32.5	32.3	31.8	31.6	31.8	31.9	31.9	32.0	32.8	33.8	33.8	33.3	32.5
	Total	74.2	74.1	73.1	71.9	71.7	71.7	71.6	71.8	72.7	74.1	75.4	75.5	73.2
Freiburg	Fett	40.4	40.6	39.8	38.4	39.0	38.4	39.6	39.6	39.7	39.7	41.2	41.5	39.8
	Eiweiss	32.1	32.0	31.5	31.6	32.0	31.9	32.2	32.4	33.5	34.3	34.0	33.1	32.6
	Total	72.5	72.6	71.3	70.0	71.0	70.3	71.8	72.0	73.2	74.0	75.2	74.6	72.4
Genf	Fett	41.2	42.3	42.0	39.7	38.4	37.7	38.3	38.7	38.0	39.0	42.2	43.4	40.1
	Eiweiss	33.1	34.1	33.1	32.4	32.6	32.0	32.5	32.9	33.9	34.5	34.9	34.4	33.4
	Total	74.3	76.4	75.1	72.1	71.0	69.7	70.8	71.6	71.9	73.5	77.1	77.8	73.4
Glarus	Fett	39.1	39.2	39.2	39.4	40.0	39.6	39.8	40.4	39.6	38.9	40.0	39.7	39.6
	Eiweiss	32.0	31.9	31.7	31.8	31.9	31.7	32.3	32.2	32.9	33.7	32.6	31.6	32.2
	Total	71.1	71.1	70.9	71.2	71.9	71.3	72.1	72.6	72.5	72.6	72.6	71.3	71.8
Graubünden	Fett	38.4	38.3	38.7	38.9	39.2	40.9	40.5	39.7	39.9	39.0	39.2	38.9	39.3
	Eiweiss	31.8	32.0	32.1	31.8	32.3	32.9	33.6	33.4	34.3	33.1	31.8	31.3	32.5
	Total	70.2	70.3	70.8	70.7	71.5	73.8	74.1	73.1	74.2	72.1	71.0	70.2	71.8
Jura	Fett	40.1	40.3	40.3	39.7	39.4	38.2	38.7	38.9	39.5	39.3	41.1	41.3	39.7
	Eiweiss	32.2	32.1	31.7	31.5	31.9	31.3	31.9	32.2	33.4	33.7	33.7	32.7	32.4
	Total	72.3	72.4	72.0	71.2	71.3	69.5	70.6	71.1	72.9	73.0	74.8	74.0	72.1
Luzern	Fett	40.8	40.8	40.9	39.6	40.2	40.0	39.8	40.1	40.3	40.7	41.7	42.1	40.6
	Eiweiss	33.4	33.3	32.8	32.6	32.5	32.1	32.3	32.5	33.8	34.3	34.6	34.1	33.2
	Total	74.2	74.1	73.7	72.2	72.7	72.1	72.1	72.6	74.1	75.0	76.3	76.2	73.8
Neuenburg	Fett	39.8	39.8	39.5	39.1	38.9	38.4	38.5	38.5	39.1	39.1	41.2	40.9	39.4
	Eiweiss	31.8	31.7	31.4	30.9	32.1	31.7	31.7	32.3	33.4	34.0	33.2	32.7	32.2
	Total	71.6	71.5	70.9	70.0	71.0	70.1	70.2	70.8	72.5	73.1	74.4	73.6	71.6
Nidwalden	Fett	39.4	39.8	39.6	38.7	39.1	39.9	39.6	40.0	39.9	40.0	41.0	40.6	39.8
	Eiweiss	32.7	32.7	32.3	32.0	32.0	32.2	32.5	32.5	33.2	33.4	33.6	33.1	32.7
	Total	72.1	72.5	71.9	70.7	71.1	72.1	72.1	72.5	73.1	73.4	74.6	73.7	72.5

Quelle: Suisselab AG Zollikofen / Qualitas AG Zug

Die Angaben werden aus allen Proben (automatisch und handgefasste Proben) welche im Rahmen der Qualitätskontrolle der Milch untersucht werden, ermittelt. **Neu wird in der vorliegenden Tabelle - rückwirkend seit Januar 2007 - der Medianwert (auch Zentralwert genannt) ausgewiesen.**

Milchgehaltswerte nach Kanton 2007 (Seite 2 / Obwalden bis Zürich)

Kanton	Inhaltsstoffe	Jan. g/kg	Feb. g/kg	März g/kg	April g/kg	Mai g/kg	Juni g/kg	Juli g/kg	Aug. g/kg	Sept. g/kg	Okt. g/kg	Nov. g/kg	Dez. g/kg	Durchschnitt 2007 g/kg
Obwalden	Fett	40.5	40.8	41.0	40.4	39.7	40.8	40.2	40.3	40.2	40.2	41.3	41.4	40.6
	Eiweiss	32.8	32.9	32.5	32.3	32.3	32.2	32.4	32.5	33.5	33.5	33.4	33.3	32.8
	Total	73.3	73.7	73.5	72.7	72.0	73.0	72.6	72.8	73.7	73.7	74.7	74.7	73.4
Schaffhausen	Fett	41.7	40.8	41.4	41.2	40.3	40.0	40.0	40.3	41.1	41.3	42.3	42.6	41.1
	Eiweiss	32.9	32.8	32.7	31.8	31.6	31.4	31.6	31.7	33.1	33.1	34.0	33.7	32.5
	Total	74.6	73.6	74.1	73.0	71.9	71.4	71.6	72.0	74.2	74.4	76.3	76.3	73.6
Schwyz	Fett	39.4	39.7	39.6	39.3	39.4	39.9	39.5	39.4	39.3	39.6	40.8	40.6	39.7
	Eiweiss	33.0	32.9	32.7	32.4	32.3	32.2	32.6	32.7	33.3	33.7	33.9	33.4	32.9
	Total	72.4	72.6	72.3	71.7	71.7	72.1	72.1	72.1	72.6	73.3	74.7	74.0	72.6
St. Gallen	Fett	40.5	40.8	40.7	40.2	40.2	40.3	40.1	40.1	40.1	40.3	42.0	41.7	40.6
	Eiweiss	33.5	33.4	33.2	32.9	32.4	32.3	32.7	32.7	33.6	33.9	34.4	34.0	33.3
	Total	74.0	74.2	73.9	73.1	72.6	72.6	72.8	72.8	73.7	74.2	76.4	75.7	73.8
Solothurn	Fett	41.7	42.1	41.9	41.2	40.2	39.6	39.6	39.9	40.4	40.8	42.6	42.8	41.1
	Eiweiss	32.9	32.7	32.3	32.0	31.7	31.5	31.8	32.1	33.2	33.2	34.2	33.6	32.6
	Total	74.6	74.8	74.2	73.2	71.9	71.1	71.4	72.0	73.6	74.0	76.8	76.4	73.7
Tessin	Fett	38.5	38.7	37.9	38.0	38.8	39.4	38.7	39.5	40.5	40.5	40.8	39.1	39.2
	Eiweiss	32.5	32.2	32.1	31.8	32.2	32.4	32.1	32.3	34.3	34.4	33.4	32.1	32.7
	Total	71.0	70.9	70.0	69.8	71.0	71.8	70.8	71.8	74.8	74.9	74.2	71.2	71.8
Thurgau	Fett	41.1	40.5	41.0	39.8	39.8	40.0	39.8	40.0	40.2	41.2	42.5	42.6	40.7
	Eiweiss	33.8	33.6	33.3	33.1	32.8	32.3	32.6	32.9	33.8	34.6	35.1	34.7	33.5
	Total	74.9	74.1	74.3	72.9	72.6	72.3	72.4	72.9	74.0	75.8	77.6	77.3	74.3
Uri	Fett	40.8	41.3	40.6	39.4	40.3	43.4	40.8	40.8	40.9	40.5	41.2	40.5	40.9
	Eiweiss	32.7	32.9	32.6	32.4	32.4	32.6	33.0	32.9	33.6	33.9	33.1	32.5	32.9
	Total	73.5	74.2	73.2	71.8	72.7	75.9	73.8	73.7	74.5	74.4	74.3	73.0	73.7
Waadt	Fett	39.3	39.7	39.2	37.6	37.7	38.0	38.1	38.5	38.8	39.5	40.6	40.8	39.0
	Eiweiss	32.2	32.2	31.7	31.6	32.0	32.1	32.3	32.6	33.8	34.2	33.9	33.1	32.6
	Total	71.5	71.9	70.9	69.2	69.7	70.1	70.4	71.1	72.6	73.7	74.5	73.9	71.6
Wallis	Fett	36.8	37.4	36.8	36.9	37.8	39.1	40.4	41.1	40.0	39.3	38.7	38.2	38.5
	Eiweiss	31.3	31.5	31.5	31.6	32.1	32.9	32.7	33.1	34.1	33.9	32.6	31.9	32.4
	Total	68.1	68.9	68.3	68.5	69.9	72.0	73.1	74.2	74.1	73.2	71.3	70.1	71.0
Zug	Fett	40.9	40.5	40.6	39.7	39.7	39.7	39.9	40.1	40.2	40.8	42.4	41.7	40.5
	Eiweiss	33.3	33.4	33.0	32.5	32.1	32.2	32.6	32.8	33.7	34.5	34.7	34.2	33.3
	Total	74.2	73.9	73.6	72.2	71.8	71.9	72.5	72.9	73.9	75.3	77.1	75.9	73.8
Zürich	Fett	41.6	41.2	41.5	40.9	40.1	39.8	40.0	40.1	40.4	40.8	42.8	42.9	41.0
	Eiweiss	33.5	33.3	32.9	32.6	32.3	32.0	32.3	32.6	33.6	34.2	34.8	34.2	33.2
	Total	75.1	74.5	74.4	73.5	72.4	71.8	72.3	72.7	74.0	75.0	77.6	77.1	74.2
Durchschnittsgehalt CH	Fett	40.7	40.9	40.6	39.8	39.6	39.7	39.7	39.8	40.0	40.3	41.6	41.8	40.4
	Eiweiss	32.8	32.7	32.3	32.1	32.1	32.0	32.2	32.4	33.4	33.9	34.0	33.4	32.8
	Total	73.5	73.6	72.9	71.9	71.7	71.7	71.9	72.2	73.4	74.2	75.6	75.2	73.2

Quelle: Suiselab AG Zollikofen / Qualitas AG Zug

Die Angaben werden aus allen Proben (automatisch und handgefasste Proben) welche im Rahmen der Qualitätskontrolle der Milch untersucht werden, ermittelt. **Neu wird in der vorliegenden Tabelle - rückwirkend seit Januar 2007 - der Medianwert (auch Zentralwert genannt) ausgewiesen.**

Verfütterte Magermilch

	Monatliche Verwertung		Differenz zum Vorjahres-Monat		Kumulierte Verwertung		Differenz zur Vorjahresperiode	
	<i>Dezember 2006</i>	<i>Dezember 2007</i>	Tonnen	(%)	<i>Jan. - Dez. 2006</i>	<i>Jan. - Dez. 2007</i>	Tonnen	(%)
	Tonnen	Tonnen			Tonnen	Tonnen		
Total verfütterte Magermilch	475	438	-37	-7.8	6'025	6'104	79	1.3

Verkäufe Milchersatzfuttermittel

	Monatliche Verkäufe		Differenz zum Vorjahres-Monat		Kumulierte Verkäufe		Differenz zur Vorjahresperiode	
	<i>Dezember 2006</i>	<i>Dezember 2007</i>	Tonnen	(%)	<i>Jan. - Dez. 2006</i>	<i>Jan. - Dez. 2007</i>	Tonnen	(%)
	Tonnen	Tonnen			Tonnen	Tonnen		
MEF Kälbermast > 30%	1'264	858	-406	-32.1	13'841	15'986	2'145	15.5
MEF Kälberaufzucht > 30%	226	208	-18	-8.0	2'296	2'651	355	15.5
MEF Andere > 30%	21	27	6	28.6	202	201	-1	-0.5
MEF Kälbermast < 30%	27	24	-3	-11.1	256	236	-20	-7.8
MEF Kälberaufzucht < 30%	1	3	2	200.0	50	63	13	26.0
MEF Andere < 30%	10	9	-1	-10.0	136	115	-21	-15.4
Total Milchersatzfuttermittel	1'549	1'129	-420	-27.1	16'781	19'252	2'471	14.7

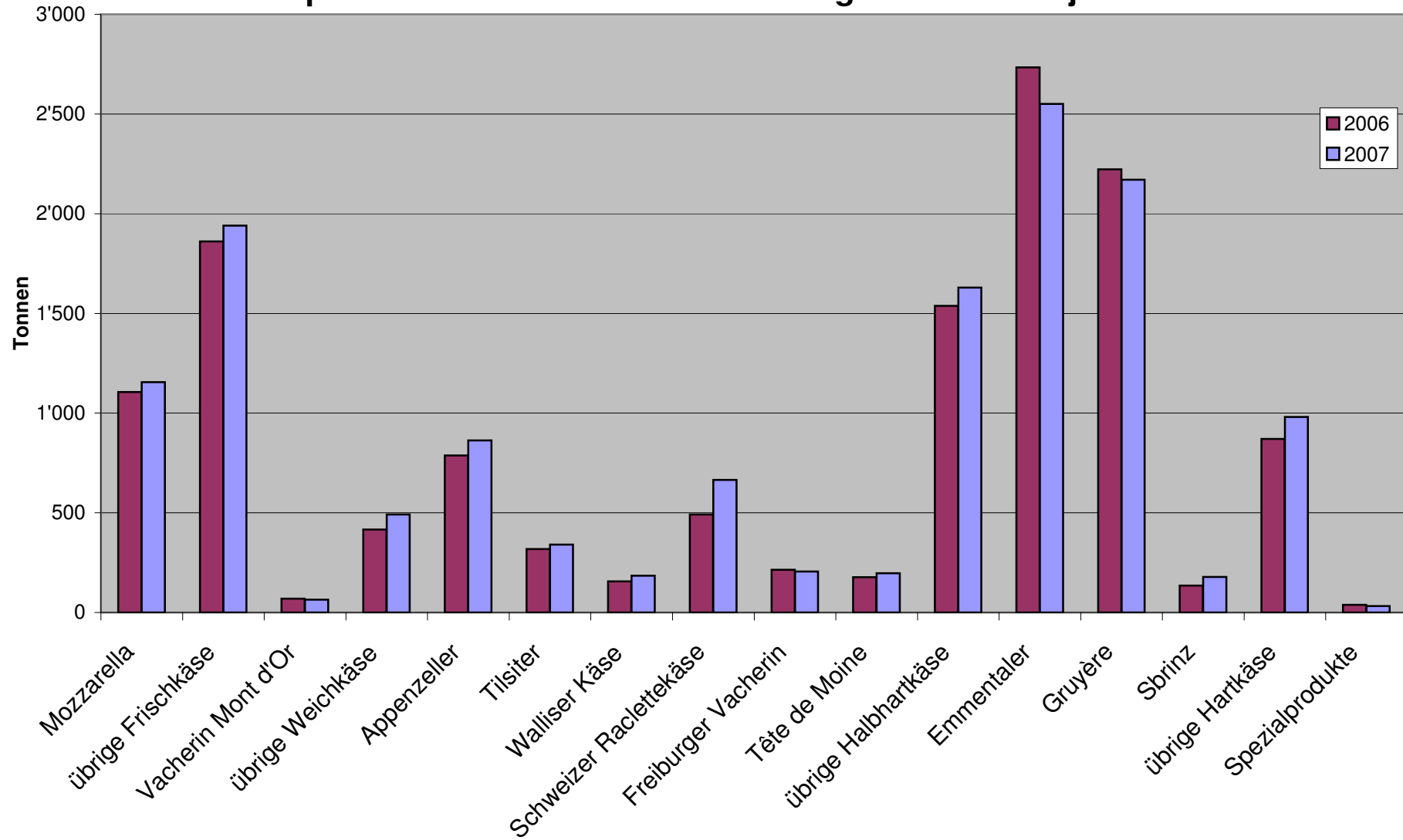
Käseproduktion 2007 kumuliert mit Vorjahresvergleich

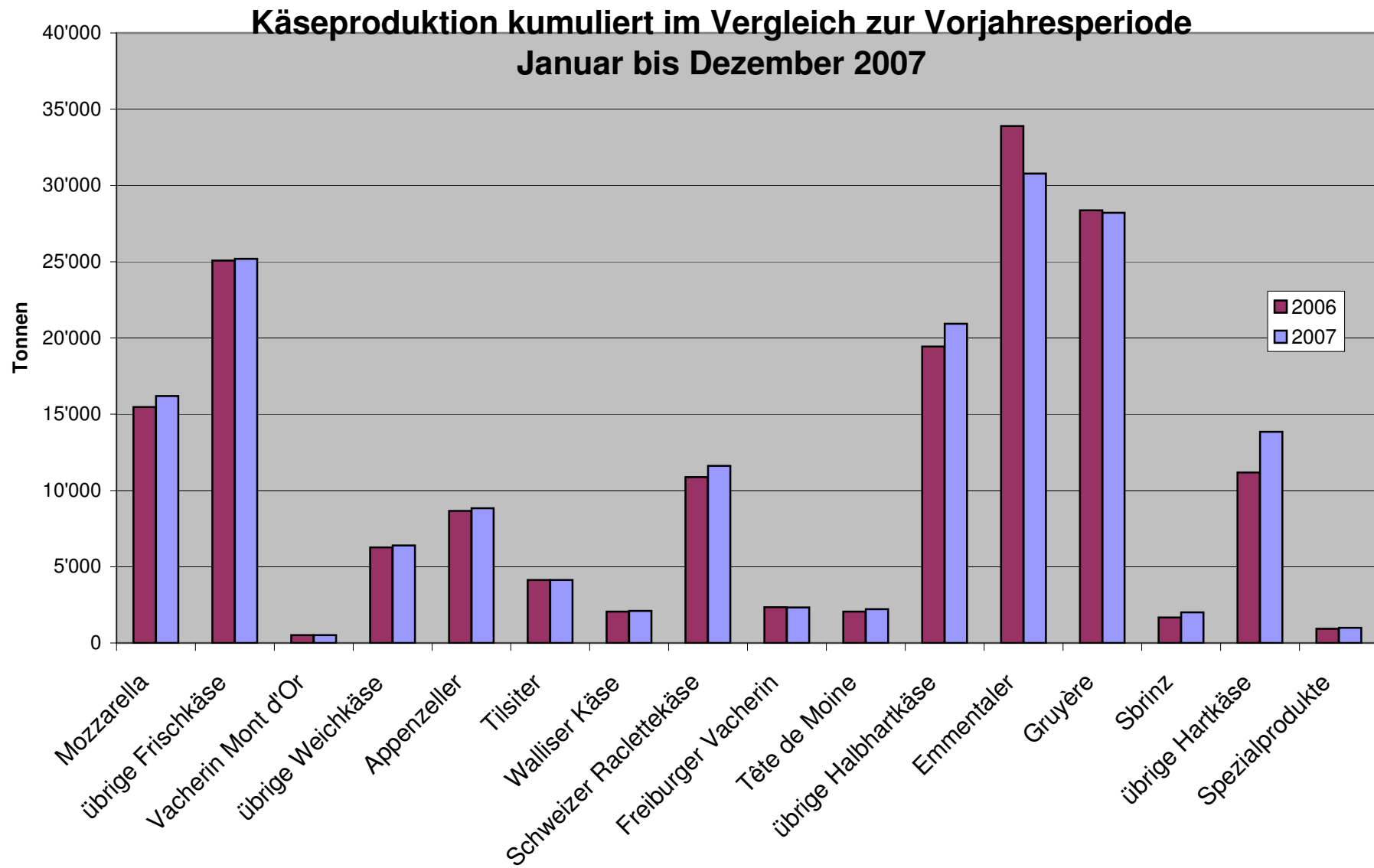
	Jan.	Feb.	März	April	Mai	Juni	Juli	Aug.	Sept.	Okt.	Nov.	Dez.	Kumuliert 2006	Kumuliert 2007	Differenz zur Vorjahresperiode	
	Tonnen	Tonnen	Tonnen	Tonnen	Tonnen	Tonnen	Tonnen	Tonnen	Tonnen	Tonnen	Tonnen	Tonnen	Tonnen	Tonnen	Tonnen	Tonnen
Quark	869	834	999	873	1'006	882	899	915	835	768	742	841	10'100	10'463	363	3.6
Mozzarella	1'157	1'054	1'331	1'400	1'583	1'514	1'523	1'521	1'277	1'446	1'230	1'155	15'470	16'191	721	4.7
Mascarpone	49	58	59	54	54	53	53	50	40	45	49	96	673	660	-13	-1.9
Ubrige Frischkäse	1'232	1'103	1'328	1'178	1'427	1'268	1'114	1'196	999	1'102	1'115	1'004	14'305	14'066	-239	-1.7
Frischkäse total	3'308	3'050	3'717	3'505	4'070	3'717	3'590	3'681	3'151	3'362	3'136	3'095	40'551	41'382	831	2.0
Weisschimmelkäse, mager bis viertelfett	0	0	0	0	0	0	0	0	0	0	0	0	0	0	0	0
Weisschimmelkäse, halb- bis vollfett	114	138	100	123	117	112	106	120	110	120	130	127	1'489	1'417	-72	-4.8
Weisschimmelkäse, überfett	117	123	119	109	132	124	112	120	108	152	136	109	1'370	1'461	91	6.6
Blau-, Grünschimmelkäse	0	0	0	0	0	0	0	0	1	0	1	1	0	3	3	0
Tomme	176	146	143	164	188	157	179	208	175	183	198	145	1'987	2'062	75	3.8
Vacherin Mont d'Or	61	34	8	0	0	0	0	43	98	95	116	65	511	520	9	1.8
Andere Weichkäse mager, viertelfett	13	10	12	11	14	21	3	9	4	4	3	14	77	118	41	53.2
Andere Weichkäse, halb- bis vollfett	60	68	65	67	77	63	64	65	70	80	78	59	772	816	44	5.7
Andere Weichkäse, überfett	55	39	42	42	47	35	40	36	43	55	40	37	566	511	-55	-9.7
Weichkäse total	596	559	488	517	577	512	504	600	608	690	702	556	6'774	6'909	135	2.0
Appenzeller Käse	652	615	725	656	673	731	762	787	860	767	750	863	8'662	8'841	179	2.1
Tilsiter	331	306	385	344	391	312	361	341	347	333	334	341	4'122	4'126	4	0.1
Walliser Käse (Walliser Raclettekäse)	198	195	230	227	214	126	67	62	245	225	129	184	2'058	2'102	44	2.1
Schweizer Raclettekäse	638	474	628	897	1'075	1'030	1'307	1'345	1'298	1'330	922	665	10'871	11'609	738	6.8
Vacherin Fribourgeois	135	108	116	119	134	197	218	255	298	295	242	205	2'343	2'322	-21	-0.9
Tête de Moine	173	148	164	158	170	165	189	212	228	216	202	197	2'064	2'222	158	7.7
Jurakäse	16	19	27	29	24	18	18	17	14	23	11	17	185	233	48	25.9
Winzerkäse	35	32	34	24	31	22	24	28	24	28	27	29	391	338	-53	-13.6
Mutschli	35	34	50	35	39	44	41	44	79	50	66	37	505	554	49	9.7
Alpkäse halbhart	0	0	0	0	1	5	3	47	1'396	301	52	0	1'629	1'805	176	10.8
Bündner Bergkäse	80	82	86	87	90	69	42	19	22	49	67	84	754	777	23	3.1
Berg- und Schnittkäse halbhart	127	120	165	159	155	136	117	124	117	176	157	159	1'396	1'712	316	22.6
St. Paulin Suisse	63	64	85	64	78	41	77	84	42	59	50	96	809	803	-6	-0.7
Schweizer Edamer	42	19	33	49	49	38	33	38	8	7	3	20	606	339	-267	-44.1
Kaltgerieifte Käse	2	1	1	2	2	1	2	1	2	2	2	2	21	20	-1	-4.8
Halbhartkäse mit Schimmelbildung	12	11	13	18	20	20	12	10	20	16	13	12	159	177	18	11.3
Conveniencekäse	118	75	98	95	130	96	88	109	62	125	101	94	1'107	1'191	84	7.6
Schmelzrohware, vollfett	122	128	148	109	82	100	67	94	147	170	173	150	1'257	1'490	233	18.5
Andere Halbhartkäse, mager bis viertelfett	61	53	53	75	60	61	40	46	49	80	62	79	728	719	-9	-1.2
Andere Halbhartkäse, halb- bis vollfett	722	626	724	756	729	708	713	742	782	832	803	688	8'255	8'825	570	6.9
Andere Halbhartkäse, überfett	152	141	192	194	147	167	126	174	174	176	151	164	1'643	1'958	315	19.2
Halbhartkäse total	3'713	3'253	3'955	4'097	4'292	4'085	4'307	4'579	6'214	5'260	4'319	4'085	49'560	52'159	2'599	5.2
Emmentaler	2'859	2'626	2'984	2'931	3'106	2'563	2'161	1'736	2'348	2'441	2'468	2'550	33'894	30'773	-3'121	-9.2
Switzerland Swiss	157	155	290	305	337	313	243	214	222	294	301	272	2'361	3'103	742	31.4
Gruyère	2'414	2'292	2'648	2'693	2'843	2'388	2'277	2'095	2'105	2'291	1'994	2'171	28'367	28'211	-156	-0.5
Alpkäse hart	1	0	0	-1	49	135	126	190	1'011	372	35	0	1'913	1'918	5	0.3
Andere Hartkäse, mager bis viertelfett	2	1	2	8	12	8	4	5	3	4	2	2	96	53	-43	-44.8
Andere Hartkäse, halb- bis vollfett	756	706	773	963	787	635	641	754	574	780	629	706	6'784	8'704	1'920	28.3
Andere Hartkäse, überfett	4	4	6	10	11	7	10	8	6	4	5	1	26	76	50	192.3
Hartkäse total	6'193	5'784	6'703	6'909	7'145	6'049	5'462	5'002	6'269	6'186	5'434	5'702	73'441	72'838	-603	-0.8
Sbrinz	161	154	180	176	191	172	136	125	173	190	166	178	1'664	2'002	338	20.3
Extra Hartkäse total	161	154	180	176	191	172	136	125	173	190	166	178	1'664	2'002	338	20.3
Reiner Ziegenkäse	22	37	67	92	95	81	75	74	113	85	38	22	743	801	58	7.8
Reiner Schafkäse	12	14	21	24	27	21	18	17	13	11	9	10	185	197	12	6.5
Spezialprodukte total	33	50	88	116	121	102	94	91	126	97	47	32	925	997	72	7.8
Total alle Käsesorten	14'003	12'849	15'132	15'319	16'394	14'637	14'092	14'077	16'541	15'783	13'806	13'647	172'914	176'280	3'366	1.9

Käseproduktion 2006

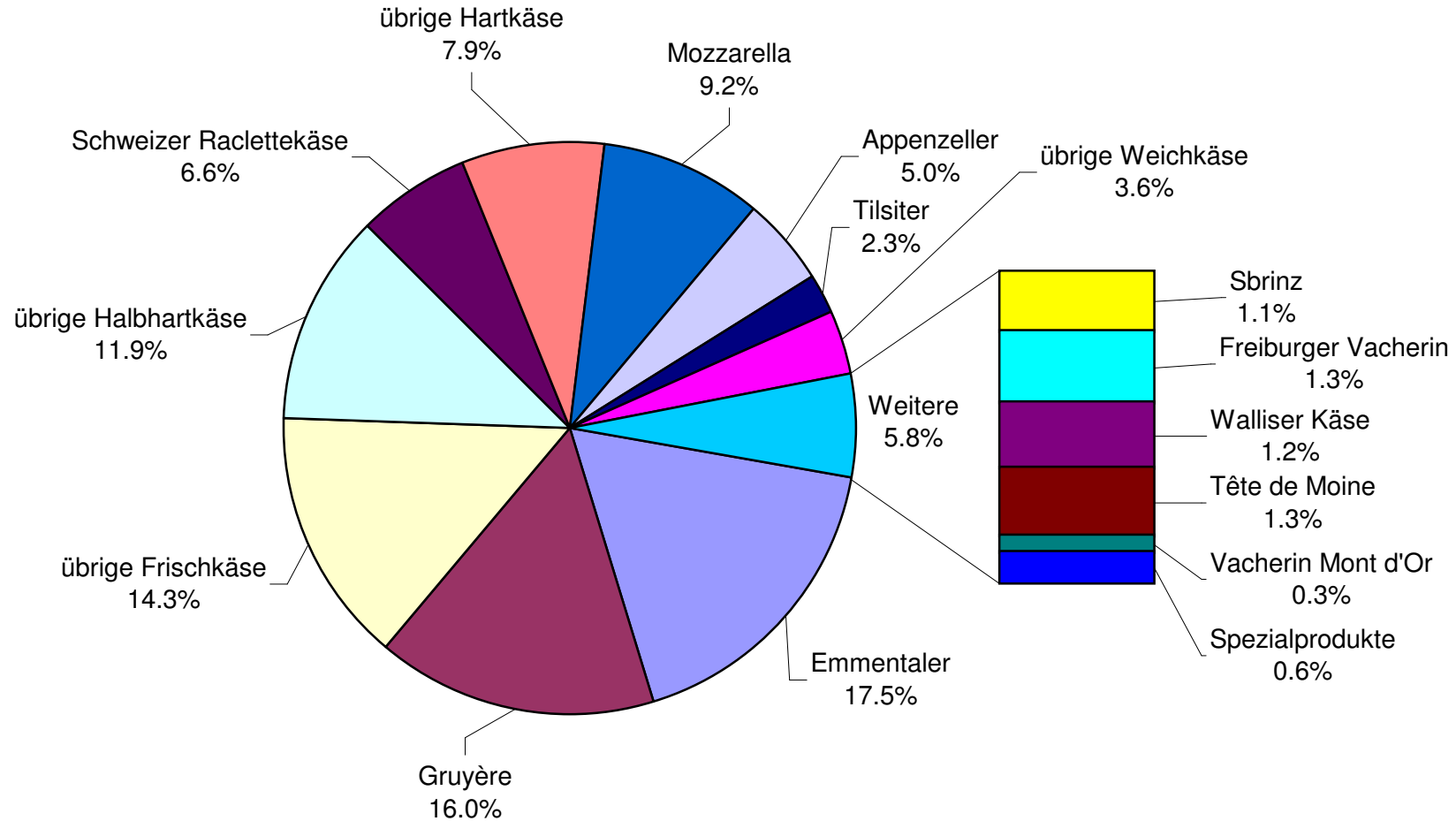
	Jan.	Feb.	März	April	Mai	Juni	Juli	Aug.	Sept.	Okt.	Nov.	Dez.	Kumuliert 2006
	Tonnen	Tonnen	Tonnen	Tonnen	Tonnen	Tonnen	Tonnen	Tonnen	Tonnen	Tonnen	Tonnen	Tonnen	Tonnen
Quark	825	776	930	811	891	943	842	920	812	765	859	726	10'100
Mozzarella	1'072	1'064	1'288	1'243	1'563	1'705	1'559	1'423	1'135	1'169	1'143	1'106	15'470
Mascarpone	42	39	61	49	68	45	45	52	51	56	83	82	673
Übrige Frischkäse	1'217	1'038	1'351	1'180	1'428	1'318	1'153	1'299	1'090	1'081	1'097	1'053	14'305
Frischkäse total	3'156	2'917	3'631	3'283	3'951	4'011	3'599	3'694	3'088	3'072	3'182	2'967	40'551
Weisseschimmelkäse, mager bis viertelfett	0	0	0	0	0	0	0	0	0	0	0	0	0
Weisseschimmelkäse, halb- bis vollfett	131	115	138	119	128	130	103	159	109	117	139	101	1'489
Weisseschimmelkäse, überfett	94	97	120	124	132	123	89	116	131	117	128	99	1'370
Blau-, Grünschimmelkäse	0	0	0	0	0	0	0	0	0	0	0	0	0
Tomme	160	164	169	158	180	192	152	199	159	158	173	123	1'987
Vacherin Mont d'Or	57	22	11	0	0	0	0	37	107	104	104	69	511
Anderer Weichkäse mager, viertelfett	2	18	10	5	4	7	3	3	2	5	11	7	77
Anderer Weichkäse, halb- bis vollfett	55	69	67	66	65	68	61	68	67	66	70	50	772
Anderer Weichkäse, überfett	57	49	43	44	54	44	38	55	44	55	46	37	566
Weichkäse total	556	534	559	516	564	564	445	638	619	623	671	485	6'774
Appenzeller Käse	693	595	637	672	738	747	747	811	798	718	718	788	8'662
Tilsiter	380	322	390	350	387	383	296	328	325	342	301	318	4'122
Walliser Käse (Walliser Raclettekäse)	192	182	238	220	225	146	68	49	252	187	143	156	2'058
Schweizer Raclettekäse	598	445	721	831	1'124	1'187	1'249	1'254	1'238	1'031	701	492	10'871
Vacherin Fribourgeois	133	101	82	66	142	195	262	305	341	281	221	214	2'343
Tête de Moine	170	144	147	140	170	171	169	207	198	200	171	177	2'064
Jurakäse	19	13	19	18	22	16	13	8	11	18	11	17	185
Winzerkäse	37	30	31	31	32	31	34	36	31	34	31	33	391
Mutschli	37	33	38	32	42	46	30	36	70	60	47	34	505
Alpkäse halbhart	0	0	0	0	2	3	3	17	1'164	371	68	1	1'629
Bündner Bergkäse	86	76	86	85	88	74	47	16	20	38	61	77	754
Berg- und Schnittkäse halbhart	115	114	115	123	145	142	95	82	111	120	107	127	1'396
St. Paulin Suisse	80	66	49	46	73	58	81	68	66	73	52	97	809
Schweizer Edamer	53	47	55	45	85	49	46	60	49	42	28	47	606
Kaltgereifte Käse	2	1	1	2	3	0	2	1	3	2	2	2	21
Halbhartkäse mit Schimmelbildung	11	11	11	12	19	23	7	6	18	18	12	11	159
Conveniencekäse	95	103	128	96	139	69	59	79	85	97	97	60	1'107
Schmelzrohware, vollfett	100	121	152	94	106	87	85	96	93	96	103	124	1'257
Anderer Halbhartkäse, mager bis viertelfett	66	66	75	65	81	62	54	49	53	58	53	46	728
Anderer Halbhartkäse, halb- bis vollfett	703	603	723	671	717	648	606	615	714	758	758	739	8'255
Anderer Halbhartkäse, überfett	123	102	188	160	135	103	110	160	148	137	154	123	1'643
Halbhartkäse total	3'690	3'174	3'887	3'758	4'473	4'239	4'062	4'285	5'788	4'681	3'840	3'683	49'560
Emmentaler	2'681	2'520	2'975	3'029	3'184	2'875	2'871	2'860	2'693	2'777	2'695	2'734	33'894
Switzerland Swiss	155	200	156	168	188	134	143	208	299	304	237	169	2'361
Gruyère	2'343	2'227	2'638	2'684	2'810	2'455	2'315	2'116	2'130	2'314	2'113	2'222	28'367
Alpkäse hart	0	0	0	0	27	115	134	147	1'034	376	79	1	1'913
Anderer Hartkäse, mager bis viertelfett	3	4	9	8	13	14	14	10	9	2	8	2	96
Anderer Hartkäse, halb- bis vollfett	544	497	643	639	685	510	487	424	441	568	652	694	6'784
Anderer Hartkäse, überfett	2	0	1	2	2	2	0	2	4	4	4	3	26
Hartkäse total	5'728	5'448	6'422	6'530	6'909	6'105	5'964	5'767	6'610	6'345	5'788	5'825	73'441
Sbrinz	136	120	129	142	162	163	150	125	121	149	132	135	1'664
Extra Hartkäse total	136	120	129	142	162	163	150	125	121	149	132	135	1'664
Reiner Ziegenkäse	17	33	55	70	84	80	71	67	106	91	41	28	743
Reiner Schafkäse	11	14	18	19	25	21	18	16	13	10	10	10	185
Spezialprodukte total	27	47	73	89	108	100	89	83	119	101	51	38	925
Total alle Käsesorten	13'293	12'240	14'700	14'318	16'166	15'182	14'310	14'590	16'346	14'971	13'663	13'135	172'914

Käseproduktion Dezember 2007 im Vergleich zum Vorjahresmonat





Käseproduktion Januar bis Dezember 2007 Total 176'280 Tonnen



Konsummilchproduktion

Milchart	Monatliche Produktion		Differenz zum Vorjahres-Monat		Kumulierte Produktion		Differenz zur Vorjahresperiode	
	Dezember 2006	Dezember 2007	Tonnen	(%)	Jan. - Dez. 2006	Jan. - Dez. 2007	Tonnen	(%)
	Tonnen	Tonnen	Tonnen	(%)	Tonnen	Tonnen	Tonnen	(%)
Rohmilch	901	871	-30	-3.3	13'007	12'206	-801	-6.2
Fettangereicherte Milch past	0	0	0		0	0	0	
Fettangereicherte Milch UHT	76	93	17	22.4	1'088	1'064	-24	-2.2
Vollmilch past.	7'950	8'029	79	1.0	93'410	90'920	-2'490	-2.7
Vollmilch UHT	15'044	13'700	-1'344	-8.9	174'246	167'643	-6'603	-3.8
teilentrahmte Milch past.	6'638	6'607	-31	-0.5	78'599	79'713	1'114	1.4
teilentrahmte Milch UHT	12'471	12'508	37	0.3	116'892	122'707	5'815	5.0
Trinkmagermilch past.	0	22	22		14	258	244	1'742.9
Trinkmagermilch UHT	1'692	1'197	-495	-29.3	15'998	14'723	-1'275	-8.0
Total Konsummilch	44'772	43'027	-1'745	-3.9	493'254	489'234	-4'020	-0.8

Butterproduktion und -verkäufe

Butterproduktion

	Monatliche Produktion		Differenz zum Vorjahres-Monat		Kumulierte Produktion		Differenz zur Vorjahresperiode	
	Dezember 2006	Dezember 2007	Tonnen	(%)	Jan. - Dez. 2006	Jan. - Dez. 2007	Tonnen	(%)
	Tonnen	Tonnen			Tonnen	Tonnen		
	3'029	3'240	211	7.0	36'892	36'953	61	0.2

Butterverkäufe (inkl. Importbutter)

	Monatliche Verkäufe		Differenz zum Vorjahres-Monat		Kumulierte Verkäufe		Differenz zur Vorjahresperiode	
	Dezember 2006	Dezember 2007	Tonnen	(%)	Jan. - Dez. 2006	Jan. - Dez. 2007	Tonnen	(%)
	Tonnen	Tonnen			Tonnen	Tonnen		
Vorzugsbutter	541	589	48	8.9	5'747	6'233	486	8.5
Die Butter, Industrie-/Gewerbebutter	2'685	2'570	-115	-4.3	27'411	28'828	1'417	5.2
Käsereibutter	30	27	-3	-10.0	320	334	14	4.4
übrige Butter	255	219	-36	-14.1	3'245	3'236	-9	-0.3
Eingesottene Butter	363	351	-12	-3.3	4'565	4'729	164	3.6
übrige entwässerte Butter	36	32	-4	-11.1	371	431	60	16.2
Total Inlandverkäufe	3'910	3'788	-122	-3.1	41'659	43'791	2'132	5.1
Export	0	0	0		0	0	0	
Veredelungsverkehr*	0	0	0		54	20	-34	-63.0
Total	3'910	3'788	-122	-3.1	41'713	43'811	2'098	5.0

* Quelle: BOB

Produktion von Milchspezialitäten

Konsumrahm

	Monatliche Produktion		Differenz zum Vorjahres-Monat		Kumulierte Produktion		Differenz zur Vorjahresperiode	
	<i>Dezember 2006</i>	<i>Dezember 2007</i>	Tonnen	(%)	<i>Jan. - Dez. 2006</i>	<i>Jan. - Dez. 2007</i>	Tonnen	(%)
	Tonnen	Tonnen			Tonnen	Tonnen		
Doppelrahm	52	66	14	26.9	581	663	82	14.1
Vollrahm 35%	2'749	3'080	331	12.0	26'066	27'595	1'529	5.9
Halbrahm	1'213	1'107	-106	-8.7	13'251	13'459	208	1.6
Kaffeerahm	2'255	2'266	11	0.5	24'879	25'428	549	2.2
Total Konsumrahm	6'269	6'519	250	4.0	64'777	67'145	2'368	3.7

Andere Milchspezialitäten

	Monatliche Produktion		Differenz zum Vorjahres-Monat		Kumulierte Produktion		Differenz zur Vorjahresperiode	
	<i>Dezember 2006</i>	<i>Dezember 2007</i>	Tonnen	(%)	<i>Jan. - Dez. 2006</i>	<i>Jan. - Dez. 2007</i>	Tonnen	(%)
	Tonnen	Tonnen			Tonnen	Tonnen		
Sauermilch	338	373	35	10.4	4'098	5'535	1'437	35.1
Sauerrahm	160	226	66	41.3	1'500	1'959	459	30.6
Dessertprodukte	1'830	1'737	-93	-5.1	23'533	23'226	-307	-1.3
Milchgetränke	4'176	4'189	13	0.3	65'145	65'668	523	0.8
Jogurt	9'835	10'568	733	7.5	139'904	139'755	-149	-0.1
Kefir	5	5	0	0.0	63	67	4	6.3
Speiseeis	703	542	-161	-22.9	20'995	21'531	536	2.6

Produktion Milchpulver und Milchkondensat

	Monatliche Produktion		Differenz zum Vorjahres-Monat		Kumulierte Produktion		Differenz zur Vorjahresperiode	
	<i>Dezember 2006</i>	<i>Dezember 2007</i>			<i>Jan. - Dez. 2006</i>	<i>Jan. - Dez. 2007</i>		
	Tonnen	Tonnen	Tonnen	(%)	Tonnen	Tonnen	Tonnen	(%)
Vollmilchpulver	1'197	1'547	350	29.2	15'755	16'773	1'018	6.5
Teilentrahmtes Milchpulver	106	200	94	88.7	3'351	3'709	358	10.7
Fettangereichertes Milchpulver & Rahmpulver	0	11	11		306	372	66	21.6
Magermilchpulver	2'009	2'292	283	14.1	23'806	24'854	1'048	4.4
Buttermilchpulver	39	6	-33	-84.6	617	228	-389	-63.0
Molkenpulver	75	60	-15	-20.0	2'239	2'214	-25	-1.1
Milchkondensat	140	143	3	2.1	2'298	2'683	385	16.8

Käseexport nach Produkten/Gruppen

Käsesorte / Kategorie	Monatliche Exporte		Differenz zum Vorjahres-Monat		Kumulierte Exporte		Differenz zur Vorjahresperiode	
	Dezember 2006 Tonnen	Dezember 2007 Tonnen	Tonnen	(%)	Jan. - Dez. 2006 Tonnen	Jan. - Dez. 2007 Tonnen	Tonnen	(%)
Frischkäse inkl. Quark total	7.9	39.1	31.2	393.4	333.1	415.9	82.8	24.9
Vacherin Mont d'Or	17.3	15.1	-2.2	-12.9	50.9	49.3	-1.6	-3.2
Weichkäse andere	12.6	42.8	30.1	239.0	323.4	338.8	15.4	4.8
Weichkäse total	29.9	57.8	27.9	93.3	374.3	388.1	13.8	3.7
Appenzeller Käse	553.2	479.1	-74.1	-13.4	5'361.5	5'435.4	73.9	1.4
Tilsiter	40.2	61.1	20.9	52.0	447.0	553.3	106.3	23.8
Raclette	209.8	205.0	-4.8	-2.3	818.7	908.3	89.5	10.9
Vacherin Fribourgeois	35.4	23.7	-11.7	-33.0	265.3	231.2	-34.1	-12.9
Tête de Moine	187.5	185.4	-2.1	-1.1	1'175.4	1'300.4	125.0	10.6
Halbhartkäse andere	145.3	219.2	73.9	50.8	1'241.3	2'045.3	804.0	64.8
Halbhartkäse total	1'171.3	1'173.4	2.1	0.2	9'309.2	10'473.9	1'164.6	12.5
Emmentaler	1'639.8	1'811.5	171.6	10.5	21'702.2	22'993.1	1'290.9	5.9
Gruyère	1'183.9	953.8	-230.0	-19.4	11'185.9	10'891.8	-294.1	-2.6
Switzerland Swiss	169.3	285.4	116.1	68.6	1'278.4	2'025.3	746.9	58.4
Hartkäse übrige	145.2	117.9	-27.3	-18.8	1'768.7	1'544.9	-223.8	-12.7
Hartkäse total	3'138.2	3'168.6	30.4	1.0	35'935.2	37'455.1	1'519.9	4.2
Sbrinz	32.9	36.4	3.5	10.7	423.7	390.6	-33.1	-7.8
Extra Hartkäse total	32.9	36.4	3.5	10.7	423.7	390.6	-33.1	-7.8
Schmelzkäse total	327.7	302.1	-25.6	-7.8	4'240.9	4'403.1	162.1	3.8
Fertigfondue *	635.2	489.8	-145.4	-22.9	5'159.0	4'893.3	-265.7	-5.1
andere Käse total	44.8	139.2	94.5	211.0	292.7	883.0	590.3	201.7
Total	5'387.9	5'406.4	18.5	0.3	56'068.2	59'302.9	3'234.7	5.8

* ab Januar 2006 ohne andere Nahrungsmittelzubereitungen mit Milchfett

Quelle: OZD

Käseexport nach Ländern

Dezember 2007

Land	Käseexport nach Ländern																				TOTAL
	t	t	t	t	t	t	t	t	t	t	t	t	t	t	t	t	t	t	t	t	
EUROPA																					
Deutschland	247.4	217.3	*	*	18.6	483.3	361.3	5.1	117.2	104.5	37.7	104.1	729.9	3.2	0.0	36.5	39.7	65.5	27.5	170.3	
Frankreich	159.5	190.5	*	*	18.6	368.5	73.7	13.3	17.5	42.2	*	7.8	154.6	0.1	*	4.7	4.8	0.2	0.6	68.6	
Italien	888.2	31.2	*	*	25.3	944.8	1.7	*	*	4.3	*	0.3	6.3	21.5	1.3	0.1	22.8	154.8	12.8	6.0	
BeNeLux	78.5	92.9	*	*	1.4	172.8	7.5	2.2	34.8	12.8	0.3	2.2	59.7	0.0	*	0.3	0.3	37.5	18.5	100.1	
Grossbritannien	27.2	53.0	*	*	0.0	80.2	0.6	*	*	0.3	*	0.2	1.0	0.0	*	0.0	0.0	1.5	0.0	6.9	
Spanien/Portugal	24.8	46.8	*	*	0.0	71.6	*	*	*	*	*	0.0	0.0	0.0	*	0.0	0.0	3.3	0.0	0.0	
Europa nicht zugeordnet / übriges Europa (Fertigfondue übrige Länder ganze Welt)	134.4	80.2	28.9	59.6	23.4	326.4	28.5	2.1	20.3	18.4	21.6	89.0	179.8	14.0	11.8	0.1	25.9	16.4	1.3	95.3	
TOTAL EUROPA	1'559.9	711.8	28.9	59.6	87.3	2'447.5	473.3	22.7	189.8	182.4	59.6	203.6	1'131.4	38.7	13.0	41.8	93.6	279.1	60.8	447.2	
Andere Länder																					
Kanada	95.5	*	*	*	0.5	96.0	2.2	*	*	1.6	*	6.4	10.1	0.0	*	0.3	0.3	4.3	0.0	32.5	
USA	113.5	107.5	*	*	1.0	222.0	1.6	0.2	0.9	0.9	*	6.0	9.7	0.0	*	0.1	0.1	12.8	0.0	10.0	
Kanada / USA nicht zugeordnet/ andere Länder	42.5	134.5	7.5	225.9	29.0	439.4	2.0	0.8	14.3	0.5	1.5	3.3	22.3	0.5	2.0	0.6	3.0	6.0	78.4	0.0	
TOTAL ANDERE LÄNDER	251.5	242.0	7.5	225.9	30.6	757.5	5.8	1.0	15.2	3.0	1.5	15.6	42.1	0.5	2.0	0.9	3.4	23.0	78.4	42.5	
TOTAL	1'811.5	953.8	36.4	285.4	117.9	3'205.0	479.1	23.7	205.0	185.4	61.1	219.2	1'173.4	39.1	15.1	42.8	96.9	302.1	139.2	489.8	

* Aus Datenschutzgründen sind Käseexporte mit weniger als drei Exporteuren nicht nach Ländern zugeordnet (Zusammenzug in 'Europa nicht zugeordnet' bzw. Kanada USA nicht zugeordnet/andere Länder)

** ab Januar 2006 ohne andere Nahrungsmittelzubereitungen mit Milchfett

Quelle: OZD

Käseexport nach Ländern

Dezember 2006

	Emmentaler	Gruyere	Sbrinz	Switzerland Swiss	übrige Hartkäse	Hartkäse total	Appenzeller Käse	Vacherin Fribourgeois	Raclette	Tête de Moine	Tilsiter	übrige Halbhartkäse	Halbhartkäse total	Frischkäse inkl. Quark	Vacherin Mont d'Or	übrige Weichkäse	Weichkäse total	Schmelzkäse	andere Käse	Fertigfondue** (Quelle: SESK)	TOTAL	
Land	t	t	t	t	t	t	t	t	t	t	t	t	t	t	t	t	t	t	t	t	t	t
EUROPA																						
Deutschland	350.9	256.4	*	*	19.0	626.3	443.2	12.8	126.1	110.9	28.4	110.2	831.6	2.3	0.1	5.1	7.5	19.6	23.3	265.3	1'773.6	
Frankreich	128.8	139.7	*	*	0.4	268.9	67.1	16.0	16.2	37.6	*	8.8	145.7	0.1	*	2.9	3.0	0.9	0.7	60.7	479.8	
Italien	637.6	42.3	*	*	118.1	798.1	1.2	*	*	5.4	*	0.3	6.9	4.9	1.6	0.0	6.5	184.2	0.1	8.1	1'003.9	
BeNeLux	85.7	64.4	*	*	1.3	151.5	5.8	2.5	25.8	8.4	0.1	1.2	43.8	0.0	*	0.0	0.0	40.3	19.7	96.8	352.1	
Grossbritannien	38.3	55.6	*	*	0.0	94.0	1.3	*	*	0.4	*	0.0	1.7	0.0	*	0.0	0.0	2.9	0.0	5.0	103.6	
Spanien/Portugal	27.3	32.5	*	*	0.0	59.8	*	*	*	*	*	0.0	0.0	0.0	*	0.0	0.0	5.9	0.0	0.0	65.8	
Europa nicht zugeordnet / übriges Europa	72.6	70.1	29.8	55.3	4.1	232.0	26.3	1.0	8.7	21.2	9.5	17.8	84.6	0.0	13.3	3.8	17.1	0.4	0.0	101.0	435.0	
TOTAL EUROPA	1'341.3	661.1	29.8	55.3	143.0	2'230.5	544.9	32.2	176.9	183.9	38.0	138.4	1'114.3	7.4	15.0	11.8	34.2	254.1	43.8	536.8	4'213.8	
Andere Länder																						
Kanada	155.5	*	*	*	0.4	155.9	2.7	*	*	1.1	*	1.4	5.2	0.0	*	0.0	0.0	15.0	0.0	47.2	223.3	
USA	79.4	351.6	*	*	1.5	432.5	4.1	1.9	11.7	1.6	*	3.4	22.7	0.0	*	0.2	0.2	21.8	0.1	51.2	528.5	
Kanada / USA nicht zugeordnet/ andere Länder	63.6	171.2	3.1	114.0	0.3	352.2	1.6	1.3	21.2	0.8	2.1	2.1	29.1	0.5	2.3	0.6	3.4	36.8	0.8	0.0	422.3	
TOTAL ANDERE LÄNDER	298.5	522.8	3.1	114.0	2.2	940.5	8.3	3.2	32.9	3.6	2.1	6.9	57.1	0.5	2.3	0.9	3.6	73.6	0.9	98.3	1'174.1	
TOTAL	1'639.8	1'183.9	32.9	169.3	145.2	3'171.1	553.2	35.4	209.8	187.5	40.2	145.3	1'171.3	7.9	17.3	12.6	37.8	327.7	44.8	635.2	5'387.9	

* Aus Datenschutzgründen sind Käseexporte mit weniger als drei Exporteuren nicht nach Ländern zugeordnet (Zusammenzug in 'Europa nicht zugeordnet' bzw. Kanada USA nicht zugeordnet/andere Länder)

** ab Januar 2006 ohne andere Nahrungsmittelzubereitungen mit Milchfett

Quelle: OZD

Käseexport nach Ländern, kumuliert

Januar bis Dezember 2007

Land	Käseexport nach Ländern, kumuliert																				TOTAL
	t	t	t	t	t	t	t	t	t	t	t	t	t	t	t	t	t	t	t	t	
EUROPA																					
Deutschland	3'405.7	2'406.8	*	*	332.5	6'145.1	4'199.7	45.4	435.6	718.0	407.1	1'203.7	7'009.6	98.7	1.0	218.3	318.0	424.6	206.7	1'345.6	
Frankreich	1'992.7	1'737.9	*	*	159.7	3'890.2	616.5	130.2	107.0	282.5	*	66.3	1'202.6	5.9	*	54.9	60.9	25.8	10.2	496.0	
Italien	12'352.9	396.3	*	*	835.6	13'584.8	43.5	*	*	47.0	*	5.0	95.5	282.1	2.1	1.1	285.3	2'666.5	17.3	62.2	
BeNeLux	1'091.4	735.8	*	*	17.4	1'844.6	75.9	14.4	127.3	91.8	0.9	20.2	330.5	0.0	*	0.3	0.3	419.5	90.3	940.8	
Grossbritannien	361.6	610.3	*	*	0.3	972.3	14.3	*	*	2.2	*	1.2	17.8	0.0	*	0.4	0.4	21.9	0.1	30.0	
Spanien/Portugal	224.6	349.2	*	*	0.0	573.8	*	*	*	*	*	0.0	0.0	0.0	*	0.0	0.0	29.5	0.0	0.0	
Europa nicht zugeordnet / übriges Europa (Fertigfondue übrige Länder ganze Welt)	1'041.6	723.4	318.7	365.7	111.7	2'561.2	346.8	19.8	59.7	120.0	123.4	614.0	1'283.7	24.4	41.6	53.3	119.3	186.4	9.0	953.7	
TOTAL EUROPA	20'470.5	6'959.8	318.7	365.7	1'457.2	29'572.0	5'296.7	209.8	729.8	1'261.4	531.4	1'910.5	9'939.6	411.1	44.7	328.3	784.2	3'774.3	333.6	3'828.2	
Andere Länder																					
Kanada	694.2	*	*	*	2.6	696.9	22.9	*	*	15.4	*	32.5	70.7	0.0	*	0.5	0.5	214.3	0.5	581.1	
USA	1'283.2	2'442.2	*	*	25.1	3'750.4	93.4	5.1	72.7	14.8	*	78.7	264.7	0.0	*	2.5	2.5	204.7	2.1	484.0	
Kanada / USA nicht zugeordnet/ andere Länder	545.2	1'489.8	71.9	1'659.6	60.0	3'826.4	22.5	16.3	105.8	8.7	21.9	23.7	198.8	4.8	4.6	7.5	16.8	209.7	546.8	0.0	
TOTAL ANDERE LÄNDER	2'522.6	3'932.0	71.9	1'659.6	87.7	8'273.7	138.7	21.4	178.5	39.0	21.9	134.8	534.3	4.8	4.6	10.5	19.8	628.7	549.4	1'065.1	
TOTAL	22'993.1	10'891.8	390.6	2'025.3	1'544.9	37'845.7	5'435.4	231.2	908.3	1'300.4	553.3	2'045.3	10'473.9	415.9	49.3	338.8	804.0	4'403.1	883.0	4'893.3	

* Aus Datenschutzgründen sind Käseexporte mit weniger als drei Exporteuren nicht nach Ländern zugeordnet (Zusammenzug in 'Europa nicht zugeordnet' bzw. Kanada USA nicht zugeordnet/andere Länder)

** ab Januar 2006 ohne andere Nahrungsmittelzubereitungen mit Milchfett

Quelle: OZD

Käseexport nach Ländern

Januar bis Dezember 2006

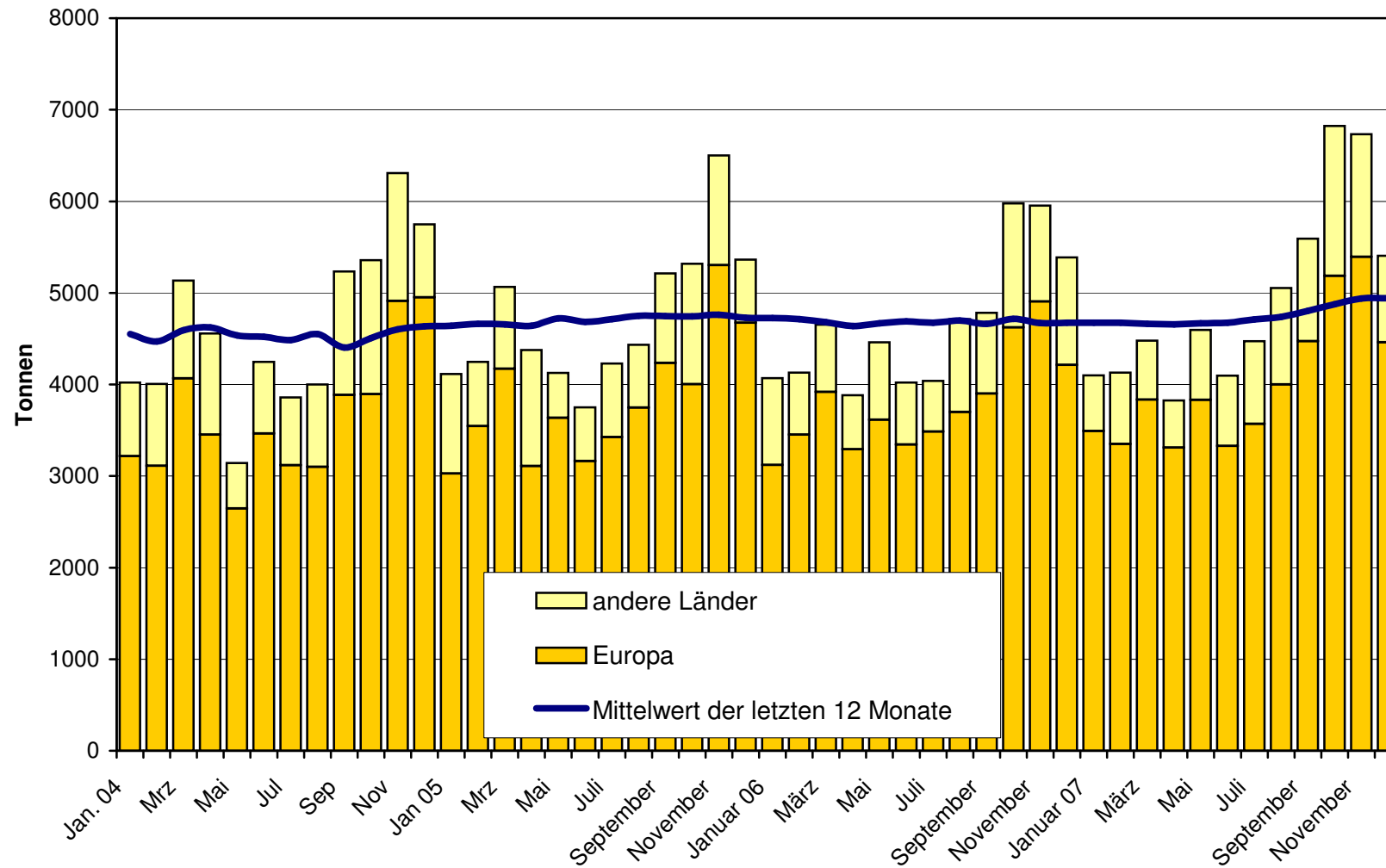
Land	Käseexport nach Ländern (t)																				TOTAL
	t	t	t	t	t	t	t	t	t	t	t	t	t	t	t	t	t	t	t	t	
EUROPA																					
Deutschland	3'002.5	2'333.3	*	*	98.9	5'434.7	4'091.7	70.6	412.6	682.2	324.0	909.8	6'490.9	40.8	2.2	225.7	268.7	333.2	114.4	1'450.1	
Frankreich	2'114.4	1'775.6	*	*	11.5	3'901.5	599.7	140.2	83.9	249.9	*	51.4	1'125.1	2.0	*	41.6	43.6	12.1	4.6	506.5	
Italien	10'676.6	354.3	*	*	1'062.5	12'093.4	48.4	*	*	36.7	*	4.9	90.0	286.5	2.6	0.2	289.3	2'749.3	4.1	68.5	
BeNeLux	1'098.0	711.7	*	*	12.6	1'822.4	84.1	16.8	110.3	75.3	0.7	17.1	304.4	0.0	*	0.3	0.3	407.9	117.8	1'044.0	
Grossbritannien	348.2	563.5	*	*	0.0	911.8	26.8	*	*	2.5	*	1.6	30.9	0.0	*	0.0	0.0	17.4	0.0	25.4	
Spanien/Portugal	270.5	320.7	*	*	0.9	592.2	*	*	*	*	*	0.0	0.0	0.0	*	0.0	0.0	32.9	0.0	0.0	
Europa nicht zugeordnet / übriges Europa	1'364.5	659.7	368.3	212.0	557.9	3'162.4	409.7	12.6	35.5	99.6	93.0	173.6	823.9	0.3	41.3	43.9	85.6	9.5	2.7	935.1	
TOTAL EUROPA	18'874.8	6'718.8	368.3	212.0	1'744.3	27'918.3	5'260.4	240.2	642.3	1'146.2	417.7	1'158.4	8'865.2	329.6	46.2	311.7	687.5	3'562.3	243.5	4'029.6	
Andere Länder																					
Kanada	715.8	*	*	*	2.0	717.8	18.5	*	*	11.0	*	17.4	47.0	0.0	*	0.0	0.0	237.3	0.0	639.7	
USA	1'505.0	2'918.4	*	*	18.7	4'442.1	64.1	11.4	75.1	12.0	*	50.7	213.2	0.0	*	1.6	1.6	192.9	2.5	489.7	
Kanada / USA nicht zugeordnet/ andere Länder	606.6	1'548.7	55.3	1'066.4	3.7	3'280.7	18.5	13.7	101.4	6.2	29.3	14.8	183.8	3.5	4.7	10.1	18.3	248.5	46.7	0.0	
TOTAL ANDERE LÄNDER	2'827.4	4'467.1	55.3	1'066.4	24.4	8'440.6	101.2	25.1	176.5	29.1	29.3	82.9	444.1	3.5	4.7	11.7	19.9	678.6	49.1	1'129.4	
TOTAL	21'702.2	11'185.9	423.7	1'278.4	1'768.7	36'358.9	5'361.5	265.3	818.7	1'175.4	447.0	1'241.3	9'309.2	333.1	50.9	323.4	707.4	4'240.9	292.7	5'159.0	

* Aus Datenschutzgründen sind Käseexporte mit weniger als drei Exporteuren nicht nach Ländern zugeordnet (Zusammenzug in 'Europa nicht zugeordnet' bzw. Kanada USA nicht zugeordnet/andere Länder)

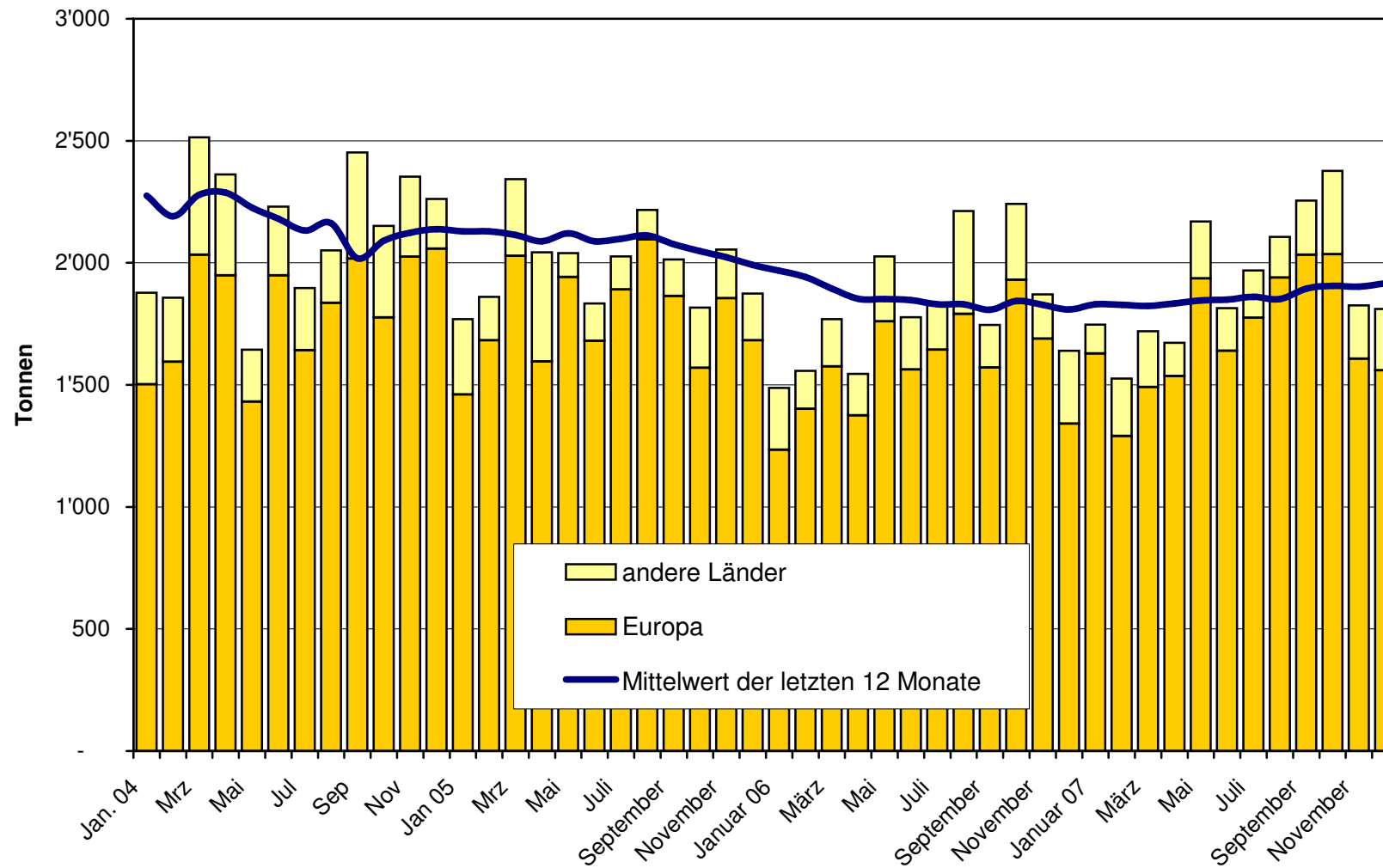
** ab Januar 2006 ohne andere Nahrungsmittelzubereitungen mit Milchfett

Quelle: OZD

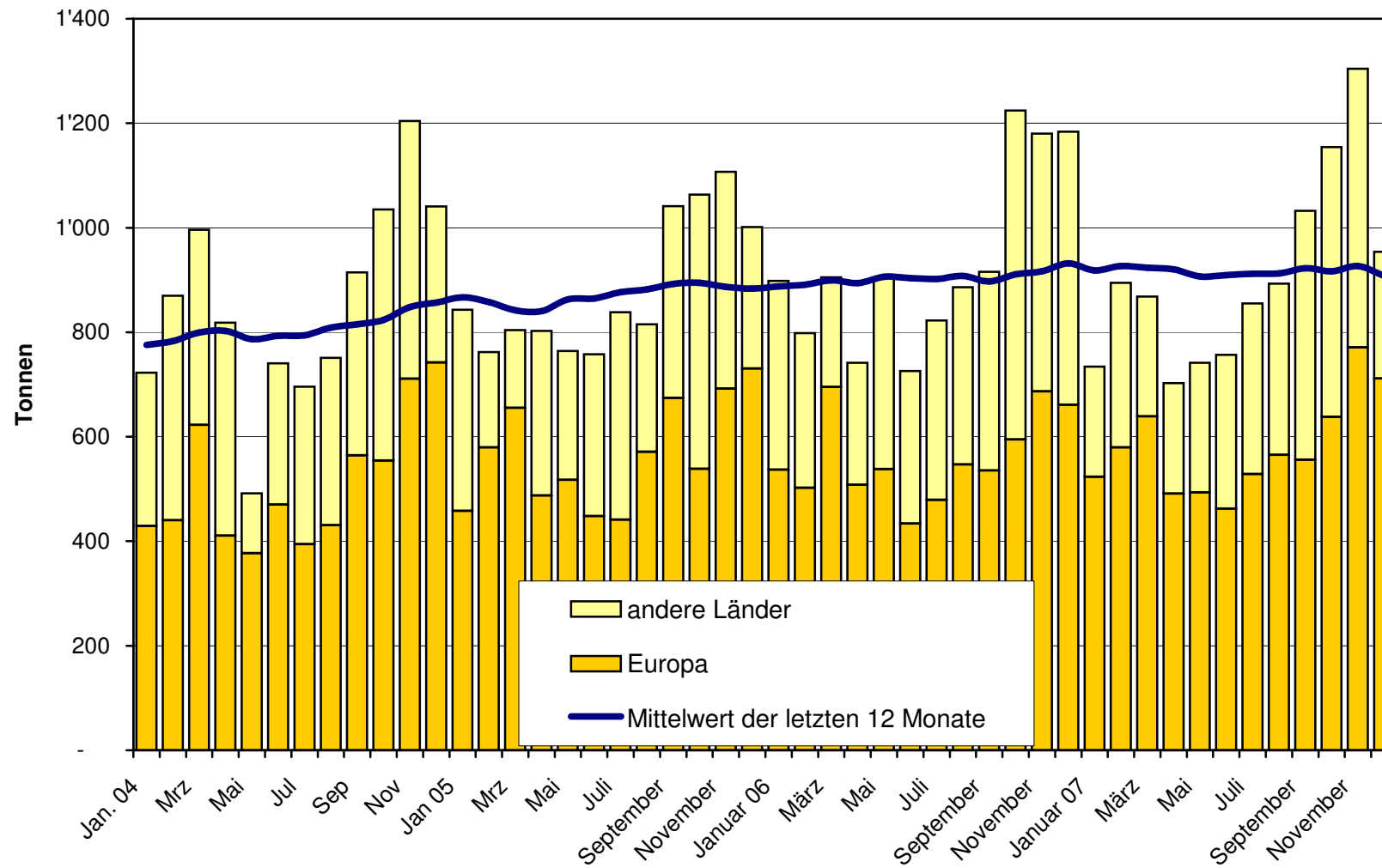
**Total Käseexport (inkl. Fertigfondue und Schmelzkäse) ab 2004
Mittelwert der letzten 12 Monate**



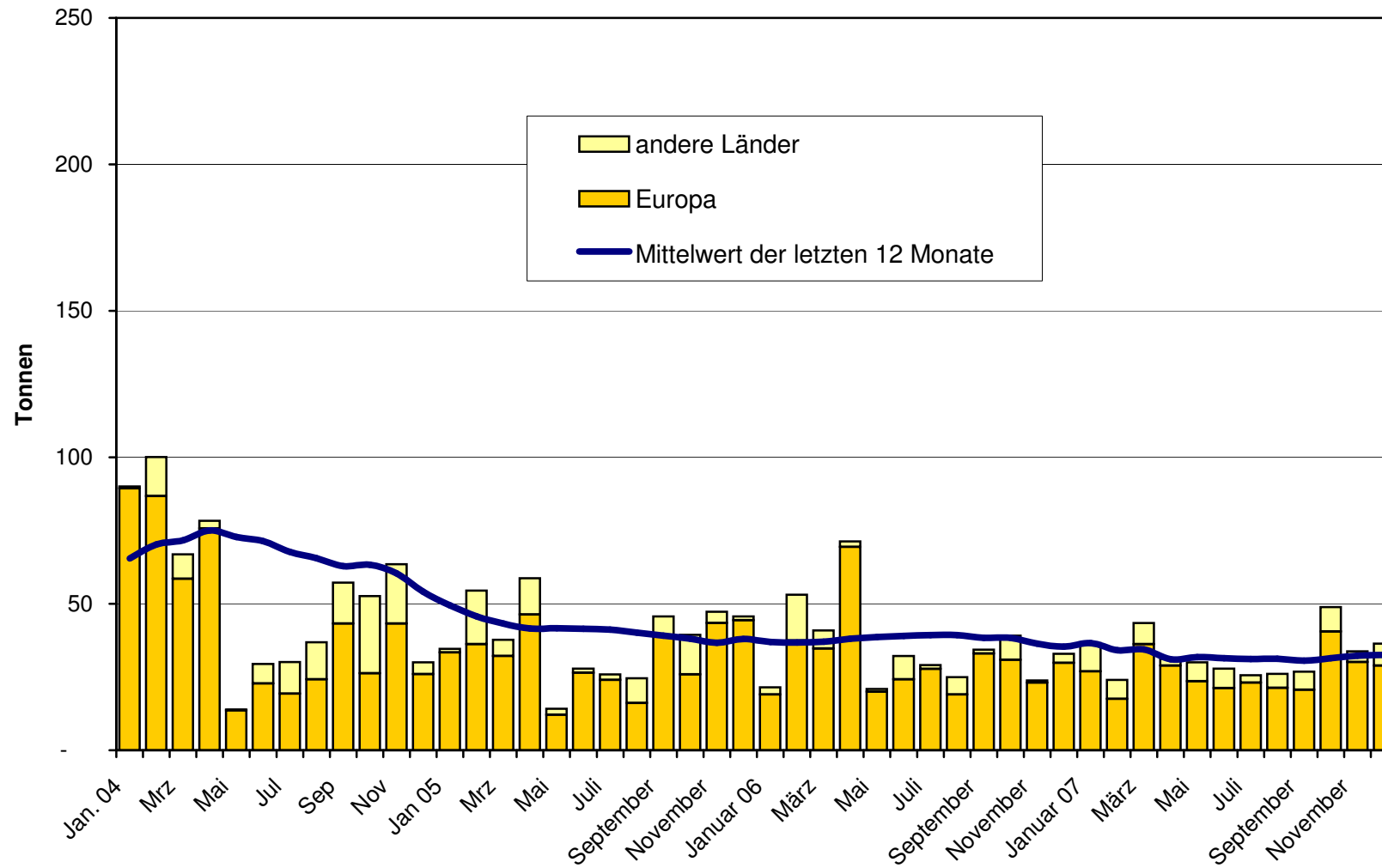
Emmentaler Export ab 2004 Mittelwert der letzten 12 Monate



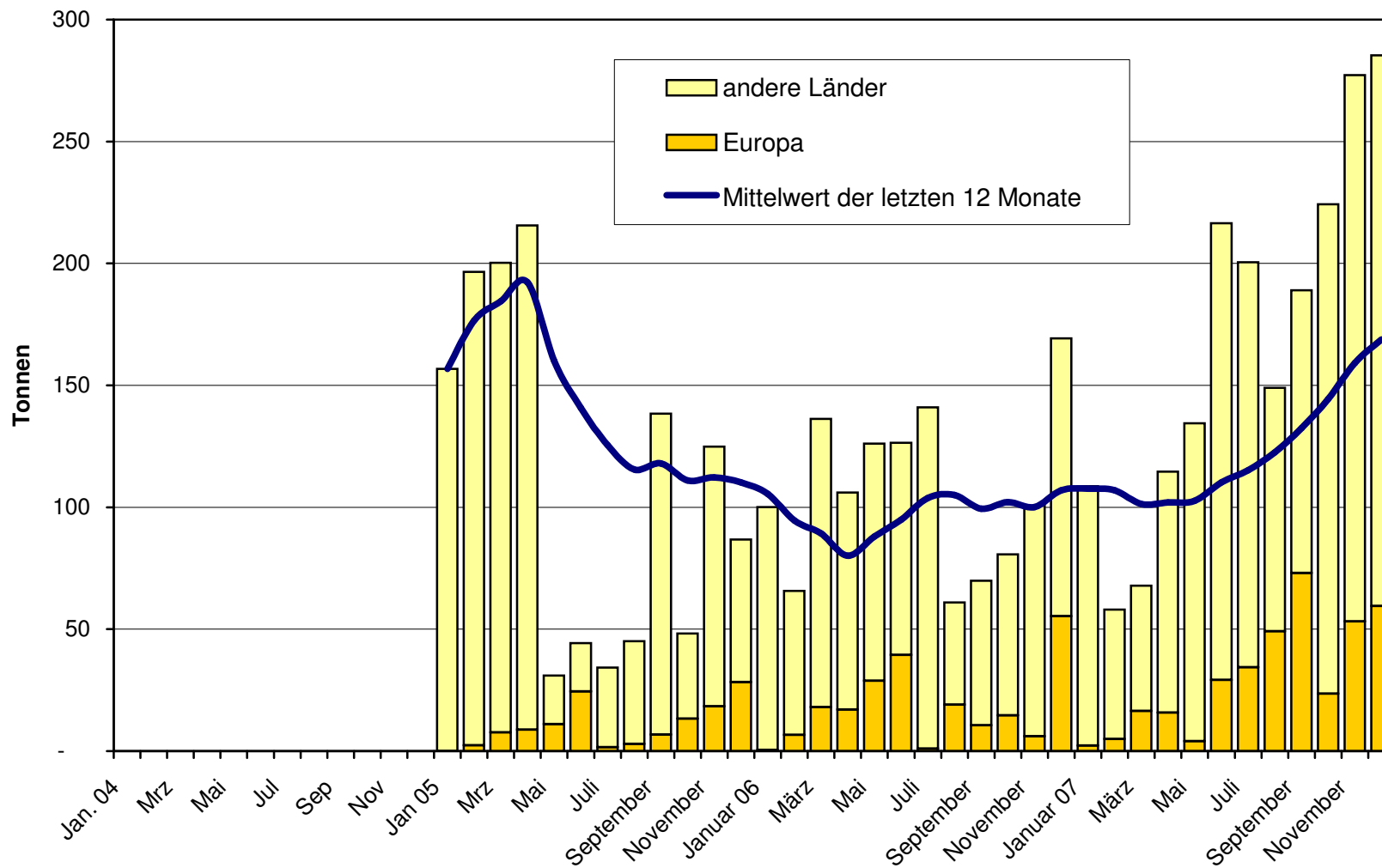
Gruyère Export ab 2004 Mittelwert der letzten 12 Monate



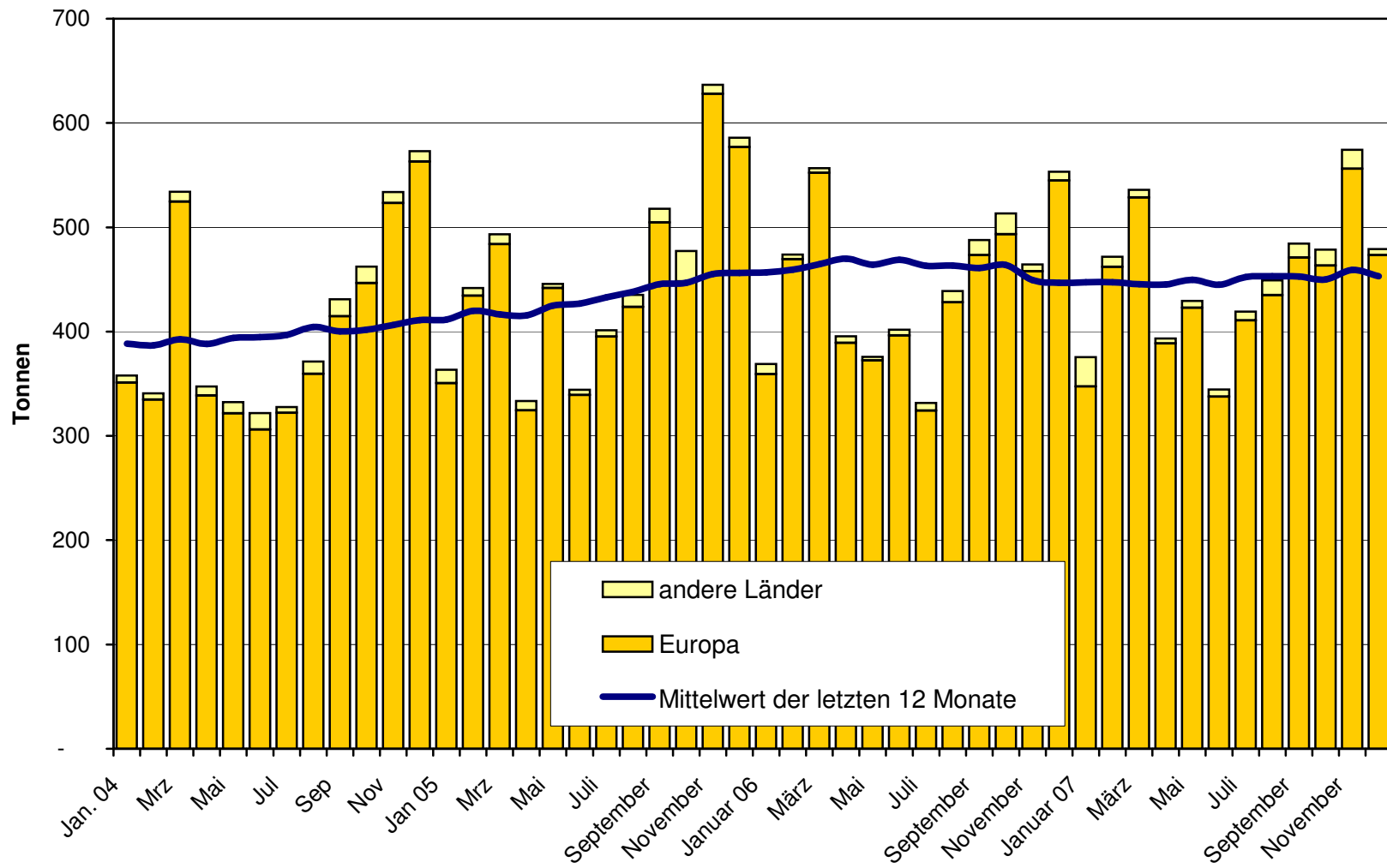
Sbrinz Export ab 2004
Mittelwert der letzten 12 Monate



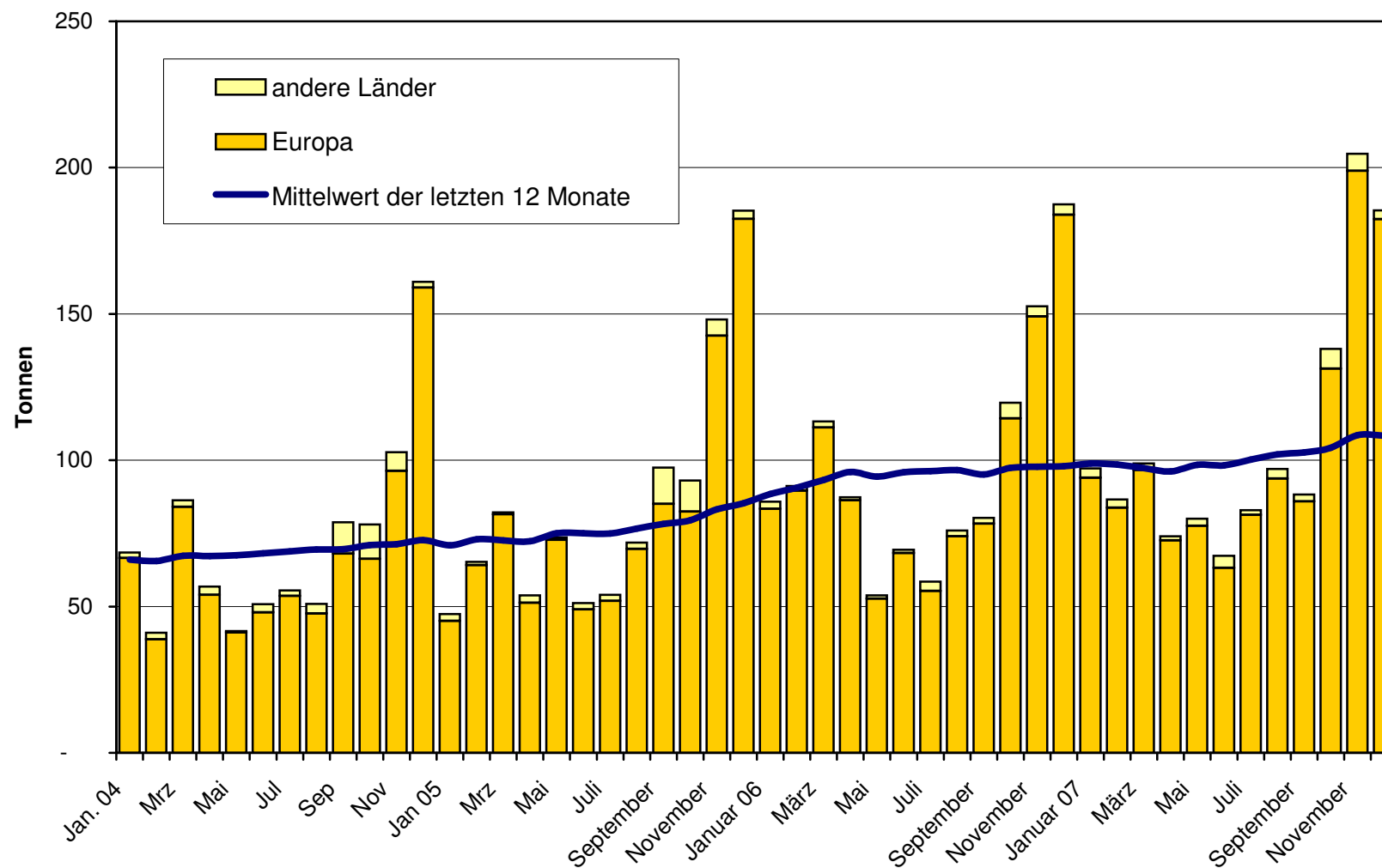
Switzerland Swiss Export ab 2005



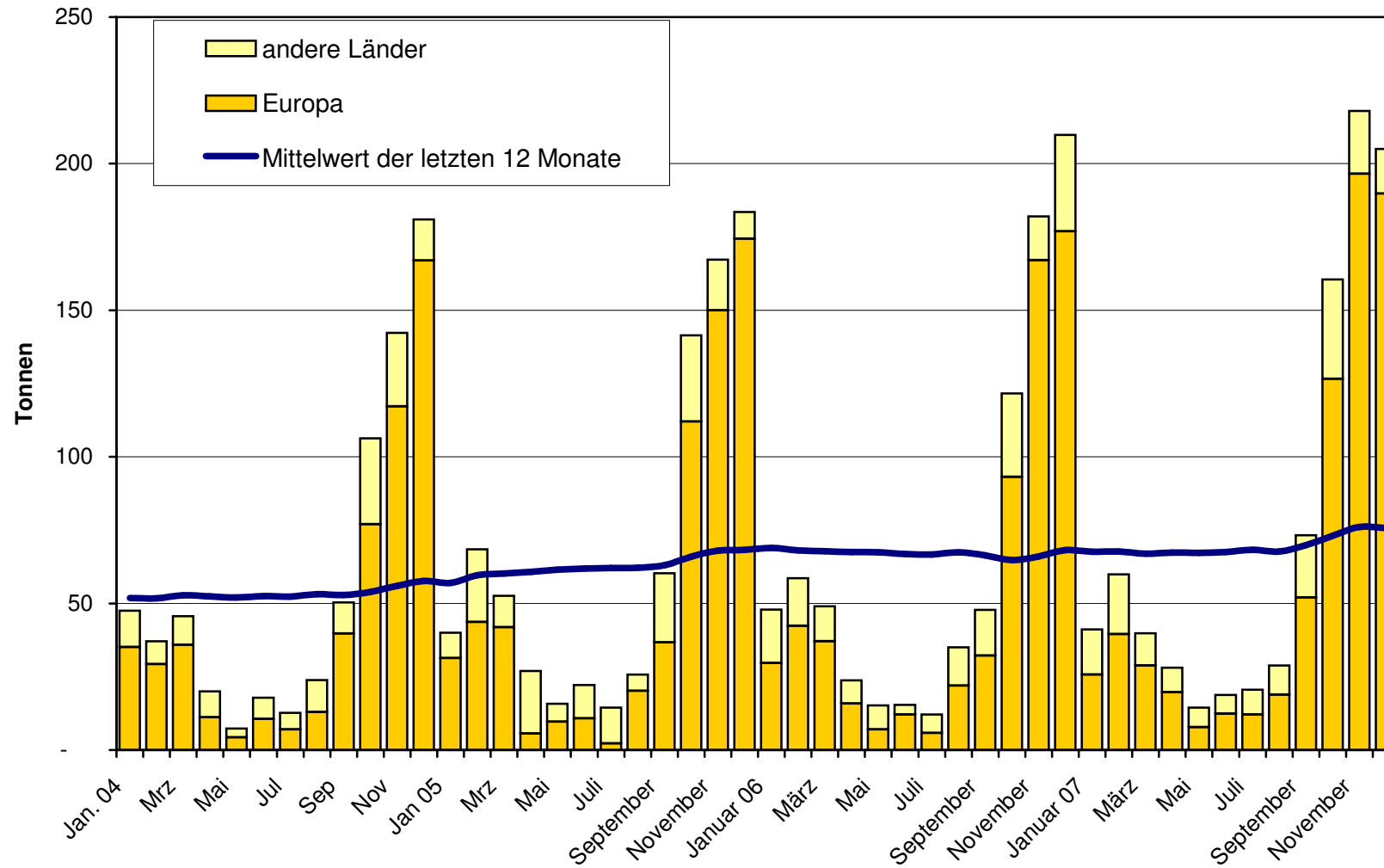
Appenzeller Käse Export ab 2004 Mittelwert der letzten 12 Monate



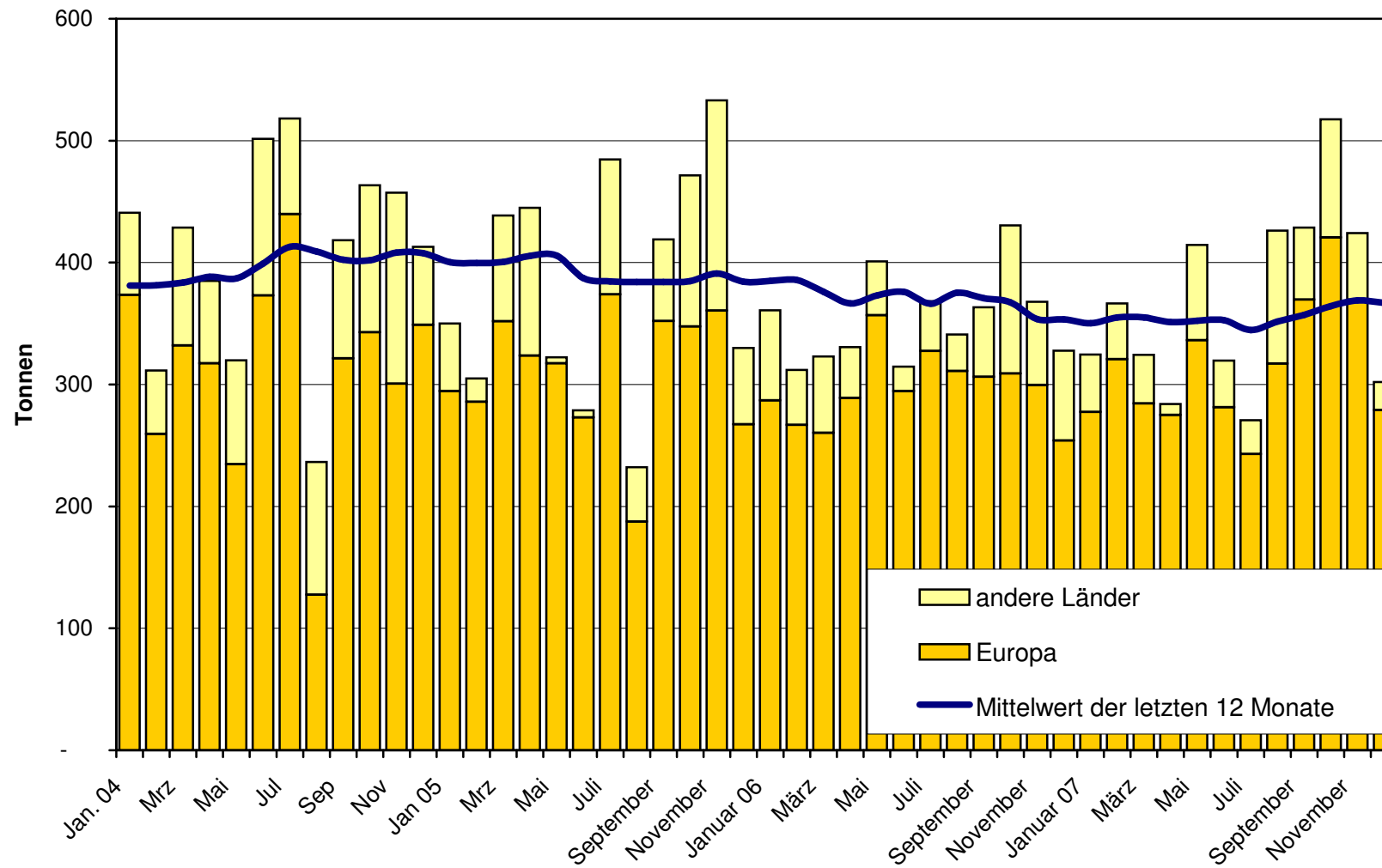
Tête de Moine Export ab 2004 Mittelwert der letzten 12 Monate



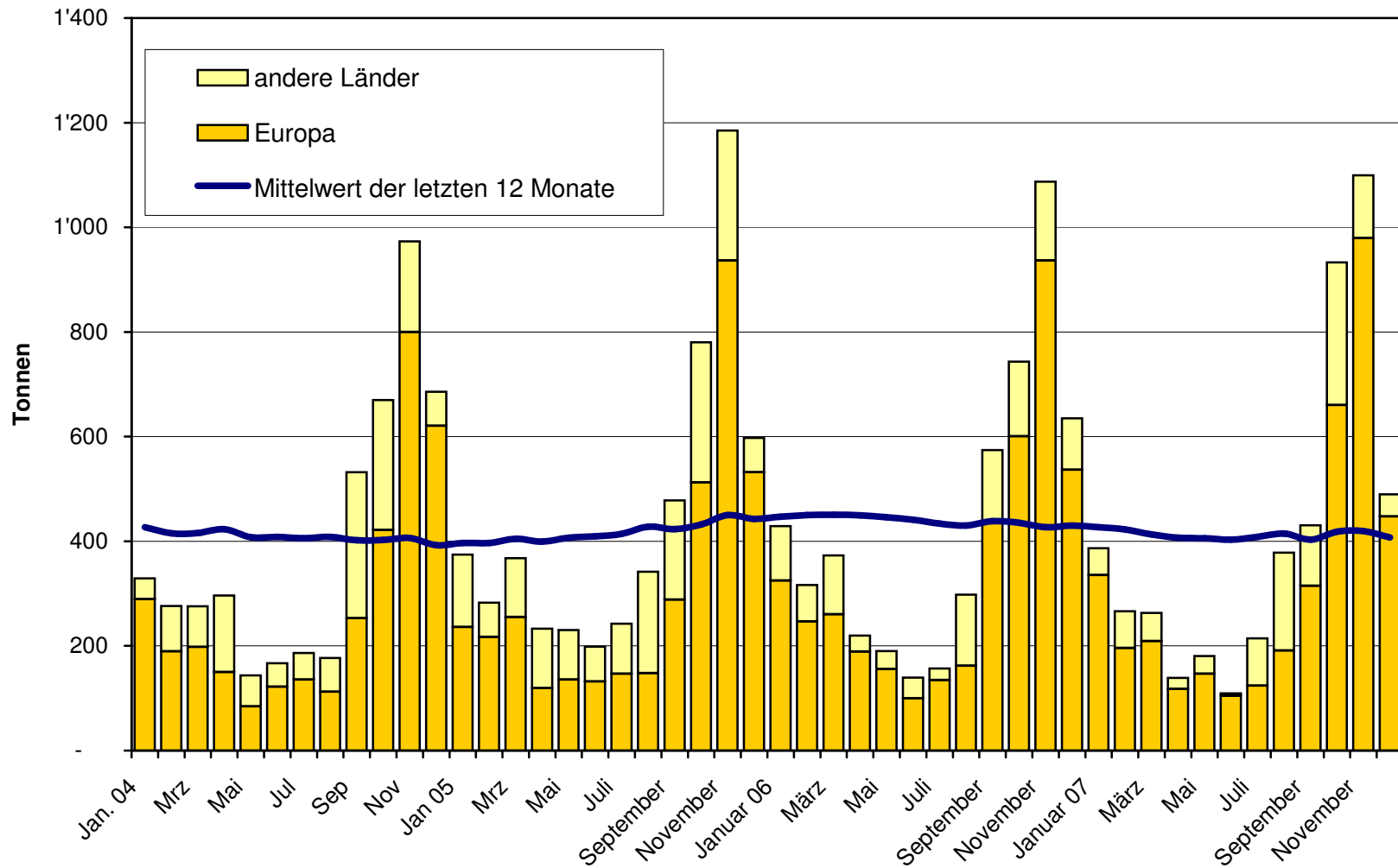
Raclette Suisse Export ab 2004
Mittelwert der letzten 12 Monate



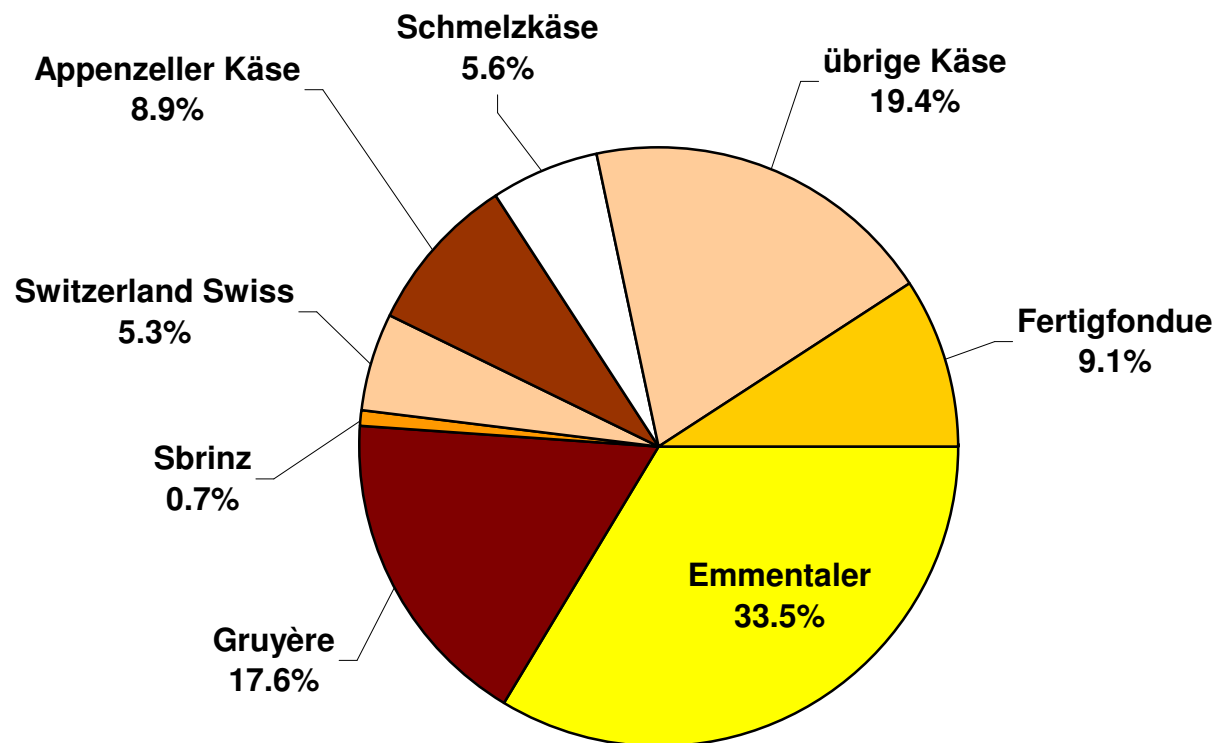
Schmelzkäse Export ab 2004 Mittelwert der letzten 12 Monate



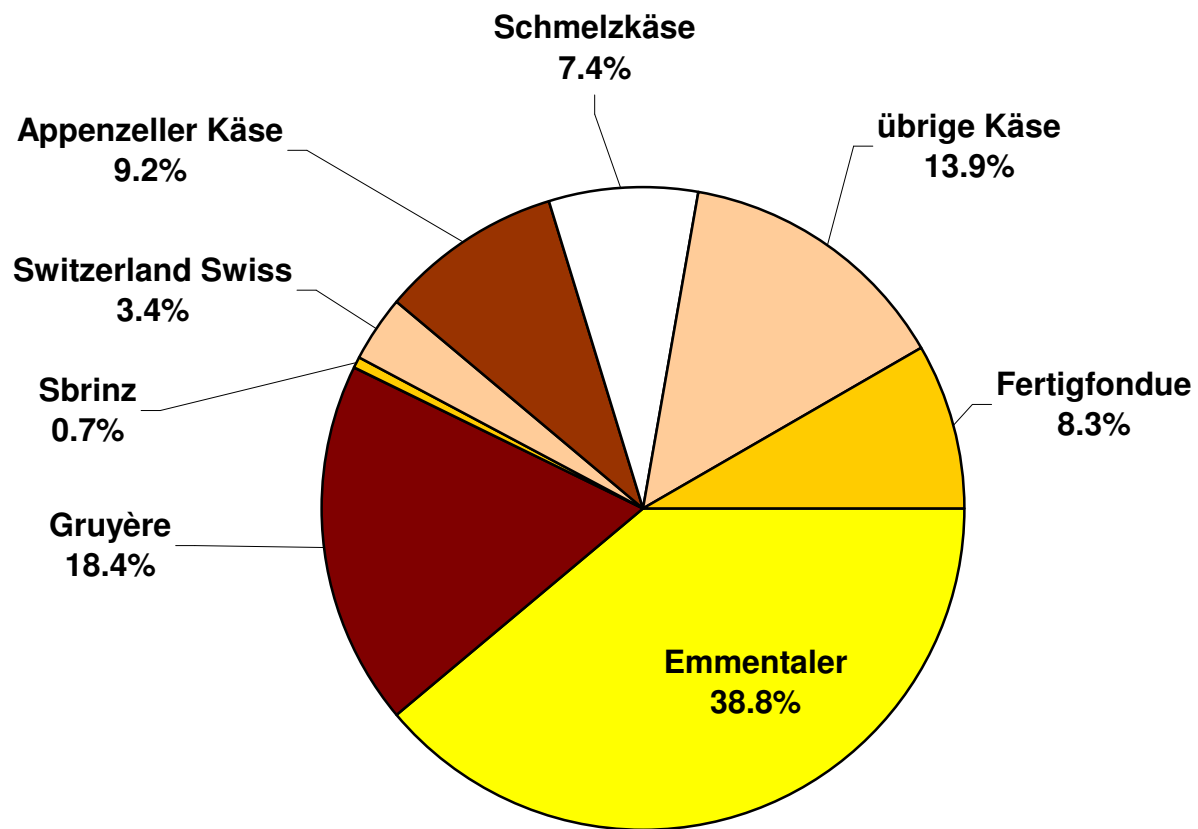
Fertigfondue Export ab 2004 Mittelwert der letzten 12 Monate



Anteil Käseexporte je Sorte, Dezember 2007 Total 5'406 Tonnen



Anteil Käseexporte je Sorte, Januar bis Dezember 2007 Total 59'303 Tonnen



Käseimport nach Produkten/Gruppen

Käsesorte / Kategorie	Monatliche Importe		Differenz zum Vorjahres-Monat		Kumulierte Importe		Differenz zur Vorjahresperiode	
	Dezember 2006 Tonnen	Dezember 2007 Tonnen	Tonnen	(%)	Jan. - Dez. 2006 Tonnen	Jan. - Dez. 2007 Tonnen	Tonnen	(%)
Mascarpone, Ricotta Romana	147.2	154.5	7.3	5.0	1'101.3	1'212.1	110.8	10.1
Mozzarella	131.0	158.4	27.4	20.9	2'594.8	2'885.5	290.7	11.2
Frischkäse, andere	498.2	682.0	183.9	36.9	6'199.5	7'529.1	1'329.7	21.4
Frischkäse total	776.4	994.9	218.6	28.2	9'895.5	11'626.7	1'731.2	17.5
Danablu, Gorgonzola, Roquefort	22.6	25.1	2.6	11.4	318.1	242.7	-75.3	-23.7
Weisschimmelkäse	165.2	169.2	4.0	2.4	1'707.7	1'909.6	201.9	11.8
Blau-, Grünschimmelkäse								
Brie, Camembert, Italico	122.7	147.0	24.3	19.8	1'332.8	1'514.5	181.7	13.6
Weichkäse, andere	439.3	510.4	71.2	16.2	4'424.6	5'281.1	856.5	19.4
Weichkäse total	749.8	851.8	102.0	13.6	7'783.1	8'947.9	1'164.7	15.0
Halbhartkäse mit Schimmelbildung	7.0	6.5	-0.5	-7.3	50.9	50.0	-0.9	-1.8
Caciocavallo, Fontina, Brà, u.a.	74.0	59.7	-14.3	-19.3	1'176.4	970.4	-206.0	-17.5
Tilsiter	3.8	2.8	-0.9	-25.2	30.9	27.1	-3.8	-12.2
Halbhartkäse, andere	373.4	476.5	103.0	27.6	4'299.3	5'275.3	976.0	22.7
Halbhartkäse, gerieben, pulverisiert	0.0	0.1	0.1		3.0	9.9	7.0	236.9
Halbhartkäse total	458.1	545.5	87.4	19.1	5'560.4	6'332.7	772.3	13.9
Kräuterkäse (Schabziger)	0.0	0.2	0.2		1.0	2.4	1.4	132.6
Hartkäse mit Schimmelbildung	1.0	1.1	0.1	10.9	1.9	3.4	1.5	75.6
Caciocavallo, Fontina, Brà, u.a.	31.0	11.5	-19.5	-63.0	297.2	238.1	-59.2	-19.9
Emmentaler	18.3	13.7	-4.6	-25.0	161.4	160.1	-1.3	-0.8
Hartkäse, andere	163.6	226.6	63.0	38.5	1'358.1	2'349.8	991.8	73.0
Hartkäse, gerieben, pulverisiert	27.1	31.0	3.9	14.3	360.2	384.2	23.9	6.6
Hartkäse total	241.0	284.1	43.1	17.9	2'179.9	3'138.0	958.0	43.9
Grana/Parmiggiano	412.1	374.6	-37.5	-9.1	5'532.8	4'893.8	-639.0	-11.5
Extra Hartkäse total	412.1	374.6	-37.5	-9.1	5'532.8	4'893.8	-639.0	-11.5
Total aller Sorten exkl. Schmelzkäse	2'637.4	3'051.0	413.6	15.7	30'951.8	34'939.0	3'987.2	12.9
Schmelzkäse total	263.0	173.6	-89.4	-34.0	2'408.3	2'389.5	-18.8	-0.8

Quelle: OZD

Käseimport nach Ländern

Dezember 2007

	Mascarpone, Ricotta Romana		Mozzarella		Andere Frischkäse		TOTAL Frischkäse		Danablu, Gorgonzola, Roquefort		Andere Weichkäse		TOTAL Weichkäse		Kräuterkäse		Hart- und Halbhartkäse		Übrige Käse		TOTAL	
Land	Tonnen	Tonnen	Tonnen	Tonnen	Tonnen	Tonnen	Tonnen	Tonnen	Tonnen	Tonnen	Tonnen	Tonnen	Tonnen	Tonnen	Tonnen	Tonnen	Tonnen	Tonnen	Tonnen	Tonnen	Tonnen	
EUROPA																						
Deutschland	3.6	36.0	160.1	199.6	7.8		131.0	138.8	0.2	92.4	8.5										439.5	
Frankreich		0.0	218.5	218.5	13.1	129.0	363.0	505.2		302.2	99.9										1'125.7	
Italien	151.0	122.1	208.5	481.5	4.2		158.2	162.4	0.1	679.5	29.7										1'353.2	
Niederlande			1.4	1.4				0.0		51.9											53.3	
Belgien				0.0				0.0		0.1											0.1	
Luxemburg			0.5	0.5				0.0													0.5	
Oesterreich		0.3	13.0	13.3			2.1	2.1		13.7	35.2										64.3	
Grossbritannien				0.0				0.0		4.3											4.3	
Dänemark			80.0	80.0				12.4		8.2											100.7	
Norwegen				0.0				0.0													0.0	
Schweden				0.0				0.0		0.0	0.3										0.3	
Portugal				0.0				0.4		8.6											9.0	
Spanien				0.0				0.0		18.8											18.8	
Griechenland			0.0	0.0			30.5	30.5													30.6	
Europa übrige				0.0				0.0		24.3											24.3	
TOTAL EUROPA	154.5	158.4	682.0	994.9	25.1	129.0	697.6	851.8	0.2	1204.1	173.6										3'224.6	
Andere Länder																						0.0
Kanada				0.0				0.0														0.0
USA				0.0				0.0														0.0
Nordamerika übrige				0.0				0.0														0.0
Lateinamerika				0.0				0.0														0.0
Afrika				0.0				0.0														0.0
Asien				0.0				0.0														0.0
Australien				0.0				0.0														0.0
TOTAL ANDERE LÄNDER	0.0	0.0	0.0	0.0	0.0	0.0	0.0	0.0	0.0	0.0	0.0										0.0	
TOTAL	154.5	158.4	682.0	994.9	25.1	129.0	697.6	851.8	0.2	1204.1	173.6										3'224.6	

Quelle: OZD

Käseimport nach Ländern

Dezember 2006

	<div style="display: flex; justify-content: space-between;"> <div style="writing-mode: vertical-rl; transform: rotate(180deg);">Mascarpone, Ricotta Romana</div> <div style="writing-mode: vertical-rl; transform: rotate(180deg);">Mozzarella</div> <div style="writing-mode: vertical-rl; transform: rotate(180deg);">Andere Frischkäse</div> <div style="writing-mode: vertical-rl; transform: rotate(180deg);">TOTAL Frischkäse</div> <div style="writing-mode: vertical-rl; transform: rotate(180deg);">Danablu, Gorgonzola, Roquefort</div> <div style="writing-mode: vertical-rl; transform: rotate(180deg);">Brie, Camembert, Reblochon</div> <div style="writing-mode: vertical-rl; transform: rotate(180deg);">Andere Weichkäse</div> <div style="writing-mode: vertical-rl; transform: rotate(180deg);">TOTAL Weichkäse</div> <div style="writing-mode: vertical-rl; transform: rotate(180deg);">Kräuterkäse</div> <div style="writing-mode: vertical-rl; transform: rotate(180deg);">Hart- und Halbhartkäse</div> <div style="writing-mode: vertical-rl; transform: rotate(180deg);">Übrige Käse</div> </div>												TOTAL
Land	Tonnen	Tonnen	Tonnen	Tonnen	Tonnen	Tonnen	Tonnen	Tonnen	Tonnen	Tonnen	Tonnen	Tonnen	
EUROPA													
Deutschland		13.1	79.3	92.3	3.5		95.2	98.7		72.8	103.1		366.9
Frankreich	0.1	0.2	189.9	190.1	9.7	107.3	341.2	458.2		221.8	96.1		966.2
Italien	146.6	117.7	176.5	440.8	8.9		148.3	157.1		652.0	40.1		1'290.0
Niederlande			1.0	1.0			0.1	0.1		52.4			53.5
Belgien				0.0				0.0		0.0			0.0
Luxemburg				0.0				0.0					-
Oesterreich		0.1	0.0	0.1			0.3	0.3		33.7	23.7		57.7
Grossbritannien				0.0			0.0	0.0		8.5			8.5
Dänemark			52.2	52.2	0.5		4.5	5.0		13.7			70.9
Norwegen				0.0				0.0					-
Schweden				0.0				0.0		1.0			1.0
Portugal				0.0			0.3	0.3		9.7			10.0
Spanien				0.0			0.3	0.3		21.2			21.5
Griechenland			0.0	0.0			29.7	29.7		0.1			29.8
Europa übrige				0.0				0.0		21.0			21.0
TOTAL EUROPA	146.7	131.0	498.9	776.5	22.6	107.3	619.8	749.7	0.0	1107.8	263.0		2'897.0
Andere Länder													-
Kanada				0.0				0.0					-
USA				0.0				0.0					-
Nordamerika übrige				0.0				0.0					-
Lateinamerika				0.0				0.0					-
Afrika				0.0				0.0					-
Asien			0.1	0.1				0.0					0.1
Australien				0.0				0.0					-
TOTAL ANDERE LÄNDER	0.0	0.0	0.1	0.1	0.0	0.0	0.0	0.0	0.0	0.0	0.0		0.1
TOTAL	146.7	131.0	499.0	776.6	22.6	107.3	619.8	749.7	0.0	1107.8	263.0		2'897.2

Quelle: OZD

Käseimport nach Ländern, kumuliert

Januar bis Dezember 2007

Land	Käseimport nach Ländern, kumuliert												TOTAL
	Mascarpone, Ricotta Romana	Mozzarella	Andere Frischkäse	TOTAL Frischkäse	Danablu, Gorgonzola, Roquefort	Brie, Camembert, Reblochon	Andere Weichkäse	TOTAL Weichkäse	Kräuterkäse	Hart- und Halbhartkäse	Übrige Käse		
EUROPA													
Deutschland	9.1	425.3	1'570.9	2'005.5	37.3	0.0	1'478.3	1'515.5	1.8	1'062.9	581.1		5'166.7
Frankreich	0.3	2.2	2'379.3	2'381.8	116.8	1'316.2	3'409.8	4'842.8	0.4	3'109.5	1'052.9		11'387.4
Italien	1'192.8	2'438.4	2'640.7	6'271.8	82.6	0.0	1'854.1	1'936.8	0.2	8'210.6	406.6		16'825.9
Niederlande	0.0	0.0	25.0	25.1	0.0	0.0	18.1	18.1	0.0	768.1	2.9		814.2
Belgien	3.3	4.4	27.2	35.0	0.0	0.0	0.1	0.1	0.0	50.2	0.7		86.0
Luxemburg	0.0	0.0	1.0	1.0	0.0	0.0	0.0	0.0	0.0	0.0	0.0		1.0
Oesterreich	0.0	9.3	62.0	71.3	0.0	0.0	20.5	20.5	0.0	300.5	332.3		724.6
Grossbritannien	0.0	0.0	0.0	0.0	0.0	0.0	0.3	0.3	0.0	91.3	0.0		91.6
Dänemark	0.0	0.0	794.5	794.5	5.1	0.4	158.5	164.0	0.0	260.8	0.0		1'219.3
Norwegen	0.0	0.0	0.0	0.0	0.0	0.0	0.0	0.0	0.0	0.2	0.0		0.2
Schweden	0.0	0.0	0.1	0.1	0.0	0.0	0.0	0.0	0.0	12.8	3.2		16.1
Portugal	0.0	0.0	0.0	0.0	0.0	0.0	7.0	7.0	0.0	88.9	0.0		95.9
Spanien	0.0	0.0	0.0	0.0	0.0	0.0	3.8	3.8	0.0	227.6	0.0		231.4
Griechenland	0.0	0.0	2.0	2.0	0.0	0.0	407.3	407.3	0.0	2.2	0.0		411.5
Europa übrige	0.0	0.0	0.0	0.0	0.0	0.0	0.0	0.0	0.0	146.6	0.0		146.6
TOTAL EUROPA	1'205.5	2'879.7	7'502.7	11'587.9	241.7	1'316.6	7'357.9	8'916.2	2.4	14'332.0	2'379.7		37'218.2
Andere Länder	0.0	0.0	0.0	0.0	0.0	0.0	0.0	0.0	0.0	0.0	0.0		0.0
Kanada	0.0	0.0	0.0	0.0	0.0	0.0	0.0	0.0	0.0	0.0	0.0		0.0
USA	0.0	0.0	0.0	0.0	0.0	0.0	0.0	0.0	0.0	0.0	8.7		8.7
Nordamerika übrige	0.0	0.0	0.0	0.0	0.0	0.0	0.0	0.0	0.0	0.0	0.0		0.0
Lateinamerika	0.0	0.0	0.1	0.1	0.0	0.0	0.0	0.0	0.0	2.3	0.0		2.3
Afrika	0.0	0.0	0.0	0.0	0.0	0.0	0.0	0.0	0.0	0.0	0.0		0.0
Asien	0.0	0.0	0.2	0.2	0.0	0.0	0.2	0.2	0.0	0.0	0.0		0.4
Australien	0.0	0.0	0.0	0.0	0.0	0.0	0.0	0.0	0.0	0.0	0.0		0.0
TOTAL ANDERE LÄNDER	0.0	0.0	0.2	0.2	0.0	0.0	0.2	0.2	0.0	2.3	8.8		11.4
Korrektur aus Vormonaten	6.6	5.8	26.2	38.6	1.0	197.9	-167.4	31.5	0.0	28.9	0.0		99.0
TOTAL	1'212.1	2'885.5	7'529.1	11'626.7	242.7	1'514.5	7'190.7	8'947.9	2.4	14'363.2	2'388.4		37'328.6

Quelle: OZD

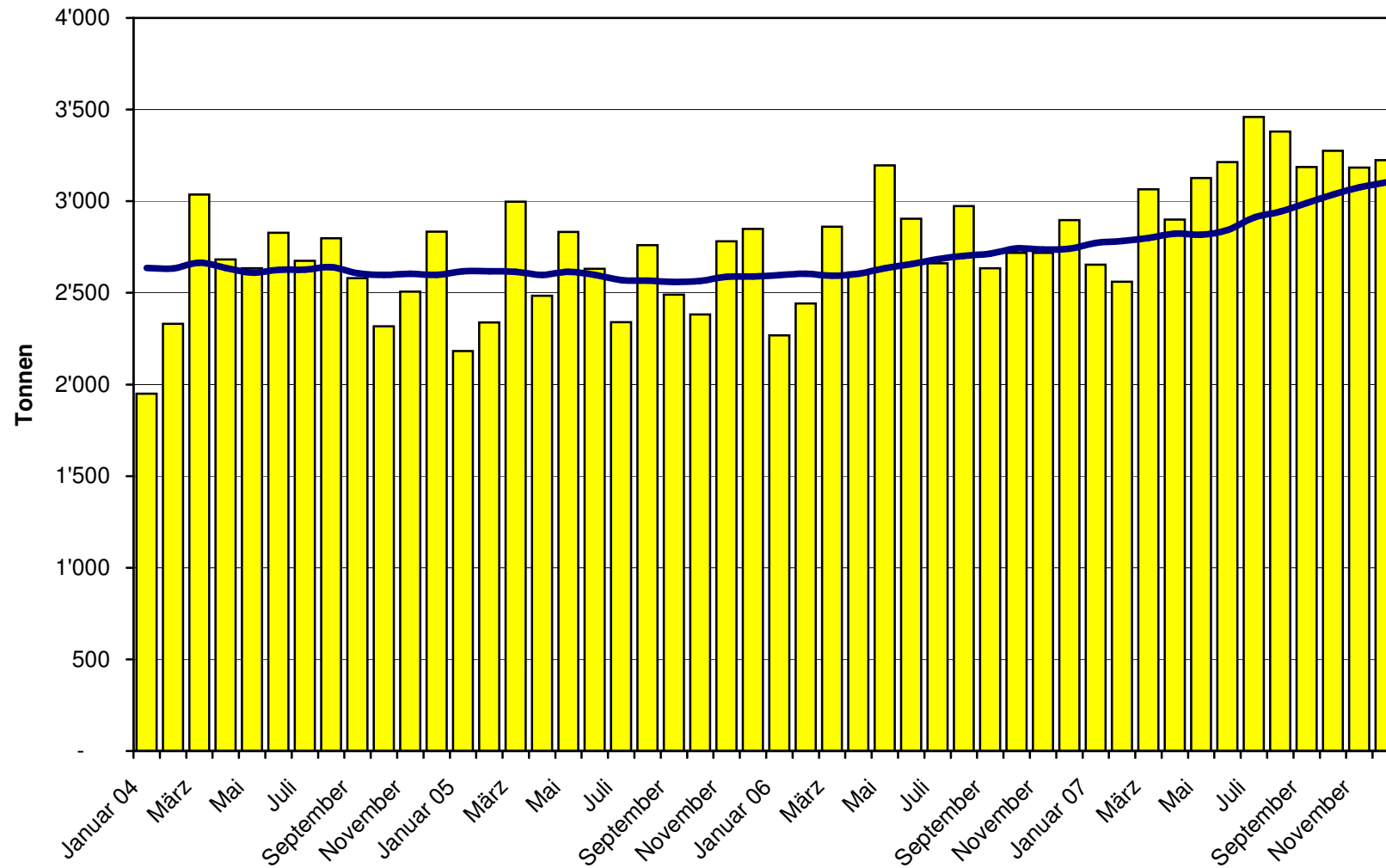
Käseimport nach Ländern, kumuliert

Januar bis Dezember 2006

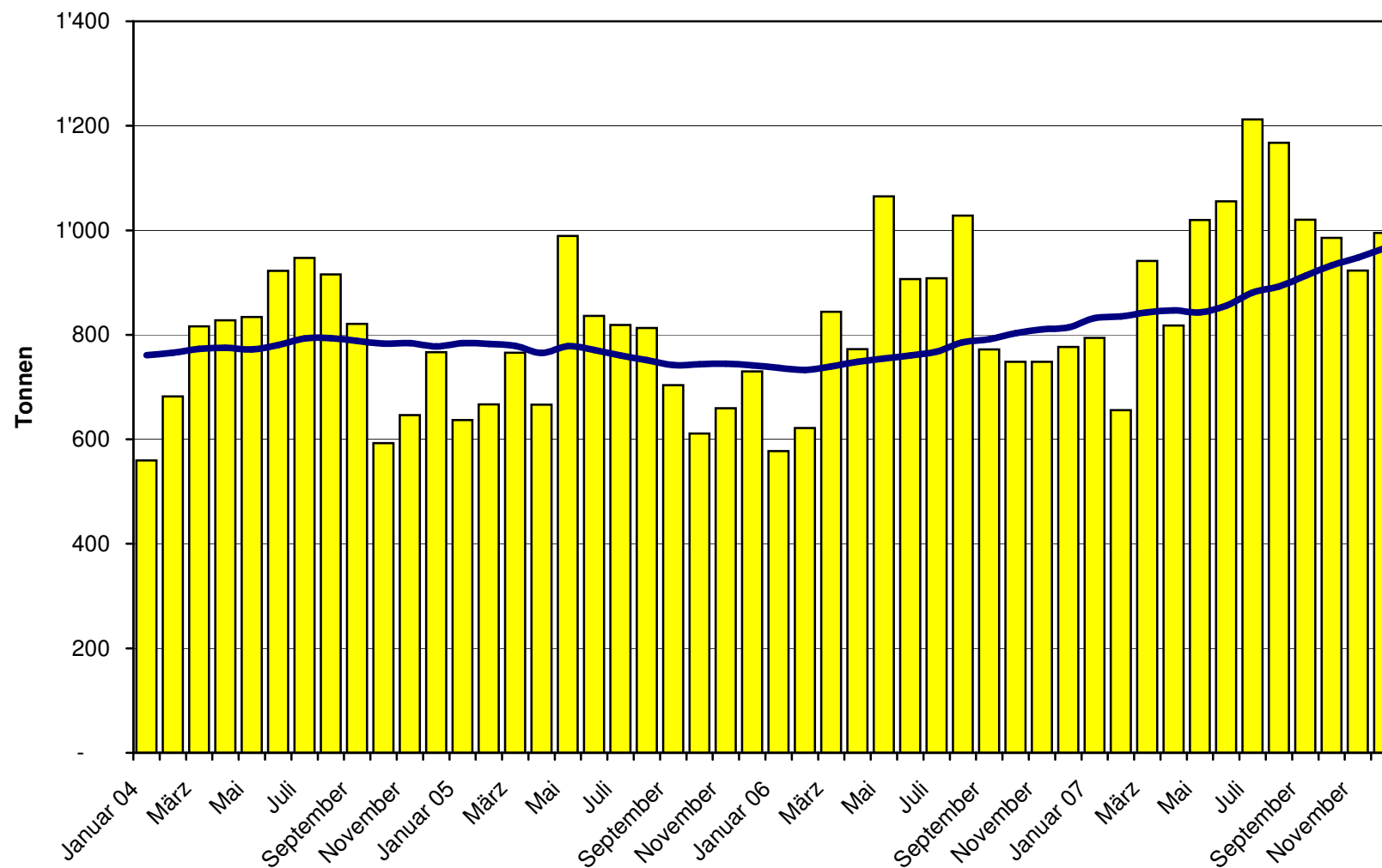
	Mascarpone, Ricotta Romana		Mozzarella		Andere Frischkäse		TOTAL Frischkäse		Danablu, Gorgonzola, Roquefort		Brie, Camembert, Reblochon		Andere Weichkäse		TOTAL Weichkäse		Kräuterkäse		Hart- und Halbhartkäse		Übrige Käse		TOTAL
Land	Tonnen	Tonnen	Tonnen	Tonnen	Tonnen	Tonnen	Tonnen	Tonnen	Tonnen	Tonnen	Tonnen	Tonnen	Tonnen	Tonnen	Tonnen	Tonnen	Tonnen	Tonnen	Tonnen	Tonnen	Tonnen	Tonnen	Tonnen
EUROPA																							
Deutschland	0.0	132.1	1'046.7	1'178.9	35.6	0.0	1'094.5	1'130.1	0.2	558.0	758.4												3'625.6
Frankreich	1.4	4.4	2'319.1	2'324.9	89.6	1'028.1	3'250.2	4'367.9	0.3	3'078.5	930.3												10'701.9
Italien	1'088.0	2'445.7	2'044.7	5'578.4	183.6	0.0	1'582.7	1'766.3	0.0	7'777.3	416.2												15'538.2
Niederlande	0.0	0.0	12.1	12.1	0.0	0.0	7.9	7.9	0.0	517.9	7.0												545.0
Belgien	0.0	0.0	0.0	0.0	0.0	0.0	0.0	0.0	0.0	15.2	0.0												15.2
Luxemburg	0.0	0.3	0.0	0.3	0.0	0.0	0.0	0.0	0.0	0.0	0.0												0.3
Oesterreich	0.0	1.8	1.8	3.6	0.0	0.0	4.3	4.3	0.0	377.8	262.1												647.9
Grossbritannien	0.0	0.0	55.8	55.8	0.0	0.0	0.3	0.3	0.5	84.2	0.0												140.7
Dänemark	0.0	0.0	607.7	607.7	8.3	0.0	89.1	97.4	0.0	294.4	0.0												999.5
Norwegen	0.0	0.0	0.0	0.0	0.0	0.0	0.0	0.0	0.0	0.0	0.0												0.0
Schweden	0.0	0.0	0.0	0.0	0.0	0.0	0.0	0.0	0.0	12.4	2.3												14.7
Portugal	0.0	0.0	0.1	0.1	0.0	0.0	4.2	4.2	0.0	70.3	0.0												74.5
Spanien	0.0	0.0	0.0	0.0	0.0	0.0	3.0	3.0	0.0	236.0	0.0												239.0
Griechenland	0.0	0.0	6.0	6.0	0.0	0.0	364.2	364.2	0.0	2.8	0.0												373.0
Europa übrige	0.0	0.0	0.0	0.0	0.0	0.0	1.3	1.3	0.0	156.7	0.0												158.0
TOTAL EUROPA	1'089.4	2'584.3	6'093.9	9'767.6	317.1	1'028.1	6'401.7	7'746.9	1.0	13'181.5	2'376.3												33'073.4
Andere Länder																							
Kanada	0.0	0.0	0.0	0.0	0.0	0.0	0.0	0.0	0.0	0.0	0.0												0.0
USA	0.0	0.0	0.0	0.0	0.0	0.0	0.0	0.0	0.0	0.0	0.0												0.0
Nordamerika übrige	0.0	0.0	0.0	0.0	0.0	0.0	0.0	0.0	0.0	0.0	0.0												0.0
Lateinamerika	0.0	0.0	0.0	0.0	0.0	0.0	0.0	0.0	0.0	0.0	0.0												0.0
Afrika	0.0	0.0	0.0	0.0	0.0	0.0	0.0	0.0	0.0	0.0	0.0												0.0
Asien	0.0	0.0	0.5	0.5	0.0	0.0	0.4	0.4	0.0	0.0	0.0												1.0
Australien	0.0	0.0	0.0	0.0	0.0	0.0	0.0	0.0	0.0	0.0	0.0												0.0
TOTAL ANDERE LÄNDER	0.0	0.0	0.5	0.5	0.0	0.0	0.4	0.4	0.0	0.0	0.0												1.0
Korrektur aus Vormonaten	11.3	10.5	99.6	121.5	1.0	304.5	-270.5	34.9		83.6	31.9												271.9
TOTAL	1'100.7	2'594.8	6'194.1	9'889.7	318.1	1'332.6	6'131.6	7'782.2	1.0	13'265.1	2'408.3												33'346.3

Quelle: OZD

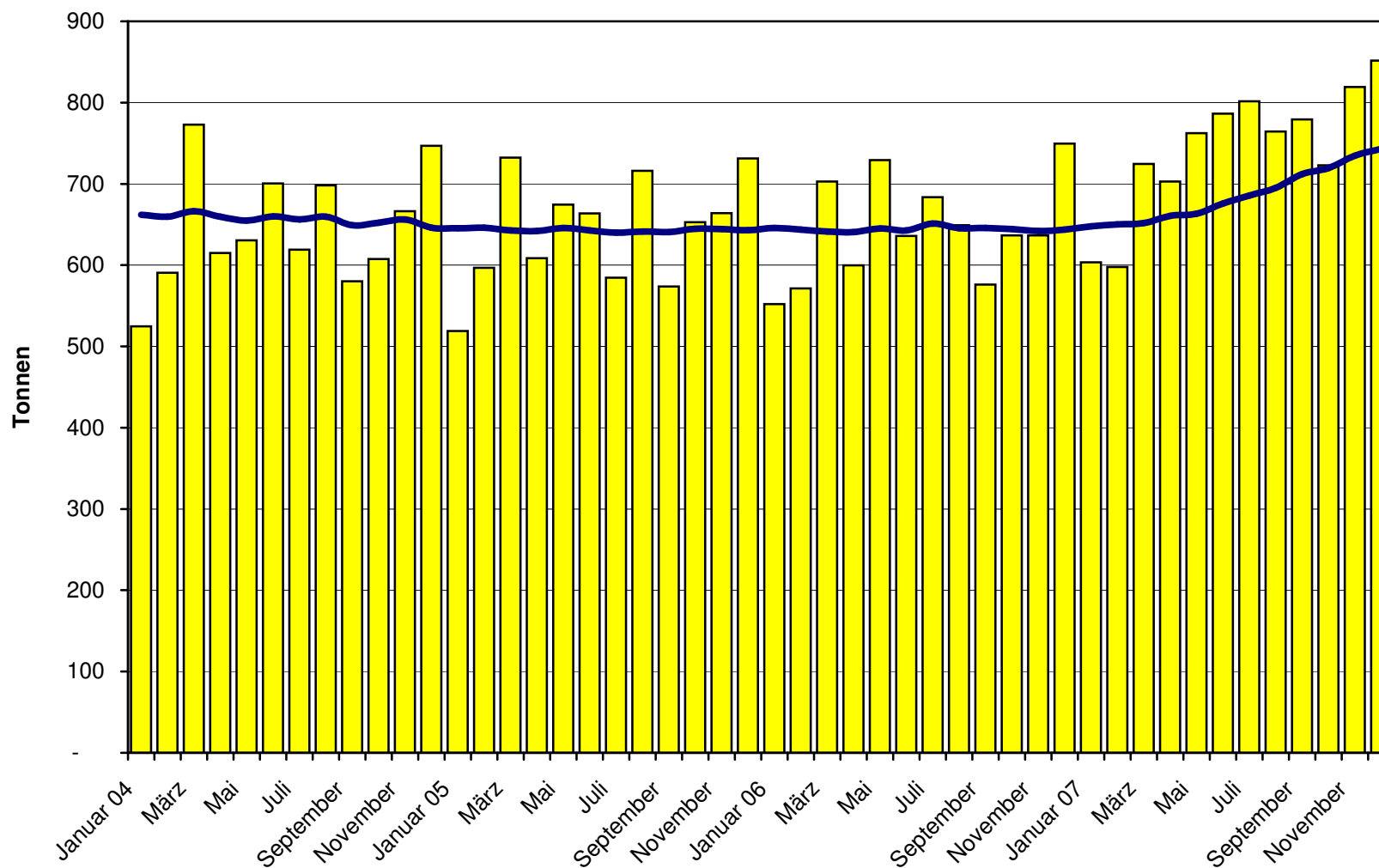
Total Käseimport ab 2004 Mittelwert der letzten 12 Monate



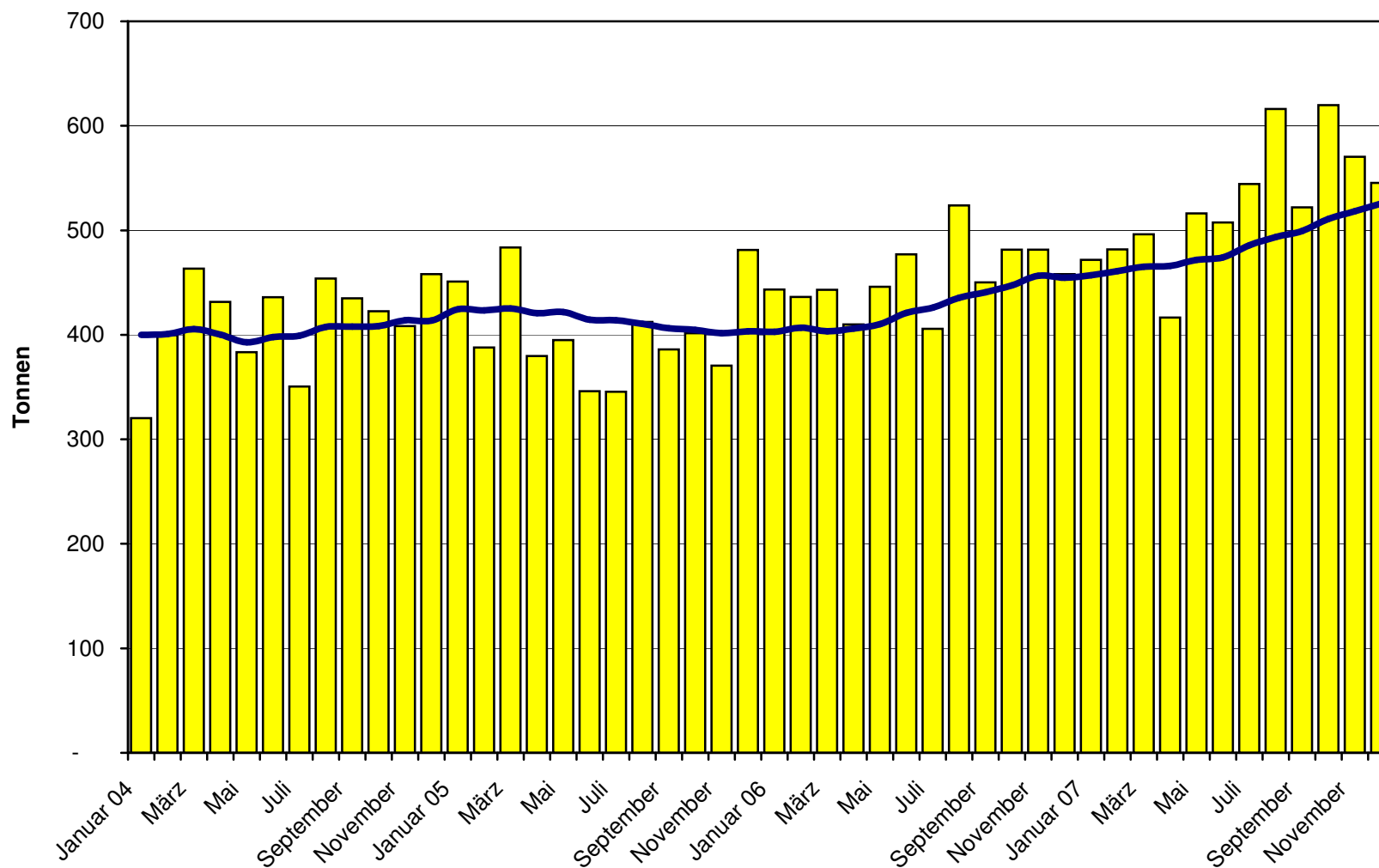
Frischkäse Import ab 2004 Mittelwert der letzten 12 Monate



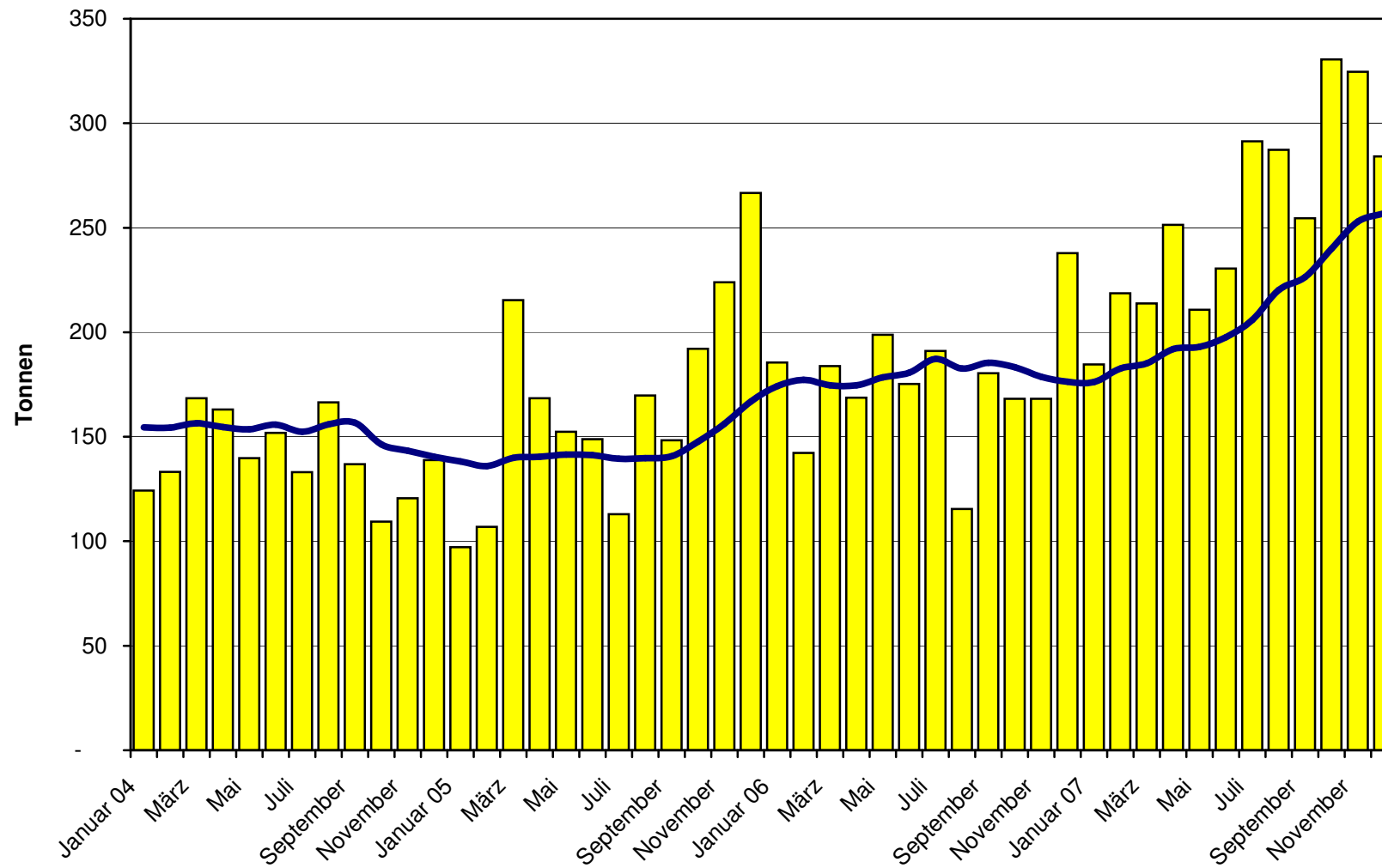
Weichkäse Import ab 2004 Mittelwert der letzten 12 Monate



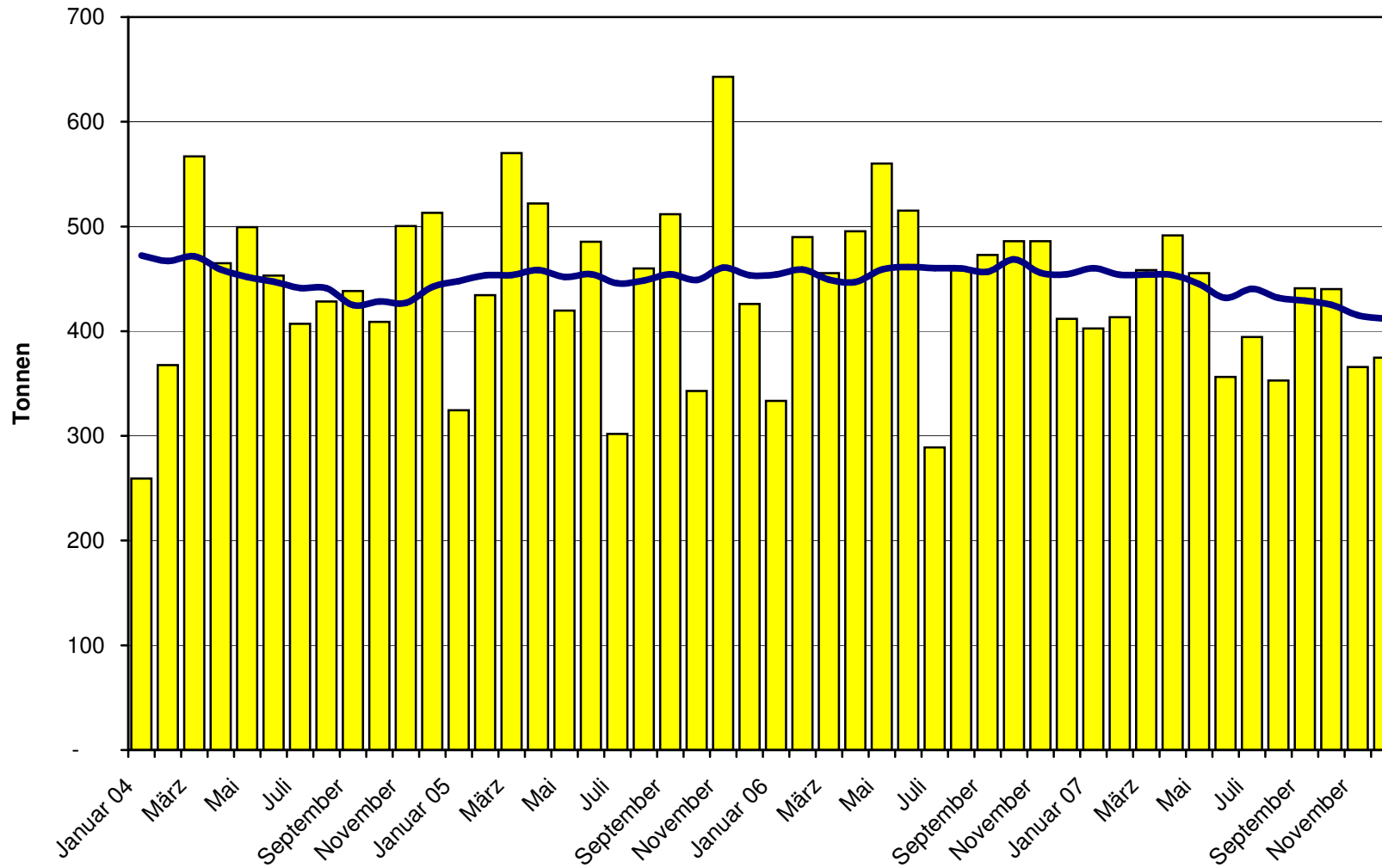
Halbhartkäse Import ab 2004 Mittelwert der letzten 12 Monate



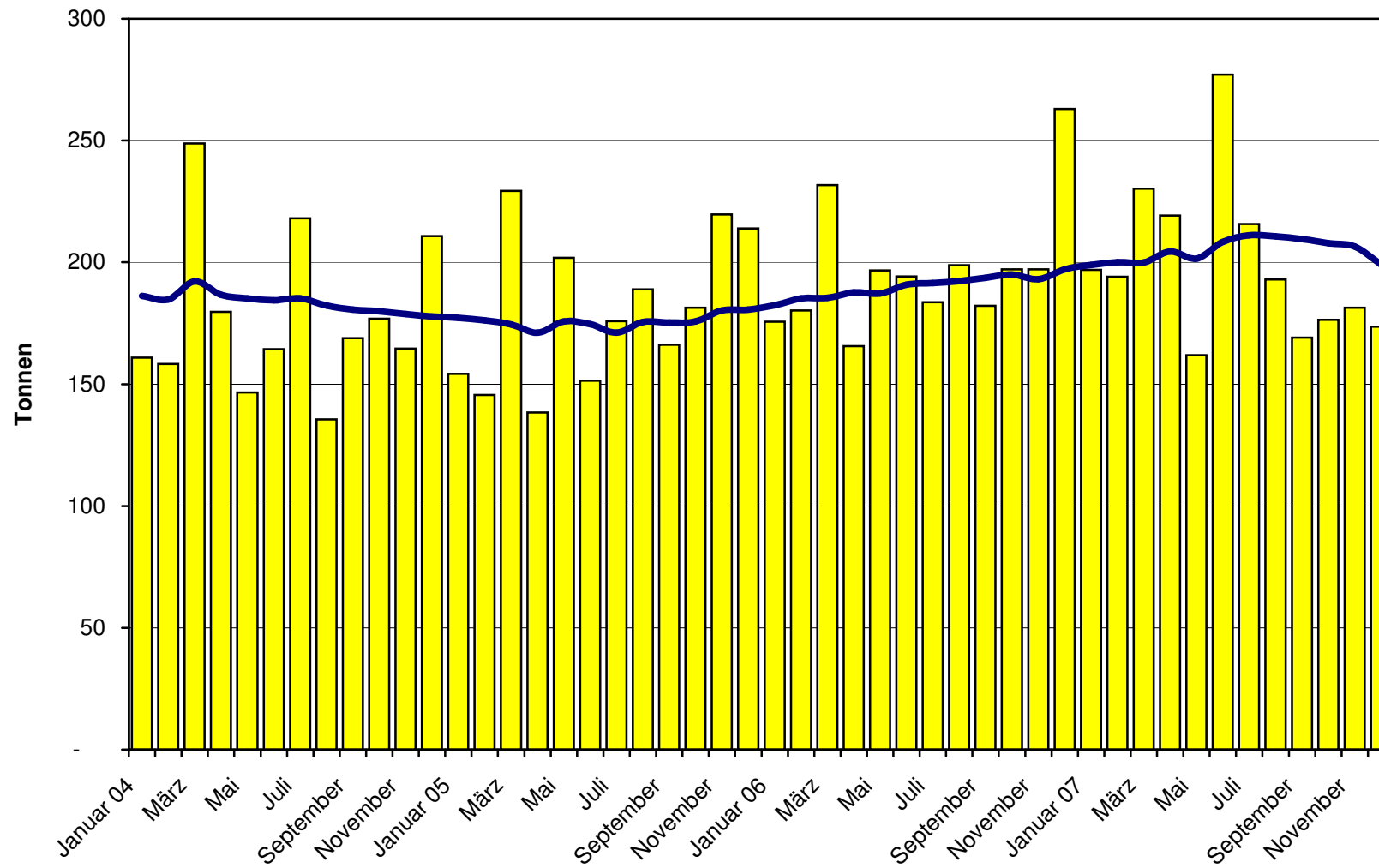
Hartkäse Import ab 2004 Mittelwert der letzten 12 Monate



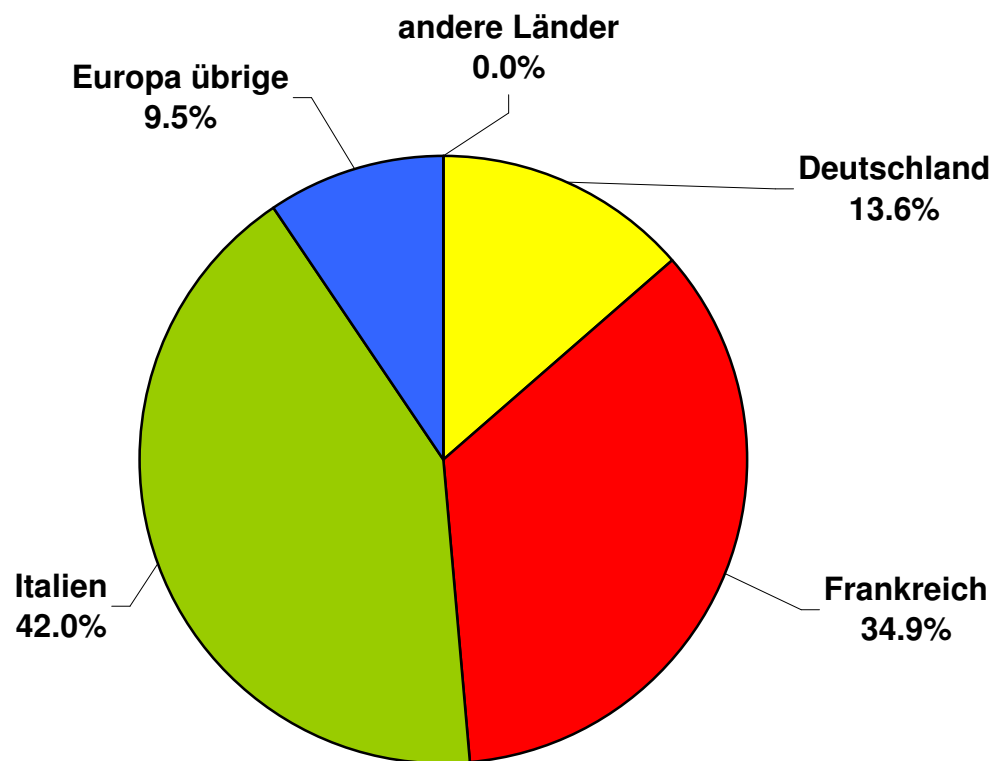
Extrahartkäse Import ab 2004 Mittelwert der letzten 12 Monate



Schmelzkäse Import ab 2004 Mittelwert der letzten 12 Monate



Käseimporte nach Ländern, Dezember 2007 Total 3'225 Tonnen



Käseimporte nach Ländern, Januar bis Dezember 2007 Total 37'329 Tonnen

