

## Monatsstatistik Milchmarkt

## Februar 2008

Bern, 15. April 2008

### 1 - Milchproduktion / Milchverwertung

- 01 Monatliche Milchproduktion
- 10 Milchverwertung nach Milchäquivalent
- 11 Milchverwertung nach Milchäquivalent / 2008 (Grafik)
- 14.1+14.2 Milchgehaltswerte nach Kanton
- 16 Verfütterte Magermilch und Verkäufe Milchersatzfuttermittel

### 2 - Hergestellte Milchprodukte

- 20 Käseproduktion, monatlich und kumuliert 2008
- 21 Käseproduktion, monatlich und kumuliert 2007
- 22 Käseproduktion im Vergleich zum Vorjahresmonat (Grafik)
- 23 Käseproduktion kumuliert im Vergleich zur Vorjahresperiode (Grafik)
- 24 Käseproduktionanteile je Sorte, kumuliert 2008 (Grafik)
- 25 Konsummilchproduktion
- 26 Butterproduktion und -verkäufe
- 27 Milchspezialitäten
- 28 Milchpulver und Milchkondensat

### 3 - Export Käse

- 30 Käseexport nach Produkten/Gruppen
- 31 Käseexport nach Ländern
- 31 Käseexport nach Ländern, Vorjahresmonat
- 32 Käseexport nach Ländern, kumuliert
- 32 Käseexport nach Ländern, kumuliert, Vorjahr
- 33-1 bis 33-10 Käseexport total / ausgewählte Sorten, ab 2005
- 34 Anteil Käseexport je Sorte (Grafik)

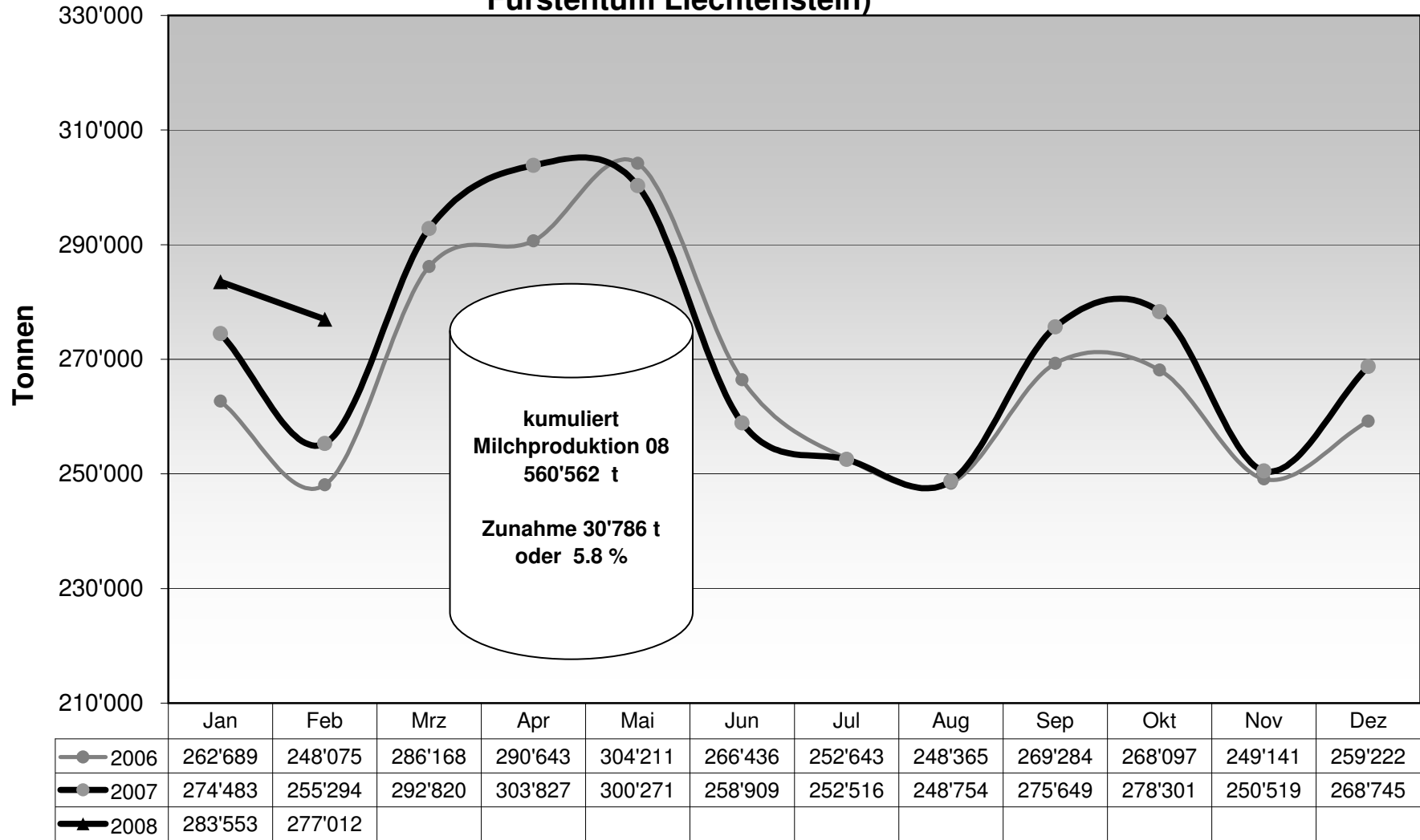
### 4 - Import Käse

- 40 Käseimport nach Produkten/Gruppen
- 41 Käseimport nach Ländern
- 41 Käseimport nach Ländern, Vorjahresmonat
- 42 Käseimport nach Ländern, kumuliert
- 42 Käseimport nach Ländern, kumuliert, Vorjahr
- 43.1 bis 43.7 Käseimport total / nach Kategorien, ab 2005
- 44 Anteil Käseimport nach Ländern (Grafik)

#### Hinweis:

Infolge des diesjährigen Schaltjahres hat der Februar 29 Tage, was einer positiven Abweichung von rund 3.5 Prozent entspricht.

### Monatliche Milchproduktion 2008 (inkl. Zonenmilch Genf sowie Milch aus dem Fürstentum Liechtenstein)



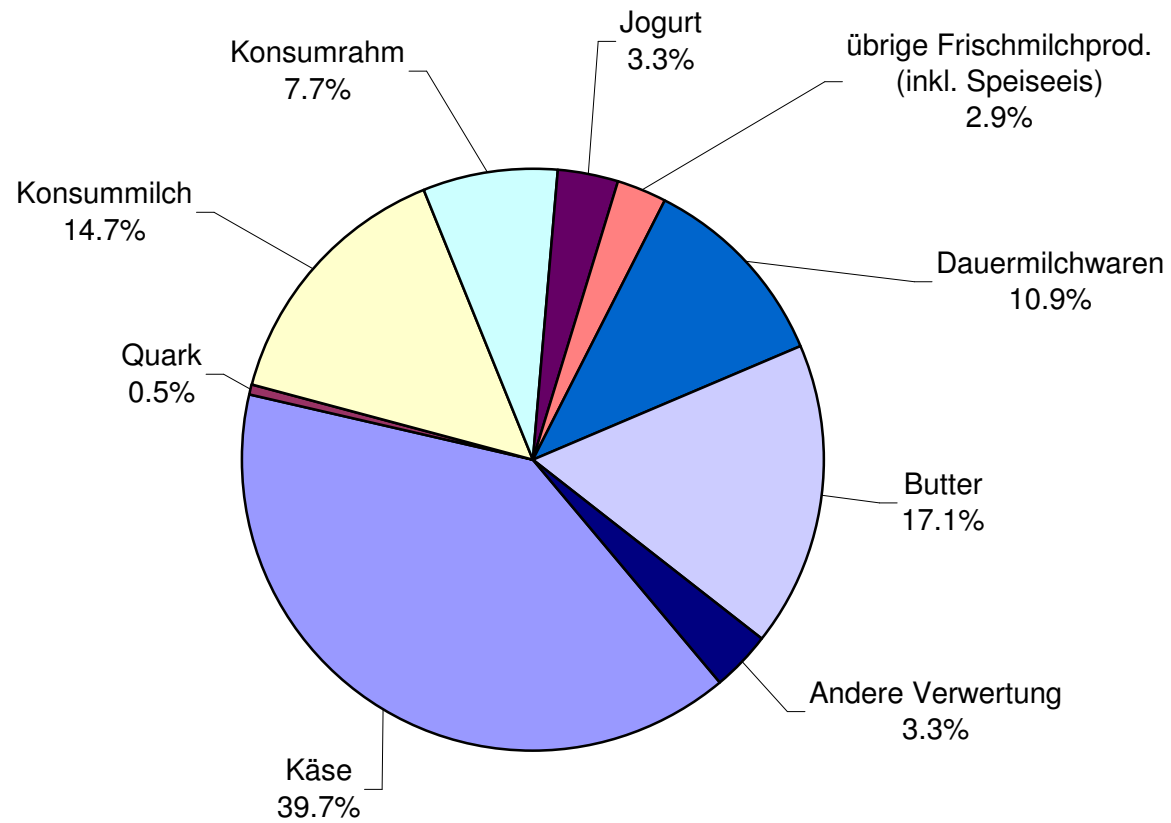
### Milchverwertung nach Milchäquivalent

Milchverwertung zu:	Monatliche Verwertung		Differenz zum Vorjahres-Monat		Kumulierte Verwertung		Differenz zur Vorjahresperiode	
	Februar 2007	Februar 2008			Jan. - Febr. 2007	Jan. - Febr. 2008		
	Tonnen	Tonnen	Tonnen	(%)	Tonnen	Tonnen	Tonnen	(%)
Käse	103'494	109'961	6'467	6.2	216'168	222'894	6'726	3.1
Quark	1'495	1'330	-165	-11.0	3'114	2'697	-417	-13.4
Konsummilch	35'842	40'692	4'850	13.5	74'857	77'393	2'536	3.4
Konsumrahm	20'342	21'352	1'010	5.0	39'308	40'417	1'109	2.8
Jogurt	8'920	9'041	121	1.4	18'698	18'887	189	1.0
übrige Frischmilchprod. (inkl. Speiseeis)	7'576	7'990	414	5.5	15'176	16'594	1'418	9.3
Dauermilchwaren	26'333	30'131	3'798	14.4	53'389	62'566	9'177	17.2
Butter	39'967	47'351	7'384	18.5	83'668	98'986	15'318	18.3
Andere Verwertung	11'325	9'164	-2'161	-19.1	25'398	20'128	-5'270	-20.7
<b>Total Milchverwertung</b>	<b>255'294</b>	<b>277'012</b>	<b>21'718</b>	<b>8.5</b>	<b>529'776</b>	<b>560'562</b>	<b>30'786</b>	<b>5.8</b>

Ein Milchäquivalent entspricht den Inhaltsstoffen von Eiweiss und Fett eines Kilogramms Milch (Anteil Eiweiss = 0.45 Äquivalent und Anteil Fett = 0.55 Äquivalent)

- Beispiele: 1 kg Vollmilch Past/UHT = 0.45 Eiweiss + 0.55 Fett = 1.00 Milchäquivalent  
 1 kg Magermilch Past/UHT = 0.45 Eiweiss + 0.05 Fett = 0.50 Milchäquivalent  
 1 kg Vollrahm Past/UHT = 0.30 Eiweiss + 4.80 Fett = 5.10 Milchäquivalent

## Milchverwertung nach Milchäquivalent Februar 2008 Total 277'012 Tonnen Milch



**Milchgehaltswerte nach Kanton 2008** (Seite 1 / Aargau bis Nidwalden)

Kanton	Inhaltsstoffe	Jan. g/kg	Feb. g/kg	März g/kg	April g/kg	Mai g/kg	Juni g/kg	Juli g/kg	Aug. g/kg	Sept. g/kg	Okt. g/kg	Nov. g/kg	Dez. g/kg	Durchschnitt 2008 g/kg
Aargau	Fett	42.6	43.0											42.8
	Eiweiss	33.2	33.2											33.2
	<b>Total</b>	<b>75.8</b>	<b>76.2</b>											<b>76.0</b>
Appenzell Innerrhoden	Fett	42.2	41.9											42.1
	Eiweiss	33.2	33.1											33.2
	<b>Total</b>	<b>75.4</b>	<b>75.0</b>											<b>75.2</b>
Appenzell Ausserrhoden	Fett	41.0	41.1											41.1
	Eiweiss	33.2	33.1											33.2
	<b>Total</b>	<b>74.2</b>	<b>74.2</b>											<b>74.2</b>
Baselland	Fett	42.2	42.1											42.2
	Eiweiss	32.6	32.4											32.5
	<b>Total</b>	<b>74.8</b>	<b>74.5</b>											<b>74.7</b>
Baselstadt	Fett	44.4	43.3											43.9
	Eiweiss	34.1	33.7											33.9
	<b>Total</b>	<b>78.5</b>	<b>77.0</b>											<b>77.8</b>
Bern	Fett	41.8	41.7											41.8
	Eiweiss	32.8	32.5											32.7
	<b>Total</b>	<b>74.6</b>	<b>74.2</b>											<b>74.4</b>
Freiburg	Fett	40.4	40.3											40.4
	Eiweiss	32.1	32.0											32.1
	<b>Total</b>	<b>72.5</b>	<b>72.3</b>											<b>72.4</b>
Genf	Fett	42.8	41.8											42.3
	Eiweiss	33.5	33.6											33.6
	<b>Total</b>	<b>76.3</b>	<b>75.4</b>											<b>75.9</b>
Glarus	Fett	39.4	39.9											39.7
	Eiweiss	31.4	31.6											31.5
	<b>Total</b>	<b>70.8</b>	<b>71.5</b>											<b>71.2</b>
Graubünden	Fett	38.9	39.2											39.1
	Eiweiss	31.3	31.5											31.4
	<b>Total</b>	<b>70.2</b>	<b>70.7</b>											<b>70.5</b>
Jura	Fett	40.7	40.7											40.7
	Eiweiss	32.1	31.7											31.9
	<b>Total</b>	<b>72.8</b>	<b>72.4</b>											<b>72.6</b>
Luzern	Fett	41.7	41.8											41.8
	Eiweiss	33.5	33.2											33.4
	<b>Total</b>	<b>75.2</b>	<b>75.0</b>											<b>75.1</b>
Neuenburg	Fett	40.0	39.6											39.8
	Eiweiss	32.1	31.8											32.0
	<b>Total</b>	<b>72.1</b>	<b>71.4</b>											<b>71.8</b>
Nidwalden	Fett	40.7	40.9											40.8
	Eiweiss	32.8	32.7											32.8
	<b>Total</b>	<b>73.5</b>	<b>73.6</b>											<b>73.6</b>

Quelle: Suisselab AG Zollikofen / Qualitas AG Zug

Die Angaben werden aus allen Proben (automatisch und handgefasste Proben) welche im Rahmen der Qualitätskontrolle der Milch untersucht werden, ermittelt (Medianwert).

**Milchgehaltswerte nach Kanton 2008** (Seite 2 / Obwalden bis Zürich)

Kanton	Inhaltsstoffe	Jan. g/kg	Feb. g/kg	März g/kg	April g/kg	Mai g/kg	Juni g/kg	Juli g/kg	Aug. g/kg	Sept. g/kg	Okt. g/kg	Nov. g/kg	Dez. g/kg	Durchschnitt 2008 g/kg
Obwalden	Fett	41.1	41.4											41.3
	Eiweiss	32.7	32.9											32.8
	<b>Total</b>	<b>73.8</b>	<b>74.3</b>											<b>74.1</b>
Schaffhausen	Fett	42.2	42.5											42.4
	Eiweiss	33.0	33.0											33.0
	<b>Total</b>	<b>75.2</b>	<b>75.5</b>											<b>75.4</b>
Schwyz	Fett	40.4	40.8											40.6
	Eiweiss	32.8	32.9											32.9
	<b>Total</b>	<b>73.2</b>	<b>73.7</b>											<b>73.5</b>
St. Gallen	Fett	41.4	41.5											41.5
	Eiweiss	33.5	33.4											33.5
	<b>Total</b>	<b>74.9</b>	<b>74.9</b>											<b>74.9</b>
Solothurn	Fett	42.9	42.8											42.9
	Eiweiss	32.9	32.8											32.9
	<b>Total</b>	<b>75.8</b>	<b>75.6</b>											<b>75.7</b>
Tessin	Fett	38.6	38.7											38.7
	Eiweiss	31.7	31.7											31.7
	<b>Total</b>	<b>70.3</b>	<b>70.4</b>											<b>70.4</b>
Thurgau	Fett	42.2	42.2											42.2
	Eiweiss	34.1	34.0											34.1
	<b>Total</b>	<b>76.3</b>	<b>76.2</b>											<b>76.3</b>
Uri	Fett	40.7	41.2											41.0
	Eiweiss	32.4	32.7											32.6
	<b>Total</b>	<b>73.1</b>	<b>73.9</b>											<b>73.5</b>
Waadt	Fett	39.9	39.8											39.9
	Eiweiss	32.5	32.1											32.3
	<b>Total</b>	<b>72.4</b>	<b>71.9</b>											<b>72.2</b>
Wallis	Fett	37.7	37.7											37.7
	Eiweiss	31.7	31.9											31.8
	<b>Total</b>	<b>69.4</b>	<b>69.6</b>											<b>69.5</b>
Zug	Fett	42.0	42.1											42.1
	Eiweiss	33.4	33.5											33.5
	<b>Total</b>	<b>75.4</b>	<b>75.6</b>											<b>75.5</b>
Zürich	Fett	42.4	42.7											42.6
	Eiweiss	33.5	33.4											33.5
	<b>Total</b>	<b>75.9</b>	<b>76.1</b>											<b>76.0</b>
<b>Durchschnittsgehalt CH</b>	Fett	41.7	41.4											41.6
	Eiweiss	32.9	32.8											32.9
	<b>Total</b>	<b>74.6</b>	<b>74.2</b>											<b>74.4</b>

Quelle: Suissselab AG Zollikofen / Qualitas AG Zug

Die Angaben werden aus allen Proben (automatisch und handgefasste Proben) welche im Rahmen der Qualitätskontrolle der Milch untersucht werden, ermittelt (Medianwert).

### Verfütterte Magermilch

	Monatliche Verwertung		Differenz zum Vorjahres-Monat		Kumulierte Verwertung		Differenz zur Vorjahresperiode	
	<i>Februar 2007</i>	<i>Februar 2008</i>			<i>Jan. - Febr. 2007</i>	<i>Jan. - Febr. 2008</i>		
	Tonnen	Tonnen	Tonnen	(%)	Tonnen	Tonnen	Tonnen	(%)
<b>Total verfütterte Magermilch</b>	442	628	186	42.1	926	1'244	318	34.3

### Verkäufe Milchersatzfuttermittel

	Monatliche Verkäufe		Differenz zum Vorjahres-Monat		Kumulierte Verkäufe		Differenz zur Vorjahresperiode	
	<i>Februar 2007</i>	<i>Februar 2008</i>			<i>Jan. - Febr. 2007</i>	<i>Jan. - Febr. 2008</i>		
	Tonnen	Tonnen	Tonnen	(%)	Tonnen	Tonnen	Tonnen	(%)
MEF Kälbermast > 30%	1'344	2'016	672	50.0	2'832	3'640	808	28.5
MEF Kälberaufzucht > 30%	249	359	110	44.2	492	615	123	25.0
MEF Andere > 30%	36	25	-11	-30.6	61	47	-14	-23.0
MEF Kälbermast < 30%	21	28	7	33.3	47	55	8	17.0
MEF Kälberaufzucht < 30%	2	8	6	300.0	7	12	5	71.4
MEF Andere < 30%	12	7	-5	-41.7	20	20	0	0.0
<b>Total Milchersatzfuttermittel</b>	<b>1'664</b>	<b>2'443</b>	<b>779</b>	<b>46.8</b>	<b>3'459</b>	<b>4'389</b>	<b>930</b>	<b>26.9</b>

**Käseproduktion 2008 kumuliert mit Vorjahresvergleich**

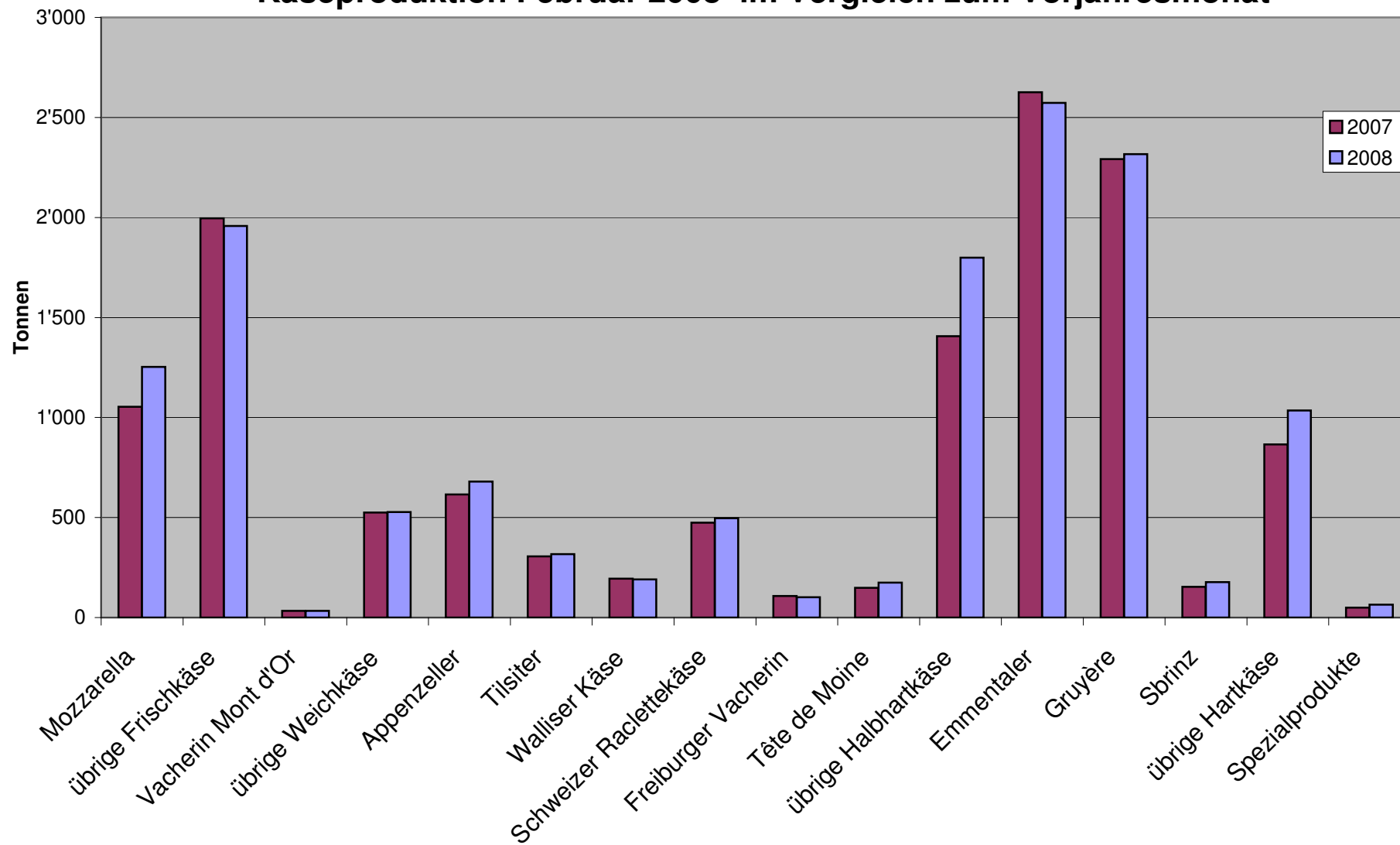
	Jan.	Feb.	März	April	Mai	Juni	Juli	Aug.	Sept.	Okt.	Nov.	Dez.	Kumuliert 2007 Tonnen	Kumuliert 2008 Tonnen	Differenz zur Vorjahresperiode	
	Tonnen	Tonnen	Tonnen	Tonnen	Tonnen	Tonnen	Tonnen	Tonnen	Tonnen	Tonnen	Tonnen	Tonnen			Tonnen	Prozent
Quark	746	758											1'703	1'504	-199	-11.7
Mozzarella	1'337	1'253											2'211	2'590	379	17.1
Mascarpone	43	48											107	91	-16	-15.0
Ubrige Frischkäse	1'154	1'152											2'335	2'306	-29	-1.2
<b>Frischkäse total</b>	<b>3'280</b>	<b>3'211</b>											<b>6'358</b>	<b>6'491</b>	<b>133</b>	<b>2.1</b>
Weisschimmelkäse, mager bis viertelfett																
Weisschimmelkäse, halb- bis vollfett	113	123											252	236	-16	-6.3
Weisschimmelkäse, überfett	120	124											240	244	4	1.7
Blau-, Grünschimmelkäse																
Tomme	203	172											322	375	53	16.5
Vacherin Mont d'Or	60	34											95	94	-1	-1.1
Anderer Weichkäse mager, viertelfett	4	3											23	7	-16	-69.6
Anderer Weichkäse, halb- bis vollfett	65	66											128	131	3	2.3
Anderer Weichkäse, überfett	33	38											94	71	-23	-24.5
<b>Weichkäse total</b>	<b>598</b>	<b>561</b>											<b>1'155</b>	<b>1'159</b>	<b>4</b>	<b>0.3</b>
Appenzeller Käse																
Tilsiter	326	317											637	643	6	0.9
Walliser Käse (Walliser Raclettekäse)	198	191											393	389	-4	-1.0
Schweizer Raclettekäse	563	497											1'112	1'060	-52	-4.7
Vacherin Fribourgeois	144	101											243	245	2	0.8
Tête de Moine	200	174											321	374	53	16.5
Jurakäse	17	20											35	37	2	5.7
Winzerkäse	32	32											67	64	-3	-4.5
Mutschli	41	53											69	94	25	36.2
Alpkäse halbhart	-3	1												-2		#DIV/0!
Bündner Bergkäse	91	87											162	178	16	9.9
Berg- und Schnittkäse halbhart	192	151											247	343	96	38.9
St. Paulin Suisse	50	51											127	101	-26	-20.5
Schweizer Edamer	33	36											61	69	8	13.1
Kaltgereifte Käse	3	1											3	4	1	33.3
Halbhartkäse mit Schimmelbildung	12	15											23	27	4	17.4
Conveniencekäse	107	130											193	237	44	22.8
Schmelzrohware, vollfett	200	215											250	415	165	66.0
Anderer Halbhartkäse, mager bis viertelfett	51	58											114	109	-5	-4.4
Anderer Halbhartkäse, halb- bis vollfett	717	732											1'348	1'449	101	7.5
Anderer Halbhartkäse, überfett	192	216											293	408	115	39.2
<b>Halbhartkäse total</b>	<b>3'858</b>	<b>3'759</b>											<b>6'966</b>	<b>7'617</b>	<b>651</b>	<b>9.3</b>
Emmentaler																
Switzerland Swiss	292	249											312	541	229	73.4
Gruyère	2'339	2'317											4'706	4'656	-50	-1.1
Alpkäse hart																
Anderer Hartkäse, mager bis viertelfett	9	2											3	11	8	266.7
Anderer Hartkäse, halb- bis vollfett	802	781											1'462	1'583	121	8.3
Anderer Hartkäse, überfett	2	1											8	3	-5	-62.5
<b>Hartkäse total</b>	<b>6'079</b>	<b>5'923</b>											<b>11'977</b>	<b>12'002</b>	<b>25</b>	<b>0.2</b>
Sbrinz	179	177											315	356	41	13.0
<b>Extra Hartkäse total</b>	<b>179</b>	<b>177</b>											<b>315</b>	<b>356</b>	<b>41</b>	<b>13.0</b>
Reiner Ziegenkäse	23	48											59	71	12	20.3
Reiner Schafkäse	14	16											26	30	4	15.4
<b>Spezialprodukte total</b>	<b>37</b>	<b>64</b>											<b>83</b>	<b>101</b>	<b>18</b>	<b>21.7</b>
<b>Total alle Käsesorten</b>	<b>14'031</b>	<b>13'697</b>											<b>26'852</b>	<b>27'728</b>	<b>876</b>	<b>3.3</b>

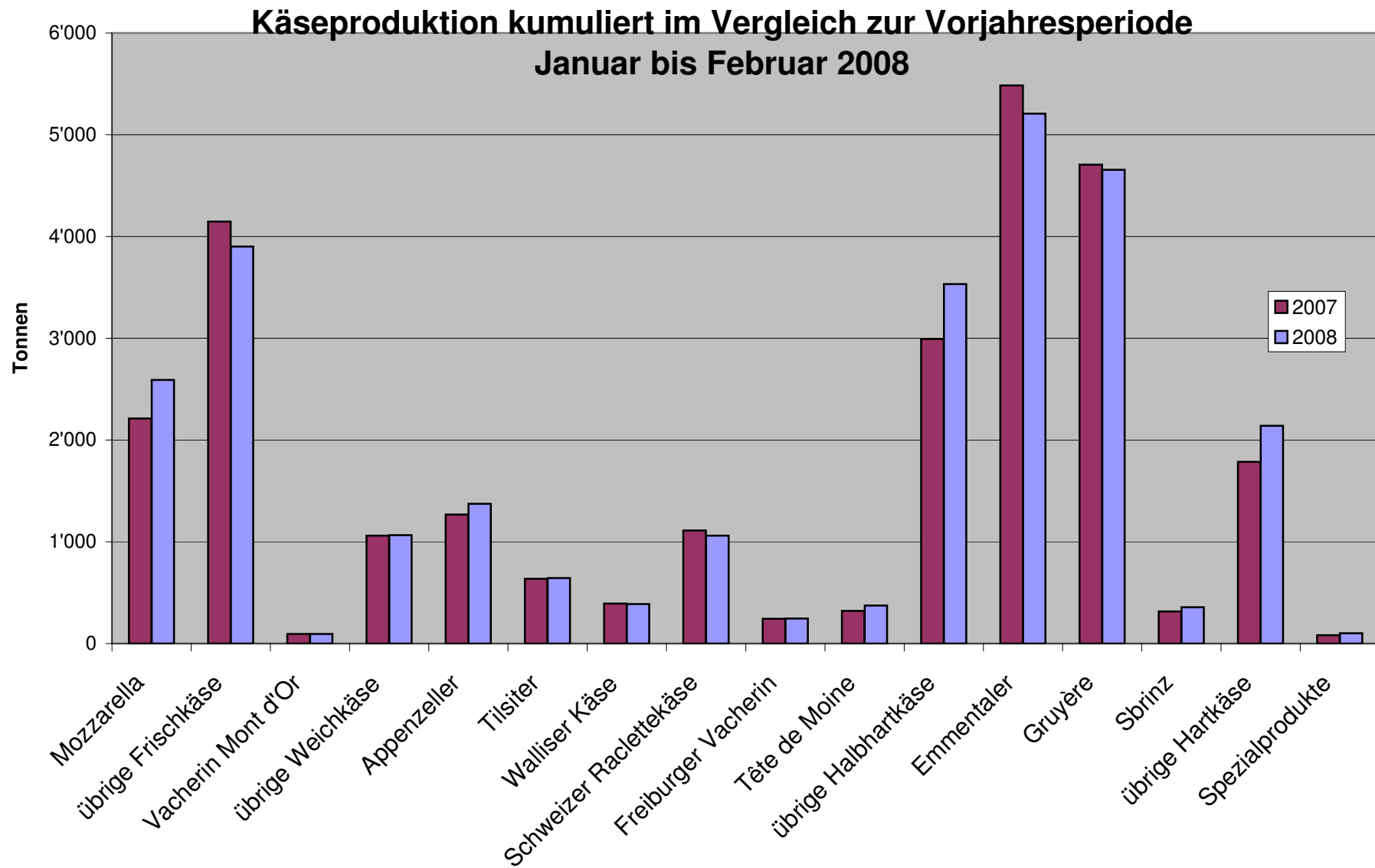


## Käseproduktion 2007

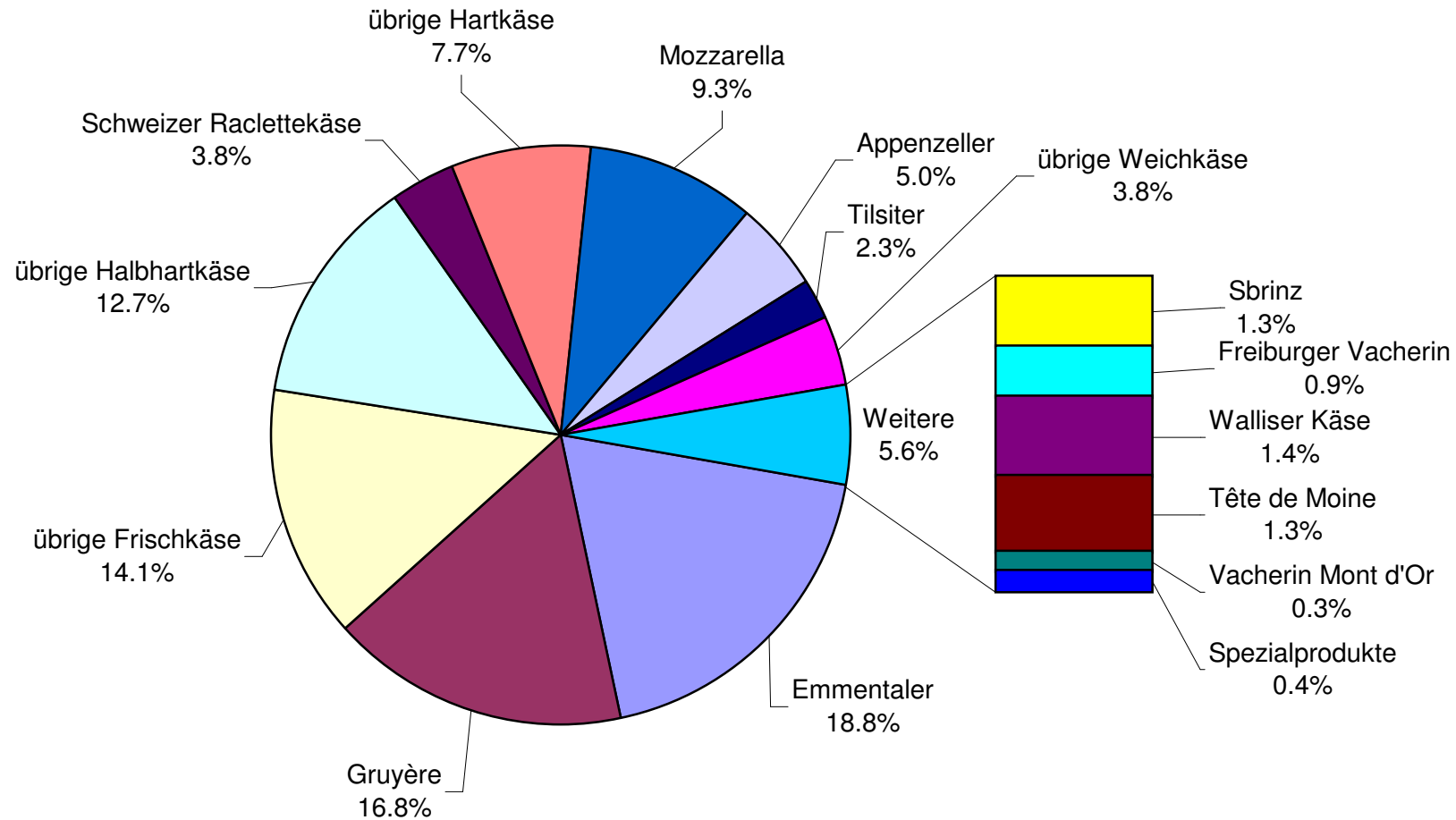
	Jan.	Feb.	März	April	Mai	Juni	Juli	Aug.	Sept.	Okt.	Nov.	Dez.	Kumuliert 2007
	Tonnen	Tonnen	Tonnen	Tonnen	Tonnen	Tonnen	Tonnen	Tonnen	Tonnen	Tonnen	Tonnen	Tonnen	Tonnen
Quark	869		999	873	1'006	882	899	915	835	768	742	841	10'463
Mozzarella	1'157	1'054	1'331	1'400	1'583	1'514	1'523	1'521	1'277	1'446	1'230	1'155	16'191
Mascarpone	49	58	59	54	54	53	53	50	40	45	49	96	660
Übrige Frischkäse	1'232	1'103	1'328	1'178	1'427	1'268	1'114	1'196	999	1'102	1'115	1'004	14'066
<b>Frischkäse total</b>	<b>3'308</b>	<b>3'050</b>	<b>3'717</b>	<b>3'505</b>	<b>4'070</b>	<b>3'717</b>	<b>3'590</b>	<b>3'681</b>	<b>3'151</b>	<b>3'362</b>	<b>3'136</b>	<b>3'095</b>	<b>41'382</b>
Weisseschimmelkäse, mager bis viertelfett	0	0	0	0	0	0	0	0	0	0	0	0	0
Weisseschimmelkäse, halb- bis vollfett	114	138	100	123	117	112	106	120	110	120	130	127	1'417
Weisseschimmelkäse, überfett	117	123	119	109	132	124	112	120	108	152	136	109	1'461
Blau-, Grünschimmelkäse	0	0	0	0	0	0	0	0	1	0	1	1	3
Tomme	176	146	143	164	188	157	179	208	175	183	198	145	2'062
Vacherin Mont d'Or	61	34	8	0	0	0	0	43	98	95	116	65	520
Anderer Weichkäse mager, viertelfett	13	10	12	11	14	21	3	9	4	4	3	14	118
Anderer Weichkäse, halb- bis vollfett	60	68	65	67	77	63	64	65	70	80	78	59	816
Anderer Weichkäse, überfett	55	39	42	42	47	35	40	36	43	55	40	37	511
<b>Weichkäse total</b>	<b>596</b>	<b>559</b>	<b>488</b>	<b>517</b>	<b>577</b>	<b>512</b>	<b>504</b>	<b>600</b>	<b>608</b>	<b>690</b>	<b>702</b>	<b>556</b>	<b>6'909</b>
Appenzeller Käse	652	615	725	656	673	731	762	787	860	767	750	863	8'841
Tilsiter	331	306	385	344	391	312	361	341	347	333	334	341	4'126
Walliser Käse (Walliser Raclettekäse)	198	195	230	227	214	126	67	62	245	225	129	184	2'102
Schweizer Raclettekäse	638	474	628	897	1'075	1'030	1'307	1'345	1'298	1'330	922	665	11'609
Vacherin Fribourgeois	135	108	116	119	134	197	218	255	298	295	242	205	2'322
Tête de Moine	173	148	164	158	170	165	189	212	228	216	202	197	2'222
Jurakäse	16	19	27	29	24	18	18	17	14	23	11	17	233
Winzerkäse	35	32	34	24	31	22	24	28	24	28	27	29	338
Mutschli	35	34	50	35	39	44	41	44	79	50	66	37	554
Alpkäse halbhart	0	0	0	0	1	5	3	47	1'396	301	52	0	1'805
Bündner Bergkäse	80	82	86	87	90	69	42	19	22	49	67	84	777
Berg- und Schnittkäse halbhart	127	120	165	159	155	136	117	124	117	176	157	159	1'712
St. Paulin Suisse	63	64	85	64	78	41	77	84	42	59	50	96	803
Schweizer Edamer	42	19	33	49	49	38	33	38	8	7	3	20	339
Kaltgereifte Käse	2	1	1	2	2	1	2	1	2	2	2	2	20
Halbhartkäse mit Schimmelbildung	12	11	13	18	20	20	12	10	20	16	13	12	177
Conveniencekäse	118	75	98	95	130	96	88	109	62	125	101	94	1'191
Schmelzrohware, vollfett	122	128	148	109	82	100	67	94	147	170	173	150	1'490
Anderer Halbhartkäse, mager bis viertelfett	61	53	53	75	60	61	40	46	49	80	62	79	719
Anderer Halbhartkäse, halb- bis vollfett	722	626	724	756	729	708	713	742	782	832	803	688	8'825
Anderer Halbhartkäse, überfett	152	141	192	194	147	167	126	174	174	176	151	164	1'958
<b>Halbhartkäse total</b>	<b>3'713</b>	<b>3'253</b>	<b>3'955</b>	<b>4'097</b>	<b>4'292</b>	<b>4'085</b>	<b>4'307</b>	<b>4'579</b>	<b>6'214</b>	<b>5'260</b>	<b>4'319</b>	<b>4'085</b>	<b>52'159</b>
Emmentaler	2'859	2'626	2'984	2'931	3'106	2'563	2'161	1'736	2'348	2'441	2'468	2'550	30'773
Switzerland Swiss	157	155	290	305	337	313	243	214	222	294	301	272	3'103
Gruyère	2'414	2'292	2'648	2'693	2'843	2'388	2'277	2'095	2'105	2'291	1'994	2'171	28'211
Alpkäse hart	1	0	0	-1	49	135	126	190	1'011	372	35	0	1'918
Anderer Hartkäse, mager bis viertelfett	2	1	2	8	12	8	4	5	3	4	2	2	53
Anderer Hartkäse, halb- bis vollfett	756	706	773	963	787	635	641	754	574	780	629	706	8'704
Anderer Hartkäse, überfett	4	4	6	10	11	7	10	8	6	4	5	1	76
<b>Hartkäse total</b>	<b>6'193</b>	<b>5'784</b>	<b>6'703</b>	<b>6'909</b>	<b>7'145</b>	<b>6'049</b>	<b>5'462</b>	<b>5'002</b>	<b>6'269</b>	<b>6'186</b>	<b>5'434</b>	<b>5'702</b>	<b>72'838</b>
Sbrinz	161	154	180	176	191	172	136	125	173	190	166	178	2'002
<b>Extra Hartkäse total</b>	<b>161</b>	<b>154</b>	<b>180</b>	<b>176</b>	<b>191</b>	<b>172</b>	<b>136</b>	<b>125</b>	<b>173</b>	<b>190</b>	<b>166</b>	<b>178</b>	<b>2'002</b>
Reiner Ziegenkäse	22	37	67	92	95	81	75	74	113	85	38	22	801
Reiner Schafkäse	12	14	21	24	27	21	18	17	13	11	9	10	197
<b>Spezialprodukte total</b>	<b>33</b>	<b>50</b>	<b>88</b>	<b>116</b>	<b>121</b>	<b>102</b>	<b>94</b>	<b>91</b>	<b>126</b>	<b>97</b>	<b>47</b>	<b>32</b>	<b>997</b>
<b>Total alle Käsesorten</b>	<b>14'003</b>	<b>12'849</b>	<b>15'132</b>	<b>15'319</b>	<b>16'394</b>	<b>14'637</b>	<b>14'092</b>	<b>14'077</b>	<b>16'541</b>	<b>15'783</b>	<b>13'806</b>	<b>13'647</b>	<b>176'280</b>

### Käseproduktion Februar 2008 im Vergleich zum Vorjahresmonat





## Käseproduktion Januar bis Februar 2008 Total 27'728 Tonnen



### Konsummilchproduktion

Milchart	Monatliche Produktion		Differenz zum Vorjahres-Monat		Kumulierte Produktion		Differenz zur Vorjahresperiode	
	Februar 2007	Februar 2008	Tonnen	(%)	Jan. - Febr. 2007	Jan. - Febr. 2008	Tonnen	(%)
Rohmilch	941	744	-197	-20.9	1'860	1'696	-164	-8.8
Fettangereicherte Milch past	0	0	0		0	0	0	
Fettangereicherte Milch UHT	69	64	-5	-7.2	155	145	-10	-6.5
Vollmilch past.	7'087	7'829	742	10.5	15'091	15'739	648	4.3
Vollmilch UHT	17'040	15'649	-1'391	-8.2	31'379	28'961	-2'418	-7.7
teilentrahmte Milch past.	6'272	6'764	492	7.8	13'170	13'679	509	3.9
teilentrahmte Milch UHT	6'800	11'907	5'107	75.1	18'880	22'410	3'530	18.7
Trinkmagermilch past.	0	18	18		1	41	40	4'000.0
Trinkmagermilch UHT	1'083	1'559	476	44.0	2'206	2'871	665	30.1
<b>Total Konsummilch</b>	<b>39'292</b>	<b>44'534</b>	<b>5'242</b>	<b>13.3</b>	<b>82'742</b>	<b>85'542</b>	<b>2'800</b>	<b>3.4</b>

**Butterproduktion und -verkäufe**

**Butterproduktion**

	Monatliche Produktion		Differenz zum Vorjahres-Monat		Kumulierte Produktion		Differenz zur Vorjahresperiode	
	Februar 2007	Februar 2008	Tonnen	(%)	Jan. - Febr. 2007	Jan. - Febr. 2008	Tonnen	(%)
	Tonnen	Tonnen			Tonnen	Tonnen		
	3'315	3'802	487	14.7	6'955	8'105	1'150	16.5

**Butterverkäufe (inkl. Importbutter)**

	Monatliche Verkäufe		Differenz zum Vorjahres-Monat		Kumulierte Verkäufe		Differenz zur Vorjahresperiode	
	Februar 2007	Februar 2008	Tonnen	(%)	Jan. - Febr. 2007	Jan. - Febr. 2008	Tonnen	(%)
	Tonnen	Tonnen			Tonnen	Tonnen		
Vorzugsbutter	504	447	-57	-11.3	1'009	1'046	37	3.7
Die Butter, Industrie-/Gewerbebutter	2'022	2'415	393	19.4	4'050	4'421	371	9.2
Käsereibutter	31	24	-7	-22.6	63	50	-13	-20.6
übrige Butter	219	225	6	2.7	464	427	-37	-8.0
Eingesottene Butter	359	403	44	12.3	737	822	85	11.5
übrige entwässerte Butter	33	35	2	6.1	57	66	9	15.8
<b>Total Inlandverkäufe</b>	<b>3'168</b>	<b>3'549</b>	<b>381</b>	<b>12.0</b>	<b>6'380</b>	<b>6'832</b>	<b>452</b>	<b>7.1</b>
<b>Export</b>	<b>0</b>	<b>0</b>	<b>0</b>		<b>0</b>	<b>0</b>	<b>0</b>	
<b>Veredelungsverkehr*</b>	<b>0</b>	<b>19</b>	<b>19</b>		<b>1</b>	<b>19</b>	<b>18</b>	<b>1800.0</b>
<b>Total</b>	<b>3'168</b>	<b>3'568</b>	<b>400</b>	<b>12.6</b>	<b>6'381</b>	<b>6'851</b>	<b>470</b>	<b>7.4</b>

\* Quelle: BOB

## Produktion von Milchspezialitäten

### Konsumrahm

	Monatliche Produktion		Differenz zum Vorjahres-Monat		Kumulierte Produktion		Differenz zur Vorjahresperiode	
	<i>Februar 2007</i>	<i>Februar 2008</i>	Tonnen	(%)	<i>Jan. - Febr. 2007</i>	<i>Jan. - Febr. 2008</i>	Tonnen	(%)
	Tonnen	Tonnen			Tonnen	Tonnen		
Doppelrahm	43	49	6	14.0	91	89	-2	-2.2
Vollrahm 35%	2'056	2'226	170	8.3	3'880	4'171	291	7.5
Halbrahm	1'295	1'252	-43	-3.3	2'366	2'252	-114	-4.8
Kaffeerahm	2'025	2'006	-19	-0.9	4'047	4'104	57	1.4
<b>Total Konsumrahm</b>	<b>5'419</b>	<b>5'533</b>	<b>114</b>	<b>2.1</b>	<b>10'384</b>	<b>10'616</b>	<b>232</b>	<b>2.2</b>

### Andere Milchspezialitäten

	Monatliche Produktion		Differenz zum Vorjahres-Monat		Kumulierte Produktion		Differenz zur Vorjahresperiode	
	<i>Februar 2007</i>	<i>Februar 2008</i>	Tonnen	(%)	<i>Jan. - Febr. 2007</i>	<i>Jan. - Febr. 2008</i>	Tonnen	(%)
	Tonnen	Tonnen			Tonnen	Tonnen		
Sauermilch	404	470	66	16.3	883	1'075	192	21.7
Sauerrahm	139	154	15	10.8	274	306	32	11.7
Dessertprodukte	1'964	2'155	191	9.7	3'827	4'114	287	7.5
Milchgetränke	4'544	4'828	284	6.3	9'949	10'605	656	6.6
Jogurt	11'163	11'538	375	3.4	23'181	23'549	368	1.6
Kefir	5	16	11	220.0	11	29	18	163.6
Speiseeis	1'916	2'061	145	7.6	3'296	4'103	807	24.5

**Produktion Milchpulver und Milchkondensat**

	Monatliche Produktion		Differenz zum Vorjahres-Monat		Kumulierte Produktion		Differenz zur Vorjahresperiode	
	Februar 2007 Tonnen	Februar 2008 Tonnen	Tonnen	(%)	Jan. - Febr. 2007 Tonnen	Jan. - Febr. 2008 Tonnen	Tonnen	(%)
Vollmilchpulver	1'102	1'514	412	37.4	2'606	3'172	566	21.7
Teilentrahmtes Milchpulver	399	291	-108	-27.1	570	626	56	9.8
Fettangereichertes Milchpulver & Rahmpulver	60	0	-60	-100.0	101	44	-57	-56.4
Magermilchpulver	2'419	2'481	62	2.6	4'798	5'167	369	7.7
Buttermilchpulver	14	72	58	414.3	41	120	79	192.7
Molkenpulver	97	92	-5	-5.2	201	153	-48	-23.9
Milchkondensat	206	119	-87	-42.2	466	416	-50	-10.7



**Käseexport nach Produkten/Gruppen**

Käsesorte / Kategorie	Monatliche Exporte		Differenz zum Vorjahres-Monat		Kumulierte Exporte		Differenz zur Vorjahresperiode	
	Februar 2007 Tonnen	Februar 2008 Tonnen	Tonnen	(%)	Jan. - Febr. 2007 Tonnen	Jan. - Febr. 2008 Tonnen	Tonnen	(%)
<b>Frischkäse inkl. Quark total</b>	<b>23.3</b>	<b>68.7</b>	<b>45.4</b>	<b>195.3</b>	<b>46.2</b>	<b>120.7</b>	<b>74.6</b>	<b>161.5</b>
Vacherin Mont d'Or	3.5	2.7	-0.8	-23.2	9.5	8.3	-1.2	-12.2
Weichkäse andere	27.7	47.3	19.6	70.5	36.5	82.7	46.2	126.7
<b>Weichkäse total</b>	<b>31.2</b>	<b>49.9</b>	<b>18.7</b>	<b>60.1</b>	<b>46.0</b>	<b>91.1</b>	<b>45.1</b>	<b>98.0</b>
Appenzeller Käse	471.8	426.6	-45.3	-9.6	847.4	899.8	52.4	6.2
Tilsiter	47.0	61.5	14.5	30.9	69.9	97.7	27.8	39.7
Raclette	59.9	52.0	-7.9	-13.2	100.9	146.2	45.2	44.8
Vacherin Fribourgeois	26.4	23.9	-2.5	-9.3	54.9	49.4	-5.5	-9.9
Tête de Moine	86.6	110.2	23.5	27.2	183.8	228.9	45.1	24.5
Halbhartkäse andere	150.3	290.6	140.4	93.4	202.7	607.8	405.1	199.8
<b>Halbhartkäse total</b>	<b>841.9</b>	<b>964.7</b>	<b>122.8</b>	<b>14.6</b>	<b>1'459.7</b>	<b>2'029.8</b>	<b>570.1</b>	<b>39.1</b>
Emmentaler	1'526.1	2'196.2	670.2	43.9	3'272.6	4'043.5	770.9	23.6
Gruyère	894.6	968.0	73.4	8.2	1'628.9	2'219.1	590.1	36.2
Switzerland Swiss	58.0	184.5	126.5	218.2	166.5	349.2	182.7	109.7
Hartkäse übrige	82.7	90.7	8.0	9.7	177.9	193.8	15.9	9.0
<b>Hartkäse total</b>	<b>2'561.4</b>	<b>3'439.4</b>	<b>878.1</b>	<b>34.3</b>	<b>5'245.9</b>	<b>6'805.6</b>	<b>1'559.7</b>	<b>29.7</b>
Sbrinz	24.0	27.4	3.4	14.0	60.7	63.2	2.5	4.1
<b>Extra Hartkäse total</b>	<b>24.0</b>	<b>27.4</b>	<b>3.4</b>	<b>14.0</b>	<b>60.7</b>	<b>63.2</b>	<b>2.5</b>	<b>4.1</b>
<b>Schmelzkäse total</b>	<b>366.4</b>	<b>329.9</b>	<b>-36.4</b>	<b>-9.9</b>	<b>691.0</b>	<b>727.8</b>	<b>36.8</b>	<b>5.3</b>
<b>Fertigfondue</b>	<b>266.1</b>	<b>310.4</b>	<b>44.2</b>	<b>16.6</b>	<b>653.0</b>	<b>742.3</b>	<b>89.3</b>	<b>13.7</b>
<b>andere Käse total</b>	<b>15.3</b>	<b>77.6</b>	<b>62.3</b>	<b>407.7</b>	<b>25.8</b>	<b>220.0</b>	<b>194.3</b>	<b>754.0</b>
<b>Total</b>	<b>4'129.5</b>	<b>5'268.0</b>	<b>1'138.5</b>	<b>27.6</b>	<b>8'228.2</b>	<b>10'800.4</b>	<b>2'572.3</b>	<b>31.3</b>

Quelle: OZD

Käseexport nach Ländern

Februar 2008

Land	Käseexport nach Ländern																				TOTAL
	t	t	t	t	t	t	t	t	t	t	t	t	t	t	t	t	t	t	t	t	
<b>EUROPA</b>																					
Deutschland	334.0	245.1	*	*	56.6	635.7	334.2	3.1	14.6	68.6	55.3	165.8	641.6	28.1	0.1	36.8	64.9	34.2	26.4	22.0	
Frankreich	219.8	169.7	*	*	0.6	390.1	49.1	15.2	6.2	19.6	*	2.2	92.3	0.1	*	7.3	7.4	0.0	0.5	69.2	
Italien	1'269.0	30.0	*	*	21.2	1'320.2	1.4	*	*	3.6	*	2.8	7.8	39.2	0.0	0.0	39.2	242.7	0.0	10.8	
BeNeLux	74.2	54.8	*	*	1.0	130.0	7.0	1.6	12.6	8.0	0.0	0.7	29.9	0.0	*	0.0	0.0	28.7	2.2	77.8	
Grossbritannien	21.7	60.9	*	*	0.0	82.6	1.5	*	*	0.3	*	0.2	2.0	0.0	*	0.1	0.1	0.1	0.0	4.3	
Spanien/Portugal	6.9	18.7	*	*	0.0	25.6	*	*	*	*	*	0.0	0.0	0.0	*	0.0	0.0	4.2	0.0	0.0	
Europa nicht zugeordnet / übriges Europa (Fertigfondue übrige Länder ganze Welt)	132.1	63.8	25.0	2.6	5.8	229.3	25.9	3.2	6.4	7.9	4.9	113.0	161.3	0.3	2.3	0.0	2.6	0.0	0.0	79.2	
<b>TOTAL EUROPA</b>	<b>2'057.8</b>	<b>642.9</b>	<b>25.0</b>	<b>2.6</b>	<b>85.2</b>	<b>2'813.5</b>	<b>419.0</b>	<b>23.2</b>	<b>39.9</b>	<b>107.9</b>	<b>60.2</b>	<b>284.7</b>	<b>935.0</b>	<b>67.7</b>	<b>2.4</b>	<b>44.2</b>	<b>114.2</b>	<b>310.0</b>	<b>29.1</b>	<b>263.2</b>	
<b>Andere Länder</b>																					
Kanada	60.0	*	*	*	0.0	60.0	1.7	*	*	0.5	*	0.2	2.3	0.0	*	0.0	0.0	11.3	0.0	18.1	
USA	33.4	103.4	*	*	5.1	141.9	4.4	0.5	1.5	1.1	*	2.9	10.4	0.0	*	0.5	0.5	0.7	0.0	29.1	
Kanada / USA nicht zugeordnet/ andere Länder	45.1	221.6	2.4	181.8	0.5	451.4	1.4	0.3	10.6	0.6	1.3	2.8	17.0	1.0	0.3	2.6	3.9	8.0	48.4	0.0	
<b>TOTAL ANDERE LÄNDER</b>	<b>138.5</b>	<b>325.0</b>	<b>2.4</b>	<b>181.8</b>	<b>5.5</b>	<b>653.3</b>	<b>7.5</b>	<b>0.7</b>	<b>12.1</b>	<b>2.2</b>	<b>1.3</b>	<b>5.9</b>	<b>29.8</b>	<b>1.0</b>	<b>0.3</b>	<b>3.1</b>	<b>4.4</b>	<b>20.0</b>	<b>48.5</b>	<b>47.1</b>	
<b>TOTAL</b>	<b>2'196.2</b>	<b>968.0</b>	<b>27.4</b>	<b>184.5</b>	<b>90.7</b>	<b>3'466.8</b>	<b>426.6</b>	<b>23.9</b>	<b>52.0</b>	<b>110.2</b>	<b>61.5</b>	<b>290.6</b>	<b>964.7</b>	<b>68.7</b>	<b>2.7</b>	<b>47.3</b>	<b>118.6</b>	<b>329.9</b>	<b>77.6</b>	<b>310.4</b>	

\* Aus Datenschutzgründen sind Käseexporte mit weniger als drei Exporteuren nicht nach Ländern zugeordnet (Zusammenzug in 'Europa nicht zugeordnet' bzw. Kanada USA nicht zugeordnet/andere Länder)

Quelle: OZD

Käseexport nach Ländern

Februar 2007

	Emmentaler	Gruyere	Sbrinz	Switzerland Swiss	übrige Hartkäse	<b>Hartkäse total</b>	Appenzeller Käse	Vacherin Fribourgeois	Raclette	Tête de Moine	Tilsiter	übrige Halbhartkäse	<b>Halbhartkäse total</b>	Frischkäse inkl. Quark	Vacherin Mont d'Or	übrige Weichkäse	<b>Weichkäse total</b>	Schmelzkäse	andere Käse	Fertigfondue	<b>TOTAL</b>	
Land	t	t	t	t	t	t	t	t	t	t	t	t	t	t	t	t	t	t	t	t	t	t
<b>EUROPA</b>																						
Deutschland	238.6	197.3	*	*	8.5	444.4	343.0	3.2	16.5	53.0	40.2	104.2	560.0	8.0	0.2	5.1	13.2	15.0	3.3	15.4		1'051.3
Frankreich	181.9	163.2	*	*	0.1	345.2	68.0	17.3	10.5	20.9	*	4.2	120.9	0.1	*	5.4	5.5	0.9	0.9	23.8		497.1
Italien	665.9	28.2	*	*	63.9	757.9	1.6	*	*	2.2	*	0.5	4.3	14.7	0.0	0.0	14.7	269.3	0.0	5.2		1'051.5
BeNeLux	71.6	50.6	*	*	0.4	122.7	4.6	1.3	10.9	3.6	0.0	0.3	20.7	0.0	*	0.0	0.0	32.5	9.0	65.9		250.7
Grossbritannien	22.9	42.9	*	*	0.1	65.8	1.0	*	*	0.1	*	0.0	1.0	0.0	*	0.0	0.0	2.1	0.0	3.4		72.3
Spanien/Portugal	21.9	34.5	*	*	0.0	56.4	*	*	*	*	*	0.0	0.0	0.0	*	0.0	0.0	0.9	0.0	0.0		57.3
Europa nicht zugeordnet / übriges Europa	87.1	63.1	17.6	5.0	1.3	174.0	43.9	2.4	1.7	4.1	5.5	35.3	92.8	0.1	3.2	16.1	19.3	0.1	0.2	82.4		368.9
<b>TOTAL EUROPA</b>	1'289.9	579.7	17.6	5.0	74.2	1'966.3	462.1	24.2	39.5	83.8	45.7	144.5	799.8	22.9	3.4	26.6	52.8	320.8	13.3	196.0		3'349.0
<b>Andere Länder</b>																						
Kanada	65.9	*	*	*	0.4	66.3	2.4	*	*	2.0	*	3.0	7.4	0.0	*	0.0	0.0	16.3	0.4	60.5		151.0
USA	108.6	193.1	*	*	8.1	309.9	5.9	0.7	11.8	0.5	*	1.4	20.3	0.0	*	0.1	0.1	17.9	0.2	9.6		358.0
Kanada / USA nicht zugeordnet/ andere Länder	61.7	121.8	6.5	53.0	0.0	242.9	1.3	1.5	8.6	0.3	1.3	1.4	14.5	0.4	0.1	1.1	1.5	11.4	1.4	0.0		271.6
<b>TOTAL ANDERE LÄNDER</b>	236.2	314.9	6.5	53.0	8.6	619.1	9.7	2.2	20.4	2.8	1.3	5.8	42.2	0.4	0.1	1.2	1.6	45.6	2.0	70.1		780.5
<b>TOTAL</b>	1'526.1	894.6	24.0	58.0	82.7	2'585.4	471.8	26.4	59.9	86.6	47.0	150.3	841.9	23.3	3.5	27.7	54.5	366.4	15.3	266.1		4'129.5

\* Aus Datenschutzgründen sind Käseexporte mit weniger als drei Exporteuren nicht nach Ländern zugeordnet (Zusammenzug in 'Europa nicht zugeordnet' bzw. Kanada USA nicht zugeordnet/andere Länder)

Quelle: OZD

**Käseexport nach Ländern, kumuliert**

Januar bis Februar 2008

Land	Käseexport nach Ländern, kumuliert																				TOTAL
	t	t	t	t	t	t	t	t	t	t	t	t	t	t	t	t	t	t	t	t	
<b>EUROPA</b>																					
Deutschland	576.7	447.3	*	*	88.4	1'112.5	679.0	6.0	34.3	126.6	79.3	303.4	1'228.6	38.7	0.3	64.3	103.3	64.2	47.6	95.7	
Frankreich	382.0	310.8	*	*	2.0	694.8	110.9	31.6	22.3	53.4	*	6.4	224.7	0.2	*	14.0	14.3	0.5	1.3	147.5	
Italien	2'195.6	58.2	*	*	66.6	2'320.3	4.4	*	*	5.9	*	3.0	13.3	79.0	0.0	0.0	79.1	507.0	0.0	18.0	
BeNeLux	154.1	106.3	*	*	1.2	261.6	13.8	2.8	27.0	15.3	0.1	1.4	60.4	0.0	*	0.0	0.0	57.4	16.9	159.7	
Grossbritannien	57.9	124.0	*	*	0.0	181.9	2.6	*	*	0.6	*	0.4	3.6	0.0	*	0.1	0.1	3.9	0.0	10.8	
Spanien/Portugal	16.7	38.9	*	*	0.0	55.6	*	*	*	*	*	0.0	0.0	0.0	*	0.0	0.0	5.1	0.0	0.0	
Europa nicht zugeordnet / übriges Europa (Fertigfondue übrige Länder ganze Welt)	226.0	134.3	50.4	24.0	12.3	446.9	58.8	5.0	14.6	20.4	15.8	264.5	379.1	1.6	6.8	0.2	8.6	0.5	0.0	175.2	
<b>TOTAL EUROPA</b>	3'609.0	1'219.7	50.4	24.0	170.5	5'073.5	869.4	45.4	98.2	222.2	95.3	579.2	1'909.6	119.6	7.1	78.7	205.3	638.6	65.9	607.0	
<b>Andere Länder</b>																					
Kanada	135.4	*	*	*	0.4	135.8	5.7	*	*	3.0	*	6.2	14.9	0.0	*	0.0	0.0	47.9	0.0	79.9	
USA	212.7	590.1	*	*	8.2	810.9	22.5	1.4	19.3	2.7	*	18.0	63.9	0.0	*	0.6	0.6	13.4	0.3	55.4	
Kanada / USA nicht zugeordnet/ andere Länder	86.5	409.3	12.7	325.2	14.7	848.5	2.3	2.6	28.7	1.0	2.4	4.4	41.4	1.2	1.3	3.5	5.9	27.9	153.8	0.0	
<b>TOTAL ANDERE LÄNDER</b>	434.5	999.4	12.7	325.2	23.4	1'795.2	30.5	4.0	48.0	6.7	2.4	28.6	120.2	1.2	1.3	4.0	6.5	89.1	154.1	135.3	
<b>TOTAL</b>	4'043.5	2'219.1	63.2	349.2	193.8	6'868.8	899.8	49.4	146.2	228.9	97.7	607.8	2'029.8	120.7	8.3	82.7	211.8	727.8	220.0	742.3	

\* Aus Datenschutzgründen sind Käseexporte mit weniger als drei Exporteuren nicht nach Ländern zugeordnet (Zusammenzug in 'Europa nicht zugeordnet' bzw. Kanada USA nicht zugeordnet/andere Länder)

Quelle: OZD

Käseexport nach Ländern

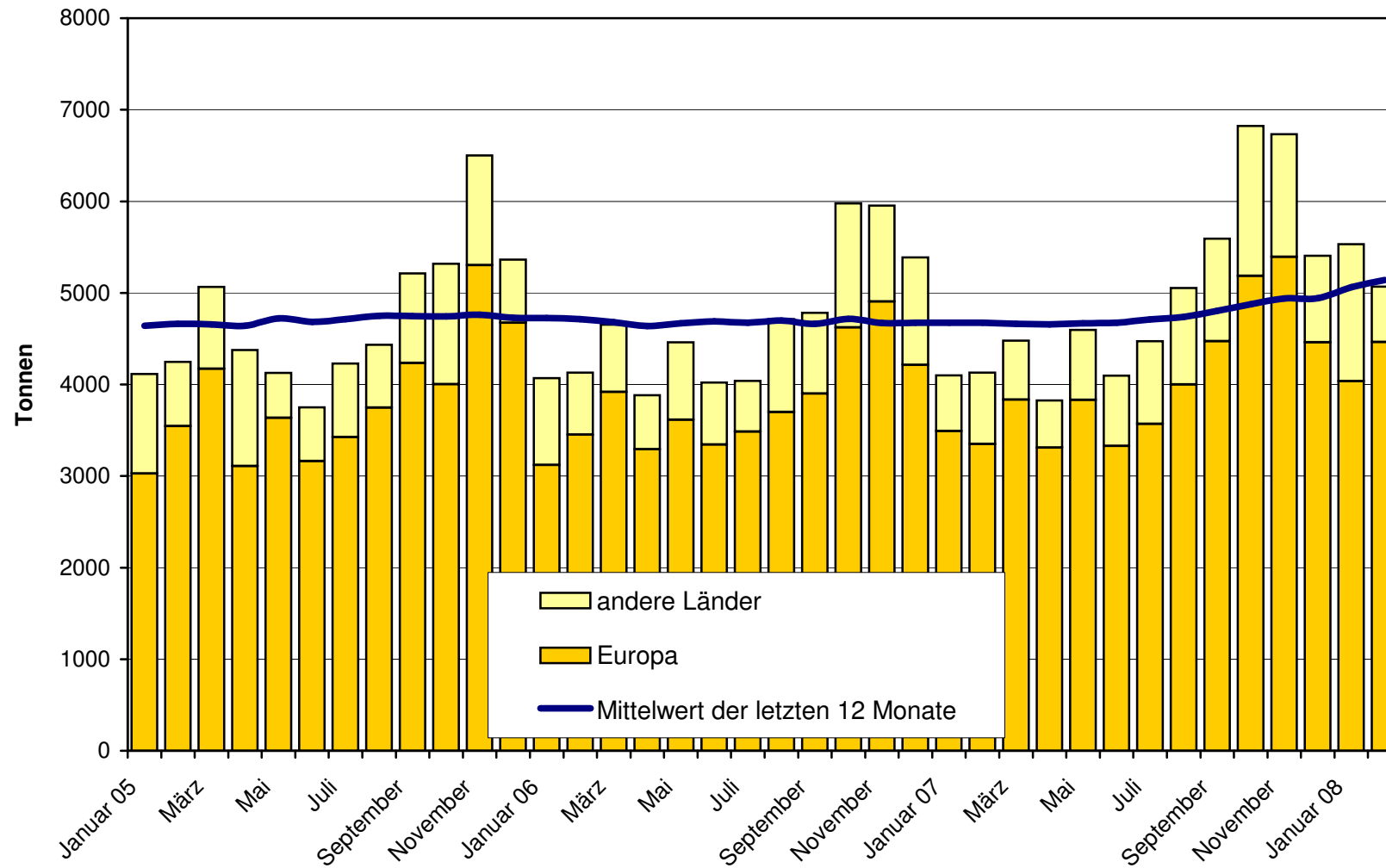
Januar bis Februar 2007

Land	Käseexport nach Ländern (t)																				TOTAL
	t	t	t	t	t	t	t	t	t	t	t	t	t	t	t	t	t	t	t	t	
<b>EUROPA</b>																					
Deutschland	378.8	348.0	*	*	11.8	738.5	610.7	5.3	23.0	97.2	56.6	143.4	936.1	11.2	0.4	7.0	18.6	24.8	6.6	126.0	
Frankreich	350.7	309.9	*	*	0.1	660.7	117.8	37.1	14.2	47.1	*	6.6	222.8	0.3	*	10.8	11.1	2.6	1.7	107.6	
Italien	1751.2	68.2	*	*	150.1	1969.4	3.1	*	*	6.0	*	0.5	9.6	33.9	0.1	0.0	34.0	496.8	0.0	14.4	
BeNeLux	154.6	110.0	*	*	1.0	265.7	11.1	2.8	20.3	13.5	0.0	1.5	49.4	0.0	*	0.0	0.0	65.2	14.5	133.6	
Grossbritannien	53.1	86.7	*	*	0.2	140.0	2.1	*	*	0.2	*	0.0	2.3	0.0	*	0.0	0.0	4.4	0.0	5.2	
Spanien/Portugal	34.5	64.4	*	*	0.0	98.9	*	*	*	*	*	0.0	0.0	0.0	*	0.0	0.0	0.9	0.0	0.0	
Europa nicht zugeordnet / übriges Europa	195.3	116.0	44.5	7.3	3.6	366.8	64.7	5.5	7.6	13.9	10.2	37.7	139.6	0.1	8.9	16.1	25.1	3.6	0.2	144.7	
<b>TOTAL EUROPA</b>	2'918.1	1'103.2	44.5	7.3	166.9	4'240.0	809.4	50.8	65.2	177.8	66.8	189.8	1'359.7	45.4	9.4	33.9	88.8	598.2	23.0	531.4	
<b>Andere Länder</b>																					
Kanada	76.6	*	*	*	0.7	77.3	4.3	*	*	2.9	*	5.1	12.3	0.0	*	0.0	0.0	34.4	0.4	98.2	
USA	186.7	293.9	*	*	10.1	490.7	30.2	1.2	17.5	1.7	*	4.6	55.2	0.0	*	1.1	1.1	31.7	0.2	23.4	
Kanada / USA nicht zugeordnet/ andere Länder	91.3	231.7	16.1	159.2	0.2	498.6	3.4	2.9	18.2	1.5	3.1	3.2	32.4	0.7	0.1	1.5	2.3	26.6	2.1	0.0	
<b>TOTAL ANDERE LÄNDER</b>	354.5	525.7	16.1	159.2	11.0	1'066.6	38.0	4.1	35.8	6.0	3.1	12.9	99.9	0.7	0.1	2.6	3.4	92.7	2.7	121.6	
<b>TOTAL</b>	3'272.6	1'628.9	60.7	166.5	177.9	5'306.6	847.4	54.9	100.9	183.8	69.9	202.7	1'459.7	46.2	9.5	36.5	92.2	691.0	25.8	653.0	

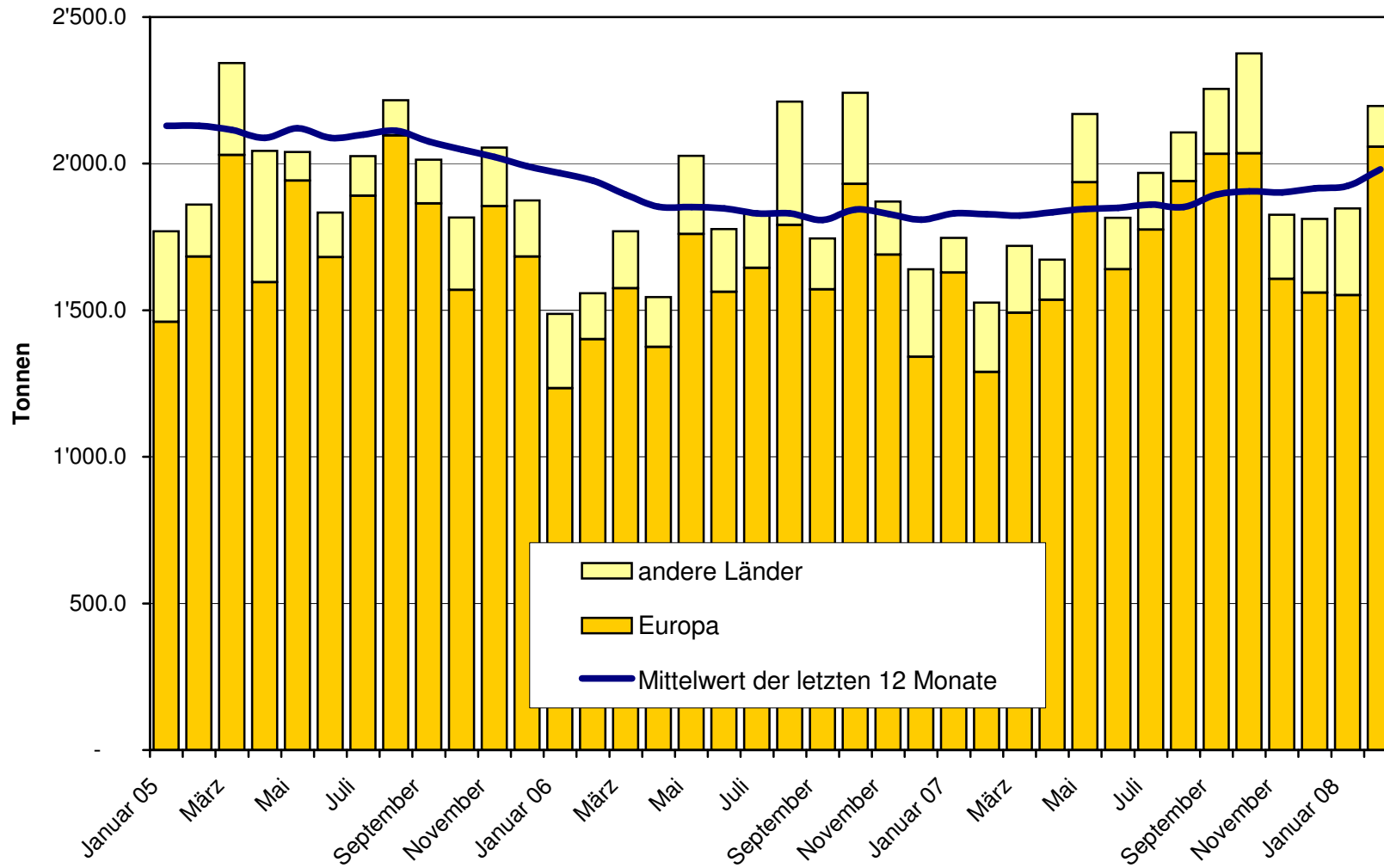
\* Aus Datenschutzgründen sind Käseexporte mit weniger als drei Exporteuren nicht nach Ländern zugeordnet (Zusammenzug in 'Europa nicht zugeordnet' bzw. Kanada USA nicht zugeordnet/andere Länder)

Quelle: OZD

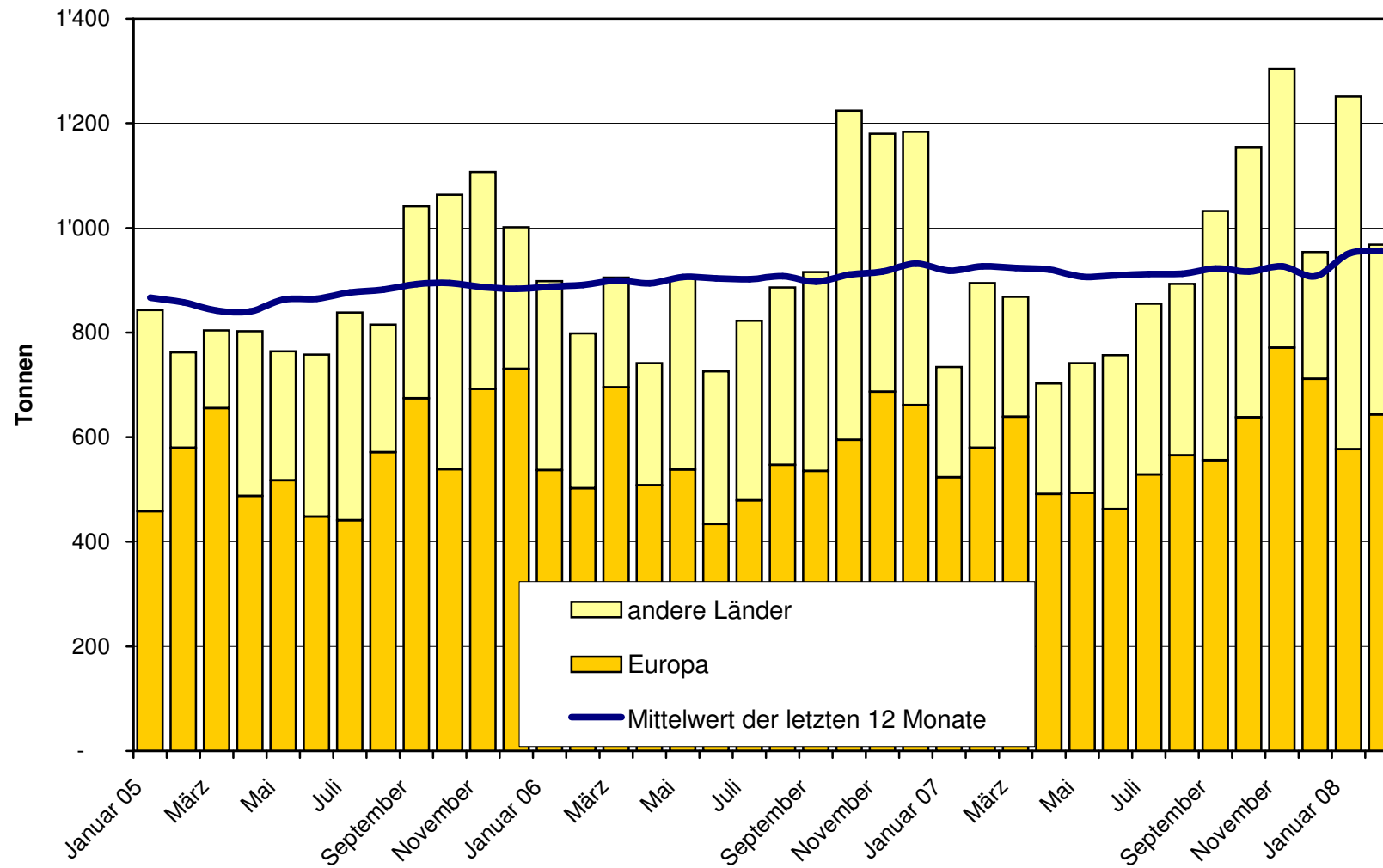
**Total Käseexport (inkl. Fertigfondue und Schmelzkäse) ab 2005  
Mittelwert der letzten 12 Monate**



### Emmentaler Export ab 2005 Mittelwert der letzten 12 Monate

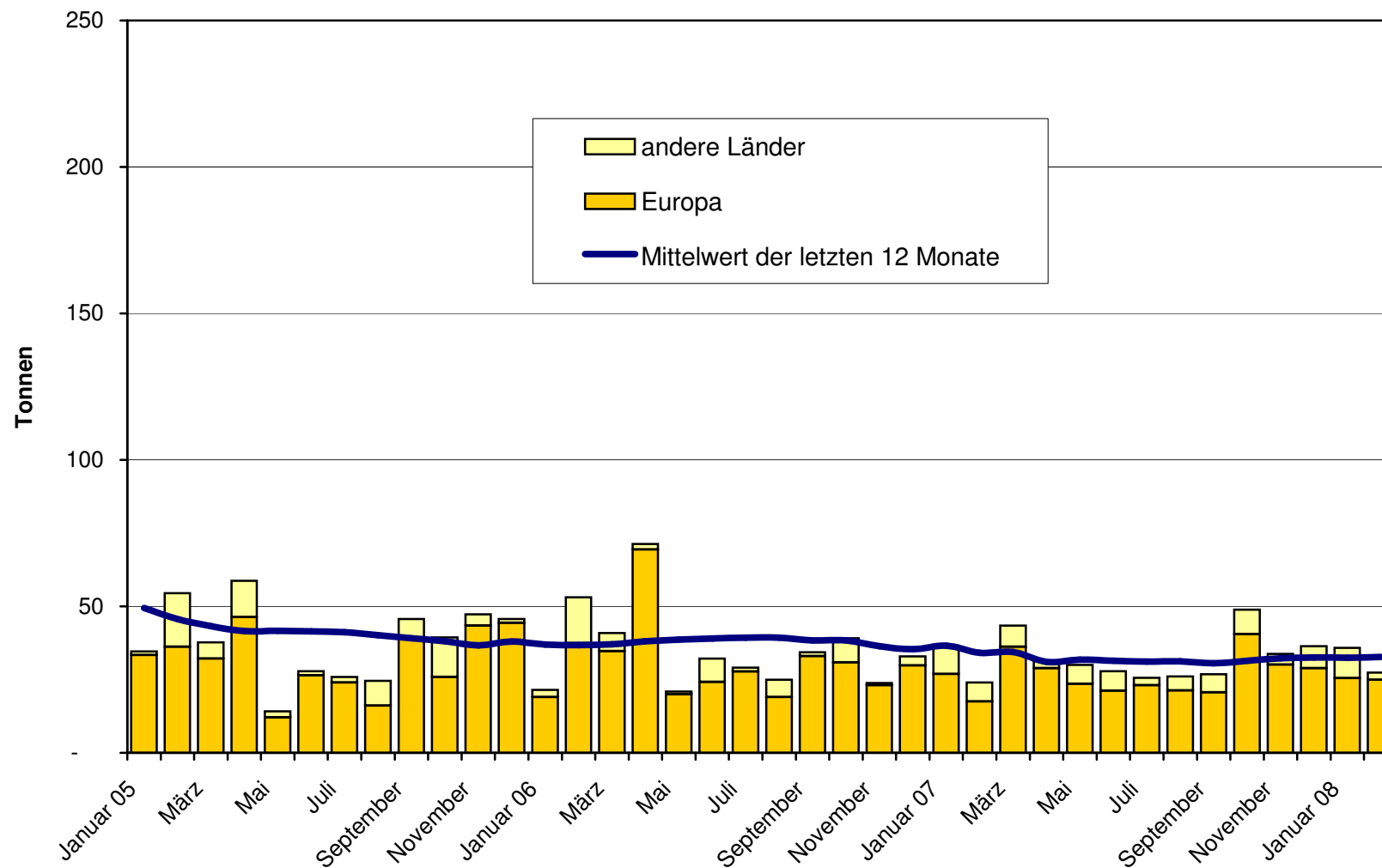


### Gruyère Export ab 2005 Mittelwert der letzten 12 Monate

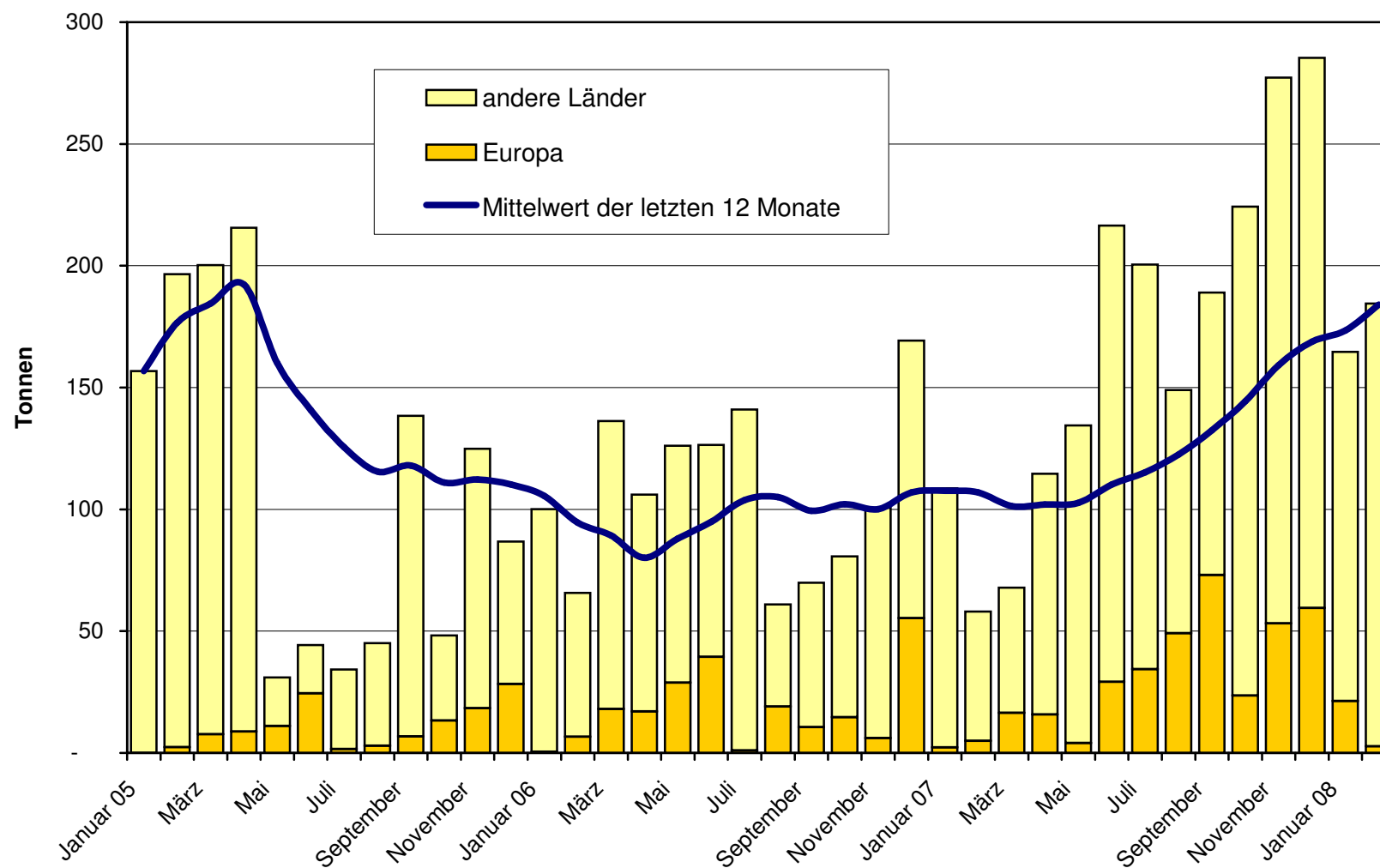




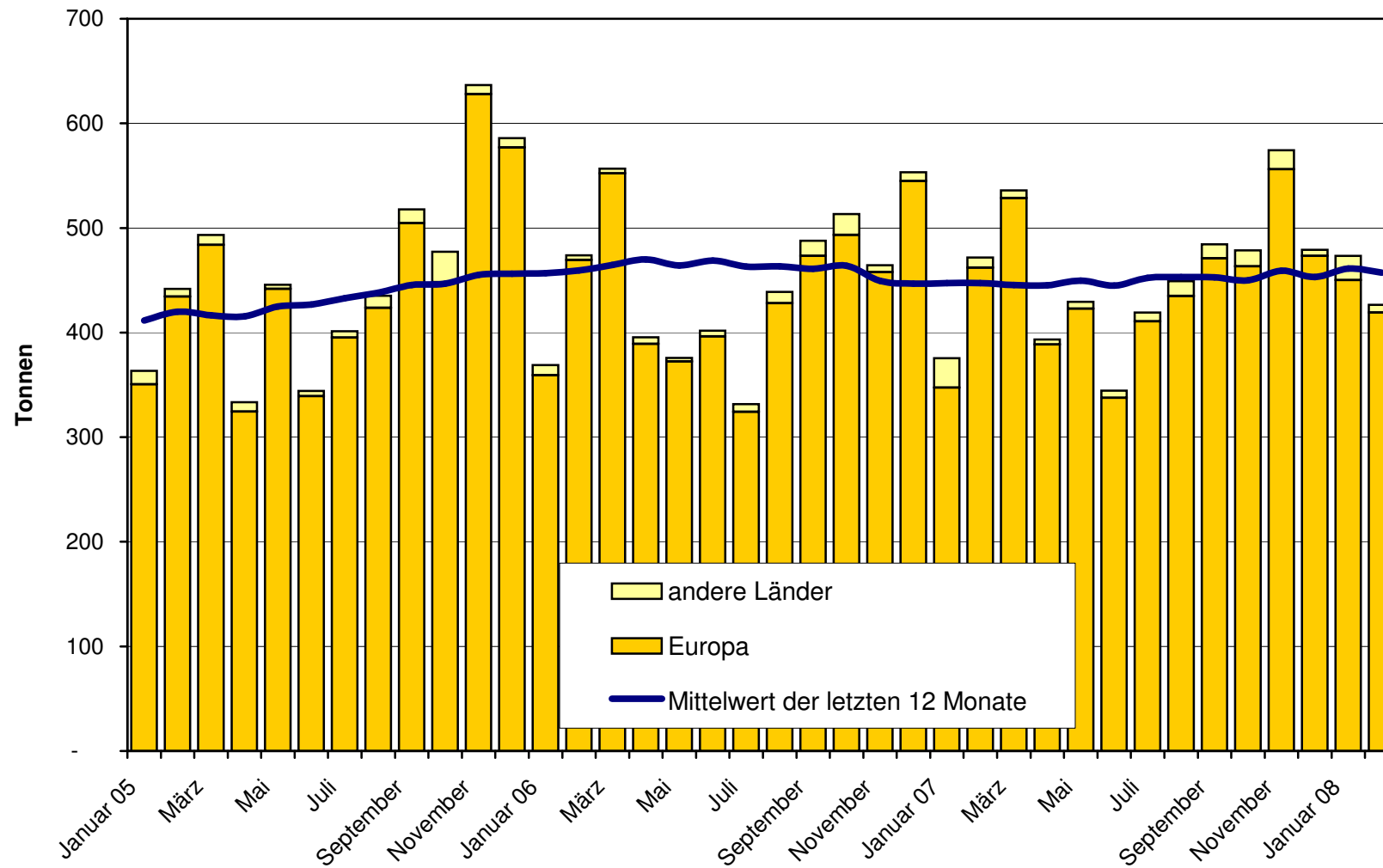
### Sbrinz Export ab 2005 Mittelwert der letzten 12 Monate



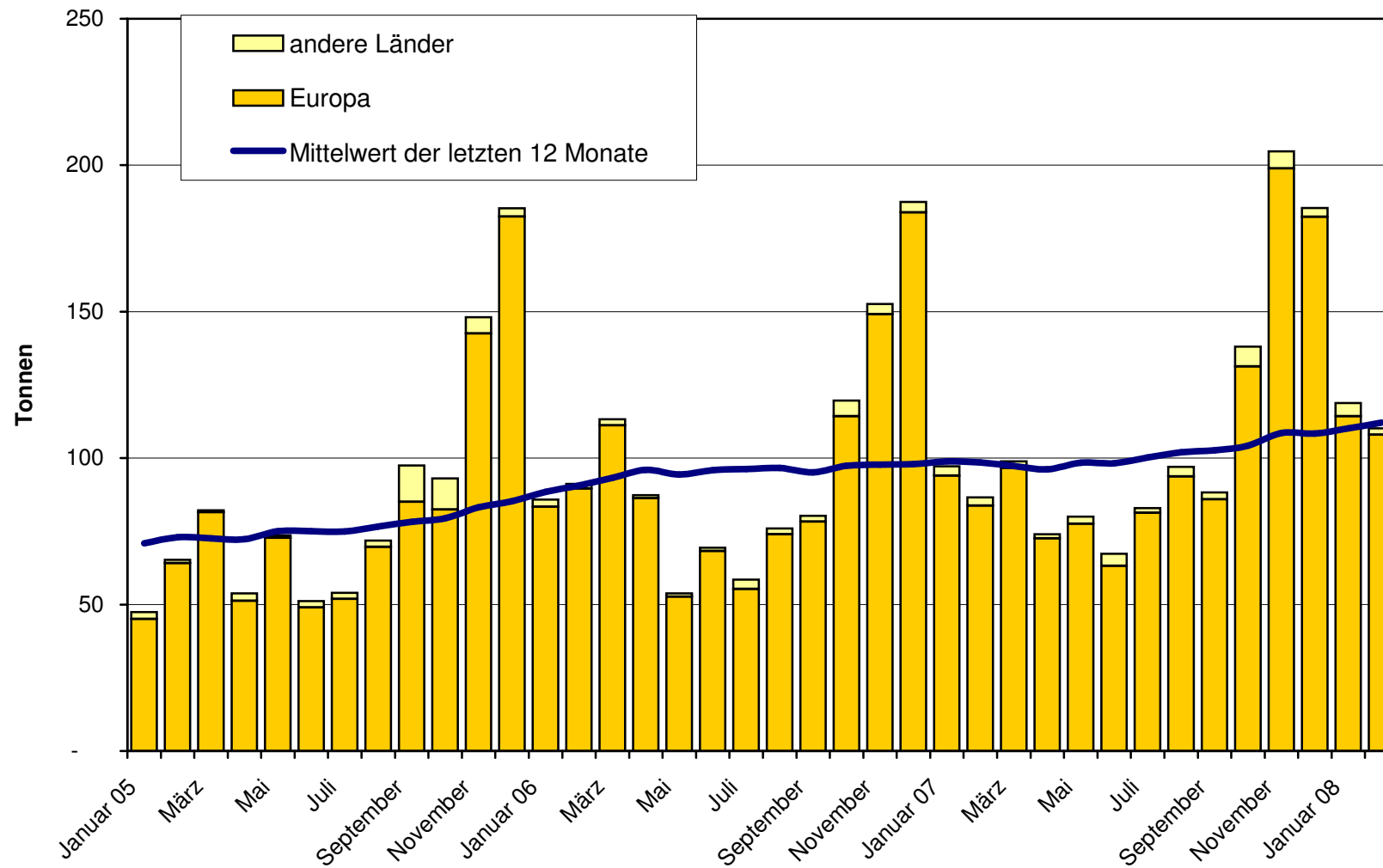
### Switzerland Swiss Export ab 2005



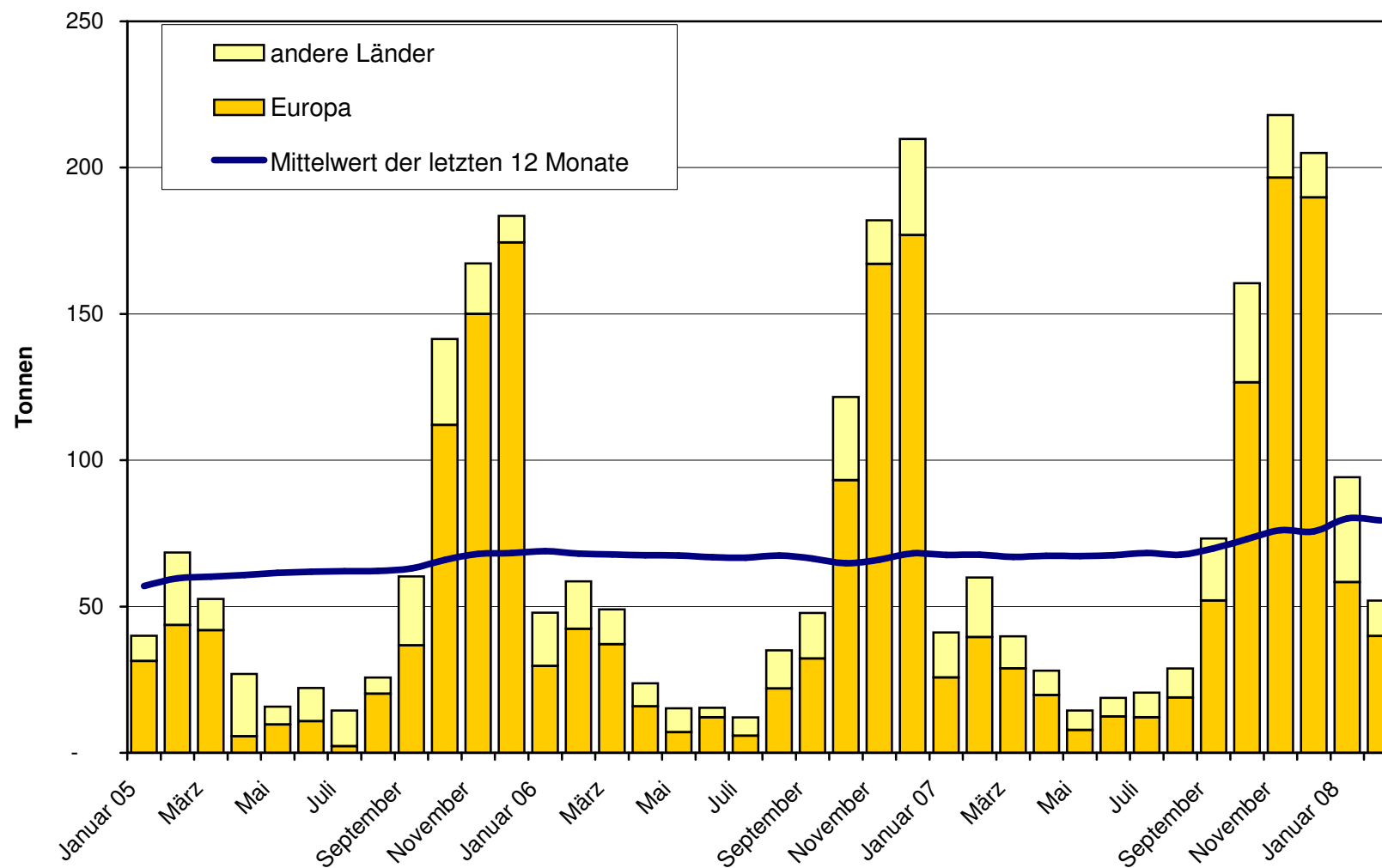
### Appenzeller Käse Export ab 2005 Mittelwert der letzten 12 Monate



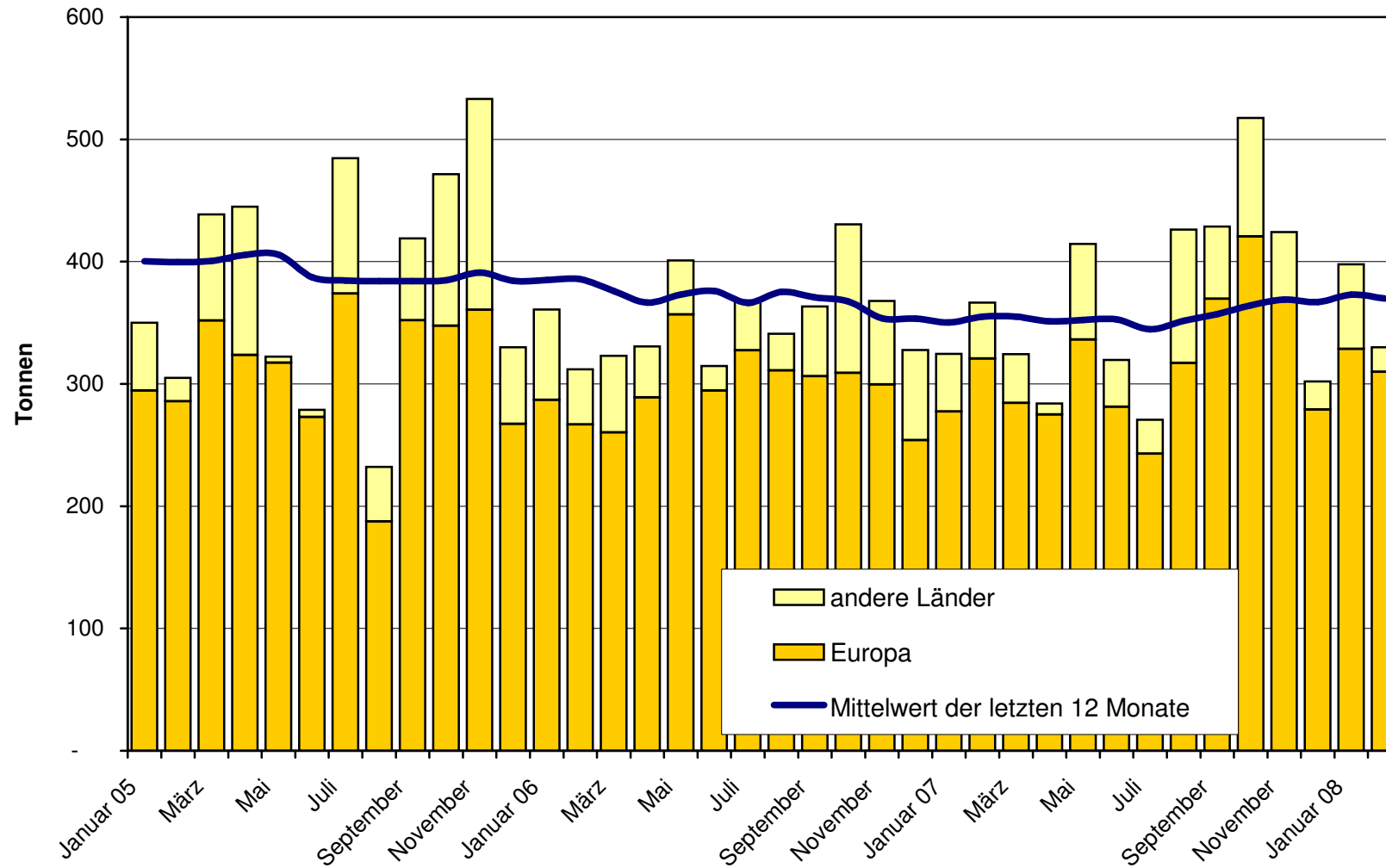
### Tête de Moine Export ab 2005 Mittelwert der letzten 12 Monate

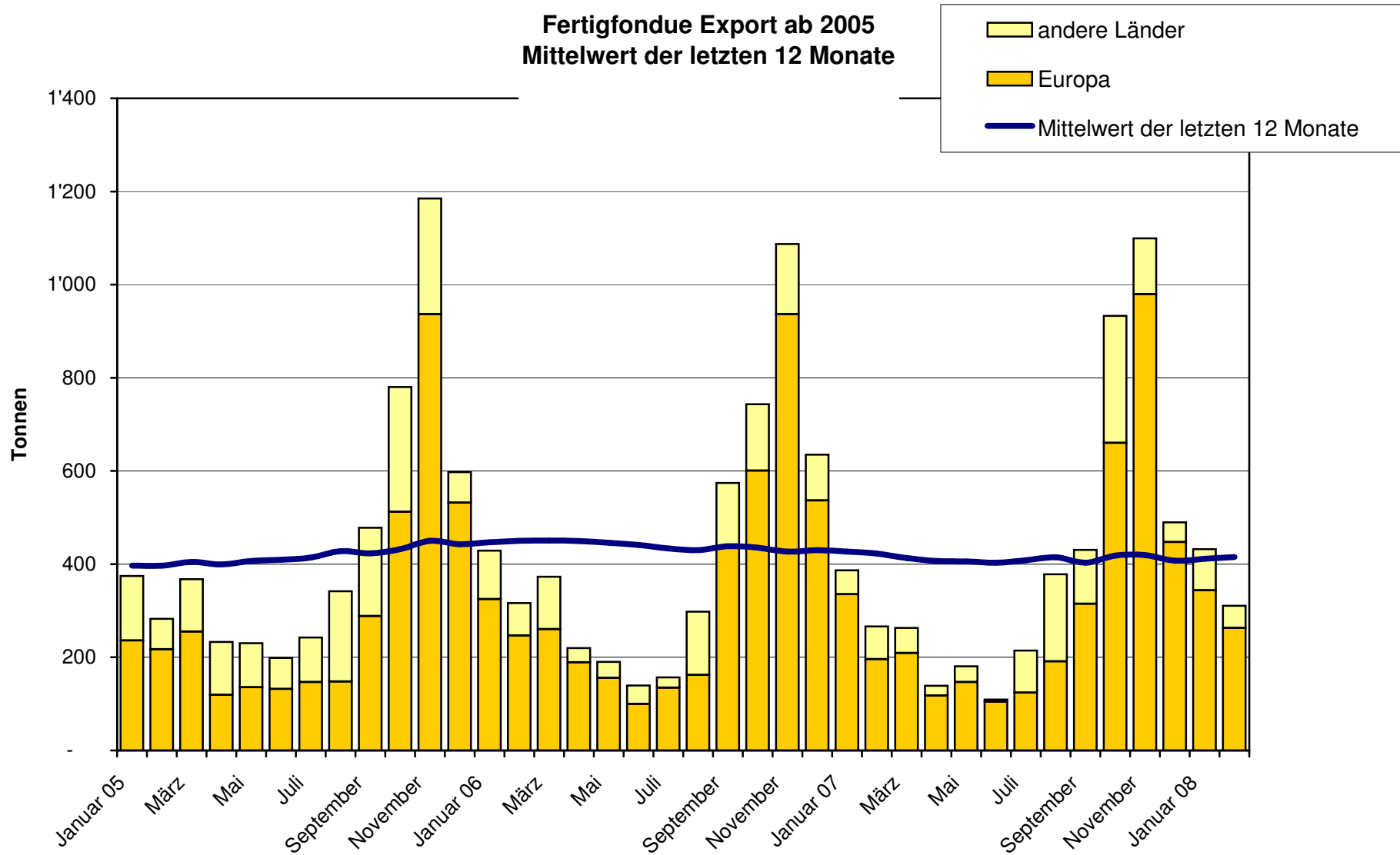


**Raclette Suisse Export ab 2005  
Mittelwert der letzten 12 Monate**

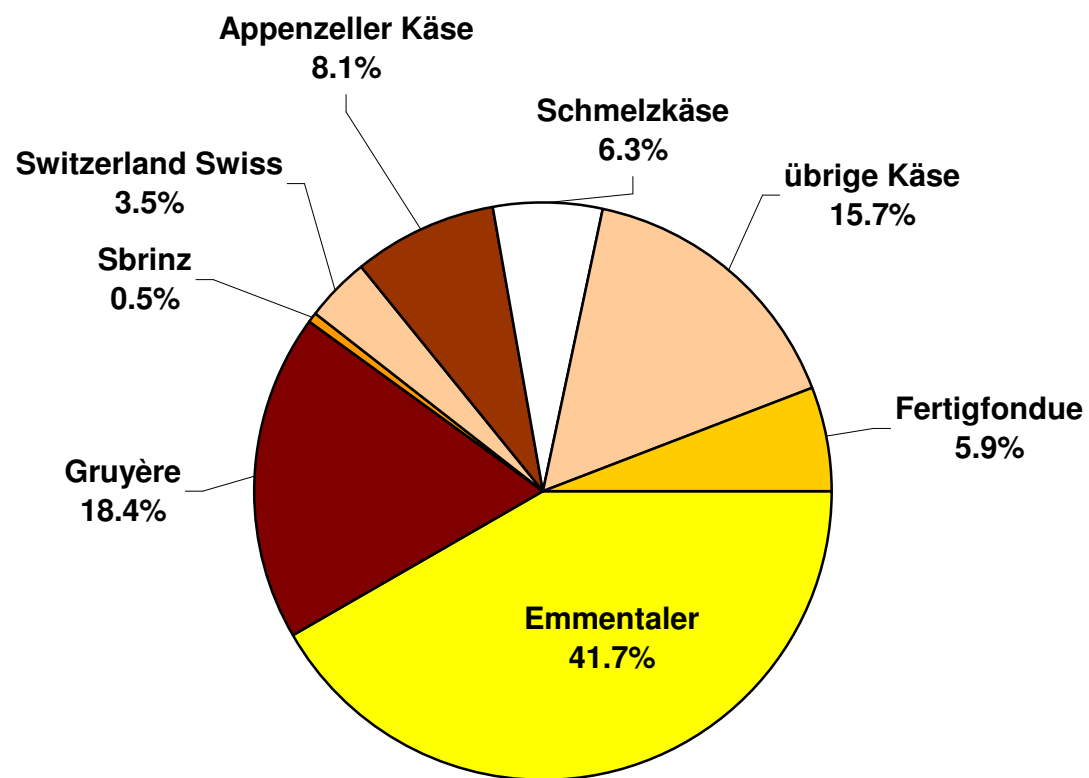


### Schmelzkäse Export ab 2005 Mittelwert der letzten 12 Monate





### Anteil Käseexporte je Sorte, Februar 2008 Total 5'268 Tonnen





## Käseimport nach Produkten/Gruppen

Käsesorte / Kategorie	Monatliche Importe		Differenz zum Vorjahres-Monat		Kumulierte Importe		Differenz zur Vorjahresperiode	
	Februar 2007 Tonnen	Februar 2008 Tonnen	Tonnen	(%)	Jan. - Febr. 2007 Tonnen	Jan. - Febr. 2008 Tonnen	Tonnen	(%)
Mascarpone, Ricotta Romana	72.0	80.1	8.1	11.2	150.8	160.8	9.9	6.6
Mozzarella	125.4	166.4	41.0	32.7	299.9	314.6	14.7	4.9
Frischkäse, andere	458.2	712.7	254.5	55.6	999.7	1'461.9	462.3	46.2
<b>Frischkäse total</b>	<b>655.6</b>	<b>959.2</b>	<b>303.6</b>	<b>46.3</b>	<b>1'450.4</b>	<b>1'937.3</b>	<b>486.9</b>	<b>33.6</b>
Danablu, Gorgonzola, Roquefort	19.2	17.8	-1.4	-7.3	38.7	34.0	-4.8	-12.3
Weisschimmelkäse	147.8	169.3	21.5	14.5	298.9	334.2	35.3	11.8
Blau-, Grünschimmelkäse								
Brie, Camembert, Italice	121.9	112.2	-9.8	-8.0	239.7	226.5	-13.2	-5.5
Weichkäse, andere	327.9	426.5	98.7	30.1	655.7	906.5	250.8	38.3
<b>Weichkäse total</b>	<b>616.8</b>	<b>725.8</b>	<b>108.9</b>	<b>17.7</b>	<b>1'233.1</b>	<b>1'501.2</b>	<b>268.2</b>	<b>21.7</b>
Halbhartkäse mit Schimmelbildung	3.5	4.3	0.8	23.5	6.1	8.1	2.0	33.1
Caciocavallo, Fontina, Brà, u.a.	81.2	59.3	-21.9	-27.0	158.6	126.0	-32.7	-20.6
Tilsiter	2.6	21.6	19.0	744.1	6.1	43.8	37.7	617.0
Halbhartkäse, andere	393.5	505.7	112.2	28.5	782.4	977.0	194.6	24.9
Halbhartkäse, gerieben, pulverisiert	1.1	0.0	-1.1	-99.3	2.2	0.0	-2.2	-99.6
<b>Halbhartkäse total</b>	<b>481.8</b>	<b>590.8</b>	<b>109.0</b>	<b>22.6</b>	<b>955.4</b>	<b>1'154.8</b>	<b>199.4</b>	<b>20.9</b>
Kräuterkäse (Schabziger)	0.0	0.1	0.1		0.0	0.2	0.2	
Hartkäse mit Schimmelbildung	0.0	0.4	0.4	5'300.0	0.0	0.8	0.7	9'350.0
Caciocavallo, Fontina, Brà, u.a.	20.4	11.9	-8.5	-41.8	33.7	37.0	3.3	9.9
Emmentaler	8.0	19.0	11.0	138.0	23.6	42.2	18.5	78.5
Hartkäse, andere	170.6	230.0	59.4	34.8	310.5	440.9	130.4	42.0
Hartkäse, gerieben, pulverisiert	27.7	22.7	-5.0	-18.1	54.4	57.0	2.6	4.8
<b>Hartkäse total</b>	<b>226.6</b>	<b>284.1</b>	<b>57.4</b>	<b>25.3</b>	<b>422.1</b>	<b>578.1</b>	<b>155.9</b>	<b>36.9</b>
Grana/Parmiggiano	405.4	429.7	24.3	6.0	795.6	822.2	26.6	3.3
<b>Extra Hartkäse total</b>	<b>405.4</b>	<b>429.7</b>	<b>24.3</b>	<b>6.0</b>	<b>795.6</b>	<b>822.2</b>	<b>26.6</b>	<b>3.3</b>
<b>Total aller Sorten exkl. Schmelzkäse</b>	<b>2'386.3</b>	<b>2'989.5</b>	<b>603.2</b>	<b>25.3</b>	<b>4'856.6</b>	<b>5'993.6</b>	<b>1'137.0</b>	<b>23.4</b>
<b>Schmelzkäse total</b>	<b>194.1</b>	<b>155.2</b>	<b>-38.9</b>	<b>-20.0</b>	<b>391.0</b>	<b>299.7</b>	<b>-91.2</b>	<b>-23.3</b>

Quelle: OZD

Käseimport nach Ländern

Februar 2008

Land	Mascarpone, Ricotta Romana	Mozzarella	Andere Frischkäse	TOTAL Frischkäse	Danablu, Gorgonzola, Roquefort	Brie, Camembert, Reblochon	Andere Weichkäse	TOTAL Weichkäse	Kräuterkäse	Hart- und Halbhartkäse	Übrige Käse	TOTAL
<b>EUROPA</b>												
Deutschland	2.5	18.2	212.7	233.3	1.5	129.3	130.8	0.1	129.7	9.4		503.4
Frankreich			216.4	216.4	10.3	101.5	281.1	392.8		236.3	78.4	923.8
Italien	77.6	148.0	203.9	429.5	6.0	164.8	170.8	0.0	709.1	36.8		1346.2
Niederlande			0.11	0.1			0.0		84.1			84.2
Belgien				0.0			0.0					0.0
Luxemburg				0.0			0.0					0.0
Oesterreich		0.257	10.9	11.1		2.7	2.7		36.7	30.6		81.1
Grossbritannien				0.0			0.0		10.7			10.7
Dänemark			68.709	68.7		11.1	11.1		12.4			92.3
Norwegen				0.0			0.0					0.0
Schweden				0.0		0.3	0.3		0.6			0.9
Portugal				0.0		1.0	1.0		5.9			7.0
Spanien				0.0		0.8	0.8		19.4			20.1
Griechenland			0.006	0.0		15.4	15.4		0.4			15.8
Europa übrige				0.0			0.0		59.2			59.2
<b>TOTAL EUROPA</b>	80.1	166.4	712.7	959.2	17.8	101.5	606.5	725.8	0.1	1304.4	155.2	3144.7
<b>Andere Länder</b>												0.0
Kanada				0.0			0.0					0.0
USA				0.0			0.0					0.0
Nordamerika übrige				0.0			0.0					0.0
Lateinamerika				0.0			0.0					0.0
Afrika				0.0			0.0					0.0
Asien				0.0			0.0					0.0
Australien				0.0			0.0					0.0
<b>TOTAL ANDERE LÄNDER</b>	0.0	0.0	0.0	0.0	0.0	0.0	0.0	0.0	0.0	0.0	0.0	0.0
<b>TOTAL</b>	80.1	166.4	712.7	959.2	17.8	101.5	606.5	725.8	0.1	1304.4	155.2	3144.7

Quelle: OZD

Käseimport nach Ländern

Februar 2007

	<div style="display: flex; justify-content: space-between; padding: 0 10px;"> <span>Mascarpone, Ricotta Romana</span> <span>Mozzarella</span> <span>Andere Frischkäse</span> <span>TOTAL Frischkäse</span> <span>Danablu, Gorgonzola, Roquefort</span> <span>Brie, Camembert, Reblochon</span> <span>Andere Weichkäse</span> <span>TOTAL Weichkäse</span> <span>Kräuterkäse</span> <span>Hart- und Halbhartkäse</span> <span>Übrige Käse</span> </div>												TOTAL
Land	Tonnen	Tonnen	Tonnen	Tonnen	Tonnen	Tonnen	Tonnen	Tonnen	Tonnen	Tonnen	Tonnen	Tonnen	
<b>EUROPA</b>													
Deutschland		17.5	67.2	84.7	2.0		79.1	81.2		59.0	65.8		290.6
Frankreich		0.2	158.4	158.6	9.4	103.7	235.3	348.3		249.3	69.8		825.9
Italien	71.2	106.7	168.7	346.5	7.3		127.9	135.1		646.1	34.0		1'161.8
Niederlande			0.8	0.8			5.1	5.1		79.1	0.7		85.7
Belgien				0.0				0.0					-
Luxemburg				0.0				0.0					-
Oesterreich		1.0	0.0	1.1			0.4	0.4		24.7	23.7		49.9
Grossbritannien				0.0				0.0		8.4			8.4
Dänemark			63.9	63.9	0.5		10.2	10.8		20.4			95.0
Norwegen				0.0				0.0					-
Schweden				0.0				0.0		0.8			0.8
Portugal				0.0			0.8	0.8		5.9			6.7
Spanien				0.0			0.7	0.7		20.3			21.1
Griechenland			0.0	0.0			15.3	15.3		0.0			15.3
Europa übrige				0.0				0.0					-
<b>TOTAL EUROPA</b>	71.2	125.4	459.0	655.5	19.2	103.7	474.8	597.7	0.0	1113.9	194.1		2'561.1
<b>Andere Länder</b>													-
Kanada				0.0				0.0					-
USA				0.0				0.0					-
Nordamerika übrige				0.0				0.0					-
Lateinamerika				0.0				0.0					-
Afrika				0.0				0.0					-
Asien			0.1	0.1				0.0					0.1
Australien				0.0				0.0					-
<b>TOTAL ANDERE LÄNDER</b>	0.0	0.0	0.1	0.1	0.0	0.0	0.0	0.0	0.0	0.0	0.0		0.1
<b>TOTAL</b>	71.2	125.4	459.0	655.6	19.2	103.7	474.8	597.7	0.0	1113.9	194.1		2'561.2

Quelle: OZD

Käseimport nach Ländern, kumuliert

Januar bis Februar 2008

	Mascarpone, Ricotta Romana		Mozzarella		Andere Frischkäse		TOTAL Frischkäse		Danablu, Gorgonzola, Roquefort		Brie, Camembert, Reblochon		Andere Weichkäse		TOTAL Weichkäse		Kräuterkäse		Hart- und Halbhartkäse		Übrige Käse		TOTAL	
Land	Tonnen	Tonnen	Tonnen	Tonnen	Tonnen	Tonnen	Tonnen	Tonnen	Tonnen	Tonnen	Tonnen	Tonnen	Tonnen	Tonnen	Tonnen	Tonnen	Tonnen	Tonnen	Tonnen	Tonnen	Tonnen	Tonnen	Tonnen	Tonnen
<b>EUROPA</b>																								
Deutschland	5.9	36.4	492.0	534.3	5.5	0.0	269.3	274.8	0.1	248.4	21.2													1078.9
Frankreich	0.0	0.2	404.4	404.6	17.4	205.7	563.9	787.1	0.0	498.6	149.1													1839.3
Italien	154.9	277.5	413.0	845.4	9.8	0.0	325.7	335.4	0.1	1392.1	69.5													2642.5
Niederlande	0.0	0.0	0.613	0.6	0.0	0.0	2.0	2.0	0.0	129.2	0.0													131.8
Belgien	0.0	0.0	0.0	0.0	0.0	0.0	0.0	0.0	0.0	6.0	0.0													6.0
Luxemburg	0.0	0.0	0.0	0.0	0.0	0.0	0.0	0.0	0.0	0.0	0.0													0.0
Oesterreich	0.0	0.52	20.429	20.9	0.0	0.0	5.1	5.1	0.0	65.7	59.6													151.4
Grossbritannien	0.0	0.0	0.0	0.0	0.0	0.0	0.0	0.0	0.0	20.8	0.0													20.8
Dänemark	0.0	0.0	130.957	131.0	1.3	0.0	26.7	28.1	0.0	20.2	0.0													179.2
Norwegen	0.0	0.0	0.0	0.0	0.0	0.0	0.0	0.0	0.0	0.0	0.0													0.0
Schweden	0.0	0.0	0.0	0.0	0.0	0.0	0.3	0.3	0.0	2.8	0.3													3.4
Portugal	0.0	0.0	0.0	0.0	0.0	0.0	3.9	3.9	0.0	19.1	0.0													23.0
Spanien	0.0	0.0	0.0	0.0	0.0	0.0	0.8	0.8	0.0	32.7	0.0													33.4
Griechenland	0.0	0.0	0.577	0.6	0.0	0.0	50.2	50.2	0.0	0.6	0.0													51.3
Europa übrige	0.0	0.0	0.0	0.0	13.4	0.0	0.0	13.4	0.0	118.6	0.0													132.0
<b>TOTAL EUROPA</b>	<b>160.8</b>	<b>314.6</b>	<b>1461.9</b>	<b>1937.3</b>	<b>47.4</b>	<b>205.7</b>	<b>1247.9</b>	<b>1501.0</b>	<b>0.2</b>	<b>2554.7</b>	<b>299.7</b>													<b>6293.1</b>
<b>Andere Länder</b>	<b>0.0</b>	<b>0.0</b>	<b>0.0</b>	<b>0.0</b>	<b>0.0</b>	<b>0.0</b>	<b>0.0</b>	<b>0.0</b>	<b>0.0</b>	<b>0.0</b>	<b>0.0</b>													<b>0.0</b>
Kanada	0.0	0.0	0.0	0.0	0.0	0.0	0.0	0.0	0.0	0.0	0.0													0.0
USA	0.0	0.0	0.0	0.0	0.0	0.0	0.0	0.0	0.0	0.0	0.0													0.0
Nordamerika übrige	0.0	0.0	0.0	0.0	0.0	0.0	0.0	0.0	0.0	0.0	0.0													0.0
Lateinamerika	0.0	0.0	0.0	0.0	0.0	0.0	0.0	0.0	0.0	0.0	0.0													0.0
Afrika	0.0	0.0	0.0	0.0	0.0	0.0	0.0	0.0	0.0	0.0	0.0													0.0
Asien	0.0	0.0	0.0	0.0	0.0	0.0	0.0	0.0	0.0	0.0	0.0													0.0
Australien	0.0	0.0	0.0	0.0	0.0	0.0	0.0	0.0	0.0	0.0	0.0													0.0
<b>TOTAL ANDERE LÄNDER</b>	<b>0.0</b>	<b>0.0</b>	<b>0.0</b>	<b>0.0</b>	<b>0.0</b>	<b>0.0</b>	<b>0.0</b>	<b>0.0</b>	<b>0.0</b>	<b>0.0</b>	<b>0.0</b>													<b>0.0</b>
<b>TOTAL</b>	<b>160.8</b>	<b>314.6</b>	<b>1461.9</b>	<b>1937.3</b>	<b>47.4</b>	<b>205.7</b>	<b>1247.9</b>	<b>1501.0</b>	<b>0.2</b>	<b>2554.7</b>	<b>299.7</b>													<b>6293.1</b>

Quelle: OZD

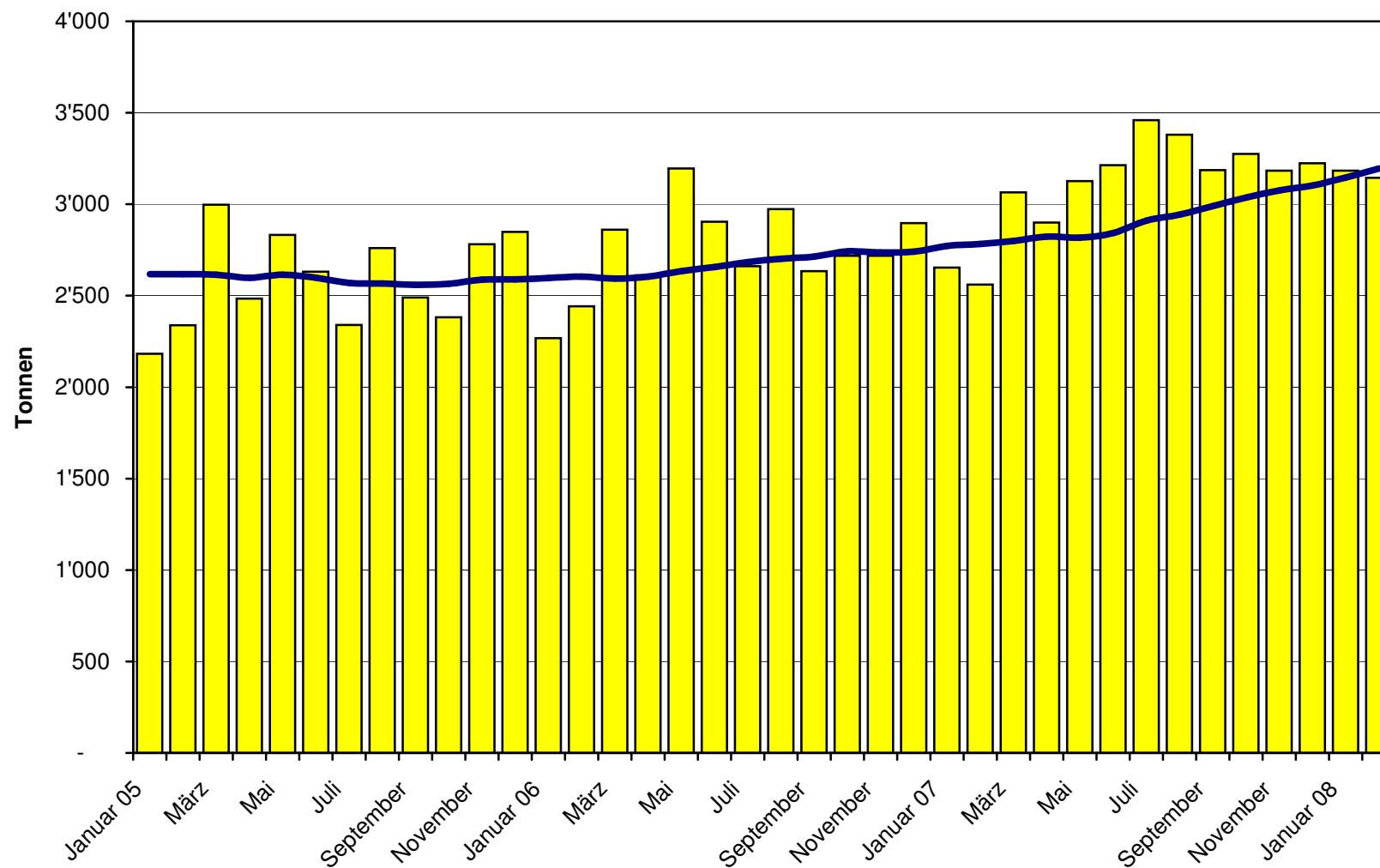
Käseimport nach Ländern, kumuliert

Januar bis Februar 2007

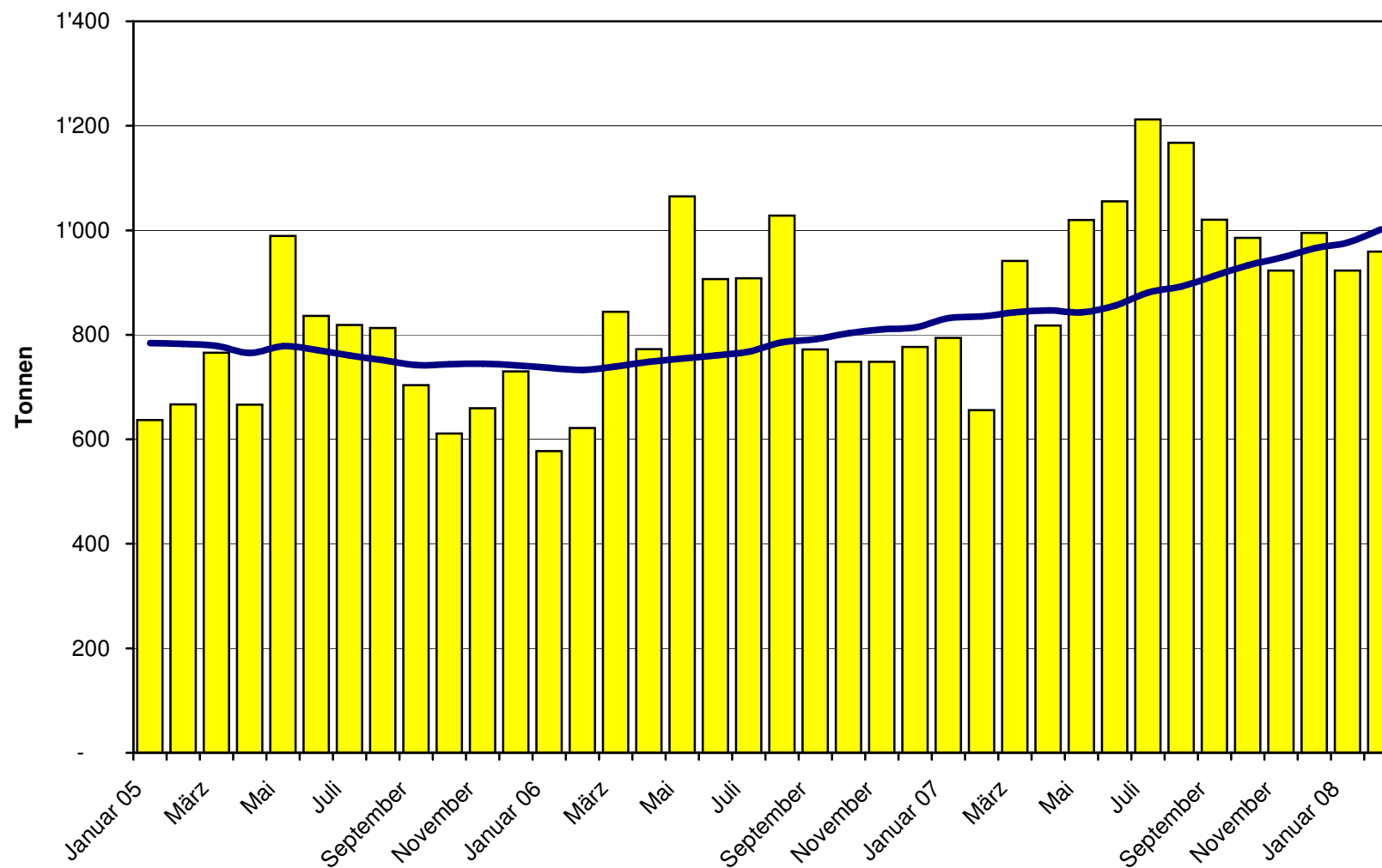
Land	Käseimport nach Ländern, kumuliert												TOTAL
	Tonnen	Tonnen	Tonnen	Tonnen	Tonnen	Tonnen	Tonnen	Tonnen	Tonnen	Tonnen	Tonnen	Tonnen	
<b>EUROPA</b>													
Deutschland	0.0	33.1	159.1	192.1	4.6	0.0	155.4	160.0	0.0	129.4	129.4		610.9
Frankreich	0.0	0.5	371.1	371.6	20.5	210.1	481.7	712.3	0.0	510.7	153.1		1'747.7
Italien	150.0	265.3	345.6	760.9	12.1	0.0	265.2	277.4	0.0	1233.5	60.8		2'332.6
Niederlande	0.0	0.0	1.6	1.6	0.0	0.0	5.1	5.1	0.0	96.3	1.5		104.4
Belgien	0.0	0.0	0.0	0.0	0.0	0.0	0.0	0.0	0.0	10.9	0.0		10.9
Luxemburg	0.0	0.0	0.0	0.0	0.0	0.0	0.0	0.0	0.0	0.0	0.0		-
Oesterreich	0.0	1.0	0.0	1.1	0.0	0.0	0.9	0.9	0.0	56.7	45.9		104.5
Grossbritannien	0.0	0.0	0.0	0.0	0.0	0.0	0.0	0.0	0.0	16.3	0.0		16.3
Dänemark	0.0	0.0	122.4	122.4	1.0	0.0	16.9	18.0	0.0	49.3	0.0		189.6
Norwegen	0.0	0.0	0.0	0.0	0.0	0.0	0.0	0.0	0.0	0.0	0.0		-
Schweden	0.0	0.0	0.0	0.0	0.0	0.0	0.0	0.0	0.0	2.3	0.3		2.6
Portugal	0.0	0.0	0.0	0.0	0.0	0.0	1.1	1.1	0.0	11.5	0.0		12.6
Spanien	0.0	0.0	0.0	0.0	0.0	0.0	0.8	0.8	0.0	24.6	0.0		25.4
Griechenland	0.0	0.0	0.1	0.1	0.0	0.0	25.8	25.8	0.0	0.1	0.0		25.9
Europa übrige	0.0	0.0	0.0	0.0	0.0	0.0	0.0	0.0	0.0	31.2	0.0		31.2
<b>TOTAL EUROPA</b>	150.0	299.9	999.9	1449.8	38.2	210.1	952.9	1201.2	0.0	2172.7	390.9		5'214.7
<b>Andere Länder</b>													
Kanada	0.0	0.0	0.0	0.0	0.0	0.0	0.0	0.0	0.0	0.0	0.0		-
USA	0.0	0.0	0.0	0.0	0.0	0.0	0.0	0.0	0.0	0.0	0.0		-
Nordamerika übrige	0.0	0.0	0.0	0.0	0.0	0.0	0.0	0.0	0.0	0.0	0.0		-
Lateinamerika	0.0	0.0	0.0	0.0	0.0	0.0	0.0	0.0	0.0	0.0	0.0		-
Afrika	0.0	0.0	0.0	0.0	0.0	0.0	0.0	0.0	0.0	0.0	0.0		-
Asien	0.0	0.0	0.1	0.1	0.0	0.0	0.0	0.0	0.0	0.0	0.0		0.1
Australien	0.0	0.0	0.0	0.0	0.0	0.0	0.0	0.0	0.0	0.0	0.0		-
<b>TOTAL ANDERE LÄNDER</b>	0.0	0.0	0.1	0.1	0.0	0.0	0.0	0.0	0.0	0.0	0.0		0.1
<b>TOTAL</b>	150.0	299.9	1000.0	1449.8	38.2	210.1	952.9	1201.2	0.0	2172.7	390.9		5'214.7

Quelle: OZD

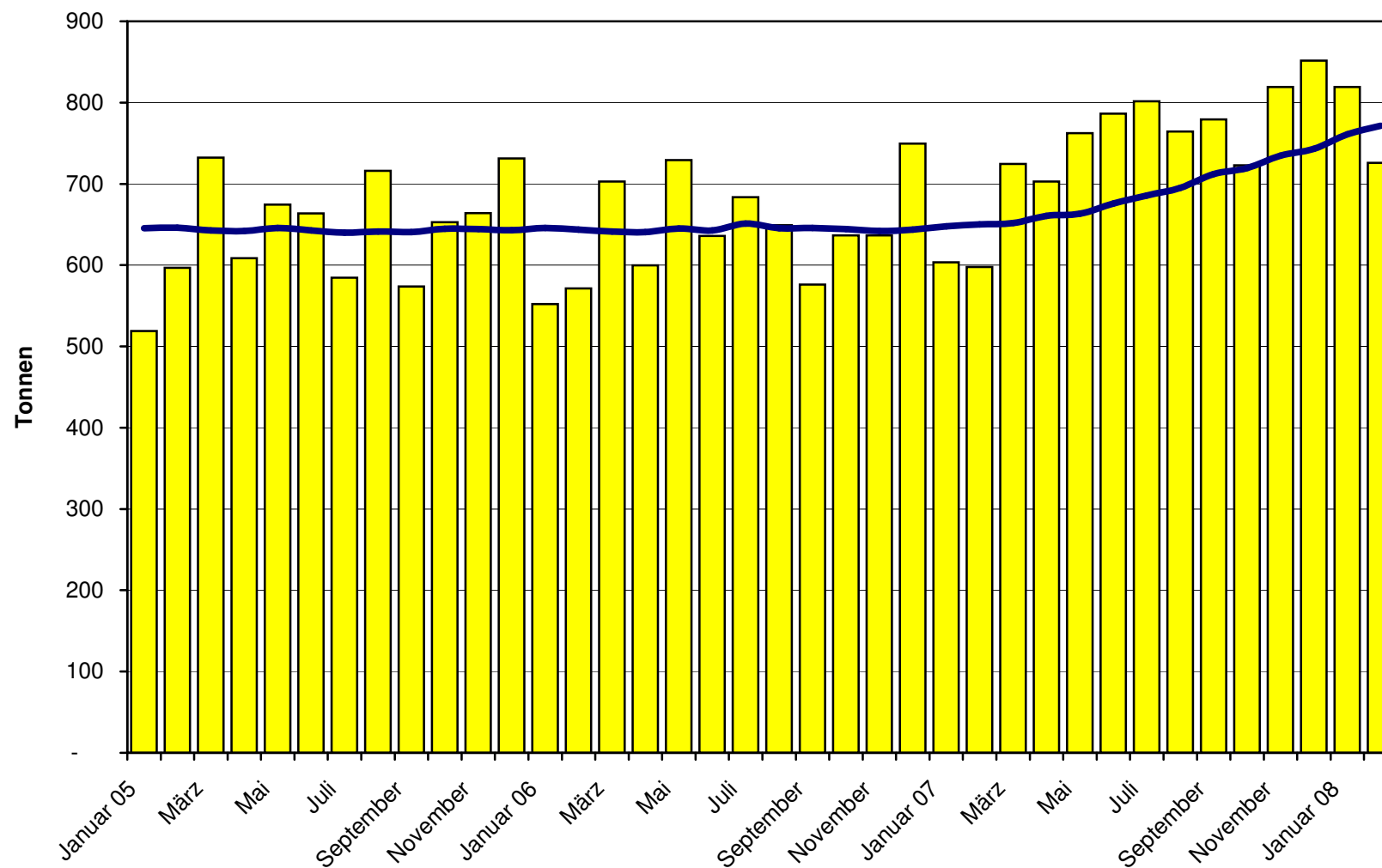
### Total Käseimport ab 2005 Mittelwert der letzten 12 Monate



### Frischkäse Import ab 2005 Mittelwert der letzten 12 Monate

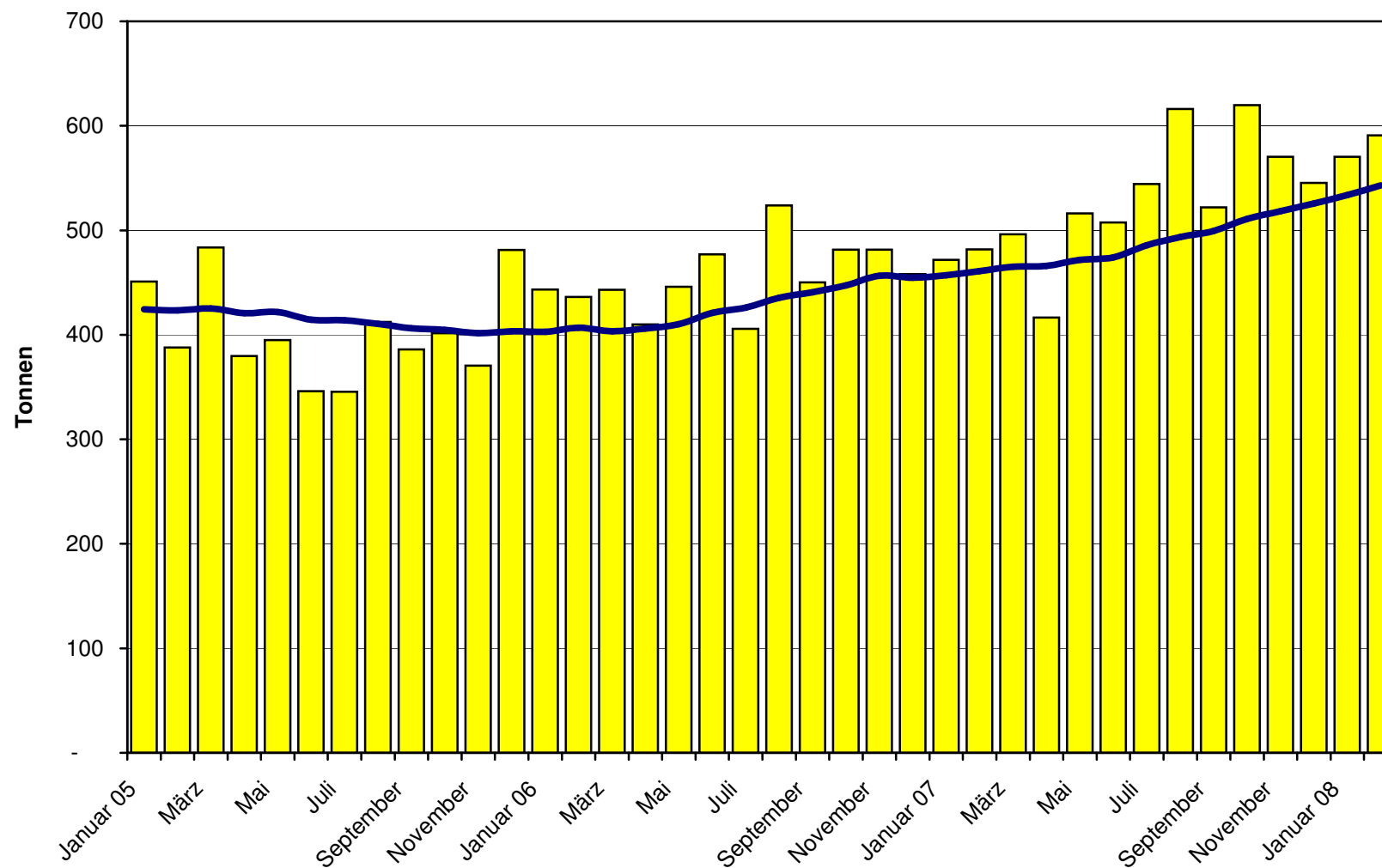


### Weichkäse Import ab 2005 Mittelwert der letzten 12 Monate

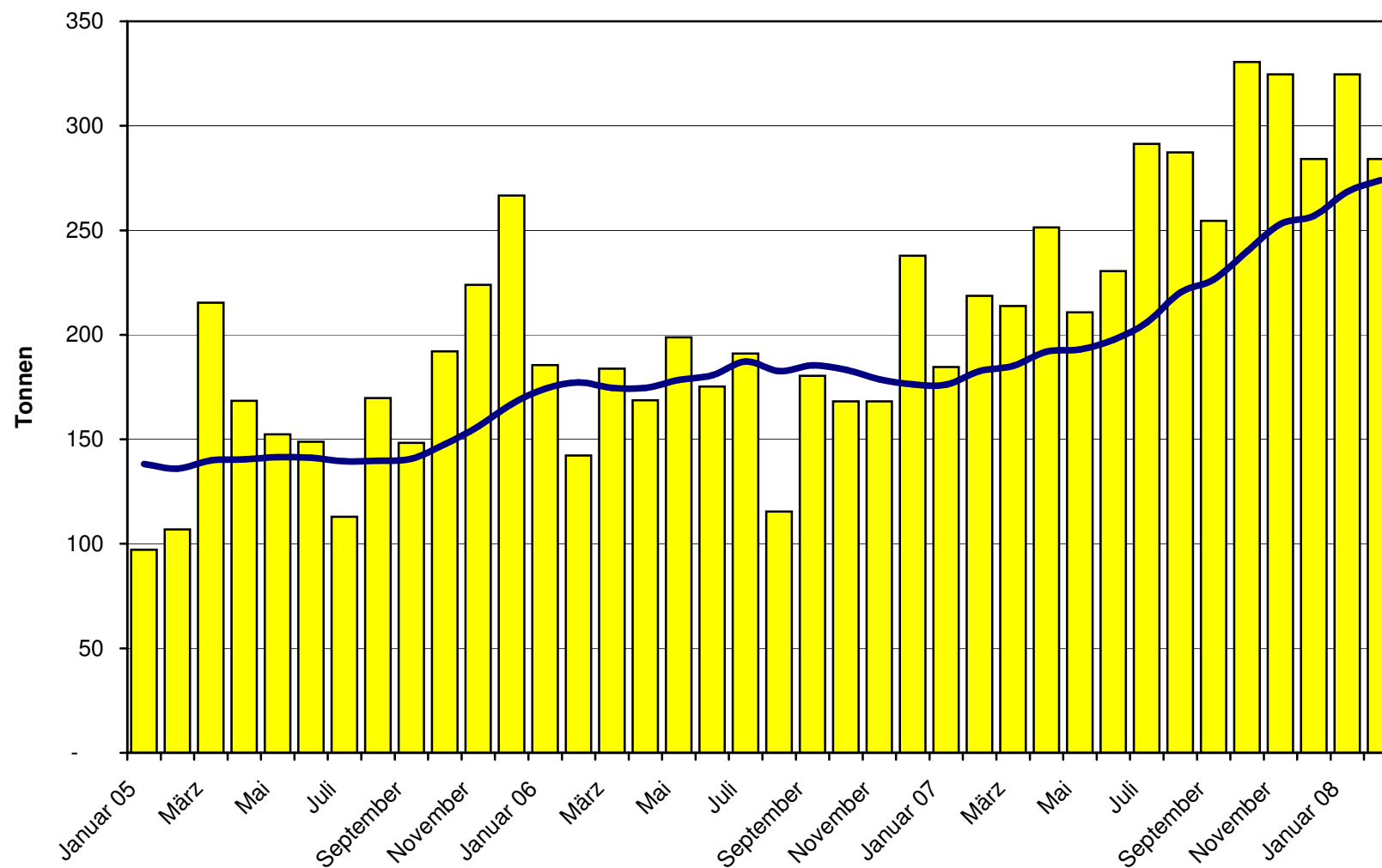




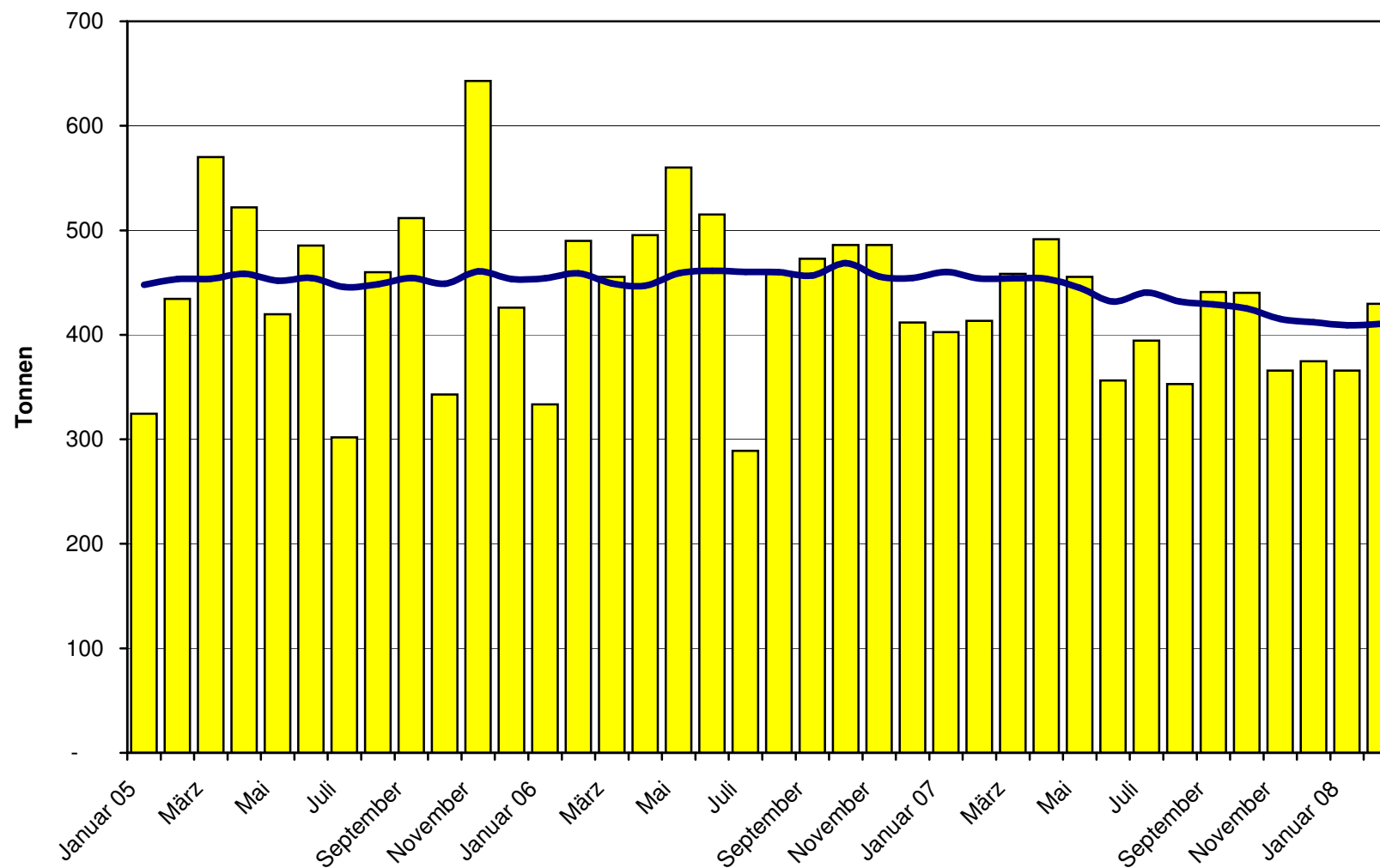
### Halbhartkäse Import ab 2005 Mittelwert der letzten 12 Monate



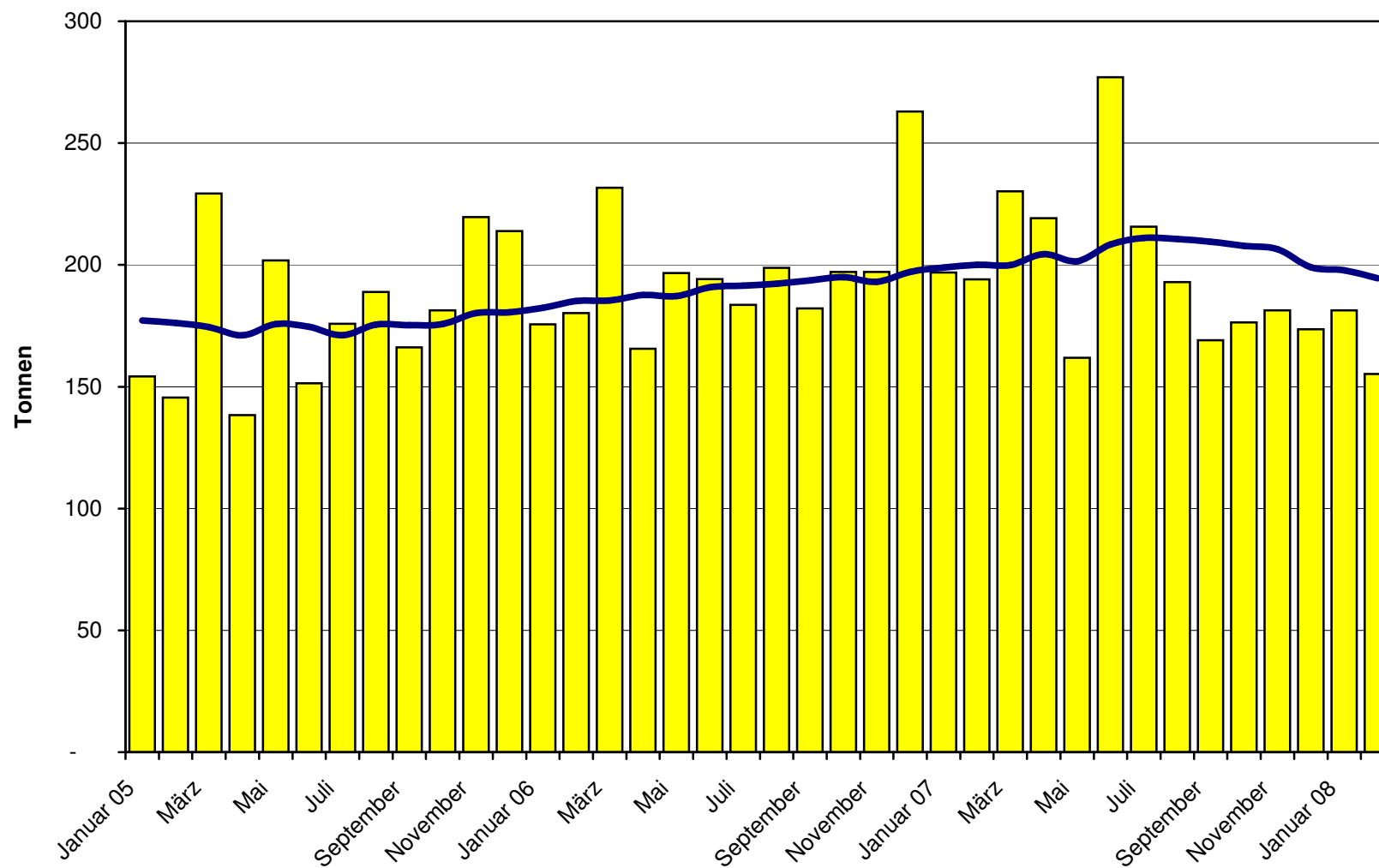
### Hartkäse Import ab 2005 Mittelwert der letzten 12 Monate



### Extrahartkäse Import ab 2005 Mittelwert der letzten 12 Monate



### Schmelzkäse Import ab 2005 Mittelwert der letzten 12 Monate



### Käseimporte nach Ländern, Februar 2008 Total 3'145 Tonnen

