

Monatsstatistik Milchmarkt

März 2008

Bern, 15. Mai 2008

1 - Milchproduktion / Milchverwertung

- 01 Monatliche Milchproduktion
- 10 Milchverwertung nach Milchäquivalent
- 11 Milchverwertung nach Milchäquivalent / 2008 (Grafik)
- 14.1+14.2 Milchgehaltswerte nach Kanton
- 16 Verfütterte Magermilch und Verkäufe Milchersatzfuttermittel

2 - Hergestellte Milchprodukte

- 20 Käseproduktion, monatlich und kumuliert 2008
- 21 Käseproduktion, monatlich und kumuliert 2007
- 22 Käseproduktion im Vergleich zum Vorjahresmonat (Grafik)
- 23 Käseproduktion kumuliert im Vergleich zur Vorjahresperiode (Grafik)
- 24 Käseproduktionanteile je Sorte, kumuliert 2008 (Grafik)
- 25 Konsummilchproduktion
- 26 Butterproduktion und -verkäufe
- 27 Milchspezialitäten
- 28 Milchpulver und Milchkondensat

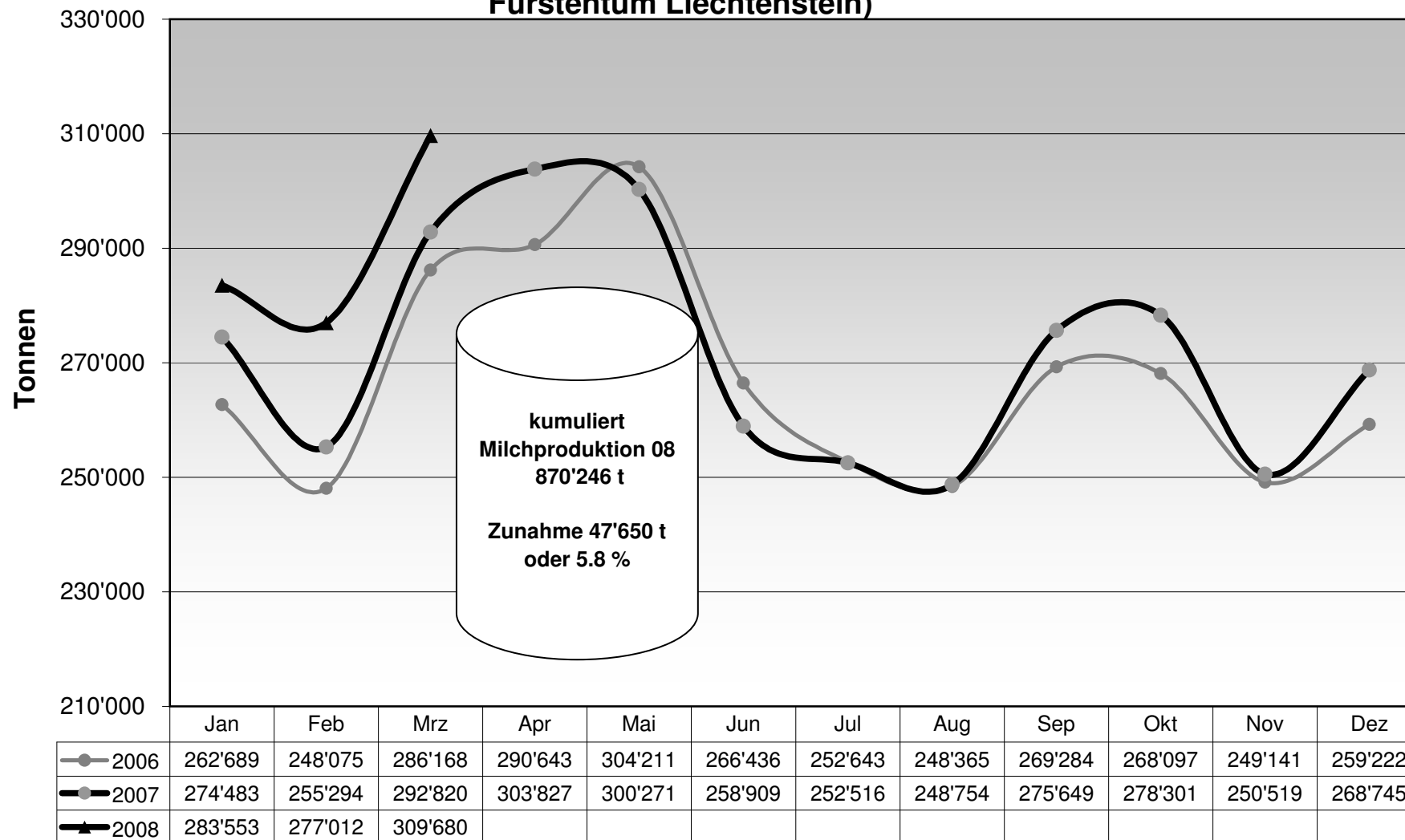
3 - Export Käse

- 30 Käseexport nach Produkten/Gruppen
- 31 Käseexport nach Ländern
- 31 Käseexport nach Ländern, Vorjahresmonat
- 32 Käseexport nach Ländern, kumuliert
- 32 Käseexport nach Ländern, kumuliert, Vorjahr
- 33-1 bis 33-10 Käseexport total / ausgewählte Sorten, ab 2005
- 34 Anteil Käseexport je Sorte (Grafik)

4 - Import Käse

- 40 Käseimport nach Produkten/Gruppen
- 41 Käseimport nach Ländern
- 41 Käseimport nach Ländern, Vorjahresmonat
- 42 Käseimport nach Ländern, kumuliert
- 42 Käseimport nach Ländern, kumuliert, Vorjahr
- 43.1 bis 43.7 Käseimport total / nach Kategorien, ab 2005
- 44 Anteil Käseimport nach Ländern (Grafik)

Monatliche Milchproduktion 2008 (inkl. Zonenmilch Genf sowie Milch aus dem Fürstentum Liechtenstein)



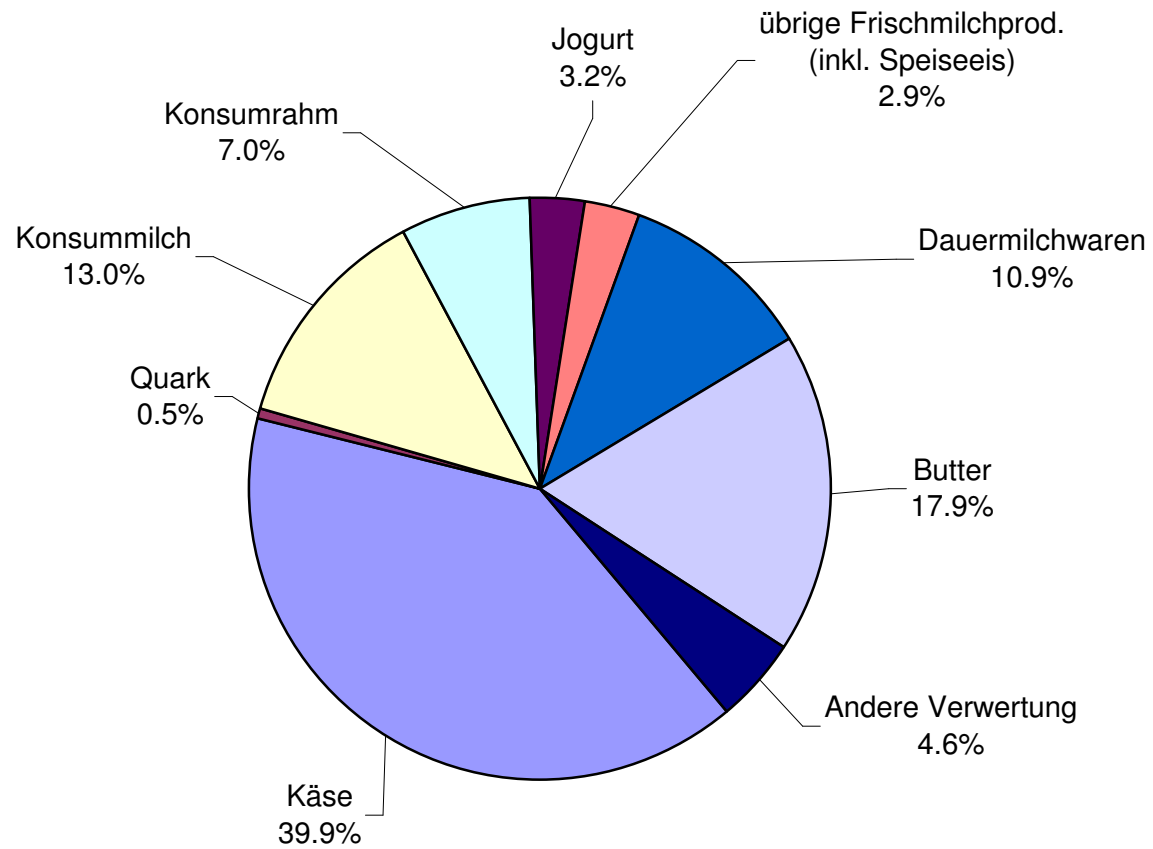
Milchverwertung nach Milchäquivalent

Milchverwertung zu:	Monatliche Verwertung		Differenz zum Vorjahres-Monat		Kumulierte Verwertung		Differenz zur Vorjahresperiode	
	März 2007	März 2008	Tonnen	(%)	Jan. - März 2007	Jan. - März 2008	Tonnen	(%)
	Tonnen	Tonnen			Tonnen	Tonnen		
Käse	121'130	123'538	2'408	2.0	337'299	346'432	9'133	2.7
Quark	1'741	1'632	-109	-6.3	4'855	4'330	-525	-10.8
Konsummilch	38'399	40'366	1'967	5.1	113'256	117'760	4'504	4.0
Konsumrahm	22'843	21'617	-1'226	-5.4	62'151	62'035	-116	-0.2
Jogurt	10'439	9'934	-505	-4.8	29'137	28'821	-316	-1.1
übrige Frischmilchprod. (inkl. Speiseeis)	9'497	9'026	-471	-5.0	24'673	25'620	947	3.8
Dauermilchwaren	28'462	33'764	5'302	18.6	81'850	96'331	14'481	17.7
Butter	46'882	55'587	8'705	18.6	130'550	154'573	24'023	18.4
Andere Verwertung	13'427	14'216	789	5.9	38'825	34'344	-4'481	-11.5
Total Milchverwertung	292'820	309'680	16'860	5.8	822'596	870'246	47'650	5.8

Ein Milchäquivalent entspricht den Inhaltsstoffen von Eiweiss und Fett eines Kilogramms Milch (Anteil Eiweiss = 0.45 Äquivalent und Anteil Fett = 0.55 Äquivalent)

Beispiele: 1 kg Vollmilch Past/UHT = 0.45 Eiweiss + 0.55 Fett = 1.00 Milchäquivalent
 1 kg Magermilch Past/UHT = 0.45 Eiweiss + 0.05 Fett = 0.50 Milchäquivalent
 1 kg Vollrahm Past/UHT = 0.30 Eiweiss + 4.80 Fett = 5.10 Milchäquivalent

Milchverwertung nach Milchäquivalent März 2008 Total 309'680 Tonnen Milch



Milchgehaltswerte nach Kanton 2008 (Seite 1 / Aargau bis Nidwalden)

Kanton	Inhaltsstoffe	Jan. g/kg	Feb. g/kg	März g/kg	April g/kg	Mai g/kg	Juni g/kg	Juli g/kg	Aug. g/kg	Sept. g/kg	Okt. g/kg	Nov. g/kg	Dez. g/kg	Durchschnitt 2008 g/kg
Aargau	Fett	42.6	43.0	42.3										42.6
	Eiweiss	33.2	33.2	32.8										33.1
	Total	75.8	76.2	75.1										75.7
Appenzell Innerrhoden	Fett	42.2	41.9	42.1										42.1
	Eiweiss	33.2	33.1	33.4										33.2
	Total	75.4	75.0	75.5										75.3
Appenzell Ausserrhoden	Fett	41.0	41.1	40.8										41.0
	Eiweiss	33.2	33.1	33.4										33.2
	Total	74.2	74.2	74.2										74.2
Baselland	Fett	42.2	42.1	41.7										42.0
	Eiweiss	32.6	32.4	32.1										32.4
	Total	74.8	74.5	73.8										74.4
Baselstadt	Fett	44.4	43.3	42.4										43.4
	Eiweiss	34.1	33.7	32.8										33.5
	Total	78.5	77.0	75.2										76.9
Bern	Fett	41.8	41.7	41.4										41.6
	Eiweiss	32.8	32.5	32.2										32.5
	Total	74.6	74.2	73.6										74.1
Freiburg	Fett	40.4	40.3	40.3										40.3
	Eiweiss	32.1	32.0	31.9										32.0
	Total	72.5	72.3	72.2										72.3
Genf	Fett	42.8	41.8	40.6										41.7
	Eiweiss	33.5	33.6	32.8										33.3
	Total	76.3	75.4	73.4										75.0
Glarus	Fett	39.4	39.9	39.6										39.6
	Eiweiss	31.4	31.6	31.8										31.6
	Total	70.8	71.5	71.4										71.2
Graubünden	Fett	38.9	39.2	39.6										39.2
	Eiweiss	31.3	31.5	32.4										31.7
	Total	70.2	70.7	72.0										71.0
Jura	Fett	40.7	40.7	40.2										40.5
	Eiweiss	32.1	31.7	31.8										31.9
	Total	72.8	72.4	72.0										72.4
Luzern	Fett	41.7	41.8	41.4										41.6
	Eiweiss	33.5	33.2	33.3										33.3
	Total	75.2	75.0	74.7										75.0
Neuenburg	Fett	40.0	39.6	39.6										39.7
	Eiweiss	32.1	31.8	31.7										31.9
	Total	72.1	71.4	71.3										71.6
Nidwalden	Fett	40.7	40.9	40.2										40.6
	Eiweiss	32.8	32.7	32.3										32.6
	Total	73.5	73.6	72.5										73.2

Quelle: Suissselab AG Zollikofen / Qualitas AG Zug

Die Angaben werden aus allen Proben (automatisch und handgefasste Proben) welche im Rahmen der Qualitätskontrolle der Milch untersucht werden, ermittelt (Medianwert).

Milchgehaltswerte nach Kanton 2008 (Seite 2 / Obwalden bis Zürich)

Kanton	Inhaltsstoffe	Jan. g/kg	Feb. g/kg	März g/kg	April g/kg	Mai g/kg	Juni g/kg	Juli g/kg	Aug. g/kg	Sept. g/kg	Okt. g/kg	Nov. g/kg	Dez. g/kg	Durchschnitt 2008 g/kg
Obwalden	Fett	41.1	41.4	41.5										41.3
	Eiweiss	32.7	32.9	32.7										32.8
	Total	73.8	74.3	74.2										74.1
Schaffhausen	Fett	42.2	42.5	42.3										42.3
	Eiweiss	33.0	33.0	33.0										33.0
	Total	75.2	75.5	75.3										75.3
Schwyz	Fett	40.4	40.8	40.5										40.6
	Eiweiss	32.8	32.9	33.0										32.9
	Total	73.2	73.7	73.5										73.5
St. Gallen	Fett	41.4	41.5	41.3										41.4
	Eiweiss	33.5	33.4	33.5										33.5
	Total	74.9	74.9	74.8										74.9
Solothurn	Fett	42.9	42.8	42.4										42.7
	Eiweiss	32.9	32.8	32.6										32.8
	Total	75.8	75.6	75.0										75.5
Tessin	Fett	38.6	38.7	38.9										38.7
	Eiweiss	31.7	31.7	32.1										31.8
	Total	70.3	70.4	71.0										70.6
Thurgau	Fett	42.2	42.2	41.8										42.1
	Eiweiss	34.1	34.0	34.0										34.0
	Total	76.3	76.2	75.8										76.1
Uri	Fett	40.7	41.2	40.9										40.9
	Eiweiss	32.4	32.7	32.2										32.4
	Total	73.1	73.9	73.1										73.4
Waadt	Fett	39.9	39.8	39.5										39.7
	Eiweiss	32.5	32.1	32.1										32.2
	Total	72.4	71.9	71.6										72.0
Wallis	Fett	37.7	37.7	37.9										37.8
	Eiweiss	31.7	31.9	32.2										31.9
	Total	69.4	69.6	70.1										69.7
Zug	Fett	42.0	42.1	41.3										41.8
	Eiweiss	33.4	33.5	33.5										33.5
	Total	75.4	75.6	74.8										75.3
Zürich	Fett	42.4	42.7	41.9										42.3
	Eiweiss	33.5	33.4	33.1										33.3
	Total	75.9	76.1	75.0										75.7
Durchschnittsgehalt CH	Fett	41.7	41.4	41.0										41.4
	Eiweiss	32.9	32.8	32.7										32.8
	Total	74.6	74.2	73.7										74.2

Quelle: Suisselab AG Zollikofen / Qualitas AG Zug

Die Angaben werden aus allen Proben (automatisch und handgefasste Proben) welche im Rahmen der Qualitätskontrolle der Milch untersucht werden, ermittelt (Medianwert).

Verfütterte Magermilch

	Monatliche Verwertung		Differenz zum Vorjahres-Monat		Kumulierte Verwertung		Differenz zur Vorjahresperiode	
	März 2007	März 2008	Tonnen	(%)	Jan. - März 2007	Jan. - März 2008	Tonnen	(%)
	Tonnen	Tonnen			Tonnen	Tonnen		
Total verfütterte Magermilch	490	561	71	14.5	1'416	1'867	451	31.9

Verkäufe Milchersatzfuttermittel

	Monatliche Verkäufe		Differenz zum Vorjahres-Monat		Kumulierte Verkäufe		Differenz zur Vorjahresperiode	
	März 2007	März 2008	Tonnen	(%)	Jan. - März 2007	Jan. - März 2008	Tonnen	(%)
	Tonnen	Tonnen			Tonnen	Tonnen		
MEF Kälbermast > 30%	1'407	1'078	-329	-23.4	4'239	4'718	479	11.3
MEF Kälberaufzucht > 30%	214	232	18	8.4	706	848	142	20.1
MEF Andere > 30%	32	37	5	15.6	93	84	-9	-9.7
MEF Kälbermast < 30%	13	57	44	338.5	59	112	53	89.8
MEF Kälberaufzucht < 30%	7	1	-6	-85.7	14	13	-1	-7.1
MEF Andere < 30%	8	13	5	62.5	28	33	5	17.9
Total Milchersatzfuttermittel	1'681	1'418	-263	-15.6	5'139	5'808	669	13.0

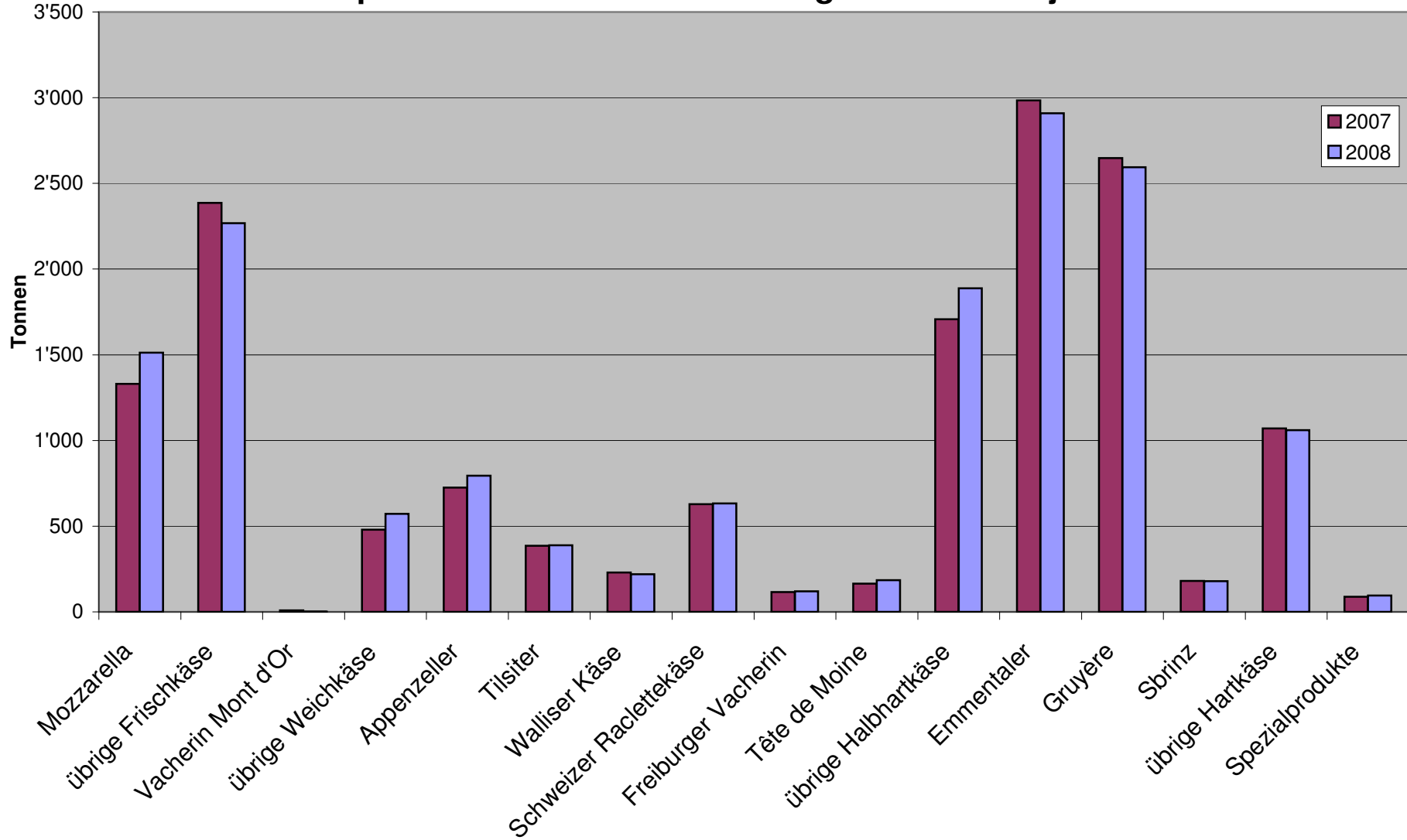
Käseproduktion 2008 kumuliert mit Vorjahresvergleich

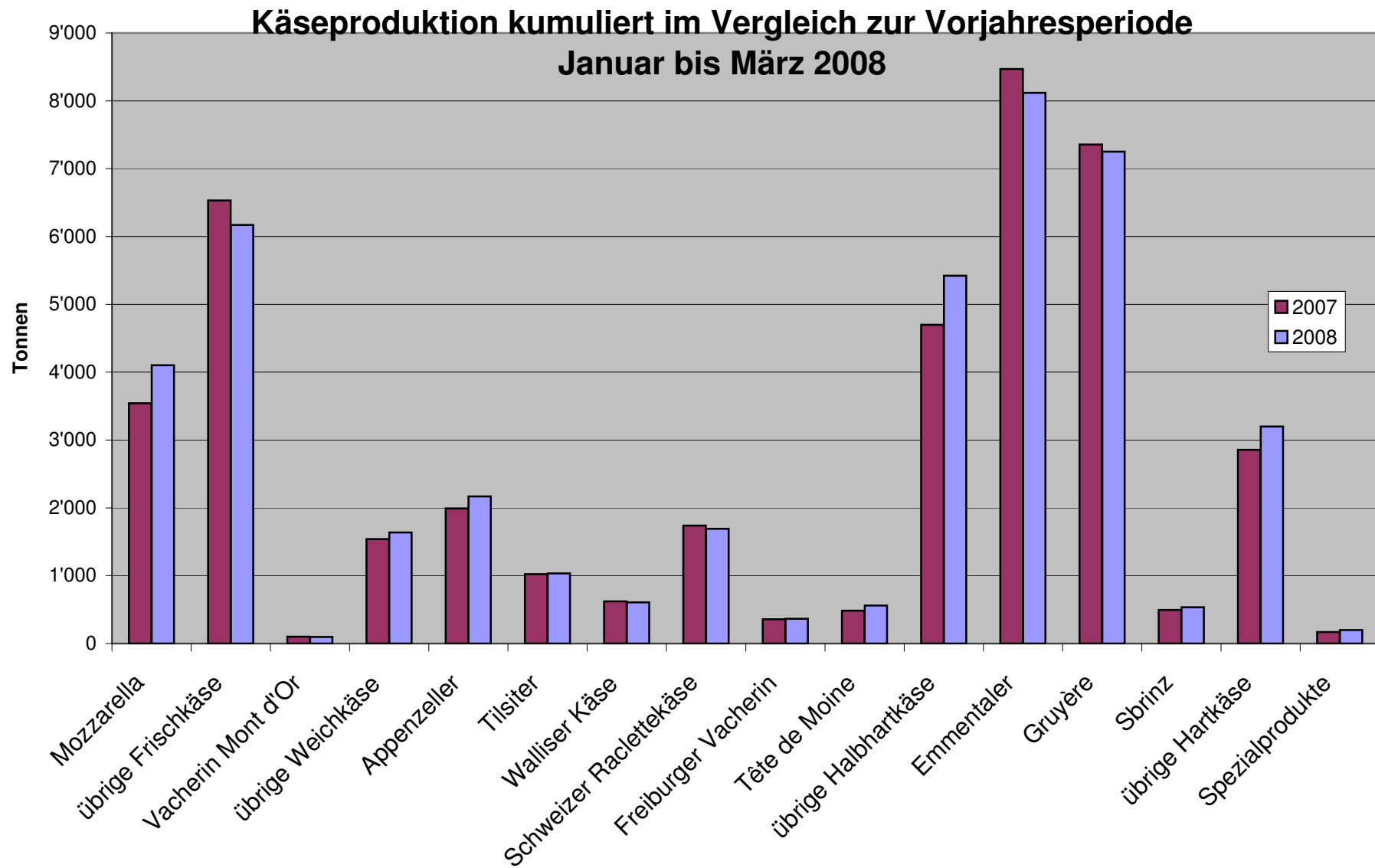
	Jan.	Feb.	März	April	Mai	Juni	Juli	Aug.	Sept.	Okt.	Nov.	Dez.	Kumuliert 2007 Tonnen	Kumuliert 2008 Tonnen	Differenz zur Vorjahresperiode	
	Tonnen	Tonnen	Tonnen	Tonnen	Tonnen	Tonnen	Tonnen	Tonnen	Tonnen	Tonnen	Tonnen	Tonnen			Tonnen	Prozent
Quark	746	758	896										2'702	2'400	-302	-11.2
Mozzarella	1'337	1'253	1'512										3'542	4'102	560	15.8
Mascarpone	43	48	56										166	147	-19	-11.4
Ubrige Frischkäse	1'154	1'152	1'316										3'663	3'622	-41	-1.1
Frischkäse total	3'280	3'211	3'780										10'075	10'271	196	1.9
Weisschimmelkäse, mager bis viertelfett																
Weisschimmelkäse, halb- bis vollfett	113	123	119										352	355	3	0.9
Weisschimmelkäse, überfett	120	124	150										359	394	35	9.7
Blau-, Grünschimmelkäse		1	1											2	2	
Tomme	203	172	183										465	558	93	20.0
Vacherin Mont d'Or	60	34	2										103	96	-7	-6.8
Anderer Weichkäse mager, viertelfett	4	3	3										35	10	-25	-71.4
Anderer Weichkäse, halb- bis vollfett	65	66	70										193	201	8	4.1
Anderer Weichkäse, überfett	33	38	47										136	118	-18	-13.2
Weichkäse total	598	561	574										1'643	1'733	90	5.5
Appenzeller Käse	693	680	794										1'992	2'167	175	8.8
Tilsiter	326	317	389										1'022	1'032	10	1.0
Walliser Käse (Walliser Raclettekäse)	198	191	220										623	609	-14	-2.2
Schweizer Raclettekäse	563	497	632										1'740	1'692	-48	-2.8
Vacherin Fribourgeois	144	101	120										359	365	6	1.7
Tête de Moine	200	174	185										485	559	74	15.3
Jurakäse	17	20	28										62	65	3	4.8
Winzerkäse	32	32	43										101	107	6	5.9
Mutschli	41	53	40										119	134	15	12.6
Alpkäse halbhart	-3	1												-2		#DIV/0!
Bündner Bergkäse	91	87	91										248	269	21	8.5
Berg- und Schnittkäse halbhart	192	151	180										412	523	111	26.9
St. Paulin Suisse	50	51	50										212	151	-61	-28.8
Schweizer Edamer	33	36	25										94	94		
Kaltgereifte Käse	3	1	2										4	6	2	50.0
Halbhartkäse mit Schimmelbildung	12	15	17										36	44	8	22.2
Conveniencekäse	107	130	254										291	491	200	68.7
Schmelzrohware, vollfett	200	215	184										398	599	201	50.5
Anderer Halbhartkäse, mager bis viertelfett	51	58	63										167	172	5	3.0
Anderer Halbhartkäse, halb- bis vollfett	717	732	766										2'072	2'215	143	6.9
Anderer Halbhartkäse, überfett	192	216	146										485	554	69	14.2
Halbhartkäse total	3'858	3'759	4'228										10'921	11'845	924	8.5
Emmentaler	2'635	2'573	2'909										8'469	8'117	-352	-4.2
Switzerland Swiss	292	249	293										602	834	232	38.5
Gruyère	2'339	2'317	2'594										7'354	7'250	-104	-1.4
Alpkäse hart															-1	-100.0
Anderer Hartkäse, mager bis viertelfett	9	2	1										5	12	7	140.0
Anderer Hartkäse, halb- bis vollfett	802	781	765										2'235	2'348	113	5.1
Anderer Hartkäse, überfett	2	1											14	3	-11	-78.6
Hartkäse total	6'079	5'923	6'562										18'680	18'564	-116	-0.6
Sbrinz	179	177	179										495	535	40	8.1
Extra Hartkäse total	179	177	179										495	535	40	8.1
Reiner Ziegenkäse	23	48	76										126	147	21	16.7
Reiner Schafkäse	14	16	20										47	50	3	6.4
Spezialprodukte total	37	64	96										171	197	26	15.2
Total alle Käsesorten	14'031	13'697	15'421										41'984	43'149	1'165	2.8

Käseproduktion 2007

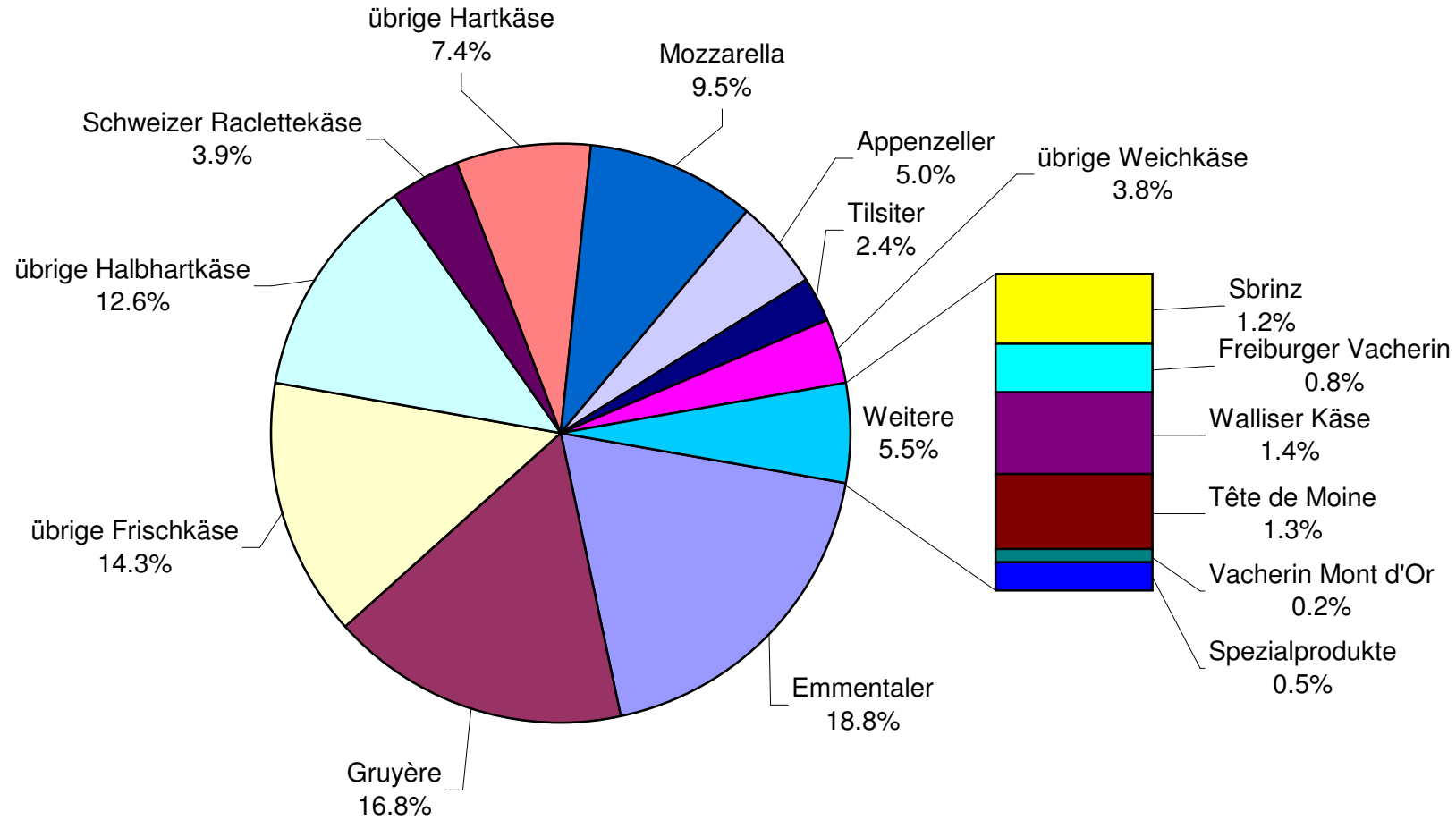
	Jan.	Feb.	März	April	Mai	Juni	Juli	Aug.	Sept.	Okt.	Nov.	Dez.	Kumuliert 2007
	Tonnen	Tonnen	Tonnen	Tonnen	Tonnen	Tonnen	Tonnen	Tonnen	Tonnen	Tonnen	Tonnen	Tonnen	Tonnen
Quark	869		999	873	1'006	882	899	915	835	768	742	841	10'463
Mozzarella	1'157	1'054	1'331	1'400	1'583	1'514	1'523	1'521	1'277	1'446	1'230	1'155	16'191
Mascarpone	49	58	59	54	54	53	53	50	40	45	49	96	660
Übrige Frischkäse	1'232	1'103	1'328	1'178	1'427	1'268	1'114	1'196	999	1'102	1'115	1'004	14'066
Frischkäse total	3'308	3'050	3'717	3'505	4'070	3'717	3'590	3'681	3'151	3'362	3'136	3'095	41'382
Weisseschimmelkäse, mager bis viertelfett	0	0	0	0	0	0	0	0	0	0	0	0	0
Weisseschimmelkäse, halb- bis vollfett	114	138	100	123	117	112	106	120	110	120	130	127	1'417
Weisseschimmelkäse, überfett	117	123	119	109	132	124	112	120	108	152	136	109	1'461
Blau-, Grünschimmelkäse	0	0	0	0	0	0	0	0	1	0	1	1	3
Tomme	176	146	143	164	188	157	179	208	175	183	198	145	2'062
Vacherin Mont d'Or	61	34	8	0	0	0	0	43	98	95	116	65	520
Anderer Weichkäse mager, viertelfett	13	10	12	11	14	21	3	9	4	4	3	14	118
Anderer Weichkäse, halb- bis vollfett	60	68	65	67	77	63	64	65	70	80	78	59	816
Anderer Weichkäse, überfett	55	39	42	42	47	35	40	36	43	55	40	37	511
Weichkäse total	596	559	488	517	577	512	504	600	608	690	702	556	6'909
Appenzeller Käse	652	615	725	656	673	731	762	787	860	767	750	863	8'841
Tilsiter	331	306	385	344	391	312	361	341	347	333	334	341	4'126
Walliser Käse (Walliser Raclettekäse)	198	195	230	227	214	126	67	62	245	225	129	184	2'102
Schweizer Raclettekäse	638	474	628	897	1'075	1'030	1'307	1'345	1'298	1'330	922	665	11'609
Vacherin Fribourgeois	135	108	116	119	134	197	218	255	298	295	242	205	2'322
Tête de Moine	173	148	164	158	170	165	189	212	228	216	202	197	2'222
Jurakäse	16	19	27	29	24	18	18	17	14	23	11	17	233
Winzerkäse	35	32	34	24	31	22	24	28	24	28	27	29	338
Mutschli	35	34	50	35	39	44	41	44	79	50	66	37	554
Alpkäse halbhart	0	0	0	0	1	5	3	47	1'396	301	52	0	1'805
Bündner Bergkäse	80	82	86	87	90	69	42	19	22	49	67	84	777
Berg- und Schnittkäse halbhart	127	120	165	159	155	136	117	124	117	176	157	159	1'712
St. Paulin Suisse	63	64	85	64	78	41	77	84	42	59	50	96	803
Schweizer Edamer	42	19	33	49	49	38	33	38	8	7	3	20	339
Kaltgereifte Käse	2	1	1	2	2	1	2	1	2	2	2	2	20
Halbhartkäse mit Schimmelbildung	12	11	13	18	20	20	12	10	20	16	13	12	177
Conveniencekäse	118	75	98	95	130	96	88	109	62	125	101	94	1'191
Schmelzrohware, vollfett	122	128	148	109	82	100	67	94	147	170	173	150	1'490
Anderer Halbhartkäse, mager bis viertelfett	61	53	53	75	60	61	40	46	49	80	62	79	719
Anderer Halbhartkäse, halb- bis vollfett	722	626	724	756	729	708	713	742	782	832	803	688	8'825
Anderer Halbhartkäse, überfett	152	141	192	194	147	167	126	174	174	176	151	164	1'958
Halbhartkäse total	3'713	3'253	3'955	4'097	4'292	4'085	4'307	4'579	6'214	5'260	4'319	4'085	52'159
Emmentaler	2'859	2'626	2'984	2'931	3'106	2'563	2'161	1'736	2'348	2'441	2'468	2'550	30'773
Switzerland Swiss	157	155	290	305	337	313	243	214	222	294	301	272	3'103
Gruyère	2'414	2'292	2'648	2'693	2'843	2'388	2'277	2'095	2'105	2'291	1'994	2'171	28'211
Alpkäse hart	1	0	0	-1	49	135	126	190	1'011	372	35	0	1'918
Anderer Hartkäse, mager bis viertelfett	2	1	2	8	12	8	4	5	3	4	2	2	53
Anderer Hartkäse, halb- bis vollfett	756	706	773	963	787	635	641	754	574	780	629	706	8'704
Anderer Hartkäse, überfett	4	4	6	10	11	7	10	8	6	4	5	1	76
Hartkäse total	6'193	5'784	6'703	6'909	7'145	6'049	5'462	5'002	6'269	6'186	5'434	5'702	72'838
Sbrinz	161	154	180	176	191	172	136	125	173	190	166	178	2'002
Extra Hartkäse total	161	154	180	176	191	172	136	125	173	190	166	178	2'002
Reiner Ziegenkäse	22	37	67	92	95	81	75	74	113	85	38	22	801
Reiner Schafkäse	12	14	21	24	27	21	18	17	13	11	9	10	197
Spezialprodukte total	33	50	88	116	121	102	94	91	126	97	47	32	997
Total alle Käsesorten	14'003	12'849	15'132	15'319	16'394	14'637	14'092	14'077	16'541	15'783	13'806	13'647	176'280

Käseproduktion März 2008 im Vergleich zum Vorjahresmonat





Käseproduktion Januar bis März 2008 Total 43'149 Tonnen



Konsummilchproduktion

Milchart	Monatliche Produktion		Differenz zum Vorjahres-Monat		Kumulierte Produktion		Differenz zur Vorjahresperiode	
	März 2007	März 2008			Jan. - März 2007	Jan. - März 2008		
	Tonnen	Tonnen	Tonnen	(%)	Tonnen	Tonnen	Tonnen	(%)
Rohmilch	867	974	107	12.3	2'727	2'670	-57	-2.1
Fettangereicherte Milch past	0	0	0		0	0	0	
Fettangereicherte Milch UHT	97	91	-6	-6.2	253	236	-17	-6.7
Vollmilch past.	8'068	7'960	-108	-1.3	23'159	23'699	540	2.3
Vollmilch UHT	14'065	16'171	2'106	15.0	45'444	45'132	-312	-0.7
teilentrahmte Milch past.	7'048	6'970	-78	-1.1	20'219	20'648	429	2.1
teilentrahmte Milch UHT	10'676	9'980	-696	-6.5	29'556	32'390	2'834	9.6
Trinkmagermilch past.	9	19	10	111.1	10	59	49	490.0
Trinkmagermilch UHT	1'355	1'668	313	23.1	3'561	4'540	979	27.5
Total Konsummilch	42'185	43'833	1'648	3.9	124'929	129'374	4'445	3.6

Butterproduktion und -verkäufe

Butterproduktion

	Monatliche Produktion		Differenz zum Vorjahres-Monat		Kumulierte Produktion		Differenz zur Vorjahresperiode	
	März 2007	März 2008	Tonnen	(%)	Jan. - März 2007	Jan. - März 2008	Tonnen	(%)
	Tonnen	Tonnen			Tonnen	Tonnen		
	3'777	4'686	909	24.1	10'732	12'792	2'060	19.2

Butterverkäufe (inkl. Importbutter)

	Monatliche Verkäufe		Differenz zum Vorjahres-Monat		Kumulierte Verkäufe		Differenz zur Vorjahresperiode	
	März 2007	März 2008	Tonnen	(%)	Jan. - März 2007	Jan. - März 2008	Tonnen	(%)
	Tonnen	Tonnen			Tonnen	Tonnen		
Vorzugsbutter	511	509	-2	-0.4	1'520	1'555	35	2.3
Die Butter, Industrie-/Gewerbebutter	2'596	2'242	-354	-13.6	6'646	6'662	16	0.2
Käsereibutter	31	27	-4	-12.9	94	77	-17	-18.1
übrige Butter	286	242	-44	-15.4	750	669	-81	-10.8
Eingesottene Butter	390	322	-68	-17.4	1'128	1'145	17	1.5
übrige entwässerte Butter	36	46	10	27.8	93	112	19	20.4
Total Inlandverkäufe	3'850	3'388	-462	-12.0	10'231	10'220	-11	-0.1
Export	0	0	0		0	0	0	
Veredelungsverkehr*	0	19	19		1	38	37	3700.0
Total	3'850	3'407	-443	-11.5	10'232	10'258	26	0.3

* Quelle: BOB

Produktion von Milchspezialitäten

Konsumrahm

	Monatliche Produktion		Differenz zum Vorjahres-Monat		Kumulierte Produktion		Differenz zur Vorjahresperiode	
	März 2007	März 2008	Tonnen	(%)	Jan. - März 2007	Jan. - März 2008	Tonnen	(%)
	Tonnen	Tonnen			Tonnen	Tonnen		
Doppelrahm	56	57	1	1.8	147	146	-1	-0.7
Vollrahm 35%	2'521	2'258	-263	-10.4	6'401	6'429	28	0.4
Halbrahm	1'002	1'149	147	14.7	3'368	3'401	33	1.0
Kaffeerahm	2'107	2'073	-34	-1.6	6'154	6'177	23	0.4
Total Konsumrahm	5'686	5'537	-149	-2.6	16'070	16'153	83	0.5

Andere Milchspezialitäten

	Monatliche Produktion		Differenz zum Vorjahres-Monat		Kumulierte Produktion		Differenz zur Vorjahresperiode	
	März 2007	März 2008	Tonnen	(%)	Jan. - März 2007	Jan. - März 2008	Tonnen	(%)
	Tonnen	Tonnen			Tonnen	Tonnen		
Sauermilch	500	551	51	10.2	1'383	1'626	243	17.6
Sauerrahm	143	216	73	51.0	417	522	105	25.2
Dessertprodukte	2'098	1'908	-190	-9.1	5'924	6'022	98	1.7
Milchgetränke	5'370	5'679	309	5.8	15'319	16'284	965	6.3
Jogurt	12'489	11'885	-604	-4.8	35'670	35'434	-236	-0.7
Kefir	7	17	10	142.9	18	46	28	155.6
Speiseeis	2'832	2'120	-712	-25.1	6'129	6'223	94	1.5

Produktion Milchpulver und Milchkondensat

	Monatliche Produktion		Differenz zum Vorjahres-Monat		Kumulierte Produktion		Differenz zur Vorjahresperiode	
	März 2007	März 2008	Tonnen	(%)	Jan. - März 2007	Jan. - März 2008	Tonnen	(%)
	Tonnen	Tonnen			Tonnen	Tonnen		
Vollmilchpulver	1'103	1'411	308	27.9	3'710	4'583	873	23.5
Teilentrahmtes Milchpulver	647	289	-358	-55.3	1'218	916	-302	-24.8
Fettangereichertes Milchpulver & Rahmpulver	16	43	27	168.8	117	87	-30	-25.6
Magermilchpulver	2'535	3'007	472	18.6	7'333	8'175	842	11.5
Buttermilchpulver	31	9	-22	-71.0	72	130	58	80.6
Molkenpulver	210	108	-102	-48.6	411	261	-150	-36.5
Milchkondensat	301	130	-171	-56.8	767	546	-221	-28.8

Käseexport nach Produkten/Gruppen

Käsesorte / Kategorie	Monatliche Exporte		Differenz zum Vorjahres-Monat		Kumulierte Exporte		Differenz zur Vorjahresperiode	
	März 2007 Tonnen	März 2008 Tonnen	Tonnen	(%)	Jan. - März 2007 Tonnen	Jan. - März 2008 Tonnen	Tonnen	(%)
Frischkäse inkl. Quark total	22.3	62.1	39.7	178.0	68.5	182.8	114.3	166.8
Vacherin Mont d'Or	0.9	0.1	-0.8	-86.3	10.4	8.5	-1.9	-18.7
Weichkäse andere	19.2	51.5	32.3	167.7	55.7	134.3	78.5	140.9
Weichkäse total	20.1	51.7	31.5	156.4	66.1	142.7	76.6	115.8
Appenzeller Käse	535.8	433.2	-102.6	-19.1	1'383.2	1'333.1	-50.1	-3.6
Tilsiter	64.8	70.7	5.9	9.1	134.7	168.4	33.7	25.0
Raclette	39.8	59.5	19.7	49.6	140.7	205.7	65.0	46.2
Vacherin Fribourgeois	16.1	18.7	2.6	16.0	70.9	68.1	-2.9	-4.1
Tête de Moine	98.9	118.6	19.6	19.9	282.7	347.5	64.7	22.9
Halbhartkäse andere	194.1	323.2	129.1	66.5	396.8	930.9	534.1	134.6
Halbhartkäse total	949.4	1'023.8	74.4	7.8	2'409.1	3'053.6	644.5	26.8
Emmentaler	1'719.6	1'610.5	-109.1	-6.3	4'992.2	5'654.0	661.8	13.3
Gruyère	868.2	805.0	-63.2	-7.3	2'497.1	3'024.1	527.0	21.1
Switzerland Swiss	67.8	145.0	77.2	113.8	234.3	494.2	259.8	110.9
Hartkäse übrige	183.5	74.7	-108.8	-59.3	361.4	268.5	-92.9	-25.7
Hartkäse total	2'839.1	2'635.1	-204.0	-7.2	8'085.0	9'440.8	1'355.7	16.8
Sbrinz	43.4	18.0	-25.4	-58.5	104.1	81.2	-22.9	-22.0
Extra Hartkäse total	43.4	18.0	-25.4	-58.5	104.1	81.2	-22.9	-22.0
Schmelzkäse total	324.4	332.2	7.8	2.4	1'015.4	1'060.0	44.6	4.4
Fertigfondue	263.2	221.1	-42.1	-16.0	916.2	952.9	36.7	4.0
andere Käse total	17.7	186.5	168.7	951.0	43.5	406.5	363.0	834.3
Total	4'479.7	4'530.5	50.8	1.1	12'707.9	15'320.5	2'612.6	20.6

Quelle: OZD

Käseexport nach Ländern

März 2008

Land	Käseexport nach Ländern																				TOTAL
	t	t	t	t	t	t	t	t	t	t	t	t	t	t	t	t	t	t	t	t	
EUROPA																					
Deutschland	212.9	176.5	*	*	60.5	449.9	360.4	3.1	21.4	85.6	58.5	176.8	705.8	22.6	0.1	38.6	61.3	65.7	77.9	39.8	
Frankreich	146.1	148.4	*	*	0.8	295.3	38.4	11.5	16.8	12.2	*	6.6	85.6	0.1	*	9.2	9.3	4.8	0.6	25.3	
Italien	955.3	38.9	*	*	5.0	999.2	0.5	*	*	2.9	*	0.0	3.3	38.9	0.0	0.7	39.6	190.5	0.0	0.0	
BeNeLux	107.1	63.8	*	*	0.3	171.1	5.9	1.9	8.2	6.4	0.1	3.2	25.7	0.0	*	0.1	0.1	31.7	4.1	33.2	
Grossbritannien	30.7	75.1	*	*	0.0	105.8	1.3	*	*	0.2	*	0.3	1.7	0.0	*	0.1	0.1	2.5	0.0	0.7	
Spanien/Portugal	5.0	17.1	*	*	0.0	22.1	*	*	*	*	*	0.0	0.0	0.0	*	0.0	0.0	5.4	0.0	0.0	
Europa nicht zugeordnet / übriges Europa (Fertigfondue übrige Länder ganze Welt)	26.6	76.0	17.8	23.4	6.2	150.0	18.9	1.2	4.6	9.3	10.0	128.3	172.2	0.0	0.0	0.0	0.0	1.1	0.5	99.5	
TOTAL EUROPA	1'483.7	595.9	17.8	23.4	72.7	2'193.5	425.3	17.6	51.0	116.5	68.6	315.2	994.2	61.6	0.1	48.7	110.4	301.7	83.1	198.6	
Andere Länder																					
Kanada	30.2	*	*	*	0.1	30.3	0.5	*	*	0.6	*	0.0	1.2	0.0	*	0.0	0.0	7.3	0.0	10.5	
USA	45.4	76.5	*	*	0.3	122.3	5.3	0.4	2.3	0.5	*	4.6	12.9	0.0	*	0.6	0.6	15.7	0.0	12.0	
Kanada / USA nicht zugeordnet/ andere Länder	51.2	132.6	0.2	121.5	1.5	307.1	2.1	0.7	6.2	1.0	2.2	3.4	15.5	0.4	0.1	2.3	2.8	7.6	103.4	0.0	
TOTAL ANDERE LÄNDER	126.8	209.1	0.2	121.5	2.0	459.7	7.9	1.0	8.5	2.0	2.2	8.0	29.6	0.4	0.1	2.8	3.3	30.6	103.4	22.5	
TOTAL	1'610.5	805.0	18.0	145.0	74.7	2'653.2	433.2	18.7	59.5	118.6	70.7	323.2	1'023.8	62.1	0.1	51.5	113.7	332.2	186.5	221.1	

* Aus Datenschutzgründen sind Käseexporte mit weniger als drei Exporteuren nicht nach Ländern zugeordnet (Zusammenzug in 'Europa nicht zugeordnet' bzw. Kanada USA nicht zugeordnet/andere Länder)

Quelle: OZD

Käseexport nach Ländern

März 2007

	Emmentaler	Gruyere	Sbrinz	Switzerland Swiss	übrige Hartkäse	Hartkäse total	Appenzeller Käse	Vacherin Fribourgeois	Raclette	Tête de Moine	Tilsiter	übrige Halbhartkäse	Halbhartkäse total	Frischkäse inkl. Quark	Vacherin Mont d'Or	übrige Weichkäse	Weichkäse total	Schmelzkäse	andere Käse	Fertigfondue	TOTAL	
Land	t	t	t	t	t	t	t	t	t	t	t	t	t	t	t	t	t	t	t	t	t	t
EUROPA																						
Deutschland	326.3	248.8	*	*	14.3	589.4	420.8	4.3	19.1	50.7	53.4	122.3	670.5	8.0	0.1	7.3	15.4	15.6	5.5	19.3		1'315.8
Frankreich	163.0	159.1	*	*	0.2	322.3	60.5	7.8	2.7	18.4	*	12.3	101.7	0.2	*	4.8	4.9	2.0	0.6	23.2		454.8
Italien	785.5	30.7	*	*	164.2	980.4	13.6	*	*	10.5	*	0.2	24.4	13.7	0.0	0.0	13.7	222.3	0.5	0.5		1'241.6
BeNeLux	81.5	62.5	*	*	0.6	144.5	7.8	0.8	6.1	6.8	0.1	2.7	24.2	0.0	*	0.0	0.0	34.0	9.6	82.6		295.0
Grossbritannien	34.7	53.2	*	*	0.0	87.9	1.4	*	*	0.2	*	0.0	1.6	0.0	*	0.0	0.0	4.8	0.0	3.4		97.7
Spanien/Portugal	7.9	22.1	*	*	0.0	30.0	*	*	*	*	*	0.0	0.0	0.0	*	0.0	0.0	4.4	0.0	0.0		34.5
Europa nicht zugeordnet / übriges Europa	92.1	62.6	36.2	16.5	3.4	210.9	24.5	1.1	0.9	10.1	9.8	50.4	96.8	0.0	0.8	5.8	6.6	1.4	0.0	80.3		396.0
TOTAL EUROPA	1'491.0	639.0	36.2	16.5	182.6	2'365.4	528.6	13.9	28.8	96.7	63.3	188.0	919.2	21.9	0.9	17.9	40.7	284.5	16.3	209.2		3'835.3
Andere Länder																						
Kanada	80.4	*	*	*	0.0	80.4	1.1	*	*	1.1	*	1.6	3.8	0.0	*	0.0	0.0	22.4	0.0	36.9		143.5
USA	112.3	118.5	*	*	0.2	231.0	4.4	0.8	2.6	0.8	*	3.3	11.8	0.0	*	0.0	0.0	14.6	0.0	17.1		274.5
Kanada / USA nicht zugeordnet/ andere Länder	35.9	110.7	7.2	51.3	0.6	205.7	1.7	1.4	8.4	0.3	1.5	1.2	14.5	0.5	0.0	1.3	1.8	3.0	1.4	0.0		226.4
TOTAL ANDERE LÄNDER	228.6	229.2	7.2	51.3	0.9	517.1	7.2	2.1	11.0	2.3	1.5	6.1	30.2	0.5	0.0	1.3	1.8	39.9	1.5	54.0		644.5
TOTAL	1'719.6	868.2	43.4	67.8	183.5	2'882.5	535.8	16.1	39.8	98.9	64.8	194.1	949.4	22.3	0.9	19.2	42.5	324.4	17.7	263.2		4'479.7

* Aus Datenschutzgründen sind Käseexporte mit weniger als drei Exporteuren nicht nach Ländern zugeordnet (Zusammenzug in 'Europa nicht zugeordnet' bzw. Kanada USA nicht zugeordnet/andere Länder)

Quelle: OZD

Käseexport nach Ländern, kumuliert

Januar bis März 2008

Land	Käseexport nach Ländern, kumuliert																				TOTAL
	t	t	t	t	t	t	t	t	t	t	t	t	t	t	t	t	t	t	t	t	
EUROPA																					
Deutschland	789.6	623.9	*	*	148.9	1'562.4	1'039.4	9.0	55.8	212.2	137.8	480.2	1'934.3	61.3	0.3	102.9	164.5	129.8	125.5	135.5	4'052.1
Frankreich	528.1	459.2	*	*	2.7	990.0	149.3	43.1	39.1	65.6	*	13.0	310.2	0.3	*	23.2	23.6	5.3	1.9	172.8	1'503.9
Italien	3'150.9	97.1	*	*	71.6	3'319.5	4.8	*	*	8.8	*	3.0	16.6	117.9	0.0	0.8	118.7	697.5	0.0	18.0	4'170.5
BeNeLux	261.2	170.0	*	*	1.5	432.8	19.6	4.7	35.2	21.7	0.2	4.6	86.0	0.0	*	0.1	0.1	89.1	21.0	192.9	822.0
Grossbritannien	88.6	199.1	*	*	0.0	287.7	3.8	*	*	0.7	*	0.7	5.3	0.0	*	0.2	0.2	6.5	0.0	11.5	311.1
Spanien/Portugal	21.7	56.0	*	*	0.0	77.7	*	*	*	*	*	0.0	0.0	0.0	*	0.0	0.0	10.4	0.0	0.0	88.1
Europa nicht zugeordnet / übriges Europa (Fertigfondue übrige Länder ganze Welt)	252.5	210.3	68.2	47.4	18.4	596.9	77.7	6.2	19.2	29.7	25.8	392.8	551.3	1.6	6.8	0.2	8.6	1.6	0.5	264.3	1'423.3
TOTAL EUROPA	5'092.7	1'815.6	68.2	47.4	243.1	7'267.0	1'294.6	63.0	149.2	338.8	163.8	894.4	2'903.8	181.2	7.1	127.4	315.7	940.3	149.0	795.1	12'371.0
Andere Länder																					
Kanada	165.6	*	*	*	0.5	166.1	6.2	*	*	3.6	*	6.2	16.1	0.0	*	0.0	0.0	55.3	0.0	90.4	327.9
USA	258.0	666.6	*	*	8.6	933.2	27.7	1.8	21.6	3.1	*	22.5	76.8	0.0	*	1.2	1.2	29.0	0.3	67.4	1'108.0
Kanada / USA nicht zugeordnet/ andere Länder	137.7	541.9	12.9	446.8	16.3	1'155.6	4.5	3.2	34.8	2.0	4.6	7.8	56.9	1.6	1.3	5.7	8.7	35.4	257.1	0.0	1'513.7
TOTAL ANDERE LÄNDER	561.3	1'208.5	12.9	446.8	25.3	2'254.9	38.4	5.0	56.4	8.7	4.6	36.5	149.7	1.6	1.3	6.9	9.8	119.7	257.5	157.8	2'949.5
TOTAL	5'654.0	3'024.1	81.2	494.2	268.5	9'522.0	1'333.1	68.1	205.7	347.5	168.4	930.9	3'053.6	182.8	8.5	134.3	325.5	1'060.0	406.5	952.9	15'320.5

* Aus Datenschutzgründen sind Käseexporte mit weniger als drei Exporteuren nicht nach Ländern zugeordnet (Zusammenzug in 'Europa nicht zugeordnet' bzw. Kanada USA nicht zugeordnet/andere Länder)

Quelle: OZD

Käseexport nach Ländern

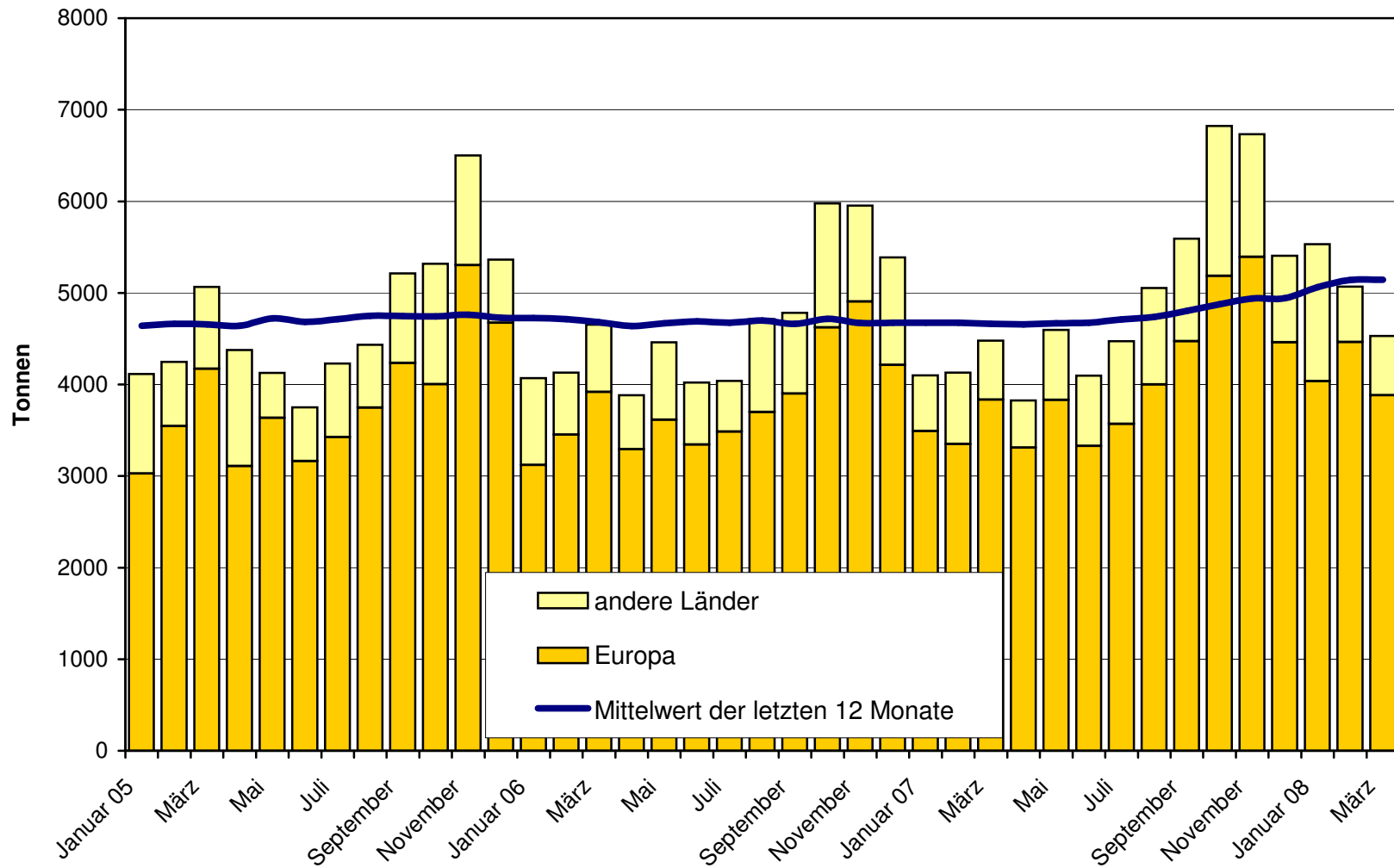
Januar bis März 2007

	Emmentaler	Gruyere	Sbrinz	Switzerland Swiss	übrige Hartkäse	Hartkäse total	Appenzeller Käse	Vacherin Fribourgeois	Raclette	Tête de Moine	Tilsiter	übrige Halbhartkäse	Halbhartkäse total	Frischkäse inkl. Quark	Vacherin Mont d'Or	übrige Weichkäse	Weichkäse total	Schmelzkäse	andere Käse	Fertigfondue	TOTAL	
Land	t	t	t	t	t	t	t	t	t	t	t	t	t	t	t	t	t	t	t	t	t	t
EUROPA																						
Deutschland	705.1	596.7	*	*	26.1	1'327.9	1'031.5	9.6	42.1	147.9	110.0	265.7	1'606.6	19.2	0.5	14.3	34.0	40.4	12.2	145.3	3'166.4	
Frankreich	513.6	469.1	*	*	0.3	983.0	178.3	45.0	16.9	65.5	*	18.9	324.6	0.4	*	15.6	16.0	4.6	2.3	130.9	1'461.4	
Italien	2'536.7	98.9	*	*	314.3	2'949.8	16.7	*	*	16.5	*	0.7	33.9	47.5	0.1	0.0	47.6	719.1	0.5	14.9	3'765.8	
BeNeLux	236.1	172.5	*	*	1.6	410.2	18.9	3.6	26.4	20.3	0.1	4.3	73.6	0.0	*	0.0	0.0	99.2	24.1	216.1	823.2	
Grossbritannien	87.7	140.0	*	*	0.2	227.9	3.5	*	*	0.4	*	0.0	3.9	0.0	*	0.1	0.1	9.1	0.0	8.5	249.5	
Spanien/Portugal	42.4	86.4	*	*	0.0	128.9	*	*	*	*	*	0.0	0.0	0.0	*	0.0	0.0	5.3	0.0	0.0	134.3	
Europa nicht zugeordnet / übriges Europa	287.4	178.7	80.8	23.8	7.0	577.7	89.1	6.6	8.5	24.0	20.0	88.1	236.4	0.1	9.7	21.9	31.8	5.0	0.2	224.9	1'076.0	
TOTAL EUROPA	4'409.1	1'742.2	80.8	23.8	349.5	6'605.4	1'338.0	64.7	93.9	274.5	130.1	377.7	2'278.9	67.3	10.3	51.9	129.5	882.7	39.3	740.6	10'676.5	
Andere Länder																						
Kanada	157.0	*	*	*	0.7	157.7	5.5	*	*	4.0	*	6.7	16.1	0.0	*	0.0	0.0	56.8	0.5	135.0	366.2	
USA	298.9	412.4	*	*	10.3	721.7	34.6	1.9	20.1	2.5	*	7.9	67.0	0.0	*	1.1	1.1	46.3	0.2	40.5	876.8	
Kanada / USA nicht zugeordnet/ andere Länder	127.2	342.5	23.3	210.5	0.9	704.3	5.1	4.3	26.7	1.8	4.6	4.5	47.0	1.2	0.1	2.8	4.1	29.6	3.5	0.0	788.4	
TOTAL ANDERE LÄNDER	583.1	754.9	23.3	210.5	11.9	1'583.7	45.2	6.3	46.8	8.3	4.6	19.0	130.1	1.2	0.1	3.9	5.2	132.7	4.2	175.6	2'031.4	
TOTAL	4'992.2	2'497.1	104.1	234.3	361.4	8'189.1	1'383.2	70.9	140.7	282.7	134.7	396.8	2'409.1	68.5	10.4	55.7	134.7	1'015.4	43.5	916.2	12'707.9	

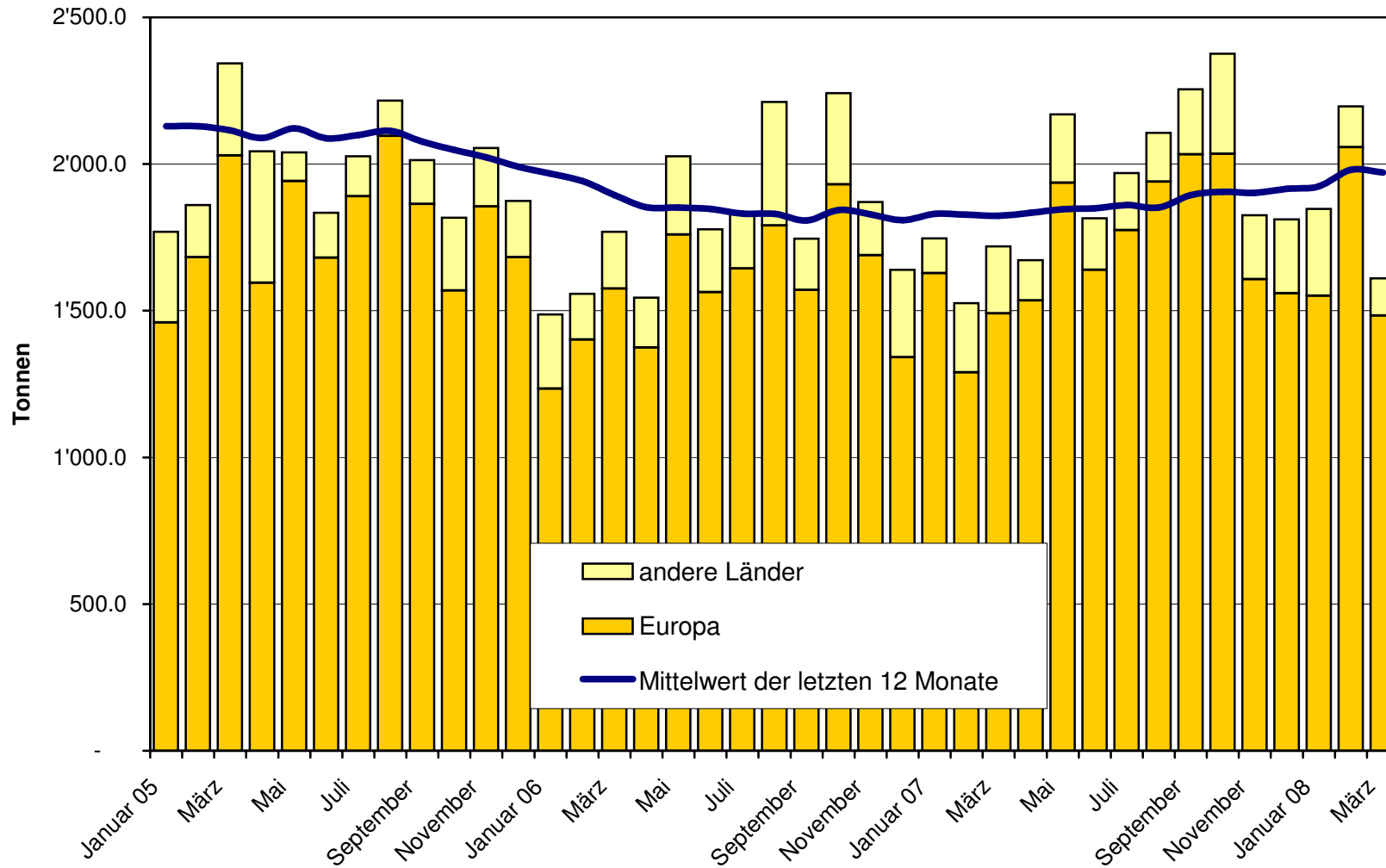
* Aus Datenschutzgründen sind Käseexporte mit weniger als drei Exporteuren nicht nach Ländern zugeordnet (Zusammenzug in 'Europa nicht zugeordnet' bzw. Kanada USA nicht zugeordnet/andere Länder)

Quelle: OZD

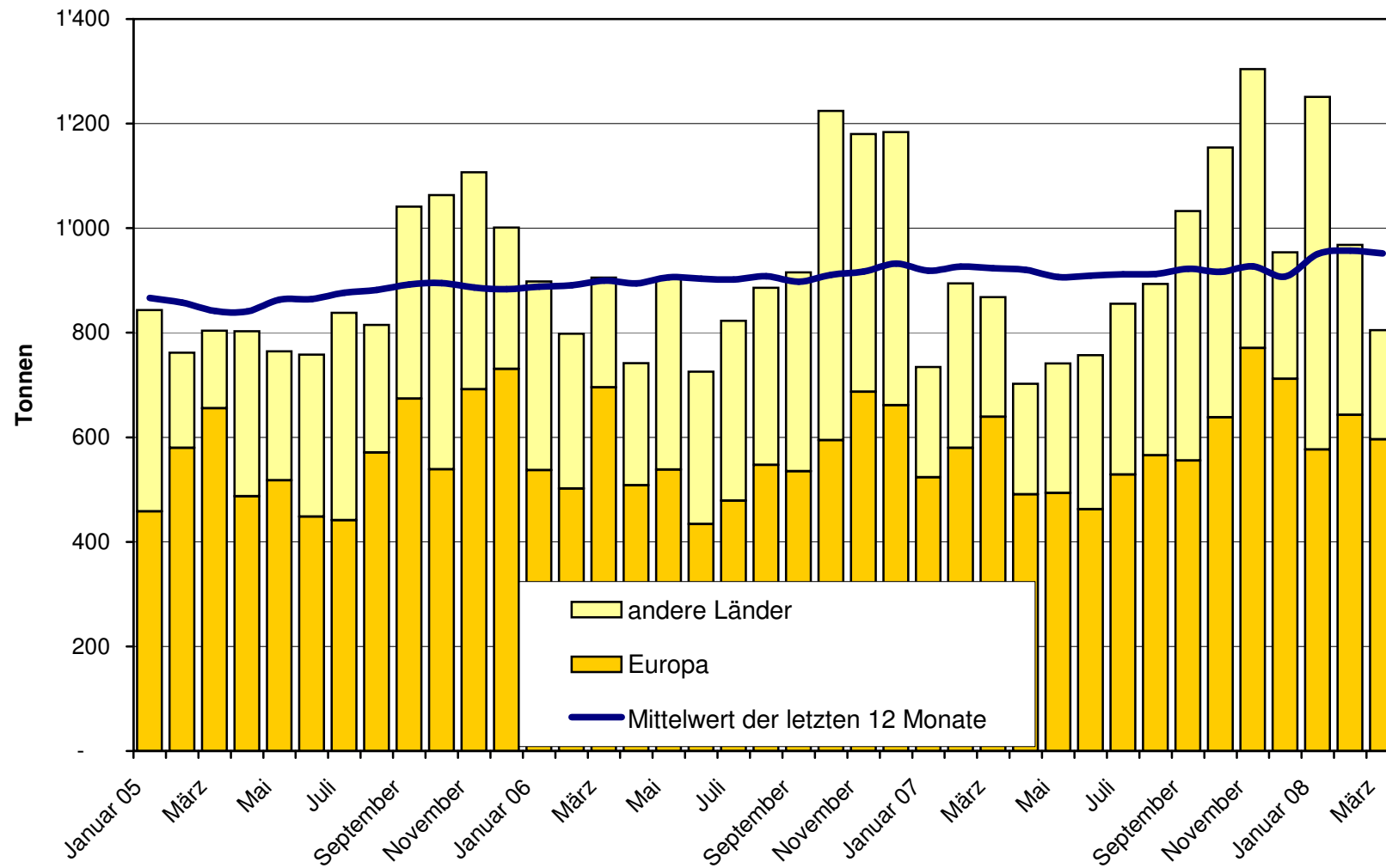
**Total Käseexport (inkl. Fertigfondue und Schmelzkäse) ab 2005
Mittelwert der letzten 12 Monate**



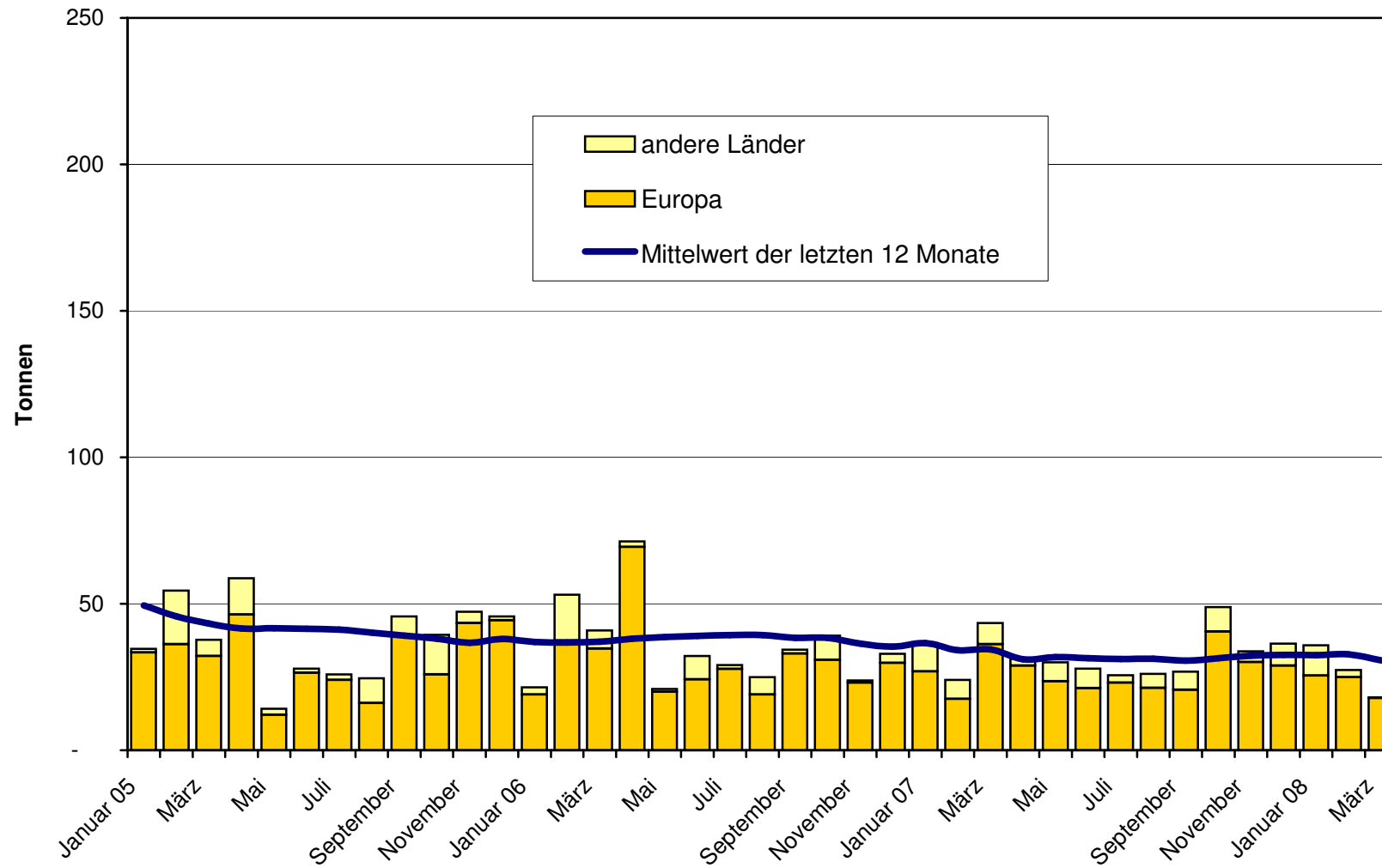
Emmentaler Export ab 2005 Mittelwert der letzten 12 Monate



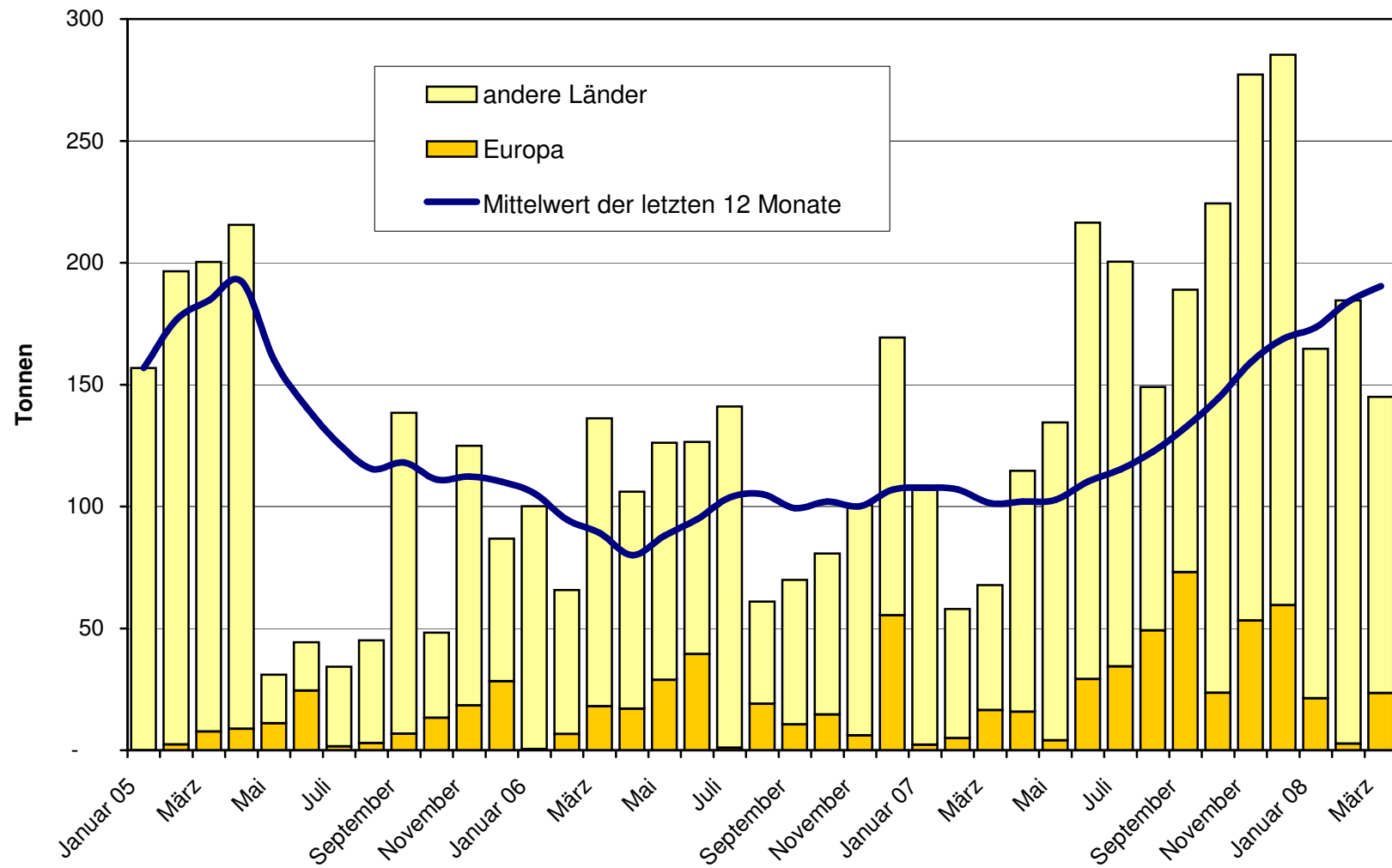
Gruyère Export ab 2005
Mittelwert der letzten 12 Monate



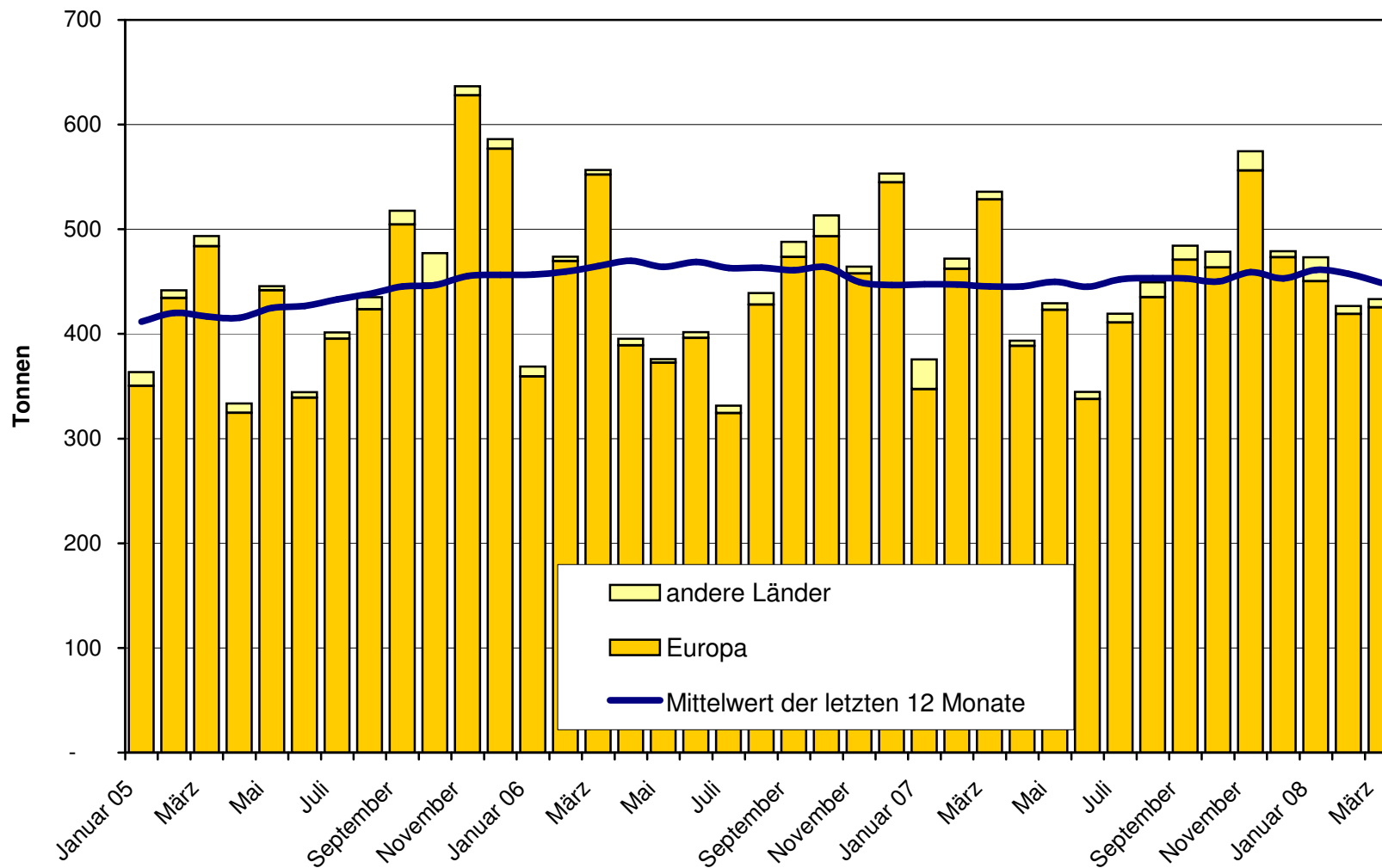
Sbrinz Export ab 2005 Mittelwert der letzten 12 Monate



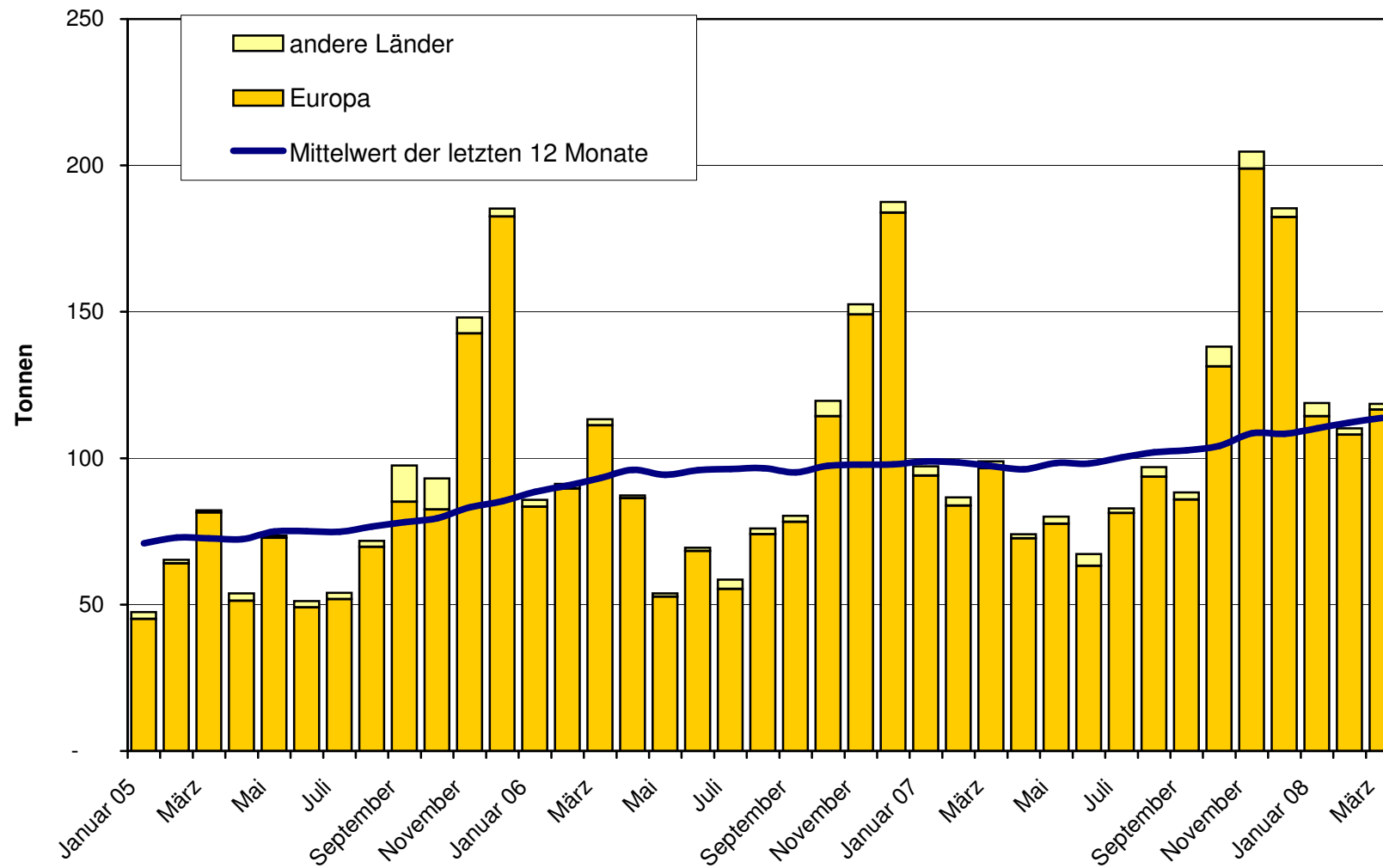
Switzerland Swiss Export ab 2005



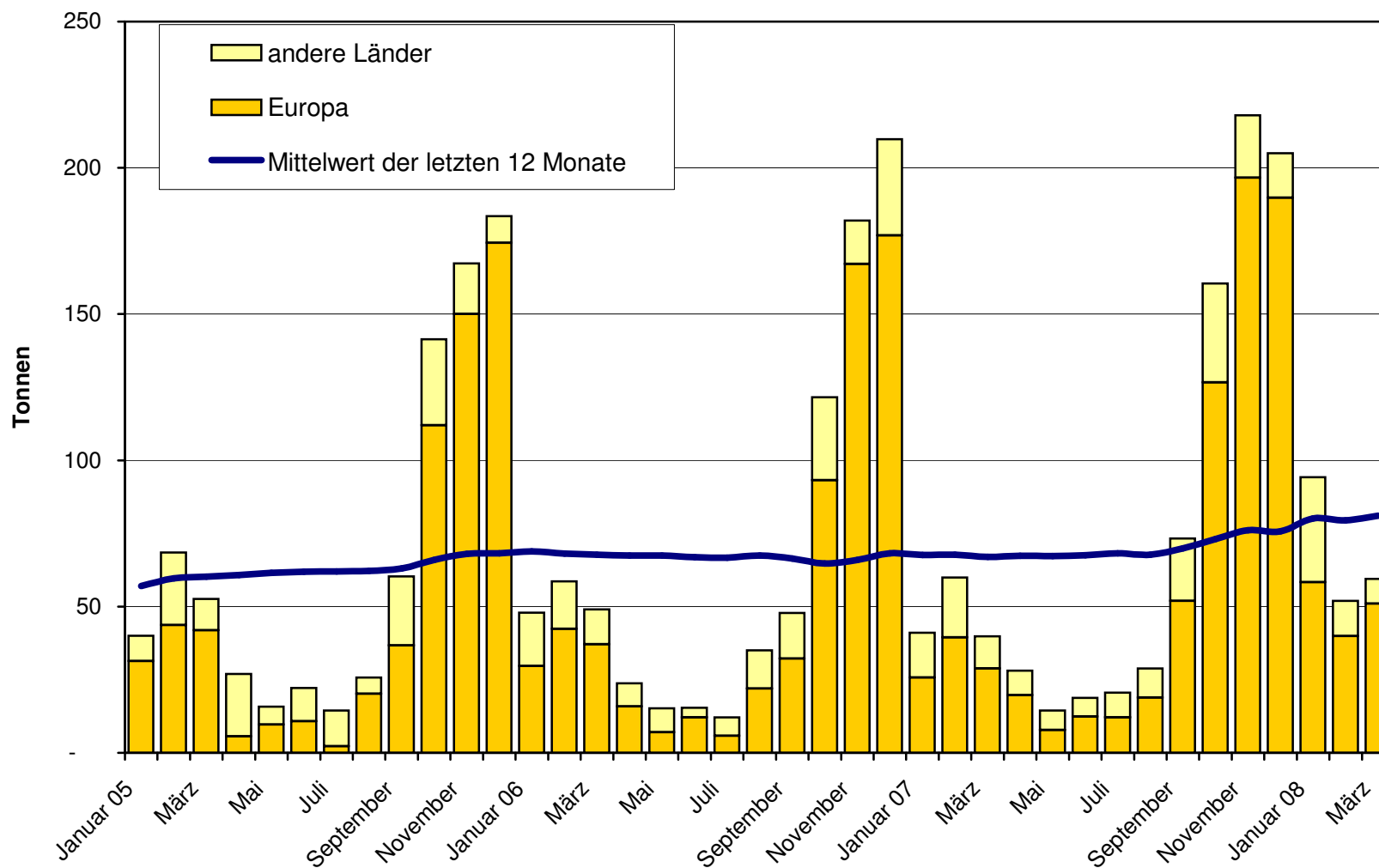
Appenzeller Käse Export ab 2005 Mittelwert der letzten 12 Monate



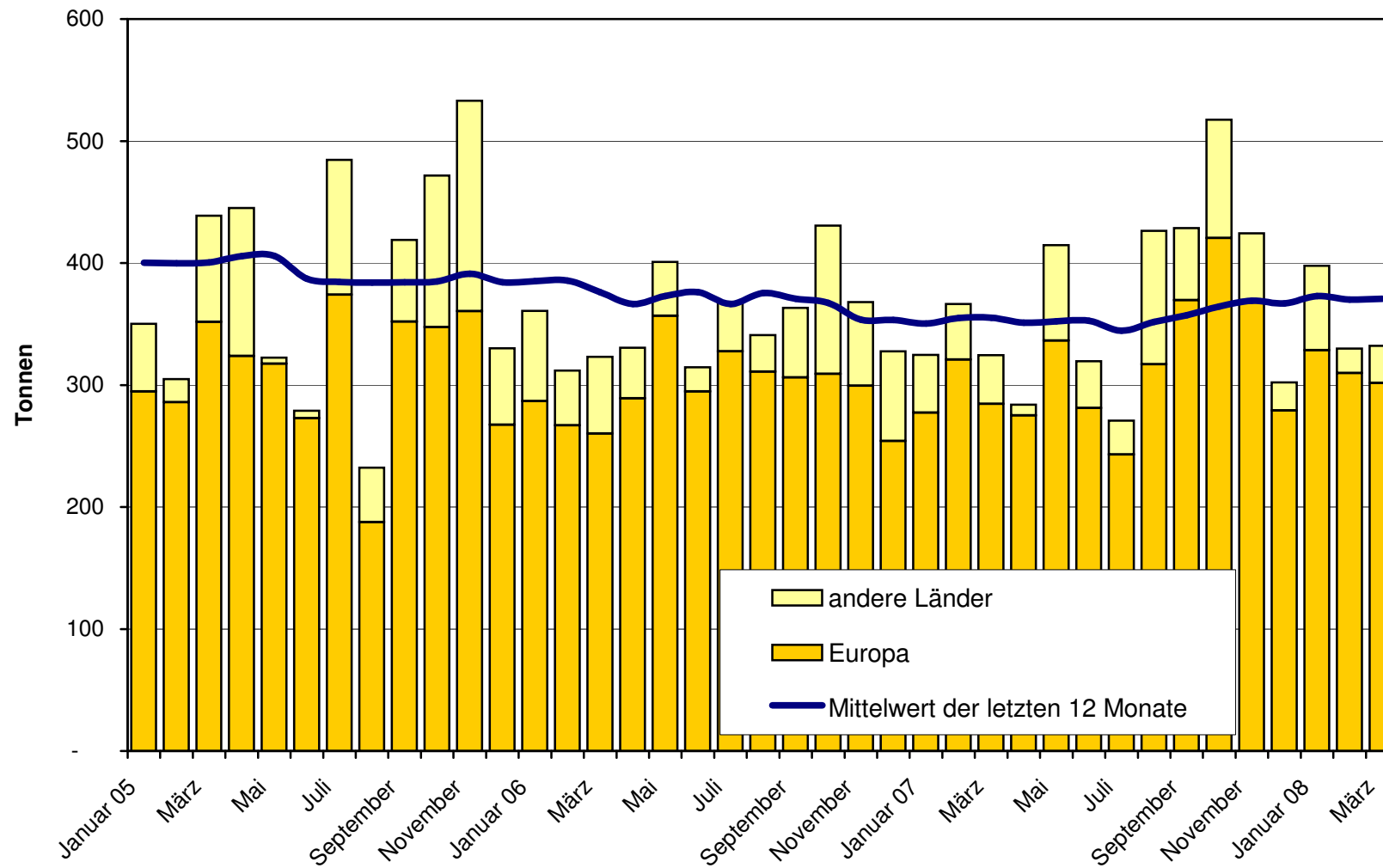
Tête de Moine Export ab 2005
Mittelwert der letzten 12 Monate

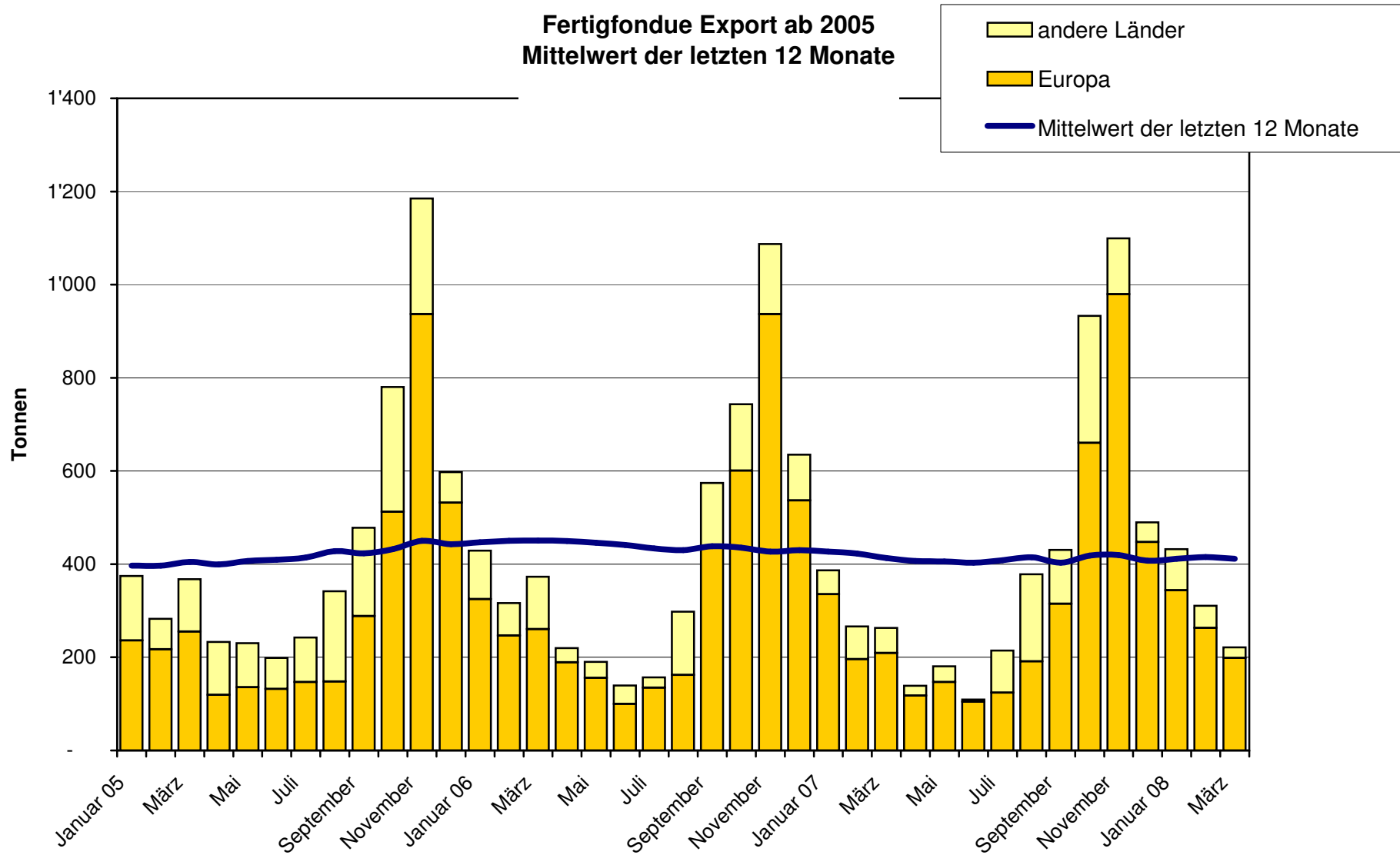


**Raclette Suisse Export ab 2005
Mittelwert der letzten 12 Monate**

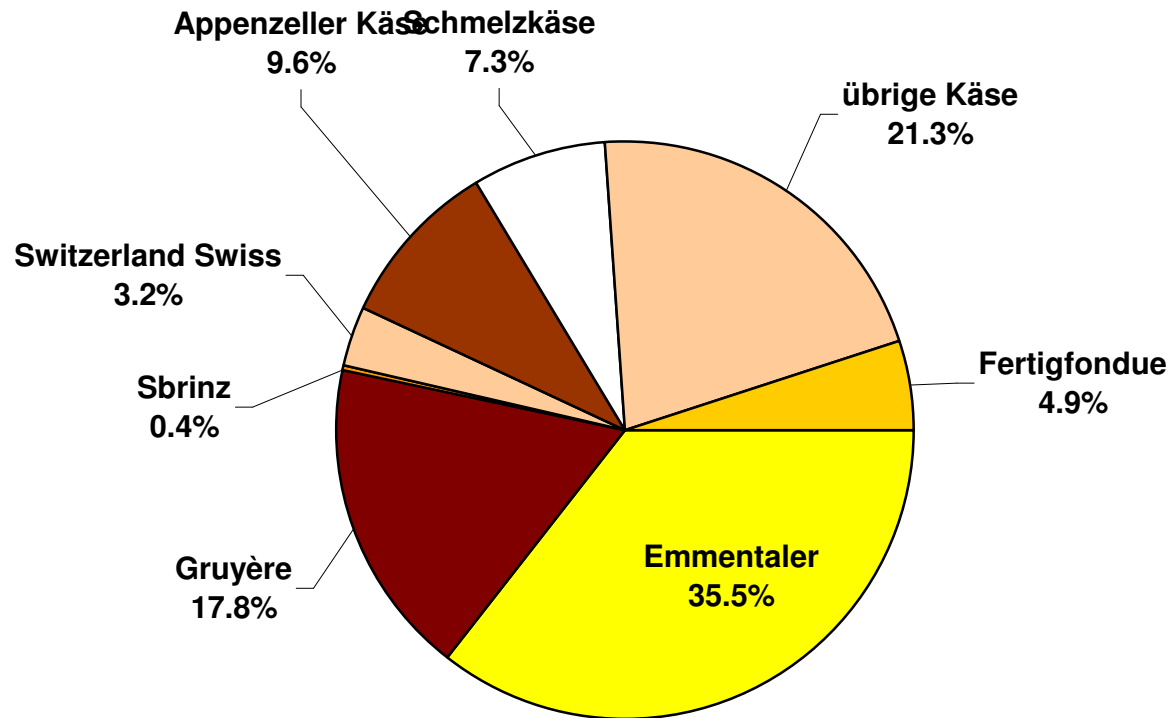


Schmelzkäse Export ab 2005 Mittelwert der letzten 12 Monate





Anteil Käseexporte je Sorte, März 2008 Total 4'531 Tonnen



Käseimport nach Produkten/Gruppen

Käsesorte / Kategorie	Monatliche Importe		Differenz zum Vorjahres-Monat		Kumulierte Importe		Differenz zur Vorjahresperiode	
	März 2007 Tonnen	März 2008 Tonnen	Tonnen	(%)	Jan. - März 2007 Tonnen	Jan. - März 2008 Tonnen	Tonnen	(%)
Mascarpone, Ricotta Romana	132.4	151.5	19.2	14.5	283.2	312.3	29.1	10.3
Mozzarella	212.4	206.3	-6.1	-2.9	512.3	520.9	8.6	1.7
Frischkäse, andere	595.2	837.4	242.2	40.7	1'594.8	2'299.8	705.0	44.2
Frischkäse total	939.9	1'195.2	255.3	27.2	2'390.3	3'133.1	742.7	31.1
Danablu, Gorgonzola, Roquefort	20.5	22.0	1.5	7.1	59.3	56.0	-3.3	-5.6
Weisschimmelkäse	177.8	157.0	-20.8	-11.7	476.7	491.1	14.5	3.0
Blau-, Grünschimmelkäse								
Brie, Camembert, Italice	115.5	148.2	32.7	28.3	355.2	374.7	19.5	5.5
Weichkäse, andere	401.5	541.6	140.2	34.9	1'057.1	1'447.7	390.6	36.9
Weichkäse total	715.2	868.8	153.5	21.5	1'948.3	2'369.5	421.2	21.6
Halbhartkäse mit Schimmelbildung	4.9	4.7	-0.2	-4.2	10.9	12.7	1.8	16.4
Caciocavallo, Fontina, Brà, u.a.	82.9	55.5	-27.3	-33.0	241.5	181.5	-60.0	-24.8
Tilsiter	2.1	11.9	9.8	463.4	8.2	55.7	47.5	577.4
Halbhartkäse, andere	411.6	485.5	73.8	17.9	1'194.0	1'462.4	268.4	22.5
Halbhartkäse, gerieben, pulverisiert	0.7	0.0	-0.7	-100.0	2.9	0.0	-2.9	-99.7
Halbhartkäse total	502.2	557.6	55.4	11.0	1'457.6	1'712.4	254.9	17.5
Kräuterkäse (Schabziger)	0.0	0.1	0.1		0.0	0.3	0.3	
Hartkäse mit Schimmelbildung	0.0	0.7	0.6	1'254.2	0.1	1.4	1.4	2'410.7
Caciocavallo, Fontina, Brà, u.a.	24.4	29.0	4.6	18.7	58.1	66.3	8.2	14.1
Emmentaler	6.1	32.1	26.0	427.4	29.7	74.2	44.5	149.9
Hartkäse, andere	174.0	188.6	14.6	8.4	484.5	629.2	144.7	29.9
Hartkäse, gerieben, pulverisiert	40.4	43.0	2.6	6.4	94.7	99.9	5.2	5.5
Hartkäse total	244.9	293.3	48.4	19.7	667.1	871.4	204.3	30.6
Grana/Parmiggiano	425.9	336.1	-89.8	-21.1	1'221.5	1'158.3	-63.2	-5.2
Extra Hartkäse total	425.9	336.1	-89.8	-21.1	1'221.5	1'158.3	-63.2	-5.2
Total aller Sorten exkl. Schmelzkäse	2'828.2	3'251.0	422.8	15.0	7'684.8	9'244.6	1'559.9	20.3
Schmelzkäse total	230.2	216.3	-13.9	-6.1	621.2	516.1	-105.2	-16.9

Quelle: OZD

Käseimport nach Ländern

März 2008

	Mascarpone, Ricotta Romana		Mozzarella		Andere Frischkäse		TOTAL Frischkäse		Danablu, Gorgonzola, Roquefort		Andere Weichkäse		TOTAL Weichkäse		Kräuterkäse		Hart- und Halbhartkäse		Übrige Käse		TOTAL	
Land	Tonnen	Tonnen	Tonnen	Tonnen	Tonnen	Tonnen	Tonnen	Tonnen	Tonnen	Tonnen	Tonnen	Tonnen	Tonnen	Tonnen	Tonnen	Tonnen	Tonnen	Tonnen	Tonnen	Tonnen	Tonnen	
EUROPA																						
Deutschland	5.6	29.0	259.8	294.4	3.7		162.8	166.5	0.0	163.8	9.8										634.5	
Frankreich		0.0	209.6	209.6	13.3	133.2	334.0	480.5		225.3	125.2										1040.6	
Italien	145.9	176.5	254.5	576.9	5.1		155.8	160.9	0.0	619.2	37.1										1394.1	
Niederlande			0.768	0.8				0.0		58.5											59.2	
Belgien				0.0				0.0		11.9	2.5										14.4	
Luxemburg				0.0				0.0													0.0	
Oesterreich		0.784	13.0	13.8			3.2	3.2		26.0	41.4										84.4	
Grossbritannien				0.0				0.0	0.0	10.3											10.3	
Dänemark			99.835	99.8			26.3	26.3		18.3											144.4	
Norwegen				0.0				0.0													0.0	
Schweden				0.0				0.0		1.5	0.3										1.8	
Portugal				0.0			0.7	0.7		9.0											9.7	
Spanien				0.0			0.2	0.2		22.7											22.9	
Griechenland			0.002	0.0			30.5	30.5		0.7											31.3	
Europa übrige				0.0				0.0		19.8											19.8	
TOTAL EUROPA	151.5	206.3	837.4	1195.2	22.0	133.2	713.6	868.8	0.1	1187.0	216.3										3467.4	
Andere Länder																						0.0
Kanada				0.0				0.0														0.0
USA				0.0				0.0														0.0
Nordamerika übrige				0.0				0.0														0.0
Lateinamerika				0.0				0.0														0.0
Afrika				0.0				0.0														0.0
Asien				0.0				0.0														0.0
Australien				0.0				0.0														0.0
TOTAL ANDERE LÄNDER	0.0	0.0	0.0	0.0	0.0	0.0	0.0	0.0	0.0	0.0	0.0											0.0
TOTAL	151.5	206.3	837.4	1195.2	22.0	133.2	713.6	868.8	0.1	1187.0	216.3											3467.4

Quelle: OZD

Käseimport nach Ländern

März 2007

Land	Mascarpone, Ricotta Romana	Mozzarella	Andere Frischkäse	TOTAL Frischkäse	Danablu, Gorgonzola, Roquefort	Brie, Camembert, Reblochon	Andere Weichkäse	TOTAL Weichkäse	Kräuterkäse	Hart- und Halbhartkäse	Übrige Käse	TOTAL
EUROPA												
Deutschland		18.8	103.8	122.6	2.2	90.5	92.7		66.1	59.5		340.8
Frankreich	0.1	0.2	209.7	210.0	9.3	101.5	304.2	414.9	222.0	108.1		955.0
Italien	130.6	205.4	199.5	535.6	8.6		167.7	176.3	700.5	35.4		1447.8
Niederlande			1.5	1.5					51.1			52.6
Belgien									9.1			9.1
Luxemburg												
Oesterreich		0.9	3.2	4.1		0.4	0.4		26.5	27.0		58.0
Grossbritannien									6.2			6.2
Dänemark			67.4	67.4	0.4	12.9	13.3		29.5			110.2
Norwegen												
Schweden									1.0	0.3		1.3
Portugal						0.5	0.5		7.7			8.2
Spanien						0.1	0.1		6.3			6.4
Griechenland			0.0	0.0		26.1	26.1		0.1			26.2
Europa übrige									42.4			42.4
TOTAL EUROPA	130.7	225.3	585.2	941.2	20.5	101.5	602.3	724.3	1168.5	230.2		3064.2
Andere Länder												
Kanada												
USA												
Nordamerika übrige												
Lateinamerika			0.0	0.0					0.0			0.0
Afrika												
Asien						0.2	0.2					0.2
Australien												
TOTAL ANDERE LÄNDER			0.0	0.0		0.2	0.2		0.0			0.3
TOTAL	130.7	225.3	585.2	941.2	20.5	101.5	602.5	724.5	1168.5	230.2		3'064.5

Quelle: OZD

Käseimport nach Ländern, kumuliert

Januar bis März 2008

	<div style="display: flex; justify-content: space-around; text-align: center;"> <div style="transform: rotate(-45deg);">Mascarpone, Ricotta Romana</div> <div style="transform: rotate(-45deg);">Mozzarella</div> <div style="transform: rotate(-45deg);">Andere Frischkäse</div> <div style="transform: rotate(-45deg);">TOTAL Frischkäse</div> <div style="transform: rotate(-45deg);">Danablu, Gorgonzola, Roquefort</div> <div style="transform: rotate(-45deg);">Brie, Camembert, Reblochon</div> <div style="transform: rotate(-45deg);">Andere Weichkäse</div> <div style="transform: rotate(-45deg);">TOTAL Weichkäse</div> <div style="transform: rotate(-45deg);">Kräuterkäse</div> <div style="transform: rotate(-45deg);">Hart- und Halbhartkäse</div> <div style="transform: rotate(-45deg);">Übrige Käse</div> </div>											TOTAL	
Land	Tonnen	Tonnen	Tonnen	Tonnen	Tonnen	Tonnen	Tonnen	Tonnen	Tonnen	Tonnen	Tonnen	Tonnen	Tonnen
EUROPA													
Deutschland	11.5	65.4	751.7	828.7	9.2		432.1	441.3	0.2	412.2	31.0		1713.4
Frankreich		0.2	614.0	614.2	30.6	338.9	898.0	1267.6		723.9	274.3		2879.9
Italien	300.8	454.0	667.5	1422.3	14.8		481.5	496.4	0.1	2011.3	106.6		4036.5
Niederlande			1.381	1.4			2.0	2.0		187.7			191.1
Belgien										17.9	2.5		20.4
Luxemburg													
Oesterreich		1.304	33.437	34.7			8.3	8.3		91.7	101.0		235.8
Grossbritannien							0.0	0.0		31.1			31.1
Dänemark			230.792	230.8	1.3		53.0	54.3		38.5			323.6
Norwegen													
Schweden							0.3	0.3		4.2	0.6		5.2
Portugal							4.6	4.6		28.1			32.7
Spanien							0.9	0.9		55.4			56.3
Griechenland			0.579	0.6			80.7	80.7		1.3			82.6
Europa übrige					13.4		0.0	13.4		138.5			151.9
TOTAL EUROPA	312.3	520.9	2299.4	3132.6	69.4	338.9	1961.5	2369.8	0.3	3741.7	516.0		9760.4
Andere Länder													
Kanada													
USA													
Nordamerika übrige													
Lateinamerika													
Afrika													
Asien													
Australien													
TOTAL ANDERE LÄNDER													
TOTAL	312.3	520.9	2299.4	3132.6	69.4	338.9	1961.5	2369.8	0.3	3741.7	516.0		9760.4

Quelle: OZD

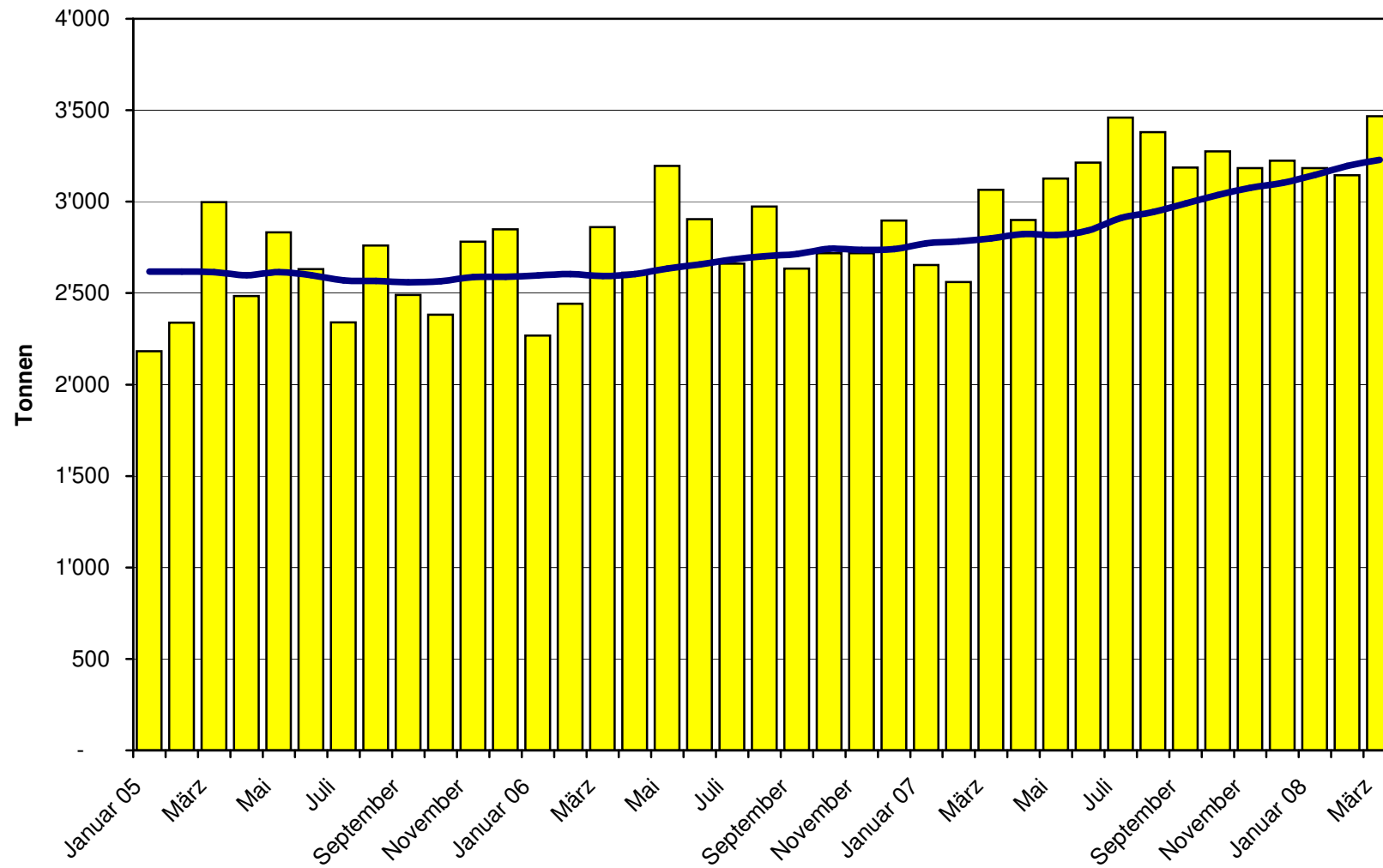
Käseimport nach Ländern, kumuliert

Januar bis März 2007

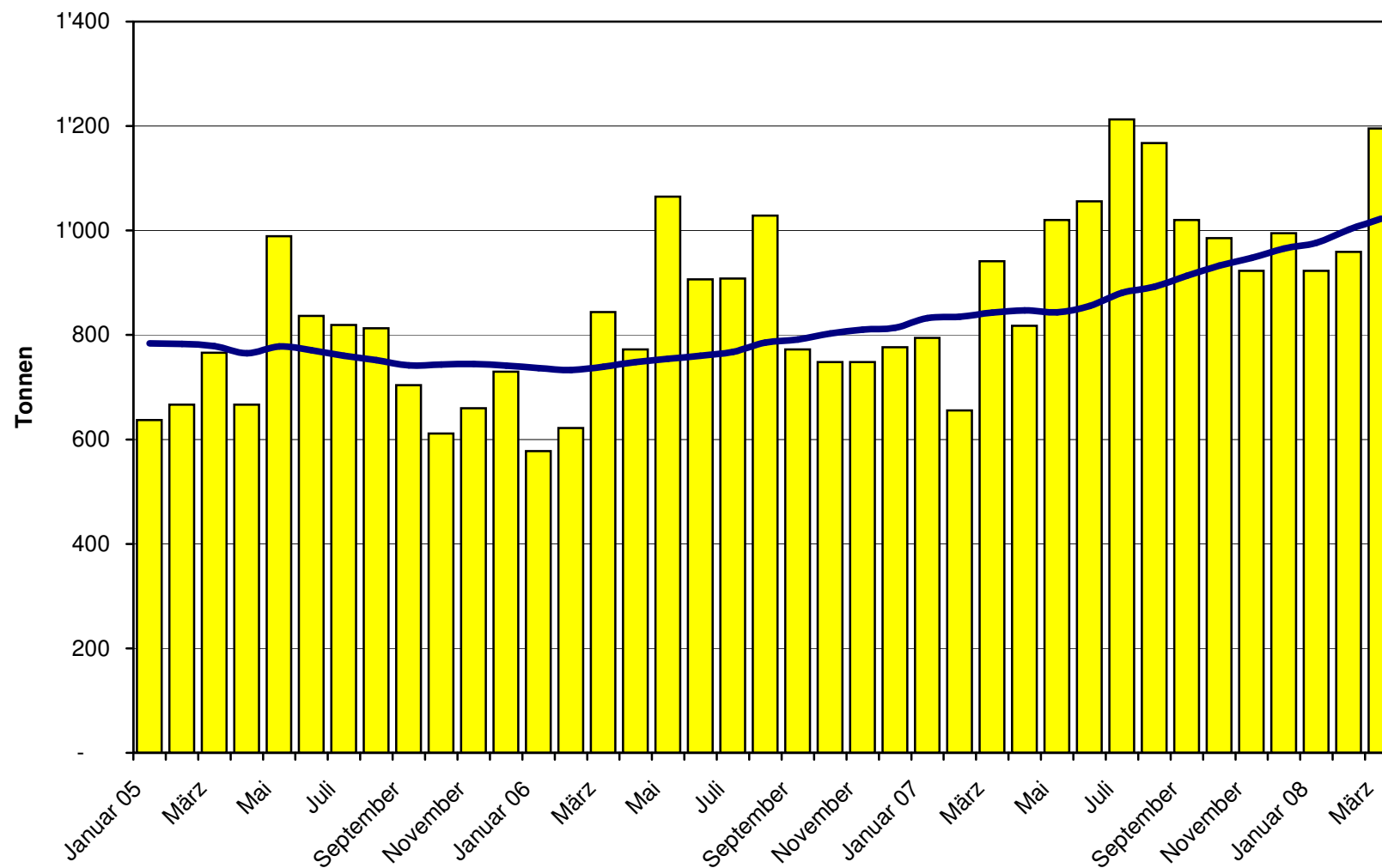
Land	Käseimport nach Ländern, kumuliert												TOTAL
	Tonnen	Tonnen	Tonnen	Tonnen	Tonnen	Tonnen	Tonnen	Tonnen	Tonnen	Tonnen	Tonnen	Tonnen	
EUROPA													
Deutschland		51.8	262.9	314.7	6.8		245.9	252.7		195.4	188.9		951.8
Frankreich	0.1	0.7	580.8	581.6	29.7	311.6	785.9	1'127.2		732.8	261.1		2'702.7
Italien	280.6	470.7	545.1	1'296.5	20.7		432.9	453.7		1'934.0	96.2		3'780.3
Niederlande			3.1	3.1			5.1	5.1		147.4	1.5		157.0
Belgien										20.0			20.0
Luxemburg													
Oesterreich		1.9	3.2	5.2			1.3	1.3		83.2	72.8		162.5
Grossbritannien							0.0	0.0		22.5			22.5
Dänemark			189.7	189.7	1.4		29.8	31.3		78.8			299.8
Norwegen													
Schweden										3.3	0.6		3.9
Portugal							1.6	1.6		19.2			20.8
Spanien							0.9	0.9		30.9			31.8
Griechenland			0.1	0.1			51.9	51.9		0.1			52.1
Europa übrige										73.6			73.6
TOTAL EUROPA	280.7	525.1	1'585.1	2'391.0	58.7	311.6	1'555.2	1'925.5		3'341.2	621.2		8'278.9
Andere Länder													
Kanada													
USA													
Nordamerika übrige													
Lateinamerika			0.0	0.0						0.0			0.0
Afrika													
Asien			0.1	0.1			0.2	0.2					0.3
Australien													
TOTAL ANDERE LÄNDER			0.1	0.1			0.2	0.2		0.0			0.3
TOTAL	280.7	525.1	1'585.2	2'391.0	58.7	311.6	1'555.4	1'925.7		3'341.2	621.2		8'279.2

Quelle: OZD

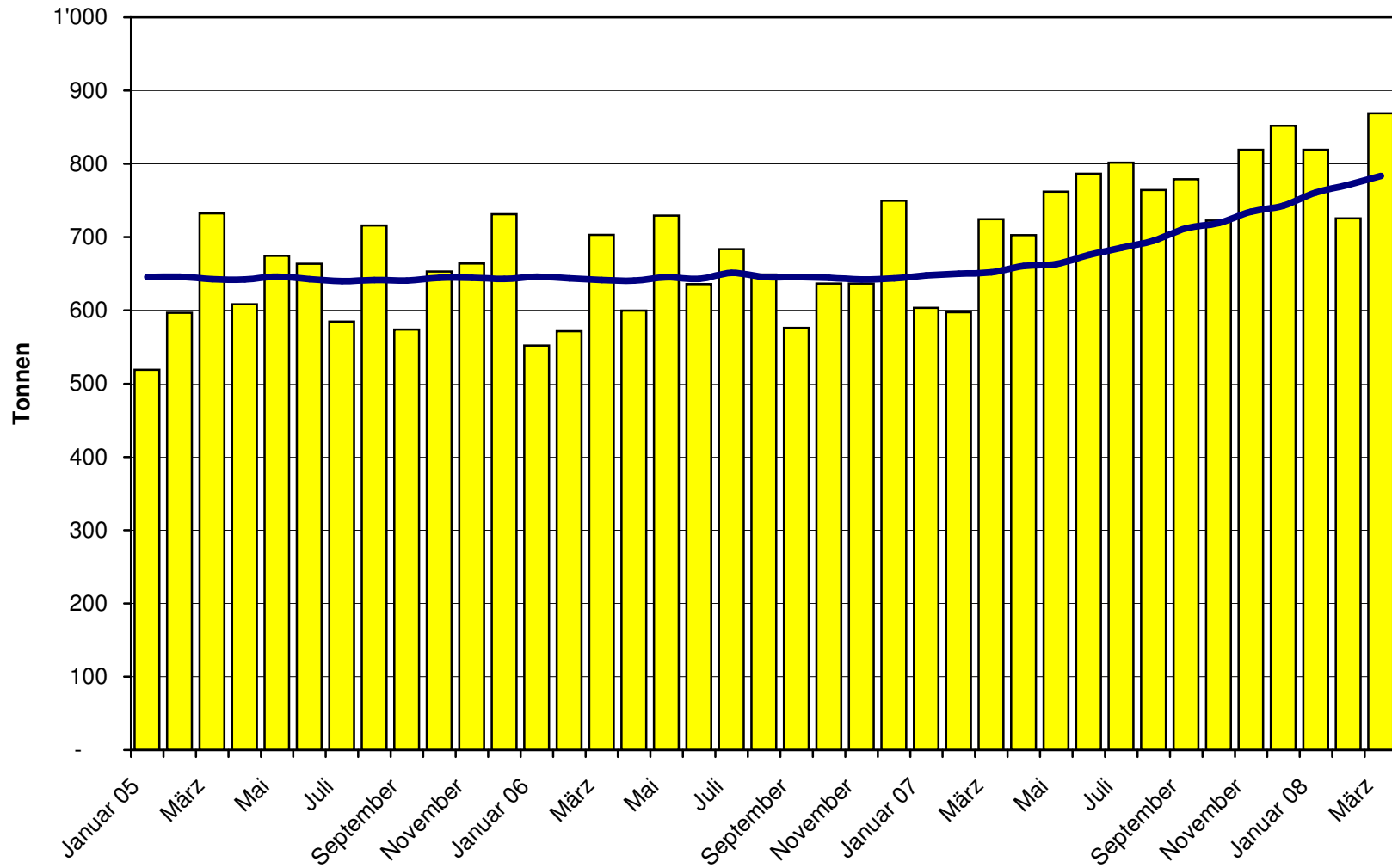
Total Käseimport ab 2005 Mittelwert der letzten 12 Monate



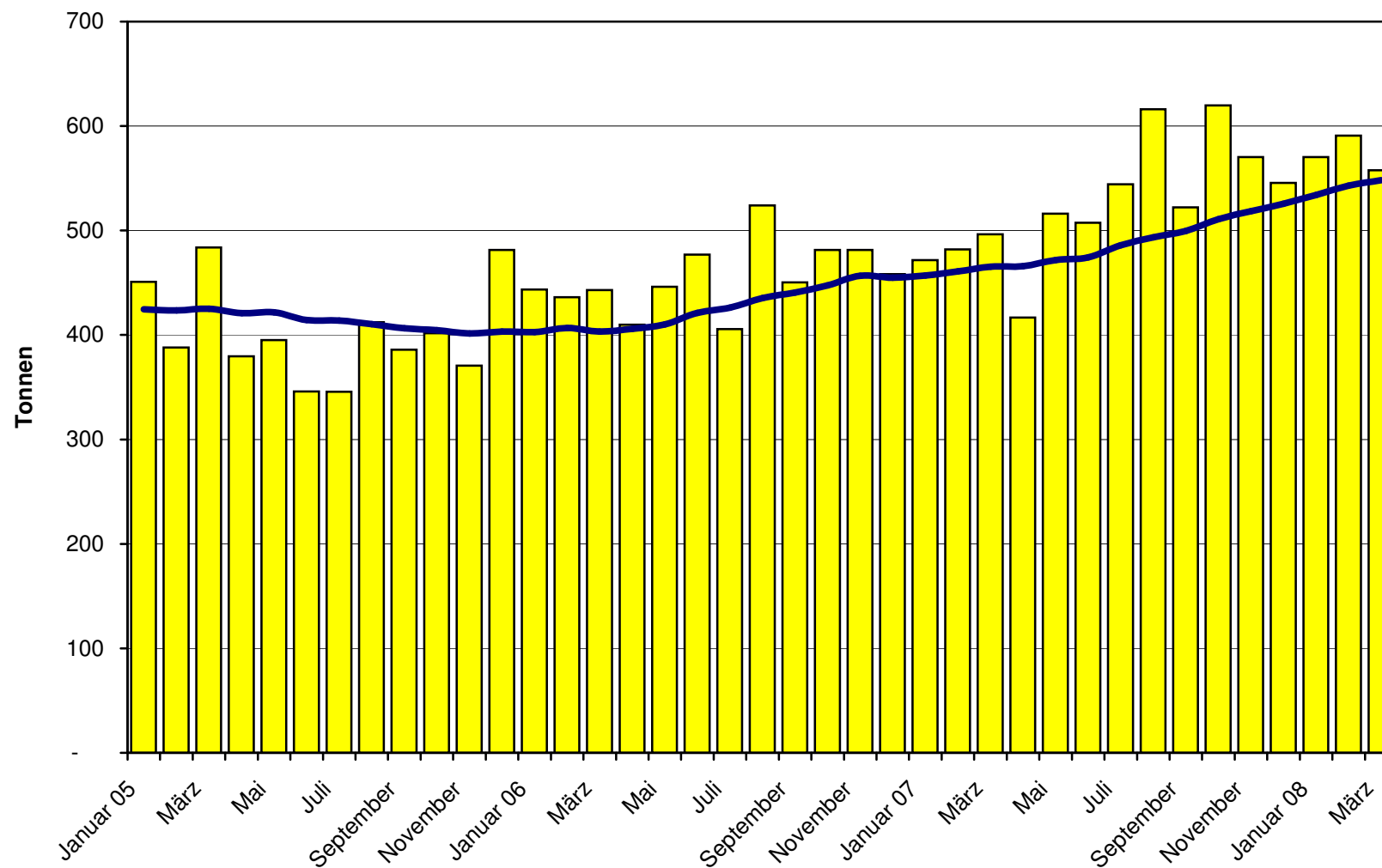
Frischkäse Import ab 2005 Mittelwert der letzten 12 Monate



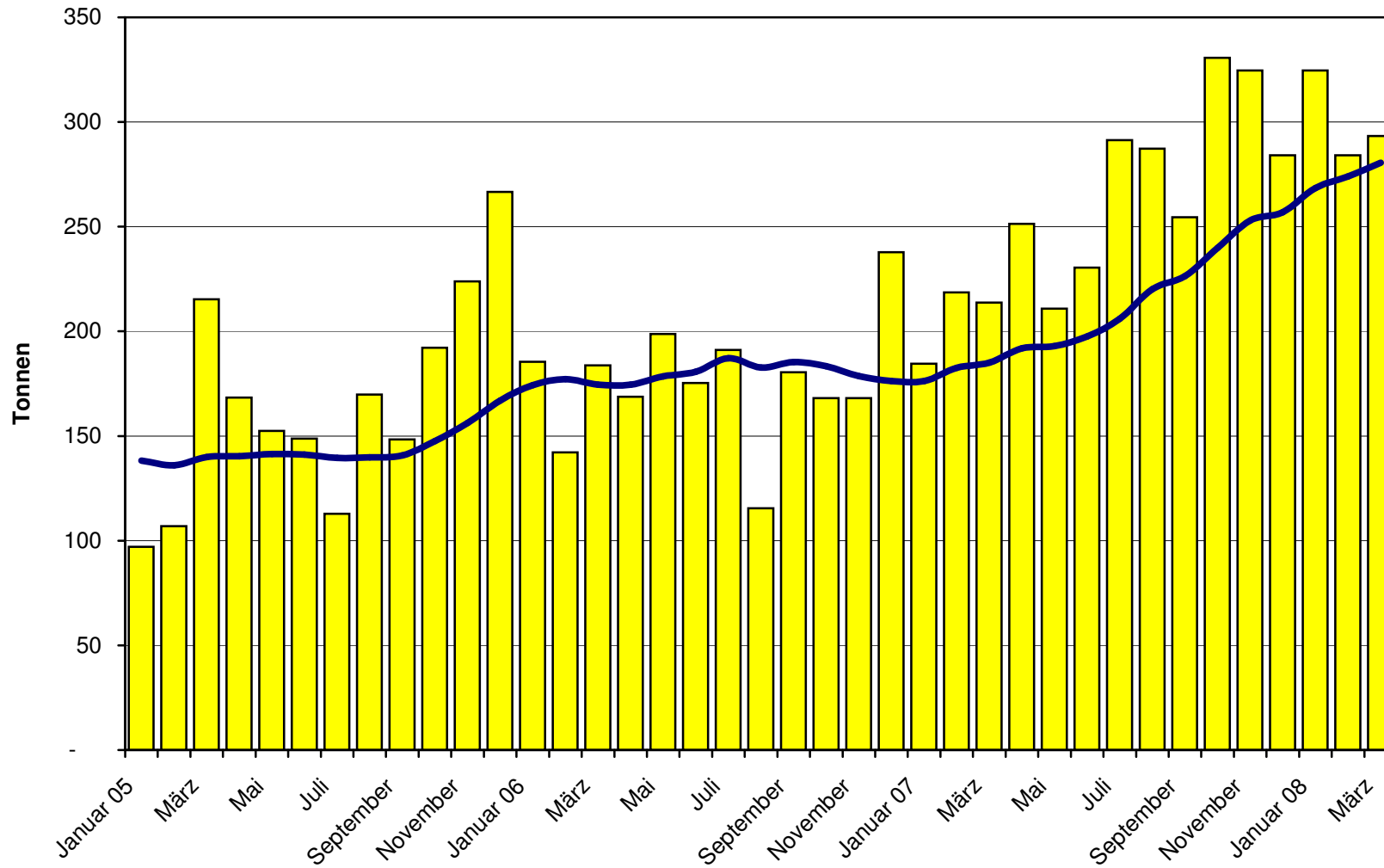
Weichkäse Import ab 2005 Mittelwert der letzten 12 Monate



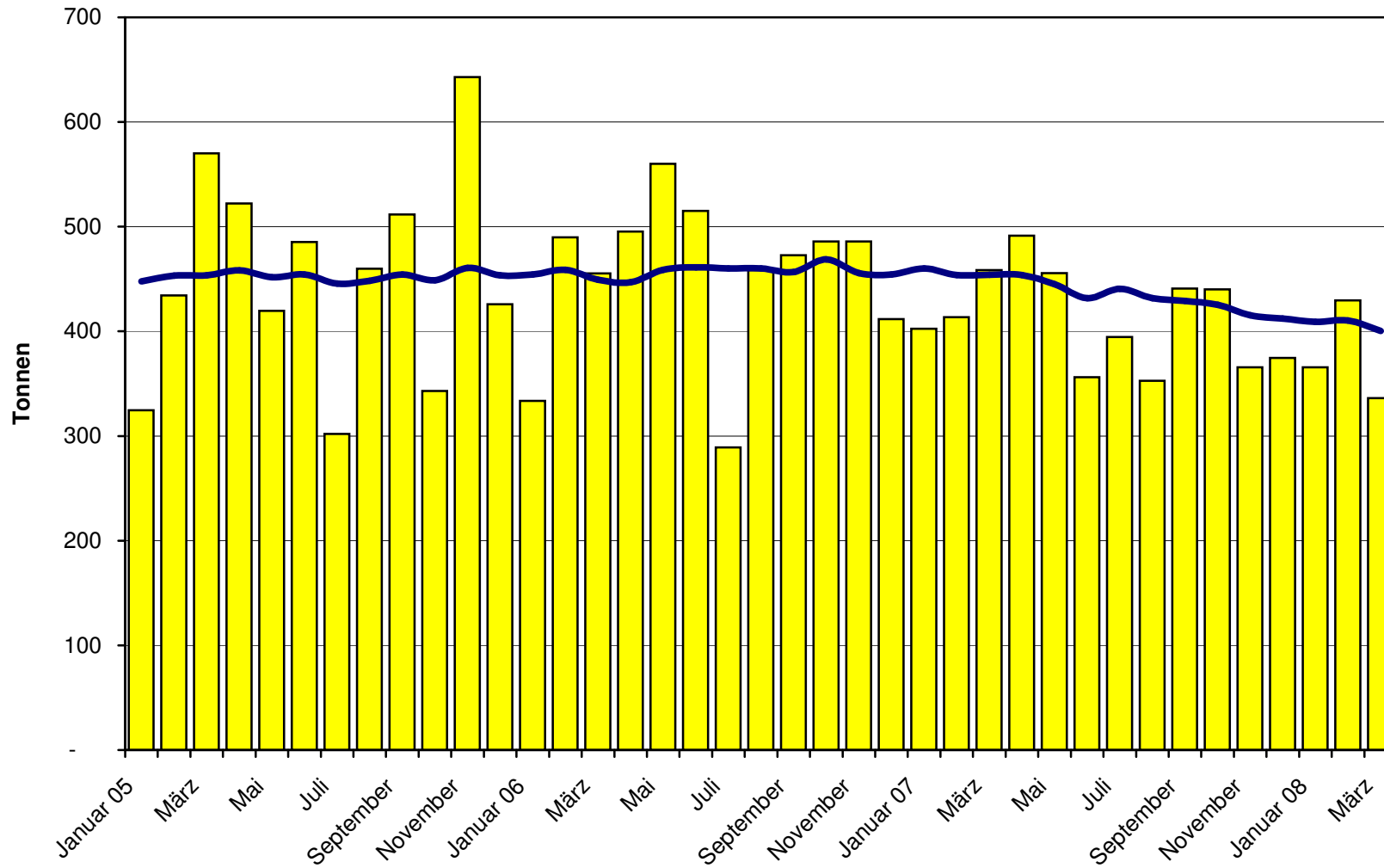
Halbhartkäse Import ab 2005 Mittelwert der letzten 12 Monate



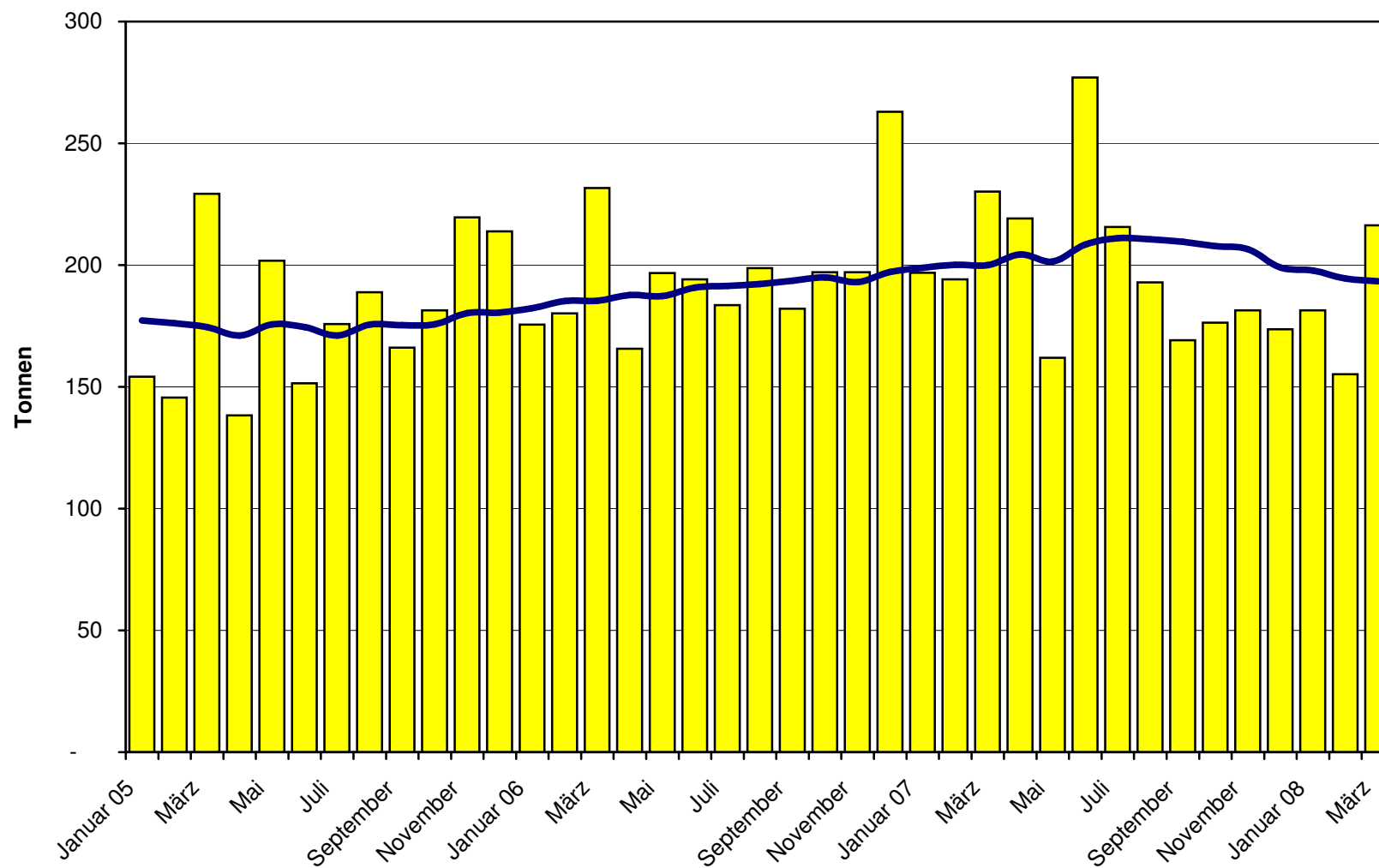
Hartkäse Import ab 2005 Mittelwert der letzten 12 Monate



Extrahartkäse Import ab 2005 Mittelwert der letzten 12 Monate



Schmelzkäse Import ab 2005 Mittelwert der letzten 12 Monate



Käseimporte nach Ländern, März 2008 Total 3'467 Tonnen

