

Monatsstatistik Milchmarkt

Mai 2008

Bern, 15. Juli 2008

1 - Milchproduktion / Milchverwertung

- 01 Monatliche Milchproduktion
- 10 Milchverwertung nach Milchäquivalent
- 11 Milchverwertung nach Milchäquivalent / 2008 (Grafik)
- 14.1+14.2 Milchgehaltswerte nach Kanton
- 16 Verfütterte Magermilch und Verkäufe Milchersatzfuttermittel

2 - Hergestellte Milchprodukte

- 20 Käseproduktion, monatlich und kumuliert 2008
- 21 Käseproduktion, monatlich und kumuliert 2007
- 22 Käseproduktion im Vergleich zum Vorjahresmonat (Grafik)
- 23 Käseproduktion kumuliert im Vergleich zur Vorjahresperiode (Grafik)
- 24 Käseproduktionanteile je Sorte, kumuliert 2008 (Grafik)
- 25 Konsummilchproduktion
- 26 Butterproduktion und -verkäufe
- 27 Milchspezialitäten
- 28 Milchpulver und Milchkondensat

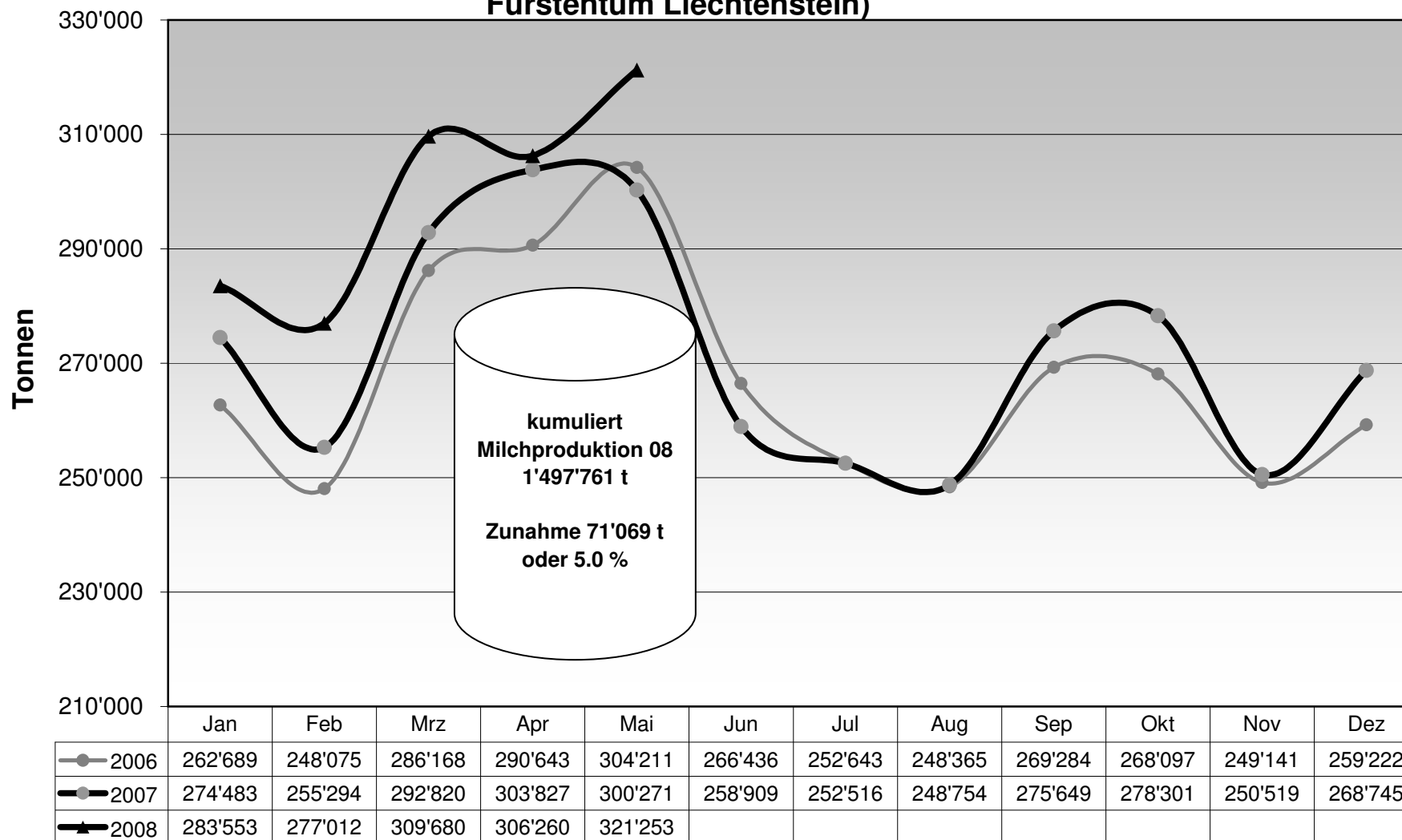
3 - Export Käse

- 30 Käseexport nach Produkten/Gruppen
- 31 Käseexport nach Ländern
- 31 Käseexport nach Ländern, Vorjahresmonat
- 32 Käseexport nach Ländern, kumuliert
- 32 Käseexport nach Ländern, kumuliert, Vorjahr
- 33-1 bis 33-10 Käseexport total / ausgewählte Sorten, ab 2005
- 34 Anteil Käseexport je Sorte (Grafik)

4 - Import Käse

- 40 Käseimport nach Produkten/Gruppen
- 41 Käseimport nach Ländern
- 41 Käseimport nach Ländern, Vorjahresmonat
- 42 Käseimport nach Ländern, kumuliert
- 42 Käseimport nach Ländern, kumuliert, Vorjahr
- 43.1 bis 43.7 Käseimport total / nach Kategorien, ab 2005
- 44 Anteil Käseimport nach Ländern (Grafik)

Monatliche Milchproduktion 2008 (inkl. Zonenmilch Genf sowie Milch aus dem Fürstentum Liechtenstein)



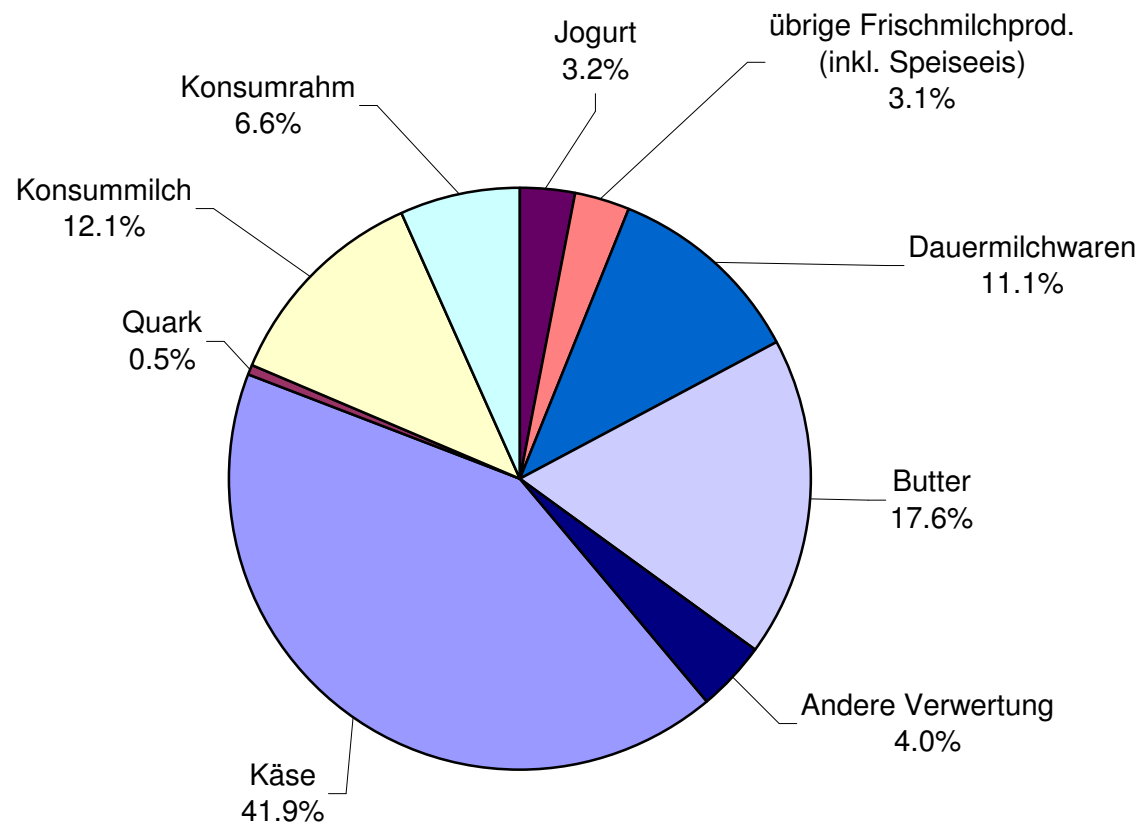
Milchverwertung nach Milchäquivalent

Milchverwertung zu:	Monatliche Verwertung		Differenz zum Vorjahres-Monat		Kumulierte Verwertung		Differenz zur Vorjahresperiode	
	Mai 2007	Mai 2008			Jan. - Mai 2007	Jan. - Mai 2008		
	Tonnen	Tonnen	Tonnen	(%)	Tonnen	Tonnen	Tonnen	(%)
Käse	132'343	134'613	2'270	1.7	594'985	607'260	12'275	2.1
Quark	1'821	1'553	-268	-14.7	8'293	7'192	-1'101	-13.3
Konsummilch	35'330	38'794	3'464	9.8	185'072	195'387	10'315	5.6
Konsumrahm	22'982	21'123	-1'859	-8.1	106'458	104'791	-1'667	-1.6
Jogurt	10'492	10'254	-238	-2.3	49'100	49'015	-85	-0.2
übrige Frischmilchprod. (inkl. Speiseeis)	10'319	10'001	-318	-3.1	43'748	45'040	1'292	3.0
Dauermilchwaren	30'081	35'663	5'582	18.6	142'509	166'779	24'270	17.0
Butter	45'841	56'534	10'693	23.3	226'690	267'421	40'731	18.0
Andere Verwertung	11'062	12'718	1'656	15.0	69'837	54'876	-14'961	-21.4
Total Milchverwertung	300'271	321'253	20'982	7.0	1'426'692	1'497'761	71'069	5.0

Ein Milchäquivalent entspricht den Inhaltsstoffen von Eiweiss und Fett eines Kilogramms Milch (Anteil Eiweiss = 0.45 Äquivalent und Anteil Fett = 0.55 Äquivalent)

- Beispiele: 1 kg Vollmilch Past/UHT = 0.45 Eiweiss + 0.55 Fett = 1.00 Milchäquivalent
 1 kg Magermilch Past/UHT = 0.45 Eiweiss + 0.05 Fett = 0.50 Milchäquivalent
 1 kg Vollrahm Past/UHT = 0.30 Eiweiss + 4.80 Fett = 5.10 Milchäquivalent

Milchverwertung nach Milchäquivalent Mai 2008 Total 321'253 Tonnen Milch



Milchgehaltswerte nach Kanton 2008 (Seite 1 / Aargau bis Nidwalden)

Kanton	Inhaltsstoffe	Jan. g/kg	Feb. g/kg	März g/kg	April g/kg	Mai g/kg	Juni g/kg	Juli g/kg	Aug. g/kg	Sept. g/kg	Okt. g/kg	Nov. g/kg	Dez. g/kg	Durchschnitt 2008 g/kg
Aargau	Fett	42.6	43.0	42.3	42.1	40.5								42.1
	Eiweiss	33.2	33.2	32.8	32.9	32.5								32.9
	Total	75.8	76.2	75.1	75.0	73.0								75.0
Appenzell Innerrhoden	Fett	42.2	41.9	42.1	42.7	41.8								42.1
	Eiweiss	33.2	33.1	33.4	33.6	33.6								33.4
	Total	75.4	75.0	75.5	76.3	75.4								75.5
Appenzell Ausserrhoden	Fett	41.0	41.1	40.8	41.6	41.3								41.2
	Eiweiss	33.2	33.1	33.4	33.5	33.5								33.3
	Total	74.2	74.2	74.2	75.1	74.8								74.5
Baselland	Fett	42.2	42.1	41.7	42.2	40.4								41.7
	Eiweiss	32.6	32.4	32.1	32.0	32.2								32.3
	Total	74.8	74.5	73.8	74.2	72.6								74.0
Baselstadt	Fett	44.4	43.3	42.4	42.3	41.2								42.7
	Eiweiss	34.1	33.7	32.8	33.1	32.4								33.2
	Total	78.5	77.0	75.2	75.4	73.6								75.9
Bern	Fett	41.8	41.7	41.4	41.3	40.1								41.3
	Eiweiss	32.8	32.5	32.2	32.1	32.5								32.4
	Total	74.6	74.2	73.6	73.4	72.6								73.7
Freiburg	Fett	40.4	40.3	40.3	40.0	38.7								39.9
	Eiweiss	32.1	32.0	31.9	32.0	32.4								32.1
	Total	72.5	72.3	72.2	72.0	71.1								72.0
Genf	Fett	42.8	41.8	40.6	39.5	38.1								40.6
	Eiweiss	33.5	33.6	32.8	33.5	33.8								33.4
	Total	76.3	75.4	73.4	73.0	71.9								74.0
Glarus	Fett	39.4	39.9	39.6	40.3	39.5								39.7
	Eiweiss	31.4	31.6	31.8	31.8	32.9								31.9
	Total	70.8	71.5	71.4	72.1	72.4								71.6
Graubünden	Fett	38.9	39.2	39.6	39.9	39.8								39.5
	Eiweiss	31.3	31.5	32.4	32.5	32.9								32.1
	Total	70.2	70.7	72.0	72.4	72.7								71.6
Jura	Fett	40.7	40.7	40.2	40.5	38.9								40.2
	Eiweiss	32.1	31.7	31.8	31.7	32.3								31.9
	Total	72.8	72.4	72.0	72.2	71.2								72.1
Luzern	Fett	41.7	41.8	41.4	41.9	40.2								41.4
	Eiweiss	33.5	33.2	33.3	33.4	33.2								33.3
	Total	75.2	75.0	74.7	75.3	73.4								74.7
Neuenburg	Fett	40.0	39.6	39.6	39.4	39.5								39.6
	Eiweiss	32.1	31.8	31.7	31.5	32.4								31.9
	Total	72.1	71.4	71.3	70.9	71.9								71.5
Nidwalden	Fett	40.7	40.9	40.2	41.1	40.1								40.6
	Eiweiss	32.8	32.7	32.3	33.0	32.5								32.7
	Total	73.5	73.6	72.5	74.1	72.6								73.3

Quelle: Suissselab AG Zollikofen / Qualitas AG Zug

Die Angaben werden aus allen Proben (automatisch und handgefasste Proben) welche im Rahmen der Qualitätskontrolle der Milch untersucht werden, ermittelt (Medianwert).

Milchgehaltswerte nach Kanton 2008 (Seite 2 / Obwalden bis Zürich)

Kanton	Inhaltsstoffe	Jan. g/kg	Feb. g/kg	März g/kg	April g/kg	Mai g/kg	Juni g/kg	Juli g/kg	Aug. g/kg	Sept. g/kg	Okt. g/kg	Nov. g/kg	Dez. g/kg	Durchschnitt 2008 g/kg
Obwalden	Fett	41.1	41.4	41.5	41.4	40.7								41.2
	Eiweiss	32.7	32.9	32.7	33.2	32.9								32.9
	Total	73.8	74.3	74.2	74.6	73.6								74.1
Schaffhausen	Fett	42.2	42.5	42.3	42.6	40.4								42.0
	Eiweiss	33.0	33.0	33.0	32.5	31.9								32.7
	Total	75.2	75.5	75.3	75.1	72.3								74.7
Schwyz	Fett	40.4	40.8	40.5	40.6	39.9								40.4
	Eiweiss	32.8	32.9	33.0	32.9	32.8								32.9
	Total	73.2	73.7	73.5	73.5	72.7								73.3
St. Gallen	Fett	41.4	41.5	41.3	41.6	40.6								41.3
	Eiweiss	33.5	33.4	33.5	33.4	33.1								33.4
	Total	74.9	74.9	74.8	75.0	73.7								74.7
Solothurn	Fett	42.9	42.8	42.4	42.5	40.8								42.3
	Eiweiss	32.9	32.8	32.6	32.5	32.4								32.6
	Total	75.8	75.6	75.0	75.0	73.2								74.9
Tessin	Fett	38.6	38.7	38.9	39.6	39.0								39.0
	Eiweiss	31.7	31.7	32.1	32.8	32.6								32.2
	Total	70.3	70.4	71.0	72.4	71.6								71.1
Thurgau	Fett	42.2	42.2	41.8	41.8	40.4								41.7
	Eiweiss	34.1	34.0	34.0	33.8	33.2								33.8
	Total	76.3	76.2	75.8	75.6	73.6								75.5
Uri	Fett	40.7	41.2	40.9	42.3	41.1								41.2
	Eiweiss	32.4	32.7	32.2	33.1	33.0								32.7
	Total	73.1	73.9	73.1	75.4	74.1								73.9
Waadt	Fett	39.9	39.8	39.5	39.4	38.1								39.3
	Eiweiss	32.5	32.1	32.1	32.3	32.8								32.4
	Total	72.4	71.9	71.6	71.7	70.9								71.7
Wallis	Fett	37.7	37.7	37.9	37.8	38.0								37.8
	Eiweiss	31.7	31.9	32.2	32.5	32.8								32.2
	Total	69.4	69.6	70.1	70.3	70.8								70.0
Zug	Fett	42.0	42.1	41.3	41.6	40.1								41.4
	Eiweiss	33.4	33.5	33.5	33.2	32.7								33.3
	Total	75.4	75.6	74.8	74.8	72.8								74.7
Zürich	Fett	42.4	42.7	41.9	42.1	40.3								41.9
	Eiweiss	33.5	33.4	33.1	33.1	32.7								33.2
	Total	75.9	76.1	75.0	75.2	73.0								75.0
Durchschnittsgehalt CH	Fett	41.7	41.4	41.0	41.2	39.9								41.0
	Eiweiss	32.9	32.8	32.7	32.7	32.7								32.8
	Total	74.6	74.2	73.7	73.9	72.6								73.8

Quelle: Suiselab AG Zollikofen / Qualitas AG Zug

Die Angaben werden aus allen Proben (automatisch und handgefasste Proben) welche im Rahmen der Qualitätskontrolle der Milch untersucht werden, ermittelt (Medianwert).

Verfütterte Magermilch

	Monatliche Verwertung		Differenz zum Vorjahres-Monat		Kumulierte Verwertung		Differenz zur Vorjahresperiode	
	<i>Mai 2007</i>	<i>Mai 2008</i>	Tonnen	(%)	<i>Jan. - Mai 2007</i>	<i>Jan. - Mai 2008</i>	Tonnen	(%)
	Tonnen	Tonnen			Tonnen	Tonnen		
Total verfütterte Magermilch	477	379	-98	-20.5	2'419	2'869	450	18.6

Verkäufe Milchersatzfuttermittel

	Monatliche Verkäufe		Differenz zum Vorjahres-Monat		Kumulierte Verkäufe		Differenz zur Vorjahresperiode	
	<i>Mai 2007</i>	<i>Mai 2008</i>	Tonnen	(%)	<i>Jan. - Mai 2007</i>	<i>Jan. - Mai 2008</i>	Tonnen	(%)
	Tonnen	Tonnen			Tonnen	Tonnen		
MEF Kälbermast > 30%	1'196	961	-235	-19.6	6'593	6'894	301	4.6
MEF Kälberaufzucht > 30%	174	174	0	0.0	1'079	1'226	147	13.6
MEF Andere > 30%	11	13	2	18.2	121	119	-2	-1.7
MEF Kälbermast < 30%	14	19	5	35.7	88	145	57	64.8
MEF Kälberaufzucht < 30%	2	2	0	0.0	19	20	1	5.3
MEF Andere < 30%	6	11	5	83.3	47	53	6	12.8
Total Milchersatzfuttermittel	1'403	1'180	-223	-15.9	7'947	8'457	510	6.4

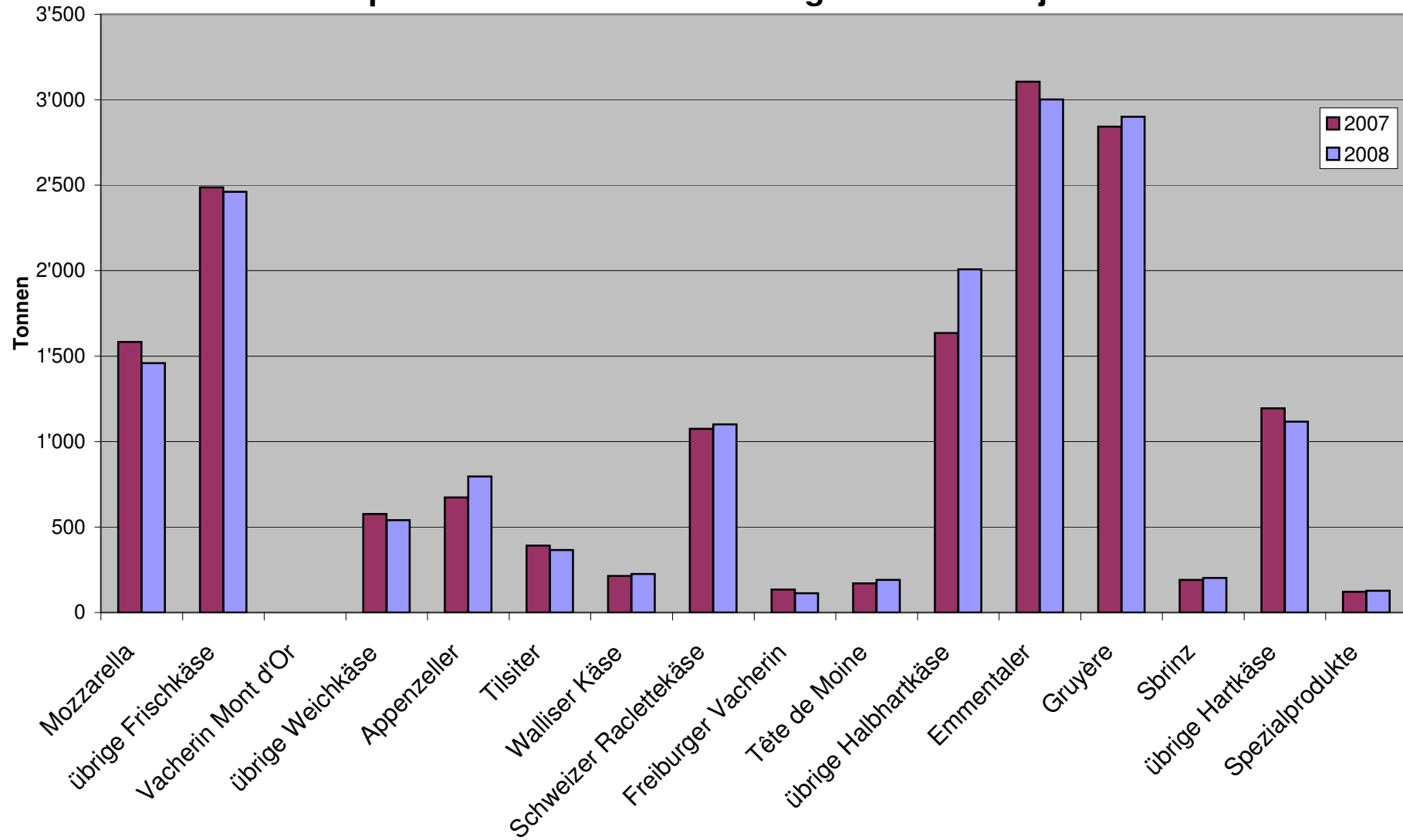
Käseproduktion 2008 kumuliert mit Vorjahresvergleich

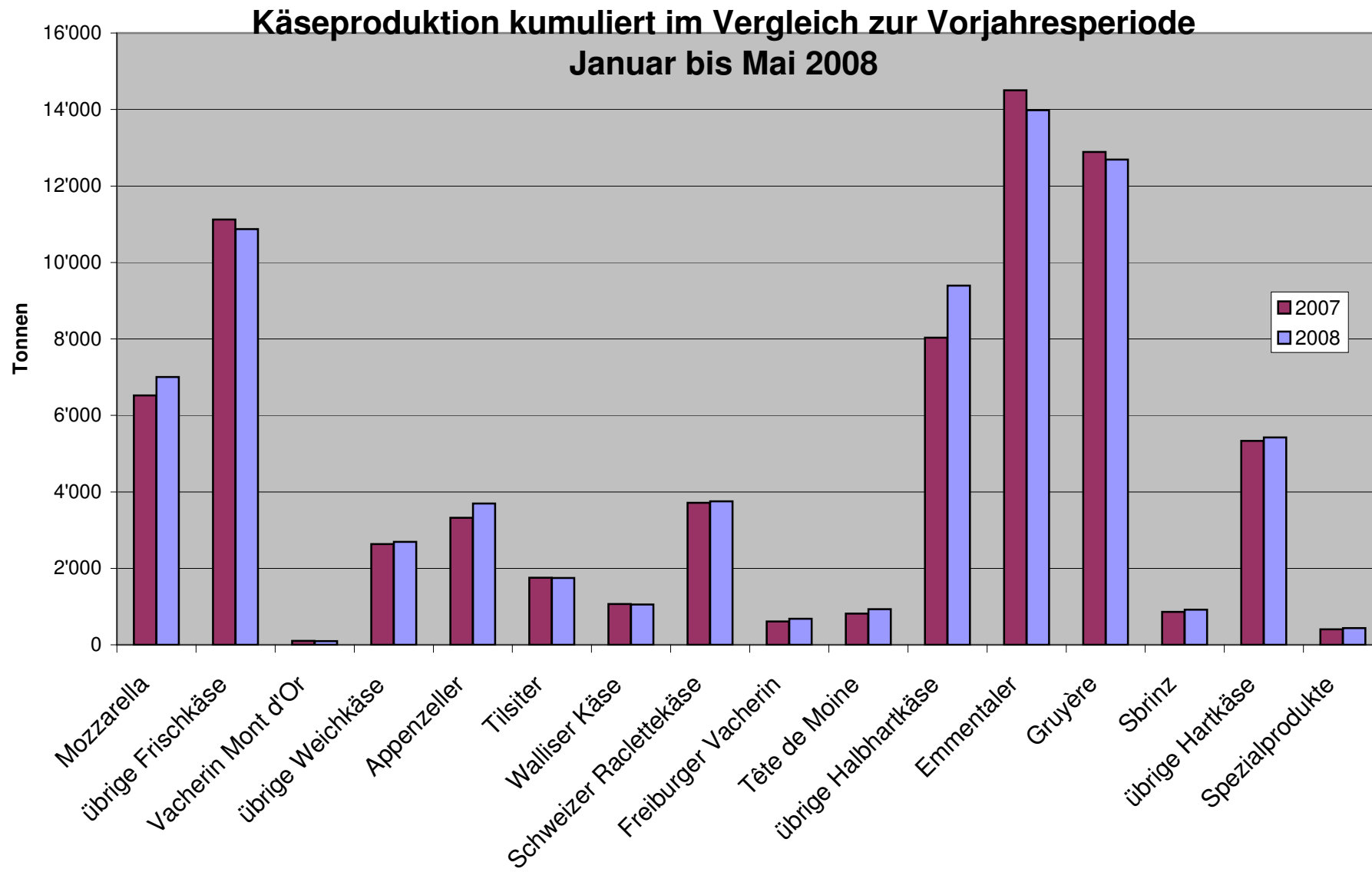
	Jan.	Feb.	März	April	Mai	Juni	Juli	Aug.	Sept.	Okt.	Nov.	Dez.	Kumuliert 2007 Tonnen	Kumuliert 2008 Tonnen	Differenz zur Vorjahresperiode	
	Tonnen	Tonnen	Tonnen	Tonnen	Tonnen	Tonnen	Tonnen	Tonnen	Tonnen	Tonnen	Tonnen	Tonnen			Prozent	
Quark	746	758	896	754	946								4'581	4'100	-481	-10.5
Mozzarella	1'337	1'253	1'512	1'446	1'459								6'525	7'007	482	7.4
Mascarpone	43	48	56	50	63								274	260	-14	-5.1
Übrige Frischkäse	1'154	1'152	1'316	1'440	1'454								6'268	6'516	248	4.0
Frischkäse total	3'280	3'211	3'780	3'690	3'921								17'650	17'882	232	1.3
Weisschimmelkäse, mager bis viertelfett																
Weisschimmelkäse, halb- bis vollfett	113	123	119	89	96								592	540	-52	-8.8
Weisschimmelkäse, überfett	120	124	150	126	117								600	637	37	6.2
Blau-, Grünschimmelkäse		1	1	1										3	3	
Tomme	203	172	183	197	197								817	952	135	16.5
Vacherin Mont d'Or	60	34	2										103	96	-7	-6.8
Anderer Weichkäse mager, viertelfett	4	3	3	3	35								60	48	-12	-20.0
Anderer Weichkäse, halb- bis vollfett	65	66	70	69	66								337	336	-1	-0.3
Anderer Weichkäse, überfett	33	38	47	31	29								225	178	-47	-20.9
Weichkäse total	598	561	574	514	540								2'737	2'787	50	1.8
Appenzeller Käse	693	680	794	729	796								3'321	3'692	371	11.2
Tilsiter	326	317	389	353	366								1'757	1'751	-6	-0.3
Walliser Käse (Walliser Raclettekäse)	198	191	220	218	226								1'064	1'053	-11	-1.0
Schweizer Raclettekäse	563	497	632	958	1'101								3'712	3'751	39	1.1
Vacherin Fribourgeois	144	101	120	206	112								612	683	71	11.6
Tête de Moine	200	174	185	181	191								813	931	118	14.5
Jurakäse	17	20	28	20	22								115	107	-8	-7.0
Winzerkäse	32	32	43	39	31								156	177	21	13.5
Mutschli	41	53	40	42	35								193	211	18	9.3
Alpkäse halbhart	-3	1			1								1	-1	-2	-200.0
Bündner Bergkäse	91	87	91	91	97								425	457	32	7.5
Berg- und Schnittkäse halbhart	192	151	180	205	204								726	932	206	28.4
St. Paulin Suisse	50	51	50	102	67								354	320	-34	-9.6
Schweizer Edamer	33	36	25	88	43								192	225	33	17.2
Kaltgereifte Käse	3	1	2	2	2								8	10	2	25.0
Halbhartkäse mit Schimmelbildung	12	15	17	18	19								74	81	7	9.5
Conveniencekäse	107	130	254	218	311								516	1'020	504	97.7
Schmelzrohware, vollfett	200	215	184	103	157								589	859	270	45.8
Anderer Halbhartkäse, mager bis viertelfett	51	58	63	62	53								302	287	-15	-5.0
Anderer Halbhartkäse, halb- bis vollfett	717	732	766	741	752								3'557	3'708	151	4.2
Anderer Halbhartkäse, überfett	192	216	146	235	215								826	1'004	178	21.5
Halbhartkäse total	3'858	3'759	4'228	4'611	4'800								19'310	21'256	1'946	10.1
Emmentaler	2'635	2'573	2'909	2'865	3'001								14'506	13'983	-523	-3.6
Switzerland Swiss	292	249	293	262	251								1'244	1'347	103	8.3
Gruyère	2'339	2'317	2'594	2'539	2'901								12'890	12'690	-200	-1.6
Alpkäse hart					32								49	32	-17	-34.7
Anderer Hartkäse, mager bis viertelfett	9	2	1	3	3								25	18	-7	-28.0
Anderer Hartkäse, halb- bis vollfett	802	781	765	837	829								3'985	4'014	29	0.7
Anderer Hartkäse, überfett	2	1		4	2								35	9	-26	-74.3
Hartkäse total	6'079	5'923	6'562	6'510	7'019								32'734	32'093	-641	-2.0
Sbrinz	179	177	179	183	202								862	920	58	6.7
Extra Hartkäse total	179	177	179	183	202								862	920	58	6.7
Reiner Ziegenkäse	23	48	76	91	101								313	339	26	8.3
Reiner Schafkäse	14	16	20	24	26								98	100	2	2.0
Spezialprodukte total	37	64	96	115	127								408	439	31	7.6
Total alle Käsesorten	14'031	13'697	15'421	15'625	16'608								73'697	75'382	1'685	2.3

Käseproduktion 2007

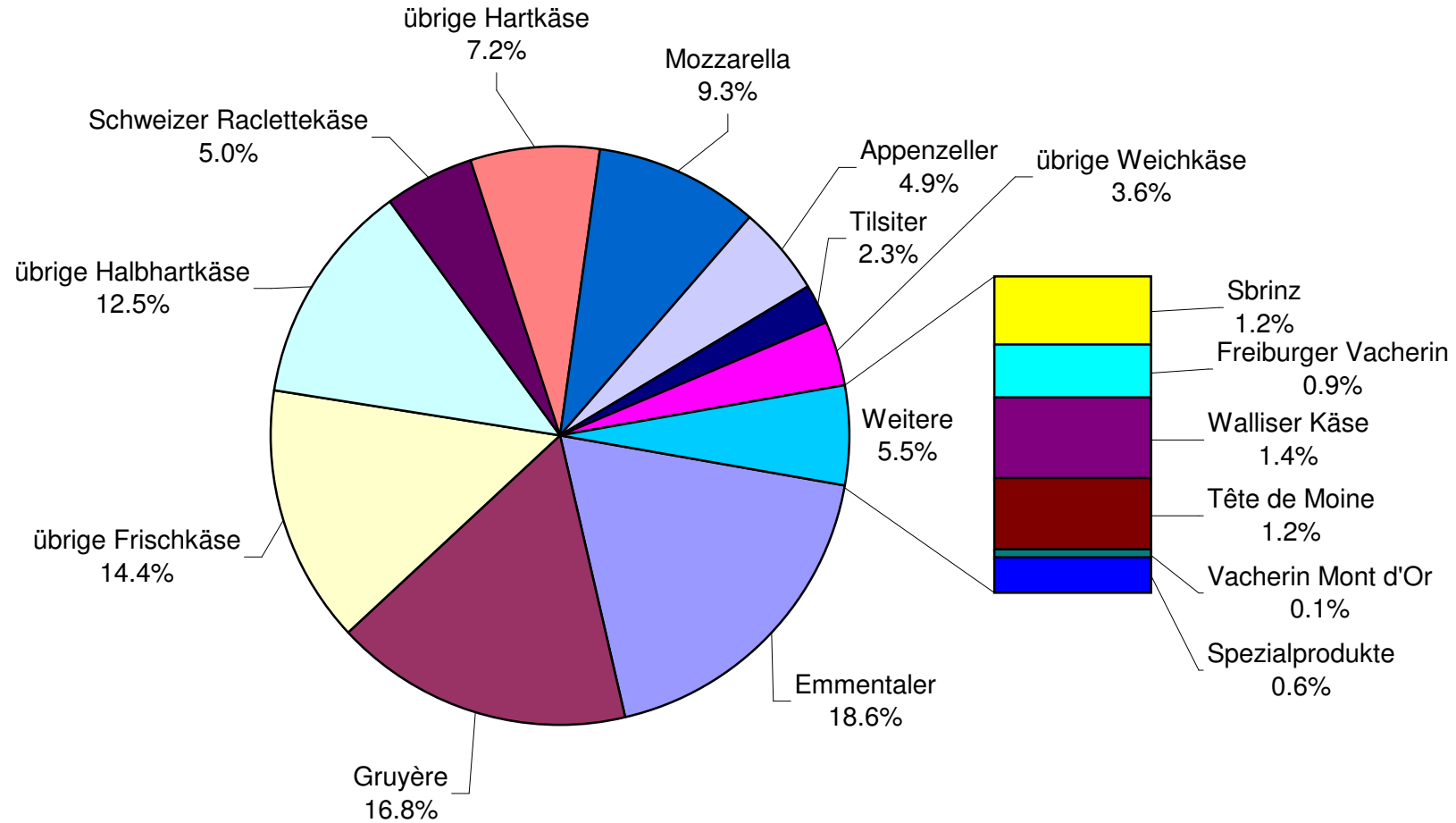
	Jan.	Feb.	März	April	Mai	Juni	Juli	Aug.	Sept.	Okt.	Nov.	Dez.	Kumuliert 2007
	Tonnen	Tonnen	Tonnen	Tonnen	Tonnen	Tonnen	Tonnen	Tonnen	Tonnen	Tonnen	Tonnen	Tonnen	Tonnen
Quark	869		999	873	1'006	882	899	915	835	768	742	841	10'463
Mozzarella	1'157	1'054	1'331	1'400	1'583	1'514	1'523	1'521	1'277	1'446	1'230	1'155	16'191
Mascarpone	49	58	59	54	54	53	53	50	40	45	49	96	660
Übrige Frischkäse	1'232	1'103	1'328	1'178	1'427	1'268	1'114	1'196	999	1'102	1'115	1'004	14'066
Frischkäse total	3'308	3'050	3'717	3'505	4'070	3'717	3'590	3'681	3'151	3'362	3'136	3'095	41'382
Weisseschimmelkäse, mager bis viertelfett	0	0	0	0	0	0	0	0	0	0	0	0	0
Weisseschimmelkäse, halb- bis vollfett	114	138	100	123	117	112	106	120	110	120	130	127	1'417
Weisseschimmelkäse, überfett	117	123	119	109	132	124	112	120	108	152	136	109	1'461
Blau-, Grünschimmelkäse	0	0	0	0	0	0	0	0	1	0	1	1	3
Tomme	176	146	143	164	188	157	179	208	175	183	198	145	2'062
Vacherin Mont d'Or	61	34	8	0	0	0	0	43	98	95	116	65	520
Anderer Weichkäse mager, viertelfett	13	10	12	11	14	21	3	9	4	4	3	14	118
Anderer Weichkäse, halb- bis vollfett	60	68	65	67	77	63	64	65	70	80	78	59	816
Anderer Weichkäse, überfett	55	39	42	42	47	35	40	36	43	55	40	37	511
Weichkäse total	596	559	488	517	577	512	504	600	608	690	702	556	6'909
Appenzeller Käse	652	615	725	656	673	731	762	787	860	767	750	863	8'841
Tilsiter	331	306	385	344	391	312	361	341	347	333	334	341	4'126
Walliser Käse (Walliser Raclettekäse)	198	195	230	227	214	126	67	62	245	225	129	184	2'102
Schweizer Raclettekäse	638	474	628	897	1'075	1'030	1'307	1'345	1'298	1'330	922	665	11'609
Vacherin Fribourgeois	135	108	116	119	134	197	218	255	298	295	242	205	2'322
Tête de Moine	173	148	164	158	170	165	189	212	228	216	202	197	2'222
Jurakäse	16	19	27	29	24	18	18	17	14	23	11	17	233
Winzerkäse	35	32	34	24	31	22	24	28	24	28	27	29	338
Mutschli	35	34	50	35	39	44	41	44	79	50	66	37	554
Alpkäse halbhart	0	0	0	0	1	5	3	47	1'396	301	52	0	1'805
Bündner Bergkäse	80	82	86	87	90	69	42	19	22	49	67	84	777
Berg- und Schnittkäse halbhart	127	120	165	159	155	136	117	124	117	176	157	159	1'712
St. Paulin Suisse	63	64	85	64	78	41	77	84	42	59	50	96	803
Schweizer Edamer	42	19	33	49	49	38	33	38	8	7	3	20	339
Kaltgereifte Käse	2	1	1	2	2	1	2	1	2	2	2	2	20
Halbhartkäse mit Schimmelbildung	12	11	13	18	20	20	12	10	20	16	13	12	177
Conveniencekäse	118	75	98	95	130	96	88	109	62	125	101	94	1'191
Schmelzrohware, vollfett	122	128	148	109	82	100	67	94	147	170	173	150	1'490
Anderer Halbhartkäse, mager bis viertelfett	61	53	53	75	60	61	40	46	49	80	62	79	719
Anderer Halbhartkäse, halb- bis vollfett	722	626	724	756	729	708	713	742	782	832	803	688	8'825
Anderer Halbhartkäse, überfett	152	141	192	194	147	167	126	174	174	176	151	164	1'958
Halbhartkäse total	3'713	3'253	3'955	4'097	4'292	4'085	4'307	4'579	6'214	5'260	4'319	4'085	52'159
Emmentaler	2'859	2'626	2'984	2'931	3'106	2'563	2'161	1'736	2'348	2'441	2'468	2'550	30'773
Switzerland Swiss	157	155	290	305	337	313	243	214	222	294	301	272	3'103
Gruyère	2'414	2'292	2'648	2'693	2'843	2'388	2'277	2'095	2'105	2'291	1'994	2'171	28'211
Alpkäse hart	1	0	0	-1	49	135	126	190	1'011	372	35	0	1'918
Anderer Hartkäse, mager bis viertelfett	2	1	2	8	12	8	4	5	3	4	2	2	53
Anderer Hartkäse, halb- bis vollfett	756	706	773	963	787	635	641	754	574	780	629	706	8'704
Anderer Hartkäse, überfett	4	4	6	10	11	7	10	8	6	4	5	1	76
Hartkäse total	6'193	5'784	6'703	6'909	7'145	6'049	5'462	5'002	6'269	6'186	5'434	5'702	72'838
Sbrinz	161	154	180	176	191	172	136	125	173	190	166	178	2'002
Extra Hartkäse total	161	154	180	176	191	172	136	125	173	190	166	178	2'002
Reiner Ziegenkäse	22	37	67	92	95	81	75	74	113	85	38	22	801
Reiner Schafkäse	12	14	21	24	27	21	18	17	13	11	9	10	197
Spezialprodukte total	33	50	88	116	121	102	94	91	126	97	47	32	997
Total alle Käsesorten	14'003	12'849	15'132	15'319	16'394	14'637	14'092	14'077	16'541	15'783	13'806	13'647	176'280

Käseproduktion Mai 2008 im Vergleich zum Vorjahresmonat





Käseproduktion Januar bis Mai 2008 Total 75'382 Tonnen



Konsummilchproduktion

Milchart	Monatliche Produktion		Differenz zum Vorjahres-Monat		Kumulierte Produktion		Differenz zur Vorjahresperiode	
	Mai 2007	Mai 2008			Jan. - Mai 2007	Jan. - Mai 2008		
	Tonnen	Tonnen	Tonnen	(%)	Tonnen	Tonnen	Tonnen	(%)
Rohmilch	836	845	9	1.1	5'496	5'101	-395	-7.2
Fettangereicherte Milch past	0	0	0		0	0	0	
Fettangereicherte Milch UHT	121	93	-28	-23.1	464	410	-54	-11.6
Vollmilch past.	7'733	7'640	-93	-1.2	38'001	39'205	1'204	3.2
Vollmilch UHT	11'708	15'780	4'072	34.8	70'074	77'033	6'959	9.9
teilentrahmte Milch past.	6'911	6'799	-112	-1.6	33'482	34'352	870	2.6
teilentrahmte Milch UHT	11'646	10'226	-1'420	-12.2	51'870	51'502	-368	-0.7
Trinkmagermilch past.	42	18	-24	-57.1	88	100	12	13.6
Trinkmagermilch UHT	1'243	1'187	-56	-4.5	6'017	6'679	662	11.0
Total Konsummilch	40'240	42'588	2'348	5.8	205'492	214'382	8'890	4.3

Butterproduktion und -verkäufe

Butterproduktion

	Monatliche Produktion		Differenz zum Vorjahres-Monat		Kumulierte Produktion		Differenz zur Vorjahresperiode	
	<i>Mai 2007</i>	<i>Mai 2008</i>	Tonnen	(%)	<i>Jan. - Mai 2007</i>	<i>Jan. - Mai 2008</i>	Tonnen	(%)
	Tonnen	Tonnen			Tonnen	Tonnen		
	3'743	4'750	1'007	26.9	18'661	22'044	3'383	18.1

Butterverkäufe (inkl. Importbutter)

	Monatliche Verkäufe		Differenz zum Vorjahres-Monat		Kumulierte Verkäufe		Differenz zur Vorjahresperiode	
	<i>Mai 2007</i>	<i>Mai 2008</i>	Tonnen	(%)	<i>Jan. - Mai 2007</i>	<i>Jan. - Mai 2008</i>	Tonnen	(%)
	Tonnen	Tonnen			Tonnen	Tonnen		
Vorzugsbutter	495	563	68	13.7	2'437	2'604	167	6.9
Die Butter, Industrie-/Gewerbebutter	2'405	2'297	-108	-4.5	11'201	11'350	149	1.3
Käsereibutter	28	22	-6	-21.4	154	126	-28	-18.2
übrige Butter	263	273	10	3.8	1'255	1'203	-52	-4.1
Eingesottene Butter	359	371	12	3.3	1'833	1'951	118	6.4
übrige entwässerte Butter	28	34	6	21.4	154	178	24	15.6
Total Inlandverkäufe	3'578	3'560	-18	-0.5	17'034	17'412	378	2.2
Export	0	0	0		0	0	0	
Veredelungsverkehr*	0	42	42		1	101	100	10000.0
Total	3'578	3'602	24	0.7	17'035	17'513	478	2.8

* Quelle: BOB

Produktion von Milchspezialitäten

Konsumrahm

	Monatliche Produktion		Differenz zum Vorjahres-Monat		Kumulierte Produktion		Differenz zur Vorjahresperiode	
	<i>Mai 2007</i>	<i>Mai 2008</i>	Tonnen	(%)	<i>Jan. - Mai 2007</i>	<i>Jan. - Mai 2008</i>	Tonnen	(%)
	Tonnen	Tonnen			Tonnen	Tonnen		
Doppelrahm	59	60	1	1.7	245	256	11	4.5
Vollrahm 35%	2'404	2'409	5	0.2	11'126	10'993	-133	-1.2
Halbrahm	1'240	1'058	-182	-14.7	5'699	5'694	-5	-0.1
Kaffeerahm	2'162	2'069	-93	-4.3	10'396	10'499	103	1.0
Total Konsumrahm	5'865	5'596	-269	-4.6	27'466	27'442	-24	-0.1

Andere Milchspezialitäten

	Monatliche Produktion		Differenz zum Vorjahres-Monat		Kumulierte Produktion		Differenz zur Vorjahresperiode	
	<i>Mai 2007</i>	<i>Mai 2008</i>	Tonnen	(%)	<i>Jan. - Mai 2007</i>	<i>Jan. - Mai 2008</i>	Tonnen	(%)
	Tonnen	Tonnen			Tonnen	Tonnen		
Sauermilch	536	501	-35	-6.5	2'365	2'741	376	15.9
Sauerrahm	169	184	15	8.9	761	852	91	12.0
Dessertprodukte	2'103	1'820	-283	-13.5	9'974	9'984	10	0.1
Milchgetränke	6'532	6'421	-111	-1.7	27'131	28'252	1'121	4.1
Jogurt	12'972	12'634	-338	-2.6	60'226	60'357	131	0.2
Kefir	6	16	10	166.7	30	80	50	166.7
Speiseeis	2'835	2'623	-212	-7.5	11'422	11'696	274	2.4

Produktion Milchpulver und Milchkondensat

	Monatliche Produktion		Differenz zum Vorjahres-Monat		Kumulierte Produktion		Differenz zur Vorjahresperiode	
	Mai 2007 Tonnen	Mai 2008 Tonnen	Tonnen	(%)	Jan. - Mai 2007 Tonnen	Jan. - Mai 2008 Tonnen	Tonnen	(%)
Vollmilchpulver	1'450	1'466	16	1.1	6'596	7'333	737	11.2
Teilentrahmtes Milchpulver	301	406	105	34.9	1'781	1'641	-140	-7.9
Fettangereichertes Milchpulver & Rahmpulver	33	10	-23	-69.7	180	119	-61	-33.9
Magermilchpulver	2'963	3'259	296	10.0	13'843	14'455	612	4.4
Buttermilchpulver	8	20	12	150.0	89	171	82	92.1
Molkenpulver	308	154	-154	-50.0	859	455	-404	-47.0
Milchkondensat	225	227	2	0.9	1'098	937	-161	-14.7

Käseexport nach Produkten/Gruppen

Käsesorte / Kategorie	Monatliche Exporte		Differenz zum Vorjahres-Monat		Kumulierte Exporte		Differenz zur Vorjahresperiode	
	Mai 2007 Tonnen	Mai 2008 Tonnen	Tonnen	(%)	Jan. - Mai 2007 Tonnen	Jan. - Mai 2008 Tonnen	Tonnen	(%)
Frischkäse inkl. Quark total	30.4	18.2	-12.2	-40.2	122.9	272.6	149.7	121.8
Vacherin Mont d'Or	0.0	0.0	0.0	0.0	10.4	8.5	-1.9	-18.4
Weichkäse andere	26.0	75.2	49.2	189.1	106.0	263.2	157.1	148.2
Weichkäse total	26.0	75.3	49.2	189.1	116.4	271.7	155.2	133.3
Appenzeller Käse	429.4	371.2	-58.2	-13.6	2'206.0	2'107.6	-98.5	-4.5
Tilsiter	38.0	80.2	42.2	111.0	210.7	303.3	92.7	44.0
Raclette	14.5	21.9	7.5	51.8	183.2	266.9	83.7	45.7
Vacherin Fribourgeois	5.0	8.5	3.5	70.5	84.2	87.3	3.1	3.7
Tête de Moine	80.0	74.5	-5.4	-6.8	436.7	496.5	59.8	13.7
Halbhartkäse andere	171.3	203.9	32.5	19.0	686.2	1'403.8	717.6	104.6
Halbhartkäse total	738.1	760.3	22.1	3.0	3'807.0	4'665.4	858.4	22.5
Emmentaler	2'169.4	1'456.0	-713.5	-32.9	8'833.9	8'803.3	-30.7	-0.3
Gruyère	741.4	665.7	-75.6	-10.2	3'941.1	4'590.4	649.3	16.5
Switzerland Swiss	134.5	68.9	-65.5	-48.7	483.5	699.5	216.0	44.7
Hartkäse übrige	114.3	68.9	-45.4	-39.7	623.9	444.0	-179.9	-28.8
Hartkäse total	3'159.6	2'259.5	-900.1	-28.5	13'882.3	14'537.2	654.8	4.7
Sbrinz	30.0	28.7	-1.2	-4.1	165.2	141.4	-23.8	-14.4
Extra Hartkäse total	30.0	28.7	-1.2	-4.1	165.2	141.4	-23.8	-14.4
Schmelzkäse total	414.6	317.6	-97.0	-23.4	1'713.9	1'772.0	58.1	3.4
Fertigfondue	180.9	96.1	-84.8	-46.9	1'236.2	1'206.3	-29.9	-2.4
andere Käse total	16.3	70.1	53.8	330.4	85.3	579.6	494.3	579.4
Total	4'596.0	3'625.9	-970.1	-21.1	21'129.3	23'446.2	2'316.8	11.0

Quelle: OZD

Käseexport nach Ländern

Mai 2008

Land	Emmentaler		Gruyère		Sbrinz		Switzerland Swiss		übrige Hartkäse		Hartkäse total		Appenzeller Käse		Vacherin Fribourgeois		Raclette		Tête de Moine		Tilsiter		übrige Halbhartkäse		Halbhartkäse total		Frischkäse inkl. Quark		Vacherin Mont d'Or		übrige Weichkäse		Weichkäse total		Schmelzkäse		andere Käse		Fertigfondue (Quelle: SESKY)		TOTAL		
	t	t	t	t	t	t	t	t	t	t	t	t	t	t	t	t	t	t	t	t	t	t	t	t	t	t	t	t	t	t	t	t	t	t	t	t	t	t	t	t	t	t	
EUROPA																																											
Deutschland	232.9	162.5	*	*	53.3	448.7	312.9	2.1	8.6	35.8	69.2	143.5	572.1	16.6	0.0	46.2	62.9	56.1	47.7	13.0																						1'200.4	
Frankreich	107.4	105.1	*	*	0.4	212.9	22.8	2.6	2.4	20.0	*	2.1	50.0	0.3	*	7.5	7.8	0.0	0.4	13.0																						284.1	
Italien	817.1	9.5	*	*	0.6	827.2	1.3	*	*	2.7	*	0.0	4.0	0.0	0.0	0.1	0.2	204.5	0.1	0.0																					1'036.0		
BeNeLux	80.3	55.4	*	*	0.7	136.4	4.7	0.6	2.6	4.4	0.1	1.2	13.6	0.0	*	0.0	0.0	27.3	11.1	24.7																					213.2		
Grossbritannien	35.5	55.9	*	*	0.0	91.4	1.2	*	*	0.4	*	0.2	1.7	0.0	*	0.0	0.0	2.0	0.0	1.4																					96.5		
Spanien/Portugal	17.3	29.5	*	*	0.0	46.8	*	*	*	*	*	0.0	0.0	0.0	*	0.0	0.0	2.0	0.0	0.0																					48.8		
Europa nicht zugeordnet / übriges Europa (Fertigfondue übrige Länder ganze Welt)	80.7	75.2	28.7	2.5	12.2	199.3	25.2	2.3	3.1	8.7	10.3	29.8	79.4	0.5	0.0	20.7	21.2	1.4	0.0	13.3																						314.5	
TOTAL EUROPA	1'371.2	492.9	28.7	2.5	67.2	1'962.6	368.1	7.6	16.7	72.0	79.6	176.8	720.8	17.5	0.0	74.6	92.1	293.2	59.4	65.5																						3'193.5	
Andere Länder																																											
Kanada	32.2	*	*	*	0.0	32.2	1.3	*	*	0.8	*	3.6	5.7	0.0	*	0.0	0.0	13.6	0.0	29.7																						81.3	
USA	33.4	110.7	*	*	0.7	144.8	0.4	0.3	1.9	1.2	*	20.7	24.5	0.0	*	0.5	0.5	6.1	0.0	1.0																						176.9	
Kanada / USA nicht zugeordnet/ andere Länder	19.2	62.1	0.0	66.4	1.0	148.7	1.4	0.6	3.3	0.5	0.6	2.8	9.2	0.7	0.0	0.1	0.9	4.7	10.8	0.0																						174.3	
TOTAL ANDERE LÄNDER	84.8	172.8	0.0	66.4	1.7	325.7	3.1	0.9	5.2	2.5	0.6	27.1	39.4	0.7	0.0	0.6	1.4	24.5	10.8	30.7																						432.4	
TOTAL	1'456.0	665.7	28.7	68.9	68.9	2'288.3	371.2	8.5	21.9	74.5	80.2	203.9	760.3	18.2	0.0	75.2	93.5	317.6	70.1	96.1																						3'625.9	

* Aus Datenschutzgründen sind Käseexporte mit weniger als drei Exporteuren nicht nach Ländern zugeordnet (Zusammenzug in 'Europa nicht zugeordnet' bzw. Kanada USA nicht zugeordnet/andere Länder)

Quelle: OZD

Käseexport nach Ländern

Mai 2007

	Emmentaler	Gruyere	Sbrinz	Switzerland Swiss	übrige Hartkäse	Hartkäse total	Appenzeller Käse	Vacherin Fribourgeois	Raclette	Tête de Moine	Tilsiter	übrige Halbhartkäse	Halbhartkäse total	Frischkäse inkl. Quark	Vacherin Mont d'Or	übrige Weichkäse	Weichkäse total	Schmelzkäse	andere Käse	Fertigfondue	TOTAL	
Land	t	t	t	t	t	t	t	t	t	t	t	t	t	t	t	t	t	t	t	t	t	t
EUROPA																						
Deutschland	233.2	178.6	*	*	43.4	455.2	367.5	1.6	4.4	39.6	27.3	94.4	534.8	16.8	0.0	15.4	32.2	69.0	6.0	5.4		1'102.7
Frankreich	167.6	88.3	*	*	16.7	272.7	30.4	1.1	1.3	20.2	*	6.0	59.0	0.1	*	4.1	4.2	0.2	0.1	6.3		342.5
Italien	1'344.5	31.0	*	*	43.8	1'419.2	1.4	*	*	2.2	*	0.6	4.2	13.1	0.0	0.1	13.3	230.9	0.2	4.0		1'671.8
BeNeLux	89.0	54.4	*	*	0.4	143.8	2.7	0.5	1.5	5.2	0.0	2.3	12.3	0.0	*	0.0	0.0	30.7	7.6	51.0		245.4
Grossbritannien	40.6	68.2	*	*	0.0	108.8	1.9	*	*	0.3	*	0.2	2.3	0.0	*	0.1	0.1	2.4	0.0	1.6		115.2
Spanien/Portugal	12.8	33.4	*	*	0.0	46.2	*	*	*	*	*	0.0	0.0	0.0	*	0.0	0.0	2.1	0.0	0.0		48.3
Europa nicht zugeordnet / übriges Europa	48.8	39.5	23.5	4.0	5.1	121.0	19.1	0.8	0.5	10.1	7.7	62.0	100.1	0.0	0.0	6.1	6.1	1.1	0.1	78.8		307.1
TOTAL EUROPA	1'936.5	493.3	23.5	4.0	109.5	2'566.9	422.9	4.0	7.8	77.6	35.0	165.4	712.7	30.1	0.0	25.8	55.8	336.5	13.9	147.1		3'832.9
Andere Länder																						
Kanada	89.4	*	*	*	0.2	89.6	1.4	*	*	0.8	*	1.8	3.9	0.0	*	0.0	0.0	30.1	0.0	15.6		139.1
USA	89.7	94.2	*	*	1.9	185.7	3.7	0.3	2.4	0.7	*	2.7	9.9	0.0	*	0.2	0.2	38.1	0.0	18.3		252.2
Kanada / USA nicht zugeordnet/ andere Länder	53.9	153.9	6.5	130.4	2.7	347.3	1.4	0.7	4.2	0.9	3.0	1.4	11.7	0.4	0.0	0.1	0.5	9.9	2.4	0.0		371.8
TOTAL ANDERE LÄNDER	232.9	248.0	6.5	130.4	4.8	622.6	6.5	1.0	6.7	2.4	3.0	5.9	25.4	0.4	0.0	0.2	0.6	78.2	2.4	33.8		763.1
TOTAL	2'169.4	741.4	30.0	134.5	114.3	3'189.6	429.4	5.0	14.5	80.0	38.0	171.3	738.1	30.4	0.0	26.0	56.5	414.6	16.3	180.9		4'596.0

* Aus Datenschutzgründen sind Käseexporte mit weniger als drei Exporteuren nicht nach Ländern zugeordnet (Zusammenzug in 'Europa nicht zugeordnet' bzw. Kanada USA nicht zugeordnet/andere Länder)

Quelle: OZD

Käseexport nach Ländern, kumuliert

Januar bis Mai 2008

Land	Käseexport nach Ländern, kumuliert																				TOTAL
	t	t	t	t	t	t	t	t	t	t	t	t	t	t	t	t	t	t	t	t	
EUROPA																					
Deutschland	1'304.3	990.7	*	*	292.0	2'587.0	1'647.3	13.4	83.4	283.9	250.7	789.1	3'067.8	110.0	0.3	190.7	301.1	217.2	234.9	172.6	6'580.5
Frankreich	802.0	734.1	*	*	5.4	1'541.6	219.1	51.0	44.3	103.8	*	24.4	442.6	1.2	*	39.5	40.6	5.3	3.1	204.9	2'238.1
Italien	4'829.6	120.0	*	*	80.4	5'030.1	9.0	*	*	14.5	*	3.4	26.9	156.4	0.0	1.1	157.5	1'193.5	0.2	18.1	6'426.2
BeNeLux	446.4	298.7	*	*	3.1	748.2	29.3	5.8	47.2	31.2	0.8	8.0	122.3	0.0	*	0.2	0.2	147.3	41.1	258.1	1'317.2
Grossbritannien	148.4	320.0	*	*	0.0	468.4	6.8	*	*	1.1	*	0.9	8.9	0.0	*	0.3	0.3	15.7	0.0	14.9	508.2
Spanien/Portugal	60.5	113.0	*	*	0.0	173.5	*	*	*	*	*	0.0	0.0	0.0	*	0.0	0.0	13.0	0.0	0.0	186.6
Europa nicht zugeordnet / übriges Europa (Fertigfondue übrige Länder ganze Welt)	425.7	357.2	120.5	70.8	31.8	1'006.0	147.2	9.4	24.1	48.3	44.8	498.1	772.0	2.2	6.8	22.2	31.1	2.9	1.2	330.4	2'143.6
TOTAL EUROPA	8'016.9	2'933.8	120.5	70.8	412.7	11'554.7	2'058.7	79.6	198.9	483.0	296.2	1'323.9	4'440.4	269.7	7.1	253.8	530.7	1'595.0	280.5	999.0	19'400.3
Andere Länder																					
Kanada	235.0	*	*	*	0.6	235.7	8.7	*	*	4.9	*	14.9	28.5	0.0	*	0.0	0.0	84.6	0.0	130.3	479.2
USA	325.1	910.1	*	*	9.4	1'244.6	32.8	2.8	25.9	5.6	*	53.1	120.2	0.0	*	2.2	2.2	35.1	0.4	76.9	1'479.4
Kanada / USA nicht zugeordnet/ andere Länder	226.2	746.6	20.9	628.7	21.3	1'643.6	7.3	4.9	42.1	3.0	7.1	11.8	76.3	2.9	1.4	7.1	11.4	57.3	298.7	0.0	2'087.3
TOTAL ANDERE LÄNDER	786.3	1'656.6	20.9	628.7	31.4	3'123.9	48.8	7.7	68.0	13.5	7.1	79.9	225.0	2.9	1.4	9.3	13.6	177.0	299.1	207.3	4'045.9
TOTAL	8'803.3	4'590.4	141.4	699.5	444.0	14'678.6	2'107.6	87.3	266.9	496.5	303.3	1'403.8	4'665.4	272.6	8.5	263.2	544.3	1'772.0	579.6	1'206.3	23'446.2

* Aus Datenschutzgründen sind Käseexporte mit weniger als drei Exporteuren nicht nach Ländern zugeordnet (Zusammenzug in 'Europa nicht zugeordnet' bzw. Kanada USA nicht zugeordnet/andere Länder)

Quelle: OZD

Käseexport nach Ländern

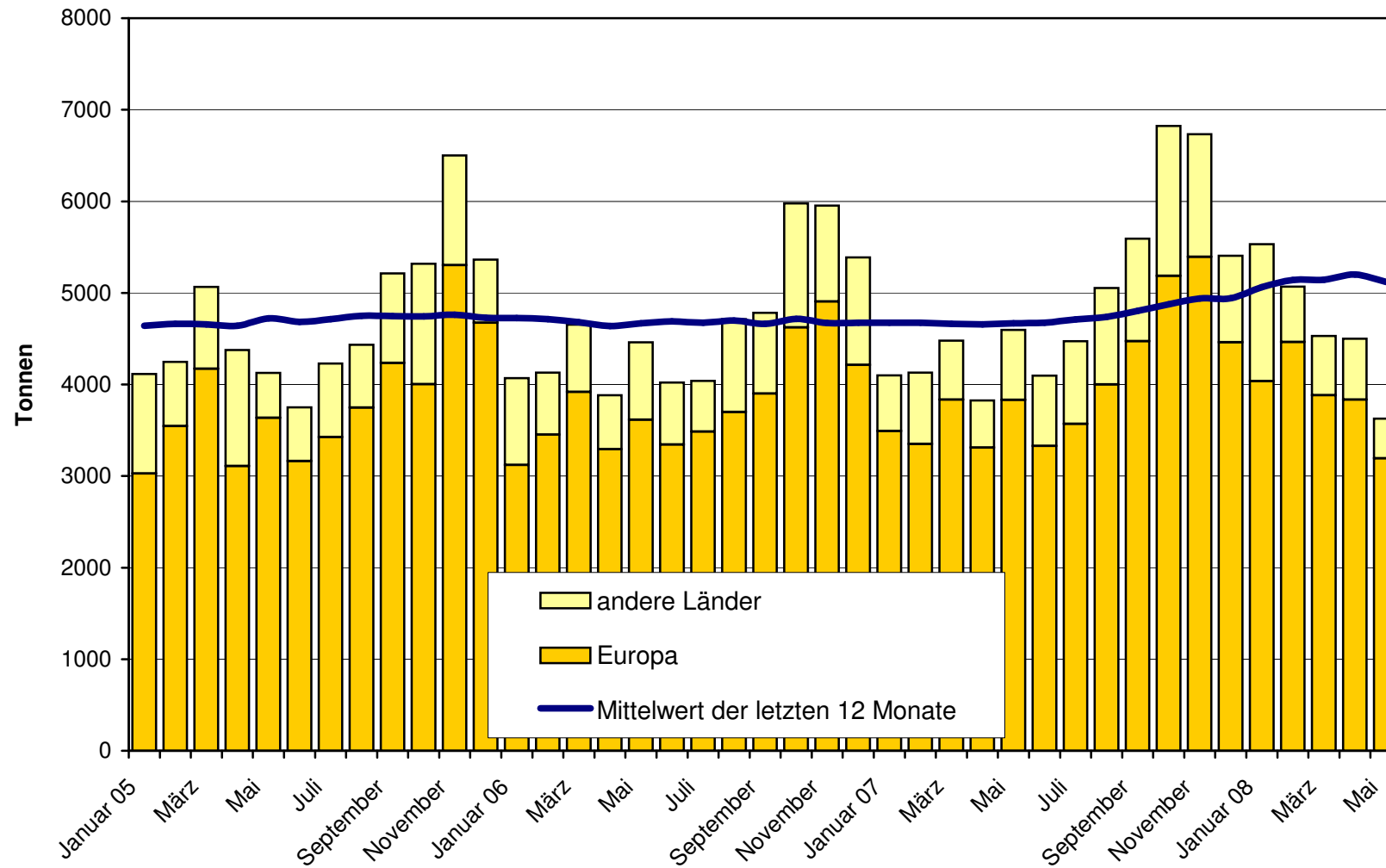
Januar bis Mai 2007

Land	Käseexport nach Ländern (Januar bis Mai 2007)																				TOTAL
	t	t	t	t	t	t	t	t	t	t	t	t	t	t	t	t	t	t	t	t	
EUROPA																					
Deutschland	1'167.0	960.8	*	*	98.5	2'226.3	1'703.6	13.9	55.4	226.7	165.8	416.1	2'581.6	46.0	0.5	38.0	84.5	151.6	27.5	159.1	
Frankreich	830.2	675.9	*	*	17.1	1'523.3	251.0	49.9	25.4	102.6	*	27.5	456.4	0.7	*	22.9	23.6	6.7	2.5	147.8	
Italien	4'842.6	150.8	*	*	473.3	5'466.7	28.8	*	*	22.1	*	1.6	52.5	74.1	0.1	0.2	74.4	1'151.0	0.6	24.5	
BeNeLux	428.4	276.0	*	*	2.9	707.3	28.8	4.8	31.0	30.4	0.2	7.4	102.5	0.0	*	0.0	0.0	154.5	32.5	301.0	
Grossbritannien	152.0	253.3	*	*	0.2	405.5	6.7	*	*	0.7	*	0.5	7.8	0.0	*	0.1	0.1	12.4	0.0	11.5	
Spanien/Portugal	69.5	137.2	*	*	0.0	206.7	*	*	*	*	*	0.0	0.0	0.0	*	0.0	0.0	11.6	0.0	0.0	
Europa nicht zugeordnet / übriges Europa	391.5	272.6	133.2	43.7	13.4	854.4	130.6	8.0	9.6	42.2	35.0	205.9	431.3	0.1	9.8	40.2	50.0	6.4	3.2	361.5	
TOTAL EUROPA	7'881.1	2'726.7	133.2	43.7	605.5	11'390.2	2'149.4	76.6	121.4	424.6	201.0	659.1	3'632.1	120.9	10.3	101.5	232.7	1'494.2	66.3	1'005.5	
Andere Länder																					
Kanada	294.5	*	*	*	1.1	295.6	7.9	*	*	5.5	*	8.5	21.8	0.0	*	0.0	0.0	92.8	0.5	168.2	
USA	443.6	603.3	*	*	13.3	1'060.2	39.1	2.2	23.7	3.4	*	12.1	80.6	0.0	*	1.5	1.5	84.4	0.4	62.5	
Kanada / USA nicht zugeordnet/ andere Länder	214.7	611.1	32.0	439.7	4.0	1'301.6	9.6	5.4	38.2	3.2	9.6	6.5	72.5	2.0	0.1	3.1	5.2	42.6	18.2	0.0	
TOTAL ANDERE LÄNDER	952.8	1'214.4	32.0	439.7	18.4	2'657.4	56.6	7.6	61.9	12.1	9.6	27.1	174.9	2.0	0.1	4.6	6.7	219.7	19.1	230.7	
TOTAL	8'833.9	3'941.1	165.2	483.5	623.9	14'047.5	2'206.0	84.2	183.2	436.7	210.7	686.2	3'807.0	122.9	10.4	106.0	239.4	1'713.9	85.3	1'236.2	

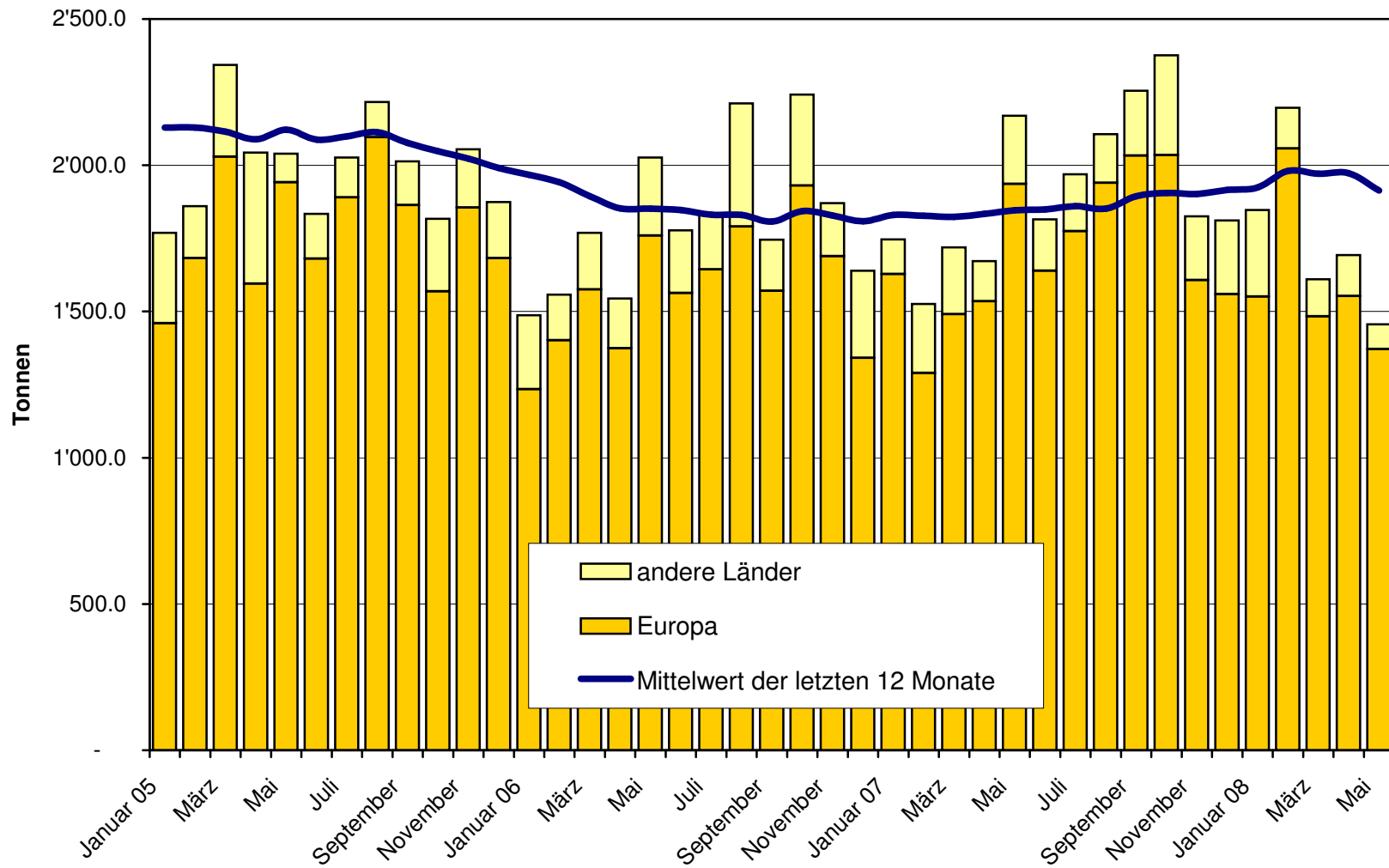
* Aus Datenschutzgründen sind Käseexporte mit weniger als drei Exporteuren nicht nach Ländern zugeordnet (Zusammenzug in 'Europa nicht zugeordnet' bzw. Kanada USA nicht zugeordnet/andere Länder)

Quelle: OZD

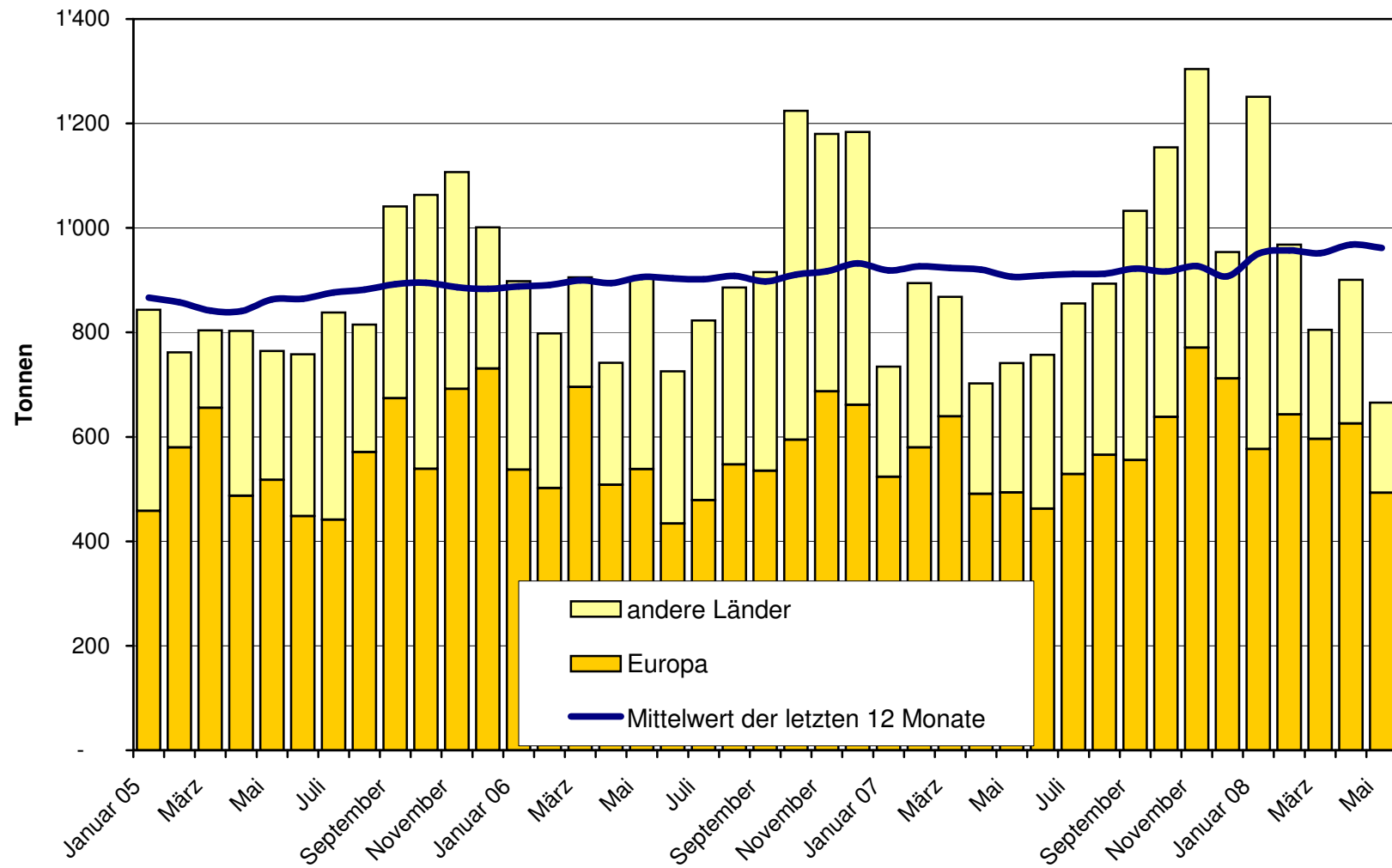
**Total Käseexport (inkl. Fertigfondue und Schmelzkäse) ab 2005
Mittelwert der letzten 12 Monate**



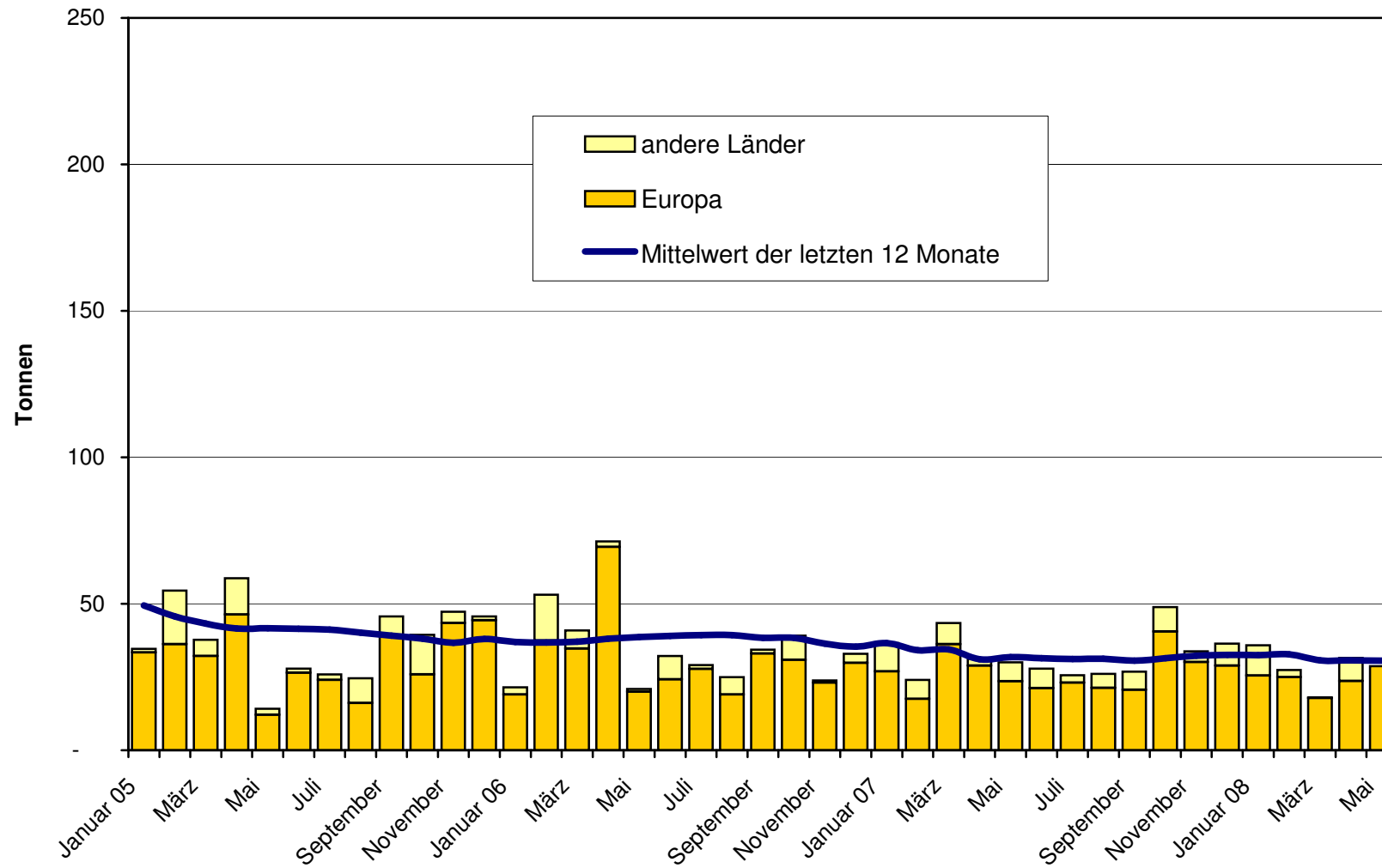
Emmentaler Export ab 2005 Mittelwert der letzten 12 Monate



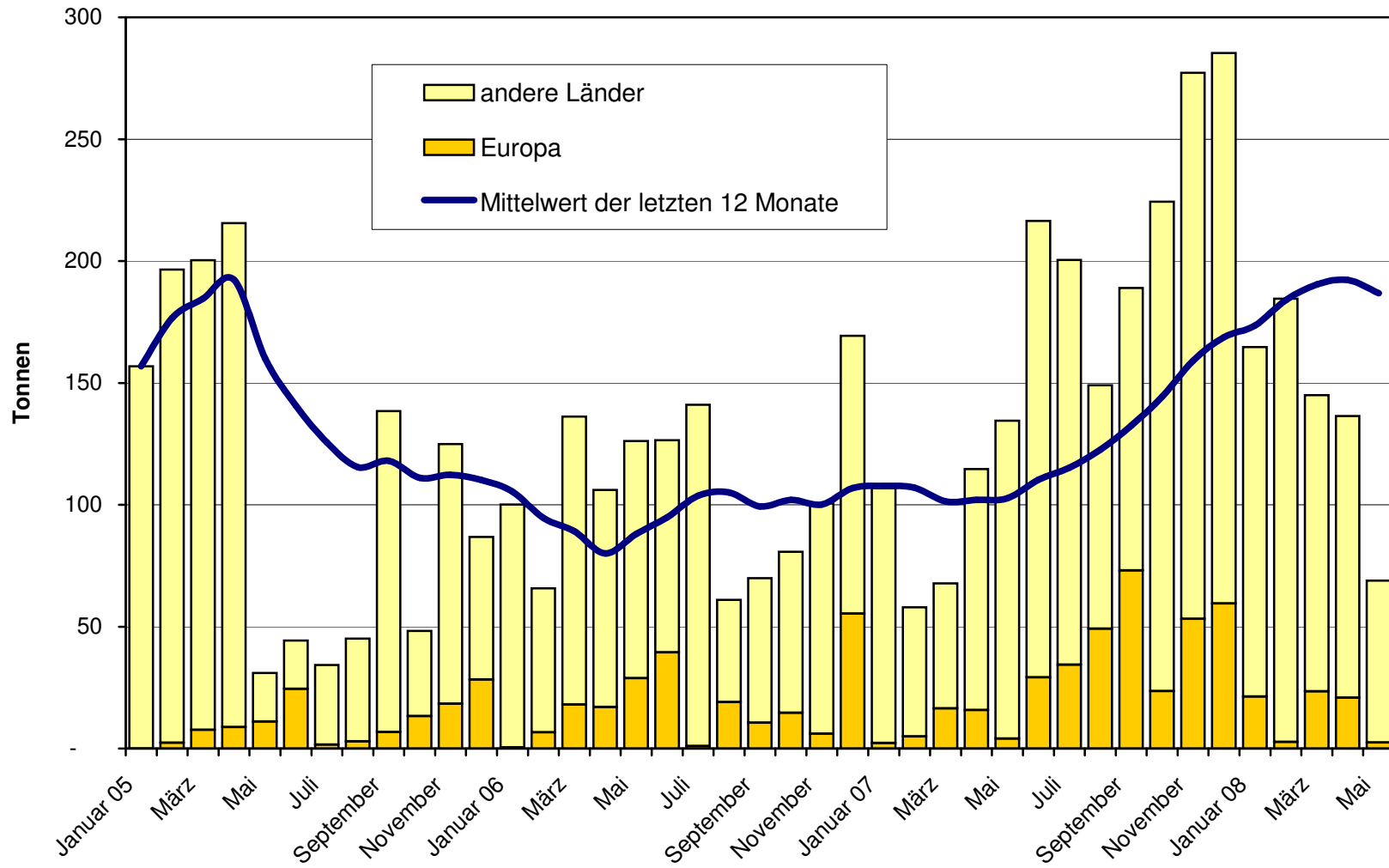
**Gruyère Export ab 2005
Mittelwert der letzten 12 Monate**



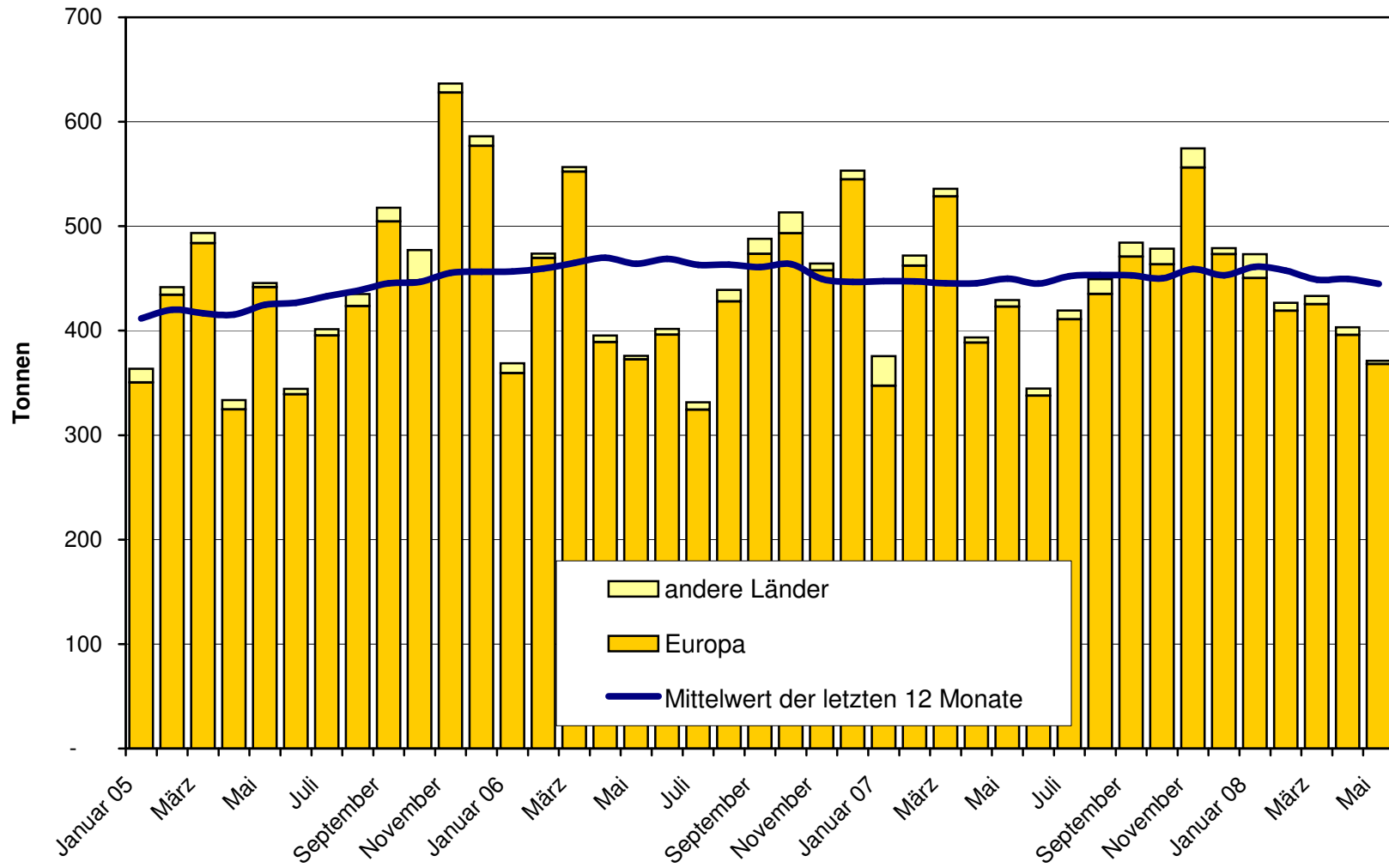
Sbrinz Export ab 2005
Mittelwert der letzten 12 Monate



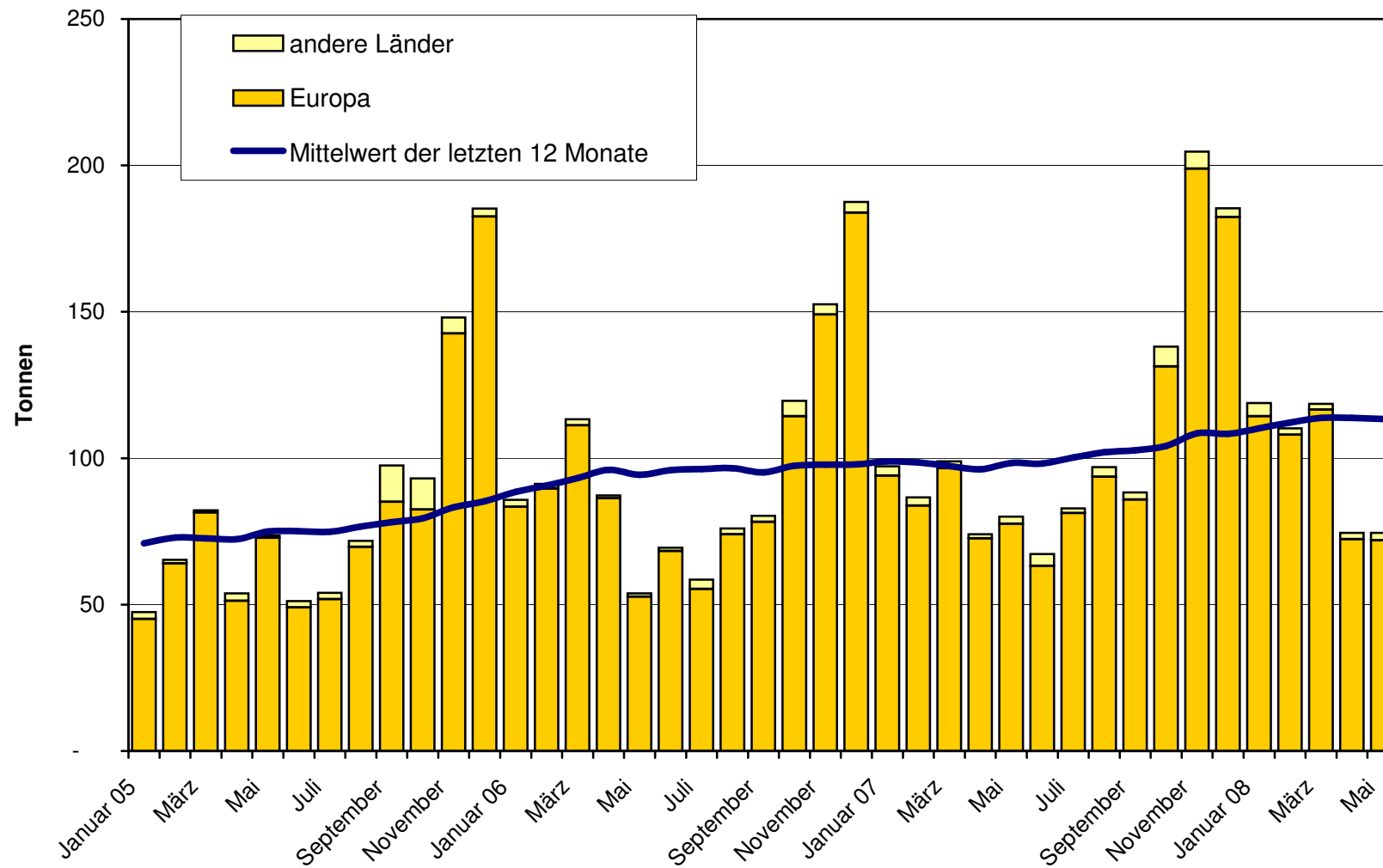
Switzerland Swiss Export ab 2005



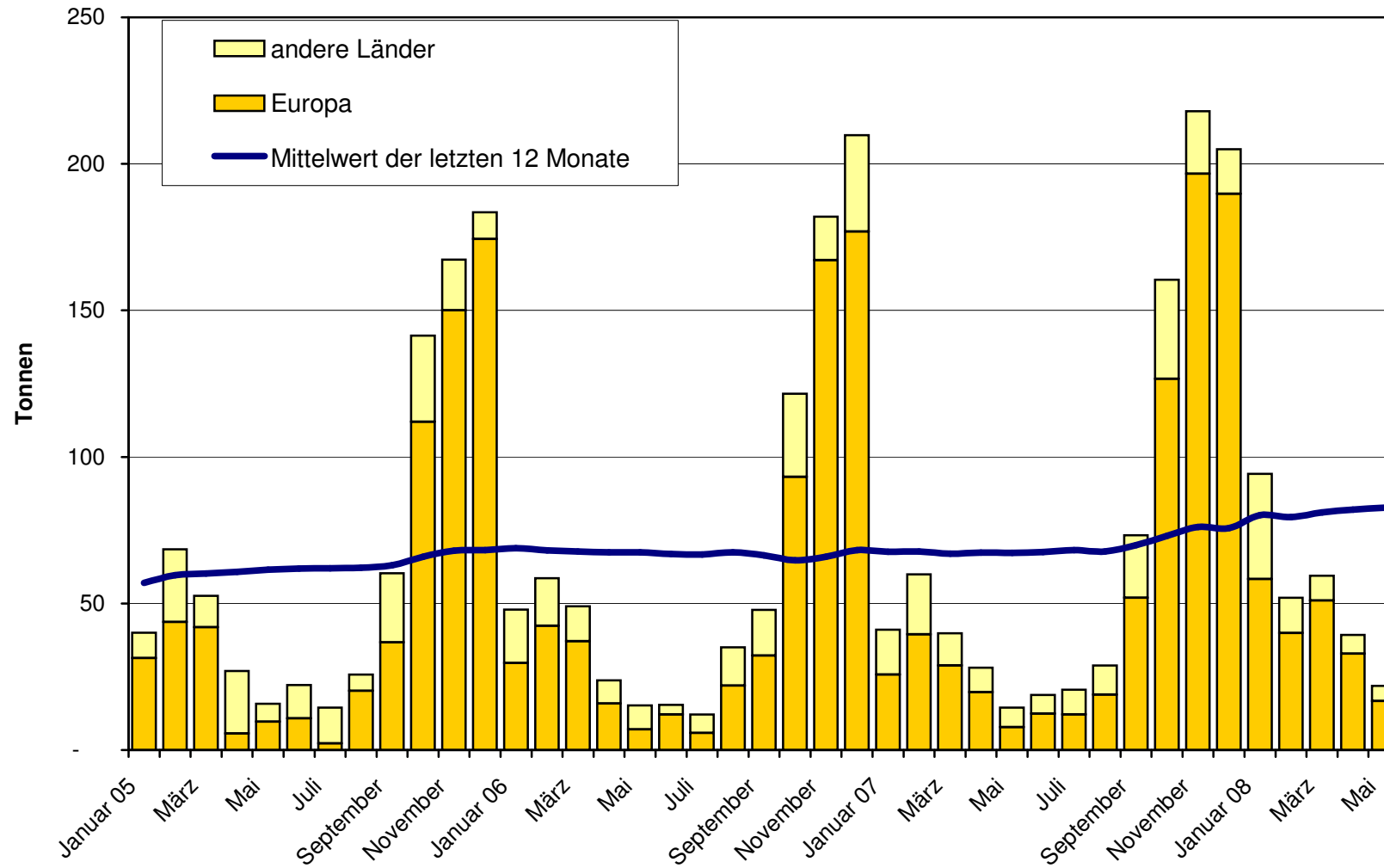
Appenzeller Käse Export ab 2005 Mittelwert der letzten 12 Monate



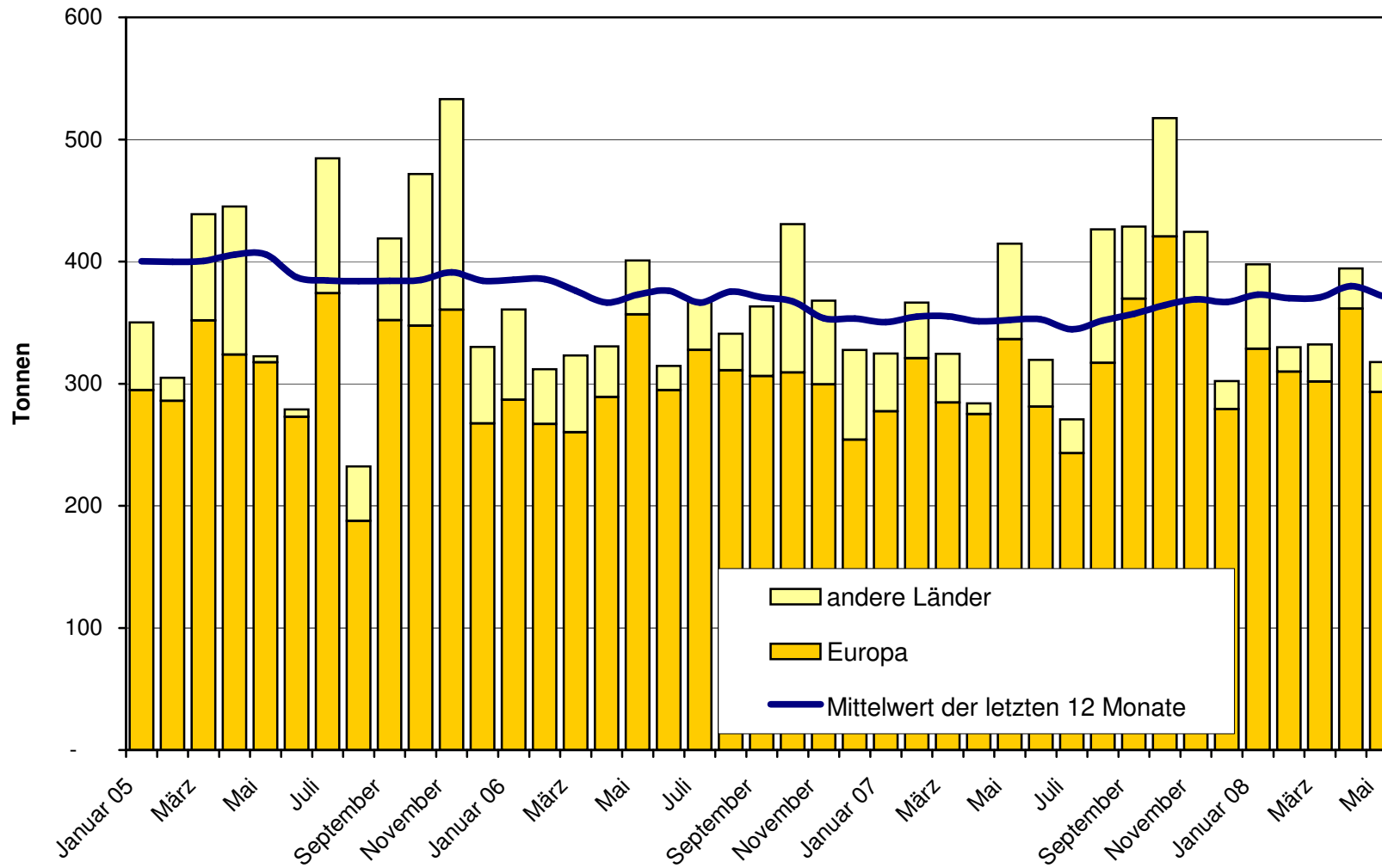
Tête de Moine Export ab 2005 Mittelwert der letzten 12 Monate



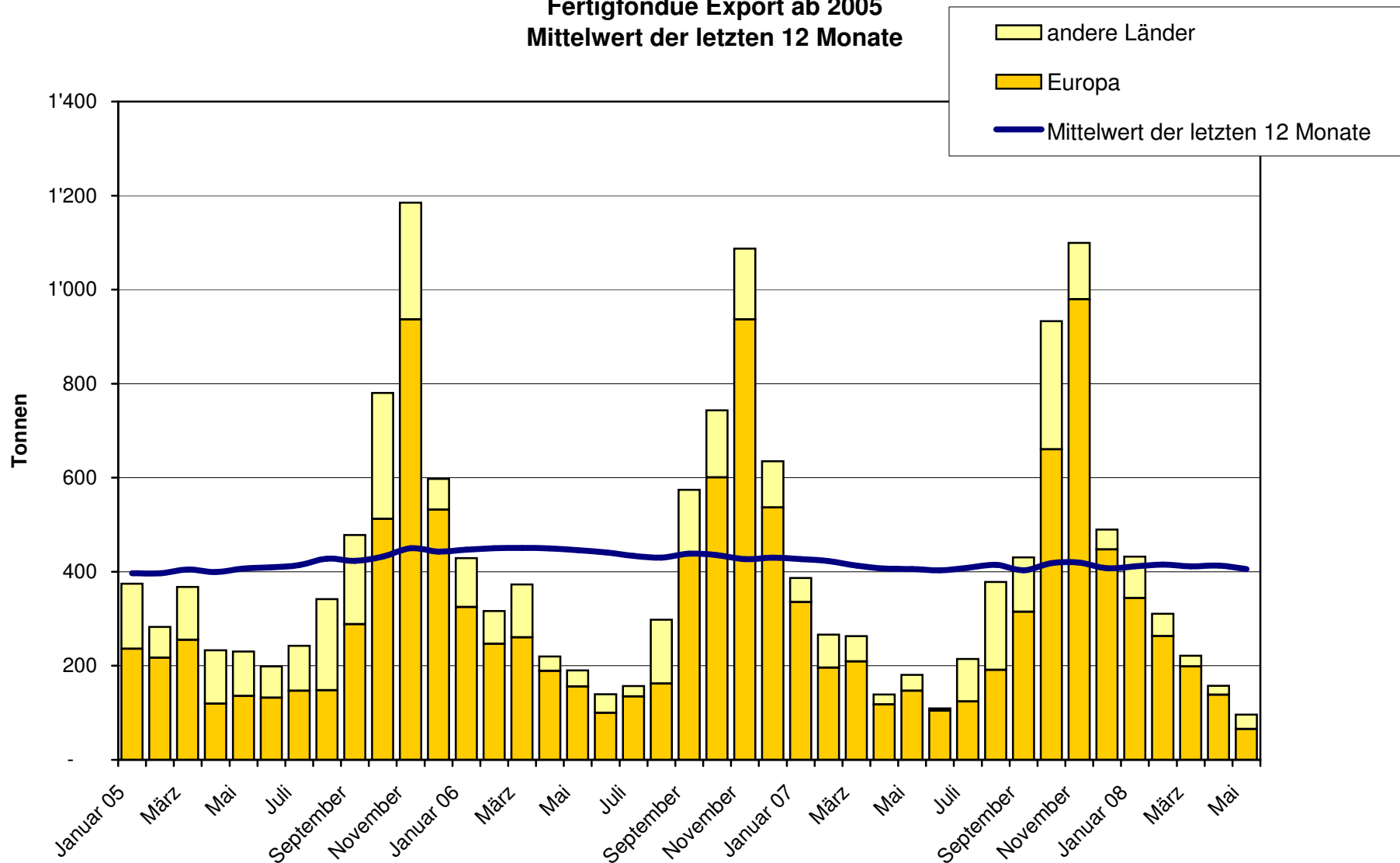
**Raclette Suisse Export ab 2005
Mittelwert der letzten 12 Monate**



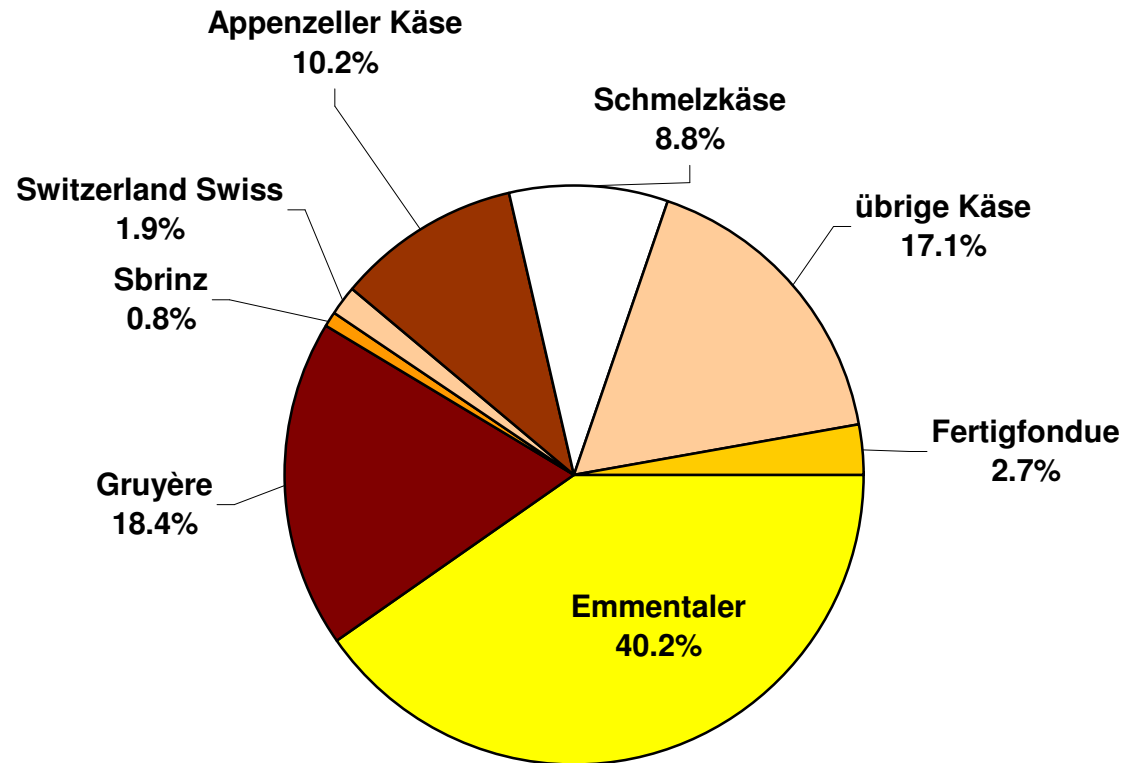
Schmelzkäse Export ab 2005 Mittelwert der letzten 12 Monate



**Fertigfondue Export ab 2005
Mittelwert der letzten 12 Monate**



Anteil Käseexporte je Sorte, Mai 2008 Total 3'626 Tonnen



Käseimport nach Produkten/Gruppen

Käsesorte / Kategorie	Monatliche Importe		Differenz zum Vorjahres-Monat		Kumulierte Importe		Differenz zur Vorjahresperiode	
	Mai 2007 Tonnen	Mai 2008 Tonnen	Tonnen	(%)	Jan. - Mai 2007 Tonnen	Jan. - Mai 2008 Tonnen	Tonnen	(%)
Mascarpone, Ricotta Romana	108.9	131.7	22.9	21.0	467.4	516.5	49.0	10.5
Mozzarella	316.4	413.4	97.0	30.7	1'044.7	1'126.1	81.4	7.8
Frischkäse, andere	603.1	822.8	219.7	36.4	2'724.5	3'896.0	1'171.5	43.0
Frischkäse total	1'028.3	1'367.9	339.6	33.0	4'236.6	5'538.5	1'302.0	30.7
Danablu, Gorgonzola, Roquefort	17.6	15.6	-1.9	-10.9	100.1	91.6	-8.5	-8.5
Weisschimmelkäse	148.9	166.9	18.1	12.1	758.2	817.4	59.1	7.8
Blau-, Grünschimmelkäse								
Brie, Camembert, Italice	118.5	128.6	10.1	8.5	591.8	619.0	27.2	4.6
Weichkäse, andere	477.4	505.3	27.9	5.8	1'963.4	2'444.3	480.9	24.5
Weichkäse total	762.4	816.5	54.1	7.1	3'413.6	3'972.2	558.7	16.4
Halbhartkäse mit Schimmelbildung	4.6	4.8	0.2	4.8	17.9	20.5	2.6	14.6
Caciocavallo, Fontina, Brà, u.a.	105.5	91.8	-13.6	-12.9	422.9	321.9	-101.0	-23.9
Tilsiter	2.2	12.2	10.0	459.1	12.4	88.8	76.4	618.7
Halbhartkäse, andere	403.1	510.0	106.9	26.5	1'933.3	2'374.8	441.4	22.8
Halbhartkäse, gerieben, pulverisiert	1.0	0.0	-1.0	-99.2	3.9	0.2	-3.7	-95.3
Halbhartkäse total	516.3	618.8	102.5	19.8	2'390.4	2'806.1	415.7	17.4
Kräuterkäse (Schabziger)	0.0	0.1	0.1		0.0	0.4	0.4	13'800.0
Hartkäse mit Schimmelbildung	0.0	0.4	0.4	1'720.8	0.1	2.3	2.2	1'828.0
Caciocavallo, Fontina, Brà, u.a.	22.0	19.5	-2.4	-11.1	97.3	117.1	19.8	20.3
Emmentaler	4.2	50.7	46.5	1'120.0	54.9	144.8	90.0	163.9
Hartkäse, andere	154.0	184.1	30.2	19.6	822.7	1'124.1	301.4	36.6
Hartkäse, gerieben, pulverisiert	30.7	37.8	7.0	22.8	154.3	173.1	18.8	12.2
Hartkäse total	210.8	292.6	81.8	38.8	1'129.3	1'561.8	432.5	38.3
Grana/Parmiggiano	455.5	341.3	-114.1	-25.1	2'168.5	1'912.9	-255.6	-11.8
Extra Hartkäse total	455.5	341.3	-114.1	-25.1	2'168.5	1'912.9	-255.6	-11.8
Total aller Sorten exkl. Schmelzkäse	2'973.3	3'437.1	463.8	15.6	13'338.3	15'791.5	2'453.3	18.4
Schmelzkäse total	162.1	150.3	-11.7	-7.2	1'001.4	848.1	-153.3	-15.3

Quelle: OZD

Käseimport nach Ländern

Mai 2008

	Mascarpone, Ricotta Romana		Mozzarella		Andere Frischkäse		TOTAL Frischkäse		Danablu, Gorgonzola, Roquefort		Andere Weichkäse		TOTAL Weichkäse		Kräuterkäse		Hart- und Halbhartkäse		Übrige Käse		TOTAL	
Land	Tonnen	Tonnen	Tonnen	Tonnen	Tonnen	Tonnen	Tonnen	Tonnen	Tonnen	Tonnen	Tonnen	Tonnen	Tonnen	Tonnen	Tonnen	Tonnen	Tonnen	Tonnen	Tonnen	Tonnen	Tonnen	
EUROPA																						
Deutschland	5.6	35.2	254.0	294.8	0.6		149.1	149.7			191.1	10.0									645.5	
Frankreich		0.6	198.6	199.1	11.4	114.9	282.0	408.3			208.6	67.5									883.5	
Italien	126.2	376.0	276.2	778.4	3.0		171.6	174.6	0.1	670.1	34.7										1657.9	
Niederlande			0.861	0.9				0.0		56.0											56.9	
Belgien				0.0				0.0													0.0	
Luxemburg				0.0				0.0													0.0	
Oesterreich		1.66	14.1	15.8			3.7	3.7		25.5	37.9										82.8	
Grossbritannien				0.0				0.0		10.4											10.4	
Dänemark			78.986	79.0	0.6		23.3	23.9		14.6											117.5	
Norwegen				0.0				0.0		0.0											0.0	
Schweden				0.0				0.3		1.5	0.3										2.1	
Portugal				0.0				0.6		9.1											9.6	
Spanien				0.0				0.3		21.1											21.4	
Griechenland			0.001	0.0			54.7	54.7		0.0											54.7	
Europa übrige				0.0				0.4		44.7											45.1	
TOTAL EUROPA	131.7	413.4	822.8	1367.9	15.6	114.9	685.9	816.5	0.1	1252.7	150.3										3587.4	
Andere Länder																						0.0
Kanada				0.0				0.0														0.0
USA				0.0				0.0														0.0
Nordamerika übrige				0.0				0.0														0.0
Lateinamerika				0.0				0.0														0.0
Afrika				0.0				0.0														0.0
Asien				0.0				0.0														0.0
Australien				0.0				0.0														0.0
TOTAL ANDERE LÄNDER	0.0	0.0	0.0	0.0	0.0	0.0	0.0	0.0	0.0	0.0	0.0											0.0
TOTAL	131.7	413.4	822.8	1367.9	15.6	114.9	685.9	816.5	0.1	1252.7	150.3											3587.4

Quelle: OZD

Käseimport nach Ländern

Mai 2007

	<div style="display: flex; justify-content: space-between;"> <div style="writing-mode: vertical-rl; transform: rotate(180deg);">Mascarpone, Ricotta Romana</div> <div style="writing-mode: vertical-rl; transform: rotate(180deg);">Mozzarella</div> <div style="writing-mode: vertical-rl; transform: rotate(180deg);">Andere Frischkäse</div> <div style="writing-mode: vertical-rl; transform: rotate(180deg);">TOTAL Frischkäse</div> <div style="writing-mode: vertical-rl; transform: rotate(180deg);">Danablu, Gorgonzola, Roquefort</div> <div style="writing-mode: vertical-rl; transform: rotate(180deg);">Brie, Camembert, Reblochon</div> <div style="writing-mode: vertical-rl; transform: rotate(180deg);">Andere Weichkäse</div> <div style="writing-mode: vertical-rl; transform: rotate(180deg);">TOTAL Weichkäse</div> <div style="writing-mode: vertical-rl; transform: rotate(180deg);">Kräuterkäse</div> <div style="writing-mode: vertical-rl; transform: rotate(180deg);">Hart- und Halbhartkäse</div> <div style="writing-mode: vertical-rl; transform: rotate(180deg);">Übrige Käse</div> </div>											TOTAL	
Land	Tonnen	Tonnen	Tonnen	Tonnen	Tonnen	Tonnen	Tonnen	Tonnen	Tonnen	Tonnen	Tonnen	Tonnen	
EUROPA													
Deutschland		23.0	94.2	117.2	2.5		106.0	108.5		99.6	47.4		372.8
Frankreich	0.0	0.2	200.1	200.4	8.4	106.4	313.3	428.1		233.8	53.1		915.5
Italien	108.8	283.1	235.0	626.8	6.0		152.0	158.0		736.1	33.3		1'554.3
Niederlande			1.2	1.2						45.2	0.7		47.1
Belgien			9.1	9.1									9.1
Luxemburg													
Oesterreich		0.2	2.2	2.5			0.6	0.6		21.1	27.0		51.2
Grossbritannien										11.2			11.2
Dänemark			62.8	62.8	0.6		10.9	11.5		8.2			82.5
Norwegen													
Schweden										1.0	0.3		1.3
Portugal							0.3	0.3		5.9			6.1
Spanien							0.1	0.1		17.2			17.3
Griechenland			0.1	0.1			55.3	55.3		0.9			56.3
Europa übrige												2.2	2.2
TOTAL EUROPA	108.9	306.4	604.7	1'020.0	17.6	106.4	638.3	762.3		1'182.5	161.9		3'126.8
Andere Länder													
Kanada													
USA													
Nordamerika übrige													
Lateinamerika			0.0	0.0									0.0
Afrika													
Asien			0.0	0.0									0.0
Australien													
TOTAL ANDERE LÄNDER			0.0	0.0									0.0
TOTAL	108.9	306.4	604.7	1'020.0	17.6	106.4	638.3	762.3		1'182.5	161.9		3'126.8

Quelle: OZD

Käseimport nach Ländern, kumuliert

Januar bis Mai 2008

	Mascarpone, Ricotta Romana	Mozzarella	Andere Frischkäse	TOTAL Frischkäse	Danablu, Gorgonzola, Roquefort	Brie, Camembert, Reblochon	Andere Weichkäse	TOTAL Weichkäse	Kräuterkäse	Hart- und Halbhartkäse	Übrige Käse	TOTAL
Land	Tonnen	Tonnen	Tonnen	Tonnen	Tonnen	Tonnen	Tonnen	Tonnen	Tonnen	Tonnen	Tonnen	
EUROPA												
Deutschland	20.2	121.1	1264.3	1405.5	10.4	702.7	713.0	0.2	759.5	61.9		2940.1
Frankreich		0.9	1021.0	1021.8	57.4	559.5	1485.5	2102.3	0.1	1104.5	434.1	4662.8
Italien	491.5	1000.6	1149.2	2641.3	21.9	810.9	832.8	0.2	3422.7	175.5		7072.4
Niederlande			2.283	2.3		15.3	15.3			290.1		307.7
Belgien										29.4	2.5	31.9
Luxemburg												
Oesterreich	0.0	3.54	61.272	64.8	0.0	14.2	14.2		142.6	170.3		391.9
Grossbritannien							0.0	0.0	49.2			49.2
Dänemark			380.402	380.4	2.0	98.2	100.1		61.9			542.5
Norwegen									0.0			0.0
Schweden							0.7	0.7	6.5	1.0		8.1
Portugal							9.2	9.2	46.5			55.7
Spanien							1.3	1.3	102.8			104.0
Griechenland			0.71	0.7			168.8	168.8	1.5			171.0
Europa übrige					13.4		0.9	14.3	263.4	2.9		280.5
TOTAL EUROPA	511.7	1126.1	3879.1	5516.9	105.0	559.5	3307.6	3972.2	0.4	6280.4	848.1	16618.0
Andere Länder												
Kanada												
USA												
Nordamerika übrige												
Lateinamerika												
Afrika												
Asien			0.1	0.1			0.4	0.4	0.0			0.4
Australien									0.0			0.0
TOTAL ANDERE LÄNDER			0.1	0.1			0.4	0.4	0.0			0.5
TOTAL	511.7	1126.1	3879.2	5516.9	105.0	559.5	3308.0	3972.5	0.4	6280.5	848.1	16618.4

Quelle: OZD

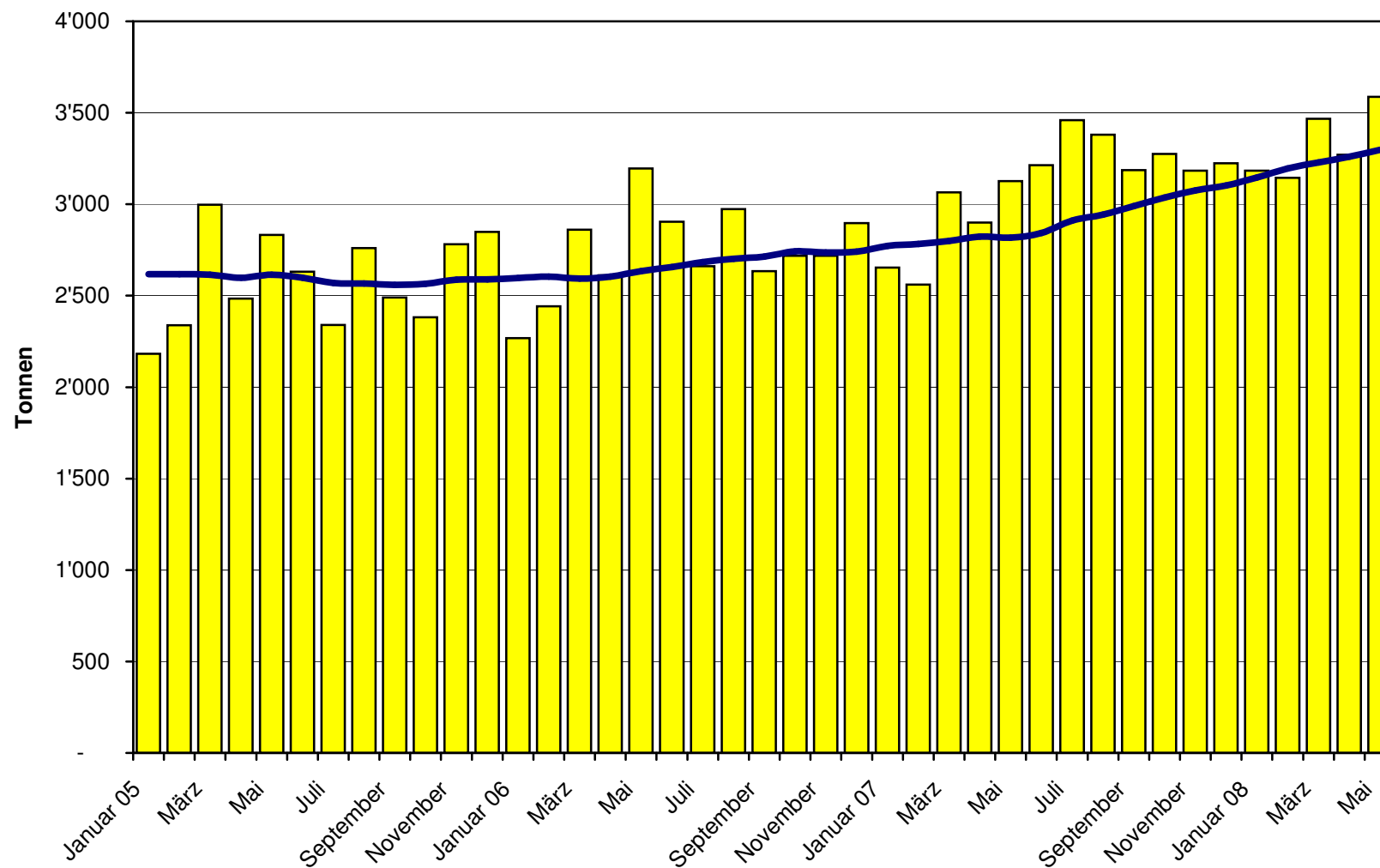
Käseimport nach Ländern, kumuliert

Januar bis Mai 2007

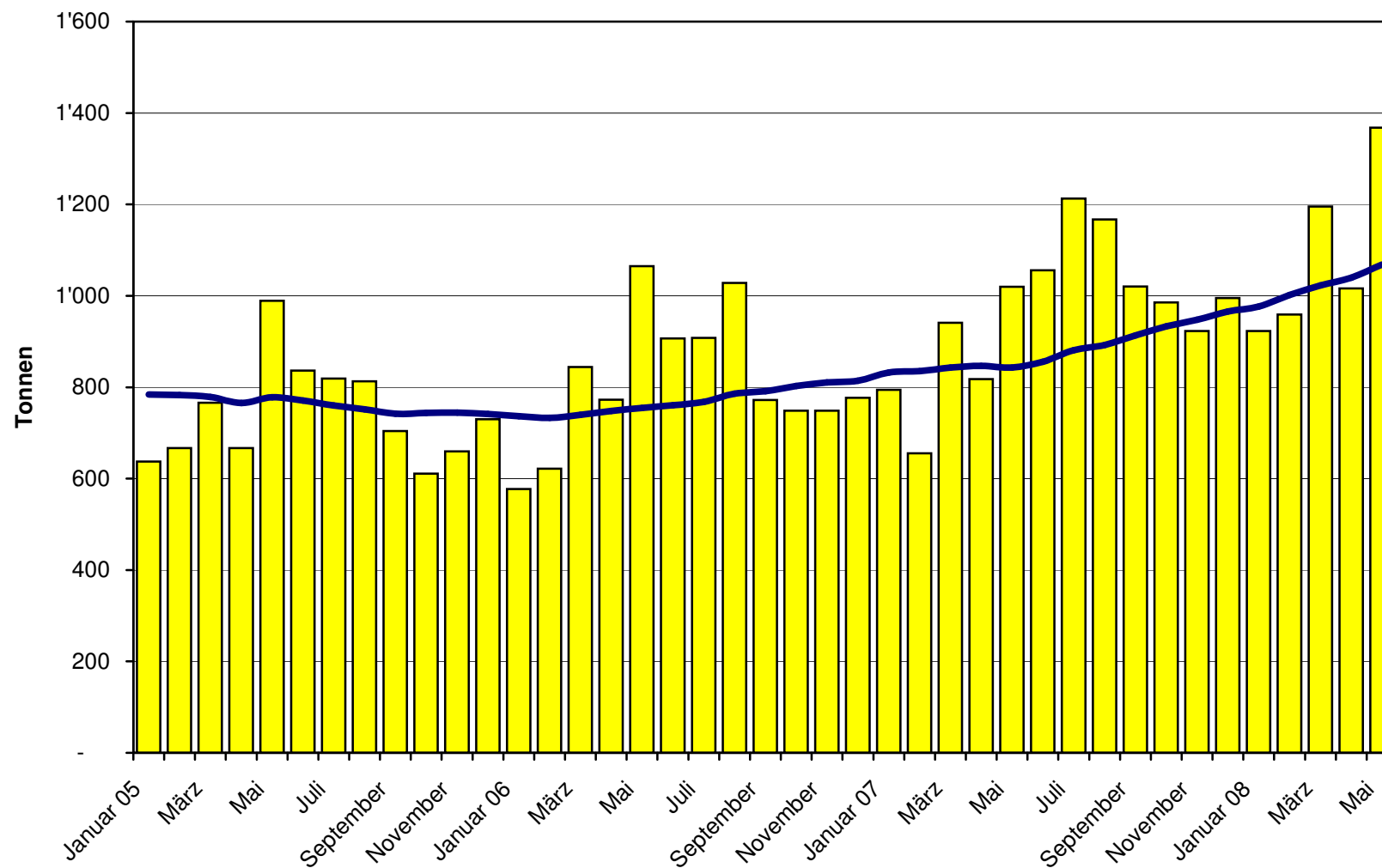
Land	Käseimport nach Ländern, kumuliert												TOTAL
	Mascarpone, Ricotta Romana	Mozzarella	Andere Frischkäse	TOTAL Frischkäse	Danablu, Gorgonzola, Roquefort	Brie, Camembert, Reblochon	Andere Weichkäse	TOTAL Weichkäse	Kräuterkäse	Hart- und Halbhartkäse	Übrige Käse		
Land	Tonnen	Tonnen	Tonnen	Tonnen	Tonnen	Tonnen	Tonnen	Tonnen	Tonnen	Tonnen	Tonnen	Tonnen	
EUROPA													
Deutschland		100.0	464.9	564.8	13.0		461.5	474.5		357.8	299.2		1'696.3
Frankreich	0.3	1.2	956.0	957.5	48.0	516.0	1'391.5	1'955.6		1'165.6	395.0		4'473.6
Italien	464.6	944.2	954.4	2'363.3	36.4		718.7	755.1		3'407.0	164.5		6'689.9
Niederlande			5.1	5.1			5.1	5.1		253.9	2.2		266.2
Belgien			9.1	9.1						20.0			29.1
Luxemburg													
Oesterreich		2.2	8.9	11.1			2.4	2.4	0.0	139.3	131.5		284.2
Grossbritannien							0.2	0.2		40.0			40.2
Dänemark			317.4	317.4	2.1		52.7	54.9		111.7			484.0
Norwegen													
Schweden										5.6	1.3		6.8
Portugal							2.4	2.4		28.1			30.5
Spanien							1.6	1.6		77.1			78.7
Griechenland			0.4	0.4			139.0	139.0		1.6			141.0
Europa übrige										75.8			75.8
TOTAL EUROPA	464.9	1'047.6	2'716.2	4'228.7	99.6	516.0	2'775.2	3'390.8	0.0	5'683.2	993.6		14'296.3
Andere Länder													
Kanada													
USA											8.7		8.7
Nordamerika übrige													
Lateinamerika			0.1	0.1						0.0			0.1
Afrika													
Asien			0.1	0.1			0.2	0.2					0.3
Australien													
TOTAL ANDERE LÄNDER			0.1	0.1			0.2	0.2		0.0	8.7		9.1
TOTAL	464.9	1'047.6	2'716.3	4'228.8	99.6	516.0	2'775.4	3'391.0	0.0	5'683.2	1'002.3		14'305.4

Quelle: OZD

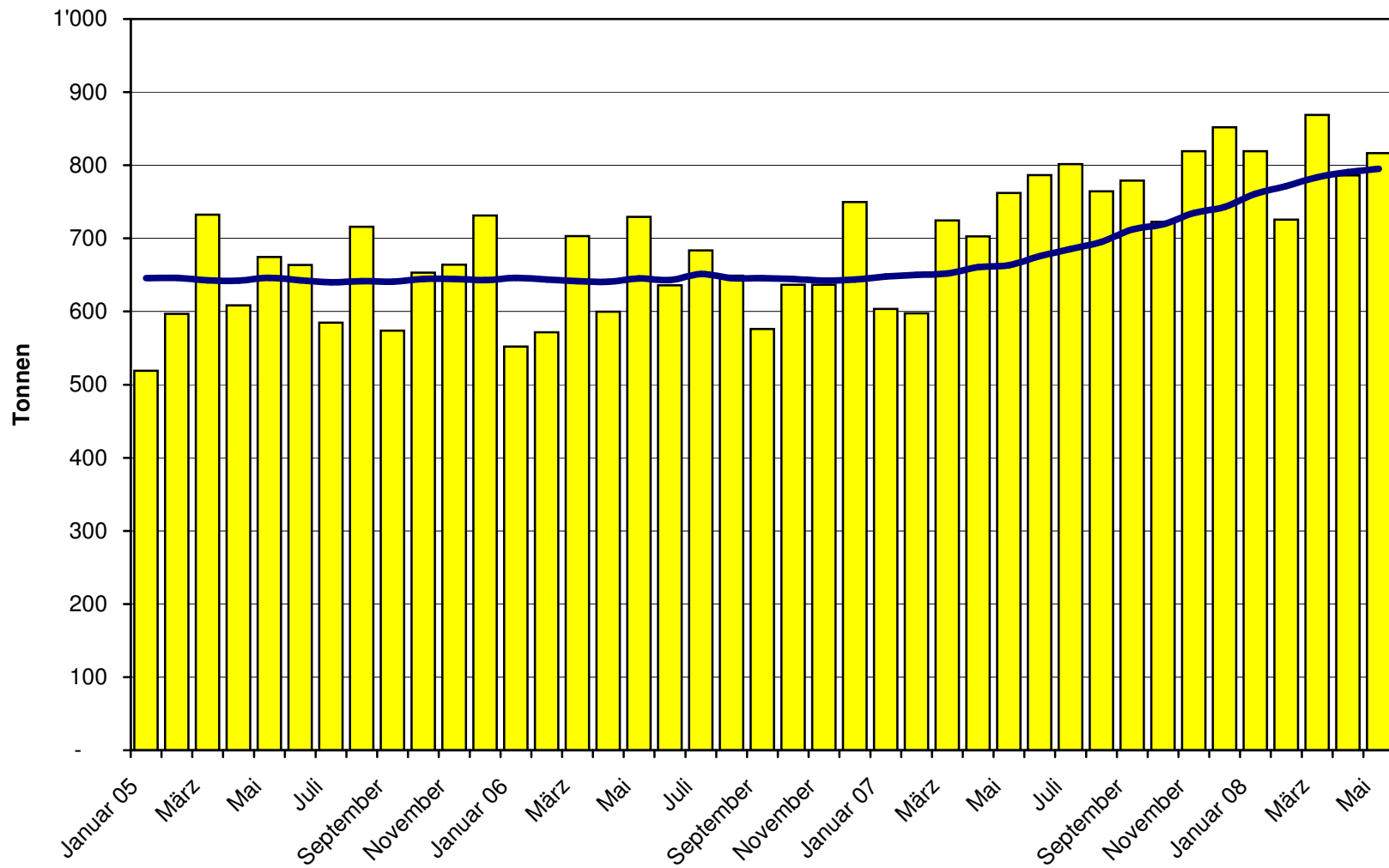
Total Käseimport ab 2005 Mittelwert der letzten 12 Monate



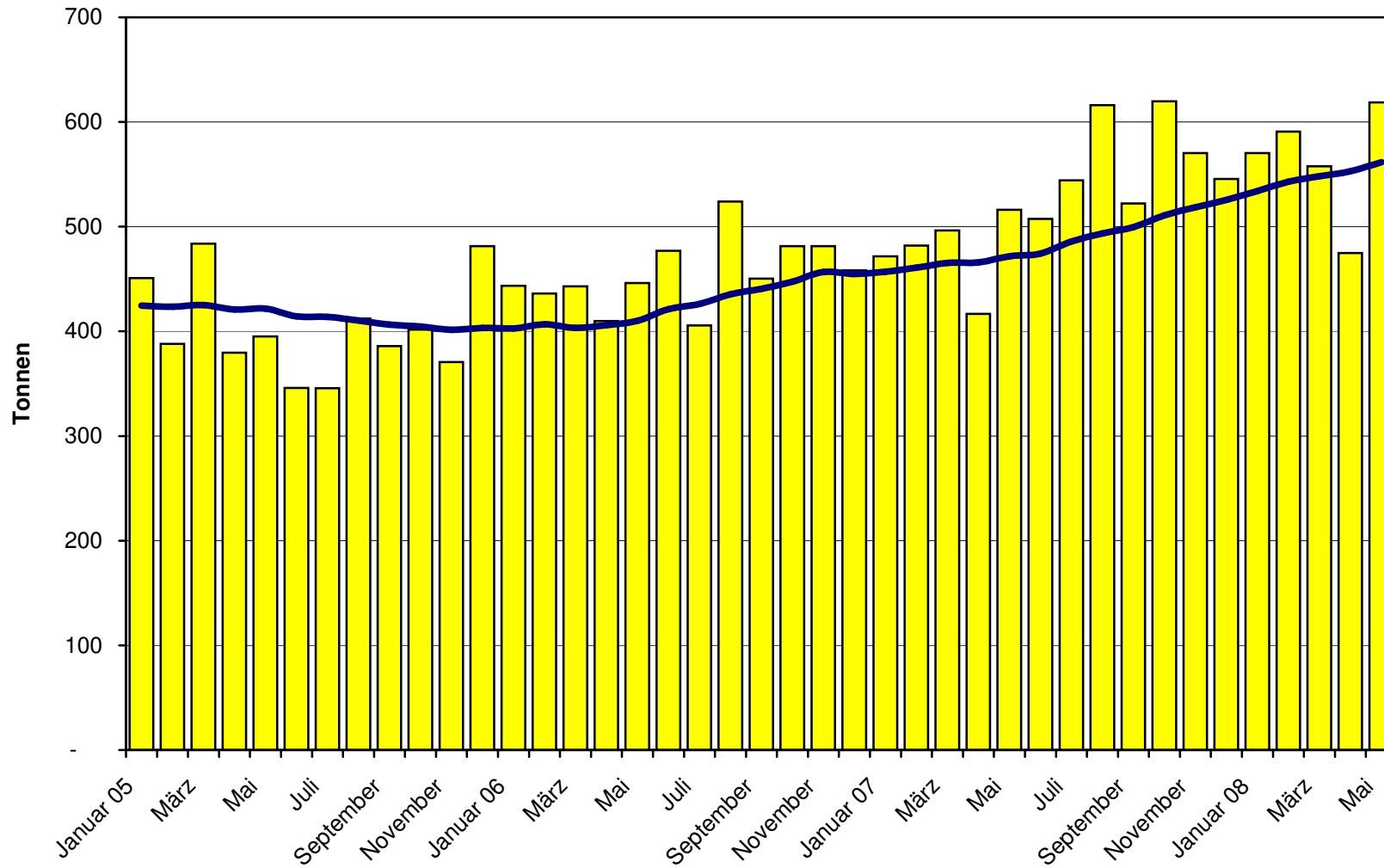
Frischkäse Import ab 2005 Mittelwert der letzten 12 Monate



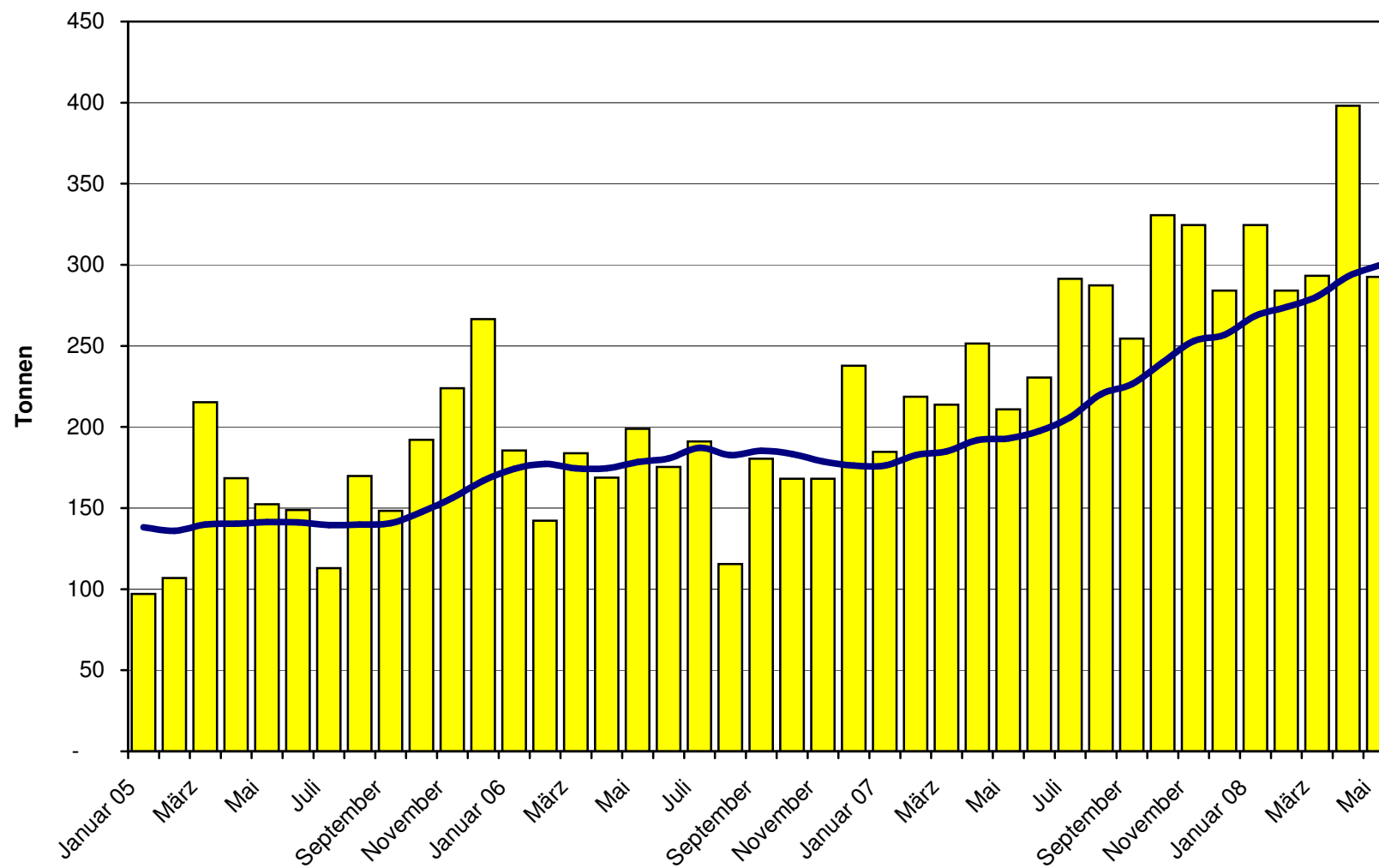
Weichkäse Import ab 2005 Mittelwert der letzten 12 Monate



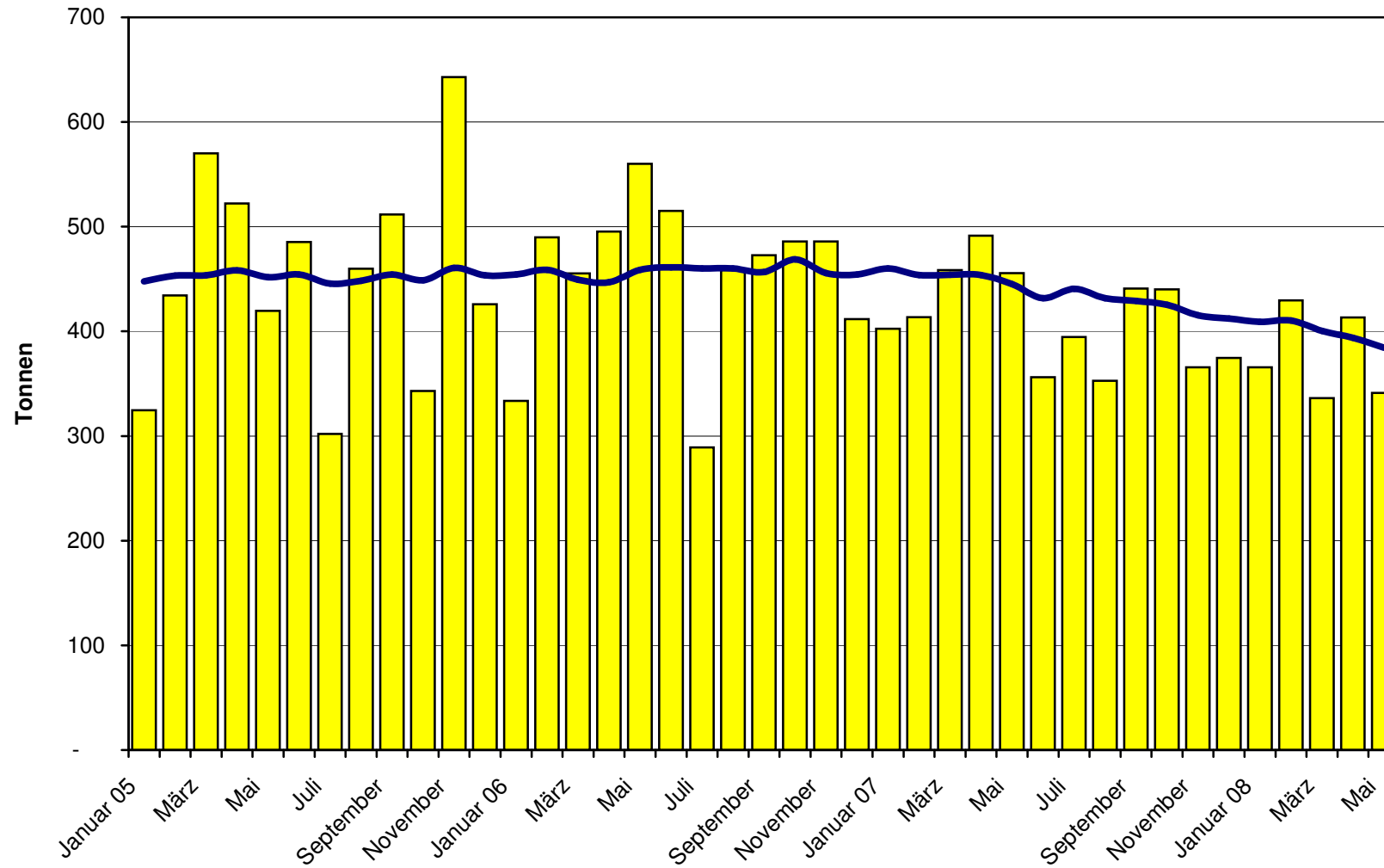
Halbhartkäse Import ab 2005 Mittelwert der letzten 12 Monate



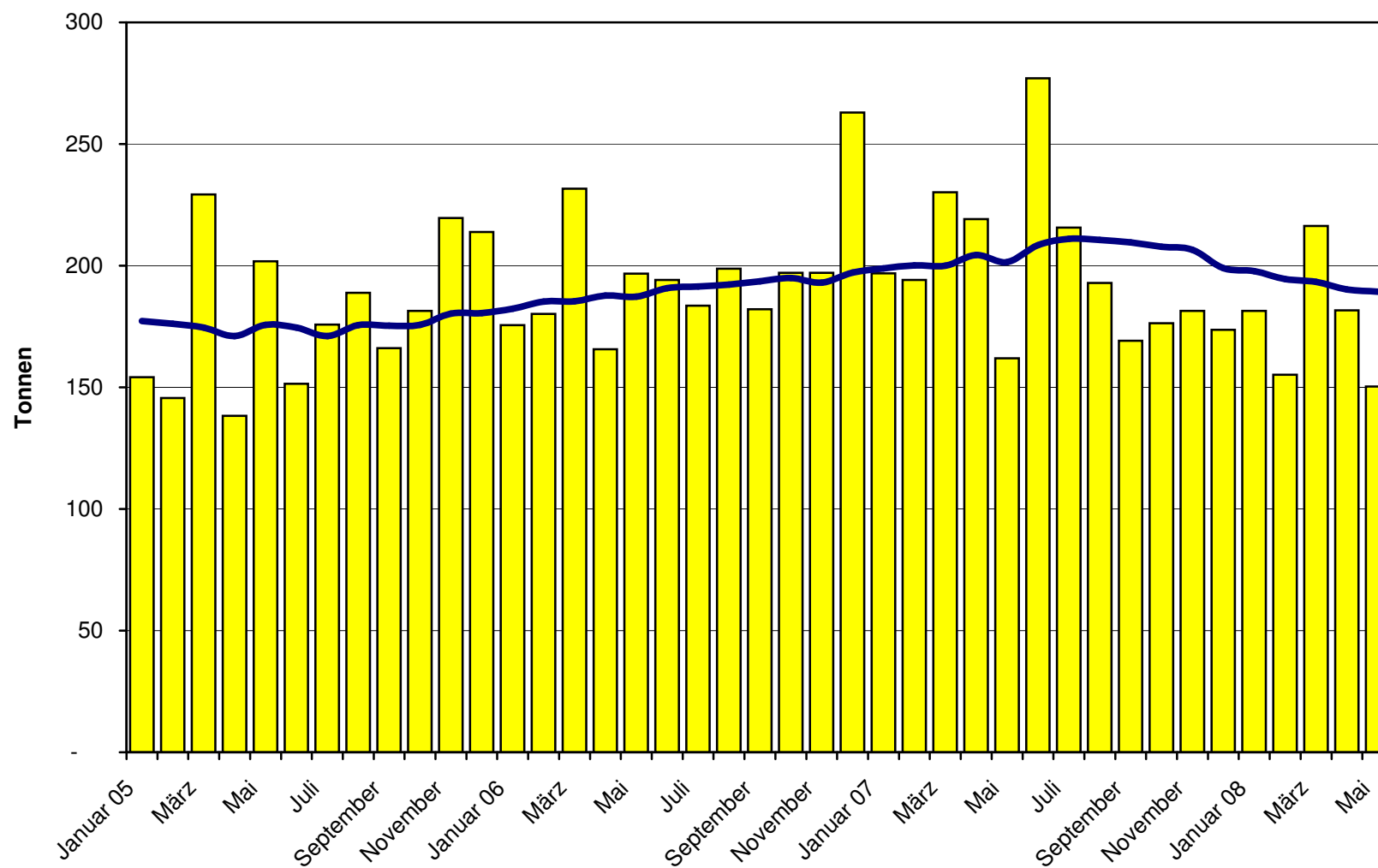
Hartkäse Import ab 2005 Mittelwert der letzten 12 Monate



Extrahartkäse Import ab 2005 Mittelwert der letzten 12 Monate



Schmelzkäse Import ab 2005 Mittelwert der letzten 12 Monate



Käseimporte nach Ländern, Mai 2008 Total 3'587 Tonnen

