

## Monatsstatistik Milchmarkt

Juni 2008

Bern, 12. August 2008

### 1 - Milchproduktion / Milchverwertung

- 01 Monatliche Milchproduktion
- 10 Milchverwertung nach Milchäquivalent
- 11 Milchverwertung nach Milchäquivalent / 2008 (Grafik)
- 14.1+14.2 Milchgehaltswerte nach Kanton
- 16 Verfütterte Magermilch und Verkäufe Milchersatzfuttermittel

### 2 - Hergestellte Milchprodukte

- 20 Käseproduktion, monatlich und kumuliert 2008
- 21 Käseproduktion, monatlich und kumuliert 2007
- 22 Käseproduktion im Vergleich zum Vorjahresmonat (Grafik)
- 23 Käseproduktion kumuliert im Vergleich zur Vorjahresperiode (Grafik)
- 24 Käseproduktionanteile je Sorte, kumuliert 2008 (Grafik)
- 25 Konsummilchproduktion
- 26 Butterproduktion und -verkäufe
- 27 Milchspezialitäten
- 28 Milchpulver und Milchkondensat

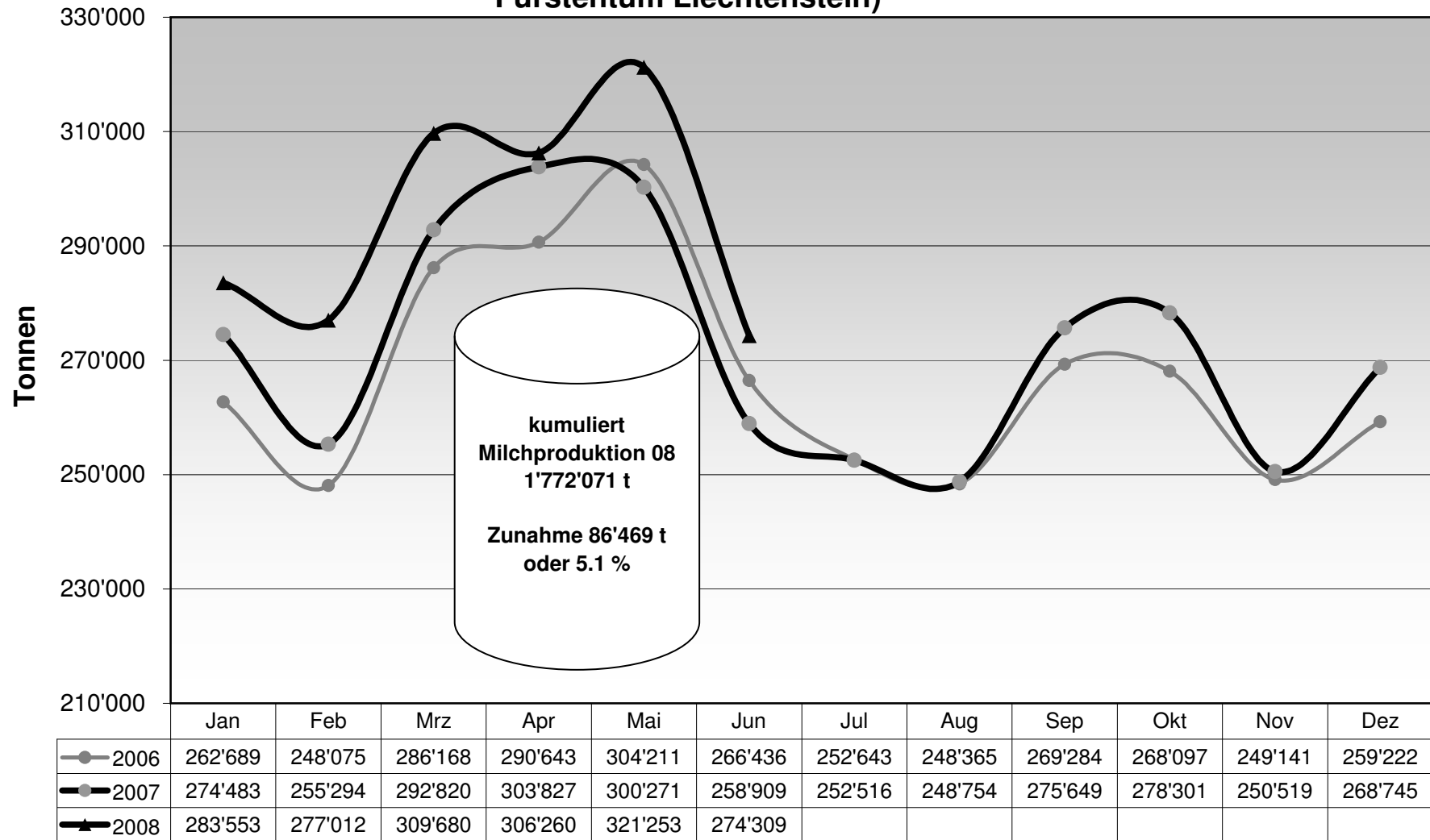
### 3 - Export Käse

- 30 Käseexport nach Produkten/Gruppen
- 31 Käseexport nach Ländern
- 31 Käseexport nach Ländern, Vorjahresmonat
- 32 Käseexport nach Ländern, kumuliert
- 32 Käseexport nach Ländern, kumuliert, Vorjahr
- 33-1 bis 33-10 Käseexport total / ausgewählte Sorten, ab 2005
- 34 Anteil Käseexport je Sorte (Grafik)

### 4 - Import Käse

- 40 Käseimport nach Produkten/Gruppen
- 41 Käseimport nach Ländern
- 41 Käseimport nach Ländern, Vorjahresmonat
- 42 Käseimport nach Ländern, kumuliert
- 42 Käseimport nach Ländern, kumuliert, Vorjahr
- 43.1 bis 43.7 Käseimport total / nach Kategorien, ab 2005
- 44 Anteil Käseimport nach Ländern (Grafik)

### Monatliche Milchproduktion 2008 (inkl. Zonenmilch Genf sowie Milch aus dem Fürstentum Liechtenstein)



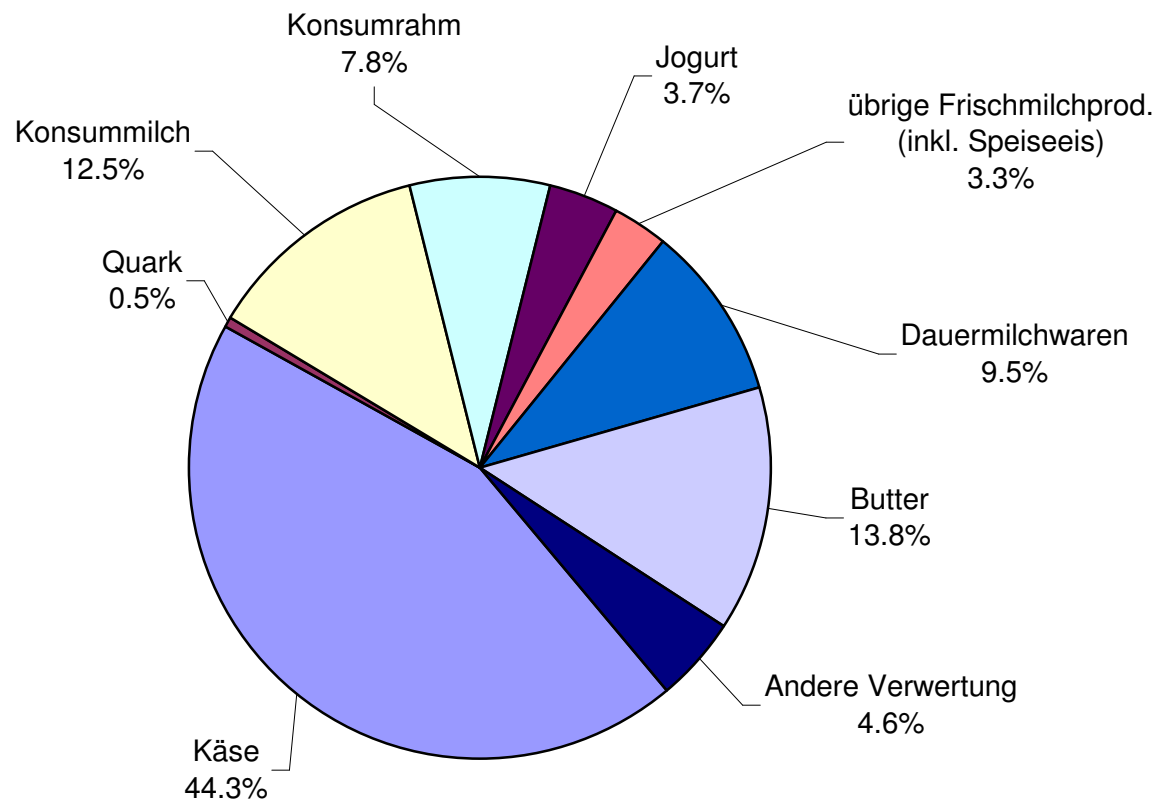
### Milchverwertung nach Milchäquivalent

Milchverwertung zu:	Monatliche Verwertung		Differenz zum Vorjahres-Monat		Kumulierte Verwertung		Differenz zur Vorjahresperiode	
	<i>Juni 2007</i>	<i>Juni 2008</i>	Tonnen	(%)	<i>Jan. - Juni 2007</i>	<i>Jan. - Juni 2008</i>	Tonnen	(%)
	Tonnen	Tonnen			Tonnen	Tonnen		
Käse	118'414	121'421	3'007	2.5	713'399	728'681	15'282	2.1
Quark	1'626	1'452	-174	-10.7	9'919	8'643	-1'276	-12.9
Konsummilch	35'263	34'158	-1'105	-3.1	220'336	229'545	9'209	4.2
Konsumrahm	21'609	21'360	-249	-1.2	128'067	126'152	-1'915	-1.5
Jogurt	9'323	10'276	953	10.2	58'423	59'292	869	1.5
übrige Frischmilchprod. (inkl. Speiseeis)	8'806	9'063	257	2.9	52'554	54'103	1'549	2.9
Dauermilchwaren	21'530	26'183	4'653	21.6	164'039	192'962	28'923	17.6
Butter	29'195	37'783	8'588	29.4	255'885	305'204	49'319	19.3
Andere Verwertung	13'143	12'613	-530	-4.0	82'980	67'489	-15'491	-18.7
<b>Total Milchverwertung</b>	<b>258'909</b>	<b>274'309</b>	<b>15'400</b>	<b>5.9</b>	<b>1'685'602</b>	<b>1'772'071</b>	<b>86'469</b>	<b>5.1</b>

Ein Milchäquivalent entspricht den Inhaltsstoffen von Eiweiss und Fett eines Kilogramms Milch (Anteil Eiweiss = 0.45 Äquivalent und Anteil Fett = 0.55 Äquivalent)

- Beispiele: 1 kg Vollmilch Past/UHT = 0.45 Eiweiss + 0.55 Fett = 1.00 Milchäquivalent  
 1 kg Magermilch Past/UHT = 0.45 Eiweiss + 0.05 Fett = 0.50 Milchäquivalent  
 1 kg Vollrahm Past/UHT = 0.30 Eiweiss + 4.80 Fett = 5.10 Milchäquivalent

## Milchverwertung nach Milchäquivalent Juni 2008 Total 274'309 Tonnen Milch



**Milchgehaltswerte nach Kanton 2008** (Seite 1 / Aargau bis Nidwalden)

Kanton	Inhaltsstoffe	Jan. g/kg	Feb. g/kg	März g/kg	April g/kg	Mai g/kg	Juni g/kg	Juli g/kg	Aug. g/kg	Sept. g/kg	Okt. g/kg	Nov. g/kg	Dez. g/kg	Durchschnitt 2008 g/kg
Aargau	Fett	42.6	43.0	42.3	42.1	40.5	40.6							41.9
	Eiweiss	33.2	33.2	32.8	32.9	32.5	32.2							32.8
	<b>Total</b>	<b>75.8</b>	<b>76.2</b>	<b>75.1</b>	<b>75.0</b>	<b>73.0</b>	<b>72.8</b>							<b>74.7</b>
Appenzell Innerrhoden	Fett	42.2	41.9	42.1	42.7	41.8	40.8							41.9
	Eiweiss	33.2	33.1	33.4	33.6	33.6	32.9							33.3
	<b>Total</b>	<b>75.4</b>	<b>75.0</b>	<b>75.5</b>	<b>76.3</b>	<b>75.4</b>	<b>73.7</b>							<b>75.2</b>
Appenzell Ausserrhoden	Fett	41.0	41.1	40.8	41.6	41.3	40.4							41.0
	Eiweiss	33.2	33.1	33.4	33.5	33.5	32.8							33.3
	<b>Total</b>	<b>74.2</b>	<b>74.2</b>	<b>74.2</b>	<b>75.1</b>	<b>74.8</b>	<b>73.2</b>							<b>74.3</b>
Baselland	Fett	42.2	42.1	41.7	42.2	40.4	40.0							41.4
	Eiweiss	32.6	32.4	32.1	32.0	32.2	31.8							32.2
	<b>Total</b>	<b>74.8</b>	<b>74.5</b>	<b>73.8</b>	<b>74.2</b>	<b>72.6</b>	<b>71.8</b>							<b>73.6</b>
Baselstadt	Fett	44.4	43.3	42.4	42.3	41.2	39.6							42.2
	Eiweiss	34.1	33.7	32.8	33.1	32.4	31.6							33.0
	<b>Total</b>	<b>78.5</b>	<b>77.0</b>	<b>75.2</b>	<b>75.4</b>	<b>73.6</b>	<b>71.2</b>							<b>75.2</b>
Bern	Fett	41.8	41.7	41.4	41.3	40.1	40.3							41.1
	Eiweiss	32.8	32.5	32.2	32.1	32.5	31.9							32.3
	<b>Total</b>	<b>74.6</b>	<b>74.2</b>	<b>73.6</b>	<b>73.4</b>	<b>72.6</b>	<b>72.2</b>							<b>73.4</b>
Freiburg	Fett	40.4	40.3	40.3	40.0	38.7	39.0							39.8
	Eiweiss	32.1	32.0	31.9	32.0	32.4	31.6							32.0
	<b>Total</b>	<b>72.5</b>	<b>72.3</b>	<b>72.2</b>	<b>72.0</b>	<b>71.1</b>	<b>70.6</b>							<b>71.8</b>
Genf	Fett	42.8	41.8	40.6	39.5	38.1	37.7							40.1
	Eiweiss	33.5	33.6	32.8	33.5	33.8	32.3							33.3
	<b>Total</b>	<b>76.3</b>	<b>75.4</b>	<b>73.4</b>	<b>73.0</b>	<b>71.9</b>	<b>70.0</b>							<b>73.3</b>
Glarus	Fett	39.4	39.9	39.6	40.3	39.5	39.8							39.8
	Eiweiss	31.4	31.6	31.8	31.8	32.9	32.9							32.1
	<b>Total</b>	<b>70.8</b>	<b>71.5</b>	<b>71.4</b>	<b>72.1</b>	<b>72.4</b>	<b>72.7</b>							<b>71.8</b>
Graubünden	Fett	38.9	39.2	39.6	39.9	39.8	40.1							39.6
	Eiweiss	31.3	31.5	32.4	32.5	32.9	33.2							32.3
	<b>Total</b>	<b>70.2</b>	<b>70.7</b>	<b>72.0</b>	<b>72.4</b>	<b>72.7</b>	<b>73.3</b>							<b>71.9</b>
Jura	Fett	40.7	40.7	40.2	40.5	38.9	38.3							39.9
	Eiweiss	32.1	31.7	31.8	31.7	32.3	32.0							31.9
	<b>Total</b>	<b>72.8</b>	<b>72.4</b>	<b>72.0</b>	<b>72.2</b>	<b>71.2</b>	<b>70.3</b>							<b>71.8</b>
Luzern	Fett	41.7	41.8	41.4	41.9	40.2	40.4							41.2
	Eiweiss	33.5	33.2	33.3	33.4	33.2	32.7							33.2
	<b>Total</b>	<b>75.2</b>	<b>75.0</b>	<b>74.7</b>	<b>75.3</b>	<b>73.4</b>	<b>73.1</b>							<b>74.5</b>
Neuenburg	Fett	40.0	39.6	39.6	39.4	39.5	38.2							39.4
	Eiweiss	32.1	31.8	31.7	31.5	32.4	32.4							32.0
	<b>Total</b>	<b>72.1</b>	<b>71.4</b>	<b>71.3</b>	<b>70.9</b>	<b>71.9</b>	<b>70.6</b>							<b>71.4</b>
Nidwalden	Fett	40.7	40.9	40.2	41.1	40.1	40.4							40.6
	Eiweiss	32.8	32.7	32.3	33.0	32.5	32.6							32.7
	<b>Total</b>	<b>73.5</b>	<b>73.6</b>	<b>72.5</b>	<b>74.1</b>	<b>72.6</b>	<b>73.0</b>							<b>73.2</b>

Quelle: Suissselab AG Zollikofen / Qualitas AG Zug

Die Angaben werden aus allen Proben (automatisch und handgefasste Proben) welche im Rahmen der Qualitätskontrolle der Milch untersucht werden, ermittelt (Medianwert).

**Milchgehaltswerte nach Kanton 2008** (Seite 2 / Obwalden bis Zürich)

Kanton	Inhaltsstoffe	Jan. g/kg	Feb. g/kg	März g/kg	April g/kg	Mai g/kg	Juni g/kg	Juli g/kg	Aug. g/kg	Sept. g/kg	Okt. g/kg	Nov. g/kg	Dez. g/kg	Durchschnitt 2008 g/kg
Obwalden	Fett	41.1	41.4	41.5	41.4	40.7	41.3							41.2
	Eiweiss	32.7	32.9	32.7	33.2	32.9	33.0							32.9
	<b>Total</b>	<b>73.8</b>	<b>74.3</b>	<b>74.2</b>	<b>74.6</b>	<b>73.6</b>	<b>74.3</b>							<b>74.1</b>
Schaffhausen	Fett	42.2	42.5	42.3	42.6	40.4	40.5							41.8
	Eiweiss	33.0	33.0	33.0	32.5	31.9	31.9							32.6
	<b>Total</b>	<b>75.2</b>	<b>75.5</b>	<b>75.3</b>	<b>75.1</b>	<b>72.3</b>	<b>72.4</b>							<b>74.3</b>
Schwyz	Fett	40.4	40.8	40.5	40.6	39.9	39.9							40.4
	Eiweiss	32.8	32.9	33.0	32.9	32.8	32.7							32.9
	<b>Total</b>	<b>73.2</b>	<b>73.7</b>	<b>73.5</b>	<b>73.5</b>	<b>72.7</b>	<b>72.6</b>							<b>73.2</b>
St. Gallen	Fett	41.4	41.5	41.3	41.6	40.6	40.6							41.2
	Eiweiss	33.5	33.4	33.5	33.4	33.1	32.8							33.3
	<b>Total</b>	<b>74.9</b>	<b>74.9</b>	<b>74.8</b>	<b>75.0</b>	<b>73.7</b>	<b>73.4</b>							<b>74.5</b>
Solothurn	Fett	42.9	42.8	42.4	42.5	40.8	40.4							42.0
	Eiweiss	32.9	32.8	32.6	32.5	32.4	32.0							32.5
	<b>Total</b>	<b>75.8</b>	<b>75.6</b>	<b>75.0</b>	<b>75.0</b>	<b>73.2</b>	<b>72.4</b>							<b>74.5</b>
Tessin	Fett	38.6	38.7	38.9	39.6	39.0	39.6							39.1
	Eiweiss	31.7	31.7	32.1	32.8	32.6	32.7							32.3
	<b>Total</b>	<b>70.3</b>	<b>70.4</b>	<b>71.0</b>	<b>72.4</b>	<b>71.6</b>	<b>72.3</b>							<b>71.3</b>
Thurgau	Fett	42.2	42.2	41.8	41.8	40.4	40.4							41.5
	Eiweiss	34.1	34.0	34.0	33.8	33.2	32.8							33.7
	<b>Total</b>	<b>76.3</b>	<b>76.2</b>	<b>75.8</b>	<b>75.6</b>	<b>73.6</b>	<b>73.2</b>							<b>75.1</b>
Uri	Fett	40.7	41.2	40.9	42.3	41.1	41.6							41.3
	Eiweiss	32.4	32.7	32.2	33.1	33.0	33.4							32.8
	<b>Total</b>	<b>73.1</b>	<b>73.9</b>	<b>73.1</b>	<b>75.4</b>	<b>74.1</b>	<b>75.0</b>							<b>74.1</b>
Waadt	Fett	39.9	39.8	39.5	39.4	38.1	38.3							39.2
	Eiweiss	32.5	32.1	32.1	32.3	32.8	32.3							32.4
	<b>Total</b>	<b>72.4</b>	<b>71.9</b>	<b>71.6</b>	<b>71.7</b>	<b>70.9</b>	<b>70.6</b>							<b>71.5</b>
Wallis	Fett	37.7	37.7	37.9	37.8	38.0	40.4							38.3
	Eiweiss	31.7	31.9	32.2	32.5	32.8	32.9							32.3
	<b>Total</b>	<b>69.4</b>	<b>69.6</b>	<b>70.1</b>	<b>70.3</b>	<b>70.8</b>	<b>73.3</b>							<b>70.6</b>
Zug	Fett	42.0	42.1	41.3	41.6	40.1	40.4							41.3
	Eiweiss	33.4	33.5	33.5	33.2	32.7	32.5							33.1
	<b>Total</b>	<b>75.4</b>	<b>75.6</b>	<b>74.8</b>	<b>74.8</b>	<b>72.8</b>	<b>72.9</b>							<b>74.4</b>
Zürich	Fett	42.4	42.7	41.9	42.1	40.3	40.3							41.6
	Eiweiss	33.5	33.4	33.1	33.1	32.7	32.6							33.1
	<b>Total</b>	<b>75.9</b>	<b>76.1</b>	<b>75.0</b>	<b>75.2</b>	<b>73.0</b>	<b>72.9</b>							<b>74.7</b>
Durchschnittsgehalt CH	Fett	41.7	41.4	41.0	41.2	39.9	40.1							40.9
	Eiweiss	32.9	32.8	32.7	32.7	32.7	32.3							32.7
	<b>Total</b>	<b>74.6</b>	<b>74.2</b>	<b>73.7</b>	<b>73.9</b>	<b>72.6</b>	<b>72.4</b>							<b>73.6</b>

Quelle: Suissselab AG Zollikofen / Qualitas AG Zug

Die Angaben werden aus allen Proben (automatisch und handgefasste Proben) welche im Rahmen der Qualitätskontrolle der Milch untersucht werden, ermittelt (Medianwert).

### Verfütterte Magermilch

	Monatliche Verwertung		Differenz zum Vorjahres-Monat		Kumulierte Verwertung		Differenz zur Vorjahresperiode	
	<i>Juni 2007</i>	<i>Juni 2008</i>			<i>Jan. - Juni 2007</i>	<i>Jan. - Juni 2008</i>		
	Tonnen	Tonnen	Tonnen	(%)	Tonnen	Tonnen	Tonnen	(%)
<b>Total verfütterte Magermilch</b>	432	378	-54	-12.5	2'851	3'448	597	20.9

### Verkäufe Milchersatzfuttermittel

	Monatliche Verkäufe		Differenz zum Vorjahres-Monat		Kumulierte Verkäufe		Differenz zur Vorjahresperiode	
	<i>Juni 2007</i>	<i>Juni 2008</i>			<i>Jan. - Juni 2007</i>	<i>Jan. - Juni 2008</i>		
	Tonnen	Tonnen	Tonnen	(%)	Tonnen	Tonnen	Tonnen	(%)
MEF Kälbermast > 30%	1'389	1'055	-334	-24.0	7'982	7'949	-33	-0.4
MEF Kälberaufzucht > 30%	145	157	12	8.3	1'224	1'383	159	13.0
MEF Andere > 30%	7	7	0	0.0	127	126	-1	-0.8
MEF Kälbermast < 30%	8	8	0	0.0	96	152	56	58.3
MEF Kälberaufzucht < 30%	4	4	0	0.0	23	23	0	0.0
MEF Andere < 30%	8	12	4	50.0	55	65	10	18.2
<b>Total Milchersatzfuttermittel</b>	1'561	1'243	-318	-20.4	9'507	9'698	191	2.0

### Käseproduktion 2008 kumuliert mit Vorjahresvergleich

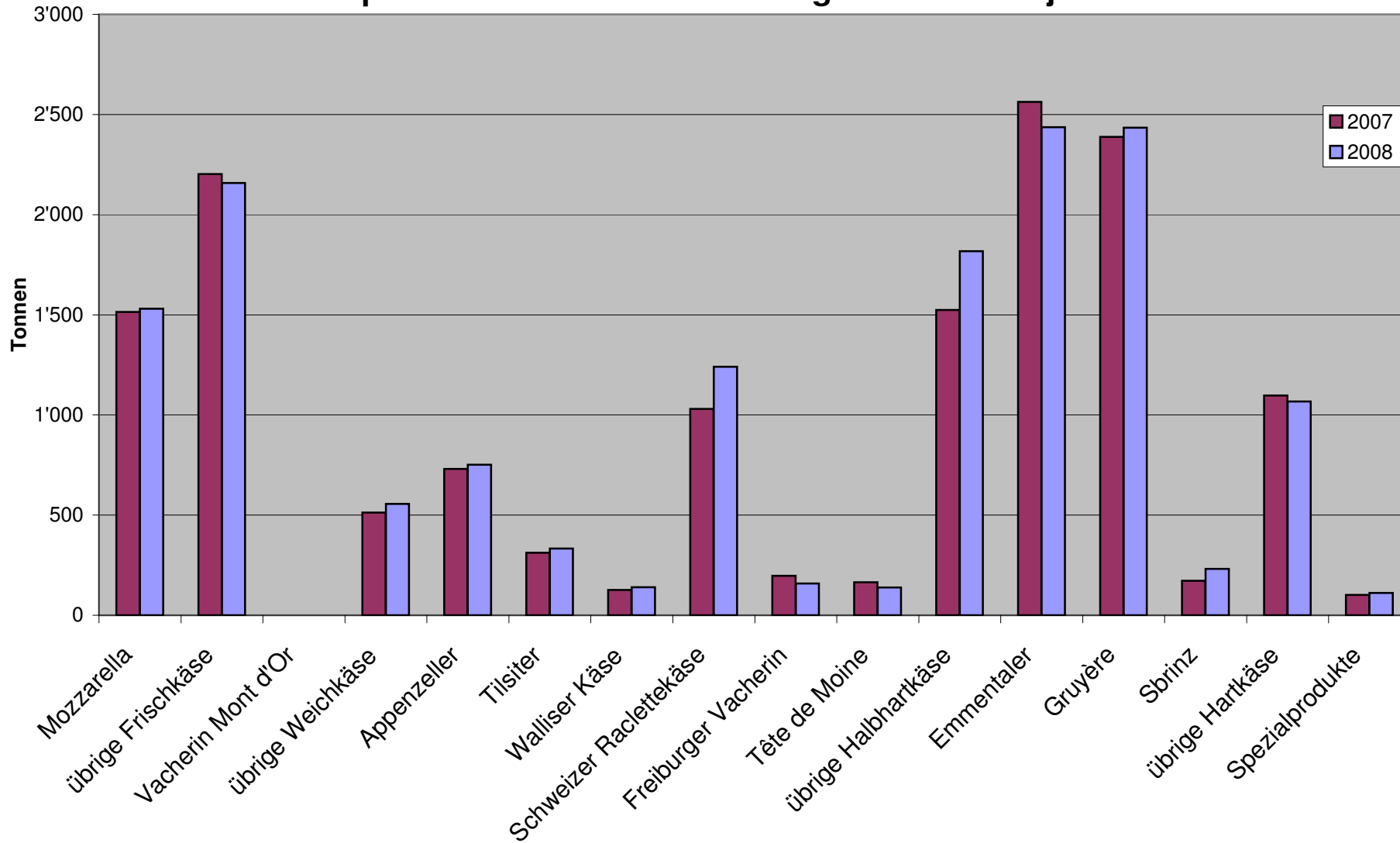
	Jan.	Feb.	März	April	Mai	Juni	Juli	Aug.	Sept.	Okt.	Nov.	Dez.	Kumuliert 2007 Tonnen	Kumuliert 2008 Tonnen	Differenz zur Vorjahresperiode	
	Tonnen	Tonnen	Tonnen	Tonnen	Tonnen	Tonnen	Tonnen	Tonnen	Tonnen	Tonnen	Tonnen	Tonnen			Prozent	
Quark	746	758	896	754	946	799							5'463	4'899	-564	-10.3
Mozzarella	1'337	1'253	1'512	1'446	1'459	1'530							8'039	8'537	498	6.2
Mascarpone	43	48	56	50	63	49							327	309	-18	-5.5
Ubrige Frischkäse	1'154	1'152	1'316	1'440	1'454	1'310							7'536	7'826	290	3.8
<b>Frischkäse total</b>	<b>3'280</b>	<b>3'211</b>	<b>3'780</b>	<b>3'690</b>	<b>3'921</b>	<b>3'688</b>							<b>21'367</b>	<b>21'570</b>	<b>203</b>	<b>1.0</b>
Weisseschimmelkäse, mager bis viertelfett																
Weisseschimmelkäse, halb- bis vollfett	113	123	119	89	96	101							704	641	-63	-8.9
Weisseschimmelkäse, überfett	120	124	150	126	117	111							724	748	24	3.3
Blau-, Grünschimmelkäse		1	1	1		1								4	4	
Tomme	203	172	183	197	197	180							974	1'132	158	16.2
Vacherin Mont d'Or	60	34	2										103	96	-7	-6.8
Anderer Weichkäse mager, viertelfett	4	3	3	3	35	53							81	101	20	24.7
Anderer Weichkäse, halb- bis vollfett	65	66	70	69	66	69							400	405	5	1.3
Anderer Weichkäse, überfett	33	38	47	31	29	41							260	219	-41	-15.8
<b>Weichkäse total</b>	<b>598</b>	<b>561</b>	<b>574</b>	<b>514</b>	<b>540</b>	<b>556</b>							<b>3'249</b>	<b>3'343</b>	<b>94</b>	<b>2.9</b>
Appenzeller Käse	693	680	794	729	796	751							4'052	4'443	391	9.6
Tilsiter	326	317	389	353	366	333							2'069	2'084	15	0.7
Walliser Käse (Walliser Raclettekäse)	198	191	220	218	226	140							1'190	1'193	3	0.3
Schweizer Raclettekäse	563	497	632	958	1'101	1'240							4'742	4'991	249	5.3
Vacherin Fribourgeois	144	101	120	206	112	159							809	842	33	4.1
Tête de Moine	200	174	185	181	191	139							978	1'070	92	9.4
Jurakäse	17	20	28	20	22	12							133	119	-14	-10.5
Winzerkäse	32	32	43	39	31	35							178	212	34	19.1
Mutschli	41	53	40	42	35	52							237	263	26	11.0
Alpkäse halbhart	-3	1			1	4							6	3	-3	-50.0
Bündner Bergkäse	91	87	91	91	97	77							494	534	40	8.1
Berg- und Schnittkäse halbhart	192	151	180	205	204	166							862	1'098	236	27.4
St. Paulin Suisse	50	51	50	102	67	71							395	391	-4	-1.0
Schweizer Edamer	33	36	25	88	43	12							230	237	7	3.0
Kaltgereifte Käse	3	1	2	2	2	1							9	11	2	22.2
Halbhartkäse mit Schimmelbildung	12	15	17	18	19	29							94	110	16	17.0
Conveniencekäse	107	130	254	218	311	171							612	1'191	579	94.6
Schmelzrohware, vollfett	200	215	184	103	157	140							689	999	310	45.0
Anderer Halbhartkäse, mager bis viertelfett	51	58	63	62	53	66							363	353	-10	-2.8
Anderer Halbhartkäse, halb- bis vollfett	717	732	766	741	752	770							4'265	4'478	213	5.0
Anderer Halbhartkäse, überfett	192	216	146	235	215	209							993	1'213	220	22.2
<b>Halbhartkäse total</b>	<b>3'858</b>	<b>3'759</b>	<b>4'228</b>	<b>4'611</b>	<b>4'800</b>	<b>4'579</b>							<b>23'395</b>	<b>25'835</b>	<b>2'440</b>	<b>10.4</b>
Emmentaler	2'635	2'573	2'909	2'865	3'001	2'437							17'069	16'420	-649	-3.8
Switzerland Swiss	292	249	293	262	251	192							1'557	1'539	-18	-1.2
Gruyère	2'339	2'317	2'594	2'539	2'901	2'434							15'278	15'124	-154	-1.0
Alpkäse hart					32	129							184	161	-23	-12.5
Anderer Hartkäse, mager bis viertelfett	9	2	1	3	3	3							33	21	-12	-36.4
Anderer Hartkäse, halb- bis vollfett	802	781	765	837	829	738							4'620	4'752	132	2.9
Anderer Hartkäse, überfett	2	1		4	2	5							42	14	-28	-66.7
<b>Hartkäse total</b>	<b>6'079</b>	<b>5'923</b>	<b>6'562</b>	<b>6'510</b>	<b>7'019</b>	<b>5'938</b>							<b>38'783</b>	<b>38'031</b>	<b>-752</b>	<b>-1.9</b>
Sbrinz	179	177	179	183	202	232							1'034	1'152	118	11.4
<b>Extra Hartkäse total</b>	<b>179</b>	<b>177</b>	<b>179</b>	<b>183</b>	<b>202</b>	<b>232</b>							<b>1'034</b>	<b>1'152</b>	<b>118</b>	<b>11.4</b>
Reiner Ziegenkäse	23	48	76	91	101	87							394	426	32	8.1
Reiner Schafkäse	14	16	20	24	26	23							119	123	4	3.4
<b>Spezialprodukte total</b>	<b>37</b>	<b>64</b>	<b>96</b>	<b>115</b>	<b>127</b>	<b>111</b>							<b>510</b>	<b>550</b>	<b>40</b>	<b>7.8</b>
<b>Total alle Käsesorten</b>	<b>14'031</b>	<b>13'697</b>	<b>15'421</b>	<b>15'625</b>	<b>16'608</b>	<b>15'103</b>							<b>88'334</b>	<b>90'485</b>	<b>2'151</b>	<b>2.4</b>

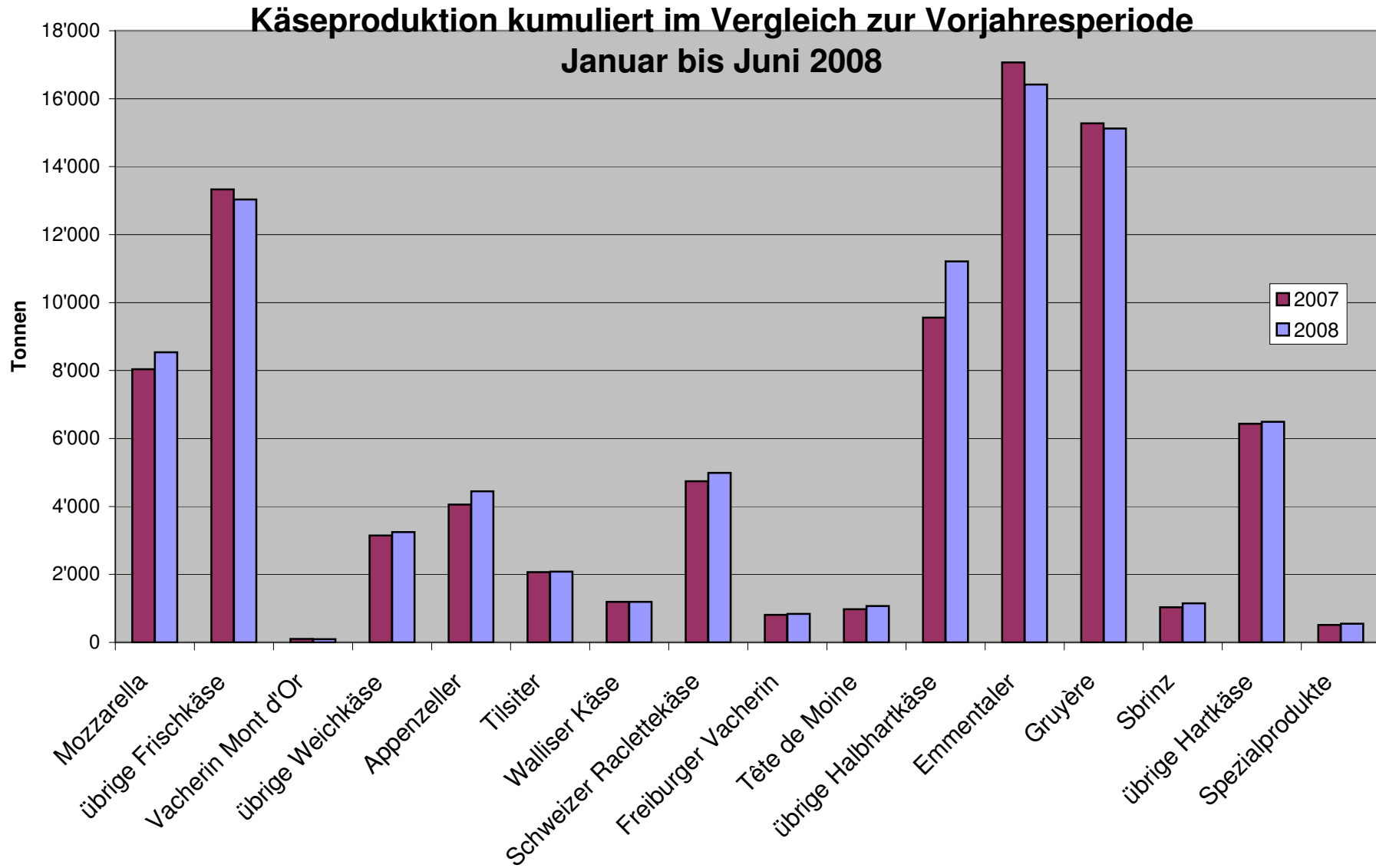


## Käseproduktion 2007

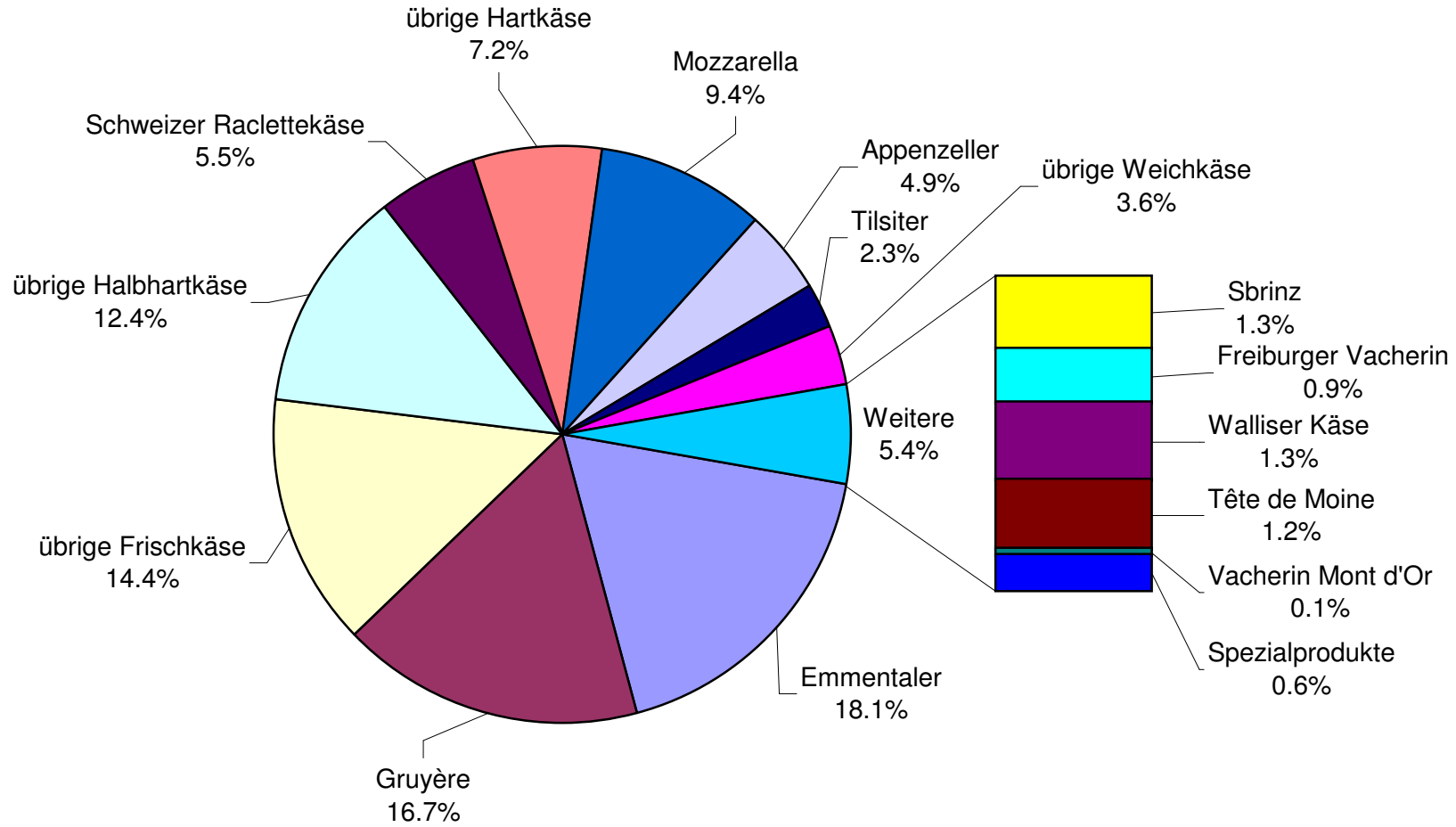
	Jan.	Feb.	März	April	Mai	Juni	Juli	Aug.	Sept.	Okt.	Nov.	Dez.	Kumuliert 2007
	Tonnen	Tonnen	Tonnen	Tonnen	Tonnen	Tonnen	Tonnen	Tonnen	Tonnen	Tonnen	Tonnen	Tonnen	Tonnen
Quark	869		999	873	1'006	882	899	915	835	768	742	841	10'463
Mozzarella	1'157	1'054	1'331	1'400	1'583	1'514	1'523	1'521	1'277	1'446	1'230	1'155	16'191
Mascarpone	49	58	59	54	54	53	53	50	40	45	49	96	660
Übrige Frischkäse	1'232	1'103	1'328	1'178	1'427	1'268	1'114	1'196	999	1'102	1'115	1'004	14'066
<b>Frischkäse total</b>	<b>3'308</b>	<b>3'050</b>	<b>3'717</b>	<b>3'505</b>	<b>4'070</b>	<b>3'717</b>	<b>3'590</b>	<b>3'681</b>	<b>3'151</b>	<b>3'362</b>	<b>3'136</b>	<b>3'095</b>	<b>41'382</b>
Weisseschimmelkäse, mager bis viertelfett	0	0	0	0	0	0	0	0	0	0	0	0	0
Weisseschimmelkäse, halb- bis vollfett	114	138	100	123	117	112	106	120	110	120	130	127	1'417
Weisseschimmelkäse, überfett	117	123	119	109	132	124	112	120	108	152	136	109	1'461
Blau-, Grünschimmelkäse	0	0	0	0	0	0	0	0	1	0	1	1	3
Tomme	176	146	143	164	188	157	179	208	175	183	198	145	2'062
Vacherin Mont d'Or	61	34	8	0	0	0	0	43	98	95	116	65	520
Anderer Weichkäse mager, viertelfett	13	10	12	11	14	21	3	9	4	4	3	14	118
Anderer Weichkäse, halb- bis vollfett	60	68	65	67	77	63	64	65	70	80	78	59	816
Anderer Weichkäse, überfett	55	39	42	42	47	35	40	36	43	55	40	37	511
<b>Weichkäse total</b>	<b>596</b>	<b>559</b>	<b>488</b>	<b>517</b>	<b>577</b>	<b>512</b>	<b>504</b>	<b>600</b>	<b>608</b>	<b>690</b>	<b>702</b>	<b>556</b>	<b>6'909</b>
Appenzeller Käse	652	615	725	656	673	731	762	787	860	767	750	863	8'841
Tilsiter	331	306	385	344	391	312	361	341	347	333	334	341	4'126
Walliser Käse (Walliser Raclettekäse)	198	195	230	227	214	126	67	62	245	225	129	184	2'102
Schweizer Raclettekäse	638	474	628	897	1'075	1'030	1'307	1'345	1'298	1'330	922	665	11'609
Vacherin Fribourgeois	135	108	116	119	134	197	218	255	298	295	242	205	2'322
Tête de Moine	173	148	164	158	170	165	189	212	228	216	202	197	2'222
Jurakäse	16	19	27	29	24	18	18	17	14	23	11	17	233
Winzerkäse	35	32	34	24	31	22	24	28	24	28	27	29	338
Mutschli	35	34	50	35	39	44	41	44	79	50	66	37	554
Alpkäse halbhart	0	0	0	0	1	5	3	47	1'396	301	52	0	1'805
Bündner Bergkäse	80	82	86	87	90	69	42	19	22	49	67	84	777
Berg- und Schnittkäse halbhart	127	120	165	159	155	136	117	124	117	176	157	159	1'712
St. Paulin Suisse	63	64	85	64	78	41	77	84	42	59	50	96	803
Schweizer Edamer	42	19	33	49	49	38	33	38	8	7	3	20	339
Kaltgereifte Käse	2	1	1	2	2	1	2	1	2	2	2	2	20
Halbhartkäse mit Schimmelbildung	12	11	13	18	20	20	12	10	20	16	13	12	177
Conveniencekäse	118	75	98	95	130	96	88	109	62	125	101	94	1'191
Schmelzrohware, vollfett	122	128	148	109	82	100	67	94	147	170	173	150	1'490
Anderer Halbhartkäse, mager bis viertelfett	61	53	53	75	60	61	40	46	49	80	62	79	719
Anderer Halbhartkäse, halb- bis vollfett	722	626	724	756	729	708	713	742	782	832	803	688	8'825
Anderer Halbhartkäse, überfett	152	141	192	194	147	167	126	174	174	176	151	164	1'958
<b>Halbhartkäse total</b>	<b>3'713</b>	<b>3'253</b>	<b>3'955</b>	<b>4'097</b>	<b>4'292</b>	<b>4'085</b>	<b>4'307</b>	<b>4'579</b>	<b>6'214</b>	<b>5'260</b>	<b>4'319</b>	<b>4'085</b>	<b>52'159</b>
Emmentaler	2'859	2'626	2'984	2'931	3'106	2'563	2'161	1'736	2'348	2'441	2'468	2'550	30'773
Switzerland Swiss	157	155	290	305	337	313	243	214	222	294	301	272	3'103
Gruyère	2'414	2'292	2'648	2'693	2'843	2'388	2'277	2'095	2'105	2'291	1'994	2'171	28'211
Alpkäse hart	1	0	0	-1	49	135	126	190	1'011	372	35	0	1'918
Anderer Hartkäse, mager bis viertelfett	2	1	2	8	12	8	4	5	3	4	2	2	53
Anderer Hartkäse, halb- bis vollfett	756	706	773	963	787	635	641	754	574	780	629	706	8'704
Anderer Hartkäse, überfett	4	4	6	10	11	7	10	8	6	4	5	1	76
<b>Hartkäse total</b>	<b>6'193</b>	<b>5'784</b>	<b>6'703</b>	<b>6'909</b>	<b>7'145</b>	<b>6'049</b>	<b>5'462</b>	<b>5'002</b>	<b>6'269</b>	<b>6'186</b>	<b>5'434</b>	<b>5'702</b>	<b>72'838</b>
Sbrinz	161	154	180	176	191	172	136	125	173	190	166	178	2'002
<b>Extra Hartkäse total</b>	<b>161</b>	<b>154</b>	<b>180</b>	<b>176</b>	<b>191</b>	<b>172</b>	<b>136</b>	<b>125</b>	<b>173</b>	<b>190</b>	<b>166</b>	<b>178</b>	<b>2'002</b>
Reiner Ziegenkäse	22	37	67	92	95	81	75	74	113	85	38	22	801
Reiner Schafkäse	12	14	21	24	27	21	18	17	13	11	9	10	197
<b>Spezialprodukte total</b>	<b>33</b>	<b>50</b>	<b>88</b>	<b>116</b>	<b>121</b>	<b>102</b>	<b>94</b>	<b>91</b>	<b>126</b>	<b>97</b>	<b>47</b>	<b>32</b>	<b>997</b>
<b>Total alle Käsesorten</b>	<b>14'003</b>	<b>12'849</b>	<b>15'132</b>	<b>15'319</b>	<b>16'394</b>	<b>14'637</b>	<b>14'092</b>	<b>14'077</b>	<b>16'541</b>	<b>15'783</b>	<b>13'806</b>	<b>13'647</b>	<b>176'280</b>

### Käseproduktion Juni 2008 im Vergleich zum Vorjahresmonat





## Käseproduktion Januar bis Juni 2008 Total 90'485 Tonnen



### Konsummilchproduktion

Milchart	Monatliche Produktion		Differenz zum Vorjahres-Monat		Kumulierte Produktion		Differenz zur Vorjahresperiode	
	<i>Juni 2007</i>	<i>Juni 2008</i>			<i>Jan. - Juni 2007</i>	<i>Jan. - Juni 2008</i>		
	Tonnen	Tonnen	Tonnen	(%)	Tonnen	Tonnen	Tonnen	(%)
Rohmilch	763	570	-193	-25.3	6'259	5'671	-588	-9.4
Fettangereicherte Milch past	0	0	0		0	0	0	
Fettangereicherte Milch UHT	88	95	7	8.0	551	505	-46	-8.3
Vollmilch past.	7'111	7'315	204	2.9	45'112	46'519	1'407	3.1
Vollmilch UHT	13'270	13'031	-239	-1.8	83'344	90'064	6'720	8.1
teilentrahmte Milch past.	6'544	6'488	-56	-0.9	40'026	40'839	813	2.0
teilentrahmte Milch UHT	8'402	8'317	-85	-1.0	60'272	59'819	-453	-0.8
Trinkmagermilch past.	25	9	-16	-64.0	113	109	-4	-3.5
Trinkmagermilch UHT	1'488	1'365	-123	-8.3	7'505	8'044	539	7.2
<b>Total Konsummilch</b>	<b>37'691</b>	<b>37'190</b>	<b>-501</b>	<b>-1.3</b>	<b>243'182</b>	<b>251'570</b>	<b>8'388</b>	<b>3.4</b>

**Butterproduktion und -verkäufe**

**Butterproduktion**

	Monatliche Produktion		Differenz zum Vorjahres-Monat		Kumulierte Produktion		Differenz zur Vorjahresperiode	
	<i>Juni 2007</i>	<i>Juni 2008</i>	Tonnen	(%)	<i>Jan. - Juni 2007</i>	<i>Jan. - Juni 2008</i>	Tonnen	(%)
	Tonnen	Tonnen			Tonnen	Tonnen		
	2'271	3'154	883	38.9	20'932	25'197	4'265	20.4

**Butterverkäufe (inkl. Importbutter)**

	Monatliche Verkäufe		Differenz zum Vorjahres-Monat		Kumulierte Verkäufe		Differenz zur Vorjahresperiode	
	<i>Juni 2007</i>	<i>Juni 2008</i>	Tonnen	(%)	<i>Jan. - Juni 2007</i>	<i>Jan. - Juni 2008</i>	Tonnen	(%)
	Tonnen	Tonnen			Tonnen	Tonnen		
Vorzugsbutter	502	399	-103	-20.5	2'939	3'002	63	2.1
Die Butter, Industrie-/Gewerbebutter	2'083	2'638	555	26.6	13'284	13'987	703	5.3
Käsereibutter	24	23	-1	-4.2	178	149	-29	-16.3
übrige Butter	244	380	136	55.7	1'499	1'582	83	5.5
Eingesottene Butter	377	484	107	28.4	2'210	2'435	225	10.2
übrige entwässerte Butter	33	68	35	106.1	188	247	59	31.4
<b>Total Inlandverkäufe</b>	<b>3'263</b>	<b>3'992</b>	<b>729</b>	<b>22.3</b>	<b>20'298</b>	<b>21'402</b>	<b>1'104</b>	<b>5.4</b>
<b>Export</b>	<b>0</b>	<b>0</b>	<b>0</b>		<b>0</b>	<b>0</b>	<b>0</b>	
<b>Veredelungsverkehr*</b>	<b>0</b>	<b>59</b>	<b>59</b>		<b>1</b>	<b>160</b>	<b>159</b>	<b>15900.0</b>
<b>Total</b>	<b>3'263</b>	<b>4'051</b>	<b>788</b>	<b>24.1</b>	<b>20'299</b>	<b>21'562</b>	<b>1'263</b>	<b>6.2</b>

\* Quelle: BOB

## Produktion von Milchspezialitäten

### Konsumrahm

	Monatliche Produktion		Differenz zum Vorjahres-Monat		Kumulierte Produktion		Differenz zur Vorjahresperiode	
	<i>Juni 2007</i>	<i>Juni 2008</i>	Tonnen	(%)	<i>Jan. - Juni 2007</i>	<i>Jan. - Juni 2008</i>	Tonnen	(%)
	Tonnen	Tonnen			Tonnen	Tonnen		
Doppelrahm	53	43	-10	-18.9	298	299	1	0.3
Vollrahm 35%	2'338	2'346	8	0.3	13'464	13'339	-125	-0.9
Halbrahm	1'028	1'059	31	3.0	6'726	6'752	26	0.4
Kaffeerahm	2'185	2'121	-64	-2.9	12'581	12'620	39	0.3
<b>Total Konsumrahm</b>	<b>5'604</b>	<b>5'569</b>	<b>-35</b>	<b>-0.6</b>	<b>33'069</b>	<b>33'010</b>	<b>-59</b>	<b>-0.2</b>

### Andere Milchspezialitäten

	Monatliche Produktion		Differenz zum Vorjahres-Monat		Kumulierte Produktion		Differenz zur Vorjahresperiode	
	<i>Juni 2007</i>	<i>Juni 2008</i>	Tonnen	(%)	<i>Jan. - Juni 2007</i>	<i>Jan. - Juni 2008</i>	Tonnen	(%)
	Tonnen	Tonnen			Tonnen	Tonnen		
Sauermilch	479	516	37	7.7	2'844	3'257	413	14.5
Sauerrahm	144	214	70	48.6	905	1'065	160	17.7
Dessertprodukte	1'734	1'825	91	5.2	11'708	11'809	101	0.9
Milchgetränke	5'736	5'811	75	1.3	32'867	34'063	1'196	3.6
Jogurt	11'834	12'203	369	3.1	72'060	72'560	500	0.7
Kefir	6	21	15	250.0	35	101	66	188.6
Speiseeis	2'742	2'353	-389	-14.2	14'164	14'049	-115	-0.8

**Produktion Milchpulver und Milchkondensat**

	Monatliche Produktion		Differenz zum Vorjahres-Monat		Kumulierte Produktion		Differenz zur Vorjahresperiode	
	<i>Juni 2007</i>	<i>Juni 2008</i>	Tonnen	(% )	<i>Jan. - Juni 2007</i>	<i>Jan. - Juni 2008</i>	Tonnen	(% )
	Tonnen	Tonnen			Tonnen	Tonnen		
Vollmilchpulver	1'245	1'615	370	29.7	7'841	8'948	1'107	14.1
Teilentrahmtes Milchpulver	166	222	56	33.7	1'947	1'863	-84	-4.3
Fettangereichertes Milchpulver & Rahmpulver	10	39	29	290.0	190	158	-32	-16.8
Magermilchpulver	1'185	1'538	353	29.8	15'028	15'993	965	6.4
Buttermilchpulver	26	6	-20	-76.9	115	177	62	53.9
Molkenpulver	250	260	10	4.0	1'110	716	-394	-35.5
Milchkondensat	221	238	17	7.7	1'319	1'175	-144	-10.9



### Käseexport nach Produkten/Gruppen

Käsesorte / Kategorie	Monatliche Exporte		Differenz zum Vorjahres-Monat		Kumulierte Exporte		Differenz zur Vorjahresperiode	
	<i>Juni 2007</i> Tonnen	<i>Juni 2008</i> Tonnen	Tonnen	(%)	<i>Jan. - Juni 2007</i> Tonnen	<i>Jan. - Juni 2008</i> Tonnen	Tonnen	(%)
<b>Frischkäse inkl. Quark total</b>	<b>15.7</b>	<b>27.0</b>	<b>11.3</b>	<b>72.1</b>	<b>138.6</b>	<b>299.6</b>	<b>161.0</b>	<b>116.2</b>
Vacherin Mont d'Or	0.0	0.0	0.0	0.0	10.4	8.5	-1.9	-18.3
Weichkäse andere	24.2	52.4	28.2	116.6	130.2	315.6	185.3	142.3
<b>Weichkäse total</b>	<b>24.2</b>	<b>52.4</b>	<b>28.2</b>	<b>116.6</b>	<b>140.6</b>	<b>324.1</b>	<b>183.4</b>	<b>130.4</b>
Appenzeller Käse	344.6	356.5	11.9	3.5	2'550.6	2'464.0	-86.5	-3.4
Tilsiter	34.4	52.2	17.9	52.0	245.0	355.5	110.5	45.1
Raclette	18.8	18.6	-0.2	-0.9	202.0	285.6	83.5	41.4
Vacherin Fribourgeois	6.1	7.2	1.1	18.8	90.3	94.5	4.2	4.7
Tête de Moine	67.3	69.7	2.4	3.5	504.0	566.2	62.2	12.3
Halbhartkäse andere	167.2	236.9	69.7	41.7	853.4	1'640.7	787.3	92.2
<b>Halbhartkäse total</b>	<b>638.4</b>	<b>741.2</b>	<b>102.8</b>	<b>16.1</b>	<b>4'445.4</b>	<b>5'406.6</b>	<b>961.2</b>	<b>21.6</b>
Emmentaler	1'814.9	1'653.5	-161.4	-8.9	10'648.8	10'456.7	-192.1	-1.8
Gruyère	756.9	707.0	-49.9	-6.6	4'698.0	5'297.4	599.4	12.8
Switzerland Swiss	216.5	162.1	-54.4	-25.1	699.9	861.5	161.6	23.1
Hartkäse übrige	142.0	154.7	12.7	9.0	765.9	598.8	-167.1	-21.8
<b>Hartkäse total</b>	<b>2'930.3</b>	<b>2'677.2</b>	<b>-253.0</b>	<b>-8.6</b>	<b>16'812.6</b>	<b>17'214.4</b>	<b>401.8</b>	<b>2.4</b>
Sbrinz	27.9	36.0	8.1	29.1	193.1	177.4	-15.7	-8.1
<b>Extra Hartkäse total</b>	<b>27.9</b>	<b>36.0</b>	<b>8.1</b>	<b>29.1</b>	<b>193.1</b>	<b>177.4</b>	<b>-15.7</b>	<b>-8.1</b>
<b>Schmelzkäse total</b>	<b>319.5</b>	<b>445.9</b>	<b>126.3</b>	<b>39.5</b>	<b>2'033.4</b>	<b>2'217.9</b>	<b>184.4</b>	<b>9.1</b>
<b>Fertigfondue</b>	<b>109.1</b>	<b>186.0</b>	<b>76.9</b>	<b>70.5</b>	<b>1'345.3</b>	<b>1'392.3</b>	<b>47.0</b>	<b>3.5</b>
<b>andere Käse total</b>	<b>30.1</b>	<b>61.5</b>	<b>31.5</b>	<b>104.6</b>	<b>115.4</b>	<b>641.1</b>	<b>525.8</b>	<b>455.7</b>
<b>Total</b>	<b>4'095.1</b>	<b>4'227.2</b>	<b>132.1</b>	<b>3.2</b>	<b>25'224.4</b>	<b>27'673.4</b>	<b>2'449.0</b>	<b>9.7</b>

Quelle: OZD

Käseexport nach Ländern

Juni 2008

Land	Käseexport nach Ländern																				TOTAL
	t	t	t	t	t	t	t	t	t	t	t	t	t	t	t	t	t	t	t	t	
<b>EUROPA</b>																					
Deutschland	213.2	205.5	*	*	54.1	472.9	292.7	2.4	7.6	36.5	36.7	158.5	534.2	22.6	0.0	31.0	53.6	50.7	39.1	9.0	
Frankreich	178.5	145.1	*	*	0.3	324.0	37.5	2.1	1.7	18.6	*	8.7	68.7	0.4	*	8.1	8.4	0.5	0.5	15.6	
Italien	978.5	11.8	*	*	44.2	1'034.5	0.4	*	*	2.3	*	0.1	2.7	0.0	0.0	0.0	0.0	263.2	0.0	0.1	
BeNeLux	51.9	38.7	*	*	0.4	91.0	4.4	0.3	1.0	4.7	0.8	1.1	12.2	0.0	*	0.0	0.0	22.5	9.1	29.9	
Grossbritannien	22.3	39.3	*	*	0.0	61.6	0.7	*	*	0.1	*	0.1	0.9	0.0	*	0.3	0.3	0.3	0.0	1.9	
Spanien/Portugal	17.0	8.6	*	*	0.0	25.6	*	*	*	*	*	0.0	0.0	0.0	*	0.0	0.0	3.5	0.0	0.0	
Europa nicht zugeordnet / übriges Europa (Fertigfondue übrige Länder ganze Welt)	60.8	49.3	35.1	13.0	15.8	173.9	16.9	1.1	1.4	5.9	13.3	56.1	94.7	3.4	0.0	12.3	15.7	0.2	0.0	91.6	
<b>TOTAL EUROPA</b>	1'522.1	498.3	35.1	13.0	114.9	2'183.4	352.6	5.8	11.7	68.0	50.8	224.5	713.4	26.4	0.0	51.7	78.1	340.8	48.6	148.2	
<b>Andere Länder</b>																					
Kanada	16.4	*	*	*	0.2	16.6	0.5	*	*	0.1	*	1.0	1.6	0.0	*	0.0	0.0	21.6	0.0	32.8	
USA	65.5	139.7	*	*	38.1	243.3	2.4	0.4	1.3	0.9	*	6.6	11.4	0.0	*	0.4	0.4	11.4	0.0	5.0	
Kanada / USA nicht zugeordnet/ andere Länder	49.5	69.0	0.9	149.1	1.5	269.9	1.0	1.0	5.7	0.8	1.5	4.8	14.8	0.6	0.0	0.3	0.9	72.0	12.8	0.0	
<b>TOTAL ANDERE LÄNDER</b>	131.3	208.7	0.9	149.1	39.8	529.8	3.9	1.4	7.0	1.7	1.5	12.4	27.8	0.6	0.0	0.7	1.3	105.0	12.9	37.8	
<b>TOTAL</b>	1'653.5	707.0	36.0	162.1	154.7	2'713.2	356.5	7.2	18.6	69.7	52.2	236.9	741.2	27.0	0.0	52.4	79.4	445.9	61.5	186.0	

\* Aus Datenschutzgründen sind Käseexporte mit weniger als drei Exporteuren nicht nach Ländern zugeordnet (Zusammenzug in 'Europa nicht zugeordnet' bzw. Kanada USA nicht zugeordnet/andere Länder)

Quelle: OZD

Käseexport nach Ländern

Juni 2007

	Emmentaler	Gruyere	Sbrinz	Switzerland Swiss	übrige Hartkäse	Hartkäse total	Appenzeller Käse	Vacherin Fribourgeois	Raclette	Tête de Moine	Tilsiter	übrige Halbhartkäse	Halbhartkäse total	Frischkäse inkl. Quark	Vacherin Mont d'Or	übrige Weichkäse	Weichkäse total	Schmelzkäse	andere Käse	Fertigfondue	TOTAL	
Land	t	t	t	t	t	t	t	t	t	t	t	t	t	t	t	t	t	t	t	t	t	t
<b>EUROPA</b>																						
Deutschland	216.8	152.3	*	*	66.5	435.5	254.2	1.7	7.0	36.7	21.8	78.8	400.2	14.5	0.0	12.7	27.2	34.5	6.5	3.0	906.9	
Frankreich	168.6	112.3	*	*	0.8	281.7	35.1	1.3	0.8	16.8	*	5.2	59.2	0.2	*	5.3	5.5	1.7	0.4	7.0	355.5	
Italien	1'069.7	31.2	*	*	68.9	1'169.8	1.2	*	*	2.1	*	0.5	3.8	0.5	0.0	0.0	0.5	213.3	0.2	0.0	1'387.5	
BeNeLux	82.9	48.6	*	*	0.7	132.1	4.9	0.6	3.3	5.2	0.1	0.6	14.8	0.0	*	0.0	0.0	28.1	0.1	34.3	209.4	
Grossbritannien	28.7	42.2	*	*	0.0	70.9	0.7	*	*	0.1	*	0.1	0.9	0.0	*	0.0	0.0	2.0	0.0	1.1	74.9	
Spanien/Portugal	14.2	31.0	*	*	0.0	45.3	*	*	*	*	*	0.0	0.0	0.0	*	0.0	0.0	0.0	0.0	0.0	45.3	
Europa nicht zugeordnet / übriges Europa	58.5	44.9	21.2	29.2	1.0	154.8	41.5	1.5	1.3	2.4	11.3	67.9	125.9	0.0	0.0	6.0	6.0	1.7	1.5	59.5	349.5	
<b>TOTAL EUROPA</b>	1'639.3	462.5	21.2	29.2	137.8	2'290.0	337.7	5.2	12.4	63.3	33.2	153.1	604.8	15.3	0.0	24.0	39.3	281.3	8.8	104.9	3'329.0	
<b>Andere Länder</b>																						
Kanada	46.5	*	*	*	0.1	46.6	0.8	*	*	1.1	*	0.5	2.5	0.0	*	0.0	0.0	14.7	0.0	1.5	65.3	
USA	81.2	181.7	*	*	3.2	266.0	5.2	0.2	1.7	1.7	*	10.1	18.7	0.0	*	0.0	0.0	0.3	0.1	2.7	287.9	
Kanada / USA nicht zugeordnet/ andere Länder	47.8	112.7	6.7	187.3	0.9	355.4	0.9	0.8	4.7	1.3	1.2	3.6	12.4	0.4	0.0	0.2	0.6	23.3	21.1	0.0	412.9	
<b>TOTAL ANDERE LÄNDER</b>	175.5	294.4	6.7	187.3	4.2	668.1	6.9	0.9	6.4	4.1	1.2	14.2	33.6	0.4	0.0	0.2	0.6	38.3	21.3	4.3	766.1	
<b>TOTAL</b>	1'814.9	756.9	27.9	216.5	142.0	2'958.2	344.6	6.1	18.8	67.3	34.4	167.2	638.4	15.7	0.0	24.2	39.9	319.5	30.1	109.1	4'095.1	

\* Aus Datenschutzgründen sind Käseexporte mit weniger als drei Exporteuren nicht nach Ländern zugeordnet (Zusammenzug in 'Europa nicht zugeordnet' bzw. Kanada USA nicht zugeordnet/andere Länder)

Quelle: OZD

**Käseexport nach Ländern, kumuliert**

Januar bis Juni 2008

Land	Käseexport nach Ländern, kumuliert																				TOTAL
	t	t	t	t	t	t	t	t	t	t	t	t	t	t	t	t	t	t	t	t	
<b>EUROPA</b>																					
Deutschland	1'517.5	1'196.2	*	*	346.1	3'059.9	1'939.9	15.7	91.0	320.5	287.4	947.6	3'602.0	132.7	0.3	221.7	354.7	267.9	274.0	181.6	7740.0
Frankreich	980.5	879.3	*	*	5.8	1'865.5	256.6	53.1	46.0	122.5	*	33.1	511.3	1.5	*	47.5	49.1	5.8	3.6	220.5	2'655.8
Italien	5'808.1	131.8	*	*	124.7	6'064.6	9.4	*	*	16.8	*	3.5	29.6	156.4	0.0	1.1	157.5	1'456.7	0.2	18.2	7726.8
BeNeLux	498.3	337.4	*	*	3.4	839.1	33.7	6.1	48.2	35.9	1.5	9.0	134.5	0.0	*	0.2	0.2	169.8	50.2	288.1	1'481.9
Grossbritannien	170.7	359.3	*	*	0.0	530.0	7.5	*	*	1.2	*	1.0	9.8	0.0	*	0.6	0.6	16.0	0.0	16.7	573.2
Spanien/Portugal	77.4	121.6	*	*	0.0	199.1	*	*	*	*	*	0.0	0.0	0.0	*	0.0	0.0	16.5	0.0	0.0	215.6
Europa nicht zugeordnet / übriges Europa (Fertigfondue übrige Länder ganze Welt)	486.5	406.4	155.6	83.8	47.5	1'179.9	164.1	10.5	25.5	54.2	58.1	554.3	866.7	5.5	6.8	34.5	46.8	3.1	1.2	422.1	2'519.7
<b>TOTAL EUROPA</b>	9'539.1	3'432.1	155.6	83.8	527.6	13'738.1	2'411.3	85.4	210.6	551.0	347.0	1'548.5	5'153.8	296.1	7.1	305.6	608.8	1'935.8	329.1	1'147.2	22'912.9
<b>Andere Länder</b>																					
Kanada	251.4	*	*	*	0.9	252.3	9.2	*	*	4.9	*	15.9	30.1	0.0	*	0.0	0.0	106.2	0.0	163.2	551.8
USA	390.6	1'049.8	*	*	47.5	1'487.9	35.1	3.2	27.2	6.5	*	59.7	131.6	0.0	*	2.6	2.6	46.5	0.4	81.9	1'751.0
Kanada / USA nicht zugeordnet/ andere Länder	275.6	815.5	21.8	777.7	22.8	1'913.5	8.4	5.9	47.8	3.8	8.6	16.6	91.1	3.5	1.4	7.4	12.3	129.3	311.6	0.0	2'457.8
<b>TOTAL ANDERE LÄNDER</b>	917.6	1'865.3	21.8	777.7	71.2	3'653.7	52.7	9.1	75.0	15.2	8.6	92.2	252.8	3.5	1.4	10.0	14.9	282.1	312.0	245.1	4760.5
<b>TOTAL</b>	10'456.7	5'297.4	177.4	861.5	598.8	17'391.8	2'464.0	94.5	285.6	566.2	355.5	1'640.7	5'406.6	299.6	8.5	315.6	623.7	2'217.9	641.1	1'392.3	27'673.4

\* Aus Datenschutzgründen sind Käseexporte mit weniger als drei Exporteuren nicht nach Ländern zugeordnet (Zusammenzug in 'Europa nicht zugeordnet' bzw. Kanada USA nicht zugeordnet/andere Länder)

Quelle: OZD

Käseexport nach Ländern

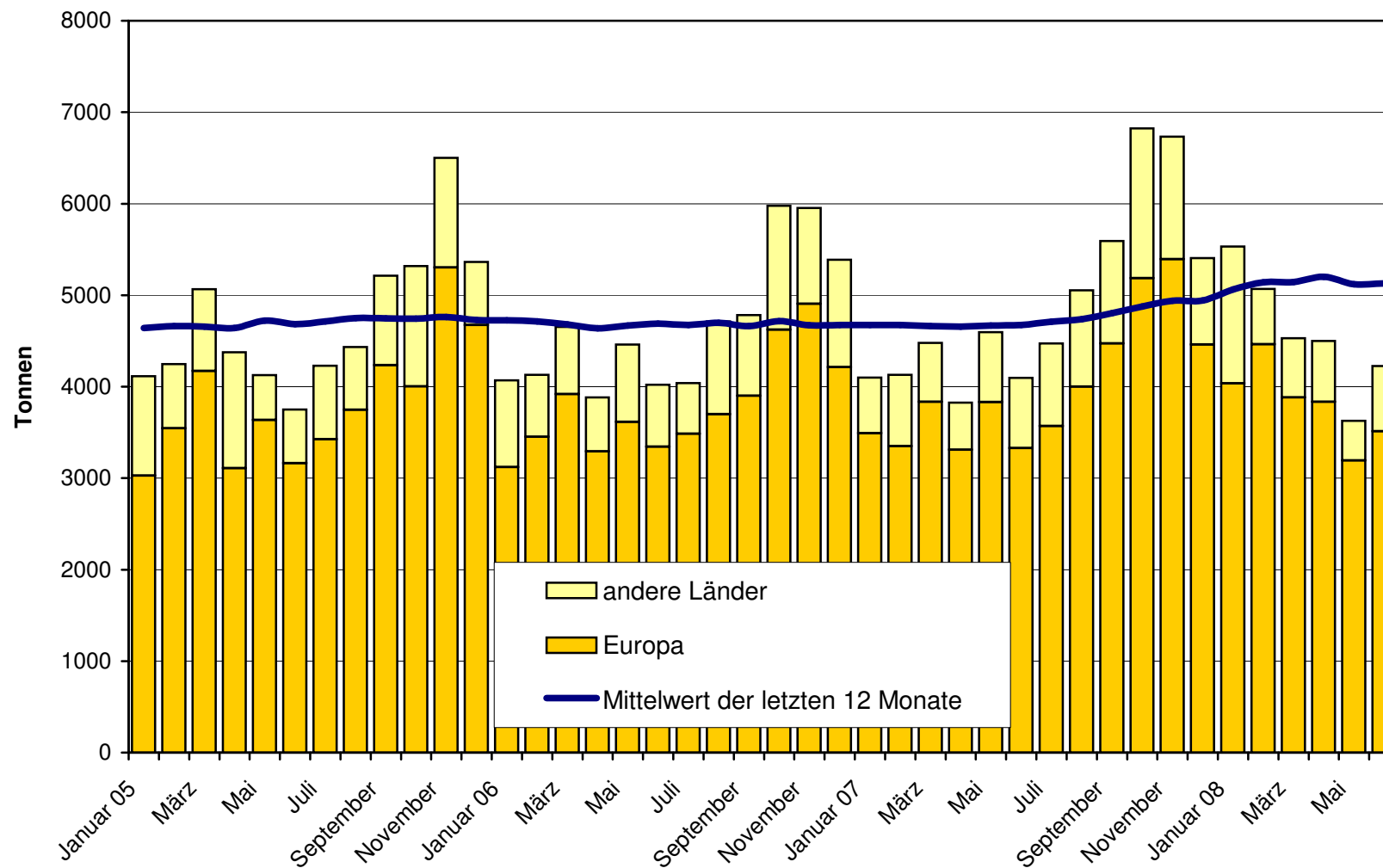
Januar bis Juni 2007

	Emmentaler	Gruyere	Sbrinz	Switzerland Swiss	übrige Hartkäse	Hartkäse total	Appenzeller Käse	Vacherin Fribourgeois	Raclette	Tête de Moine	Tilsiter	übrige Halbhartkäse	Halbhartkäse total	Frischkäse inkl. Quark	Vacherin Mont d'Or	übrige Weichkäse	Weichkäse total	Schmelzkäse	andere Käse	Fertigfondue	TOTAL	
Land	t	t	t	t	t	t	t	t	t	t	t	t	t	t	t	t	t	t	t	t	t	t
<b>EUROPA</b>																						
Deutschland	1'383.7	1'113.1	*	*	165.0	2'661.8	1'957.8	15.6	62.4	263.4	187.6	494.9	2'981.8	60.5	0.5	50.7	111.8	186.1	34.0	162.1		6'137.5
Frankreich	998.8	788.3	*	*	17.9	1'805.0	286.0	51.2	26.2	119.4	*	32.7	515.6	0.9	*	28.2	29.1	8.4	2.9	154.7		2'515.7
Italien	5'912.3	182.0	*	*	542.2	6'636.5	30.0	*	*	24.2	*	2.1	56.3	74.6	0.1	0.2	74.9	1'364.3	0.8	24.5		8'157.4
BeNeLux	511.3	324.6	*	*	3.6	839.5	33.7	5.4	34.3	35.6	0.3	8.1	117.4	0.0	*	0.0	0.0	182.6	32.6	335.3		1'507.3
Grossbritannien	180.7	295.4	*	*	0.2	476.4	7.4	*	*	0.7	*	0.6	8.7	0.0	*	0.1	0.1	14.3	0.0	12.7		512.3
Spanien/Portugal	83.7	168.2	*	*	0.0	252.0	*	*	*	*	*	0.0	0.0	0.0	*	0.0	0.0	11.6	0.0	0.0		263.6
Europa nicht zugeordnet / übriges Europa	450.0	317.5	154.4	72.9	14.3	1'009.2	172.1	9.5	10.9	44.6	46.3	273.8	557.1	0.1	9.8	46.2	56.1	8.1	4.7	421.1		2'056.2
<b>TOTAL EUROPA</b>	9'520.5	3'189.2	154.4	72.9	743.3	13'680.2	2'487.0	81.7	133.8	487.9	234.2	812.2	4'236.9	136.2	10.3	125.5	272.0	1'775.4	75.1	1'110.4		21'150.0
<b>Andere Länder</b>																						
Kanada	341.0	*	*	*	1.2	342.2	8.7	*	*	6.6	*	9.0	24.2	0.0	*	0.0	0.0	107.5	0.5	169.7		644.1
USA	524.8	785.0	*	*	16.5	1'326.2	44.3	2.4	25.4	5.1	*	22.1	99.3	0.0	*	1.5	1.5	84.7	0.5	65.2		1'577.4
Kanada / USA nicht zugeordnet/ andere Länder	262.5	723.8	38.7	627.0	4.9	1'657.0	10.6	6.2	42.9	4.4	10.8	10.1	85.0	2.4	0.1	3.3	5.8	65.9	39.3	0.0		1'853.0
<b>TOTAL ANDERE LÄNDER</b>	1'128.3	1'508.8	38.7	627.0	22.6	3'325.5	63.5	8.6	68.3	16.1	10.8	41.2	208.5	2.4	0.1	4.7	7.2	258.0	40.3	234.9		4'074.4
<b>TOTAL</b>	10'648.8	4'698.0	193.1	699.9	765.9	17'005.7	2'550.6	90.3	202.0	504.0	245.0	853.4	4'445.4	138.6	10.4	130.2	279.2	2'033.4	115.4	1'345.3		25'224.4

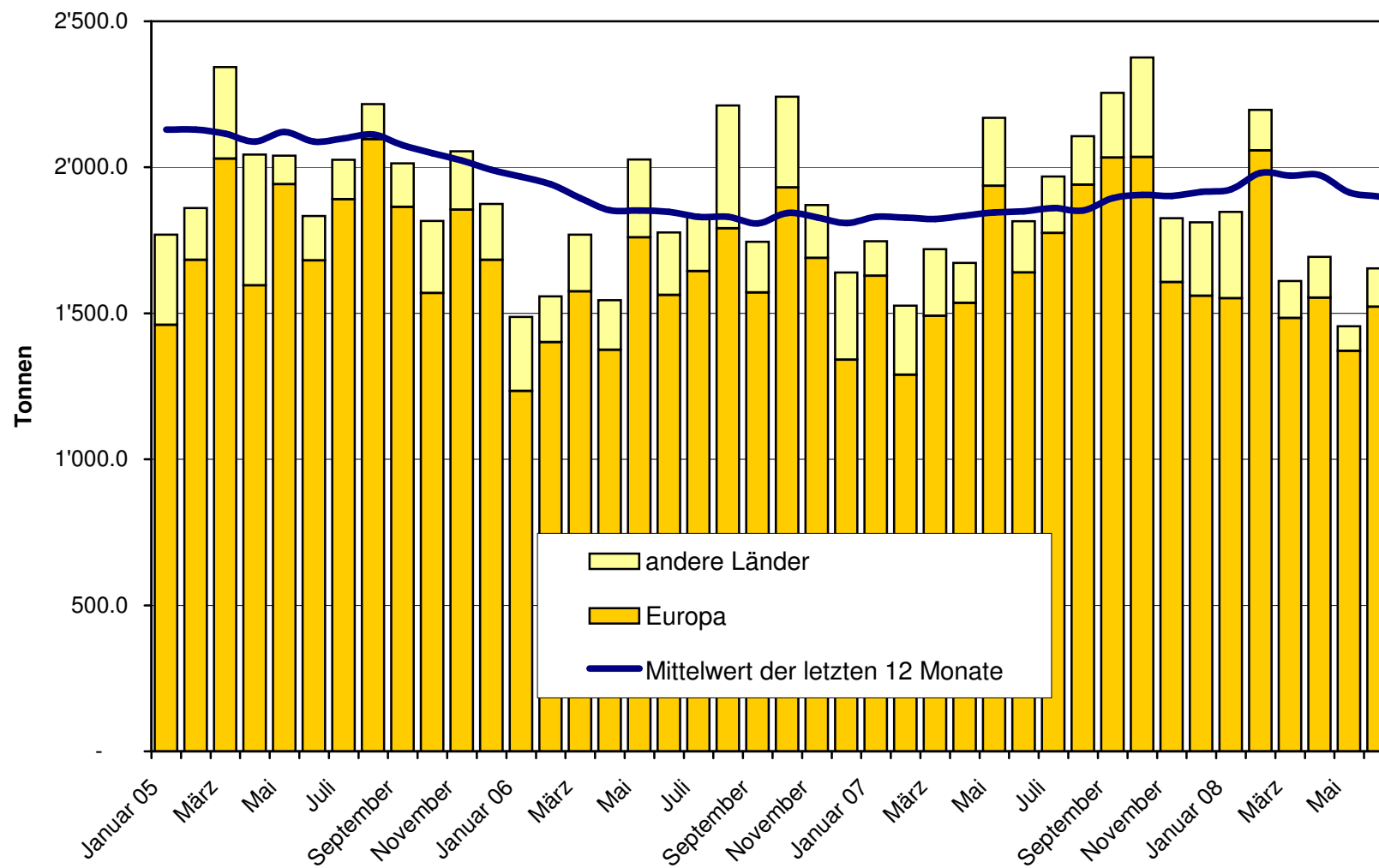
\* Aus Datenschutzgründen sind Käseexporte mit weniger als drei Exporteuren nicht nach Ländern zugeordnet (Zusammenzug in 'Europa nicht zugeordnet' bzw. Kanada USA nicht zugeordnet/andere Länder)

Quelle: OZD

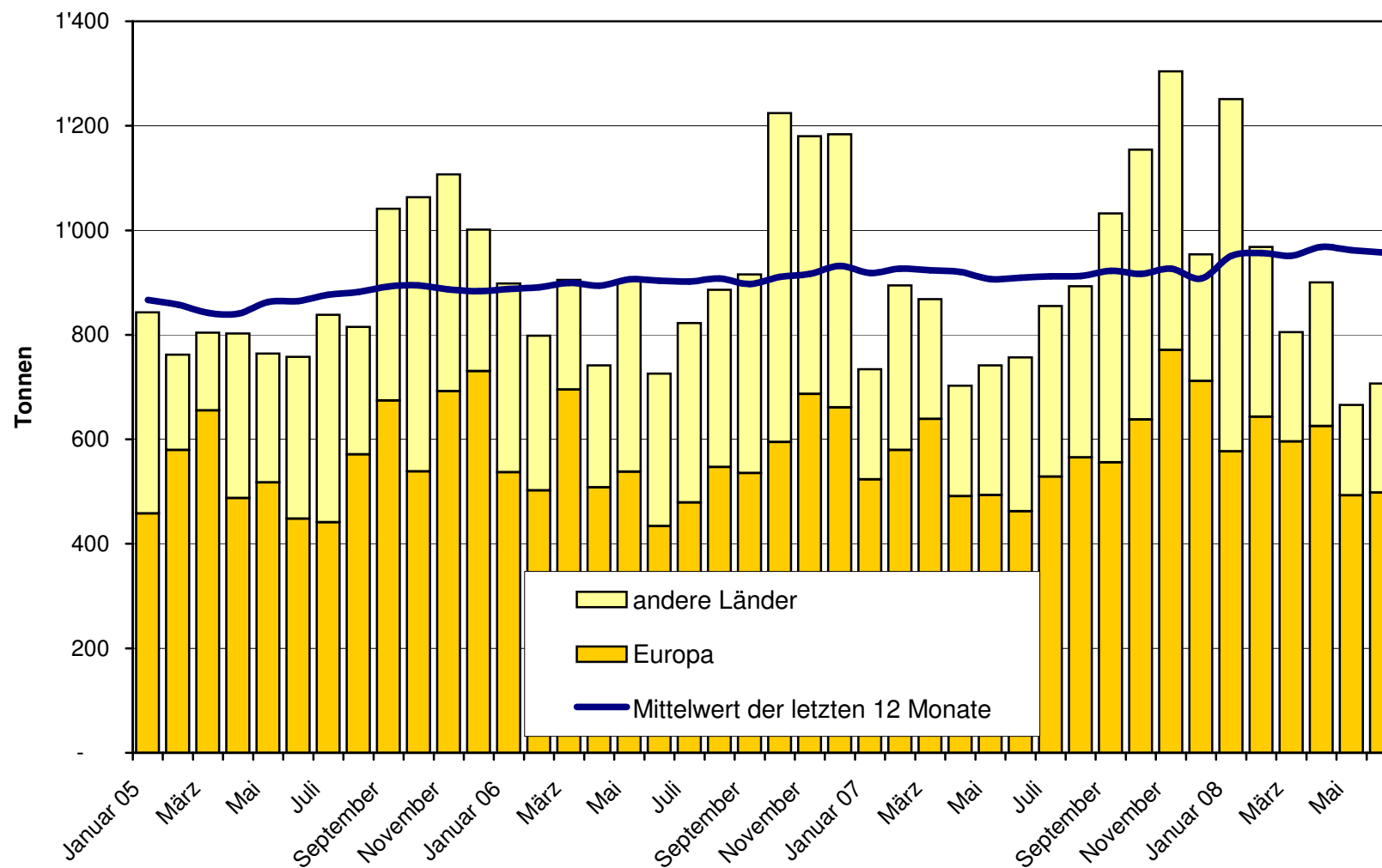
### Total Käseexport (inkl. Fertigfondue und Schmelzkäse) ab 2005 Mittelwert der letzten 12 Monate



### Emmentaler Export ab 2005 Mittelwert der letzten 12 Monate

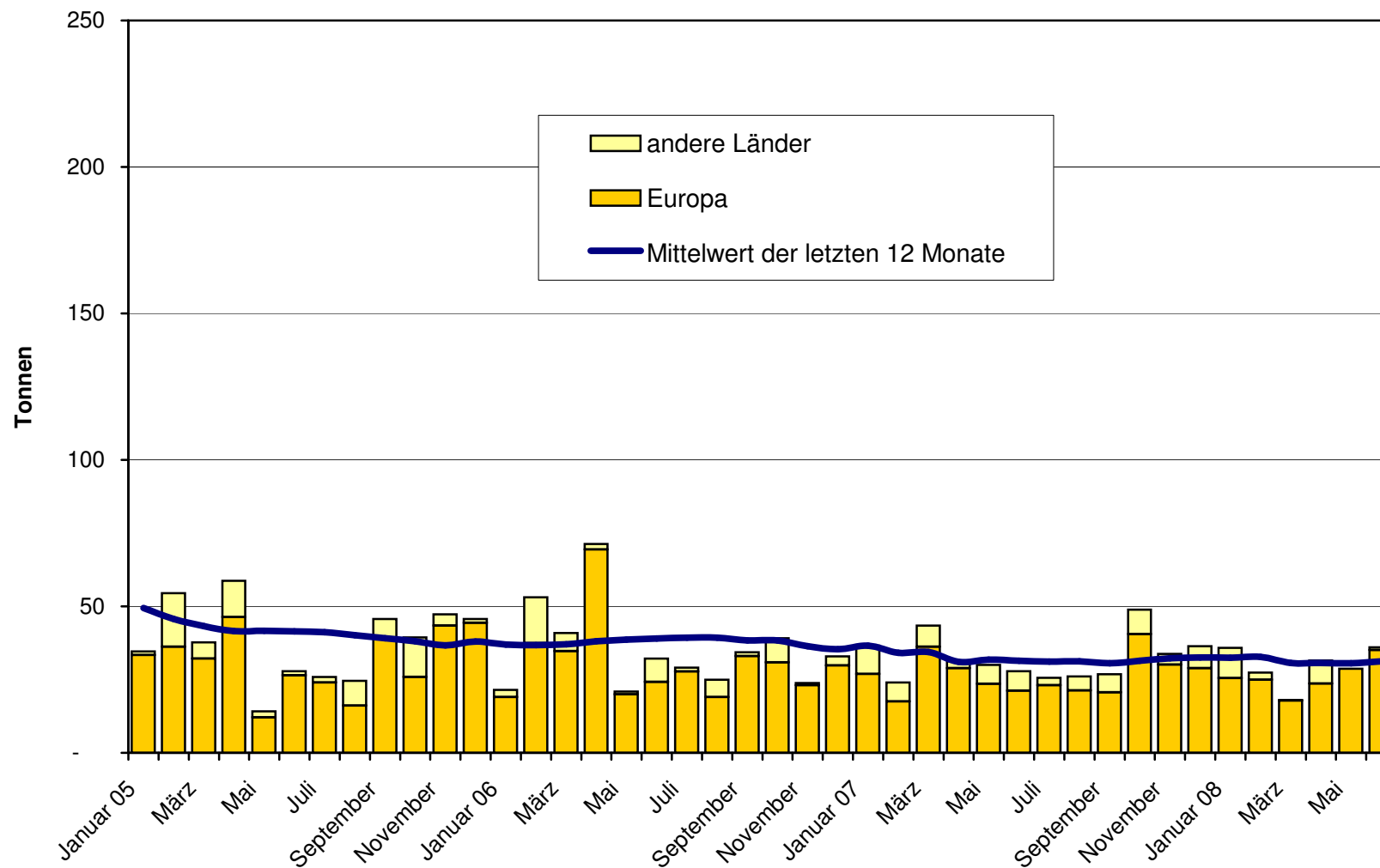


### Gruyère Export ab 2005 Mittelwert der letzten 12 Monate

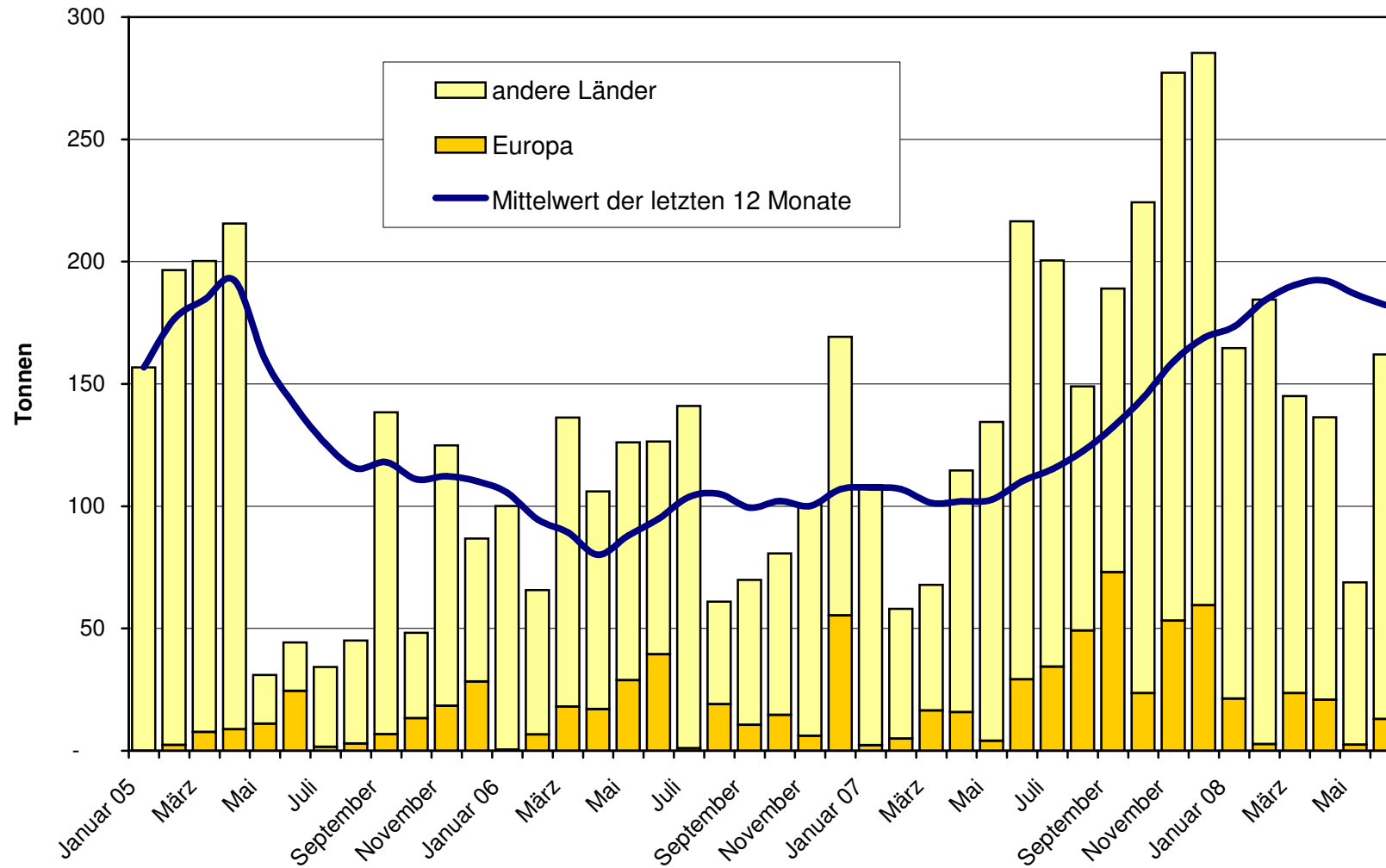




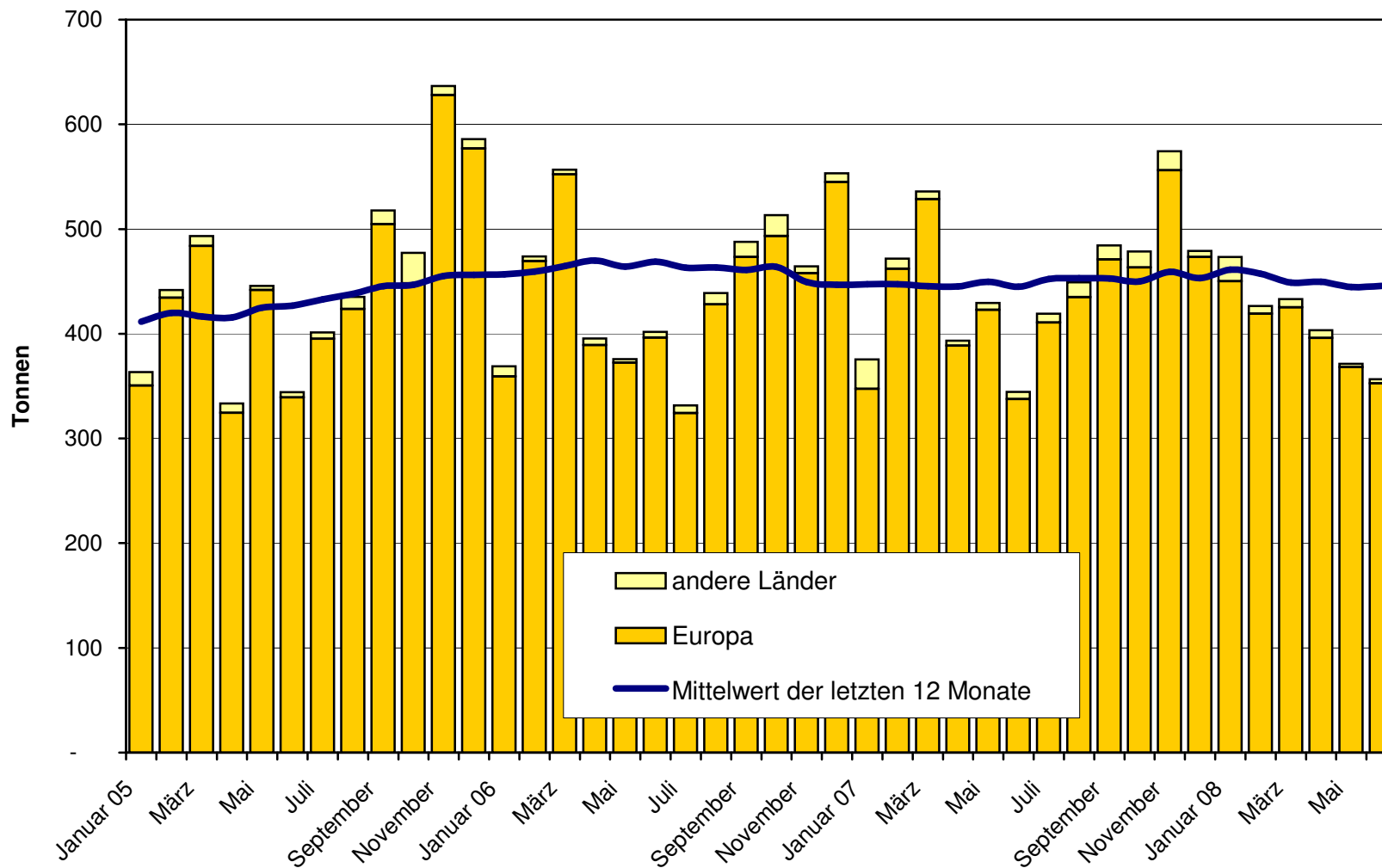
### Sbrinz Export ab 2005 Mittelwert der letzten 12 Monate



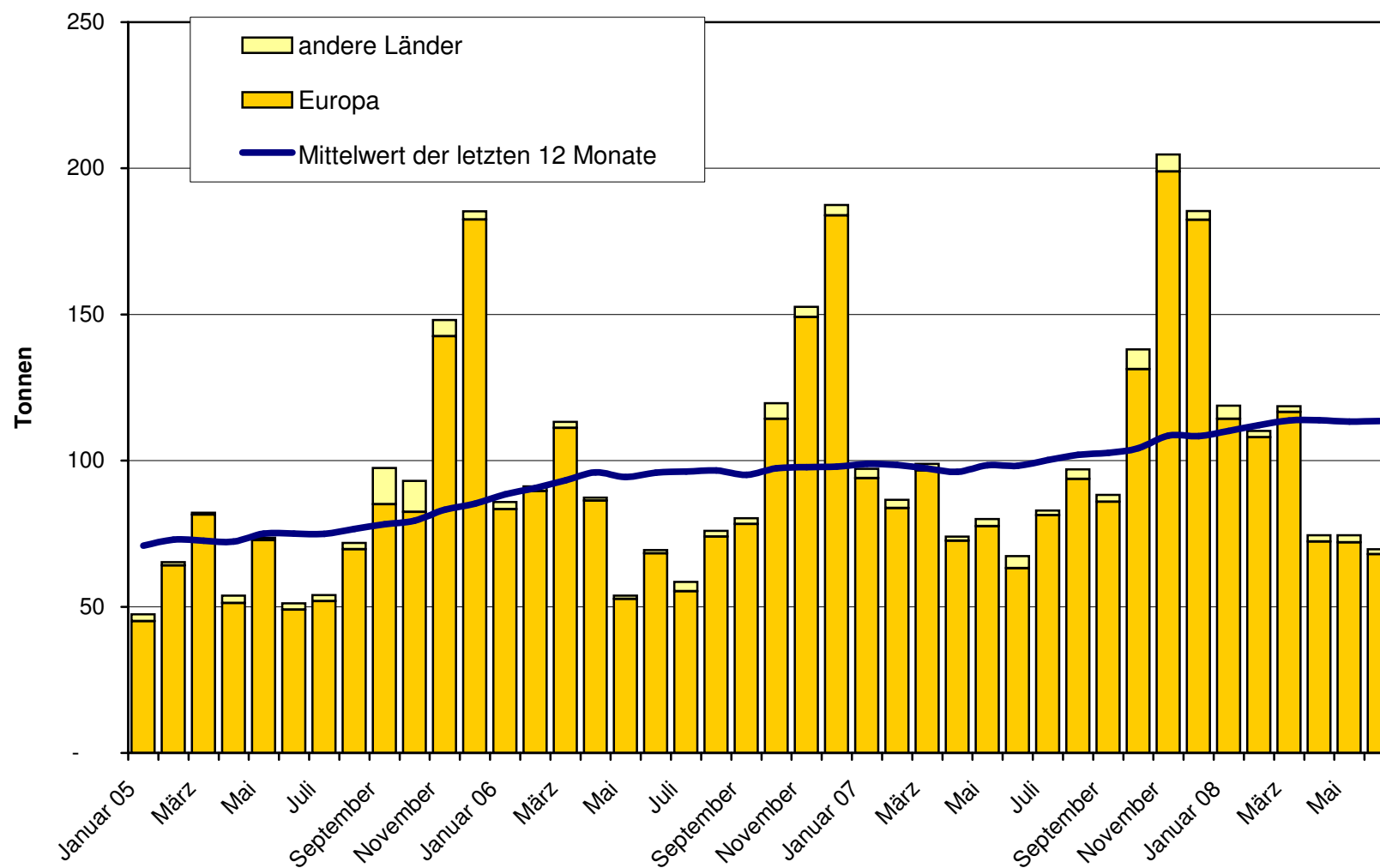
Switzerland Swiss Export ab 2005



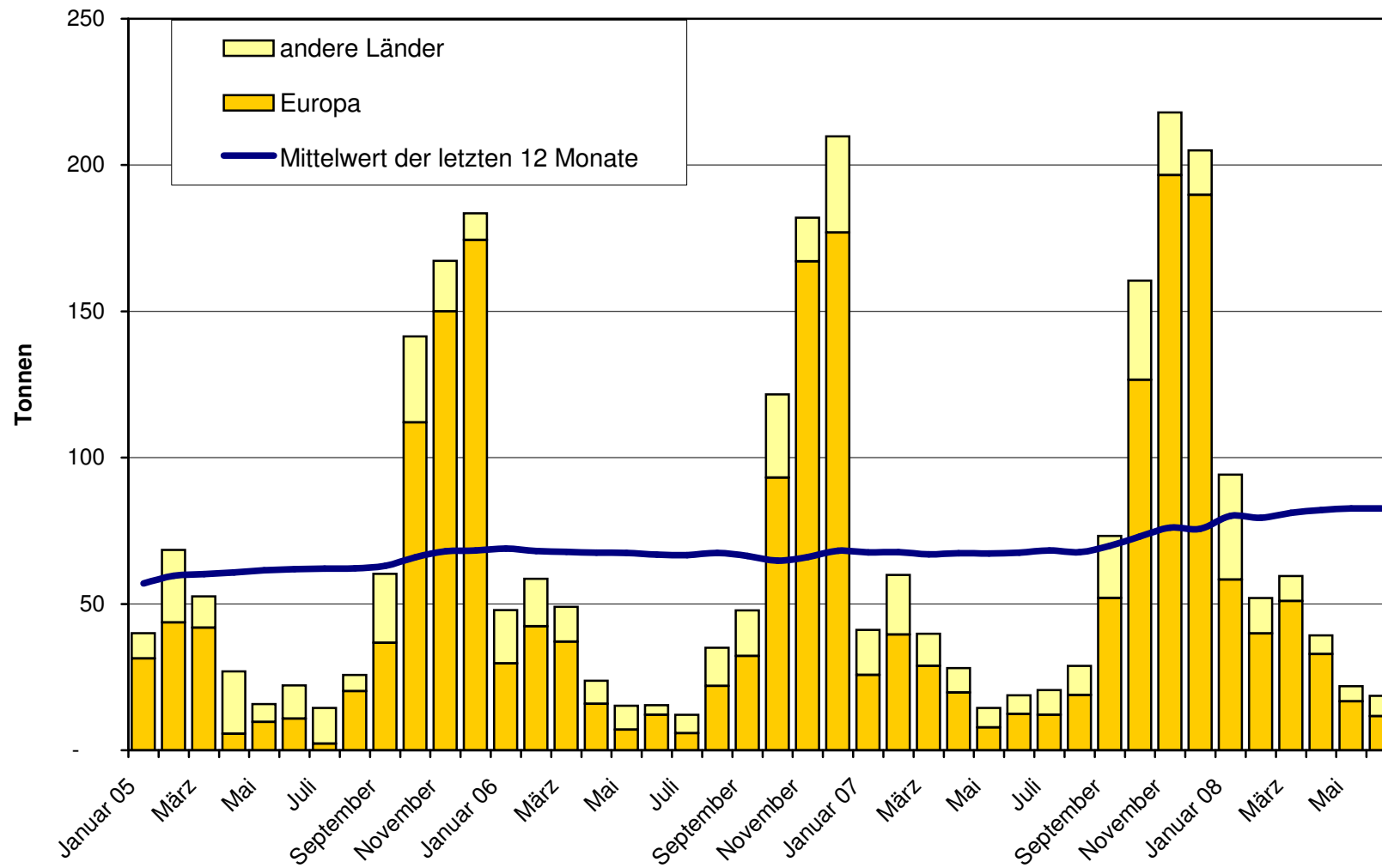
### Appenzeller Käse Export ab 2005 Mittelwert der letzten 12 Monate



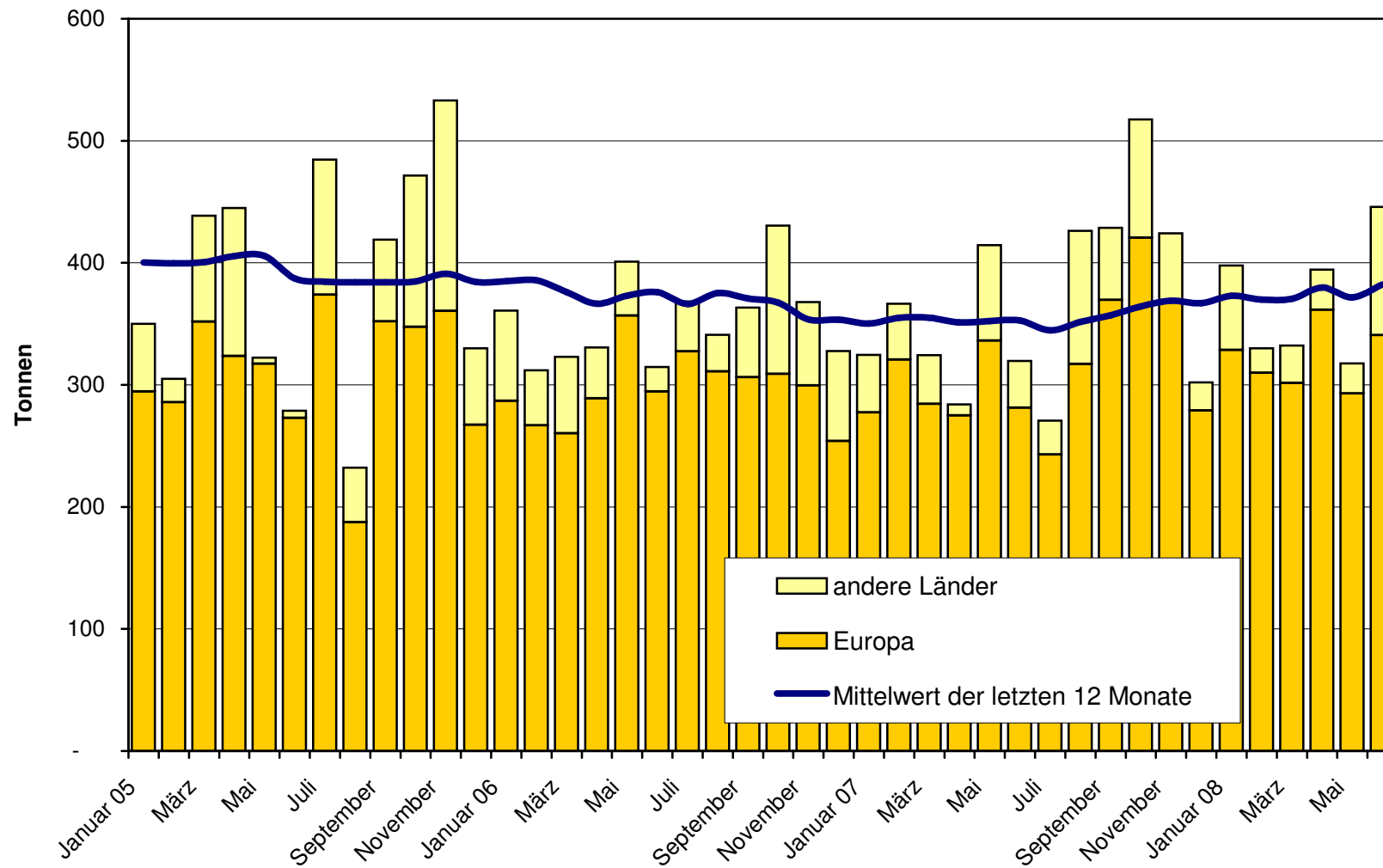
### Tête de Moine Export ab 2005 Mittelwert der letzten 12 Monate



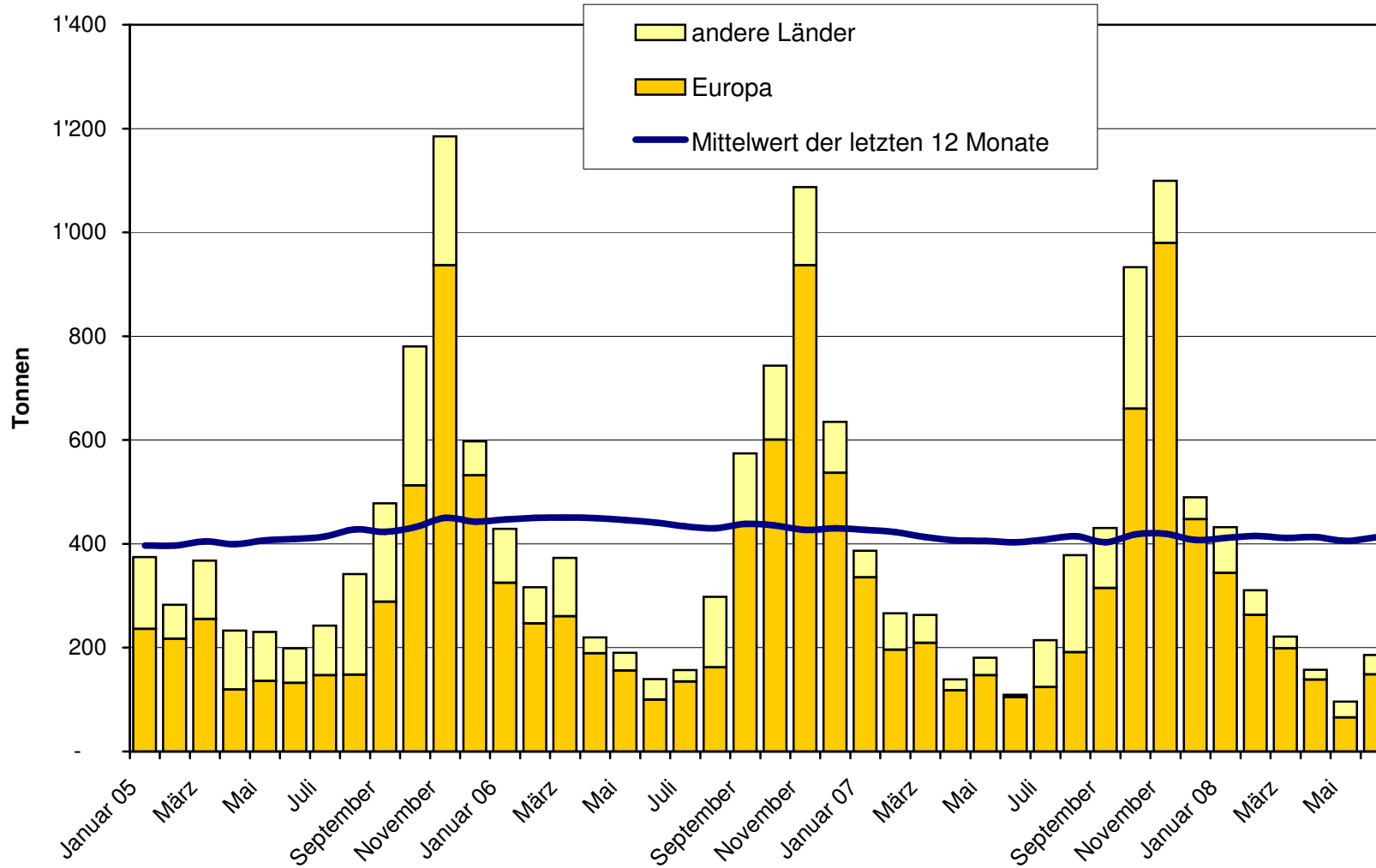
**Raclette Suisse Export ab 2005  
Mittelwert der letzten 12 Monate**



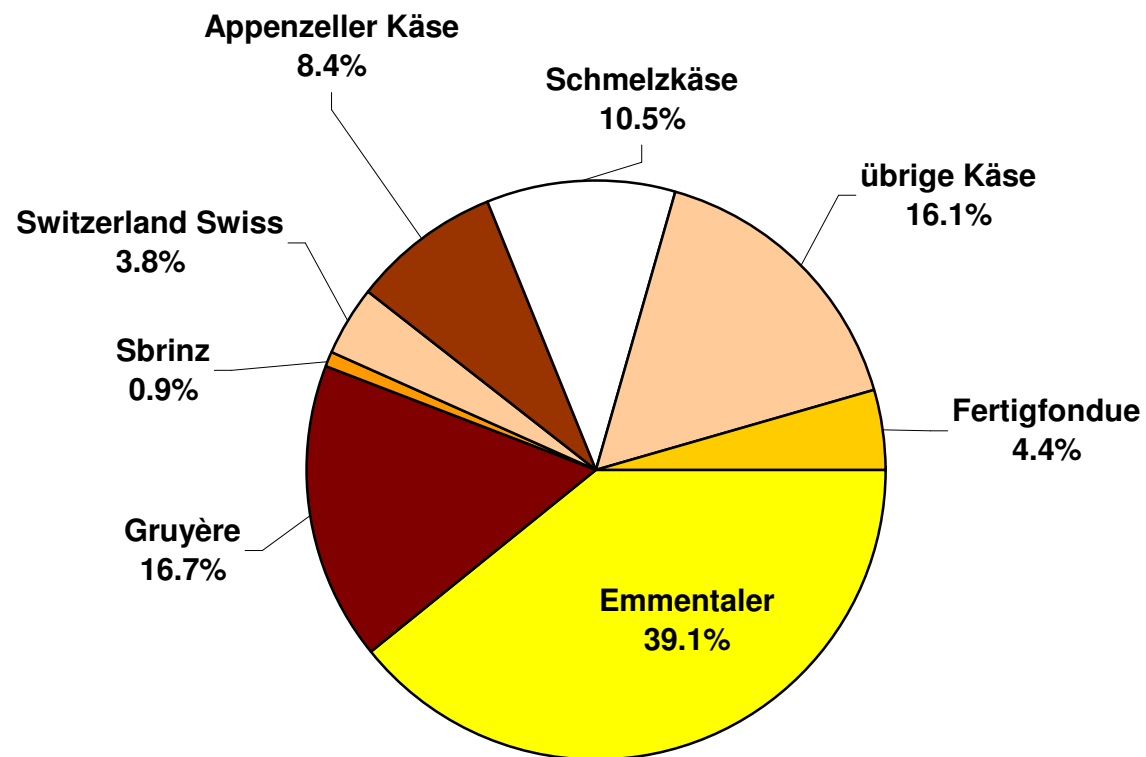
### Schmelzkäse Export ab 2005 Mittelwert der letzten 12 Monate



**Fertigfondue Export ab 2005  
Mittelwert der letzten 12 Monate**



### Anteil Käseexporte je Sorte, Juni 2008 Total 4'227 Tonnen





## Käseimport nach Produkten/Gruppen

Käsesorte / Kategorie	Monatliche Importe		Differenz zum Vorjahres-Monat		Kumulierte Importe		Differenz zur Vorjahresperiode	
	Jun. 2007 Tonnen	Jun. 2008 Tonnen	Tonnen	(%)	Jan. - Juni 2007 Tonnen	Jan. - Juni 2008 Tonnen	Tonnen	(%)
Mascarpone, Ricotta Romana	107.9	107.2	-0.7	-0.6	575.3	623.7	48.4	8.4
Mozzarella	331.6	428.4	96.8	29.2	1'376.3	1'554.5	178.2	12.9
Frischkäse, andere	621.8	774.2	152.4	24.5	3'346.2	4'670.3	1'324.1	39.6
<b>Frischkäse total</b>	<b>1'061.3</b>	<b>1'309.8</b>	<b>248.5</b>	<b>23.4</b>	<b>5'297.9</b>	<b>6'848.5</b>	<b>1'550.6</b>	<b>29.3</b>
Danablu, Gorgonzola, Roquefort	15.7	16.0	0.2	1.5	115.9	107.6	-8.3	-7.2
Weisschimmelkäse	156.8	152.4	-4.4	-2.8	915.0	969.7	54.7	6.0
Blau-, Grünschimmelkäse								
Brie, Camembert, Italice	121.9	134.2	12.3	10.1	713.7	753.2	39.5	5.5
Weichkäse, andere	492.6	546.5	53.9	10.9	2'456.0	2'990.9	534.9	21.8
<b>Weichkäse total</b>	<b>787.0</b>	<b>849.1</b>	<b>62.1</b>	<b>7.9</b>	<b>4'200.6</b>	<b>4'821.4</b>	<b>620.8</b>	<b>14.8</b>
Halbhartkäse mit Schimmelbildung	3.0	2.6	-0.4	-12.2	20.9	23.1	2.2	10.7
Caciocavallo, Fontina, Brà, u.a.	81.1	62.4	-18.8	-23.1	504.0	384.3	-119.7	-23.8
Tilsiter	2.4	3.1	0.7	28.0	14.8	91.8	77.1	522.5
Halbhartkäse, andere	421.0	530.7	109.7	26.1	2'354.3	2'904.7	550.3	23.4
Halbhartkäse, gerieben, pulverisiert	0.0	0.1	0.1		3.9	0.3	-3.6	-92.8
<b>Halbhartkäse total</b>	<b>507.5</b>	<b>598.9</b>	<b>91.4</b>	<b>18.0</b>	<b>2'897.9</b>	<b>3'404.2</b>	<b>506.3</b>	<b>17.5</b>
Kräuterkäse (Schabziger)	0.0	0.0	0.0	-10.0	0.0	0.4	0.4	3'176.9
Hartkäse mit Schimmelbildung	0.0	0.4	0.4	5'300.0	0.1	2.7	2.6	2'048.4
Caciocavallo, Fontina, Brà, u.a.	28.6	16.5	-12.1	-42.4	125.9	133.6	7.6	6.1
Emmentaler	6.6	76.3	69.7	1'057.7	61.5	221.2	159.7	259.8
Hartkäse, andere	171.7	148.9	-22.8	-13.3	994.4	1'273.0	278.6	28.0
Hartkäse, gerieben, pulverisiert	23.6	29.9	6.3	26.8	177.8	203.0	25.2	14.1
<b>Hartkäse total</b>	<b>230.5</b>	<b>272.1</b>	<b>41.6</b>	<b>18.0</b>	<b>1'359.8</b>	<b>1'833.9</b>	<b>474.1</b>	<b>34.9</b>
Grana/Parmiggiano	356.2	415.2	59.0	16.6	2'524.7	2'328.1	-196.6	-7.8
<b>Extra Hartkäse total</b>	<b>356.2</b>	<b>415.2</b>	<b>59.0</b>	<b>16.6</b>	<b>2'524.7</b>	<b>2'328.1</b>	<b>-196.6</b>	<b>-7.8</b>
<b>Total aller Sorten exkl. Schmelzkäse</b>	<b>2'942.5</b>	<b>3'445.1</b>	<b>502.6</b>	<b>17.1</b>	<b>16'280.8</b>	<b>19'236.0</b>	<b>2'955.2</b>	<b>18.2</b>
<b>Schmelzkäse total</b>	<b>277.0</b>	<b>139.8</b>	<b>-137.2</b>	<b>-49.5</b>	<b>1'278.4</b>	<b>987.9</b>	<b>-290.5</b>	<b>-22.7</b>

Quelle: OZD

Käseimport nach Ländern

Juni 2008

Land	Käseimport nach Ländern											TOTAL
	Mascarpone, Ricotta Romana	Mozzarella	Andere Frischkäse	TOTAL Frischkäse	Danablu, Gorgonzola, Roquefort	Brie, Camembert, Reblochon	Andere Weichkäse	TOTAL Weichkäse	Kräuterkäse	Hart- und Halbhartkäse	Übrige Käse	
	Tonnen	Tonnen	Tonnen	Tonnen	Tonnen	Tonnen	Tonnen	Tonnen	Tonnen	Tonnen	Tonnen	Tonnen
<b>EUROPA</b>												
Deutschland	4.1	42.6	215.3	262.0	0.8		137.4	138.2		154.7	10.2	565.2
Frankreich			190.0	190.0	11.3	118.5	349.0	478.8		198.6	62.9	930.2
Italien	103.2	382.5	266.1	751.8	3.3		154.3	157.5	0.0	699.3	37.4	1646.0
Niederlande		0.3		0.3			0.0	0.0		89.5		89.8
Belgien				0.0			0.0	0.0				0.0
Luxemburg				0.0				0.0				0.0
Oesterreich		1.695	12.7	14.4			2.9	2.9		32.2	29.0	78.4
Grossbritannien				0.0				0.0		2.9		2.9
Dänemark			89.935	89.9	0.6		25.3	25.9		22.0		137.8
Norwegen				0.0				0.0				0.0
Schweden				0.0				0.0		0.6	0.3	0.9
Portugal				0.0			0.4	0.4		7.9		8.3
Spanien				0.0			0.8	0.8		42.6		43.4
Griechenland			0.123	0.1			44.6	44.6		0.4		45.1
Europa übrige		1.3		1.3				0.0		35.6	0.1	36.9
<b>TOTAL EUROPA</b>	<b>107.2</b>	<b>428.4</b>	<b>774.2</b>	<b>1309.8</b>	<b>16.0</b>	<b>118.5</b>	<b>714.6</b>	<b>849.1</b>	<b>0.0</b>	<b>1286.2</b>	<b>139.8</b>	<b>3584.9</b>
<b>Andere Länder</b>												0.0
Kanada				0.0				0.0				0.0
USA				0.0				0.0		0.0		0.0
Nordamerika übrige				0.0				0.0				0.0
Lateinamerika				0.0				0.0				0.0
Afrika				0.0				0.0				0.0
Asien				0.0				0.0				0.0
Australien				0.0				0.0				0.0
<b>TOTAL ANDERE LÄNDER</b>	<b>0.0</b>	<b>0.0</b>	<b>0.0</b>	<b>0.0</b>	<b>0.0</b>	<b>0.0</b>	<b>0.0</b>	<b>0.0</b>	<b>0.0</b>	<b>0.0</b>	<b>0.0</b>	<b>0.0</b>
<b>TOTAL</b>	<b>107.2</b>	<b>428.4</b>	<b>774.2</b>	<b>1309.8</b>	<b>16.0</b>	<b>118.5</b>	<b>714.6</b>	<b>849.1</b>	<b>0.0</b>	<b>1286.2</b>	<b>139.8</b>	<b>3584.9</b>

Quelle: OZD

Käseimport nach Ländern

Juni 2007

Land	Käseimport nach Ländern											TOTAL
	Mascarpone, Ricotta Romana	Mozzarella	Andere Frischkäse	TOTAL Frischkäse	Danablu, Gorgonzola, Roquefort	Brie, Camembert, Reblochon	Andere Weichkäse	TOTAL Weichkäse	Kräuterkäse	Hart- und Halbhartkäse	Übrige Käse	
<b>EUROPA</b>												
Deutschland		42.4	100.5	142.9	2.5	159.6	162.1		85.6	94.6		485.2
Frankreich		0.2	195.0	195.2	6.7	101.2	273.6	381.5	188.5	121.7		886.9
Italien	107.9	289.3	247.7	644.8	5.9		160.4	166.3	0.0	580.3	37.7	1'429.2
Niederlande			1.1	1.1						114.8	0.7	116.6
Belgien			3.5	3.5								3.5
Luxemburg												
Oesterreich		0.3	7.1	7.4		1.4	1.4		39.4	21.2		69.6
Grossbritannien									4.8			4.8
Dänemark			60.7	60.7	0.6	13.3	13.9		24.1			98.8
Norwegen												
Schweden									1.4	1.0		2.4
Portugal						0.7	0.7		13.2			13.8
Spanien						0.9	0.9		41.9			42.9
Griechenland			0.1	0.1		59.5	59.5					59.5
Europa übrige												
<b>TOTAL EUROPA</b>	107.9	332.2	615.6	1'055.7	15.7	101.2	669.4	786.4	0.0	1'094.1	277.0	3'213.2
<b>Andere Länder</b>												
Kanada												
USA												
Nordamerika übrige												
Lateinamerika												
Afrika											0.0	0.0
Asien												
Australien												
<b>TOTAL ANDERE LÄNDER</b>											0.0	0.0
<b>TOTAL</b>	107.9	332.2	615.6	1'055.7	15.7	101.2	669.4	786.4	0.0	1'094.1	277.0	3'213.2

Quelle: OZD

Käseimport nach Ländern, kumuliert

Januar bis Juni 2008

	<div style="display: flex; justify-content: space-around; text-align: center;"> <div style="writing-mode: vertical-rl; transform: rotate(180deg);">Mascarpone, Ricotta Romana</div> <div style="writing-mode: vertical-rl; transform: rotate(180deg);">Mozzarella</div> <div style="writing-mode: vertical-rl; transform: rotate(180deg);">Andere Frischkäse</div> <div style="writing-mode: vertical-rl; transform: rotate(180deg);">TOTAL Frischkäse</div> <div style="writing-mode: vertical-rl; transform: rotate(180deg);">Danablu, Gorgonzola, Roquefort</div> <div style="writing-mode: vertical-rl; transform: rotate(180deg);">Brie, Camembert, Reblochon</div> <div style="writing-mode: vertical-rl; transform: rotate(180deg);">Andere Weichkäse</div> <div style="writing-mode: vertical-rl; transform: rotate(180deg);">TOTAL Weichkäse</div> <div style="writing-mode: vertical-rl; transform: rotate(180deg);">Kräuterkäse</div> <div style="writing-mode: vertical-rl; transform: rotate(180deg);">Hart- und Halbhartkäse</div> <div style="writing-mode: vertical-rl; transform: rotate(180deg);">Übrige Käse</div> </div>											TOTAL	
Land	Tonnen	Tonnen	Tonnen	Tonnen	Tonnen	Tonnen	Tonnen	Tonnen	Tonnen	Tonnen	Tonnen	Tonnen	
<b>EUROPA</b>													
Deutschland	24.2	163.7	1479.7	1667.6	11.2		840.1	851.3	0.2	914.2	72.0		3505.3
Frankreich		0.9	1210.9	1211.8	68.6	678.0	1834.5	2581.1	0.1	1303.1	497.0		5593.0
Italien	594.7	1383.1	1415.3	3393.1	25.2		965.2	990.4	0.2	4121.9	212.9		8718.4
Niederlande		0.3	2.283	2.6			15.3	15.3		379.6			397.5
Belgien							0.0	0.0		29.4	2.5		31.9
Luxemburg													
Oesterreich	0.0	5.235	73.955	79.2	0.0		17.1	17.1		174.8	199.3		470.3
Grossbritannien							0.0	0.0		52.0			52.1
Dänemark			470.337	470.3	2.6		123.5	126.1		83.9			680.3
Norwegen										0.0			0.0
Schweden							0.7	0.7		7.1	1.3		9.0
Portugal							9.6	9.6		54.4			64.0
Spanien							2.0	2.0		145.4			147.4
Griechenland			0.833	0.8			213.4	213.4		1.9			216.1
Europa übrige		1.3		1.3	13.4		0.9	14.3		298.9	3.0		317.5
<b>TOTAL EUROPA</b>	618.9	1554.5	4653.2	6826.6	121.0	678.0	4022.3	4821.3	0.4	7566.6	987.9		20202.8
<b>Andere Länder</b>													
Kanada													
USA										0.0			0.0
Nordamerika übrige													
Lateinamerika													
Afrika													
Asien			0.1	0.1			0.4	0.4		0.0			0.4
Australien										0.0			0.0
<b>TOTAL ANDERE LÄNDER</b>			0.1	0.1			0.4	0.4		0.1			0.5
<b>TOTAL</b>	618.9	1554.5	4653.3	6826.7	121.0	678.0	4022.6	4821.6	0.4	7566.7	987.9		20203.3

Quelle: OZD

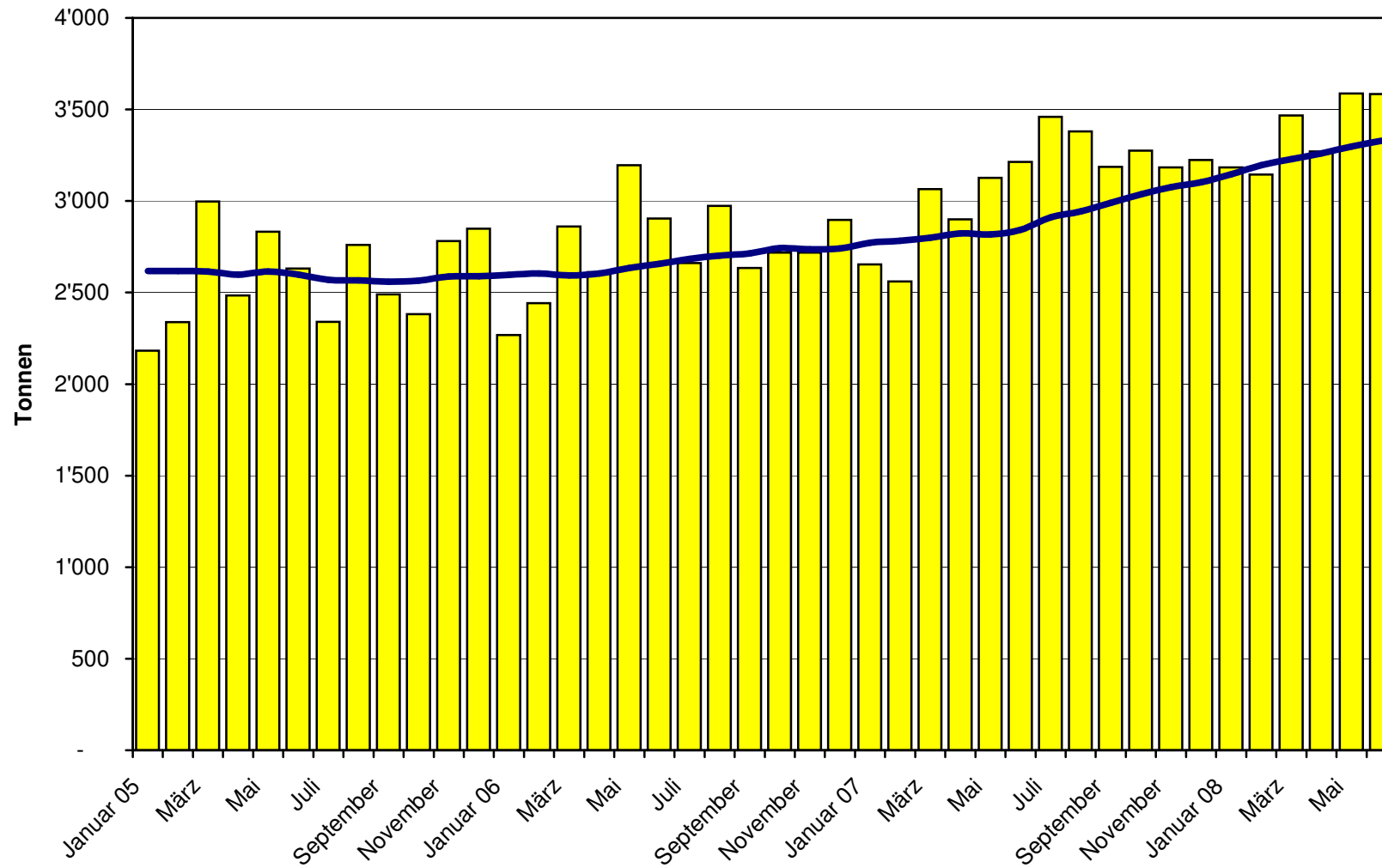
Käseimport nach Ländern, kumuliert

Januar bis Juni 2007

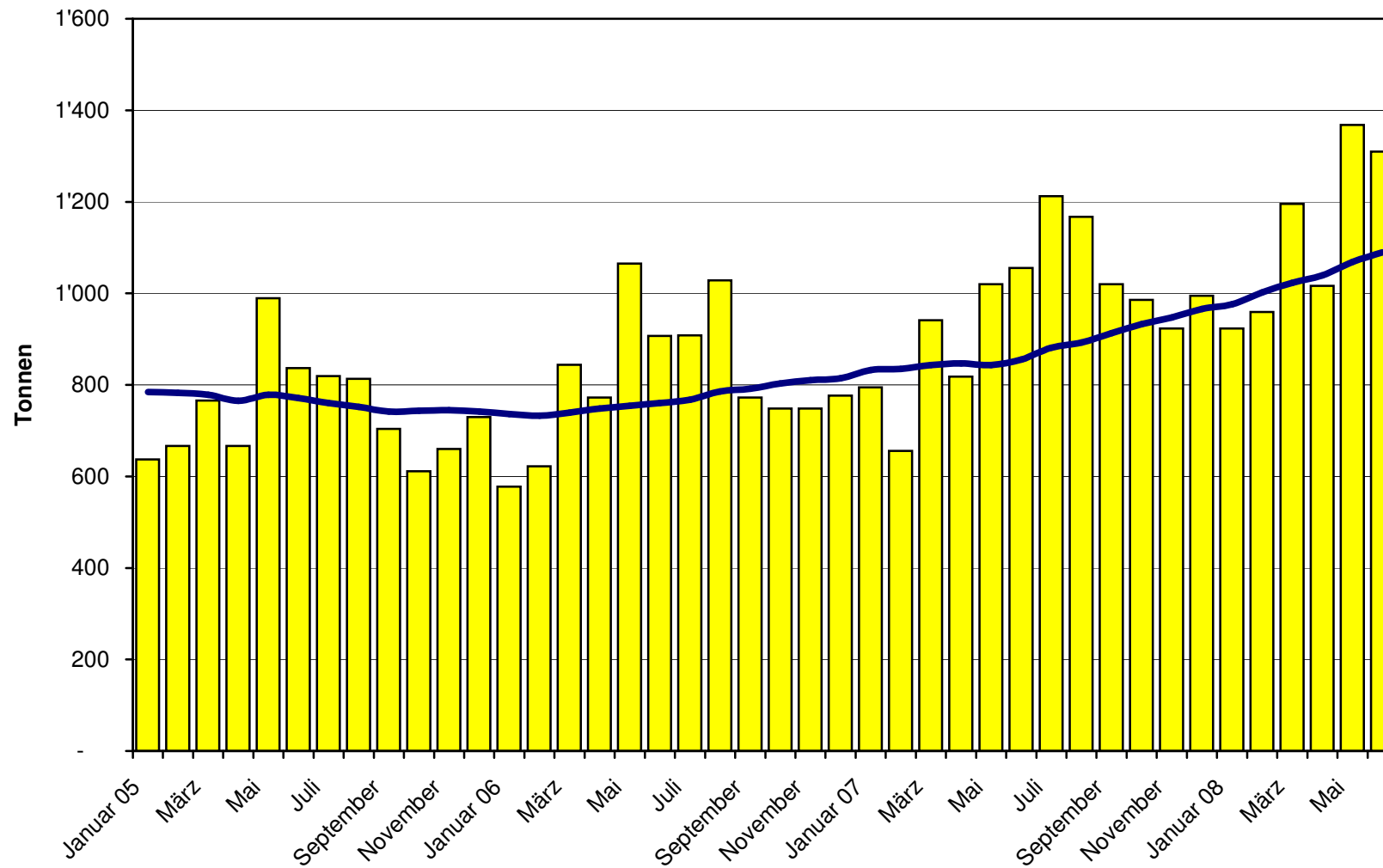
Land	Käseimport nach Ländern, kumuliert											TOTAL
	Tonnen	Tonnen	Tonnen	Tonnen	Tonnen	Tonnen	Tonnen	Tonnen	Tonnen	Tonnen	Tonnen	
<b>EUROPA</b>												
Deutschland		142.4	565.3	707.7	15.5		621.1	636.6		443.4	393.8	2'181.5
Frankreich	0.3	1.4	1'151.0	1'152.7	54.8	617.2	1'665.1	2'337.1		1'354.1	516.6	5'360.5
Italien	572.5	1'233.5	1'202.1	3'008.1	42.3		879.1	921.4	0.0	3'987.3	202.2	8'119.1
Niederlande			6.1	6.1			5.1	5.1		368.7	2.9	382.8
Belgien			12.5	12.5						20.0		32.5
Luxemburg												
Oesterreich		2.5	16.0	18.6			3.8	3.8	0.0	178.7	152.7	353.8
Grossbritannien							0.2	0.2		44.8		45.0
Dänemark			378.2	378.2	2.7		66.1	68.8		135.8		582.8
Norwegen												
Schweden										6.9	2.3	9.2
Portugal							3.1	3.1		41.2		44.3
Spanien							2.6	2.6		119.0		121.6
Griechenland			0.5	0.5			198.5	198.5		1.6		200.6
Europa übrige										75.8		75.8
<b>TOTAL EUROPA</b>	572.8	1'379.8	3'331.7	5'284.4	115.3	617.2	3'444.6	4'177.1	0.0	6'777.4	1'270.6	17'509.5
<b>Andere Länder</b>												
Kanada												
USA											8.7	8.7
Nordamerika übrige												
Lateinamerika			0.1	0.1						0.0		0.1
Afrika											0.0	0.0
Asien			0.1	0.1			0.2	0.2				0.3
Australien												
<b>TOTAL ANDERE LÄNDER</b>			0.1	0.1			0.2	0.2		0.0	8.8	9.1
<b>TOTAL</b>	572.8	1'379.8	3'331.9	5'284.5	115.3	617.2	3'444.8	4'177.3	0.0	6'777.4	1'279.3	17'518.6

Quelle: OZD

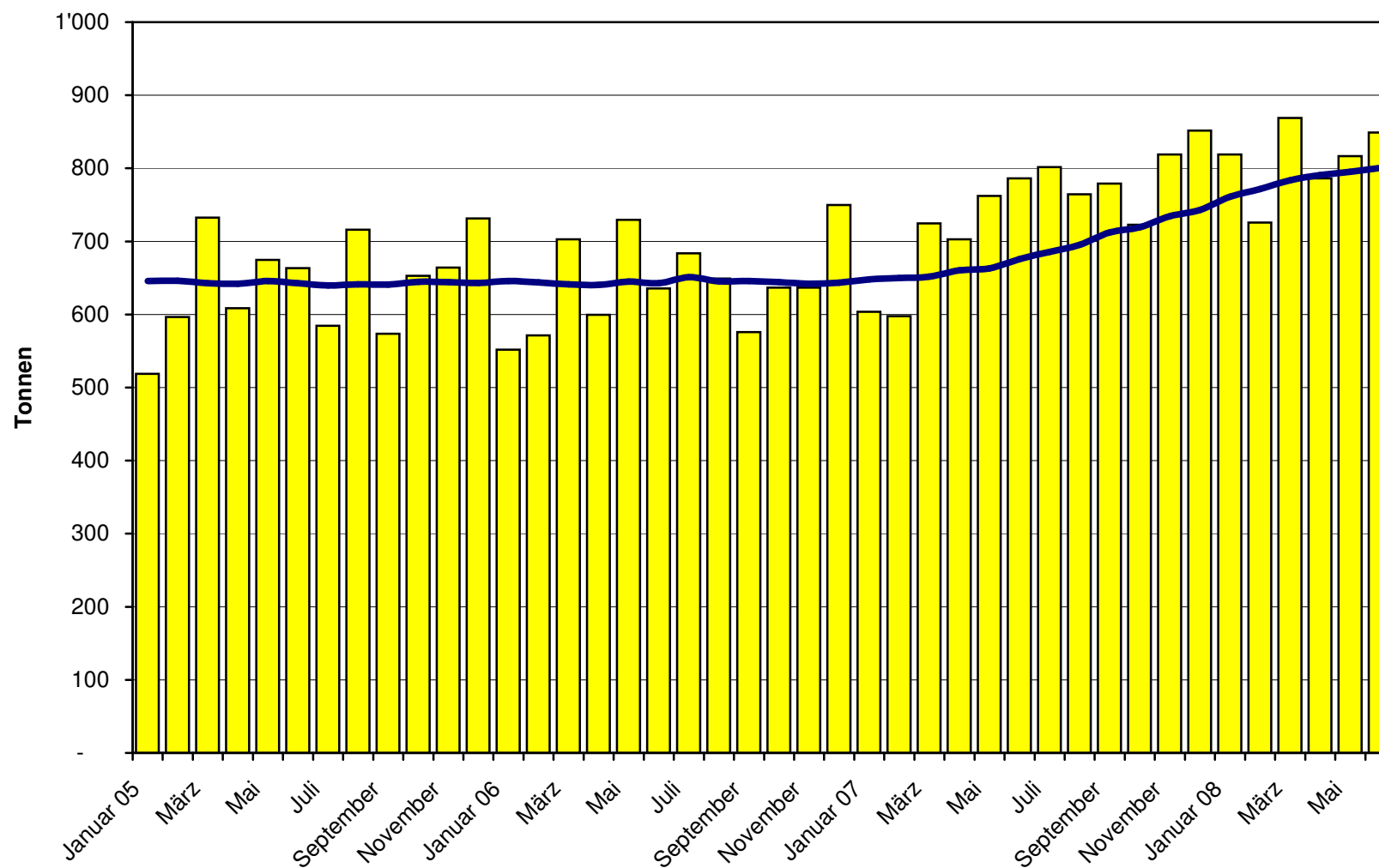
### Total Käseimport ab 2005 Mittelwert der letzten 12 Monate



### Frischkäse Import ab 2005 Mittelwert der letzten 12 Monate

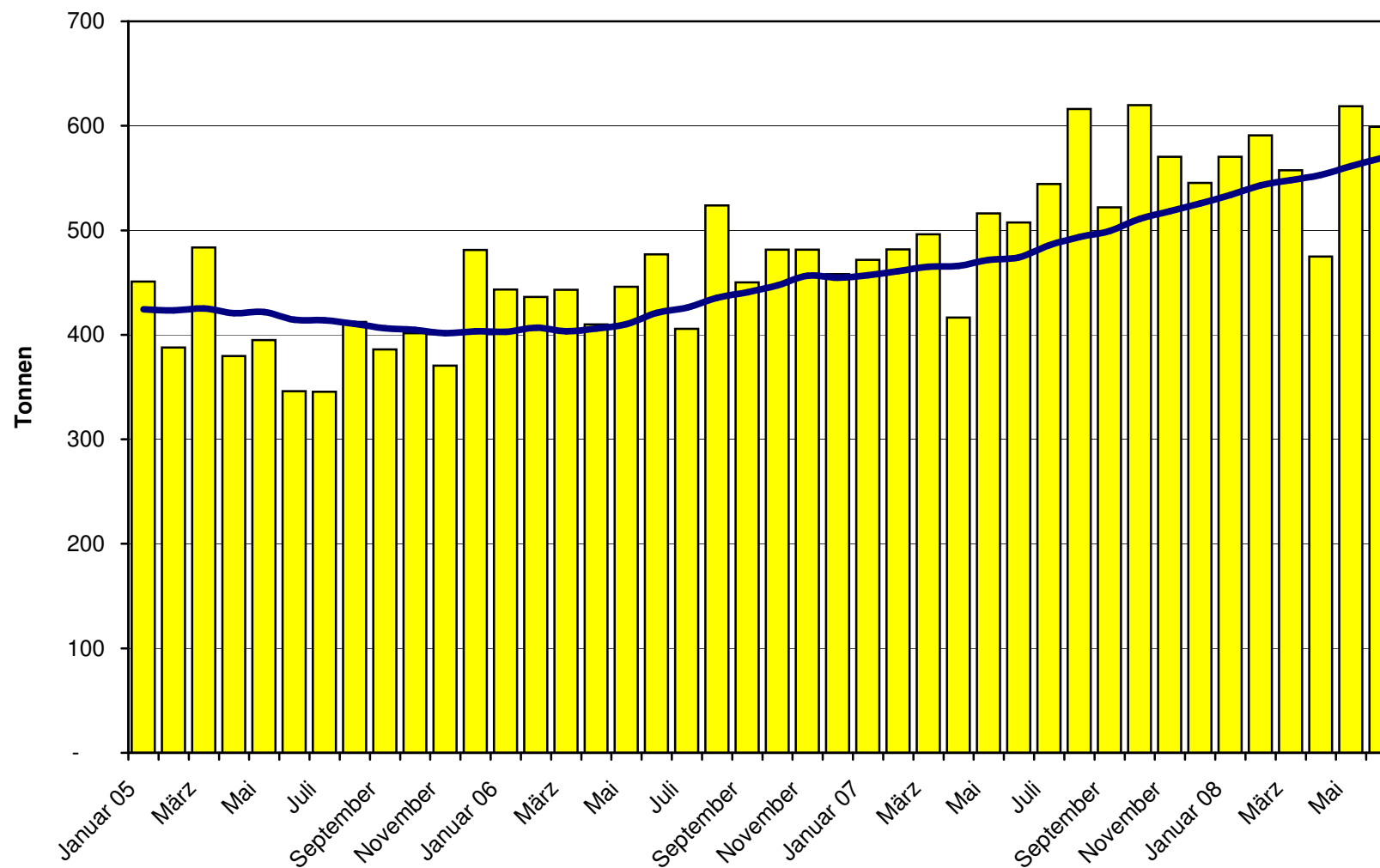


### Weichkäse Import ab 2005 Mittelwert der letzten 12 Monate

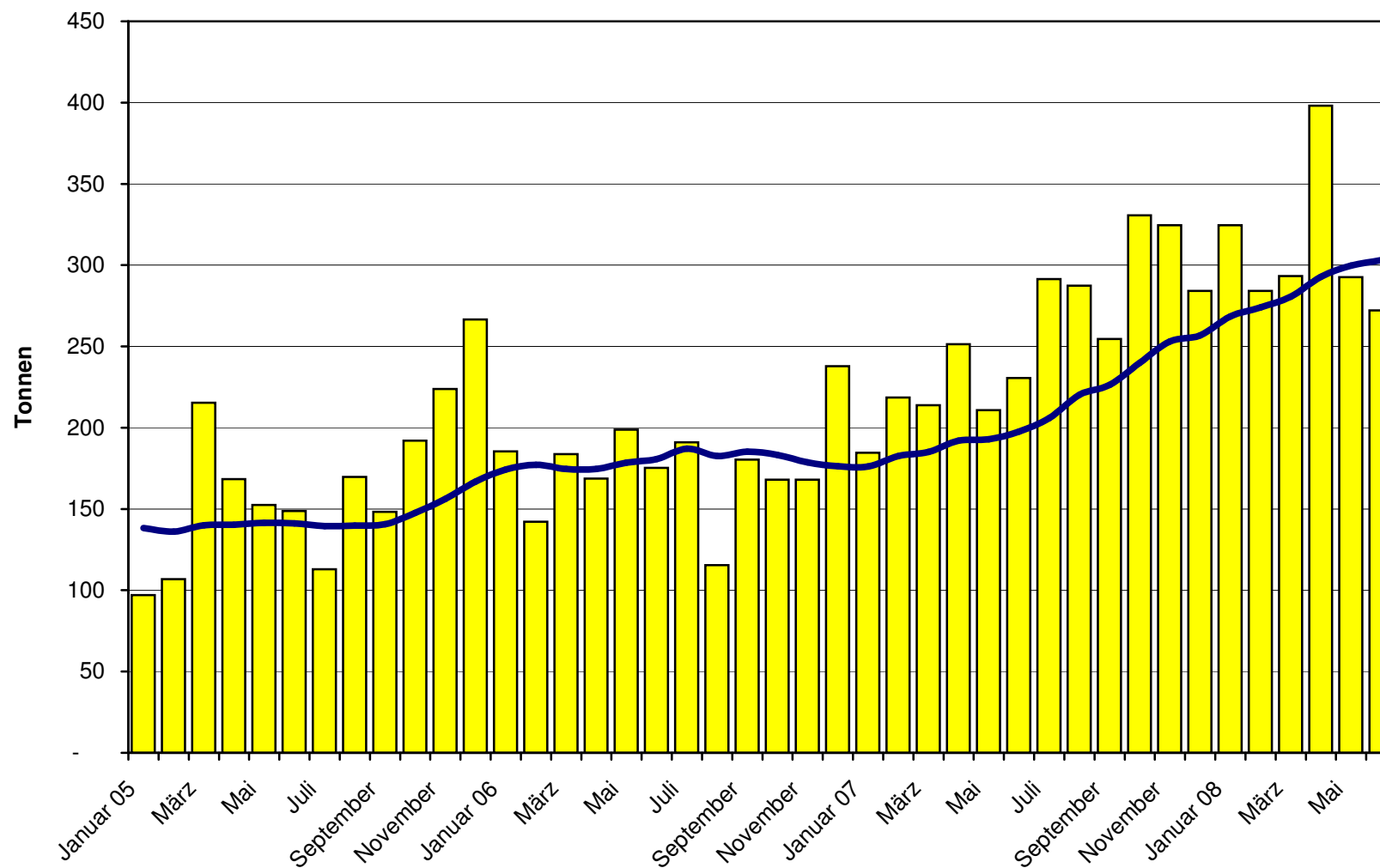




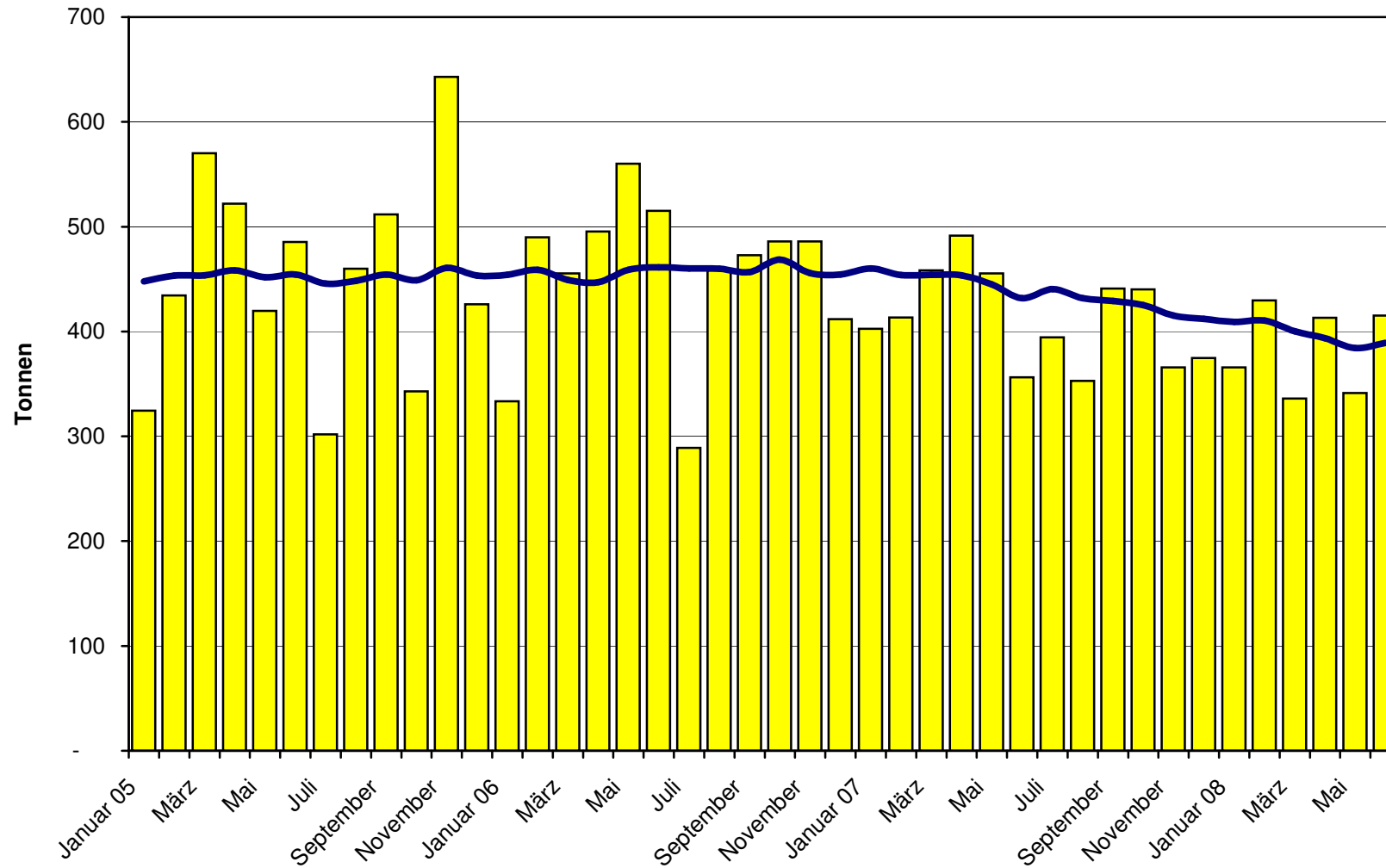
### Halbhartkäse Import ab 2005 Mittelwert der letzten 12 Monate



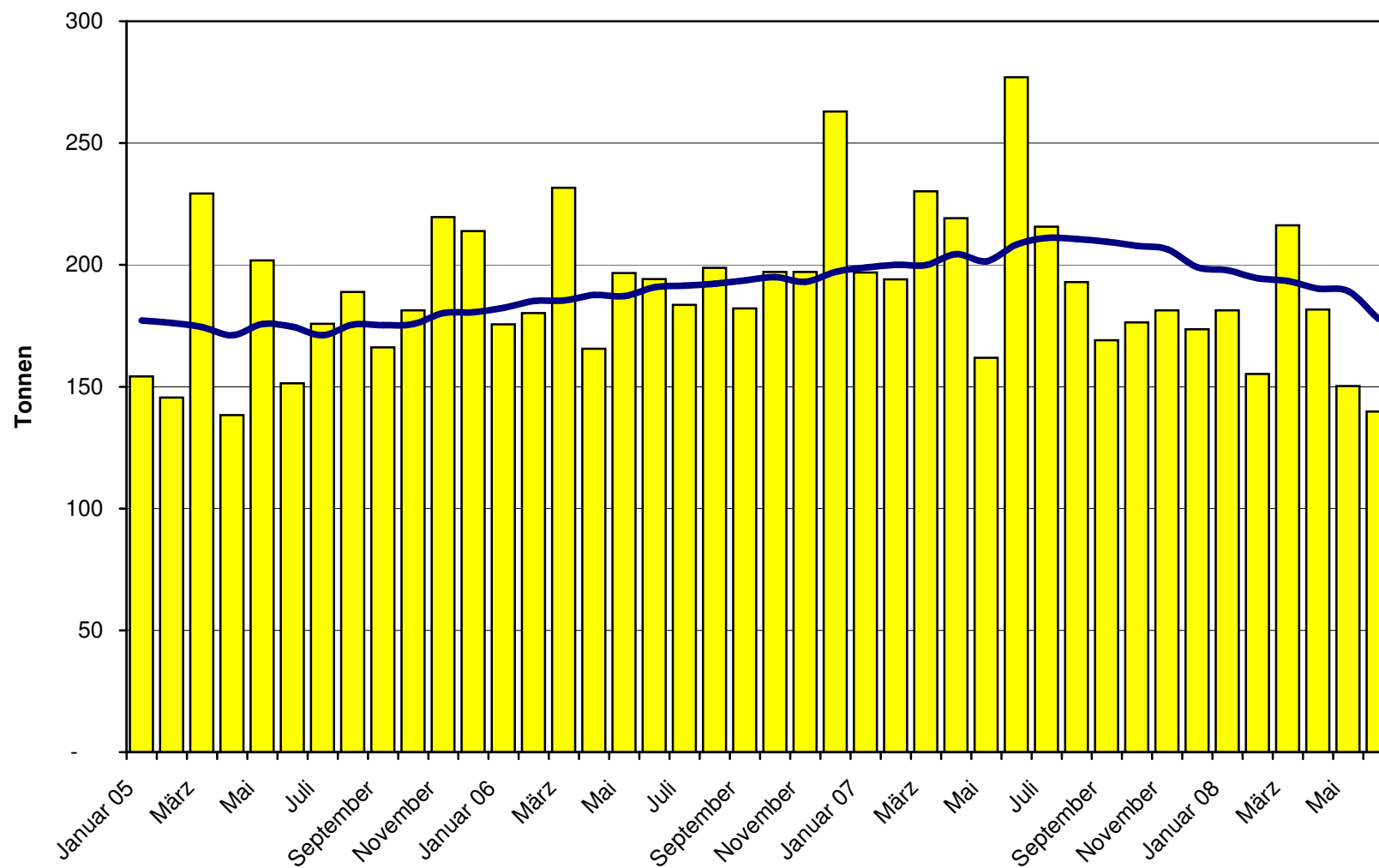
### Hartkäse Import ab 2005 Mittelwert der letzten 12 Monate



### Extrahartkäse Import ab 2005 Mittelwert der letzten 12 Monate



### Schmelzkäse Import ab 2005 Mittelwert der letzten 12 Monate



### Käseimporte nach Ländern, Juni 2008 Total 3'585 Tonnen

