



TSM Treuhand GmbH
Weststrasse 10
Postfach 1006
3000 Bern 6
Telefon 031 359 59 51
Fax 031 359 59 61
e-mail: Info@tsmtreuhand.ch
www.tsmtreuhand.ch

Monatsstatistik Milchmarkt

August 2008

Bern, 14. Oktober 2008

1 - Milchproduktion / Milchverwertung

- 01 Monatliche Milchproduktion
- 10 Milchverwertung nach Milchäquivalent
- 11 Milchverwertung nach Milchäquivalent / 2008 (Grafik)
- 14.1+14.2 Milchgehaltswerte nach Kanton
- 16 Verfütterte Magermilch und Verkäufe Milchersatzfuttermittel

2 - Hergestellte Milchprodukte

- 20 Käseproduktion, monatlich und kumuliert 2008
- 21 Käseproduktion, monatlich und kumuliert 2007
- 22 Käseproduktion im Vergleich zum Vorjahresmonat (Grafik)
- 23 Käseproduktion kumuliert im Vergleich zur Vorjahresperiode (Grafik)
- 24 Käseproduktionanteile je Sorte, kumuliert 2008 (Grafik)
- 25 Konsummilchproduktion
- 26 Butterproduktion und -verkäufe
- 27 Milchspezialitäten
- 28 Milchpulver und Milchkondensat

3 - Export Käse

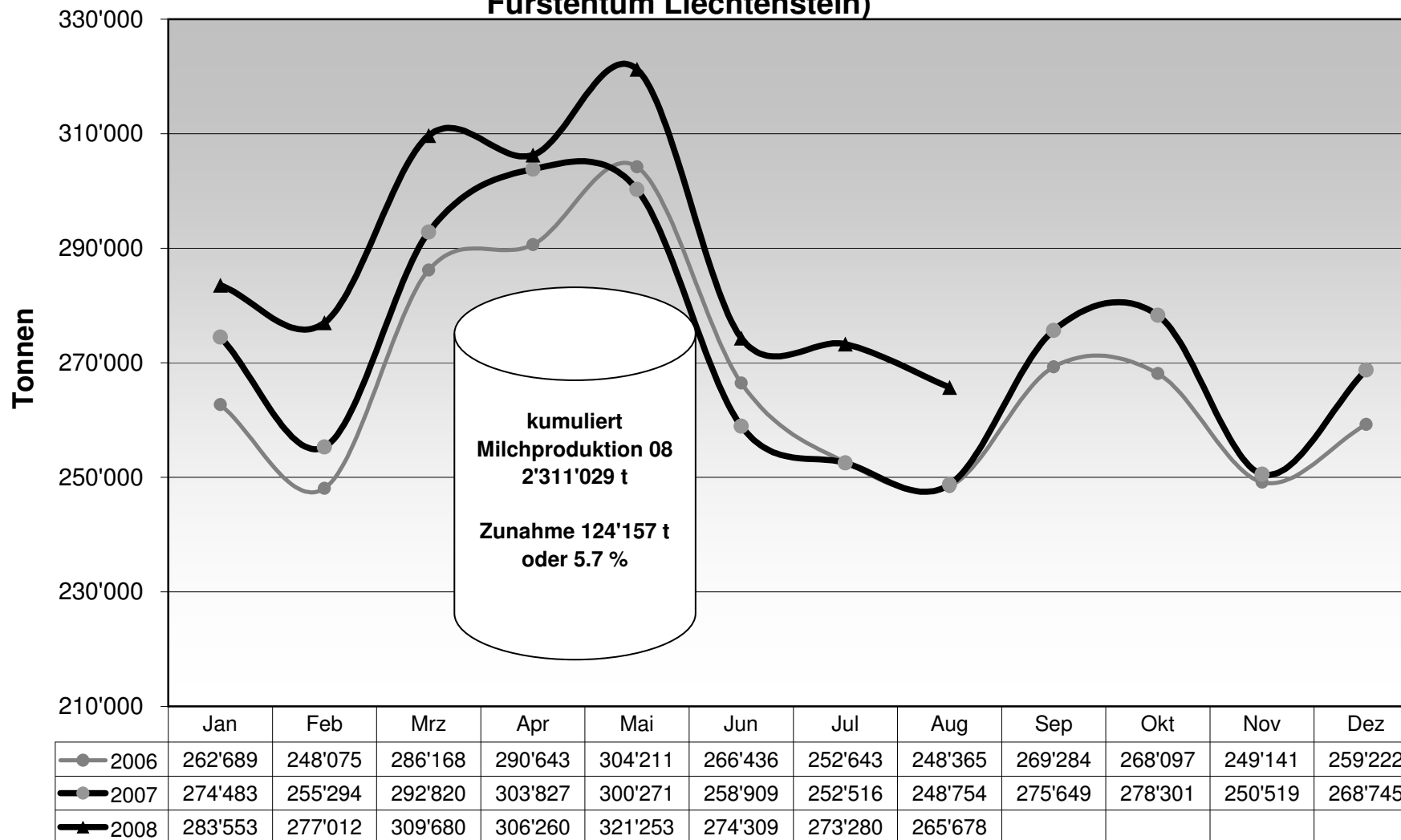
- 30 Käseexport nach Produkten/Gruppen
- 31 Käseexport nach Ländern
- 31 Käseexport nach Ländern, Vorjahresmonat
- 32 Käseexport nach Ländern, kumuliert
- 32 Käseexport nach Ländern, kumuliert, Vorjahr
- 33-1 bis 33-10 Käseexport total / ausgewählte Sorten, ab 2005
- 34 Anteil Käseexport je Sorte (Grafik)

4 - Import Käse

- 40 Käseimport nach Produkten/Gruppen
- 41 Käseimport nach Ländern
- 41 Käseimport nach Ländern, Vorjahresmonat
- 42 Käseimport nach Ländern, kumuliert
- 42 Käseimport nach Ländern, kumuliert, Vorjahr
- 43.1 bis 43.7 Käseimport total / nach Kategorien, ab 2005
- 44 Anteil Käseimport nach Ländern (Grafik)

Reproduktion mit Quellenangabe gestattet!

Monatliche Milchproduktion 2008 (inkl. Zonenmilch Genf sowie Milch aus dem Fürstentum Liechtenstein)



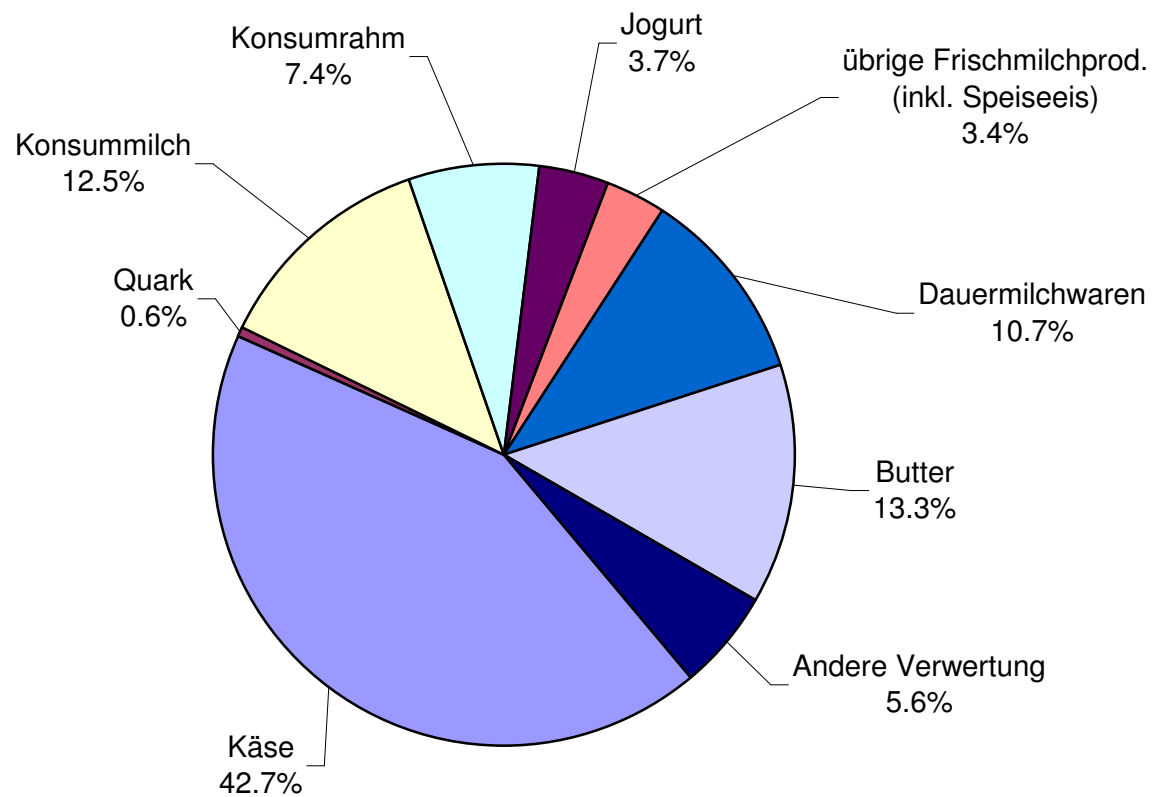
Milchverwertung nach Milchäquivalent

Milchverwertung zu:	Monatliche Verwertung		Differenz zum Vorjahres-Monat		Kumulierte Verwertung		Differenz zur Vorjahresperiode	
	August 2007	August 2008	Tonnen	(%)	Jan. - Aug. 2007	Jan. - Aug. 2008	Tonnen	(%)
	Tonnen	Tonnen			Tonnen	Tonnen		
Käse	111'307	113'453	2'146	1.9	938'084	954'874	16'790	1.8
Quark	1'616	1'489	-127	-7.9	13'171	11'573	-1'598	-12.1
Konsummilch	35'900	33'285	-2'615	-7.3	292'305	297'179	4'874	1.7
Konsumrahm	20'038	19'568	-470	-2.3	167'853	164'160	-3'693	-2.2
Jogurt	9'561	9'946	385	4.0	77'266	79'029	1'763	2.3
übrige Frischmilchprod. (inkl. Speiseeis)	7'881	9'021	1'140	14.5	69'904	73'195	3'291	4.7
Dauermilchwaren	23'330	28'532	5'202	22.3	208'028	250'502	42'474	20.4
Butter	32'862	35'402	2'540	7.7	322'976	389'752	66'776	20.7
Andere Verwertung	6'259	14'982	8'723	139.4	97'285	90'765	-6'520	-6.7
Total Milchverwertung	248'754	265'678	16'924	6.8	2'186'872	2'311'029	124'157	5.7

Ein Milchäquivalent entspricht den Inhaltsstoffen von Eiweiss und Fett eines Kilogramms Milch (Anteil Eiweiss = 0.45 Äquivalent und Anteil Fett = 0.55 Äquivalent)

Beispiele: 1 kg Vollmilch Past/UHT = 0.45 Eiweiss + 0.55 Fett = 1.00 Milchäquivalent
 1 kg Magermilch Past/UHT = 0.45 Eiweiss + 0.05 Fett = 0.50 Milchäquivalent
 1 kg Vollrahm Past/UHT = 0.30 Eiweiss + 4.80 Fett = 5.10 Milchäquivalent

Milchverwertung nach Milchäquivalent August 2008 Total 265'678 Tonnen Milch



Milchgehaltswerte nach Kanton 2008 (Seite 1 / Aargau bis Nidwalden)

Kanton	Inhaltsstoffe	Jan. g/kg	Feb. g/kg	März g/kg	April g/kg	Mai g/kg	Juni g/kg	Juli g/kg	Aug. g/kg	Sept. g/kg	Okt. g/kg	Nov. g/kg	Dez. g/kg	Durchschnitt 2008 g/kg
Aargau	Fett	42.6	43.0	42.3	42.1	40.5	40.6	40.4	40.4					41.5
	Eiweiss	33.2	33.2	32.8	32.9	32.5	32.2	32.0	32.5					32.7
	Total	75.8	76.2	75.1	75.0	73.0	72.8	72.4	72.9					74.2
Appenzell Innerrhoden	Fett	42.2	41.9	42.1	42.7	41.8	40.8	40.9	40.3					41.6
	Eiweiss	33.2	33.1	33.4	33.6	33.6	32.9	32.8	33.4					33.3
	Total	75.4	75.0	75.5	76.3	75.4	73.7	73.7	73.7					74.8
Appenzell Ausserrhoden	Fett	41.0	41.1	40.8	41.6	41.3	40.4	40.3	39.9					40.8
	Eiweiss	33.2	33.1	33.4	33.5	33.5	32.8	32.8	33.0					33.2
	Total	74.2	74.2	74.2	75.1	74.8	73.2	73.1	72.9					74.0
Baselland	Fett	42.2	42.1	41.7	42.2	40.4	40.0	39.6	40.0					41.0
	Eiweiss	32.6	32.4	32.1	32.0	32.2	31.8	31.7	32.1					32.1
	Total	74.8	74.5	73.8	74.2	72.6	71.8	71.3	72.1					73.1
Baselstadt	Fett	44.4	43.3	42.4	42.3	41.2	39.6	38.0	40.3					41.4
	Eiweiss	34.1	33.7	32.8	33.1	32.4	31.6	31.5	32.9					32.8
	Total	78.5	77.0	75.2	75.4	73.6	71.2	69.5	73.2					74.2
Bern	Fett	41.8	41.7	41.4	41.3	40.1	40.3	40.4	40.3					40.9
	Eiweiss	32.8	32.5	32.2	32.1	32.5	31.9	31.8	32.0					32.2
	Total	74.6	74.2	73.6	73.4	72.6	72.2	72.2	72.3					73.1
Freiburg	Fett	40.4	40.3	40.3	40.0	38.7	39.0	40.0	39.6					39.8
	Eiweiss	32.1	32.0	31.9	32.0	32.4	31.6	32.0	32.1					32.0
	Total	72.5	72.3	72.2	72.0	71.1	70.6	72.0	71.7					71.8
Genf	Fett	42.8	41.8	40.6	39.5	38.1	37.7	38.0	38.8					39.7
	Eiweiss	33.5	33.6	32.8	33.5	33.8	32.3	32.4	33.2					33.1
	Total	76.3	75.4	73.4	73.0	71.9	70.0	70.4	72.0					72.8
Glarus	Fett	39.4	39.9	39.6	40.3	39.5	39.8	40.7	39.5					39.8
	Eiweiss	31.4	31.6	31.8	31.8	32.9	32.9	32.4	32.8					32.2
	Total	70.8	71.5	71.4	72.1	72.4	72.7	73.1	72.3					72.0
Graubünden	Fett	38.9	39.2	39.6	39.9	39.8	40.1	40.4	40.0					39.7
	Eiweiss	31.3	31.5	32.4	32.5	32.9	33.2	33.7	33.8					32.7
	Total	70.2	70.7	72.0	72.4	72.7	73.3	74.1	73.8					72.4
Jura	Fett	40.7	40.7	40.2	40.5	38.9	38.3	38.9	39.2					39.7
	Eiweiss	32.1	31.7	31.8	31.7	32.3	32.0	31.6	32.0					31.9
	Total	72.8	72.4	72.0	72.2	71.2	70.3	70.5	71.2					71.6
Luzern	Fett	41.7	41.8	41.4	41.9	40.2	40.4	40.5	40.2					41.0
	Eiweiss	33.5	33.2	33.3	33.4	33.2	32.7	32.4	32.4					33.0
	Total	75.2	75.0	74.7	75.3	73.4	73.1	72.9	72.6					74.0
Neuenburg	Fett	40.0	39.6	39.6	39.4	39.5	38.2	38.4	38.9					39.2
	Eiweiss	32.1	31.8	31.7	31.5	32.4	32.4	31.7	32.1					32.0
	Total	72.1	71.4	71.3	70.9	71.9	70.6	70.1	71.0					71.2
Nidwalden	Fett	40.7	40.9	40.2	41.1	40.1	40.4	40.3	40.0					40.5
	Eiweiss	32.8	32.7	32.3	33.0	32.5	32.6	32.6	32.4					32.6
	Total	73.5	73.6	72.5	74.1	72.6	73.0	72.9	72.4					73.1

Quelle: Suissselab AG Zollikofen / Qualitas AG Zug

Die Angaben werden aus allen Proben (automatisch und handgefasste Proben) welche im Rahmen der Qualitätskontrolle der Milch untersucht werden, ermittelt (Medianwert).

Milchgehaltswerte nach Kanton 2008 (Seite 2 / Obwalden bis Zürich)

Kanton	Inhaltsstoffe	Jan. g/kg	Feb. g/kg	März g/kg	April g/kg	Mai g/kg	Juni g/kg	Juli g/kg	Aug. g/kg	Sept. g/kg	Okt. g/kg	Nov. g/kg	Dez. g/kg	Durchschnitt 2008 g/kg
Obwalden	Fett	41.1	41.4	41.5	41.4	40.7	41.3	41.0	40.3					41.1
	Eiweiss	32.7	32.9	32.7	33.2	32.9	33.0	32.6	32.5					32.8
	Total	73.8	74.3	74.2	74.6	73.6	74.3	73.6	72.8					73.9
Schaffhausen	Fett	42.2	42.5	42.3	42.6	40.4	40.5	40.4	40.3					41.4
	Eiweiss	33.0	33.0	33.0	32.5	31.9	31.9	31.7	32.3					32.4
	Total	75.2	75.5	75.3	75.1	72.3	72.4	72.1	72.6					73.8
Schwyz	Fett	40.4	40.8	40.5	40.6	39.9	39.9	40.0	39.7					40.2
	Eiweiss	32.8	32.9	33.0	32.9	32.8	32.7	32.5	32.7					32.8
	Total	73.2	73.7	73.5	73.5	72.7	72.6	72.5	72.4					73.0
St. Gallen	Fett	41.4	41.5	41.3	41.6	40.6	40.6	40.6	40.3					41.0
	Eiweiss	33.5	33.4	33.5	33.4	33.1	32.8	32.7	32.8					33.2
	Total	74.9	74.9	74.8	75.0	73.7	73.4	73.3	73.1					74.1
Solothurn	Fett	42.9	42.8	42.4	42.5	40.8	40.4	40.0	40.2					41.5
	Eiweiss	32.9	32.8	32.6	32.5	32.4	32.0	31.7	32.1					32.4
	Total	75.8	75.6	75.0	75.0	73.2	72.4	71.7	72.3					73.9
Tessin	Fett	38.6	38.7	38.9	39.6	39.0	39.6	39.7	39.3					39.2
	Eiweiss	31.7	31.7	32.1	32.8	32.6	32.7	32.5	32.3					32.3
	Total	70.3	70.4	71.0	72.4	71.6	72.3	72.2	71.6					71.5
Thurgau	Fett	42.2	42.2	41.8	41.8	40.4	40.4	40.3	40.4					41.2
	Eiweiss	34.1	34.0	34.0	33.8	33.2	32.8	32.7	32.9					33.4
	Total	76.3	76.2	75.8	75.6	73.6	73.2	73.0	73.3					74.6
Uri	Fett	40.7	41.2	40.9	42.3	41.1	41.6	40.2	40.6					41.1
	Eiweiss	32.4	32.7	32.2	33.1	33.0	33.4	33.3	33.3					32.9
	Total	73.1	73.9	73.1	75.4	74.1	75.0	73.5	73.9					74.0
Waadt	Fett	39.9	39.8	39.5	39.4	38.1	38.3	38.7	38.9					39.1
	Eiweiss	32.5	32.1	32.1	32.3	32.8	32.3	32.1	32.2					32.3
	Total	72.4	71.9	71.6	71.7	70.9	70.6	70.8	71.1					71.4
Wallis	Fett	37.7	37.7	37.9	37.8	38.0	40.4	40.9	40.6					38.9
	Eiweiss	31.7	31.9	32.2	32.5	32.8	32.9	32.9	32.8					32.5
	Total	69.4	69.6	70.1	70.3	70.8	73.3	73.8	73.4					71.3
Zug	Fett	42.0	42.1	41.3	41.6	40.1	40.4	40.2	40.2					41.0
	Eiweiss	33.4	33.5	33.5	33.2	32.7	32.5	32.5	32.6					33.0
	Total	75.4	75.6	74.8	74.8	72.8	72.9	72.7	72.8					74.0
Zürich	Fett	42.4	42.7	41.9	42.1	40.3	40.3	40.2	39.9					41.2
	Eiweiss	33.5	33.4	33.1	33.1	32.7	32.6	32.4	32.6					32.9
	Total	75.9	76.1	75.0	75.2	73.0	72.9	72.6	72.5					74.2
Durchschnittsgehalt CH	Fett	41.7	41.4	41.0	41.2	39.9	40.1	40.2	40.1					40.7
	Eiweiss	32.9	32.8	32.7	32.7	32.7	32.3	32.2	32.4					32.6
	Total	74.6	74.2	73.7	73.9	72.6	72.4	72.4	72.5					73.3

Quelle: Suiselab AG Zollikofen / Qualitas AG Zug

Die Angaben werden aus allen Proben (automatisch und handgefasste Proben) welche im Rahmen der Qualitätskontrolle der Milch untersucht werden, ermittelt (Medianwert).

Verfütterte Magermilch

	Monatliche Verwertung		Differenz zum Vorjahres-Monat		Kumulierte Verwertung		Differenz zur Vorjahresperiode	
	<i>August 2007</i>	<i>August 2008</i>			<i>Jan. - Aug. 2007</i>	<i>Jan. - Aug. 2008</i>		
	Tonnen	Tonnen	Tonnen	(%)	Tonnen	Tonnen	Tonnen	(%)
Total verfütterte Magermilch	502	445	-57	-11.4	3'695	4'557	862	23.3

Verkäufe Milchersatzfuttermittel

	Monatliche Verkäufe		Differenz zum Vorjahres-Monat		Kumulierte Verkäufe		Differenz zur Vorjahresperiode	
	<i>August 2007</i>	<i>August 2008</i>			<i>Jan. - Aug. 2007</i>	<i>Jan. - Aug. 2008</i>		
	Tonnen	Tonnen	Tonnen	(%)	Tonnen	Tonnen	Tonnen	(%)
MEF Kälbermast > 30%	2'542	1'114	-1'428	-56.2	12'116	10'439	-1'677	-13.8
MEF Kälberaufzucht > 30%	336	158	-178	-53.0	1'726	1'758	32	1.9
MEF Andere > 30%	6	5	-1	-16.7	140	139	-1	-0.7
MEF Kälbermast < 30%	16	30	14	87.5	130	220	90	69.2
MEF Kälberaufzucht < 30%	7	4	-3	-42.9	41	29	-12	-29.3
MEF Andere < 30%	12	8	-4	-33.3	77	81	4	5.2
Total Milchersatzfuttermittel	2'919	1'319	-1'600	-54.8	14'230	12'666	-1'564	-11.0

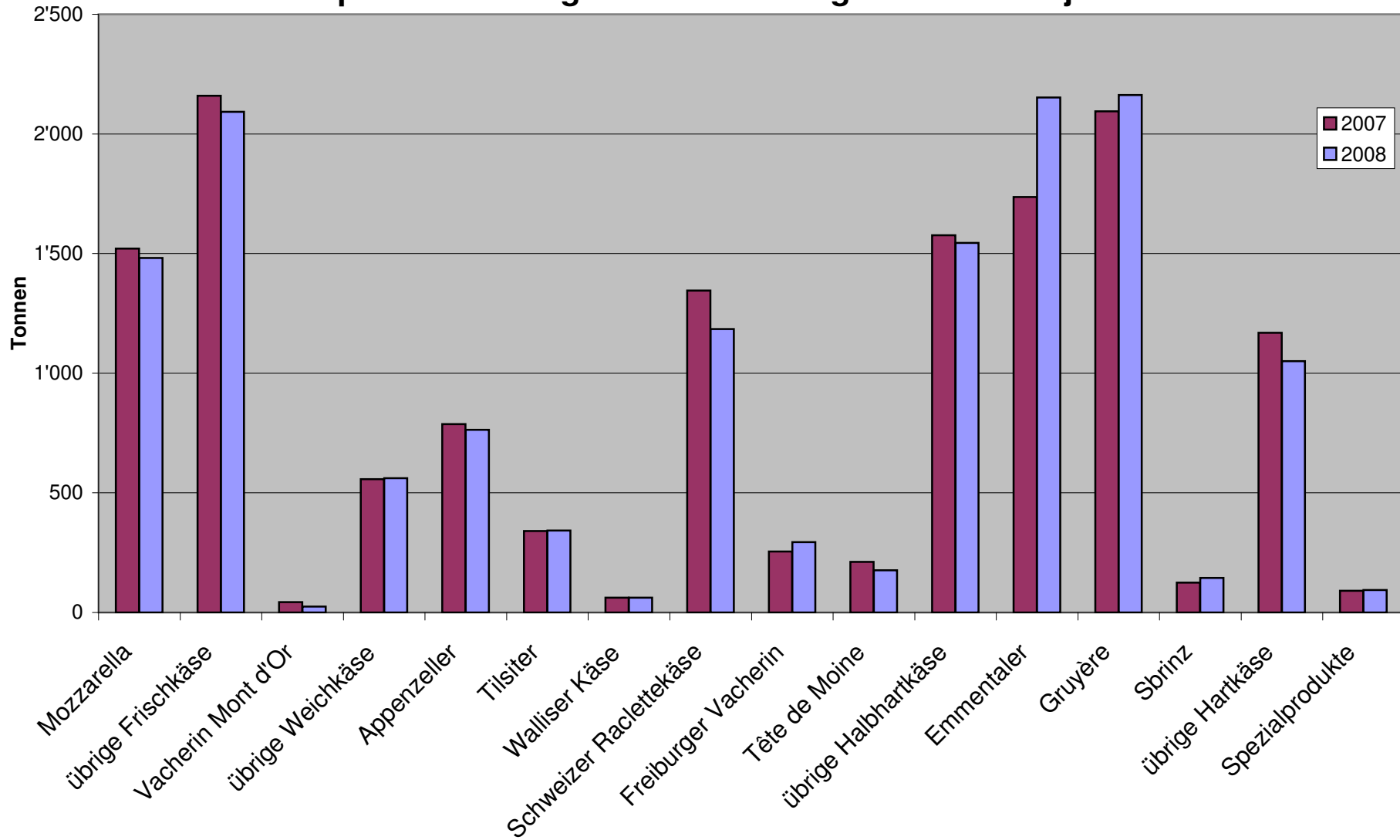
Käseproduktion 2008 kumuliert mit Vorjahresvergleich

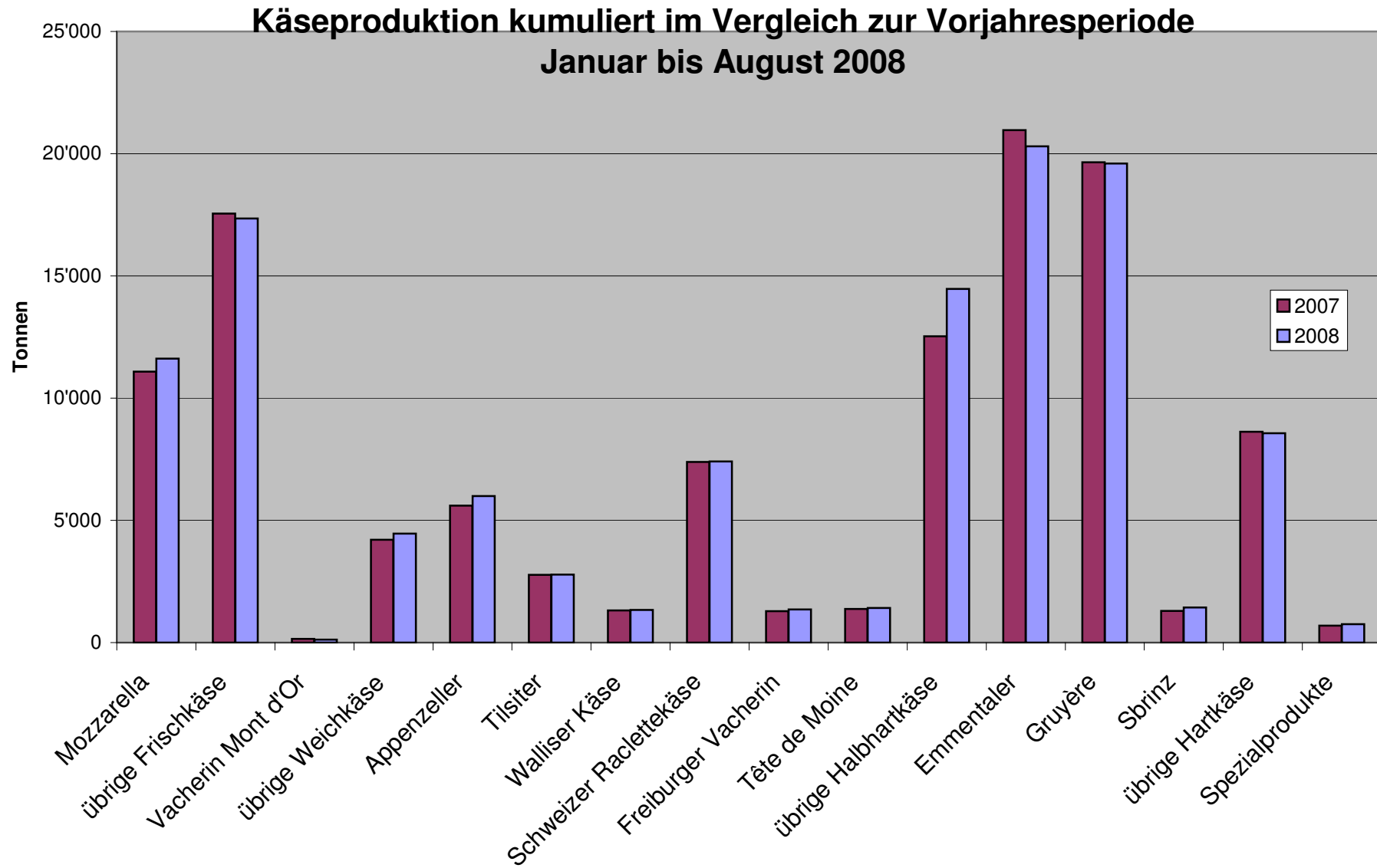
	Jan.	Feb.	März	April	Mai	Juni	Juli	Aug.	Sept.	Okt.	Nov.	Dez.	Kumuliert 2007 Tonnen	Kumuliert 2008 Tonnen	Differenz zur Vorjahresperiode	
	Tonnen	Tonnen	Tonnen	Tonnen	Tonnen	Tonnen	Tonnen	Tonnen	Tonnen	Tonnen	Tonnen	Tonnen			Tonnen	Prozent
Quark	746	758	896	754	946	799	801	824					7'277	6'524	-753	-10.3
Mozzarella	1'337	1'253	1'512	1'446	1'459	1'530	1'600	1'482					11'083	11'619	536	4.8
Mascarpone	43	48	56	50	63	49	48	47					430	404	-26	-6.0
Übrige Frischkäse	1'154	1'152	1'316	1'440	1'454	1'310	1'377	1'222					9'846	10'425	579	5.9
Frischkäse total	3'280	3'211	3'780	3'690	3'921	3'688	3'824	3'574					28'638	28'968	330	1.2
Weisschimmelkäse, mager bis viertelfett																
Weisschimmelkäse, halb- bis vollfett	113	123	119	89	96	101	82	107					930	830	-100	-10.8
Weisschimmelkäse, überfett	120	124	150	126	117	111	101	116					956	965	9	0.9
Blau-, Grünschimmelkäse		1	1	1		1	1	1						6	6	
Tomme	203	172	183	197	197	180	214	212					1'361	1'558	197	14.5
Vacherin Mont d'Or	60	34	2					25					146	121	-25	-17.1
Anderer Weichkäse mager, viertelfett	4	3	3	3	35	53	40	22					93	163	70	75.3
Anderer Weichkäse, halb- bis vollfett	65	66	70	69	66	69	187	67					529	659	130	24.6
Anderer Weichkäse, überfett	33	38	47	31	29	41	29	36					336	284	-52	-15.5
Weichkäse total	598	561	574	514	540	556	654	586					4'353	4'583	230	5.3
Appenzeller Käse	693	680	794	729	796	751	789	764					5'601	5'996	395	7.1
Tilsiter	326	317	389	353	366	333	354	343					2'771	2'781	10	0.4
Walliser Käse (Walliser Raclettekäse)	198	191	220	218	226	140	79	62					1'319	1'334	15	1.1
Schweizer Raclettekäse	563	497	632	958	1'101	1'240	1'231	1'184					7'394	7'406	12	0.2
Vacherin Fribourgeois	144	101	120	206	112	159	218	294					1'282	1'354	72	5.6
Tête de Moine	200	174	185	181	191	139	168	176					1'379	1'414	35	2.5
Jurakäse	17	20	28	20	22	12	13	21					168	153	-15	-8.9
Winzerkäse	32	32	43	39	31	35	41	31					230	284	54	23.5
Mutschli	41	53	40	42	35	52	41	40					322	344	22	6.8
Alpkäse halbhart	-3	1			1	4	3	31					56	37	-19	-33.9
Bündner Bergkäse	91	87	91	91	97	77	51	24					555	609	54	9.7
Berg- und Schnittkäse halbhart	192	151	180	205	204	166	178	135					1'103	1'411	308	27.9
St. Paulin Suisse	50	51	50	102	67	71	60	42					556	493	-63	-11.3
Schweizer Edamer	33	36	25	88	43	12	27	9					301	273	-28	-9.3
Kaltgerieifte Käse	3	1	2	2	2	1	2						12	13	1	8.3
Halbhartkäse mit Schimmelbildung	12	15	17	18	19	29	16	11					116	137	21	18.1
Conveniencekäse	107	130	254	218	311	171	205	142					809	1'538	729	90.1
Schmelzrohware, vollfett	200	215	184	103	157	140	96	79					850	1'174	324	38.1
Anderer Halbhartkäse, mager bis viertelfett	51	58	63	62	53	66	44	51					449	448	-1	-0.2
Anderer Halbhartkäse, halb- bis vollfett	717	732	766	741	752	770	735	755					5'720	5'968	248	4.3
Anderer Halbhartkäse, überfett	192	216	146	235	215	209	200	172					1'293	1'585	292	22.6
Halbhartkäse total	3'858	3'759	4'228	4'611	4'800	4'579	4'552	4'368					32'281	34'755	2'474	7.7
Emmentaler	2'635	2'573	2'909	2'865	3'001	2'437	1'733	2'152					20'966	20'305	-661	-3.2
Switzerland Swiss	292	249	293	262	251	192	213	283					2'014	2'035	21	1.0
Gruyère	2'339	2'317	2'594	2'539	2'901	2'434	2'316	2'163					19'650	19'603	-47	-0.2
Alpkäse hart					32	129	126	155					500	442	-58	-11.6
Anderer Hartkäse, mager bis viertelfett	9	2	1	3	3	3	4	3					42	28	-14	-33.3
Anderer Hartkäse, halb- bis vollfett	802	781	765	837	829	738	678	606					6'015	6'036	21	0.3
Anderer Hartkäse, überfett	2	1		4	2	5	3	3					60	20	-40	-66.7
Hartkäse total	6'079	5'923	6'562	6'510	7'019	5'938	5'073	5'365					49'247	48'469	-778	-1.6
Sbrinz	179	177	179	183	202	232	142	144					1'295	1'438	143	11.0
Extra Hartkäse total	179	177	179	183	202	232	142	144					1'295	1'438	143	11.0
Reiner Ziegenkäse	23	48	76	91	101	87	87	76					543	589	46	8.5
Reiner Schafkäse	14	16	20	24	26	23	20	18					154	161	7	4.5
Spezialprodukte total	37	64	96	115	127	111	107	94					695	751	56	8.1
Total alle Käsesorten	14'031	13'697	15'421	15'625	16'608	15'103	14'352	14'131					116'503	118'968	2'465	2.1

Käseproduktion 2007

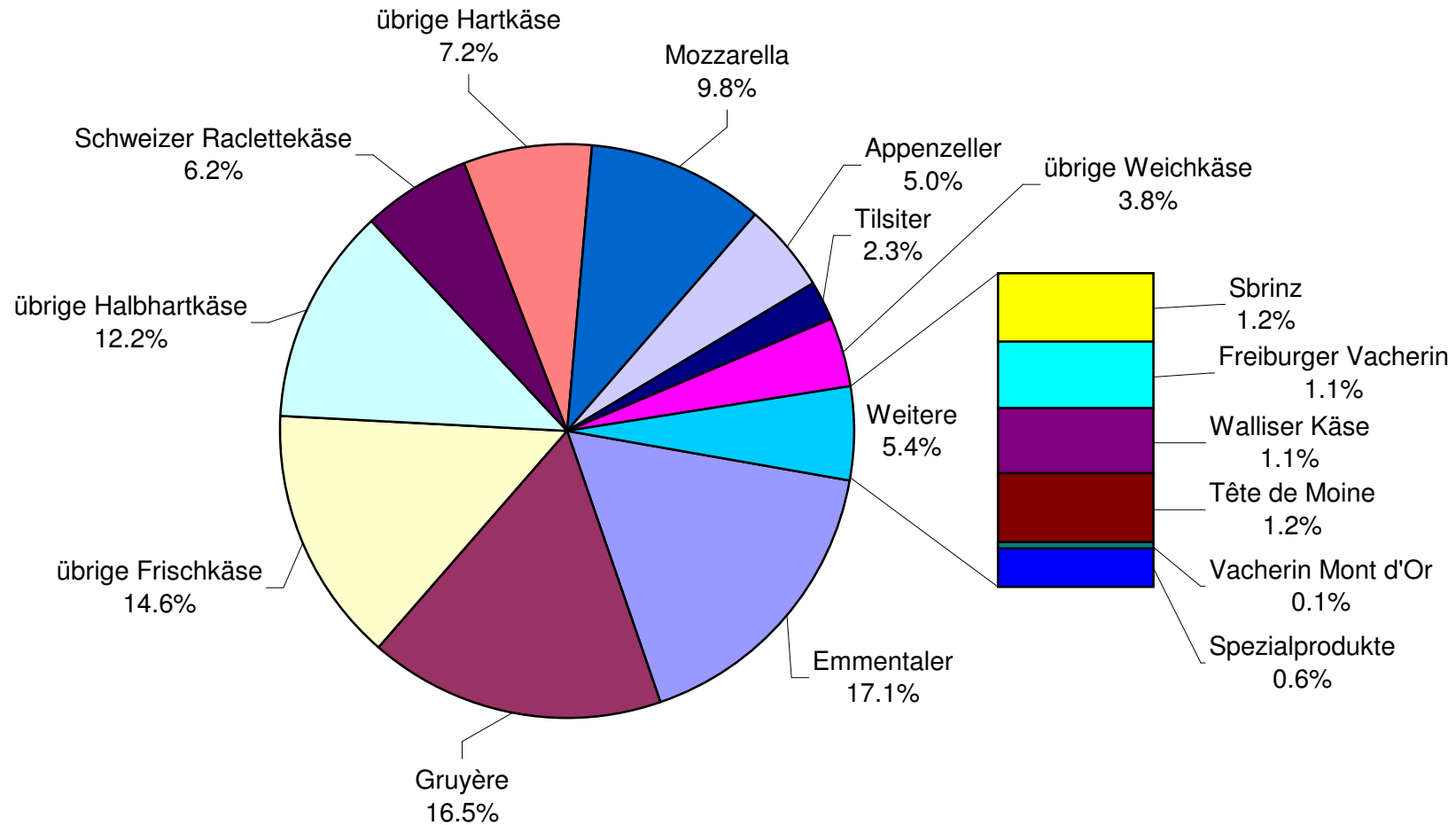
	Jan.	Feb.	März	April	Mai	Juni	Juli	Aug.	Sept.	Okt.	Nov.	Dez.	Kumuliert 2007
	Tonnen	Tonnen	Tonnen	Tonnen	Tonnen	Tonnen	Tonnen	Tonnen	Tonnen	Tonnen	Tonnen	Tonnen	Tonnen
Quark	869		999	873	1'006	882	899	915	835	768	742	841	10'463
Mozzarella	1'157	1'054	1'331	1'400	1'583	1'514	1'523	1'521	1'277	1'446	1'230	1'155	16'191
Mascarpone	49	58	59	54	54	53	53	50	40	45	49	96	660
Übrige Frischkäse	1'232	1'103	1'328	1'178	1'427	1'268	1'114	1'196	999	1'102	1'115	1'004	14'066
Frischkäse total	3'308	3'050	3'717	3'505	4'070	3'717	3'590	3'681	3'151	3'362	3'136	3'095	41'382
Weisseschimmelkäse, mager bis viertelfett	0	0	0	0		0	0	0	0	0	0	0	0
Weisseschimmelkäse, halb- bis vollfett	114	138	100	123	117	112	106	120	110	120	130	127	1'417
Weisseschimmelkäse, überfett	117	123	119	109	132	124	112	120	108	152	136	109	1'461
Blau-, Grünschimmelkäse	0	0	0	0		0	0	0	1	0	1	1	3
Tomme	176	146	143	164	188	157	179	208	175	183	198	145	2'062
Vacherin Mont d'Or	61	34	8	0	0	0	0	43	98	95	116	65	520
Anderer Weichkäse mager, viertelfett	13	10	12	11	14	21	3	9	4	4	3	14	118
Anderer Weichkäse, halb- bis vollfett	60	68	65	67	77	63	64	65	70	80	78	59	816
Anderer Weichkäse, überfett	55	39	42	42	47	35	40	36	43	55	40	37	511
Weichkäse total	596	559	488	517	577	512	504	600	608	690	702	556	6'909
Appenzeller Käse	652	615	725	656	673	731	762	787	860	767	750	863	8'841
Tilsiter	331	306	385	344	391	312	361	341	347	333	334	341	4'126
Walliser Käse (Walliser Raclettekäse)	198	195	230	227	214	126	67	62	245	225	129	184	2'102
Schweizer Raclettekäse	638	474	628	897	1'075	1'030	1'307	1'345	1'298	1'330	922	665	11'609
Vacherin Fribourgeois	135	108	116	119	134	197	218	255	298	295	242	205	2'322
Tête de Moine	173	148	164	158	170	165	189	212	228	216	202	197	2'222
Jurakäse	16	19	27	29	24	18	18	17	14	23	11	17	233
Winzerkäse	35	32	34	24	31	22	24	28	24	28	27	29	338
Mutschli	35	34	50	35	39	44	41	44	79	50	66	37	554
Alpkäse halbhart	0	0	0	0	1	5	3	47	1'396	301	52	0	1'805
Bündner Bergkäse	80	82	86	87	90	69	42	19	22	49	67	84	777
Berg- und Schnittkäse halbhart	127	120	165	159	155	136	117	124	117	176	157	159	1'712
St. Paulin Suisse	63	64	85	64	78	41	77	84	42	59	50	96	803
Schweizer Edamer	42	19	33	49	49	38	33	38	8	7	3	20	339
Kaltgereifte Käse	2	1	1	2	2	1	2	1	2	2	2	2	20
Halbhartkäse mit Schimmelbildung	12	11	13	18	20	20	12	10	20	16	13	12	177
Conveniencekäse	118	75	98	95	130	96	88	109	62	125	101	94	1'191
Schmelzrohware, vollfett	122	128	148	109	82	100	67	94	147	170	173	150	1'490
Anderer Halbhartkäse, mager bis viertelfett	61	53	53	75	60	61	40	46	49	80	62	79	719
Anderer Halbhartkäse, halb- bis vollfett	722	626	724	756	729	708	713	742	782	832	803	688	8'825
Anderer Halbhartkäse, überfett	152	141	192	194	147	167	126	174	174	176	151	164	1'958
Halbhartkäse total	3'713	3'253	3'955	4'097	4'292	4'085	4'307	4'579	6'214	5'260	4'319	4'085	52'159
Emmentaler	2'859	2'626	2'984	2'931	3'106	2'563	2'161	1'736	2'348	2'441	2'468	2'550	30'773
Switzerland Swiss	157	155	290	305	337	313	243	214	222	294	301	272	3'103
Gruyère	2'414	2'292	2'648	2'693	2'843	2'388	2'277	2'095	2'105	2'291	1'994	2'171	28'211
Alpkäse hart	1	0	0	-1	49	135	126	190	1'011	372	35	0	1'918
Anderer Hartkäse, mager bis viertelfett	2	1	2	8	12	8	4	5	3	4	2	2	53
Anderer Hartkäse, halb- bis vollfett	756	706	773	963	787	635	641	754	574	780	629	706	8'704
Anderer Hartkäse, überfett	4	4	6	10	11	7	10	8	6	4	5	1	76
Hartkäse total	6'193	5'784	6'703	6'909	7'145	6'049	5'462	5'002	6'269	6'186	5'434	5'702	72'838
Sbrinz	161	154	180	176	191	172	136	125	173	190	166	178	2'002
Extra Hartkäse total	161	154	180	176	191	172	136	125	173	190	166	178	2'002
Reiner Ziegenkäse	22	37	67	92	95	81	75	74	113	85	38	22	801
Reiner Schafkäse	12	14	21	24	27	21	18	17	13	11	9	10	197
Spezialprodukte total	33	50	88	116	121	102	94	91	126	97	47	32	997
Total alle Käsesorten	14'003	12'849	15'132	15'319	16'394	14'637	14'092	14'077	16'541	15'783	13'806	13'647	176'280

Käseproduktion August 2008 im Vergleich zum Vorjahresmonat





Käseproduktion Januar bis August 2008 Total 118'968 Tonnen



Konsummilchproduktion

Milchart	Monatliche Produktion		Differenz zum Vorjahres-Monat		Kumulierte Produktion		Differenz zur Vorjahresperiode	
	<i>August 2007</i>	<i>August 2008</i>			<i>Jan. - Aug. 2007</i>	<i>Jan. - Aug. 2008</i>		
	Tonnen	Tonnen	Tonnen	(%)	Tonnen	Tonnen	Tonnen	(%)
Rohmilch	912	669	-243	-26.6	7'983	6'993	-990	-12.4
Fettangereicherte Milch past	0	0	0		0	0	0	
Fettangereicherte Milch UHT	84	73	-11	-13.1	717	672	-45	-6.3
Vollmilch past.	7'814	7'464	-350	-4.5	59'874	61'317	1'443	2.4
Vollmilch UHT	12'228	11'543	-685	-5.6	109'249	117'315	8'066	7.4
teilentrahmte Milch past.	6'873	6'526	-347	-5.0	52'954	53'802	848	1.6
teilentrahmte Milch UHT	9'536	9'037	-499	-5.2	77'845	75'761	-2'084	-2.7
Trinkmagermilch past.	21	0	-21	-100.0	161	109	-52	-32.3
Trinkmagermilch UHT	1'561	1'188	-373	-23.9	10'002	10'471	469	4.7
Total Konsummilch	39'029	36'500	-2'529	-6.5	318'785	326'440	7'655	2.4

Butterproduktion und -verkäufe

Butterproduktion

	Monatliche Produktion		Differenz zum Vorjahres-Monat		Kumulierte Produktion		Differenz zur Vorjahresperiode	
	August 2007	August 2008	Tonnen	(%)	Jan. - Aug. 2007	Jan. - Aug. 2008	Tonnen	(%)
	Tonnen	Tonnen			Tonnen	Tonnen		
	2'507	3'083	576	23.0	26'204	32'232	6'028	23.0

Butterverkäufe (inkl. Importbutter)

	Monatliche Verkäufe		Differenz zum Vorjahres-Monat		Kumulierte Verkäufe		Differenz zur Vorjahresperiode	
	August 2007	August 2008	Tonnen	(%)	Jan. - Aug. 2007	Jan. - Aug. 2008	Tonnen	(%)
	Tonnen	Tonnen			Tonnen	Tonnen		
Vorzugsbutter	549	451	-98	-17.9	4'014	3'976	-38	-0.9
Die Butter, Industrie-/Gewerbebutter	2'441	2'048	-393	-16.1	17'924	18'049	125	0.7
Käsereibutter	25	22	-3	-12.0	230	193	-37	-16.1
übrige Butter	276	212	-64	-23.2	2'022	2'003	-19	-0.9
Eingesottene Butter	429	342	-87	-20.3	3'011	3'109	98	3.3
übrige entwässerte Butter	46	25	-21	-45.7	267	291	24	9.0
Total Inlandverkäufe	3'766	3'100	-666	-17.7	27'468	27'621	153	0.6
Export	0	0	0		0	0	0	
Veredelungsverkehr*	0	0	0		10	202	192	1920.0
Total	3'766	3'100	-666	-17.7	27'478	27'823	345	1.3

* Quelle: BOB

Produktion von Milchspezialitäten

Konsumrahm

	Monatliche Produktion		Differenz zum Vorjahres-Monat		Kumulierte Produktion		Differenz zur Vorjahresperiode	
	<i>August 2007</i>	<i>August 2008</i>	Tonnen	(%)	<i>Jan. - Aug. 2007</i>	<i>Jan. - Aug. 2008</i>	Tonnen	(%)
	Tonnen	Tonnen			Tonnen	Tonnen		
Doppelrahm	77	62	-15	-19.5	433	406	-27	-6.2
Vollrahm 35%	1'970	1'998	28	1.4	17'537	17'236	-301	-1.7
Halbrahm	1'065	1'128	63	5.9	8'781	8'886	105	1.2
Kaffeerahm	2'114	2'041	-73	-3.5	16'497	16'590	93	0.6
Total Konsumrahm	5'226	5'229	3	0.1	43'248	43'118	-130	-0.3

Andere Milchspezialitäten

	Monatliche Produktion		Differenz zum Vorjahres-Monat		Kumulierte Produktion		Differenz zur Vorjahresperiode	
	<i>August 2007</i>	<i>August 2008</i>	Tonnen	(%)	<i>Jan. - Aug. 2007</i>	<i>Jan. - Aug. 2008</i>	Tonnen	(%)
	Tonnen	Tonnen			Tonnen	Tonnen		
Sauermilch	454	473	19	4.2	3'743	4'256	513	13.7
Sauerrahm	174	181	7	4.0	1'276	1'408	132	10.3
Dessertprodukte	2'067	1'968	-99	-4.8	15'662	15'628	-34	-0.2
Milchgetränke	5'698	7'227	1'529	26.8	44'648	49'854	5'206	11.7
Jogurt	12'163	11'998	-165	-1.4	95'743	96'794	1'051	1.1
Kefir	6	20	14	233.3	47	136	89	189.4
Speiseeis	1'253	1'487	234	18.7	17'681	17'659	-22	-0.1

Produktion Milchpulver und Milchkondensat

	Monatliche Produktion		Differenz zum Vorjahres-Monat		Kumulierte Produktion		Differenz zur Vorjahresperiode	
	August 2007 Tonnen	August 2008 Tonnen	Tonnen	(%)	Jan. - Aug. 2007 Tonnen	Jan. - Aug. 2008 Tonnen	Tonnen	(%)
Vollmilchpulver	1'411	1'161	-250	-17.7	10'437	10'995	558	5.3
Teilentrahmtes Milchpulver	227	336	109	48.0	2'503	2'465	-38	-1.5
Fettangereichertes Milchpulver & Rahmpulver	28	32	4	14.3	238	211	-27	-11.3
Magermilchpulver	1'979	1'946	-33	-1.7	18'634	20'338	1'704	9.1
Buttermilchpulver	9	13	4	44.4	143	197	54	37.8
Molkenpulver	251	238	-13	-5.2	1'680	1'073	-607	-36.1
Milchkondensat	217	295	78	35.9	1'732	1'673	-59	-3.4

Käseexport nach Produkten/Gruppen

Käsesorte / Kategorie	Monatliche Exporte		Differenz zum Vorjahres-Monat		Kumulierte Exporte		Differenz zur Vorjahresperiode	
	August 2007 Tonnen	August 2008 Tonnen	Tonnen	(%)	Jan. - Aug. 2007 Tonnen	Jan. - Aug. 2008 Tonnen	Tonnen	(%)
Frischkäse inkl. Quark total	14.6	15.2	0.6	4.4	162.9	329.0	166.2	102.0
Vacherin Mont d'Or	0.0	0.0	0.0	0.0	10.4	8.5	-1.9	-18.3
Weichkäse andere	18.7	54.9	36.2	193.9	169.5	470.0	300.5	177.3
Weichkäse total	18.7	54.9	36.2	193.9	179.9	478.6	298.6	166.0
Appenzeller Käse	449.2	396.8	-52.4	-11.7	3'418.9	3'279.5	-139.5	-4.1
Tilsiter	44.8	52.9	8.1	18.1	330.8	463.0	132.2	40.0
Raclette	28.8	28.2	-0.6	-2.2	251.5	332.4	80.9	32.2
Vacherin Fribourgeois	12.4	14.0	1.6	13.0	113.7	116.3	2.6	2.3
Tête de Moine	97.0	78.0	-19.0	-19.6	683.9	717.6	33.7	4.9
Halbhartkäse andere	166.1	226.0	59.8	36.0	1'121.4	2'064.2	942.9	84.1
Halbhartkäse total	798.3	795.8	-2.4	-0.3	5'920.1	6'973.0	1'052.9	17.8
Emmentaler	2'106.6	1'789.5	-317.1	-15.1	14'724.3	14'003.6	-720.7	-4.9
Gruyère	893.2	783.3	-109.9	-12.3	6'446.5	6'840.4	393.9	6.1
Switzerland Swiss	149.0	86.5	-62.6	-42.0	1'049.5	1'048.3	-1.2	-0.1
Hartkäse übrige	110.3	87.6	-22.8	-20.6	996.6	782.4	-214.2	-21.5
Hartkäse total	3'259.2	2'746.8	-512.4	-15.7	23'216.9	22'674.7	-542.2	-2.3
Sbrinz	26.1	18.2	-7.8	-30.1	244.7	213.2	-31.6	-12.9
Extra Hartkäse total	26.1	18.2	-7.8	-30.1	244.7	213.2	-31.6	-12.9
Schmelzkäse total	426.3	255.9	-170.4	-40.0	2'730.5	2'851.8	121.2	4.4
Fertigfondue	378.3	261.7	-116.6	-30.8	1'938.1	1'977.9	39.8	2.1
andere Käse total	130.9	111.7	-19.1	-14.6	354.7	862.6	507.9	143.2
Total	5'052.2	4'260.4	-791.9	-15.7	34'747.9	36'360.7	1'612.8	4.6

Quelle: OZD

Käseexport nach Ländern

August 2008

	Emmentaler	Gruyère	Sbrinz	Switzerland Swiss	übrige Hartkäse	Hartkäse total	Appenzeller Käse	Vacherin Fribourgeois	Raclette	Tête de Moine	Tilsiter	übrige Halbhartkäse	Halbhartkäse total	Frischkäse inkl. Quark	Vacherin Mont d'Or	übrige Weichkäse	Weichkäse total	Schmelzkäse	andere Käse	Fertigfondue	TOTAL	
Land	t	t	t	t	t	t	t	t	t	t	t	t	t	t	t	t	t	t	t	t	t	t
EUROPA																						
Deutschland	236.3	151.2	*	*	54.6	442.1	305.0	3.8	10.0	41.7	39.1	171.5	571.1	14.2	0.0	30.8	45.0	22.0	48.8	57.8		1'186.7
Frankreich	192.5	144.4	*	*	20.5	357.3	31.5	5.7	1.9	17.6	*	2.0	58.7	0.4	*	8.6	8.9	1.0	0.6	25.6		452.1
Italien	983.7	16.0	*	*	0.1	999.9	0.3	*	*	1.2	*	0.0	1.5	0.0	0.0	0.0	0.0	116.4	2.2	0.0		1'119.9
BeNeLux	82.2	53.4	*	*	0.2	135.7	6.0	0.8	3.3	3.7	0.0	0.8	14.6	0.0	*	0.0	0.0	16.0	9.8	22.4		198.5
Grossbritannien	34.5	58.1	*	*	1.9	94.4	0.8	*	*	0.1	*	0.1	1.0	0.0	*	0.5	0.5	1.2	0.0	0.0		97.1
Spanien/Portugal	10.9	19.3	*	*	0.0	30.2	*	*	*	*	*	0.0	0.0	0.0	*	0.0	0.0	0.3	0.0	0.0		30.5
Europa nicht zugeordnet / übriges Europa (Fertigfondue übrige Länder ganze Welt)	35.3	56.6	14.8	22.5	5.2	134.3	47.3	1.5	2.5	10.7	11.5	46.5	119.9	0.3	0.0	12.4	12.7	1.0	2.5	68.9		339.3
TOTAL EUROPA	1'575.3	499.0	14.8	22.5	82.5	2'194.0	390.7	11.8	17.7	75.0	50.6	220.9	766.7	14.8	0.0	52.2	67.0	157.8	63.9	174.7		3'424.2
Andere Länder																						
Kanada	62.4	*	*	*	0.2	62.6	1.9	*	*	1.4	*	1.7	5.1	0.0	*	0.0	0.0	18.1	0.1	56.1		141.9
USA	98.2	158.2	*	*	0.5	256.9	2.2	0.0	1.2	0.2	*	1.1	4.7	0.0	*	0.3	0.3	17.1	0.2	30.9		310.0
Kanada / USA nicht zugeordnet/ andere Länder	53.7	126.1	3.5	64.0	4.4	251.7	1.9	2.2	9.3	1.4	2.3	2.2	19.4	0.4	0.0	2.4	2.8	62.9	47.6	0.0		384.2
TOTAL ANDERE LÄNDER	214.2	284.3	3.5	64.0	5.1	571.1	6.0	2.2	10.5	3.0	2.3	5.1	29.1	0.4	0.0	2.7	3.1	98.1	47.8	87.0		836.2
TOTAL	1'789.5	783.3	18.2	86.5	87.6	2'765.1	396.8	14.0	28.2	78.0	52.9	226.0	795.8	15.2	0.0	54.9	70.1	255.9	111.7	261.7		4'260.4

* Aus Datenschutzgründen sind Käseexporte mit weniger als drei Exporteuren nicht nach Ländern zugeordnet (Zusammenzug in 'Europa nicht zugeordnet' bzw. Kanada USA nicht zugeordnet/andere Länder)

Quelle: OZD

Käseexport nach Ländern

August 2007

	Emmentaler	Gruyere	Sbrinz	Switzerland Swiss	übrige Hartkäse	Hartkäse total	Appenzeller Käse	Vacherin Fribourgeois	Raclette	Tête de Moine	Tilsiter	übrige Halbhartkäse	Halbhartkäse total	Frischkäse inkl. Quark	Vacherin Mont d'Or	übrige Weichkäse	Weichkäse total	Schmelzkäse	andere Käse	Fertigfondue	TOTAL	
Land	t	t	t	t	t	t	t	t	t	t	t	t	t	t	t	t	t	t	t	t	t	t
EUROPA																						
Deutschland	306.2	207.1	*	*	14.6	527.9	359.4	3.0	13.8	58.4	27.1	96.0	557.9	12.6	0.0	12.2	24.8	28.5	10.3	43.5		1'192.9
Frankreich	202.9	146.3	*	*	32.0	381.1	37.9	6.2	1.8	20.8	*	2.2	68.9	0.2	*	4.1	4.3	14.9	1.1	17.4		487.8
Italien	1'237.6	20.8	*	*	55.7	1'314.1	0.9	*	*	2.0	*	0.5	3.4	0.0	0.0	0.0	0.0	188.4	0.5	10.6		1'517.1
BeNeLux	108.9	59.8	*	*	0.6	169.2	5.8	0.5	2.6	3.9	0.0	2.1	14.9	0.0	*	0.0	0.0	41.5	11.3	56.4		293.4
Grossbritannien	28.4	42.7	*	*	0.0	71.1	1.0	*	*	0.0	*	0.0	1.1	0.0	*	0.0	0.0	2.3	0.0	0.7		75.2
Spanien/Portugal	9.2	42.4	*	*	0.0	51.6	*	*	*	*	*	0.0	0.0	0.0	*	0.0	0.0	3.7	0.0	0.0		55.3
Europa nicht zugeordnet / übriges Europa	46.9	46.3	21.3	49.2	1.2	164.8	29.9	0.5	0.7	8.6	15.6	54.7	110.1	1.3	0.0	1.8	3.1	37.6	0.2	62.8		378.6
TOTAL EUROPA	1'940.0	565.4	21.3	49.2	104.0	2'679.9	434.9	10.4	18.9	93.7	42.8	155.6	756.3	14.1	0.0	18.1	32.2	317.1	23.4	191.4		4'000.3
Andere Länder																						
Kanada	21.6	*	*	*	0.0	21.6	1.8	*	*	1.2	*	1.4	4.4	0.0	*	0.0	0.0	12.5	0.0	60.9		99.4
USA	90.8	195.6	*	*	1.3	287.6	10.1	0.4	5.3	1.6	*	7.3	24.7	0.0	*	0.0	0.0	27.1	0.4	126.0		465.9
Kanada / USA nicht zugeordnet/ andere Länder	54.1	132.2	4.8	99.9	5.0	296.1	2.3	1.6	4.6	0.5	2.0	1.9	12.9	0.4	0.0	0.6	1.0	69.6	107.1	0.0		486.6
TOTAL ANDERE LÄNDER	166.6	327.8	4.8	99.9	6.3	605.4	14.2	2.0	9.9	3.3	2.0	10.5	42.0	0.4	0.0	0.6	1.0	109.2	107.5	186.9		1'051.9
TOTAL	2'106.6	893.2	26.1	149.0	110.3	3'285.3	449.2	12.4	28.8	97.0	44.8	166.1	798.3	14.6	0.0	18.7	33.2	426.3	130.9	378.3		5'052.2

* Aus Datenschutzgründen sind Käseexporte mit weniger als drei Exporteuren nicht nach Ländern zugeordnet (Zusammenzug in 'Europa nicht zugeordnet' bzw. Kanada USA nicht zugeordnet/andere Länder)

Quelle: OZD

Käseexport nach Ländern, kumuliert

Januar bis August 2008

Land	Emmentaler		Gruyère		Sbrinz		Switzerland Swiss		übrige Hartkäse		Hartkäse total		Appenzeller Käse		Vacherin Fribourgeois		Raclette		Tête de Moine		Tilsiter		übrige Halbhartkäse		Halbhartkäse total		Frischkäse inkl. Quark		Vacherin Mont d'Or		übrige Weichkäse		Weichkäse total		Schmelzkäse		andere Käse		Fertigfondue (Quelle: SFSK)		TOTAL
	t	t	t	t	t	t	t	t	t	t	t	t	t	t	t	t	t	t	t	t	t	t	t	t	t	t	t	t	t	t	t	t	t	t	t	t	t	t	t	t	
EUROPA																																									
Deutschland	2'015.1	1'529.8	*	*	444.9	3'989.8	2'563.4	20.7	107.5	399.4	373.5	1'262.5	4'727.2	160.4	0.3	294.2	454.9	327.5	397.8	260.0																				10'157.2	
Frankreich	1'304.4	1'139.2	*	*	26.2	2'469.9	335.3	62.2	49.0	156.9	*	37.5	640.9	2.2	*	65.4	67.6	8.3	4.7	262.8																				3'454.2	
Italien	7'821.2	154.6	*	*	144.6	8'120.5	9.9	*	*	19.0	*	3.5	32.5	156.4	0.0	1.1	157.5	1'777.8	8.1	25.5																			10'122.0		
BeNeLux	660.1	441.9	*	*	4.4	1'106.4	43.5	7.4	53.5	44.6	1.6	10.6	161.2	0.0	*	0.2	0.2	218.4	60.1	357.4																			1'903.8		
Grossbritannien	232.1	473.6	*	*	2.0	707.7	9.9	*	*	1.5	*	1.2	12.6	0.0	*	1.5	1.5	19.4	0.0	22.7																			763.9		
Spanien/Portugal	98.7	168.3	*	*	0.0	267.0	*	*	*	*	*	0.0	0.0	0.0	*	0.0	0.0	19.2	0.0	0.0																			286.2		
Europa nicht zugeordnet / übriges Europa (Fertigfondue übrige Länder ganze Welt)	579.5	506.8	186.6	127.0	77.5	1'477.3	252.9	13.1	29.3	74.3	74.9	639.8	1'084.4	5.8	6.8	93.7	106.3	4.2	8.1	553.5																			3'235.1		
TOTAL EUROPA	12'711.1	4'414.3	186.6	127.0	699.6	18'138.6	3'214.9	103.5	239.4	695.7	450.1	1'955.1	6'658.8	324.7	7.1	456.1	788.0	2'375.0	478.8	1'483.3																				29'922.4	
Andere Länder																																									
Kanada	355.3	*	*	*	1.2	356.5	12.3	*	*	7.1	*	18.3	37.6	0.0	*	0.0	0.0	162.6	0.1	322.2																				879.1	
USA	561.9	1'406.8	*	*	51.7	2'020.4	40.3	4.0	31.7	8.6	*	68.7	153.3	0.0	*	3.3	3.3	112.7	0.8	173.6																				2'464.2	
Kanada / USA nicht zugeordnet/ andere Länder	375.2	1'019.3	26.6	921.3	29.9	2'372.4	11.9	8.8	61.3	6.2	12.9	22.1	123.2	4.3	1.4	10.7	16.3	201.4	382.9	0.0																				3'096.3	
TOTAL ANDERE LÄNDER	1'292.5	2'426.1	26.6	921.3	82.8	4'749.4	64.5	12.8	93.0	21.8	12.9	109.1	314.2	4.3	1.4	14.0	19.6	476.8	383.8	495.8																				6'439.6	
TOTAL	14'003.6	6'840.4	213.2	1'048.3	782.4	22'887.9	3'279.5	116.3	332.4	717.6	463.0	2'064.2	6'973.0	329.0	8.5	470.0	807.6	2'851.8	862.6	1'977.9																				36'361.9	

* Aus Datenschutzgründen sind Käseexporte mit weniger als drei Exporteuren nicht nach Ländern zugeordnet (Zusammenzug in 'Europa nicht zugeordnet' bzw. Kanada USA nicht zugeordnet/andere Länder)

Quelle: OZD

Käseexport nach Ländern

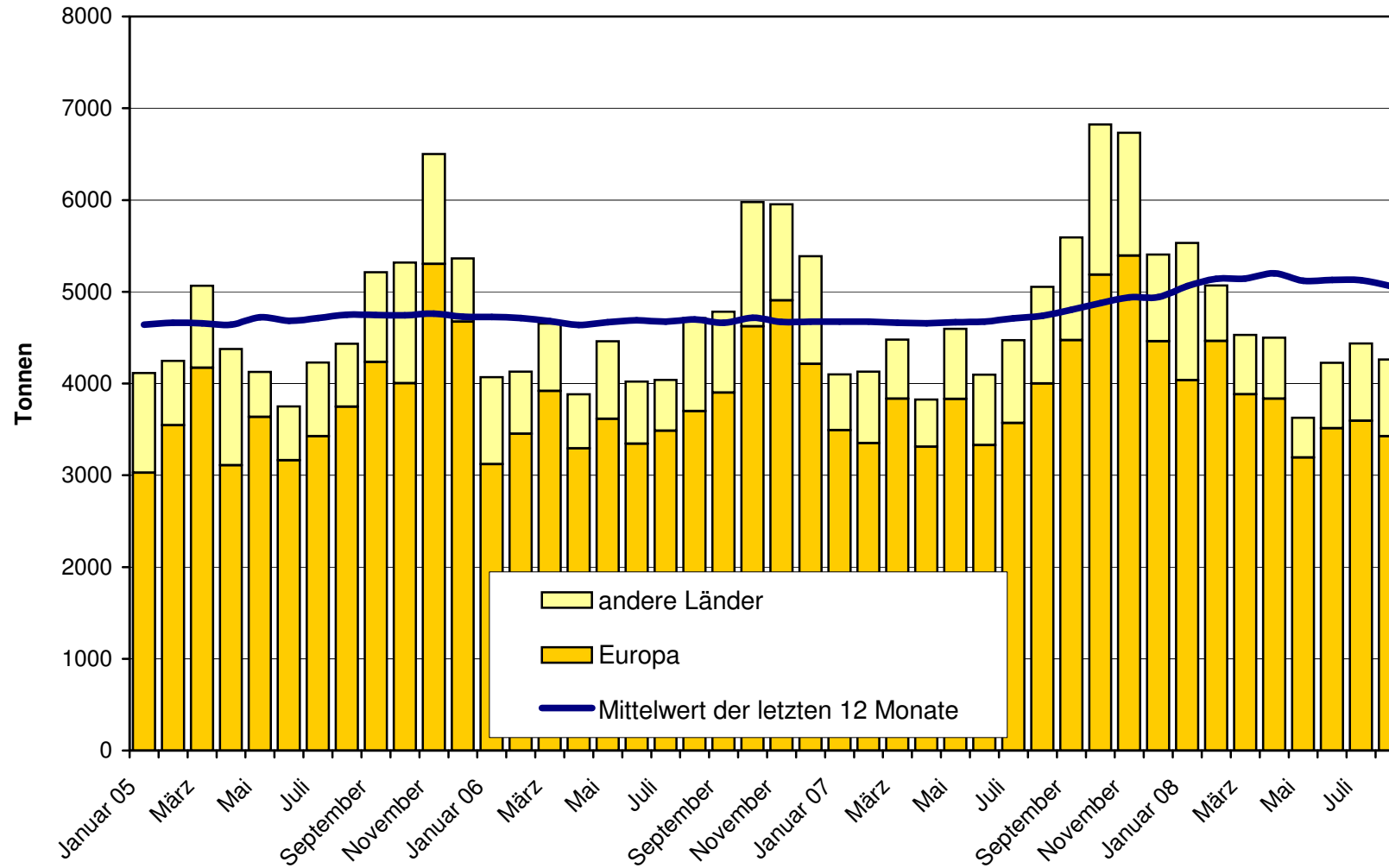
Januar bis August 2007

Land	Käseexport nach Ländern																				TOTAL
	t	t	t	t	t	t	t	t	t	t	t	t	t	t	t	t	t	t	t	t	
EUROPA																					
Deutschland	1'957.6	1'507.5	*	*	240.2	3'705.4	2'648.2	21.5	85.5	368.6	246.4	664.1	4'034.2	81.6	0.5	77.4	159.5	244.8	85.0	225.1	
Frankreich	1'336.7	1'078.6	*	*	86.8	2'502.1	357.0	62.7	28.6	160.2	*	36.6	644.9	1.5	*	35.1	36.6	23.5	5.5	189.1	
Italien	8'355.4	240.1	*	*	615.0	9'210.5	32.4	*	*	27.3	*	2.8	62.5	75.2	0.1	0.2	75.4	1'725.3	3.3	35.4	
BeNeLux	684.5	439.7	*	*	4.4	1'128.6	43.7	6.4	38.0	44.6	0.4	10.8	143.9	0.0	*	0.0	0.0	258.5	44.1	452.8	
Grossbritannien	242.6	384.0	*	*	0.3	626.9	9.6	*	*	0.8	*	0.6	11.1	0.0	*	0.2	0.2	17.6	0.0	16.8	
Spanien/Portugal	123.9	224.0	*	*	0.0	348.0	*	*	*	*	*	0.0	0.0	0.0	*	0.0	0.0	19.8	0.0	0.0	
Europa nicht zugeordnet / übriges Europa	534.7	409.2	198.7	156.5	17.8	1'316.8	241.9	11.7	12.8	61.4	70.3	345.3	743.5	1.4	9.8	51.0	62.2	46.0	7.7	507.1	
TOTAL EUROPA	13'235.4	4'283.1	198.7	156.5	964.5	18'838.3	3'332.8	102.3	164.8	662.9	317.1	1'060.3	5'640.2	159.7	10.3	163.9	333.9	2'335.5	145.5	1'426.3	
Andere Länder																					
Kanada	401.3	*	*	*	1.2	402.5	11.5	*	*	8.3	*	11.7	31.5	0.0	*	0.0	0.0	127.3	0.5	261.0	
USA	724.3	1'233.0	*	*	19.5	1'976.8	59.4	2.9	33.0	7.5	*	35.2	138.1	0.0	*	1.5	1.5	113.5	1.3	250.8	
Kanada / USA nicht zugeordnet/ andere Länder	363.2	930.4	46.1	893.0	11.4	2'244.1	15.2	8.4	53.7	5.1	13.6	14.1	110.2	3.2	0.1	4.2	7.5	154.2	207.4	0.0	
TOTAL ANDERE LÄNDER	1'488.9	2'163.4	46.1	893.0	32.1	4'623.4	86.1	11.4	86.6	21.0	13.6	61.1	279.9	3.2	0.1	5.7	8.9	395.0	209.2	511.8	
TOTAL	14'724.3	6'446.5	244.7	1'049.5	996.6	23'461.6	3'418.9	113.7	251.5	683.9	330.8	1'121.4	5'920.1	162.9	10.4	169.5	342.8	2'730.5	354.7	1'938.1	

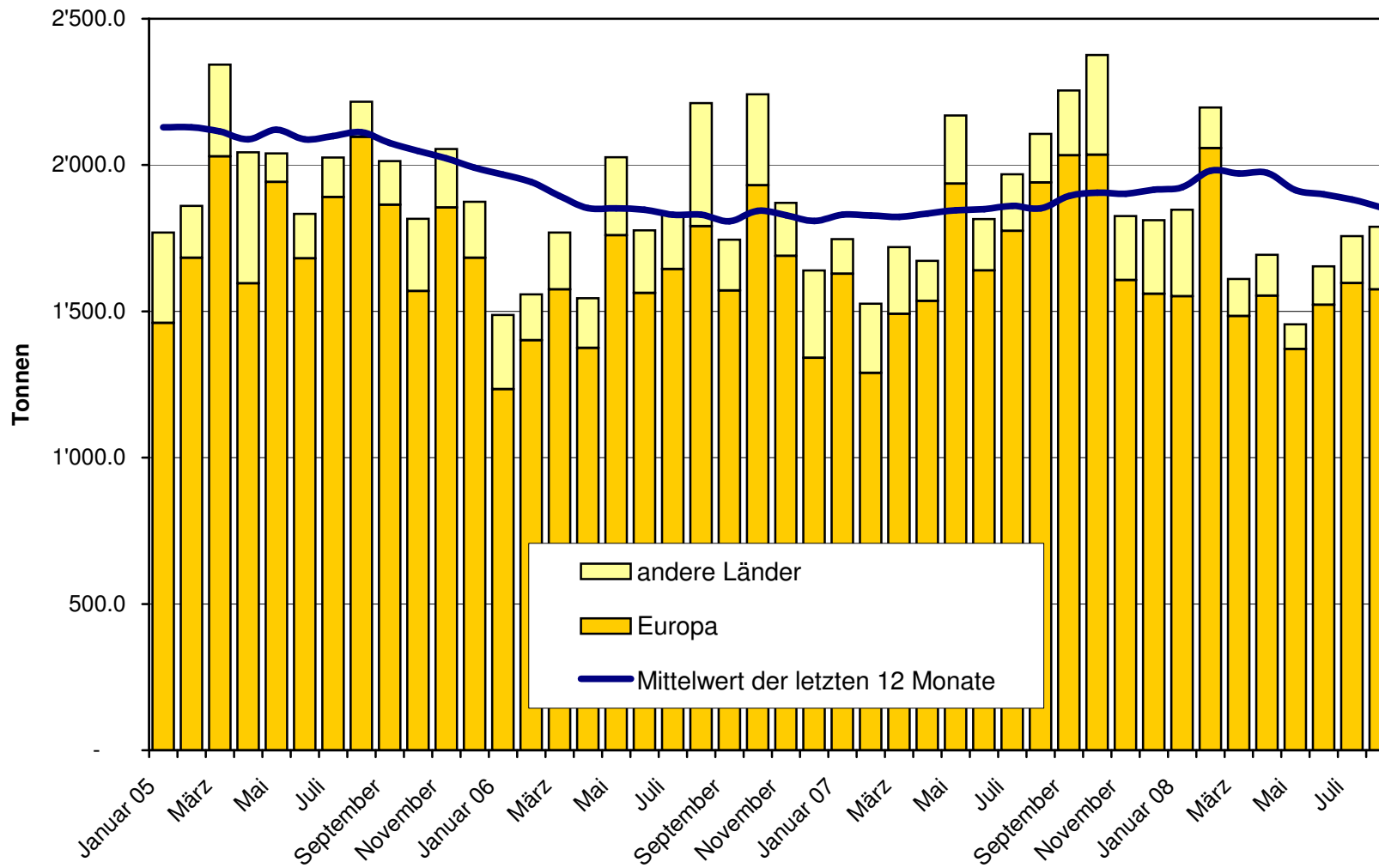
* Aus Datenschutzgründen sind Käseexporte mit weniger als drei Exporteuren nicht nach Ländern zugeordnet (Zusammenzug in 'Europa nicht zugeordnet' bzw. Kanada USA nicht zugeordnet/andere Länder)

Quelle: OZD

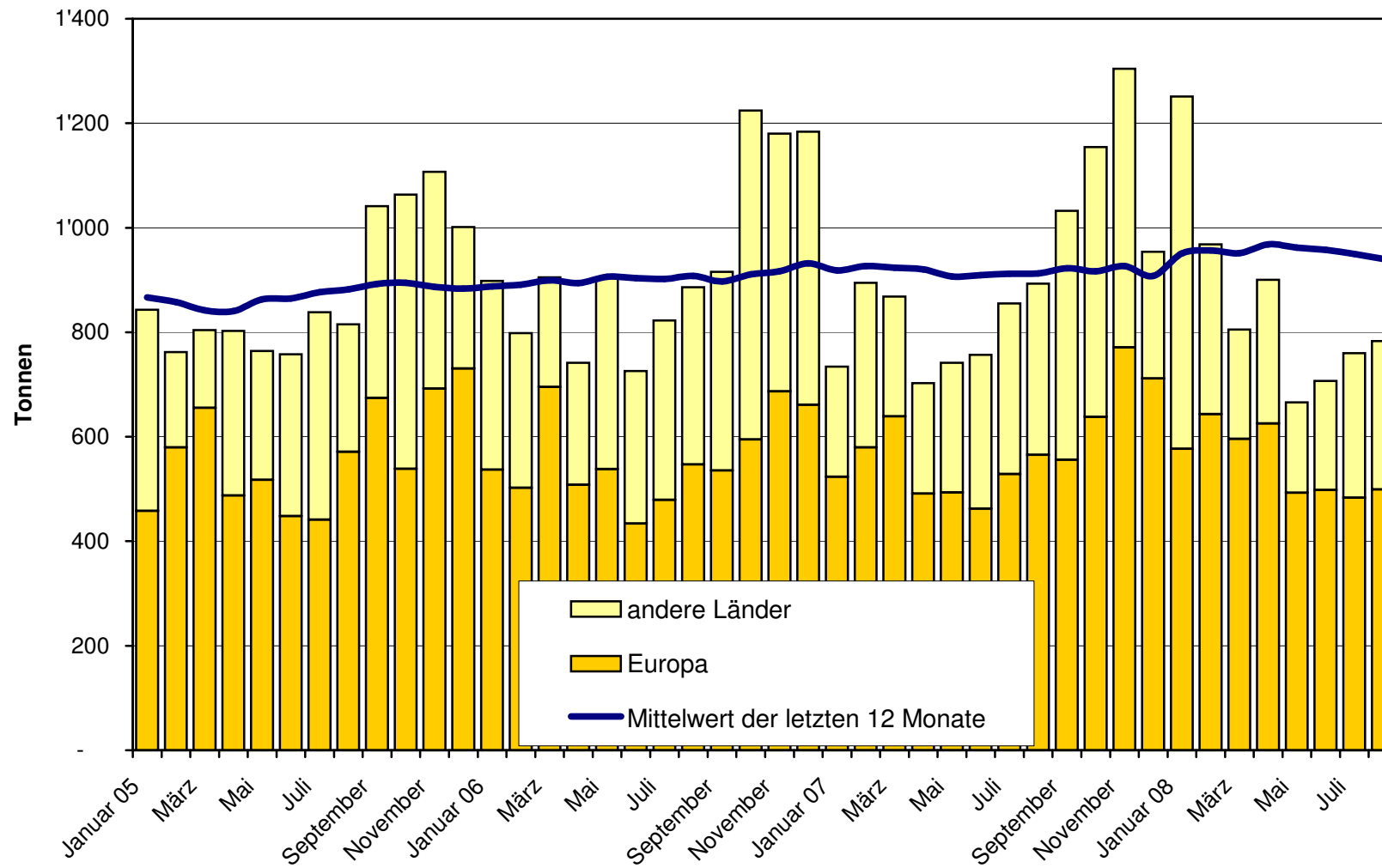
**Total Käseexport (inkl. Fertigfondue und Schmelzkäse) ab 2005
Mittelwert der letzten 12 Monate**



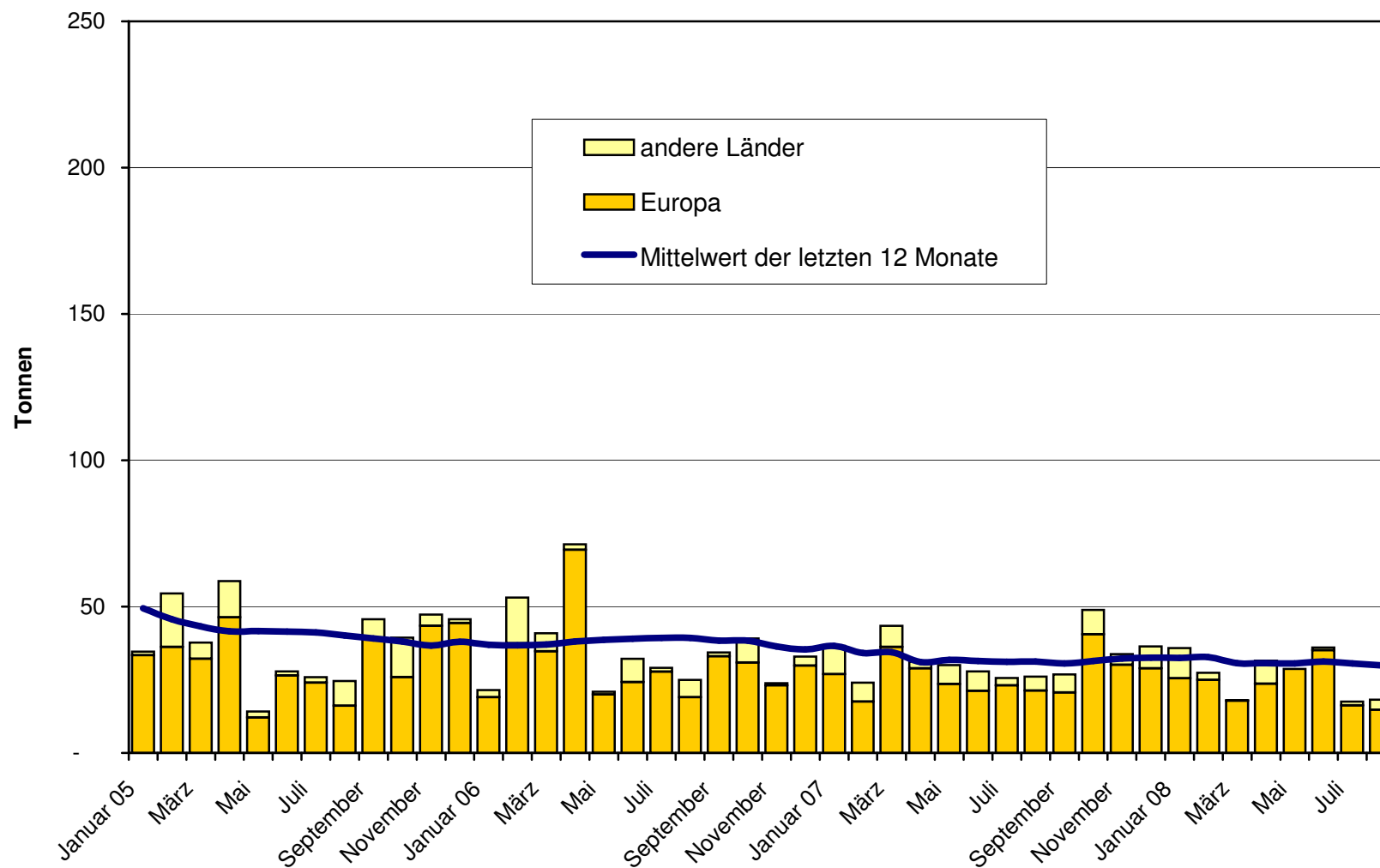
Emmentaler Export ab 2005 Mittelwert der letzten 12 Monate



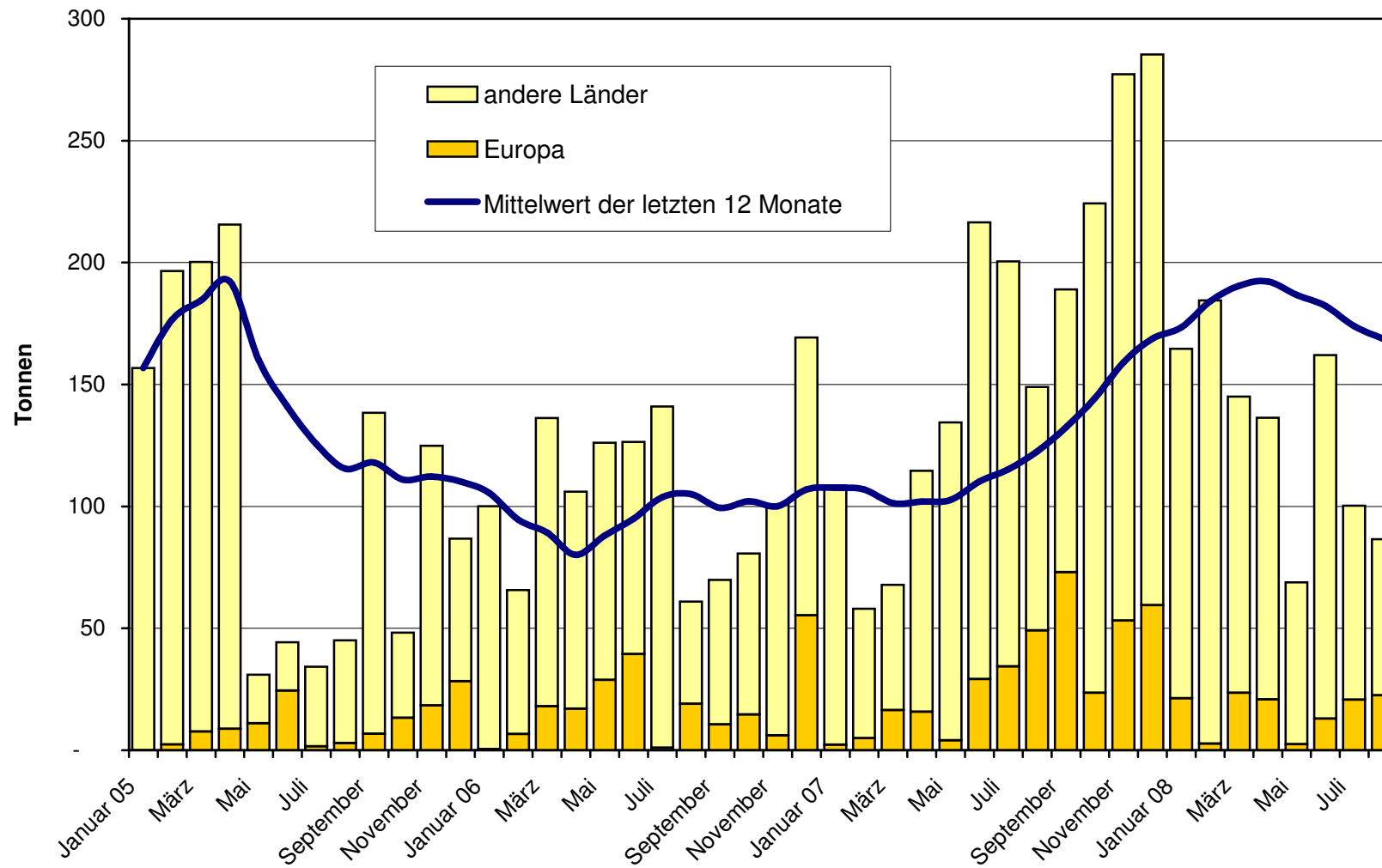
Gruyère Export ab 2005
Mittelwert der letzten 12 Monate



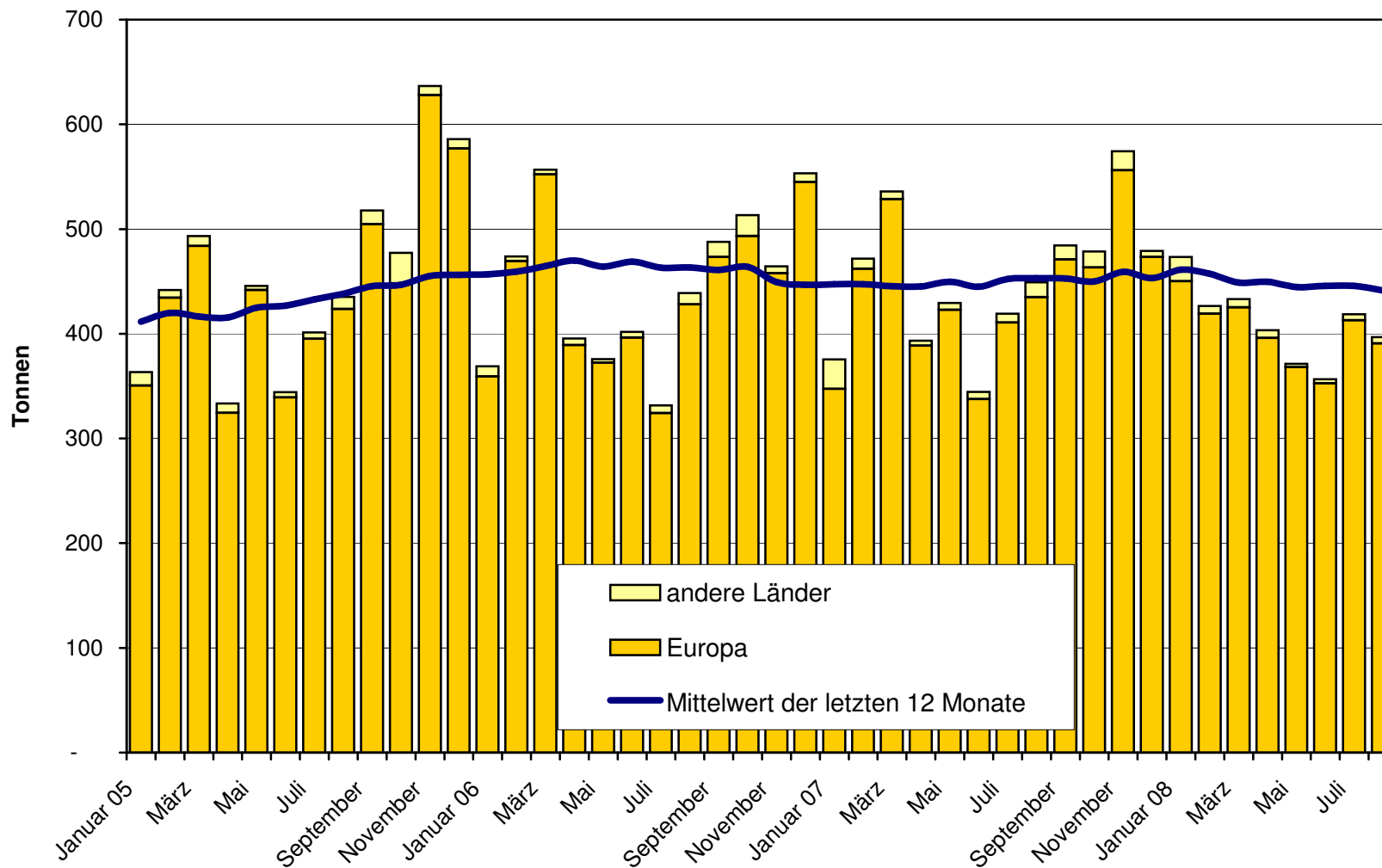
Sbrinz Export ab 2005 Mittelwert der letzten 12 Monate



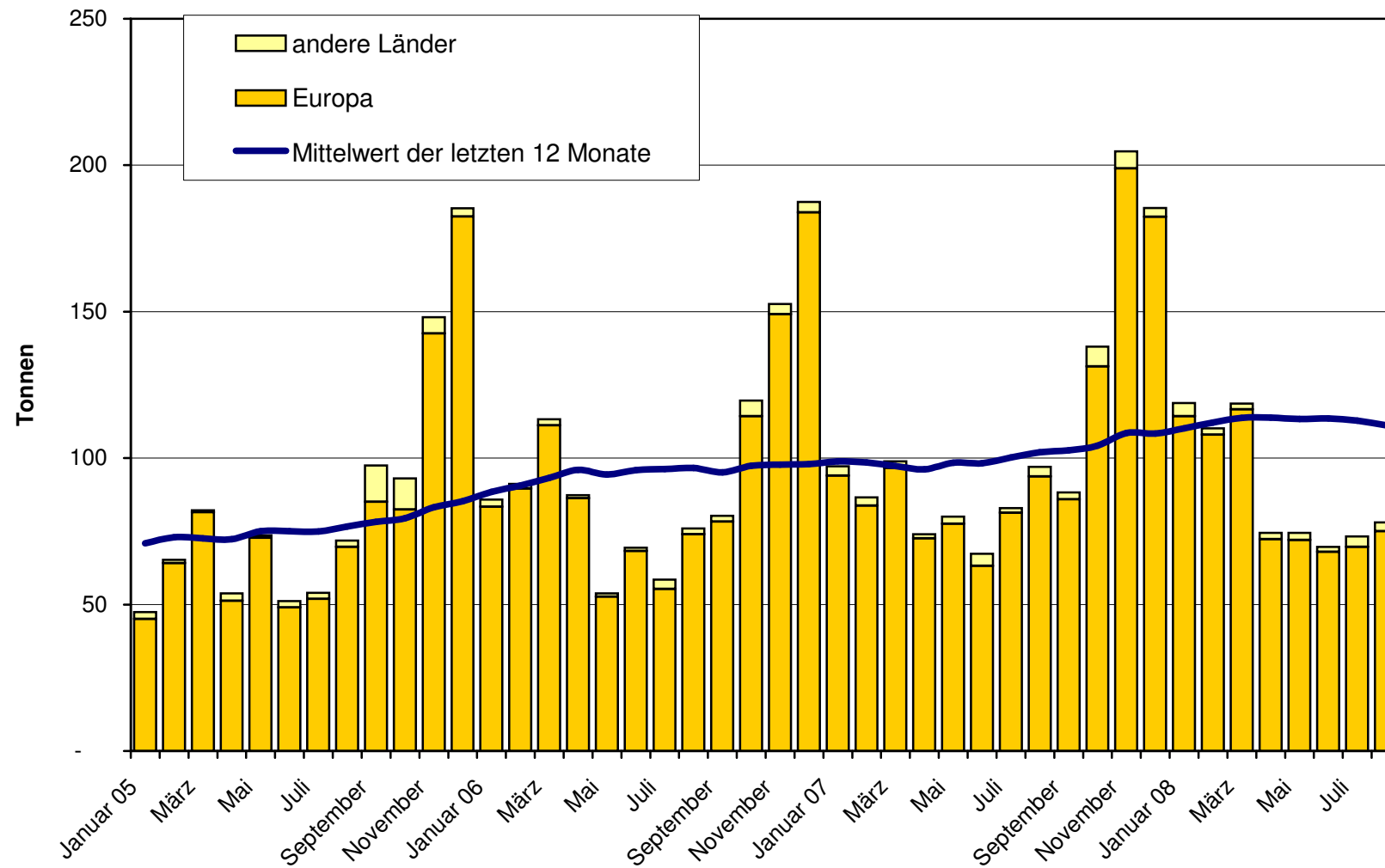
Switzerland Swiss Export ab 2005



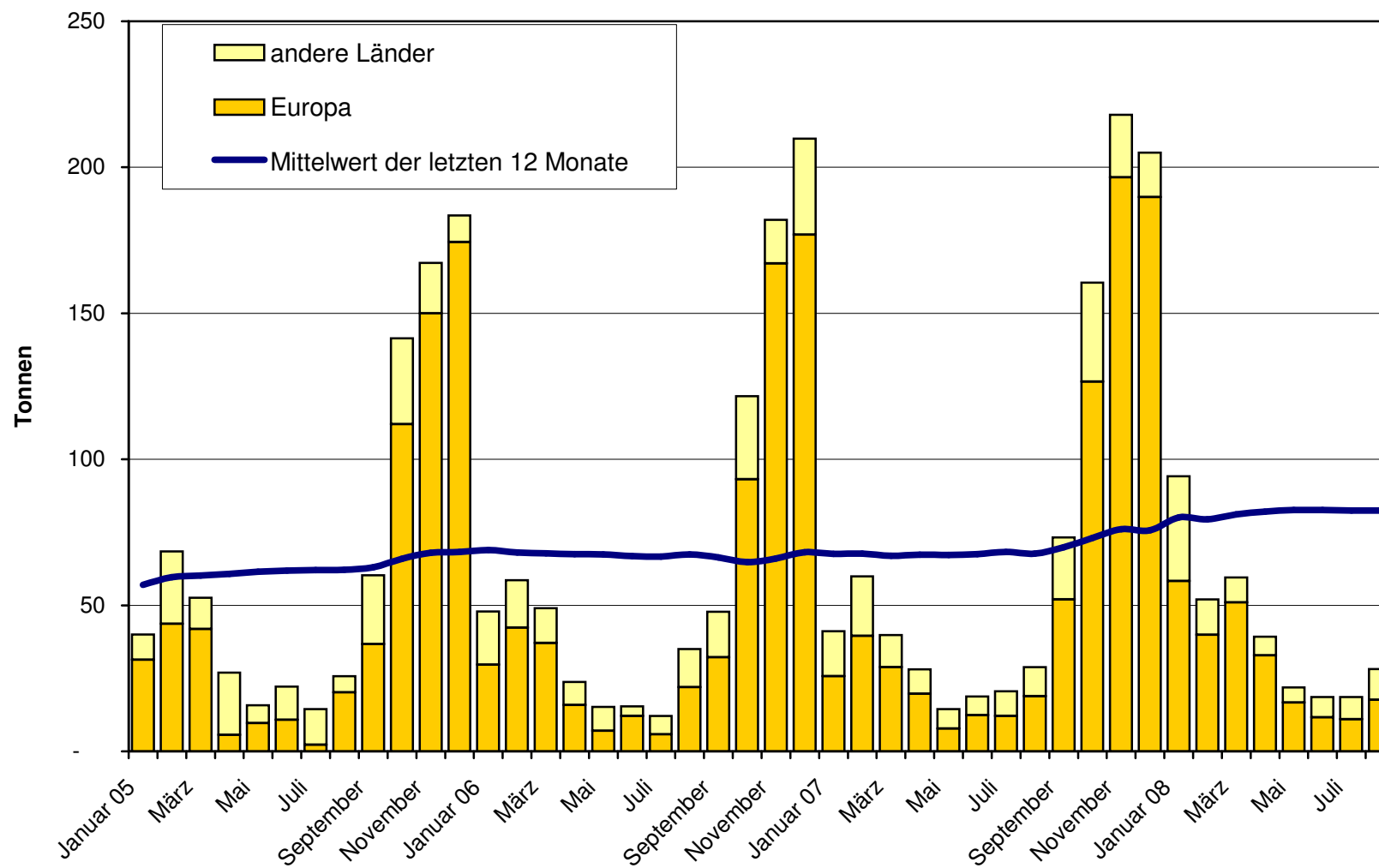
Appenzeller Käse Export ab 2005 Mittelwert der letzten 12 Monate



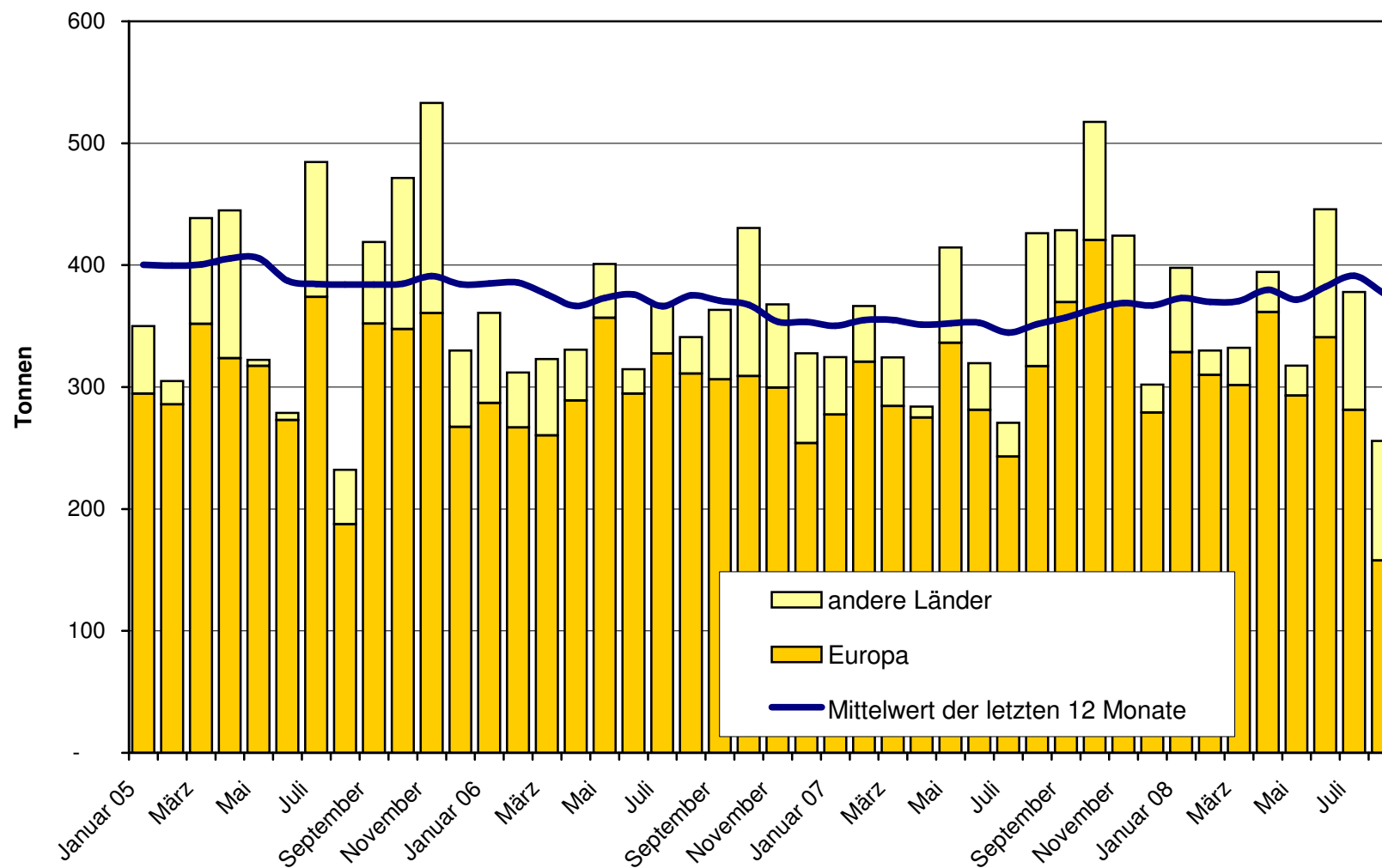
Tête de Moine Export ab 2005 Mittelwert der letzten 12 Monate



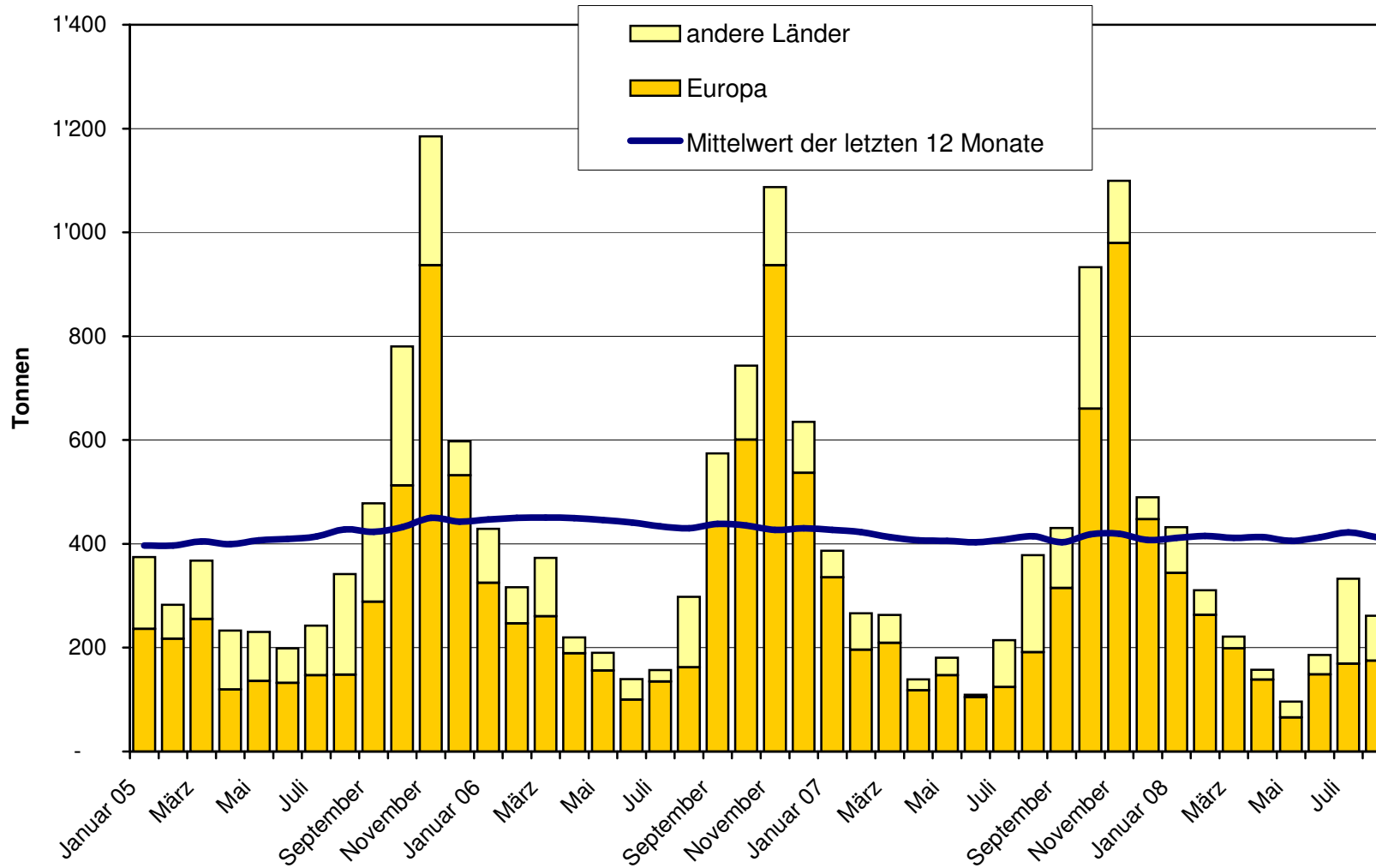
Raclette Suisse Export ab 2005 Mittelwert der letzten 12 Monate



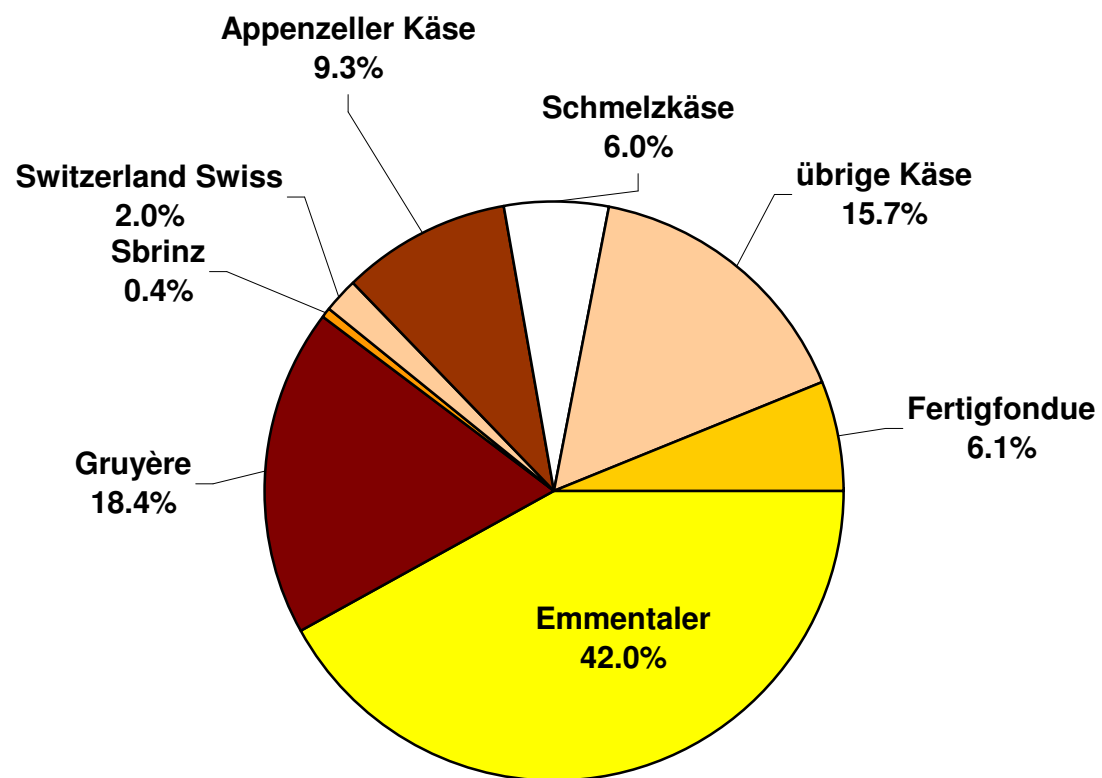
Schmelzkäse Export ab 2005 Mittelwert der letzten 12 Monate



**Fertigfondue Export ab 2005
Mittelwert der letzten 12 Monate**



Anteil Käseexporte je Sorte, August 2008 Total 4'260 Tonnen



Käseimport nach Produkten/Gruppen

Käsesorte / Kategorie	Monatliche Importe		Differenz zum Vorjahres-Monat		Kumulierte Importe		Differenz zur Vorjahresperiode	
	August 2007 Tonnen	August 2008 Tonnen	Tonnen	(%)	Jan. - Aug. 2007 Tonnen	Jan. - Aug. 2008 Tonnen	Tonnen	(%)
Mascarpone, Ricotta Romana	111.8	96.2	-15.6	-13.9	779.5	809.6	30.0	3.9
Mozzarella	350.3	410.9	60.6	17.3	2'186.1	2'299.7	113.5	5.2
Frischkäse, andere	708.6	762.7	54.1	7.6	4'733.8	6'223.1	1'489.3	31.5
Frischkäse total	1'170.7	1'269.8	99.1	8.5	7'699.5	9'332.4	1'632.9	21.2
Danablu, Gorgonzola, Roquefort	20.9	13.6	-7.2	-34.6	158.1	134.2	-23.9	-15.1
Weisschimmelkäse	169.9	154.2	-15.8	-9.3	1'239.2	1'270.7	31.5	2.5
Blau-, Grünschimmelkäse								
Brie, Camembert, Italice	134.0	133.0	-1.0	-0.8	966.0	1'000.5	34.4	3.6
Weichkäse, andere	442.5	515.0	72.5	16.4	3'407.2	3'982.1	574.9	16.9
Weichkäse total	767.4	815.8	48.4	6.3	5'770.6	6'387.5	616.9	10.7
Halbhartkäse mit Schimmelbildung	3.2	3.3	0.0	1.4	27.4	28.0	0.6	2.4
Caciocavallo, Fontina, Brà, u.a.	84.6	71.2	-13.4	-15.8	688.7	529.7	-159.1	-23.1
Tilsiter	2.2	23.2	21.0	955.3	18.5	127.7	109.2	591.6
Halbhartkäse, andere	527.7	513.1	-14.6	-2.8	3'322.1	3'898.8	576.7	17.4
Halbhartkäse, gerieben, pulverisiert	0.4	0.1	-0.3	-84.5	4.5	0.4	-4.1	-91.5
Halbhartkäse total	618.1	610.9	-7.2	-1.2	4'061.2	4'584.6	523.3	12.9
Kräuterkäse (Schabziger)	0.7	0.0	-0.7	-99.7	0.9	0.4	-0.5	-51.2
Hartkäse mit Schimmelbildung	0.5	0.4	-0.1	-16.9	0.6	3.8	3.2	489.8
Caciocavallo, Fontina, Brà, u.a.	36.2	18.7	-17.5	-48.4	184.2	168.8	-15.5	-8.4
Emmentaler	12.7	25.4	12.7	99.8	93.6	280.2	186.6	199.4
Hartkäse, andere	209.2	234.5	25.4	12.1	1'419.5	1'664.5	245.0	17.3
Hartkäse, gerieben, pulverisiert	28.0	26.7	-1.3	-4.6	240.4	269.9	29.6	12.3
Hartkäse total	287.3	305.7	18.5	6.4	1'939.2	2'387.6	448.4	23.1
Grana/Parmiggiano	352.8	382.9	30.1	8.5	3'272.3	3'131.4	-140.9	-4.3
Extra Hartkäse total	352.8	382.9	30.1	8.5	3'272.3	3'131.4	-140.9	-4.3
Total aller Sorten exkl. Schmelzkäse	3'196.3	3'385.1	188.8	5.9	22'742.8	25'823.5	3'080.7	13.5
Schmelzkäse total	192.9	157.8	-35.1	-18.2	1'687.6	1'331.8	-355.8	-21.1

Quelle: OZD

Käseimport nach Ländern

August 2008

	Mascarpone, Ricotta Romana		Mozzarella		Andere Frischkäse		TOTAL Frischkäse		Danablu, Gorgonzola, Roquefort		Andere Weichkäse		TOTAL Weichkäse		Kräuterkäse		Hart- und Halbhärtkäse		Übrige Käse		TOTAL
Land	Tonnen	Tonnen	Tonnen	Tonnen	Tonnen	Tonnen	Tonnen	Tonnen	Tonnen	Tonnen	Tonnen	Tonnen	Tonnen	Tonnen	Tonnen	Tonnen	Tonnen	Tonnen	Tonnen	Tonnen	Tonnen
EUROPA																					
Deutschland	2.5	29.5	233.4	265.4	0.8		125.2	126.1			186.0	6.6									584.1
Frankreich		0.3	217.4	217.7	10.2	120.9	308.7	439.8			201.5	87.7									946.5
Italien	93.7	379.9	234.4	708.0	2.6		154.9	157.5	0.0	671.5	30.1										1567.1
Niederlande			0.4	0.4			0.0	0.0		53.4											53.8
Belgien				0.0				0.0		20.2											20.2
Luxemburg				0.0				0.0													0.0
Oesterreich		1.2	11.4	12.6	0.0		7.2	7.3		32.5	30.1										82.5
Grossbritannien			0.8	0.8				0.0		8.4											9.2
Dänemark			64.8	64.8			25.1	25.1		13.9											103.8
Norwegen				0.0				0.0													0.0
Schweden				0.0			0.5	0.5			0.3										0.8
Portugal				0.0			0.4	0.4		4.8											5.1
Spanien			0.1	0.1			0.0	0.0		24.1											24.2
Griechenland			0.0	0.0			59.2	59.2		0.8											60.0
Europa übrige				0.0				0.0		82.5	3.0										85.5
TOTAL EUROPA	96.2	410.9	762.7	1269.8	13.6	120.9	681.3	815.8	0.0	1299.5	157.8										3542.9
Andere Länder																					0.0
Kanada				0.0				0.0													0.0
USA				0.0				0.0													0.0
Nordamerika übrige				0.0				0.0													0.0
Lateinamerika				0.0				0.0													0.0
Afrika				0.0				0.0													0.0
Asien				0.0				0.0													0.0
Australien				0.0				0.0													0.0
TOTAL ANDERE LÄNDER	0.0	0.0	0.0	0.0	0.0	0.0	0.0	0.0	0.0	0.0	0.0										0.0
TOTAL	96.2	410.9	762.7	1269.8	13.6	120.9	681.3	815.8	0.0	1299.5	157.8										3542.9

Quelle: OZD

Käseimport nach Ländern

August 2007

	<div style="display: flex; justify-content: space-around; text-align: center;"> <div style="writing-mode: vertical-rl; transform: rotate(180deg);">Mascarpone, Ricotta Romana</div> <div style="writing-mode: vertical-rl; transform: rotate(180deg);">Mozzarella</div> <div style="writing-mode: vertical-rl; transform: rotate(180deg);">Andere Frischkäse</div> <div style="writing-mode: vertical-rl; transform: rotate(180deg);">TOTAL Frischkäse</div> <div style="writing-mode: vertical-rl; transform: rotate(180deg);">Danablu, Gorgonzola, Roquefort</div> <div style="writing-mode: vertical-rl; transform: rotate(180deg);">Brie, Camembert, Reblochon</div> <div style="writing-mode: vertical-rl; transform: rotate(180deg);">Andere Weichkäse</div> <div style="writing-mode: vertical-rl; transform: rotate(180deg);">TOTAL Weichkäse</div> <div style="writing-mode: vertical-rl; transform: rotate(180deg);">Kräuterkäse</div> <div style="writing-mode: vertical-rl; transform: rotate(180deg);">Hart- und Halbhartkäse</div> <div style="writing-mode: vertical-rl; transform: rotate(180deg);">Übrige Käse</div> </div>											TOTAL	
Land	Tonnen	Tonnen	Tonnen	Tonnen	Tonnen	Tonnen	Tonnen	Tonnen	Tonnen	Tonnen	Tonnen	Tonnen	
EUROPA													
Deutschland		55.9	144.3	200.2	2.8		135.4	138.2	0.2	88.7	59.4		486.7
Frankreich		0.3	219.1	219.4	8.9	114.4	265.3	388.7	0.4	303.1	72.7		984.3
Italien	111.8	292.8	269.7	674.3	8.6		170.6	179.2	0.0	675.7	33.2		1562.4
Niederlande			0.5	0.5			0.0	0.0		84.9			85.4
Belgien			5.2	5.2						0.4			5.6
Luxemburg													
Oesterreich		1.4	7.1	8.4			3.8	3.8		39.7	27.3		79.2
Grossbritannien							0.0	0.0		1.8			1.8
Dänemark			58.9	58.9	0.5		16.9	17.4		36.9			113.2
Norwegen													
Schweden			0.1	0.1						1.5	0.3		1.9
Portugal							0.1	0.1		7.6			7.7
Spanien										14.9			14.9
Griechenland			0.4	0.4			37.0	37.0					37.4
Europa übrige										0.3			0.3
TOTAL EUROPA	111.8	350.3	705.2	1167.3	20.9	114.4	629.2	764.4	0.7	1255.4	192.9		3380.8
Andere Länder													
Kanada													
USA													
Nordamerika übrige													
Lateinamerika													
Afrika													
Asien													
Australien													
TOTAL ANDERE LÄNDER													
TOTAL	111.8	350.3	705.2	1167.3	20.9	114.4	629.2	764.4	0.7	1255.4	192.9		3380.8

Quelle: OZD

Käseimport nach Ländern, kumuliert

Januar bis August 2008

	<div style="display: flex; justify-content: space-around; text-align: center;"> <div style="transform: rotate(-45deg);">Mascarpone, Ricotta Romana</div> <div style="transform: rotate(-45deg);">Mozzarella</div> <div style="transform: rotate(-45deg);">Andere Frischkäse</div> <div style="transform: rotate(-45deg);">TOTAL Frischkäse</div> <div style="transform: rotate(-45deg);">Danablu, Gorgonzola, Roquefort</div> <div style="transform: rotate(-45deg);">Brie, Camembert, Reblochon</div> <div style="transform: rotate(-45deg);">Andere Weichkäse</div> <div style="transform: rotate(-45deg);">TOTAL Weichkäse</div> <div style="transform: rotate(-45deg);">Kräuterkäse</div> <div style="transform: rotate(-45deg);">Hart- und Halbhartkäse</div> <div style="transform: rotate(-45deg);">Übrige Käse</div> </div>												TOTAL
Land	Tonnen	Tonnen	Tonnen	Tonnen	Tonnen	Tonnen	Tonnen	Tonnen	Tonnen	Tonnen	Tonnen	Tonnen	
EUROPA													
Deutschland	31.0	222.1	1948.7	2201.8	12.3		1091.3	1103.6	0.2	1273.9	85.6		4665.0
Frankreich		1.1	1636.9	1638.1	89.0	902.1	2399.2	3390.3	0.1	1703.2	686.1		7417.7
Italien	773.8	2066.1	1911.5	4751.4	30.3		1269.7	1300.0	0.2	5452.8	272.1		11776.5
Niederlande		0.4	2.674	3.1			15.4	15.4		481.8			500.2
Belgien							0.0	0.0		49.6	2.5		52.1
Luxemburg													
Oesterreich	0.0	8.479	100.358	108.8	0.0		29.3	29.3		251.3	277.7		667.1
Grossbritannien			0.8	0.8			0.1	0.1		71.6			72.4
Dänemark			604.063	604.1	2.6		174.9	177.4		110.8			892.3
Norwegen										0.0			0.0
Schweden							1.2	1.2		9.3	2.0		12.4
Portugal							10.3	10.3		62.5			72.9
Spanien			0.1	0.1			3.1	3.1		178.8			182.0
Griechenland			0.838	0.8			341.1	341.1		2.7			344.6
Europa übrige		1.3		1.3	13.4		0.9	14.3		421.0	6.0		442.5
TOTAL EUROPA	804.8	2299.5	6205.9	9310.2	147.6	902.1	5336.3	6386.0	0.4	10069.2	1331.8		27097.6
Andere Länder													
Kanada													
USA										0.0			0.0
Nordamerika übrige													
Lateinamerika													
Afrika													
Asien			0.1	0.1			0.4	0.4		0.0			0.4
Australien										0.0			0.0
TOTAL ANDERE LÄNDER			0.1	0.1			0.4	0.4		0.1			0.5
TOTAL	804.8	2299.5	6206.0	9310.2	147.6	902.1	5336.7	6386.4	0.4	10069.2	1331.8		27098.1

Quelle: OZD

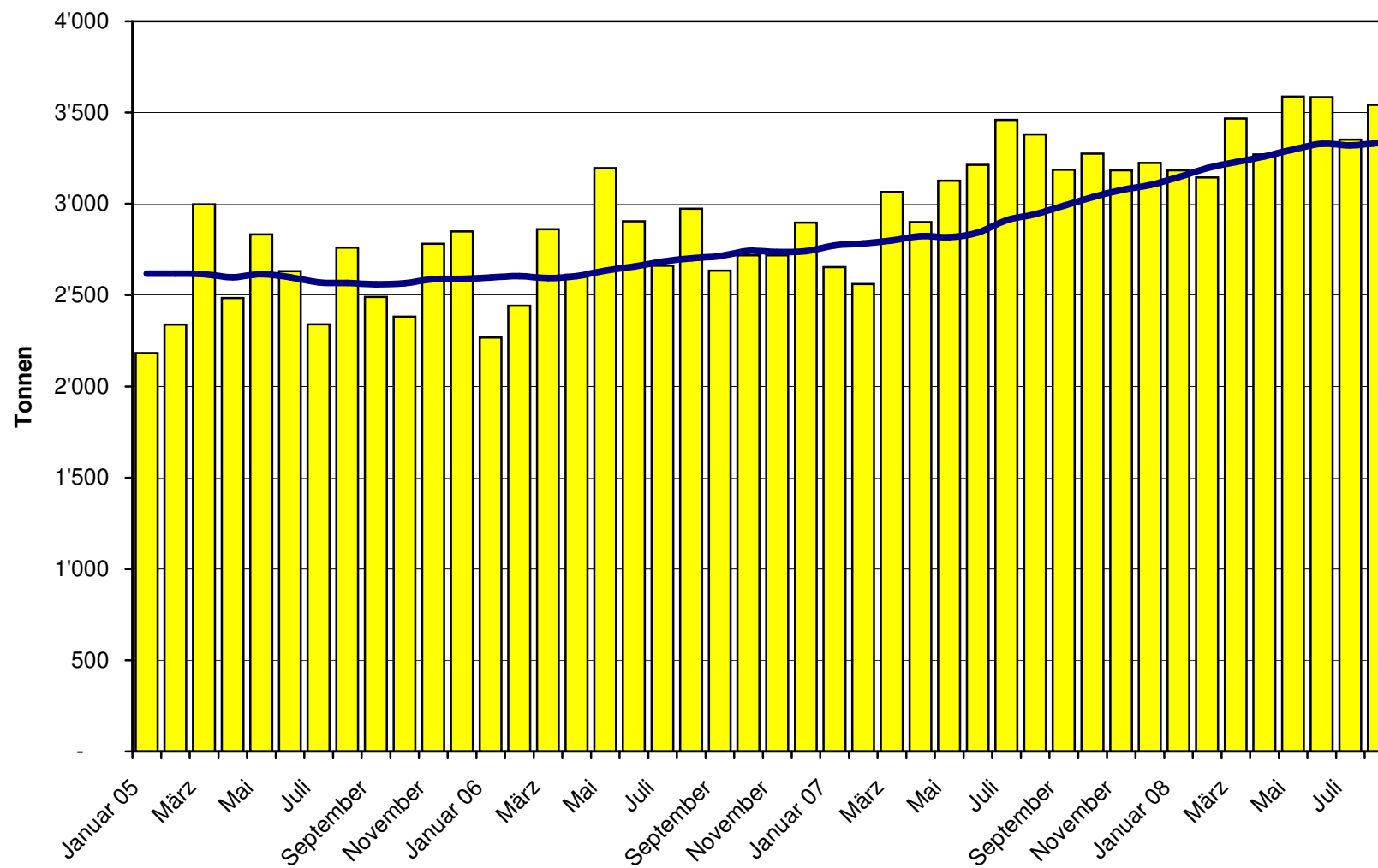
Käseimport nach Ländern, kumuliert

Januar bis August 2007

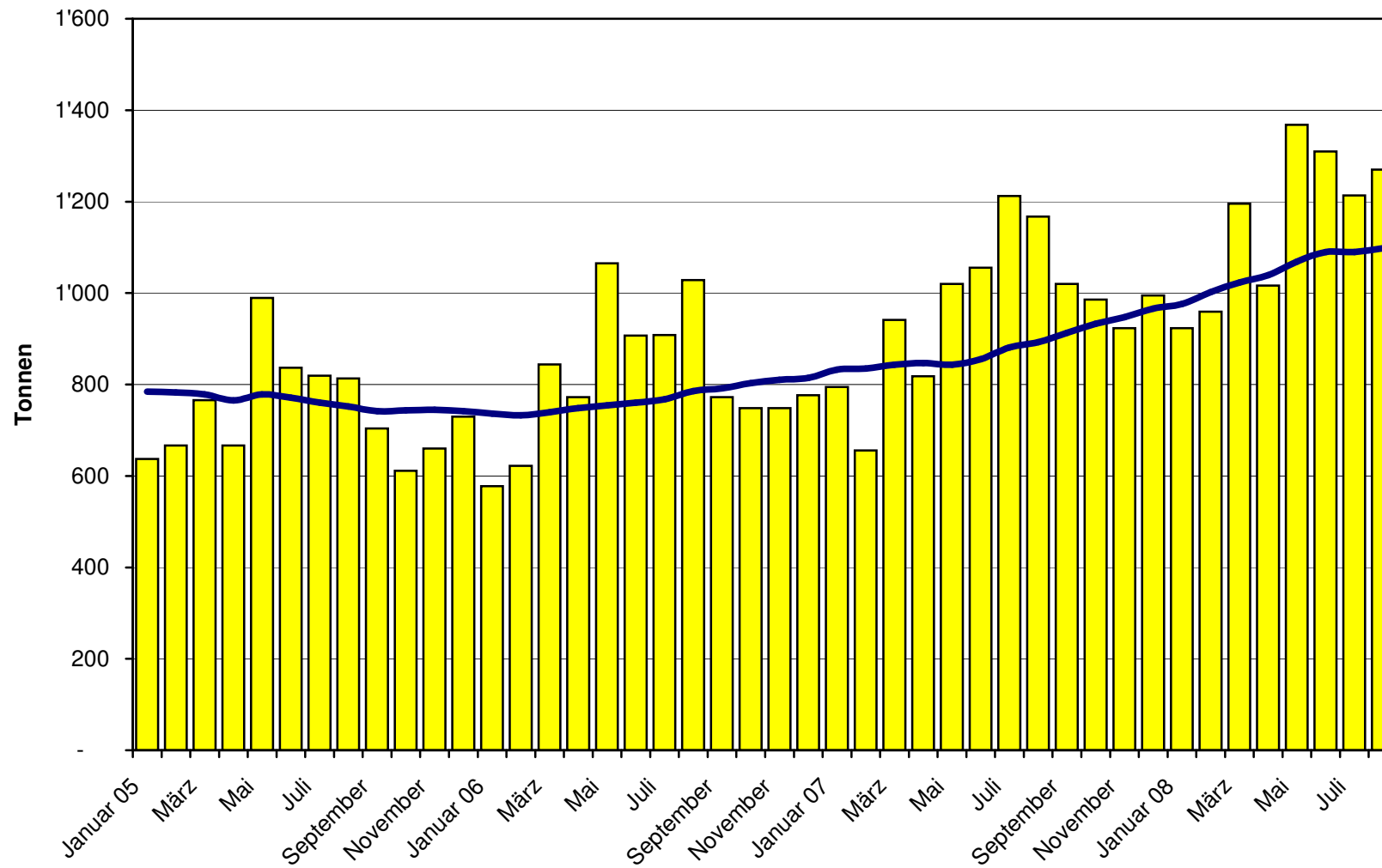
Land	Käseimport nach Ländern, kumuliert												TOTAL
	Tonnen	Tonnen	Tonnen	Tonnen	Tonnen	Tonnen	Tonnen	Tonnen	Tonnen	Tonnen	Tonnen	Tonnen	
EUROPA													
Deutschland		246.7	823.6	1'070.3	20.6		914.6	935.2	0.4	622.8	527.6		3'156.3
Frankreich	0.3	1.7	1'584.2	1'586.1	73.9	834.6	2'208.2	3'116.7	0.4	1'903.3	671.1		7'277.7
Italien	772.6	1'924.1	1'729.3	4'426.0	59.8		1'209.0	1'268.8	0.0	5'377.2	273.8		11'345.7
Niederlande			9.0	9.0			10.4	10.4		572.4	2.9		594.7
Belgien			22.9	22.9						20.6			43.5
Luxemburg													
Oesterreich		7.9	29.0	36.9			9.6	9.6	0.0	238.3	201.2		485.9
Grossbritannien							0.2	0.2		49.1			49.3
Dänemark			511.1	511.1	3.2		95.5	98.8		185.0			794.9
Norwegen													
Schweden			0.1	0.1						9.5	2.6		12.1
Portugal							3.6	3.6		52.0			55.6
Spanien							2.6	2.6		154.7			157.3
Griechenland			1.8	1.8			297.6	297.6		1.6			301.0
Europa übrige										76.3			76.3
TOTAL EUROPA	772.9	2'180.4	4'710.9	7'664.2	157.5	834.6	4'751.2	5'743.3	0.9	9'262.8	1'679.2		24'350.3
Andere Länder													
Kanada													
USA											8.7		8.7
Nordamerika übrige													
Lateinamerika			0.1	0.1						0.0			0.1
Afrika											0.0		0.0
Asien			0.1	0.1			0.2	0.2					0.3
Australien													
TOTAL ANDERE LÄNDER			0.1	0.1			0.2	0.2		0.0	8.8		9.1
TOTAL	772.9	2'180.4	4'711.1	7'664.3	157.5	834.6	4'751.4	5'743.5	0.9	9'262.8	1'687.9		24'359.4

Quelle: OZD

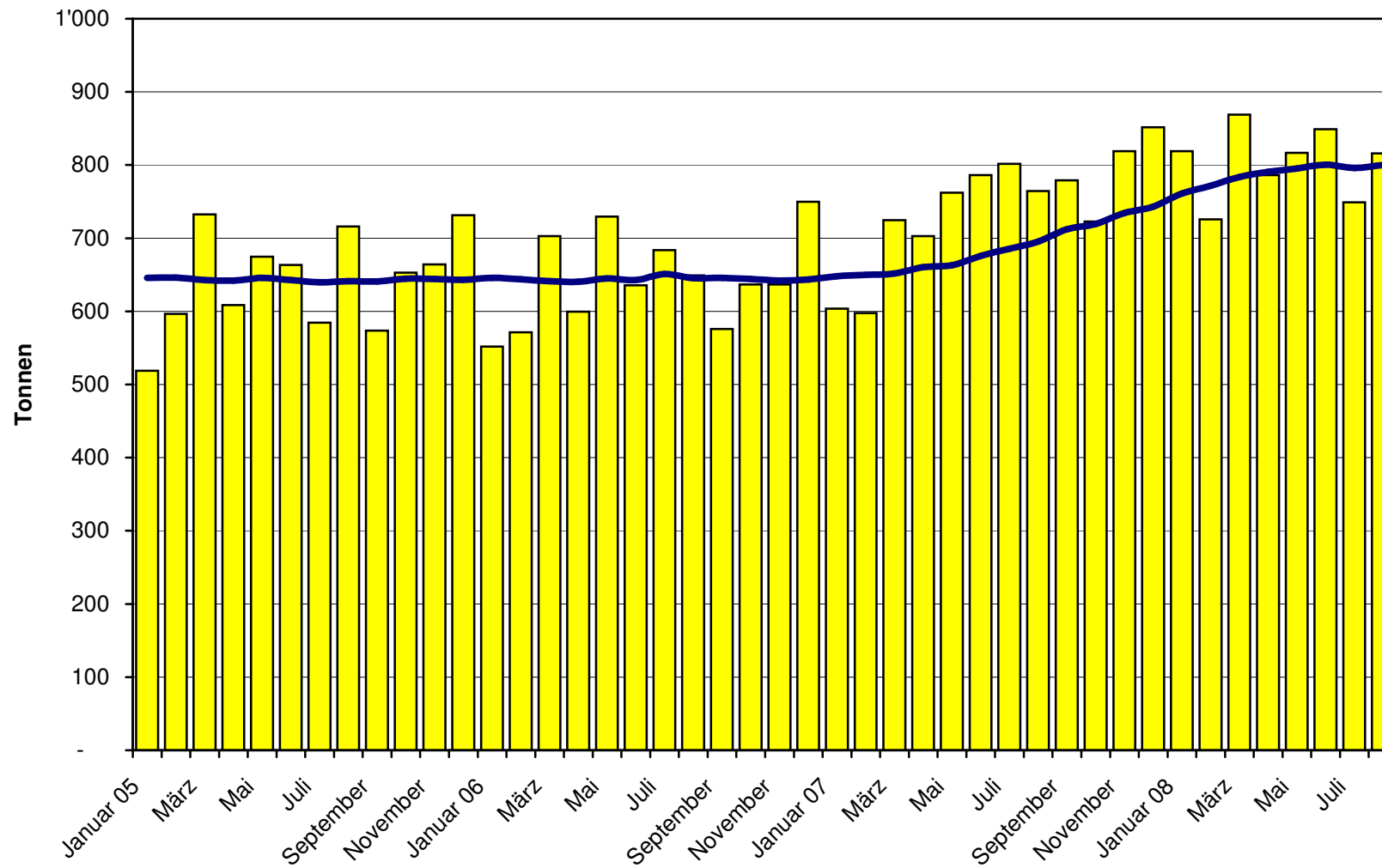
Total Käseimport ab 2005 Mittelwert der letzten 12 Monate



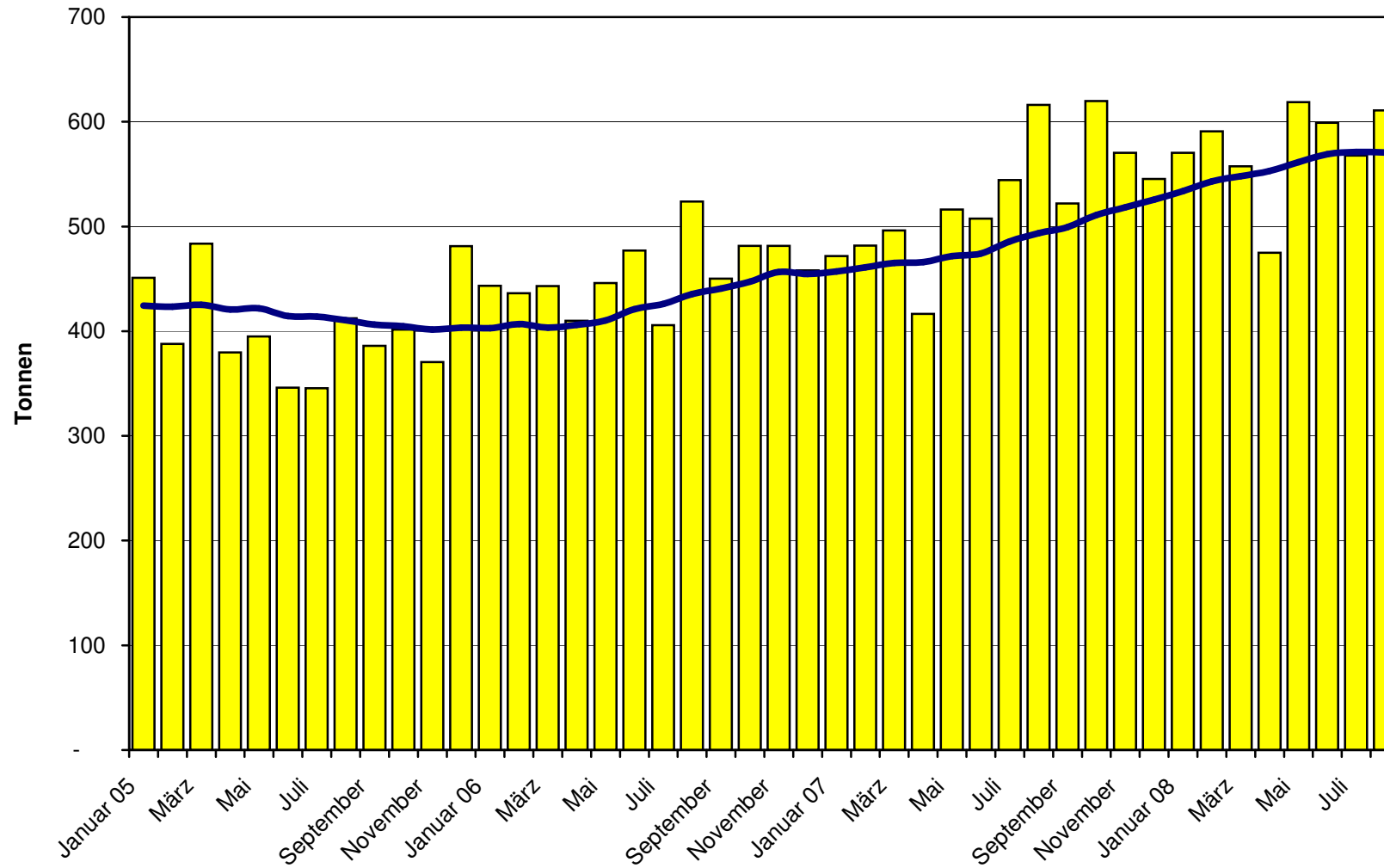
Frischkäse Import ab 2005 Mittelwert der letzten 12 Monate



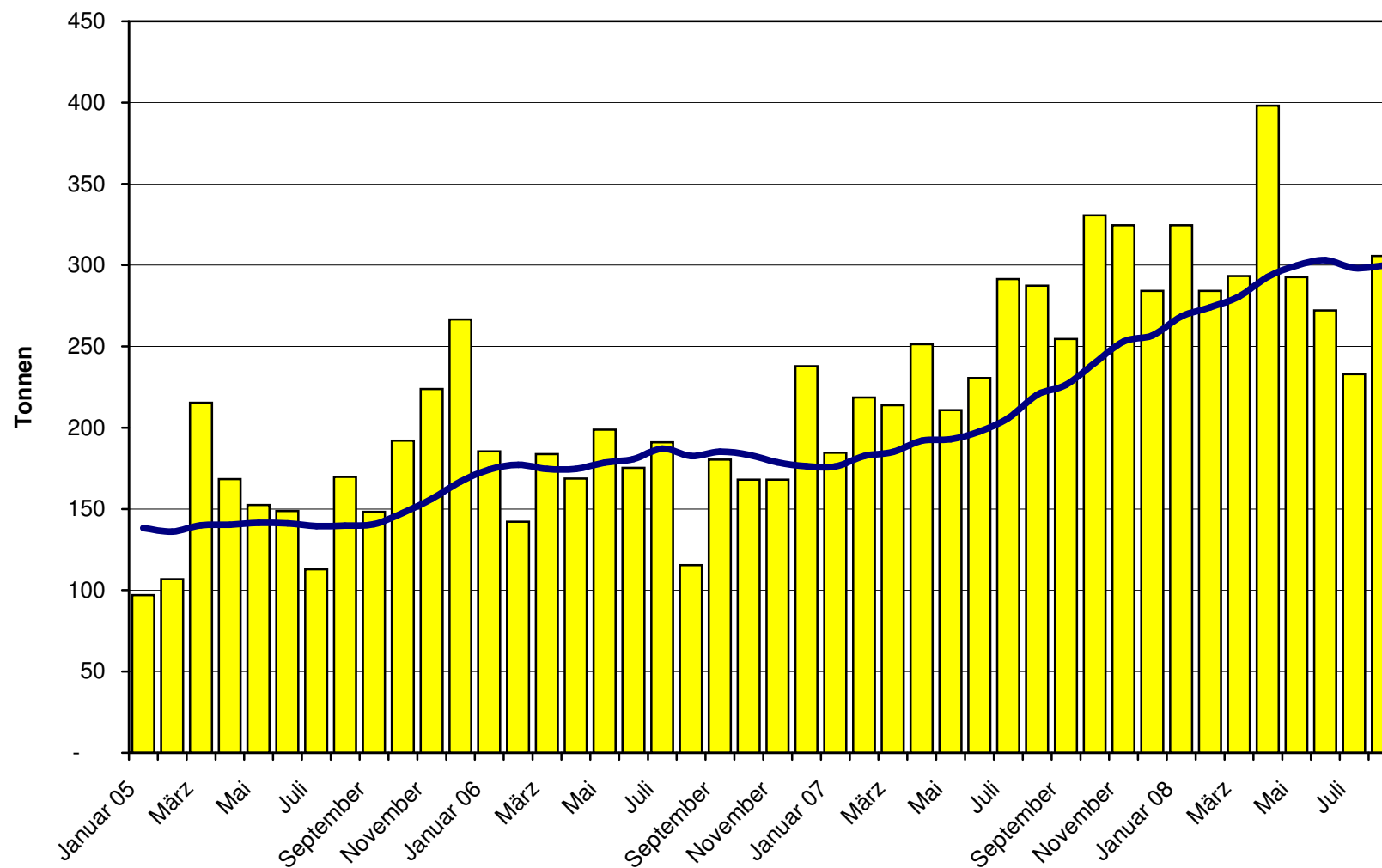
Weichkäse Import ab 2005 Mittelwert der letzten 12 Monate



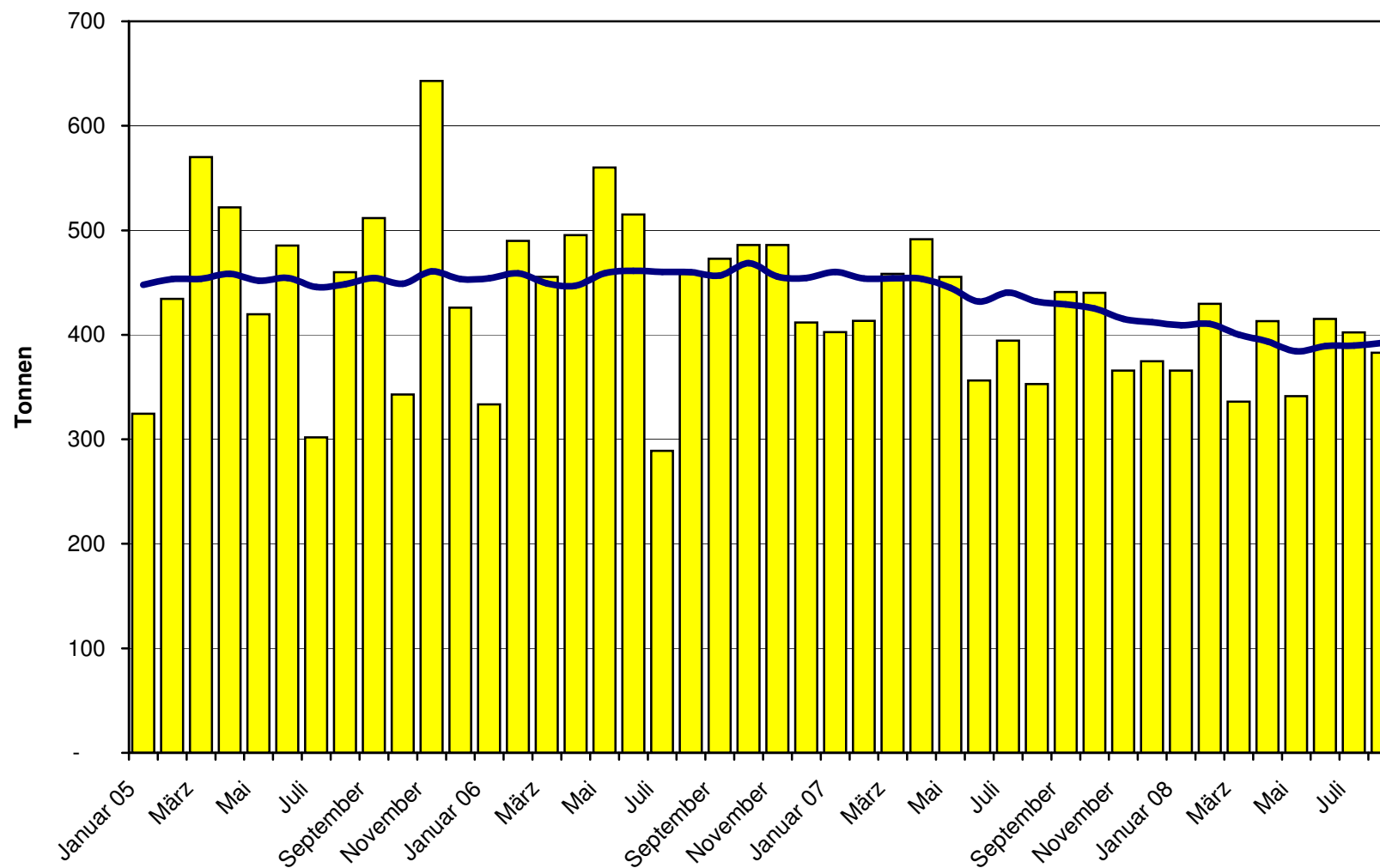
Halbhartkäse Import ab 2005 Mittelwert der letzten 12 Monate



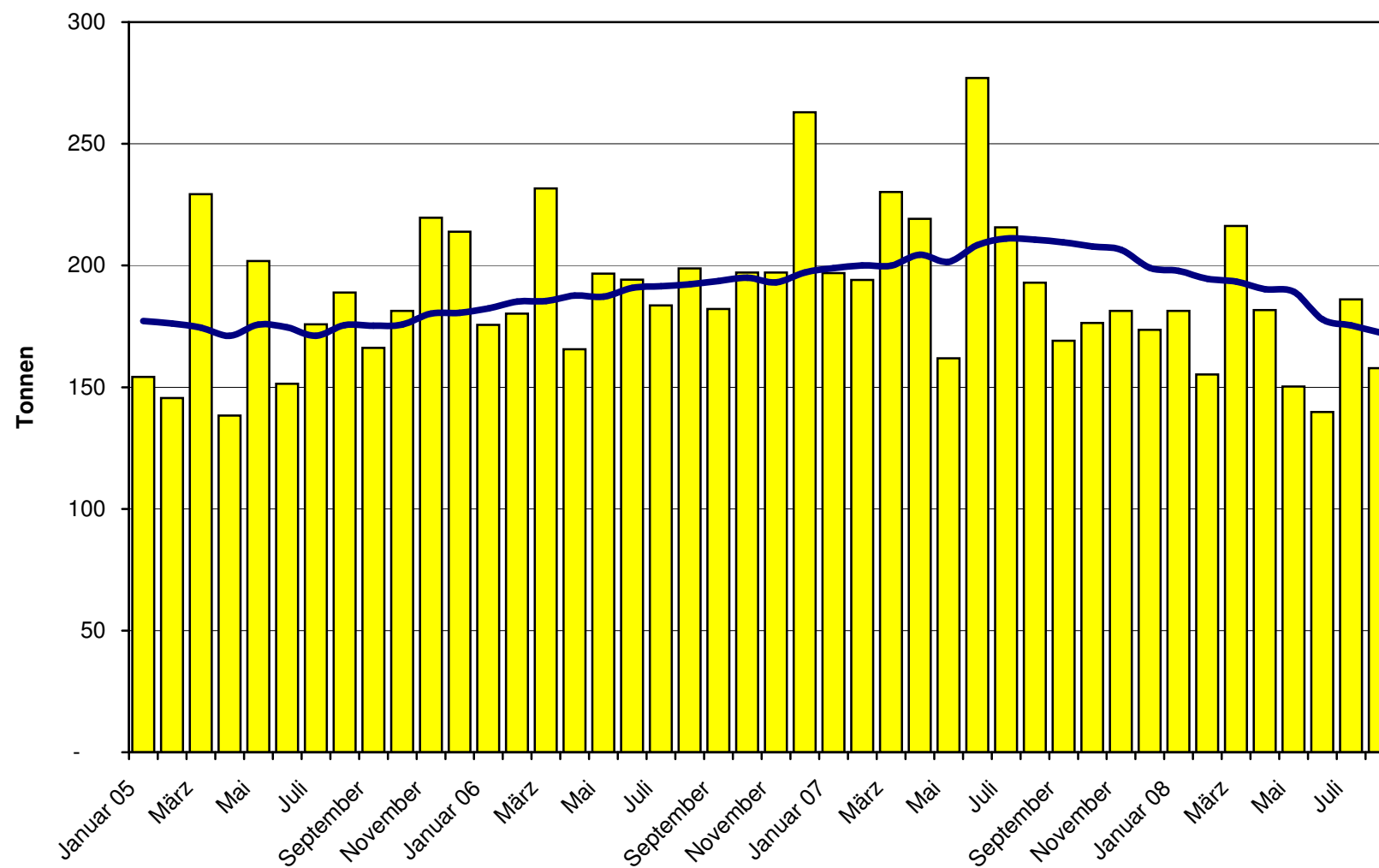
Hartkäse Import ab 2005 Mittelwert der letzten 12 Monate



Extrahartkäse Import ab 2005 Mittelwert der letzten 12 Monate



Schmelzkäse Import ab 2005 Mittelwert der letzten 12 Monate



Käseimporte nach Ländern, August 2008 Total 3'543 Tonnen

