

Monatsstatistik Milchmarkt

November 2008

Bern, 14. Januar 2009

1 - Milchproduktion / Milchverwertung

- 01 Monatliche Milchproduktion
- 10 Milchverwertung nach Milchäquivalent
- 11 Milchverwertung nach Milchäquivalent / 2008 (Grafik)
- 14.1+14.2 Milchgehaltswerte nach Kanton
- 16 Verfütterte Magermilch und Verkäufe Milchersatzfuttermittel

2 - Hergestellte Milchprodukte

- 20 Käseproduktion, monatlich und kumuliert 2008
- 21 Käseproduktion, monatlich und kumuliert 2007
- 22 Käseproduktion im Vergleich zum Vorjahresmonat (Grafik)
- 23 Käseproduktion kumuliert im Vergleich zur Vorjahresperiode (Grafik)
- 24 Käseproduktionanteile je Sorte, kumuliert 2008 (Grafik)
- 25 Konsummilchproduktion
- 26 Butterproduktion und -verkäufe
- 27 Milchspezialitäten
- 28 Milchpulver und Milchkondensat

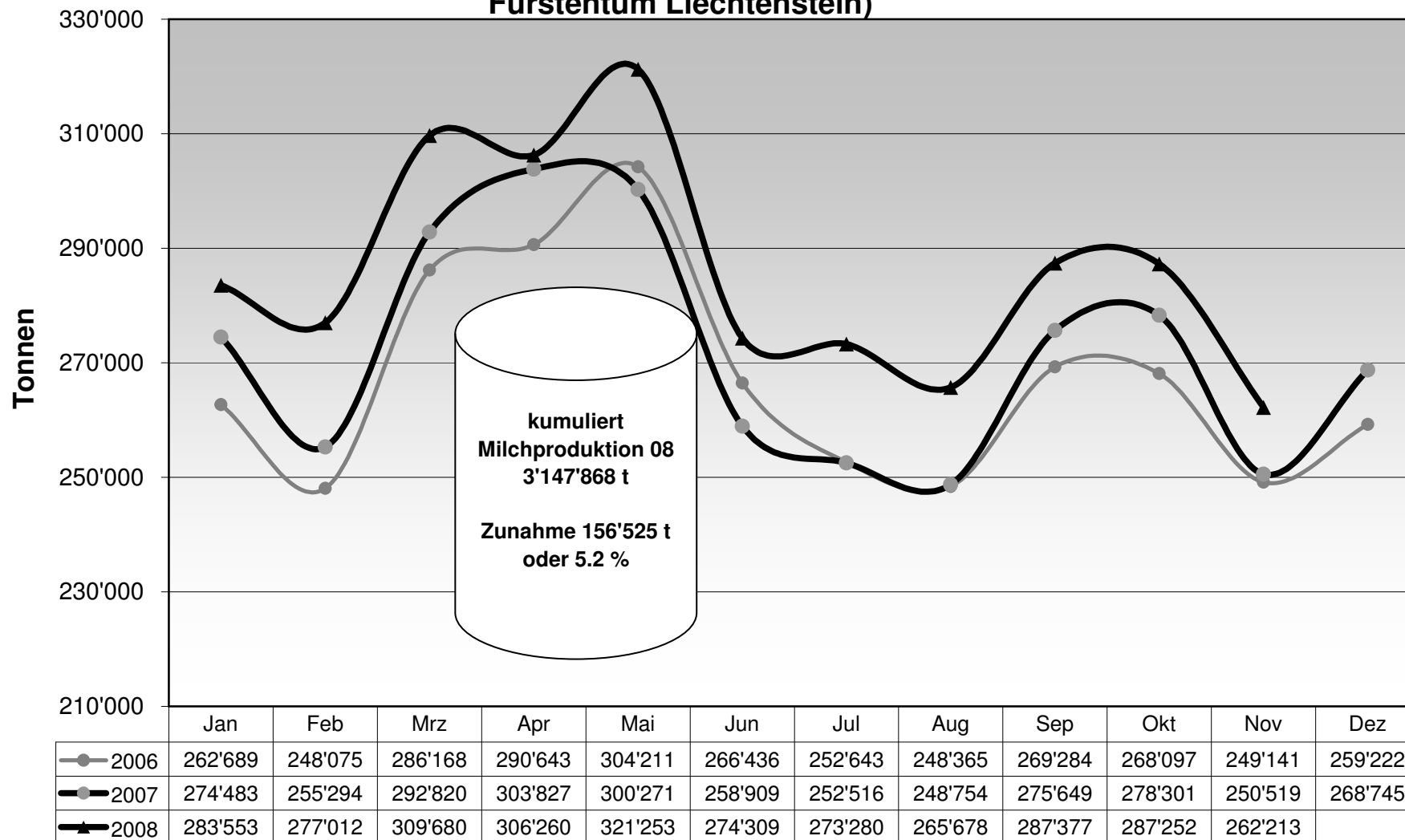
3 - Export Käse

- 30 Käseexport nach Produkten/Gruppen
- 31 Käseexport nach Ländern
- 31 Käseexport nach Ländern, Vorjahresmonat
- 32 Käseexport nach Ländern, kumuliert
- 32 Käseexport nach Ländern, kumuliert, Vorjahr
- 33-1 bis 33-10 Käseexport total / ausgewählte Sorten, ab 2005
- 34 Anteil Käseexport je Sorte (Grafik)

4 - Import Käse

- 40 Käseimport nach Produkten/Gruppen
- 41 Käseimport nach Ländern
- 41 Käseimport nach Ländern, Vorjahresmonat
- 42 Käseimport nach Ländern, kumuliert
- 42 Käseimport nach Ländern, kumuliert, Vorjahr
- 43.1 bis 43.7 Käseimport total / nach Kategorien, ab 2005
- 44 Anteil Käseimport nach Ländern (Grafik)

Monatliche Milchproduktion 2008 (inkl. Zonenmilch Genf sowie Milch aus dem Fürstentum Liechtenstein)



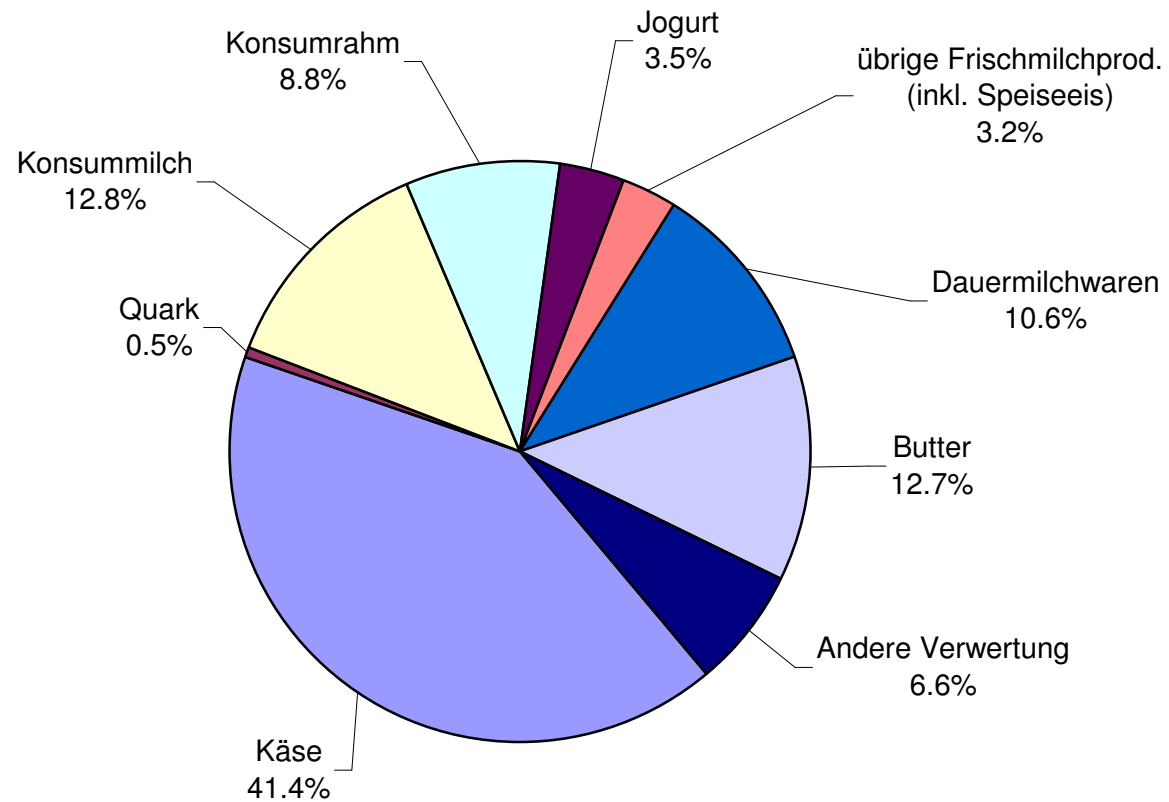
Milchverwertung nach Milchäquivalent

Milchverwertung zu:	Monatliche Verwertung		Differenz zum Vorjahres-Monat		Kumulierte Verwertung		Differenz zur Vorjahresperiode	
	November 2007	November 2008			Jan. - Nov. 2007	Jan. - Nov. 2008		
	Tonnen	Tonnen	Tonnen	(%)	Tonnen	Tonnen	Tonnen	(%)
Käse	109'274	108'474	-800	-0.7	1'317'236	1'332'945	15'709	1.2
Quark	1'239	1'269	30	2.4	17'255	15'415	-1'840	-10.7
Konsummilch	38'760	33'625	-5'135	-13.2	408'794	401'035	-7'759	-1.9
Konsumrahm	22'460	22'949	489	2.2	235'131	232'983	-2'148	-0.9
Jogurt	8'785	9'171	386	4.4	104'165	106'827	2'662	2.6
übrige Frischmilchprod. (inkl. Speiseeis)	7'358	8'382	1'024	13.9	92'109	100'748	8'639	9.4
Dauermilchwaren	23'225	27'898	4'673	20.1	279'219	334'241	55'022	19.7
Butter	32'899	33'206	307	0.9	414'259	499'506	85'247	20.6
Andere Verwertung	6'519	17'239	10'720	164.4	123'175	124'168	993	0.8
Total Milchverwertung	250'519	262'213	11'694	4.7	2'991'343	3'147'868	156'525	5.2

Ein Milchäquivalent entspricht den Inhaltsstoffen von Eiweiss und Fett eines Kilogramms Milch (Anteil Eiweiss = 0.45 Äquivalent und Anteil Fett = 0.55 Äquivalent)

- Beispiele: 1 kg Vollmilch Past/UHT = 0.45 Eiweiss + 0.55 Fett = 1.00 Milchäquivalent
 1 kg Magermilch Past/UHT = 0.45 Eiweiss + 0.05 Fett = 0.50 Milchäquivalent
 1 kg Vollrahm Past/UHT = 0.30 Eiweiss + 4.80 Fett = 5.10 Milchäquivalent

Milchverwertung nach Milchäquivalent November 2008 Total 262'213 Tonnen Milch



Milchgehaltswerte nach Kanton 2008 (Seite 1 / Aargau bis Nidwalden)

Kanton	Inhaltsstoffe	Jan. g/kg	Feb. g/kg	März g/kg	April g/kg	Mai g/kg	Juni g/kg	Juli g/kg	Aug. g/kg	Sept. g/kg	Okt. g/kg	Nov. g/kg	Dez. g/kg	Durchschnitt 2008 g/kg
Aargau	Fett	42.6	43.0	42.3	42.1	40.5	40.6	40.4	40.4	41.3	42.0	43.2		41.7
	Eiweiss	33.2	33.2	32.8	32.9	32.5	32.2	32.0	32.5	33.5	34.4	34.3		33.0
	Total	75.8	76.2	75.1	75.0	73.0	72.8	72.4	72.9	74.8	76.4	77.5		74.7
Appenzell Innerrhoden	Fett	42.2	41.9	42.1	42.7	41.8	40.8	40.9	40.3	40.9	41.6	42.5		41.6
	Eiweiss	33.2	33.1	33.4	33.6	33.6	32.9	32.8	33.4	33.6	34.6	34.2		33.5
	Total	75.4	75.0	75.5	76.3	75.4	73.7	73.7	73.7	74.5	76.2	76.7		75.1
Appenzell Ausserrhoden	Fett	41.0	41.1	40.8	41.6	41.3	40.4	40.3	39.9	40.9	40.5	41.8		40.9
	Eiweiss	33.2	33.1	33.4	33.5	33.5	32.8	32.8	33.0	33.6	34.9	34.7		33.5
	Total	74.2	74.2	74.2	75.1	74.8	73.2	73.1	72.9	74.5	75.4	76.5		74.4
Baselland	Fett	42.2	42.1	41.7	42.2	40.4	40.0	39.6	40.0	40.8	41.1	42.2		41.1
	Eiweiss	32.6	32.4	32.1	32.0	32.2	31.8	31.7	32.1	33.4	33.7	33.6		32.5
	Total	74.8	74.5	73.8	74.2	72.6	71.8	71.3	72.1	74.2	74.8	75.8		73.6
Baselstadt	Fett	44.4	43.3	42.4	42.3	41.2	39.6	38.0	40.3	40.4	41.6	42.4		41.4
	Eiweiss	34.1	33.7	32.8	33.1	32.4	31.6	31.5	32.9	33.8	33.2	34.2		33.0
	Total	78.5	77.0	75.2	75.4	73.6	71.2	69.5	73.2	74.2	74.8	76.6		74.5
Bern	Fett	41.8	41.7	41.4	41.3	40.1	40.3	40.4	40.3	40.6	40.6	42.0		41.0
	Eiweiss	32.8	32.5	32.2	32.1	32.5	31.9	31.8	32.0	32.9	33.7	33.4		32.5
	Total	74.6	74.2	73.6	73.4	72.6	72.2	72.2	72.3	73.5	74.3	75.4		73.5
Freiburg	Fett	40.4	40.3	40.3	40.0	38.7	39.0	40.0	39.6	39.8	39.7	41.0		39.9
	Eiweiss	32.1	32.0	31.9	32.0	32.4	31.6	32.0	32.1	33.3	33.8	33.5		32.4
	Total	72.5	72.3	72.2	72.0	71.1	70.6	72.0	71.7	73.1	73.5	74.5		72.3
Genf	Fett	42.8	41.8	40.6	39.5	38.1	37.7	38.0	38.8	40.8	41.5	41.5		40.1
	Eiweiss	33.5	33.6	32.8	33.5	33.8	32.3	32.4	33.2	34.4	34.7	33.7		33.4
	Total	76.3	75.4	73.4	73.0	71.9	70.0	70.4	72.0	75.2	76.2	75.2		73.5
Glarus	Fett	39.4	39.9	39.6	40.3	39.5	39.8	40.7	39.5	40.2	39.8	40.3		39.9
	Eiweiss	31.4	31.6	31.8	31.8	32.9	32.9	32.4	32.8	33.7	34.3	32.9		32.6
	Total	70.8	71.5	71.4	72.1	72.4	72.7	73.1	72.3	73.9	74.1	73.2		72.5
Graubünden	Fett	38.9	39.2	39.6	39.9	39.8	40.1	40.4	40.0	41.1	40.2	39.1		39.8
	Eiweiss	31.3	31.5	32.4	32.5	32.9	33.2	33.7	33.8	34.6	33.7	31.9		32.9
	Total	70.2	70.7	72.0	72.4	72.7	73.3	74.1	73.8	75.7	73.9	71.0		72.7
Jura	Fett	40.7	40.7	40.2	40.5	38.9	38.3	38.9	39.2	40.0	40.4	41.3		39.9
	Eiweiss	32.1	31.7	31.8	31.7	32.3	32.0	31.6	32.0	33.5	33.9	33.1		32.3
	Total	72.8	72.4	72.0	72.2	71.2	70.3	70.5	71.2	73.5	74.3	74.4		72.3
Luzern	Fett	41.7	41.8	41.4	41.9	40.2	40.4	40.5	40.2	41.2	41.0	42.1		41.1
	Eiweiss	33.5	33.2	33.3	33.4	33.2	32.7	32.4	32.4	34.2	34.8	34.8		33.4
	Total	75.2	75.0	74.7	75.3	73.4	73.1	72.9	72.6	75.4	75.8	76.9		74.6
Neuenburg	Fett	40.0	39.6	39.6	39.4	39.5	38.2	38.4	38.9	40.1	39.7	40.9		39.5
	Eiweiss	32.1	31.8	31.7	31.5	32.4	32.4	31.7	32.1	33.4	33.9	33.1		32.4
	Total	72.1	71.4	71.3	70.9	71.9	70.6	70.1	71.0	73.5	73.6	74.0		71.9
Nidwalden	Fett	40.7	40.9	40.2	41.1	40.1	40.4	40.3	40.0	40.5	40.8	40.6		40.5
	Eiweiss	32.8	32.7	32.3	33.0	32.5	32.6	32.6	32.4	33.0	33.9	33.6		32.9
	Total	73.5	73.6	72.5	74.1	72.6	73.0	72.9	72.4	73.5	74.7	74.2		73.4

Quelle: Suissselab AG Zollikofen / Qualitas AG Zug

Die Angaben werden aus allen Proben (automatisch und handgefasste Proben) welche im Rahmen der Qualitätskontrolle der Milch untersucht werden, ermittelt (Medianwert).

Milchgehaltswerte nach Kanton 2008 (Seite 2 / Obwalden bis Zürich)

Kanton	Inhaltsstoffe	Jan. g/kg	Feb. g/kg	März g/kg	April g/kg	Mai g/kg	Juni g/kg	Juli g/kg	Aug. g/kg	Sept. g/kg	Okt. g/kg	Nov. g/kg	Dez. g/kg	Durchschnitt 2008 g/kg
Obwalden	Fett	41.1	41.4	41.5	41.4	40.7	41.3	41.0	40.3	40.7	40.3	40.9		41.0
	Eiweiss	32.7	32.9	32.7	33.2	32.9	33.0	32.6	32.5	33.5	34.1	33.6		33.1
	Total	73.8	74.3	74.2	74.6	73.6	74.3	73.6	72.8	74.2	74.4	74.5		74.0
Schaffhausen	Fett	42.2	42.5	42.3	42.6	40.4	40.5	40.4	40.3	42.1	42.8	42.8		41.7
	Eiweiss	33.0	33.0	33.0	32.5	31.9	31.9	31.7	32.3	33.3	34.3	34.2		32.8
	Total	75.2	75.5	75.3	75.1	72.3	72.4	72.1	72.6	75.4	77.1	77.0		74.5
Schwyz	Fett	40.4	40.8	40.5	40.6	39.9	39.9	40.0	39.7	40.2	40.5	41.3		40.3
	Eiweiss	32.8	32.9	33.0	32.9	32.8	32.7	32.5	32.7	33.8	34.3	34.1		33.1
	Total	73.2	73.7	73.5	73.5	72.7	72.6	72.5	72.4	74.0	74.8	75.4		73.5
St. Gallen	Fett	41.4	41.5	41.3	41.6	40.6	40.6	40.6	40.3	40.6	41.0	42.1		41.1
	Eiweiss	33.5	33.4	33.5	33.4	33.1	32.8	32.7	32.8	33.9	34.8	34.7		33.5
	Total	74.9	74.9	74.8	75.0	73.7	73.4	73.3	73.1	74.5	75.8	76.8		74.6
Solothurn	Fett	42.9	42.8	42.4	42.5	40.8	40.4	40.0	40.2	40.9	41.1	42.5		41.5
	Eiweiss	32.9	32.8	32.6	32.5	32.4	32.0	31.7	32.1	33.4	33.9	33.9		32.7
	Total	75.8	75.6	75.0	75.0	73.2	72.4	71.7	72.3	74.3	75.0	76.4		74.2
Tessin	Fett	38.6	38.7	38.9	39.6	39.0	39.6	39.7	39.3	40.4	40.6	40.4		39.5
	Eiweiss	31.7	31.7	32.1	32.8	32.6	32.7	32.5	32.3	33.5	34.6	33.4		32.7
	Total	70.3	70.4	71.0	72.4	71.6	72.3	72.2	71.6	73.9	75.2	73.8		72.2
Thurgau	Fett	42.2	42.2	41.8	41.8	40.4	40.4	40.3	40.4	41.0	41.3	42.5		41.3
	Eiweiss	34.1	34.0	34.0	33.8	33.2	32.8	32.7	32.9	34.0	35.1	35.1		33.8
	Total	76.3	76.2	75.8	75.6	73.6	73.2	73.0	73.3	75.0	76.4	77.6		75.1
Uri	Fett	40.7	41.2	40.9	42.3	41.1	41.6	40.2	40.6	41.5	41.3	41.5		41.2
	Eiweiss	32.4	32.7	32.2	33.1	33.0	33.4	33.3	33.3	33.9	34.3	33.1		33.2
	Total	73.1	73.9	73.1	75.4	74.1	75.0	73.5	73.9	75.4	75.6	74.6		74.3
Waadt	Fett	39.9	39.8	39.5	39.4	38.1	38.3	38.7	38.9	39.4	40.0	40.6		39.3
	Eiweiss	32.5	32.1	32.1	32.3	32.8	32.3	32.1	32.2	33.5	34.0	33.5		32.7
	Total	72.4	71.9	71.6	71.7	70.9	70.6	70.8	71.1	72.9	74.0	74.1		72.0
Wallis	Fett	37.7	37.7	37.9	37.8	38.0	40.4	40.9	40.6	41.8	39.6	39.3		39.2
	Eiweiss	31.7	31.9	32.2	32.5	32.8	32.9	32.9	32.8	33.9	33.5	32.2		32.7
	Total	69.4	69.6	70.1	70.3	70.8	73.3	73.8	73.4	75.7	73.1	71.5		71.9
Zug	Fett	42.0	42.1	41.3	41.6	40.1	40.4	40.2	40.2	40.9	41.6	42.6		41.2
	Eiweiss	33.4	33.5	33.5	33.2	32.7	32.5	32.5	32.6	34.0	34.8	34.6		33.4
	Total	75.4	75.6	74.8	74.8	72.8	72.9	72.7	72.8	74.9	76.4	77.2		74.6
Zürich	Fett	42.4	42.7	41.9	42.1	40.3	40.3	40.2	39.9	41.0	41.4	42.9		41.4
	Eiweiss	33.5	33.4	33.1	33.1	32.7	32.6	32.4	32.6	33.9	34.7	34.5		33.3
	Total	75.9	76.1	75.0	75.2	73.0	72.9	72.6	72.5	74.9	76.1	77.4		74.7
Durchschnittsgehalt CH	Fett	41.7	41.4	41.0	41.2	39.9	40.1	40.2	40.1	40.6	40.8	41.9		40.8
	Eiweiss	32.9	32.8	32.7	32.7	32.7	32.3	32.2	32.4	33.5	34.2	34.0		32.9
	Total	74.6	74.2	73.7	73.9	72.6	72.4	72.4	72.5	74.1	75.0	75.9		73.8

Quelle: Suiselab AG Zollikofen / Qualitas AG Zug

Die Angaben werden aus allen Proben (automatisch und handgefasste Proben) welche im Rahmen der Qualitätskontrolle der Milch untersucht werden, ermittelt (Medianwert).

Verfütterte Magermilch

	Monatliche Verwertung		Differenz zum Vorjahres-Monat		Kumulierte Verwertung		Differenz zur Vorjahresperiode	
	November 2007	November 2008	Tonnen	(%)	Jan. - Nov. 2007	Jan. - Nov. 2008	Tonnen	(%)
	Tonnen	Tonnen			Tonnen	Tonnen		
Total verfütterte Magermilch	481	248	-233	-48.4	5'666	6'298	632	11.2

Verkäufe Milchersatzfuttermittel

	Monatliche Verkäufe		Differenz zum Vorjahres-Monat		Kumulierte Verkäufe		Differenz zur Vorjahresperiode	
	November 2007	November 2008	Tonnen	(%)	Jan. - Nov. 2007	Jan. - Nov. 2008	Tonnen	(%)
	Tonnen	Tonnen			Tonnen	Tonnen		
MEF Kälbermast > 30%	961	1'867	906	94.3	15'128	15'580	452	3.0
MEF Kälberaufzucht > 30%	251	300	49	19.5	2'443	2'494	51	2.1
MEF Andere > 30%	17	18	1	5.9	174	173	-1	-0.6
MEF Kälbermast < 30%	21	48	27	128.6	212	331	119	56.1
MEF Kälberaufzucht < 30%	6	15	9	150.0	60	53	-7	-11.7
MEF Andere < 30%	7	9	2	28.6	106	113	7	6.6
Total Milchersatzfuttermittel	1'263	2'257	994	78.7	18'123	18'744	621	3.4

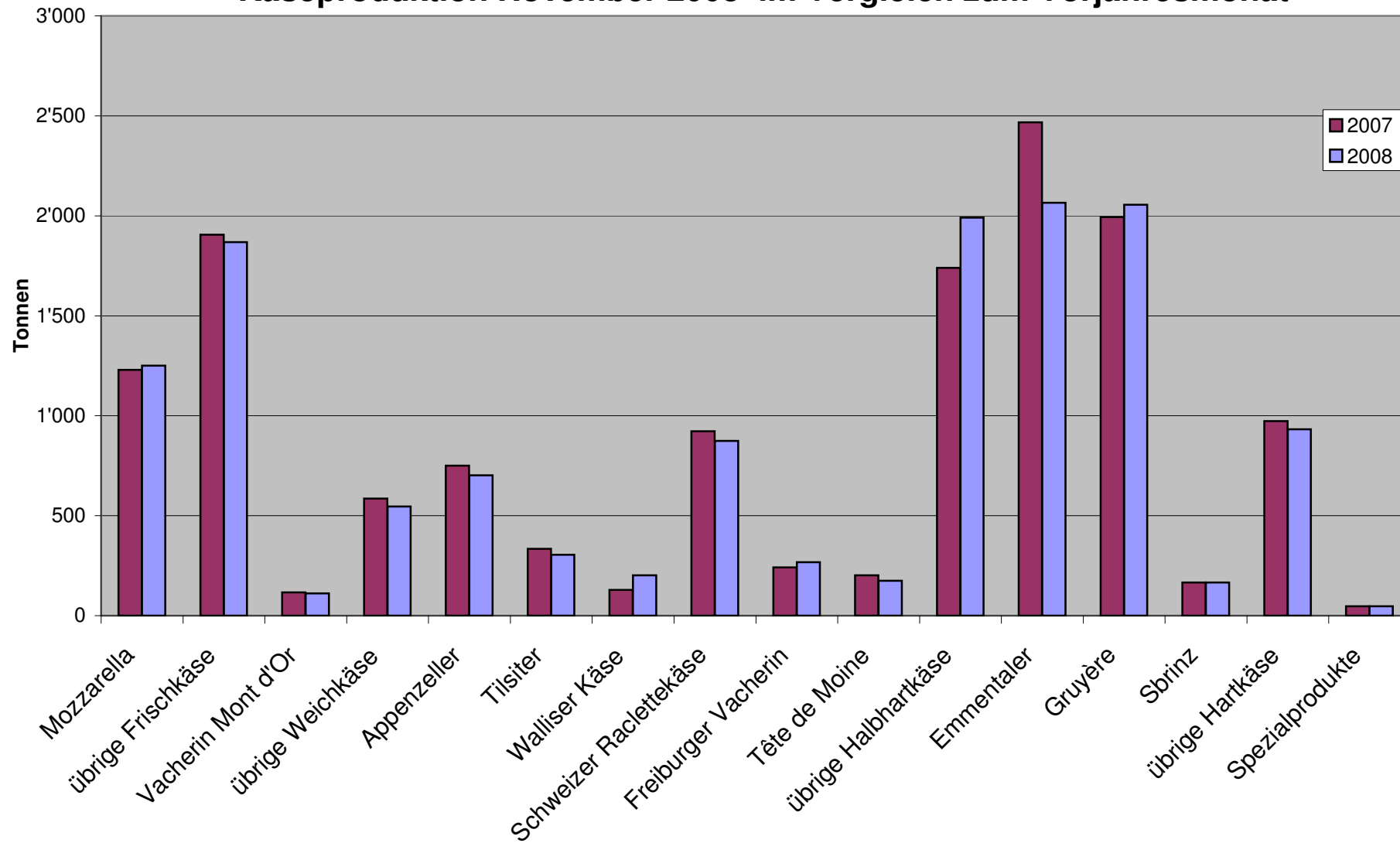
Käseproduktion 2008 kumuliert mit Vorjahresvergleich

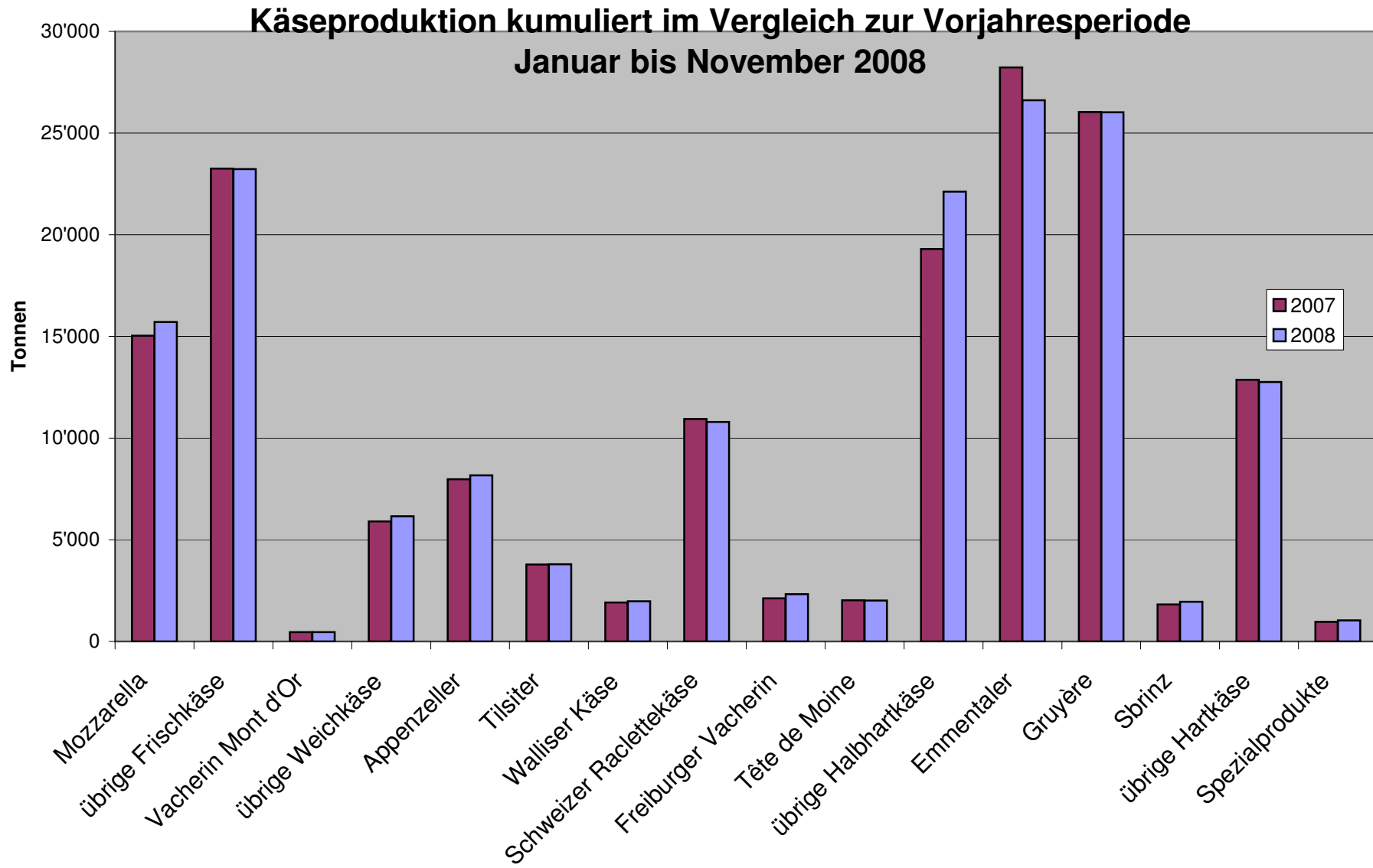
	Jan.	Feb.	März	April	Mai	Juni	Juli	Aug.	Sept.	Okt.	Nov.	Dez.	Kumuliert 2007 Tonnen	Kumuliert 2008 Tonnen	Differenz zur Vorjahresperiode	
	Tonnen	Tonnen	Tonnen	Tonnen	Tonnen	Tonnen	Tonnen	Tonnen	Tonnen	Tonnen	Tonnen	Tonnen			Tonnen	Prozent
Quark	746	758	896	754	946	799	801	824	779	735	718	718	9'622	8'756	-866	-9.0
Mozzarella	1'337	1'253	1'512	1'446	1'459	1'530	1'600	1'482	1'385	1'454	1'251	1'251	15'036	15'709	673	4.5
Mascarpone	43	48	56	50	63	49	48	47	42	46	42	42	564	534	-30	-5.3
Ubrige Frischkäse	1'154	1'152	1'316	1'440	1'454	1'310	1'377	1'222	1'233	1'182	1'108	1'108	13'062	13'948	886	6.8
Frischkäse total	3'280	3'211	3'780	3'690	3'921	3'688	3'824	3'574	3'439	3'417	3'119	3'119	38'287	38'943	656	1.7
Weisschimmelkäse, mager bis viertelfett																
Weisschimmelkäse, halb- bis vollfett	113	123	119	89	96	101	82	107	97	101	105	105	1'290	1'133	-157	-12.2
Weisschimmelkäse, überfett	120	124	150	126	117	111	101	116	150	148	129	129	1'352	1'392	40	3.0
Blau-, Grünschimmelkäse		1	1	1		1	1	1	1	1	1	1	2	9	7	
Tomme	203	172	183	197	197	180	214	212	188	185	168	168	1'917	2'099	182	9.5
Vacherin Mont d'Or	60	34	2					25	101	120	111	111	455	453	-2	-0.4
Andere Weichkäse mager, viertelfett	4	3	3	3	35	53	40	22	23	23	41	41	104	250	146	140.4
Andere Weichkäse, halb- bis vollfett	65	66	70	69	66	69	187	67	79	70	71	71	757	879	122	16.1
Andere Weichkäse, überfett	33	38	47	31	29	41	29	36	48	30	31	31	474	393	-81	-17.1
Weichkäse total	598	561	574	514	540	556	654	586	687	678	657	657	6'353	6'605	252	4.0
Appenzeller Käse	693	680	794	729	796	751	789	764	757	718	702	702	7'978	8'173	195	2.4
Tilsiter	326	317	389	353	366	333	354	343	379	328	305	305	3'785	3'793	8	0.2
Walliser Käse (Walliser Raclettekäse)	198	191	220	218	226	140	79	62	236	205	202	202	1'918	1'977	59	3.1
Schweizer Raclettekäse	563	497	632	958	1'101	1'240	1'231	1'184	1'271	1'247	874	874	10'944	10'798	-146	-1.3
Vacherin Fribourgeois	144	101	120	206	112	159	218	294	361	344	267	267	2'117	2'326	209	9.9
Tête de Moine	200	174	185	181	191	139	168	176	215	209	174	174	2'025	2'012	-13	-0.6
Jurakäse	17	20	28	20	22	12	13	21	17	18	24	24	216	212	-4	-1.9
Winzerkäse	32	32	43	39	31	35	41	31	31	39	34	34	309	388	79	25.6
Mutschli	41	53	40	42	35	52	41	40	79	54	52	52	517	529	12	2.3
Alpkäse halbhart	-3	1			1	4	3	31	1'361	474	88	88	1'805	1'960	155	8.6
Bündner Bergkäse	91	87	91	91	97	77	51	24	28	47	74	74	693	758	65	9.4
Berg- und Schnittkäse halbhart	192	151	180	205	204	166	178	135	156	149	162	162	1'553	1'878	325	20.9
St. Paulin Suisse	50	51	50	102	67	71	60	42	66	75	55	55	707	689	-18	-2.5
Schweizer Edamer	33	36	25	88	43	12	27	9	27	25	22	22	319	347	28	8.8
Kaltgerieifte Käse	3	1	2	2	2	1	2		2	1	1	1	18	17	-1	-5.6
Halbhartkäse mit Schimmelbildung	12	15	17	18	19	29	16	11	19	19	14	14	165	189	24	14.5
Conveniencekäse	107	130	254	218	311	171	205	142	155	153	85	85	1'097	1'931	834	76.0
Schmelzrohware, vollfett	200	215	184	103	157	140	96	79	75	103	116	116	1'340	1'468	128	9.6
Andere Halbhartkäse, mager bis viertelfett	51	58	63	62	53	66	44	51	45	52	42	42	640	587	-53	-8.3
Andere Halbhartkäse, halb- bis vollfett	717	732	766	741	752	770	735	755	949	1'018	1'037	1'037	8'137	8'972	835	10.3
Andere Halbhartkäse, überfett	192	216	146	235	215	209	200	172	218	209	188	188	1'794	2'200	406	22.6
Halbhartkäse total	3'858	3'759	4'228	4'611	4'800	4'579	4'552	4'368	6'447	5'486	4'515	4'515	48'074	51'203	3'129	6.5
Emmentaler	2'635	2'573	2'909	2'865	3'001	2'437	1'733	2'152	2'093	2'155	2'065	2'065	28'223	26'618	-1'605	-5.7
Switzerland Swiss	292	249	293	262	251	192	213	283	278	289	254	254	2'831	2'856	25	0.9
Gruyère	2'339	2'317	2'594	2'539	2'901	2'434	2'316	2'163	2'136	2'233	2'055	2'055	26'040	26'027	-13	0.0
Alpkäse hart					32	129	126	155	992	348	47	47	1'918	1'829	-89	-4.6
Andere Hartkäse, mager bis viertelfett	9	2	1	3	3	3	4	3	1	7	1	1	51	37	-14	-27.5
Andere Hartkäse, halb- bis vollfett	802	781	765	837	829	738	678	606	608	725	628	628	7'998	7'997	-1	0.0
Andere Hartkäse, überfett	2	1		4	2	5	3	3	4	3	2	2	75	29	-46	-61.3
Hartkäse total	6'079	5'923	6'562	6'510	7'019	5'938	5'073	5'365	6'112	5'760	5'052	5'052	67'136	65'393	-1'743	-2.6
Sbrinz	179	177	179	183	202	232	142	144	162	180	166	166	1'824	1'946	122	6.7
Extra Hartkäse total	179	177	179	183	202	232	142	144	162	180	166	166	1'824	1'946	122	6.7
Reiner Ziegenkäse	23	48	76	91	101	87	87	76	119	94	37	37	779	839	60	7.7
Reiner Schafkäse	14	16	20	24	26	23	20	18	15	12	9	9	187	197	10	5.3
Spezialprodukte total	37	64	96	115	127	111	107	94	134	106	47	47	965	1'038	73	7.6
Total alle Käsesorten	14'031	13'697	15'421	15'625	16'608	15'103	14'352	14'131	16'981	15'629	13'555	13'555	162'633	165'133	2'500	1.5

Käseproduktion 2007

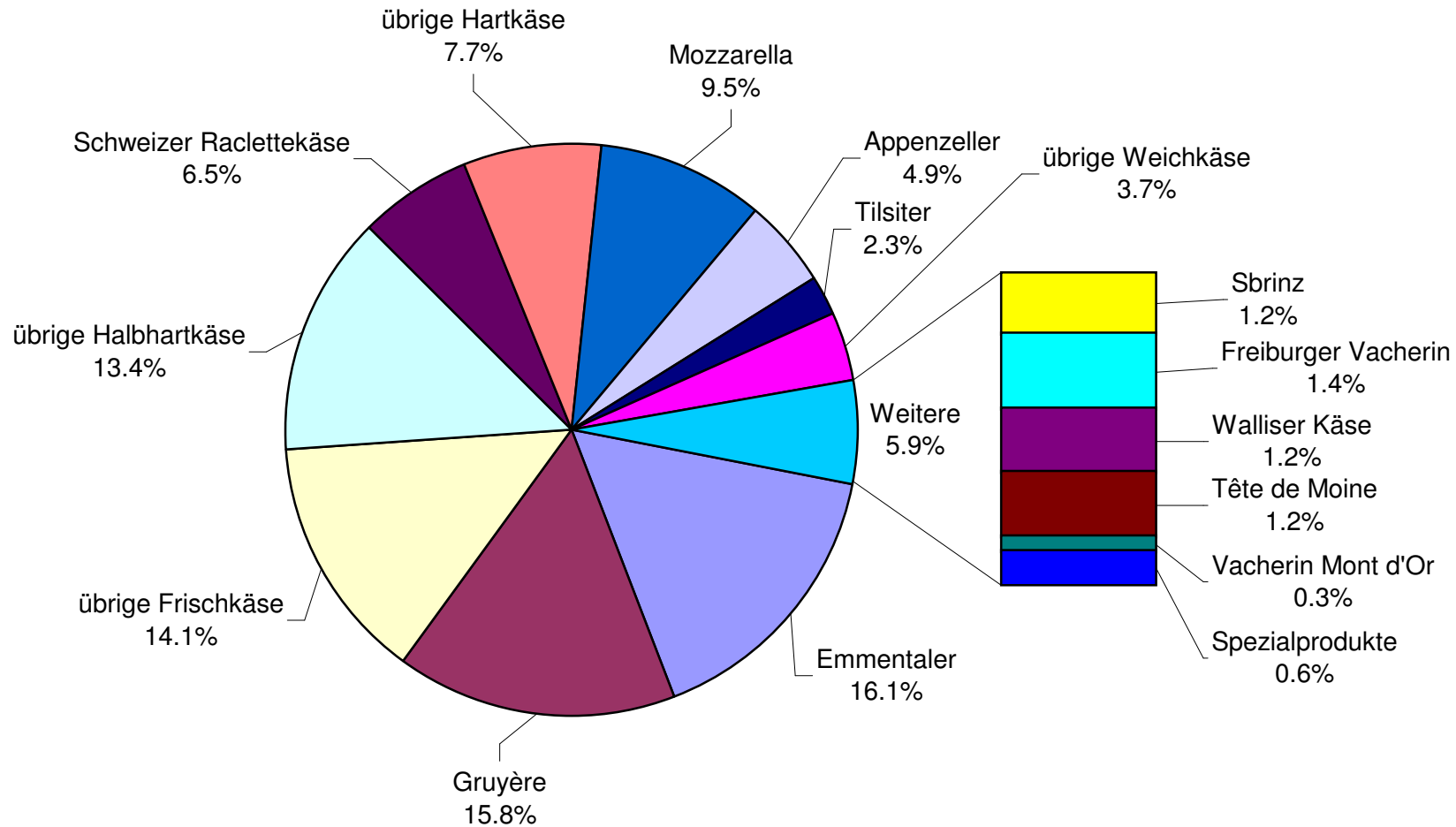
	Jan.	Feb.	März	April	Mai	Juni	Juli	Aug.	Sept.	Okt.	Nov.	Dez.	Kumuliert 2007
	Tonnen	Tonnen	Tonnen	Tonnen	Tonnen	Tonnen	Tonnen	Tonnen	Tonnen	Tonnen	Tonnen	Tonnen	Tonnen
Quark	869		999	873	1'006	882	899	915	835	768	742	841	10'463
Mozzarella	1'157	1'054	1'331	1'400	1'583	1'514	1'523	1'521	1'277	1'446	1'230	1'155	16'191
Mascarpone	49	58	59	54	54	53	53	50	40	45	49	96	660
Übrige Frischkäse	1'232	1'103	1'328	1'178	1'427	1'268	1'114	1'196	999	1'102	1'115	1'004	14'066
Frischkäse total	3'308	3'050	3'717	3'505	4'070	3'717	3'590	3'681	3'151	3'362	3'136	3'095	41'382
Weisseschimmelkäse, mager bis viertelfett	0	0	0	0	0	0	0	0	0	0	0	0	0
Weisseschimmelkäse, halb- bis vollfett	114	138	100	123	117	112	106	120	110	120	130	127	1'417
Weisseschimmelkäse, überfett	117	123	119	109	132	124	112	120	108	152	136	109	1'461
Blau-, Grünschimmelkäse	0	0	0	0	0	0	0	0	1	0	1	1	3
Tomme	176	146	143	164	188	157	179	208	175	183	198	145	2'062
Vacherin Mont d'Or	61	34	8	0	0	0	0	43	98	95	116	65	520
Anderer Weichkäse mager, viertelfett	13	10	12	11	14	21	3	9	4	4	3	14	118
Anderer Weichkäse, halb- bis vollfett	60	68	65	67	77	63	64	65	70	80	78	59	816
Anderer Weichkäse, überfett	55	39	42	42	47	35	40	36	43	55	40	37	511
Weichkäse total	596	559	488	517	577	512	504	600	608	690	702	556	6'909
Appenzeller Käse	652	615	725	656	673	731	762	787	860	767	750	863	8'841
Tilsiter	331	306	385	344	391	312	361	341	347	333	334	341	4'126
Walliser Käse (Walliser Raclettekäse)	198	195	230	227	214	126	67	62	245	225	129	184	2'102
Schweizer Raclettekäse	638	474	628	897	1'075	1'030	1'307	1'345	1'298	1'330	922	665	11'609
Vacherin Fribourgeois	135	108	116	119	134	197	218	255	298	295	242	205	2'322
Tête de Moine	173	148	164	158	170	165	189	212	228	216	202	197	2'222
Jurakäse	16	19	27	29	24	18	18	17	14	23	11	17	233
Winzerkäse	35	32	34	24	31	22	24	28	24	28	27	29	338
Mutschli	35	34	50	35	39	44	41	44	79	50	66	37	554
Alpkäse halbhart	0	0	0	0	1	5	3	47	1'396	301	52	0	1'805
Bündner Bergkäse	80	82	86	87	90	69	42	19	22	49	67	84	777
Berg- und Schnittkäse halbhart	127	120	165	159	155	136	117	124	117	176	157	159	1'712
St. Paulin Suisse	63	64	85	64	78	41	77	84	42	59	50	96	803
Schweizer Edamer	42	19	33	49	49	38	33	38	8	7	3	20	339
Kaltgereifte Käse	2	1	1	2	2	1	2	1	2	2	2	2	20
Halbhartkäse mit Schimmelbildung	12	11	13	18	20	20	12	10	20	16	13	12	177
Conveniencekäse	118	75	98	95	130	96	88	109	62	125	101	94	1'191
Schmelzrohware, vollfett	122	128	148	109	82	100	67	94	147	170	173	150	1'490
Anderer Halbhartkäse, mager bis viertelfett	61	53	53	75	60	61	40	46	49	80	62	79	719
Anderer Halbhartkäse, halb- bis vollfett	722	626	724	756	729	708	713	742	782	832	803	688	8'825
Anderer Halbhartkäse, überfett	152	141	192	194	147	167	126	174	174	176	151	164	1'958
Halbhartkäse total	3'713	3'253	3'955	4'097	4'292	4'085	4'307	4'579	6'214	5'260	4'319	4'085	52'159
Emmentaler	2'859	2'626	2'984	2'931	3'106	2'563	2'161	1'736	2'348	2'441	2'468	2'550	30'773
Switzerland Swiss	157	155	290	305	337	313	243	214	222	294	301	272	3'103
Gruyère	2'414	2'292	2'648	2'693	2'843	2'388	2'277	2'095	2'105	2'291	1'994	2'171	28'211
Alpkäse hart	1	0	0	-1	49	135	126	190	1'011	372	35	0	1'918
Anderer Hartkäse, mager bis viertelfett	2	1	2	8	12	8	4	5	3	4	2	2	53
Anderer Hartkäse, halb- bis vollfett	756	706	773	963	787	635	641	754	574	780	629	706	8'704
Anderer Hartkäse, überfett	4	4	6	10	11	7	10	8	6	4	5	1	76
Hartkäse total	6'193	5'784	6'703	6'909	7'145	6'049	5'462	5'002	6'269	6'186	5'434	5'702	72'838
Sbrinz	161	154	180	176	191	172	136	125	173	190	166	178	2'002
Extra Hartkäse total	161	154	180	176	191	172	136	125	173	190	166	178	2'002
Reiner Ziegenkäse	22	37	67	92	95	81	75	74	113	85	38	22	801
Reiner Schafkäse	12	14	21	24	27	21	18	17	13	11	9	10	197
Spezialprodukte total	33	50	88	116	121	102	94	91	126	97	47	32	997
Total alle Käsesorten	14'003	12'849	15'132	15'319	16'394	14'637	14'092	14'077	16'541	15'783	13'806	13'647	176'280

Käseproduktion November 2008 im Vergleich zum Vorjahresmonat





Käseproduktion Januar bis November 2008 Total 165'133 Tonnen



Konsummilchproduktion

Milchart	Monatliche Produktion		Differenz zum Vorjahres-Monat		Kumulierte Produktion		Differenz zur Vorjahresperiode	
	November 2007	November 2008	Tonnen	(%)	Jan. - Nov. 2007	Jan. - Nov. 2008	Tonnen	(%)
	Tonnen	Tonnen	Tonnen	(%)	Tonnen	Tonnen	Tonnen	(%)
Rohmilch	828	685	-143	-17.3	11'335	10'137	-1'198	-10.6
Fettangereicherte Milch past	0	0	0		0	0	0	
Fettangereicherte Milch UHT	61	73	12	19.7	972	914	-58	-6.0
Vollmilch past.	8'010	7'141	-869	-10.8	82'891	84'170	1'279	1.5
Vollmilch UHT	15'172	13'672	-1'500	-9.9	153'943	161'016	7'073	4.6
teilentrahmte Milch past.	7'047	6'457	-590	-8.4	73'106	73'625	519	0.7
teilentrahmte Milch UHT	9'872	10'061	189	1.9	110'199	100'991	-9'208	-8.4
Trinkmagermilch past.	22	0	-22	-100.0	236	110	-126	-53.4
Trinkmagermilch UHT	1'179	1'210	31	2.6	13'526	14'127	601	4.4
Total Konsummilch	42'191	39'299	-2'892	-6.9	446'208	445'090	-1'118	-0.3

Butterproduktion und -verkäufe

Butterproduktion

	Monatliche Produktion		Differenz zum Vorjahres-Monat		Kumulierte Produktion		Differenz zur Vorjahresperiode	
	November 2007	November 2008	Tonnen	(%)	Jan. - Nov. 2007	Jan. - Nov. 2008	Tonnen	(%)
	Tonnen	Tonnen			Tonnen	Tonnen		
	2'560	2'766	206	8.0	33'713	41'417	7'704	22.9

Butterverkäufe (inkl. Importbutter)

	Monatliche Verkäufe		Differenz zum Vorjahres-Monat		Kumulierte Verkäufe		Differenz zur Vorjahresperiode	
	November 2007	November 2008	Tonnen	(%)	Jan. - Nov. 2007	Jan. - Nov. 2008	Tonnen	(%)
	Tonnen	Tonnen			Tonnen	Tonnen		
Vorzugsbutter	491	400	-91	-18.5	5'644	6'122	478	8.5
Die Butter, Industrie-/Gewerbebutter	2'885	2'640	-245	-8.5	26'258	25'855	-403	-1.5
Käsereibutter	25	24	-1	-4.0	307	264	-43	-14.0
übrige Butter	324	259	-65	-20.1	3'018	2'916	-102	-3.4
Eingesottene Butter	426	399	-27	-6.3	4'378	4'309	-69	-1.6
übrige entwässerte Butter	44	40	-4	-9.1	399	408	9	2.3
Total Inlandverkäufe	4'195	3'762	-433	-10.3	40'004	39'874	-130	-0.3
Export	0	0	0		0	0	0	
Veredelungsverkehr*	0	1	1		20	223	203	1015.0
Total	4'195	3'763	-432	-10.3	40'024	40'097	73	0.2

* Quelle: BOB

Produktion von Milchspezialitäten

Konsumrahm

	Monatliche Produktion		Differenz zum Vorjahres-Monat		Kumulierte Produktion		Differenz zur Vorjahresperiode	
	<i>November 2007</i>	<i>November 2008</i>	Tonnen	(%)	<i>Jan. - Nov. 2007</i>	<i>Jan. - Nov. 2008</i>	Tonnen	(%)
	Tonnen	Tonnen			Tonnen	Tonnen		
Doppelrahm	48	43	-5	-10.4	597	567	-30	-5.0
Vollrahm 35%	2'273	2'479	206	9.1	24'515	24'649	134	0.5
Halbrahm	1'174	1'181	7	0.6	12'352	12'705	353	2.9
Kaffeerahm	2'366	2'246	-120	-5.1	23'162	23'216	54	0.2
Total Konsumrahm	5'861	5'949	88	1.5	60'626	61'137	511	0.8

Andere Milchspezialitäten

	Monatliche Produktion		Differenz zum Vorjahres-Monat		Kumulierte Produktion		Differenz zur Vorjahresperiode	
	<i>November 2007</i>	<i>November 2008</i>	Tonnen	(%)	<i>Jan. - Nov. 2007</i>	<i>Jan. - Nov. 2008</i>	Tonnen	(%)
	Tonnen	Tonnen			Tonnen	Tonnen		
Sauermilch	510	458	-52	-10.2	5'162	5'887	725	14.0
Sauerrahm	146	188	42	28.8	1'733	1'973	240	13.8
Dessertprodukte	2'107	1'886	-221	-10.5	21'489	21'548	59	0.3
Milchgetränke	5'728	6'407	679	11.9	61'479	71'539	10'060	16.4
Jogurt	10'976	11'045	69	0.6	129'187	130'906	1'719	1.3
Kefir	5	17	12	240.0	62	185	123	198.4
Speiseeis	1'087	1'121	34	3.1	20'989	21'733	744	3.5

Produktion Milchpulver und Milchkondensat

	Monatliche Produktion		Differenz zum Vorjahres-Monat		Kumulierte Produktion		Differenz zur Vorjahresperiode	
	<i>November 2007</i>	<i>November 2008</i>			<i>Jan. - Nov. 2007</i>	<i>Jan. - Nov. 2008</i>		
	Tonnen	Tonnen	Tonnen	(%)	Tonnen	Tonnen	Tonnen	(%)
Vollmilchpulver	1'608	2'360	752	46.8	15'226	17'029	1'803	11.8
Teilentrahmtes Milchpulver	368	270	-98	-26.6	3'509	3'644	135	3.8
Fettangereichertes Milchpulver & Rahmpulver	30	0	-30	-100.0	361	255	-106	-29.4
Magermilchpulver	865	1'096	231	26.7	22'562	24'481	1'919	8.5
Buttermilchpulver	31	19	-12	-38.7	221	258	37	16.7
Molkenpulver	115	156	41	35.7	2'154	1'447	-707	-32.8
Milchkondensat	277	259	-18	-6.5	2'541	2'394	-147	-5.8

Käseexport nach Produkten/Gruppen

Käsesorte / Kategorie	Monatliche Exporte		Differenz zum Vorjahres-Monat		Kumulierte Exporte		Differenz zur Vorjahresperiode	
	November 2007 Tonnen	November 2008 Tonnen	Tonnen	(%)	Jan. - Nov. 2007 Tonnen	Jan. - Nov. 2008 Tonnen	Tonnen	(%)
Frischkäse inkl. Quark total	53.9	252.7	198.8	369.0	376.8	879.4	502.7	133.4
Vacherin Mont d'Or	13.2	5.6	-7.6	0.0	34.2	23.8	-10.4	-30.3
Weichkäse andere	46.6	56.0	9.5	20.3	296.1	671.6	375.6	126.9
Weichkäse total	59.7	61.6	1.8	3.1	330.3	695.5	365.2	110.6
Appenzeller Käse	574.4	538.9	-35.5	-6.2	4'956.3	4'740.0	-216.3	-4.4
Tilsiter	63.1	75.4	12.2	19.4	492.2	670.3	178.1	36.2
Raclette	218.0	257.1	39.2	18.0	703.3	862.4	159.1	22.6
Vacherin Fribourgeois	46.3	46.6	0.2	0.5	207.5	225.2	17.7	8.5
Tête de Moine	204.7	223.5	18.8	9.2	1'115.0	1'185.3	70.3	6.3
Halbhartkäse andere	258.0	522.8	264.8	102.6	1'826.1	3'137.9	1'311.8	71.8
Halbhartkäse total	1'364.6	1'664.3	299.7	22.0	9'300.4	10'821.1	1'520.6	16.4
Emmentaler	1'825.7	1'871.4	45.8	2.5	21'181.6	19'743.1	-1'438.6	-6.8
Gruyère	1'304.3	1'117.5	-186.8	-14.3	9'937.9	10'482.1	544.2	5.5
Switzerland Swiss	277.2	219.3	-57.8	-20.9	1'739.9	1'538.6	-201.4	-11.6
Hartkäse übrige	172.4	92.5	-80.0	-46.4	1'427.0	1'087.2	-339.8	-23.8
Hartkäse total	3'579.6	3'300.7	-278.9	-7.8	34'286.5	32'850.9	-1'435.6	-4.2
Sbrinz	33.8	45.1	11.3	33.3	354.2	325.3	-28.9	-8.2
Extra Hartkäse total	33.8	45.1	11.3	33.3	354.2	325.3	-28.9	-8.2
Schmelzkäse total	424.3	289.8	-134.5	-31.7	4'101.0	3'759.7	-341.3	-8.3
Fertigfondue	1'099.6	963.8	-135.8	-12.4	4'401.0	4'458.5	57.5	1.3
andere Käse total	117.6	80.5	-37.2	-31.6	743.7	1'074.8	331.0	44.5
Total	6'733.1	6'658.4	-74.7	-1.1	53'893.9	54'866.4	972.5	1.8

Quelle: OZD

Käseexport nach Ländern

November 2008

Land	Käseexport nach Ländern																				TOTAL
	t	t	t	t	t	t	t	t	t	t	t	t	t	t	t	t	t	t	t	t	
EUROPA																					
Deutschland	298.7	267.2	*	*	57.5	623.4	402.6	5.8	159.1	145.3	65.6	338.4	1'116.8	6.9	0.2	41.4	48.5	11.2	39.2	520.4	
Frankreich	188.8	154.4	*	*	19.9	363.1	77.5	32.4	20.3	33.4	*	8.9	172.6	0.1	*	12.0	12.1	1.0	0.6	73.6	
Italien	867.2	22.3	*	*	6.0	895.4	0.5	*	*	4.4	*	0.8	5.7	18.9	0.5	0.0	19.4	177.5	0.2	7.4	
BeNeLux	92.4	53.6	*	*	3.3	149.3	8.4	3.2	39.0	12.3	0.1	2.3	65.4	0.0	*	0.0	0.0	64.5	10.8	182.0	
Grossbritannien	26.0	58.8	*	*	0.1	84.8	2.6	*	*	0.4	*	0.1	3.1	0.0	*	0.4	0.4	2.5	0.0	1.2	
Spanien/Portugal	22.9	32.2	*	*	0.0	55.2	*	*	*	*	*	0.0	0.0	0.0	*	0.0	0.0	3.4	0.0	0.0	
Europa nicht zugeordnet / übriges Europa (Fertigfondue übrige Länder ganze Welt)	130.6	93.7	28.8	15.7	2.6	271.4	33.5	2.1	14.1	23.0	7.9	162.9	243.6	0.0	3.9	0.1	4.0	0.4	3.6	92.9	
TOTAL EUROPA	1'626.6	682.2	28.8	15.7	89.3	2'442.6	525.1	43.5	232.6	219.0	73.6	513.5	1'607.3	25.9	4.6	53.9	84.4	260.5	54.4	877.6	
Andere Länder																					
Kanada	102.6	*	*	*	0.2	102.7	3.8	*	*	2.0	*	2.4	8.2	0.0	*	0.0	0.0	15.5	0.0	49.5	
USA	94.4	231.2	*	*	1.2	326.9	9.7	1.3	11.3	2.1	*	4.8	29.1	0.0	*	1.4	1.4	0.9	0.3	36.6	
Kanada / USA nicht zugeordnet/ andere Länder	47.8	204.1	16.3	203.6	1.8	473.6	0.4	1.7	13.3	0.4	1.8	2.1	19.8	226.7	1.0	0.7	228.4	13.0	25.8	0.0	
TOTAL ANDERE LÄNDER	244.8	435.3	16.3	203.6	3.2	903.2	13.8	3.0	24.6	4.5	1.8	9.3	57.0	226.7	1.0	2.1	229.8	29.4	26.1	86.2	
TOTAL	1'871.4	1'117.5	45.1	219.3	92.5	3'345.8	538.9	46.6	257.1	223.5	75.4	522.8	1'664.3	252.7	5.6	56.0	314.2	289.8	80.5	963.8	

* Aus Datenschutzgründen sind Käseexporte mit weniger als drei Exporteuren nicht nach Ländern zugeordnet (Zusammenzug in 'Europa nicht zugeordnet' bzw. Kanada USA nicht zugeordnet/andere Länder)

Quelle: OZD

Käseexport nach Ländern

November 2007

	Emmentaler	Gruyere	Sbrinz	Switzerland Swiss	übrige Hartkäse	Hartkäse total	Appenzeller Käse	Vacherin Fribourgeois	Raclette	Tête de Moine	Tilsiter	übrige Halbhartkäse	Halbhartkäse total	Frischkäse total	Vacherin inkl. Quark	übrige Weichkäse	Weichkäse total	Schmelzkäse	andere Käse	Fertigfondue	TOTAL	
Land	t	t	t	t	t	t	t	t	t	t	t	t	t	t	t	t	t	t	t	t	t	t
EUROPA																						
Deutschland	319.2	284.5	*	*	10.3	614.1	461.3	9.1	136.7	126.3	52.0	168.8	954.1	3.9	0.3	40.4	44.6	40.7	13.7	562.8	2'230.0	
Frankreich	147.8	162.7	*	*	52.7	363.2	55.6	29.7	25.0	32.0	*	8.7	150.9	3.7	*	4.3	8.0	1.7	0.8	107.6	632.3	
Italien	790.4	32.5	*	*	52.4	875.4	2.2	*	*	7.1	*	0.8	10.1	41.2	0.5	0.4	42.2	248.4	0.5	10.4	1'186.9	
BeNeLux	125.3	75.2	*	*	0.3	200.8	11.4	3.3	24.3	14.0	0.0	2.5	55.5	0.0	*	0.0	0.0	41.2	12.5	176.3	486.3	
Grossbritannien	39.4	82.7	*	*	0.0	122.2	2.4	*	*	0.5	*	0.2	3.1	0.0	*	0.0	0.0	0.5	0.0	2.7	128.5	
Spanien/Portugal	39.6	40.4	*	*	0.0	80.1	*	*	*	*	*	0.0	0.0	0.0	*	0.0	0.0	3.2	0.0	0.0	83.2	
Europa nicht zugeordnet / übriges Europa	145.2	92.8	30.1	53.2	37.4	358.7	23.4	2.1	10.6	19.1	8.5	57.3	121.0	4.5	9.9	0.2	14.6	33.9	0.0	119.5	647.6	
TOTAL EUROPA	1'607.0	771.0	30.1	53.2	153.1	2'614.4	556.2	44.2	196.5	198.9	60.6	238.3	1'294.7	53.4	10.7	45.3	109.4	369.5	27.5	979.3	5'394.8	
Andere Länder																						
Kanada	55.0	*	*	*	0.2	55.2	3.2	*	*	2.1	*	4.5	9.8	0.0	*	0.2	0.2	9.4	0.0	81.8	156.5	
USA	114.6	393.9	*	*	1.1	509.6	13.9	0.7	11.6	2.1	*	13.6	42.0	0.0	*	0.4	0.4	28.8	0.0	38.5	619.4	
Kanada / USA nicht zugeordnet/ andere Länder	49.1	139.4	3.7	224.0	17.9	434.1	1.0	1.4	9.8	1.5	2.6	1.7	18.0	0.5	2.5	0.6	3.6	16.5	90.1	0.0	562.4	
TOTAL ANDERE LÄNDER	218.6	533.4	3.7	224.0	19.3	999.0	18.2	2.1	21.4	5.8	2.6	19.8	69.8	0.5	2.5	1.3	4.2	54.8	90.2	120.3	1'338.3	
TOTAL	1'825.7	1'304.3	33.8	277.2	172.4	3'613.4	574.4	46.3	218.0	204.7	63.1	258.0	1'364.6	53.9	13.2	46.6	113.6	424.3	117.6	1'099.6	6'733.1	

* Aus Datenschutzgründen sind Käseexporte mit weniger als drei Exporteuren nicht nach Ländern zugeordnet (Zusammenzug in 'Europa nicht zugeordnet' bzw. Kanada USA nicht zugeordnet/andere Länder)

Quelle: OZD

Käseexport nach Ländern, kumuliert

Januar bis November 2008

Land	Käseexport nach Ländern, kumuliert																				TOTAL
	t	t	t	t	t	t	t	t	t	t	t	t	t	t	t	t	t	t	t	t	
EUROPA																					
Deutschland	2'883.7	2'254.4	*	*	639.5	5'777.6	3'664.1	32.8	404.2	678.4	551.8	2'028.2	7'359.6	183.2	0.6	404.0	587.8	363.1	539.8	1'242.9	15'870.8
Frankreich	1'793.1	1'701.1	*	*	68.2	3'562.4	535.4	137.1	99.5	242.9	*	58.2	1'073.2	2.5	*	99.4	101.9	14.3	6.7	477.9	5'236.4
Italien	10'859.3	217.9	*	*	167.0	11'244.1	12.9	*	*	30.8	*	5.4	49.0	195.0	0.7	1.7	197.5	2'391.3	8.6	33.7	13'924.3
BeNeLux	950.5	650.7	*	*	17.5	1'618.8	66.9	14.6	132.6	75.5	2.3	17.0	308.9	0.0	*	0.4	0.4	357.3	84.5	820.3	3'190.2
Grossbritannien	305.7	637.2	*	*	2.1	944.9	15.1	*	*	2.2	*	1.6	18.9	0.0	*	3.0	3.0	23.8	0.3	27.2	1'018.1
Spanien/Portugal	153.6	231.1	*	*	0.0	384.7	*	*	*	*	*	0.0	0.0	0.0	*	0.0	0.0	29.3	0.0	0.0	414.0
Europa nicht zugeordnet / übriges Europa (Fertigfondue übrige Länder ganze Welt)	869.9	756.2	275.8	166.6	94.5	2'163.0	333.1	19.2	57.7	118.9	98.4	878.5	1'505.7	5.8	19.7	141.1	166.6	8.5	16.2	899.3	4'760.4
TOTAL EUROPA	17'815.8	6'448.6	275.8	166.6	988.7	25'695.4	4'627.6	203.6	694.1	1'148.6	652.5	2'988.9	10'315.3	386.5	21.0	649.6	1'057.1	3'187.6	656.0	3'502.6	44'414.2
Andere Länder																					
Kanada	605.4	*	*	*	1.7	607.1	21.5	*	*	12.2	*	29.6	63.3	0.0	*	0.0	0.0	198.7	0.1	568.0	1'437.2
USA	831.6	2'517.2	*	*	58.4	3'407.2	74.2	7.3	66.7	14.9	*	91.5	254.6	0.0	*	6.2	6.2	138.2	1.6	389.2	4'197.1
Kanada / USA nicht zugeordnet/ andere Länder	490.4	1'516.3	49.5	1'371.9	38.4	3'466.5	16.7	14.3	101.6	9.5	17.8	27.8	187.8	492.9	2.8	15.8	511.5	235.1	417.0	0.0	4'818.0
TOTAL ANDERE LÄNDER	1'927.3	4'033.5	49.5	1'371.9	98.5	7'480.8	112.4	21.5	168.3	36.7	17.8	149.0	505.7	492.9	2.8	22.0	517.8	572.0	418.7	957.1	10'452.2
TOTAL	19'743.1	10'482.1	325.3	1'538.6	1'087.2	33'176.2	4'740.0	225.2	862.4	1'185.3	670.3	3'137.9	10'821.1	879.4	23.8	671.6	1'574.9	3'759.7	1'074.8	4'458.5	54'866.4

* Aus Datenschutzgründen sind Käseexporte mit weniger als drei Exporteuren nicht nach Ländern zugeordnet (Zusammenzug in 'Europa nicht zugeordnet' bzw. Kanada USA nicht zugeordnet/andere Länder)

Quelle: OZD

Käseexport nach Ländern

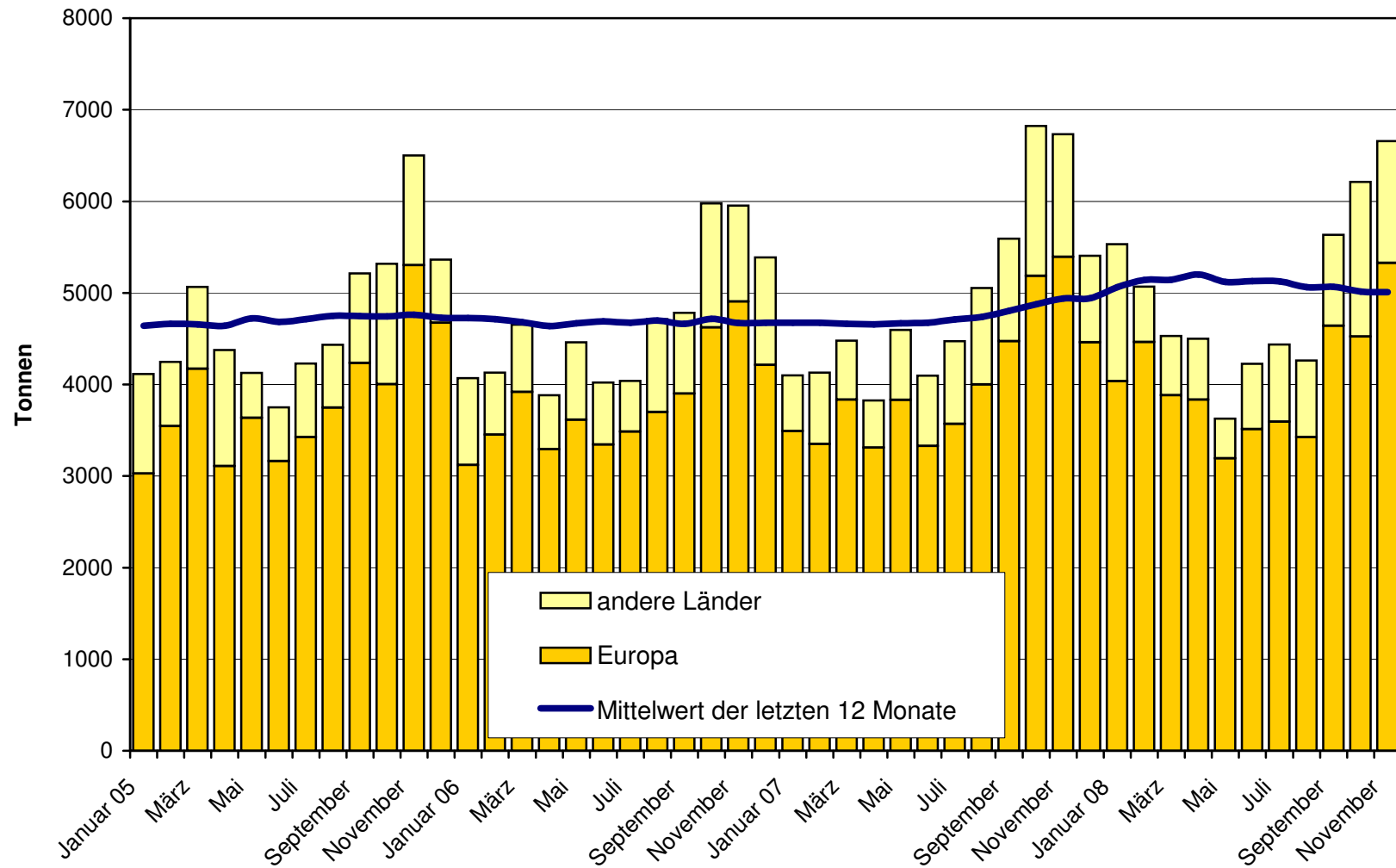
Januar bis November 2007

	Emmentaler	Gruyere	Sbrinz	Switzerland Swiss	übrige Hartkäse	Hartkäse total	Appenzeller Käse	Vacherin Fribourgeois	Raclette	Tête de Moine	Tilsiter	übrige Halbhartkäse	Halbhartkäse total	Frischkäse inkl. Quark	Vacherin Mont d'Or	übrige Weichkäse	Weichkäse total	Schmelzkäse	andere Käse	Fertigfondue	TOTAL	
Land	t	t	t	t	t	t	t	t	t	t	t	t	t	t	t	t	t	t	t	t	t	t
EUROPA																						
Deutschland	3'158.3	2'189.6	*	*	313.9	5'661.8	3'838.4	40.3	318.4	613.5	369.4	1'099.6	6'279.7	95.6	1.0	181.8	278.3	359.2	179.2	1'175.3		13'933.4
Frankreich	1'833.2	1'547.4	*	*	141.1	3'521.7	542.8	116.8	89.5	240.3	*	58.6	1'048.0	5.8	*	50.2	56.0	25.6	9.6	427.4		5'088.3
Italien	11'464.7	365.1	*	*	810.2	12'640.0	41.8	*	*	42.7	*	4.7	89.2	260.7	0.8	1.0	262.5	2'511.7	4.5	56.2		15'564.0
BeNeLux	1'012.8	642.9	*	*	16.0	1'671.8	68.4	12.2	92.6	79.0	0.6	18.0	270.8	0.0	*	0.0	0.0	382.1	71.8	840.7		3'237.1
Grossbritannien	334.5	557.3	*	*	0.3	892.1	13.7	*	*	2.0	*	1.0	16.8	0.0	*	0.3	0.3	20.4	0.1	23.1		952.7
Spanien/Portugal	199.8	302.4	*	*	0.0	502.2	*	*	*	*	*	0.0	0.0	0.0	*	0.0	0.0	26.3	0.0	0.0		528.5
Europa nicht zugeordnet / übriges Europa	907.2	643.2	289.8	306.2	88.4	2'234.8	318.3	17.7	39.4	101.6	101.9	524.9	1'103.9	10.4	29.9	53.2	93.4	170.0	7.7	858.5		4'468.3
TOTAL EUROPA	18'910.6	6'247.9	289.8	306.2	1'369.9	27'124.5	4'823.4	187.1	540.0	1'079.1	471.8	1'706.9	8'808.2	372.4	31.7	286.5	690.6	3'495.2	272.8	3'381.1		43'772.4
Andere Länder																						
Kanada	598.8	*	*	*	2.1	600.9	20.7	*	*	13.8	*	26.1	60.6	0.0	*	0.2	0.2	210.0	0.5	548.6		1'420.8
USA	1'169.7	2'334.7	*	*	24.0	3'528.4	91.8	4.9	71.8	13.9	*	72.7	255.0	0.0	*	2.4	2.4	192.0	2.1	471.4		4'451.3
Kanada / USA nicht zugeordnet/ andere Länder	502.6	1'355.3	64.4	1'433.7	31.0	3'387.0	20.5	15.5	91.6	8.3	20.4	20.4	176.6	4.3	2.6	6.9	13.8	203.7	468.4	0.0		4'249.4
TOTAL ANDERE LÄNDER	2'271.1	3'690.0	64.4	1'433.7	57.1	7'516.3	132.9	20.4	163.3	35.9	20.4	119.2	492.2	4.3	2.6	9.6	16.4	605.7	470.9	1'019.9		10'121.5
TOTAL	21'181.6	9'937.9	354.2	1'739.9	1'427.0	34'640.7	4'956.3	207.5	703.3	1'115.0	492.2	1'826.1	9'300.4	376.8	34.2	296.1	707.0	4'101.0	743.7	4'401.0		53'893.9

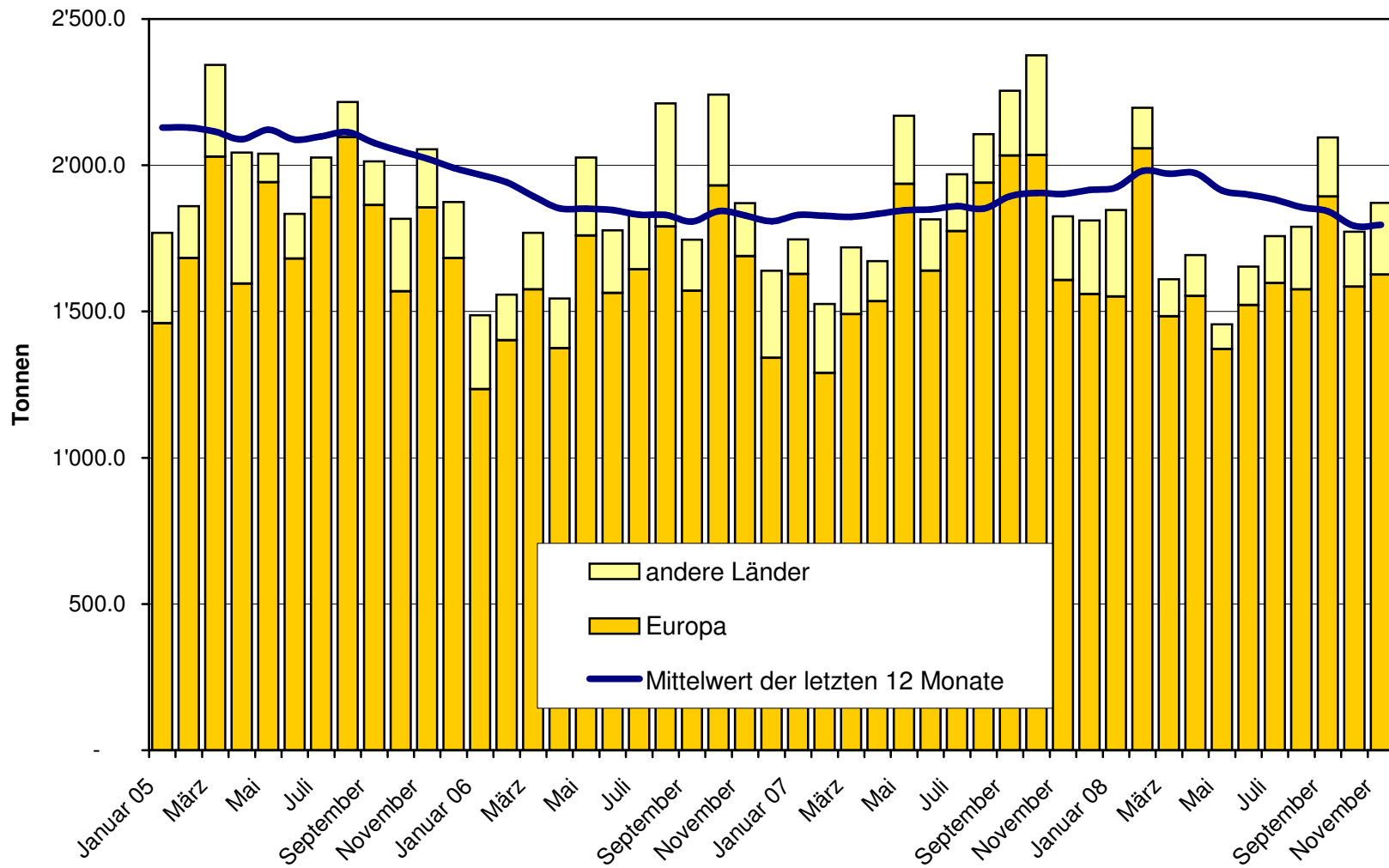
* Aus Datenschutzgründen sind Käseexporte mit weniger als drei Exporteuren nicht nach Ländern zugeordnet (Zusammenzug in 'Europa nicht zugeordnet' bzw. Kanada USA nicht zugeordnet/andere Länder)

Quelle: OZD

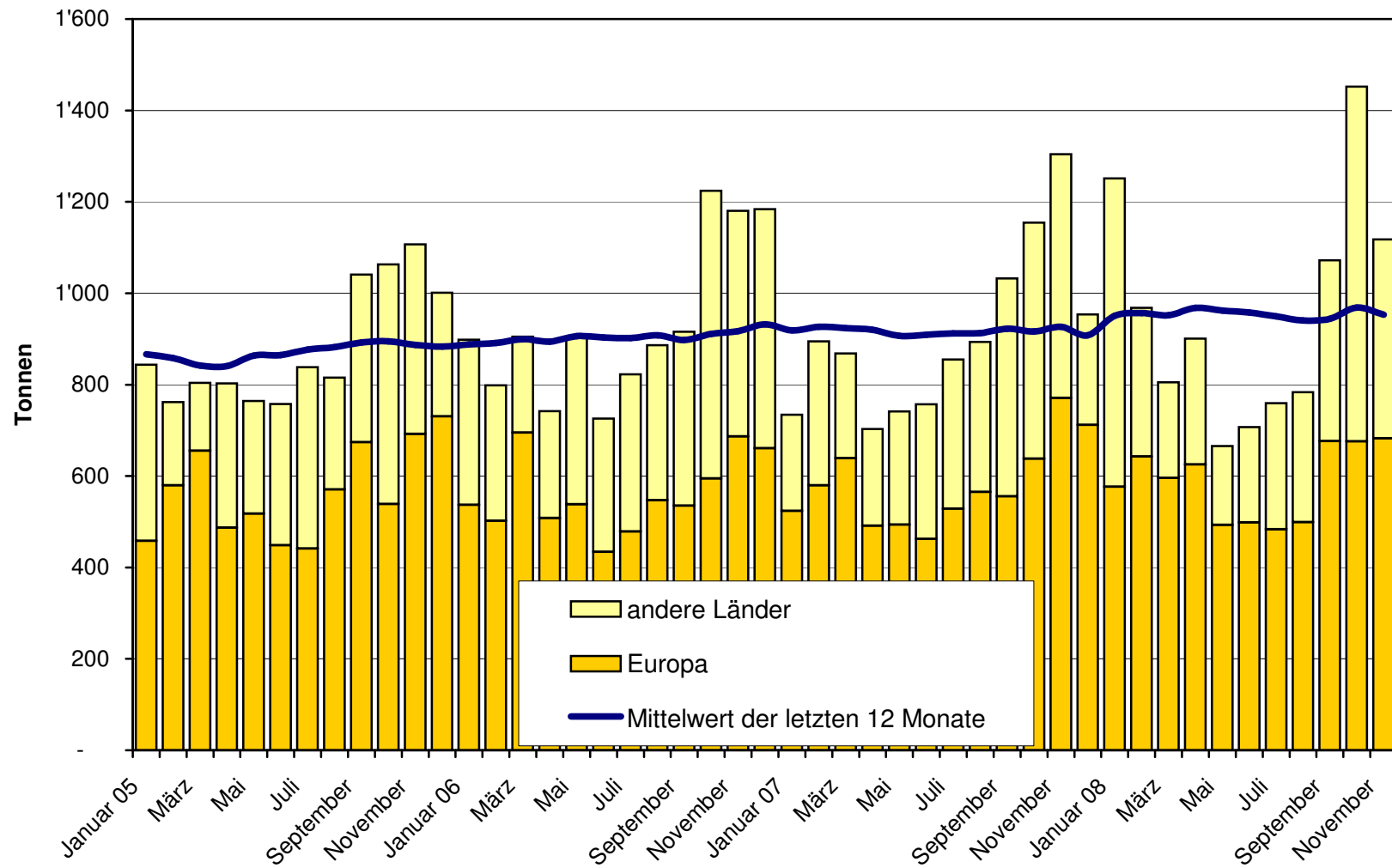
**Total Käseexport (inkl. Fertigfondue und Schmelzkäse) ab 2005
Mittelwert der letzten 12 Monate**



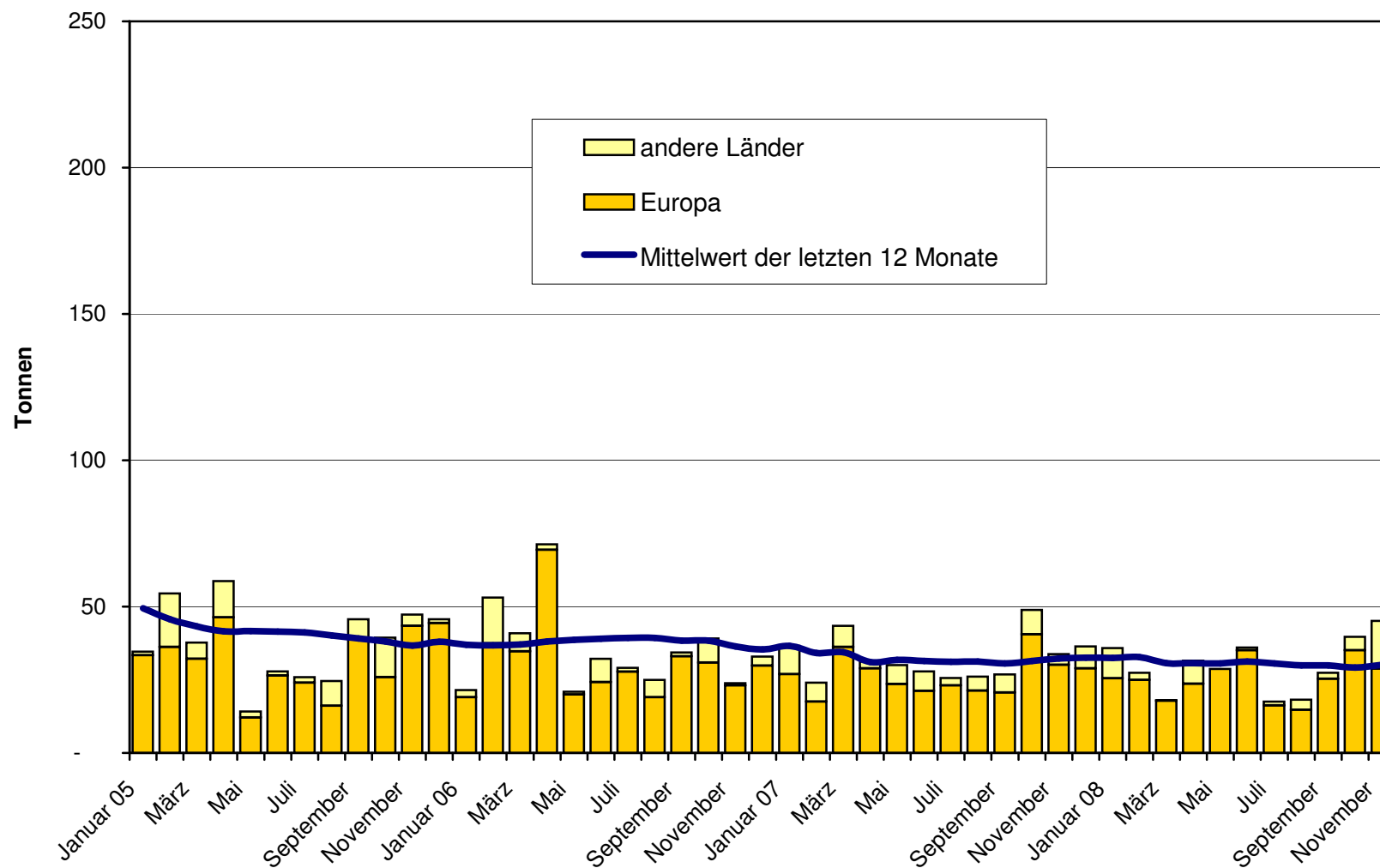
Emmentaler Export ab 2005 Mittelwert der letzten 12 Monate



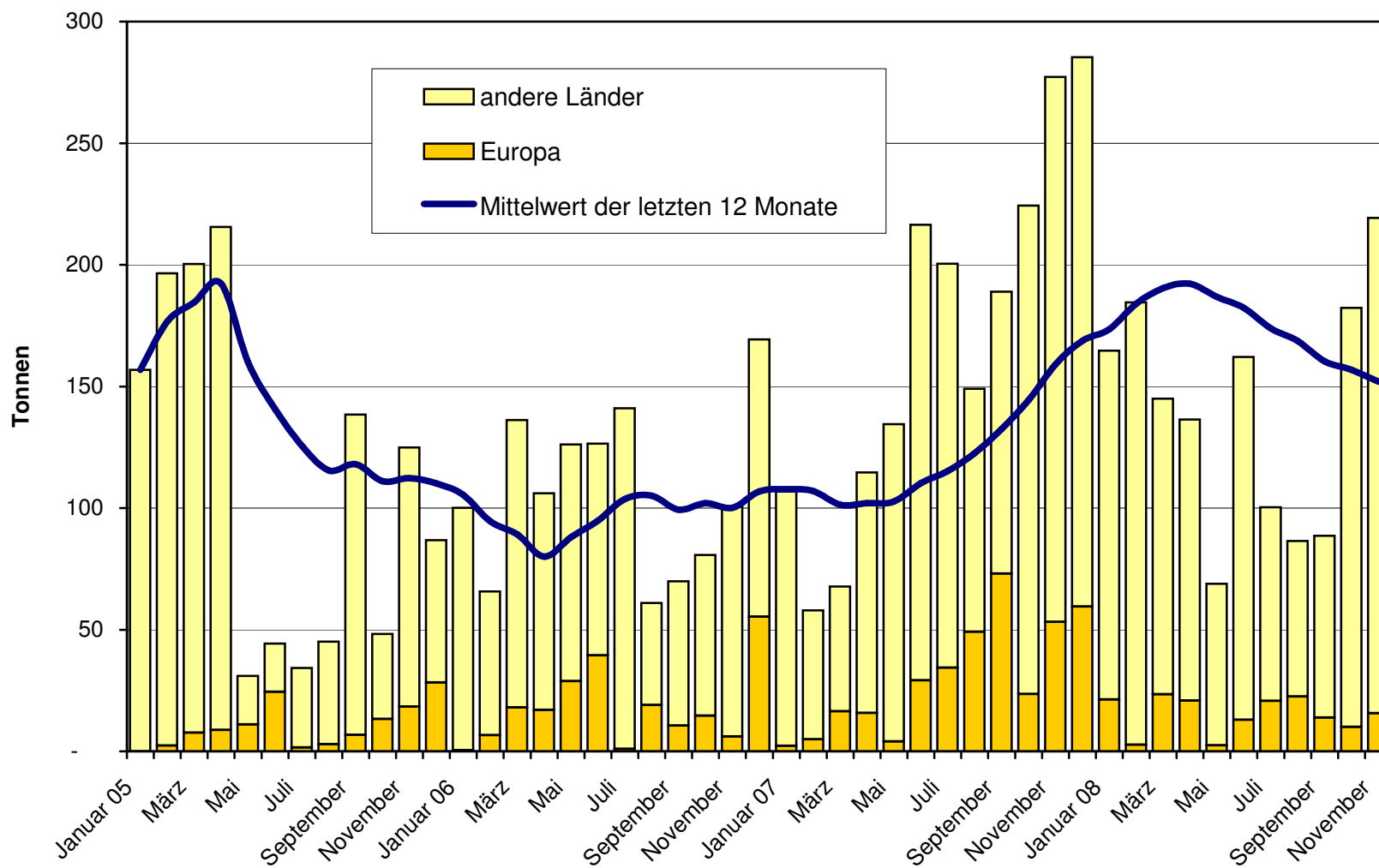
Gruyère Export ab 2005 Mittelwert der letzten 12 Monate



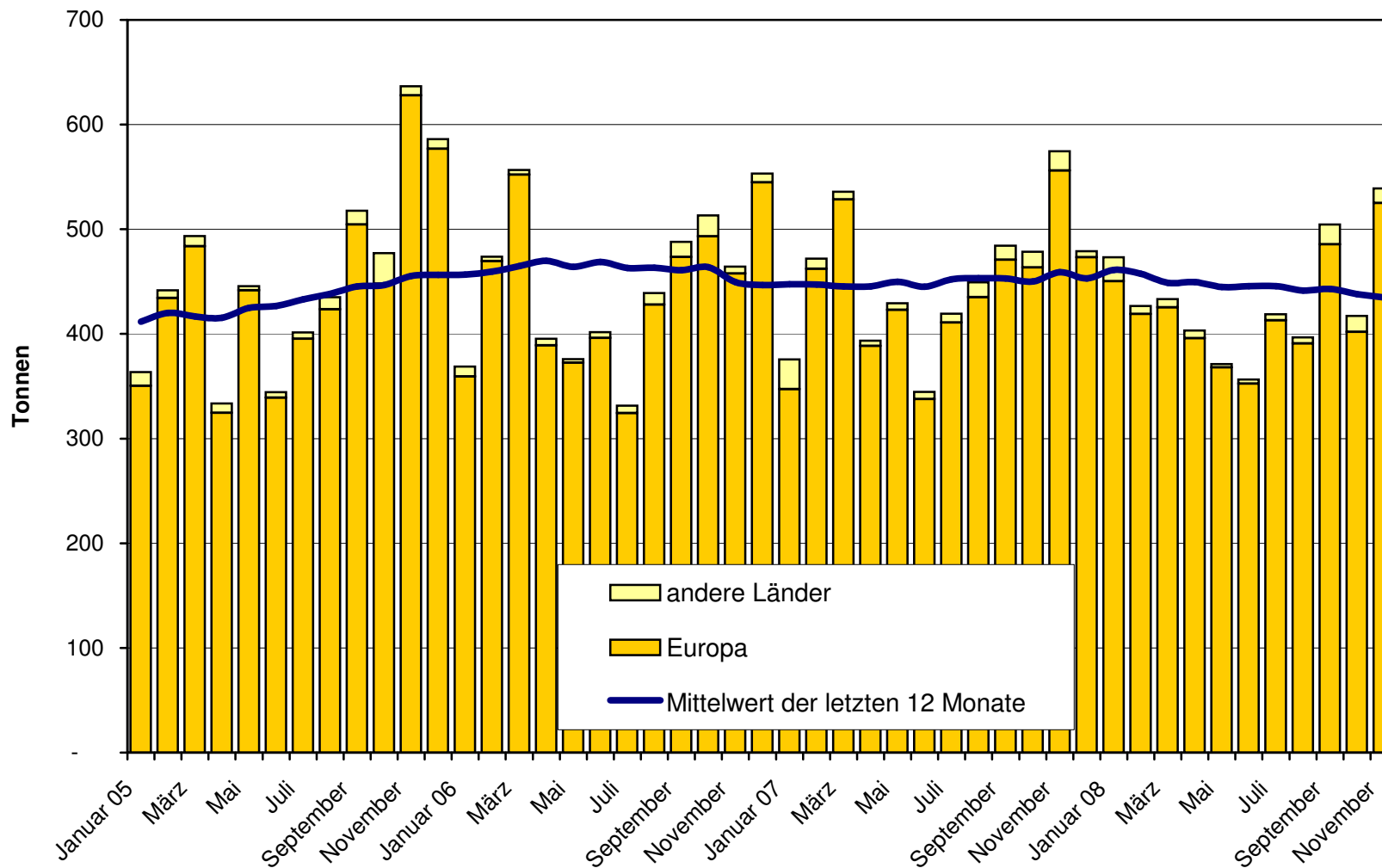
Sbrinz Export ab 2005 Mittelwert der letzten 12 Monate



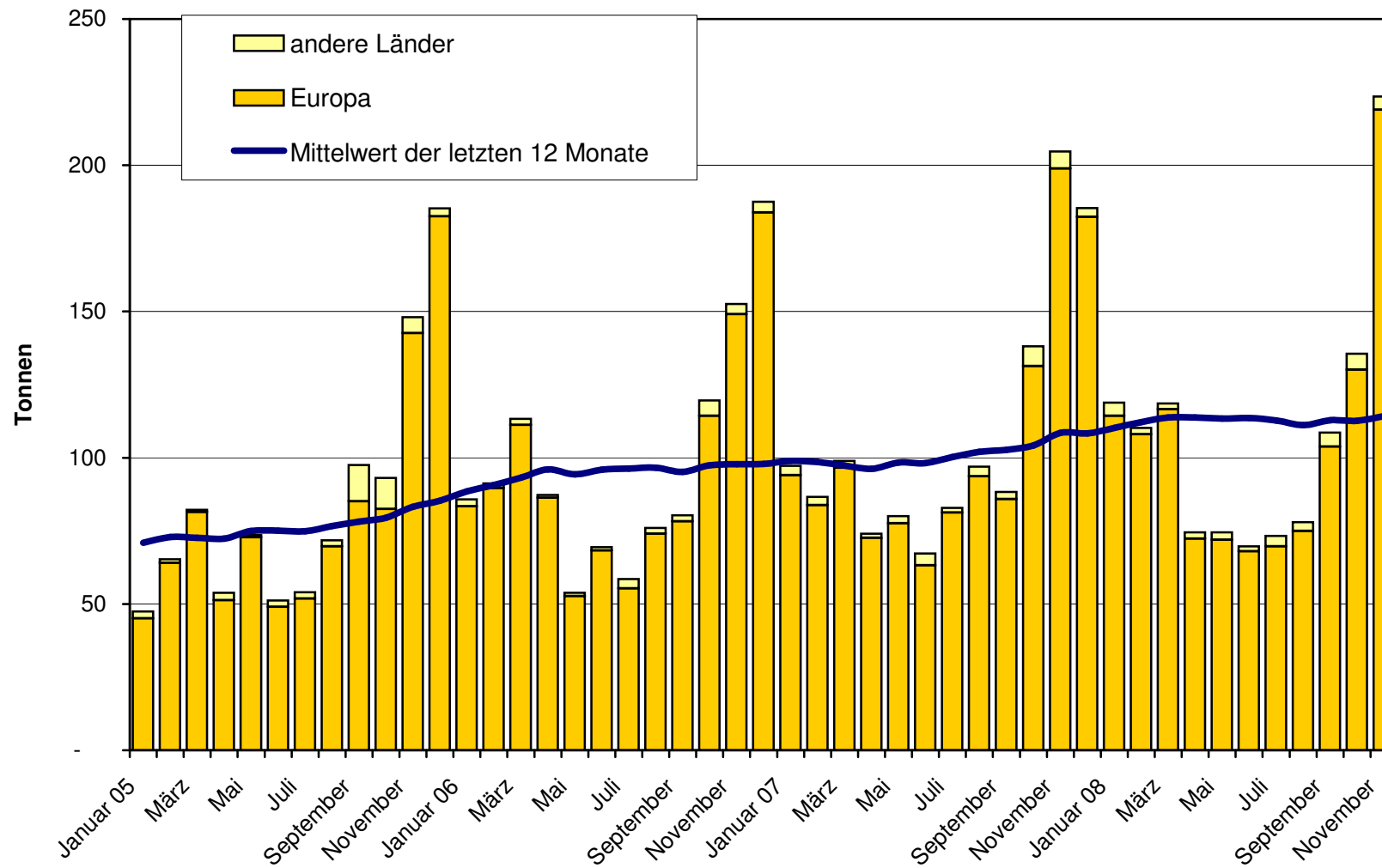
Switzerland Swiss Export ab 2005



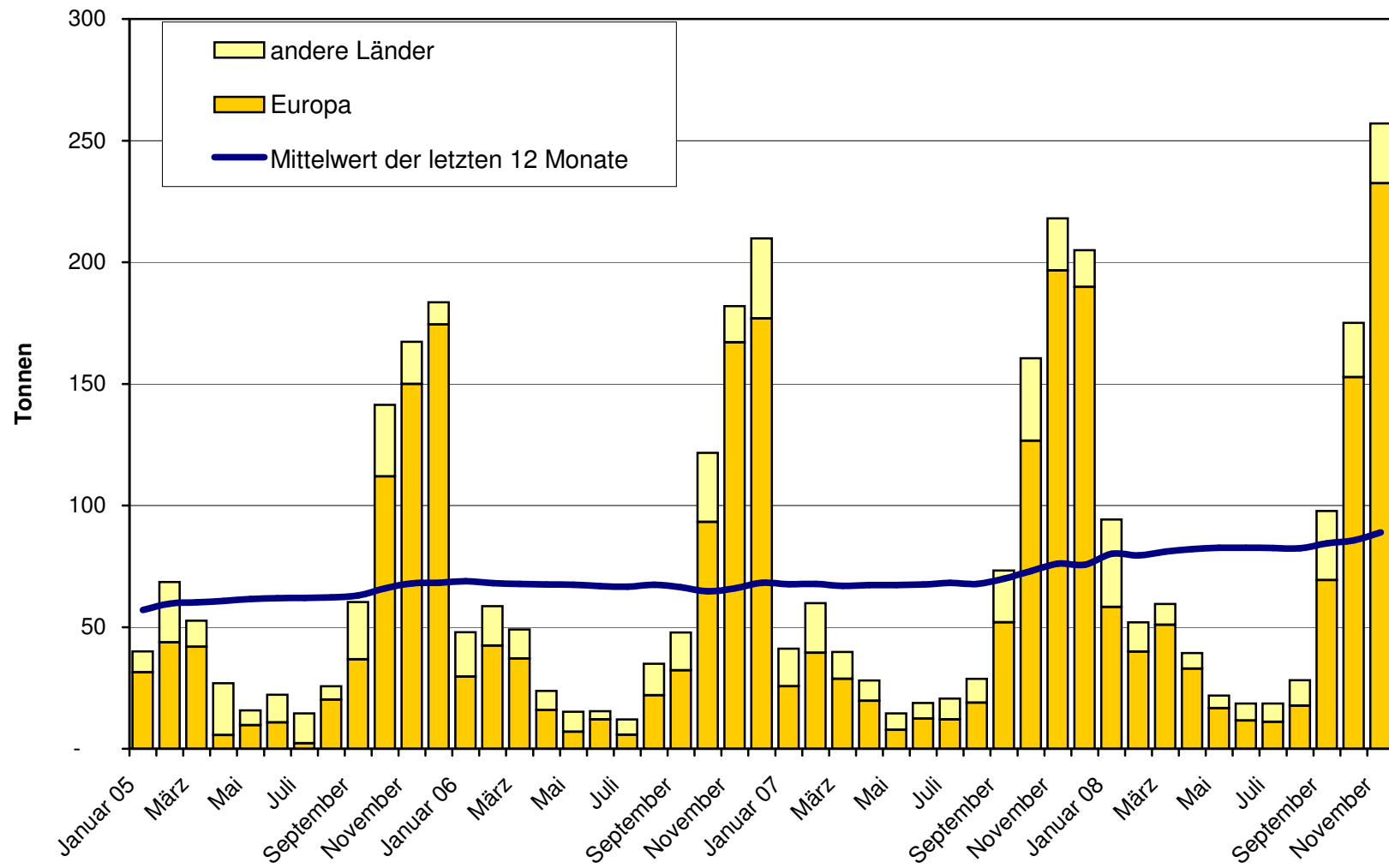
Appenzeller Käse Export ab 2005 Mittelwert der letzten 12 Monate



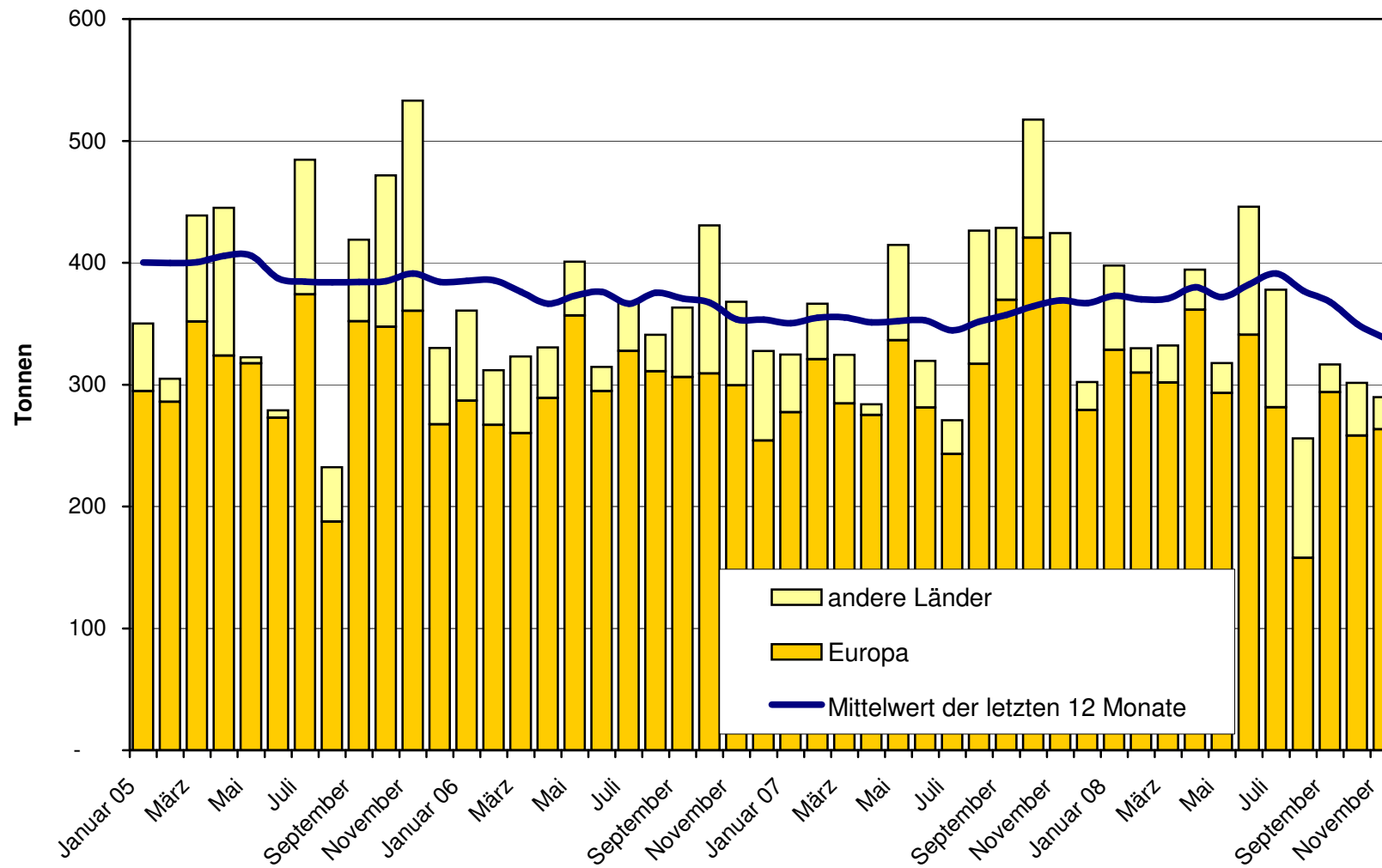
Tête de Moine Export ab 2005 Mittelwert der letzten 12 Monate



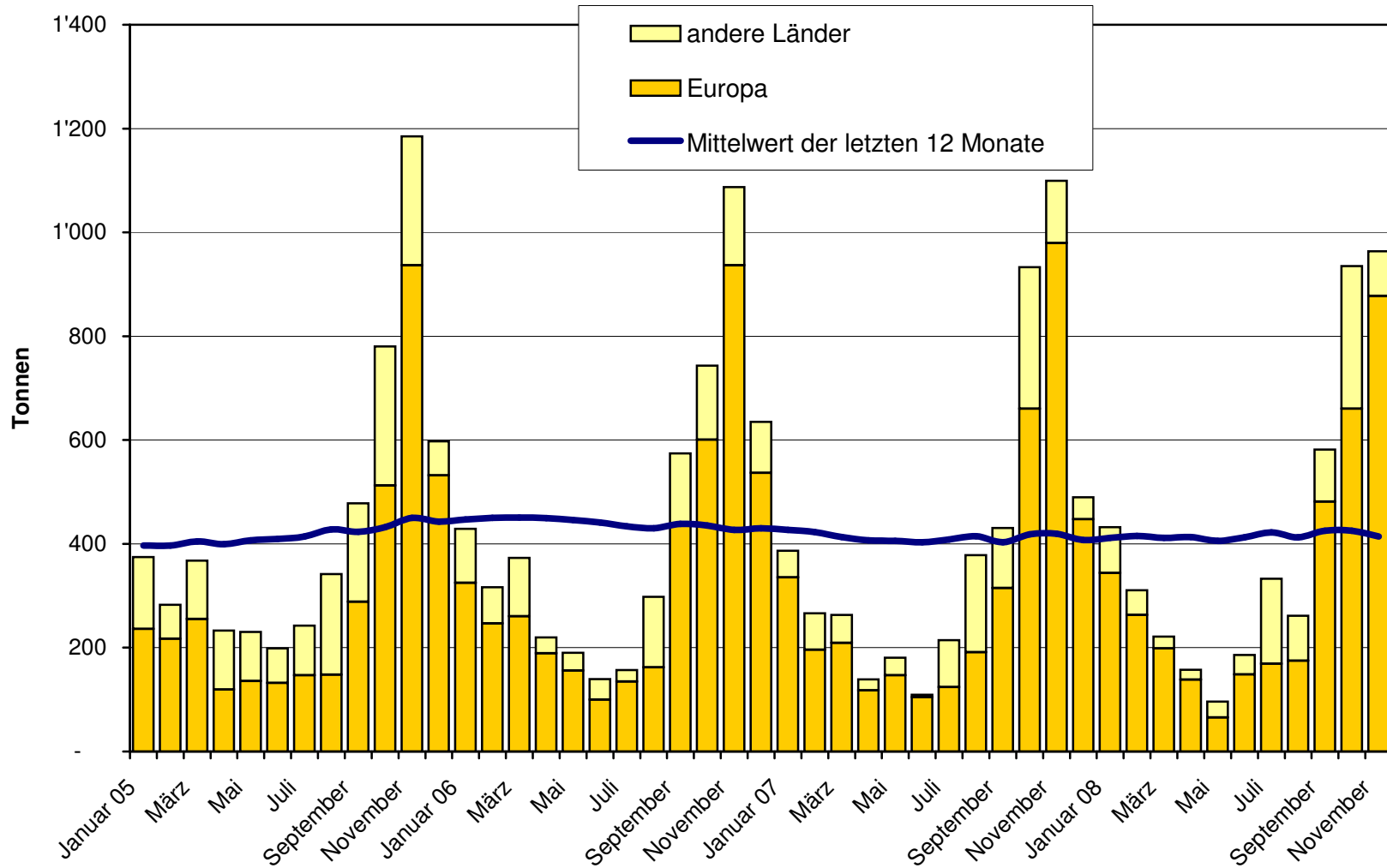
**Raclette Suisse Export ab 2005
Mittelwert der letzten 12 Monate**



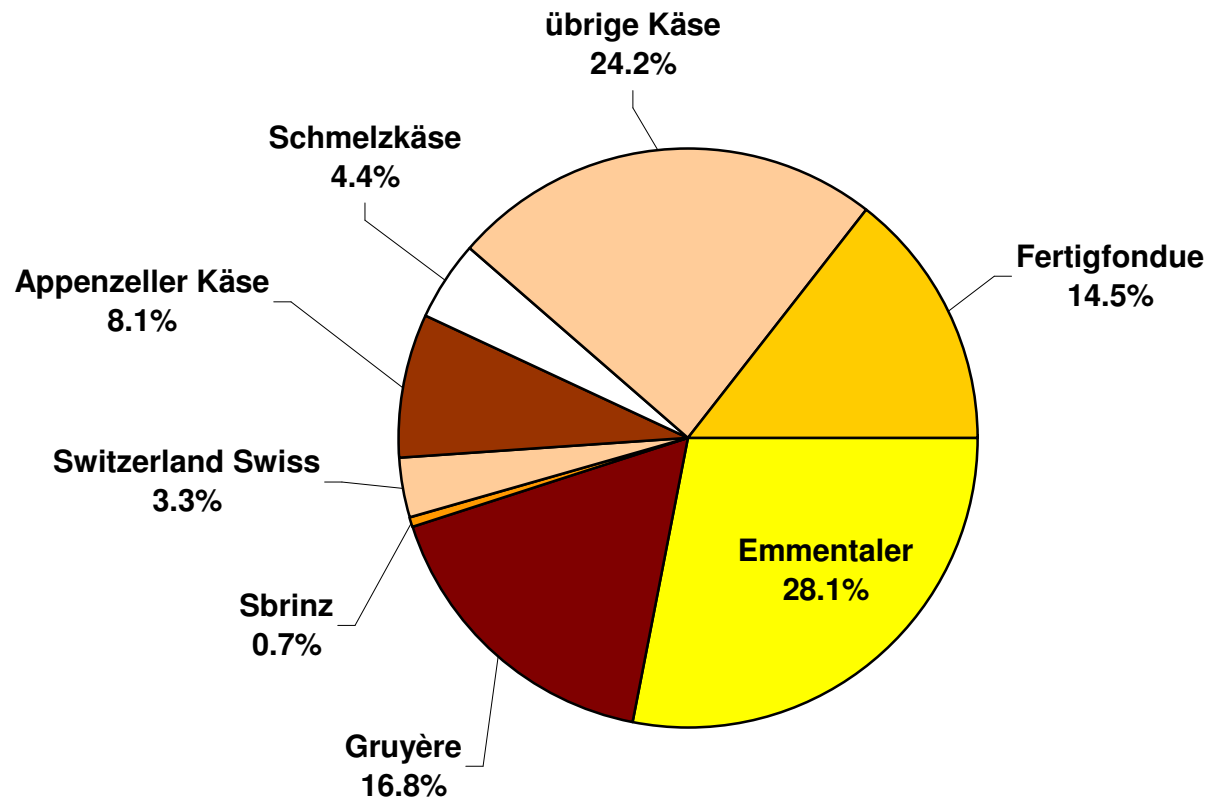
Schmelzkäse Export ab 2005 Mittelwert der letzten 12 Monate



Fertigfondue Export ab 2005
Mittelwert der letzten 12 Monate



Anteil Käseexporte je Sorte, November 2008 Total 6'658 Tonnen



Käseimport nach Produkten/Gruppen

Käsesorte / Kategorie	Monatliche Importe		Differenz zum Vorjahres-Monat		Kumulierte Importe		Differenz zur Vorjahresperiode	
	November 2007 Tonnen	November 2008 Tonnen	Tonnen	(%)	Jan. - Nov. 2007 Tonnen	Jan. - Nov. 2008 Tonnen	Tonnen	(%)
Mascarpone, Ricotta Romana	112.4	91.3	-21.1	-18.7	1'057.6	1'084.4	26.8	2.5
Mozzarella	174.7	115.3	-59.4	-34.0	2'727.1	2'763.4	36.3	1.3
Frischkäse, andere	636.0	740.0	104.0	16.3	6'847.6	8'571.8	1'724.2	25.2
Frischkäse total	923.0	946.6	23.5	2.5	10'632.4	12'419.7	1'787.3	16.8
Danablu, Gorgonzola, Roquefort	21.0	15.1	-5.9	-27.9	217.6	179.6	-38.0	-17.4
Weisschimmelkäse	193.0	177.0	-16.0	-8.3	1'740.4	1'767.0	26.7	1.5
Blau-, Grünschimmelkäse								
Brie, Camembert, Italice	144.9	141.1	-3.7	-2.6	1'367.5	1'414.8	47.3	3.5
Weichkäse, andere	462.3	489.7	27.4	5.9	4'770.6	5'447.3	676.7	14.2
Weichkäse total	821.2	823.0	1.8	0.2	8'096.1	8'808.8	712.7	8.8
Halbhartkäse mit Schimmelbildung	4.2	8.1	3.9	93.9	43.5	43.5	0.0	0.0
Caciocavallo, Fontina, Brà, u.a.	67.6	66.7	-0.9	-1.3	910.7	720.9	-189.8	-20.8
Tilsiter	1.6	15.1	13.5	841.3	24.3	170.0	145.7	599.1
Halbhartkäse, andere	494.2	532.7	38.5	7.8	4'798.8	5'625.4	826.6	17.2
Halbhartkäse, gerieben, pulverisiert	2.9	1.6	-1.3	-44.0	9.8	2.6	-7.2	-73.1
Halbhartkäse total	570.4	624.2	53.8	9.4	5'787.1	6'562.5	775.4	13.4
Kräuterkäse (Schabziger)	0.1	0.0	-0.1	-73.6	2.2	0.6	-1.6	-74.7
Hartkäse mit Schimmelbildung	0.4	0.0	-0.4	-100.0	2.3	3.8	1.5	68.4
Caciocavallo, Fontina, Brà, u.a.	14.9	17.2	2.3	15.5	226.6	213.0	-13.6	-6.0
Emmentaler	15.9	33.7	17.8	112.1	146.4	384.4	238.0	162.6
Hartkäse, andere	263.4	163.5	-100.0	-38.0	2'123.3	2'178.3	55.1	2.6
Hartkäse, gerieben, pulverisiert	29.9	27.8	-2.1	-7.0	353.2	359.6	6.4	1.8
Hartkäse total	324.7	242.2	-82.4	-25.4	2'853.9	3'139.7	285.8	10.0
Grana/Parmiggiano	365.7	481.5	115.8	31.7	4'519.1	4'445.5	-73.6	-1.6
Extra Hartkäse total	365.7	481.5	115.8	31.7	4'519.1	4'445.5	-73.6	-1.6
Total aller Sorten exkl. Schmelzkäse	3'005.0	3'117.5	112.5	3.7	31'888.6	35'376.1	3'487.5	10.9
Schmelzkäse total	181.4	162.5	-18.9	-10.4	2'214.8	1'888.9	-325.9	-14.7

Quelle: OZD

Käseimport nach Ländern

November 2008

	Mascarpone, Ricotta Romana		Mozzarella		Andere Frischkäse		TOTAL Frischkäse		Danablu, Gorgonzola, Roquefort		Andere Weichkäse		TOTAL Weichkäse		Kräuterkäse		Hart- und Halbhartkäse		Übrige Käse		TOTAL	
Land	Tonnen	Tonnen	Tonnen	Tonnen	Tonnen	Tonnen	Tonnen	Tonnen	Tonnen	Tonnen	Tonnen	Tonnen	Tonnen	Tonnen	Tonnen	Tonnen	Tonnen	Tonnen	Tonnen	Tonnen	Tonnen	
EUROPA																						
Deutschland	1.5		256.7	258.2	0.5		140.6	141.1	0.0	178.5	9.6										587.4	
Frankreich		0.0	204.1	204.2	11.6	130.1	317.2	459.0		216.9	80.5										960.6	
Italien	89.8	115.1	189.5	394.4	3.0		174.0	177.1		728.6	31.1										1331.2	
Niederlande			1.968	2.0			0.1	0.1		43.6											45.7	
Belgien				0.0				0.0		8.6											8.6	
Luxemburg				0.0				0.0													0.0	
Oesterreich		0.219	13.59	13.8			4.9	4.9		40.9	37.9										97.5	
Grossbritannien				0.0			0.2	0.2		11.3											11.5	
Dänemark			73.889	73.9	0.0		28.6	28.6		14.9											117.4	
Norwegen			0.2	0.2				0.0		0.0											0.2	
Schweden				0.0			0.4	0.4		2.5	0.3										3.2	
Portugal				0.0			4.4	4.4		12.6											17.1	
Spanien				0.0			0.2	0.2		28.0											28.1	
Griechenland			0.001	0.0			7.0	7.0		0.1											7.1	
Europa übrige				0.0				0.0		61.4	3.0										64.3	
TOTAL EUROPA	91.3	115.3	740.0	946.6	15.1	130.1	677.7	823.0	0.0	1347.9	162.5										3279.9	
Andere Länder																						0.0
Kanada				0.0				0.0														0.0
USA				0.0				0.0														0.0
Nordamerika übrige				0.0				0.0														0.0
Lateinamerika				0.0				0.0														0.0
Afrika				0.0				0.0														0.0
Asien				0.0				0.0														0.0
Australien				0.0				0.0														0.0
TOTAL ANDERE LÄNDER	0.0	0.0	0.0	0.0	0.0	0.0	0.0	0.0	0.0	0.0	0.0										0.0	
TOTAL	91.3	115.3	740.0	946.6	15.1	130.1	677.7	823.0	0.0	1347.9	162.5										3279.9	

Quelle: OZD

Käseimport nach Ländern

November 2007

	<div style="display: flex; justify-content: space-around; text-align: center;"> <div style="writing-mode: vertical-rl; transform: rotate(180deg);">Mascarpone, Ricotta Romana</div> <div style="writing-mode: vertical-rl; transform: rotate(180deg);">Mozzarella</div> <div style="writing-mode: vertical-rl; transform: rotate(180deg);">Andere Frischkäse</div> <div style="writing-mode: vertical-rl; transform: rotate(180deg);">TOTAL Frischkäse</div> <div style="writing-mode: vertical-rl; transform: rotate(180deg);">Danablu, Gorgonzola, Roquefort</div> <div style="writing-mode: vertical-rl; transform: rotate(180deg);">Brie, Camembert, Reblochon</div> <div style="writing-mode: vertical-rl; transform: rotate(180deg);">Andere Weichkäse</div> <div style="writing-mode: vertical-rl; transform: rotate(180deg);">TOTAL Weichkäse</div> <div style="writing-mode: vertical-rl; transform: rotate(180deg);">Kräuterkäse</div> <div style="writing-mode: vertical-rl; transform: rotate(180deg);">Hart- und Halbhartkäse</div> <div style="writing-mode: vertical-rl; transform: rotate(180deg);">Übrige Käse</div> </div>											TOTAL	
Land	Tonnen	Tonnen	Tonnen	Tonnen	Tonnen	Tonnen	Tonnen	Tonnen	Tonnen	Tonnen	Tonnen	Tonnen	
EUROPA													
Deutschland	4.6	52.3	166.7	223.5	2.2		159.7	161.9	0.1	123.4	16.2		525.2
Frankreich		0.2	191.9	192.0	10.9	128.1	284.2	423.3		292.6	97.1		1005.0
Italien	104.5	117.6	190.3	412.4	6.5		181.5	188.0		680.6	35.9		1316.9
Niederlande			1.572	1.6			0.2	0.2		58.4			60.1
Belgien	3.3	4.4	4.2	11.9			0.1	0.1		11.6	0.6		24.2
Luxemburg													
Oesterreich		0.239	6.234	6.5			2.5	2.5		17.5	31.2		57.7
Grossbritannien							0.0	0.0		27.6			27.6
Dänemark			75.125	75.1	1.3		27.0	28.3		23.3			126.7
Norwegen										0.2			0.2
Schweden			0.0	0.0						1.5	0.3		1.8
Portugal							2.5	2.5		8.3			10.7
Spanien							0.3	0.3		10.0			10.3
Griechenland			0.003	0.0			12.1	12.1		0.2			12.2
Europa übrige										5.4			5.4
TOTAL EUROPA	112.4	174.7	636.0	923.0	21.0	128.1	670.0	819.1	0.1	1260.5	181.4		3184.2
Andere Länder													
Kanada													
USA													
Nordamerika übrige													
Lateinamerika													
Afrika													
Asien													
Australien													
TOTAL ANDERE LÄNDER													
TOTAL	112.4	174.7	636.0	923.0	21.0	128.1	670.0	819.1	0.1	1260.5	181.4		3184.2

Quelle: OZD

Käseimport nach Ländern, kumuliert

Januar bis November 2008

	Mascarpone, Ricotta Romana		Mozzarella		Andere Frischkäse		TOTAL Frischkäse		Danablu, Gorgonzola, Roquefort		Brie, Camembert, Reblochon		Andere Weichkäse		TOTAL Weichkäse		Kräuterkäse		Hart- und Halbhartkäse		Übrige Käse		TOTAL	
Land	Tonnen	Tonnen	Tonnen	Tonnen	Tonnen	Tonnen	Tonnen	Tonnen	Tonnen	Tonnen	Tonnen	Tonnen	Tonnen	Tonnen	Tonnen	Tonnen	Tonnen	Tonnen	Tonnen	Tonnen	Tonnen	Tonnen	Tonnen	Tonnen
EUROPA																								
Deutschland	40.1	229.6	2781.8	3051.5	14.5		1508.1	1522.6	0.2	1877.2	162.1													6613.7
Frankreich		1.2	2249.0	2250.2	124.5	1273.8	3299.8	4576.3	0.2	2387.5	943.4													10157.6
Italien	1036.2	2516.7	2533.9	6086.8	38.1		1761.4	1921.3	0.2	7570.3	371.1													15949.7
Niederlande		0.4	7.133	7.5			30.4	30.4		657.4														695.2
Belgien							0.0	0.0		58.2	2.5													60.7
Luxemburg																								
Oesterreich	0.0	9.655	136.905	146.6	0.0		44.0	44.0		368.9	397.4													957.0
Grossbritannien			0.8	0.8			0.4	0.4		104.9														106.1
Dänemark			835.825	835.8	2.6		245.4	247.9		157.5														1241.3
Norwegen			0.2	0.2						0.1														0.2
Schweden							1.6	1.6		14.0	2.9													18.4
Portugal							20.2	20.2		92.8														113.0
Spanien			0.1	0.1			4.5	4.5		255.8														260.4
Griechenland			1.128	1.1			412.7	412.7		3.0														416.8
Europa übrige		1.3	1.1	2.4	13.4		0.9	14.3		562.3	8.9													587.9
TOTAL EUROPA	1076.3	2758.9	8547.8	12383.1	193.0	1273.8	7329.3	8796.1	0.6	14109.8	1888.3													37177.9
Andere Länder																								
Kanada																								
USA										0.0														0.0
Nordamerika übrige																								
Lateinamerika																								
Afrika																								
Asien			0.1	0.1			0.4	0.4		0.0														0.4
Australien										0.0														0.0
TOTAL ANDERE LÄNDER			0.1	0.1			0.4	0.4		0.1														0.5
TOTAL	1076.3	2758.9	8547.9	12383.1	193.0	1273.8	7329.6	8796.5	0.6	14109.9	1888.3													37178.4

Quelle: OZD

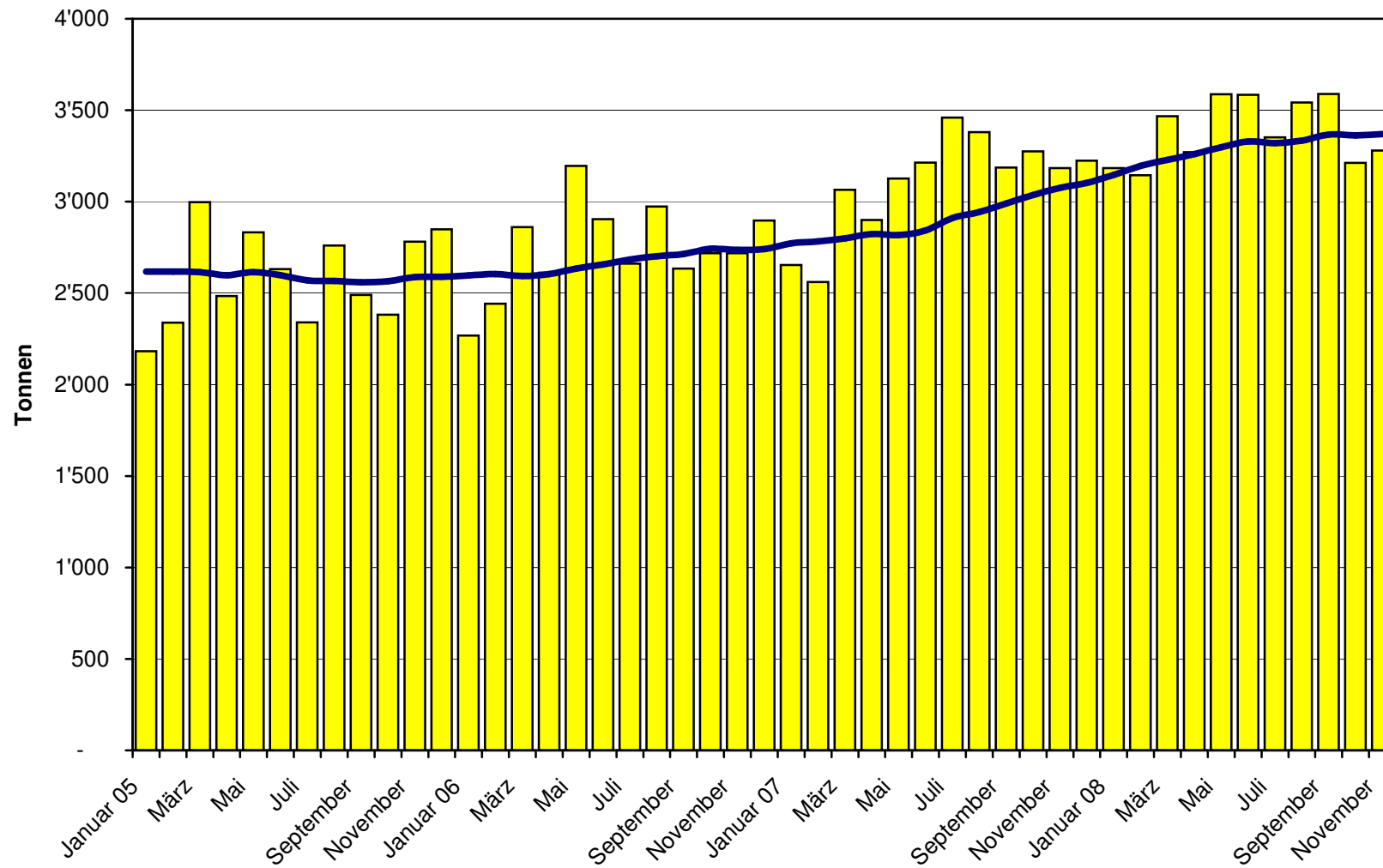
Käseimport nach Ländern, kumuliert

Januar bis November 2007

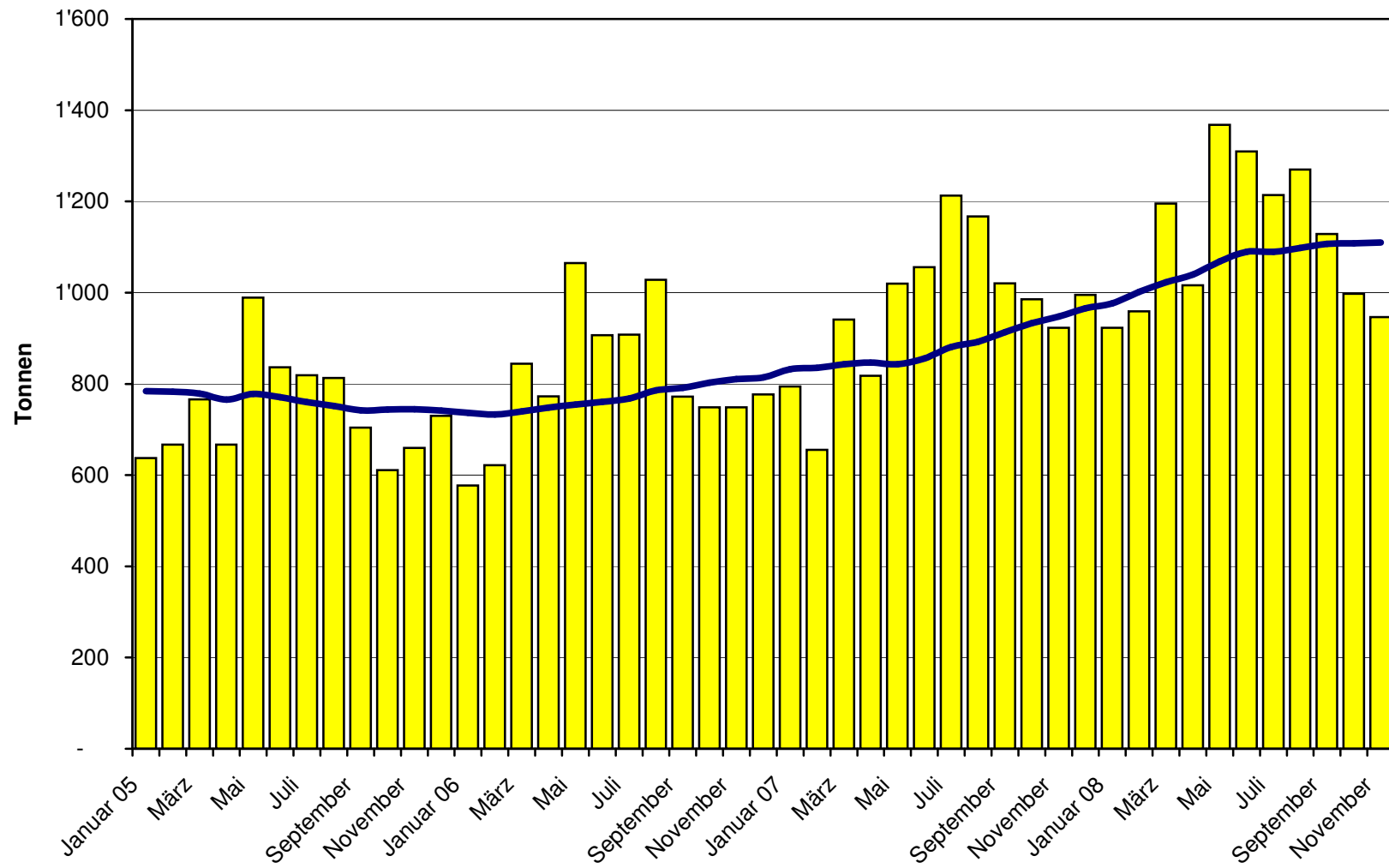
Land	Käseimport nach Ländern, kumuliert												TOTAL
	Tonnen	Tonnen	Tonnen	Tonnen	Tonnen	Tonnen	Tonnen	Tonnen	Tonnen	Tonnen	Tonnen	Tonnen	
EUROPA													
Deutschland	5.6	389.3	1410.8	1805.8	29.4		1347.3	1376.7	1.6	970.5	572.6		4727.2
Frankreich	0.3	2.2	2160.8	2163.2	103.7	1187.1	3046.7	4337.6	0.4	2807.3	953.0		10261.6
Italien	1041.8	2316.3	2432.2	5790.3	78.4		1695.9	1774.4	0.1	7531.0	376.9		15472.8
Niederlande			23.609	23.6			18.1	18.1		716.3	2.9		760.9
Belgien	3.3	4.4	27.2	35.0			0.1	0.1		50.1	0.7		85.9
Luxemburg			0.457	0.5									0.5
Oesterreich		9.025	48.962	58.0			18.5	18.5	0.0	286.7	297.0		660.3
Grossbritannien							0.3	0.3		87.0			87.2
Dänemark			714.464	714.5	5.1	0.4	146.1	151.6		252.6			1118.7
Norwegen										0.2			0.2
Schweden			0.1	0.1						12.7	2.9		15.7
Portugal							6.6	6.6		80.3			86.9
Spanien							3.8	3.8		208.8			212.6
Griechenland			1.982	2.0			376.7	376.7		2.2			381.0
Europa übrige										122.3			122.3
TOTAL EUROPA	1051.0	2721.4	6820.6	10593.0	216.6	1187.5	6660.3	8064.4	2.2	13128.0	2206.1		33993.6
Andere Länder													
Kanada													
USA											8.7		8.7
Nordamerika übrige													
Lateinamerika			0.1	0.1						2.3			2.3
Afrika											0.0		0.0
Asien			0.2	0.2			0.2	0.2					0.4
Australien													
TOTAL ANDERE LÄNDER			0.2	0.2			0.2	0.2		2.3	8.8		11.4
TOTAL	1051.0	2721.4	6820.8	10593.2	216.6	1187.5	6660.5	8064.6	2.2	13130.2	2214.8		34005.0

Quelle: OZD

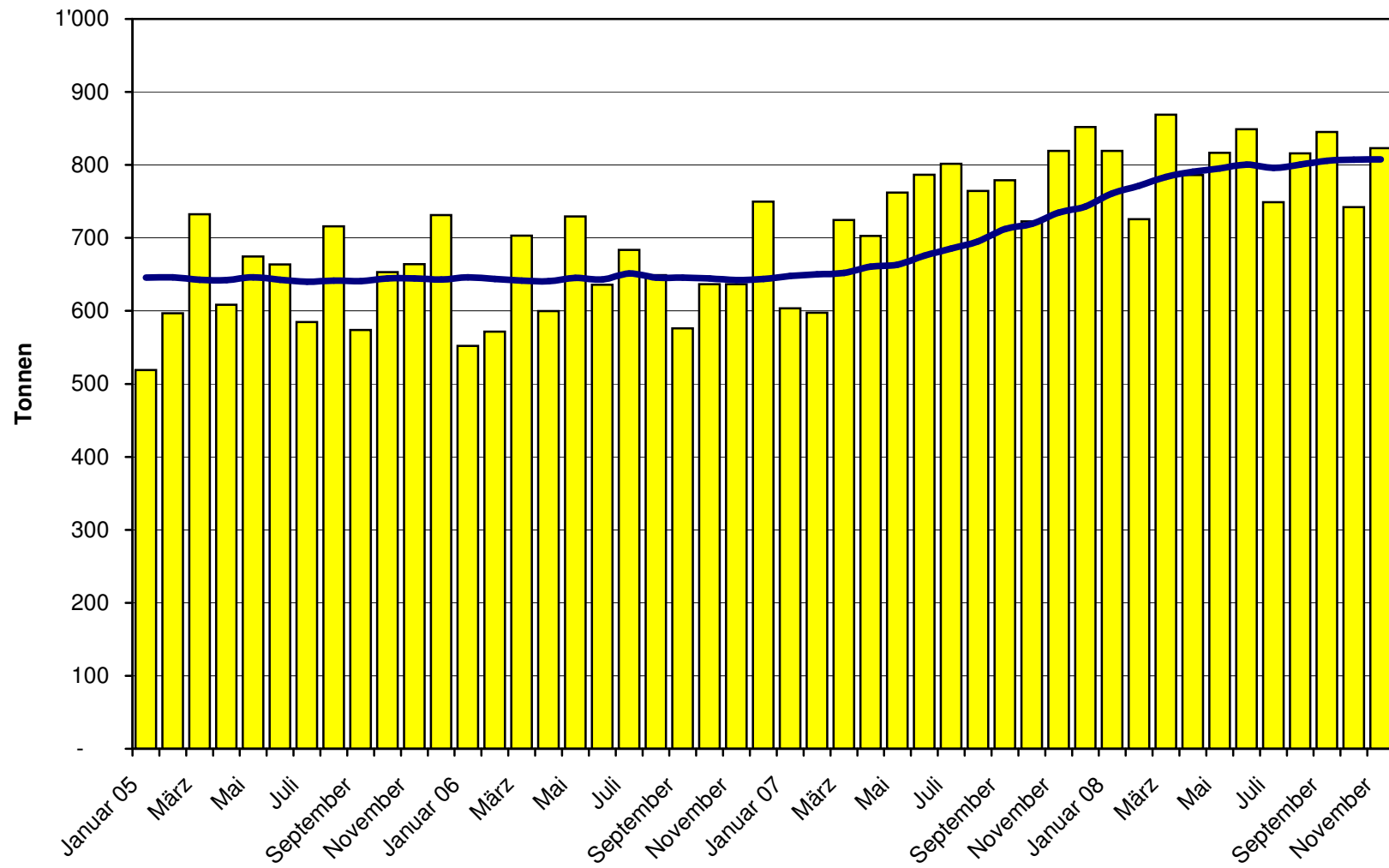
Total Käseimport ab 2005 Mittelwert der letzten 12 Monate



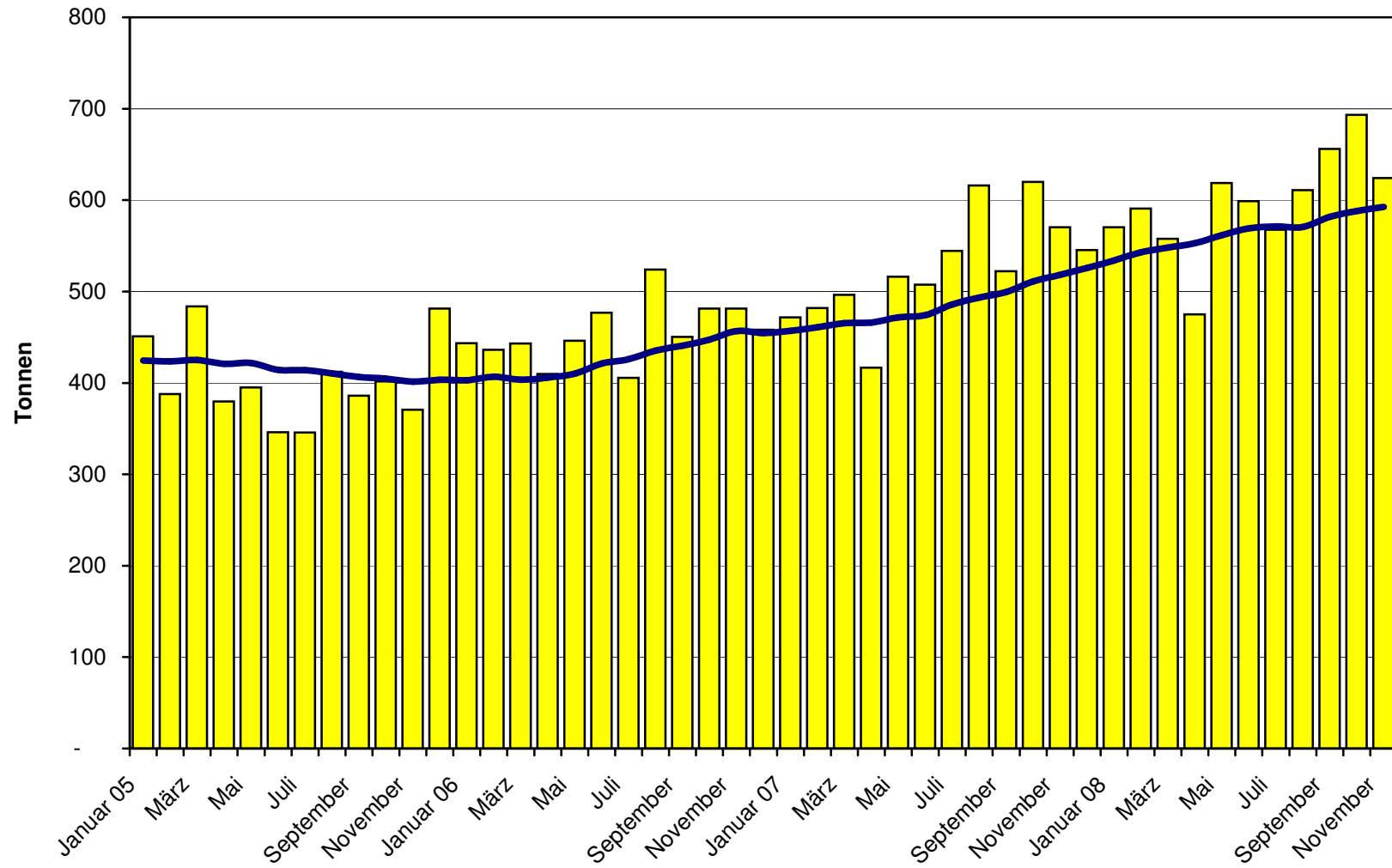
Frischkäse Import ab 2005 Mittelwert der letzten 12 Monate



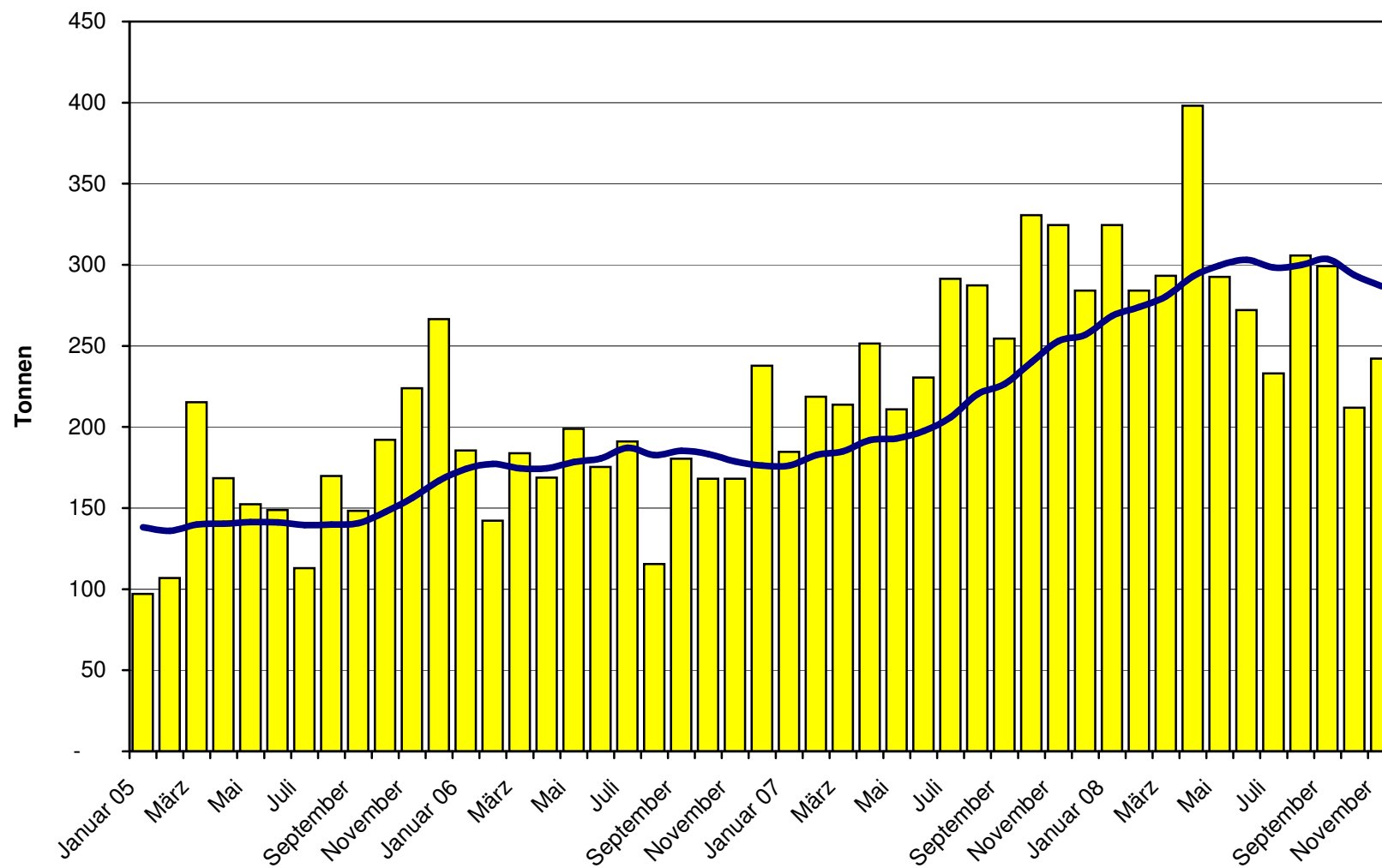
Weichkäse Import ab 2005 Mittelwert der letzten 12 Monate



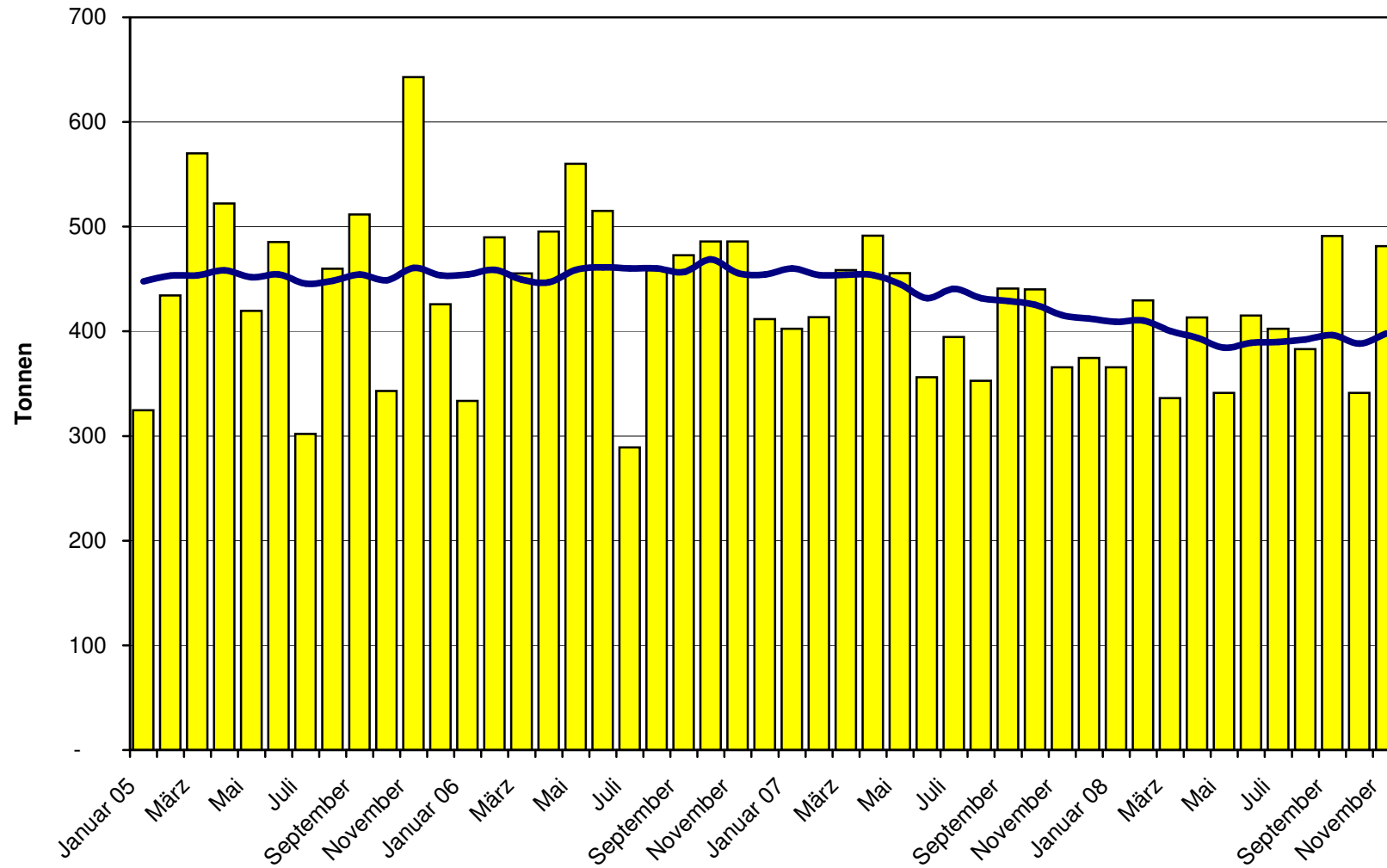
Halbhartkäse Import ab 2005 Mittelwert der letzten 12 Monate



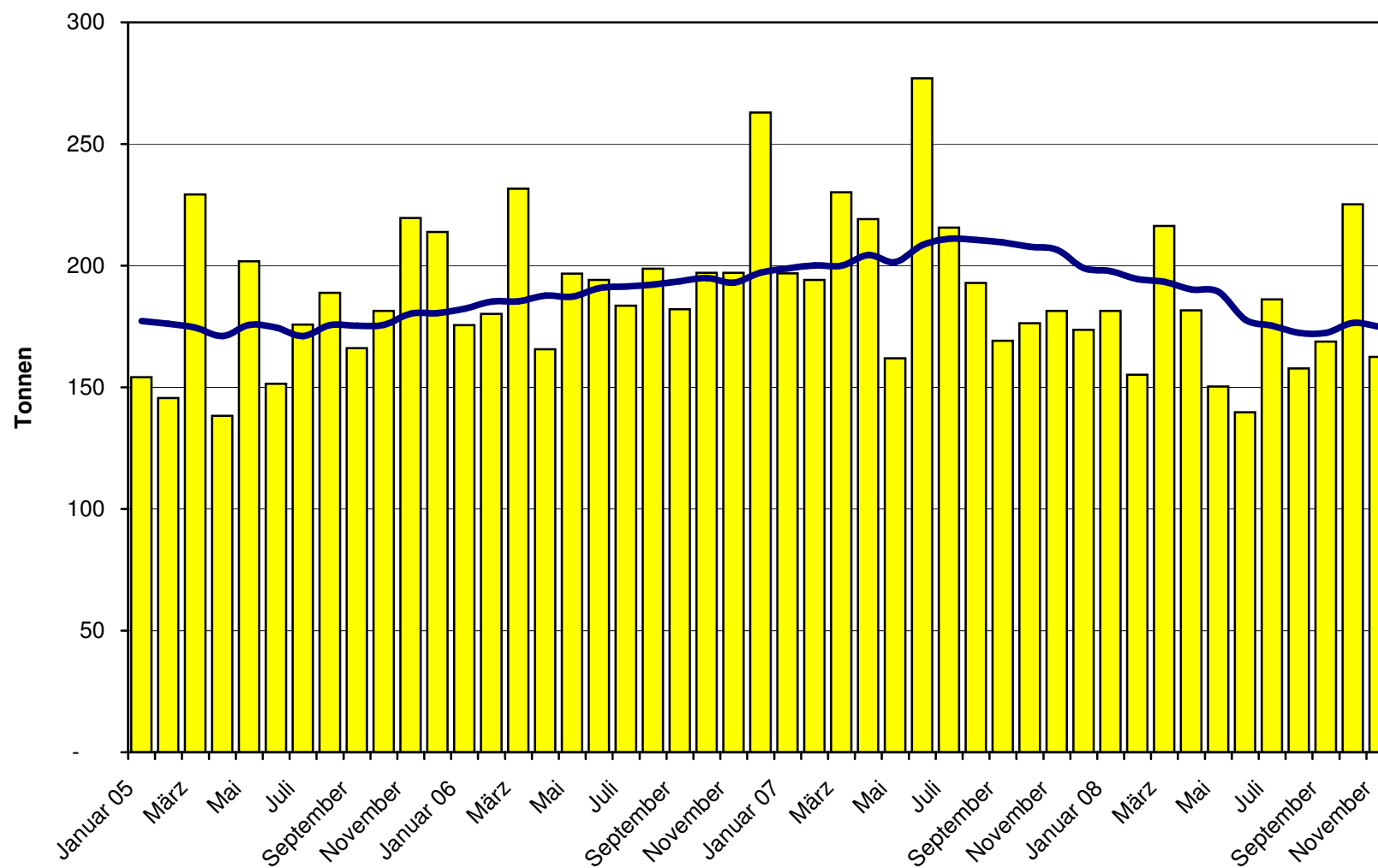
Hartkäse Import ab 2005 Mittelwert der letzten 12 Monate



Extrahartkäse Import ab 2005 Mittelwert der letzten 12 Monate



Schmelzkäse Import ab 2005 Mittelwert der letzten 12 Monate



Käseimporte nach Ländern, November 2008 Total 3'280 Tonnen

