

## Monatsstatistik Milchmarkt

Februar 2009

Bern, 15. April 2009

### 1 - Milchproduktion / Milchverwertung

- 01 Monatliche Milchproduktion
- 10 Milchverwertung nach Milchäquivalent
- 11 Milchverwertung nach Milchäquivalent (Grafik)
- 14.1+14.2 Milchgehaltswerte nach Kanton

### 2 - Hergestellte Milchprodukte

- 20 Käseproduktion, monatlich und kumuliert 2009
- 21 Käseproduktion, monatlich und kumuliert 2008
- 22 Käseproduktion im Vergleich zum Vorjahresmonat (Grafik)
- 23 Käseproduktion kumuliert im Vergleich zur Vorjahresperiode (Grafik)
- 24 Käseproduktionanteile je Sorte, kumuliert 2009 (Grafik)
- 25 Konsummilchproduktion / Butterproduktion
- 26 Milchspezialitäten
- 27 Milchpulver und Milchcondensat

### 3 - Export Käse

- 30 Käseexport nach Produkten/Gruppen
- 31 Käseexport nach Ländern
- 31 Käseexport nach Ländern, Vorjahresmonat
- 32 Käseexport nach Ländern, kumuliert
- 32 Käseexport nach Ländern, kumuliert, Vorjahr
- 33-1 bis 33-10 Käseexport total / ausgewählte Sorten, ab 2006
- 34 Anteil Käseexport je Sorte (Grafik)

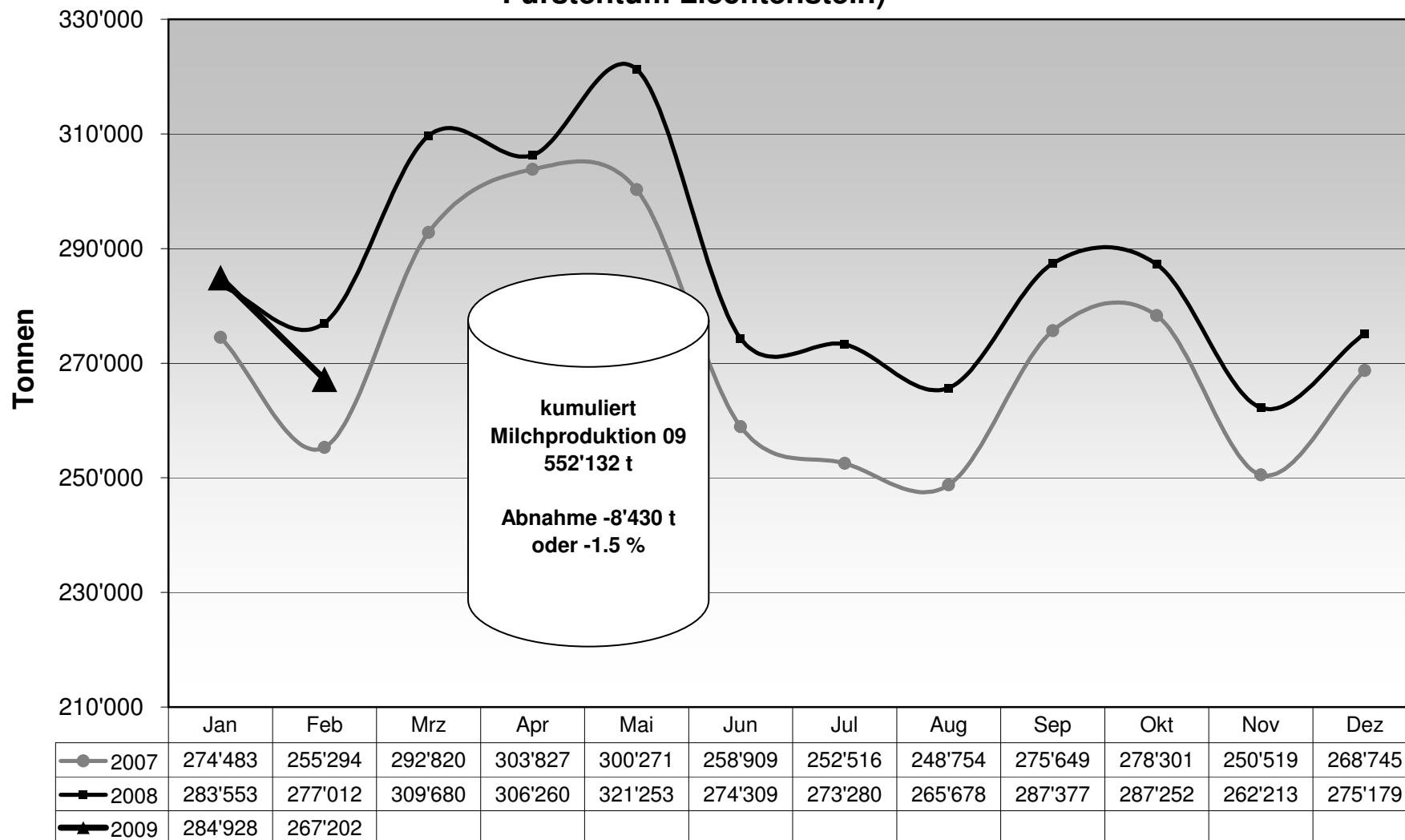
### 4 - Import Käse

- 40 Käseimport nach Produkten/Gruppen
- 41 Käseimport nach Ländern
- 41 Käseimport nach Ländern, Vorjahresmonat
- 42 Käseimport nach Ländern, kumuliert
- 42 Käseimport nach Ländern, kumuliert, Vorjahr
- 43.1 bis 43.7 Käseimport total / nach Kategorien, ab 2006
- 44 Anteil Käseimport nach Ländern (Grafik)

#### Hinweis:

Infolge des letztjährigen Schaltjahres resultiert für den Februar 2009 gegenüber dem Vorjahresmonat eine Abweichung von minus 3.4 Prozent.

### Monatliche Milchproduktion 2009 (inkl. Zonenmilch Genf sowie Milch aus dem Fürstentum Liechtenstein)



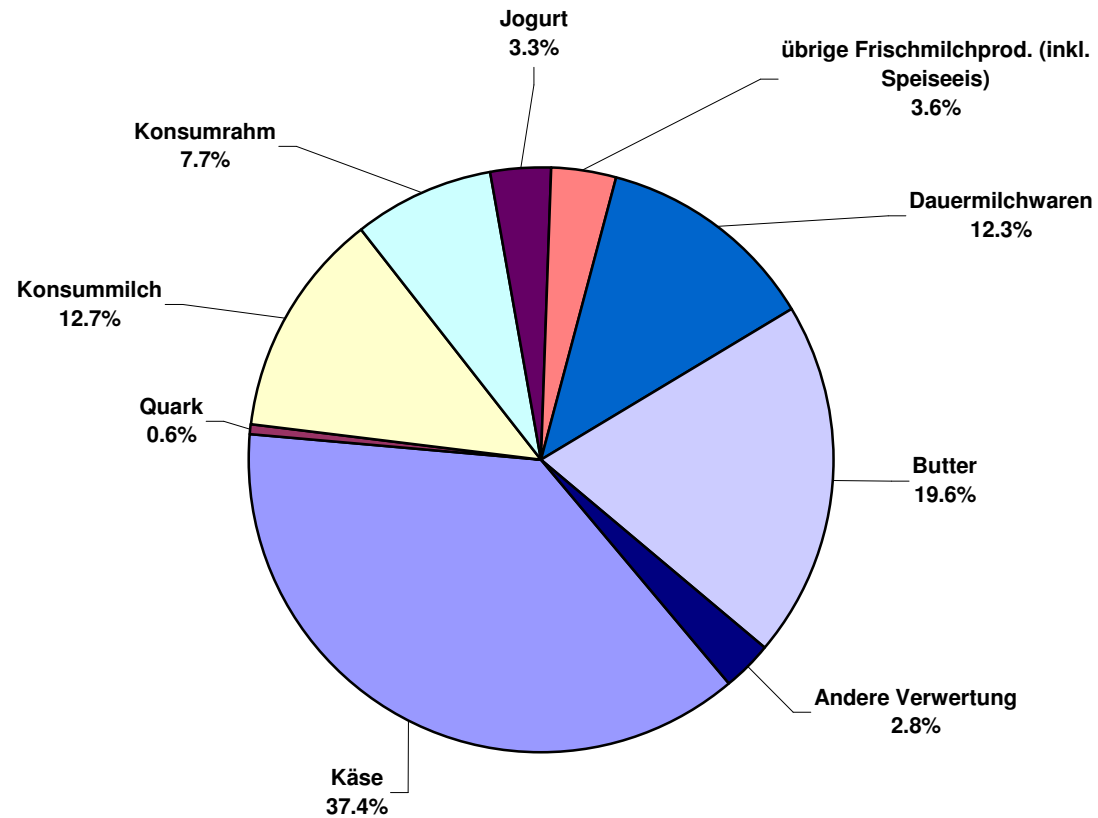
### Milchverwertung nach Milchäquivalent

Milchverwertung zu:	Monatliche Verwertung		Differenz zum Vorjahres-Monat		Kumulierte Verwertung		Differenz zur Vorjahresperiode	
	Februar 2008	Februar 2009			Jan. - Feb. 2008	Jan. - Feb. 2009		
	Tonnen	Tonnen	Tonnen	(%)	Tonnen	Tonnen	Tonnen	(%)
Käse	109'961	99'916	-10'045	-9.1	222'894	206'299	-16'595	-7.4
Quark	1'330	1'516	186	14.0	2'697	2'792	95	3.5
Konsummilch	40'692	33'942	-6'750	-16.6	77'393	70'173	-7'220	-9.3
Konsumrahm	21'352	20'644	-708	-3.3	40'417	38'393	-2'024	-5.0
Jogurt	9'041	8'942	-99	-1.1	18'887	18'280	-607	-3.2
übrige Frischmilchprod. (inkl. Speiseeis)	7'990	9'540	1'550	19.4	16'594	18'397	1'803	10.9
Dauermilchwaren	30'131	32'759	2'628	8.7	62'566	67'391	4'825	7.7
Butter	47'351	52'371	5'020	10.6	98'986	110'052	11'066	11.2
Andere Verwertung	9'164	7'572	-1'592	-17.4	20'128	20'355	227	1.1
<b>Total Milchverwertung</b>	<b>277'012</b>	<b>267'202</b>	<b>-9'810</b>	<b>-3.5</b>	<b>560'562</b>	<b>552'132</b>	<b>-8'430</b>	<b>-1.5</b>

Ein Milchäquivalent entspricht den Inhaltsstoffen von Eiweiss und Fett eines Kilogramms Milch (Anteil Eiweiss = 0.45 Äquivalent und Anteil Fett = 0.55 Äquivalent)

- Beispiele: 1 kg Vollmilch Past/UHT = 0.45 Eiweiss + 0.55 Fett = 1.00 Milchäquivalent  
 1 kg Magermilch Past/UHT = 0.45 Eiweiss + 0.05 Fett = 0.50 Milchäquivalent  
 1 kg Vollrahm Past/UHT = 0.30 Eiweiss + 4.80 Fett = 5.10 Milchäquivalent

## Milchverwertung nach Milchäquivalent Februar 2009 Total 267'202 Tonnen Milch



**Milchgehaltswerte nach Kanton 2009** (Seite 1 / Aargau bis Nidwalden)

Kanton	Inhaltsstoffe	Jan. g/kg	Feb. g/kg	März g/kg	April g/kg	Mai g/kg	Juni g/kg	Juli g/kg	Aug. g/kg	Sept. g/kg	Okt. g/kg	Nov. g/kg	Dez. g/kg	Durchschnitt 2009 g/kg
Aargau	Fett	43.5	42.9											43.2
	Eiweiss	34.0	33.4											33.7
	<b>Total</b>	<b>77.5</b>	<b>76.3</b>											<b>76.9</b>
Appenzell Innerrhoden	Fett	43.0	42.8											42.9
	Eiweiss	34.2	33.8											34.0
	<b>Total</b>	<b>77.2</b>	<b>76.6</b>											<b>76.9</b>
Appenzell Ausserrhoden	Fett	42.2	41.6											41.9
	Eiweiss	34.3	33.8											34.1
	<b>Total</b>	<b>76.5</b>	<b>75.4</b>											<b>76.0</b>
Baselland	Fett	42.7	41.9											42.3
	Eiweiss	33.3	32.4											32.9
	<b>Total</b>	<b>76.0</b>	<b>74.3</b>											<b>75.2</b>
Baselstadt	Fett	39.6	39.0											39.3
	Eiweiss	33.2	32.4											32.8
	<b>Total</b>	<b>72.8</b>	<b>71.3</b>											<b>72.1</b>
Bern	Fett	42.6	42.2											42.4
	Eiweiss	32.9	32.3											32.6
	<b>Total</b>	<b>75.5</b>	<b>74.5</b>											<b>75.0</b>
Freiburg	Fett	41.2	41.0											41.1
	Eiweiss	32.4	32.0											32.2
	<b>Total</b>	<b>73.6</b>	<b>73.0</b>											<b>73.3</b>
Genf	Fett	42.6	41.8											42.2
	Eiweiss	33.3	32.8											33.1
	<b>Total</b>	<b>75.9</b>	<b>74.6</b>											<b>75.3</b>
Glarus	Fett	39.7	39.8											39.8
	Eiweiss	32.1	31.7											31.9
	<b>Total</b>	<b>71.8</b>	<b>71.5</b>											<b>71.7</b>
Graubünden	Fett	38.8	39.2											39.0
	Eiweiss	31.8	31.9											31.9
	<b>Total</b>	<b>70.6</b>	<b>71.1</b>											<b>70.9</b>
Jura	Fett	41.3	41.1											41.2
	Eiweiss	32.6	32.0											32.3
	<b>Total</b>	<b>73.9</b>	<b>73.1</b>											<b>73.5</b>
Luzern	Fett	42.4	42.2											42.3
	Eiweiss	34.1	33.7											33.9
	<b>Total</b>	<b>76.5</b>	<b>75.9</b>											<b>76.2</b>
Neuenburg	Fett	40.6	40.5											40.6
	Eiweiss	32.5	31.8											32.2
	<b>Total</b>	<b>73.1</b>	<b>72.3</b>											<b>72.7</b>
Nidwalden	Fett	41.4	41.4											41.4
	Eiweiss	33.7	33.4											33.6
	<b>Total</b>	<b>75.1</b>	<b>74.8</b>											<b>74.9</b>

Quelle: Suissselab AG Zollikofen / Qualitas AG Zug

Die Angaben werden aus allen Proben (automatisch und handgefasste Proben) welche im Rahmen der Qualitätskontrolle der Milch untersucht werden, ermittelt (Medianwert).

**Milchgehaltswerte nach Kanton 2009** (Seite 2 / Obwalden bis Zürich)

Kanton	Inhaltsstoffe	Jan. g/kg	Feb. g/kg	März g/kg	April g/kg	Mai g/kg	Juni g/kg	Juli g/kg	Aug. g/kg	Sept. g/kg	Okt. g/kg	Nov. g/kg	Dez. g/kg	Durchschnitt 2009 g/kg
Obwalden	Fett	42.2	42.1											42.2
	Eiweiss	33.7	33.4											33.6
	<b>Total</b>	<b>75.9</b>	<b>75.5</b>											<b>75.7</b>
Schaffhausen	Fett	43.2	42.4											42.8
	Eiweiss	34.0	33.4											33.7
	<b>Total</b>	<b>77.2</b>	<b>75.8</b>											<b>76.5</b>
Schwyz	Fett	41.6	41.3											41.5
	Eiweiss	34.0	33.4											33.7
	<b>Total</b>	<b>75.6</b>	<b>74.7</b>											<b>75.2</b>
St. Gallen	Fett	42.4	42.0											42.2
	Eiweiss	34.2	33.8											34.0
	<b>Total</b>	<b>76.6</b>	<b>75.8</b>											<b>76.2</b>
Solothurn	Fett	43.4	42.8											43.1
	Eiweiss	33.7	32.9											33.3
	<b>Total</b>	<b>77.1</b>	<b>75.7</b>											<b>76.4</b>
Tessin	Fett	39.9	39.3											39.6
	Eiweiss	32.4	31.7											32.1
	<b>Total</b>	<b>72.3</b>	<b>71.0</b>											<b>71.7</b>
Thurgau	Fett	42.8	42.4											42.6
	Eiweiss	34.9	34.3											34.6
	<b>Total</b>	<b>77.7</b>	<b>76.7</b>											<b>77.2</b>
Uri	Fett	41.3	41.5											41.4
	Eiweiss	32.9	32.8											32.9
	<b>Total</b>	<b>74.2</b>	<b>74.3</b>											<b>74.3</b>
Waadt	Fett	40.2	40.2											40.2
	Eiweiss	32.5	32.1											32.3
	<b>Total</b>	<b>72.7</b>	<b>72.3</b>											<b>72.5</b>
Wallis	Fett	37.8	38.8											38.3
	Eiweiss	31.4	31.7											31.6
	<b>Total</b>	<b>69.2</b>	<b>70.5</b>											<b>69.9</b>
Zug	Fett	42.6	42.2											42.4
	Eiweiss	34.3	33.9											34.1
	<b>Total</b>	<b>76.9</b>	<b>76.1</b>											<b>76.5</b>
Zürich	Fett	43.1	42.5											42.8
	Eiweiss	34.2	33.6											33.9
	<b>Total</b>	<b>77.3</b>	<b>76.1</b>											<b>76.7</b>
<b>Durchschnittsgehalt CH</b>	Fett	42.2	41.9											42.1
	Eiweiss	33.4	32.9											33.2
	<b>Total</b>	<b>75.6</b>	<b>74.8</b>											<b>75.2</b>

Quelle: Suisselab AG Zollikofen / Qualitas AG Zug

Die Angaben werden aus allen Proben (automatisch und handgefasste Proben) welche im Rahmen der Qualitätskontrolle der Milch untersucht werden, ermittelt (Medianwert).

### Käseproduktion 2009 kumuliert mit Vorjahresvergleich

	Jan.	Feb.	März	April	Mai	Juni	Juli	Aug.	Sept.	Okt.	Nov.	Dez.	Kumuliert 2008 Tonnen	Kumuliert 2009 Tonnen	Differenz zur Vorjahresperiode	
	Tonnen	Tonnen	Tonnen	Tonnen	Tonnen	Tonnen	Tonnen	Tonnen	Tonnen	Tonnen	Tonnen	Tonnen			Tonnen	Prozent
Quark	755	831											1'504	1'586	82	5.5
Mozzarella	1'279	1'160											2'590	2'439	-151	-5.8
Mascarpone	38	40											91	78	-13	-14.3
Ubrige Frischkäse	1'184	1'266											2'306	2'450	144	6.2
<b>Frischkäse total</b>	<b>3'255</b>	<b>3'297</b>											<b>6'491</b>	<b>6'552</b>	<b>61</b>	<b>0.9</b>
Weisseschimmelkäse, mager bis viertelfett													236	194	-42	-17.8
Weisseschimmelkäse, halb- bis vollfett	88	106											244	244		
Weisseschimmelkäse, überfett	121	123											1		-1	
Blau-, Grünschimmelkäse													375	348	-27	-7.2
Tomme	171	177											94	93	-1	-1.1
Vacherin Mont d'Or	58	35											7	95	88	1'257.1
Anderer Weichkäse mager, viertelfett	60	35											131	116	-15	-11.5
Anderer Weichkäse, halb- bis vollfett	57	59											71	66	-5	-7.0
Anderer Weichkäse, überfett	26	40											<b>1'159</b>	<b>1'158</b>	<b>-1</b>	<b>-0.1</b>
<b>Weichkäse total</b>	<b>582</b>	<b>576</b>											<b>1'373</b>	1'015	-358	-26.1
Appenzeller Käse	461	554											643	621	-22	-3.4
Tilsiter	330	291											389	405	16	4.1
Walliser Käse (Walliser Raclettekäse)	207	198											1'060	1'155	95	9.0
Schweizer Raclettekäse	615	540											245	222	-23	-9.4
Vacherin Fribourgeois	137	85											374	343	-31	-8.3
Tête de Moine	201	142											37	40	3	8.1
Jurakäse	21	19											64	64		
Winzerkäse	37	27											94	71	-23	-24.5
Mutschli	39	32											-2	2	4	-200.0
Alpkäse halbhart		2											178	175	-3	-1.7
Bündner Bergkäse	89	86											343	391	48	14.0
Berg- und Schnittkäse halbhart	205	186											101	97	-4	-4.0
St. Paulin Suisse	40	57											69	49	-20	-29.0
Schweizer Edamer	33	16											4	2	-2	-50.0
Kaltgerichte Käse	2												27	29	2	7.4
Halbhartkäse mit Schimmelbildung	15	14											237	217	-20	-8.4
Conveniencekäse	113	104											415	250	-165	-39.8
Schmelzrohware, vollfett	117	133											109	139	30	27.5
Anderer Halbhartkäse, mager bis viertelfett	62	77											1'449	1'757	308	21.3
Anderer Halbhartkäse, halb- bis vollfett *	900	857											408	368	-40	-9.8
Anderer Halbhartkäse, überfett	183	185											<b>7'617</b>	<b>7'415</b>	<b>-202</b>	<b>-2.7</b>
<b>Halbhartkäse total</b>	<b>3'808</b>	<b>3'607</b>											<b>5'208</b>	4'058	-1'150	-22.1
Emmentaler	2'183	1'875											541	489	-52	-9.6
Switzerland Swiss	255	234											4'656	4'617	-39	-0.8
Gruyere	2'359	2'258														#DIV/0!
Alpkäse hart													11	4	-7	-63.6
Anderer Hartkäse, mager bis viertelfett	2	2											1'583	1'445	-138	-8.7
Anderer Hartkäse, halb- bis vollfett **	759	686											3	7	4	133.3
Anderer Hartkäse, überfett	5	2											<b>12'002</b>	<b>10'620</b>	<b>-1'382</b>	<b>-11.5</b>
<b>Hartkäse total</b>	<b>5'563</b>	<b>5'057</b>											356	251	-105	-29.5
Sbrinz	166	85											71	67	-4	-5.6
<b>Extra Hartkäse total</b>	<b>166</b>	<b>85</b>											30	33	3	10.0
Reiner Ziegenkäse	26	41											<b>101</b>	<b>101</b>		
Reiner Schafkäse	15	18														
<b>Spezialprodukte total</b>	<b>42</b>	<b>59</b>											<b>27'728</b>	<b>26'098</b>	<b>-1'630</b>	<b>-5.9</b>
<b>Total alle Käsesorten</b>	<b>13'417</b>	<b>12'681</b>														

\* inkl. Lokalspezialitäten

\*\* inkl. Schmelzrohware und Lokalspezialitäten

## Käseproduktion 2008

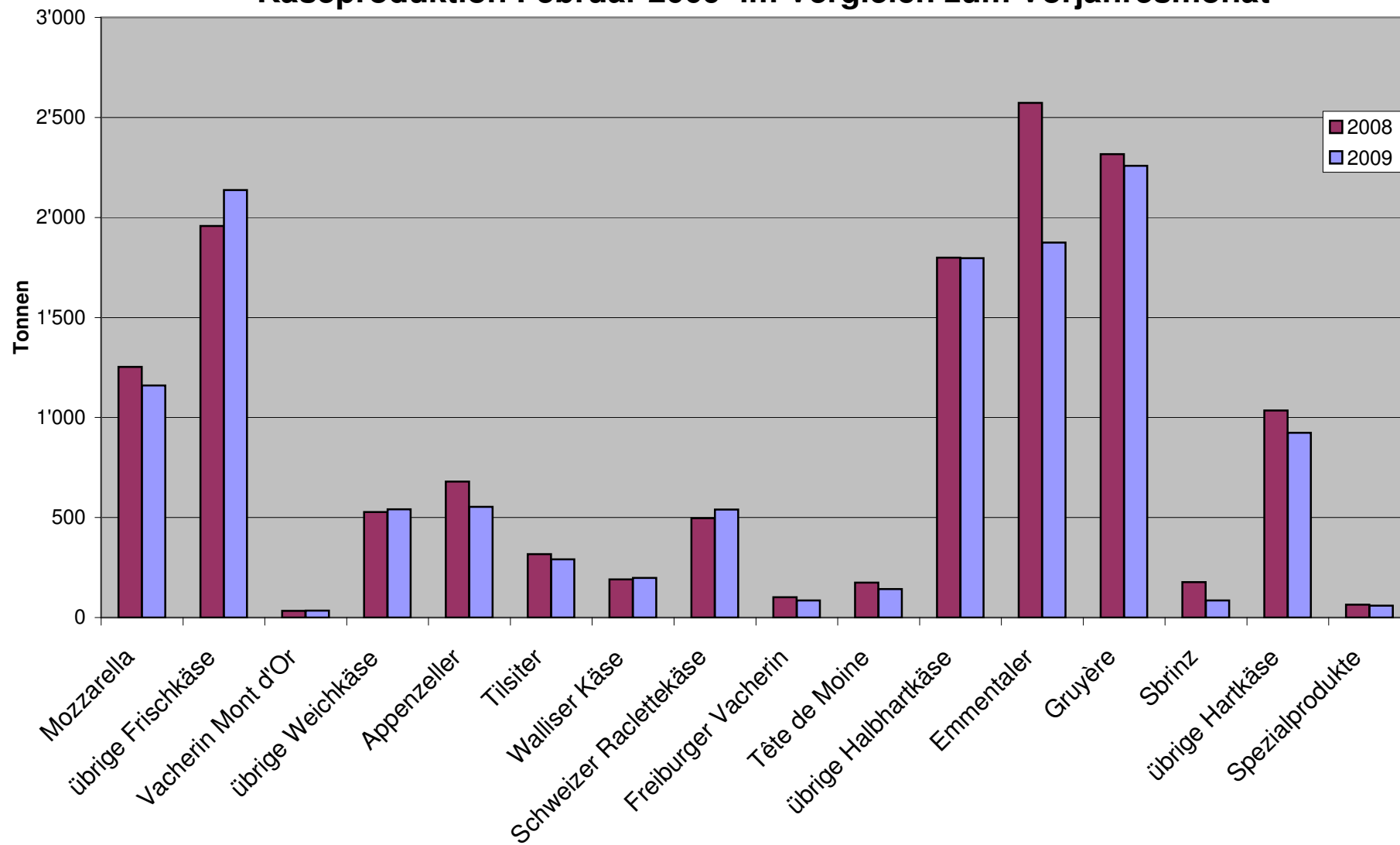
	Jan.	Feb.	März	April	Mai	Juni	Juli	Aug.	Sept.	Okt.	Nov.	Dez.	Kumuliert 2008
	Tonnen	Tonnen	Tonnen	Tonnen	Tonnen	Tonnen	Tonnen	Tonnen	Tonnen	Tonnen	Tonnen	Tonnen	Tonnen
Quark	746	758	896	754	946	799	801	824	779	735	718	877	9'633
Mozzarella	1'337	1'253	1'512	1'446	1'459	1'530	1'600	1'482	1'385	1'454	1'251	1'475	17'184
Mascarpone	43	48	56	50	63	49	48	47	42	46	42	76	610
Ubrige Frischkäse	1'154	1'152	1'316	1'440	1'454	1'310	1'377	1'222	1'233	1'182	1'108	1'246	15'194
<b>Frischkäse total</b>	<b>3'280</b>	<b>3'211</b>	<b>3'780</b>	<b>3'690</b>	<b>3'921</b>	<b>3'688</b>	<b>3'824</b>	<b>3'574</b>	<b>3'439</b>	<b>3'417</b>	<b>3'119</b>	<b>3'674</b>	<b>42'617</b>
Weisseschimmelkäse, mager bis viertelfett													
Weisseschimmelkäse, halb- bis vollfett	113	123	119	89	96	101	82	107	97	101	105	103	1'236
Weisseschimmelkäse, überfett	120	124	150	126	117	111	101	116	150	148	129	83	1'475
Blau-, Grünschimmelkäse		1	1	1		1	1	1	1	1	1		9
Tomme	203	172	183	197	197	180	214	212	188	185	168	184	2'283
Vacherin Mont d'Or	60	34	2					25	101	120	111	76	529
Anderer Weichkäse mager, viertelfett	4	3	3	3	35	53	40	22	23	23	41	29	279
Anderer Weichkäse, halb- bis vollfett	65	66	70	69	66	69	187	67	79	70	71	62	941
Anderer Weichkäse, überfett	33	38	47	31	29	41	29	36	48	30	31	39	432
<b>Weichkäse total</b>	<b>598</b>	<b>561</b>	<b>574</b>	<b>514</b>	<b>540</b>	<b>556</b>	<b>654</b>	<b>586</b>	<b>687</b>	<b>678</b>	<b>657</b>	<b>577</b>	<b>7'182</b>
Appenzeller Käse	693	680	794	729	796	751	789	764	757	718	702	751	8'924
Tilsiter	326	317	389	353	366	333	354	343	379	328	305	384	4'177
Walliser Käse (Walliser Raclettekäse)	198	191	220	218	226	140	79	62	236	205	202	187	2'164
Schweizer Raclettekäse	563	497	632	958	1'101	1'240	1'231	1'184	1'271	1'247	874	740	11'538
Vacherin Fribourgeois	144	101	120	206	112	159	218	294	361	344	267	221	2'547
Tête de Moine	200	174	185	181	191	139	168	176	215	209	174	185	2'197
Jurakäse	17	20	28	20	22	12	13	21	17	18	24	17	229
Winzerkäse	32	32	43	39	31	35	41	31	31	39	34	34	422
Mutschli	41	53	40	42	35	52	41	40	79	54	52	55	584
Alpkäse halbhart	-3	1			1	4	3	31	1'361	474	88		1'960
Bündner Bergkäse	91	87	91	91	97	77	51	24	28	47	74	82	840
Berg- und Schnittkäse halbhart	192	151	180	205	204	166	178	135	156	149	162	197	2'075
St. Paulin Suisse	50	51	50	102	67	71	60	42	66	75	55	43	732
Schweizer Edamer	33	36	25	88	43	12	27	9	27	25	22	42	389
Kaltgerieft Käse	3	1	2	2	2	1	2		2	1	1	1	18
Halbhartkäse mit Schimmelbildung	12	15	17	18	19	29	16	11	19	19	14	12	201
Conveniencekäse	107	130	254	218	311	171	205	142	155	153	85	120	2'051
Schmelzrohware, vollfett	200	215	184	103	157	140	96	79	75	103	116	168	1'636
Anderer Halbhartkäse, mager bis viertelfett *	51	58	63	62	53	66	44	51	45	52	42	45	632
Anderer Halbhartkäse, halb- bis vollfett	717	732	766	741	752	770	735	755	949	1'018	1'037	976	9'948
Anderer Halbhartkäse, überfett	192	216	146	235	215	209	200	172	218	209	188	187	2'387
<b>Halbhartkäse total</b>	<b>3'858</b>	<b>3'759</b>	<b>4'228</b>	<b>4'611</b>	<b>4'800</b>	<b>4'579</b>	<b>4'552</b>	<b>4'368</b>	<b>6'447</b>	<b>5'486</b>	<b>4'515</b>	<b>4'446</b>	<b>55'649</b>
Emmentaler	2'635	2'573	2'909	2'865	3'001	2'437	1'733	2'152	2'093	2'155	2'065	2'212	28'830
Switzerland Swiss	292	249	293	262	251	192	213	283	278	289	254	283	3'139
Gruyère	2'339	2'317	2'594	2'539	2'901	2'434	2'316	2'163	2'136	2'233	2'055	2'179	28'206
Alpkäse hart					32	129	126	155	992	348	47		1'829
Anderer Hartkäse, mager bis viertelfett **	9	2	1	3	3	3	4	3	1	7	1	10	47
Anderer Hartkäse, halb- bis vollfett	802	781	765	837	829	738	678	606	608	725	628	599	8'596
Anderer Hartkäse, überfett	2	1		4	2	5	3	3	4	3	2	1	30
<b>Hartkäse total</b>	<b>6'079</b>	<b>5'923</b>	<b>6'562</b>	<b>6'510</b>	<b>7'019</b>	<b>5'938</b>	<b>5'073</b>	<b>5'365</b>	<b>6'112</b>	<b>5'760</b>	<b>5'052</b>	<b>5'284</b>	<b>70'677</b>
Sbrinz	179	177	179	183	202	232	142	144	162	180	166	182	2'128
<b>Extra Hartkäse total</b>	<b>179</b>	<b>177</b>	<b>179</b>	<b>183</b>	<b>202</b>	<b>232</b>	<b>142</b>	<b>144</b>	<b>162</b>	<b>180</b>	<b>166</b>	<b>182</b>	<b>2'128</b>
Reiner Ziegenkäse	23	48	76	91	101	87	87	76	119	94	37	30	869
Reiner Schafkäse	14	16	20	24	26	23	20	18	15	12	9	12	209
<b>Spezialprodukte total</b>	<b>37</b>	<b>64</b>	<b>96</b>	<b>115</b>	<b>127</b>	<b>111</b>	<b>107</b>	<b>94</b>	<b>134</b>	<b>106</b>	<b>47</b>	<b>42</b>	<b>1'080</b>
<b>Total alle Käsesorten</b>	<b>14'031</b>	<b>13'697</b>	<b>15'421</b>	<b>15'625</b>	<b>16'608</b>	<b>15'103</b>	<b>14'352</b>	<b>14'131</b>	<b>16'981</b>	<b>15'629</b>	<b>13'555</b>	<b>14'205</b>	<b>179'338</b>

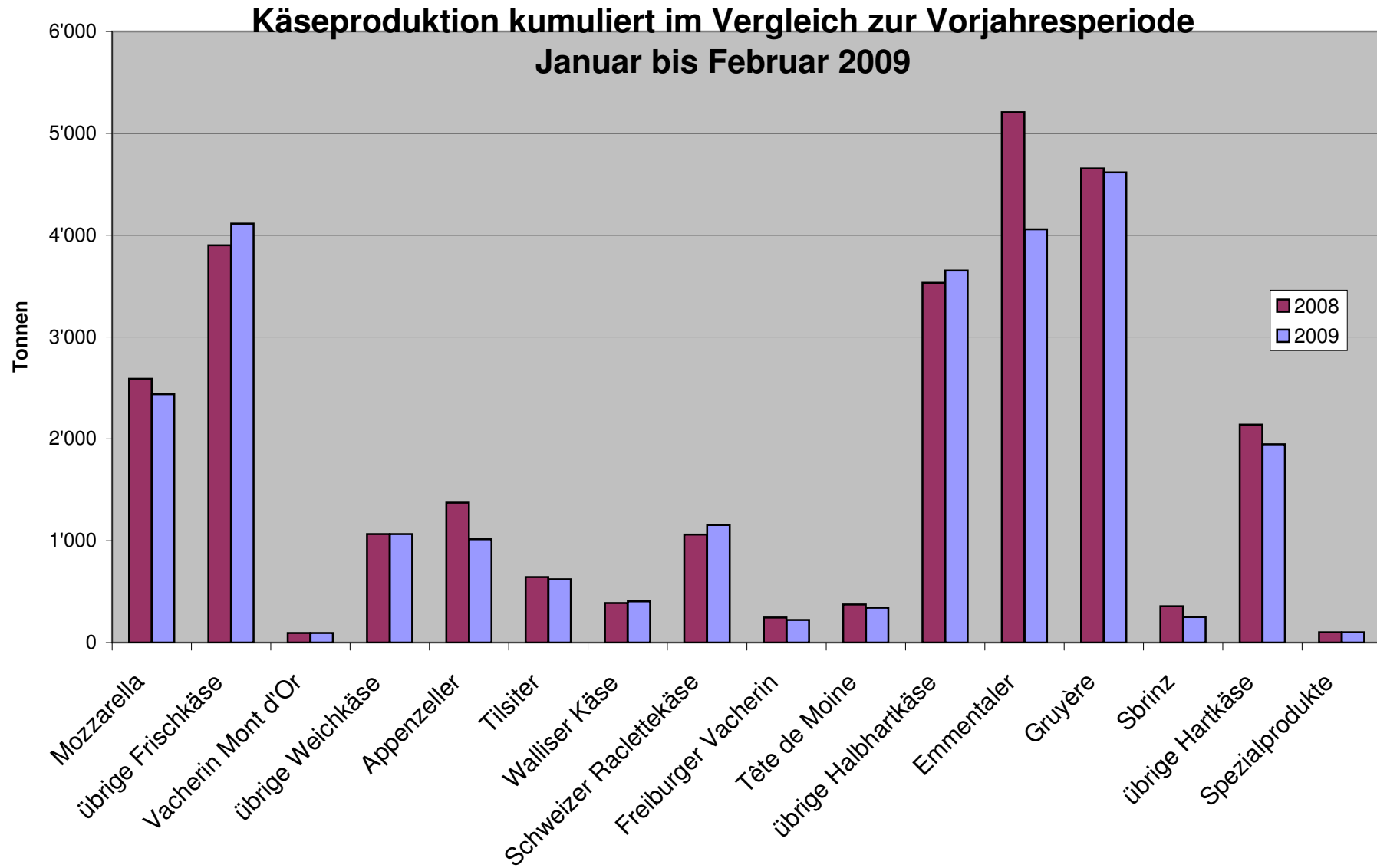
\* inkl. Lokalspezialitäten

\*\* inkl. Schmelzrohware und Lokalspezialitäten

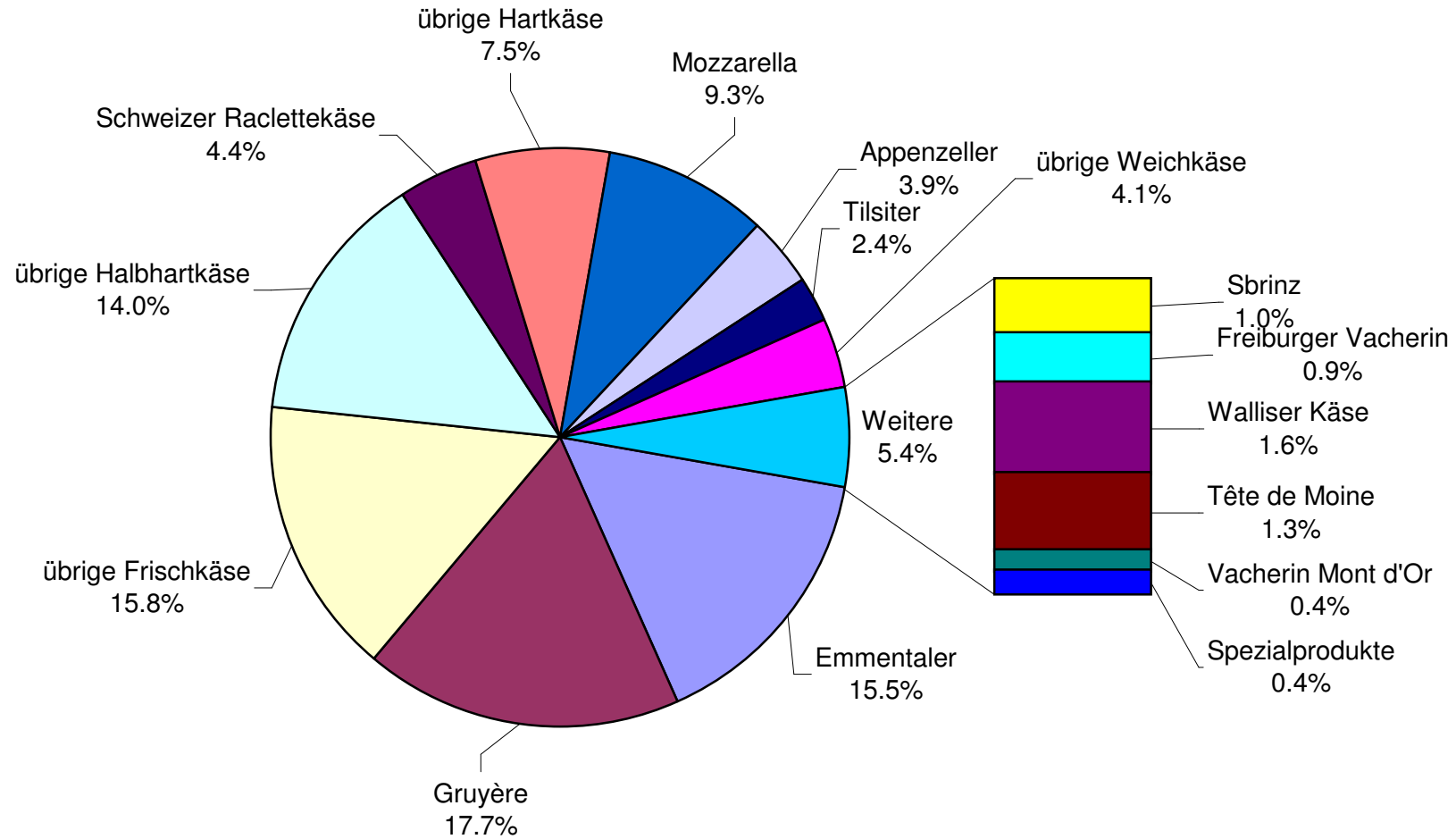


### Käseproduktion Februar 2009 im Vergleich zum Vorjahresmonat





## Käseproduktion Januar bis Februar 2009 Total 26'098 Tonnen



### Konsummilchproduktion

Milchart	Monatliche Produktion		Differenz zum Vorjahres-Monat		Kumulierte Produktion		Differenz zur Vorjahresperiode	
	Februar 2008	Februar 2009			Jan. - Feb. 2008	Jan. - Feb. 2009		
	Tonnen	Tonnen	Tonnen	(%)	Tonnen	Tonnen	Tonnen	(%)
Rohmilch	744	667	-77	-10.3	1'696	1'684	-12	-0.7
Fettangereicherte Milch past								
Fettangereicherte Milch UHT	64	69	5	7.8	145	141	-4	-2.8
Vollmilch past.	7'829	4'951	-2'878	-36.8	15'739	10'290	-5'449	-34.6
Vollmilch UHT	15'649	1'809	-13'840	-88.4	28'961	3'680	-25'281	-87.3
Standartisierte Vollmilch past. 35g		2'480	2'480			5'051	5'051	
Standartisierte Vollmilch UHT 35g		12'193	12'193			27'331	27'331	
teiltrahmte Milch past.	6'764	6'446	-318	-4.7	13'679	13'260	-419	-3.1
teiltrahmte Milch UHT	11'907	8'639	-3'268	-27.4	22'410	15'906	-6'504	-29.0
Trinkmagermilch past.	18		-18	-100.0	41		-41	-100.0
Trinkmagermilch UHT	1'559	1'358	-201	-12.9	2'871	2'397	-474	-16.5
<b>Total Konsummilch</b>	<b>44'534</b>	<b>38'612</b>	<b>-5'922</b>	<b>-13.3</b>	<b>85'542</b>	<b>79'740</b>	<b>-5'802</b>	<b>-6.8</b>

### Butterproduktion

	Monatliche Produktion		Differenz zum Vorjahres-Monat		Kumulierte Produktion		Differenz zur Vorjahresperiode	
	Februar 2008	Februar 2009			Jan. - Feb. 2008	Jan. - Feb. 2009		
	Tonnen	Tonnen	Tonnen	(%)	Tonnen	Tonnen	Tonnen	(%)
	3'802	4'404	602	15.8	8'105	9'154	1'049	12.9

## Produktion von Milchspezialitäten

### Konsumrahm

	Monatliche Produktion		Differenz zum Vorjahres-Monat		Kumulierte Produktion		Differenz zur Vorjahresperiode	
	<i>Februar 2008</i>	<i>Februar 2009</i>	Tonnen	(%)	<i>Jan. - Feb. 2008</i>	<i>Jan. - Feb. 2009</i>	Tonnen	(%)
	Tonnen	Tonnen			Tonnen	Tonnen		
Doppelrahm	49	44	-5	-10.2	89	84	-5	-5.6
Vollrahm 35%	2'226	2'191	-35	-1.6	4'171	4'017	-154	-3.7
Halbrahm	1'252	1'172	-80	-6.4	2'252	2'224	-28	-1.2
Kaffeerahm	2'006	2'026	20	1.0	4'104	3'958	-146	-3.6
<b>Total Konsumrahm</b>	<b>5'533</b>	<b>5'433</b>	<b>-100</b>	<b>-1.8</b>	<b>10'616</b>	<b>10'283</b>	<b>-333</b>	<b>-3.1</b>

### Andere Milchspezialitäten

	Monatliche Produktion		Differenz zum Vorjahres-Monat		Kumulierte Produktion		Differenz zur Vorjahresperiode	
	<i>Februar 2008</i>	<i>Februar 2009</i>	Tonnen	(%)	<i>Jan. - Feb. 2008</i>	<i>Jan. - Feb. 2009</i>	Tonnen	(%)
	Tonnen	Tonnen			Tonnen	Tonnen		
Sauermilch	470	421	-49	-10.4	1'075	1'047	-28	-2.6
Sauerrahm	154	175	21	13.6	306	356	50	16.3
Dessertprodukte	2'155	1'857	-298	-13.8	4'114	3'901	-213	-5.2
Milchgetränke	4'828	7'804	2'976	61.6	10'605	14'345	3'740	35.3
Jogurt	11'538	11'136	-402	-3.5	23'549	23'562	13	0.1
Kefir	16	15	-1	-6.3	29	32	3	10.3
Speiseeis	2'061	2'153	92	4.5	4'103	3'821	-282	-6.9

**Produktion Milchpulver und Milchkondensat**

	Monatliche Produktion		Differenz zum Vorjahres-Monat		Kumulierte Produktion		Differenz zur Vorjahresperiode	
	Februar 2008 Tonnen	Februar 2009 Tonnen	Tonnen	(%)	Jan. - Feb. 2008 Tonnen	Jan. - Feb. 2009 Tonnen	Tonnen	(%)
Vollmilchpulver	1'514	891	-623	-41.1	3'172	2'283	-889	-28.0
Teilenträhmtes Milchpulver	291	261	-30	-10.3	626	530	-96	-15.3
Fettangereichertes Milchpulver & Rahmpulver	0	9	9		44	14	-30	-68.2
Magermilchpulver	2'481	3'589	1'108	44.7	5'167	7'080	1'913	37.0
Buttermilchpulver	72	0	-72	-100.0	120	10	-110	-91.7
Molkenpulver	92	32	-60	-65.2	153	67	-86	-56.2
Milchkondensat	119	196	77	64.7	416	387	-29	-7.0

### Käseexport nach Produkten/Gruppen

Käsesorte / Kategorie	Monatliche Exporte		Differenz zum Vorjahres-Monat		Kumulierte Exporte		Differenz zur Vorjahresperiode	
	Februar 2008 Tonnen	Februar 2009 Tonnen	Tonnen	(%)	Jan. - Feb. 2008 Tonnen	Jan. - Feb. 2009 Tonnen	Tonnen	(%)
<b>Frischkäse inkl. Quark total</b>	<b>68.7</b>	<b>137.3</b>	<b>68.7</b>	<b>100.0</b>	<b>120.7</b>	<b>233.0</b>	<b>112.2</b>	<b>92.9</b>
Vacherin Mont d'Or	2.7	2.1	-0.6	0.0	8.3	6.3	-2.0	-24.2
Weichkäse andere	47.3	156.5	109.2	230.8	82.7	258.3	175.5	212.2
<b>Weichkäse total</b>	<b>49.9</b>	<b>158.6</b>	<b>108.6</b>	<b>217.4</b>	<b>91.1</b>	<b>264.6</b>	<b>173.5</b>	<b>190.5</b>
Appenzeller Käse	426.6	406.3	-20.2	-4.7	899.8	783.2	-116.6	-13.0
Tilsiter	61.5	38.8	-22.7	-36.9	97.7	69.8	-27.9	-28.5
Raclette	52.0	46.4	-5.6	-10.7	146.2	114.1	-32.0	-21.9
Vacherin Fribourgeois	23.9	21.5	-2.4	-9.9	49.4	54.4	5.0	10.1
Tête de Moine	110.2	68.5	-41.6	-37.8	228.9	148.9	-80.0	-35.0
Halbhartkäse andere	290.6	340.2	49.6	17.1	607.8	639.3	31.6	5.2
<b>Halbhartkäse total</b>	<b>964.7</b>	<b>921.8</b>	<b>-42.9</b>	<b>-4.4</b>	<b>2'029.8</b>	<b>1'809.7</b>	<b>-220.0</b>	<b>-10.8</b>
Emmentaler	2'196.2	1'573.9	-622.3	-28.3	4'043.5	3'104.9	-938.6	-23.2
Gruyère	968.0	786.3	-181.7	-18.8	2'219.1	1'463.1	-756.0	-34.1
Switzerland Swiss	184.5	123.9	-60.6	-32.8	349.2	284.7	-64.6	-18.5
Hartkäse übrige	90.7	91.5	0.8	0.9	193.8	199.1	5.3	2.7
<b>Hartkäse total</b>	<b>3'439.4</b>	<b>2'575.7</b>	<b>-863.7</b>	<b>-25.1</b>	<b>6'805.6</b>	<b>5'051.8</b>	<b>-1'753.9</b>	<b>-25.8</b>
Sbrinz	27.4	25.6	-1.8	-6.6	63.2	44.0	-19.1	-30.3
<b>Extra Hartkäse total</b>	<b>27.4</b>	<b>25.6</b>	<b>-1.8</b>	<b>-6.6</b>	<b>63.2</b>	<b>44.0</b>	<b>-19.1</b>	<b>-30.3</b>
<b>Schmelzkäse total</b>	<b>329.9</b>	<b>358.6</b>	<b>28.7</b>	<b>8.7</b>	<b>727.8</b>	<b>639.1</b>	<b>-88.7</b>	<b>-12.2</b>
<b>Fertigfondue</b>	<b>310.4</b>	<b>238.1</b>	<b>-72.3</b>	<b>-23.3</b>	<b>742.3</b>	<b>617.5</b>	<b>-124.8</b>	<b>-16.8</b>
<b>andere Käse total</b>	<b>77.6</b>	<b>95.6</b>	<b>18.1</b>	<b>23.3</b>	<b>220.0</b>	<b>161.1</b>	<b>-58.9</b>	<b>-26.8</b>
<b>Total</b>	<b>5'268.0</b>	<b>4'511.3</b>	<b>-756.7</b>	<b>-14.4</b>	<b>10'800.4</b>	<b>8'820.7</b>	<b>-1'979.7</b>	<b>-18.3</b>

Quelle: OZD

Käseexport nach Ländern

Februar 2009

Land	Käseexport nach Ländern																				TOTAL
	t	t	t	t	t	t	t	t	t	t	t	t	t	t	t	t	t	t	t	t	
<b>EUROPA</b>																					
Deutschland	285.1	204.9	*	*	30.4	520.4	300.6	2.4	9.9	37.5	28.8	232.9	612.1	4.8	0.0	82.1	87.0	4.6	48.3	29.1	
Frankreich	236.6	194.6	*	*	32.6	463.8	65.5	12.5	6.7	13.7	*	9.1	107.6	0.1	*	16.3	16.4	1.0	30.5	51.3	
Italien	837.7	17.3	*	*	3.3	858.3	0.7	*	*	4.1	*	0.0	4.8	0.0	0.0	0.0	0.0	336.4	3.0	6.3	
BeNeLux	42.4	40.1	*	*	1.0	83.5	4.3	1.4	9.6	3.4	0.0	0.4	19.0	0.0	*	0.0	0.0	9.7	9.2	61.6	
Grossbritannien	17.2	59.5	*	*	2.4	79.2	1.3	*	*	0.1	*	0.3	1.7	0.0	*	0.1	0.1	0.0	0.1	5.1	
Spanien/Portugal	14.7	26.2	*	*	0.0	40.9	*	*	*	*	*	0.0	0.0	0.0	*	0.0	0.0	1.2	0.0	0.0	
Europa nicht zugeordnet / übriges Europa (Fertigfondue übrige Länder ganze Welt)	60.1	70.2	22.7	6.5	19.9	179.4	25.1	3.1	3.1	8.1	5.6	90.6	135.6	0.0	2.0	55.1	57.2	0.6	2.9	61.5	
<b>TOTAL EUROPA</b>	1'493.8	612.9	22.7	6.5	89.6	2'225.5	397.6	19.3	29.3	66.8	34.5	333.4	880.9	4.9	2.1	153.7	160.7	353.4	94.0	214.8	
<b>Andere Länder</b>																					
Kanada	28.8	*	*	*	0.1	28.9	5.3	*	*	0.8	*	2.1	8.2	0.0	*	0.0	0.0	0.0	0.0	16.9	
USA	22.2	71.6	*	*	0.8	94.7	1.4	0.9	5.7	0.2	*	3.3	11.4	0.0	*	0.6	0.6	3.0	0.0	6.4	
Kanada / USA nicht zugeordnet/ andere Länder	29.2	101.8	2.9	117.4	1.0	252.2	2.1	1.3	11.4	0.7	4.3	1.4	21.3	132.5	0.0	2.1	134.6	2.2	1.6	0.0	
<b>TOTAL ANDERE LÄNDER</b>	80.1	173.4	2.9	117.4	1.9	375.8	8.8	2.2	17.1	1.7	4.3	6.8	40.9	132.5	0.0	2.7	135.2	5.2	1.7	23.3	
<b>TOTAL</b>	1'573.9	786.3	25.6	123.9	91.5	2'601.3	406.3	21.5	46.4	68.5	38.8	340.2	921.8	137.3	2.1	156.5	295.9	358.6	95.6	238.1	

\* Aus Datenschutzgründen sind Käseexporte mit weniger als drei Exporteuren nicht nach Ländern zugeordnet (Zusammenzug in 'Europa nicht zugeordnet' bzw. Kanada USA nicht zugeordnet/andere Länder)

Quelle: OZD



Käseexport nach Ländern

Februar 2008

	Emmentaler	Gruyere	Sbrinz	Switzerland Swiss	übrige Hartkäse	Hartkäse total	Appenzeller Käse	Vacherin Fribourgeois	Raclette	Tête de Moine	Tilsiter	übrige Halbhartkäse	Halbhartkäse total	Frischkäse inkl. Quark	Vacherin Mont d'Or	übrige Weichkäse	Weichkäse total	Schmelzkäse	andere Käse	Fertigfondue	TOTAL	
Land	t	t	t	t	t	t	t	t	t	t	t	t	t	t	t	t	t	t	t	t	t	t
<b>EUROPA</b>																						
Deutschland	334.0	245.1	*	*	56.6	635.7	334.2	3.1	14.6	68.6	55.3	165.8	641.6	28.1	0.1	36.8	64.9	34.2	26.4	22.0		1'424.9
Frankreich	219.8	169.7	*	*	0.6	390.1	49.1	15.2	6.2	19.6	*	2.2	92.3	0.1	*	7.3	7.4	0.0	0.5	69.2		559.5
Italien	1'269.0	30.0	*	*	21.2	1'320.2	1.4	*	*	3.6	*	2.8	7.8	39.2	0.0	0.0	39.2	242.7	0.0	10.8		1'620.7
BeNeLux	74.2	54.8	*	*	1.0	130.0	7.0	1.6	12.6	8.0	0.0	0.7	29.9	0.0	*	0.0	0.0	28.7	2.2	77.8		268.6
Grossbritannien	21.7	60.9	*	*	0.0	82.6	1.5	*	*	0.3	*	0.2	2.0	0.0	*	0.1	0.1	0.1	0.0	4.3		89.1
Spanien/Portugal	6.9	18.7	*	*	0.0	25.6	*	*	*	*	*	0.0	0.0	0.0	*	0.0	0.0	4.2	0.0	0.0		29.8
Europa nicht zugeordnet / übriges Europa	132.1	63.8	25.0	2.6	5.8	229.3	25.9	3.2	6.4	7.9	4.9	113.0	161.3	0.3	2.3	0.0	2.6	0.0	0.0	79.2		472.5
<b>TOTAL EUROPA</b>	2'057.8	642.9	25.0	2.6	85.2	2'813.5	419.0	23.2	39.9	107.9	60.2	284.7	935.0	67.7	2.4	44.2	114.2	310.0	29.1	263.2		4'465.0
<b>Andere Länder</b>																						
Kanada	60.0	*	*	*	0.0	60.0	1.7	*	*	0.5	*	0.2	2.3	0.0	*	0.0	0.0	11.3	0.0	18.1		91.7
USA	33.4	103.4	*	*	5.1	141.9	4.4	0.5	1.5	1.1	*	2.9	10.4	0.0	*	0.5	0.5	0.7	0.0	29.1		182.6
Kanada / USA nicht zugeordnet/ andere Länder	45.1	221.6	2.4	181.8	0.5	451.4	1.4	0.3	10.6	0.6	1.3	2.8	17.0	1.0	0.3	2.6	3.9	8.0	48.4	0.0		528.7
<b>TOTAL ANDERE LÄNDER</b>	138.5	325.0	2.4	181.8	5.5	653.3	7.5	0.7	12.1	2.2	1.3	5.9	29.8	1.0	0.3	3.1	4.4	20.0	48.5	47.1		803.0
<b>TOTAL</b>	2'196.2	968.0	27.4	184.5	90.7	3'466.8	426.6	23.9	52.0	110.2	61.5	290.6	964.7	68.7	2.7	47.3	118.6	329.9	77.6	310.4		5'268.0

\* Aus Datenschutzgründen sind Käseexporte mit weniger als drei Exporteuren nicht nach Ländern zugeordnet (Zusammenzug in 'Europa nicht zugeordnet' bzw. Kanada USA nicht zugeordnet/andere Länder)

Quelle: OZD

**Käseexport nach Ländern, kumuliert**

Januar bis Februar 2009

Land	Käseexport nach Ländern, kumuliert																				TOTAL
	t	t	t	t	t	t	t	t	t	t	t	t	t	t	t	t	t	t	t	t	
<b>EUROPA</b>																					
Deutschland	501.2	385.2	*	*	85.7	972.1	592.0	6.1	32.8	66.1	55.7	452.4	1'205.1	9.3	0.1	160.3	169.7	14.0	89.4	63.6	
Frankreich	376.7	335.3	*	*	72.8	784.8	109.5	37.8	20.7	46.3	*	10.9	225.1	0.1	*	25.0	25.2	1.0	36.9	185.5	
Italien	1'786.1	34.2	*	*	8.4	1'828.7	1.4	*	*	6.1	*	0.0	7.6	0.0	0.0	0.0	0.0	574.4	8.9	11.3	
BeNeLux	133.3	118.7	*	*	1.5	253.5	8.1	3.0	27.9	13.3	0.1	0.6	52.9	0.0	*	0.0	0.0	14.5	17.4	114.8	
Grossbritannien	34.7	97.0	*	*	2.4	134.1	2.6	*	*	0.2	*	0.5	3.3	0.0	*	0.1	0.1	2.5	0.2	9.8	
Spanien/Portugal	24.4	45.2	*	*	0.0	69.6	*	*	*	*	*	0.0	0.0	0.0	*	0.0	0.0	3.1	0.0	0.0	
Europa nicht zugeordnet / übriges Europa (Fertigfondue übrige Länder ganze Welt)	117.2	133.6	40.7	57.5	21.4	370.3	57.8	4.4	11.7	14.6	9.2	140.3	238.0	0.0	6.2	68.6	74.7	0.8	6.0	123.7	
<b>TOTAL EUROPA</b>	2'973.7	1'149.2	40.7	57.5	192.2	4'413.1	771.5	51.3	93.0	146.6	64.9	604.7	1'732.1	9.4	6.2	254.1	269.7	610.3	158.8	508.6	
<b>Andere Länder</b>																					
Kanada	46.2	*	*	*	0.2	46.4	5.8	*	*	0.8	*	2.5	9.2	0.0	*	0.0	0.0	8.2	0.1	72.5	
USA	39.7	152.0	*	*	1.3	193.0	2.4	1.6	7.2	0.6	*	6.3	18.2	0.0	*	0.9	0.9	15.1	0.0	36.3	
Kanada / USA nicht zugeordnet/ andere Länder	45.3	162.0	3.3	227.2	5.4	443.2	3.5	1.4	13.9	0.8	4.9	25.7	50.3	223.6	0.1	3.2	226.9	5.5	2.1	0.0	
<b>TOTAL ANDERE LÄNDER</b>	131.3	313.9	3.3	227.2	6.9	682.6	11.7	3.0	21.2	2.3	4.9	34.6	77.7	223.6	0.1	4.2	227.8	28.8	2.3	108.8	
<b>TOTAL</b>	3'104.9	1'463.1	44.0	284.7	199.1	5'095.8	783.2	54.4	114.1	148.9	69.8	639.3	1'809.7	233.0	6.3	258.3	497.5	639.1	161.1	617.5	

\* Aus Datenschutzgründen sind Käseexporte mit weniger als drei Exporteuren nicht nach Ländern zugeordnet (Zusammenzug in 'Europa nicht zugeordnet' bzw. Kanada USA nicht zugeordnet/andere Länder)

Quelle: OZD

5083.2

Käseexport nach Ländern

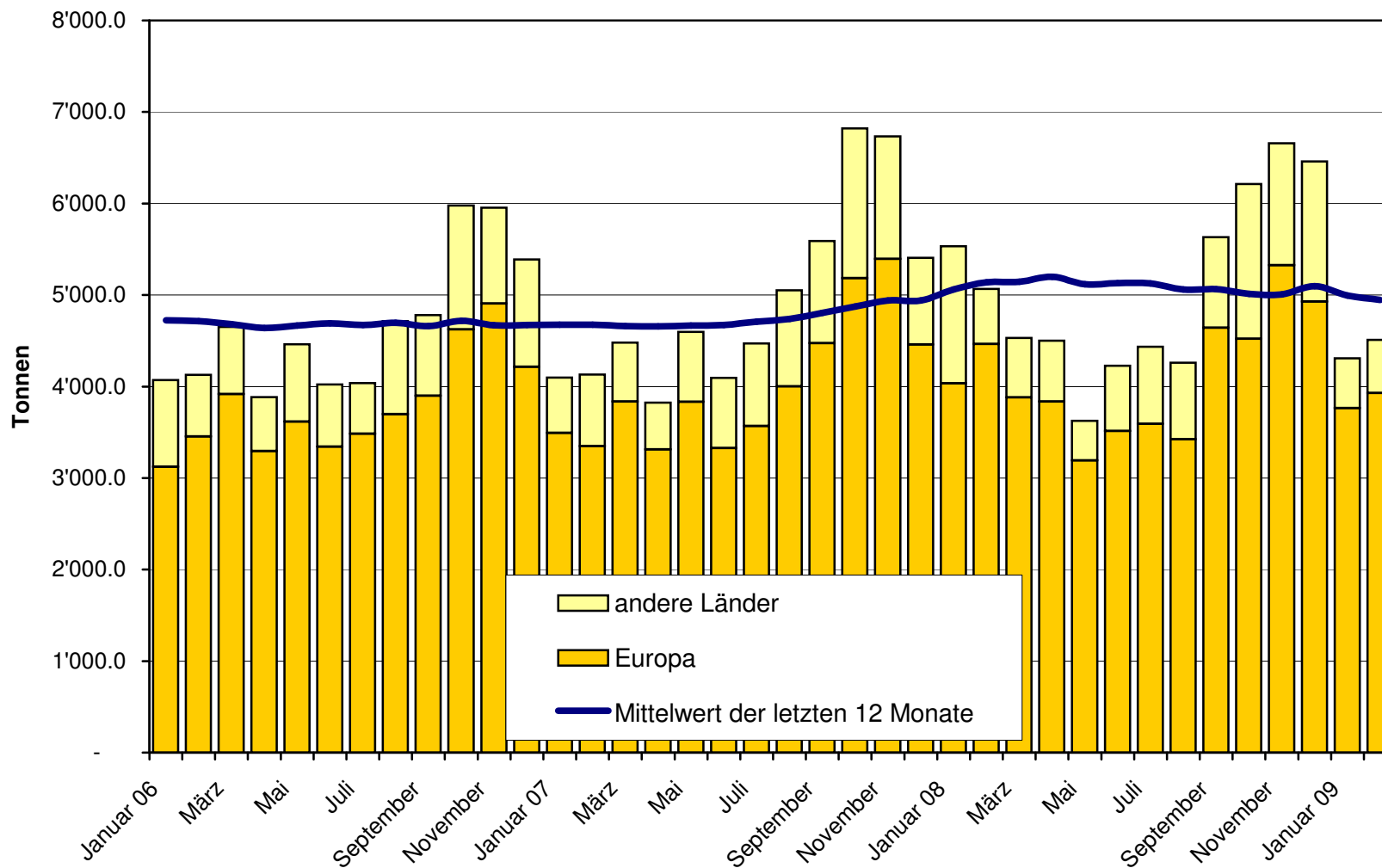
Januar bis Februar 2008

Land	Käseexport nach Ländern (Januar bis Februar 2008)																				TOTAL
	t	t	t	t	t	t	t	t	t	t	t	t	t	t	t	t	t	t	t	t	
<b>EUROPA</b>																					
Deutschland	576.7	447.3	*	*	88.4	1'112.5	679.0	6.0	34.3	126.6	79.3	303.4	1'228.6	38.7	0.3	64.3	103.3	64.2	47.6	95.7	
Frankreich	382.0	310.8	*	*	2.0	694.8	110.9	31.6	22.3	53.4	*	6.4	224.7	0.2	*	14.0	14.3	0.5	1.3	147.5	
Italien	2'195.6	58.2	*	*	66.6	2'320.3	4.4	*	*	5.9	*	3.0	13.3	79.0	0.0	0.0	79.1	507.0	0.0	18.0	
BeNeLux	154.1	106.3	*	*	1.2	261.6	13.8	2.8	27.0	15.3	0.1	1.4	60.4	0.0	*	0.0	0.0	57.4	16.9	159.7	
Grossbritannien	57.9	124.0	*	*	0.0	181.9	2.6	*	*	0.6	*	0.4	3.6	0.0	*	0.1	0.1	3.9	0.0	10.8	
Spanien/Portugal	16.7	38.9	*	*	0.0	55.6	*	*	*	*	*	0.0	0.0	0.0	*	0.0	0.0	5.1	0.0	0.0	
Europa nicht zugeordnet / übriges Europa	226.0	134.3	50.4	24.0	12.3	446.9	58.8	5.0	14.6	20.4	15.8	264.5	379.1	1.6	6.8	0.2	8.6	0.5	0.0	175.2	
<b>TOTAL EUROPA</b>	3'609.0	1'219.7	50.4	24.0	170.5	5'073.5	869.4	45.4	98.2	222.2	95.3	579.2	1'909.6	119.6	7.1	78.7	205.3	638.6	65.9	607.0	
<b>Andere Länder</b>																					
Kanada	135.4	*	*	*	0.4	135.8	5.7	*	*	3.0	*	6.2	14.9	0.0	*	0.0	0.0	47.9	0.0	79.9	
USA	212.7	590.1	*	*	8.2	810.9	22.5	1.4	19.3	2.7	*	18.0	63.9	0.0	*	0.6	0.6	13.4	0.3	55.4	
Kanada / USA nicht zugeordnet/ andere Länder	86.5	409.3	12.7	325.2	14.7	848.5	2.3	2.6	28.7	1.0	2.4	4.4	41.4	1.2	1.3	3.5	5.9	27.9	153.8	0.0	
<b>TOTAL ANDERE LÄNDER</b>	434.5	999.4	12.7	325.2	23.4	1'795.2	30.5	4.0	48.0	6.7	2.4	28.6	120.2	1.2	1.3	4.0	6.5	89.1	154.1	135.3	
<b>TOTAL</b>	4'043.5	2'219.1	63.2	349.2	193.8	6'868.8	899.8	49.4	146.2	228.9	97.7	607.8	2'029.8	120.7	8.3	82.7	211.8	727.8	220.0	742.3	

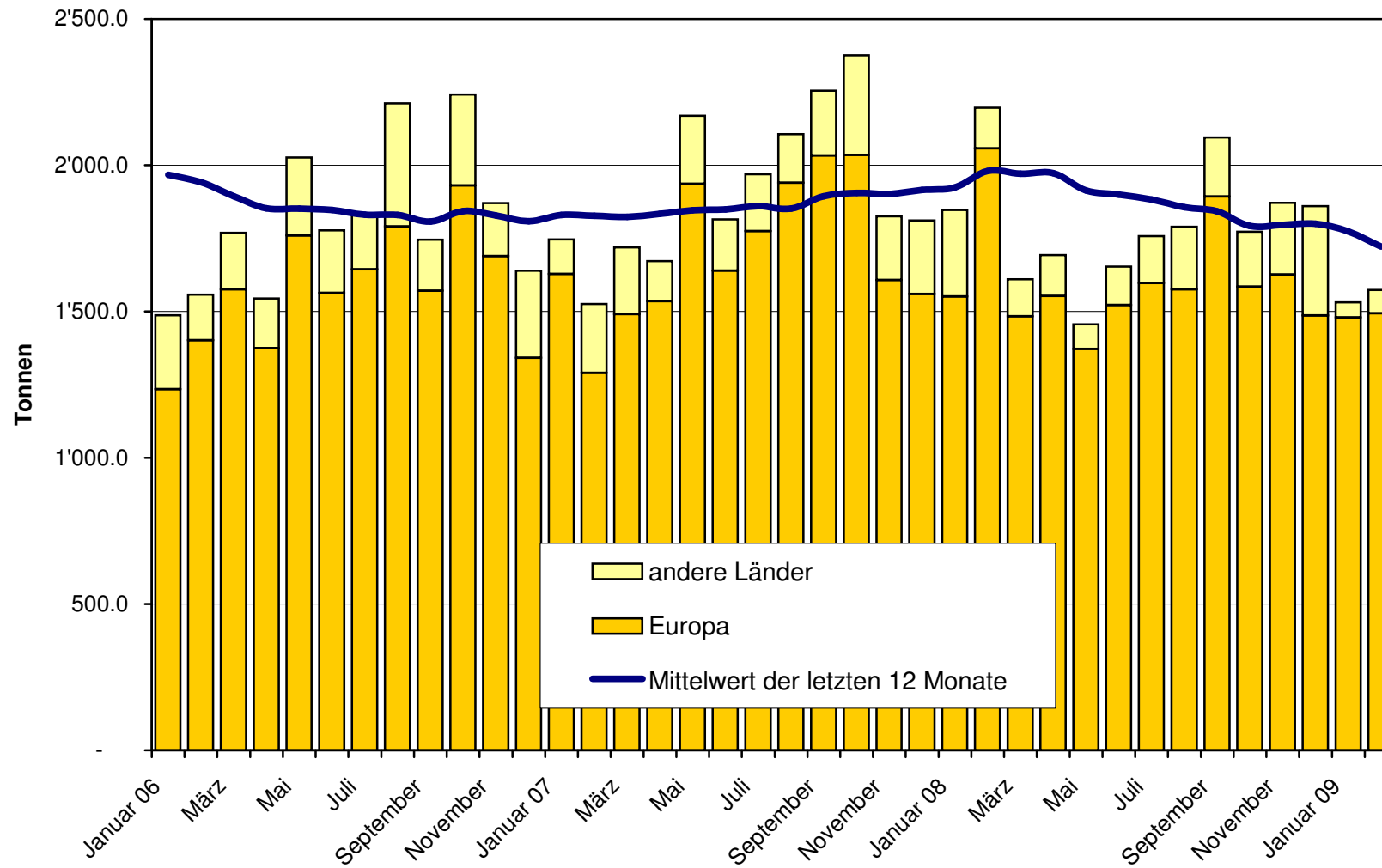
\* Aus Datenschutzgründen sind Käseexporte mit weniger als drei Exporteuren nicht nach Ländern zugeordnet (Zusammenzug in 'Europa nicht zugeordnet' bzw. Kanada USA nicht zugeordnet/andere Länder)

Quelle: OZD

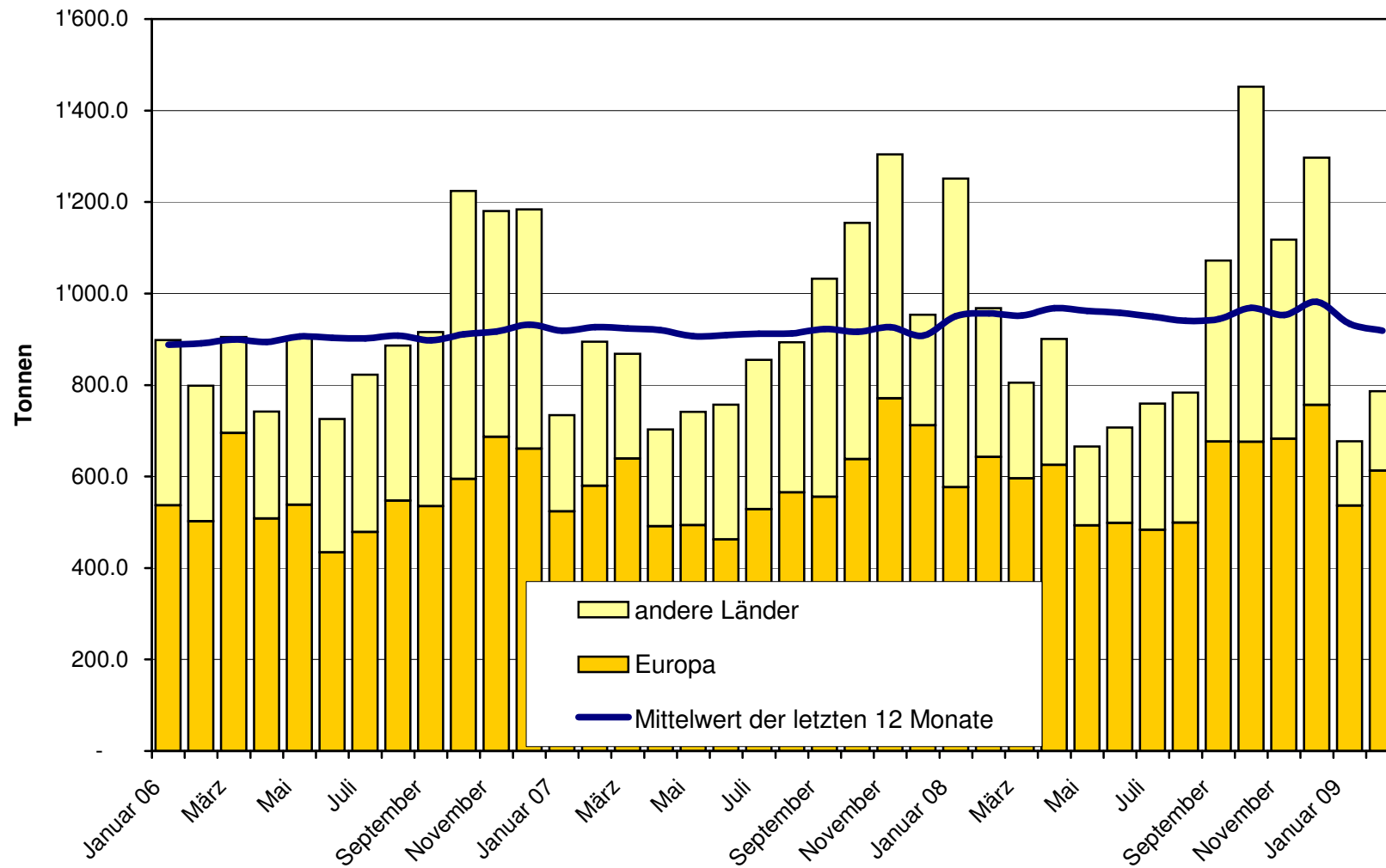
### Total Käseexport (inkl. Fertigfondue und Schmelzkäse) ab 2006 Mittelwert der letzten 12 Monate



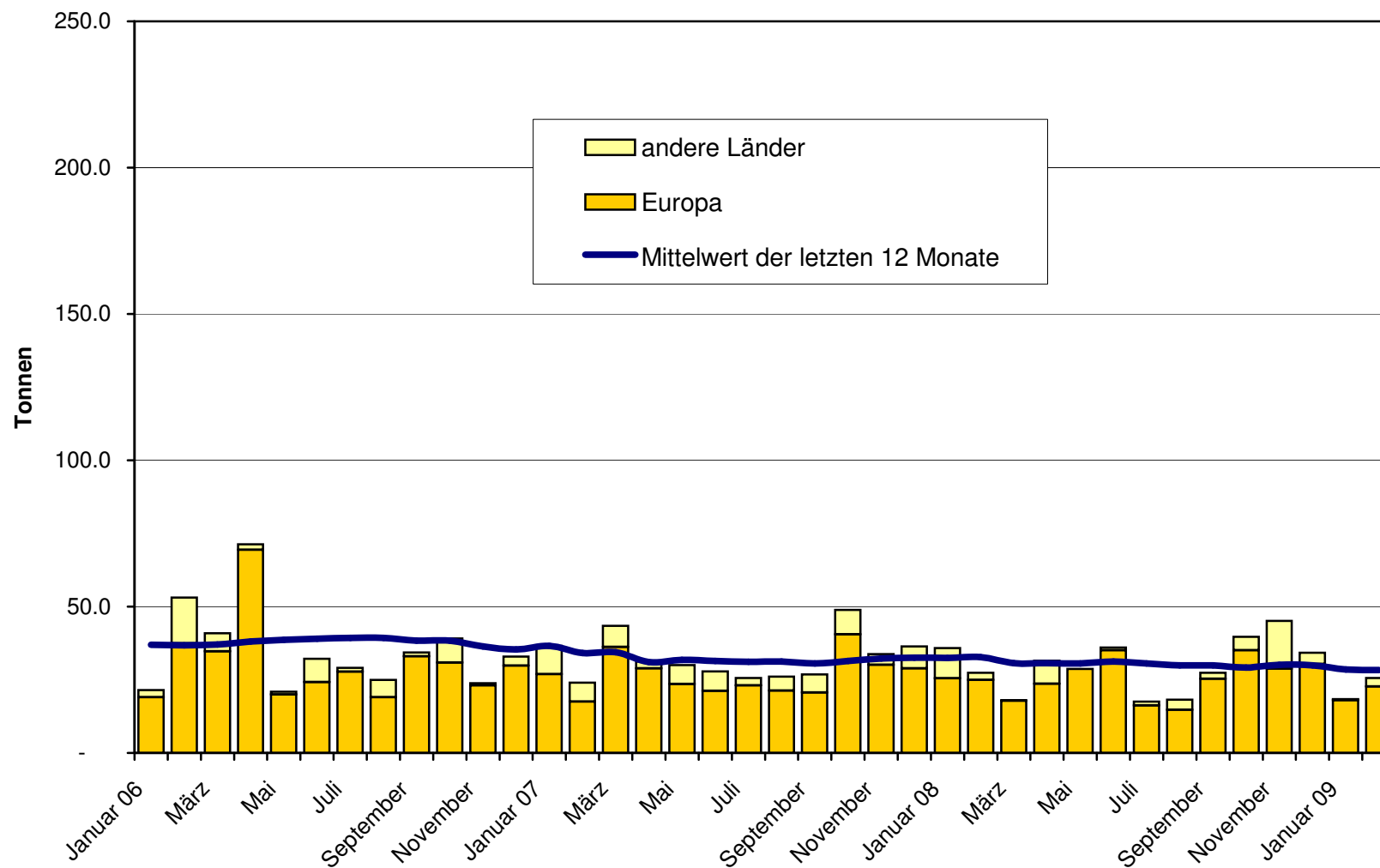
### Emmentaler Export ab 2006 Mittelwert der letzten 12 Monate



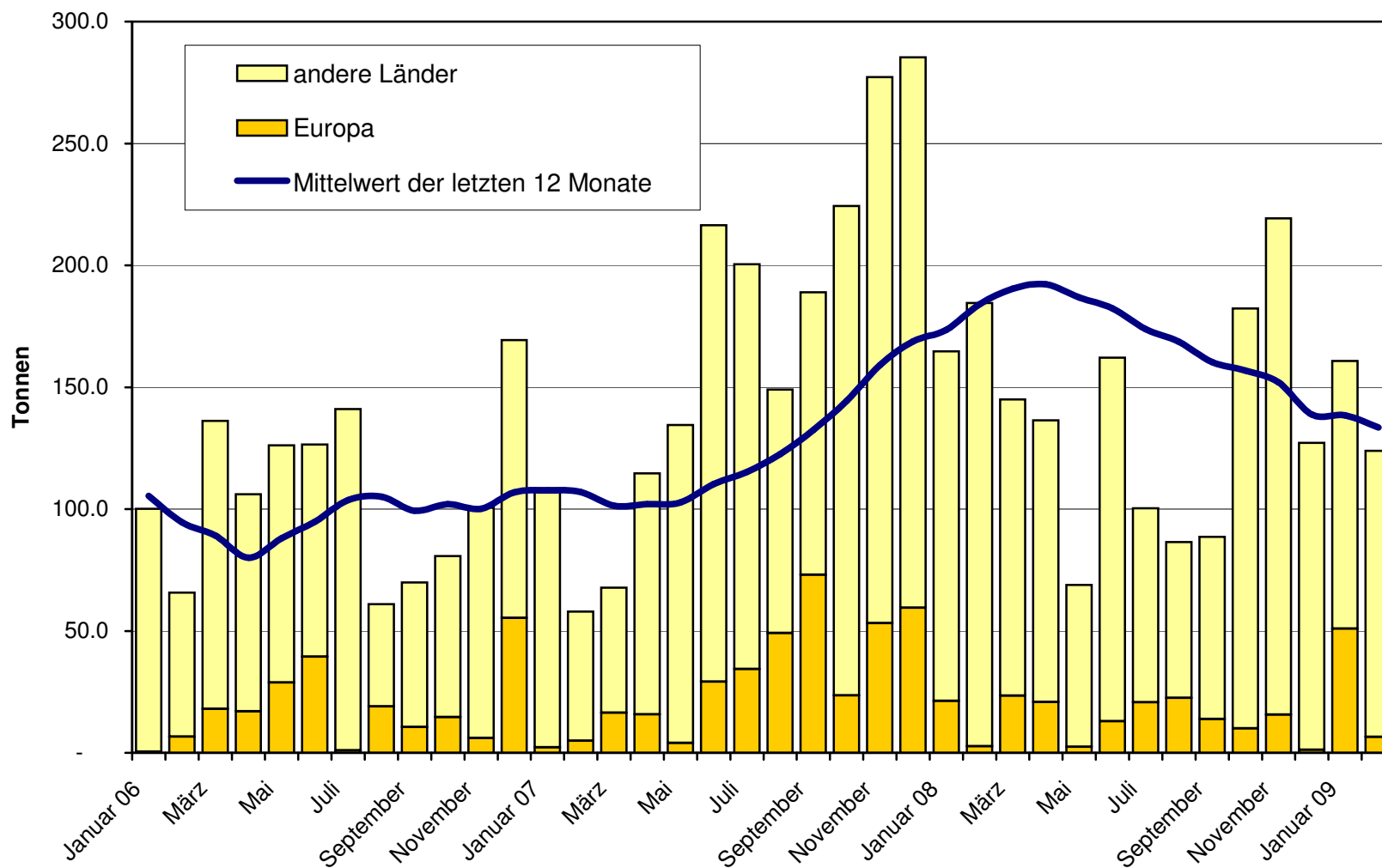
**Gruyère Export ab 2006**  
**Mittelwert der letzten 12 Monate**



### Sbrinz Export ab 2006 Mittelwert der letzten 12 Monate

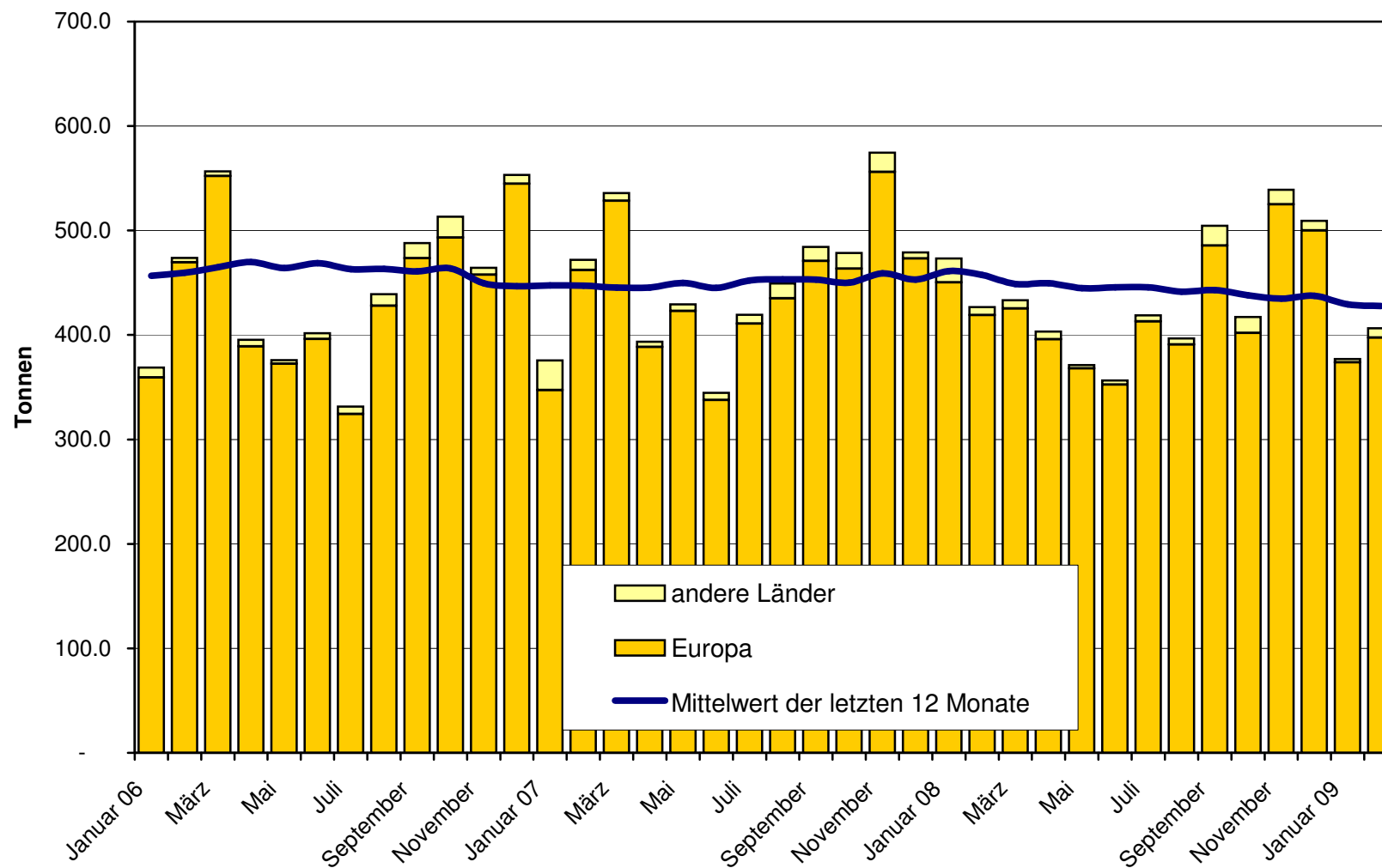


Switzerland Swiss Export ab 2006  
Mittelwert der letzten 12 Monate

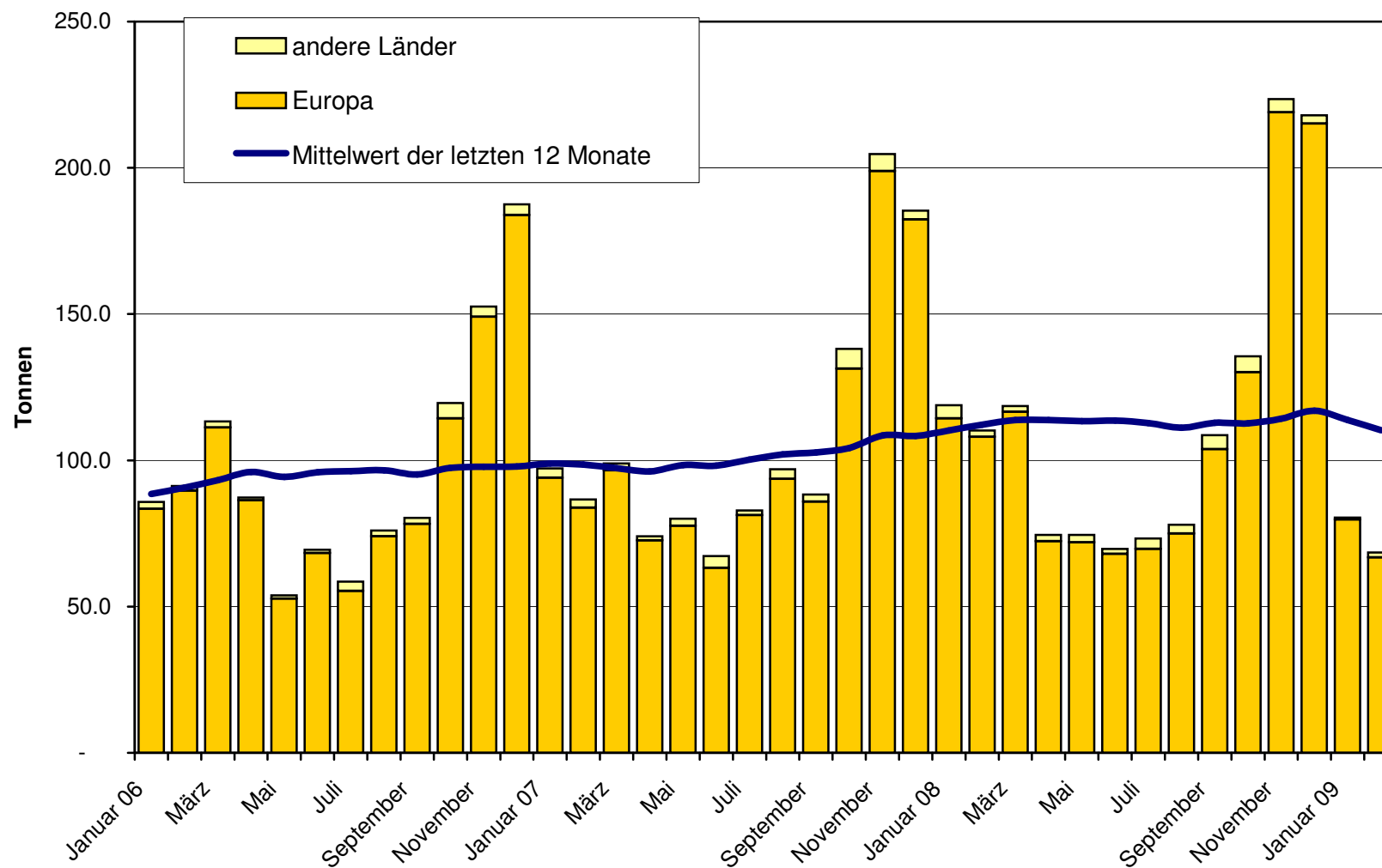




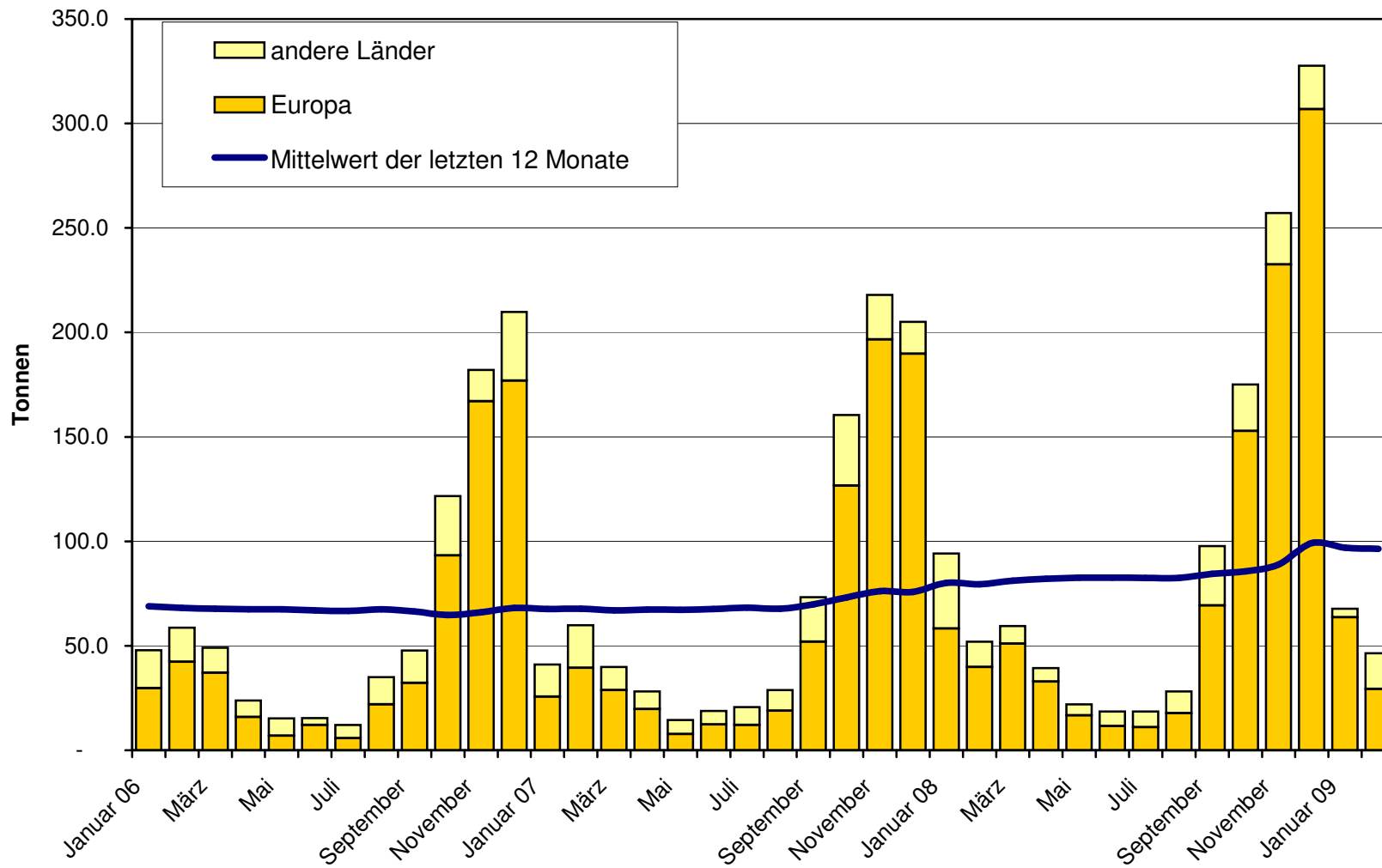
### Appenzeller Käse Export ab 2006 Mittelwert der letzten 12 Monate



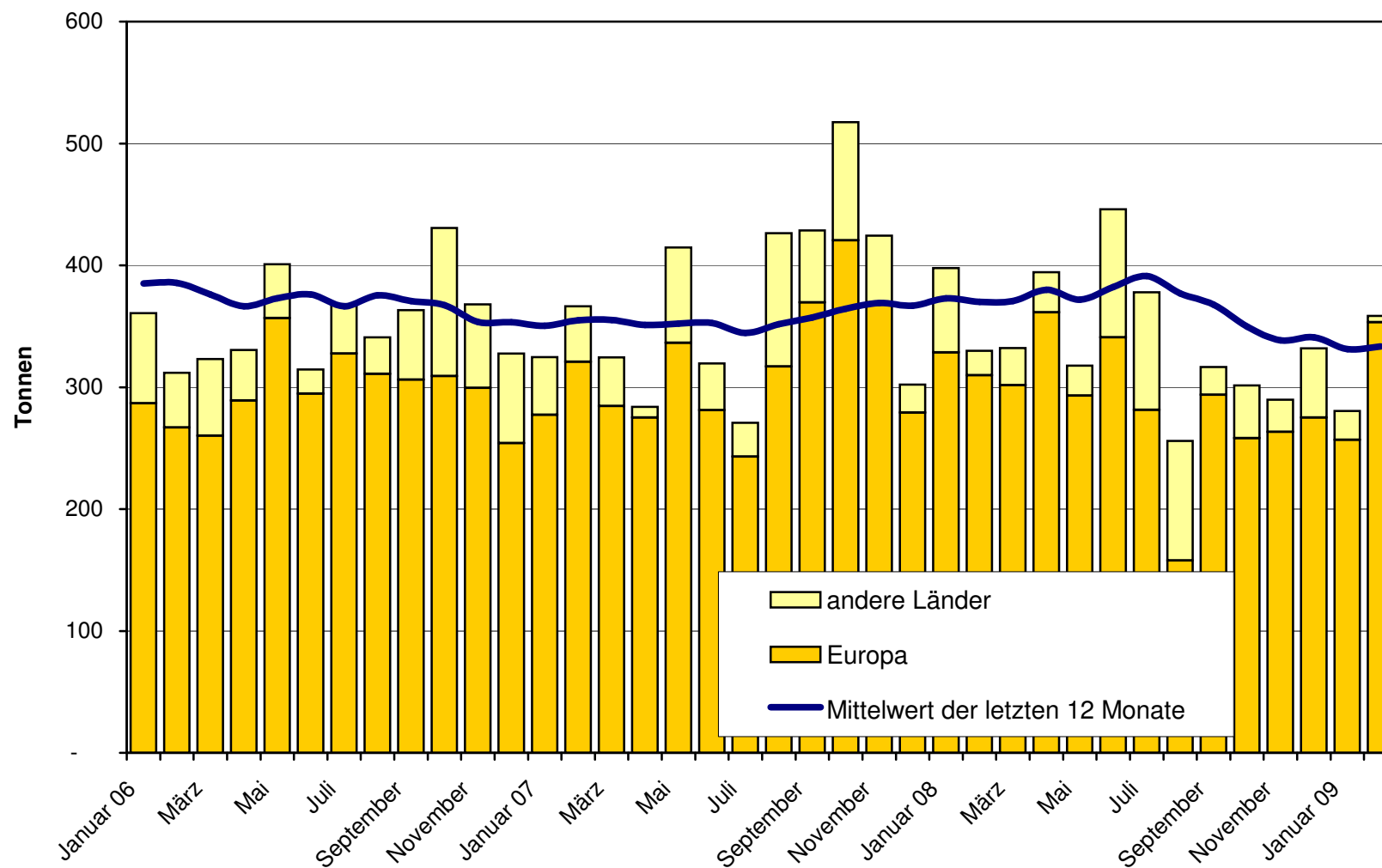
### Tête de Moine Export ab 2006 Mittelwert der letzten 12 Monate



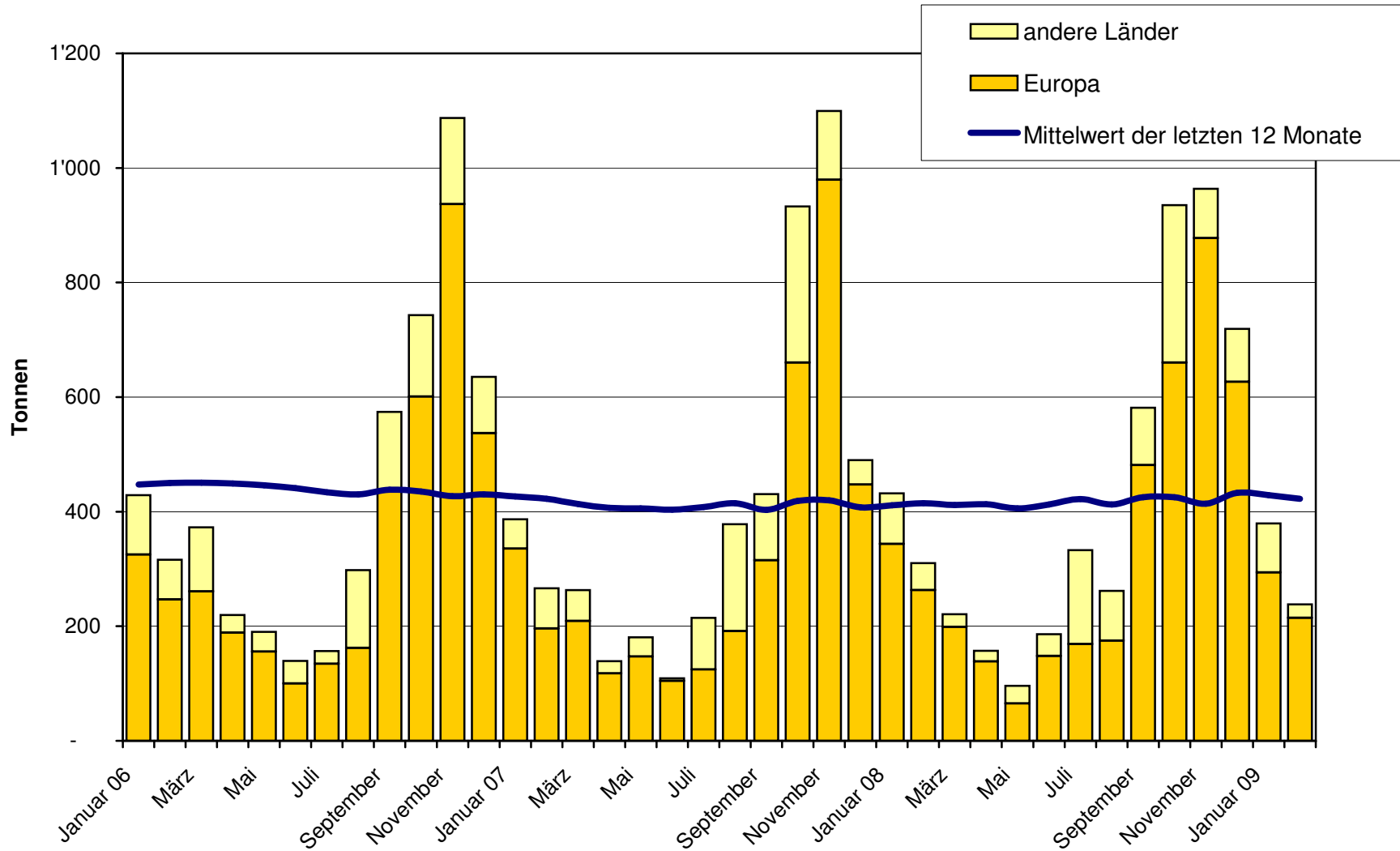
**Raclette Suisse Export ab 2006**  
**Mittelwert der letzten 12 Monate**



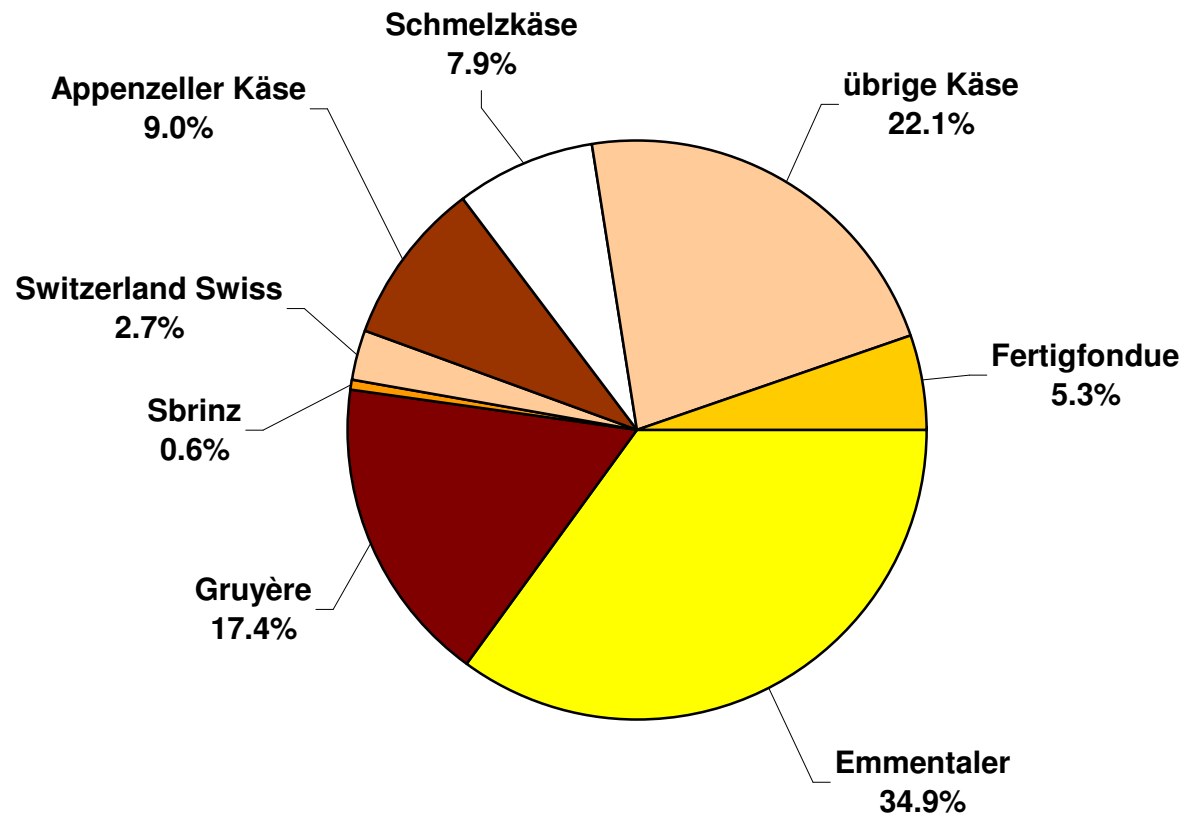
### Schmelzkäse Export ab 2006 Mittelwert der letzten 12 Monate



**Fertigfondue Export ab 2006**  
**Mittelwert der letzten 12 Monate**



### Anteil Käseexporte je Sorte, Februar 2009 Total 4'511 Tonnen



## Käseimport nach Produkten/Gruppen

Käsesorte / Kategorie	Monatliche Importe		Differenz zum Vorjahres-Monat		Kumulierte Importe		Differenz zur Vorjahresperiode	
	Februar 2008 Tonnen	Februar 2009 Tonnen	Tonnen	(%)	Jan. - Feb. 2008 Tonnen	Jan. - Feb. 2009 Tonnen	Tonnen	(%)
Mascarpone, Ricotta Romana	80.1	73.8	-6.3	-7.9	160.8	133.2	-27.6	-17.2
Mozzarella	166.4	182.9	16.4	9.9	314.6	294.7	-19.9	-6.3
Frischkäse, andere	713.2	781.1	67.9	9.5	1'462.4	1'525.4	63.0	4.3
<b>Frischkäse total</b>	<b>959.6</b>	<b>1'037.7</b>	<b>78.0</b>	<b>8.1</b>	<b>1'937.8</b>	<b>1'953.3</b>	<b>15.5</b>	<b>0.8</b>
Danablu, Gorgonzola, Roquefort	17.8	13.8	-4.0	-22.7	34.0	26.1	-7.9	-23.3
Weissschimmelkäse	169.3	170.6	1.4	0.8	334.2	323.2	-11.0	-3.3
Blau-, Grünschimmelkäse								
Brie, Camembert, Italico	112.2	155.9	43.8	39.0	226.8	304.7	78.0	34.4
Weichkäse, andere	426.1	412.7	-13.4	-3.1	906.1	828.7	-77.4	-8.5
<b>Weichkäse total</b>	<b>725.3</b>	<b>753.0</b>	<b>27.7</b>	<b>3.8</b>	<b>1'501.0</b>	<b>1'482.6</b>	<b>-18.4</b>	<b>-1.2</b>
Halbhartkäse mit Schimmelbildung	4.3	2.3	-2.0	-46.2	8.1	4.5	-3.5	-43.7
Caciocavallo, Fontina, Brà, u.a.	59.3	82.9	23.7	39.9	126.0	134.4	8.4	6.7
Tilsiter	21.6	16.6	-4.9	-22.9	43.8	37.0	-6.8	-15.6
Halbhartkäse, andere	505.7	439.2	-66.5	-13.1	977.0	945.3	-31.6	-3.2
Halbhartkäse, gerieben, pulverisiert	0.0	4.1	4.0	50'550.0	0.0	6.3	6.3	78'462.5
<b>Halbhartkäse total</b>	<b>590.8</b>	<b>545.2</b>	<b>-45.7</b>	<b>-7.7</b>	<b>1'154.8</b>	<b>1'127.5</b>	<b>-27.2</b>	<b>-2.4</b>
Kräuterkäse (Schabziger)	0.1	10.9	10.7	7'835.0	0.2	22.9	22.7	10'797.1
Hartkäse mit Schimmelbildung	0.4	0.0	-0.4	-100.0	0.8	0.0	-0.8	-99.2
Caciocavallo, Fontina, Brà, u.a.	12.2	13.2	1.0	8.2	37.4	32.1	-5.3	-14.2
Emmentaler	19.0	27.7	8.7	46.0	42.2	57.1	15.0	35.5
Hartkäse, andere	229.7	235.4	5.7	2.5	440.6	314.4	-126.2	-28.6
Hartkäse, gerieben, pulverisiert	22.7	34.2	11.5	50.7	57.0	60.0	3.0	5.3
<b>Hartkäse total</b>	<b>284.1</b>	<b>321.3</b>	<b>37.2</b>	<b>13.1</b>	<b>578.1</b>	<b>486.5</b>	<b>-91.6</b>	<b>-15.8</b>
Grana/Parmiggiano	429.7	482.7	53.0	12.3	822.2	769.6	-52.6	-6.4
<b>Extra Hartkäse total</b>	<b>429.7</b>	<b>482.7</b>	<b>53.0</b>	<b>12.3</b>	<b>822.2</b>	<b>769.6</b>	<b>-52.6</b>	<b>-6.4</b>
<b>Total aller Sorten exkl. Schmelzkäse</b>	<b>2'989.5</b>	<b>3'139.8</b>	<b>150.3</b>	<b>5.0</b>	<b>5'993.8</b>	<b>5'819.6</b>	<b>-174.3</b>	<b>-2.9</b>
<b>Schmelzkäse total</b>	<b>155.2</b>	<b>218.7</b>	<b>63.5</b>	<b>40.9</b>	<b>299.7</b>	<b>373.5</b>	<b>73.7</b>	<b>24.6</b>

Quelle: OZD

Käseimport nach Ländern

Februar 2009

	Mascarpone, Ricotta Romana		Mozzarella		Andere Frischkäse		TOTAL Frischkäse		Danablu, Gorgonzola, Roquefort		Andere Weichkäse		TOTAL Weichkäse		Kräuterkäse		Hart- und Halbhartkäse		Übrige Käse		TOTAL
Land	Tonnen	Tonnen	Tonnen	Tonnen	Tonnen	Tonnen	Tonnen	Tonnen	Tonnen	Tonnen	Tonnen	Tonnen	Tonnen	Tonnen	Tonnen	Tonnen	Tonnen	Tonnen	Tonnen	Tonnen	Tonnen
<b>EUROPA</b>																					
Deutschland		0.1	238.0	238.1	0.8		136.3	137.0			161.9	63.3									600.3
Frankreich			198.1	198.1	11.0	146.9	242.3	400.1			185.8	93.4									877.4
Italien	72.8	181.6	208.1	462.5	2.0		173.0	175.0	10.9	774.9	28.7										1452.0
Niederlande			0.9	0.9				0.0		39.7											40.6
Belgien				0.0			1.9	1.9		0.2											2.1
Luxemburg				0.0				0.0													0.0
Oesterreich	1.0	0.5	15.1	16.5			4.2	4.2		48.5	33.3										102.6
Grossbritannien			39.6	39.6			0.5	0.5		8.8											48.8
Dänemark			80.8	80.8	0.1		17.0	17.1		19.9											117.7
Norwegen				0.0				0.0													0.0
Schweden				0.0				0.0		1.2											1.2
Portugal				0.0			0.4	0.4		12.3											12.7
Spanien				0.0			0.7	0.7		20.8											21.5
Griechenland			0.5	0.5			15.1	15.1													15.6
Europa übrige		0.7		0.7				0.9		64.1											65.7
<b>TOTAL EUROPA</b>	73.8	182.9	781.1	1037.7	13.8	146.9	592.4	753.0	10.9	1338.1	218.7										3358.3
<b>Andere Länder</b>																					0.0
Kanada				0.0				0.0													0.0
USA				0.0				0.0		0.2											0.2
Nordamerika übrige				0.0				0.0													0.0
Lateinamerika				0.0				0.0													0.0
Afrika				0.0				0.0													0.0
Asien				0.0				0.0													0.0
Australien				0.0				0.0													0.0
<b>TOTAL ANDERE LÄNDER</b>	0.0	0.0	0.0	0.0	0.0	0.0	0.0	0.0	0.0	0.2	0.0										0.2
<b>TOTAL</b>	73.8	182.9	781.1	1037.7	13.8	146.9	592.4	753.0	10.9	1338.3	218.7										3358.5

Quelle: OZD



Käseimport nach Ländern

Februar 2008

Land	Käseimport nach Ländern												TOTAL
	Mascarpone, Ricotta Romana	Mozzarella	Andere Frischkäse	TOTAL Frischkäse	Danablu, Gorgonzola, Roquefort	Brie, Camembert, Reblochon	Andere Weichkäse	TOTAL Weichkäse	Kräuterkäse	Hart- und Halbhartkäse	Übrige Käse		
<b>EUROPA</b>													
Deutschland	2.5	18.2	212.7	233.3	1.5	129.3	130.8	0.1	129.7	9.4			503.4
Frankreich			216.4	216.4	10.3	101.5	281.1	392.8	236.3	78.4			923.8
Italien	77.6	148.0	203.9	429.5	6.0	164.8	170.8	0.0	709.1	36.8			1346.2
Niederlande			0.11	0.1				0.0	84.1				84.2
Belgien				0.0				0.0					0.0
Luxemburg				0.0				0.0					0.0
Oesterreich	0.257	10.9	11.1			2.7	2.7		36.7	30.6			81.1
Grossbritannien				0.0				0.0	10.7				10.7
Dänemark			68.709	68.7			11.1	11.1	12.4				92.3
Norwegen				0.0				0.0					0.0
Schweden				0.0			0.3	0.3	0.6				0.9
Portugal				0.0			1.0	1.0	5.9				7.0
Spanien				0.0			0.8	0.8	19.4				20.1
Griechenland			0.006	0.0			15.4	15.4	0.4				15.8
Europa übrige				0.0			0.0	0.0	59.2				59.2
<b>TOTAL EUROPA</b>	80.1	166.4	712.7	959.2	17.8	101.5	606.5	725.8	0.1	1304.4	155.2		3144.7
<b>Andere Länder</b>													0.0
Kanada				0.0				0.0					0.0
USA				0.0				0.0					0.0
Nordamerika übrige				0.0				0.0					0.0
Lateinamerika				0.0				0.0					0.0
Afrika				0.0				0.0					0.0
Asien				0.0				0.0					0.0
Australien				0.0				0.0					0.0
<b>TOTAL ANDERE LÄNDER</b>	0.0	0.0	0.0	0.0	0.0	0.0	0.0	0.0	0.0	0.0	0.0		0.0
<b>TOTAL</b>	80.1	166.4	712.7	959.2	17.8	101.5	606.5	725.8	0.1	1304.4	155.2		3144.7

Quelle: OZD

Käseimport nach Ländern, kumuliert

Januar bis Februar 2009

	Mascarpone, Ricotta Romana	Mozzarella	Andere Frischkäse	TOTAL Frischkäse	Danablu, Gorgonzola, Roquefort	Brie, Camembert, Reblochon	Andere Weichkäse	TOTAL Weichkäse	Kräuterkäse	Hart- und Halbhartkäse	Übrige Käse	TOTAL
Land	Tonnen	Tonnen	Tonnen	Tonnen	Tonnen	Tonnen	Tonnen	Tonnen	Tonnen	Tonnen	Tonnen	
<b>EUROPA</b>												
Deutschland	0.0	0.1	497.2	497.2	1.3	0.0	245.1	246.4	0.0	309.1	84.8	1137.5
Frankreich	0.0	0.0	396.2	396.2	21.0	281.6	500.0	802.6	0.0	412.6	154.5	1765.9
Italien	131.5	293.0	404.2	828.8	3.7	0.0	322.1	325.8	22.9	1249.6	58.8	2485.7
Niederlande	0.0	0.0	1.716	1.7	0.0	0.0	0.3	0.3	0.0	72.0	0.0	74.0
Belgien	0.0	0.0	0.0	0.0	0.0	0.0	1.9	1.9	0.0	6.2	0.0	8.1
Luxemburg	0.0	0.0	0.0	0.0	0.0	0.0	0.0	0.0	0.0	0.0	0.0	0.0
Oesterreich	1.7	0.905	28.159	30.7	0.0	0.0	9.2	9.2	0.0	89.2	74.6	203.8
Grossbritannien	0.0	0.0	39.6	39.6	0.0	0.0	0.7	0.7	0.0	20.1	0.0	60.4
Dänemark	0.0	0.0	153.949	153.9	0.1	0.0	42.8	42.8	0.0	33.0	0.0	229.8
Norwegen	0.0	0.0	0.0	0.0	0.0	0.0	0.0	0.0	0.0	0.0	0.0	0.0
Schweden	0.0	0.0	0.0	0.0	0.0	0.0	0.0	0.0	0.0	2.2	0.3	2.5
Portugal	0.0	0.0	0.0	0.0	0.0	0.0	4.2	4.2	0.0	21.0	0.0	25.2
Spanien	0.0	0.0	0.0	0.0	0.0	0.0	1.2	1.2	0.0	39.0	0.0	40.3
Griechenland	0.0	0.0	0.712	0.7	0.0	0.0	45.5	45.5	0.0	1.0	0.0	47.3
Europa übrige	0.0	0.7	0.0	0.7	0.0	0.0	1.8	1.8	0.0	103.3	0.0	105.9
<b>TOTAL EUROPA</b>	<b>133.2</b>	<b>294.7</b>	<b>1521.8</b>	<b>1949.7</b>	<b>26.1</b>	<b>281.6</b>	<b>1174.9</b>	<b>1482.6</b>	<b>22.9</b>	<b>2358.3</b>	<b>372.9</b>	<b>6186.3</b>
<b>Andere Länder</b>	<b>0.0</b>	<b>0.0</b>	<b>0.0</b>	<b>0.0</b>	<b>0.0</b>	<b>0.0</b>	<b>0.0</b>	<b>0.0</b>	<b>0.0</b>	<b>0.0</b>	<b>0.0</b>	<b>0.0</b>
Kanada	0.0	0.0	0.0	0.0	0.0	0.0	0.0	0.0	0.0	0.0	0.0	0.0
USA	0.0	0.0	0.0	0.0	0.0	0.0	0.0	0.0	0.0	0.2	0.0	0.2
Nordamerika übrige	0.0	0.0	0.0	0.0	0.0	0.0	0.0	0.0	0.0	0.0	0.0	0.0
Lateinamerika	0.0	0.0	0.0	0.0	0.0	0.0	0.0	0.0	0.0	0.0	0.0	0.0
Afrika	0.0	0.0	0.0	0.0	0.0	0.0	0.0	0.0	0.0	0.0	0.0	0.0
Asien	0.0	0.0	0.0	0.0	0.0	0.0	0.1	0.1	0.0	0.0	0.0	0.1
Australien	0.0	0.0	0.0	0.0	0.0	0.0	0.0	0.0	0.0	0.0	0.0	0.0
<b>TOTAL ANDERE LÄNDER</b>	<b>0.0</b>	<b>0.0</b>	<b>0.0</b>	<b>0.0</b>	<b>0.0</b>	<b>0.0</b>	<b>0.1</b>	<b>0.1</b>	<b>0.0</b>	<b>0.2</b>	<b>0.0</b>	<b>0.2</b>
<b>TOTAL</b>	<b>133.2</b>	<b>294.7</b>	<b>1'521.8</b>	<b>1'949.7</b>	<b>26.1</b>	<b>281.6</b>	<b>1'175.0</b>	<b>1'482.6</b>	<b>22.9</b>	<b>2'358.5</b>	<b>372.9</b>	<b>6'186.5</b>

Quelle: OZD

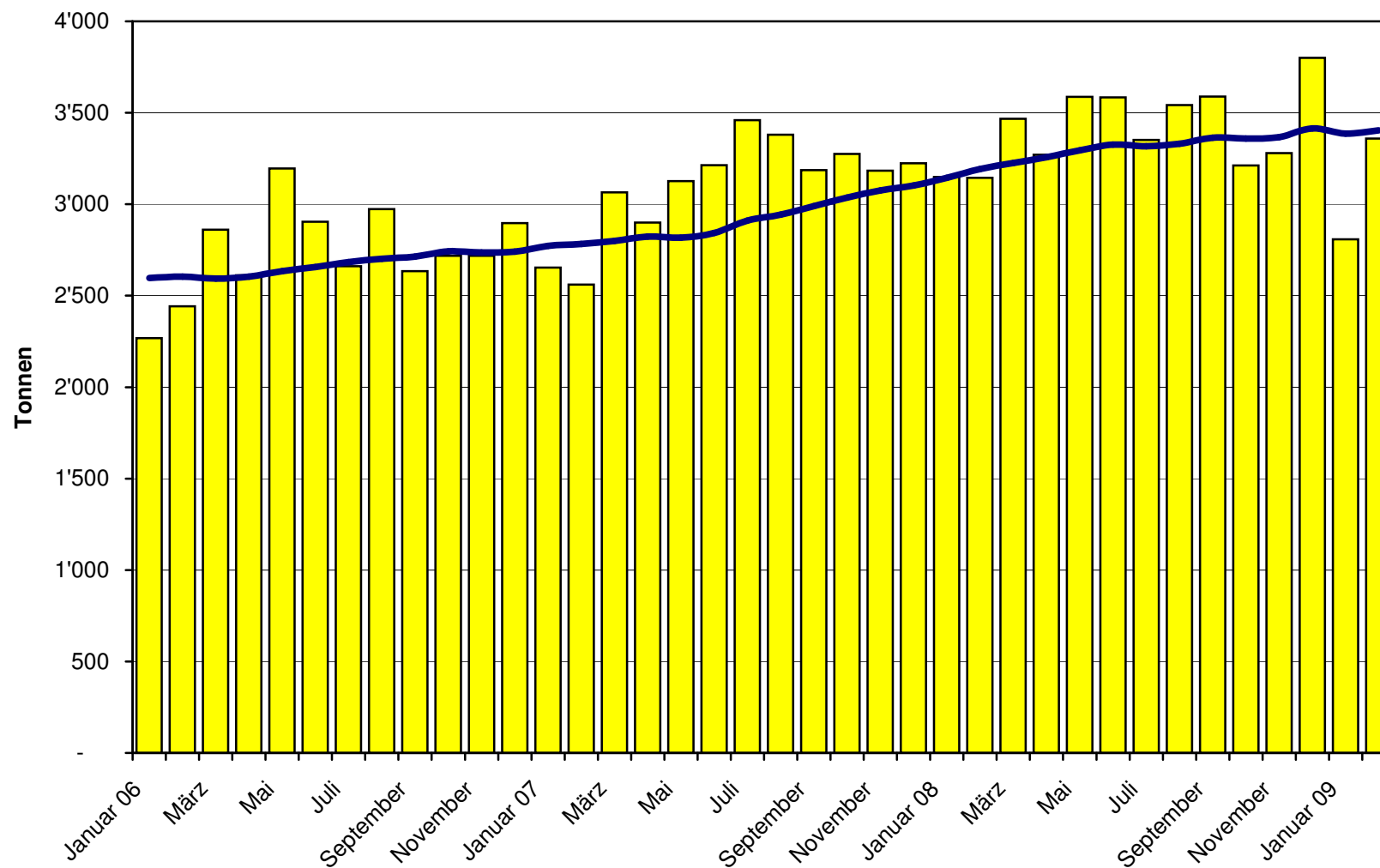
Käseimport nach Ländern, kumuliert

Januar bis Februar 2008

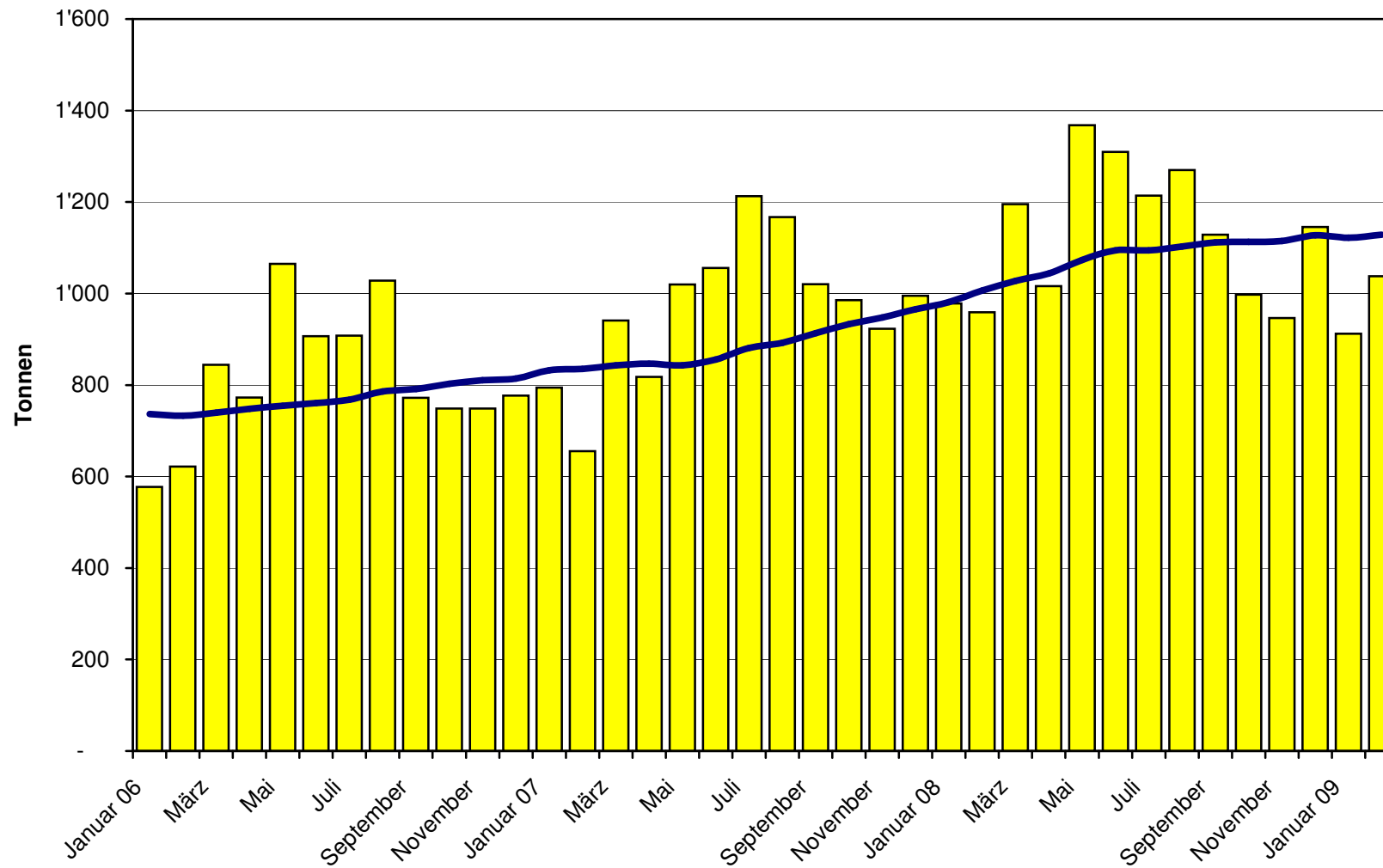
Land	Käseimport nach Ländern, kumuliert											TOTAL	
	Mascarpone, Ricotta Romana	Mozzarella	Andere Frischkäse	TOTAL Frischkäse	Danablu, Gorgonzola, Roquefort	Brie, Camembert, Reblochon	Andere Weichkäse	TOTAL Weichkäse	Kräuterkäse	Hart- und Halbhartkäse	Übrige Käse		
Land	Tonnen	Tonnen	Tonnen	Tonnen	Tonnen	Tonnen	Tonnen	Tonnen	Tonnen	Tonnen	Tonnen	Tonnen	Tonnen
<b>EUROPA</b>													
Deutschland	5.9	36.4	492.0	534.3	5.5	0.0	269.3	274.8	0.1	248.4	21.2		1078.9
Frankreich	0.0	0.2	404.4	404.6	17.4	205.7	563.9	787.1	0.0	498.6	149.1		1839.3
Italien	154.9	277.5	413.0	845.4	9.8	0.0	325.7	335.4	0.1	1392.1	69.5		2642.5
Niederlande	0.0	0.0	0.613	0.6	0.0	0.0	2.0	2.0	0.0	129.2	0.0		131.8
Belgien	0.0	0.0	0.0	0.0	0.0	0.0	0.0	0.0	0.0	6.0	0.0		6.0
Luxemburg	0.0	0.0	0	0.0	0.0	0.0	0.0	0.0	0.0	0.0	0.0		0.0
Oesterreich	0.0	0.52	20.429	20.9	0.0	0.0	5.1	5.1	0.0	65.7	59.6		151.4
Grossbritannien	0.0	0.0	0.0	0.0	0.0	0.0	0.0	0.0	0.0	20.8	0.0		20.8
Dänemark	0.0	0.0	130.957	131.0	1.3	0.0	26.7	28.1	0.0	20.2	0.0		179.2
Norwegen	0.0	0.0	0.0	0.0	0.0	0.0	0.0	0.0	0.0	0.0	0.0		0.0
Schweden	0.0	0.0	0.0	0.0	0.0	0.0	0.3	0.3	0.0	2.8	0.3		3.4
Portugal	0.0	0.0	0.0	0.0	0.0	0.0	3.9	3.9	0.0	19.1	0.0		23.0
Spanien	0.0	0.0	0.0	0.0	0.0	0.0	0.8	0.8	0.0	32.7	0.0		33.4
Griechenland	0.0	0.0	0.577	0.6	0.0	0.0	50.2	50.2	0.0	0.6	0.0		51.3
Europa übrige	0.0	0.0	0.0	0.0	13.4	0.0	0.0	13.4	0.0	118.6	0.0		132.0
<b>TOTAL EUROPA</b>	<b>160.8</b>	<b>314.6</b>	<b>1461.9</b>	<b>1937.3</b>	<b>47.4</b>	<b>205.7</b>	<b>1247.9</b>	<b>1501.0</b>	<b>0.2</b>	<b>2554.7</b>	<b>299.7</b>		<b>6293.1</b>
<b>Andere Länder</b>	<b>0.0</b>	<b>0.0</b>	<b>0.0</b>	<b>0.0</b>	<b>0.0</b>	<b>0.0</b>	<b>0.0</b>	<b>0.0</b>	<b>0.0</b>	<b>0.0</b>	<b>0.0</b>		<b>0.0</b>
Kanada	0.0	0.0	0.0	0.0	0.0	0.0	0.0	0.0	0.0	0.0	0.0		0.0
USA	0.0	0.0	0.0	0.0	0.0	0.0	0.0	0.0	0.0	0.0	0.0		0.0
Nordamerika übrige	0.0	0.0	0.0	0.0	0.0	0.0	0.0	0.0	0.0	0.0	0.0		0.0
Lateinamerika	0.0	0.0	0.0	0.0	0.0	0.0	0.0	0.0	0.0	0.0	0.0		0.0
Afrika	0.0	0.0	0.0	0.0	0.0	0.0	0.0	0.0	0.0	0.0	0.0		0.0
Asien	0.0	0.0	0.0	0.0	0.0	0.0	0.0	0.0	0.0	0.0	0.0		0.0
Australien	0.0	0.0	0.0	0.0	0.0	0.0	0.0	0.0	0.0	0.0	0.0		0.0
<b>TOTAL ANDERE LÄNDER</b>	<b>0.0</b>	<b>0.0</b>	<b>0.0</b>	<b>0.0</b>	<b>0.0</b>	<b>0.0</b>	<b>0.0</b>	<b>0.0</b>	<b>0.0</b>	<b>0.0</b>	<b>0.0</b>		<b>0.0</b>
<b>TOTAL</b>	<b>160.8</b>	<b>314.6</b>	<b>1461.9</b>	<b>1937.3</b>	<b>47.4</b>	<b>205.7</b>	<b>1247.9</b>	<b>1501.0</b>	<b>0.2</b>	<b>2554.7</b>	<b>299.7</b>		<b>6293.1</b>

Quelle: OZD

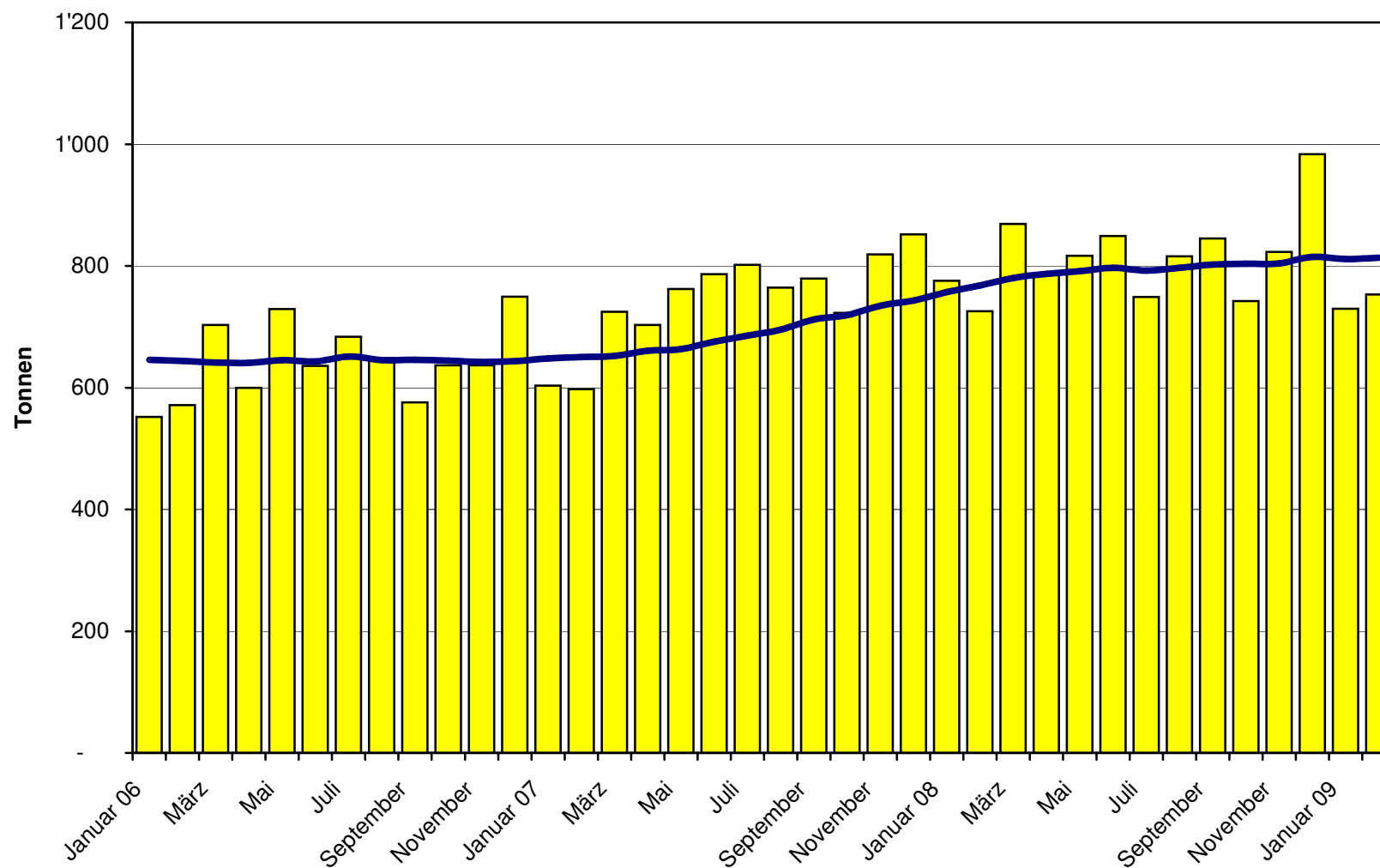
### Total Käseimport ab 2006 Mittelwert der letzten 12 Monate



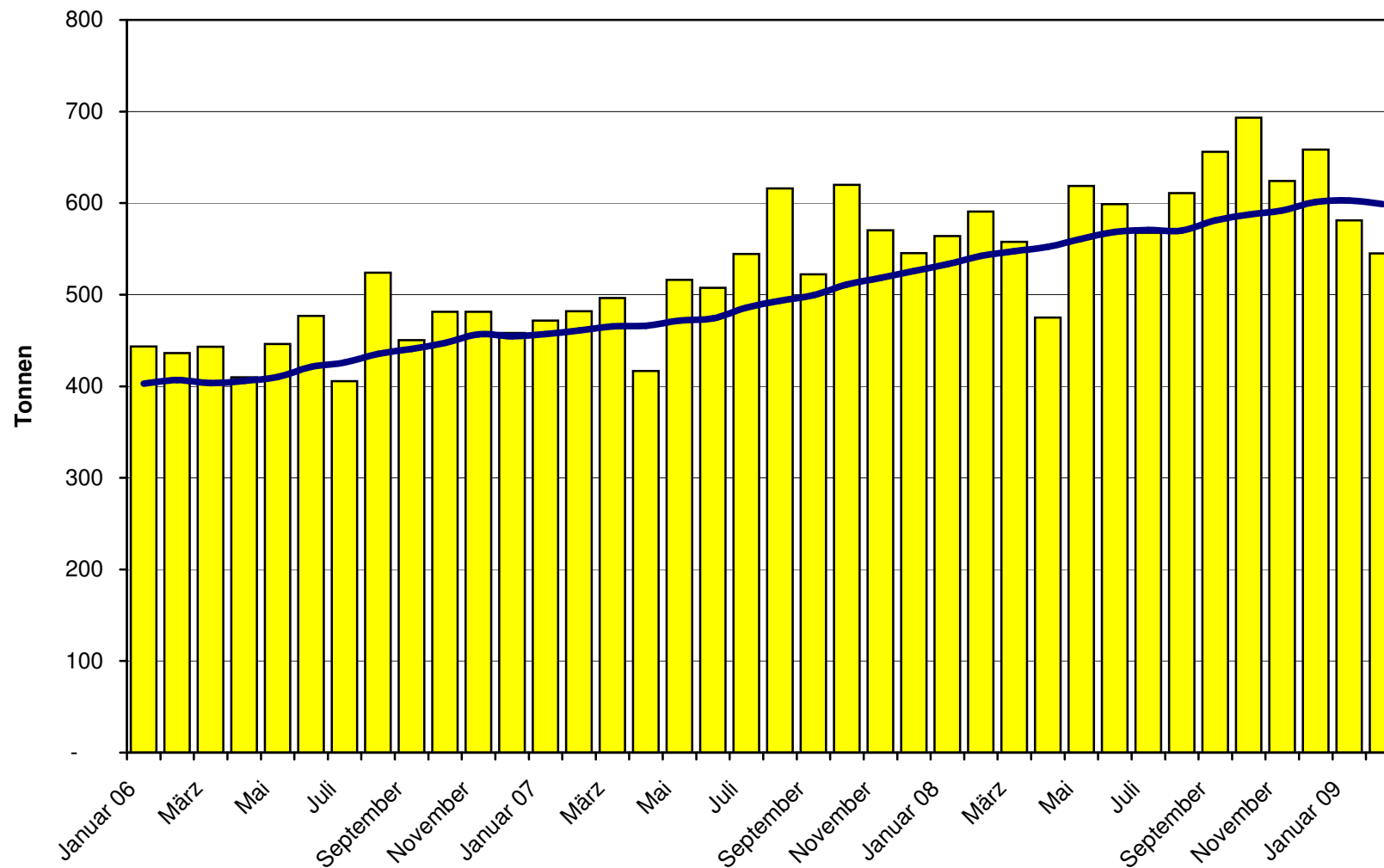
### Frischkäse Import ab 2006 Mittelwert der letzten 12 Monate



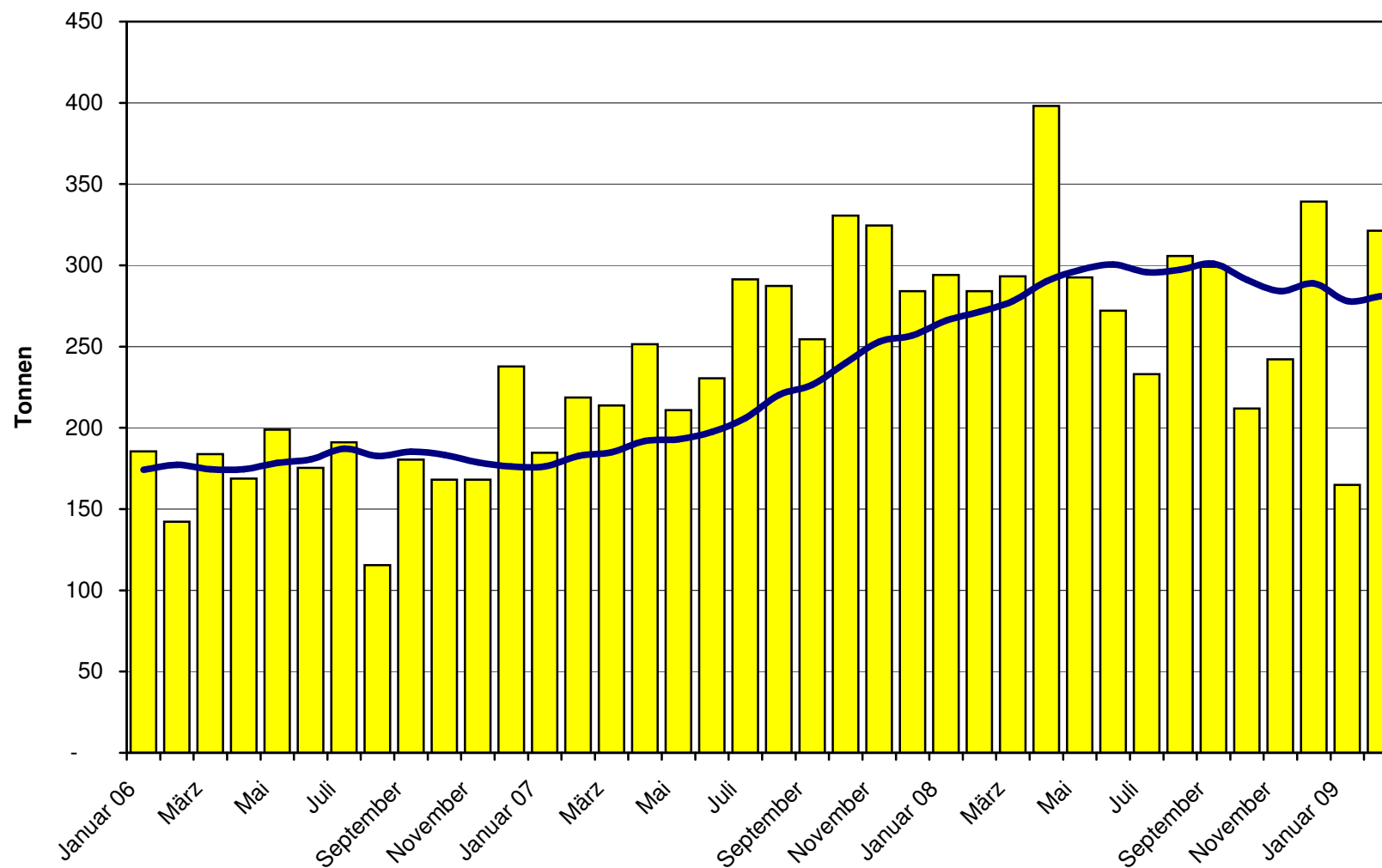
### Weichkäse Import ab 2006 Mittelwert der letzten 12 Monate



### Halbhartkäse Import ab 2006 Mittelwert der letzten 12 Monate

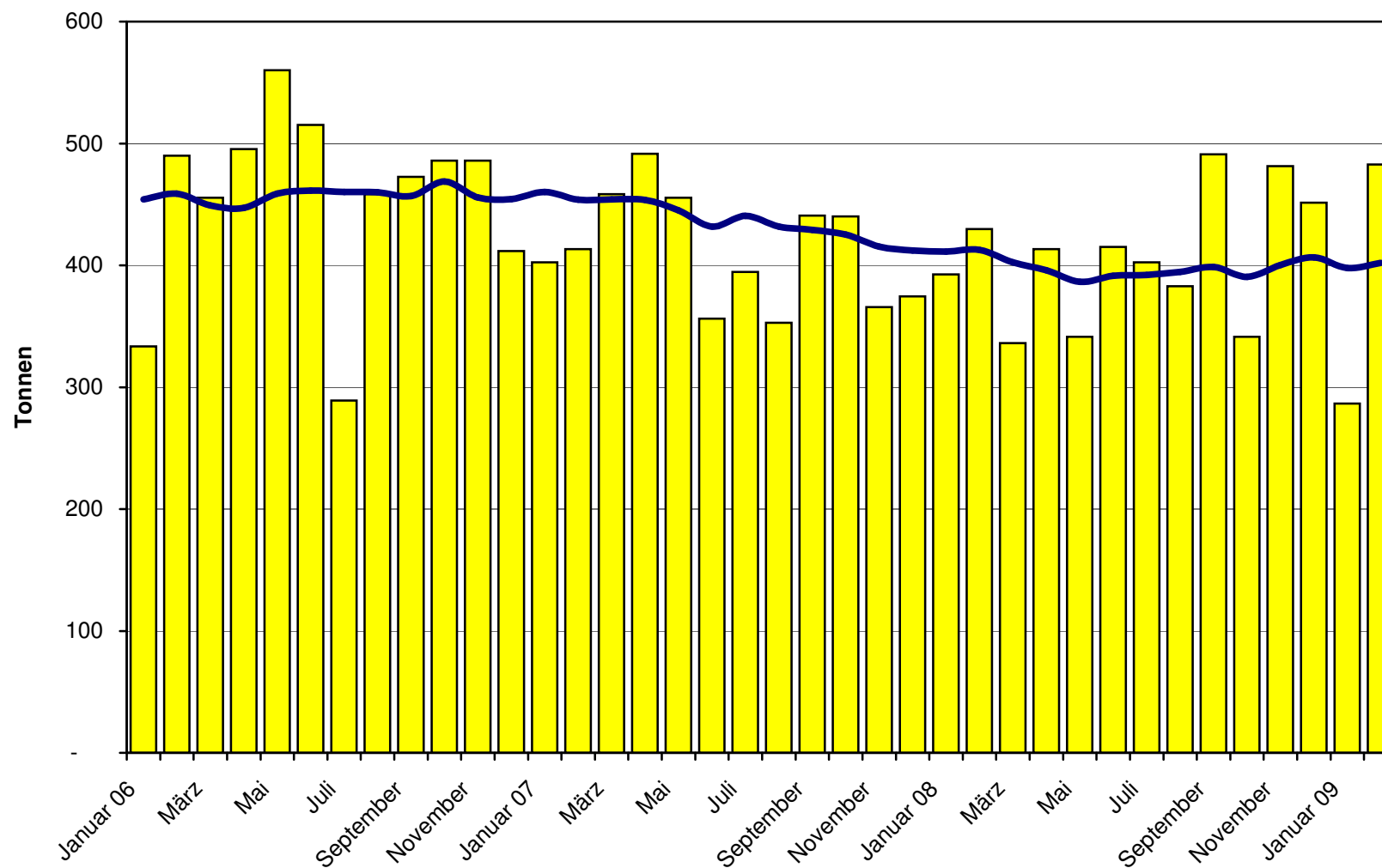


### Hartkäse Import ab 2006 Mittelwert der letzten 12 Monate

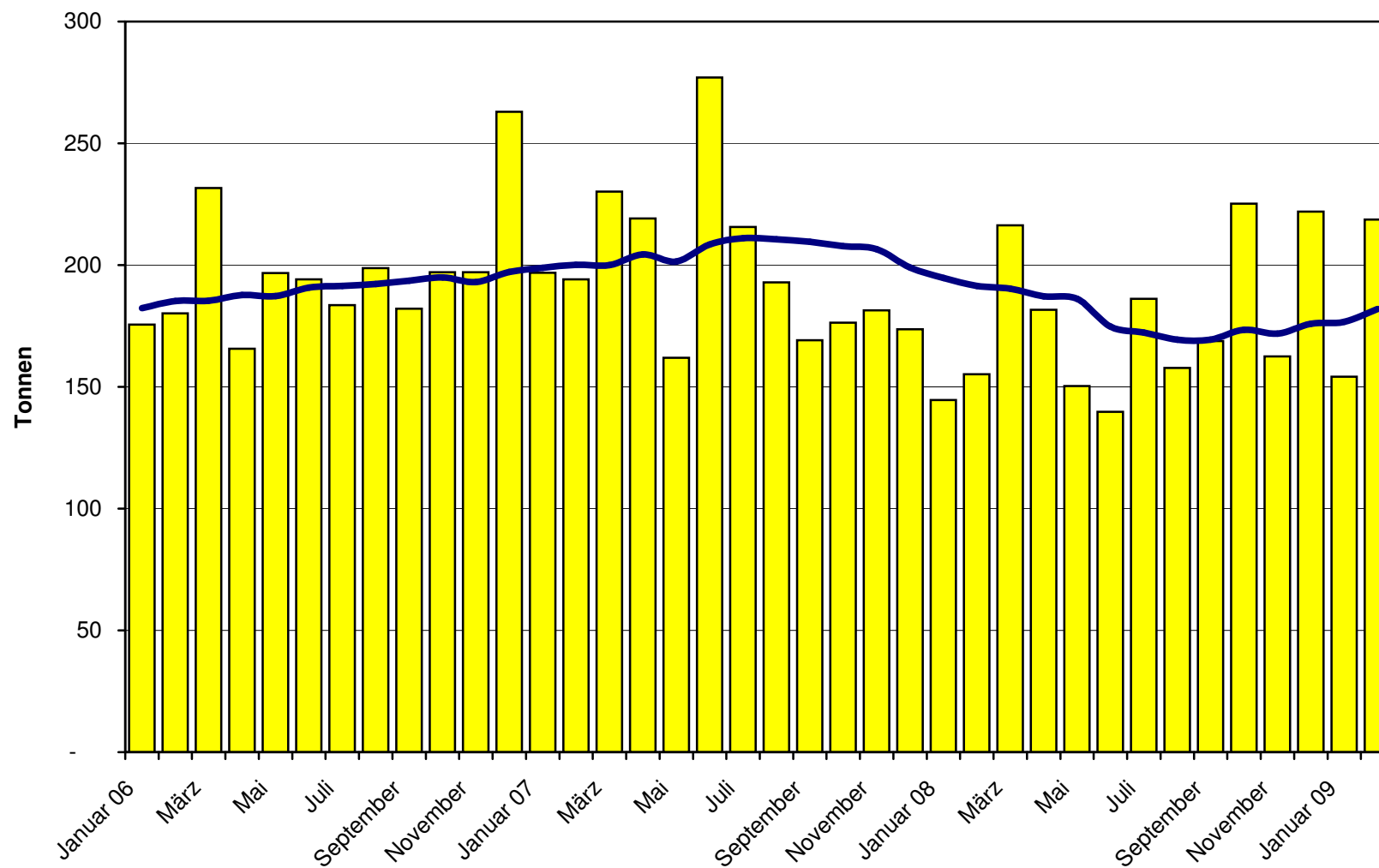




### Extrahartkäse Import ab 2006 Mittelwert der letzten 12 Monate



### Schmelzkäse Import ab 2006 Mittelwert der letzten 12 Monate



### Käseimporte nach Ländern, Februar 2009 Total 3'358 Tonnen

