

## Monatsstatistik Milchmarkt

März 2009

Bern, 12. Mai 2009

### 1 - Milchproduktion / Milchverwertung

- 01 Monatliche Milchproduktion
- 10 Milchverwertung nach Milchäquivalent
- 11 Milchverwertung nach Milchäquivalent (Grafik)
- 14.1+14.2 Milchgehaltswerte nach Kanton

### 2 - Hergestellte Milchprodukte

- 20 Käseproduktion, monatlich und kumuliert 2009
- 21 Käseproduktion, monatlich und kumuliert 2008
- 22 Käseproduktion im Vergleich zum Vorjahresmonat (Grafik)
- 23 Käseproduktion kumuliert im Vergleich zur Vorjahresperiode (Grafik)
- 24 Käseproduktionanteile je Sorte, kumuliert 2009 (Grafik)
- 25 Konsummilchproduktion / Butterproduktion
- 26 Milchspezialitäten
- 27 Milchpulver und Milchcondensat

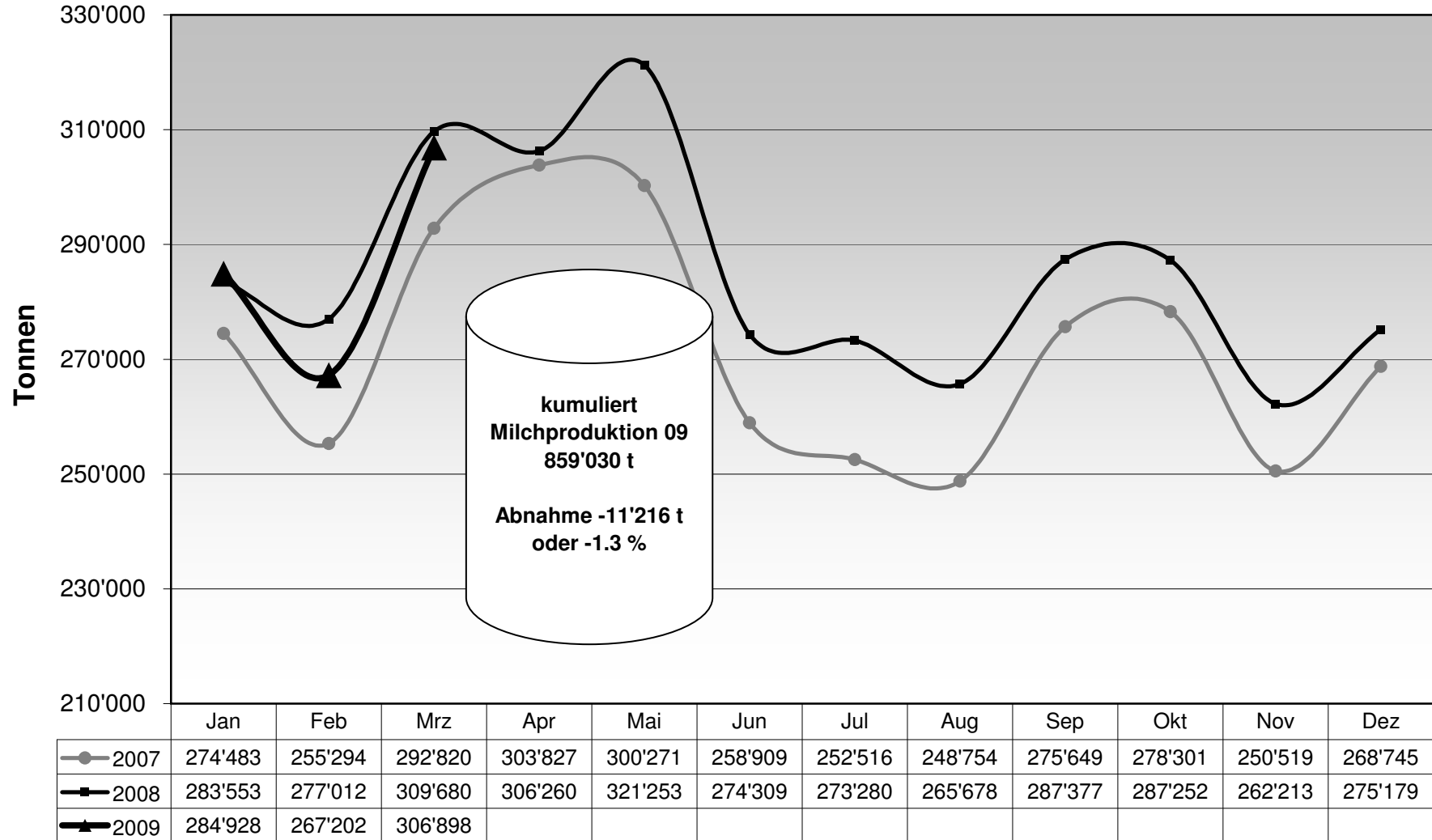
### 3 - Export Käse

- 30 Käseexport nach Produkten/Gruppen
- 31 Käseexport nach Ländern
- 31 Käseexport nach Ländern, Vorjahresmonat
- 32 Käseexport nach Ländern, kumuliert
- 32 Käseexport nach Ländern, kumuliert, Vorjahr
- 33-1 bis 33-10 Käseexport total / ausgewählte Sorten, ab 2006
- 34 Anteil Käseexport je Sorte (Grafik)

### 4 - Import Käse

- 40 Käseimport nach Produkten/Gruppen
- 41 Käseimport nach Ländern
- 41 Käseimport nach Ländern, Vorjahresmonat
- 42 Käseimport nach Ländern, kumuliert
- 42 Käseimport nach Ländern, kumuliert, Vorjahr
- 43.1 bis 43.7 Käseimport total / nach Kategorien, ab 2006
- 44 Anteil Käseimport nach Ländern (Grafik)

### Monatliche Milchproduktion 2009 (inkl. Zonenmilch Genf sowie Milch aus dem Fürstentum Liechtenstein)



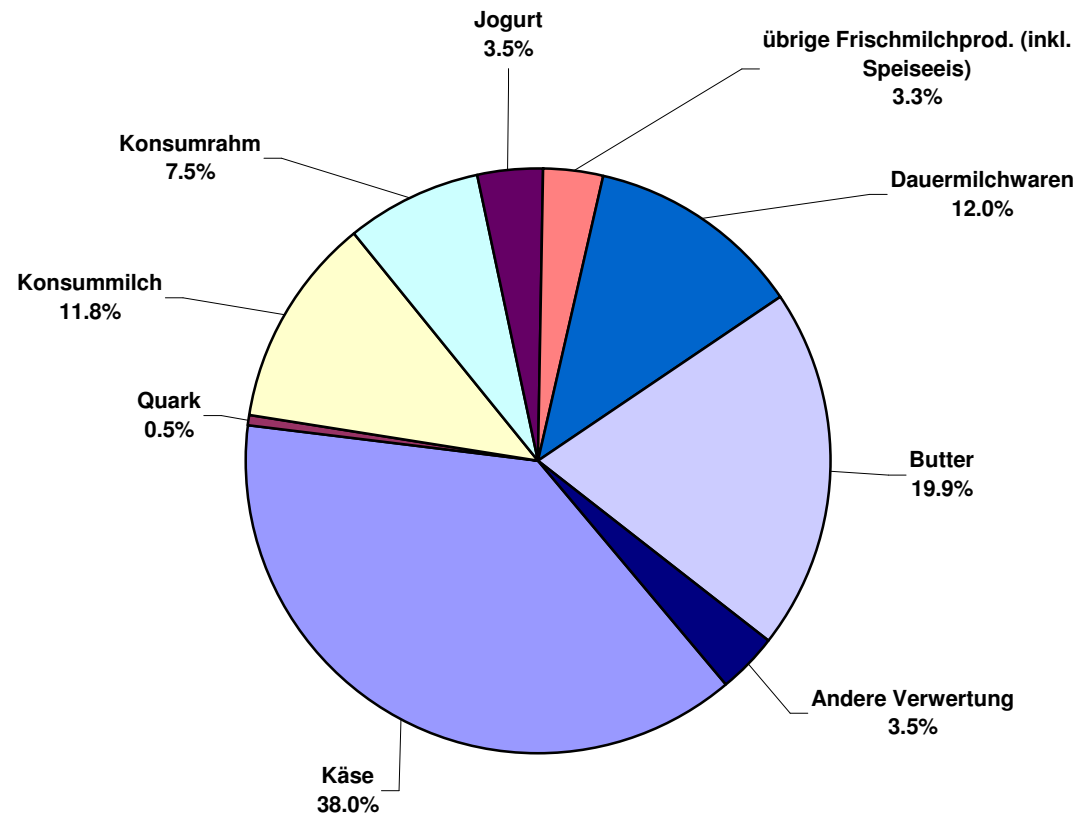
### Milchverwertung nach Milchäquivalent

Milchverwertung zu:	Monatliche Verwertung		Differenz zum Vorjahres-Monat		Kumulierte Verwertung		Differenz zur Vorjahresperiode	
	März 2008	März 2009			Jan. - März. 2008	Jan. - März. 2009		
	Tonnen	Tonnen	Tonnen	(%)	Tonnen	Tonnen	Tonnen	(%)
Käse	123'538	116'762	-6'776	-5.5	346'432	323'061	-23'371	-6.7
Quark	1'632	1'497	-135	-8.3	4'330	4'289	-41	-0.9
Konsummilch	40'366	36'242	-4'124	-10.2	117'760	106'415	-11'345	-9.6
Konsumrahm	21'617	23'012	1'395	6.5	62'035	61'405	-630	-1.0
Jogurt	9'934	10'689	755	7.6	28'821	28'969	148	0.5
übrige Frischmilchprod. (inkl. Speiseeis)	9'026	10'165	1'139	12.6	25'620	28'562	2'942	11.5
Dauermilchwaren	33'764	36'729	2'965	8.8	96'331	104'120	7'789	8.1
Butter	55'587	61'197	5'610	10.1	154'573	171'249	16'676	10.8
Andere Verwertung	14'216	10'605	-3'611	-25.4	34'344	30'960	-3'384	-9.9
<b>Total Milchverwertung</b>	<b>309'680</b>	<b>306'898</b>	<b>-2'782</b>	<b>-0.9</b>	<b>870'246</b>	<b>859'030</b>	<b>-11'216</b>	<b>-1.3</b>

Ein Milchäquivalent entspricht den Inhaltsstoffen von Eiweiss und Fett eines Kilogramms Milch (Anteil Eiweiss = 0.45 Äquivalent und Anteil Fett = 0.55 Äquivalent)

- Beispiele: 1 kg Vollmilch Past/UHT = 0.45 Eiweiss + 0.55 Fett = 1.00 Milchäquivalent  
 1 kg Magermilch Past/UHT = 0.45 Eiweiss + 0.05 Fett = 0.50 Milchäquivalent  
 1 kg Vollrahm Past/UHT = 0.30 Eiweiss + 4.80 Fett = 5.10 Milchäquivalent

## Milchverwertung nach Milchäquivalent März 2009 Total 306'898 Tonnen Milch



**Milchgehaltswerte nach Kanton 2009** (Seite 1 / Aargau bis Nidwalden)

Kanton	Inhaltsstoffe	Jan. g/kg	Feb. g/kg	März g/kg	April g/kg	Mai g/kg	Juni g/kg	Juli g/kg	Aug. g/kg	Sept. g/kg	Okt. g/kg	Nov. g/kg	Dez. g/kg	Durchschnitt 2009 g/kg
Aargau	Fett	43.5	42.9	42.4										42.9
	Eiweiss	34.0	33.4	32.8										33.4
	<b>Total</b>	<b>77.5</b>	<b>76.3</b>	<b>75.2</b>										<b>76.3</b>
Appenzell Innerrhoden	Fett	43.0	42.8	42.6										42.8
	Eiweiss	34.2	33.8	33.6										33.9
	<b>Total</b>	<b>77.2</b>	<b>76.6</b>	<b>76.2</b>										<b>76.7</b>
Appenzell Ausserrhoden	Fett	42.2	41.6	41.7										41.8
	Eiweiss	34.3	33.8	33.6										33.9
	<b>Total</b>	<b>76.5</b>	<b>75.4</b>	<b>75.3</b>										<b>75.7</b>
Baselland	Fett	42.7	41.9	41.7										42.1
	Eiweiss	33.3	32.4	31.8										32.5
	<b>Total</b>	<b>76.0</b>	<b>74.3</b>	<b>73.5</b>										<b>74.6</b>
Baselstadt	Fett	39.6	39.0	41.5										40.0
	Eiweiss	33.2	32.4	31.7										32.4
	<b>Total</b>	<b>72.8</b>	<b>71.3</b>	<b>73.2</b>										<b>72.4</b>
Bern	Fett	42.6	42.2	42.0										42.3
	Eiweiss	32.9	32.3	32.1										32.4
	<b>Total</b>	<b>75.5</b>	<b>74.5</b>	<b>74.1</b>										<b>74.7</b>
Freiburg	Fett	41.2	41.0	40.9										41.0
	Eiweiss	32.4	32.0	31.9										32.1
	<b>Total</b>	<b>73.6</b>	<b>73.0</b>	<b>72.8</b>										<b>73.1</b>
Genf	Fett	42.6	41.8	41.7										42.0
	Eiweiss	33.3	32.8	32.6										32.9
	<b>Total</b>	<b>75.9</b>	<b>74.6</b>	<b>74.3</b>										<b>74.9</b>
Glarus	Fett	39.7	39.8	39.8										39.8
	Eiweiss	32.1	31.7	31.7										31.8
	<b>Total</b>	<b>71.8</b>	<b>71.5</b>	<b>71.5</b>										<b>71.6</b>
Graubünden	Fett	38.8	39.2	39.4										39.1
	Eiweiss	31.8	31.9	32.0										31.9
	<b>Total</b>	<b>70.6</b>	<b>71.1</b>	<b>71.4</b>										<b>71.0</b>
Jura	Fett	41.3	41.1	40.7										41.0
	Eiweiss	32.6	32.0	31.8										32.1
	<b>Total</b>	<b>73.9</b>	<b>73.1</b>	<b>72.5</b>										<b>73.2</b>
Luzern	Fett	42.4	42.2	42.0										42.2
	Eiweiss	34.1	33.7	33.3										33.7
	<b>Total</b>	<b>76.5</b>	<b>75.9</b>	<b>75.3</b>										<b>75.9</b>
Neuenburg	Fett	40.6	40.5	40.2										40.4
	Eiweiss	32.5	31.8	31.7										32.0
	<b>Total</b>	<b>73.1</b>	<b>72.3</b>	<b>71.9</b>										<b>72.4</b>
Nidwalden	Fett	41.4	41.4	41.1										41.3
	Eiweiss	33.7	33.4	33.1										33.4
	<b>Total</b>	<b>75.1</b>	<b>74.8</b>	<b>74.2</b>										<b>74.7</b>

Quelle: Suisselab AG Zollikofen / Qualitas AG Zug

Die Angaben werden aus allen Proben (automatisch und handgefasste Proben) welche im Rahmen der Qualitätskontrolle der Milch untersucht werden, ermittelt (Medianwert).

**Milchgehaltswerte nach Kanton 2009** (Seite 2 / Obwalden bis Zürich)

Kanton	Inhaltsstoffe	Jan. g/kg	Feb. g/kg	März g/kg	April g/kg	Mai g/kg	Juni g/kg	Juli g/kg	Aug. g/kg	Sept. g/kg	Okt. g/kg	Nov. g/kg	Dez. g/kg	Durchschnitt 2009 g/kg
Obwalden	Fett	42.2	42.1	41.2										41.8
	Eiweiss	33.7	33.4	33.0										33.4
	<b>Total</b>	<b>75.9</b>	<b>75.5</b>	<b>74.2</b>										<b>75.2</b>
Schaffhausen	Fett	43.2	42.4	42.2										42.6
	Eiweiss	34.0	33.4	33.0										33.5
	<b>Total</b>	<b>77.2</b>	<b>75.8</b>	<b>75.2</b>										<b>76.1</b>
Schwyz	Fett	41.6	41.3	41.3										41.4
	Eiweiss	34.0	33.4	33.0										33.5
	<b>Total</b>	<b>75.6</b>	<b>74.7</b>	<b>74.3</b>										<b>74.9</b>
St. Gallen	Fett	42.4	42.0	41.9										42.1
	Eiweiss	34.2	33.8	33.7										33.9
	<b>Total</b>	<b>76.6</b>	<b>75.8</b>	<b>75.6</b>										<b>76.0</b>
Solothurn	Fett	43.4	42.8	42.5										42.9
	Eiweiss	33.7	32.9	32.6										33.1
	<b>Total</b>	<b>77.1</b>	<b>75.7</b>	<b>75.1</b>										<b>76.0</b>
Tessin	Fett	39.9	39.3	39.3										39.5
	Eiweiss	32.4	31.7	31.8										32.0
	<b>Total</b>	<b>72.3</b>	<b>71.0</b>	<b>71.1</b>										<b>71.5</b>
Thurgau	Fett	42.8	42.4	42.2										42.5
	Eiweiss	34.9	34.3	34.0										34.4
	<b>Total</b>	<b>77.7</b>	<b>76.7</b>	<b>76.2</b>										<b>76.9</b>
Uri	Fett	41.3	41.5	42.0										41.6
	Eiweiss	32.9	32.8	32.8										32.8
	<b>Total</b>	<b>74.2</b>	<b>74.3</b>	<b>74.8</b>										<b>74.4</b>
Waadt	Fett	40.2	40.2	39.9										40.1
	Eiweiss	32.5	32.1	31.9										32.2
	<b>Total</b>	<b>72.7</b>	<b>72.3</b>	<b>71.8</b>										<b>72.3</b>
Wallis	Fett	37.8	38.8	38.3										38.3
	Eiweiss	31.4	31.7	32.0										31.7
	<b>Total</b>	<b>69.2</b>	<b>70.5</b>	<b>70.3</b>										<b>70.0</b>
Zug	Fett	42.6	42.2	41.7										42.2
	Eiweiss	34.3	33.9	33.4										33.9
	<b>Total</b>	<b>76.9</b>	<b>76.1</b>	<b>75.1</b>										<b>76.0</b>
Zürich	Fett	43.1	42.5	42.1										42.6
	Eiweiss	34.2	33.6	33.1										33.6
	<b>Total</b>	<b>77.3</b>	<b>76.1</b>	<b>75.2</b>										<b>76.2</b>
<b>Durchschnittsgehalt CH</b>	Fett	42.2	41.9	41.6										41.9
	Eiweiss	33.4	32.9	32.7										33.0
	<b>Total</b>	<b>75.6</b>	<b>74.8</b>	<b>74.3</b>										<b>74.9</b>

Quelle: Suisselab AG Zollikofen / Qualitas AG Zug

Die Angaben werden aus allen Proben (automatisch und handgefasste Proben) welche im Rahmen der Qualitätskontrolle der Milch untersucht werden, ermittelt (Medianwert).

### Käseproduktion 2009 kumuliert mit Vorjahresvergleich

	Jan.	Feb.	März	April	Mai	Juni	Juli	Aug.	Sept.	Okt.	Nov.	Dez.	Kumuliert 2008	Kumuliert 2009	Differenz zur Vorjahresperiode	
	Tonnen	Tonnen	Tonnen	Tonnen	Tonnen	Tonnen	Tonnen	Tonnen	Tonnen	Tonnen	Tonnen	Tonnen	Tonnen	Tonnen	Tonnen	Prozent
Quark	755	831	842										2'400	2'428	28	1.2
Mozzarella	1'279	1'160	1'378										4'102	3'817	-285	-6.9
Mascarpone	38	40	50										147	128	-19	-12.9
Ubrige Frischkäse	1'184	1'266	1'337										3'622	3'787	165	4.6
<b>Frischkäse total</b>	<b>3'255</b>	<b>3'297</b>	<b>3'608</b>										<b>10'271</b>	<b>10'160</b>	<b>-111</b>	<b>-1.1</b>
Weisseschimmelkäse, mager bis viertelfett													355	316	-39	-11.0
Weisseschimmelkäse, halb- bis vollfett	88	106	122										394	400	6	1.5
Weisseschimmelkäse, überfett	121	123	156										2	1	-1	
Blau-, Grünschimmelkäse			1										558	535	-23	-4.1
Tomme	171	177	187										96	96		
Vacherin Mont d'Or	58	35	3										10	201	191	1'910.0
Anderer Weichkäse mager, viertelfett	60	35	106										201	185	-16	-8.0
Anderer Weichkäse, halb- bis vollfett	57	59	69										118	110	-8	-6.8
Anderer Weichkäse, überfett	26	40	44										1'733	1'845	112	6.5
<b>Weichkäse total</b>	<b>582</b>	<b>576</b>	<b>687</b>										<b>2'167</b>	<b>1'599</b>	<b>-568</b>	<b>-26.2</b>
Appenzeller Käse	461	554	584										1'032	949	-83	-8.0
Tilsiter	330	291	328										609	627	18	3.0
Walliser Käse (Walliser Raclettekäse)	207	198	222										1'692	1'853	161	9.5
Schweizer Raclettekäse	615	540	698										365	306	-59	-16.2
Vacherin Fribourgeois	137	85	84										559	493	-66	-11.8
Tête de Moine	201	142	150										65	56	-9	-13.8
Jurakäse	21	19	16										107	92	-15	-14.0
Winzerkäse	37	27	28										134	112	-22	-16.4
Mutschli	39	32	41										-2	2	4	-200.0
Alpkäse halbhart		2											269	262	-7	-2.6
Bündner Bergkäse	89	86	87										523	597	74	14.1
Berg- und Schnittkäse halbhart	205	186	206										151	154	3	2.0
St. Paulin Suisse	40	57	57										94	81	-13	-13.8
Schweizer Edamer	33	16	32										6	5	-1	-16.7
Kaltgereifte Käse	2		3										44	48	4	9.1
Halbhartkäse mit Schimmelbildung	15	14	19										491	295	-196	-39.9
Conveniencekäse	113	104	78										599	503	-96	-16.0
Schmelzrohware, vollfett	117	133	253										172	268	96	55.8
Anderer Halbhartkäse, mager bis viertelfett	62	77	129										2'215	2'873	658	29.7
Anderer Halbhartkäse, halb- bis vollfett *	900	857	1'116										554	612	58	10.5
Anderer Halbhartkäse, überfett	183	185	244										<b>11'845</b>	<b>11'791</b>	<b>-54</b>	<b>-0.5</b>
<b>Halbhartkäse total</b>	<b>3'808</b>	<b>3'607</b>	<b>4'376</b>										<b>8'117</b>	<b>6'129</b>	<b>-1'988</b>	<b>-24.5</b>
Emmentaler	2'183	1'875	2'071										834	754	-80	-9.6
Switzerland Swiss	255	234	265										7'250	7'242	-8	-0.1
Gruyère	2'359	2'258	2'625													#DIV/0!
Alpkäse hart													12	37	25	208.3
Anderer Hartkäse, mager bis viertelfett	2	2	33										2'348	2'247	-101	-4.3
Anderer Hartkäse, halb- bis vollfett **	759	686	802										3	14	11	366.7
Anderer Hartkäse, überfett	5	2	7										535	431	-104	-19.4
<b>Hartkäse total</b>	<b>5'563</b>	<b>5'057</b>	<b>5'803</b>										<b>18'564</b>	<b>16'423</b>	<b>-2'141</b>	<b>-11.5</b>
Sbrinz	166	85	180										535	431	-104	-19.4
<b>Extra Hartkäse total</b>	<b>166</b>	<b>85</b>	<b>180</b>										<b>535</b>	<b>431</b>	<b>-104</b>	<b>-19.4</b>
Reiner Ziegenkäse	26	41	69										147	136	-11	-7.5
Reiner Schafkäse	15	18	21										50	54	4	8.0
<b>Spezialprodukte total</b>	<b>42</b>	<b>59</b>	<b>90</b>										<b>197</b>	<b>191</b>	<b>-6</b>	<b>-3.0</b>
<b>Total alle Käsesorten</b>	<b>13'417</b>	<b>12'681</b>	<b>14'743</b>										<b>43'149</b>	<b>40'841</b>	<b>-2'308</b>	<b>-5.3</b>

\* inkl. Lokalspezialitäten

\*\* inkl. Schmelzrohware und Lokalspezialitäten

## Käseproduktion 2008

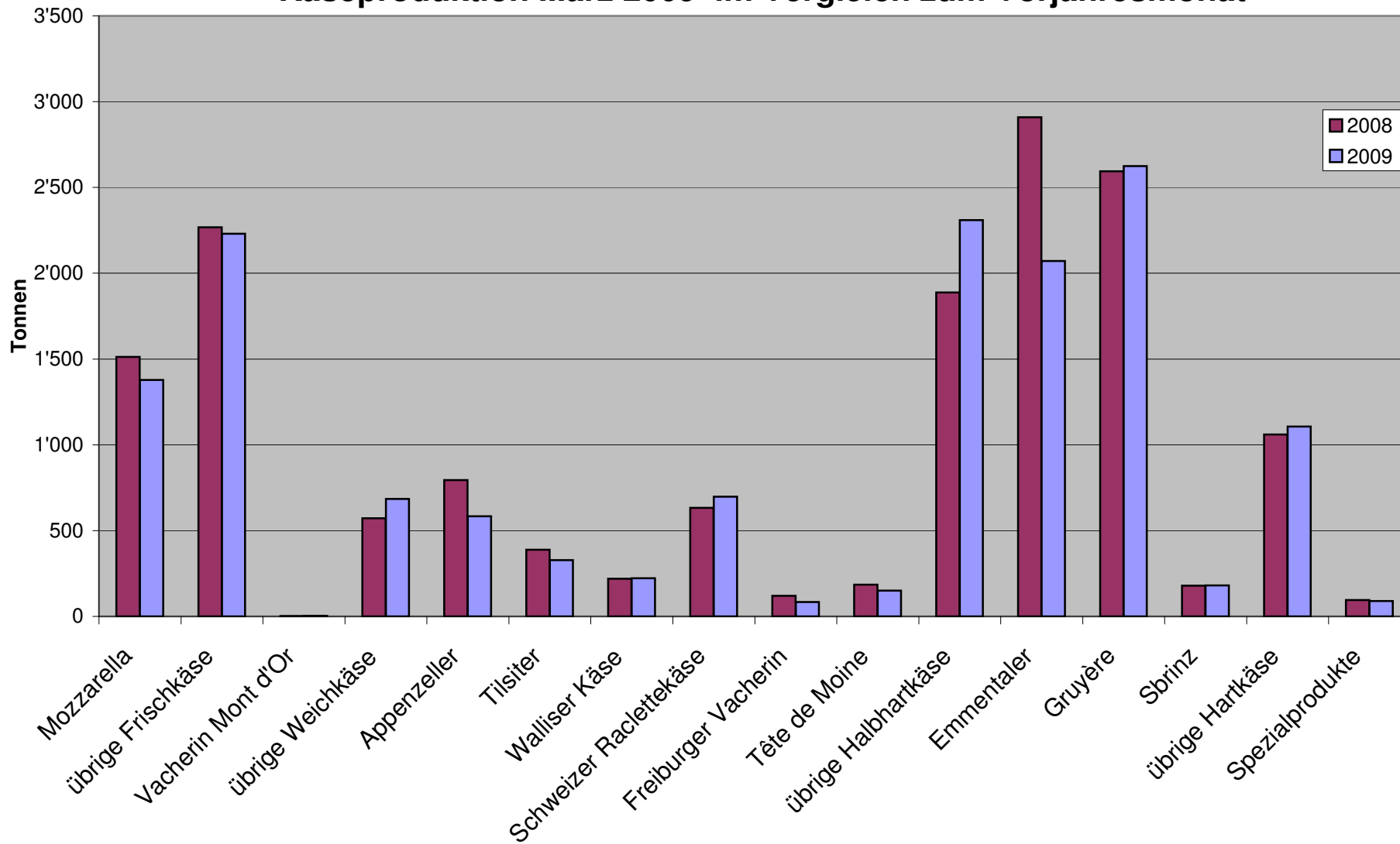
	Jan.	Feb.	März	April	Mai	Juni	Juli	Aug.	Sept.	Okt.	Nov.	Dez.	Kumuliert 2008
	Tonnen	Tonnen	Tonnen	Tonnen	Tonnen	Tonnen	Tonnen	Tonnen	Tonnen	Tonnen	Tonnen	Tonnen	Tonnen
Quark	746	758	896	754	946	799	801	824	779	735	718	877	9'633
Mozzarella	1'337	1'253	1'512	1'446	1'459	1'530	1'600	1'482	1'385	1'454	1'251	1'475	17'184
Mascarpone	43	48	56	50	63	49	48	47	42	46	42	76	610
Ubrige Frischkäse	1'154	1'152	1'316	1'440	1'454	1'310	1'377	1'222	1'233	1'182	1'108	1'246	15'194
<b>Frischkäse total</b>	<b>3'280</b>	<b>3'211</b>	<b>3'780</b>	<b>3'690</b>	<b>3'921</b>	<b>3'688</b>	<b>3'824</b>	<b>3'574</b>	<b>3'439</b>	<b>3'417</b>	<b>3'119</b>	<b>3'674</b>	<b>42'617</b>
Weisseschimmelkäse, mager bis viertelfett													
Weisseschimmelkäse, halb- bis vollfett	113	123	119	89	96	101	82	107	97	101	105	103	1'236
Weisseschimmelkäse, überfett	120	124	150	126	117	111	101	116	150	148	129	83	1'475
Blau-, Grünschimmelkäse		1	1	1		1	1	1	1	1	1		9
Tomme	203	172	183	197	197	180	214	212	188	185	168	184	2'283
Vacherin Mont d'Or	60	34	2					25	101	120	111	76	529
Anderer Weichkäse mager, viertelfett	4	3	3	3	35	53	40	22	23	23	41	29	279
Anderer Weichkäse, halb- bis vollfett	65	66	70	69	66	69	187	67	79	70	71	62	941
Anderer Weichkäse, überfett	33	38	47	31	29	41	29	36	48	30	31	39	432
<b>Weichkäse total</b>	<b>598</b>	<b>561</b>	<b>574</b>	<b>514</b>	<b>540</b>	<b>556</b>	<b>654</b>	<b>586</b>	<b>687</b>	<b>678</b>	<b>657</b>	<b>577</b>	<b>7'182</b>
Appenzeller Käse	693	680	794	729	796	751	789	764	757	718	702	751	8'924
Tilsiter	326	317	389	353	366	333	354	343	379	328	305	384	4'177
Walliser Käse (Walliser Raclettekäse)	198	191	220	218	226	140	79	62	236	205	202	187	2'164
Schweizer Raclettekäse	563	497	632	958	1'101	1'240	1'231	1'184	1'271	1'247	874	740	11'538
Vacherin Fribourgeois	144	101	120	206	112	159	218	294	361	344	267	221	2'547
Tête de Moine	200	174	185	181	191	139	168	176	215	209	174	185	2'197
Jurakäse	17	20	28	20	22	12	13	21	17	18	24	17	229
Winzerkäse	32	32	43	39	31	35	41	31	31	39	34	34	422
Mutschli	41	53	40	42	35	52	41	40	79	54	52	55	584
Alpkäse halbhart	-3	1			1	4	3	31	1'361	474	88		1'960
Bündner Bergkäse	91	87	91	91	97	77	51	24	28	47	74	82	840
Berg- und Schnittkäse halbhart	192	151	180	205	204	166	178	135	156	149	162	197	2'075
St. Paulin Suisse	50	51	50	102	67	71	60	42	66	75	55	43	732
Schweizer Edamer	33	36	25	88	43	12	27	9	27	25	22	42	389
Kaltgerieft Käse	3	1	2	2	2	1	2		2	1	1	1	18
Halbhartkäse mit Schimmelbildung	12	15	17	18	19	29	16	11	19	19	14	12	201
Conveniencekäse	107	130	254	218	311	171	205	142	155	153	85	120	2'051
Schmelzrohware, vollfett	200	215	184	103	157	140	96	79	75	103	116	168	1'636
Anderer Halbhartkäse, mager bis viertelfett *	51	58	63	62	53	66	44	51	45	52	42	45	632
Anderer Halbhartkäse, halb- bis vollfett	717	732	766	741	752	770	735	755	949	1'018	1'037	976	9'948
Anderer Halbhartkäse, überfett	192	216	146	235	215	209	200	172	218	209	188	187	2'387
<b>Halbhartkäse total</b>	<b>3'858</b>	<b>3'759</b>	<b>4'228</b>	<b>4'611</b>	<b>4'800</b>	<b>4'579</b>	<b>4'552</b>	<b>4'368</b>	<b>6'447</b>	<b>5'486</b>	<b>4'515</b>	<b>4'446</b>	<b>55'649</b>
Emmentaler	2'635	2'573	2'909	2'865	3'001	2'437	1'733	2'152	2'093	2'155	2'065	2'212	28'830
Switzerland Swiss	292	249	293	262	251	192	213	283	278	289	254	283	3'139
Gruyère	2'339	2'317	2'594	2'539	2'901	2'434	2'316	2'163	2'136	2'233	2'055	2'179	28'206
Alpkäse hart					32	129	126	155	992	348	47		1'829
Anderer Hartkäse, mager bis viertelfett **	9	2	1	3	3	3	4	3	1	7	1	10	47
Anderer Hartkäse, halb- bis vollfett	802	781	765	837	829	738	678	606	608	725	628	599	8'596
Anderer Hartkäse, überfett	2	1		4	2	5	3	3	4	3	2	1	30
<b>Hartkäse total</b>	<b>6'079</b>	<b>5'923</b>	<b>6'562</b>	<b>6'510</b>	<b>7'019</b>	<b>5'938</b>	<b>5'073</b>	<b>5'365</b>	<b>6'112</b>	<b>5'760</b>	<b>5'052</b>	<b>5'284</b>	<b>70'677</b>
Sbrinz	179	177	179	183	202	232	142	144	162	180	166	182	2'128
<b>Extra Hartkäse total</b>	<b>179</b>	<b>177</b>	<b>179</b>	<b>183</b>	<b>202</b>	<b>232</b>	<b>142</b>	<b>144</b>	<b>162</b>	<b>180</b>	<b>166</b>	<b>182</b>	<b>2'128</b>
Reiner Ziegenkäse	23	48	76	91	101	87	87	76	119	94	37	30	869
Reiner Schafkäse	14	16	20	24	26	23	20	18	15	12	9	12	209
<b>Spezialprodukte total</b>	<b>37</b>	<b>64</b>	<b>96</b>	<b>115</b>	<b>127</b>	<b>111</b>	<b>107</b>	<b>94</b>	<b>134</b>	<b>106</b>	<b>47</b>	<b>42</b>	<b>1'080</b>
<b>Total alle Käsesorten</b>	<b>14'031</b>	<b>13'697</b>	<b>15'421</b>	<b>15'625</b>	<b>16'608</b>	<b>15'103</b>	<b>14'352</b>	<b>14'131</b>	<b>16'981</b>	<b>15'629</b>	<b>13'555</b>	<b>14'205</b>	<b>179'338</b>

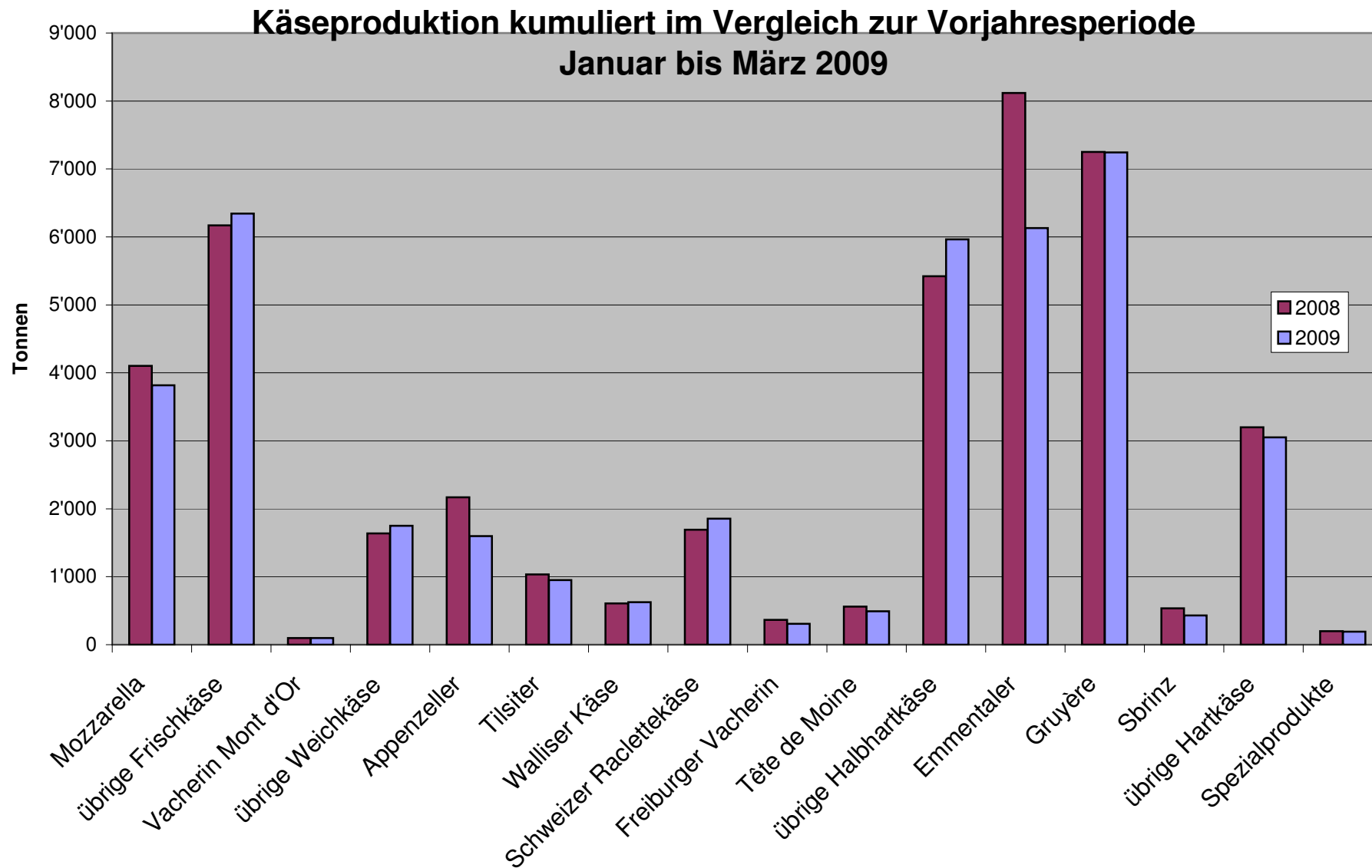
\* inkl. Lokalspezialitäten

\*\* inkl. Schmelzrohware und Lokalspezialitäten

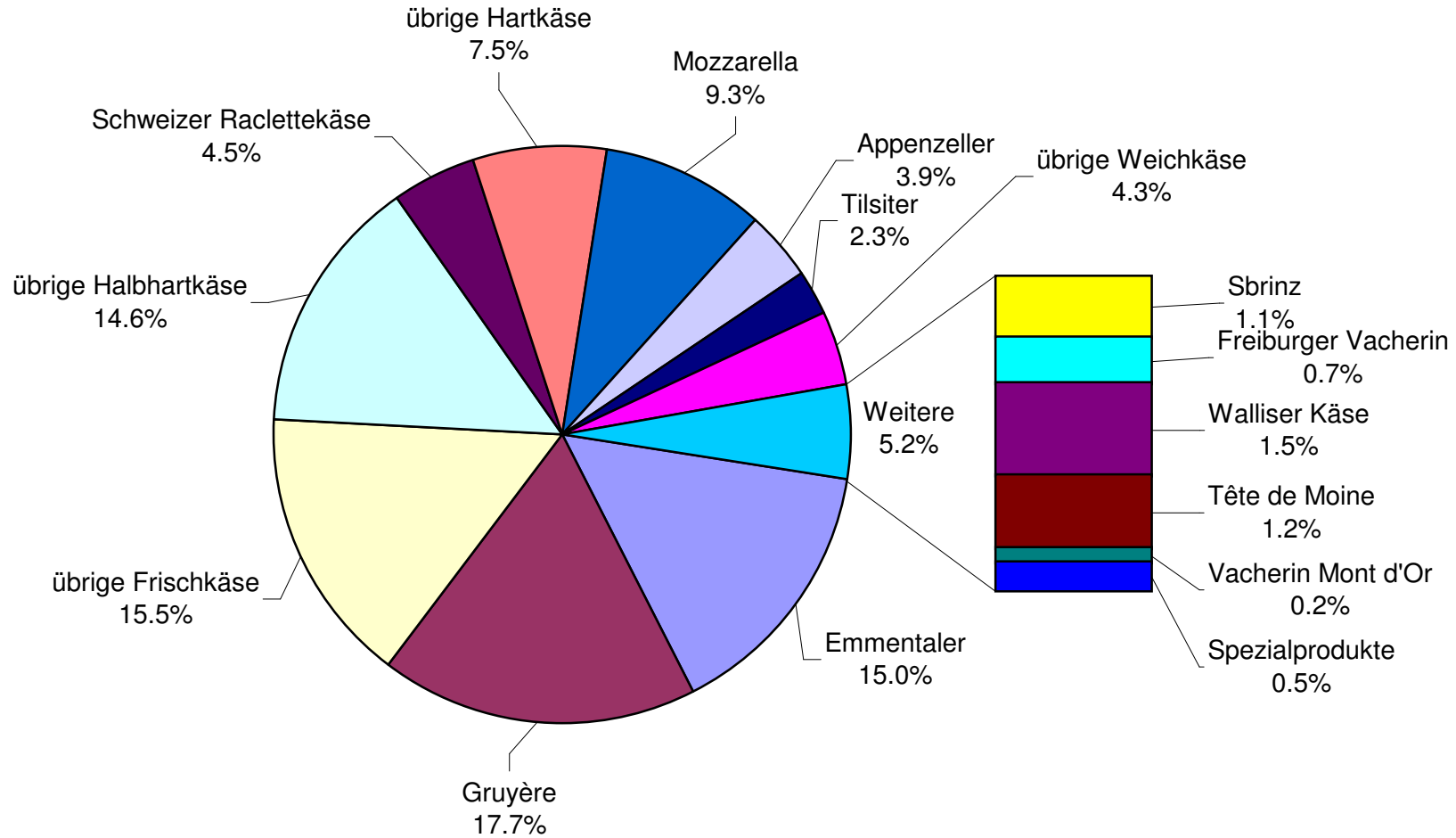


### Käseproduktion März 2009 im Vergleich zum Vorjahresmonat





## Käseproduktion Januar bis März 2009 Total 40'841 Tonnen



### Konsummilchproduktion

Milchart	Monatliche Produktion		Differenz zum Vorjahres-Monat		Kumulierte Produktion		Differenz zur Vorjahresperiode	
	März 2008 Tonnen	März 2009 Tonnen	Tonnen	(%)	Jan. - März. 2008 Tonnen	Jan. - März. 2009 Tonnen	Tonnen	(%)
Rohmilch	974	779	-195	-20.0	2'670	2'463	-207	-7.8
Fettangereicherte Milch past								
Fettangereicherte Milch UHT	91	78	-13	-14.3	236	218	-18	-7.6
Vollmilch past.	7'960	5'488	-2'472	-31.1	23'699	15'777	-7'922	-33.4
Vollmilch UHT	16'171	2'026	-14'145	-87.5	45'132	5'706	-39'426	-87.4
Standartisierte Vollmilch past. 35g		2'600	2'600			7'651	7'651	
Standartisierte Vollmilch UHT 35g		13'293	13'293			40'624	40'624	
teiltrahmte Milch past.	6'970	6'976	6	0.1	20'648	20'236	-412	-2.0
teiltrahmte Milch UHT	9'980	9'158	-822	-8.2	32'390	25'064	-7'326	-22.6
Trinkmagermilch past.	19		-19	-100.0	59	1	-58	-98.3
Trinkmagermilch UHT	1'668	1'224	-444	-26.6	4'540	3'621	-919	-20.2
<b>Total Konsummilch</b>	<b>43'833</b>	<b>41'622</b>	<b>-2'211</b>	<b>-5.0</b>	<b>129'374</b>	<b>121'361</b>	<b>-8'013</b>	<b>-6.2</b>

### Butterproduktion

	Monatliche Produktion		Differenz zum Vorjahres-Monat		Kumulierte Produktion		Differenz zur Vorjahresperiode	
	März 2008 Tonnen	März 2009 Tonnen	Tonnen	(%)	Jan. - März. 2008 Tonnen	Jan. - März. 2009 Tonnen	Tonnen	(%)
	4'686	5'383	697	14.9	12'791	14'537	1'746	13.7

## Produktion von Milchspezialitäten

### Konsumrahm

	Monatliche Produktion		Differenz zum Vorjahres-Monat		Kumulierte Produktion		Differenz zur Vorjahresperiode	
	März 2008	März 2009	Tonnen	(%)	Jan. - März. 2008	Jan. - März. 2009	Tonnen	(%)
	Tonnen	Tonnen			Tonnen	Tonnen		
Doppelrahm	57	47	-10	-17.5	146	130	-16	-11.0
Vollrahm 35%	2'258	2'592	334	14.8	6'429	6'608	179	2.8
Halbrahm	1'149	1'270	121	10.5	3'401	3'494	93	2.7
Kaffeerahm	2'073	2'223	150	7.2	6'177	6'181	4	0.1
<b>Total Konsumrahm</b>	<b>5'537</b>	<b>6'132</b>	<b>595</b>	<b>10.7</b>	<b>16'153</b>	<b>16'413</b>	<b>260</b>	<b>1.6</b>

### Andere Milchspezialitäten

	Monatliche Produktion		Differenz zum Vorjahres-Monat		Kumulierte Produktion		Differenz zur Vorjahresperiode	
	März 2008	März 2009	Tonnen	(%)	Jan. - März. 2008	Jan. - März. 2009	Tonnen	(%)
	Tonnen	Tonnen			Tonnen	Tonnen		
Sauermilch	551	594	43	7.8	1'626	1'641	15	0.9
Sauerrahm	216	216	0	0.0	522	572	50	9.6
Dessertprodukte	1'908	2'026	118	6.2	6'022	5'927	-95	-1.6
Milchgetränke	5'679	7'712	2'033	35.8	16'284	22'057	5'773	35.5
Jogurt	11'885	12'688	803	6.8	35'434	36'250	816	2.3
Kefir	17	18	1	5.9	46	49	3	6.5
Speiseeis	2'120	2'393	273	12.9	6'223	6'214	-9	-0.1

**Produktion Milchpulver und Milchkondensat**

	Monatliche Produktion		Differenz zum Vorjahres-Monat		Kumulierte Produktion		Differenz zur Vorjahresperiode	
	März 2008 Tonnen	März 2009 Tonnen	Tonnen	(%)	Jan. - März. 2008 Tonnen	Jan. - März. 2009 Tonnen	Tonnen	(%)
Vollmilchpulver	1'411	986	-425	-30.1	4'583	3'269	-1'314	-28.7
Teilenträhmtes Milchpulver	289	340	51	17.6	916	870	-46	-5.0
Fettangereichertes Milchpulver & Rahmpulver	43	37	-6	-14.0	87	51	-36	-41.4
Magermilchpulver	3'007	4'464	1'457	48.5	8'175	11'544	3'369	41.2
Buttermilchpulver	9	14	5	55.6	130	24	-106	-81.5
Molkenpulver	108	52	-56	-51.9	261	119	-142	-54.4
Milchkondensat	130	156	26	20.0	546	543	-3	-0.5

### Käseexport nach Produkten/Gruppen

Käsesorte / Kategorie	Monatliche Exporte		Differenz zum Vorjahres-Monat		Kumulierte Exporte		Differenz zur Vorjahresperiode	
	März 2008 Tonnen	März 2009 Tonnen	Tonnen	(%)	Jan. - März. 2008 Tonnen	Jan. - März. 2009 Tonnen	Tonnen	(%)
<b>Frischkäse inkl. Quark total</b>	<b>62.1</b>	<b>121.7</b>	<b>59.6</b>	<b>96.0</b>	<b>182.8</b>	<b>354.6</b>	<b>171.8</b>	<b>94.0</b>
Vacherin Mont d'Or	0.1	0.3	0.1	0.0	8.5	6.6	-1.9	-22.3
Weichkäse andere	51.5	87.8	36.3	70.4	134.3	346.1	211.8	157.8
<b>Weichkäse total</b>	<b>51.7</b>	<b>88.1</b>	<b>36.4</b>	<b>70.5</b>	<b>142.7</b>	<b>352.7</b>	<b>210.0</b>	<b>147.1</b>
Appenzeller Käse	433.2	501.2	68.0	15.7	1'333.1	1'284.4	-48.6	-3.6
Tilsiter	70.7	59.3	-11.4	-16.2	168.4	129.1	-39.3	-23.4
Raclette	59.5	57.0	-2.5	-4.2	205.7	171.1	-34.6	-16.8
Vacherin Fribourgeois	18.7	25.8	7.2	38.5	68.1	80.2	12.2	17.9
Tête de Moine	118.6	136.9	18.4	15.5	347.5	285.8	-61.7	-17.7
Halbhartkäse andere	323.2	520.5	197.3	61.0	930.9	1'159.8	228.9	24.6
<b>Halbhartkäse total</b>	<b>1'023.8</b>	<b>1'300.7</b>	<b>276.9</b>	<b>27.0</b>	<b>3'053.6</b>	<b>3'110.4</b>	<b>56.9</b>	<b>1.9</b>
Emmentaler	1'610.5	1'707.0	96.5	6.0	5'654.0	4'811.9	-842.1	-14.9
Gruyère	805.0	904.1	99.1	12.3	3'024.1	2'367.2	-656.9	-21.7
Switzerland Swiss	145.0	222.2	77.3	53.3	494.2	506.9	12.7	2.6
Hartkäse übrige	74.7	57.7	-17.0	-22.7	268.5	256.8	-11.7	-4.4
<b>Hartkäse total</b>	<b>2'635.1</b>	<b>2'891.0</b>	<b>255.9</b>	<b>9.7</b>	<b>9'440.8</b>	<b>7'942.8</b>	<b>-1'498.0</b>	<b>-15.9</b>
Sbrinz	18.0	32.3	14.2	79.0	81.2	76.3	-4.9	-6.0
<b>Extra Hartkäse total</b>	<b>18.0</b>	<b>32.3</b>	<b>14.2</b>	<b>79.0</b>	<b>81.2</b>	<b>76.3</b>	<b>-4.9</b>	<b>-6.0</b>
<b>Schmelzkäse total</b>	<b>332.2</b>	<b>398.9</b>	<b>66.6</b>	<b>20.1</b>	<b>1'060.0</b>	<b>1'037.9</b>	<b>-22.1</b>	<b>-2.1</b>
<b>Fertigfondue</b>	<b>221.1</b>	<b>322.8</b>	<b>101.7</b>	<b>46.0</b>	<b>952.9</b>	<b>939.9</b>	<b>-13.0</b>	<b>-1.4</b>
<b>andere Käse total</b>	<b>186.5</b>	<b>132.2</b>	<b>-54.3</b>	<b>-29.1</b>	<b>406.5</b>	<b>293.3</b>	<b>-113.2</b>	<b>-27.9</b>
<b>Total</b>	<b>4'530.5</b>	<b>5'287.6</b>	<b>757.0</b>	<b>16.7</b>	<b>15'320.5</b>	<b>14'107.9</b>	<b>-1'212.6</b>	<b>-7.9</b>

Quelle: OZD





Käseexport nach Ländern

März 2008

Land	Käseexport nach Ländern																				TOTAL
	t	t	t	t	t	t	t	t	t	t	t	t	t	t	t	t	t	t	t	t	
<b>EUROPA</b>																					
Deutschland	212.9	176.5	*	*	60.5	449.9	360.4	3.1	21.4	85.6	58.5	176.8	705.8	22.6	0.1	38.6	61.3	65.7	77.9	39.8	
Frankreich	146.1	148.4	*	*	0.8	295.3	38.4	11.5	16.8	12.2	*	6.6	85.6	0.1	*	9.2	9.3	4.8	0.6	25.3	
Italien	955.3	38.9	*	*	5.0	999.2	0.5	*	*	2.9	*	0.0	3.3	38.9	0.0	0.7	39.6	190.5	0.0	0.0	
BeNeLux	107.1	63.8	*	*	0.3	171.1	5.9	1.9	8.2	6.4	0.1	3.2	25.7	0.0	*	0.1	0.1	31.7	4.1	33.2	
Grossbritannien	30.7	75.1	*	*	0.0	105.8	1.3	*	*	0.2	*	0.3	1.7	0.0	*	0.1	0.1	2.5	0.0	0.7	
Spanien/Portugal	5.0	17.1	*	*	0.0	22.1	*	*	*	*	*	0.0	0.0	0.0	*	0.0	0.0	5.4	0.0	0.0	
Europa nicht zugeordnet / übriges Europa	26.6	76.0	17.8	23.4	6.2	150.0	18.9	1.2	4.6	9.3	10.0	128.3	172.2	0.0	0.0	0.0	0.0	1.1	0.5	99.5	
<b>TOTAL EUROPA</b>	1'483.7	595.9	17.8	23.4	72.7	2'193.5	425.3	17.6	51.0	116.5	68.6	315.2	994.2	61.6	0.1	48.7	110.4	301.7	83.1	198.6	
<b>Andere Länder</b>																					
Kanada	30.2	*	*	*	0.1	30.3	0.5	*	*	0.6	*	0.0	1.2	0.0	*	0.0	0.0	7.3	0.0	10.5	
USA	45.4	76.5	*	*	0.3	122.3	5.3	0.4	2.3	0.5	*	4.6	12.9	0.0	*	0.6	0.6	15.7	0.0	12.0	
Kanada / USA nicht zugeordnet/ andere Länder	51.2	132.6	0.2	121.5	1.5	307.1	2.1	0.7	6.2	1.0	2.2	3.4	15.5	0.4	0.1	2.3	2.8	7.6	103.4	0.0	
<b>TOTAL ANDERE LÄNDER</b>	126.8	209.1	0.2	121.5	2.0	459.7	7.9	1.0	8.5	2.0	2.2	8.0	29.6	0.4	0.1	2.8	3.3	30.6	103.4	22.5	
<b>TOTAL</b>	1'610.5	805.0	18.0	145.0	74.7	2'653.2	433.2	18.7	59.5	118.6	70.7	323.2	1'023.8	62.1	0.1	51.5	113.7	332.2	186.5	221.1	

\* Aus Datenschutzgründen sind Käseexporte mit weniger als drei Exporteuren nicht nach Ländern zugeordnet (Zusammenzug in 'Europa nicht zugeordnet' bzw. Kanada USA nicht zugeordnet/andere Länder)

Quelle: OZD

**Käseexport nach Ländern, kumuliert**

Januar bis März 2009

Land	Käseexport nach Ländern, kumuliert																				TOTAL
	t	t	t	t	t	t	t	t	t	t	t	t	t	t	t	t	t	t	t	t	
<b>EUROPA</b>																					
Deutschland	771.7	596.8	*	*	118.5	1'487.0	981.1	10.8	56.3	153.9	109.4	814.3	2'125.8	15.7	0.2	230.6	246.4	29.7	201.7	117.5	4'208.1
Frankreich	557.7	512.6	*	*	77.0	1'147.4	158.6	51.3	24.5	72.7	*	17.2	324.4	0.2	*	39.6	39.9	4.6	37.8	211.3	1'765.3
Italien	2'699.2	54.7	*	*	17.8	2'771.7	2.7	*	*	8.1	*	0.5	11.3	0.2	0.0	0.0	0.2	863.0	12.9	13.5	3'672.7
BeNeLux	250.1	201.2	*	*	2.1	453.4	15.7	4.7	40.2	21.7	0.1	2.4	84.8	0.0	*	0.1	0.1	25.5	27.3	155.4	746.4
Grossbritannien	62.9	164.6	*	*	5.5	233.0	3.9	*	*	0.4	*	0.5	4.8	0.0	*	0.2	0.2	8.1	0.3	31.2	277.6
Spanien/Portugal	27.2	61.6	*	*	0.0	88.8	*	*	*	*	*	0.0	0.0	0.0	*	0.0	0.0	7.8	0.0	0.0	96.6
Europa nicht zugeordnet / übriges Europa (Fertigfondue übrige Länder ganze Welt)	200.1	221.8	69.6	128.5	26.7	646.6	107.2	9.1	14.6	25.2	13.4	284.6	454.2	0.1	6.3	68.6	74.9	0.9	10.0	213.9	1'400.5
<b>TOTAL EUROPA</b>	4'569.0	1'813.3	69.6	128.5	247.5	6'827.8	1'269.2	75.8	135.6	282.0	123.0	1'119.6	3'005.2	16.2	6.5	339.1	361.7	939.7	290.0	742.7	12'167.1
<b>Andere Länder</b>																					
Kanada	106.3	*	*	*	0.2	106.4	6.3	*	*	1.6	*	3.3	11.2	0.0	*	0.0	0.0	60.7	0.1	130.0	308.5
USA	64.0	245.6	*	*	2.1	311.7	4.5	2.4	11.3	1.2	*	9.3	28.6	0.0	*	1.3	1.3	25.4	0.2	67.2	434.5
Kanada / USA nicht zugeordnet/ andere Länder	72.6	308.3	6.7	378.4	7.0	773.1	4.4	2.0	24.2	1.0	6.1	27.7	65.4	338.5	0.1	5.7	344.3	12.1	2.9	0.0	1'197.8
<b>TOTAL ANDERE LÄNDER</b>	242.9	553.9	6.7	378.4	9.2	1'191.2	15.2	4.4	35.5	3.9	6.1	40.2	105.2	338.5	0.1	7.0	345.6	98.3	3.3	197.2	1'940.8
<b>TOTAL</b>	4'811.9	2'367.2	76.3	506.9	256.8	8'019.0	1'284.4	80.2	171.1	285.8	129.1	1'159.8	3'110.4	354.6	6.6	346.1	707.3	1'037.9	293.3	939.9	14'107.9

\* Aus Datenschutzgründen sind Käseexporte mit weniger als drei Exporteuren nicht nach Ländern zugeordnet (Zusammenzug in 'Europa nicht zugeordnet' bzw. Kanada USA nicht zugeordnet/andere Länder)

Quelle: OZD

5083.2

Käseexport nach Ländern

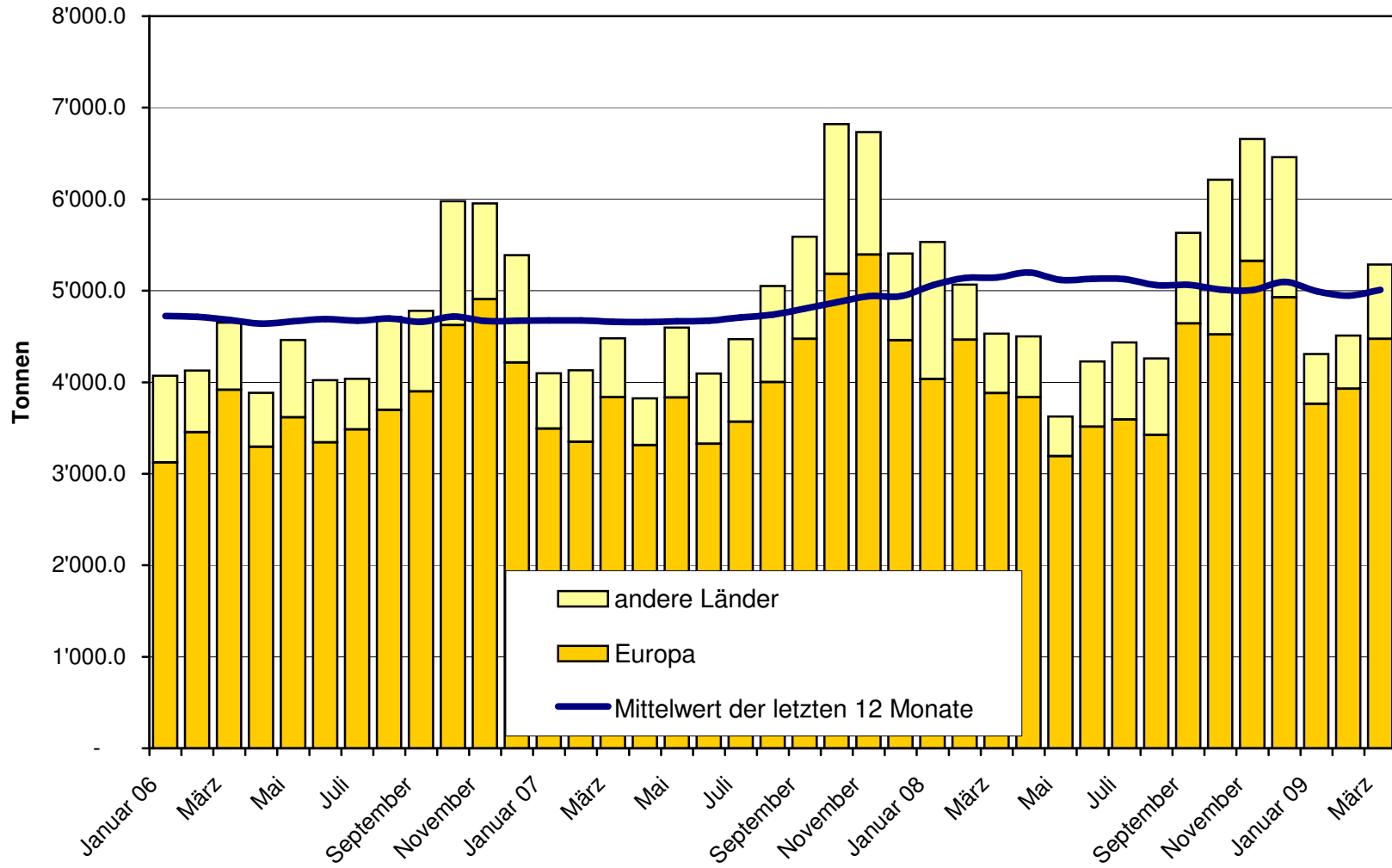
Januar bis März 2008

Land	Käseexport nach Ländern (Januar bis März 2008)																				TOTAL
	t	t	t	t	t	t	t	t	t	t	t	t	t	t	t	t	t	t	t	t	
<b>EUROPA</b>																					
Deutschland	789.6	623.9	*	*	148.9	1'562.4	1'039.4	9.0	55.8	212.2	137.8	480.2	1'934.3	61.3	0.3	102.9	164.5	129.8	125.5	135.5	
Frankreich	528.1	459.2	*	*	2.7	990.0	149.3	43.1	39.1	65.6	*	13.0	310.2	0.3	*	23.2	23.6	5.3	1.9	172.8	
Italien	3'150.9	97.1	*	*	71.6	3'319.5	4.8	*	*	8.8	*	3.0	16.6	117.9	0.0	0.8	118.7	697.5	0.0	18.0	
BeNeLux	261.2	170.0	*	*	1.5	432.8	19.6	4.7	35.2	21.7	0.2	4.6	86.0	0.0	*	0.1	0.1	89.1	21.0	192.9	
Grossbritannien	88.6	199.1	*	*	0.0	287.7	3.8	*	*	0.7	*	0.7	5.3	0.0	*	0.2	0.2	6.5	0.0	11.5	
Spanien/Portugal	21.7	56.0	*	*	0.0	77.7	*	*	*	*	*	0.0	0.0	0.0	*	0.0	0.0	10.4	0.0	0.0	
Europa nicht zugeordnet / übriges Europa	252.5	210.3	68.2	47.4	18.4	596.9	77.7	6.2	19.2	29.7	25.8	392.8	551.3	1.6	6.8	0.2	8.6	1.6	0.5	264.3	
<b>TOTAL EUROPA</b>	5'092.7	1'815.6	68.2	47.4	243.1	7'267.0	1'294.6	63.0	149.2	338.8	163.8	894.4	2'903.8	181.2	7.1	127.4	315.7	940.3	149.0	795.1	
<b>Andere Länder</b>																					
Kanada	165.6	*	*	*	0.5	166.1	6.2	*	*	3.6	*	6.2	16.1	0.0	*	0.0	0.0	55.3	0.0	90.4	
USA	258.0	666.6	*	*	8.6	933.2	27.7	1.8	21.6	3.1	*	22.5	76.8	0.0	*	1.2	1.2	29.0	0.3	67.4	
Kanada / USA nicht zugeordnet/ andere Länder	137.7	541.9	12.9	446.8	16.3	1'155.6	4.5	3.2	34.8	2.0	4.6	7.8	56.9	1.6	1.3	5.7	8.7	35.4	257.1	0.0	
<b>TOTAL ANDERE LÄNDER</b>	561.3	1'208.5	12.9	446.8	25.3	2'254.9	38.4	5.0	56.4	8.7	4.6	36.5	149.7	1.6	1.3	6.9	9.8	119.7	257.5	157.8	
<b>TOTAL</b>	5'654.0	3'024.1	81.2	494.2	268.5	9'522.0	1'333.1	68.1	205.7	347.5	168.4	930.9	3'053.6	182.8	8.5	134.3	325.5	1'060.0	406.5	952.9	

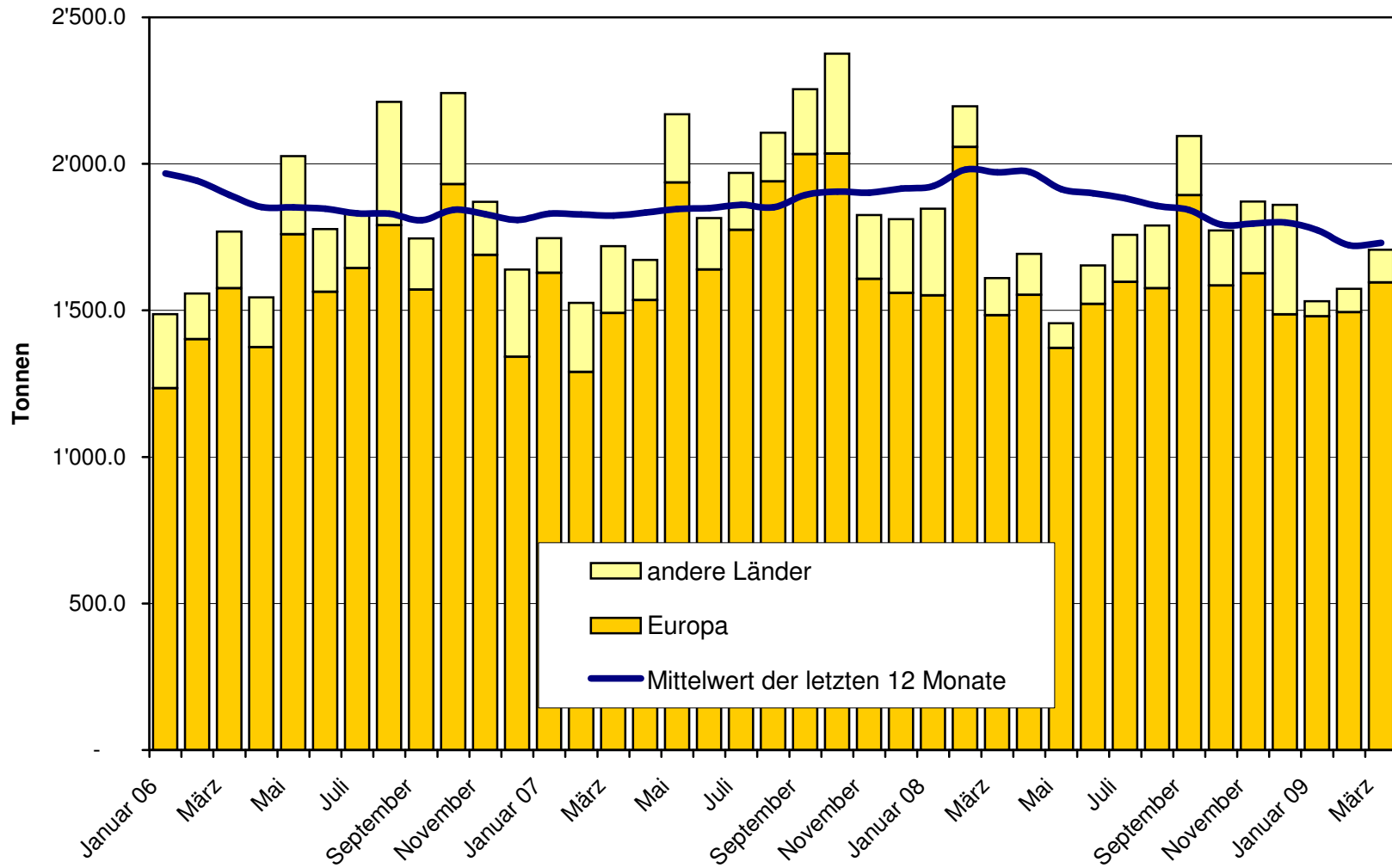
\* Aus Datenschutzgründen sind Käseexporte mit weniger als drei Exporteuren nicht nach Ländern zugeordnet (Zusammenzug in 'Europa nicht zugeordnet' bzw. Kanada USA nicht zugeordnet/andere Länder)

Quelle: OZD

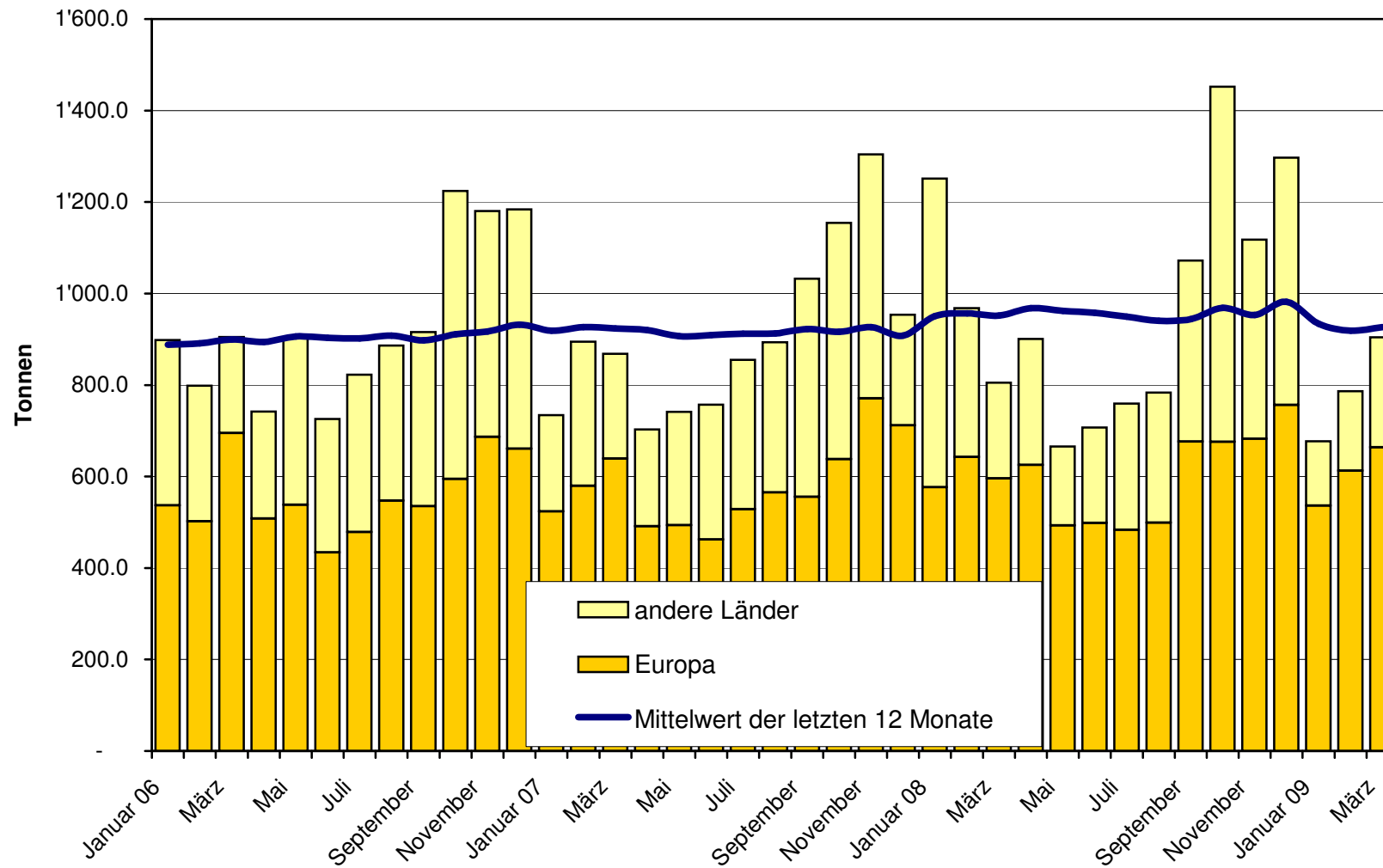
**Total Käseexport (inkl. Fertigfondue und Schmelzkäse) ab 2006  
Mittelwert der letzten 12 Monate**



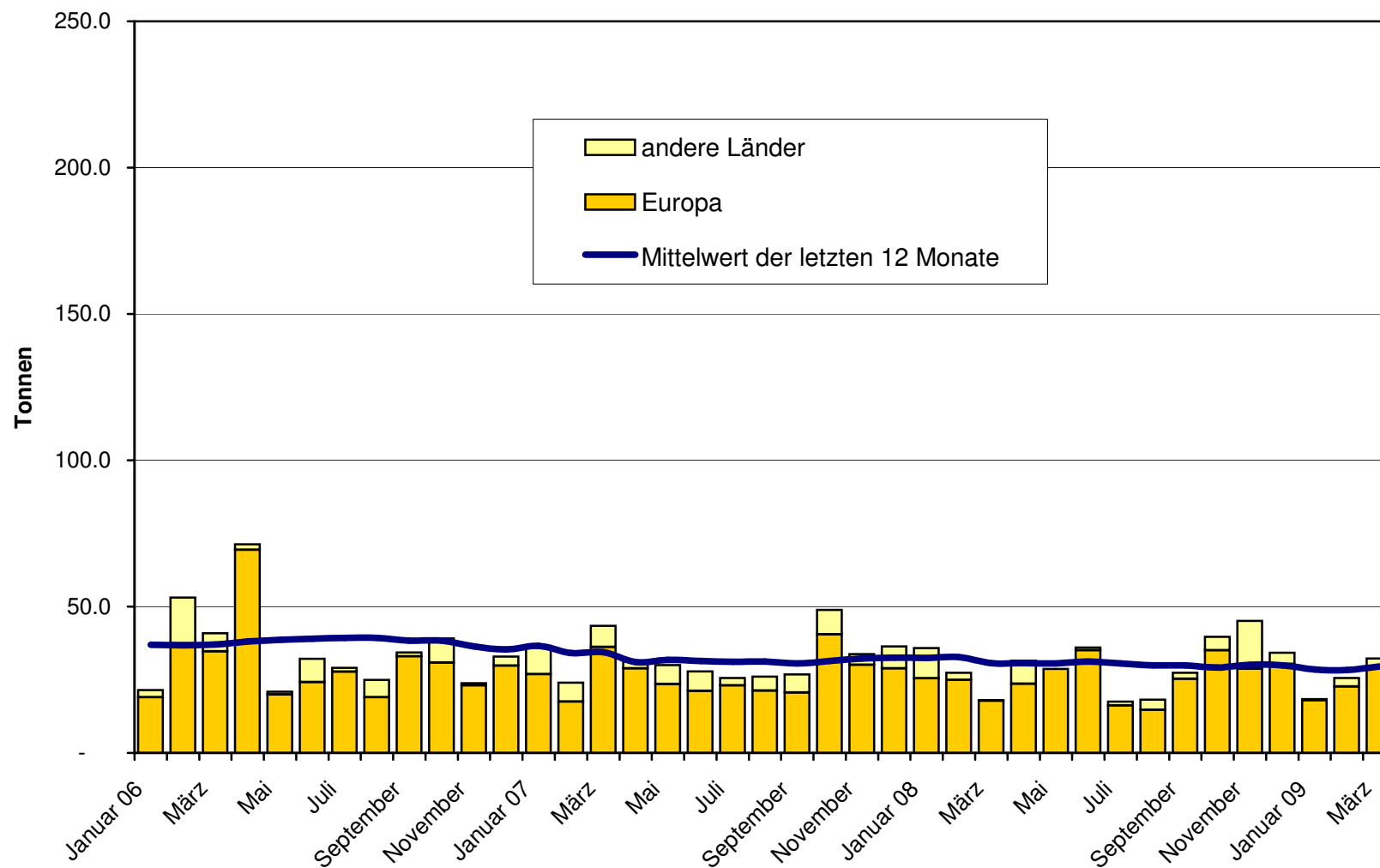
### Emmentaler Export ab 2006 Mittelwert der letzten 12 Monate



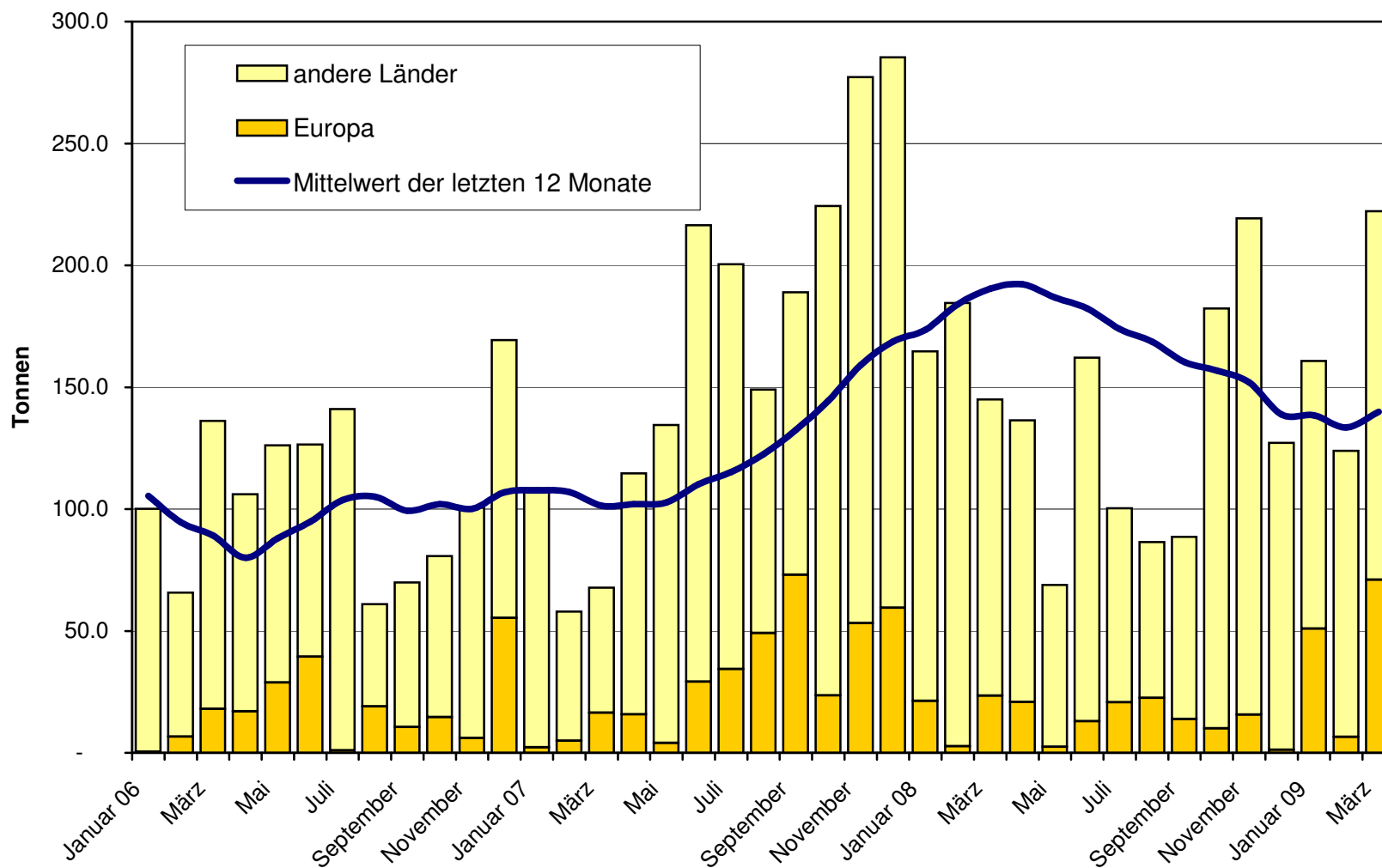
### Gruyère Export ab 2006 Mittelwert der letzten 12 Monate



### Sbrinz Export ab 2006 Mittelwert der letzten 12 Monate

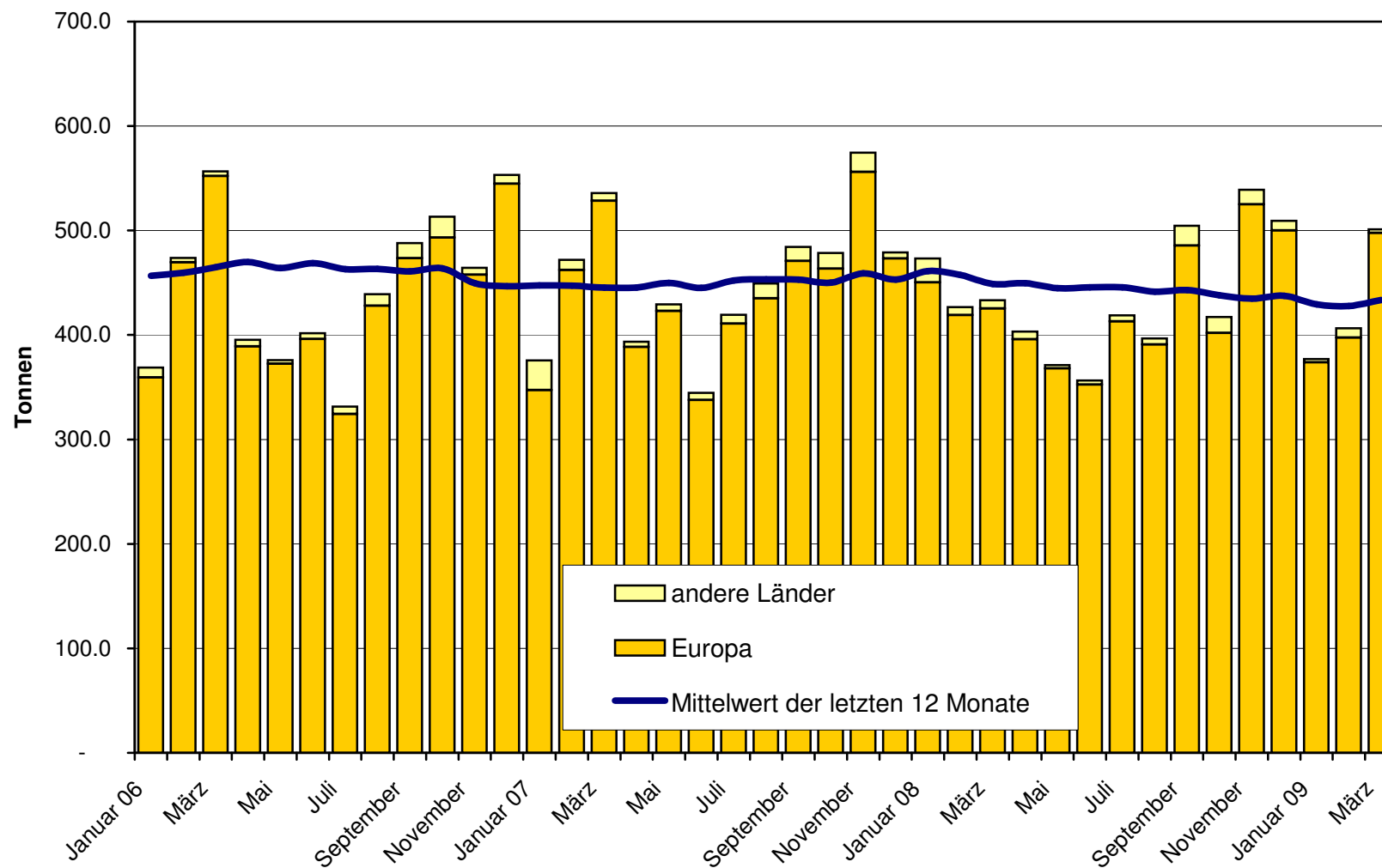


Switzerland Swiss Export ab 2006  
Mittelwert der letzten 12 Monate

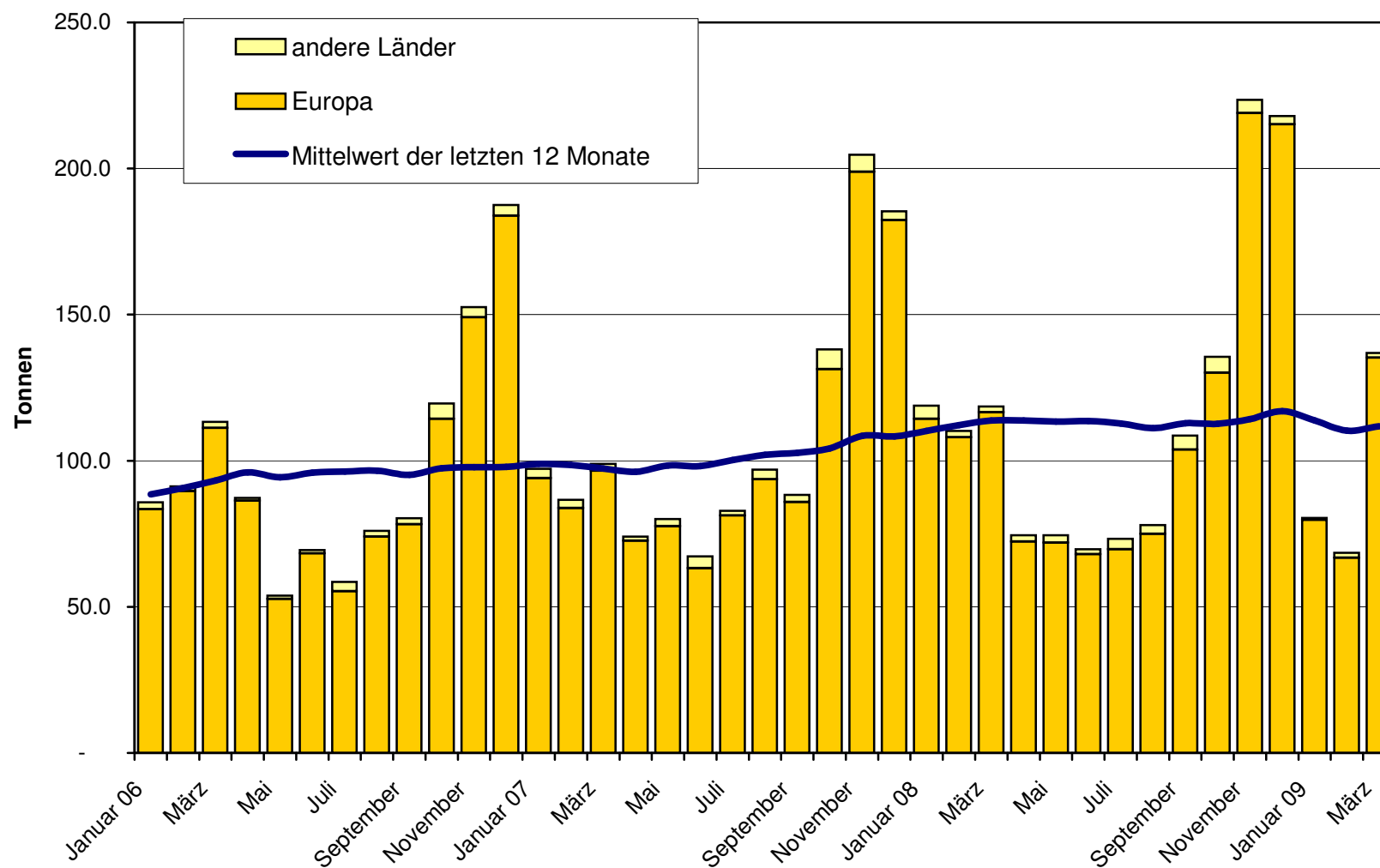




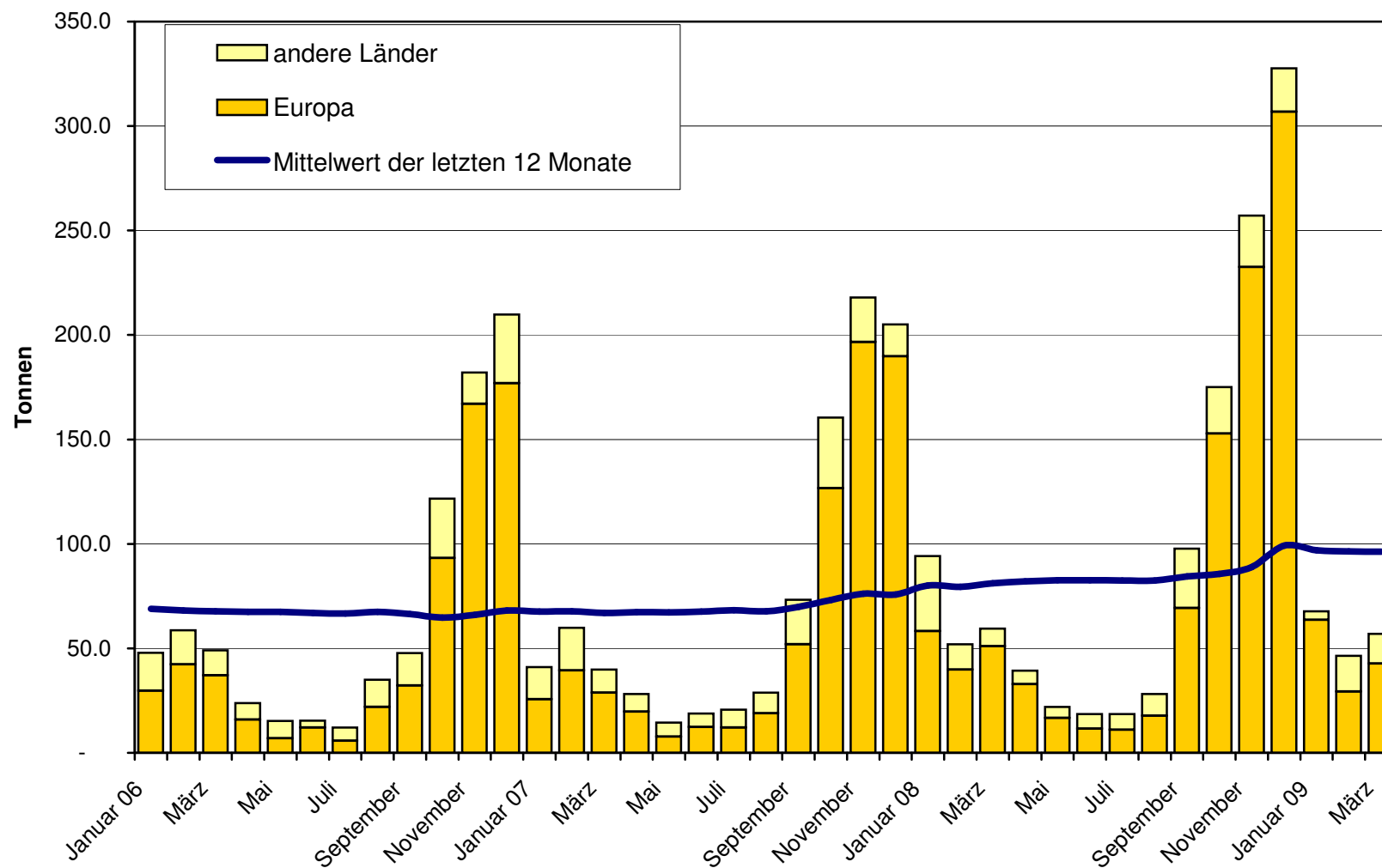
### Appenzeller Käse Export ab 2006 Mittelwert der letzten 12 Monate



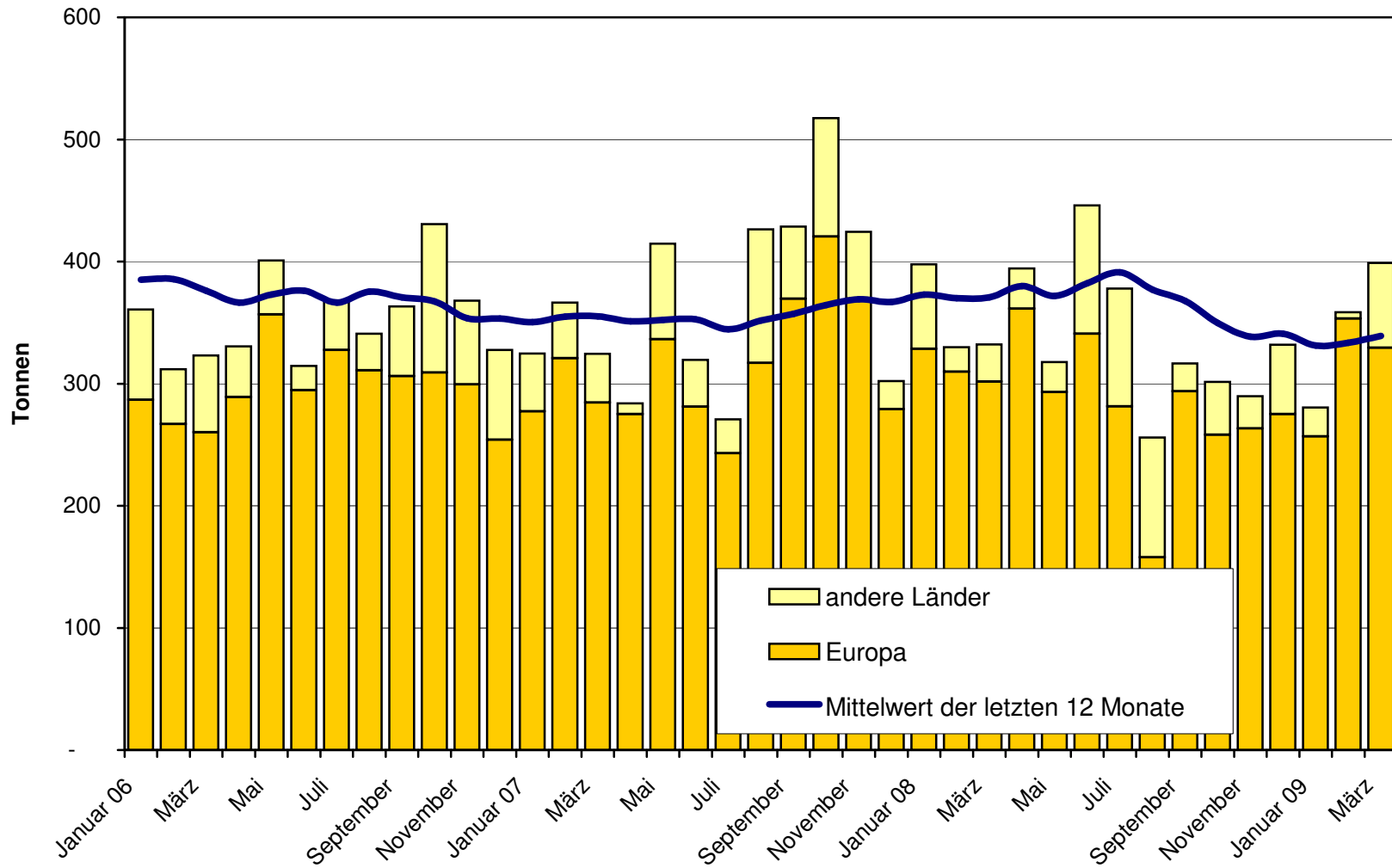
### Tête de Moine Export ab 2006 Mittelwert der letzten 12 Monate



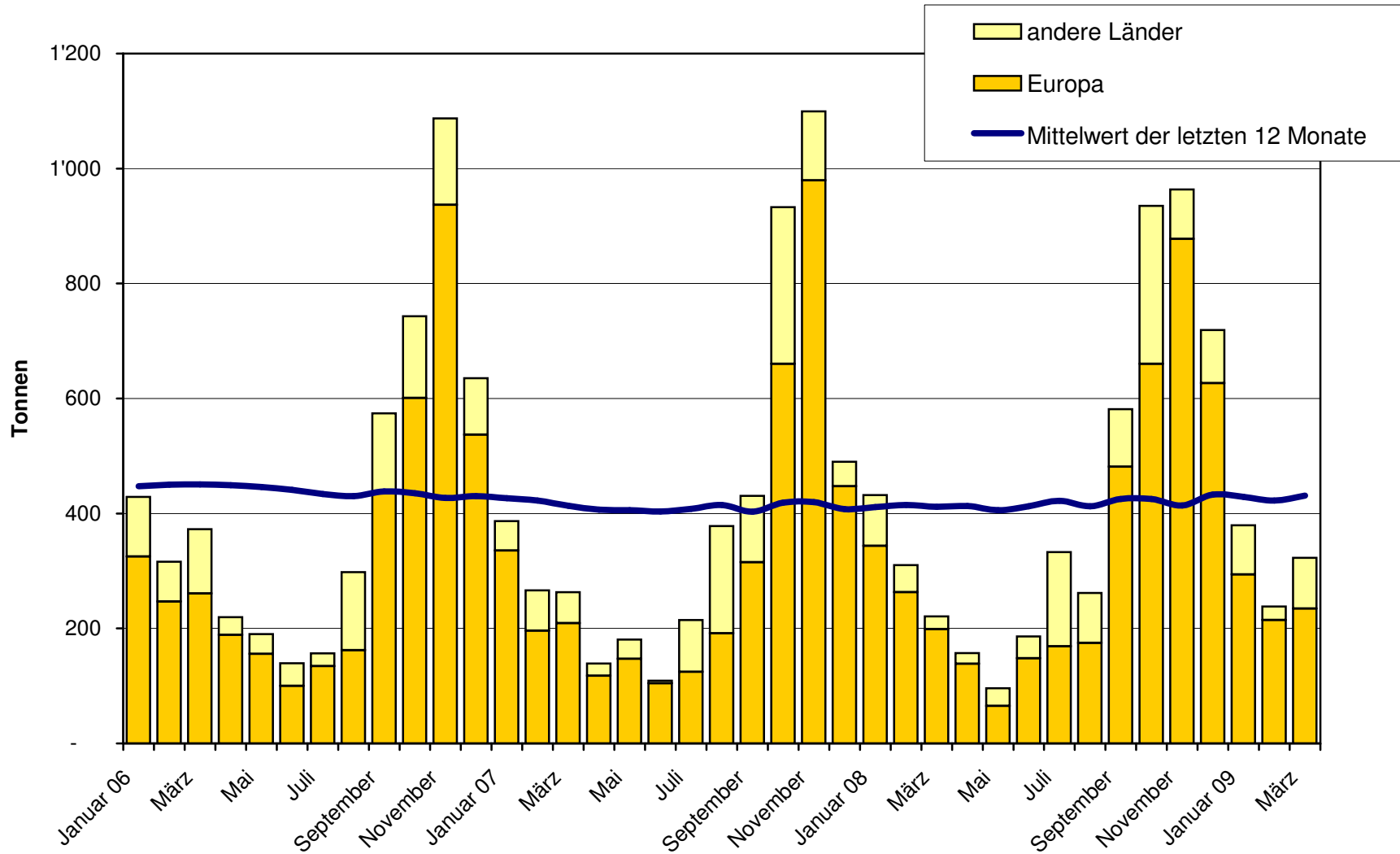
**Raclette Suisse Export ab 2006**  
**Mittelwert der letzten 12 Monate**



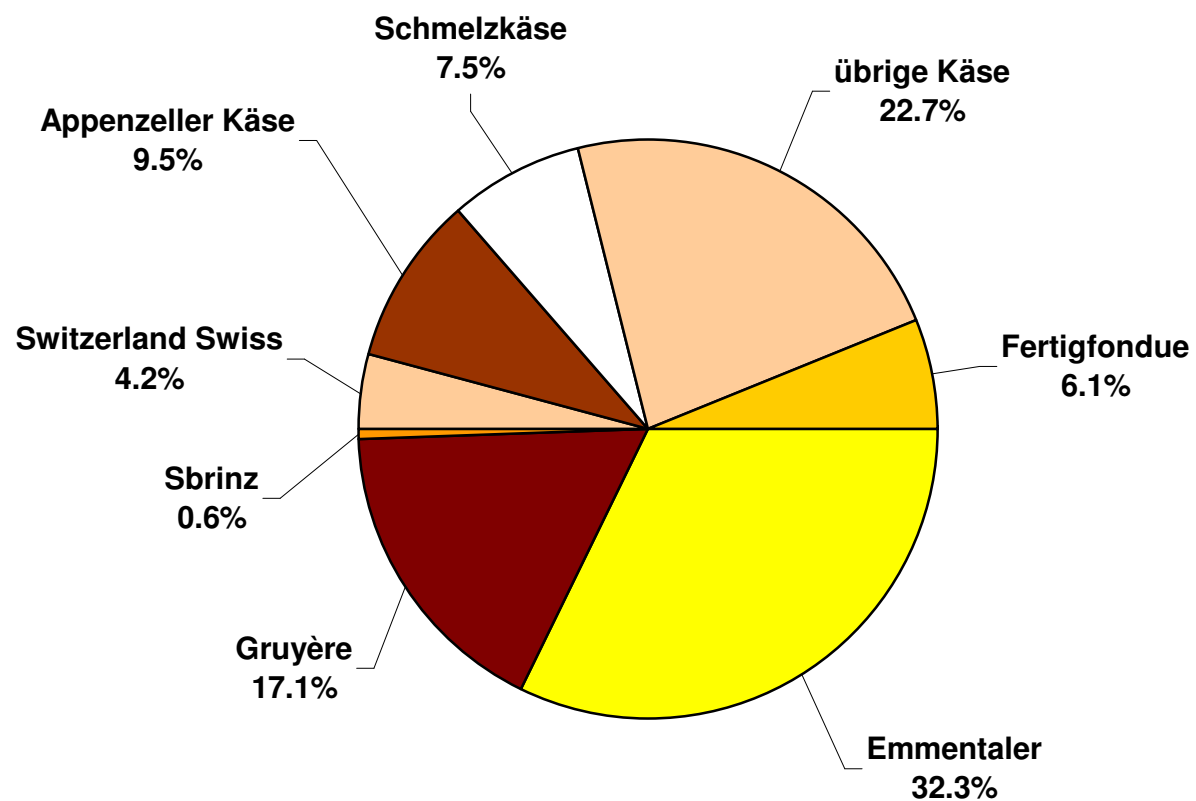
### Schmelzkäse Export ab 2006 Mittelwert der letzten 12 Monate



**Fertigfondue Export ab 2006  
Mittelwert der letzten 12 Monate**



### Anteil Käseexporte je Sorte, März 2009 Total 5'288 Tonnen



## Käseimport nach Produkten/Gruppen

Käsesorte / Kategorie	Monatliche Importe		Differenz zum Vorjahres-Monat		Kumulierte Importe		Differenz zur Vorjahresperiode	
	März 2008 Tonnen	März 2009 Tonnen	Tonnen	(%)	Jan. - März. 2008 Tonnen	Jan. - März. 2009 Tonnen	Tonnen	(%)
Mascarpone, Ricotta Romana	156.3	120.6	-35.7	-22.8	317.1	253.8	-63.3	-20.0
Mozzarella	206.3	194.0	-12.3	-6.0	520.9	488.7	-32.2	-6.2
Frischkäse, andere	852.7	1'068.9	216.2	25.4	2'315.1	2'599.6	284.5	12.3
<b>Frischkäse total</b>	<b>1'215.3</b>	<b>1'383.5</b>	<b>168.2</b>	<b>13.8</b>	<b>3'153.1</b>	<b>3'342.1</b>	<b>188.9</b>	<b>6.0</b>
Danablu, Gorgonzola, Roquefort	22.0	21.1	-0.9	-4.3	56.0	47.1	-8.8	-15.8
Weisschimmelkäse	157.0	177.8	20.9	13.3	491.1	501.0	9.9	2.0
Blau-, Grünschimmelkäse								
Brie, Camembert, Italice	148.2	173.9	25.7	17.3	374.9	478.6	103.7	27.6
Weichkäse, andere	541.6	622.0	80.4	14.8	1'447.7	1'458.6	10.9	0.8
<b>Weichkäse total</b>	<b>868.8</b>	<b>994.8</b>	<b>126.0</b>	<b>14.5</b>	<b>2'369.8</b>	<b>2'485.4</b>	<b>115.6</b>	<b>4.9</b>
Halbhartkäse mit Schimmelbildung	4.7	4.3	-0.4	-8.5	12.7	8.8	-3.9	-30.7
Caciocavallo, Fontina, Brà, u.a.	55.5	65.7	10.2	18.3	181.5	200.1	18.6	10.3
Tilsiter	11.9	19.0	7.1	59.4	55.7	56.0	0.3	0.5
Halbhartkäse, andere	485.5	561.7	76.2	15.7	1'462.4	1'508.7	46.3	3.2
Halbhartkäse, gerieben, pulverisiert	0.0	3.9	3.9		0.0	10.1	10.1	126'625.0
<b>Halbhartkäse total</b>	<b>557.6</b>	<b>654.6</b>	<b>96.9</b>	<b>17.4</b>	<b>1'712.4</b>	<b>1'783.8</b>	<b>71.4</b>	<b>4.2</b>
Kräuterkäse (Schabziger)	0.1	10.9	10.9	16'457.6	0.3	33.8	33.5	12'150.7
Hartkäse mit Schimmelbildung	0.7	0.0	-0.7	-100.0	1.4	0.0	-1.4	-99.6
Caciocavallo, Fontina, Brà, u.a.	29.0	16.1	-12.9	-44.5	66.3	48.1	-18.2	-27.4
Emmentaler	32.1	36.1	4.1	12.6	74.2	101.2	27.0	36.3
Hartkäse, andere	188.8	220.8	32.0	16.9	629.5	535.3	-94.1	-15.0
Hartkäse, gerieben, pulverisiert	43.0	35.8	-7.1	-16.6	99.9	95.8	-4.2	-4.2
<b>Hartkäse total</b>	<b>293.5</b>	<b>319.8</b>	<b>26.2</b>	<b>8.9</b>	<b>871.6</b>	<b>814.2</b>	<b>-57.4</b>	<b>-6.6</b>
Grana/Parmiggiano	336.1	498.5	162.4	48.3	1'158.3	1'268.1	109.8	9.5
<b>Extra Hartkäse total</b>	<b>336.1</b>	<b>498.5</b>	<b>162.4</b>	<b>48.3</b>	<b>1'158.3</b>	<b>1'268.1</b>	<b>109.8</b>	<b>9.5</b>
<b>Total aller Sorten exkl. Schmelzkäse</b>	<b>3'271.4</b>	<b>3'851.2</b>	<b>579.8</b>	<b>17.7</b>	<b>9'265.2</b>	<b>9'693.6</b>	<b>428.4</b>	<b>4.6</b>
<b>Schmelzkäse total</b>	<b>216.3</b>	<b>271.9</b>	<b>55.6</b>	<b>25.7</b>	<b>516.1</b>	<b>652.3</b>	<b>136.3</b>	<b>26.4</b>

Quelle: OZD

Käseimport nach Ländern

März 2009

Land	Tonnen	Tonnen	Tonnen	Tonnen	Tonnen	Tonnen	Tonnen	Tonnen	Tonnen	Tonnen	Tonnen	Tonnen	TOTAL
		Mascarpone, Ricotta Romana	Mozzarella	Andere Frischkäse	TOTAL Frischkäse	Danablu, Gorgonzola, Roquefort	Brie, Camembert, Reblochon	Andere Weichkäse	TOTAL Weichkäse	Kräuterkäse	Hart- und Halbhärtkäse	Übrige Käse	
<b>EUROPA</b>													
Deutschland		3.3	336.6	340.0	0.8		153.6	154.4		193.8	77.1		765.3
Frankreich		0.1	299.2	299.2	16.9	158.7	367.1	542.7		237.1	115.6		1194.6
Italien	119.1	189.6	265.4	574.0	3.4		175.9	179.3	10.9	803.6	37.9		1605.8
Niederlande	0.0		0.7	0.7			8.8	8.8		91.2			100.6
Belgien				0.0			8.9	8.9		3.9			12.9
Luxemburg				0.0				0.0					0.0
Oesterreich	1.5	1.0	15.1	17.6			6.1	6.1		47.5	41.0		112.2
Grossbritannien			45.0	45.0			0.5	0.5		16.5			61.9
Dänemark			106.9	106.9	0.0		17.7	17.7		15.6			140.2
Norwegen				0.0				0.0					0.0
Schweden				0.0			0.3	0.3		1.0	0.3		1.7
Portugal				0.0			2.3	2.3		9.7			11.9
Spanien				0.0			1.2	1.2		19.3			20.5
Griechenland			0.1	0.1			72.5	72.5		0.0			72.7
Europa übrige				0.0				0.0		20.0	0.0		20.0
<b>TOTAL EUROPA</b>	120.6	194.0	1068.9	1383.5	21.1	158.7	815.0	994.8	10.9	1459.2	271.9		4120.3
<b>Andere Länder</b>													0.0
Kanada				0.0				0.0					0.0
USA				0.0				0.0					0.0
Nordamerika übrige				0.0				0.0					0.0
Lateinamerika				0.0				0.0		2.7			2.7
Afrika				0.0				0.0					0.0
Asien				0.0				0.0					0.0
Australien				0.0				0.0					0.0
<b>TOTAL ANDERE LÄNDER</b>	0.0	0.0	0.0	0.0	0.0	0.0	0.0	0.0	0.0	2.7	0.0		2.7
<b>TOTAL</b>	120.6	194.0	1068.9	1383.5	21.1	158.7	815.0	994.8	10.9	1461.9	271.9		4123.0

Quelle: OZD



Käseimport nach Ländern

März 2008

Land	Tonnen	Tonnen	Tonnen	Tonnen	Tonnen	Tonnen	Tonnen	Tonnen	Tonnen	Tonnen	Tonnen	TOTAL	
		Mascarpone, Ricotta Romana	Mozzarella	Andere Frischkäse	TOTAL Frischkäse	Danablu, Gorgonzola, Roquefort	Brie, Camembert, Reblochon	Andere Weichkäse	TOTAL Weichkäse	Kräuterkäse	Hart- und Halbhartkäse	Übrige Käse	
<b>EUROPA</b>													
Deutschland	5.6	29.0	259.8	294.4	3.7		162.8	166.5	0.0	163.8	9.8		634.5
Frankreich		0.0	209.6	209.6	13.3	133.2	334.0	480.5		225.3	125.2		1040.6
Italien	145.9	176.5	254.5	576.9	5.1		155.8	160.9	0.0	619.2	37.1		1394.1
Niederlande			0.768	0.8				0.0		58.5			59.2
Belgien				0.0				0.0		11.9	2.5		14.4
Luxemburg				0.0				0.0					0.0
Oesterreich		0.784	13.0	13.8			3.2	3.2		26.0	41.4		84.4
Grossbritannien				0.0			0.0	0.0		10.3			10.3
Dänemark			99.835	99.8			26.3	26.3		18.3			144.4
Norwegen				0.0				0.0					0.0
Schweden				0.0				0.0		1.5	0.3		1.8
Portugal				0.0			0.7	0.7		9.0			9.7
Spanien				0.0			0.2	0.2		22.7			22.9
Griechenland			0.002	0.0			30.5	30.5		0.7			31.3
Europa übrige				0.0				0.0		19.8			19.8
<b>TOTAL EUROPA</b>	<b>151.5</b>	<b>206.3</b>	<b>837.4</b>	<b>1195.2</b>	<b>22.0</b>	<b>133.2</b>	<b>713.6</b>	<b>868.8</b>	<b>0.1</b>	<b>1187.0</b>	<b>216.3</b>		<b>3467.4</b>
<b>Andere Länder</b>													0.0
Kanada				0.0				0.0					0.0
USA				0.0				0.0					0.0
Nordamerika übrige				0.0				0.0					0.0
Lateinamerika				0.0				0.0					0.0
Afrika				0.0				0.0					0.0
Asien				0.0				0.0					0.0
Australien				0.0				0.0					0.0
<b>TOTAL ANDERE LÄNDER</b>	<b>0.0</b>	<b>0.0</b>	<b>0.0</b>	<b>0.0</b>	<b>0.0</b>	<b>0.0</b>	<b>0.0</b>	<b>0.0</b>	<b>0.0</b>	<b>0.0</b>	<b>0.0</b>		<b>0.0</b>
<b>TOTAL</b>	<b>151.5</b>	<b>206.3</b>	<b>837.4</b>	<b>1195.2</b>	<b>22.0</b>	<b>133.2</b>	<b>713.6</b>	<b>868.8</b>	<b>0.1</b>	<b>1187.0</b>	<b>216.3</b>		<b>3467.4</b>

Quelle: OZD

Käseimport nach Ländern, kumuliert

Januar bis März 2009

	Mascarpone, Ricotta Romana	Mozzarella	Andere Frischkäse	TOTAL Frischkäse	Danablu, Gorgonzola, Roquefort	Brie, Camembert, Reblochon	Andere Weichkäse	TOTAL Weichkäse	Kräuterkäse	Hart- und Halbhartkäse	Übrige Käse	TOTAL
Land	Tonnen	Tonnen	Tonnen	Tonnen	Tonnen	Tonnen	Tonnen	Tonnen	Tonnen	Tonnen	Tonnen	
<b>EUROPA</b>												
Deutschland	0.0	3.4	833.8	837.2	2.0	0.0	398.8	400.8	0.0	502.9	161.8	1902.8
Frankreich	0.0	0.1	695.4	695.5	37.9	440.3	867.1	1345.3	0.0	649.7	270.0	2960.5
Italien	250.5	482.6	669.6	1402.8	7.1	0.0	498.0	505.1	33.8	2053.2	96.6	4091.5
Niederlande	0.0	0.0	2.373	2.4	0.0	0.0	9.1	9.1	0.0	163.2	0.0	174.6
Belgien	0.0	0.0	0.0	0.0	0.0	0.0	10.8	10.8	0.0	10.1	0.0	21.0
Luxemburg	0.0	0.0	0.0	0.0	0.0	0.0	0.0	0.0	0.0	0.0	0.0	0.0
Oesterreich	3.2	1.903	43.3	48.4	0.0	0.0	15.3	15.3	0.0	136.7	115.7	316.1
Grossbritannien	0.0	0.0	84.6	84.6	0.0	0.0	1.2	1.2	0.0	36.5	0.0	122.3
Dänemark	0.0	0.0	260.85	260.9	0.1	0.0	60.5	60.5	0.0	48.6	0.0	370.0
Norwegen	0.0	0.0	0.0	0.0	0.0	0.0	0.0	0.0	0.0	0.0	0.0	0.0
Schweden	0.0	0.0	0.0	0.0	0.0	0.0	0.3	0.3	0.0	3.2	0.6	4.1
Portugal	0.0	0.0	0.0	0.0	0.0	0.0	6.5	6.5	0.0	30.6	0.0	37.1
Spanien	0.0	0.0	0.0	0.0	0.0	0.0	2.5	2.5	0.0	58.3	0.0	60.8
Griechenland	0.0	0.0	0.837	0.8	0.0	0.0	118.0	118.0	0.0	1.1	0.0	119.9
Europa übrige	0.0	0.7	0.0	0.7	0.0	0.0	1.8	1.8	0.0	123.3	0.0	125.9
<b>TOTAL EUROPA</b>	<b>253.8</b>	<b>488.7</b>	<b>2590.7</b>	<b>3333.2</b>	<b>47.1</b>	<b>440.3</b>	<b>1989.9</b>	<b>2477.3</b>	<b>33.8</b>	<b>3817.5</b>	<b>644.7</b>	<b>10306.6</b>
<b>Andere Länder</b>	<b>0.0</b>	<b>0.0</b>	<b>0.0</b>	<b>0.0</b>	<b>0.0</b>	<b>0.0</b>	<b>0.0</b>	<b>0.0</b>	<b>0.0</b>	<b>0.0</b>	<b>0.0</b>	<b>0.0</b>
Kanada	0.0	0.0	0.0	0.0	0.0	0.0	0.0	0.0	0.0	0.0	0.0	0.0
USA	0.0	0.0	0.0	0.0	0.0	0.0	0.0	0.0	0.0	0.2	0.0	0.2
Nordamerika übrige	0.0	0.0	0.0	0.0	0.0	0.0	0.0	0.0	0.0	0.0	0.0	0.0
Lateinamerika	0.0	0.0	0.0	0.0	0.0	0.0	0.0	0.0	0.0	2.7	0.0	2.7
Afrika	0.0	0.0	0.0	0.0	0.0	0.0	0.0	0.0	0.0	0.0	0.0	0.0
Asien	0.0	0.0	0.0	0.0	0.0	0.0	0.1	0.1	0.0	0.0	0.0	0.1
Australien	0.0	0.0	0.0	0.0	0.0	0.0	0.0	0.0	0.0	0.0	0.0	0.0
<b>TOTAL ANDERE LÄNDER</b>	<b>0.0</b>	<b>0.0</b>	<b>0.0</b>	<b>0.0</b>	<b>0.0</b>	<b>0.0</b>	<b>0.1</b>	<b>0.1</b>	<b>0.0</b>	<b>2.9</b>	<b>0.0</b>	<b>3.0</b>
<b>TOTAL</b>	<b>253.8</b>	<b>488.7</b>	<b>2'590.7</b>	<b>3'333.2</b>	<b>47.1</b>	<b>440.3</b>	<b>1'990.0</b>	<b>2'477.4</b>	<b>33.8</b>	<b>3'820.4</b>	<b>644.7</b>	<b>10'309.5</b>

Quelle: OZD

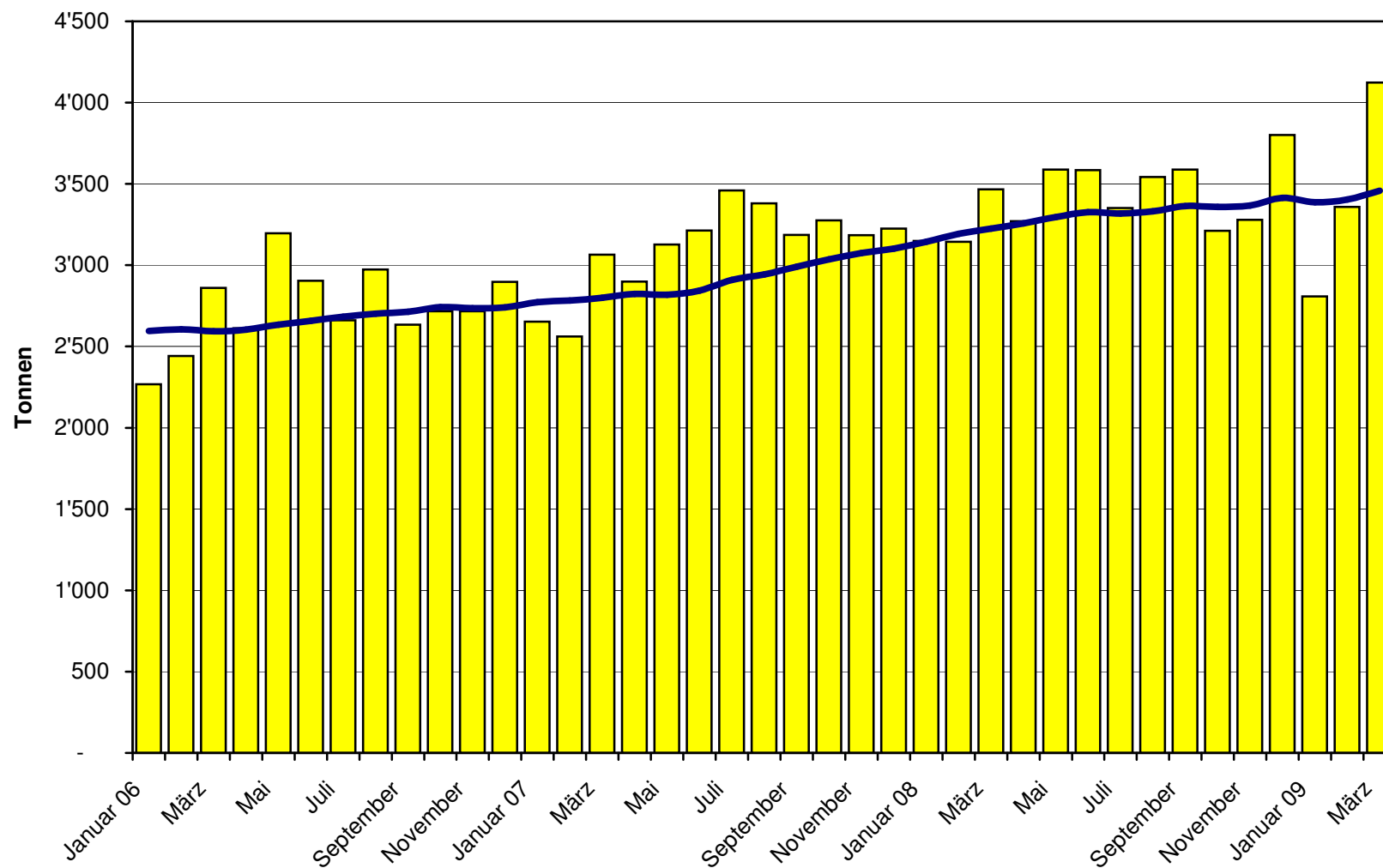
Käseimport nach Ländern, kumuliert

Januar bis März 2008

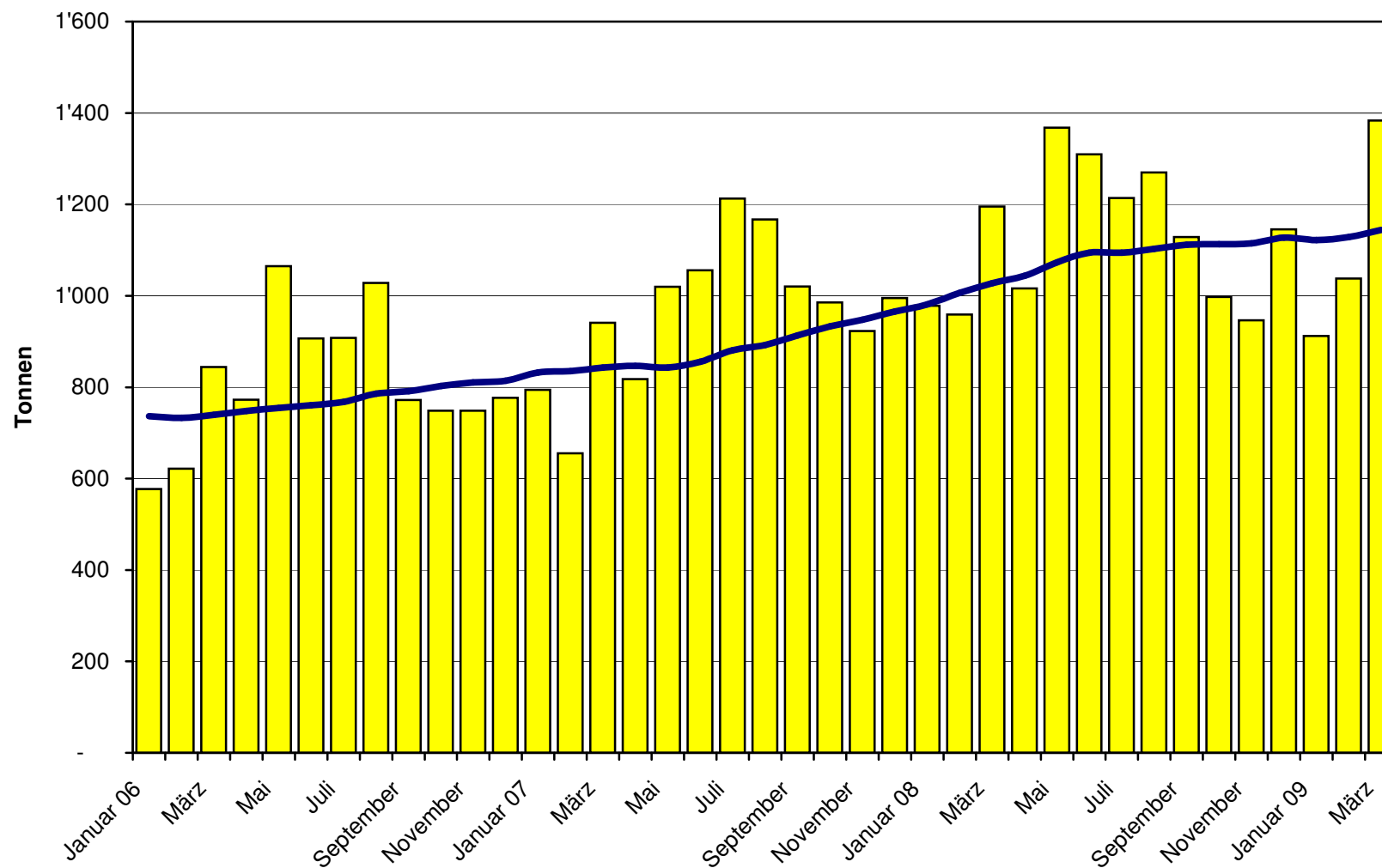
Land	Käseimport nach Ländern, kumuliert												TOTAL
	Mascarpone, Ricotta Romana	Mozzarella	Andere Frischkäse	TOTAL Frischkäse	Danablu, Gorgonzola, Roquefort	Brie, Camembert, Reblochon	Andere Weichkäse	TOTAL Weichkäse	Kräuterkäse	Hart- und Halbhartkäse	Übrige Käse		
Land	Tonnen	Tonnen	Tonnen	Tonnen	Tonnen	Tonnen	Tonnen	Tonnen	Tonnen	Tonnen	Tonnen	Tonnen	
<b>EUROPA</b>													
Deutschland	11.5	65.4	751.7	828.7	9.2	0.0	432.1	441.3	0.2	412.2	31.0		1713.4
Frankreich	0.0	0.2	614.0	614.2	30.6	338.9	898.0	1267.6	0.0	723.9	274.3		2879.9
Italien	300.8	454.0	667.5	1422.3	14.8	0.0	481.5	496.4	0.1	2011.3	106.6		4036.5
Niederlande	0.0	0.0	1.381	1.4	0.0	0.0	2.0	2.0	0.0	187.7	0.0		191.1
Belgien	0.0	0.0	0.0	0.0	0.0	0.0	0.0	0.0	0.0	17.9	2.5		20.4
Luxemburg	0.0	0.0	0.0	0.0	0.0	0.0	0.0	0.0	0.0	0.0	0.0		0.0
Oesterreich	0.0	1.304	33.4	34.7	0.0	0.0	8.3	8.3	0.0	91.7	101.0		235.8
Grossbritannien	0.0	0.0	0.0	0.0	0.0	0.0	0.0	0.0	0.0	31.1	0.0		31.1
Dänemark	0.0	0.0	230.792	230.8	1.3	0.0	53.0	54.3	0.0	38.5	0.0		323.6
Norwegen	0.0	0.0	0.0	0.0	0.0	0.0	0.0	0.0	0.0	0.0	0.0		0.0
Schweden	0.0	0.0	0.0	0.0	0.0	0.0	0.3	0.3	0.0	4.2	0.6		5.2
Portugal	0.0	0.0	0.0	0.0	0.0	0.0	4.6	4.6	0.0	28.1	0.0		32.7
Spanien	0.0	0.0	0.0	0.0	0.0	0.0	0.9	0.9	0.0	55.4	0.0		56.3
Griechenland	0.0	0.0	0.579	0.6	0.0	0.0	80.7	80.7	0.0	1.3	0.0		82.6
Europa übrige	0.0	0.0	0.0	0.0	13.4	0.0	0.0	13.4	0.0	138.5	0.0		151.9
<b>TOTAL EUROPA</b>	<b>312.3</b>	<b>520.9</b>	<b>2299.4</b>	<b>3132.6</b>	<b>69.4</b>	<b>338.9</b>	<b>1961.5</b>	<b>2369.8</b>	<b>0.3</b>	<b>3741.7</b>	<b>516.0</b>		<b>9760.4</b>
<b>Andere Länder</b>	<b>0.0</b>	<b>0.0</b>	<b>0.0</b>	<b>0.0</b>	<b>0.0</b>	<b>0.0</b>	<b>0.0</b>	<b>0.0</b>	<b>0.0</b>	<b>0.0</b>	<b>0.0</b>		<b>0.0</b>
Kanada	0.0	0.0	0.0	0.0	0.0	0.0	0.0	0.0	0.0	0.0	0.0		0.0
USA	0.0	0.0	0.0	0.0	0.0	0.0	0.0	0.0	0.0	0.0	0.0		0.0
Nordamerika übrige	0.0	0.0	0.0	0.0	0.0	0.0	0.0	0.0	0.0	0.0	0.0		0.0
Lateinamerika	0.0	0.0	0.0	0.0	0.0	0.0	0.0	0.0	0.0	0.0	0.0		0.0
Afrika	0.0	0.0	0.0	0.0	0.0	0.0	0.0	0.0	0.0	0.0	0.0		0.0
Asien	0.0	0.0	0.0	0.0	0.0	0.0	0.0	0.0	0.0	0.0	0.0		0.0
Australien	0.0	0.0	0.0	0.0	0.0	0.0	0.0	0.0	0.0	0.0	0.0		0.0
<b>TOTAL ANDERE LÄNDER</b>	<b>0.0</b>	<b>0.0</b>	<b>0.0</b>	<b>0.0</b>	<b>0.0</b>	<b>0.0</b>	<b>0.0</b>	<b>0.0</b>	<b>0.0</b>	<b>0.0</b>	<b>0.0</b>		<b>0.0</b>
<b>TOTAL</b>	<b>312.3</b>	<b>520.9</b>	<b>2299.4</b>	<b>3132.6</b>	<b>69.4</b>	<b>338.9</b>	<b>1961.5</b>	<b>2369.8</b>	<b>0.3</b>	<b>3741.7</b>	<b>516.0</b>		<b>9760.4</b>

Quelle: OZD

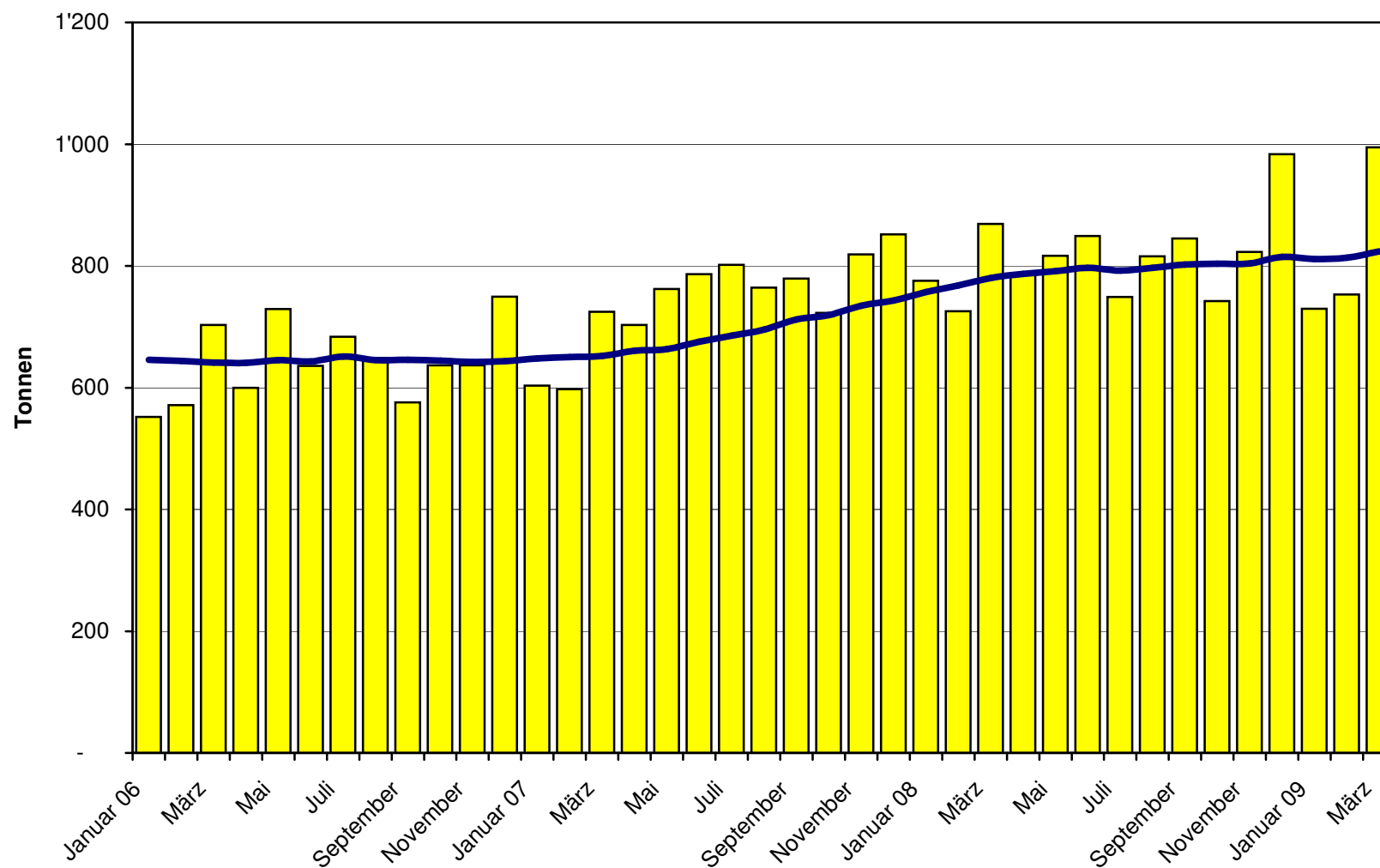
### Total Käseimport ab 2006 Mittelwert der letzten 12 Monate



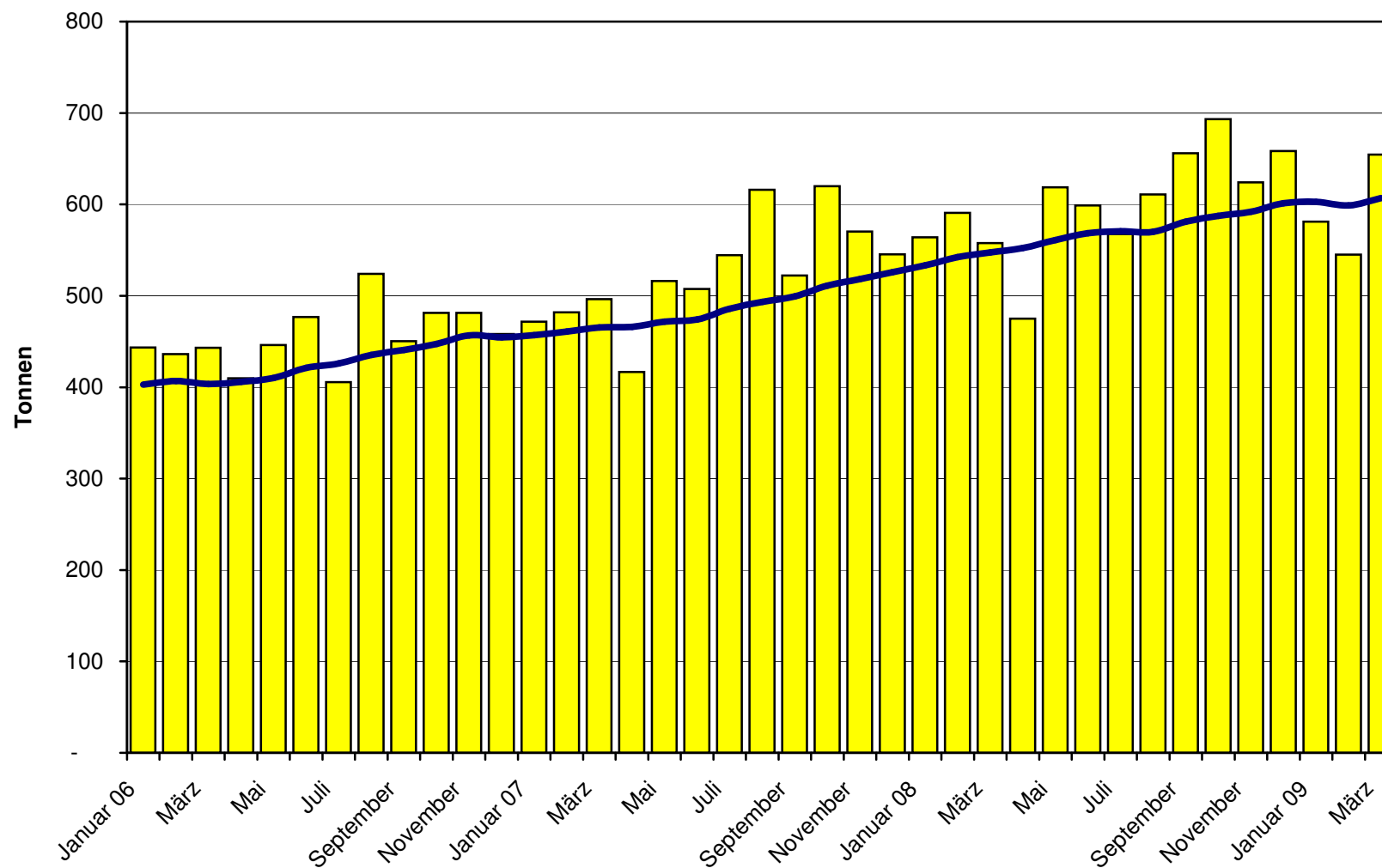
### Frischkäse Import ab 2006 Mittelwert der letzten 12 Monate



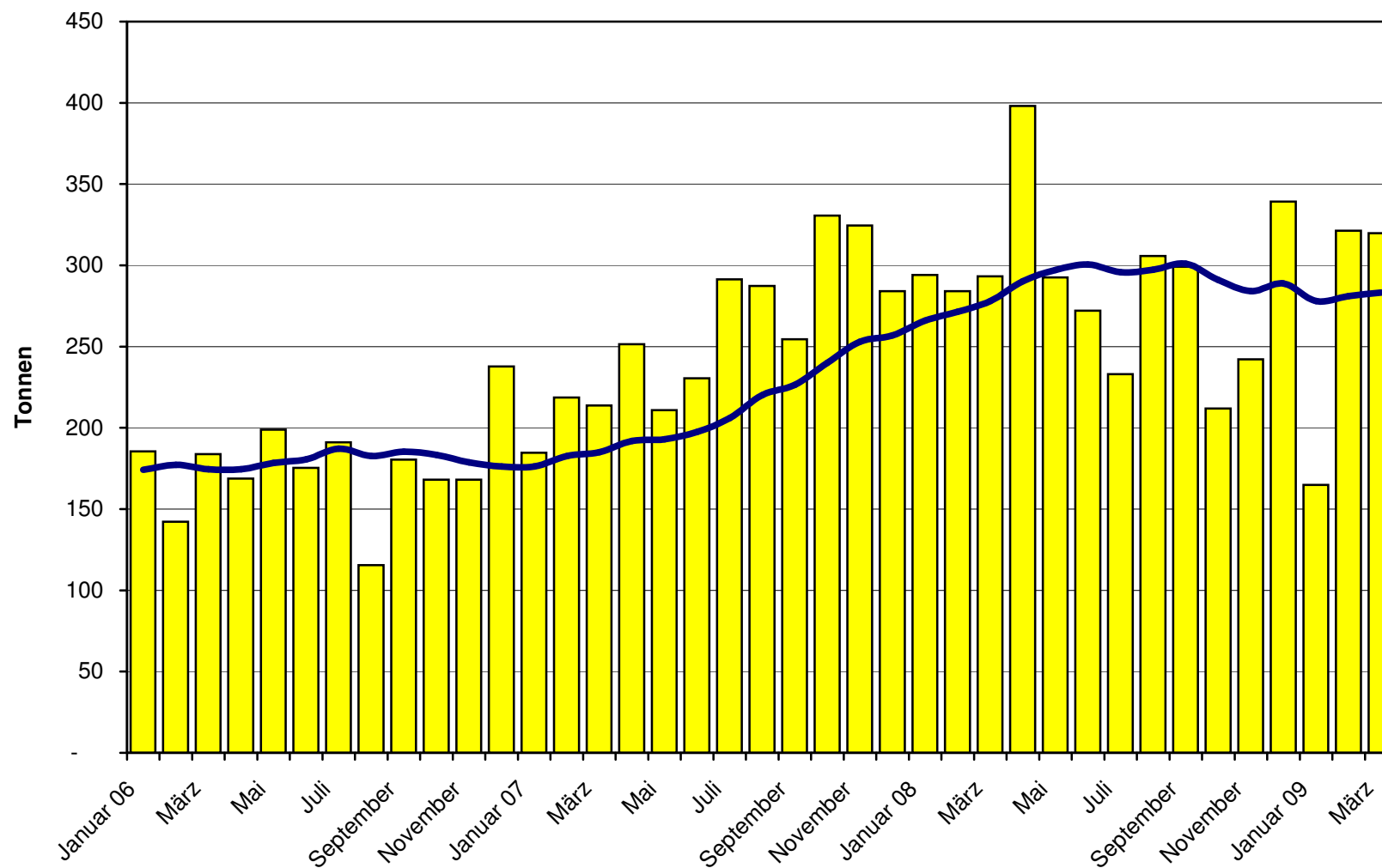
### Weichkäse Import ab 2006 Mittelwert der letzten 12 Monate



### Halbhartkäse Import ab 2006 Mittelwert der letzten 12 Monate

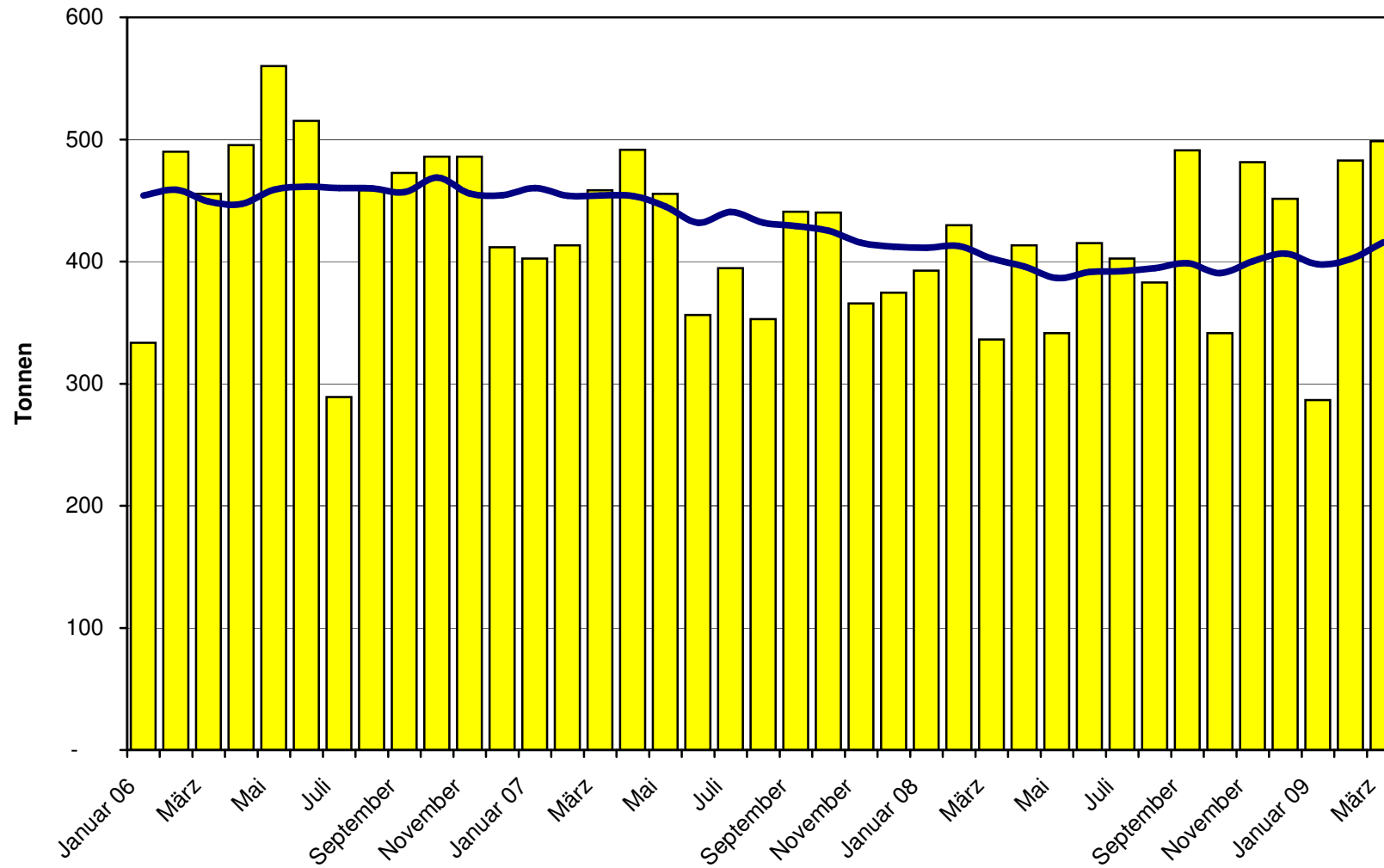


### Hartkäse Import ab 2006 Mittelwert der letzten 12 Monate

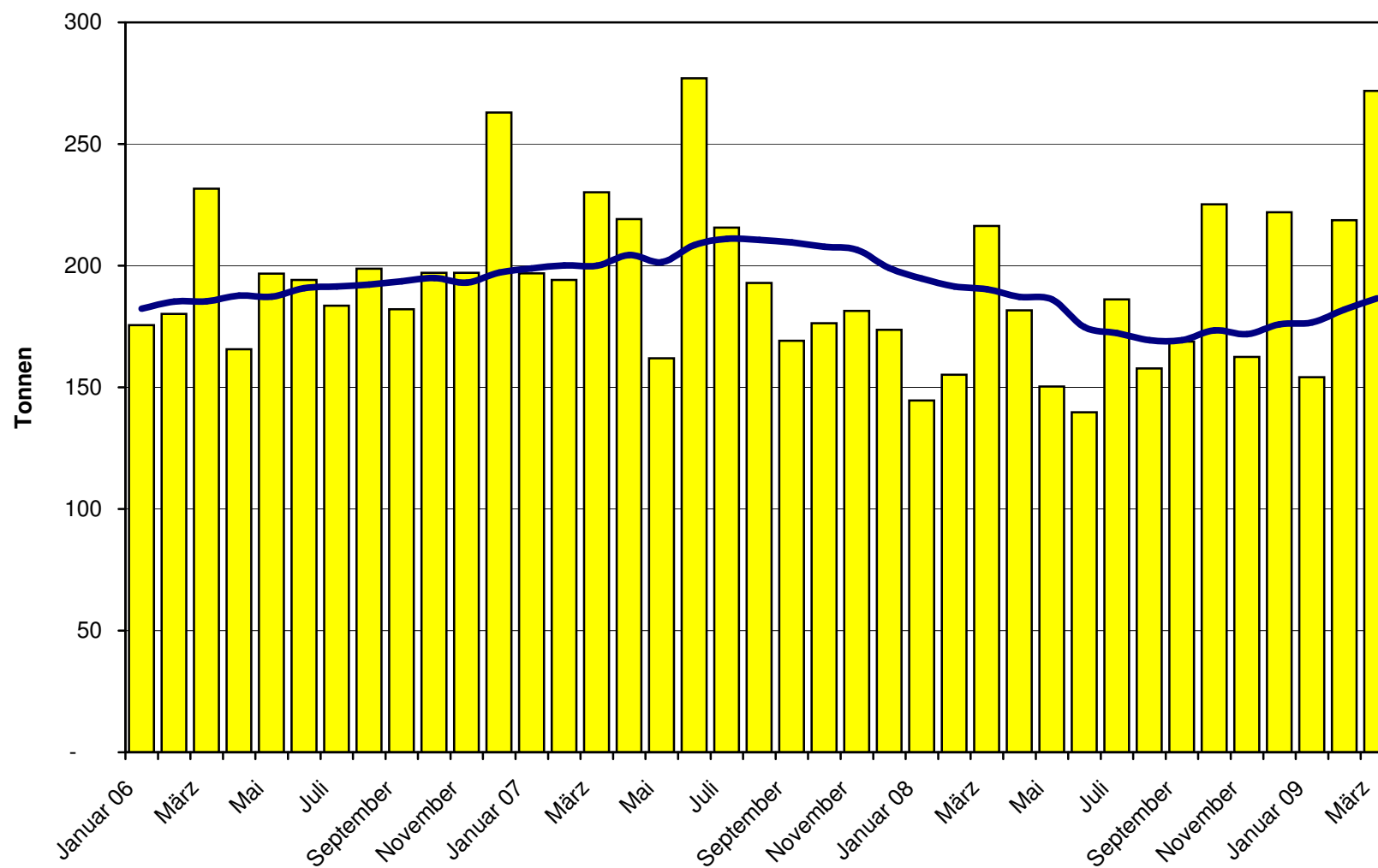




### Extrahartkäse Import ab 2006 Mittelwert der letzten 12 Monate



### Schmelzkäse Import ab 2006 Mittelwert der letzten 12 Monate



### Käseimporte nach Ländern, März 2009 Total 4'123 Tonnen

