

Monatsstatistik Milchmarkt

April 2009

Bern, 12. Juni 2009

1 - Milchproduktion / Milchverwertung

- 01 Monatliche Milchproduktion
- 10 Milchverwertung nach Milchäquivalent
- 11 Milchverwertung nach Milchäquivalent (Grafik)
- 14.1+14.2 Milchgehaltswerte nach Kanton

2 - Hergestellte Milchprodukte

- 20 Käseproduktion, monatlich und kumuliert 2009
- 21 Käseproduktion, monatlich und kumuliert 2008
- 22 Käseproduktion im Vergleich zum Vorjahresmonat (Grafik)
- 23 Käseproduktion kumuliert im Vergleich zur Vorjahresperiode (Grafik)
- 24 Käseproduktionanteile je Sorte, kumuliert 2009 (Grafik)
- 25 Konsummilchproduktion / Butterproduktion
- 26 Milchspezialitäten
- 27 Milchpulver und Milchcondensat

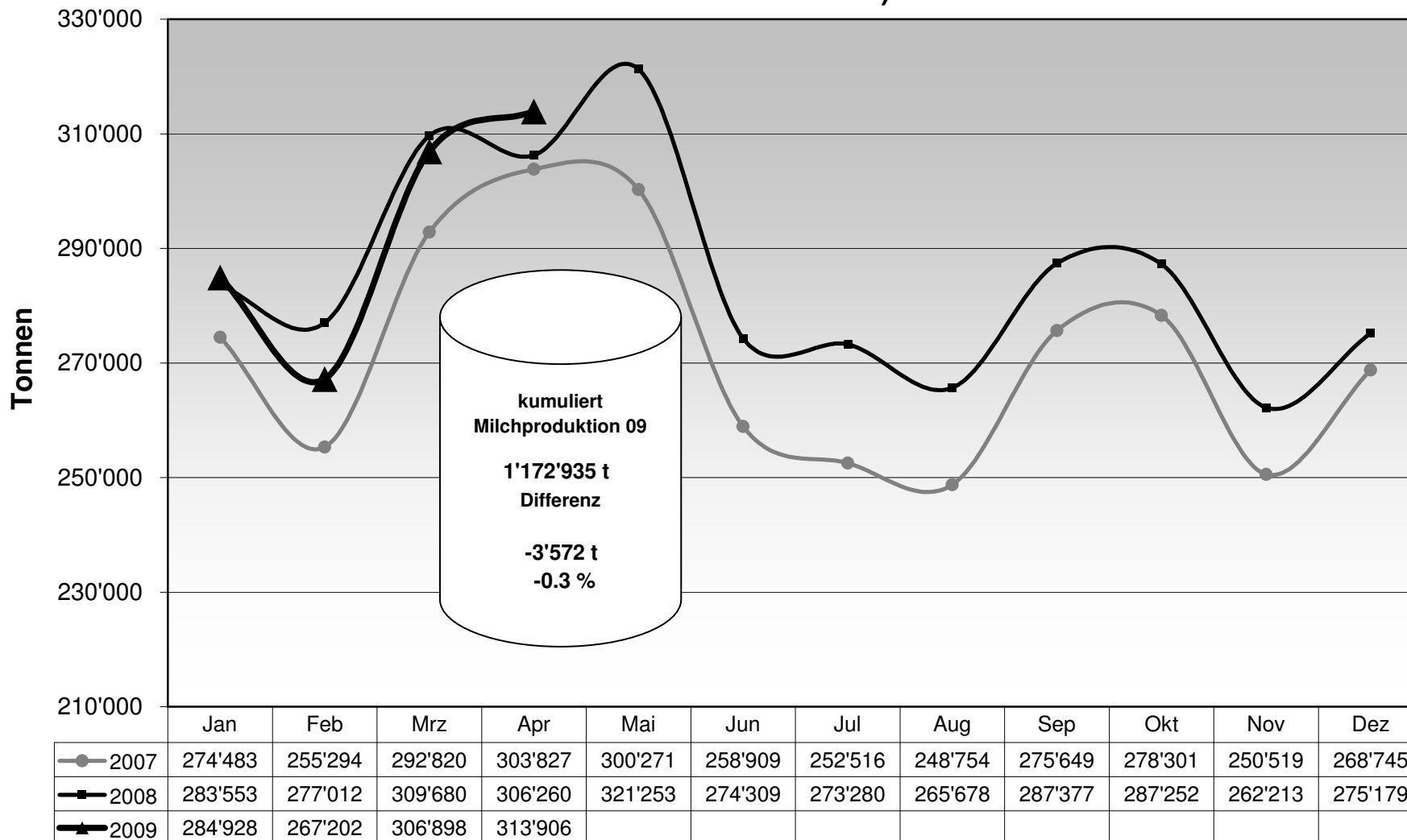
3 - Export Käse

- 30 Käseexport nach Produkten/Gruppen
- 31 Käseexport nach Ländern
- 31 Käseexport nach Ländern, Vorjahresmonat
- 32 Käseexport nach Ländern, kumuliert
- 32 Käseexport nach Ländern, kumuliert, Vorjahr
- 33-1 bis 33-10 Käseexport total / ausgewählte Sorten, ab 2006
- 34 Anteil Käseexport je Sorte (Grafik)

4 - Import Käse

- 40 Käseimport nach Produkten/Gruppen
- 41 Käseimport nach Ländern
- 41 Käseimport nach Ländern, Vorjahresmonat
- 42 Käseimport nach Ländern, kumuliert
- 42 Käseimport nach Ländern, kumuliert, Vorjahr
- 43.1 bis 43.7 Käseimport total / nach Kategorien, ab 2006
- 44 Anteil Käseimport nach Ländern (Grafik)

Monatliche Milchproduktion 2009 (inkl. Zonenmilch Genf sowie Milch aus dem Fürstentum Liechtenstein)



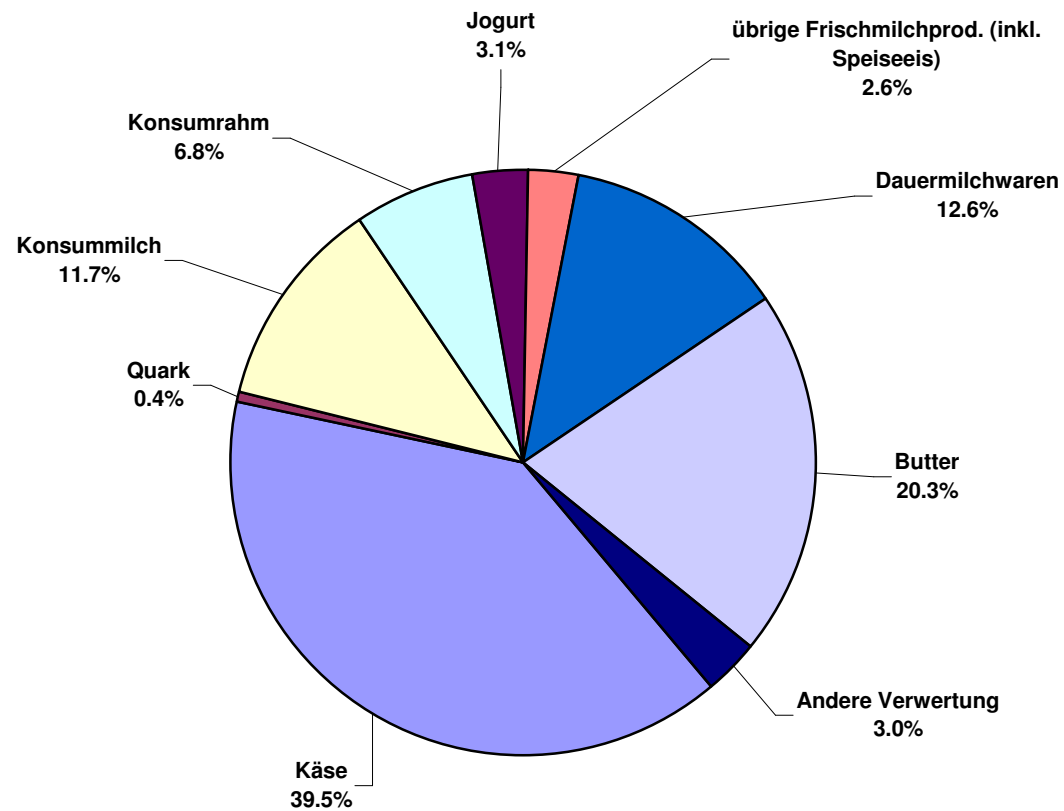
Milchverwertung nach Milchäquivalent

Milchverwertung zu:	Monatliche Verwertung		Differenz zum Vorjahres-Monat		Kumulierte Verwertung		Differenz zur Vorjahresperiode	
	April 2008	April 2009			Jan. - Apr. 2008	Jan. - Apr. 2009		
	Tonnen	Tonnen	Tonnen	(%)	Tonnen	Tonnen	Tonnen	(%)
Käse	126'214	123'936	-2'278	-1.8	472'647	446'997	-25'650	-5.4
Quark	1'309	1'401	92	7.0	5'638	5'690	52	0.9
Konsummilch	38'833	36'861	-1'972	-5.1	156'593	143'275	-13'318	-8.5
Konsumrahm	21'633	21'258	-375	-1.7	83'668	82'662	-1'006	-1.2
Jogurt	9'940	9'578	-362	-3.6	38'761	38'547	-214	-0.6
übrige Frischmilchprod. (inkl. Speiseeis)	9'418	8'150	-1'268	-13.5	35'039	36'713	1'674	4.8
Dauermilchwaren	34'785	39'640	4'855	14.0	131'116	143'760	12'644	9.6
Butter	56'314	63'796	7'482	13.3	210'887	235'045	24'158	11.5
Andere Verwertung	7'814	9'286	1'472	18.8	42'158	40'246	-1'912	-4.5
Total Milchverwertung	306'260	313'906	7'646	2.5	1'176'507	1'172'935	-3'572	-0.3

Ein Milchäquivalent entspricht den Inhaltsstoffen von Eiweiss und Fett eines Kilogramms Milch (Anteil Eiweiss = 0.45 Äquivalent und Anteil Fett = 0.55 Äquivalent)

- Beispiele: 1 kg Vollmilch Past/UHT = 0.45 Eiweiss + 0.55 Fett = 1.00 Milchäquivalent
 1 kg Magermilch Past/UHT = 0.45 Eiweiss + 0.05 Fett = 0.50 Milchäquivalent
 1 kg Vollrahm Past/UHT = 0.30 Eiweiss + 4.80 Fett = 5.10 Milchäquivalent

Milchverwertung nach Milchäquivalent April 2009 Total 313'906 Tonnen



Milchgehaltswerte nach Kanton 2009 (Seite 1 / Aargau bis Nidwalden)

Kanton	Inhaltsstoffe	Jan. g/kg	Feb. g/kg	März g/kg	April g/kg	Mai g/kg	Juni g/kg	Juli g/kg	Aug. g/kg	Sept. g/kg	Okt. g/kg	Nov. g/kg	Dez. g/kg	Durchschnitt 2009 g/kg
Aargau	Fett	43.5	42.9	42.4	41.4									42.6
	Eiweiss	34.0	33.4	32.8	32.8									33.3
	Total	77.5	76.3	75.2	74.2	0.0	0.0	0.0	0.0	0.0	0.0	0.0	0.0	75.8
Appenzell Innerrhoden	Fett	43.0	42.8	42.6	42.2									42.7
	Eiweiss	34.2	33.8	33.6	33.5									33.8
	Total	77.2	76.6	76.2	75.7	0.0	0.0	0.0	0.0	0.0	0.0	0.0	0.0	76.4
Appenzell Ausserrhoden	Fett	42.2	41.6	41.7	41.3									41.7
	Eiweiss	34.3	33.8	33.6	33.5									33.8
	Total	76.5	75.4	75.3	74.8	0.0	0.0	0.0	0.0	0.0	0.0	0.0	0.0	75.5
Baselland	Fett	42.7	41.9	41.7	41.3									41.9
	Eiweiss	33.3	32.4	31.8	31.8									32.3
	Total	76.0	74.3	73.5	73.1	0.0	0.0	0.0	0.0	0.0	0.0	0.0	0.0	74.2
Baselstadt	Fett	39.6	39.0	41.5	38.7									39.7
	Eiweiss	33.2	32.4	31.7	31.5									32.2
	Total	72.8	71.3	73.2	70.2	0.0	0.0	0.0	0.0	0.0	0.0	0.0	0.0	71.9
Bern	Fett	42.6	42.2	42.0	41.1									42.0
	Eiweiss	32.9	32.3	32.1	31.8									32.3
	Total	75.5	74.5	74.1	72.9	0.0	0.0	0.0	0.0	0.0	0.0	0.0	0.0	74.3
Freiburg	Fett	41.2	41.0	40.9	39.6									40.7
	Eiweiss	32.4	32.0	31.9	31.6									32.0
	Total	73.6	73.0	72.8	71.2	0.0	0.0	0.0	0.0	0.0	0.0	0.0	0.0	72.7
Genf	Fett	42.6	41.8	41.7	40.3									41.6
	Eiweiss	33.3	32.8	32.6	32.7									32.8
	Total	75.9	74.6	74.3	72.9	0.0	0.0	0.0	0.0	0.0	0.0	0.0	0.0	74.4
Glarus	Fett	39.7	39.8	39.8	39.6									39.7
	Eiweiss	32.1	31.7	31.7	32.0									31.9
	Total	71.8	71.5	71.5	71.6	0.0	0.0	0.0	0.0	0.0	0.0	0.0	0.0	71.6
Graubünden	Fett	38.8	39.2	39.4	39.5									39.2
	Eiweiss	31.8	31.9	32.0	32.4									32.0
	Total	70.6	71.1	71.4	71.9	0.0	0.0	0.0	0.0	0.0	0.0	0.0	0.0	71.3
Jura	Fett	41.3	41.1	40.7	40.3									40.9
	Eiweiss	32.6	32.0	31.8	31.6									32.0
	Total	73.9	73.1	72.5	71.9	0.0	0.0	0.0	0.0	0.0	0.0	0.0	0.0	72.9
Luzern	Fett	42.4	42.2	42.0	41.3									42.0
	Eiweiss	34.1	33.7	33.3	33.3									33.6
	Total	76.5	75.9	75.3	74.6	0.0	0.0	0.0	0.0	0.0	0.0	0.0	0.0	75.6
Neuenburg	Fett	40.6	40.5	40.2	39.7									40.3
	Eiweiss	32.5	31.8	31.7	31.3									31.8
	Total	73.1	72.3	71.9	71.0	0.0	0.0	0.0	0.0	0.0	0.0	0.0	0.0	72.1
Nidwalden	Fett	41.4	41.4	41.1	41.0									41.2
	Eiweiss	33.7	33.4	33.1	32.9									33.3
	Total	75.1	74.8	74.2	73.9	0.0	0.0	0.0	0.0	0.0	0.0	0.0	0.0	74.5

Quelle: Suisselab AG Zollikofen / Qualitas AG Zug

Die Angaben werden aus allen Proben (automatisch und handgefasste Proben) welche im Rahmen der Qualitätskontrolle der Milch untersucht werden, ermittelt (Medianwert).

Milchgehaltswerte nach Kanton 2009 (Seite 2 / Obwalden bis Zürich)

Kanton	Inhaltsstoffe	Jan. g/kg	Feb. g/kg	März g/kg	April g/kg	Mai g/kg	Juni g/kg	Juli g/kg	Aug. g/kg	Sept. g/kg	Okt. g/kg	Nov. g/kg	Dez. g/kg	Durchschnitt 2009 g/kg
Obwalden	Fett	42.2	42.1	41.2	40.9									41.6
	Eiweiss	33.7	33.4	33.0	33.1									33.3
	Total	75.9	75.5	74.2	74.0	0.0	0.0	0.0	0.0	0.0	0.0	0.0	0.0	74.9
Schaffhausen	Fett	43.2	42.4	42.2	41.3									42.3
	Eiweiss	34.0	33.4	33.0	32.6									33.3
	Total	77.2	75.8	75.2	73.9	0.0	0.0	0.0	0.0	0.0	0.0	0.0	0.0	75.5
Schwyz	Fett	41.6	41.3	41.3	40.9									41.3
	Eiweiss	34.0	33.4	33.0	33.1									33.4
	Total	75.6	74.7	74.3	74.0	0.0	0.0	0.0	0.0	0.0	0.0	0.0	0.0	74.7
St. Gallen	Fett	42.4	42.0	41.9	41.3									41.9
	Eiweiss	34.2	33.8	33.7	33.4									33.8
	Total	76.6	75.8	75.6	74.7	0.0	0.0	0.0	0.0	0.0	0.0	0.0	0.0	75.7
Solothurn	Fett	43.4	42.8	42.5	42.1									42.7
	Eiweiss	33.7	32.9	32.6	32.4									32.9
	Total	77.1	75.7	75.1	74.5	0.0	0.0	0.0	0.0	0.0	0.0	0.0	0.0	75.6
Tessin	Fett	39.9	39.3	39.3	38.9									39.4
	Eiweiss	32.4	31.7	31.8	31.9									32.0
	Total	72.3	71.0	71.1	70.8	0.0	0.0	0.0	0.0	0.0	0.0	0.0	0.0	71.3
Thurgau	Fett	42.8	42.4	42.2	40.9									42.1
	Eiweiss	34.9	34.3	34.0	33.9									34.3
	Total	77.7	76.7	76.2	74.8	0.0	0.0	0.0	0.0	0.0	0.0	0.0	0.0	76.4
Uri	Fett	41.3	41.5	42.0	41.3									41.5
	Eiweiss	32.9	32.8	32.8	33.0									32.9
	Total	74.2	74.3	74.8	74.3	0.0	0.0	0.0	0.0	0.0	0.0	0.0	0.0	74.4
Waadt	Fett	40.2	40.2	39.9	38.7									39.8
	Eiweiss	32.5	32.1	31.9	32.1									32.2
	Total	72.7	72.3	71.8	70.8	0.0	0.0	0.0	0.0	0.0	0.0	0.0	0.0	71.9
Wallis	Fett	37.8	38.8	38.3	37.7									38.2
	Eiweiss	31.4	31.7	32.0	32.0									31.8
	Total	69.2	70.5	70.3	69.7	0.0	0.0	0.0	0.0	0.0	0.0	0.0	0.0	69.9
Zug	Fett	42.6	42.2	41.7	41.1									41.9
	Eiweiss	34.3	33.9	33.4	33.2									33.7
	Total	76.9	76.1	75.1	74.3	0.0	0.0	0.0	0.0	0.0	0.0	0.0	0.0	75.6
Zürich	Fett	43.1	42.5	42.1	41.4									42.3
	Eiweiss	34.2	33.6	33.1	33.1									33.5
	Total	77.3	76.1	75.2	74.5	0.0	0.0	0.0	0.0	0.0	0.0	0.0	0.0	75.8
Durchschnittsgehalt CH	Fett	42.2	41.9	41.6	40.9									41.7
	Eiweiss	33.4	32.9	32.7	32.6									32.9
	Total	75.6	74.8	74.3	73.5	0.0	0.0	0.0	0.0	0.0	0.0	0.0	0.0	74.6

Quelle: Suissselab AG Zollikofen / Qualitas AG Zug

Die Angaben werden aus allen Proben (automatisch und handgefasste Proben) welche im Rahmen der Qualitätskontrolle der Milch untersucht werden, ermittelt (Medianwert).

Käseproduktion 2009 kumuliert mit Vorjahresvergleich

	Jan.	Feb.	März	April	Mai	Juni	Juli	Aug.	Sept.	Okt.	Nov.	Dez.	Kumuliert 2008	Kumuliert 2009	Differenz zur Vorjahresperiode	
	Tonnen	Tonnen	Tonnen	Tonnen	Tonnen	Tonnen	Tonnen	Tonnen	Tonnen	Tonnen	Tonnen	Tonnen	Tonnen	Tonnen	Tonnen	Prozent
Quark	755	831	842	823	0	0	0	0	0	0	0	0	3'754	3'251	97	3.1
Mozzarella	1'279	1'160	1'378	1'526	0	0	0	0	0	0	0	0	5'548	5'343	-205	-3.7
Mascarpone	38	40	50	33	0	0	0	0	0	0	0	0	197	161	-36	-18.3
Ubrige Frischkäse	1'184	1'266	1'337	1'482	0	0	0	0	0	0	0	0	5'062	5'269	207	4.1
Frischkäse total	3'255	3'297	3'608	3'863	0	0	0	0	0	0	0	0	13'961	14'023	62	0.4
Weisseschimmekäse, mager bis viertelfett	0	0	0	0	0	0	0	0	0	0	0	0	0	0	0	0
Weisseschimmekäse, halb- bis vollfett	88	106	122	108	0	0	0	0	0	0	0	0	444	424	-20	-4.5
Weisseschimmekäse, überfett	121	123	156	149	0	0	0	0	0	0	0	0	520	549	29	5.6
Blau-, Grünschimmekäse	0	0	1	0	0	0	0	0	0	0	0	0	3	1	-2	
Tomme	171	177	187	180	0	0	0	0	0	0	0	0	755	715	-40	-5.3
Vacherin Mont d'Or	58	35	3	0	0	0	0	0	0	0	0	0	96	96	0	0.0
Anderer Weichkäse mager, viertelfett	60	35	106	33	0	0	0	0	0	0	0	0	13	234	221	1'700.0
Anderer Weichkäse, halb- bis vollfett	57	59	69	70	0	0	0	0	0	0	0	0	270	255	-15	-5.6
Anderer Weichkäse, überfett	26	40	44	36	0	0	0	0	0	0	0	0	149	146	-3	-2.0
Weichkäse total	582	576	687	575	0	0	0	0	0	0	0	0	2'247	2'420	173	7.7
Appenzeller Käse	461	554	584	660	0	0	0	0	0	0	0	0	2'896	2'259	-637	-22.0
Tilsiter	330	291	328	314	0	0	0	0	0	0	0	0	1'385	1'263	-122	-8.8
Walliser Käse (Walliser Raclettekäse)	207	198	222	227	0	0	0	0	0	0	0	0	827	854	27	3.3
Schweizer Raclettekäse	615	540	698	845	0	0	0	0	0	0	0	0	2'650	2'698	48	1.8
Vacherin Fribourgeois	137	85	84	103	0	0	0	0	0	0	0	0	571	409	-162	-28.4
Tête de Moine	201	142	150	152	0	0	0	0	0	0	0	0	740	645	-95	-12.8
Jurakäse	21	19	16	25	0	0	0	0	0	0	0	0	85	81	-4	-4.7
Winzerkäse	37	27	28	39	0	0	0	0	0	0	0	0	146	131	-15	-10.3
Mutschli	39	32	41	36	0	0	0	0	0	0	0	0	176	148	-28	-15.9
Alpkäse halbhart	0	2	0	0	0	0	0	0	0	0	0	0	-2	2	4	-200.0
Bündner Bergkäse	89	86	87	85	0	0	0	0	0	0	0	0	360	347	-13	-3.6
Berg- und Schnittkäse halbhart	205	186	206	215	0	0	0	0	0	0	0	0	728	812	84	11.5
St. Paulin Suisse	40	57	57	53	0	0	0	0	0	0	0	0	253	207	-46	-18.2
Schweizer Edamer	33	16	32	10	0	0	0	0	0	0	0	0	182	91	-91	-50.0
Kaltgereifte Käse	2	0	3	0	0	0	0	0	0	0	0	0	8	5	-3	-37.5
Halbhartkäse mit Schimmelbildung	15	14	19	22	0	0	0	0	0	0	0	0	62	70	8	12.9
Conveniencekäse	113	104	78	72	0	0	0	0	0	0	0	0	709	367	-342	-48.2
Schmelzrohware, vollfett	117	133	253	255	0	0	0	0	0	0	0	0	702	758	56	8.0
Anderer Halbhartkäse, mager bis viertelfett	62	77	129	95	0	0	0	0	0	0	0	0	234	363	129	55.1
Anderer Halbhartkäse, halb- bis vollfett *	900	857	1'116	1'132	0	0	0	0	0	0	0	0	2'956	4'005	1'049	35.5
Anderer Halbhartkäse, überfett	183	185	244	239	0	0	0	0	0	0	0	0	789	851	62	7.9
Halbhartkäse total	3'808	3'607	4'376	4'579	0	0	0	0	0	0	0	0	16'456	16'370	-86	-0.5
Emmentaler	2'183	1'875	2'071	2'240	0	0	0	0	0	0	0	0	10'982	8'369	-2'613	-23.8
Switzerland Swiss	255	234	265	269	0	0	0	0	0	0	0	0	1'096	1'023	-73	-6.7
Gruyère	2'359	2'258	2'625	2'659	0	0	0	0	0	0	0	0	9'789	9'901	112	1.1
Alpkäse hart	0	0	0	0	0	0	0	0	0	0	0	0	0	0	0	#DIV/0!
Anderer Hartkäse, mager bis viertelfett	2	2	33	10	0	0	0	0	0	0	0	0	15	47	32	213.3
Anderer Hartkäse, halb- bis vollfett **	759	686	802	948	0	0	0	0	0	0	0	0	3'185	3'195	10	0.3
Anderer Hartkäse, überfett	5	2	7	29	0	0	0	0	0	0	0	0	7	43	36	514.3
Hartkäse total	5'563	5'057	5'803	6'155	0	0	0	0	0	0	0	0	25'074	22'578	-2'496	-10.0
Sbrinz	166	160	180	153	0	0	0	0	0	0	0	0	718	659	-59	-8.2
Extra Hartkäse total	166	160	180	153	0	0	0	0	0	0	0	0	718	659	-59	-8.2
Reiner Ziegenkäse	26	41	69	99	0	0	0	0	0	0	0	0	238	235	-3	-1.3
Reiner Schafkäse	15	18	21	26	0	0	0	0	0	0	0	0	74	80	6	8.1
Spezialprodukte total	42	59	90	125	0	0	0	0	0	0	0	0	312	316	4	1.3
Total alle Käsesorten	13'417	12'757	14'743	15'452	0	0	0	0	0	0	0	0	58'774	56'369	-2'405	-4.1

* inkl. Lokalspezialitäten

** inkl. Schmelzrohware und Lokalspezialitäten

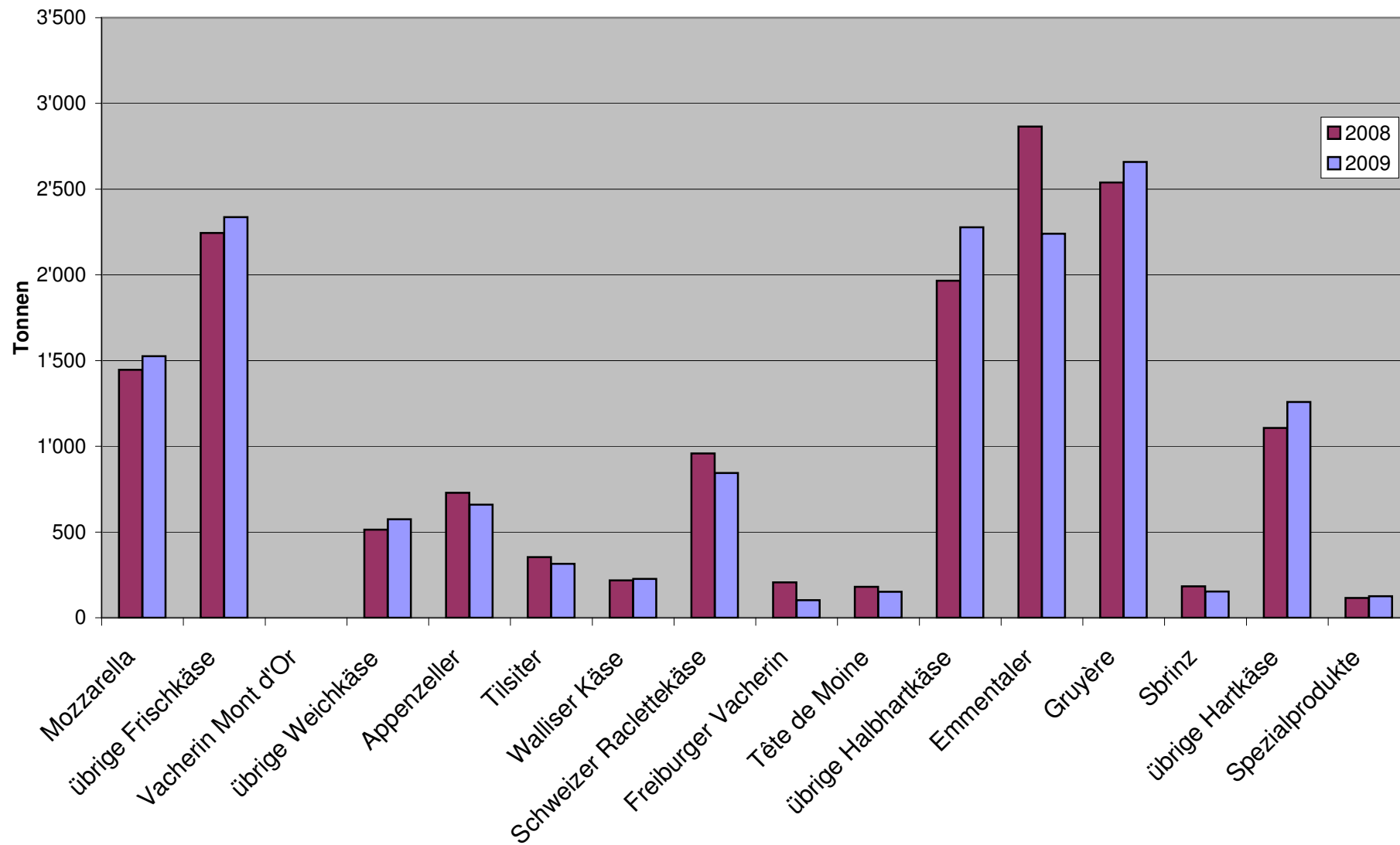
Käseproduktion 2008

	Jan.	Feb.	März	April	Mai	Juni	Juli	Aug.	Sept.	Okt.	Nov.	Dez.	Kumuliert 2008
	Tonnen	Tonnen	Tonnen	Tonnen	Tonnen	Tonnen	Tonnen	Tonnen	Tonnen	Tonnen	Tonnen	Tonnen	Tonnen
Quark	746	758	896	754	946	799	801	824	779	735	718	877	9'633
Mozzarella	1'337	1'253	1'512	1'446	1'459	1'530	1'600	1'482	1'385	1'454	1'251	1'475	17'184
Mascarpone	43	48	56	50	63	49	48	47	42	46	42	76	610
Ubrige Frischkäse	1'154	1'152	1'316	1'440	1'454	1'310	1'377	1'222	1'233	1'182	1'108	1'246	15'194
Frischkäse total	3'280	3'211	3'780	3'690	3'921	3'688	3'824	3'574	3'439	3'417	3'119	3'674	42'617
Weisseschimmelkäse, mager bis viertelfett	0	0	0	0	0	0	0	0	0	0	0	0	0
Weisseschimmelkäse, halb- bis vollfett	113	123	119	89	96	101	82	107	97	101	105	103	1'236
Weisseschimmelkäse, überfett	120	124	150	126	117	111	101	116	150	148	129	83	1'475
Blau-, Grünschimmelkäse	0	1	1	1	1	1	1	1	1	1	1	0	9
Tomme	203	172	183	197	197	180	214	212	188	185	168	184	2'283
Vacherin Mont d'Or	60	34	2	0	0	0	0	25	101	120	111	76	529
Anderer Weichkäse mager, viertelfett	4	3	3	3	35	53	40	22	23	23	41	29	279
Anderer Weichkäse, halb- bis vollfett	65	66	70	69	66	69	187	67	79	70	71	62	941
Anderer Weichkäse, überfett	33	38	47	31	29	41	29	36	48	30	31	39	432
Weichkäse total	598	561	574	514	540	556	654	586	687	678	657	577	7'182
Appenzeller Käse	693	680	794	729	796	751	789	764	757	718	702	751	8'924
Tilsiter	326	317	389	353	366	333	354	343	379	328	305	384	4'177
Walliser Käse (Walliser Raclettekäse)	198	191	220	218	226	140	79	62	236	205	202	187	2'164
Schweizer Raclettekäse	563	497	632	958	1'101	1'240	1'231	1'184	1'271	1'247	874	740	11'538
Vacherin Fribourgeois	144	101	120	206	112	159	218	294	361	344	267	221	2'547
Tête de Moine	200	174	185	181	191	139	168	176	215	209	174	185	2'197
Jurakäse	17	20	28	20	22	12	13	21	17	18	24	17	229
Winzerkäse	32	32	43	39	31	35	41	31	31	39	34	34	422
Mutschli	41	53	40	42	35	52	41	40	79	54	52	55	584
Alpkäse halbhart	-3	1	0	0	1	4	3	31	1'361	474	88	0	1'960
Bündner Bergkäse	91	87	91	91	97	77	51	24	28	47	74	82	840
Berg- und Schnittkäse halbhart	192	151	180	205	204	166	178	135	156	149	162	197	2'075
St. Paulin Suisse	50	51	50	102	67	71	60	42	66	75	55	43	732
Schweizer Edamer	33	36	25	88	43	12	27	9	27	25	22	42	389
Kaltgereifte Käse	3	1	2	2	2	1	2	0	2	1	1	1	18
Halbhartkäse mit Schimmelbildung	12	15	17	18	19	29	16	11	19	19	14	12	201
Conveniencekäse	107	130	254	218	311	171	205	142	155	153	85	120	2'051
Schmelzrohware, vollfett	200	215	184	103	157	140	96	79	75	103	116	168	1'636
Anderer Halbhartkäse, mager bis viertelfett *	51	58	63	62	53	66	44	51	45	52	42	45	632
Anderer Halbhartkäse, halb- bis vollfett	717	732	766	741	752	770	735	755	949	1'018	1'037	976	9'948
Anderer Halbhartkäse, überfett	192	216	146	235	215	209	200	172	218	209	188	187	2'387
Halbhartkäse total	3'858	3'759	4'228	4'611	4'800	4'579	4'552	4'368	6'447	5'486	4'515	4'446	55'649
Emmentaler	2'635	2'573	2'909	2'865	3'001	2'437	1'733	2'152	2'093	2'155	2'065	2'212	28'830
Switzerland Swiss	292	249	293	262	251	192	213	283	278	289	254	283	3'139
Gruyère	2'339	2'317	2'594	2'539	2'901	2'434	2'316	2'163	2'136	2'233	2'055	2'179	28'206
Alpkäse hart	0	0	0	0	32	129	126	155	992	348	47	0	1'829
Anderer Hartkäse, mager bis viertelfett **	9	2	1	3	3	3	4	3	1	7	1	10	47
Anderer Hartkäse, halb- bis vollfett	802	781	765	837	829	738	678	606	608	725	628	599	8'596
Anderer Hartkäse, überfett	2	1	0	4	2	5	3	3	4	3	2	1	30
Hartkäse total	6'079	5'923	6'562	6'510	7'019	5'938	5'073	5'365	6'112	5'760	5'052	5'284	70'677
Sbrinz	179	177	179	183	202	232	142	144	162	180	166	182	2'128
Extra Hartkäse total	179	177	179	183	202	232	142	144	162	180	166	182	2'128
Reiner Ziegenkäse	23	48	76	91	101	87	87	76	119	94	37	30	869
Reiner Schafkäse	14	16	20	24	26	23	20	18	15	12	9	12	209
Spezialprodukte total	37	64	96	115	127	111	107	94	134	106	47	42	1'080
Total alle Käsesorten	14'031	13'697	15'421	15'625	16'608	15'103	14'352	14'131	16'981	15'629	13'555	14'205	179'338

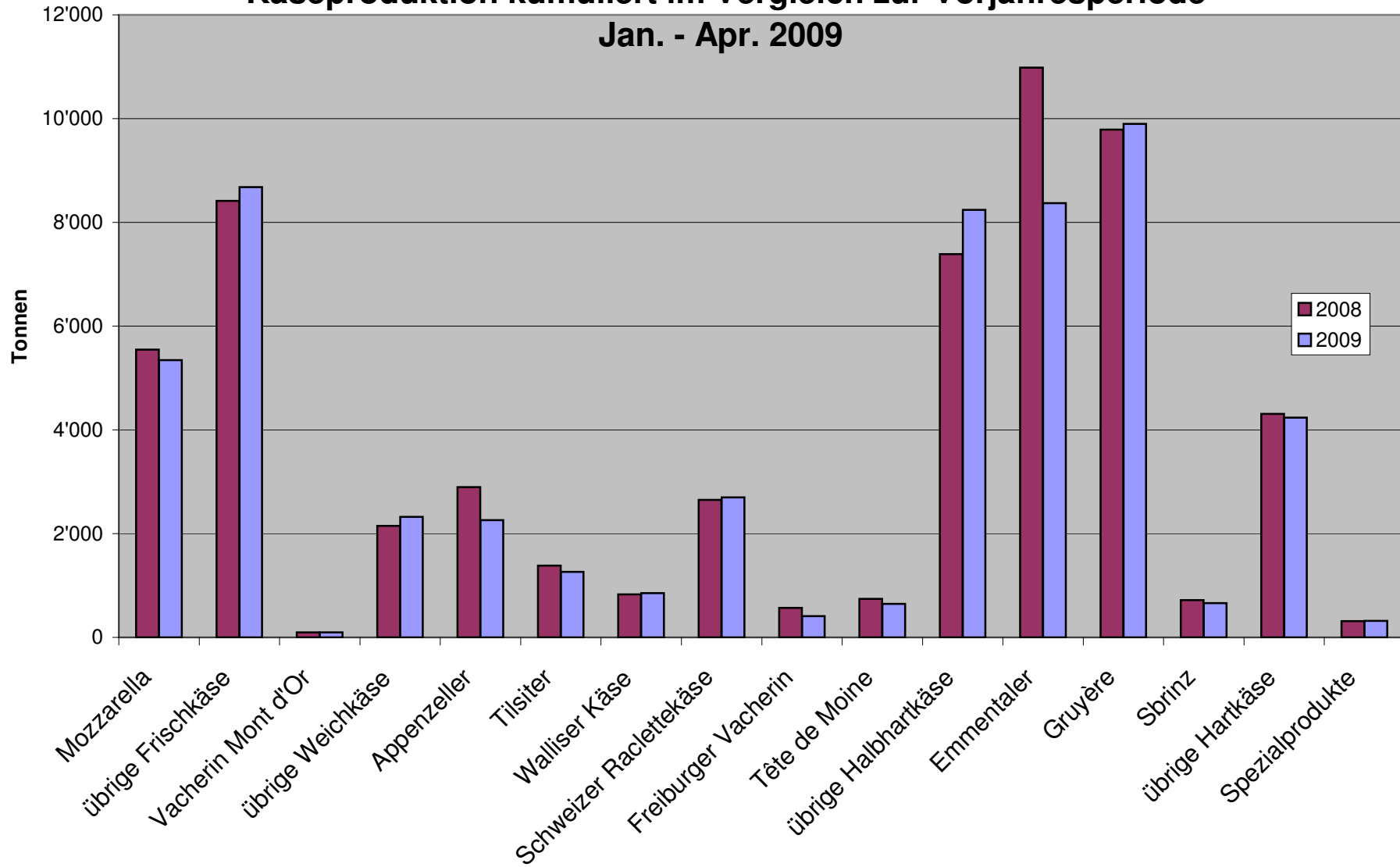
* inkl. Lokalspezialitäten

** inkl. Schmelzrohware und Lokalspezialitäten

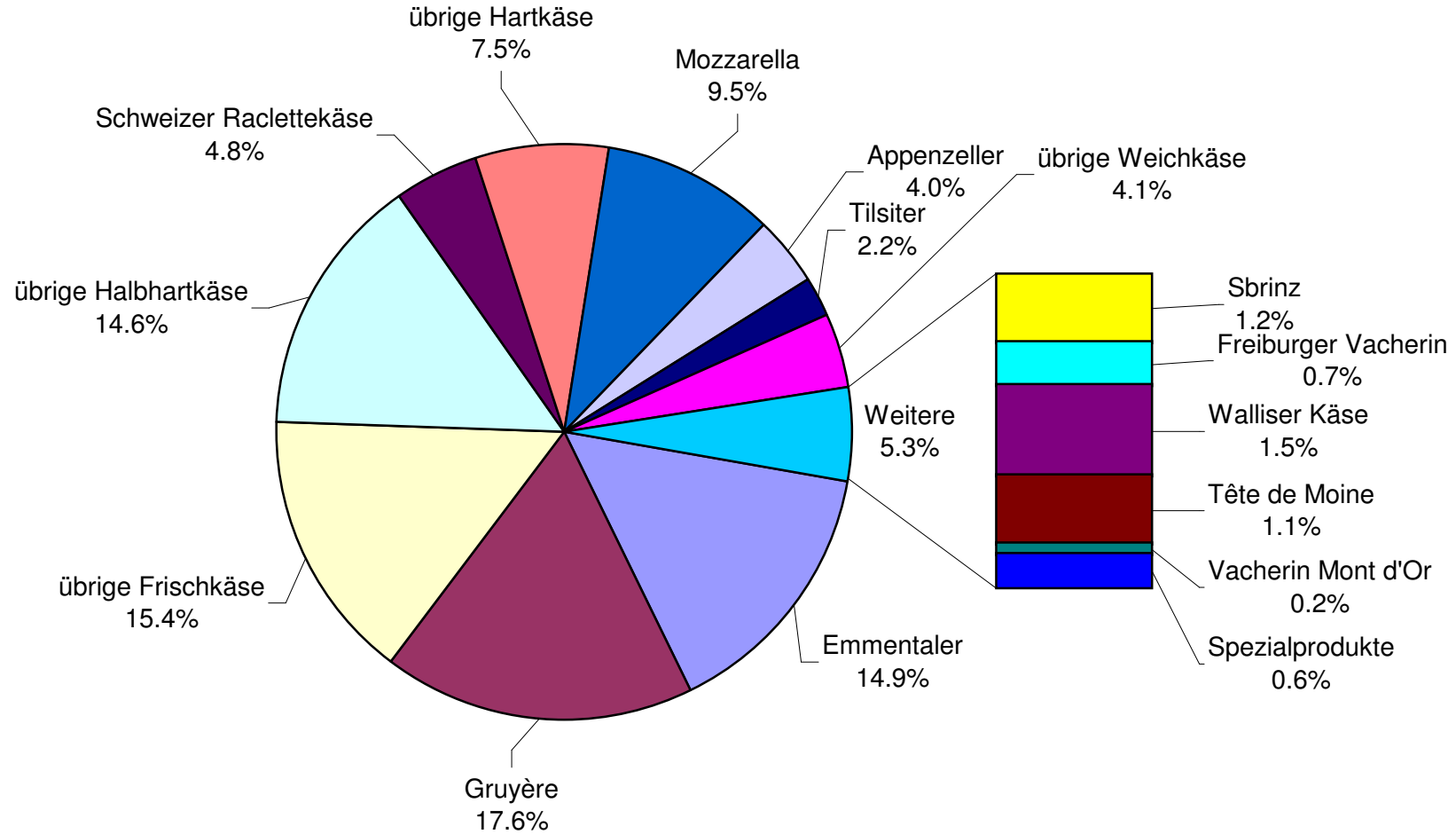
Käseproduktion April 2009 im Vergleich zum Vorjahresmonat



Käseproduktion kumuliert im Vergleich zur Vorjahresperiode Jan. - Apr. 2009



Käseproduktion Jan. - Apr. 2009 Total 56'369 Tonnen



Konsummilchproduktion

Milchart	Monatliche Produktion		Differenz zum Vorjahres-Monat		Kumulierte Produktion		Differenz zur Vorjahresperiode	
	<i>April 2008</i>	<i>April 2009</i>			<i>Jan. - Apr. 2008</i>	<i>Jan. - Apr. 2009</i>		
	Tonnen	Tonnen	Tonnen	(%)	Tonnen	Tonnen	Tonnen	(%)
Rohmilch	1'586	1'574	-12	-0.8	4'256	4'037	-219	-5.1
Fettangereicherte Milch past	0	0	0		0	0	0	
Fettangereicherte Milch UHT	81	87	6	7.4	317	306	-11	-3.5
Vollmilch past.	7'866	5'095	-2'771	-35.2	31'565	20'873	-10'692	-33.9
Vollmilch UHT	16'121	1'946	-14'175	-87.9	61'253	7'651	-53'602	-87.5
Standartisierte Vollmilch past. 35g	0	2'456	2'456		0	10'107	10'107	
Standartisierte Vollmilch UHT 35g	0	14'999	14'999		0	55'623	55'623	
teiltrahmte Milch past.	6'904	6'762	-142	-2.1	27'553	26'997	-556	-2.0
teiltrahmte Milch UHT	8'886	8'229	-657	-7.4	41'276	33'293	-7'983	-19.3
Trinkmagermilch past.	22	0	-22	-100.0	82	1	-81	-98.8
Trinkmagermilch UHT	952	1'075	123	12.9	5'492	4'697	-795	-14.5
Total Konsummilch	42'418	42'223	-195	-0.5	171'794	163'585	-8'209	-4.8

Butterproduktion

	Monatliche Produktion		Differenz zum Vorjahres-Monat		Kumulierte Produktion		Differenz zur Vorjahresperiode	
	<i>April 2008</i>	<i>April 2009</i>			<i>Jan. - Apr. 2008</i>	<i>Jan. - Apr. 2009</i>		
	Tonnen	Tonnen	Tonnen	(%)	Tonnen	Tonnen	Tonnen	(%)
	4'502	5'201	699	15.5	17'293	19'738	2'445	14.1

Produktion von Milchspezialitäten

Konsumrahm

	Monatliche Produktion		Differenz zum Vorjahres-Monat		Kumulierte Produktion		Differenz zur Vorjahresperiode	
	<i>April 2008</i>	<i>April 2009</i>	Tonnen	(%)	<i>Jan. - Apr. 2008</i>	<i>Jan. - Apr. 2009</i>	Tonnen	(%)
	Tonnen	Tonnen			Tonnen	Tonnen		
Doppelrahm	50	59	9	18.0	196	190	-6	-3.1
Vollrahm 35%	2'155	2'297	142	6.6	8'584	8'905	321	3.7
Halbrahm	1'236	1'254	18	1.5	4'636	4'748	112	2.4
Kaffeerahm	2'253	2'034	-219	-9.7	8'430	8'215	-215	-2.6
Total Konsumrahm	5'694	5'644	-50	-0.9	21'846	22'058	212	1.0

Andere Milchspezialitäten

	Monatliche Produktion		Differenz zum Vorjahres-Monat		Kumulierte Produktion		Differenz zur Vorjahresperiode	
	<i>April 2008</i>	<i>April 2009</i>	Tonnen	(%)	<i>Jan. - Apr. 2008</i>	<i>Jan. - Apr. 2009</i>	Tonnen	(%)
	Tonnen	Tonnen			Tonnen	Tonnen		
Sauermilch	614	589	-25	-4.1	2'240	2'230	-10	-0.4
Sauerrahm	145	191	46	31.7	667	763	96	14.4
Dessertprodukte	2'143	1'563	-580	-27.1	8'164	7'489	-675	-8.3
Milchgetränke	5'548	5'472	-76	-1.4	21'831	27'528	5'697	26.1
Jogurt	12'288	11'849	-439	-3.6	47'723	48'099	376	0.8
Kefir	18	16	-2	-11.1	64	65	1	1.6
Speiseeis	2'850	2'410	-440	-15.4	9'073	8'624	-449	-4.9

Produktion Milchpulver und Milchkondensat

	Monatliche Produktion		Differenz zum Vorjahres-Monat		Kumulierte Produktion		Differenz zur Vorjahresperiode	
	<i>April 2008</i>	<i>April 2009</i>	Tonnen	(%)	<i>Jan. - Apr. 2008</i>	<i>Jan. - Apr. 2009</i>	Tonnen	(%)
	Tonnen	Tonnen			Tonnen	Tonnen		
Vollmilchpulver	1'285	801	-484	-37.7	5'867	4'070	-1'797	-30.6
Teilentrahmtes Milchpulver	319	157	-162	-50.8	1'235	1'027	-208	-16.8
Fettangereichertes Milchpulver & Rahmpulver	22	16	-6	-27.3	109	67	-42	-38.5
Magermilchpulver	3'021	4'676	1'655	54.8	11'196	16'220	5'024	44.9
Buttermilchpulver	22	16	-6	-27.3	152	40	-112	-73.7
Molkenpulver	40	74	34	85.0	302	194	-108	-35.8
Milchkondensat	165	134	-31	-18.8	711	677	-34	-4.8

Käseexport nach Produkten/Gruppen

Käsesorte / Kategorie	Monatliche Exporte		Differenz zum Vorjahres-Monat		Kumulierte Exporte		Differenz zur Vorjahresperiode	
	April 2008 Tonnen	April 2009 Tonnen	Tonnen	(%)	Jan. - Apr. 2008 Tonnen	Jan. - Apr. 2009 Tonnen	Tonnen	(%)
Frischkäse inkl. Quark total	71.6	178.1	106.5	148.7	254.4	532.7	278.3	109.4
Vacherin Mont d'Or	0.0	0.0	0.0	0.0	8.5	6.6	-1.9	-22.1
Weichkäse andere	53.6	74.1	20.4	38.1	187.9	420.2	232.3	123.6
Weichkäse total	53.6	74.1	20.5	38.1	196.4	426.8	230.4	117.3
Appenzeller Käse	403.3	418.5	15.2	3.8	1'736.4	1'702.9	-33.5	-1.9
Tilsiter	54.7	44.0	-10.8	-19.7	223.1	173.0	-50.1	-22.5
Raclette	39.3	24.5	-14.8	-37.7	245.0	195.6	-49.4	-20.2
Vacherin Fribourgeois	10.7	15.9	5.2	48.7	78.8	96.2	17.4	22.1
Tête de Moine	74.5	75.3	0.9	1.2	421.9	361.1	-60.8	-14.4
Halbhartkäse andere	269.0	750.7	481.7	179.1	1'199.9	1'910.5	710.6	59.2
Halbhartkäse total	851.6	1'328.9	477.4	56.1	3'905.1	4'439.4	534.2	13.7
Emmentaler	1'693.3	1'528.6	-164.6	-9.7	7'347.3	6'340.5	-1'006.8	-13.7
Gruyère	900.6	764.4	-136.2	-15.1	3'924.7	3'131.6	-793.1	-20.2
Switzerland Swiss	136.4	158.2	21.9	16.0	630.5	665.1	34.6	5.5
Hartkäse übrige	106.6	153.7	47.1	44.1	375.1	410.5	35.3	9.4
Hartkäse total	2'836.9	2'605.0	-231.9	-8.2	12'277.6	10'547.7	-1'729.9	-14.1
Sbrinz	31.5	22.3	-9.2	-29.1	112.7	98.6	-14.1	-12.5
Extra Hartkäse total	31.5	22.3	-9.2	-29.1	112.7	98.6	-14.1	-12.5
Schmelzkäse total	394.4	205.6	-188.8	-47.9	1'454.4	1'243.5	-210.9	-14.5
Fertigfondue	157.2	319.5	162.3	103.2	1'110.1	1'259.4	149.2	13.4
andere Käse total	103.0	222.0	119.1	115.7	509.5	515.3	5.9	1.2
Total	4'499.7	4'955.5	455.7	10.1	19'820.3	19'063.3	-756.9	-3.8

Quelle: OZD

Käseexport nach Ländern

April 2009

Land	Käseexport nach Ländern																				TOTAL
	t	t	t	t	t	t	t	t	t	t	t	t	t	t	t	t	t	t	t	t	
EUROPA																					
Deutschland	273.1	193.2	*	*	43.1	509.3	308.4	2.8	10.6	37.8	36.0	455.6	851.3	35.4	0.0	53.7	89.1	10.7	191.9	33.6	1'686.0
Frankreich	127.4	139.9	*	*	21.8	289.1	46.9	8.6	1.8	21.9	*	7.7	86.9	0.1	*	19.1	19.3	0.2	0.8	24.7	420.9
Italien	813.5	21.5	*	*	60.7	895.7	1.7	*	*	1.4	*	22.0	25.1	0.1	0.0	0.0	0.1	157.6	0.1	0.4	1'079.0
BeNeLux	74.4	67.8	*	*	1.6	143.8	7.6	0.4	5.3	7.4	0.3	8.4	29.4	0.0	*	0.2	0.2	25.8	2.7	77.8	279.7
Grossbritannien	25.8	72.2	*	*	0.0	98.0	2.6	*	*	0.3	*	0.1	3.1	0.0	*	0.1	0.1	1.3	0.1	2.5	105.0
Spanien/Portugal	5.4	20.5	*	*	0.0	25.9	*	*	*	*	*	0.0	0.0	0.0	*	0.0	0.0	1.4	0.0	0.0	27.3
Europa nicht zugeordnet / übriges Europa (Fertigfondue übrige Länder ganze Welt)	49.9	56.0	22.1	83.2	25.1	236.4	49.7	3.8	2.6	5.7	6.8	253.4	321.9	2.3	0.0	0.0	2.3	0.1	1.7	88.9	651.3
TOTAL EUROPA	1'369.4	571.1	22.1	83.2	152.4	2'198.2	416.9	15.6	20.3	74.5	43.2	747.3	1'317.8	37.9	0.0	73.2	111.1	197.0	197.4	227.9	4'249.3
Andere Länder																					
Kanada	28.3	*	*	*	0.0	28.3	0.1	*	*	0.2	*	0.0	0.3	0.0	*	0.0	0.0	0.9	0.0	7.2	36.7
USA	75.9	68.2	*	*	0.0	144.1	0.3	0.2	0.2	0.2	*	2.0	3.0	0.0	*	0.2	0.2	6.1	0.2	0.0	153.6
Kanada / USA nicht zugeordnet/ andere Länder	55.0	125.1	0.2	75.0	1.3	256.7	1.2	0.2	3.9	0.4	0.8	1.4	7.8	140.1	0.0	0.7	140.9	1.6	24.5	84.4	515.8
TOTAL ANDERE LÄNDER	159.2	193.3	0.2	75.0	1.3	429.1	1.7	0.3	4.2	0.8	0.8	3.4	11.1	140.1	0.0	0.9	141.1	8.6	24.7	91.6	706.1
TOTAL	1'528.6	764.4	22.3	158.2	153.7	2'627.3	418.5	15.9	24.5	75.3	44.0	750.7	1'328.9	178.1	0.0	74.1	252.2	205.6	222.0	319.5	4'955.5

* Aus Datenschutzgründen sind Käseexporte mit weniger als drei Exporteuren nicht nach Ländern zugeordnet (Zusammenzug in 'Europa nicht zugeordnet' bzw. Kanada USA nicht zugeordnet/andere Länder)

Quelle: OZD

Käseexport nach Ländern

April 2008

	Emmentaler	Gruyere	Sbrinz	Switzerland Swiss	übrige Hartkäse	Hartkäse total	Appenzeller Käse	Vacherin Fribourgeois	Raclette	Tête de Moine	Tilsiter	übrige Halbhartkäse	Halbhartkäse total	Frischkäse inkl. Quark	Vacherin Mont d'Or	übrige Weichkäse	Weichkäse total	Schmelzkäse	andere Käse	Fertigfondue	TOTAL	
Land	t	t	t	t	t	t	t	t	t	t	t	t	t	t	t	t	t	t	t	t	t	t
EUROPA																						
Deutschland	281.8	204.4	*	*	89.7	575.9	295.0	2.3	19.0	36.0	43.7	165.4	561.4	32.1	0.0	41.6	73.7	31.2	61.7	24.0		1'327.9
Frankreich	166.5	169.8	*	*	2.3	338.6	47.0	5.2	2.8	18.2	*	9.3	82.4	0.5	*	8.7	9.2	0.0	0.8	19.1		450.1
Italien	861.7	13.4	*	*	8.3	883.4	2.8	*	*	3.0	*	0.4	6.2	38.4	0.0	0.2	38.6	291.5	0.1	0.0		1'219.8
BeNeLux	104.9	73.3	*	*	0.8	179.0	5.0	0.5	9.4	5.0	0.5	2.2	22.6	0.0	*	0.1	0.1	30.9	8.9	40.5		282.0
Grossbritannien	24.2	65.1	*	*	0.0	89.4	1.8	*	*	0.1	*	0.1	1.9	0.0	*	0.1	0.1	7.3	0.0	2.0		100.6
Spanien/Portugal	21.4	27.6	*	*	0.0	49.0	*	*	*	*	*	0.0	0.0	0.0	*	0.0	0.0	0.6	0.0	0.0		49.6
Europa nicht zugeordnet / übriges Europa	92.5	71.7	23.6	20.9	1.1	209.8	44.4	0.9	1.8	9.9	8.7	75.5	141.2	0.0	0.0	1.3	1.3	0.0	0.6	52.9		405.8
TOTAL EUROPA	1'553.1	625.3	23.6	20.9	102.3	2'325.1	396.0	9.0	33.0	72.2	52.8	252.8	815.8	71.0	0.0	51.9	122.9	361.5	72.1	138.5		3'835.8
Andere Länder																						
Kanada	37.2	*	*	*	0.1	37.4	1.2	*	*	0.5	*	5.1	6.7	0.0	*	0.0	0.0	15.7	0.0	10.2		70.0
USA	33.7	132.7	*	*	0.2	166.6	4.7	0.7	2.4	1.2	*	9.9	18.8	0.0	*	0.5	0.5	0.0	0.0	8.5		194.5
Kanada / USA nicht zugeordnet/ andere Länder	69.3	142.6	7.9	115.5	4.1	339.3	1.5	1.1	4.0	0.5	1.9	1.2	10.2	0.6	0.0	1.3	1.8	17.2	30.8	0.0		399.4
TOTAL ANDERE LÄNDER	140.2	275.3	7.9	115.5	4.4	543.3	7.4	1.8	6.4	2.2	1.9	16.2	35.8	0.6	0.0	1.8	2.4	32.9	30.8	18.8		663.9
TOTAL	1'693.3	900.6	31.5	136.4	106.6	2'868.4	403.3	10.7	39.3	74.5	54.7	269.0	851.6	71.6	0.0	53.6	125.2	394.4	103.0	157.2		4'499.7

* Aus Datenschutzgründen sind Käseexporte mit weniger als drei Exporteuren nicht nach Ländern zugeordnet (Zusammenzug in 'Europa nicht zugeordnet' bzw. Kanada USA nicht zugeordnet/andere Länder)

Quelle: OZD

Käseexport nach Ländern, kumuliert

Januar bis April 2009

Land	Käseexport nach Ländern, kumuliert																				TOTAL
	t	t	t	t	t	t	t	t	t	t	t	t	t	t	t	t	t	t	t	t	
EUROPA																					
Deutschland	1'044.8	790.0	*	*	161.6	1'996.3	1'289.6	13.6	67.0	191.7	145.5	1'269.8	2'977.1	51.1	0.2	284.3	335.5	40.5	393.6	151.1	
Frankreich	685.1	652.5	*	*	98.8	1'436.4	205.5	59.9	26.4	94.6	*	24.9	411.3	0.3	*	58.8	59.1	4.7	38.6	236.0	
Italien	3'512.7	76.2	*	*	78.5	3'667.5	4.4	*	*	9.5	*	22.6	36.4	0.3	0.0	0.0	0.3	1'020.6	13.1	13.9	
BeNeLux	324.5	269.0	*	*	3.7	597.2	23.2	5.1	45.4	29.2	0.5	10.8	114.2	0.0	*	0.3	0.3	51.2	30.0	233.2	
Grossbritannien	88.7	236.8	*	*	5.5	331.0	6.6	*	*	0.7	*	0.6	7.8	0.0	*	0.3	0.3	9.4	0.4	33.7	
Spanien/Portugal	32.7	82.0	*	*	0.0	114.7	*	*	*	*	*	0.0	0.0	0.0	*	0.0	0.0	9.2	0.0	0.0	
Europa nicht zugeordnet / übriges Europa (Fertigfondue übrige Länder ganze Welt)	249.9	277.8	91.6	211.7	51.8	882.9	156.9	12.9	17.2	30.9	20.2	538.0	776.1	2.4	6.3	68.6	77.2	1.0	11.7	302.8	
TOTAL EUROPA	5'938.4	2'384.4	91.6	211.7	399.9	9'026.0	1'686.1	91.5	156.0	356.5	166.1	1'866.8	4'323.0	54.1	6.5	412.3	472.8	1'136.7	487.4	970.6	
Andere Länder																					
Kanada	134.6	*	*	*	0.2	134.7	6.4	*	*	1.9	*	3.3	11.5	0.0	*	0.0	0.0	61.6	0.1	137.2	
USA	139.9	313.8	*	*	2.1	455.8	4.8	2.6	11.5	1.5	*	11.3	31.6	0.0	*	1.5	1.5	31.5	0.4	67.2	
Kanada / USA nicht zugeordnet/ andere Länder	127.6	433.4	6.9	453.4	8.4	1'029.7	5.7	2.1	28.1	1.3	6.9	29.1	73.3	478.6	0.1	6.4	485.2	13.7	27.4	84.4	
TOTAL ANDERE LÄNDER	402.1	747.2	6.9	453.4	10.6	1'620.3	16.8	4.7	39.7	4.6	6.9	43.6	116.4	478.6	0.1	7.9	486.7	106.9	28.0	288.8	
TOTAL	6'340.5	3'131.6	98.6	665.1	410.5	10'646.3	1'702.9	96.2	195.6	361.1	173.0	1'910.5	4'439.4	532.7	6.6	420.2	959.5	1'243.5	515.3	1'259.4	

* Aus Datenschutzgründen sind Käseexporte mit weniger als drei Exporteuren nicht nach Ländern zugeordnet (Zusammenzug in 'Europa nicht zugeordnet' bzw. Kanada USA nicht zugeordnet/andere Länder)

Quelle: OZD

5083.2

Käseexport nach Ländern

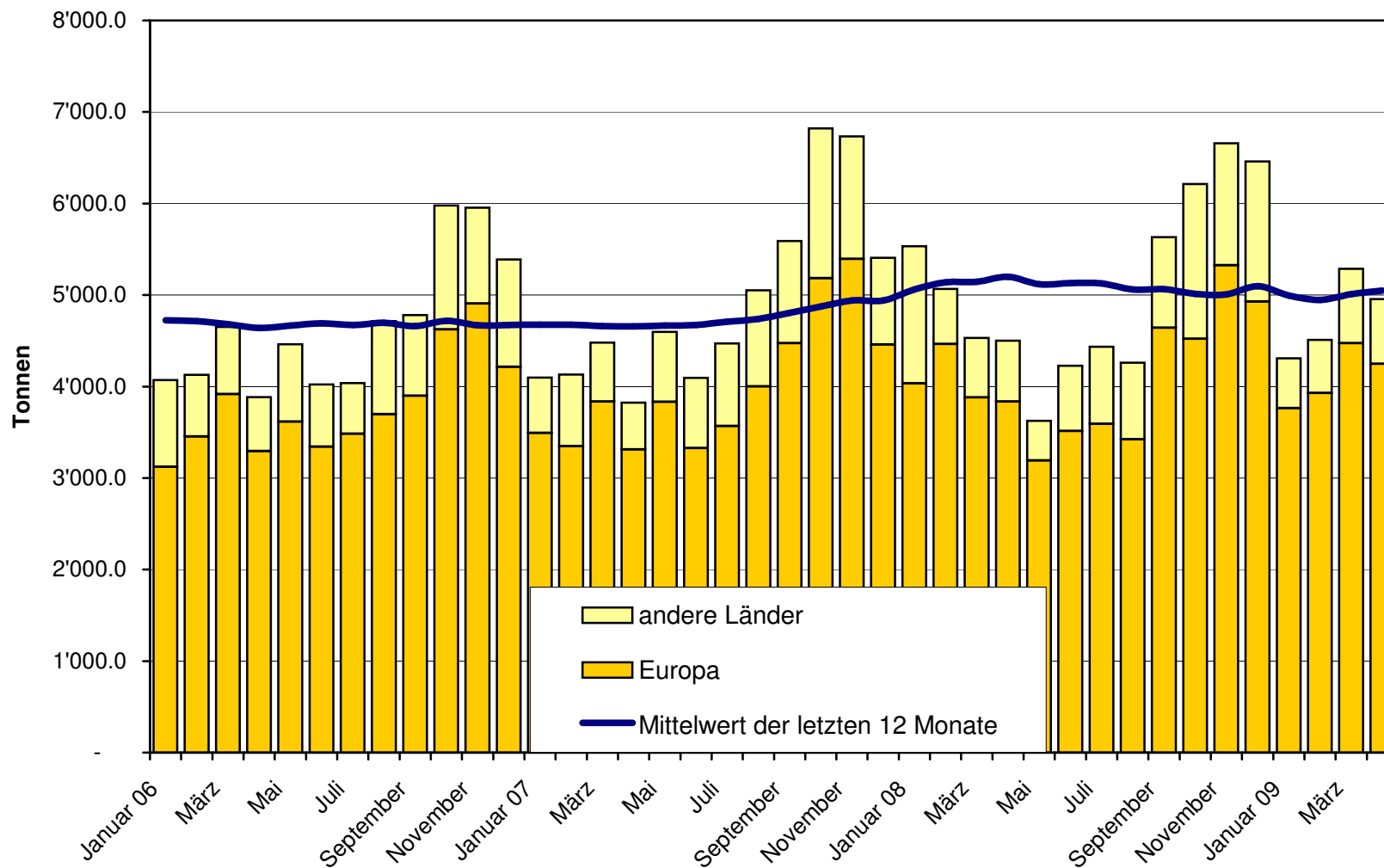
Januar bis April 2008

	Emmentaler	Gruyere	Sbrinz	Switzerland Swiss	übrige Hartkäse	Hartkäse total	Appenzeller Käse	Vacherin Fribourgeois	Raclette	Tête de Moine	Tilsiter	übrige Halbhartkäse	Halbhartkäse total	Frischkäse inkl. Quark	Vacherin Mont d'Or	übrige Weichkäse	Weichkäse total	Schmelzkäse	andere Käse	Fertigfondue	TOTAL	
Land	t	t	t	t	t	t	t	t	t	t	t	t	t	t	t	t	t	t	t	t	t	t
EUROPA																						
Deutschland	1'071.4	828.2	*	*	238.6	2'138.3	1'334.3	11.3	74.8	248.2	181.5	645.6	2'495.7	93.4	0.3	144.5	238.2	161.1	187.2	159.6		5'380.1
Frankreich	694.6	629.0	*	*	5.0	1'328.7	196.3	48.4	41.9	83.8	*	22.3	392.6	0.8	*	32.0	32.8	5.3	2.7	191.9		1'954.0
Italien	4'012.5	110.5	*	*	79.9	4'202.9	7.6	*	*	11.8	*	3.4	22.9	156.3	0.0	0.9	157.3	989.0	0.1	18.0		5'390.2
BeNeLux	366.1	243.4	*	*	2.3	611.8	24.6	5.2	44.6	26.8	0.7	6.8	108.7	0.0	*	0.1	0.1	120.0	30.0	233.4		1'104.0
Grossbritannien	112.9	264.2	*	*	0.0	377.1	5.6	*	*	0.8	*	0.8	7.2	0.0	*	0.2	0.2	13.7	0.0	13.5		411.6
Spanien/Portugal	43.1	83.5	*	*	0.0	126.7	*	*	*	*	*	0.0	0.0	0.0	*	0.0	0.0	11.0	0.0	0.0		137.7
Europa nicht zugeordnet / übriges Europa	345.0	282.0	91.8	68.3	19.6	806.7	122.1	7.1	21.0	39.6	34.5	468.3	692.6	1.6	6.8	1.5	9.9	1.6	1.2	317.2		1'829.2
TOTAL EUROPA	6'645.8	2'440.8	91.8	68.3	345.4	9'592.1	1'690.6	72.0	182.2	411.0	216.7	1'147.2	3'719.6	252.2	7.1	179.2	438.6	1'301.8	221.1	933.6		16'206.8
Andere Länder																						
Kanada	202.8	*	*	*	0.6	203.5	7.4	*	*	4.1	*	11.3	22.8	0.0	*	0.0	0.0	71.0	0.0	100.6		397.9
USA	291.7	799.3	*	*	8.7	1'099.8	32.4	2.5	24.0	4.4	*	32.4	95.7	0.0	*	1.7	1.7	29.0	0.4	76.0		1'302.5
Kanada / USA nicht zugeordnet/ andere Länder	207.0	684.5	20.9	562.2	20.3	1'494.9	6.0	4.3	38.8	2.5	6.5	9.0	67.1	2.2	1.3	7.0	10.5	52.6	287.9	0.0		1'913.0
TOTAL ANDERE LÄNDER	701.5	1'483.9	20.9	562.2	29.7	2'798.2	45.8	6.8	62.8	11.0	6.5	52.7	185.6	2.2	1.3	8.7	12.2	152.6	288.3	176.6		3'613.5
TOTAL	7'347.3	3'924.7	112.7	630.5	375.1	12'390.3	1'736.4	78.8	245.0	421.9	223.1	1'199.9	3'905.1	254.4	8.5	187.9	450.8	1'454.4	509.5	1'110.1		19'820.3

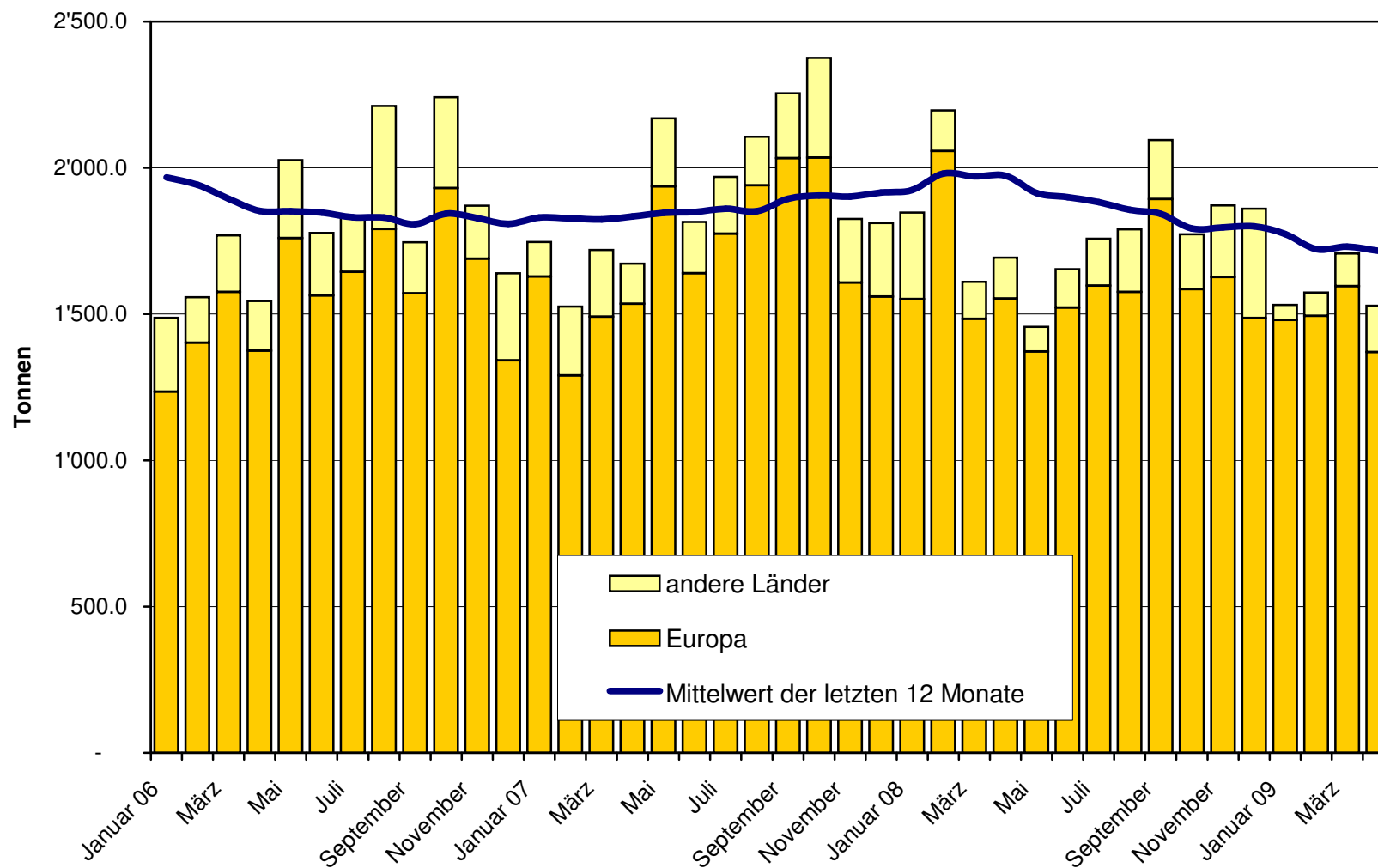
* Aus Datenschutzgründen sind Käseexporte mit weniger als drei Exporteuren nicht nach Ländern zugeordnet (Zusammenzug in 'Europa nicht zugeordnet' bzw. Kanada USA nicht zugeordnet/andere Länder)

Quelle: OZD

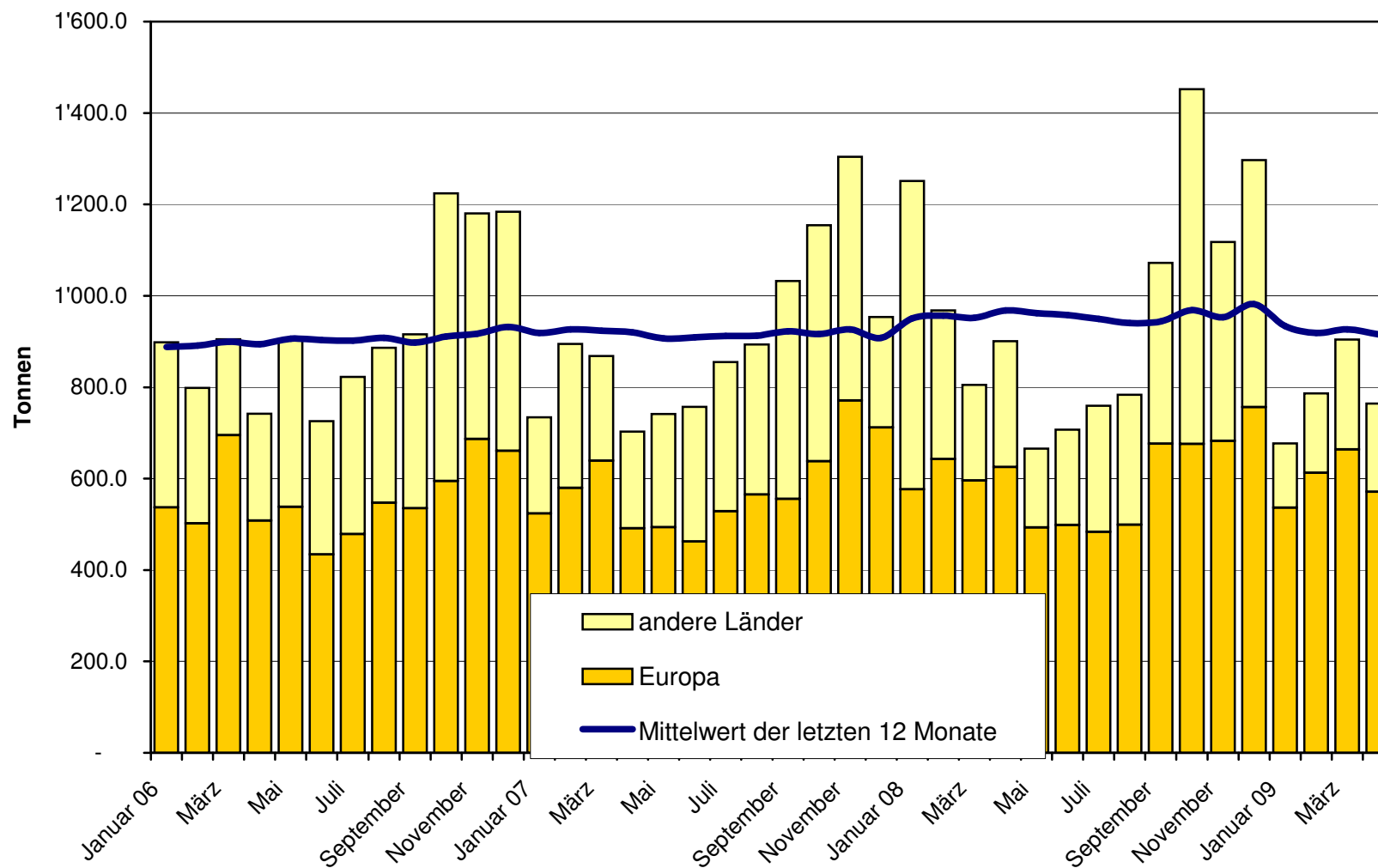
Total Käseexport (inkl. Fertigfondue und Schmelzkäse) ab 2006 Mittelwert der letzten 12 Monate



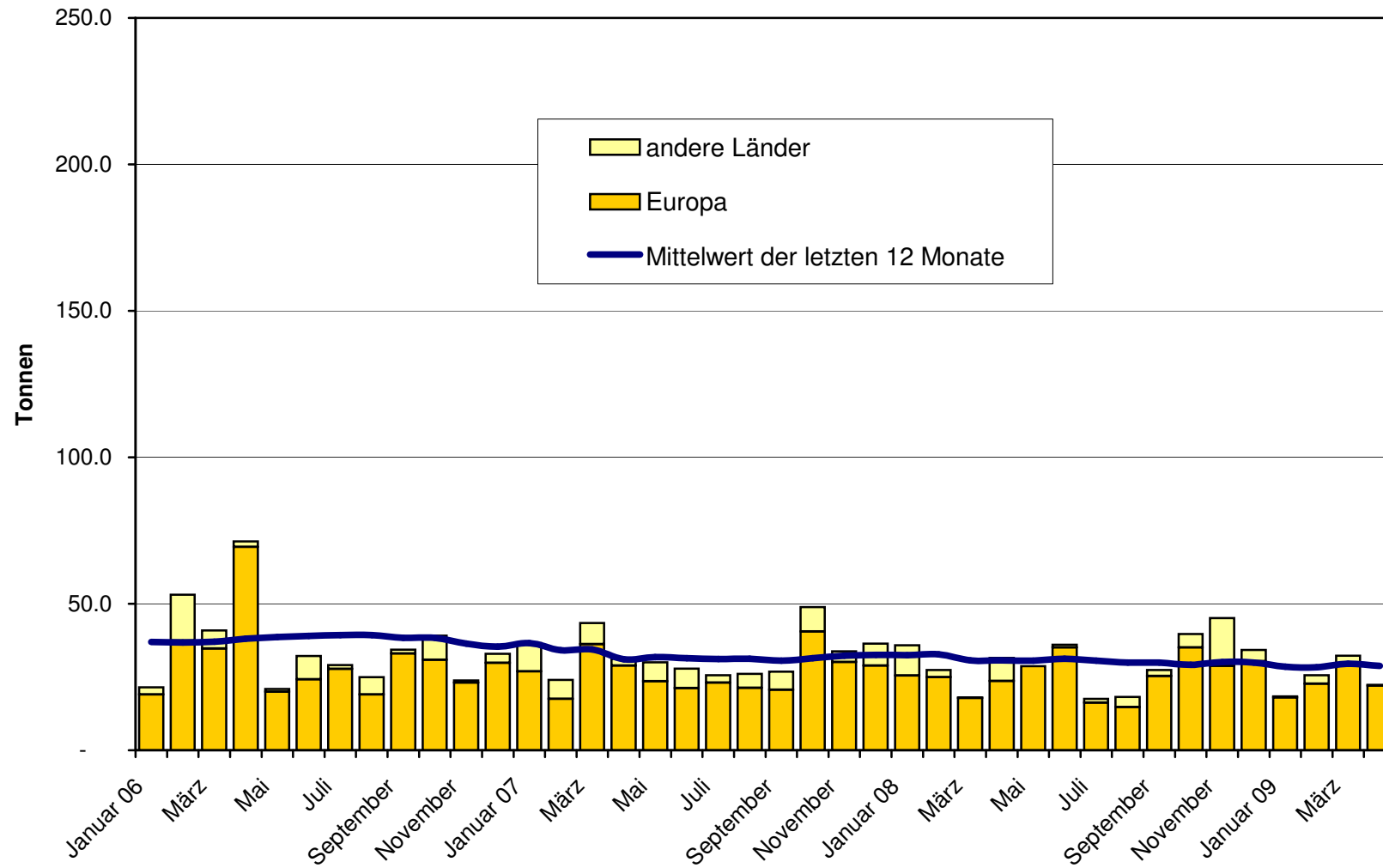
Emmentaler Export ab 2006 Mittelwert der letzten 12 Monate



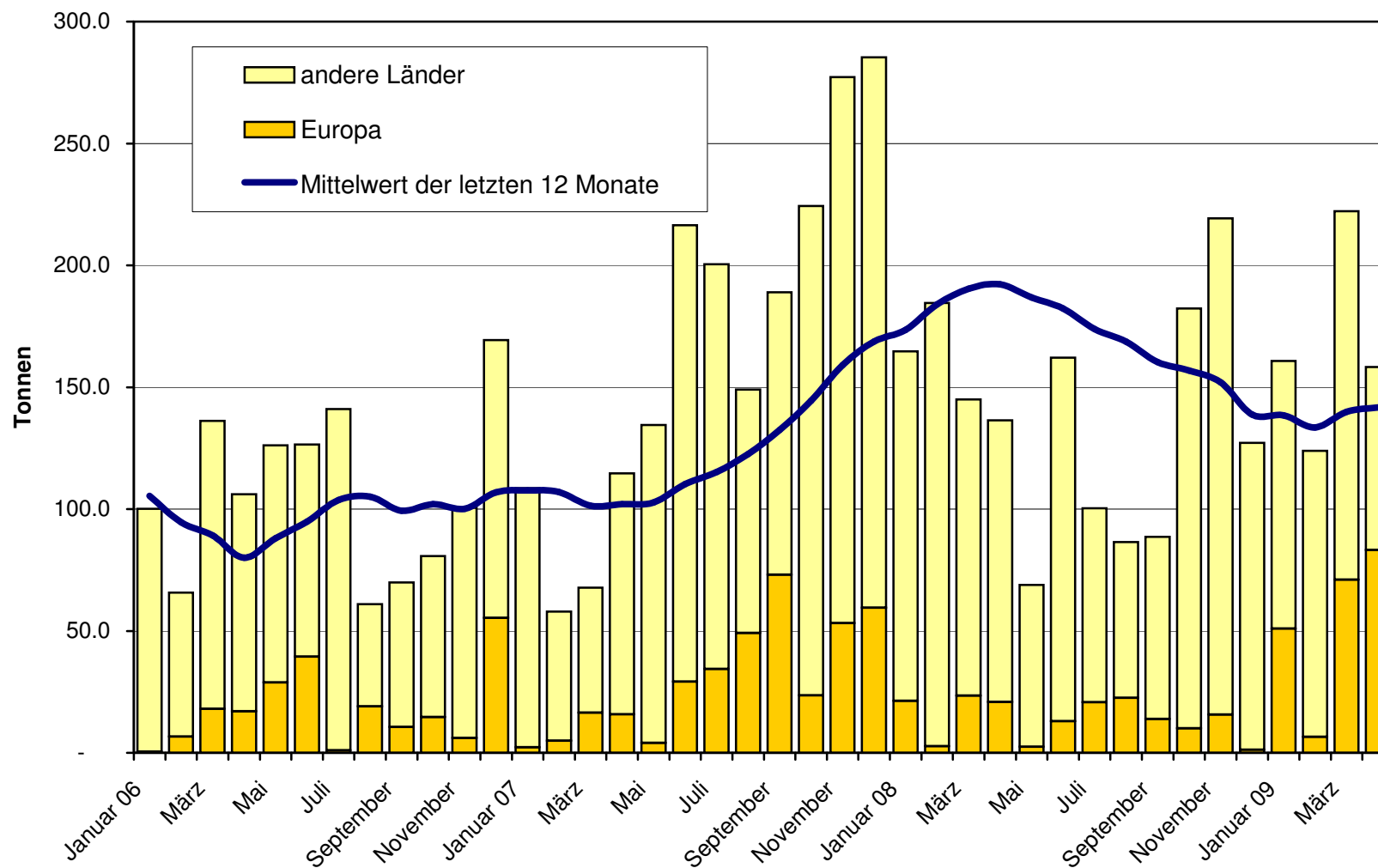
Gruyère Export ab 2006 Mittelwert der letzten 12 Monate



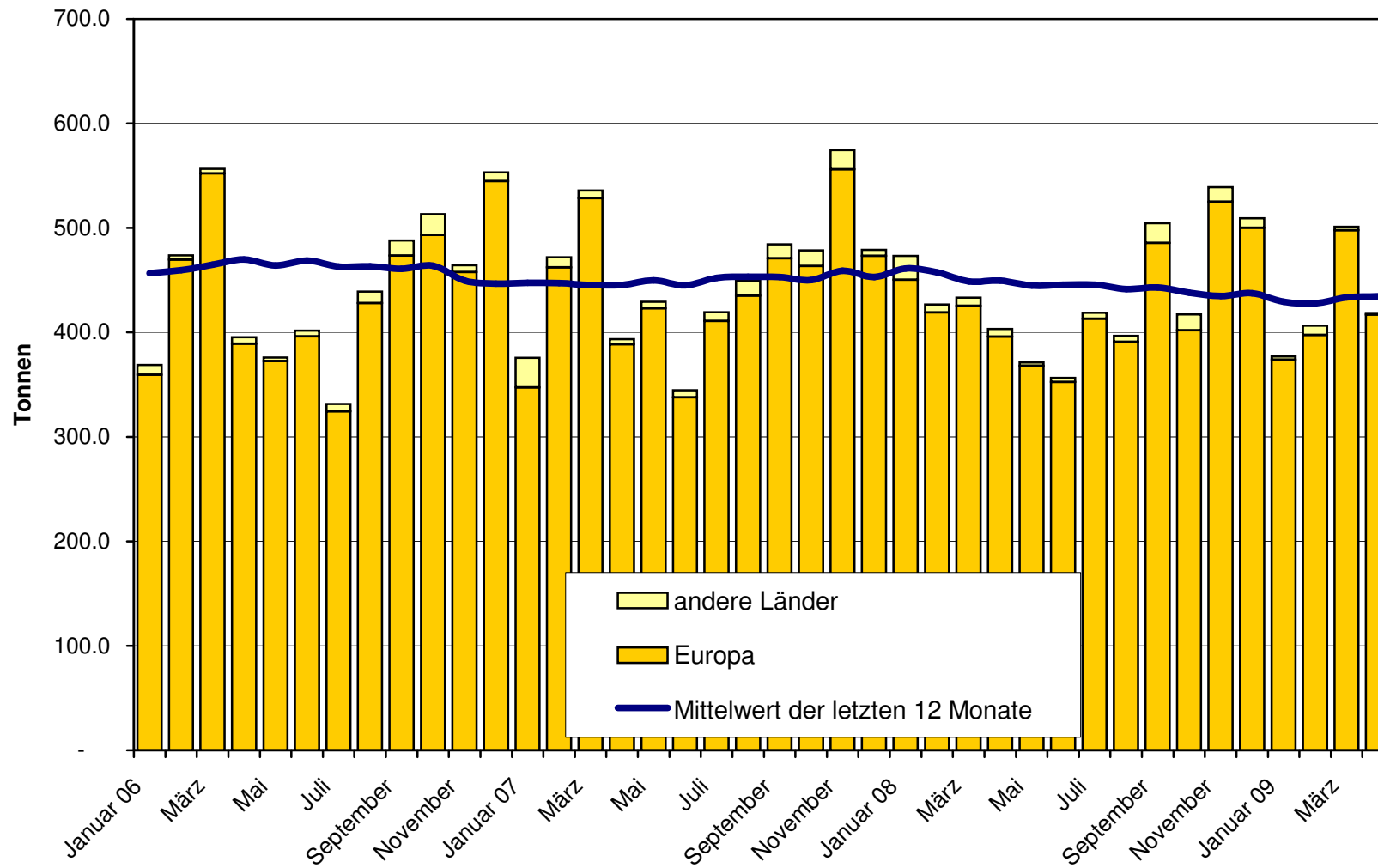
Sbrinz Export ab 2006 Mittelwert der letzten 12 Monate



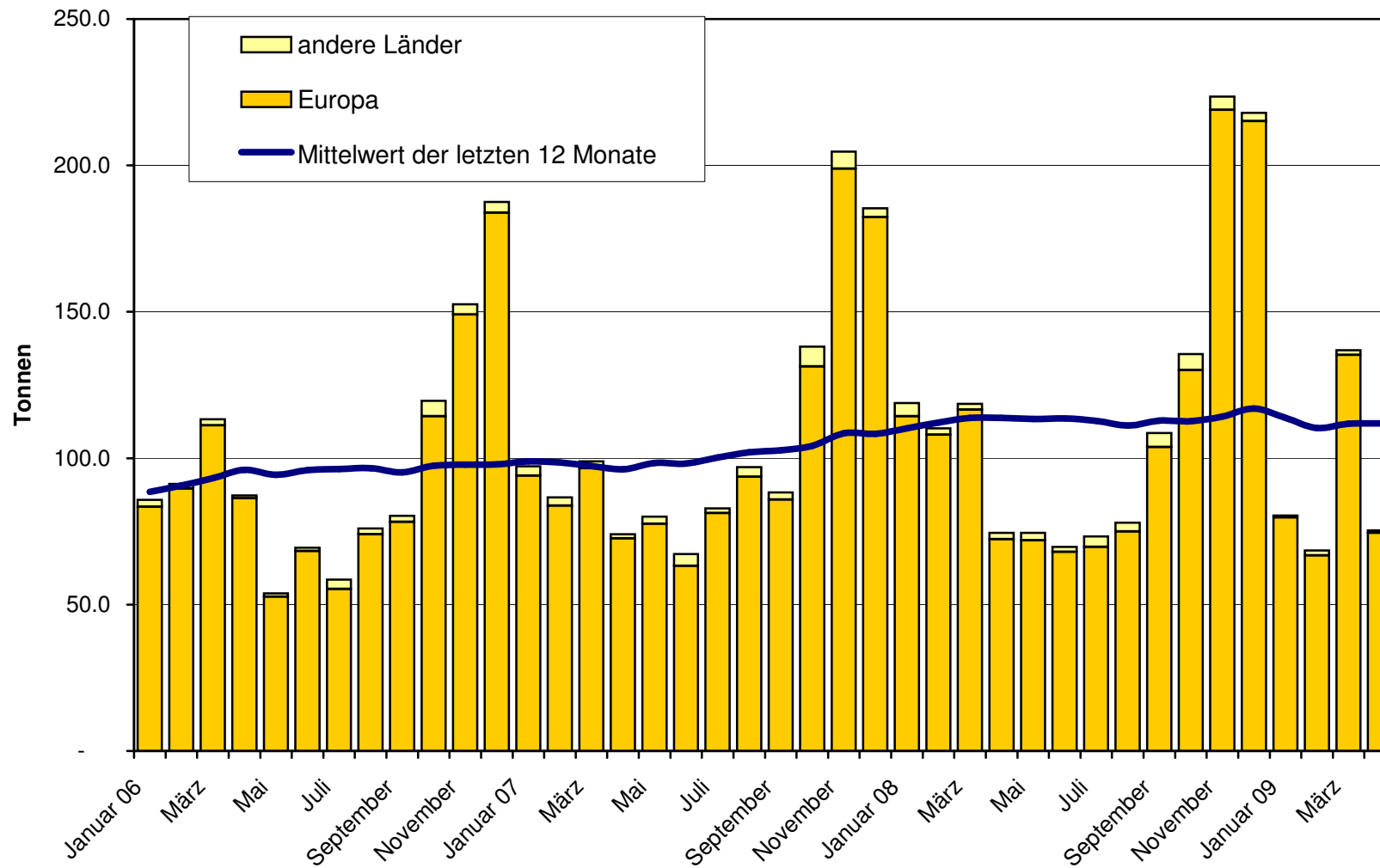
Switzerland Swiss Export ab 2006
Mittelwert der letzten 12 Monate



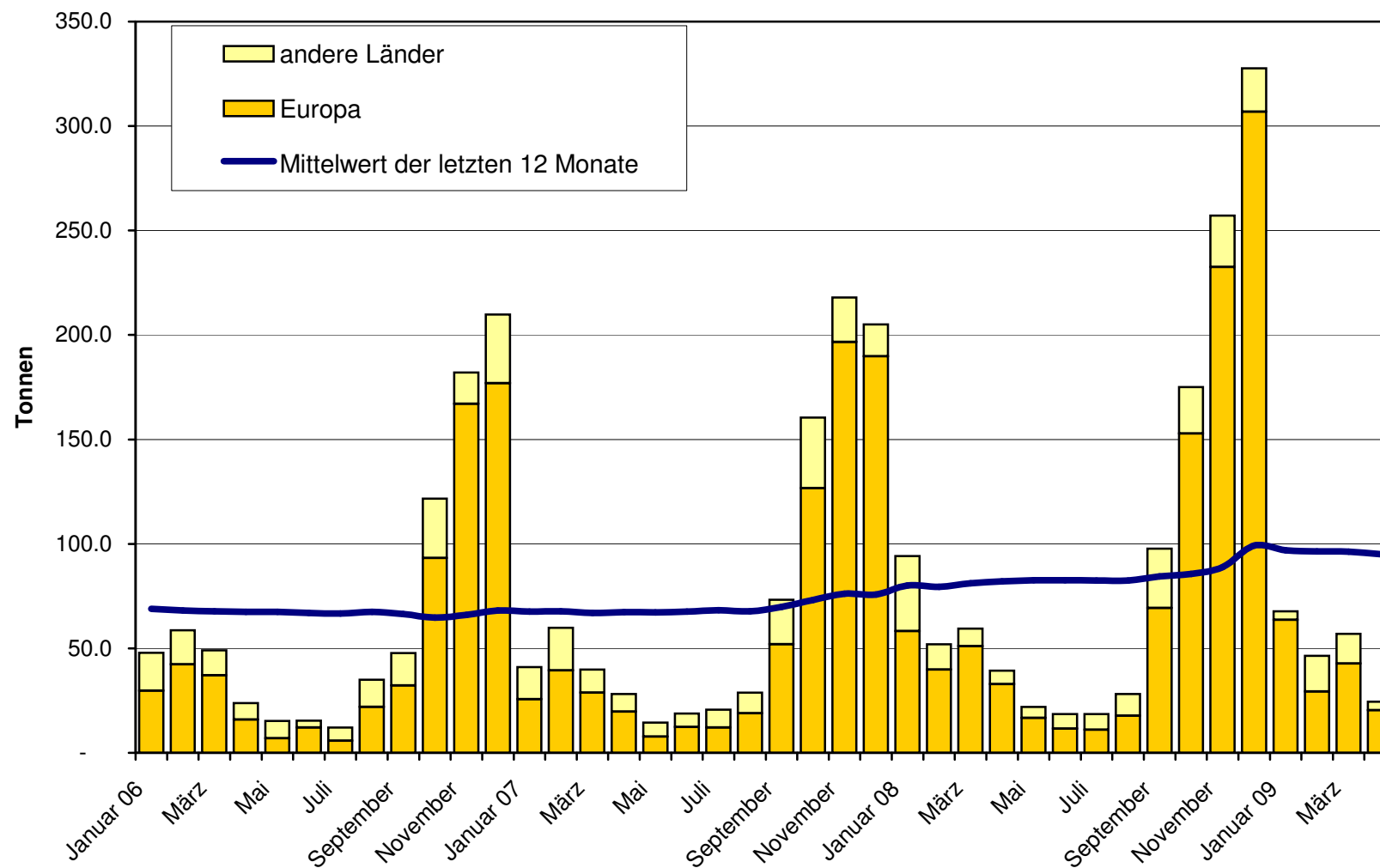
Appenzeller Käse Export ab 2006 Mittelwert der letzten 12 Monate



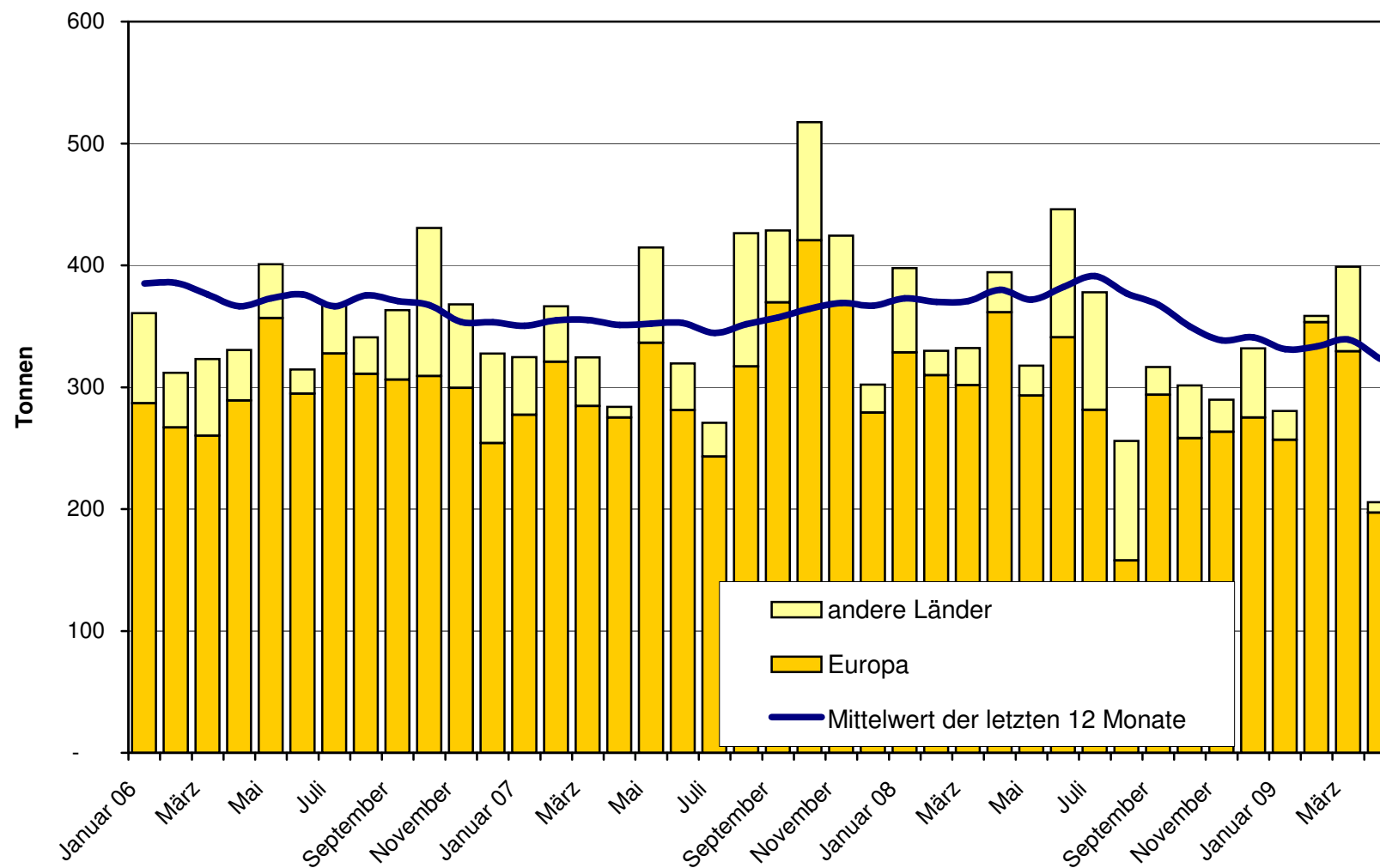
Tête de Moine Export ab 2006 Mittelwert der letzten 12 Monate



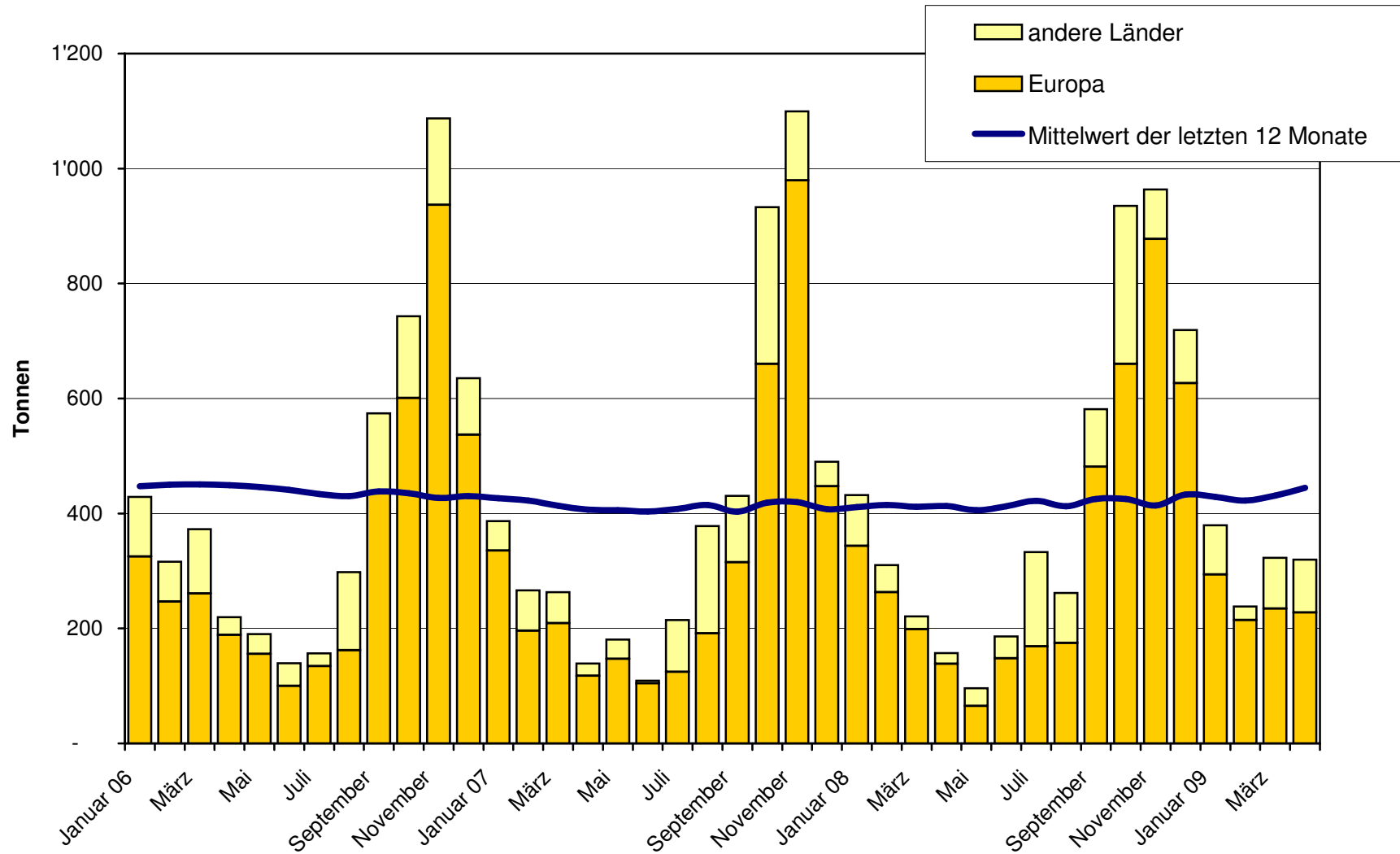
Raclette Suisse Export ab 2006 Mittelwert der letzten 12 Monate



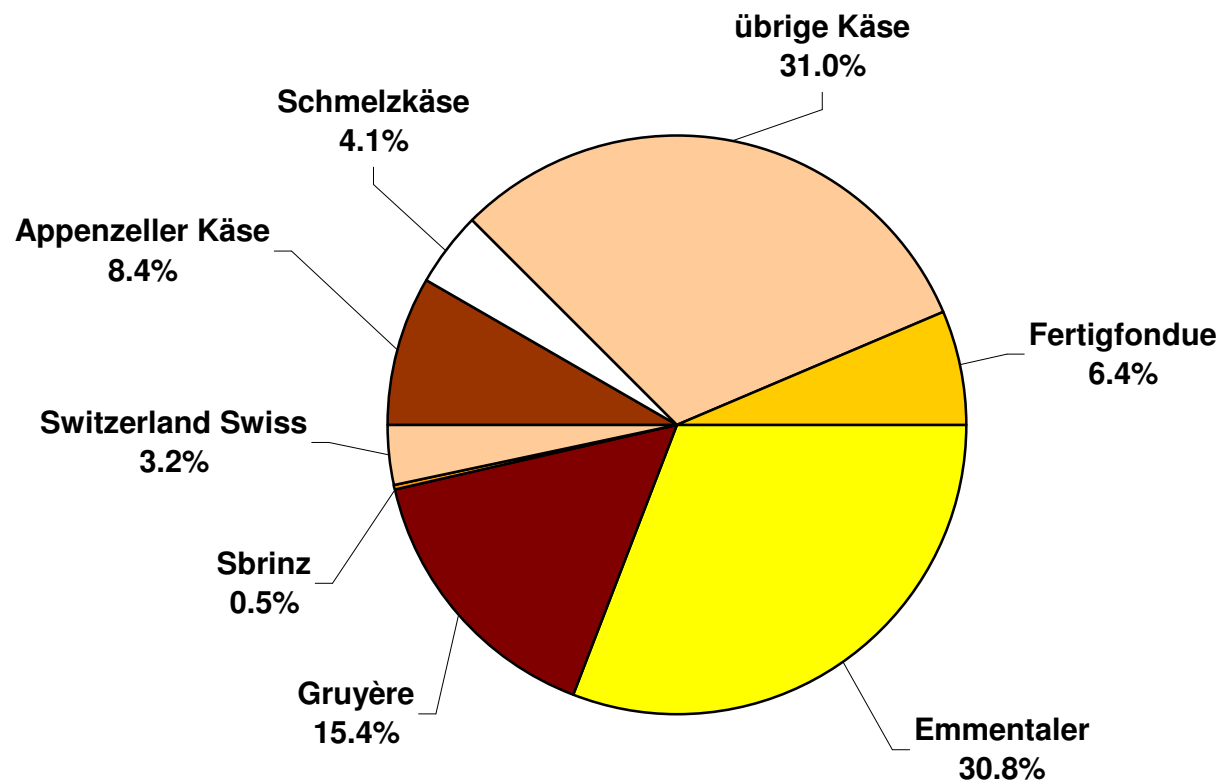
Schmelzkäse Export ab 2006 Mittelwert der letzten 12 Monate



**Fertigfondue Export ab 2006
Mittelwert der letzten 12 Monate**



Anteil Käseexporte je Sorte, April 2009 Total 4'955 Tonnen



Käseimport nach Produkten/Gruppen

Käsesorte / Kategorie	Monatliche Importe		Differenz zum Vorjahres-Monat		Kumulierte Importe		Differenz zur Vorjahresperiode	
	April 2008 Tonnen	April 2009 Tonnen	Tonnen	(%)	Jan. - Apr. 2008 Tonnen	Jan. - Apr. 2009 Tonnen	Tonnen	(%)
Mascarpone, Ricotta Romana	67.7	98.3	30.6	45.3	384.8	352.1	-32.7	-8.5
Mozzarella	191.7	232.7	41.0	21.4	712.7	726.4	13.8	1.9
Frischkäse, andere	758.2	1'007.6	249.4	32.9	3'073.3	3'619.9	546.6	17.8
Frischkäse total	1'017.6	1'338.6	321.0	31.5	4'170.8	4'698.4	527.7	12.7
Danablu, Gorgonzola, Roquefort	20.0	17.5	-2.5	-12.4	76.0	64.7	-11.3	-14.9
Weissschimmelkäse	159.3	155.7	-3.6	-2.2	650.4	657.3	6.9	1.1
Blau-, Grünschimmelkäse								
Brie, Camembert, Italico	115.6	167.8	52.2	45.2	490.6	648.1	157.5	32.1
Weichkäse, andere	491.3	510.3	18.9	3.9	1'939.1	1'970.3	31.2	1.6
Weichkäse total	786.3	851.4	65.1	8.3	3'156.0	3'340.4	184.3	5.8
Halbhartkäse mit Schimmelbildung	2.9	1.5	-1.4	-47.7	15.7	10.4	-5.3	-33.9
Caciocavallo, Fontina, Brà, u.a.	48.6	63.4	14.8	30.4	230.1	263.5	33.4	14.5
Tilsiter	20.9	3.3	-17.6	-84.2	76.6	59.3	-17.3	-22.6
Halbhartkäse, andere	402.4	431.7	29.3	7.3	1'864.8	1'952.6	87.7	4.7
Halbhartkäse, gerieben, pulverisiert	0.2	5.3	5.2	3'104.8	0.2	15.5	15.3	8'783.9
Halbhartkäse total	475.0	505.3	30.3	6.4	2'187.4	2'301.2	113.8	5.2
Kräuterkäse (Schabziger)	0.1	0.0	-0.1	-81.3	0.4	33.8	33.5	9'537.0
Hartkäse mit Schimmelbildung	0.4	0.0	-0.4	-100.0	1.8	0.0	-1.8	-99.7
Caciocavallo, Fontina, Brà, u.a.	31.3	15.3	-16.0	-51.1	97.6	63.4	-34.2	-35.0
Emmentaler	19.9	26.1	6.2	31.1	94.2	127.3	33.2	35.2
Hartkäse, andere	315.8	172.0	-143.7	-45.5	945.2	707.4	-237.8	-25.2
Hartkäse, gerieben, pulverisiert	35.4	45.3	9.9	28.1	135.3	141.3	6.0	4.5
Hartkäse total	402.8	258.8	-144.0	-35.8	1'274.4	1'073.3	-201.2	-15.8
Grana/Parmiggiano	413.2	415.3	2.0	0.5	1'571.5	1'683.4	111.9	7.1
Extra Hartkäse total	413.2	415.3	2.0	0.5	1'571.5	1'683.4	111.9	7.1
Total aller Sorten exkl. Schmelzkäse	3'094.9	3'369.3	274.4	8.9	12'360.1	13'096.7	736.6	6.0
Schmelzkäse total	181.7	255.0	73.3	40.3	697.8	912.0	214.2	30.7

Quelle: OZD

Käseimport nach Ländern

April 2009

	Mascarpone, Ricotta Romana		Mozzarella		Andere Frischkäse		TOTAL Frischkäse		Danablu, Gorgonzola, Roquefort		Brie, Camembert, Reblochon		Andere Weichkäse		TOTAL Weichkäse		Kräuterkäse		Hart- und Halbhartkäse		Übrige Käse		TOTAL
Land	Tonnen	Tonnen	Tonnen	Tonnen	Tonnen	Tonnen	Tonnen	Tonnen	Tonnen	Tonnen	Tonnen	Tonnen	Tonnen	Tonnen	Tonnen	Tonnen	Tonnen	Tonnen	Tonnen	Tonnen	Tonnen	Tonnen	Tonnen
EUROPA																							
Deutschland		11.5	341.4	352.9	0.7		141.2	141.8				137.0	72.0										703.8
Frankreich		0.0	233.1	233.1	12.7	155.0	315.6	483.3			176.2	116.4											1008.9
Italien	97.7	219.5	275.3	592.6	3.0		152.8	155.8	0.0	695.4	29.9												1473.6
Niederlande			5.2	5.2			6.4	6.4		50.7													62.3
Belgien				0.0				0.0		15.1													15.1
Luxemburg				0.0				0.0															0.0
Oesterreich	0.6	1.7	15.6	17.9			6.7	6.7		52.0	36.5												113.1
Grossbritannien			52.1	52.1			2.0	2.0		8.9													63.0
Dänemark			84.0	84.0	1.2		9.5	10.7		11.8													106.5
Norwegen				0.0				0.0															0.0
Schweden				0.0				0.0		0.7	0.3												1.0
Portugal				0.0			1.1	1.1		9.0													10.1
Spanien			0.5	0.5			1.1	1.1		22.5													24.2
Griechenland			0.4	0.4			42.5	42.5		0.0													42.9
Europa übrige				0.0				0.0															0.0
TOTAL EUROPA	98.3	232.7	1007.6	1338.6	17.5	155.0	678.9	851.4	0.0	1179.3	255.0												3624.3
Andere Länder																							0.0
Kanada				0.0				0.0															0.0
USA				0.0				0.0		0.0													0.0
Nordamerika übrige				0.0				0.0															0.0
Lateinamerika				0.0				0.0															0.0
Afrika				0.0				0.0															0.0
Asien				0.0				0.0															0.0
Australien				0.0				0.0															0.0
TOTAL ANDERE LÄNDER	0.0	0.0	0.0	0.0	0.0	0.0	0.0	0.0	0.0	0.0	0.0												0.0
TOTAL	98.3	232.7	1007.6	1338.6	17.5	155.0	678.9	851.4	0.0	1179.3	255.0												3624.3

Quelle: OZD

Käseimport nach Ländern

April 2008

	<div style="display: flex; justify-content: space-between;"> <div style="writing-mode: vertical-rl; transform: rotate(180deg);">Mascarpone, Ricotta Romana</div> <div style="writing-mode: vertical-rl; transform: rotate(180deg);">Mozzarella</div> <div style="writing-mode: vertical-rl; transform: rotate(180deg);">Andere Frischkäse</div> <div style="writing-mode: vertical-rl; transform: rotate(180deg);">TOTAL Frischkäse</div> <div style="writing-mode: vertical-rl; transform: rotate(180deg);">Danablu, Gorgonzola, Roquefort</div> <div style="writing-mode: vertical-rl; transform: rotate(180deg);">Brie, Camembert, Reblochon</div> <div style="writing-mode: vertical-rl; transform: rotate(180deg);">Andere Weichkäse</div> <div style="writing-mode: vertical-rl; transform: rotate(180deg);">TOTAL Weichkäse</div> <div style="writing-mode: vertical-rl; transform: rotate(180deg);">Kräuterkäse</div> <div style="writing-mode: vertical-rl; transform: rotate(180deg);">Hart- und Halbhartkäse</div> <div style="writing-mode: vertical-rl; transform: rotate(180deg);">Übrige Käse</div> </div>											TOTAL	
Land	Tonnen	Tonnen	Tonnen	Tonnen	Tonnen	Tonnen	Tonnen	Tonnen	Tonnen	Tonnen	Tonnen	Tonnen	Tonnen
EUROPA													
Deutschland	3.1	20.5	258.6	282.1	0.6		121.4	122.0		156.2	20.9		581.3
Frankreich		0.1	208.4	208.5	15.3	105.7	305.4	426.4	0.1	172.0	92.3		899.4
Italien	64.6	170.6	205.5	440.6	4.1		157.8	161.9		741.2	34.2		1378.0
Niederlande			0.041	0.0			13.3	13.3		46.4			59.8
Belgien				0.0				0.0		11.5			11.5
Luxemburg				0.0				0.0					0.0
Oesterreich	0.0	0.576	13.7	14.3	0.0		2.2	2.2		25.4	31.4		73.3
Grossbritannien				0.0			0.0	0.0		7.8			7.8
Dänemark			70.624	70.6			21.9	21.9		8.8			101.4
Norwegen				0.0				0.0					0.0
Schweden				0.0				0.0		0.7			0.7
Portugal				0.0			4.1	4.1		9.3			13.3
Spanien				0.0			0.1	0.1		26.3			26.4
Griechenland			0.13	0.1			33.5	33.5		0.2			33.8
Europa übrige				0.0			0.4	0.4		80.2	2.9		83.6
TOTAL EUROPA	67.7	191.7	757.0	1016.4	20.0	105.7	660.2	785.9	0.1	1286.1	181.7		3270.1
Andere Länder													0.0
Kanada				0.0				0.0					0.0
USA				0.0				0.0					0.0
Nordamerika übrige				0.0				0.0					0.0
Lateinamerika				0.0				0.0					0.0
Afrika				0.0				0.0					0.0
Asien			0.1	0.1			0.4	0.4		0.0			0.4
Australien				0.0				0.0		0.0			0.0
TOTAL ANDERE LÄNDER	0.0	0.0	0.1	0.1	0.0	0.0	0.4	0.4	0.0	0.0	0.0		0.5
TOTAL	67.7	191.7	757.0	1016.4	20.0	105.7	660.6	786.2	0.1	1286.1	181.7		3270.6

Quelle: OZD

Käseimport nach Ländern, kumuliert

Januar bis April 2009

	Mascarpone, Ricotta Romana	Mozzarella	Andere Frischkäse	TOTAL Frischkäse	Danablu, Gorgonzola, Roquefort	Brie, Camembert, Reblochon	Andere Weichkäse	TOTAL Weichkäse	Kräuterkäse	Hart- und Halbhartkäse	Übrige Käse	TOTAL
Land	Tonnen	Tonnen	Tonnen	Tonnen	Tonnen	Tonnen	Tonnen	Tonnen	Tonnen	Tonnen	Tonnen	
EUROPA												
Deutschland	0.0	14.9	1175.2	1190.1	2.7	0.0	539.9	542.6	0.0	640.0	233.8	2606.5
Frankreich	0.0	0.1	928.5	928.6	50.6	595.3	1182.6	1828.6	0.0	825.8	386.4	3969.4
Italien	348.3	702.1	944.9	1995.3	10.1	0.0	650.8	660.9	33.8	2748.6	126.5	5565.1
Niederlande	0.0	0.0	7.546	7.6	0.0	0.0	15.5	15.5	0.0	213.9	0.0	236.9
Belgien	0.0	0.0	0.0	0.0	0.0	0.0	10.8	10.8	0.0	25.2	0.0	36.0
Luxemburg	0.0	0.0	0.0	0.0	0.0	0.0	0.0	0.0	0.0	0.0	0.0	0.0
Oesterreich	3.8	3.558	58.9	66.3	0.0	0.0	22.0	22.0	0.0	188.7	152.2	429.1
Grossbritannien	0.0	0.0	136.7	136.7	0.0	0.0	3.3	3.3	0.0	45.4	0.0	185.4
Dänemark	0.0	0.0	344.835	344.8	1.3	0.0	70.0	71.2	0.0	60.4	0.0	476.5
Norwegen	0.0	0.0	0.0	0.0	0.0	0.0	0.0	0.0	0.0	0.0	0.0	0.0
Schweden	0.0	0.0	0.0	0.0	0.0	0.0	0.3	0.3	0.0	4.0	0.9	5.2
Portugal	0.0	0.0	0.0	0.0	0.0	0.0	7.6	7.6	0.0	39.6	0.0	47.2
Spanien	0.0	0.0	0.5	0.5	0.0	0.0	3.6	3.6	0.0	80.8	0.0	84.9
Griechenland	0.0	0.0	1.194	1.2	0.0	0.0	160.5	160.5	0.0	1.1	0.0	162.8
Europa übrige	0.0	0.7	0.0	0.7	0.0	0.0	1.8	1.8	0.0	123.3	0.0	125.9
TOTAL EUROPA	352.1	721.4	3598.3	4671.8	64.7	595.3	2668.7	3328.7	33.8	4996.8	899.7	13930.9
Andere Länder	0.0	0.0	0.0	0.0	0.0	0.0	0.0	0.0	0.0	0.0	0.0	0.0
Kanada	0.0	0.0	0.0	0.0	0.0	0.0	0.0	0.0	0.0	0.0	0.0	0.0
USA	0.0	0.0	0.0	0.0	0.0	0.0	0.0	0.0	0.0	0.2	0.0	0.2
Nordamerika übrige	0.0	0.0	0.0	0.0	0.0	0.0	0.0	0.0	0.0	0.0	0.0	0.0
Lateinamerika	0.0	0.0	0.0	0.0	0.0	0.0	0.0	0.0	0.0	2.7	0.0	2.7
Afrika	0.0	0.0	0.0	0.0	0.0	0.0	0.0	0.0	0.0	0.0	0.0	0.0
Asien	0.0	0.0	0.0	0.0	0.0	0.0	0.1	0.1	0.0	0.0	0.0	0.1
Australien	0.0	0.0	0.0	0.0	0.0	0.0	0.0	0.0	0.0	0.0	0.0	0.0
TOTAL ANDERE LÄNDER	0.0	0.0	0.0	0.0	0.0	0.0	0.1	0.1	0.0	2.9	0.0	3.0
TOTAL	352.1	721.4	3'598.3	4'671.8	64.7	595.3	2'668.8	3'328.8	33.8	4'999.7	899.7	13'933.9

Quelle: OZD

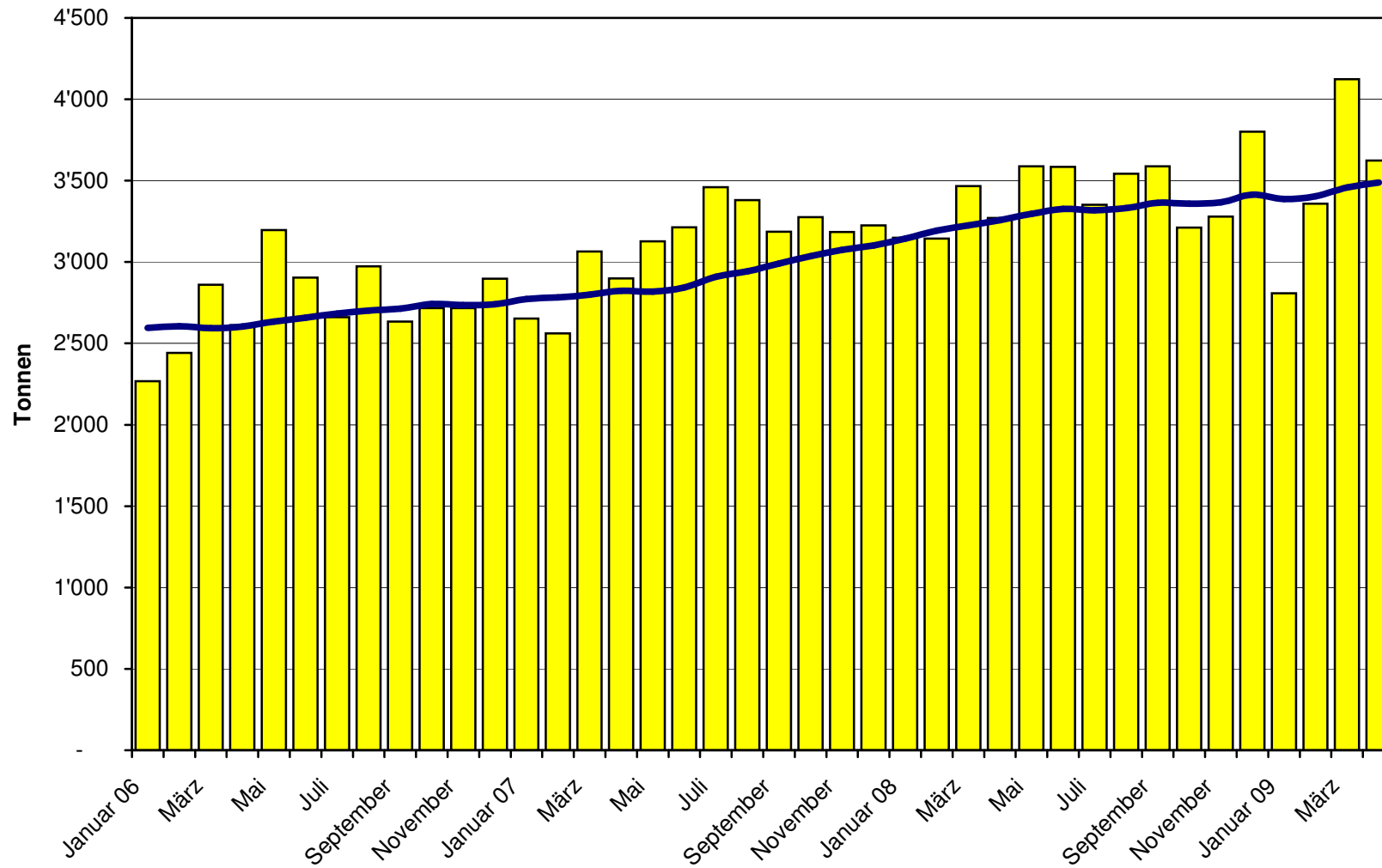
Käseimport nach Ländern, kumuliert

Januar bis April 2008

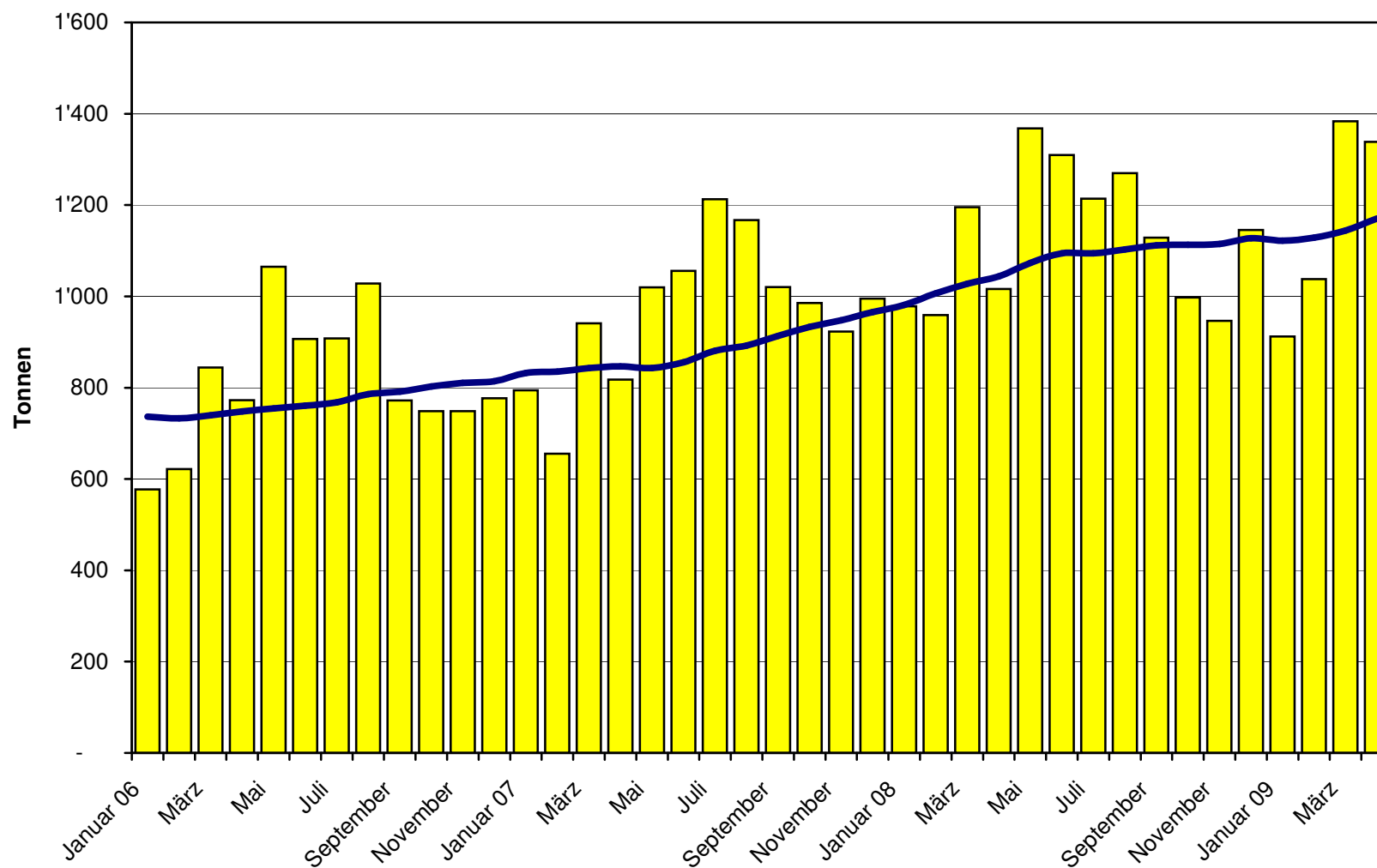
	Mascarpone, Ricotta Romana	Mozzarella	Andere Frischkäse	TOTAL Frischkäse	Danablu, Gorgonzola, Roquefort	Brie, Camembert, Reblochon	Andere Weichkäse	TOTAL Weichkäse	Kräuterkäse	Hart- und Halbhartkäse	Übrige Käse	TOTAL
Land	Tonnen	Tonnen	Tonnen	Tonnen	Tonnen	Tonnen	Tonnen	Tonnen	Tonnen	Tonnen	Tonnen	Tonnen
EUROPA												
Deutschland	14.6	85.9	1'010.3	1'110.8	9.8	0.0	553.5	563.3	0.2	568.4	51.9	2'294.6
Frankreich	0.0	0.3	822.4	822.7	45.9	444.6	1'203.4	1'694.0	0.1	895.9	366.6	3'779.3
Italien	365.4	624.6	872.9	1'862.9	18.9	0.0	639.3	658.2	0.1	2'752.5	140.8	5'414.5
Niederlande	0.0	0.0	1.4	1.4	0.0	0.0	15.3	15.3	0.0	234.1	0.0	250.8
Belgien	0.0	0.0	0.0	0.0	0.0	0.0	0.0	0.0	0.0	29.4	2.5	31.9
Luxemburg	0.0	0.0	0.0	0.0	0.0	0.0	0.0	0.0	0.0	0.0	0.0	0.0
Oesterreich	0.0	1.9	47.2	49.1	0.0	0.0	10.5	10.5	0.0	117.1	132.4	309.1
Grossbritannien	0.0	0.0	0.0	0.0	0.0	0.0	0.0	0.0	0.0	38.8	0.0	38.9
Dänemark	0.0	0.0	301.4	301.4	1.3	0.0	74.9	76.3	0.0	47.3	0.0	425.0
Norwegen	0.0	0.0	0.0	0.0	0.0	0.0	0.0	0.0	0.0	0.0	0.0	0.0
Schweden	0.0	0.0	0.0	0.0	0.0	0.0	0.3	0.3	0.0	5.0	0.6	6.0
Portugal	0.0	0.0	0.0	0.0	0.0	0.0	8.6	8.6	0.0	37.4	0.0	46.0
Spanien	0.0	0.0	0.0	0.0	0.0	0.0	1.0	1.0	0.0	81.7	0.0	82.7
Griechenland	0.0	0.0	0.7	0.7	0.0	0.0	114.2	114.2	0.0	1.5	0.0	116.3
Europa übrige	0.0	0.0	0.0	0.0	13.4	0.0	0.4	13.8	0.0	218.7	2.9	235.4
TOTAL EUROPA	380.0	712.7	3'056.3	4'149.0	89.4	444.6	2'621.7	3'155.7	0.4	5'027.8	697.8	13'030.5
Andere Länder	0.0	0.0	0.0	0.0	0.0	0.0	0.0	0.0	0.0	0.0	0.0	0.0
Kanada	0.0	0.0	0.0	0.0	0.0	0.0	0.0	0.0	0.0	0.0	0.0	0.0
USA	0.0	0.0	0.0	0.0	0.0	0.0	0.0	0.0	0.0	0.0	0.0	0.0
Nordamerika übrige	0.0	0.0	0.0	0.0	0.0	0.0	0.0	0.0	0.0	0.0	0.0	0.0
Lateinamerika	0.0	0.0	0.0	0.0	0.0	0.0	0.0	0.0	0.0	0.0	0.0	0.0
Afrika	0.0	0.0	0.0	0.0	0.0	0.0	0.0	0.0	0.0	0.0	0.0	0.0
Asien	0.0	0.0	0.1	0.1	0.0	0.0	0.4	0.4	0.0	0.0	0.0	0.4
Australien	0.0	0.0	0.0	0.0	0.0	0.0	0.0	0.0	0.0	0.0	0.0	0.0
TOTAL ANDERE LÄNDER	0.0	0.0	0.1	0.1	0.0	0.0	0.4	0.4	0.0	0.0	0.0	0.5
TOTAL	380.0	712.7	3'056.4	4'149.0	89.4	444.6	2'622.1	3'156.1	0.4	5'027.8	697.8	13'031.0

Quelle: OZD

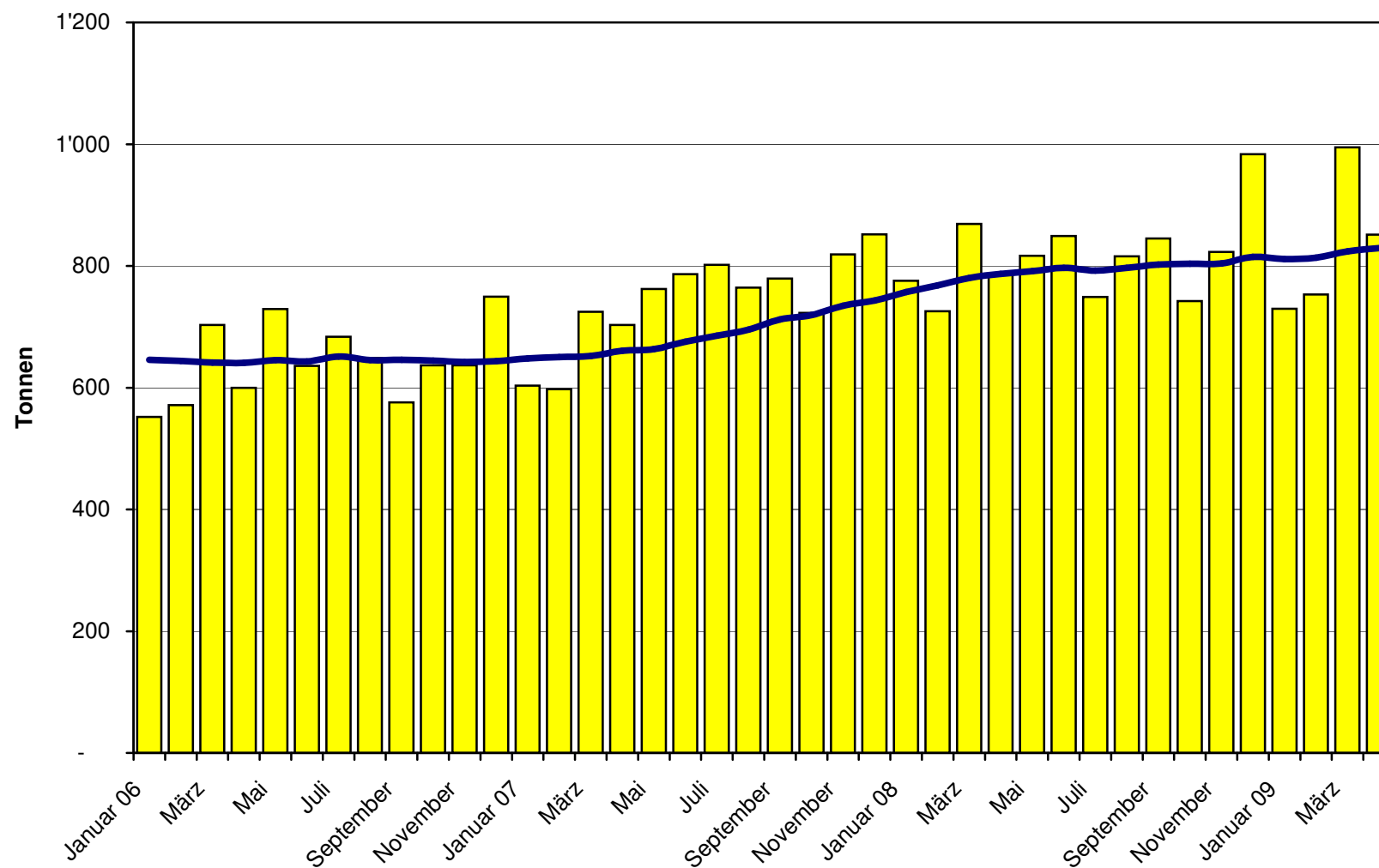
Total Käseimport ab 2006 Mittelwert der letzten 12 Monate



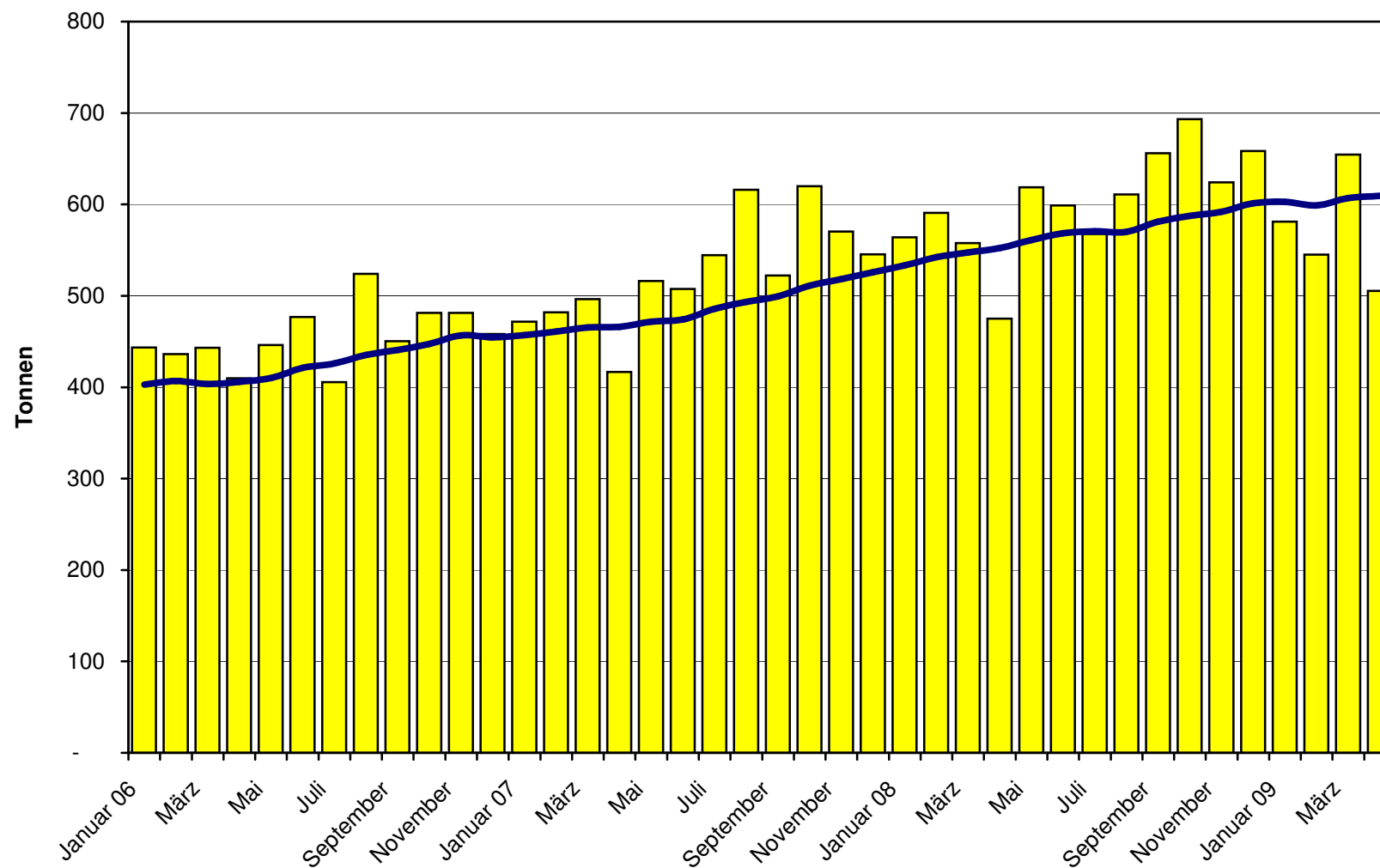
Frischkäse Import ab 2006 Mittelwert der letzten 12 Monate



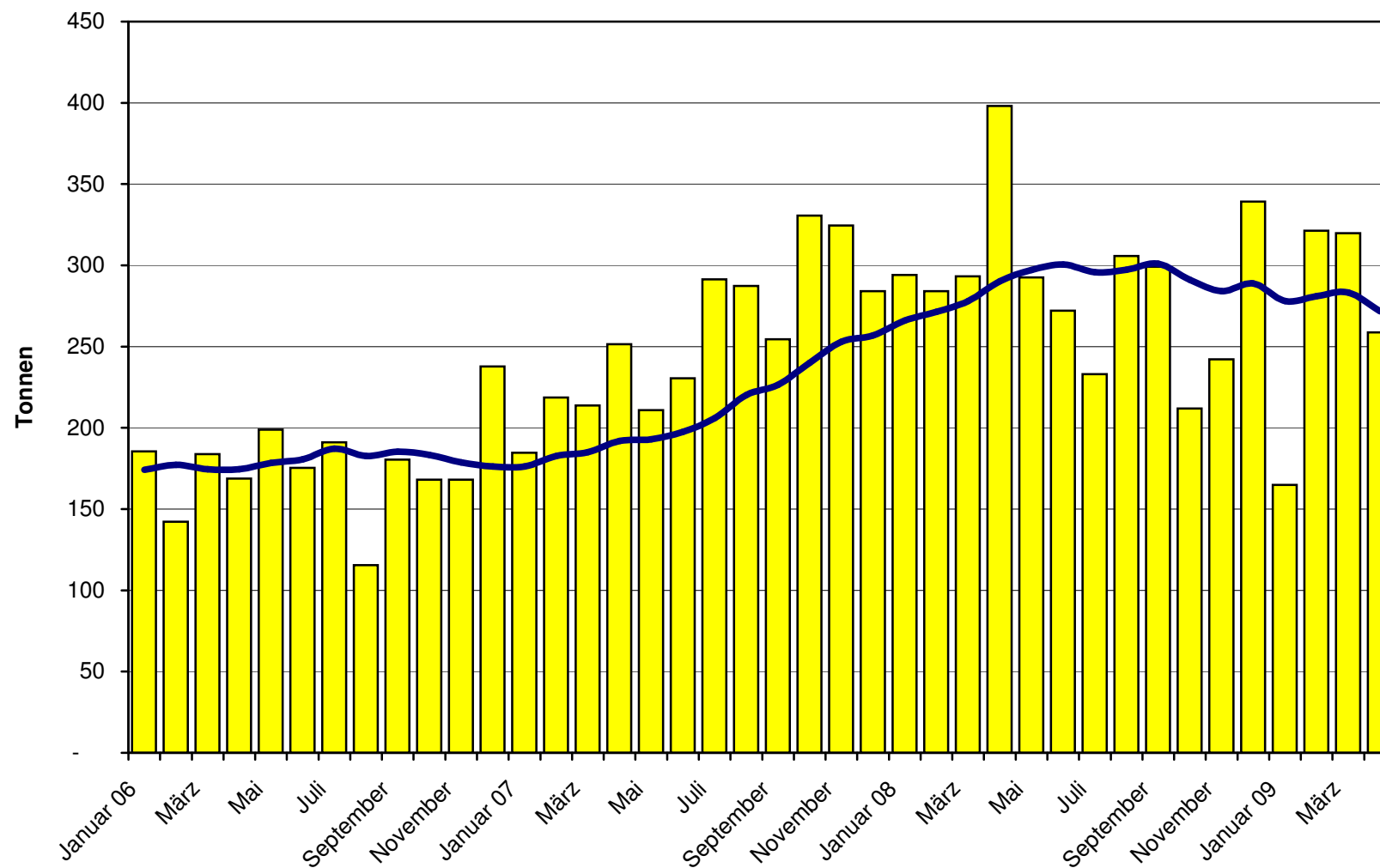
Weichkäse Import ab 2006 Mittelwert der letzten 12 Monate



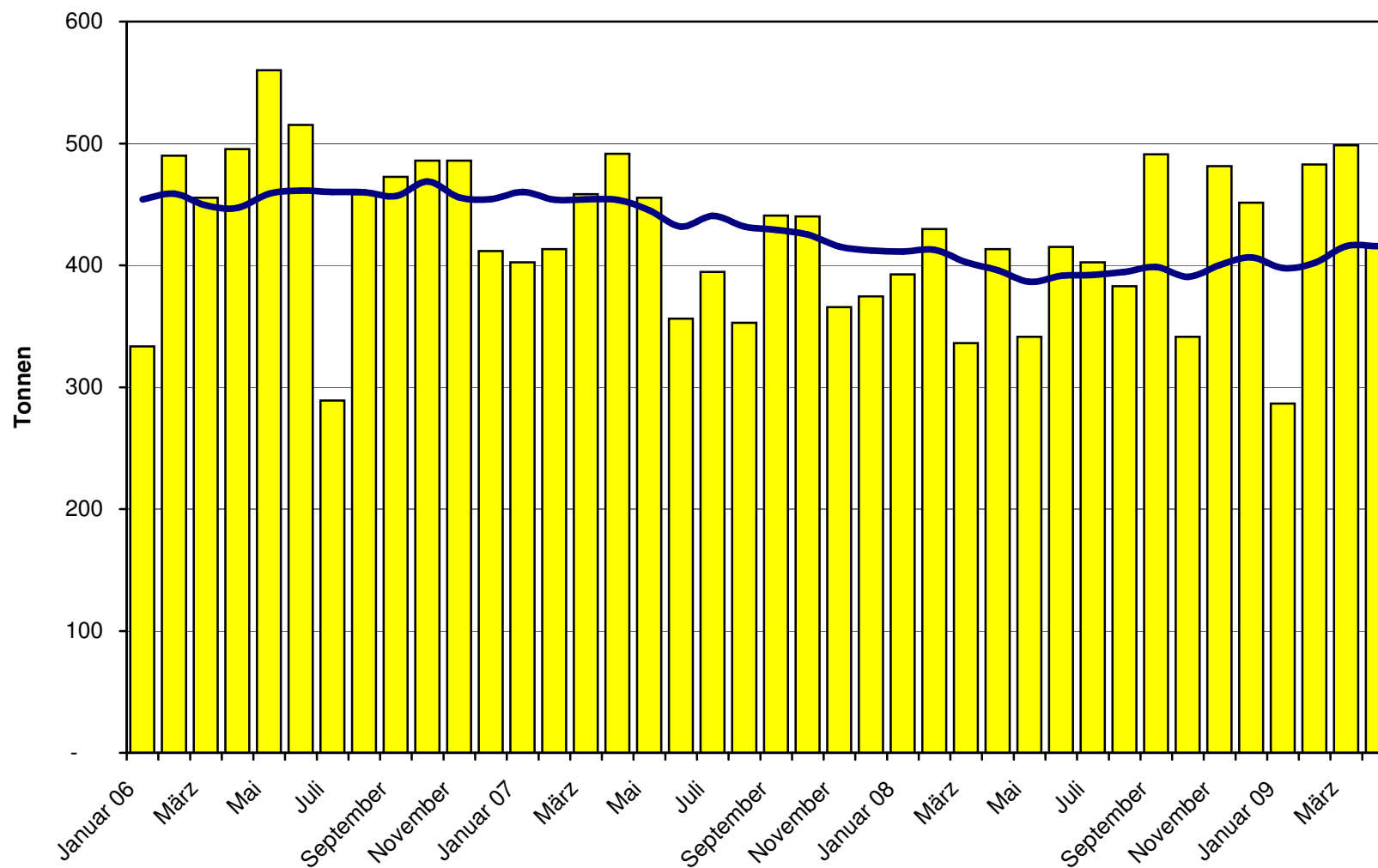
Halbhartkäse Import ab 2006 Mittelwert der letzten 12 Monate



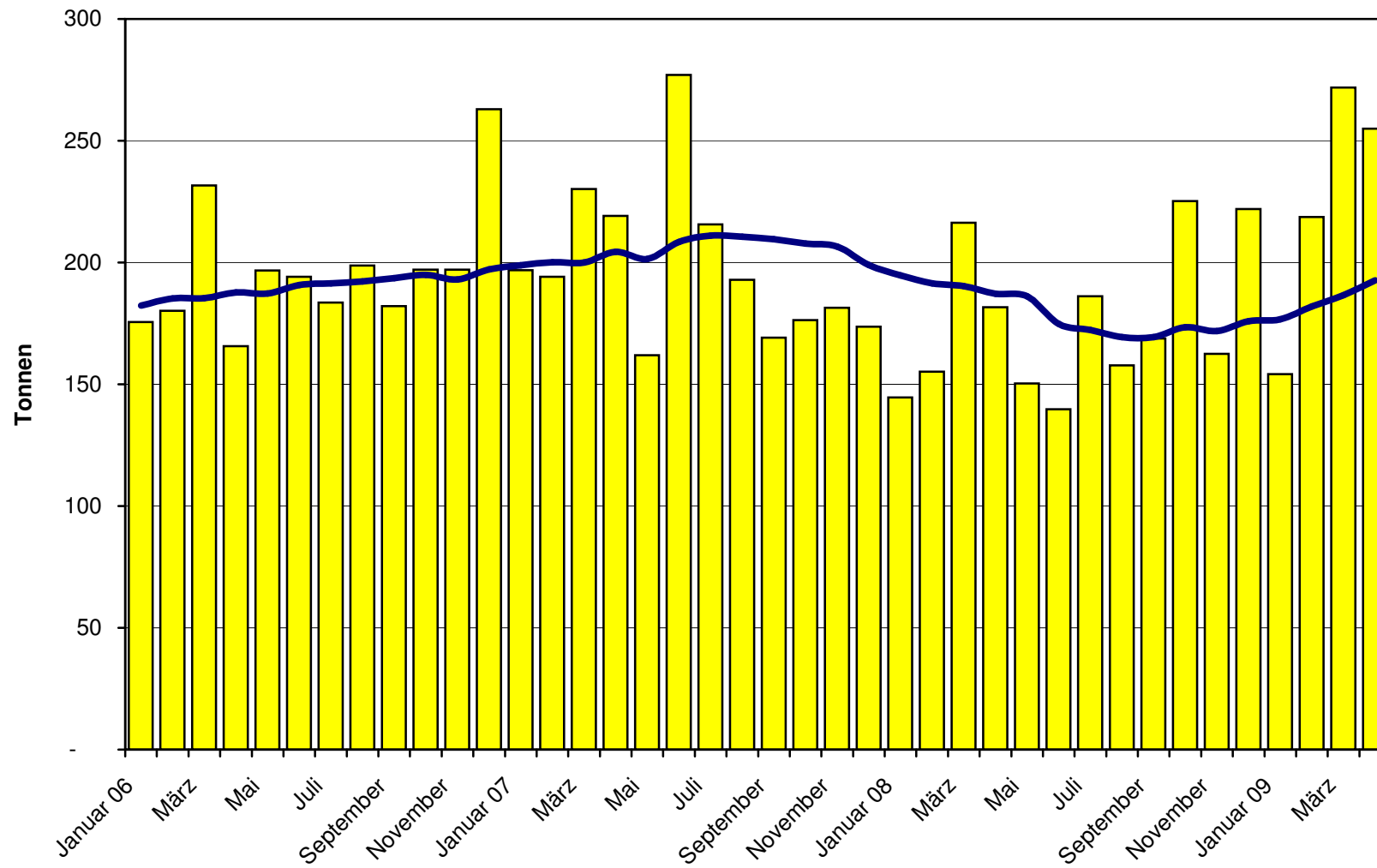
Hartkäse Import ab 2006 Mittelwert der letzten 12 Monate



Extrahartkäse Import ab 2006 Mittelwert der letzten 12 Monate



Schmelzkäse Import ab 2006 Mittelwert der letzten 12 Monate



Käseimporte nach Ländern, April 2009 Total 3'624 Tonnen

