

## Monatsstatistik Milchmarkt

Mai 2009

Bern, 14. Juli 2009

### 1 - Milchproduktion / Milchverwertung

- 01 Monatliche Milchproduktion
- 10 Milchverwertung nach Milchäquivalent
- 11 Milchverwertung nach Milchäquivalent (Grafik)
- 14.1+14.2 Milchgehaltswerte nach Kanton

### 2 - Hergestellte Milchprodukte

- 20 Käseproduktion, monatlich und kumuliert 2009
- 21 Käseproduktion, monatlich und kumuliert 2008
- 22 Käseproduktion im Vergleich zum Vorjahresmonat (Grafik)
- 23 Käseproduktion kumuliert im Vergleich zur Vorjahresperiode (Grafik)
- 24 Käseproduktionanteile je Sorte, kumuliert 2009 (Grafik)
- 25 Konsummilchproduktion / Butterproduktion
- 26 Milchspezialitäten
- 27 Milchpulver und Milchcondensat

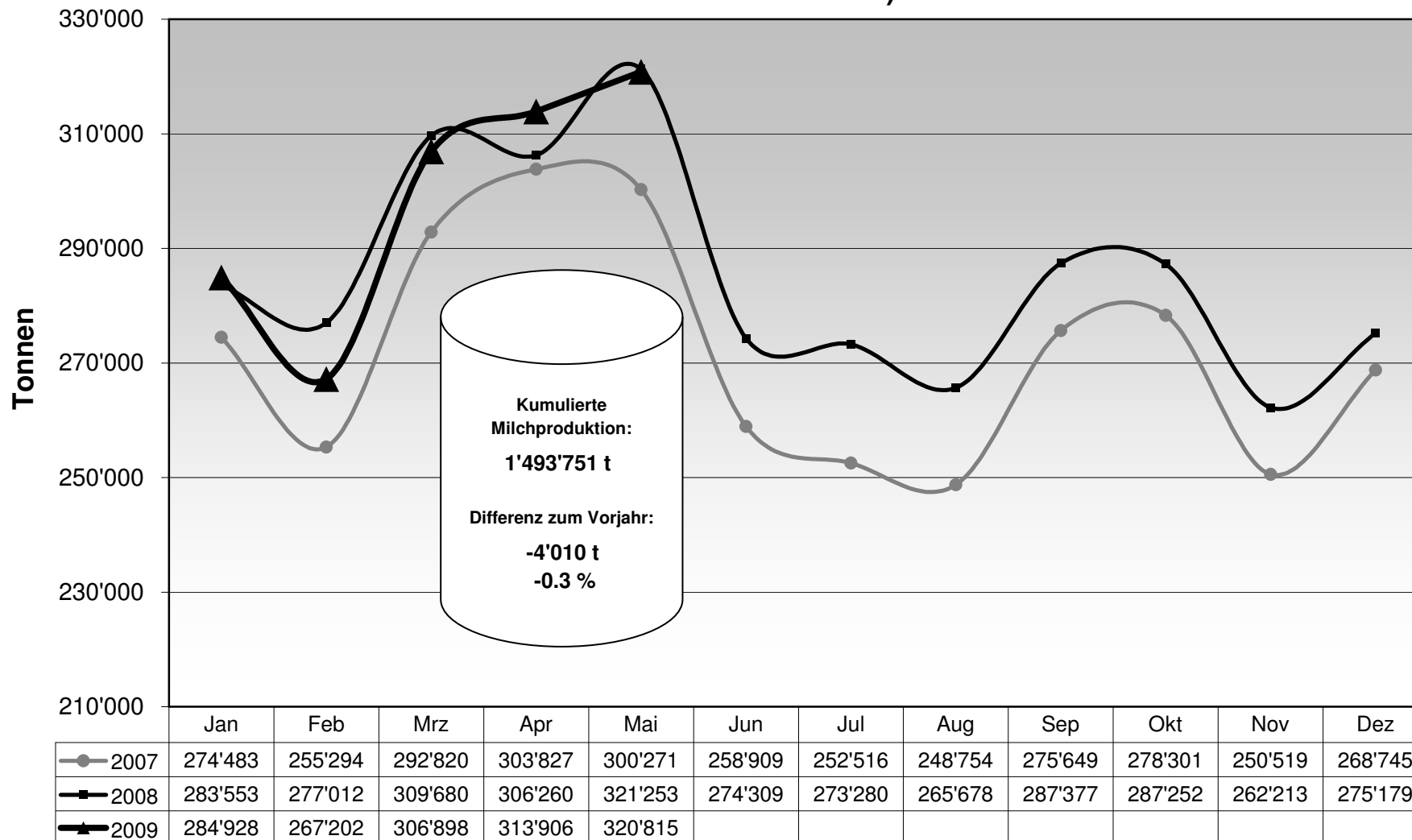
### 3 - Export Käse

- 30 Käseexport nach Produkten/Gruppen
- 31 Käseexport nach Ländern
- 31 Käseexport nach Ländern, Vorjahresmonat
- 32 Käseexport nach Ländern, kumuliert
- 32 Käseexport nach Ländern, kumuliert, Vorjahr
- 33-1 bis 33-10 Käseexport total / ausgewählte Sorten, ab 2006
- 34 Anteil Käseexport je Sorte (Grafik)

### 4 - Import Käse

- 40 Käseimport nach Produkten/Gruppen
- 41 Käseimport nach Ländern
- 41 Käseimport nach Ländern, Vorjahresmonat
- 42 Käseimport nach Ländern, kumuliert
- 42 Käseimport nach Ländern, kumuliert, Vorjahr
- 43.1 bis 43.7 Käseimport total / nach Kategorien, ab 2006
- 44 Anteil Käseimport nach Ländern (Grafik)

### Monatliche Milchproduktion 2009 (inkl. Zonenmilch Genf sowie Milch aus dem Fürstentum Liechtenstein)



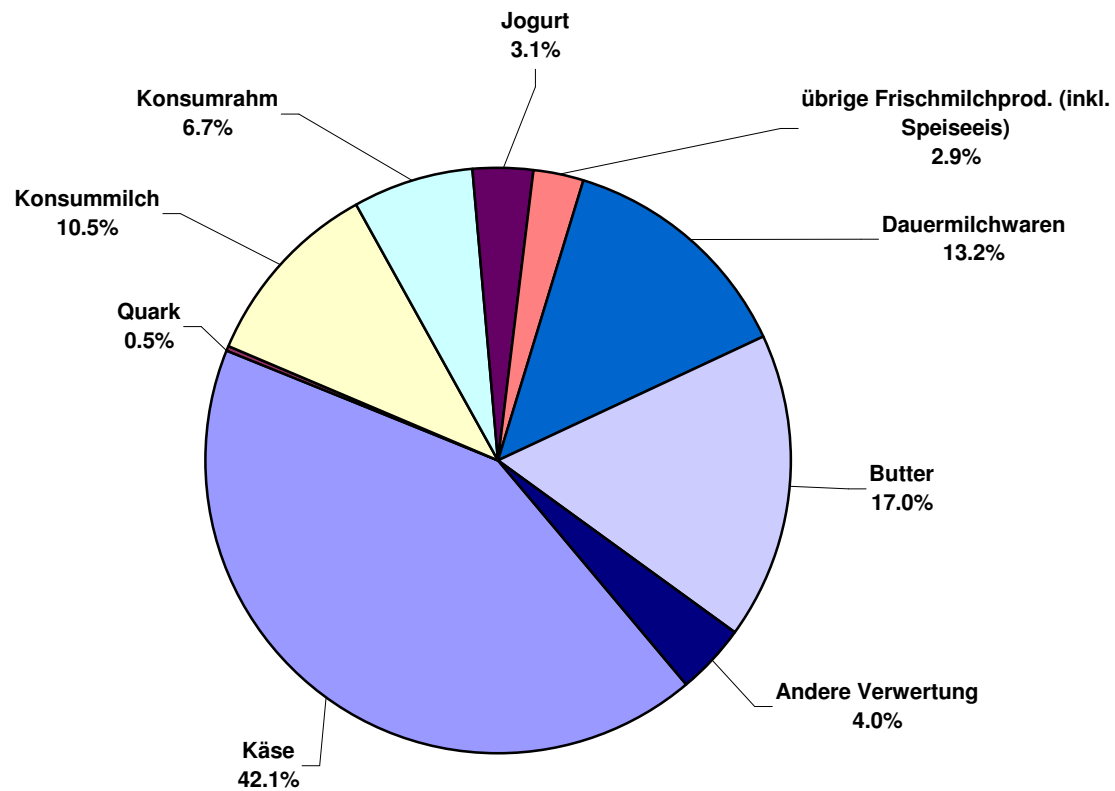
### Milchverwertung nach Milchäquivalent

Milchverwertung zu:	Monatliche Verwertung		Differenz zum Vorjahres-Monat		Kumulierte Verwertung		Differenz zur Vorjahresperiode	
	Mai 2008	Mai 2009			Jan. - Mai 2008	Jan. - Mai 2009		
	Tonnen	Tonnen	Tonnen	(%)	Tonnen	Tonnen	Tonnen	(%)
Käse	134'613	135'098	485	0.4	607'260	582'095	-25'165	-4.1
Quark	1'553	1'541	-12	-0.8	7'192	7'231	39	0.5
Konsummilch	38'794	33'805	-4'989	-12.9	195'387	177'080	-18'307	-9.4
Konsumrahm	21'123	21'449	326	1.5	104'791	104'112	-679	-0.6
Jogurt	10'254	10'015	-239	-2.3	49'015	48'562	-453	-0.9
übrige Frischmilchprod. (inkl. Speiseeis)	10'001	9'232	-769	-7.7	45'040	45'945	905	2.0
Dauermilchwaren	35'663	42'429	6'766	19.0	166'779	186'189	19'410	11.6
Butter	56'534	54'433	-2'101	-3.7	267'421	289'478	22'057	8.2
Andere Verwertung	12'718	12'813	95	0.7	54'876	53'059	-1'817	-3.3
<b>Total Milchverwertung</b>	<b>321'253</b>	<b>320'815</b>	<b>-438</b>	<b>-0.1</b>	<b>1'497'761</b>	<b>1'493'751</b>	<b>-4'010</b>	<b>-0.3</b>

Ein Milchäquivalent entspricht den Inhaltsstoffen von Eiweiss und Fett eines Kilogramms Milch (Anteil Eiweiss = 0.45 Äquivalent und Anteil Fett = 0.55 Äquivalent)

- Beispiele: 1 kg Vollmilch Past/UHT = 0.45 Eiweiss + 0.55 Fett = 1.00 Milchäquivalent  
 1 kg Magermilch Past/UHT = 0.45 Eiweiss + 0.05 Fett = 0.50 Milchäquivalent  
 1 kg Vollrahm Past/UHT = 0.30 Eiweiss + 4.80 Fett = 5.10 Milchäquivalent

## Milchverwertung nach Milchäquivalent Mai 2009 Total 320'815 Tonnen



**Milchgehaltswerte nach Kanton 2009** (Seite 1 / Aargau bis Nidwalden)

Kanton	Inhaltsstoffe	Jan. g/kg	Feb. g/kg	März g/kg	April g/kg	Mai g/kg	Juni g/kg	Juli g/kg	Aug. g/kg	Sept. g/kg	Okt. g/kg	Nov. g/kg	Dez. g/kg	Durchschnitt 2009 g/kg
Aargau	Fett	43.5	42.9	42.4	41.4	40.4								42.1
	Eiweiss	34.0	33.4	32.8	32.8	32.4								33.1
	<b>Total</b>	<b>77.5</b>	<b>76.3</b>	<b>75.2</b>	<b>74.2</b>	<b>72.8</b>	<b>0.0</b>	<b>0.0</b>	<b>0.0</b>	<b>0.0</b>	<b>0.0</b>	<b>0.0</b>	<b>0.0</b>	<b>75.2</b>
Appenzell Innerrhoden	Fett	43.0	42.8	42.6	42.2	41.3								42.4
	Eiweiss	34.2	33.8	33.6	33.5	33.0								33.6
	<b>Total</b>	<b>77.2</b>	<b>76.6</b>	<b>76.2</b>	<b>75.7</b>	<b>74.3</b>	<b>0.0</b>	<b>0.0</b>	<b>0.0</b>	<b>0.0</b>	<b>0.0</b>	<b>0.0</b>	<b>0.0</b>	<b>76.0</b>
Appenzell Ausserrhoden	Fett	42.2	41.6	41.7	41.3	40.8								41.5
	Eiweiss	34.3	33.8	33.6	33.5	32.7								33.6
	<b>Total</b>	<b>76.5</b>	<b>75.4</b>	<b>75.3</b>	<b>74.8</b>	<b>73.5</b>	<b>0.0</b>	<b>0.0</b>	<b>0.0</b>	<b>0.0</b>	<b>0.0</b>	<b>0.0</b>	<b>0.0</b>	<b>75.1</b>
Baselland	Fett	42.7	41.9	41.7	41.3	39.7								41.5
	Eiweiss	33.3	32.4	31.8	31.8	31.7								32.2
	<b>Total</b>	<b>76.0</b>	<b>74.3</b>	<b>73.5</b>	<b>73.1</b>	<b>71.4</b>	<b>0.0</b>	<b>0.0</b>	<b>0.0</b>	<b>0.0</b>	<b>0.0</b>	<b>0.0</b>	<b>0.0</b>	<b>73.7</b>
Baselstadt	Fett	39.6	39.0	41.5	38.7	37.3								39.2
	Eiweiss	33.2	32.4	31.7	31.5	32.3								32.2
	<b>Total</b>	<b>72.8</b>	<b>71.3</b>	<b>73.2</b>	<b>70.2</b>	<b>69.6</b>	<b>0.0</b>	<b>0.0</b>	<b>0.0</b>	<b>0.0</b>	<b>0.0</b>	<b>0.0</b>	<b>0.0</b>	<b>71.4</b>
Bern	Fett	42.6	42.2	42.0	41.1	39.8								41.5
	Eiweiss	32.9	32.3	32.1	31.8	32.3								32.3
	<b>Total</b>	<b>75.5</b>	<b>74.5</b>	<b>74.1</b>	<b>72.9</b>	<b>72.1</b>	<b>0.0</b>	<b>0.0</b>	<b>0.0</b>	<b>0.0</b>	<b>0.0</b>	<b>0.0</b>	<b>0.0</b>	<b>73.8</b>
Freiburg	Fett	41.2	41.0	40.9	39.6	38.2								40.2
	Eiweiss	32.4	32.0	31.9	31.6	32.3								32.0
	<b>Total</b>	<b>73.6</b>	<b>73.0</b>	<b>72.8</b>	<b>71.2</b>	<b>70.5</b>	<b>0.0</b>	<b>0.0</b>	<b>0.0</b>	<b>0.0</b>	<b>0.0</b>	<b>0.0</b>	<b>0.0</b>	<b>72.2</b>
Genf	Fett	42.6	41.8	41.7	40.3	37.9								40.9
	Eiweiss	33.3	32.8	32.6	32.7	33.7								33.0
	<b>Total</b>	<b>75.9</b>	<b>74.6</b>	<b>74.3</b>	<b>72.9</b>	<b>71.6</b>	<b>0.0</b>	<b>0.0</b>	<b>0.0</b>	<b>0.0</b>	<b>0.0</b>	<b>0.0</b>	<b>0.0</b>	<b>73.9</b>
Glarus	Fett	39.7	39.8	39.8	39.6	39.7								39.7
	Eiweiss	32.1	31.7	31.7	32.0	32.2								31.9
	<b>Total</b>	<b>71.8</b>	<b>71.5</b>	<b>71.5</b>	<b>71.6</b>	<b>71.9</b>	<b>0.0</b>	<b>0.0</b>	<b>0.0</b>	<b>0.0</b>	<b>0.0</b>	<b>0.0</b>	<b>0.0</b>	<b>71.7</b>
Graubünden	Fett	38.8	39.2	39.4	39.5	39.1								39.2
	Eiweiss	31.8	31.9	32.0	32.4	32.4								32.1
	<b>Total</b>	<b>70.6</b>	<b>71.1</b>	<b>71.4</b>	<b>71.9</b>	<b>71.5</b>	<b>0.0</b>	<b>0.0</b>	<b>0.0</b>	<b>0.0</b>	<b>0.0</b>	<b>0.0</b>	<b>0.0</b>	<b>71.3</b>
Jura	Fett	41.3	41.1	40.7	40.3	39.3								40.5
	Eiweiss	32.6	32.0	31.8	31.6	31.9								32.0
	<b>Total</b>	<b>73.9</b>	<b>73.1</b>	<b>72.5</b>	<b>71.9</b>	<b>71.2</b>	<b>0.0</b>	<b>0.0</b>	<b>0.0</b>	<b>0.0</b>	<b>0.0</b>	<b>0.0</b>	<b>0.0</b>	<b>72.5</b>
Luzern	Fett	42.4	42.2	42.0	41.3	40.3								41.6
	Eiweiss	34.1	33.7	33.3	33.3	33.0								33.5
	<b>Total</b>	<b>76.5</b>	<b>75.9</b>	<b>75.3</b>	<b>74.6</b>	<b>73.3</b>	<b>0.0</b>	<b>0.0</b>	<b>0.0</b>	<b>0.0</b>	<b>0.0</b>	<b>0.0</b>	<b>0.0</b>	<b>75.1</b>
Neuenburg	Fett	40.6	40.5	40.2	39.7	38.4								39.9
	Eiweiss	32.5	31.8	31.7	31.3	32.4								31.9
	<b>Total</b>	<b>73.1</b>	<b>72.3</b>	<b>71.9</b>	<b>71.0</b>	<b>70.8</b>	<b>0.0</b>	<b>0.0</b>	<b>0.0</b>	<b>0.0</b>	<b>0.0</b>	<b>0.0</b>	<b>0.0</b>	<b>71.8</b>
Nidwalden	Fett	41.4	41.4	41.1	41.0	40.3								41.0
	Eiweiss	33.7	33.4	33.1	32.9	32.9								33.2
	<b>Total</b>	<b>75.1</b>	<b>74.8</b>	<b>74.2</b>	<b>73.9</b>	<b>73.2</b>	<b>0.0</b>	<b>0.0</b>	<b>0.0</b>	<b>0.0</b>	<b>0.0</b>	<b>0.0</b>	<b>0.0</b>	<b>74.2</b>

Quelle: Suisselab AG Zollikofen / Qualitas AG Zug

Die Angaben werden aus allen Proben (automatisch und handgefasste Proben) welche im Rahmen der Qualitätskontrolle der Milch untersucht werden, ermittelt (Medianwert).

**Milchgehaltswerte nach Kanton 2009** (Seite 2 / Obwalden bis Zürich)

Kanton	Inhaltsstoffe	Jan. g/kg	Feb. g/kg	März g/kg	April g/kg	Mai g/kg	Juni g/kg	Juli g/kg	Aug. g/kg	Sept. g/kg	Okt. g/kg	Nov. g/kg	Dez. g/kg	Durchschnitt 2009 g/kg
Obwalden	Fett	42.2	42.1	41.2	40.9	40.8								41.4
	Eiweiss	33.7	33.4	33.0	33.1	33.1								33.3
	<b>Total</b>	<b>75.9</b>	<b>75.5</b>	<b>74.2</b>	<b>74.0</b>	<b>73.9</b>	<b>0.0</b>	<b>0.0</b>	<b>0.0</b>	<b>0.0</b>	<b>0.0</b>	<b>0.0</b>	<b>0.0</b>	<b>74.7</b>
Schaffhausen	Fett	43.2	42.4	42.2	41.3	40.4								41.9
	Eiweiss	34.0	33.4	33.0	32.6	31.7								32.9
	<b>Total</b>	<b>77.2</b>	<b>75.8</b>	<b>75.2</b>	<b>73.9</b>	<b>72.0</b>	<b>0.0</b>	<b>0.0</b>	<b>0.0</b>	<b>0.0</b>	<b>0.0</b>	<b>0.0</b>	<b>0.0</b>	<b>74.8</b>
Schwyz	Fett	41.6	41.3	41.3	40.9	40.4								41.1
	Eiweiss	34.0	33.4	33.0	33.1	32.9								33.3
	<b>Total</b>	<b>75.6</b>	<b>74.7</b>	<b>74.3</b>	<b>74.0</b>	<b>73.3</b>	<b>0.0</b>	<b>0.0</b>	<b>0.0</b>	<b>0.0</b>	<b>0.0</b>	<b>0.0</b>	<b>0.0</b>	<b>74.4</b>
St. Gallen	Fett	42.4	42.0	41.9	41.3	40.5								41.6
	Eiweiss	34.2	33.8	33.7	33.4	32.9								33.6
	<b>Total</b>	<b>76.6</b>	<b>75.8</b>	<b>75.6</b>	<b>74.7</b>	<b>73.4</b>	<b>0.0</b>	<b>0.0</b>	<b>0.0</b>	<b>0.0</b>	<b>0.0</b>	<b>0.0</b>	<b>0.0</b>	<b>75.2</b>
Solothurn	Fett	43.4	42.8	42.5	42.1	40.1								42.2
	Eiweiss	33.7	32.9	32.6	32.4	32.3								32.8
	<b>Total</b>	<b>77.1</b>	<b>75.7</b>	<b>75.1</b>	<b>74.5</b>	<b>72.4</b>	<b>0.0</b>	<b>0.0</b>	<b>0.0</b>	<b>0.0</b>	<b>0.0</b>	<b>0.0</b>	<b>0.0</b>	<b>75.0</b>
Tessin	Fett	39.9	39.3	39.3	38.9	39.1								39.3
	Eiweiss	32.4	31.7	31.8	31.9	32.4								32.0
	<b>Total</b>	<b>72.3</b>	<b>71.0</b>	<b>71.1</b>	<b>70.8</b>	<b>71.5</b>	<b>0.0</b>	<b>0.0</b>	<b>0.0</b>	<b>0.0</b>	<b>0.0</b>	<b>0.0</b>	<b>0.0</b>	<b>71.3</b>
Thurgau	Fett	42.8	42.4	42.2	40.9	40.2								41.7
	Eiweiss	34.9	34.3	34.0	33.9	32.9								34.0
	<b>Total</b>	<b>77.7</b>	<b>76.7</b>	<b>76.2</b>	<b>74.8</b>	<b>73.1</b>	<b>0.0</b>	<b>0.0</b>	<b>0.0</b>	<b>0.0</b>	<b>0.0</b>	<b>0.0</b>	<b>0.0</b>	<b>75.7</b>
Uri	Fett	41.3	41.5	42.0	41.3	40.8								41.4
	Eiweiss	32.9	32.8	32.8	33.0	33.3								33.0
	<b>Total</b>	<b>74.2</b>	<b>74.3</b>	<b>74.8</b>	<b>74.3</b>	<b>74.1</b>	<b>0.0</b>	<b>0.0</b>	<b>0.0</b>	<b>0.0</b>	<b>0.0</b>	<b>0.0</b>	<b>0.0</b>	<b>74.3</b>
Waadt	Fett	40.2	40.2	39.9	38.7	37.4								39.3
	Eiweiss	32.5	32.1	31.9	32.1	32.5								32.2
	<b>Total</b>	<b>72.7</b>	<b>72.3</b>	<b>71.8</b>	<b>70.8</b>	<b>69.9</b>	<b>0.0</b>	<b>0.0</b>	<b>0.0</b>	<b>0.0</b>	<b>0.0</b>	<b>0.0</b>	<b>0.0</b>	<b>71.5</b>
Wallis	Fett	37.8	38.8	38.3	37.7	38.6								38.2
	Eiweiss	31.4	31.7	32.0	32.0	32.8								32.0
	<b>Total</b>	<b>69.2</b>	<b>70.5</b>	<b>70.3</b>	<b>69.7</b>	<b>71.4</b>	<b>0.0</b>	<b>0.0</b>	<b>0.0</b>	<b>0.0</b>	<b>0.0</b>	<b>0.0</b>	<b>0.0</b>	<b>70.2</b>
Zug	Fett	42.6	42.2	41.7	41.1	40.8								41.7
	Eiweiss	34.3	33.9	33.4	33.2	33.2								33.6
	<b>Total</b>	<b>76.9</b>	<b>76.1</b>	<b>75.1</b>	<b>74.3</b>	<b>74.0</b>	<b>0.0</b>	<b>0.0</b>	<b>0.0</b>	<b>0.0</b>	<b>0.0</b>	<b>0.0</b>	<b>0.0</b>	<b>75.3</b>
Zürich	Fett	43.1	42.5	42.1	41.4	40.4								41.9
	Eiweiss	34.2	33.6	33.1	33.1	32.7								33.3
	<b>Total</b>	<b>77.3</b>	<b>76.1</b>	<b>75.2</b>	<b>74.5</b>	<b>73.1</b>	<b>0.0</b>	<b>0.0</b>	<b>0.0</b>	<b>0.0</b>	<b>0.0</b>	<b>0.0</b>	<b>0.0</b>	<b>75.2</b>
<b>Durchschnittsgehalt CH</b>	Fett	42.2	41.9	41.6	40.9	39.9								41.3
	Eiweiss	33.4	32.9	32.7	32.6	32.6								32.8
	<b>Total</b>	<b>75.6</b>	<b>74.8</b>	<b>74.3</b>	<b>73.5</b>	<b>72.5</b>	<b>0.0</b>	<b>0.0</b>	<b>0.0</b>	<b>0.0</b>	<b>0.0</b>	<b>0.0</b>	<b>0.0</b>	<b>74.1</b>

Quelle: Suiselab AG Zollikofen / Qualitas AG Zug

Die Angaben werden aus allen Proben (automatisch und handgefasste Proben) welche im Rahmen der Qualitätskontrolle der Milch untersucht werden, ermittelt (Medianwert).

### Käseproduktion 2009 kumuliert mit Vorjahresvergleich

	Jan.	Feb.	März	April	Mai	Juni	Juli	Aug.	Sept.	Okt.	Nov.	Dez.	Kumuliert 2008	Kumuliert 2009	Differenz zur Vorjahresperiode	
	Tonnen	Tonnen	Tonnen	Tonnen	Tonnen	Tonnen	Tonnen	Tonnen	Tonnen	Tonnen	Tonnen	Tonnen	Tonnen	Tonnen	Tonnen	Prozent
Quark	755	831	842	823	927	0	0	0	0	0	0	0	4'100	4'178	78	1.9
Mozzarella	1'279	1'160	1'378	1'526	1'638	0	0	0	0	0	0	0	7'007	6'981	-26	-0.4
Mascarpone	38	40	50	33	58	0	0	0	0	0	0	0	260	219	-41	-15.8
Ubrige Frischkäse	1'184	1'266	1'337	1'482	1'500	0	0	0	0	0	0	0	6'516	6'769	253	3.9
<b>Frischkäse total</b>	<b>3'255</b>	<b>3'297</b>	<b>3'608</b>	<b>3'863</b>	<b>4'123</b>	<b>0</b>	<b>0</b>	<b>0</b>	<b>0</b>	<b>0</b>	<b>0</b>	<b>0</b>	<b>17'882</b>	<b>18'146</b>	<b>264</b>	<b>1.5</b>
Weisschimmelmilch, mager bis viertelfett	0	0	0	0	0	0	0	0	0	0	0	0	0	0	0	0
Weisschimmelmilch, halb- bis vollfett	88	106	122	108	98	0	0	0	0	0	0	0	540	522	-18	-3.3
Weisschimmelmilch, überfett	121	123	156	149	120	0	0	0	0	0	0	0	637	669	32	5.0
Blau-, Grünschimmelmilch	0	0	1	0	0	0	0	0	0	0	0	0	3	1	-2	
Tomme	171	177	187	180	177	0	0	0	0	0	0	0	952	892	-60	-6.3
Vacherin Mont d'Or	58	35	3	0	0	0	0	0	0	0	0	0	96	96	0	0.0
Anderer Weichkäse mager, viertelfett	60	35	106	33	4	0	0	0	0	0	0	0	48	238	190	395.8
Anderer Weichkäse, halb- bis vollfett	57	59	69	70	53	0	0	0	0	0	0	0	336	308	-28	-8.3
Anderer Weichkäse, überfett	26	40	44	36	28	0	0	0	0	0	0	0	178	174	-4	-2.2
<b>Weichkäse total</b>	<b>582</b>	<b>576</b>	<b>687</b>	<b>575</b>	<b>481</b>	<b>0</b>	<b>0</b>	<b>0</b>	<b>0</b>	<b>0</b>	<b>0</b>	<b>0</b>	<b>2'787</b>	<b>2'901</b>	<b>114</b>	<b>4.1</b>
Appenzeller Käse	461	554	584	660	724	0	0	0	0	0	0	0	3'692	2'983	-709	-19.2
Tilsiter	330	291	328	314	363	0	0	0	0	0	0	0	1'751	1'626	-125	-7.1
Walliser Käse (Walliser Raclettekäse)	207	198	222	227	216	0	0	0	0	0	0	0	1'053	1'070	17	1.6
Schweizer Raclettekäse	615	540	698	845	1'177	0	0	0	0	0	0	0	3'751	3'875	124	3.3
Vacherin Fribourgeois	137	85	84	103	136	0	0	0	0	0	0	0	683	545	-138	-20.2
Tête de Moine	201	142	150	152	183	0	0	0	0	0	0	0	931	828	-103	-11.1
Jurakäse	21	19	16	25	25	0	0	0	0	0	0	0	107	106	-1	-0.9
Winzerkäse	37	27	28	39	38	0	0	0	0	0	0	0	177	169	-8	-4.5
Mutschli	39	32	41	36	34	0	0	0	0	0	0	0	211	182	-29	-13.7
Alpkäse halbhart	0	2	0	0	1	0	0	0	0	0	0	0	-1	3	4	-400.0
Bündner Bergkäse	89	86	87	85	80	0	0	0	0	0	0	0	457	427	-30	-6.6
Berg- und Schnittkäse halbhart	205	186	206	215	197	0	0	0	0	0	0	0	932	1'009	77	8.3
St. Paulin Suisse	40	57	57	53	62	0	0	0	0	0	0	0	320	269	-51	-15.9
Schweizer Emmentaler	33	16	32	10	46	0	0	0	0	0	0	0	225	137	-88	-39.1
Kaltgereifte Käse	2	0	3	0	1	0	0	0	0	0	0	0	10	6	-4	-40.0
Halbhartkäse mit Schimmelbildung	15	14	19	22	19	0	0	0	0	0	0	0	81	89	8	9.9
Conveniencekäse	113	104	78	72	214	0	0	0	0	0	0	0	1'020	581	-439	-43.0
Schmelzrohware, vollfett	117	133	253	255	115	0	0	0	0	0	0	0	859	873	14	1.6
Anderer Halbhartkäse, mager bis viertelfett	62	77	129	95	80	0	0	0	0	0	0	0	287	443	156	54.4
Anderer Halbhartkäse, halb- bis vollfett *	900	857	1'116	1'132	938	0	0	0	0	0	0	0	3'708	4'943	1'235	33.3
Anderer Halbhartkäse, überfett	183	185	244	239	221	0	0	0	0	0	0	0	1'004	1'072	68	6.8
<b>Halbhartkäse total</b>	<b>3'808</b>	<b>3'607</b>	<b>4'376</b>	<b>4'579</b>	<b>4'869</b>	<b>0</b>	<b>0</b>	<b>0</b>	<b>0</b>	<b>0</b>	<b>0</b>	<b>0</b>	<b>21'256</b>	<b>21'239</b>	<b>-17</b>	<b>-0.1</b>
Emmentaler	2'183	1'875	2'071	2'240	2'543	0	0	0	0	0	0	0	13'983	10'912	-3'071	-22.0
Switzerland Swiss	255	234	265	269	286	0	0	0	0	0	0	0	1'347	1'309	-38	-2.8
Gruyère	2'359	2'258	2'625	2'659	2'983	0	0	0	0	0	0	0	12'690	12'884	194	1.5
Alpkäse hart	0	0	0	0	45	0	0	0	0	0	0	0	32	45	13	40.6
Anderer Hartkäse, mager bis viertelfett	2	2	33	10	35	0	0	0	0	0	0	0	18	82	64	355.6
Anderer Hartkäse, halb- bis vollfett **	759	686	802	948	892	0	0	0	0	0	0	0	4'014	4'087	73	1.8
Anderer Hartkäse, überfett	5	2	7	29	10	0	0	0	0	0	0	0	9	53	44	488.9
<b>Hartkäse total</b>	<b>5'563</b>	<b>5'057</b>	<b>5'803</b>	<b>6'155</b>	<b>6'794</b>	<b>0</b>	<b>0</b>	<b>0</b>	<b>0</b>	<b>0</b>	<b>0</b>	<b>0</b>	<b>32'093</b>	<b>29'372</b>	<b>-2'721</b>	<b>-8.5</b>
Sbrinz	166	160	180	153	182	0	0	0	0	0	0	0	920	841	-79	-8.6
<b>Extra Hartkäse total</b>	<b>166</b>	<b>160</b>	<b>180</b>	<b>153</b>	<b>182</b>	<b>0</b>	<b>0</b>	<b>0</b>	<b>0</b>	<b>0</b>	<b>0</b>	<b>0</b>	<b>920</b>	<b>841</b>	<b>-79</b>	<b>-8.6</b>
Reiner Ziegenkäse	26	41	69	99	107	0	0	0	0	0	0	0	339	342	3	0.9
Reiner Schafkäse	15	18	21	26	27	0	0	0	0	0	0	0	100	107	7	7.0
<b>Spezialprodukte total</b>	<b>42</b>	<b>59</b>	<b>90</b>	<b>125</b>	<b>134</b>	<b>0</b>	<b>0</b>	<b>0</b>	<b>0</b>	<b>0</b>	<b>0</b>	<b>0</b>	<b>439</b>	<b>450</b>	<b>11</b>	<b>2.5</b>
<b>Total alle Käsesorten</b>	<b>13'417</b>	<b>12'757</b>	<b>14'743</b>	<b>15'452</b>	<b>16'584</b>	<b>0</b>	<b>0</b>	<b>0</b>	<b>0</b>	<b>0</b>	<b>0</b>	<b>0</b>	<b>75'382</b>	<b>72'953</b>	<b>-2'429</b>	<b>-3.2</b>

\* inkl. Lokalspezialitäten

\*\* inkl. Schmelzrohware und Lokalspezialitäten

## Käseproduktion 2008

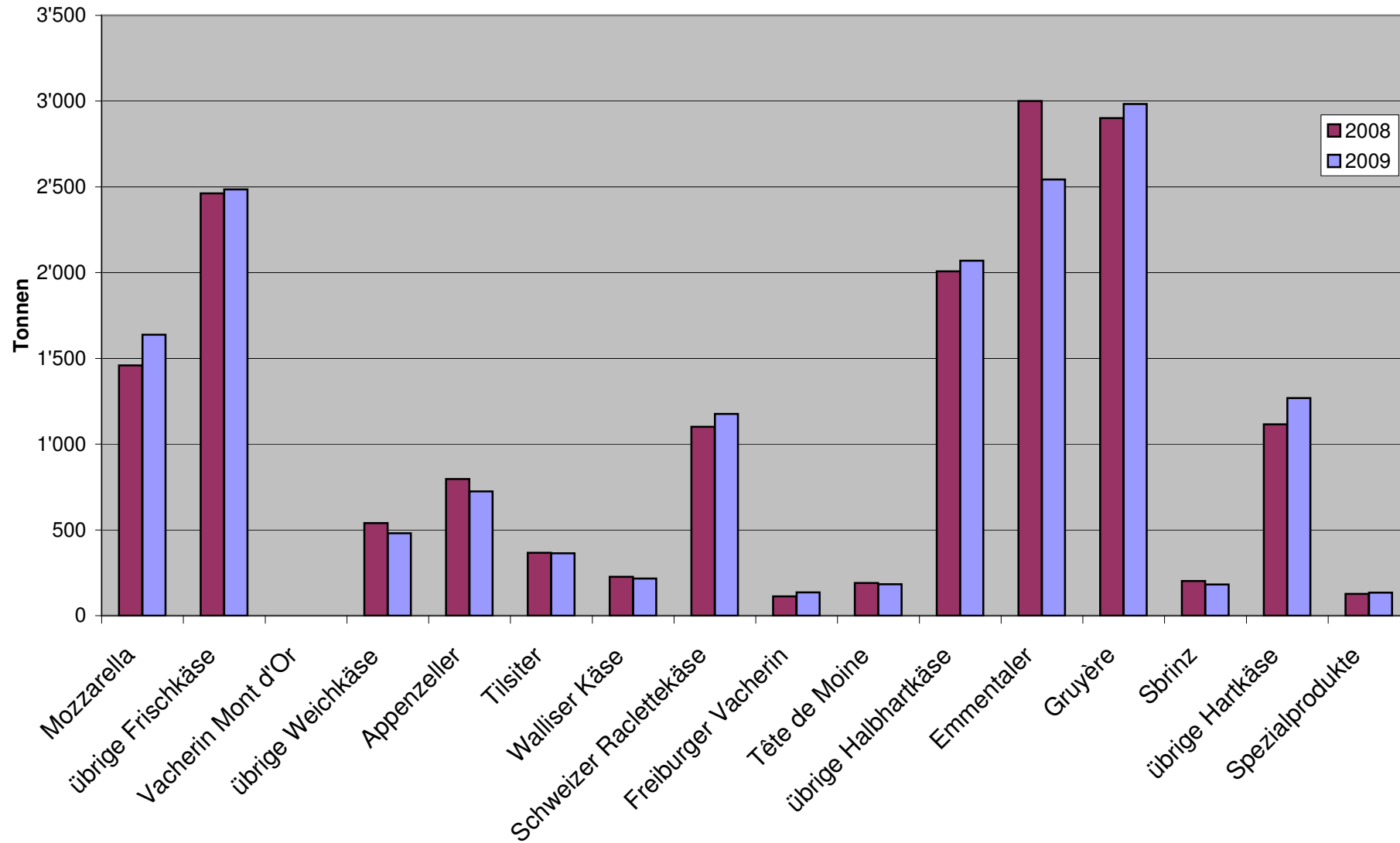
	Jan.	Feb.	März	April	Mai	Juni	Juli	Aug.	Sept.	Okt.	Nov.	Dez.	Kumuliert 2008
	Tonnen	Tonnen	Tonnen	Tonnen	Tonnen	Tonnen	Tonnen	Tonnen	Tonnen	Tonnen	Tonnen	Tonnen	Tonnen
Quark	746	758	896	754	946	799	801	824	779	735	718	877	9'633
Mozzarella	1'337	1'253	1'512	1'446	1'459	1'530	1'600	1'482	1'385	1'454	1'251	1'475	17'184
Mascarpone	43	48	56	50	63	49	48	47	42	46	42	76	610
Ubrige Frischkäse	1'154	1'152	1'316	1'440	1'454	1'310	1'377	1'222	1'233	1'182	1'108	1'246	15'194
<b>Frischkäse total</b>	<b>3'280</b>	<b>3'211</b>	<b>3'780</b>	<b>3'690</b>	<b>3'921</b>	<b>3'688</b>	<b>3'824</b>	<b>3'574</b>	<b>3'439</b>	<b>3'417</b>	<b>3'119</b>	<b>3'674</b>	<b>42'617</b>
Weisseschimmelkäse, mager bis viertelfett	0	0	0	0	0	0	0	0	0	0	0	0	0
Weisseschimmelkäse, halb- bis vollfett	113	123	119	89	96	101	82	107	97	101	105	103	1'236
Weisseschimmelkäse, überfett	120	124	150	126	117	111	101	116	150	148	129	83	1'475
Blau-, Grünschimmelkäse	0	1	1	1	1	1	1	1	1	1	1	0	9
Tomme	203	172	183	197	197	180	214	212	188	185	168	184	2'283
Vacherin Mont d'Or	60	34	2	0	0	0	0	25	101	120	111	76	529
Anderer Weichkäse mager, viertelfett	4	3	3	3	35	53	40	22	23	23	41	29	279
Anderer Weichkäse, halb- bis vollfett	65	66	70	69	66	69	187	67	79	70	71	62	941
Anderer Weichkäse, überfett	33	38	47	31	29	41	29	36	48	30	31	39	432
<b>Weichkäse total</b>	<b>598</b>	<b>561</b>	<b>574</b>	<b>514</b>	<b>540</b>	<b>556</b>	<b>654</b>	<b>586</b>	<b>687</b>	<b>678</b>	<b>657</b>	<b>577</b>	<b>7'182</b>
Appenzeller Käse	693	680	794	729	796	751	789	764	757	718	702	751	8'924
Tilsiter	326	317	389	353	366	333	354	343	379	328	305	384	4'177
Walliser Käse (Walliser Raclettekäse)	198	191	220	218	226	140	79	62	236	205	202	187	2'164
Schweizer Raclettekäse	563	497	632	958	1'101	1'240	1'231	1'184	1'271	1'247	874	740	11'538
Vacherin Fribourgeois	144	101	120	206	112	159	218	294	361	344	267	221	2'547
Tête de Moine	200	174	185	181	191	139	168	176	215	209	174	185	2'197
Jurakäse	17	20	28	20	22	12	13	21	17	18	24	17	229
Winzerkäse	32	32	43	39	31	35	41	31	31	39	34	34	422
Mutschli	41	53	40	42	35	52	41	40	79	54	52	55	584
Alpkäse halbhart	-3	1	0	0	1	4	3	31	1'361	474	88	0	1'960
Bündner Bergkäse	91	87	91	91	97	77	51	24	28	47	74	82	840
Berg- und Schnittkäse halbhart	192	151	180	205	204	166	178	135	156	149	162	197	2'075
St. Paulin Suisse	50	51	50	102	67	71	60	42	66	75	55	43	732
Schweizer Edamer	33	36	25	88	43	12	27	9	27	25	22	42	389
Kaltgerieft Käse	3	1	2	2	2	1	2	0	2	1	1	1	18
Halbhartkäse mit Schimmelbildung	12	15	17	18	19	29	16	11	19	19	14	12	201
Conveniencekäse	107	130	254	218	311	171	205	142	155	153	85	120	2'051
Schmelzrohware, vollfett	200	215	184	103	157	140	96	79	75	103	116	168	1'636
Anderer Halbhartkäse, mager bis viertelfett *	51	58	63	62	53	66	44	51	45	52	42	45	632
Anderer Halbhartkäse, halb- bis vollfett	717	732	766	741	752	770	735	755	949	1'018	1'037	976	9'948
Anderer Halbhartkäse, überfett	192	216	146	235	215	209	200	172	218	209	188	187	2'387
<b>Halbhartkäse total</b>	<b>3'858</b>	<b>3'759</b>	<b>4'228</b>	<b>4'611</b>	<b>4'800</b>	<b>4'579</b>	<b>4'552</b>	<b>4'368</b>	<b>6'447</b>	<b>5'486</b>	<b>4'515</b>	<b>4'446</b>	<b>55'649</b>
Emmentaler	2'635	2'573	2'909	2'865	3'001	2'437	1'733	2'152	2'093	2'155	2'065	2'212	28'830
Switzerland Swiss	292	249	293	262	251	192	213	283	278	289	254	283	3'139
Gruyère	2'339	2'317	2'594	2'539	2'901	2'434	2'316	2'163	2'136	2'233	2'055	2'179	28'206
Alpkäse hart	0	0	0	0	32	129	126	155	992	348	47	0	1'829
Anderer Hartkäse, mager bis viertelfett **	9	2	1	3	3	3	4	3	1	7	1	10	47
Anderer Hartkäse, halb- bis vollfett	802	781	765	837	829	738	678	606	608	725	628	599	8'596
Anderer Hartkäse, überfett	2	1	0	4	2	5	3	3	4	3	2	1	30
<b>Hartkäse total</b>	<b>6'079</b>	<b>5'923</b>	<b>6'562</b>	<b>6'510</b>	<b>7'019</b>	<b>5'938</b>	<b>5'073</b>	<b>5'365</b>	<b>6'112</b>	<b>5'760</b>	<b>5'052</b>	<b>5'284</b>	<b>70'677</b>
Sbrinz	179	177	179	183	202	232	142	144	162	180	166	182	2'128
<b>Extra Hartkäse total</b>	<b>179</b>	<b>177</b>	<b>179</b>	<b>183</b>	<b>202</b>	<b>232</b>	<b>142</b>	<b>144</b>	<b>162</b>	<b>180</b>	<b>166</b>	<b>182</b>	<b>2'128</b>
Reiner Ziegenkäse	23	48	76	91	101	87	87	76	119	94	37	30	869
Reiner Schafkäse	14	16	20	24	26	23	20	18	15	12	9	12	209
<b>Spezialprodukte total</b>	<b>37</b>	<b>64</b>	<b>96</b>	<b>115</b>	<b>127</b>	<b>111</b>	<b>107</b>	<b>94</b>	<b>134</b>	<b>106</b>	<b>47</b>	<b>42</b>	<b>1'080</b>
<b>Total alle Käsesorten</b>	<b>14'031</b>	<b>13'697</b>	<b>15'421</b>	<b>15'625</b>	<b>16'608</b>	<b>15'103</b>	<b>14'352</b>	<b>14'131</b>	<b>16'981</b>	<b>15'629</b>	<b>13'555</b>	<b>14'205</b>	<b>179'338</b>

\* inkl. Lokalspezialitäten

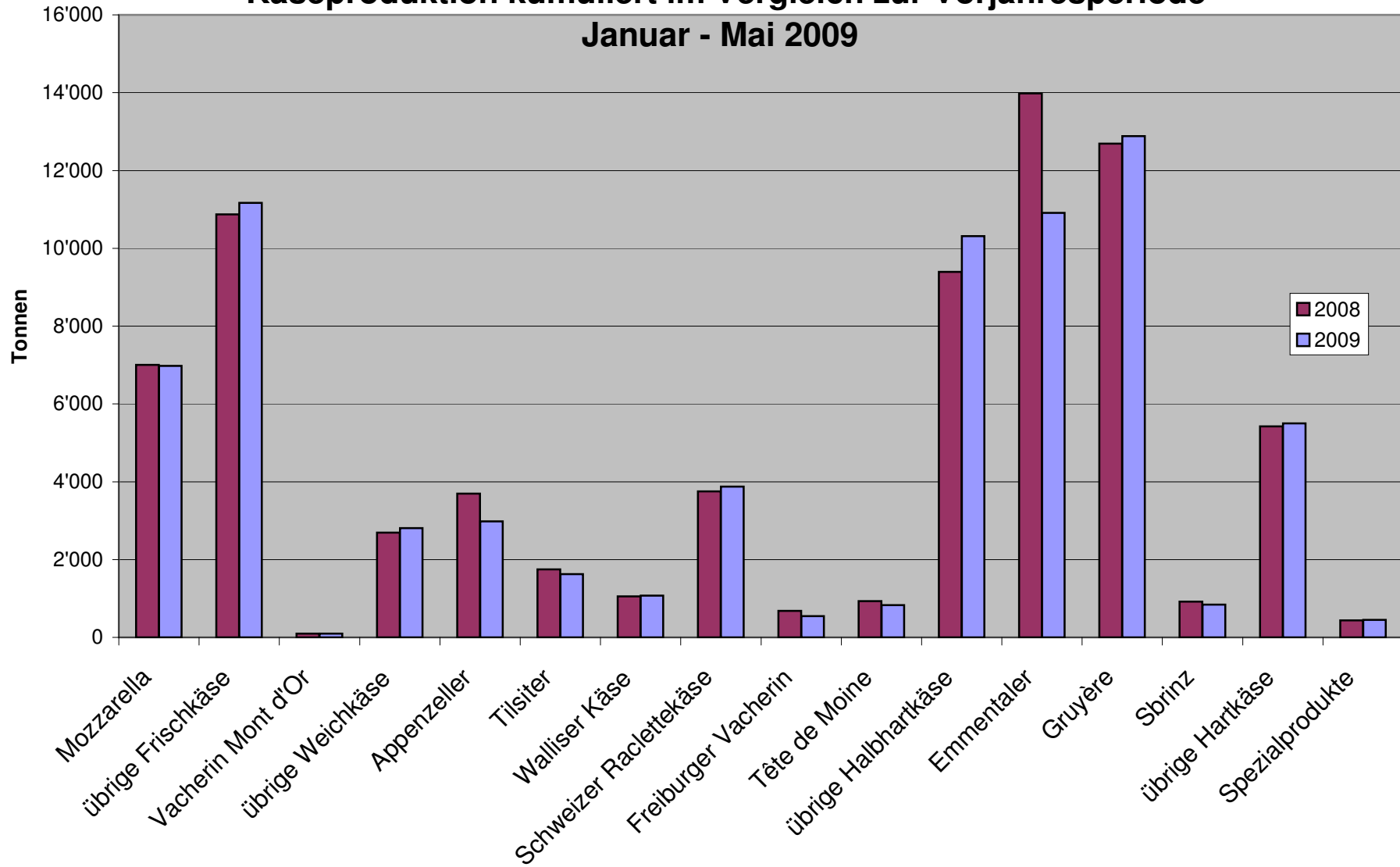
\*\* inkl. Schmelzrohware und Lokalspezialitäten



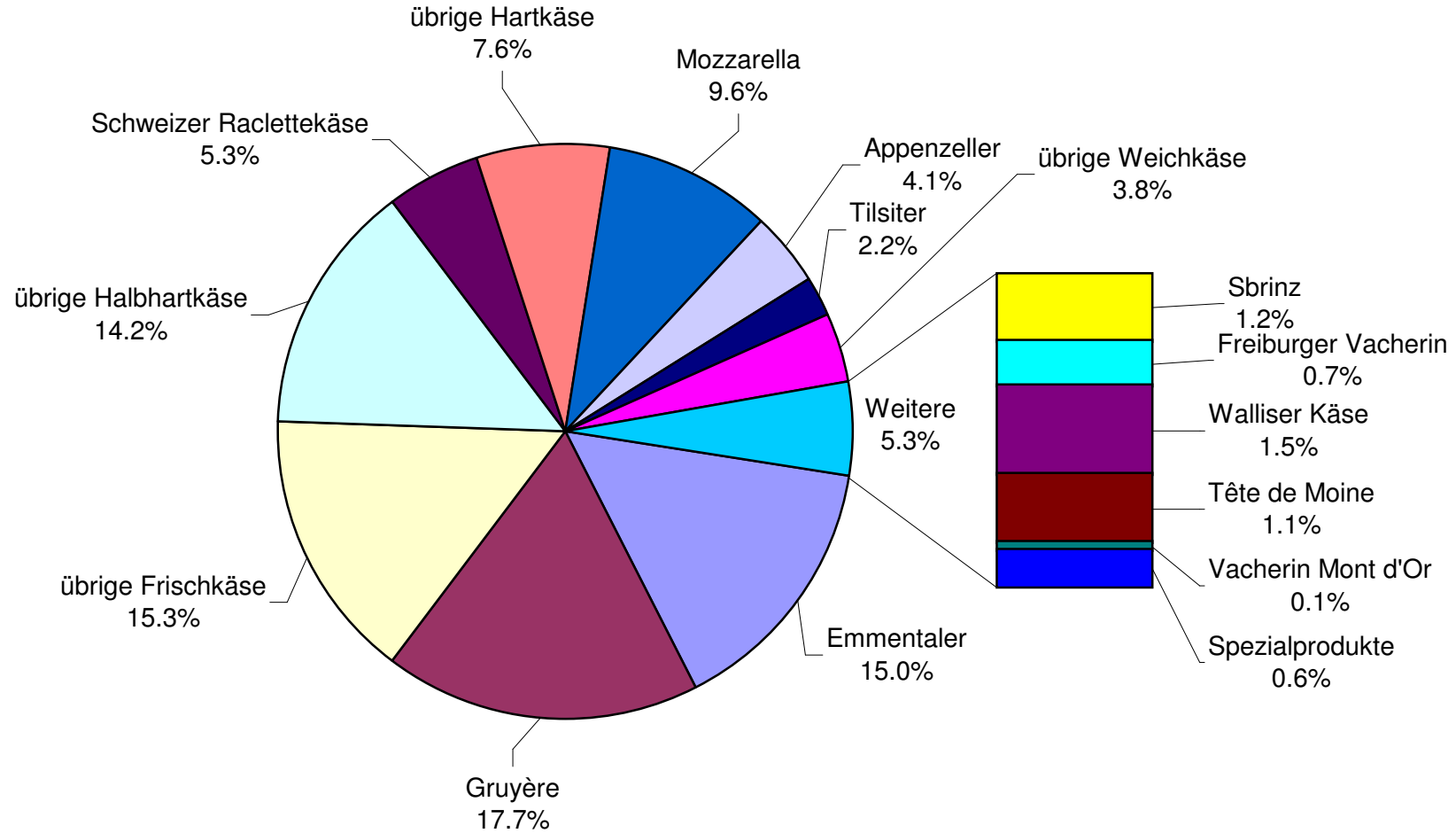
### Käseproduktion Mai 2009 im Vergleich zum Vorjahresmonat



### Käseproduktion kumuliert im Vergleich zur Vorjahresperiode Januar - Mai 2009



## Käseproduktion Januar - Mai 2009 Total 72'953 Tonnen



### Konsummilchproduktion

Milchart	Monatliche Produktion		Differenz zum Vorjahres-Monat		Kumulierte Produktion		Differenz zur Vorjahresperiode	
	Mai 2008	Mai 2009			Jan. - Mai 2008	Jan. - Mai 2009		
	Tonnen	Tonnen	Tonnen	(%)	Tonnen	Tonnen	Tonnen	(%)
Rohmilch	845	548	-297	-35.1	5'101	4'585	-516	-10.1
Fettangereicherte Milch past	0	0	0		0	0	0	
Fettangereicherte Milch UHT	93	100	7	7.5	410	406	-4	-1.0
Vollmilch past.	7'640	4'707	-2'933	-38.4	39'205	25'580	-13'625	-34.8
Vollmilch UHT	15'780	2'354	-13'426	-85.1	77'033	10'005	-67'028	-87.0
Standartisierte Vollmilch past. 35g	0	2'907	2'907		0	13'014	13'014	
Standartisierte Vollmilch UHT 35g	0	11'428	11'428		0	67'050	67'050	
teiltrahmte Milch past.	6'799	6'763	-36	-0.5	34'352	33'761	-591	-1.7
teiltrahmte Milch UHT	10'226	9'068	-1'158	-11.3	51'502	42'361	-9'141	-17.7
Trinkmagermilch past.	18	2	-16	-88.9	100	3	-97	-97.0
Trinkmagermilch UHT	1'187	1'265	78	6.6	6'679	5'962	-717	-10.7
<b>Total Konsummilch</b>	<b>42'588</b>	<b>39'142</b>	<b>-3'446</b>	<b>-8.1</b>	<b>214'382</b>	<b>202'727</b>	<b>-11'655</b>	<b>-5.4</b>

### Butterproduktion

	Monatliche Produktion		Differenz zum Vorjahres-Monat		Kumulierte Produktion		Differenz zur Vorjahresperiode	
	Mai 2008	Mai 2009			Jan. - Mai 2008	Jan. - Mai 2009		
	Tonnen	Tonnen	Tonnen	(%)	Tonnen	Tonnen	Tonnen	(%)
	4'750	4'602	-148	-3.1	22'043	24'339	2'296	10.4

## Produktion von Milchspezialitäten

### Konsumrahm

	Monatliche Produktion		Differenz zum Vorjahres-Monat		Kumulierte Produktion		Differenz zur Vorjahresperiode	
	<i>Mai 2008</i>	<i>Mai 2009</i>	Tonnen	(%)	<i>Jan. - Mai 2008</i>	<i>Jan. - Mai 2009</i>	Tonnen	(%)
	Tonnen	Tonnen			Tonnen	Tonnen		
Doppelrahm	60	52	-8	-13.3	256	242	-14	-5.5
Vollrahm 35%	2'409	2'188	-221	-9.2	10'993	11'094	101	0.9
Halbrahm	1'058	1'225	167	15.8	5'694	5'973	279	4.9
Kaffeerahm	2'069	2'167	98	4.7	10'499	10'382	-117	-1.1
<b>Total Konsumrahm</b>	<b>5'596</b>	<b>5'632</b>	<b>36</b>	<b>0.6</b>	<b>27'442</b>	<b>27'691</b>	<b>249</b>	<b>0.9</b>

### Andere Milchspezialitäten

	Monatliche Produktion		Differenz zum Vorjahres-Monat		Kumulierte Produktion		Differenz zur Vorjahresperiode	
	<i>Mai 2008</i>	<i>Mai 2009</i>	Tonnen	(%)	<i>Jan. - Mai 2008</i>	<i>Jan. - Mai 2009</i>	Tonnen	(%)
	Tonnen	Tonnen			Tonnen	Tonnen		
Sauermilch	501	568	67	13.4	2'741	2'798	57	2.1
Sauerrahm	184	236	52	28.3	852	998	146	17.1
Dessertprodukte	1'820	1'887	67	3.7	9'984	9'377	-607	-6.1
Milchgetränke	6'421	5'780	-641	-10.0	28'252	33'308	5'056	17.9
Jogurt	12'634	12'241	-393	-3.1	60'357	60'340	-17	0.0
Kefir	16	15	-1	-6.3	80	80	0	0.0
Speiseeis	2'623	2'605	-18	-0.7	11'696	11'229	-467	-4.0

**Produktion Milchpulver und Milchkondensat**

	Monatliche Produktion		Differenz zum Vorjahres-Monat		Kumulierte Produktion		Differenz zur Vorjahresperiode	
	Mai 2008 Tonnen	Mai 2009 Tonnen	Tonnen	(%)	Jan. - Mai 2008 Tonnen	Jan. - Mai 2009 Tonnen	Tonnen	(%)
Vollmilchpulver	1'466	2'236	770	52.5	7'333	6'305	-1'028	-14.0
Teilentrahmtes Milchpulver	406	771	365	89.9	1'641	1'798	157	9.6
Fettangereichertes Milchpulver & Rahmpulver	10	21	11	110.0	119	88	-31	-26.1
Magermilchpulver	3'259	3'771	512	15.7	14'455	19'991	5'536	38.3
Buttermilchpulver	20	8	-12	-60.0	171	48	-123	-71.9
Molkenpulver	154	187	33	21.4	455	380	-75	-16.5
Milchkondensat	227	219	-8	-3.5	937	896	-41	-4.4

**Käseexport nach Produkten/Gruppen**

Käsesorte / Kategorie	Monatliche Exporte		Differenz zum Vorjahres-Monat		Kumulierte Exporte		Differenz zur Vorjahresperiode	
	Mai 2008 Tonnen	Mai 2009 Tonnen	Tonnen	(%)	Jan. - Mai 2008 Tonnen	Jan. - Mai 2009 Tonnen	Tonnen	(%)
<b>Frischkäse inkl. Quark total</b>	<b>18.2</b>	<b>248.1</b>	<b>229.9</b>	<b>1'262.0</b>	<b>272.6</b>	<b>780.8</b>	<b>508.2</b>	<b>186.4</b>
Vacherin Mont d'Or	0.0	0.6	0.6	0.0	8.5	7.2	-1.3	-15.0
Weichkäse andere	75.2	84.2	8.9	11.8	263.2	504.3	241.2	91.7
<b>Weichkäse total</b>	<b>75.3</b>	<b>84.8</b>	<b>9.5</b>	<b>12.6</b>	<b>271.7</b>	<b>511.6</b>	<b>239.9</b>	<b>88.3</b>
Appenzeller Käse	371.2	341.2	-30.0	-8.1	2'107.6	2'044.1	-63.5	-3.0
Tilsiter	80.2	23.7	-56.5	-70.4	303.3	196.7	-106.6	-35.1
Raclette	21.9	23.3	1.4	6.3	266.9	219.0	-48.0	-18.0
Vacherin Fribourgeois	8.5	9.9	1.4	16.6	87.3	106.1	18.8	21.5
Tête de Moine	74.5	73.0	-1.5	-2.0	496.5	434.2	-62.3	-12.6
Halbhartkäse andere	203.9	629.8	425.9	208.9	1'403.8	2'540.3	1'136.5	81.0
<b>Halbhartkäse total</b>	<b>760.3</b>	<b>1'101.0</b>	<b>340.7</b>	<b>44.8</b>	<b>4'665.4</b>	<b>5'540.3</b>	<b>874.9</b>	<b>18.8</b>
Emmentaler	1'456.0	1'433.8	-22.1	-1.5	8'803.3	7'774.4	-1'028.9	-11.7
Gruyère	665.7	853.1	187.4	28.2	4'590.4	3'984.7	-605.7	-13.2
Switzerland Swiss	68.9	159.1	90.1	130.7	699.5	824.2	124.7	17.8
Hartkäse übrige	68.9	196.7	127.8	185.4	444.0	607.2	163.1	36.7
<b>Hartkäse total</b>	<b>2'259.5</b>	<b>2'642.7</b>	<b>383.2</b>	<b>17.0</b>	<b>14'537.2</b>	<b>13'190.4</b>	<b>-1'346.8</b>	<b>-9.3</b>
Sbrinz	28.7	17.0	-11.7	-40.8	141.4	115.6	-25.8	-18.2
<b>Extra Hartkäse total</b>	<b>28.7</b>	<b>17.0</b>	<b>-11.7</b>	<b>-40.8</b>	<b>141.4</b>	<b>115.6</b>	<b>-25.8</b>	<b>-18.2</b>
<b>Schmelzkäse total</b>	<b>317.6</b>	<b>281.5</b>	<b>-36.1</b>	<b>-11.4</b>	<b>1'772.0</b>	<b>1'525.0</b>	<b>-247.0</b>	<b>-13.9</b>
<b>Fertigfondue</b>	<b>96.1</b>	<b>176.3</b>	<b>80.2</b>	<b>83.4</b>	<b>1'206.3</b>	<b>1'435.7</b>	<b>229.4</b>	<b>19.0</b>
<b>andere Käse total</b>	<b>70.1</b>	<b>142.5</b>	<b>72.4</b>	<b>103.2</b>	<b>579.6</b>	<b>657.9</b>	<b>78.3</b>	<b>13.5</b>
<b>Total</b>	<b>3'625.9</b>	<b>4'694.0</b>	<b>1'068.0</b>	<b>29.5</b>	<b>23'446.2</b>	<b>23'757.3</b>	<b>311.1</b>	<b>1.3</b>

Quelle: OZD

Käseexport nach Ländern

Mai 2009

Land	Emmentaler	Gruyère	Sbrinz	Switzerland Swiss	übrige Hartkäse	Hartkäse total	Appenzeller Käse	Vacherin Fribourgeois	Raclette	Tête de Moine	Tilsiter	übrige Halbhartkäse	Halbhartkäse total	Frischkäse inkl. Quark	Vacherin Mont d'Or	übrige Weichkäse	Weichkäse total	Schmelzkäse	andere Käse	Fertigfondue	TOTAL	
	t	t	t	t	t	t	t	t	t	t	t	t	t	t	t	t	t	t	t	t	t	t
<b>EUROPA</b>																						
Deutschland	226.2	148.2	*	*	59.0	433.4	287.4	1.5	6.2	37.3	18.1	386.0	736.5	35.2	0.0	58.2	93.4	8.3	110.0	4.0		1'385.6
Frankreich	132.4	146.7	*	*	5.4	284.5	24.0	5.5	3.2	16.3	*	10.6	59.7	0.1	*	23.0	23.1	0.0	0.5	8.4		376.2
Italien	753.7	11.9	*	*	119.8	885.4	0.7	*	*	1.4	*	41.3	43.5	0.0	0.0	0.1	0.1	205.5	0.0	1.6		1'136.1
BeNeLux	67.1	42.5	*	*	0.3	109.9	4.7	0.7	3.5	4.2	0.0	0.7	13.9	0.0	*	2.4	2.4	31.6	10.3	57.7		225.8
Grossbritannien	17.1	45.1	*	*	2.4	64.6	2.4	*	*	0.0	*	0.1	2.5	0.0	*	0.0	0.0	2.4	15.7	1.7		86.9
Spanien/Portugal	15.2	32.8	*	*	0.0	47.9	*	*	*	*	*	0.0	0.0	0.0	*	0.0	0.0	4.3	0.0	0.0		52.2
Europa nicht zugeordnet / übriges Europa (Fertigfondue übrige Länder ganze Welt)	72.8	49.6	16.7	55.9	4.6	199.6	16.9	1.2	2.5	10.4	4.4	186.8	222.2	0.1	0.6	0.0	0.7	0.6	2.3	44.1		469.5
<b>TOTAL EUROPA</b>	1'284.5	476.7	16.7	55.9	191.5	2'025.3	336.1	8.9	15.4	69.7	22.6	625.5	1'078.2	35.4	0.6	83.8	119.8	252.7	138.7	117.6		3'732.3
<b>Andere Länder</b>																						
Kanada	21.4	*	*	*	3.0	24.4	0.5	*	*	1.4	*	0.7	2.6	0.0	*	0.0	0.0	16.4	0.0	11.1		54.6
USA	84.7	270.5	*	*	0.6	355.7	3.3	0.0	3.3	1.5	*	1.7	9.8	0.0	*	0.2	0.2	10.6	0.2	4.9		381.5
Kanada / USA nicht zugeordnet/ andere Länder	43.3	105.9	0.3	103.2	1.5	254.3	1.3	1.1	4.5	0.4	1.1	1.9	10.3	212.8	0.0	0.1	212.9	1.7	3.6	42.8		525.6
<b>TOTAL ANDERE LÄNDER</b>	149.4	376.4	0.3	103.2	5.2	634.4	5.0	1.1	7.9	3.3	1.1	4.3	22.7	212.8	0.0	0.4	213.1	28.8	3.8	58.8		961.6
<b>TOTAL</b>	1'433.8	853.1	17.0	159.1	196.7	2'659.7	341.2	9.9	23.3	73.0	23.7	629.8	1'101.0	248.1	0.6	84.2	332.9	281.5	142.5	176.3		4'694.0

\* Aus Datenschutzgründen sind Käseexporte mit weniger als drei Exporteuren nicht nach Ländern zugeordnet (Zusammenzug in 'Europa nicht zugeordnet' bzw. Kanada USA nicht zugeordnet/andere Länder)

Quelle: OZD



Käseexport nach Ländern

Mai 2008

	Emmentaler	Gruyere	Sbrinz	Switzerland Swiss	übrige Hartkäse	<b>Hartkäse total</b>	Appenzeller Käse	Vacherin Fribourgeois	Raclette	Tête de Moine	Tilsiter	übrige Halbhartkäse	<b>Halbhartkäse total</b>	Frischkäse inkl. Quark	Vacherin Mont d'Or	übrige Weichkäse	<b>Weichkäse total</b>	Schmelzkäse	andere Käse	Fertigfondue	<b>TOTAL</b>	
Land	t	t	t	t	t	t	t	t	t	t	t	t	t	t	t	t	t	t	t	t	t	t
<b>EUROPA</b>																						
Deutschland	232.9	162.5	*	*	53.3	448.7	312.9	2.1	8.6	35.8	69.2	143.5	572.1	16.6	0.0	46.2	62.9	56.1	47.7	13.0	1'200.4	
Frankreich	107.4	105.1	*	*	0.4	212.9	22.8	2.6	2.4	20.0	*	2.1	50.0	0.3	*	7.5	7.8	0.0	0.4	13.0	284.1	
Italien	817.1	9.5	*	*	0.6	827.2	1.3	*	*	2.7	*	0.0	4.0	0.0	0.0	0.1	0.2	204.5	0.1	0.0	1'036.0	
BeNeLux	80.3	55.4	*	*	0.7	136.4	4.7	0.6	2.6	4.4	0.1	1.2	13.6	0.0	*	0.0	0.0	27.3	11.1	24.7	213.2	
Grossbritannien	35.5	55.9	*	*	0.0	91.4	1.2	*	*	0.4	*	0.2	1.7	0.0	*	0.0	0.0	2.0	0.0	1.4	96.5	
Spanien/Portugal	17.3	29.5	*	*	0.0	46.8	*	*	*	*	*	0.0	0.0	0.0	*	0.0	0.0	2.0	0.0	0.0	48.8	
Europa nicht zugeordnet / übriges Europa	80.7	75.2	28.7	2.5	12.2	199.3	25.2	2.3	3.1	8.7	10.3	29.8	79.4	0.5	0.0	20.7	21.2	1.4	0.0	13.3	314.5	
<b>TOTAL EUROPA</b>	1'371.2	492.9	28.7	2.5	67.2	1'962.6	368.1	7.6	16.7	72.0	79.6	176.8	720.8	17.5	0.0	74.6	92.1	293.2	59.4	65.5	3'193.5	
<b>Andere Länder</b>																						
Kanada	32.2	*	*	*	0.0	32.2	1.3	*	*	0.8	*	3.6	5.7	0.0	*	0.0	0.0	13.6	0.0	29.7	81.3	
USA	33.4	110.7	*	*	0.7	144.8	0.4	0.3	1.9	1.2	*	20.7	24.5	0.0	*	0.5	0.5	6.1	0.0	1.0	176.9	
Kanada / USA nicht zugeordnet/ andere Länder	19.2	62.1	0.0	66.4	1.0	148.7	1.4	0.6	3.3	0.5	0.6	2.8	9.2	0.7	0.0	0.1	0.9	4.7	10.8	0.0	174.3	
<b>TOTAL ANDERE LÄNDER</b>	84.8	172.8	0.0	66.4	1.7	325.7	3.1	0.9	5.2	2.5	0.6	27.1	39.4	0.7	0.0	0.6	1.4	24.5	10.8	30.7	432.4	
<b>TOTAL</b>	1'456.0	665.7	28.7	68.9	68.9	2'288.3	371.2	8.5	21.9	74.5	80.2	203.9	760.3	18.2	0.0	75.2	93.5	317.6	70.1	96.1	3'625.9	

\* Aus Datenschutzgründen sind Käseexporte mit weniger als drei Exporteuren nicht nach Ländern zugeordnet (Zusammenzug in 'Europa nicht zugeordnet' bzw. Kanada USA nicht zugeordnet/andere Länder)

Quelle: OZD

**Käseexport nach Ländern, kumuliert**

Januar bis Mai 2009

Land	Käseexport nach Ländern, kumuliert																				TOTAL
	t	t	t	t	t	t	t	t	t	t	t	t	t	t	t	t	t	t	t	t	
<b>EUROPA</b>																					
Deutschland	1'270.9	938.2	*	*	220.6	2'429.7	1'577.0	15.1	73.2	229.0	163.6	1'655.8	3'713.6	86.3	0.2	342.5	429.0	48.7	503.6	155.1	
Frankreich	817.5	799.2	*	*	104.2	1'720.9	229.5	65.4	29.6	111.0	*	35.5	471.0	0.4	*	81.8	82.2	4.8	39.1	244.4	
Italien	4'266.5	88.1	*	*	198.3	4'552.8	5.1	*	*	10.9	*	63.9	79.9	0.3	0.0	0.2	0.4	1'226.1	13.1	15.5	
BeNeLux	391.6	311.4	*	*	4.0	707.0	27.9	5.8	49.0	33.4	0.5	11.5	128.1	0.0	*	2.7	2.7	82.8	40.3	290.9	
Grossbritannien	105.8	281.9	*	*	7.9	395.6	9.0	*	*	0.7	*	0.7	10.3	0.0	*	0.3	0.3	11.8	16.1	35.4	
Spanien/Portugal	47.8	114.8	*	*	0.0	162.6	*	*	*	*	*	0.0	0.0	0.0	*	0.0	0.0	13.5	0.0	0.0	
Europa nicht zugeordnet / übriges Europa (Fertigfondue übrige Länder ganze Welt)	322.8	327.5	108.3	267.6	56.4	1'082.5	173.8	14.1	19.7	41.2	24.6	724.9	998.3	2.4	6.9	68.6	77.9	1.7	14.0	346.9	
<b>TOTAL EUROPA</b>	7'222.9	2'861.1	108.3	267.6	591.4	11'051.3	2'022.2	100.3	171.4	426.2	188.7	2'492.3	5'401.2	89.4	7.1	496.1	592.6	1'389.4	626.1	1'088.2	
<b>Andere Länder</b>																					
Kanada	155.9	*	*	*	3.2	159.1	6.8	*	*	3.3	*	4.0	14.1	0.0	*	0.0	0.0	78.1	0.1	148.4	
USA	224.6	584.3	*	*	2.7	811.6	8.0	2.6	14.9	3.0	*	12.9	41.4	0.0	*	1.7	1.7	42.2	0.7	72.0	
Kanada / USA nicht zugeordnet/ andere Länder	171.0	539.3	7.3	556.6	9.9	1'284.0	7.0	3.2	32.7	1.7	8.0	31.0	83.6	691.4	0.1	6.5	698.0	15.4	31.0	127.1	
<b>TOTAL ANDERE LÄNDER</b>	551.5	1'123.6	7.3	556.6	15.7	2'254.7	21.9	5.8	47.5	8.0	8.0	47.9	139.1	691.4	0.1	8.3	699.8	135.7	31.8	347.5	
<b>TOTAL</b>	7'774.4	3'984.7	115.6	824.2	607.2	13'306.0	2'044.1	106.1	219.0	434.2	196.7	2'540.3	5'540.3	780.8	7.2	504.3	1'292.4	1'525.0	657.9	1'435.7	

\* Aus Datenschutzgründen sind Käseexporte mit weniger als drei Exporteuren nicht nach Ländern zugeordnet (Zusammenzug in 'Europa nicht zugeordnet' bzw. Kanada USA nicht zugeordnet/andere Länder)

Quelle: OZD

Käseexport nach Ländern

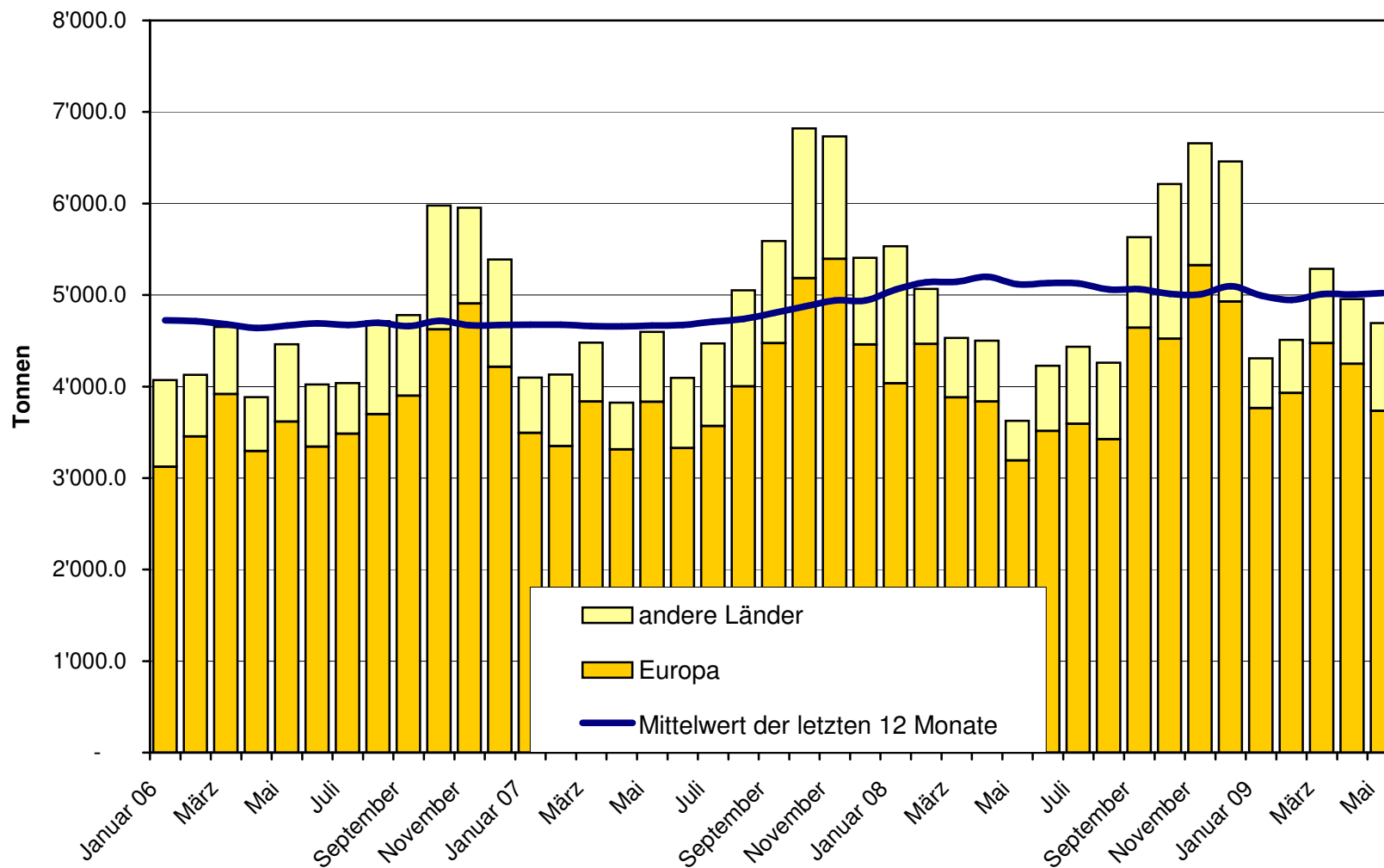
Januar bis Mai 2008

Land	Käseexport nach Ländern																				TOTAL
	t	t	t	t	t	t	t	t	t	t	t	t	t	t	t	t	t	t	t	t	
<b>EUROPA</b>																					
Deutschland	1'304.3	990.7	*	*	292.0	2'587.0	1'647.3	13.4	83.4	283.9	250.7	789.1	3'067.8	110.0	0.3	190.7	301.1	217.2	234.9	172.6	
Frankreich	802.0	734.1	*	*	5.4	1'541.6	219.1	51.0	44.3	103.8	*	24.4	442.6	1.2	*	39.5	40.6	5.3	3.1	204.9	
Italien	4'829.6	120.0	*	*	80.4	5'030.1	9.0	*	*	14.5	*	3.4	26.9	156.4	0.0	1.1	157.5	1'193.5	0.2	18.1	
BeNeLux	446.4	298.7	*	*	3.1	748.2	29.3	5.8	47.2	31.2	0.8	8.0	122.3	0.0	*	0.2	0.2	147.3	41.1	258.1	
Grossbritannien	148.4	320.0	*	*	0.0	468.4	6.8	*	*	1.1	*	0.9	8.9	0.0	*	0.3	0.3	15.7	0.0	14.9	
Spanien/Portugal	60.5	113.0	*	*	0.0	173.5	*	*	*	*	*	0.0	0.0	0.0	*	0.0	0.0	13.0	0.0	0.0	
Europa nicht zugeordnet / übriges Europa	425.7	357.2	120.5	70.8	31.8	1'006.0	147.2	9.4	24.1	48.3	44.8	498.1	772.0	2.2	6.8	22.2	31.1	2.9	1.2	330.4	
<b>TOTAL EUROPA</b>	8'016.9	2'933.8	120.5	70.8	412.7	11'554.7	2'058.7	79.6	198.9	483.0	296.2	1'323.9	4'440.4	269.7	7.1	253.8	530.7	1'595.0	280.5	999.0	
<b>Andere Länder</b>																					
Kanada	235.0	*	*	*	0.6	235.7	8.7	*	*	4.9	*	14.9	28.5	0.0	*	0.0	0.0	84.6	0.0	130.3	
USA	325.1	910.1	*	*	9.4	1'244.6	32.8	2.8	25.9	5.6	*	53.1	120.2	0.0	*	2.2	2.2	35.1	0.4	76.9	
Kanada / USA nicht zugeordnet/ andere Länder	226.2	746.6	20.9	628.7	21.3	1'643.6	7.3	4.9	42.1	3.0	7.1	11.8	76.3	2.9	1.4	7.1	11.4	57.3	298.7	0.0	
<b>TOTAL ANDERE LÄNDER</b>	786.3	1'656.6	20.9	628.7	31.4	3'123.9	48.8	7.7	68.0	13.5	7.1	79.9	225.0	2.9	1.4	9.3	13.6	177.0	299.1	207.3	
<b>TOTAL</b>	8'803.3	4'590.4	141.4	699.5	444.0	14'678.6	2'107.6	87.3	266.9	496.5	303.3	1'403.8	4'665.4	272.6	8.5	263.2	544.3	1'772.0	579.6	1'206.3	

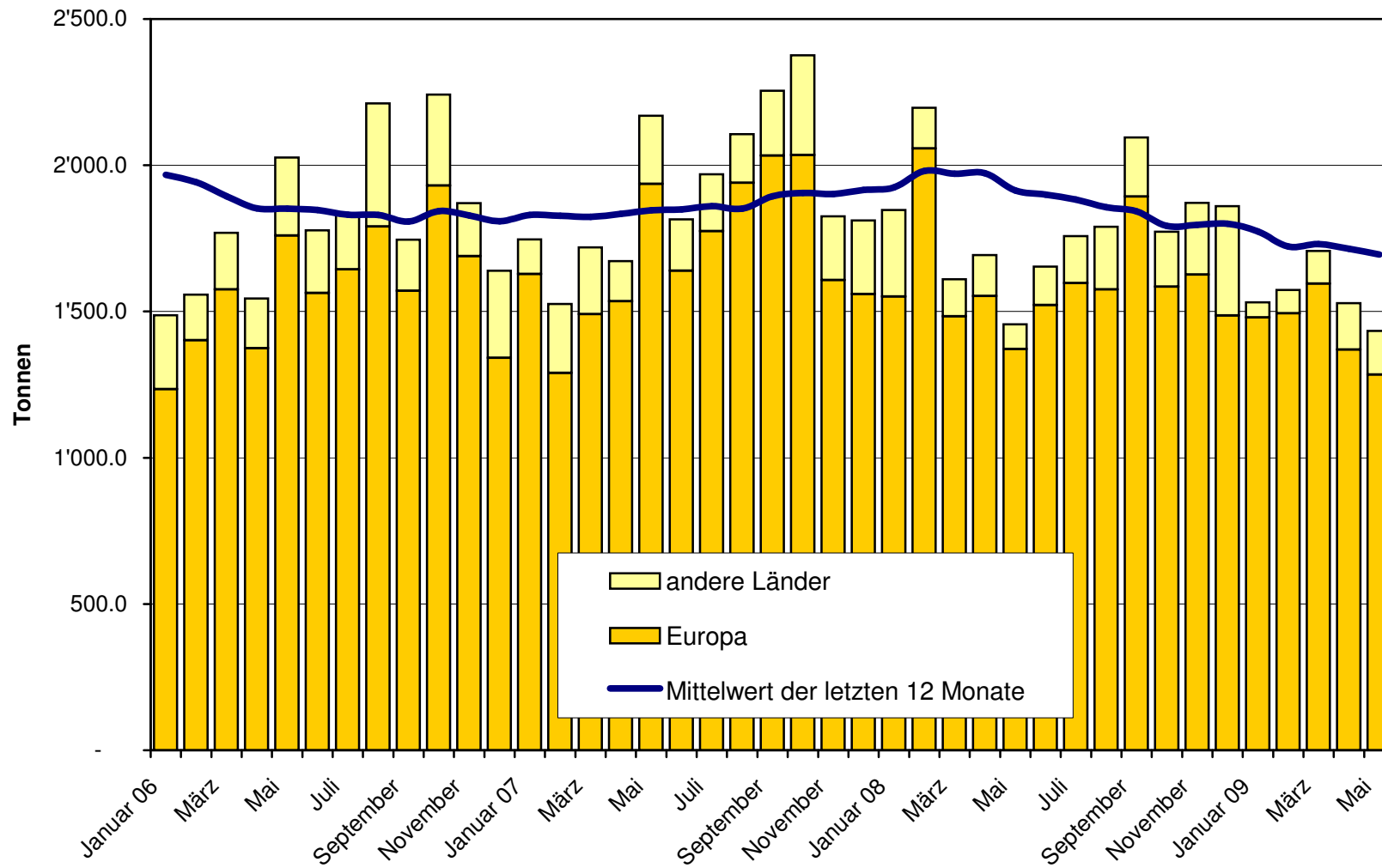
\* Aus Datenschutzgründen sind Käseexporte mit weniger als drei Exporteuren nicht nach Ländern zugeordnet (Zusammenzug in 'Europa nicht zugeordnet' bzw. Kanada USA nicht zugeordnet/andere Länder)

Quelle: OZD

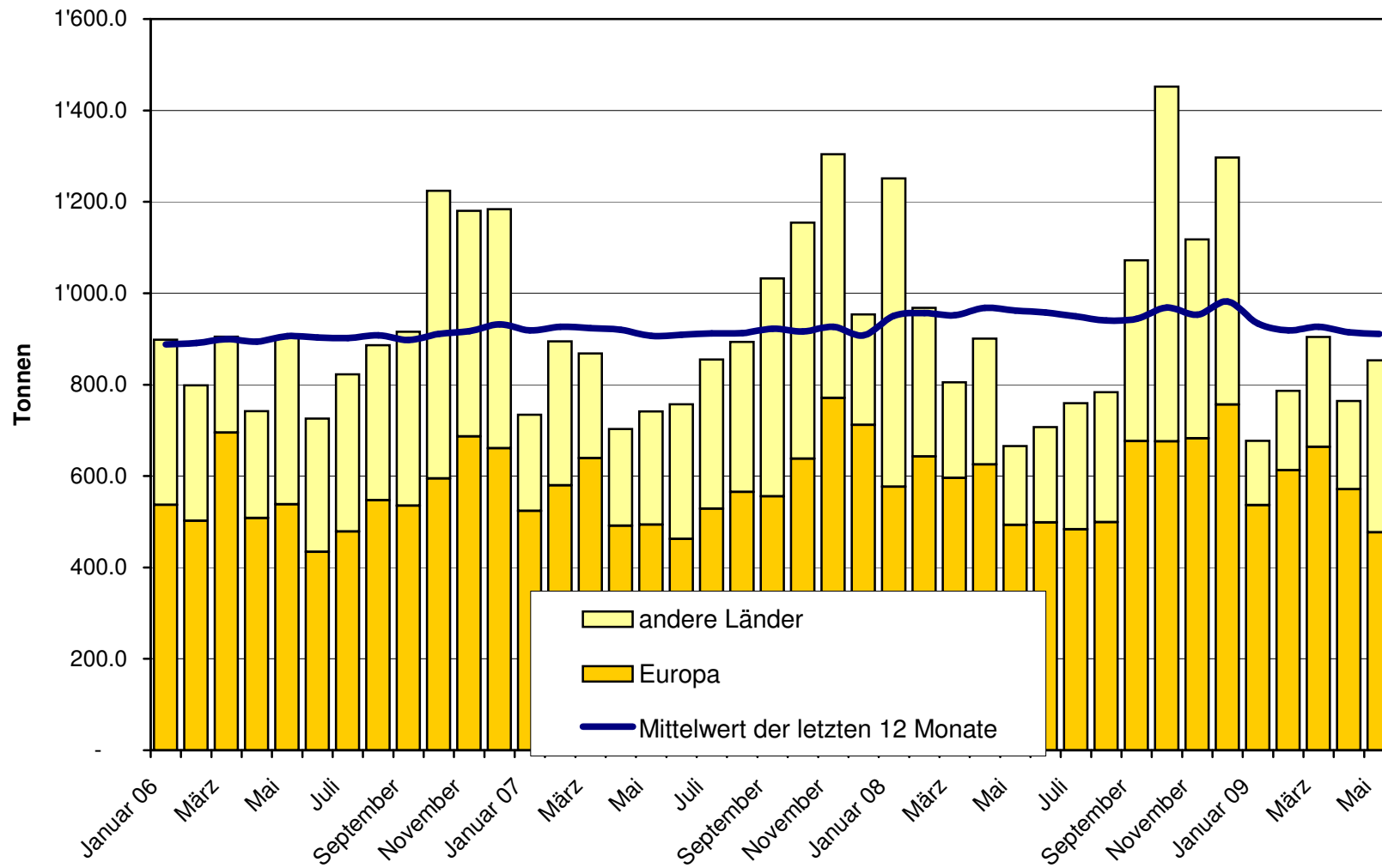
### Total Käseexport (inkl. Fertigfondue und Schmelzkäse) ab 2006 Mittelwert der letzten 12 Monate



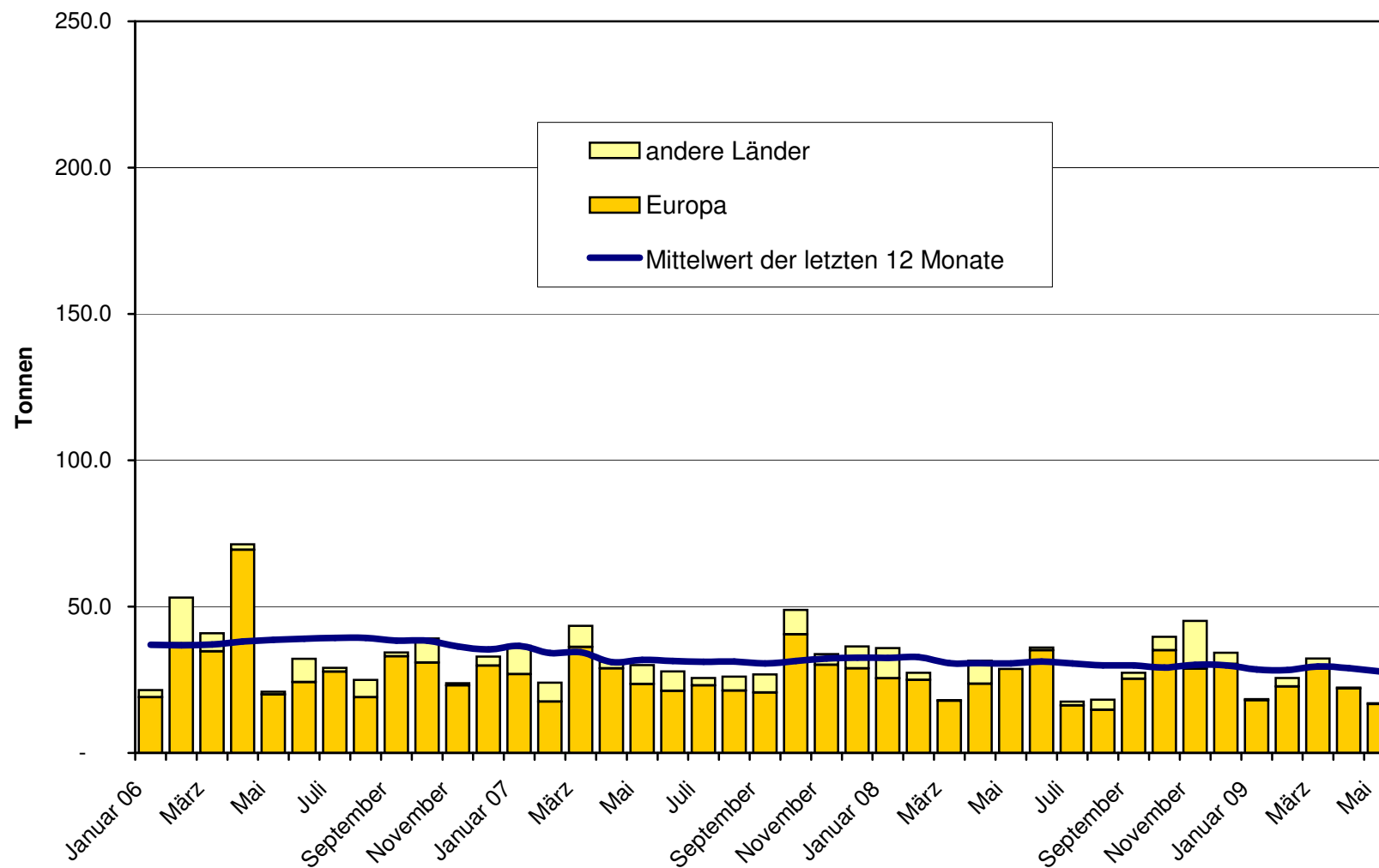
### Emmentaler Export ab 2006 Mittelwert der letzten 12 Monate



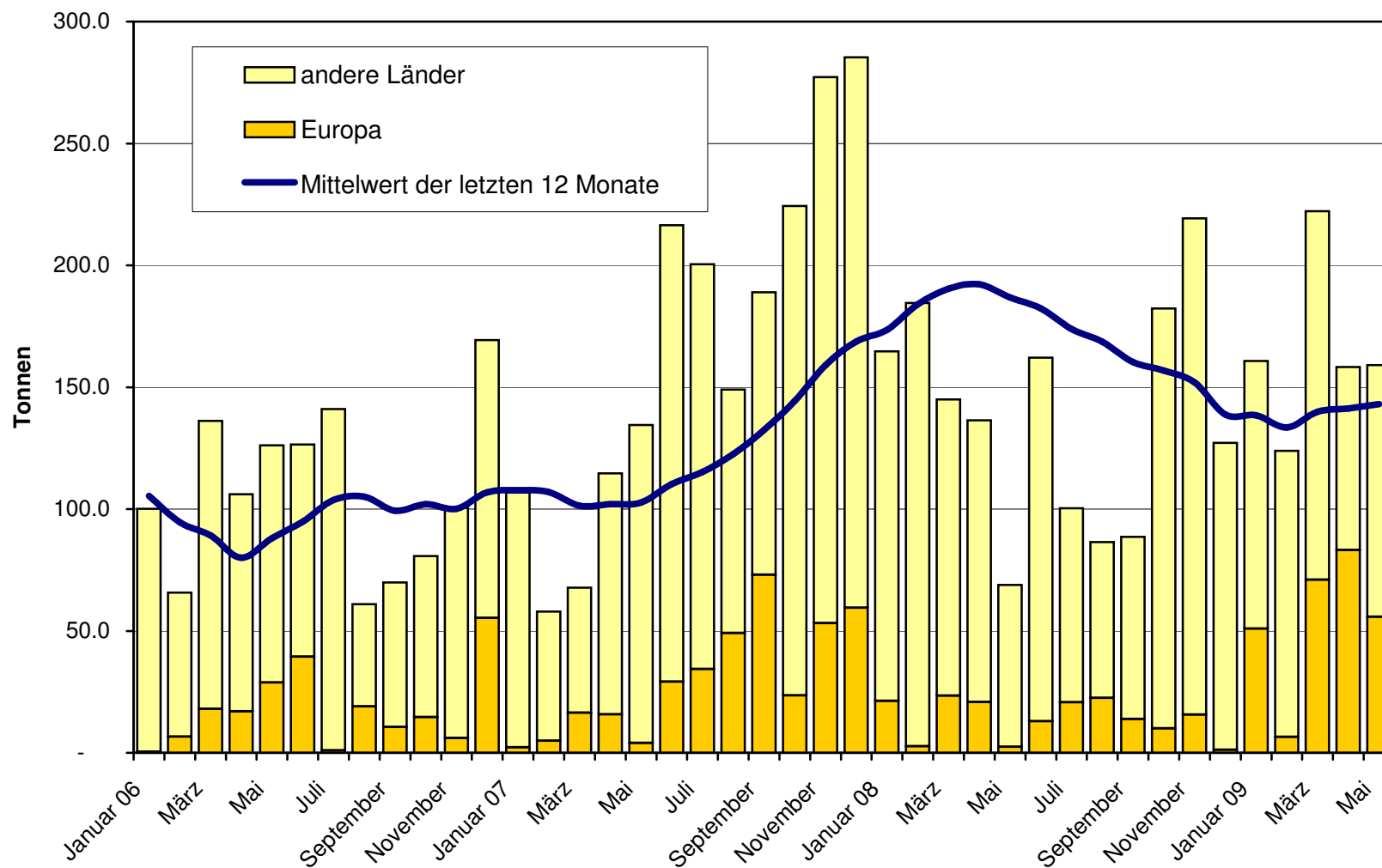
**Gruyère Export ab 2006**  
**Mittelwert der letzten 12 Monate**



### Sbrinz Export ab 2006 Mittelwert der letzten 12 Monate

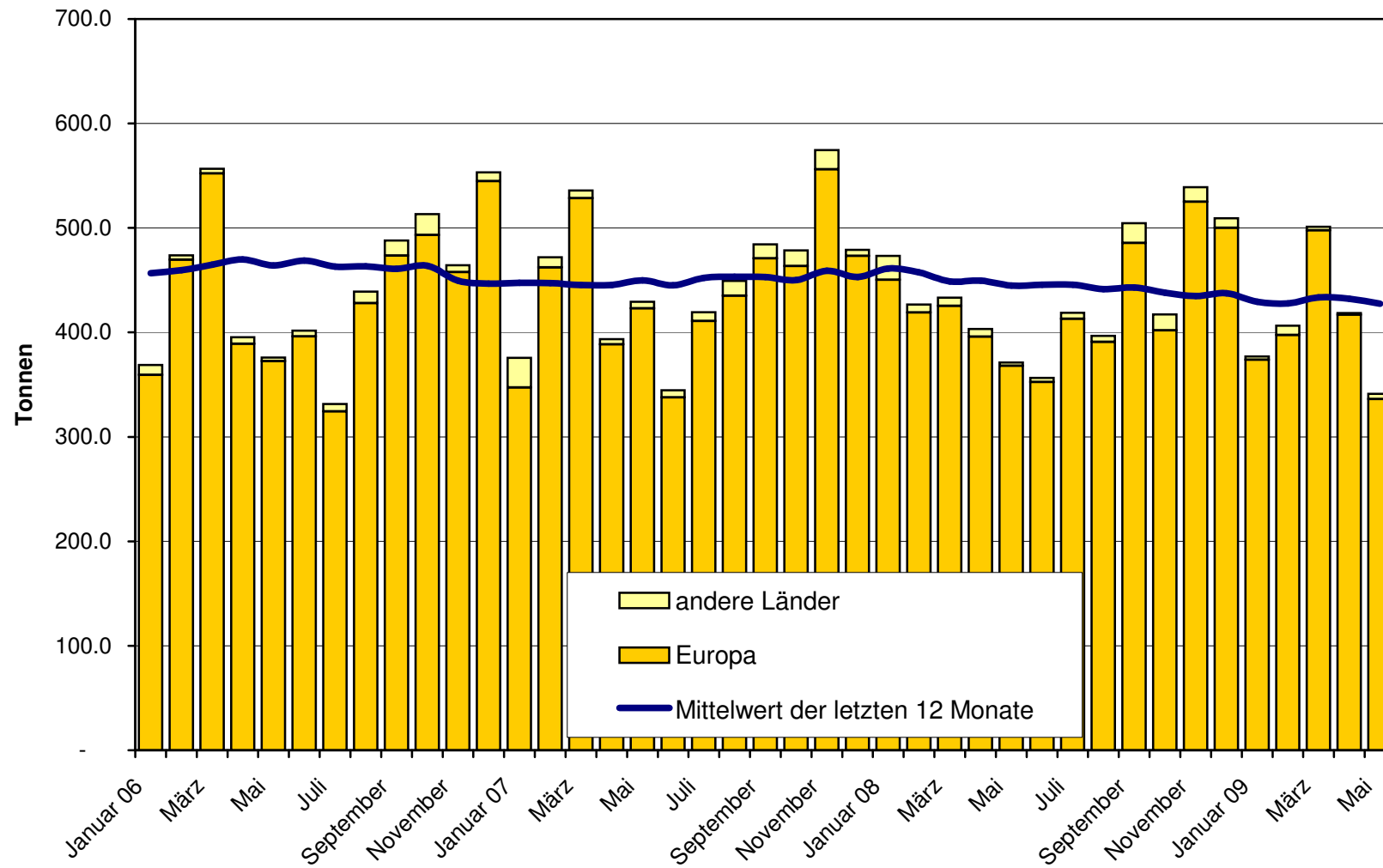


Switzerland Swiss Export ab 2006  
Mittelwert der letzten 12 Monate

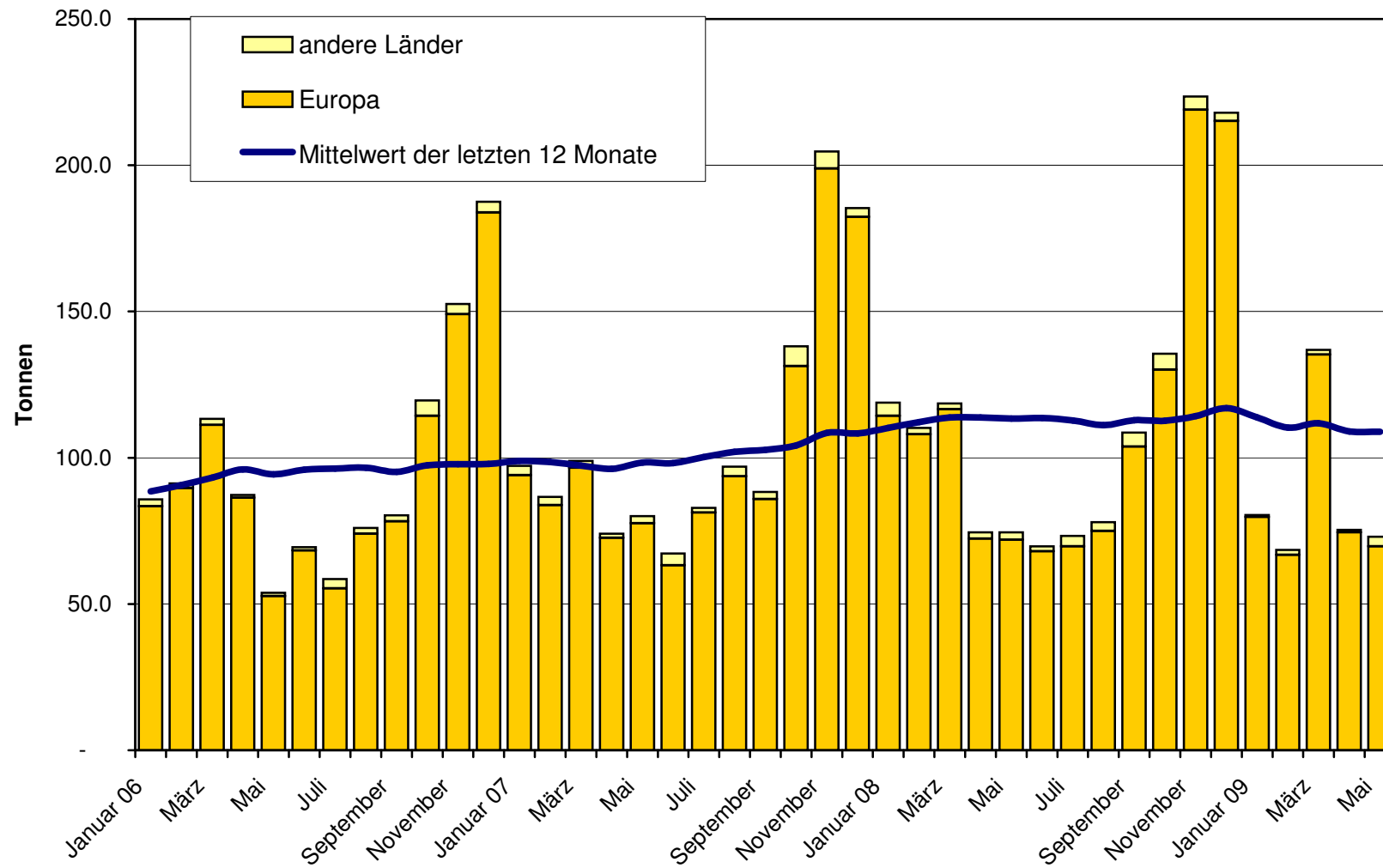




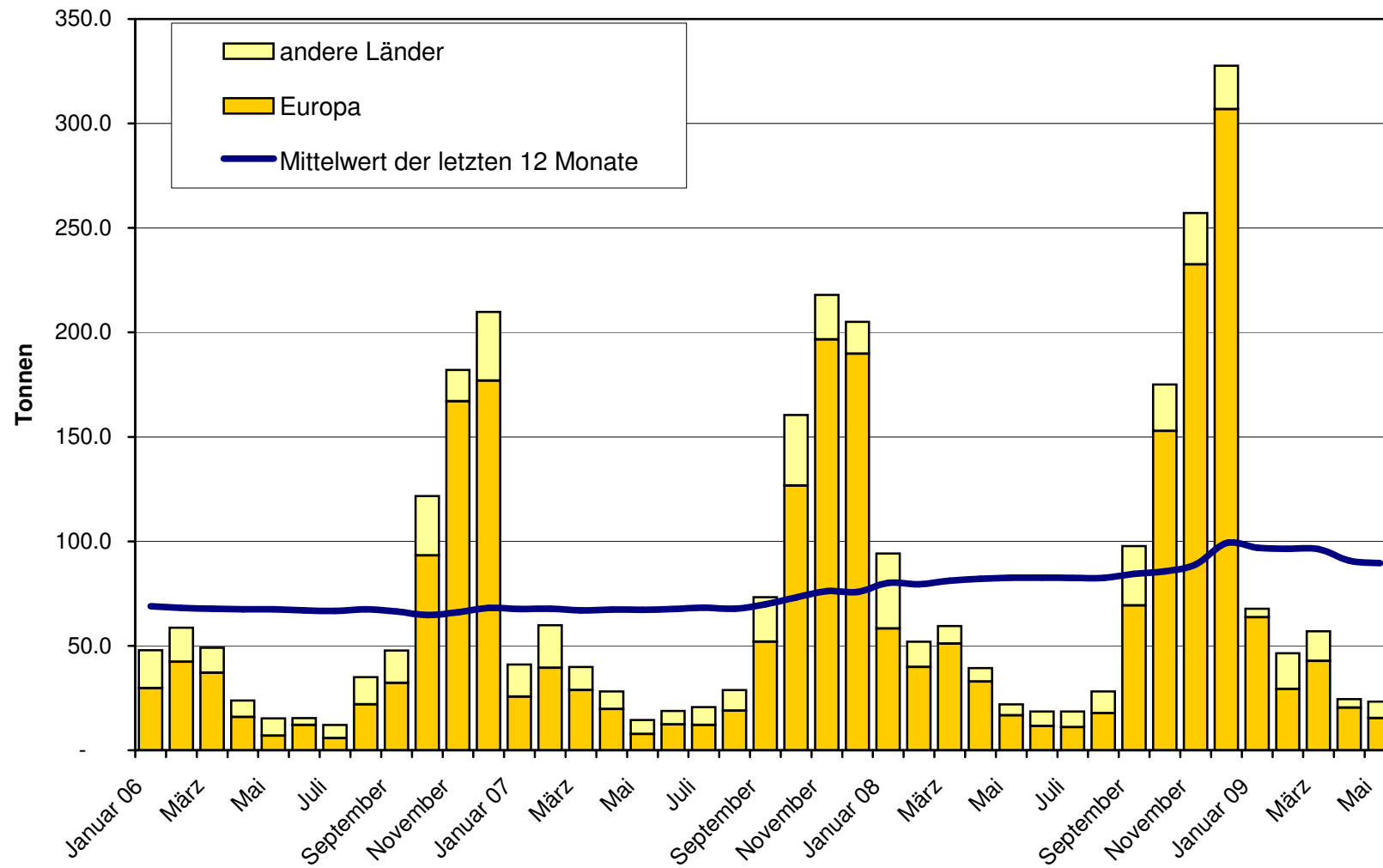
### Appenzeller Käse Export ab 2006 Mittelwert der letzten 12 Monate



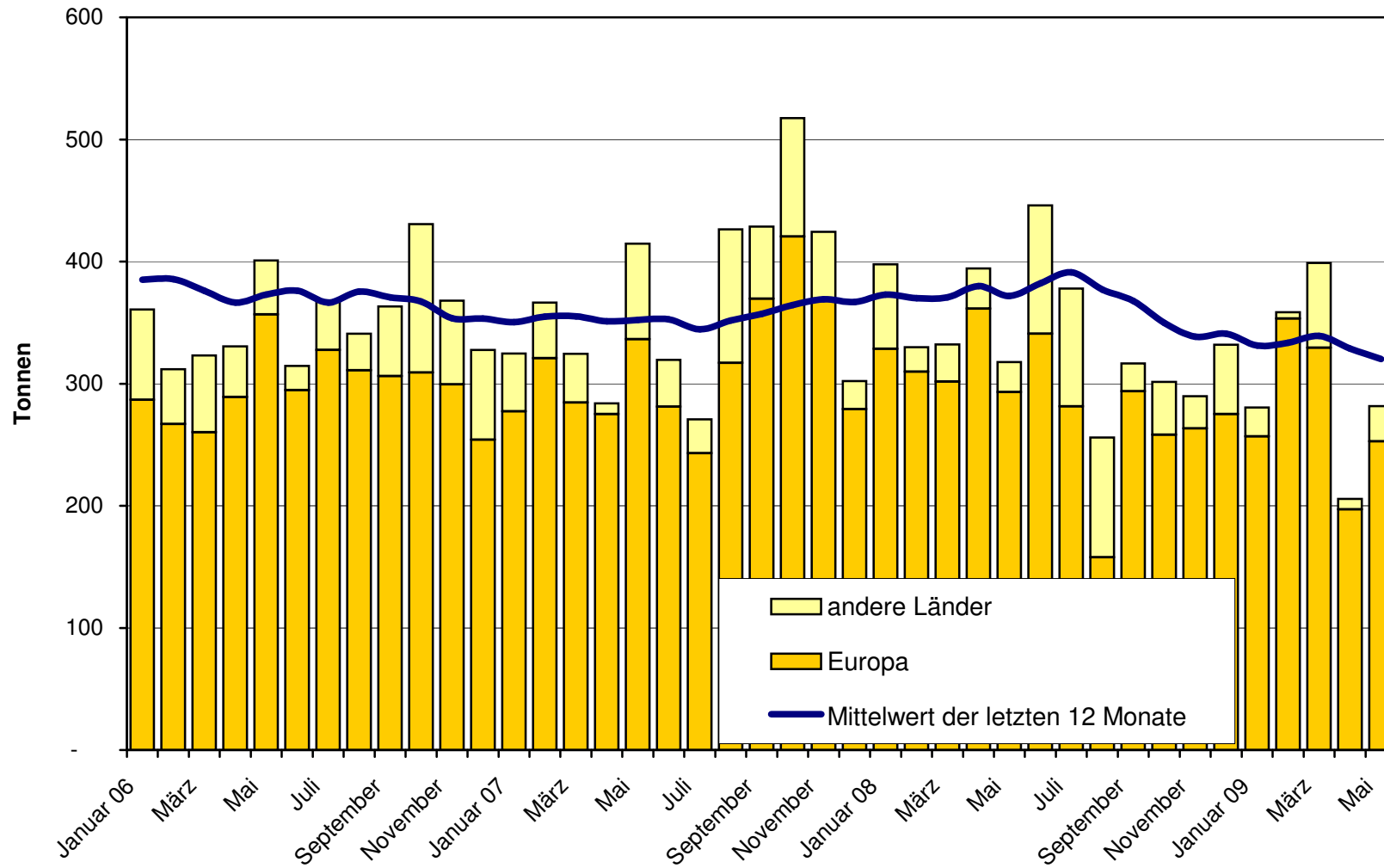
**Tête de Moine Export ab 2006**  
**Mittelwert der letzten 12 Monate**



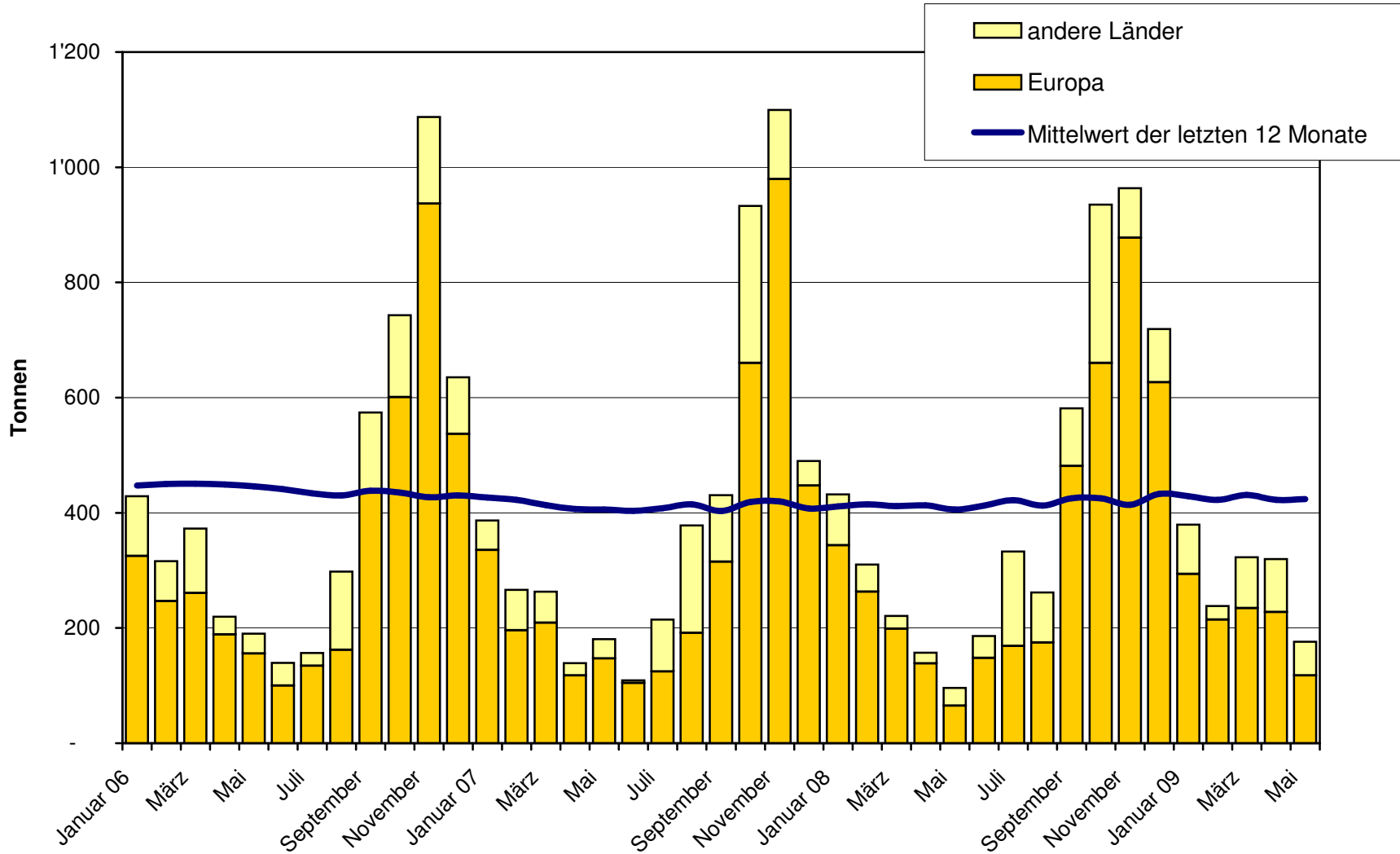
**Raclette Suisse Export ab 2006  
Mittelwert der letzten 12 Monate**



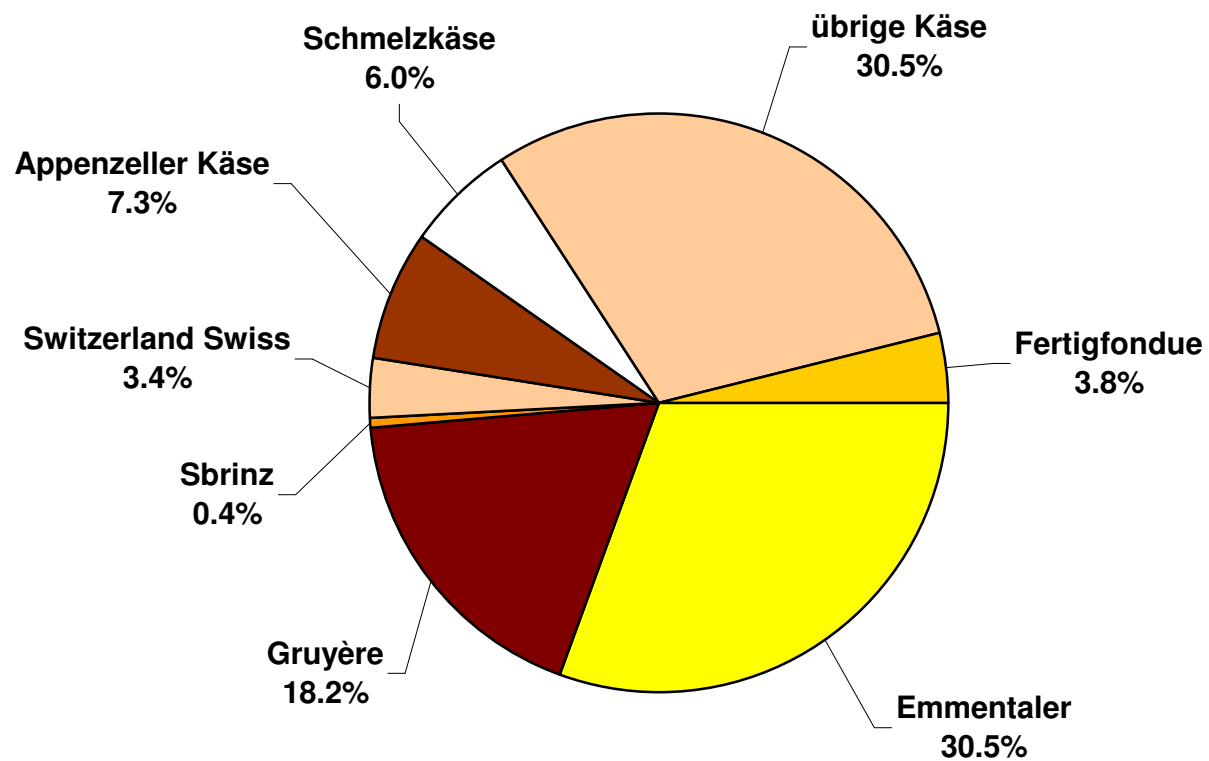
### Schmelzkäse Export ab 2006 Mittelwert der letzten 12 Monate



**Fertigfondue Export ab 2006  
Mittelwert der letzten 12 Monate**



### Anteil Käseexporte je Sorte, Mai 2009 Total 4'694 Tonnen



## Käseimport nach Produkten/Gruppen

Käsesorte / Kategorie	Monatliche Importe		Differenz zum Vorjahres-Monat		Kumulierte Importe		Differenz zur Vorjahresperiode	
	Mai 2008 Tonnen	Mai 2009 Tonnen	Tonnen	(%)	Jan. - Mai 2008 Tonnen	Jan. - Mai 2009 Tonnen	Tonnen	(%)
Mascarpone, Ricotta Romana	131.7	114.2	-17.5	-13.3	516.5	466.3	-50.2	-9.7
Mozzarella	413.4	322.1	-91.3	-22.1	1'126.1	1'049.7	-76.4	-6.8
Frischkäse, andere	822.8	918.1	95.4	11.6	3'896.1	4'540.7	644.5	16.5
<b>Frischkäse total</b>	<b>1'367.9</b>	<b>1'354.5</b>	<b>-13.4</b>	<b>-1.0</b>	<b>5'538.7</b>	<b>6'056.7</b>	<b>518.0</b>	<b>9.4</b>
Danablu, Gorgonzola, Roquefort	15.6	15.3	-0.4	-2.5	91.6	79.9	-11.7	-12.8
Weisschimmelkäse	166.9	149.5	-17.4	-10.4	817.4	807.7	-9.6	-1.2
Blau-, Grünschimmelkäse								
Brie, Camembert, Italice	128.6	149.0	20.4	15.9	619.2	797.5	178.3	28.8
Weichkäse, andere	505.3	562.4	57.1	11.3	2'444.4	2'533.0	88.6	3.6
<b>Weichkäse total</b>	<b>816.5</b>	<b>876.2</b>	<b>59.7</b>	<b>7.3</b>	<b>3'972.6</b>	<b>4'218.1</b>	<b>245.5</b>	<b>6.2</b>
Halbhartkäse mit Schimmelbildung	4.8	2.4	-2.4	-49.9	20.5	12.8	-7.7	-37.7
Caciocavallo, Fontina, Brà, u.a.	91.8	62.9	-28.9	-31.5	321.9	326.4	4.5	1.4
Tilsiter	12.2	3.0	-9.1	-75.1	88.8	62.3	-26.4	-29.8
Halbhartkäse, andere	509.2	430.1	-79.1	-15.5	2'374.0	2'404.8	30.8	1.3
Halbhartkäse, gerieben, pulverisiert	0.0	8.1	8.1	101'075.0	0.2	23.6	23.4	12'840.7
<b>Halbhartkäse total</b>	<b>618.0</b>	<b>506.5</b>	<b>-111.5</b>	<b>-18.0</b>	<b>2'805.4</b>	<b>2'829.9</b>	<b>24.5</b>	<b>0.9</b>
Kräuterkäse (Schabziger)	0.1	0.0	0.0	-71.2	0.4	33.8	33.4	8'016.3
Hartkäse mit Schimmelbildung	0.4	0.0	-0.4	-100.0	2.3	0.0	-2.3	-99.7
Caciocavallo, Fontina, Brà, u.a.	19.5	13.6	-5.9	-30.2	117.0	77.0	-40.1	-34.2
Emmentaler	50.7	39.0	-11.7	-23.0	144.8	166.3	21.5	14.9
Hartkäse, andere	179.0	197.0	18.0	10.1	1'124.2	901.7	-222.4	-19.8
Hartkäse, gerieben, pulverisiert	37.8	27.6	-10.2	-27.0	173.1	168.9	-4.2	-2.4
<b>Hartkäse total</b>	<b>287.3</b>	<b>277.2</b>	<b>-10.2</b>	<b>-3.5</b>	<b>1'561.8</b>	<b>1'347.8</b>	<b>-214.0</b>	<b>-13.7</b>
Grana/Parmiggiano	341.3	399.3	58.0	17.0	1'912.9	2'082.7	169.9	8.9
<b>Extra Hartkäse total</b>	<b>341.3</b>	<b>399.3</b>	<b>58.0</b>	<b>17.0</b>	<b>1'912.9</b>	<b>2'082.7</b>	<b>169.9</b>	<b>8.9</b>
<b>Total aller Sorten exkl. Schmelzkäse</b>	<b>3'431.1</b>	<b>3'413.7</b>	<b>-17.4</b>	<b>-0.5</b>	<b>15'791.2</b>	<b>16'535.2</b>	<b>743.9</b>	<b>4.7</b>
<b>Schmelzkäse total</b>	<b>150.3</b>	<b>182.8</b>	<b>32.5</b>	<b>21.6</b>	<b>848.1</b>	<b>1'098.1</b>	<b>250.0</b>	<b>29.5</b>

Quelle: OZD

Käseimport nach Ländern

Mai 2009

Land	Käseimport nach Ländern												TOTAL
	Mascarpone, Ricotta Romana	Mozzarella	Andere Frischkäse	TOTAL Frischkäse	Danablu, Gorgonzola, Roquefort	Brie, Camembert, Reblochon	Andere Weichkäse	TOTAL Weichkäse	Kräuterkäse	Hart- und Halbhärtkäse	Übrige Käse		
Land	Tonnen	Tonnen	Tonnen	Tonnen	Tonnen	Tonnen	Tonnen	Tonnen	Tonnen	Tonnen	Tonnen	Tonnen	
<b>EUROPA</b>													
Deutschland	0.0	11.5	301.1	312.6	0.5		183.0	183.6	0.0	168.6	46.9		711.7
Frankreich		0.1	251.6	251.6	11.9	133.2	295.7	440.9		149.5	69.6		911.6
Italien	113.1	308.4	269.3	690.8	2.8		152.7	155.5	0.0	643.4	29.3		1519.0
Niederlande			0.1	0.1			5.8	5.8		54.0			59.8
Belgien				0.0				0.0		26.5			26.5
Luxemburg				0.0				0.0					0.0
Oesterreich	1.2	1.9	15.4	18.5			7.1	7.1		43.7	36.9		106.3
Grossbritannien				0.0			0.5	0.5		12.7			13.2
Dänemark		0.2	80.5	80.7	0.0		22.8	22.9		8.6			112.1
Norwegen				0.0				0.0					0.0
Schweden				0.0				0.0		1.5			1.5
Portugal				0.0			0.6	0.6		13.8			14.3
Spanien				0.0			1.4	1.4		17.2			18.5
Griechenland			0.2	0.2			57.1	57.1		0.2	0.1		57.6
Europa übrige				0.0			0.4	0.4	0.0	43.3	0.0		43.7
<b>TOTAL EUROPA</b>	114.2	322.1	918.1	1354.5	15.3	133.2	727.1	875.6	0.0	1183.0	182.8		3596.0
<b>Andere Länder</b>													0.0
Kanada				0.0				0.0					0.0
USA				0.0				0.0					0.0
Nordamerika übrige				0.0				0.0					0.0
Lateinamerika				0.0				0.0					0.0
Afrika				0.0			0.0	0.0					0.0
Asien				0.0			0.6	0.6					0.6
Australien				0.0				0.0					0.0
<b>TOTAL ANDERE LÄNDER</b>	0.0	0.0	0.0	0.0	0.0	0.0	0.6	0.6	0.0	0.0	0.0		0.6
<b>TOTAL</b>	114.2	322.1	918.1	1354.5	15.3	133.2	727.7	876.2	0.0	1183.0	182.8		3596.5

Quelle: OZD



Käseimport nach Ländern

Mai 2008

Land	Mascarpone, Ricotta Romana	Mozzarella	Andere Frischkäse	TOTAL Frischkäse	Danablu, Gorgonzola, Roquefort	Brie, Camembert, Reblochon	Andere Weichkäse	TOTAL Weichkäse	Kräuterkäse	Hart- und Halbhartkäse	Übrige Käse	TOTAL
<b>EUROPA</b>												
Deutschland	5.6	35.2	254.0	294.8	0.6	149.1	149.7	191.1	10.0			645.5
Frankreich		0.6	198.6	199.1	11.4	114.9	282.0	408.3	208.6	67.5		883.5
Italien	126.2	376.0	276.2	778.4	3.0	171.6	174.6	0.1	670.1	34.7		1657.9
Niederlande			0.861	0.9			0.0		56.0			56.9
Belgien				0.0			0.0					0.0
Luxemburg				0.0			0.0					0.0
Oesterreich		1.66	14.1	15.8		3.7	3.7	25.5	37.9			82.8
Grossbritannien				0.0			0.0		10.4			10.4
Dänemark			78.986	79.0	0.6	23.3	23.9	14.6				117.5
Norwegen				0.0			0.0		0.0			0.0
Schweden				0.0		0.3	0.3	1.5	0.3			2.1
Portugal				0.0		0.6	0.6	9.1				9.6
Spanien				0.0		0.3	0.3	21.1				21.4
Griechenland			0.001	0.0		54.7	54.7	0.0				54.7
Europa übrige				0.0		0.4	0.4	44.7				45.1
<b>TOTAL EUROPA</b>	131.7	413.4	822.8	1367.9	15.6	114.9	685.9	816.5	0.1	1252.7	150.3	3587.4
<b>Andere Länder</b>												0.0
Kanada				0.0			0.0					0.0
USA				0.0			0.0					0.0
Nordamerika übrige				0.0			0.0					0.0
Lateinamerika				0.0			0.0					0.0
Afrika				0.0			0.0					0.0
Asien				0.0			0.0					0.0
Australien				0.0			0.0					0.0
<b>TOTAL ANDERE LÄNDER</b>	0.0	0.0	0.0	0.0	0.0	0.0	0.0	0.0	0.0	0.0	0.0	0.0
<b>TOTAL</b>	131.7	413.4	822.8	1367.9	15.6	114.9	685.9	816.5	0.1	1252.7	150.3	3587.4

Quelle: OZD

Käseimport nach Ländern, kumuliert

Januar bis Mai 2009

	Mascarpone, Ricotta Romana	Mozzarella	Andere Frischkäse	TOTAL Frischkäse	Danablu, Gorgonzola, Roquefort	Brie, Camembert, Reblochon	Andere Weichkäse	TOTAL Weichkäse	Kräuterkäse	Hart- und Halbhartkäse	Übrige Käse	TOTAL
Land	Tonnen	Tonnen	Tonnen	Tonnen	Tonnen	Tonnen	Tonnen	Tonnen	Tonnen	Tonnen	Tonnen	
<b>EUROPA</b>												
Deutschland	0.0	26.4	1476.3	1502.7	3.2	0.0	722.9	726.2	0.0	808.6	280.7	3318.3
Frankreich	0.0	0.2	1180.1	1180.2	62.5	728.6	1478.4	2269.4	0.0	975.4	456.0	4881.0
Italien	461.4	1010.6	1214.2	2686.1	12.9	0.0	803.5	816.3	33.8	3392.0	155.8	7084.1
Niederlande	0.0	0.0	7.667	7.7	0.0	0.0	21.2	21.2	0.0	267.9	0.0	296.8
Belgien	0.0	0.0	0.0	0.0	0.0	0.0	10.8	10.8	0.0	51.7	0.0	62.5
Luxemburg	0.0	0.0	0.0	0.0	0.0	0.0	0.0	0.0	0.0	0.0	0.0	0.0
Oesterreich	4.9	5.502	74.3	84.8	0.0	0.0	29.1	29.1	0.0	232.4	189.1	535.4
Grossbritannien	0.0	0.0	136.7	136.7	0.0	0.0	3.8	3.8	0.0	58.1	0.0	198.6
Dänemark	0.0	0.2	425.362	425.5	1.3	0.0	92.8	94.1	0.0	69.0	0.0	588.6
Norwegen	0.0	0.0	0.0	0.0	0.0	0.0	0.0	0.0	0.0	0.0	0.0	0.0
Schweden	0.0	0.0	0.0	0.0	0.0	0.0	0.3	0.3	0.0	5.4	0.9	6.6
Portugal	0.0	0.0	0.0	0.0	0.0	0.0	8.1	8.1	0.0	53.4	0.0	61.5
Spanien	0.0	0.0	0.5	0.5	0.0	0.0	5.0	5.0	0.0	98.0	0.0	103.5
Griechenland	0.0	0.0	1.401	1.4	0.0	0.0	217.6	217.6	0.0	1.3	0.1	220.4
Europa übrige	0.0	0.7	0.0	0.7	0.0	0.0	2.3	2.3	0.0	166.6	0.0	169.6
<b>TOTAL EUROPA</b>	466.3	1043.5	4516.5	6026.3	79.9	728.6	3395.9	4204.3	33.8	6179.8	1082.6	17526.8
<b>Andere Länder</b>	0.0	0.0	0.0	0.0	0.0	0.0	0.0	0.0	0.0	0.0	0.0	0.0
Kanada	0.0	0.0	0.0	0.0	0.0	0.0	0.0	0.0	0.0	0.0	0.0	0.0
USA	0.0	0.0	0.0	0.0	0.0	0.0	0.0	0.0	0.0	0.2	0.0	0.2
Nordamerika übrige	0.0	0.0	0.0	0.0	0.0	0.0	0.0	0.0	0.0	0.0	0.0	0.0
Lateinamerika	0.0	0.0	0.0	0.0	0.0	0.0	0.0	0.0	0.0	2.7	0.0	2.7
Afrika	0.0	0.0	0.0	0.0	0.0	0.0	0.0	0.0	0.0	0.0	0.0	0.0
Asien	0.0	0.0	0.0	0.0	0.0	0.0	0.6	0.6	0.0	0.0	0.0	0.6
Australien	0.0	0.0	0.0	0.0	0.0	0.0	0.0	0.0	0.0	0.0	0.0	0.0
<b>TOTAL ANDERE LÄNDER</b>	0.0	0.0	0.0	0.0	0.0	0.0	0.6	0.6	0.0	2.9	0.0	3.6
<b>TOTAL</b>	466.3	1'043.5	4'516.5	6'026.3	79.9	728.6	3'396.5	4'205.0	33.8	6'182.7	1'082.6	17'530.4

Quelle: OZD

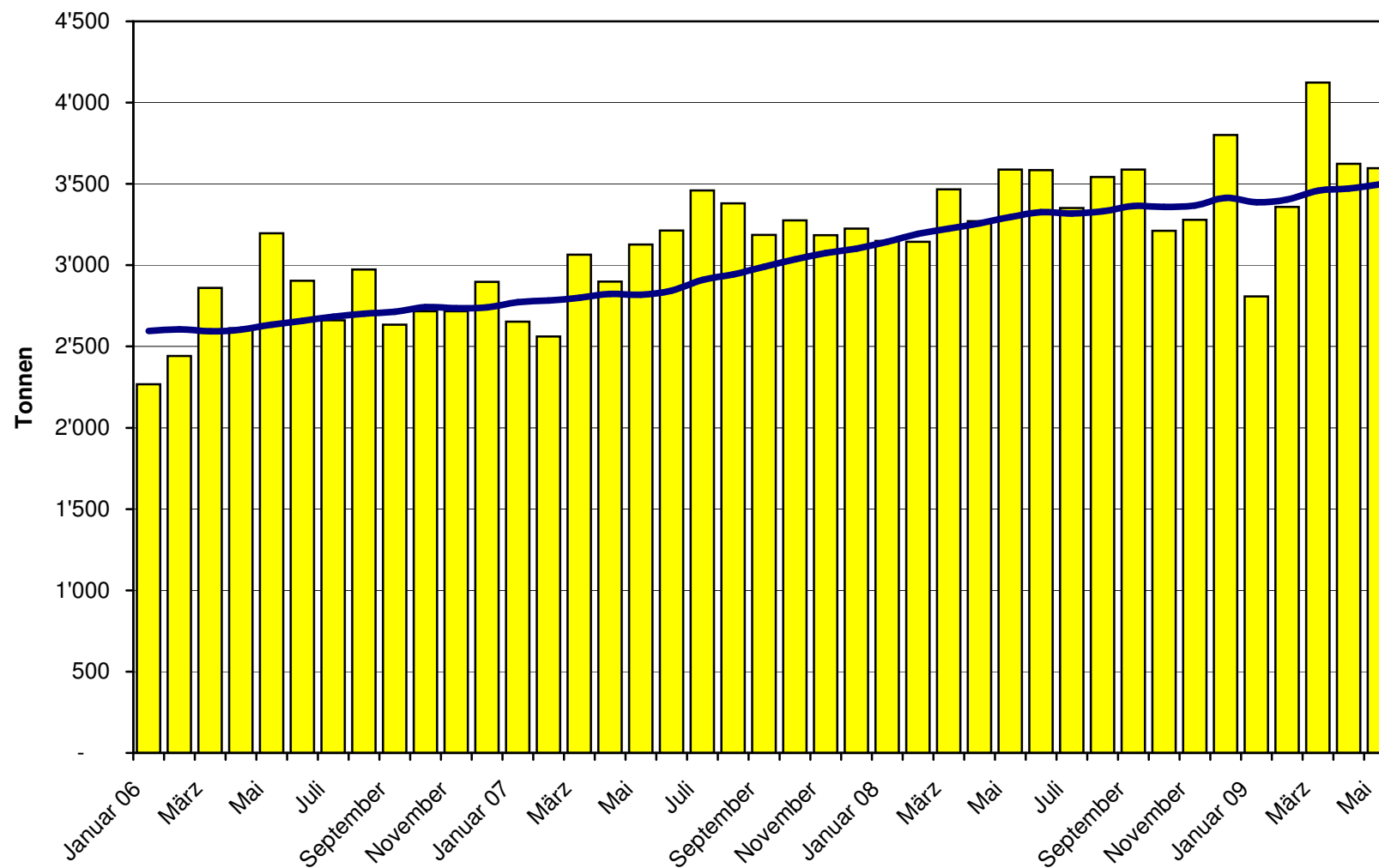
Käseimport nach Ländern, kumuliert

Januar bis Mai 2008

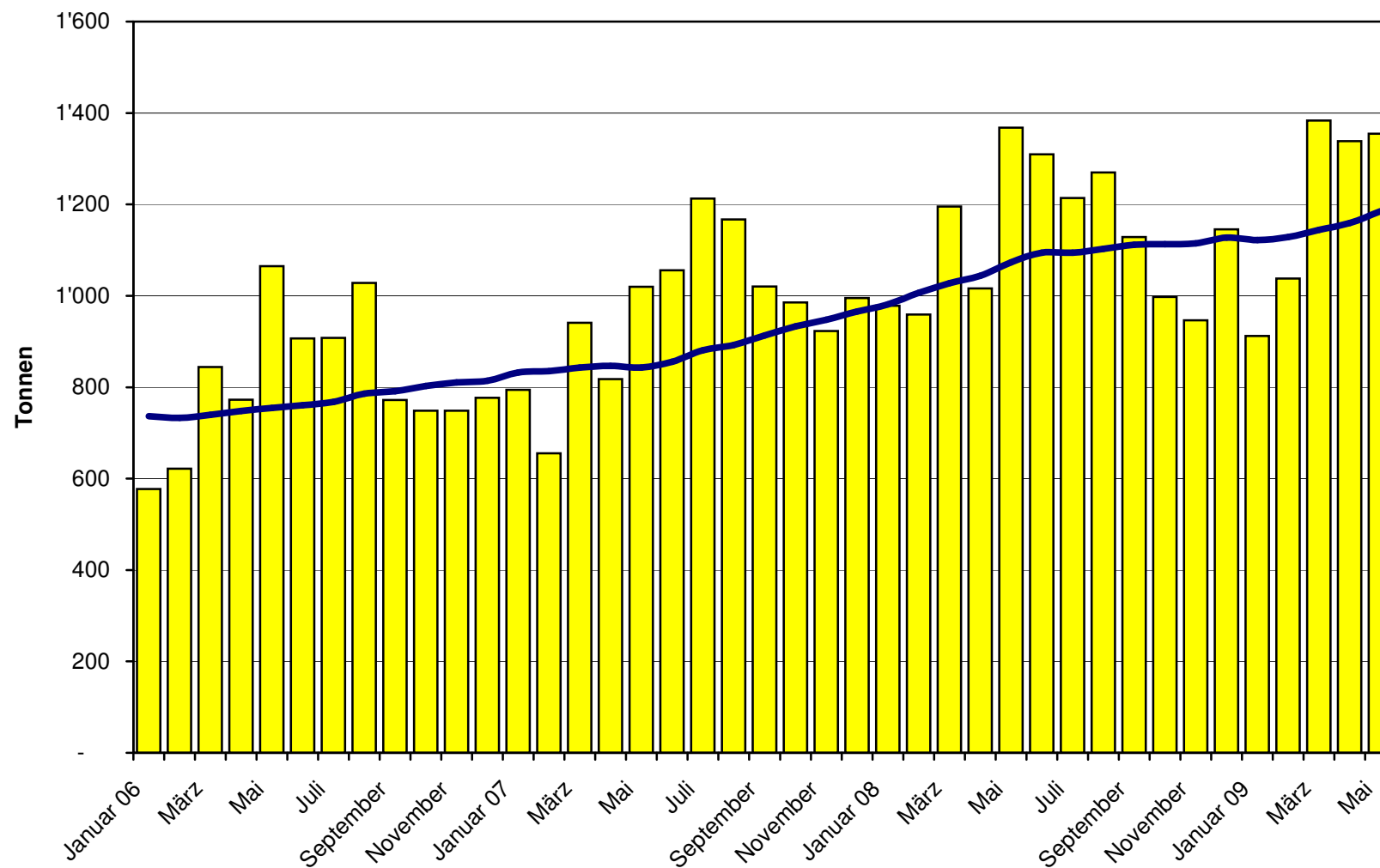
Land	Käseimport nach Ländern, kumuliert												TOTAL
	Tonnen	Tonnen	Tonnen	Tonnen	Tonnen	Tonnen	Tonnen	Tonnen	Tonnen	Tonnen	Tonnen	Tonnen	
<b>EUROPA</b>													
Deutschland	20.2	121.1	1'264.3	1'405.5	10.4	0.0	702.7	713.0	0.2	759.5	61.9		2'940.1
Frankreich	0.0	0.9	1'021.0	1'021.8	57.4	559.5	1'485.5	2'102.3	0.1	1'104.5	434.1		4'662.8
Italien	491.5	1'000.6	1'149.2	2'641.3	21.9	0.0	810.9	832.8	0.2	3'422.7	175.5		7'072.4
Niederlande	0.0	0.0	2.3	2.3	0.0	0.0	15.3	15.3	0.0	290.1	0.0		307.7
Belgien	0.0	0.0	0.0	0.0	0.0	0.0	0.0	0.0	0.0	29.4	2.5		31.9
Luxemburg	0.0	0.0	0.0	0.0	0.0	0.0	0.0	0.0	0.0	0.0	0.0		0.0
Oesterreich	0.0	3.5	61.3	64.8	0.0	0.0	14.2	14.2	0.0	142.6	170.3		391.9
Grossbritannien	0.0	0.0	0.0	0.0	0.0	0.0	0.0	0.0	0.0	49.2	0.0		49.2
Dänemark	0.0	0.0	380.4	380.4	2.0	0.0	98.2	100.1	0.0	61.9	0.0		542.5
Norwegen	0.0	0.0	0.0	0.0	0.0	0.0	0.0	0.0	0.0	0.0	0.0		0.0
Schweden	0.0	0.0	0.0	0.0	0.0	0.0	0.7	0.7	0.0	6.5	1.0		8.1
Portugal	0.0	0.0	0.0	0.0	0.0	0.0	9.2	9.2	0.0	46.5	0.0		55.7
Spanien	0.0	0.0	0.0	0.0	0.0	0.0	1.3	1.3	0.0	102.8	0.0		104.0
Griechenland	0.0	0.0	0.7	0.7	0.0	0.0	168.8	168.8	0.0	1.5	0.0		171.0
Europa übrige	0.0	0.0	0.0	0.0	13.4	0.0	0.9	14.3	0.0	263.4	2.9		280.5
<b>TOTAL EUROPA</b>	511.7	1'126.1	3'879.1	5'516.9	105.0	559.5	3'307.6	3'972.2	0.4	6'280.4	848.1		16'618.0
<b>Andere Länder</b>	0.0	0.0	0.0	0.0	0.0	0.0	0.0	0.0	0.0	0.0	0.0		0.0
Kanada	0.0	0.0	0.0	0.0	0.0	0.0	0.0	0.0	0.0	0.0	0.0		0.0
USA	0.0	0.0	0.0	0.0	0.0	0.0	0.0	0.0	0.0	0.0	0.0		0.0
Nordamerika übrige	0.0	0.0	0.0	0.0	0.0	0.0	0.0	0.0	0.0	0.0	0.0		0.0
Lateinamerika	0.0	0.0	0.0	0.0	0.0	0.0	0.0	0.0	0.0	0.0	0.0		0.0
Afrika	0.0	0.0	0.0	0.0	0.0	0.0	0.0	0.0	0.0	0.0	0.0		0.0
Asien	0.0	0.0	0.1	0.1	0.0	0.0	0.4	0.4	0.0	0.0	0.0		0.4
Australien	0.0	0.0	0.0	0.0	0.0	0.0	0.0	0.0	0.0	0.0	0.0		0.0
<b>TOTAL ANDERE LÄNDER</b>	0.0	0.0	0.1	0.1	0.0	0.0	0.4	0.4	0.0	0.0	0.0		0.5
<b>TOTAL</b>	511.7	1'126.1	3'879.2	5'516.9	105.0	559.5	3'308.0	3'972.5	0.4	6'280.5	848.1		16'618.4

Quelle: OZD

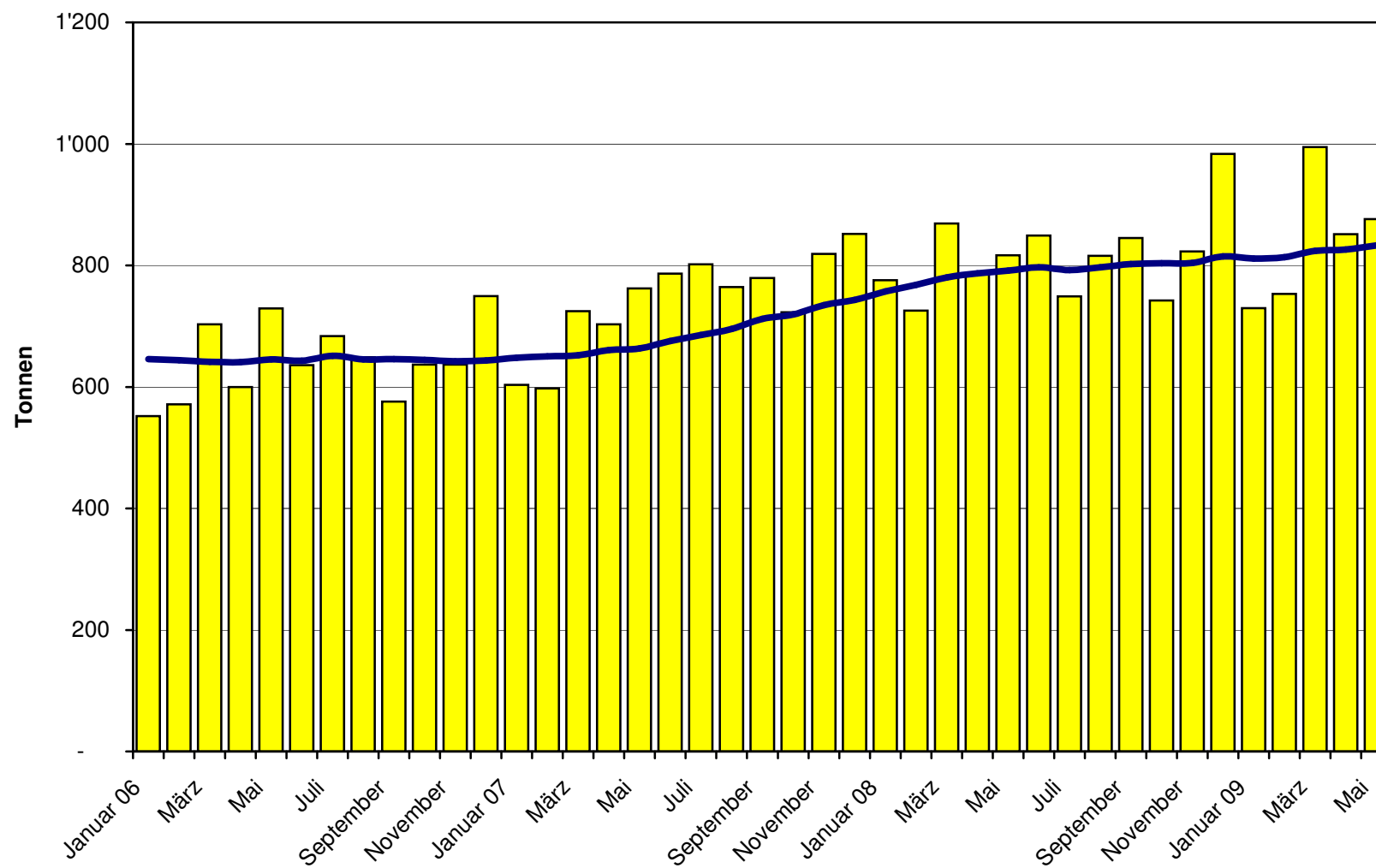
### Total Käseimport ab 2006 Mittelwert der letzten 12 Monate



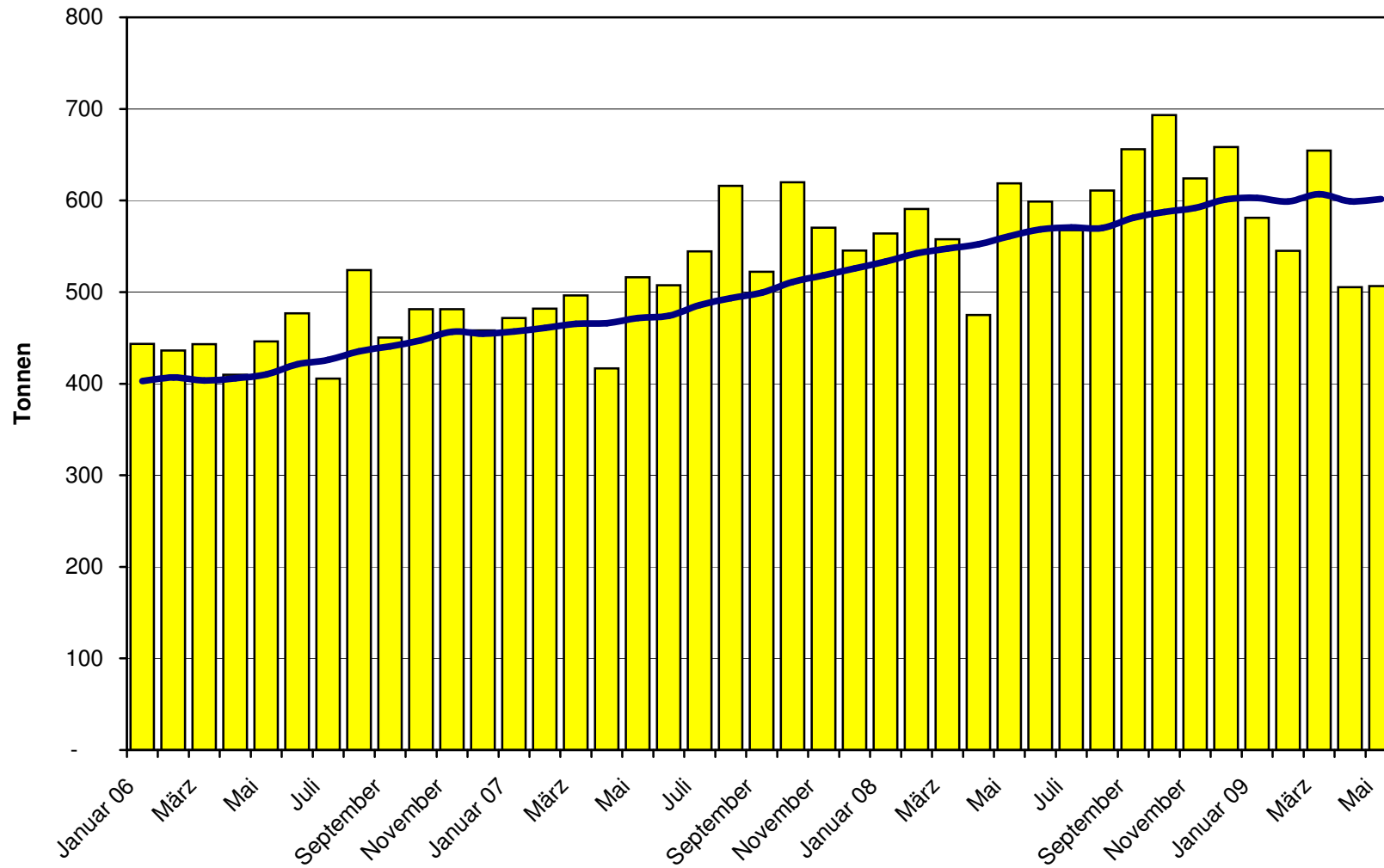
### Frischkäse Import ab 2006 Mittelwert der letzten 12 Monate



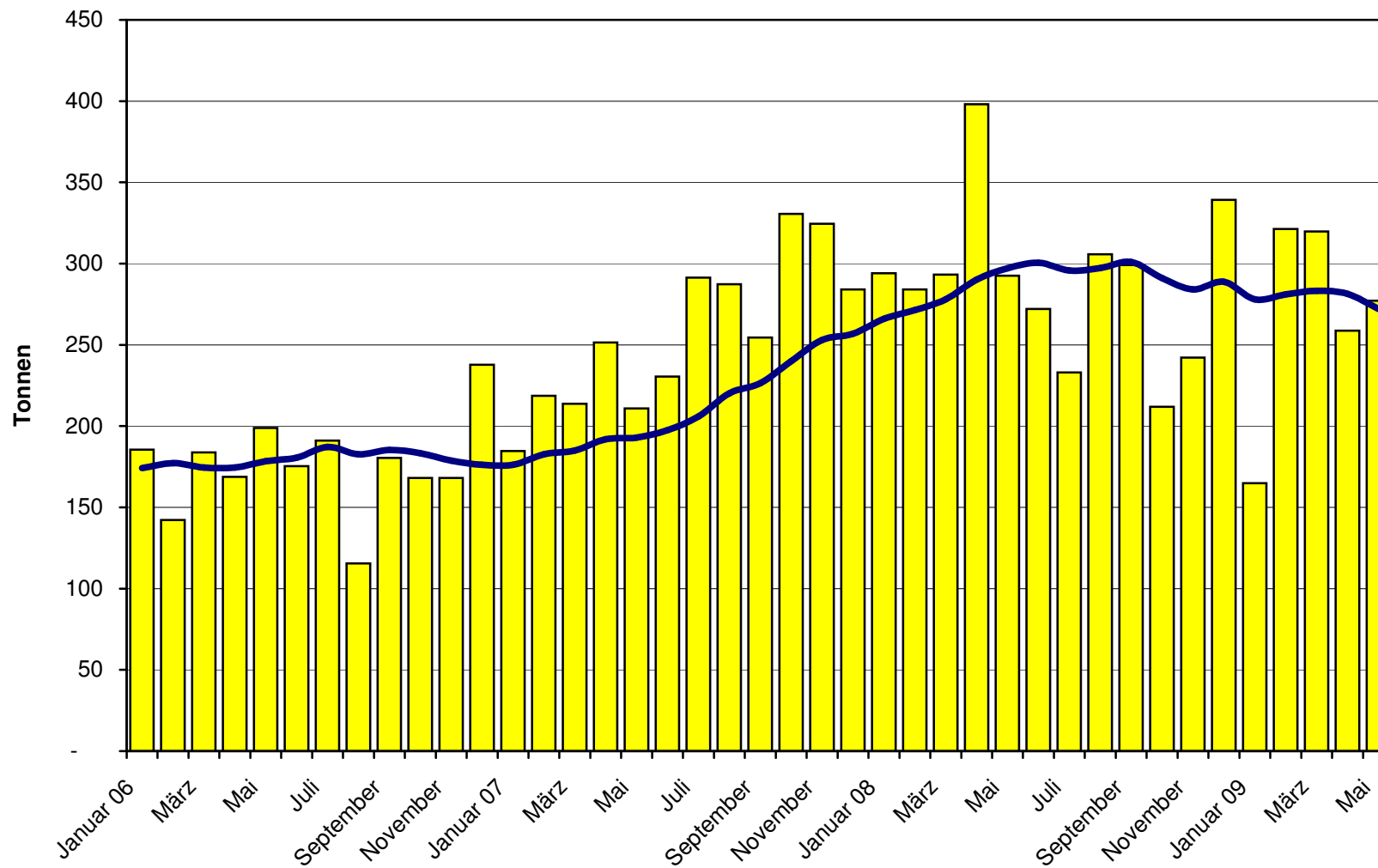
### Weichkäse Import ab 2006 Mittelwert der letzten 12 Monate



### Halbhartkäse Import ab 2006 Mittelwert der letzten 12 Monate

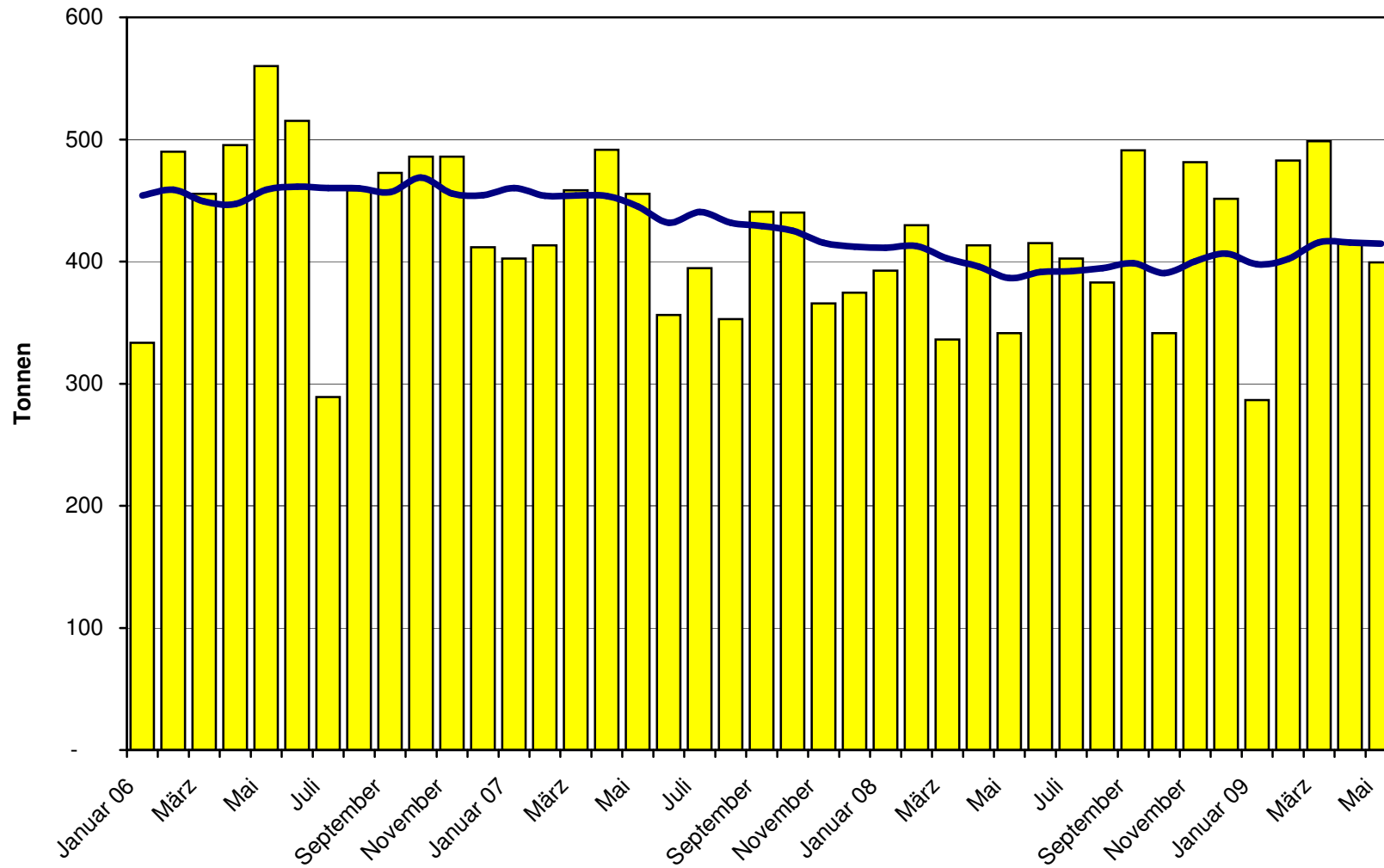


### Hartkäse Import ab 2006 Mittelwert der letzten 12 Monate

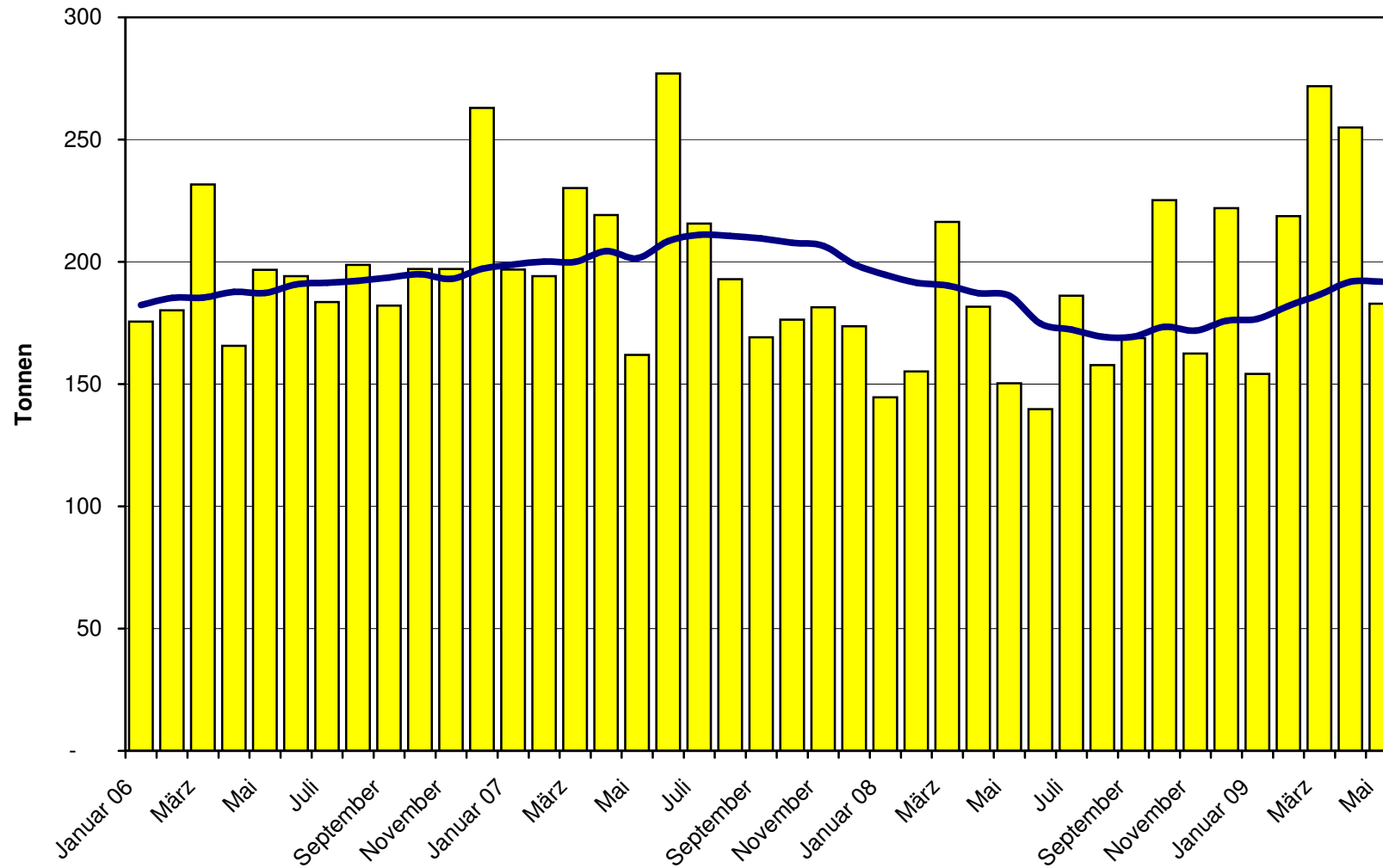




### Extrahartkäse Import ab 2006 Mittelwert der letzten 12 Monate



### Schmelzkäse Import ab 2006 Mittelwert der letzten 12 Monate



### Käseimporte nach Ländern, Mai 2009 Total 3'597 Tonnen

