

Monatsstatistik Milchmarkt

September 2009

Bern, 12. November 2009

1 - Milchproduktion / Milchverwertung

- 01 Monatliche Milchproduktion
- 10 Milchverwertung nach Milchäquivalent
- 11 Milchverwertung nach Milchäquivalent (Grafik)
- 14.1+14.2 Milchgehaltswerte nach Kanton

2 - Hergestellte Milchprodukte

- 20 Käseproduktion, monatlich und kumuliert 2009
- 21 Käseproduktion, monatlich und kumuliert 2008
- 22 Käseproduktion im Vergleich zum Vorjahresmonat (Grafik)
- 23 Käseproduktion kumuliert im Vergleich zur Vorjahresperiode (Grafik)
- 24 Käseproduktionanteile je Sorte, kumuliert 2009 (Grafik)
- 25 Konsummilchproduktion / Butterproduktion
- 26 Milchspezialitäten
- 27 Milchpulver und Milchcondensat

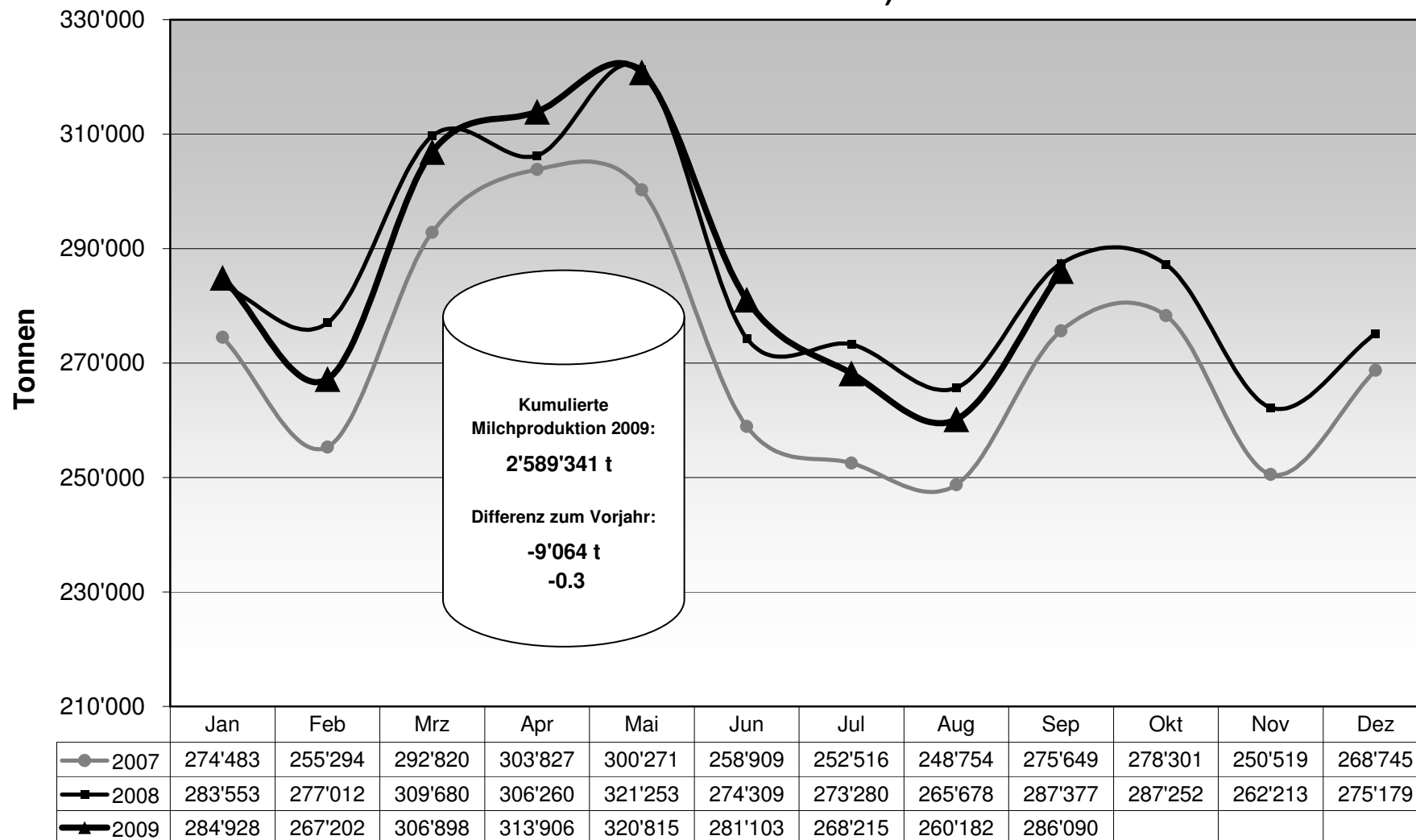
3 - Export Käse

- 30 Käseexport nach Produkten/Gruppen
- 31 Käseexport nach Ländern
- 31 Käseexport nach Ländern, Vorjahresmonat
- 32 Käseexport nach Ländern, kumuliert
- 32 Käseexport nach Ländern, kumuliert, Vorjahr
- 33-1 bis 33-10 Käseexport total / ausgewählte Sorten, ab 2006
- 34 Anteil Käseexport je Sorte (Grafik)

4 - Import Käse

- 40 Käseimport nach Produkten/Gruppen
- 41 Käseimport nach Ländern
- 41 Käseimport nach Ländern, Vorjahresmonat
- 42 Käseimport nach Ländern, kumuliert
- 42 Käseimport nach Ländern, kumuliert, Vorjahr
- 43.1 bis 43.7 Käseimport total / nach Kategorien, ab 2006
- 44 Anteil Käseimport nach Ländern (Grafik)

Monatliche Milchproduktion 2009 (inkl. Zonenmilch Genf sowie Milch aus dem Fürstentum Liechtenstein)



Milchverwertung nach Milchäquivalent

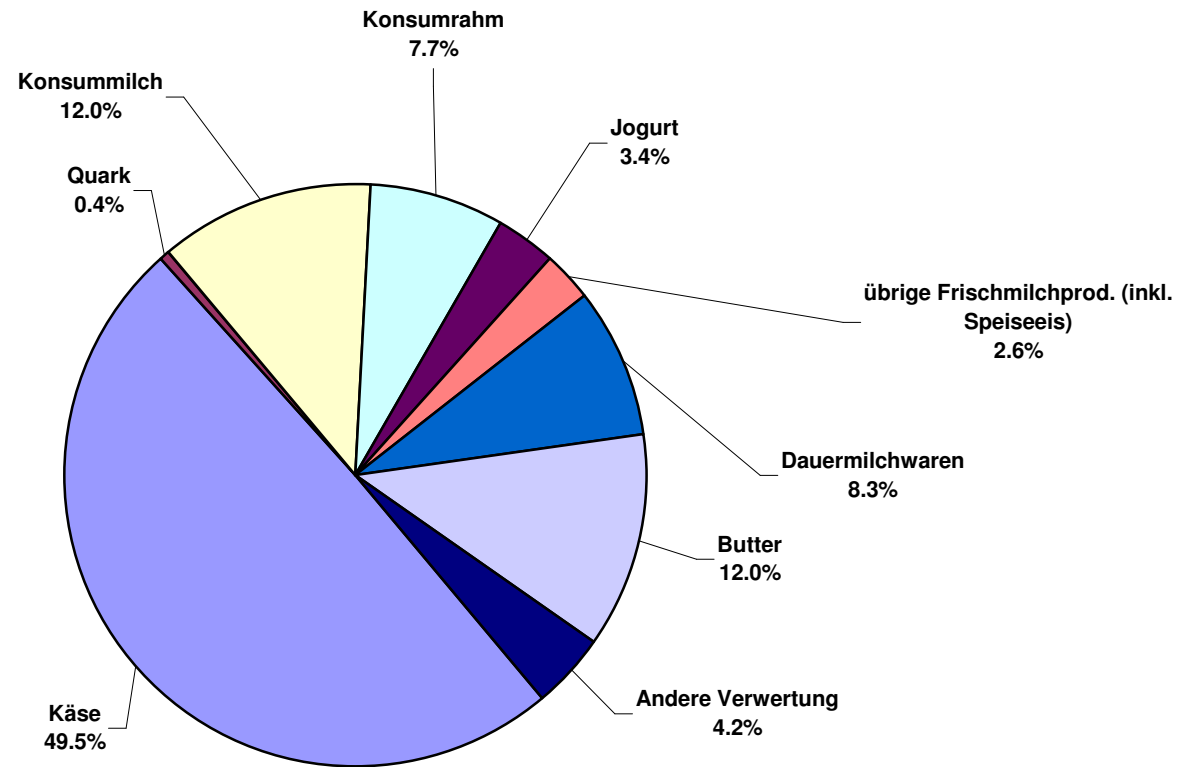
Milchverwertung zu:	Monatliche Verwertung		Differenz zum Vorjahres-Monat		Kumulierte Verwertung		Differenz zur Vorjahresperiode	
	September 2008	September 2009			Jan. - Sep. 2008	Jan. - Sep. 2009		
	Tonnen	Tonnen	Tonnen	(%)	Tonnen	Tonnen	Tonnen	(%)
Käse	142'631	141'522	-1'109	-0.8	1'097'504	1'079'798	-17'706	-1.6
Quark	1'347	1'247	-100	-7.4	12'920	12'819	-101	-0.8
Konsummilch	34'557	34'242	-315	-0.9	331'735	310'629	-21'106	-6.4
Konsumrahm	22'448	21'942	-506	-2.3	186'608	187'918	1'310	0.7
Jogurt	9'321	9'594	273	2.9	88'350	87'679	-671	-0.8
übrige Frischmilchprod. (inkl. Speiseeis)	9'284	7'424	-1'860	-20.0	82'479	78'320	-4'159	-5.0
Dauermilchwaren	24'180	23'699	-481	-2.0	274'682	290'586	15'904	5.8
Butter	35'853	34'279	-1'574	-4.4	425'606	442'979	17'373	4.1
Andere Verwertung	7'756	12'141	4'385	56.5	98'521	98'613	92	0.1
Total Milchverwertung	287'377	286'090	-1'287	-0.4	2'598'405	2'589'341	-9'064	-0.3

Ein Milchäquivalent entspricht den Inhaltsstoffen von Eiweiss und Fett eines Kilogramms Milch (Anteil Eiweiss = 0.45 Äquivalent und Anteil Fett = 0.55 Äquivalent)

- Beispiele: 1 kg Vollmilch Past/UHT = 0.45 Eiweiss + 0.55 Fett = 1.00 Milchäquivalent
 1 kg Magermilch Past/UHT = 0.45 Eiweiss + 0.05 Fett = 0.50 Milchäquivalent
 1 kg Vollrahm Past/UHT = 0.30 Eiweiss + 4.80 Fett = 5.10 Milchäquivalent

Milchverwertung nach Milchäquivalent September 2009

Total 286'090 Tonnen



Milchgehaltswerte nach Kanton 2009 (Seite 1 / Aargau bis Nidwalden)

Kanton	Inhaltsstoffe	Jan. g/kg	Feb. g/kg	März g/kg	April g/kg	Mai g/kg	Juni g/kg	Juli g/kg	Aug. g/kg	Sept. g/kg	Okt. g/kg	Nov. g/kg	Dez. g/kg	Durchschnitt 2009 g/kg
Aargau	Fett	43.5	42.9	42.4	41.4	40.4	40.3	40.6	40.0	41.2				41.4
	Eiweiss	34.0	33.4	32.8	32.8	32.4	31.9	31.6	31.9	32.9				32.6
	Total	77.5	76.3	75.2	74.2	72.8	72.2	72.2	71.9	74.1	0.0	0.0	0.0	74.0
Appenzell Innerrhoden	Fett	43.0	42.8	42.6	42.2	41.3	41.4	41.1	39.9	40.8				41.7
	Eiweiss	34.2	33.8	33.6	33.5	33.0	32.9	32.7	33.0	34.1				33.4
	Total	77.2	76.6	76.2	75.7	74.3	74.3	73.8	72.9	74.9	0.0	0.0	0.0	75.1
Appenzell Ausserrhoden	Fett	42.2	41.6	41.7	41.3	40.8	40.8	40.5	39.6	40.3				41.0
	Eiweiss	34.3	33.8	33.6	33.5	32.7	32.7	32.5	32.7	33.6				33.3
	Total	76.5	75.4	75.3	74.8	73.5	73.5	73.0	72.3	73.9	0.0	0.0	0.0	74.2
Baselland	Fett	42.7	41.9	41.7	41.3	39.7	39.9	39.9	39.3	40.1				40.7
	Eiweiss	33.3	32.4	31.8	31.8	31.7	31.5	31.3	31.6	32.3				32.0
	Total	76.0	74.3	73.5	73.1	71.4	71.4	71.2	70.9	72.4	0.0	0.0	0.0	72.7
Baselstadt	Fett	39.6	39.0	41.5	38.7	37.3	39.3	40.4	40.1	40.4				39.6
	Eiweiss	33.2	32.4	31.7	31.5	32.3	32.7	33.1	33.0	33.4				32.6
	Total	72.8	71.3	73.2	70.2	69.6	72.0	73.5	73.1	73.8	0.0	0.0	0.0	72.2
Bern	Fett	42.6	42.2	42.0	41.1	39.8	39.8	39.8	39.4	39.6				40.7
	Eiweiss	32.9	32.3	32.1	31.8	32.3	32.2	31.9	32.0	32.9				32.3
	Total	75.5	74.5	74.1	72.9	72.1	72.0	71.7	71.4	72.5	0.0	0.0	0.0	73.0
Freiburg	Fett	41.2	41.0	40.9	39.6	38.2	38.5	38.7	38.6	39.0				39.5
	Eiweiss	32.4	32.0	31.9	31.6	32.3	32.1	32.0	32.2	33.4				32.2
	Total	73.6	73.0	72.8	71.2	70.5	70.6	70.7	70.8	72.4	0.0	0.0	0.0	71.7
Genf	Fett	42.6	41.8	41.7	40.3	37.9	38.4	37.2	38.3	38.9				39.7
	Eiweiss	33.3	32.8	32.6	32.7	33.7	32.7	32.9	34.4	35.2				33.4
	Total	75.9	74.6	74.3	72.9	71.6	71.1	70.1	72.6	74.1	0.0	0.0	0.0	73.0
Glarus	Fett	39.7	39.8	39.8	39.6	39.7	40.6	39.7	39.5	40.2				39.8
	Eiweiss	32.1	31.7	31.7	32.0	32.2	32.5	32.1	32.4	33.5				32.2
	Total	71.8	71.5	71.5	71.6	71.9	73.1	71.8	71.9	73.7	0.0	0.0	0.0	72.1
Graubünden	Fett	38.8	39.2	39.4	39.5	39.1	40.5	40.1	39.0	39.8				39.5
	Eiweiss	31.8	31.9	32.0	32.4	32.4	32.9	32.8	33.0	33.7				32.5
	Total	70.6	71.1	71.4	71.9	71.5	73.4	72.9	72.0	73.5	0.0	0.0	0.0	72.0
Jura	Fett	41.3	41.1	40.7	40.3	39.3	38.8	38.9	38.0	39.1				39.7
	Eiweiss	32.6	32.0	31.8	31.6	31.9	31.7	31.5	31.9	32.8				32.0
	Total	73.9	73.1	72.5	71.9	71.2	70.5	70.4	69.9	71.9	0.0	0.0	0.0	71.7
Luzern	Fett	42.4	42.2	42.0	41.3	40.3	40.8	40.4	39.8	40.9				41.1
	Eiweiss	34.1	33.7	33.3	33.3	33.0	32.3	31.9	32.2	33.4				33.0
	Total	76.5	75.9	75.3	74.6	73.3	73.1	72.3	72.0	74.3	0.0	0.0	0.0	74.1
Neuenburg	Fett	40.6	40.5	40.2	39.7	38.4	38.1	38.2	37.9	38.5				39.1
	Eiweiss	32.5	31.8	31.7	31.3	32.4	32.4	31.9	31.9	32.9				32.1
	Total	73.1	72.3	71.9	71.0	70.8	70.5	70.1	69.8	71.4	0.0	0.0	0.0	71.2
Nidwalden	Fett	41.4	41.4	41.1	41.0	40.3	41.3	40.3	40.0	40.8				40.8
	Eiweiss	33.7	33.4	33.1	32.9	32.9	32.4	32.1	32.3	33.1				32.9
	Total	75.1	74.8	74.2	73.9	73.2	73.7	72.4	72.3	73.9	0.0	0.0	0.0	73.7

Quelle: Süsselab AG Zollikofen / Qualitas AG Zug

Die Angaben werden aus allen Proben (automatisch und handgefasste Proben) welche im Rahmen der Qualitätskontrolle der Milch untersucht werden, ermittelt (Medianwert).

Milchgehaltswerte nach Kanton 2009 (Seite 2 / Obwalden bis Zürich)

Kanton	Inhaltsstoffe	Jan. g/kg	Feb. g/kg	März g/kg	April g/kg	Mai g/kg	Juni g/kg	Juli g/kg	Aug. g/kg	Sept. g/kg	Okt. g/kg	Nov. g/kg	Dez. g/kg	Durchschnitt 2009 g/kg
Obwalden	Fett	42.2	42.1	41.2	40.9	40.8	42.0	41.1	40.3	41.1				41.3
	Eiweiss	33.7	33.4	33.0	33.1	33.1	32.7	32.4	32.4	33.2				33.0
	Total	75.9	75.5	74.2	74.0	73.9	74.7	73.5	72.7	74.3	0.0	0.0	0.0	74.3
Schaffhausen	Fett	43.2	42.4	42.2	41.3	40.4	40.8	40.6	39.8	41.3				41.3
	Eiweiss	34.0	33.4	33.0	32.6	31.7	31.6	31.2	31.6	32.5				32.4
	Total	77.2	75.8	75.2	73.9	72.0	72.4	71.8	71.4	73.8	0.0	0.0	0.0	73.7
Schwyz	Fett	41.6	41.3	41.3	40.9	40.4	40.3	40.1	39.4	40.4				40.6
	Eiweiss	34.0	33.4	33.0	33.1	32.9	32.5	32.2	32.5	33.4				33.0
	Total	75.6	74.7	74.3	74.0	73.3	72.8	72.3	71.9	73.8	0.0	0.0	0.0	73.6
St. Gallen	Fett	42.4	42.0	41.9	41.3	40.5	40.8	40.5	39.8	40.3				41.1
	Eiweiss	34.2	33.8	33.7	33.4	32.9	32.7	32.3	32.6	33.4				33.2
	Total	76.6	75.8	75.6	74.7	73.4	73.5	72.8	72.4	73.7	0.0	0.0	0.0	74.3
Solothurn	Fett	43.4	42.8	42.5	42.1	40.1	40.2	40.0	39.3	40.2				41.2
	Eiweiss	33.7	32.9	32.6	32.4	32.3	31.7	31.6	31.8	32.8				32.4
	Total	77.1	75.7	75.1	74.5	72.4	71.9	71.6	71.1	73.0	0.0	0.0	0.0	73.6
Tessin	Fett	39.9	39.3	39.3	38.9	39.1	40.3	39.9	39.2	40.1				39.6
	Eiweiss	32.4	31.7	31.8	31.9	32.4	32.5	32.3	32.4	33.4				32.3
	Total	72.3	71.0	71.1	70.8	71.5	72.8	72.2	71.6	73.5	0.0	0.0	0.0	71.9
Thurgau	Fett	42.8	42.4	42.2	40.9	40.2	40.3	40.6	39.9	40.3				41.1
	Eiweiss	34.9	34.3	34.0	33.9	32.9	32.7	32.3	32.5	33.5				33.4
	Total	77.7	76.7	76.2	74.8	73.1	73.0	72.9	72.4	73.8	0.0	0.0	0.0	74.5
Uri	Fett	41.3	41.5	42.0	41.3	40.8	43.7	40.8	40.6	40.7				41.4
	Eiweiss	32.9	32.8	32.8	33.0	33.3	33.1	32.9	33.1	33.5				33.0
	Total	74.2	74.3	74.8	74.3	74.1	76.8	73.7	73.7	74.2	0.0	0.0	0.0	74.5
Waadt	Fett	40.2	40.2	39.9	38.7	37.4	38.0	38.0	37.8	38.0				38.7
	Eiweiss	32.5	32.1	31.9	32.1	32.5	32.4	32.1	32.3	33.4				32.4
	Total	72.7	72.3	71.8	70.8	69.9	70.4	70.1	70.1	71.4	0.0	0.0	0.0	71.1
Wallis	Fett	37.8	38.8	38.3	37.7	38.6	39.0	40.4	40.7	40.1				39.0
	Eiweiss	31.4	31.7	32.0	32.0	32.8	33.0	32.9	32.8	33.8				32.5
	Total	69.2	70.5	70.3	69.7	71.4	72.0	73.3	73.5	73.9	0.0	0.0	0.0	71.5
Zug	Fett	42.6	42.2	41.7	41.1	40.8	40.4	40.3	39.4	40.6				41.0
	Eiweiss	34.3	33.9	33.4	33.2	33.2	32.7	32.3	32.5	33.6				33.2
	Total	76.9	76.1	75.1	74.3	74.0	73.1	72.6	71.9	74.2	0.0	0.0	0.0	74.2
Zürich	Fett	43.1	42.5	42.1	41.4	40.4	40.1	40.3	39.6	40.7				41.1
	Eiweiss	34.2	33.6	33.1	33.1	32.7	32.3	32.0	32.3	33.4				33.0
	Total	77.3	76.1	75.2	74.5	73.1	72.4	72.3	71.9	74.1	0.0	0.0	0.0	74.1
Durchschnittsgehalt CH	Fett	42.2	41.9	41.6	40.9	39.9	40.0	40.0	39.4	40.1				40.7
	Eiweiss	33.4	32.9	32.7	32.6	32.6	32.3	32.0	32.2	33.2				32.7
	Total	75.6	74.8	74.3	73.5	72.5	72.3	72.0	71.6	73.3	0.0	0.0	0.0	73.3

Quelle: Suiselab AG Zollikofen / Qualitas AG Zug

Die Angaben werden aus allen Proben (automatisch und handgefasste Proben) welche im Rahmen der Qualitätskontrolle der Milch untersucht werden, ermittelt (Medianwert).

Käseproduktion 2009 kumuliert mit Vorjahresvergleich

	Jan.	Feb.	März	April	Mai	Juni	Juli	Aug.	Sept.	Okt.	Nov.	Dez.	Kumuliert 2008 Tonnen	Kumuliert 2009 Tonnen	Differenz zur Vorjahresperiode	
	Tonnen	Tonnen	Tonnen	Tonnen	Tonnen	Tonnen	Tonnen	Tonnen	Tonnen	Tonnen	Tonnen	Tonnen			Tonnen	Prozent
Quark	755	831	842	823	927	847	854	927	766	0	0	0	7'303	7'572	269	3.7
Mozzarella	1'279	1'160	1'378	1'526	1'638	1'660	1'668	1'523	1'287	0	0	0	13'004	13'119	115	0.9
Mascarpone	38	40	50	33	58	59	46	50	56	0	0	0	446	430	-16	-3.6
Ubrige Frischkäse	1'184	1'266	1'337	1'482	1'500	1'481	1'272	1'348	1'248	0	0	0	11'658	12'118	460	3.9
Frischkäse total	3'255	3'297	3'608	3'863	4'123	4'047	3'840	3'848	3'356	0	0	0	32'407	33'237	830	2.6
Weisschimmelmilch, mager bis viertelfett	0	0	0	0	0	0	0	0	0	0	0	0	0	0	0	0
Weisschimmelmilch, halb- bis vollfett	88	106	122	108	98	113	109	102	117	0	0	0	927	963	36	3.9
Weisschimmelmilch, überfett	121	123	156	149	120	117	102	153	134	0	0	0	1'115	1'175	60	5.4
Blau-, Grünschimmelmilch	0	0	1	0	0	1	0	1	1	0	0	0	7	4	-3	
Tomme	171	177	187	180	177	169	172	168	181	0	0	0	1'746	1'582	-164	-9.4
Vacherin Mont d'Or	58	35	3	0	0	0	0	28	108	0	0	0	222	232	10	4.5
Anderer Weichkäse mager, viertelfett	60	35	106	33	4	2	58	73	98	0	0	0	186	469	283	152.2
Anderer Weichkäse, halb- bis vollfett	57	59	69	70	53	62	61	57	69	0	0	0	738	557	-181	-24.5
Anderer Weichkäse, überfett	26	40	44	36	28	37	22	30	37	0	0	0	332	300	-32	-9.6
Weichkäse total	582	576	687	575	481	500	524	613	744	0	0	0	5'270	5'282	12	0.2
Appenzeller Käse	461	554	584	660	724	789	827	857	839	0	0	0	6'753	6'295	-458	-6.8
Tilsiter	330	291	328	314	363	293	331	277	334	0	0	0	3'160	2'861	-299	-9.5
Walliser Käse (Walliser Raclettekäse)	207	198	222	227	216	121	63	36	215	0	0	0	1'570	1'505	-65	-4.1
Schweizer Raclettekäse	615	540	698	845	1'177	1'202	1'199	1'191	1'199	0	0	0	8'677	8'666	-11	-0.1
Vacherin Fribourgeois	137	85	84	103	136	191	245	257	342	0	0	0	1'715	1'580	-135	-7.9
Tête de Moine	201	142	150	152	183	136	197	216	238	0	0	0	1'629	1'615	-14	-0.9
Jurakäse	21	19	16	25	25	21	21	21	17	0	0	0	170	186	16	9.4
Winzerkäse	37	27	28	39	38	37	29	29	31	0	0	0	315	295	-20	-6.3
Mutschli	39	32	41	36	34	46	39	38	65	0	0	0	423	370	-53	-12.5
Alpkäse halbhart	0	2	0	0	1	14	25	23	1'307	0	0	0	1'398	1'372	-26	-1.9
Bündner Bergkäse	89	86	87	85	80	63	37	17	19	0	0	0	637	563	-74	-11.6
Berg- und Schnittkäse halbhart	205	186	206	215	197	176	181	143	163	0	0	0	1'567	1'672	105	6.7
St. Paulin Suisse	40	57	57	53	62	55	59	40	57	0	0	0	559	480	-79	-14.1
Schweizer Edamer	33	16	32	10	46	32	32	23	21	0	0	0	300	245	-55	-18.3
Kaltgereifte Käse	2	0	3	0	1	0	0	2	0	0	0	0	15	8	-7	-46.7
Halbhartkäse mit Schimmelbildung	15	14	19	22	19	37	18	13	30	0	0	0	156	187	31	19.9
Conveniencekäse	113	104	78	72	214	213	235	156	135	0	0	0	1'693	1'320	-373	-22.0
Schmelzrohware, vollfett	117	133	253	255	115	88	77	100	112	0	0	0	1'249	1'250	1	0.1
Anderer Halbhartkäse, mager bis viertelfett	62	77	129	95	80	59	42	84	81	0	0	0	493	709	216	43.8
Anderer Halbhartkäse, halb- bis vollfett *	900	857	1'116	1'132	938	931	795	789	1'002	0	0	0	6'917	8'460	1'543	22.3
Anderer Halbhartkäse, überfett	183	185	244	239	221	175	198	188	188	0	0	0	1'803	1'821	18	1.0
Halbhartkäse total	3'808	3'607	4'376	4'579	4'869	4'679	4'652	4'499	6'397	0	0	0	41'202	41'466	264	0.6
Emmentaler	2'183	1'875	2'071	2'240	2'543	2'180	1'969	2'020	2'104	0	0	0	22'398	19'185	-3'213	-14.3
Switzerland Swiss	255	234	265	269	286	274	323	251	222	0	0	0	2'313	2'379	66	2.9
Gruyère	2'359	2'258	2'625	2'659	2'983	2'622	2'405	2'160	2'099	0	0	0	21'739	22'170	431	2.0
Alpkäse hart	0	0	0	0	45	129	134	186	983	0	0	0	1'434	1'477	43	3.0
Anderer Hartkäse, mager bis viertelfett	2	2	33	10	35	63	19	11	26	0	0	0	29	201	172	593.1
Anderer Hartkäse, halb- bis vollfett **	759	686	802	948	892	695	648	545	549	0	0	0	6'644	6'524	-120	-1.8
Anderer Hartkäse, überfett	5	2	7	29	10	21	22	13	8	0	0	0	24	117	93	387.5
Hartkäse total	5'563	5'057	5'803	6'155	6'794	5'984	5'520	5'186	5'991	0	0	0	54'581	52'053	-2'528	-4.6
Sbrinz	166	160	180	153	182	166	129	121	146	0	0	0	1'600	1'403	-197	-12.3
Extra Hartkäse total	166	160	180	153	182	166	129	121	146	0	0	0	1'600	1'403	-197	-12.3
Reiner Ziegenkäse	26	41	69	99	107	94	86	78	115	0	0	0	708	715	7	1.0
Reiner Schafkäse	15	18	21	26	27	24	22	19	15	0	0	0	176	187	11	6.3
Spezialprodukte total	42	59	90	125	134	118	108	97	130	0	0	0	885	903	18	2.0
Total alle Käsesorten	13'417	12'757	14'743	15'452	16'584	15'495	14'774	14'364	16'765	0	0	0	135'949	134'351	-1'598	-1.2

* inkl. Lokalspezialitäten

** inkl. Schmelzrohware und Lokalspezialitäten

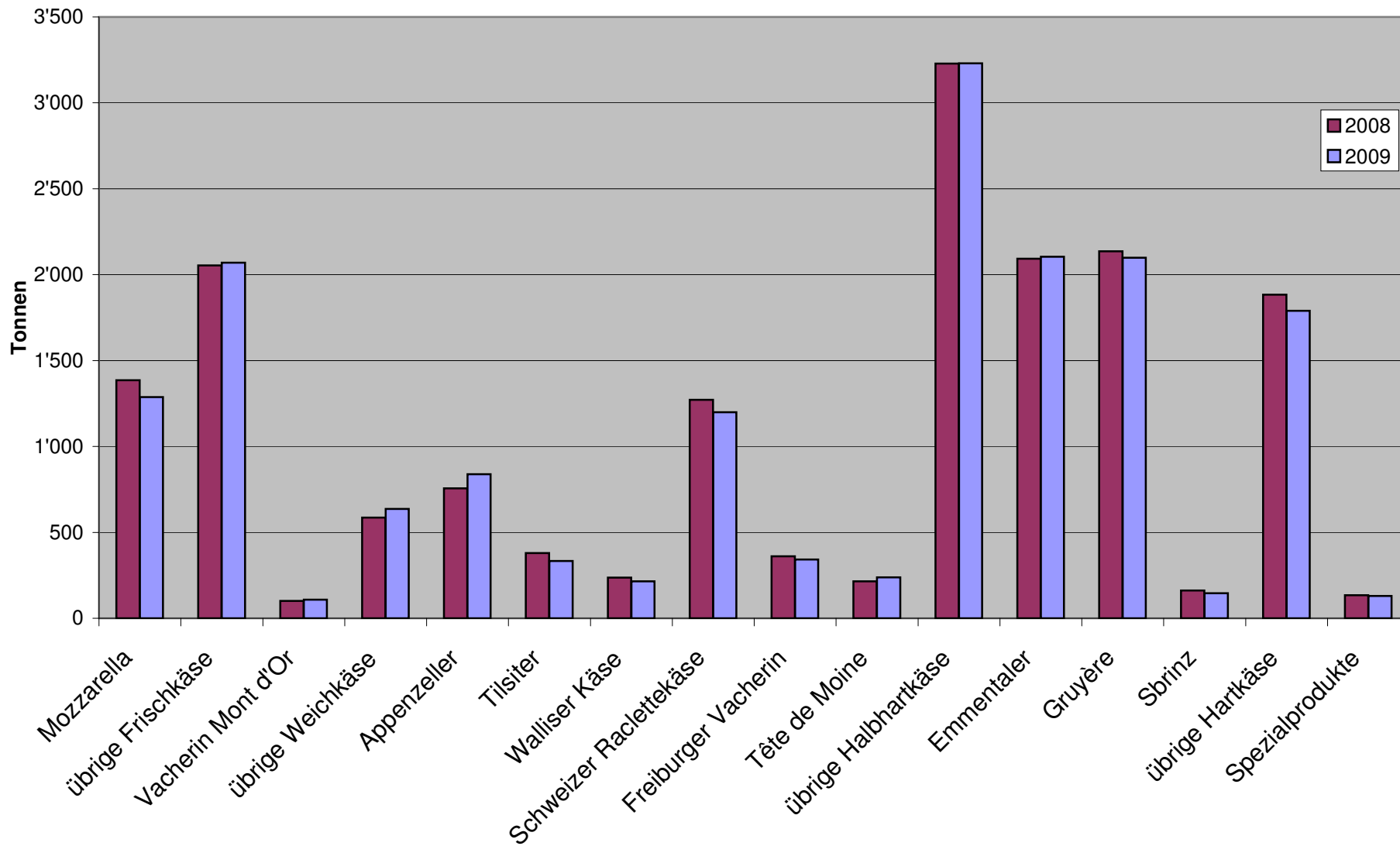
Käseproduktion 2008

	Jan.	Feb.	März	April	Mai	Juni	Juli	Aug.	Sept.	Okt.	Nov.	Dez.	Kumuliert 2008
	Tonnen	Tonnen	Tonnen	Tonnen	Tonnen	Tonnen	Tonnen	Tonnen	Tonnen	Tonnen	Tonnen	Tonnen	Tonnen
Quark	746	758	896	754	946	799	801	824	779	735	718	877	9'633
Mozzarella	1'337	1'253	1'512	1'446	1'459	1'530	1'600	1'482	1'385	1'454	1'251	1'475	17'184
Mascarpone	43	48	56	50	63	49	48	47	42	46	42	76	610
Ubrige Frischkäse	1'154	1'152	1'316	1'440	1'454	1'310	1'377	1'222	1'233	1'182	1'108	1'246	15'194
Frischkäse total	3'280	3'211	3'780	3'690	3'921	3'688	3'824	3'574	3'439	3'417	3'119	3'674	42'617
Weisseschimmelkäse, mager bis viertelfett	0	0	0	0	0	0	0	0	0	0	0	0	0
Weisseschimmelkäse, halb- bis vollfett	113	123	119	89	96	101	82	107	97	101	105	103	1'236
Weisseschimmelkäse, überfett	120	124	150	126	117	111	101	116	150	148	129	83	1'475
Blau-, Grünschimmelkäse	0	1	1	1	1	1	1	1	1	1	1	0	9
Tomme	203	172	183	197	197	180	214	212	188	185	168	184	2'283
Vacherin Mont d'Or	60	34	2	0	0	0	0	25	101	120	111	76	529
Anderer Weichkäse mager, viertelfett	4	3	3	3	35	53	40	22	23	23	41	29	279
Anderer Weichkäse, halb- bis vollfett	65	66	70	69	66	69	187	67	79	70	71	62	941
Anderer Weichkäse, überfett	33	38	47	31	29	41	29	36	48	30	31	39	432
Weichkäse total	598	561	574	514	540	556	654	586	687	678	657	577	7'182
Appenzeller Käse	693	680	794	729	796	751	789	764	757	718	702	751	8'924
Tilsiter	326	317	389	353	366	333	354	343	379	328	305	384	4'177
Walliser Käse (Walliser Raclettekäse)	198	191	220	218	226	140	79	62	236	205	202	187	2'164
Schweizer Raclettekäse	563	497	632	958	1'101	1'240	1'231	1'184	1'271	1'247	874	740	11'538
Vacherin Fribourgeois	144	101	120	206	112	159	218	294	361	344	267	221	2'547
Tête de Moine	200	174	185	181	191	139	168	176	215	209	174	185	2'197
Jurakäse	17	20	28	20	22	12	13	21	17	18	24	17	229
Winzerkäse	32	32	43	39	31	35	41	31	31	39	34	34	422
Mutschli	41	53	40	42	35	52	41	40	79	54	52	55	584
Alpkäse halbhart	-3	1	0	0	1	4	3	31	1'361	474	88	0	1'960
Bündner Bergkäse	91	87	91	91	97	77	51	24	28	47	74	82	840
Berg- und Schnittkäse halbhart	192	151	180	205	204	166	178	135	156	149	162	197	2'075
St. Paulin Suisse	50	51	50	102	67	71	60	42	66	75	55	43	732
Schweizer Edamer	33	36	25	88	43	12	27	9	27	25	22	42	389
Kaltgerieft Käse	3	1	2	2	2	1	2	0	2	1	1	1	18
Halbhartkäse mit Schimmelbildung	12	15	17	18	19	29	16	11	19	19	14	12	201
Conveniencekäse	107	130	254	218	311	171	205	142	155	153	85	120	2'051
Schmelzrohware, vollfett	200	215	184	103	157	140	96	79	75	103	116	168	1'636
Anderer Halbhartkäse, mager bis viertelfett *	51	58	63	62	53	66	44	51	45	52	42	45	632
Anderer Halbhartkäse, halb- bis vollfett	717	732	766	741	752	770	735	755	949	1'018	1'037	976	9'948
Anderer Halbhartkäse, überfett	192	216	146	235	215	209	200	172	218	209	188	187	2'387
Halbhartkäse total	3'858	3'759	4'228	4'611	4'800	4'579	4'552	4'368	6'447	5'486	4'515	4'446	55'649
Emmentaler	2'635	2'573	2'909	2'865	3'001	2'437	1'733	2'152	2'093	2'155	2'065	2'212	28'830
Switzerland Swiss	292	249	293	262	251	192	213	283	278	289	254	283	3'139
Gruyère	2'339	2'317	2'594	2'539	2'901	2'434	2'316	2'163	2'136	2'233	2'055	2'179	28'206
Alpkäse hart	0	0	0	0	32	129	126	155	992	348	47	0	1'829
Anderer Hartkäse, mager bis viertelfett **	9	2	1	3	3	3	4	3	1	7	1	10	47
Anderer Hartkäse, halb- bis vollfett	802	781	765	837	829	738	678	606	608	725	628	599	8'596
Anderer Hartkäse, überfett	2	1	0	4	2	5	3	3	4	3	2	1	30
Hartkäse total	6'079	5'923	6'562	6'510	7'019	5'938	5'073	5'365	6'112	5'760	5'052	5'284	70'677
Sbrinz	179	177	179	183	202	232	142	144	162	180	166	182	2'128
Extra Hartkäse total	179	177	179	183	202	232	142	144	162	180	166	182	2'128
Reiner Ziegenkäse	23	48	76	91	101	87	87	76	119	94	37	30	869
Reiner Schafkäse	14	16	20	24	26	23	20	18	15	12	9	12	209
Spezialprodukte total	37	64	96	115	127	111	107	94	134	106	47	42	1'080
Total alle Käsesorten	14'031	13'697	15'421	15'625	16'608	15'103	14'352	14'131	16'981	15'629	13'555	14'205	179'338

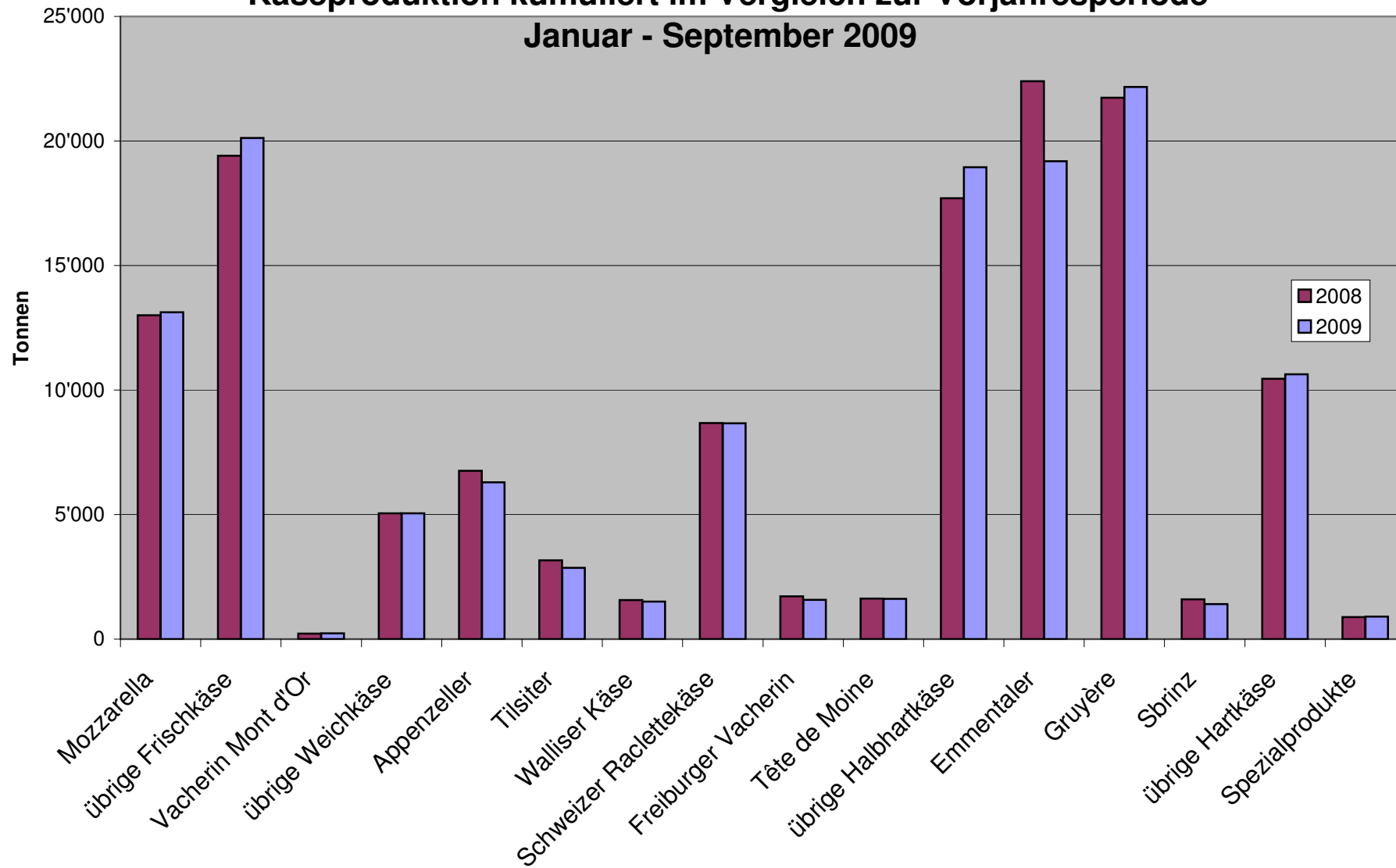
* inkl. Lokalspezialitäten

** inkl. Schmelzrohware und Lokalspezialitäten

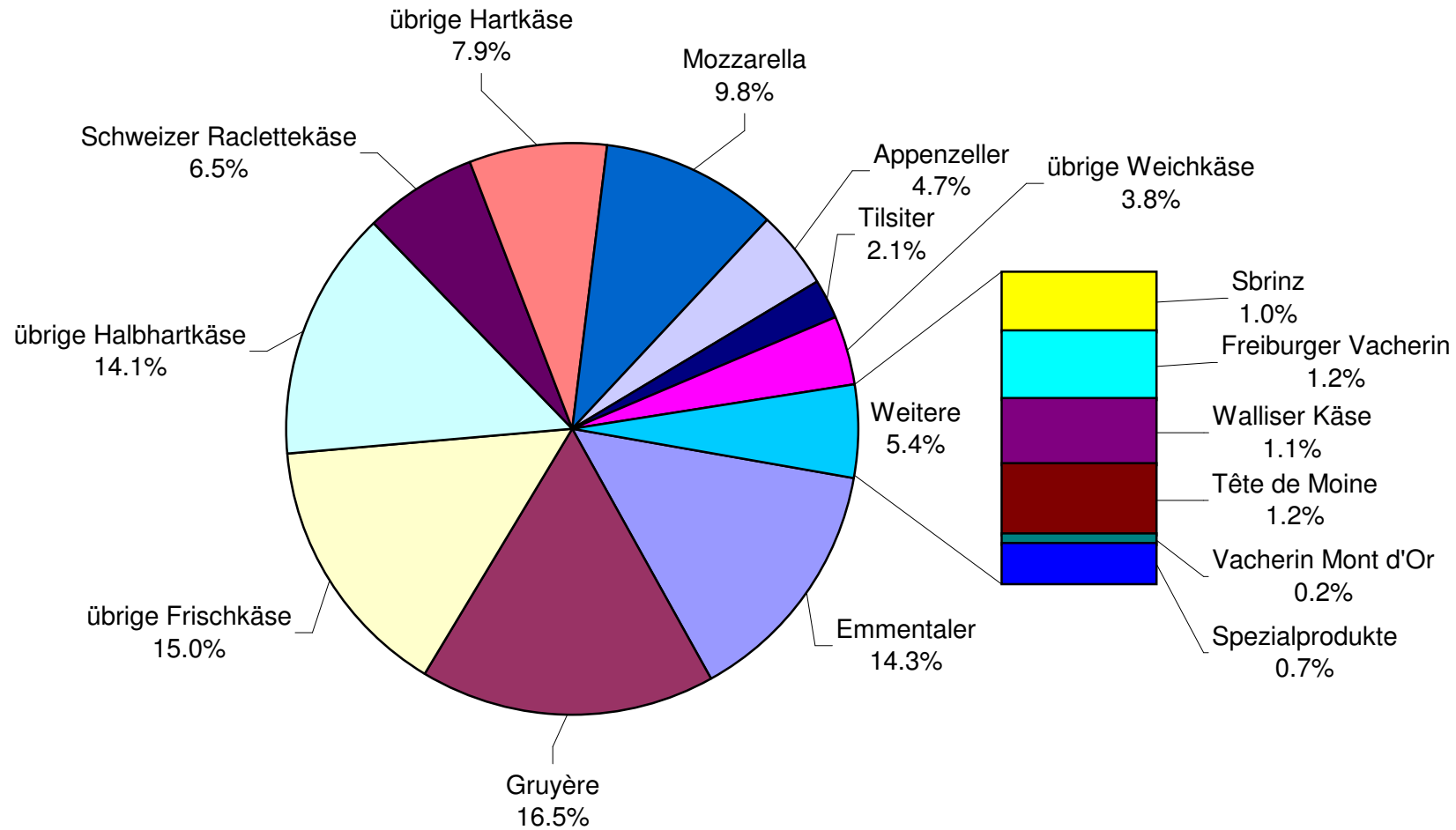
Käseproduktion September 2009 im Vergleich zum Vorjahresmonat



Käseproduktion kumuliert im Vergleich zur Vorjahresperiode Januar - September 2009



Käseproduktion Januar - September 2009 Total 134'351 Tonnen



Konsummilchproduktion

Milchart	Monatliche Produktion		Differenz zum Vorjahres-Monat		Kumulierte Produktion		Differenz zur Vorjahresperiode	
	September 2008	September 2009			Jan. - Sep. 2008	Jan. - Sep. 2009		
	Tonnen	Tonnen	Tonnen	(%)	Tonnen	Tonnen	Tonnen	(%)
Rohmilch	791	593	-198	-25.0	7'784	6'884	-900	-11.6
Fettangereicherte Milch past	0	0	0		0	0	0	
Fettangereicherte Milch UHT	89	83	-6	-6.7	762	743	-19	-2.5
Vollmilch past.	7'662	4'698	-2'964	-38.7	68'980	44'273	-24'707	-35.8
Vollmilch UHT	14'684	1'535	-13'149	-89.5	131'998	16'371	-115'627	-87.6
Standardisierte Vollmilch past. 35g	0	2'845	2'845		0	24'320	24'320	
Standardisierte Vollmilch UHT 35g	0	14'087	14'087		0	115'102	115'102	
teiltrahmte Milch past.	6'675	6'500	-175	-2.6	60'477	59'884	-593	-1.0
teiltrahmte Milch UHT	7'839	8'085	246	3.1	83'600	78'944	-4'656	-5.6
Trinkmagermilch past.	0	0	0		110	6	-104	-94.5
Trinkmagermilch UHT	1'168	1'339	171	14.6	11'639	10'963	-676	-5.8
Total Konsummilch	38'908	39'765	857	2.2	365'350	357'490	-7'860	-2.2

Butterproduktion

	Monatliche Produktion		Differenz zum Vorjahres-Monat		Kumulierte Produktion		Differenz zur Vorjahresperiode	
	September 2008	September 2009			Jan. - Sep. 2008	Jan. - Sep. 2009		
	Tonnen	Tonnen	Tonnen	(%)	Tonnen	Tonnen	Tonnen	(%)
	3'025	2'996	-29	-1.0	35'256	37'177	1'921	5.4

Produktion von Milchspezialitäten

Konsumrahm

	Monatliche Produktion		Differenz zum Vorjahres-Monat		Kumulierte Produktion		Differenz zur Vorjahresperiode	
	<i>September 2008</i>	<i>September 2009</i>	Tonnen	(%)	<i>Jan. - Sep. 2008</i>	<i>Jan. - Sep. 2009</i>	Tonnen	(%)
	Tonnen	Tonnen			Tonnen	Tonnen		
Doppelrahm	65	68	3	4.6	471	494	23	4.9
Vollrahm 35%	2'411	2'380	-31	-1.3	19'647	20'108	461	2.3
Halbrahm	1'208	1'099	-109	-9.0	10'094	10'277	183	1.8
Kaffeerahm	2'111	2'218	107	5.1	18'701	18'368	-333	-1.8
Total Konsumrahm	5'795	5'765	-30	-0.5	48'913	49'247	334	0.7

Andere Milchspezialitäten

	Monatliche Produktion		Differenz zum Vorjahres-Monat		Kumulierte Produktion		Differenz zur Vorjahresperiode	
	<i>September 2008</i>	<i>September 2009</i>	Tonnen	(%)	<i>Jan. - Sep. 2008</i>	<i>Jan. - Sep. 2009</i>	Tonnen	(%)
	Tonnen	Tonnen			Tonnen	Tonnen		
Sauermilch	621	612	-9	-1.4	4'877	5'123	246	5.0
Sauerrahm	201	175	-26	-12.9	1'608	1'804	196	12.2
Dessertprodukte	1'920	2'025	105	5.5	17'548	16'812	-736	-4.2
Milchgetränke	7'756	5'757	-1'999	-25.8	57'610	56'850	-760	-1.3
Jogurt	11'395	11'747	352	3.1	108'189	107'802	-387	-0.4
Kefir	15	12	-3	-20.0	151	138	-13	-8.6
Speiseeis	1'416	1'295	-121	-8.5	19'075	20'388	1'313	6.9

Produktion Milchpulver und Milchkondensat

	Monatliche Produktion		Differenz zum Vorjahres-Monat		Kumulierte Produktion		Differenz zur Vorjahresperiode	
	September 2008	September 2009	Tonnen	(%)	Jan. - Sep. 2008	Jan. - Sep. 2009	Tonnen	(%)
	Tonnen	Tonnen			Tonnen	Tonnen		
Vollmilchpulver	1'423	1'402	-21	-1.5	12'418	11'586	-832	-6.7
Teilentrahmtes Milchpulver	271	321	50	18.5	2'736	3'081	345	12.6
Fettangereichertes Milchpulver & Rahmpulver	7	40	33	471.4	218	181	-37	-17.0
Magermilchpulver	1'678	1'914	236	14.1	22'016	29'310	7'294	33.1
Buttermilchpulver	32	8	-24	-75.0	228	136	-92	-40.4
Molkenpulver	161	196	35	21.7	1'235	1'002	-233	-18.9
Milchkondensat	233	235	2	0.9	1'906	1'837	-69	-3.6

Käseexport nach Produkten/Gruppen

Käsesorte / Kategorie	Monatliche Exporte		Differenz zum Vorjahres-Monat		Kumulierte Exporte		Differenz zur Vorjahresperiode	
	September 2008 Tonnen	September 2009 Tonnen	Tonnen	(%)	Jan. - Sep. 2008 Tonnen	Jan. - Sep. 2009 Tonnen	Tonnen	(%)
Frischkäse inkl. Quark total	117.5	35.0	-82.5	-70.2	446.5	1'013.8	567.3	127.0
Vacherin Mont d'Or	2.8	2.7	-0.1	0.0	11.3	10.5	-0.8	-7.0
Weichkäse andere	79.4	192.2	112.7	141.9	549.5	921.0	371.5	67.6
Weichkäse total	82.2	194.8	112.6	136.9	560.8	931.5	370.7	66.1
Appenzeller Käse	504.6	519.4	14.9	2.9	3'784.0	3'759.2	-24.8	-0.7
Tilsiter	63.9	31.7	-32.2	-50.4	526.8	300.5	-226.3	-43.0
Raclette	97.7	107.7	10.0	10.2	430.1	395.7	-34.5	-8.0
Vacherin Fribourgeois	24.1	27.4	3.3	13.6	140.5	166.0	25.6	18.2
Tête de Moine	108.6	101.9	-6.7	-6.2	826.2	742.2	-84.0	-10.2
Halbhartkäse andere	249.1	360.5	111.4	44.7	2'313.3	4'029.2	1'715.9	74.2
Halbhartkäse total	1'048.0	1'148.6	100.6	9.6	8'021.0	9'392.9	1'371.9	17.1
Emmentaler	2'094.9	1'927.9	-167.0	-8.0	16'098.6	14'541.5	-1'557.0	-9.7
Gruyère	1'072.2	1'050.9	-21.3	-2.0	7'912.6	7'386.5	-526.1	-6.6
Switzerland Swiss	88.6	158.3	69.7	78.7	1'136.9	1'461.7	324.8	28.6
Hartkäse übrige	131.6	247.3	115.7	87.9	914.0	1'509.5	595.5	65.2
Hartkäse total	3'387.4	3'384.4	-3.0	-0.1	26'062.1	24'899.3	-1'162.9	-4.5
Sbrinz	27.4	39.6	12.2	44.4	240.6	234.1	-6.4	-2.7
Extra Hartkäse total	27.4	39.6	12.2	44.4	240.6	234.1	-6.4	-2.7
Schmelzkäse total	316.5	241.3	-75.3	-23.8	3'168.3	2'591.5	-576.8	-18.2
Fertigfondue	581.6	522.1	-59.5	-10.2	2'559.5	2'819.6	260.2	10.2
andere Käse total	72.7	115.6	42.9	59.0	935.3	1'194.9	259.6	27.8
Total	5'633.4	5'681.4	48.0	0.9	41'994.1	43'077.6	1'083.5	2.6

Quelle: OZD

Käseexport nach Ländern

September 2009

Land	Käseexport nach Ländern																				TOTAL
	t	t	t	t	t	t	t	t	t	t	t	t	t	t	t	t	t	t	t	t	
EUROPA																					
Deutschland	327.1	227.1	*	*	24.2	578.3	387.2	2.7	24.2	48.7	24.5	265.9	753.3	21.4	0.0	139.6	161.0	3.5	96.3	107.2	
Frankreich	189.9	216.4	*	*	6.4	412.7	80.4	17.6	31.1	26.7	*	7.1	162.9	0.1	*	31.9	32.0	1.4	1.0	66.3	
Italien	1'013.2	24.6	*	*	193.0	1'230.8	1.6	*	*	4.3	*	0.8	6.6	0.2	0.1	13.3	13.6	179.5	1.5	10.2	
BeNeLux	73.1	74.8	*	*	9.3	157.2	8.0	1.7	12.0	6.8	0.1	2.2	30.7	0.0	*	5.3	5.3	27.7	12.7	54.3	
Grossbritannien	21.2	53.7	*	*	4.7	79.6	1.7	*	*	0.2	*	0.4	2.4	0.0	*	0.1	0.1	0.0	0.1	1.0	
Spanien/Portugal	11.8	18.3	*	*	0.0	30.1	*	*	*	*	*	0.0	0.0	0.0	*	0.0	0.0	0.1	0.0	0.0	
Europa nicht zugeordnet / übriges Europa (Fertigfondue übrige Länder ganze Welt)	81.3	76.4	23.5	2.7	5.4	189.3	24.7	2.5	6.8	10.7	6.0	73.0	123.8	0.0	2.5	0.2	2.7	1.1	2.2	15.7	
TOTAL EUROPA	1'717.5	691.2	23.5	2.7	243.1	2'678.1	503.6	24.4	74.1	97.4	30.7	349.4	1'079.7	21.7	2.6	190.4	214.7	213.3	113.8	254.7	
Andere Länder																					
Kanada	91.3	*	*	*	2.0	93.3	6.2	*	*	2.3	*	5.6	14.1	0.0	*	0.0	0.0	17.2	0.0	125.2	
USA	91.8	237.3	*	*	0.4	329.4	7.5	0.3	12.9	1.6	*	3.8	26.0	0.0	*	0.2	0.2	7.4	0.0	90.0	
Kanada / USA nicht zugeordnet/ andere Länder	27.3	122.4	16.0	155.6	1.8	323.1	2.1	2.7	20.7	0.6	1.0	1.7	28.9	13.3	0.1	1.5	14.9	3.5	1.8	52.2	
TOTAL ANDERE LÄNDER	210.4	359.7	16.0	155.6	4.2	745.9	15.8	3.0	33.6	4.5	1.0	11.0	69.0	13.3	0.1	1.7	15.1	28.0	1.8	267.4	
TOTAL	1'927.9	1'050.9	39.6	158.3	247.3	3'424.0	519.4	27.4	107.7	101.9	31.7	360.5	1'148.6	35.0	2.7	192.2	229.8	241.3	115.6	522.1	

* Aus Datenschutzgründen sind Käseexporte mit weniger als drei Exporteuren nicht nach Ländern zugeordnet (Zusammenzug in 'Europa nicht zugeordnet' bzw. Kanada USA nicht zugeordnet/andere Länder)

Quelle: OZD

Käseexport nach Ländern

September 2008

Land	Käseexport nach Ländern																				TOTAL
	t	t	t	t	t	t	t	t	t	t	t	t	t	t	t	t	t	t	t	t	
EUROPA																					
Deutschland	282.3	232.7	*	*	75.8	590.8	366.0	2.9	30.4	54.4	53.9	181.4	689.0	8.8	0.0	41.5	50.3	15.1	66.3	207.2	
Frankreich	158.7	214.7	*	*	20.8	394.2	88.8	15.9	13.3	25.5	*	8.6	152.1	0.2	*	11.1	11.2	4.0	0.6	56.0	
Italien	1'213.4	16.5	*	*	10.8	1'240.7	0.4	*	*	2.5	*	0.4	3.4	0.0	0.0	0.0	0.0	226.5	0.0	0.0	
BeNeLux	87.2	68.3	*	*	8.9	164.4	7.5	1.5	19.3	9.1	0.4	2.0	39.9	0.0	*	0.0	0.0	40.4	0.2	137.5	
Grossbritannien	22.9	50.2	*	*	0.1	73.1	1.2	*	*	0.2	*	0.2	1.6	0.0	*	0.5	0.5	1.9	0.0	1.7	
Spanien/Portugal	24.0	8.5	*	*	0.0	32.6	*	*	*	*	*	0.0	0.0	0.0	*	0.0	0.0	2.8	0.0	0.0	
Europa nicht zugeordnet / übriges Europa	104.9	85.4	25.3	13.9	7.5	237.0	21.7	1.2	6.3	12.0	8.3	41.6	91.1	0.0	2.8	23.0	25.8	3.2	2.3	79.1	
TOTAL EUROPA	1'893.4	676.3	25.3	13.9	123.8	2'732.7	485.7	21.6	69.3	103.9	62.6	234.2	977.1	9.0	2.8	76.2	87.9	293.9	69.3	481.4	
Andere Länder																					
Kanada	55.0	*	*	*	0.0	55.0	2.3	*	*	0.9	*	5.0	8.2	0.0	*	0.0	0.0	11.1	0.0	32.8	
USA	113.0	257.6	*	*	4.0	374.6	15.1	0.9	15.2	1.6	*	7.8	40.6	0.0	*	0.5	0.5	8.2	0.5	67.3	
Kanada / USA nicht zugeordnet/ andere Länder	33.5	138.3	2.1	74.7	3.9	252.4	1.5	1.6	13.2	2.3	1.3	2.1	22.1	108.5	0.0	2.8	111.3	3.3	2.9	0.0	
TOTAL ANDERE LÄNDER	201.5	395.9	2.1	74.7	7.9	682.0	18.9	2.6	28.4	4.8	1.3	14.9	70.9	108.5	0.0	3.2	111.8	22.6	3.4	100.1	
TOTAL	2'094.9	1'072.2	27.4	88.6	131.6	3'414.8	504.6	24.1	97.7	108.6	63.9	249.1	1'048.0	117.5	2.8	79.4	199.7	316.5	72.7	581.6	

* Aus Datenschutzgründen sind Käseexporte mit weniger als drei Exporteuren nicht nach Ländern zugeordnet (Zusammenzug in 'Europa nicht zugeordnet' bzw. Kanada USA nicht zugeordnet/andere Länder)

Quelle: OZD

Käseexport nach Ländern, kumuliert

Januar bis September 2009

Land	Emmentaler		Gruyère		Sbrinz		Switzerland Swiss		übrige Hartkäse		Hartkäse total		Appenzeller Käse		Vacherin Fribourgeois		Tête de Moine		Tilsiter		übrige Halbhartkäse		Halbhartkäse total		Frischkäse inkl. Quark		Vacherin Mont d'Or		übrige Weichkäse		Weichkäse total		Schmelzkäse		andere Käse		Fertigfondue (Quelle: SE55K)		TOTAL	
	t	t	t	t	t	t	t	t	t	t	t	t	t	t	t	t	t	t	t	t	t	t	t	t	t	t	t	t	t	t	t	t	t	t	t	t	t	t	t	
EUROPA																																								
Deutschland	2'331.8	1'695.3	*	*	405.3	4'432.3	2'923.5	23.0	116.5	376.1	241.7	2'707.4	6'388.1	230.8	0.3	626.7	857.8	72.9	975.4	698.4																			13'425.0	
Frankreich	1'448.3	1'444.9	*	*	143.3	3'036.6	419.0	99.5	67.1	194.0	*	54.3	833.9	0.8	*	179.0	179.8	6.9	45.5	364.3																		4'466.8		
Italien	8'076.7	153.8	*	*	807.1	9'037.6	8.1	*	*	19.0	*	67.0	94.1	0.5	0.1	13.5	14.0	2'007.9	16.8	30.4																		11'200.8		
BeNeLux	688.6	556.2	*	*	15.0	1'259.8	52.4	9.3	69.4	54.3	1.3	15.9	202.6	0.0	*	18.7	18.8	202.5	66.7	492.0																		2'242.3		
Grossbritannien	196.9	486.9	*	*	25.4	709.2	15.8	*	*	1.3	*	1.5	18.6	0.0	*	0.7	0.7	13.8	22.8	38.2																		803.3		
Spanien/Portugal	91.7	180.7	*	*	0.0	272.4	*	*	*	*	*	0.2	0.2	0.0	*	0.0	0.0	27.8	0.0	0.0																		300.4		
Europa nicht zugeordnet / übriges Europa (Fertigfondue übrige Länder ganze Welt)	530.6	558.8	191.8	378.1	74.8	1'734.2	272.6	20.1	30.8	76.6	43.9	1'099.3	1'543.4	2.7	9.9	69.5	82.1	3.1	29.5	44.8																		3'437.0		
TOTAL EUROPA	13'364.6	5'076.6	191.8	378.1	1'470.9	20'482.1	3'691.4	151.9	283.8	721.3	286.8	3'945.6	9'080.9	234.8	10.3	908.0	1'153.1	2'334.8	1'156.7	1'668.0																		35'875.6		
Andere Länder																																								
Kanada	416.8	*	*	*	7.6	424.5	27.0	*	*	8.9	*	21.6	57.5	0.0	*	0.0	0.0	117.5	0.2	421.0																		1'020.6		
USA	476.2	1'293.6	*	*	5.9	1'775.7	26.4	3.8	34.5	7.4	*	22.9	95.0	0.0	*	3.1	3.1	65.1	1.3	252.0																		2'192.2		
Kanada / USA nicht zugeordnet/ andere Länder	283.9	1'016.4	42.3	1'083.5	25.0	2'451.2	14.5	10.3	77.4	4.5	13.7	39.1	159.5	779.0	0.2	9.9	789.1	74.2	36.7	478.6																		3'989.3		
TOTAL ANDERE LÄNDER	1'177.0	2'309.9	42.3	1'083.5	38.6	4'651.3	67.8	14.1	111.9	20.8	13.7	83.6	312.0	779.0	0.2	13.0	792.2	256.7	38.3	1'151.6																		7'202.0		
TOTAL	14'541.5	7'386.5	234.1	1'461.7	1'509.5	25'133.4	3'759.2	166.0	395.7	742.2	300.5	4'029.2	9'392.9	1'013.8	10.5	921.0	1'945.3	2'591.5	1'194.9	2'819.6																		43'077.6		

* Aus Datenschutzgründen sind Käseexporte mit weniger als drei Exporteuren nicht nach Ländern zugeordnet (Zusammenzug in 'Europa nicht zugeordnet' bzw. Kanada USA nicht zugeordnet/andere Länder)

Quelle: OZD

Käseexport nach Ländern

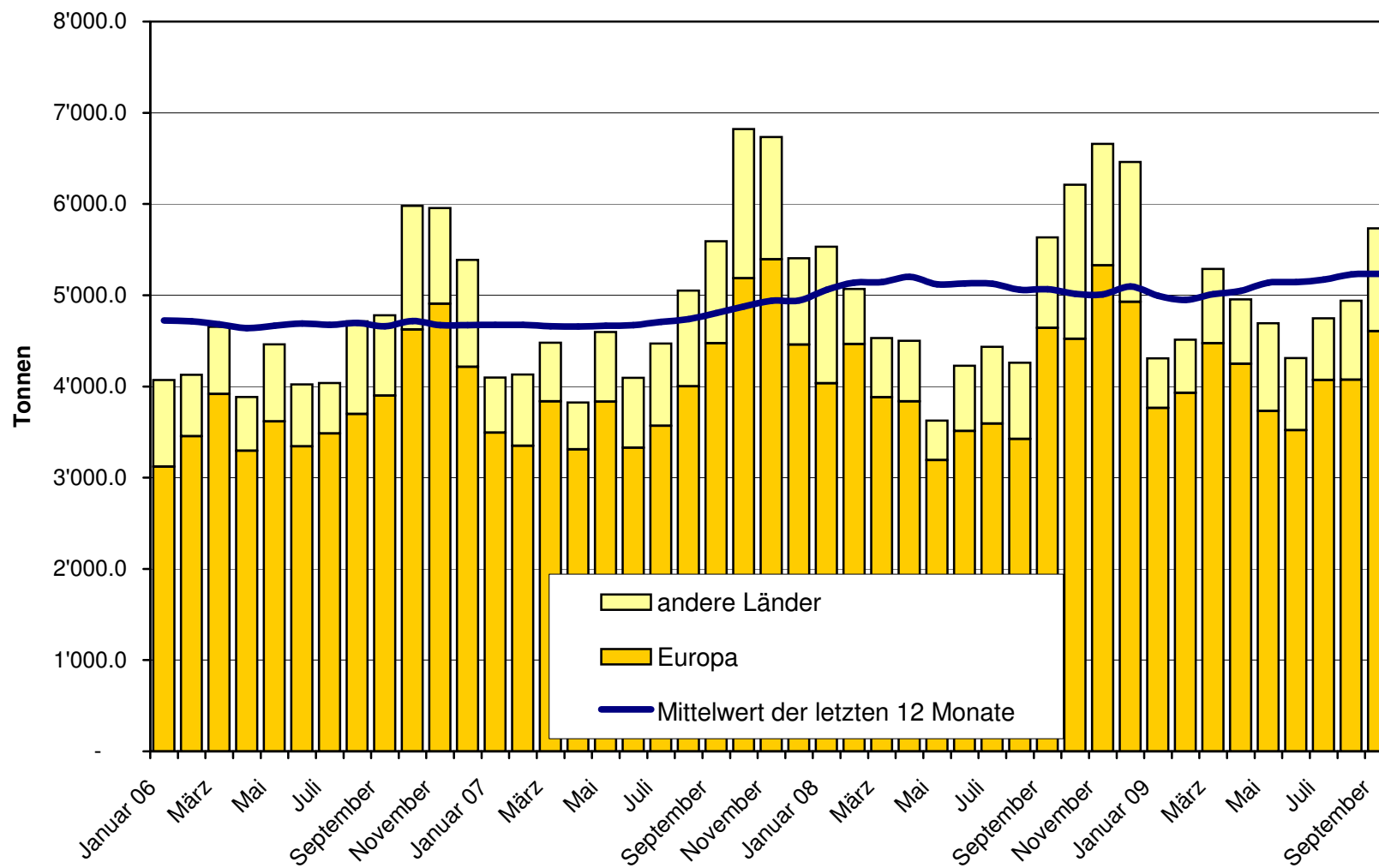
Januar bis September 2008

	Emmentaler	Gruyere	Sbrinz	Switzerland Swiss	übrige Hartkäse	Hartkäse total	Appenzeller Käse	Vacherin Fribourgeois	Raclette	Tête de Moine	Tilsiter	übrige Halbhartkäse	Halbhartkäse total	Frischkäse inkl. Quark	Vacherin Mont d'Or	übrige Weichkäse	Weichkäse total	Schmelzkäse	andere Käse	Fertigfondue	TOTAL	
Land	t	t	t	t	t	t	t	t	t	t	t	t	t	t	t	t	t	t	t	t	t	t
EUROPA																						
Deutschland	2'297.5	1'762.5	*	*	520.6	4'580.6	2'929.3	23.7	138.0	453.9	427.4	1'443.9	5'416.2	169.2	0.3	335.7	505.2	342.6	464.1	467.2		11'775.9
Frankreich	1'463.1	1'354.0	*	*	47.0	2'864.1	424.1	78.1	62.2	182.5	*	46.1	793.1	2.4	*	76.4	78.8	12.3	5.3	318.8		4'072.3
Italien	9'034.6	171.2	*	*	155.4	9'361.2	10.4	*	*	21.6	*	3.9	35.9	156.4	0.1	1.1	157.5	2'004.4	8.1	25.5		11'592.6
BeNeLux	747.3	510.2	*	*	13.3	1'270.8	51.0	9.0	72.8	53.7	2.1	12.6	201.1	0.0	*	0.3	0.3	258.8	60.3	494.9		2'286.2
Grossbritannien	255.0	523.8	*	*	2.0	780.8	11.2	*	*	1.7	*	1.4	14.2	0.0	*	2.1	2.1	21.3	0.0	24.4		842.8
Spanien/Portugal	122.7	176.9	*	*	0.0	299.6	*	*	*	*	*	0.0	0.0	0.0	*	0.0	0.0	22.0	0.0	0.0		321.6
Europa nicht zugeordnet / übriges Europa	684.4	592.2	211.9	140.9	85.0	1'714.4	274.6	14.3	35.7	86.3	83.2	681.4	1'175.5	5.8	9.5	116.7	132.0	7.4	10.4	632.6		3'673.5
TOTAL EUROPA	14'604.5	5'090.6	211.9	140.9	823.4	20'871.3	3'700.6	125.1	308.7	799.6	512.7	2'189.3	7'635.9	333.7	9.9	532.3	875.9	2'668.9	548.1	1'964.7		34'564.9
Andere Länder																						
Kanada	410.3	*	*	*	1.2	411.5	14.7	*	*	7.9	*	23.2	45.8	0.0	*	0.0	0.0	173.8	0.1	355.0		986.2
USA	675.0	1'664.4	*	*	55.7	2'395.0	55.4	4.9	46.9	10.2	*	76.5	194.0	0.0	*	3.8	3.8	120.9	1.3	240.9		2'955.9
Kanada / USA nicht zugeordnet/ andere Länder	408.7	1'157.6	28.7	996.0	33.8	2'624.9	13.4	10.5	74.5	8.4	14.2	24.3	145.3	112.8	1.4	13.5	127.7	204.7	385.8	0.0		3'488.4
TOTAL ANDERE LÄNDER	1'494.0	2'822.0	28.7	996.0	90.7	5'431.4	83.5	15.4	121.4	26.6	14.2	124.0	385.1	112.8	1.4	17.2	131.4	499.4	387.2	596.0		7'430.5
TOTAL	16'098.6	7'912.6	240.6	1'136.9	914.0	26'302.7	3'784.0	140.5	430.1	826.2	526.8	2'313.3	8'021.0	446.5	11.3	549.5	1'007.3	3'168.3	935.3	2'559.5		41'995.3

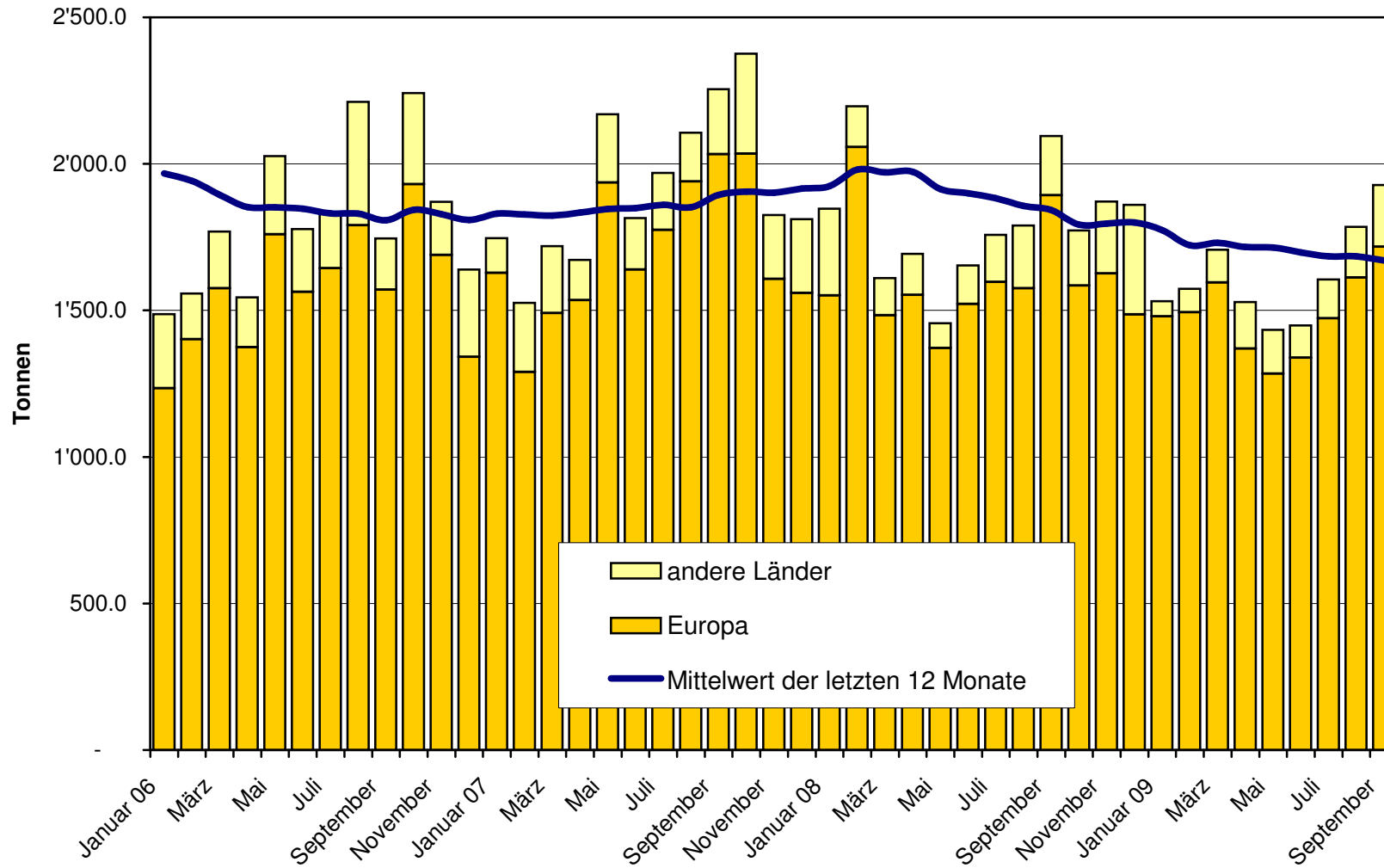
* Aus Datenschutzgründen sind Käseexporte mit weniger als drei Exporteuren nicht nach Ländern zugeordnet (Zusammenzug in 'Europa nicht zugeordnet' bzw. Kanada USA nicht zugeordnet/andere Länder)

Quelle: OZD

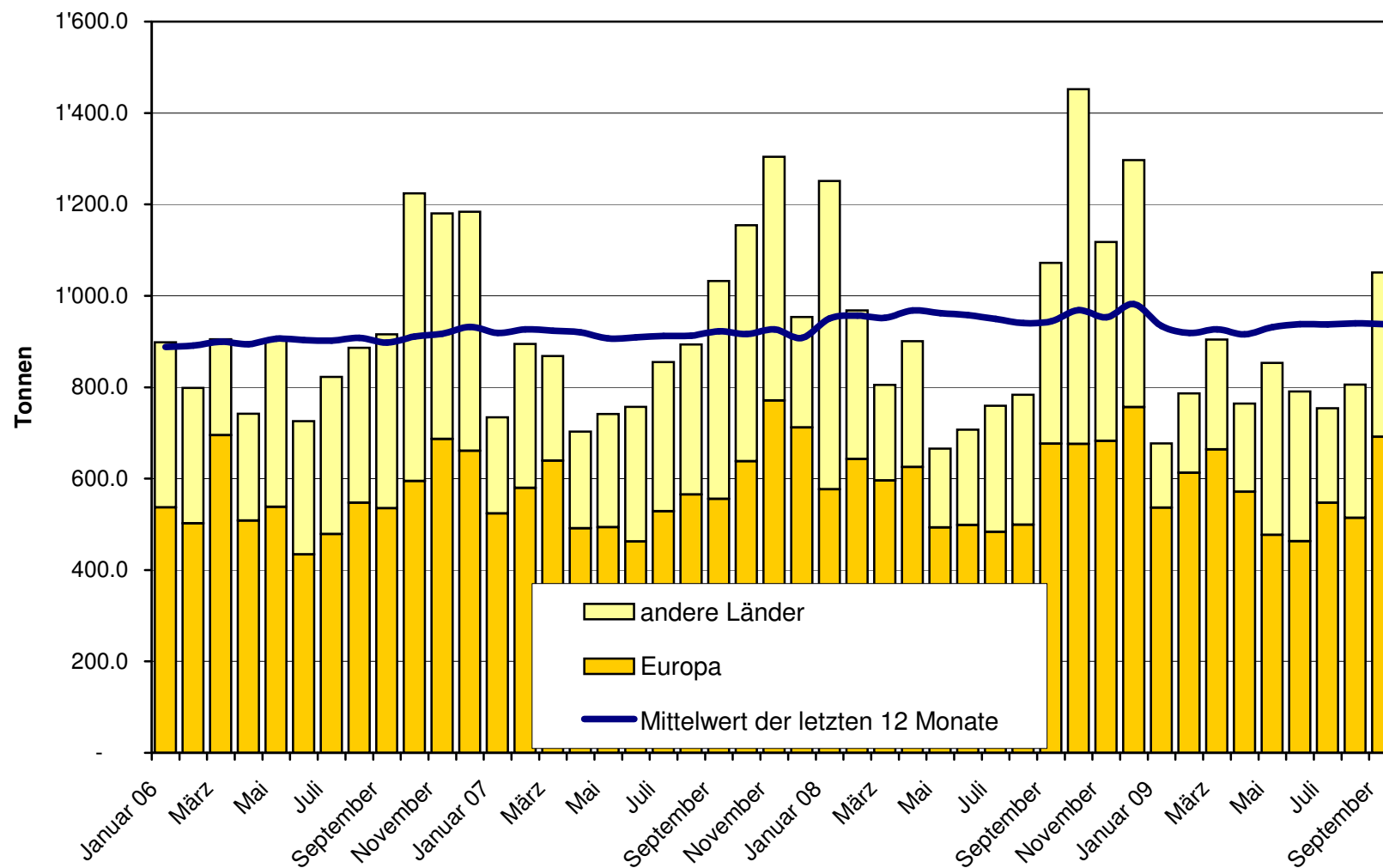
Total Käseexport (inkl. Fertigfondue und Schmelzkäse) ab 2006 Mittelwert der letzten 12 Monate



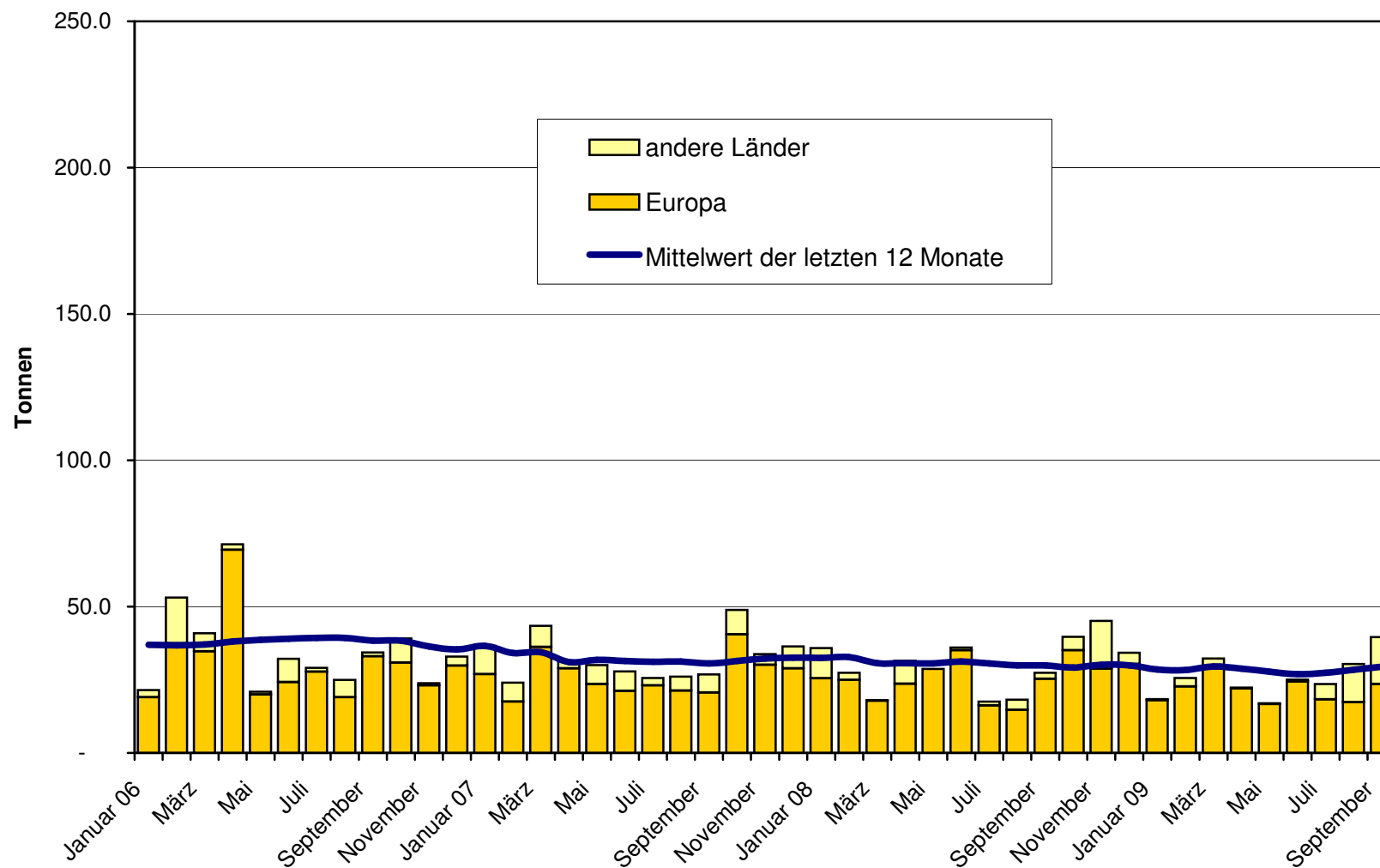
**Emmentaler Export ab 2006
Mittelwert der letzten 12 Monate**



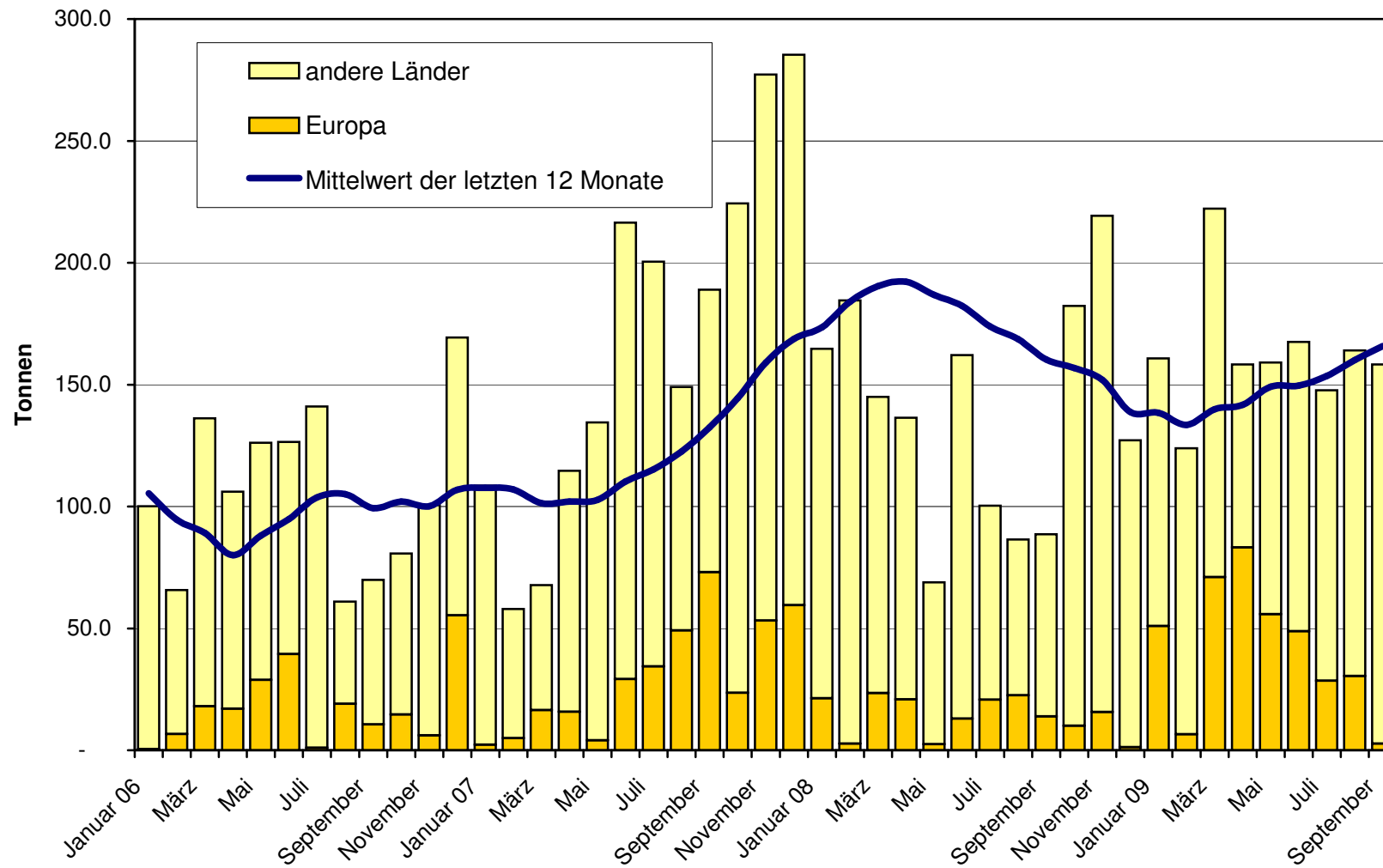
Gruyère Export ab 2006 Mittelwert der letzten 12 Monate



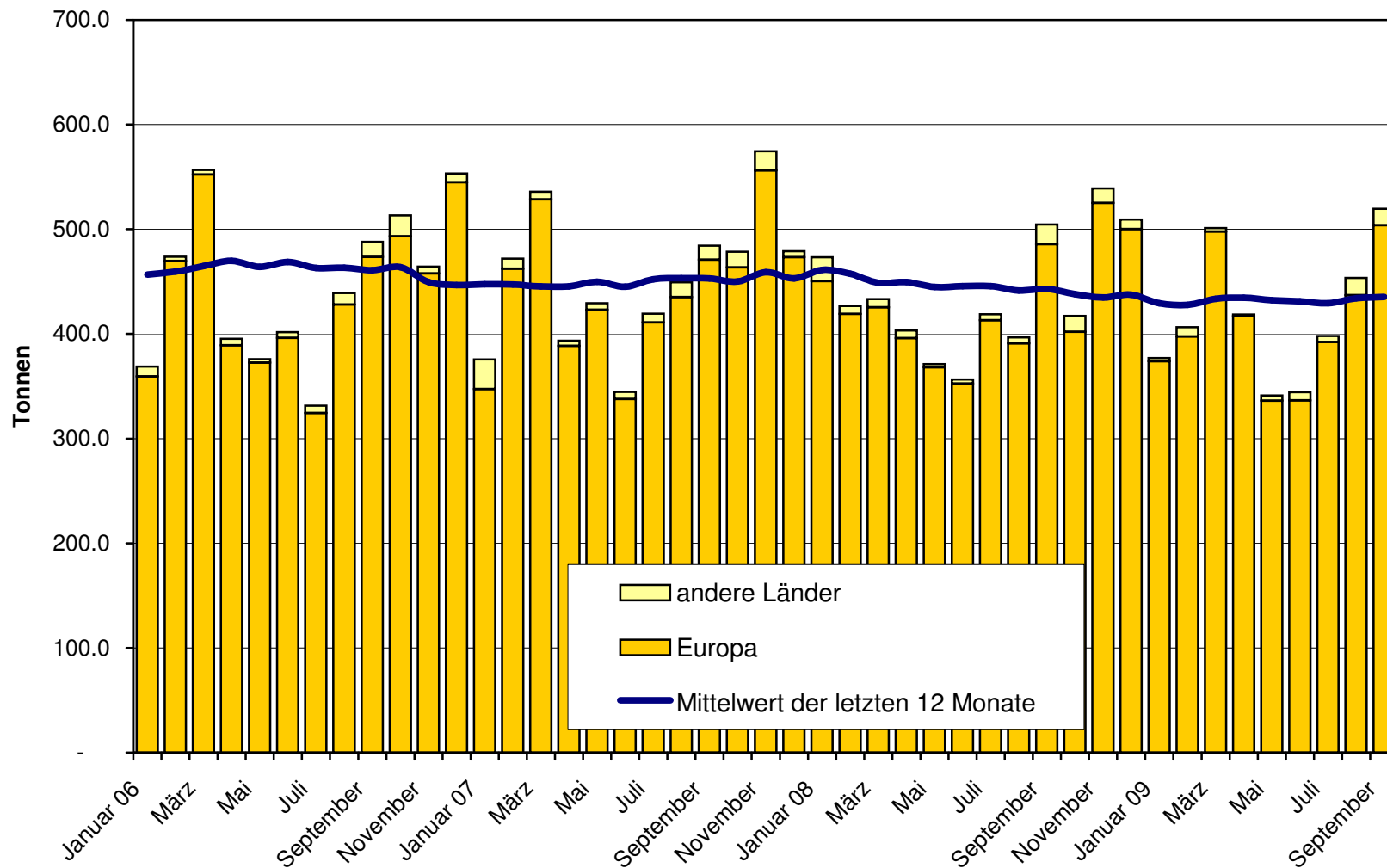
Sbrinz Export ab 2006 Mittelwert der letzten 12 Monate



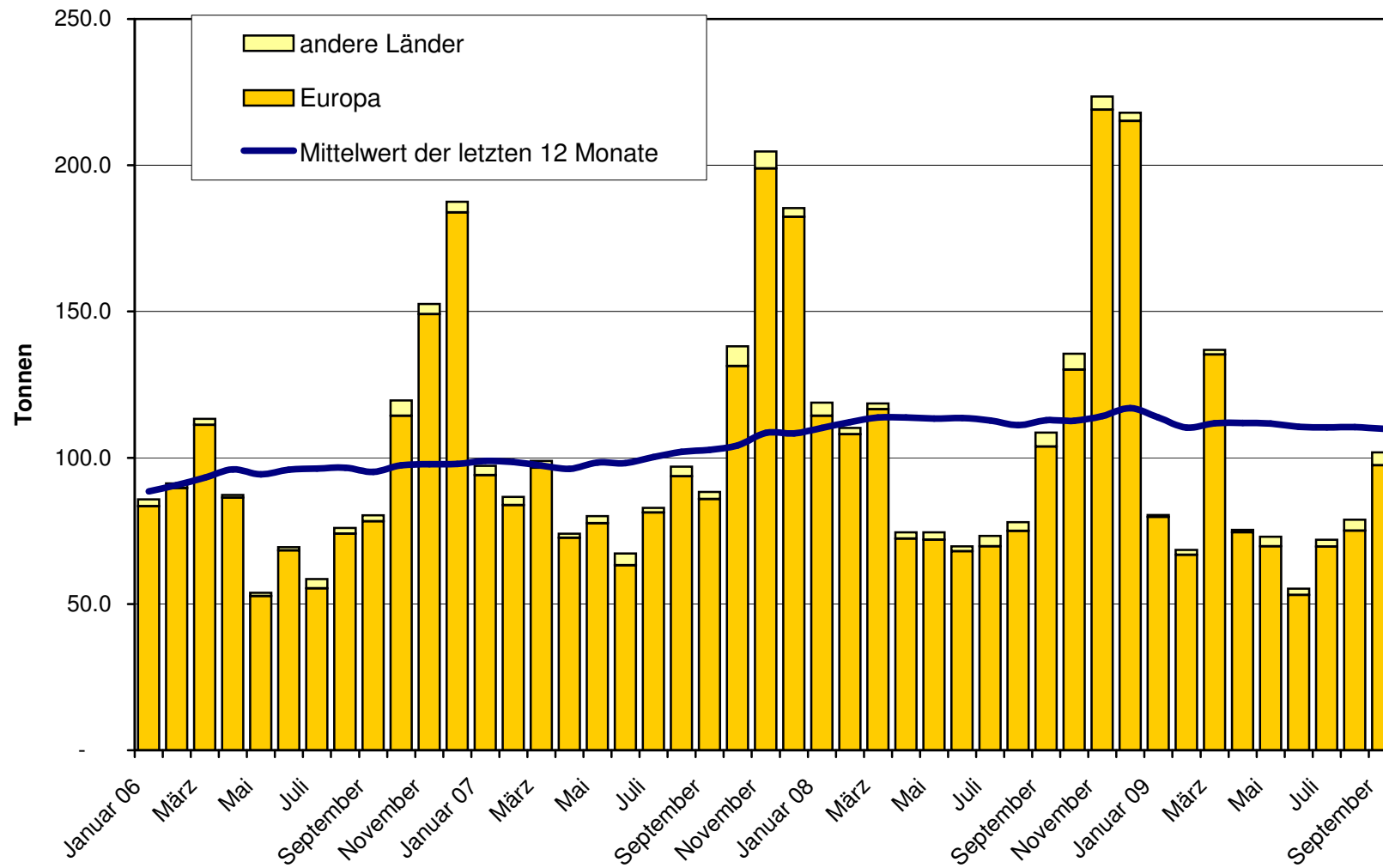
Switzerland Swiss Export ab 2006
Mittelwert der letzten 12 Monate



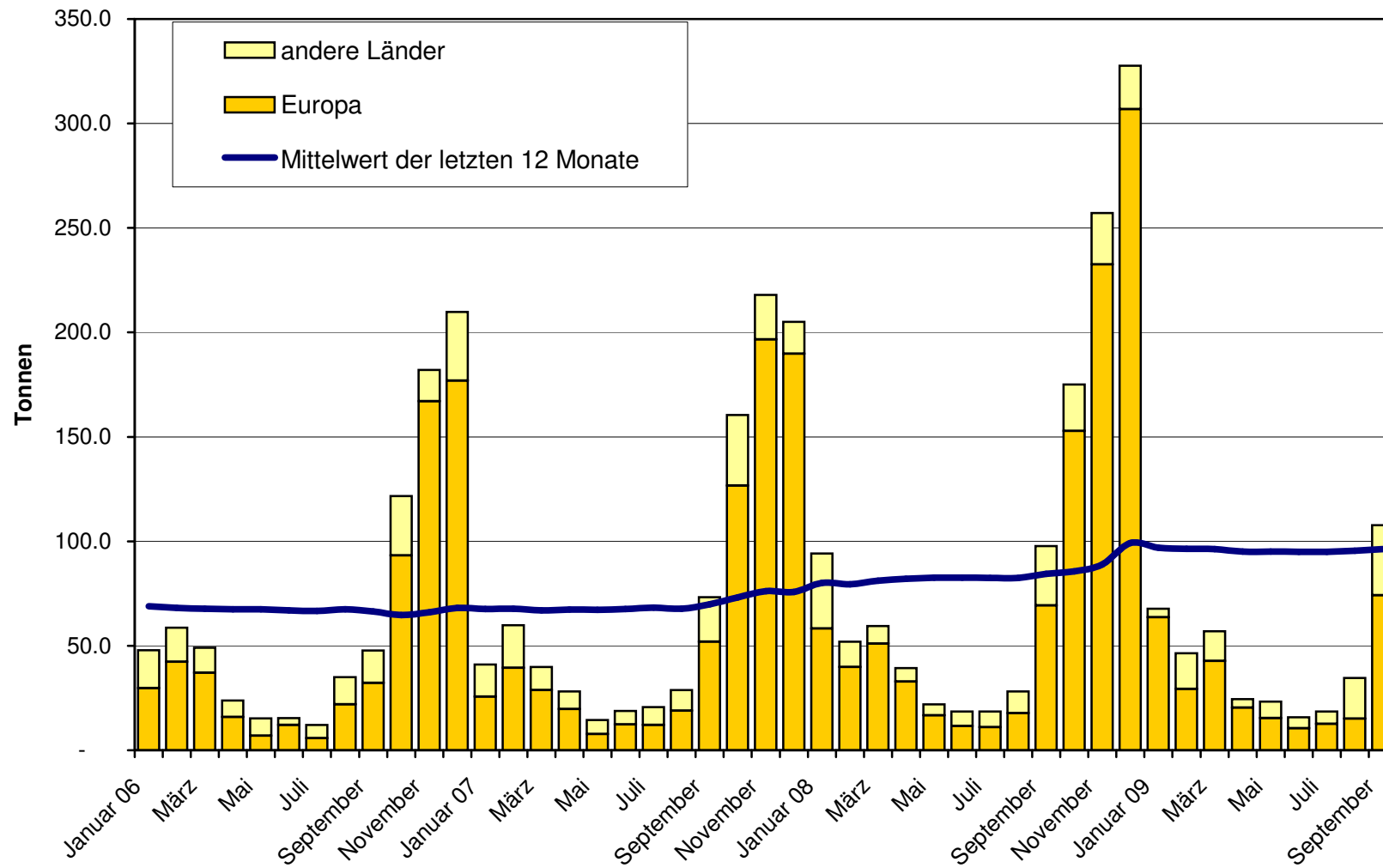
**Appenzeller Käse Export ab 2006
 Mittelwert der letzten 12 Monate**



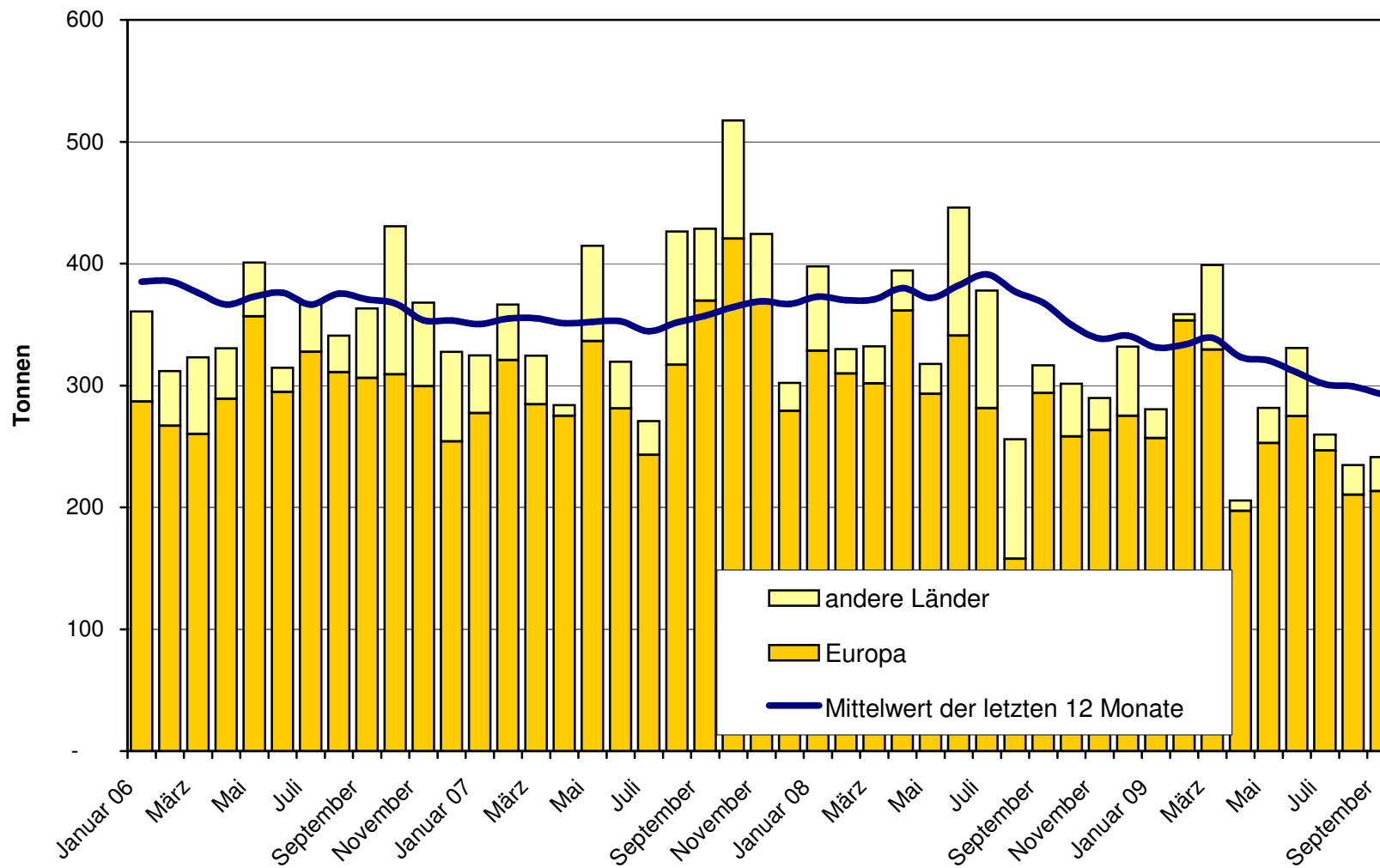
Tête de Moine Export ab 2006
Mittelwert der letzten 12 Monate



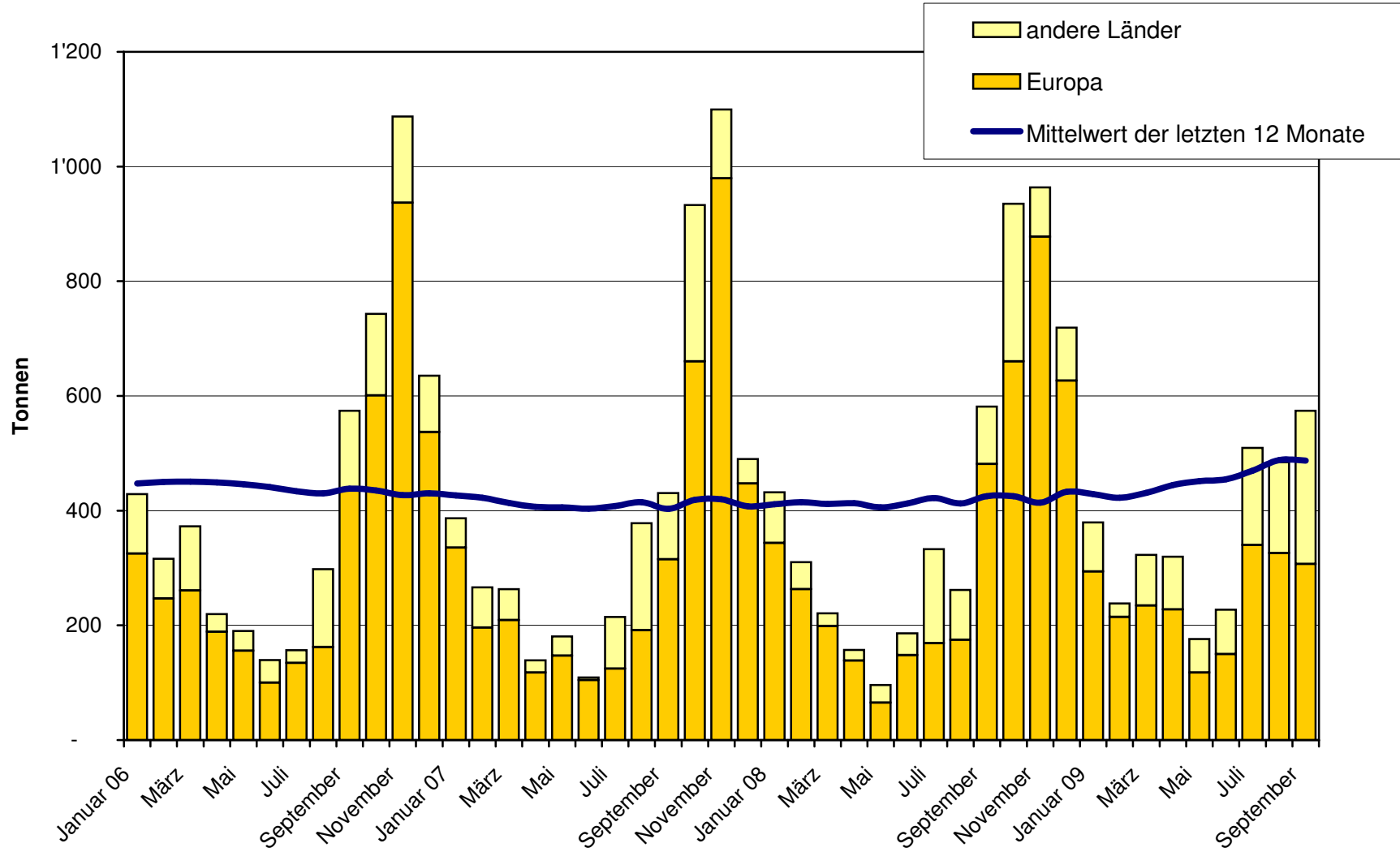
**Raclette Suisse Export ab 2006
Mittelwert der letzten 12 Monate**



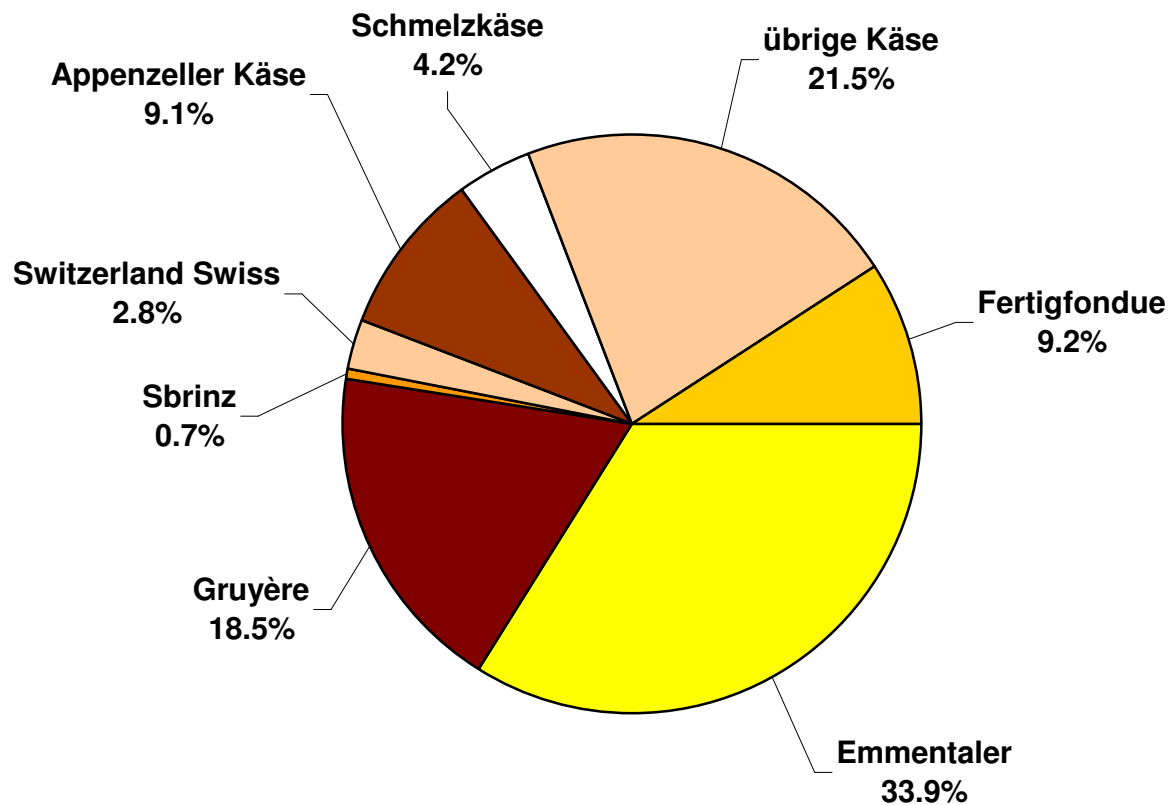
Schmelzkäse Export ab 2006 Mittelwert der letzten 12 Monate



**Fertigfondue Export ab 2006
Mittelwert der letzten 12 Monate**



Anteil Käseexporte je Sorte, September 2009 Total 5'681 Tonnen



Käseimport nach Produkten/Gruppen

Käsesorte / Kategorie	Monatliche Importe		Differenz zum Vorjahres-Monat		Kumulierte Importe		Differenz zur Vorjahresperiode	
	September 2008 Tonnen	September 2009 Tonnen	Tonnen	(%)	Jan. - Sep. 2008 Tonnen	Jan. - Sep. 2009 Tonnen	Tonnen	(%)
Mascarpone, Ricotta Romana	98.4	95.2	-3.1	-3.2	908.0	831.2	-76.8	-8.5
Mozzarella	191.7	211.7	19.9	10.4	2'491.4	2'220.6	-270.9	-10.9
Frischkäse, andere	850.9	922.4	71.4	8.4	7'074.4	8'518.6	1'444.3	20.4
Frischkäse total	1'141.1	1'229.3	88.2	7.7	10'473.7	11'570.4	1'096.6	10.5
Danablu, Gorgonzola, Roquefort	15.0	16.0	1.0	7.0	149.2	142.5	-6.7	-4.5
Weisschimmelkäse	160.8	163.0	2.2	1.4	1'431.5	1'401.4	-30.1	-2.1
Blau-, Grünschimmelkäse								
Brie, Camembert, Italice	140.0	190.7	50.7	36.2	1'140.4	1'422.8	282.3	24.8
Weichkäse, andere	536.5	567.5	31.0	5.8	4'518.6	4'839.0	320.4	7.1
Weichkäse total	852.3	937.2	84.9	10.0	7'239.8	7'805.7	565.9	7.8
Halbhartkäse mit Schimmelbildung	3.2	2.5	-0.7	-20.5	31.2	22.5	-8.7	-27.8
Caciocavallo, Fontina, Brà, u.a.	63.8	45.0	-18.8	-29.4	593.5	570.3	-23.2	-3.9
Tilsiter	13.0	2.3	-10.6	-82.0	140.7	73.4	-67.3	-47.8
Halbhartkäse, andere	579.4	569.6	-9.8	-1.7	4'478.6	4'518.3	39.6	0.9
Halbhartkäse, gerieben, pulverisiert	0.0	5.0	5.0	49'920.0	0.4	45.2	44.8	11'391.9
Halbhartkäse total	659.4	624.5	-34.9	-5.3	5'244.4	5'229.6	-14.7	-0.3
Kräuterkäse (Schabziger)	0.1	0.0	-0.1	-100.0	0.5	33.9	33.4	6'453.0
Hartkäse mit Schimmelbildung	0.0	0.0	0.0		3.8	0.4	-3.4	-89.3
Caciocavallo, Fontina, Brà, u.a.	9.7	12.4	2.8	28.5	178.4	140.1	-38.3	-21.5
Emmentaler	49.3	26.2	-23.1	-46.9	329.5	287.5	-42.0	-12.7
Hartkäse, andere	209.3	222.1	12.8	6.1	1'870.2	1'583.8	-286.5	-15.3
Hartkäse, gerieben, pulverisiert	30.8	34.5	3.8	12.2	303.1	295.9	-7.3	-2.4
Hartkäse total	299.1	295.2	-3.9	-1.3	2'685.5	2'341.5	-344.0	-12.8
Grana/Parmiggiano	491.3	451.9	-39.4	-8.0	3'622.7	3'845.4	222.7	6.1
Extra Hartkäse total	491.3	451.9	-39.4	-8.0	3'622.7	3'845.4	222.7	6.1
Total aller Sorten exkl. Schmelzkäse	3'443.1	3'538.1	95.0	2.8	29'266.1	30'792.6	1'526.5	5.2
Schmelzkäse total	169.4	285.5	116.0	68.5	1'501.2	2'071.1	569.9	38.0

Quelle: OZD

Käseimport nach Ländern

September 2009

	<div style="display: flex; justify-content: space-around; text-align: center;"> <div style="writing-mode: vertical-rl; transform: rotate(180deg);">Mascarpone, Ricotta Romana</div> <div style="writing-mode: vertical-rl; transform: rotate(180deg);">Mozzarella</div> <div style="writing-mode: vertical-rl; transform: rotate(180deg);">Andere Frischkäse</div> <div style="writing-mode: vertical-rl; transform: rotate(180deg);">TOTAL Frischkäse</div> <div style="writing-mode: vertical-rl; transform: rotate(180deg);">Danablu, Gorgonzola, Roquefort</div> <div style="writing-mode: vertical-rl; transform: rotate(180deg);">Brie, Camembert, Reblochon</div> <div style="writing-mode: vertical-rl; transform: rotate(180deg);">Andere Weichkäse</div> <div style="writing-mode: vertical-rl; transform: rotate(180deg);">TOTAL Weichkäse</div> <div style="writing-mode: vertical-rl; transform: rotate(180deg);">Kräuterkäse</div> <div style="writing-mode: vertical-rl; transform: rotate(180deg);">Hart- und Halbhärtkäse</div> <div style="writing-mode: vertical-rl; transform: rotate(180deg);">Übrige Käse</div> </div>											TOTAL	
Land	Tonnen	Tonnen	Tonnen	Tonnen	Tonnen	Tonnen	Tonnen	Tonnen	Tonnen	Tonnen	Tonnen	Tonnen	
EUROPA													
Deutschland		15.8	319.3	335.1	0.6		133.2	133.9		207.1		113.7	789.8
Frankreich		6.2	213.5	219.8	10.6	181.1	338.2	530.0		229.5		98.0	1077.2
Italien	93.5	189.1	263.5	546.1	4.8		172.3	177.1		722.9		35.6	1481.8
Niederlande			0.2	0.2			0.3	0.3		59.0			59.5
Belgien			20.0	20.0			10.1	10.1		14.5			44.6
Luxemburg				0.0				0.0					0.0
Oesterreich	1.7	0.6	15.8	18.2			7.0	7.0		48.9		37.8	111.9
Grossbritannien				0.0			0.5	0.5		10.0			10.5
Dänemark			88.7	88.7	0.0		24.3	24.3		18.9			131.9
Norwegen				0.0				0.0					0.0
Schweden				0.0				0.0		0.7		0.3	1.0
Portugal			0.0	0.0			0.5	0.5		18.4			18.9
Spanien				0.0			1.8	1.8		19.3			21.1
Griechenland			1.2	1.2			43.8	43.8					45.0
Europa übrige				0.0			8.1	8.1		22.2			30.2
TOTAL EUROPA	95.2	211.7	922.3	1229.2	16.0	181.1	740.0	937.2	0.0	1371.5		285.5	3823.4
Andere Länder													0.0
Kanada				0.0				0.0					0.0
USA				0.0				0.0					0.0
Nordamerika übrige				0.0				0.0					0.0
Lateinamerika				0.0				0.0		0.0			0.0
Afrika				0.0				0.0					0.0
Asien			0.1	0.1				0.0					0.1
Australien				0.0				0.0					0.0
TOTAL ANDERE LÄNDER	0.0	0.0	0.1	0.1	0.0	0.0	0.0	0.0	0.0	0.0		0.0	0.1
TOTAL	95.2	211.7	922.4	1229.3	16.0	181.1	740.0	937.2	0.0	1371.6		285.5	3823.5

Quelle: OZD

Käseimport nach Ländern

September 2008

Land	Käseimport nach Ländern											TOTAL
	Mascarpone, Ricotta Romana	Mozzarella	Andere Frischkäse	TOTAL Frischkäse	Danablu, Gorgonzola, Roquefort	Brie, Camembert, Reblochon	Andere Weichkäse	TOTAL Weichkäse	Kräuterkäse	Hart- und Halbhartkäse	Übrige Käse	
Land	Tonnen	Tonnen	Tonnen	Tonnen	Tonnen	Tonnen	Tonnen	Tonnen	Tonnen	Tonnen	Tonnen	Tonnen
EUROPA												
Deutschland	4.1	4.3	317.8	326.2	1.1	157.0	158.1	194.7	3.4			682.3
Frankreich		0.1	190.0	190.1	11.1	119.8	286.5	417.4	0.1	229.8	88.9	926.3
Italien	92.1	182.7	229.3	504.1	2.8		160.3	163.1		807.9	34.1	1509.1
Niederlande			1.291	1.3			8.3	8.3		73.7		83.3
Belgien				0.0				0.0		0.1		0.1
Luxemburg				0.0				0.0				0.0
Oesterreich		0.273	13.1	13.3			5.1	5.1		38.6	42.2	99.2
Grossbritannien				0.0			0.0	0.0		10.0		10.0
Dänemark			92.083	92.1			30.0	30.0		14.3		136.3
Norwegen				0.0				0.0				0.0
Schweden				0.0				0.0		1.5	0.3	1.8
Portugal				0.0			4.1	4.1		9.7		13.8
Spanien				0.0			1.2	1.2		24.8		26.0
Griechenland			0.286	0.3			57.8	57.8		0.1		58.1
Europa übrige			1.1	1.1				0.0		41.3		42.4
TOTAL EUROPA	96.2	187.4	845.0	1128.5	15.0	119.8	710.3	845.0	0.1	1446.2	168.8	3588.7
Andere Länder												0.0
Kanada				0.0				0.0				0.0
USA				0.0				0.0				0.0
Nordamerika übrige				0.0				0.0				0.0
Lateinamerika				0.0				0.0				0.0
Afrika				0.0				0.0				0.0
Asien				0.0				0.0				0.0
Australien				0.0				0.0				0.0
TOTAL ANDERE LÄNDER	0.0	0.0	0.0	0.0	0.0	0.0	0.0	0.0	0.0	0.0	0.0	0.0
TOTAL	96.2	187.4	845.0	1128.5	15.0	119.8	710.3	845.0	0.1	1446.2	168.8	3588.7

Quelle: OZD

Käseimport nach Ländern, kumuliert

Januar bis September 2009

	Mascarpone, Ricotta Romana	Mozzarella	Andere Frischkäse	TOTAL Frischkäse	Danablu, Gorgonzola, Roquefort	Brie, Camembert, Reblochon	Andere Weichkäse	TOTAL Weichkäse	Kräuterkäse	Hart- und Halbhartkäse	Übrige Käse	TOTAL
Land	Tonnen	Tonnen	Tonnen	Tonnen	Tonnen	Tonnen	Tonnen	Tonnen	Tonnen	Tonnen	Tonnen	
EUROPA												
Deutschland	0.0	87.8	2803.0	2890.8	6.7	0.0	1354.5	1361.2	0.0	1566.8	632.6	6451.4
Frankreich	0.2	6.6	2146.3	2153.0	106.0	1300.6	2775.6	4182.2	0.0	1819.5	814.6	8969.4
Italien	821.2	2104.4	2408.5	5334.2	28.1	0.0	1419.9	1448.0	33.9	6167.9	269.9	13253.8
Niederlande	0.0	0.0	17.308	17.3	0.0	0.0	31.0	31.0	0.0	510.9	0.0	559.3
Belgien	0.0	0.0	59.3	59.3	0.0	0.0	21.9	21.9	0.0	108.9	0.0	190.1
Luxemburg	0.0	0.0	0.0	0.0	0.0	0.0	0.0	0.0	0.0	0.0	0.0	0.0
Oesterreich	9.7	11.481	128.3	149.5	0.0	0.0	55.8	55.8	0.0	450.0	335.5	990.9
Grossbritannien	0.0	0.0	164.0	164.0	0.0	0.0	5.3	5.3	0.0	91.8	0.0	261.0
Dänemark	0.0	0.2	749.768	749.9	1.7	0.0	190.6	192.4	0.0	127.1	0.0	1069.4
Norwegen	0.0	0.0	0.0	0.0	0.0	0.0	0.0	0.0	0.0	0.0	0.0	0.0
Schweden	0.0	0.0	0.0	0.0	0.0	0.0	0.7	0.7	0.0	9.2	2.1	11.9
Portugal	0.0	0.0	0.0	0.0	0.0	0.0	9.7	9.7	0.0	92.8	0.0	102.5
Spanien	0.0	0.0	1.0	1.0	0.0	0.0	9.6	9.6	0.0	194.3	0.0	204.9
Griechenland	0.0	0.0	6.587	6.6	0.0	0.0	459.9	459.9	0.0	2.2	0.1	468.8
Europa übrige	0.0	0.7	0.1	0.8	0.0	0.0	11.2	11.2	0.0	190.5	0.0	202.6
TOTAL EUROPA	831.2	2211.2	8484.1	11526.4	142.5	1300.6	6345.8	7788.9	33.9	11332.0	2054.9	32736.1
Andere Länder	0.0	0.0	0.0	0.0	0.0	0.0	0.0	0.0	0.0	0.0	0.0	0.0
Kanada	0.0	0.0	0.0	0.0	0.0	0.0	0.0	0.0	0.0	0.0	0.0	0.0
USA	0.0	0.0	0.0	0.0	0.0	0.0	0.0	0.0	0.0	0.2	0.0	0.2
Nordamerika übrige	0.0	0.0	0.0	0.0	0.0	0.0	0.0	0.0	0.0	0.0	0.0	0.0
Lateinamerika	0.0	0.0	0.0	0.0	0.0	0.0	0.0	0.0	0.0	2.8	0.0	2.8
Afrika	0.0	0.0	0.0	0.0	0.0	0.0	0.0	0.0	0.0	0.0	0.0	0.0
Asien	0.0	0.0	0.1	0.1	0.0	0.0	0.6	0.6	0.0	0.0	0.0	0.7
Australien	0.0	0.0	0.0	0.0	0.0	0.0	0.0	0.0	0.0	0.0	0.0	0.0
TOTAL ANDERE LÄNDER	0.0	0.0	0.1	0.1	0.0	0.0	0.6	0.6	0.0	3.0	0.0	3.7
TOTAL	831.2	2'211.2	8'484.2	11'526.5	142.5	1'300.6	6'346.4	7'789.6	33.9	11'335.0	2'054.9	32'739.8

Quelle: OZD

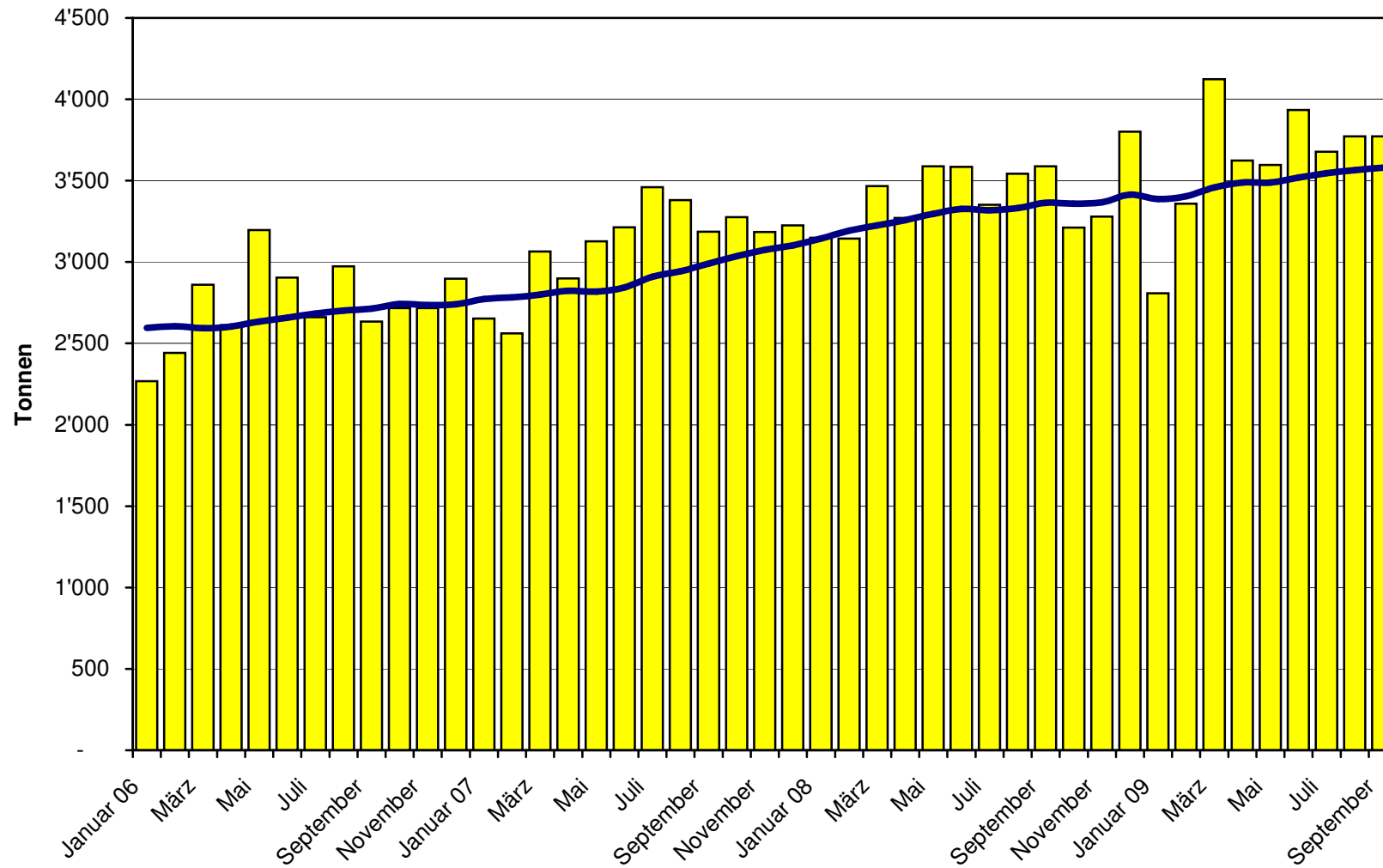
Käseimport nach Ländern, kumuliert

Januar bis September 2008

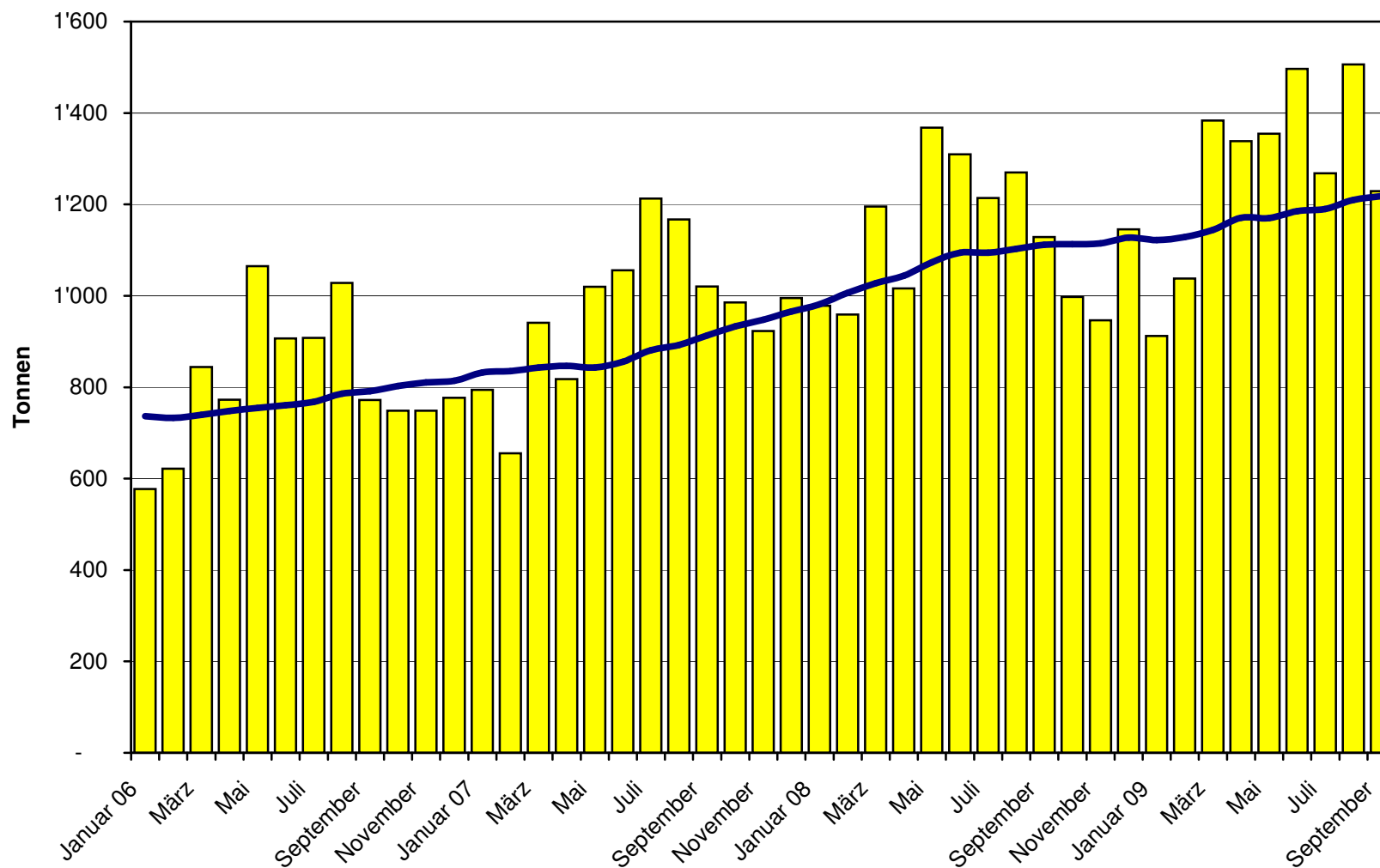
Land	Käseimport nach Ländern, kumuliert												TOTAL
	Tonnen	Tonnen	Tonnen	Tonnen	Tonnen	Tonnen	Tonnen	Tonnen	Tonnen	Tonnen	Tonnen	Tonnen	
EUROPA													
Deutschland	35.1	226.5	2'266.5	2'528.0	13.4	0.0	1'248.2	1'261.7	0.2	1'468.5	88.9		5'347.3
Frankreich	0.0	1.2	1'827.0	1'828.2	100.1	1'021.9	2'685.7	3'807.7	0.2	1'933.1	775.0		8'344.1
Italien	865.9	2'248.8	2'140.8	5'255.5	33.1	0.0	1'430.0	1'463.1	0.2	6'260.7	306.2		13'285.6
Niederlande	0.0	0.4	4.0	4.3	0.0	0.0	23.7	23.7	0.0	555.4	0.0		583.4
Belgien	0.0	0.0	0.0	0.0	0.0	0.0	0.0	0.0	0.0	49.6	2.5		52.2
Luxemburg	0.0	0.0	0.0	0.0	0.0	0.0	0.0	0.0	0.0	0.0	0.0		0.0
Oesterreich	0.0	8.8	113.4	122.2	0.0	0.0	34.4	34.4	0.0	289.9	319.8		766.3
Grossbritannien	0.0	0.0	0.8	0.8	0.0	0.0	0.1	0.1	0.0	81.6	0.0		82.4
Dänemark	0.0	0.0	696.1	696.1	2.6	0.0	204.9	207.4	0.0	125.0	0.0		1'028.6
Norwegen	0.0	0.0	0.0	0.0	0.0	0.0	0.0	0.0	0.0	0.0	0.0		0.0
Schweden	0.0	0.0	0.0	0.0	0.0	0.0	1.2	1.2	0.0	10.8	2.3		14.2
Portugal	0.0	0.0	0.0	0.0	0.0	0.0	14.4	14.4	0.0	72.3	0.0		86.7
Spanien	0.0	0.0	0.1	0.1	0.0	0.0	4.3	4.3	0.0	203.5	0.0		207.9
Griechenland	0.0	0.0	1.1	1.1	0.0	0.0	398.8	398.8	0.0	2.8	0.0		402.8
Europa übrige	0.0	1.3	1.1	2.4	13.4	0.0	0.9	14.3	0.0	462.2	6.0		484.9
TOTAL EUROPA	901.0	2'486.9	7'050.9	10'438.7	162.6	1'021.9	6'046.6	7'231.1	0.5	11'515.4	1'500.6		30'686.3
Andere Länder	0.0	0.0	0.0	0.0	0.0	0.0	0.0	0.0	0.0	0.0	0.0		0.0
Kanada	0.0	0.0	0.0	0.0	0.0	0.0	0.0	0.0	0.0	0.0	0.0		0.0
USA	0.0	0.0	0.0	0.0	0.0	0.0	0.0	0.0	0.0	0.0	0.0		0.0
Nordamerika übrige	0.0	0.0	0.0	0.0	0.0	0.0	0.0	0.0	0.0	0.0	0.0		0.0
Lateinamerika	0.0	0.0	0.0	0.0	0.0	0.0	0.0	0.0	0.0	0.0	0.0		0.0
Afrika	0.0	0.0	0.0	0.0	0.0	0.0	0.0	0.0	0.0	0.0	0.0		0.0
Asien	0.0	0.0	0.1	0.1	0.0	0.0	0.4	0.4	0.0	0.0	0.0		0.4
Australien	0.0	0.0	0.0	0.0	0.0	0.0	0.0	0.0	0.0	0.0	0.0		0.0
TOTAL ANDERE LÄNDER	0.0	0.0	0.1	0.1	0.0	0.0	0.4	0.4	0.0	0.1	0.0		0.5
TOTAL	901.0	2'486.9	7'050.9	10'438.8	162.6	1'021.9	6'046.9	7'231.4	0.5	11'515.5	1'500.6		30'686.8

Quelle: OZD

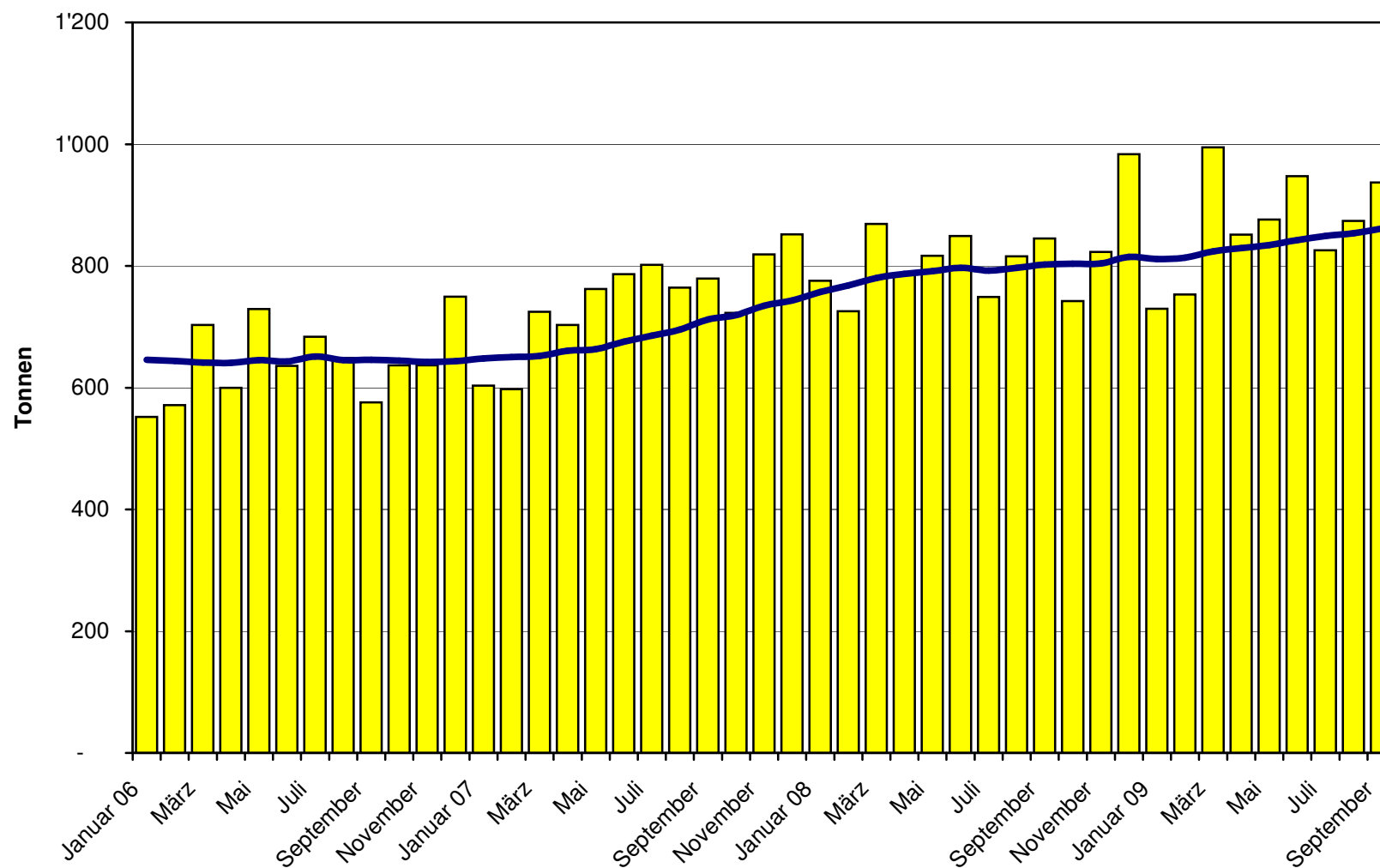
Total Käseimport ab 2006 Mittelwert der letzten 12 Monate



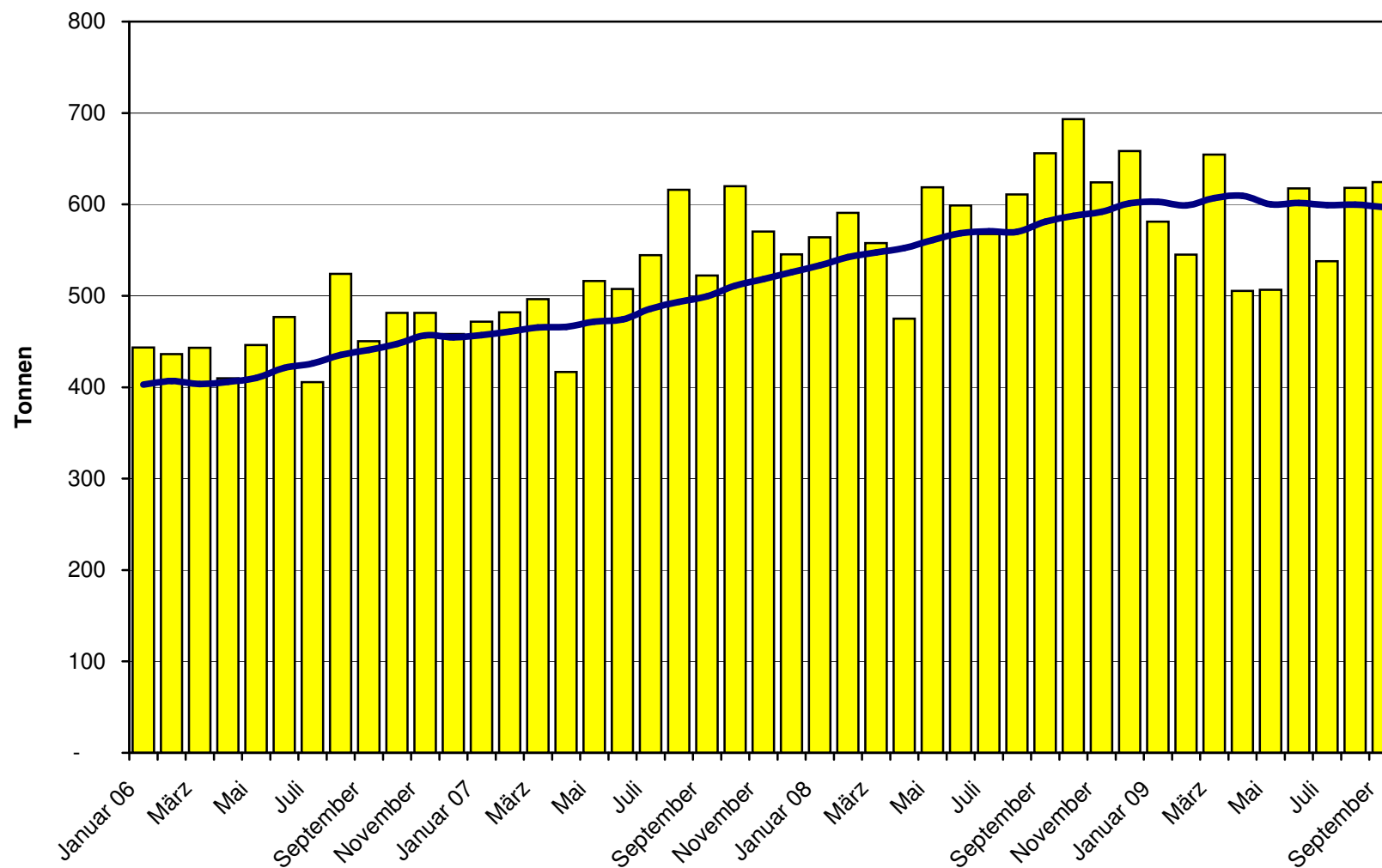
Frischkäse Import ab 2006 Mittelwert der letzten 12 Monate



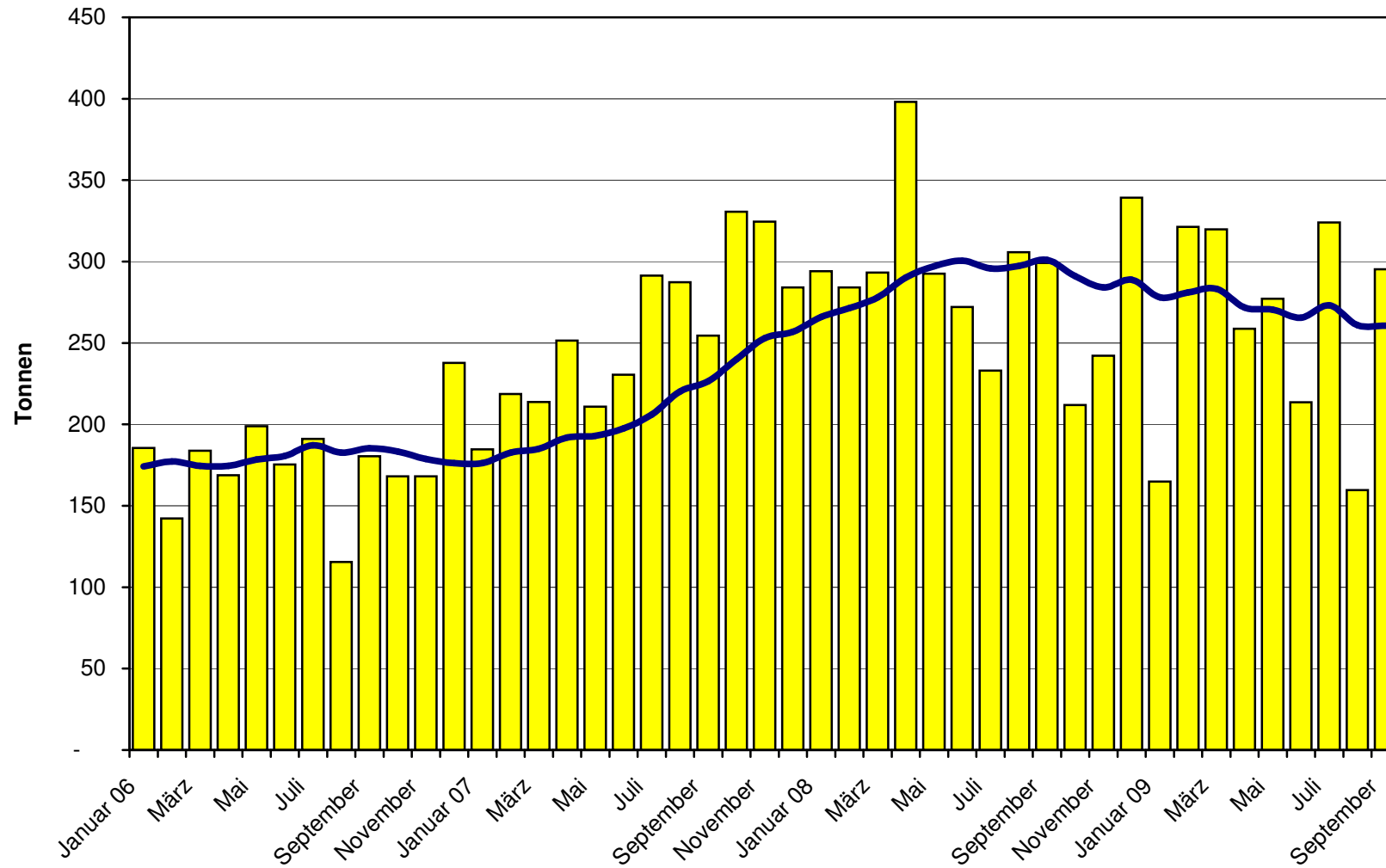
Weichkäse Import ab 2006 Mittelwert der letzten 12 Monate



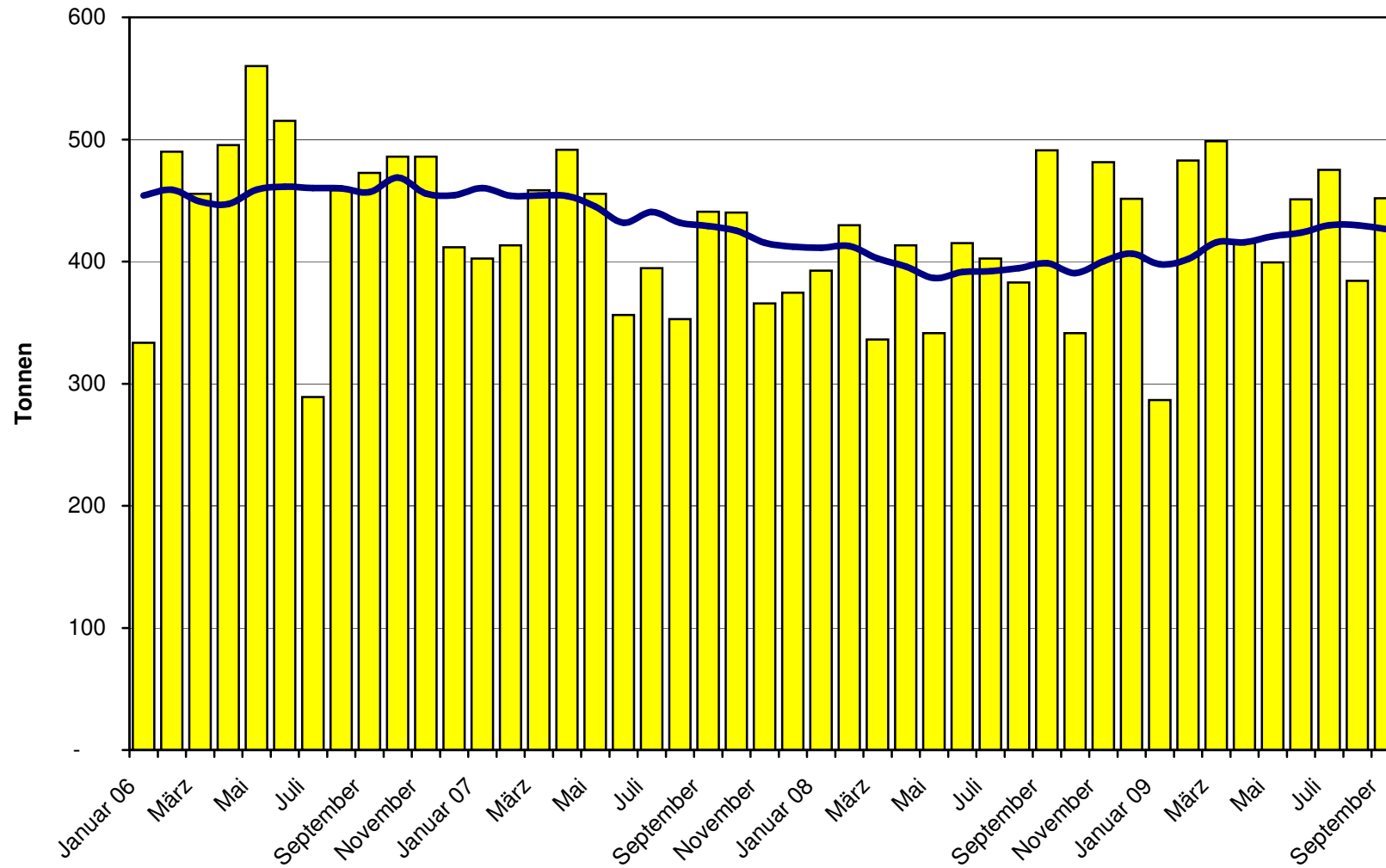
Halbhartkäse Import ab 2006 Mittelwert der letzten 12 Monate



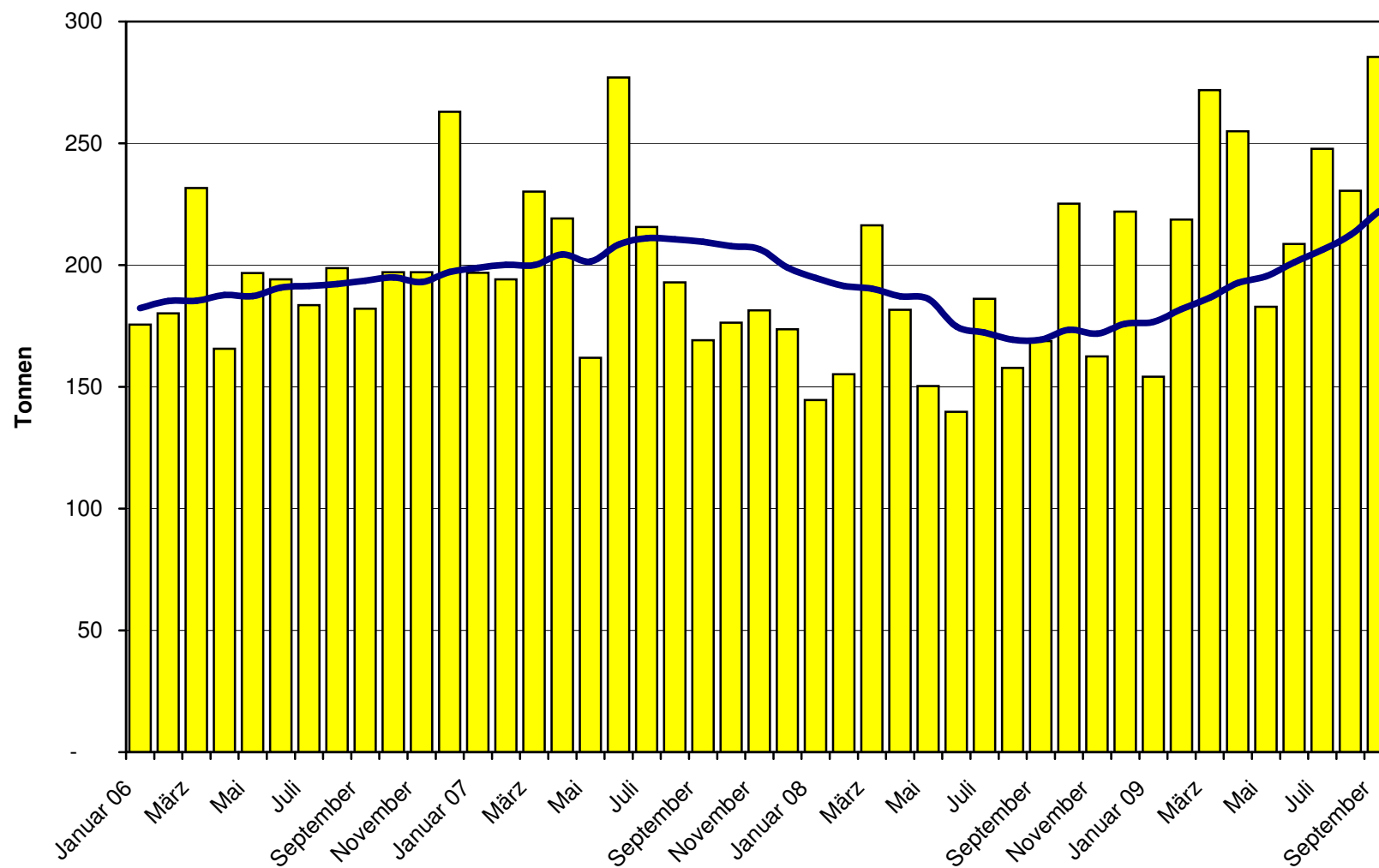
Hartkäse Import ab 2006 Mittelwert der letzten 12 Monate



Extrahartkäse Import ab 2006 Mittelwert der letzten 12 Monate



Schmelzkäse Import ab 2006 Mittelwert der letzten 12 Monate



Käseimporte nach Ländern, September 2009 Total 3'824 Tonnen

