

## Monatsstatistik Milchmarkt

Oktober 2009

Bern, 16. Dezember 2009

### 1 - Milchproduktion / Milchverwertung

- 00 Milchproduzenten nach Grössenklassen
- 01 Monatliche Milchproduktion
- 10 Milchverwertung nach Milchäquivalent
- 11 Milchverwertung nach Milchäquivalent (Grafik)
- 14.1+14.2 Milchgehaltswerte nach Kanton

### 2 - Hergestellte Milchprodukte

- 20 Käseproduktion, monatlich und kumuliert 2009
- 21 Käseproduktion, monatlich und kumuliert 2008
- 22 Käseproduktion im Vergleich zum Vorjahresmonat (Grafik)
- 23 Käseproduktion kumuliert im Vergleich zur Vorjahresperiode (Grafik)
- 24 Käseproduktionanteile je Sorte, kumuliert 2009 (Grafik)
- 25 Konsummilchproduktion / Butterproduktion
- 26 Milchspezialitäten
- 27 Milchpulver und Milchcondensat

### 3 - Export Käse

- 30 Käseexport nach Produkten/Gruppen
- 31 Käseexport nach Ländern
- 31 Käseexport nach Ländern, Vorjahresmonat
- 32 Käseexport nach Ländern, kumuliert
- 32 Käseexport nach Ländern, kumuliert, Vorjahr
- 33-1 bis 33-10 Käseexport total / ausgewählte Sorten, ab 2006
- 34 Anteil Käseexport je Sorte (Grafik)

### 4 - Import Käse

- 40 Käseimport nach Produkten/Gruppen
- 41 Käseimport nach Ländern
- 41 Käseimport nach Ländern, Vorjahresmonat
- 42 Käseimport nach Ländern, kumuliert
- 42 Käseimport nach Ländern, kumuliert, Vorjahr
- 43.1 bis 43.7 Käseimport total / nach Kategorien, ab 2006
- 44 Anteil Käseimport nach Ländern (Grafik)

### Anzahl Milchproduzenten nach Grössenklassen (ohne Sömmerungsbetriebe)

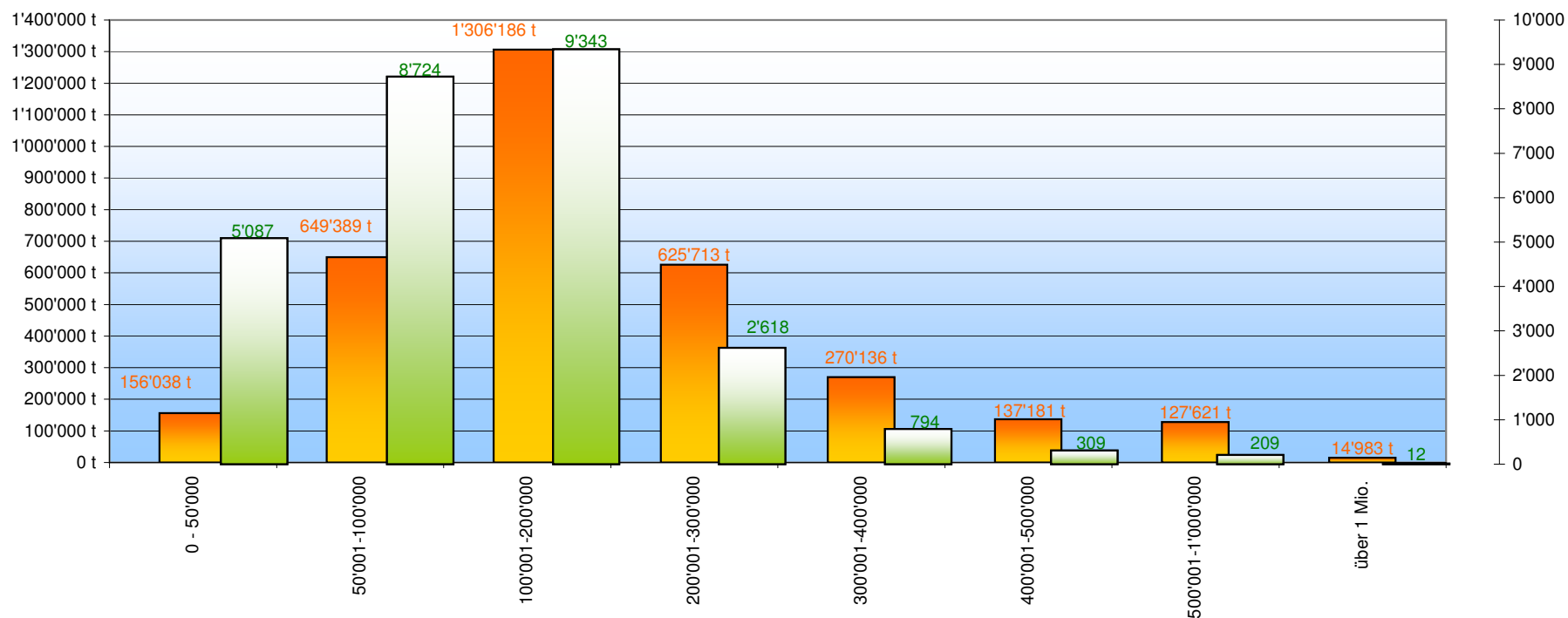
Grössenklassen in kg	Vermarktete Milch in t von November 2008-Oktober 2009	in %	Anzahl Betriebe	in %
0 - 50'000	156'038 t	4.75%	5'087	18.77%
50'001-100'000	649'389 t	19.75%	8'724	32.20%
100'001-200'000	1'306'186 t	39.73%	9'343	34.48%
200'001-300'000	625'713 t	19.03%	2'618	9.66%
300'001-400'000	270'136 t	8.22%	794	2.93%
400'001-500'000	137'181 t	4.17%	309	1.14%
500'001-1'000'000	127'621 t	3.88%	209	0.77%
über 1 Mio.	14'983 t	0.46%	12	0.04%

**3'287'249**

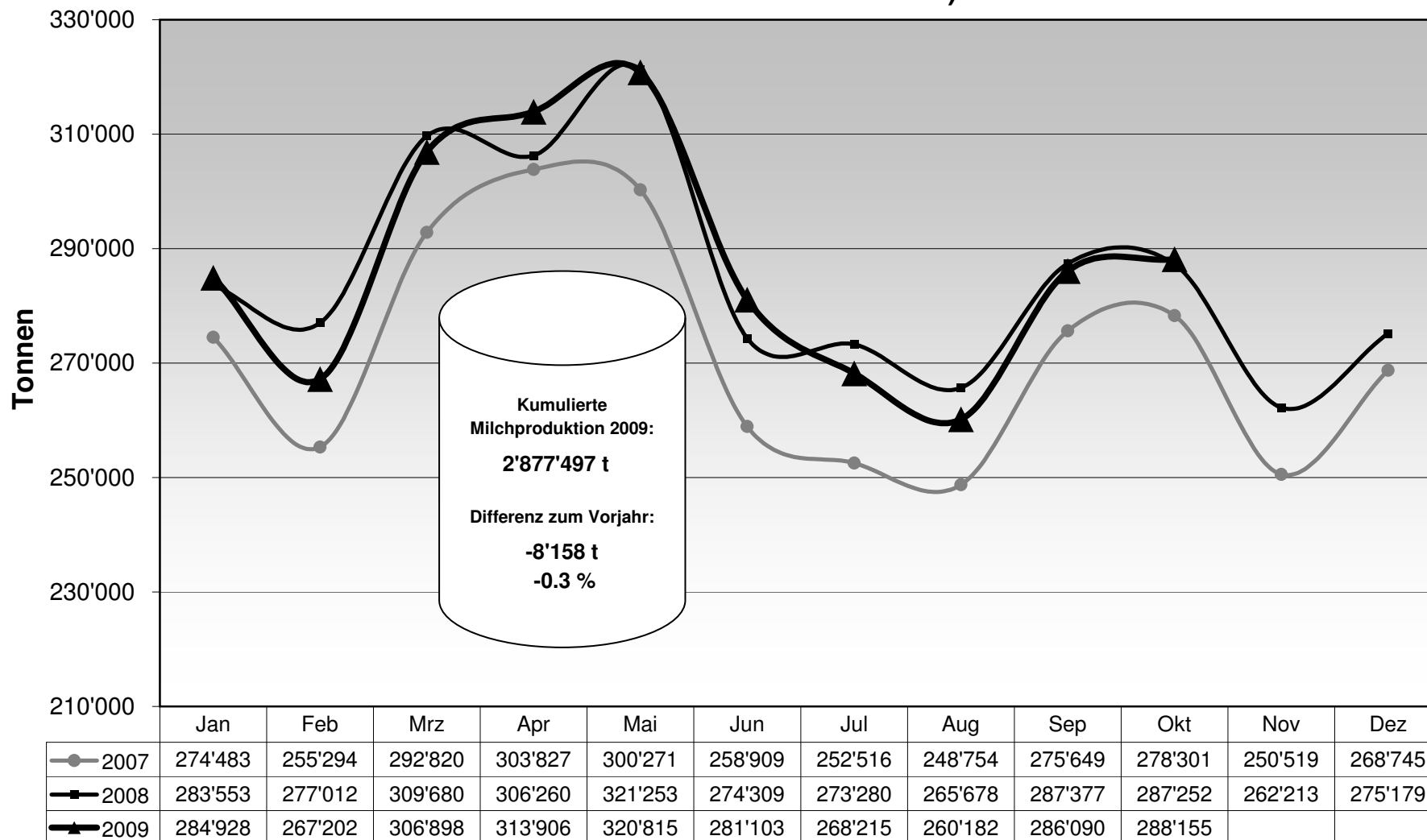
**27'096**

vermarktete Milch

Anzahl Betriebe



### Monatliche Milchproduktion 2009 (inkl. Zonenmilch Genf sowie Milch aus dem Fürstentum Liechtenstein)



### Milchverwertung nach Milchäquivalent

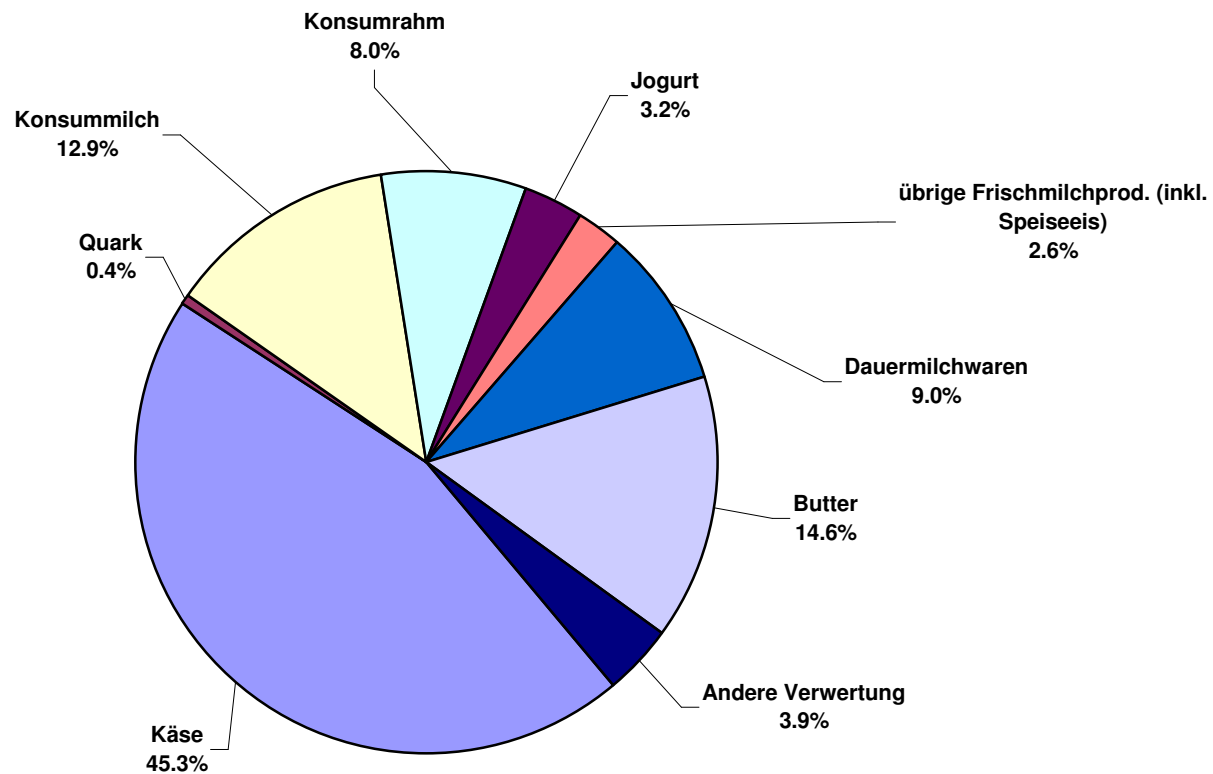
Milchverwertung zu:	Monatliche Verwertung		Differenz zum Vorjahres-Monat		Kumulierte Verwertung		Differenz zur Vorjahresperiode	
	Oktober 2008	Oktober 2009	Tonnen	(%)	Jan. - Okt. 2008	Jan. - Okt. 2009	Tonnen	(%)
	Tonnen	Tonnen			Tonnen	Tonnen		
Käse	126'966	130'632	3'666	2.9	1'224'471	1'210'430	-14'041	-1.1
Quark	1'227	1'222	-5	-0.4	14'146	14'041	-105	-0.7
Konsummilch	35'675	37'180	1'505	4.2	367'410	347'810	-19'600	-5.3
Konsumrahm	23'427	23'107	-320	-1.4	210'034	211'026	992	0.5
Jogurt	9'306	9'302	-4	0.0	97'656	96'981	-675	-0.7
übrige Frischmilchprod. (inkl. Speiseeis)	9'887	7'382	-2'505	-25.3	92'366	85'701	-6'665	-7.2
Dauermilchwaren	31'661	25'927	-5'734	-18.1	306'343	316'513	10'170	3.3
Butter	40'695	42'088	1'393	3.4	466'300	485'067	18'767	4.0
Andere Verwertung	8'408	11'315	2'907	34.6	106'929	109'928	2'999	2.8
<b>Total Milchverwertung</b>	<b>287'252</b>	<b>288'155</b>	<b>903</b>	<b>0.3</b>	<b>2'885'655</b>	<b>2'877'497</b>	<b>-8'158</b>	<b>-0.3</b>

Ein Milchäquivalent entspricht den Inhaltsstoffen von Eiweiss und Fett eines Kilogramms Milch (Anteil Eiweiss = 0.45 Äquivalent und Anteil Fett = 0.55 Äquivalent)

- Beispiele: 1 kg Vollmilch Past/UHT = 0.45 Eiweiss + 0.55 Fett = 1.00 Milchäquivalent  
 1 kg Magermilch Past/UHT = 0.45 Eiweiss + 0.05 Fett = 0.50 Milchäquivalent  
 1 kg Vollrahm Past/UHT = 0.30 Eiweiss + 4.80 Fett = 5.10 Milchäquivalent

## Milchverwertung nach Milchäquivalent Oktober 2009

Total 288'155 Tonnen



**Milchgehaltswerte nach Kanton 2009** (Seite 1 / Aargau bis Nidwalden)

Kanton	Inhaltsstoffe	Jan. g/kg	Feb. g/kg	März g/kg	April g/kg	Mai g/kg	Juni g/kg	Juli g/kg	Aug. g/kg	Sept. g/kg	Okt. g/kg	Nov. g/kg	Dez. g/kg	Durchschnitt 2009 g/kg
Aargau	Fett	43.5	42.9	42.4	41.4	40.4	40.3	40.6	40.0	41.2	41.5			41.4
	Eiweiss	34.0	33.4	32.8	32.8	32.4	31.9	31.6	31.9	32.9	34.2			32.8
	<b>Total</b>	<b>77.5</b>	<b>76.3</b>	<b>75.2</b>	<b>74.2</b>	<b>72.8</b>	<b>72.2</b>	<b>72.2</b>	<b>71.9</b>	<b>74.1</b>	<b>75.7</b>	<b>0.0</b>	<b>0.0</b>	<b>74.2</b>
Appenzell Innerrhoden	Fett	43.0	42.8	42.6	42.2	41.3	41.4	41.1	39.9	40.8	41.1			41.6
	Eiweiss	34.2	33.8	33.6	33.5	33.0	32.9	32.7	33.0	34.1	34.4			33.5
	<b>Total</b>	<b>77.2</b>	<b>76.6</b>	<b>76.2</b>	<b>75.7</b>	<b>74.3</b>	<b>74.3</b>	<b>73.8</b>	<b>72.9</b>	<b>74.9</b>	<b>75.5</b>	<b>0.0</b>	<b>0.0</b>	<b>75.1</b>
Appenzell Ausserrhoden	Fett	42.2	41.6	41.7	41.3	40.8	40.8	40.5	39.6	40.3	40.6			40.9
	Eiweiss	34.3	33.8	33.6	33.5	32.7	32.7	32.5	32.7	33.6	34.6			33.4
	<b>Total</b>	<b>76.5</b>	<b>75.4</b>	<b>75.3</b>	<b>74.8</b>	<b>73.5</b>	<b>73.5</b>	<b>73.0</b>	<b>72.3</b>	<b>73.9</b>	<b>75.2</b>	<b>0.0</b>	<b>0.0</b>	<b>74.3</b>
Baselland	Fett	42.7	41.9	41.7	41.3	39.7	39.9	39.9	39.3	40.1	41.1			40.8
	Eiweiss	33.3	32.4	31.8	31.8	31.7	31.5	31.3	31.6	32.3	34.2			32.2
	<b>Total</b>	<b>76.0</b>	<b>74.3</b>	<b>73.5</b>	<b>73.1</b>	<b>71.4</b>	<b>71.4</b>	<b>71.2</b>	<b>70.9</b>	<b>72.4</b>	<b>75.3</b>	<b>0.0</b>	<b>0.0</b>	<b>73.0</b>
Baselstadt	Fett	39.6	39.0	41.5	38.7	37.3	39.3	40.4	40.1	40.4	41.8			39.8
	Eiweiss	33.2	32.4	31.7	31.5	32.3	32.7	33.1	33.0	33.4	35.6			32.9
	<b>Total</b>	<b>72.8</b>	<b>71.3</b>	<b>73.2</b>	<b>70.2</b>	<b>69.6</b>	<b>72.0</b>	<b>73.5</b>	<b>73.1</b>	<b>73.8</b>	<b>77.4</b>	<b>0.0</b>	<b>0.0</b>	<b>72.7</b>
Bern	Fett	42.6	42.2	42.0	41.1	39.8	39.8	39.8	39.4	39.6	40.5			40.7
	Eiweiss	32.9	32.3	32.1	31.8	32.3	32.2	31.9	32.0	32.9	33.9			32.4
	<b>Total</b>	<b>75.5</b>	<b>74.5</b>	<b>74.1</b>	<b>72.9</b>	<b>72.1</b>	<b>72.0</b>	<b>71.7</b>	<b>71.4</b>	<b>72.5</b>	<b>74.4</b>	<b>0.0</b>	<b>0.0</b>	<b>73.1</b>
Freiburg	Fett	41.2	41.0	40.9	39.6	38.2	38.5	38.7	38.6	39.0	39.9			39.6
	Eiweiss	32.4	32.0	31.9	31.6	32.3	32.1	32.0	32.2	33.4	34.2			32.4
	<b>Total</b>	<b>73.6</b>	<b>73.0</b>	<b>72.8</b>	<b>71.2</b>	<b>70.5</b>	<b>70.6</b>	<b>70.7</b>	<b>70.8</b>	<b>72.4</b>	<b>74.1</b>	<b>0.0</b>	<b>0.0</b>	<b>72.0</b>
Genf	Fett	42.6	41.8	41.7	40.3	37.9	38.4	37.2	38.3	38.9	39.2			39.6
	Eiweiss	33.3	32.8	32.6	32.7	33.7	32.7	32.9	34.4	35.2	36.1			33.6
	<b>Total</b>	<b>75.9</b>	<b>74.6</b>	<b>74.3</b>	<b>72.9</b>	<b>71.6</b>	<b>71.1</b>	<b>70.1</b>	<b>72.6</b>	<b>74.1</b>	<b>75.3</b>	<b>0.0</b>	<b>0.0</b>	<b>73.2</b>
Glarus	Fett	39.7	39.8	39.8	39.6	39.7	40.6	39.7	39.5	40.2	39.4			39.8
	Eiweiss	32.1	31.7	31.7	32.0	32.2	32.5	32.1	32.4	33.5	33.9			32.4
	<b>Total</b>	<b>71.8</b>	<b>71.5</b>	<b>71.5</b>	<b>71.6</b>	<b>71.9</b>	<b>73.1</b>	<b>71.8</b>	<b>71.9</b>	<b>73.7</b>	<b>73.3</b>	<b>0.0</b>	<b>0.0</b>	<b>72.2</b>
Graubünden	Fett	38.8	39.2	39.4	39.5	39.1	40.5	40.1	39.0	39.8	39.0			39.4
	Eiweiss	31.8	31.9	32.0	32.4	32.4	32.9	32.8	33.0	33.7	33.3			32.6
	<b>Total</b>	<b>70.6</b>	<b>71.1</b>	<b>71.4</b>	<b>71.9</b>	<b>71.5</b>	<b>73.4</b>	<b>72.9</b>	<b>72.0</b>	<b>73.5</b>	<b>72.3</b>	<b>0.0</b>	<b>0.0</b>	<b>72.1</b>
Jura	Fett	41.3	41.1	40.7	40.3	39.3	38.8	38.9	38.0	39.1	39.9			39.7
	Eiweiss	32.6	32.0	31.8	31.6	31.9	31.7	31.5	31.9	32.8	33.9			32.2
	<b>Total</b>	<b>73.9</b>	<b>73.1</b>	<b>72.5</b>	<b>71.9</b>	<b>71.2</b>	<b>70.5</b>	<b>70.4</b>	<b>69.9</b>	<b>71.9</b>	<b>73.8</b>	<b>0.0</b>	<b>0.0</b>	<b>71.9</b>
Luzern	Fett	42.4	42.2	42.0	41.3	40.3	40.8	40.4	39.8	40.9	41.6			41.2
	Eiweiss	34.1	33.7	33.3	33.3	33.0	32.3	31.9	32.2	33.4	35.0			33.2
	<b>Total</b>	<b>76.5</b>	<b>75.9</b>	<b>75.3</b>	<b>74.6</b>	<b>73.3</b>	<b>73.1</b>	<b>72.3</b>	<b>72.0</b>	<b>74.3</b>	<b>76.6</b>	<b>0.0</b>	<b>0.0</b>	<b>74.4</b>
Neuenburg	Fett	40.6	40.5	40.2	39.7	38.4	38.1	38.2	37.9	38.5	40.2			39.2
	Eiweiss	32.5	31.8	31.7	31.3	32.4	32.4	31.9	31.9	32.9	33.6			32.2
	<b>Total</b>	<b>73.1</b>	<b>72.3</b>	<b>71.9</b>	<b>71.0</b>	<b>70.8</b>	<b>70.5</b>	<b>70.1</b>	<b>69.8</b>	<b>71.4</b>	<b>73.8</b>	<b>0.0</b>	<b>0.0</b>	<b>71.5</b>
Nidwalden	Fett	41.4	41.4	41.1	41.0	40.3	41.3	40.3	40.0	40.8	40.6			40.8
	Eiweiss	33.7	33.4	33.1	32.9	32.9	32.4	32.1	32.3	33.1	33.9			33.0
	<b>Total</b>	<b>75.1</b>	<b>74.8</b>	<b>74.2</b>	<b>73.9</b>	<b>73.2</b>	<b>73.7</b>	<b>72.4</b>	<b>72.3</b>	<b>73.9</b>	<b>74.5</b>	<b>0.0</b>	<b>0.0</b>	<b>73.8</b>

Quelle: Suissselab AG Zollikofen / Qualitas AG Zug

Die Angaben werden aus allen Proben (automatisch und handgefasste Proben) welche im Rahmen der Qualitätskontrolle der Milch untersucht werden, ermittelt (Medianwert).

Milchgehaltswerte nach Kanton 2009 (Seite 2 / Obwalden bis Zürich)

Kanton	Inhaltsstoffe	Jan. g/kg	Feb. g/kg	März g/kg	April g/kg	Mai g/kg	Juni g/kg	Juli g/kg	Aug. g/kg	Sept. g/kg	Okt. g/kg	Nov. g/kg	Dez. g/kg	Durchschnitt 2009 g/kg
Obwalden	Fett	42.2	42.1	41.2	40.9	40.8	42.0	41.1	40.3	41.1	40.5			41.2
	Eiweiss	33.7	33.4	33.0	33.1	33.1	32.7	32.4	32.4	33.2	33.6			33.1
	<b>Total</b>	<b>75.9</b>	<b>75.5</b>	<b>74.2</b>	<b>74.0</b>	<b>73.9</b>	<b>74.7</b>	<b>73.5</b>	<b>72.7</b>	<b>74.3</b>	<b>74.1</b>	<b>0.0</b>	<b>0.0</b>	<b>74.3</b>
Schaffhausen	Fett	43.2	42.4	42.2	41.3	40.4	40.8	40.6	39.8	41.3	41.3			41.3
	Eiweiss	34.0	33.4	33.0	32.6	31.7	31.6	31.2	31.6	32.5	33.7			32.5
	<b>Total</b>	<b>77.2</b>	<b>75.8</b>	<b>75.2</b>	<b>73.9</b>	<b>72.0</b>	<b>72.4</b>	<b>71.8</b>	<b>71.4</b>	<b>73.8</b>	<b>75.0</b>	<b>0.0</b>	<b>0.0</b>	<b>73.9</b>
Schwyz	Fett	41.6	41.3	41.3	40.9	40.4	40.3	40.1	39.4	40.4	40.6			40.6
	Eiweiss	34.0	33.4	33.0	33.1	32.9	32.5	32.2	32.5	33.4	34.3			33.1
	<b>Total</b>	<b>75.6</b>	<b>74.7</b>	<b>74.3</b>	<b>74.0</b>	<b>73.3</b>	<b>72.8</b>	<b>72.3</b>	<b>71.9</b>	<b>73.8</b>	<b>74.9</b>	<b>0.0</b>	<b>0.0</b>	<b>73.8</b>
St. Gallen	Fett	42.4	42.0	41.9	41.3	40.5	40.8	40.5	39.8	40.3	40.5			41.0
	Eiweiss	34.2	33.8	33.7	33.4	32.9	32.7	32.3	32.6	33.4	34.4			33.3
	<b>Total</b>	<b>76.6</b>	<b>75.8</b>	<b>75.6</b>	<b>74.7</b>	<b>73.4</b>	<b>73.5</b>	<b>72.8</b>	<b>72.4</b>	<b>73.7</b>	<b>74.9</b>	<b>0.0</b>	<b>0.0</b>	<b>74.3</b>
Solothurn	Fett	43.4	42.8	42.5	42.1	40.1	40.2	40.0	39.3	40.2	41.3			41.2
	Eiweiss	33.7	32.9	32.6	32.4	32.3	31.7	31.6	31.8	32.8	34.1			32.6
	<b>Total</b>	<b>77.1</b>	<b>75.7</b>	<b>75.1</b>	<b>74.5</b>	<b>72.4</b>	<b>71.9</b>	<b>71.6</b>	<b>71.1</b>	<b>73.0</b>	<b>75.4</b>	<b>0.0</b>	<b>0.0</b>	<b>73.8</b>
Tessin	Fett	39.9	39.3	39.3	38.9	39.1	40.3	39.9	39.2	40.1	40.5			39.6
	Eiweiss	32.4	31.7	31.8	31.9	32.4	32.5	32.3	32.4	33.4	34.1			32.5
	<b>Total</b>	<b>72.3</b>	<b>71.0</b>	<b>71.1</b>	<b>70.8</b>	<b>71.5</b>	<b>72.8</b>	<b>72.2</b>	<b>71.6</b>	<b>73.5</b>	<b>74.6</b>	<b>0.0</b>	<b>0.0</b>	<b>72.1</b>
Thurgau	Fett	42.8	42.4	42.2	40.9	40.2	40.3	40.6	39.9	40.3	40.9			41.1
	Eiweiss	34.9	34.3	34.0	33.9	32.9	32.7	32.3	32.5	33.5	34.9			33.6
	<b>Total</b>	<b>77.7</b>	<b>76.7</b>	<b>76.2</b>	<b>74.8</b>	<b>73.1</b>	<b>73.0</b>	<b>72.9</b>	<b>72.4</b>	<b>73.8</b>	<b>75.8</b>	<b>0.0</b>	<b>0.0</b>	<b>74.6</b>
Uri	Fett	41.3	41.5	42.0	41.3	40.8	43.7	40.8	40.6	40.7	41.0			41.4
	Eiweiss	32.9	32.8	32.8	33.0	33.3	33.1	32.9	33.1	33.5	34.2			33.2
	<b>Total</b>	<b>74.2</b>	<b>74.3</b>	<b>74.8</b>	<b>74.3</b>	<b>74.1</b>	<b>76.8</b>	<b>73.7</b>	<b>73.7</b>	<b>74.2</b>	<b>75.2</b>	<b>0.0</b>	<b>0.0</b>	<b>74.5</b>
Waadt	Fett	40.2	40.2	39.9	38.7	37.4	38.0	38.0	37.8	38.0	39.5			38.8
	Eiweiss	32.5	32.1	31.9	32.1	32.5	32.4	32.1	32.3	33.4	34.2			32.6
	<b>Total</b>	<b>72.7</b>	<b>72.3</b>	<b>71.8</b>	<b>70.8</b>	<b>69.9</b>	<b>70.4</b>	<b>70.1</b>	<b>70.1</b>	<b>71.4</b>	<b>73.7</b>	<b>0.0</b>	<b>0.0</b>	<b>71.3</b>
Wallis	Fett	37.8	38.8	38.3	37.7	38.6	39.0	40.4	40.7	40.1	39.7			39.1
	Eiweiss	31.4	31.7	32.0	32.0	32.8	33.0	32.9	32.8	33.8	33.7			32.6
	<b>Total</b>	<b>69.2</b>	<b>70.5</b>	<b>70.3</b>	<b>69.7</b>	<b>71.4</b>	<b>72.0</b>	<b>73.3</b>	<b>73.5</b>	<b>73.9</b>	<b>73.4</b>	<b>0.0</b>	<b>0.0</b>	<b>71.7</b>
Zug	Fett	42.6	42.2	41.7	41.1	40.8	40.4	40.3	39.4	40.6	41.3			41.0
	Eiweiss	34.3	33.9	33.4	33.2	33.2	32.7	32.3	32.5	33.6	35.0			33.4
	<b>Total</b>	<b>76.9</b>	<b>76.1</b>	<b>75.1</b>	<b>74.3</b>	<b>74.0</b>	<b>73.1</b>	<b>72.6</b>	<b>71.9</b>	<b>74.2</b>	<b>76.3</b>	<b>0.0</b>	<b>0.0</b>	<b>74.5</b>
Zürich	Fett	43.1	42.5	42.1	41.4	40.4	40.1	40.3	39.6	40.7	40.9			41.1
	Eiweiss	34.2	33.6	33.1	33.1	32.7	32.3	32.0	32.3	33.4	34.5			33.1
	<b>Total</b>	<b>77.3</b>	<b>76.1</b>	<b>75.2</b>	<b>74.5</b>	<b>73.1</b>	<b>72.4</b>	<b>72.3</b>	<b>71.9</b>	<b>74.1</b>	<b>75.4</b>	<b>0.0</b>	<b>0.0</b>	<b>74.2</b>
Durchschnittsgehalt CH	Fett	42.2	41.9	41.6	40.9	39.9	40.0	40.0	39.4	40.1	40.6			40.7
	Eiweiss	33.4	32.9	32.7	32.6	32.6	32.3	32.0	32.2	33.2	34.2			32.8
	<b>Total</b>	<b>75.6</b>	<b>74.8</b>	<b>74.3</b>	<b>73.5</b>	<b>72.5</b>	<b>72.3</b>	<b>72.0</b>	<b>71.6</b>	<b>73.3</b>	<b>74.8</b>	<b>0.0</b>	<b>0.0</b>	<b>73.5</b>

Quelle: Suiselab AG Zollikofen / Qualitas AG Zug

Die Angaben werden aus allen Proben (automatisch und handgefasste Proben) welche im Rahmen der Qualitätskontrolle der Milch untersucht werden, ermittelt (Medianwert).





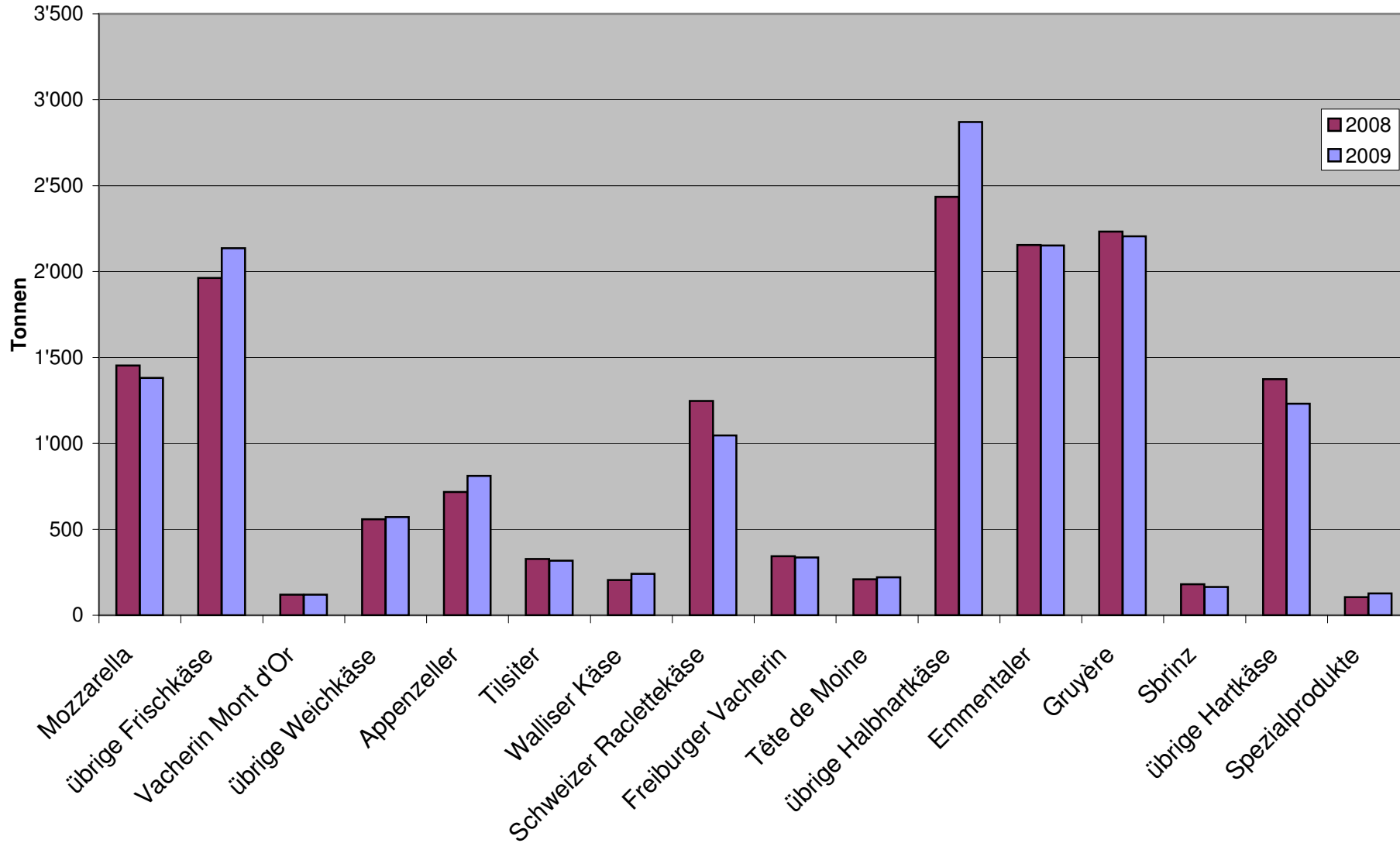
## Käseproduktion 2008

	Jan.	Feb.	März	April	Mai	Juni	Juli	Aug.	Sept.	Okt.	Nov.	Dez.	Kumuliert 2008
	Tonnen	Tonnen	Tonnen	Tonnen	Tonnen	Tonnen	Tonnen	Tonnen	Tonnen	Tonnen	Tonnen	Tonnen	Tonnen
Quark	746	758	896	754	946	799	801	824	779	735	718	877	9'633
Mozzarella	1'337	1'253	1'512	1'446	1'459	1'530	1'600	1'482	1'385	1'454	1'251	1'475	17'184
Mascarpone	43	48	56	50	63	49	48	47	42	46	42	76	610
Ubrige Frischkäse	1'154	1'152	1'316	1'440	1'454	1'310	1'377	1'222	1'233	1'182	1'108	1'246	15'194
<b>Frischkäse total</b>	<b>3'280</b>	<b>3'211</b>	<b>3'780</b>	<b>3'690</b>	<b>3'921</b>	<b>3'688</b>	<b>3'824</b>	<b>3'574</b>	<b>3'439</b>	<b>3'417</b>	<b>3'119</b>	<b>3'674</b>	<b>42'617</b>
Weisseschimmelkäse, mager bis viertelfett	0	0	0	0	0	0	0	0	0	0	0	0	0
Weisseschimmelkäse, halb- bis vollfett	113	123	119	89	96	101	82	107	97	101	105	103	1'236
Weisseschimmelkäse, überfett	120	124	150	126	117	111	101	116	150	148	129	83	1'475
Blau-, Grünschimmelkäse	0	1	1	1	1	1	1	1	1	1	1	0	9
Tomme	203	172	183	197	197	180	214	212	188	185	168	184	2'283
Vacherin Mont d'Or	60	34	2	0	0	0	0	25	101	120	111	76	529
Anderer Weichkäse mager, viertelfett	4	3	3	3	35	53	40	22	23	23	41	29	279
Anderer Weichkäse, halb- bis vollfett	65	66	70	69	66	69	187	67	79	70	71	62	941
Anderer Weichkäse, überfett	33	38	47	31	29	41	29	36	48	30	31	39	432
<b>Weichkäse total</b>	<b>598</b>	<b>561</b>	<b>574</b>	<b>514</b>	<b>540</b>	<b>556</b>	<b>654</b>	<b>586</b>	<b>687</b>	<b>678</b>	<b>657</b>	<b>577</b>	<b>7'182</b>
Appenzeller Käse	693	680	794	729	796	751	789	764	757	718	702	751	8'924
Tilsiter	326	317	389	353	366	333	354	343	379	328	305	384	4'177
Walliser Käse (Walliser Raclettekäse)	198	191	220	218	226	140	79	62	236	205	202	187	2'164
Schweizer Raclettekäse	563	497	632	958	1'101	1'240	1'231	1'184	1'271	1'247	874	740	11'538
Vacherin Fribourgeois	144	101	120	206	112	159	218	294	361	344	267	221	2'547
Tête de Moine	200	174	185	181	191	139	168	176	215	209	174	185	2'197
Jurakäse	17	20	28	20	22	12	13	21	17	18	24	17	229
Winzerkäse	32	32	43	39	31	35	41	31	31	39	34	34	422
Mutschli	41	53	40	42	35	52	41	40	79	54	52	55	584
Alpkäse halbhart	-3	1	0	0	1	4	3	31	1'361	474	88	0	1'960
Bündner Bergkäse	91	87	91	91	97	77	51	24	28	47	74	82	840
Berg- und Schnittkäse halbhart	192	151	180	205	204	166	178	135	156	149	162	197	2'075
St. Paulin Suisse	50	51	50	102	67	71	60	42	66	75	55	43	732
Schweizer Edamer	33	36	25	88	43	12	27	9	27	25	22	42	389
Kaltgerieft Käse	3	1	2	2	2	1	2	0	2	1	1	1	18
Halbhartkäse mit Schimmelbildung	12	15	17	18	19	29	16	11	19	19	14	12	201
Conveniencekäse	107	130	254	218	311	171	205	142	155	153	85	120	2'051
Schmelzrohware, vollfett	200	215	184	103	157	140	96	79	75	103	116	168	1'636
Anderer Halbhartkäse, mager bis viertelfett *	51	58	63	62	53	66	44	51	45	52	42	45	632
Anderer Halbhartkäse, halb- bis vollfett	717	732	766	741	752	770	735	755	949	1'018	1'037	976	9'948
Anderer Halbhartkäse, überfett	192	216	146	235	215	209	200	172	218	209	188	187	2'387
<b>Halbhartkäse total</b>	<b>3'858</b>	<b>3'759</b>	<b>4'228</b>	<b>4'611</b>	<b>4'800</b>	<b>4'579</b>	<b>4'552</b>	<b>4'368</b>	<b>6'447</b>	<b>5'486</b>	<b>4'515</b>	<b>4'446</b>	<b>55'649</b>
Emmentaler	2'635	2'573	2'909	2'865	3'001	2'437	1'733	2'152	2'093	2'155	2'065	2'212	28'830
Switzerland Swiss	292	249	293	262	251	192	213	283	278	289	254	283	3'139
Gruyère	2'339	2'317	2'594	2'539	2'901	2'434	2'316	2'163	2'136	2'233	2'055	2'179	28'206
Alpkäse hart	0	0	0	0	32	129	126	155	992	348	47	0	1'829
Anderer Hartkäse, mager bis viertelfett **	9	2	1	3	3	3	4	3	1	7	1	10	47
Anderer Hartkäse, halb- bis vollfett	802	781	765	837	829	738	678	606	608	725	628	599	8'596
Anderer Hartkäse, überfett	2	1	0	4	2	5	3	3	4	3	2	1	30
<b>Hartkäse total</b>	<b>6'079</b>	<b>5'923</b>	<b>6'562</b>	<b>6'510</b>	<b>7'019</b>	<b>5'938</b>	<b>5'073</b>	<b>5'365</b>	<b>6'112</b>	<b>5'760</b>	<b>5'052</b>	<b>5'284</b>	<b>70'677</b>
Sbrinz	179	177	179	183	202	232	142	144	162	180	166	182	2'128
<b>Extra Hartkäse total</b>	<b>179</b>	<b>177</b>	<b>179</b>	<b>183</b>	<b>202</b>	<b>232</b>	<b>142</b>	<b>144</b>	<b>162</b>	<b>180</b>	<b>166</b>	<b>182</b>	<b>2'128</b>
Reiner Ziegenkäse	23	48	76	91	101	87	87	76	119	94	37	30	869
Reiner Schafkäse	14	16	20	24	26	23	20	18	15	12	9	12	209
<b>Spezialprodukte total</b>	<b>37</b>	<b>64</b>	<b>96</b>	<b>115</b>	<b>127</b>	<b>111</b>	<b>107</b>	<b>94</b>	<b>134</b>	<b>106</b>	<b>47</b>	<b>42</b>	<b>1'080</b>
<b>Total alle Käsesorten</b>	<b>14'031</b>	<b>13'697</b>	<b>15'421</b>	<b>15'625</b>	<b>16'608</b>	<b>15'103</b>	<b>14'352</b>	<b>14'131</b>	<b>16'981</b>	<b>15'629</b>	<b>13'555</b>	<b>14'205</b>	<b>179'338</b>

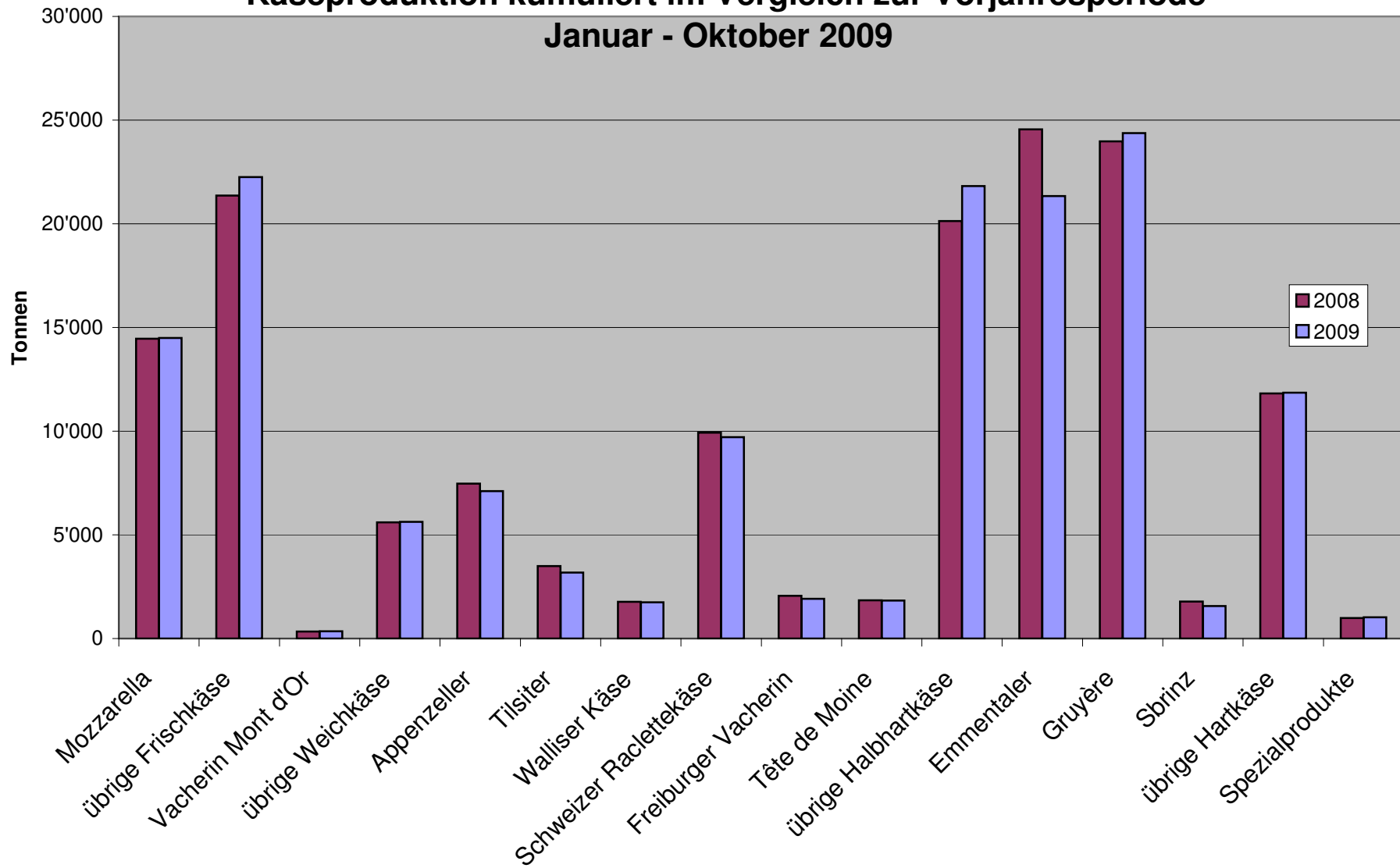
\* inkl. Lokalspezialitäten

\*\* inkl. Schmelzrohware und Lokalspezialitäten

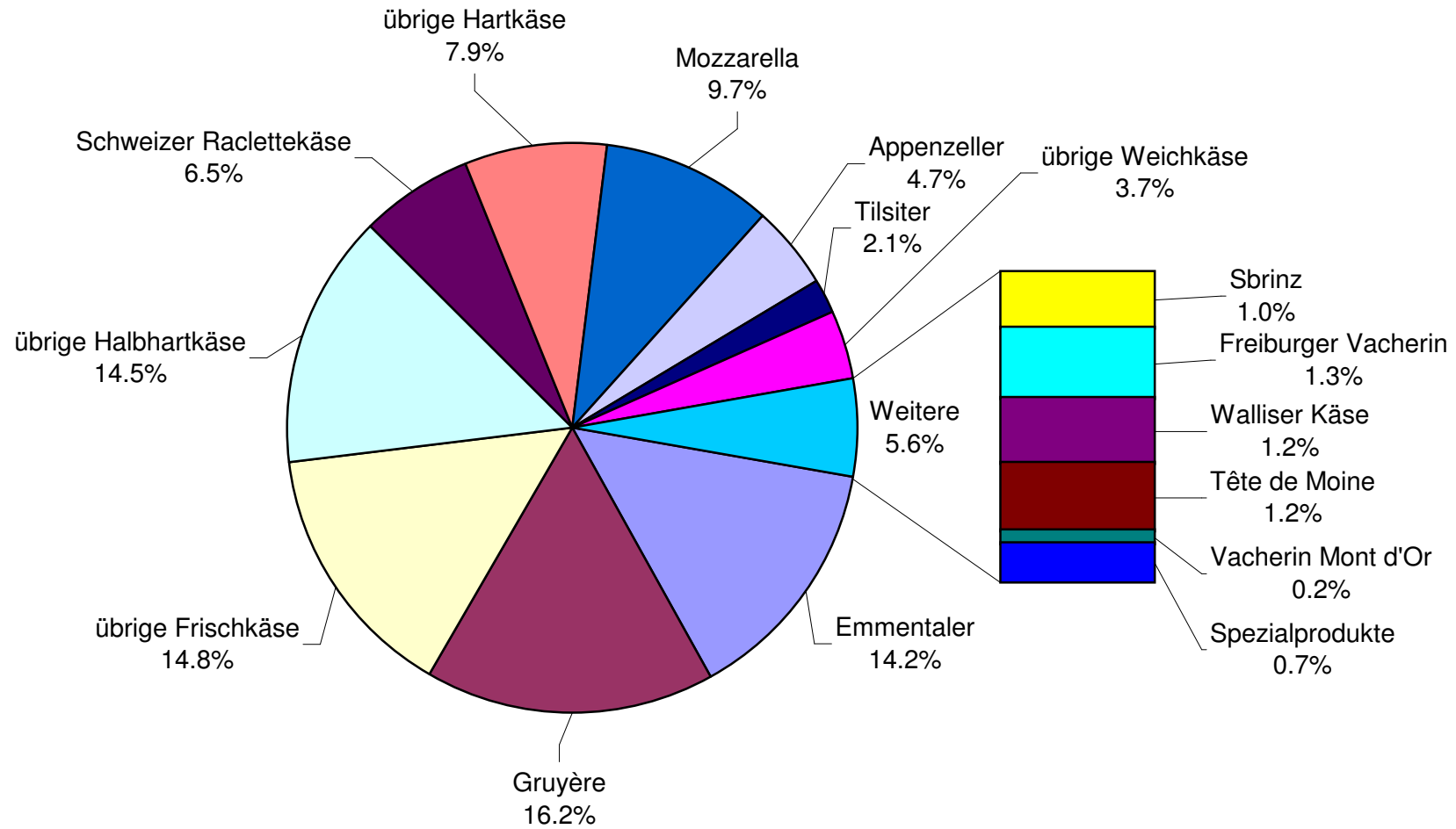
### Käseproduktion Oktober 2009 im Vergleich zum Vorjahresmonat



### Käseproduktion kumuliert im Vergleich zur Vorjahresperiode Januar - Oktober 2009



## Käseproduktion Januar - Oktober 2009 Total 150'286 Tonnen



### Konsummilchproduktion

Milchart	Monatliche Produktion		Differenz zum Vorjahres-Monat		Kumulierte Produktion		Differenz zur Vorjahresperiode	
	Oktober 2008 Tonnen	Oktober 2009 Tonnen	Tonnen	(%)	Jan. - Okt. 2008 Tonnen	Jan. - Okt. 2009 Tonnen	Tonnen	(%)
Rohmilch	1'668	1'510	-158	-9.5	9'451	8'394	-1'057	-11.2
Fettangereicherte Milch past	0	0	0		0	0	0	
Fettangereicherte Milch UHT	80	50	-30	-37.5	841	794	-47	-5.6
Vollmilch past.	8'050	4'932	-3'118	-38.7	77'029	49'205	-27'824	-36.1
Vollmilch UHT	15'346	1'922	-13'424	-87.5	147'345	18'293	-129'052	-87.6
Standardisierte Vollmilch past. 35g	0	1'230	1'230		0	25'550	25'550	
Standardisierte Vollmilch UHT 35g	0	9'330	9'330		0	124'432	124'432	
teiltrahmte Milch past.	6'691	9'973	3'282	49.1	67'168	69'857	2'689	4.0
teiltrahmte Milch UHT	7'331	10'465	3'134	42.7	90'931	89'409	-1'522	-1.7
Trinkmagermilch past.	0	0	0		110	7	-103	-93.6
Trinkmagermilch UHT	1'279	3'556	2'277	178.0	12'918	14'519	1'601	12.4
<b>Total Konsummilch</b>	<b>40'445</b>	<b>42'968</b>	<b>2'523</b>	<b>6.2</b>	<b>405'793</b>	<b>400'460</b>	<b>-5'333</b>	<b>-1.3</b>

### Butterproduktion

	Monatliche Produktion		Differenz zum Vorjahres-Monat		Kumulierte Produktion		Differenz zur Vorjahresperiode	
	Oktober 2008 Tonnen	Oktober 2009 Tonnen	Tonnen	(%)	Jan. - Okt. 2008 Tonnen	Jan. - Okt. 2009 Tonnen	Tonnen	(%)
	3'394	3'473	79	2.3	38'650	40'650	2'000	5.2

## Produktion von Milchspezialitäten

### Konsumrahm

	Monatliche Produktion		Differenz zum Vorjahres-Monat		Kumulierte Produktion		Differenz zur Vorjahresperiode	
	<i>Oktober 2008</i>	<i>Oktober 2009</i>	Tonnen	(%)	<i>Jan. - Okt. 2008</i>	<i>Jan. - Okt. 2009</i>	Tonnen	(%)
	Tonnen	Tonnen			Tonnen	Tonnen		
Doppelrahm	54	55	1	1.9	525	548	23	4.4
Vollrahm 35%	2'523	2'482	-41	-1.6	22'170	22'591	421	1.9
Halbrahm	1'431	1'424	-7	-0.5	11'524	11'701	177	1.5
Kaffeerahm	2'269	1'965	-304	-13.4	20'970	20'333	-637	-3.0
<b>Total Konsumrahm</b>	<b>6'277</b>	<b>5'926</b>	<b>-351</b>	<b>-5.6</b>	<b>55'189</b>	<b>55'173</b>	<b>-16</b>	<b>0.0</b>

### Andere Milchspezialitäten

	Monatliche Produktion		Differenz zum Vorjahres-Monat		Kumulierte Produktion		Differenz zur Vorjahresperiode	
	<i>Oktober 2008</i>	<i>Oktober 2009</i>	Tonnen	(%)	<i>Jan. - Okt. 2008</i>	<i>Jan. - Okt. 2009</i>	Tonnen	(%)
	Tonnen	Tonnen			Tonnen	Tonnen		
Sauermilch	552	536	-16	-2.9	5'429	5'659	230	4.2
Sauerrahm	176	169	-7	-4.0	1'785	1'973	188	10.5
Dessertprodukte	2'114	1'996	-118	-5.6	19'663	18'808	-855	-4.3
Milchgetränke	7'523	5'139	-2'384	-31.7	65'132	61'988	-3'144	-4.8
Jogurt	11'672	11'534	-138	-1.2	119'861	119'336	-525	-0.4
Kefir	17	12	-5	-29.4	169	150	-19	-11.2
Speiseeis	1'536	1'259	-277	-18.0	20'612	21'647	1'035	5.0

**Produktion Milchpulver und Milchkondensat**

	Monatliche Produktion		Differenz zum Vorjahres-Monat		Kumulierte Produktion		Differenz zur Vorjahresperiode	
	<i>Oktober 2008</i>	<i>Oktober 2009</i>	Tonnen	%	<i>Jan. - Okt. 2008</i>	<i>Jan. - Okt. 2009</i>	Tonnen	%
	Tonnen	Tonnen			Tonnen	Tonnen		
Vollmilchpulver	2'251	1'367	-884	-39.3	14'669	12'953	-1'716	-11.7
Teilentrahmtes Milchpulver	637	400	-237	-37.2	3'373	3'481	108	3.2
Fettangereichertes Milchpulver & Rahmpulver	37	38	1	2.7	255	219	-36	-14.1
Magermilchpulver	1'370	2'427	1'057	77.2	23'385	31'736	8'351	35.7
Buttermilchpulver	11	6	-5	-45.5	239	143	-96	-40.2
Molkenpulver	57	42	-15	-26.3	1'291	1'045	-246	-19.1
Milchkondensat	229	196	-33	-14.4	2'135	2'033	-102	-4.8

### Käseexport nach Produkten/Gruppen

Käsesorte / Kategorie	Monatliche Exporte		Differenz zum Vorjahres-Monat		Kumulierte Exporte		Differenz zur Vorjahresperiode	
	Oktober 2008 Tonnen	Oktober 2009 Tonnen	Tonnen	(%)	Jan. - Okt. 2008 Tonnen	Jan. - Okt. 2009 Tonnen	Tonnen	(%)
<b>Frischkäse inkl. Quark total</b>	<b>180.3</b>	<b>132.5</b>	<b>-47.8</b>	<b>-26.5</b>	<b>626.8</b>	<b>1'146.3</b>	<b>519.5</b>	<b>82.9</b>
Vacherin Mont d'Or	7.0	5.8	-1.2	0.0	18.3	16.3	-2.0	-10.7
Weichkäse andere	66.1	162.2	96.1	145.4	615.6	1'083.2	467.7	76.0
<b>Weichkäse total</b>	<b>73.1</b>	<b>168.1</b>	<b>95.0</b>	<b>129.9</b>	<b>633.9</b>	<b>1'099.6</b>	<b>465.7</b>	<b>73.5</b>
Appenzeller Käse	417.1	440.9	23.9	5.7	4'201.1	4'200.2	-0.9	0.0
Tilsiter	68.1	53.5	-14.6	-21.5	595.0	354.0	-240.9	-40.5
Raclette	175.1	142.4	-32.7	-18.7	605.2	538.0	-67.2	-11.1
Vacherin Fribourgeois	38.2	42.5	4.4	11.4	178.6	208.6	29.9	16.7
Tête de Moine	135.6	136.4	0.9	0.7	961.8	878.6	-83.2	-8.6
Halbhartkäse andere	301.8	343.8	42.1	13.9	2'615.1	4'373.1	1'758.0	67.2
<b>Halbhartkäse total</b>	<b>1'135.8</b>	<b>1'159.6</b>	<b>23.8</b>	<b>2.1</b>	<b>9'156.8</b>	<b>10'552.4</b>	<b>1'395.7</b>	<b>15.2</b>
Emmentaler	1'773.1	1'697.3	-75.8	-4.3	17'871.6	16'238.8	-1'632.8	-9.1
Gruyère	1'452.0	1'161.6	-290.4	-20.0	9'364.6	8'548.1	-816.5	-8.7
Switzerland Swiss	182.3	101.4	-81.0	-44.4	1'319.2	1'563.1	243.8	18.5
Hartkäse übrige	80.7	265.8	185.1	229.3	994.7	1'775.3	780.6	78.5
<b>Hartkäse total</b>	<b>3'488.1</b>	<b>3'226.0</b>	<b>-262.1</b>	<b>-7.5</b>	<b>29'550.2</b>	<b>28'125.3</b>	<b>-1'425.0</b>	<b>-4.8</b>
Sbrinz	39.7	34.1	-5.6	-14.2	280.3	268.2	-12.1	-4.3
<b>Extra Hartkäse total</b>	<b>39.7</b>	<b>34.1</b>	<b>-5.6</b>	<b>-14.2</b>	<b>280.3</b>	<b>268.2</b>	<b>-12.1</b>	<b>-4.3</b>
<b>Schmelzkäse total</b>	<b>301.5</b>	<b>344.7</b>	<b>43.1</b>	<b>14.3</b>	<b>3'469.8</b>	<b>2'936.1</b>	<b>-533.7</b>	<b>-15.4</b>
<b>Fertigfondue</b>	<b>799.8</b>	<b>682.5</b>	<b>-117.3</b>	<b>-14.7</b>	<b>3'359.2</b>	<b>3'502.1</b>	<b>142.9</b>	<b>4.3</b>
<b>andere Käse total</b>	<b>59.0</b>	<b>153.4</b>	<b>94.4</b>	<b>160.2</b>	<b>994.3</b>	<b>1'348.3</b>	<b>354.0</b>	<b>35.6</b>
<b>Total</b>	<b>6'077.2</b>	<b>5'900.7</b>	<b>-176.5</b>	<b>-2.9</b>	<b>48'071.3</b>	<b>48'978.3</b>	<b>907.1</b>	<b>1.9</b>

Quelle: OZD



Käseexport nach Ländern

Oktober 2009

	Emmentaler		Gruyère		Sbrinz		Switzerland Swiss		übrige Hartkäse		Hartkäse total		Appenzeller Käse		Vacherin Fribourgeois		Raclette		Tête de Moine		Tilsiter		übrige Halbhartkäse		Halbhartkäse total		Frischkäse inkl. Quark		Vacherin Mont d'Or		übrige Weichkäse		Weichkäse total		Schmelzkäse		andere Käse		Fertigfondue (Quelle: SESKY)		TOTAL					
Land	t	t	t	t	t	t	t	t	t	t	t	t	t	t	t	t	t	t	t	t	t	t	t	t	t	t	t	t	t	t	t	t	t	t	t	t	t	t	t	t	t	t				
<b>EUROPA</b>																																														
Deutschland	314.3	214.8	*	*	69.6	598.7	360.8	15.7	66.6	88.8	42.1	272.2	846.1	30.8	0.2	91.7	122.7	5.2	138.4	234.8																								1'945.9		
Frankreich	130.6	191.3	*	*	18.7	340.6	38.6	21.6	17.2	18.6	*	11.3	107.4	0.1	*	26.8	26.9	2.0	1.3	57.9																								536.1		
Italien	825.3	27.1	*	*	166.5	1'018.9	0.8	*	*	3.4	*	2.6	6.9	58.8	0.0	38.1	97.0	225.2	0.0	17.8																								1'365.7		
BeNeLux	106.1	80.7	*	*	1.2	188.0	6.7	2.8	25.0	8.1	0.3	1.8	44.6	0.0	*	2.9	2.9	23.3	6.5	67.6																								333.0		
Grossbritannien	19.1	46.7	*	*	0.8	66.7	1.5	*	*	0.2	*	0.2	1.9	0.0	*	0.1	0.1	1.2	0.1	8.0																								77.9		
Spanien/Portugal	17.0	43.7	*	*	0.0	60.7	*	*	*	*	*	0.0	0.0	0.0	*	0.0	0.0	2.4	0.0	0.0																								63.2		
Europa nicht zugeordnet / übriges Europa (Fertigfondue übrige Länder ganze Welt)	50.2	65.0	28.2	0.6	6.1	150.2	22.9	1.0	12.7	14.6	9.1	46.7	106.9	0.4	5.6	0.0	6.0	0.2	4.5	20.5																									288.2	
<b>TOTAL EUROPA</b>	1'462.6	669.4	28.2	0.6	262.9	2'423.7	431.3	41.1	121.4	133.7	51.4	334.9	1'113.9	90.1	5.8	159.7	255.6	259.6	150.7	406.5																									4'610.1	
<b>Andere Länder</b>																																														
Kanada	86.7	*	*	*	0.3	87.1	4.5	*	*	0.9	*	0.5	5.9	0.0	*	0.0	0.0	32.1	0.0	86.1																										211.3
USA	116.7	361.9	*	*	1.0	479.6	3.8	0.9	8.1	0.9	*	6.9	20.5	0.0	*	0.2	0.2	27.7	0.5	132.8																										661.3
Kanada / USA nicht zugeordnet/ andere Länder	31.2	130.3	5.8	100.8	1.6	269.7	1.4	0.6	12.8	1.0	2.0	1.5	19.3	42.4	0.0	2.4	44.7	25.2	2.2	57.0																									418.0	
<b>TOTAL ANDERE LÄNDER</b>	234.6	492.2	5.8	100.8	2.9	836.3	9.7	1.4	20.9	2.7	2.0	8.9	45.7	42.4	0.0	2.6	44.9	85.0	2.7	275.9																									1'290.6	
<b>TOTAL</b>	1'697.3	1'161.6	34.1	101.4	265.8	3'260.1	440.9	42.5	142.4	136.4	53.5	343.8	1'159.6	132.5	5.8	162.2	300.5	344.7	153.4	682.5																									5'900.7	

\* Aus Datenschutzgründen sind Käseexporte mit weniger als drei Exporteuren nicht nach Ländern zugeordnet (Zusammenzug in 'Europa nicht zugeordnet' bzw. Kanada USA nicht zugeordnet/andere Länder)

Quelle: OZD

Käseexport nach Ländern

Oktober 2008

Land	Käseexport nach Ländern																				TOTAL
	t	t	t	t	t	t	t	t	t	t	t	t	t	t	t	t	t	t	t	t	
<b>EUROPA</b>																					
Deutschland	287.6	224.7	*	*	61.3	573.6	332.2	3.4	107.1	79.2	58.9	245.8	826.6	7.0	0.1	26.9	34.1	9.2	36.5	313.8	
Frankreich	141.2	192.8	*	*	1.3	335.3	33.8	26.5	16.9	27.0	*	3.2	107.4	0.1	*	10.9	11.0	1.0	0.8	107.4	
Italien	957.5	24.4	*	*	5.5	987.5	2.0	*	*	4.8	*	0.6	7.4	19.8	0.1	0.7	20.6	209.4	0.3	17.0	
BeNeLux	110.8	86.9	*	*	0.9	198.7	7.5	2.4	20.8	9.5	0.1	2.1	42.5	0.0	*	0.1	0.1	34.0	13.4	102.9	
Grossbritannien	24.7	54.7	*	*	0.0	79.4	1.4	*	*	0.1	*	0.1	1.6	0.0	*	0.6	0.6	0.0	0.3	4.6	
Spanien/Portugal	7.9	22.0	*	*	0.0	29.9	*	*	*	*	*	0.0	0.0	0.0	*	0.0	0.0	3.8	0.0	0.0	
Europa nicht zugeordnet / übriges Europa	54.9	70.3	35.1	10.0	7.0	177.3	25.0	2.7	7.9	9.5	7.3	34.2	86.7	0.0	6.3	24.3	30.6	0.8	2.2	131.4	
<b>TOTAL EUROPA</b>	1'584.7	675.8	35.1	10.0	76.0	2'381.6	402.0	35.1	152.8	130.0	66.3	286.1	1'072.2	26.9	6.5	63.4	96.8	258.3	53.5	677.0	
<b>Andere Länder</b>																					
Kanada	92.5	*	*	*	0.3	92.8	3.1	*	*	2.3	*	4.0	9.4	0.0	*	0.0	0.0	9.4	0.0	50.2	
USA	62.2	621.6	*	*	1.5	685.3	9.2	1.1	8.5	2.6	*	10.2	31.5	0.0	*	1.1	1.1	16.5	0.0	72.6	
Kanada / USA nicht zugeordnet/ andere Länder	33.8	154.6	4.6	172.3	2.8	368.1	2.9	2.0	13.8	0.7	1.9	1.5	22.7	153.3	0.5	1.6	155.4	17.3	5.5	0.0	
<b>TOTAL ANDERE LÄNDER</b>	188.4	776.2	4.6	172.3	4.7	1'146.2	15.1	3.1	22.3	5.5	1.9	15.7	63.6	153.3	0.5	2.7	156.5	43.3	5.5	122.7	
<b>TOTAL</b>	1'773.1	1'452.0	39.7	182.3	80.7	3'527.8	417.1	38.2	175.1	135.6	68.1	301.8	1'135.8	180.3	7.0	66.1	253.4	301.5	59.0	799.8	

\* Aus Datenschutzgründen sind Käseexporte mit weniger als drei Exporteuren nicht nach Ländern zugeordnet (Zusammenzug in 'Europa nicht zugeordnet' bzw. Kanada USA nicht zugeordnet/andere Länder)

Quelle: OZD

**Käseexport nach Ländern, kumuliert**

Januar bis Oktober 2009

Land	Käseexport nach Ländern, kumuliert																				TOTAL
	t	t	t	t	t	t	t	t	t	t	t	t	t	t	t	t	t	t	t	t	
<b>EUROPA</b>																					
Deutschland	2'646.1	1'910.0	*	*	474.9	5'031.0	3'284.2	38.7	183.1	464.9	283.7	2'979.6	7'234.2	261.7	0.5	718.3	980.5	78.1	1'113.8	933.2	
Frankreich	1'578.9	1'636.2	*	*	162.0	3'377.1	457.7	121.1	84.3	212.6	*	65.6	941.2	0.9	*	205.8	206.7	8.9	46.8	422.2	
Italien	8'902.0	180.9	*	*	973.6	10'056.5	8.9	*	*	22.5	*	69.6	101.0	59.3	0.1	51.6	111.0	2'233.1	16.8	48.2	
BeNeLux	794.7	637.0	*	*	16.2	1'447.8	59.2	12.1	94.4	62.3	1.5	17.7	247.2	0.0	*	21.7	21.7	225.8	73.2	559.6	
Grossbritannien	216.0	533.7	*	*	26.2	775.9	17.3	*	*	1.6	*	1.7	20.5	0.0	*	0.8	0.8	15.0	22.9	46.2	
Spanien/Portugal	108.8	224.4	*	*	0.0	333.1	*	*	*	*	*	0.2	0.2	0.0	*	0.0	0.0	30.2	0.0	0.0	
Europa nicht zugeordnet / übriges Europa (Fertigfondue übrige Länder ganze Welt)	580.8	623.9	220.1	378.7	81.0	1'884.4	295.4	21.1	43.5	91.2	53.0	1'146.1	1'650.3	3.1	15.5	69.5	88.1	3.3	33.9	65.2	
<b>TOTAL EUROPA</b>	14'827.2	5'746.0	220.1	378.7	1'733.8	22'905.8	4'122.7	193.0	405.2	855.1	338.2	4'280.6	10'194.7	324.9	16.1	1'067.7	1'408.7	2'594.4	1'307.4	2'074.6	
<b>Andere Länder</b>																					
Kanada	503.6	*	*	*	8.0	511.5	31.5	*	*	9.8	*	22.1	63.4	0.0	*	0.0	0.0	149.6	0.2	507.1	
USA	592.9	1'655.4	*	*	6.9	2'255.3	30.1	4.7	42.6	8.3	*	29.8	115.6	0.0	*	3.3	3.3	92.7	1.8	384.8	
Kanada / USA nicht zugeordnet/ andere Länder	315.1	1'146.7	48.1	1'184.3	26.6	2'720.9	15.9	10.9	90.2	5.4	15.8	40.6	178.7	821.3	0.2	12.3	833.8	99.4	38.9	535.6	
<b>TOTAL ANDERE LÄNDER</b>	1'411.6	2'802.1	48.1	1'184.3	41.5	5'487.7	77.5	15.5	132.8	23.5	15.8	92.5	357.7	821.3	0.2	15.5	837.1	341.7	40.9	1'427.6	
<b>TOTAL</b>	16'238.8	8'548.1	268.2	1'563.1	1'775.3	28'393.5	4'200.2	208.6	538.0	878.6	354.0	4'373.1	10'552.4	1'146.3	16.3	1'083.2	2'245.9	2'936.1	1'348.3	3'502.1	

\* Aus Datenschutzgründen sind Käseexporte mit weniger als drei Exporteuren nicht nach Ländern zugeordnet (Zusammenzug in 'Europa nicht zugeordnet' bzw. Kanada USA nicht zugeordnet/andere Länder)

Quelle: OZD

Käseexport nach Ländern

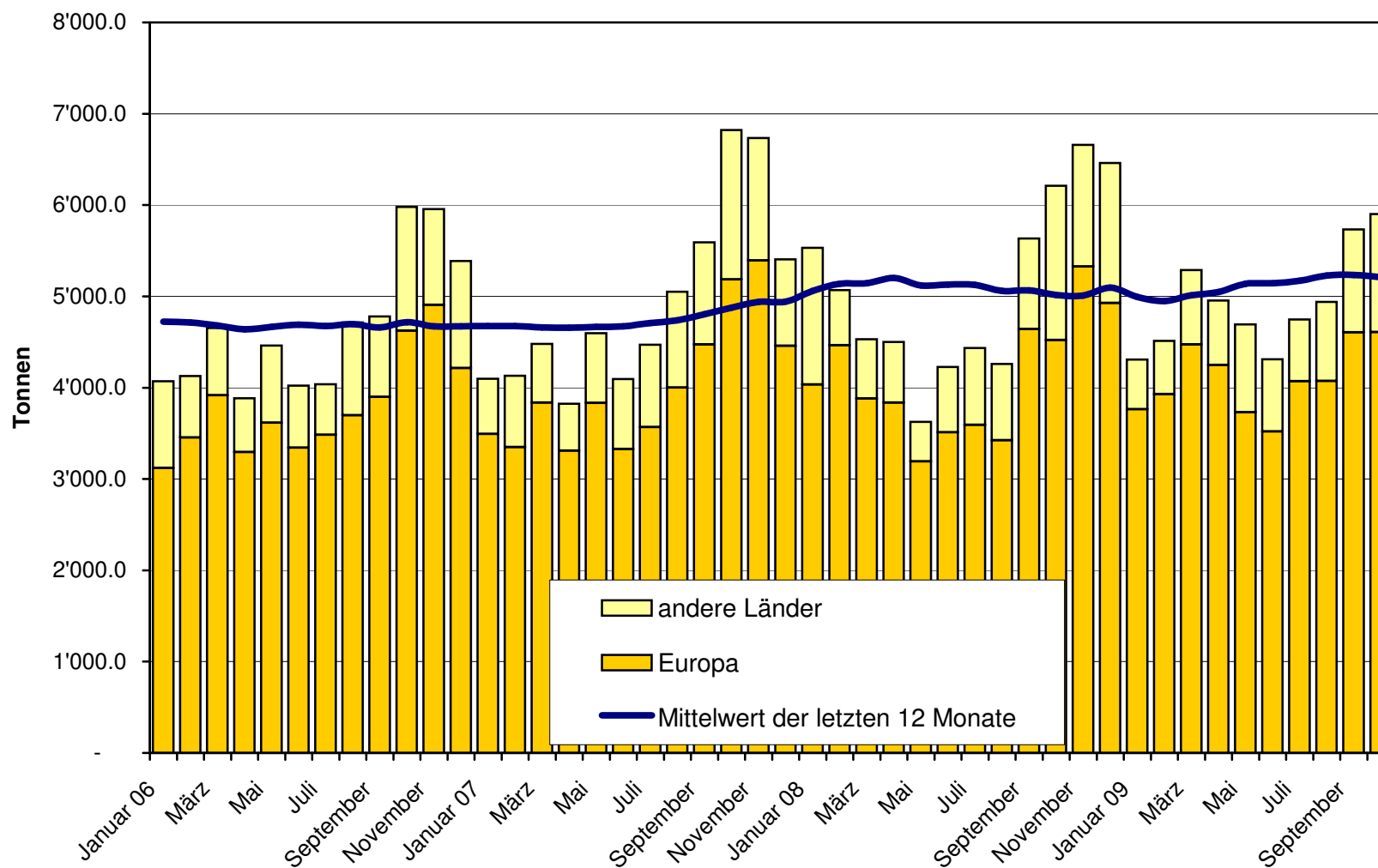
Januar bis Oktober 2008

	Emmentaler	Gruyere	Sbrinz	Switzerland Swiss	übrige Hartkäse	Hartkäse total	Appenzeller Käse	Vacherin Fribourgeois	Raclette	Tête de Moine	Tilsiter	übrige Halbhartkäse	Halbhartkäse total	Frischkäse inkl. Quark	Vacherin Mont d'Or	übrige Weichkäse	Weichkäse total	Schmelzkäse	andere Käse	Fertigfondue	TOTAL	
Land	t	t	t	t	t	t	t	t	t	t	t	t	t	t	t	t	t	t	t	t	t	t
<b>EUROPA</b>																						
Deutschland	2'585.0	1'987.2	*	*	582.0	5'154.2	3'261.5	27.1	245.1	533.0	486.3	1'689.8	6'242.8	176.2	0.4	362.6	539.3	351.8	500.6	781.0		13'569.7
Frankreich	1'604.3	1'546.7	*	*	48.3	3'199.4	457.9	104.7	79.2	209.5	*	49.3	900.5	2.5	*	87.3	89.8	13.3	6.1	426.2		4'635.2
Italien	9'992.1	195.6	*	*	161.0	10'348.7	12.4	*	*	26.4	*	4.5	43.3	176.2	0.2	1.7	178.1	2'213.8	8.3	42.5		12'834.7
BeNeLux	858.1	597.1	*	*	14.2	1'469.4	58.5	11.4	93.6	63.2	2.2	14.7	243.5	0.0	*	0.3	0.3	292.9	73.7	597.8		2'677.7
Grossbritannien	279.7	578.4	*	*	2.0	860.1	12.6	*	*	1.7	*	1.5	15.8	0.0	*	2.6	2.6	21.3	0.3	29.0		929.2
Spanien/Portugal	130.6	198.9	*	*	0.0	329.5	*	*	*	*	*	0.0	0.0	0.0	*	0.0	0.0	25.8	0.0	0.0		355.4
Europa nicht zugeordnet / übriges Europa	739.2	662.5	247.0	150.9	91.9	1'891.6	299.6	17.1	43.6	95.8	90.5	715.6	1'262.2	5.8	15.8	141.0	162.6	8.2	12.6	764.0		4'102.3
<b>TOTAL EUROPA</b>	16'189.2	5'766.4	247.0	150.9	899.4	23'252.9	4'102.5	160.1	461.5	929.6	578.9	2'475.4	8'708.1	360.6	16.4	595.6	972.7	2'927.2	601.6	2'641.7		39'104.2
<b>Andere Länder</b>																						
Kanada	502.8	*	*	*	1.5	504.3	17.7	*	*	10.2	*	27.2	55.2	0.0	*	0.0	0.0	183.2	0.1	405.2		1'148.0
USA	737.1	2'286.0	*	*	57.2	3'080.3	64.6	6.0	55.4	12.8	*	86.8	225.5	0.0	*	4.9	4.9	137.4	1.4	313.5		3'762.9
Kanada / USA nicht zugeordnet/ andere Länder	442.5	1'312.2	33.3	1'168.3	36.6	2'992.9	16.3	12.5	88.3	9.1	16.0	25.7	168.0	266.2	1.9	15.1	283.1	222.1	391.2	0.0		4'057.3
<b>TOTAL ANDERE LÄNDER</b>	1'682.5	3'598.2	33.3	1'168.3	95.3	6'577.6	98.6	18.5	143.7	32.1	16.0	139.7	448.7	266.2	1.9	20.0	288.0	542.7	392.7	718.7		8'968.3
<b>TOTAL</b>	17'871.6	9'364.6	280.3	1'319.2	994.7	29'830.5	4'201.1	178.6	605.2	961.8	595.0	2'615.1	9'156.8	626.8	18.3	615.6	1'260.7	3'469.8	994.3	3'359.2		48'072.5

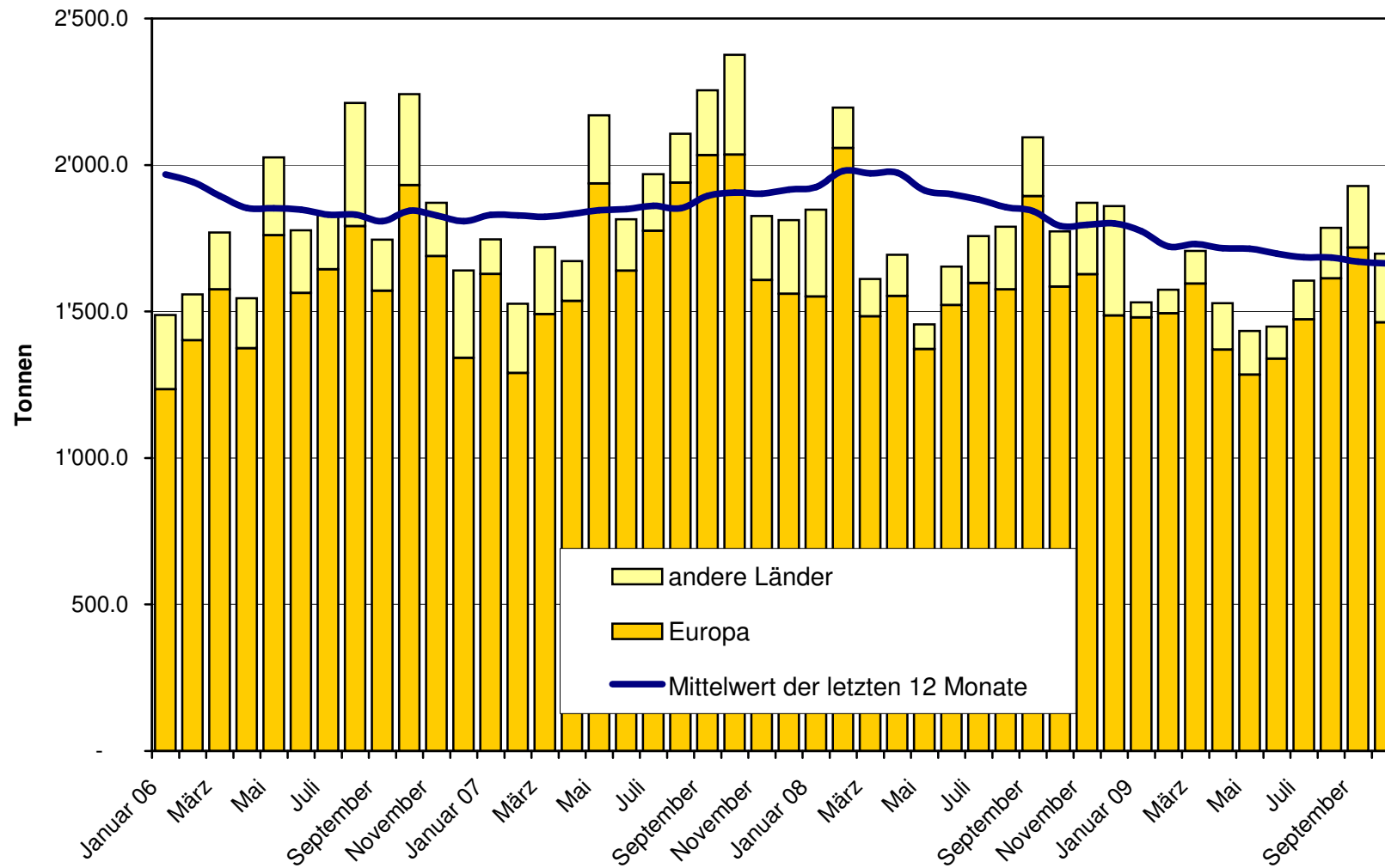
\* Aus Datenschutzgründen sind Käseexporte mit weniger als drei Exporteuren nicht nach Ländern zugeordnet (Zusammenzug in 'Europa nicht zugeordnet' bzw. Kanada USA nicht zugeordnet/andere Länder)

Quelle: OZD

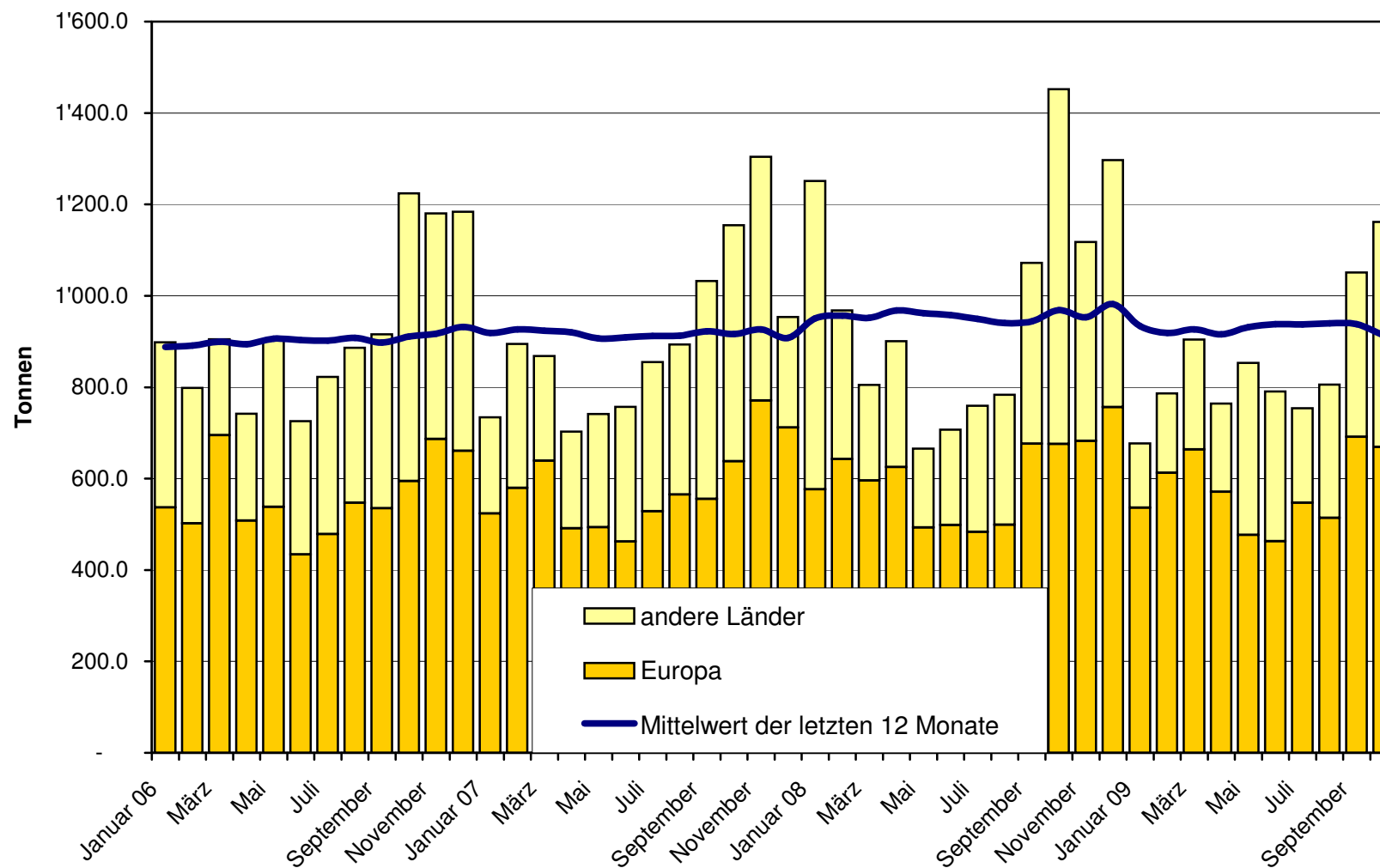
**Total Käseexport (inkl. Fertigfondue und Schmelzkäse) ab 2006**  
**Mittelwert der letzten 12 Monate**



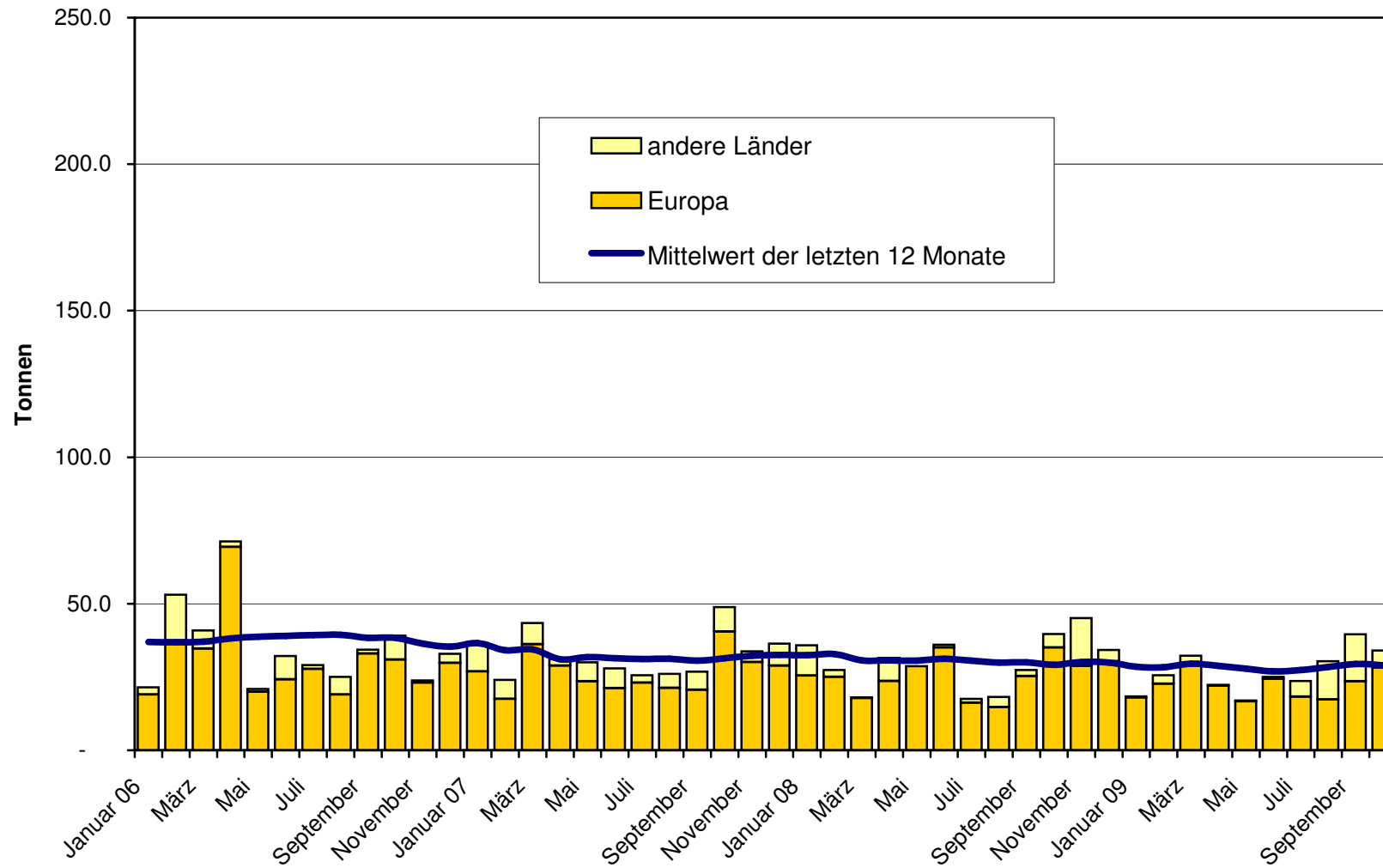
### Emmentaler Export ab 2006 Mittelwert der letzten 12 Monate



### Gruyère Export ab 2006 Mittelwert der letzten 12 Monate

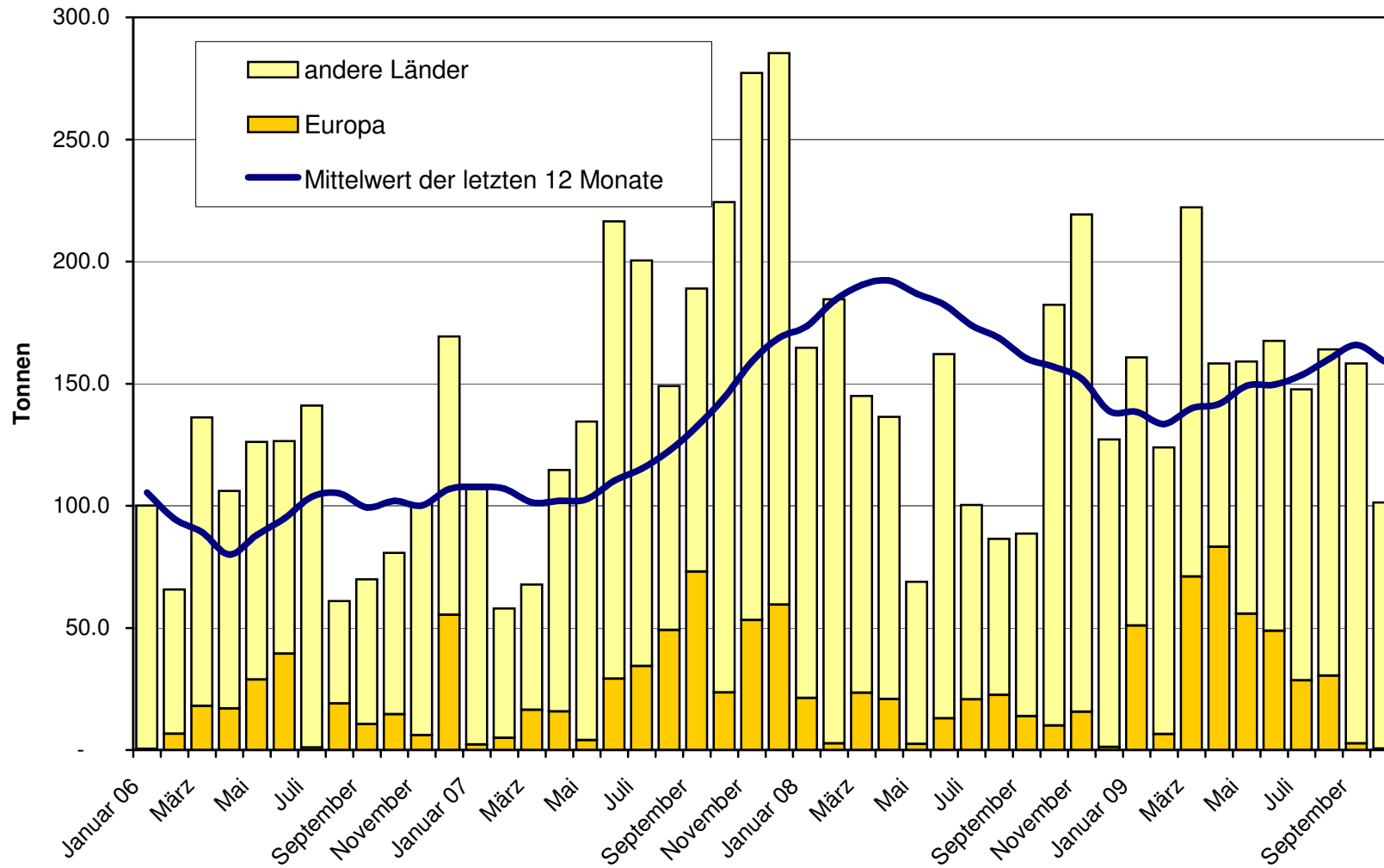


### Sbrinz Export ab 2006 Mittelwert der letzten 12 Monate

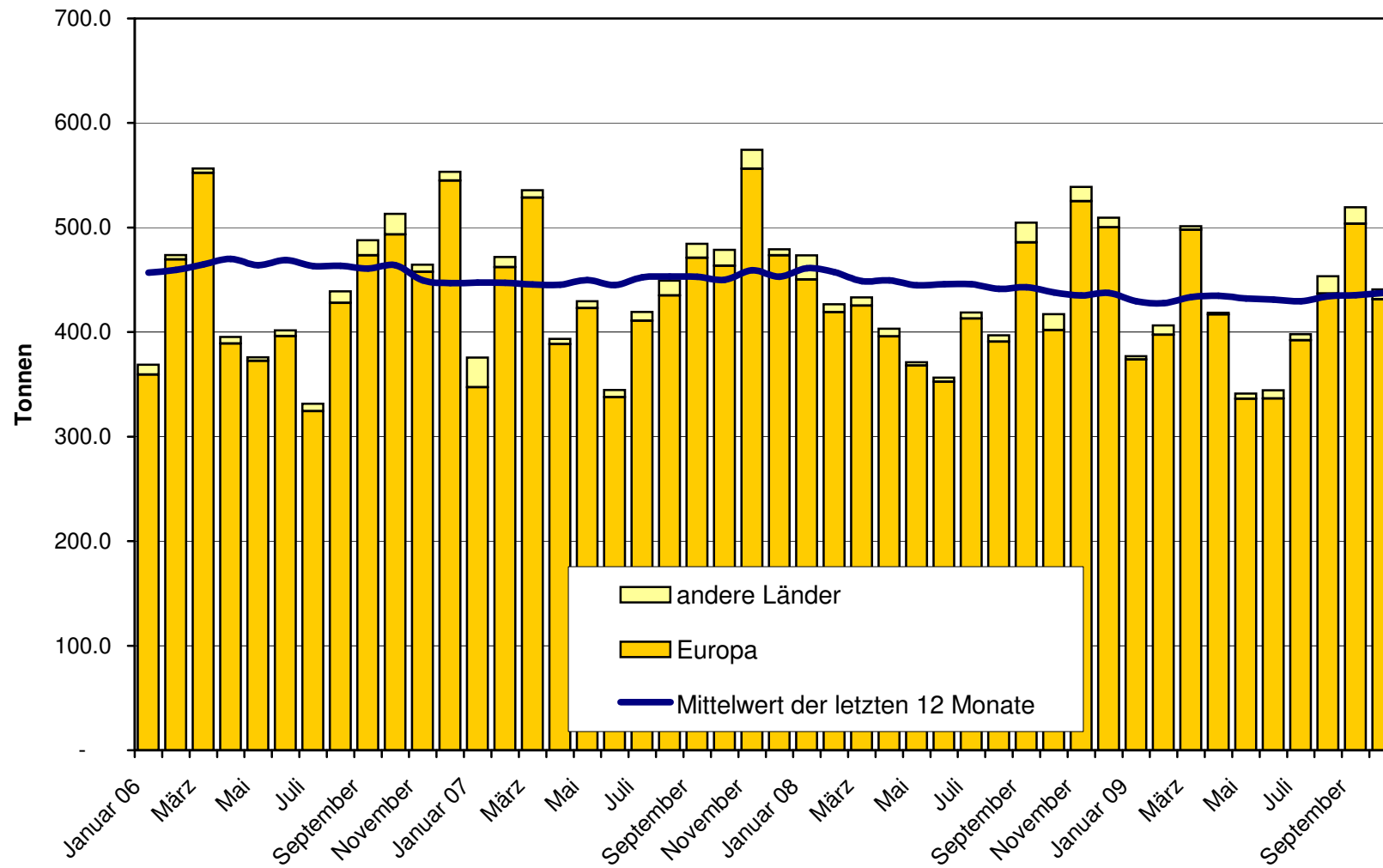




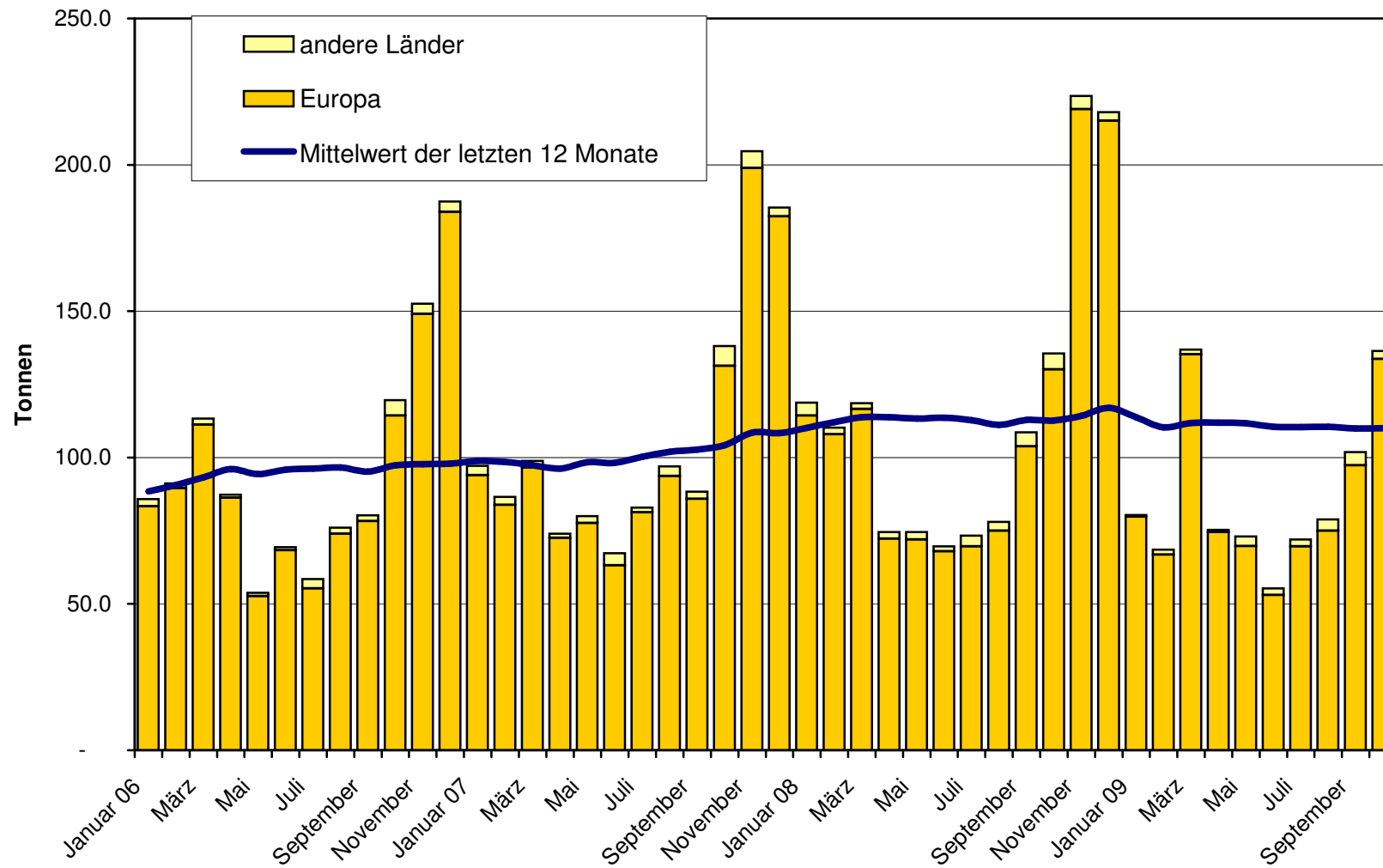
Switzerland Swiss Export ab 2006  
Mittelwert der letzten 12 Monate



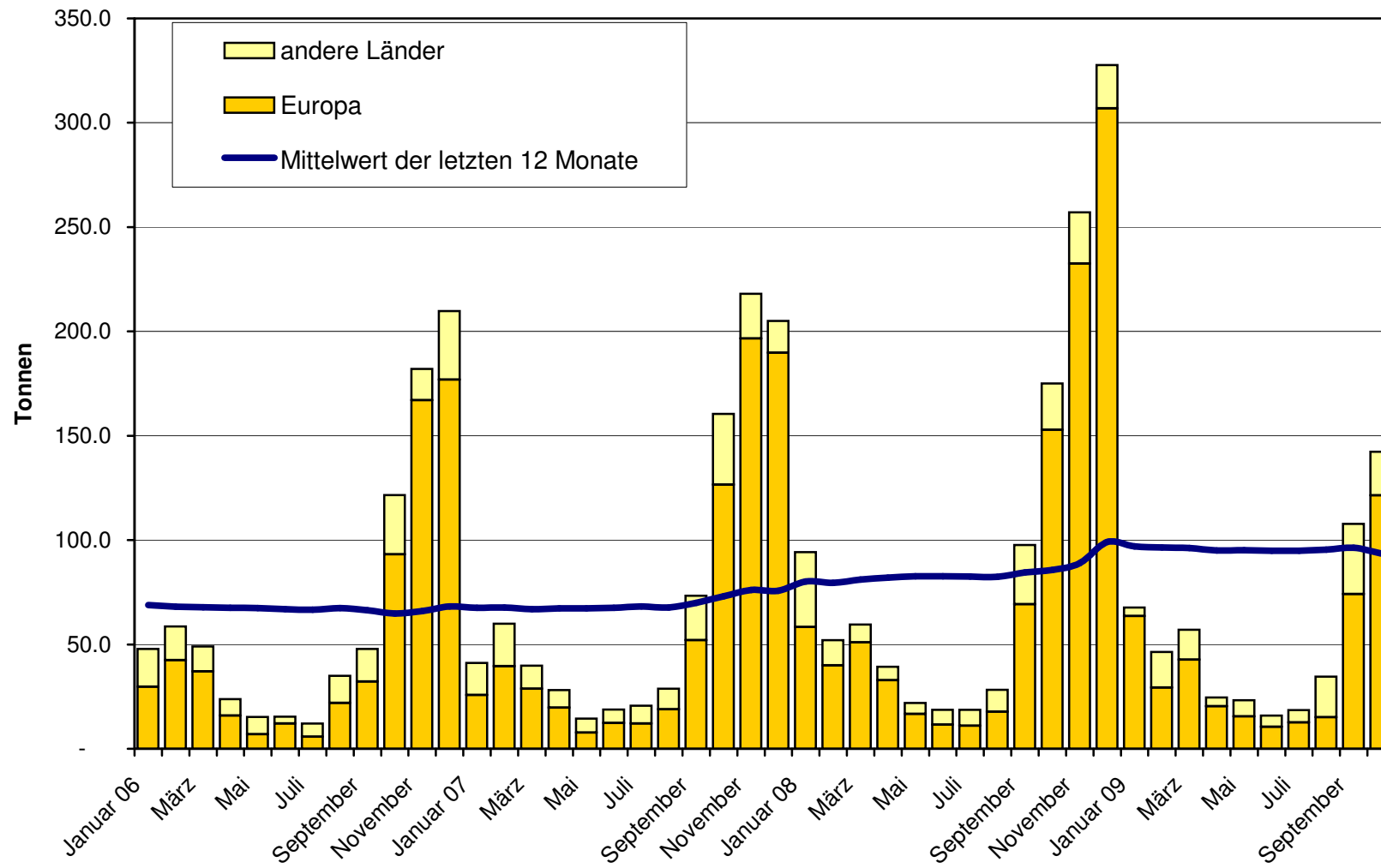
### Appenzeller Käse Export ab 2006 Mittelwert der letzten 12 Monate



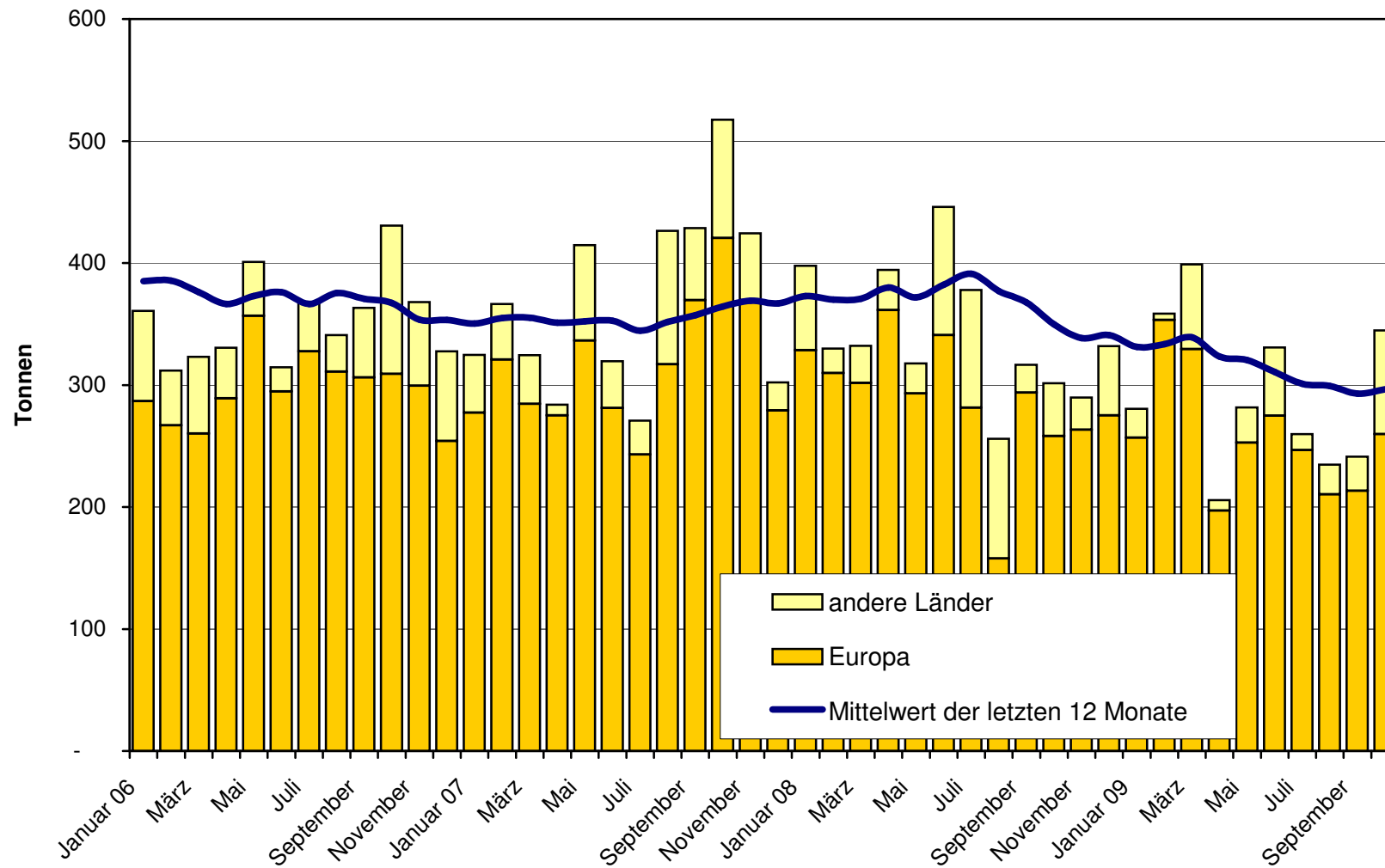
**Tête de Moine Export ab 2006**  
**Mittelwert der letzten 12 Monate**



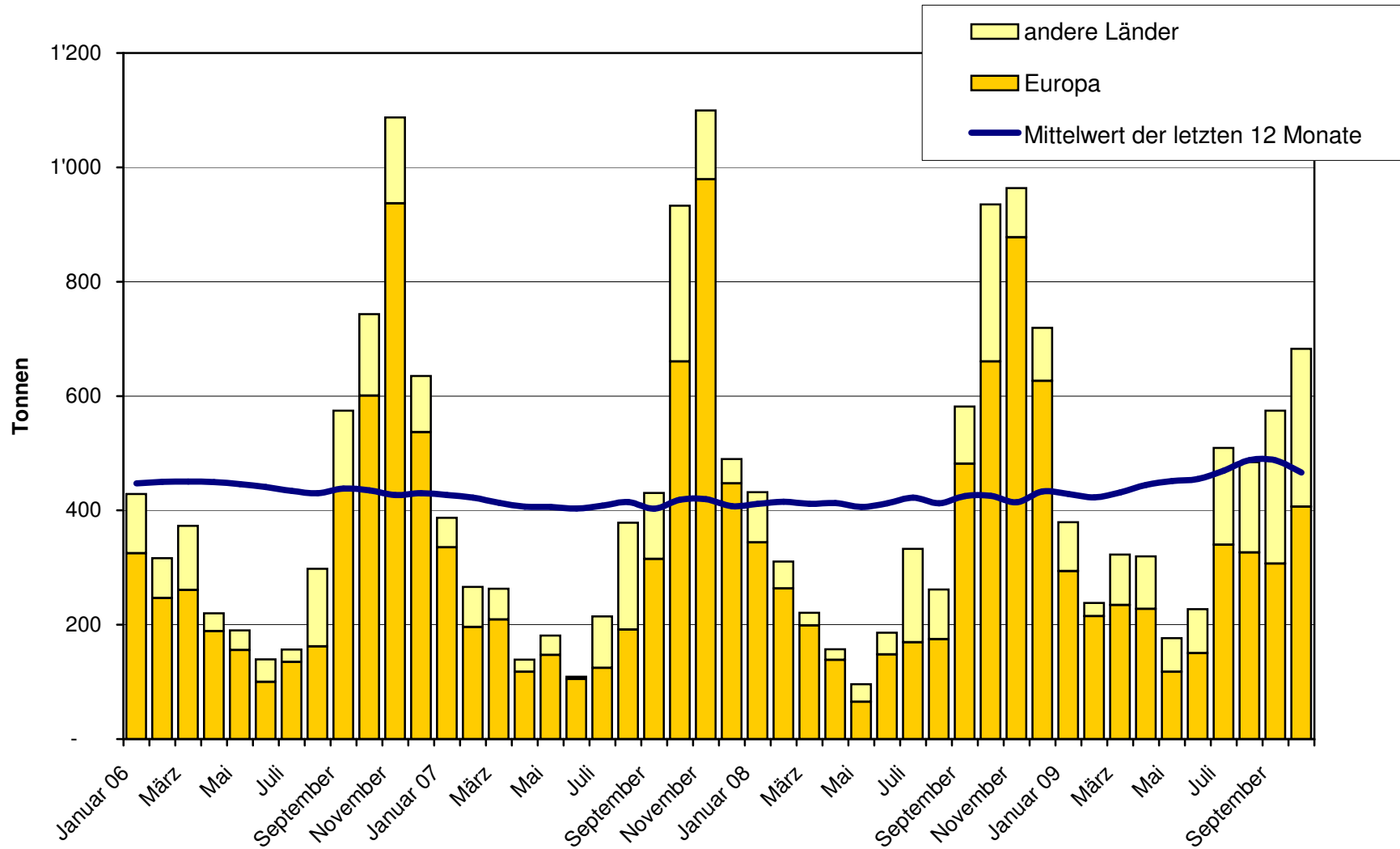
**Raclette Suisse Export ab 2006  
Mittelwert der letzten 12 Monate**



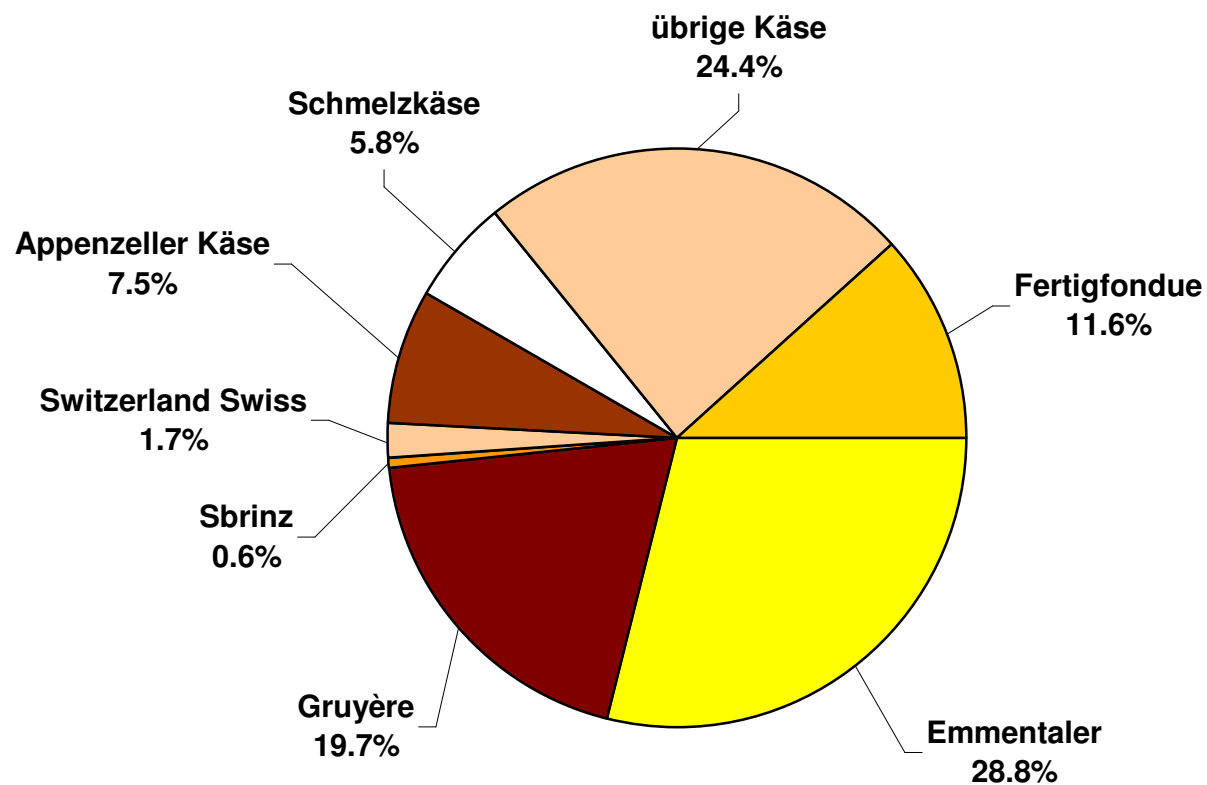
### Schmelzkäse Export ab 2006 Mittelwert der letzten 12 Monate



**Fertigfondue Export ab 2006  
Mittelwert der letzten 12 Monate**



## Anteil Käseexporte je Sorte, Oktober 2009 Total 5'901 Tonnen



## Käseimport nach Produkten/Gruppen

Käsesorte / Kategorie	Monatliche Importe		Differenz zum Vorjahres-Monat		Kumulierte Importe		Differenz zur Vorjahresperiode	
	Oktober 2008 Tonnen	Oktober 2009 Tonnen	Tonnen	(%)	Jan. - Okt. 2008 Tonnen	Jan. - Okt. 2009 Tonnen	Tonnen	(%)
Mascarpone, Ricotta Romana	79.5	64.5	-15.1	-18.9	987.5	895.6	-91.8	-9.3
Mozzarella	156.7	213.8	57.0	36.4	2'648.1	2'434.3	-213.8	-8.1
Frischkäse, andere	757.5	861.9	104.4	13.8	7'831.9	9'385.3	1'553.4	19.8
<b>Frischkäse total</b>	<b>993.7</b>	<b>1'140.1</b>	<b>146.4</b>	<b>14.7</b>	<b>11'467.5</b>	<b>12'715.2</b>	<b>1'247.8</b>	<b>10.9</b>
Danablu, Gorgonzola, Roquefort	15.3	15.3	0.0	0.0	164.5	157.8	-6.7	-4.1
Weisschimmelkäse	158.5	157.1	-1.4	-0.9	1'590.0	1'558.5	-31.5	-2.0
Blau-, Grünschimmelkäse								
Brie, Camembert, Italice	133.2	145.3	12.1	9.1	1'273.7	1'568.1	294.4	23.1
Weichkäse, andere	439.0	418.3	-20.7	-4.7	4'957.7	5'257.8	300.1	6.1
<b>Weichkäse total</b>	<b>746.1</b>	<b>736.0</b>	<b>-10.1</b>	<b>-1.4</b>	<b>7'985.8</b>	<b>8'542.2</b>	<b>556.3</b>	<b>7.0</b>
Halbhartkäse mit Schimmelbildung	4.2	4.0	-0.2	-4.8	35.4	26.5	-8.9	-25.1
Caciocavallo, Fontina, Brà, u.a.	60.8	56.9	-3.9	-6.5	654.3	627.1	-27.1	-4.1
Tilsiter	14.3	2.9	-11.4	-79.9	154.9	76.3	-78.7	-50.8
Halbhartkäse, andere	613.9	598.6	-15.3	-2.5	5'092.5	5'120.6	28.1	0.6
Halbhartkäse, gerieben, pulverisiert	0.6	8.9	8.2	1'305.1	1.0	54.0	53.0	5'180.1
<b>Halbhartkäse total</b>	<b>693.7</b>	<b>671.2</b>	<b>-22.6</b>	<b>-3.3</b>	<b>5'938.1</b>	<b>5'904.5</b>	<b>-33.6</b>	<b>-0.6</b>
Kräuterkäse (Schabziger)	0.0	0.0	0.0	-100.0	0.5	33.9	33.4	6'353.1
Hartkäse mit Schimmelbildung	0.0	0.0	0.0		3.8	0.4	-3.4	-89.3
Caciocavallo, Fontina, Brà, u.a.	17.4	8.8	-8.6	-49.6	195.8	148.9	-46.9	-24.0
Emmentaler	21.2	33.3	12.0	56.7	350.7	320.8	-29.9	-8.5
Hartkäse, andere	144.6	159.5	14.9	10.3	2'014.9	1'743.3	-271.6	-13.5
Hartkäse, gerieben, pulverisiert	28.7	33.6	5.0	17.4	331.8	329.5	-2.3	-0.7
<b>Hartkäse total</b>	<b>212.0</b>	<b>235.3</b>	<b>23.3</b>	<b>11.0</b>	<b>2'897.5</b>	<b>2'576.7</b>	<b>-320.7</b>	<b>-11.1</b>
Grana/Parmiggiano	341.3	369.5	28.2	8.3	3'964.0	4'214.9	250.9	6.3
<b>Extra Hartkäse total</b>	<b>341.3</b>	<b>369.5</b>	<b>28.2</b>	<b>8.3</b>	<b>3'964.0</b>	<b>4'214.9</b>	<b>250.9</b>	<b>6.3</b>
<b>Total aller Sorten exkl. Schmelzkäse</b>	<b>2'986.7</b>	<b>3'152.0</b>	<b>165.3</b>	<b>5.5</b>	<b>32'252.8</b>	<b>33'953.5</b>	<b>1'700.7</b>	<b>5.3</b>
<b>Schmelzkäse total</b>	<b>225.2</b>	<b>257.4</b>	<b>32.1</b>	<b>14.3</b>	<b>1'726.4</b>	<b>2'331.1</b>	<b>604.7</b>	<b>35.0</b>

Quelle: OZD



Käseimport nach Ländern

Oktober 2009

	Mascarpone, Ricotta Romana		Mozzarella		Andere Frischkäse		TOTAL Frischkäse		Danablu, Gorgonzola, Roquefort		Andere Weichkäse		TOTAL Weichkäse		Kräuterkäse		Hart- und Halbhärtkäse		Übrige Käse		TOTAL	
Land	Tonnen	Tonnen	Tonnen	Tonnen	Tonnen	Tonnen	Tonnen	Tonnen	Tonnen	Tonnen	Tonnen	Tonnen	Tonnen	Tonnen	Tonnen	Tonnen	Tonnen	Tonnen	Tonnen	Tonnen	Tonnen	
<b>EUROPA</b>																						
Deutschland	0.1	16.5	301.2	317.9	0.6		122.2	122.8		209.3	88.9										738.9	
Frankreich		9.5	239.6	249.1	10.4	128.0	274.5	413.0		244.9	98.3											1005.3
Italien	63.9	187.3	242.0	493.2	3.6		156.3	159.9		610.6	30.3											1294.2
Niederlande			0.5	0.5			5.0	5.0		47.0												52.5
Belgien				0.0				0.0		38.5												38.5
Luxemburg				0.0				0.0														0.0
Oesterreich	0.4	0.4	10.7	11.6			4.5	4.5		48.3	39.8											104.2
Grossbritannien				0.0			0.4	0.4		13.7												14.1
Dänemark			67.8	67.8	0.6		15.1	15.7		13.1												96.6
Norwegen				0.0				0.0														0.0
Schweden				0.0			0.3	0.3		1.2												1.5
Portugal				0.0			0.3	0.3		13.1												13.4
Spanien				0.0			1.2	1.2		24.0												25.2
Griechenland			0.0	0.0			10.6	10.6		0.7												11.3
Europa übrige			0.0	0.0			2.0	2.0		11.5												13.6
<b>TOTAL EUROPA</b>	64.5	213.8	861.9	1140.1	15.3	128.0	592.7	736.0	0.0	1275.9	257.4											3409.4
<b>Andere Länder</b>																						0.0
Kanada				0.0				0.0														0.0
USA				0.0				0.0														0.0
Nordamerika übrige				0.0				0.0														0.0
Lateinamerika				0.0				0.0														0.0
Afrika				0.0				0.0														0.0
Asien				0.0				0.0														0.0
Australien				0.0				0.0														0.0
<b>TOTAL ANDERE LÄNDER</b>	0.0	0.0	0.0	0.0	0.0	0.0	0.0	0.0	0.0	0.0	0.0											0.0
<b>TOTAL</b>	64.5	213.8	861.9	1140.1	15.3	128.0	592.7	736.0	0.0	1275.9	257.4											3409.4

Quelle: OZD

Käseimport nach Ländern

Oktober 2008

Land	Mascarpone, Ricotta Romana	Mozzarella	Andere Frischkäse	TOTAL Frischkäse	Danablu, Gorgonzola, Roquefort	Brie, Camembert, Reblochon	Andere Weichkäse	TOTAL Weichkäse	Kräuterkäse	Hart- und Halbhartkäse	Übrige Käse	TOTAL
<b>EUROPA</b>												
Deutschland	3.5	3.1	258.7	265.3	0.6	119.3	119.9	230.2	63.6			678.9
Frankreich			217.9	217.9	12.8	296.9	309.7	237.5	87.8			852.9
Italien	80.5	152.9	203.6	437.0	1.9	121.8	157.4	281.1	581.0	33.8		1333.0
Niederlande			1.2	1.2		6.6	6.6	58.3				66.1
Belgien				0.0			0.0					0.0
Luxemburg				0.0			0.0					0.0
Oesterreich		0.684	9.9	10.6		4.6	4.6	38.2	39.7			93.1
Grossbritannien				0.0		0.0	0.0	12.1				12.2
Dänemark			65.79	65.8		12.0	12.0	17.5				95.3
Norwegen				0.0			0.0					0.0
Schweden				0.0			0.0	0.7	0.3			1.0
Portugal				0.0		1.4	1.4	7.9				9.2
Spanien				0.0			0.0	24.3				24.3
Griechenland			0.003	0.0		6.8	6.8	0.1				6.9
Europa übrige			0.0	0.0			0.0	38.6				38.6
<b>TOTAL EUROPA</b>	<b>84.0</b>	<b>156.7</b>	<b>757.0</b>	<b>997.8</b>	<b>15.3</b>	<b>121.8</b>	<b>605.0</b>	<b>742.1</b>	<b>0.0</b>	<b>1246.5</b>	<b>225.2</b>	<b>3211.6</b>
<b>Andere Länder</b>												0.0
Kanada				0.0			0.0					0.0
USA				0.0			0.0					0.0
Nordamerika übrige				0.0			0.0					0.0
Lateinamerika				0.0			0.0					0.0
Afrika				0.0			0.0					0.0
Asien				0.0			0.0					0.0
Australien				0.0			0.0					0.0
<b>TOTAL ANDERE LÄNDER</b>	<b>0.0</b>	<b>0.0</b>	<b>0.0</b>	<b>0.0</b>	<b>0.0</b>	<b>0.0</b>	<b>0.0</b>	<b>0.0</b>	<b>0.0</b>	<b>0.0</b>	<b>0.0</b>	<b>0.0</b>
<b>TOTAL</b>	<b>84.0</b>	<b>156.7</b>	<b>757.0</b>	<b>997.8</b>	<b>15.3</b>	<b>121.8</b>	<b>605.0</b>	<b>742.1</b>	<b>0.0</b>	<b>1246.5</b>	<b>225.2</b>	<b>3211.6</b>

Quelle: OZD

Käseimport nach Ländern, kumuliert

Januar bis Oktober 2009

	Mascarpone, Ricotta Romana	Mozzarella	Andere Frischkäse	TOTAL Frischkäse	Danablu, Gorgonzola, Roquefort	Brie, Camembert, Reblochon	Andere Weichkäse	TOTAL Weichkäse	Kräuterkäse	Hart- und Halbhartkäse	Übrige Käse	TOTAL
Land	Tonnen	Tonnen	Tonnen	Tonnen	Tonnen	Tonnen	Tonnen	Tonnen	Tonnen	Tonnen	Tonnen	
<b>EUROPA</b>												
Deutschland	0.2	104.3	3104.2	3208.7	7.3	0.0	1476.7	1484.0	0.0	1776.1	721.5	7190.3
Frankreich	0.2	16.0	2385.9	2402.1	116.4	1428.7	3050.1	4595.2	0.0	2064.5	912.9	9974.7
Italien	885.2	2291.8	2650.5	5827.5	31.7	0.0	1576.2	1607.9	33.9	6778.5	300.2	14548.0
Niederlande	0.0	0.0	17.812	17.8	0.0	0.0	36.1	36.1	0.0	557.9	0.0	611.9
Belgien	0.0	0.0	59.3	59.3	0.0	0.0	21.9	21.9	0.0	147.4	0.0	228.6
Luxemburg	0.0	0.0	0.0	0.0	0.0	0.0	0.0	0.0	0.0	0.0	0.0	0.0
Oesterreich	10.1	11.918	139.0	161.0	0.0	0.0	60.4	60.4	0.0	498.3	375.3	1095.1
Grossbritannien	0.0	0.0	164.0	164.0	0.0	0.0	5.7	5.7	0.0	105.5	0.0	275.2
Dänemark	0.0	0.2	817.601	817.8	2.3	0.0	205.8	208.1	0.0	140.2	0.0	1166.1
Norwegen	0.0	0.0	0.0	0.0	0.0	0.0	0.0	0.0	0.0	0.0	0.0	0.0
Schweden	0.0	0.0	0.0	0.0	0.0	0.0	1.0	1.0	0.0	10.3	2.1	13.5
Portugal	0.0	0.0	0.0	0.0	0.0	0.0	10.0	10.0	0.0	105.9	0.0	115.9
Spanien	0.0	0.0	1.0	1.0	0.0	0.0	10.9	10.9	0.0	218.3	0.0	230.1
Griechenland	0.0	0.0	6.588	6.6	0.0	0.0	470.5	470.5	0.0	2.9	0.1	480.1
Europa übrige	0.0	0.7	0.1	0.8	0.0	0.0	13.2	13.2	0.0	202.1	0.0	216.2
<b>TOTAL EUROPA</b>	895.6	2424.9	9346.0	12666.6	157.8	1428.7	6938.4	8524.9	33.9	12607.9	2312.3	36145.5
<b>Andere Länder</b>	0.0	0.0	0.0	0.0	0.0	0.0	0.0	0.0	0.0	0.0	0.0	0.0
Kanada	0.0	0.0	0.0	0.0	0.0	0.0	0.0	0.0	0.0	0.0	0.0	0.0
USA	0.0	0.0	0.0	0.0	0.0	0.0	0.0	0.0	0.0	0.2	0.0	0.2
Nordamerika übrige	0.0	0.0	0.0	0.0	0.0	0.0	0.0	0.0	0.0	0.0	0.0	0.0
Lateinamerika	0.0	0.0	0.0	0.0	0.0	0.0	0.0	0.0	0.0	2.8	0.0	2.8
Afrika	0.0	0.0	0.0	0.0	0.0	0.0	0.0	0.0	0.0	0.0	0.0	0.0
Asien	0.0	0.0	0.1	0.1	0.0	0.0	0.6	0.6	0.0	0.0	0.0	0.7
Australien	0.0	0.0	0.0	0.0	0.0	0.0	0.0	0.0	0.0	0.0	0.0	0.0
<b>TOTAL ANDERE LÄNDER</b>	0.0	0.0	0.1	0.1	0.0	0.0	0.6	0.6	0.0	3.0	0.0	3.7
<b>TOTAL</b>	895.6	2'424.9	9'346.1	12'666.7	157.8	1'428.7	6'939.1	8'525.5	33.9	12'610.9	2'312.3	36'149.2

Quelle: OZD

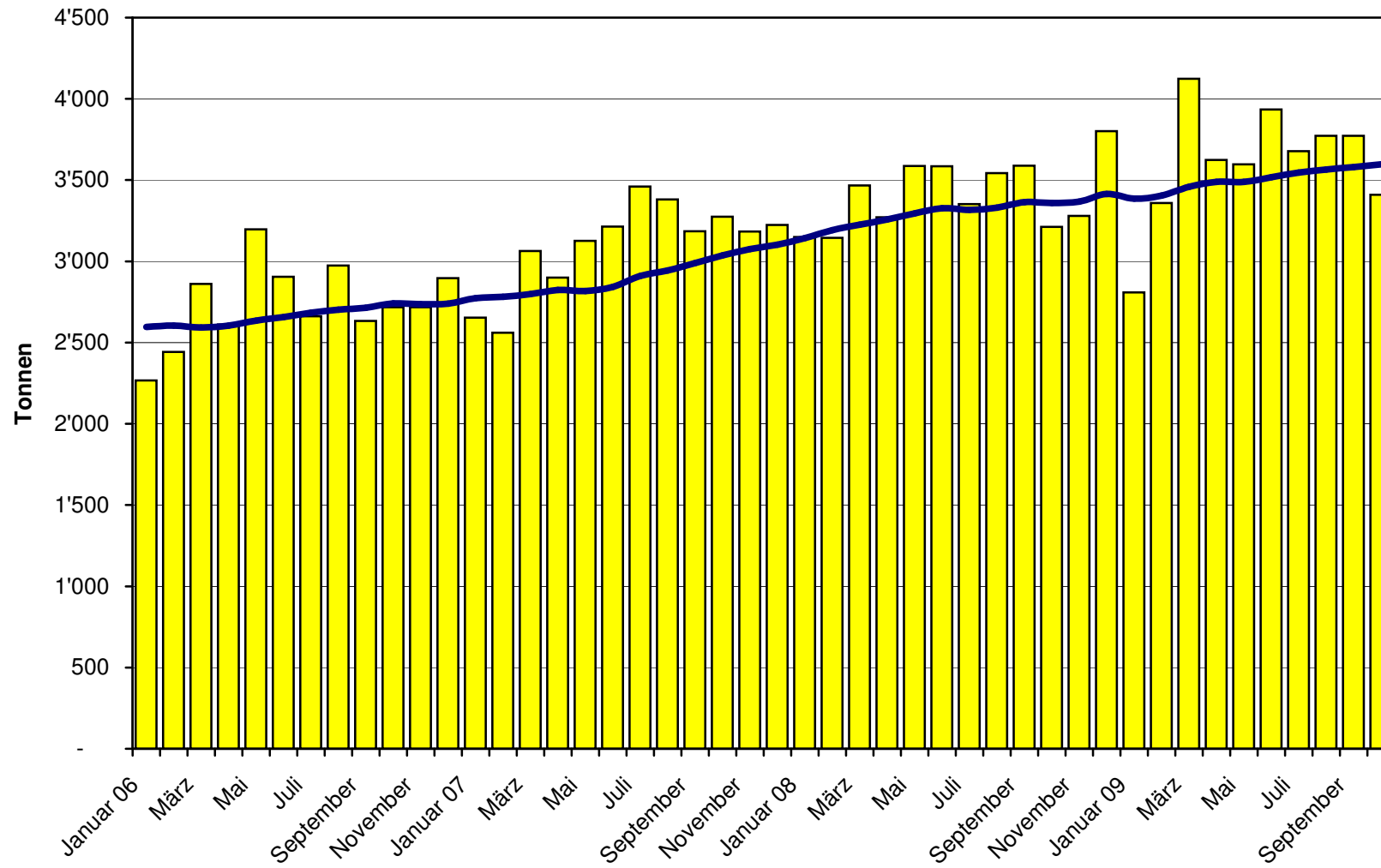
Käseimport nach Ländern, kumuliert

Januar bis Oktober 2008

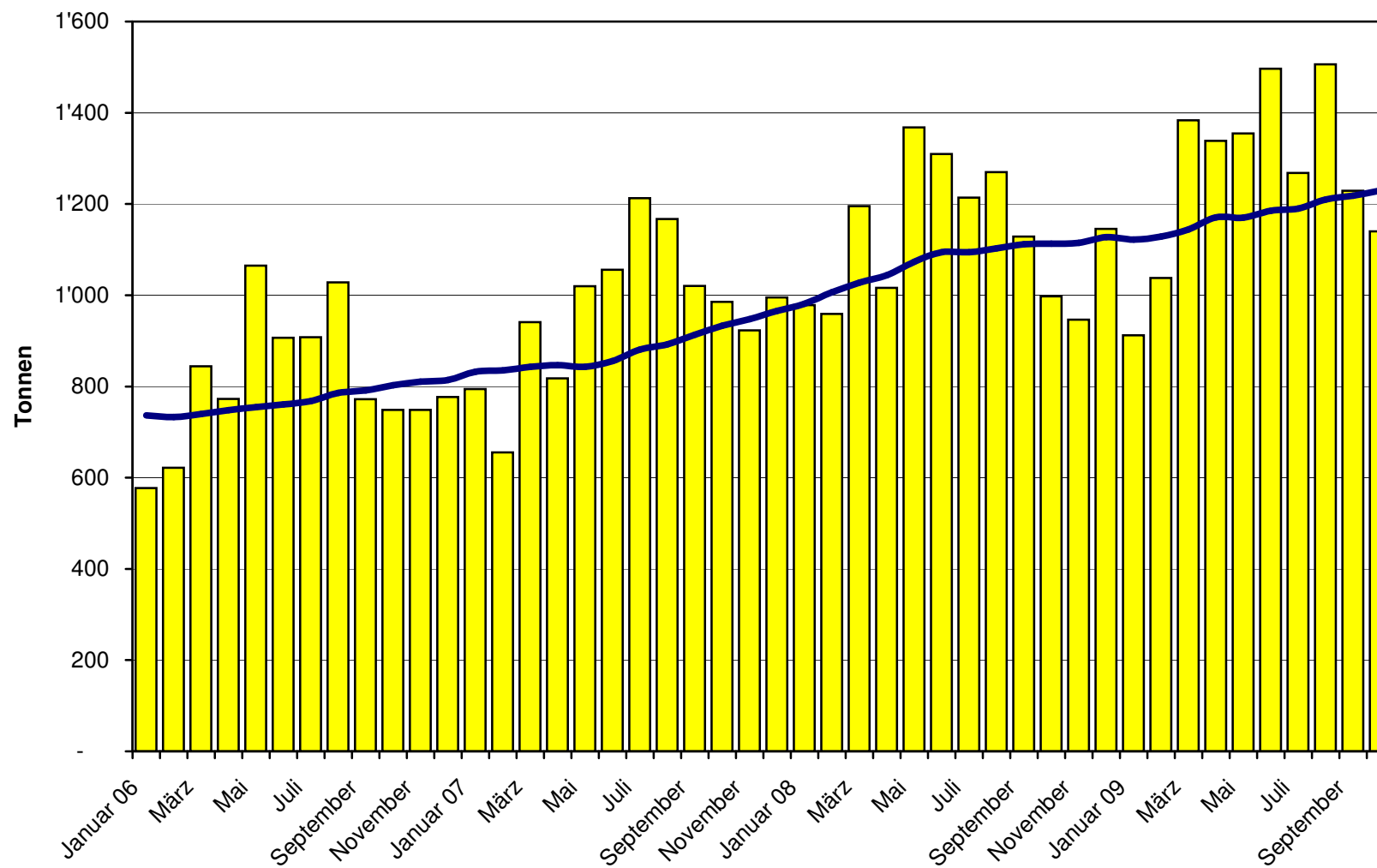
Land	Käseimport nach Ländern, kumuliert												TOTAL
	Mascarpone, Ricotta Romana	Mozzarella	Andere Frischkäse	TOTAL Frischkäse	Danablu, Gorgonzola, Roquefort	Brie, Camembert, Reblochon	Andere Weichkäse	TOTAL Weichkäse	Kräuterkäse	Hart- und Halbhärtkäse	Übrige Käse		
Land	Tonnen	Tonnen	Tonnen	Tonnen	Tonnen	Tonnen	Tonnen	Tonnen	Tonnen	Tonnen	Tonnen	Tonnen	
<b>EUROPA</b>													
Deutschland	38.6	229.6	2'525.1	2'793.3	14.0	0.0	1'367.5	1'381.5	0.2	1'698.7	152.5		6'026.2
Frankreich	0.0	1.2	2'044.9	2'046.1	112.9	1'021.9	2'982.6	4'117.3	0.2	2'170.6	862.8		9'197.0
Italien	946.4	2'401.7	2'344.3	5'692.4	35.0	121.8	1'587.4	1'744.3	0.2	6'841.7	340.0		14'618.5
Niederlande	0.0	0.4	5.2	5.5	0.0	0.0	30.3	30.3	0.0	613.8	0.0		649.6
Belgien	0.0	0.0	0.0	0.0	0.0	0.0	0.0	0.0	0.0	49.6	2.5		52.2
Luxemburg	0.0	0.0	0.0	0.0	0.0	0.0	0.0	0.0	0.0	0.0	0.0		0.0
Oesterreich	0.0	9.4	123.3	132.8	0.0	0.0	39.0	39.1	0.0	328.1	359.5		859.4
Grossbritannien	0.0	0.0	0.8	0.8	0.0	0.0	0.1	0.1	0.0	93.7	0.0		94.5
Dänemark	0.0	0.0	761.9	761.9	2.6	0.0	216.8	219.4	0.0	142.6	0.0		1'123.9
Norwegen	0.0	0.0	0.0	0.0	0.0	0.0	0.0	0.0	0.0	0.0	0.0		0.0
Schweden	0.0	0.0	0.0	0.0	0.0	0.0	1.2	1.2	0.0	11.5	2.6		15.2
Portugal	0.0	0.0	0.0	0.0	0.0	0.0	15.8	15.8	0.0	80.1	0.0		95.9
Spanien	0.0	0.0	0.1	0.1	0.0	0.0	4.3	4.3	0.0	227.9	0.0		232.3
Griechenland	0.0	0.0	1.1	1.1	0.0	0.0	405.7	405.7	0.0	2.9	0.0		409.7
Europa übrige	0.0	1.3	1.1	2.4	13.4	0.0	0.9	14.3	0.0	500.9	6.0		523.5
<b>TOTAL EUROPA</b>	985.0	2'643.6	7'807.9	11'436.5	177.9	1'143.7	6'651.6	7'973.2	0.5	12'761.9	1'725.9		33'898.0
<b>Andere Länder</b>	0.0	0.0	0.0	0.0	0.0	0.0	0.0	0.0	0.0	0.0	0.0		0.0
Kanada	0.0	0.0	0.0	0.0	0.0	0.0	0.0	0.0	0.0	0.0	0.0		0.0
USA	0.0	0.0	0.0	0.0	0.0	0.0	0.0	0.0	0.0	0.0	0.0		0.0
Nordamerika übrige	0.0	0.0	0.0	0.0	0.0	0.0	0.0	0.0	0.0	0.0	0.0		0.0
Lateinamerika	0.0	0.0	0.0	0.0	0.0	0.0	0.0	0.0	0.0	0.0	0.0		0.0
Afrika	0.0	0.0	0.0	0.0	0.0	0.0	0.0	0.0	0.0	0.0	0.0		0.0
Asien	0.0	0.0	0.1	0.1	0.0	0.0	0.4	0.4	0.0	0.0	0.0		0.4
Australien	0.0	0.0	0.0	0.0	0.0	0.0	0.0	0.0	0.0	0.0	0.0		0.0
<b>TOTAL ANDERE LÄNDER</b>	0.0	0.0	0.1	0.1	0.0	0.0	0.4	0.4	0.0	0.1	0.0		0.5
<b>TOTAL</b>	985.0	2'643.6	7'807.9	11'436.6	177.9	1'143.7	6'651.9	7'973.5	0.5	12'762.0	1'725.9		33'898.5

Quelle: OZD

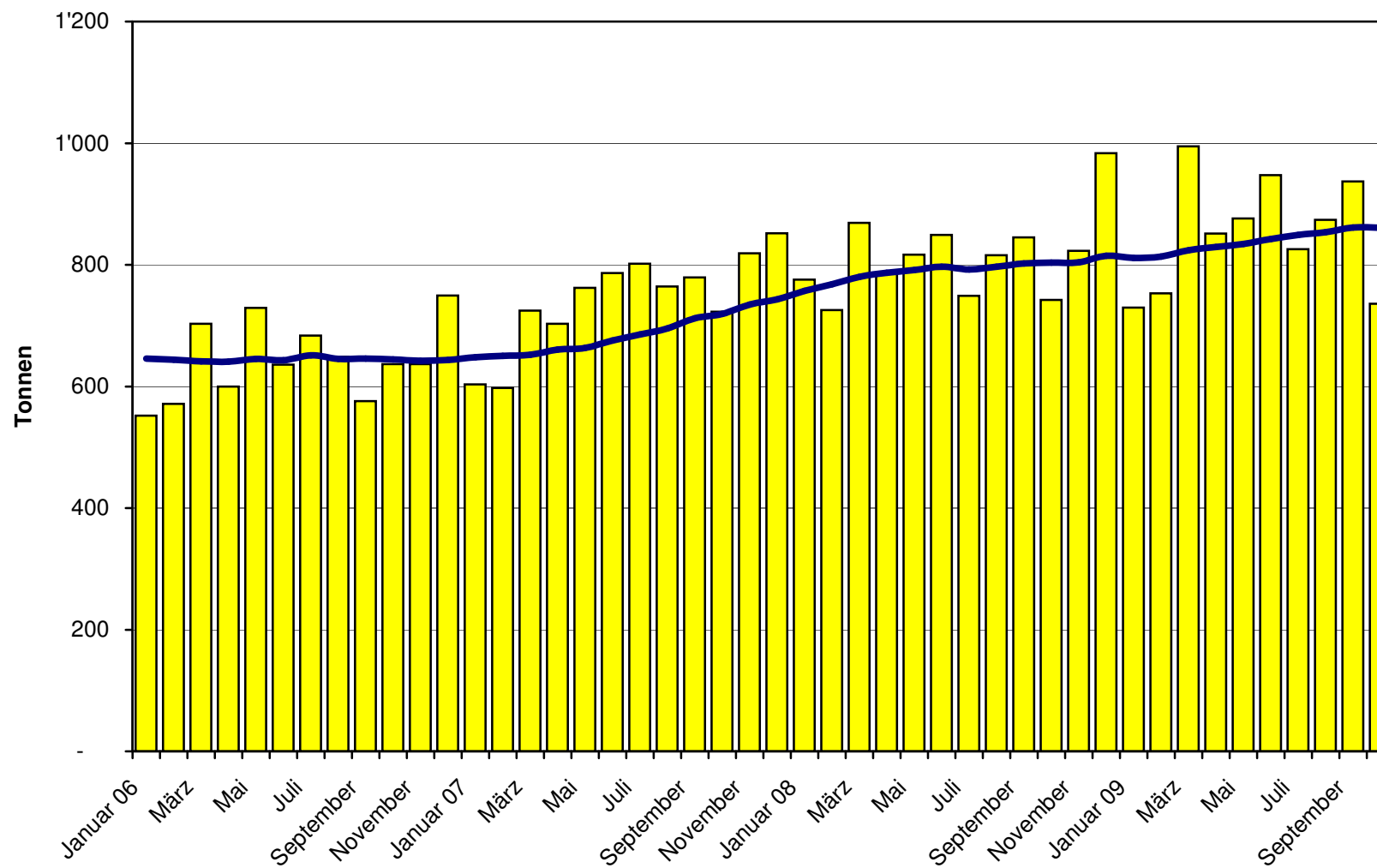
### Total Käseimport ab 2006 Mittelwert der letzten 12 Monate



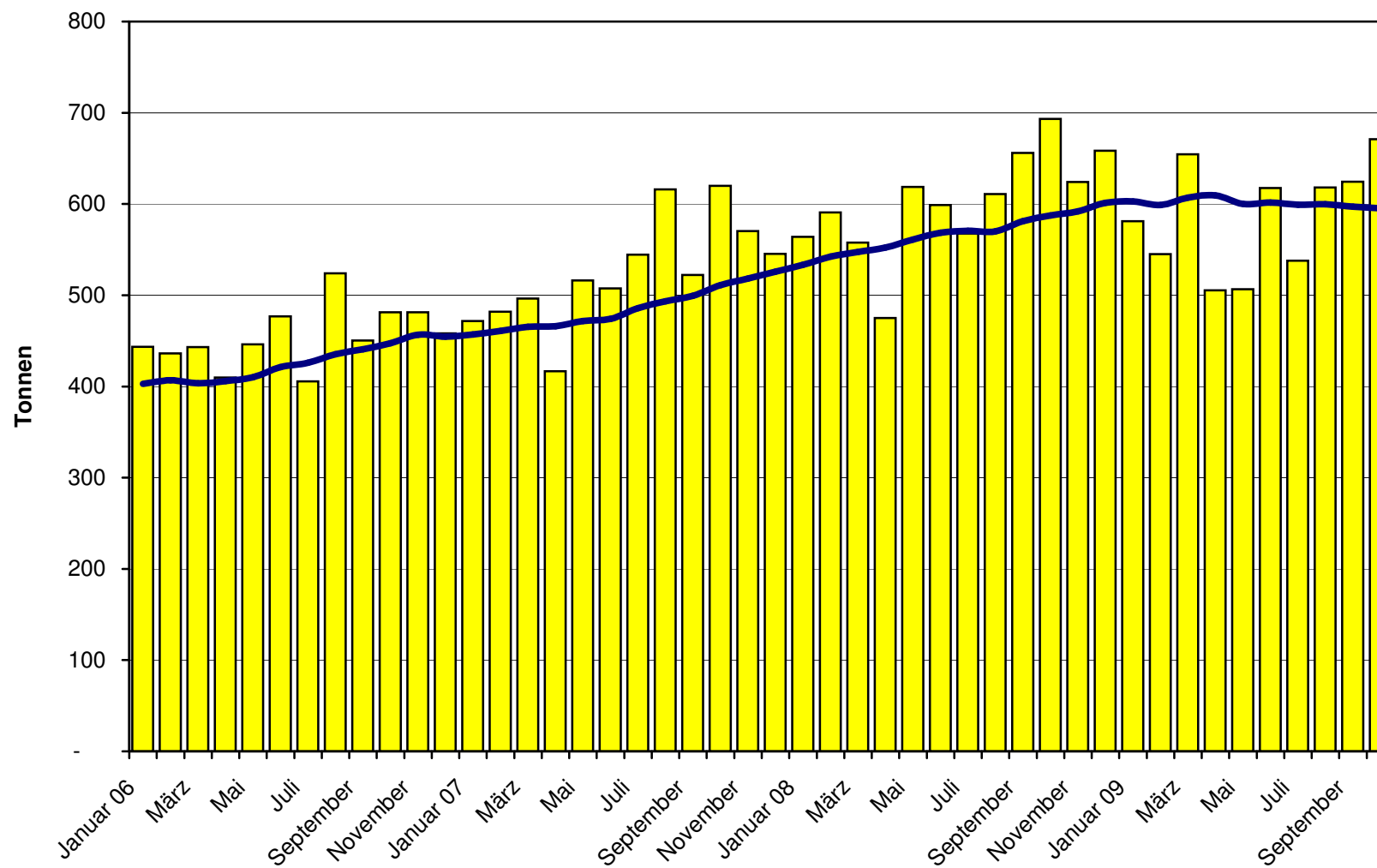
### Frischkäse Import ab 2006 Mittelwert der letzten 12 Monate



### Weichkäse Import ab 2006 Mittelwert der letzten 12 Monate

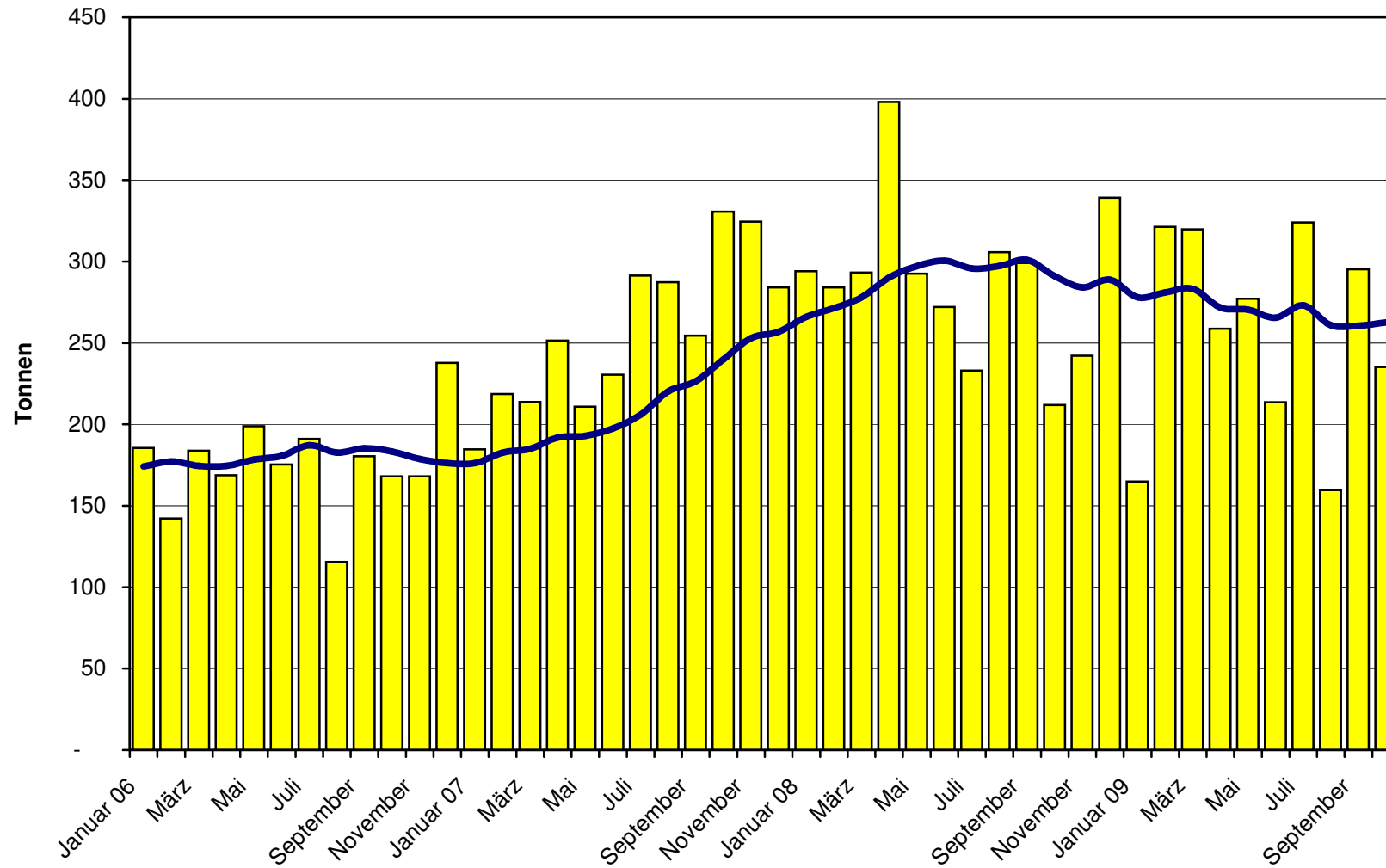


### Halbhartkäse Import ab 2006 Mittelwert der letzten 12 Monate

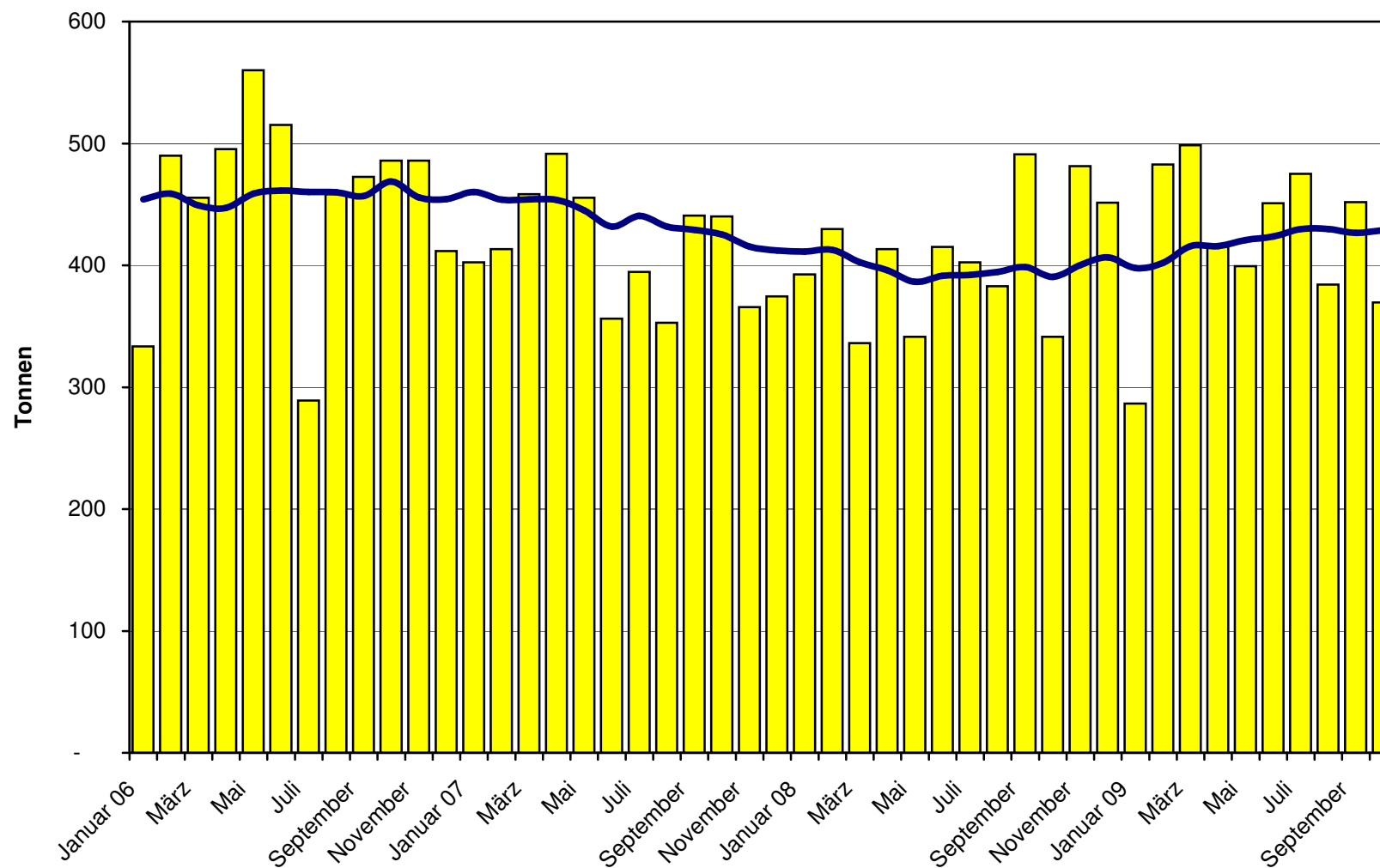




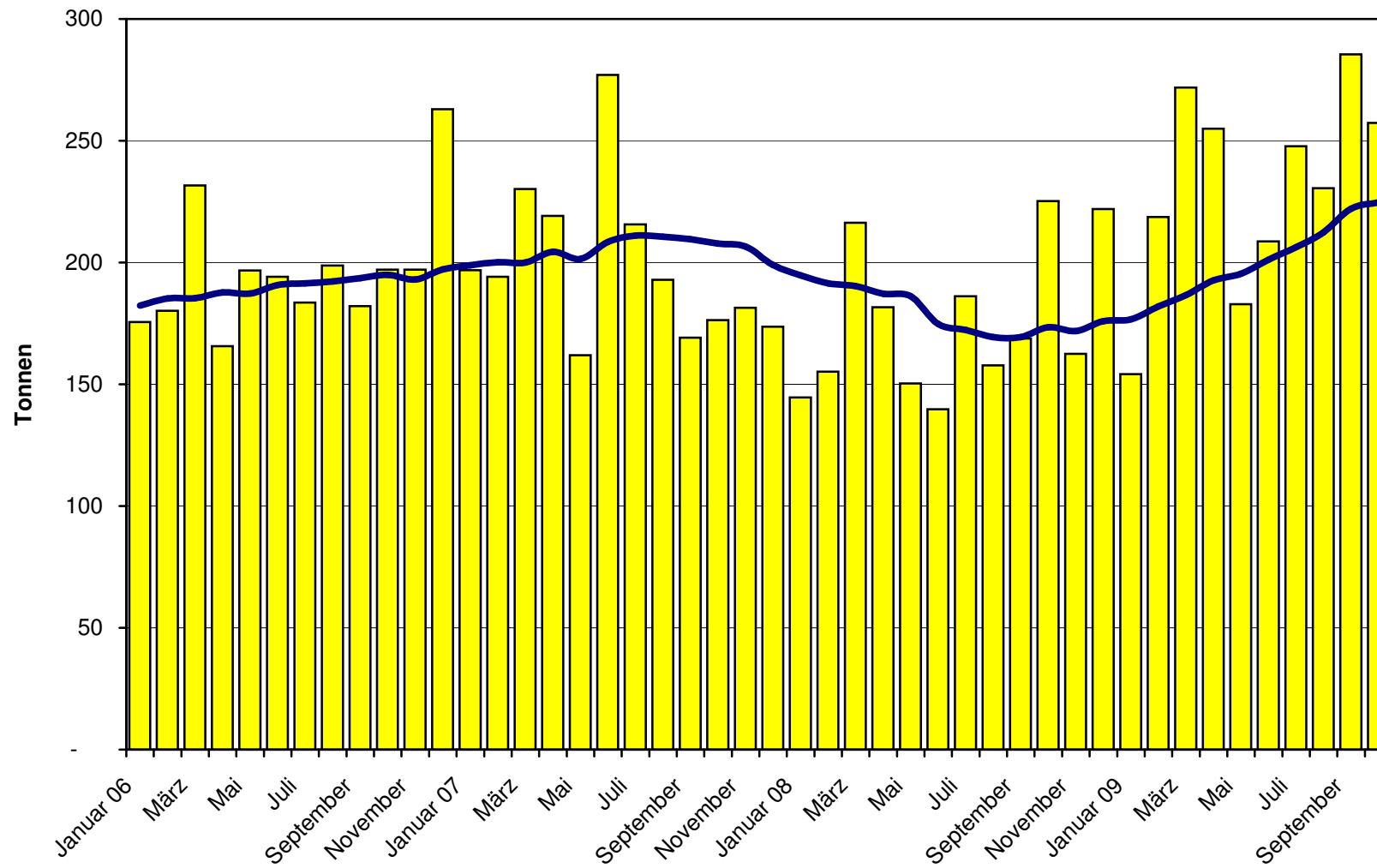
### Hartkäse Import ab 2006 Mittelwert der letzten 12 Monate



### Extrahartkäse Import ab 2006 Mittelwert der letzten 12 Monate



### Schmelzkäse Import ab 2006 Mittelwert der letzten 12 Monate



### Käseimporte nach Ländern, Oktober 2009 Total 3'409 Tonnen

