

Monatsstatistik Milchmarkt

November 2009

Bern, 14. Januar 2010

1 - Milchproduktion / Milchverwertung

- 00 Milchproduzenten nach Grössenklassen
- 01 Monatliche Milchproduktion
- 10 Milchverwertung nach Milchäquivalent
- 11 Milchverwertung nach Milchäquivalent (Grafik)
- 14.1+14.2 Milchgehaltswerte nach Kanton

2 - Hergestellte Milchprodukte

- 20 Käseproduktion, monatlich und kumuliert 2009
- 21 Käseproduktion, monatlich und kumuliert 2008
- 22 Käseproduktion im Vergleich zum Vorjahresmonat (Grafik)
- 23 Käseproduktion kumuliert im Vergleich zur Vorjahresperiode (Grafik)
- 24 Käseproduktionanteile je Sorte, kumuliert 2009 (Grafik)
- 25 Konsummilchproduktion / Butterproduktion
- 26 Milchspezialitäten
- 27 Milchpulver und Milchcondensat

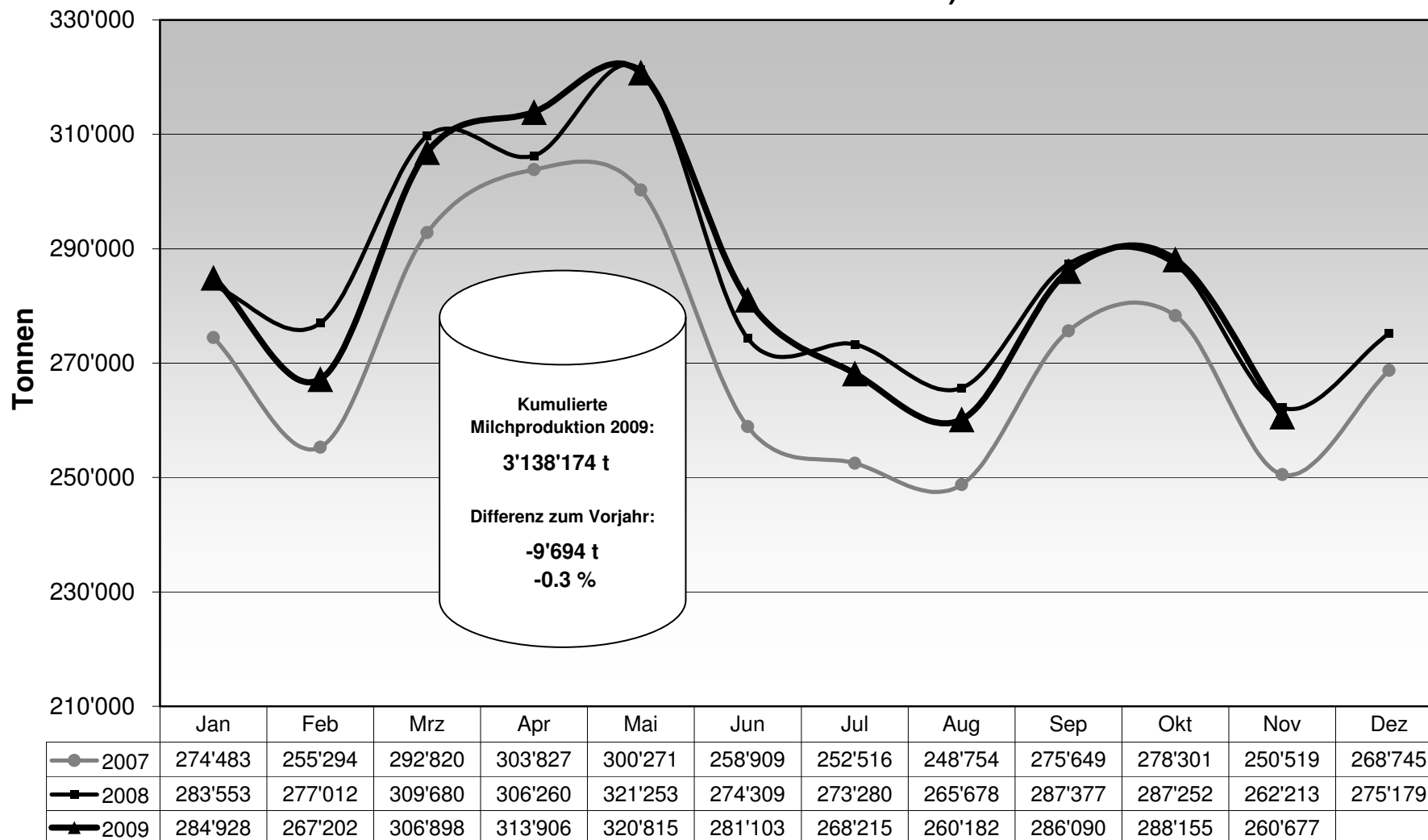
3 - Export Käse

- 30 Käseexport nach Produkten/Gruppen
- 31 Käseexport nach Ländern
- 31 Käseexport nach Ländern, Vorjahresmonat
- 32 Käseexport nach Ländern, kumuliert
- 32 Käseexport nach Ländern, kumuliert, Vorjahr
- 33-1 bis 33-10 Käseexport total / ausgewählte Sorten, ab 2006
- 34 Anteil Käseexport je Sorte (Grafik)

4 - Import Käse

- 40 Käseimport nach Produkten/Gruppen
- 41 Käseimport nach Ländern
- 41 Käseimport nach Ländern, Vorjahresmonat
- 42 Käseimport nach Ländern, kumuliert
- 42 Käseimport nach Ländern, kumuliert, Vorjahr
- 43.1 bis 43.7 Käseimport total / nach Kategorien, ab 2006
- 44 Anteil Käseimport nach Ländern (Grafik)

Monatliche Milchproduktion 2009 (inkl. Zonenmilch Genf sowie Milch aus dem Fürstentum Liechtenstein)



Milchverwertung nach Milchäquivalent

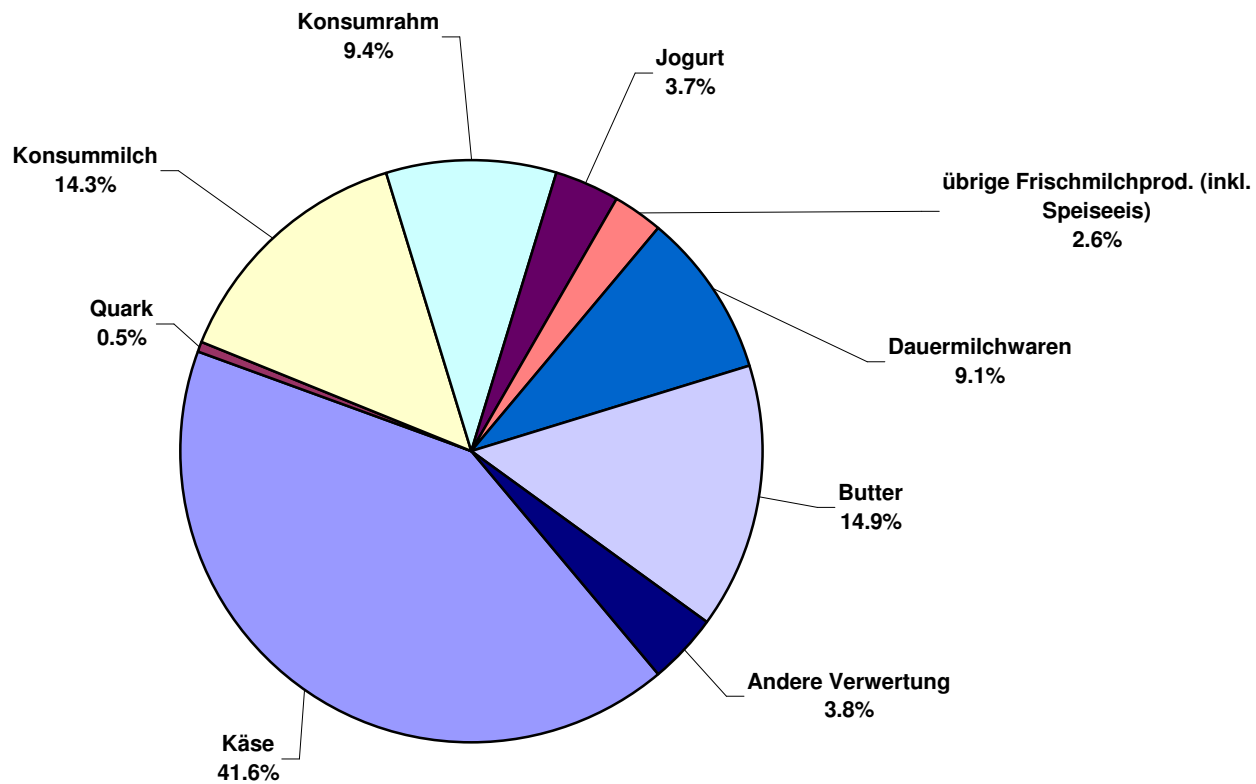
Milchverwertung zu:	Monatliche Verwertung		Differenz zum Vorjahres-Monat		Kumulierte Verwertung		Differenz zur Vorjahresperiode	
	November 2008	November 2009			Jan. - Nov. 2008	Jan. - Nov. 2009		
	Tonnen	Tonnen	Tonnen	(%)	Tonnen	Tonnen	Tonnen	(%)
Käse	108'474	108'526	52	0.0	1'332'945	1'318'956	-13'989	-1.0
Quark	1'269	1'341	72	5.7	15'415	15'382	-33	-0.2
Konsummilch	33'625	37'232	3'607	10.7	401'035	385'042	-15'993	-4.0
Konsumrahm	22'949	24'437	1'488	6.5	232'983	235'463	2'480	1.1
Jogurt	9'171	9'546	375	4.1	106'827	106'527	-300	-0.3
übrige Frischmilchprod. (inkl. Speiseeis)	8'382	6'870	-1'512	-18.0	100'748	92'571	-8'177	-8.1
Dauermilchwaren	27'898	23'849	-4'049	-14.5	334'241	340'362	6'121	1.8
Butter	33'206	38'931	5'725	17.2	499'506	523'998	24'492	4.9
Andere Verwertung	17'239	9'945	-7'294	-42.3	124'168	119'873	-4'295	-3.5
Total Milchverwertung	262'213	260'677	-1'536	-0.6	3'147'868	3'138'174	-9'694	-0.3

Ein Milchäquivalent entspricht den Inhaltsstoffen von Eiweiss und Fett eines Kilogramms Milch (Anteil Eiweiss = 0.45 Äquivalent und Anteil Fett = 0.55 Äquivalent)

- Beispiele: 1 kg Vollmilch Past/UHT = 0.45 Eiweiss + 0.55 Fett = 1.00 Milchäquivalent
 1 kg Magermilch Past/UHT = 0.45 Eiweiss + 0.05 Fett = 0.50 Milchäquivalent
 1 kg Vollrahm Past/UHT = 0.30 Eiweiss + 4.80 Fett = 5.10 Milchäquivalent

Milchverwertung nach Milchäquivalent November 2009

Total 260'677 Tonnen



Milchgehaltswerte nach Kanton 2009 (Seite 1 / Aargau bis Nidwalden)

Kanton	Inhaltsstoffe	Jan. g/kg	Feb. g/kg	März g/kg	April g/kg	Mai g/kg	Juni g/kg	Juli g/kg	Aug. g/kg	Sept. g/kg	Okt. g/kg	Nov. g/kg	Dez. g/kg	Durchschnitt 2009 g/kg
Aargau	Fett	43.5	42.9	42.4	41.4	40.4	40.3	40.6	40.0	41.2	41.5	42.8		41.5
	Eiweiss	34.0	33.4	32.8	32.8	32.4	31.9	31.6	31.9	32.9	34.2	34.5		32.9
	Total	77.5	76.3	75.2	74.2	72.8	72.2	72.2	71.9	74.1	75.7	77.3	0.0	74.5
Appenzell Innerrhoden	Fett	43.0	42.8	42.6	42.2	41.3	41.4	41.1	39.9	40.8	41.1	41.6		41.6
	Eiweiss	34.2	33.8	33.6	33.5	33.0	32.9	32.7	33.0	34.1	34.4	34.0		33.6
	Total	77.2	76.6	76.2	75.7	74.3	74.3	73.8	72.9	74.9	75.5	75.6	0.0	75.2
Appenzell Ausserrhoden	Fett	42.2	41.6	41.7	41.3	40.8	40.8	40.5	39.6	40.3	40.6	41.2		41.0
	Eiweiss	34.3	33.8	33.6	33.5	32.7	32.7	32.5	32.7	33.6	34.6	34.4		33.5
	Total	76.5	75.4	75.3	74.8	73.5	73.5	73.0	72.3	73.9	75.2	75.6	0.0	74.5
Baselland	Fett	42.7	41.9	41.7	41.3	39.7	39.9	39.9	39.3	40.1	41.1	42.0		40.9
	Eiweiss	33.3	32.4	31.8	31.8	31.7	31.5	31.3	31.6	32.3	34.2	33.8		32.3
	Total	76.0	74.3	73.5	73.1	71.4	71.4	71.2	70.9	72.4	75.3	75.8	0.0	73.2
Baselstadt	Fett	39.6	39.0	41.5	38.7	37.3	39.3	40.4	40.1	40.4	41.8	47.0		40.5
	Eiweiss	33.2	32.4	31.7	31.5	32.3	32.7	33.1	33.0	33.4	35.6	34.2		33.0
	Total	72.8	71.3	73.2	70.2	69.6	72.0	73.5	73.1	73.8	77.4	81.2	0.0	73.5
Bern	Fett	42.6	42.2	42.0	41.1	39.8	39.8	39.8	39.4	39.6	40.5	41.6		40.8
	Eiweiss	32.9	32.3	32.1	31.8	32.3	32.2	31.9	32.0	32.9	33.9	33.7		32.5
	Total	75.5	74.5	74.1	72.9	72.1	72.0	71.7	71.4	72.5	74.4	75.3	0.0	73.3
Freiburg	Fett	41.2	41.0	40.9	39.6	38.2	38.5	38.7	38.6	39.0	39.9	41.1		39.7
	Eiweiss	32.4	32.0	31.9	31.6	32.3	32.1	32.0	32.2	33.4	34.2	33.8		32.5
	Total	73.6	73.0	72.8	71.2	70.5	70.6	70.7	70.8	72.4	74.1	74.9	0.0	72.2
Genf	Fett	42.6	41.8	41.7	40.3	37.9	38.4	37.2	38.3	38.9	39.2	44.7		40.1
	Eiweiss	33.3	32.8	32.6	32.7	33.7	32.7	32.9	34.4	35.2	36.1	35.3		33.8
	Total	75.9	74.6	74.3	72.9	71.6	71.1	70.1	72.6	74.1	75.3	79.9	0.0	73.8
Glarus	Fett	39.7	39.8	39.8	39.6	39.7	40.6	39.7	39.5	40.2	39.4	40.1		39.8
	Eiweiss	32.1	31.7	31.7	32.0	32.2	32.5	32.1	32.4	33.5	33.9	33.0		32.5
	Total	71.8	71.5	71.5	71.6	71.9	73.1	71.8	71.9	73.7	73.3	73.1	0.0	72.3
Graubünden	Fett	38.8	39.2	39.4	39.5	39.1	40.5	40.1	39.0	39.8	39.0	39.3		39.4
	Eiweiss	31.8	31.9	32.0	32.4	32.4	32.9	32.8	33.0	33.7	33.3	31.9		32.6
	Total	70.6	71.1	71.4	71.9	71.5	73.4	72.9	72.0	73.5	72.3	71.2	0.0	72.0
Jura	Fett	41.3	41.1	40.7	40.3	39.3	38.8	38.9	38.0	39.1	39.9	41.3		39.9
	Eiweiss	32.6	32.0	31.8	31.6	31.9	31.7	31.5	31.9	32.8	33.9	33.1		32.3
	Total	73.9	73.1	72.5	71.9	71.2	70.5	70.4	69.9	71.9	73.8	74.4	0.0	72.1
Luzern	Fett	42.4	42.2	42.0	41.3	40.3	40.8	40.4	39.8	40.9	41.6	42.3		41.3
	Eiweiss	34.1	33.7	33.3	33.3	33.0	32.3	31.9	32.2	33.4	35.0	34.9		33.4
	Total	76.5	75.9	75.3	74.6	73.3	73.1	72.3	72.0	74.3	76.6	77.2	0.0	74.6
Neuenburg	Fett	40.6	40.5	40.2	39.7	38.4	38.1	38.2	37.9	38.5	40.2	41.6		39.4
	Eiweiss	32.5	31.8	31.7	31.3	32.4	32.4	31.9	31.9	32.9	33.6	33.3		32.3
	Total	73.1	72.3	71.9	71.0	70.8	70.5	70.1	69.8	71.4	73.8	74.9	0.0	71.8
Nidwalden	Fett	41.4	41.4	41.1	41.0	40.3	41.3	40.3	40.0	40.8	40.6	40.9		40.8
	Eiweiss	33.7	33.4	33.1	32.9	32.9	32.4	32.1	32.3	33.1	33.9	33.6		33.0
	Total	75.1	74.8	74.2	73.9	73.2	73.7	72.4	72.3	73.9	74.5	74.5	0.0	73.9

Quelle: Suissselab AG Zollikofen / Qualitas AG Zug

Die Angaben werden aus allen Proben (automatisch und handgefasste Proben) welche im Rahmen der Qualitätskontrolle der Milch untersucht werden, ermittelt (Medianwert).

Milchgehaltswerte nach Kanton 2009 (Seite 2 / Obwalden bis Zürich)

Kanton	Inhaltsstoffe	Jan. g/kg	Feb. g/kg	März g/kg	April g/kg	Mai g/kg	Juni g/kg	Juli g/kg	Aug. g/kg	Sept. g/kg	Okt. g/kg	Nov. g/kg	Dez. g/kg	Durchschnitt 2009 g/kg
Obwalden	Fett	42.2	42.1	41.2	40.9	40.8	42.0	41.1	40.3	41.1	40.5	40.9		41.2
	Eiweiss	33.7	33.4	33.0	33.1	33.1	32.7	32.4	32.4	33.2	33.6	33.5		33.1
	Total	75.9	75.5	74.2	74.0	73.9	74.7	73.5	72.7	74.3	74.1	74.4	0.0	74.3
Schaffhausen	Fett	43.2	42.4	42.2	41.3	40.4	40.8	40.6	39.8	41.3	41.3	42.7		41.5
	Eiweiss	34.0	33.4	33.0	32.6	31.7	31.6	31.2	31.6	32.5	33.7	34.3		32.7
	Total	77.2	75.8	75.2	73.9	72.0	72.4	71.8	71.4	73.8	75.0	77.0	0.0	74.1
Schwyz	Fett	41.6	41.3	41.3	40.9	40.4	40.3	40.1	39.4	40.4	40.6	41.4		40.7
	Eiweiss	34.0	33.4	33.0	33.1	32.9	32.5	32.2	32.5	33.4	34.3	34.3		33.2
	Total	75.6	74.7	74.3	74.0	73.3	72.8	72.3	71.9	73.8	74.9	75.7	0.0	73.9
St. Gallen	Fett	42.4	42.0	41.9	41.3	40.5	40.8	40.5	39.8	40.3	40.5	41.9		41.1
	Eiweiss	34.2	33.8	33.7	33.4	32.9	32.7	32.3	32.6	33.4	34.4	34.6		33.5
	Total	76.6	75.8	75.6	74.7	73.4	73.5	72.8	72.4	73.7	74.9	76.5	0.0	74.5
Solothurn	Fett	43.4	42.8	42.5	42.1	40.1	40.2	40.0	39.3	40.2	41.3	42.7		41.3
	Eiweiss	33.7	32.9	32.6	32.4	32.3	31.7	31.6	31.8	32.8	34.1	33.9		32.7
	Total	77.1	75.7	75.1	74.5	72.4	71.9	71.6	71.1	73.0	75.4	76.6	0.0	74.0
Tessin	Fett	39.9	39.3	39.3	38.9	39.1	40.3	39.9	39.2	40.1	40.5	41.2		39.8
	Eiweiss	32.4	31.7	31.8	31.9	32.4	32.5	32.3	32.4	33.4	34.1	33.7		32.6
	Total	72.3	71.0	71.1	70.8	71.5	72.8	72.2	71.6	73.5	74.6	74.9	0.0	72.4
Thurgau	Fett	42.8	42.4	42.2	40.9	40.2	40.3	40.6	39.9	40.3	40.9	42.2		41.2
	Eiweiss	34.9	34.3	34.0	33.9	32.9	32.7	32.3	32.5	33.5	34.9	35.1		33.7
	Total	77.7	76.7	76.2	74.8	73.1	73.0	72.9	72.4	73.8	75.8	77.3	0.0	74.9
Uri	Fett	41.3	41.5	42.0	41.3	40.8	43.7	40.8	40.6	40.7	41.0	41.4		41.4
	Eiweiss	32.9	32.8	32.8	33.0	33.3	33.1	32.9	33.1	33.5	34.2	32.9		33.1
	Total	74.2	74.3	74.8	74.3	74.1	76.8	73.7	73.7	74.2	75.2	74.3	0.0	74.5
Waadt	Fett	40.2	40.2	39.9	38.7	37.4	38.0	38.0	37.8	38.0	39.5	40.8		39.0
	Eiweiss	32.5	32.1	31.9	32.1	32.5	32.4	32.1	32.3	33.4	34.2	34.0		32.7
	Total	72.7	72.3	71.8	70.8	69.9	70.4	70.1	70.1	71.4	73.7	74.8	0.0	71.6
Wallis	Fett	37.8	38.8	38.3	37.7	38.6	39.0	40.4	40.7	40.1	39.7	38.8		39.1
	Eiweiss	31.4	31.7	32.0	32.0	32.8	33.0	32.9	32.8	33.8	33.7	32.6		32.6
	Total	69.2	70.5	70.3	69.7	71.4	72.0	73.3	73.5	73.9	73.4	71.4	0.0	71.7
Zug	Fett	42.6	42.2	41.7	41.1	40.8	40.4	40.3	39.4	40.6	41.3	42.4		41.2
	Eiweiss	34.3	33.9	33.4	33.2	33.2	32.7	32.3	32.5	33.6	35.0	35.3		33.6
	Total	76.9	76.1	75.1	74.3	74.0	73.1	72.6	71.9	74.2	76.3	77.7	0.0	74.7
Zürich	Fett	43.1	42.5	42.1	41.4	40.4	40.1	40.3	39.6	40.7	40.9	42.5		41.2
	Eiweiss	34.2	33.6	33.1	33.1	32.7	32.3	32.0	32.3	33.4	34.5	34.8		33.3
	Total	77.3	76.1	75.2	74.5	73.1	72.4	72.3	71.9	74.1	75.4	77.3	0.0	74.5
Durchschnittsgehalt CH	Fett	42.2	41.9	41.6	40.9	39.9	40.0	40.0	39.4	40.1	40.6	41.6		40.7
	Eiweiss	33.4	32.9	32.7	32.6	32.6	32.3	32.0	32.2	33.2	34.2	34.0		32.9
	Total	75.6	74.8	74.3	73.5	72.5	72.3	72.0	71.6	73.3	74.8	75.6	0.0	73.7

Quelle: Suiselab AG Zollikofen / Qualitas AG Zug

Die Angaben werden aus allen Proben (automatisch und handgefasste Proben) welche im Rahmen der Qualitätskontrolle der Milch untersucht werden, ermittelt (Medianwert).

Käseproduktion 2009 kumuliert mit Vorjahresvergleich

	Jan.	Feb.	März	April	Mai	Juni	Juli	Aug.	Sept.	Okt.	Nov.	Dez.	Kumuliert 2008	Kumuliert 2009	Differenz zur Vorjahresperiode	
	Tonnen	Tonnen	Tonnen	Tonnen	Tonnen	Tonnen	Tonnen	Tonnen	Tonnen	Tonnen	Tonnen	Tonnen	Tonnen	Tonnen	Tonnen	Prozent
Quark	755	831	842	823	927	847	854	927	766	776	801	0	8'756	9'149	393	4.5
Mozzarella	1'279	1'160	1'378	1'526	1'638	1'660	1'668	1'523	1'287	1'381	1'266	0	15'709	15'766	57	0.4
Mascarpone	38	40	50	33	58	59	46	50	56	55	55	0	534	540	6	1.1
Ubrige Frischkäse	1'184	1'266	1'337	1'482	1'500	1'481	1'272	1'348	1'248	1'306	1'135	0	13'948	14'559	611	4.4
Frischkäse total	3'255	3'297	3'608	3'863	4'123	4'047	3'840	3'848	3'356	3'517	3'257	0	38'943	40'011	1'068	2.7
Weisseschimmkäse, mager bis viertelfett	0	0	0	0	0	0	0	0	0	0	0	0	0	0	0	
Weisseschimmkäse, halb- bis vollfett	88	106	122	108	98	113	109	102	117	106	116	0	1'133	1'185	52	4.6
Weisseschimmkäse, überfett	121	123	156	149	120	117	102	153	134	135	189	0	1'392	1'499	107	7.7
Blau-, Grünschimmkäse	0	0	1	0	0	1	0	1	1	1	1	0	9	6	-3	
Tomme	171	177	187	180	177	169	172	168	181	155	155	0	2'099	1'892	-207	-9.9
Vacherin Mont d'Or	58	35	3	0	0	0	0	28	108	120	111	0	453	463	10	2.2
Anderer Weichkäse mager, viertelfett	60	35	106	33	4	2	58	73	98	79	81	0	250	629	379	151.6
Anderer Weichkäse, halb- bis vollfett	57	59	69	70	53	62	61	57	69	65	67	0	879	689	-190	-21.6
Anderer Weichkäse, überfett	26	40	44	36	28	37	22	30	37	31	31	0	393	362	-31	-7.9
Weichkäse total	582	576	687	575	481	500	524	613	744	692	751	0	6'605	6'725	120	1.8
Appenzeller Käse	461	554	584	660	724	789	827	857	839	811	829	0	8'173	7'935	-238	-2.9
Tilsiter	330	291	328	314	363	293	331	277	334	318	340	0	3'793	3'519	-274	-7.2
Walliser Käse (Walliser Raclettekäse)	207	198	222	227	216	121	63	36	215	241	160	0	1'977	1'906	-71	-3.6
Schweizer Raclettekäse	615	540	698	845	1'177	1'202	1'199	1'191	1'199	1'047	842	0	10'798	10'555	-243	-2.3
Vacherin Fribourgeois	137	85	84	103	136	191	245	257	342	336	274	0	2'326	2'190	-136	-5.8
Tête de Moine	201	142	150	152	183	136	197	216	238	221	182	0	2'012	2'018	6	0.3
Jurakäse	21	19	16	25	25	21	21	21	17	29	28	0	212	243	31	14.6
Winzerkäse	37	27	28	39	38	37	29	29	31	31	34	0	388	360	-28	-7.2
Mutschli	39	32	41	36	34	46	39	38	65	62	44	0	529	476	-53	-10.0
Alpkäse halbhart	0	2	0	0	1	14	25	23	1'307	616	50	0	1'960	2'038	78	4.0
Bündner Bergkäse	89	86	87	85	80	63	37	17	19	37	50	0	758	650	-108	-14.2
Berg- und Schnittkäse halbhart	205	186	206	215	197	176	181	143	163	173	195	0	1'878	2'040	162	8.6
St. Paulin Suisse	40	57	57	53	62	55	59	40	57	51	59	0	689	590	-99	-14.4
Schweizer Edamer	33	16	32	10	46	32	32	23	21	15	6	0	347	266	-81	-23.3
Kaltgereifte Käse	2	0	3	0	1	0	0	2	0	0	0	0	17	8	-9	-52.9
Halbhartkäse mit Schimmelbildung	15	14	19	22	19	37	18	13	30	26	19	0	189	232	43	22.8
Conveniencekäse	113	104	78	72	214	213	235	156	135	171	150	0	1'931	1'641	-290	-15.0
Schmelzrohware, vollfett	117	133	253	255	115	88	77	100	112	138	116	0	1'468	1'504	36	2.5
Anderer Halbhartkäse, mager bis viertelfett	62	77	129	95	80	59	42	84	81	93	78	0	587	880	293	49.9
Anderer Halbhartkäse, halb- bis vollfett *	900	857	1'116	1'132	938	931	795	789	1'002	1'213	960	0	8'972	10'633	1'661	18.5
Anderer Halbhartkäse, überfett	183	185	244	239	221	175	198	188	188	215	223	0	2'200	2'259	59	2.7
Halbhartkäse total	3'808	3'607	4'376	4'579	4'869	4'679	4'652	4'499	6'397	5'845	4'641	0	51'203	51'952	749	1.5
Emmentaler	2'183	1'875	2'071	2'240	2'543	2'180	1'969	2'020	2'104	2'152	2'140	0	26'618	23'477	-3'141	-11.8
Switzerland Swiss	255	234	265	269	286	274	323	251	222	254	157	0	2'856	2'790	-66	-2.3
Gruyère	2'359	2'258	2'625	2'659	2'983	2'622	2'405	2'160	2'099	2'205	1'937	0	26'027	26'312	285	1.1
Alpkäse hart	0	0	0	0	45	129	134	186	983	407	32	0	1'829	1'916	87	4.8
Anderer Hartkäse, mager bis viertelfett	2	2	33	10	35	63	19	11	26	39	102	0	37	342	305	824.3
Anderer Hartkäse, halb- bis vollfett **	759	686	802	948	892	695	648	545	549	525	525	0	7'997	7'574	-423	-5.3
Anderer Hartkäse, überfett	5	2	7	29	10	21	22	13	8	6	4	0	29	127	98	337.9
Hartkäse total	5'563	5'057	5'803	6'155	6'794	5'984	5'520	5'186	5'991	5'588	4'897	0	65'393	62'538	-2'855	-4.4
Sbrinz	166	160	180	153	182	166	129	121	146	165	144	0	1'946	1'712	-234	-12.0
Extra Hartkäse total	166	160	180	153	182	166	129	121	146	165	144	0	1'946	1'712	-234	-12.0
Reiner Ziegenkäse	26	41	69	99	107	94	86	78	115	114	36	0	839	865	26	3.1
Reiner Schafkäse	15	18	21	26	27	24	22	19	15	13	12	0	197	212	15	7.6
Spezialprodukte total	42	59	90	125	134	118	108	97	130	127	48	0	1'038	1'078	40	3.9
Total alle Käsesorten	13'417	12'757	14'743	15'452	16'584	15'495	14'774	14'364	16'765	15'935	13'736	0	165'133	164'022	-1'111	-0.7

* inkl. Lokalspezialitäten

** inkl. Schmelzrohware und Lokalspezialitäten

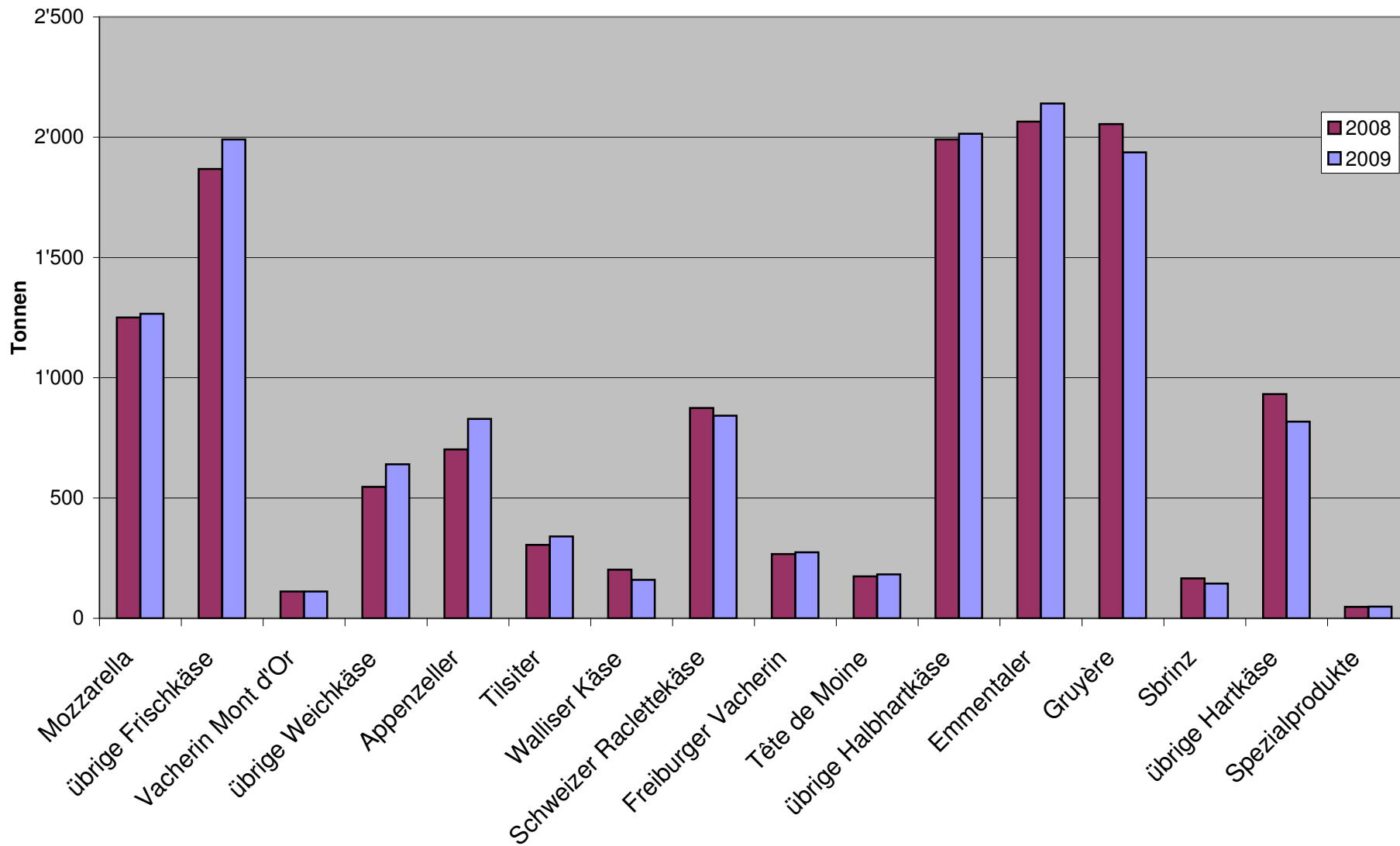
Käseproduktion 2008

	Jan.	Feb.	März	April	Mai	Juni	Juli	Aug.	Sept.	Okt.	Nov.	Dez.	Kumuliert 2008
	Tonnen	Tonnen	Tonnen	Tonnen	Tonnen	Tonnen	Tonnen	Tonnen	Tonnen	Tonnen	Tonnen	Tonnen	Tonnen
Quark	746	758	896	754	946	799	801	824	779	735	718	877	9'633
Mozzarella	1'337	1'253	1'512	1'446	1'459	1'530	1'600	1'482	1'385	1'454	1'251	1'475	17'184
Mascarpone	43	48	56	50	63	49	48	47	42	46	42	76	610
Ubrige Frischkäse	1'154	1'152	1'316	1'440	1'454	1'310	1'377	1'222	1'233	1'182	1'108	1'246	15'194
Frischkäse total	3'280	3'211	3'780	3'690	3'921	3'688	3'824	3'574	3'439	3'417	3'119	3'674	42'617
Weisseschimmelkäse, mager bis viertelfett	0	0	0	0	0	0	0	0	0	0	0	0	0
Weisseschimmelkäse, halb- bis vollfett	113	123	119	89	96	101	82	107	97	101	105	103	1'236
Weisseschimmelkäse, überfett	120	124	150	126	117	111	101	116	150	148	129	83	1'475
Blau-, Grünschimmelkäse	0	1	1	1	1	1	1	1	1	1	1	0	9
Tomme	203	172	183	197	197	180	214	212	188	185	168	184	2'283
Vacherin Mont d'Or	60	34	2	0	0	0	0	25	101	120	111	76	529
Anderer Weichkäse mager, viertelfett	4	3	3	3	35	53	40	22	23	23	41	29	279
Anderer Weichkäse, halb- bis vollfett	65	66	70	69	66	69	187	67	79	70	71	62	941
Anderer Weichkäse, überfett	33	38	47	31	29	41	29	36	48	30	31	39	432
Weichkäse total	598	561	574	514	540	556	654	586	687	678	657	577	7'182
Appenzeller Käse	693	680	794	729	796	751	789	764	757	718	702	751	8'924
Tilsiter	326	317	389	353	366	333	354	343	379	328	305	384	4'177
Walliser Käse (Walliser Raclettekäse)	198	191	220	218	226	140	79	62	236	205	202	187	2'164
Schweizer Raclettekäse	563	497	632	958	1'101	1'240	1'231	1'184	1'271	1'247	874	740	11'538
Vacherin Fribourgeois	144	101	120	206	112	159	218	294	361	344	267	221	2'547
Tête de Moine	200	174	185	181	191	139	168	176	215	209	174	185	2'197
Jurakäse	17	20	28	20	22	12	13	21	17	18	24	17	229
Winzerkäse	32	32	43	39	31	35	41	31	31	39	34	34	422
Mutschli	41	53	40	42	35	52	41	40	79	54	52	55	584
Alpkäse halbhart	-3	1	0	0	1	4	3	31	1'361	474	88	0	1'960
Bündner Bergkäse	91	87	91	91	97	77	51	24	28	47	74	82	840
Berg- und Schnittkäse halbhart	192	151	180	205	204	166	178	135	156	149	162	197	2'075
St. Paulin Suisse	50	51	50	102	67	71	60	42	66	75	55	43	732
Schweizer Edamer	33	36	25	88	43	12	27	9	27	25	22	42	389
Kaltgerieft Käse	3	1	2	2	2	1	2	0	2	1	1	1	18
Halbhartkäse mit Schimmelbildung	12	15	17	18	19	29	16	11	19	19	14	12	201
Conveniencekäse	107	130	254	218	311	171	205	142	155	153	85	120	2'051
Schmelzrohware, vollfett	200	215	184	103	157	140	96	79	75	103	116	168	1'636
Anderer Halbhartkäse, mager bis viertelfett *	51	58	63	62	53	66	44	51	45	52	42	45	632
Anderer Halbhartkäse, halb- bis vollfett	717	732	766	741	752	770	735	755	949	1'018	1'037	976	9'948
Anderer Halbhartkäse, überfett	192	216	146	235	215	209	200	172	218	209	188	187	2'387
Halbhartkäse total	3'858	3'759	4'228	4'611	4'800	4'579	4'552	4'368	6'447	5'486	4'515	4'446	55'649
Emmentaler	2'635	2'573	2'909	2'865	3'001	2'437	1'733	2'152	2'093	2'155	2'065	2'212	28'830
Switzerland Swiss	292	249	293	262	251	192	213	283	278	289	254	283	3'139
Gruyère	2'339	2'317	2'594	2'539	2'901	2'434	2'316	2'163	2'136	2'233	2'055	2'179	28'206
Alpkäse hart	0	0	0	0	32	129	126	155	992	348	47	0	1'829
Anderer Hartkäse, mager bis viertelfett **	9	2	1	3	3	3	4	3	1	7	1	10	47
Anderer Hartkäse, halb- bis vollfett	802	781	765	837	829	738	678	606	608	725	628	599	8'596
Anderer Hartkäse, überfett	2	1	0	4	2	5	3	3	4	3	2	1	30
Hartkäse total	6'079	5'923	6'562	6'510	7'019	5'938	5'073	5'365	6'112	5'760	5'052	5'284	70'677
Sbrinz	179	177	179	183	202	232	142	144	162	180	166	182	2'128
Extra Hartkäse total	179	177	179	183	202	232	142	144	162	180	166	182	2'128
Reiner Ziegenkäse	23	48	76	91	101	87	87	76	119	94	37	30	869
Reiner Schafkäse	14	16	20	24	26	23	20	18	15	12	9	12	209
Spezialprodukte total	37	64	96	115	127	111	107	94	134	106	47	42	1'080
Total alle Käsesorten	14'031	13'697	15'421	15'625	16'608	15'103	14'352	14'131	16'981	15'629	13'555	14'205	179'338

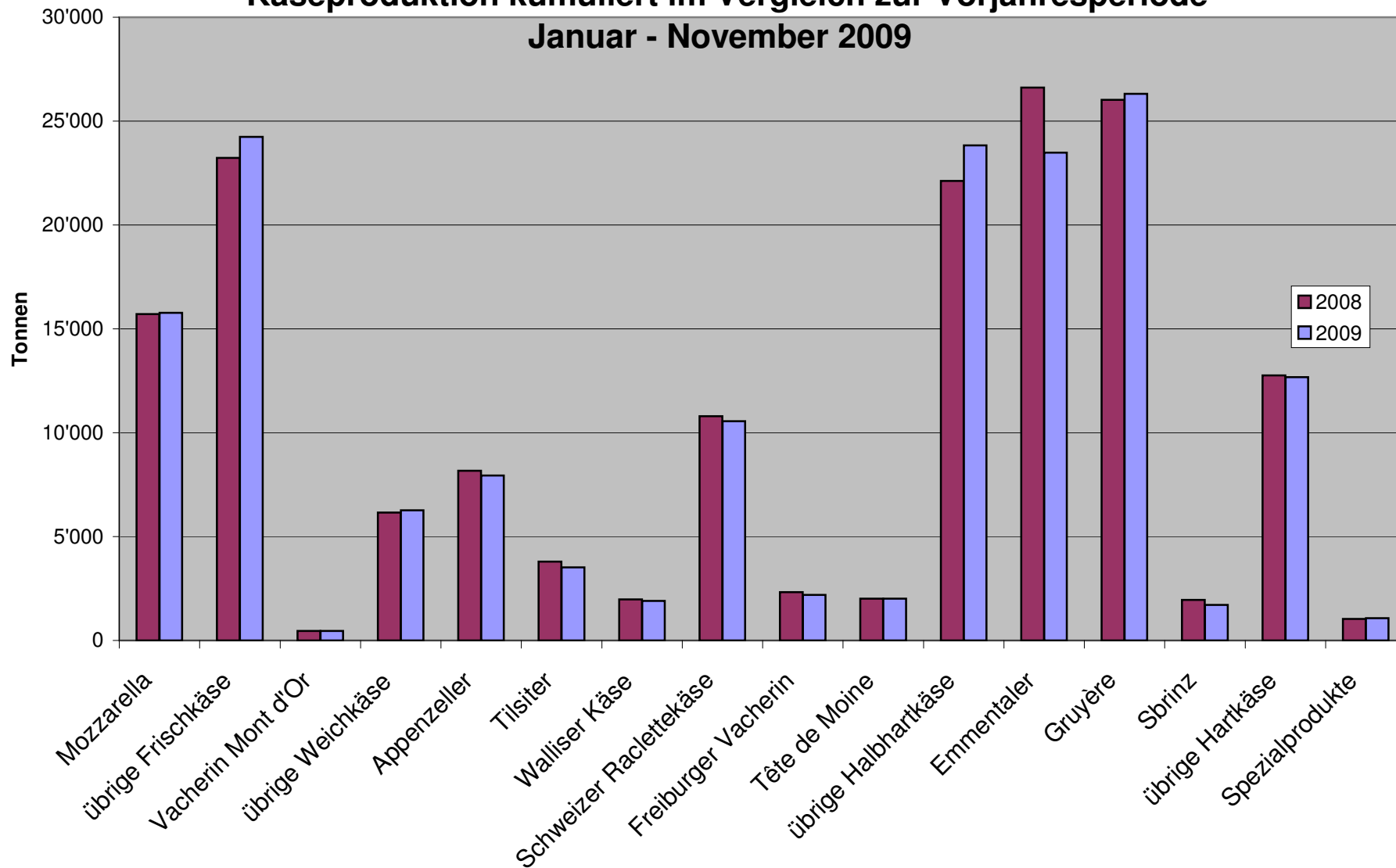
* inkl. Lokalspezialitäten

** inkl. Schmelzrohware und Lokalspezialitäten

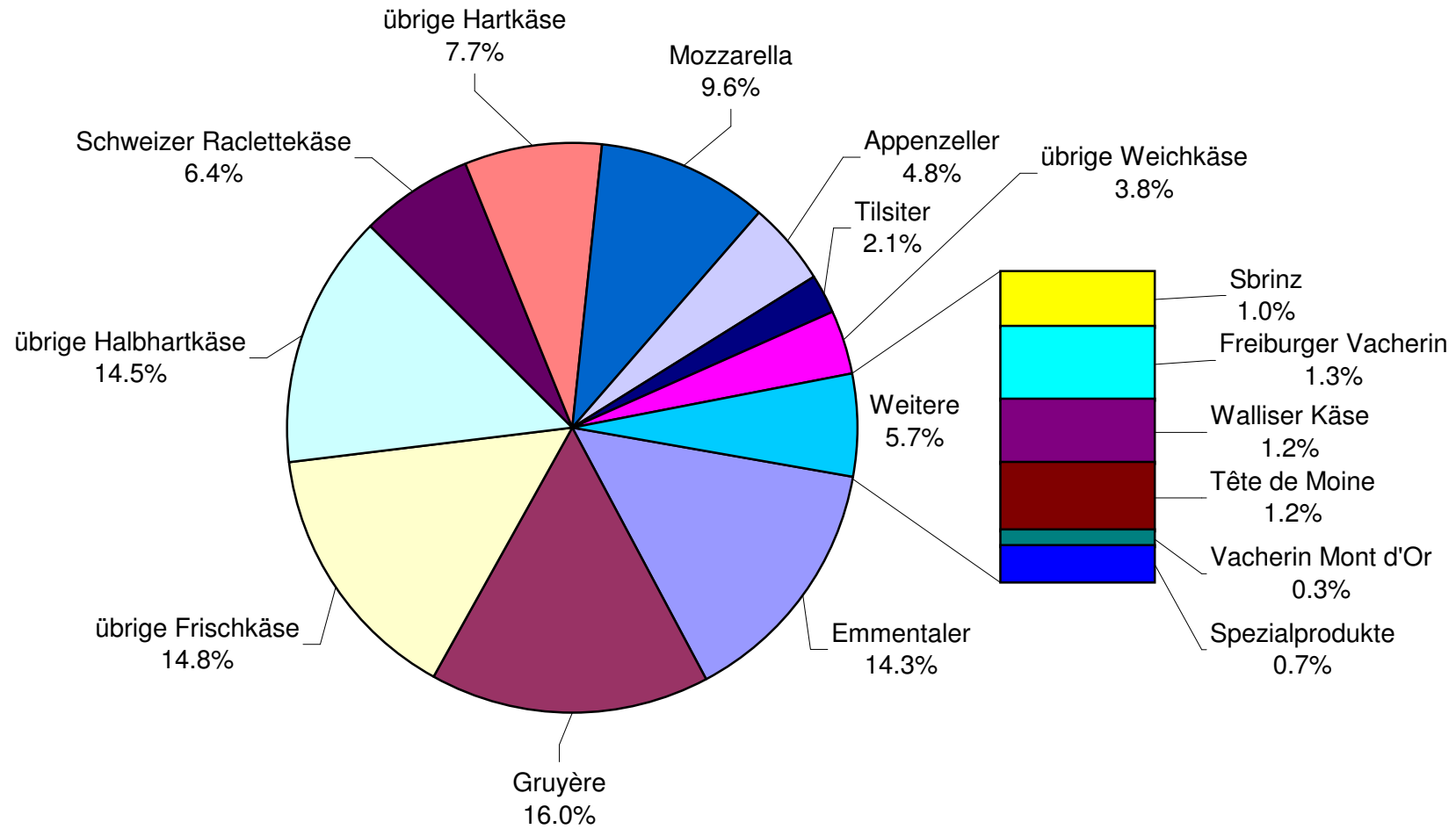
Käseproduktion November 2009 im Vergleich zum Vorjahresmonat



Käseproduktion kumuliert im Vergleich zur Vorjahresperiode Januar - November 2009



Käseproduktion Januar - November 2009 Total 164'022 Tonnen



Konsummilchproduktion

Milchart	Monatliche Produktion		Differenz zum Vorjahres-Monat		Kumulierte Produktion		Differenz zur Vorjahresperiode	
	November 2008	November 2009			Jan. - Nov. 2008	Jan. - Nov. 2009		
	Tonnen	Tonnen	Tonnen	(%)	Tonnen	Tonnen	Tonnen	(%)
Rohmilch	685	602	-83	-12.1	10'137	8'996	-1'141	-11.3
Fettangereicherte Milch past	0	0	0		0	0	0	
Fettangereicherte Milch UHT	73	71	-2	-2.7	914	865	-49	-5.4
Vollmilch past.	7'141	4'274	-2'867	-40.1	84'170	53'480	-30'690	-36.5
Vollmilch UHT	13'672	1'727	-11'945	-87.4	161'016	20'020	-140'996	-87.6
Standardisierte Vollmilch past. 35g	0	5'044	5'044		0	30'594	30'594	
Standardisierte Vollmilch UHT 35g	0	18'160	18'160		0	142'592	142'592	
teiltrahmte Milch past.	6'457	3'066	-3'391	-52.5	73'625	72'923	-702	-1.0
teiltrahmte Milch UHT	10'061	11'309	1'248	12.4	100'991	100'718	-273	-0.3
Trinkmagermilch past.	0	0	0		110	7	-103	-93.6
Trinkmagermilch UHT	1'210	-1'008	-2'218	-183.3	14'127	13'511	-616	-4.4
Total Konsummilch	39'299	43'245	3'946	10.0	445'090	443'706	-1'384	-0.3

Butterproduktion

	Monatliche Produktion		Differenz zum Vorjahres-Monat		Kumulierte Produktion		Differenz zur Vorjahresperiode	
	November 2008	November 2009			Jan. - Nov. 2008	Jan. - Nov. 2009		
	Tonnen	Tonnen	Tonnen	(%)	Tonnen	Tonnen	Tonnen	(%)
	2'766	3'208	442	16.0	41'416	43'858	2'442	5.9

Produktion von Milchspezialitäten

Konsumrahm

	Monatliche Produktion		Differenz zum Vorjahres-Monat		Kumulierte Produktion		Differenz zur Vorjahresperiode	
	<i>November 2008</i>	<i>November 2009</i>	Tonnen	(%)	<i>Jan. - Nov. 2008</i>	<i>Jan. - Nov. 2009</i>	Tonnen	(%)
	Tonnen	Tonnen			Tonnen	Tonnen		
Doppelrahm	43	49	6	14.0	567	597	30	5.3
Vollrahm 35%	2'479	2'488	9	0.4	24'649	25'078	429	1.7
Halbrahm	1'181	1'446	265	22.4	12'705	13'147	442	3.5
Kaffeerahm	2'246	2'274	28	1.2	23'216	22'607	-609	-2.6
Total Konsumrahm	5'949	6'257	308	5.2	61'137	61'429	292	0.5

Andere Milchspezialitäten

	Monatliche Produktion		Differenz zum Vorjahres-Monat		Kumulierte Produktion		Differenz zur Vorjahresperiode	
	<i>November 2008</i>	<i>November 2009</i>	Tonnen	(%)	<i>Jan. - Nov. 2008</i>	<i>Jan. - Nov. 2009</i>	Tonnen	(%)
	Tonnen	Tonnen			Tonnen	Tonnen		
Sauermilch	458	568	110	24.0	5'887	6'226	339	5.8
Sauerrahm	188	240	52	27.7	1'973	2'214	241	12.2
Dessertprodukte	1'886	1'922	36	1.9	21'548	20'729	-819	-3.8
Milchgetränke	6'407	5'092	-1'315	-20.5	71'539	67'080	-4'459	-6.2
Jogurt	11'045	11'482	437	4.0	130'906	130'818	-88	-0.1
Kefir	17	13	-4	-23.5	185	163	-22	-11.9
Speiseeis	1'121	1'333	212	18.9	21'733	22'979	1'246	5.7

Produktion Milchpulver und Milchkondensat

	Monatliche Produktion		Differenz zum Vorjahres-Monat		Kumulierte Produktion		Differenz zur Vorjahresperiode	
	<i>November 2008</i>	<i>November 2009</i>	Tonnen	(%)	<i>Jan. - Nov. 2008</i>	<i>Jan. - Nov. 2009</i>	Tonnen	(%)
	Tonnen	Tonnen			Tonnen	Tonnen		
Vollmilchpulver	2'360	1'426	-934	-39.6	17'029	14'379	-2'650	-15.6
Teilentrahmtes Milchpulver	270	314	44	16.3	3'644	3'795	151	4.1
Fettangereichertes Milchpulver & Rahmpulver	0	13	13		255	231	-24	-9.4
Magermilchpulver	1'096	1'901	805	73.4	24'481	33'637	9'156	37.4
Buttermilchpulver	19	7	-12	-63.2	258	149	-109	-42.2
Molkenpulver	156	95	-61	-39.1	1'447	1'140	-307	-21.2
Milchkondensat	259	264	5	1.9	2'394	2'297	-97	-4.1

Käseexport nach Produkten/Gruppen

Käsesorte / Kategorie	Monatliche Exporte		Differenz zum Vorjahres-Monat		Kumulierte Exporte		Differenz zur Vorjahresperiode	
	November 2008 Tonnen	November 2009 Tonnen	Tonnen	(%)	Jan. - Nov. 2008 Tonnen	Jan. - Nov. 2009 Tonnen	Tonnen	(%)
Frischkäse inkl. Quark total	252.7	113.6	-139.0	-55.0	879.4	1'259.9	380.5	43.3
Vacherin Mont d'Or	5.6	7.7	2.1	0.0	23.8	24.0	0.2	0.7
Weichkäse andere	56.0	155.8	99.7	178.0	671.6	1'239.0	567.4	84.5
Weichkäse total	61.6	163.4	101.9	165.4	695.5	1'263.0	567.6	81.6
Appenzeller Käse	538.9	548.7	9.8	1.8	4'740.0	4'748.9	8.9	0.2
Tilsiter	75.4	39.5	-35.8	-47.6	670.3	393.6	-276.8	-41.3
Raclette	257.1	280.0	22.9	8.9	862.4	818.0	-44.3	-5.1
Vacherin Fribourgeois	46.6	49.1	2.5	5.4	225.2	257.6	32.4	14.4
Tête de Moine	223.5	189.8	-33.7	-15.1	1'185.3	1'068.4	-116.9	-9.9
Halbhartkäse andere	522.8	436.0	-86.8	-16.6	3'137.9	4'809.1	1'671.2	53.3
Halbhartkäse total	1'664.3	1'543.1	-121.2	-7.3	10'821.1	12'095.6	1'274.5	11.8
Emmentaler	1'871.4	1'797.6	-73.9	-3.9	19'743.1	18'036.4	-1'706.7	-8.6
Gruyère	1'117.5	1'251.9	134.4	12.0	10'482.1	9'800.0	-682.1	-6.5
Switzerland Swiss	219.3	66.3	-153.0	-69.7	1'538.6	1'629.4	90.8	5.9
Hartkäse übrige	92.5	295.5	203.0	219.5	1'087.2	2'070.8	983.6	90.5
Hartkäse total	3'300.7	3'411.4	110.6	3.4	32'850.9	31'536.6	-1'314.3	-4.0
Sbrinz	45.1	32.1	-13.0	-28.8	325.3	300.3	-25.0	-7.7
Extra Hartkäse total	45.1	32.1	-13.0	-28.8	325.3	300.3	-25.0	-7.7
Schmelzkäse total	289.8	302.0	12.2	4.2	3'759.7	3'238.1	-521.5	-13.9
Fertigfondue	963.8	896.7	-67.0	-7.0	4'323.0	4'398.8	75.8	1.8
andere Käse total	80.5	220.5	140.0	174.0	1'074.8	1'568.8	494.0	46.0
Total	6'658.4	6'682.9	24.5	0.4	54'729.6	55'661.2	931.5	1.7

Quelle: OZD

Käseexport nach Ländern

November 2009

Land	Käseexport nach Ländern																				TOTAL
	t	t	t	t	t	t	t	t	t	t	t	t	t	t	t	t	t	t	t	t	
EUROPA																					
Deutschland	301.7	256.5	*	*	104.4	662.6	365.6	7.7	173.9	104.1	33.0	293.0	977.3	22.5	0.3	103.9	126.6	3.5	202.9	298.6	
Frankreich	152.3	227.9	*	*	18.4	398.7	93.2	33.0	32.9	46.4	*	14.0	219.5	0.1	*	27.5	27.6	0.0	2.3	80.3	
Italien	849.0	28.7	*	*	150.1	1'027.8	0.7	*	*	3.6	*	0.2	4.5	59.2	0.4	13.5	73.2	197.5	1.0	9.1	
BeNeLux	98.1	69.9	*	*	0.7	168.7	11.7	4.0	32.0	15.2	0.4	6.3	69.5	0.0	*	8.5	8.5	43.8	6.7	222.9	
Grossbritannien	27.3	58.4	*	*	1.5	87.2	4.0	*	*	0.3	*	0.1	4.5	0.0	*	0.1	0.1	2.1	0.2	11.2	
Spanien/Portugal	21.6	16.3	*	*	0.3	38.2	*	*	*	*	*	0.0	0.0	0.0	*	0.0	0.0	1.3	0.0	0.0	
Europa nicht zugeordnet / übriges Europa (Fertigfondue übrige Länder ganze Welt)	91.5	94.4	19.4	0.6	8.7	214.5	33.1	1.5	13.5	15.9	3.4	109.9	177.2	0.0	6.7	0.0	6.7	0.2	3.9	49.4	
TOTAL EUROPA	1'541.5	752.2	19.4	0.6	284.0	2'597.7	508.3	46.2	252.3	185.5	36.8	423.5	1'452.5	81.8	7.3	153.5	242.7	248.4	216.9	671.5	
Andere Länder																					
Kanada	120.6	*	*	*	0.3	121.0	29.1	*	*	1.3	*	9.2	39.6	0.0	*	0.0	0.0	0.0	0.0	65.1	
USA	86.2	317.2	*	*	5.6	409.0	9.2	0.4	5.5	1.9	*	0.9	17.9	0.0	*	0.6	0.6	18.8	0.0	57.5	
Kanada / USA nicht zugeordnet/ andere Länder	49.2	182.5	12.7	65.7	5.6	315.7	2.1	2.5	22.3	1.1	2.8	2.4	33.1	31.8	0.4	1.6	33.8	34.8	3.6	102.6	
TOTAL ANDERE LÄNDER	256.0	499.8	12.7	65.7	11.5	845.7	40.4	2.9	27.7	4.3	2.8	12.5	90.6	31.8	0.4	2.2	34.4	53.6	3.6	225.2	
TOTAL	1'797.6	1'251.9	32.1	66.3	295.5	3'443.4	548.7	49.1	280.0	189.8	39.5	436.0	1'543.1	113.6	7.7	155.8	277.1	302.0	220.5	896.7	

* Aus Datenschutzgründen sind Käseexporte mit weniger als drei Exporteuren nicht nach Ländern zugeordnet (Zusammenzug in 'Europa nicht zugeordnet' bzw. Kanada USA nicht zugeordnet/andere Länder)

Quelle: OZD

Käseexport nach Ländern

November 2008

Land	Käseexport nach Ländern																				TOTAL
	t	t	t	t	t	t	t	t	t	t	t	t	t	t	t	t	t	t	t	t	
EUROPA																					
Deutschland	298.7	267.2	*	*	57.5	623.4	402.6	5.8	159.1	145.3	65.6	338.4	1'116.8	6.9	0.2	41.4	48.5	11.2	39.2	520.4	
Frankreich	188.8	154.4	*	*	19.9	363.1	77.5	32.4	20.3	33.4	*	8.9	172.6	0.1	*	12.0	12.1	1.0	0.6	73.6	
Italien	867.2	22.3	*	*	6.0	895.4	0.5	*	*	4.4	*	0.8	5.7	18.9	0.5	0.0	19.4	177.5	0.2	7.4	
BeNeLux	92.4	53.6	*	*	3.3	149.3	8.4	3.2	39.0	12.3	0.1	2.3	65.4	0.0	*	0.0	0.0	64.5	10.8	182.0	
Grossbritannien	26.0	58.8	*	*	0.1	84.8	2.6	*	*	0.4	*	0.1	3.1	0.0	*	0.4	0.4	2.5	0.0	1.2	
Spanien/Portugal	22.9	32.2	*	*	0.0	55.2	*	*	*	*	*	0.0	0.0	0.0	*	0.0	0.0	3.4	0.0	0.0	
Europa nicht zugeordnet / übriges Europa	130.6	93.7	28.8	15.7	2.6	271.4	33.5	2.1	14.1	23.0	7.9	162.9	243.6	0.0	3.9	0.1	4.0	0.4	3.6	92.9	
TOTAL EUROPA	1'626.6	682.2	28.8	15.7	89.3	2'442.6	525.1	43.5	232.6	219.0	73.6	513.5	1'607.3	25.9	4.6	53.9	84.4	260.5	54.4	877.6	
Andere Länder																					
Kanada	102.6	*	*	*	0.2	102.7	3.8	*	*	2.0	*	2.4	8.2	0.0	*	0.0	0.0	15.5	0.0	49.5	
USA	94.4	231.2	*	*	1.2	326.9	9.7	1.3	11.3	2.1	*	4.8	29.1	0.0	*	1.4	1.4	0.9	0.3	36.6	
Kanada / USA nicht zugeordnet/ andere Länder	47.8	204.1	16.3	203.6	1.8	473.6	0.4	1.7	13.3	0.4	1.8	2.1	19.8	226.7	1.0	0.7	228.4	13.0	25.8	0.0	
TOTAL ANDERE LÄNDER	244.8	435.3	16.3	203.6	3.2	903.2	13.8	3.0	24.6	4.5	1.8	9.3	57.0	226.7	1.0	2.1	229.8	29.4	26.1	86.2	
TOTAL	1'871.4	1'117.5	45.1	219.3	92.5	3'345.8	538.9	46.6	257.1	223.5	75.4	522.8	1'664.3	252.7	5.6	56.0	314.2	289.8	80.5	963.8	

* Aus Datenschutzgründen sind Käseexporte mit weniger als drei Exporteuren nicht nach Ländern zugeordnet (Zusammenzug in 'Europa nicht zugeordnet' bzw. Kanada USA nicht zugeordnet/andere Länder)

Quelle: OZD

Käseexport nach Ländern, kumuliert

Januar bis November 2009

Land	Käseexport nach Ländern, kumuliert																				TOTAL
	t	t	t	t	t	t	t	t	t	t	t	t	t	t	t	t	t	t	t	t	
EUROPA																					
Deutschland	2'947.8	2'166.5	*	*	579.2	5'693.6	3'649.9	46.4	357.0	569.0	316.7	3'272.7	8'211.6	284.1	0.8	822.2	1'107.1	81.6	1'316.8	1'231.8	17'642.5
Frankreich	1'731.2	1'864.2	*	*	180.5	3'775.8	550.8	154.1	117.2	258.9	*	79.6	1'160.7	1.0	*	233.3	234.2	8.9	49.1	502.5	5'731.2
Italien	9'751.0	209.6	*	*	1'123.7	11'084.3	9.6	*	*	26.1	*	69.8	105.5	118.6	0.5	65.2	184.2	2'430.5	17.8	57.3	13'879.5
BeNeLux	892.7	706.9	*	*	16.9	1'616.5	70.9	16.1	126.3	77.5	1.9	23.9	316.7	0.0	*	30.2	30.2	269.6	79.8	782.5	3'095.4
Grossbritannien	243.4	592.1	*	*	27.6	863.1	21.3	*	*	1.9	*	1.8	25.0	0.0	*	0.9	0.9	17.1	23.1	57.4	986.6
Spanien/Portugal	130.4	240.7	*	*	0.3	371.3	*	*	*	*	*	0.2	0.2	0.0	*	0.0	0.0	31.5	0.0	0.0	403.1
Europa nicht zugeordnet / übriges Europa (Fertigfondue übrige Länder ganze Welt)	672.3	718.2	239.5	379.3	89.6	2'098.9	328.5	22.6	57.0	107.1	56.3	1'256.0	1'827.5	3.1	22.2	69.5	94.7	3.5	37.8	114.7	4'177.1
TOTAL EUROPA	16'368.7	6'498.2	239.5	379.3	2'017.8	25'503.5	4'631.0	239.2	657.5	1'040.5	375.0	4'704.1	11'647.3	406.7	23.4	1'221.3	1'651.4	2'842.8	1'524.3	2'746.1	45'915.3
Andere Länder																					
Kanada	624.2	*	*	*	8.3	632.5	60.6	*	*	11.2	*	31.3	103.0	0.0	*	0.0	0.0	149.6	0.2	572.2	1'457.5
USA	679.2	1'972.7	*	*	12.5	2'664.3	39.4	5.1	48.1	10.2	*	30.7	133.5	0.0	*	3.9	3.9	111.6	1.8	442.4	3'357.4
Kanada / USA nicht zugeordnet/ andere Länder	364.3	1'329.2	60.8	1'250.1	32.2	3'036.6	17.9	13.3	112.4	6.5	18.6	43.0	211.8	853.2	0.6	13.9	867.6	134.2	42.5	638.2	4'930.9
TOTAL ANDERE LÄNDER	1'667.6	3'301.9	60.8	1'250.1	53.0	6'333.4	117.9	18.4	160.5	27.9	18.6	105.0	448.3	853.2	0.6	17.8	871.5	395.4	44.5	1'652.8	9'745.8
TOTAL	18'036.4	9'800.0	300.3	1'629.4	2'070.8	31'836.9	4'748.9	257.6	818.0	1'068.4	393.6	4'809.1	12'095.6	1'259.9	24.0	1'239.0	2'522.9	3'238.1	1'568.8	4'398.8	55'661.2

* Aus Datenschutzgründen sind Käseexporte mit weniger als drei Exporteuren nicht nach Ländern zugeordnet (Zusammenzug in 'Europa nicht zugeordnet' bzw. Kanada USA nicht zugeordnet/andere Länder)

Quelle: OZD

Käseexport nach Ländern

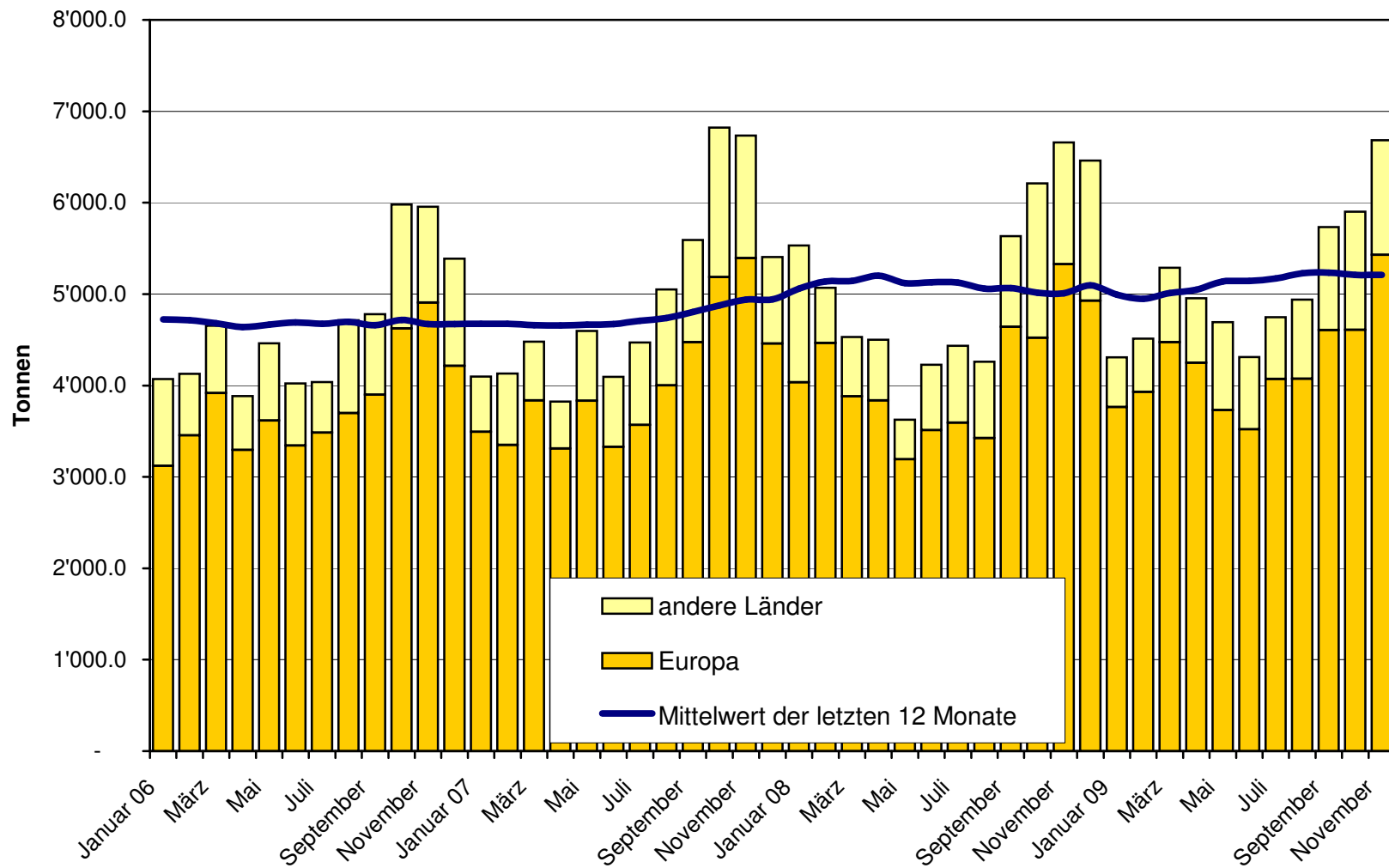
Januar bis November 2008

	Emmentaler	Gruyere	Sbrinz	Switzerland Swiss	übrige Hartkäse	Hartkäse total	Appenzeller Käse	Vacherin Fribourgeois	Raclette	Tête de Moine	Tilsiter	übrige Halbhartkäse	Halbhartkäse total	Frischkäse inkl. Quark	Vacherin Mont d'Or	übrige Weichkäse	Weichkäse total	Schmelzkäse	andere Käse	Fertigfondue	TOTAL	
Land	t	t	t	t	t	t	t	t	t	t	t	t	t	t	t	t	t	t	t	t	t	t
EUROPA																						
Deutschland	2'883.7	2'254.4	*	*	639.5	5'777.6	3'664.1	32.8	404.2	678.4	551.8	2'028.2	7'359.6	183.2	0.6	404.0	587.8	363.1	539.8	1'301.4		15'929.3
Frankreich	1'793.1	1'701.1	*	*	68.2	3'562.4	535.4	137.1	99.5	242.9	*	58.2	1'073.2	2.5	*	99.4	101.9	14.3	6.7	499.8		5'258.3
Italien	10'859.3	217.9	*	*	167.0	11'244.1	12.9	*	*	30.8	*	5.4	49.0	195.0	0.7	1.7	197.5	2'391.3	8.6	49.9		13'940.5
BeNeLux	950.5	650.7	*	*	17.5	1'618.8	66.9	14.6	132.6	75.5	2.3	17.0	308.9	0.0	*	0.4	0.4	357.3	84.5	779.9		3'149.7
Grossbritannien	305.7	637.2	*	*	2.1	944.9	15.1	*	*	2.2	*	1.6	18.9	0.0	*	3.0	3.0	23.8	0.3	30.2		1'021.1
Spanien/Portugal	153.6	231.1	*	*	0.0	384.7	*	*	*	*	*	0.0	0.0	0.0	*	0.0	0.0	29.3	0.0	0.0		414.0
Europa nicht zugeordnet / übriges Europa	869.9	756.2	275.8	166.6	94.5	2'163.0	333.1	19.2	57.7	118.9	98.4	878.5	1'505.7	5.8	19.7	141.1	166.6	8.5	16.2	856.9		4'718.0
TOTAL EUROPA	17'815.8	6'448.6	275.8	166.6	988.7	25'695.4	4'627.6	203.6	694.1	1'148.6	652.5	2'988.9	10'315.3	386.5	21.0	649.6	1'057.1	3'187.6	656.0	3'519.3		44'430.9
Andere Länder																						
Kanada	605.4	*	*	*	1.7	607.1	21.5	*	*	12.2	*	29.6	63.3	0.0	*	0.0	0.0	198.7	0.1	454.7		1'323.9
USA	831.6	2'517.2	*	*	58.4	3'407.2	74.2	7.3	66.7	14.9	*	91.5	254.6	0.0	*	6.2	6.2	138.2	1.6	350.1		4'158.0
Kanada / USA nicht zugeordnet/ andere Länder	490.4	1'516.3	49.5	1'371.9	38.4	3'466.5	16.7	14.3	101.6	9.5	17.8	27.8	187.8	492.9	2.8	15.8	511.5	235.1	417.0	0.0		4'818.0
TOTAL ANDERE LÄNDER	1'927.3	4'033.5	49.5	1'371.9	98.5	7'480.8	112.4	21.5	168.3	36.7	17.8	149.0	505.7	492.9	2.8	22.0	517.8	572.0	418.7	804.9		10'299.9
TOTAL	19'743.1	10'482.1	325.3	1'538.6	1'087.2	33'176.2	4'740.0	225.2	862.4	1'185.3	670.3	3'137.9	10'821.1	879.4	23.8	671.6	1'574.9	3'759.7	1'074.8	4'323.0		54'730.9

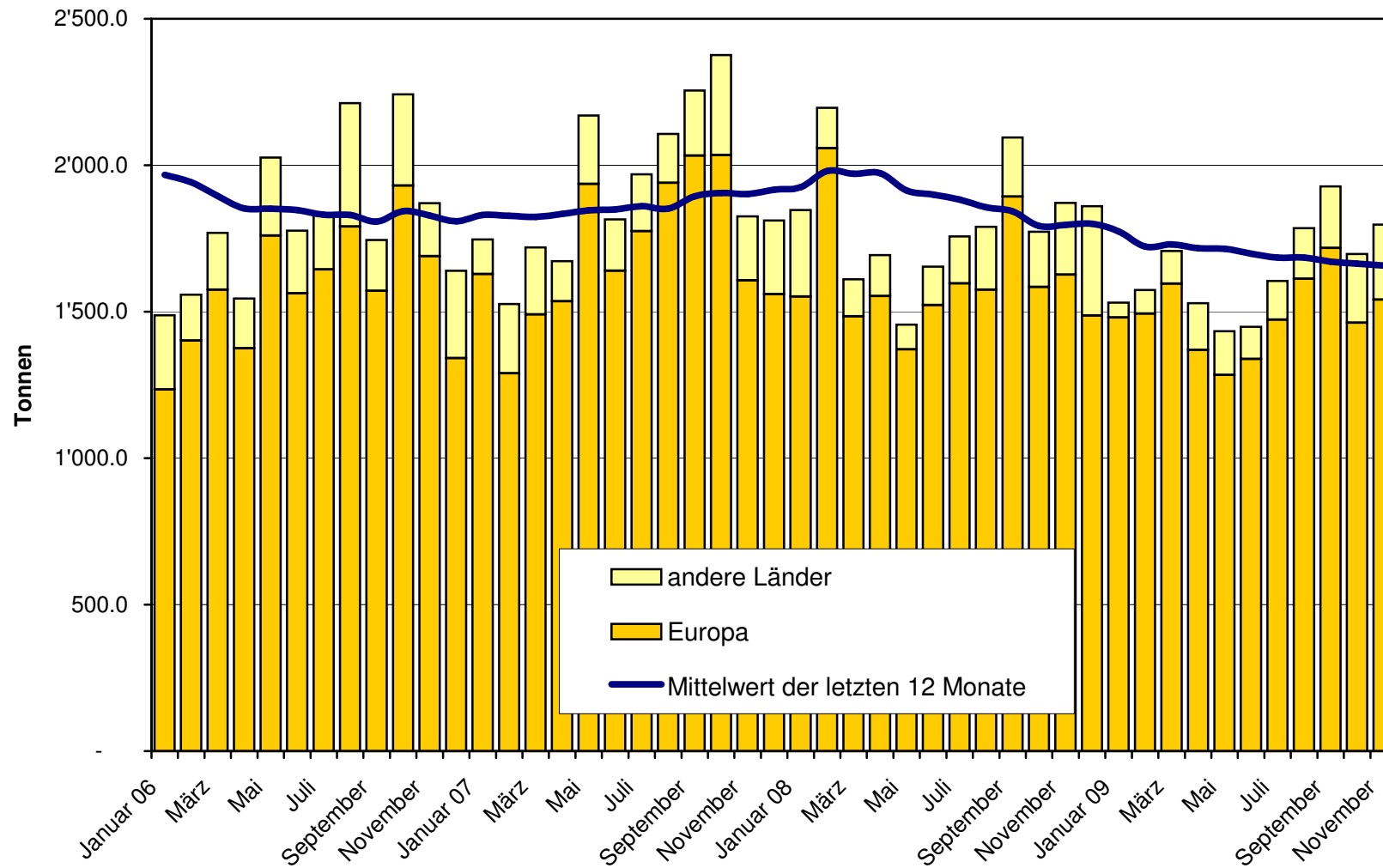
* Aus Datenschutzgründen sind Käseexporte mit weniger als drei Exporteuren nicht nach Ländern zugeordnet (Zusammenzug in 'Europa nicht zugeordnet' bzw. Kanada USA nicht zugeordnet/andere Länder)

Quelle: OZD

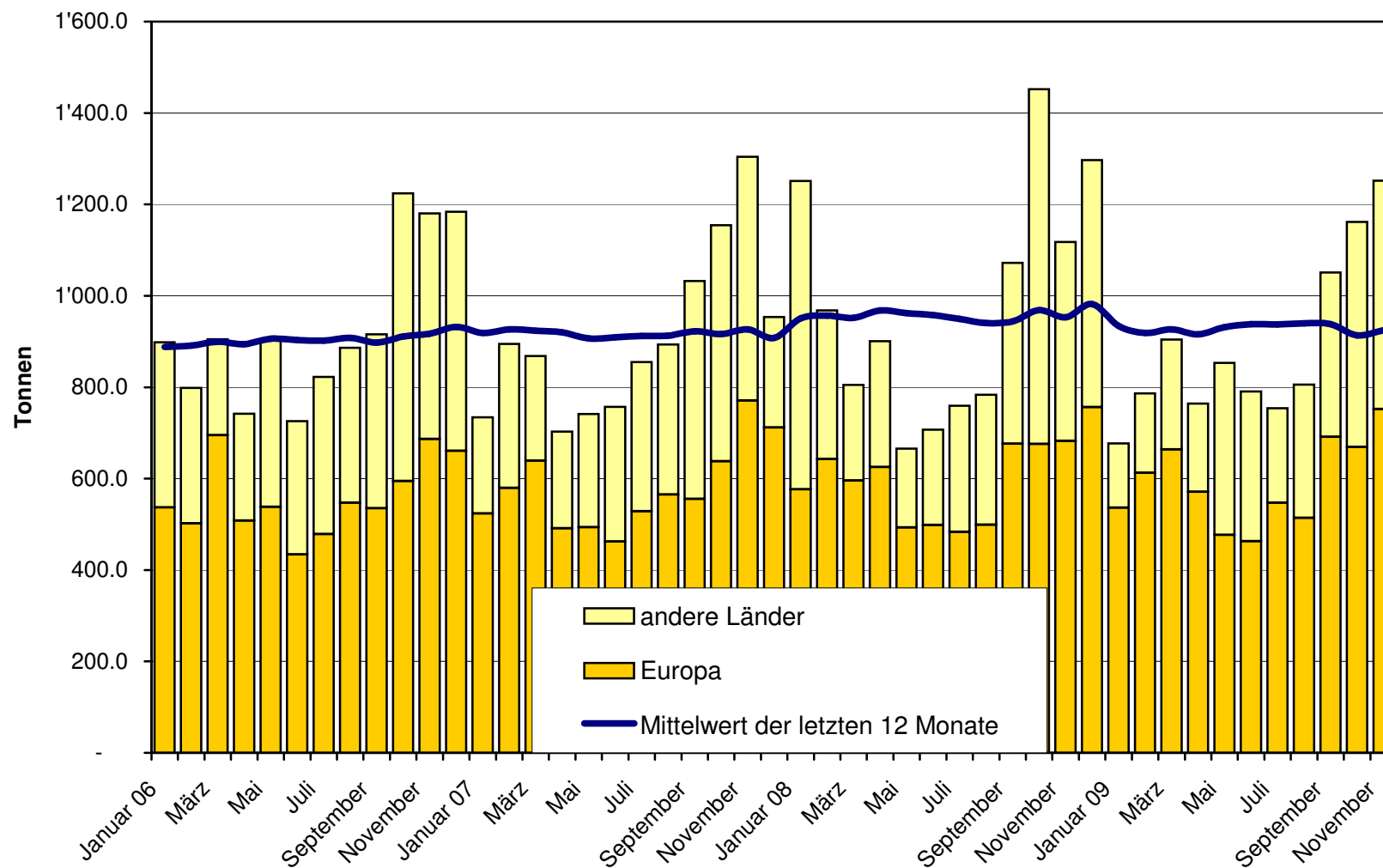
**Total Käseexport (inkl. Fertigfondue und Schmelzkäse) ab 2006
Mittelwert der letzten 12 Monate**



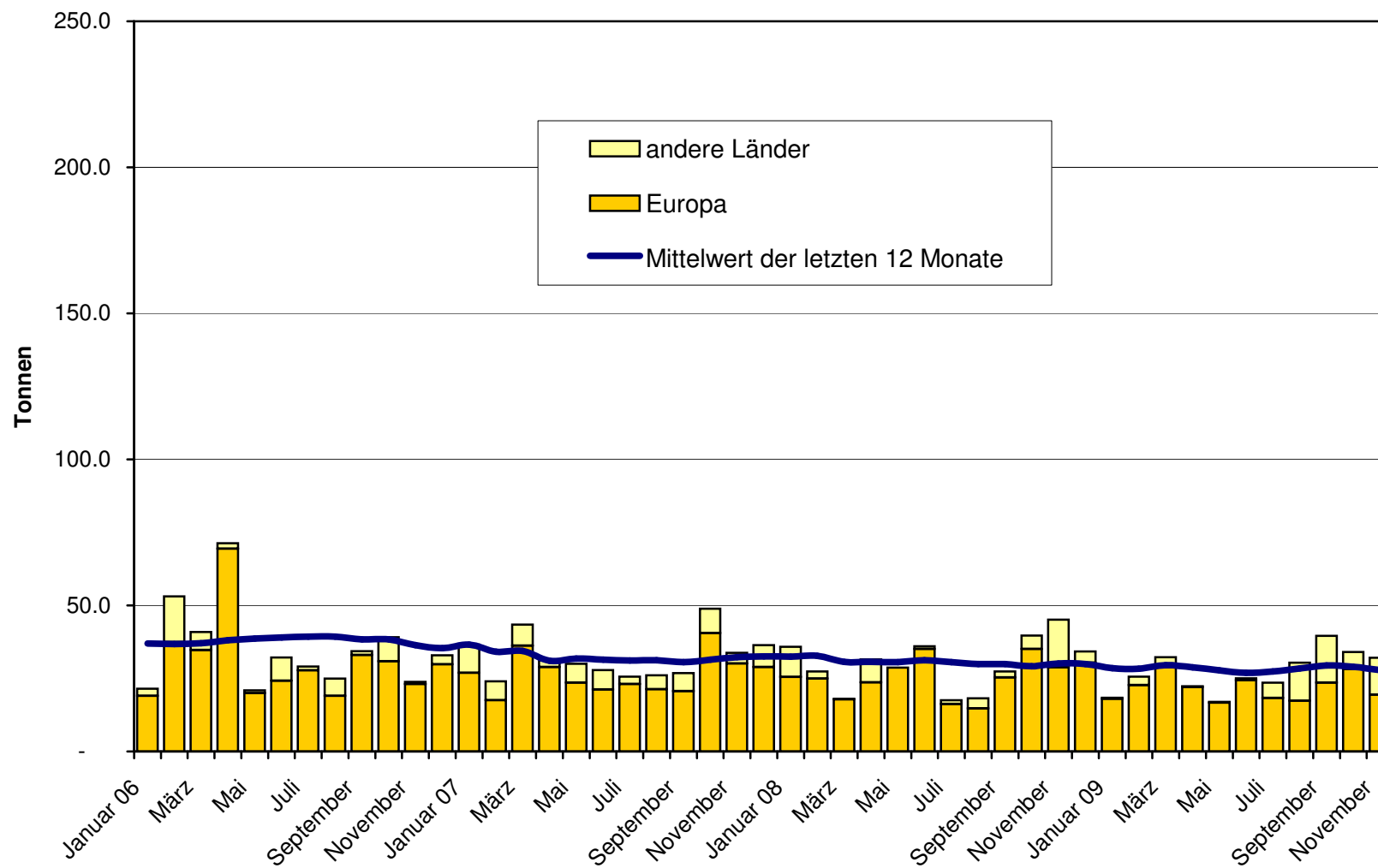
Emmentaler Export ab 2006 Mittelwert der letzten 12 Monate



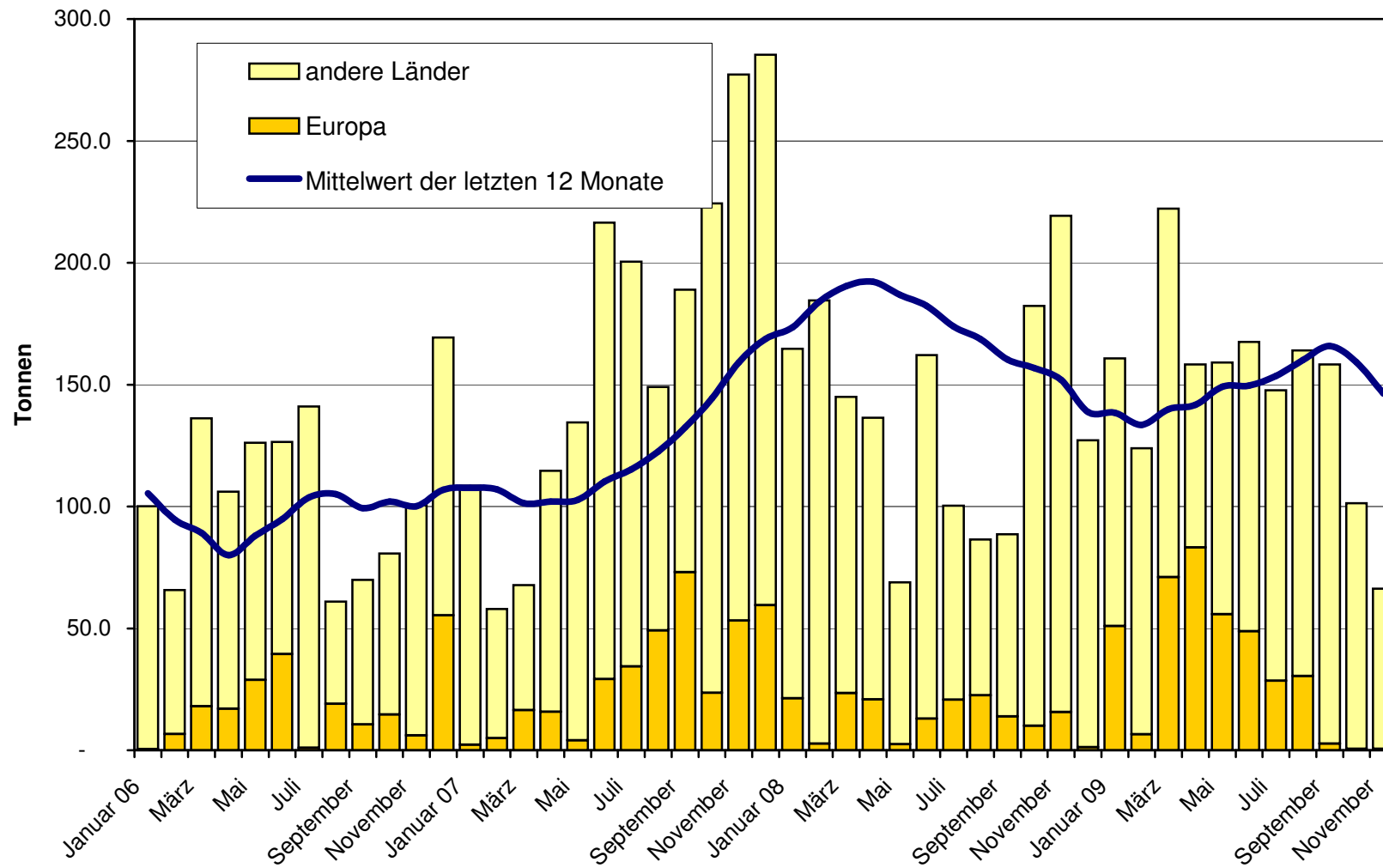
Gruyère Export ab 2006 Mittelwert der letzten 12 Monate



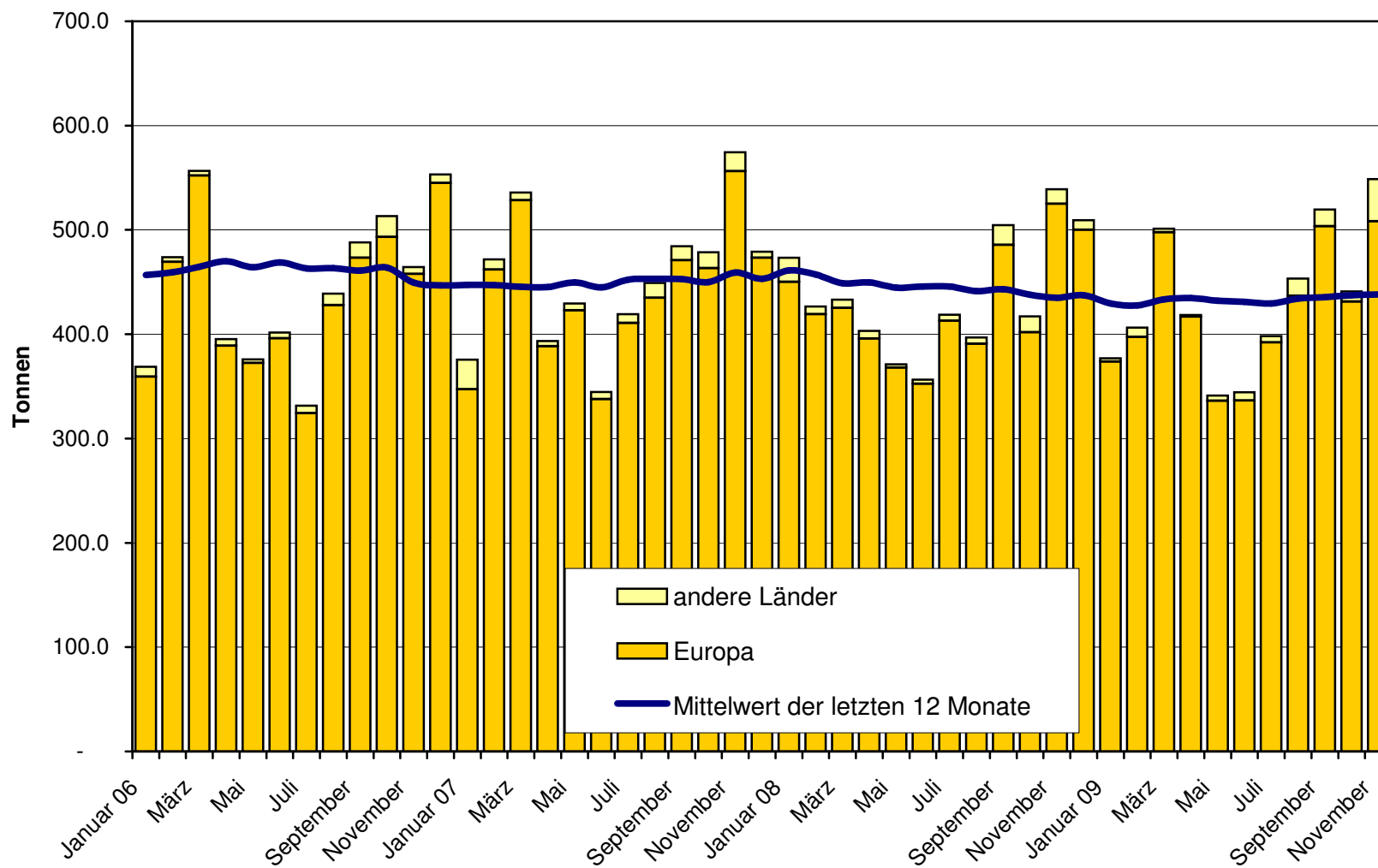
Sbrinz Export ab 2006 Mittelwert der letzten 12 Monate



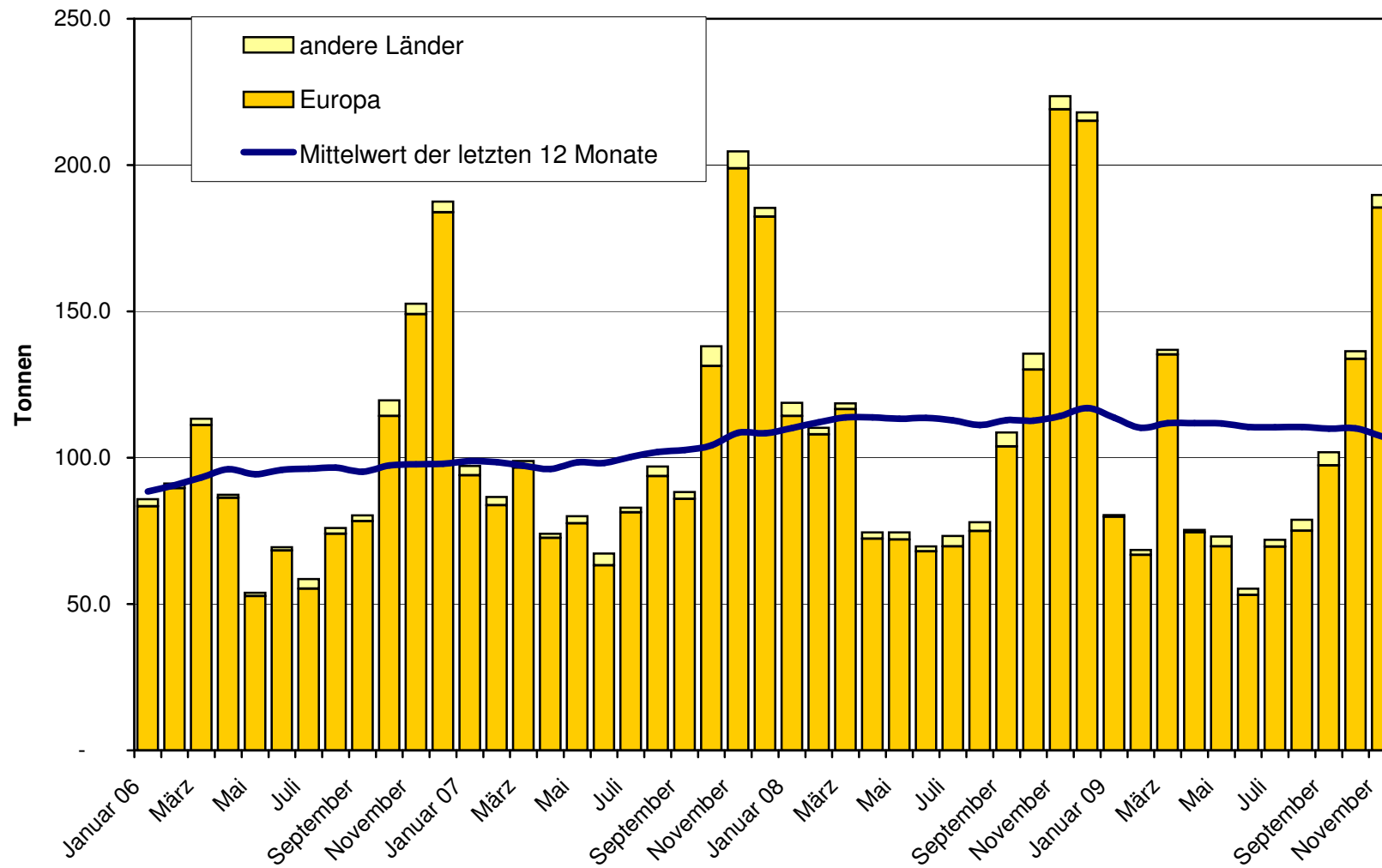
Switzerland Swiss Export ab 2006
Mittelwert der letzten 12 Monate



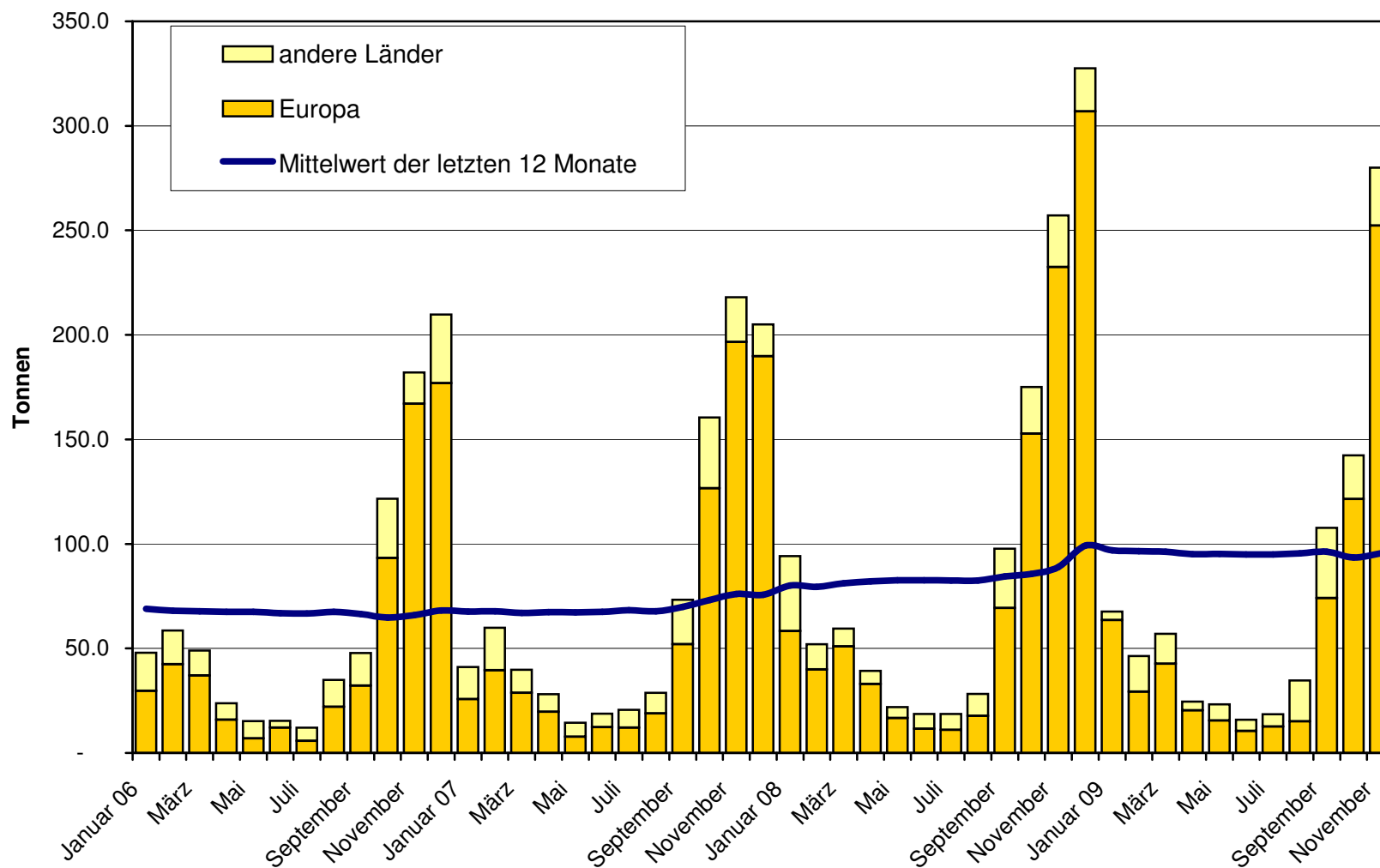
Appenzeller Käse Export ab 2006 Mittelwert der letzten 12 Monate



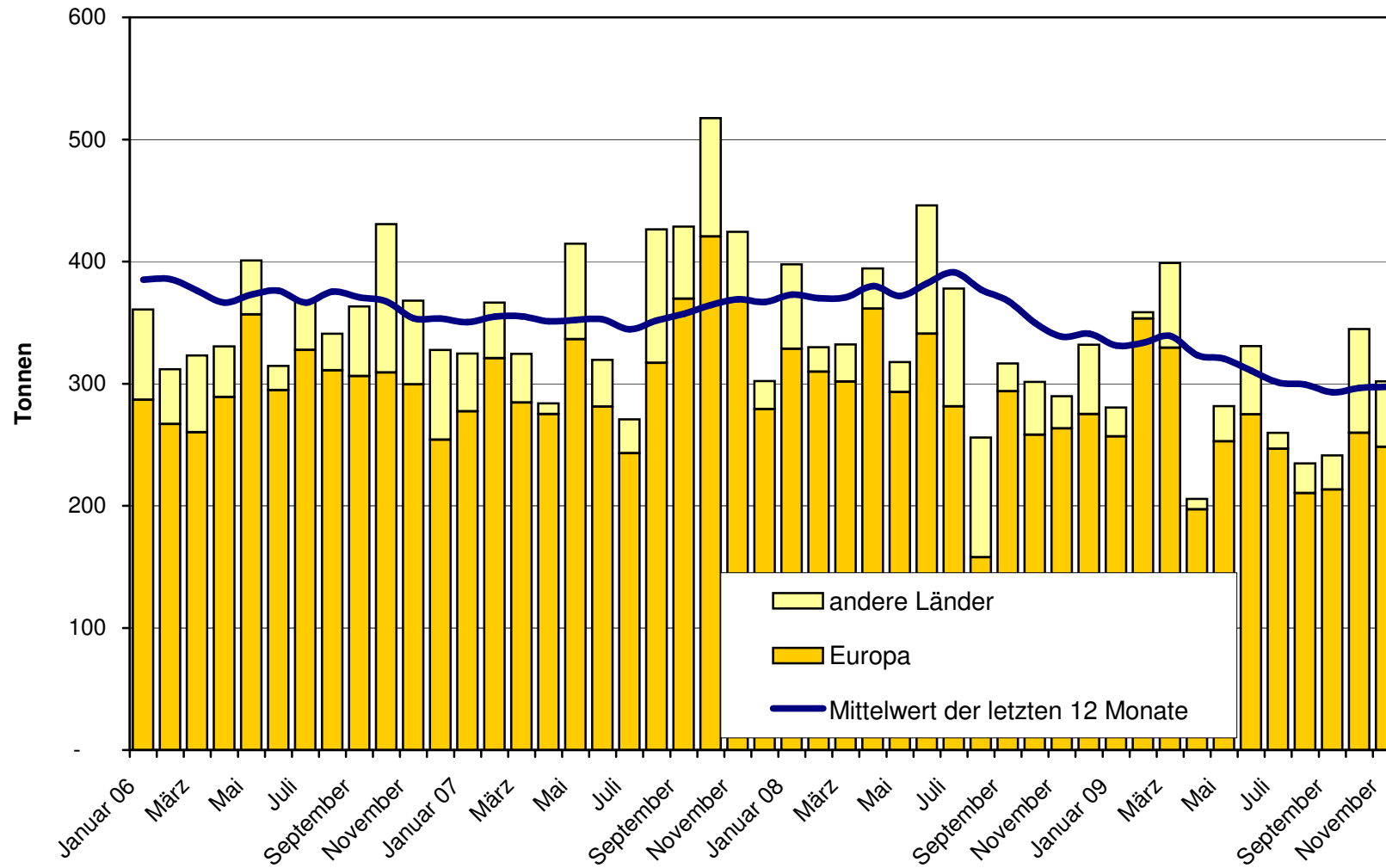
Tête de Moine Export ab 2006
Mittelwert der letzten 12 Monate



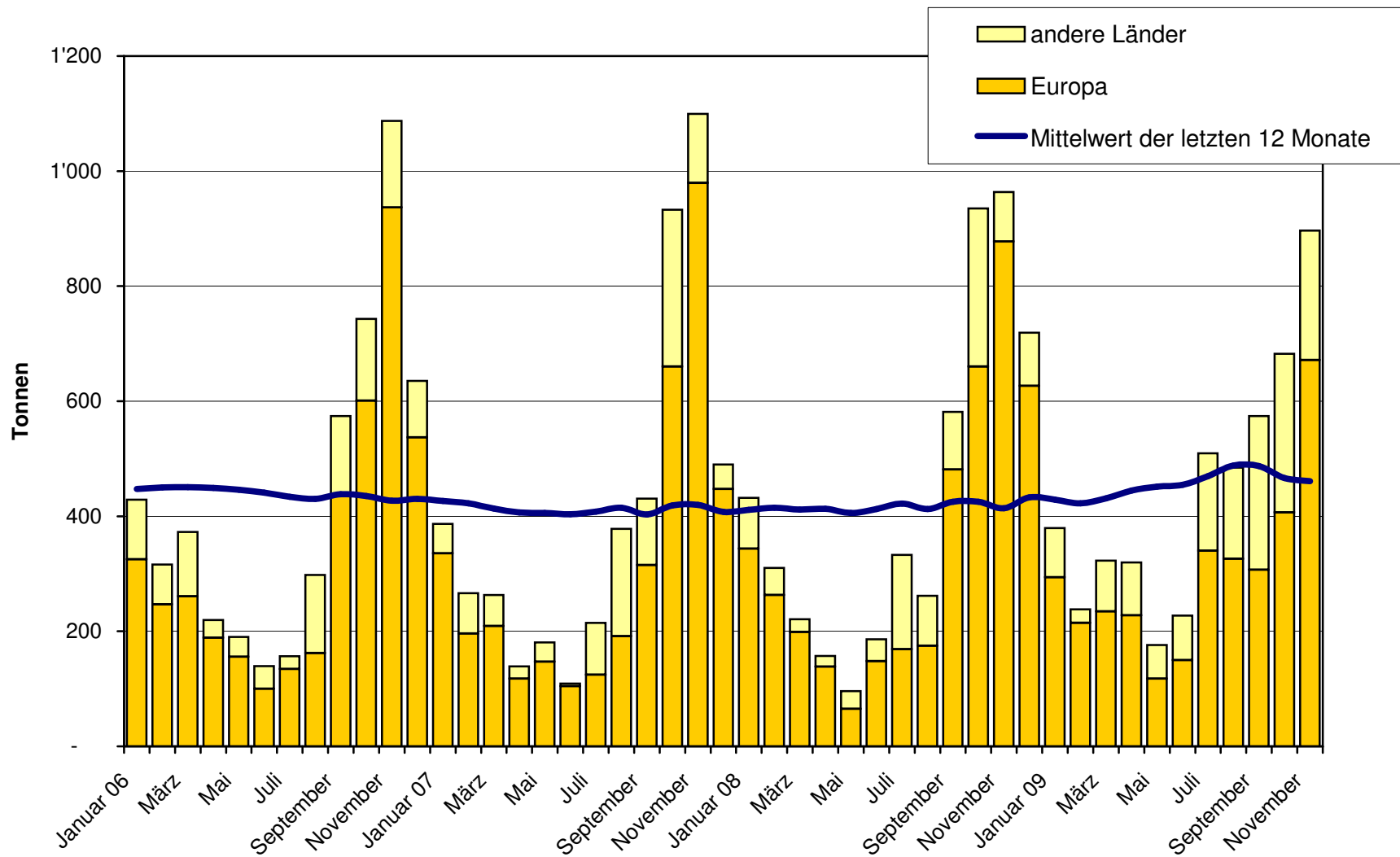
Raclette Suisse Export ab 2006
Mittelwert der letzten 12 Monate



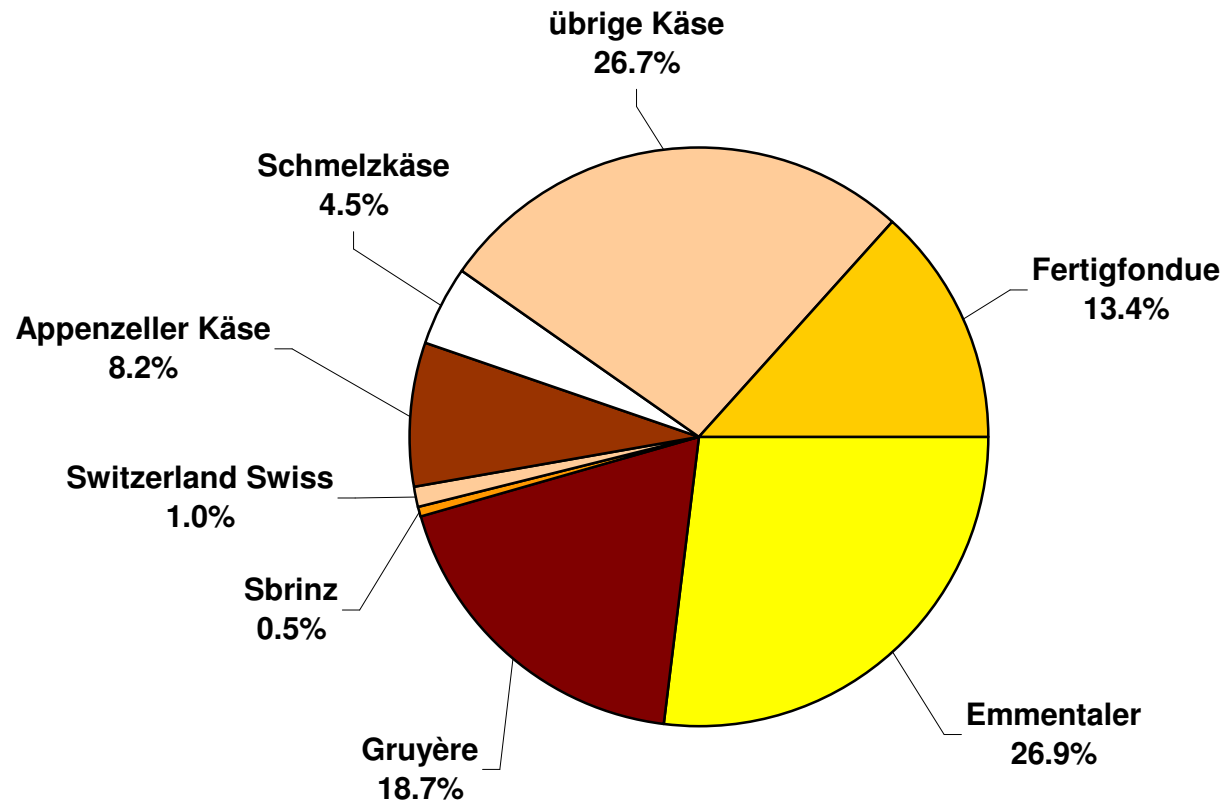
Schmelzkäse Export ab 2006 Mittelwert der letzten 12 Monate



**Fertigfondue Export ab 2006
Mittelwert der letzten 12 Monate**



Anteil Käseexporte je Sorte, November 2009 Total 6'683 Tonnen



Käseimport nach Produkten/Gruppen

Käsesorte / Kategorie	Monatliche Importe		Differenz zum Vorjahres-Monat		Kumulierte Importe		Differenz zur Vorjahresperiode	
	November 2008 Tonnen	November 2009 Tonnen	Tonnen	(%)	Jan. - Nov. 2008 Tonnen	Jan. - Nov. 2009 Tonnen	Tonnen	(%)
Mascarpone, Ricotta Romana	89.7	93.9	4.2	4.7	1'077.1	989.5	-87.6	-8.1
Mozzarella	115.3	137.2	21.9	19.0	2'763.4	2'571.5	-191.9	-6.9
Frischkäse, andere	742.6	946.3	203.7	27.4	8'574.5	10'331.6	1'757.1	20.5
Frischkäse total	947.5	1'177.4	229.9	24.3	12'415.0	13'892.7	1'477.6	11.9
Danablu, Gorgonzola, Roquefort	15.1	19.4	4.3	28.2	179.6	177.2	-2.4	-1.4
Weisschimmelkäse	177.0	169.0	-8.0	-4.5	1'767.0	1'727.5	-39.6	-2.2
Blau-, Grünschimmelkäse								
Brie, Camembert, Italice	141.1	158.5	17.4	12.3	1'414.8	1'726.6	311.8	22.0
Weichkäse, andere	493.5	530.9	37.4	7.6	5'451.2	5'788.9	337.7	6.2
Weichkäse total	826.8	877.8	51.0	6.2	8'812.6	9'420.2	607.6	6.9
Halbhartkäse mit Schimmelbildung	8.1	5.1	-3.0	-37.6	43.5	31.6	-11.9	-27.4
Caciocavallo, Fontina, Brà, u.a.	66.7	44.3	-22.4	-33.6	720.9	671.4	-49.5	-6.9
Tilsiter	15.4	2.5	-12.9	-83.6	170.4	78.8	-91.6	-53.7
Halbhartkäse, andere	533.8	586.3	52.6	9.8	5'626.2	5'706.6	80.4	1.4
Halbhartkäse, gerieben, pulverisiert	1.6	14.3	12.6	780.7	2.6	68.3	65.6	2'483.5
Halbhartkäse total	625.6	652.4	26.8	4.3	6'563.7	6'556.6	-7.0	-0.1
Kräuterkäse (Schabziger)	0.0	0.0	0.0	-100.0	0.6	33.9	33.3	5'906.9
Hartkäse mit Schimmelbildung	0.0	0.0	0.0		3.8	0.4	-3.4	-89.3
Caciocavallo, Fontina, Brà, u.a.	17.2	12.9	-4.4	-25.3	213.0	161.7	-51.3	-24.1
Emmentaler	33.8	36.6	2.8	8.2	384.6	357.4	-27.1	-7.1
Hartkäse, andere	163.5	205.9	42.4	26.0	2'178.3	1'948.9	-229.4	-10.5
Hartkäse, gerieben, pulverisiert	27.8	14.4	-13.5	-48.4	359.6	343.9	-15.7	-4.4
Hartkäse total	242.4	269.7	27.3	11.3	3'139.9	2'846.2	-293.6	-9.4
Grana/Parmiggiano	481.5	537.4	55.9	11.6	4'445.5	4'752.3	306.8	6.9
Extra Hartkäse total	481.5	537.4	55.9	11.6	4'445.5	4'752.3	306.8	6.9
Total aller Sorten exkl. Schmelzkäse	3'123.8	3'514.8	391.0	12.5	35'376.7	37'468.0	2'091.4	5.9
Schmelzkäse total	169.4	256.3	86.9	51.3	1'895.9	2'587.4	691.6	36.5

Quelle: OZD

Käseimport nach Ländern

November 2009

	<div style="display: flex; justify-content: space-around; text-align: center;"> <div style="writing-mode: vertical-rl; transform: rotate(180deg);">Mascarpone, Ricotta Romana</div> <div style="writing-mode: vertical-rl; transform: rotate(180deg);">Mozzarella</div> <div style="writing-mode: vertical-rl; transform: rotate(180deg);">Andere Frischkäse</div> <div style="writing-mode: vertical-rl; transform: rotate(180deg);">TOTAL Frischkäse</div> <div style="writing-mode: vertical-rl; transform: rotate(180deg);">Danablu, Gorgonzola, Roquefort</div> <div style="writing-mode: vertical-rl; transform: rotate(180deg);">Brie, Camembert, Reblochon</div> <div style="writing-mode: vertical-rl; transform: rotate(180deg);">Andere Weichkäse</div> <div style="writing-mode: vertical-rl; transform: rotate(180deg);">TOTAL Weichkäse</div> <div style="writing-mode: vertical-rl; transform: rotate(180deg);">Kräuterkäse</div> <div style="writing-mode: vertical-rl; transform: rotate(180deg);">Hart- und Halbhärtkäse</div> <div style="writing-mode: vertical-rl; transform: rotate(180deg);">Übrige Käse</div> </div>											TOTAL	
Land	Tonnen	Tonnen	Tonnen	Tonnen	Tonnen	Tonnen	Tonnen	Tonnen	Tonnen	Tonnen	Tonnen	Tonnen	
EUROPA													
Deutschland	0.1	15.1	315.6	330.8	1.0		152.6	153.6		219.4		100.6	804.4
Frankreich		9.1	259.2	268.3	13.3	148.3	324.9	486.5		251.9		77.9	1084.5
Italien	92.8	112.6	240.5	445.9	5.0		164.3	169.2		741.2		25.7	1382.0
Niederlande			1.4	1.4				0.0		91.3		0.0	92.7
Belgien			42.2	42.2			3.6	3.6		43.1			88.9
Luxemburg				0.0				0.0					0.0
Oesterreich	1.0	0.4	10.9	12.2			6.0	6.0		51.5		51.9	121.6
Grossbritannien				0.0				0.0		20.1			20.1
Dänemark			76.5	76.5	0.1		33.4	33.5		15.3			125.3
Norwegen			0.1	0.1				0.0		0.0			0.1
Schweden			0.0	0.0				0.0		1.0		0.3	1.3
Portugal				0.0			0.6	0.6		6.3			6.9
Spanien			0.7	0.7				0.0		18.3			19.0
Griechenland			0.1	0.1			14.3	14.3		0.1			14.4
Europa übrige				0.0			9.7	9.7		0.1			9.7
TOTAL EUROPA	93.9	137.2	947.0	1178.1	19.4	148.3	709.4	877.1	0.0	1459.6		256.3	3771.1
Andere Länder													0.0
Kanada				0.0				0.0					0.0
USA				0.0				0.0					0.0
Nordamerika übrige				0.0				0.0					0.0
Lateinamerika				0.0				0.0					0.0
Afrika				0.0				0.0					0.0
Asien				0.0				0.0					0.0
Australien				0.0				0.0					0.0
TOTAL ANDERE LÄNDER	0.0	0.0	0.0	0.0	0.0	0.0	0.0	0.0	0.0	0.0		0.0	0.0
TOTAL	93.9	137.2	947.0	1178.1	19.4	148.3	709.4	877.1	0.0	1459.6		256.3	3771.1

Quelle: OZD

Käseimport nach Ländern

November 2008

	<div style="display: flex; justify-content: space-between;"> <div style="writing-mode: vertical-rl; transform: rotate(180deg);">Mascarpone, Ricotta Romana</div> <div style="writing-mode: vertical-rl; transform: rotate(180deg);">Mozzarella</div> <div style="writing-mode: vertical-rl; transform: rotate(180deg);">Andere Frischkäse</div> <div style="writing-mode: vertical-rl; transform: rotate(180deg);">TOTAL Frischkäse</div> <div style="writing-mode: vertical-rl; transform: rotate(180deg);">Danablu, Gorgonzola, Roquefort</div> <div style="writing-mode: vertical-rl; transform: rotate(180deg);">Brie, Camembert, Reblochon</div> <div style="writing-mode: vertical-rl; transform: rotate(180deg);">Andere Weichkäse</div> <div style="writing-mode: vertical-rl; transform: rotate(180deg);">TOTAL Weichkäse</div> <div style="writing-mode: vertical-rl; transform: rotate(180deg);">Kräuterkäse</div> <div style="writing-mode: vertical-rl; transform: rotate(180deg);">Hart- und Halbhartkäse</div> <div style="writing-mode: vertical-rl; transform: rotate(180deg);">Übrige Käse</div> </div>											TOTAL	
Land	Tonnen	Tonnen	Tonnen	Tonnen	Tonnen	Tonnen	Tonnen	Tonnen	Tonnen	Tonnen	Tonnen	Tonnen	Tonnen
EUROPA													
Deutschland	1.5		256.7	258.2	0.5		140.6	141.1	0.0	178.5	9.6		587.4
Frankreich		0.0	204.1	204.2	11.6	130.1	317.2	459.0		216.9	80.5		960.6
Italien	89.8	115.1	189.5	394.4	3.0		174.0	177.1		728.6	31.1		1331.2
Niederlande			1.968	2.0			0.1	0.1		43.6			45.7
Belgien				0.0				0.0		8.6			8.6
Luxemburg				0.0				0.0					0.0
Oesterreich		0.219	13.6	13.8			4.9	4.9		40.9	37.9		97.5
Grossbritannien				0.0			0.2	0.2		11.3			11.5
Dänemark			73.889	73.9	0.0		28.6	28.6		14.9			117.4
Norwegen			0.2	0.2				0.0		0.0			0.2
Schweden				0.0			0.4	0.4		2.5	0.3		3.2
Portugal				0.0			4.4	4.4		12.6			17.1
Spanien				0.0			0.2	0.2		28.0			28.1
Griechenland			0.001	0.0			7.0	7.0		0.1			7.1
Europa übrige				0.0				0.0		61.4	3.0		64.3
TOTAL EUROPA	91.3	115.3	740.0	946.6	15.1	130.1	677.7	823.0	0.0	1347.9	162.5		3279.9
Andere Länder													0.0
Kanada				0.0				0.0					0.0
USA				0.0				0.0					0.0
Nordamerika übrige				0.0				0.0					0.0
Lateinamerika				0.0				0.0					0.0
Afrika				0.0				0.0					0.0
Asien				0.0				0.0					0.0
Australien				0.0				0.0					0.0
TOTAL ANDERE LÄNDER	0.0	0.0	0.0	0.0	0.0	0.0	0.0	0.0	0.0	0.0	0.0		0.0
TOTAL	91.3	115.3	740.0	946.6	15.1	130.1	677.7	823.0	0.0	1347.9	162.5		3279.9

Quelle: OZD

Käseimport nach Ländern, kumuliert

Januar bis November 2009

	<div style="display: flex; justify-content: space-between; padding: 0 10px;"> Mascarpone, Ricotta Romana Mozzarella Andere Frischkäse TOTAL Frischkäse Danablu, Gorgonzola, Roquefort Brie, Camembert, Reblochon Andere Weichkäse TOTAL Weichkäse Kräuterkäse Hart- und Halbhartkäse Übrige Käse </div>												TOTAL
Land	Tonnen	Tonnen	Tonnen	Tonnen	Tonnen	Tonnen	Tonnen	Tonnen	Tonnen	Tonnen	Tonnen	Tonnen	
EUROPA													
Deutschland	0.3	119.5	3419.8	3539.5	8.3	0.0	1629.4	1637.6	0.0	1995.4	822.1		7994.7
Frankreich	0.2	25.1	2645.1	2670.4	129.8	1577.0	3375.0	5081.7	0.0	2316.3	990.8		11059.3
Italien	978.0	2404.4	2891.0	6273.4	36.7	0.0	1740.5	1777.2	33.9	7519.8	325.9		15930.0
Niederlande	0.0	0.0	19.176	19.2	0.0	0.0	36.1	36.1	0.0	649.3	0.1		704.6
Belgien	0.0	0.0	101.4	101.4	0.0	0.0	25.5	25.5	0.0	190.5	0.0		317.4
Luxemburg	0.0	0.0	0.0	0.0	0.0	0.0	0.0	0.0	0.0	0.0	0.0		0.0
Oesterreich	11.1	12.301	149.9	173.3	0.0	0.0	66.3	66.3	0.0	549.8	427.3		1216.7
Grossbritannien	0.0	0.0	164.0	164.0	0.0	0.0	5.7	5.7	0.0	125.6	0.0		295.3
Dänemark	0.0	0.2	894.066	894.2	2.4	0.0	239.2	241.7	0.0	155.5	0.0		1291.4
Norwegen	0.0	0.0	0.1	0.1	0.0	0.0	0.0	0.0	0.0	0.0	0.0		0.1
Schweden	0.0	0.0	0.0	0.0	0.0	0.0	1.0	1.0	0.0	11.4	2.4		14.8
Portugal	0.0	0.0	0.0	0.0	0.0	0.0	10.6	10.6	0.0	112.1	0.0		122.8
Spanien	0.0	0.0	1.7	1.7	0.0	0.0	10.9	10.9	0.0	236.6	0.0		249.2
Griechenland	0.0	0.0	6.661	6.7	0.0	0.0	484.8	484.8	0.0	2.9	0.1		494.5
Europa übrige	0.0	0.7	0.1	0.8	0.0	0.0	22.9	22.9	0.0	202.2	0.0		225.9
TOTAL EUROPA	989.5	2562.2	10293.0	13844.7	177.2	1577.0	7647.8	9402.0	33.9	14067.5	2568.6		39916.6
Andere Länder	0.0	0.0	0.0	0.0	0.0	0.0	0.0	0.0	0.0	0.0	0.0		0.0
Kanada	0.0	0.0	0.0	0.0	0.0	0.0	0.0	0.0	0.0	0.0	0.0		0.0
USA	0.0	0.0	0.0	0.0	0.0	0.0	0.0	0.0	0.0	0.2	0.0		0.2
Nordamerika übrige	0.0	0.0	0.0	0.0	0.0	0.0	0.0	0.0	0.0	0.0	0.0		0.0
Lateinamerika	0.0	0.0	0.0	0.0	0.0	0.0	0.0	0.0	0.0	2.8	0.0		2.8
Afrika	0.0	0.0	0.0	0.0	0.0	0.0	0.0	0.0	0.0	0.0	0.0		0.0
Asien	0.0	0.0	0.1	0.1	0.0	0.0	0.6	0.6	0.0	0.0	0.0		0.7
Australien	0.0	0.0	0.0	0.0	0.0	0.0	0.0	0.0	0.0	0.0	0.0		0.0
TOTAL ANDERE LÄNDER	0.0	0.0	0.1	0.1	0.0	0.0	0.6	0.6	0.0	3.0	0.0		3.7
TOTAL	989.5	2'562.2	10'293.1	13'844.8	177.2	1'577.0	7'648.5	9'402.6	33.9	14'070.5	2'568.6		39'920.4

Quelle: OZD

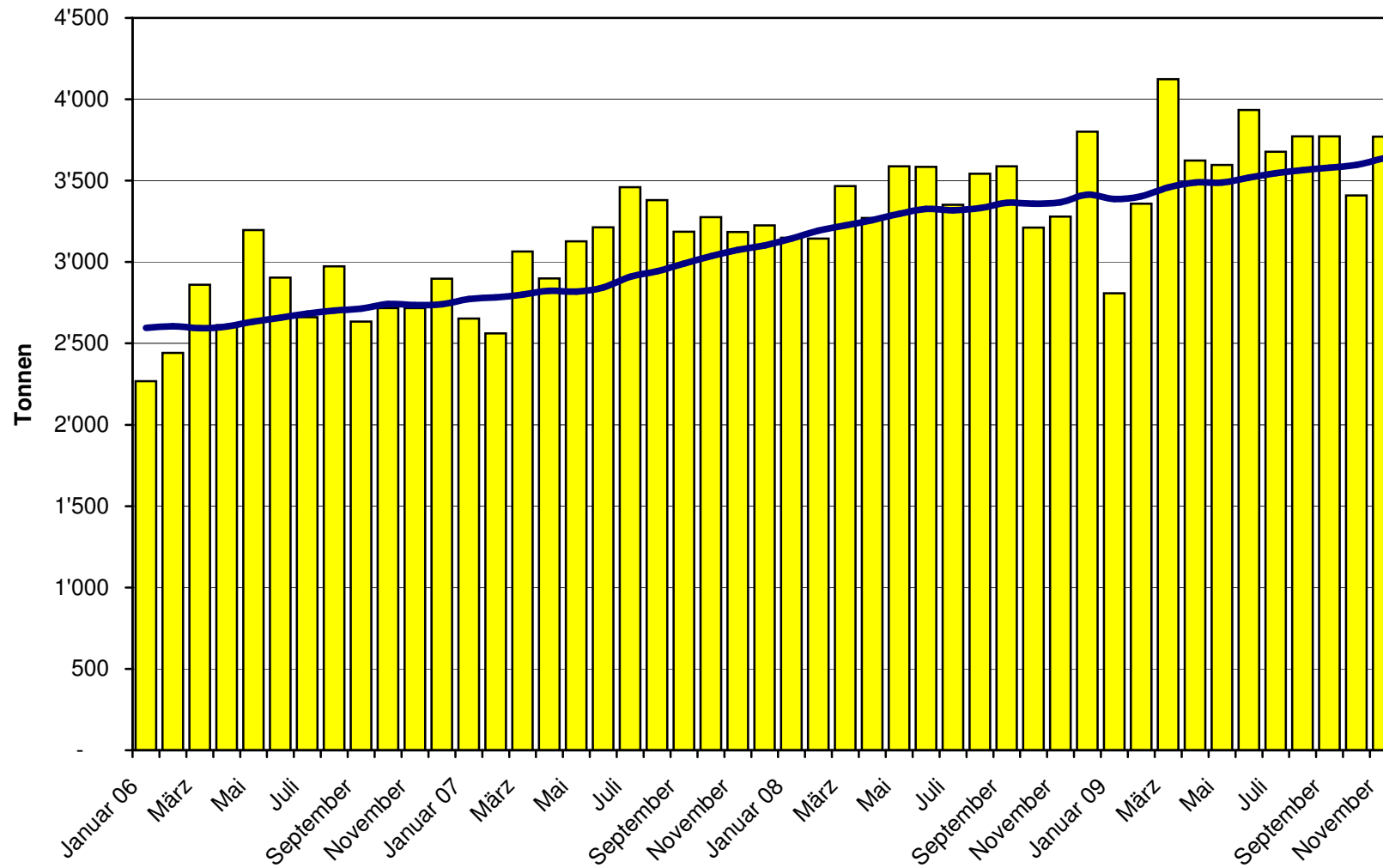
Käseimport nach Ländern, kumuliert

Januar bis November 2008

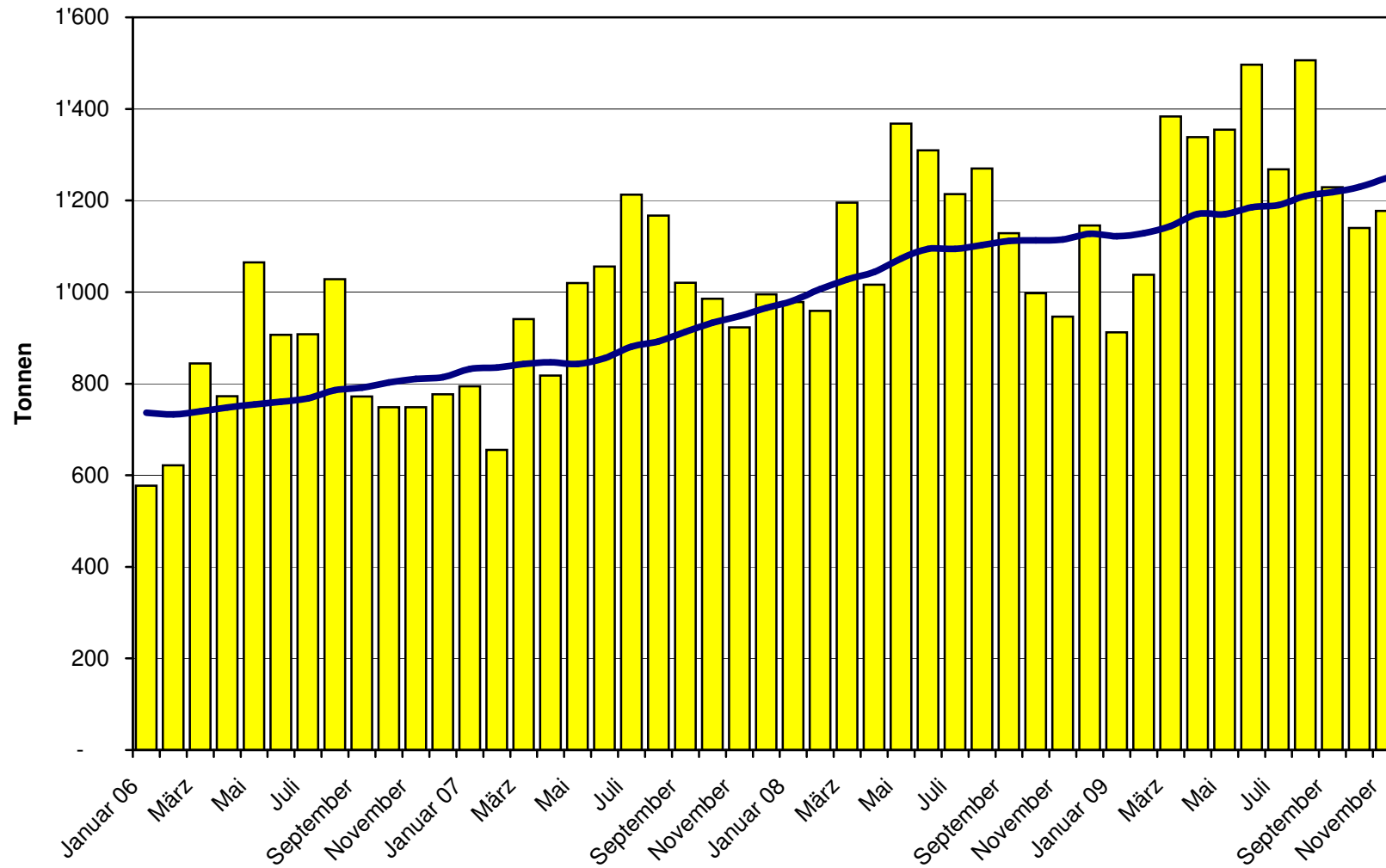
Land	Käseimport nach Ländern, kumuliert												TOTAL
	Mascarpone, Ricotta Romana	Mozzarella	Andere Frischkäse	TOTAL Frischkäse	Danablu, Gorgonzola, Roquefort	Brie, Camembert, Reblochon	Andere Weichkäse	TOTAL Weichkäse	Kräuterkäse	Hart- und Halbhärtkäse	Übrige Käse		
Land	Tonnen	Tonnen	Tonnen	Tonnen	Tonnen	Tonnen	Tonnen	Tonnen	Tonnen	Tonnen	Tonnen	Tonnen	
EUROPA													
Deutschland	40.1	229.6	2'781.8	3'051.5	14.5	0.0	1'508.1	1'522.6	0.2	1'877.2	162.1		6'613.7
Frankreich	0.0	1.2	2'249.0	2'250.2	124.5	1'273.8	3'299.8	4'576.3	0.2	2'387.5	943.4		10'157.6
Italien	1'036.2	2'516.7	2'533.9	6'086.8	38.1	0.0	1'761.4	1'921.3	0.2	7'570.3	371.1		15'949.7
Niederlande	0.0	0.4	7.1	7.5	0.0	0.0	30.4	30.4	0.0	657.4	0.0		695.2
Belgien	0.0	0.0	0.0	0.0	0.0	0.0	0.0	0.0	0.0	58.2	2.5		60.7
Luxemburg	0.0	0.0	0.0	0.0	0.0	0.0	0.0	0.0	0.0	0.0	0.0		0.0
Oesterreich	0.0	9.7	136.9	146.6	0.0	0.0	44.0	44.0	0.0	368.9	397.4		957.0
Grossbritannien	0.0	0.0	0.8	0.8	0.0	0.0	0.4	0.4	0.0	104.9	0.0		106.1
Dänemark	0.0	0.0	835.8	835.8	2.6	0.0	245.4	247.9	0.0	157.5	0.0		1'241.3
Norwegen	0.0	0.0	0.2	0.2	0.0	0.0	0.0	0.0	0.0	0.1	0.0		0.2
Schweden	0.0	0.0	0.0	0.0	0.0	0.0	1.6	1.6	0.0	14.0	2.9		18.4
Portugal	0.0	0.0	0.0	0.0	0.0	0.0	20.2	20.2	0.0	92.8	0.0		113.0
Spanien	0.0	0.0	0.1	0.1	0.0	0.0	4.5	4.5	0.0	255.8	0.0		260.4
Griechenland	0.0	0.0	1.1	1.1	0.0	0.0	412.7	412.7	0.0	3.0	0.0		416.8
Europa übrige	0.0	1.3	1.1	2.4	13.4	0.0	0.9	14.3	0.0	562.3	8.9		587.9
TOTAL EUROPA	1'076.3	2'758.9	8'547.8	12'383.1	193.0	1'273.8	7'329.3	8'796.1	0.6	14'109.8	1'888.3		37'177.9
Andere Länder	0.0	0.0	0.0	0.0	0.0	0.0	0.0	0.0	0.0	0.0	0.0		0.0
Kanada	0.0	0.0	0.0	0.0	0.0	0.0	0.0	0.0	0.0	0.0	0.0		0.0
USA	0.0	0.0	0.0	0.0	0.0	0.0	0.0	0.0	0.0	0.0	0.0		0.0
Nordamerika übrige	0.0	0.0	0.0	0.0	0.0	0.0	0.0	0.0	0.0	0.0	0.0		0.0
Lateinamerika	0.0	0.0	0.0	0.0	0.0	0.0	0.0	0.0	0.0	0.0	0.0		0.0
Afrika	0.0	0.0	0.0	0.0	0.0	0.0	0.0	0.0	0.0	0.0	0.0		0.0
Asien	0.0	0.0	0.1	0.1	0.0	0.0	0.4	0.4	0.0	0.0	0.0		0.4
Australien	0.0	0.0	0.0	0.0	0.0	0.0	0.0	0.0	0.0	0.0	0.0		0.0
TOTAL ANDERE LÄNDER	0.0	0.0	0.1	0.1	0.0	0.0	0.4	0.4	0.0	0.1	0.0		0.5
TOTAL	1'076.3	2'758.9	8'547.9	12'383.1	193.0	1'273.8	7'329.6	8'796.5	0.6	14'109.9	1'888.3		37'178.4

Quelle: OZD

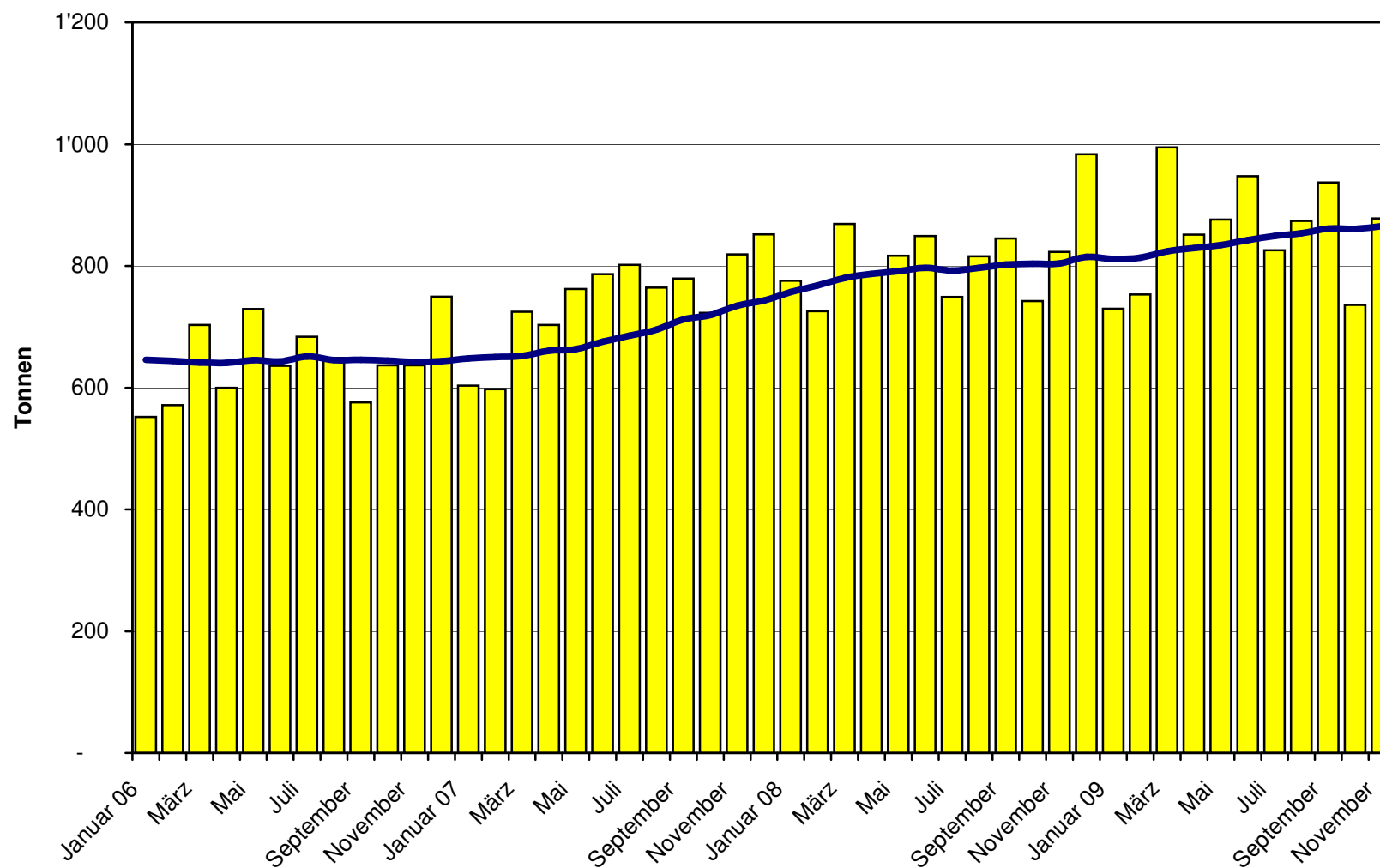
Total Käseimport ab 2006 Mittelwert der letzten 12 Monate



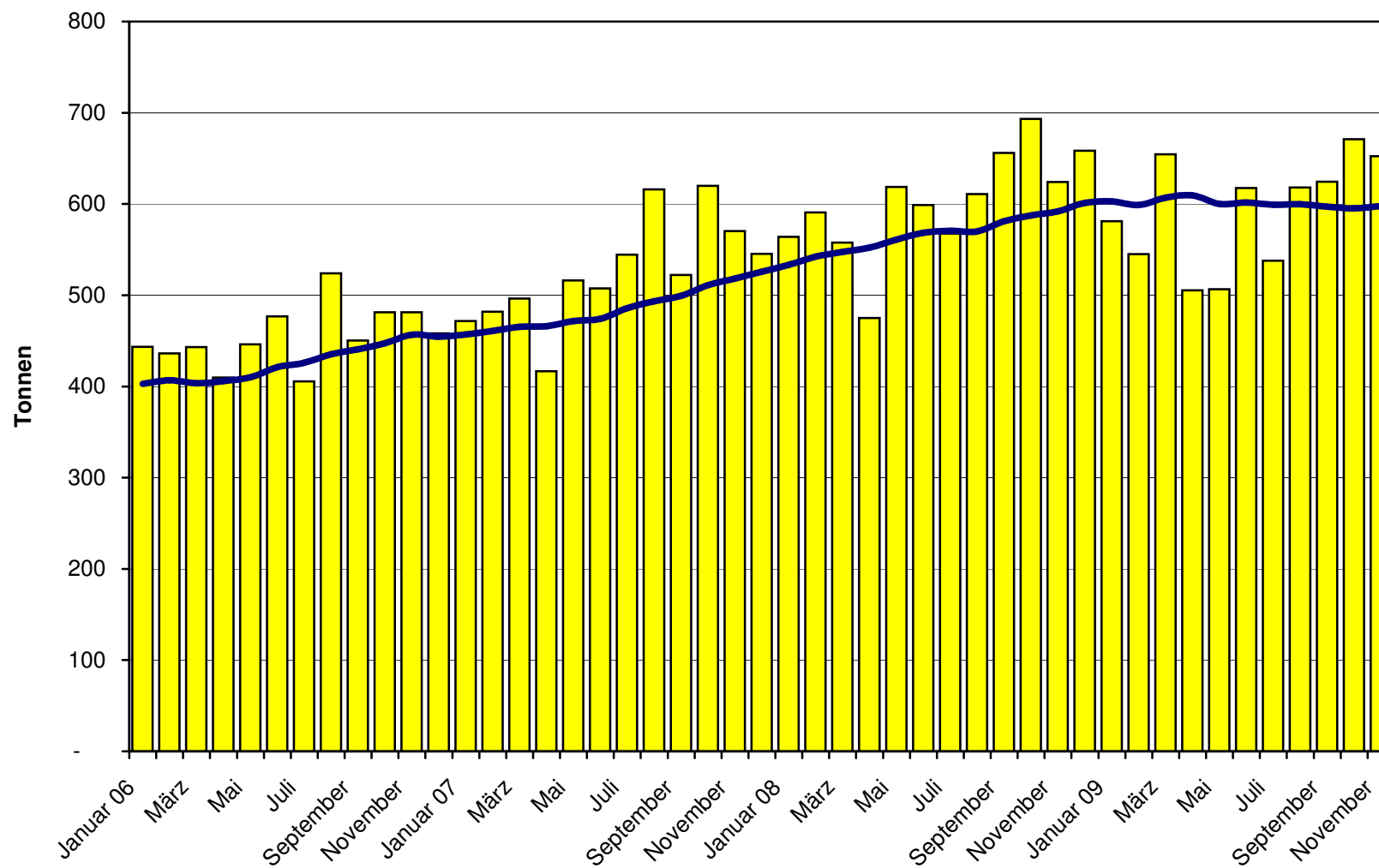
Frischkäse Import ab 2006 Mittelwert der letzten 12 Monate



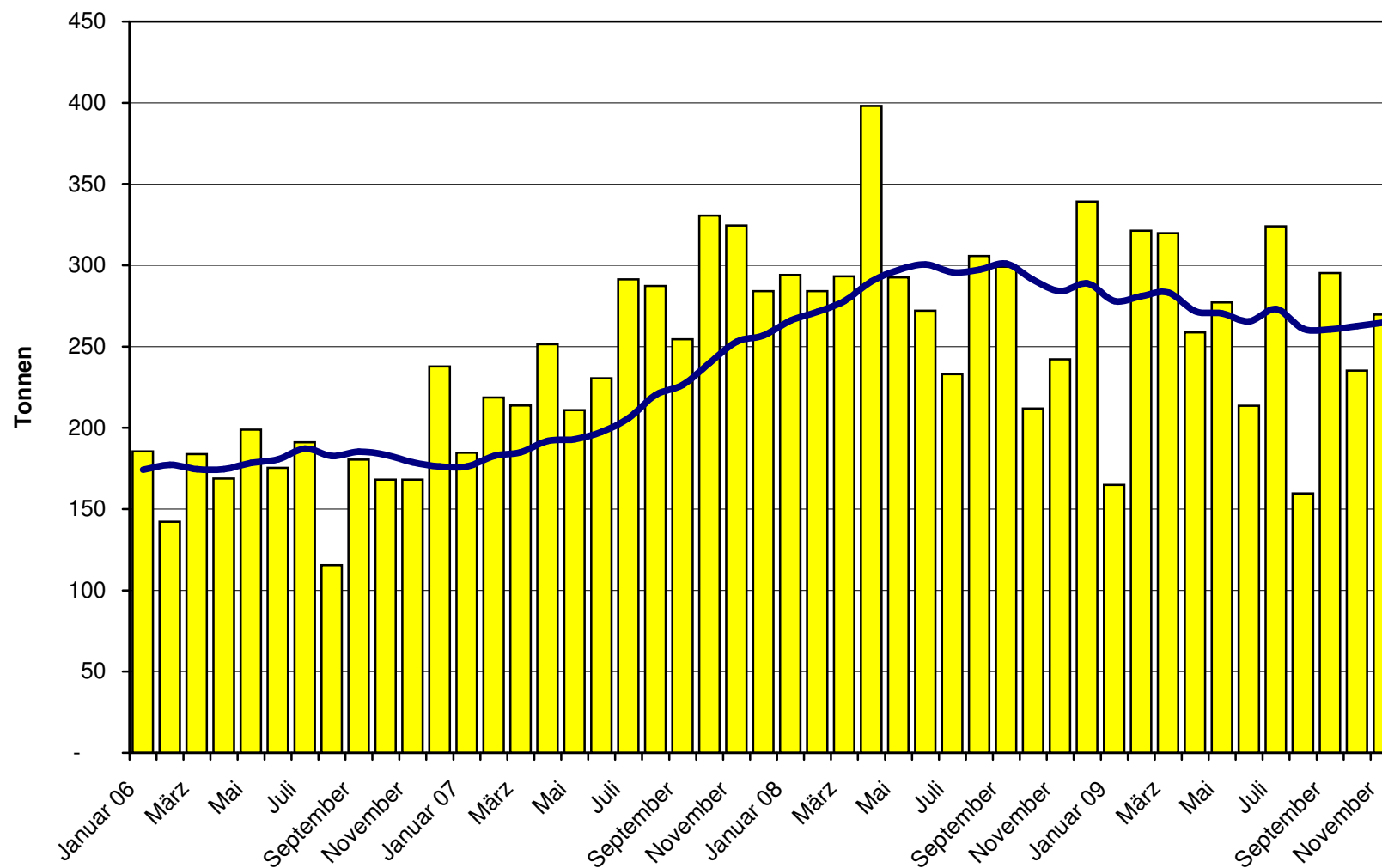
Weichkäse Import ab 2006 Mittelwert der letzten 12 Monate



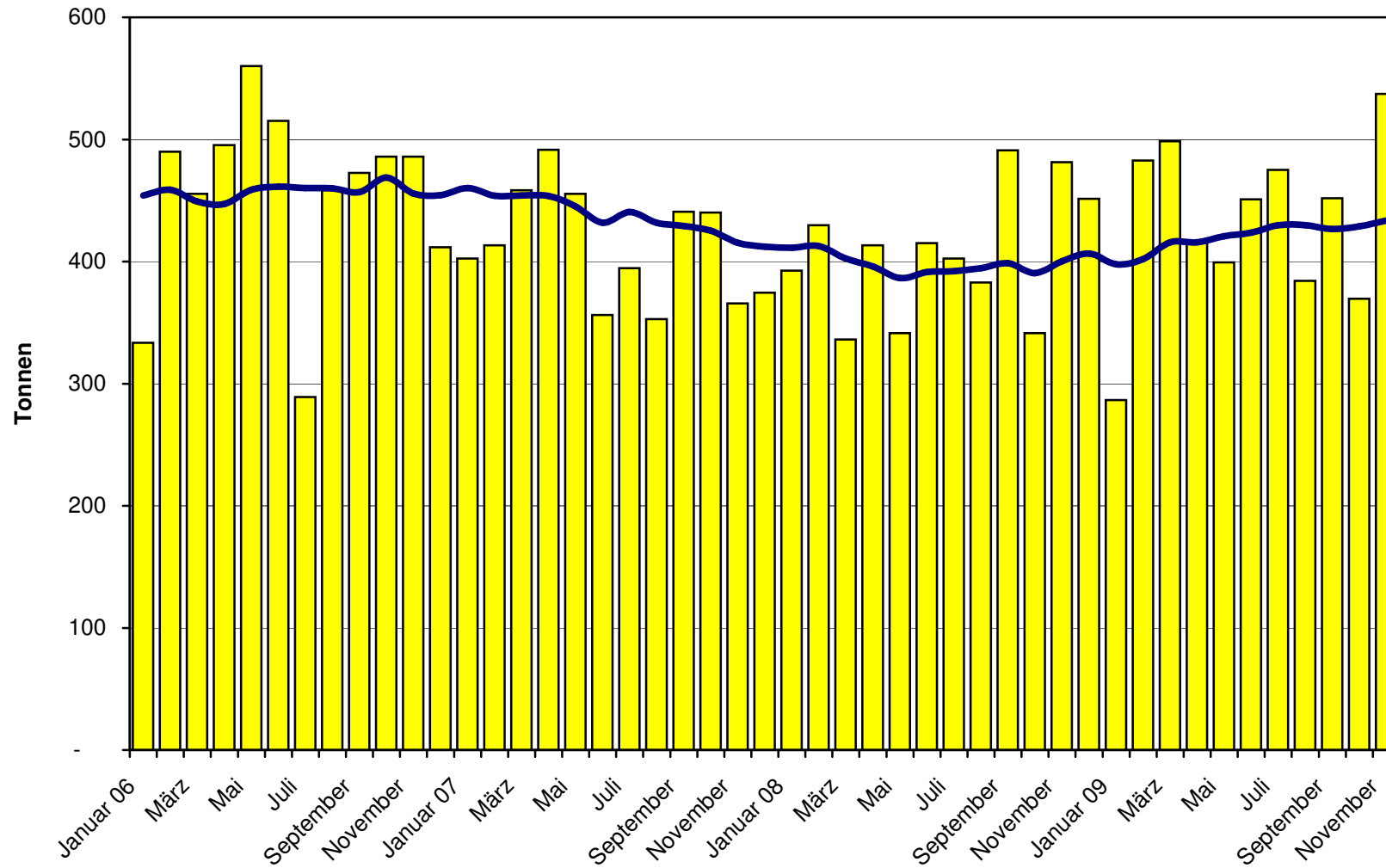
Halbhartkäse Import ab 2006 Mittelwert der letzten 12 Monate



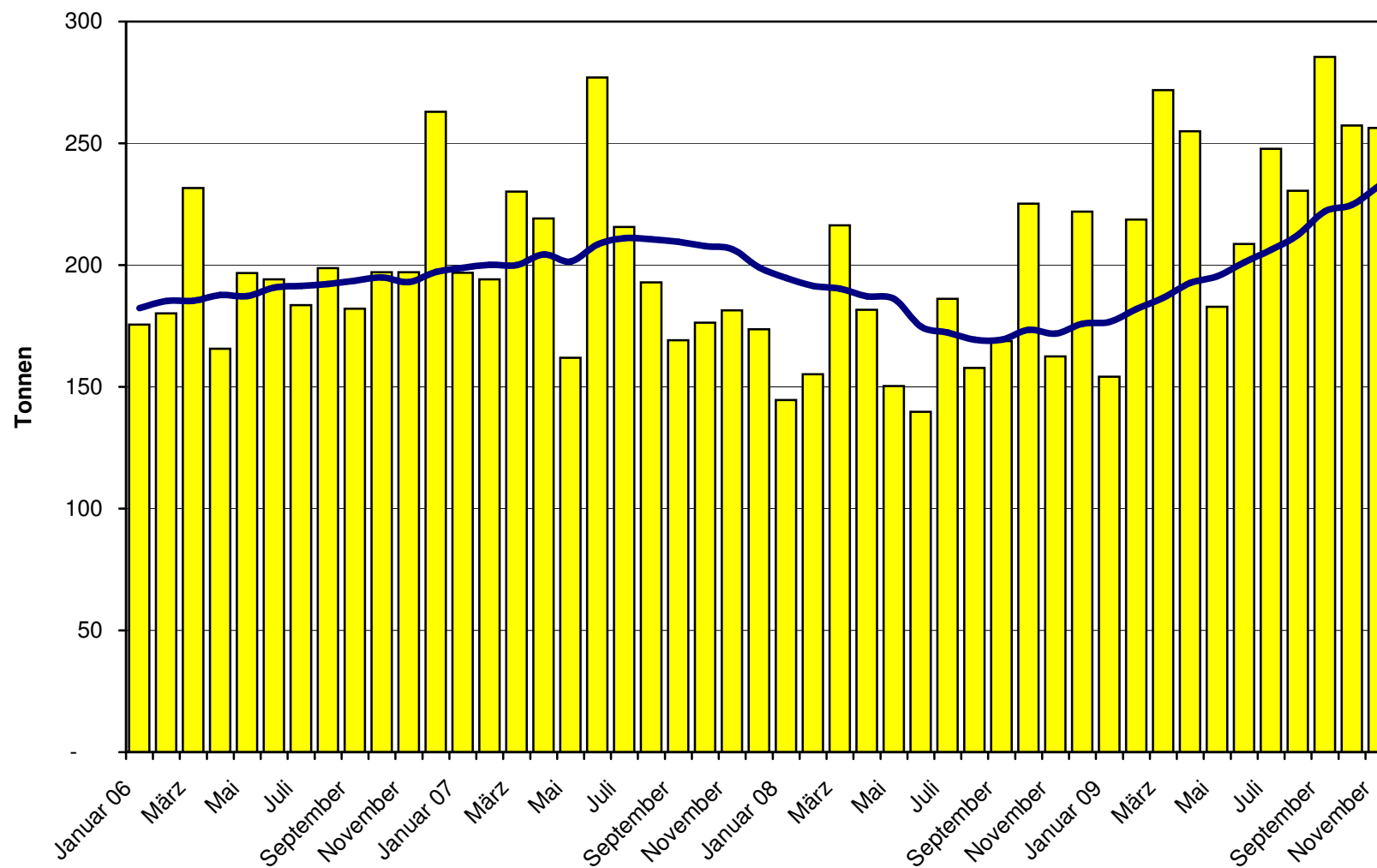
Hartkäse Import ab 2006 Mittelwert der letzten 12 Monate



Extrahartkäse Import ab 2006 Mittelwert der letzten 12 Monate



Schmelzkäse Import ab 2006 Mittelwert der letzten 12 Monate



Käseimporte nach Ländern, November 2009 Total 3'771 Tonnen

