

Monatsstatistik Milchmarkt

Januar 2010

Bern, 17. März 2010

1 - Milchproduktion / Milchverwertung

- 01 Monatliche Milchproduktion
- 10 Milchverwertung nach Milchäquivalent
- 11 Milchverwertung nach Milchäquivalent (Grafik)
- 14.1+14.2 Milchgehaltswerte nach Kanton
- 15.1+15.2 Qualitätskontrolle Rohmilch
 - 16 Verteilung Keimzahlen (Grafik)
 - 17 Verteilung Zellzahlen (Grafik)

2 - Hergestellte Milchprodukte

- 20 Käseproduktion, monatlich und kumuliert 2009
- 21 Käseproduktion, monatlich und kumuliert 2008
- 22 Käseproduktion im Vergleich zum Vorjahresmonat (Grafik)
- 23 Käseproduktion kumuliert im Vergleich zur Vorjahresperiode (Grafik)
- 24 Käseproduktionsanteile je Sorte, kumuliert 2009 (Grafik)
- 25 Konsummilchproduktion / Butterproduktion
- 26 Milchspezialitäten
- 27 Milchpulver und Milchcondensat

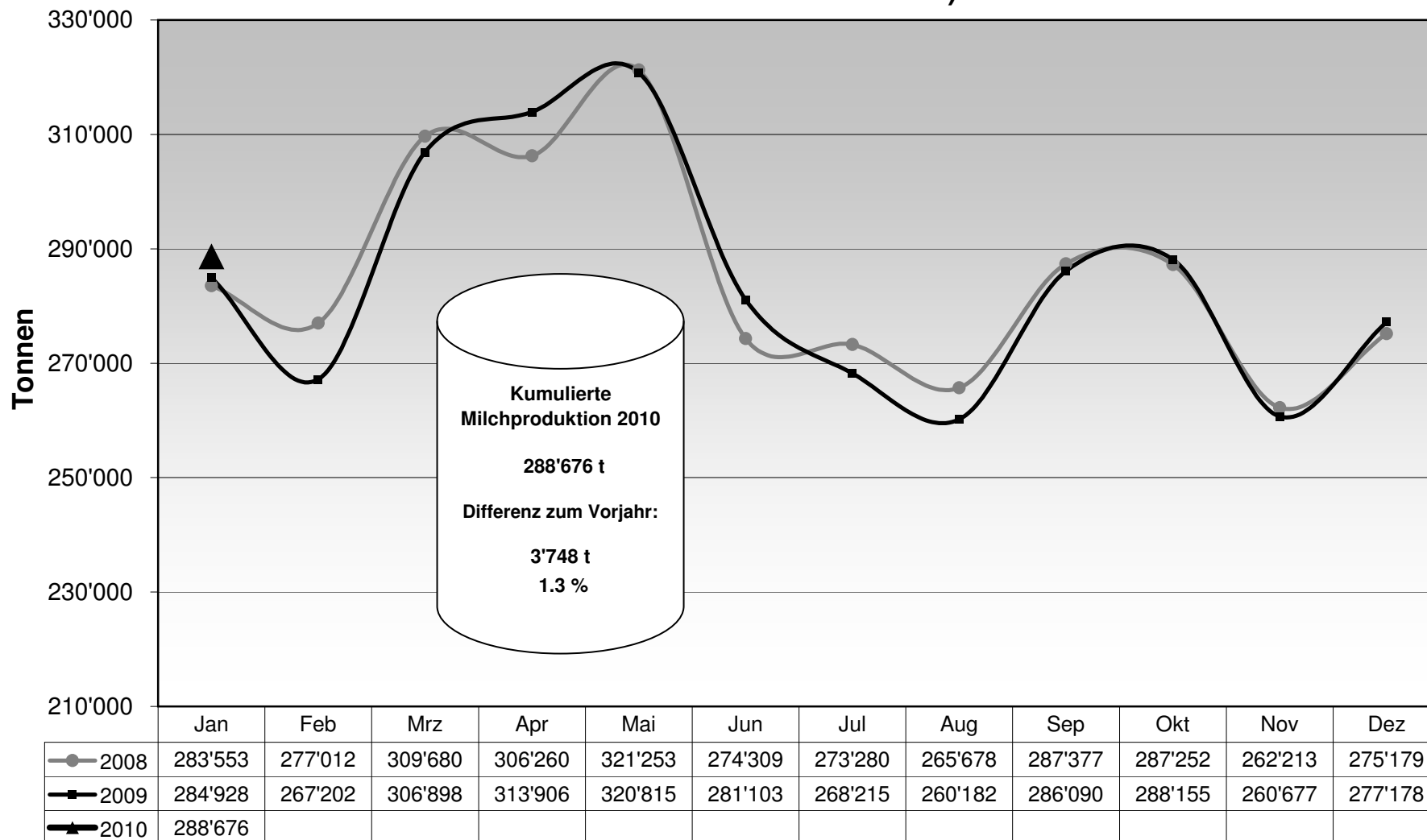
3 - Export Käse

- 30 Käseexport nach Produkten/Gruppen
- 31 Käseexport nach Ländern
 - 31 Käseexport nach Ländern, Vorjahresmonat
 - 32 Käseexport nach Ländern, kumuliert
 - 32 Käseexport nach Ländern, kumuliert, Vorjahr
- 33-1 bis 33-10 Käseexport total / ausgewählte Sorten, ab 2006
 - 34 Anteil Käseexport je Sorte (Grafik)

4 - Import Käse

- 40 Käseimport nach Produkten/Gruppen
- 41 Käseimport nach Ländern
 - 41 Käseimport nach Ländern, Vorjahresmonat
 - 42 Käseimport nach Ländern, kumuliert
 - 42 Käseimport nach Ländern, kumuliert, Vorjahr
- 43.1 bis 43.7 Käseimport total / nach Kategorien, ab 2006
 - 44 Anteil Käseimport nach Ländern (Grafik)

Monatliche Milchproduktion 2010 (inkl. Zonenmilch Genf sowie Milch aus dem Fürstentum Liechtenstein)



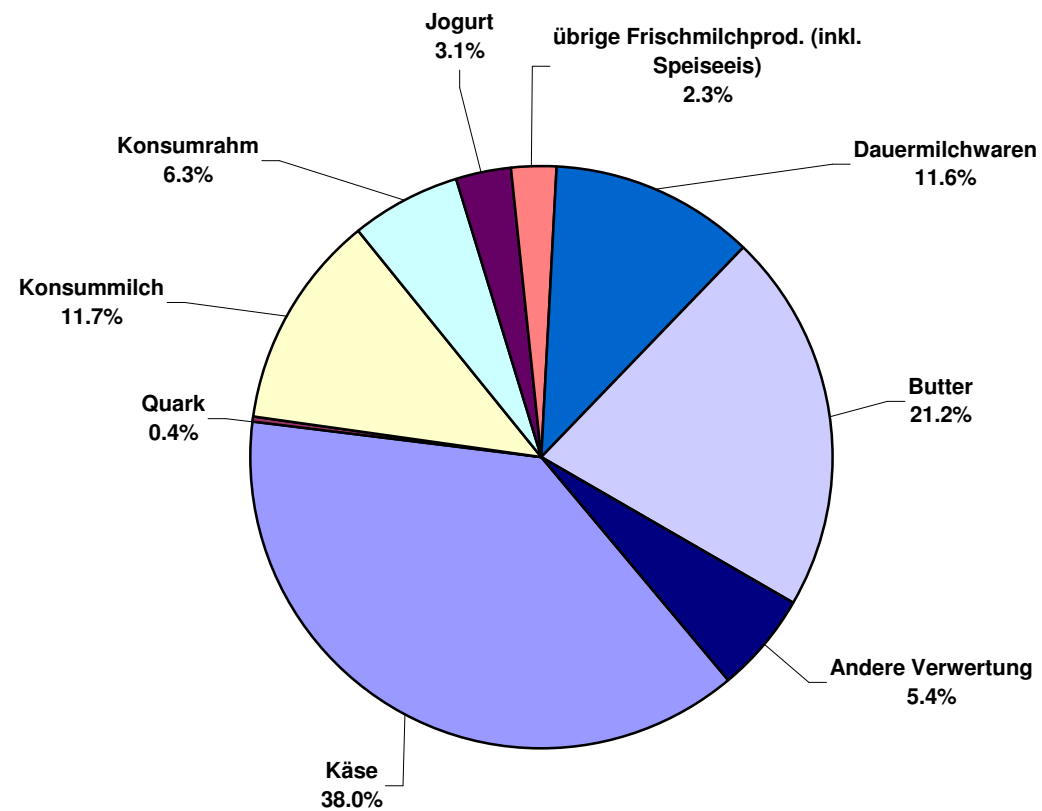
Milchverwertung nach Milchäquivalent

Milchverwertung zu:	Monatliche Verwertung		Differenz zum Vorjahres-Monat		Kumulierte Verwertung		Differenz zur Vorjahresperiode	
	Januar 2009	Januar 2010			Jan. - Jan. 2009	Jan. - Jan. 2010		
	Tonnen	Tonnen	Tonnen	(%)	Tonnen	Tonnen	Tonnen	(%)
Käse	106'383	109'764	3'381	3.2	106'383	109'764	3'381	3.2
Quark	1'275	1'169	-106	-8.3	1'275	1'169	-106	-8.3
Konsummilch	36'231	33'898	-2'333	-6.4	36'231	33'898	-2'333	-6.4
Konsumrahm	17'749	18'265	516	2.9	17'749	18'265	516	2.9
Jogurt	9'338	8'850	-488	-5.2	9'338	8'850	-488	-5.2
übrige Frischmilchprod. (inkl. Speiseeis)	8'857	6'627	-2'230	-25.2	8'857	6'627	-2'230	-25.2
Dauermilchwaren	34'632	33'383	-1'249	-3.6	34'632	33'383	-1'249	-3.6
Butter	57'681	61'076	3'395	5.9	57'681	61'076	3'395	5.9
Andere Verwertung	12'782	15'644	2'862	22.4	12'782	15'644	2'862	22.4
Total Milchverwertung	284'928	288'676	3'748	1.3	284'928	288'676	3'748	1.3

Ein Milchäquivalent entspricht den Inhaltsstoffen von Eiweiss und Fett eines Kilogramms Milch (Anteil Eiweiss = 0.45 Äquivalent und Anteil Fett = 0.55 Äquivalent)

- Beispiele: 1 kg Vollmilch Past/UHT = 0.45 Eiweiss + 0.55 Fett = 1.00 Milchäquivalent
 1 kg Magermilch Past/UHT = 0.45 Eiweiss + 0.05 Fett = 0.50 Milchäquivalent
 1 kg Vollrahm Past/UHT = 0.30 Eiweiss + 4.80 Fett = 5.10 Milchäquivalent

Milchverwertung nach Milchäquivalent Januar 2010 Total 288'676 Tonnen



Milchgehaltswerte nach Kanton 2010 (Seite 1 / Aargau bis Nidwalden)

Kanton	Inhaltsstoffe	Jan. g/kg	Feb. g/kg	März g/kg	April g/kg	Mai g/kg	Juni g/kg	Juli g/kg	Aug. g/kg	Sept. g/kg	Okt. g/kg	Nov. g/kg	Dez. g/kg	Durchschnitt 2010 g/kg
Aargau	Fett	43.3												43.3
	Eiweiss	33.9												33.9
	Total	77.2												77.2
Appenzell Innerrhoden	Fett	42.0												42.0
	Eiweiss	33.8												33.8
	Total	75.8												75.8
Appenzell Ausserrhoden	Fett	41.9												41.9
	Eiweiss	34.2												34.2
	Total	76.1												76.1
Baselland	Fett	42.5												42.5
	Eiweiss	32.7												32.7
	Total	75.2												75.2
Baselstadt	Fett	40.0												40.0
	Eiweiss	33.2												33.2
	Total	73.2												73.2
Bern	Fett	42.5												42.5
	Eiweiss	33.1												33.1
	Total	75.6												75.6
Freiburg	Fett	41.3												41.3
	Eiweiss	32.9												32.9
	Total	74.2												74.2
Genf	Fett	43.1												43.1
	Eiweiss	34.6												34.6
	Total	77.7												77.7
Glarus	Fett	39.7												39.7
	Eiweiss	31.9												31.9
	Total	71.6												71.6
Graubünden	Fett	39.4												39.4
	Eiweiss	31.9												31.9
	Total	71.3												71.3
Jura	Fett	41.2												41.2
	Eiweiss	32.5												32.5
	Total	73.7												73.7
Luzern	Fett	42.8												42.8
	Eiweiss	34.2												34.2
	Total	77.0												77.0
Neuenburg	Fett	41.1												41.1
	Eiweiss	32.9												32.9
	Total	74.0												74.0
Nidwalden	Fett	41.5												41.5
	Eiweiss	33.4												33.4
	Total	74.9												74.9

Quelle: Suisselab AG Zollikofen / Qualitas AG Zug

Die Angaben werden aus allen Proben (automatisch und handgefasste Proben) welche im Rahmen der Qualitätskontrolle der Milch untersucht werden, ermittelt (Medianwert).

Milchgehaltswerte nach Kanton 2010 (Seite 2 / Obwalden bis Zürich)

Kanton	Inhaltsstoffe	Jan. g/kg	Feb. g/kg	März g/kg	April g/kg	Mai g/kg	Juni g/kg	Juli g/kg	Aug. g/kg	Sept. g/kg	Okt. g/kg	Nov. g/kg	Dez. g/kg	Durchschnitt 2010 g/kg
Obwalden	Fett	41.8												41.8
	Eiweiss	33.5												33.5
	Total	75.3												75.3
Schaffhausen	Fett	42.9												42.9
	Eiweiss	33.8												33.8
	Total	76.7												76.7
Schwyz	Fett	41.1												41.1
	Eiweiss	33.5												33.5
	Total	74.6												74.6
St. Gallen	Fett	42.4												42.4
	Eiweiss	34.1												34.1
	Total	76.5												76.5
Solothurn	Fett	43.1												43.1
	Eiweiss	33.4												33.4
	Total	76.5												76.5
Tessin	Fett	40.2												40.2
	Eiweiss	32.4												32.4
	Total	72.6												72.6
Thurgau	Fett	42.7												42.7
	Eiweiss	34.4												34.4
	Total	77.1												77.1
Uri	Fett	41.6												41.6
	Eiweiss	32.7												32.7
	Total	74.3												74.3
Waadt	Fett	41.1												41.1
	Eiweiss	33.2												33.2
	Total	74.3												74.3
Wallis	Fett	38.1												38.1
	Eiweiss	32.0												32.0
	Total	70.1												70.1
Zug	Fett	42.4												42.4
	Eiweiss	34.4												34.4
	Total	76.8												76.8
Zürich	Fett	42.7												42.7
	Eiweiss	34.1												34.1
	Total	76.8												76.8
Durchschnittsgehalt CH	Fett	42.2												42.2
	Eiweiss	33.5												33.5
	Total	75.7												75.7

Quelle: Suissselab AG Zollikofen / Qualitas AG Zug

Die Angaben werden aus allen Proben (automatisch und handgefasste Proben) welche im Rahmen der Qualitätskontrolle der Milch untersucht werden, ermittelt (Medianwert).

Qualitätskontrolle Rohmilch Schweiz / Probeergebnisse Januar 2010																					
Kanton	Keimbelastung							Zellgehalt							Hemmstoff			Gefrierpunkt			
	K0	K1	K2	K3	K4	K5	KT	Z0	Z1	Z2	Z3	Z4	Z5	ZT	H0	H1	HT	G0	G1	GT	
AG	1'081	5	7	2	1	0	1'096	1'040	30	19	6	1	0	1'096	1'095	1	1'096	922	174	1'096	
AI	344	1	1	0	0	0	346	341	4	0	1	0	0	346	346	0	346	311	35	346	
AR	509	3	1	0	0	0	513	503	9	1	0	0	0	513	513	0	513	485	28	513	
BE	7'833	19	13	8	1	1	7'875	7'700	129	40	5	1	0	7'875	7'873	2	7'875	7'075	800	7'875	
BL	385	1	1	1	0	0	388	372	11	2	2	1	0	388	388	0	388	296	92	388	
BS	3	0	0	0	0	0	3	2	0	1	0	0	0	3	3	0	3	3	0	3	
FR	2'108	7	5	0	0	0	2'120	2'063	40	13	2	2	0	2'120	2'120	0	2'120	1'816	304	2'120	
GE	6	0	0	0	0	0	6	6	0	0	0	0	0	6	6	0	6	6	0	6	
GL	275	0	1	1	0	0	277	273	3	1	0	0	0	277	277	0	277	258	19	277	
GR	732	5	2	1	0	0	740	730	7	3	0	0	0	740	738	2	740	690	50	740	
JU	533	9	3	0	1	0	546	530	8	4	4	0	0	546	544	2	546	423	123	546	
LU	2'814	15	3	1	2	0	2'835	2'769	43	17	5	1	0	2'835	2'835	0	2'835	2'663	172	2'835	
NE	617	6	0	0	0	0	623	604	8	8	2	1	0	623	623	0	623	543	80	623	
NW	462	1	2	0	0	0	465	459	3	2	1	0	0	465	465	0	465	438	27	465	
OW	552	4	1	0	0	0	557	543	11	1	1	1	0	557	557	0	557	517	40	557	
SG	3'072	9	5	1	0	0	3'087	3'003	56	19	8	1	0	3'087	3'087	0	3'087	2'881	206	3'087	
SH	204	2	2	1	0	0	209	204	2	1	1	1	0	209	209	0	209	166	43	209	
SO	722	1	2	0	0	0	725	704	13	7	1	0	0	725	725	0	725	602	123	725	
SZ	775	4	0	1	0	0	780	756	17	6	1	0	0	780	780	0	780	745	35	780	
TG	1'950	9	1	5	0	0	1'965	1'886	41	25	13	0	0	1'965	1'965	0	1'965	1'761	204	1'965	
TI	128	1	0	0	0	0	129	124	2	2	0	1	0	129	129	0	129	110	19	129	
UR	327	2	1	0	0	0	330	320	7	2	1	0	0	330	330	0	330	305	25	330	
VD	1'370	14	12	1	1	1	1'399	1'347	27	15	8	2	0	1'399	1'398	1	1'399	1'193	206	1'399	
VS	456	6	1	2	1	0	466	449	9	6	2	0	0	466	466	0	466	414	52	466	
ZG	310	4	2	0	0	0	316	302	7	5	1	1	0	316	316	0	316	294	22	316	
ZH	1'575	10	8	3	1	0	1'597	1'543	32	16	5	1	0	1'597	1'597	0	1'597	1'446	151	1'597	
Total	29'143	138	74	28	8	2	29'393	28'573	519	216	70	15	0	29'393	29'385	8	29'393	26'363	3'030	29'393	
in %	99.15	0.47	0.25	0.10	0.03	0.01	100	97.21	1.77	0.73	0.24	0.05	0.00	100	99.97	0.03	100	89.69	10.31	100	

Legende:

K0 Anzahl Proben ohne Beanstandung der Keimbelastung in den Berichtsmonaten
 K1 Keimbelastung beanstandet, in den vorangehenden 4 Prüfungen keine weitere Beanstandung
 K2 Keimbelastung beanstandet, in den vorangehenden 4 Prüfungen bereits eine Beanstandung
 K3 Keimbelastung beanstandet, in den vorangehenden 4 Prüfungen bereits zwei weitere Beanstandungen
 K4 Keimbelastung beanstandet, in den vorangehenden 4 Prüfungen bereits drei weitere Beanstandungen
 K5 Keimbelastung beanstandet, in den vorangehenden 4 Prüfungen bereits viele weitere Beanstandungen
 KT Total der auf Keimbelastung geprüften Proben
 Z0 Anzahl Proben ohne Beanstandung des Zellgehalts in den Berichtsmonaten
 Z1 Zellgehalt beanstandet, in den vorangehenden 4 Prüfungen keine weitere Beanstandung
 Z2 Zellgehalt beanstandet, in den vorangehenden 4 Prüfungen bereits eine Beanstandung

Z3 Zellgehalt beanstandet, in den vorangehenden 4 Prüfungen bereits zwei weitere Beanstandungen
 Z4 Zellgehalt beanstandet, in den vorangehenden 4 Prüfungen bereits drei weitere Beanstandungen
 Z5 Zellgehalt beanstandet, in den vorangehenden 4 Prüfungen bereits viele weitere Beanstandungen
 ZT Total der auf Zellgehalt geprüften Proben
 H0 Anzahl Proben ohne Beanstandung wegen Hemmstoffnachweis in den Berichtsmonaten
 H1 Anzahl Proben mit Beanstandung wegen Hemmstoffnachweis in den Berichtsmonaten
 HT Total der auf Hemmstoff geprüften Proben
 G0 Anzahl Proben mit Gefrierpunkt <= -0.520 °C
 G1 Anzahl Proben mit Gefrierpunkt > -0.520 °C
 GT Total der auf Gefrierpunkt untersuchten Proben

Quelle: Suisselab AG Zollikofen / Qualitas AG Zug / Agroscope Liebefeld-Posieux

Verteilung Gesamtkeimzahl / Bereiche in 1'000 Keime/ml

Januar 2010

Von	1	3	5	7	10	30	80	100	300	1'000	3'000	≥	Total
bis	2	4	6	9	29	79	99	299	999	2'999	9'999	10'000	Ergebnisse
Anzahl	1927	5102	6926	7417	7184	715	48.00	133.00	45.00	14.00	8.00	4.00	29'523
In %	6.53	17.28	23.46	25.12	24.33	2.42	0.16	0.45	0.15	0.05	0.03	0.01	100
	99.15						0.61		0.24				100

Verteilung Somatische Zellen / Bereiche in 1'000 Zellen / ml

Januar 2010

Von	1	100	200	300	350	400	500	600	700	800	900	≥	Total
bis	99	199	299	349	399	499	599	699	799	899	999	1'000	Ergebnisse
Anzahl	14'963	10'460	2'746	530	300.00	286.00	103.00	64.00	37.00	19.00	10.00	20.00	29'538
In %	50.66	35.41	9.30	1.79	1.02	0.97	0.35	0.22	0.13	0.06	0.03	0.07	100
	97.16				2.84								100

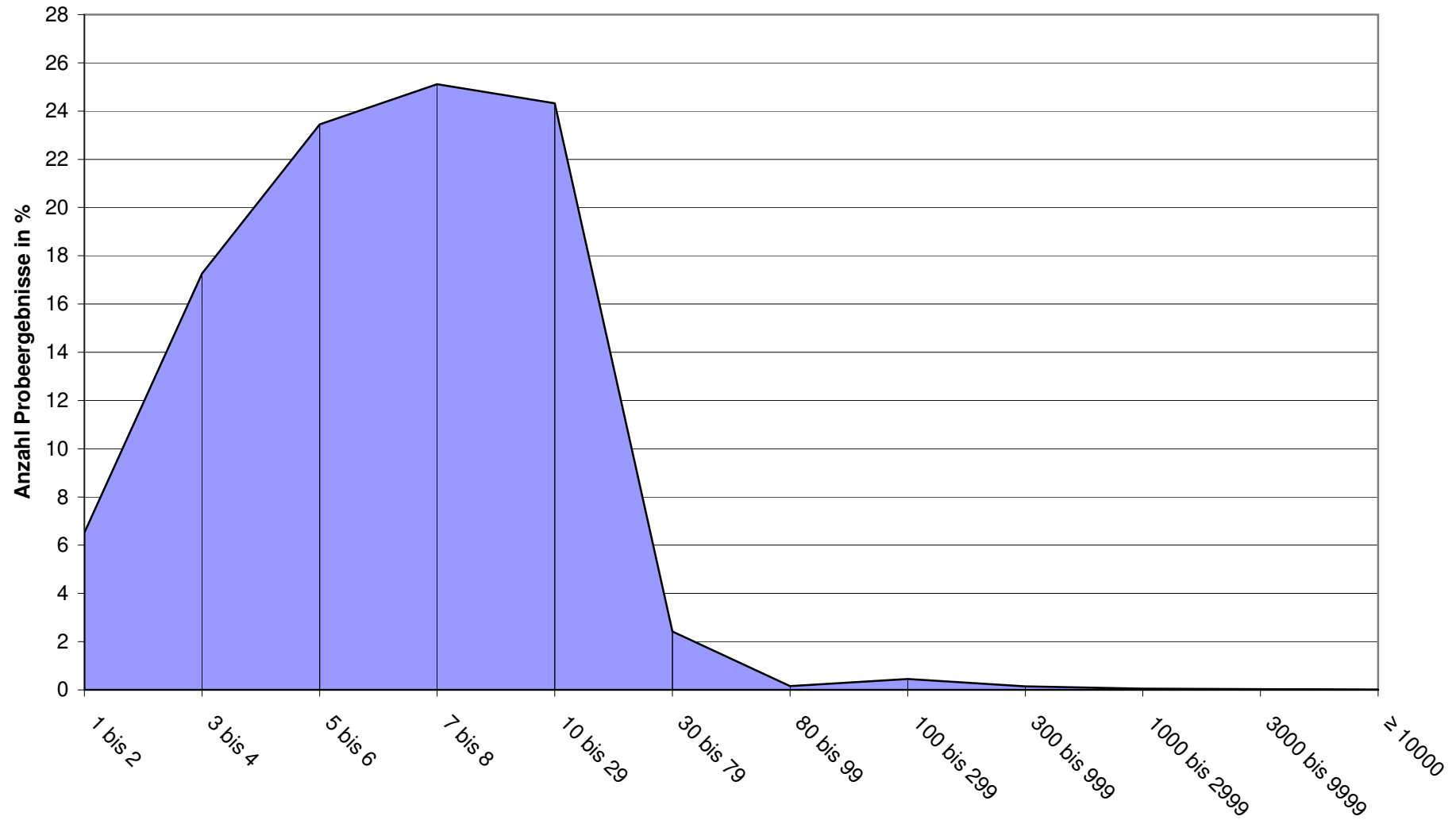
Verteilung Gefrierpunkt / Bereiche in °C

Januar 2010

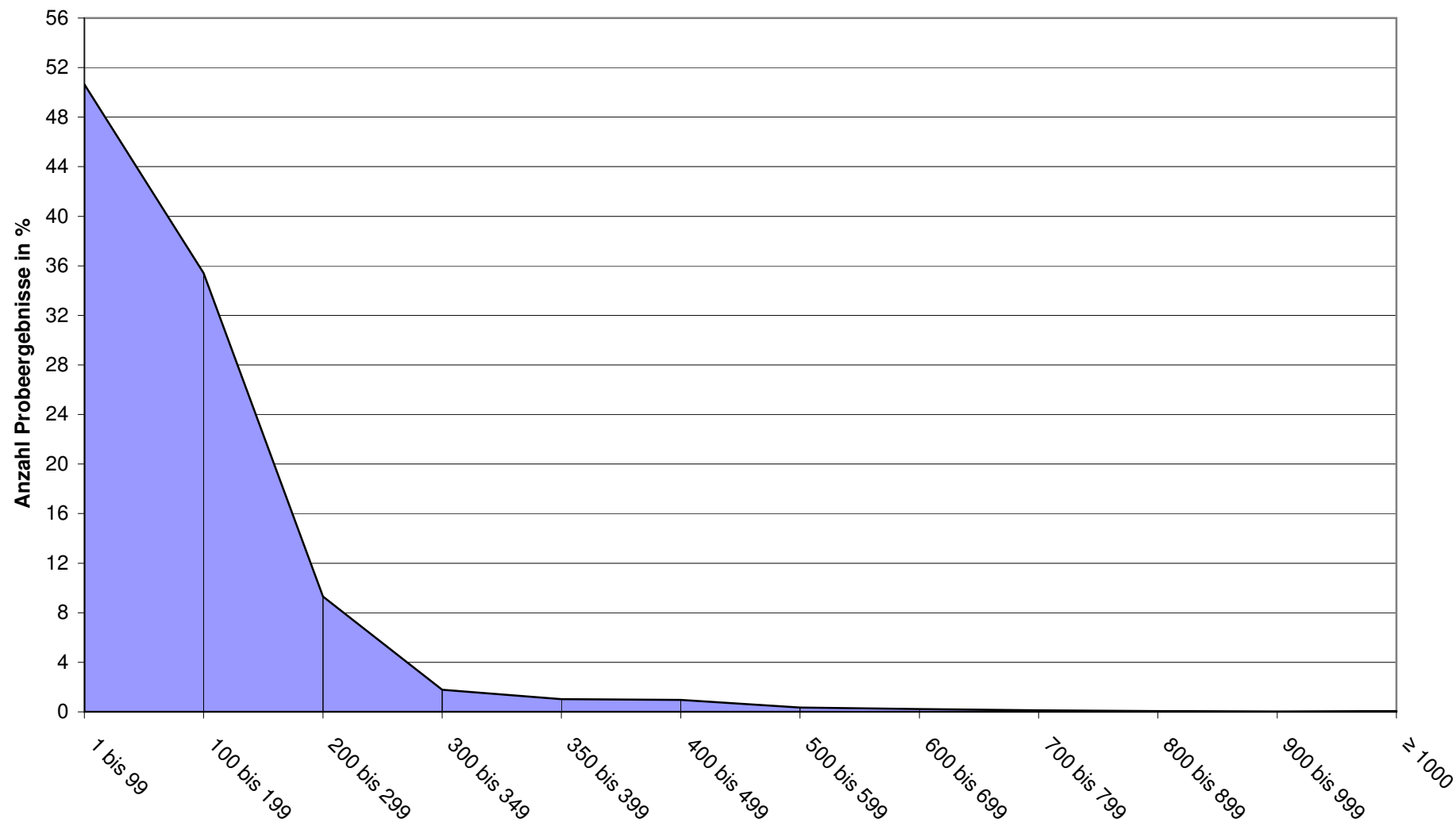
Von	≤	-0.539	-0.535	-0.531	-0.527	-0.523	-0.519	-0.515	-0.511	-0.507	-0.503	≥	Total
bis	-0.540	-0.536	-0.532	-0.528	-0.524	-0.52	-0.516	-0.512	-0.508	-0.504	-0.5	-0.499	Ergebnisse
Anzahl	39	246	1'794	6'438	10'345	7'631	2359.00	465.00	121.00	36.00	13.00	51.00	29'538
In %	0.13	0.83	6.07	21.80	35.02	25.83	7.99	1.57	0.41	0.12	0.04	0.17	100
	89.69						7.99	2.32				100	

Quelle: Suisselab AG Zollikofen / Qualitas AG Zug / Agroscope Liebefeld-Posieux

Verteilung Keimzahlen Januar 2010 (in 1'000 Keime / ml)



Verteilung Zellzahlen Januar 2010 (in 1'000 Zellen / ml)



Käseproduktion 2010 kumuliert mit Vorjahresvergleich

	Jan.	Feb.	März	April	Mai	Juni	Juli	Aug.	Sept.	Okt.	Nov.	Dez.	Kumuliert 2009 Tonnen	Kumuliert 2010 Tonnen	Differenz zur Vorjahresperiode	
	Tonnen	Tonnen	Tonnen	Tonnen	Tonnen	Tonnen	Tonnen	Tonnen	Tonnen	Tonnen	Tonnen	Tonnen			Tonnen	Prozent
Quark	657	0	0	0	0	0	0	0	0	0	0	0	755	657	-98	-13.0
Mozzarella	1'346	0	0	0	0	0	0	0	0	0	0	0	1'279	1'346	67	5.2
Mascarpone	45	0	0	0	0	0	0	0	0	0	0	0	38	45	7	18.4
Ubrige Frischkäse	1'078	0	0	0	0	0	0	0	0	0	0	0	1'184	1'078	-106	-9.0
Frischkäse total	3'126	0	0	0	0	0	0	0	0	0	0	0	3'255	3'126	-129	-4.0
Weisseschimmelkäse, mager bis viertelfett	0	0	0	0	0	0	0	0	0	0	0	0	0	0	0	0
Weisseschimmelkäse, halb- bis vollfett	99	0	0	0	0	0	0	0	0	0	0	0	88	99	11	12.5
Weisseschimmelkäse, überfett	118	0	0	0	0	0	0	0	0	0	0	0	121	118	-3	-2.5
Blau-, Grünschimmelkäse	0	0	0	0	0	0	0	0	0	0	0	0	0	0	0	0
Tomme	162	0	0	0	0	0	0	0	0	0	0	0	171	162	-9	-5.3
Vacherin Mont d'Or	54	0	0	0	0	0	0	0	0	0	0	0	58	54	-4	-6.9
Anderer Weichkäse mager, viertelfett	62	0	0	0	0	0	0	0	0	0	0	0	60	62	2	3.3
Anderer Weichkäse, halb- bis vollfett	51	0	0	0	0	0	0	0	0	0	0	0	57	51	-6	-10.5
Anderer Weichkäse, überfett	30	0	0	0	0	0	0	0	0	0	0	0	26	30	4	15.4
Weichkäse total	577	0	0	0	0	0	0	0	0	0	0	0	582	577	-5	-0.9
Appenzeller Käse	736	0	0	0	0	0	0	0	0	0	0	0	461	736	275	59.7
Tilsiter	325	0	0	0	0	0	0	0	0	0	0	0	330	325	-5	-1.5
Walliser Käse (Walliser Raclettekäse)	208	0	0	0	0	0	0	0	0	0	0	0	207	208	1	0.5
Schweizer Raclettekäse	468	0	0	0	0	0	0	0	0	0	0	0	615	468	-147	-23.9
Vacherin Fribourgeois	136	0	0	0	0	0	0	0	0	0	0	0	137	136	-1	-0.7
Tête de Moine	188	0	0	0	0	0	0	0	0	0	0	0	201	188	-13	-6.5
Jurakäse	22	0	0	0	0	0	0	0	0	0	0	0	21	22	1	4.8
Winzerkäse	36	0	0	0	0	0	0	0	0	0	0	0	37	36	-1	-2.7
Mutschli	35	0	0	0	0	0	0	0	0	0	0	0	39	35	-4	-10.3
Alpkäse halbhart	0	0	0	0	0	0	0	0	0	0	0	0	0	0	0	#DIV/0!
Bündner Bergkäse	72	0	0	0	0	0	0	0	0	0	0	0	89	72	-17	-19.1
Berg- und Schnittkäse halbhart	259	0	0	0	0	0	0	0	0	0	0	0	205	259	54	26.3
St. Paulin Suisse	32	0	0	0	0	0	0	0	0	0	0	0	40	32	-8	-20.0
Schweizer Edamer	34	0	0	0	0	0	0	0	0	0	0	0	33	34	1	3.0
Kaltgereifte Käse	3	0	0	0	0	0	0	0	0	0	0	0	2	3	1	50.0
Halbhartkäse mit Schimmelbildung	15	0	0	0	0	0	0	0	0	0	0	0	15	15	0	0.0
Conveniencekäse	174	0	0	0	0	0	0	0	0	0	0	0	113	174	61	54.0
Schmelzrohware, vollfett	132	0	0	0	0	0	0	0	0	0	0	0	117	132	15	12.8
Anderer Halbhartkäse, mager bis viertelfett	85	0	0	0	0	0	0	0	0	0	0	0	62	85	23	37.1
Anderer Halbhartkäse, halb- bis vollfett *	967	0	0	0	0	0	0	0	0	0	0	0	900	967	67	7.4
Anderer Halbhartkäse, überfett	236	0	0	0	0	0	0	0	0	0	0	0	183	236	53	29.0
Halbhartkäse total	4'161	0	0	0	0	0	0	0	0	0	0	0	3'808	4'161	353	9.3
Emmentaler	2'255	0	0	0	0	0	0	0	0	0	0	0	2'183	2'255	72	3.3
Switzerland Swiss	162	0	0	0	0	0	0	0	0	0	0	0	255	162	-93	-36.5
Gruyère	2'480	0	0	0	0	0	0	0	0	0	0	0	2'359	2'480	121	5.1
Alpkäse hart	0	0	0	0	0	0	0	0	0	0	0	0	0	0	0	#DIV/0!
Anderer Hartkäse, mager bis viertelfett	78	0	0	0	0	0	0	0	0	0	0	0	2	78	76	3'800.0
Anderer Hartkäse, halb- bis vollfett **	556	0	0	0	0	0	0	0	0	0	0	0	759	556	-203	-26.7
Anderer Hartkäse, überfett	8	0	0	0	0	0	0	0	0	0	0	0	5	8	3	60.0
Hartkäse total	5'539	0	0	0	0	0	0	0	0	0	0	0	5'563	5'539	-24	-0.4
Sbrinz	176	0	0	0	0	0	0	0	0	0	0	0	166	176	10	6.0
Extra Hartkäse total	176	0	0	0	0	0	0	0	0	0	0	0	166	176	10	6.0
Reiner Ziegenkäse	27	0	0	0	0	0	0	0	0	0	0	0	26	27	1	3.8
Reiner Schafkäse	16	0	0	0	0	0	0	0	0	0	0	0	15	16	1	6.7
Spezialprodukte total	43	0	0	0	0	0	0	0	0	0	0	0	42	43	1	2.4
Total alle Käsesorten	13'622	0	0	0	0	0	0	0	0	0	0	0	13'417	13'622	205	1.5

* inkl. Lokalspezialitäten

** inkl. Schmelzrohware und Lokalspezialitäten

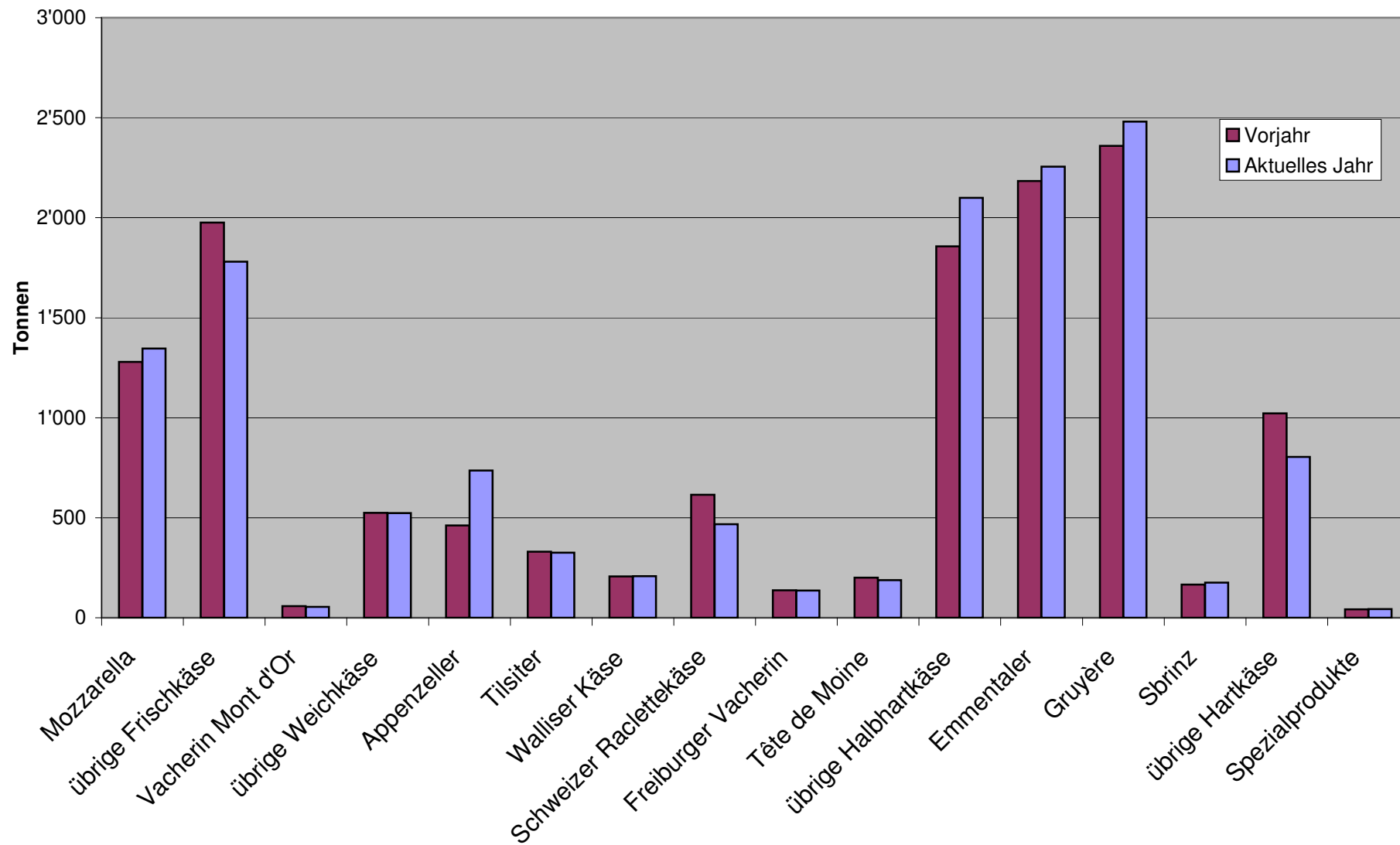
Käseproduktion 2009

	Jan.	Feb.	März	April	Mai	Juni	Juli	Aug.	Sept.	Okt.	Nov.	Dez.	Kumuliert 2009
	Tonnen	Tonnen	Tonnen	Tonnen	Tonnen	Tonnen	Tonnen	Tonnen	Tonnen	Tonnen	Tonnen	Tonnen	Tonnen
Quark	755	831	842	823	927	847	854	927	766	776	801	889	10'038
Mozzarella	1'279	1'160	1'378	1'526	1'638	1'660	1'668	1'523	1'287	1'381	1'266	1'410	17'176
Mascarpone	38	40	50	33	58	59	46	50	56	55	55	83	623
Ubrige Frischkäse	1'184	1'266	1'337	1'482	1'500	1'481	1'272	1'348	1'248	1'306	1'135	1'250	15'809
Frischkäse total	3'255	3'297	3'608	3'863	4'123	4'047	3'840	3'848	3'356	3'517	3'257	3'632	43'643
Weisseschimmelkäse, mager bis viertelfett	0	0	0	0	0	0	0	0	0	0	0	0	0
Weisseschimmelkäse, halb- bis vollfett	88	106	122	108	98	113	109	102	117	106	116	116	1'301
Weisseschimmelkäse, überfett	121	123	156	149	120	117	102	153	134	135	189	156	1'655
Blau-, Grünschimmelkäse	0	0	1	0	0	1	0	1	1	1	1	0	6
Tomme	171	177	187	180	177	169	172	168	181	155	155	152	2'044
Vacherin Mont d'Or	58	35	3	0	0	0	0	28	108	120	111	85	548
Anderer Weichkäse mager, viertelfett	60	35	106	33	4	2	58	73	98	79	81	47	676
Anderer Weichkäse, halb- bis vollfett	57	59	69	70	53	62	61	57	69	65	67	62	751
Anderer Weichkäse, überfett	26	40	44	36	28	37	22	30	37	31	31	36	398
Weichkäse total	582	576	687	575	481	500	524	613	744	692	751	653	7'378
Appenzeller Käse	461	554	584	660	724	789	827	857	839	811	829	920	8'855
Tilsiter	330	291	328	314	363	293	331	277	334	318	340	354	3'873
Walliser Käse (Walliser Raclettekäse)	207	198	222	227	216	121	63	36	215	241	160	193	2'099
Schweizer Raclettekäse	615	540	698	845	1'177	1'202	1'199	1'191	1'199	1'047	842	654	11'209
Vacherin Fribourgeois	137	85	84	103	136	191	245	257	342	336	274	237	2'427
Tête de Moine	201	142	150	152	183	136	197	216	238	221	182	195	2'213
Jurakäse	21	19	16	25	25	21	21	21	17	29	28	21	264
Winzerkäse	37	27	28	39	38	37	29	29	31	31	34	37	397
Mutschli	39	32	41	36	34	46	39	38	65	62	44	42	518
Alpkäse halbhart	0	2	0	0	1	14	25	23	1'307	616	50	0	2'038
Bündner Bergkäse	89	86	87	85	80	63	37	17	19	37	50	75	725
Berg- und Schnittkäse halbhart	205	186	206	215	197	176	181	143	163	173	195	208	2'248
St. Paulin Suisse	40	57	57	53	62	55	59	40	57	51	59	61	651
Schweizer Edamer	33	16	32	10	46	32	32	23	21	15	6	45	311
Kaltgereifte Käse	2	0	3	0	1	0	0	2	0	0	0	0	8
Halbhartkäse mit Schimmelbildung	15	14	19	22	19	37	18	13	30	26	19	18	250
Conveniencekäse	113	104	78	72	214	213	235	156	135	171	150	170	1'811
Schmelzrohware, vollfett	117	133	253	255	115	88	77	100	112	138	116	129	1'633
Anderer Halbhartkäse, mager bis viertelfett *	62	77	129	95	80	59	42	84	81	93	78	82	962
Anderer Halbhartkäse, halb- bis vollfett	900	857	1'116	1'132	938	931	795	789	1'002	1'213	960	934	11'567
Anderer Halbhartkäse, überfett	183	185	244	239	221	175	198	188	188	215	223	232	2'491
Halbhartkäse total	3'808	3'607	4'376	4'579	4'869	4'679	4'652	4'499	6'397	5'845	4'641	4'608	56'560
Emmentaler	2'183	1'875	2'071	2'240	2'543	2'180	1'969	2'020	2'104	2'152	2'140	2'245	25'722
Switzerland Swiss	255	234	265	269	286	274	323	251	222	254	157	182	2'972
Gruyère	2'359	2'258	2'625	2'659	2'983	2'622	2'405	2'160	2'099	2'205	1'937	2'108	28'420
Alpkäse hart	0	0	0	0	45	129	134	186	983	407	32	0	1'916
Anderer Hartkäse, mager bis viertelfett **	2	2	33	10	35	63	19	11	26	39	102	36	378
Anderer Hartkäse, halb- bis vollfett	759	686	802	948	892	695	648	545	549	525	525	594	8'168
Anderer Hartkäse, überfett	5	2	7	29	10	21	22	13	8	6	4	3	130
Hartkäse total	5'563	5'057	5'803	6'155	6'794	5'984	5'520	5'186	5'991	5'588	4'897	5'168	67'706
Sbrinz	166	160	180	153	182	166	129	121	146	165	144	151	1'863
Extra Hartkäse total	166	160	180	153	182	166	129	121	146	165	144	151	1'863
Reiner Ziegenkäse	26	41	69	99	107	94	86	78	115	114	36	29	894
Reiner Schafkäse	15	18	21	26	27	24	22	19	15	13	12	13	225
Spezialprodukte total	42	59	90	125	134	118	108	97	130	127	48	42	1'120
Total alle Käsesorten	13'417	12'757	14'743	15'452	16'584	15'495	14'774	14'364	16'765	15'935	13'736	14'254	178'276

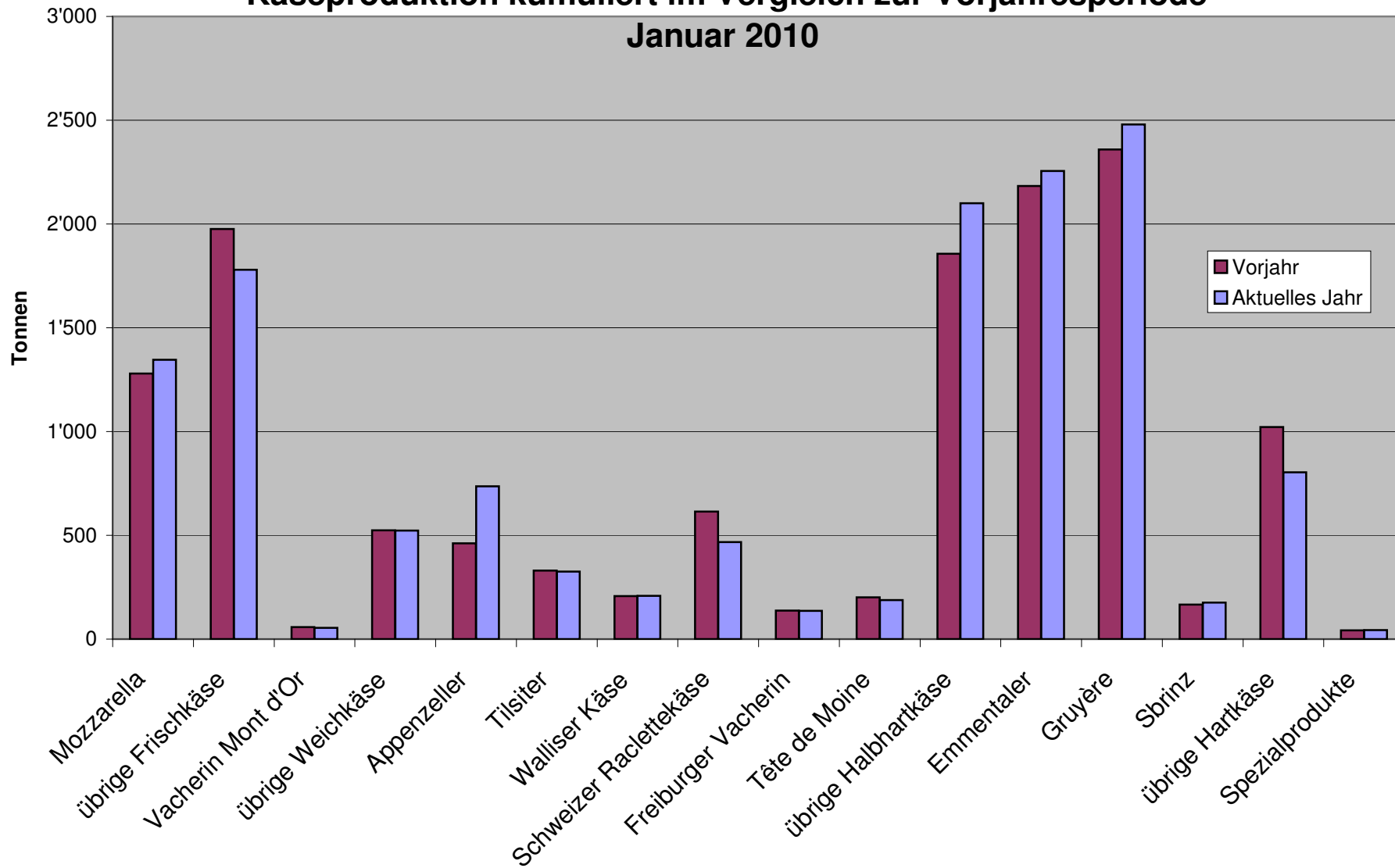
* inkl. Lokalspezialitäten

** inkl. Schmelzrohware und Lokalspezialitäten

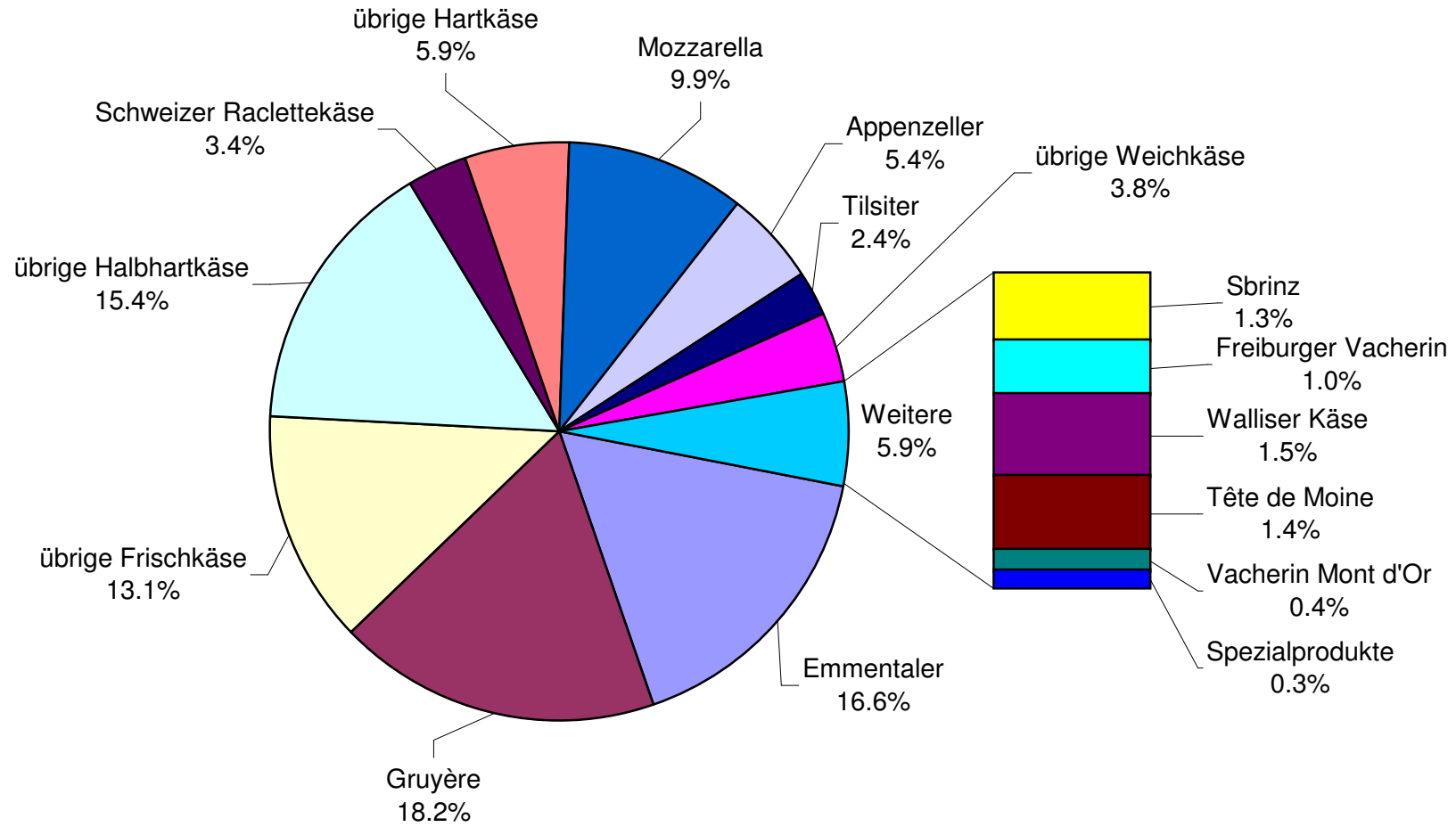
Käseproduktion Januar 2010 im Vergleich zum Vorjahresmonat



Käseproduktion kumuliert im Vergleich zur Vorjahresperiode Januar 2010



Käseproduktion Januar 2010 Total 13'622 Tonnen



Konsummilchproduktion

Milchart	Monatliche Produktion		Differenz zum Vorjahres-Monat		Kumulierte Produktion		Differenz zur Vorjahresperiode	
	Januar 2009 Tonnen	Januar 2010 Tonnen	Tonnen	(%)	Jan. - Jan. 2009 Tonnen	Jan. - Jan. 2010 Tonnen	Tonnen	(%)
Rohmilch	1'017	595	-422	-41.5	1'017	595	-422	-41.5
Fettangereicherte Milch past	0	0	0		0	0	0	
Fettangereicherte Milch UHT	71	76	5	7.0	71	76	5	7.0
Vollmilch past.	5'339	4'631	-708	-13.3	5'339	4'631	-708	-13.3
Vollmilch UHT	1'871	2'203	332	17.7	1'871	2'203	332	17.7
Standardisierte Vollmilch past. 35g	2'572	2'981	409	15.9	2'572	2'981	409	15.9
Standardisierte Vollmilch UHT 35g	15'138	11'574	-3'564	-23.5	15'138	11'574	-3'564	-23.5
teiltrahmte Milch past.	6'814	6'525	-289	-4.2	6'814	6'525	-289	-4.2
teiltrahmte Milch UHT	7'267	9'697	2'430	33.4	7'267	9'697	2'430	33.4
Trinkmagermilch past.	0	0	0		0	0	0	
Trinkmagermilch UHT	1'039	953	-86	-8.3	1'039	953	-86	-8.3
Total Konsummilch	41'128	39'235	-1'893	-4.6	41'128	39'235	-1'893	-4.6

Butterproduktion

	Monatliche Produktion		Differenz zum Vorjahres-Monat		Kumulierte Produktion		Differenz zur Vorjahresperiode	
	Januar 2009 Tonnen	Januar 2010 Tonnen	Tonnen	(%)	Jan. - Jan. 2009 Tonnen	Jan. - Jan. 2010 Tonnen	Tonnen	(%)
	4'749	5'179	430	9.1	4'749	5'179	430	9.1

Produktion von Milchspezialitäten

Konsumrahm

	Monatliche Produktion		Differenz zum Vorjahres-Monat		Kumulierte Produktion		Differenz zur Vorjahresperiode	
	<i>Januar 2009</i>	<i>Januar 2010</i>	Tonnen	(%)	<i>Jan. - Jan. 2009</i>	<i>Jan. - Jan. 2010</i>	Tonnen	(%)
	Tonnen	Tonnen			Tonnen	Tonnen		
Doppelrahm	40	40	0	0.0	40	40	0	0.0
Vollrahm 35%	1'826	1'886	60	3.3	1'826	1'886	60	3.3
Halbrahm	1'052	1'047	-5	-0.5	1'052	1'047	-5	-0.5
Kaffeerahm	1'932	1'641	-291	-15.1	1'932	1'641	-291	-15.1
Total Konsumrahm	4'850	4'614	-236	-4.9	4'850	4'614	-236	-4.9

Andere Milchspezialitäten

	Monatliche Produktion		Differenz zum Vorjahres-Monat		Kumulierte Produktion		Differenz zur Vorjahresperiode	
	<i>Januar 2009</i>	<i>Januar 2010</i>	Tonnen	(%)	<i>Jan. - Jan. 2009</i>	<i>Jan. - Jan. 2010</i>	Tonnen	(%)
	Tonnen	Tonnen			Tonnen	Tonnen		
Sauermilch	626	642	16	2.6	626	642	16	2.6
Sauerrahm	180	210	30	16.7	180	210	30	16.7
Dessertprodukte	2'044	1'852	-192	-9.4	2'044	1'852	-192	-9.4
Milchgetränke	6'541	4'397	-2'144	-32.8	6'541	4'397	-2'144	-32.8
Jogurt	12'426	10'458	-1'968	-15.8	12'426	10'458	-1'968	-15.8
Kefir	17	13	-4	-23.5	17	13	-4	-23.5
Speiseeis	1'668	1'251	-417	-25.0	1'668	1'251	-417	-25.0

Produktion Milchpulver und Milchkondensat

	Monatliche Produktion		Differenz zum Vorjahres-Monat		Kumulierte Produktion		Differenz zur Vorjahresperiode	
	Januar 2009 Tonnen	Januar 2010 Tonnen	Tonnen	(%)	Jan. - Jan. 2009 Tonnen	Jan. - Jan. 2010 Tonnen	Tonnen	(%)
Vollmilchpulver	1'391	1'104	-287	-20.6	1'391	1'104	-287	-20.6
Teilentrahmtes Milchpulver	270	281	11	4.1	270	281	11	4.1
Fettangereichertes Milchpulver & Rahmpulver	5	6	1	20.0	5	6	1	20.0
Magermilchpulver	3'492	4'251	759	21.7	3'492	4'251	759	21.7
Buttermilchpulver	10	10	0	0.0	10	10	0	0.0
Molkenpulver	35	11	-24	-68.6	35	11	-24	-68.6
Milchkondensat	191	261	70	36.6	191	261	70	36.6

Käseexport nach Produkten/Gruppen

Käsesorte / Kategorie	Monatliche Exporte		Differenz zum Vorjahres-Monat		Kumulierte Exporte		Differenz zur Vorjahresperiode	
	Januar 2009 Tonnen	Januar 2010 Tonnen	Tonnen	(%)	Jan. - Jan. 2009 Tonnen	Jan. - Jan. 2010 Tonnen	Tonnen	(%)
Frischkäse inkl. Quark total	95.6	263.2	167.5	175.2	95.6	263.2	167.5	175.2
Vacherin Mont d'Or	4.2	4.2	0.0	0.0	4.2	4.2	0.0	-1.0
Weichkäse andere	101.8	112.2	10.4	10.2	101.8	112.2	10.4	10.2
Weichkäse total	106.0	116.4	10.4	9.8	106.0	116.4	10.4	9.8
Appenzeller Käse	376.9	371.5	-5.3	-1.4	376.9	371.5	-5.3	-1.4
Tilsiter	31.0	29.0	-2.0	-6.5	31.0	29.0	-2.0	-6.5
Raclette	67.7	90.6	22.9	33.8	67.7	90.6	22.9	33.8
Vacherin Fribourgeois	32.9	28.1	-4.7	-14.5	32.9	28.1	-4.7	-14.5
Tête de Moine	80.4	76.0	-4.4	-5.5	80.4	76.0	-4.4	-5.5
Halbhartkäse andere	299.1	313.5	14.4	4.8	299.1	313.5	14.4	4.8
Halbhartkäse total	887.9	908.7	20.7	2.3	887.9	908.7	20.7	2.3
Emmentaler	1'531.0	1'457.1	-73.9	-4.8	1'531.0	1'457.1	-73.9	-4.8
Gruyère	676.8	1'078.6	401.8	59.4	676.8	1'078.6	401.8	59.4
Switzerland Swiss	160.8	97.6	-63.2	-39.3	160.8	97.6	-63.2	-39.3
Hartkäse übrige	107.5	199.1	91.5	85.1	107.5	199.1	91.5	85.1
Hartkäse total	2'476.1	2'832.3	356.3	14.4	2'476.1	2'832.3	356.3	14.4
Sbrinz	18.4	15.7	-2.7	-14.6	18.4	15.7	-2.7	-14.6
Extra Hartkäse total	18.4	15.7	-2.7	-14.6	18.4	15.7	-2.7	-14.6
Schmelzkäse total	280.4	195.6	-84.8	-30.2	280.4	195.6	-84.8	-30.2
Fertigfondue	379.4	418.9	39.5	10.4	379.4	418.9	39.5	10.4
andere Käse total	65.4	109.0	43.5	66.5	65.4	109.0	43.5	66.5
Total	4'309.4	4'859.8	550.4	12.8	4'309.4	4'859.8	550.4	12.8

Quelle: OZD

Käseexport nach Ländern

Januar 2010

	Emmentaler	Gruyère	Sbrinz	Switzerland Swiss	übrige Hartkäse	Hartkäse total	Appenzeller Käse	Vacherin Fribourgeois	Raclette	Tête de Moine	Tilsiter	übrige Halbhartkäse	Halbhartkäse total	Frischkäse inkl. Quark	Vacherin Mont d'Or	übrige Weichkäse	Weichkäse total	Schmelzkäse	andere Käse	Fertigfondue	TOTAL	
Land	t	t	t	t	t	t	t	t	t	t	t	t	t	t	t	t	t	t	t	t	t	t
EUROPA																						
Deutschland	199.8	181.5	*	*	64.0	445.3	267.3	3.1	24.5	25.2	21.7	238.1	579.9	14.9	0.1	88.1	103.0	4.9	73.9	40.8	1'247.9	
Frankreich	168.8	145.5	*	*	3.8	318.1	40.6	19.6	17.8	29.0	*	5.4	112.3	0.1	*	20.5	20.6	1.2	2.7	72.7	527.7	
Italien	786.6	16.6	*	*	123.4	926.6	0.3	*	*	2.9	*	0.2	3.4	43.0	0.0	0.0	43.0	151.0	22.0	5.8	1'151.8	
BeNeLux	77.9	49.1	*	*	0.1	127.1	7.5	1.6	16.2	4.6	0.3	0.9	31.1	0.0	*	2.1	2.1	7.3	5.0	129.0	301.5	
Grossbritannien	16.1	43.9	*	*	0.6	60.6	2.4	*	*	0.3	*	0.0	2.7	0.0	*	0.0	0.0	0.0	0.1	6.7	70.1	
Spanien/Portugal	8.2	22.1	*	*	0.0	30.4	*	*	*	*	*	0.0	0.0	0.0	*	0.0	0.0	4.3	0.0	0.0	34.7	
Europa nicht zugeordnet / übriges Europa (Fertigfondue übrige Länder ganze Welt)	57.7	67.5	14.2	0.3	5.4	145.1	36.6	1.7	8.9	10.4	4.5	63.7	125.7	0.0	4.1	0.2	4.3	0.3	3.0	7.6	285.9	
TOTAL EUROPA	1'315.1	526.2	14.2	0.3	197.3	2'053.1	354.7	26.0	67.4	72.5	26.4	308.2	855.2	57.9	4.2	110.9	173.0	169.0	106.7	262.6	3'619.6	
Andere Länder																						
Kanada	19.9	*	*	*	0.0	19.9	2.1	*	*	0.3	*	0.0	2.4	0.0	*	0.0	0.0	13.9	0.0	39.7	75.9	
USA	69.7	470.5	*	*	0.6	540.9	12.8	0.8	16.1	2.7	*	3.3	35.7	0.0	*	0.1	0.1	6.1	0.2	35.8	618.9	
Kanada / USA nicht zugeordnet/ andere Länder	52.3	81.9	1.6	97.3	1.1	234.2	2.0	1.4	7.0	0.5	2.6	2.0	15.4	205.2	0.0	1.2	206.5	6.6	2.0	80.7	545.4	
TOTAL ANDERE LÄNDER	141.9	552.4	1.6	97.3	1.8	794.9	16.8	2.1	23.2	3.5	2.6	5.3	53.5	205.2	0.0	1.3	206.6	26.6	2.3	156.3	1'240.2	
TOTAL	1'457.1	1'078.6	15.7	97.6	199.1	2'848.1	371.5	28.1	90.6	76.0	29.0	313.5	908.7	263.2	4.2	112.2	379.6	195.6	109.0	418.9	4'859.8	

* Aus Datenschutzgründen sind Käseexporte mit weniger als drei Exporteuren nicht nach Ländern zugeordnet (Zusammenzug in 'Europa nicht zugeordnet' bzw. Kanada USA nicht zugeordnet/andere Länder)

Quelle: OZD

Käseexport nach Ländern

Januar 2009

Land	Käseexport nach Ländern																				TOTAL
	t	t	t	t	t	t	t	t	t	t	t	t	t	t	t	t	t	t	t	t	
EUROPA																					
Deutschland	216.2	180.2	*	*	55.2	451.6	291.4	3.8	22.9	28.6	26.9	219.5	593.0	4.5	0.0	78.2	82.7	9.5	41.0	34.5	
Frankreich	140.1	140.7	*	*	40.2	321.0	43.9	25.3	14.0	32.6	*	1.8	117.6	0.1	*	8.7	8.7	0.0	6.4	134.2	
Italien	948.5	16.9	*	*	5.1	970.5	0.7	*	*	2.1	*	0.0	2.8	0.0	0.0	0.0	0.0	238.0	5.9	5.0	
BeNeLux	90.9	78.6	*	*	0.5	170.1	3.8	1.7	18.3	9.9	0.0	0.2	33.8	0.0	*	0.0	0.0	4.9	8.2	53.2	
Grossbritannien	17.5	37.5	*	*	0.0	54.9	1.3	*	*	0.1	*	0.1	1.6	0.0	*	0.1	0.1	2.5	0.1	4.7	
Spanien/Portugal	9.7	19.0	*	*	0.0	28.7	*	*	*	*	*	0.0	0.0	0.0	*	0.0	0.0	1.9	0.0	0.0	
Europa nicht zugeordnet / übriges Europa	57.0	63.4	18.0	50.9	1.5	190.9	32.7	1.3	8.6	6.6	3.5	49.7	102.4	0.0	4.1	13.4	17.5	0.1	3.2	62.2	
TOTAL EUROPA	1'479.9	536.3	18.0	50.9	102.6	2'187.6	373.9	32.0	63.7	79.8	30.4	271.3	851.2	4.5	4.2	100.4	109.1	256.9	64.8	293.8	
Andere Länder																					
Kanada	17.5	*	*	*	0.1	17.5	0.5	*	*	0.0	*	0.4	1.0	0.0	*	0.0	0.0	8.2	0.1	55.7	
USA	17.5	80.3	*	*	0.5	98.3	1.0	0.7	1.6	0.5	*	3.1	6.8	0.0	*	0.3	0.3	12.1	0.0	29.9	
Kanada / USA nicht zugeordnet/ andere Länder	16.1	60.2	0.4	109.8	4.4	191.0	1.4	0.2	2.5	0.1	0.6	24.3	29.0	91.1	0.1	1.1	92.3	3.3	0.5	0.0	
TOTAL ANDERE LÄNDER	51.1	140.5	0.4	109.8	5.0	306.9	3.0	0.8	4.1	0.6	0.6	27.8	36.8	91.1	0.1	1.4	92.6	23.5	0.6	85.5	
TOTAL	1'531.0	676.8	18.4	160.8	107.5	2'494.5	376.9	32.9	67.7	80.4	31.0	299.1	887.9	95.6	4.2	101.8	201.7	280.4	65.4	379.4	

* Aus Datenschutzgründen sind Käseexporte mit weniger als drei Exporteuren nicht nach Ländern zugeordnet (Zusammenzug in 'Europa nicht zugeordnet' bzw. Kanada USA nicht zugeordnet/andere Länder)

Quelle: OZD

Käseexport nach Ländern, kumuliert

Januar bis Januar 2010

Land	Käseexport nach Ländern, kumuliert																				TOTAL
	t	t	t	t	t	t	t	t	t	t	t	t	t	t	t	t	t	t	t	t	
EUROPA																					
Deutschland	199.8	181.5	*	*	64.0	445.3	267.3	3.1	24.5	25.2	21.7	238.1	579.9	14.9	0.1	88.1	103.0	4.9	73.9	40.8	
Frankreich	168.8	145.5	*	*	3.8	318.1	40.6	19.6	17.8	29.0	*	5.4	112.3	0.1	*	20.5	20.6	1.2	2.7	72.7	
Italien	786.6	16.6	*	*	123.4	926.6	0.3	*	*	2.9	*	0.2	3.4	43.0	0.0	0.0	43.0	151.0	22.0	5.8	
BeNeLux	77.9	49.1	*	*	0.1	127.1	7.5	1.6	16.2	4.6	0.3	0.9	31.1	0.0	*	2.1	2.1	7.3	5.0	129.0	
Grossbritannien	16.1	43.9	*	*	0.6	60.6	2.4	*	*	0.3	*	0.0	2.7	0.0	*	0.0	0.0	0.0	0.1	6.7	
Spanien/Portugal	8.2	22.1	*	*	0.0	30.4	*	*	*	*	*	0.0	0.0	0.0	*	0.0	0.0	4.3	0.0	0.0	
Europa nicht zugeordnet / übriges Europa (Fertigfondue übrige Länder ganze Welt)	57.7	67.5	14.2	0.3	5.4	145.1	36.6	1.7	8.9	10.4	4.5	63.7	125.7	0.0	4.1	0.2	4.3	0.3	3.0	7.6	
TOTAL EUROPA	1'315.1	526.2	14.2	0.3	197.3	2'053.1	354.7	26.0	67.4	72.5	26.4	308.2	855.2	57.9	4.2	110.9	173.0	169.0	106.7	262.6	
Andere Länder																					
Kanada	19.9	*	*	*	0.0	19.9	2.1	*	*	0.3	*	0.0	2.4	0.0	*	0.0	0.0	13.9	0.0	39.7	
USA	69.7	470.5	*	*	0.6	540.9	12.8	0.8	16.1	2.7	*	3.3	35.7	0.0	*	0.1	0.1	6.1	0.2	35.8	
Kanada / USA nicht zugeordnet/ andere Länder	52.3	81.9	1.6	97.3	1.1	234.2	2.0	1.4	7.0	0.5	2.6	2.0	15.4	205.2	0.0	1.2	206.5	6.6	2.0	80.7	
TOTAL ANDERE LÄNDER	141.9	552.4	1.6	97.3	1.8	794.9	16.8	2.1	23.2	3.5	2.6	5.3	53.5	205.2	0.0	1.3	206.6	26.6	2.3	156.3	
TOTAL	1'457.1	1'078.6	15.7	97.6	199.1	2'848.1	371.5	28.1	90.6	76.0	29.0	313.5	908.7	263.2	4.2	112.2	379.6	195.6	109.0	418.9	

* Aus Datenschutzgründen sind Käseexporte mit weniger als drei Exporteuren nicht nach Ländern zugeordnet (Zusammenzug in 'Europa nicht zugeordnet' bzw. Kanada USA nicht zugeordnet/andere Länder)

Quelle: OZD

Käseexport nach Ländern

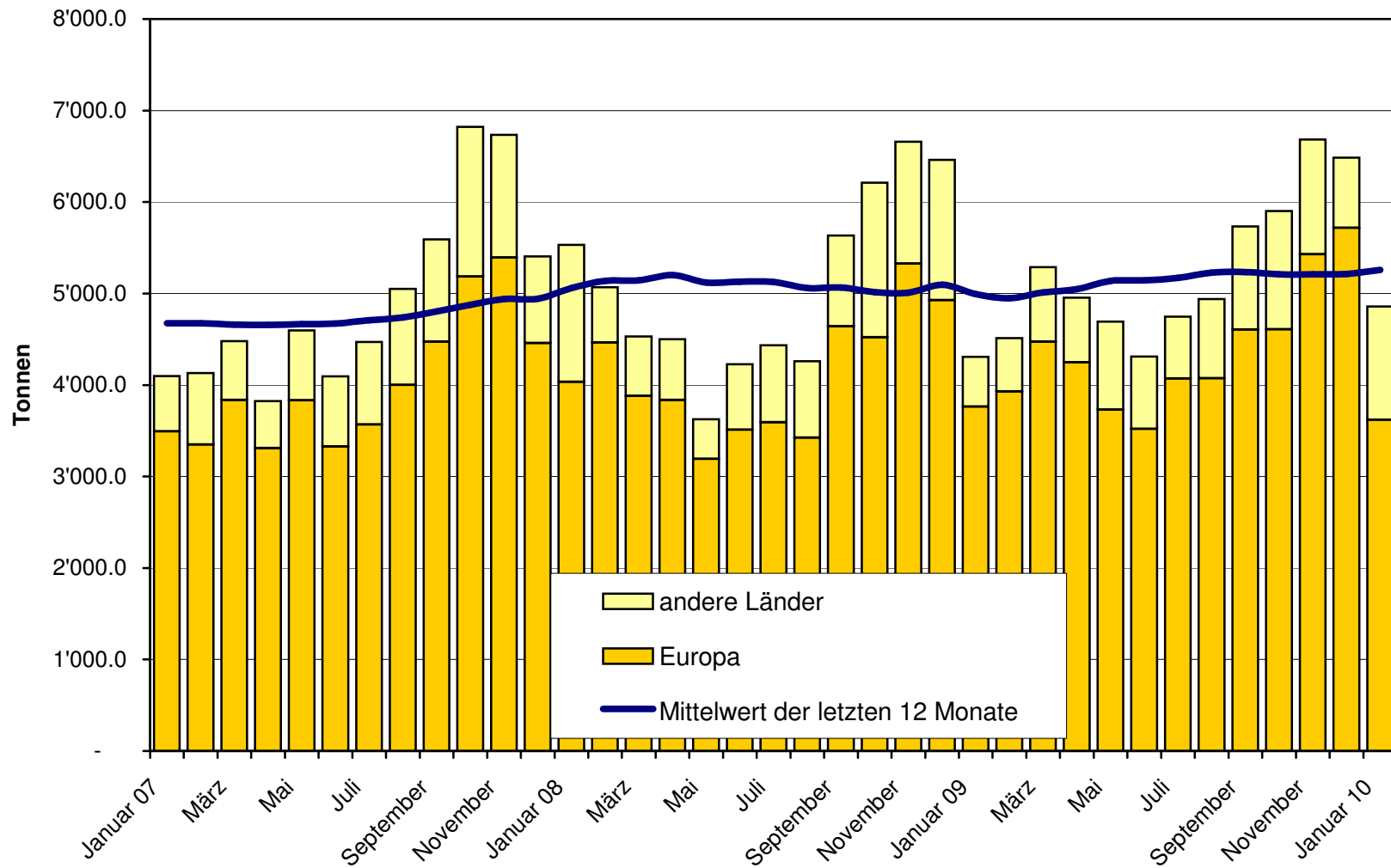
Januar bis Januar 2009

	Emmentaler	Gruyere	Sbrinz	Switzerland Swiss	übrige Hartkäse	Hartkäse total	Appenzeller Käse	Vacherin Fribourgeois	Raclette	Tête de Moine	Tilsiter	übrige Halbhartkäse	Halbhartkäse total	Frischkäse inkl. Quark	Vacherin Mont d'Or	übrige Weichkäse	Weichkäse total	Schmelzkäse	andere Käse	Fertigfondue	TOTAL	
Land	t	t	t	t	t	t	t	t	t	t	t	t	t	t	t	t	t	t	t	t	t	t
EUROPA																						
Deutschland	216.2	180.2	*	*	55.2	451.6	291.4	3.8	22.9	28.6	26.9	219.5	593.0	4.5	0.0	78.2	82.7	9.5	41.0	34.5	1'212.3	
Frankreich	140.1	140.7	*	*	40.2	321.0	43.9	25.3	14.0	32.6	*	1.8	117.6	0.1	*	8.7	8.7	0.0	6.4	134.2	587.9	
Italien	948.5	16.9	*	*	5.1	970.5	0.7	*	*	2.1	*	0.0	2.8	0.0	0.0	0.0	0.0	238.0	5.9	5.0	1'222.2	
BeNeLux	90.9	78.6	*	*	0.5	170.1	3.8	1.7	18.3	9.9	0.0	0.2	33.8	0.0	*	0.0	0.0	4.9	8.2	53.2	270.2	
Grossbritannien	17.5	37.5	*	*	0.0	54.9	1.3	*	*	0.1	*	0.1	1.6	0.0	*	0.1	0.1	2.5	0.1	4.7	63.8	
Spanien/Portugal	9.7	19.0	*	*	0.0	28.7	*	*	*	*	*	0.0	0.0	0.0	*	0.0	0.0	1.9	0.0	0.0	30.6	
Europa nicht zugeordnet / übriges Europa	57.0	63.4	18.0	50.9	1.5	190.9	32.7	1.3	8.6	6.6	3.5	49.7	102.4	0.0	4.1	13.4	17.5	0.1	3.2	62.2	376.3	
TOTAL EUROPA	1'479.9	536.3	18.0	50.9	102.6	2'187.6	373.9	32.0	63.7	79.8	30.4	271.3	851.2	4.5	4.2	100.4	109.1	256.9	64.8	293.8	3'763.5	
Andere Länder																						
Kanada	17.5	*	*	*	0.1	17.5	0.5	*	*	0.0	*	0.4	1.0	0.0	*	0.0	0.0	8.2	0.1	55.7	82.4	
USA	17.5	80.3	*	*	0.5	98.3	1.0	0.7	1.6	0.5	*	3.1	6.8	0.0	*	0.3	0.3	12.1	0.0	29.9	147.3	
Kanada / USA nicht zugeordnet/ andere Länder	16.1	60.2	0.4	109.8	4.4	191.0	1.4	0.2	2.5	0.1	0.6	24.3	29.0	91.1	0.1	1.1	92.3	3.3	0.5	0.0	316.1	
TOTAL ANDERE LÄNDER	51.1	140.5	0.4	109.8	5.0	306.9	3.0	0.8	4.1	0.6	0.6	27.8	36.8	91.1	0.1	1.4	92.6	23.5	0.6	85.5	545.9	
TOTAL	1'531.0	676.8	18.4	160.8	107.5	2'494.5	376.9	32.9	67.7	80.4	31.0	299.1	887.9	95.6	4.2	101.8	201.7	280.4	65.4	379.4	4'309.4	

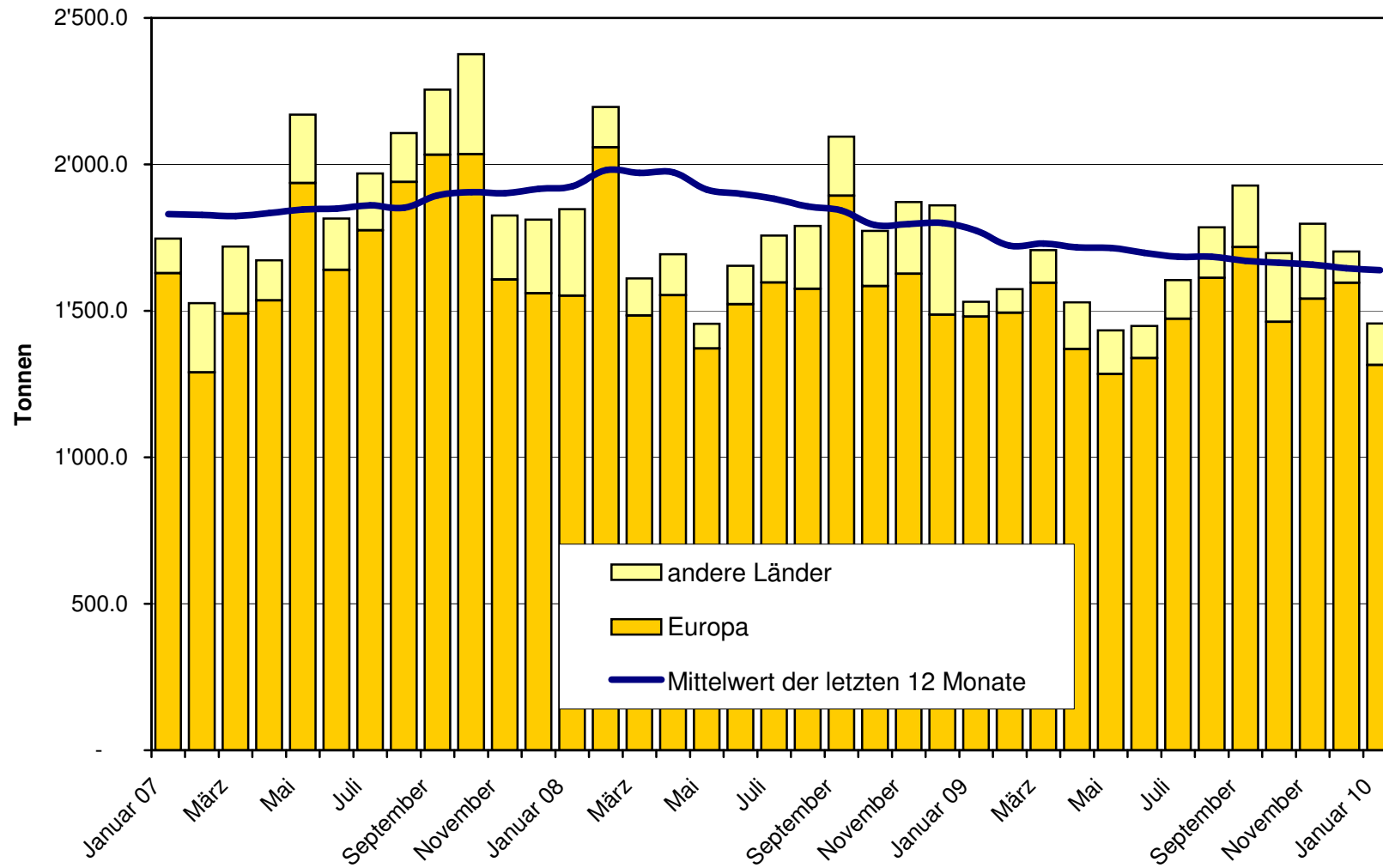
* Aus Datenschutzgründen sind Käseexporte mit weniger als drei Exporteuren nicht nach Ländern zugeordnet (Zusammenzug in 'Europa nicht zugeordnet' bzw. Kanada USA nicht zugeordnet/andere Länder)

Quelle: OZD

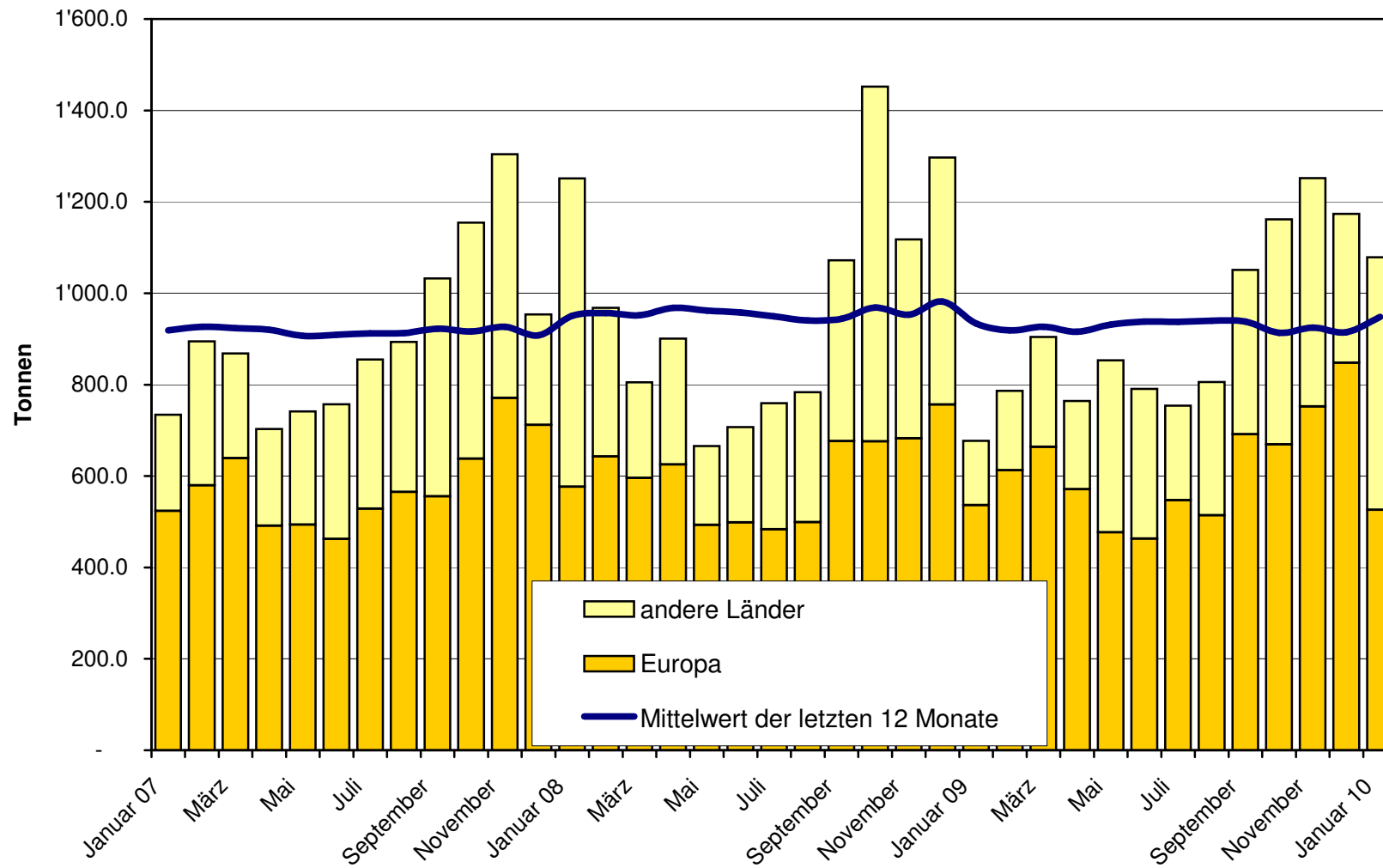
**Total Käseexport (inkl. Fertigfondue und Schmelzkäse) ab 2007
Mittelwert der letzten 12 Monate**



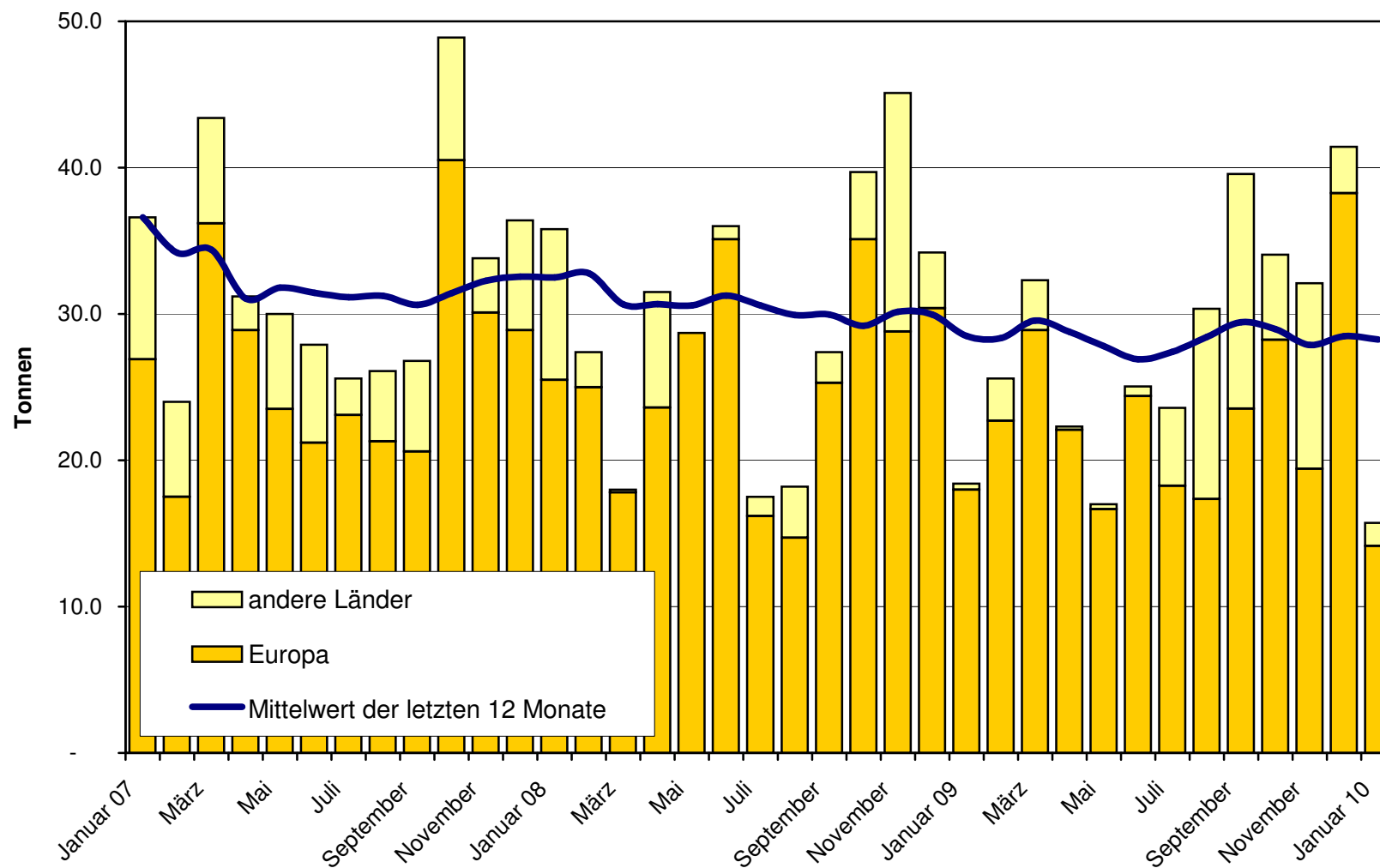
Emmentaler Export ab 2007 Mittelwert der letzten 12 Monate



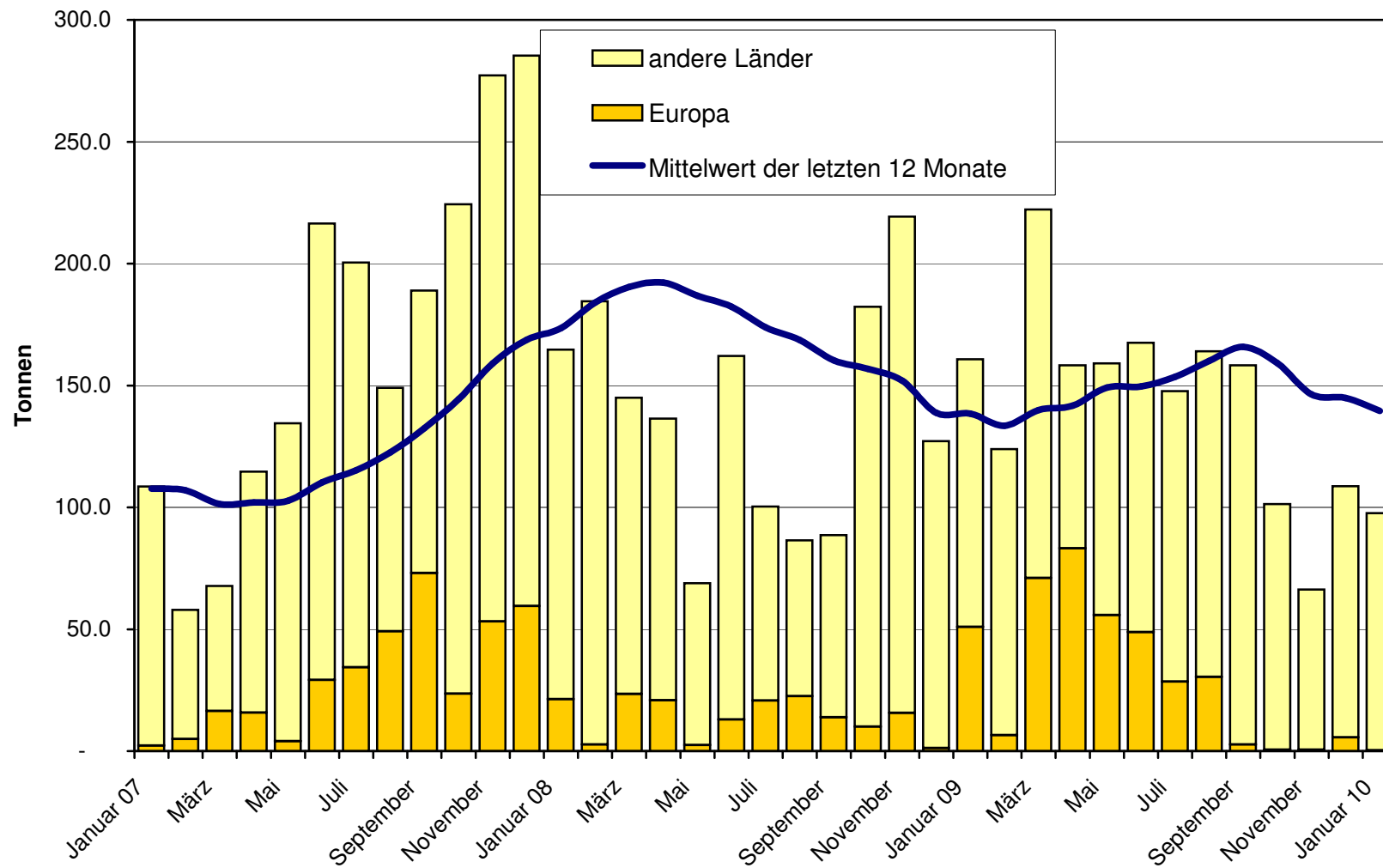
Gruyère Export ab 2007 Mittelwert der letzten 12 Monate



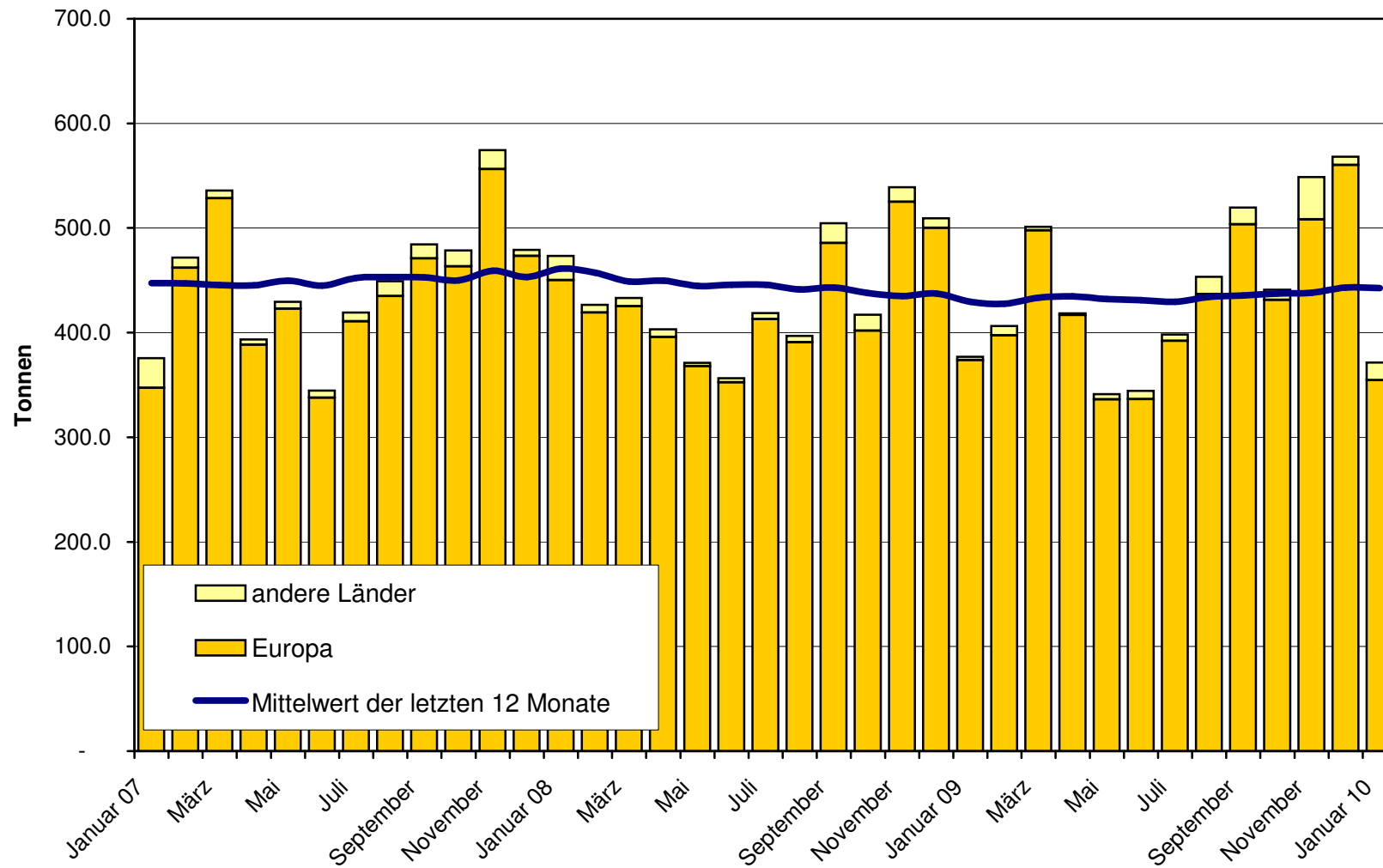
Sbrinz Export ab 2007 Mittelwert der letzten 12 Monate



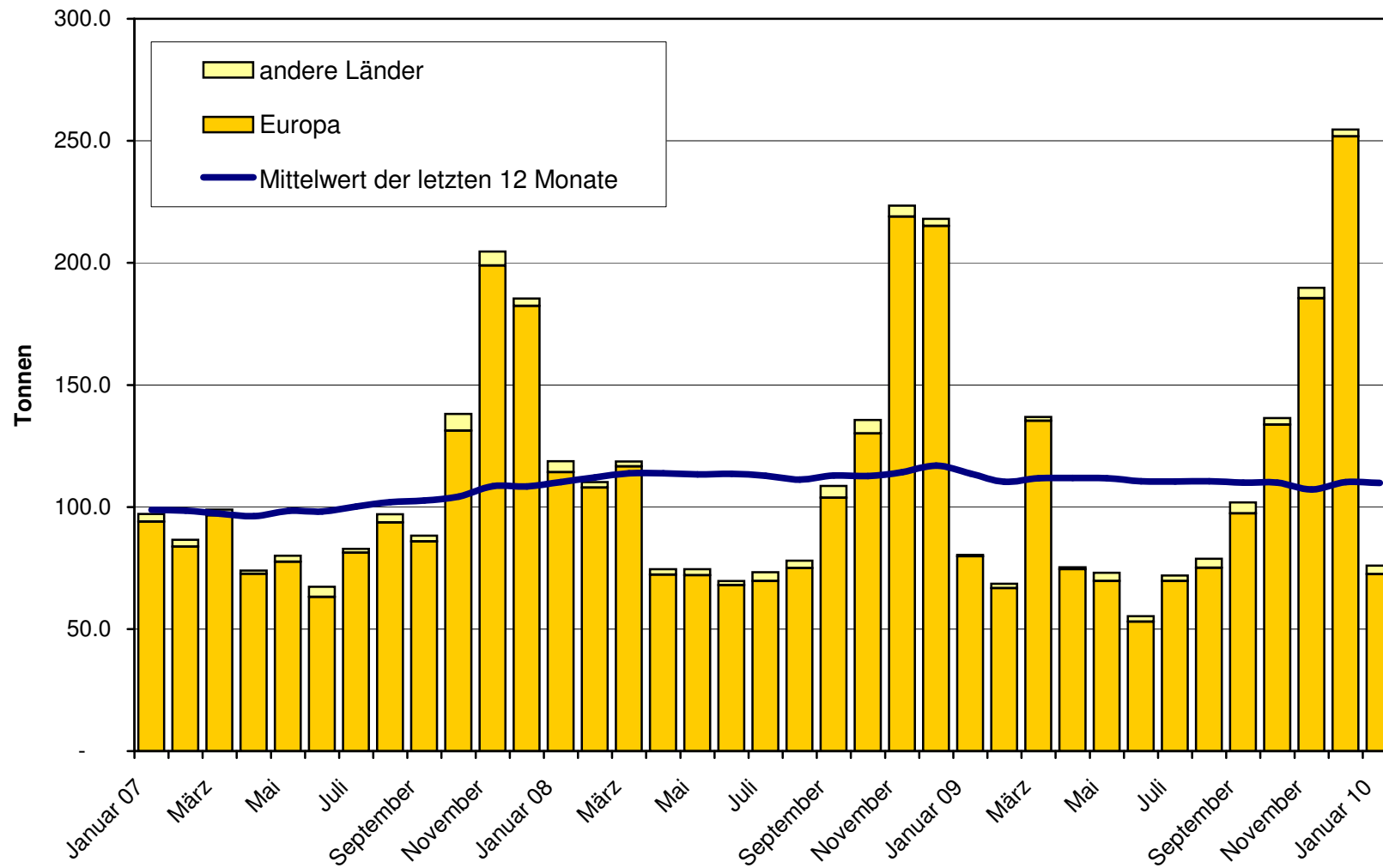
Switzerland Swiss Export ab 2007
Mittelwert der letzten 12 Monate



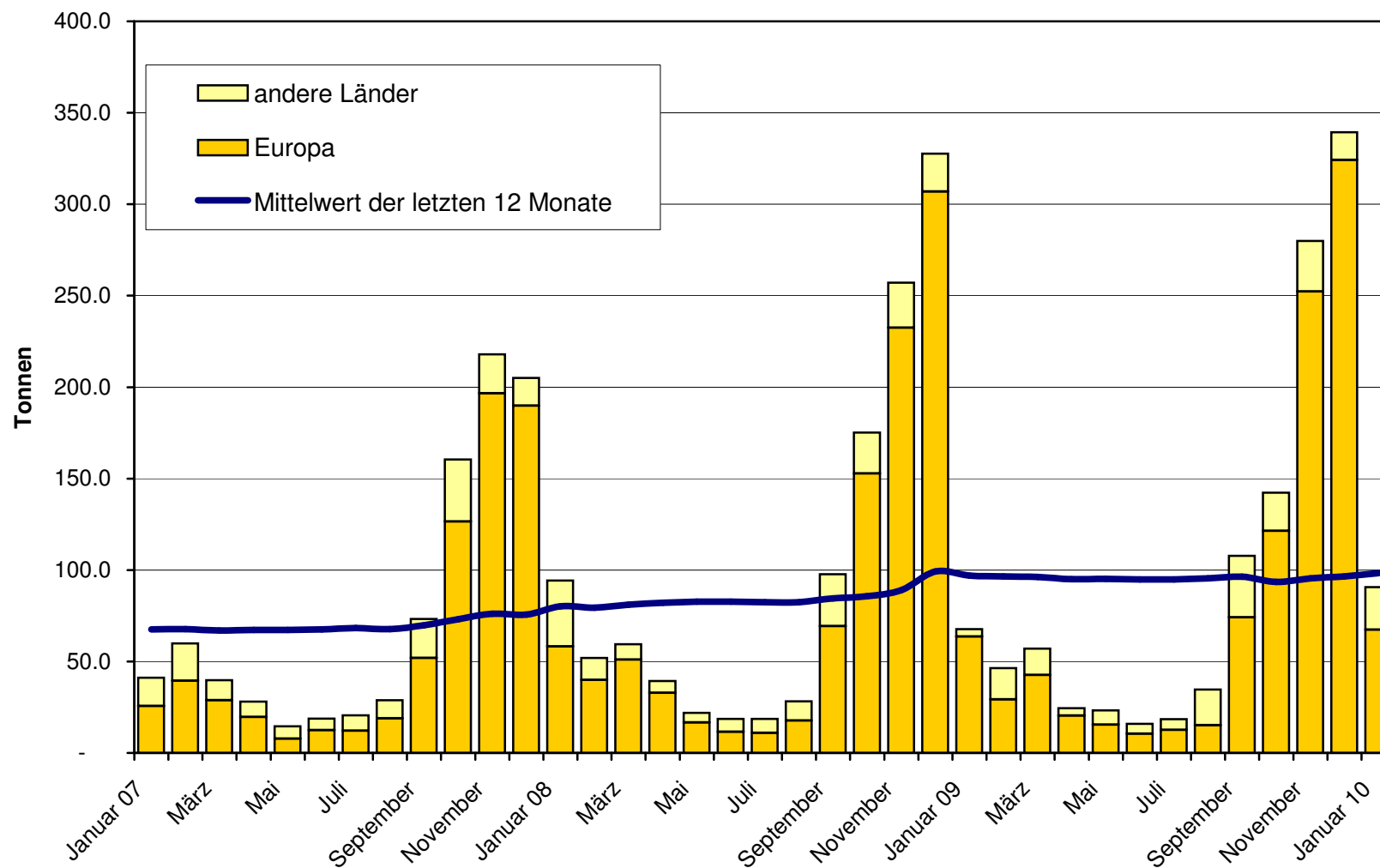
Appenzeller Käse Export ab 2007 Mittelwert der letzten 12 Monate



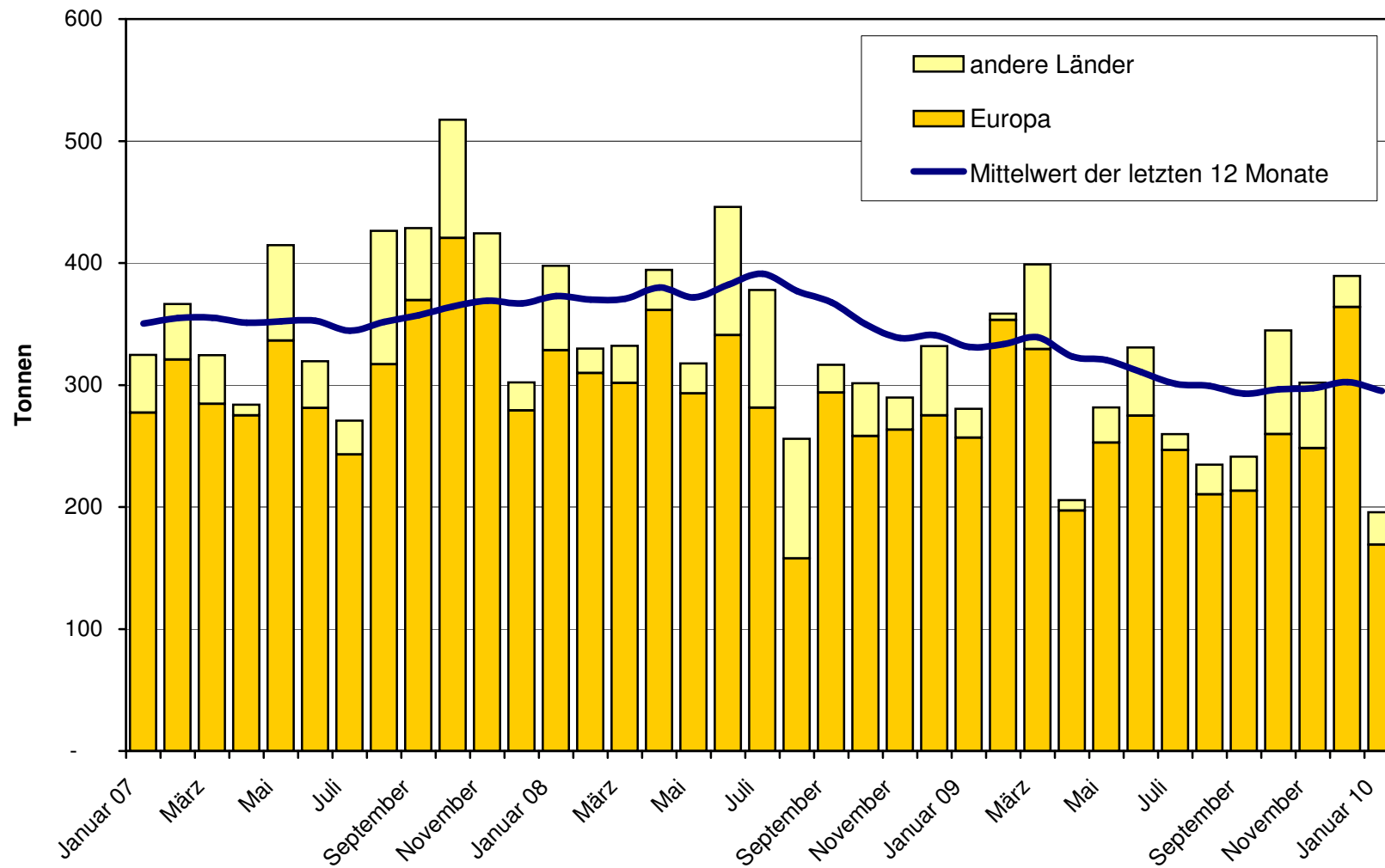
Tête de Moine Export ab 2007 Mittelwert der letzten 12 Monate



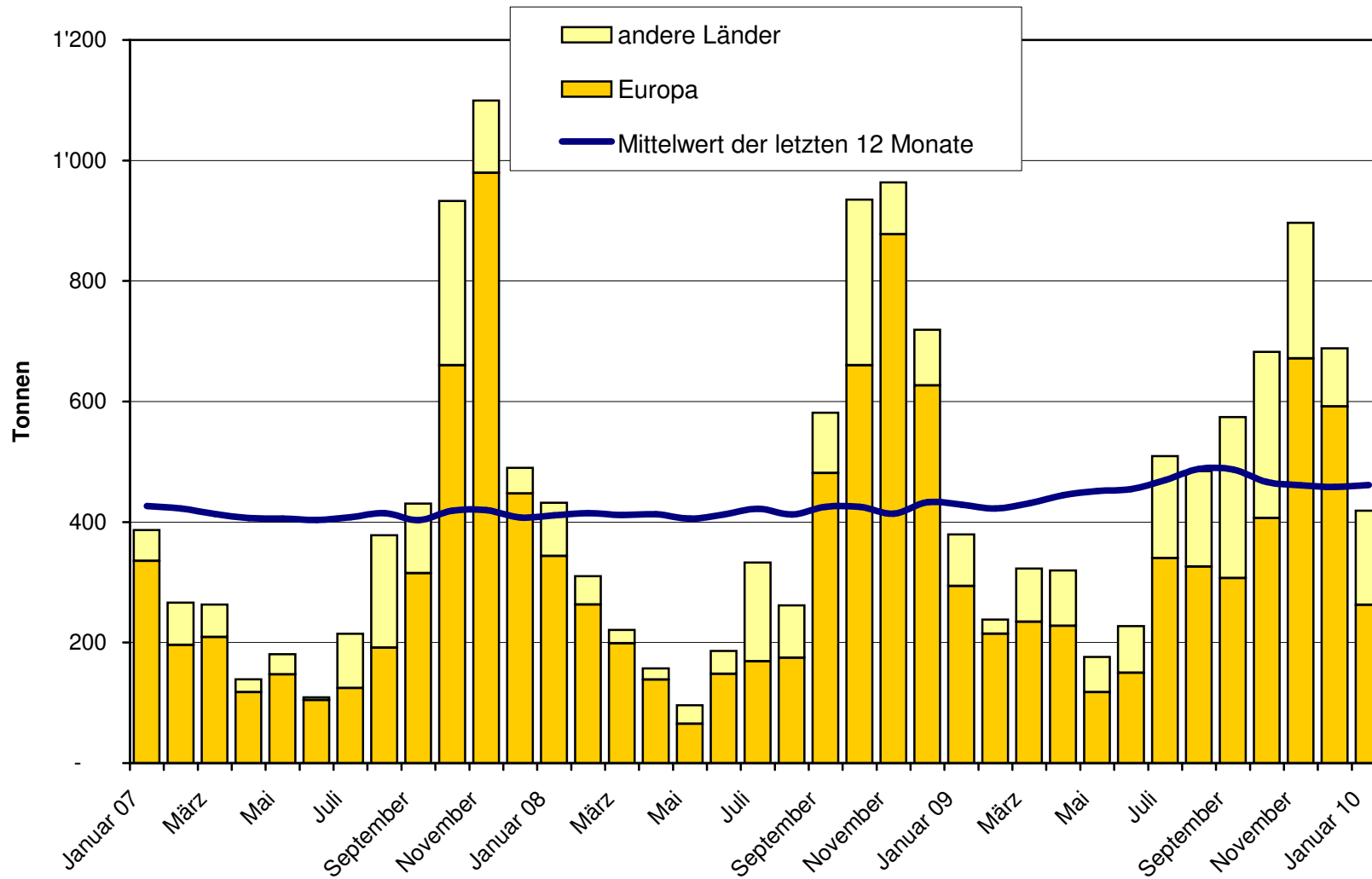
Raclette Suisse Export ab 2007 Mittelwert der letzten 12 Monate



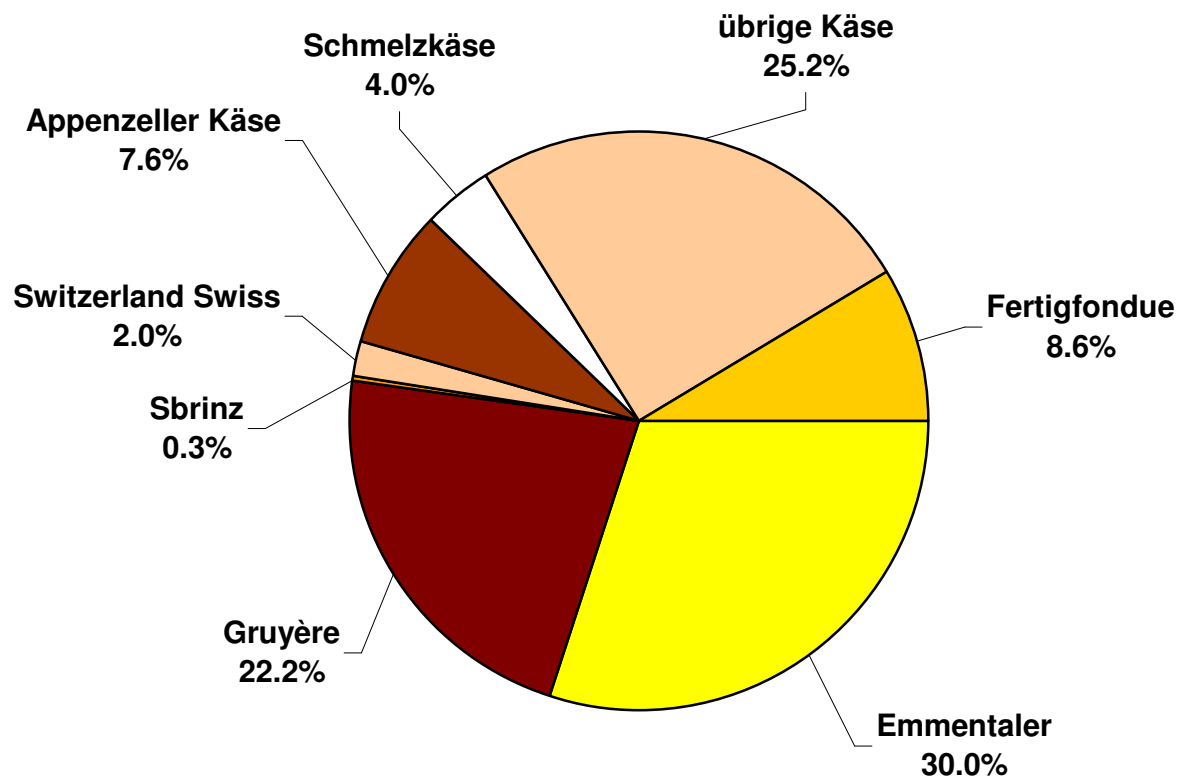
Schmelzkäse Export ab 2007 Mittelwert der letzten 12 Monate



**Fertigfondue Export ab 2007
Mittelwert der letzten 12 Monate**



Anteil Käseexporte je Sorte, Januar 2010 Total 4'860 Tonnen



Käseimport nach Produkten/Gruppen

Käsesorte / Kategorie	Monatliche Importe		Differenz zum Vorjahres-Monat		Kumulierte Importe		Differenz zur Vorjahresperiode	
	Januar 2009 Tonnen	Januar 2010 Tonnen	Tonnen	(%)	Jan. - Jan. 2009 Tonnen	Jan. - Jan. 2010 Tonnen	Tonnen	(%)
Mascarpone, Ricotta Romana	59.4	54.6	-4.8	-8.1	59.4	54.6	-4.8	-8.1
Mozzarella	111.9	177.6	65.7	58.7	111.9	177.6	65.7	58.7
Friskkäse, andere	744.9	838.5	93.6	12.6	744.9	838.5	93.6	12.6
Friskkäse total	916.2	1'070.7	154.4	16.9	916.2	1'070.7	154.4	16.9
Danablu, Gorgonzola, Roquefort	12.3	37.1	24.7	201.1	12.3	37.1	24.7	201.1
Weisschimmelkäse	152.5	124.1	-28.4	-18.6	152.5	124.1	-28.4	-18.6
Blau-, Grünschimmelkäse								
Brie, Camembert, Italice	148.8	114.6	-34.2	-23.0	148.8	114.6	-34.2	-23.0
Weichkäse, andere	418.7	412.2	-6.5	-1.6	418.7	412.2	-6.5	-1.6
Weichkäse total	732.4	688.0	-44.4	-6.1	732.4	688.0	-44.4	-6.1
Halbhartkäse mit Schimmelbildung	2.2	2.9	0.6	28.5	2.2	2.9	0.6	28.5
Caciocavallo, Fontina, Brà, u.a.	51.5	38.6	-12.9	-25.1	51.5	38.6	-12.9	-25.1
Tilsiter	20.3	1.3	-19.1	-93.7	20.3	1.3	-19.1	-93.7
Halbhartkäse, andere	506.4	429.6	-76.8	-15.2	506.4	429.6	-76.8	-15.2
Halbhartkäse, gerieben, pulverisiert	2.2	15.4	13.2	591.0	2.2	15.4	13.2	591.0
Halbhartkäse total	582.7	487.7	-95.0	-16.3	582.7	487.7	-95.0	-16.3
Kräuterkäse (Schabziger)	12.0	0.1	-12.0	-99.5	12.0	0.1	-12.0	-99.5
Hartkäse mit Schimmelbildung	0.0	0.2	0.2	3'566.7	0.0	0.2	0.2	3'566.7
Caciocavallo, Fontina, Brà, u.a.	18.9	8.8	-10.0	-53.2	18.9	8.8	-10.0	-53.2
Emmentaler	29.4	19.6	-9.9	-33.5	29.4	19.6	-9.9	-33.5
Hartkäse, andere	79.0	101.9	22.8	28.9	79.0	101.9	22.8	28.9
Hartkäse, gerieben, pulverisiert	25.8	15.0	-10.8	-41.7	25.8	15.0	-10.8	-41.7
Hartkäse total	165.2	145.6	-19.6	-11.9	165.2	145.6	-19.6	-11.9
Grana/Parmiggiano	286.9	381.7	94.8	33.0	286.9	381.7	94.8	33.0
Extra Hartkäse total	286.9	381.7	94.8	33.0	286.9	381.7	94.8	33.0
Total aller Sorten exkl. Schmelzkäse	2'683.4	2'773.7	90.2	3.4	2'683.4	2'773.7	90.2	3.4
Schmelzkäse total	161.5	244.8	83.2	51.5	161.5	244.8	83.2	51.5

Quelle: OZD

Käseimport nach Ländern

Januar 2010

	<div style="display: flex; justify-content: space-between;"> <div style="writing-mode: vertical-rl; transform: rotate(180deg);">Mascarpone, Ricotta Romana</div> <div style="writing-mode: vertical-rl; transform: rotate(180deg);">Mozzarella</div> <div style="writing-mode: vertical-rl; transform: rotate(180deg);">Andere Frischkäse</div> <div style="writing-mode: vertical-rl; transform: rotate(180deg);">TOTAL Frischkäse</div> <div style="writing-mode: vertical-rl; transform: rotate(180deg);">Danablu, Gorgonzola</div> <div style="writing-mode: vertical-rl; transform: rotate(180deg);">Brie, Camembert, Roquefort</div> <div style="writing-mode: vertical-rl; transform: rotate(180deg);">Andere Weichkäse</div> <div style="writing-mode: vertical-rl; transform: rotate(180deg);">TOTAL Weichkäse</div> <div style="writing-mode: vertical-rl; transform: rotate(180deg);">Kräuterkäse</div> <div style="writing-mode: vertical-rl; transform: rotate(180deg);">Hart- und Halbhärtkäse</div> <div style="writing-mode: vertical-rl; transform: rotate(180deg);">Übrige Käse</div> </div>											TOTAL	
Land	Tonnen	Tonnen	Tonnen	Tonnen	Tonnen	Tonnen	Tonnen	Tonnen	Tonnen	Tonnen	Tonnen	Tonnen	
EUROPA													
Deutschland		14.7	341.0	355.7	3.9		116.6	120.5		137.4	95.9		709.5
Frankreich		23.1	183.8	206.8	7.9	105.6	262.8	376.4		209.5	102.2		894.9
Italien	53.1	139.4	213.0	405.6	24.5		107.3	131.9	0.1	527.5	19.4		1084.4
Niederlande			1.6	1.6			4.8	4.8		54.3			60.7
Belgien			22.2	22.2			6.3	6.3		3.4			31.9
Luxemburg				0.0				0.0					0.0
Oesterreich	1.5	0.4	12.0	13.8			5.0	5.0		49.2	26.9		95.0
Grossbritannien				0.0			0.0	0.0		6.6			6.6
Dänemark			64.6	64.6	0.7		13.6	14.4		11.3			90.3
Norwegen				0.0				0.0					0.0
Schweden				0.0			0.3	0.3		1.2	0.3		1.8
Portugal				0.0			0.2	0.2		7.0			7.2
Spanien				0.0			0.6	0.6		6.2			6.7
Griechenland			0.3	0.3			27.7	27.7		0.0			28.1
Europa übrige				0.0				0.0		1.5			1.5
TOTAL EUROPA	54.6	177.6	838.5	1070.7	37.1	105.6	545.3	688.0	0.1	1015.0	244.8		3018.4
Andere Länder													0.0
Kanada				0.0				0.0					0.0
USA				0.0				0.0					0.0
Nordamerika übrige				0.0				0.0					0.0
Lateinamerika				0.0				0.0					0.0
Afrika				0.0				0.0					0.0
Asien				0.0				0.0					0.0
Australien				0.0				0.0					0.0
TOTAL ANDERE LÄNDER	0.0	0.0	0.0	0.0	0.0	0.0	0.0	0.0	0.0	0.0	0.0		0.0
TOTAL	54.6	177.6	838.5	1070.7	37.1	105.6	545.3	688.0	0.1	1015.0	244.8		3018.4

Quelle: OZD

Käseimport nach Ländern

Januar 2009

Land	Käseimport nach Ländern											TOTAL	
	Mascarpone, Ricotta Romana	Mozzarella	Andere Frischkäse	TOTAL Frischkäse	Danablu, Gorgonzola, Roquefort	Brie, Camembert, Reblochon	Andere Weichkäse	TOTAL Weichkäse	Kräuterkäse	Hart- und Halbhartkäse	Übrige Käse		
Land	Tonnen	Tonnen	Tonnen	Tonnen	Tonnen	Tonnen	Tonnen	Tonnen	Tonnen	Tonnen	Tonnen	Tonnen	Tonnen
EUROPA													
Deutschland			259.2	259.2	0.5		108.9	109.4		147.2	21.4		537.2
Frankreich			198.1	198.1	10.1	134.7	257.7	402.5		226.7	61.1		888.4
Italien	58.7	111.5	196.1	366.2	1.7		149.0	150.8	12.0	474.6	30.1		1033.7
Niederlande			0.844	0.8			0.3	0.3		32.3			33.4
Belgien				0.0				0.0		6.0			6.0
Luxemburg				0.0				0.0					0.0
Oesterreich	0.7	0.425	13.1	14.3			5.0	5.0		40.7	41.3		101.3
Grossbritannien				0.0			0.2	0.2		11.3			11.5
Dänemark			73.184	73.2			25.8	25.8		13.1			112.1
Norwegen				0.0				0.0					0.0
Schweden				0.0				0.0		1.0	0.3		1.3
Portugal				0.0			3.8	3.8		8.7			12.5
Spanien				0.0			0.5	0.5		18.2			18.8
Griechenland			0.201	0.2			30.4	30.4		1.0			31.6
Europa übrige				0.0			0.9	0.9		39.2			40.2
TOTAL EUROPA	59.4	111.9	740.7	912.0	12.3	134.7	582.5	729.5	12.0	1020.2	154.2		2828.0
Andere Länder													0.0
Kanada				0.0				0.0					0.0
USA				0.0				0.0					0.0
Nordamerika übrige				0.0				0.0					0.0
Lateinamerika				0.0				0.0					0.0
Afrika				0.0				0.0					0.0
Asien				0.0			0.1	0.1			0.0		0.1
Australien				0.0				0.0					0.0
TOTAL ANDERE LÄNDER	0.0	0.0	0.0	0.0	0.0	0.0	0.1	0.1	0.0	0.0	0.0		0.1
TOTAL	59.4	111.9	740.7	912.0	12.3	134.7	582.6	729.6	12.0	1020.2	154.2		2828.0

Quelle: OZD

Käseimport nach Ländern, kumuliert

Januar bis Januar 2010

Land	Käseimport nach Ländern, kumuliert												TOTAL
	Tonnen	Tonnen	Tonnen	Tonnen	Tonnen	Tonnen	Tonnen	Tonnen	Tonnen	Tonnen	Tonnen	Tonnen	
	Mascarpone, Ricotta Romana	Mozzarella	Andere Frischkäse	TOTAL Frischkäse	Danablu, Gorgonzola, Roquefort	Brie, Camembert, Reblochon	Andere Weichkäse	TOTAL Weichkäse	Kräuterkäse	Hart- und Halbhartkäse	Übrige Käse		
EUROPA													
Deutschland		14.7	341.0	355.7	3.9		116.6	120.5		137.4	95.9	709.5	
Frankreich		23.1	183.8	206.8	7.9	105.6	262.8	376.4		209.5	102.2	894.9	
Italien	53.1	139.4	213.0	405.6	24.5		107.3	131.9	0.1	527.5	19.4	1'084.4	
Niederlande			1.6	1.6			4.8	4.8		54.3		60.7	
Belgien			22.2	22.2			6.3	6.3		3.4		31.9	
Luxemburg				0.0				0.0				0.0	
Oesterreich	1.5	0.4	12.0	13.8			5.0	5.0		49.2	26.9	95.0	
Grossbritannien				0.0			0.0	0.0		6.6		6.6	
Dänemark			64.6	64.6	0.7		13.6	14.4		11.3		90.3	
Norwegen				0.0				0.0				0.0	
Schweden				0.0			0.3	0.3		1.2	0.3	1.8	
Portugal				0.0			0.2	0.2		7.0		7.2	
Spanien				0.0			0.6	0.6		6.2		6.7	
Griechenland			0.3	0.3			27.7	27.7		0.0		28.1	
Europa übrige				0.0				0.0		1.5		1.5	
TOTAL EUROPA	54.6	177.6	838.5	1'070.7	37.1	105.6	545.3	688.0	0.1	1'015.0	244.8	3'018.4	
Andere Länder												0.0	
Kanada				0.0				0.0				0.0	
USA				0.0				0.0				0.0	
Nordamerika übrige				0.0				0.0				0.0	
Lateinamerika				0.0				0.0				0.0	
Afrika				0.0				0.0				0.0	
Asien				0.0				0.0				0.0	
Australien				0.0				0.0				0.0	
TOTAL ANDERE LÄNDER	0.0	0.0	0.0	0.0	0.0	0.0	0.0	0.0	0.0	0.0	0.0	0.0	
TOTAL	54.6	177.6	838.5	1'070.7	37.1	105.6	545.3	688.0	0.1	1'015.0	244.8	3'018.4	

Quelle: OZD

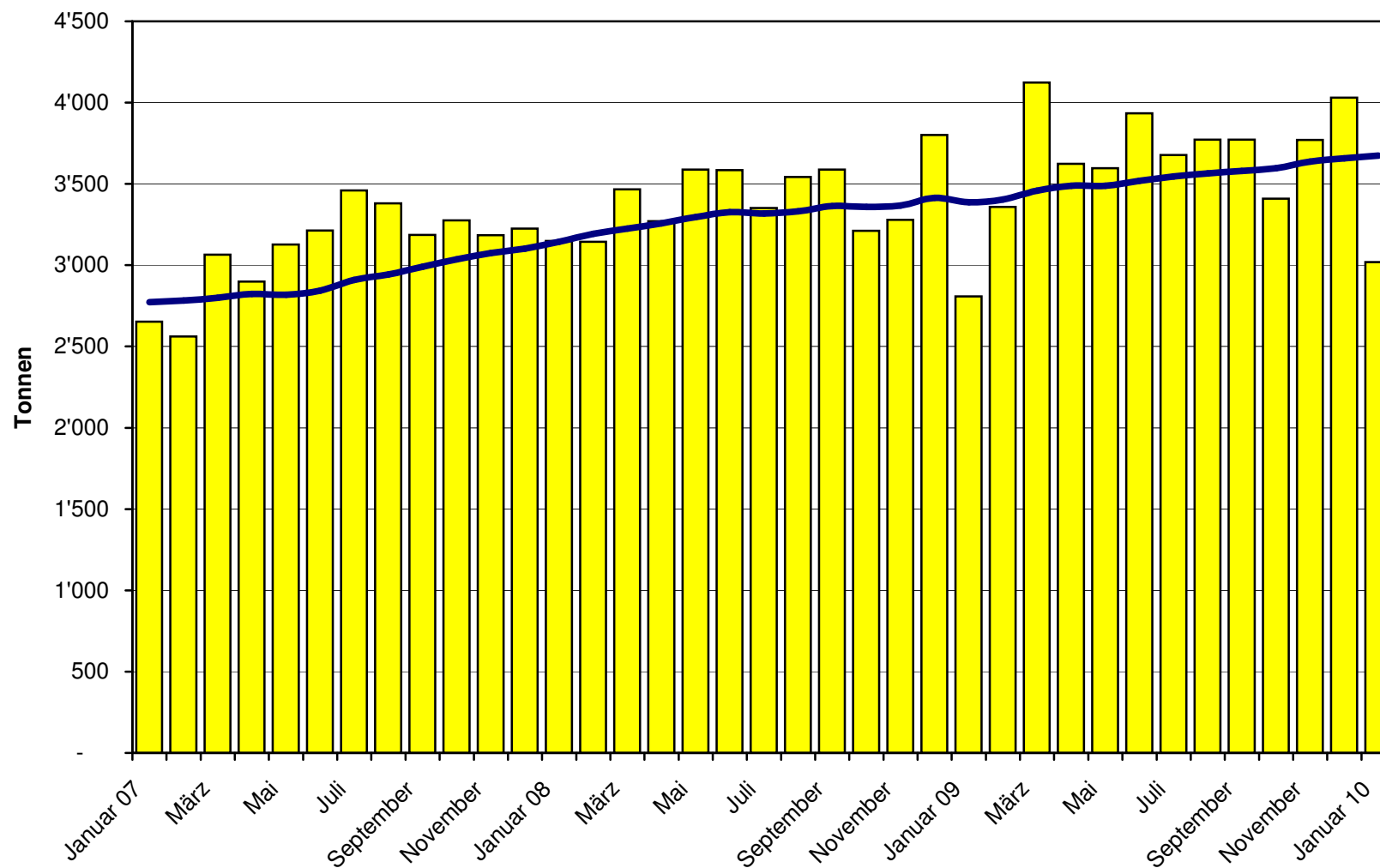
Käseimport nach Ländern, kumuliert

Januar bis Januar 2009

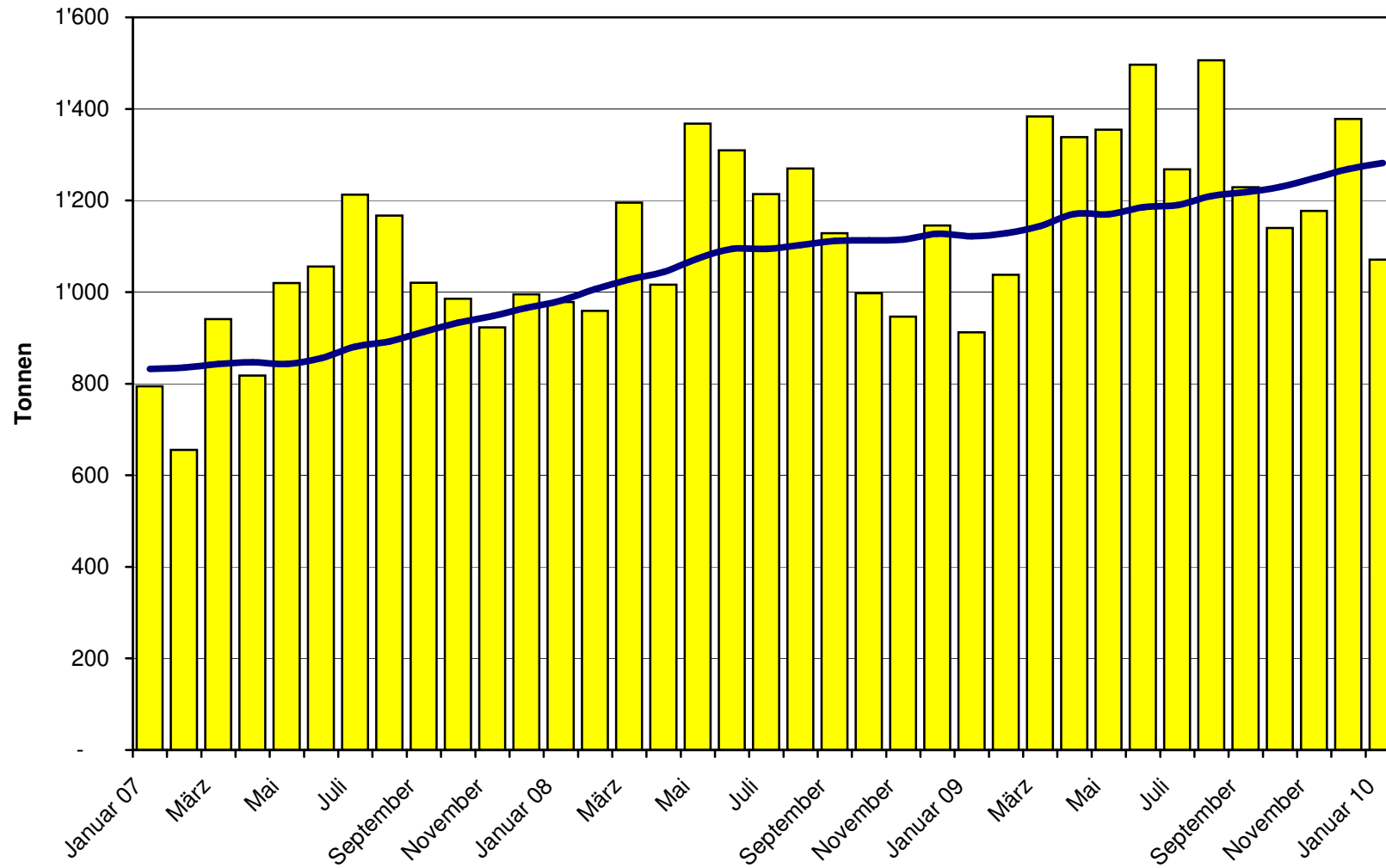
Land	Käseimport nach Ländern, kumuliert												TOTAL
	Mascarpone, Ricotta Romana	Mozzarella	Andere Frischkäse	TOTAL Frischkäse	Danablu, Gorgonzola, Roquefort	Brie, Camembert, Reblochon	Andere Weichkäse	TOTAL Weichkäse	Kräuterkäse	Hart- und Halbhärtkäse	Übrige Käse		
Land	Tonnen	Tonnen	Tonnen	Tonnen	Tonnen	Tonnen	Tonnen	Tonnen	Tonnen	Tonnen	Tonnen	Tonnen	
EUROPA													
Deutschland			259.2	259.2	0.5		108.9	109.4		147.2	21.4		537.2
Frankreich			198.1	198.1	10.1	134.7	257.7	402.5		226.7	61.1		888.4
Italien	58.7	111.5	196.1	366.2	1.7		149.0	150.8	12.0	474.6	30.1		1'033.7
Niederlande			0.8	0.8			0.3	0.3		32.3			33.4
Belgien				0.0				0.0		6.0			6.0
Luxemburg				0.0				0.0					0.0
Oesterreich	0.7	0.4	13.1	14.3			5.0	5.0		40.7	41.3		101.3
Grossbritannien				0.0			0.2	0.2		11.3			11.5
Dänemark			73.2	73.2			25.8	25.8		13.1			112.1
Norwegen				0.0				0.0					0.0
Schweden				0.0				0.0		1.0	0.3		1.3
Portugal				0.0			3.8	3.8		8.7			12.5
Spanien				0.0			0.5	0.5		18.2			18.8
Griechenland			0.2	0.2			30.4	30.4		1.0			31.6
Europa übrige				0.0			0.9	0.9		39.2			40.2
TOTAL EUROPA	59.4	111.9	740.7	912.0	12.3	134.7	582.5	729.5	12.0	1'020.2	154.2		2'828.0
Andere Länder													0.0
Kanada				0.0				0.0					0.0
USA				0.0				0.0					0.0
Nordamerika übrige				0.0				0.0					0.0
Lateinamerika				0.0				0.0					0.0
Afrika				0.0				0.0					0.0
Asien				0.0			0.1	0.1			0.0		0.1
Australien				0.0				0.0					0.0
TOTAL ANDERE LÄNDER	0.0	0.0	0.0	0.0	0.0	0.0	0.1	0.1	0.0	0.0	0.0		0.1
TOTAL	59.4	111.9	740.7	912.0	12.3	134.7	582.6	729.6	12.0	1'020.2	154.2		2'828.0

Quelle: OZD

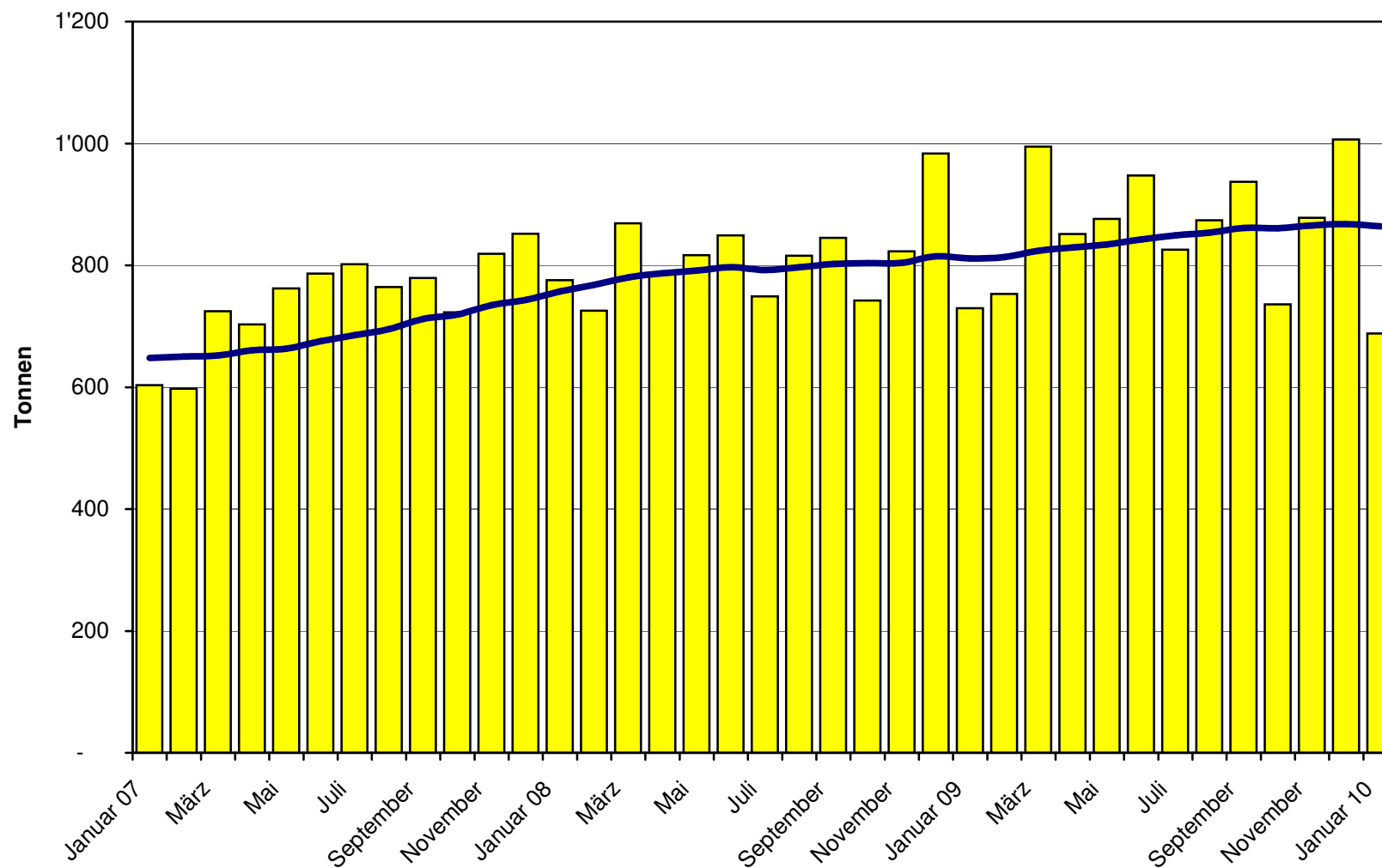
Total Käseimport ab 2007 Mittelwert der letzten 12 Monate



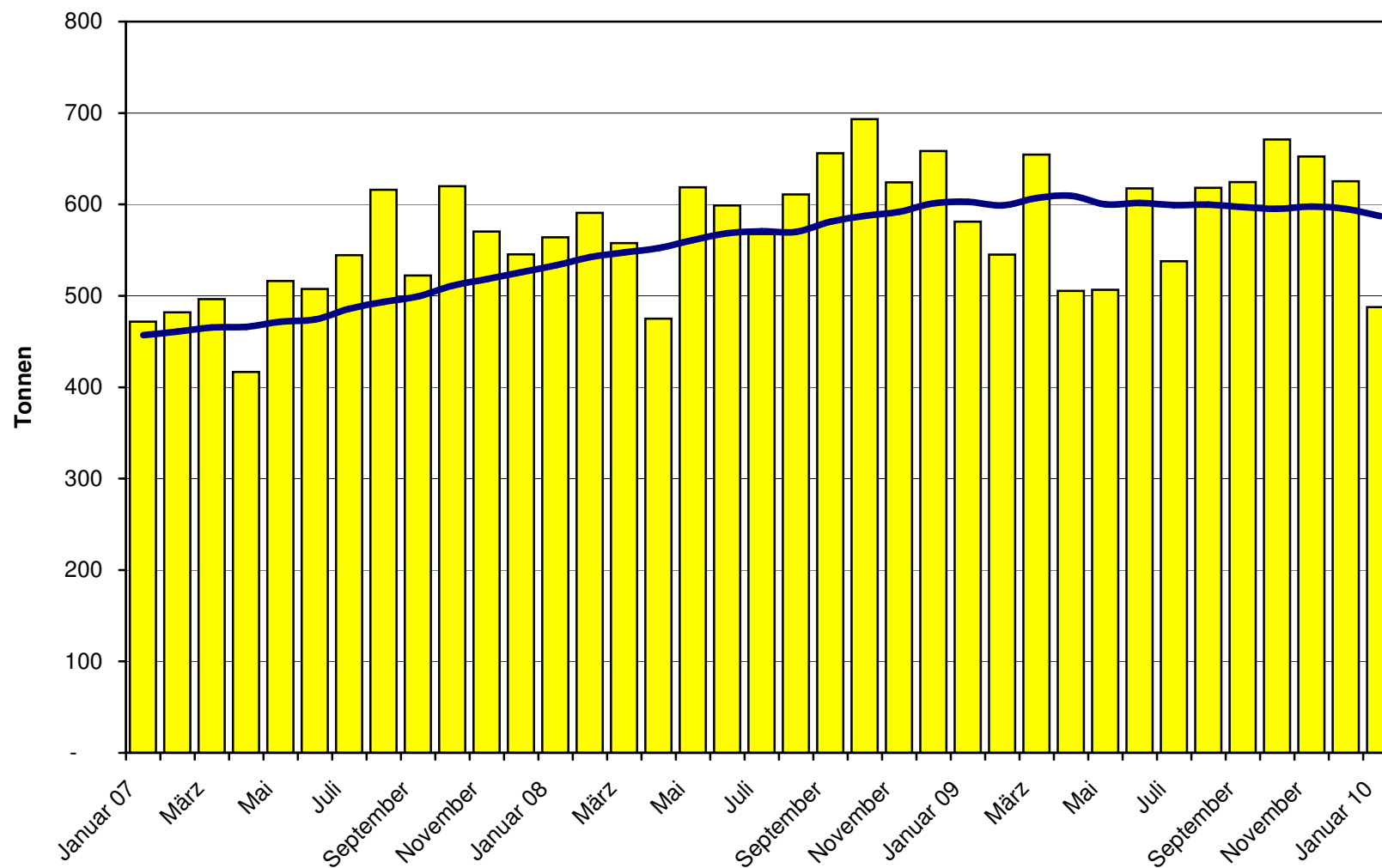
Frischkäse Import ab 2007 Mittelwert der letzten 12 Monate



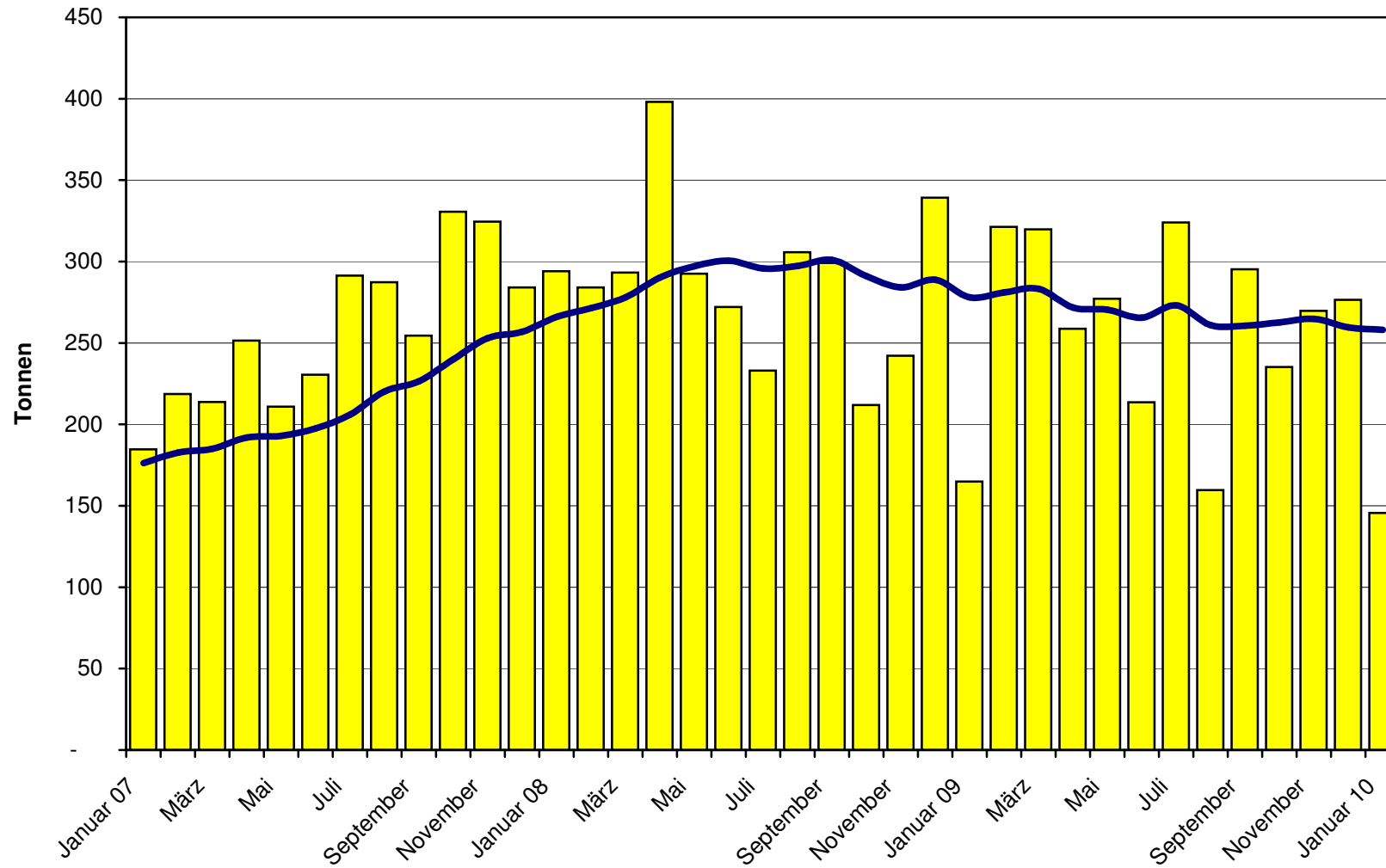
Weichkäse Import ab 2007 Mittelwert der letzten 12 Monate



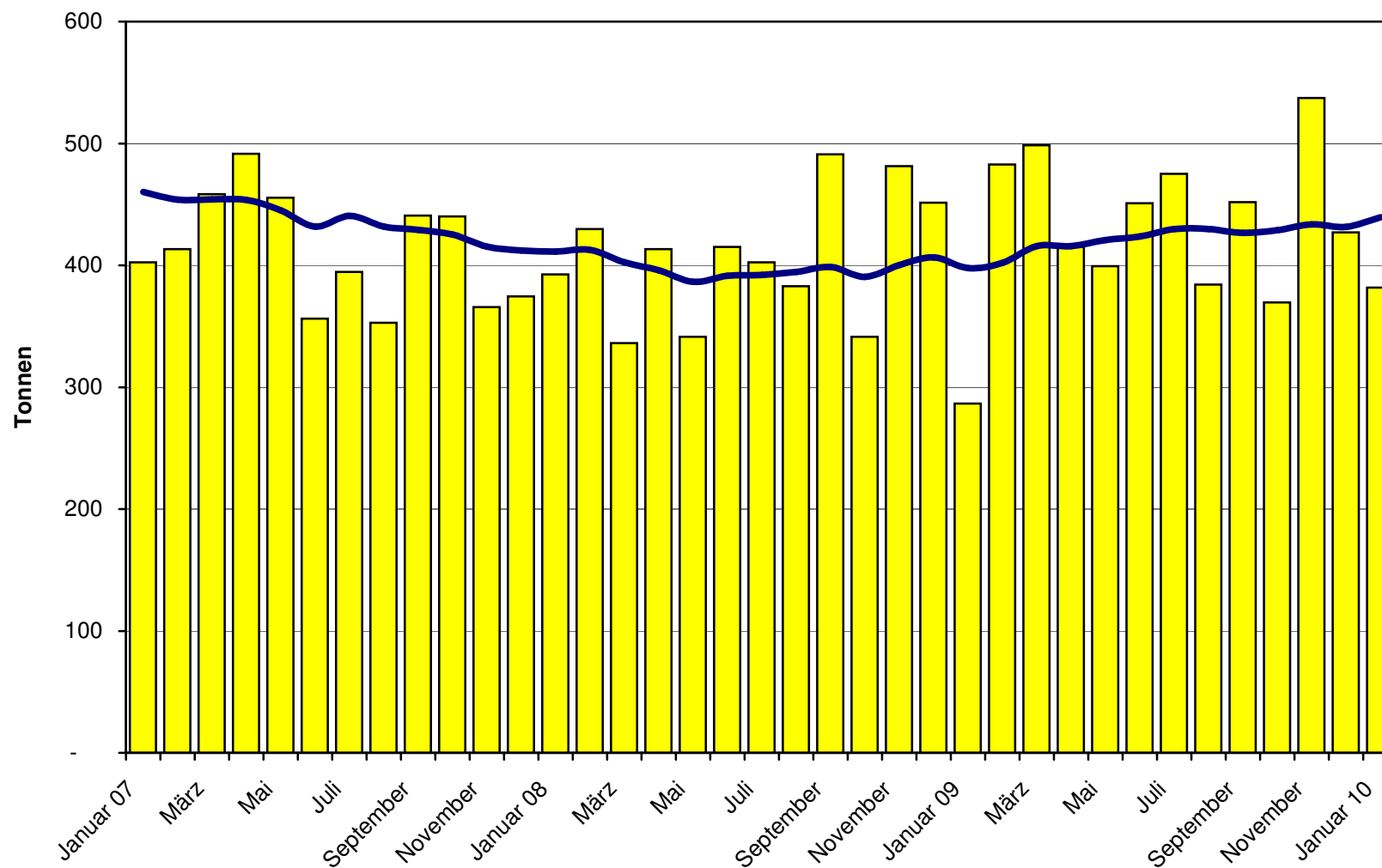
Halbhartkäse Import ab 2007 Mittelwert der letzten 12 Monate



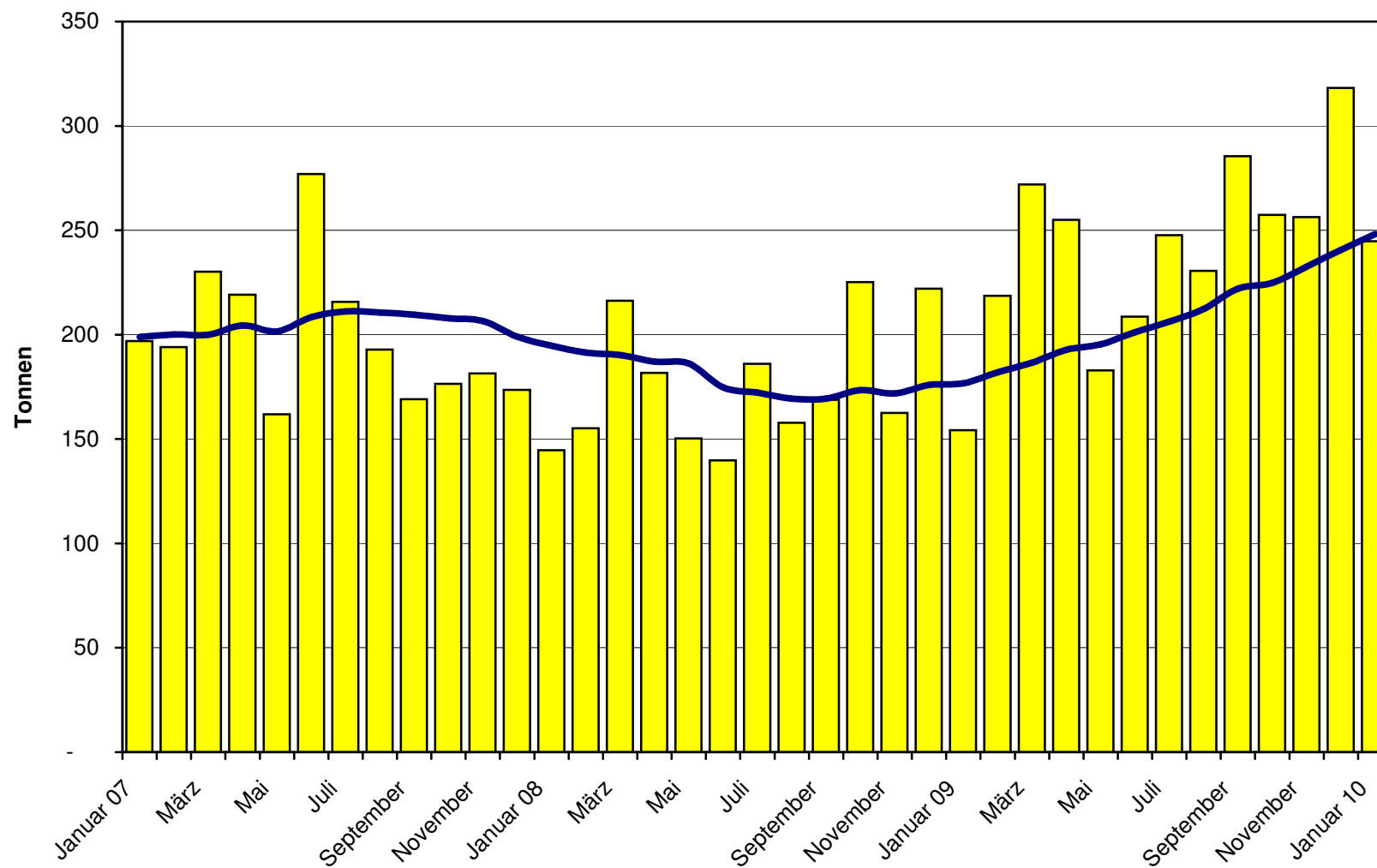
Hartkäse Import ab 2007 Mittelwert der letzten 12 Monate



Extrahartkäse Import ab 2007 Mittelwert der letzten 12 Monate



Schmelzkäse Import ab 2007 Mittelwert der letzten 12 Monate



Käseimporte nach Ländern, Januar 2010 Total 3'018 Tonnen

