

## Monatsstatistik Milchmarkt

Mai 2010

Bern, 20. Juli 2010

### 1 - Milchproduktion / Milchverwertung

- 01 Monatliche Milchproduktion
- 10 Milchverwertung nach Milchäquivalent
- 11 Milchverwertung nach Milchäquivalent (Grafik)
- 14.1+14.2 Milchgehaltswerte nach Kanton
- 15.1+15.2 Qualitätskontrolle Rohmilch
  - 16 Verteilung Keimzahlen (Grafik)
  - 17 Verteilung Zellzahlen (Grafik)

### 2 - Hergestellte Milchprodukte

- 20 Käseproduktion, monatlich und kumuliert
- 21 Käseproduktion, monatlich und kumuliert, Vorjahr
- 22 Käseproduktion im Vergleich zum Vorjahresmonat (Grafik)
- 23 Käseproduktion kumuliert im Vergleich zur Vorjahresperiode (Grafik)
- 24 Käseproduktion je Sorte, kumuliert (Grafik)
- 25 Konsummilchproduktion / Butterproduktion
- 26 Milchspezialitäten
- 27 Milchpulver und Milchcondensat

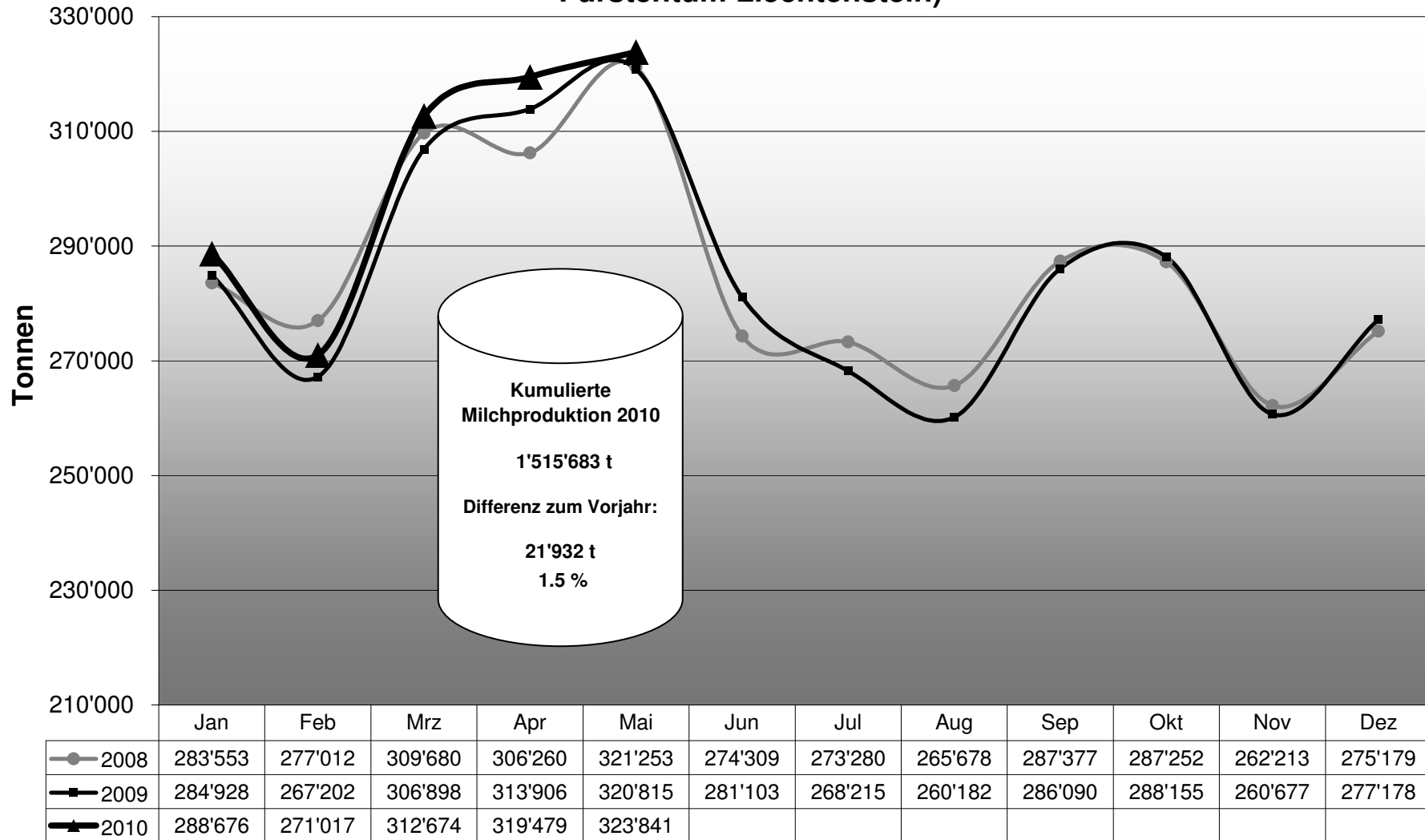
### 3 - Export Käse

- 30 Käseexport nach Produkten/Gruppen
- 31 Käseexport nach Ländern
  - 31 Käseexport nach Ländern, Vorjahresmonat
  - 32 Käseexport nach Ländern, kumuliert
  - 32 Käseexport nach Ländern, kumuliert, Vorjahr
- 33-1 bis 33-10 Käseproduktion total / ausgewählte Sorten (3 Jahre)
- 34 Anteil Käseexport je Sorte (Grafik)

### 4 - Import Käse

- 40 Käseimport nach Produkten/Gruppen
- 41 Käseimport nach Ländern
  - 41 Käseimport nach Ländern, Vorjahresmonat
  - 42 Käseimport nach Ländern, kumuliert
  - 42 Käseimport nach Ländern, kumuliert, Vorjahr
- 43.1 bis 43.7 Käseimport total / nach Kategorien (3 Jahre)
- 44 Anteil Käseimport nach Ländern (Grafik)

### Monatliche Milchproduktion 2010 (inkl. Zonenmilch Genf sowie Milch aus dem Fürstentum Liechtenstein)



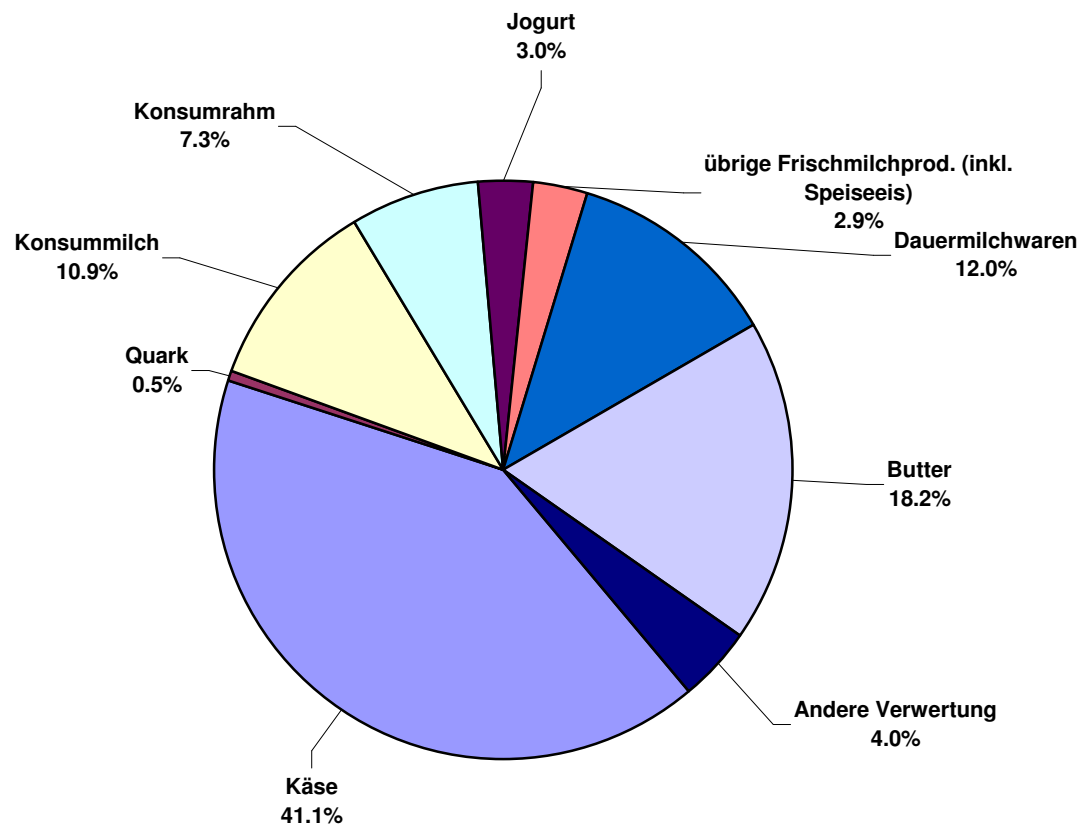
### Milchverwertung nach Milchäquivalent

Milchverwertung zu:	Monatliche Verwertung		Differenz zum Vorjahres-Monat		Kumulierte Verwertung		Differenz zur Vorjahresperiode	
	Mai 2009	Mai 2010	Tonnen	(% )	Jan. - Mai 2009	Jan. - Mai 2010	Tonnen	(% )
	Tonnen	Tonnen			Tonnen	Tonnen		
Käse	135'098	133'186	-1'912	-1.4	582'095	601'870	19'775	3.4
Quark	1'541	1'549	8	0.5	7'231	6'959	-272	-3.8
Konsummilch	33'805	35'326	1'521	4.5	177'080	178'407	1'327	0.7
Konsumrahm	21'449	23'620	2'171	10.1	104'112	108'426	4'314	4.1
Jogurt	10'015	9'591	-424	-4.2	48'562	48'007	-555	-1.1
übrige Frischmilchprod. (inkl. Speiseeis)	9'232	9'511	279	3.0	45'945	42'922	-3'023	-6.6
Dauermilchwaren	42'429	38'948	-3'481	-8.2	186'189	187'161	972	0.5
Butter	54'433	59'028	4'595	8.4	289'478	300'303	10'825	3.7
Andere Verwertung	12'813	13'082	269	2.1	53'059	41'628	-11'431	-21.5
<b>Total Milchverwertung</b>	<b>320'815</b>	<b>323'841</b>	<b>3'026</b>	<b>0.9</b>	<b>1'493'751</b>	<b>1'515'683</b>	<b>21'932</b>	<b>1.5</b>

Ein Milchäquivalent entspricht den Inhaltsstoffen von Eiweiss und Fett eines Kilogramms Milch (Anteil Eiweiss = 0.45 Äquivalent und Anteil Fett = 0.55 Äquivalent)

- 1 kg Vollmilch Past/UHT = 0.45 Eiweiss + 0.55 Fett = 1.00 Milchäquivalent
- 1 kg Magermilch Past/UHT = 0.45 Eiweiss + 0.05 Fett = 0.50 Milchäquivalent
- 1 kg Vollrahm Past/UHT = 0.30 Eiweiss + 4.80 Fett = 5.10 Milchäquivalent

## Milchverwertung nach Milchäquivalent Mai 2010 Total 323'841 Tonnen



Milchgehaltswerte nach Kanton 2010 (Seite 1 / Aargau bis Nidwalden)

Kanton	Inhaltsstoffe	Jan. g/kg	Feb. g/kg	März g/kg	April g/kg	Mai g/kg	Juni g/kg	Juli g/kg	Aug. g/kg	Sept. g/kg	Okt. g/kg	Nov. g/kg	Dez. g/kg	Durchschnitt 2010 g/kg
Aargau	Fett	43.3	43.1	43.1	41.0	40.9								42.3
	Eiweiss	33.9	33.5	33.0	32.9	32.6								33.2
	<b>Total</b>	<b>77.2</b>	<b>76.6</b>	<b>76.1</b>	<b>73.9</b>	<b>73.5</b>								<b>75.5</b>
Appenzell Innerrhoden	Fett	42.0	42.2	41.9	41.9	41.2								41.8
	Eiweiss	33.8	33.8	33.2	33.3	32.9								33.4
	<b>Total</b>	<b>75.8</b>	<b>76.0</b>	<b>75.1</b>	<b>75.2</b>	<b>74.1</b>								<b>75.2</b>
Appenzell Ausserrhoden	Fett	41.9	41.6	41.6	41.2	41.0								41.5
	Eiweiss	34.2	33.9	33.6	33.5	33.0								33.6
	<b>Total</b>	<b>76.1</b>	<b>75.5</b>	<b>75.2</b>	<b>74.7</b>	<b>74.0</b>								<b>75.1</b>
Baselland	Fett	42.5	42.6	41.8	41.1	40.6								41.7
	Eiweiss	32.7	32.6	31.8	32.2	31.9								32.2
	<b>Total</b>	<b>75.2</b>	<b>75.2</b>	<b>73.6</b>	<b>73.3</b>	<b>72.5</b>								<b>74.0</b>
Baselstadt	Fett	40.0	39.7	40.4	39.0	39.9								39.8
	Eiweiss	33.2	34.1	33.3	31.9	31.9								32.9
	<b>Total</b>	<b>73.2</b>	<b>73.8</b>	<b>73.7</b>	<b>70.9</b>	<b>71.7</b>								<b>72.7</b>
Bern	Fett	42.5	42.5	42.1	41.3	40.8								41.8
	Eiweiss	33.1	32.9	32.3	32.0	32.5								32.6
	<b>Total</b>	<b>75.6</b>	<b>75.4</b>	<b>74.4</b>	<b>73.3</b>	<b>73.3</b>								<b>74.4</b>
Freiburg	Fett	41.3	41.1	40.8	39.7	39.1								40.4
	Eiweiss	32.9	32.6	32.1	31.9	32.7								32.4
	<b>Total</b>	<b>74.2</b>	<b>73.7</b>	<b>72.9</b>	<b>71.6</b>	<b>71.8</b>								<b>72.8</b>
Genf	Fett	43.1	42.7	42.5	38.9	38.7								41.2
	Eiweiss	34.6	32.8	31.8	33.9	34.1								33.4
	<b>Total</b>	<b>77.7</b>	<b>75.4</b>	<b>74.3</b>	<b>72.8</b>	<b>72.8</b>								<b>74.6</b>
Glarus	Fett	39.7	39.6	39.8	39.4	39.7								39.6
	Eiweiss	31.9	31.6	31.6	31.6	32.1								31.8
	<b>Total</b>	<b>71.6</b>	<b>71.2</b>	<b>71.4</b>	<b>71.0</b>	<b>71.8</b>								<b>71.4</b>
Graubünden	Fett	39.4	39.4	39.7	39.8	39.4								39.5
	Eiweiss	31.9	32.0	31.9	32.5	32.9								32.2
	<b>Total</b>	<b>71.3</b>	<b>71.4</b>	<b>71.6</b>	<b>72.3</b>	<b>72.3</b>								<b>71.8</b>
Jura	Fett	41.2	41.5	40.9	40.3	40.1								40.8
	Eiweiss	32.5	32.4	31.8	32.1	32.3								32.2
	<b>Total</b>	<b>73.7</b>	<b>73.9</b>	<b>72.7</b>	<b>72.4</b>	<b>72.4</b>								<b>73.0</b>
Luzern	Fett	42.8	42.4	42.4	41.4	40.7								41.9
	Eiweiss	34.2	33.8	33.2	33.4	33.3								33.6
	<b>Total</b>	<b>77.0</b>	<b>76.2</b>	<b>75.6</b>	<b>74.8</b>	<b>74.0</b>								<b>75.5</b>
Neuenburg	Fett	41.1	40.8	40.8	40.0	39.6								40.5
	Eiweiss	32.9	32.6	32.3	31.6	32.7								32.4
	<b>Total</b>	<b>74.0</b>	<b>73.4</b>	<b>73.1</b>	<b>71.6</b>	<b>72.3</b>								<b>72.9</b>
Nidwalden	Fett	41.5	41.3	41.4	40.7	40.3								41.0
	Eiweiss	33.4	33.4	33.0	33.0	32.9								33.1
	<b>Total</b>	<b>74.9</b>	<b>74.7</b>	<b>74.4</b>	<b>73.7</b>	<b>73.2</b>								<b>74.2</b>

Quelle: Suissselab AG Zollikofen / Qualitas AG Zug

Die Angaben werden aus allen Proben (automatisch und handgefasste Proben) welche im Rahmen der Qualitätskontrolle der Milch untersucht werden, ermittelt (Medianwert).

Milchgehaltswerte nach Kanton 2010 (Seite 2 / Obwalden bis Zürich)

Kanton	Inhaltsstoffe	Jan. g/kg	Feb. g/kg	März g/kg	April g/kg	Mai g/kg	Juni g/kg	Juli g/kg	Aug. g/kg	Sept. g/kg	Okt. g/kg	Nov. g/kg	Dez. g/kg	Durchschnitt 2010 g/kg
Obwalden	Fett	41.8	41.5	42.1	41.1	41.1								41.5
	Eiweiss	33.5	33.2	33.1	32.9	33.3								33.2
	<b>Total</b>	<b>75.3</b>	<b>74.7</b>	<b>75.2</b>	<b>74.0</b>	<b>74.4</b>								<b>74.7</b>
Schaffhausen	Fett	42.9	42.2	42.7	41.7	40.7								42.0
	Eiweiss	33.8	33.2	33.0	32.6	32.0								32.9
	<b>Total</b>	<b>76.7</b>	<b>75.4</b>	<b>75.7</b>	<b>74.3</b>	<b>72.7</b>								<b>75.0</b>
Schwyz	Fett	41.1	41.6	41.2	40.6	39.8								40.9
	Eiweiss	33.5	33.6	33.0	32.9	32.9								33.2
	<b>Total</b>	<b>74.6</b>	<b>75.2</b>	<b>74.2</b>	<b>73.5</b>	<b>72.7</b>								<b>74.0</b>
St. Gallen	Fett	42.4	42.0	41.8	41.1	40.6								41.6
	Eiweiss	34.1	33.9	33.4	33.4	33.2								33.6
	<b>Total</b>	<b>76.5</b>	<b>75.9</b>	<b>75.2</b>	<b>74.5</b>	<b>73.8</b>								<b>75.2</b>
Solothurn	Fett	43.1	43.0	42.5	41.5	41.1								42.2
	Eiweiss	33.4	33.1	32.5	32.5	32.5								32.8
	<b>Total</b>	<b>76.5</b>	<b>76.1</b>	<b>75.0</b>	<b>74.0</b>	<b>73.6</b>								<b>75.0</b>
Tessin	Fett	40.2	40.2	39.5	39.5	39.0								39.7
	Eiweiss	32.4	31.9	31.8	32.5	32.6								32.2
	<b>Total</b>	<b>72.6</b>	<b>72.1</b>	<b>71.3</b>	<b>71.9</b>	<b>71.5</b>								<b>71.9</b>
Thurgau	Fett	42.7	42.2	41.6	40.8	40.0								41.5
	Eiweiss	34.4	34.0	33.5	33.8	33.3								33.8
	<b>Total</b>	<b>77.1</b>	<b>76.2</b>	<b>75.1</b>	<b>74.6</b>	<b>73.3</b>								<b>75.3</b>
Uri	Fett	41.6	41.2	41.7	40.9	40.9								41.3
	Eiweiss	32.7	33.0	32.8	33.2	33.2								33.0
	<b>Total</b>	<b>74.3</b>	<b>74.2</b>	<b>74.5</b>	<b>74.1</b>	<b>74.1</b>								<b>74.2</b>
Waadt	Fett	41.1	40.5	40.1	39.3	38.6								39.9
	Eiweiss	33.2	32.9	32.3	32.2	32.8								32.7
	<b>Total</b>	<b>74.3</b>	<b>73.4</b>	<b>72.4</b>	<b>71.5</b>	<b>71.4</b>								<b>72.6</b>
Wallis	Fett	38.1	38.6	38.4	38.6	38.7								38.5
	Eiweiss	32.0	32.4	32.0	32.1	32.9								32.3
	<b>Total</b>	<b>70.1</b>	<b>71.0</b>	<b>70.4</b>	<b>70.7</b>	<b>71.6</b>								<b>70.8</b>
Zug	Fett	42.4	42.6	42.3	41.1	40.3								41.7
	Eiweiss	34.4	34.5	33.9	33.3	33.1								33.8
	<b>Total</b>	<b>76.8</b>	<b>77.1</b>	<b>76.2</b>	<b>74.4</b>	<b>73.4</b>								<b>75.6</b>
Zürich	Fett	42.7	42.8	42.5	41.2	40.2								41.9
	Eiweiss	34.1	33.9	33.2	33.2	32.9								33.5
	<b>Total</b>	<b>76.8</b>	<b>76.7</b>	<b>75.7</b>	<b>74.4</b>	<b>73.1</b>								<b>75.3</b>
Durchschnittsgehalt CH	Fett	42.2	42.0	41.7	40.9	40.3								41.4
	Eiweiss	33.5	33.2	32.7	32.7	32.8								33.0
	<b>Total</b>	<b>75.7</b>	<b>75.2</b>	<b>74.4</b>	<b>73.6</b>	<b>73.1</b>								<b>74.4</b>

Quelle: Suiselab AG Zollikofen / Qualitas AG Zug

Die Angaben werden aus allen Proben (automatisch und handgefasste Proben) welche im Rahmen der Qualitätskontrolle der Milch untersucht werden, ermittelt (Medianwert).

Qualitätskontrolle Rohmilch Schweiz / Probeergebnisse Mai 2010																				
Kanton	Keimbelastung							Zellgehalt							Hemmstoff			Gefrierpunkt		
	K0	K1	K2	K3	K4	K5	KT	Z0	Z1	Z2	Z3	Z4	Z5	ZT	H0	H1	HT	G0	G1	GT
AG	1'055	9	5	4	0	0	1'073	1'011	41	14	6	1	0	1'073	1'073	0	1'073	909	164	1'073
AI	335	3	1	0	0	0	339	327	10	2	0	0	0	339	339	0	339	299	40	339
AR	460	0	1	0	0	0	461	453	4	4	0	0	0	461	461	0	461	429	32	461
BE	7'634	47	15	7	3	1	7'707	7'524	135	36	11	1	0	7'707	7'706	1	7'707	6'704	1'003	7'707
BL	364	4	1	0	0	0	369	357	10	1	0	1	0	369	369	0	369	303	66	369
BS	2	0	0	0	0	0	2	2	0	0	0	0	0	2	2	0	2	2	0	2
FR	1'897	10	9	0	2	0	1'918	1'860	36	15	6	1	0	1'918	1'918	0	1'918	1'420	498	1'918
GE	6	0	0	0	0	0	6	5	1	0	0	0	0	6	6	0	6	4	2	6
GL	257	1	0	0	0	0	258	255	2	0	1	0	0	258	258	0	258	231	27	258
GR	672	4	1	2	0	1	680	663	12	4	0	0	1	680	680	0	680	610	70	680
JU	530	3	2	1	0	0	536	503	17	13	3	0	0	536	535	1	536	427	109	536
LU	2'765	15	7	1	0	0	2'788	2'719	52	13	4	0	0	2'788	2'788	0	2'788	2'454	334	2'788
NE	527	4	2	0	0	0	533	516	9	7	1	0	0	533	533	0	533	437	96	533
NW	293	3	3	0	0	0	299	291	5	2	0	1	0	299	299	0	299	269	30	299
OW	490	5	1	0	1	0	497	475	18	3	1	0	0	497	497	0	497	458	39	497
SG	2'512	8	9	2	0	0	2'531	2'466	48	14	3	0	0	2'531	2'530	1	2'531	2'201	330	2'531
SH	123	0	0	0	0	0	123	118	3	1	1	0	0	123	123	0	123	94	29	123
SO	630	11	5	1	0	0	647	626	13	6	2	0	0	647	647	0	647	580	67	647
SZ	793	3	7	0	1	0	804	769	29	2	4	0	0	804	803	1	804	741	63	804
TG	1'328	8	6	2	0	0	1'344	1'281	41	15	6	1	0	1'344	1'344	0	1'344	1'157	187	1'344
TI	126	0	0	0	0	0	126	119	4	0	3	0	0	126	126	0	126	113	13	126
UR	198	1	0	0	0	0	199	197	2	0	0	0	0	199	199	0	199	170	29	199
VD	1'532	11	7	2	0	1	1'553	1'469	60	15	6	3	0	1'553	1'551	2	1'553	1'261	292	1'553
VS	772	13	11	0	1	0	797	748	30	14	4	1	0	797	797	0	797	745	52	797
ZG	303	2	1	0	0	1	307	293	10	3	0	1	0	307	307	0	307	278	29	307
ZH	1'344	7	3	4	0	0	1'358	1'323	23	11	1	0	0	1'358	1'357	1	1'358	1'194	164	1'358
<b>Total</b>	<b>26'948</b>	<b>172</b>	<b>97</b>	<b>26</b>	<b>8</b>	<b>4</b>	<b>27'255</b>	<b>26'370</b>	<b>615</b>	<b>195</b>	<b>63</b>	<b>11</b>	<b>1</b>	<b>27'255</b>	<b>27'248</b>	<b>7</b>	<b>27'255</b>	<b>23'490</b>	<b>3'765</b>	<b>27'255</b>
<b>in %</b>	<b>98.87</b>	<b>0.63</b>	<b>0.36</b>	<b>0.10</b>	<b>0.03</b>	<b>0.01</b>	<b>100</b>	<b>96.75</b>	<b>2.26</b>	<b>0.72</b>	<b>0.23</b>	<b>0.04</b>	<b>0.00</b>	<b>100</b>	<b>99.97</b>	<b>0.03</b>	<b>100</b>	<b>86.19</b>	<b>13.81</b>	<b>100</b>

**Legende:**

K0 Anzahl Proben ohne Beanstandung der Keimbelastung in den Berichtsmonaten  
 K1 Keimbelastung beanstandet, in den vorangehenden 4 Prüfungen keine weitere Beanstandung  
 K2 Keimbelastung beanstandet, in den vorangehenden 4 Prüfungen bereits eine Beanstandung  
 K3 Keimbelastung beanstandet, in den vorangehenden 4 Prüfungen bereits zwei weitere Beanstandungen  
 K4 Keimbelastung beanstandet, in den vorangehenden 4 Prüfungen bereits drei weitere Beanstandungen  
 K5 Keimbelastung beanstandet, in den vorangehenden 4 Prüfungen bereits viele weitere Beanstandungen  
 KT Total der auf Keimbelastung geprüften Proben  
 Z0 Anzahl Proben ohne Beanstandung des Zellgehalts in den Berichtsmonaten  
 Z1 Zellgehalt beanstandet, in den vorangehenden 4 Prüfungen keine weitere Beanstandung  
 Z2 Zellgehalt beanstandet, in den vorangehenden 4 Prüfungen bereits eine Beanstandung

Z3 Zellgehalt beanstandet, in den vorangehenden 4 Prüfungen bereits zwei weitere Beanstandungen  
 Z4 Zellgehalt beanstandet, in den vorangehenden 4 Prüfungen bereits drei weitere Beanstandungen  
 Z5 Zellgehalt beanstandet, in den vorangehenden 4 Prüfungen bereits viele weitere Beanstandungen  
 ZT Total der auf Zellgehalt geprüften Proben  
 H0 Anzahl Proben ohne Beanstandung wegen Hemmstoffnachweis in den Berichtsmonaten  
 H1 Anzahl Proben mit Beanstandung wegen Hemmstoffnachweis in den Berichtsmonaten  
 HT Total der auf Hemmstoff geprüften Proben  
 G0 Anzahl Proben mit Gefrierpunkt <= -0.520 °C  
 G1 Anzahl Proben mit Gefrierpunkt > -0.520 °C  
 GT Total der auf Gefrierpunkt untersuchten Proben

Quelle: Suisselab AG Zollikofen / Qualitas AG Zug / Agroscope Liebefeld-Posieux

**Verteilung Gesamtkeimzahl / Bereiche in 1'000 Keime/ml**

Mai 2010

Von	1	3	5	7	10	30	80	100	300	1'000	3'000	≥	Total
bis	2	4	6	9	29	79	99	299	999	2'999	9'999	10'000	Ergebnisse
Anzahl	1808	4418	6228	6619	7078	974	75.00	153.00	58.00	15.00	8.00	3.00	27'437
In %	6.59	16.10	22.70	24.12	25.80	3.55	0.27	0.56	0.21	0.05	0.03	0.01	100
	98.86						0.83		0.31				100

**Verteilung Somatische Zellen / Bereiche in 1'000 Zellen / ml**

Mai 2010

Von	1	100	200	300	350	400	500	600	700	800	900	≥	Total
bis	99	199	299	349	399	499	599	699	799	899	999	1'000	Ergebnisse
Anzahl	12'075	10'686	3'210	587	330.00	320.00	140.00	57.00	23.00	14.00	10.00	17.00	27'469
In %	43.96	38.90	11.69	2.14	1.20	1.16	0.51	0.21	0.08	0.05	0.04	0.06	100
	96.68				3.32								100

**Verteilung Gefrierpunkt / Bereiche in °C**

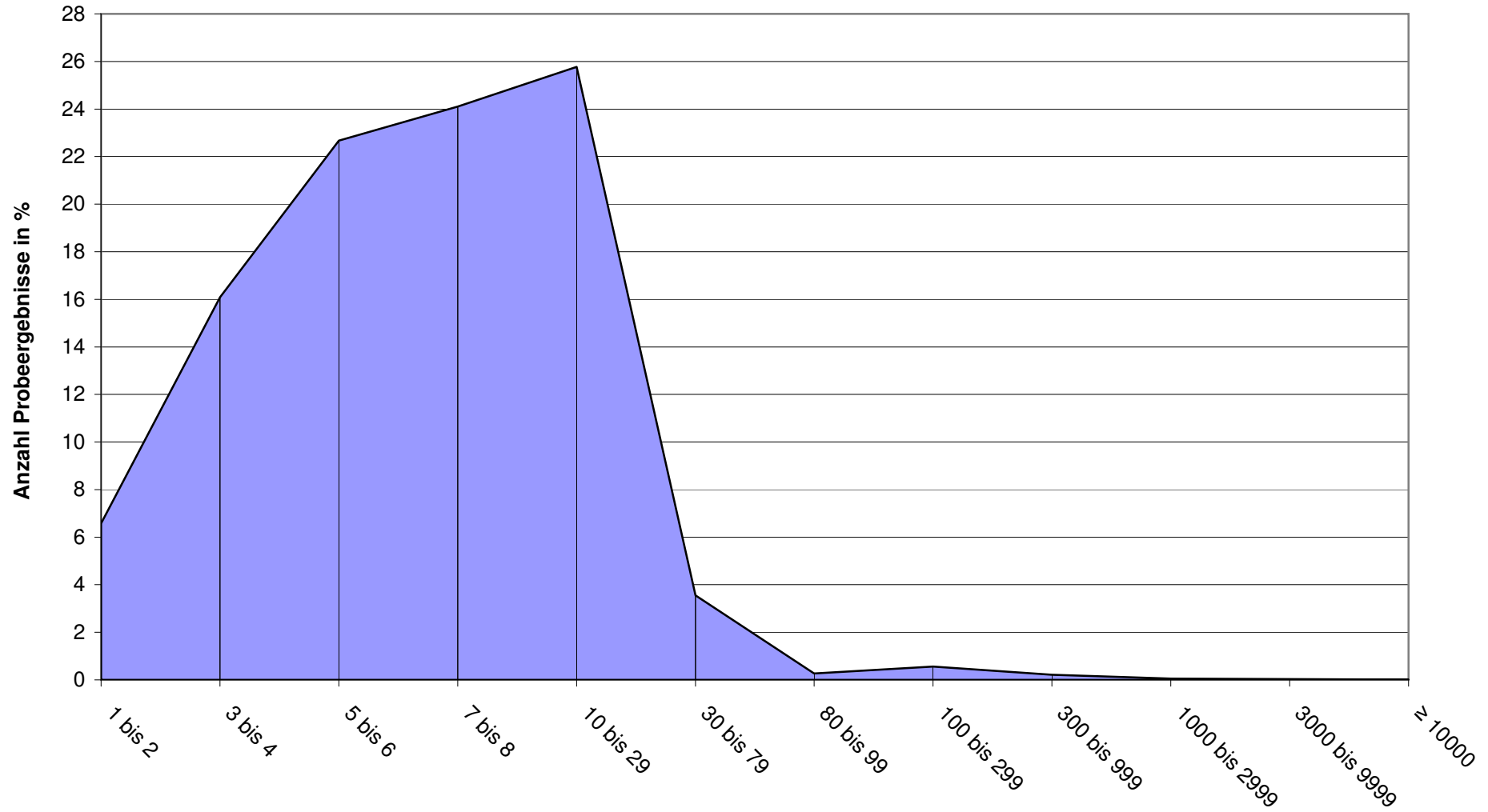
Mai 2010

Von	≤	-0.539	-0.535	-0.531	-0.527	-0.523	-0.519	-0.515	-0.511	-0.507	-0.503	≥	Total
bis	-0.540	-0.536	-0.532	-0.528	-0.524	-0.52	-0.516	-0.512	-0.508	-0.504	-0.5	-0.499	Ergebnisse
Anzahl	46	179	1'050	4'354	9'646	8'380	2940.48	622.49	146.49	44.50	18.50	35.00	27'465
In %	0.17	0.65	3.82	15.85	35.12	30.51	10.71	2.27	0.53	0.16	0.07	0.13	100
	86.14						10.71	3.16					100

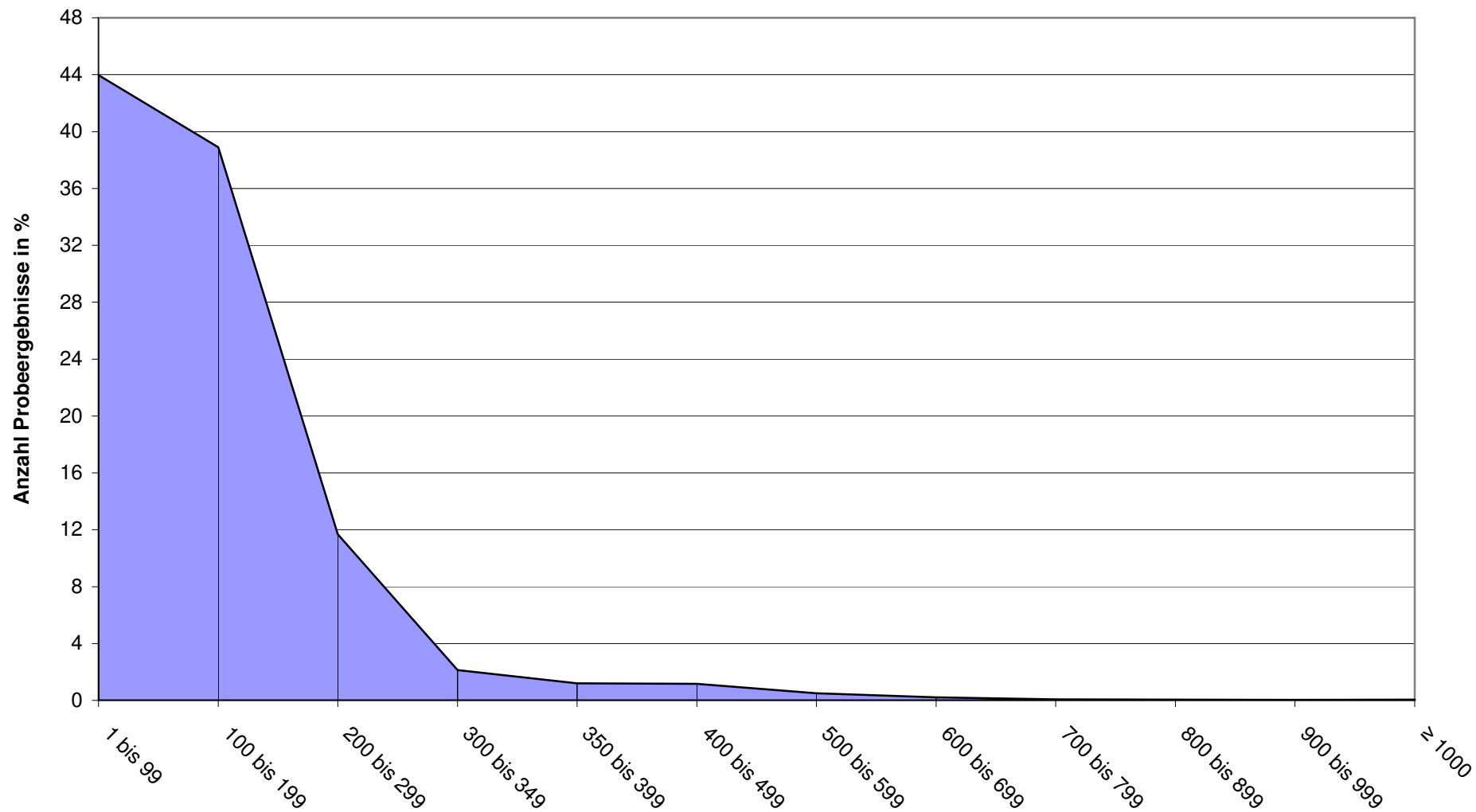
Quelle: Suisselab AG Zollikofen / Qualitas AG Zug / Agroscope Liebefeld-Posieux



### Verteilung Keimzahlen Mai 2010 (in 1'000 Keime / ml)



### Verteilung Zellzahlen Mai 2010 (in 1'000 Zellen / ml)



### Käseproduktion 2010 kumuliert mit Vorjahresvergleich

	Jan.	Feb.	März	April	Mai	Juni	Juli	Aug.	Sept.	Okt.	Nov.	Dez.	Kumuliert 2009 Tonnen	Kumuliert 2010 Tonnen	Differenz zur Vorjahresperiode	
	Tonnen	Tonnen	Tonnen	Tonnen	Tonnen	Tonnen	Tonnen	Tonnen	Tonnen	Tonnen	Tonnen	Tonnen			Tonnen	Prozent
Quark	657	824	907	826	844	0	0	0	0	0	0	0	4'178	4'058	-120	-2.9
Mozzarella	1'346	1'369	1'697	1'744	1'710	0	0	0	0	0	0	0	6'981	7'866	885	12.7
Mascarpone	45	46	65	56	92	0	0	0	0	0	0	0	219	304	85	38.8
Ubrige Frischkäse	1'078	1'209	1'546	1'365	1'388	0	0	0	0	0	0	0	6'769	6'586	-183	-2.7
<b>Frischkäse total</b>	<b>3'126</b>	<b>3'448</b>	<b>4'215</b>	<b>3'991</b>	<b>4'035</b>	<b>0</b>	<b>0</b>	<b>0</b>	<b>0</b>	<b>0</b>	<b>0</b>	<b>0</b>	<b>18'146</b>	<b>18'815</b>	<b>669</b>	<b>3.7</b>
Weisseschimmelkäse, mager bis viertelfett	0	0	0	0	0	0	0	0	0	0	0	0	0	0	0	0
Weisseschimmelkäse, halb- bis vollfett	99	91	135	111	106	0	0	0	0	0	0	0	522	542	20	3.8
Weisseschimmelkäse, überfett	118	154	192	130	158	0	0	0	0	0	0	0	669	752	83	12.4
Blau-, Grünschimmelkäse	0	1	0	0	0	0	0	0	0	0	0	0	1	1	0	0
Tomme	162	152	180	159	193	0	0	0	0	0	0	0	892	846	-46	-5.2
Vacherin Mont d'Or	54	39	2	0	0	0	0	0	0	0	0	0	96	95	-1	-1.0
Anderer Weichkäse mager, viertelfett	62	105	119	59	110	0	0	0	0	0	0	0	238	455	217	91.2
Anderer Weichkäse, halb- bis vollfett	51	51	69	54	57	0	0	0	0	0	0	0	308	282	-26	-8.4
Anderer Weichkäse, überfett	30	25	31	26	29	0	0	0	0	0	0	0	174	141	-33	-19.0
<b>Weichkäse total</b>	<b>577</b>	<b>618</b>	<b>728</b>	<b>540</b>	<b>654</b>	<b>0</b>	<b>0</b>	<b>0</b>	<b>0</b>	<b>0</b>	<b>0</b>	<b>0</b>	<b>2'901</b>	<b>3'117</b>	<b>216</b>	<b>7.4</b>
Appenzeller Käse	736	690	799	759	816	0	0	0	0	0	0	0	2'983	3'800	817	27.4
Tilsiter	325	282	377	363	375	0	0	0	0	0	0	0	1'626	1'722	96	5.9
Walliser Käse (Walliser Raclettekäse)	208	201	235	223	217	0	0	0	0	0	0	0	1'070	1'084	14	1.3
Schweizer Raclettekäse	468	485	773	888	981	0	0	0	0	0	0	0	3'875	3'595	-280	-7.2
Vacherin Fribourgeois	136	106	108	115	153	0	0	0	0	0	0	0	545	618	73	13.4
Tête de Moine	188	169	154	162	186	0	0	0	0	0	0	0	828	859	31	3.7
Jurakäse	22	21	21	20	29	0	0	0	0	0	0	0	106	113	7	6.6
Winzerkäse	36	36	39	37	33	0	0	0	0	0	0	0	169	181	12	7.1
Mutschli	35	41	46	44	36	0	0	0	0	0	0	0	182	202	20	11.0
Alpkäse halbhart	0	0	0	3	1	0	0	0	0	0	0	0	3	4	1	33.3
Bündner Bergkäse	72	68	80	79	72	0	0	0	0	0	0	0	427	371	-56	-13.1
Berg- und Schnittkäse halbhart	259	186	248	249	240	0	0	0	0	0	0	0	1'009	1'182	173	17.1
St. Paulin Suisse	32	46	53	33	45	0	0	0	0	0	0	0	269	209	-60	-22.3
Schweizer Edamer	34	16	30	37	35	0	0	0	0	0	0	0	137	152	15	10.9
Kaltgereifte Käse	3	0	1	1	0	0	0	0	0	0	0	0	6	5	-1	-16.7
Halbhartkäse mit Schimmelbildung	15	14	19	21	24	0	0	0	0	0	0	0	89	93	4	4.5
Conveniencekäse	174	170	134	236	138	0	0	0	0	0	0	0	581	852	271	46.6
Schmelzrohware, vollfett	132	111	124	124	176	0	0	0	0	0	0	0	873	667	-206	-23.6
Anderer Halbhartkäse, mager bis viertelfett	85	66	127	70	67	0	0	0	0	0	0	0	443	415	-28	-6.3
Anderer Halbhartkäse, halb- bis vollfett *	967	862	938	962	976	0	0	0	0	0	0	0	4'943	4'705	-238	-4.8
Anderer Halbhartkäse, überfett	236	220	207	293	285	0	0	0	0	0	0	0	1'072	1'241	169	15.8
<b>Halbhartkäse total</b>	<b>4'161</b>	<b>3'790</b>	<b>4'512</b>	<b>4'717</b>	<b>4'884</b>	<b>0</b>	<b>0</b>	<b>0</b>	<b>0</b>	<b>0</b>	<b>0</b>	<b>0</b>	<b>21'239</b>	<b>22'064</b>	<b>825</b>	<b>3.9</b>
Emmentaler	2'255	2'165	2'516	2'459	2'768	0	0	0	0	0	0	0	10'912	12'163	1'251	11.5
Switzerland Swiss	162	170	271	274	273	0	0	0	0	0	0	0	1'309	1'150	-159	-12.1
Gruyère	2'480	2'340	2'700	2'722	2'622	0	0	0	0	0	0	0	12'884	12'864	-20	-0.2
Alpkäse hart	0	0	0	0	38	0	0	0	0	0	0	0	45	38	-7	-15.6
Anderer Hartkäse, mager bis viertelfett	78	72	89	111	65	0	0	0	0	0	0	0	82	415	333	406.1
Anderer Hartkäse, halb- bis vollfett **	556	553	639	762	708	0	0	0	0	0	0	0	4'087	3'218	-869	-21.3
Anderer Hartkäse, überfett	8	4	9	14	1	0	0	0	0	0	0	0	53	36	-17	-32.1
<b>Hartkäse total</b>	<b>5'539</b>	<b>5'304</b>	<b>6'224</b>	<b>6'342</b>	<b>6'475</b>	<b>0</b>	<b>0</b>	<b>0</b>	<b>0</b>	<b>0</b>	<b>0</b>	<b>0</b>	<b>29'372</b>	<b>29'884</b>	<b>512</b>	<b>1.7</b>
Sbrinz	176	162	189	189	178	0	0	0	0	0	0	0	841	894	53	6.3
<b>Extra Hartkäse total</b>	<b>176</b>	<b>162</b>	<b>189</b>	<b>189</b>	<b>178</b>	<b>0</b>	<b>0</b>	<b>0</b>	<b>0</b>	<b>0</b>	<b>0</b>	<b>0</b>	<b>841</b>	<b>894</b>	<b>53</b>	<b>6.3</b>
Reiner Ziegenkäse	27	46	81	105	109	0	0	0	0	0	0	0	342	368	26	7.6
Reiner Schafkäse	16	18	23	27	28	0	0	0	0	0	0	0	107	112	5	4.7
<b>Spezialprodukte total</b>	<b>43</b>	<b>64</b>	<b>104</b>	<b>131</b>	<b>137</b>	<b>0</b>	<b>0</b>	<b>0</b>	<b>0</b>	<b>0</b>	<b>0</b>	<b>0</b>	<b>450</b>	<b>479</b>	<b>29</b>	<b>6.4</b>
<b>Total alle Käsesorten</b>	<b>13'622</b>	<b>13'385</b>	<b>15'973</b>	<b>15'911</b>	<b>16'360</b>	<b>0</b>	<b>0</b>	<b>0</b>	<b>0</b>	<b>0</b>	<b>0</b>	<b>0</b>	<b>72'953</b>	<b>75'251</b>	<b>2'298</b>	<b>3.1</b>

\* inkl. Lokalspezialitäten

\*\* inkl. Schmelzrohware und Lokalspezialitäten

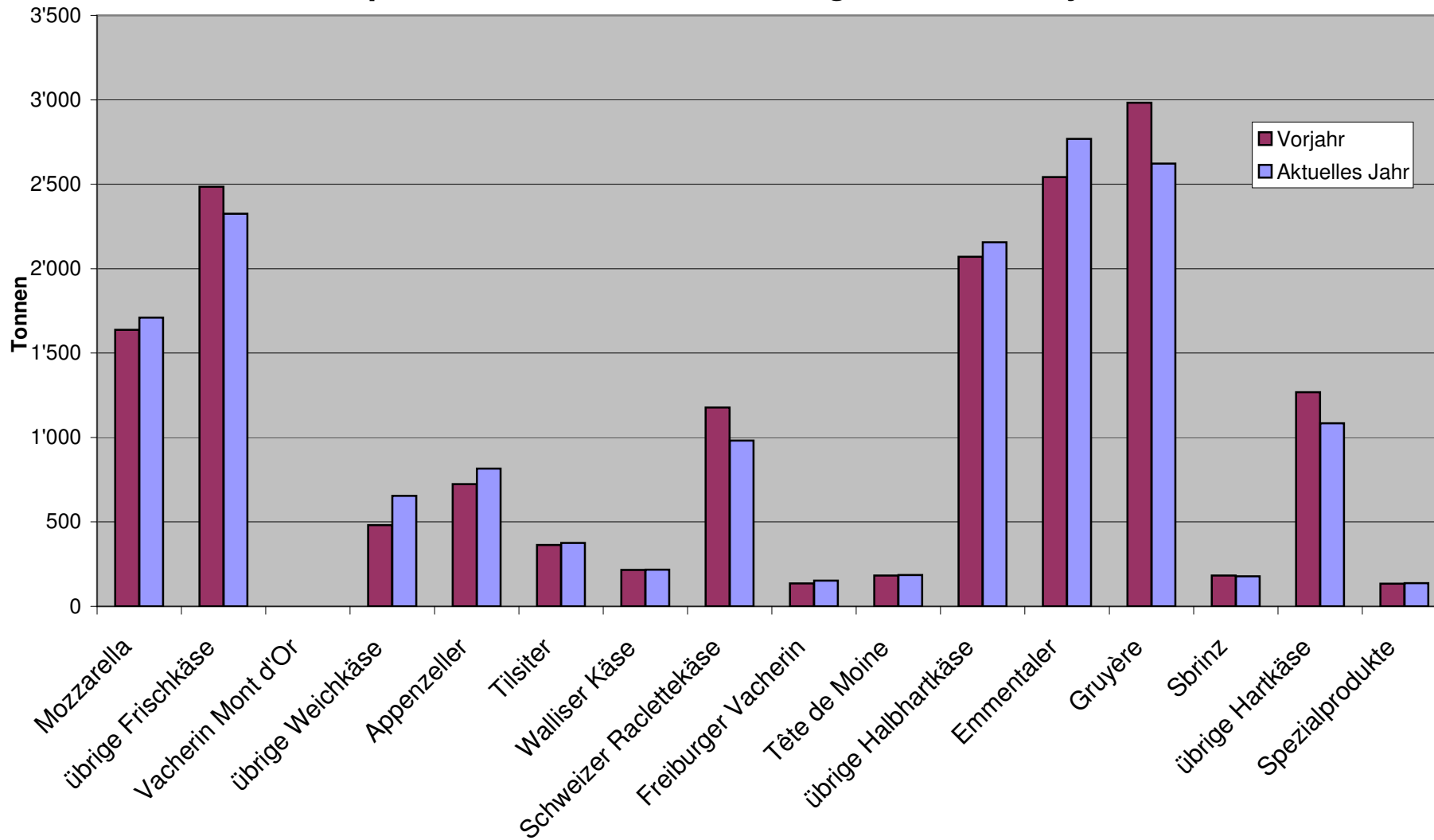
## Käseproduktion 2009

	Jan.	Feb.	März	April	Mai	Juni	Juli	Aug.	Sept.	Okt.	Nov.	Dez.	Kumuliert 2009
	Tonnen	Tonnen	Tonnen	Tonnen	Tonnen	Tonnen	Tonnen	Tonnen	Tonnen	Tonnen	Tonnen	Tonnen	Tonnen
Quark	755	831	842	823	927	847	854	927	766	776	801	889	10'038
Mozzarella	1'279	1'160	1'378	1'526	1'638	1'660	1'668	1'523	1'287	1'381	1'266	1'410	17'176
Mascarpone	38	40	50	33	58	59	46	50	56	55	55	83	623
Ubrige Frischkäse	1'184	1'266	1'337	1'482	1'500	1'481	1'272	1'348	1'248	1'306	1'135	1'250	15'809
<b>Frischkäse total</b>	<b>3'255</b>	<b>3'297</b>	<b>3'608</b>	<b>3'863</b>	<b>4'123</b>	<b>4'047</b>	<b>3'840</b>	<b>3'848</b>	<b>3'356</b>	<b>3'517</b>	<b>3'257</b>	<b>3'632</b>	<b>43'643</b>
Weisschimmelkäse, mager bis viertelfett	0	0	0	0	0	0	0	0	0	0	0	0	0
Weisschimmelkäse, halb- bis vollfett	88	106	122	108	98	113	109	102	117	106	116	116	1'301
Weisschimmelkäse, überfett	121	123	156	149	120	117	102	153	134	135	189	156	1'655
Blau-, Grünschimmelkäse	0	0	1	0	0	1	0	1	1	1	1	0	6
Tomme	171	177	187	180	177	169	172	168	181	155	155	152	2'044
Vacherin Mont d'Or	58	35	3	0	0	0	0	28	108	120	111	85	548
Anderer Weichkäse mager, viertelfett	60	35	106	33	4	2	58	73	98	79	81	47	676
Anderer Weichkäse, halb- bis vollfett	57	59	69	70	53	62	61	57	69	65	67	62	751
Anderer Weichkäse, überfett	26	40	44	36	28	37	22	30	37	31	31	36	398
<b>Weichkäse total</b>	<b>582</b>	<b>576</b>	<b>687</b>	<b>575</b>	<b>481</b>	<b>500</b>	<b>524</b>	<b>613</b>	<b>744</b>	<b>692</b>	<b>751</b>	<b>653</b>	<b>7'378</b>
Appenzeller Käse	461	554	584	660	724	789	827	857	839	811	829	920	8'855
Tilsiter	330	291	328	314	363	293	331	277	334	318	340	354	3'873
Walliser Käse (Walliser Raclettekäse)	207	198	222	227	216	121	63	36	215	241	160	193	2'099
Schweizer Raclettekäse	615	540	698	845	1'177	1'202	1'199	1'191	1'199	1'047	842	654	11'209
Vacherin Fribourgeois	137	85	84	103	136	191	245	257	342	336	274	237	2'427
Tête de Moine	201	142	150	152	183	136	197	216	238	221	182	195	2'213
Jurakäse	21	19	16	25	25	21	21	21	17	29	28	21	264
Winzerkäse	37	27	28	39	38	37	29	29	31	31	34	37	397
Mutschli	39	32	41	36	34	46	39	38	65	62	44	42	518
Alpkäse halbhart	0	2	0	0	1	14	25	23	1'307	616	50	0	2'038
Bündner Bergkäse	89	86	87	85	80	63	37	17	19	37	50	75	725
Berg- und Schnittkäse halbhart	205	186	206	215	197	176	181	143	163	173	195	208	2'248
St. Paulin Suisse	40	57	57	53	62	55	59	40	57	51	59	61	651
Schweizer Edamer	33	16	32	10	46	32	32	23	21	15	6	45	311
Kaltgereifte Käse	2	0	3	0	1	0	0	2	0	0	0	0	8
Halbhartkäse mit Schimmelbildung	15	14	19	22	19	37	18	13	30	26	19	18	250
Conveniencekäse	113	104	78	72	214	213	235	156	135	171	150	170	1'811
Schmelzrohware, vollfett	117	133	253	255	115	88	77	100	112	138	116	129	1'633
Anderer Halbhartkäse, mager bis viertelfett *	62	77	129	95	80	59	42	84	81	93	78	82	962
Anderer Halbhartkäse, halb- bis vollfett	900	857	1'116	1'132	938	931	795	789	1'002	1'213	960	934	11'567
Anderer Halbhartkäse, überfett	183	185	244	239	221	175	198	188	188	215	223	232	2'491
<b>Halbhartkäse total</b>	<b>3'808</b>	<b>3'607</b>	<b>4'376</b>	<b>4'579</b>	<b>4'869</b>	<b>4'679</b>	<b>4'652</b>	<b>4'499</b>	<b>6'397</b>	<b>5'845</b>	<b>4'641</b>	<b>4'608</b>	<b>56'560</b>
Emmentaler	2'183	1'875	2'071	2'240	2'543	2'180	1'969	2'020	2'104	2'152	2'140	2'245	25'722
Switzerland Swiss	255	234	265	269	286	274	323	251	222	254	157	182	2'972
Gruyère	2'359	2'258	2'625	2'659	2'983	2'622	2'405	2'160	2'099	2'205	1'937	2'108	28'420
Alpkäse hart	0	0	0	0	45	129	134	186	983	407	32	0	1'916
Anderer Hartkäse, mager bis viertelfett **	2	2	33	10	35	63	19	11	26	39	102	36	378
Anderer Hartkäse, halb- bis vollfett	759	686	802	948	892	695	648	545	549	525	525	594	8'168
Anderer Hartkäse, überfett	5	2	7	29	10	21	22	13	8	6	4	3	130
<b>Hartkäse total</b>	<b>5'563</b>	<b>5'057</b>	<b>5'803</b>	<b>6'155</b>	<b>6'794</b>	<b>5'984</b>	<b>5'520</b>	<b>5'186</b>	<b>5'991</b>	<b>5'588</b>	<b>4'897</b>	<b>5'168</b>	<b>67'706</b>
Sbrinz	166	160	180	153	182	166	129	121	146	165	144	151	1'863
<b>Extra Hartkäse total</b>	<b>166</b>	<b>160</b>	<b>180</b>	<b>153</b>	<b>182</b>	<b>166</b>	<b>129</b>	<b>121</b>	<b>146</b>	<b>165</b>	<b>144</b>	<b>151</b>	<b>1'863</b>
Reiner Ziegenkäse	26	41	69	99	107	94	86	78	115	114	36	29	894
Reiner Schafkäse	15	18	21	26	27	24	22	19	15	13	12	13	225
<b>Spezialprodukte total</b>	<b>42</b>	<b>59</b>	<b>90</b>	<b>125</b>	<b>134</b>	<b>118</b>	<b>108</b>	<b>97</b>	<b>130</b>	<b>127</b>	<b>48</b>	<b>42</b>	<b>1'120</b>
<b>Total alle Käsesorten</b>	<b>13'417</b>	<b>12'757</b>	<b>14'743</b>	<b>15'452</b>	<b>16'584</b>	<b>15'495</b>	<b>14'774</b>	<b>14'364</b>	<b>16'765</b>	<b>15'935</b>	<b>13'736</b>	<b>14'254</b>	<b>178'276</b>

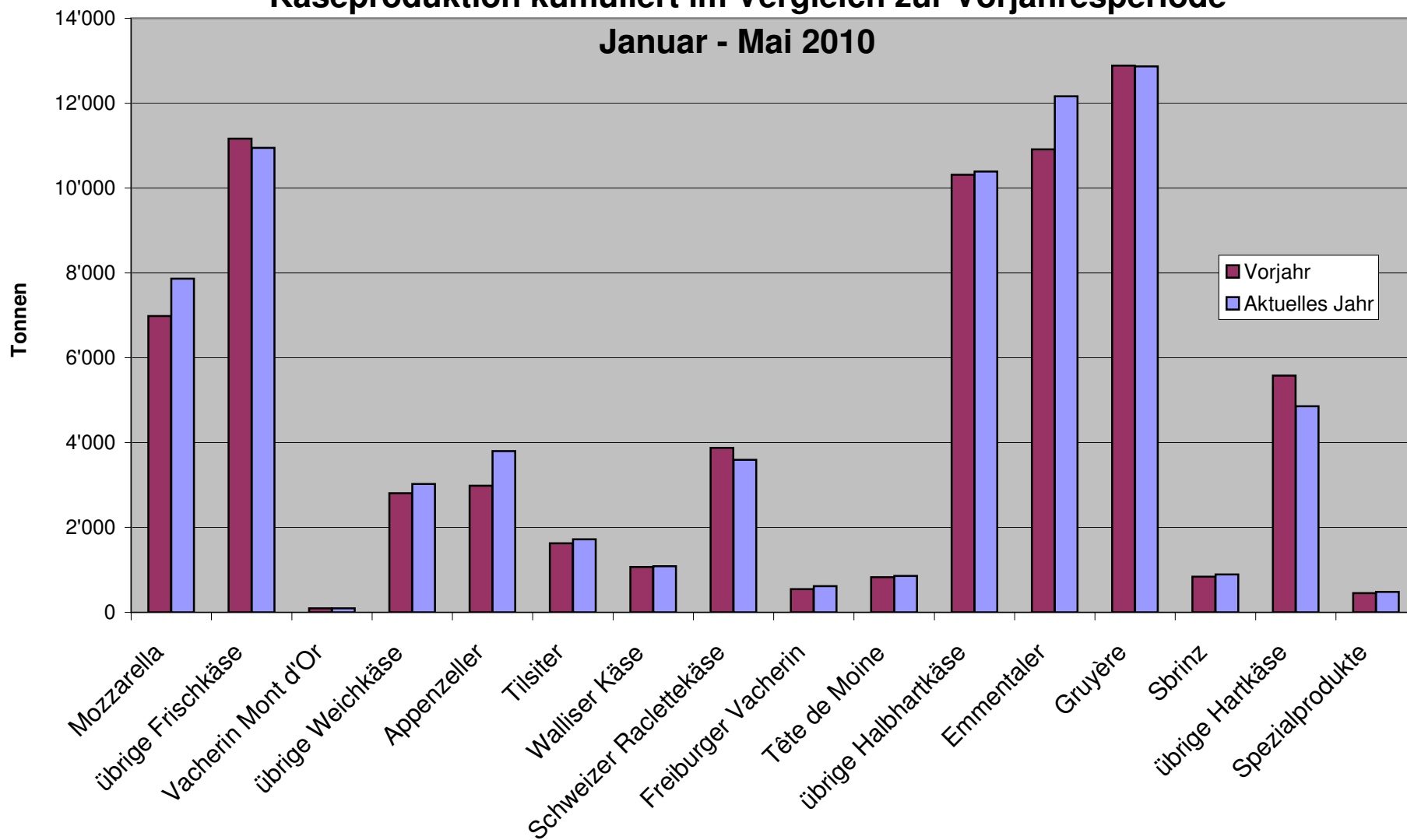
\* inkl. Lokalspezialitäten

\*\* inkl. Schmelzrohware und Lokalspezialitäten

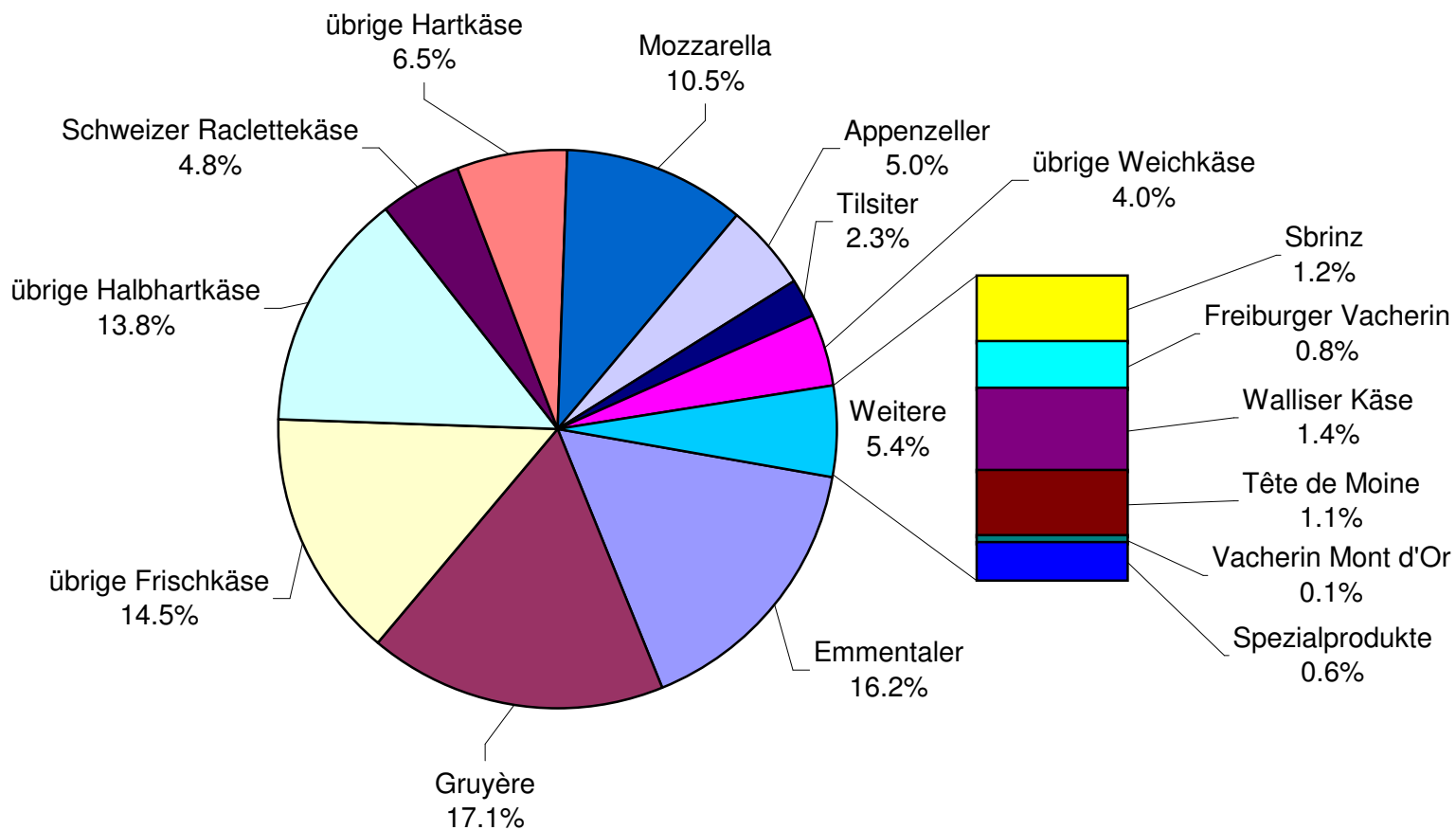
### Käseproduktion Mai 2010 im Vergleich zum Vorjahresmonat



### Käseproduktion kumuliert im Vergleich zur Vorjahresperiode Januar - Mai 2010



## Käseproduktion Januar - Mai 2010 Total 75'251 Tonnen



### Konsummilchproduktion

Milchart	Monatliche Produktion		Differenz zum Vorjahres-Monat		Kumulierte Produktion		Differenz zur Vorjahresperiode	
	Mai 2009	Mai 2010			Jan. - Mai 2009	Jan. - Mai 2010		
	Tonnen	Tonnen	Tonnen	(%)	Tonnen	Tonnen	Tonnen	(%)
Rohmilch	548	708	160	29.2	4'585	3'962	-623	-13.6
Fettangereicherte Milch past	0	0	0		0	0	0	
Fettangereicherte Milch UHT	100	87	-13	-13.0	406	399	-7	-1.7
Vollmilch past.	4'707	4'178	-529	-11.2	25'580	23'477	-2'103	-8.2
Vollmilch UHT	2'354	1'802	-552	-23.4	10'005	9'948	-57	-0.6
Standardisierte Vollmilch past. 35g	2'907	3'509	602	20.7	13'014	15'230	2'216	17.0
Standardisierte Vollmilch UHT 35g	11'428	11'886	458	4.0	67'050	65'092	-1'958	-2.9
teiltrahmte Milch past.	6'763	6'868	105	1.6	33'761	33'743	-18	-0.1
teiltrahmte Milch UHT	9'068	10'564	1'496	16.5	42'361	50'747	8'386	19.8
Trinkmagermilch past.	2	0	-2	-100.0	3	1	-2	-66.7
Trinkmagermilch UHT	1'265	1'385	120	9.5	5'962	6'012	50	0.8
<b>Total Konsummilch</b>	<b>39'142</b>	<b>40'987</b>	<b>1'845</b>	<b>4.7</b>	<b>202'727</b>	<b>208'611</b>	<b>5'884</b>	<b>2.9</b>

### Butterproduktion

	Monatliche Produktion		Differenz zum Vorjahres-Monat		Kumulierte Produktion		Differenz zur Vorjahresperiode	
	Mai 2009	Mai 2010			Jan. - Mai 2009	Jan. - Mai 2010		
	Tonnen	Tonnen	Tonnen	(%)	Tonnen	Tonnen	Tonnen	(%)
	4'602	5'003	401	8.7	24'339	25'067	728	3.0



## Produktion von Milchspezialitäten

### Konsumrahm

	Monatliche Produktion		Differenz zum Vorjahres-Monat		Kumulierte Produktion		Differenz zur Vorjahresperiode	
	<i>Mai 2009</i>	<i>Mai 2010</i>	Tonnen	(%)	<i>Jan. - Mai 2009</i>	<i>Jan. - Mai 2010</i>	Tonnen	(%)
	Tonnen	Tonnen			Tonnen	Tonnen		
Doppelrahm	52	63	11	21.2	242	265	23	9.5
Vollrahm 35%	2'188	2'623	435	19.9	11'094	11'502	408	3.7
Halbrahm	1'225	1'182	-43	-3.5	5'973	5'846	-127	-2.1
Kaffeerahm	2'167	2'317	150	6.9	10'382	10'181	-201	-1.9
<b>Total Konsumrahm</b>	<b>5'632</b>	<b>6'185</b>	<b>553</b>	<b>9.8</b>	<b>27'691</b>	<b>27'794</b>	<b>103</b>	<b>0.4</b>

### Andere Milchspezialitäten

	Monatliche Produktion		Differenz zum Vorjahres-Monat		Kumulierte Produktion		Differenz zur Vorjahresperiode	
	<i>Mai 2009</i>	<i>Mai 2010</i>	Tonnen	(%)	<i>Jan. - Mai 2009</i>	<i>Jan. - Mai 2010</i>	Tonnen	(%)
	Tonnen	Tonnen			Tonnen	Tonnen		
Sauermilch	568	511	-57	-10.0	2'798	2'944	146	5.2
Sauerrahm	236	258	22	9.3	998	1'079	81	8.1
Dessertprodukte	1'887	1'891	4	0.2	9'377	9'781	404	4.3
Milchgetränke	5'780	5'969	189	3.3	33'308	26'338	-6'970	-20.9
Jogurt	12'241	11'707	-534	-4.4	60'340	58'776	-1'564	-2.6
Kefir	15	12	-3	-20.0	80	63	-17	-21.3
Speiseeis	2'605	2'601	-4	-0.2	11'229	11'795	566	5.0

**Produktion Milchpulver und Milchkondensat**

	Monatliche Produktion		Differenz zum Vorjahres-Monat		Kumulierte Produktion		Differenz zur Vorjahresperiode	
	Mai 2009 Tonnen	Mai 2010 Tonnen	Tonnen	(%)	Jan. - Mai 2009 Tonnen	Jan. - Mai 2010 Tonnen	Tonnen	(%)
Vollmilchpulver	2'236	1'615	-621	-27.8	6'305	6'527	222	3.5
Teilenträhmtes Milchpulver	771	291	-480	-62.3	1'798	1'545	-253	-14.1
Fettangereichertes Milchpulver & Rahmpulver	21	16	-5	-23.8	88	93	5	5.7
Magermilchpulver	3'771	3'607	-164	-4.3	19'991	20'131	140	0.7
Buttermilchpulver	8	10	2	25.0	48	60	12	25.0
Molkenpulver	187	68	-119	-63.6	380	283	-97	-25.5
Milchkondensat	219	221	2	0.9	896	1'087	191	21.3

**Käseexport nach Produkten/Gruppen**

Käsesorte / Kategorie	Monatliche Exporte		Differenz zum Vorjahres-Monat		Kumulierte Exporte		Differenz zur Vorjahresperiode	
	Mai 2009 Tonnen	Mai 2010 Tonnen	Tonnen	(%)	Jan. - Mai 2009 Tonnen	Jan. - Mai 2010 Tonnen	Tonnen	(%)
<b>Frischkäse inkl. Quark total</b>	<b>248.1</b>	<b>154.7</b>	<b>-93.4</b>	<b>-37.7</b>	<b>780.8</b>	<b>1'352.5</b>	<b>571.7</b>	<b>73.2</b>
Vacherin Mont d'Or	0.6	0.0	-0.6	0.0	7.2	8.0	0.7	10.4
Weichkäse andere	84.2	158.9	74.7	88.8	504.3	690.2	185.9	36.9
<b>Weichkäse total</b>	<b>84.8</b>	<b>158.9</b>	<b>74.1</b>	<b>87.4</b>	<b>511.6</b>	<b>698.2</b>	<b>186.6</b>	<b>36.5</b>
Appenzeller Käse	341.2	441.0	99.8	29.3	2'044.1	2'351.8	307.7	15.1
Tilsiter	23.7	20.8	-2.9	-12.4	196.7	172.9	-23.9	-12.1
Raclette	23.3	19.2	-4.1	-17.5	219.0	257.2	38.3	17.5
Vacherin Fribourgeois	9.9	8.0	-1.9	-19.6	106.1	110.4	4.3	4.1
Tête de Moine	73.0	77.1	4.1	5.6	434.2	441.7	7.5	1.7
Halbhartkäse andere	629.8	304.4	-325.4	-51.7	2'540.3	1'710.7	-829.5	-32.7
<b>Halbhartkäse total</b>	<b>1'101.0</b>	<b>870.5</b>	<b>-230.5</b>	<b>-20.9</b>	<b>5'540.3</b>	<b>5'044.7</b>	<b>-495.6</b>	<b>-8.9</b>
Emmentaler	1'433.8	1'559.5	125.7	8.8	7'774.4	7'712.6	-61.8	-0.8
Gruyère	853.1	721.9	-131.2	-15.4	3'984.7	4'576.2	591.5	14.8
Switzerland Swiss	159.1	101.7	-57.4	-36.1	824.2	405.8	-418.4	-50.8
Hartkäse übrige	196.7	224.7	28.1	14.3	607.2	1'201.9	594.8	98.0
<b>Hartkäse total</b>	<b>2'642.7</b>	<b>2'607.9</b>	<b>-34.8</b>	<b>-1.3</b>	<b>13'190.4</b>	<b>13'896.5</b>	<b>706.1</b>	<b>5.4</b>
Sbrinz	17.0	26.6	9.6	56.6	115.6	97.1	-18.5	-16.0
<b>Extra Hartkäse total</b>	<b>17.0</b>	<b>26.6</b>	<b>9.6</b>	<b>56.6</b>	<b>115.6</b>	<b>97.1</b>	<b>-18.5</b>	<b>-16.0</b>
<b>Schmelzkäse total</b>	<b>281.5</b>	<b>324.9</b>	<b>43.3</b>	<b>15.4</b>	<b>1'525.0</b>	<b>1'268.4</b>	<b>-256.7</b>	<b>-16.8</b>
<b>Fertigfondue</b>	<b>176.3</b>	<b>152.6</b>	<b>-23.8</b>	<b>-13.5</b>	<b>1'435.7</b>	<b>1'377.4</b>	<b>-58.3</b>	<b>-4.1</b>
<b>andere Käse total</b>	<b>142.5</b>	<b>375.3</b>	<b>232.7</b>	<b>163.3</b>	<b>657.9</b>	<b>991.9</b>	<b>334.0</b>	<b>50.8</b>
<b>Total</b>	<b>4'694.0</b>	<b>4'671.3</b>	<b>-22.7</b>	<b>-0.5</b>	<b>23'757.3</b>	<b>24'726.7</b>	<b>969.4</b>	<b>4.1</b>

Quelle: OZD



Käseexport nach Ländern

Mai 2009

Land	Käseexport nach Ländern																				TOTAL
	t	t	t	t	t	t	t	t	t	t	t	t	t	t	t	t	t	t	t	t	
<b>EUROPA</b>																					
Deutschland	226.2	148.2	*	*	59.0	433.4	287.4	1.5	6.2	37.3	18.1	386.0	736.5	35.2	0.0	58.2	93.4	8.3	110.0	4.0	
Frankreich	132.4	146.7	*	*	5.4	284.5	24.0	5.5	3.2	16.3	*	10.6	59.7	0.1	*	23.0	23.1	0.0	0.5	8.4	
Italien	753.7	11.9	*	*	119.8	885.4	0.7	*	*	1.4	*	41.3	43.5	0.0	0.0	0.1	0.1	205.5	0.0	1.6	
BeNeLux	67.1	42.5	*	*	0.3	109.9	4.7	0.7	3.5	4.2	0.0	0.7	13.9	0.0	*	2.4	2.4	31.6	10.3	57.7	
Grossbritannien	17.1	45.1	*	*	2.4	64.6	2.4	*	*	0.0	*	0.1	2.5	0.0	*	0.0	0.0	2.4	15.7	1.7	
Spanien/Portugal	15.2	32.8	*	*	0.0	47.9	*	*	*	*	*	0.0	0.0	0.0	*	0.0	0.0	4.3	0.0	0.0	
Europa nicht zugeordnet / übriges Europa	72.8	49.6	16.7	55.9	4.6	199.6	16.9	1.2	2.5	10.4	4.4	186.8	222.2	0.1	0.6	0.0	0.7	0.6	2.3	44.1	
<b>TOTAL EUROPA</b>	1'284.5	476.7	16.7	55.9	191.5	2'025.3	336.1	8.9	15.4	69.7	22.6	625.5	1'078.2	35.4	0.6	83.8	119.8	252.7	138.7	117.6	
<b>Andere Länder</b>																					
Kanada	21.4	*	*	*	3.0	24.4	0.5	*	*	1.4	*	0.7	2.6	0.0	*	0.0	0.0	16.4	0.0	11.1	
USA	84.7	270.5	*	*	0.6	355.7	3.3	0.0	3.3	1.5	*	1.7	9.8	0.0	*	0.2	0.2	10.6	0.2	4.9	
Kanada / USA nicht zugeordnet/ andere Länder	43.3	105.9	0.3	103.2	1.5	254.3	1.3	1.1	4.5	0.4	1.1	1.9	10.3	212.8	0.0	0.1	212.9	1.7	3.6	42.8	
<b>TOTAL ANDERE LÄNDER</b>	149.4	376.4	0.3	103.2	5.2	634.4	5.0	1.1	7.9	3.3	1.1	4.3	22.7	212.8	0.0	0.4	213.1	28.8	3.8	58.8	
<b>TOTAL</b>	1'433.8	853.1	17.0	159.1	196.7	2'659.7	341.2	9.9	23.3	73.0	23.7	629.8	1'101.0	248.1	0.6	84.2	332.9	281.5	142.5	176.3	

\* Aus Datenschutzgründen sind Käseexporte mit weniger als drei Exporteuren nicht nach Ländern zugeordnet (Zusammenzug in 'Europa nicht zugeordnet' bzw. Kanada USA nicht zugeordnet/andere Länder)

Quelle: OZD



Käseexport nach Ländern

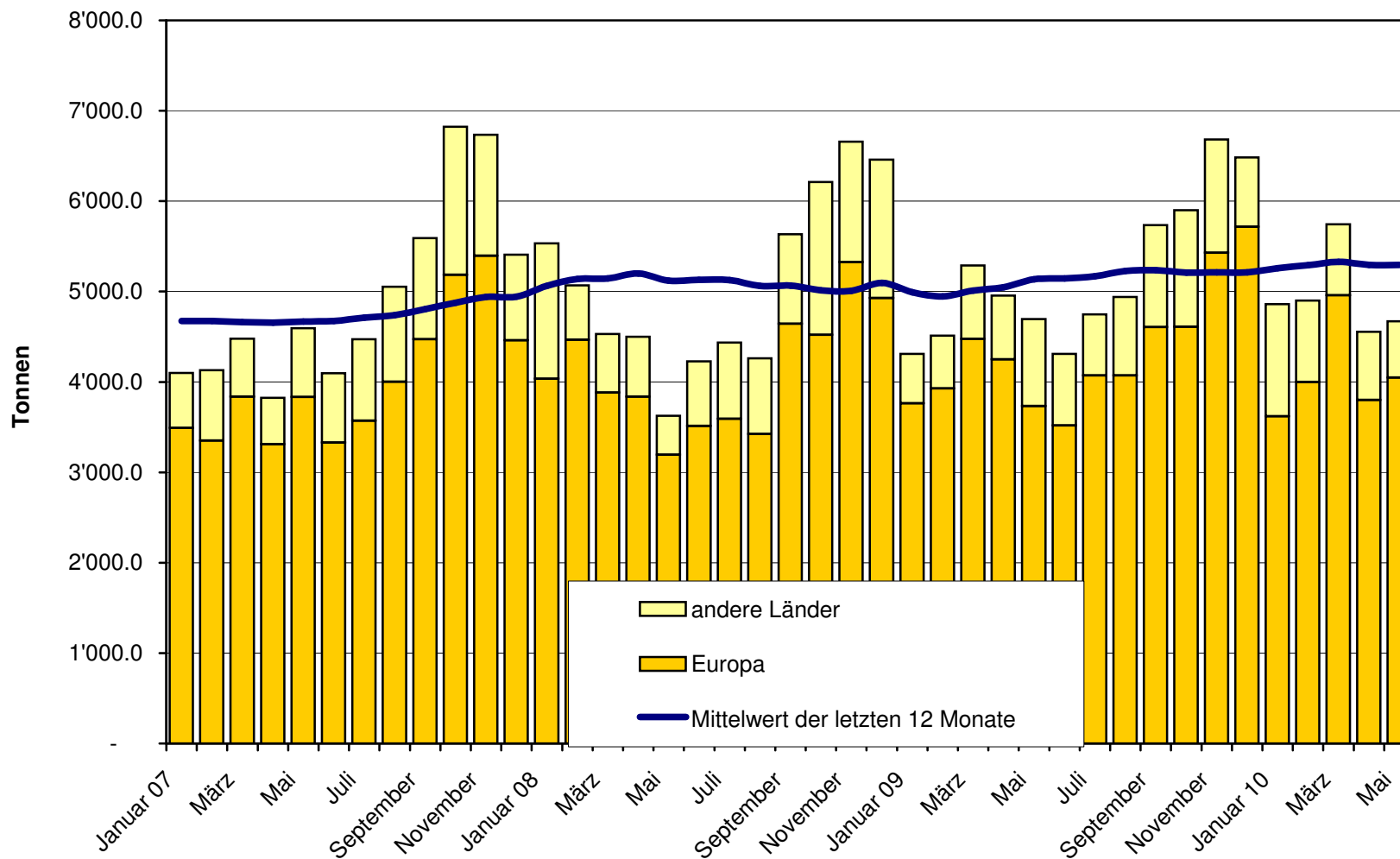
Januar bis Mai 2009

	Emmentaler	Gruyere	Sbrinz	Switzerland Swiss	übrige Hartkäse	Hartkäse total	Appenzeller Käse	Vacherin Fribourgeois	Raclette	Tête de Moine	Tilsiter	übrige Halbhartkäse	Halbhartkäse total	Frischkäse inkl. Quark	Vacherin Mont d'Or	übrige Weichkäse	Weichkäse total	Schmelzkäse	andere Käse	Fertigfondue	TOTAL	
Land	t	t	t	t	t	t	t	t	t	t	t	t	t	t	t	t	t	t	t	t	t	t
<b>EUROPA</b>																						
Deutschland	1'270.9	938.2	*	*	220.6	2'429.7	1'577.0	15.1	73.2	229.0	163.6	1'655.8	3'713.6	86.3	0.2	342.5	429.0	48.7	503.6	155.1		7'279.7
Frankreich	817.5	799.2	*	*	104.2	1'720.9	229.5	65.4	29.6	111.0	*	35.5	471.0	0.4	*	81.8	82.2	4.8	39.1	244.4		2'562.4
Italien	4'266.5	88.1	*	*	198.3	4'552.8	5.1	*	*	10.9	*	63.9	79.9	0.3	0.0	0.2	0.4	1'226.1	13.1	15.5		5'887.8
BeNeLux	391.6	311.4	*	*	4.0	707.0	27.9	5.8	49.0	33.4	0.5	11.5	128.1	0.0	*	2.7	2.7	82.8	40.3	290.9		1'251.9
Grossbritannien	105.8	281.9	*	*	7.9	395.6	9.0	*	*	0.7	*	0.7	10.3	0.0	*	0.3	0.3	11.8	16.1	35.4		469.5
Spanien/Portugal	47.8	114.8	*	*	0.0	162.6	*	*	*	*	*	0.0	0.0	0.0	*	0.0	0.0	13.5	0.0	0.0		176.2
Europa nicht zugeordnet / übriges Europa	322.8	327.5	108.3	267.6	56.4	1'082.5	173.8	14.1	19.7	41.2	24.6	724.9	998.3	2.4	6.9	68.6	77.9	1.7	14.0	346.9		2'521.3
<b>TOTAL EUROPA</b>	7'222.9	2'861.1	108.3	267.6	591.4	11'051.3	2'022.2	100.3	171.4	426.2	188.7	2'492.3	5'401.2	89.4	7.1	496.1	592.6	1'389.4	626.1	1'088.2		20'148.8
<b>Andere Länder</b>																						
Kanada	155.9	*	*	*	3.2	159.1	6.8	*	*	3.3	*	4.0	14.1	0.0	*	0.0	0.0	78.1	0.1	148.4		399.8
USA	224.6	584.3	*	*	2.7	811.6	8.0	2.6	14.9	3.0	*	12.9	41.4	0.0	*	1.7	1.7	42.2	0.7	72.0		969.6
Kanada / USA nicht zugeordnet/ andere Länder	171.0	539.3	7.3	556.6	9.9	1'284.0	7.0	3.2	32.7	1.7	8.0	31.0	83.6	691.4	0.1	6.5	698.0	15.4	31.0	127.1		2'239.2
<b>TOTAL ANDERE LÄNDER</b>	551.5	1'123.6	7.3	556.6	15.7	2'254.7	21.9	5.8	47.5	8.0	8.0	47.9	139.1	691.4	0.1	8.3	699.8	135.7	31.8	347.5		3'608.5
<b>TOTAL</b>	7'774.4	3'984.7	115.6	824.2	607.2	13'306.0	2'044.1	106.1	219.0	434.2	196.7	2'540.3	5'540.3	780.8	7.2	504.3	1'292.4	1'525.0	657.9	1'435.7		23'757.3

\* Aus Datenschutzgründen sind Käseexporte mit weniger als drei Exporteuren nicht nach Ländern zugeordnet (Zusammenzug in 'Europa nicht zugeordnet' bzw. Kanada USA nicht zugeordnet/andere Länder)

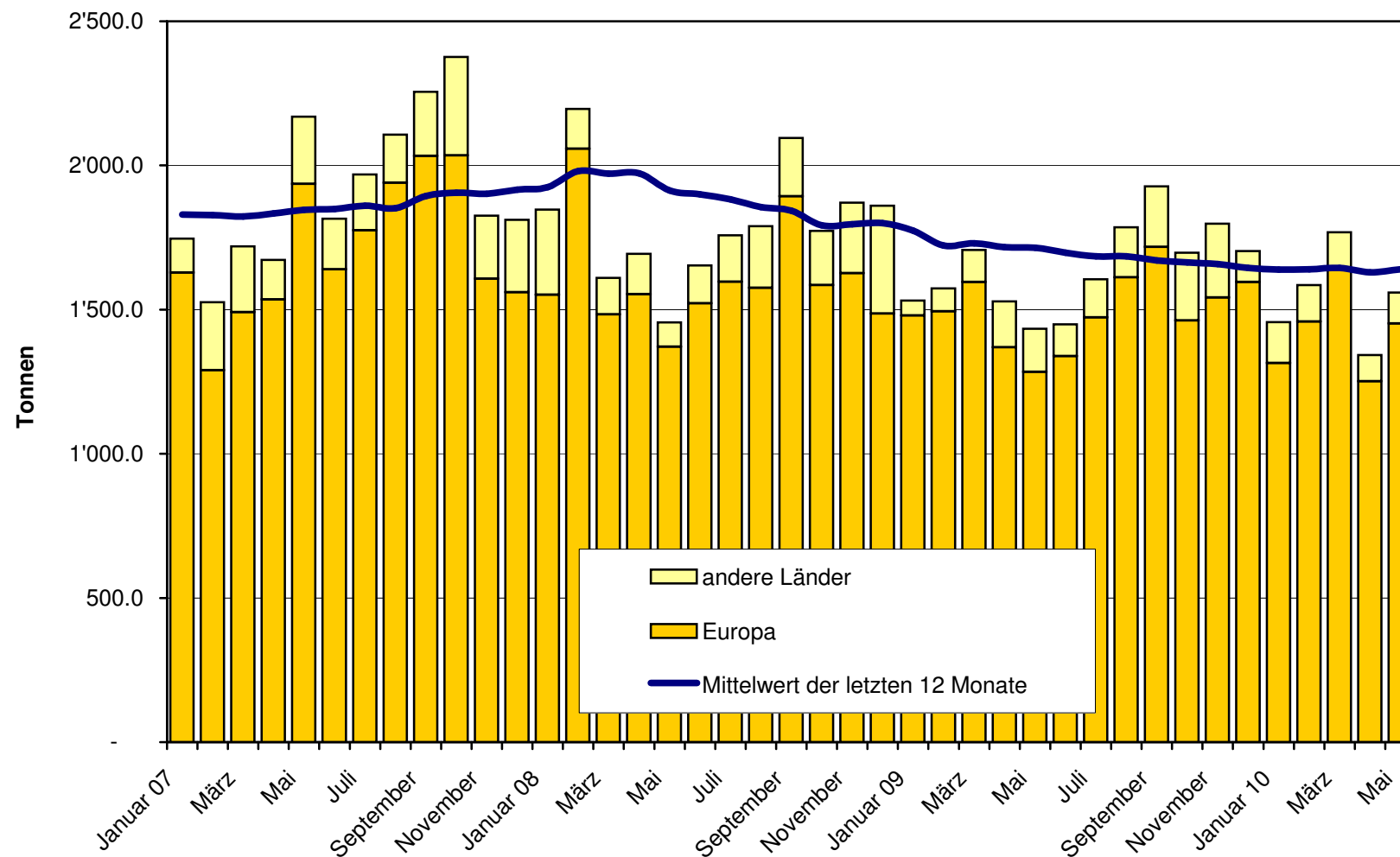
Quelle: OZD

**Total Käseexport (inkl. Fertigfondue und Schmelzkäse) ab 2007**  
**Mittelwert der letzten 12 Monate**

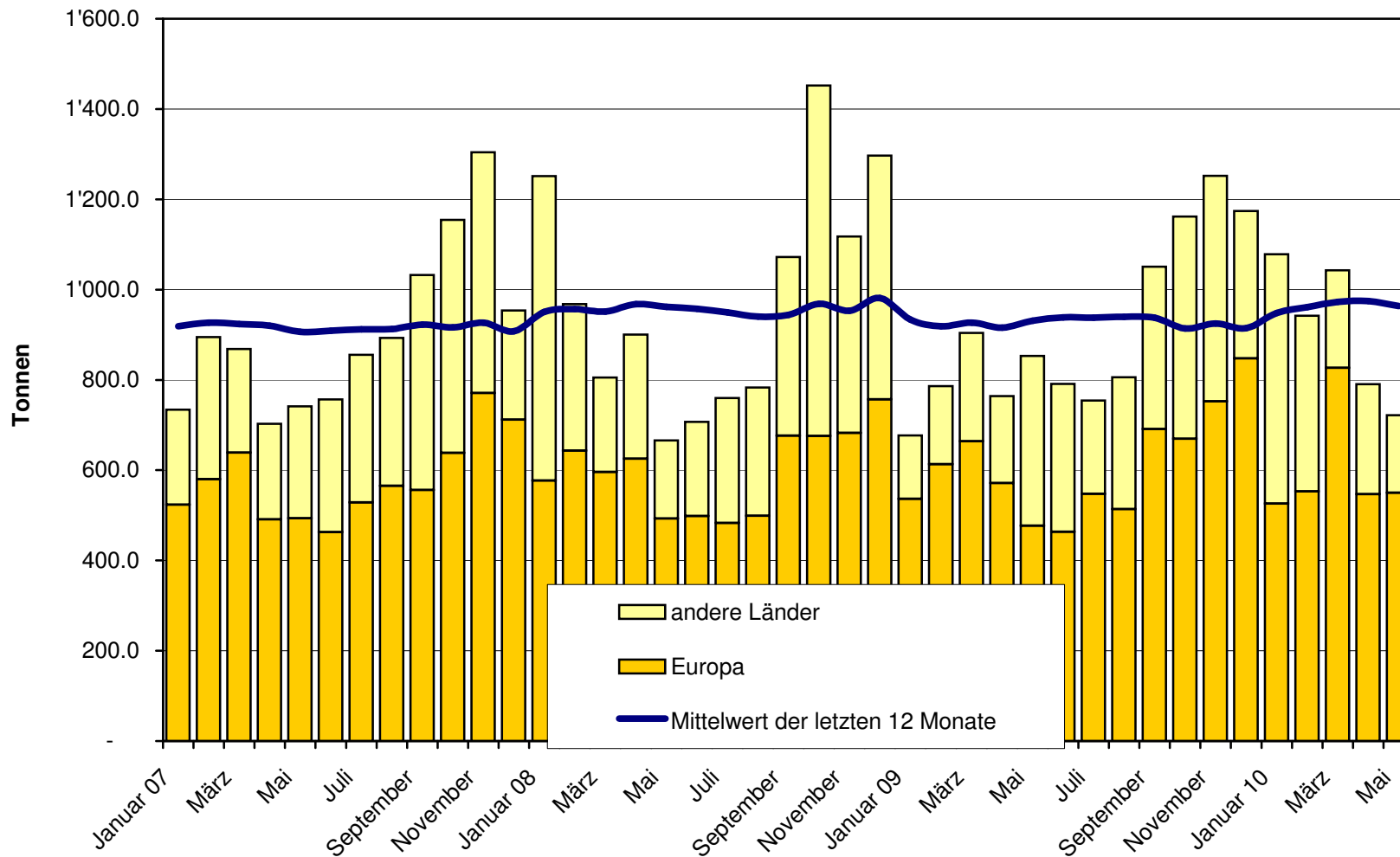




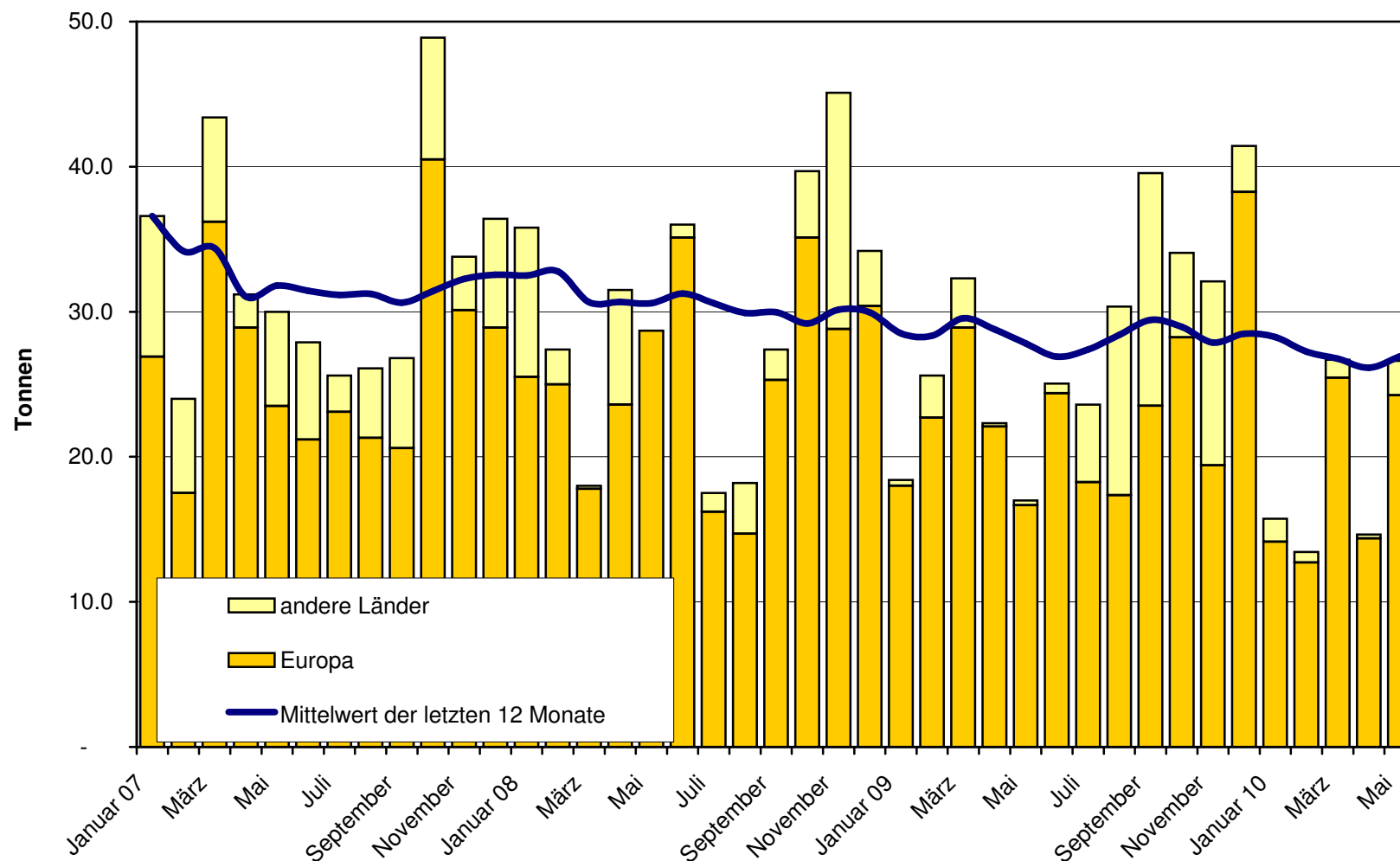
### Emmentaler Export ab 2007 Mittelwert der letzten 12 Monate



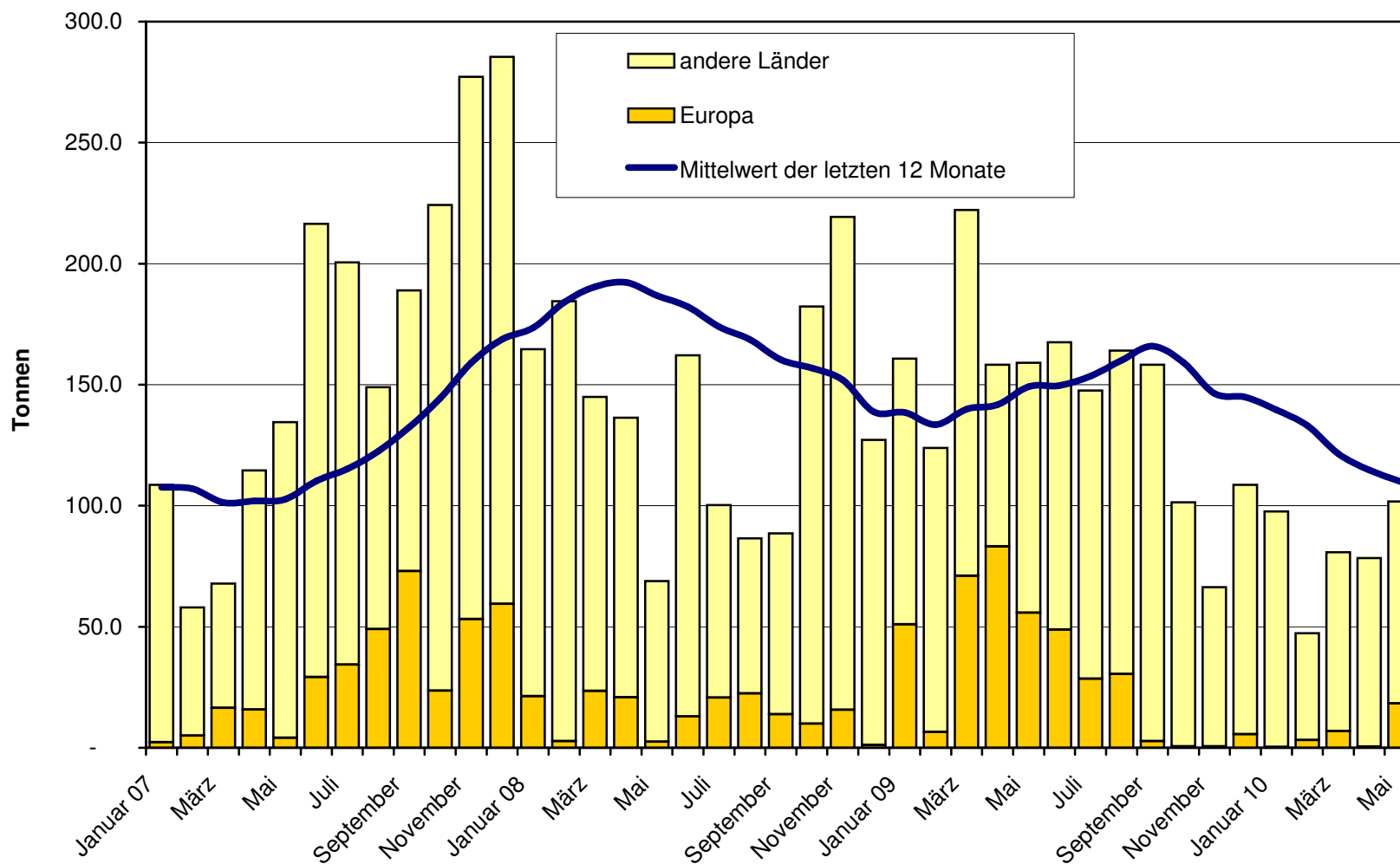
### Gruyère Export ab 2007 Mittelwert der letzten 12 Monate



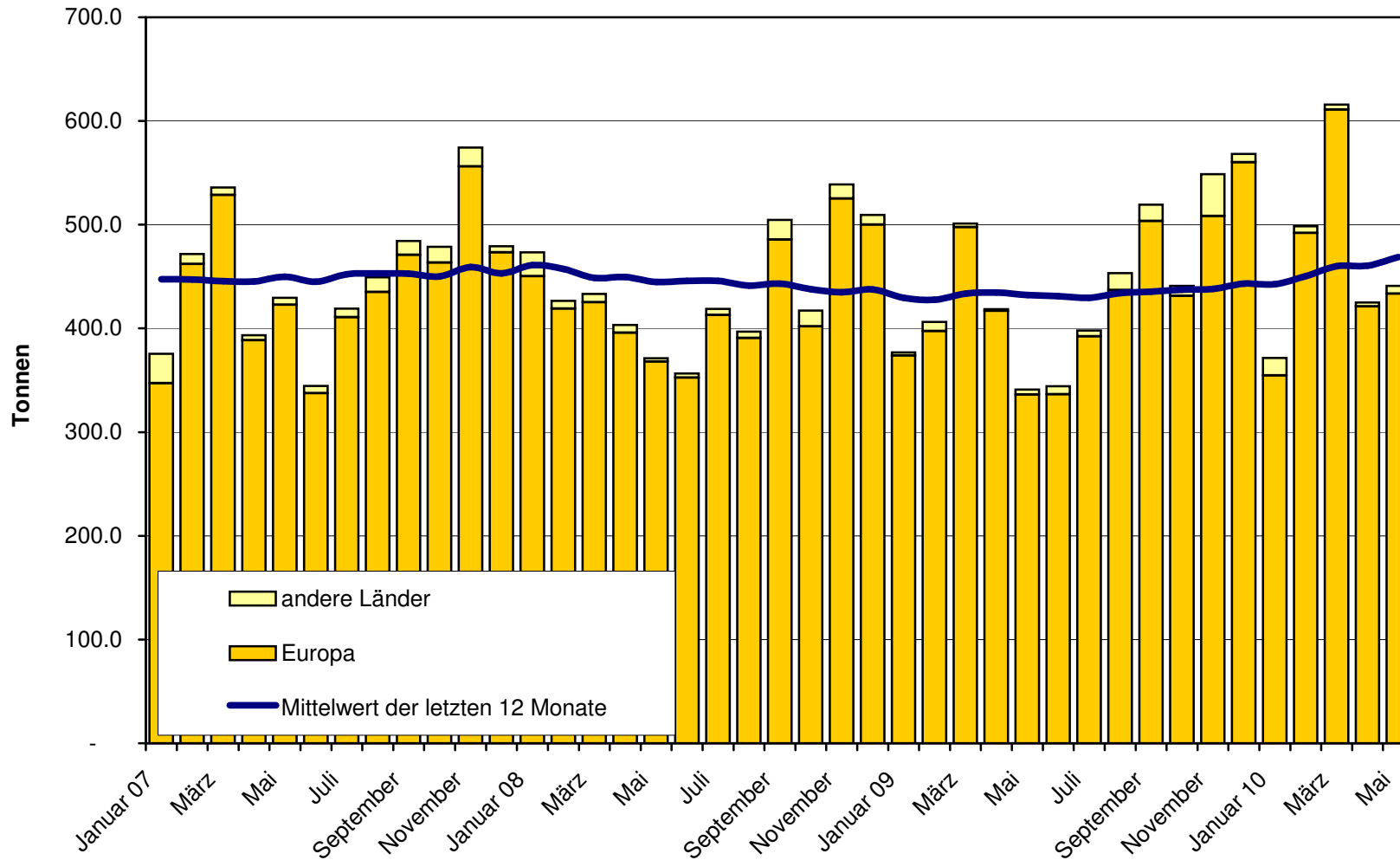
### Sbrinz Export ab 2007 Mittelwert der letzten 12 Monate



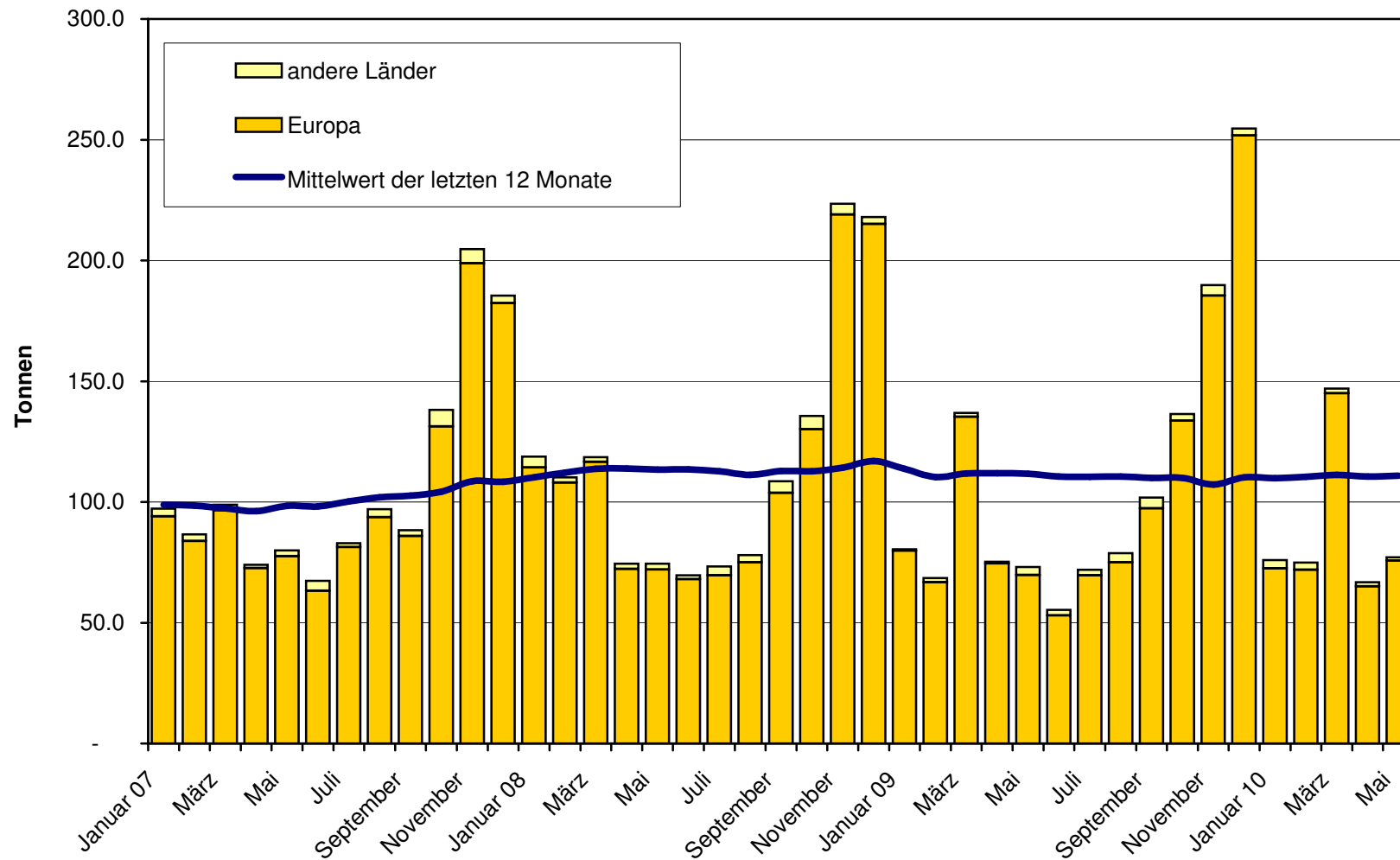
### Switzerland Swiss Export ab 2007 Mittelwert der letzten 12 Monate



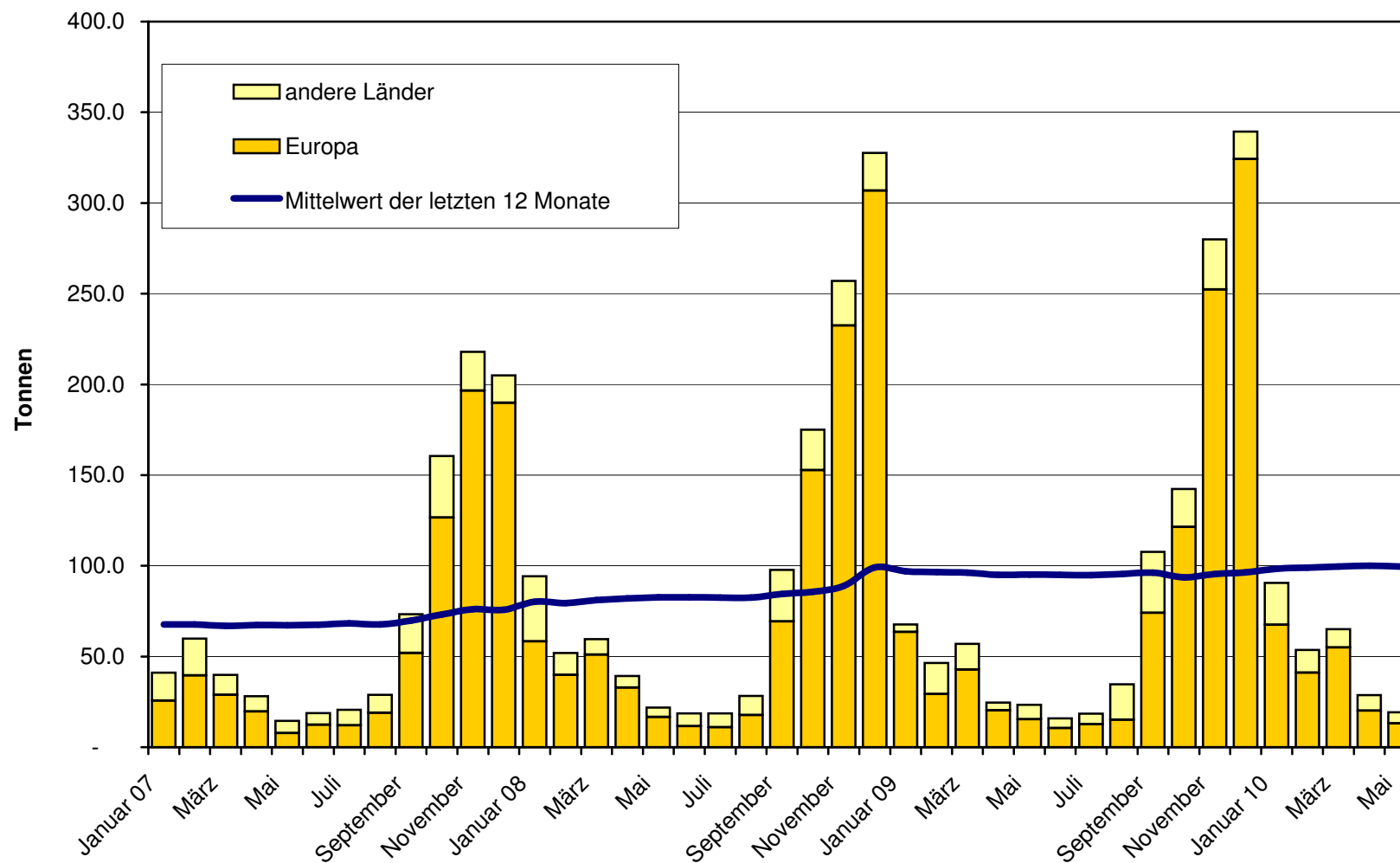
### Appenzeller Käse Export ab 2007 Mittelwert der letzten 12 Monate



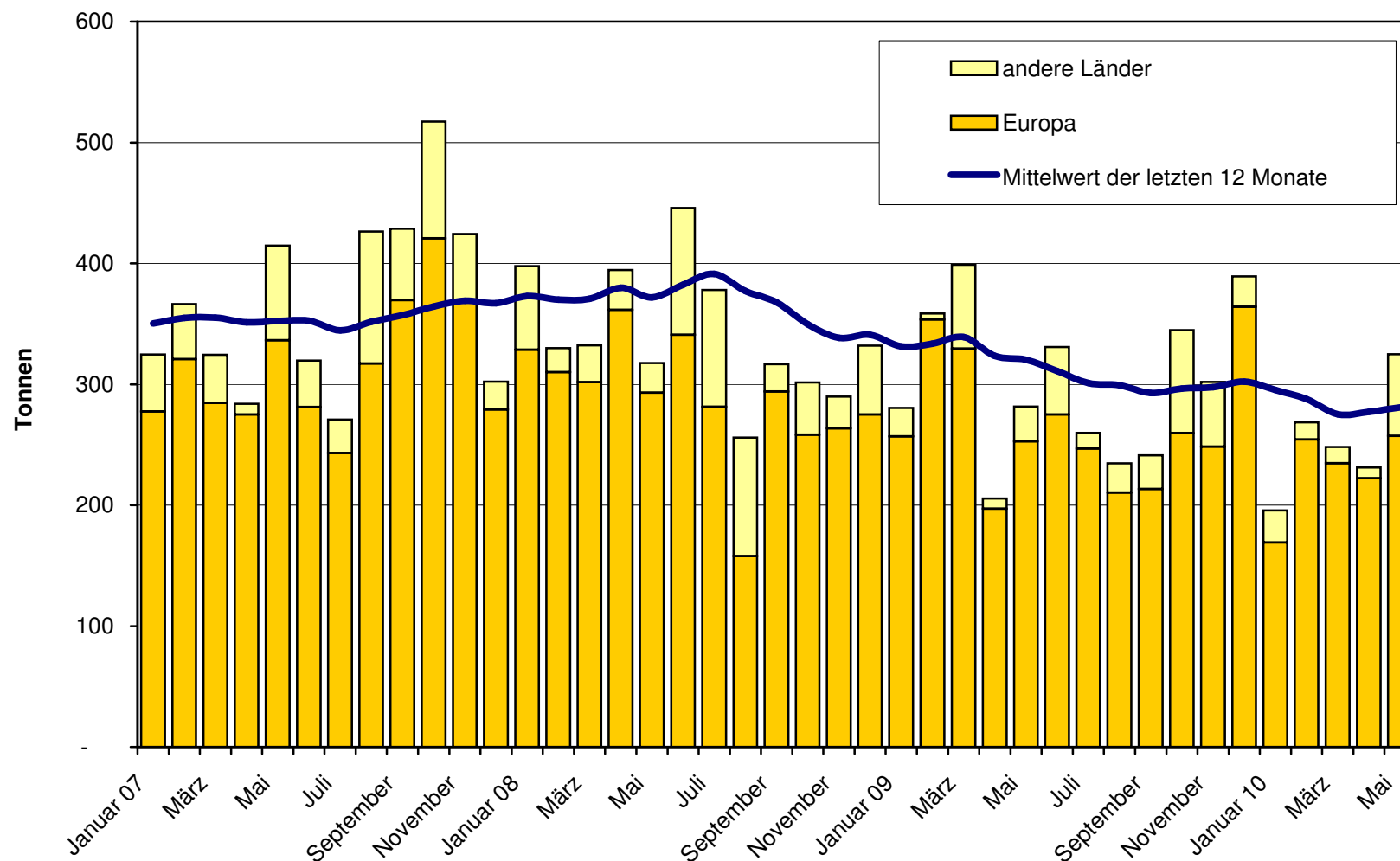
**Tête de Moine Export ab 2007  
Mittelwert der letzten 12 Monate**



### Raclette Suisse Export ab 2007 Mittelwert der letzten 12 Monate

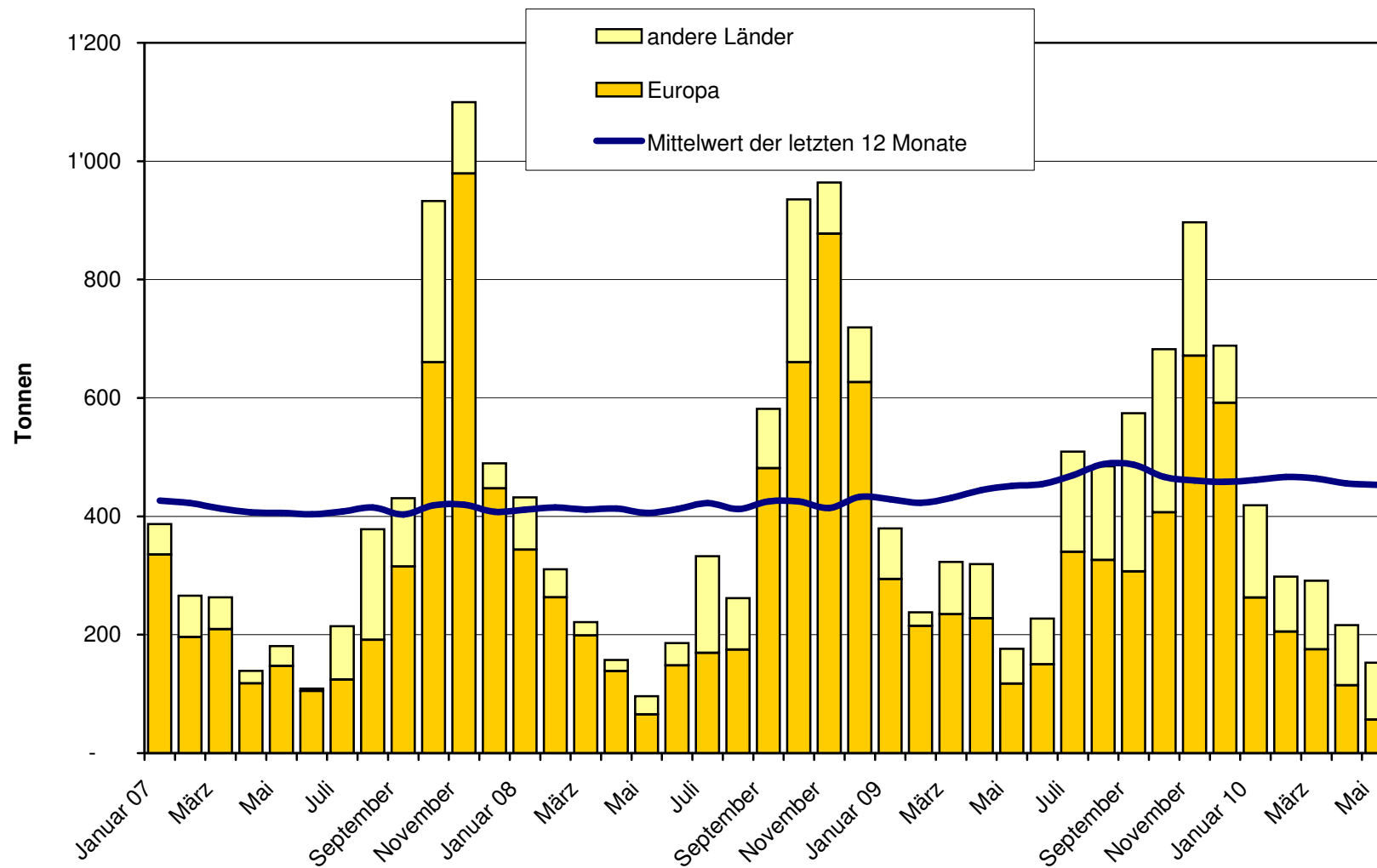


### Schmelzkäse Export ab 2007 Mittelwert der letzten 12 Monate

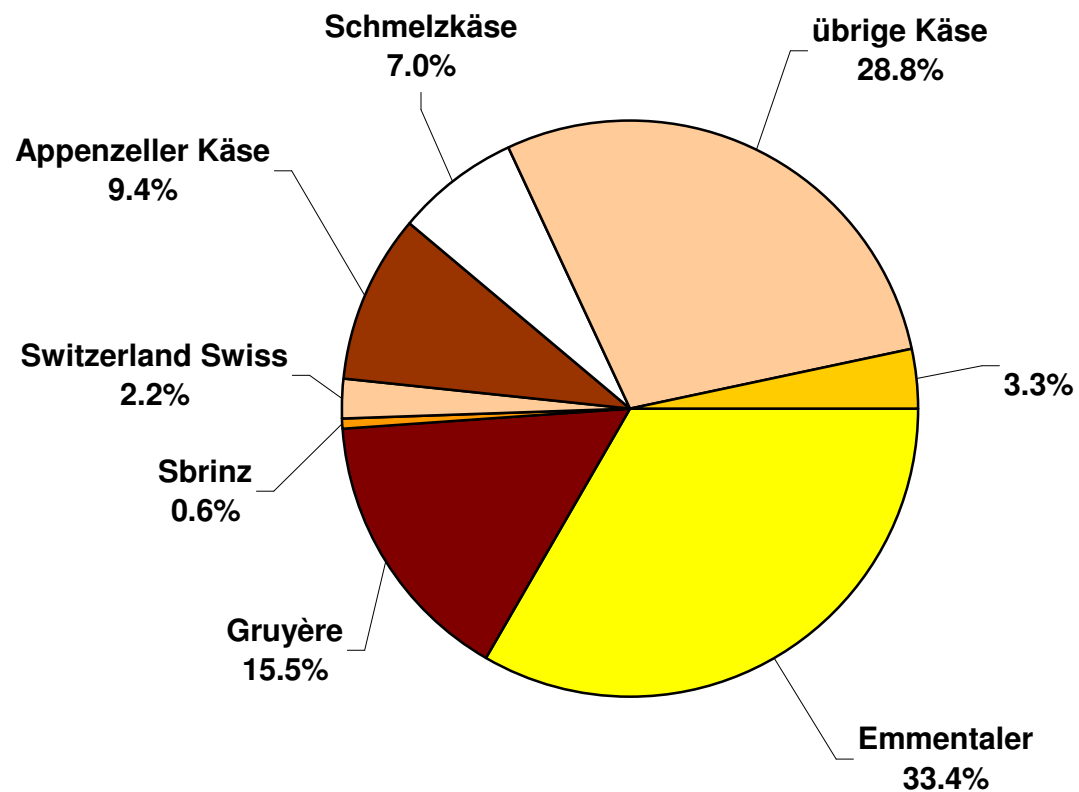




**Fertigfondue Export ab 2007  
Mittelwert der letzten 12 Monate**



### Anteil Käseexporte je Sorte, Mai 2010 Total 4'671 Tonnen



## Käseimport nach Produkten/Gruppen

Käsesorte / Kategorie	Monatliche Importe		Differenz zum Vorjahres-Monat		Kumulierte Importe		Differenz zur Vorjahresperiode	
	Mai 2009 Tonnen	Mai 2010 Tonnen	Tonnen	(%)	Jan. - Mai 2009 Tonnen	Jan. - Mai 2010 Tonnen	Tonnen	(%)
Mascarpone, Ricotta Romana	114.2	94.9	-19.4	-17.0	466.3	445.0	-21.3	-4.6
Mozzarella	322.8	249.4	-73.4	-22.8	1'050.7	1'166.6	115.9	11.0
Friskkäse, andere	924.0	1'094.1	170.0	18.4	4'547.1	5'140.4	593.3	13.0
<b>Friskkäse total</b>	<b>1'361.1</b>	<b>1'438.3</b>	<b>77.2</b>	<b>5.7</b>	<b>6'064.2</b>	<b>6'752.1</b>	<b>687.9</b>	<b>11.3</b>
Danablu, Gorgonzola, Roquefort	15.3	37.1	21.8	142.9	79.9	199.7	119.8	149.9
Weisschimmelkäse	149.7	140.6	-9.1	-6.1	807.9	686.1	-121.8	-15.1
Blau-, Grünschimmelkäse								
Brie, Camembert, Italice	149.0	148.6	-0.4	-0.3	797.5	700.4	-97.1	-12.2
Weichkäse, andere	562.7	627.4	64.8	11.5	2'533.2	2'661.8	128.5	5.1
<b>Weichkäse total</b>	<b>876.6</b>	<b>953.7</b>	<b>77.0</b>	<b>8.8</b>	<b>4'218.6</b>	<b>4'247.9</b>	<b>29.4</b>	<b>0.7</b>
Halbhartkäse mit Schimmelbildung	2.4	1.8	-0.6	-26.0	12.8	11.2	-1.5	-11.9
Caciocavallo, Fontina, Brà, u.a.	62.9	47.1	-15.8	-25.1	326.4	258.3	-68.1	-20.9
Tilsiter	3.0	9.1	6.1	199.9	62.3	18.8	-43.6	-69.9
Halbhartkäse, andere	430.1	486.1	56.1	13.0	2'404.8	2'647.2	242.4	10.1
Halbhartkäse, gerieben, pulverisiert	8.1	7.3	-0.8	-9.9	23.6	81.3	57.8	245.2
<b>Halbhartkäse total</b>	<b>506.5</b>	<b>551.4</b>	<b>44.9</b>	<b>8.9</b>	<b>2'829.9</b>	<b>3'016.8</b>	<b>187.0</b>	<b>6.6</b>
Kräuterkäse (Schabziger)	0.0	0.8	0.8	4'100.0	33.8	2.5	-31.4	-92.7
Hartkäse mit Schimmelbildung	0.0	0.0	0.0		0.0	1.0	1.0	16'800.0
Caciocavallo, Fontina, Brà, u.a.	13.6	9.8	-3.8	-27.9	77.0	65.4	-11.5	-15.0
Emmentaler	39.1	46.8	7.7	19.7	166.4	164.1	-2.3	-1.4
Hartkäse, andere	197.6	173.3	-24.3	-12.3	902.3	752.1	-150.2	-16.6
Hartkäse, gerieben, pulverisiert	27.8	44.2	16.4	59.2	169.1	182.4	13.3	7.9
<b>Hartkäse total</b>	<b>278.1</b>	<b>275.0</b>	<b>-3.1</b>	<b>-1.1</b>	<b>1'348.7</b>	<b>1'167.6</b>	<b>-181.1</b>	<b>-13.4</b>
Grana/Parmiggiano	399.7	457.8	58.1	14.5	2'083.1	2'304.5	221.4	10.6
<b>Extra Hartkäse total</b>	<b>399.7</b>	<b>457.8</b>	<b>58.1</b>	<b>14.5</b>	<b>2'083.1</b>	<b>2'304.5</b>	<b>221.4</b>	<b>10.6</b>
<b>Total aller Sorten exkl. Schmelzkäse</b>	<b>3'422.0</b>	<b>3'676.2</b>	<b>254.2</b>	<b>7.4</b>	<b>16'544.4</b>	<b>17'488.9</b>	<b>944.5</b>	<b>5.7</b>
<b>Schmelzkäse total</b>	<b>182.8</b>	<b>221.9</b>	<b>39.1</b>	<b>21.4</b>	<b>1'098.1</b>	<b>1'349.4</b>	<b>251.3</b>	<b>22.9</b>

Quelle: OZD

Käseimport nach Ländern

Mai 2010

	<div style="display: flex; justify-content: space-between;"> <div style="writing-mode: vertical-rl; transform: rotate(180deg);">Mascarpone, Ricotta Romana</div> <div style="writing-mode: vertical-rl; transform: rotate(180deg);">Mozzarella</div> <div style="writing-mode: vertical-rl; transform: rotate(180deg);">Andere Frischkäse</div> <div style="writing-mode: vertical-rl; transform: rotate(180deg);">TOTAL Frischkäse</div> <div style="writing-mode: vertical-rl; transform: rotate(180deg);">Danablu, Gorgonzola, Roquefort</div> <div style="writing-mode: vertical-rl; transform: rotate(180deg);">Brie, Camembert, Reblochon</div> <div style="writing-mode: vertical-rl; transform: rotate(180deg);">Andere Weichkäse</div> <div style="writing-mode: vertical-rl; transform: rotate(180deg);">TOTAL Weichkäse</div> <div style="writing-mode: vertical-rl; transform: rotate(180deg);">Kräuterkäse</div> <div style="writing-mode: vertical-rl; transform: rotate(180deg);">Hart- und Halbhärtkäse</div> <div style="writing-mode: vertical-rl; transform: rotate(180deg);">Übrige Käse</div> </div>											TOTAL	
Land	Tonnen	Tonnen	Tonnen	Tonnen	Tonnen	Tonnen	Tonnen	Tonnen	Tonnen	Tonnen	Tonnen	Tonnen	
<b>EUROPA</b>													
Deutschland		26.7	344.9	371.7	3.7		183.3	187.0		248.2	80.6		887.4
Frankreich	0.2	7.3	341.0	348.6	11.4	129.0	375.5	515.9	0.0	194.5	69.8		1128.7
Italien	93.5	212.3	286.0	591.7	21.8		129.5	151.3		674.1	27.2		1444.3
Niederlande			0.1	0.1			0.1	0.1		53.7			54.0
Belgien			21.6	21.6				0.0					21.6
Luxemburg				0.0				0.0					0.0
Oesterreich	1.2	3.0	21.1	25.3			8.6	8.6		58.1	44.3		136.3
Grossbritannien				0.0			1.9	1.9	0.8	9.0			11.7
Dänemark			78.0	78.0	0.2		41.1	41.3		13.1			132.4
Norwegen				0.0				0.0					0.0
Schweden				0.0				0.0		1.2			1.2
Portugal				0.0			0.2	0.2		12.5			12.6
Spanien				0.0			2.0	2.0		19.0			21.0
Griechenland			1.4	1.4			44.4	44.4		0.1			45.9
Europa übrige				0.0			1.0	1.0					1.0
<b>TOTAL EUROPA</b>	94.9	249.4	1094.1	1438.3	37.1	129.0	787.6	953.7	0.8	1283.4	221.9		3898.1
<b>Andere Länder</b>													0.0
Kanada				0.0				0.0					0.0
USA				0.0				0.0					0.0
Nordamerika übrige				0.0				0.0					0.0
Lateinamerika				0.0				0.0					0.0
Afrika				0.0				0.0					0.0
Asien				0.0				0.0					0.0
Australien				0.0				0.0					0.0
<b>TOTAL ANDERE LÄNDER</b>	0.0	0.0	0.0	0.0	0.0	0.0	0.0	0.0	0.0	0.0	0.0		0.0
<b>TOTAL</b>	94.9	249.4	1094.1	1438.3	37.1	129.0	787.6	953.7	0.8	1283.4	221.9		3898.1

Quelle: OZD

Käseimport nach Ländern

Mai 2009

	Mascarpone, Ricotta Romana		Mozzarella		Andere Frischkäse		TOTAL Frischkäse		Danablu, Gorgonzola, Roquefort		Andere Weichkäse		TOTAL Weichkäse		Kräuterkäse		Hart- und Halbhartkäse		Übrige Käse		TOTAL	
Land	Tonnen	Tonnen	Tonnen	Tonnen	Tonnen	Tonnen	Tonnen	Tonnen	Tonnen	Tonnen	Tonnen	Tonnen	Tonnen	Tonnen	Tonnen	Tonnen	Tonnen	Tonnen	Tonnen	Tonnen	Tonnen	Tonnen
<b>EUROPA</b>																						
Deutschland	0.0	11.5	301.1	312.6	0.5		183.0	183.6	0.0	168.6	46.9											711.7
Frankreich		0.1	251.6	251.6	11.9	133.2	295.7	440.9		149.5	69.6											911.6
Italien	113.1	308.4	269.3	690.8	2.8		152.7	155.5	0.0	643.4	29.3											1519.0
Niederlande			0.121	0.1			5.8	5.8		54.0												59.8
Belgien				0.0				0.0		26.5												26.5
Luxemburg				0.0				0.0														0.0
Oesterreich	1.2	1.944	15.4	18.5			7.1	7.1		43.7	36.9											106.3
Grossbritannien				0.0			0.5	0.5		12.7												13.2
Dänemark		0.2	80.527	80.7	0.0		22.8	22.9		8.6												112.1
Norwegen				0.0				0.0														0.0
Schweden				0.0				0.0		1.5												1.5
Portugal				0.0			0.6	0.6		13.8												14.3
Spanien				0.0			1.4	1.4		17.2												18.5
Griechenland			0.207	0.2			57.1	57.1		0.2	0.1											57.6
Europa übrige				0.0			0.4	0.4	0.0	43.3	0.0											43.7
<b>TOTAL EUROPA</b>	<b>114.2</b>	<b>322.1</b>	<b>918.1</b>	<b>1354.5</b>	<b>15.3</b>	<b>133.2</b>	<b>727.1</b>	<b>875.6</b>	<b>0.0</b>	<b>1183.0</b>	<b>182.8</b>											<b>3596.0</b>
<b>Andere Länder</b>																						0.0
Kanada				0.0				0.0														0.0
USA				0.0				0.0														0.0
Nordamerika übrige				0.0				0.0														0.0
Lateinamerika				0.0				0.0														0.0
Afrika				0.0			0.0	0.0														0.0
Asien				0.0			0.6	0.6														0.6
Australien				0.0				0.0														0.0
<b>TOTAL ANDERE LÄNDER</b>	<b>0.0</b>	<b>0.0</b>	<b>0.0</b>	<b>0.0</b>	<b>0.0</b>	<b>0.0</b>	<b>0.6</b>	<b>0.6</b>	<b>0.0</b>	<b>0.0</b>	<b>0.0</b>											<b>0.6</b>
<b>TOTAL</b>	<b>114.2</b>	<b>322.1</b>	<b>918.1</b>	<b>1354.5</b>	<b>15.3</b>	<b>133.2</b>	<b>727.7</b>	<b>876.2</b>	<b>0.0</b>	<b>1183.0</b>	<b>182.8</b>											<b>3596.5</b>

Quelle: OZD

Käseimport nach Ländern, kumuliert

Januar bis Mai 2010

	<div style="display: flex; justify-content: space-around; text-align: center;"> <div style="writing-mode: vertical-rl; transform: rotate(180deg);">Mascarpone, Ricotta Romana</div> <div style="writing-mode: vertical-rl; transform: rotate(180deg);">Mozzarella</div> <div style="writing-mode: vertical-rl; transform: rotate(180deg);">Andere Frischkäse</div> <div style="writing-mode: vertical-rl; transform: rotate(180deg);">TOTAL Frischkäse</div> <div style="writing-mode: vertical-rl; transform: rotate(180deg);">Danablu, Gorgonzola, Roquefort</div> <div style="writing-mode: vertical-rl; transform: rotate(180deg);">Brie, Camembert, Reblochon</div> <div style="writing-mode: vertical-rl; transform: rotate(180deg);">Andere Weichkäse</div> <div style="writing-mode: vertical-rl; transform: rotate(180deg);">TOTAL Weichkäse</div> <div style="writing-mode: vertical-rl; transform: rotate(180deg);">Kräuterkäse</div> <div style="writing-mode: vertical-rl; transform: rotate(180deg);">Hart- und Halbhartkäse</div> <div style="writing-mode: vertical-rl; transform: rotate(180deg);">Übrige Käse</div> </div>												TOTAL
Land	Tonnen	Tonnen	Tonnen	Tonnen	Tonnen	Tonnen	Tonnen	Tonnen	Tonnen	Tonnen	Tonnen	Tonnen	
<b>EUROPA</b>													
Deutschland	0.0	109.7	1'736.7	1'846.5	19.3	0.0	791.9	811.3	0.0	1'059.1	536.0		4'252.8
Frankreich	0.2	65.1	1'369.9	1'435.3	54.9	627.2	1'591.6	2'273.7	0.0	1'080.8	472.4		5'262.1
Italien	432.0	978.2	1'341.3	2'751.5	122.0	0.0	615.0	737.0	0.1	3'407.6	133.0		7'029.3
Niederlande	0.0	0.0	5.9	5.9	0.0	0.0	7.3	7.3	0.0	328.6	0.0		341.9
Belgien	0.0	0.0	173.5	173.5	0.0	0.0	12.2	12.2	0.0	38.7	0.0		224.3
Luxemburg	0.0	0.0	0.0	0.0	0.0	0.0	0.0	0.0	0.0	0.0	0.0		0.0
Oesterreich	5.7	7.4	105.6	118.8	0.0	0.0	41.3	41.3	0.0	318.5	204.8		683.4
Grossbritannien	0.0	0.0	0.0	0.0	0.0	0.0	3.8	3.8	2.4	49.2	0.0		55.3
Dänemark	0.0	0.0	375.5	375.5	1.9	0.0	116.9	118.8	0.0	58.1	0.0		552.4
Norwegen	0.0	0.0	0.0	0.0	0.0	0.0	0.0	0.0	0.0	0.0	0.0		0.0
Schweden	0.0	0.0	0.0	0.0	0.0	0.0	0.6	0.6	0.0	5.2	0.9		6.8
Portugal	0.0	0.0	0.0	0.0	0.0	0.0	2.0	2.0	0.0	61.0	0.0		63.0
Spanien	0.0	0.0	0.0	0.0	0.0	0.0	5.1	5.1	0.0	69.9	0.0		74.9
Griechenland	0.0	0.0	5.0	5.0	0.0	0.0	204.2	204.2	0.0	1.2	0.0		210.4
Europa übrige	0.0	1.2	0.0	1.2	0.0	0.0	12.0	12.0	0.0	6.2	0.0		19.3
<b>TOTAL EUROPA</b>	438.0	1'161.6	5'113.4	6'713.1	198.2	627.2	3'403.9	4'229.4	2.5	6'484.1	1'347.0		18'776.0
<b>Andere Länder</b>	0.0	0.0	0.0	0.0	0.0	0.0	0.0	0.0	0.0	0.0	0.0		0.0
Kanada	0.0	0.0	0.0	0.0	0.0	0.0	0.0	0.0	0.0	0.0	0.0		0.0
USA	0.0	0.0	0.0	0.0	0.0	0.0	0.0	0.0	0.0	0.0	0.0		0.0
Nordamerika übrige	0.0	0.0	0.0	0.0	0.0	0.0	0.0	0.0	0.0	0.0	0.0		0.0
Lateinamerika	0.0	0.0	0.0	0.0	0.0	0.0	0.0	0.0	0.0	0.0	0.0		0.0
Afrika	0.0	0.0	0.0	0.0	0.0	0.0	0.0	0.0	0.0	0.0	0.0		0.0
Asien	0.0	0.0	0.0	0.0	0.0	0.0	0.1	0.1	0.0	0.0	0.0		0.1
Australien	0.0	0.0	0.0	0.0	0.0	0.0	0.0	0.0	0.0	0.0	0.0		0.0
<b>TOTAL ANDERE LÄNDER</b>	0.0	0.0	0.0	0.0	0.0	0.0	0.1	0.1	0.0	0.0	0.0		0.1
<b>TOTAL</b>	438.0	1'161.6	5'113.4	6'713.1	198.2	627.2	3'403.9	4'229.5	2.5	6'484.1	1'347.0		18'776.1

Quelle: OZD

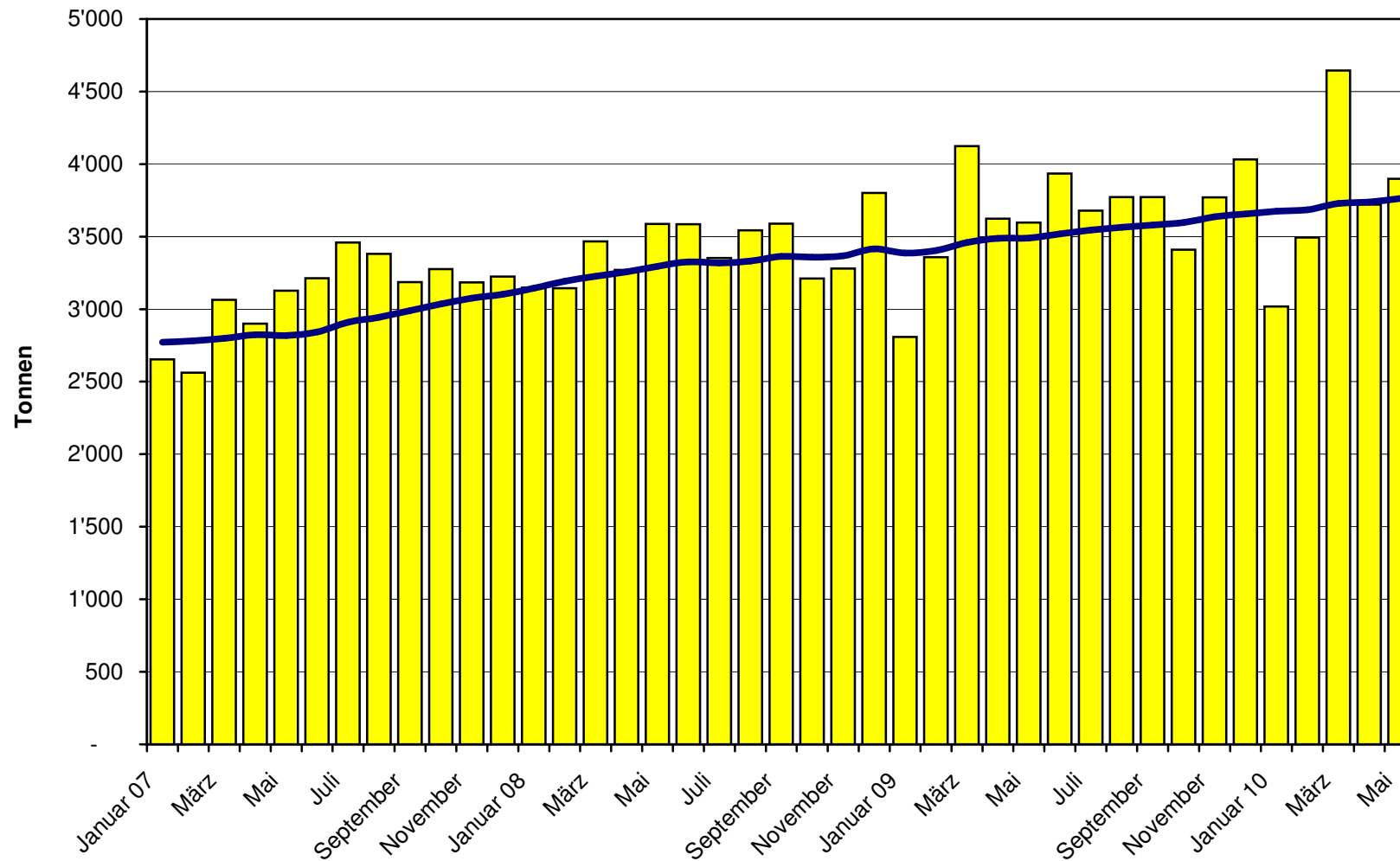
Käseimport nach Ländern, kumuliert

Januar bis Mai 2009

Land	Käseimport nach Ländern, kumuliert												TOTAL
	Tonnen	Tonnen	Tonnen	Tonnen	Tonnen	Tonnen	Tonnen	Tonnen	Tonnen	Tonnen	Tonnen	Tonnen	
<b>EUROPA</b>													
Deutschland	0.0	26.4	1'476.3	1'502.7	3.2	0.0	722.9	726.2	0.0	808.6	280.7		3'318.3
Frankreich	0.0	0.2	1'180.1	1'180.2	62.5	728.6	1'478.4	2'269.4	0.0	975.4	456.0		4'881.0
Italien	461.4	1'010.6	1'214.2	2'686.1	12.9	0.0	803.5	816.3	33.8	3'392.0	155.8		7'084.1
Niederlande	0.0	0.0	7.7	7.7	0.0	0.0	21.2	21.2	0.0	267.9	0.0		296.8
Belgien	0.0	0.0	0.0	0.0	0.0	0.0	10.8	10.8	0.0	51.7	0.0		62.5
Luxemburg	0.0	0.0	0.0	0.0	0.0	0.0	0.0	0.0	0.0	0.0	0.0		0.0
Oesterreich	4.9	5.5	74.3	84.8	0.0	0.0	29.1	29.1	0.0	232.4	189.1		535.4
Grossbritannien	0.0	0.0	136.7	136.7	0.0	0.0	3.8	3.8	0.0	58.1	0.0		198.6
Dänemark	0.0	0.2	425.4	425.5	1.3	0.0	92.8	94.1	0.0	69.0	0.0		588.6
Norwegen	0.0	0.0	0.0	0.0	0.0	0.0	0.0	0.0	0.0	0.0	0.0		0.0
Schweden	0.0	0.0	0.0	0.0	0.0	0.0	0.3	0.3	0.0	5.4	0.9		6.6
Portugal	0.0	0.0	0.0	0.0	0.0	0.0	8.1	8.1	0.0	53.4	0.0		61.5
Spanien	0.0	0.0	0.5	0.5	0.0	0.0	5.0	5.0	0.0	98.0	0.0		103.5
Griechenland	0.0	0.0	1.4	1.4	0.0	0.0	217.6	217.6	0.0	1.3	0.1		220.4
Europa übrige	0.0	0.7	0.0	0.7	0.0	0.0	2.3	2.3	0.0	166.6	0.0		169.6
<b>TOTAL EUROPA</b>	466.3	1'043.5	4'516.5	6'026.3	79.9	728.6	3'395.9	4'204.3	33.8	6'179.8	1'082.6		17'526.8
<b>Andere Länder</b>	0.0	0.0	0.0	0.0	0.0	0.0	0.0	0.0	0.0	0.0	0.0		0.0
Kanada	0.0	0.0	0.0	0.0	0.0	0.0	0.0	0.0	0.0	0.0	0.0		0.0
USA	0.0	0.0	0.0	0.0	0.0	0.0	0.0	0.0	0.0	0.2	0.0		0.2
Nordamerika übrige	0.0	0.0	0.0	0.0	0.0	0.0	0.0	0.0	0.0	0.0	0.0		0.0
Lateinamerika	0.0	0.0	0.0	0.0	0.0	0.0	0.0	0.0	0.0	2.7	0.0		2.7
Afrika	0.0	0.0	0.0	0.0	0.0	0.0	0.0	0.0	0.0	0.0	0.0		0.0
Asien	0.0	0.0	0.0	0.0	0.0	0.0	0.6	0.6	0.0	0.0	0.0		0.6
Australien	0.0	0.0	0.0	0.0	0.0	0.0	0.0	0.0	0.0	0.0	0.0		0.0
<b>TOTAL ANDERE LÄNDER</b>	0.0	0.0	0.0	0.0	0.0	0.0	0.6	0.6	0.0	2.9	0.0		3.6
<b>TOTAL</b>	466.3	1'043.5	4'516.5	6'026.3	79.9	728.6	3'396.5	4'205.0	33.8	6'182.7	1'082.6		17'530.4

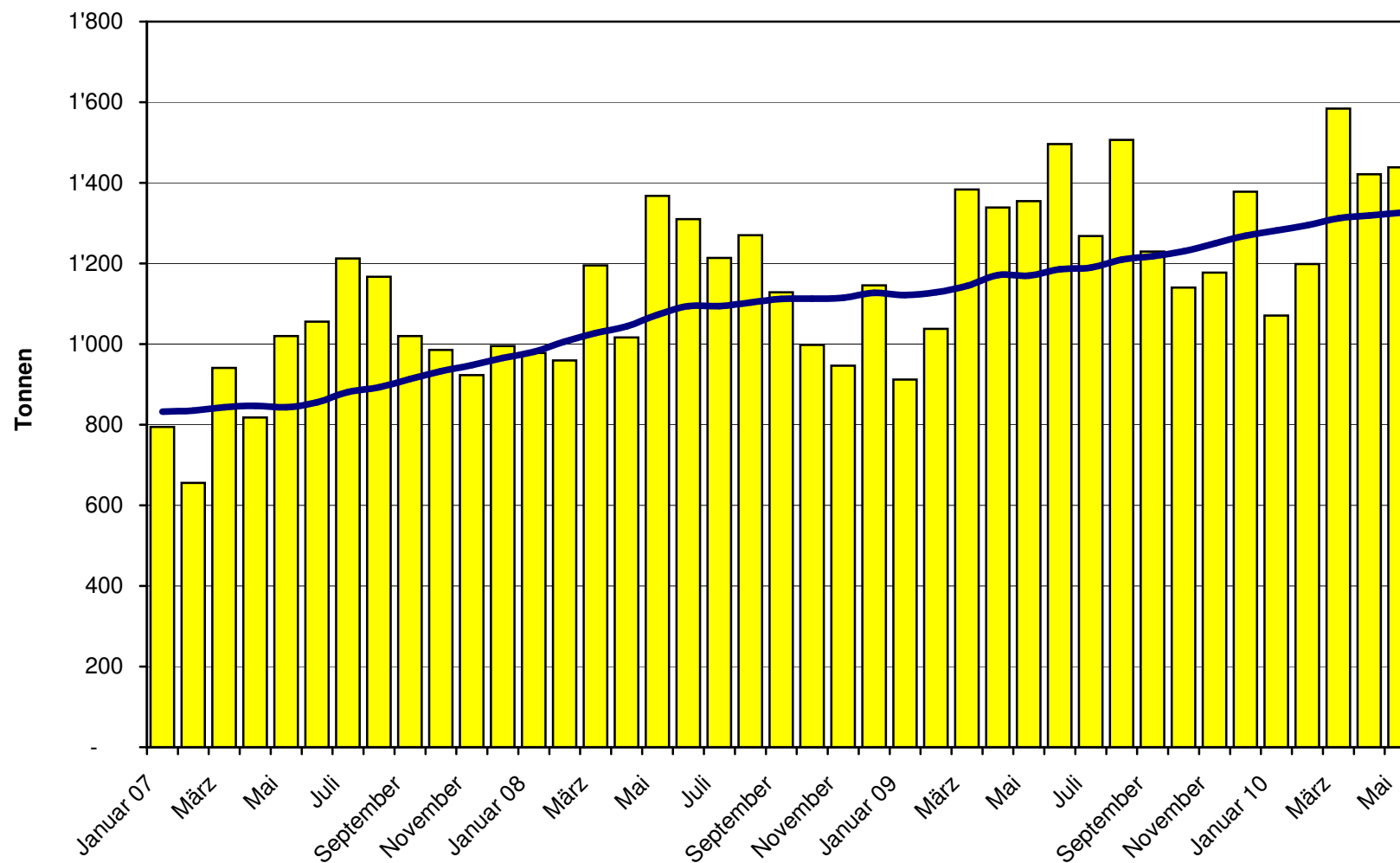
Quelle: OZD

### Total Käseimport ab 2007 Mittelwert der letzten 12 Monate

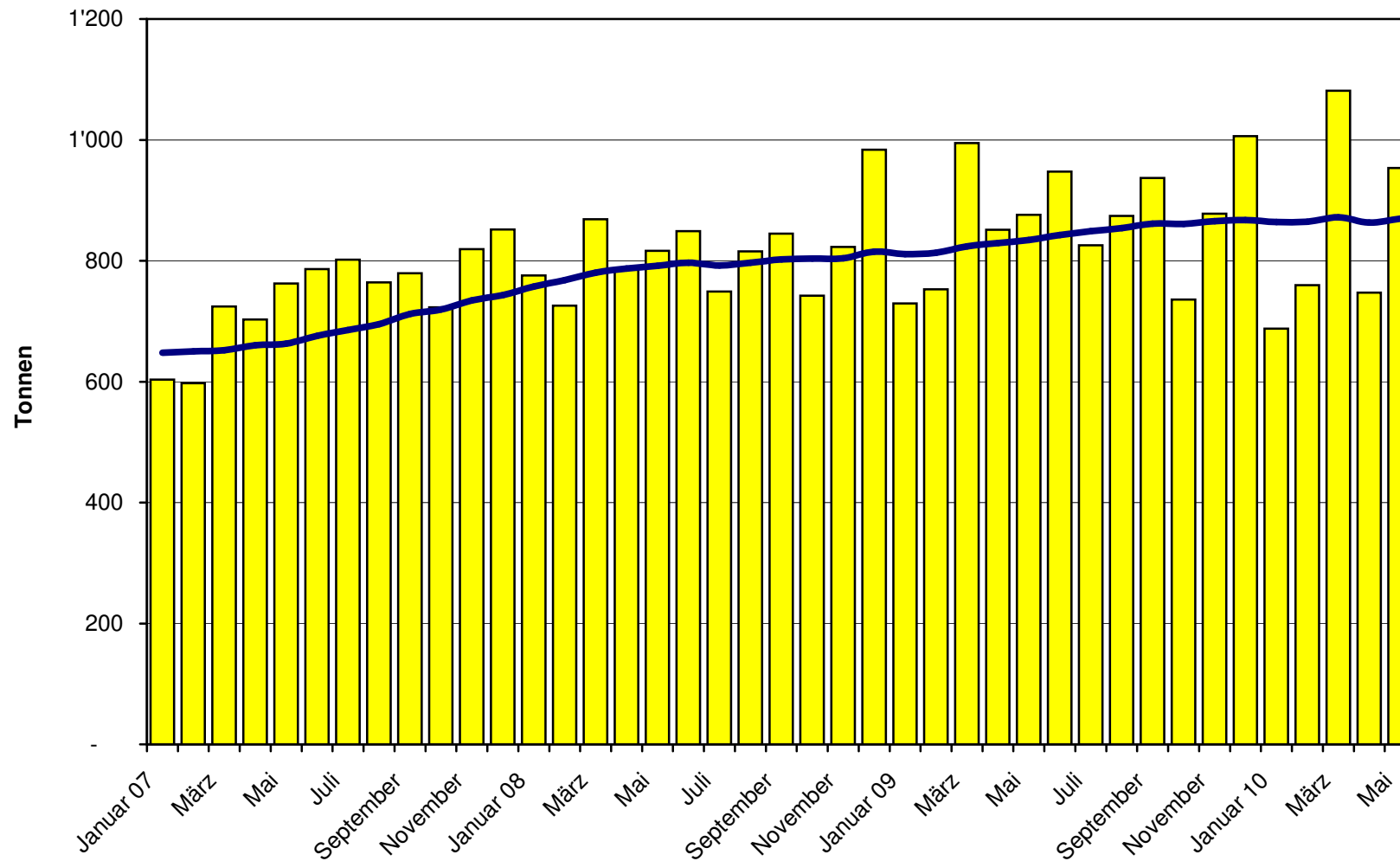




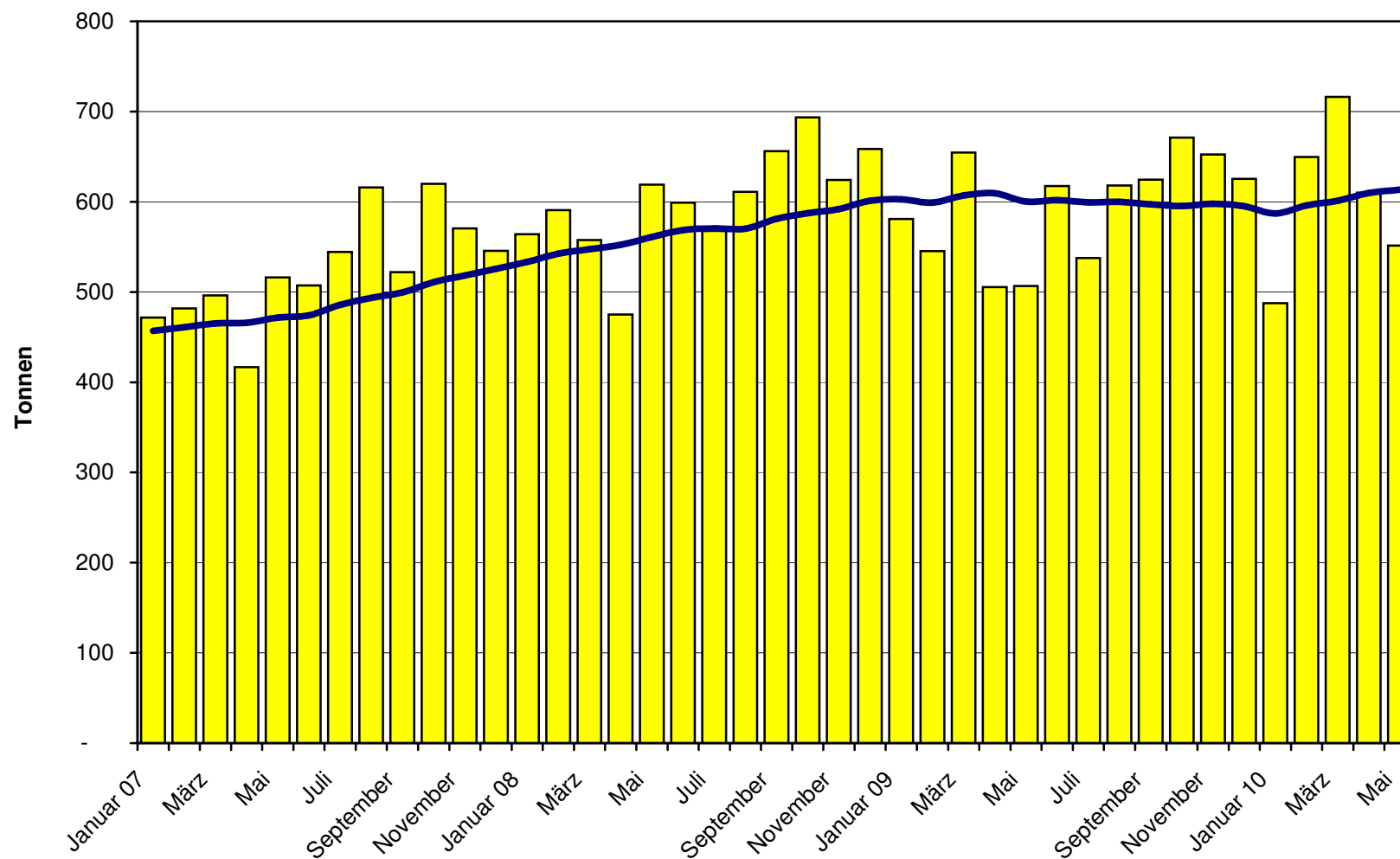
### Frischkäse Import ab 2007 Mittelwert der letzten 12 Monate



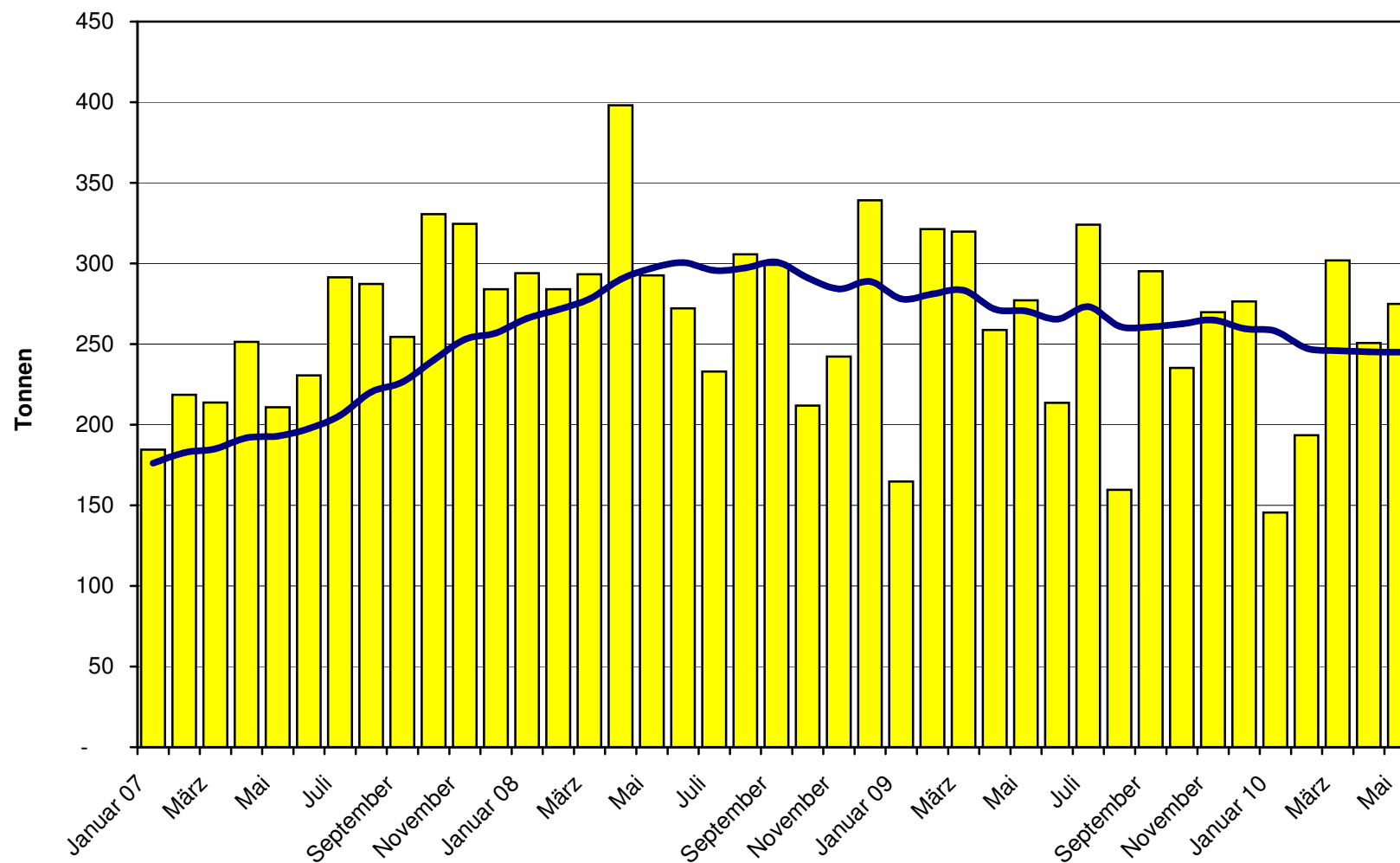
### Weichkäse Import ab 2007 Mittelwert der letzten 12 Monate



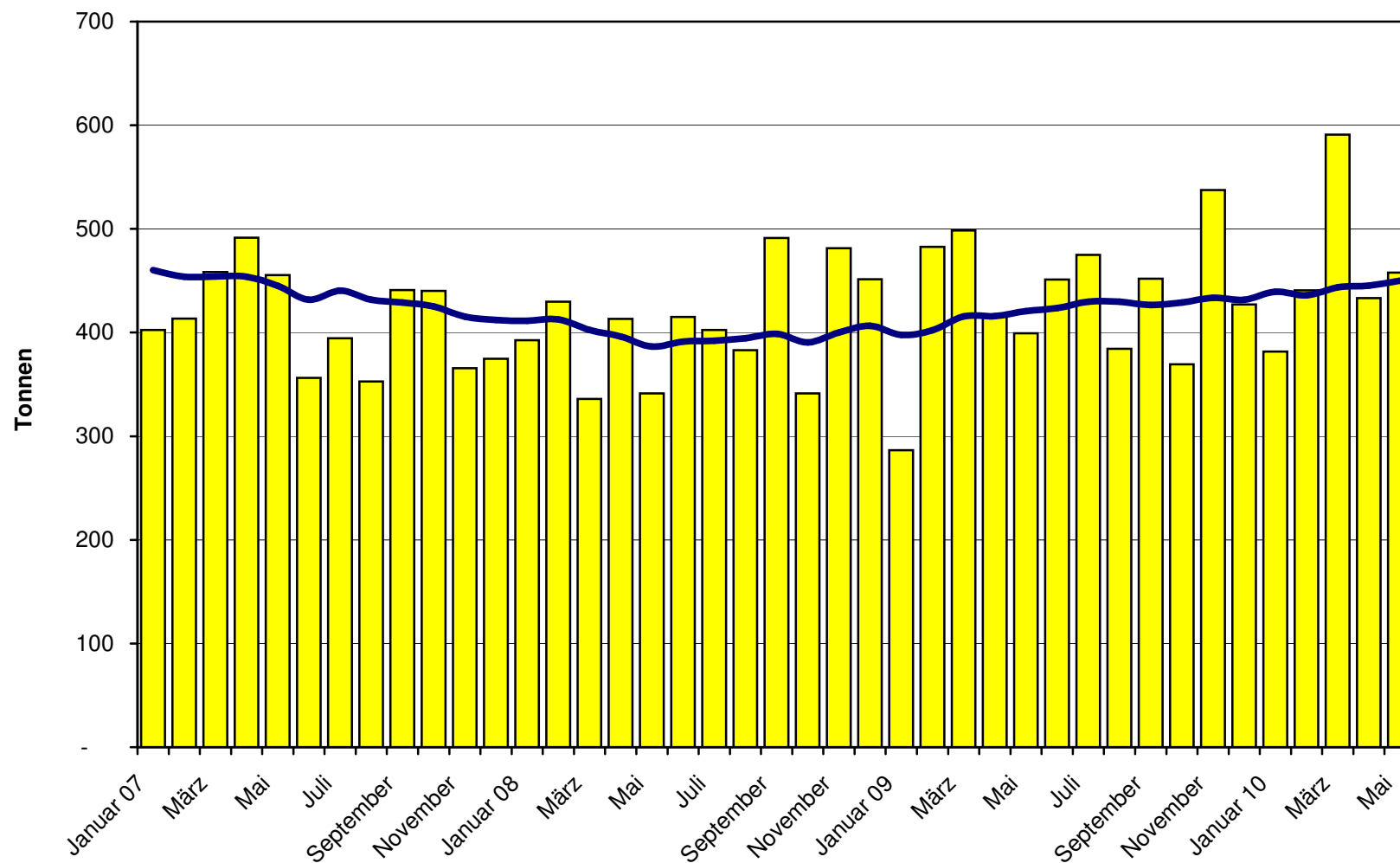
### Halbhartkäse Import ab 2007 Mittelwert der letzten 12 Monate



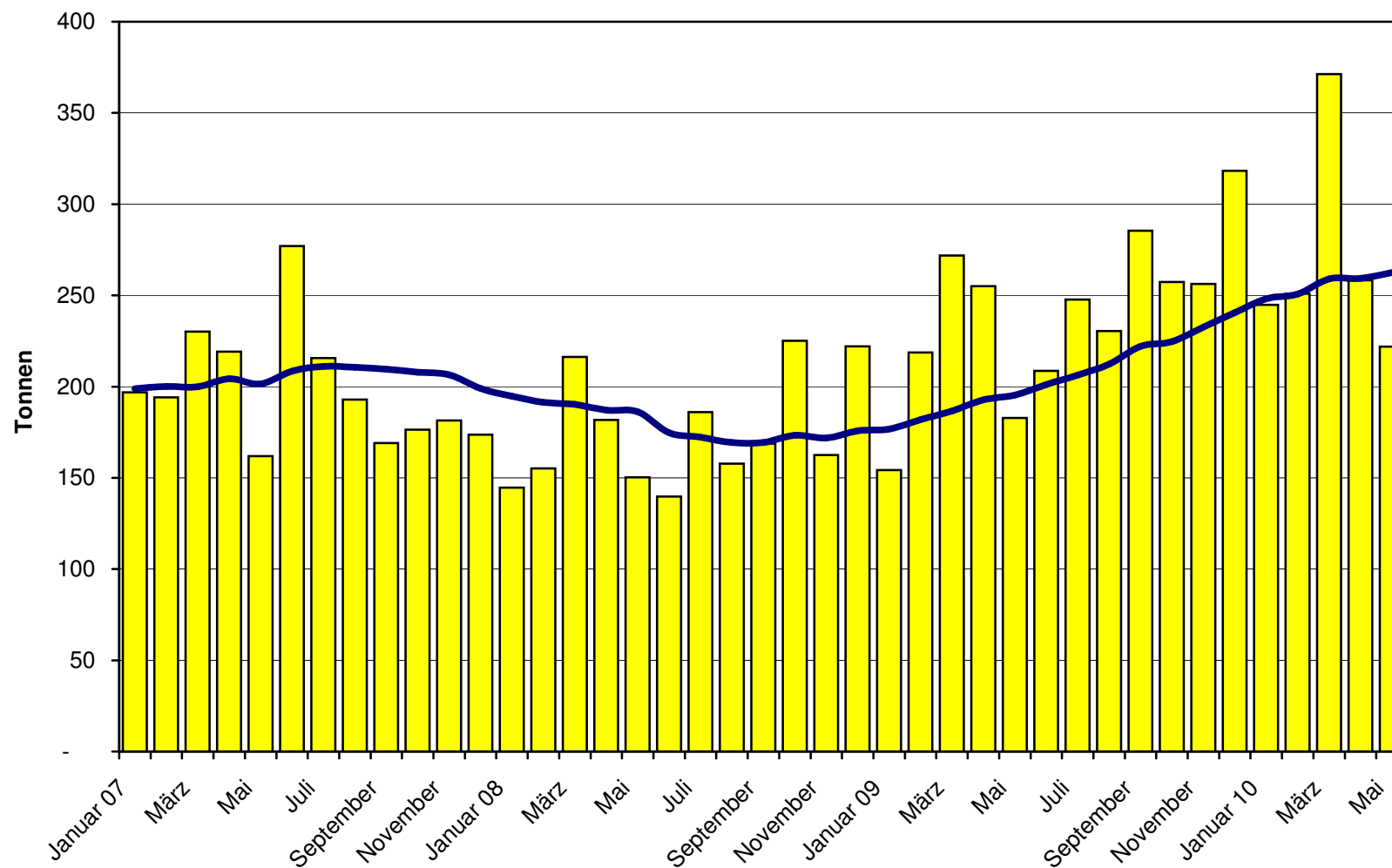
### Hartkäse Import ab 2007 Mittelwert der letzten 12 Monate



### Extrahartkäse Import ab 2007 Mittelwert der letzten 12 Monate



### Schmelzkäse Import ab 2007 Mittelwert der letzten 12 Monate



### Käseimporte nach Ländern, Mai 2010 Total 3'898 Tonnen

