

## Monatsstatistik Milchmarkt

August 2010

Bern, 12. Oktober 2010

### 1 - Milchproduktion / Milchverwertung

- 01 Monatliche Milchproduktion
- 10 Milchverwertung nach Milchäquivalent
- 11 Milchverwertung nach Milchäquivalent (Grafik)
- 14.1+14.2 Milchgehaltswerte nach Kanton
- 15.1+15.2 Qualitätskontrolle Rohmilch
  - 16 Verteilung Keimzahlen (Grafik)
  - 17 Verteilung Zellzahlen (Grafik)

### 2 - Hergestellte Milchprodukte

- 20 Käseproduktion, monatlich und kumuliert
- 21 Käseproduktion, monatlich und kumuliert, Vorjahr
- 22 Käseproduktion im Vergleich zum Vorjahresmonat (Grafik)
- 23 Käseproduktion kumuliert im Vergleich zur Vorjahresperiode (Grafik)
- 24 Käseproduktion je Sorte, kumuliert (Grafik)
- 25 Konsummilchproduktion / Butterproduktion
- 26 Milchspezialitäten
- 27 Milchpulver und Milchcondensat

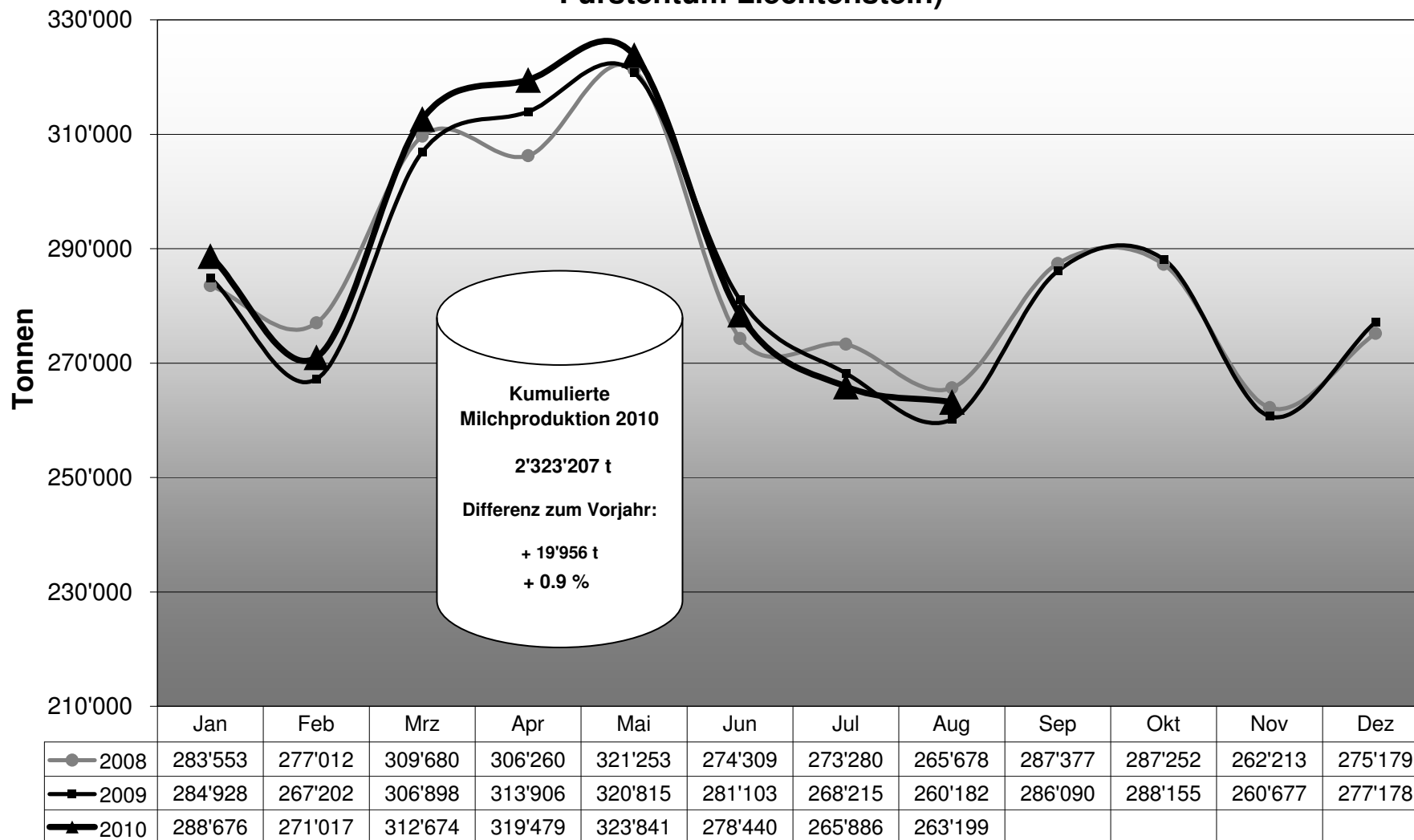
### 3 - Export Käse

- 30 Käseexport nach Produkten/Gruppen
- 31 Käseexport nach Ländern
  - 31 Käseexport nach Ländern, Vorjahresmonat
  - 32 Käseexport nach Ländern, kumuliert
  - 32 Käseexport nach Ländern, kumuliert, Vorjahr
- 33-1 bis 33-10 Käseproduktion total / ausgewählte Sorten (3 Jahre)
- 34 Anteil Käseexport je Sorte (Grafik)

### 4 - Import Käse

- 40 Käseimport nach Produkten/Gruppen
- 41 Käseimport nach Ländern
  - 41 Käseimport nach Ländern, Vorjahresmonat
  - 42 Käseimport nach Ländern, kumuliert
  - 42 Käseimport nach Ländern, kumuliert, Vorjahr
- 43.1 bis 43.7 Käseimport total / nach Kategorien (3 Jahre)
- 44 Anteil Käseimport nach Ländern (Grafik)

### Monatliche Milchproduktion 2010 (inkl. Zonenmilch Genf sowie Milch aus dem Fürstentum Liechtenstein)



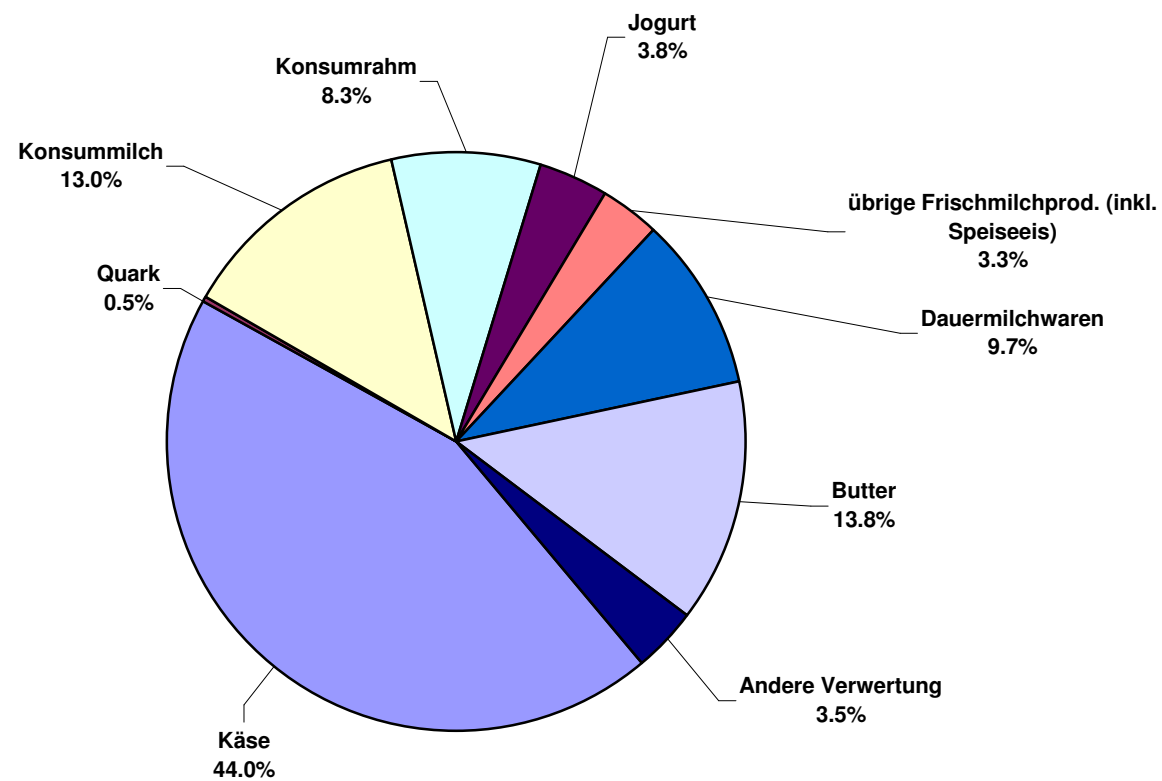
### Milchverwertung nach Milchäquivalent

Milchverwertung zu:	Monatliche Verwertung		Differenz zum Vorjahres-Monat		Kumulierte Verwertung		Differenz zur Vorjahresperiode	
	August 2009	August 2010	Tonnen	(%)	Jan. - Aug. 2009	Jan. - Aug. 2010	Tonnen	(%)
	Tonnen	Tonnen			Tonnen	Tonnen		
Käse	113'389	115'908	2'519	2.2	938'276	960'574	22'298	2.4
Quark	1'528	1'341	-187	-12.2	11'572	11'140	-432	-3.7
Konsummilch	33'815	34'301	486	1.4	276'387	278'956	2'569	0.9
Konsumrahm	20'495	21'856	1'361	6.6	165'977	169'449	3'472	2.1
Jogurt	10'136	10'113	-23	-0.2	78'085	77'867	-218	-0.3
übrige Frischmilchprod. (inkl. Speiseeis)	8'519	8'591	72	0.8	70'896	71'252	356	0.5
Dauermilchwaren	24'464	25'502	1'038	4.2	266'887	262'131	-4'756	-1.8
Butter	34'116	36'388	2'272	6.7	408'699	418'370	9'671	2.4
Andere Verwertung	13'720	9'199	-4'521	-33.0	86'472	73'468	-13'004	-15.0
<b>Total Milchverwertung</b>	<b>260'182</b>	<b>263'199</b>	<b>3'017</b>	<b>1.2</b>	<b>2'303'251</b>	<b>2'323'207</b>	<b>19'956</b>	<b>0.9</b>

Ein Milchäquivalent entspricht den Inhaltsstoffen von Eiweiss und Fett eines Kilogramms Milch (Anteil Eiweiss = 0.45 Äquivalent und Anteil Fett = 0.55 Äquivalent)

- 1 kg Vollmilch Past/UHT = 0.45 Eiweiss + 0.55 Fett = 1.00 Milchäquivalent
- 1 kg Magermilch Past/UHT = 0.45 Eiweiss + 0.05 Fett = 0.50 Milchäquivalent
- 1 kg Vollrahm Past/UHT = 0.30 Eiweiss + 4.80 Fett = 5.10 Milchäquivalent

## Milchverwertung nach Milchäquivalent August 2010 Total 263'199 Tonnen



Milchgehaltswerte nach Kanton 2010 (Seite 1 / Aargau bis Nidwalden)

Kanton	Inhaltsstoffe	Jan. g/kg	Feb. g/kg	März g/kg	April g/kg	Mai g/kg	Juni g/kg	Juli g/kg	Aug. g/kg	Sept. g/kg	Okt. g/kg	Nov. g/kg	Dez. g/kg	Durchschnitt 2010 g/kg
Aargau	Fett	43.3	43.1	43.1	41.0	40.9	40.1	39.5	40.0					41.4
	Eiweiss	33.9	33.5	33.0	32.9	32.6	31.8	31.1	32.0					32.6
	<b>Total</b>	<b>77.2</b>	<b>76.6</b>	<b>76.1</b>	<b>73.9</b>	<b>73.5</b>	<b>71.9</b>	<b>70.6</b>	<b>72.0</b>					<b>74.0</b>
Appenzell Innerrhoden	Fett	42.0	42.2	41.9	41.9	41.2	41.4	40.6	40.9					41.5
	Eiweiss	33.8	33.8	33.2	33.3	32.9	32.2	32.2	32.8					33.0
	<b>Total</b>	<b>75.8</b>	<b>76.0</b>	<b>75.1</b>	<b>75.2</b>	<b>74.1</b>	<b>73.6</b>	<b>72.8</b>	<b>73.7</b>					<b>74.5</b>
Appenzell Ausserrhoden	Fett	41.9	41.6	41.6	41.2	41.0	40.3	40.0	40.1					41.0
	Eiweiss	34.2	33.9	33.6	33.5	33.0	32.3	32.2	33.1					33.2
	<b>Total</b>	<b>76.1</b>	<b>75.5</b>	<b>75.2</b>	<b>74.7</b>	<b>74.0</b>	<b>72.6</b>	<b>72.2</b>	<b>73.2</b>					<b>74.2</b>
Baselland	Fett	42.5	42.6	41.8	41.1	40.6	39.7	38.9	39.9					40.9
	Eiweiss	32.7	32.6	31.8	32.2	31.9	31.1	30.4	32.0					31.8
	<b>Total</b>	<b>75.2</b>	<b>75.2</b>	<b>73.6</b>	<b>73.3</b>	<b>72.5</b>	<b>70.8</b>	<b>69.3</b>	<b>71.9</b>					<b>72.7</b>
Baselstadt	Fett	40.0	39.7	40.4	39.0	39.9	39.1	40.2	41.0					39.9
	Eiweiss	33.2	34.1	33.3	31.9	31.9	31.2	31.2	33.8					32.6
	<b>Total</b>	<b>73.2</b>	<b>73.8</b>	<b>73.7</b>	<b>70.9</b>	<b>71.7</b>	<b>70.2</b>	<b>71.4</b>	<b>74.7</b>					<b>72.4</b>
Bern	Fett	42.5	42.5	42.1	41.3	40.8	40.7	39.9	40.1					41.2
	Eiweiss	33.1	32.9	32.3	32.0	32.5	32.1	31.4	32.0					32.3
	<b>Total</b>	<b>75.6</b>	<b>75.4</b>	<b>74.4</b>	<b>73.3</b>	<b>73.3</b>	<b>72.8</b>	<b>71.3</b>	<b>72.1</b>					<b>73.5</b>
Freiburg	Fett	41.3	41.1	40.8	39.7	39.1	39.8	39.0	39.6					40.1
	Eiweiss	32.9	32.6	32.1	31.9	32.7	32.0	31.3	32.1					32.2
	<b>Total</b>	<b>74.2</b>	<b>73.7</b>	<b>72.9</b>	<b>71.6</b>	<b>71.8</b>	<b>71.8</b>	<b>70.3</b>	<b>71.7</b>					<b>72.3</b>
Genf	Fett	43.1	42.7	42.5	38.9	38.7	39.4	38.7	41.0					40.6
	Eiweiss	34.6	32.8	31.8	33.9	34.1	33.5	32.9	33.3					33.3
	<b>Total</b>	<b>77.7</b>	<b>75.4</b>	<b>74.3</b>	<b>72.8</b>	<b>72.8</b>	<b>72.9</b>	<b>71.6</b>	<b>74.3</b>					<b>74.0</b>
Glarus	Fett	39.7	39.6	39.8	39.4	39.7	39.7	39.4	40.2					39.7
	Eiweiss	31.9	31.6	31.6	31.6	32.1	32.1	31.9	32.9					32.0
	<b>Total</b>	<b>71.6</b>	<b>71.2</b>	<b>71.4</b>	<b>71.0</b>	<b>71.8</b>	<b>71.8</b>	<b>71.3</b>	<b>73.1</b>					<b>71.6</b>
Graubünden	Fett	39.4	39.4	39.7	39.8	39.4	40.5	39.1	39.6					39.6
	Eiweiss	31.9	32.0	31.9	32.5	32.9	32.8	32.7	33.6					32.5
	<b>Total</b>	<b>71.3</b>	<b>71.4</b>	<b>71.6</b>	<b>72.3</b>	<b>72.3</b>	<b>73.3</b>	<b>71.8</b>	<b>73.2</b>					<b>72.2</b>
Jura	Fett	41.2	41.5	40.9	40.3	40.1	38.9	38.4	38.8					40.0
	Eiweiss	32.5	32.4	31.8	32.1	32.3	31.7	30.7	32.3					32.0
	<b>Total</b>	<b>73.7</b>	<b>73.9</b>	<b>72.7</b>	<b>72.4</b>	<b>72.4</b>	<b>70.6</b>	<b>69.1</b>	<b>71.1</b>					<b>72.0</b>
Luzern	Fett	42.8	42.4	42.4	41.4	40.7	40.3	39.9	40.0					41.2
	Eiweiss	34.2	33.8	33.2	33.4	33.3	32.2	31.8	32.6					33.1
	<b>Total</b>	<b>77.0</b>	<b>76.2</b>	<b>75.6</b>	<b>74.8</b>	<b>74.0</b>	<b>72.5</b>	<b>71.7</b>	<b>72.6</b>					<b>74.3</b>
Neuenburg	Fett	41.1	40.8	40.8	40.0	39.6	39.1	38.8	39.1					39.9
	Eiweiss	32.9	32.6	32.3	31.6	32.7	32.4	31.2	32.2					32.2
	<b>Total</b>	<b>74.0</b>	<b>73.4</b>	<b>73.1</b>	<b>71.6</b>	<b>72.3</b>	<b>71.5</b>	<b>70.0</b>	<b>71.3</b>					<b>72.2</b>
Nidwalden	Fett	41.5	41.3	41.4	40.7	40.3	40.3	40.0	40.2					40.7
	Eiweiss	33.4	33.4	33.0	33.0	32.9	32.4	31.8	32.2					32.8
	<b>Total</b>	<b>74.9</b>	<b>74.7</b>	<b>74.4</b>	<b>73.7</b>	<b>73.2</b>	<b>72.7</b>	<b>71.8</b>	<b>72.4</b>					<b>73.5</b>

Quelle: Suissselab AG Zollikofen / Qualitas AG Zug

Die Angaben werden aus allen Proben (automatisch und handgefasste Proben) welche im Rahmen der Qualitätskontrolle der Milch untersucht werden, ermittelt (Medianwert).

Milchgehaltswerte nach Kanton 2010 (Seite 2 / Obwalden bis Zürich)

Kanton	Inhaltsstoffe	Jan. g/kg	Feb. g/kg	März g/kg	April g/kg	Mai g/kg	Juni g/kg	Juli g/kg	Aug. g/kg	Sept. g/kg	Okt. g/kg	Nov. g/kg	Dez. g/kg	Durchschnitt 2010 g/kg
Obwalden	Fett	41.8	41.5	42.1	41.1	41.1	41.1	40.3	40.2					41.2
	Eiweiss	33.5	33.2	33.1	32.9	33.3	32.5	32.0	32.5					32.9
	<b>Total</b>	<b>75.3</b>	<b>74.7</b>	<b>75.2</b>	<b>74.0</b>	<b>74.4</b>	<b>73.6</b>	<b>72.3</b>	<b>72.7</b>					<b>74.0</b>
Schaffhausen	Fett	42.9	42.2	42.7	41.7	40.7	39.8	40.1	39.9					41.2
	Eiweiss	33.8	33.2	33.0	32.6	32.0	31.3	31.0	32.5					32.4
	<b>Total</b>	<b>76.7</b>	<b>75.4</b>	<b>75.7</b>	<b>74.3</b>	<b>72.7</b>	<b>71.1</b>	<b>71.1</b>	<b>72.4</b>					<b>73.7</b>
Schwyz	Fett	41.1	41.6	41.2	40.6	39.8	39.7	40.0	39.4					40.4
	Eiweiss	33.5	33.6	33.0	32.9	32.9	32.2	32.0	32.6					32.8
	<b>Total</b>	<b>74.6</b>	<b>75.2</b>	<b>74.2</b>	<b>73.5</b>	<b>72.7</b>	<b>71.9</b>	<b>72.0</b>	<b>72.0</b>					<b>73.3</b>
St. Gallen	Fett	42.4	42.0	41.8	41.1	40.6	40.3	39.9	40.1					41.0
	Eiweiss	34.1	33.9	33.4	33.4	33.2	32.4	32.1	32.8					33.2
	<b>Total</b>	<b>76.5</b>	<b>75.9</b>	<b>75.2</b>	<b>74.5</b>	<b>73.8</b>	<b>72.7</b>	<b>72.0</b>	<b>72.9</b>					<b>74.2</b>
Solothurn	Fett	43.1	43.0	42.5	41.5	41.1	40.1	39.4	40.0					41.3
	Eiweiss	33.4	33.1	32.5	32.5	32.5	31.7	31.1	32.1					32.4
	<b>Total</b>	<b>76.5</b>	<b>76.1</b>	<b>75.0</b>	<b>74.0</b>	<b>73.6</b>	<b>71.8</b>	<b>70.5</b>	<b>72.1</b>					<b>73.7</b>
Tessin	Fett	40.2	40.2	39.5	39.5	39.0	39.5	38.6	38.2					39.3
	Eiweiss	32.4	31.9	31.8	32.5	32.6	32.2	31.2	32.7					32.1
	<b>Total</b>	<b>72.6</b>	<b>72.1</b>	<b>71.3</b>	<b>71.9</b>	<b>71.5</b>	<b>71.7</b>	<b>69.7</b>	<b>70.9</b>					<b>71.4</b>
Thurgau	Fett	42.7	42.2	41.6	40.8	40.0	39.8	39.7	40.0					40.9
	Eiweiss	34.4	34.0	33.5	33.8	33.3	32.5	31.9	33.0					33.3
	<b>Total</b>	<b>77.1</b>	<b>76.2</b>	<b>75.1</b>	<b>74.6</b>	<b>73.3</b>	<b>72.3</b>	<b>71.6</b>	<b>73.0</b>					<b>74.2</b>
Uri	Fett	41.6	41.2	41.7	40.9	40.9	41.5	41.6	41.8					41.4
	Eiweiss	32.7	33.0	32.8	33.2	33.2	32.8	32.2	33.1					32.9
	<b>Total</b>	<b>74.3</b>	<b>74.2</b>	<b>74.5</b>	<b>74.1</b>	<b>74.1</b>	<b>74.3</b>	<b>73.7</b>	<b>74.9</b>					<b>74.3</b>
Waadt	Fett	41.1	40.5	40.1	39.3	38.6	38.6	38.2	38.7					39.4
	Eiweiss	33.2	32.9	32.3	32.2	32.8	32.4	31.4	32.6					32.5
	<b>Total</b>	<b>74.3</b>	<b>73.4</b>	<b>72.4</b>	<b>71.5</b>	<b>71.4</b>	<b>71.0</b>	<b>69.6</b>	<b>71.3</b>					<b>71.9</b>
Wallis	Fett	38.1	38.6	38.4	38.6	38.7	40.1	40.2	41.5					39.3
	Eiweiss	32.0	32.4	32.0	32.1	32.9	33.0	31.8	32.9					32.4
	<b>Total</b>	<b>70.1</b>	<b>71.0</b>	<b>70.4</b>	<b>70.7</b>	<b>71.6</b>	<b>73.1</b>	<b>72.0</b>	<b>74.4</b>					<b>71.6</b>
Zug	Fett	42.4	42.6	42.3	41.1	40.3	40.0	39.8	39.7					41.0
	Eiweiss	34.4	34.5	33.9	33.3	33.1	32.5	32.1	32.6					33.3
	<b>Total</b>	<b>76.8</b>	<b>77.1</b>	<b>76.2</b>	<b>74.4</b>	<b>73.4</b>	<b>72.5</b>	<b>71.9</b>	<b>72.3</b>					<b>74.3</b>
Zürich	Fett	42.7	42.8	42.5	41.2	40.2	39.9	39.4	39.6					41.0
	Eiweiss	34.1	33.9	33.2	33.2	32.9	32.1	31.7	32.4					32.9
	<b>Total</b>	<b>76.8</b>	<b>76.7</b>	<b>75.7</b>	<b>74.4</b>	<b>73.1</b>	<b>72.0</b>	<b>71.1</b>	<b>72.0</b>					<b>74.0</b>
Durchschnittsgehalt CH	Fett	42.2	42.0	41.7	40.9	40.3	40.2	39.6	39.9					40.9
	Eiweiss	33.5	33.2	32.7	32.7	32.8	32.1	31.6	32.4					32.6
	<b>Total</b>	<b>75.7</b>	<b>75.2</b>	<b>74.4</b>	<b>73.6</b>	<b>73.1</b>	<b>72.3</b>	<b>71.2</b>	<b>72.3</b>					<b>73.5</b>

Quelle: Suiselab AG Zollikofen / Qualitas AG Zug

Die Angaben werden aus allen Proben (automatisch und handgefasste Proben) welche im Rahmen der Qualitätskontrolle der Milch untersucht werden, ermittelt (Medianwert).

Qualitätskontrolle Rohmilch Schweiz / Probeergebnisse August 2010																				
Kanton	Keimbelastung							Zellgehalt							Hemmstoff			Gefrierpunkt		
	K0	K1	K2	K3	K4	K5	KT	Z0	Z1	Z2	Z3	Z4	Z5	ZT	H0	H1	HT	G0	G1	GT
AG	1'234	9	7	2	1	0	1'253	1'141	61	36	11	4	0	1'253	1'253	0	1'253	947	306	1'253
AI	461	5	2	4	0	0	472	438	27	5	2	0	0	472	472	0	472	408	64	472
AR	502	3	0	0	0	0	505	483	15	3	3	1	0	505	505	0	505	465	40	505
BE	8'486	64	35	8	0	0	8'593	8'112	317	128	30	6	0	8'593	8'590	3	8'593	7'220	1'373	8'593
BL	381	0	0	0	1	0	382	368	8	6	1	0	0	382	382	0	382	303	79	382
BS	2	0	0	0	0	0	2	2	0	0	0	0	0	2	2	0	2	2	0	2
FR	2'589	18	5	1	2	0	2'615	2'459	104	35	14	3	0	2'615	2'613	2	2'615	1'992	623	2'615
GE	5	0	0	0	0	0	5	4	0	1	0	0	0	5	5	0	5	3	2	5
GL	159	2	0	0	0	0	161	149	9	3	0	0	0	161	161	0	161	137	24	161
GR	247	4	5	4	2	0	262	227	23	8	3	1	0	262	262	0	262	208	54	262
JU	514	7	3	3	0	0	527	485	23	13	3	2	1	527	527	0	527	418	109	527
LU	4'165	31	11	5	1	0	4'213	3'994	111	78	22	8	0	4'213	4'212	1	4'213	3'609	604	4'213
NE	477	4	4	0	0	0	485	454	16	9	3	3	0	485	485	0	485	366	119	485
NW	363	2	1	1	0	0	367	352	7	6	0	2	0	367	366	1	367	324	43	367
OW	500	7	3	3	0	0	513	467	27	17	2	0	0	513	513	0	513	429	84	513
SG	2'519	12	6	2	1	0	2'540	2'401	94	33	7	5	0	2'540	2'539	1	2'540	2'252	288	2'540
SH	116	2	0	1	1	0	120	114	2	2	2	0	0	120	120	0	120	103	17	120
SO	688	7	3	2	1	0	701	654	36	8	3	0	0	701	700	1	701	583	118	701
SZ	1'196	11	10	2	2	0	1'221	1'154	30	21	14	2	0	1'221	1'221	0	1'221	1'130	91	1'221
TG	1'325	4	4	0	0	0	1'333	1'223	59	30	20	1	0	1'333	1'332	1	1'333	1'210	123	1'333
TI	22	0	0	0	0	0	22	19	1	2	0	0	0	22	22	0	22	17	5	22
UR	85	1	0	0	0	0	86	82	4	0	0	0	0	86	86	0	86	69	17	86
VD	1'078	11	9	1	4	2	1'105	1'015	40	32	15	3	0	1'105	1'105	0	1'105	826	279	1'105
VS	119	1	1	0	0	1	122	105	5	7	4	1	0	122	122	0	122	89	33	122
ZG	530	1	4	0	0	0	535	492	22	19	0	2	0	535	535	0	535	469	66	535
ZH	1'572	11	7	3	1	0	1'594	1'471	64	48	6	5	0	1'594	1'594	0	1'594	1'352	242	1'594
<b>Total</b>	<b>29'335</b>	<b>217</b>	<b>120</b>	<b>42</b>	<b>17</b>	<b>3</b>	<b>29'734</b>	<b>27'865</b>	<b>1'105</b>	<b>550</b>	<b>164</b>	<b>49</b>	<b>1</b>	<b>29'734</b>	<b>29'724</b>	<b>10</b>	<b>29'734</b>	<b>24'931</b>	<b>4'803</b>	<b>29'734</b>
<b>in %</b>	<b>98.66</b>	<b>0.73</b>	<b>0.40</b>	<b>0.14</b>	<b>0.06</b>	<b>0.01</b>	<b>100</b>	<b>93.71</b>	<b>3.72</b>	<b>1.85</b>	<b>0.55</b>	<b>0.16</b>	<b>0.00</b>	<b>100</b>	<b>99.97</b>	<b>0.03</b>	<b>100</b>	<b>83.85</b>	<b>16.15</b>	<b>100</b>

**Legende:**

K0 Anzahl Proben ohne Beanstandung der Keimbelastung in den Berichtsmonaten  
 K1 Keimbelastung beanstandet, in den vorangehenden 4 Prüfungen keine weitere Beanstandung  
 K2 Keimbelastung beanstandet, in den vorangehenden 4 Prüfungen bereits eine Beanstandung  
 K3 Keimbelastung beanstandet, in den vorangehenden 4 Prüfungen bereits zwei weitere Beanstandungen  
 K4 Keimbelastung beanstandet, in den vorangehenden 4 Prüfungen bereits drei weitere Beanstandungen  
 K5 Keimbelastung beanstandet, in den vorangehenden 4 Prüfungen bereits viele weitere Beanstandungen  
 KT Total der auf Keimbelastung geprüften Proben  
 Z0 Anzahl Proben ohne Beanstandung des Zellgehalts in den Berichtsmonaten  
 Z1 Zellgehalt beanstandet, in den vorangehenden 4 Prüfungen keine weitere Beanstandung  
 Z2 Zellgehalt beanstandet, in den vorangehenden 4 Prüfungen bereits eine Beanstandung

Z3 Zellgehalt beanstandet, in den vorangehenden 4 Prüfungen bereits zwei weitere Beanstandungen  
 Z4 Zellgehalt beanstandet, in den vorangehenden 4 Prüfungen bereits drei weitere Beanstandungen  
 Z5 Zellgehalt beanstandet, in den vorangehenden 4 Prüfungen bereits viele weitere Beanstandungen  
 ZT Total der auf Zellgehalt geprüften Proben  
 H0 Anzahl Proben ohne Beanstandung wegen Hemmstoffnachweis in den Berichtsmonaten  
 H1 Anzahl Proben mit Beanstandung wegen Hemmstoffnachweis in den Berichtsmonaten  
 HT Total der auf Hemmstoff geprüften Proben  
 G0 Anzahl Proben mit Gefrierpunkt <= -0.520 °C  
 G1 Anzahl Proben mit Gefrierpunkt > -0.520 °C  
 GT Total der auf Gefrierpunkt untersuchten Proben

Quelle: Suisselab AG Zollikofen / Qualitas AG Zug / Agroscope Liebefeld-Posieux

**Verteilung Gesamtkeimzahl / Bereiche in 1'000 Keime/ml**

August 2010

Von	1	3	5	7	10	30	80	100	300	1'000	3'000	≥	Total
bis	2	4	6	9	29	79	99	299	999	2'999	9'999	10'000	Ergebnisse
Anzahl	2362	5667	7581	6825	6006	985	73.00	215.00	72.00	28.00	10.00	5.00	29'829
In %	7.92	19.00	25.41	22.88	20.13	3.30	0.24	0.72	0.24	0.09	0.03	0.02	100
	98.65						0.97		0.39				100

**Verteilung Somatische Zellen / Bereiche in 1'000 Zellen / ml**

August 2010

Von	1	100	200	300	350	400	500	600	700	800	900	≥	Total
bis	99	199	299	349	399	499	599	699	799	899	999	1'000	Ergebnisse
Anzahl	8'729	12'859	5'253	1'129	636.00	634.00	288.00	146.00	62.00	41.00	21.00	68.00	29'866
In %	29.23	43.06	17.59	3.78	2.13	2.12	0.96	0.49	0.21	0.14	0.07	0.23	100
	93.65				6.35								100

**Verteilung Gefrierpunkt / Bereiche in °C**

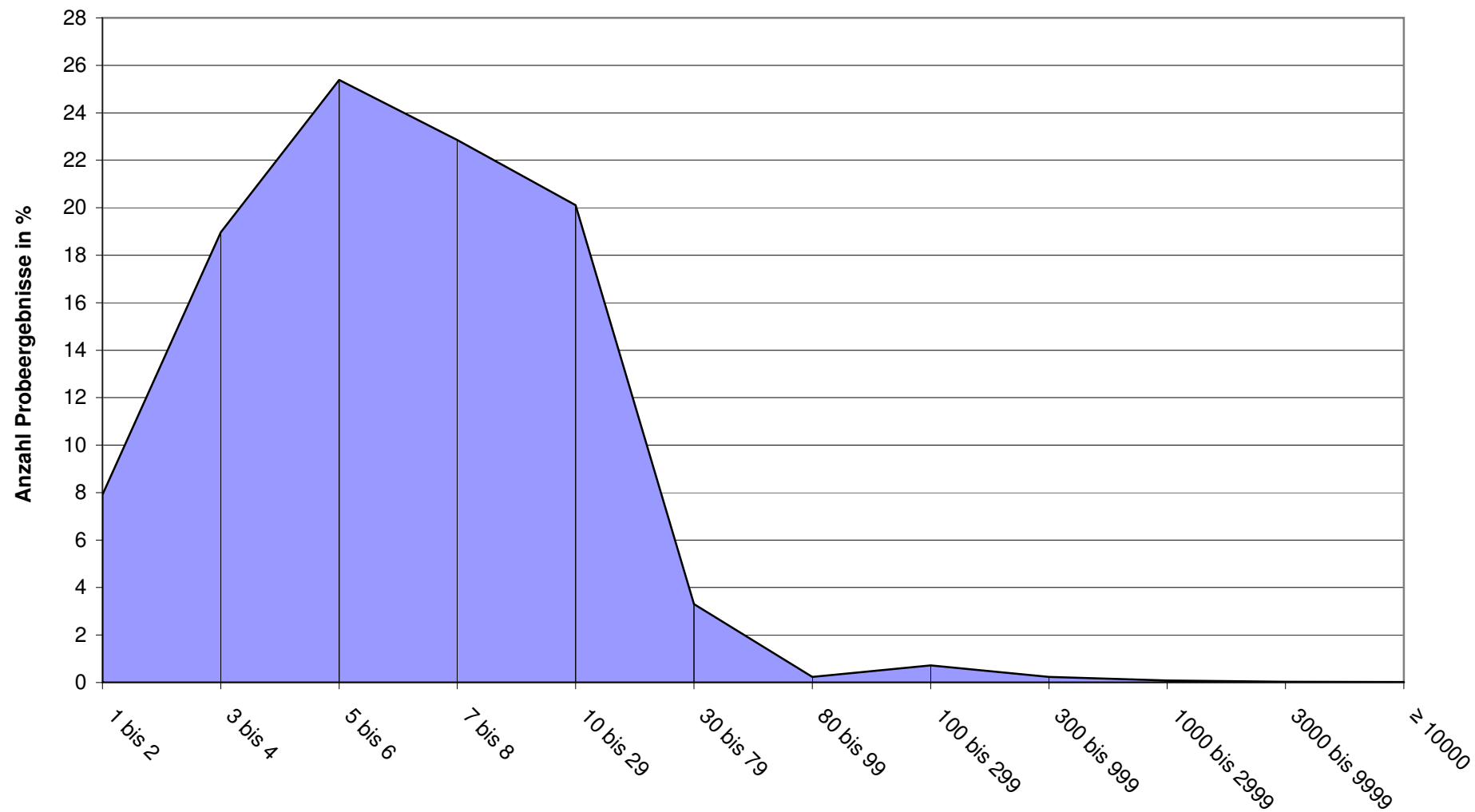
August 2010

Von	≤	-0.539	-0.535	-0.531	-0.527	-0.523	-0.519	-0.515	-0.511	-0.507	-0.503	≥	Total
bis	-0.540	-0.536	-0.532	-0.528	-0.524	-0.52	-0.516	-0.512	-0.508	-0.504	-0.5	-0.499	Ergebnisse
Anzahl	38	138	876	4'399	10'247	9'337	3645.48	832.49	207.49	72.50	19.50	46.00	29'861
In %	0.13	0.46	2.94	14.73	34.32	31.27	12.21	2.79	0.69	0.24	0.07	0.15	100
	83.85						12.21	3.94					100

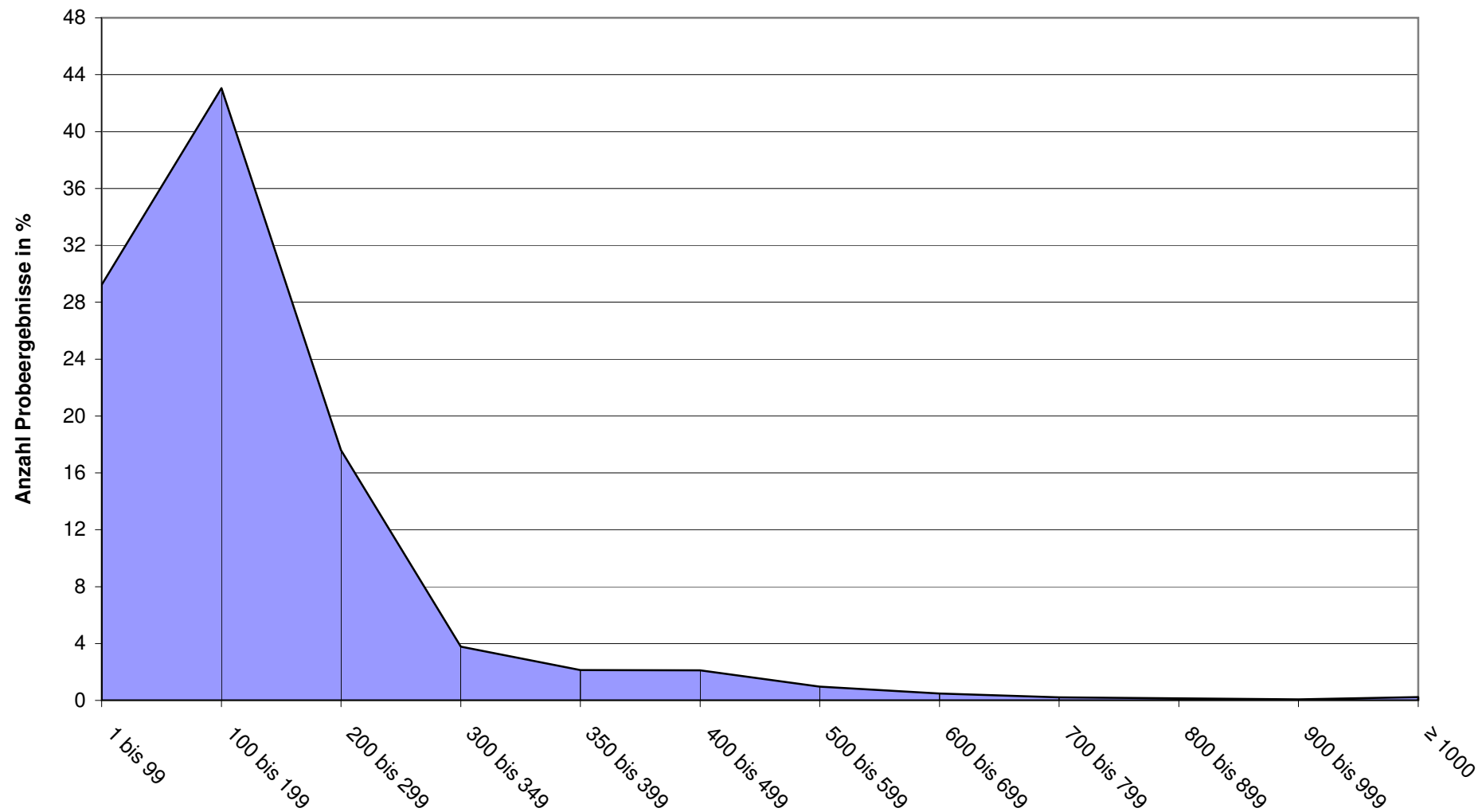
Quelle: Suisselab AG Zollikofen / Qualitas AG Zug / Agroscope Liebefeld-Posieux



### Verteilung Keimzahlen August 2010 (in 1'000 Keime / ml)



### Verteilung Zellzahlen August 2010 (in 1'000 Zellen / ml)



### Käseproduktion 2010 kumuliert mit Vorjahresvergleich

	Jan.	Feb.	März	April	Mai	Juni	Juli	Aug.	Sept.	Okt.	Nov.	Dez.	Kumuliert 2009 Tonnen	Kumuliert 2010 Tonnen	Differenz zur Vorjahresperiode	
	Tonnen	Tonnen	Tonnen	Tonnen	Tonnen	Tonnen	Tonnen	Tonnen	Tonnen	Tonnen	Tonnen	Tonnen			Tonnen	Prozent
Quark	657	824	907	826	844	783	852	739	0	0	0	0	6'806	6'432	-374	-5.5
Mozzarella	1'346	1'369	1'697	1'744	1'710	1'941	1'738	1'582	0	0	0	0	11'832	13'127	1'295	10.9
Mascarpone	45	46	65	56	92	73	75	64	0	0	0	0	374	516	142	38.0
Ubrige Frischkäse	1'078	1'209	1'546	1'365	1'388	1'544	1'410	1'349	0	0	0	0	10'870	10'889	19	0.2
<b>Frischkäse total</b>	<b>3'126</b>	<b>3'448</b>	<b>4'215</b>	<b>3'991</b>	<b>4'035</b>	<b>4'341</b>	<b>4'075</b>	<b>3'734</b>	<b>0</b>	<b>0</b>	<b>0</b>	<b>0</b>	<b>29'881</b>	<b>30'965</b>	<b>1'084</b>	<b>3.6</b>
Weisschimmelmilch, mager bis viertelfett	0	0	0	0	0	0	0	0	0	0	0	0	0	0	0	0
Weisschimmelmilch, halb- bis vollfett	99	91	135	111	106	105	102	114	0	0	0	0	846	863	17	2.0
Weisschimmelmilch, überfett	118	154	192	130	158	133	140	131	0	0	0	0	1'041	1'156	115	11.0
Blau-, Grünschimmelmilch	0	1	0	0	0	1	0	0	0	0	0	0	3	2	-1	
Tomme	162	152	180	159	193	172	166	179	0	0	0	0	1'401	1'363	-38	-2.7
Vacherin Mont d'Or	54	39	2	0	0	0	0	29	0	0	0	0	124	124	0	0.0
Anderer Weichkäse mager, viertelfett	62	105	119	59	110	85	117	105	0	0	0	0	371	762	391	105.4
Anderer Weichkäse, halb- bis vollfett	51	51	69	54	57	50	47	55	0	0	0	0	488	434	-54	-11.1
Anderer Weichkäse, überfett	30	25	31	26	29	24	20	33	0	0	0	0	263	218	-45	-17.1
<b>Weichkäse total</b>	<b>577</b>	<b>618</b>	<b>728</b>	<b>540</b>	<b>654</b>	<b>569</b>	<b>592</b>	<b>647</b>	<b>0</b>	<b>0</b>	<b>0</b>	<b>0</b>	<b>4'538</b>	<b>4'925</b>	<b>387</b>	<b>8.5</b>
Appenzeller Käse	736	690	799	759	816	824	841	765	0	0	0	0	5'456	6'230	774	14.2
Tilsiter	325	282	377	363	375	284	310	297	0	0	0	0	2'527	2'613	86	3.4
Walliser Käse (Walliser Raclettekäse)	208	201	235	223	217	136	71	64	0	0	0	0	1'290	1'355	65	5.0
Schweizer Raclettekäse	468	485	773	888	981	1'234	1'352	1'290	0	0	0	0	7'467	7'471	4	0.1
Vacherin Fribourgeois	136	106	108	115	153	227	248	270	0	0	0	0	1'238	1'363	125	10.1
Tête de Moine	188	169	154	162	186	140	167	191	0	0	0	0	1'377	1'357	-20	-1.5
Jurakäse	22	21	21	20	29	31	26	22	0	0	0	0	169	192	23	13.6
Winzerkäse	36	36	39	37	33	30	34	28	0	0	0	0	264	273	9	3.4
Mutschli	35	41	46	44	36	40	34	46	0	0	0	0	305	322	17	5.6
Alpkäse halbhart	0	0	0	3	1	11	26	36	0	0	0	0	65	77	12	18.5
Bündner Bergkäse	72	68	80	79	72	57	35	18	0	0	0	0	544	481	-63	-11.6
Berg- und Schnittkäse halbhart	259	186	248	249	240	211	172	156	0	0	0	0	1'509	1'721	212	14.0
St. Paulin Suisse	32	46	53	33	45	62	30	62	0	0	0	0	423	363	-60	-14.2
Schweizer Edamer	34	16	30	37	35	25	21	11	0	0	0	0	224	209	-15	-6.7
Kaltgereifte Käse	3	0	1	1	0	1	1	2	0	0	0	0	8	9	1	12.5
Halbhartkäse mit Schimmelbildung	15	14	19	21	24	29	15	11	0	0	0	0	157	148	-9	-5.7
Conveniencekäse	174	170	134	236	138	120	136	121	0	0	0	0	1'185	1'229	44	3.7
Schmelzrohware, vollfett	132	111	124	124	176	112	100	80	0	0	0	0	1'138	959	-179	-15.7
Anderer Halbhartkäse, mager bis viertelfett	85	66	127	70	67	60	49	60	0	0	0	0	628	584	-44	-7.0
Anderer Halbhartkäse, halb- bis vollfett *	967	862	938	962	976	974	810	886	0	0	0	0	7'458	7'375	-83	-1.1
Anderer Halbhartkäse, überfett	236	220	207	293	285	243	192	252	0	0	0	0	1'633	1'928	295	18.1
<b>Halbhartkäse total</b>	<b>4'161</b>	<b>3'790</b>	<b>4'512</b>	<b>4'717</b>	<b>4'884</b>	<b>4'851</b>	<b>4'670</b>	<b>4'668</b>	<b>0</b>	<b>0</b>	<b>0</b>	<b>0</b>	<b>35'069</b>	<b>36'253</b>	<b>1'184</b>	<b>3.4</b>
Emmentaler	2'255	2'165	2'516	2'459	2'768	2'435	2'181	2'060	0	0	0	0	17'081	18'839	1'758	10.3
Switzerland Swiss	162	170	271	274	273	250	303	313	0	0	0	0	2'157	2'016	-141	-6.5
Gruyère	2'480	2'340	2'700	2'722	2'622	2'044	2'226	2'164	0	0	0	0	20'071	19'298	-773	-3.9
Alpkäse hart	0	0	0	0	38	135	132	199	0	0	0	0	494	504	10	2.0
Anderer Hartkäse, mager bis viertelfett	78	72	89	111	65	65	48	58	0	0	0	0	175	586	411	234.9
Anderer Hartkäse, halb- bis vollfett **	556	553	639	762	708	568	465	482	0	0	0	0	5'975	4'733	-1'242	-20.8
Anderer Hartkäse, überfett	8	4	9	14	1	5	4	5	0	0	0	0	109	50	-59	-54.1
<b>Hartkäse total</b>	<b>5'539</b>	<b>5'304</b>	<b>6'224</b>	<b>6'342</b>	<b>6'475</b>	<b>5'502</b>	<b>5'359</b>	<b>5'281</b>	<b>0</b>	<b>0</b>	<b>0</b>	<b>0</b>	<b>46'062</b>	<b>46'026</b>	<b>-36</b>	<b>-0.1</b>
Sbrinz	176	162	189	189	178	169	126	110	0	0	0	0	1'257	1'299	42	3.3
<b>Extra Hartkäse total</b>	<b>176</b>	<b>162</b>	<b>189</b>	<b>189</b>	<b>178</b>	<b>169</b>	<b>126</b>	<b>110</b>	<b>0</b>	<b>0</b>	<b>0</b>	<b>0</b>	<b>1'257</b>	<b>1'299</b>	<b>42</b>	<b>3.3</b>
Reiner Ziegenkäse	27	46	81	105	109	90	80	72	0	0	0	0	600	610	10	1.7
Reiner Schafkäse	16	18	23	27	28	24	22	19	0	0	0	0	172	177	5	2.9
<b>Spezialprodukte total</b>	<b>43</b>	<b>64</b>	<b>104</b>	<b>131</b>	<b>137</b>	<b>114</b>	<b>103</b>	<b>91</b>	<b>0</b>	<b>0</b>	<b>0</b>	<b>0</b>	<b>773</b>	<b>787</b>	<b>14</b>	<b>1.8</b>
<b>Total alle Käsesorten</b>	<b>13'622</b>	<b>13'385</b>	<b>15'973</b>	<b>15'911</b>	<b>16'360</b>	<b>15'547</b>	<b>14'926</b>	<b>14'532</b>	<b>0</b>	<b>0</b>	<b>0</b>	<b>0</b>	<b>117'586</b>	<b>120'256</b>	<b>2'670</b>	<b>2.3</b>

\* inkl. Lokalspezialitäten

\*\* inkl. Schmelzrohware und Lokalspezialitäten

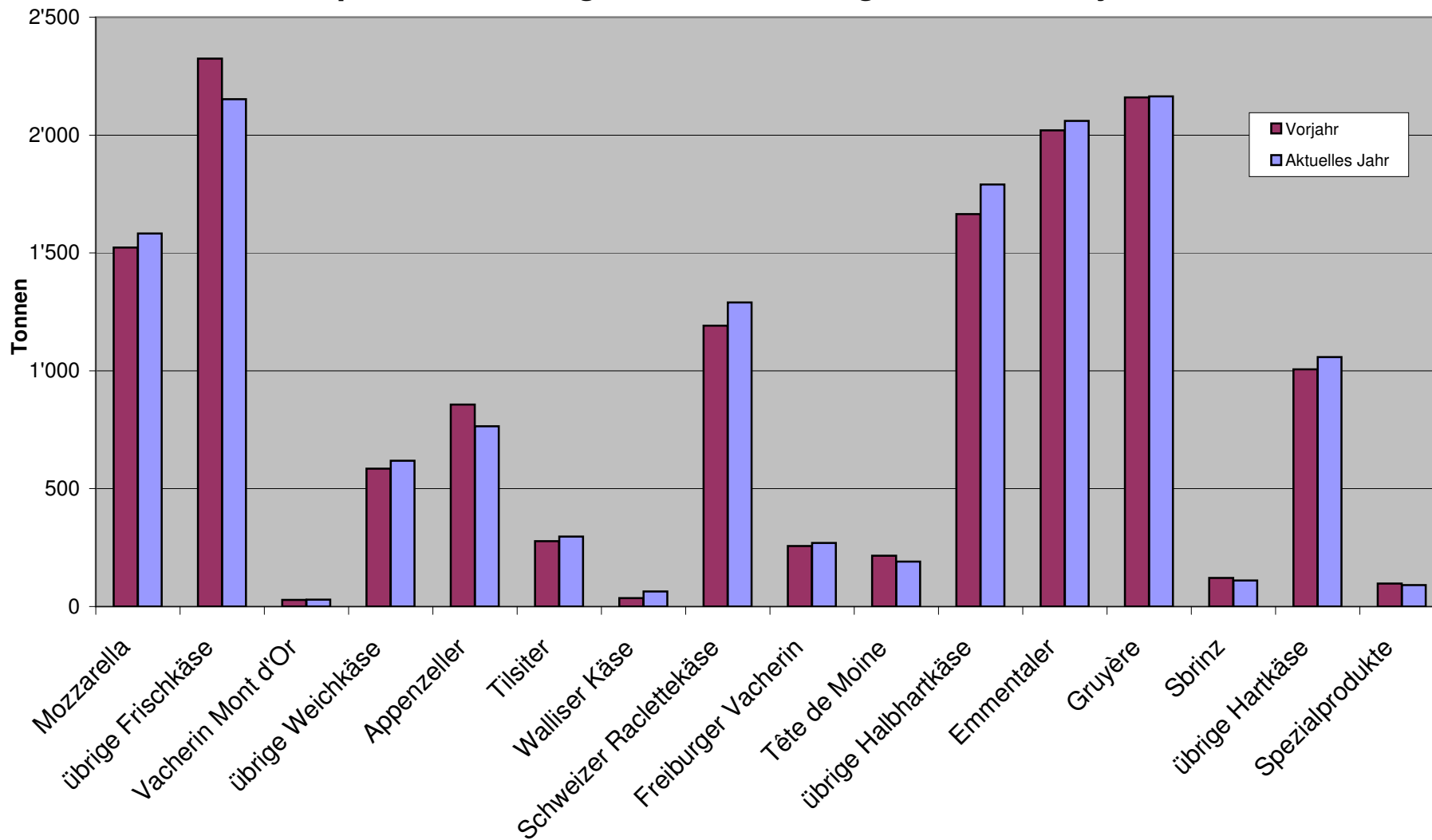
## Käseproduktion 2009

	Jan.	Feb.	März	April	Mai	Juni	Juli	Aug.	Sept.	Okt.	Nov.	Dez.	Kumuliert 2009
	Tonnen	Tonnen	Tonnen	Tonnen	Tonnen	Tonnen	Tonnen	Tonnen	Tonnen	Tonnen	Tonnen	Tonnen	Tonnen
Quark	755	831	842	823	927	847	854	927	766	776	801	889	10'038
Mozzarella	1'279	1'160	1'378	1'526	1'638	1'660	1'668	1'523	1'287	1'381	1'266	1'410	17'176
Mascarpone	38	40	50	33	58	59	46	50	56	55	55	83	623
Ubrige Frischkäse	1'184	1'266	1'337	1'482	1'500	1'481	1'272	1'348	1'248	1'306	1'135	1'250	15'809
<b>Frischkäse total</b>	<b>3'255</b>	<b>3'297</b>	<b>3'608</b>	<b>3'863</b>	<b>4'123</b>	<b>4'047</b>	<b>3'840</b>	<b>3'848</b>	<b>3'356</b>	<b>3'517</b>	<b>3'257</b>	<b>3'632</b>	<b>43'643</b>
Weisschimmelkäse, mager bis viertelfett	0	0	0	0	0	0	0	0	0	0	0	0	0
Weisschimmelkäse, halb- bis vollfett	88	106	122	108	98	113	109	102	117	106	116	116	1'301
Weisschimmelkäse, überfett	121	123	156	149	120	117	102	153	134	135	189	156	1'655
Blau-, Grünschimmelkäse	0	0	1	0	0	1	0	1	1	1	1	0	6
Tomme	171	177	187	180	177	169	172	168	181	155	155	152	2'044
Vacherin Mont d'Or	58	35	3	0	0	0	0	28	108	120	111	85	548
Anderer Weichkäse mager, viertelfett	60	35	106	33	4	2	58	73	98	79	81	47	676
Anderer Weichkäse, halb- bis vollfett	57	59	69	70	53	62	61	57	69	65	67	62	751
Anderer Weichkäse, überfett	26	40	44	36	28	37	22	30	37	31	31	36	398
<b>Weichkäse total</b>	<b>582</b>	<b>576</b>	<b>687</b>	<b>575</b>	<b>481</b>	<b>500</b>	<b>524</b>	<b>613</b>	<b>744</b>	<b>692</b>	<b>751</b>	<b>653</b>	<b>7'378</b>
Appenzeller Käse	461	554	584	660	724	789	827	857	839	811	829	920	8'855
Tilsiter	330	291	328	314	363	293	331	277	334	318	340	354	3'873
Walliser Käse (Walliser Raclettekäse)	207	198	222	227	216	121	63	36	215	241	160	193	2'099
Schweizer Raclettekäse	615	540	698	845	1'177	1'202	1'199	1'191	1'199	1'047	842	654	11'209
Vacherin Fribourgeois	137	85	84	103	136	191	245	257	342	336	274	237	2'427
Tête de Moine	201	142	150	152	183	136	197	216	238	221	182	195	2'213
Jurakäse	21	19	16	25	25	21	21	21	17	29	28	21	264
Winzerkäse	37	27	28	39	38	37	29	29	31	31	34	37	397
Mutschli	39	32	41	36	34	46	39	38	65	62	44	42	518
Alpkäse halbhart	0	2	0	0	1	14	25	23	1'307	616	50	0	2'038
Bündner Bergkäse	89	86	87	85	80	63	37	17	19	37	50	75	725
Berg- und Schnittkäse halbhart	205	186	206	215	197	176	181	143	163	173	195	208	2'248
St. Paulin Suisse	40	57	57	53	62	55	59	40	57	51	59	61	651
Schweizer Edamer	33	16	32	10	46	32	32	23	21	15	6	45	311
Kaltgereifte Käse	2	0	3	0	1	0	0	2	0	0	0	0	8
Halbhartkäse mit Schimmelbildung	15	14	19	22	19	37	18	13	30	26	19	18	250
Conveniencekäse	113	104	78	72	214	213	235	156	135	171	150	170	1'811
Schmelzrohware, vollfett	117	133	253	255	115	88	77	100	112	138	116	129	1'633
Anderer Halbhartkäse, mager bis viertelfett *	62	77	129	95	80	59	42	84	81	93	78	82	962
Anderer Halbhartkäse, halb- bis vollfett	900	857	1'116	1'132	938	931	795	789	1'002	1'213	960	934	11'567
Anderer Halbhartkäse, überfett	183	185	244	239	221	175	198	188	188	215	223	232	2'491
<b>Halbhartkäse total</b>	<b>3'808</b>	<b>3'607</b>	<b>4'376</b>	<b>4'579</b>	<b>4'869</b>	<b>4'679</b>	<b>4'652</b>	<b>4'499</b>	<b>6'397</b>	<b>5'845</b>	<b>4'641</b>	<b>4'608</b>	<b>56'560</b>
Emmentaler	2'183	1'875	2'071	2'240	2'543	2'180	1'969	2'020	2'104	2'152	2'140	2'245	25'722
Switzerland Swiss	255	234	265	269	286	274	323	251	222	254	157	182	2'972
Gruyère	2'359	2'258	2'625	2'659	2'983	2'622	2'405	2'160	2'099	2'205	1'937	2'108	28'420
Alpkäse hart	0	0	0	0	45	129	134	186	983	407	32	0	1'916
Anderer Hartkäse, mager bis viertelfett **	2	2	33	10	35	63	19	11	26	39	102	36	378
Anderer Hartkäse, halb- bis vollfett	759	686	802	948	892	695	648	545	549	525	525	594	8'168
Anderer Hartkäse, überfett	5	2	7	29	10	21	22	13	8	6	4	3	130
<b>Hartkäse total</b>	<b>5'563</b>	<b>5'057</b>	<b>5'803</b>	<b>6'155</b>	<b>6'794</b>	<b>5'984</b>	<b>5'520</b>	<b>5'186</b>	<b>5'991</b>	<b>5'588</b>	<b>4'897</b>	<b>5'168</b>	<b>67'706</b>
Sbrinz	166	160	180	153	182	166	129	121	146	165	144	151	1'863
<b>Extra Hartkäse total</b>	<b>166</b>	<b>160</b>	<b>180</b>	<b>153</b>	<b>182</b>	<b>166</b>	<b>129</b>	<b>121</b>	<b>146</b>	<b>165</b>	<b>144</b>	<b>151</b>	<b>1'863</b>
Reiner Ziegenkäse	26	41	69	99	107	94	86	78	115	114	36	29	894
Reiner Schafkäse	15	18	21	26	27	24	22	19	15	13	12	13	225
<b>Spezialprodukte total</b>	<b>42</b>	<b>59</b>	<b>90</b>	<b>125</b>	<b>134</b>	<b>118</b>	<b>108</b>	<b>97</b>	<b>130</b>	<b>127</b>	<b>48</b>	<b>42</b>	<b>1'120</b>
<b>Total alle Käsesorten</b>	<b>13'417</b>	<b>12'757</b>	<b>14'743</b>	<b>15'452</b>	<b>16'584</b>	<b>15'495</b>	<b>14'774</b>	<b>14'364</b>	<b>16'765</b>	<b>15'935</b>	<b>13'736</b>	<b>14'254</b>	<b>178'276</b>

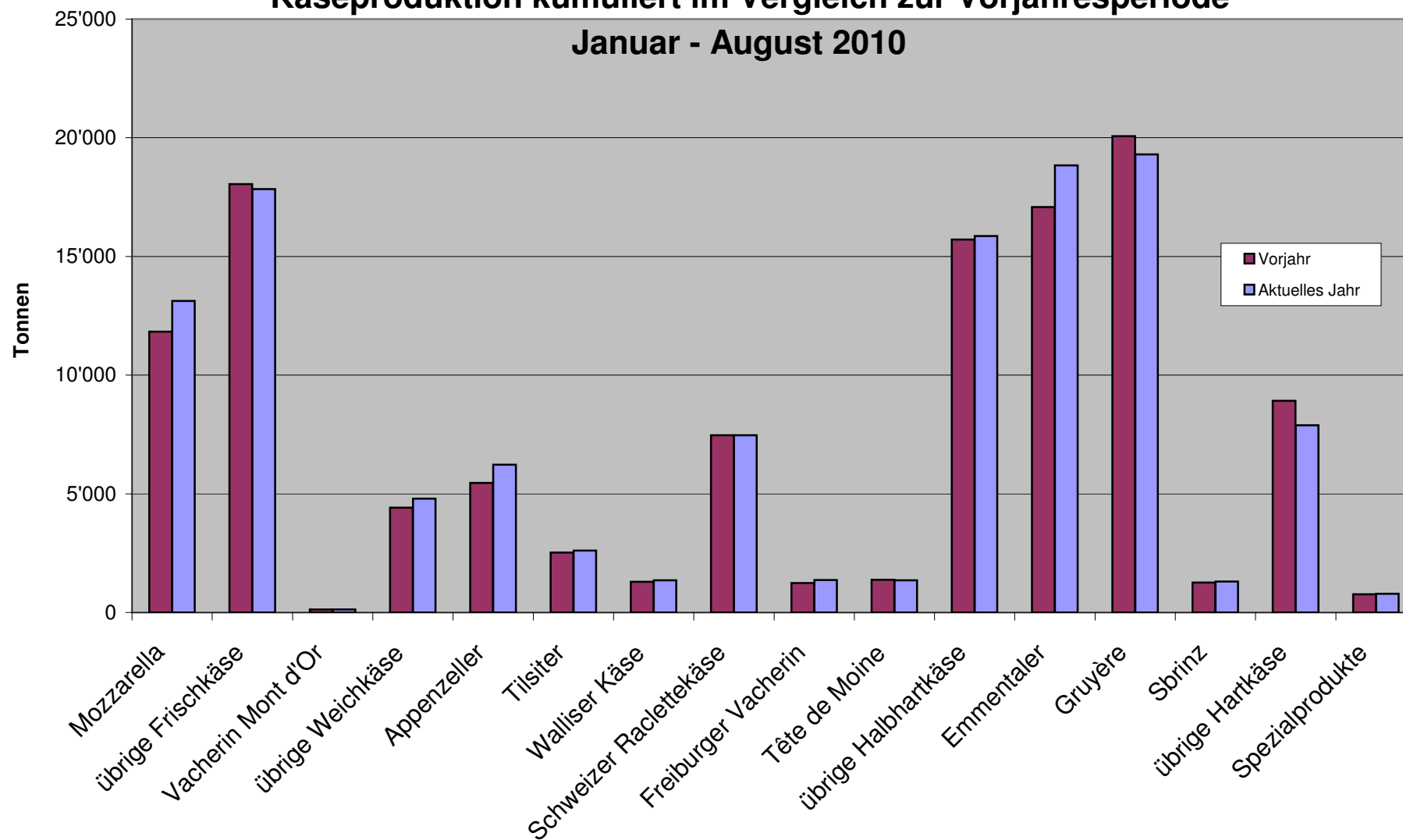
\* inkl. Lokalspezialitäten

\*\* inkl. Schmelzrohware und Lokalspezialitäten

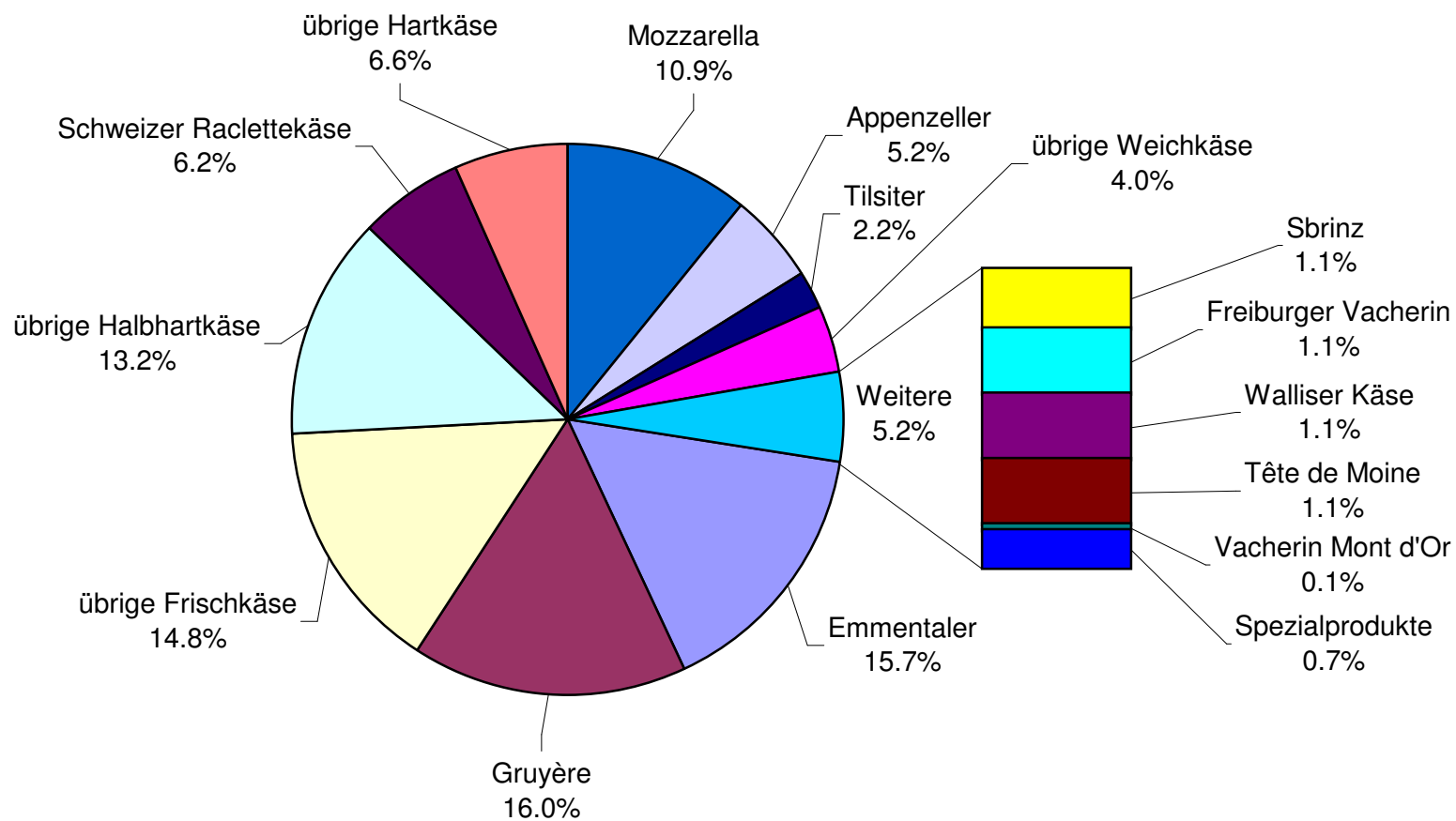
### Käseproduktion August 2010 im Vergleich zum Vorjahresmonat



## Käseproduktion kumuliert im Vergleich zur Vorjahresperiode Januar - August 2010



## Käseproduktion Januar - August 2010 Total 120'256 Tonnen



### Konsummilchproduktion

Milchart	Monatliche Produktion		Differenz zum Vorjahres-Monat		Kumulierte Produktion		Differenz zur Vorjahresperiode	
	August 2009	August 2010			Jan. - Aug. 2009	Jan. - Aug. 2010		
	Tonnen	Tonnen	Tonnen	(%)	Tonnen	Tonnen	Tonnen	(%)
Rohmilch	572	695	123	21.5	6'291	5'675	-616	-9.8
Fettangereicherte Milch past	0	0	0		0	0	0	
Fettangereicherte Milch UHT	81	78	-3	-3.7	660	655	-5	-0.8
Vollmilch past.	4'678	4'062	-616	-13.2	39'576	35'196	-4'380	-11.1
Vollmilch UHT	1'643	1'229	-414	-25.2	14'836	14'580	-256	-1.7
Standardisierte Vollmilch past. 35g	2'883	3'651	768	26.6	21'475	25'579	4'104	19.1
Standardisierte Vollmilch UHT 35g	11'748	12'122	374	3.2	101'015	101'492	477	0.5
teiltrahmte Milch past.	6'617	7'005	388	5.9	53'384	53'606	222	0.4
teiltrahmte Milch UHT	9'428	10'055	627	6.7	70'859	79'613	8'754	12.4
Trinkmagermilch past.	1	0	-1	-100.0	6	2	-4	-66.7
Trinkmagermilch UHT	1'172	1'081	-91	-7.8	9'624	9'248	-376	-3.9
<b>Total Konsummilch</b>	<b>38'823</b>	<b>39'978</b>	<b>1'155</b>	<b>3.0</b>	<b>317'726</b>	<b>325'646</b>	<b>7'920</b>	<b>2.5</b>

### Butterproduktion

	Monatliche Produktion		Differenz zum Vorjahres-Monat		Kumulierte Produktion		Differenz zur Vorjahresperiode	
	August 2009	August 2010			Jan. - Aug. 2009	Jan. - Aug. 2010		
	Tonnen	Tonnen	Tonnen	(%)	Tonnen	Tonnen	Tonnen	(%)
	2'779	2'933	154	5.5	34'180	34'885	705	2.1



## Produktion von Milchspezialitäten

### Konsumrahm

	Monatliche Produktion		Differenz zum Vorjahres-Monat		Kumulierte Produktion		Differenz zur Vorjahresperiode	
	<i>August 2009</i>	<i>August 2010</i>	Tonnen	(%)	<i>Jan. - Aug. 2009</i>	<i>Jan. - Aug. 2010</i>	Tonnen	(%)
	Tonnen	Tonnen			Tonnen	Tonnen		
Doppelrahm	66	64	-2	-3.0	426	451	25	5.9
Vollrahm 35%	2'092	2'352	260	12.4	17'729	18'210	481	2.7
Halbrahm	1'113	1'072	-41	-3.7	9'177	8'812	-365	-4.0
Kaffeerahm	1'968	2'003	35	1.8	16'150	15'751	-399	-2.5
<b>Total Konsumrahm</b>	<b>5'239</b>	<b>5'491</b>	<b>252</b>	<b>4.8</b>	<b>43'482</b>	<b>43'224</b>	<b>-258</b>	<b>-0.6</b>

### Andere Milchspezialitäten

	Monatliche Produktion		Differenz zum Vorjahres-Monat		Kumulierte Produktion		Differenz zur Vorjahresperiode	
	<i>August 2009</i>	<i>August 2010</i>	Tonnen	(%)	<i>Jan. - Aug. 2009</i>	<i>Jan. - Aug. 2010</i>	Tonnen	(%)
	Tonnen	Tonnen			Tonnen	Tonnen		
Sauermilch	591	644	53	9.0	4'510	4'759	249	5.5
Sauerrahm	256	252	-4	-1.6	1'628	1'748	120	7.4
Dessertprodukte	1'951	2'063	112	5.7	14'788	15'689	901	6.1
Milchgetränke	6'031	5'470	-561	-9.3	51'092	44'960	-6'132	-12.0
Jogurt	11'982	12'197	215	1.8	96'055	95'600	-455	-0.5
Kefir	17	13	-4	-23.5	127	105	-22	-17.3
Speiseeis	3'229	1'821	-1'408	-43.6	19'093	19'141	48	0.3

**Produktion Milchpulver und Milchkondensat**

	Monatliche Produktion		Differenz zum Vorjahres-Monat		Kumulierte Produktion		Differenz zur Vorjahresperiode	
	<i>August 2009</i>	<i>August 2010</i>	Tonnen	(% )	<i>Jan. - Aug. 2009</i>	<i>Jan. - Aug. 2010</i>	Tonnen	(% )
	Tonnen	Tonnen			Tonnen	Tonnen		
Vollmilchpulver	1'356	1'342	-14	-1.0	10'184	10'227	43	0.4
Teilentrahmtes Milchpulver	314	311	-3	-1.0	2'759	2'617	-142	-5.1
Fettangereichertes Milchpulver & Rahmpulver	27	35	8	29.6	140	171	31	22.1
Magermilchpulver	1'962	1'557	-405	-20.6	27'396	24'862	-2'534	-9.2
Buttermilchpulver	9	13	4	44.4	128	97	-31	-24.2
Molkenpulver	196	120	-76	-38.8	807	604	-203	-25.2
Milchkondensat	267	308	41	15.4	1'602	1'879	277	17.3

### Käseexport nach Produkten/Gruppen

Käsesorte / Kategorie	Monatliche Exporte		Differenz zum Vorjahres-Monat		Kumulierte Exporte		Differenz zur Vorjahresperiode	
	August 2009 Tonnen	August 2010 Tonnen	Tonnen	(%)	Jan. - Aug. 2009 Tonnen	Jan. - Aug. 2010 Tonnen	Tonnen	(%)
<b>Frischkäse inkl. Quark total</b>	<b>37.5</b>	<b>66.7</b>	<b>29.2</b>	<b>77.7</b>	<b>978.8</b>	<b>1'717.8</b>	<b>739.0</b>	<b>75.5</b>
Vacherin Mont d'Or	0.1	0.0	-0.1	0.0	7.9	8.0	0.2	2.2
Weichkäse andere	118.2	139.2	21.0	17.8	728.9	1'070.8	342.0	46.9
<b>Weichkäse total</b>	<b>118.2</b>	<b>139.2</b>	<b>20.9</b>	<b>17.7</b>	<b>736.7</b>	<b>1'078.9</b>	<b>342.2</b>	<b>46.4</b>
Appenzeller Käse	453.4	430.3	-23.1	-5.1	3'239.8	3'475.6	235.8	7.3
Tilsiter	23.2	28.0	4.8	20.6	268.8	240.4	-28.5	-10.6
Raclette	34.6	53.5	18.9	54.6	287.9	346.0	58.1	20.2
Vacherin Fribourgeois	12.7	16.6	3.9	30.7	138.6	144.9	6.3	4.5
Tête de Moine	78.8	89.9	11.1	14.1	640.3	651.7	11.4	1.8
Halbhartkäse andere	347.7	358.2	10.4	3.0	3'668.8	2'668.0	-1'000.8	-27.3
<b>Halbhartkäse total</b>	<b>950.5</b>	<b>976.4</b>	<b>26.0</b>	<b>2.7</b>	<b>8'244.2</b>	<b>7'526.5</b>	<b>-717.7</b>	<b>-8.7</b>
Emmentaler	1'785.1	1'718.7	-66.4	-3.7	12'613.6	12'278.1	-335.5	-2.7
Gruyère	805.9	971.6	165.7	20.6	6'335.7	7'203.3	867.7	13.7
Switzerland Swiss	164.1	122.0	-42.1	-25.7	1'303.4	759.9	-543.5	-41.7
Hartkäse übrige	198.4	115.9	-82.6	-41.6	1'262.2	1'653.5	391.3	31.0
<b>Hartkäse total</b>	<b>2'953.5</b>	<b>2'928.2</b>	<b>-25.3</b>	<b>-0.9</b>	<b>21'514.9</b>	<b>21'894.9</b>	<b>380.0</b>	<b>1.8</b>
Sbrinz	30.4	23.1	-7.3	-24.0	194.6	148.4	-46.2	-23.7
<b>Extra Hartkäse total</b>	<b>30.4</b>	<b>23.1</b>	<b>-7.3</b>	<b>-24.0</b>	<b>194.6</b>	<b>148.4</b>	<b>-46.2</b>	<b>-23.7</b>
<b>Schmelzkäse total</b>	<b>234.6</b>	<b>259.3</b>	<b>24.7</b>	<b>10.5</b>	<b>2'350.2</b>	<b>1'988.8</b>	<b>-361.4</b>	<b>-15.4</b>
<b>Fertigfondue</b>	<b>484.4</b>	<b>472.8</b>	<b>-11.5</b>	<b>-2.4</b>	<b>2'656.7</b>	<b>2'598.3</b>	<b>-58.4</b>	<b>-2.2</b>
<b>andere Käse total</b>	<b>131.6</b>	<b>169.5</b>	<b>37.9</b>	<b>28.8</b>	<b>1'079.3</b>	<b>1'717.7</b>	<b>638.3</b>	<b>59.1</b>
<b>Total</b>	<b>4'940.7</b>	<b>5'035.2</b>	<b>94.5</b>	<b>1.9</b>	<b>37'755.4</b>	<b>38'671.2</b>	<b>915.8</b>	<b>2.4</b>

Quelle: OZD

Käseexport nach Ländern

August 2010

Land	Käseexport nach Ländern																				TOTAL
	t	t	t	t	t	t	t	t	t	t	t	t	t	t	t	t	t	t	t	t	
<b>EUROPA</b>																					
Deutschland	295.8	212.2	*	*	98.5	606.5	347.8	2.6	13.0	49.9	22.4	279.3	715.0	46.3	0.0	77.3	123.6	1.2	140.0	175.8	
Frankreich	139.9	163.0	*	*	5.1	308.0	44.2	11.1	3.0	21.3	*	3.4	83.0	0.5	*	19.5	20.0	0.6	1.3	18.1	
Italien	943.8	17.4	*	*	5.0	966.1	0.2	*	*	1.0	*	43.1	44.3	0.9	0.0	0.0	0.9	206.8	0.0	3.5	
BeNeLux	139.4	112.9	*	*	2.3	254.6	11.8	1.4	6.0	8.0	0.0	2.1	29.4	0.6	*	0.0	0.6	8.3	5.9	23.0	
Grossbritannien	21.5	38.2	*	*	0.9	60.6	2.5	*	*	0.2	*	0.0	2.8	0.1	*	0.0	0.1	1.2	0.0	2.5	
Spanien/Portugal	5.4	23.6	*	*	0.0	29.0	*	*	*	*	*	0.5	0.5	0.0	*	0.0	0.0	1.8	0.0	0.0	
Europa nicht zugeordnet / übriges Europa (Fertigfondue übrige Länder ganze Welt)	22.3	60.9	19.0	5.5	1.0	108.6	12.2	0.5	2.5	7.5	3.3	25.8	51.8	0.0	0.0	40.1	40.1	0.1	10.9	3.8	
<b>TOTAL EUROPA</b>	1'568.1	628.1	19.0	5.5	112.6	2'333.4	418.8	15.6	24.5	88.0	25.8	354.2	926.8	48.3	0.0	137.0	185.3	220.0	158.1	226.6	
<b>Andere Länder</b>																					
Kanada	54.1	*	*	*	0.1	54.2	8.1	*	*	0.9	*	2.6	11.6	0.0	*	0.0	0.0	11.2	0.0	87.4	
USA	72.2	230.1	*	*	0.4	302.7	1.2	0.4	10.8	0.4	*	0.1	12.8	0.0	*	0.5	0.5	12.9	0.0	140.3	
Kanada / USA nicht zugeordnet/ andere Länder	24.2	113.4	4.0	116.5	2.7	260.9	2.2	0.7	18.2	0.7	2.2	1.2	25.2	18.4	0.0	1.7	20.1	15.3	11.4	18.5	
<b>TOTAL ANDERE LÄNDER</b>	150.6	343.5	4.0	116.5	3.3	617.8	11.5	1.1	29.0	1.9	2.2	4.0	49.6	18.4	0.0	2.2	20.5	39.4	11.4	246.2	
<b>TOTAL</b>	1'718.7	971.6	23.1	122.0	115.9	2'951.2	430.3	16.6	53.5	89.9	28.0	358.2	976.4	66.7	0.0	139.2	205.8	259.3	169.5	472.8	

\* Aus Datenschutzgründen sind Käseexporte mit weniger als drei Exporteuren nicht nach Ländern zugeordnet (Zusammenzug in 'Europa nicht zugeordnet' bzw. Kanada USA nicht zugeordnet/andere Länder)

Quelle: OZD

Käseexport nach Ländern

August 2009

Land	Käseexport nach Ländern																				TOTAL
	t	t	t	t	t	t	t	t	t	t	t	t	t	t	t	t	t	t	t	t	
<b>EUROPA</b>																					
Deutschland	217.5	177.3	*	*	24.6	419.4	364.7	2.2	7.1	38.2	18.0	241.9	672.0	26.4	0.1	94.4	120.9	2.5	122.7	198.4	
Frankreich	161.7	151.2	*	*	15.0	327.9	40.3	5.8	2.6	21.1	*	5.2	75.1	0.1	*	17.9	18.0	0.1	0.7	19.0	
Italien	1'069.9	15.9	*	*	145.6	1'231.4	0.3	*	*	0.4	*	0.0	0.7	0.0	0.0	0.0	0.0	166.0	0.0	1.8	
BeNeLux	85.7	64.5	*	*	0.2	150.4	4.9	1.0	3.8	5.6	0.3	0.9	16.3	0.0	*	4.3	4.3	31.0	3.6	32.9	
Grossbritannien	24.4	43.5	*	*	1.4	69.3	2.2	*	*	0.1	*	0.1	2.4	0.0	*	0.0	0.0	2.0	0.1	1.2	
Spanien/Portugal	13.2	8.2	*	*	0.0	21.5	*	*	*	*	*	0.0	0.0	0.0	*	0.0	0.0	8.7	0.0	0.0	
Europa nicht zugeordnet / übriges Europa	40.1	53.3	17.4	30.4	5.2	146.4	24.6	1.0	1.7	9.7	2.8	90.0	129.8	0.2	0.0	0.1	0.3	0.2	3.5	72.8	
<b>TOTAL EUROPA</b>	1'612.5	513.9	17.4	30.4	192.0	2'366.2	436.9	10.0	15.1	75.0	21.0	338.1	896.2	26.7	0.1	116.7	143.4	210.4	130.7	326.2	
<b>Andere Länder</b>																					
Kanada	99.5	*	*	*	1.0	100.5	8.4	*	*	1.7	*	5.1	15.1	0.0	*	0.0	0.0	20.6	0.0	45.4	
USA	43.2	155.3	*	*	2.5	200.9	5.4	0.0	3.1	1.3	*	2.5	12.3	0.0	*	0.2	0.2	0.5	0.0	42.0	
Kanada / USA nicht zugeordnet/ andere Länder	30.0	136.7	13.0	133.6	3.0	316.3	2.7	2.6	16.4	0.9	2.2	2.1	26.9	10.8	0.0	1.3	12.1	3.2	0.9	70.8	
<b>TOTAL ANDERE LÄNDER</b>	172.6	292.0	13.0	133.6	6.5	617.7	16.5	2.7	19.5	3.8	2.2	9.7	54.3	10.8	0.0	1.5	12.3	24.2	0.9	158.2	
<b>TOTAL</b>	1'785.1	805.9	30.4	164.1	198.4	2'983.9	453.4	12.7	34.6	78.8	23.2	347.7	950.5	37.5	0.1	118.2	155.8	234.6	131.6	484.4	

\* Aus Datenschutzgründen sind Käseexporte mit weniger als drei Exporteuren nicht nach Ländern zugeordnet (Zusammenzug in 'Europa nicht zugeordnet' bzw. Kanada USA nicht zugeordnet/andere Länder)

Quelle: OZD

Käseexport nach Ländern, kumuliert

Januar bis August 2010

Land	Emmentaler		Gruyère		Sbrinz		Switzerland Swiss		übrige Hartkäse		Hartkäse total		Appenzeller Käse		Vacherin Fribourgeois		Raclette		Tête de Moine		Tilsiter		übrige Halbhartkäse		Halbhartkäse total		Frischkäse inkl. Quark		Vacherin Mont d'Or		übrige Weichkäse		Weichkäse total		Schmelzkäse		andere Käse		Fertigfondue (Quelle: SE55K)		TOTAL			
	t	t	t	t	t	t	t	t	t	t	t	t	t	t	t	t	t	t	t	t	t	t	t	t	t	t	t	t	t	t	t	t	t	t	t	t	t	t	t	t	t			
<b>EUROPA</b>																																												
Deutschland	2'177.0	1'513.8	*	*	1'052.2	4'743.0	2'676.5	29.8	88.8	308.6	187.9	2'053.6	5'345.1	498.3	0.1	737.9	1'236.4	28.1	1'278.5	639.2																						13'270.2		
Frankreich	1'091.2	1'251.2	*	*	61.9	2'404.3	356.4	87.0	50.2	181.5	*	41.6	716.7	1.6	*	176.5	178.2	9.5	32.6	294.8																						3'636.0		
Italien	6'776.1	165.7	*	*	418.5	7'360.2	3.4	*	*	15.8	*	110.7	129.9	385.3	0.0	16.7	402.0	1'535.5	161.9	20.4																					9'609.9			
BeNeLux	717.8	558.5	*	*	7.0	1'283.3	57.4	9.8	68.4	48.6	1.4	12.0	197.6	0.6	*	12.7	13.3	161.0	67.3	543.7																						2'266.2		
Grossbritannien	173.6	406.7	*	*	29.8	610.1	15.8	*	*	1.8	*	0.5	18.0	0.1	*	0.3	0.3	13.4	1.2	27.2																					670.3			
Spanien/Portugal	62.6	182.3	*	*	4.1	249.0	*	*	*	*	*	0.5	0.5	0.0	*	0.0	0.0	14.9	0.3	0.0																					264.7			
Europa nicht zugeordnet / übriges Europa	338.0	481.6	135.4	49.8	34.3	1'039.0	281.3	8.0	30.9	74.6	38.1	409.9	842.8	23.5	7.7	114.0	145.2	2.4	44.4	25.5																					2'099.3			
<b>TOTAL EUROPA</b>	11'336.3	4'559.7	135.4	49.8	1'607.7	17'688.9	3'390.7	134.6	238.3	630.9	227.5	2'628.7	7'250.6	909.4	7.8	1'058.1	1'975.3	1'764.7	1'586.3	1'550.8																						31'816.6		
<b>Andere Länder</b>																																												
Kanada	284.0	*	*	*	2.3	286.4	17.9	*	*	6.2	*	10.8	34.9	0.0	*	0.0	0.0	96.9	0.0	231.8																						650.0		
USA	351.2	1'737.7	*	*	17.5	2'106.5	49.4	3.2	41.5	8.6	*	19.0	121.7	0.0	*	2.9	2.9	38.8	0.7	273.9																						2'544.3		
Kanada / USA nicht zugeordnet/ andere Länder	306.6	905.9	13.0	710.1	25.9	1'961.6	17.6	7.1	66.2	6.0	12.9	9.5	119.3	808.5	0.2	9.9	818.6	88.4	130.6	541.9																						3'660.3		
<b>TOTAL ANDERE LÄNDER</b>	941.8	2'643.6	13.0	710.1	45.8	4'354.4	84.9	10.3	107.7	20.8	12.9	39.3	275.9	808.5	0.2	12.7	821.4	224.1	131.3	1'047.5																						6'854.6		
<b>TOTAL</b>	12'278.1	7'203.3	148.4	759.9	1'653.5	22'043.3	3'475.6	144.9	346.0	651.7	240.4	2'668.0	7'526.5	1'717.8	8.0	1'070.8	2'796.7	1'988.8	1'717.7	2'598.3																						38'671.2		

\* Aus Datenschutzgründen sind Käseexporte mit weniger als drei Exporteuren nicht nach Ländern zugeordnet (Zusammenzug in 'Europa nicht zugeordnet' bzw. Kanada USA nicht zugeordnet/andere Länder)

Quelle: OZD

Käseexport nach Ländern

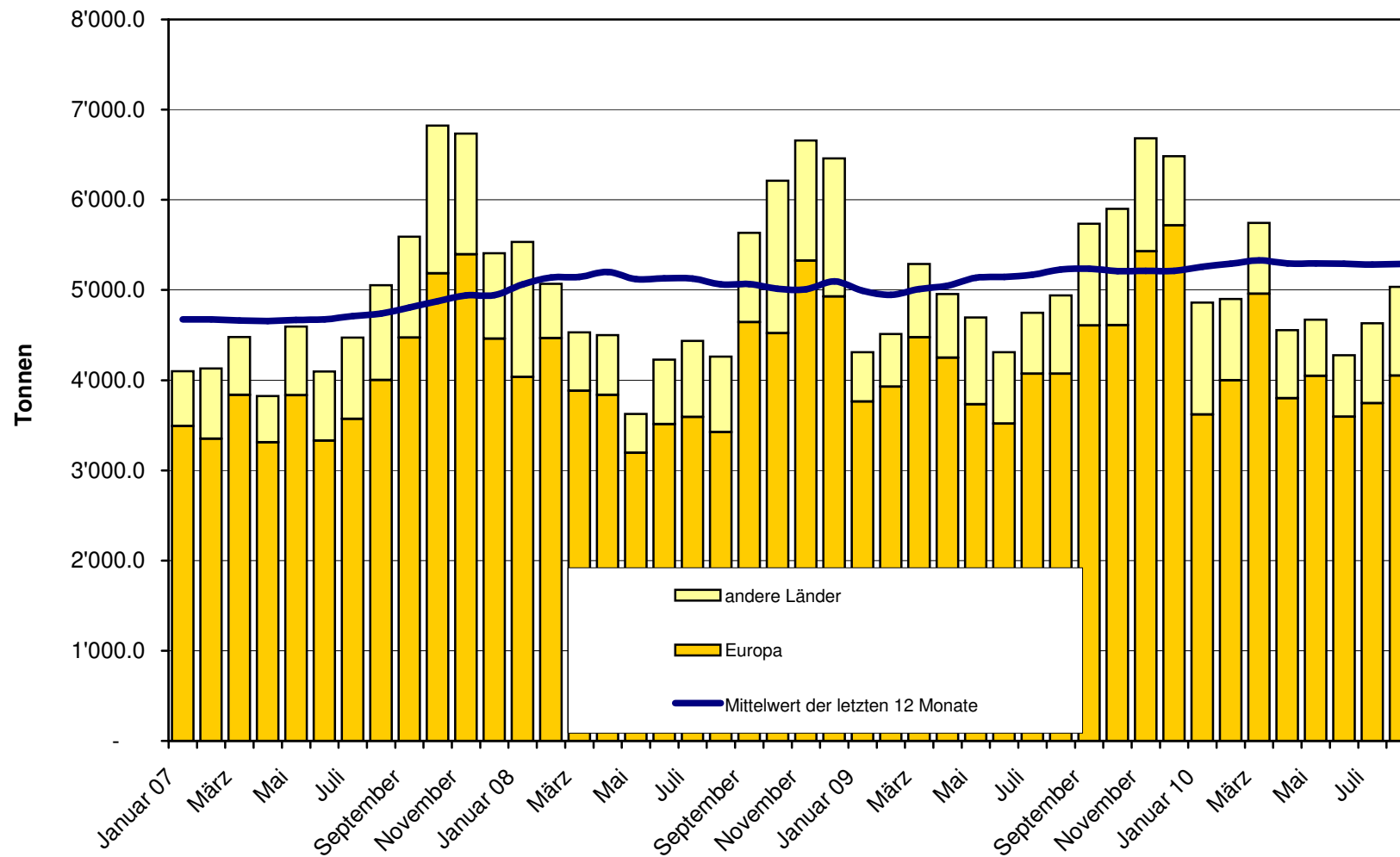
Januar bis August 2009

	Emmentaler	Gruyere	Sbrinz	Switzerland Swiss	übrige Hartkäse	Hartkäse total	Appenzeller Käse	Vacherin Fribourgeois	Raclette	Tête de Moine	Tilsiter	übrige Halbhartkäse	Halbhartkäse total	Frischkäse inkl. Quark	Vacherin Mont d'Or	übrige Weichkäse	Weichkäse total	Schmelzkäse	andere Käse	Fertigfondue	TOTAL	
Land	t	t	t	t	t	t	t	t	t	t	t	t	t	t	t	t	t	t	t	t	t	t
<b>EUROPA</b>																						
Deutschland	2'004.7	1'468.2	*	*	381.1	3'854.0	2'536.2	20.3	92.3	327.4	217.1	2'441.5	5'634.8	209.5	0.3	487.0	696.8	69.4	879.2	591.2		11'725.4
Frankreich	1'258.4	1'228.5	*	*	136.9	2'623.8	338.6	81.9	36.0	167.4	*	47.2	671.0	0.7	*	147.1	147.8	5.4	44.5	298.0		3'790.5
Italien	7'063.5	129.2	*	*	614.1	7'806.8	6.5	*	*	14.7	*	66.2	87.5	0.3	0.0	0.2	0.4	1'828.4	15.3	20.2		9'758.6
BeNeLux	615.5	481.5	*	*	5.6	1'102.6	44.5	7.7	57.4	47.5	1.1	13.7	171.9	0.0	*	13.4	13.4	174.8	54.0	437.6		1'954.3
Grossbritannien	175.7	433.2	*	*	20.7	629.6	14.1	*	*	1.1	*	1.0	16.2	0.0	*	0.6	0.6	13.8	22.8	37.2		720.2
Spanien/Portugal	79.9	162.4	*	*	0.0	242.3	*	*	*	*	*	0.2	0.2	0.0	*	0.0	0.0	27.7	0.0	0.0		270.2
Europa nicht zugeordnet / übriges Europa	449.3	482.5	168.3	375.4	69.4	1'544.9	247.9	17.6	24.0	65.9	37.9	1'026.4	1'419.6	2.7	7.4	69.3	79.4	2.0	27.2	520.4		3'593.4
<b>TOTAL EUROPA</b>	11'647.0	4'385.4	168.3	375.4	1'227.8	17'804.0	3'187.8	127.5	209.7	623.9	256.1	3'596.2	8'001.2	213.1	7.7	717.6	938.4	2'121.5	1'042.9	1'904.6		31'812.6
<b>Andere Länder</b>																						
Kanada	325.5	*	*	*	5.6	331.2	20.8	*	*	6.6	*	16.0	43.4	0.0	*	0.0	0.0	100.3	0.2	295.8		770.8
USA	384.4	1'056.3	*	*	5.6	1'446.3	18.9	3.5	21.6	5.8	*	19.1	69.0	0.0	*	2.9	2.9	57.7	1.3	162.0		1'739.2
Kanada / USA nicht zugeordnet/ andere Länder	256.6	894.0	26.3	927.9	23.2	2'128.0	12.4	7.6	56.6	3.9	12.7	37.4	130.6	765.7	0.1	8.4	774.2	70.7	34.9	294.3		3'432.8
<b>TOTAL ANDERE LÄNDER</b>	966.6	1'950.3	26.3	927.9	34.4	3'905.5	52.0	11.1	78.2	16.3	12.7	72.5	243.0	765.7	0.1	11.2	777.1	228.7	36.5	752.1		5'942.8
<b>TOTAL</b>	12'613.6	6'335.7	194.6	1'303.4	1'262.2	21'709.4	3'239.8	138.6	287.9	640.3	268.8	3'668.8	8'244.2	978.8	7.9	728.9	1'715.5	2'350.2	1'079.3	2'656.7		37'755.4

\* Aus Datenschutzgründen sind Käseexporte mit weniger als drei Exporteuren nicht nach Ländern zugeordnet (Zusammenzug in 'Europa nicht zugeordnet' bzw. Kanada USA nicht zugeordnet/andere Länder)

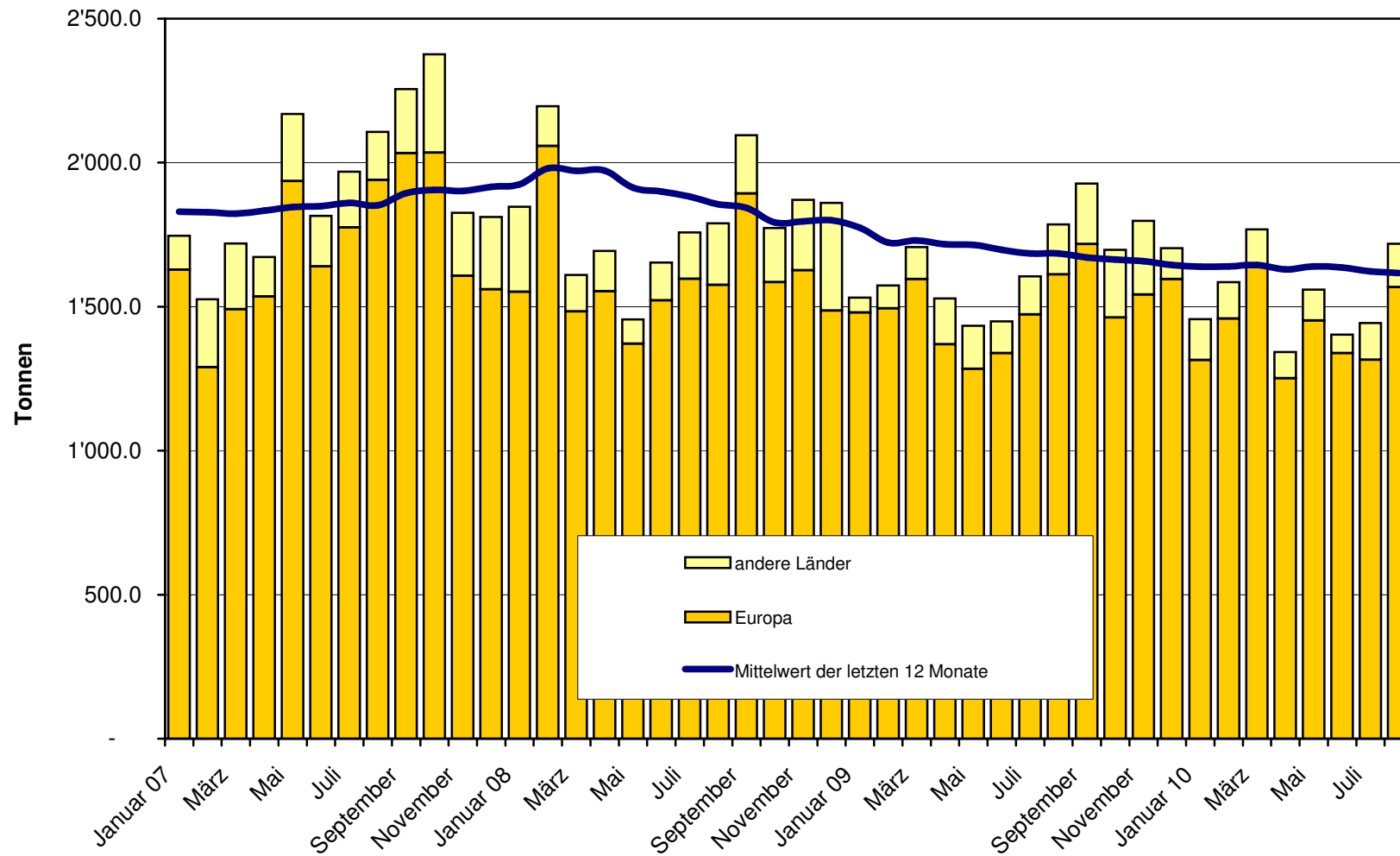
Quelle: OZD

**Total Käseexport (inkl. Fertigfondue und Schmelzkäse) ab 2007**  
**Mittelwert der letzten 12 Monate**

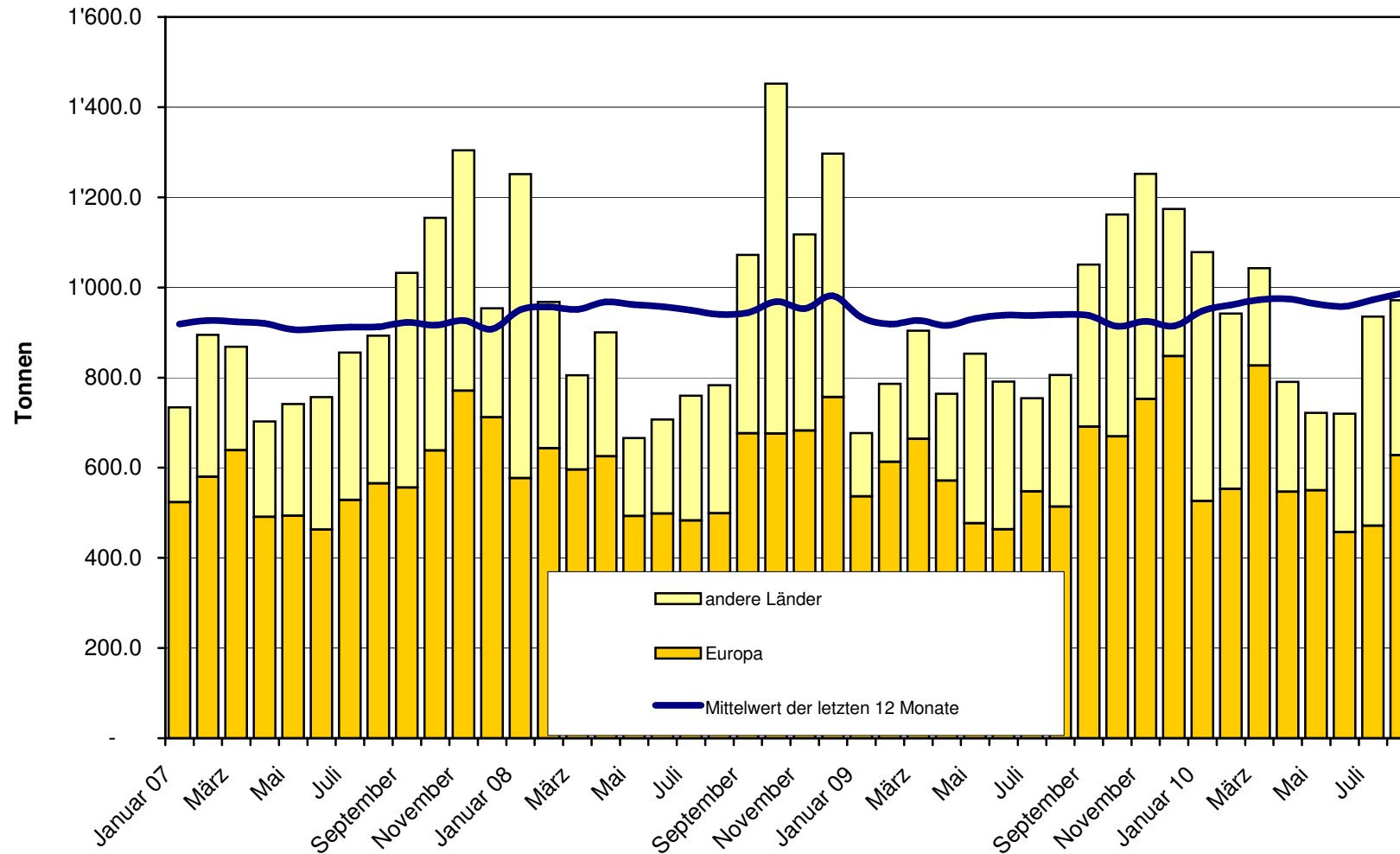




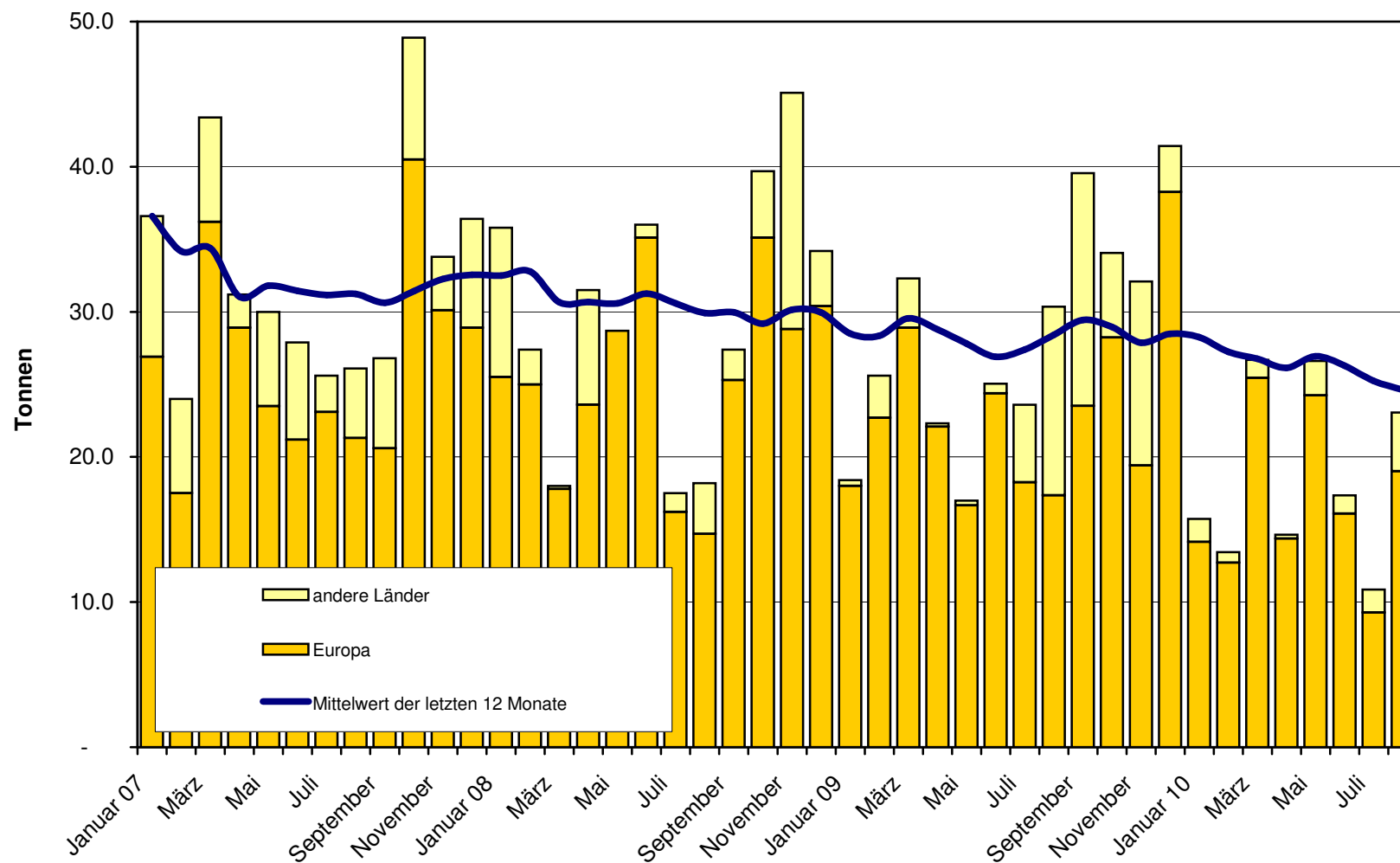
### Emmentaler Export ab 2007 Mittelwert der letzten 12 Monate



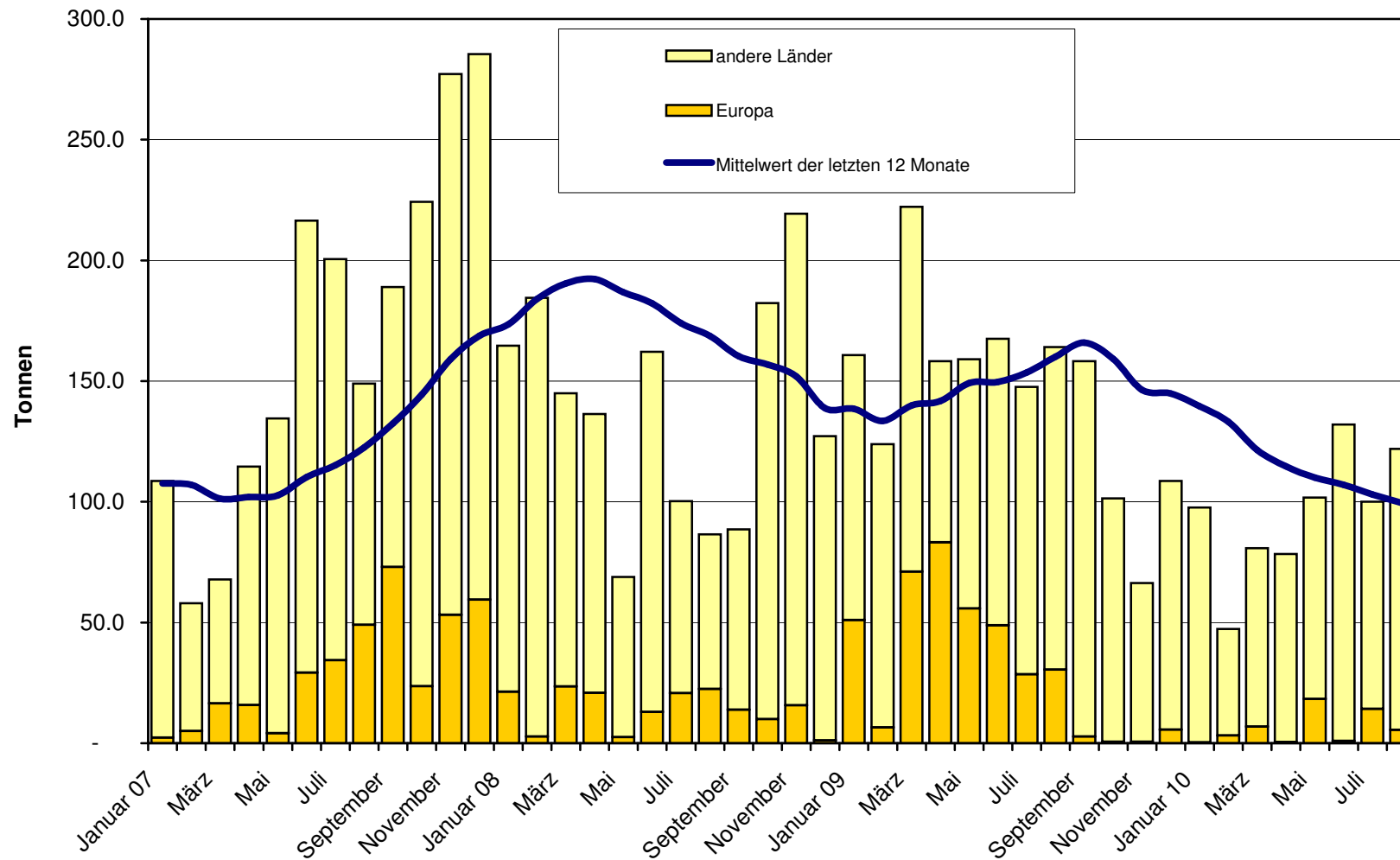
### Gruyère Export ab 2007 Mittelwert der letzten 12 Monate



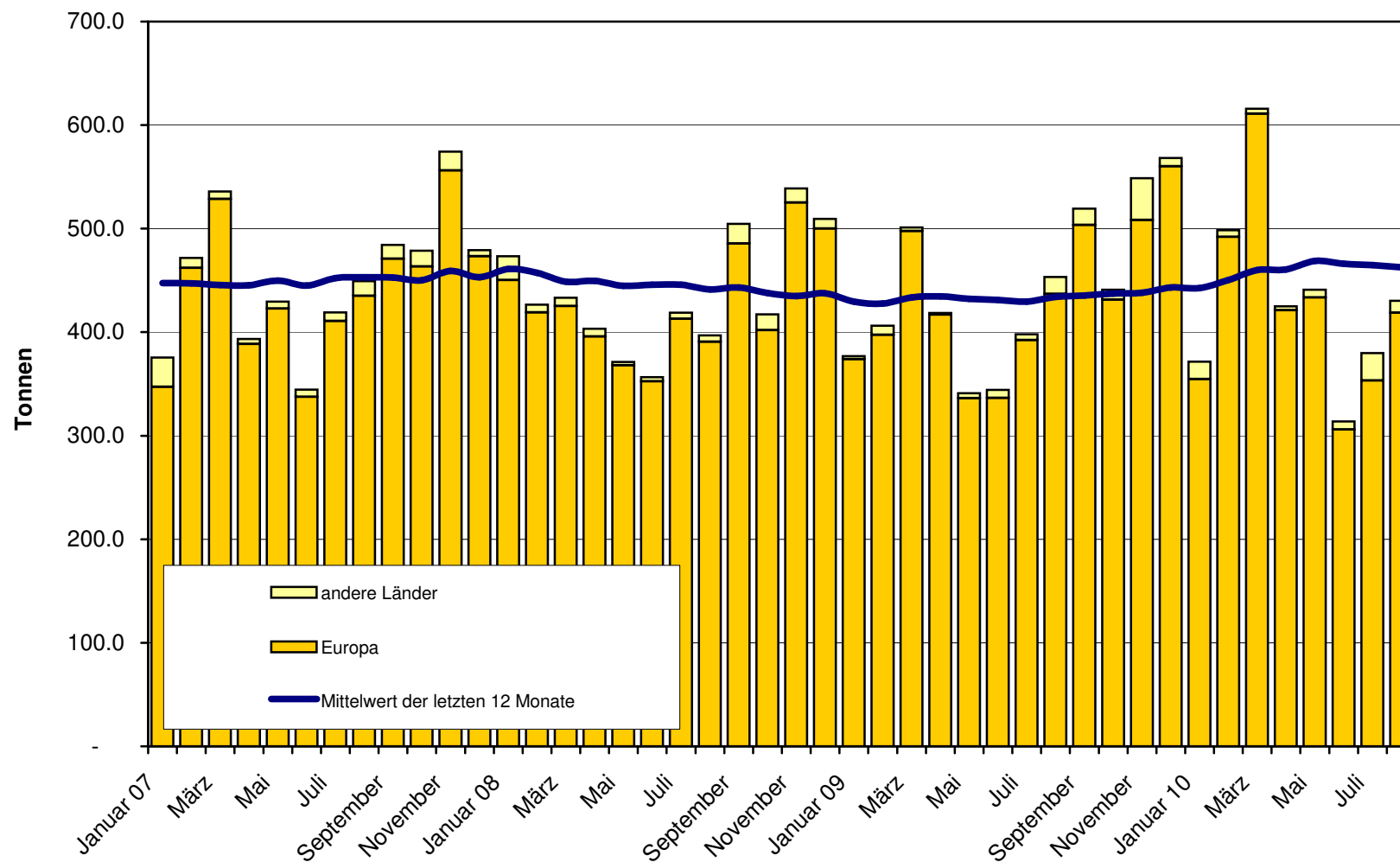
### Sbrinz Export ab 2007 Mittelwert der letzten 12 Monate



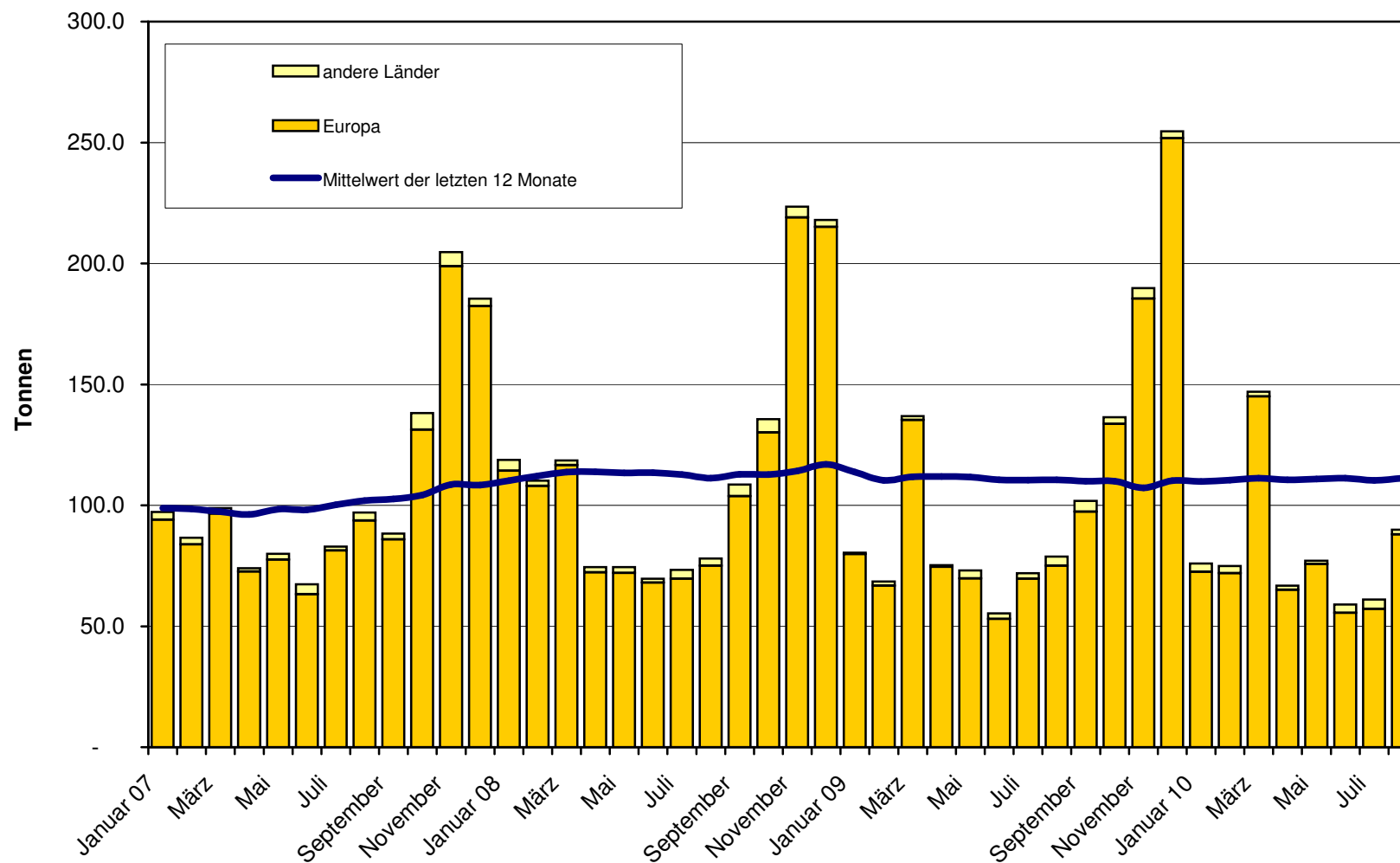
### Switzerland Swiss Export ab 2007 Mittelwert der letzten 12 Monate



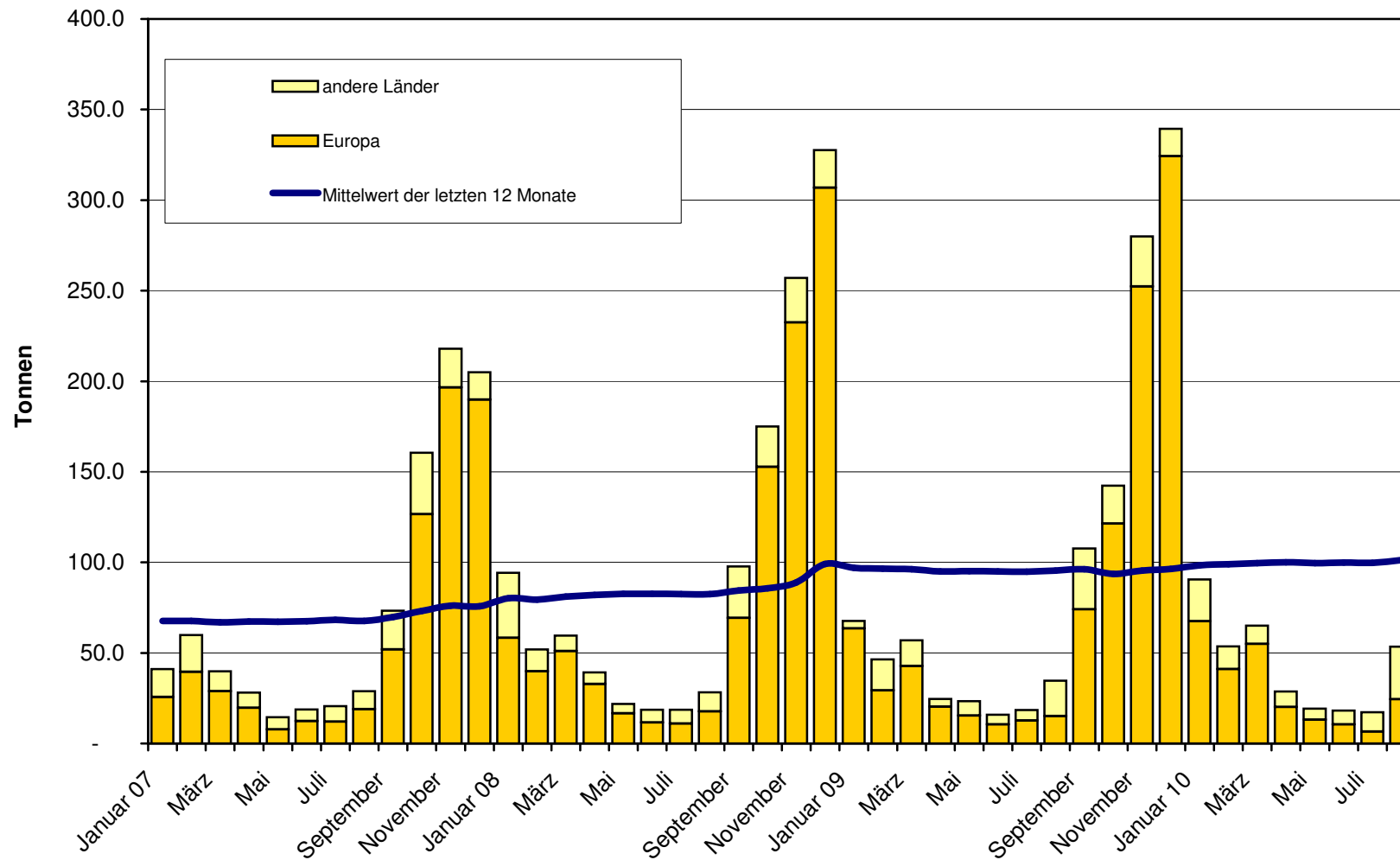
### Appenzeller Käse Export ab 2007 Mittelwert der letzten 12 Monate



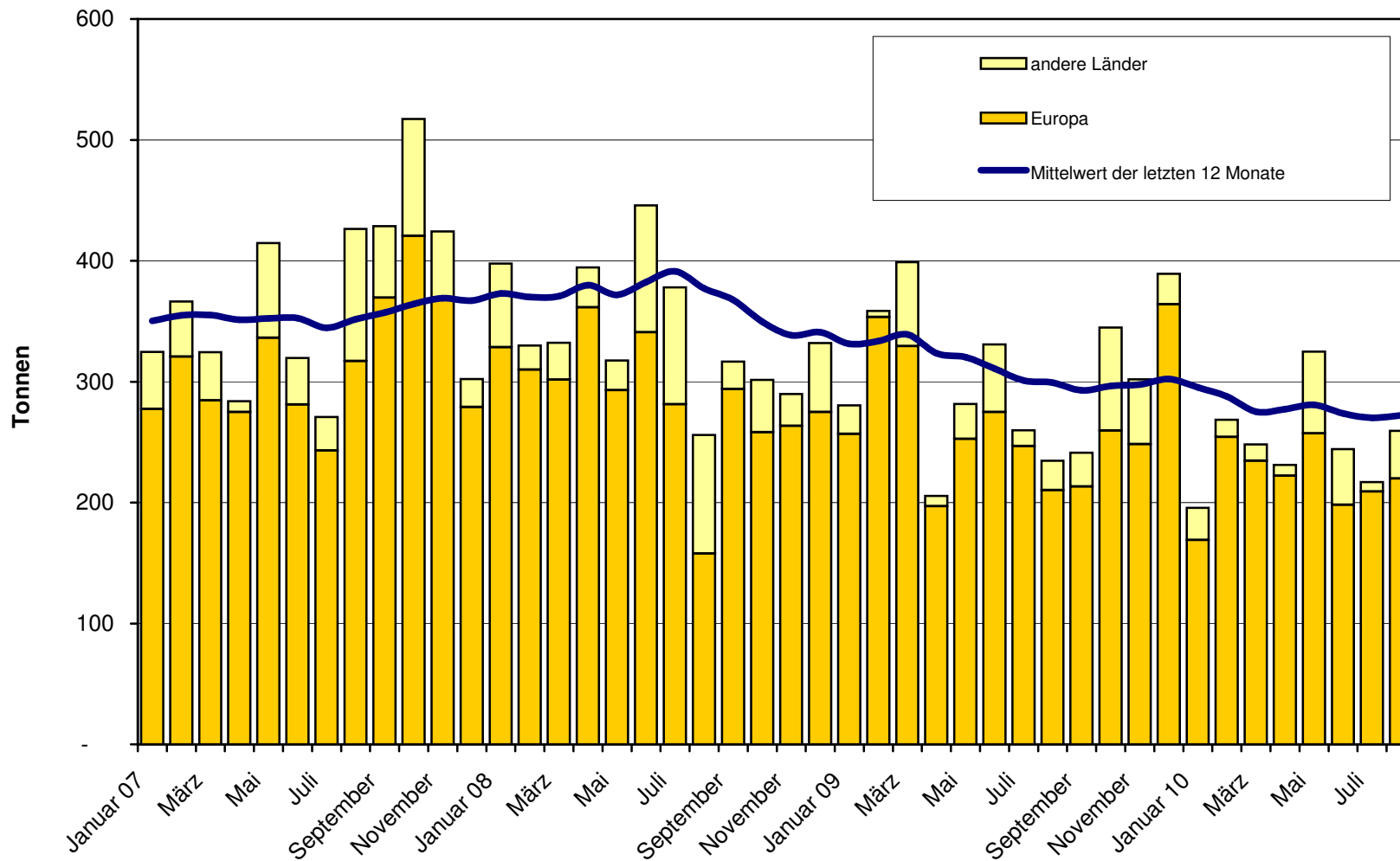
### Tête de Moine Export ab 2007 Mittelwert der letzten 12 Monate



**Raclette Suisse Export ab 2007  
Mittelwert der letzten 12 Monate**

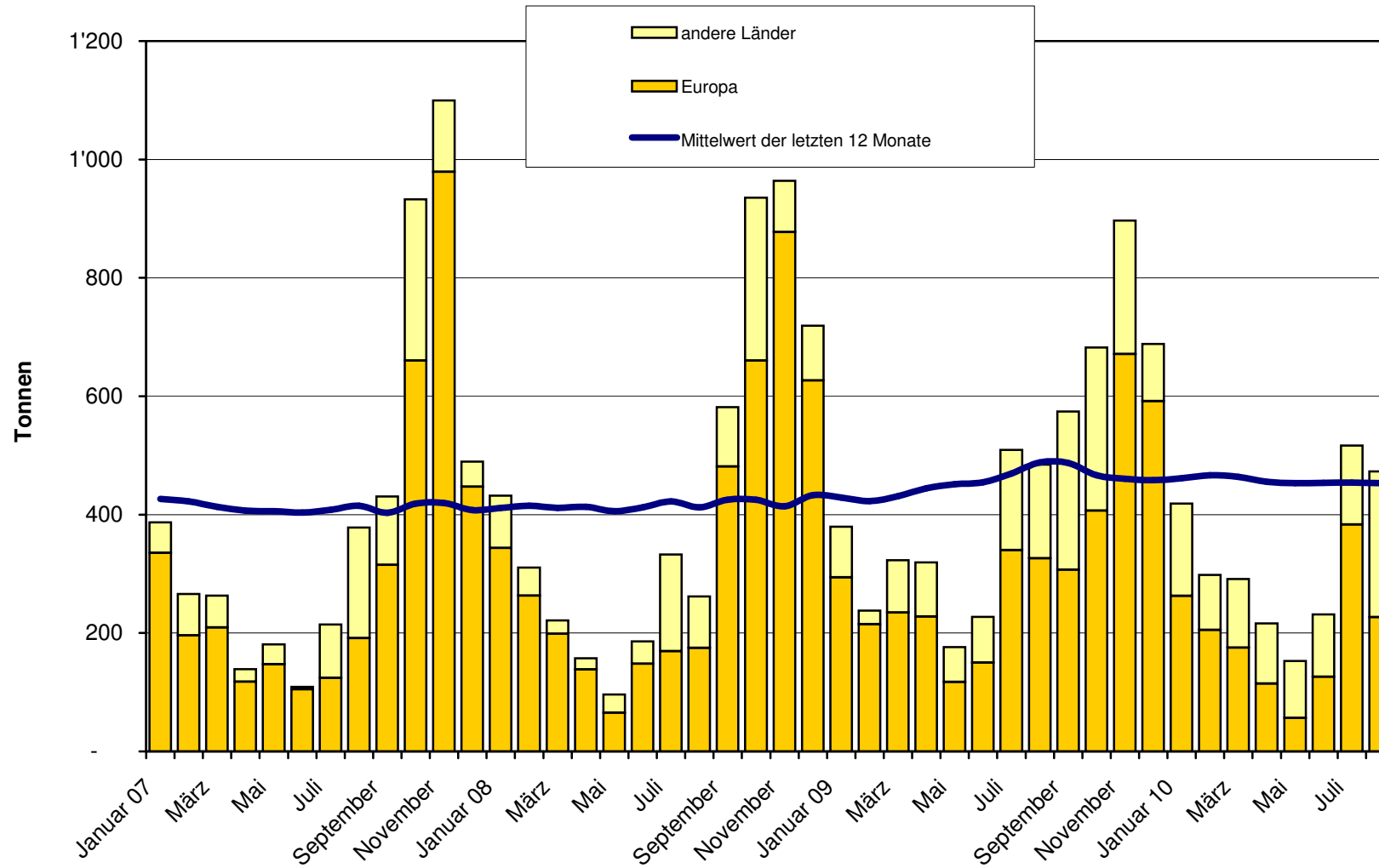


### Schmelzkäse Export ab 2007 Mittelwert der letzten 12 Monate

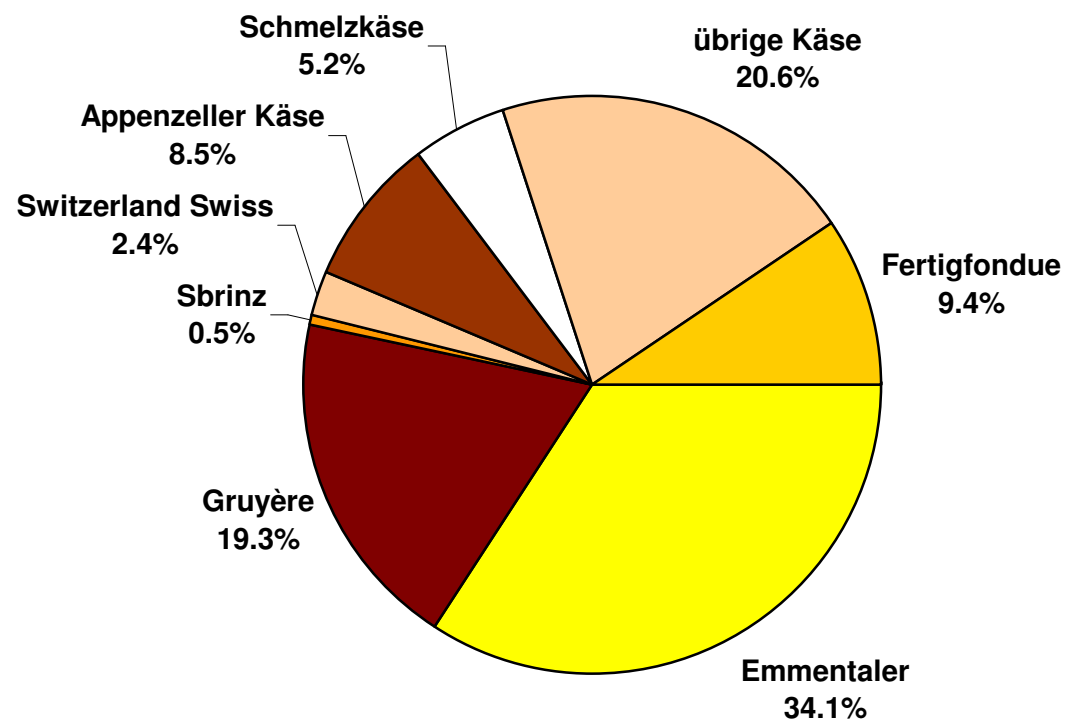




**Fertigfondue Export ab 2007  
Mittelwert der letzten 12 Monate**



### Anteil Käseexporte je Sorte, August 2010 Total 5'035 Tonnen



## Käseimport nach Produkten/Gruppen

Käsesorte / Kategorie	Monatliche Importe		Differenz zum Vorjahres-Monat		Kumulierte Importe		Differenz zur Vorjahresperiode	
	August 2009 Tonnen	August 2010 Tonnen	Tonnen	(%)	Jan. - Aug. 2009 Tonnen	Jan. - Aug. 2010 Tonnen	Tonnen	(%)
Mascarpone, Ricotta Romana	88.7	96.8	8.1	9.1	735.9	719.1	-16.9	-2.3
Mozzarella	383.7	438.4	54.7	14.3	2'008.9	2'519.9	511.0	25.4
Friskhäse, andere	1'033.9	1'132.6	98.7	9.5	7'596.3	8'656.8	1'060.5	14.0
<b>Friskhäse total</b>	<b>1'506.3</b>	<b>1'667.8</b>	<b>161.5</b>	<b>10.7</b>	<b>10'341.1</b>	<b>11'895.8</b>	<b>1'554.7</b>	<b>15.0</b>
Danablu, Gorgonzola, Roquefort	17.6	38.2	20.6	116.8	126.5	305.3	178.8	141.4
Weisschimmelkäse	132.7	153.2	20.5	15.4	1'238.4	1'054.8	-183.6	-14.8
Blau-, Grünschimmelkäse								
Brie, Camembert, Italice	140.9	131.1	-9.8	-6.9	1'232.1	1'078.4	-153.7	-12.5
Weichkäse, andere	583.0	581.2	-1.8	-0.3	4'271.8	4'394.6	122.8	2.9
<b>Weichkäse total</b>	<b>874.2</b>	<b>903.7</b>	<b>29.5</b>	<b>3.4</b>	<b>6'868.7</b>	<b>6'833.1</b>	<b>-35.7</b>	<b>-0.5</b>
Halbhartkäse mit Schimmelbildung	2.8	2.1	-0.8	-27.2	20.0	16.6	-3.4	-17.0
Caciocavallo, Fontina, Brà, u.a.	75.6	62.0	-13.7	-18.0	525.3	413.9	-111.4	-21.2
Tilsiter	3.4	2.3	-1.1	-31.8	71.1	24.5	-46.5	-65.5
Halbhartkäse, andere	529.5	546.3	16.8	3.2	3'948.6	4'184.8	236.2	6.0
Halbhartkäse, gerieben, pulverisiert	7.3	4.5	-2.8	-38.3	40.2	95.7	55.5	138.2
<b>Halbhartkäse total</b>	<b>618.6</b>	<b>617.1</b>	<b>-1.5</b>	<b>-0.2</b>	<b>4'605.1</b>	<b>4'735.4</b>	<b>130.4</b>	<b>2.8</b>
Kräuterkäse (Schabziger)	0.0	0.0	0.0	-94.1	33.9	2.5	-31.4	-92.7
Hartkäse mit Schimmelbildung	0.0	0.0	0.0		0.4	1.2	0.8	204.2
Caciocavallo, Fontina, Brà, u.a.	23.9	18.1	-5.8	-24.3	127.7	106.0	-21.7	-17.0
Emmentaler	13.9	31.1	17.2	124.1	261.3	261.5	0.2	0.1
Hartkäse, andere	101.0	157.6	56.5	56.0	1'361.7	1'238.2	-123.5	-9.1
Hartkäse, gerieben, pulverisiert	20.9	34.5	13.5	64.6	261.3	281.7	20.4	7.8
<b>Hartkäse total</b>	<b>159.8</b>	<b>241.2</b>	<b>81.5</b>	<b>51.0</b>	<b>2'046.3</b>	<b>1'891.1</b>	<b>-155.2</b>	<b>-7.6</b>
Grana/Parmigiano	384.2	337.8	-46.5	-12.1	3'393.5	3'520.4	126.9	3.7
<b>Extra Hartkäse total</b>	<b>384.2</b>	<b>337.8</b>	<b>-46.5</b>	<b>-12.1</b>	<b>3'393.5</b>	<b>3'520.4</b>	<b>126.9</b>	<b>3.7</b>
<b>Total aller Sorten exkl. Schmelzkäse</b>	<b>3'543.1</b>	<b>3'767.7</b>	<b>224.6</b>	<b>6.3</b>	<b>27'254.7</b>	<b>28'875.7</b>	<b>1'621.0</b>	<b>5.9</b>
<b>Schmelzkäse total</b>	<b>230.5</b>	<b>252.1</b>	<b>21.6</b>	<b>9.4</b>	<b>1'785.6</b>	<b>2'107.3</b>	<b>321.6</b>	<b>18.0</b>

Quelle: OZD

Käseimport nach Ländern

August 2010

	Mascarpone, Ricotta Romana		Mozzarella		Andere Frischkäse		TOTAL Frischkäse		Danablu, Gorgonzola, Roquefort		Andere Weichkäse		TOTAL Weichkäse		Kräuterkäse		Hart- und Halbhärtkäse		Übrige Käse		TOTAL
Land	Tonnen	Tonnen	Tonnen	Tonnen	Tonnen	Tonnen	Tonnen	Tonnen	Tonnen	Tonnen	Tonnen	Tonnen	Tonnen	Tonnen	Tonnen	Tonnen	Tonnen	Tonnen	Tonnen	Tonnen	Tonnen
<b>EUROPA</b>																					
Deutschland		17.4	327.2	344.5	1.0		153.8	154.9		207.4	83.9										790.6
Frankreich		9.8	375.8	385.6	10.1	115.1	359.3	484.5		214.7	104.2										1189.0
Italien	95.2	407.3	288.2	790.7	27.0		144.9	171.9	0.0	566.2	24.8										1553.6
Niederlande			0.6	0.6				0.0		65.7	0.0										66.3
Belgien			43.2	43.2			0.4	0.4													43.6
Luxemburg				0.0				0.0													0.0
Oesterreich	1.6	3.9	23.1	28.6			8.1	8.1		54.7	39.1										130.5
Grossbritannien				0.0			0.4	0.4		6.3											6.7
Dänemark			74.0	74.0	0.2		23.3	23.4		7.4											104.9
Norwegen				0.0				0.0													0.0
Schweden				0.0			0.3	0.3		1.0											1.4
Portugal			0.0	0.0			0.6	0.6		3.5											4.1
Spanien				0.0			0.1	0.1		45.1											45.3
Griechenland			0.5	0.5			53.2	53.2													53.7
Europa übrige				0.0			6.0	6.0		24.2											30.2
<b>TOTAL EUROPA</b>	96.8	438.4	1132.6	1667.8	38.2	115.1	750.4	903.7	0.0	1196.2	252.1										4019.8
<b>Andere Länder</b>																					0.0
Kanada				0.0				0.0													0.0
USA				0.0				0.0													0.0
Nordamerika übrige				0.0				0.0													0.0
Lateinamerika				0.0				0.0													0.0
Afrika				0.0				0.0													0.0
Asien				0.0				0.0													0.0
Australien				0.0				0.0													0.0
<b>TOTAL ANDERE LÄNDER</b>	0.0	0.0	0.0	0.0	0.0	0.0	0.0	0.0	0.0	0.0	0.0										0.0
<b>TOTAL</b>	96.8	438.4	1132.6	1667.8	38.2	115.1	750.4	903.7	0.0	1196.2	252.1										4019.8

Quelle: OZD

Käseimport nach Ländern

August 2009

	Mascarpone, Ricotta Romana		Mozzarella		Andere Frischkäse		TOTAL Frischkäse		Danablu, Gorgonzola, Roquefort		Andere Weichkäse		TOTAL Weichkäse		Kräuterkäse		Hart- und Halbhartkäse		Übrige Käse		TOTAL	
Land	Tonnen	Tonnen	Tonnen	Tonnen	Tonnen	Tonnen	Tonnen	Tonnen	Tonnen	Tonnen	Tonnen	Tonnen	Tonnen	Tonnen	Tonnen	Tonnen	Tonnen	Tonnen	Tonnen	Tonnen	Tonnen	
<b>EUROPA</b>																						
Deutschland		20.2	369.8	390.0	1.7		179.9	181.6		171.7	80.2										823.6	
Frankreich		0.0	242.7	242.7	11.9	124.8	319.2	456.0		215.3	86.2										1000.2	
Italien	88.0	361.9	291.2	741.0	3.6		137.6	141.3	0.0	617.3	23.4										1523.0	
Niederlande			6.719	6.7			5.0	5.0		52.7											64.5	
Belgien			39.3	39.3			0.9	0.9		2.1											42.3	
Luxemburg				0.0				0.0													0.0	
Oesterreich	0.8	1.515	11.3	13.6			5.4	5.4		52.4	40.4										111.8	
Grossbritannien				0.0			0.9	0.9		5.0											6.0	
Dänemark			72.441	72.4	0.4		23.2	23.6		18.1											114.1	
Norwegen				0.0				0.0													0.0	
Schweden				0.0				0.0		1.5	0.3										1.8	
Portugal			0.0	0.0			0.4	0.4		4.6											4.9	
Spanien				0.0			0.9	0.9		21.4											22.3	
Griechenland			0.457	0.5			58.1	58.1													58.6	
Europa übrige				0.0				0.0													0.0	
<b>TOTAL EUROPA</b>	<b>88.7</b>	<b>383.7</b>	<b>1033.9</b>	<b>1506.3</b>	<b>17.6</b>	<b>124.8</b>	<b>731.7</b>	<b>874.2</b>	<b>0.0</b>	<b>1162.0</b>	<b>230.5</b>										<b>3773.0</b>	
<b>Andere Länder</b>																						0.0
Kanada				0.0				0.0													0.0	
USA				0.0				0.0													0.0	
Nordamerika übrige				0.0				0.0													0.0	
Lateinamerika				0.0				0.0													0.0	
Afrika				0.0				0.0													0.0	
Asien				0.0				0.0													0.0	
Australien				0.0				0.0													0.0	
<b>TOTAL ANDERE LÄNDER</b>	<b>0.0</b>	<b>0.0</b>	<b>0.0</b>	<b>0.0</b>	<b>0.0</b>	<b>0.0</b>	<b>0.0</b>	<b>0.0</b>	<b>0.0</b>	<b>0.0</b>	<b>0.0</b>	<b>0.0</b>	<b>0.0</b>	<b>0.0</b>	<b>0.0</b>	<b>0.0</b>	<b>0.0</b>	<b>0.0</b>	<b>0.0</b>	<b>0.0</b>	<b>0.0</b>	
<b>TOTAL</b>	<b>88.7</b>	<b>383.7</b>	<b>1033.9</b>	<b>1506.3</b>	<b>17.6</b>	<b>124.8</b>	<b>731.7</b>	<b>874.2</b>	<b>0.0</b>	<b>1162.0</b>	<b>230.5</b>										<b>3773.0</b>	

Quelle: OZD

Käseimport nach Ländern, kumuliert

Januar bis August 2010

	<div style="display: flex; justify-content: space-around; text-align: center;"> <div style="writing-mode: vertical-rl; transform: rotate(180deg);">Mascarpone, Ricotta Romana</div> <div style="writing-mode: vertical-rl; transform: rotate(180deg);">Mozzarella</div> <div style="writing-mode: vertical-rl; transform: rotate(180deg);">Andere Frischkäse</div> <div style="writing-mode: vertical-rl; transform: rotate(180deg);">TOTAL Frischkäse</div> <div style="writing-mode: vertical-rl; transform: rotate(180deg);">Danablu, Gorgonzola, Roquefort</div> <div style="writing-mode: vertical-rl; transform: rotate(180deg);">Brie, Camembert, Reblochon</div> <div style="writing-mode: vertical-rl; transform: rotate(180deg);">Andere Weichkäse</div> <div style="writing-mode: vertical-rl; transform: rotate(180deg);">TOTAL Weichkäse</div> <div style="writing-mode: vertical-rl; transform: rotate(180deg);">Kräuterkäse</div> <div style="writing-mode: vertical-rl; transform: rotate(180deg);">Hart- und Halbhartkäse</div> <div style="writing-mode: vertical-rl; transform: rotate(180deg);">Übrige Käse</div> </div>												TOTAL
Land	Tonnen	Tonnen	Tonnen	Tonnen	Tonnen	Tonnen	Tonnen	Tonnen	Tonnen	Tonnen	Tonnen	Tonnen	
<b>EUROPA</b>													
Deutschland	0.0	182.4	2'885.2	3'067.7	25.8	0.0	1'297.6	1'323.5	0.0	1'686.9	812.9		6'890.9
Frankreich	0.2	106.3	2'398.9	2'505.5	79.6	957.2	2'551.3	3'588.1	0.0	1'657.5	737.2		8'488.3
Italien	698.2	2'190.1	2'232.9	5'121.1	193.9	0.0	949.8	1'143.8	0.1	5'284.6	208.3		11'758.0
Niederlande	0.0	0.0	9.8	9.8	0.0	0.0	19.6	19.6	0.0	537.5	0.0		567.0
Belgien	0.0	4.6	302.5	307.2	0.0	0.0	18.5	18.5	0.0	45.7	0.0		371.4
Luxemburg	0.0	0.0	0.0	0.0	0.0	0.0	0.0	0.0	0.0	0.0	0.0		0.0
Oesterreich	11.1	18.1	183.4	212.8	0.0	0.0	61.5	61.5	0.0	477.8	327.8		1'079.8
Grossbritannien	0.0	0.0	0.0	0.0	0.0	0.0	5.1	5.1	2.4	71.8	0.0		79.3
Dänemark	0.0	0.0	584.9	584.9	2.3	0.0	186.0	188.2	0.0	86.3	0.0		859.5
Norwegen	0.0	0.0	0.0	0.0	0.0	0.0	0.0	0.0	0.0	0.0	0.0		0.0
Schweden	0.0	0.0	0.0	0.0	0.0	0.0	1.0	1.0	0.0	7.6	1.5		10.2
Portugal	0.0	0.0	0.1	0.1	0.0	0.0	5.0	5.0	0.0	91.4	0.2		96.6
Spanien	0.0	0.0	0.0	0.0	0.0	0.0	8.3	8.3	0.0	154.7	0.0		162.9
Griechenland	0.0	0.0	9.7	9.7	0.0	0.0	428.1	428.1	0.0	2.2	0.0		440.0
Europa übrige	0.0	1.2	0.6	1.8	0.0	0.0	19.4	19.4	0.0	31.0	1.8		53.9
<b>TOTAL EUROPA</b>	709.6	2'502.7	8'608.1	11'820.4	301.6	957.2	5'551.3	6'810.2	2.5	10'135.3	2'089.6		30'858.0
<b>Andere Länder</b>	0.0	0.0	0.0	0.0	0.0	0.0	0.0	0.0	0.0	0.0	0.0		0.0
Kanada	0.0	0.0	0.0	0.0	0.0	0.0	0.0	0.0	0.0	0.0	0.0		0.0
USA	0.0	0.0	0.0	0.0	0.0	0.0	0.0	0.0	0.0	0.0	0.0		0.0
Nordamerika übrige	0.0	0.0	0.0	0.0	0.0	0.0	0.0	0.0	0.0	0.0	0.0		0.0
Lateinamerika	0.0	0.0	0.0	0.0	0.0	0.0	0.0	0.0	0.0	0.0	0.0		0.0
Afrika	0.0	0.0	0.0	0.0	0.0	0.0	0.0	0.0	0.0	0.0	0.0		0.0
Asien	0.0	0.0	0.0	0.0	0.0	0.0	1.4	1.4	0.0	0.0	0.0		1.4
Australien	0.0	0.0	0.0	0.0	0.0	0.0	0.0	0.0	0.0	0.0	0.0		0.0
<b>TOTAL ANDERE LÄNDER</b>	0.0	0.0	0.0	0.0	0.0	0.0	1.4	1.4	0.0	0.0	0.0		1.4
<b>TOTAL</b>	709.6	2'502.7	8'608.1	11'820.4	301.6	957.2	5'552.7	6'811.5	2.5	10'135.3	2'089.6		30'859.3

Quelle: OZD

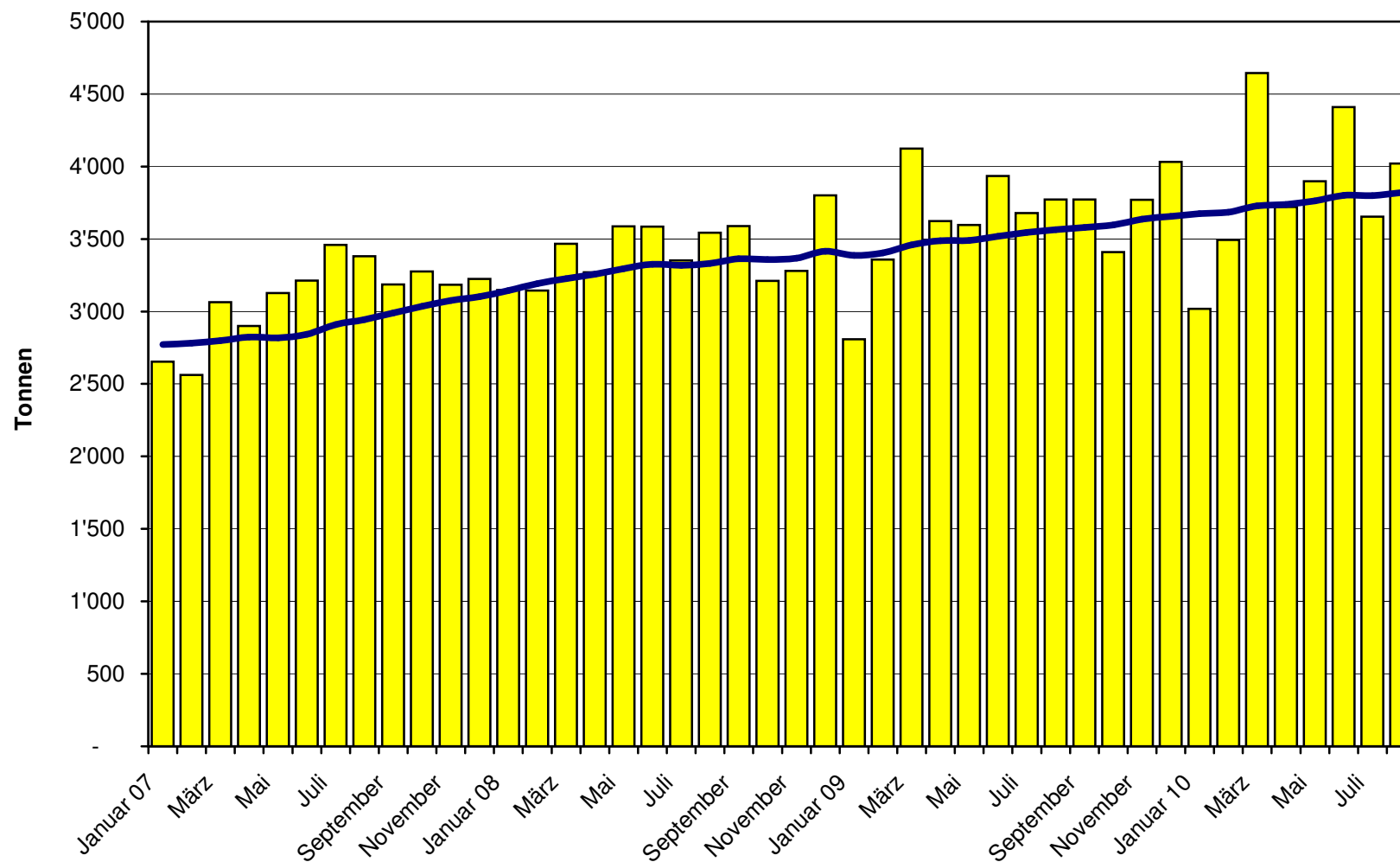
Käseimport nach Ländern, kumuliert

Januar bis August 2009

Land	Käseimport nach Ländern, kumuliert												TOTAL
	Tonnen	Tonnen	Tonnen	Tonnen	Tonnen	Tonnen	Tonnen	Tonnen	Tonnen	Tonnen	Tonnen	Tonnen	
<b>EUROPA</b>													
Deutschland	0.0	72.0	2'483.7	2'555.8	6.1	0.0	1'221.3	1'227.4	0.0	1'359.6	518.9		5'661.6
Frankreich	0.2	0.3	1'932.7	1'933.2	95.4	1'119.5	2'437.4	3'652.3	0.0	1'590.1	716.7		7'892.3
Italien	727.7	1'915.4	2'145.0	4'788.1	23.3	0.0	1'247.6	1'270.9	33.9	5'445.0	234.2		11'772.1
Niederlande	0.0	0.0	17.1	17.1	0.0	0.0	30.8	30.8	0.0	451.9	0.0		499.8
Belgien	0.0	0.0	39.3	39.3	0.0	0.0	11.8	11.8	0.0	94.4	0.0		145.4
Luxemburg	0.0	0.0	0.0	0.0	0.0	0.0	0.0	0.0	0.0	0.0	0.0		0.0
Oesterreich	8.0	10.9	112.4	131.3	0.0	0.0	48.9	48.9	0.0	401.1	297.7		879.0
Grossbritannien	0.0	0.0	164.0	164.0	0.0	0.0	4.7	4.7	0.0	81.8	0.0		250.5
Dänemark	0.0	0.2	661.1	661.3	1.7	0.0	166.4	168.1	0.0	108.2	0.0		937.6
Norwegen	0.0	0.0	0.0	0.0	0.0	0.0	0.0	0.0	0.0	0.0	0.0		0.0
Schweden	0.0	0.0	0.0	0.0	0.0	0.0	0.7	0.7	0.0	8.4	1.8		10.9
Portugal	0.0	0.0	0.0	0.0	0.0	0.0	9.1	9.1	0.0	74.4	0.0		83.6
Spanien	0.0	0.0	1.0	1.0	0.0	0.0	7.8	7.8	0.0	174.9	0.0		183.8
Griechenland	0.0	0.0	5.4	5.4	0.0	0.0	416.1	416.1	0.0	2.2	0.1		423.8
Europa übrige	0.0	0.7	0.1	0.8	0.0	0.0	3.1	3.1	0.0	168.4	0.0		172.3
<b>TOTAL EUROPA</b>	735.9	1'999.5	7'561.8	10'297.2	126.5	1'119.5	5'605.7	6'851.7	33.9	9'960.5	1'769.4		28'912.7
<b>Andere Länder</b>	0.0	0.0	0.0	0.0	0.0	0.0	0.0	0.0	0.0	0.0	0.0		0.0
Kanada	0.0	0.0	0.0	0.0	0.0	0.0	0.0	0.0	0.0	0.0	0.0		0.0
USA	0.0	0.0	0.0	0.0	0.0	0.0	0.0	0.0	0.0	0.2	0.0		0.2
Nordamerika übrige	0.0	0.0	0.0	0.0	0.0	0.0	0.0	0.0	0.0	0.0	0.0		0.0
Lateinamerika	0.0	0.0	0.0	0.0	0.0	0.0	0.0	0.0	0.0	2.8	0.0		2.8
Afrika	0.0	0.0	0.0	0.0	0.0	0.0	0.0	0.0	0.0	0.0	0.0		0.0
Asien	0.0	0.0	0.0	0.0	0.0	0.0	0.6	0.6	0.0	0.0	0.0		0.6
Australien	0.0	0.0	0.0	0.0	0.0	0.0	0.0	0.0	0.0	0.0	0.0		0.0
<b>TOTAL ANDERE LÄNDER</b>	0.0	0.0	0.0	0.0	0.0	0.0	0.6	0.6	0.0	3.0	0.0		3.6
<b>TOTAL</b>	735.9	1'999.5	7'561.8	10'297.2	126.5	1'119.5	5'606.4	6'852.4	33.9	9'963.4	1'769.5		28'916.3

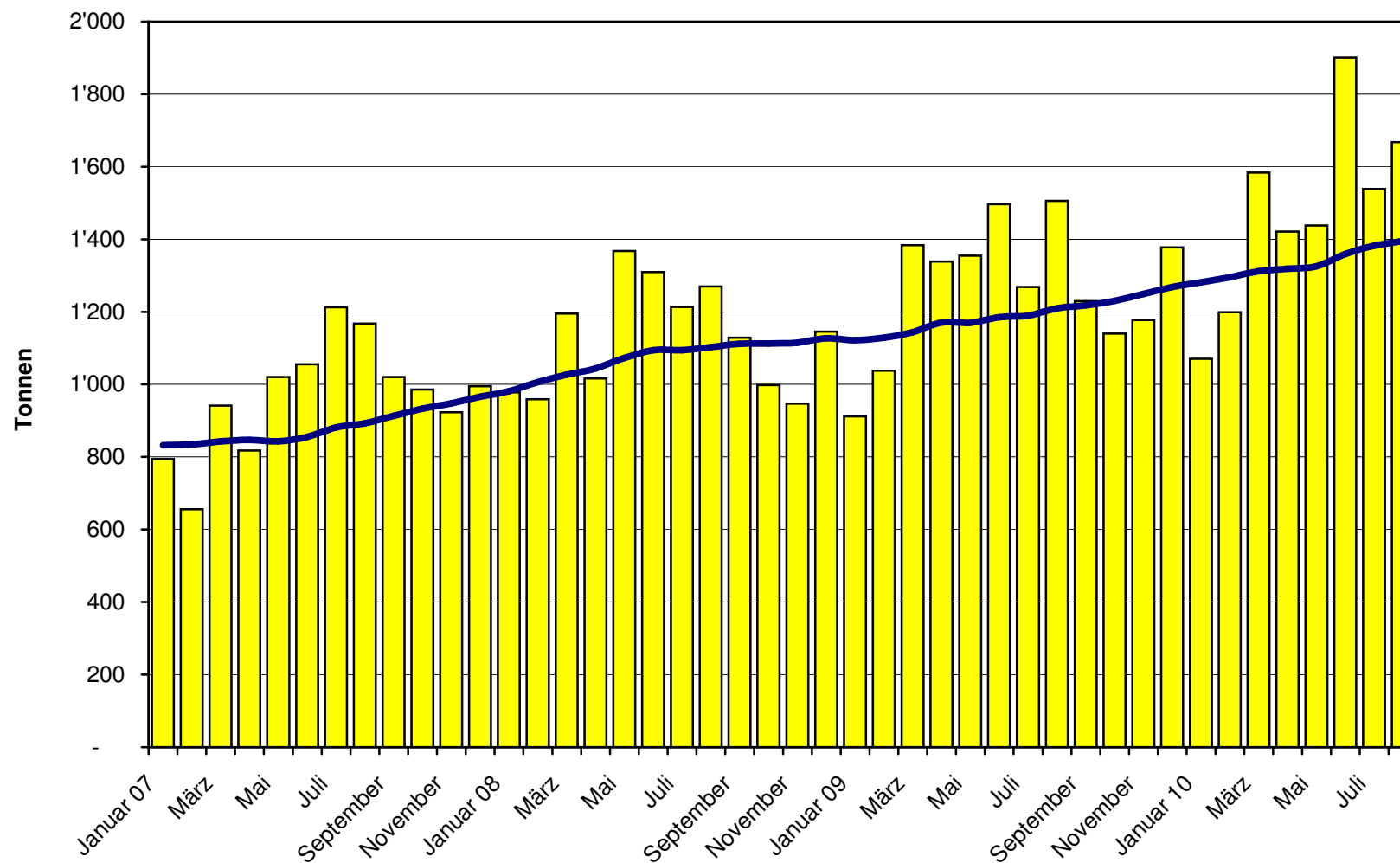
Quelle: OZD

### Total Käseimport ab 2007 Mittelwert der letzten 12 Monate

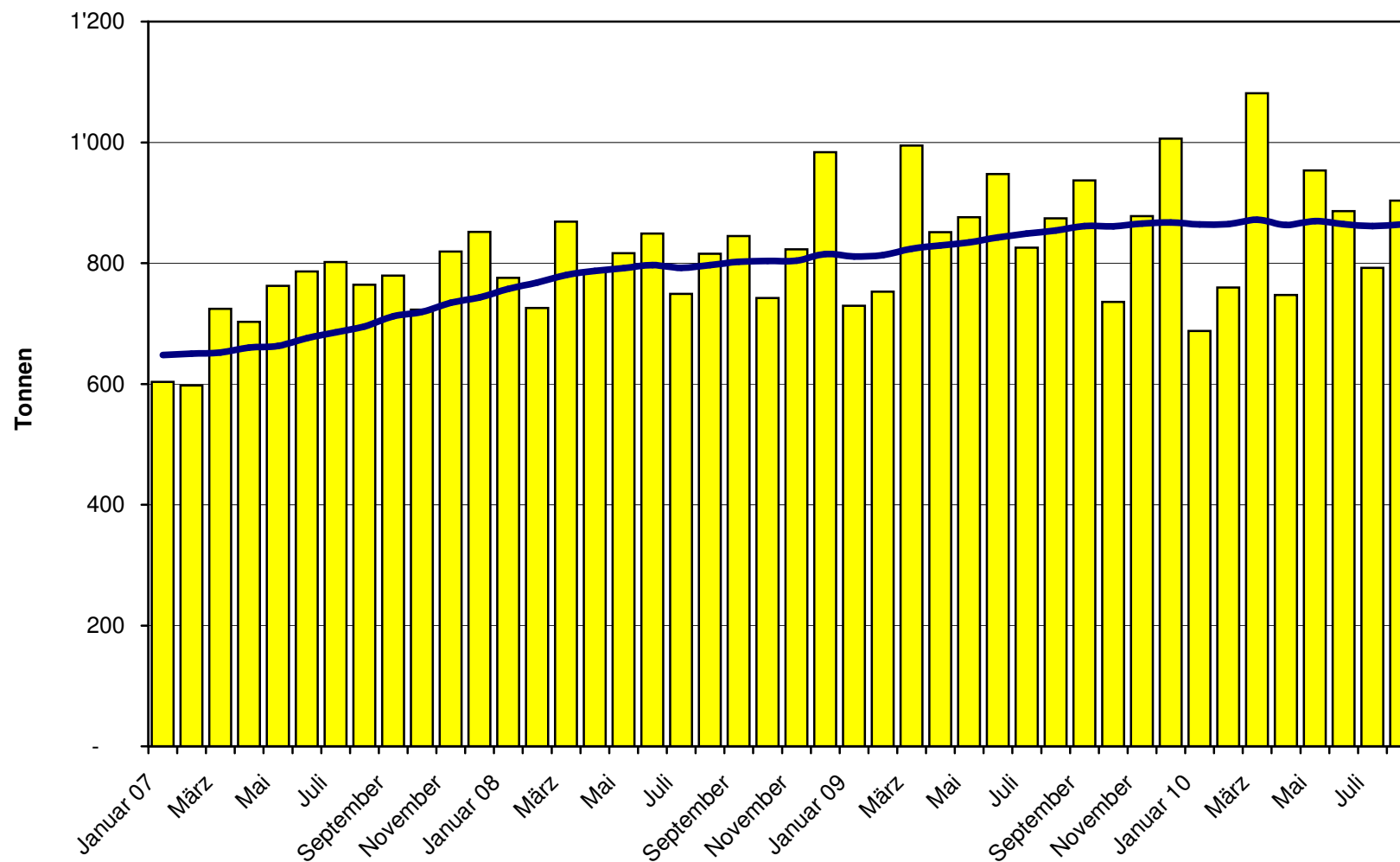




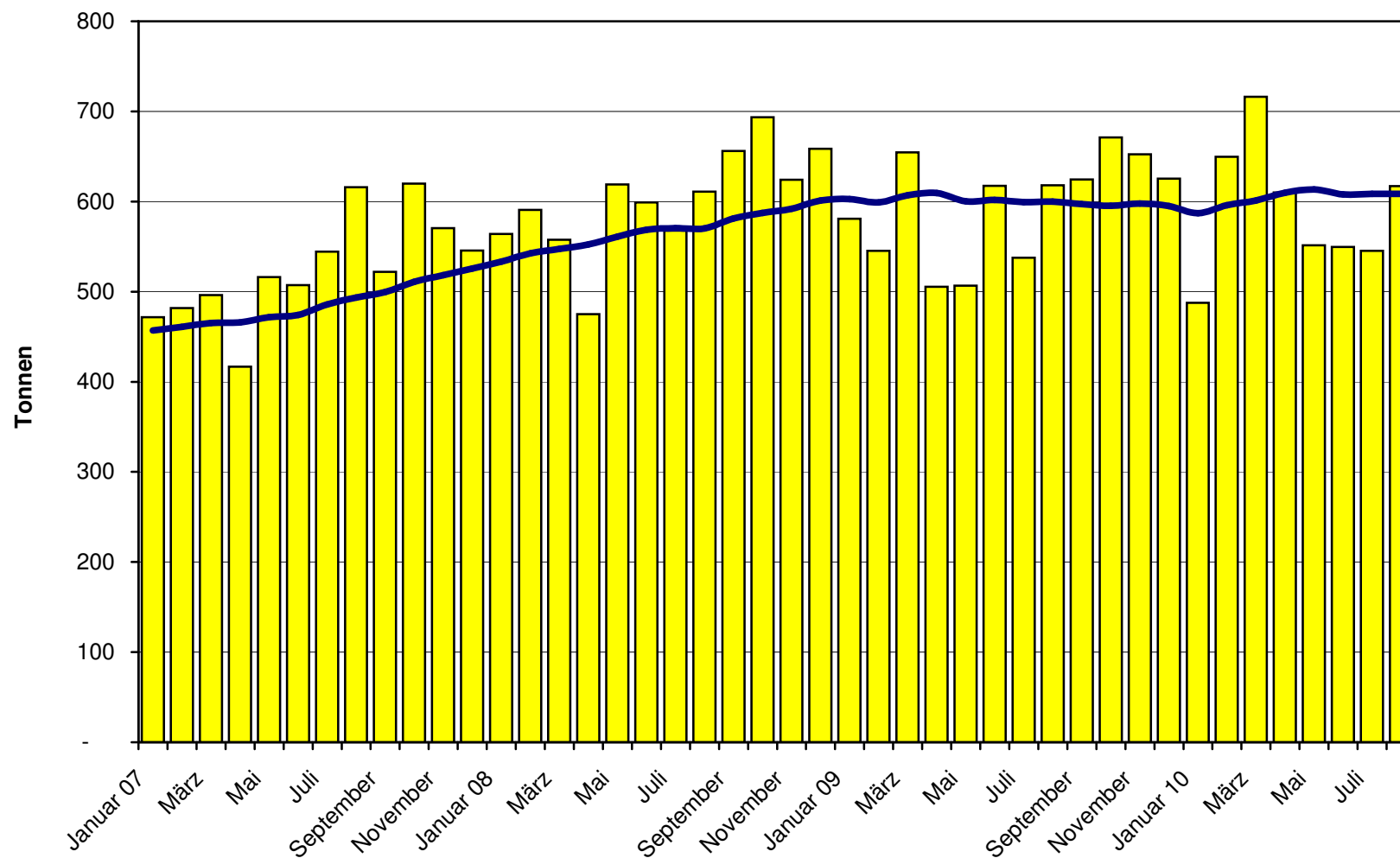
### Frischkäse Import ab 2007 Mittelwert der letzten 12 Monate



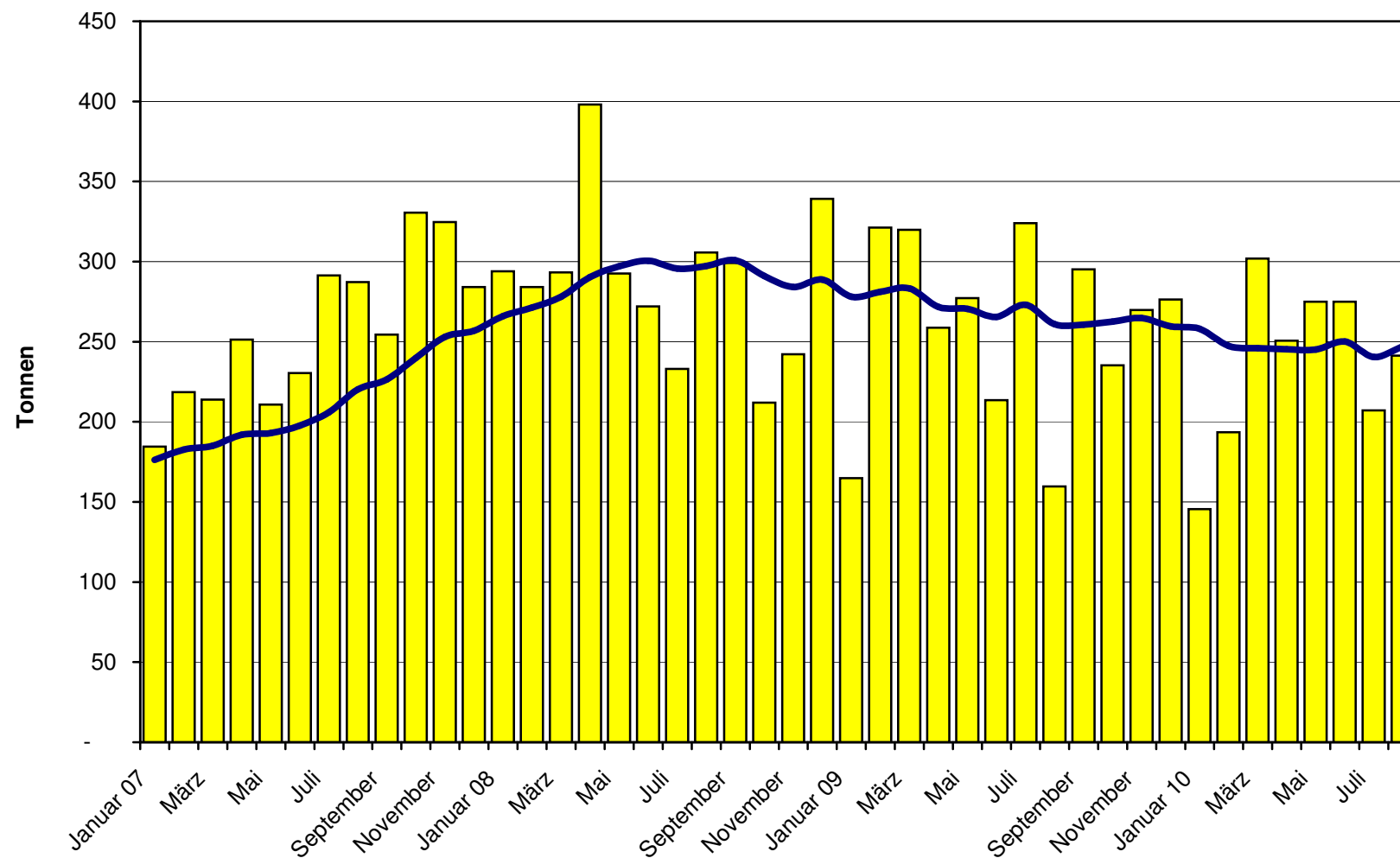
### Weichkäse Import ab 2007 Mittelwert der letzten 12 Monate



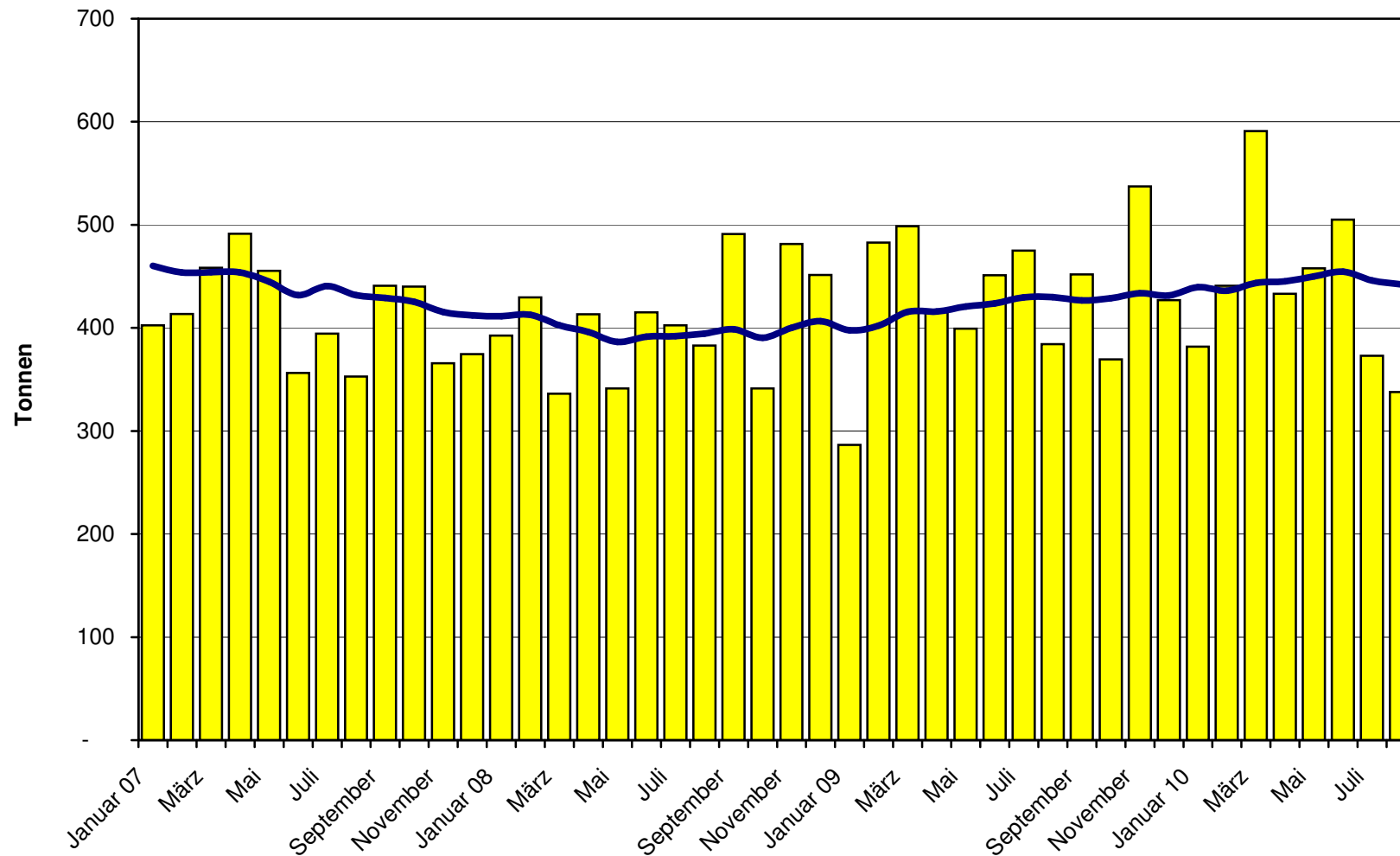
### Halbhartkäse Import ab 2007 Mittelwert der letzten 12 Monate



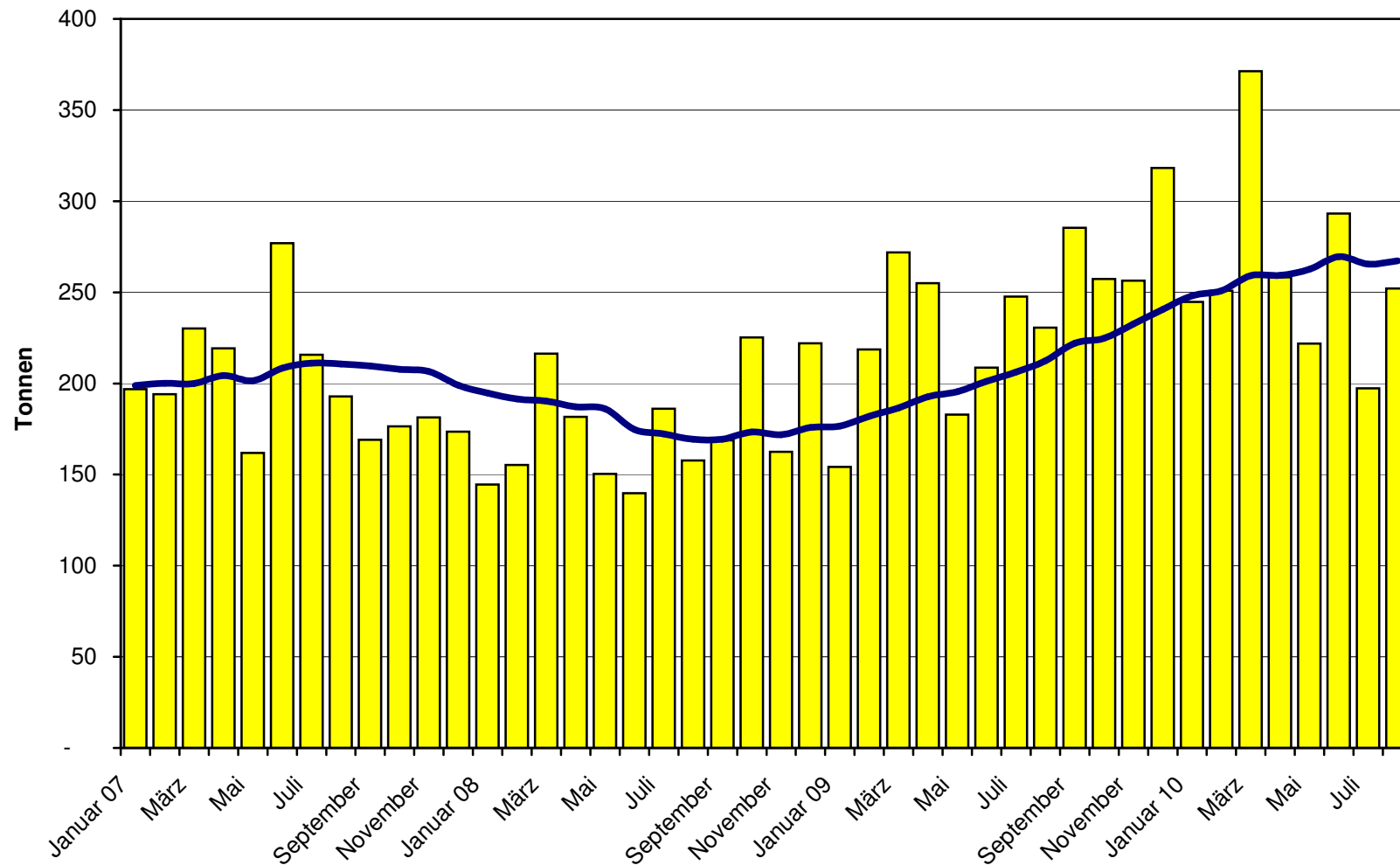
### Hartkäse Import ab 2007 Mittelwert der letzten 12 Monate



### Extrahartkäse Import ab 2007 Mittelwert der letzten 12 Monate



### Schmelzkäse Import ab 2007 Mittelwert der letzten 12 Monate



### Käseimporte nach Ländern, August 2010 Total 4'020 Tonnen

