

## Monatsstatistik Milchmarkt

September 2010

Bern, 17. November 2010

### 1 - Milchproduktion / Milchverwertung

- 01 Monatliche Milchproduktion
- 10 Milchverwertung nach Milchäquivalent
- 11 Milchverwertung nach Milchäquivalent (Grafik)
- 14.1+14.2 Milchgehaltswerte nach Kanton
- 15.1+15.2 Qualitätskontrolle Rohmilch
  - 16 Verteilung Keimzahlen (Grafik)
  - 17 Verteilung Zellzahlen (Grafik)

### 2 - Hergestellte Milchprodukte

- 20 Käseproduktion, monatlich und kumuliert
- 21 Käseproduktion, monatlich und kumuliert, Vorjahr
- 22 Käseproduktion im Vergleich zum Vorjahresmonat (Grafik)
- 23 Käseproduktion kumuliert im Vergleich zur Vorjahresperiode (Grafik)
- 24 Käseproduktion je Sorte, kumuliert (Grafik)
- 25 Konsummilchproduktion / Butterproduktion
- 26 Milchspezialitäten
- 27 Milchpulver und Milchcondensat

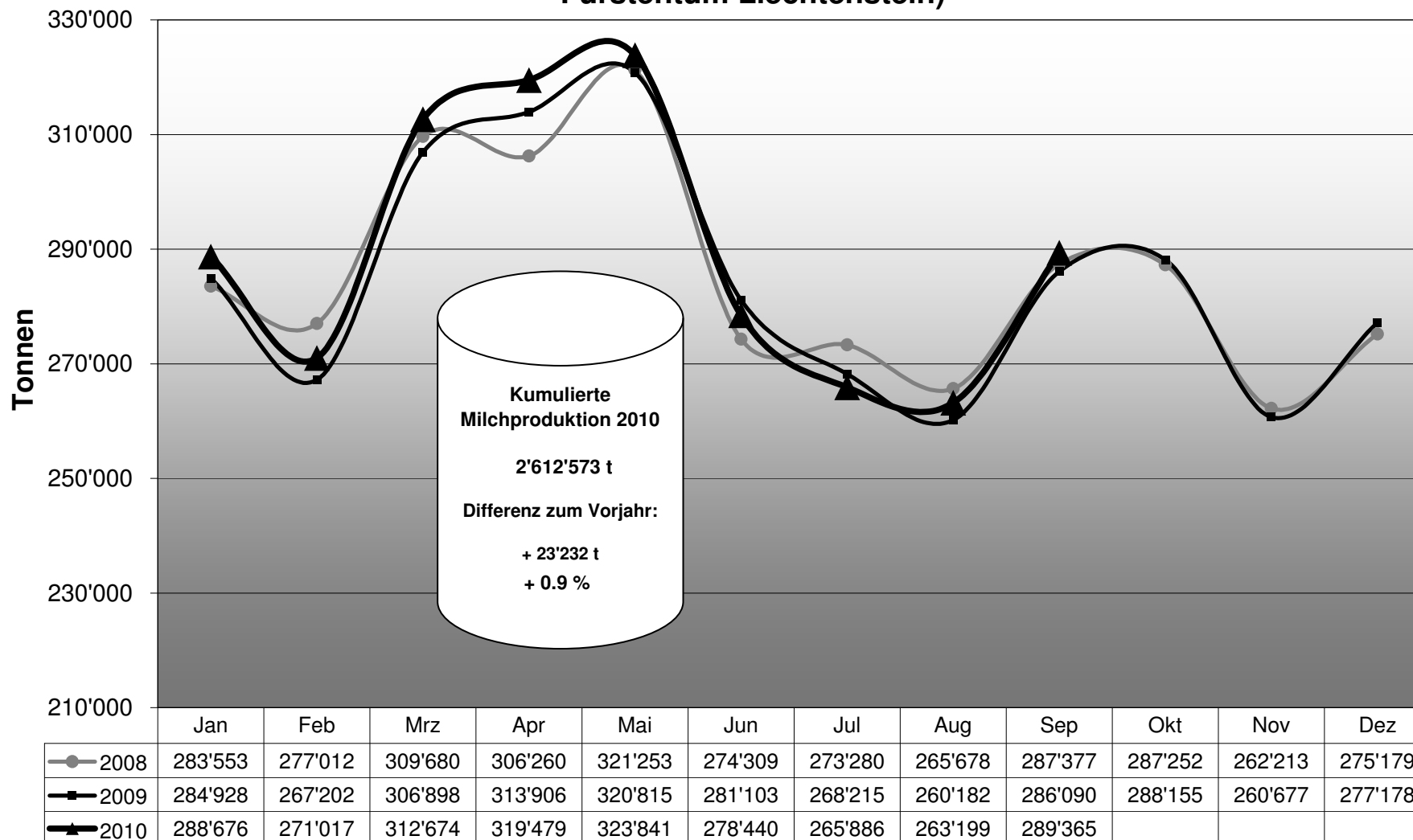
### 3 - Export Käse

- 30 Käseexport nach Produkten/Gruppen
- 31 Käseexport nach Ländern
  - 31 Käseexport nach Ländern, Vorjahresmonat
  - 32 Käseexport nach Ländern, kumuliert
  - 32 Käseexport nach Ländern, kumuliert, Vorjahr
- 33-1 bis 33-10 Käseproduktion total / ausgewählte Sorten (3 Jahre)
- 34 Anteil Käseexport je Sorte (Grafik)

### 4 - Import Käse

- 40 Käseimport nach Produkten/Gruppen
- 41 Käseimport nach Ländern
  - 41 Käseimport nach Ländern, Vorjahresmonat
  - 42 Käseimport nach Ländern, kumuliert
  - 42 Käseimport nach Ländern, kumuliert, Vorjahr
- 43.1 bis 43.7 Käseimport total / nach Kategorien (3 Jahre)
- 44 Anteil Käseimport nach Ländern (Grafik)

### Monatliche Milchproduktion 2010 (inkl. Zonenmilch Genf sowie Milch aus dem Fürstentum Liechtenstein)



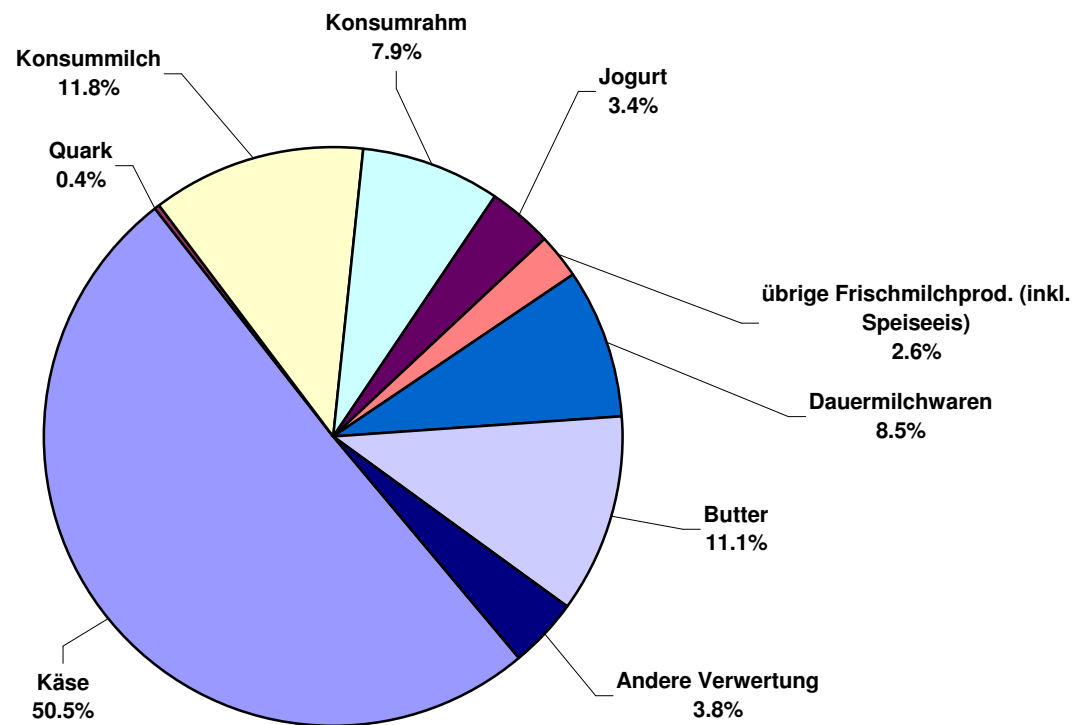
### Milchverwertung nach Milchäquivalent

Milchverwertung zu:	Monatliche Verwertung		Differenz zum Vorjahres-Monat		Kumulierte Verwertung		Differenz zur Vorjahresperiode	
	September 2009	September 2010	Tonnen	(%)	Jan. - Sep. 2009	Jan. - Sep. 2010	Tonnen	(%)
	Tonnen	Tonnen			Tonnen	Tonnen		
Käse	141'522	146'144	4'622	3.3	1'079'798	1'106'718	26'920	2.5
Quark	1'247	1'224	-23	-1.8	12'819	12'363	-456	-3.6
Konsummilch	34'242	34'114	-128	-0.4	310'629	313'070	2'441	0.8
Konsumrahm	21'942	22'998	1'056	4.8	187'918	192'447	4'529	2.4
Jogurt	9'594	9'746	152	1.6	87'679	87'613	-66	-0.1
übrige Frischmilchprod. (inkl. Speiseeis)	7'424	7'521	97	1.3	78'320	78'773	453	0.6
Dauermilchwaren	23'699	24'601	902	3.8	290'586	286'733	-3'853	-1.3
Butter	34'279	32'076	-2'203	-6.4	442'979	450'446	7'467	1.7
Andere Verwertung	12'141	10'942	-1'199	-9.9	98'613	84'410	-14'203	-14.4
<b>Total Milchverwertung</b>	<b>286'090</b>	<b>289'366</b>	<b>3'276</b>	<b>1.1</b>	<b>2'589'341</b>	<b>2'612'573</b>	<b>23'232</b>	<b>0.9</b>

Ein Milchäquivalent entspricht den Inhaltsstoffen von Eiweiss und Fett eines Kilogramms Milch (Anteil Eiweiss = 0.45 Äquivalent und Anteil Fett = 0.55 Äquivalent)

- 1 kg Vollmilch Past/UHT = 0.45 Eiweiss + 0.55 Fett = 1.00 Milchäquivalent
- 1 kg Magermilch Past/UHT = 0.45 Eiweiss + 0.05 Fett = 0.50 Milchäquivalent
- 1 kg Vollrahm Past/UHT = 0.30 Eiweiss + 4.80 Fett = 5.10 Milchäquivalent

## Milchverwertung nach Milchäquivalent September 2010 Total 289'366 Tonnen



Milchgehaltswerte nach Kanton 2010 (Seite 1 / Aargau bis Nidwalden)

Kanton	Inhaltsstoffe	Jan. g/kg	Feb. g/kg	März g/kg	April g/kg	Mai g/kg	Juni g/kg	Juli g/kg	Aug. g/kg	Sept. g/kg	Okt. g/kg	Nov. g/kg	Dez. g/kg	Durchschnitt 2010 g/kg
Aargau	Fett	43.3	43.1	43.1	41.0	40.9	40.1	39.5	40.0	40.7				41.3
	Eiweiss	33.9	33.5	33.0	32.9	32.6	31.8	31.1	32.0	33.5				32.7
	Total	77.2	76.6	76.1	73.9	73.5	71.9	70.6	72.0	74.2				74.0
Appenzell Innerrhoden	Fett	42.0	42.2	41.9	41.9	41.2	41.4	40.6	40.9	39.9				41.3
	Eiweiss	33.8	33.8	33.2	33.3	32.9	32.2	32.2	32.8	34.4				33.2
	Total	75.8	76.0	75.1	75.2	74.1	73.6	72.8	73.7	74.3				74.5
Appenzell Ausserrhoden	Fett	41.9	41.6	41.6	41.2	41.0	40.3	40.0	40.1	39.6				40.8
	Eiweiss	34.2	33.9	33.6	33.5	33.0	32.3	32.2	33.1	34.2				33.3
	Total	76.1	75.5	75.2	74.7	74.0	72.6	72.2	73.2	73.8				74.1
Baselland	Fett	42.5	42.6	41.8	41.1	40.6	39.7	38.9	39.9	40.0				40.8
	Eiweiss	32.7	32.6	31.8	32.2	31.9	31.1	30.4	32.0	33.1				32.0
	Total	75.2	75.2	73.6	73.3	72.5	70.8	69.3	71.9	73.1				72.8
Baselstadt	Fett	40.0	39.7	40.4	39.0	39.9	39.1	40.2	41.0	40.6				40.0
	Eiweiss	33.2	34.1	33.3	31.9	31.9	31.2	31.2	33.8	34.7				32.8
	Total	73.2	73.8	73.7	70.9	71.7	70.2	71.4	74.7	75.3				72.8
Bern	Fett	42.5	42.5	42.1	41.3	40.8	40.7	39.9	40.1	40.3				41.1
	Eiweiss	33.1	32.9	32.3	32.0	32.5	32.1	31.4	32.0	32.9				32.4
	Total	75.6	75.4	74.4	73.3	73.3	72.8	71.3	72.1	73.2				73.5
Freiburg	Fett	41.3	41.1	40.8	39.7	39.1	39.8	39.0	39.6	39.8				40.0
	Eiweiss	32.9	32.6	32.1	31.9	32.7	32.0	31.3	32.1	33.3				32.3
	Total	74.2	73.7	72.9	71.6	71.8	71.8	70.3	71.7	73.1				72.3
Genf	Fett	43.1	42.7	42.5	38.9	38.7	39.4	38.7	41.0	37.5				40.3
	Eiweiss	34.6	32.8	31.8	33.9	34.1	33.5	32.9	33.3	34.4				33.5
	Total	77.7	75.4	74.3	72.8	72.8	72.9	71.6	74.3	71.9				73.7
Glarus	Fett	39.7	39.6	39.8	39.4	39.7	39.7	39.4	40.2	39.8				39.7
	Eiweiss	31.9	31.6	31.6	31.6	32.1	32.1	31.9	32.9	33.6				32.1
	Total	71.6	71.2	71.4	71.0	71.8	71.8	71.3	73.1	73.4				71.8
Graubünden	Fett	39.4	39.4	39.7	39.8	39.4	40.5	39.1	39.6	39.5				39.6
	Eiweiss	31.9	32.0	31.9	32.5	32.9	32.8	32.7	33.6	34.2				32.7
	Total	71.3	71.4	71.6	72.3	72.3	73.3	71.8	73.2	73.7				72.3
Jura	Fett	41.2	41.5	40.9	40.3	40.1	38.9	38.4	38.8	39.0				39.9
	Eiweiss	32.5	32.4	31.8	32.1	32.3	31.7	30.7	32.3	33.5				32.1
	Total	73.7	73.9	72.7	72.4	72.4	70.6	69.1	71.1	72.5				72.0
Luzern	Fett	42.8	42.4	42.4	41.4	40.7	40.3	39.9	40.0	40.3				41.1
	Eiweiss	34.2	33.8	33.2	33.4	33.3	32.2	31.8	32.6	33.7				33.1
	Total	77.0	76.2	75.6	74.8	74.0	72.5	71.7	72.6	74.0				74.3
Neuenburg	Fett	41.1	40.8	40.8	40.0	39.6	39.1	38.8	39.1	39.3				39.8
	Eiweiss	32.9	32.6	32.3	31.6	32.7	32.4	31.2	32.2	33.5				32.4
	Total	74.0	73.4	73.1	71.6	72.3	71.5	70.0	71.3	72.8				72.2
Nidwalden	Fett	41.5	41.3	41.4	40.7	40.3	40.3	40.0	40.2	39.8				40.6
	Eiweiss	33.4	33.4	33.0	33.0	32.9	32.4	31.8	32.2	33.2				32.8
	Total	74.9	74.7	74.4	73.7	73.2	72.7	71.8	72.4	73.0				73.4

Quelle: Suisselab AG Zollikofen / Qualitas AG Zug

Die Angaben werden aus allen Proben (automatisch und handgefasste Proben) welche im Rahmen der Qualitätskontrolle der Milch untersucht werden, ermittelt (Medianwert).

Milchgehaltswerte nach Kanton 2010 (Seite 2 / Obwalden bis Zürich)

Kanton	Inhaltsstoffe	Jan. g/kg	Feb. g/kg	März g/kg	April g/kg	Mai g/kg	Juni g/kg	Juli g/kg	Aug. g/kg	Sept. g/kg	Okt. g/kg	Nov. g/kg	Dez. g/kg	Durchschnitt 2010 g/kg
Obwalden	Fett	41.8	41.5	42.1	41.1	41.1	41.1	40.3	40.2	40.4				41.1
	Eiweiss	33.5	33.2	33.1	32.9	33.3	32.5	32.0	32.5	33.5				32.9
	<b>Total</b>	<b>75.3</b>	<b>74.7</b>	<b>75.2</b>	<b>74.0</b>	<b>74.4</b>	<b>73.6</b>	<b>72.3</b>	<b>72.7</b>	<b>73.9</b>				<b>74.0</b>
Schaffhausen	Fett	42.9	42.2	42.7	41.7	40.7	39.8	40.1	39.9	41.1				41.2
	Eiweiss	33.8	33.2	33.0	32.6	32.0	31.3	31.0	32.5	33.2				32.5
	<b>Total</b>	<b>76.7</b>	<b>75.4</b>	<b>75.7</b>	<b>74.3</b>	<b>72.7</b>	<b>71.1</b>	<b>71.1</b>	<b>72.4</b>	<b>74.3</b>				<b>73.7</b>
Schwyz	Fett	41.1	41.6	41.2	40.6	39.8	39.7	40.0	39.4	39.5				40.3
	Eiweiss	33.5	33.6	33.0	32.9	32.9	32.2	32.0	32.6	34.0				33.0
	<b>Total</b>	<b>74.6</b>	<b>75.2</b>	<b>74.2</b>	<b>73.5</b>	<b>72.7</b>	<b>71.9</b>	<b>72.0</b>	<b>72.0</b>	<b>73.5</b>				<b>73.3</b>
St. Gallen	Fett	42.4	42.0	41.8	41.1	40.6	40.3	39.9	40.1	39.9				40.9
	Eiweiss	34.1	33.9	33.4	33.4	33.2	32.4	32.1	32.8	33.9				33.2
	<b>Total</b>	<b>76.5</b>	<b>75.9</b>	<b>75.2</b>	<b>74.5</b>	<b>73.8</b>	<b>72.7</b>	<b>72.0</b>	<b>72.9</b>	<b>73.8</b>				<b>74.1</b>
Solothurn	Fett	43.1	43.0	42.5	41.5	41.1	40.1	39.4	40.0	40.3				41.2
	Eiweiss	33.4	33.1	32.5	32.5	32.5	31.7	31.1	32.1	33.4				32.5
	<b>Total</b>	<b>76.5</b>	<b>76.1</b>	<b>75.0</b>	<b>74.0</b>	<b>73.6</b>	<b>71.8</b>	<b>70.5</b>	<b>72.1</b>	<b>73.7</b>				<b>73.7</b>
Tessin	Fett	40.2	40.2	39.5	39.5	39.0	39.5	38.6	38.2	40.1				39.4
	Eiweiss	32.4	31.9	31.8	32.5	32.6	32.2	31.2	32.7	33.9				32.3
	<b>Total</b>	<b>72.6</b>	<b>72.1</b>	<b>71.3</b>	<b>71.9</b>	<b>71.5</b>	<b>71.7</b>	<b>69.7</b>	<b>70.9</b>	<b>74.0</b>				<b>71.7</b>
Thurgau	Fett	42.7	42.2	41.6	40.8	40.0	39.8	39.7	40.0	40.3				40.8
	Eiweiss	34.4	34.0	33.5	33.8	33.3	32.5	31.9	33.0	34.3				33.4
	<b>Total</b>	<b>77.1</b>	<b>76.2</b>	<b>75.1</b>	<b>74.6</b>	<b>73.3</b>	<b>72.3</b>	<b>71.6</b>	<b>73.0</b>	<b>74.6</b>				<b>74.2</b>
Uri	Fett	41.6	41.2	41.7	40.9	40.9	41.5	41.6	41.8	40.4				41.3
	Eiweiss	32.7	33.0	32.8	33.2	33.2	32.8	32.2	33.1	34.3				33.0
	<b>Total</b>	<b>74.3</b>	<b>74.2</b>	<b>74.5</b>	<b>74.1</b>	<b>74.1</b>	<b>74.3</b>	<b>73.7</b>	<b>74.9</b>	<b>74.7</b>				<b>74.3</b>
Waadt	Fett	41.1	40.5	40.1	39.3	38.6	38.6	38.2	38.7	38.9				39.3
	Eiweiss	33.2	32.9	32.3	32.2	32.8	32.4	31.4	32.6	33.7				32.6
	<b>Total</b>	<b>74.3</b>	<b>73.4</b>	<b>72.4</b>	<b>71.5</b>	<b>71.4</b>	<b>71.0</b>	<b>69.6</b>	<b>71.3</b>	<b>72.6</b>				<b>71.9</b>
Wallis	Fett	38.1	38.6	38.4	38.6	38.7	40.1	40.2	41.5	41.1				39.5
	Eiweiss	32.0	32.4	32.0	32.1	32.9	33.0	31.8	32.9	33.6				32.5
	<b>Total</b>	<b>70.1</b>	<b>71.0</b>	<b>70.4</b>	<b>70.7</b>	<b>71.6</b>	<b>73.1</b>	<b>72.0</b>	<b>74.4</b>	<b>74.7</b>				<b>72.0</b>
Zug	Fett	42.4	42.6	42.3	41.1	40.3	40.0	39.8	39.7	40.2				40.9
	Eiweiss	34.4	34.5	33.9	33.3	33.1	32.5	32.1	32.6	34.2				33.4
	<b>Total</b>	<b>76.8</b>	<b>77.1</b>	<b>76.2</b>	<b>74.4</b>	<b>73.4</b>	<b>72.5</b>	<b>71.9</b>	<b>72.3</b>	<b>74.4</b>				<b>74.3</b>
Zürich	Fett	42.7	42.8	42.5	41.2	40.2	39.9	39.4	39.6	40.4				41.0
	Eiweiss	34.1	33.9	33.2	33.2	32.9	32.1	31.7	32.4	33.9				33.0
	<b>Total</b>	<b>76.8</b>	<b>76.7</b>	<b>75.7</b>	<b>74.4</b>	<b>73.1</b>	<b>72.0</b>	<b>71.1</b>	<b>72.0</b>	<b>74.3</b>				<b>74.0</b>
Durchschnittsgehalt CH	Fett	42.2	42.0	41.7	40.9	40.3	40.2	39.6	39.9	40.1				40.8
	Eiweiss	33.5	33.2	32.7	32.7	32.8	32.1	31.6	32.4	33.5				32.7
	<b>Total</b>	<b>75.7</b>	<b>75.2</b>	<b>74.4</b>	<b>73.6</b>	<b>73.1</b>	<b>72.3</b>	<b>71.2</b>	<b>72.3</b>	<b>73.6</b>				<b>73.5</b>

Quelle: Suiselab AG Zollikofen / Qualitas AG Zug

Die Angaben werden aus allen Proben (automatisch und handgefasste Proben) welche im Rahmen der Qualitätskontrolle der Milch untersucht werden, ermittelt (Medianwert).

Qualitätskontrolle Rohmilch Schweiz / Probeergebnisse September 2010																				
Kanton	Keimbelastung							Zellgehalt							Hemmstoff			Gefrierpunkt		
	K0	K1	K2	K3	K4	K5	KT	Z0	Z1	Z2	Z3	Z4	Z5	ZT	H0	H1	HT	G0	G1	GT
AG	1'600	11	0	4	0	0	1'615	1'498	56	36	15	7	3	1'615	1'615	0	1'615	1'324	291	1'615
AI	331	1	3	0	0	0	335	317	12	6	0	0	0	335	335	0	335	244	91	335
AR	500	1	0	0	0	0	501	485	10	5	1	0	0	501	501	0	501	441	60	501
BE	7'385	42	26	5	5	0	7'463	7'182	171	77	30	3	0	7'463	7'457	6	7'463	5'955	1'508	7'463
BL	360	3	1	0	0	0	364	349	10	2	3	0	0	364	364	0	364	247	117	364
BS	2	0	0	0	0	0	2	2	0	0	0	0	0	2	2	0	2	2	0	2
FR	2'382	10	3	1	1	0	2'397	2'274	75	25	16	6	1	2'397	2'395	2	2'397	1'826	571	2'397
GE	11	0	0	0	0	0	11	10	0	0	1	0	0	11	11	0	11	8	3	11
GL	164	0	0	0	0	0	164	160	1	3	0	0	0	164	164	0	164	132	32	164
GR	298	7	4	0	0	0	309	275	19	10	4	1	0	309	308	1	309	232	77	309
JU	672	3	2	2	0	0	679	650	16	8	5	0	0	679	679	0	679	476	203	679
LU	2'748	15	4	1	0	1	2'769	2'636	73	40	13	7	0	2'769	2'769	0	2'769	2'217	552	2'769
NE	792	7	3	0	1	0	803	765	20	10	5	3	0	803	803	0	803	544	259	803
NW	276	4	0	0	0	0	280	269	7	4	0	0	0	280	279	1	280	245	35	280
OW	438	6	5	0	0	0	449	410	27	8	4	0	0	449	448	1	449	362	87	449
SG	3'099	5	13	1	0	0	3'118	2'977	88	41	8	4	0	3'118	3'117	1	3'118	2'609	509	3'118
SH	118	1	0	0	0	0	119	110	4	5	0	0	0	119	119	0	119	83	36	119
SO	705	5	3	1	0	0	714	681	21	8	4	0	0	714	714	0	714	566	148	714
SZ	852	8	2	1	1	0	864	814	27	9	9	4	1	864	864	0	864	790	74	864
TG	1'308	6	4	1	0	0	1'319	1'224	48	23	21	2	1	1'319	1'319	0	1'319	1'066	253	1'319
TI	34	0	2	0	0	0	36	31	5	0	0	0	0	36	36	0	36	24	12	36
UR	99	1	2	0	0	0	102	96	6	0	0	0	0	102	102	0	102	85	17	102
VD	1'669	14	9	2	3	1	1'698	1'571	62	39	22	4	0	1'698	1'696	2	1'698	1'223	475	1'698
VS	188	5	1	2	0	0	196	167	20	6	2	1	0	196	196	0	196	113	83	196
ZG	346	2	1	1	0	0	350	331	11	7	0	1	0	350	349	1	350	318	32	350
ZH	1'721	9	11	2	2	0	1'745	1'637	68	24	14	2	0	1'745	1'743	2	1'745	1'506	239	1'745
<b>Total</b>	<b>28'098</b>	<b>166</b>	<b>99</b>	<b>24</b>	<b>13</b>	<b>2</b>	<b>28'402</b>	<b>26'921</b>	<b>857</b>	<b>396</b>	<b>177</b>	<b>45</b>	<b>6</b>	<b>28'402</b>	<b>28'385</b>	<b>17</b>	<b>28'402</b>	<b>22'638</b>	<b>5'764</b>	<b>28'402</b>
<b>in %</b>	<b>98.93</b>	<b>0.58</b>	<b>0.35</b>	<b>0.08</b>	<b>0.05</b>	<b>0.01</b>	<b>100</b>	<b>94.79</b>	<b>3.02</b>	<b>1.39</b>	<b>0.62</b>	<b>0.16</b>	<b>0.02</b>	<b>100</b>	<b>99.94</b>	<b>0.06</b>	<b>100</b>	<b>79.71</b>	<b>20.29</b>	<b>100</b>

**Legende:**

K0 Anzahl Proben ohne Beanstandung der Keimbelastung in den Berichtsmonaten  
 K1 Keimbelastung beanstandet, in den vorangehenden 4 Prüfungen keine weitere Beanstandung  
 K2 Keimbelastung beanstandet, in den vorangehenden 4 Prüfungen bereits eine Beanstandung  
 K3 Keimbelastung beanstandet, in den vorangehenden 4 Prüfungen bereits zwei weitere Beanstandungen  
 K4 Keimbelastung beanstandet, in den vorangehenden 4 Prüfungen bereits drei weitere Beanstandungen  
 K5 Keimbelastung beanstandet, in den vorangehenden 4 Prüfungen bereits viele weitere Beanstandungen  
 KT Total der auf Keimbelastung geprüften Proben  
 Z0 Anzahl Proben ohne Beanstandung des Zellgehalts in den Berichtsmonaten  
 Z1 Zellgehalt beanstandet, in den vorangehenden 4 Prüfungen keine weitere Beanstandung  
 Z2 Zellgehalt beanstandet, in den vorangehenden 4 Prüfungen bereits eine Beanstandung

Z3 Zellgehalt beanstandet, in den vorangehenden 4 Prüfungen bereits zwei weitere Beanstandungen  
 Z4 Zellgehalt beanstandet, in den vorangehenden 4 Prüfungen bereits drei weitere Beanstandungen  
 Z5 Zellgehalt beanstandet, in den vorangehenden 4 Prüfungen bereits viele weitere Beanstandungen  
 ZT Total der auf Zellgehalt geprüften Proben  
 H0 Anzahl Proben ohne Beanstandung wegen Hemmstoffnachweis in den Berichtsmonaten  
 H1 Anzahl Proben mit Beanstandung wegen Hemmstoffnachweis in den Berichtsmonaten  
 HT Total der auf Hemmstoff geprüften Proben  
 G0 Anzahl Proben mit Gefrierpunkt <= -0.520 °C  
 G1 Anzahl Proben mit Gefrierpunkt > -0.520 °C  
 GT Total der auf Gefrierpunkt untersuchten Proben

Quelle: Suisselab AG Zollikofen / Qualitas AG Zug / Agroscope Liebefeld-Posieux

**Verteilung Gesamtkeimzahl / Bereiche in 1'000 Keime/ml**

September 2010

Von	1	3	5	7	10	30	80	100	300	1'000	3'000	≥	Total Ergebnisse
bis	2	4	6	9	29	79	99	299	999	2'999	9'999	10'000	
Anzahl	2122	5486	7413	6999	5466	785	66.00	157.00	60.00	16.00	9.00	3.00	28'582
In %	7.42	19.19	25.94	24.49	19.12	2.75	0.23	0.55	0.21	0.06	0.03	0.01	100
	98.91						0.78		0.31				100

**Verteilung Somatische Zellen / Bereiche in 1'000 Zellen / ml**

September 2010

Von	1	100	200	300	350	400	500	600	700	800	900	≥	Total Ergebnisse
bis	99	199	299	349	399	499	599	699	799	899	999	1'000	
Anzahl	9'034	12'474	4'562	951	539.00	494.00	218.00	108.00	56.00	32.00	22.00	43.00	28'533
In %	31.66	43.72	15.99	3.33	1.89	1.73	0.76	0.38	0.20	0.11	0.08	0.15	100
	94.70				5.30								100

**Verteilung Gefrierpunkt / Bereiche in °C**

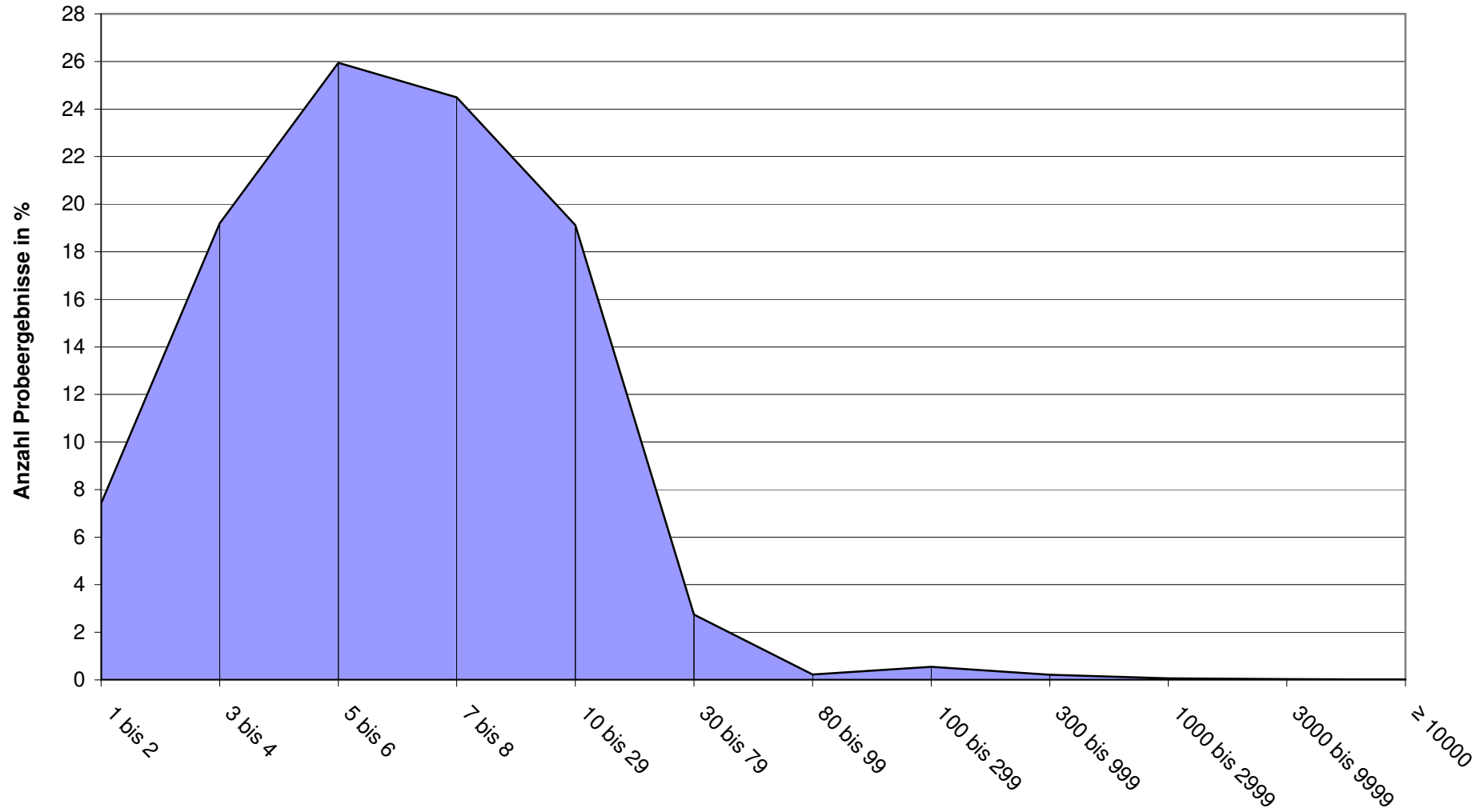
September 2010

Von	≤	-0.539	-0.535	-0.531	-0.527	-0.523	-0.519	-0.515	-0.511	-0.507	-0.503	≥	Total Ergebnisse
bis	-0.540	-0.536	-0.532	-0.528	-0.524	-0.52	-0.516	-0.512	-0.508	-0.504	-0.5	-0.499	
Anzahl	36	120	727	3'668	8'902	9'366	4086.48	1134.49	283.49	100.50	37.50	61.00	28'525
In %	0.13	0.42	2.55	12.86	31.21	32.84	14.33	3.98	0.99	0.35	0.13	0.21	100
	80.01						14.33	5.67					100

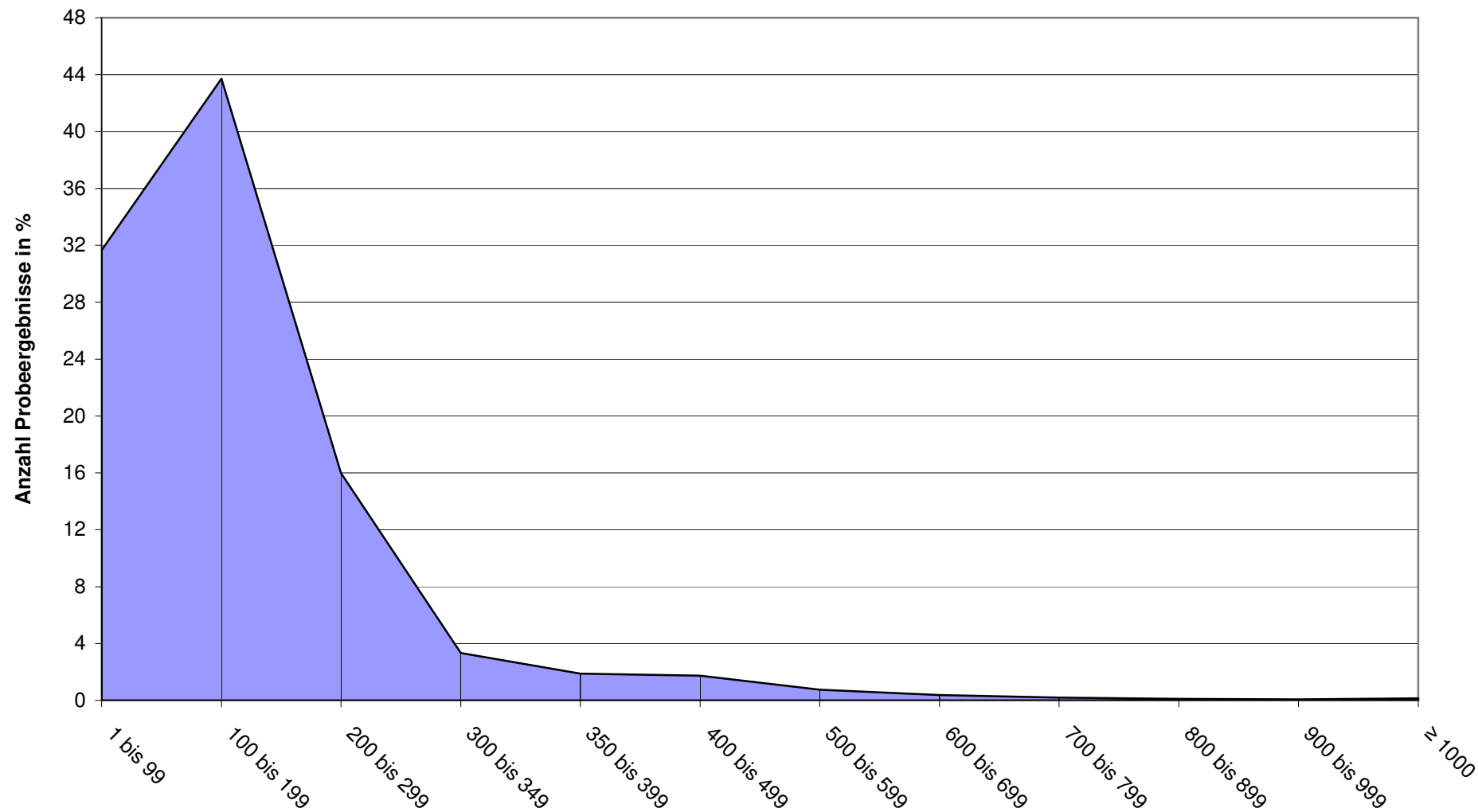
Quelle: Suisselab AG Zollikofen / Qualitas AG Zug / Agroscope Liebefeld-Posieux



### Verteilung Keimzahlen September 2010 (in 1'000 Keime / ml)



### Verteilung Zellzahlen September 2010 (in 1'000 Zellen / ml)



### Käseproduktion 2010 kumuliert mit Vorjahresvergleich

	Jan.	Feb.	März	April	Mai	Juni	Juli	Aug.	Sept.	Okt.	Nov.	Dez.	Kumuliert 2009 Tonnen	Kumuliert 2010 Tonnen	Differenz zur Vorjahresperiode	
	Tonnen	Tonnen	Tonnen	Tonnen	Tonnen	Tonnen	Tonnen	Tonnen	Tonnen	Tonnen	Tonnen	Tonnen			Tonnen	Prozent
Quark	657	824	907	826	844	783	852	739	726	0	0	0	7'572	7'158	-414	-5.5
Mozzarella	1'346	1'369	1'697	1'744	1'710	1'941	1'738	1'582	1'410	0	0	0	13'119	14'537	1'418	10.8
Mascarpone	45	46	65	56	92	73	75	64	55	0	0	0	430	571	141	32.8
Ubrige Frischkäse	1'078	1'209	1'546	1'365	1'388	1'544	1'410	1'349	1'326	0	0	0	12'118	12'215	97	0.8
<b>Frischkäse total</b>	<b>3'126</b>	<b>3'448</b>	<b>4'215</b>	<b>3'991</b>	<b>4'035</b>	<b>4'341</b>	<b>4'075</b>	<b>3'734</b>	<b>3'516</b>	<b>0</b>	<b>0</b>	<b>0</b>	<b>33'237</b>	<b>34'481</b>	<b>1'244</b>	<b>3.7</b>
Weisseschimmekäse, mager bis viertelfett	0	0	0	0	0	0	0	0	0	0	0	0	0	0	0	0
Weisseschimmekäse, halb- bis vollfett	99	91	135	111	106	105	102	114	123	0	0	0	963	986	23	2.4
Weisseschimmekäse, überfett	118	154	192	130	158	133	140	131	160	0	0	0	1'175	1'316	141	12.0
Blau-, Grünschimmekäse	0	1	0	0	0	1	0	0	0	0	0	0	4	2	-2	
Tomme	162	152	180	159	193	172	166	179	170	0	0	0	1'582	1'533	-49	-3.1
Vacherin Mont d'Or	54	39	2	0	0	0	0	29	103	0	0	0	232	227	-5	-2.2
Anderer Weichkäse mager, viertelfett	62	105	119	59	110	85	117	105	103	0	0	0	469	865	396	84.4
Anderer Weichkäse, halb- bis vollfett	51	51	69	54	57	50	47	55	67	0	0	0	557	501	-56	-10.1
Anderer Weichkäse, überfett	30	25	31	26	29	24	20	33	28	0	0	0	300	246	-54	-18.0
<b>Weichkäse total</b>	<b>577</b>	<b>618</b>	<b>728</b>	<b>540</b>	<b>654</b>	<b>569</b>	<b>592</b>	<b>647</b>	<b>755</b>	<b>0</b>	<b>0</b>	<b>0</b>	<b>5'282</b>	<b>5'680</b>	<b>398</b>	<b>7.5</b>
Appenzeller Käse	736	690	799	759	816	824	841	765	793	0	0	0	6'295	7'023	728	11.6
Tilsiter	325	282	377	363	375	284	310	297	330	0	0	0	2'861	2'943	82	2.9
Walliser Käse (Walliser Raclettekäse)	208	201	235	223	217	136	71	64	261	0	0	0	1'505	1'616	111	7.4
Schweizer Raclettekäse	468	485	773	888	981	1'234	1'352	1'290	1'349	0	0	0	8'666	8'820	154	1.8
Vacherin Fribourgeois	136	106	108	115	153	227	248	270	360	0	0	0	1'580	1'723	143	9.1
Tête de Moine	188	169	154	162	186	140	167	191	222	0	0	0	1'615	1'579	-36	-2.2
Jurakäse	22	21	21	20	29	31	26	22	16	0	0	0	186	208	22	11.8
Winzerkäse	36	36	39	37	33	30	34	28	25	0	0	0	295	298	3	1.0
Mutschli	35	41	46	44	36	40	34	46	89	0	0	0	370	411	41	11.1
Alpkäse halbhart	0	0	0	3	1	11	26	36	1'546	0	0	0	1'372	1'623	251	18.3
Bündner Bergkäse	72	68	80	79	72	57	35	18	18	0	0	0	563	499	-64	-11.4
Berg- und Schnittkäse halbhart	259	186	248	249	240	211	172	156	182	0	0	0	1'672	1'903	231	13.8
St. Paulin Suisse	32	46	53	33	45	62	30	62	51	0	0	0	480	414	-66	-13.8
Schweizer Edamer	34	16	30	37	35	25	21	11	39	0	0	0	245	248	3	1.2
Kaltgereifte Käse	3	0	1	1	0	1	1	2	0	0	0	0	8	9	1	12.5
Halbhartkäse mit Schimmelbildung	15	14	19	21	24	29	15	11	21	0	0	0	187	169	-18	-9.6
Conveniencekäse	174	170	134	236	138	120	136	121	151	0	0	0	1'320	1'380	60	4.5
Schmelzrohware, vollfett	132	111	124	124	176	112	100	80	79	0	0	0	1'250	1'038	-212	-17.0
Anderer Halbhartkäse, mager bis viertelfett	85	66	127	70	67	60	49	60	33	0	0	0	709	617	-92	-13.0
Anderer Halbhartkäse, halb- bis vollfett *	967	862	938	962	976	974	810	886	995	0	0	0	8'460	8'370	-90	-1.1
Anderer Halbhartkäse, überfett	236	220	207	293	285	243	192	252	280	0	0	0	1'821	2'208	387	21.3
<b>Halbhartkäse total</b>	<b>4'161</b>	<b>3'790</b>	<b>4'512</b>	<b>4'717</b>	<b>4'884</b>	<b>4'851</b>	<b>4'670</b>	<b>4'668</b>	<b>6'839</b>	<b>0</b>	<b>0</b>	<b>0</b>	<b>41'466</b>	<b>43'092</b>	<b>1'626</b>	<b>3.9</b>
Emmentaler	2'255	2'165	2'516	2'459	2'768	2'435	2'181	2'060	2'015	0	0	0	19'185	20'854	1'669	8.7
Switzerland Swiss	162	170	271	274	273	250	303	313	298	0	0	0	2'379	2'314	-65	-2.7
Gruyère	2'480	2'340	2'700	2'722	2'622	2'044	2'226	2'164	2'199	0	0	0	22'170	21'497	-673	-3.0
Alpkäse hart	0	0	0	0	38	135	132	199	968	0	0	0	1'477	1'472	-5	-0.3
Anderer Hartkäse, mager bis viertelfett	78	72	89	111	65	65	48	58	59	0	0	0	201	645	444	220.9
Anderer Hartkäse, halb- bis vollfett **	556	553	639	762	708	568	465	482	488	0	0	0	6'524	5'221	-1'303	-20.0
Anderer Hartkäse, überfett	8	4	9	14	1	5	4	5	1	0	0	0	117	51	-66	-56.4
<b>Hartkäse total</b>	<b>5'539</b>	<b>5'304</b>	<b>6'224</b>	<b>6'342</b>	<b>6'475</b>	<b>5'502</b>	<b>5'359</b>	<b>5'281</b>	<b>6'028</b>	<b>0</b>	<b>0</b>	<b>0</b>	<b>52'053</b>	<b>52'054</b>	<b>1</b>	<b>0.0</b>
Sbrinz	176	162	189	189	178	169	126	110	117	0	0	0	1'403	1'416	13	0.9
<b>Extra Hartkäse total</b>	<b>176</b>	<b>162</b>	<b>189</b>	<b>189</b>	<b>178</b>	<b>169</b>	<b>126</b>	<b>110</b>	<b>117</b>	<b>0</b>	<b>0</b>	<b>0</b>	<b>1'403</b>	<b>1'416</b>	<b>13</b>	<b>0.9</b>
Reiner Ziegenkäse	27	46	81	105	109	90	80	72	112	0	0	0	715	722	7	1.0
Reiner Schafkäse	16	18	23	27	28	24	22	19	16	0	0	0	187	193	6	3.2
<b>Spezialprodukte total</b>	<b>43</b>	<b>64</b>	<b>104</b>	<b>131</b>	<b>137</b>	<b>114</b>	<b>103</b>	<b>91</b>	<b>127</b>	<b>0</b>	<b>0</b>	<b>0</b>	<b>903</b>	<b>914</b>	<b>11</b>	<b>1.2</b>
<b>Total alle Käsesorten</b>	<b>13'622</b>	<b>13'385</b>	<b>15'973</b>	<b>15'911</b>	<b>16'360</b>	<b>15'547</b>	<b>14'926</b>	<b>14'532</b>	<b>17'383</b>	<b>0</b>	<b>0</b>	<b>0</b>	<b>134'351</b>	<b>137'639</b>	<b>3'288</b>	<b>2.4</b>

\* inkl. Lokalspezialitäten

\*\* inkl. Schmelzrohware und Lokalspezialitäten

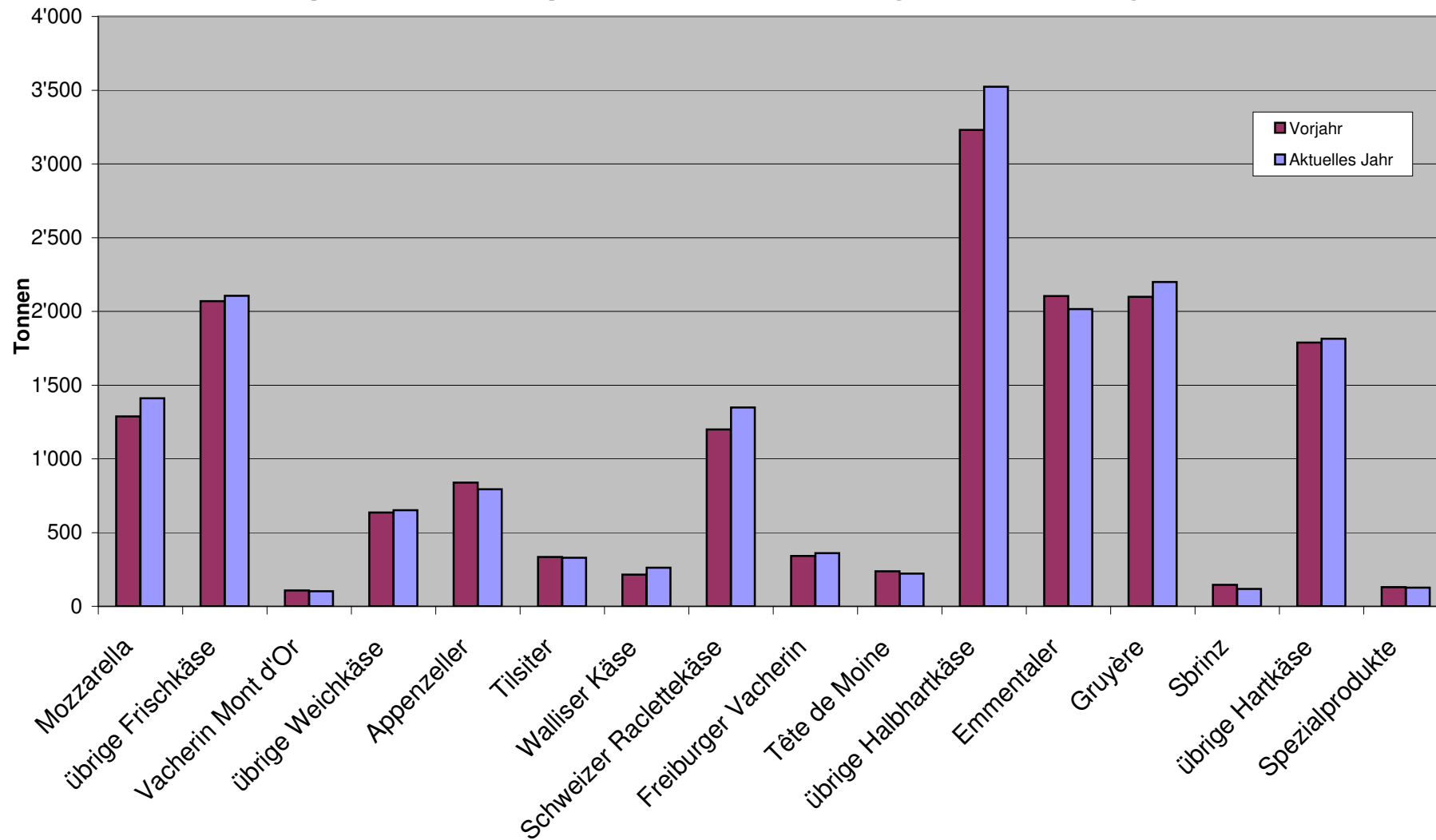
## Käseproduktion 2009

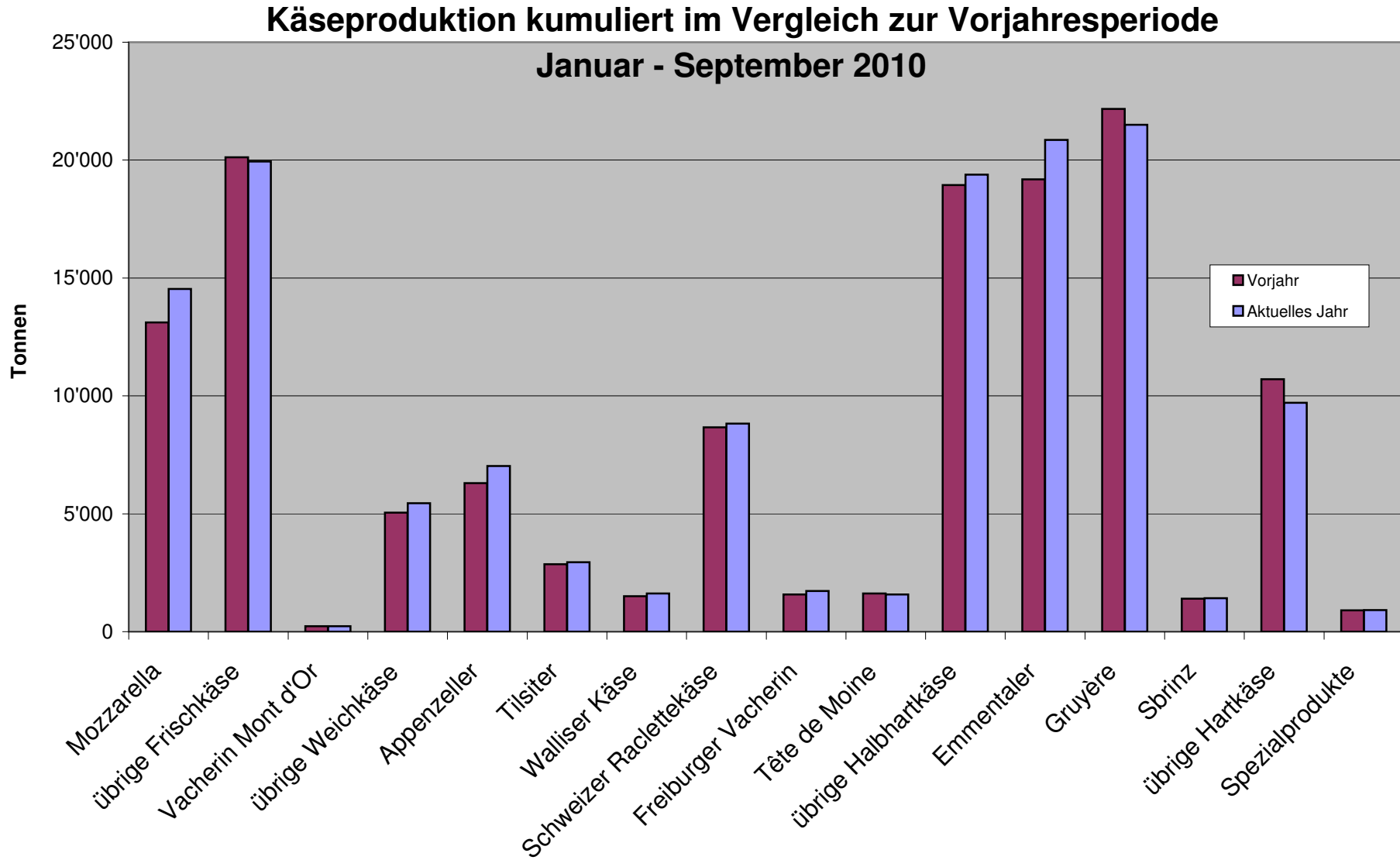
	Jan.	Feb.	März	April	Mai	Juni	Juli	Aug.	Sept.	Okt.	Nov.	Dez.	Kumuliert 2009
	Tonnen	Tonnen	Tonnen	Tonnen	Tonnen	Tonnen	Tonnen	Tonnen	Tonnen	Tonnen	Tonnen	Tonnen	Tonnen
Quark	755	831	842	823	927	847	854	927	766	776	801	889	10'038
Mozzarella	1'279	1'160	1'378	1'526	1'638	1'660	1'668	1'523	1'287	1'381	1'266	1'410	17'176
Mascarpone	38	40	50	33	58	59	46	50	56	55	55	83	623
Ubrige Frischkäse	1'184	1'266	1'337	1'482	1'500	1'481	1'272	1'348	1'248	1'306	1'135	1'250	15'809
<b>Frischkäse total</b>	<b>3'255</b>	<b>3'297</b>	<b>3'608</b>	<b>3'863</b>	<b>4'123</b>	<b>4'047</b>	<b>3'840</b>	<b>3'848</b>	<b>3'356</b>	<b>3'517</b>	<b>3'257</b>	<b>3'632</b>	<b>43'643</b>
Weisschimmelkäse, mager bis viertelfett	0	0	0	0	0	0	0	0	0	0	0	0	0
Weisschimmelkäse, halb- bis vollfett	88	106	122	108	98	113	109	102	117	106	116	116	1'301
Weisschimmelkäse, überfett	121	123	156	149	120	117	102	153	134	135	189	156	1'655
Blau-, Grünschimmelkäse	0	0	1	0	0	1	0	1	1	1	1	0	6
Tomme	171	177	187	180	177	169	172	168	181	155	155	152	2'044
Vacherin Mont d'Or	58	35	3	0	0	0	0	28	108	120	111	85	548
Anderer Weichkäse mager, viertelfett	60	35	106	33	4	2	58	73	98	79	81	47	676
Anderer Weichkäse, halb- bis vollfett	57	59	69	70	53	62	61	57	69	65	67	62	751
Anderer Weichkäse, überfett	26	40	44	36	28	37	22	30	37	31	31	36	398
<b>Weichkäse total</b>	<b>582</b>	<b>576</b>	<b>687</b>	<b>575</b>	<b>481</b>	<b>500</b>	<b>524</b>	<b>613</b>	<b>744</b>	<b>692</b>	<b>751</b>	<b>653</b>	<b>7'378</b>
Appenzeller Käse	461	554	584	660	724	789	827	857	839	811	829	920	8'855
Tilsiter	330	291	328	314	363	293	331	277	334	318	340	354	3'873
Walliser Käse (Walliser Raclettekäse)	207	198	222	227	216	121	63	36	215	241	160	193	2'099
Schweizer Raclettekäse	615	540	698	845	1'177	1'202	1'199	1'191	1'199	1'047	842	654	11'209
Vacherin Fribourgeois	137	85	84	103	136	191	245	257	342	336	274	237	2'427
Tête de Moine	201	142	150	152	183	136	197	216	238	221	182	195	2'213
Jurakäse	21	19	16	25	25	21	21	21	17	29	28	21	264
Winzerkäse	37	27	28	39	38	37	29	29	31	31	34	37	397
Mutschli	39	32	41	36	34	46	39	38	65	62	44	42	518
Alpkäse halbhart	0	2	0	0	1	14	25	23	1'307	616	50	0	2'038
Bündner Bergkäse	89	86	87	85	80	63	37	17	19	37	50	75	725
Berg- und Schnittkäse halbhart	205	186	206	215	197	176	181	143	163	173	195	208	2'248
St. Paulin Suisse	40	57	57	53	62	55	59	40	57	51	59	61	651
Schweizer Edamer	33	16	32	10	46	32	32	23	21	15	6	45	311
Kaltgerichte Käse	2	0	3	0	1	0	0	2	0	0	0	0	8
Halbhartkäse mit Schimmelbildung	15	14	19	22	19	37	18	13	30	26	19	18	250
Conveniencekäse	113	104	78	72	214	213	235	156	135	171	150	170	1'811
Schmelzrohware, vollfett	117	133	253	255	115	88	77	100	112	138	116	129	1'633
Anderer Halbhartkäse, mager bis viertelfett *	62	77	129	95	80	59	42	84	81	93	78	82	962
Anderer Halbhartkäse, halb- bis vollfett	900	857	1'116	1'132	938	931	795	789	1'002	1'213	960	934	11'567
Anderer Halbhartkäse, überfett	183	185	244	239	221	175	198	188	188	215	223	232	2'491
<b>Halbhartkäse total</b>	<b>3'808</b>	<b>3'607</b>	<b>4'376</b>	<b>4'579</b>	<b>4'869</b>	<b>4'679</b>	<b>4'652</b>	<b>4'499</b>	<b>6'397</b>	<b>5'845</b>	<b>4'641</b>	<b>4'608</b>	<b>56'560</b>
Emmentaler	2'183	1'875	2'071	2'240	2'543	2'180	1'969	2'020	2'104	2'152	2'140	2'245	25'722
Switzerland Swiss	255	234	265	269	286	274	323	251	222	254	157	182	2'972
Gruyère	2'359	2'258	2'625	2'659	2'983	2'622	2'405	2'160	2'099	2'205	1'937	2'108	28'420
Alpkäse hart	0	0	0	0	45	129	134	186	983	407	32	0	1'916
Anderer Hartkäse, mager bis viertelfett **	2	2	33	10	35	63	19	11	26	39	102	36	378
Anderer Hartkäse, halb- bis vollfett	759	686	802	948	892	695	648	545	549	525	525	594	8'168
Anderer Hartkäse, überfett	5	2	7	29	10	21	22	13	8	6	4	3	130
<b>Hartkäse total</b>	<b>5'563</b>	<b>5'057</b>	<b>5'803</b>	<b>6'155</b>	<b>6'794</b>	<b>5'984</b>	<b>5'520</b>	<b>5'186</b>	<b>5'991</b>	<b>5'588</b>	<b>4'897</b>	<b>5'168</b>	<b>67'706</b>
Sbrinz	166	160	180	153	182	166	129	121	146	165	144	151	1'863
<b>Extra Hartkäse total</b>	<b>166</b>	<b>160</b>	<b>180</b>	<b>153</b>	<b>182</b>	<b>166</b>	<b>129</b>	<b>121</b>	<b>146</b>	<b>165</b>	<b>144</b>	<b>151</b>	<b>1'863</b>
Reiner Ziegenkäse	26	41	69	99	107	94	86	78	115	114	36	29	894
Reiner Schafkäse	15	18	21	26	27	24	22	19	15	13	12	13	225
<b>Spezialprodukte total</b>	<b>42</b>	<b>59</b>	<b>90</b>	<b>125</b>	<b>134</b>	<b>118</b>	<b>108</b>	<b>97</b>	<b>130</b>	<b>127</b>	<b>48</b>	<b>42</b>	<b>1'120</b>
<b>Total alle Käsesorten</b>	<b>13'417</b>	<b>12'757</b>	<b>14'743</b>	<b>15'452</b>	<b>16'584</b>	<b>15'495</b>	<b>14'774</b>	<b>14'364</b>	<b>16'765</b>	<b>15'935</b>	<b>13'736</b>	<b>14'254</b>	<b>178'276</b>

\* inkl. Lokalspezialitäten

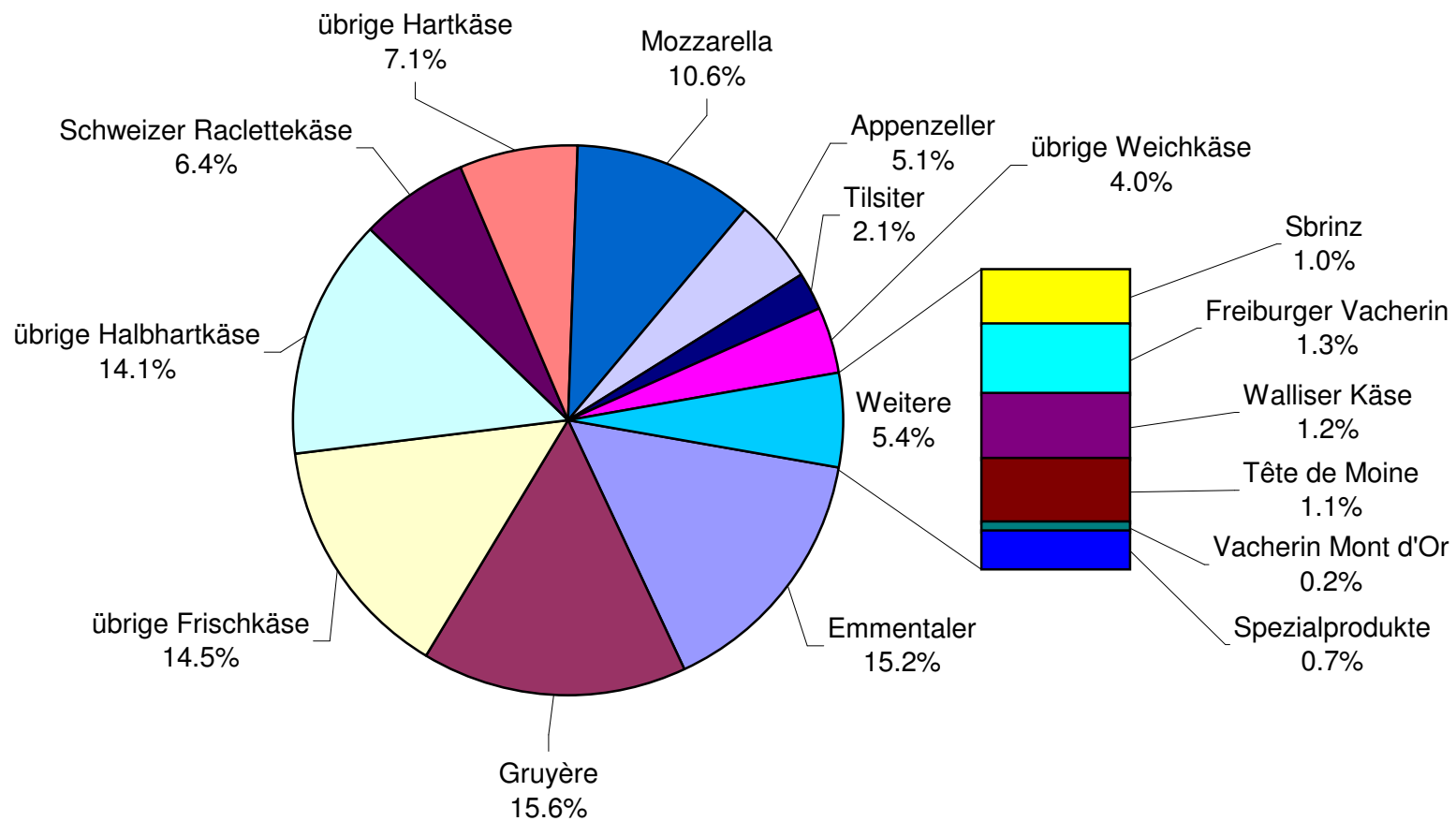
\*\* inkl. Schmelzrohware und Lokalspezialitäten

### Käseproduktion September 2010 im Vergleich zum Vorjahresmonat





## Käseproduktion Januar - September 2010 Total 137'639 Tonnen



### Konsummilchproduktion

Milchart	Monatliche Produktion		Differenz zum Vorjahres-Monat		Kumulierte Produktion		Differenz zur Vorjahresperiode	
	September 2009	September 2010			Jan. - Sep. 2009	Jan. - Sep. 2010		
	Tonnen	Tonnen	Tonnen	(%)	Tonnen	Tonnen	Tonnen	(%)
Rohmilch	593	418	-175	-29.5	6'884	6'092	-792	-11.5
Fettangereicherte Milch past	0	0	0		0	0	0	
Fettangereicherte Milch UHT	83	61	-22	-26.5	743	716	-27	-3.6
Vollmilch past.	4'698	4'010	-688	-14.6	44'273	39'206	-5'067	-11.4
Vollmilch UHT	1'535	1'500	-35	-2.3	16'371	16'080	-291	-1.8
Standardisierte Vollmilch past. 35g	2'845	3'670	825	29.0	24'320	29'249	4'929	20.3
Standardisierte Vollmilch UHT 35g	14'087	14'641	554	3.9	115'102	116'133	1'031	0.9
teiltrahmte Milch past.	6'500	6'783	283	4.4	59'884	60'390	506	0.8
teiltrahmte Milch UHT	8'085	7'390	-695	-8.6	78'944	87'003	8'059	10.2
Trinkmagermilch past.	0	0	0		6	2	-4	-66.7
Trinkmagermilch UHT	1'339	1'209	-130	-9.7	10'963	10'457	-506	-4.6
<b>Total Konsummilch</b>	<b>39'765</b>	<b>39'682</b>	<b>-83</b>	<b>-0.2</b>	<b>357'490</b>	<b>365'328</b>	<b>7'838</b>	<b>2.2</b>

### Butterproduktion

	Monatliche Produktion		Differenz zum Vorjahres-Monat		Kumulierte Produktion		Differenz zur Vorjahresperiode	
	September 2009	September 2010			Jan. - Sep. 2009	Jan. - Sep. 2010		
	Tonnen	Tonnen	Tonnen	(%)	Tonnen	Tonnen	Tonnen	(%)
	2'996	2'665	-331	-11.0	37'176	37'550	374	1.0



## Produktion von Milchspezialitäten

### Konsumrahm

	Monatliche Produktion		Differenz zum Vorjahres-Monat		Kumulierte Produktion		Differenz zur Vorjahresperiode	
	September 2009	September 2010	Tonnen	(%)	Jan. - Sep. 2009	Jan. - Sep. 2010	Tonnen	(%)
	Tonnen	Tonnen			Tonnen	Tonnen		
Doppelrahm	68	75	7	10.3	494	526	32	6.5
Vollrahm 35%	2'380	2'385	5	0.2	20'108	20'595	487	2.4
Halbrahm	1'099	1'328	229	20.8	10'277	10'140	-137	-1.3
Kaffeerahm	2'218	2'095	-123	-5.5	18'368	17'846	-522	-2.8
<b>Total Konsumrahm</b>	<b>5'765</b>	<b>5'883</b>	<b>118</b>	<b>2.0</b>	<b>49'247</b>	<b>49'107</b>	<b>-140</b>	<b>-0.3</b>

### Andere Milchspezialitäten

	Monatliche Produktion		Differenz zum Vorjahres-Monat		Kumulierte Produktion		Differenz zur Vorjahresperiode	
	September 2009	September 2010	Tonnen	(%)	Jan. - Sep. 2009	Jan. - Sep. 2010	Tonnen	(%)
	Tonnen	Tonnen			Tonnen	Tonnen		
Sauermilch	612	540	-72	-11.8	5'123	5'299	176	3.4
Sauerrahm	175	217	42	24.0	1'804	1'965	161	8.9
Dessertprodukte	2'025	1'843	-182	-9.0	16'812	17'532	720	4.3
Milchgetränke	5'757	5'883	126	2.2	56'850	50'843	-6'007	-10.6
Jogurt	11'747	12'039	292	2.5	107'802	107'639	-163	-0.2
Kefir	12	14	2	16.7	138	119	-19	-13.8
Speiseeis	1'295	1'316	21	1.6	20'388	20'457	69	0.3

**Produktion Milchpulver und Milchkondensat**

	Monatliche Produktion		Differenz zum Vorjahres-Monat		Kumulierte Produktion		Differenz zur Vorjahresperiode	
	<i>September 2009</i>	<i>September 2010</i>	Tonnen	(%)	<i>Jan. - Sep. 2009</i>	<i>Jan. - Sep. 2010</i>	Tonnen	(%)
	Tonnen	Tonnen			Tonnen	Tonnen		
Vollmilchpulver	1'402	1'464	62	4.4	11'586	11'691	105	0.9
Teilentrahmtes Milchpulver	321	339	18	5.6	3'081	2'955	-126	-4.1
Fettangereichertes Milchpulver & Rahmpulver	40	42	2	5.0	181	213	32	17.7
Magermilchpulver	1'914	1'369	-545	-28.5	29'310	26'231	-3'079	-10.5
Buttermilchpulver	8	3	-5	-62.5	136	100	-36	-26.5
Molkenpulver	196	84	-112	-57.1	1'002	688	-314	-31.3
Milchkondensat	235	226	-9	-3.8	1'837	2'105	268	14.6

### Käseexport nach Produkten/Gruppen

Käsesorte / Kategorie	Monatliche Exporte		Differenz zum Vorjahres-Monat		Kumulierte Exporte		Differenz zur Vorjahresperiode	
	September 2009 Tonnen	September 2010 Tonnen	Tonnen	(%)	Jan. - Sep. 2009 Tonnen	Jan. - Sep. 2010 Tonnen	Tonnen	(%)
<b>Frischkäse inkl. Quark total *</b>	<b>129.2</b>	<b>217.0</b>	<b>87.8</b>	<b>68.0</b>	<b>2'029.9</b>	<b>3'506.1</b>	<b>1'476.2</b>	<b>72.7</b>
Vacherin Mont d'Or	2.7	1.9	-0.8	0.0	10.5	9.9	-0.6	-5.5
Weichkäse andere	192.2	153.1	-39.0	-20.3	921.0	1'224.0	302.9	32.9
<b>Weichkäse total</b>	<b>194.8</b>	<b>155.0</b>	<b>-39.8</b>	<b>-20.4</b>	<b>931.5</b>	<b>1'233.9</b>	<b>302.4</b>	<b>32.5</b>
Appenzeller Käse	519.4	458.1	-61.3	-11.8	3'759.2	3'933.7	174.5	4.6
Tilsiter	31.7	58.5	26.8	84.7	300.5	298.9	-1.6	-0.5
Raclette	107.7	101.3	-6.4	-6.0	395.7	447.3	51.6	13.1
Vacherin Fribourgeois	27.4	23.2	-4.3	-15.6	166.0	168.0	2.0	1.2
Tête de Moine	101.9	96.4	-5.5	-5.4	742.2	748.1	5.9	0.8
Halbhartkäse andere	360.5	340.7	-19.8	-5.5	4'029.2	3'008.6	-1'020.6	-25.3
<b>Halbhartkäse total</b>	<b>1'148.6</b>	<b>1'078.2</b>	<b>-70.4</b>	<b>-6.1</b>	<b>9'392.9</b>	<b>8'604.7</b>	<b>-788.1</b>	<b>-8.4</b>
Emmentaler	1'927.9	1'657.0	-271.0	-14.1	14'541.5	13'935.1	-606.4	-4.2
Gruyère	1'050.9	900.1	-150.8	-14.3	7'386.5	8'103.4	716.9	9.7
Switzerland Swiss	158.3	211.0	52.7	33.3	1'461.7	970.9	-490.8	-33.6
Hartkäse übrige	247.3	163.7	-83.6	-33.8	1'509.5	1'817.2	307.7	20.4
<b>Hartkäse total</b>	<b>3'384.4</b>	<b>2'931.7</b>	<b>-452.7</b>	<b>-13.4</b>	<b>24'899.3</b>	<b>24'826.6</b>	<b>-72.6</b>	<b>-0.3</b>
Sbrinz	39.6	31.6	-7.9	-20.1	234.1	180.0	-54.1	-23.1
<b>Extra Hartkäse total</b>	<b>39.6</b>	<b>31.6</b>	<b>-7.9</b>	<b>-20.1</b>	<b>234.1</b>	<b>180.0</b>	<b>-54.1</b>	<b>-23.1</b>
<b>Schmelzkäse total</b>	<b>241.3</b>	<b>201.3</b>	<b>-40.0</b>	<b>-16.6</b>	<b>2'591.5</b>	<b>2'190.1</b>	<b>-401.4</b>	<b>-15.5</b>
<b>Fertigfondue</b>	<b>522.1</b>	<b>550.5</b>	<b>28.4</b>	<b>5.4</b>	<b>2'881.4</b>	<b>3'145.0</b>	<b>263.5</b>	<b>9.1</b>
<b>andere Käse total *</b>	<b>21.4</b>	<b>16.1</b>	<b>-5.4</b>	<b>-25.0</b>	<b>178.9</b>	<b>162.4</b>	<b>-16.4</b>	<b>-9.2</b>
<b>Total</b>	<b>5'681.4</b>	<b>5'181.5</b>	<b>-499.9</b>	<b>-8.8</b>	<b>43'139.4</b>	<b>43'848.8</b>	<b>709.4</b>	<b>1.6</b>

\* In der Position "Frischkäse inkl. Quark" ist ab sofort auch der Mozzarella enthalten. Bisher wurde der Mozzarella in der Position "andere Käse" geführt  
Quelle: OZD

Käseexport nach Ländern

September 2010

Land																					TOTAL	
	t	t	t		t	t	t	t	t	t	t	t	t	t	t	t	t	t	t	t		t
<b>EUROPA</b>																						
Deutschland	262.9	196.7	*	*	97.9	557.5	357.8	5.0	36.0	43.3	51.0	241.5	734.7	0.0	79.3	79.3	169.7	3.3	3.1	235.3	1'782.9	
Frankreich	119.3	207.8	*	*	5.7	332.7	61.3	13.5	22.0	29.7	*	17.7	144.2	*	27.2	27.2	0.9	1.0	1.5	33.5	541.0	
Italien	970.7	19.8	*	*	31.3	1'021.8	1.1	*	*	3.5	*	22.2	26.8	0.0	4.2	4.2	10.1	137.5	0.0	1.4	1'201.8	
BeNeLux	62.8	58.3	*	*	8.2	129.2	4.8	1.6	16.0	3.4	0.4	2.0	28.2	*	0.0	0.0	0.3	19.7	8.9	74.6	260.9	
Grossbritannien	14.5	42.0	*	*	0.8	57.4	1.8	*	*	0.2	*	0.0	2.0	*	0.0	0.0	0.1	1.2	0.4	3.4	64.5	
Spanien/Portugal	16.9	16.9	*	*	0.0	33.8	*	*	*	*	*	0.0	0.0	*	0.0	0.0	0.0	4.8	0.0	0.0	38.6	
Europa nicht zugeordnet / übriges Europa (Fertigfondue übrige Länder ganze Welt)	46.7	64.5	19.9	19.1	8.2	158.5	21.3	1.2	8.5	13.4	5.1	49.0	98.6	1.9	40.2	42.0	11.9	0.5	0.0	12.7	324.2	
<b>TOTAL EUROPA</b>	1'493.9	606.1	19.9	19.1	152.0	2'290.9	448.1	21.3	82.6	93.5	56.5	332.4	1'034.5	1.9	150.8	152.7	192.9	168.2	13.9	360.8	4'214.0	
<b>Andere Länder</b>																						0.0
Kanada	54.7	*	*	*	0.3	55.0	3.6	*	*	1.1	*	2.8	7.5	*	0.0	0.0	0.0	13.7	0.0	88.8	165.0	
USA	81.8	182.5	*	*	10.4	274.7	5.5	0.6	7.1	1.3	*	4.3	18.8	*	0.3	0.3	0.0	16.7	0.5	57.9	368.9	
Kanada / USA nicht zugeordnet/ andere Länder	26.6	111.5	11.7	191.9	1.0	342.7	0.9	1.2	11.6	0.4	2.0	1.1	17.3	0.0	2.0	2.0	24.1	2.8	1.7	43.0	433.6	
<b>TOTAL ANDERE LÄNDER</b>	163.1	294.0	11.7	191.9	11.7	672.4	10.0	1.8	18.7	2.8	2.0	8.2	43.7	0.0	2.3	2.3	24.1	33.2	2.2	189.7	967.5	
<b>TOTAL</b>	1'657.0	900.1	31.6	211.0	163.7	2'963.4	458.1	23.2	101.3	96.4	58.5	340.7	1'078.2	1.9	153.1	155.0	217.0	201.3	16.1	550.5	5'181.5	

\* Aus Datenschutzgründen sind Käseexporte mit weniger als drei Exporteuren nicht nach Ländern zugeordnet (Zusammenzug in 'Europa nicht zugeordnet' bzw. Kanada USA nicht zugeordnet/andere Länder)

\*\* In der Position "Frischkäse inkl. Quark" ist ab sofort auch der Mozzarella enthalten. Bisher wurde der Mozzarella in der Position "andere Käse" geführt

Quelle: OZD

Käseexport nach Ländern

September 2009

Land																					TOTAL
	t	t	t		t	t	t	t	t	t	t	t	t	t	t	t	t	t	t	t	
<b>EUROPA</b>																					
Deutschland	327.1	227.1	*	*	24.2	578.3	387.2	2.7	24.2	48.7	24.5	265.9	753.3	0.0	139.6	139.6	113.3	3.5	4.3	107.2	
Frankreich	189.9	216.4	*	*	6.4	412.7	80.4	17.6	31.1	26.7	*	7.1	162.9	*	31.9	31.9	0.1	1.4	1.0	66.3	
Italien	1'013.2	24.6	*	*	193.0	1'230.8	1.6	*	*	4.3	*	0.8	6.6	0.1	13.3	13.4	0.2	179.5	1.5	10.2	
BeNeLux	73.1	74.8	*	*	9.3	157.2	8.0	1.7	12.0	6.8	0.1	2.2	30.7	*	5.3	5.3	0.0	27.7	12.7	54.3	
Grossbritannien	21.2	53.7	*	*	4.7	79.6	1.7	*	*	0.2	*	0.4	2.4	*	0.1	0.1	0.0	0.0	0.1	1.0	
Spanien/Portugal	11.8	18.3	*	*	0.0	30.1	*	*	*	*	*	0.0	0.0	*	0.0	0.0	0.0	0.1	0.0	0.0	
Europa nicht zugeordnet / übriges Europa	81.3	76.4	23.5	2.7	5.4	189.3	24.7	2.5	6.8	10.7	6.0	73.0	123.8	2.5	0.2	2.7	2.3	1.1	0.0	15.7	
<b>TOTAL EUROPA</b>	1'717.5	691.2	23.5	2.7	243.1	2'678.1	503.6	24.4	74.1	97.4	30.7	349.4	1'079.7	2.6	190.4	193.0	115.9	213.3	19.6	254.7	
<b>Andere Länder</b>																					0.0
Kanada	91.3	*	*	*	2.0	93.3	6.2	*	*	2.3	*	5.6	14.1	*	0.0	0.0	0.0	17.2	0.0	125.2	
USA	91.8	237.3	*	*	0.4	329.4	7.5	0.3	12.9	1.6	*	3.8	26.0	*	0.2	0.2	0.0	7.4	0.0	90.0	
Kanada / USA nicht zugeordnet/ andere Länder	27.3	122.4	16.0	155.6	1.8	323.1	2.1	2.7	20.7	0.6	1.0	1.7	28.9	0.1	1.5	1.6	13.3	3.5	1.8	52.2	
<b>TOTAL ANDERE LÄNDER</b>	210.4	359.7	16.0	155.6	4.2	745.9	15.8	3.0	33.6	4.5	1.0	11.0	69.0	0.1	1.7	1.8	13.3	28.0	1.8	267.4	
<b>TOTAL</b>	1'927.9	1'050.9	39.6	158.3	247.3	3'424.0	519.4	27.4	107.7	101.9	31.7	360.5	1'148.6	2.7	192.2	194.8	129.2	241.3	21.4	522.1	

\* Aus Datenschutzgründen sind Käseexporte mit weniger als drei Exporteuren nicht nach Ländern zugeordnet (Zusammenzug in 'Europa nicht zugeordnet' bzw. Kanada USA nicht zugeordnet/andere Länder)

\*\* In der Position "Frischkäse inkl. Quark" ist ab sofort auch der Mozzarella enthalten. Bisher wurde der Mozzarella in der Position "andere Käse" geführt

Quelle: OZD



Käseexport nach Ländern

Januar bis September 2009

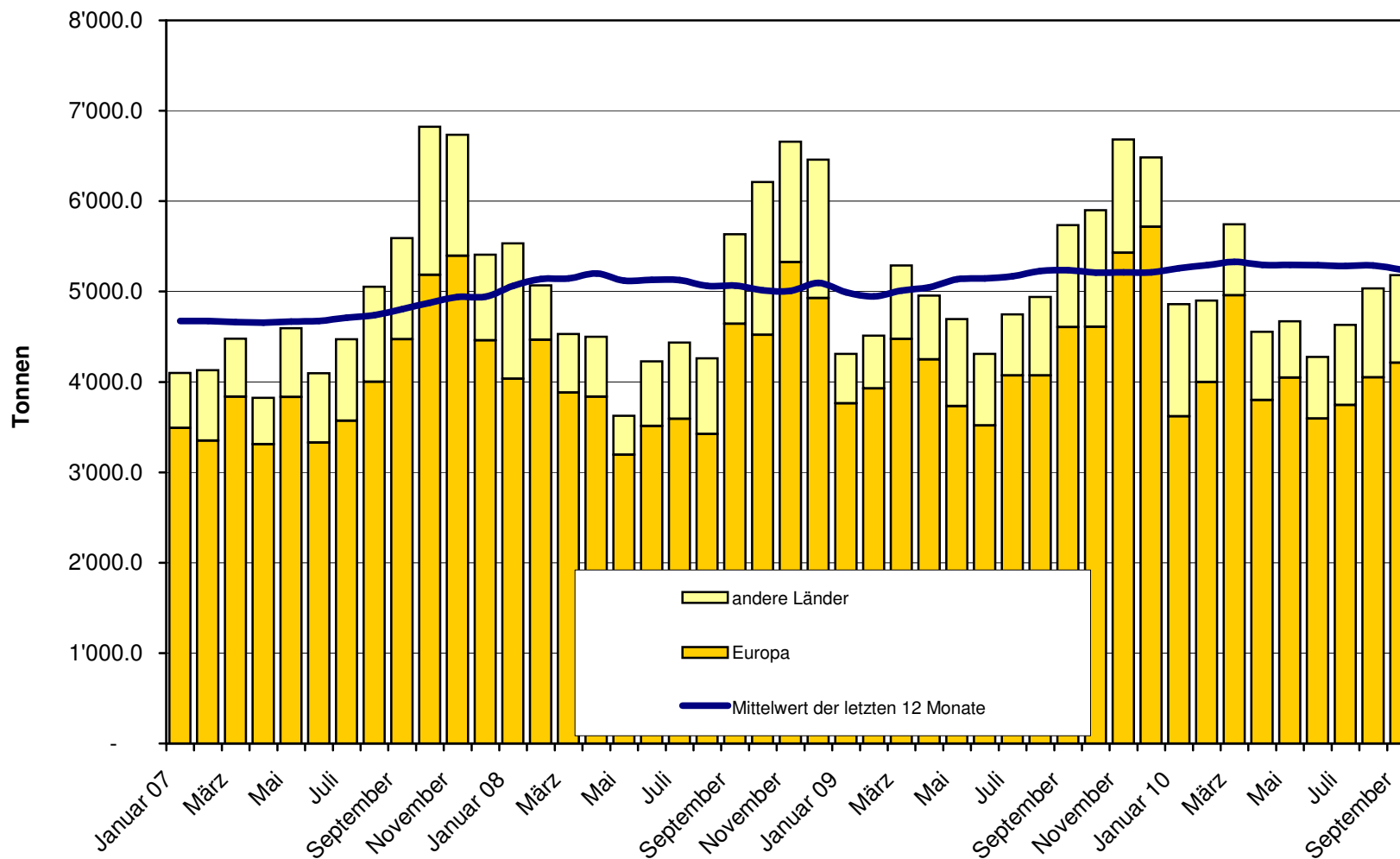
Land	Käseexport nach Ländern																				TOTAL	
	t	t	t	t	t	t	t	t	t	t	t	t	t	t	t	t	t	t	t	t		t
<b>EUROPA</b>																						
Deutschland	2'331.8	1'695.3	*	*	405.3	4'432.3	2'923.5	23.0	116.5	376.1	241.7	2'707.4	6'388.1	0.3	626.7	627.0	1'163.9	72.9	42.3	698.4	13'425.0	
Frankreich	1'448.3	1'444.9	*	*	143.3	3'036.6	419.0	99.5	67.1	194.0	*	54.3	833.9	*	179.0	179.0	0.8	6.9	45.5	364.3	4'466.8	
Italien	8'076.7	153.8	*	*	807.1	9'037.6	8.1	*	*	19.0	*	67.0	94.1	0.1	13.5	13.5	13.1	2'007.9	4.1	30.4	11'200.8	
BeNeLux	688.6	556.2	*	*	15.0	1'259.8	52.4	9.3	69.4	54.3	1.3	15.9	202.6	*	18.7	18.7	0.0	202.5	66.7	492.0	2'242.3	
Grossbritannien	196.9	486.9	*	*	25.4	709.2	15.8	*	*	1.3	*	1.5	18.6	*	0.7	0.7	21.9	13.8	0.9	38.2	803.3	
Spanien/Portugal	91.7	180.7	*	*	0.0	272.4	*	*	*	*	*	0.2	0.2	*	0.0	0.0	0.0	27.8	0.0	0.0	300.4	
Europa nicht zugeordnet / übriges Europa	530.6	558.8	191.8	378.1	74.8	1'734.2	272.6	20.1	30.8	76.6	43.9	1'099.3	1'543.4	9.9	69.5	79.4	27.4	3.1	4.8	106.5	3'498.7	
<b>TOTAL EUROPA</b>	13'364.6	5'076.6	191.8	378.1	1'470.9	20'482.1	3'691.4	151.9	283.8	721.3	286.8	3'945.6	9'080.9	10.3	908.0	918.3	1'227.1	2'334.8	164.3	1'729.8	35'937.3	
<b>Andere Länder</b>	0.0	0.0	0.0	0.0	0.0	0.0	0.0	0.0	0.0	0.0	0.0	0.0	0.0	0.0	0.0	0.0	0.0	0.0	0.0	0.0	0.0	
Kanada	416.8	*	*	*	7.6	424.5	27.0	*	*	8.9	*	21.6	57.5	*	0.0	0.0	0.0	117.5	0.2	421.0	1'020.6	
USA	476.2	1'293.6	*	*	5.9	1'775.7	26.4	3.8	34.5	7.4	*	22.9	95.0	*	3.1	3.1	0.0	65.1	1.3	252.0	2'192.2	
Kanada / USA nicht zugeordnet/ andere Länder	283.9	1'016.4	42.3	1'083.5	25.0	2'451.2	14.5	10.3	77.4	4.5	13.7	39.1	159.5	0.2	9.9	10.1	802.7	74.2	13.0	478.7	3'989.3	
<b>TOTAL ANDERE LÄNDER</b>	1'177.0	2'309.9	42.3	1'083.5	38.6	4'651.3	67.8	14.1	111.9	20.8	13.7	83.6	312.0	0.2	13.0	13.2	802.7	256.7	14.5	1'151.7	7'202.1	
<b>TOTAL</b>	14'541.5	7'386.5	234.1	1'461.7	1'509.5	25'133.4	3'759.2	166.0	395.7	742.2	300.5	4'029.2	9'392.9	10.5	921.0	931.5	2'029.9	2'591.5	178.9	2'881.4	43'139.4	

\* Aus Datenschutzgründen sind Käseexporte mit weniger als drei Exporteuren nicht nach Ländern zugeordnet (Zusammenzug in 'Europa nicht zugeordnet' bzw. Kanada USA nicht zugeordnet/andere Länder)

\*\* In der Position "Frischkäse inkl. Quark" ist ab sofort auf der Mozzarella enthalten. Bisher wurde der Mozzarella in der Position "andere Käse" geführt

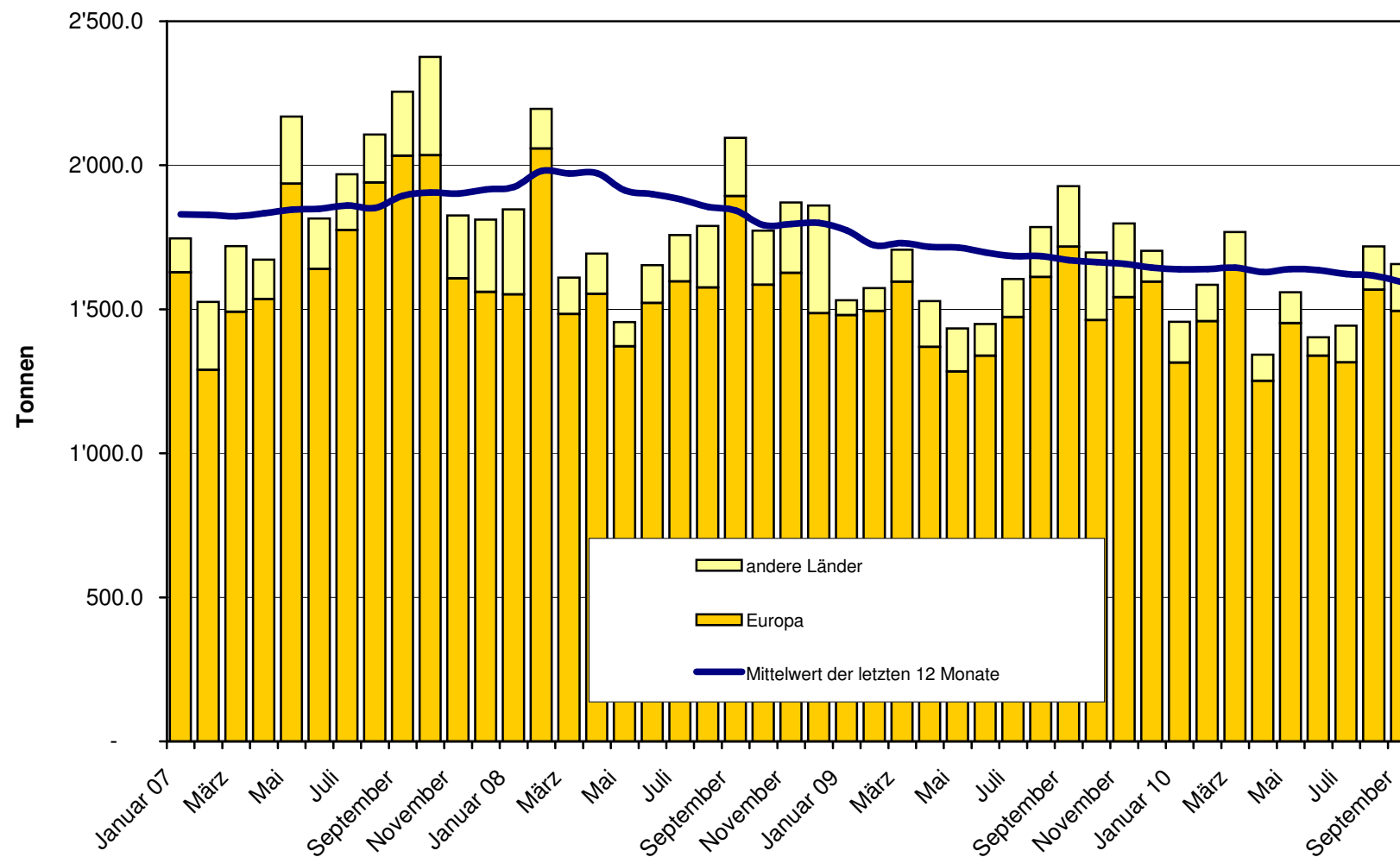
Quelle: OZD

### Total Käseexport (inkl. Fertigfondue und Schmelzkäse) ab 2007 Mittelwert der letzten 12 Monate

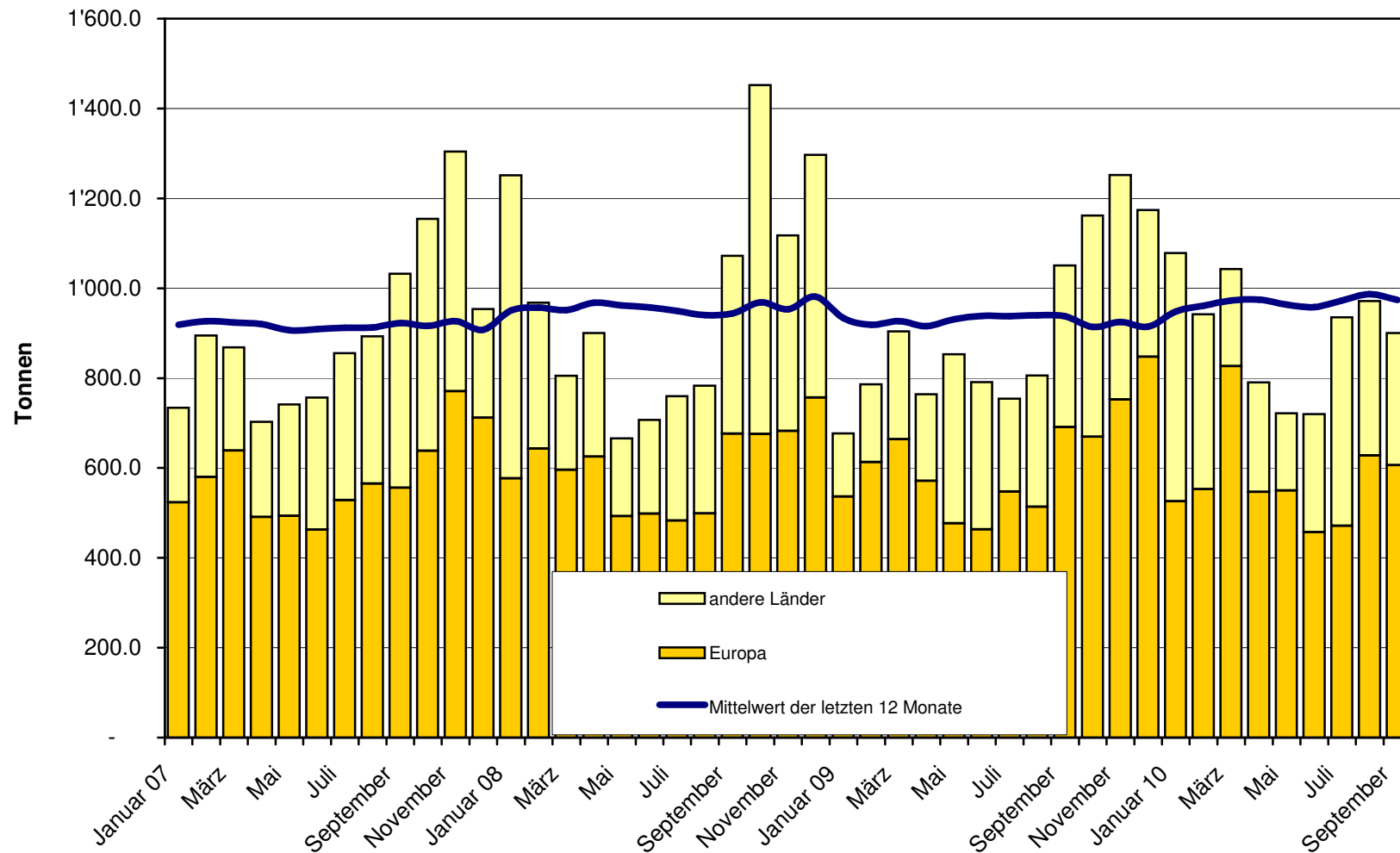




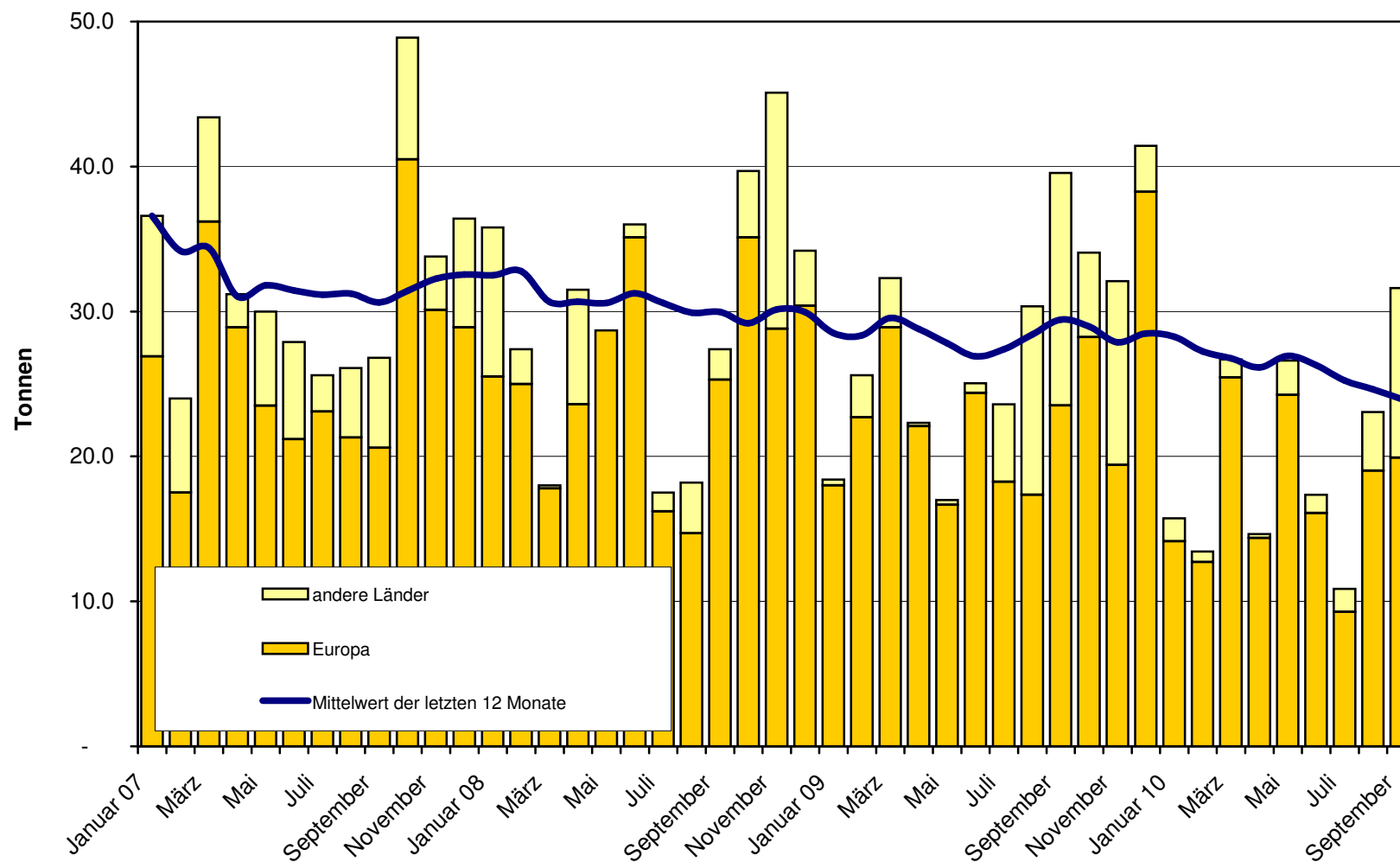
### Emmentaler Export ab 2007 Mittelwert der letzten 12 Monate



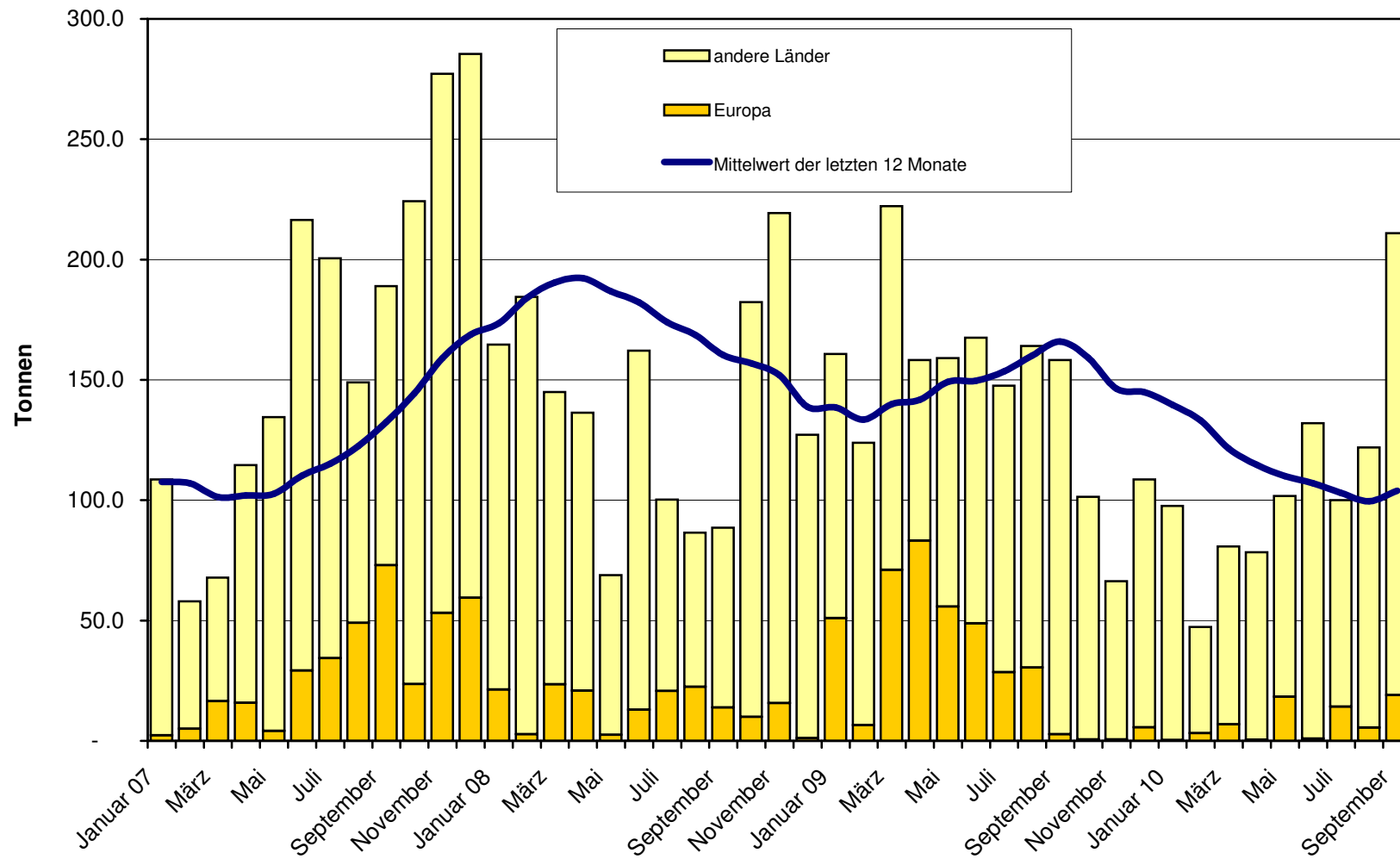
### Gruyère Export ab 2007 Mittelwert der letzten 12 Monate



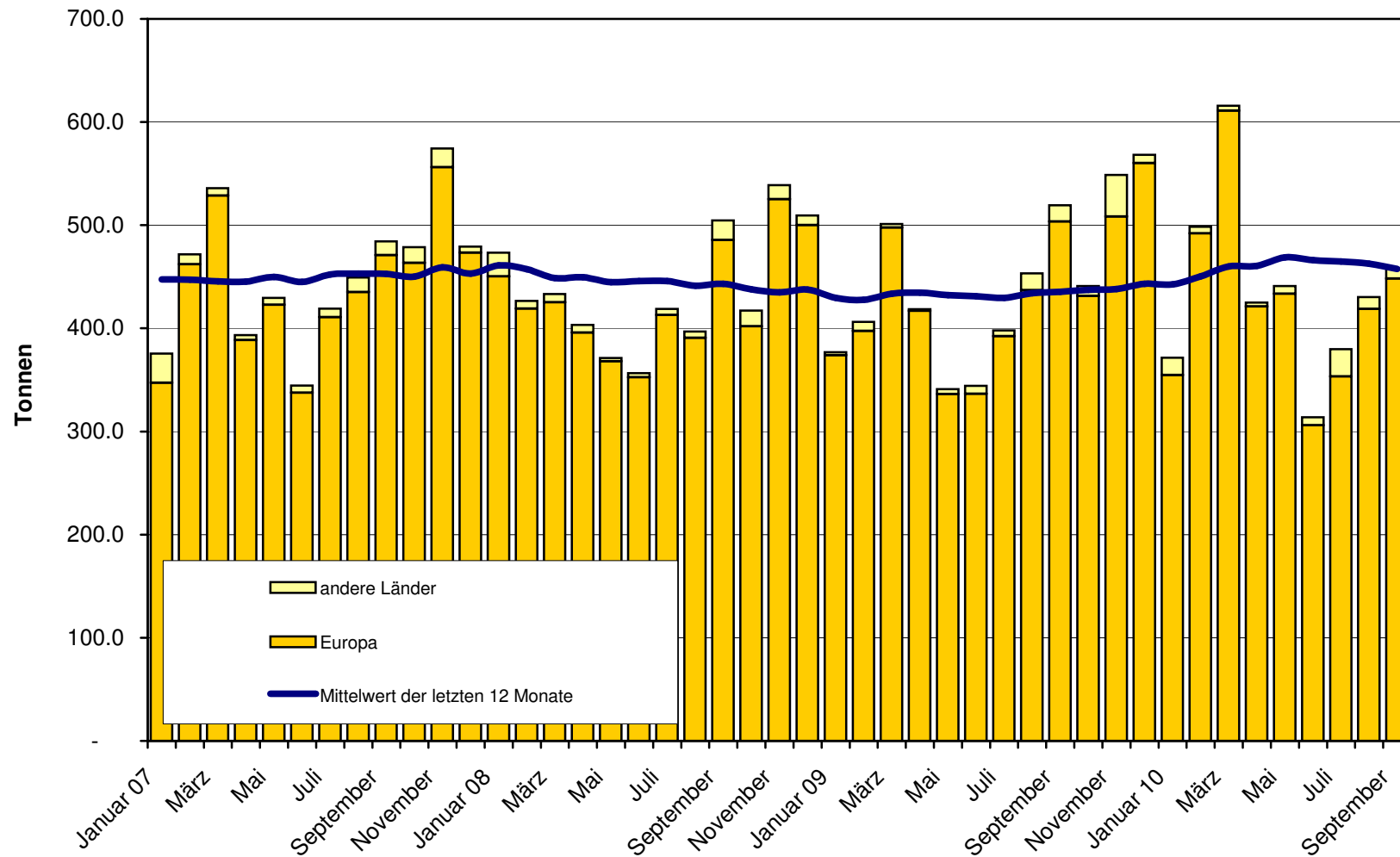
### Sbrinz Export ab 2007 Mittelwert der letzten 12 Monate



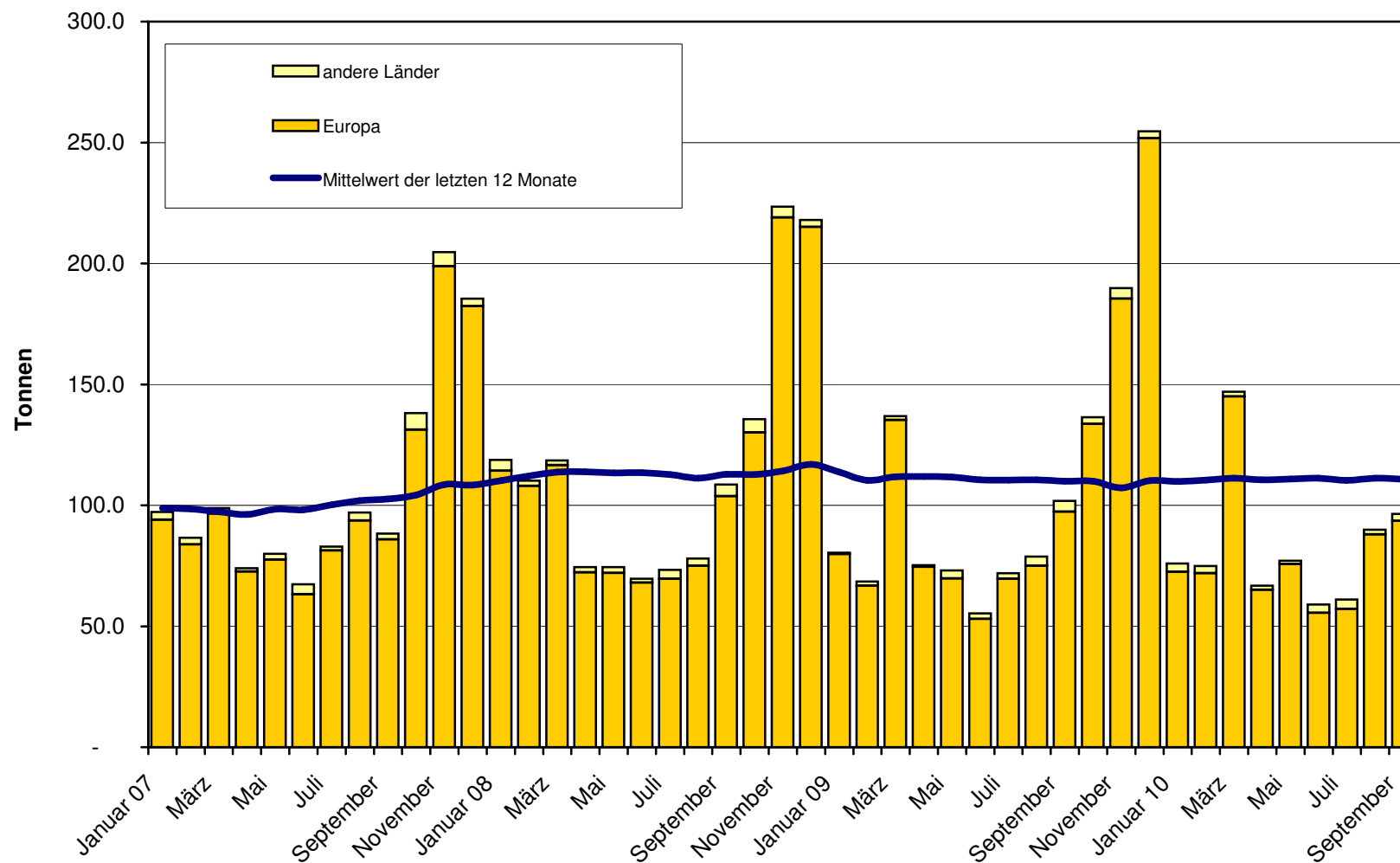
### Switzerland Swiss Export ab 2007 Mittelwert der letzten 12 Monate



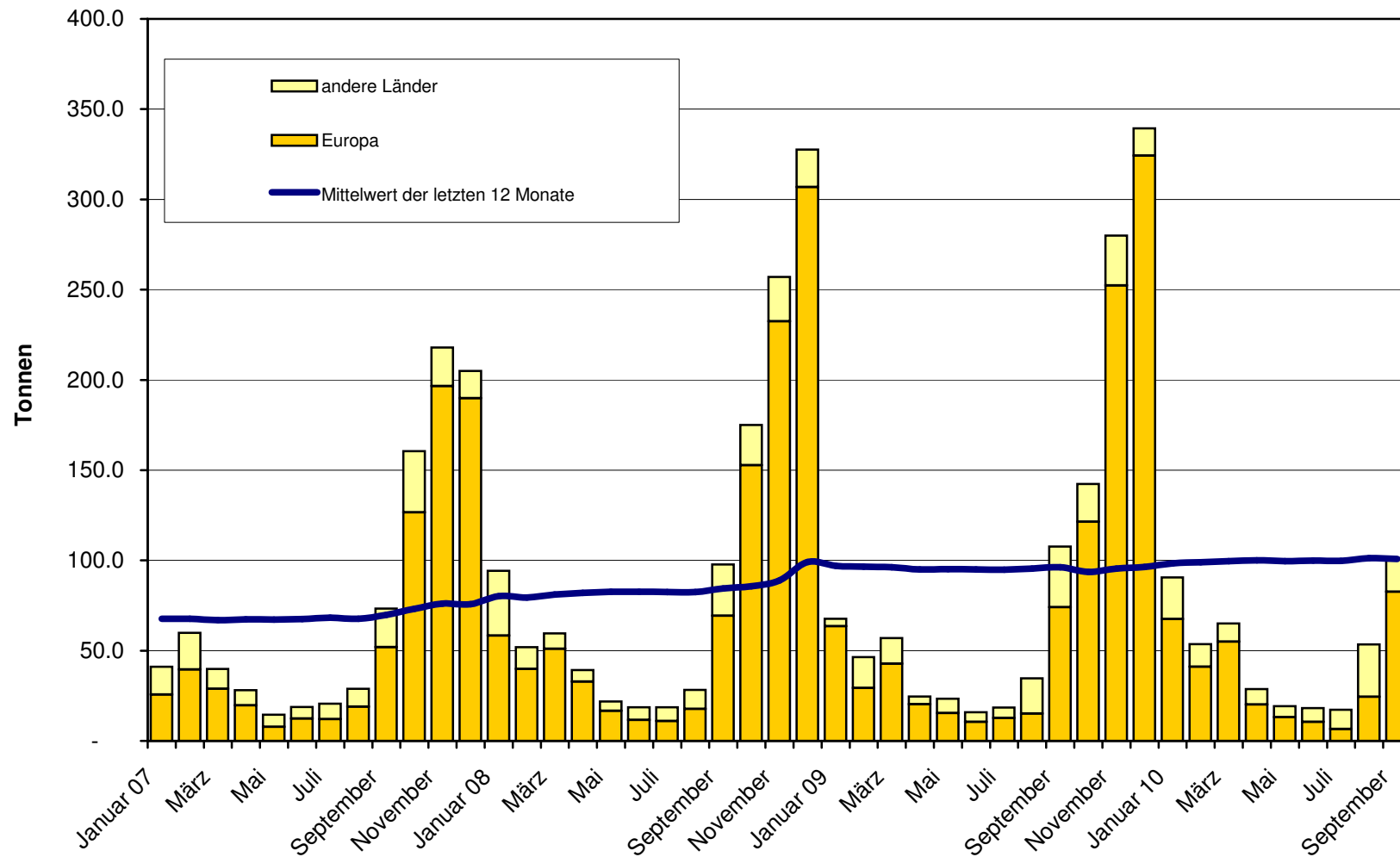
### Appenzeller Käse Export ab 2007 Mittelwert der letzten 12 Monate



### Tête de Moine Export ab 2007 Mittelwert der letzten 12 Monate



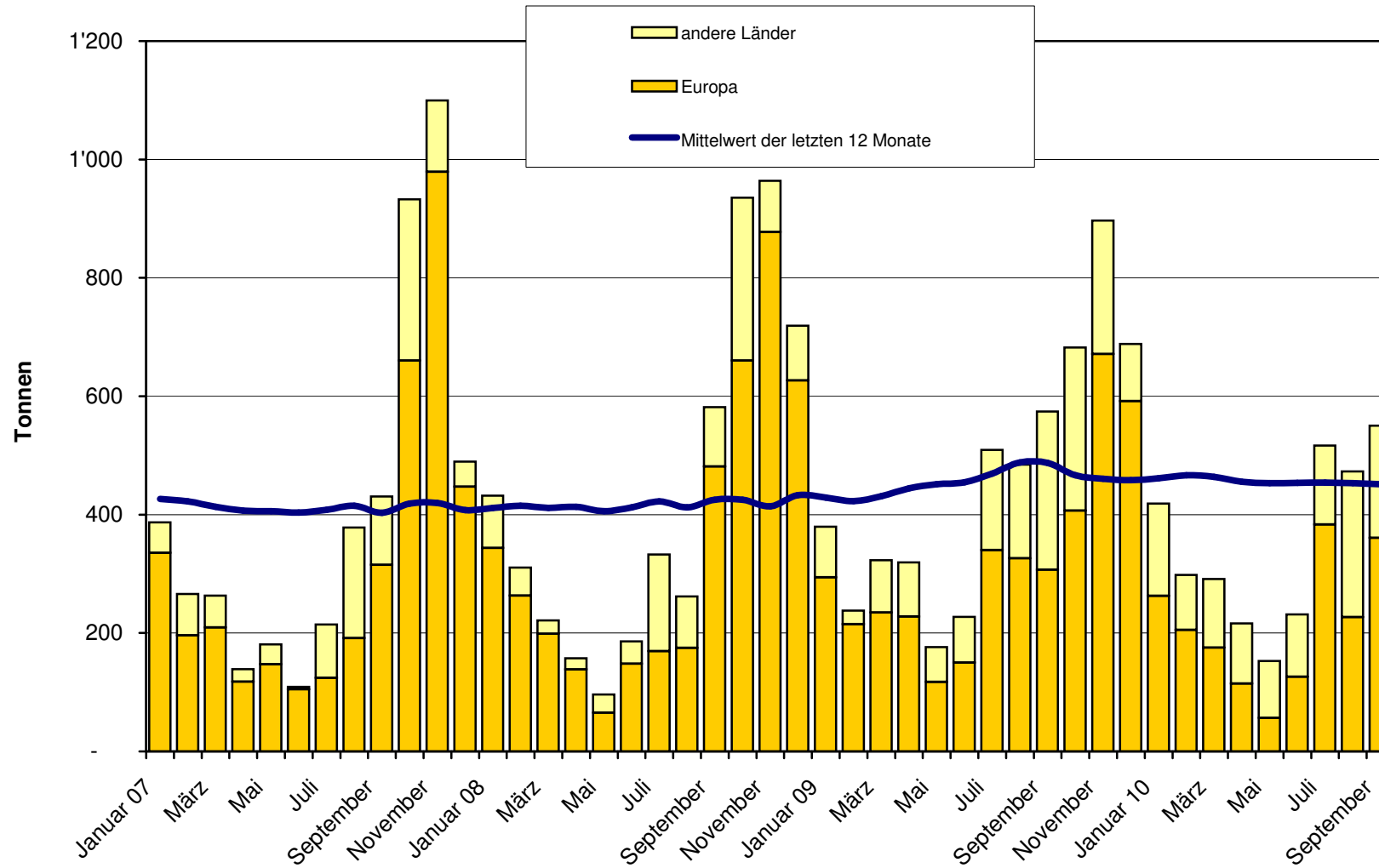
### Raclette Suisse Export ab 2007 Mittelwert der letzten 12 Monate



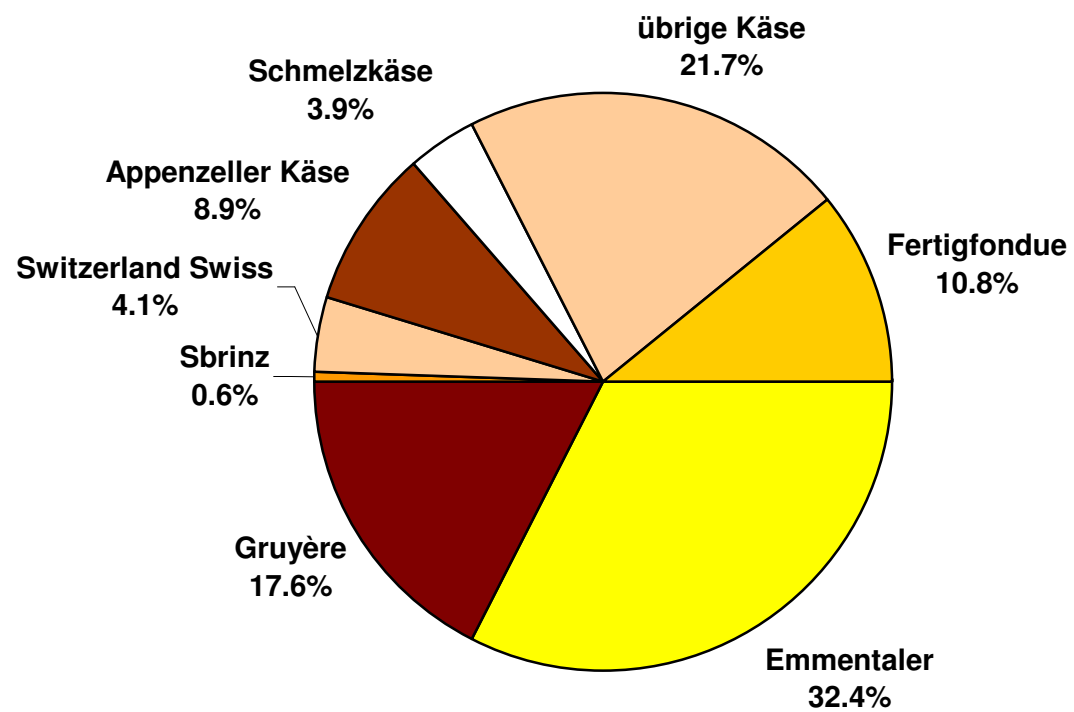




**Fertigfondue Export ab 2007  
Mittelwert der letzten 12 Monate**



## Anteil Käseexporte je Sorte, September 2010 Total 5'181 Tonnen



## Käseimport nach Produkten/Gruppen

Käsesorte / Kategorie	Monatliche Importe		Differenz zum Vorjahres-Monat		Kumulierte Importe		Differenz zur Vorjahresperiode	
	September 2009 Tonnen	September 2010 Tonnen	Tonnen	(%)	Jan. - Sep. 2009 Tonnen	Jan. - Sep. 2010 Tonnen	Tonnen	(%)
Mascarpone, Ricotta Romana	95.2	84.1	-11.2	-11.7	831.2	803.2	-28.0	-3.4
Mozzarella	211.7	218.9	7.3	3.4	2'220.6	2'738.9	518.3	23.3
Friskkäse, andere	927.1	1'061.8	134.7	14.5	8'523.4	9'720.9	1'197.6	14.1
<b>Friskkäse total</b>	<b>1'234.0</b>	<b>1'364.8</b>	<b>130.8</b>	<b>10.6</b>	<b>11'575.1</b>	<b>13'262.9</b>	<b>1'687.9</b>	<b>14.6</b>
Danablu, Gorgonzola, Roquefort	16.0	34.4	18.3	114.5	142.5	339.7	197.2	138.3
Weisschimmelkäse	163.0	129.5	-33.5	-20.5	1'401.4	1'183.6	-217.8	-15.5
Blau-, Grünschimmelkäse								
Brie, Camembert, Italice	190.7	146.9	-43.8	-23.0	1'422.8	1'225.3	-197.5	-13.9
Weichkäse, andere	568.0	507.9	-60.1	-10.6	4'839.7	4'902.5	62.7	1.3
<b>Weichkäse total</b>	<b>937.7</b>	<b>818.7</b>	<b>-119.0</b>	<b>-12.7</b>	<b>7'806.4</b>	<b>7'651.1</b>	<b>-155.4</b>	<b>-2.0</b>
Halbhartkäse mit Schimmelbildung	2.5	2.2	-0.4	-14.6	22.5	18.8	-3.8	-16.7
Caciocavallo, Fontina, Brà, u.a.	45.0	61.5	16.4	36.5	570.3	475.3	-94.9	-16.6
Tilsiter	2.3	1.9	-0.4	-18.9	73.4	26.4	-47.0	-64.0
Halbhartkäse, andere	573.3	517.8	-55.5	-9.7	4'522.0	4'703.0	181.1	4.0
Halbhartkäse, gerieben, pulverisiert	5.0	4.2	-0.8	-15.8	45.2	99.9	54.7	121.1
<b>Halbhartkäse total</b>	<b>628.2</b>	<b>587.5</b>	<b>-40.7</b>	<b>-6.5</b>	<b>5'233.3</b>	<b>5'323.4</b>	<b>90.1</b>	<b>1.7</b>
Kräuterkäse (Schabziger)	0.0	0.0	0.0		33.9	2.5	-31.4	-92.7
Hartkäse mit Schimmelbildung	0.0	0.6	0.6		0.4	1.9	1.5	358.1
Caciocavallo, Fontina, Brà, u.a.	12.4	5.5	-6.9	-55.7	140.1	111.5	-28.6	-20.4
Emmentaler	26.2	29.9	3.7	14.1	287.5	291.4	3.8	1.3
Hartkäse, andere	222.1	149.5	-72.6	-32.7	1'583.8	1'388.0	-195.8	-12.4
Hartkäse, gerieben, pulverisiert	34.5	39.4	4.9	14.1	295.9	321.1	25.3	8.5
<b>Hartkäse total</b>	<b>295.2</b>	<b>224.9</b>	<b>-70.3</b>	<b>-23.8</b>	<b>2'341.5</b>	<b>2'116.3</b>	<b>-225.2</b>	<b>-9.6</b>
Grana/Parmiggiano	451.9	505.0	53.1	11.8	3'845.4	4'025.5	180.1	4.7
<b>Extra Hartkäse total</b>	<b>451.9</b>	<b>505.0</b>	<b>53.1</b>	<b>11.8</b>	<b>3'845.4</b>	<b>4'025.5</b>	<b>180.1</b>	<b>4.7</b>
<b>Total aller Sorten exkl. Schmelzkäse</b>	<b>3'547.0</b>	<b>3'500.9</b>	<b>-46.1</b>	<b>-1.3</b>	<b>30'801.7</b>	<b>32'379.2</b>	<b>1'577.5</b>	<b>5.1</b>
<b>Schmelzkäse total</b>	<b>288.1</b>	<b>266.5</b>	<b>-21.6</b>	<b>-7.5</b>	<b>2'073.7</b>	<b>2'373.8</b>	<b>300.1</b>	<b>14.5</b>

Quelle: OZD

Käseimport nach Ländern

September 2010

	<div style="display: flex; justify-content: space-around; text-align: center;"> <div style="writing-mode: vertical-rl; transform: rotate(180deg);">Mascarpone, Ricotta Romana</div> <div style="writing-mode: vertical-rl; transform: rotate(180deg);">Mozzarella</div> <div style="writing-mode: vertical-rl; transform: rotate(180deg);">Andere Frischkäse</div> <div style="writing-mode: vertical-rl; transform: rotate(180deg);">TOTAL Frischkäse</div> <div style="writing-mode: vertical-rl; transform: rotate(180deg);">Danablu, Gorgonzola, Roquefort</div> <div style="writing-mode: vertical-rl; transform: rotate(180deg);">Brie, Camembert, Reblochon</div> <div style="writing-mode: vertical-rl; transform: rotate(180deg);">Andere Weichkäse</div> <div style="writing-mode: vertical-rl; transform: rotate(180deg);">TOTAL Weichkäse</div> <div style="writing-mode: vertical-rl; transform: rotate(180deg);">Kräuterkäse</div> <div style="writing-mode: vertical-rl; transform: rotate(180deg);">Hart- und Halbhärtkäse</div> <div style="writing-mode: vertical-rl; transform: rotate(180deg);">Übrige Käse</div> </div>											TOTAL	
Land	Tonnen	Tonnen	Tonnen	Tonnen	Tonnen	Tonnen	Tonnen	Tonnen	Tonnen	Tonnen	Tonnen	Tonnen	
<b>EUROPA</b>													
Deutschland		14.4	384.5	398.9	0.9		136.2	137.1		173.6		107.0	816.5
Frankreich	0.2	9.2	284.4	293.9	9.1	131.4	317.7	458.2		213.6		85.8	1051.5
Italien	82.1	193.0	250.9	526.1	24.4		105.9	130.3	0.0	742.5		25.0	1423.9
Niederlande			0.8	0.8			2.5	2.5		71.5			74.8
Belgien			43.0	43.0			3.7	3.7		7.7			54.3
Luxemburg				0.0				0.0					0.0
Oesterreich	1.7	0.8	24.6	27.2			9.3	9.3		46.9		48.8	132.2
Grossbritannien				0.0				0.0		5.1			5.1
Dänemark		1.5	73.6	75.1			29.8	29.8		8.7			113.6
Norwegen				0.0				0.0					0.0
Schweden				0.0				0.0		1.5			1.5
Portugal				0.0			0.7	0.7		16.8			17.6
Spanien				0.0			1.1	1.1		29.1			30.2
Griechenland			0.0	0.0			45.6	45.6		0.4			46.0
Europa übrige				0.0				0.0		0.0			0.0
<b>TOTAL EUROPA</b>	84.1	218.9	1061.8	1364.8	34.4	131.4	652.6	818.4	0.0	1317.4		266.5	3767.1
<b>Andere Länder</b>													0.0
Kanada				0.0				0.0					0.0
USA				0.0				0.0					0.0
Nordamerika übrige				0.0				0.0					0.0
Lateinamerika				0.0				0.0					0.0
Afrika				0.0				0.0					0.0
Asien				0.0			0.3	0.3					0.3
Australien				0.0				0.0					0.0
<b>TOTAL ANDERE LÄNDER</b>	0.0	0.0	0.0	0.0	0.0	0.0	0.3	0.3	0.0	0.0		0.0	0.3
<b>TOTAL</b>	84.1	218.9	1061.8	1364.8	34.4	131.4	652.9	818.7	0.0	1317.4		266.5	3767.5

Quelle: OZD

Käseimport nach Ländern

September 2009

Land	Käseimport nach Ländern											TOTAL	
	Mascarpone, Ricotta Romana	Mozzarella	Andere Frischkäse	TOTAL Frischkäse	Danablu, Gorgonzola, Roquefort	Brie, Camembert, Reblochon	Andere Weichkäse	TOTAL Weichkäse	Kräuterkäse	Hart- und Halbhartkäse	Übrige Käse		
Land	Tonnen	Tonnen	Tonnen	Tonnen	Tonnen	Tonnen	Tonnen	Tonnen	Tonnen	Tonnen	Tonnen	Tonnen	Tonnen
<b>EUROPA</b>													
Deutschland		15.8	319.3	335.1	0.6		133.2	133.9		207.1	113.7		789.8
Frankreich		6.2	213.5	219.8	10.6	181.1	338.2	530.0		229.5	98.0		1077.2
Italien	93.5	189.1	263.5	546.1	4.8		172.3	177.1		722.9	35.6		1481.8
Niederlande			0.233	0.2			0.3	0.3		59.0			59.5
Belgien			20.0	20.0			10.1	10.1		14.5			44.6
Luxemburg				0.0				0.0					0.0
Oesterreich	1.7	0.623	15.8	18.2			7.0	7.0		48.9	37.8		111.9
Grossbritannien				0.0			0.5	0.5		10.0			10.5
Dänemark			88.655	88.7	0.0		24.3	24.3		18.9			131.9
Norwegen				0.0				0.0					0.0
Schweden				0.0				0.0		0.7	0.3		1.0
Portugal			0.0	0.0			0.5	0.5		18.4			18.9
Spanien				0.0			1.8	1.8		19.3			21.1
Griechenland			1.154	1.2			43.8	43.8					45.0
Europa übrige				0.0			8.1	8.1		22.2			30.2
<b>TOTAL EUROPA</b>	95.2	211.7	922.3	1229.2	16.0	181.1	740.0	937.2	0.0	1371.5	285.5		3823.4
<b>Andere Länder</b>													0.0
Kanada				0.0				0.0					0.0
USA				0.0				0.0					0.0
Nordamerika übrige				0.0				0.0					0.0
Lateinamerika				0.0				0.0		0.0			0.0
Afrika				0.0				0.0					0.0
Asien			0.1	0.1				0.0					0.1
Australien				0.0				0.0					0.0
<b>TOTAL ANDERE LÄNDER</b>	0.0	0.0	0.1	0.1	0.0	0.0	0.0	0.0	0.0	0.0	0.0		0.1
<b>TOTAL</b>	95.2	211.7	922.4	1229.3	16.0	181.1	740.0	937.2	0.0	1371.6	285.5		3823.5

Quelle: OZD

Käseimport nach Ländern, kumuliert

Januar bis September 2010

	Mascarpone, Ricotta Romana	Mozzarella	Andere Frischkäse	TOTAL Frischkäse	Danablu, Gorgonzola, Roquefort	Brie, Camembert, Reblochon	Andere Weichkäse	TOTAL Weichkäse	Kräuterkäse	Hart- und Halbhartkäse	Übrige Käse	TOTAL
Land	Tonnen	Tonnen	Tonnen	Tonnen	Tonnen	Tonnen	Tonnen	Tonnen	Tonnen	Tonnen	Tonnen	
<b>EUROPA</b>												
Deutschland	0.0	196.7	3'269.8	3'466.6	26.7	0.0	1'433.8	1'460.6	0.0	1'860.5	919.9	7'707.5
Frankreich	0.5	115.5	2'683.3	2'799.3	88.6	1'088.6	2'869.1	4'046.3	0.0	1'871.1	823.0	9'539.8
Italien	780.4	2'383.1	2'483.8	5'647.2	218.4	0.0	1'055.7	1'274.1	0.1	6'027.2	233.2	13'181.9
Niederlande	0.0	0.0	10.6	10.6	0.0	0.0	22.1	22.1	0.0	609.0	0.0	641.8
Belgien	0.0	4.6	345.5	350.1	0.0	0.0	22.2	22.2	0.0	53.4	0.0	425.8
Luxemburg	0.0	0.0	0.0	0.0	0.0	0.0	0.0	0.0	0.0	0.0	0.0	0.0
Oesterreich	12.8	19.0	208.1	240.0	0.0	0.0	70.8	70.8	0.0	524.7	376.6	1'212.0
Grossbritannien	0.0	0.0	0.0	0.0	0.0	0.0	5.1	5.1	2.4	76.9	0.0	84.4
Dänemark	0.0	1.5	658.5	660.0	2.3	0.0	215.8	218.0	0.0	95.0	0.0	973.1
Norwegen	0.0	0.0	0.0	0.0	0.0	0.0	0.0	0.0	0.0	0.0	0.0	0.0
Schweden	0.0	0.0	0.0	0.0	0.0	0.0	1.0	1.0	0.0	9.1	1.5	11.7
Portugal	0.0	0.0	0.1	0.1	0.0	0.0	5.7	5.7	0.0	108.2	0.2	114.2
Spanien	0.0	0.0	0.0	0.0	0.0	0.0	9.5	9.5	0.0	183.8	0.0	193.1
Griechenland	0.0	0.0	9.7	9.7	0.0	0.0	473.6	473.6	0.0	2.6	0.0	486.0
Europa übrige	0.0	1.2	0.6	1.8	0.0	0.0	19.4	19.4	0.0	31.0	1.8	54.0
<b>TOTAL EUROPA</b>	793.6	2'721.7	9'669.9	13'185.2	335.9	1'088.6	6'203.9	7'628.5	2.5	11'452.6	2'356.2	34'625.1
<b>Andere Länder</b>	0.0	0.0	0.0	0.0	0.0	0.0	0.0	0.0	0.0	0.0	0.0	0.0
Kanada	0.0	0.0	0.0	0.0	0.0	0.0	0.0	0.0	0.0	0.0	0.0	0.0
USA	0.0	0.0	0.0	0.0	0.0	0.0	0.0	0.0	0.0	0.0	0.0	0.0
Nordamerika übrige	0.0	0.0	0.0	0.0	0.0	0.0	0.0	0.0	0.0	0.0	0.0	0.0
Lateinamerika	0.0	0.0	0.0	0.0	0.0	0.0	0.0	0.0	0.0	0.0	0.0	0.0
Afrika	0.0	0.0	0.0	0.0	0.0	0.0	0.0	0.0	0.0	0.0	0.0	0.0
Asien	0.0	0.0	0.0	0.0	0.0	0.0	1.7	1.7	0.0	0.0	0.0	1.7
Australien	0.0	0.0	0.0	0.0	0.0	0.0	0.0	0.0	0.0	0.0	0.0	0.0
<b>TOTAL ANDERE LÄNDER</b>	0.0	0.0	0.0	0.0	0.0	0.0	1.7	1.7	0.0	0.0	0.0	1.7
<b>TOTAL</b>	793.6	2'721.7	9'669.9	13'185.2	335.9	1'088.6	6'205.6	7'630.2	2.5	11'452.7	2'356.2	34'626.8

Quelle: OZD

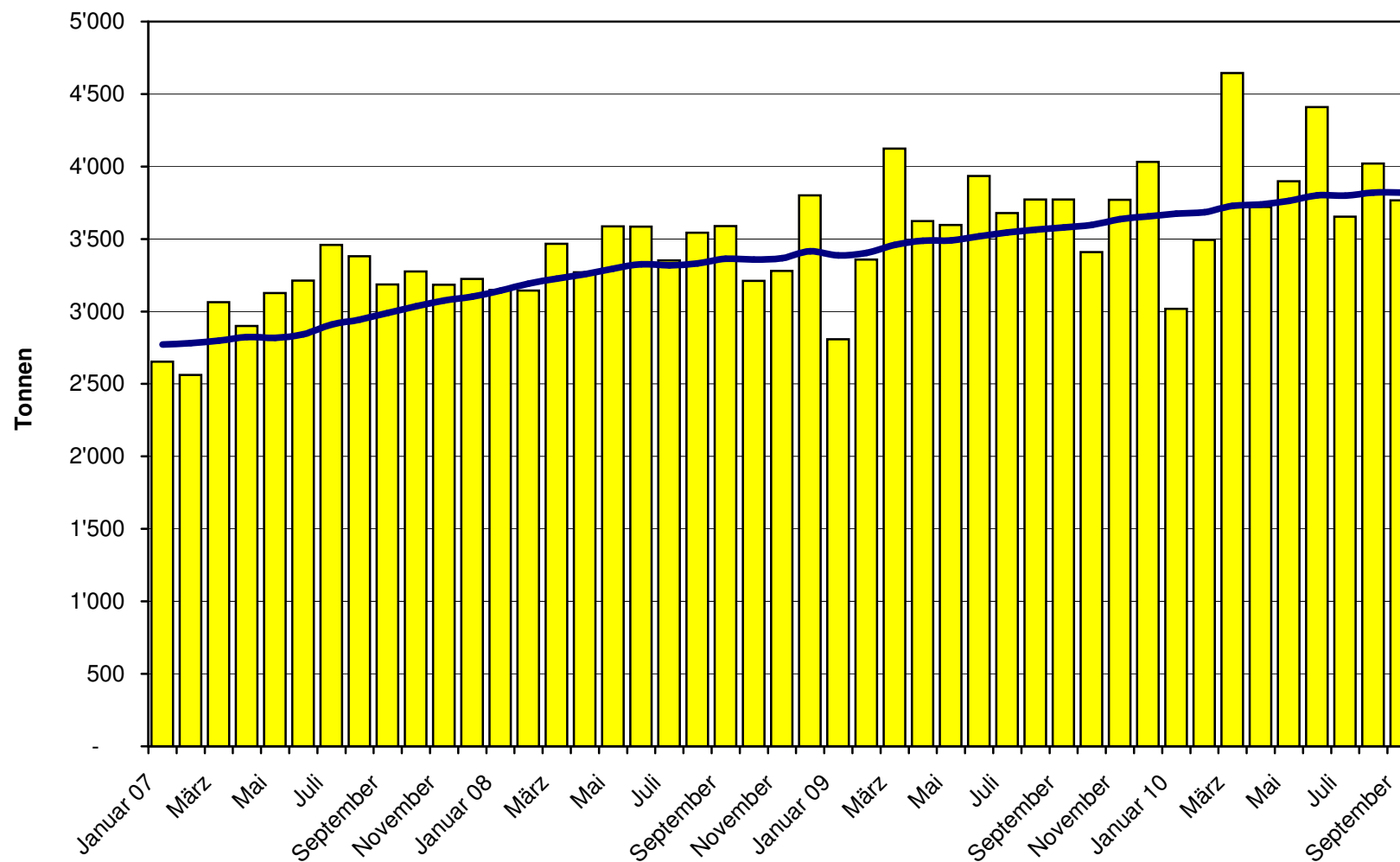
Käseimport nach Ländern, kumuliert

Januar bis September 2009

Land	Käseimport nach Ländern, kumuliert												TOTAL
	Mascarpone, Ricotta Romana	Mozzarella	Andere Frischkäse	TOTAL Frischkäse	Danablu, Gorgonzola, Roquefort	Brie, Camembert, Reblochon	Andere Weichkäse	TOTAL Weichkäse	Kräuterkäse	Hart- und Halbhärtkäse	Übrige Käse		
Land	Tonnen	Tonnen	Tonnen	Tonnen	Tonnen	Tonnen	Tonnen	Tonnen	Tonnen	Tonnen	Tonnen	Tonnen	
<b>EUROPA</b>													
Deutschland	0.0	87.8	2'803.0	2'890.8	6.7	0.0	1'354.5	1'361.2	0.0	1'566.8	632.6		6'451.4
Frankreich	0.2	6.6	2'146.3	2'153.0	106.0	1'300.6	2'775.6	4'182.2	0.0	1'819.5	814.6		8'969.4
Italien	821.2	2'104.4	2'408.5	5'334.2	28.1	0.0	1'419.9	1'448.0	33.9	6'167.9	269.9		13'253.8
Niederlande	0.0	0.0	17.3	17.3	0.0	0.0	31.0	31.0	0.0	510.9	0.0		559.3
Belgien	0.0	0.0	59.3	59.3	0.0	0.0	21.9	21.9	0.0	108.9	0.0		190.1
Luxemburg	0.0	0.0	0.0	0.0	0.0	0.0	0.0	0.0	0.0	0.0	0.0		0.0
Oesterreich	9.7	11.5	128.3	149.5	0.0	0.0	55.8	55.8	0.0	450.0	335.5		990.9
Grossbritannien	0.0	0.0	164.0	164.0	0.0	0.0	5.3	5.3	0.0	91.8	0.0		261.0
Dänemark	0.0	0.2	749.8	749.9	1.7	0.0	190.6	192.4	0.0	127.1	0.0		1'069.4
Norwegen	0.0	0.0	0.0	0.0	0.0	0.0	0.0	0.0	0.0	0.0	0.0		0.0
Schweden	0.0	0.0	0.0	0.0	0.0	0.0	0.7	0.7	0.0	9.2	2.1		11.9
Portugal	0.0	0.0	0.0	0.0	0.0	0.0	9.7	9.7	0.0	92.8	0.0		102.5
Spanien	0.0	0.0	1.0	1.0	0.0	0.0	9.6	9.6	0.0	194.3	0.0		204.9
Griechenland	0.0	0.0	6.6	6.6	0.0	0.0	459.9	459.9	0.0	2.2	0.1		468.8
Europa übrige	0.0	0.7	0.1	0.8	0.0	0.0	11.2	11.2	0.0	190.5	0.0		202.6
<b>TOTAL EUROPA</b>	831.2	2'211.2	8'484.1	11'526.4	142.5	1'300.6	6'345.8	7'788.9	33.9	11'332.0	2'054.9		32'736.1
<b>Andere Länder</b>	0.0	0.0	0.0	0.0	0.0	0.0	0.0	0.0	0.0	0.0	0.0		0.0
Kanada	0.0	0.0	0.0	0.0	0.0	0.0	0.0	0.0	0.0	0.0	0.0		0.0
USA	0.0	0.0	0.0	0.0	0.0	0.0	0.0	0.0	0.0	0.2	0.0		0.2
Nordamerika übrige	0.0	0.0	0.0	0.0	0.0	0.0	0.0	0.0	0.0	0.0	0.0		0.0
Lateinamerika	0.0	0.0	0.0	0.0	0.0	0.0	0.0	0.0	0.0	2.8	0.0		2.8
Afrika	0.0	0.0	0.0	0.0	0.0	0.0	0.0	0.0	0.0	0.0	0.0		0.0
Asien	0.0	0.0	0.1	0.1	0.0	0.0	0.6	0.6	0.0	0.0	0.0		0.7
Australien	0.0	0.0	0.0	0.0	0.0	0.0	0.0	0.0	0.0	0.0	0.0		0.0
<b>TOTAL ANDERE LÄNDER</b>	0.0	0.0	0.1	0.1	0.0	0.0	0.6	0.6	0.0	3.0	0.0		3.7
<b>TOTAL</b>	831.2	2'211.2	8'484.2	11'526.5	142.5	1'300.6	6'346.4	7'789.6	33.9	11'335.0	2'054.9		32'739.8

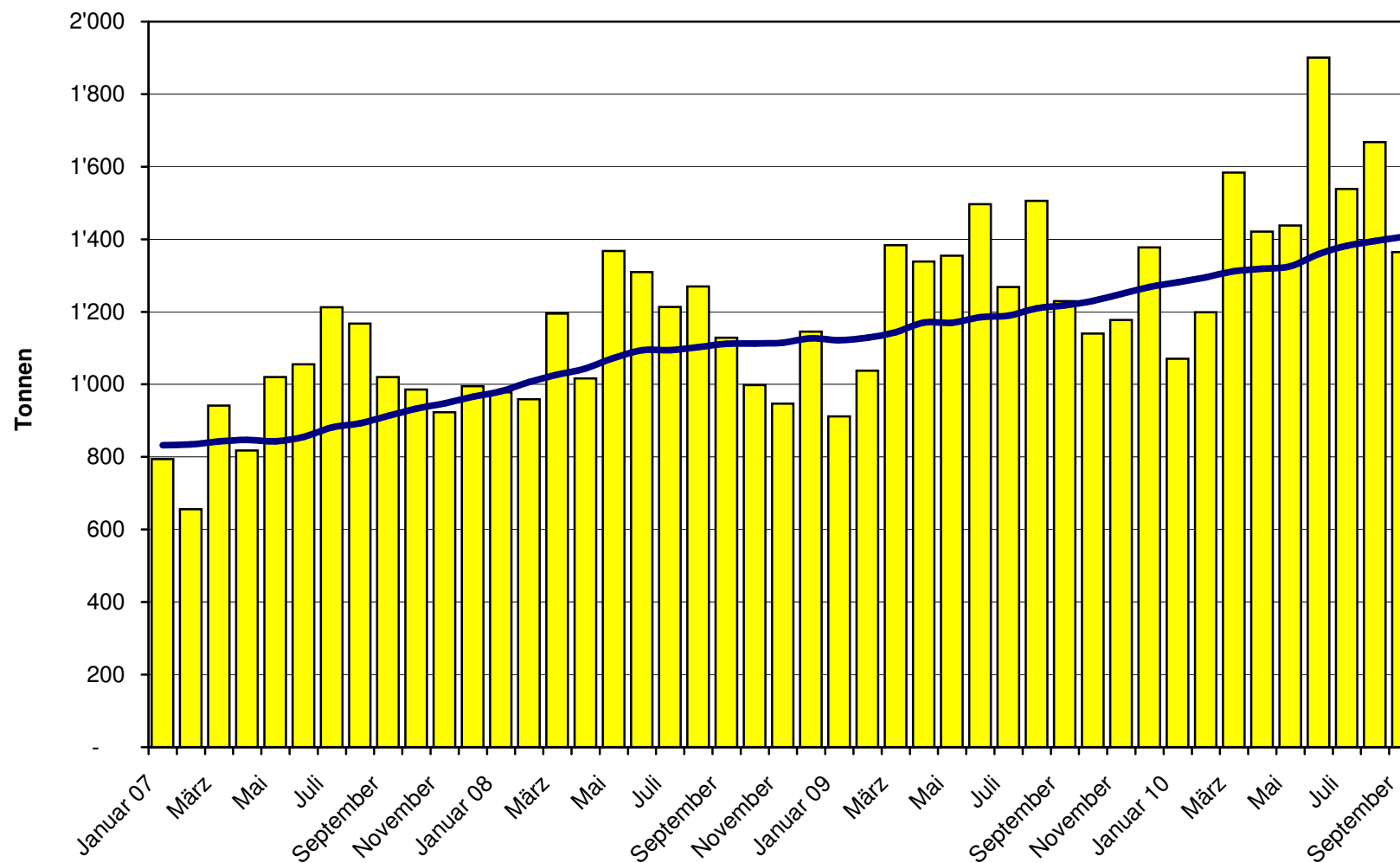
Quelle: OZD

### Total Käseimport ab 2007 Mittelwert der letzten 12 Monate

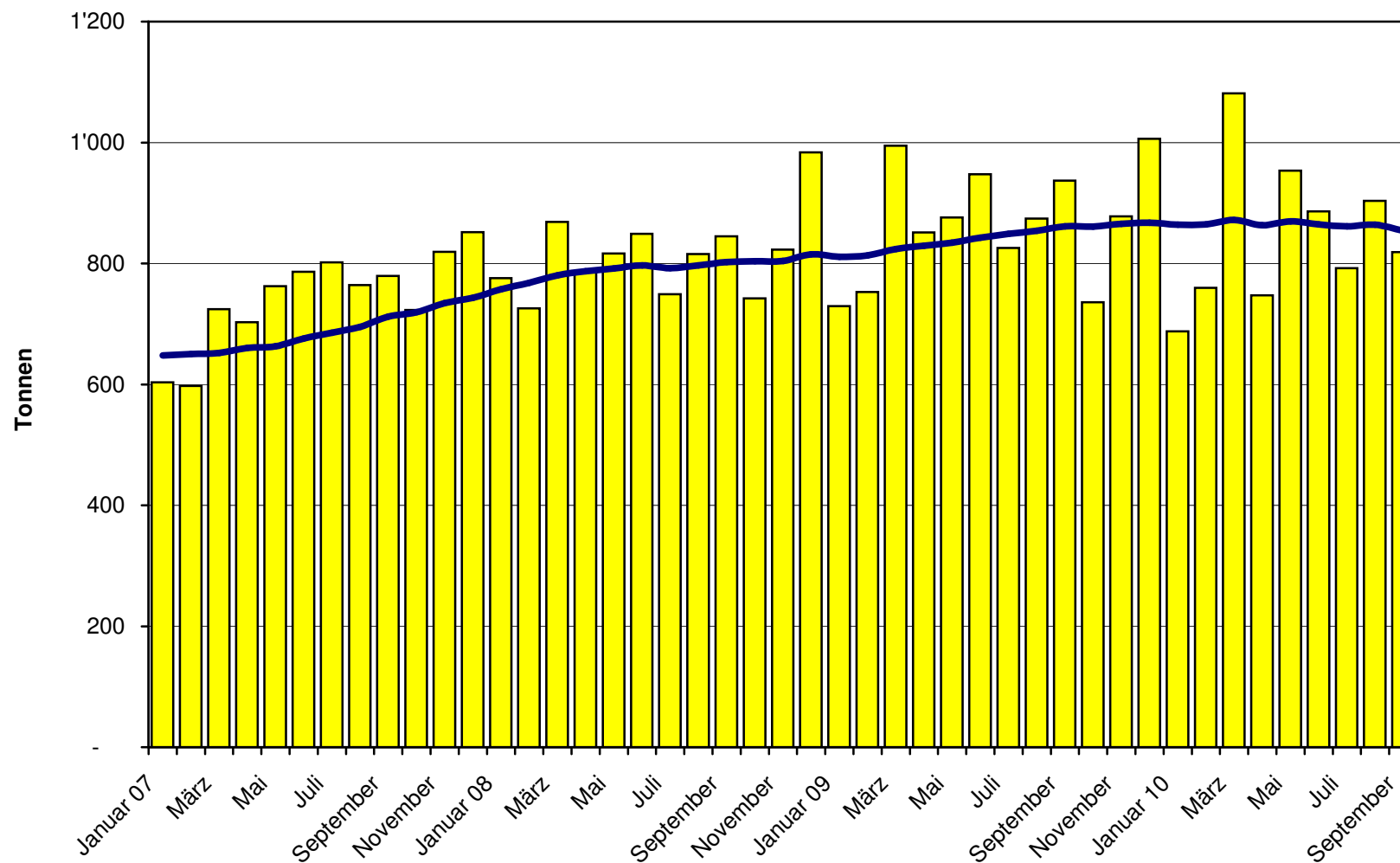




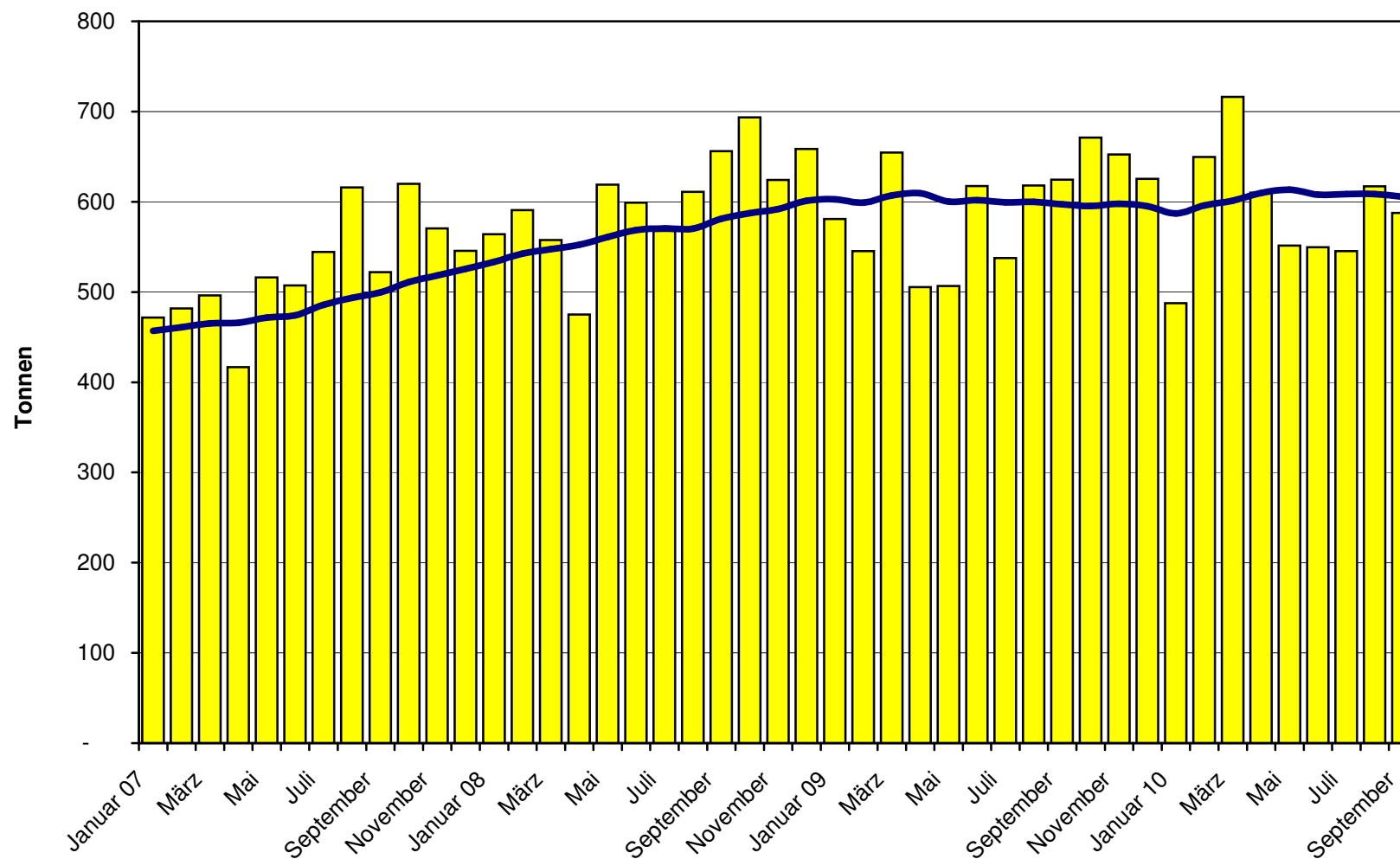
### Frischkäse Import ab 2007 Mittelwert der letzten 12 Monate



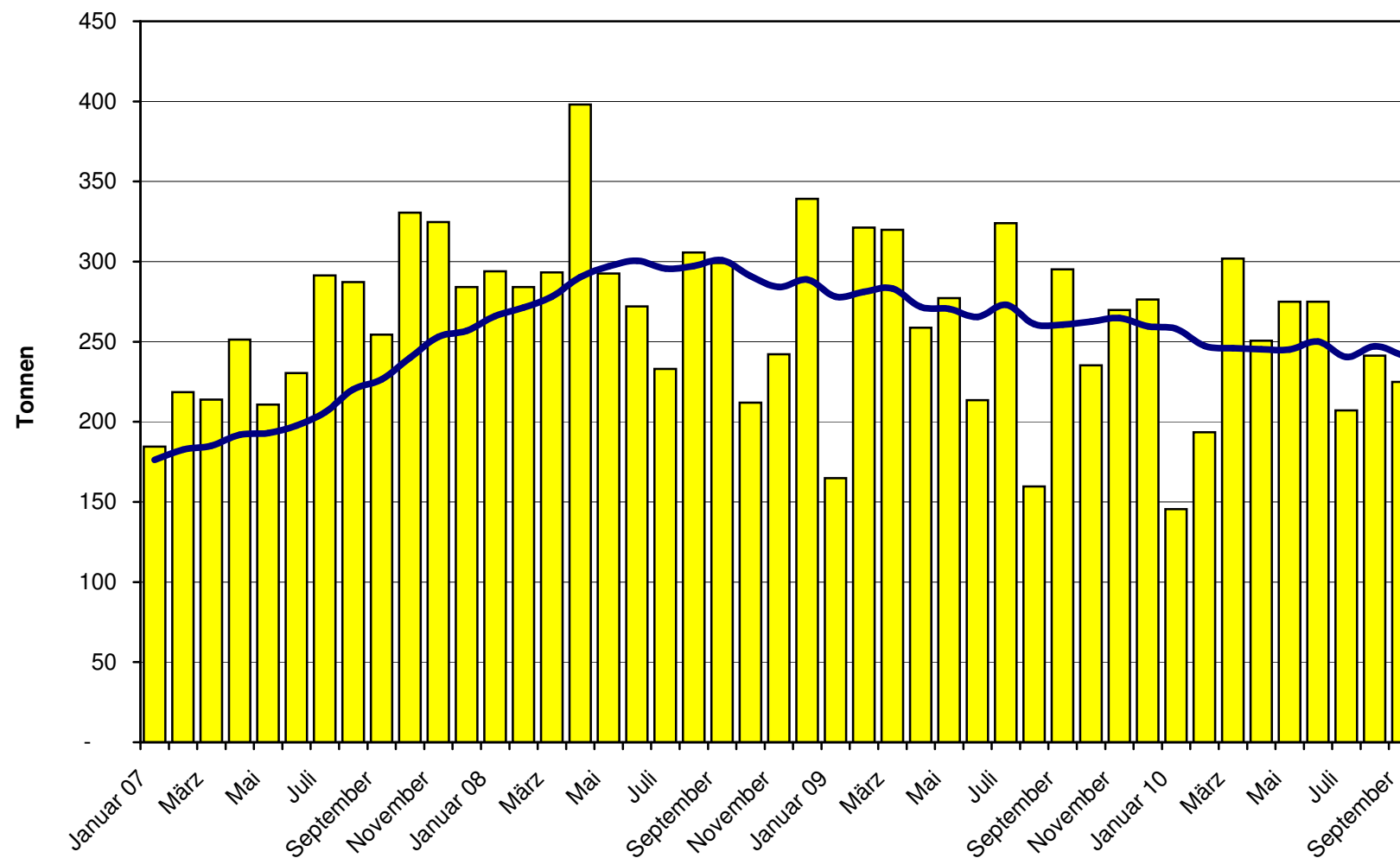
### Weichkäse Import ab 2007 Mittelwert der letzten 12 Monate



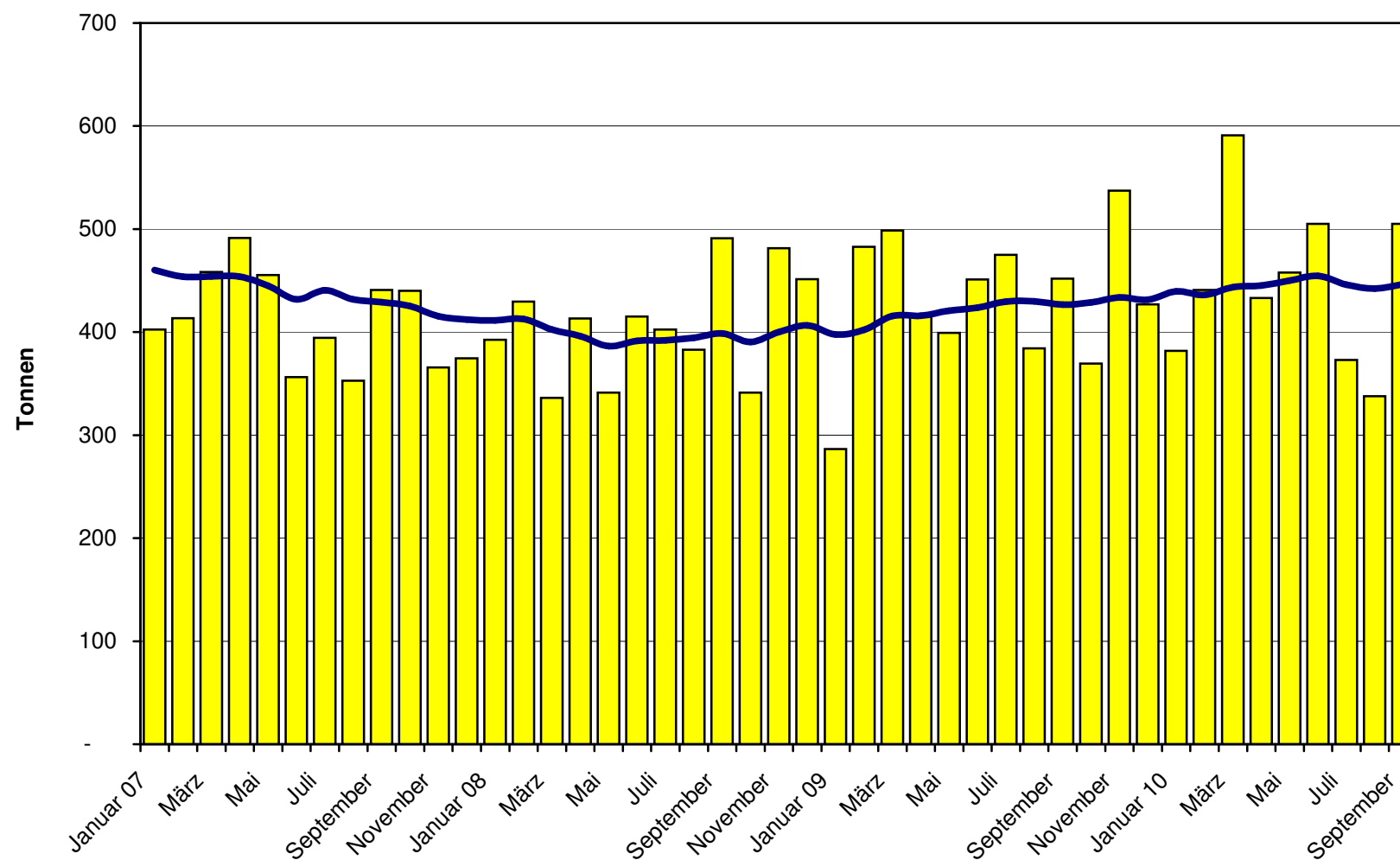
### Halbhartkäse Import ab 2007 Mittelwert der letzten 12 Monate



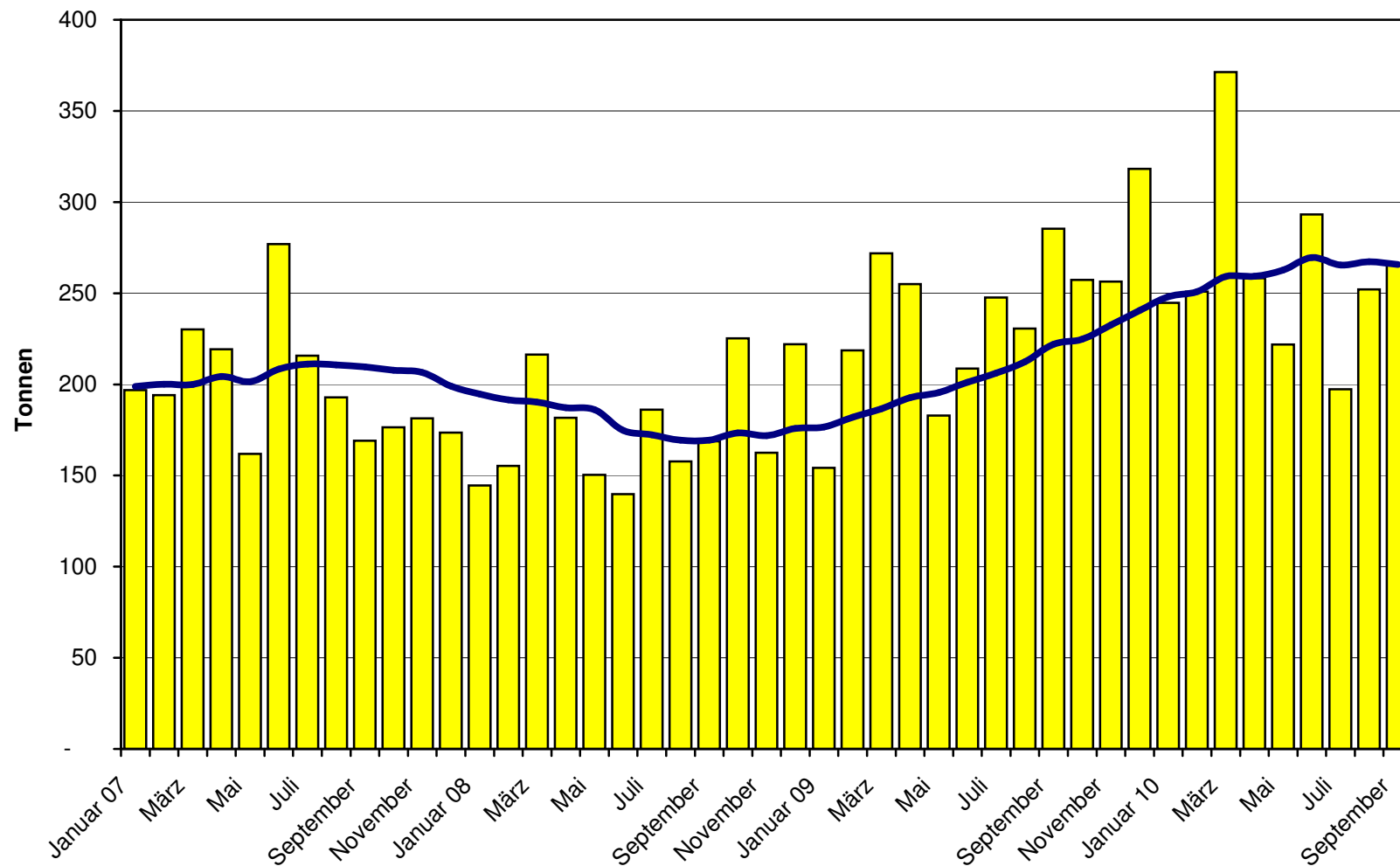
### Hartkäse Import ab 2007 Mittelwert der letzten 12 Monate



### Extrahartkäse Import ab 2007 Mittelwert der letzten 12 Monate



### Schmelzkäse Import ab 2007 Mittelwert der letzten 12 Monate



### Käseimporte nach Ländern, September 2010 Total 3'767 Tonnen

