

## Monatsstatistik Milchmarkt

November 2010

Bern, 16. Februar 2012

### 1 - Milchproduktion / Milchverwertung

- 01 Monatliche Milchproduktion
- 10 Milchverwertung nach Milchäquivalent
- 11 Milchverwertung nach Milchäquivalent (Grafik)
- 14.1+14.2 Milchgehaltswerte nach Kanton
- 15.1+15.2 Qualitätskontrolle Rohmilch
  - 16 Verteilung Keimzahlen (Grafik)
  - 17 Verteilung Zellzahlen (Grafik)

### 2 - Hergestellte Milchprodukte

- 20 Käseproduktion, monatlich und kumuliert
- 21 Käseproduktion, monatlich und kumuliert, Vorjahr
- 22 Käseproduktion im Vergleich zum Vorjahresmonat (Grafik)
- 23 Käseproduktion kumuliert im Vergleich zur Vorjahresperiode (Grafik)
- 24 Käseproduktion je Sorte, kumuliert (Grafik)
- 25 Konsummilchproduktion / Butterproduktion
- 26 Milchspezialitäten
- 27 Milchpulver und Milchcondensat

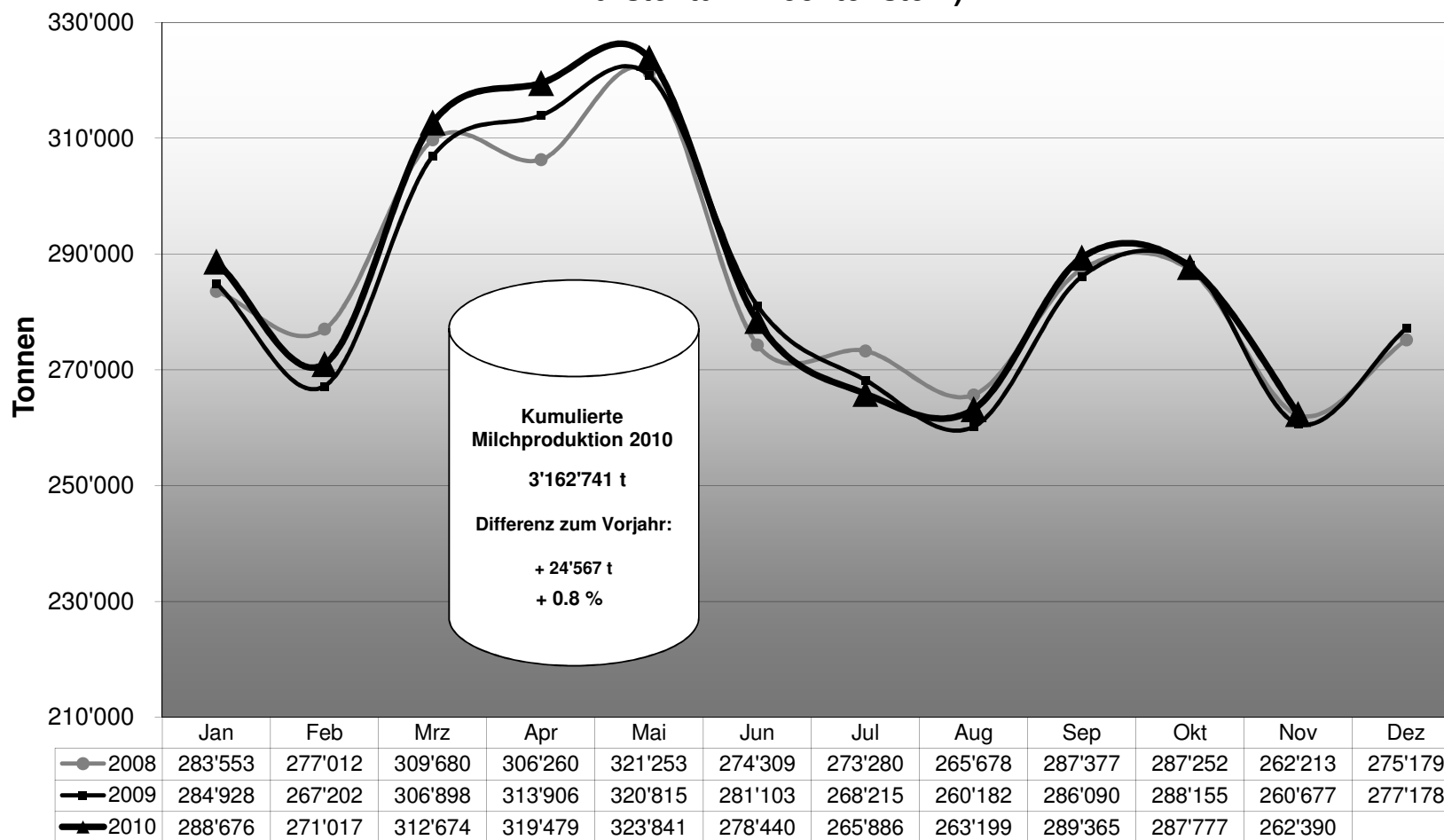
### 3 - Export Käse

- 30 Käseexport nach Produkten/Gruppen
- 31 Käseexport nach Ländern
- 31 Käseexport nach Ländern, Vorjahresmonat
- 32 Käseexport nach Ländern, kumuliert
- 32 Käseexport nach Ländern, kumuliert, Vorjahr
- 33-1 bis 33-10 Käseproduktion total / ausgewählte Sorten (3 Jahre)
- 34 Anteil Käseexport je Sorte (Grafik)

### 4 - Import Käse

- 40 Käseimport nach Produkten/Gruppen
- 41 Käseimport nach Ländern
- 41 Käseimport nach Ländern, Vorjahresmonat
- 42 Käseimport nach Ländern, kumuliert
- 42 Käseimport nach Ländern, kumuliert, Vorjahr
- 43.1 bis 43.7 Käseimport total / nach Kategorien (3 Jahre)
- 44 Anteil Käseimport nach Ländern (Grafik)

### Monatliche Milchproduktion 2010 (inkl. Zonenmilch Genf sowie Milch aus dem Fürstentum Liechtenstein)



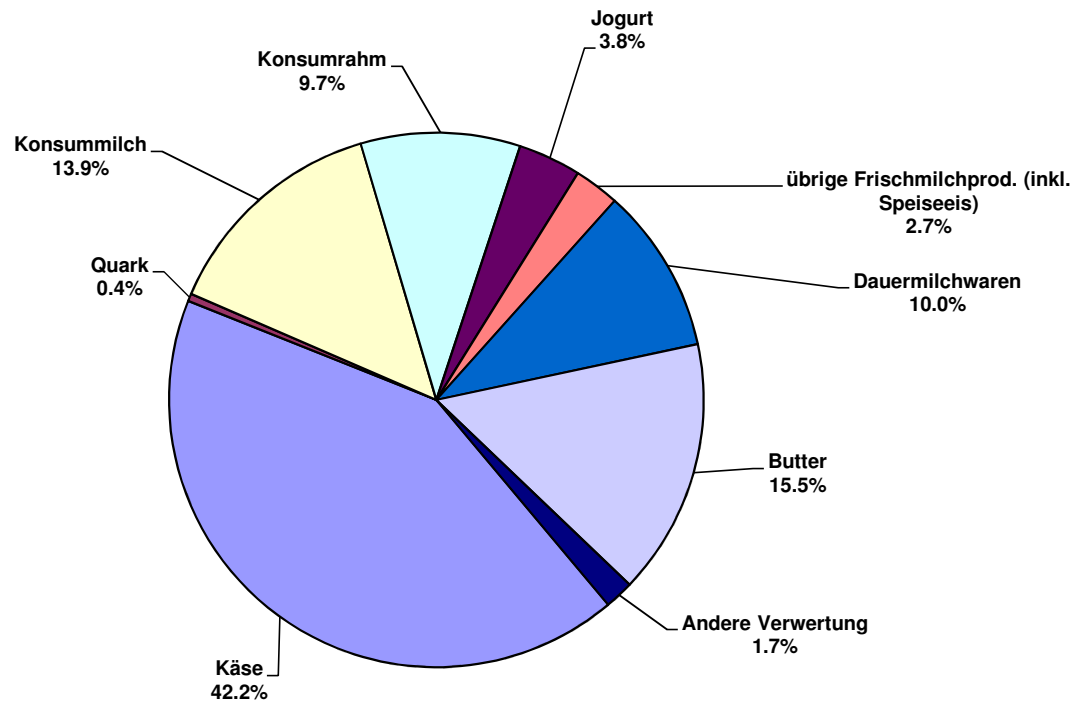
### Milchverwertung nach Milchäquivalent

Milchverwertung zu:	Monatliche Verwertung		Differenz zum Vorjahres-Monat		Kumulierte Verwertung		Differenz zur Vorjahresperiode	
	November 2009	November 2010	Tonnen	(% )	Jan. - Nov. 2009	Jan. - Nov. 2010	Tonnen	(% )
	Tonnen	Tonnen			Tonnen	Tonnen		
Käse	108'526	110'612	2'086	1.9	1'318'956	1'343'600	24'644	1.9
Quark	1'341	1'178	-163	-12.2	15'382	14'695	-687	-4.5
Konsummilch	37'232	36'558	-674	-1.8	385'042	385'624	582	0.2
Konsumrahm	24'437	25'328	891	3.6	235'463	240'477	5'014	2.1
Jogurt	9'546	9'958	412	4.3	106'527	106'338	-189	-0.2
übrige Frischmilchprod. (inkl. Speiseeis)	6'870	7'215	345	5.0	92'571	92'371	-200	-0.2
Dauermilchwaren	23'849	26'293	2'444	10.2	340'362	340'426	64	0.0
Butter	38'931	40'663	1'732	4.4	523'998	531'126	7'128	1.4
Andere Verwertung	9'945	4'585	-5'360	-53.9	119'873	108'084	-11'789	-9.8
<b>Total Milchverwertung</b>	<b>260'677</b>	<b>262'390</b>	<b>1'713</b>	<b>0.7</b>	<b>3'138'174</b>	<b>3'162'741</b>	<b>24'567</b>	<b>0.8</b>

Ein Milchäquivalent entspricht den Inhaltsstoffen von Eiweiss und Fett eines Kilogramms Milch (Anteil Eiweiss = 0.45 Äquivalent und Anteil Fett = 0.55 Äquivalent)

- 1 kg Vollmilch Past/UHT = 0.45 Eiweiss + 0.55 Fett = 1.00 Milchäquivalent
- 1 kg Magermilch Past/UHT = 0.45 Eiweiss + 0.05 Fett = 0.50 Milchäquivalent
- 1 kg Vollrahm Past/UHT = 0.30 Eiweiss + 4.80 Fett = 5.10 Milchäquivalent

## Milchverwertung nach Milchäquivalent November 2010 Total 262'390 Tonnen



Milchgehaltswerte nach Kanton 2010 (Seite 1 / Aargau bis Nidwalden)

Kanton	Inhaltsstoffe	Jan. g/kg	Feb. g/kg	März g/kg	April g/kg	Mai g/kg	Juni g/kg	Juli g/kg	Aug. g/kg	Sept. g/kg	Okt. g/kg	Nov. g/kg	Dez. g/kg	Durchschnitt 2010 g/kg
Aargau	Fett	43.3	43.1	43.1	41.0	40.9	40.1	39.5	40.0	40.7	41.6	42.4		41.4
	Eiweiss	33.9	33.5	33.0	32.9	32.6	31.8	31.1	32.0	33.5	34.2	34.0		33.0
	Total	77.2	76.6	76.1	73.9	73.5	71.9	70.6	72.0	74.2	75.8	76.4		74.4
Appenzell Innerrhoden	Fett	42.0	42.2	41.9	41.9	41.2	41.4	40.6	40.9	39.9	40.2	41.3		41.2
	Eiweiss	33.8	33.8	33.2	33.3	32.9	32.2	32.2	32.8	34.4	34.4	34.0		33.4
	Total	75.8	76.0	75.1	75.2	74.1	73.6	72.8	73.7	74.3	74.6	75.3		74.6
Appenzell Ausserrhoden	Fett	41.9	41.6	41.6	41.2	41.0	40.3	40.0	40.1	39.6	39.9	40.5		40.7
	Eiweiss	34.2	33.9	33.6	33.5	33.0	32.3	32.2	33.1	34.2	34.6	34.2		33.5
	Total	76.1	75.5	75.2	74.7	74.0	72.6	72.2	73.2	73.8	74.5	74.7		74.2
Baselland	Fett	42.5	42.6	41.8	41.1	40.6	39.7	38.9	39.9	40.0	40.6	41.9		40.9
	Eiweiss	32.7	32.6	31.8	32.2	31.9	31.1	30.4	32.0	33.1	33.6	33.0		32.2
	Total	75.2	75.2	73.6	73.3	72.5	70.8	69.3	71.9	73.1	74.2	74.9		73.1
Baselstadt	Fett	40.0	39.7	40.4	39.0	39.9	39.1	40.2	41.0	40.6	41.6	42.7		40.4
	Eiweiss	33.2	34.1	33.3	31.9	31.9	31.2	31.2	33.8	34.7	36.0	36.9		33.4
	Total	73.2	73.8	73.7	70.9	71.7	70.2	71.4	74.7	75.3	77.5	79.5		73.8
Bern	Fett	42.5	42.5	42.1	41.3	40.8	40.7	39.9	40.1	40.3	40.9	41.5		41.1
	Eiweiss	33.1	32.9	32.3	32.0	32.5	32.1	31.4	32.0	32.9	33.5	33.3		32.5
	Total	75.6	75.4	74.4	73.3	73.3	72.8	71.3	72.1	73.2	74.4	74.8		73.7
Freiburg	Fett	41.3	41.1	40.8	39.7	39.1	39.8	39.0	39.6	39.8	40.4	41.3		40.2
	Eiweiss	32.9	32.6	32.1	31.9	32.7	32.0	31.3	32.1	33.3	34.1	33.4		32.6
	Total	74.2	73.7	72.9	71.6	71.8	71.8	70.3	71.7	73.1	74.5	74.7		72.8
Genf	Fett	43.1	42.7	42.5	38.9	38.7	39.4	38.7	41.0	37.5	42.2	43.9		40.8
	Eiweiss	34.6	32.8	31.8	33.9	34.1	33.5	32.9	33.3	34.4	35.7	35.4		33.8
	Total	77.7	75.4	74.3	72.8	72.8	72.9	71.6	74.3	71.9	77.8	79.3		74.6
Glarus	Fett	39.7	39.6	39.8	39.4	39.7	39.7	39.4	40.2	39.8	39.0	39.4		39.6
	Eiweiss	31.9	31.6	31.6	31.6	32.1	32.1	31.9	32.9	33.6	34.5	32.7		32.4
	Total	71.6	71.2	71.4	71.0	71.8	71.8	71.3	73.1	73.4	73.5	72.1		72.0
Graubünden	Fett	39.4	39.4	39.7	39.8	39.4	40.5	39.1	39.6	39.5	38.8	38.6		39.4
	Eiweiss	31.9	32.0	31.9	32.5	32.9	32.8	32.7	33.6	34.2	33.5	31.7		32.7
	Total	71.3	71.4	71.6	72.3	72.3	73.3	71.8	73.2	73.7	72.3	70.3		72.1
Jura	Fett	41.2	41.5	40.9	40.3	40.1	38.9	38.4	38.8	39.0	39.8	40.2		39.9
	Eiweiss	32.5	32.4	31.8	32.1	32.3	31.7	30.7	32.3	33.5	33.7	32.9		32.4
	Total	73.7	73.9	72.7	72.4	72.4	70.6	69.1	71.1	72.5	73.5	73.1		72.3
Luzern	Fett	42.8	42.4	42.4	41.4	40.7	40.3	39.9	40.0	40.3	41.0	41.5		41.2
	Eiweiss	34.2	33.8	33.2	33.4	33.3	32.2	31.8	32.6	33.7	34.5	34.6		33.4
	Total	77.0	76.2	75.6	74.8	74.0	72.5	71.7	72.6	74.0	75.5	76.1		74.5
Neuenburg	Fett	41.1	40.8	40.8	40.0	39.6	39.1	38.8	39.1	39.3	40.4	40.8		40.0
	Eiweiss	32.9	32.6	32.3	31.6	32.7	32.4	31.2	32.2	33.5	33.8	33.0		32.6
	Total	74.0	73.4	73.1	71.6	72.3	71.5	70.0	71.3	72.8	74.2	73.8		72.5
Nidwalden	Fett	41.5	41.3	41.4	40.7	40.3	40.3	40.0	40.2	39.8	39.9	39.6		40.5
	Eiweiss	33.4	33.4	33.0	33.0	32.9	32.4	31.8	32.2	33.2	33.8	33.6		33.0
	Total	74.9	74.7	74.4	73.7	73.2	72.7	71.8	72.4	73.0	73.7	73.2		73.4

Quelle: SuisseLab AG Zollikofen / Qualitas AG Zug

Die Angaben werden aus allen Proben (automatisch und handgefasste Proben) welche im Rahmen der Qualitätskontrolle der Milch untersucht werden, ermittelt (Medianwert).

Milchgehaltswerte nach Kanton 2010 (Seite 2 / Obwalden bis Zürich)

Kanton	Inhaltsstoffe	Jan. g/kg	Feb. g/kg	März g/kg	April g/kg	Mai g/kg	Juni g/kg	Juli g/kg	Aug. g/kg	Sept. g/kg	Okt. g/kg	Nov. g/kg	Dez. g/kg	Durchschnitt 2010 g/kg
Obwalden	Fett	41.8	41.5	42.1	41.1	41.1	41.1	40.3	40.2	40.4	40.1	39.9		40.9
	Eiweiss	33.5	33.2	33.1	32.9	33.3	32.5	32.0	32.5	33.5	33.6	33.5		33.1
	Total	75.3	74.7	75.2	74.0	74.4	73.6	72.3	72.7	73.9	73.7	73.4		73.9
Schaffhausen	Fett	42.9	42.2	42.7	41.7	40.7	39.8	40.1	39.9	41.1	41.4	43.1		41.4
	Eiweiss	33.8	33.2	33.0	32.6	32.0	31.3	31.0	32.5	33.2	33.9	33.5		32.7
	Total	76.7	75.4	75.7	74.3	72.7	71.1	71.1	72.4	74.3	75.3	76.6		74.1
Schwyz	Fett	41.1	41.6	41.2	40.6	39.8	39.7	40.0	39.4	39.5	40.6	40.2		40.3
	Eiweiss	33.5	33.6	33.0	32.9	32.9	32.2	32.0	32.6	34.0	34.5	34.0		33.2
	Total	74.6	75.2	74.2	73.5	72.7	71.9	72.0	72.0	73.5	75.1	74.2		73.5
St. Gallen	Fett	42.4	42.0	41.8	41.1	40.6	40.3	39.9	40.1	39.9	40.5	41.2		40.9
	Eiweiss	34.1	33.9	33.4	33.4	33.2	32.4	32.1	32.8	33.9	34.6	34.3		33.5
	Total	76.5	75.9	75.2	74.5	73.8	72.7	72.0	72.9	73.8	75.1	75.5		74.4
Solothurn	Fett	43.1	43.0	42.5	41.5	41.1	40.1	39.4	40.0	40.3	40.9	42.4		41.3
	Eiweiss	33.4	33.1	32.5	32.5	32.5	31.7	31.1	32.1	33.4	33.9	33.6		32.7
	Total	76.5	76.1	75.0	74.0	73.6	71.8	70.5	72.1	73.7	74.8	76.0		74.0
Tessin	Fett	40.2	40.2	39.5	39.5	39.0	39.5	38.6	38.2	40.1	40.5	40.4		39.6
	Eiweiss	32.4	31.9	31.8	32.5	32.6	32.2	31.2	32.7	33.9	34.6	33.6		32.7
	Total	72.6	72.1	71.3	71.9	71.5	71.7	69.7	70.9	74.0	75.1	74.0		72.2
Thurgau	Fett	42.7	42.2	41.6	40.8	40.0	39.8	39.7	40.0	40.3	41.0	42.4		41.0
	Eiweiss	34.4	34.0	33.5	33.8	33.3	32.5	31.9	33.0	34.3	35.1	34.8		33.7
	Total	77.1	76.2	75.1	74.6	73.3	72.3	71.6	73.0	74.6	76.1	77.2		74.6
Uri	Fett	41.6	41.2	41.7	40.9	40.9	41.5	41.6	41.8	40.4	40.7	40.5		41.2
	Eiweiss	32.7	33.0	32.8	33.2	33.2	32.8	32.2	33.1	34.3	34.5	33.2		33.2
	Total	74.3	74.2	74.5	74.1	74.1	74.3	73.7	74.9	74.7	75.2	73.7		74.3
Waadt	Fett	41.1	40.5	40.1	39.3	38.6	38.6	38.2	38.7	38.9	39.9	40.4		39.5
	Eiweiss	33.2	32.9	32.3	32.2	32.8	32.4	31.4	32.6	33.7	34.2	33.9		32.9
	Total	74.3	73.4	72.4	71.5	71.4	71.0	69.6	71.3	72.6	74.1	74.3		72.4
Wallis	Fett	38.1	38.6	38.4	38.6	38.7	40.1	40.2	41.5	41.1	40.1	39.0		39.5
	Eiweiss	32.0	32.4	32.0	32.1	32.9	33.0	31.8	32.9	33.6	33.3	32.6		32.6
	Total	70.1	71.0	70.4	70.7	71.6	73.1	72.0	74.4	74.7	73.4	71.6		72.1
Zug	Fett	42.4	42.6	42.3	41.1	40.3	40.0	39.8	39.7	40.2	41.2	41.2		41.0
	Eiweiss	34.4	34.5	33.9	33.3	33.1	32.5	32.1	32.6	34.2	34.9	34.5		33.6
	Total	76.8	77.1	76.2	74.4	73.4	72.5	71.9	72.3	74.4	76.1	75.7		74.6
Zürich	Fett	42.7	42.8	42.5	41.2	40.2	39.9	39.4	39.6	40.4	41.1	42.1		41.1
	Eiweiss	34.1	33.9	33.2	33.2	32.9	32.1	31.7	32.4	33.9	34.6	34.3		33.3
	Total	76.8	76.7	75.7	74.4	73.1	72.0	71.1	72.0	74.3	75.7	76.4		74.4
Durchschnittsgehalt CH	Fett	42.2	42.0	41.7	40.9	40.3	40.2	39.6	39.9	40.1	40.6	41.3		40.8
	Eiweiss	33.5	33.2	32.7	32.7	32.8	32.1	31.6	32.4	33.5	34.1	33.8		32.9
	Total	75.7	75.2	74.4	73.6	73.1	72.3	71.2	72.3	73.6	74.7	75.1		73.7

Quelle: Suissselab AG Zollikofen / Qualitas AG Zug

Die Angaben werden aus allen Proben (automatisch und handgefasste Proben) welche im Rahmen der Qualitätskontrolle der Milch untersucht werden, ermittelt (Medianwert).

Qualitätskontrolle Rohmilch Schweiz / Probeergebnisse November 2010																							
Kanton	Keimbelastung								Zellgehalt							Hemmstoff			Gefrierpunkt				
	K0	K1	K2	K3	K4	K5	KT	Z0	Z1	Z2	Z3	Z4	Z5	ZT	H0	H1	HT	G0	G1	GT			
AG	1'022	8	6	1	0	0	0	1'037	986	30	13	3	1	0	1'033	1'040	0	1'040	934	96	1'030		
AI	329	2	1	0	0	0	0	332	325	4	3	0	0	0	332	332	0	332	288	44	332		
AR	445	2	0	0	0	0	0	447	437	7	1	2	1	0	448	448	0	448	418	30	448		
BE	6'368	30	16	1	1	2	6'418	6'157	113	40	17	7	0	6'334	6'449	1	6'450	5'594	740	6'334			
BL	356	1	1	1	0	0	359	353	3	2	0	0	0	358	359	1	360	267	90	357			
BS	2	0	0	0	0	0	2	2	0	0	0	0	0	2	2	0	2	2	0	2			
FR	1'749	8	4	0	1	0	1'762	1'682	36	14	7	4	1	1'744	1'770	1	1'771	1'582	160	1'742			
GE	8	0	0	0	0	0	8	7	0	0	0	1	0	8	8	0	8	4	4	8			
GL	375	4	2	1	0	0	382	365	10	4	3	0	0	382	382	0	382	366	16	382			
GR	701	4	2	1	1	0	709	695	11	4	0	0	0	710	710	1	711	658	52	710			
JU	500	4	4	3	0	0	511	494	8	2	3	1	0	508	510	1	511	411	96	507			
LU	2'598	9	5	2	1	0	2'615	2'532	41	13	6	1	1	2'594	2'619	0	2'619	2'458	135	2'593			
NE	464	5	4	0	0	0	473	434	12	8	4	1	0	459	475	0	475	404	55	459			
NW	327	5	0	0	0	0	332	323	5	2	0	0	0	330	332	0	332	317	13	330			
OW	748	3	2	1	0	0	754	729	16	4	4	0	1	754	755	0	755	722	32	754			
SG	2'530	5	3	1	0	0	2'539	2'488	31	13	3	2	0	2'537	2'542	0	2'542	2'352	185	2'537			
SH	114	2	2	0	0	0	118	110	1	1	5	1	0	118	119	0	119	94	24	118			
SO	668	3	8	1	0	0	680	633	15	5	4	0	0	657	682	0	682	559	95	654			
SZ	761	6	2	0	0	1	770	741	16	4	7	1	0	769	772	0	772	712	57	769			
TG	1'279	9	6	0	0	0	1'294	1'238	34	12	6	1	0	1'291	1'293	1	1'294	1'172	119	1'291			
TI	90	2	3	0	0	0	95	87	4	2	2	0	0	95	94	1	95	81	14	95			
UR	189	1	0	0	0	0	190	186	4	0	0	0	0	190	190	0	190	174	16	190			
VD	1'202	7	5	2	0	1	1'217	1'121	32	25	13	3	1	1'195	1'222	1	1'223	921	274	1'195			
VS	319	6	3	1	0	0	329	308	8	8	2	1	0	327	332	0	332	305	22	327			
ZG	299	1	1	0	0	0	301	292	5	4	0	0	0	301	301	0	301	259	42	301			
ZH	1'283	10	10	0	1	1	1'305	1'257	21	19	4	0	0	1'301	1'310	0	1'310	1'169	131	1'300			
<b>Total</b>	<b>24'726</b>	<b>137</b>	<b>90</b>	<b>16</b>	<b>5</b>	<b>5</b>	<b>24'979</b>	<b>23'982</b>	<b>467</b>	<b>203</b>	<b>95</b>	<b>26</b>	<b>4</b>	<b>24'777</b>	<b>25'048</b>	<b>8</b>	<b>25'056</b>	<b>22'223</b>	<b>2'542</b>	<b>24'765</b>			
<b>in %</b>	<b>98.99</b>	<b>0.55</b>	<b>0.36</b>	<b>0.06</b>	<b>0.02</b>	<b>0.02</b>	<b>100</b>	<b>96.79</b>	<b>1.88</b>	<b>0.82</b>	<b>0.38</b>	<b>0.10</b>	<b>0.02</b>	<b>100</b>	<b>99.97</b>	<b>0.03</b>	<b>100</b>	<b>89.74</b>	<b>10.26</b>	<b>100</b>			

**Legende:**

K0 Anzahl Proben ohne Beanstandung der Keimbelastung in den Berichtsmonaten  
 K1 Keimbelastung beanstandet, in den vorangehenden 4 Prüfungen keine weitere Beanstandung  
 K2 Keimbelastung beanstandet, in den vorangehenden 4 Prüfungen bereits eine Beanstandung  
 K3 Keimbelastung beanstandet, in den vorangehenden 4 Prüfungen bereits zwei weitere Beanstandungen  
 K4 Keimbelastung beanstandet, in den vorangehenden 4 Prüfungen bereits drei weitere Beanstandungen  
 K5 Keimbelastung beanstandet, in den vorangehenden 4 Prüfungen bereits viele weitere Beanstandungen  
 KT Total der auf Keimbelastung geprüften Proben  
 Z0 Anzahl Proben ohne Beanstandung des Zellgehalts in den Berichtsmonaten  
 Z1 Zellgehalt beanstandet, in den vorangehenden 4 Prüfungen keine weitere Beanstandung  
 Z2 Zellgehalt beanstandet, in den vorangehenden 4 Prüfungen bereits eine Beanstandung

Z3 Zellgehalt beanstandet, in den vorangehenden 4 Prüfungen bereits zwei weitere Beanstandungen  
 Z4 Zellgehalt beanstandet, in den vorangehenden 4 Prüfungen bereits drei weitere Beanstandungen  
 Z5 Zellgehalt beanstandet, in den vorangehenden 4 Prüfungen bereits viele weitere Beanstandungen  
 ZT Total der auf Zellgehalt geprüften Proben  
 H0 Anzahl Proben ohne Beanstandung wegen Hemmstoffnachweis in den Berichtsmonaten  
 H1 Anzahl Proben mit Beanstandung wegen Hemmstoffnachweis in den Berichtsmonaten  
 HT Total der auf Hemmstoff geprüften Proben  
 G0 Anzahl Proben mit Gefrierpunkt <= -0.520 °C  
 G1 Anzahl Proben mit Gefrierpunkt > -0.520 °C  
 GT Total der auf Gefrierpunkt untersuchten Proben

Quelle: Suisselab AG Zollikofen / Qualitas AG Zug / Agroscope Liebefeld-Posieux

**Verteilung Gesamtkeimzahl / Bereiche in 1'000 Keime/ml**

November 2010

Von	1	3	5	7	10	30	80	100	300	1'000	3'000	≥	Total
bis	2	4	6	9	29	79	99	299	999	2'999	9'999	10'000	Ergebnisse
Anzahl	1375	3957	6430	6769	5681	657	52.00	146.00	35.00	14.00	11.00	1.00	25'128
In %	5.47	15.75	25.59	26.94	22.61	2.61	0.21	0.58	0.14	0.06	0.04	0.00	100
	98.97						0.79		0.24				100

**Verteilung Somatische Zellen / Bereiche in 1'000 Zellen / ml**

November 2010

Von	1	100	200	300	350	400	500	600	700	800	900	≥	Total
bis	99	199	299	349	399	499	599	699	799	899	999	1'000	Ergebnisse
Anzahl	11'633	9'333	2'623	522	249.00	281.00	123.00	67.00	31.00	16.00	16.00	27.00	24'921
In %	46.68	37.45	10.53	2.09	1.00	1.13	0.49	0.27	0.12	0.06	0.06	0.11	100
	96.75				3.25								100

**Verteilung Gefrierpunkt / Bereiche in °C**

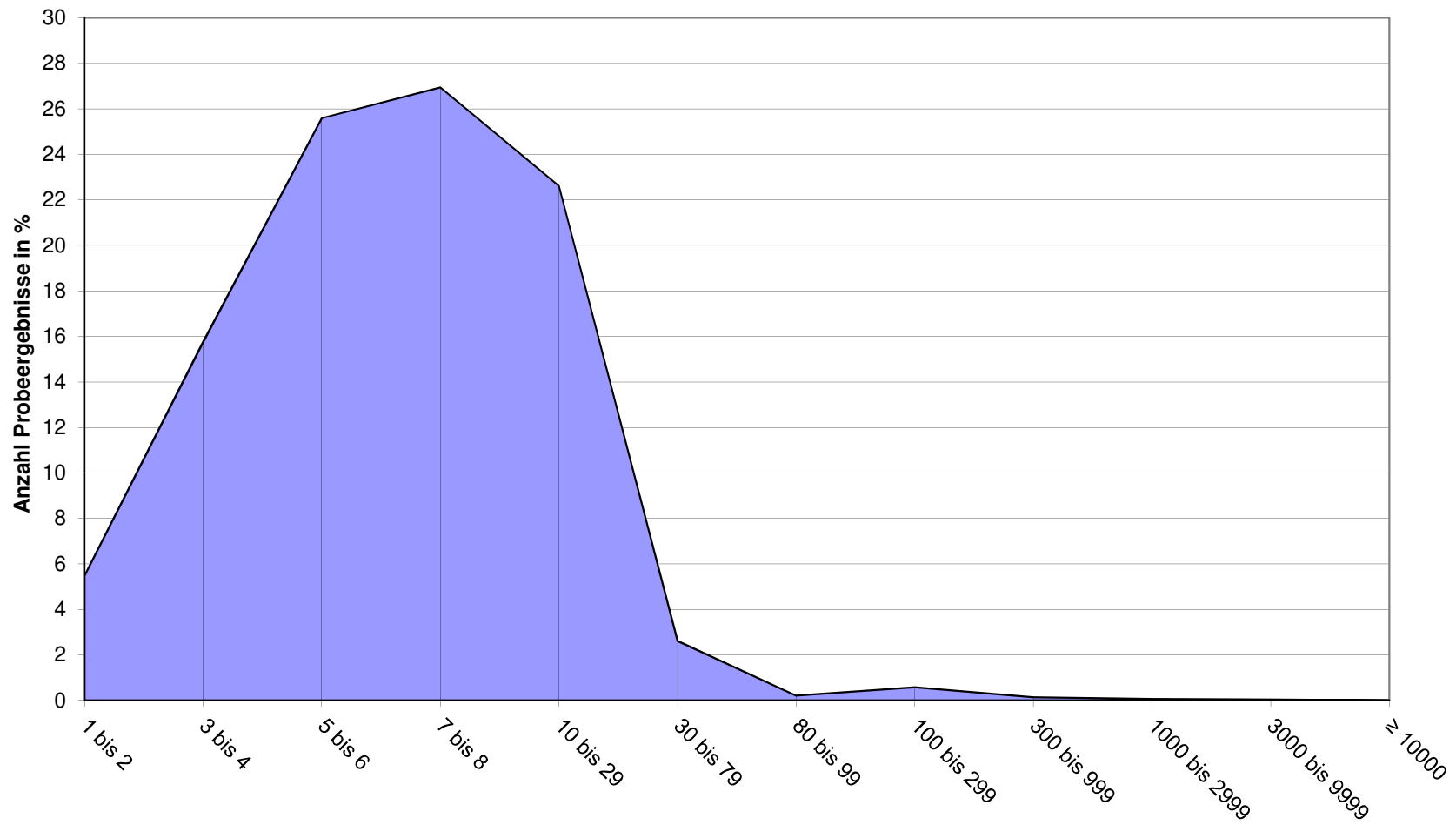
November 2010

Von	≤	-0.539	-0.535	-0.531	-0.527	-0.523	-0.519	-0.515	-0.511	-0.507	-0.503	≥	Total
bis	-0.540	-0.536	-0.532	-0.528	-0.524	-0.52	-0.516	-0.512	-0.508	-0.504	-0.5	-0.499	Ergebnisse
Anzahl	103	514	2'574	6'278	7'787	5'087	1840.00	508.00	114.00	48.00	14.00	42.00	24'909
In %	0.41	2.06	10.33	25.20	31.26	20.42	7.39	2.04	0.46	0.19	0.06	0.17	100
	89.70						7.39		2.91				100

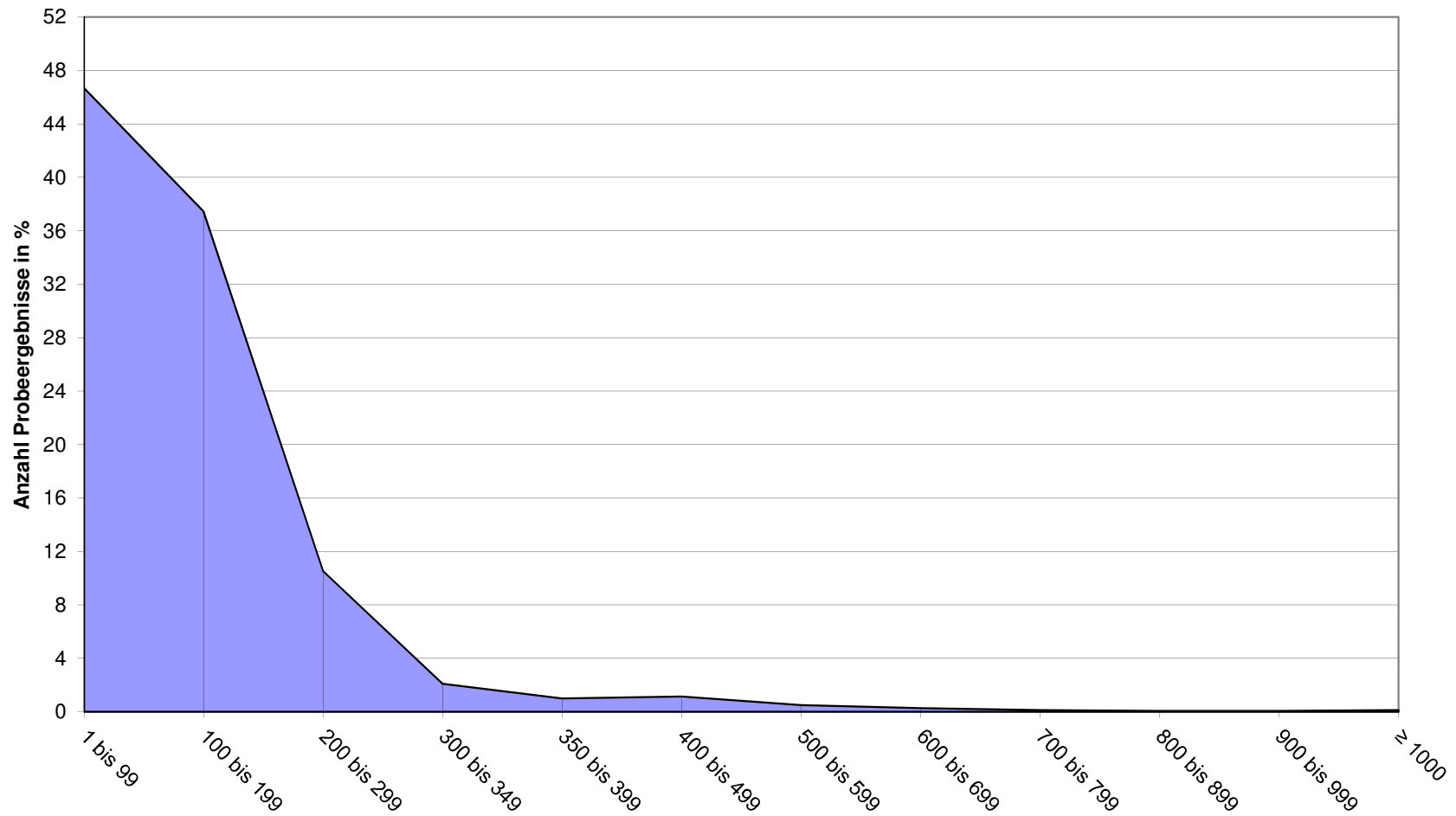
Quelle: Suisselab AG Zollikofen / Qualitas AG Zug / Agroscope Liebefeld-Posieux



### Verteilung Keimzahlen November 2010 (in 1'000 Keime / ml)



### Verteilung Zellzahlen November 2010 (in 1'000 Zellen / ml)



**Käseproduktion 2010 kumuliert mit Vorjahresvergleich**

	Jan.	Feb.	März	April	Mai	Juni	Juli	Aug.	Sept.	Okt.	Nov.	Dez.	Kumuliert 2009 Tonnen	Kumuliert 2010 Tonnen	Differenz zur Vorjahresperiode	
	Tonnen	Tonnen	Tonnen	Tonnen	Tonnen	Tonnen	Tonnen	Tonnen	Tonnen	Tonnen	Tonnen	Tonnen			Tonnen	Prozent
Quark	657	824	907	826	844	783	852	739	726	712	737	0	9'149	8'607	-542	-5.9
Mozzarella	1'346	1'369	1'697	1'744	1'710	1'941	1'738	1'582	1'410	1'363	1'434	0	15'766	17'334	1'568	9.9
Mascarpone	45	46	65	56	92	73	75	64	55	74	79	0	540	724	184	34.1
Übrige Frischkäse	1'078	1'209	1'546	1'365	1'388	1'544	1'410	1'349	1'326	1'220	1'213	0	14'559	14'648	89	0.6
<b>Frischkäse total</b>	<b>3'126</b>	<b>3'448</b>	<b>4'215</b>	<b>3'991</b>	<b>4'035</b>	<b>4'341</b>	<b>4'075</b>	<b>3'734</b>	<b>3'516</b>	<b>3'369</b>	<b>3'463</b>	<b>0</b>	<b>40'071</b>	<b>41'313</b>	<b>1'302</b>	<b>3.3</b>
Weisschimmelkäse, mager bis viertelfett	0	0	0	0	0	0	0	0	0	0	0	0	0	0	0	0
Weisschimmelkäse, halb- bis vollfett	99	91	135	111	106	105	102	114	123	102	144	0	1'185	1'232	47	4.0
Weisschimmelkäse, überfett	118	154	192	130	158	133	140	131	160	129	216	0	1'499	1'661	162	10.8
Blau-, Grünschimmelkäse	0	1	0	0	0	1	0	0	0	0	1	0	6	3	-3	
Tomme	162	152	180	159	193	172	166	179	170	145	169	0	1'892	1'847	-45	-2.4
Vacherrin Mont d'Or	54	39	2	0	0	0	0	29	103	103	99	0	463	429	-34	-7.3
Andere Weichkäse mager, viertelfett	62	105	119	59	110	85	117	105	103	82	100	0	629	1'047	418	66.5
Andere Weichkäse, halb- bis vollfett	51	51	69	54	57	50	47	55	67	60	71	0	689	632	-57	-8.3
Andere Weichkäse, überfett	30	25	31	26	29	24	20	33	28	23	33	0	362	302	-60	-16.6
<b>Weichkäse total</b>	<b>577</b>	<b>618</b>	<b>728</b>	<b>540</b>	<b>654</b>	<b>569</b>	<b>592</b>	<b>647</b>	<b>755</b>	<b>643</b>	<b>831</b>	<b>0</b>	<b>6'725</b>	<b>7'154</b>	<b>429</b>	<b>6.4</b>
Appenzeller Käse	736	690	799	759	816	824	841	765	793	688	655	0	7'935	8'366	431	5.4
Tilsiter	325	282	377	363	375	284	310	297	330	290	269	0	3'519	3'502	-17	-0.5
Walliser Käse (Walliser Raclettekäse)	208	201	235	223	217	136	71	64	261	197	176	0	1'906	1'989	83	4.4
Schweizer Raclettekäse	468	485	773	888	981	1'234	1'352	1'290	1'349	1'232	962	0	10'555	11'014	459	4.3
Vacherrin Fribourgeois	136	106	108	115	153	227	248	270	360	304	252	0	2'190	2'279	89	4.1
Tête de Moine	188	169	154	162	186	140	167	191	222	212	182	0	2'018	1'973	-45	-2.2
Jurakäse	22	21	21	20	29	31	26	22	16	24	28	0	243	260	17	7.0
Winzerkäse	36	36	39	37	33	30	34	28	25	29	32	0	360	359	-1	-0.3
Mutschil	35	41	46	44	36	40	34	46	89	65	51	0	476	527	51	10.7
Alpkäse halbhart	0	0	0	3	1	11	26	36	1'546	386	20	0	2'038	2'029	-9	-0.4
Bündner Bergkäse	72	68	80	79	72	57	35	18	18	46	65	0	650	610	-40	-6.2
Berg- und Schnittkäse halbhart	259	186	248	249	240	211	172	156	182	219	238	0	2'040	2'360	320	15.7
St. Paulin Suisse	32	46	53	33	45	62	30	62	51	46	51	0	590	511	-79	-13.4
Schweizer Edamer	34	16	30	37	35	25	21	11	39	28	30	0	266	306	40	15.0
Kaltgereifte Käse	3	0	1	1	0	1	1	2	0	1	0	0	8	10	2	25.0
Halbhartkäse mit Schimmelbildung	15	14	19	21	24	29	15	11	21	22	18	0	232	209	-23	-9.9
Conveniencekäse	174	170	134	236	138	120	136	121	151	170	117	0	1'641	1'667	26	1.6
Schmelzrohware, vollfett	132	111	124	124	176	112	100	80	79	106	86	0	1'504	1'230	-274	-18.2
Andere Halbhartkäse, mager bis viertelfett	85	66	127	70	67	60	49	60	33	66	112	0	880	795	-85	-9.7
Andere Halbhartkäse, halb- bis vollfett *	967	862	938	962	976	974	810	886	995	1'050	1'017	0	10'633	10'437	-196	-1.8
Andere Halbhartkäse, überfett	236	220	207	293	285	243	192	252	280	244	284	0	2'259	2'736	477	21.1
<b>Halbhartkäse total</b>	<b>4'161</b>	<b>3'790</b>	<b>4'512</b>	<b>4'717</b>	<b>4'884</b>	<b>4'851</b>	<b>4'670</b>	<b>4'668</b>	<b>6'839</b>	<b>5'425</b>	<b>4'645</b>	<b>0</b>	<b>51'952</b>	<b>53'162</b>	<b>1'210</b>	<b>2.3</b>
Emmentaler	2'255	2'165	2'516	2'459	2'768	2'435	2'181	2'060	2'015	2'122	2'048	0	23'477	25'024	1'547	6.6
Switzerland Swiss	162	170	271	274	273	250	303	313	298	268	274	0	2'790	2'856	66	2.4
Gruyère	2'480	2'340	2'700	2'722	2'622	2'044	2'226	2'164	2'199	2'392	2'097	0	26'312	25'986	-326	-1.2
Alpkäse hart	0	0	0	0	38	135	132	199	968	398	22	0	1'916	1'892	-24	-1.3
Andere Hartkäse, mager bis viertelfett	78	72	89	111	65	65	48	58	59	84	84	0	342	813	471	137.7
Andere Hartkäse, halb- bis vollfett **	556	553	639	762	708	568	465	482	488	462	453	0	7'574	6'136	-1'438	-19.0
Andere Hartkäse, überfett	8	4	9	14	1	5	4	5	1	3	3	0	127	57	-70	-55.1
<b>Hartkäse total</b>	<b>5'539</b>	<b>5'304</b>	<b>6'224</b>	<b>6'342</b>	<b>6'475</b>	<b>5'502</b>	<b>5'359</b>	<b>5'281</b>	<b>6'028</b>	<b>5'729</b>	<b>4'981</b>	<b>0</b>	<b>62'538</b>	<b>62'764</b>	<b>226</b>	<b>0.4</b>
Sbrinz	176	162	189	189	178	169	126	110	117	156	132	0	1'712	1'704	-8	-0.5
<b>Extra Hartkäse total</b>	<b>176</b>	<b>162</b>	<b>189</b>	<b>189</b>	<b>178</b>	<b>169</b>	<b>126</b>	<b>110</b>	<b>117</b>	<b>156</b>	<b>132</b>	<b>0</b>	<b>1'712</b>	<b>1'704</b>	<b>-8</b>	<b>-0.5</b>
Reiner Ziegenkäse	27	46	81	105	109	90	80	72	112	90	36	0	865	848	-17	-2.0
Reiner Schafkäse	16	18	23	27	28	24	22	19	16	14	11	0	212	218	6	2.8
<b>Spezialprodukte total</b>	<b>43</b>	<b>64</b>	<b>104</b>	<b>131</b>	<b>137</b>	<b>114</b>	<b>103</b>	<b>91</b>	<b>127</b>	<b>104</b>	<b>46</b>	<b>0</b>	<b>1'078</b>	<b>1'064</b>	<b>-14</b>	<b>-1.3</b>
<b>Total alle Käsesorten</b>	<b>13'622</b>	<b>13'385</b>	<b>15'973</b>	<b>15'911</b>	<b>16'360</b>	<b>15'547</b>	<b>14'926</b>	<b>14'532</b>	<b>17'383</b>	<b>15'426</b>	<b>14'098</b>	<b>0</b>	<b>164'022</b>	<b>167'163</b>	<b>3'141</b>	<b>1.9</b>

\* inkl. Lokalspezialitäten

\*\* inkl. Schmelzrohware und Lokalspezialitäten

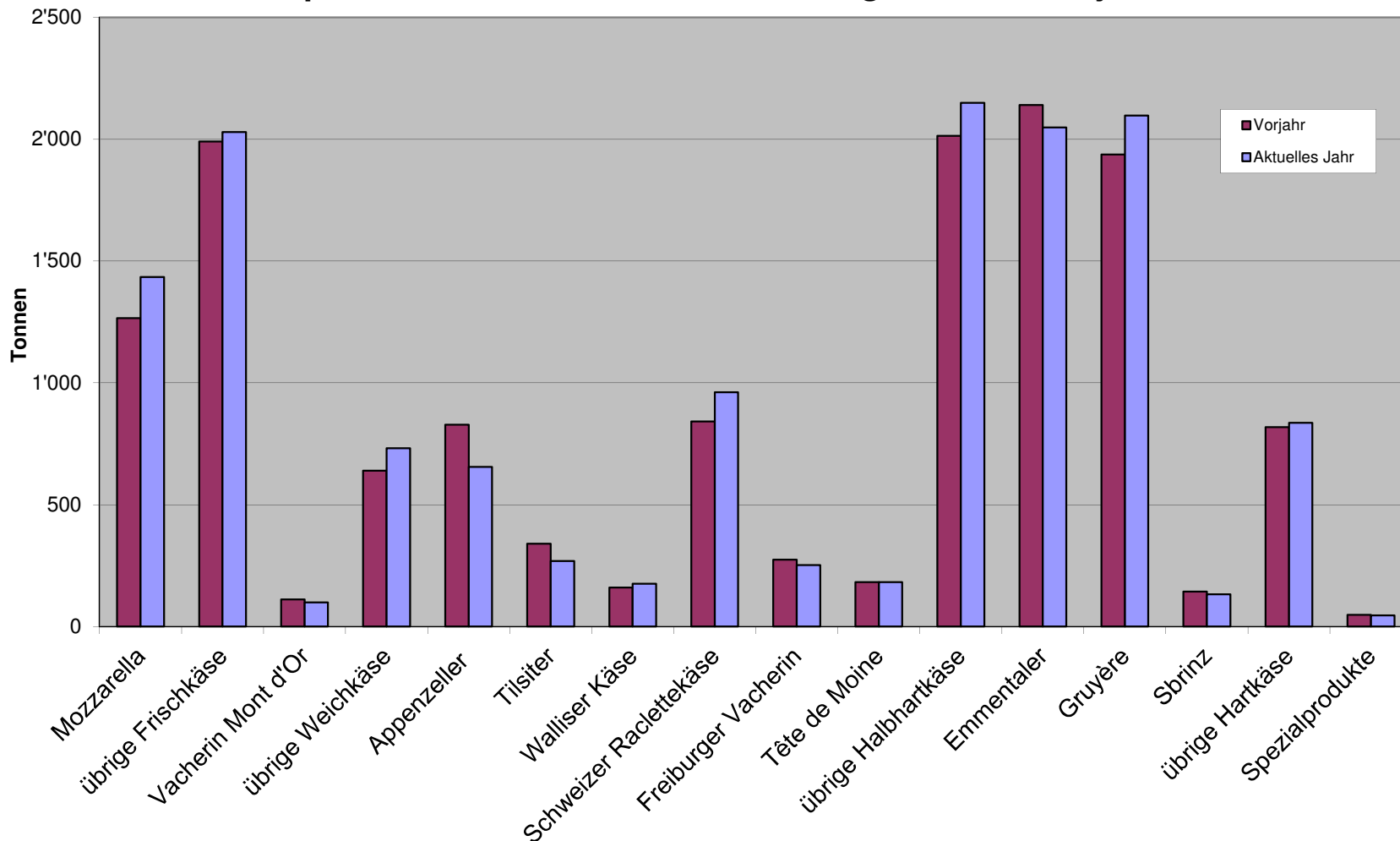
## Käseproduktion 2009

	Jan.	Feb.	März	April	Mai	Juni	Juli	Aug.	Sept.	Okt.	Nov.	Dez.	Kumuliert 2009
	Tonnen	Tonnen	Tonnen	Tonnen	Tonnen	Tonnen	Tonnen	Tonnen	Tonnen	Tonnen	Tonnen	Tonnen	Tonnen
Quark	755	831	842	823	927	847	854	927	766	776	801	889	10'038
Mozzarella	1'279	1'160	1'378	1'526	1'638	1'660	1'668	1'523	1'287	1'381	1'266	1'410	17'176
Mascarpone	38	40	50	33	58	59	46	50	56	55	55	83	623
Übrige Frischkäse	1'184	1'266	1'337	1'482	1'500	1'481	1'272	1'348	1'248	1'306	1'135	1'250	15'809
<b>Frischkäse total</b>	<b>3'255</b>	<b>3'297</b>	<b>3'608</b>	<b>3'863</b>	<b>4'123</b>	<b>4'047</b>	<b>3'840</b>	<b>3'848</b>	<b>3'356</b>	<b>3'517</b>	<b>3'257</b>	<b>3'632</b>	<b>43'643</b>
Weisschimmelkäse, mager bis viertelfett	0	0	0	0	0	0	0	0	0	0	0	0	0
Weisschimmelkäse, halb- bis vollfett	88	106	122	108	98	113	109	102	117	106	116	116	1'301
Weisschimmelkäse, überfett	121	123	156	149	120	117	102	153	134	135	189	156	1'655
Blau-, Grünschimmelkäse	0	0	1	0	0	1	0	1	1	1	1	0	6
Tomme	171	177	187	180	177	169	172	168	181	155	155	152	2'044
Vacherin Mont d'Or	58	35	3	0	0	0	0	28	108	120	111	85	548
Anderer Weichkäse mager, viertelfett	60	35	106	33	4	2	58	73	98	79	81	47	676
Anderer Weichkäse, halb- bis vollfett	57	59	69	70	53	62	61	57	69	65	67	62	751
Anderer Weichkäse, überfett	26	40	44	36	28	37	22	30	37	31	31	36	398
<b>Weichkäse total</b>	<b>582</b>	<b>576</b>	<b>687</b>	<b>575</b>	<b>481</b>	<b>500</b>	<b>524</b>	<b>613</b>	<b>744</b>	<b>692</b>	<b>751</b>	<b>653</b>	<b>7'378</b>
Appenzeller Käse	461	554	584	660	724	789	827	857	839	811	829	920	8'855
Tilsiter	330	291	328	314	363	293	331	277	334	318	340	354	3'873
Walliser Käse (Walliser Raclettekäse)	207	198	222	227	216	121	63	36	215	241	160	193	2'099
Schweizer Raclettekäse	615	540	698	845	1'177	1'202	1'199	1'191	1'199	1'047	842	654	11'209
Vacherin Fribourgeois	137	85	84	103	136	191	245	257	342	336	274	237	2'427
Tête de Moine	201	142	150	152	183	136	197	216	238	221	182	195	2'213
Jurakäse	21	19	16	25	25	21	21	21	17	29	28	21	264
Winzerkäse	37	27	28	39	38	37	29	29	31	31	34	37	397
Mutschli	39	32	41	36	34	46	39	38	65	62	44	42	518
Alpkäse halbhart	0	2	0	0	1	14	25	23	1'307	616	50	0	2'038
Bündner Bergkäse	89	86	87	85	80	63	37	17	19	37	50	75	725
Berg- und Schnittkäse halbhart	205	186	206	215	197	176	181	143	163	173	195	208	2'248
St. Paulin Suisse	40	57	57	53	62	55	59	40	57	51	59	61	651
Schweizer Edamer	33	16	32	10	46	32	32	23	21	15	6	45	311
Kaltgeräufte Käse	2	0	3	0	1	0	0	2	0	0	0	0	8
Halbhartkäse mit Schimmelbildung	15	14	19	22	19	37	18	13	30	26	19	18	250
Conveniencekäse	113	104	78	72	214	213	235	156	135	171	150	170	1'811
Schmelzrohware, vollfett	117	133	253	255	115	88	77	100	112	138	116	129	1'633
Anderer Halbhartkäse, mager bis viertelfett *	62	77	129	95	80	59	42	84	81	93	78	82	962
Anderer Halbhartkäse, halb- bis vollfett	900	857	1'116	1'132	938	931	795	789	1'002	1'213	960	934	11'567
Anderer Halbhartkäse, überfett	183	185	244	239	221	175	198	188	188	215	223	232	2'491
<b>Halbhartkäse total</b>	<b>3'808</b>	<b>3'607</b>	<b>4'376</b>	<b>4'579</b>	<b>4'869</b>	<b>4'679</b>	<b>4'652</b>	<b>4'499</b>	<b>6'397</b>	<b>5'845</b>	<b>4'641</b>	<b>4'608</b>	<b>56'560</b>
Emmentaler	2'183	1'875	2'071	2'240	2'543	2'180	1'969	2'020	2'104	2'152	2'140	2'245	25'722
Switzerland Swiss	255	234	265	269	286	274	323	251	222	254	157	182	2'972
Gruyère	2'359	2'258	2'625	2'659	2'983	2'622	2'405	2'160	2'099	2'205	1'937	2'108	28'420
Alpkäse hart	0	0	0	0	45	129	134	186	983	407	32	0	1'916
Anderer Hartkäse, mager bis viertelfett **	2	2	33	10	35	63	19	11	26	39	102	36	378
Anderer Hartkäse, halb- bis vollfett	759	686	802	948	892	695	648	545	549	525	525	594	8'168
Anderer Hartkäse, überfett	5	2	7	29	10	21	22	13	8	6	4	3	130
<b>Hartkäse total</b>	<b>5'563</b>	<b>5'057</b>	<b>5'803</b>	<b>6'155</b>	<b>6'794</b>	<b>5'984</b>	<b>5'520</b>	<b>5'186</b>	<b>5'991</b>	<b>5'588</b>	<b>4'897</b>	<b>5'168</b>	<b>67'706</b>
Sbrinz	166	160	180	153	182	166	129	121	146	165	144	151	1'863
<b>Extra Hartkäse total</b>	<b>166</b>	<b>160</b>	<b>180</b>	<b>153</b>	<b>182</b>	<b>166</b>	<b>129</b>	<b>121</b>	<b>146</b>	<b>165</b>	<b>144</b>	<b>151</b>	<b>1'863</b>
Reiner Ziegenkäse	26	41	69	99	107	94	86	78	115	114	36	29	894
Reiner Schafkäse	15	18	21	26	27	24	22	19	15	13	12	13	225
<b>Spezialprodukte total</b>	<b>42</b>	<b>59</b>	<b>90</b>	<b>125</b>	<b>134</b>	<b>118</b>	<b>108</b>	<b>97</b>	<b>130</b>	<b>127</b>	<b>48</b>	<b>42</b>	<b>1'120</b>
<b>Total alle Käsesorten</b>	<b>13'417</b>	<b>12'757</b>	<b>14'743</b>	<b>15'452</b>	<b>16'584</b>	<b>15'495</b>	<b>14'774</b>	<b>14'364</b>	<b>16'765</b>	<b>15'935</b>	<b>13'736</b>	<b>14'254</b>	<b>178'276</b>

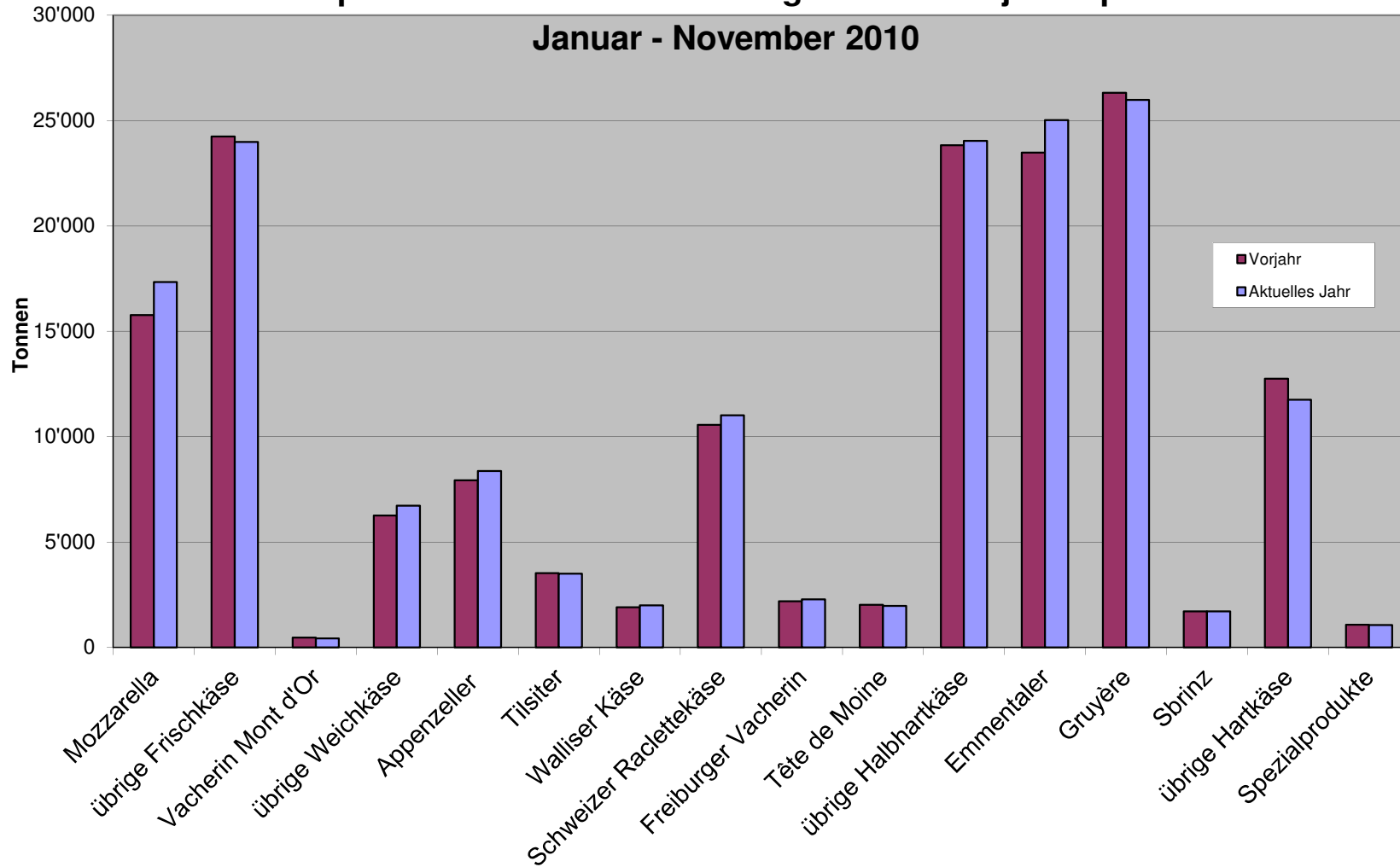
\* inkl. Lokalspezialitäten

\*\* inkl. Schmelzrohware und Lokalspezialitäten

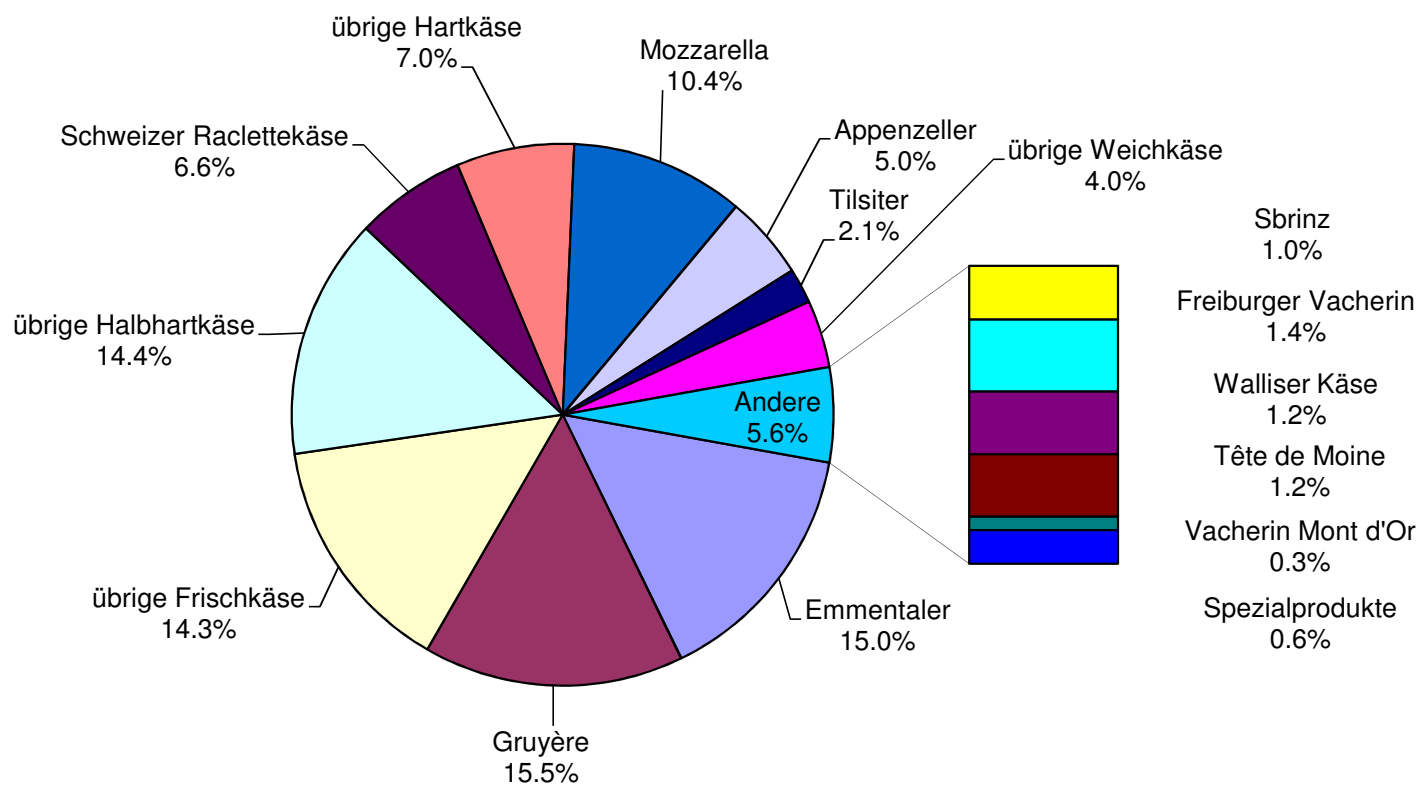
### Käseproduktion November 2010 im Vergleich zum Vorjahresmonat



### Käseproduktion kumuliert im Vergleich zur Vorjahresperiode Januar - November 2010



## Käseproduktion Januar - November 2010 Total 167'163 Tonnen



### Konsummilchproduktion

Milchart	Monatliche Produktion		Differenz zum Vorjahres-Monat		Kumulierte Produktion		Differenz zur Vorjahresperiode	
	November 2009	November 2010	Tonnen	(% )	Jan. - Nov. 2009	Jan. - Nov. 2010	Tonnen	(% )
	Tonnen	Tonnen			Tonnen	Tonnen		
Rohmilch	602	544	-58	-9.6	8'996	8'170	-826	-9.2
Fettangereicherte Milch past	0	0	0		0	0	0	
Fettangereicherte Milch UHT	71	69	-2	-2.8	865	847	-18	-2.1
Vollmilch past.	4'274	4'069	-205	-4.8	53'480	47'153	-6'327	-11.8
Vollmilch UHT	1'727	2'418	691	40.0	20'020	20'348	328	1.6
Standardisierte Vollmilch past. 35g	5'044	3'803	-1'241	-24.6	30'594	36'446	5'852	19.1
Standardisierte Vollmilch UHT 35g	18'160	14'639	-3'521	-19.4	142'592	142'257	-335	-0.2
teilentrahmte Milch past.	3'066	6'791	3'725	121.5	72'923	73'799	876	1.2
teilentrahmte Milch UHT	11'309	9'297	-2'012	-17.8	100'718	108'061	7'343	7.3
Trinkmagermilch past.	0	0	0		7	2	-5	-71.4
Trinkmagermilch UHT	-1'008	985	1'993	-197.7	13'511	12'774	-737	-5.5
<b>Total Konsummilch</b>	<b>43'245</b>	<b>42'615</b>	<b>-630</b>	<b>-1.5</b>	<b>443'706</b>	<b>449'857</b>	<b>6'151</b>	<b>1.4</b>

### Butterproduktion

	Monatliche Produktion		Differenz zum Vorjahres-Monat		Kumulierte Produktion		Differenz zur Vorjahresperiode	
	November 2009	November 2010	Tonnen	(% )	Jan. - Nov. 2009	Jan. - Nov. 2010	Tonnen	(% )
	Tonnen	Tonnen			Tonnen	Tonnen		
	3'208	3'447	239	7.5	43'857	44'344	487	1.1



## Produktion von Milchspezialitäten

### Konsumrahm

	Monatliche Produktion		Differenz zum Vorjahres-Monat		Kumulierte Produktion		Differenz zur Vorjahresperiode	
	November 2009	November 2010	Tonnen	(%)	Jan. - Nov. 2009	Jan. - Nov. 2010	Tonnen	(%)
	Tonnen	Tonnen			Tonnen	Tonnen		
Doppelrahm	49	51	2	4.1	597	644	47	7.9
Vollrahm 35%	2'488	2'747	259	10.4	25'078	25'826	748	3.0
Halbrahm	1'446	1'368	-78	-5.4	13'147	12'635	-512	-3.9
Kaffeerahm	2'274	2'324	50	2.2	22'607	22'290	-317	-1.4
<b>Total Konsumrahm</b>	<b>6'257</b>	<b>6'490</b>	<b>233</b>	<b>3.7</b>	<b>61'429</b>	<b>61'395</b>	<b>-34</b>	<b>-0.1</b>

### Andere Milchspezialitäten

	Monatliche Produktion		Differenz zum Vorjahres-Monat		Kumulierte Produktion		Differenz zur Vorjahresperiode	
	November 2009	November 2010	Tonnen	(%)	Jan. - Nov. 2009	Jan. - Nov. 2010	Tonnen	(%)
	Tonnen	Tonnen			Tonnen	Tonnen		
Sauermilch	568	581	13	2.3	6'226	6'368	142	2.3
Sauerrahm	240	256	16	6.7	2'214	2'402	188	8.5
Dessertprodukte	1'922	1'785	-137	-7.1	20'729	21'176	447	2.2
Milchgetränke	5'092	5'160	68	1.3	67'080	61'220	-5'860	-8.7
Jogurt	11'482	12'255	773	6.7	130'818	130'627	-191	-0.1
Kefir	13	12	-1	-7.7	163	140	-23	-14.1
Speiseeis	1'333	902	-431	-32.3	22'979	22'050	-929	-4.0

**Produktion Milchpulver und Milchkondensat**

	Monatliche Produktion		Differenz zum Vorjahres-Monat		Kumulierte Produktion		Differenz zur Vorjahresperiode	
	November 2009	November 2010			Jan. - Nov. 2009	Jan. - Nov. 2010		
	Tonnen	Tonnen	Tonnen	(%)	Tonnen	Tonnen	Tonnen	(%)
Vollmilchpulver	1'426	1'499	73	5.1	14'379	14'737	358	2.5
Teilentrahmtes Milchpulver	314	247	-67	-21.3	3'795	3'600	-195	-5.1
Fettangereichertes Milchpulver & Rahmpulver	13	62	49	376.9	231	300	69	29.9
Magermilchpulver	1'901	1'786	-115	-6.0	33'637	30'268	-3'369	-10.0
Buttermilchpulver	7	12	5	71.4	149	134	-15	-10.1
Molkenpulver	95	107	12	12.6	1'140	939	-201	-17.6
Milchkondensat	264	308	44	16.7	2'297	2'664	367	16.0

### Käseexport nach Produkten/Gruppen

Käsesorte / Kategorie	Monatliche Exporte		Differenz zum Vorjahres-Monat		Kumulierte Exporte		Differenz zur Vorjahresperiode	
	November 2009	November 2010			Jan. - Nov. 2009	Jan. - Nov. 2010		
	Tonnen	Tonnen	Tonnen	(%)	Tonnen	Tonnen	Tonnen	(%)
<b>Frischkäse inkl. Quark total *</b>	<b>318.1</b>	<b>422.2</b>	<b>104.1</b>	<b>32.7</b>	<b>2'619.4</b>	<b>4'226.1</b>	<b>1'606.7</b>	<b>61.3</b>
Vacherin Mont d'Or	7.7	11.3	3.7	0.0	24.0	26.7	2.7	11.1
Weichkäse andere	155.8	189.6	33.8	21.7	1'239.0	1'541.1	302.1	24.4
<b>Weichkäse total</b>	<b>163.4</b>	<b>200.9</b>	<b>37.5</b>	<b>22.9</b>	<b>1'263.0</b>	<b>1'567.8</b>	<b>304.8</b>	<b>24.1</b>
Appenzeller Käse	548.7	623.2	74.5	13.6	4'748.9	5'117.8	368.9	7.8
Tilsiter	39.5	55.2	15.6	39.6	393.6	391.0	-2.5	-0.6
Raclette	280.0	334.8	54.8	19.6	818.0	975.4	157.4	19.2
Vacherin Fribourgeois	49.1	51.4	2.3	4.7	257.6	247.8	-9.8	-3.8
Tête de Moine	189.8	190.5	0.7	0.4	1'068.4	1'037.7	-30.7	-2.9
Halbhartkäse andere	436.0	451.9	15.8	3.6	4'809.1	3'827.3	-981.8	-20.4
<b>Halbhartkäse total</b>	<b>1'543.1</b>	<b>1'706.9</b>	<b>163.8</b>	<b>10.6</b>	<b>12'095.6</b>	<b>11'597.1</b>	<b>-498.5</b>	<b>-4.1</b>
Emmentaler	1'797.6	1'734.4	-63.2	-3.5	18'036.4	17'276.6	-759.8	-4.2
Gruyère	1'251.9	1'404.9	152.9	12.2	9'800.0	10'809.6	1'009.6	10.3
Switzerland Swiss	66.3	151.1	84.7	127.7	1'629.4	1'297.8	-331.6	-20.3
Hartkäse übrige	295.5	249.4	-46.1	-15.6	2'070.8	2'250.6	179.7	8.7
<b>Hartkäse total</b>	<b>3'411.4</b>	<b>3'539.7</b>	<b>128.4</b>	<b>3.8</b>	<b>31'536.6</b>	<b>31'634.6</b>	<b>98.0</b>	<b>0.3</b>
Sbrinz	32.1	27.8	-4.3	-13.5	300.3	235.1	-65.1	-21.7
<b>Extra Hartkäse total</b>	<b>32.1</b>	<b>27.8</b>	<b>-4.3</b>	<b>-13.5</b>	<b>300.3</b>	<b>235.1</b>	<b>-65.1</b>	<b>-21.7</b>
<b>Schmelzkäse total</b>	<b>302.0</b>	<b>248.2</b>	<b>-53.8</b>	<b>-17.8</b>	<b>3'238.1</b>	<b>2'742.4</b>	<b>-495.8</b>	<b>-15.3</b>
<b>Fertigfondue</b>	<b>896.7</b>	<b>969.8</b>	<b>73.0</b>	<b>8.1</b>	<b>4'300.3</b>	<b>4'747.7</b>	<b>447.4</b>	<b>10.4</b>
<b>andere Käse total *</b>	<b>16.0</b>	<b>25.1</b>	<b>9.1</b>	<b>56.5</b>	<b>209.3</b>	<b>202.2</b>	<b>-7.1</b>	<b>-3.4</b>
<b>Total</b>	<b>6'682.9</b>	<b>7'140.5</b>	<b>457.7</b>	<b>6.8</b>	<b>55'562.6</b>	<b>56'953.0</b>	<b>1'390.4</b>	<b>2.5</b>

\* In der Position "Frischkäse inkl. Quark" ist ab sofort auch der Mozzarella enthalten. Bisher wurde der Mozzarella in der Position "andere Käse" geführt  
Quelle: OZD

Käseexport nach Ländern

November 2010

Land	Emmentaler		Gruyère		Sbrinz		Switzerland Swiss		übrige Hartkäse		Hartkäse total		Appenzeller Käse		Vacherin Fribourgeois		Tête de Moine		Tilsiter		übrige Halbhartkäse		Halbhartkäse total		Vacherin Mont d'Or		Weichkäse		Frischkäse total		Schmelzkäse inkl. Quark **		andere Käse **		Fertigfondue		TOTAL			
	t	t	t	t	t	t	t	t	t	t	t	t	t	t	t	t	t	t	t	t	t	t	t	t	t	t	t	t	t	t	t	t	t	t	t	t	t	t	t	
<b>EUROPA</b>																																								
Deutschland	423.1	312.1	*	*	154.7	889.9	363.6	8.8	210.7	100.0	37.1	369.4	1'089.6	0.1	111.8	111.9	156.2	4.1	4.3	322.8																			2'578.8	
Frankreich	87.3	195.1	*	*	17.4	299.8	169.2	32.4	29.8	46.9	*	15.4	293.6	*	39.5	39.5	0.5	2.0	4.9	160.7																			801.2	
Italien	776.5	39.4	*	*	26.3	842.2	2.3	*	*	6.4	*	21.9	30.6	1.0	6.5	7.5	16.8	178.8	0.0	23.0																			1'098.9	
BeNeLux	114.5	119.7	*	*	1.3	235.5	15.4	3.9	46.5	15.3	0.4	3.7	85.2	*	0.1	0.1	0.4	21.4	12.2	181.0																			535.8	
Grossbritannien	10.4	24.4	*	*	2.0	36.8	1.8	*	*	0.5	*	0.0	2.3	*	0.0	0.0	0.0	1.9	0.2	4.3																		45.5		
Spanien/Portugal	10.7	9.9	*	*	0.3	20.9	*	*	*	*	*	0.6	0.6	*	0.4	0.4	0.0	1.5	0.0	0.0																			23.5	
Europa nicht zugeordnet / übriges Europa (Fertigfondue übrige Länder ganze Welt)	27.8	73.4	20.5	1.3	19.5	142.6	21.8	1.9	15.0	15.9	5.7	30.0	90.3	8.7	28.7	37.4	20.0	0.1	1.4	47.2																			338.9	
<b>TOTAL EUROPA</b>	1'450.3	774.1	20.5	1.3	221.5	2'467.7	574.1	47.0	302.0	185.0	43.2	441.0	1'592.3	9.8	187.1	196.9	193.9	209.8	23.0	739.1																			5'422.6	
<b>Andere Länder</b>																																								0.0
Kanada	85.1	*	*	*	0.2	85.3	5.3	*	*	3.9	*	6.1	15.3	*	0.0	0.0	0.0	21.1	0.0	114.1																			235.8	
USA	169.1	438.3	*	*	18.0	625.4	41.7	0.7	8.6	1.1	*	2.7	54.8	*	0.9	0.9	0.0	17.0	0.0	32.8																			730.9	
Kanada / USA nicht zugeordnet/ andere Länder	30.0	192.5	7.2	149.8	9.7	389.1	2.1	3.6	24.3	0.5	12.0	2.0	44.5	1.6	1.6	3.2	228.2	0.3	2.1	83.8																			751.2	
<b>TOTAL ANDERE LÄNDER</b>	284.1	630.8	7.2	149.8	27.9	1'099.8	49.1	4.4	32.8	5.5	12.0	10.9	114.7	1.6	2.5	4.1	228.2	38.4	2.1	230.7																			1'717.9	
<b>TOTAL</b>	1'734.4	1'404.9	27.8	151.1	249.4	3'567.5	623.2	51.4	334.8	190.5	55.2	451.9	1'706.9	11.3	189.6	200.9	422.2	248.2	25.1	969.8																				7'140.5

\* Aus Datenschutzgründen sind Käseexporte mit weniger als drei Exporteuren nicht nach Ländern zugeordnet (Zusammenzug in 'Europa nicht zugeordnet' bzw. Kanada USA nicht zugeordnet/andere Länder)

\*\* In der Position "Frischkäse inkl. Quark" ist ab sofort auch der Mozzarella enthalten. Bisher wurde der Mozzarella in der Position "andere Käse" geführt

Quelle: OZD

Käseexport nach Ländern

November 2009

Land																					TOTAL
	t	t	t		t	t	t	t	t	t	t	t	t	t	t	t	t	t	t	t	
<b>EUROPA</b>																					
Deutschland	301.7	256.5	*	*	104.4	662.6	365.6	7.7	173.9	104.1	33.0	293.0	977.3	0.3	103.9	104.2	222.8	3.5	2.6	298.6	
Frankreich	152.3	227.9	*	*	18.4	398.7	93.2	33.0	32.9	46.4	*	14.0	219.5	*	27.5	27.5	0.1	0.0	2.3	80.3	
Italien	849.0	28.7	*	*	150.1	1'027.8	0.7	*	*	3.6	*	0.2	4.5	0.4	13.5	13.9	59.2	197.5	1.0	9.1	
BeNeLux	98.1	69.9	*	*	0.7	168.7	11.7	4.0	32.0	15.2	0.4	6.3	69.5	*	8.5	8.5	0.2	43.8	6.5	222.9	
Grossbritannien	27.3	58.4	*	*	1.5	87.2	4.0	*	*	0.3	*	0.1	4.5	*	0.1	0.1	0.0	2.1	0.2	11.2	
Spanien/Portugal	21.6	16.3	*	*	0.3	38.2	*	*	*	*	*	0.0	0.0	*	0.0	0.0	0.0	1.3	0.0	0.0	
Europa nicht zugeordnet / übriges Europa	91.5	94.4	19.4	0.6	8.7	214.5	33.1	1.5	13.5	15.9	3.4	109.9	177.2	6.7	0.0	6.7	3.9	0.2	0.0	49.4	
<b>TOTAL EUROPA</b>	1'541.5	752.2	19.4	0.6	284.0	2'597.7	508.3	46.2	252.3	185.5	36.8	423.5	1'452.5	7.3	153.5	160.9	286.2	248.4	12.5	671.5	
<b>Andere Länder</b>																					0.0
Kanada	120.6	*	*	*	0.3	121.0	29.1	*	*	1.3	*	9.2	39.6	*	0.0	0.0	0.0	0.0	0.0	65.1	
USA	86.2	317.2	*	*	5.6	409.0	9.2	0.4	5.5	1.9	*	0.9	17.9	*	0.6	0.6	0.0	18.8	0.0	57.5	
Kanada / USA nicht zugeordnet/ andere Länder	49.2	182.5	12.7	65.7	5.6	315.7	2.1	2.5	22.3	1.1	2.8	2.4	33.1	0.4	1.6	2.0	31.9	34.8	3.5	102.6	
<b>TOTAL ANDERE LÄNDER</b>	256.0	499.8	12.7	65.7	11.5	845.7	40.4	2.9	27.7	4.3	2.8	12.5	90.6	0.4	2.2	2.6	31.9	53.6	3.5	225.2	
<b>TOTAL</b>	1'797.6	1'251.9	32.1	66.3	295.5	3'443.4	548.7	49.1	280.0	189.8	39.5	436.0	1'543.1	7.7	155.8	163.4	318.1	302.0	16.0	896.7	

\* Aus Datenschutzgründen sind Käseexporte mit weniger als drei Exporteuren nicht nach Ländern zugeordnet (Zusammenzug in 'Europa nicht zugeordnet' bzw. Kanada USA nicht zugeordnet/andere Länder)

\*\* In der Position "Frischkäse inkl. Quark" ist ab sofort auch der Mozzarella enthalten. Bisher wurde der Mozzarella in der Position "andere Käse" geführt

Quelle: OZD



Käseexport nach Ländern

Januar bis November 2009

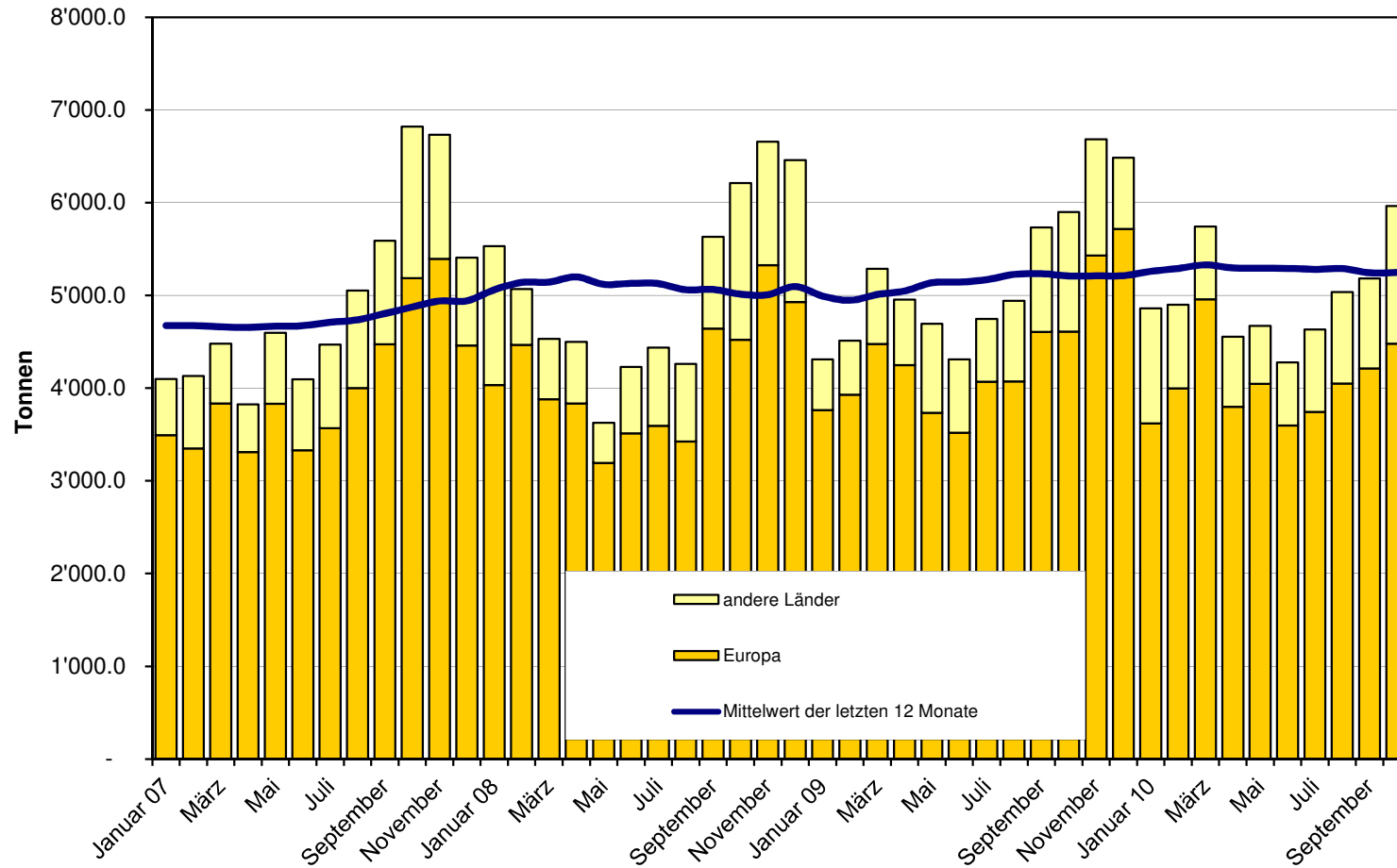
Land	Käseexport nach Ländern																				TOTAL	
	t	t	t	t	t	t	t	t	t	t	t	t	t	t	t	t	t	t	t	t		t
<b>EUROPA</b>																						
Deutschland	2'947.8	2'166.5	*	*	579.2	5'693.6	3'649.9	46.4	357.0	569.0	316.7	3'272.7	8'211.6	0.8	822.2	823.0	1'551.6	81.6	49.3	1'104.2	17'514.9	
Frankreich	1'731.2	1'864.2	*	*	180.5	3'775.8	550.8	154.1	117.2	258.9	*	79.6	1'160.7	*	233.3	233.3	1.0	8.9	49.1	510.9	5'739.7	
Italien	9'751.0	209.6	*	*	1'123.7	11'084.3	9.6	*	*	26.1	*	69.8	105.5	0.5	65.2	65.6	131.2	2'430.5	5.1	49.7	13'871.9	
BeNeLux	892.7	706.9	*	*	16.9	1'616.5	70.9	16.1	126.3	77.5	1.9	23.9	316.7	*	30.2	30.2	0.2	269.6	79.7	769.2	3'082.1	
Grossbritannien	243.4	592.1	*	*	27.6	863.1	21.3	*	*	1.9	*	1.8	25.0	*	0.9	0.9	21.9	17.1	1.2	50.4	979.6	
Spanien/Portugal	130.4	240.7	*	*	0.3	371.3	*	*	*	*	*	0.2	0.2	*	0.0	0.0	0.0	31.5	0.0	0.0	403.1	
Europa nicht zugeordnet / übriges Europa	672.3	718.2	239.5	379.3	89.6	2'098.9	328.5	22.6	57.0	107.1	56.3	1'256.0	1'827.5	22.2	69.5	91.7	36.1	3.5	4.8	171.6	4'234.0	
<b>TOTAL EUROPA</b>	<b>16'368.7</b>	<b>6'498.2</b>	<b>239.5</b>	<b>379.3</b>	<b>2'017.8</b>	<b>25'503.5</b>	<b>4'631.0</b>	<b>239.2</b>	<b>657.5</b>	<b>1'040.5</b>	<b>375.0</b>	<b>4'704.1</b>	<b>11'647.3</b>	<b>23.4</b>	<b>1'221.3</b>	<b>1'244.7</b>	<b>1'742.0</b>	<b>2'842.8</b>	<b>189.1</b>	<b>2'656.0</b>	<b>45'825.3</b>	
<b>Andere Länder</b>	<b>0.0</b>	<b>0.0</b>	<b>0.0</b>	<b>0.0</b>	<b>0.0</b>	<b>0.0</b>	<b>0.0</b>	<b>0.0</b>	<b>0.0</b>	<b>0.0</b>	<b>0.0</b>	<b>0.0</b>	<b>0.0</b>	<b>0.0</b>	<b>0.0</b>	<b>0.0</b>	<b>0.0</b>	<b>0.0</b>	<b>0.0</b>	<b>0.0</b>	<b>0.0</b>	
Kanada	624.2	*	*	*	8.3	632.5	60.6	*	*	11.2	*	31.3	103.0	*	0.0	0.0	0.0	149.6	0.2	611.3	1'496.6	
USA	679.2	1'972.7	*	*	12.5	2'664.3	39.4	5.1	48.1	10.2	*	30.7	133.5	*	3.9	3.9	0.0	111.6	1.8	399.5	3'314.6	
Kanada / USA nicht zugeordnet/ andere Länder	364.3	1'329.2	60.8	1'250.1	32.2	3'036.6	17.9	13.3	112.4	6.5	18.6	43.0	211.8	0.6	13.9	14.5	877.4	134.2	18.2	633.4	4'926.1	
<b>TOTAL ANDERE LÄNDER</b>	<b>1'667.6</b>	<b>3'301.9</b>	<b>60.8</b>	<b>1'250.1</b>	<b>53.0</b>	<b>6'333.4</b>	<b>117.9</b>	<b>18.4</b>	<b>160.5</b>	<b>27.9</b>	<b>18.6</b>	<b>105.0</b>	<b>448.3</b>	<b>0.6</b>	<b>17.8</b>	<b>18.4</b>	<b>877.4</b>	<b>395.4</b>	<b>20.2</b>	<b>1'644.2</b>	<b>9'737.3</b>	
<b>TOTAL</b>	<b>18'036.4</b>	<b>9'800.0</b>	<b>300.3</b>	<b>1'629.4</b>	<b>2'070.8</b>	<b>31'836.9</b>	<b>4'748.9</b>	<b>257.6</b>	<b>818.0</b>	<b>1'068.4</b>	<b>393.6</b>	<b>4'809.1</b>	<b>12'095.6</b>	<b>24.0</b>	<b>1'239.0</b>	<b>1'263.0</b>	<b>2'619.4</b>	<b>3'238.1</b>	<b>209.3</b>	<b>4'300.3</b>	<b>55'562.6</b>	

\* Aus Datenschutzgründen sind Käseexporte mit weniger als drei Exporteuren nicht nach Ländern zugeordnet (Zusammenzug in 'Europa nicht zugeordnet' bzw. Kanada USA nicht zugeordnet/andere Länder)

\*\* In der Position "Frischkäse inkl. Quark" ist ab sofort auf der Mozzarella enthalten. Bisher wurde der Mozzarella in der Position "andere Käse" geführt

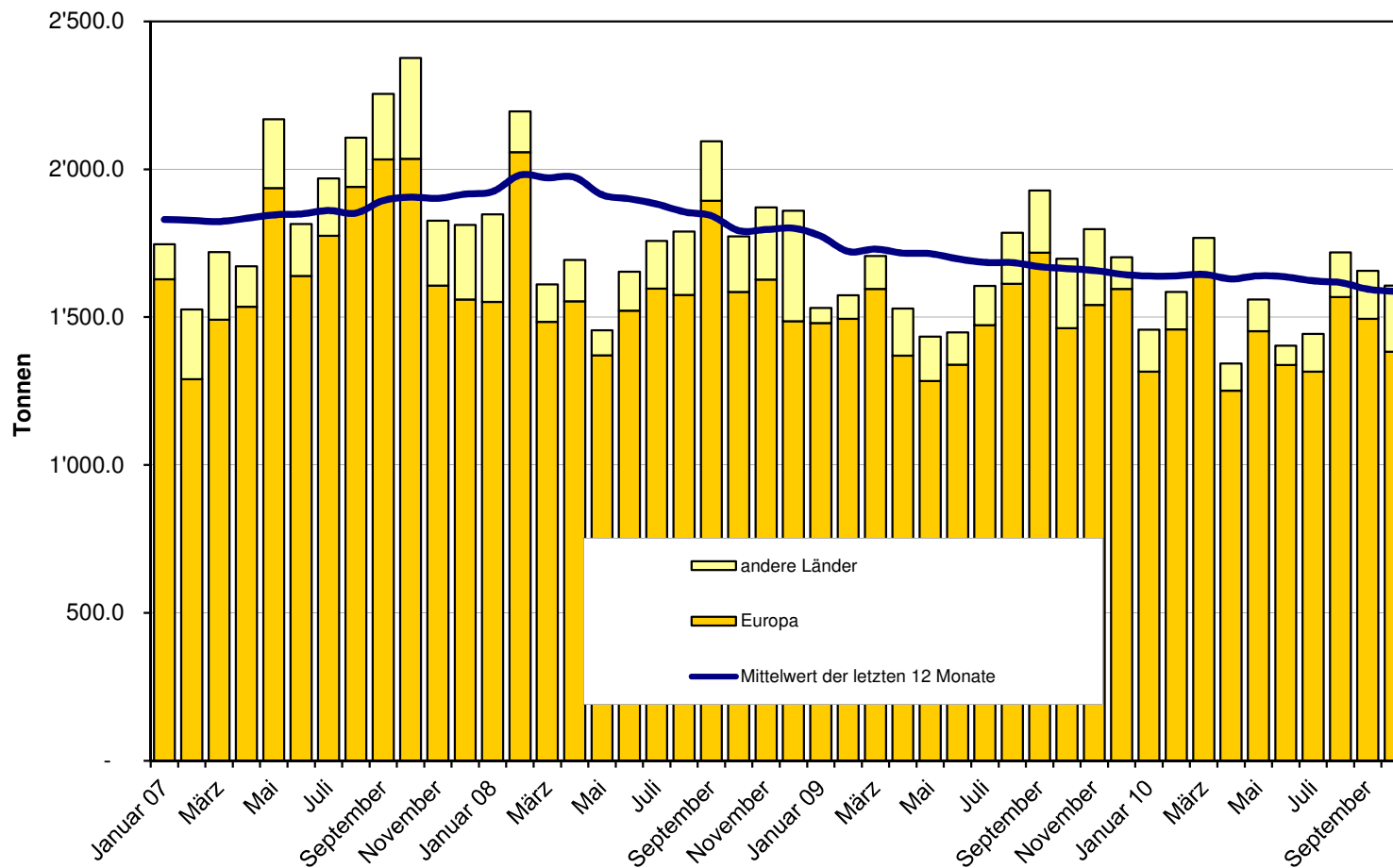
Quelle: OZD

**Total Käseexport (inkl. Fertigfondue und Schmelzkäse) ab 2007**  
**Mittelwert der letzten 12 Monate**

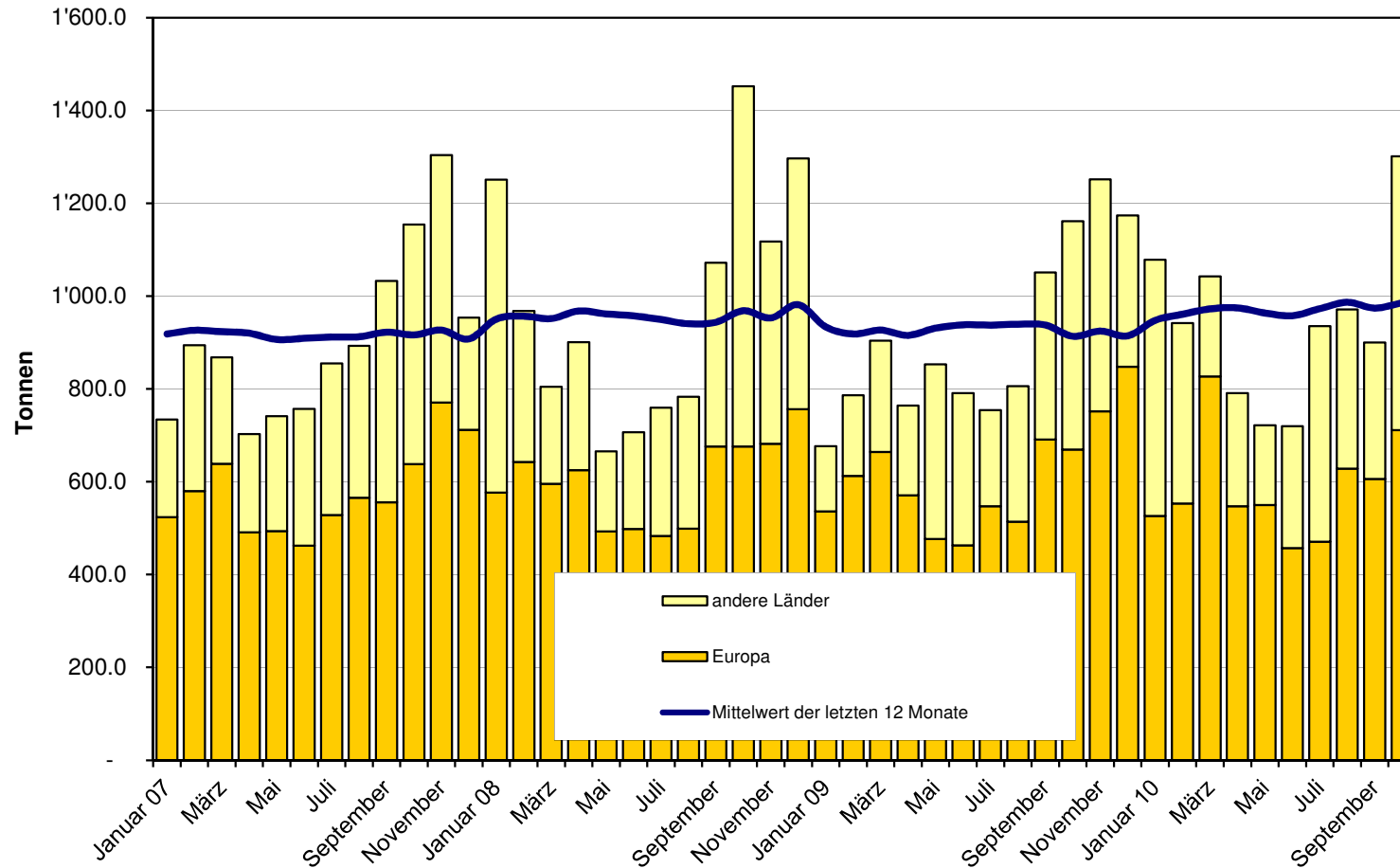




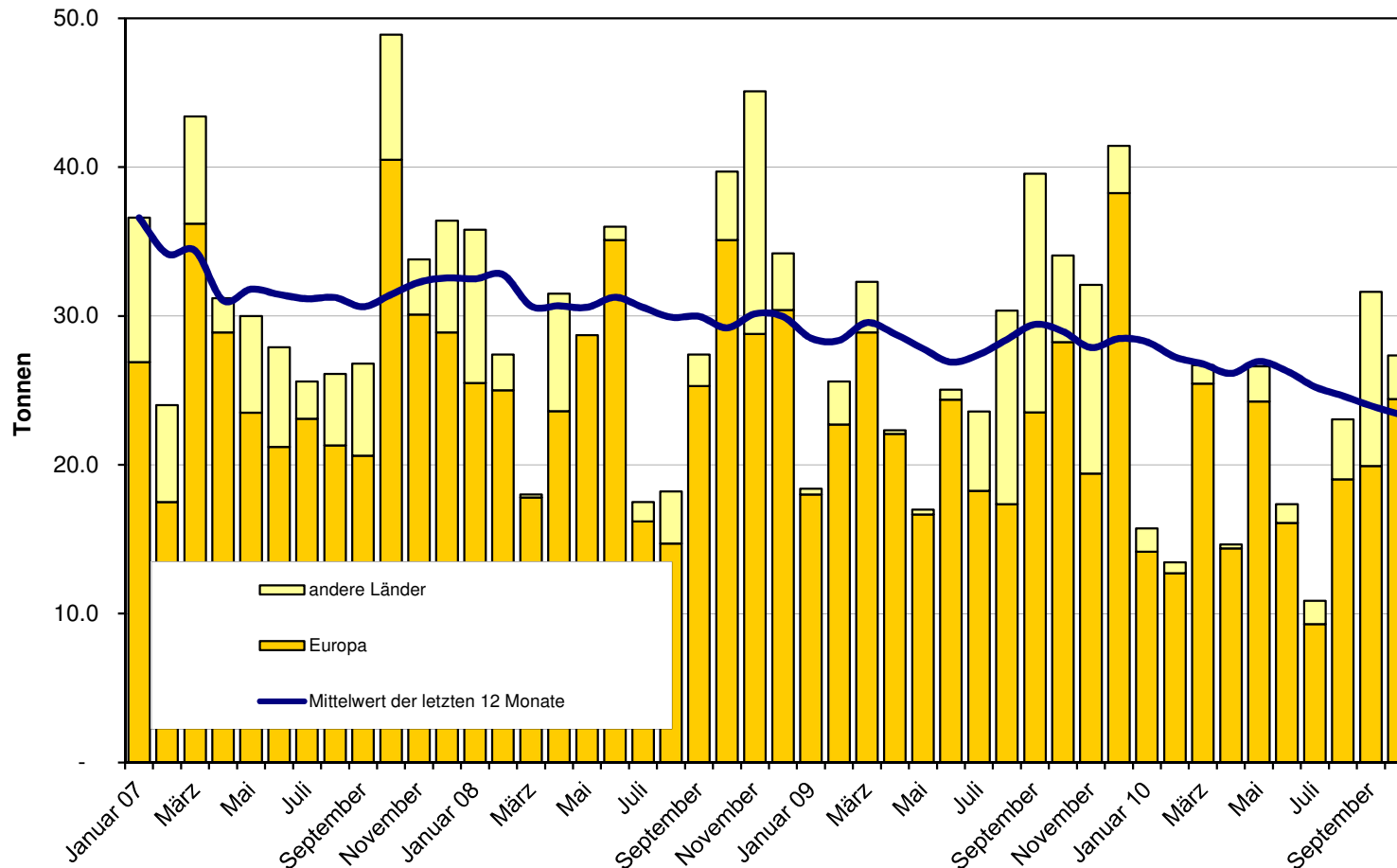
### Emmentaler Export ab 2007 Mittelwert der letzten 12 Monate



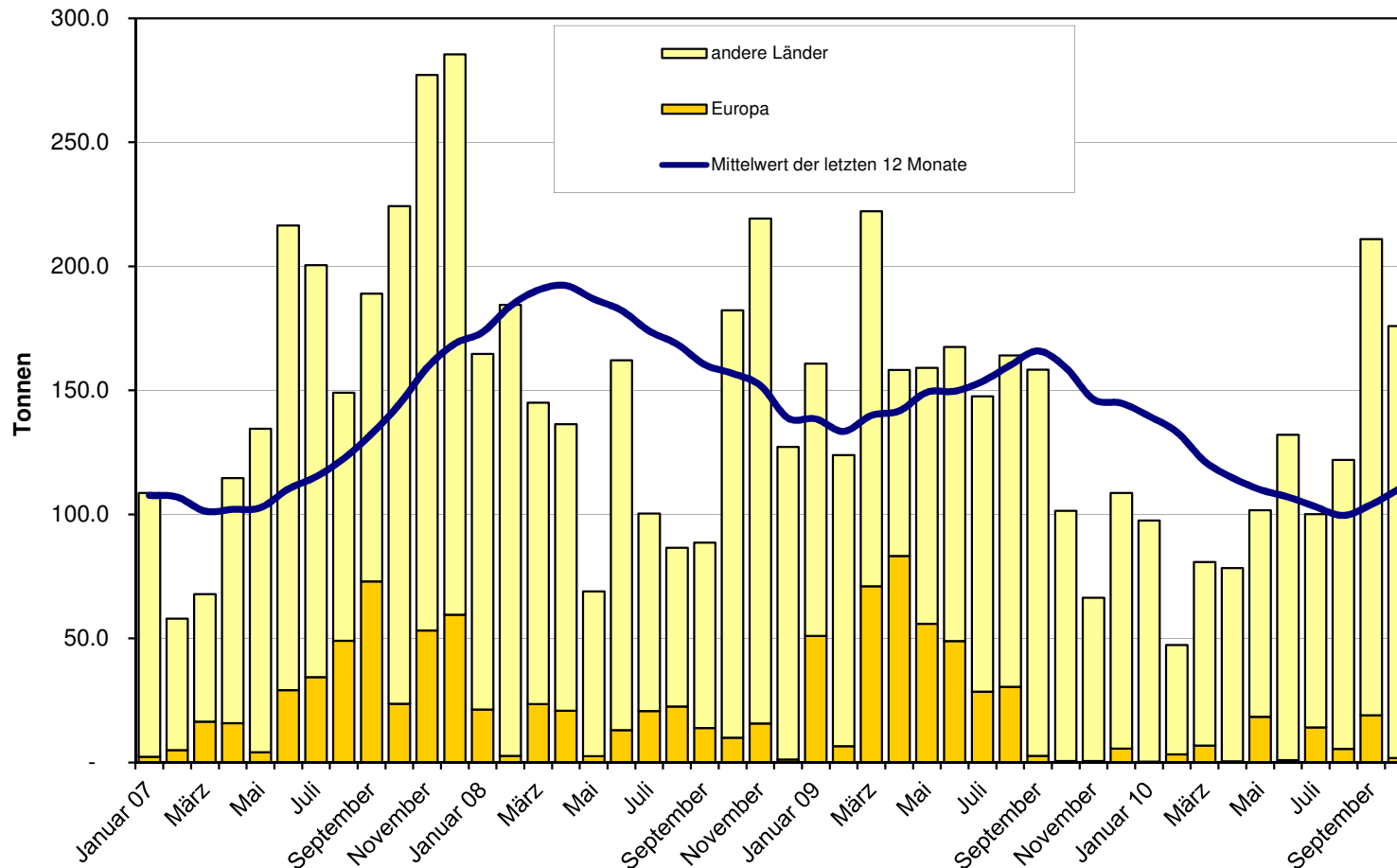
### Gruyère Export ab 2007 Mittelwert der letzten 12 Monate



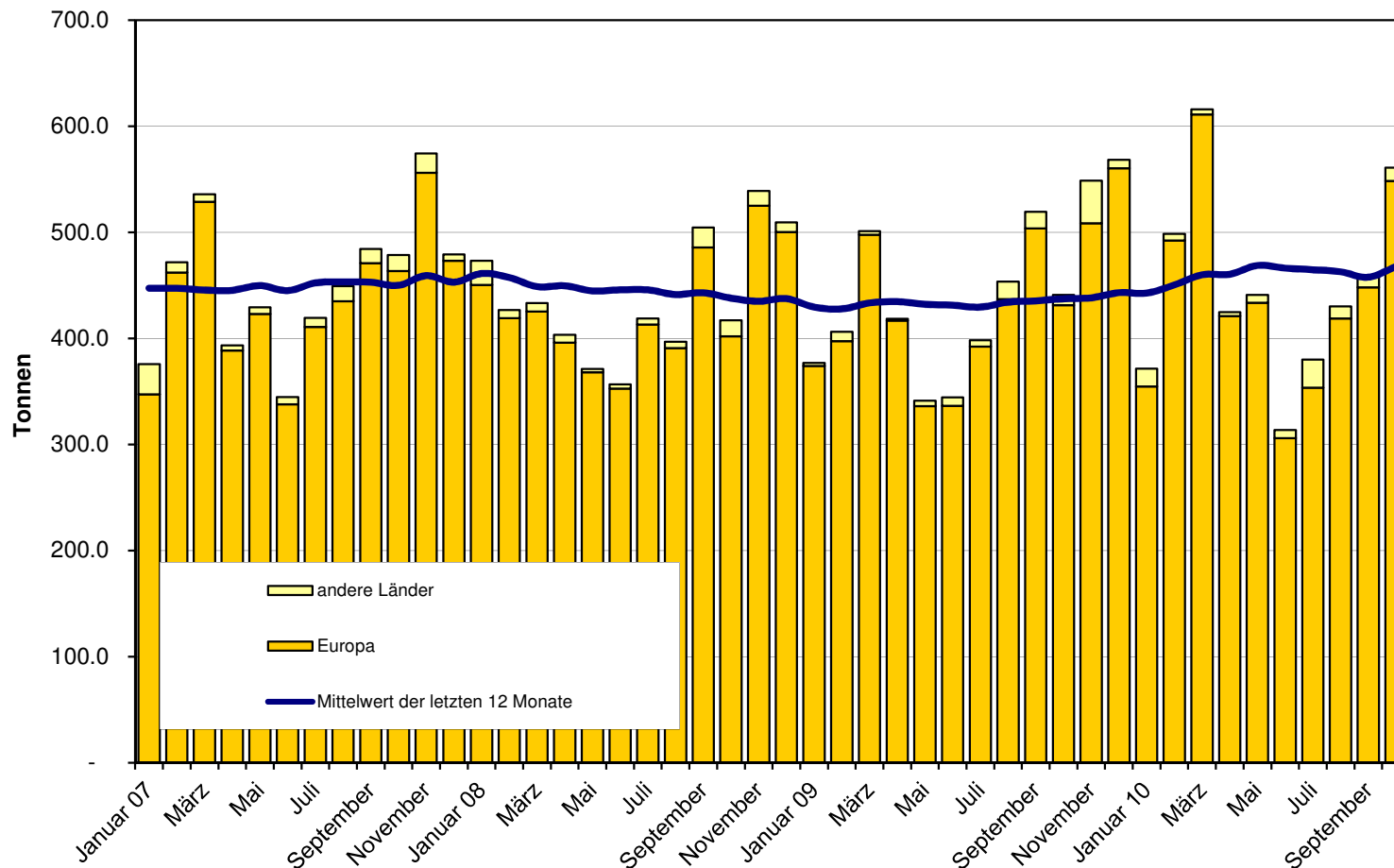
**Sbrinz Export ab 2007  
Mittelwert der letzten 12 Monate**



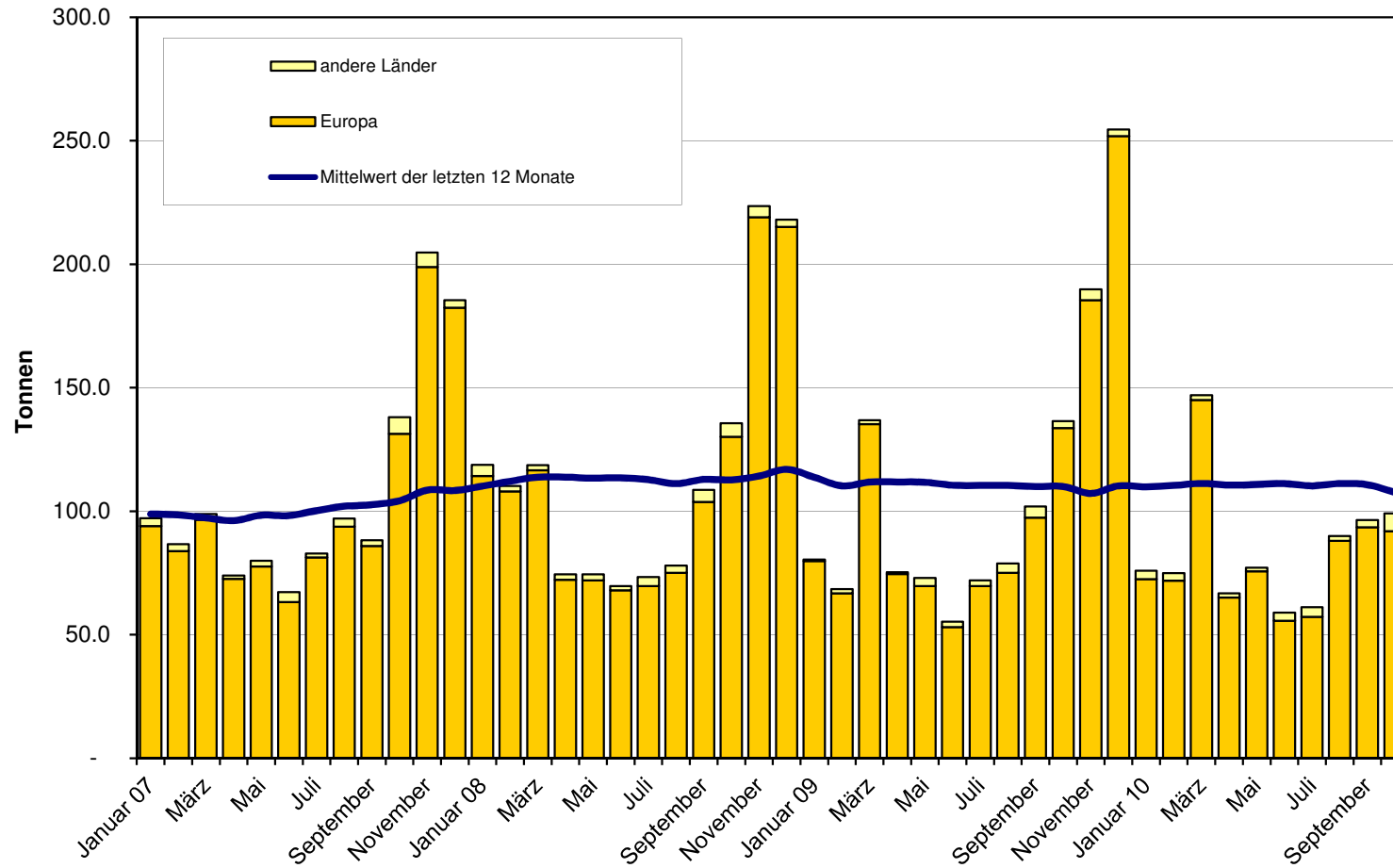
### Switzerland Swiss Export ab 2007 Mittelwert der letzten 12 Monate



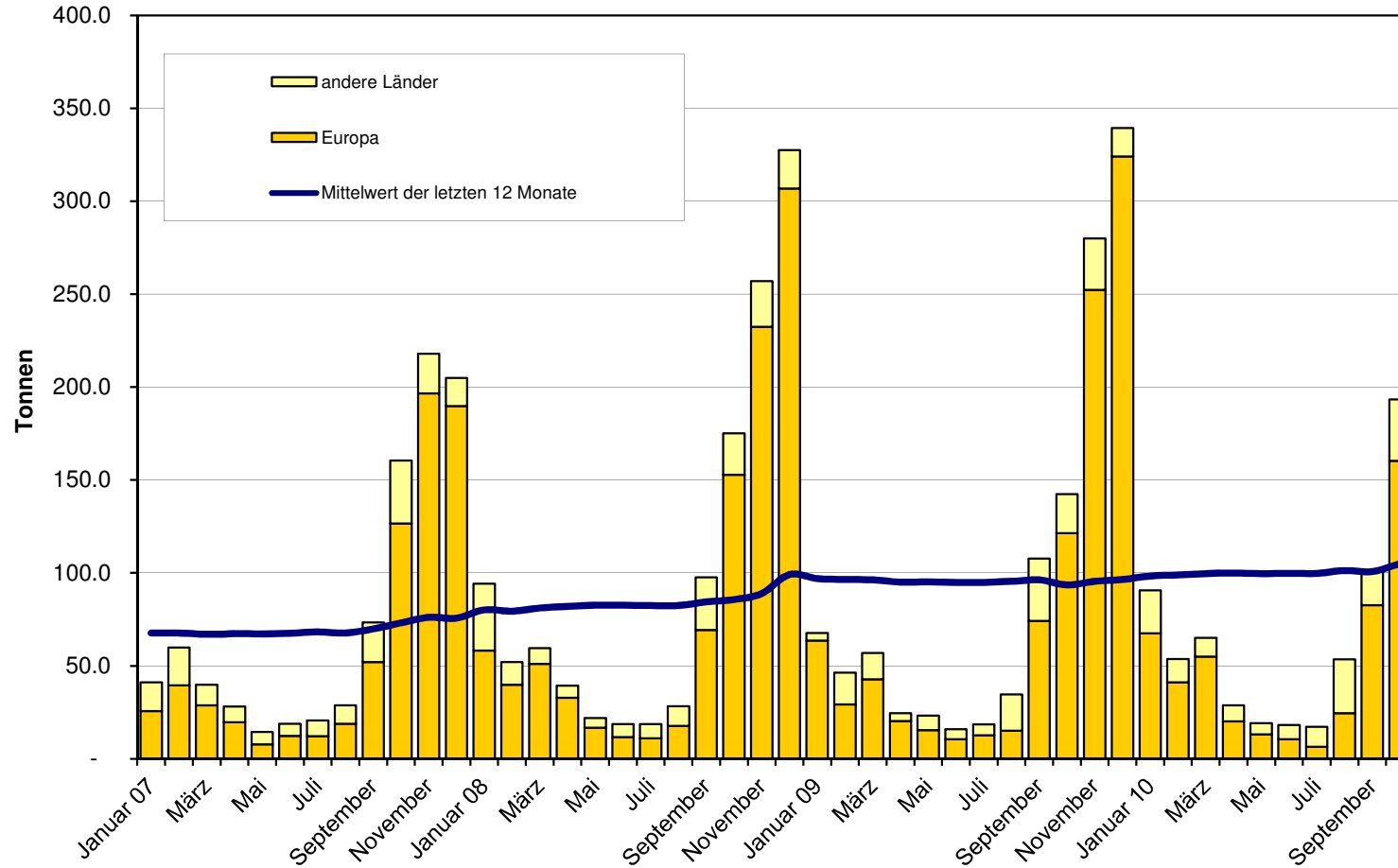
### Appenzeller Käse Export ab 2007 Mittelwert der letzten 12 Monate



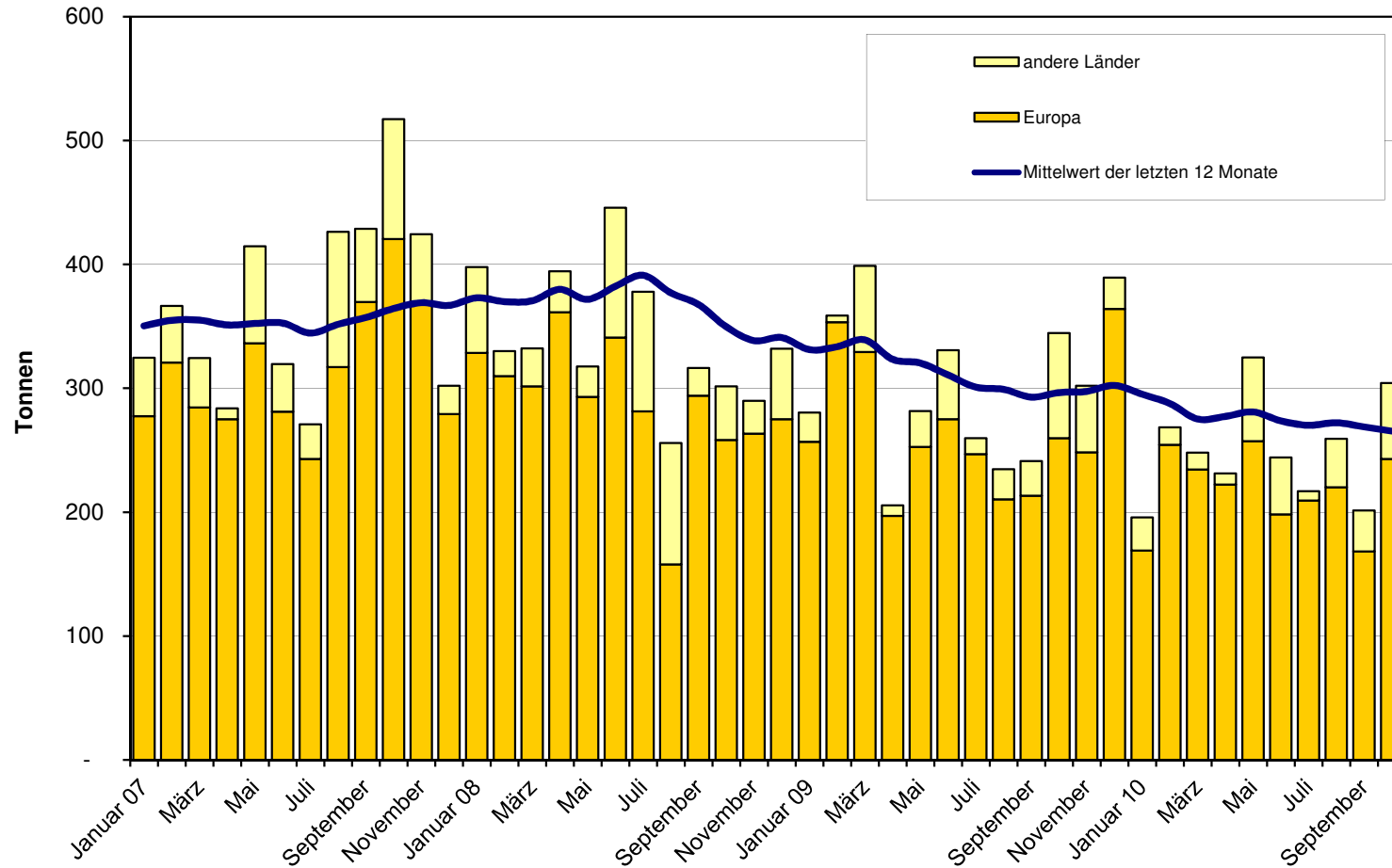
### Tête de Moine Export ab 2007 Mittelwert der letzten 12 Monate



**Raclette Suisse Export ab 2007  
Mittelwert der letzten 12 Monate**

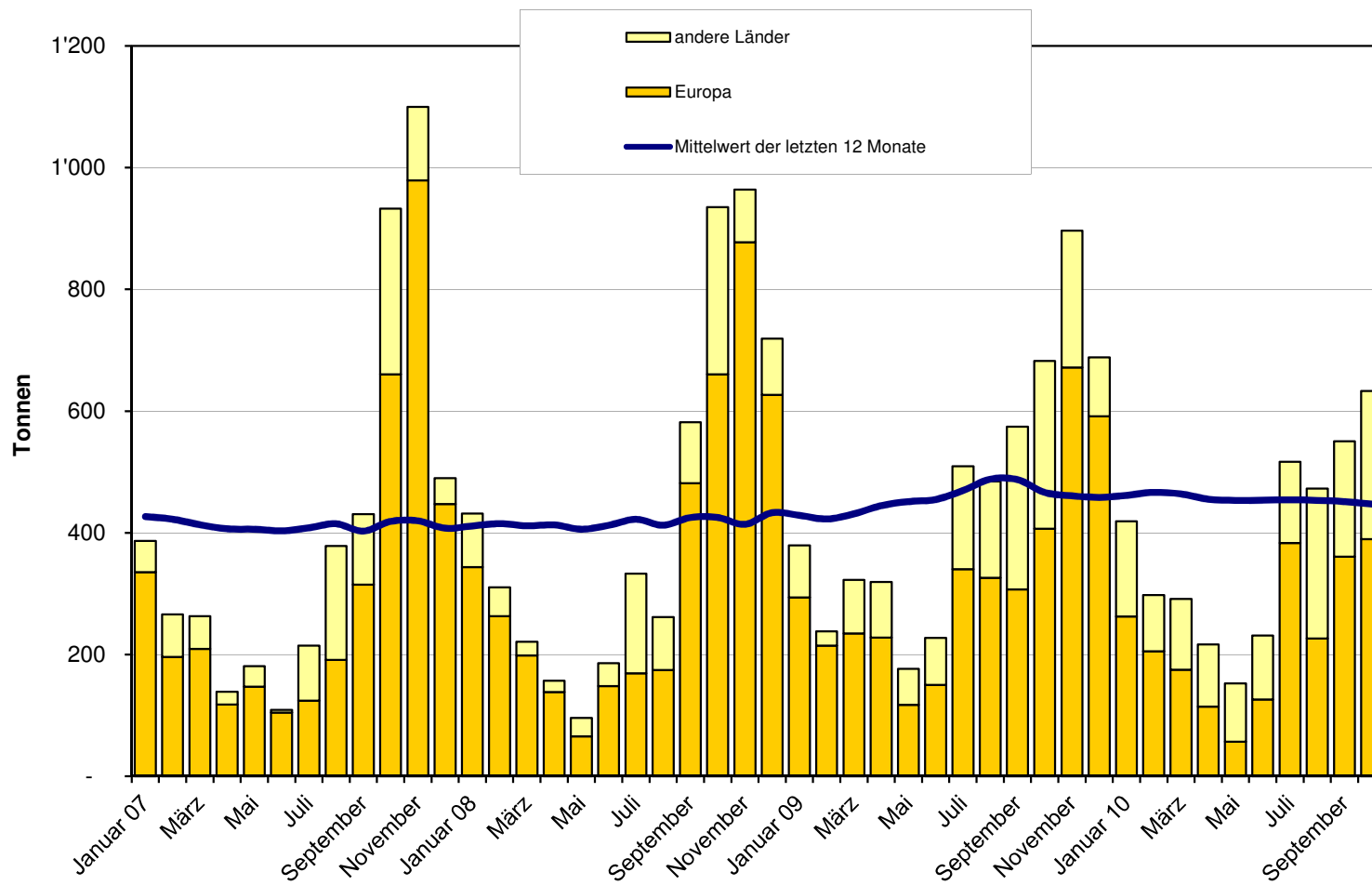


### Schmelzkäse Export ab 2007 Mittelwert der letzten 12 Monate

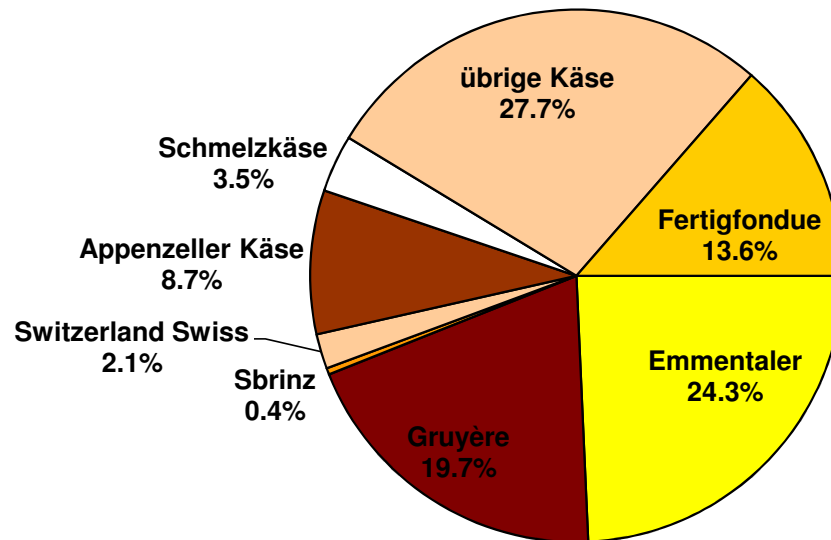




**Fertigfondue Export ab 2007**  
**Mittelwert der letzten 12 Monate**



### Anteil Käseexporte je Sorte, November 2010 Total 7'141 Tonnen



## Käseimport nach Produkten/Gruppen

Käsesorte / Kategorie	Monatliche Importe		Differenz zum Vorjahres-		Kumulierte Importe		Differenz zur	
	November 2009	November 2010	Monat		Jan. - Nov. 2009	Jan. - Nov. 2010	Vorjahresperiode	
	Tonnen	Tonnen	Tonnen	(%)	Tonnen	Tonnen	Tonnen	(%)
Mascarpone, Ricotta Romana	93.9	95.4	1.5	1.6	989.5	971.5	-18.0	-1.8
Mozzarella	137.5	155.0	17.6	12.8	2'571.8	3'092.0	520.2	20.2
Frischkäse, andere	954.6	1'076.1	121.5	12.7	10'342.5	11'872.3	1'529.7	14.8
<b>Frischkäse total</b>	<b>1'185.9</b>	<b>1'326.6</b>	<b>140.6</b>	<b>11.9</b>	<b>13'903.8</b>	<b>15'935.7</b>	<b>2'031.9</b>	<b>14.6</b>
Danablu, Gorgonzola, Roquefort	19.4	41.7	22.3	114.8	177.2	414.9	237.7	134.1
Weissschimmelkäse	169.6	150.6	-19.0	-11.2	1'728.1	1'483.5	-244.5	-14.2
Blau-, Grünschimmelkäse								
Brie, Camembert, Italice	158.5	144.2	-14.3	-9.0	1'726.6	1'497.0	-229.7	-13.3
Weichkäse, andere	532.5	515.9	-16.6	-3.1	5'790.5	5'887.4	96.8	1.7
<b>Weichkäse total</b>	<b>880.0</b>	<b>852.4</b>	<b>-27.6</b>	<b>-3.1</b>	<b>9'422.4</b>	<b>9'282.7</b>	<b>-139.7</b>	<b>-1.5</b>
Halbhartkäse mit Schimmelbildung	5.1	3.0	-2.0	-40.5	31.6	23.7	-7.9	-25.0
Caciocavallo, Fontina, Brà, u.a.	44.3	45.7	1.5	3.3	671.4	568.2	-103.2	-15.4
Tilsiter	2.5	9.4	6.9	271.7	78.8	38.0	-40.8	-51.8
Halbhartkäse, andere	586.6	653.9	67.3	11.5	5'706.9	5'934.4	227.5	4.0
Halbhartkäse, gerieben, pulverisiert	14.3	2.8	-11.5	-80.6	68.3	108.8	40.6	59.4
<b>Halbhartkäse total</b>	<b>652.7</b>	<b>714.8</b>	<b>62.1</b>	<b>9.5</b>	<b>6'556.9</b>	<b>6'673.1</b>	<b>116.2</b>	<b>1.8</b>
Kräuterkäse (Schabziger)	0.0	0.0	0.0		33.9	2.5	-31.4	-92.6
Hartkäse mit Schimmelbildung	0.0	0.2	0.2		0.4	2.4	2.0	488.9
Caciocavallo, Fontina, Brà, u.a.	12.9	6.7	-6.2	-48.1	161.7	129.8	-32.0	-19.8
Emmentaler	36.6	53.3	16.6	45.4	357.4	387.6	30.2	8.5
Hartkäse, andere	206.0	178.8	-27.3	-13.2	1'949.1	1'740.2	-208.9	-10.7
Hartkäse, gerieben, pulverisiert	14.7	45.6	30.9	210.9	344.2	409.6	65.4	19.0
<b>Hartkäse total</b>	<b>270.2</b>	<b>284.5</b>	<b>14.3</b>	<b>5.3</b>	<b>2'846.7</b>	<b>2'672.0</b>	<b>-174.6</b>	<b>-6.1</b>
Grana/Parmiggiano	537.4	589.8	52.4	9.7	4'752.3	5'102.9	350.6	7.4
<b>Extra Hartkäse total</b>	<b>537.4</b>	<b>589.8</b>	<b>52.4</b>	<b>9.7</b>	<b>4'752.3</b>	<b>5'102.9</b>	<b>350.6</b>	<b>7.4</b>
<b>Total aller Sorten exkl. Schmelzkäse</b>	<b>3'526.2</b>	<b>3'768.0</b>	<b>241.8</b>	<b>6.9</b>	<b>37'482.1</b>	<b>39'666.5</b>	<b>2'184.4</b>	<b>5.8</b>
<b>Schmelzkäse total</b>	<b>256.3</b>	<b>306.0</b>	<b>49.7</b>	<b>19.4</b>	<b>2'587.4</b>	<b>2'951.1</b>	<b>363.6</b>	<b>14.1</b>

Quelle: OZD

Käseimport nach Ländern

November 2010

Land	Käseimport nach Ländern												TOTAL
	TONNEN	TONNEN	TONNEN	TONNEN	TONNEN	TONNEN	TONNEN	TONNEN	TONNEN	TONNEN	TONNEN	TONNEN	
<b>EUROPA</b>													
Deutschland		17.1	333.2	350.2	1.3		158.4	159.6		246.8	121.5		878.1
Frankreich		16.6	327.8	344.4	13.6	123.9	312.3	449.8		282.5	114.6		1191.3
Italien	93.7	120.6	226.6	440.8	26.6		136.9	163.5		820.6	23.6		1448.5
Niederlande			3.2	3.2			0.0	0.0		109.6			112.8
Belgien			64.6	64.6			6.8	6.8		3.2			74.5
Luxemburg				0.0				0.0					0.0
Oesterreich	1.7	0.8	33.1	35.6			9.9	9.9		52.7	45.5		143.7
Grossbritannien			0.0	0.0			4.1	4.1		8.4	0.8		13.4
Dänemark			86.5	86.5	0.2		18.4	18.5		13.6			118.6
Norwegen			0.1	0.1				0.0		0.0			0.2
Schweden			0.0	0.0			0.1	0.1		1.5			1.6
Portugal				0.0			0.3	0.3		13.4			13.7
Spanien				0.0			0.3	0.3		36.5			36.8
Griechenland			0.1	0.1			39.5	39.5		0.2			39.8
Europa übrige			1.0	1.0				0.0			0.0		1.0
<b>TOTAL EUROPA</b>	95.4	155.0	1076.1	1326.5	41.7	123.9	686.9	852.4	0.0	1589.1	306.0		4074.0
<b>Andere Länder</b>													0.0
Kanada				0.0				0.0					0.0
USA				0.0				0.0					0.0
Nordamerika übrige				0.0				0.0					0.0
Lateinamerika				0.0				0.0					0.0
Afrika				0.0				0.0					0.0
Asien			0.0	0.0				0.0					0.0
Australien				0.0				0.0					0.0
<b>TOTAL ANDERE LÄNDER</b>	0.0	0.0	0.0	0.0	0.0	0.0	0.0	0.0	0.0	0.0	0.0		0.0
<b>TOTAL</b>	95.4	155.0	1076.1	1326.6	41.7	123.9	686.9	852.4	0.0	1589.1	306.0		4074.0

Quelle: OZD

Käseimport nach Ländern

November 2009

Land	Mascarpone, Ricotta Romana	Mozzarella	Andere Frischkäse	TOTAL Frischkäse	Danablu, Gorgonzola, Roquefort	Brie, Camembert, Reblochon	Andere Weichkäse	TOTAL Weichkäse	Kräuterkäse	Hart- und Halbhartkäse	Übrige Käse	TOTAL
<b>EUROPA</b>												
Deutschland	0.1	15.1	315.6	330.8	1.0	152.6	153.6		219.4	100.6		804.4
Frankreich		9.1	259.2	268.3	13.3	148.3	324.9	486.5	251.9	77.9		1084.5
Italien	92.8	112.6	240.5	445.9	5.0	164.3	169.2		741.2	25.7		1382.0
Niederlande			1.364	1.4			0.0		91.3	0.0		92.7
Belgien			42.2	42.2		3.6	3.6		43.1			88.9
Luxemburg				0.0			0.0					0.0
Oesterreich	1.0	0.383	10.9	12.2		6.0	6.0		51.5	51.9		121.6
Grossbritannien				0.0			0.0		20.1			20.1
Dänemark			76.465	76.5	0.1	33.4	33.5		15.3			125.3
Norwegen			0.1	0.1			0.0		0.0			0.1
Schweden			0.0	0.0			0.0		1.0	0.3		1.3
Portugal				0.0		0.6	0.6		6.3			6.9
Spanien			0.7	0.7			0.0		18.3			19.0
Griechenland			0.073	0.1		14.3	14.3		0.1			14.4
Europa übrige				0.0		9.7	9.7		0.1			9.7
<b>TOTAL EUROPA</b>	<b>93.9</b>	<b>137.2</b>	<b>947.0</b>	<b>1178.1</b>	<b>19.4</b>	<b>148.3</b>	<b>709.4</b>	<b>877.1</b>	<b>0.0</b>	<b>1459.6</b>	<b>256.3</b>	<b>3771.1</b>
<b>Andere Länder</b>												0.0
Kanada				0.0			0.0					0.0
USA				0.0			0.0					0.0
Nordamerika übrige				0.0			0.0					0.0
Lateinamerika				0.0			0.0					0.0
Afrika				0.0			0.0					0.0
Asien				0.0			0.0					0.0
Australien				0.0			0.0					0.0
<b>TOTAL ANDERE LÄNDER</b>	<b>0.0</b>	<b>0.0</b>	<b>0.0</b>	<b>0.0</b>	<b>0.0</b>	<b>0.0</b>	<b>0.0</b>	<b>0.0</b>	<b>0.0</b>	<b>0.0</b>	<b>0.0</b>	<b>0.0</b>
<b>TOTAL</b>	<b>93.9</b>	<b>137.2</b>	<b>947.0</b>	<b>1178.1</b>	<b>19.4</b>	<b>148.3</b>	<b>709.4</b>	<b>877.1</b>	<b>0.0</b>	<b>1459.6</b>	<b>256.3</b>	<b>3771.1</b>

Quelle: OZD

Käseimport nach Ländern, kumuliert

Januar bis November 2010

	Mascarpone, Ricotta Romana		Mozzarella		Andere Frischkäse		TOTAL Frischkäse		Danablu, Gorgonzola, Roquefort		Brie, Camembert, Reblochon		Andere Weichkäse		TOTAL Weichkäse		Kräuterkäse		Hart- und Halbhartkäse		Übrige Käse		TOTAL
Land	Tonnen	Tonnen	Tonnen	Tonnen	Tonnen	Tonnen	Tonnen	Tonnen	Tonnen	Tonnen	Tonnen	Tonnen	Tonnen	Tonnen	Tonnen	Tonnen	Tonnen	Tonnen	Tonnen	Tonnen	Tonnen	Tonnen	Tonnen
<b>EUROPA</b>																							
Deutschland	0.0	231.2	4'015.9	4'247.3	28.8	0.0	1'722.2	1'751.1	0.0	2'315.6	1'131.9												9'445.7
Frankreich	0.5	149.1	3'291.6	3'441.2	110.7	1'325.0	3'480.1	4'915.9	0.0	2'360.5	1'035.8												11'753.4
Italien	946.1	2'665.7	2'924.9	6'536.7	269.0	0.0	1'333.3	1'602.4	0.1	7'539.9	282.9												15'962.0
Niederlande	0.0	0.0	14.7	14.7	0.0	0.0	30.0	30.0	0.0	864.0	0.0												908.8
Belgien	0.0	4.6	463.0	467.7	0.0	0.0	29.0	29.0	0.0	65.3	0.0												561.9
Luxemburg	0.0	0.0	0.0	0.0	0.0	0.0	0.0	0.0	0.0	0.0	0.0												0.0
Oesterreich	15.4	20.8	265.1	301.4	0.0	0.0	87.5	87.5	0.0	620.7	470.4												1'479.8
Grossbritannien	0.0	0.0	0.0	0.0	0.0	0.0	11.7	11.7	2.4	97.0	4.9												116.0
Dänemark	0.0	1.5	812.3	813.8	2.5	0.0	251.6	254.2	0.0	120.3	0.0												1'188.3
Norwegen	0.0	0.0	0.1	0.1	0.0	0.0	0.0	0.0	0.0	0.0	0.0												0.2
Schweden	0.0	0.0	0.0	0.0	0.0	0.0	1.1	1.1	0.0	12.8	1.5												15.5
Portugal	0.0	0.0	0.1	0.1	0.0	0.0	6.2	6.2	0.0	135.0	3.9												145.2
Spanien	0.0	0.0	0.0	0.0	0.0	0.0	9.9	9.9	0.0	243.9	0.0												253.7
Griechenland	0.0	0.0	9.8	9.8	0.0	0.0	530.9	530.9	0.0	3.0	0.0												543.8
Europa übrige	0.0	1.2	1.6	2.8	0.0	0.0	29.5	29.5	0.0	31.5	1.8												65.6
<b>TOTAL EUROPA</b>	962.0	3'074.1	11'799.3	15'835.4	411.1	1'325.0	7'523.2	9'259.4	2.5	14'409.7	2'933.0												42'440.0
<b>Andere Länder</b>	0.0	0.0	0.0	0.0	0.0	0.0	0.0	0.0	0.0	0.0	0.0												0.0
Kanada	0.0	0.0	0.0	0.0	0.0	0.0	0.0	0.0	0.0	19.1	0.0												19.1
USA	0.0	0.0	0.0	0.0	0.0	0.0	0.0	0.0	0.0	0.0	0.0												0.0
Nordamerika übrige	0.0	0.0	0.0	0.0	0.0	0.0	0.0	0.0	0.0	0.0	0.0												0.0
Lateinamerika	0.0	0.0	0.0	0.0	0.0	0.0	0.0	0.0	0.0	0.0	0.0												0.0
Afrika	0.0	0.0	0.0	0.0	0.0	0.0	0.0	0.0	0.0	0.0	0.0												0.0
Asien	0.0	0.0	0.0	0.0	0.0	0.0	1.7	1.7	0.0	0.0	0.0												1.7
Australien	0.0	0.0	0.0	0.0	0.0	0.0	0.0	0.0	0.0	0.0	0.0												0.0
<b>TOTAL ANDERE LÄNDER</b>	0.0	0.0	0.0	0.0	0.0	0.0	1.7	1.7	0.0	19.1	0.0												20.8
<b>TOTAL</b>	962.0	3'074.1	11'799.3	15'835.4	411.1	1'325.0	7'524.8	9'261.1	2.5	14'428.8	2'933.0												42'460.8

Quelle: OZD

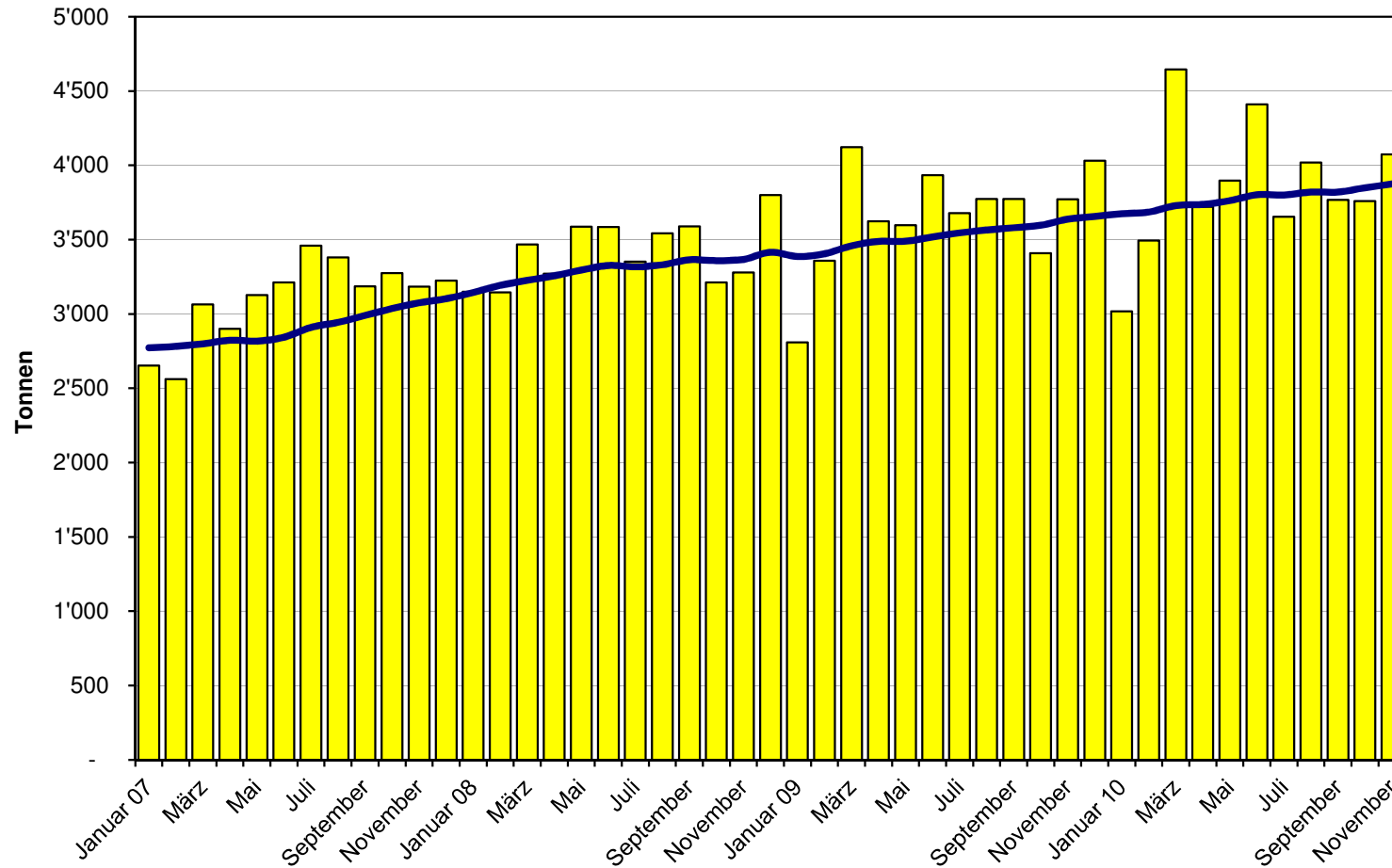
Käseimport nach Ländern, kumuliert

Januar bis November 2009

Land	Käseimport nach Ländern, kumuliert												TOTAL
	Mascarpone, Ricotta Romana	Mozzarella	Andere Frischkäse	TOTAL Frischkäse	Danablu, Gorgonzola, Roquefort	Brie, Camembert, Reblochon	Andere Weichkäse	TOTAL Weichkäse	Kräuterkäse	Hart- und Halbhärtkäse	Übrige Käse		
<b>EUROPA</b>													
Deutschland	0.3	119.5	3'419.8	3'539.5	8.3	0.0	1'629.4	1'637.6	0.0	1'995.4	822.1		7'994.7
Frankreich	0.2	25.1	2'645.1	2'670.4	129.8	1'577.0	3'375.0	5'081.7	0.0	2'316.3	990.8		11'059.3
Italien	978.0	2'404.4	2'891.0	6'273.4	36.7	0.0	1'740.5	1'777.2	33.9	7'519.8	325.9		15'930.0
Niederlande	0.0	0.0	19.2	19.2	0.0	0.0	36.1	36.1	0.0	649.3	0.1		704.6
Belgien	0.0	0.0	101.4	101.4	0.0	0.0	25.5	25.5	0.0	190.5	0.0		317.4
Luxemburg	0.0	0.0	0.0	0.0	0.0	0.0	0.0	0.0	0.0	0.0	0.0		0.0
Oesterreich	11.1	12.3	149.9	173.3	0.0	0.0	66.3	66.3	0.0	549.8	427.3		1'216.7
Grossbritannien	0.0	0.0	164.0	164.0	0.0	0.0	5.7	5.7	0.0	125.6	0.0		295.3
Dänemark	0.0	0.2	894.1	894.2	2.4	0.0	239.2	241.7	0.0	155.5	0.0		1'291.4
Norwegen	0.0	0.0	0.1	0.1	0.0	0.0	0.0	0.0	0.0	0.0	0.0		0.1
Schweden	0.0	0.0	0.0	0.0	0.0	0.0	1.0	1.0	0.0	11.4	2.4		14.8
Portugal	0.0	0.0	0.0	0.0	0.0	0.0	10.6	10.6	0.0	112.1	0.0		122.8
Spanien	0.0	0.0	1.7	1.7	0.0	0.0	10.9	10.9	0.0	236.6	0.0		249.2
Griechenland	0.0	0.0	6.7	6.7	0.0	0.0	484.8	484.8	0.0	2.9	0.1		494.5
Europa übrige	0.0	0.7	0.1	0.8	0.0	0.0	22.9	22.9	0.0	202.2	0.0		225.9
<b>TOTAL EUROPA</b>	989.5	2'562.2	10'293.0	13'844.7	177.2	1'577.0	7'647.8	9'402.0	33.9	14'067.5	2'568.6		39'916.6
<b>Andere Länder</b>	0.0	0.0	0.0	0.0	0.0	0.0	0.0	0.0	0.0	0.0	0.0		0.0
Kanada	0.0	0.0	0.0	0.0	0.0	0.0	0.0	0.0	0.0	0.0	0.0		0.0
USA	0.0	0.0	0.0	0.0	0.0	0.0	0.0	0.0	0.0	0.2	0.0		0.2
Nordamerika übrige	0.0	0.0	0.0	0.0	0.0	0.0	0.0	0.0	0.0	0.0	0.0		0.0
Lateinamerika	0.0	0.0	0.0	0.0	0.0	0.0	0.0	0.0	0.0	2.8	0.0		2.8
Afrika	0.0	0.0	0.0	0.0	0.0	0.0	0.0	0.0	0.0	0.0	0.0		0.0
Asien	0.0	0.0	0.1	0.1	0.0	0.0	0.6	0.6	0.0	0.0	0.0		0.7
Australien	0.0	0.0	0.0	0.0	0.0	0.0	0.0	0.0	0.0	0.0	0.0		0.0
<b>TOTAL ANDERE LÄNDER</b>	0.0	0.0	0.1	0.1	0.0	0.0	0.6	0.6	0.0	3.0	0.0		3.7
<b>TOTAL</b>	989.5	2'562.2	10'293.1	13'844.8	177.2	1'577.0	7'648.5	9'402.6	33.9	14'070.5	2'568.6		39'920.4

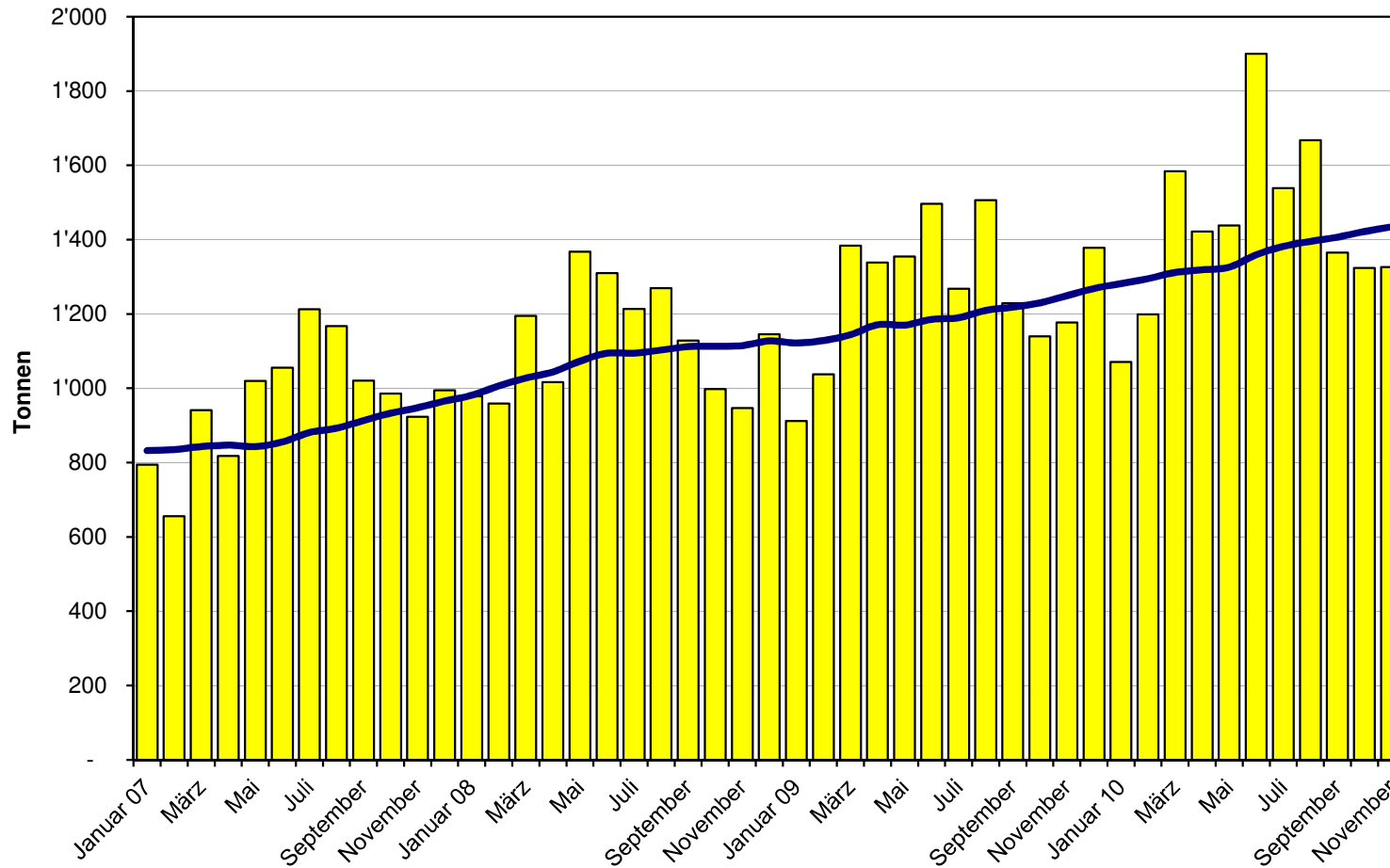
Quelle: OZD

### Total Käseimport ab 2007 Mittelwert der letzten 12 Monate

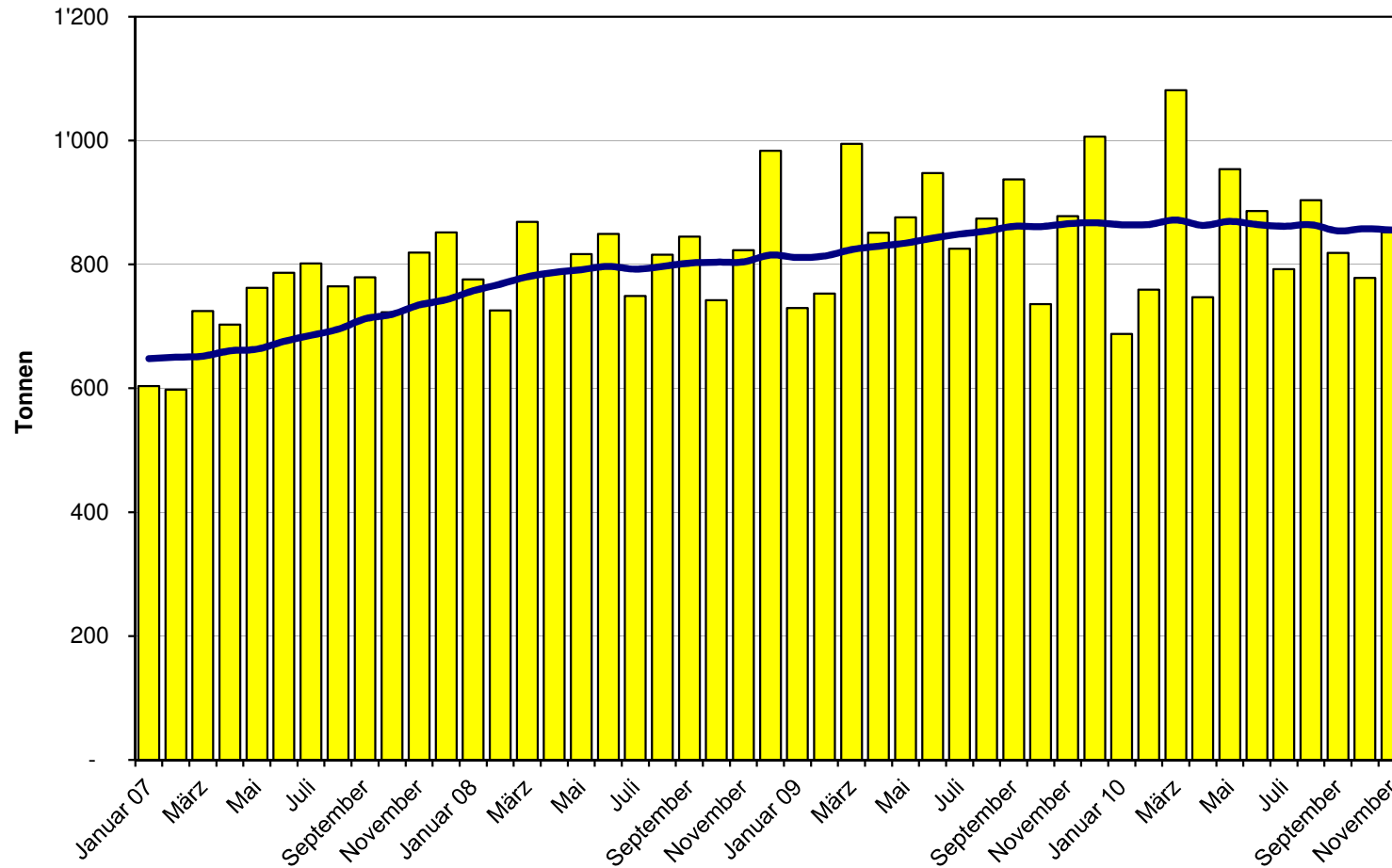




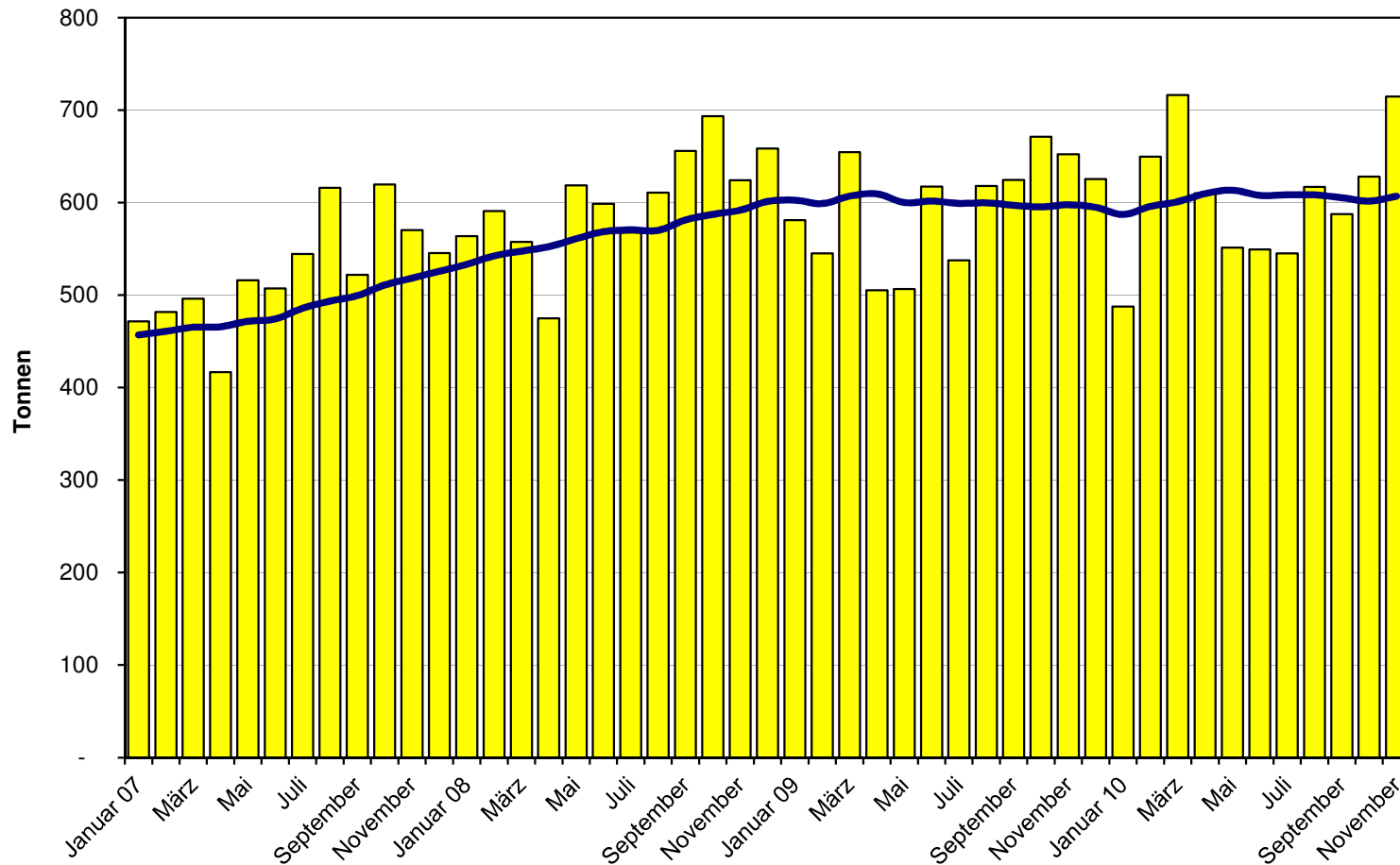
### Frischkäse Import ab 2007 Mittelwert der letzten 12 Monate



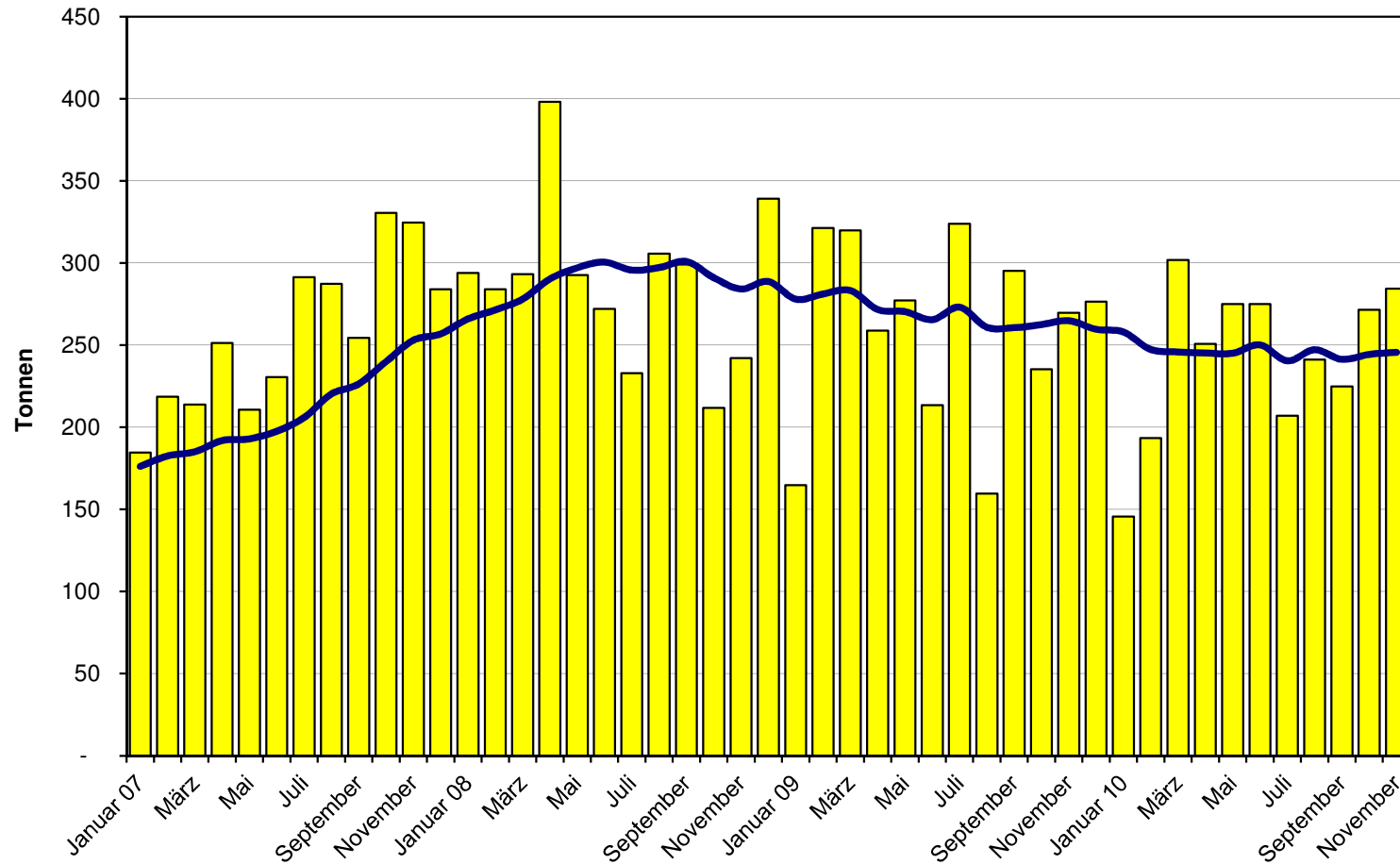
### Weichkäse Import ab 2007 Mittelwert der letzten 12 Monate



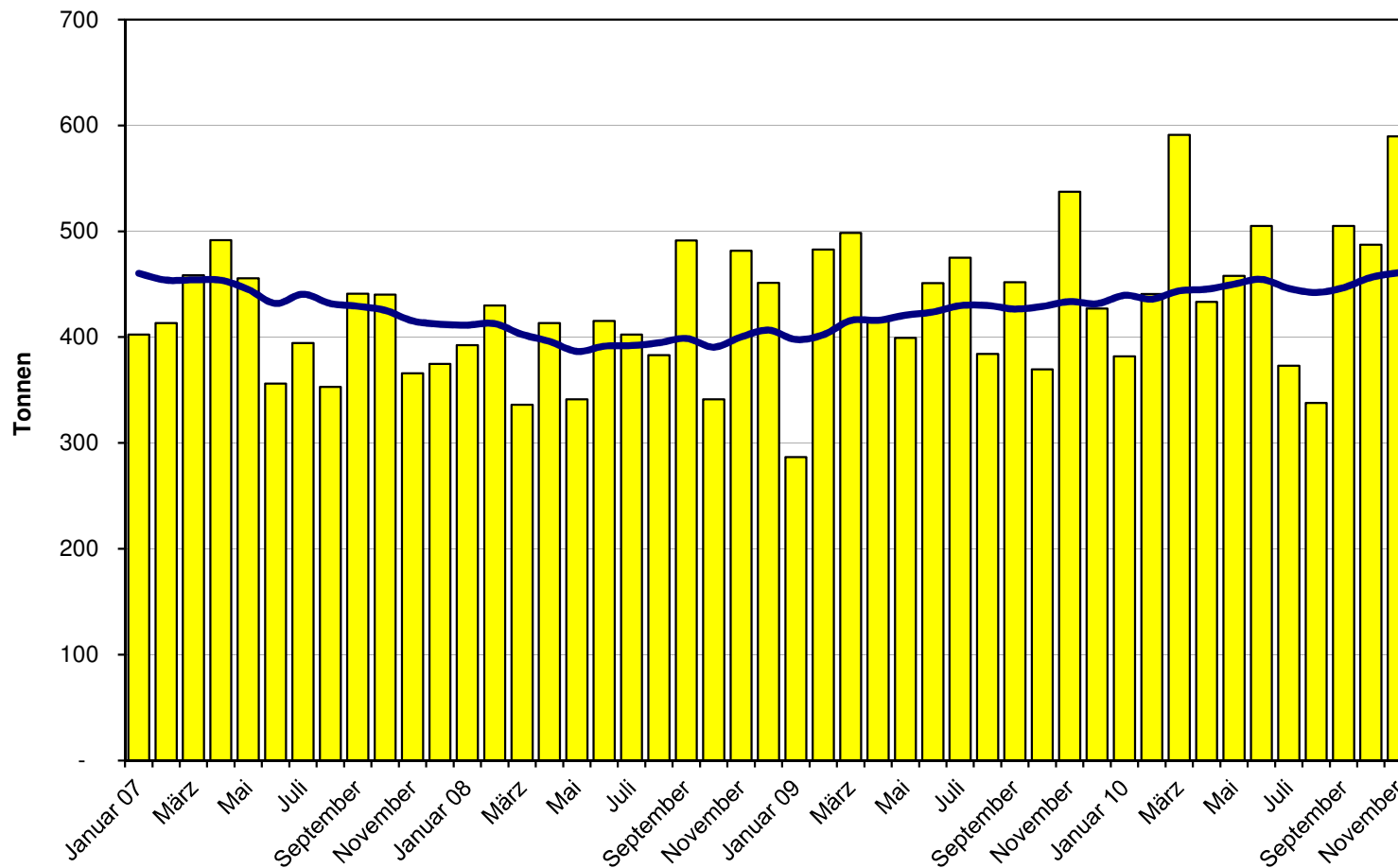
### Halbhartkäse Import ab 2007 Mittelwert der letzten 12 Monate



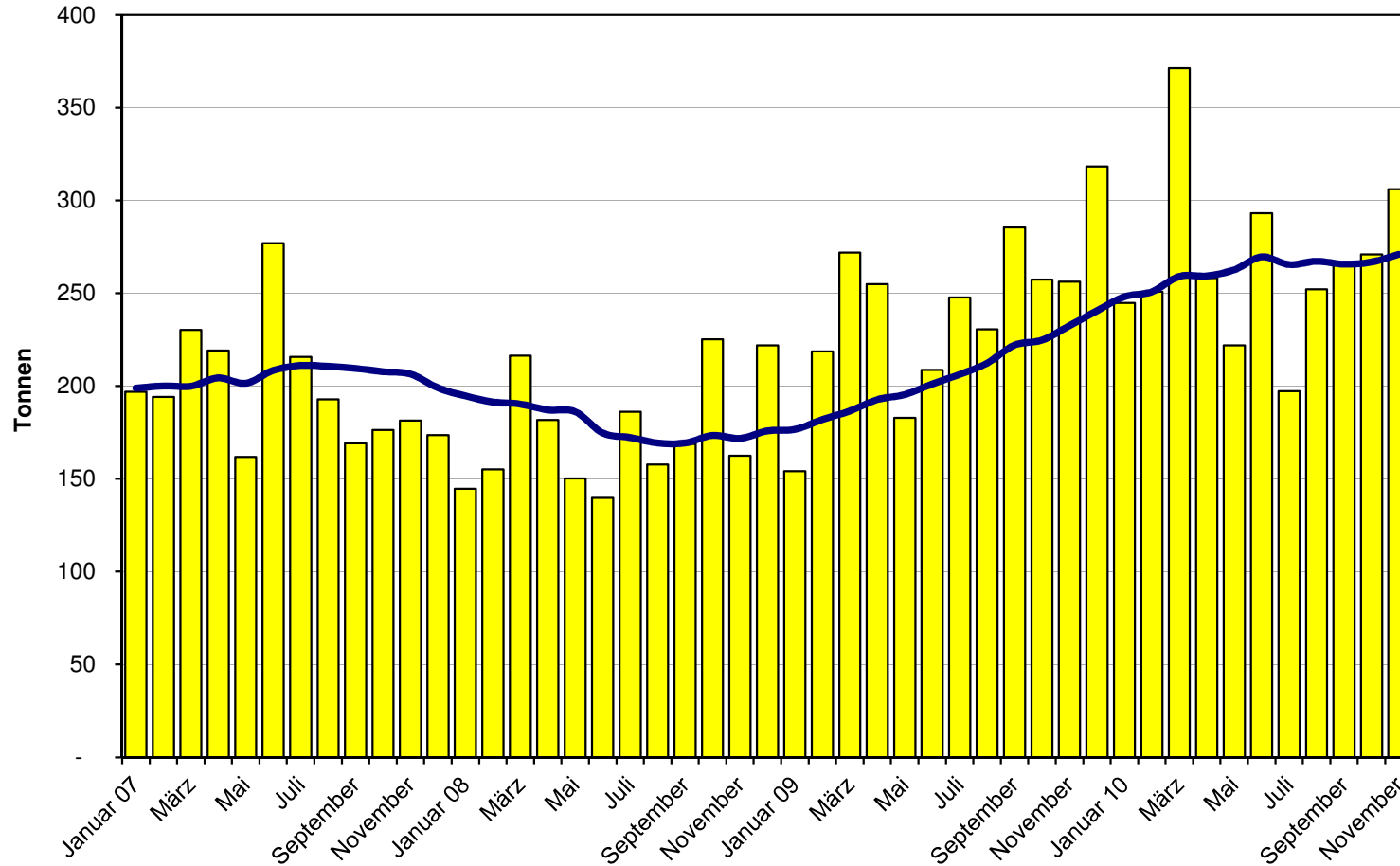
### Hartkäse Import ab 2007 Mittelwert der letzten 12 Monate



### Extrahartkäse Import ab 2007 Mittelwert der letzten 12 Monate



### Schmelzkäse Import ab 2007 Mittelwert der letzten 12 Monate



### Käseimporte nach Ländern, November 2010 Total 4'074 Tonnen

