



TREUHAND · FIDUCIAIRE · FIDUCIARIA

Monatsstatistik Milchmarkt

Dezember 2016

1 - Milchproduktion / Milchverwertung

- 1.1 Monatliche Milchproduktion
- 1.2 Milchverwertung nach Milchäquivalent
- 1.3 Milchverwertung nach Milchäquivalent (Grafik)

2 - Hergestellte Milchprodukte

- 2.1 Käseproduktion, monatlich und kumuliert
- 2.2 Käseproduktion, monatlich und kumuliert, Vorjahr
- 2.3 Käseproduktion (Grafiken)
- 2.4 Konsummilchproduktion / Butterproduktion
- 2.5 Milchspezialitäten
- 2.6 Milchpulver und Milchcondensat

3 - Export

- 3.1 Käseexport nach Produkten/Gruppen
- 3.2 Käseexport nach Ländern
- 3.3 Käseexport nach Ländern, Vorjahresmonat
- 3.4 Käseexport nach Ländern, kumuliert
- 3.5 Käseexport nach Ländern, kumuliert, Vorjahr
- 3.6 + 3.7 Käseexport total / ausgewählte Sorten, 3 Jahre (Grafiken)
- 3.8 Anteil Käseexport je Sorte (Grafiken)
- 3.9 Export andere Milchprodukte

4 - Import

- 4.1 Käseimport nach Produkten/Gruppen
- 4.2 Käseimport nach Ländern
- 4.3 Käseimport nach Ländern, Vorjahresmonat
- 4.4 Käseimport nach Ländern, kumuliert
- 4.5 Käseimport nach Ländern, kumuliert, Vorjahr
- 4.6 + 4.7 Käseimport total / nach Kategorien, 3 Jahre (Grafiken)
- 4.8 Import andere Milchprodukte

5 - Milchprüfung

- 5.1 Statistische Masszahlen, Verteilung Keimzahl / Somatische Zellen / Gefrierpunkt
- 5.2 Öffentlich-rechtliche Bewertung Keimzahl
- 5.3 Öffentlich-rechtliche Bewertung Somatische Zellen
- 5.4 Öffentlich-rechtliche Bewertung Hemmstoffe
- 5.5 Öffentlich-rechtliche Bewertung Liefersperren
- 5.6 Privat-rechtliche Bewertung Keimzahl
- 5.7 Privat-rechtliche Bewertung Somatische Zellen
- 5.8 Privat-rechtliche Bewertung Hemmstoffe
- 5.9 Privat-rechtliche Bewertung Gefrierpunkt
- 5.10 Privat-rechtliche Bewertung Abzug/Zuschlag
- 5.11 + 5.12 Milchgehaltswerte nach Kanton

Reproduktion mit Quellenangabe gestattet!

TSM Treuhand GmbH
Weststrasse 10
Postfach 1006
3000 Bern 6
Telefon 031 359 59 51
Fax 031 359 59 61
e-mail: Info@tsmtreuhand.ch
www.tsmtreuhand.ch

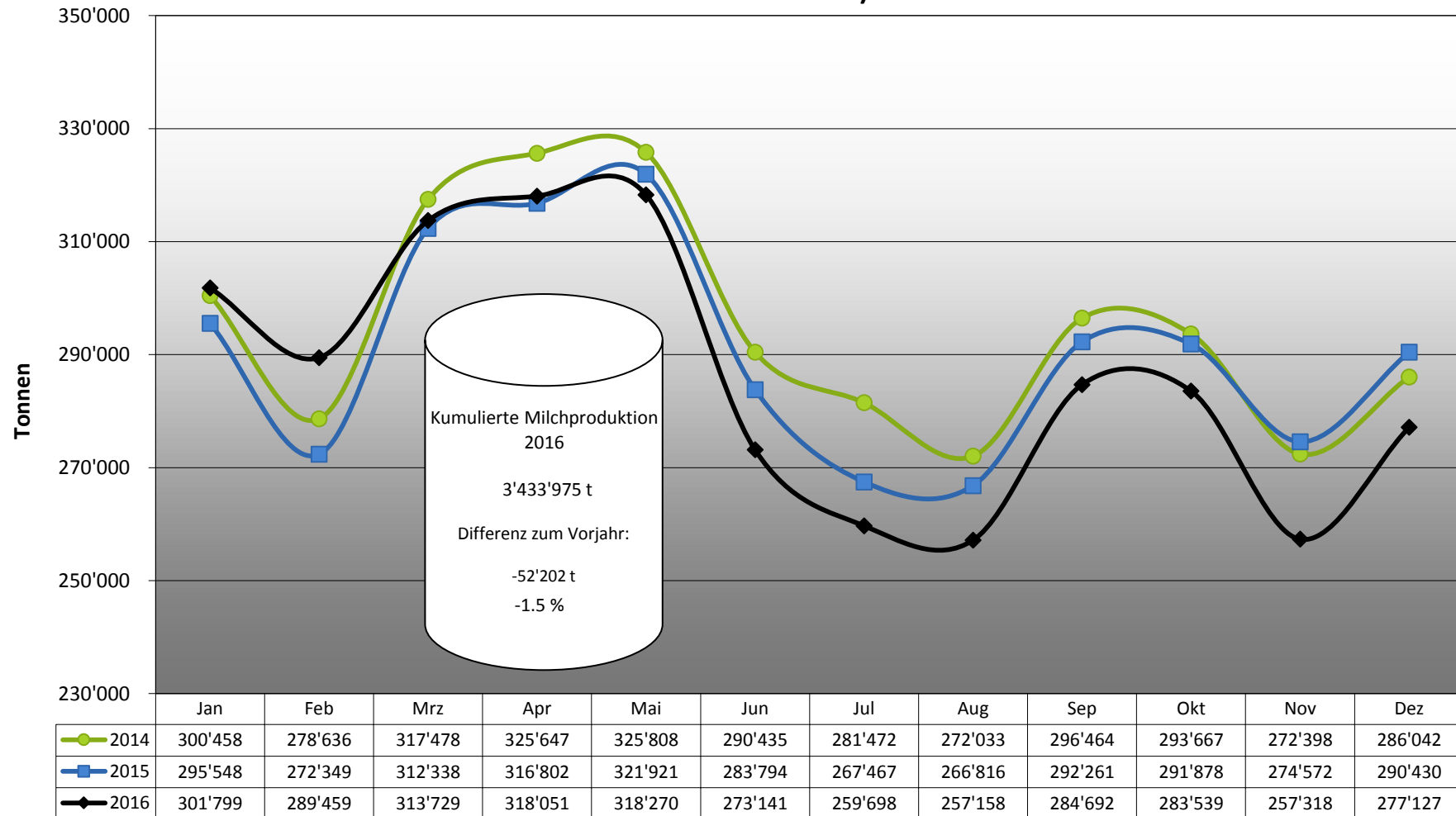


Bern, 15. Februar 2017

	
Provisorische Veränderung der Milchproduktion vom Januar 2017 gegenüber dem Vorjahresmonat: (Prognose auf Basis der bereits erfassten Daten)	-6.4%
	
Produktionstrend der Milchproduktion Februar 2017 gegenüber dem Vorjahresmonat: (Prognose auf Basis der Butterproduktion)	abnehmend

MILCH
MARKT.ch

Monatliche Milchproduktion 2016 (inkl. Zonenmilch Genf sowie Milch aus dem Fürstentum Liechtenstein)



Milchverwertung nach Milchäquivalent

Milchverwertung zu:	Monatliche Verwertung		Differenz zum Vorjahres-Monat		Kumulierte Verwertung		Differenz zur Vorjahresperiode	
	Dezember 2015	Dezember 2016	Tonnen	(%)	Jan. - Dez. 2015	Jan. - Dez. 2016	Tonnen	(%)
	Tonnen	Tonnen			Tonnen	Tonnen		
Käse	110'539	113'441	2'902	2.6	1'461'319	1'417'552	-43'767	-3.0
Quark	2'557	2'457	-100	-3.9	31'299	30'880	-419	-1.3
Konsummilch	36'574	35'486	-1'088	-3.0	392'304	388'647	-3'657	-0.9
Konsumrahm	26'686	26'721	35	0.1	289'492	282'867	-6'625	-2.3
Jogurt	8'546	7'945	-601	-7.0	113'880	111'776	-2'104	-1.8
übrige Frischmilchprod. (inkl. Speiseeis)	6'769	5'915	-854	-12.6	103'551	102'006	-1'545	-1.5
Dauermilchwaren	33'972	28'881	-5'091	-15.0	358'382	374'270	15'888	4.4
Butter	51'204	43'168	-8'036	-15.7	559'480	549'093	-10'387	-1.9
Andere Verwertung	13'583	13'113	-470	-3.5	176'470	176'884	414	0.2
Total Milchverwertung	290'430	277'127	-13'303	-4.6	3'486'177	3'433'975	-52'202	-1.5

Ein Milchäquivalent entspricht den Inhaltsstoffen von Eiweiss und Fett eines Kilogramms Milch (Anteil Eiweiss = 0.45 Äquivalent und Anteil Fett = 0.55 Äquivalent)

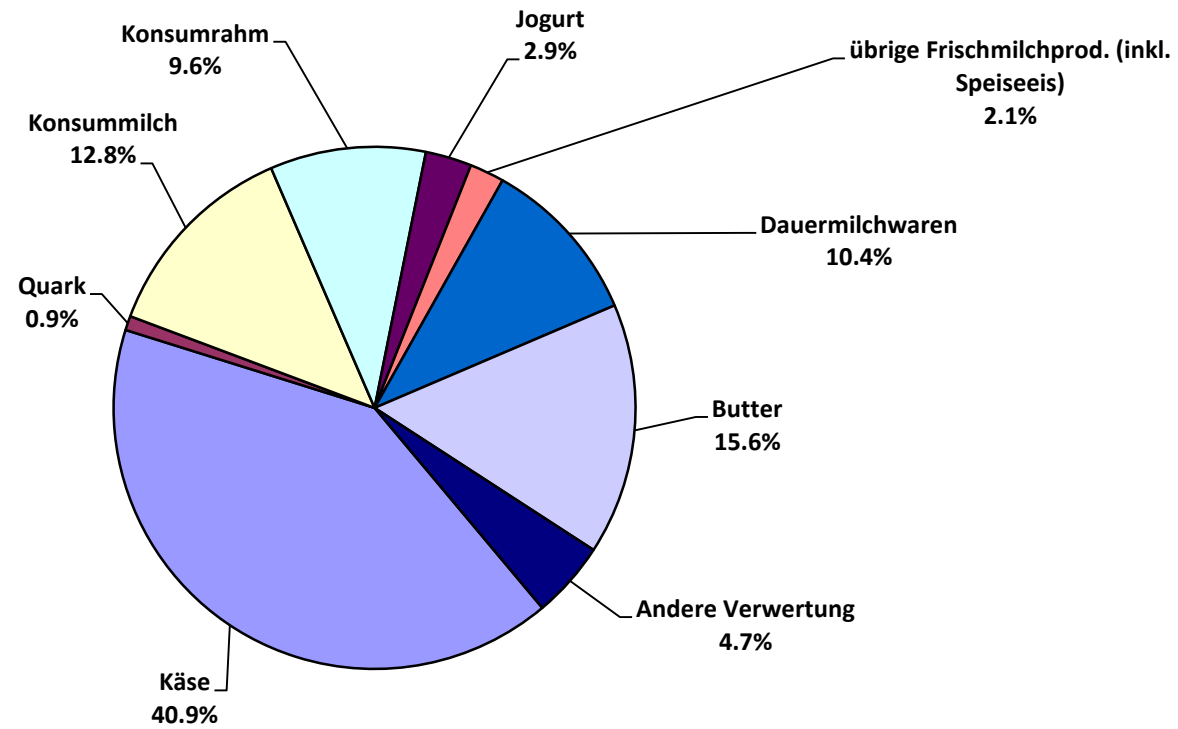
1 kg Vollmilch Past/UHT = 0.45 Eiweiss + 0.55 Fett = 1.00 Milchäquivalent

1 kg Magermilch Past/UHT = 0.45 Eiweiss + 0.05 Fett = 0.50 Milchäquivalent

1 kg Vollrahm Past/UHT = 0.30 Eiweiss + 4.80 Fett = 5.10 Milchäquivalent

Milchverwertung nach Milchäquivalent Dezember 2016

Total 277'127 Tonnen



Käseproduktion 2016 kumuliert mit Vorjahresvergleich

	Jan.	Feb.	März	April	Mai	Juni	Juli	Aug.	Sept.	Okt.	Nov.	Dez.	Kumuliert 2015	Kumuliert 2016	Differenz zur Vorjahresperiode	
	Tonnen	Tonnen	Tonnen	Tonnen	Tonnen	Tonnen	Tonnen	Tonnen	Tonnen	Tonnen	Tonnen	Tonnen	Tonnen	Tonnen	Tonnen	Tonnen
Quark	1'471	1'563	1'927	1'297	1'822	1'730	1'404	1'599	1'607	1'464	1'551	1'501	18'964	18'936	-28	-0.1
Mozzarella	1'810	1'868	2'142	1'986	2'288	2'101	1'948	1'910	1'791	1'841	1'872	1'893	23'551	23'450	-101	-0.4
Mascarpone	28	37	43	34	46	35	32	44	33	31	42	57	474	462	-12	-2.5
Übrige Frischkäse	825	877	996	877	933	923	832	862	834	776	859	828	10'123	10'422	299	3.0
Frischkäse total	4'134	4'345	5'108	4'194	5'089	4'789	4'216	4'415	4'264	4'113	4'324	4'280	53'110	53'271	161	0.3
Weisschimmelkäse, mager, viertelfett	0	0	0	0	0	0	0	0	0	0	0	0	0	0	0	-
Weisschimmelkäse, halb- bis vollfett	65	85	72	67	69	72	64	78	63	68	74	61	871	838	-33	-3.8
Weisschimmelkäse, überfett	147	162	140	103	115	106	93	119	112	187	182	102	1'627	1'568	-59	-3.6
Blau-, Grünschimmelkäse	1	1	1	1	1	1	0	1	1	1	2	1	9	12	3	33.3
Tomme	132	135	166	153	177	173	152	175	149	150	162	140	1'857	1'864	7	0.4
Vacherin Mont-d'Or AOP	60	33	6	0	0	0	0	48	110	109	108	79	560	553	-7	-1.3
Anderer Weichkäse mager, viertelfett	2	3	2	1	2	1	1	1	1	4	2	1	22	21	-1	-4.5
Anderer Weichkäse, halb- bis vollfett	49	61	65	52	60	52	45	67	65	76	70	58	715	720	5	0.7
Anderer Weichkäse, überfett	24	30	28	24	29	22	19	27	30	25	27	27	348	312	-36	-10.3
Weichkäse total	480	510	480	402	452	427	376	516	532	620	628	468	6'013	5'891	-122	-2.0
Appenzeller*	677	605	651	741	780	789	775	770	821	736	694	767	8'782	8'806	24	0.3
Tilsiter	221	227	292	244	243	282	246	271	246	237	257	270	3'182	3'036	-146	-4.6
Walliser Käse / Walliser Raclette AOP	217	196	210	228	229	151	76	73	296	253	171	201	2'178	2'301	123	5.6
Schweizer Raclettekäse	721	574	822	1'166	1'288	1'384	1'511	1'544	1'500	1'422	834	921	13'629	13'687	58	0.4
Vacherin Fribourgeois AOP	160	154	154	143	226	273	254	263	262	278	237	200	2'641	2'604	-37	-1.4
Tête de Moine AOP	177	169	140	164	177	179	224	259	261	237	190	208	2'274	2'385	111	4.9
Jurakäse	48	57	62	59	38	33	18	14	18	33	31	23	431	434	3	0.7
Winzerkäse	10	9	12	16	14	20	18	17	15	14	15	15	236	175	-61	-25.8
Mutschli	43	48	43	42	43	50	48	52	105	69	57	46	625	646	21	3.4
Alpkäse halbhart	0	0	0	0	2	25	46	50	1'716	416	29	0	2'183	2'284	101	4.6
Bündner Bergkäse	121	123	123	132	124	80	53	32	50	84	97	97	1'308	1'116	-192	-14.7
Bergkäse halbhart	203	208	232	237	230	181	137	108	136	175	174	186	2'136	2'207	71	3.3
St. Paulin Suisse	22	22	27	23	28	33	25	30	22	28	36	25	369	321	-48	-13.0
Schweizer Edamer	14	14	20	22	14	14	14	26	5	24	19	17	226	203	-23	-10.2
Kaltgereifte Käse	2	0	3	0	0	0	0	0	1	1	1	1	13	9	-4	-30.8
Halbhartkäse mit Schimmelbildung	15	19	19	20	20	34	12	16	30	24	23	21	199	253	54	27.1
Conveniencekäse	173	167	148	117	80	106	122	108	100	104	133	92	1'504	1'450	-54	-3.6
Industrieware	457	575	504	582	513	395	339	473	457	526	537	594	3'583	5'952	2'369	66.1
Anderer Halbhartkäse, mager, viertelfett	128	114	108	103	84	83	92	20	25	23	28	31	2'771	839	-1'932	-69.7
Anderer Halbhartkäse, halb- bis vollfett *	1'002	1'011	1'101	988	960	882	804	910	980	1'000	931	949	11'624	11'518	-106	-0.9
Anderer Halbhartkäse, überfett	361	343	416	328	343	381	340	343	299	338	345	328	3'997	4'165	168	4.2
Halbhartkäse total	4'772	4'634	5'087	5'357	5'439	5'375	5'157	5'382	7'344	6'022	4'839	4'991	63'891	64'399	508	0.8
Emmentaler AOP	1'509	1'398	1'536	1'415	1'597	1'395	1'215	1'315	1'302	1'386	1'372	1'589	18'843	17'029	-1'814	-9.6
Schweizerland Swiss	425	393	538	469	508	465	549	542	508	460	335	603	6'944	5'795	-1'149	-16.5
Gruyère AOP	2'386	2'204	2'211	2'531	2'529	2'069	2'081	1'928	1'913	2'181	2'011	2'281	28'552	26'325	-2'227	-7.8
Alpkäse hart	0	0	0	0	34	133	141	157	985	380	20	2	1'753	1'852	99	5.6
Anderer Hartkäse, mager, viertelfett	163	157	155	277	265	212	144	122	197	160	205	188	1'320	2'245	925	70.1
Anderer Hartkäse, halb- bis vollfett **	431	430	515	494	448	377	383	349	351	405	419	450	5'337	5'052	-285	-5.3
Anderer Hartkäse, überfett	15	22	23	22	19	25	15	19	20	15	21	13	285	229	-56	-19.6
Hartkäse total	4'929	4'604	4'978	5'208	5'400	4'676	4'528	4'432	5'276	4'987	4'383	5'126	63'034	58'527	-4'507	-7.2
Sbrinz AOP	166	150	138	149	145	140	97	88	79	112	119	105	1'546	1'488	-58	-3.8
Extra Hartkäse total	166	150	138	149	145	140	97	88	79	112	119	105	1'546	1'488	-58	-3.8
Reiner Ziegenkäse	38	61	87	103	113	102	85	83	123	97	57	46	915	995	80	8.7
Reiner Schafkäse	23	30	37	38	39	34	29	23	22	21	17	23	295	336	41	13.9
Spezialprodukte total	62	90	124	142	152	136	114	105	145	117	74	69	1'210	1'330	120	9.9
Total alle Käsesorten	14'542	14'333	15'914	15'452	16'678	15'542	14'488	14'939	17'640	15'970	14'367	15'039	188'806	184'904	-3'902	-2.1

* inkl. Lokalspezialitäten

** inkl. Industrieware und Lokalspezialitäten

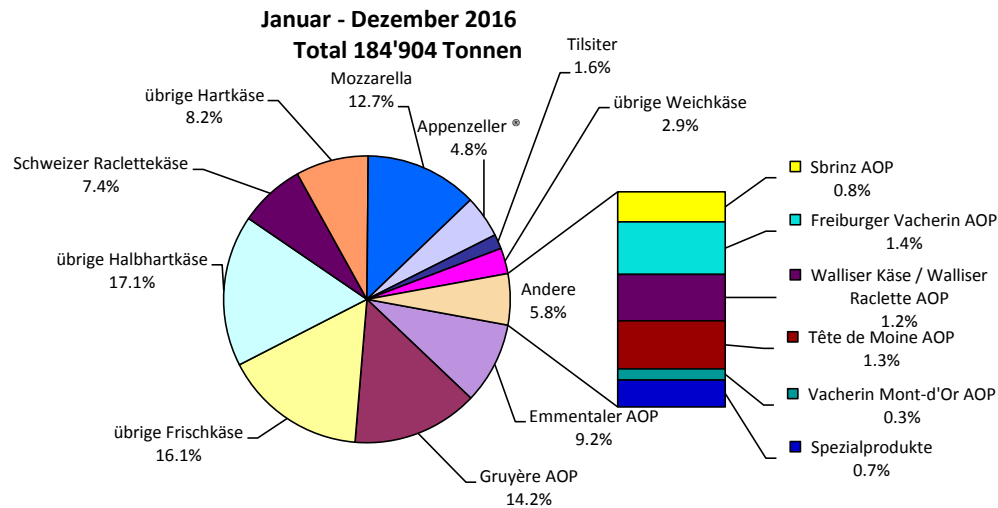
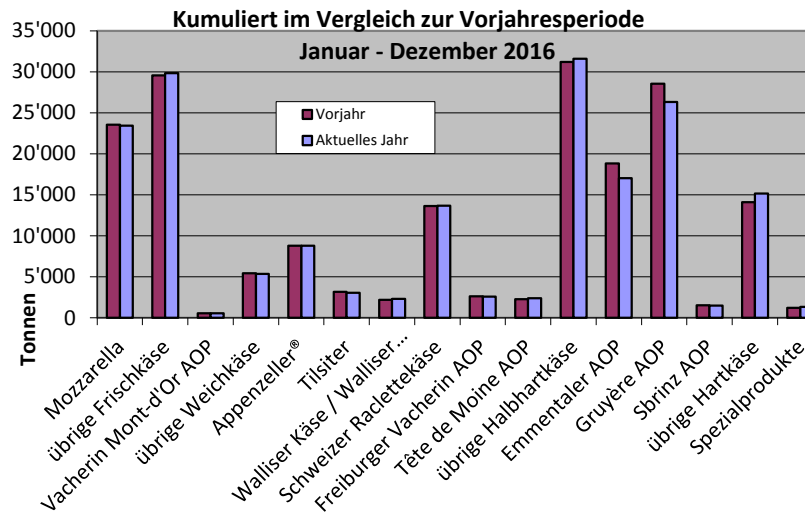
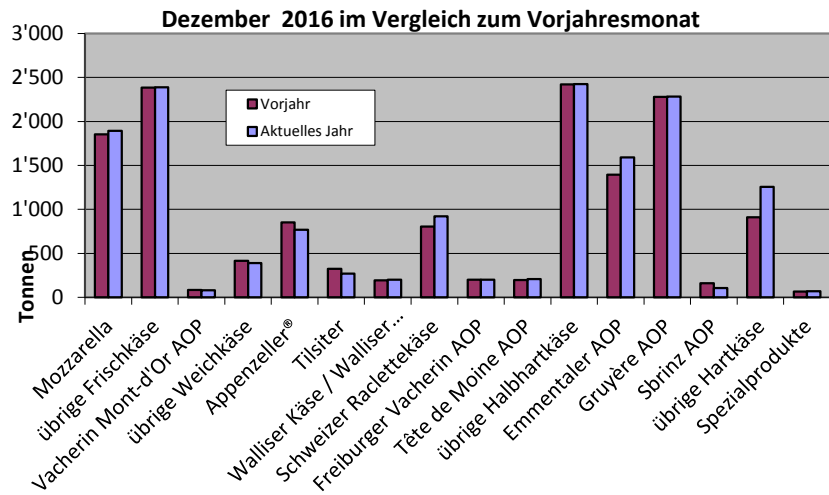
Käseproduktion 2015

	Jan.	Feb.	März	April	Mai	Juni	Juli	Aug.	Sept.	Okt.	Nov.	Dez.	Kumuliert 2015
	Tonnen	Tonnen	Tonnen	Tonnen	Tonnen	Tonnen	Tonnen	Tonnen	Tonnen	Tonnen	Tonnen	Tonnen	Tonnen
Quark	1'508	1'353	1'914	1'562	1'693	1'616	1'509	1'588	1'616	1'452	1'605	1'548	18'964
Mozzarella	1'922	1'806	2'046	2'100	2'152	2'233	2'222	1'824	1'863	1'819	1'712	1'852	23'551
Mascarpone	34	33	50	35	42	43	29	40	34	32	38	64	474
Übrige Frischkäse	826	777	965	860	971	914	863	798	809	729	840	771	10'123
Frischkäse total	4'289	3'969	4'975	4'556	4'858	4'806	4'622	4'250	4'322	4'032	4'196	4'235	53'110
Weisschimmelkäse, mager, viertelfett	0	0	0	0	0	0	0	0	0	0	0	0	0
Weisschimmelkäse, halb- bis vollfett	72	72	80	73	64	72	69	71	75	70	81	72	871
Weisschimmelkäse, überfett	135	160	153	123	110	103	97	114	149	190	192	101	1'627
Blau-, Grünschimmelkäse	1	1	1	0	1	0	1	0	1	1	1	1	9
Tomme	143	126	162	156	160	187	160	150	162	141	162	148	1'857
Vacherin Mont-d'Or AOP	62	41	3	0	0	0	0	47	109	116	99	83	560
Anderer Weichkäse mager, viertelfett	2	2	2	3	1	1	1	1	2	2	3	2	22
Anderer Weichkäse, halb- bis vollfett	51	53	60	58	49	59	47	57	74	74	71	62	715
Anderer Weichkäse, überfett	23	36	32	21	25	28	30	33	29	31	32	28	348
Weichkäse total	489	492	494	434	409	452	406	473	601	625	640	498	6'013
Appenzeller*	650	506	622	720	778	754	788	820	798	707	786	853	8'782
Tilsiter	291	229	282	279	254	243	269	213	231	295	274	322	3'182
Walliser Käse / Walliser Raclette AOP	197	167	209	223	216	140	71	63	253	264	181	194	2'178
Schweizer Raclettekäse	637	530	969	1'017	1'102	1'429	1'567	1'476	1'503	1'485	1'109	805	13'629
Vacherin Fribourgeois AOP	144	154	149	131	230	251	237	272	295	298	237	199	2'641
Tête de Moine AOP	176	143	168	161	170	158	194	243	254	218	194	195	2'274
Jurakäse	27	53	60	45	45	42	29	22	13	46	36	13	431
Winzerkäse	25	23	26	27	25	22	23	18	16	13	8	10	236
Mutschli	46	47	47	34	38	48	50	49	90	74	52	50	625
Alpkäse halbhart	0	0	0	0	3	34	33	69	1'552	418	74	0	2'183
Bündner Bergkäse	135	123	132	124	129	104	93	60	64	114	115	115	1'308
Bergkäse halbhart	200	185	207	217	224	168	119	123	151	176	186	180	2'136
St. Paulin Suisse	31	25	32	36	29	52	20	24	33	34	34	19	369
Schweizer Edamer	26	14	25	23	14	19	32	14	5	15	22	17	226
Kaltgeräufte Käse	1	0	1	1	1	1	2	2	1	1	1	1	13
Halbhartkäse mit Schimmelbildung	14	14	17	13	19	31	4	10	27	20	16	14	199
Conveniencekäse	130	133	133	110	122	120	128	99	117	132	154	126	1'504
Industrieware	50	68	88	283	265	511	433	406	314	372	384	409	3'583
Anderer Halbhartkäse, mager, viertelfett	499	358	518	434	373	110	78	84	47	57	70	143	2'771
Anderer Halbhartkäse, halb- bis vollfett *	1'032	976	1'123	1'010	947	894	821	836	969	1'098	945	973	11'624
Anderer Halbhartkäse, überfett	400	354	363	340	306	282	329	263	328	342	341	349	3'997
Halbhartkäse total	4'710	4'104	5'169	5'230	5'291	5'412	5'364	5'166	7'061	6'177	5'219	4'988	63'891
Emmentaler AOP	1'793	1'536	1'490	1'570	1'864	1'620	1'545	1'545	1'528	1'574	1'384	1'394	18'843
Switzerland Swiss	695	603	689	548	555	565	591	581	580	597	466	474	6'944
Gruyère AOP	2'526	2'219	2'291	2'661	2'811	2'471	2'367	2'225	2'153	2'381	2'168	2'279	28'552
Alpkäse hart	0	0	0	0	35	137	123	177	918	317	46	0	1'753
Anderer Hartkäse, mager, viertelfett	20	107	186	213	163	130	111	51	67	49	94	129	1'320
Anderer Hartkäse, halb- bis vollfett **	487	450	512	518	521	438	393	371	401	412	386	448	5'337
Anderer Hartkäse, überfett	26	48	45	44	22	6	12	14	21	13	15	19	285
Hartkäse total	5'547	4'963	5'213	5'554	5'971	5'367	5'142	4'964	5'668	5'343	4'559	4'743	63'034
Sbrinz AOP	144	141	160	153	143	118	91	97	85	125	130	159	1'546
Extra Hartkäse total	144	141	160	153	143	118	91	97	85	125	130	159	1'546
Reiner Ziegenkäse	35	51	79	91	99	92	80	77	111	100	58	42	915
Reiner Schafkäse	21	24	32	34	33	32	26	21	17	17	16	22	295
Spezialprodukte total	56	75	111	125	132	124	106	98	128	117	74	64	1'210
Total alle Käsesorten	15'235	13'745	16'123	16'050	16'804	16'280	15'730	15'048	17'865	16'419	14'819	14'688	188'806

* inkl. Lokalspezialitäten

** inkl. Industrieware und Lokalspezialitäten

Käseproduktion



Konsummilchproduktion

Milchart	Monatliche Produktion		Differenz zum Vorjahres-Monat		Kumulierte Produktion		Differenz zur Vorjahresperiode	
	Dezember 2015	Dezember 2016			Jan. - Dez. 2015	Jan. - Dez. 2016		
	Tonnen	Tonnen	Tonnen	(%)	Tonnen	Tonnen	Tonnen	(%)
Rohmilch	1'069	992	-77	-7.2	5'995	5'344	-651	-10.9
Fettangereicherte Milch past	0	0	0		0	0	0	
Fettangereicherte Milch UHT	61	64	3	4.9	665	604	-61	-9.2
Vollmilch past.	4'000	3'971	-29	-0.7	43'788	42'188	-1'600	-3.7
Vollmilch UHT	1'555	1'822	267	17.2	17'190	19'251	2'061	12.0
Standardisierte Vollmilch past. 35g	4'404	5'540	1'136	25.8	46'102	46'429	327	0.7
Standardisierte Vollmilch UHT 35g	12'343	11'628	-715	-5.8	133'952	132'763	-1'189	-0.9
teilentrahmte Milch past.	6'991	7'582	591	8.5	74'915	74'507	-408	-0.5
teilentrahmte Milch UHT	11'485	11'185	-300	-2.6	120'746	119'094	-1'652	-1.4
Trinkmagermilch past.	0	0	0		1	1	0	0.0
Trinkmagermilch UHT	1'176	915	-261	-22.2	12'014	11'042	-972	-8.1
Total Konsummilch	43'084	43'699	615	1.4	455'368	451'223	-4'145	-0.9

Butterproduktion *

	Monatliche Produktion		Differenz zum Vorjahres-Monat		Kumulierte Produktion		Differenz zur Vorjahresperiode	
	Dezember 2015	Dezember 2016			Jan. - Dez. 2015	Jan. - Dez. 2016		
	Tonnen	Tonnen**	Tonnen**	(%)**	Tonnen	Tonnen**	Tonnen**	(%)**
Total Butterproduktion	4'573	4'951	378	8.3	46'844	47'610	766	1.6

* Die Daten enthalten die Mengen Fertigprodukte sämtlicher Buttersorten und aller Butterhersteller in der Schweiz.

** inkl. nachträgliche Korrektur November 2016.

Produktion von Milchspezialitäten

Konsumrahm

	Monatliche Produktion		Differenz zum Vorjahres-Monat		Kumulierte Produktion		Differenz zur Vorjahresperiode	
	<i>Dezember 2015</i>	<i>Dezember 2016</i>	Tonnen	(%)	<i>Jan. - Dez. 2015</i>	<i>Jan. - Dez. 2016</i>	Tonnen	(%)
	Tonnen	Tonnen			Tonnen	Tonnen		
Doppelrahm	100	85	-15	-15.0	801	818	17	2.1
Vollrahm 35%	3'140	3'163	23	0.7	34'419	33'731	-688	-2.0
Halbrahm	1'271	1'376	105	8.3	13'615	13'400	-215	-1.6
Kaffeerahm	2'179	1'891	-288	-13.2	21'626	20'865	-761	-3.5
Total Konsumrahm	6'690	6'515	-175	-2.6	70'461	68'814	-1'647	-2.3

Andere Milchspezialitäten

	Monatliche Produktion		Differenz zum Vorjahres-Monat		Kumulierte Produktion		Differenz zur Vorjahresperiode	
	<i>Dezember 2015</i>	<i>Dezember 2016</i>	Tonnen	(%)	<i>Jan. - Dez. 2015</i>	<i>Jan. - Dez. 2016</i>	Tonnen	(%)
	Tonnen	Tonnen			Tonnen	Tonnen		
Sauermilch	441	366	-75	-17.0	6'329	5'972	-357	-5.6
Sauerrahm	295	284	-11	-3.7	3'295	3'341	46	1.4
Dessertprodukte	996	993	-3	-0.3	13'666	12'965	-701	-5.1
Milchgetränke	6'334	5'333	-1'001	-15.8	82'972	81'149	-1'823	-2.2
Jogurt	10'520	9'698	-822	-7.8	136'654	134'042	-2'612	-1.9
Kefir	13	14	1	7.7	196	200	4	2.0
Speiseeis	657	643	-14	-2.1	23'127	22'188	-939	-4.1

Produktion Milchpulver und Milchkondensat

	Monatliche Produktion		Differenz zum Vorjahres-Monat		Kumulierte Produktion		Differenz zur Vorjahresperiode	
	<i>Dezember 2015</i>	<i>Dezember 2016</i>	Tonnen	(%)	<i>Jan. - Dez. 2015</i>	<i>Jan. - Dez. 2016</i>	Tonnen	(%)
	Tonnen	Tonnen			Tonnen	Tonnen		
Vollmilchpulver	984	1'068	84	8.5	15'478	14'428	-1'050	-6.8
Teilentrahmtes Milchpulver	108	202	94	87.0	3'916	3'615	-301	-7.7
Fettangereichertes Milchpulver & Rahmpulver	25	0	-25	-100.0	506	441	-65	-12.8
Magermilchpulver	3'003	1'767	-1'236	-41.2	25'379	26'619	1'240	4.9
Buttermilchpulver	41	54	13	31.7	539	318	-221	-41.0
Molkenpulver	24	270	246	1025.0	2'179	1'787	-392	-18.0
Milchkondensat	151	113	-38	-25.2	2'457	2'377	-80	-3.3

Käseexport nach Produkten/Gruppen

Käsesorte / Kategorie	Monatliche Exporte		Differenz zum Vorjahres-Monat		Kumulierte Exporte		Differenz zur Vorjahresperiode	
	Dezember 2015 Tonnen	Dezember 2016 Tonnen	Tonnen	(%)	Jan. - Dez. 2015 Tonnen	Jan. - Dez. 2016 Tonnen	Tonnen	(%)
Mascarpone, Ricotta Romana	0	0	-0	-25.2	183	5	-178	-97.1
Mozzarella*	66	91	25	38.1	2'314	1'060	-1'253	-54.2
Andere Frischkäse / Quark*	339	433	95	28.0	3'283	4'952	1'669	50.8
Total Frischkäse / Quark	405	524	120	29.6	5'780	6'017	237	4.1
Vacherin Mont-d'Or AOP	11	10	-1	-9.7	37	33	-5	-12.7
Andere Weichkäse	55	43	-11	-20.8	550	533	-17	-3.1
Total Weichkäse	66	54	-13	-18.9	587	566	-22	-3.7
Appenzeller®	579	571	-8	-1.4	5'022	4'977	-45	-0.9
Tilsiter	32	14	-18	-56.6	352	274	-77	-22.0
Raclette	414	444	30	7.2	1'597	1'644	47	2.9
Vacherin Fribourgeois AOP	43	44	1	2.4	286	284	-2	-0.8
Tête de Moine AOP	231	281	50	21.7	1'398	1'514	116	8.3
Andere Halbhartkäse < 45% FIT	350	429	79	22.5	5'291	5'592	301	5.7
Andere Halbhartkäse vollfett	357	378	21	5.9	4'345	4'360	15	0.3
Andere Halbhartkäse ≥ 55% FIT	101	102	1	1.2	1'012	1'193	181	17.9
Total Halbhartkäse	2'107	2'262	155	7.4	19'303	19'838	535	2.8
Emmentaler AOP	1'099	1'061	-38	-3.5	12'663	12'276	-387	-3.1
Gruyère AOP	1'052	1'162	110	10.5	11'956	12'106	150	1.3
Sbrinz AOP	22	22	1	3.1	157	196	40	25.2
Switzerland Swiss	428	438	10	2.2	4'795	4'577	-218	-4.5
Andere Hartkäse < 45% FIT	150	243	93	62.1	2'052	2'964	912	44.5
Andere Hartkäse vollfett	206	287	81	39.3	2'050	2'402	351	17.1
Andere Hartkäse ≥ 55% FIT	4	22	18	417.7	89	89	0	0.1
Total Hartkäse	2'961	3'235	274	9.3	33'762	34'610	848	2.5
Schmelzkäse	106	81	-25	-23.2	1'140	1'094	-47	-4.1
Andere Käse	388	381	-8	-2.0	3'548	3'832	285	8.0
Fertigfondue	659	614	-45	-6.8	4'228	4'183	-46	-1.1
Total	6'692	7'152	460	6.9	68'349	70'139	1'790	2.6
Nachträgliche Korrekturen	-	-	-	-	110	59	-51	-46.4
Gesamttotal inkl. Nachträgliche Korrekturen	6'692	7'152	460	6.9	68'459	70'198	1'739	2.5

Käseexport nach Ländern

Dezember 2016

	Mascarpone, Ricotta Romana	Mozarella	Andere Frischkäse / Quark	Total Frischkäse / Quark	Vacherin Mont-d'Or AOP	Andere Weichkäse	Total Weichkäse	Appenzeller®	Tilsiter	Raclette	Vacherin Fribourgeois AOP	Tête de Moine AOP	Andere Halbhartkäse < 45% FIT	Andere Halbhartkäse vollfett	Andere Halbhartkäse ≥ 55% FIT	Total Halbhartkäse	Emmentaler AOP	Gruyère AOP	Sbrinz AOP	Schweizerland Swiss	Andere Hartkäse < 45% FIT	Andere Hartkäse vollfett	Andere Hartkäse ≥ 55% FIT	Total Hartkäse	Schmelzkäse	Andere Käse	Fertigfondue	Total	
Land	t	t	t	t	t	t	t	t	t	t	t	t	t	t	t	t	t	t	t	t	t	t	t	t	t	t	t	t	t
<i>Europa</i>																													
Deutschland	0	64	286	351	0	23	23	475	8	309	11	162	270	302	74	1'613	263	330	*	*	65	105	20	784	2	307	277	3'356	
Frankreich	-	-	1	1	*	12	12	43	*	12	25	66	0	12	2	160	53	160	*	*	67	20	0	299	-	16	34	523	
Italien	-	-	66	66	1	-	1	0	*	*	*	2	102	6	0	111	418	19	*	*	36	99	-	573	62	-	3	815	
BeNeLux	-	-	-	-	*	0	0	18	0	47	3	24	-	2	12	107	101	81	*	*	16	1	-	199	9	16	170	501	
Grossbritannien	-	-	-	-	*	-	-	2	*	*	*	1	-	0	12	15	19	116	*	*	-	8	-	143	-	10	17	185	
Spanien/Portugal	-	-	-	-	*	-	-	*	*	*	*	*	-	0	-	0	4	17	*	*	22	0	1	44	-	0	8	52	
Nicht zugeordnet / Andere	-	3	43	46	9	3	12	28	4	39	1	22	56	47	1	198	20	48	22	88	36	33	1	249	0	15	28	548	
EUROPA	0	67	396	463	10	38	48	565	12	408	41	277	429	370	102	2'203	878	771	22	88	243	267	22	2'290	74	364	537	5'980	
<i>Andere Länder</i>																													
Kanada	-	-	-	-	*	-	-	1	*	*	*	0	*	*	*	2	50	*	*	*	*	*	*	50	7	-	42	100	
USA	-	-	-	-	*	2	2	3	*	10	1	1	*	*	*	14	110	269	*	*	*	*	*	379	-	0	12	408	
Andere	-	24	37	61	0	4	4	2	1	26	3	3	0	8	0	43	23	122	1	350	0	20	1	516	1	16	23	665	
ANDERE LÄNDER	-	24	37	61	0	5	5	6	1	36	3	3	0	8	0	59	183	391	1	350	0	20	1	945	8	17	77	1'172	
TOTAL	0	91	433	524	10	43	54	571	14	444	44	281	429	378	102	2'262	1'061	1'162	22	438	243	287	22	3'235	81	381	614	7'152	

* Aus Datenschutzgründen sind Käseexporte mit weniger als drei Exporteuren nicht nach Ländern zugeordnet

Quelle: Eidg. Zollverwaltung EZV

Käseexport nach Ländern

Dezember 2015

	Mascarpone, Ricotta Romana	Mozzarella	Andere Frischkäse / Quark	Total Frischkäse / Quark	Vacherin Mont-d'Or AOP	Andere Weichkäse	Total Weichkäse	Appenzeller®	Tilsiter	Raclette	Vacherin Fribourgeois AOP	Tête de Moine AOP	Andere Halbhartkäse < 45% FIT	Andere Halbhartkäse vollfett	Andere Halbhartkäse ≥ 55% FIT	Total Halbhartkäse	Emmentaler AOP	Gruyère AOP	Sbrinz AOP	Schweizerland Swiss	Andere Hartkäse < 45% FIT	Andere Hartkäse vollfett	Andere Hartkäse ≥ 55% FIT	Total Hartkäse	Schmelzkäse	Andere Käse	Fertigfondue	Total	
Land	t	t	t	t	t	t	t	t	t	t	t	t	t	t	t	t	t	t	t	t	t	t	t	t	t	t	t	t	t
<i>Europa</i>																													
Deutschland	0	57	274	332	1	35	36	473	22	269	11	112	301	268	84	1'540	254	287	*	*	23	107	3	674	1	323	290	3'196	
Frankreich	-	-	1	1	*	14	14	56	*	22	25	59	2	7	1	172	72	134	*	*	0	15	-	221	0	21	20	449	
Italien	-	-	41	41	1	0	1	1	*	*	*	3	47	0	0	52	447	37	*	*	106	15	0	605	90	-	4	794	
BeNeLux	-	-	1	1	*	0	0	17	0	59	4	32	-	9	6	127	127	106	*	*	20	3	-	256	8	20	195	608	
Grossbritannien	-	-	-	-	*	-	-	1	*	*	*	1	-	-	6	8	23	107	*	*	-	18	-	147	-	0	10	166	
Spanien/Portugal Nicht zugeordnet / Andere	-	-	-	-	*	-	-	*	*	*	*	*	-	0	-	0	8	13	*	*	-	8	-	29	0	-	*	29	
	-	3	16	19	10	2	12	24	3	42	2	21	-	57	2	151	21	80	21	83	-	18	-	223	0	21	68	494	
EUROPA	0	61	332	393	11	51	62	573	25	392	42	228	350	341	100	2'051	951	764	21	83	150	184	3	2'156	100	386	586	5'734	
<i>Andere Länder</i>																													
Kanada	-	-	-	-	*	-	-	2	*	*	*	0	*	*	*	2	27	*	*	*	*	*	*	*	27	5	-	55	89
USA	-	-	-	-	*	1	1	3	*	8	0	1	*	*	*	12	81	183	*	*	*	*	*	*	264	-	0	18	295
Andere	-	5	6	11	0	3	3	1	6	14	1	2	0	16	0	41	41	105	0	345	-	22	1	515	1	2	-	574	
ANDERE LÄNDER	-	5	6	11	0	4	4	6	6	23	1	3	0	16	0	55	148	288	0	345	-	22	1	805	6	2	73	958	
TOTAL	0	66	339	405	11	55	66	579	32	414	43	231	350	357	101	2'107	1'099	1'052	22	428	150	206	4	2'961	106	388	659	6'692	

Quelle: Eidg. Zollverwaltung EZV

Käseexport nach Ländern

Januar bis Dezember 2016

	Mascarpone, Ricotta Romana	Mozzarella	Andere Frischkäse / Quark	Total Frischkäse / Quark	Vacherin Mont-d'Or AOP	Andere Weichkäse	Total Weichkäse	Appenzeller®	Tilsiter	Raclette	Vacherin Fribourgeois AOP	Tête de Moine AOP	Andere Halbhartkäse < 45% FIT	Andere Halbhartkäse vollfett	Andere Halbhartkäse ≥ 55% FIT	Total Halbhartkäse	Emmentaler AOP	Gruyère AOP	Sbrinz AOP	Switzerland Swiss	Andere Hartkäse < 45% FIT	Andere Hartkäse vollfett	Andere Hartkäse ≥ 55% FIT	Total Hartkäse	Schmelzkäse	Andere Käse	Fertigfondue	Total	Nachträgliche Korrekturen	Gesamttotal inkl. nachträgliche Korrekturen	
Land	t	t	t	t	t	t	t	t	t	t	t	t	t	t	t	t	t	t	t	t	t	t	t	t	t	t	t	t	t	t	t
<i>Europa</i>																															
Deutschland	5	899	3'702	4'606	1	281	282	3'949	202	893	43	713	3'916	3'304	878	13'898	2'858	3'092	*	*	698	1'107	74	7'829	15	3'321	1'351	31'302	183	31'485	
Frankreich	-	-	20	20	*	132	132	536	*	89	183	477	8	159	20	1'471	683	1'517	*	*	900	171	0	3'271	1	149	225	5'269	90	5'359	
Italien	-	-	608	608	1	3	4	20	*	*	*	29	1'273	24	9	1'355	5'678	250	*	*	1'055	482	6	7'472	869	10	25	10'342	522	10'864	
BeNeLux	-	-	3	3	*	1	1	140	3	185	22	98	13	114	130	704	894	1'096	*	*	150	58	0	2'198	105	91	943	4'046	37	4'083	
Grossbritannien	-	-	3	3	*	0	0	21	*	*	*	4	0	0	130	155	159	909	*	*	-	72	-	1'140	-	11	56	1'366	-30	1'336	
Spanien/Portugal	-	-	0	0	*	0	0	*	*	*	*	*	-	6	-	6	69	207	*	*	50	8	1	334	3	0	79	422	121	543	
Nicht zugeordnet / Andere	-	58	424	482	28	68	95	235	56	162	14	149	373	560	21	1'571	191	480	190	837	110	203	4	2'015	2	90	216	4'472	-969	3'503	
EUROPA	5	957	4'760	5'722	30	484	514	4'902	260	1'330	262	1'470	5'584	4'166	1'186	19'161	10'533	7'551	190	837	2'963	2'102	85	24'261	995	3'672	2'896	57'220	-47	57'173	
<i>Andere Länder</i>																															
Kanada	-	-	-	-	*	-	-	23	*	*	*	15	*	*	*	38	566	*	*	*	*	*	*	566	74	-	563	1'241	1'247	2'488	
USA	-	-	-	-	*	8	8	29	*	97	3	13	*	*	*	142	908	3'043	*	*	*	*	*	3'951	8	2	333	4'445	3'824	8'269	
Andere	-	103	192	295	3	41	44	23	14	217	19	16	8	194	7	497	269	1'512	6	3'741	1	300	4	5'832	18	159	390	7'234	-4'966	2'268	
ANDERE LÄNDER	-	103	192	295	3	49	52	75	14	314	22	43	8	194	7	677	1'743	4'555	6	3'741	1	300	4	10'349	99	161	1'287	12'920	105	13'025	
TOTAL	5	1'060	4'952	6'017	33	533	566	4'977	274	1'644	284	1'514	5'592	4'360	1'193	19'838	12'276	12'106	196	4'577	2'964	2'402	89	34'610	1'094	3'832	4'183	70'139	59	70'198	

Quelle: Eidg. Zollverwaltung EZV

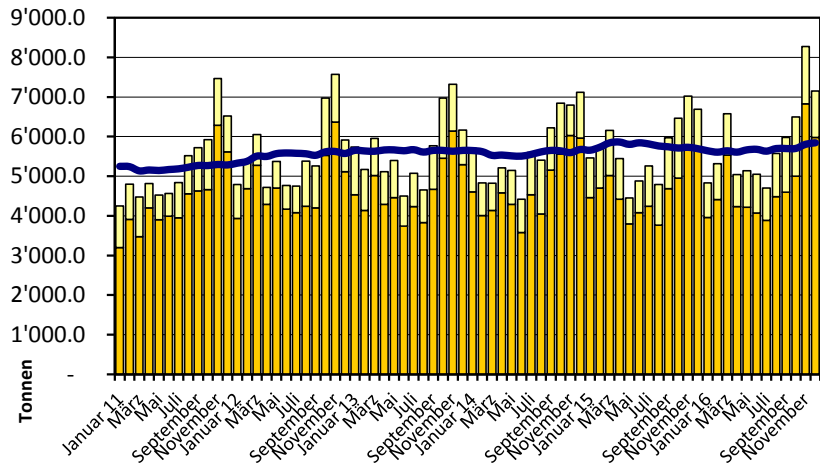
Käseexport nach Ländern

Januar bis Dezember 2015

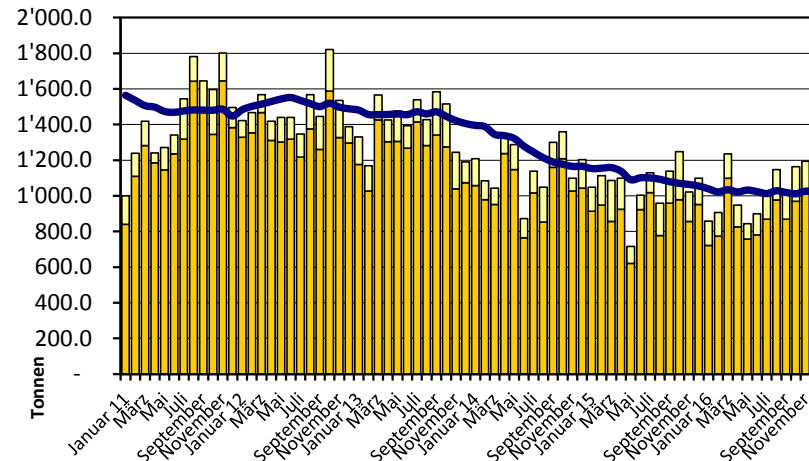
	Mascarpone, Ricotta Romana	Mozzarella	Andere Frischkäse / Quark	Total Frischkäse / Quark	Vacherin Mont-d'Or AOP	Andere Weichkäse	Total Weichkäse	Appenzeller®	Tilsiter	Raclette	Vacherin Fribourgeois AOP	Tête de Moine AOP	Andere Halbhartkäse < 45% FIT	Andere Halbhartkäse vollfett	Andere Halbhartkäse ≥ 55% FIT	Total Halbhartkäse	Emmentaler AOP	Gruyère AOP	Sbrinz AOP	Switzerland Swiss	Andere Hartkäse < 45% FIT	Andere Hartkäse vollfett	Andere Hartkäse ≥ 55% FIT	Total Hartkäse	Schmeizkäse	Andere Käse	Fertigfondue	Total	Nachträgliche Korrekturen	Gesamttotal inkl. nachträgliche Korrekturen	
Land	t	t	t	t	t	t	t	t	t	t	t	t	t	t	t	t	t	t	t	t	t	t	t	t	t	t	t	t	t	t	t
<i>Europa</i>																															
Deutschland	107	2'052	2'231	4'390	2	353	355	3'981	274	788	42	643	4'000	3'421	889	14'037	2'709	3'029	*	*	462	1'146	65	7'411	19	3'244	1'436	30'892	90	30'982	
Frankreich	0	0	12	12	*	136	136	564	*	170	187	426	11	70	8	1'435	818	1'507	*	*	114	155	0	2'594	1	89	296	4'563	150	4'713	
Italien	-	-	564	564	1	0	1	9	*	*	*	26	1'251	31	7	1'323	5'657	250	*	*	1'417	195	0	7'519	900	4	20	10'332	502	10'834	
BeNeLux	-	8	6	14	*	1	1	127	3	187	20	111	21	75	43	586	917	1'006	*	*	55	51	2	2'031	115	90	798	3'634	75	3'709	
Grossbritannien	-	-	0	0	*	0	0	15	*	*	*	4	0	0	43	62	179	686	*	*	0	97	0	961	-	1	41	1'066	65	1'131	
Spanien/Portugal	-	-	2	2	*	0	0	*	*	*	*	*	0	1	1	2	83	183	*	*	-	15	0	281	4	0	*	289	242	531	
Nicht zugeordnet / Andere	76	75	366	518	31	21	51	233	53	173	19	150	0	523	11	1'162	369	646	150	976	2	169	14	2'325	5	83	728	4'872	-1'475	3'397	
EUROPA	183	2'135	3'181	5'500	33	511	545	4'928	329	1'318	267	1'360	5'282	4'122	1'001	18'607	10'731	7'307	150	976	2'051	1'827	81	23'122	1'044	3'511	3'318	55'647	-350	55'297	
<i>Andere Länder</i>	-	-	-	-	-	-	-	-	-	-	-	-	-	-	-	-	-	-	-	-	-	-	-	-	-	-	-	-	-	-	-
Kanada	-	0	-	0	*	-	-	26	*	*	*	10	*	*	*	35	568	*	*	*	*	*	*	568	75	-	553	1'232	1'132	2'364	
USA	0	0	-	0	*	5	5	41	*	90	4	12	*	*	*	147	1'000	3'119	*	*	*	*	*	4'120	7	0	358	4'638	3'920	8'558	
Andere	-	178	102	280	4	33	37	27	23	190	16	16	9	223	11	514	363	1'530	7	3'819	1	223	8	5'951	14	36	-	6'833	-4'593	2'240	
ANDERE LÄNDER	0	178	102	280	4	38	43	94	23	280	19	38	9	223	11	696	1'932	4'649	7	3'819	1	223	8	10'639	97	36	911	12'702	460	13'162	
TOTAL	183	2'314	3'283	5'780	37	550	587	5'022	352	1'597	286	1'398	5'291	4'345	1'012	19'303	12'663	11'956	157	4'795	2'052	2'050	89	33'762	1'140	3'548	4'228	68'349	110	68'459	

Export ab 2011 - Mittelwert der letzten 12 Monate

Total Käseexport (inkl. Fertigfondue und Schmelzkäse)

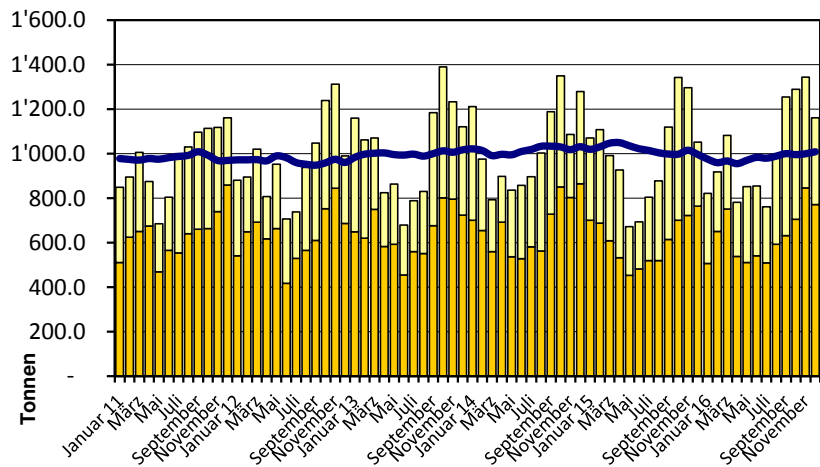


Emmentaler AOP

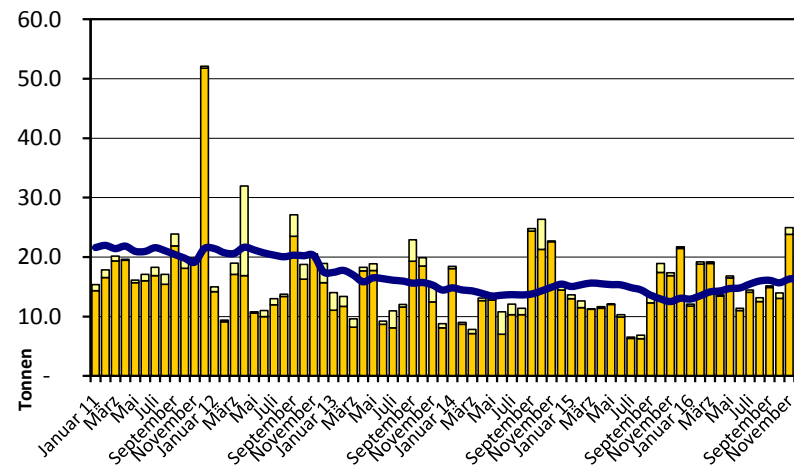


Gruyère AOP

andere Länder
Europa
Mittelwert der letzten 12 Monate

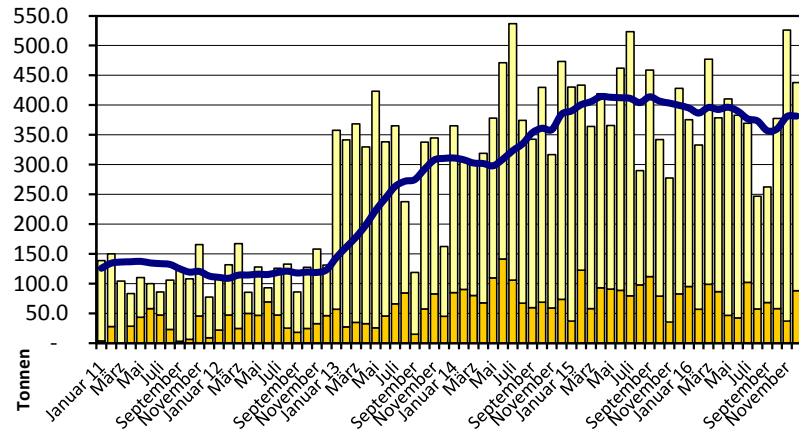


Sbrinz AOP

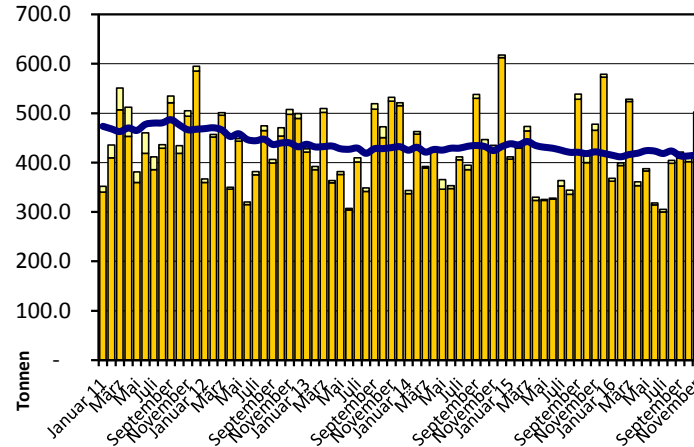


Export ab 2011 - Mittelwert der letzten 12 Monate

Switzerland Swiss

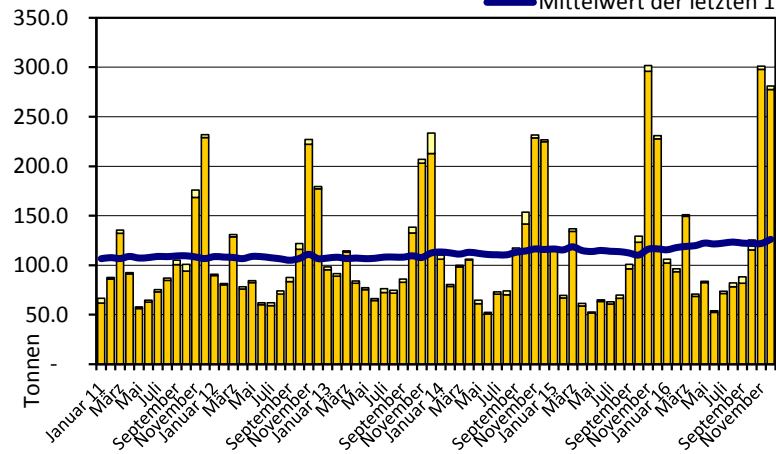


Appenzeller®

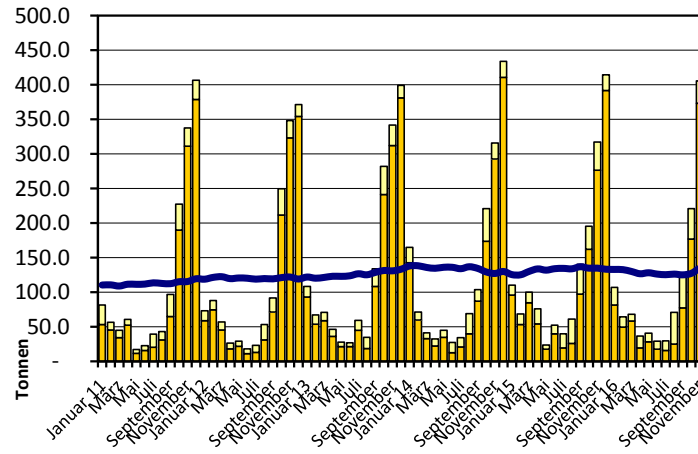


Tête de Moine AOP

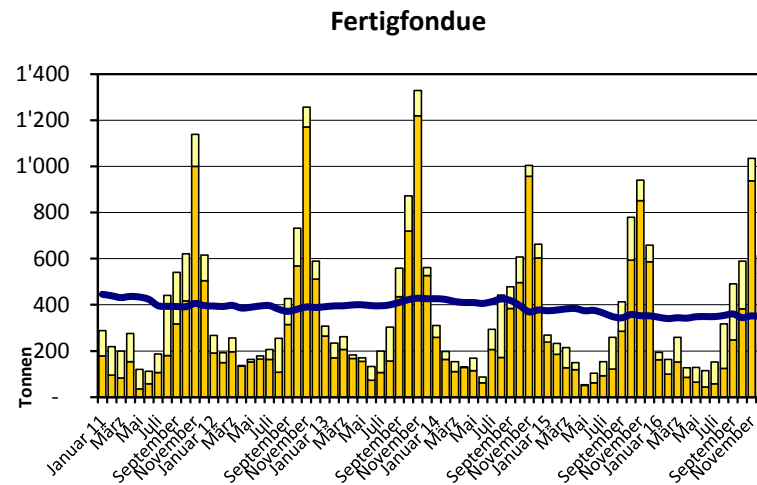
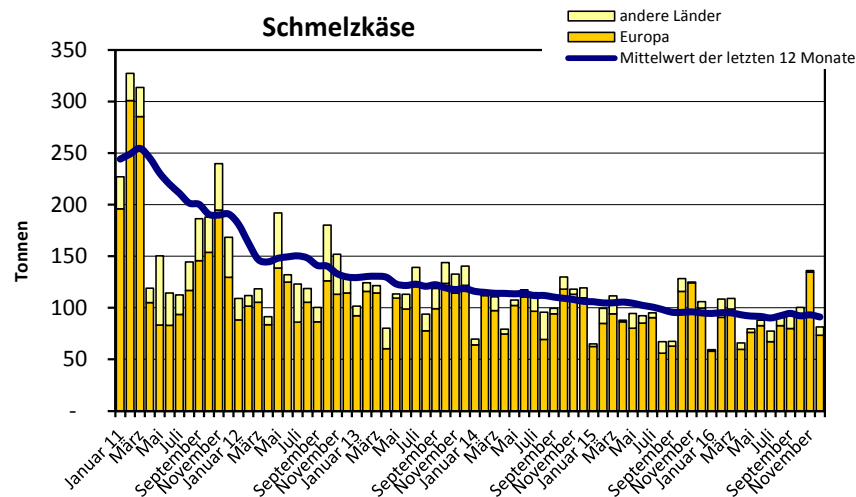
andere Länder
 Europa
 Mittelwert der letzten 12 Monate



Raclette Suisse

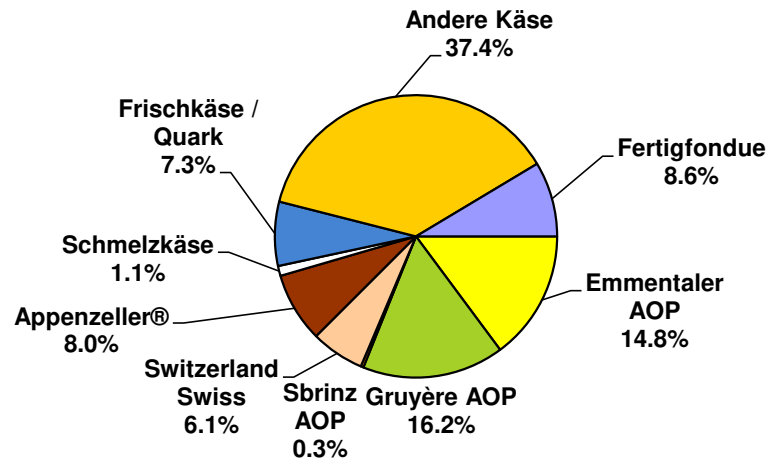


Export ab 2011 - Mittelwert der letzten 12 Monate



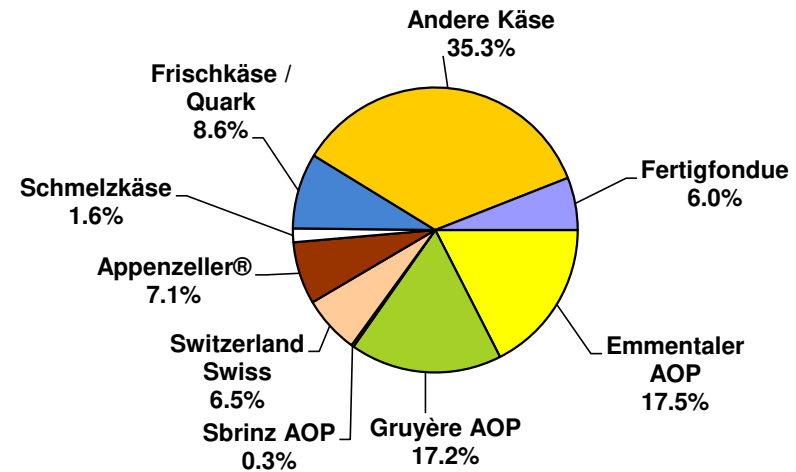
Anteil Käseexporte je Sorte, Dezember 2016

Total 7'152 Tonnen



Anteil Käseexporte je Sorte, Januar bis Dezember 2016

Total 70'198 Tonnen



Export andere Milchprodukte

Kapitel 04 und 35 des Zolltarifs (ohne Käse, Kapitel 0406, und ohne verarbeitete landwirtschaftliche Produkte, Kapitel 15 bis 22)

Milchprodukte	Monatliche Exporte		Differenz zum Vorjahres-Monat		Kumulierte Exporte		Differenz zur Vorjahresperiode	
	Dezember 2015 Tonnen	Dezember 2016 Tonnen	Tonnen	(%)	Jan. - Dez. 2015 Tonnen	Jan. - Dez. 2016 Tonnen	Tonnen	(%)
Magermilch	19.4	9.7	-9.7	-49.9	201.2	181.4	-19.8	-9.8
Milch	264.9	112.3	-152.6	-57.6	3'565.7	3'043.6	-522.1	-14.6
Milch > 6% Fett	0.0	0.0	0.0	-	1.2	0.4	-0.9	-70.5
Rahm	103.4	86.2	-17.2	-16.7	3'350.2	3'095.0	-255.2	-7.6
Magermilchpulver	537.4	465.7	-71.7	-13.3	7'882.8	14'756.8	6'874.0	87.2
Milchpulver	114.7	52.4	-62.3	-54.3	653.6	389.0	-264.5	-40.5
Rahmpulver	0.0	0.0	0.0	466.7	2.3	17.8	15.5	-
Milch eingedickt	0.2	0.5	0.4	211.7	0.6	475.2	474.6	-
Rahm eingedickt	43.4	39.5	-3.9	-9.0	717.6	696.1	-21.5	-3.0
Jogurt	355.2	421.3	66.2	18.6	4'882.0	4'959.6	77.6	1.6
Andere Frischprodukte	26.4	15.8	-10.6	-40.2	303.4	605.9	302.5	99.7
Molke	7'473.3	5'087.5	-2'385.8	-31.9	88'909.7	74'718.1	-14'191.6	-16.0
Molkenpulver	254.9	243.3	-11.6	-4.6	2'326.4	4'665.4	2'339.0	100.5
Molke eingedickt	0.0	0.0	0.0	-100.0	0.2	0.0	-0.2	-96.9
Butter (ohne entwässerte Butter)	2.6	373.9	371.4	-	1'889.8	4'679.9	2'790.1	147.6
Brotaufstrich auf Milchbasis	21.0	63.6	42.6	202.9	1'253.7	785.3	-468.5	-37.4
Andere Fettstoffe aus Milch	0.5	0.3	-0.3	-53.7	15.1	4.1	-11.0	-72.8
Kaseine	0.0	0.0	0.0	-40.7	0.9	0.9	0.0	3.8
Milchalbumin	3.0	15.0	12.0	400.7	99.1	306.8	207.7	209.6
Andere Albumine	0.0	0.0	0.0	-	0.5	0.9	0.4	88.2

Quelle: Eidg. Zollverwaltung EZV

Käseimport nach Produkten/Gruppen

Käsesorte / Kategorie	Monatliche Importe		Differenz zum Vorjahres-Monat		Kumulierte Importe		Differenz zur Vorjahresperiode	
	Dezember 2015 Tonnen	Dezember 2016 Tonnen	Tonnen	(%)	Jan. - Dez. 2015 Tonnen	Jan. - Dez. 2016 Tonnen	Tonnen	(%)
Mascarpone, Ricotta Romana	210	211	1	0.5	1'197	1'399	202	16.9
Mozzarella	288	237	-51	-17.7	4'755	4'632	-123	-2.6
Andere Frischkäse / Quark	1'322	1'361	39	2.9	15'020	15'932	912	6.1
Total Frischkäse / Quark	1'820	1'809	-11	-0.6	20'972	21'963	991	4.7
Danablu, Gorgonzola, Roquefort	52	48	-4	-7.3	372	501	130	34.8
Weisschimmelkäse	119	112	-7	-5.7	1'351	1'220	-131	-9.7
Blau-, Grünschimmelkäse								
Brie, Camembert, Italicco	185	156	-28	-15.2	1'679	1'584	-96	-5.7
Andere Weichkäse	768	737	-30	-3.9	8'288	8'488	200	2.4
Total Weichkäse	1'123	1'055	-69	-6.1	11'691	11'793	103	0.9
Halbhartkäse mit Schimmelbildung	4	8	3	70.9	28	67	39	142.4
Caciocavallo, Fontina, Brà, u.a.	36	22	-14	-38.5	475	277	-198	-41.7
Tilsiter	5	5	0	-4.9	56	67	11	20.1
Andere Halbhartkäse	781	830	50	6.4	8'592	9'919	1'327	15.4
Halbhartkäse, gerieben, pulverisiert	38	45	7	19.1	402	489	87	21.7
Total Halbhartkäse	863	909	46	5.3	9'552	10'818	1'267	13.3
Kräuterkäse (Schabziger)	0	1	1	11'788.9	1	6	5	398.5
Hartkäse mit Schimmelbildung	4	0	-3	-97.6	10	13	2	20.9
Caciocavallo, Fontina, Brà, u.a.	20	19	-1	-5.5	261	250	-11	-4.3
Emmentaler	23	25	2	8.6	300	295	-5	-1.6
Andere Hartkäse	245	338	92	37.6	3'691	3'376	-315	-8.5
Hartkäse, gerieben, pulverisiert	54	67	12	22.7	561	831	270	48.2
Total Hartkäse	346	449	103	29.8	4'825	4'771	-54	-1.1
Grana/Parmiggiano	538	496	-42	-7.8	4'516	4'988	472	10.4
Extra Hartkäse	538	496	-42	-7.8	4'516	4'988	472	10.4
Schmelzkäse	387	317	-70	-18.1	3'911	3'867	-44	-1.1
Total aller Sorten	5'078	5'035	-43	-0.8	55'466	58'200	2'734	4.9

Quelle: Eidg. Zollverwaltung EZV

Käseimport nach Ländern

Dezember 2016

	<div style="display: flex; justify-content: space-between;"> <div style="writing-mode: vertical-rl; transform: rotate(180deg);">Mascarpone, Ricotta Romana</div> <div style="writing-mode: vertical-rl; transform: rotate(180deg);">Mozzarella</div> <div style="writing-mode: vertical-rl; transform: rotate(180deg);">Andere Frischkäse / Quark</div> <div style="writing-mode: vertical-rl; transform: rotate(180deg);">Total Frischkäse / Quark</div> <div style="writing-mode: vertical-rl; transform: rotate(180deg);">Danablu, Gorgonzola, Roquefort</div> <div style="writing-mode: vertical-rl; transform: rotate(180deg);">Brie, Camembert, Reblochon</div> <div style="writing-mode: vertical-rl; transform: rotate(180deg);">Andere Weichkäse</div> <div style="writing-mode: vertical-rl; transform: rotate(180deg);">Total Weichkäse</div> <div style="writing-mode: vertical-rl; transform: rotate(180deg);">Kräuterkäse</div> <div style="writing-mode: vertical-rl; transform: rotate(180deg);">Hart- und Halbhartkäse</div> <div style="writing-mode: vertical-rl; transform: rotate(180deg);">Schmelzkäse</div> </div>												Total
Land	Tonnen	Tonnen	Tonnen	Tonnen	Tonnen	Tonnen	Tonnen	Tonnen	Tonnen	Tonnen	Tonnen	Tonnen	
EUROPA													
Deutschland	24.6	52.4	433.3	510.3	1.0		189.1	190.1	0.1	407.6		156.8	1'264.9
Frankreich	0.2	20.8	348.2	369.2	12.8	143.2	410.7	566.8		212.8		105.3	1'254.0
Italien	183.7	161.7	401.4	746.8	32.3		134.3	166.6	0.2	864.0		15.8	1'793.4
Niederlande			0.8	0.8			2.3	2.3		147.9			151.0
Belgien			4.0	4.0	0.5		1.1	1.6	0.8	90.8		0.2	97.3
Luxemburg				0.0				0.0		1.0			1.0
Oesterreich	2.4	1.7	13.3	17.4	1.8		6.4	8.2		23.8		30.8	80.3
Ver. Königreich				0.0			0.5	0.5		22.4		0.2	23.1
Dänemark			105.1	105.1			20.8	20.8		6.5		3.5	136.0
Norwegen				0.0				0.0		0.0			0.0
Schweden			0.0	0.0				0.0		0.7		0.0	0.7
Portugal		0.0		0.0			6.8	6.8		35.9			42.7
Spanien		0.4	7.5	7.9			2.2	2.2		34.3			44.4
Griechenland			0.2	0.2			87.1	87.1		0.1			87.4
Europa übrige			46.7	46.7			1.6	1.6		5.6		4.8	58.7
TOTAL EUROPA	210.9	237.0	1360.7	1808.5	48.5	143.2	862.9	1054.6	1.1	1853.2		317.4	5'034.8
Andere Länder													-
Kanada				0.0				0.0					-
USA				0.0				0.0		0.0			0.0
Nordamerika übrige				0.0				0.0					-
Lateinamerika				0.0				0.0					-
Afrika				0.0				0.0					-
Asien				0.0				0.0		0.0			0.0
Australien				0.0				0.0					-
TOTAL ANDERE LÄNDER	0.0	0.0	0.0	0.0	0.0	0.0	0.0	0.0	0.0	0.0	0.0	0.0	0.0
TOTAL	210.9	237.0	1360.7	1808.5	48.5	143.2	862.9	1054.6	1.1	1853.2		317.4	5'034.8

Quelle: Eidg. Zollverwaltung EZV

Käseimport nach Ländern

Dezember 2015

Land	Käseimport nach Ländern												Total
	Mascarpone, Ricotta Romana	Mozzarella	Andere Frischkäse / Quark	Total Frischkäse / Quark	Danablu, Gorgonzola, Roquefort	Brie, Camembert, Reblochon	Andere Weichkäse	Total Weichkäse	Kräuterkäse	Hart- und Halbhartkäse	Schmelzkäse		
Land	Tonnen	Tonnen	Tonnen	Tonnen	Tonnen	Tonnen	Tonnen	Tonnen	Tonnen	Tonnen	Tonnen	Tonnen	
EUROPA													
Deutschland	13.7	57.5	426.6	497.8	0.3		191.0	191.2		292.0	178.0		1'159.0
Frankreich	2.2	21.8	404.3	428.2	14.6	165.0	458.5	638.2		249.5	103.1		1'419.0
Italien	191.3	205.6	356.2	753.0	37.4		145.6	183.0	0.0	834.9	18.4		1'789.2
Niederlande				0.0			1.9	1.9		140.2			142.0
Belgien			6.2	6.2			0.0	0.0		70.8			77.1
Luxemburg		0.6		0.6				0.0					0.6
Oesterreich	2.8	1.9	14.1	18.8			7.6	7.6		56.8	75.2		158.4
Grossbritannien		0.0		0.0			0.2	0.2		13.3	0.4		13.9
Dänemark			92.2	92.2	0.0		17.0	17.1		12.7	4.7		126.7
Norwegen				0.0				0.0					-
Schweden			0.0	0.0				0.0		1.1	0.0		1.1
Portugal			0.3	0.3			4.5	4.5		23.6			28.3
Spanien			0.0	0.0			0.6	0.6		27.5			28.2
Griechenland			0.2	0.2			76.0	76.0		0.6			76.8
Europa übrige		0.0	20.2	20.2			0.8	0.8		3.5	0.2		24.7
TOTAL EUROPA	209.9	287.3	1320.4	1817.5	52.3	165.0	903.7	1121.0	0.0	1726.4	380.0		5'045.0
Andere Länder													-
Kanada				0.0				0.0					-
USA			0.0	0.0				0.0		0.0			0.0
Nordamerika übrige				0.0				0.0					-
Lateinamerika				0.0				0.0					-
Afrika				0.0				0.0					-
Asien				0.0			0.0	0.0		0.0			0.0
Australien				0.0				0.0					-
TOTAL ANDERE LÄNDER	0.0	0.0	0.0	0.0	0.0	0.0	0.0	0.0	0.0	0.0	0.0		0.0
TOTAL	209.9	287.3	1320.4	1817.6	52.3	165.0	903.7	1121.0	0.0	1726.5	380.0		5'045.0

Quelle: Eidg. Zollverwaltung EZV

Käseimport nach Ländern, kumuliert

Januar bis Dezember 2016

Land	Käseimport nach Ländern, kumuliert												Total
	Mascarpone, Ricotta Romana	Mozzarella	Andere Frischkäse / Quark	Total Frischkäse / Quark	Danablu, Gorgonzola, Roquefort	Brie, Camembert, Reblochon	Andere Weichkäse	Total Weichkäse	Kräuterkäse	Hart- und Halbhartkäse	Schmelzkäse		
Land	Tonnen	Tonnen	Tonnen	Tonnen	Tonnen	Tonnen	Tonnen	Tonnen	Tonnen	Tonnen	Tonnen	Tonnen	Tonnen
EUROPA													
Deutschland	216.3	810.4	5'012.2	6'038.9	7.1	0.0	1'931.7	1'938.8	0.2	4'337.4	1'738.0		14'053.2
Frankreich	2.0	278.0	3'993.8	4'273.8	103.3	1'439.4	4'451.7	5'994.3	0.0	2'836.2	1'273.5		14'377.8
Italien	1'157.0	3'514.2	4'873.0	9'544.2	378.7	0.0	1'482.4	1'861.0	0.9	8'863.5	197.2		20'466.9
Niederlande	0.0	0.1	27.4	27.5	0.0	0.0	72.3	72.3	0.0	1'866.5	0.0		1'966.3
Belgien	0.0	0.0	71.7	71.7	2.0	0.0	11.0	13.0	0.8	993.0	0.5		1'079.0
Luxemburg	0.0	3.4	0.0	3.4	0.0	0.0	0.0	0.0	0.0	1.0	0.0		4.3
Oesterreich	23.5	23.2	171.9	218.6	10.2	0.0	82.8	92.9	3.1	360.4	590.8		1'265.8
Grossbritannien	0.0	0.0	0.0	0.0	0.0	0.0	2.6	2.6	0.0	250.8	8.7		262.2
Dänemark	0.0	0.4	1'098.0	1'098.4	0.2	0.0	238.9	239.1	0.0	71.3	19.1		1'427.9
Norwegen	0.0	0.0	0.0	0.0	0.0	0.0	0.0	0.0	0.0	0.9	0.0		0.9
Schweden	0.0	0.0	0.1	0.1	0.0	0.0	0.0	0.0	0.0	5.2	0.1		5.3
Portugal	0.0	0.0	1.4	1.4	0.0	0.0	44.0	44.0	0.0	331.7	0.0		377.1
Spanien	0.0	0.4	94.1	94.6	0.0	0.0	21.2	21.2	0.0	357.7	0.0		473.4
Griechenland	0.0	0.0	22.9	22.9	0.0	0.0	1'569.1	1'569.1	0.0	4.2	0.0		1'596.2
Europa übrige	0.2	0.0	536.9	537.2	0.0	0.0	52.2	52.2	0.8	247.4	14.3		851.9
TOTAL EUROPA	1'399.0	4'630.1	15'903.5	21'932.5	501.4	1'439.4	9'959.9	11'900.6	5.8	20'527.0	3'842.2		58'208.2
Andere Länder	0.0	0.0	0.0	0.0	0.0	0.0	0.0	0.0	0.0	0.0	0.0		0.0
Kanada	0.0	0.0	0.0	0.0	0.0	0.0	0.0	0.0	0.0	0.0	0.0		0.0
USA	0.0	0.0	0.0	0.0	0.0	0.0	0.0	0.0	0.0	0.0	0.0		0.0
Nordamerika übrige	0.0	0.0	0.0	0.0	0.0	0.0	0.0	0.0	0.0	0.0	0.0		0.0
Lateinamerika	0.0	0.0	0.0	0.0	0.0	0.0	0.0	0.0	0.0	0.0	0.0		0.0
Afrika	0.0	0.0	0.0	0.0	0.0	0.0	0.0	0.0	0.0	0.0	0.0		0.0
Asien	0.0	0.0	0.0	0.1	0.0	0.0	0.2	0.2	0.0	4.1	0.0		4.4
Australien	0.0	0.0	0.0	0.0	0.0	0.0	0.0	0.0	0.0	0.0	0.0		0.0
TOTAL ANDERE LÄNDER	0.0	0.0	0.0	0.1	0.0	0.0	0.2	0.2	0.0	4.2	0.0		4.5
TOTAL	1'399.0	4'630.1	15'903.5	21'932.6	501.4	1'439.4	9'960.1	11'900.8	5.8	20'531.2	3'842.2		58'209.0

Quelle: Eidg. Zollverwaltung EZV

Käseimport nach Ländern, kumuliert

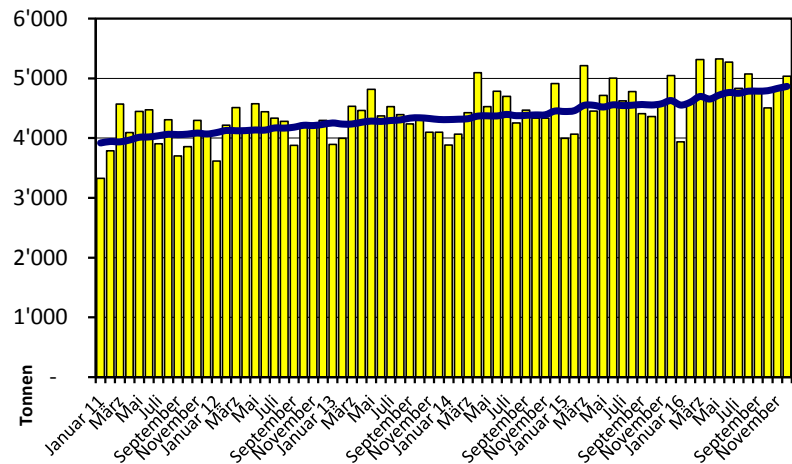
Januar bis Dezember 2015

Land	Käseimport nach Ländern, kumuliert												Total
	Mascarpone, Ricotta Romana	Mozzarella	Andere Frischkäse / Quark	Total Frischkäse / Quark	Danablu, Gorgonzola, Roquefort	Brie, Camembert, Reblochon	Andere Weichkäse	Total Weichkäse	Kräuterkäse	Hart- und Halbhartkäse	Schmelzkäse		
EUROPA													
Deutschland	94.6	959.7	4'517.2	5'571.5	1.2	0.0	1'962.6	1'963.7	0.2	3'502.9	1'729.8		12'768.1
Frankreich	4.3	192.0	4'068.1	4'264.3	110.8	1'525.1	4'279.8	5'915.7	0.2	2'611.2	1'261.6		14'053.0
Italien	1'073.4	3'553.3	4'521.6	9'148.3	256.8	0.0	1'582.8	1'839.6	0.7	8'600.3	216.7		19'805.6
Niederlande	0.0	0.0	12.9	12.9	0.0	0.0	44.6	44.6	0.0	1'709.5	0.5		1'767.5
Belgien	0.2	8.8	257.4	266.3	1.2	0.0	21.2	22.4	0.0	578.1	0.3		867.1
Luxemburg	0.0	4.0	71.5	75.5	0.0	0.0	2.2	2.2	0.0	2.8	0.0		80.5
Oesterreich	22.8	25.3	171.4	219.5	0.0	0.0	80.0	80.0	0.0	527.2	639.4		1'466.1
Grossbritannien	0.0	0.0	0.1	0.1	0.0	0.0	6.7	6.7	0.0	178.7	26.8		212.3
Dänemark	0.0	0.0	1'021.6	1'021.6	1.0	0.0	243.7	244.7	0.0	178.9	15.2		1'460.5
Norwegen	0.0	0.0	0.0	0.0	0.0	0.0	0.0	0.0	0.0	0.1	0.0		0.1
Schweden	0.0	0.0	0.0	0.0	0.0	0.0	0.0	0.0	0.0	5.8	0.1		6.0
Portugal	0.0	0.0	0.9	0.9	0.0	0.0	41.4	41.4	0.0	289.4	0.0		331.8
Spanien	0.0	0.4	5.1	5.5	0.0	0.0	11.0	11.0	0.0	375.9	0.0		392.4
Griechenland	0.0	0.0	10.2	10.2	0.0	0.0	1'420.9	1'420.9	0.0	3.5	0.0		1'434.7
Europa übrige	0.2	0.2	320.4	320.8	0.0	0.0	51.1	51.1	0.0	237.0	0.8		609.6
TOTAL EUROPA	1'195.5	4'743.7	14'978.5	20'917.7	370.9	1'525.1	9'748.0	11'644.0	1.2	18'801.5	3'891.1		55'255.5
Andere Länder	0.0	0.0	0.0	0.0	0.0	0.0	0.0	0.0	0.0	0.0	0.0		0.0
Kanada	0.0	0.0	0.0	0.0	0.0	0.0	0.0	0.0	0.0	0.1	0.0		0.1
USA	0.0	0.0	0.0	0.0	0.0	0.0	0.0	0.0	0.0	0.0	0.0		0.0
Nordamerika übrige	0.0	0.0	0.0	0.0	0.0	0.0	0.0	0.0	0.0	0.0	0.0		0.0
Lateinamerika	0.0	0.0	0.0	0.0	0.0	0.0	0.0	0.0	0.0	0.0	0.0		0.0
Afrika	0.0	0.0	0.0	0.0	0.0	0.0	0.0	0.0	0.0	0.0	0.0		0.0
Asien	0.0	0.0	0.0	0.0	0.0	0.0	0.1	0.1	0.0	0.0	0.0		0.1
Australien	0.0	0.0	0.0	0.0	0.0	0.0	0.0	0.0	0.0	0.0	0.0		0.0
TOTAL ANDERE LÄNDER	0.0	0.0	0.0	0.0	0.0	0.0	0.1	0.1	0.0	0.2	0.0		0.3
TOTAL	1'195.5	4'743.7	14'978.5	20'917.7	370.9	1'525.1	9'748.1	11'644.1	1.2	18'801.7	3'891.1		55'255.8

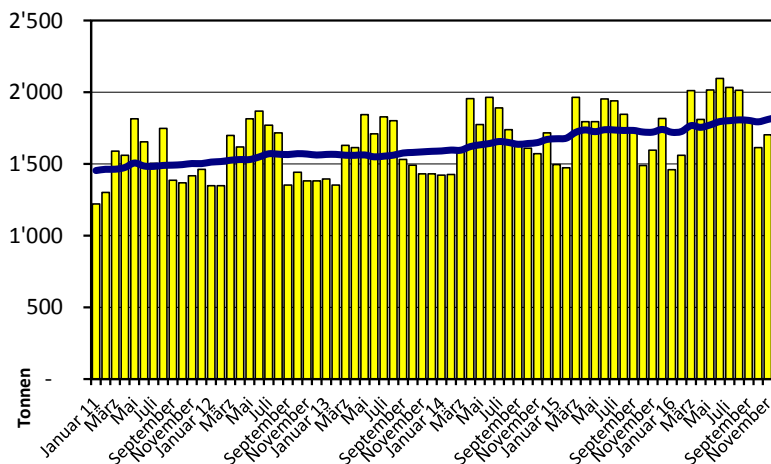
Quelle: Eidg. Zollverwaltung EZV

Import ab 2011 - Mittelwert der letzten 12 Monate

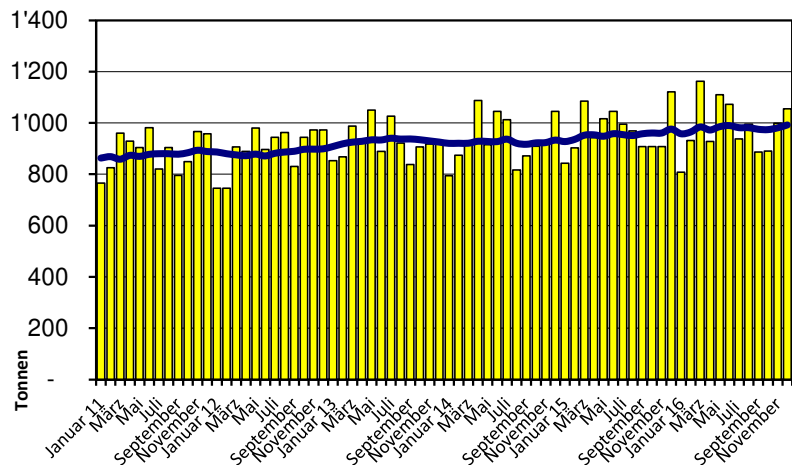
Total Käseimport



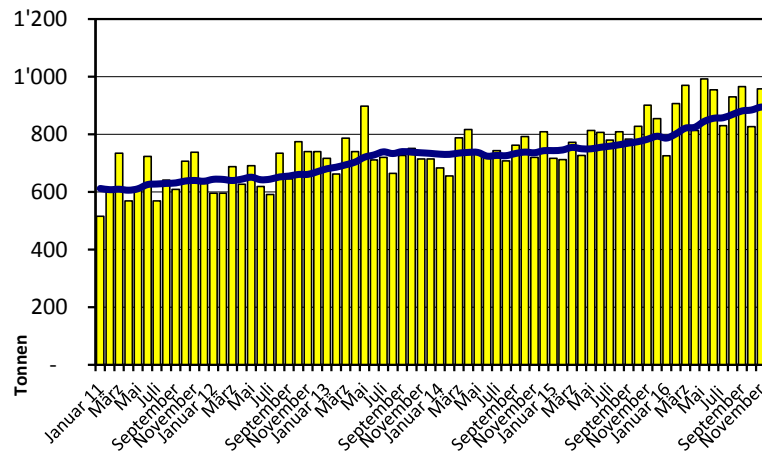
Frischkäse



Weichkäse

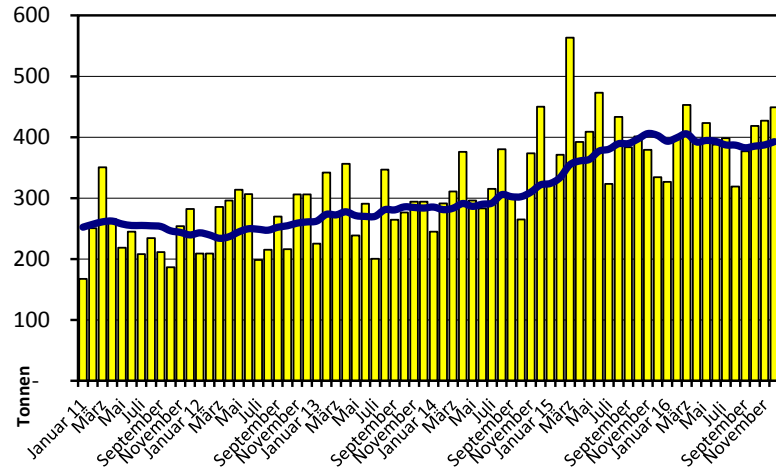


Halbhartkäse

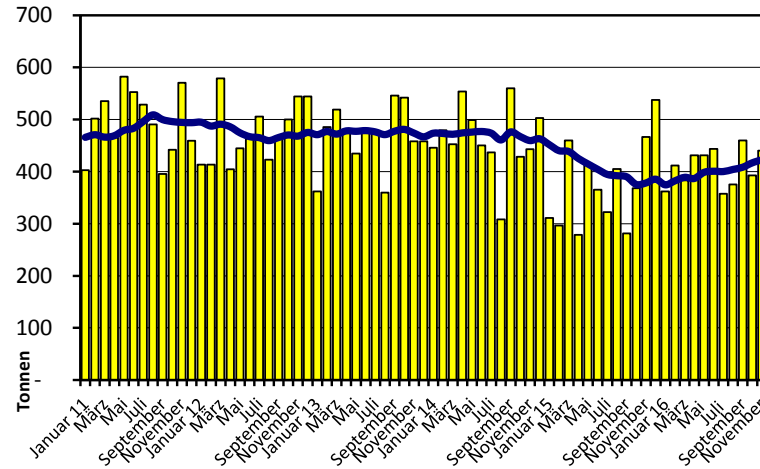


Import ab 2011 - Mittelwert der letzten 12 Monate

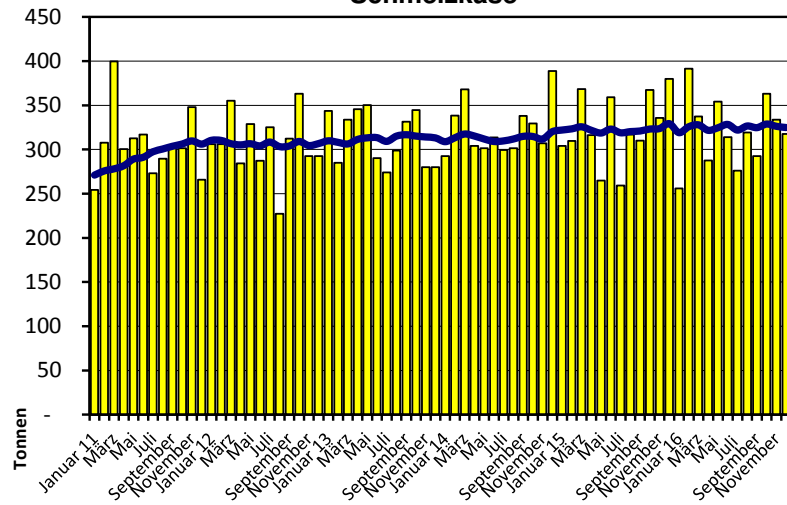
Hartkäse



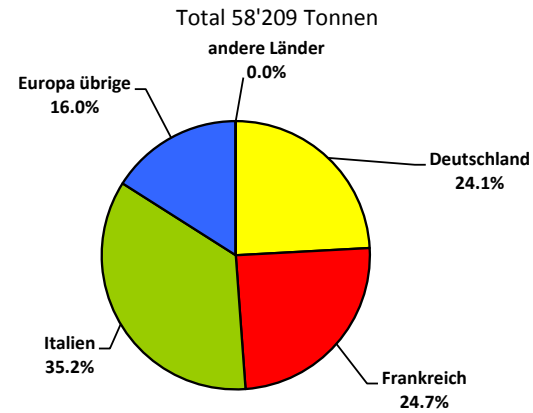
Extrahartkäse



Schmelzkäse



Käseimporte nach Ländern, Januar bis Dezember 2016



Import andere Milchprodukte

Milchprodukte	Monatliche Importe		Differenz zum Vorjahres-Monat		Kumulierte Importe		Differenz zur Vorjahresperiode	
	Dezember 2015 Tonnen	Dezember 2016 Tonnen	Tonnen	(%)	Jan. - Dez. 2015 Tonnen	Jan. - Dez. 2016 Tonnen	Tonnen	(%)
Magermilch	0.0	0.2	0.2	-	1.0	265.8	264.8	-
Milch	1'186.2	1'854.6	668.4	56.4	23'473.9	25'410.2	1'936.3	8.2
Milch > 6% Fett	0.0	0.0	0.0	-100.0	0.2	10.5	10.2	-
Rahm	230.3	162.8	-67.5	-29.3	1'581.5	1'545.8	-35.7	-2.3
Magermilchpulver	55.1	2.0	-53.1	-96.4	97.6	50.1	-47.4	-48.6
Milchpulver	104.7	146.6	41.8	39.9	622.2	1'031.9	409.7	65.8
Rahmpulver	18.0	0.0	-18.0	-99.9	96.9	155.9	59.0	60.8
Milch eingedickt	83.3	86.7	3.4	4.0	1'015.1	861.3	-153.8	-15.1
Rahm eingedickt	57.9	42.6	-15.4	-26.5	923.4	897.2	-26.2	-2.8
Jogurt	824.3	790.6	-33.8	-4.1	10'453.0	10'464.4	11.4	0.1
Andere Frischprodukte	10.7	15.8	5.1	47.3	173.2	332.6	159.4	92.1
Molke	289.8	708.2	418.3	144.3	8'608.5	8'482.2	-126.2	-1.5
Molkenpulver	0.4	3.1	2.8	-	27.0	56.3	29.4	109.0
Molke eingedickt	0.0	0.1	0.0	177.3	34.0	1.5	-32.5	-95.6
Butter (ohne entwässerte Butter)	6.4	7.8	1.4	21.3	190.7	43.9	-146.8	-77.0
Brotaufstrich auf Milchbasis	0.0	0.0	0.0	33.3	1.4	0.5	-0.8	-61.7
Andere Fettstoffe aus Milch	1.2	4.0	2.7	219.2	51.1	31.7	-19.4	-37.9
Kaseine	49.0	18.8	-30.3	-61.7	425.1	534.2	109.1	25.7
Milchalbumin	63.3	125.0	61.7	97.4	686.7	926.6	239.9	34.9
Andere Albumine	0.1	0.4	0.4	-	4.0	3.7	-0.3	-7.7

Quelle: Eidg. Zollverwaltung EZV

Statistische Masszahlen [basierend auf allen Einzelergebnissen*]

Dezember 2016

Keimzahl	Anzahl Proben	Mittelwert	Standard-abw.	5%-Quantil	10%-Quantil	Median	90%-Quantil	95%-Quantil
		1'000 Keime/ml	1'000 Keime/ml	1'000 Keime/ml	1'000 Keime/ml	1'000 Keime/ml	1'000 Keime/ml	1'000 Keime/ml
	39440	10	94	2	2	5	12	18
Somatische Zellen	Anzahl Proben	1'000 Zellen/ml	1'000 Zellen/ml	1'000 Zellen/ml	1'000 Zellen/ml	1'000 Zellen/ml	1'000 Zellen/ml	1'000 Zellen/ml
		39445	120	86	35	45	99	218
Gefrierpunkt	Anzahl Proben	°C	°C	°C	°C	°C	°C	°C
		39449	-0.526	0.005	-0.533	-0.531	-0.526	-0.520

* Berücksichtigt wurden alle Milchprüfungsproben, bei denen für das jeweilige Analyse Kriterium ein Ergebnis vorlag. Schweiz, ohne Frankreich (Zonenmilch) und Fürstentum Liechtenstein.

Verteilung Keimzahl / Bereiche in 1'000 Keime/ml aller Einzelergebnisse*

Dezember 2016

Von	1	5	7	9	11	30	80	100	300	600	1'000	≥	Total
bis	4	6	8	10	29	79	99	299	599	999	2'999	3'000	Einzelergebniss
Anzahl	15588	9922	5917	2811	4339	630	49	128	27	9	10	10	39440
%	39.52	25.16	15.00	7.13	11.00	1.60	0.12	0.32	0.07	0.02	0.03	0.03	100

Verteilung Somatische Zellen / Bereiche in 1'000 Zellen/ml aller Einzelergebnisse*

Dezember 2016

Von	1	50	101	150	200	250	300	350	400	600	800	≥	Total
bis	49	100	149	199	249	299	349	399	599	799	999	1'000	Einzelergebniss
Anzahl	5116	14988	9456	4884	2323	1215	596	330	425	86	14	12	39445
%	12.97	38.00	23.97	12.38	5.89	3.08	1.51	0.84	1.08	0.22	0.04	0.03	100

Verteilung Gefrierpunkt / Bereiche in °C aller Einzelergebnisse*

Dezember 2016

Von	≤	-0.539	-0.535	-0.531	-0.527	-0.523	-0.519	-0.516	-0.511	-0.507	-0.503	≥	Total
bis	-0.540	-0.536	-0.532	-0.528	-0.524	-0.520	-0.517	-0.512	-0.508	-0.504	-0.500	-0.499	Einzelergebniss
Anzahl	88	485	3172	10211	14309	8347	1944	689	87	41	25	51	39449
%	0.22	1.23	8.04	25.88	36.27	21.16	4.93	1.75	0.22	0.10	0.06	0.13	100

Quellen: SuisseLab AG Zollikofen, TSM Treuhand GmbH Bern

TSM Treuhand GmbH
3000 Bern 6

Öffentlich-rechtliche Bewertung Ergebnisse Milchprüfung Rohmilch Schweiz Dezember 2016										
Kanton	Keimzahl [Anzahl Betriebe]									
	Keine Beanstandung K-0		1. Beanstandung K-1B/4M		2. Beanstandung K-2B/4M		3. Beanstandung K-3B/4M		Total Bewertungen K-Total	
		%		%		%		%		%
AG	766	99.87	1	0.13	0	0.00	0	0.00	767	100
AI	292	100.00	0	0.00	0	0.00	0	0.00	292	100
AR	399	99.75	1	0.25	0	0.00	0	0.00	400	100
BE	5325	99.74	14	0.26	0	0.00	0	0.00	5339	100
BL/BS	269	99.63	0	0.00	1	0.37	0	0.00	270	100
FR	1450	99.79	2	0.14	1	0.07	0	0.00	1453	100
GE	5	100.00	0	0.00	0	0.00	0	0.00	5	100
GL	200	100.00	0	0.00	0	0.00	0	0.00	200	100
GR	555	99.82	1	0.18	0	0.00	0	0.00	556	100
JU	422	99.76	1	0.24	0	0.00	0	0.00	423	100
LU	2102	99.62	6	0.28	2	0.09	0	0.00	2110	100
NE	371	100.00	0	0.00	0	0.00	0	0.00	371	100
NW	262	99.24	2	0.76	0	0.00	0	0.00	264	100
OW	393	99.49	2	0.51	0	0.00	0	0.00	395	100
SG	2102	99.95	1	0.05	0	0.00	0	0.00	2103	100
SH	75	100.00	0	0.00	0	0.00	0	0.00	75	100
SO	477	99.79	1	0.21	0	0.00	0	0.00	478	100
SZ	637	99.07	4	0.62	2	0.31	0	0.00	643	100
TG	1004	99.70	3	0.30	0	0.00	0	0.00	1007	100
TI	100	98.04	1	0.98	1	0.98	0	0.00	102	100
UR	165	100.00	0	0.00	0	0.00	0	0.00	165	100
VD	860	99.65	3	0.35	0	0.00	0	0.00	863	100
VS	359	100.00	0	0.00	0	0.00	0	0.00	359	100
ZG	242	99.18	2	0.82	0	0.00	0	0.00	244	100
ZH	999	99.30	6	0.60	1	0.10	0	0.00	1006	100
Diverse	0	0.00	0	0.00	0	0.00	0	0.00	0	100
Total CH	19831	99.70	51	0.26	8	0.04	0	0.00	19890	100
F*	60	100.00	0	0.00	0	0.00	0	0.00	60	100
FL**	44	100.00	0	0.00	0	0.00	0	0.00	44	100
Total	19935	99.70	51	0.26	8	0.04	0	0.00	19994	100

Legende:

- K-0 Anzahl Betriebe ohne Beanstandung der Keimzahl beim Monatsergebnis* im Untersuchungsmonat, d.h. Monatsergebnis <80'000 Keime/ml
- K-1B/4M Anzahl Betriebe mit der 1. Beanstandung der Keimzahl in 4 Monaten
- K-2B/4M Anzahl Betriebe mit der 2. Beanstandung der Keimzahl in 4 Monaten
- K-3B/4M Anzahl Betriebe mit der 3. Beanstandung der Keimzahl in 4 Monaten
- K-Total Total auf Keimzahl bewertete Betriebe

* Monatsergebnis = geometrischer Mittelwert des Analyseergebnisses aus der ersten und zweiten Probe eines Monats. Liegt ausnahmsweise nur ein Ergebnis vor, so gilt dieses als Monatswert.

- * F Proben aus Frankreich (Zonenmilch)
- ** FL Proben aus Fürstentum Liechtenstein

Quellen : Suiselab AG Zollikofen, TSM Treuhand GmbH Bern

TSM Treuhand GmbH
3000 Bern 6

Öffentlich-rechtliche Bewertung Ergebnisse Milchprüfung Rohmilch Schweiz Dezember 2016												
Kanton	Somatische Zellen [Anzahl Betriebe]										Total Bewertungen	
	Keine Beanstandung		1. Beanstandung		2. Beanstandung		3. Beanstandung		4. Beanstandung			
	Z-0	%	Z-1B/5M	%	Z-2B/5M	%	Z-3B/5M	%	Z-4B/5M	%	Z-Total	%
AG	756	98.57	5	0.65	5	0.65	0	0.00	1	0.13	767	100
AI	288	98.63	4	1.37	0	0.00	0	0.00	0	0.00	292	100
AR	396	99.00	2	0.50	2	0.50	0	0.00	0	0.00	400	100
BE	5294	99.16	30	0.56	12	0.22	2	0.04	1	0.02	5339	100
BL/BS	268	99.26	2	0.74	0	0.00	0	0.00	0	0.00	270	100
FR	1427	98.21	14	0.96	10	0.69	2	0.14	0	0.00	1453	100
GE	5	100.00	0	0.00	0	0.00	0	0.00	0	0.00	5	100
GL	199	99.50	1	0.50	0	0.00	0	0.00	0	0.00	200	100
GR	552	99.28	4	0.72	0	0.00	0	0.00	0	0.00	556	100
JU	418	98.82	2	0.47	1	0.24	2	0.47	0	0.00	423	100
LU	2098	99.43	8	0.38	3	0.14	1	0.05	0	0.00	2110	100
NE	364	98.11	5	1.35	1	0.27	1	0.27	0	0.00	371	100
NW	262	99.24	0	0.00	1	0.38	0	0.00	1	0.38	264	100
OW	392	99.24	2	0.51	0	0.00	1	0.25	0	0.00	395	100
SG	2081	98.95	14	0.67	4	0.19	3	0.14	1	0.05	2103	100
SH	73	97.33	2	2.67	0	0.00	0	0.00	0	0.00	75	100
SO	473	98.95	2	0.42	3	0.63	0	0.00	0	0.00	478	100
SZ	636	98.91	4	0.62	2	0.31	1	0.16	0	0.00	643	100
TG	989	98.21	12	1.19	5	0.50	1	0.10	0	0.00	1007	100
TI	99	97.06	1	0.98	0	0.00	1	0.98	1	0.98	102	100
UR	164	99.39	1	0.61	0	0.00	0	0.00	0	0.00	165	100
VD	847	98.15	7	0.81	6	0.70	3	0.35	0	0.00	863	100
VS	355	98.89	2	0.56	1	0.28	1	0.28	0	0.00	359	100
ZG	239	97.95	4	1.64	1	0.41	0	0.00	0	0.00	244	100
ZH	998	99.20	3	0.30	4	0.40	1	0.10	0	0.00	1006	100
Diverse	0	0.00	0	0.00	0	0.00	0	0.00	0	0.00	0	100
Total CH	19673	98.91	131	0.66	61	0.31	20	0.10	5	0.03	19890	100
F*	55	91.67	4	6.67	0	0.00	1	1.67	0	0.00	60	100
FL**	44	100.00	0	0.00	0	0.00	0	0.00	0	0.00	44	100
Total	19772	98.89	135	0.68	61	0.31	21	0.11	5	0.03	19994	100

Legende:

Z-0 Anzahl Betriebe ohne Beanstandung bei den somatischen Zellen beim Monatsergebnis* im Untersuchungsmonat, d.h. Monatsergebnis <350'000 somatische Zellen/ml
 Z-1B/5M Anzahl Betriebe mit der 1. Beanstandung bei den somatischen Zellen in 5 Monaten
 Z-2B/5M Anzahl Betriebe mit der 2. Beanstandung bei den somatischen Zellen in 5 Monaten
 Z-3B/5M Anzahl Betriebe mit der 3. Beanstandung bei den somatischen Zellen in 5 Monaten
 Z-4B/5M Anzahl Betriebe mit der 4. Beanstandung bei den somatischen Zellen in 5 Monaten
 Z-Total Total auf somatische Zellen bewertete Betriebe

* Monatsergebnis = geometrischer Mittelwert des Analyseregnergebnisses aus der ersten und zweiten Probe eines Monats. Liegt ausnahmsweise nur ein Ergebnis vor, so gilt dieses als Monatswert.

* F Proben aus Frankreich (Zonenmilch)
 ** FL Proben aus Fürstentum Liechtenstein

Quellen: Suisselab AG Zollikofen, TSM Treuhand GmbH Bern

TSM Treuhand GmbH
3000 Bern 6

Öffentlich-rechtliche Bewertung Ergebnisse Milchprüfung Rohmilch Schweiz Dezember 2016						
Kanton	Hemmstoffe [Anzahl Betriebe]					
	Kein Hemmstoffnachweis		Hemmstoffnachweis		Total Bewertungen	
	H-0	%	H-1	%	H-Total	%
AG	766	99.87	1	0.13	767	100
AI	291	99.32	2	0.68	293	100
AR	400	100.00	0	0.00	400	100
BE	5335	99.89	6	0.11	5341	100
BL/BS	269	99.63	1	0.37	270	100
FR	1451	100.00	0	0.00	1451	100
GE	5	100.00	0	0.00	5	100
GL	200	100.00	0	0.00	200	100
GR	556	100.00	0	0.00	556	100
JU	420	99.29	3	0.71	423	100
LU	2108	99.86	3	0.14	2111	100
NE	372	100.00	0	0.00	372	100
NW	264	100.00	0	0.00	264	100
OW	395	100.00	0	0.00	395	100
SG	2107	99.91	2	0.09	2109	100
SH	75	100.00	0	0.00	75	100
SO	478	100.00	0	0.00	478	100
SZ	643	100.00	0	0.00	643	100
TG	1009	99.90	1	0.10	1010	100
TI	104	100.00	0	0.00	104	100
UR	165	100.00	0	0.00	165	100
VD	863	100.00	0	0.00	863	100
VS	359	100.00	0	0.00	359	100
ZG	244	100.00	0	0.00	244	100
ZH	1009	100.00	0	0.00	1009	100
Diverse	0	0.00	0	0.00	0	100
Total CH	19888	99.90	19	0.10	19907	100
F*	59	98.33	1	1.67	60	100
FL**	44	100.00	0	0.00	44	100
Total	19991	99.90	20	0.10	20011	100

Legende:

- H-0 Anzahl Betriebe ohne Hemmstoffnachweis im Untersuchungsmonat
- H-1 Anzahl Betriebe mit Hemmstoffnachweis im Untersuchungsmonat
- H-Total Total auf Hemmstoff untersuchte Betriebe

- * F Proben aus Frankreich (Zonenmilch)
- ** FL Proben aus Fürstentum Liechtenstein

Quellen: Suisselab AG Zollikofen, TSM Treuhand GmbH Bern

TSM Treuhand GmbH
3000 Bern 6

Öffentlich-rechtliche Bewertung Ergebnisse Milchprüfung Rohmilch Schweiz Dezember 2016										
Kanton	Liefersperrn [Anzahl Betriebe]									
	Keime		Somatische Zellen		Hemmstoffe		Folgesperrn		Total Sperrn	
	Sp-K	%	Sp-Z	%	Sp-H	%	Sp-Folge	%	Sp-Total	%
AG	0	0.00	1	50.00	1	50.00	0	0.00	2	100
AI	0	0.00	0	0.00	2	100.00	0	0.00	2	100
AR	0	0.00	0	0.00	0	0.00	0	0.00	0	100
BE	0	0.00	1	14.29	6	85.71	0	0.00	7	100
BL/BS	0	0.00	0	0.00	1	100.00	0	0.00	1	100
FR	0	0.00	0	0.00	0	0.00	0	0.00	0	100
GE	0	0.00	0	0.00	0	0.00	0	0.00	0	100
GL	0	0.00	0	0.00	0	0.00	0	0.00	0	100
GR	0	0.00	0	0.00	0	0.00	0	0.00	0	100
JU	0	0.00	0	0.00	3	100.00	0	0.00	3	100
LU	0	0.00	0	0.00	3	100.00	0	0.00	3	100
NE	0	0.00	0	0.00	0	0.00	0	0.00	0	100
NW	0	0.00	1	100.00	0	0.00	0	0.00	1	100
OW	0	0.00	0	0.00	0	0.00	0	0.00	0	100
SG	0	0.00	1	33.33	2	66.67	0	0.00	3	100
SH	0	0.00	0	0.00	0	0.00	0	0.00	0	100
SO	0	0.00	0	0.00	0	0.00	0	0.00	0	100
SZ	0	0.00	0	0.00	0	0.00	0	0.00	0	100
TG	0	0.00	0	0.00	1	100.00	0	0.00	1	100
TI	0	0.00	1	100.00	0	0.00	0	0.00	1	100
UR	0	0.00	0	0.00	0	0.00	0	0.00	0	100
VD	0	0.00	0	0.00	0	0.00	0	0.00	0	100
VS	0	0.00	0	0.00	0	0.00	0	0.00	0	100
ZG	0	0.00	0	0.00	0	0.00	0	0.00	0	100
ZH	0	0.00	0	0.00	0	0.00	0	0.00	0	100
Diverse	0	0.00	0	0.00	0	0.00	0	0.00	0	100
Total CH	0	0.00	5	20.83	19	79.17	0	0.00	24	100
F*	0	0.00	0	0.00	1	100.00	0	0.00	1	100
FL**	0	0.00	0	0.00	0	0.00	0	0.00	0	100
Total	0	0.00	5	20.00	20	80.00	0	0.00	25	100

Legende:

- Sp-K Anzahl Milchlieferersperrn aufgrund von 3 Beanstandungen bei der Keimzahl innerhalb von 4 Monaten
- Sp-Z Anzahl Milchlieferersperrn aufgrund von 4 Beanstandungen bei den somatischen Zellen innerhalb von 5 Monaten
- Sp-H Anzahl Milchlieferersperrn aufgrund von Hemmstoffnachweis
- Sp-Folge Anzahl Folgesperrn im Rahmen vorangegangener Sperrn
- Sp-Total Total Anzahl Milchlieferersperrn

- * F Proben aus Frankreich (Zonenmilch)
- ** FL Proben aus Fürstentum Liechtenstein

Quellen: Suisselab AG Zollikofen, TSM Treuhand GmbH Bern

TSM Treuhand GmbH
3000 Bern 6

Privatrechtliche Bewertung Ergebnisse Milchprüfung Rohmilch Schweiz Dezember 2016																
Kanton	Keimzahl [Anzahl Betriebe]												Total Bewertungen*			
	Keine Beanstandung*				1. Beanstandung*		2. Beanstandung*		3. Beanstandung*		4. Beanstandung*			5. Beanstandung*		
	K-0<10	%	K-0>10	%	K-1B/5M	%	K-2B/5M	%	K-3B/5M	%	K-4B/5M	%	K-5B/5M	%	K-Total	%
AG	387	50.46	368	47.98	8	1.04	4	0.52	0	0.00	0	0.00	0	0.00	767	100
AI	192	65.53	99	33.79	2	0.68	0	0.00	0	0.00	0	0.00	0	0.00	293	100
AR	315	78.55	84	20.95	2	0.50	0	0.00	0	0.00	0	0.00	0	0.00	401	100
BE	3650	68.34	1639	30.69	34	0.64	14	0.26	3	0.06	1	0.02	0	0.00	5341	100
BL/BS	138	51.11	127	47.04	3	1.11	1	0.37	1	0.37	0	0.00	0	0.00	270	100
FR	893	61.59	539	37.17	15	1.03	2	0.14	0	0.00	1	0.07	0	0.00	1450	100
GE	2	40.00	3	60.00	0	0.00	0	0.00	0	0.00	0	0.00	0	0.00	5	100
GL	162	81.00	38	19.00	0	0.00	0	0.00	0	0.00	0	0.00	0	0.00	200	100
GR	460	82.88	89	16.04	4	0.72	2	0.36	0	0.00	0	0.00	0	0.00	555	100
JU	206	48.70	215	50.83	2	0.47	0	0.00	0	0.00	0	0.00	0	0.00	423	100
LU	1334	63.19	755	35.77	9	0.43	10	0.47	2	0.09	1	0.05	0	0.00	2111	100
NE	183	49.06	187	50.13	2	0.54	1	0.27	0	0.00	0	0.00	0	0.00	373	100
NW	187	70.83	74	28.03	2	0.76	1	0.38	0	0.00	0	0.00	0	0.00	264	100
OW	280	71.07	110	27.92	2	0.51	1	0.25	1	0.25	0	0.00	0	0.00	394	100
SG	1593	75.53	505	23.94	6	0.28	3	0.14	1	0.05	1	0.05	0	0.00	2109	100
SH	40	53.33	33	44.00	2	2.67	0	0.00	0	0.00	0	0.00	0	0.00	75	100
SO	250	52.30	225	47.07	3	0.63	0	0.00	0	0.00	0	0.00	0	0.00	478	100
SZ	410	63.76	221	34.37	6	0.93	4	0.62	1	0.16	1	0.16	0	0.00	643	100
TG	676	66.93	320	31.68	7	0.69	5	0.50	1	0.10	1	0.10	0	0.00	1010	100
TI	59	56.73	43	41.35	1	0.96	0	0.00	1	0.96	0	0.00	0	0.00	104	100
UR	116	70.30	47	28.48	2	1.21	0	0.00	0	0.00	0	0.00	0	0.00	165	100
VD	467	54.11	386	44.73	7	0.81	3	0.35	0	0.00	0	0.00	0	0.00	863	100
VS	188	52.37	164	45.68	2	0.56	4	1.11	0	0.00	1	0.28	0	0.00	359	100
ZG	152	62.81	85	35.12	3	1.24	2	0.83	0	0.00	0	0.00	0	0.00	242	100
ZH	633	62.67	360	35.64	11	1.09	5	0.50	1	0.10	0	0.00	0	0.00	1010	100
Diverse	0	0.00	0	0.00	0	0.00	0	0.00	0	0.00	0	0.00	0	0.00	0	100
Total CH	12973	65.17	6716	33.74	135	0.68	62	0.31	12	0.06	7	0.04	0	0.00	19905	100
F*	23	38.33	36	60.00	0	0.00	0	0.00	1	1.67	0	0.00	0	0.00	60	100
FL**	28	63.64	16	36.36	0	0.00	0	0.00	0	0.00	0	0.00	0	0.00	44	100
Total	13024	65.09	6768	33.82	135	0.67	62	0.31	13	0.06	7	0.03	0	0.00	20009	100

Legende:

- K-0<10 Anzahl Betriebe ohne privatrechtliche Beanstandung der Keimzahl im Untersuchungsmonat; das schlechtere Ergebnis aus der ersten und letzten Probe im Untersuchungsmonat hatte ≤ 10'000 Keime/ml
- K-0>10 Anzahl Betriebe ohne privatrechtliche Beanstandung der Keimzahl im Untersuchungsmonat; das schlechtere Ergebnis aus der ersten und letzten Probe im Untersuchungsmonat hatte zwischen >10'000 und ≤ 79'000 Keime/ml
- K-1B/5M Anzahl Betriebe mit der 1. Beanstandung der Keimzahl in 5 Monaten
- K-2B/5M Anzahl Betriebe mit der 2. Beanstandung der Keimzahl in 5 Monaten
- K-3B/5M Anzahl Betriebe mit der 3. Beanstandung der Keimzahl in 5 Monaten
- K-4B/5M Anzahl Betriebe mit der 4. Beanstandung der Keimzahl in 5 Monaten
- K-5B/5M Anzahl Betriebe mit der 5. Beanstandung der Keimzahl in 5 Monaten
- K-Total Total auf Keimzahl bewertete Betriebe

* Bewertungen und Beanstandungen gemäss der Vereinbarung (Fromarte/VMI/SMP) zur Ausgestaltung der Milchkaufverträge vom 15.12.2015

- * F Proben aus Frankreich (Zonenmilch)
- ** FL Proben aus Fürstentum Liechtenstein

Quellen: SuisseLab AG Zollikofen, TSM Treuhand GmbH Bern

TSM Treuhand GmbH
3000 Bern 6

Privatrechtliche Bewertung Ergebnisse Milchprüfung Rohmilch Schweiz Dezember 2016																
Kanton	Somatische Zellen (Anzahl Betriebe)															
	Keine Beanstandung*		1. Beanstandung*		2. Beanstandung*		3. Beanstandung*		4. Beanstandung*		5. Beanstandung*		Total Bewertungen*			
	Z-0<100	%	Z-0>100	%	Z-1B/5M	%	Z-2B/5M	%	Z-3B/5M	%	Z-4B/5M	%	Z-5B/5M	%	Z-Total	%
AG	198	25.81	531	69.23	20	2.61	10	1.30	6	0.78	2	0.26	0	0.00	767	100
AI	120	41.10	157	53.77	10	3.42	3	1.03	2	0.68	0	0.00	0	0.00	292	100
AR	185	46.25	200	50.00	7	1.75	3	0.75	4	1.00	1	0.25	0	0.00	400	100
BE	2617	49.00	2543	47.61	109	2.04	45	0.84	17	0.32	8	0.15	2	0.04	5341	100
BL/BS	92	34.07	168	62.22	3	1.11	4	1.48	2	0.74	1	0.37	0	0.00	270	100
FR	591	40.76	792	54.62	40	2.76	21	1.45	4	0.28	1	0.07	1	0.07	1450	100
GE	0	0.00	5	100.00	0	0.00	0	0.00	0	0.00	0	0.00	0	0.00	5	100
GL	110	55.00	87	43.50	1	0.50	2	1.00	0	0.00	0	0.00	0	0.00	200	100
GR	293	52.79	245	44.14	11	1.98	6	1.08	0	0.00	0	0.00	0	0.00	555	100
JU	154	36.32	248	58.49	12	2.83	2	0.47	7	1.65	1	0.24	0	0.00	424	100
LU	708	33.54	1331	63.05	46	2.18	18	0.85	7	0.33	1	0.05	0	0.00	2111	100
NE	127	34.14	224	60.22	13	3.49	3	0.81	4	1.08	0	0.00	1	0.27	372	100
NW	126	47.73	132	50.00	1	0.38	3	1.14	1	0.38	1	0.38	0	0.00	264	100
OW	186	47.21	190	48.22	10	2.54	5	1.27	3	0.76	0	0.00	0	0.00	394	100
SG	779	36.94	1250	59.27	45	2.13	19	0.90	13	0.62	2	0.09	1	0.05	2109	100
SH	12	16.00	57	76.00	2	2.67	3	4.00	0	0.00	1	1.33	0	0.00	75	100
SO	165	34.52	290	60.67	10	2.09	7	1.46	6	1.26	0	0.00	0	0.00	478	100
SZ	272	42.30	346	53.81	17	2.64	4	0.62	3	0.47	1	0.16	0	0.00	643	100
TG	235	23.27	723	71.58	29	2.87	10	0.99	9	0.89	4	0.40	0	0.00	1010	100
TI	38	36.54	59	56.73	5	4.81	1	0.96	0	0.00	1	0.96	0	0.00	104	100
UR	94	56.97	68	41.21	1	0.61	2	1.21	0	0.00	0	0.00	0	0.00	165	100
VD	300	34.76	515	59.68	22	2.55	12	1.39	8	0.93	4	0.46	2	0.23	863	100
VS	220	61.28	125	34.82	9	2.51	3	0.84	2	0.56	0	0.00	0	0.00	359	100
ZG	55	22.73	176	72.73	6	2.48	5	2.07	0	0.00	0	0.00	0	0.00	242	100
ZH	264	26.16	713	70.66	16	1.59	9	0.89	6	0.59	0	0.00	1	0.10	1009	100
Diverse	0	0.00	0	0.00	0	0.00	0	0.00	0	0.00	0	0.00	0	0.00	0	100
Total CH	7941	39.90	11175	56.15	445	2.24	200	1.00	104	0.52	29	0.15	8	0.04	19902	100
F*	11	18.33	44	73.33	3	5.00	1	1.67	1	1.67	0	0.00	0	0.00	60	100
FL**	10	22.73	32	72.73	0	0.00	1	2.27	1	2.27	0	0.00	0	0.00	44	100
Total	7962	39.80	11251	56.24	448	2.24	202	1.01	106	0.53	29	0.14	8	0.04	20006	100

Legende:

- Z-0<100 Anzahl Betriebe ohne privatrechtliche Beanstandung bei den somatischen Zellen im Untersuchungsmonat, d.h. das schlechtere Ergebnis aus der ersten und letzten Probe im Untersuchungsmonat hatte ≤ 100'000 somatische Zellen/ml
- Z-0>100 Anzahl Betriebe ohne privatrechtliche Beanstandung bei den somatischen Zellen im Untersuchungsmonat; das schlechtere Ergebnis aus der ersten und letzten Probe im Untersuchungsmonat hatte zwischen >100'000 und ≤349'000 somatische Zellen/ml
- Z-1B/5M Anzahl Betriebe mit der 1. Beanstandung bei den somatischen Zellen in 5 Monaten
- Z-2B/5M Anzahl Betriebe mit der 2. Beanstandung bei den somatischen Zellen in 5 Monaten
- Z-3B/5M Anzahl Betriebe mit der 3. Beanstandung bei den somatischen Zellen in 5 Monaten
- Z-4B/5M Anzahl Betriebe mit der 4. Beanstandung bei den somatischen Zellen in 5 Monaten
- Z-5B/5M Anzahl Betriebe mit der 5. Beanstandung bei den somatischen Zellen in 5 Monaten
- Z-Total Total auf somatische Zellen bewertete Betriebe

* Bewertungen und Beanstandungen gemäss der Vereinbarung (Fromarte/VMI/SMP) zur Ausgestaltung der Milchkaufverträge vom 15.12.2015

- * F Proben aus Frankreich (Zonenmilch)
- ** FL Proben aus Fürstentum Liechtenstein

Quellen: Suisselab AG Zollikofen, TSM Treuhand GmbH Bern

TSM Treuhand GmbH
3000 Bern 6

Privatrechtliche Bewertung Ergebnisse Milchprüfung Rohmilch Schweiz Dezember 2016								
Kanton	Hemmstoffe [Anzahl Betriebe]							
	Keine Beanstandung*		1. Beanstandung*		2. Beanstandung*		Total Bewertungen*	
	H-0	%	H-1B/12M	%	H-2B/12M	%	H-Total	%
AG	766	99.87	1	0.13	0	0.00	767	100
AI	291	99.32	2	0.68	0	0.00	293	100
AR	400	100.00	0	0.00	0	0.00	400	100
BE	5335	99.89	6	0.11	0	0.00	5341	100
BL/BS	269	99.63	1	0.37	0	0.00	270	100
FR	1451	100.00	0	0.00	0	0.00	1451	100
GE	5	100.00	0	0.00	0	0.00	5	100
GL	200	100.00	0	0.00	0	0.00	200	100
GR	556	100.00	0	0.00	0	0.00	556	100
JU	420	99.29	3	0.71	0	0.00	423	100
LU	2108	99.86	3	0.14	0	0.00	2111	100
NE	372	100.00	0	0.00	0	0.00	372	100
NW	264	100.00	0	0.00	0	0.00	264	100
OW	395	100.00	0	0.00	0	0.00	395	100
SG	2107	99.91	1	0.05	1	0.05	2109	100
SH	75	100.00	0	0.00	0	0.00	75	100
SO	478	100.00	0	0.00	0	0.00	478	100
SZ	643	100.00	0	0.00	0	0.00	643	100
TG	1009	99.90	1	0.10	0	0.00	1010	100
TI	104	100.00	0	0.00	0	0.00	104	100
UR	165	100.00	0	0.00	0	0.00	165	100
VD	863	100.00	0	0.00	0	0.00	863	100
VS	359	100.00	0	0.00	0	0.00	359	100
ZG	244	100.00	0	0.00	0	0.00	244	100
ZH	1009	100.00	0	0.00	0	0.00	1009	100
Diverse	0	0.00	0	0.00	0	0.00	0	100
Total CH	19888	99.90	18	0.09	1	0.01	19907	100
F*	59	98.33	1	1.67	0	0.00	60	100
FL**	44	100.00	0	0.00	0	0.00	44	100
Total	19991	99.90	19	0.09	1	0.00	20011	100

Legende:

- H-0 Anzahl Betriebe ohne Hemmstoffnachweis in sämtlichen Proben im Untersuchungsmonat (keine privatrechtliche Beanstandung)
- H-1B/12M Anzahl Betriebe mit der 1. Beanstandung wegen Hemmstoffnachweis in 12 Monaten
- H-2B/12M Anzahl Betriebe mit der 2. Beanstandung wegen Hemmstoffnachweis in 12 Monaten
- H-Total Total auf Hemmstoff bewertete Betriebe

* Bewertungen und Beanstandungen gemäss der Vereinbarung (Fromarte/VMI/SMP) zur Ausgestaltung der Milchkaufverträge vom 15.12.2015

- * F Proben aus Frankreich (Zonenmilch)
- ** FL Proben aus Fürstentum Liechtenstein

Quellen: Suisselab AG Zollikofen, TSM Treuhand GmbH Bern

TSM Treuhand GmbH
3000 Bern 6

Privatrechtliche Bewertung Ergebnisse Milchprüfung Rohmilch Schweiz Dezember 2016								
Kanton	Gefrierpunkt [Anzahl Betriebe]							
	Keine Beanstandung*		Beanstandung* ohne Sanktionen		Beanstandung* mit Sanktionen		Total Bewertungen*	
	G-0	%	G-B	%	G-BS	%	G-Total	%
AG	662	86.31	69	9.00	36	4.69	767	100
AI	262	89.73	20	6.85	10	3.42	292	100
AR	375	93.75	16	4.00	9	2.25	400	100
BE	4764	89.20	392	7.34	185	3.46	5341	100
BL/BS	226	83.70	28	10.37	16	5.93	270	100
FR	1284	88.55	109	7.52	57	3.93	1450	100
GE	5	100.00	0	0.00	0	0.00	5	100
GL	187	93.50	9	4.50	4	2.00	200	100
GR	500	90.09	37	6.67	18	3.24	555	100
JU	344	81.32	44	10.40	35	8.27	423	100
LU	1869	88.54	174	8.24	68	3.22	2111	100
NE	341	91.67	18	4.84	13	3.49	372	100
NW	240	90.91	15	5.68	9	3.41	264	100
OW	341	86.55	37	9.39	16	4.06	394	100
SG	1957	92.79	100	4.74	52	2.47	2109	100
SH	55	73.33	14	18.67	6	8.00	75	100
SO	410	85.77	43	9.00	25	5.23	478	100
SZ	600	93.31	32	4.98	11	1.71	643	100
TG	903	89.41	72	7.13	35	3.47	1010	100
TI	89	85.58	9	8.65	6	5.77	104	100
UR	157	95.15	8	4.85	0	0.00	165	100
VD	739	85.63	69	8.00	55	6.37	863	100
VS	326	90.81	16	4.46	17	4.74	359	100
ZG	222	91.74	14	5.79	6	2.48	242	100
ZH	881	87.31	92	9.12	36	3.57	1009	100
Diverse	0	0.00	0	0.00	0	0.00	0	100
Total CH	17739	89.14	1437	7.22	725	3.64	19901	100
F*	52	86.67	3	5.00	5	8.33	60	100
FL**	43	97.73	1	2.27	0	0.00	44	100
Total	17834	89.15	1441	7.20	730	3.65	20005	100

Legende:

- G-0 Anzahl Betriebe ohne Beanstandung des Gefrierpunkts in der ersten und letzten Probe im Untersuchungsmonat, Wert ≤ -0.520 °C
- G-B Anzahl Betriebe mit Beanstandung des Gefrierpunkts, ohne Sanktionen, Wert zwischen > -0.520 °C und < -0.516 °C
- G-BS Anzahl Betriebe mit Beanstandung des Gefrierpunkts, mit Sanktionen, Wert ≥ -0.516 °C
- G-Total Total auf den Gefrierpunkt bewertete Betriebe

* Bewertungen und Beanstandungen gemäss der Vereinbarung (Fromarte/VMI/SMP) zur Ausgestaltung der Milchkaufverträge vom 15.12.2015

- * F Proben aus Frankreich (Zonenmilch)
- ** FL Proben aus Fürstentum Liechtenstein

Quellen: Suisselab AG Zollikofen, TSM Treuhand GmbH Bern

TSM Treuhand GmbH
3000 Bern 6

Privatrechtliche Zuschläge und Abzüge* Milchprüfung Rohmilch Schweiz Dezember 2016								
Kanton	Zuschlag/Abzug [†] [Anzahl Betriebe]							
	Zuschlag	%	± 0	%	Abzug	%	Total	%
AG	155	20.21	561	73.14	51	6.65	767	100
AI	93	31.74	181	61.77	19	6.48	293	100
AR	173	43.25	210	52.50	17	4.25	400	100
BE	2192	41.02	2922	54.68	230	4.30	5344	100
BL/BS	59	21.85	197	72.96	14	5.19	270	100
FR	488	33.63	883	60.85	80	5.51	1451	100
GE	0	0.00	5	100.00	0	0.00	5	100
GL	100	50.00	97	48.50	3	1.50	200	100
GR	255	45.86	278	50.00	23	4.14	556	100
JU	106	25.06	290	68.56	27	6.38	423	100
LU	600	28.42	1417	67.12	94	4.45	2111	100
NE	96	25.81	253	68.01	23	6.18	372	100
NW	106	40.15	149	56.44	9	3.41	264	100
OW	155	39.24	218	55.19	22	5.57	395	100
SG	716	33.95	1303	61.78	90	4.27	2109	100
SH	8	10.67	59	78.67	8	10.67	75	100
SO	124	25.89	330	68.89	25	5.22	479	100
SZ	225	34.99	383	59.56	35	5.44	643	100
TG	200	19.80	746	73.86	64	6.34	1010	100
TI	25	24.04	70	67.31	9	8.65	104	100
UR	81	49.09	79	47.88	5	3.03	165	100
VD	256	29.66	552	63.96	55	6.37	863	100
VS	170	47.35	169	47.08	20	5.57	359	100
ZG	45	18.52	182	74.90	16	6.58	243	100
ZH	223	22.10	738	73.14	48	4.76	1009	100
Diverse	0	0.00	0	0.00	0	0.00	0	100
Total CH	6651	33.41	12272	61.64	987	4.96	19910	100
F*	10	16.67	44	73.33	6	10.00	60	100
FL**	10	22.73	32	72.73	2	4.55	44	100
Total	6671	33.33	12348	61.70	995	4.97	20014	100

Legende:

Zuschlag Erfüllte Grundanforderungen für den Zuschlag von 0.5 Rappen, ohne Berücksichtigung der käse-spezifischen Anforderungen (Anzahl Betriebe)

± 0 Anzahl Betriebe ohne Zuschlagsberechtigung und ohne Abzug im Untersuchungsmonat

Abzug Total Betriebe mit Abzug im Untersuchungsmonat

Total Total im Untersuchungsmonat bewertete Betriebe

* Bewertungen und Beanstandungen gemäss der Vereinbarung (Fromarte/VMI/SMP) zur Ausgestaltung der Milchkaufverträge vom 15.12.2015

* F Proben aus Frankreich (Zonenmilch)

** FL Proben aus Fürstentum Liechtenstein

Quellen: Suisselab AG Zollikofen, TSM Treuhand GmbH Bern

Milchgehaltswerte nach Kanton 2016 Seite 1/2

Kanton	Inhaltsstoffe	Jan. g/kg	Feb. g/kg	März g/kg	April g/kg	Mai g/kg	Juni g/kg	Juli g/kg	Aug. g/kg	Sept. g/kg	Okt. g/kg	Nov. g/kg	Dez. g/kg	Durchschnitt 2016 g/kg
Aargau	Fett	43.3	43.1	43.6	41.9	41.0	40.7	40.5	40.6	40.7	42.4	43.6	44.2	42.1
	Eiweiss	33.5	33.3	33.4	33.0	32.8	32.1	31.9	32.1	32.8	34.4	34.9	34.8	33.3
	Total	76.8	76.4	77.0	74.9	73.8	72.8	72.4	72.7	73.5	76.8	78.5	79.0	75.4
Appenzell Innerrhoden	Fett	41.7	41.6	42.8	41.9	41.6	41.2	41.1	40.5	39.6	40.4	41.1	41.9	41.3
	Eiweiss	34.0	33.9	34.1	33.6	33.6	33.2	32.9	33.0	33.6	34.2	34.7	34.1	33.7
	Total	75.7	75.5	76.9	75.5	75.2	74.4	74.0	73.5	73.2	74.6	75.8	76.0	75.0
Appenzell Ausserrhoden	Fett	41.7	41.7	42.2	41.2	41.3	40.5	40.6	40.0	39.5	40.1	41.4	41.6	41.0
	Eiweiss	34.4	34.1	34.3	33.8	33.8	33.0	32.9	32.8	33.2	34.6	34.1	34.6	33.8
	Total	76.1	75.8	76.5	75.0	75.1	73.5	73.5	72.8	72.7	74.7	75.5	76.2	74.8
Baselland	Fett	43.0	43.0	43.2	42.1	40.8	40.5	40.7	40.4	40.3	41.8	42.9	43.4	41.8
	Eiweiss	32.8	32.7	32.6	32.2	32.1	31.5	31.5	31.8	32.2	33.7	33.7	33.5	32.5
	Total	75.8	75.7	75.8	74.3	72.9	72.0	72.2	72.2	72.5	75.5	76.6	76.9	74.4
Bern	Fett	42.4	42.3	42.7	41.5	40.9	40.9	40.5	40.6	40.5	41.0	42.4	42.7	41.5
	Eiweiss	32.9	32.7	32.7	32.4	32.8	32.0	31.7	31.9	32.5	33.9	33.8	33.4	32.7
	Total	75.3	75.0	75.4	73.9	73.7	72.9	72.2	72.5	73.0	74.9	76.2	76.1	74.3
Freiburg	Fett	41.0	40.6	41.1	39.5	39.0	39.7	39.6	39.7	39.3	39.9	41.3	41.5	40.2
	Eiweiss	32.5	32.4	32.4	32.2	32.6	31.7	31.7	32.0	32.6	34.2	33.6	33.0	32.6
	Total	73.5	73.0	73.5	71.7	71.6	71.4	71.3	71.7	71.9	74.1	74.9	74.5	72.8
Genf	Fett	42.7	42.2	42.5	42.0	40.6	41.3	40.7	41.5	41.6	42.4	43.1	44.6	42.1
	Eiweiss	34.7	34.4	34.2	33.6	34.1	32.9	32.7	33.3	34.1	35.4	35.3	35.7	34.2
	Total	77.4	76.6	76.7	75.6	74.7	74.2	73.4	74.8	75.7	77.8	78.4	80.3	76.3
Glarus	Fett	39.7	40.0	40.5	39.9	39.9	40.4	40.3	40.2	39.8	39.6	39.9	40.0	40.0
	Eiweiss	32.2	32.3	32.5	32.1	33.0	32.8	32.9	32.8	33.3	34.2	33.1	32.4	32.8
	Total	71.9	72.3	73.0	72.0	72.9	73.2	73.2	73.0	73.1	73.8	73.0	72.4	72.8
Graubünden	Fett	39.2	39.4	39.9	39.8	40.0	40.4	40.2	40.0	39.1	38.7	39.0	39.1	39.6
	Eiweiss	31.7	32.0	32.5	32.6	33.2	33.2	33.1	32.9	33.3	32.8	31.6	31.5	32.5
	Total	70.9	71.4	72.4	72.4	73.2	73.6	73.3	72.9	72.4	71.5	70.6	70.6	72.1
Jura	Fett	41.1	41.2	41.5	41.0	39.6	39.0	38.9	39.0	39.1	40.2	40.9	41.4	40.2
	Eiweiss	32.6	32.6	32.8	32.3	32.7	31.6	31.5	31.7	32.5	34.1	33.8	33.3	32.6
	Total	73.7	73.8	74.3	73.3	72.3	70.6	70.4	70.7	71.6	74.3	74.7	74.7	72.9
Luzern	Fett	42.6	42.5	43.2	41.7	41.2	40.8	40.5	40.5	40.4	41.3	42.6	42.9	41.7
	Eiweiss	34.0	33.7	33.9	33.5	33.7	32.4	32.1	32.1	32.8	34.4	34.9	34.5	33.5
	Total	76.6	76.2	77.1	75.2	74.9	73.2	72.6	72.6	73.2	75.7	77.5	77.4	75.2
Neuenburg	Fett	40.6	40.5	40.8	40.1	40.2	39.1	39.3	39.3	39.6	40.1	41.1	40.9	40.1
	Eiweiss	32.5	32.5	32.7	32.0	32.9	32.2	31.7	31.9	32.7	33.7	33.4	33.0	32.6
	Total	73.1	73.0	73.5	72.1	73.1	71.3	71.0	71.2	72.3	73.8	74.5	73.9	72.7
Nidwalden	Fett	41.4	41.2	42.1	40.8	40.7	40.3	40.2	40.2	39.8	40.2	41.1	41.6	40.8
	Eiweiss	33.7	33.6	33.7	33.1	33.6	32.6	32.4	32.3	32.6	33.6	33.8	34.2	33.3
	Total	75.1	74.8	75.8	73.9	74.3	72.9	72.6	72.5	72.4	73.8	74.9	75.8	74.1
Obwalden	Fett	41.4	41.2	41.8	40.6	40.3	41.0	40.7	40.6	39.6	39.8	40.6	41.2	40.7
	Eiweiss	33.5	33.4	33.8	33.4	33.9	32.8	32.4	32.2	32.8	33.5	33.7	33.8	33.3
	Total	74.9	74.6	75.6	74.0	74.2	73.8	73.1	72.8	72.4	73.3	74.3	75.0	74.0
Schaffhausen	Fett	43.2	43.4	43.5	42.1	41.2	40.8	40.5	40.4	40.4	42.4	43.4	43.9	42.1
	Eiweiss	33.7	33.4	33.5	33.0	32.8	32.4	31.8	31.9	32.7	34.1	34.4	34.3	33.2
	Total	76.9	76.8	77.0	75.1	74.0	73.2	72.3	72.3	73.1	76.5	77.8	78.2	75.3

Quellen: Suisselab AG Zollikofen, TSM Treuhand GmbH Bern
Die Angaben werden aus allen Proben (automatisch und handgefasste Proben), welche im Rahmen der Milchprüfung untersucht werden, ermittelt (Medianwert).

Milchgehaltswerte nach Kanton 2016 Seite 2/2

Kanton	Inhaltsstoffe	Jan. g/kg	Feb. g/kg	März g/kg	April g/kg	Mai g/kg	Juni g/kg	Juli g/kg	Aug. g/kg	Sept. g/kg	Okt. g/kg	Nov. g/kg	Dez. g/kg	Durchschnitt 2016 g/kg
Schwyz	Fett	41.6	41.4	41.9	41.0	40.7	40.3	40.2	39.8	39.4	40.0	41.4	41.7	40.8
	Eiweiss	33.9	33.6	33.7	33.1	33.3	32.7	32.6	32.6	33.0	34.2	34.6	34.3	33.5
	Total	75.5	75.0	75.6	74.1	74.0	73.0	72.8	72.4	72.4	74.2	76.0	76.0	74.3
St. Gallen	Fett	41.8	41.6	42.0	41.1	40.7	40.4	40.4	40.3	39.8	40.4	42.9	42.2	41.1
	Eiweiss	34.1	33.9	34.1	33.6	33.6	32.9	32.6	32.6	33.2	34.6	34.2	34.7	33.7
	Total	75.9	75.5	76.1	74.7	74.3	73.3	73.0	72.9	73.0	75.0	77.1	76.9	74.8
Solothurn	Fett	43.2	43.0	43.3	41.9	41.0	40.4	40.2	40.0	40.5	42.0	41.6	43.7	41.7
	Eiweiss	33.3	33.1	33.1	32.8	32.6	31.9	31.6	31.9	32.4	34.0	34.7	34.2	33.0
	Total	76.5	76.1	76.4	74.7	73.6	72.3	71.8	71.9	72.9	76.0	76.3	77.9	74.7
Tessin	Fett	40.1	39.7	39.8	38.6	39.7	39.3	39.1	40.1	40.0	40.2	41.1	40.1	39.8
	Eiweiss	32.6	32.3	32.8	32.3	33.0	32.9	32.1	32.7	33.0	34.2	34.3	33.2	33.0
	Total	72.7	72.0	72.6	70.9	72.7	72.2	71.2	72.8	73.0	74.4	75.4	73.3	72.8
Thurgau	Fett	42.6	42.0	42.3	40.9	40.3	40.0	40.0	39.9	40.0	41.2	42.5	43.1	41.2
	Eiweiss	34.3	34.0	34.0	33.8	33.7	32.9	32.4	32.5	33.3	35.0	35.2	35.0	33.8
	Total	76.9	76.0	76.3	74.7	74.0	72.9	72.4	72.4	73.3	76.2	77.7	78.1	75.1
Uri	Fett	41.3	41.4	41.7	40.7	41.1	41.8	42.1	41.4	40.9	40.4	40.9	41.0	41.2
	Eiweiss	32.9	33.1	33.4	33.5	34.0	33.6	33.1	33.4	33.6	34.1	33.3	33.0	33.4
	Total	74.2	74.5	75.1	74.2	75.1	75.4	75.2	74.8	74.5	74.5	74.2	74.0	74.6
Waadt	Fett	40.1	40.1	40.3	39.1	38.7	38.7	38.8	38.9	39.3	39.8	41.1	41.1	39.7
	Eiweiss	32.7	32.5	32.7	32.7	32.9	32.1	31.9	32.3	32.9	34.3	34.0	33.5	32.9
	Total	72.8	72.6	73.0	71.8	71.6	70.8	70.7	71.2	72.2	74.1	75.1	74.6	72.5
Wallis	Fett	37.6	38.0	38.4	37.9	39.1	40.1	41.0	40.9	40.7	39.1	38.4	38.1	39.1
	Eiweiss	31.5	31.9	32.3	32.3	32.8	33.2	32.9	32.7	33.3	33.5	32.2	31.5	32.5
	Total	69.1	69.9	70.7	70.2	71.9	73.3	73.9	73.6	74.0	72.6	70.6	69.6	71.6
Zug	Fett	42.4	42.0	42.6	41.2	41.0	40.6	40.4	40.0	40.3	40.9	42.5	42.4	41.4
	Eiweiss	34.2	33.9	34.0	33.3	33.4	32.7	32.7	32.6	33.2	34.5	35.1	34.7	33.7
	Total	76.6	75.9	76.6	74.5	74.4	73.3	73.1	72.6	73.5	75.4	77.6	77.1	75.1
Zürich	Fett	43.0	42.7	43.3	41.9	40.8	40.5	40.1	40.1	40.2	41.7	43.0	43.7	41.8
	Eiweiss	34.0	33.7	33.9	33.4	33.2	32.6	32.4	32.4	33.1	34.7	35.0	34.9	33.6
	Total	77.0	76.4	77.2	75.3	74.0	73.1	72.5	72.5	73.3	76.4	78.0	78.6	75.4
Durchschnittsgehalt	Fett	42.0	41.8	42.2	41.1	40.6	40.4	40.2	40.2	40.0	40.8	41.9	42.3	41.1
Schweiz	Eiweiss	33.3	33.1	33.2	32.9	33.1	32.3	32.0	32.2	32.8	34.2	34.2	33.9	33.1
	Total	75.3	74.9	75.4	74.0	73.7	72.7	72.2	72.4	72.8	75.0	76.1	76.2	74.2
Durchschnittsgehalt	Fett	41.8	42.1	41.5	40.9	40.1	40.1	39.4	39.8	40.3	40.9	41.1	42.0	40.8
Schweiz Vorjahr	Eiweiss	33.5	33.6	33.1	32.9	32.6	32.2	31.5	32.1	33.4	34.6	34.2	33.6	33.1
	Total	75.3	75.7	74.6	73.8	72.7	72.3	70.9	71.9	73.7	75.5	75.3	75.6	73.9
Frankreich (Zonenmilch)	Fett	40.1	39.9	40.6	39.3	38.5	38.3	37.7	38.3	38.6	39.8	40.6	41.1	39.4
	Eiweiss	33.8	33.8	34.0	33.8	34.0	33.1	33.2	33.4	34.0	35.1	35.1	34.9	34.0
	Total	73.9	73.7	74.6	73.1	72.5	71.4	70.9	71.7	72.6	74.9	75.7	76.0	73.4
Fürstentum	Fett	42.3	42.3	42.7	41.2	40.6	40.7	40.0	39.9	40.3	41.3	42.8	43.1	41.4
Liechtenstein	Eiweiss	33.7	33.3	33.5	32.9	32.9	32.5	32.2	32.0	33.1	34.5	34.7	34.4	33.3
	Total	76.0	75.6	76.2	74.1	73.5	73.2	72.2	71.9	73.4	75.8	77.5	77.5	74.7
	Durchschnittsgehalt	Fett	42.0	41.8	42.2	41.1	40.6	40.4	40.2	40.2	40.0	40.8	41.9	42.3
Total	Eiweiss	33.3	33.1	33.2	32.9	33.1	32.3	32.0	32.2	32.8	34.2	34.2	33.9	33.1
	Total	75.3	74.9	75.4	74.0	73.7	72.7	72.2	72.4	72.8	75.0	76.1	76.2	74.2
Durchschnittsgehalt	Fett	41.8	42.1	41.5	40.9	40.1	40.1	39.4	39.8	40.3	40.9	41.1	42.0	40.8
	Total Vorjahr	Eiweiss	33.5	33.6	33.1	32.9	32.6	32.2	31.5	32.1	33.4	34.6	34.2	33.6
Total	Total	75.3	75.7	74.6	73.8	72.7	72.3	70.9	71.9	73.7	75.5	75.3	75.6	73.9

Quellen:

SuisseLab AG Zollikofen, TSM Treuhand GmbH Bern
Die Angaben werden aus allen Proben (automatisch und handgefasste Proben), welche im Rahmen der Milchprüfung untersucht werden, ermittelt (Medianwert).