



TSM Treuhand GmbH
Laubeggstrasse 68
Postfach
3006 Bern
Telefon 058 101 80 00
info@tsmtreuhand.ch
www.tsmtreuhand.ch
www.dbmilch.ch

Monatsstatistik Milchmarkt

Veröffentlichungsdatum:
Bern, 11. September 2025

1 - Milchproduktion und Milchverwertung

- 1.1 Monatliche Milchproduktion
- 1.2 Milchverwertung nach Milchäquivalent
- 1.3 Milchverwertung nach Milchäquivalent (Grafik)

2 - Hergestellte Milchprodukte

- 2.1 Käseproduktion, monatlich und kumuliert
- 2.2 Käseproduktion, monatlich und kumuliert, Vorjahr
- 2.3 Käseproduktion (Grafiken)
- 2.4 Konsummilchproduktion / Butterproduktion
- 2.5 Milchspezialitäten
- 2.6 Milchpulver und Milchkondensat

3 - Export

- 3.1 Käseexport nach Produkten/Gruppen
- 3.2 Käseexport nach Ländern
- 3.3 Käseexport nach Ländern, Vorjahresmonat
- 3.4 Käseexport nach Ländern, kumuliert
- 3.5 Käseexport nach Ländern, kumuliert, Vorjahr
- 3.6 + 3.7 Käseexport total / ausgewählte Sorten, 3 Jahre (Grafiken)
- 3.8 Anteil Käseexport je Sorte (Grafiken)
- 3.9 Export andere Milchprodukte

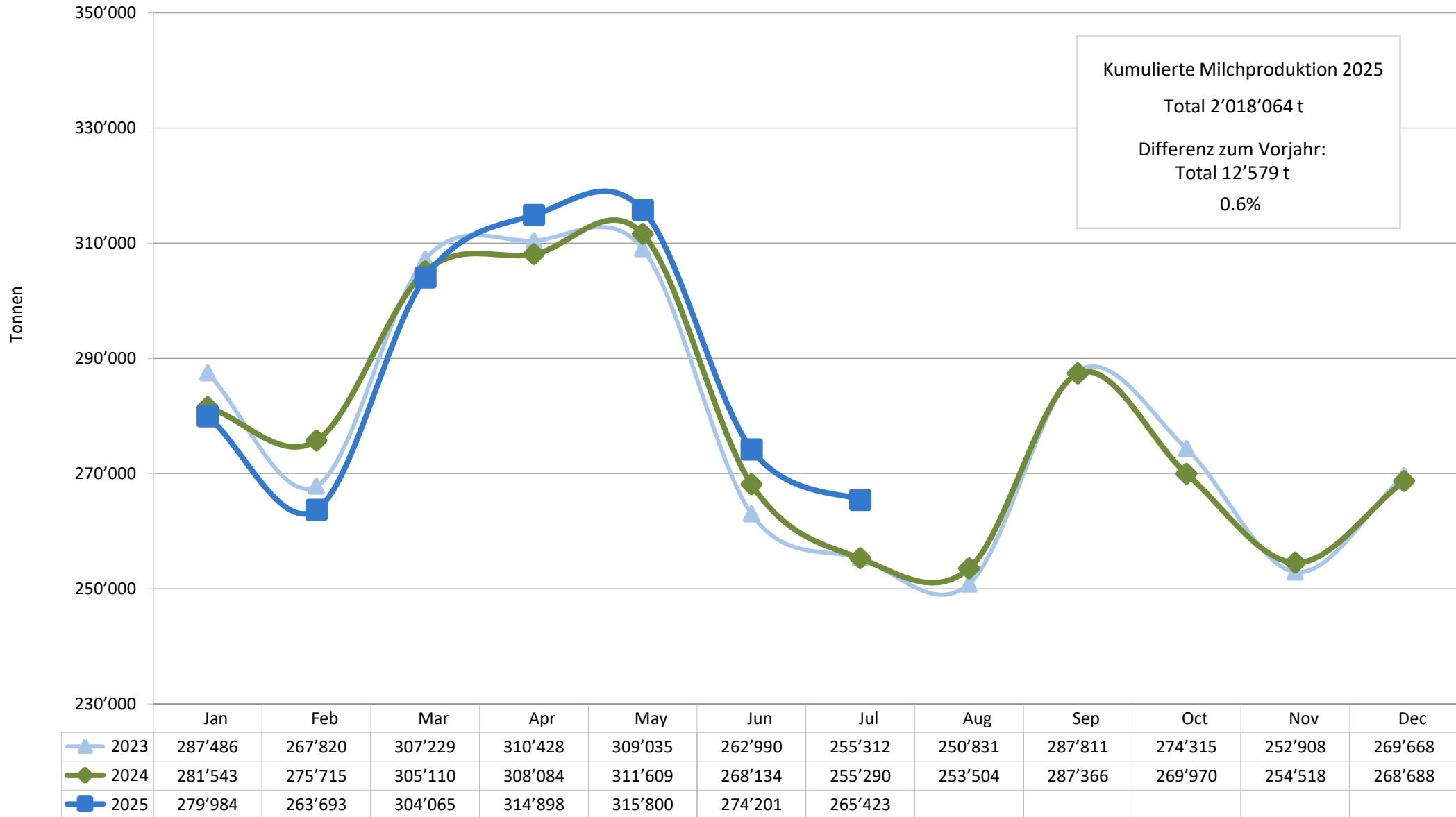
4 - Import

- 4.1 Käseimport nach Produkten/Gruppen
- 4.2 Käseimport nach Ländern
- 4.3 Käseimport nach Ländern, Vorjahresmonat
- 4.4 Käseimport nach Ländern, kumuliert
- 4.5 Käseimport nach Ländern, kumuliert, Vorjahr
- 4.6 + 4.7 Käseimport total / nach Kategorien, 3 Jahre (Grafiken)
- 4.8 Import andere Milchprodukte

5 - Milchprüfung

- 5.1 Statistische Masszahlen, Verteilung Keimzahl / Somatische Zellen / Gefrierpunkt
- 5.2 Öffentlich-rechtliche Bewertung Keimzahl
- 5.3 Öffentlich-rechtliche Bewertung Somatische Zellen
- 5.4 Öffentlich-rechtliche Bewertung Hemmstoffe
- 5.5 Öffentlich-rechtliche Bewertung Liefersperren
- 5.6 Privat-rechtliche Bewertung Keimzahl
- 5.7 Privat-rechtliche Bewertung Somatische Zellen
- 5.8 Privat-rechtliche Bewertung Hemmstoffe
- 5.9 Privat-rechtliche Bewertung Gefrierpunkt
- 5.10 Privat-rechtliche Bewertung Abzug/Zuschlag
- 5.11 + 5.12 Milchgehaltswerte nach Kanton
- 5.13 Milchprüfung anderer Säugetierarten (Büffel, Schafe, Ziegen)

Monatliche Milchproduktion 2025 (inkl. Zonenmilch Genf sowie Milch aus dem Fürstentum Liechtenstein)



Milchverwertung nach Milchäquivalent

Milchverwertung (t) zu:	Monatliche Verwertung		Differenz zum Vorjahres-Monat		Kumulierte Verwertung		Differenz zur Vorjahresperiode	
	Juli 2024	Juli 2025		(%)	Jan. - Jul. 2024	Jan. - Jul. 2025		(%)
Käse	122'396	128'507	6'111	5.0	871'702	892'277	20'575	2.4
Quark	2'898	3'412	514	17.7	20'272	23'534	3'262	16.1
Konsummilch	26'862	27'768	906	3.4	203'678	198'481	-5'197	-2.6
Konsumrahm	22'449	20'889	-1'560	-6.9	160'601	160'706	105	0.1
Jogurt	9'956	10'971	1'015	10.2	70'290	72'291	2'001	2.8
übrige Frischmilchprod. (inkl. Speiseeis)	9'956	13'275	3'319	33.3	70'558	82'531	11'973	17.0
Dauermilchwaren	17'707	16'590	-1'117	-6.3	194'549	188'969	-5'580	-2.9
Butter	36'900	37'512	612	1.7	342'630	326'193	-16'437	-4.8
Andere Verwertung	6'166	6'499	333	5.4	71'205	73'082	1'877	2.6
Total Milchverwertung	255'290	265'423	10'133	4.0	2'005'485	2'018'064	12'579	0.6

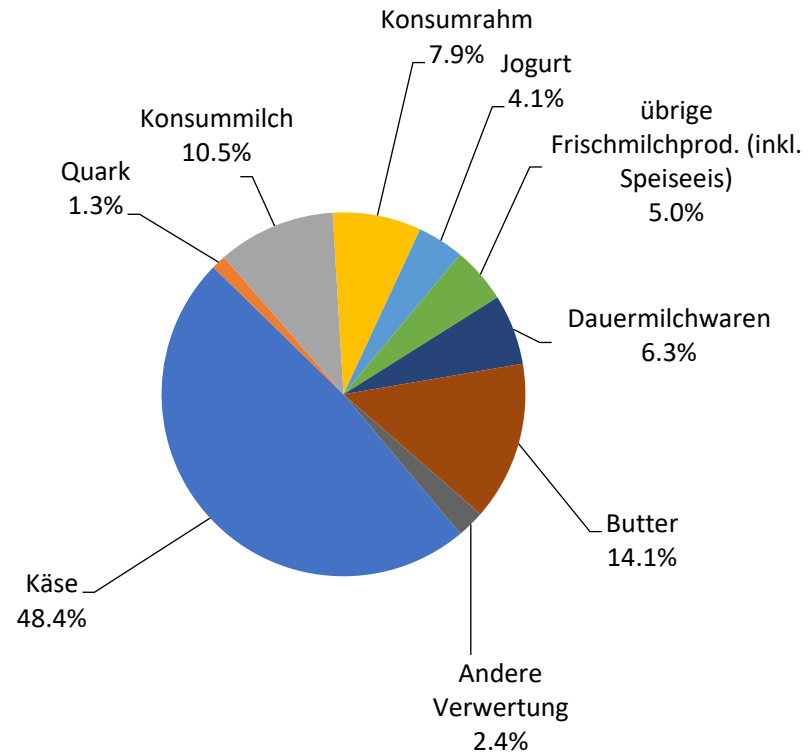
Ein Milchäquivalent entspricht den Inhaltsstoffen von Eiweiss und Fett eines Kilogramms Milch (Anteil Eiweiss = 0.45 Äquivalent und Anteil Fett = 0.55 Äquivalent)

1 kg Vollmilch Past/UHT = 0.45 Eiweiss + 0.55 Fett = 1.00 Milchäquivalent

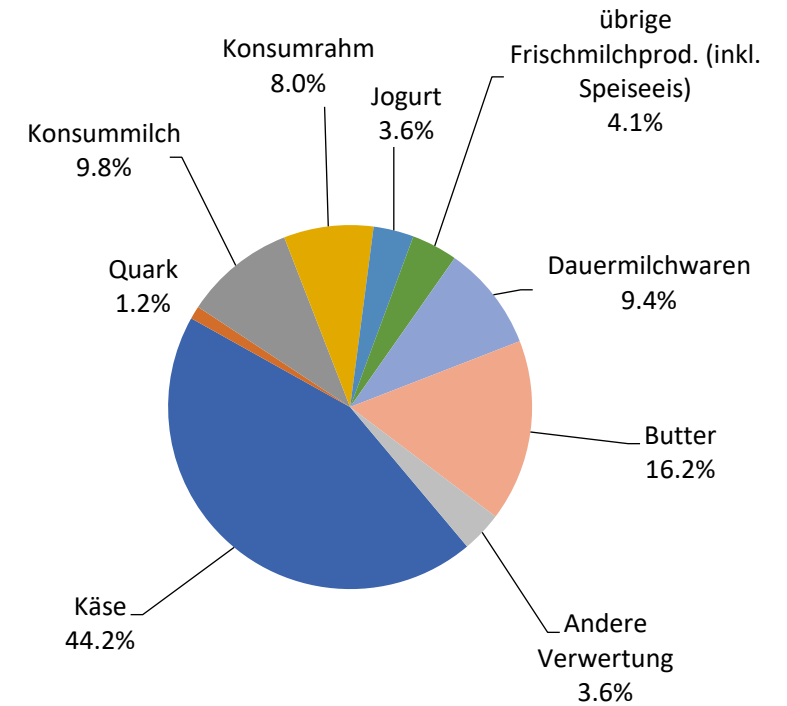
1 kg Magermilch Past/UHT = 0.45 Eiweiss + 0.05 Fett = 0.50 Milchäquivalent

1 kg Vollrahm Past/UHT = 0.30 Eiweiss + 4.80 Fett = 5.10 Milchäquivalent

Milchverwertung nach Milchäquivalent Jul. 2025
Total 265'423 Tonnen



Milchverwertung nach Milchäquivalent Jan. - Jul. 2025
Total 2'018'064 Tonnen



Käseproduktion 2025 kumuliert mit Vorjahresvergleich

(t)	Jan.	Feb.	März	April	Mai	Juni	Juli	Aug.	Sept.	Okt.	Nov.	Dez.	Kumuliert		Differenz zur Vorjahresperiode		
													2024	2025		(%)	
Quark	1'811	1'734	1'918	1'866	2'030	1'795	1'913							11'914	13'067	1'153	9.7
Mozzarella	1'955	1'901	2'237	2'214	2'397	2'352	2'456							15'358	15'512	154	1.0
Mascarpone	35	47	62	55	48	118	49							340	414	74	21.8
Übrige Frischkäse	1'710	1'654	1'792	1'954	1'880	1'725	1'869							10'077	12'584	2'507	24.9
Frischkäse Total	5'511	5'336	6'009	6'089	6'355	5'990	6'287							37'689	41'577	3'888	10.3
Weisschimmelkäse, mager bis viertelfett																0	0.0
Weisschimmelkäse, halb- bis vollfett	58	62	61	55	61	54	63							419	414	-5	-1.2
Weisschimmelkäse, überfett	117	153	121	101	96	97	101							798	786	-12	-1.5
Blau-, Grünschimmelkäse	2	3	4	3	2	2	2							22	18	-4	-18.2
Tomme	145	153	184	179	189	169	201							1'181	1'220	39	3.3
Vacherin Mont-d'Or AOP	64	24	2	0	0	0	0							86	90	4	4.7
Anderer Weichkäse mager, viertelfett	1	1	1	1	1	0	1							8	6	-2	-25.0
Anderer Weichkäse, halb- bis vollfett	60	67	75	71	67	66	63							497	469	-28	-5.6
Anderer Weichkäse, überfett	24	23	27	23	20	18	25							165	160	-5	-3.0
Weichkäse Total	471	486	475	433	436	406	456							3'176	3'163	-13	-0.4
Appenzeller® Käse	561	584	628	600	681	806	811							4'917	4'671	-246	-5.0
Tilsiter	232	152	183	205	221	166	187							1'339	1'346	7	0.5
Walliser Käse (inkl. Walliser Raclette AOP)	219	209	239	229	237	157	98							1'417	1'388	-29	-2.0
Schweizer Raclettekäse	1'136	979	1'243	1'403	1'462	1'492	1'763							9'779	9'478	-301	-3.1
Vacherin fribourgeois AOP	178	156	179	130	177	237	325							1'574	1'382	-192	-12.2
Tête de Moine, Fromage de Bellelay AOP	231	193	191	214	245	269	296							1'742	1'639	-103	-5.9
Jurakäse	63	81	85	65	40	21	20							362	375	13	3.6
Winzerkäse	1	1	2	1	2	0	0							11	7	-4	-36.4
Mutschli	51	47	49	49	56	52	49							372	353	-19	-5.1
Alpkäse halbhart	0	0	0	0	20	59	61							141	140	-1	-0.7
Bündner Bergkäse	69	61	71	68	78	49	32							535	428	-107	-20.0
Berg- und Schnittkäse halbhart	205	184	216	241	222	166	139							1'439	1'373	-66	-4.6
St. Paulin Suisse	27	32	18	31	24	21	24							111	177	66	59.5
Schweizer Edamer	0	2	1	1	1	1	1							12	7	-5	-41.7
Kaltgereifte Käse	39	36	11	14	8	18	11							91	137	46	50.5
Halbhartkäse mit Schimmelbildung	12	11	15	15	21	24	6							108	104	-4	-3.7
Conveniencekäse	77	52	94	64	52	80	55							476	474	-2	-0.4
Industrieware	896	902	1'164	1'166	1'283	997	801							5'538	7'209	1'671	30.2
Anderer Halbhartkäse, mager bis viertelfett	74	74	59	54	52	45	57							353	415	62	17.6
Anderer Halbhartkäse, halb- bis vollfett	1'015	896	1'018	1'053	1'156	903	962							6'548	7'003	455	6.9
Anderer Halbhartkäse, überfett	761	640	645	773	665	584	616							4'559	4'684	125	2.7
Halbhartkäse Total	5'847	5'292	6'111	6'376	6'703	6'147	6'314							41'424	42'790	1'366	3.3
Emmentaler AOP	1'082	1'005	1'108	1'114	1'208	1'059	1'099							7'371	7'675	304	4.1
Switzerland Swiss	529	467	534	494	363	362	358							3'839	3'107	-732	-19.1
Gruyère AOP	2'484	2'345	2'761	3'063	3'140	2'693	2'491							18'040	18'977	937	5.2
Alpkäse hart	0	0	0	0	16	35	36							87	87	0	0.0
Anderer Hartkäse, mager bis viertelfett	301	222	239	301	245	127	234							1'952	1'669	-283	-14.5
Anderer Hartkäse, halb- bis vollfett	556	463	497	459	458	438	459							3'291	3'330	39	1.2
Anderer Hartkäse, überfett	0	0	0	0	0	0	0							67	0	-67	-100.0
Hartkäse Total	4'952	4'502	5'139	5'431	5'430	4'714	4'677							34'647	34'845	198	0.6
Sbrinz AOP	114	122	144	149	157	123	92							965	901	-64	-6.6
Extra Hartkäse Total	114	122	144	149	157	123	92							965	901	-64	-6.6
Reiner Ziegenkäse	46	55	76	98	103	90	82							617	550	-67	-10.9
Reiner Schafkäse	25	28	36	40	40	34	25							244	228	-16	-6.6
Reiner Büffelkäse	8	10	16	17	21	26	33							123	131	8	6.5
Spezialprodukte Total	79	93	128	155	164	150	140							984	909	-75	-7.6
Total alle Käsesorten	16'974	15'831	18'006	18'633	19'245	17'530	17'966							118'885	124'185	5'300	4.5

* inkl. Lokalspezialitäten

** inkl. Industrieware und Lokalspezialitäten

Käseproduktion 2024

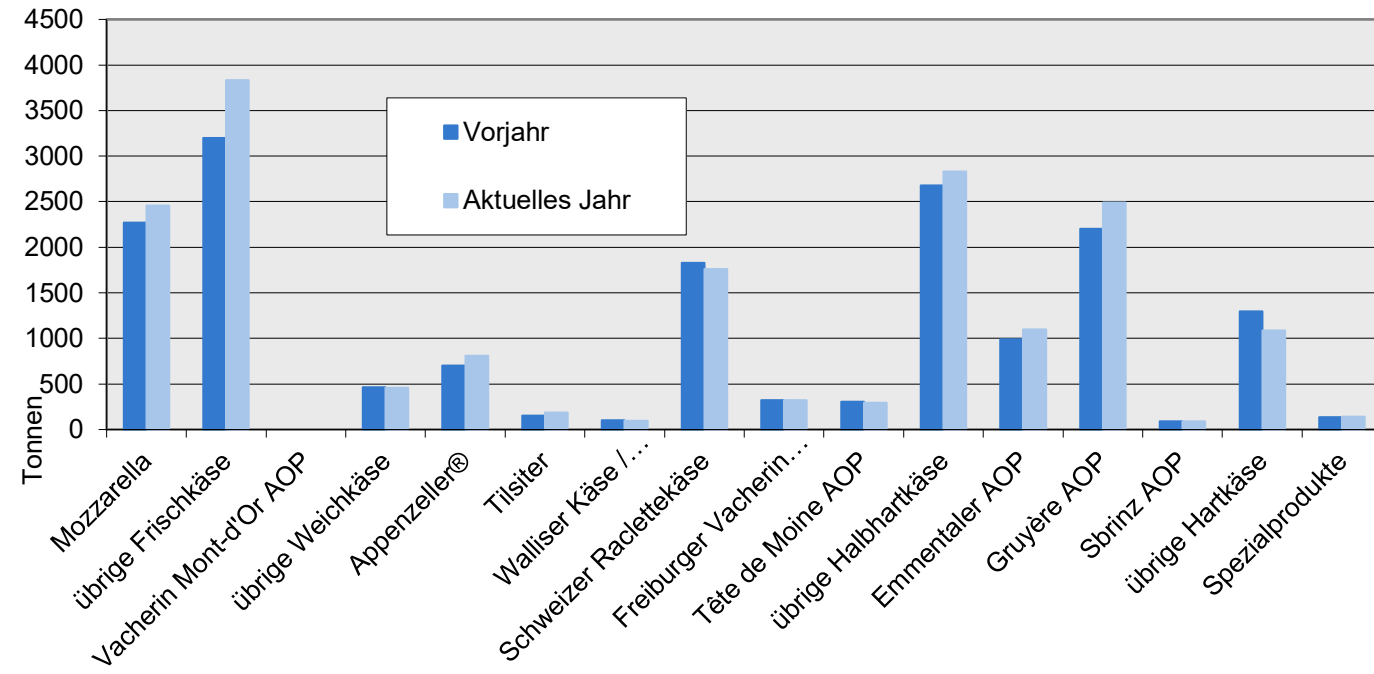
(t)	Jan.	Feb.	März	April	Mai	Juni	Juli	Aug.	Sept.	Okt.	Nov.	Dez.	Kumuliert 2024
Quark	1'718	1'582	1'784	1'738	1'829	1'624	1'639	1'734	1'664	1'646	1'571	1'705	20'234
Mozzarella	2'075	1'900	2'195	2'288	2'422	2'207	2'271	1'996	1'878	2'018	1'795	1'933	24'978
Mascarpone	43	45	62	50	49	47	44	44	41	39	49	80	593
Übrige Frischkäse	1'347	1'267	1'491	1'553	1'559	1'346	1'514	1'535	1'449	1'566	1'488	1'425	17'540
Frischkäse Total	5'183	4'794	5'532	5'629	5'859	5'224	5'468	5'309	5'032	5'269	4'903	5'143	63'345
Weisschimmelkäse, mager bis viertelfett													
Weisschimmelkäse, halb- bis vollfett	63	61	57	61	61	52	64	64	63	70	56	55	727
Weisschimmelkäse, überfett	124	124	121	108	115	93	113	110	129	181	140	117	1'475
Blau-, Grünschimmelkäse	2	3	2	1	6	5	3	3	4	3	3	2	37
Tomme	150	143	173	178	190	156	191	165	155	155	149	145	1'950
Vacherin Mont-d'Or AOP	58	27	1	0	0	0	0	53	99	101	93	62	494
Andere Weichkäse mager, viertelfett	1	1	1	1	1	1	2	1	1	1	1	1	13
Andere Weichkäse, halb- bis vollfett	80	70	78	72	69	64	64	65	78	82	75	69	866
Andere Weichkäse, überfett	30	21	23	27	21	18	25	25	23	30	26	19	288
Weichkäse Total	508	450	456	448	463	389	462	486	552	623	543	470	5'850
Appenzeller® Käse	637	602	721	717	827	711	702	706	685	560	607	615	8'090
Tilsiter	248	190	196	212	159	179	155	174	176	215	173	195	2'272
Walliser Käse (inkl. Walliser Raclette AOP)	229	227	237	240	225	156	103	85	467	165	120	169	2'423
Schweizer Raclettekäse	1'262	993	1'239	1'350	1'602	1'507	1'826	1'498	1'723	1'760	1'345	1'125	17'230
Vacherin fribourgeois AOP	185	158	168	196	247	295	325	320	345	320	263	193	3'015
Tête de Moine, Fromage de Bellelay AOP	240	215	171	222	297	292	305	313	292	275	237	243	3'102
Jurakäse	65	72	66	51	38	36	34	33	25	27	26	30	503
Winzerkäse	1	2	1	3	1	2	1	2	2	1	1	2	19
Mutschli	50	53	54	48	59	52	56	69	149	71	63	55	779
Alpkäse halbhart	0	0	0	0	18	63	60	143	1'725	108	32	0	2'149
Bündner Bergkäse	94	86	89	83	88	60	35	13	29	37	48	52	714
Berg- und Schnittkäse halbhart	197	192	216	265	242	179	148	121	144	147	136	158	2'145
St. Paulin Suisse	15	13	16	15	18	14	20	17	21	29	21	13	212
Schweizer Edamer	2	1	2	1	2	2	2	2	2	2	1	2	21
Kaltgereifte Käse	5	10	30	29	6	4	7	3	6	12	20	22	154
Halbhartkäse mit Schimmelbildung	11	12	14	14	24	23	10	9	18	18	13	16	182
Conveniencekäse	64	59	66	87	46	65	89	61	89	80	59	71	836
Industrieware	700	777	785	963	922	702	689	727	545	1'093	971	898	9'772
Andere Halbhartkäse, mager bis viertelfett	71	47	45	70	62	15	43	30	58	58	58	83	640
Andere Halbhartkäse, halb- bis vollfett	934	876	977	1'025	980	889	867	876	1'002	1'014	940	907	11'287
Andere Halbhartkäse, überfett	651	643	672	688	682	606	617	575	559	700	629	671	7'693
Halbhartkäse Total	5'661	5'228	5'765	6'279	6'545	5'852	6'094	5'777	8'062	6'692	5'763	5'520	73'238
Emmentaler AOP	1'098	1'054	1'081	1'039	1'137	969	993	1'032	971	1'034	958	1'029	12'395
Switzerland Swiss	521	503	566	585	602	511	551	360	365	175	382	451	5'572
Gruyère AOP	2'429	2'383	2'661	2'969	2'958	2'435	2'205	2'155	2'396	2'556	2'498	2'666	30'311
Alpkäse hart	0	0	0	0	14	39	34	197	1'173	238	3	0	1'698
Andere Hartkäse, mager bis viertelfett	235	226	350	334	301	245	261	213	223	276	209	286	3'159
Andere Hartkäse, halb- bis vollfett	525	481	514	475	467	386	443	364	422	493	478	492	5'540
Andere Hartkäse, überfett	11	4	10	16	11	6	9	7	5	2	4	0	85
Hartkäse Total	4'819	4'651	5'182	5'418	5'490	4'591	4'496	4'328	5'555	4'774	4'532	4'924	58'760
Sbrinz AOP	133	142	155	156	155	133	91	92	102	133	119	139	1'550
Extra Hartkäse Total	133	142	155	156	155	133	91	92	102	133	119	139	1'550
Reiner Ziegenkäse	56	66	94	107	113	94	87	85	158	83	53	47	1'043
Reiner Schafkäse	28	32	39	43	43	32	27	21	26	20	24	21	356
Reiner Büffelkäse	22	11	14	13	17	23	23	21	11	11	10	10	186
Spezialprodukte Total	106	109	147	163	173	149	137	127	195	114	87	78	1'585
Total alle Käsesorten	16'410	15'374	17'237	18'093	18'685	16'338	16'748	16'119	19'498	17'605	15'947	16'274	204'328

* inkl. Lokalspezialitäten

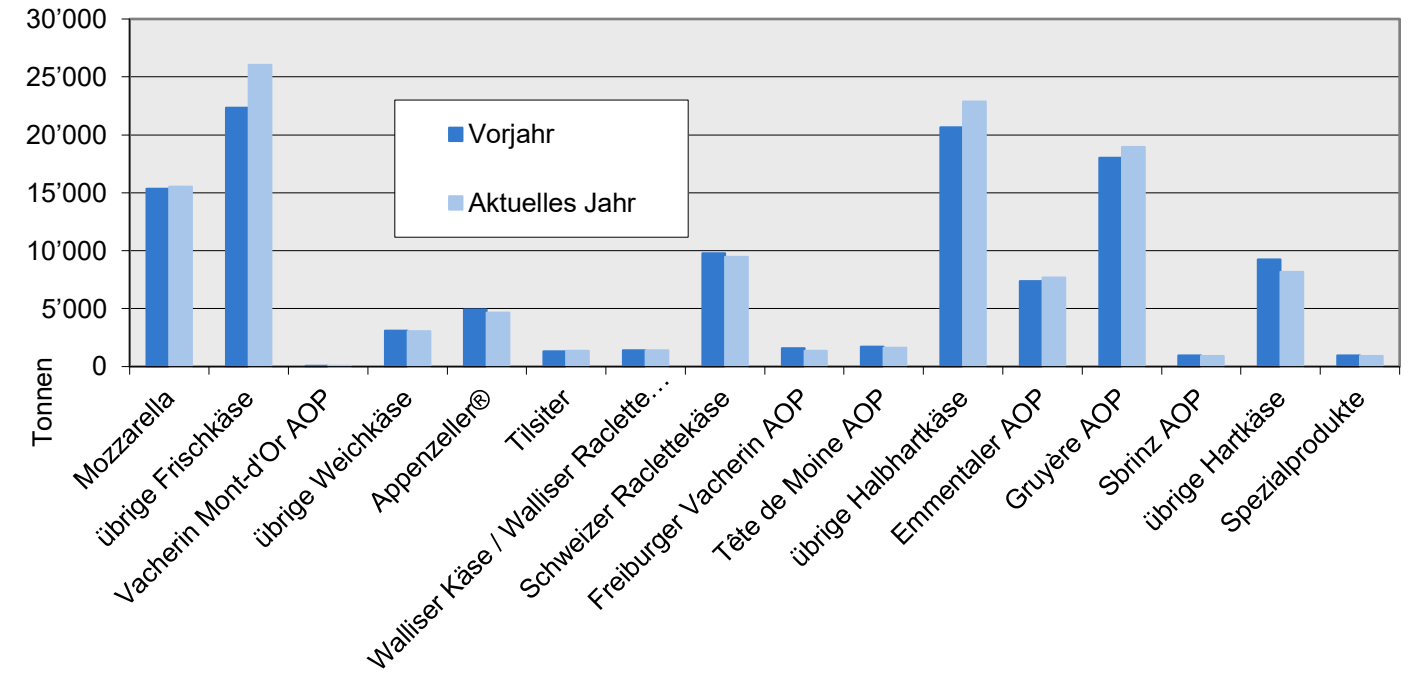
** inkl. Industrieware und Lokalspezialitäten

Käseproduktion

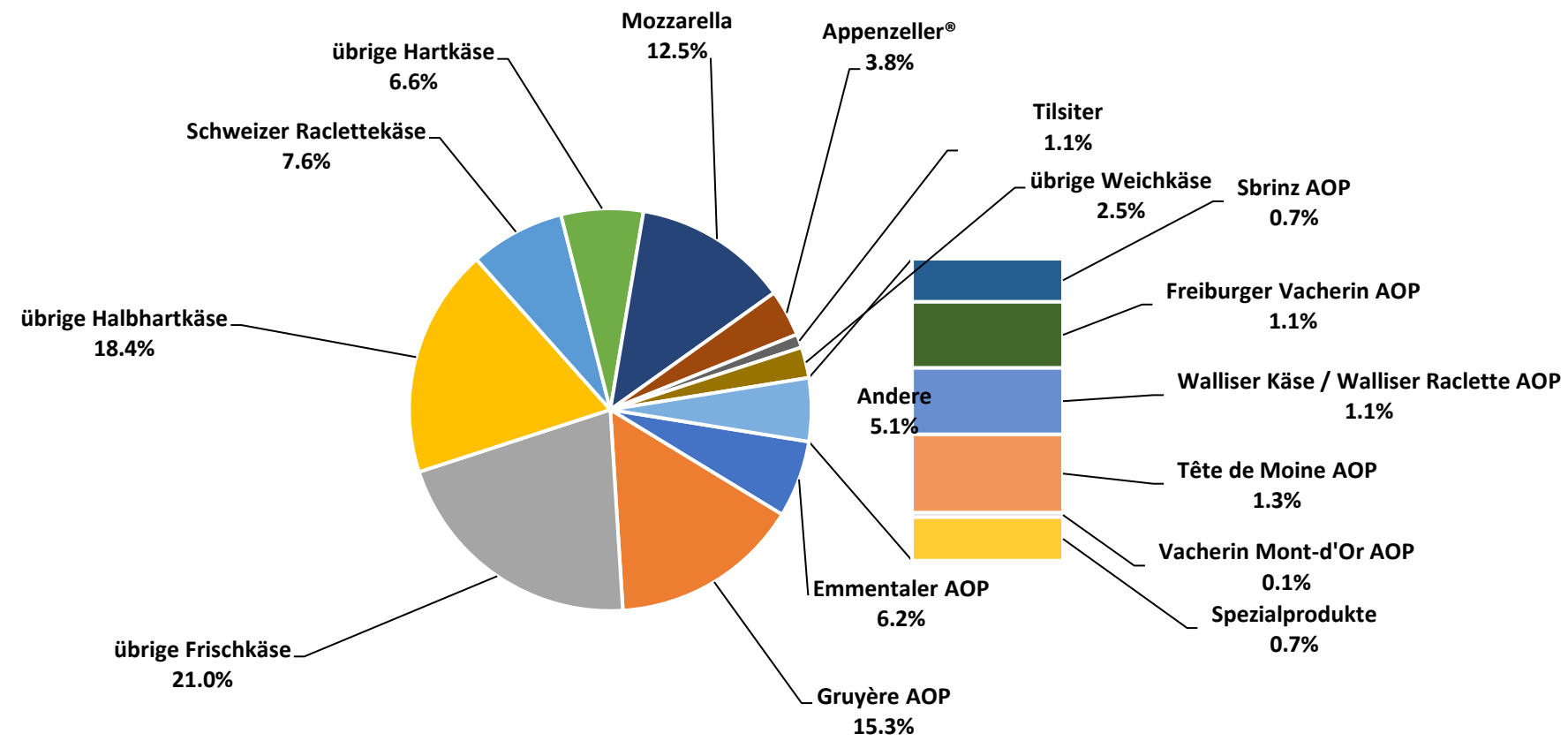
Juli 2025 im Vergleich zum Vorjahresmonat



Kumuliert im Vergleich zur Vorjahresperiode
Januar - Juli 2025



Januar - Juli 2025
Total 124'185 Tonnen



Konsummilchproduktion

Milchart (t)	Monatliche Produktion		Differenz zum Vorjahres-Monat		Kumulierte Produktion		Differenz zur Vorjahresperiode	
	Juli 2024	Juli 2025	Differenz zum Vorjahres-Monat (%)		Jan. - Jul. 2024	Jan. - Jul. 2025	Differenz zur Vorjahresperiode (%)	
Rohmilch	281	310	29	10.3	2'668	2'682	14	0.5
Fettangereicherte Milch past	1	0	-1	-100.0	18	0	-18	-100.0
Fettangereicherte Milch UHT	23	2	-21	-91.3	183	117	-66	-36.1
Vollmilch past.	2'839	2'921	82	2.9	21'101	21'592	491	2.3
Vollmilch UHT	1'116	1'041	-75	-6.7	8'423	8'405	-18	-0.2
Standardisierte Vollmilch past. 35g	2'801	2'582	-219	-7.8	20'431	19'579	-852	-4.2
Standardisierte Vollmilch UHT 35g	10'702	11'151	449	4.2	84'417	82'556	-1'861	-2.2
teilentrahmte Milch past.	3'904	3'944	40	1.0	29'027	28'885	-142	-0.5
teilentrahmte Milch UHT	8'521	9'585	1'064	12.5	65'356	60'846	-4'510	-6.9
Trinkmagermilch past.	170	265	95	55.9	2'149	2'204	55	2.6
Trinkmagermilch UHT	545	609	64	11.7	3'794	4'451	657	17.3
Total Konsummilch	30'903	32'410	1'507	4.9	237'567	231'317	-6'250	-2.6

Butterproduktion *

(t)	Monatliche Produktion		Differenz zum Vorjahres-Monat		Kumulierte Produktion		Differenz zur Vorjahresperiode	
	Juli 2024	Juli 2025	Differenz zum Vorjahres-Monat (%)		Jan. - Jul. 2024	Jan. - Jul. 2025	Differenz zur Vorjahresperiode (%)	
Total Butterproduktion	2'933	3'222	289	9.9	28'281	27'372	-909	-3.2

* Die Daten enthalten die Mengen Fertigprodukte sämtlicher Buttersorten und aller Butterhersteller in der Schweiz.

Produktion von Milchspezialitäten

Konsumrahm

(t)	Monatliche Produktion		Differenz zum Vorjahres-Monat		Kumulierte Produktion		Differenz zur Vorjahresperiode	
	Juli 2024	Juli 2025	%		Jan. - Jul. 2024	Jan. - Jul. 2025	%	
Doppelrahm	66	67	1	1.5	483	493	10	2.1
Vollrahm 35%	2'816	2'480	-336	-11.9	20'007	20'241	234	1.2
Halbrahm	1'002	1'021	19	1.9	7'919	8'114	195	2.5
Kaffeerahm	1'400	1'287	-113	-8.1	9'509	8'921	-588	-6.2
Total Konsumrahm	5'284	4'855	-429	-8.1	37'918	37'769	-149	-0.4

Andere Milchspezialitäten

(t)	Monatliche Produktion		Differenz zum Vorjahres-Monat		Kumulierte Produktion		Differenz zur Vorjahresperiode	
	Juli 2024	Juli 2025	%		Jan. - Jul. 2024	Jan. - Jul. 2025	%	
Sauermilch	33	33	0	0.0	304	278	-26	-8.6
Sauerrahm	375	320	-55	-14.7	2'443	2'470	27	1.1
Dessertprodukte	955	977	22	2.3	7'159	6'902	-257	-3.6
Milchgetränke	9'755	10'820	1'065	10.9	60'033	61'958	1'925	3.2
Jogurt	12'467	13'589	1'122	9.0	87'882	88'896	1'014	1.2
Kefir	21	15	-6	-28.6	150	154	4	2.7
Speiseeis	1'758	2'280	522	29.7	12'767	15'125	2'358	18.5
Total andere Milchspezialitäten	25'364	28'034	2'670	10.5	170'738	175'783	5'045	3.0

Produktion Milchpulver und Milchkondensat

(t)	Monatliche Produktion		Differenz zum Vorjahres-Monat		Kumulierte Produktion		Differenz zur Vorjahresperiode	
	Juli 2024	Juli 2025	Differenz zum Vorjahres-Monat (%)		Jan. - Jul. 2024	Jan. - Jul. 2025	Differenz zur Vorjahresperiode (%)	
Vollmilchpulver	700	760	60	8.6	7'213	7'468	255	3.5
Teilentrahmtes Milchpulver	370	439	69	18.6	3'298	3'331	33	1.0
Fettangereichertes Milchpulver, Rahmpulver	42	0	-42	-100.0	276	227	-49	-17.8
Magermilchpulver	1'196	582	-614	-51.3	17'754	15'486	-2'268	-12.8
Buttermilchpulver	0	0	0	0.0	120	145	25	20.8
Molkenpulver	214	249	35	16.4	867	1'058	191	22.0
Milchkondensat	155	100	-55	-35.5	1'202	1'306	104	8.7
Total Milchpulver und Milchkondensat	2'677	2'130	-547	-20.4	30'730	29'021	-1'709	-5.6

Käseexport nach Produkten/Gruppen

Käsesorte / Kategorie (t)	Monatliche Exporte		Differenz zum Vorjahres-Monat		Kumulierte Exporte		Differenz zur Vorjahresperiode	
	Juli 2024	Juli 2025		(%)	Jan. - Jul. 2024	Jan. - Jul. 2025		(%)
Mascarpone, Ricotta Romana	4.3	26.5	22.2	511.6	66.3	190.2	123.9	186.8
Mozzarella	93.8	136.7	42.9	45.7	501.9	610.8	108.9	21.7
Andere Frischkäse / Quark	1'037.6	1'355.5	317.9	30.6	6'932.6	8'088.5	1'155.8	16.7
Total Frischkäse / Quark	1'135.8	1'518.7	382.9	33.7	7'500.9	8'889.5	1'388.7	18.5
Vacherin Mont-d'Or AOP		0.1	0.1	0.0	69.9	18.1	-51.8	-74.2
Andere Weichkäse	29.2	17.1	-12.1	-41.4	205.2	208.1	2.9	1.4
Total Weichkäse	29.2	17.2	-12.0	-41.1	275.0	226.1	-48.9	-17.8
Appenzeller®	290.0	274.9	-15.1	-5.2	2'251.1	2'215.3	-35.8	-1.6
Raclette	75.3	62.9	-12.4	-16.5	562.2	484.6	-77.6	-13.8
Vacherin Fribourgeois AOP	30.7	12.8	-17.9	-58.2	160.7	132.5	-28.1	-17.5
Tete de Moine AOP	95.9	104.4	8.5	8.9	795.9	824.4	28.5	3.6
Andere Halbhartkäse < 45%	394.2	485.8	91.6	23.2	3'334.2	4'109.2	775.0	23.2
Andere Halbhartkäse vollfett	460.0	464.8	4.8	1.0	3'326.5	3'203.9	-122.5	-3.7
Andere Hartkäse >= 55%	203.5	172.3	-31.2	-15.3	1'383.8	1'419.3	35.4	2.6
Total Halbhartkäse	1'549.6	1'577.9	28.3	1.8	11'814.4	12'389.2	574.9	4.9
Emmentaler AOP	682.1	709.5	27.4	4.0	4'407.0	4'544.2	137.2	3.1
Gruyère AOP	880.3	916.9	36.6	4.2	6'721.3	6'272.1	-449.2	-6.7
Sbrinz AOP	1.9	17.1	15.2	808.5	24.6	100.7	76.0	308.5
Switzerland Swiss	295.3	316.8	21.5	7.3	2'238.5	1'959.5	-279.0	-12.5
Andere Hartkäse < 45% FiT	481.2	627.4	146.1	30.4	3'672.8	3'947.1	274.4	7.5
Andere Hartkäse vollfett	152.1	167.0	14.9	9.8	1'137.5	1'168.3	30.8	2.7
Andere Hartkäse >= 55% FiT	10.2	5.1	-5.2	-50.4	72.3	35.8	-36.4	-50.4
Total Hartkäse	2'503.1	2'759.8	256.7	10.3	18'274.0	18'027.7	-246.3	-1.3
Schmelzkäse	64.0	48.4	-15.6	-24.3	432.9	426.2	-6.7	-1.6
Andere Käse	204.7	286.0	81.4	39.7	1'852.0	1'729.1	-122.9	-6.6
Fertigfondue	91.3	196.9	105.6	115.7	1'019.7	1'099.3	79.6	7.8
Total	5'577.7	6'405.0	827.4	14.8	41'168.9	42'787.2	1'618.3	3.9

Quelle: Bundesamt für Zoll und Grenzsicherheit BAZG

*Ab Januar 2025 ist der Export von Tilsiter unter der Kategorie andere Halbhartkäse vollfett aufgeführt.

Käseexport nach Ländern

Juli 2025

(t)	Mascarpone, Ricotta Romana	Mozzarella	Andere Frischkäse / Quark	Total Frischkäse / Quark	Vacherin Mont-d'Or AOP	Andere Weichkäse	Total Weichkäse	Appenzeller®	Raclette	Vacherin Fribourgeois AOP	Tête de Moine AOP	Andere Halbhartkäse < 45% FIT	Andere Halbhartkäse vollfett	Andere Halbhartkäse ≥ 55% FIT	Total Halbhartkäse	Emmentaler AOP	Gruyère AOP	Sbrinz AOP	Switzerland Swiss	Andere Hartkäse < 45% FIT	Andere Hartkäse vollfett	Andere Hartkäse ≥ 55% FIT	Total Hartkäse	Schmelzkäse	Andere Käse	Fertigfondue	Total
Deutschland	26	96	1'122	1'245		9	9	209	7	2	32	201	391	111	952	126	221	1		0	39	3	389	2	228	4	2'828
Frankreich			4	4	0	5	5	32	2	10	39	31	32	27	173	40	84	0	0	67	10		202	1	10	3	397
Italien			100	100		0	0	0	1		1	211	0	2	215	383	16	15	18	520	21		973	38	4	3	1'333
BeNeLux			21	21	0	0	0	6	3	0	3		2	17	33	39	55		1		12		107	3		34	198
Grossbritannien		0	29	29		1	1	0	4	0	0		3	3	10	4	78				6	0	88		0		128
Spanien / Portugal			2	2				2	0		6	3	0	1	12	4	11			39	1		55	1		4	74
Übriges Europa		12	18	29		1	1	9	7	0	11	40	14	5	87	9	59	0	11	1	27	1	109	0	6	1	233
Total Europa	26	108	1'297	1'432	0	14	15	258	24	12	93	486	443	166	1'482	604	525	17	30	627	116	4	1'923	44	247	49	5'191
Kanada								3	11	1	1		3	5	24	65	141		7		12		225	4		98	352
USA					0	1	1	12	10	0	10		17	1	51	13	189	0	274		24		501		0	20	573
Andere (ausserhalb Europa)		28	59	87		2	2	1	17		1		2	0	21	27	61		6	0	16	1	111	0	39	30	289
Total andere Länder		28	59	87	0	3	3	16	39	1	12		21	6	96	105	392	0	287	0	51	1	837	4	39	148	1'214
Total	26	137	1'356	1'519	0	17	17	275	63	13	104	486	465	172	1'578	710	917	17	317	627	167	5	2'760	48	286	197	6'405

* Aus Datenschutzgründen sind Käseexporte mit weniger als drei Exporteuren nicht nach Ländern zugeordnet

Quelle: Bundesamt für Zoll und Grenzsicherheit BAZG

Käseexport nach Ländern

Juli 2024

(t)	Mascarpone, Ricotta Romana	Mozzarella	Andere Frischkäse / Quark	Total Frischkäse / Quark	Vacherin Mont-d'Or AOP	Andere Weichkäse	Total Weichkäse	Appenzeller®	Raclette	Vacherin Fribourgeois AOP	Tête de Moine AOP	Andere Halbhartkäse < 45% FIT	Andere Halbhartkäse vollfett	Andere Halbhartkäse ≥ 55% FIT	Total Halbhartkäse	Emmentaler AOP	Gruyère AOP	Sbrinz AOP	Switzerland Swiss	Andere Hartkäse < 45% FIT	Andere Hartkäse vollfett	Andere Hartkäse ≥ 55% FIT	Total Hartkäse	Schmelzkäse	Andere Käse	Fertigfondue	Total
Deutschland	4	94	897	994		17	17	225	13	1	28	291	381	133	1'072	161	248	0	2	0	54	1	466	1	153	6	2'710
Frankreich	0	0	2	2		6	6	34	2	11	35	1	36	19	138	30	73	1	0	44	9	1	158	0	11	8	323
Italien			44	44		0	0	1	0		1	81	0	1	84	372	15		7	412	24	5	835	51	2	1	1'018
BeNeLux			21	21		0	0	10	2	18	2		4	16	52	37	45		2	0	7		90	9	16	21	209
Grossbritannien			54	54		1	1	0	6				2	3	10	2	73				6	1	82		1	3	152
Spanien / Portugal			0	0				1	0		11		0		12	4	14	0		22	3		43			5	61
Übriges Europa		0	5	5		1	1	6	5	0	7	20	26	26	90	11	55	1	8	2	26	1	104	0	6	2	209
Total Europa	4	94	1'024	1'122		25	25	277	29	30	84	394	448	197	1'459	617	523	2	19	481	128	9	1'779	61	189	47	4'682
Kanada								1	16	1	0		2	3	23	21	50		4		11	0	86	2		25	136
USA						0	0	10	13		8		5	3	39	26	238	0	270		6	0	540	0	3	14	597
Andere (ausserhalb Europa)			14	14		4	4	2	18	0	4		5	0	28	17	70	0	3		6	1	98	1	13	6	163
Total andere Länder			14	14		4	4	13	47	1	12		12	6	90	65	358	0	276		24	1	724	3	16	45	896
Total	4	94	1'038	1'136		29	29	290	75	31	96	394	460	203	1'550	682	880	2	295	481	152	10	2'503	64	205	91	5'578

* Aus Datenschutzgründen sind Käseexporte mit weniger als drei Exporteuren nicht nach Ländern zugeordnet
Quelle: Bundesamt für Zoll und Grenzsicherheit BAZG

Käseexport nach Ländern

Jan. - Jul. 2025

(t)	Mascarpone, Ricotta Romana	Mozzarella	Andere Frischkäse / Quark	Total Frischkäse / Quark	Vacherin Mont-d'Or AOP	Andere Weichkäse	Total Weichkäse	Appenzeller®	Raclette	Vacherin Fribourgeois AOP	Tête de Moine AOP	Andere Halbhartkäse < 45% FIT	Andere Halbhartkäse vollfett	Andere Halbhartkäse ≥ 55% FIT	Total Halbhartkäse	Emmentaler AOP	Gruyère AOP	Sbrinz AOP	Switzerland Swiss	Andere Hartkäse < 45% FIT	Andere Hartkäse vollfett	Andere Hartkäse ≥ 55% FIT	Total Hartkäse	Schmelzkäse	Andere Käse	Fertigfondue	Total
Deutschland	188	466	6'897	7'552	0	122	123	1'751	101	17	324	2'731	2'639	909	8'471	942	1'486	8	0	2	418	13	2'870	7	1'346	78	20'446
Frankreich	0	0	20	20	17	48	65	263	72	105	297	76	164	224	1'202	287	683	4	2	468	151	2	1'597	12	124	36	3'055
Italien			531	531		0	0	7	15	0	7	1'072	53	20	1'174	2'348	112	83	191	3'208	114	4	6'062	337	12	35	8'151
BeNeLux		0	73	73	0	0	1	48	48	5	19	15	57	126	318	355	385		3	22	69	0	833	34	4	273	1'536
Grossbritannien		17	186	203		6	6	1	48	1	2		23	21	96	20	494				37	4	554		5	39	903
Spanien / Portugal			13	13				19	2	0	50	37	1	1	111	32	93	0		241	9		377	2	0	58	561
Übriges Europa	2	24	107	133	0	8	8	69	39	1	90	179	130	80	588	62	404	4	73	6	167	8	724	0	41	55	1'548
Total Europa	190	508	7'826	8'524	17	185	202	2'158	326	128	789	4'109	3'068	1'382	11'961	4'046	3'657	100	270	3'946	965	32	13'016	393	1'532	573	36'199
Kanada					0	0	1	21	19	3	3		11	15	72	249	505		175		15	1	944	30		270	1'316
USA					0	7	7	25	71	1	22	0	105	18	242	134	1'661	0	1'480	0	114	1	3'391	2	15	57	3'715
Andere (ausserhalb Europa)		103	262	365	0	16	16	10	69	0	11		20	4	115	115	449	1	35	0	74	3	677	2	182	199	1'557
Total andere Länder		103	262	365	1	23	24	57	159	4	35	0	136	37	428	498	2'616	1	1'690	1	203	4	5'012	34	198	526	6'588
Total	190	611	8'088	8'890	18	208	226	2'215	485	133	824	4'109	3'204	1'419	12'389	4'544	6'272	101	1'959	3'947	1'168	36	18'028	426	1'729	1'099	42'787

* Aus Datenschutzgründen sind Käseexporte mit weniger als drei Exporteuren nicht nach Ländern zugeordnet
Quelle: Bundesamt für Zoll und Grenzsicherheit BAZG

Käseexport nach Ländern

Jan. - Jul. 2024

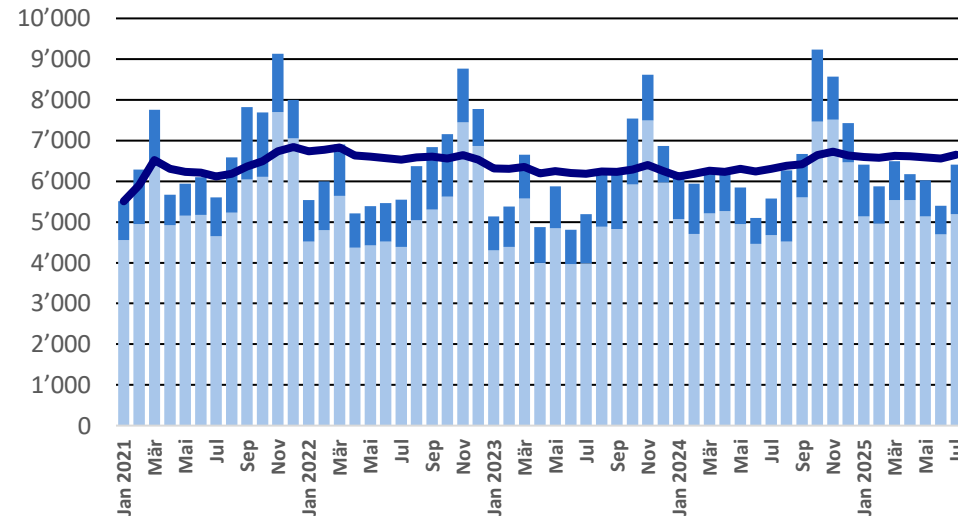
(t)	Mascarpone, Ricotta Romana	Mozzarella	Andere Frischkäse / Quark	Total Frischkäse / Quark	Vacherin Mont-d'Or AOP	Andere Weichkäse	Total Weichkäse	Appenzeller®	Raclette	Vacherin Fribourgeois AOP	Tête de Moine AOP	Andere Halbhartkäse < 45% FIT	Andere Halbhartkäse vollfett	Andere Halbhartkäse ≥ 55% FIT	Total Halbhartkäse	Emmentaler AOP	Gruyère AOP	Sbrinz AOP	Switzerland Swiss	Andere Hartkäse < 45% FIT	Andere Hartkäse vollfett	Andere Hartkäse ≥ 55% FIT	Total Hartkäse	Schmelzkäse	Andere Käse	Fertigfondue	Total
Deutschland	66	408	5'744	6'219	0	106	107	1'772	148	20	347	2'743	2'814	777	8'621	1'043	1'795	2	3	25	470	10	3'349	6	1'503	93	19'896
Frankreich	0	0	10	10	14	52	65	287	58	111	234	36	114	211	1'050	270	646	5	0	571	83	3	1'578	10	144	55	2'912
Italien			597	597		0	0	9	14	0	7	483	46	17	575	2'212	138	14	203	2'747	171	44	5'530	353	11	24	7'091
BeNeLux			120	120	0	0	0	52	36	23	30	0	28	105	275	267	347	0	6	0	24	0	645	39	28	299	1'406
Grossbritannien		37	186	222	0	4	4	1	40	1	1		15	21	80	17	515	0	0		32	4	568	0	5	33	913
Spanien / Portugal			1	1		1	1	16	3	0	48	28	0		95	34	100	0		299	13		446	1	1	77	621
Übriges Europa	0	14	47	61	55	13	68	58	46	1	88	42	211	214	659	63	316	3	62	10	151	8	612	0	48	60	1'507
Total Europa	66	459	6'705	7'230	69	177	246	2'195	346	155	755	3'331	3'227	1'344	11'354	3'906	3'857	24	274	3'653	945	69	12'729	409	1'739	640	34'347
Kanada					0	0	1	8	24	2	2		9	12	57	203	475		172		17	0	867	20	0	182	1'127
USA					0	5	5	37	117	2	23	2	59	18	258	177	1'907	1	1'761		117	1	3'963	1	22	46	4'297
Andere (ausserhalb Europa)		43	228	271	0	23	24	11	75	1	16	1	31	9	144	121	482	0	31	20	59	2	715	3	90	151	1'398
Total andere Länder		43	228	271	1	29	29	56	216	5	41	3	99	39	460	501	2'864	1	1'964	20	193	3	5'545	24	113	380	6'822
Total	66	502	6'933	7'501	70	205	275	2'251	562	161	796	3'334	3'326	1'384	11'814	4'407	6'721	25	2'239	3'673	1'138	72	18'274	433	1'852	1'020	41'169

* Aus Datenschutzgründen sind Käseexporte mit weniger als drei Exporteuren nicht nach Ländern zugeordnet

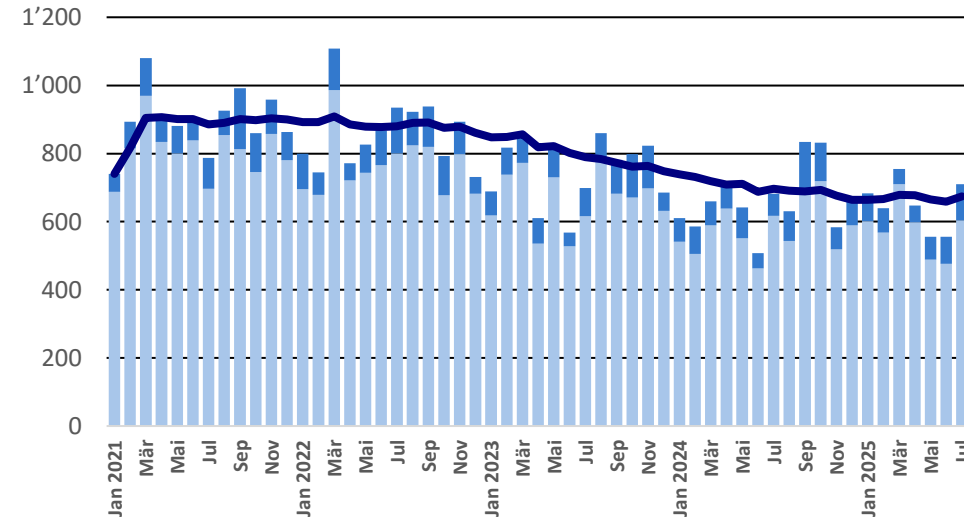
Quelle: Bundesamt für Zoll und Grenzsicherheit BAZG

Export ab 2021 - Mittelwert der letzten 12 Monate

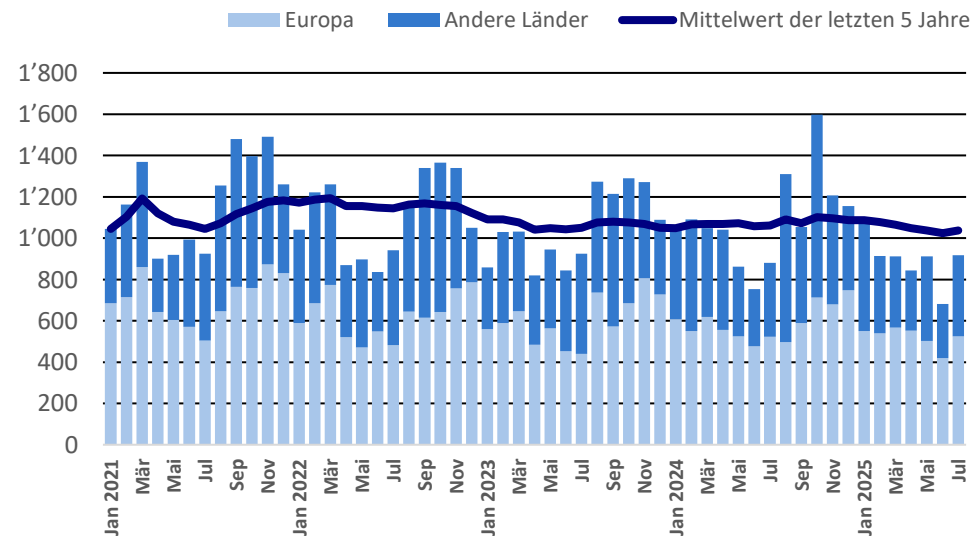
Total Käseexport (inkl. Fertigfondue und Schmelzkäse)



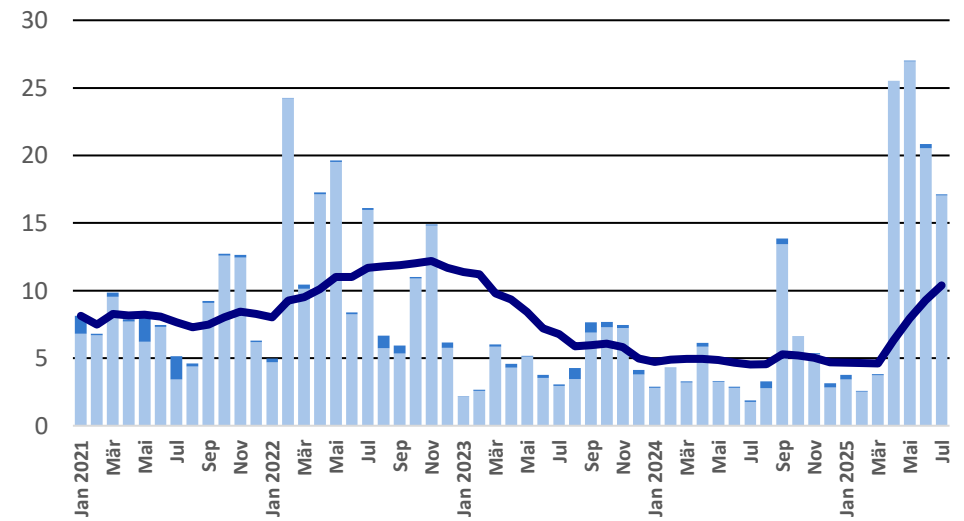
Emmentaler AOP



Gruyère AOP

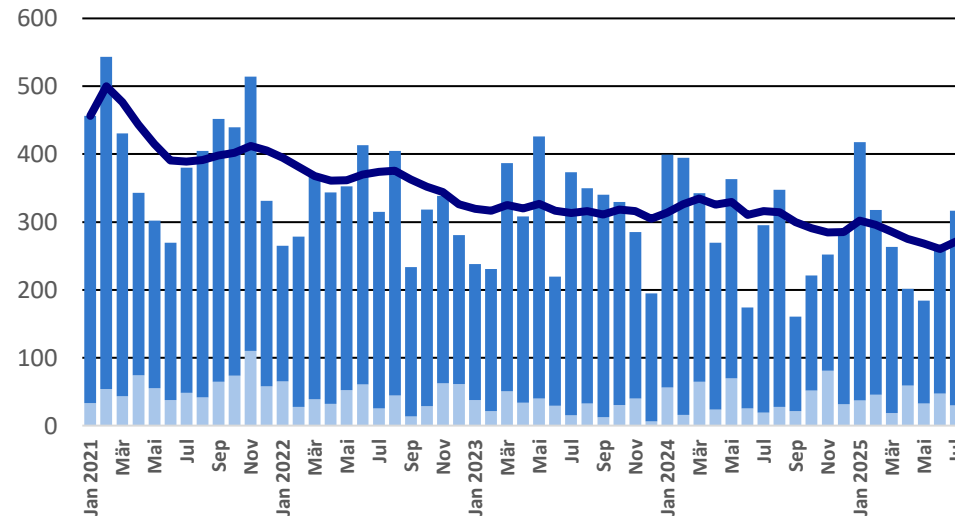


Sbrinz AOP

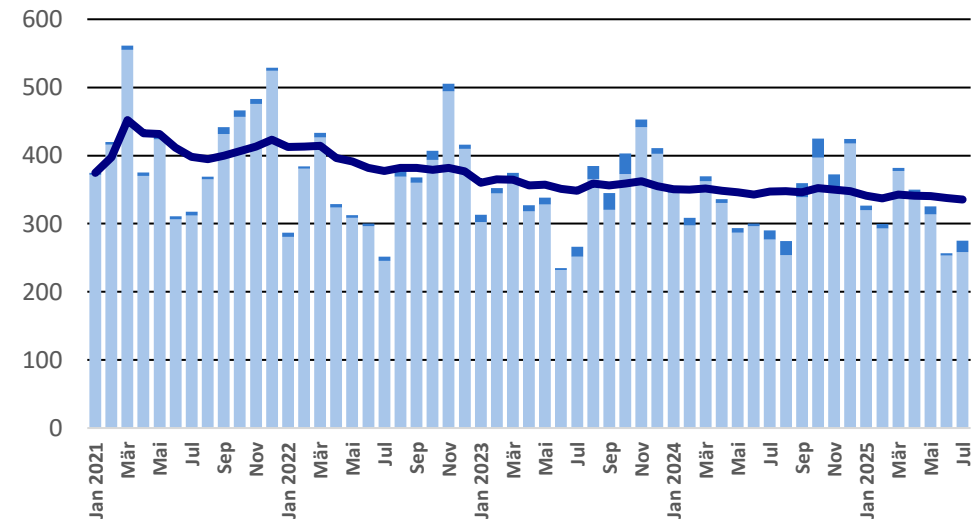


Export ab 2021 - Mittelwert der letzten 12 Monate

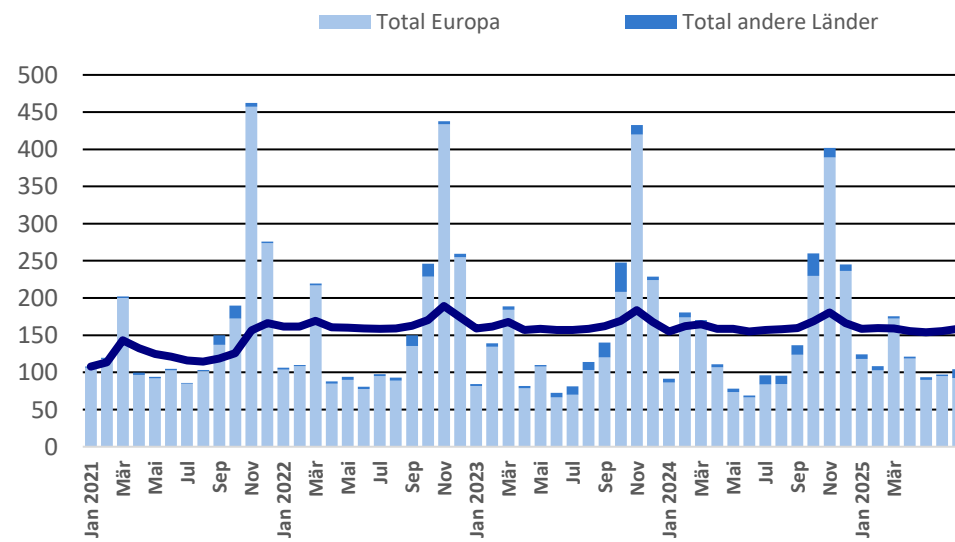
Switzerland Swiss



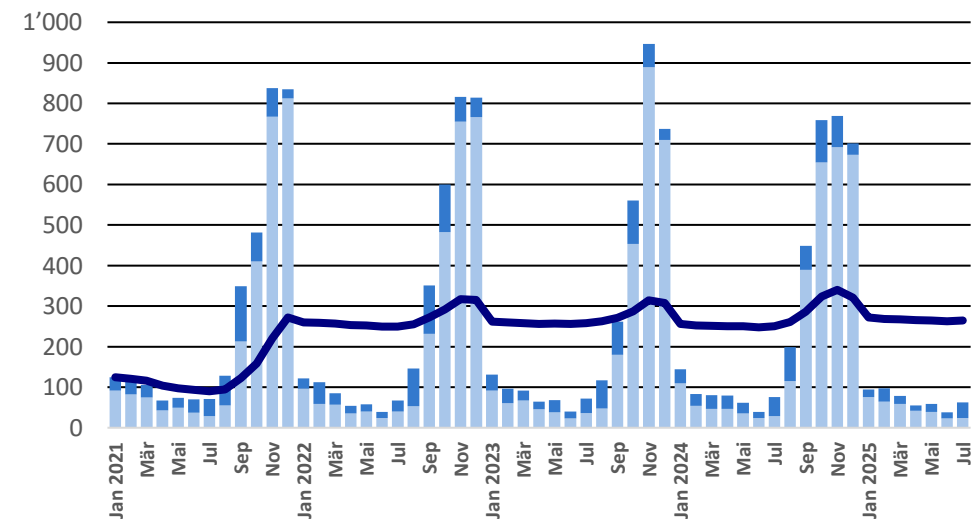
Appenzeller®



Tête de Moine AOP

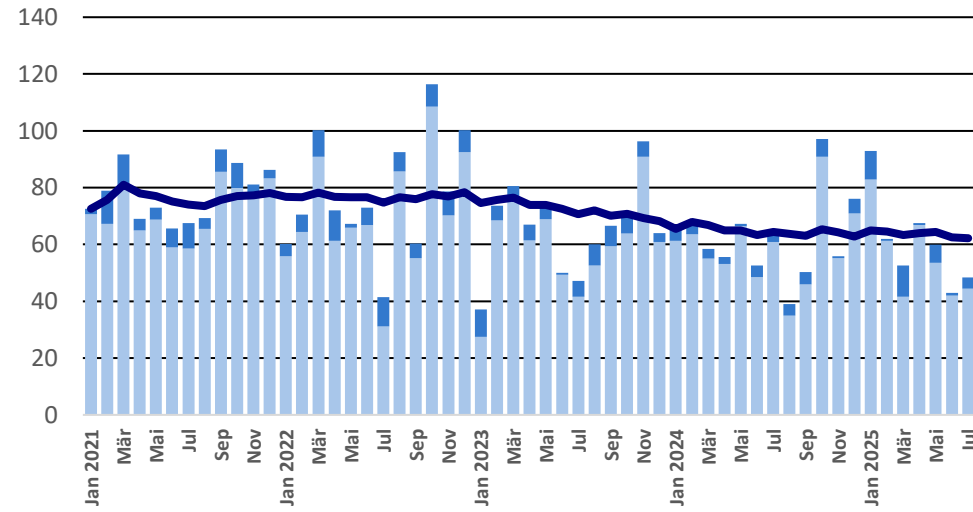


Raclette Suisse

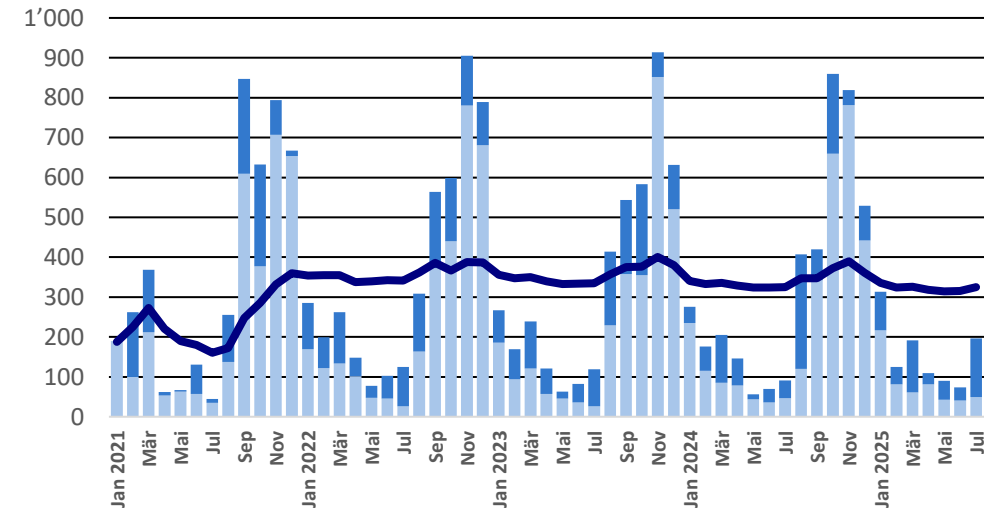


Export ab 2021 - Mittelwert der letzten 12 Monate

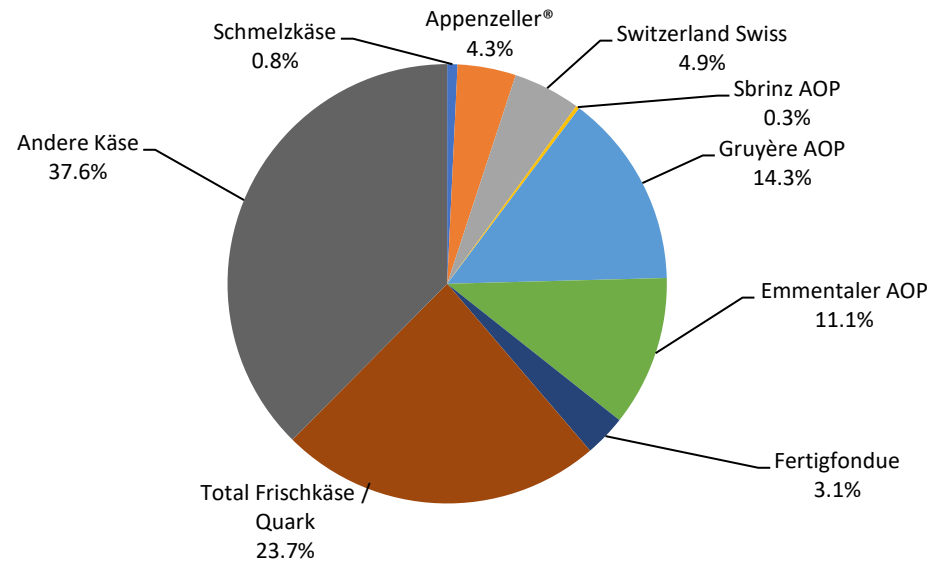
Schmelzkäse



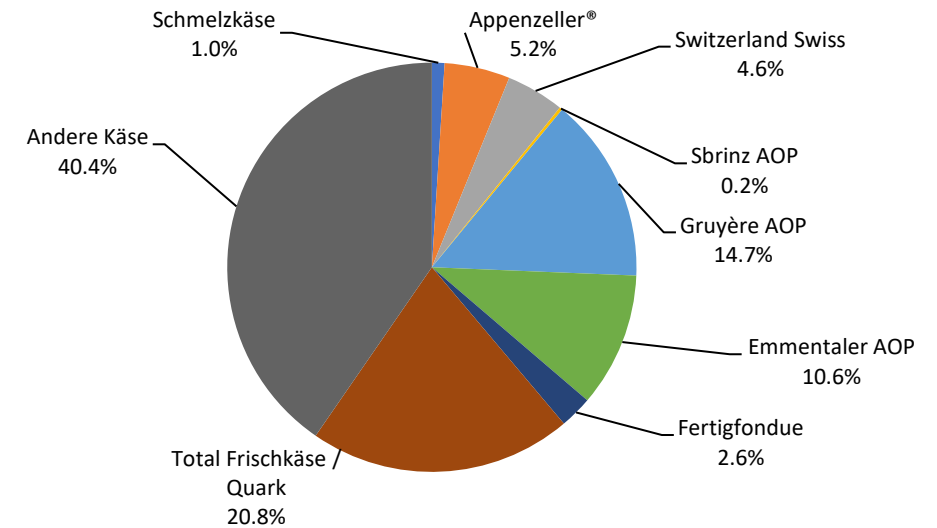
Fertigfondue



Anteil Käseexport je Sorte, Juli 2025
Total 6'405 Tonnen



Anteil Käseexport je Sorte, Januar - Juli 2025
Total 42'787 Tonnen



Export andere Milchprodukte

Milchprodukte (t)	Monatliche Exporte		Differenz zum Vorjahres-Monat		Kumulierte Exporte		Differenz zur Vorjahresperiode	
	Juli 2024	Juli 2025		(%)	Jan. - Jul. 2024	Jan. - Jul. 2025		(%)
Magermilch	18.1	12.0	-6.1	-33.6	129.1	115.7	-13.4	-10.4
Milch	119.7	59.0	-60.7	-50.7	422.1	385.1	-37.0	-8.8
Milch > 6% Fett		0.0	0.0	0.0	0.1	0.1	0.0	-40.0
Rahm	147.8	126.4	-21.4	-14.5	863.6	2'781.5	1'917.9	222.1
Magermilchpulver	1'199.0	778.5	-420.5	-35.1	6'812.4	4'904.3	-1'908.1	-28.0
Milchpulver	0.0	0.0	0.0	-50.0	1.8	3.2	1.4	78.7
Rahmpulver	0.0	0.3	0.2	941.7	0.1	0.4	0.3	476.7
Milch eingedickt	0.0	0.0	0.0	900.0	2.6	0.2	-2.4	-91.4
Rahm eingedickt		0.2	0.2	0.0	97.1	96.3	-0.8	-0.8
Jogurt	354.7	369.2	14.5	4.1	2'736.2	2'324.7	-411.5	-15.0
Anderer Frischprodukte	1.5	3.7	2.2	141.3	24.3	24.1	-0.3	-1.1
Molke	2'140.8	1'857.9	-282.9	-13.2	18'434.3	16'462.3	-1'972.1	-10.7
Molkenpulver	6.0	6.1	0.0	0.4	767.3	356.6	-410.7	-53.5
Molke eingedickt	0.0	21.7	21.6	270600.0	0.1	21.7	21.6	43284.0
Butter (ohne entwässerte Butter)	0.0		0.0	-100.0	0.1	500.2	500.1	490309.8
Brotaufstrich auf Milchbasis	0.0		0.0	-100.0	0.1	208.6	208.5	198564.8
Anderer Fettstoffe aus Milch	0.9	5.8	4.9	565.9	4.1	8.6	4.6	112.0
Kaseine	0.1	0.0	0.0	-73.2	2.7	1.4	-1.3	-47.2
Milchalbumin	1.3	41.1	39.8	3092.7	266.2	290.5	24.3	9.1
Anderer Albumine	0.1	0.1	0.0	-32.5	0.2	0.6	0.4	208.4

Kapitel 04 und 35 des Zolltarifs (ohne Käse, Kapitel 0406, und ohne verarbeitete landwirtschaftliche Produkte, Kapitel 15 bis 22)

Quelle: Bundesamt für Zoll und Grenzsicherheit BAZG

Käseimport nach Produkten/Gruppen

Käsesorte / Kategorie (t)	Monatliche Importe		Differenz zum Vorjahres-Monat		Kumulierte Importe		Differenz zur Vorjahresperiode	
	Juli 2024	Juli 2025		(%)	Jan. - Jul. 2024	Jan. - Jul. 2025		(%)
Mascarpone, Ricotta Romana	111.6	88.6	-22.9	-20.6	831.3	765.1	-66.2	-8.0
Mozzarella	403.5	433.9	30.4	7.5	2'697.0	2'292.8	-404.2	-15.0
Andere Frischkäse / Quark	2'596.7	2'758.3	161.6	6.2	17'197.0	18'456.5	1'259.5	7.3
Total Frischkäse / Quark	3'111.8	3'280.8	169.0	5.4	20'725.3	21'514.4	789.1	3.8
Danablu, Gorgonzola, Roquefort	21.6	22.5	0.9	4.0	227.5	176.5	-51.1	-22.4
Weisschimmelkäse	111.1	108.1	-3.1	-2.8	775.0	829.1	54.1	7.0
Brie, Camembert, Italice	198.6	160.6	-38.0	-19.1	1'497.1	1'396.9	-100.1	-6.7
Andere Weichkäse	860.5	1'014.5	154.0	17.9	5'580.3	6'120.3	540.0	9.7
Total Weichkäse	1'191.9	1'305.7	113.8	9.5	8'079.9	8'522.8	442.9	5.5
Halbhartkäse mit Schimmelbildung	6.3	1.0	-5.3	-84.5	47.4	17.4	-30.0	-63.3
Caciocavallo, Fontina, Brà, u.a.	30.6	23.5	-7.1	-23.2	177.9	152.6	-25.3	-14.2
Tilsiter	11.1	9.2	-1.9	-17.3	69.5	61.0	-8.5	-12.2
Andere Halbhartkäse	916.6	1'116.7	200.1	21.8	6'713.3	7'029.2	315.9	4.7
Halbhartkäse, gerieben, pulverisie	111.5	95.1	-16.4	-14.7	825.3	826.8	1.5	0.2
Total Halbhartkäse	1'076.1	1'245.4	169.4	15.7	7'833.4	8'087.0	253.6	3.2
Kräuterkäse (Schabziger)	2.1	2.0	-0.1	-3.8	9.8	12.1	2.4	24.3
Hartkäse mit Schimmelbildung	0.9	1.1	0.2	21.0	6.8	7.2	0.4	5.6
Caciocavallo, Fontina, Brà, u.a. (HK)	21.5	19.4	-2.1	-9.9	138.2	116.3	-21.9	-15.8
Emmentaler	1.6	2.1	0.5	33.2	15.4	62.1	46.8	304.7
Andere Hartkäse	485.8	570.8	85.0	17.5	3'580.6	3'313.3	-267.3	-7.5
Hartkäse, gerieben, pulverisiert	40.0	77.7	37.7	94.2	324.6	456.3	131.7	40.6
Total Hartkäse	551.9	673.0	121.2	22.0	4'075.3	3'967.3	-108.0	-2.6
Grana/Parmigiano	411.5	410.6	-0.8	-0.2	3'044.0	3'134.0	89.9	3.0
Extra Hartkäse	411.5	410.6	-0.8	-0.2	3'044.0	3'134.0	89.9	3.0
Schmelzkäse	373.5	364.0	-9.5	-2.5	2'625.1	2'634.1	9.0	0.3
Total	6'716.6	7'279.6	563.0	8.4	46'383.1	47'859.6	1'476.5	3.2

Quelle: Bundesamt für Zoll und Grenzsicherheit BAZG

Käseimport nach Ländern

Juli 2025

	(t)											Total
	Mascarpone, Ricotta Romana	Mozzarella	Andere Frischkäse / Quark	Total Frischkäse / Quark	Danablu, Gorgonzola, Roquefort	Brie, Camembert, Reblochon	Andere Weichkäse	Total Weichkäse	Kräuterkäse	Hart- und Halbhartkäse	Schmelzkäse	
Deutschland	0.1	8.1	750.4	758.6		33.6	192.4	226.0	0.0	496.8	228.2	1'709.6
Frankreich	0.0	8.6	267.4	276.0	9.3	124.5	365.8	499.6		270.4	88.1	1'134.1
Italien	86.9	391.2	1'069.3	1'547.4	13.2	3.1	257.2	273.5	2.0	926.6	9.1	2'758.6
Niederlande		5.8	195.8	201.5						0.3	0.0	201.9
Belgien		1.7	23.6	25.3			12.7	12.7		243.6	0.1	281.7
Luxemburg												
Österreich			12.8	12.8		0.7	17.7	18.4		67.5	38.3	137.1
Grossbritannien		14.5	5.8	20.3			0.0	0.0		133.5		153.8
Dänemark			159.5	159.5			37.0	37.0		24.6		221.1
Norwegen											0.0	0.0
Schweden			0.0	0.0						0.1	0.0	0.1
Portugal	1.7	1.5	1.1	4.2			1.3	1.3		28.1		33.6
Spanien		2.5	1.8	4.4			0.2	0.2		23.9		28.4
Griechenland			4.1	4.1			235.6	235.6		16.3		256.0
Europa übrige		0.0	266.7	266.7			1.4	1.4		95.3	0.1	363.5
Total Europa	88.6	433.9	2'758.3	3'280.8	22.5	161.9	1'121.3	1'305.7	2.0	2'327.1	364.0	7'279.6
Kanada												
USA							0.0	0.0		0.0		0.0
Nordamerika übrige												
Lateinamerika												
Afrika			0.0	0.0		0.0		0.0		0.0		0.0
Asien										0.0		0.0
Australien												
Andere Länder												
Total andere Länder			0.0	0.0		0.0	0.0	0.0		0.0		0.0
Total	88.6	433.9	2'758.3	3'280.8	22.5	161.9	1'121.3	1'305.7	2.0	2'327.1	364.0	7'279.6

Quelle: Bundesamt für Zoll und Grenzsicherheit BAZG

Käseimport nach Ländern

Juli 2024

(t)												Total
	Mascarpone, Ricotta Romana	Mozzarella	Andere Frischkäse / Quark	Total Frischkäse / Quark	Danablu, Gorgonzola, Roquefort	Brie, Camembert, Reblochon	Andere Weichkäse	Total Weichkäse	Kräuterkäse	Hart- und Halbhartkäse	Schmelzkäse	
Deutschland	2.6	29.4	630.8	662.9	0.0	25.9	178.7	204.7	1.4	395.3	214.2	1'478.5
Frankreich	0.1	5.8	286.0	291.9	8.3	169.1	335.0	512.3		210.9	96.4	1'111.4
Italien	106.2	341.6	1'056.4	1'504.2	13.3	4.5	195.5	213.3	0.6	831.4	8.5	2'558.0
Niederlande		0.0	244.5	244.5						0.1	0.1	244.7
Belgien		21.3	6.5	27.8		0.0	8.5	8.5		204.9	0.7	241.9
Luxemburg												
Österreich	0.1	1.0	13.6	14.7		1.1	5.0	6.1		49.2	43.9	113.9
Grossbritannien										124.5	2.6	127.1
Dänemark		1.5	153.4	154.9			40.3	40.3		43.3	4.6	243.1
Norwegen			0.2	0.2							0.0	0.2
Schweden			0.0	0.0			0.0	0.0		0.1	0.0	0.1
Portugal	2.6	3.0	1.3	6.8			1.3	1.3		42.8	2.1	53.0
Spanien			0.8	0.8			0.2	0.2		7.4		8.4
Griechenland			3.4	3.4			195.0	195.0		6.5		204.9
Europa übrige		0.0	199.7	199.7			10.0	10.0		121.0	0.5	331.3
Total Europa	111.6	403.5	2'596.7	3'111.8	21.6	200.6	969.6	1'191.9	2.1	2'037.2	373.5	6'716.5
Kanada												
USA										0.1		0.1
Nordamerika übrige												
Lateinamerika												
Afrika												
Asien										0.0		0.0
Australien												
Andere Länder										0.0		0.0
Total andere Länder										0.1		0.1
Total	111.6	403.5	2'596.7	3'111.8	21.6	200.6	969.6	1'191.9	2.1	2'037.3	373.5	6'716.6

Quelle: Bundesamt für Zoll und Grenzsicherheit BAZG

Käseimport nach Ländern

Jan. - Jul. 2025

	(t)											Total
	Mascarpone, Ricotta Romana	Mozzarella	Andere Frischkäse / Quark	Total Frischkäse / Quark	Danablu, Gorgonzola, Roquefort	Brie, Camembert, Reblochon	Andere Weichkäse	Total Weichkäse	Kräuterkäse	Hart- und Halbhartkäse	Schmelzkäse	
Deutschland	4.8	92.3	5'350.2	5'447.4	0.1	203.9	1'431.0	1'635.0	2.6	3'334.0	1'657.9	12'077.0
Frankreich	0.4	57.0	1'926.9	1'984.3	79.8	1'172.7	2'193.1	3'445.7		1'303.2	592.8	7'325.9
Italien	751.2	1'895.5	6'675.5	9'322.2	96.5	20.6	1'427.4	1'544.6	9.2	6'194.6	65.2	17'135.8
Niederlande		26.3	1'085.4	1'111.8						2.8	0.1	1'114.7
Belgien		110.1	243.7	353.7		4.2	120.1	124.3	0.2	1'832.3	0.3	2'310.8
Luxemburg										7.8		7.8
Österreich		2.2	106.8	109.0		6.0	61.2	67.2		494.5	303.2	974.0
Grossbritannien		86.7	8.8	95.5			1.3	1.3		825.3	0.0	922.0
Dänemark		3.6	1'181.6	1'185.2			333.1	333.1		74.6	9.6	1'602.4
Norwegen			1.4	1.4						0.0	0.0	1.4
Schweden			0.4	0.4			0.0	0.0		3.4	0.1	3.8
Portugal	8.7	13.7	7.4	29.8			8.6	8.6		258.5	1.0	297.8
Spanien		5.3	9.7	15.0		0.6	2.5	3.1		126.0	0.0	144.1
Griechenland		0.1	36.5	36.6			1'276.5	1'276.5	0.1	76.3		1'389.6
Europa übrige	0.0	0.0	1'821.9	1'822.0		0.0	83.4	83.4		641.7	3.9	2'551.0
Total Europa	765.1	2'292.8	18'456.3	21'514.2	176.5	1'408.1	6'938.2	8'522.7	12.1	15'175.1	2'634.1	47'858.2
Kanada												
USA							0.0	0.0		1.0	0.0	1.0
Nordamerika übrige			0.2	0.2						0.0		0.3
Lateinamerika												
Afrika			0.0	0.0		0.0		0.0		0.0		0.0
Asien			0.0	0.0						0.1		0.1
Australien												
Andere Länder							0.1	0.1		0.0		0.1
Total andere Länder			0.2	0.2		0.0	0.1	0.1		1.1	0.0	1.4
Total	765.1	2'292.8	18'456.5	21'514.4	176.5	1'408.1	6'938.3	8'522.8	12.1	15'176.1	2'634.1	47'859.6

Quelle: Bundesamt für Zoll und Grenzsicherheit BAZG

Käseimport nach Ländern

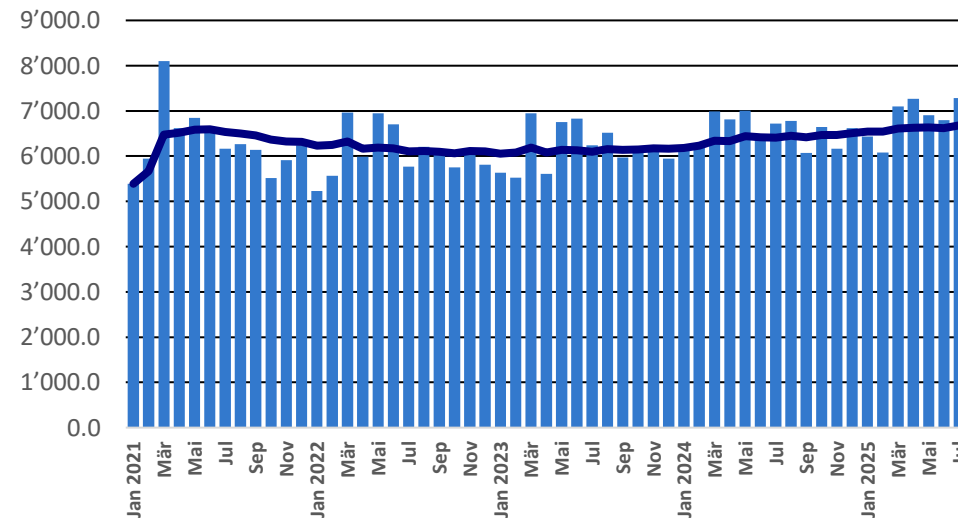
Jan. - Jul. 2024

	(t)											Total
	Mascarpone, Ricotta Romana	Mozzarella	Andere Frischkäse / Quark	Total Frischkäse / Quark	Danablu, Gorgonzola, Roquefort	Brie, Camembert, Reblochon	Andere Weichkäse	Total Weichkäse	Kräuterkäse	Hart- und Halbhartkäse	Schmelzkäse	
Deutschland	9.7	341.7	4'716.5	5'067.9	0.1	173.8	1'274.0	1'447.9	5.5	3'462.0	1'573.3	11'556.7
Frankreich	0.3	41.9	2'007.2	2'049.4	75.8	1'297.2	2'211.2	3'584.1	0.0	1'323.3	558.4	7'515.2
Italien	813.8	1'992.4	6'285.9	9'092.0	151.6	26.4	1'284.4	1'462.3	4.2	6'036.9	65.7	16'661.1
Niederlande		106.7	1'210.2	1'316.8			10.1	10.1		5.7	0.1	1'332.7
Belgien		90.8	140.9	231.6		5.0	120.7	125.7	0.0	1'579.7	2.3	1'939.3
Luxemburg										0.0		0.0
Österreich	0.4	5.4	167.4	173.2		6.8	38.1	44.9		429.3	354.3	1'001.7
Grossbritannien			9.0	9.0			0.2	0.2	0.0	790.3	5.8	805.3
Dänemark		88.1	1'085.2	1'173.3	0.1		316.7	316.8		311.0	19.9	1'820.9
Norwegen			0.9	0.9			0.0	0.0		0.2	0.0	1.0
Schweden			0.1	0.1		0.0	0.0	0.0		0.8	0.1	1.0
Portugal	7.1	16.3	10.5	33.8			5.5	5.5		330.3	10.1	379.7
Spanien			17.0	17.0			1.5	1.5	0.0	91.7	0.0	110.2
Griechenland		13.4	19.5	32.9			1'017.6	1'017.6	0.0	44.1	0.0	1'094.7
Europa übrige		0.3	1'526.9	1'527.2		0.0	63.2	63.2	0.0	536.8	35.2	2'162.4
Total Europa	831.3	2'697.0	17'197.0	20'725.2	227.5	1'509.2	6'343.2	8'079.9	9.8	14'942.0	2'625.1	46'382.1
Kanada										0.1		0.1
USA										0.6		0.6
Nordamerika übrige												
Lateinamerika										0.1		0.1
Afrika												
Asien										0.1		0.1
Australien												
Andere Länder		0.1		0.1						0.1	0.0	0.1
Total andere Länder		0.1		0.1						0.9	0.0	1.0
Total	831.3	2'697.0	17'197.0	20'725.3	227.5	1'509.2	6'343.2	8'079.9	9.8	14'943.0	2'625.1	46'383.1

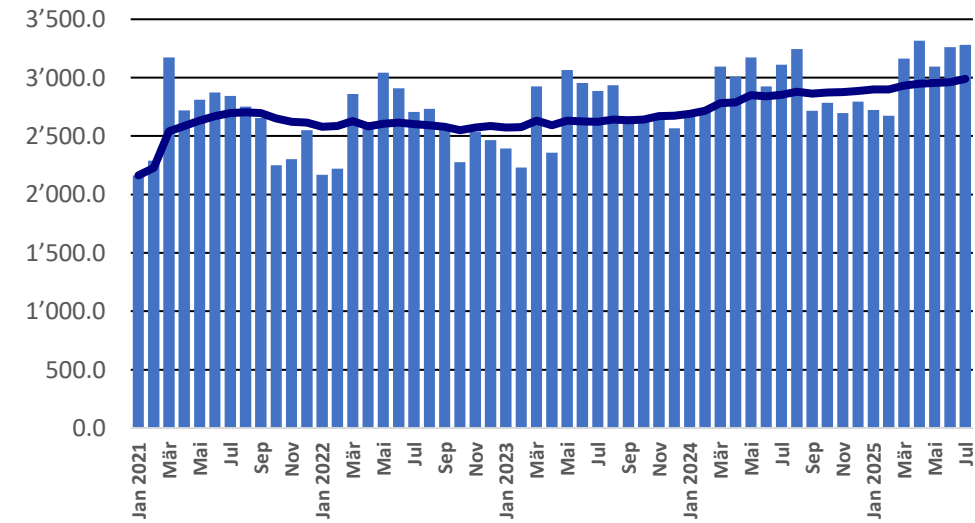
Quelle: Bundesamt für Zoll und Grenzsicherheit BAZG

Import ab 2021 - Mittelwert der letzten 12 Monate

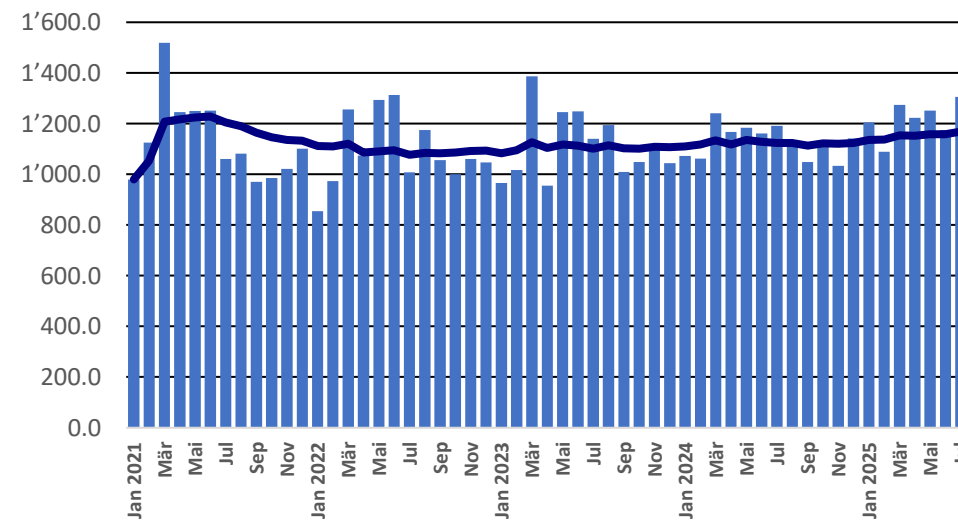
Total Käseimport



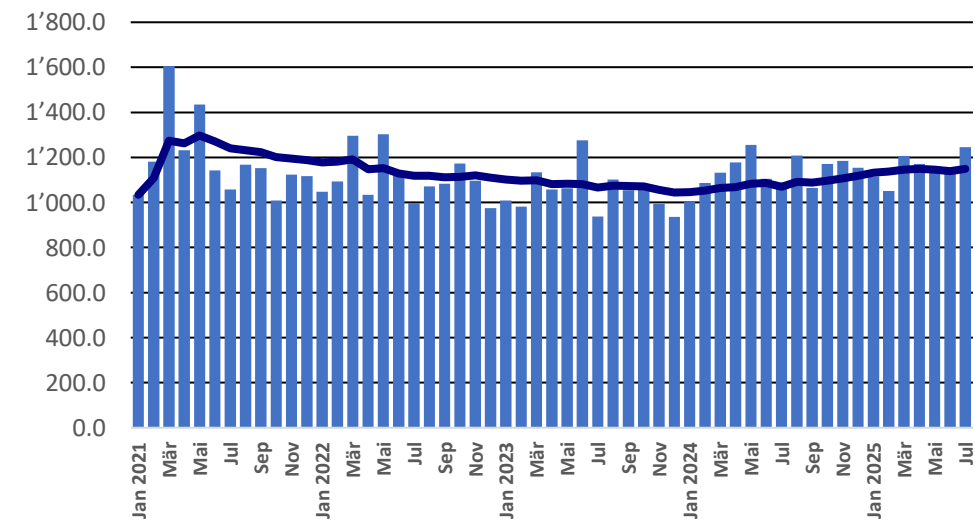
Frischkäse



Weichkäse

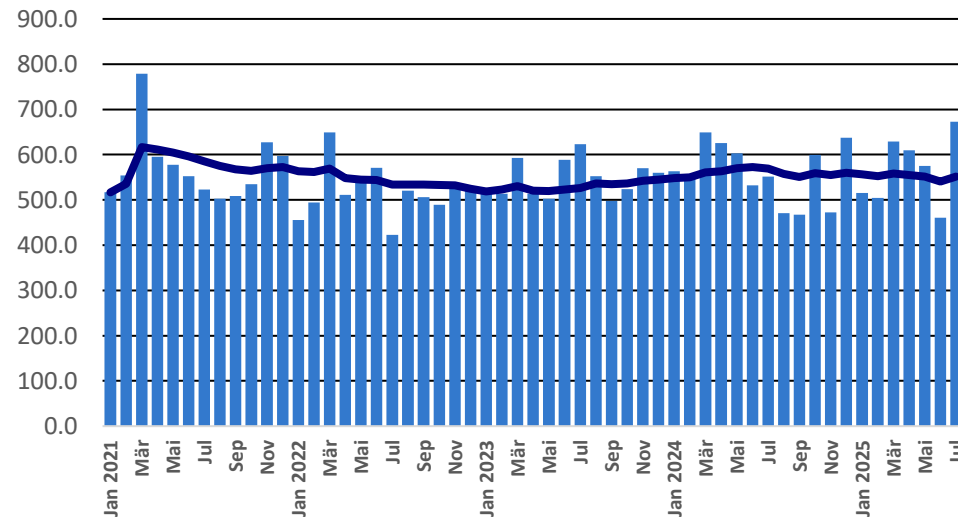


Halbhartkäse

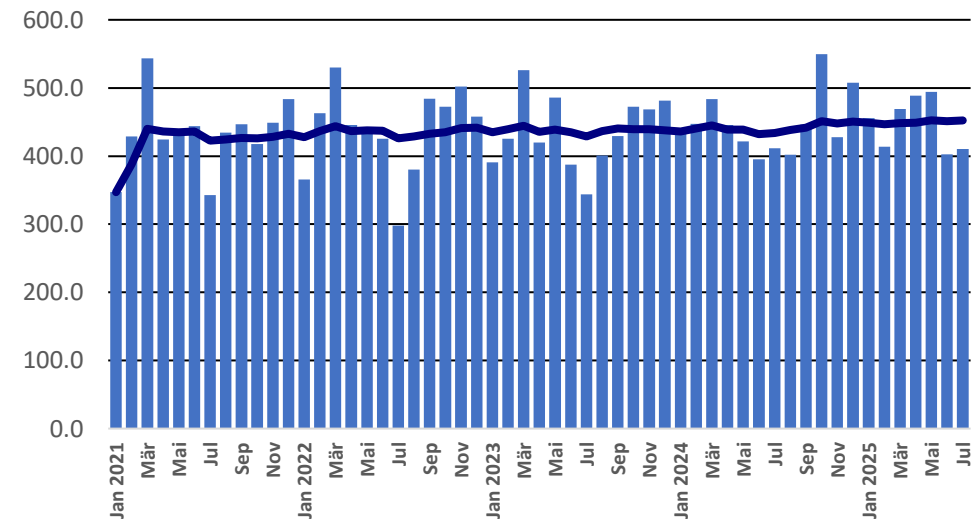


Import ab 2021 - Mittelwert der letzten 12 Monate

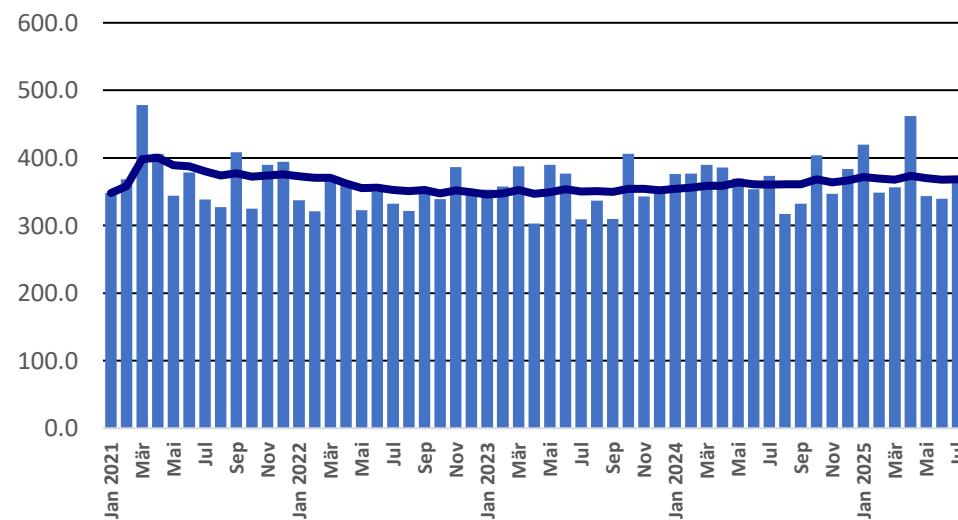
Hartkäse



Extrahartkäse

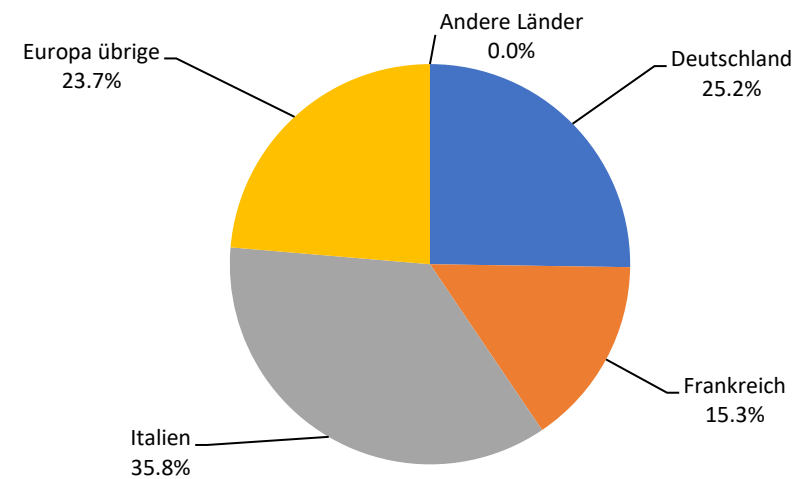


Schmelzkäse



Käseimport nach Ländern, Januar - Juli 2025

Total 47'860 Tonnen



Import andere Milchprodukte

Milchprodukte (t)	Monatliche Importe		Differenz zum Vorjahres-		Kumulierte Importe		Differenz zur Vorjahresperiode	
	Juli 2024	Juli 2025	Monat (%)		Jan. - Jul. 2024	Jan. - Jul. 2025	Differenz zur Vorjahresperiode (%)	
Magermilch	397.7	521.3	123.6	31.1	1'449.3	1'225.4	-223.9	-15.5
Milch	2'782.6	2'289.5	-493.1	-17.7	19'017.9	15'641.8	-3'376.1	-17.8
Milch > 6% Fett	0.1	0.1	0.0	60.7	0.5	0.4	-0.1	-24.1
Rahm	120.6	89.7	-31.0	-25.7	717.9	701.4	-16.6	-2.3
Magermilchpulver	25.5	29.8	4.2	16.5	347.3	362.0	14.6	4.2
Milchpulver	412.3	258.6	-153.7	-37.3	2'768.0	2'316.7	-451.3	-16.3
Rahmpulver	24.3	23.9	-0.4	-1.7	208.2	130.9	-77.3	-37.1
Milch eingedickt	22.7	34.1	11.4	50.3	266.0	292.1	26.1	9.8
Rahm eingedickt	81.3	43.3	-38.0	-46.8	597.1	485.7	-111.4	-18.7
Jogurt	679.1	660.3	-18.8	-2.8	5'303.4	5'168.0	-135.4	-2.6
Andere Frischprodukte	17.0	12.7	-4.3	-25.4	80.9	94.6	13.7	17.0
Molke	615.5	360.7	-254.9	-41.4	4'084.7	3'432.0	-652.7	-16.0
Molkenpulver	4.2	3.2	-1.0	-24.6	28.6	21.9	-6.8	-23.6
Molke eingedickt	0.0	0.0	0.0	600.0	0.6	0.8	0.2	35.6
Butter (ohne entwässerte Butter)	1.4	52.1	50.7	3648.1	180.9	257.6	76.7	42.4
Brotaufstrich auf Milchbasis	0.0	0.0	0.0	-88.9	1.3	0.1	-1.3	-94.7
Andere Fettstoffe aus Milch	95.7	118.3	22.6	23.6	983.0	741.6	-241.3	-24.6
Kaseine	86.8	5.1	-81.7	-94.2	315.5	137.2	-178.3	-56.5
Milchalbumin	402.2	154.0	-248.2	-61.7	2'347.9	1'076.4	-1'271.4	-54.2
Andere Albumine	0.2	0.1	0.0	-19.3	4.5	4.4	-0.1	-1.4

Quelle: Bundesamt für Zoll und Grenzsicherheit BAZG

Milchprüfung (Kuhmilch)

Statistische Masszahlen [basierend auf allen Einzelergebnissen*]

Juli 2025

		Mittelwert	Standard-abw.	5%- Quantil	10%-Quantil	Median	90%-Quantil	95%-Quantil
Keimzahl	Anzahl Proben	1'000 Keime/ml	1'000 Keime/ml	1'000 Keime/ml	1'000 Keime/ml	1'000 Keime/ml	1'000 Keime/ml	1'000 Keime/ml
	27'900	11	205	1	2	4	11	18
Somatische Zellen	Anzahl Proben	1'000 Zellen/ml	1'000 Zellen/ml	1'000 Zellen/ml	1'000 Zellen/ml	1'000 Zellen/ml	1'000 Zellen/ml	1'000 Zellen/ml
	27'777	153	102	46	58	130	273	334
Gefrierpunkt	Anzahl Proben	°C	°C	°C	°C	°C	°C	°C
	27'973	-0.522	0.006	-0.530	-0.528	-0.523	-0.516	-0.514

* Berücksichtigt wurden alle Milchprüfungsproben, bei denen für das jeweilige Analysekriterium ein Ergebnis vorlag. Schweiz, ohne Frankreich (Zonenmilch) und Fürstentum Liechtenstein.

Verteilung Keimzahl / Bereiche in 1'000 Keime/ml aller Einzelergebnisse*

Juli 2025

Von- Bis	1 - 4	5 - 6	7 - 8	9 - 10	11 - 29	30 - 79	80 - 99	100 - 299	300 - 599	600 - 999	1'000 - 2'999	>= 3'000	Total Einzelergebnisse
Anzahl	14'368	5'919	3'116	1'377	2'360	546	54	100	23	12	14	11	27'900
%	51.50	21.22	11.17	4.94	8.46	1.96	0.19	0.36	0.08	0.04	0.05	0.04	100

Verteilung Somatische Zellen / Bereiche in 1'000 Zellen/ml aller Einzelergebnisse*

Juli 2025

Von- Bis	1 - 49	50 - 100	101 - 149	150 - 199	200 - 249	250 - 299	300 - 349	350 - 399	400 - 599	600 - 799	800 - 999	>= 1'000	Total Einzelergebnisse
Anzahl	1'762	7'836	6'812	4'799	2'913	1'623	881	452	558	97	31	13	27'777
%	6.34	28.21	24.52	17.28	10.49	5.84	3.17	1.63	2.01	0.35	0.11	0.05	100

Verteilung Gefrierpunkt / Bereiche in °C aller Einzelergebnisse*

Juli 2025

Von- Bis	>= -0.540	-0.539 - -0.536	-0.535 - -0.532	-0.531 - -0.528	-0.527 - -0.524	-0.523 - -0.520	-0.519 - -0.517	-0.516 - -0.512	-0.511 - -0.508	-0.507 - -0.504	-0.503 - -0.500	>= -0.499	Total Einzelergebnisse
Anzahl	29	88	589	3'069	7'898	9'049	4'311	2'339	345	105	53	98	27'973
%	0.10	0.31	2.11	10.97	28.23	32.35	15.41	8.36	1.23	0.38	0.19	0.35	100

Quellen: Suissselab AG Zollikofen, TSM Treuhand GmbH Bern

Öffentlich-rechtliche Bewertung Ergebnisse Milchprüfung (Kuhmilch) Schweiz Juli 2025										
Kanton	Keimzahl (Anzahl Betriebe)									
	Keine Beanstandung K-0		1. Beanstandung K-1B/4M		2. Beanstandung K-2B/4M		3. Beanstandung K-3B/4M		Total Bewertungen K-Total	
		%		%		%		%		%
AG	525	99.43	2	0.38	1	0.19	0	0.00	528	100
AI	227	97.42	5	2.15	1	0.43	0	0.00	233	100
AR	356	99.72	1	0.28	0	0.00	0	0.00	357	100
BE	3'605	99.56	15	0.41	1	0.03	0	0.00	3'621	100
BS/BL	212	100.00	0	0.00	0	0.00	0	0.00	212	100
FR	1'137	100.00	0	0.00	0	0.00	0	0.00	1'137	100
GE	2	66.67	1	33.33	0	0.00	0	0.00	3	100
GL	105	100.00	0	0.00	0	0.00	0	0.00	105	100
GR	148	97.37	4	2.63	0	0.00	0	0.00	152	100
JU	342	99.13	3	0.87	0	0.00	0	0.00	345	100
LU	1'642	99.88	2	0.12	0	0.00	0	0.00	1'644	100
NE	304	99.67	0	0.00	1	0.33	0	0.00	305	100
NW	200	100.00	0	0.00	0	0.00	0	0.00	200	100
OW	259	99.62	1	0.38	0	0.00	0	0.00	260	100
SG	1'663	99.70	5	0.30	0	0.00	0	0.00	1'668	100
SH	51	100.00	0	0.00	0	0.00	0	0.00	51	100
SO	352	99.72	1	0.28	0	0.00	0	0.00	353	100
SZ	474	99.58	2	0.42	0	0.00	0	0.00	476	100
TG	781	99.74	2	0.26	0	0.00	0	0.00	783	100
TI	13	92.86	1	7.14	0	0.00	0	0.00	14	100
UR	63	95.45	3	4.55	0	0.00	0	0.00	66	100
VD	523	99.43	3	0.57	0	0.00	0	0.00	526	100
VS	91	97.85	1	1.08	1	1.08	0	0.00	93	100
ZG	197	100.00	0	0.00	0	0.00	0	0.00	197	100
ZH	725	99.86	0	0.00	1	0.14	0	0.00	726	100
Total	13'997	99.59	52	0.37	6	0.04	0	0.00	14'055	100
F*	41	100.00	0	0.00	0	0.00	0	0.00	41	100
FL**	33	100.00	0	0.00	0	0.00	0	0.00	33	100
Total	14'071	99.59	52	0.37	6	0.04	0	0.00	14'129	100

Legende:

- K-0 Anzahl Betriebe ohne Beanstandung der Keimzahl beim Monatsergebnis* im Untersuchungsmonat, d.h. Monatsergebnis <80'000 Keime/ml
- K-1B/4M Anzahl Betriebe mit der 1. Beanstandung der Keimzahl in 4 Monaten
- K-2B/4M Anzahl Betriebe mit der 2. Beanstandung der Keimzahl in 4 Monaten
- K-3B/4M Anzahl Betriebe mit der 3. Beanstandung der Keimzahl in 4 Monaten
- K-Total Total auf Keimzahl bewertete Betriebe

* Monatsergebnis = geometrischer Mittelwert des Analyseergebnisses aus der ersten und zweiten Probe eines Monats. Liegt ausnahmsweise nur ein Ergebnis vor, so gilt dieses als Monatswert.

- * F Proben aus Frankreich (Zonenmilch)
- ** FL Proben aus Fürstentum Liechtenstein

Quellen: Suisselab AG Zollikofen, TSM Treuhand GmbH Bern

Öffentlich-rechtliche Bewertung Ergebnisse Milchprüfung (Kuhmilch) Schweiz Juli 2025												
Kanton	Somatische Zellen (Anzahl Betriebe)											
	Keine Beanstandung		1. Beanstandung		2. Beanstandung		3. Beanstandung		4. Beanstandung		Total Bewertungen	
	Z-0	%	Z-1B/5M	%	Z-2B/5M	%	Z-3B/5M	%	Z-4B/5M	%	Z-Total	%
AG	506	96.02	15	2.85	5	0.95	0	0.00	1	0.19	527	100
AI	223	95.71	7	3.00	3	1.29	0	0.00	0	0.00	233	100
AR	353	98.88	2	0.56	2	0.56	0	0.00	0	0.00	357	100
BE	3'540	97.76	62	1.71	15	0.41	3	0.08	1	0.03	3'621	100
BS/BL	209	98.58	2	0.94	1	0.47	0	0.00	0	0.00	212	100
FR	1'113	98.32	14	1.24	5	0.44	0	0.00	0	0.00	1'132	100
GE	2	66.67	1	33.33	0	0.00	0	0.00	0	0.00	3	100
GL	100	95.24	4	3.81	1	0.95	0	0.00	0	0.00	105	100
GR	151	95.57	4	2.53	3	1.90	0	0.00	0	0.00	158	100
JU	334	96.53	6	1.73	3	0.87	3	0.87	0	0.00	346	100
LU	1'614	98.18	24	1.46	4	0.24	1	0.06	1	0.06	1'644	100
NE	293	96.07	10	3.28	1	0.33	0	0.00	1	0.33	305	100
NW	195	97.50	5	2.50	0	0.00	0	0.00	0	0.00	200	100
OW	252	96.92	5	1.92	2	0.77	1	0.38	0	0.00	260	100
SG	1'626	97.48	28	1.68	13	0.78	1	0.06	0	0.00	1'668	100
SH	48	94.12	2	3.92	1	1.96	0	0.00	0	0.00	51	100
SO	341	96.60	6	1.70	2	0.57	4	1.13	0	0.00	353	100
SZ	462	97.06	10	2.10	2	0.42	2	0.42	0	0.00	476	100
TG	766	97.83	16	2.04	1	0.13	0	0.00	0	0.00	783	100
TI	14	100.00	0	0.00	0	0.00	0	0.00	0	0.00	14	100
UR	66	100.00	0	0.00	0	0.00	0	0.00	0	0.00	66	100
VD	507	96.20	15	2.85	2	0.38	0	0.00	3	0.57	527	100
VS	92	98.92	1	1.08	0	0.00	0	0.00	0	0.00	93	100
ZG	194	98.48	2	1.02	1	0.51	0	0.00	0	0.00	197	100
ZH	705	97.38	13	1.80	6	0.83	0	0.00	0	0.00	724	100
Total	13'706	97.52	254	1.81	73	0.52	15	0.11	7	0	14'055	100
F*	37	90.24	3	7.32	0	0.00	1	2.44	0	0.00	41	100
FL**	33	100.00	0	0.00	0	0.00	0	0.00	0	0.00	33	100
Total	13'776	97.50	257	1.82	73	0.52	16	0.11	7	0.05	14'129	100

Legende:

- Z-0 Anzahl Betriebe ohne Beanstandung bei den somatischen Zellen beim Monatsergebnis* im Untersuchungsmonat, d.h. Monatsergebnis <350'000 somatische Zellen/ml
- Z-1B/5M Anzahl Betriebe mit der 1. Beanstandung bei den somatischen Zellen in 5 Monaten
- Z-2B/5M Anzahl Betriebe mit der 2. Beanstandung bei den somatischen Zellen in 5 Monaten
- Z-3B/5M Anzahl Betriebe mit der 3. Beanstandung bei den somatischen Zellen in 5 Monaten
- Z-4B/5M Anzahl Betriebe mit der 4. Beanstandung bei den somatischen Zellen in 5 Monaten
- Z-Total Total auf somatische Zellen bewertete Betriebe

* Monatsergebnis = geometrischer Mittelwert des Analyseergebnisses aus der ersten und zweiten Probe eines Monats. Liegt ausnahmsweise nur ein Ergebnis vor, so gilt dieses als Monatswert.

- * F Proben aus Frankreich (Zonenmilch)
- ** FL Proben aus Fürstentum Liechtenstein

Quellen: Suisselab AG Zollikofen, TSM Treuhand GmbH Bern

Öffentlich-rechtliche Bewertung Ergebnisse Milchprüfung (Kuhmilch) Schweiz Juli 2025						
Kanton	Hemmstoffe (Anzahl Betriebe)				Total Bewertungen	
	Kein Hemmstoffnachweis H-0		Hemmstoffnachweis H-1		H-total	%
		%		%		
AG	528	100.00	0	0.00	528	100
AI	233	100.00	0	0.00	233	100
AR	357	100.00	0	0.00	357	100
BE	3'625	99.94	2	0.06	3'627	100
BS/BL	212	100.00	0	0.00	212	100
FR	1'137	99.91	1	0.09	1'138	100
GE	3	100.00	0	0.00	3	100
GL	105	100.00	0	0.00	105	100
GR	158	100.00	0	0.00	158	100
JU	347	99.71	1	0.29	348	100
LU	1'645	99.82	3	0.18	1'648	100
NE	302	100.00	0	0.00	302	100
NW	200	100.00	0	0.00	200	100
OW	260	100.00	0	0.00	260	100
SG	1'668	99.94	1	0.06	1'669	100
SH	51	100.00	0	0.00	51	100
SO	353	100.00	0	0.00	353	100
SZ	476	100.00	0	0.00	476	100
TG	785	100.00	0	0.00	785	100
TI	14	100.00	0	0.00	14	100
UR	66	100.00	0	0.00	66	100
VD	528	99.81	1	0.19	529	100
VS	93	100.00	0	0.00	93	100
ZG	199	100.00	0	0.00	199	100
ZH	726	99.86	1	0.14	727	100
Total	14'071	99.93	10	0.07	14'081	100
F*	41	100.00	0	0.00	41	100
FL**	33	100.00	0	0.00	33	100
Total	14'145	99.93	10	0.07	14'155	100

Legende:

- H-0 Anzahl Betriebe ohne Hemmstoffnachweis im Untersuchungsmonat
- H-1 Anzahl Betriebe mit Hemmstoffnachweis im Untersuchungsmonat
- H-Total Total auf Hemmstoff untersuchte Betriebe

- * F Proben aus Frankreich (Zonenmilch)
- ** FL Proben aus Fürstentum Liechtenstein

Quellen: Suissselab AG Zollikofen, TSM Treuhand GmbH Bern

Öffentlich-rechtliche Bewertung Ergebnisse Milchprüfung (Kuhmilch) Schweiz Juli 2025										
Kanton	Liefersperrern (Anzahl Betriebe)									
	Keime		Somatische Zellen		Hemmstoffe		Folgesperrern		Total Sperrern	
	Sp-K	%	Sp-Z	%	Sp-H	%	Sp-Folge	%	Sp-Total	%
AG	0	0.00	1	100.00	0	0.00	0	0.00	1	100
AI	0	0.00	0	0.00	0	0.00	0	0.00	0	100
AR	0	0.00	0	0.00	0	0.00	0	0.00	0	100
BE	0	0.00	1	33.33	2	66.67	0	0.00	3	100
BS/BL	0	0.00	0	0.00	0	0.00	0	0.00	0	100
FR	0	0.00	0	0.00	1	100.00	0	0.00	1	100
GE	0	0.00	0	0.00	0	0.00	0	0.00	0	100
GL	0	0.00	0	0.00	0	0.00	0	0.00	0	100
GR	0	0.00	0	0.00	0	0.00	0	0.00	0	100
JU	0	0.00	0	0.00	1	100.00	0	0.00	1	100
LU	0	0.00	1	25.00	3	75.00	0	0.00	4	100
NE	0	0.00	1	100.00	0	0.00	0	0.00	1	100
NW	0	0.00	0	0.00	0	0.00	0	0.00	0	100
OW	0	0.00	0	0.00	0	0.00	0	0.00	0	100
SG	0	0.00	0	0.00	1	100.00	0	0.00	1	100
SH	0	0.00	0	0.00	0	0.00	0	0.00	0	100
SO	0	0.00	0	0.00	0	0.00	0	0.00	0	100
SZ	0	0.00	0	0.00	0	0.00	1	100.00	1	100
TG	0	0.00	0	0.00	0	0.00	0	0.00	0	100
TI	0	0.00	0	0.00	0	0.00	0	0.00	0	100
UR	0	0.00	0	0.00	0	0.00	0	0.00	0	100
VD	0	0.00	3	75.00	1	25.00	0	0.00	4	100
VS	0	0.00	0	0.00	0	0.00	0	0.00	0	100
ZG	0	0.00	0	0.00	0	0.00	0	0.00	0	100
ZH	0	0.00	0	0.00	1	100.00	0	0.00	1	100
Total	0	0.00	7	38.89	10	55.56	1	5.56	18	100
F*	0	0	0	0	0	0	0	0	0	100
FL**	0	0	0	0	0	0	0	0	0	100
Total	0	0.00	7	38.89	10	55.56	1	5.56	18	100

Legende:

- Sp-K Anzahl Milchlieferperrern aufgrund von 3 Beanstandungen bei der Keimzahl innerhalb von 4 Monaten
- Sp-Z Anzahl Milchlieferperrern aufgrund von 4 Beanstandungen bei den somatischen Zellen innerhalb von 5 Monaten
- Sp-H Anzahl Milchlieferperrern aufgrund von Hemmstoffnachweis
- Sp-Folge Anzahl Folgesperrern im Rahmen vorangegangener Sperrern
- Sp-Total Total Anzahl Milchlieferperrern

- * F Proben aus Frankreich (Zonenmilch)
- ** FL Proben aus Fürstentum Liechtenstein

Quellen: Suisselab AG Zollikofen, TSM Treuhand GmbH Bern

Privatrechtliche Bewertung Ergebnisse Milchprüfung (Kuhmilch) Schweiz Juli 2025																
Kanton	Keimzahl (Anzahl Betriebe)															
	Keine Beanstandung*				1. Beanstandung*		2. Beanstandung*		3. Beanstandung*		4. Beanstandung*		5. Beanstandung*		Total Bewertungen*	
	K-0≤10	%	K-0>10	%	K-1B/5M	%	K-2B/5M	%	K-3B/5M	%	K-4B/5M	%	K-5B/5M	%	K-Total	%
AG	417	78.98	103	19.51	4	0.76	2	0.38	2	0.38	0	0.00	0	0.00	528	100
AI	180	77.25	45	19.31	1	0.43	6	2.58	0	0.00	1	0.43	0	0.00	233	100
AR	313	87.68	40	11.20	2	0.56	1	0.28	0	0.00	1	0.28	0	0.00	357	100
BE	3'049	84.16	521	14.38	28	0.77	18	0.50	3	0.08	3	0.08	1	0.03	3'623	100
BS/BL	173	81.60	39	18.40	0	0.00	0	0.00	0	0.00	0	0.00	0	0.00	212	100
FR	963	84.70	167	14.69	4	0.35	2	0.18	1	0.09	0	0.00	0	0.00	1'137	100
GE	2	66.67	-	-	1	33.33	0	0.00	0	0.00	0	0.00	0	0.00	3	100
GL	79	75.24	23	21.90	2	1.90	1	0.95	0	0.00	0	0.00	0	0.00	105	100
GR	116	76.82	31	20.53	2	1.32	1	0.66	0	0.00	1	0.66	0	0.00	151	100
JU	275	79.25	64	18.44	7	2.02	1	0.29	0	0.00	0	0.00	0	0.00	347	100
LU	1'384	84.18	244	14.84	11	0.67	5	0.30	0	0.00	0	0.00	0	0.00	1'644	100
NE	249	82.45	49	16.23	2	0.66	1	0.33	0	0.00	1	0.33	0	0.00	302	100
NW	167	83.50	31	15.50	2	1.00	0	0.00	0	0.00	0	0.00	0	0.00	200	100
OW	209	80.38	47	18.08	1	0.38	3	1.15	0	0.00	0	0.00	0	0.00	260	100
SG	1'424	85.37	220	13.19	13	0.78	10	0.60	0	0.00	1	0.06	0	0.00	1'668	100
SH	29	56.86	21	41.18	1	1.96	0	0.00	0	0.00	0	0.00	0	0.00	51	100
SO	283	80.17	65	18.41	1	0.28	3	0.85	1	0.28	0	0.00	0	0.00	353	100
SZ	368	77.31	98	20.59	4	0.84	4	0.84	2	0.42	0	0.00	0	0.00	476	100
TG	673	85.95	101	12.90	4	0.51	4	0.51	1	0.13	0	0.00	0	0.00	783	100
TI	10	71.43	3	21.43	0	0.00	1	7.14	0	0.00	0	0.00	0	0.00	14	100
UR	50	75.76	12	18.18	2	3.03	2	3.03	0	0.00	0	0.00	0	0.00	66	100
VD	428	81.37	83	15.78	10	1.90	3	0.57	2	0.38	0	0.00	0	0.00	526	100
VS	73	78.49	18	19.35	1	1.08	0	0.00	1	1.08	0	0.00	0	0.00	93	100
ZG	153	77.66	44	22.34	0	0.00	0	0.00	0	0.00	0	0.00	0	0.00	197	100
ZH	572	78.79	145	19.97	5	0.69	3	0.41	1	0.14	0	0.00	0	0.00	726	100
Total	11'639	82.81	2'214	15.75	108	0.77	71	0.51	14	0.10	8	0.06	1	0.01	14'055	100
F*	24	58.54	14	34.15	1	2.44	2	4.88	0	0.00	0	0.00	0	0.00	41	100
FL**	27	81.82	5	15.15	1	3.03	0	0.00	0	0.00	0	0.00	0	0.00	33	100
Total	11'690	82.74	2'233	15.80	110	0.78	73	0.52	14	0.10	8	0.06	1	0.01	14'129	100

Legende:

- K-0≤10 Anzahl Betriebe ohne privatrechtliche Beanstandung der Keimzahl im Untersuchungsmonat; das schlechtere Ergebnis aus der ersten und letzten Probe im Untersuchungsmonat hatte ≤ 10'000 Keime/ml
- K-0>10 Anzahl Betriebe ohne privatrechtliche Beanstandung der Keimzahl im Untersuchungsmonat; das schlechtere Ergebnis aus der ersten und letzten Probe im Untersuchungsmonat hatte zwischen >10'000 und ≤ 79'000 Keime/ml
- K-1B/5M Anzahl Betriebe mit der 1. Beanstandung der Keimzahl in 5 Monaten
- K-2B/5M Anzahl Betriebe mit der 2. Beanstandung der Keimzahl in 5 Monaten
- K-3B/5M Anzahl Betriebe mit der 3. Beanstandung der Keimzahl in 5 Monaten
- K-4B/5M Anzahl Betriebe mit der 4. Beanstandung der Keimzahl in 5 Monaten
- K-5B/5M Anzahl Betriebe mit der 5. Beanstandung und mehr der Keimzahl in 5 Monaten
- K-Total Total auf Keimzahl bewertete Betriebe

* Bewertungen und Beanstandungen gemäss der Vereinbarung (Fromarte/VMI/SMP) zur Ausgestaltung der Milchkaufverträge vom 15.12.2015

- * F Proben aus Frankreich (Zonenmilch)
- ** FL Proben aus Fürstentum Liechtenstein

Quellen: Suissselab AG Zollikofen, TSM Treuhand GmbH Bern

Privatrechtliche Bewertung Ergebnisse Milchprüfung (Kuhmilch) Schweiz Juli 2025																
Kanton	Somatische Zellen (Anzahl Betriebe)															
	Keine Beanstandung*				1. Beanstandung*		2. Beanstandung*		3. Beanstandung*		4. Beanstandung*		5. Beanstandung*		Total Bewertungen*	
	Z-0≤100	%	Z-0>100	%	Z-1B/5M	%	Z-2B/5M	%	Z-3B/5M	%	Z-4B/5M	%	Z-5B/5M	%	Z-Total	%
AG	58	11.01	412	78.18	29	5.50	21	3.98	3	0.57	3	0.57	1	0.19	527	100
AI	48	20.60	155	66.52	22	9.44	6	2.58	2	0.86	0	0.00	0	0.00	233	100
AR	93	26.05	247	69.19	10	2.80	5	1.40	2	0.56	0	0.00	0	0.00	357	100
BE	1'211	33.43	2'168	59.86	154	4.25	69	1.91	14	0.39	4	0.11	2	0.06	3'622	100
BS/BL	49	23.11	149	70.28	10	4.72	4	1.89	0	0.00	0	0.00	0	0.00	212	100
FR	354	31.27	708	62.54	41	3.62	23	2.03	4	0.35	1	0.09	1	0.09	1'132	100
GE	-	-	2	66.67	1	33.33	0	0.00	0	0.00	0	0.00	0	0.00	3	100
GL	21	20.00	77	73.33	4	3.81	2	1.90	1	0.95	0	0.00	0	0.00	105	100
GR	27	17.09	113	71.52	15	9.49	2	1.27	0	0.00	1	0.63	0	0.00	158	100
JU	69	19.94	251	72.54	17	4.91	4	1.16	3	0.87	2	0.58	0	0.00	346	100
LU	435	26.46	1'097	66.73	76	4.62	21	1.28	9	0.55	5	0.30	1	0.06	1'644	100
NE	81	26.82	197	65.23	17	5.63	5	1.66	1	0.33	1	0.33	0	0.00	302	100
NW	65	32.50	122	61.00	10	5.00	3	1.50	0	0.00	0	0.00	0	0.00	200	100
OW	54	20.77	188	72.31	12	4.62	5	1.92	1	0.38	0	0.00	0	0.00	260	100
SG	342	20.50	1'207	72.36	78	4.68	28	1.68	11	0.66	2	0.12	0	0.00	1'668	100
SH	7	14.00	40	80.00	1	2.00	0	0.00	2	4.00	0	0.00	0	0.00	50	100
SO	71	20.11	261	73.94	9	2.55	6	1.70	6	1.70	0	0.00	0	0.00	353	100
SZ	136	28.57	306	64.29	19	3.99	7	1.47	6	1.26	0	0.00	2	0.42	476	100
TG	105	13.43	614	78.52	36	4.60	20	2.56	4	0.51	3	0.38	0	0.00	782	100
TI	1	7.14	13	92.86	0	0.00	0	0.00	0	0.00	0	0.00	0	0.00	14	100
UR	16	24.24	46	69.70	2	3.03	2	3.03	0	0.00	0	0.00	0	0.00	66	100
VD	109	20.68	369	70.02	31	5.88	10	1.90	5	0.95	2	0.38	1	0.19	527	100
VS	20	21.51	70	75.27	2	2.15	1	1.08	0	0.00	0	0.00	0	0.00	93	100
ZG	48	24.37	141	71.57	7	3.55	0	0.00	1	0.51	0	0.00	0	0.00	197	100
ZH	114	15.75	553	76.38	34	4.70	17	2.35	6	0.83	0	0.00	0	0.00	724	100
Total	3'534	25.15	9'506	67.65	637	4.53	261	1.86	81	0.58	24	0.17	8	0	14'051	100
F*	9	21.95	25	60.98	3	7.32	3	7.32	0	0.00	1	2.44	0	0.00	41	100
FL**	3	9.09	29	87.88	0	0.00	1	3.03	0	0.00	0	0.00	0	0.00	33	100
Total	3'546	25.10	9'560	67.68	640	4.53	265	1.88	81	0.57	25	0.18	8	0.06	14'125	100

Legende:

- Z-0≤100 Anzahl Betriebe ohne privatrechtliche Beanstandung bei den somatischen Zellen im Untersuchungsmonat, d.h. das schlechtere Ergebnis aus der ersten und letzten Probe im Untersuchungsmonat hatte ≤ 100'000 somatische Zellen/ml
- Z-0>100 Anzahl Betriebe ohne privatrechtliche Beanstandung bei den somatischen Zellen im Untersuchungsmonat; das schlechtere Ergebnis aus der ersten und letzten Probe im Untersuchungsmonat hatte zwischen >100'000 und ≤349'000 somatische Zellen/ml
- Z-1B/5M Anzahl Betriebe mit der 1. Beanstandung bei den somatischen Zellen in 5 Monaten
- Z-2B/5M Anzahl Betriebe mit der 2. Beanstandung bei den somatischen Zellen in 5 Monaten
- Z-3B/5M Anzahl Betriebe mit der 3. Beanstandung bei den somatischen Zellen in 5 Monaten
- Z-4B/5M Anzahl Betriebe mit der 4. Beanstandung bei den somatischen Zellen in 5 Monaten
- Z-5B/5M Anzahl Betriebe mit der 5. Beanstandung bei den somatischen Zellen in 5 Monaten
- Z-Total Total auf somatische Zellen bewertete Betriebe

* Bewertungen und Beanstandungen gemäss der Vereinbarung (Fromarte/VMI/SMP) zur Ausgestaltung der Milchkaufverträge vom 15.12.2015

- * F Proben aus Frankreich (Zonenmilch)
- ** FL Proben aus Fürstentum Liechtenstein

Quellen: Suiselab AG Zollikofen, TSM Treuhand GmbH Bern

Privatrechtliche Bewertung Ergebnisse Milchprüfung (Kuhmilch) Schweiz Juli 2025								
Kanton	Hemmstoffe (Anzahl Betriebe)							
	Keine Beanstandung*		1. Beanstandung*		2. Beanstandung*		Total Bewertungen*	
	H-0	%	H-1B/12M	%	H-2B/12M	%	H-Total	%
AG	528	100.00	0	0.00	0	0.00	528	100.00
AI	233	100.00	0	0.00	0	0.00	233	100.00
AR	357	100.00	0	0.00	0	0.00	357	100.00
BE	3'625	99.94	2	0.06	0	0.00	3'627	100.00
BS/BL	212	100.00	0	0.00	0	0.00	212	100.00
FR	1'137	99.91	1	0.09	0	0.00	1'138	100.00
GE	3	100.00	0	0.00	0	0.00	3	100.00
GL	105	100.00	0	0.00	0	0.00	105	100.00
GR	158	100.00	0	0.00	0	0.00	158	100.00
JU	347	100.00	0	0.00	0	0.00	347	100.00
LU	1'645	99.82	3	0.18	0	0.00	1'648	100.00
NE	302	100.00	0	0.00	0	0.00	302	100.00
NW	200	100.00	0	0.00	0	0.00	200	100.00
OW	260	100.00	0	0.00	0	0.00	260	100.00
SG	1'668	99.94	1	0.06	0	0.00	1'669	100.00
SH	51	100.00	0	0.00	0	0.00	51	100.00
SO	353	100.00	0	0.00	0	0.00	353	100.00
SZ	476	100.00	0	0.00	0	0.00	476	100.00
TG	785	100.00	0	0.00	0	0.00	785	100.00
TI	14	100.00	0	0.00	0	0.00	14	100.00
UR	66	100.00	0	0.00	0	0.00	66	100.00
VD	528	99.81	1	0.19	0	0.00	529	100.00
VS	93	100.00	0	0.00	0	0.00	93	100.00
ZG	199	100.00	0	0.00	0	0.00	199	100.00
ZH	726	99.86	1	0.14	0	0.00	727	100.00
Total	14'071	99.94	9	0.06	0	0.00	14'080	100.00
F*	41	100.00	0	0.00	0	0.00	41	100.00
FL**	33	100.00	0	0.00	0	0.00	33	100.00
Total	14'145	99.94	9	0.06	0	0.00	14'154	100.00

Legende:

- H-0 Anzahl Betriebe ohne Hemmstoffnachweis in sämtlichen Proben im Untersuchungsmonat (keine privatrechtliche Beanstandung)
- H-1B/12M Anzahl Betriebe mit der 1. Beanstandung wegen Hemmstoffnachweis in 12 Monaten
- H-2B/12M Anzahl Betriebe mit der 2. Beanstandung und mehr wegen Hemmstoffnachweis in 12 Monaten
- H-Total Total auf Hemmstoff bewertete Betriebe

* Bewertungen und Beanstandungen gemäss der Vereinbarung (Fromarte/VMI/SMP) zur Ausgestaltung der Milchkaufverträge vom 15.12.2015

- * F Proben aus Frankreich (Zonenmilch)
- ** FL Proben aus Fürstentum Liechtenstein

Quellen: Süsselab AG Zollikofen, TSM Treuhand GmbH Bern

Privatrechtliche Bewertung Ergebnisse Milchprüfung (Kuhmilch) Schweiz Juli 2025							
Kanton	Gefrierpunkt (Anzahl Betriebe)						
	Keine Beanstandung*		Beanstandung ohne Sanktionen*		Beanstandung mit Sanktionen*		Total Bewertungen*
	G-0	%	G-B	%	G-BS	%	G-Total %
AG	489	92.61	21	3.98	18	3.41	528 100
AI	218	93.56	7	3.00	8	3.43	233 100
AR	345	96.64	6	1.68	6	1.68	357 100
BE	3'430	94.67	119	3.28	74	2.04	3'623 100
BS/BL	204	96.68	5	2.37	2	0.95	211 100
FR	1'042	91.73	58	5.11	36	3.17	1'136 100
GE	3	100.00	0	0.00	0	0.00	3 100
GL	95	90.48	4	3.81	6	5.71	105 100
GR	132	83.54	11	6.96	15	9.49	158 100
JU	319	91.93	16	4.61	12	3.46	347 100
LU	1'537	93.55	67	4.08	39	2.37	1'643 100
NE	281	93.36	13	4.32	7	2.33	301 100
NW	184	92.00	9	4.50	7	3.50	200 100
OW	248	95.38	8	3.08	4	1.54	260 100
SG	1'563	93.65	62	3.71	44	2.64	1'669 100
SH	45	88.24	3	5.88	3	5.88	51 100
SO	321	90.93	19	5.38	13	3.68	353 100
SZ	449	94.33	14	2.94	13	2.73	476 100
TG	737	94.01	24	3.06	23	2.93	784 100
TI	13	92.86	0	0.00	1	7.14	14 100
UR	62	93.94	2	3.03	2	3.03	66 100
VD	494	93.92	20	3.80	12	2.28	526 100
VS	79	84.95	5	5.38	9	9.68	93 100
ZG	185	92.96	9	4.52	5	2.51	199 100
ZH	682	93.94	37	5.10	7	0.96	726 100
Total	13'157	93.56	539	3.83	366	2.60	14'062 100
F*	38	92.68	0	0.00	3	7.32	41 100
FL**	32	96.97	1	3.03	0	0.00	33 100
Total	13'227	93.57	540	3.82	369	2.61	14'136 100

Legende:

- G-0 Anzahl Betriebe ohne Beanstandung des Gefrierpunkts in der ersten und letzten Probe im Untersuchungsmonat, Wert ≤ -0.520 °C
- G-B Anzahl Betriebe mit Beanstandung des Gefrierpunkts, ohne Sanktionen, Wert zwischen > -0.520 °C und < -0.516 °C
- G-BS Anzahl Betriebe mit Beanstandung des Gefrierpunkts, mit Sanktionen, Wert ≥ -0.516 °C
- G-Total Total auf den Gefrierpunkt bewertete Betriebe

* Bewertungen und Beanstandungen gemäss der Vereinbarung (Fromarte/VMI/SMP) zur Ausgestaltung der Milchkaufverträge vom 15.12.2015. Ab 01.11.2020 unter Berücksichtigung der Adaptionswerte beim Kriterium "Gefrierpunkt" gemäss Ergänzung zur Vereinbarung zur Ausgestaltung der Milchkaufverträge.

- * F Proben aus Frankreich (Zonenmilch)
- ** FL Proben aus Fürstentum Liechtenstein

Quellen: Suisselab AG Zollikofen, TSM Treuhand GmbH Bern

Q75 plus 4m°C: -0.514

Statistisch berechneter Wert aufgrund der jeweils höheren Einzelergebnisse der zwei Monatsproben je Betrieb.

Privatrechtliche Zuschläge und Abzüge* Milchprüfung (Kuhmilch) Schweiz Juli 2025								
Kanton	Zuschlag/Abzug* (Anzahl Betriebe)							
	Zuschlag	%	± 0	%	Abzug	%	Total	%
AG	49	9.26	416	78.64	64	12.10	529	100
AI	38	16.24	159	67.95	37	15.81	234	100
AR	86	24.02	253	70.67	19	5.31	358	100
BE	1'049	28.93	2'283	62.96	294	8.11	3'626	100
BS/BL	43	20.28	155	73.11	14	6.60	212	100
FR	307	26.95	755	66.29	77	6.76	1'139	100
GE	0	0.00	2	66.67	1	33.33	3	100
GL	18	17.14	77	73.33	10	9.52	105	100
GR	15	9.43	123	77.36	21	13.21	159	100
JU	57	16.43	257	74.06	33	9.51	347	100
LU	377	22.92	1'141	69.36	127	7.72	1'645	100
NE	70	23.18	206	68.21	26	8.61	302	100
NW	55	27.50	130	65.00	15	7.50	200	100
OW	47	18.01	192	73.56	22	8.43	261	100
SG	306	18.33	1'223	73.28	140	8.39	1'669	100
SH	4	7.84	43	84.31	4	7.84	51	100
SO	62	17.56	266	75.35	25	7.08	353	100
SZ	114	23.90	320	67.09	43	9.01	477	100
TG	95	12.10	618	78.73	72	9.17	785	100
TI	1	7.14	12	85.71	1	7.14	14	100
UR	12	18.18	46	69.70	8	12.12	66	100
VD	97	18.37	374	70.83	57	10.80	528	100
VS	14	14.89	75	79.79	5	5.32	94	100
ZG	43	21.50	149	74.50	8	4.00	200	100
ZH	105	14.46	556	76.58	65	8.95	726	100
Total	3'064	21.76	9'831	69.81	1'188	8.44	14'083	100
F*	5	12.20	27	65.85	9	21.95	41	100
FL**	3	9.09	28	84.85	2	6.06	33	100
Total	3'072	21.70	9'886	69.83	1'199	8.47	14'157	100

Legende:

- Zuschlag Erfüllte Grundanforderungen für den Zuschlag von 0.5 Rappen, ohne Berücksichtigung der käsespezifischen Anforderungen (Anzahl Betriebe)
- ± 0 Anzahl Betriebe ohne Zuschlagsberechtigung und ohne Abzug im Untersuchungsmonat
- Abzug Total Betriebe mit Abzug im Untersuchungsmonat
- Total Total im Untersuchungsmonat bewertete Betriebe

* Bewertungen und Beanstandungen gemäss der Vereinbarung (Fromarte/VMI/SMP) zur Ausgestaltung der Milchkaufverträge vom 15.12.2015. Ab 01.11.2020 unter Berücksichtigung der Adaptionenwerte beim Kriterium "Gefrierpunkt" gemäss Ergänzung zur Vereinbarung zur Ausgestaltung der Milchkaufverträge.

- * F Proben aus Frankreich (Zonenmilch)
- ** FL Proben aus Fürstentum Liechtenstein

Quellen: Süsselab AG Zollikofen, TSM Treuhand GmbH Bern

Gehaltswerte Kuhmilch nach Kanton Seite 1/2

Kanton	Inhaltsstoffe	Jan g/kg	Feb g/kg	Mar g/kg	Apr g/kg	May g/kg	Jun g/kg	Jul g/kg	Aug g/kg	Sep g/kg	Oct g/kg	Nov g/kg	Dec g/kg	Jahresdurchschnitt g/kg
Aargau	Fett	44.3	44.0	43.7	42.5	41.7	41.0	40.8						42.6
	Eiweiss	34.8	34.5	34.2	33.8	33.8	33.3	33.2						33.9
	Total	79.1	78.5	77.9	76.3	75.5	74.3	74.0						76.5
Appenzell Ausserrhoden	Fett	42.1	41.8	41.7	41.5	40.9	40.5	39.9						41.2
	Eiweiss	35.1	35.0	34.7	34.7	34.7	34.3	33.8						34.6
	Total	77.2	76.8	76.4	76.2	75.6	74.8	73.7						75.8
Appenzell Innerrhoden	Fett	42.5	42.6	42.5	42.2	41.8	41.6	41.1						42.0
	Eiweiss	35.0	35.1	34.9	35.0	34.9	34.7	34.2						34.8
	Total	77.5	77.7	77.4	77.2	76.7	76.3	75.3						76.9
Baselland	Fett	44.2	44.1	43.0	42.0	41.1	40.6	40.6						42.2
	Eiweiss	34.2	34.0	33.2	33.2	33.1	32.9	32.8						33.3
	Total	78.4	78.1	76.2	75.2	74.2	73.5	73.4						75.6
Bern	Fett	43.1	42.6	42.1	41.2	41.1	41.0	41.0						41.7
	Eiweiss	33.8	33.5	33.1	33.6	33.7	33.1	32.7						33.4
	Total	76.9	76.1	75.2	74.8	74.8	74.1	73.7						75.1
Freiburg	Fett	41.8	41.0	40.5	39.2	39.5	39.4	39.8						40.2
	Eiweiss	33.7	33.4	33.0	33.6	33.7	32.9	32.8						33.3
	Total	75.5	74.4	73.5	72.8	73.2	72.3	72.6						73.5
Genf	Fett	42.2	42.7	41.8	41.0	41.1	38.4	39.4						40.9
	Eiweiss	36.2	35.9	34.5	35.1	34.8	34.1	33.4						34.8
	Total	78.3	78.6	76.3	76.1	75.9	72.4	72.8						75.8
Glarus	Fett	40.4	39.9	39.9	39.9	40.1	41.0	41.4						40.4
	Eiweiss	32.9	33.0	33.0	33.4	33.8	33.3	32.8						33.2
	Total	73.3	72.9	72.9	73.3	73.8	74.3	74.2						73.5
Graubünden	Fett	39.5	39.2	39.5	39.6	39.6	40.2	40.0						39.7
	Eiweiss	32.4	32.5	32.7	33.0	33.4	33.7	33.4						33.0
	Total	71.9	71.7	72.2	72.6	73.0	73.9	73.4						72.7
Jura	Fett	41.7	41.1	41.0	40.6	39.4	39.1	39.3						40.3
	Eiweiss	33.7	33.6	33.3	33.4	33.7	32.9	32.9						33.4
	Total	75.4	74.7	74.3	74.0	73.1	72.0	72.2						73.7
Luzern	Fett	43.4	42.8	42.4	41.5	41.2	40.8	40.7						41.8
	Eiweiss	35.0	34.6	34.3	34.3	34.3	33.7	33.3						34.2
	Total	78.4	77.4	76.7	75.8	75.5	74.5	74.0						76.0
Neuenburg	Fett	40.8	40.2	39.8	39.6	38.9	38.8	38.9						39.6
	Eiweiss	33.2	33.1	33.0	33.0	33.8	33.0	32.7						33.1
	Total	74.0	73.3	72.8	72.6	72.7	71.8	71.6						72.7
Nidwalden	Fett	42.0	41.6	41.4	40.6	40.5	40.4	40.2						41.0
	Eiweiss	35.0	34.6	34.6	34.1	34.0	33.4	32.9						34.1
	Total	77.0	76.2	76.0	74.7	74.5	73.8	73.1						75.0
Obwalden	Fett	41.8	41.4	41.3	40.7	40.7	41.1	40.5						41.1
	Eiweiss	34.5	34.1	34.2	34.2	34.2	33.9	33.5						34.1
	Total	76.3	75.5	75.5	74.9	74.9	75.0	74.0						75.2
Schaffhausen	Fett	44.8	43.7	43.1	42.5	41.5	40.8	41.7						42.6
	Eiweiss	34.6	34.0	33.9	33.9	33.3	33.1	32.7						33.6
	Total	79.4	77.7	77.0	76.4	74.8	73.9	74.4						76.2

Quellen: Süsselab AG Zollikofen, TSM Treuhand GmbH Bern

Die Angaben werden aus allen Proben (automatisch und handgefasste Proben), welche im Rahmen der Milchprüfung untersucht werden, ermittelt (Medianwert).

Gehaltswerte Kuhmilch nach Kanton Seite 2/2

Kanton	Inhaltsstoffe	Jan g/kg	Feb g/kg	Mar g/kg	Apr g/kg	May g/kg	Jun g/kg	Jul g/kg	Aug g/kg	Sep g/kg	Oct g/kg	Nov g/kg	Dec g/kg	Jahresdurchschnitt g/kg
Schwyz	Fett	42.2	41.8	41.5	40.9	40.3	40.1	40.0						41.0
	Eiweiss	34.9	34.6	34.4	34.2	34.1	33.8	33.5						34.2
	Total	77.1	76.4	75.9	75.1	74.4	73.9	73.5						75.2
Solothurn	Fett	44.3	43.9	43.4	42.2	41.6	40.8	40.8						42.4
	Eiweiss	34.5	34.2	33.8	33.6	33.6	33.0	33.1						33.7
	Total	78.8	78.1	77.2	75.8	75.2	73.8	73.9						76.1
St. Gallen	Fett	42.4	42.1	41.7	41.3	41.0	40.4	40.4						41.3
	Eiweiss	35.1	34.9	34.6	34.7	34.5	34.0	33.6						34.5
	Total	77.5	77.0	76.3	76.0	75.5	74.4	74.0						75.8
Tessin	Fett	40.2	40.0	39.9	39.6	39.4	39.8	38.3						39.6
	Eiweiss	33.1	33.2	33.0	32.8	33.2	32.9	31.9						32.9
	Total	73.3	73.2	72.8	72.4	72.6	72.7	70.2						72.5
Thurgau	Fett	43.3	42.7	42.4	41.4	41.1	40.3	40.7						41.7
	Eiweiss	35.3	34.9	34.6	34.8	34.5	33.9	33.6						34.5
	Total	78.6	77.6	77.0	76.2	75.6	74.2	74.3						76.2
Uri	Fett	41.3	40.8	40.9	40.6	40.6	41.1	42.2						41.1
	Eiweiss	33.8	33.7	33.9	34.2	34.5	34.5	33.6						34.0
	Total	75.1	74.5	74.8	74.8	75.1	75.6	75.8						75.1
Waadt	Fett	40.9	40.3	39.5	38.9	38.7	38.7	38.8						39.4
	Eiweiss	33.8	33.5	33.1	33.6	33.6	33.1	32.6						33.3
	Total	74.7	73.8	72.6	72.5	72.3	71.8	71.4						72.7
Wallis	Fett	37.6	37.4	37.9	37.9	38.8	39.6	40.6						38.5
	Eiweiss	32.1	32.3	32.6	32.7	33.3	33.3	32.6						32.7
	Total	69.7	69.7	70.5	70.6	72.1	72.9	73.2						71.2
Zug	Fett	42.5	41.8	41.7	41.2	40.4	40.3	40.2						41.2
	Eiweiss	34.9	34.5	34.2	33.8	33.7	33.4	33.3						34.0
	Total	77.4	76.3	75.9	75.0	74.1	73.7	73.5						75.1
Zurich	Fett	43.4	42.9	42.9	42.0	41.1	40.6	40.7						41.9
	Eiweiss	34.8	34.4	34.2	34.1	34.0	33.6	33.5						34.1
	Total	78.2	77.3	77.1	76.1	75.1	74.2	74.2						76.0
Durchschnittsgehalt	Fett	42.6	42.1	41.7	41.0	40.7	40.4	40.5						41.3
Schweiz	Eiweiss	34.3	34.0	33.7	33.9	34.0	33.4	33.1						33.8
	Total	76.9	76.1	75.4	74.9	74.7	73.8	73.6						75.1
Durchschnittsgehalt	Fett	42.8	41.8	41.7	41.3	40.6	40.6	40.3	39.9	40.7	41.5	42.0	42.8	41.3
Schweiz Vorjahr	Eiweiss	34.2	33.5	33.6	33.5	33.5	32.9	32.6	32.7	33.8	34.5	34.8	34.7	33.7
	Total	77.0	75.3	75.3	74.8	74.1	73.5	72.9	72.6	74.5	76.0	76.8	77.5	75.0
Frankreich (Zonenmilch)	Fett	41.7	41.0	40.4	39.2	38.4	38.0	37.8						39.5
	Eiweiss	35.3	35.2	34.4	34.7	34.3	33.7	33.4						34.4
	Total	76.9	76.2	74.8	73.9	72.7	71.7	71.2						73.9
Fürstentum Liechtenstein	Fett	44.1	43.5	42.9	41.6	41.1	40.6	40.8						42.1
	Eiweiss	34.7	34.3	33.8	33.5	33.1	33.4	32.9						33.7
	Total	78.8	77.8	76.7	75.1	74.2	74.0	73.7						75.7
Durchschnittsgehalt	Fett	42.6	42.1	41.7	41.0	40.7	40.4	40.5						41.3
Total	Eiweiss	34.3	34.0	33.7	33.9	34.0	33.4	33.1						33.8
	Total	76.9	76.1	75.4	74.9	74.7	73.8	73.6						75.1
Durchschnittsgehalt	Fett	42.8	41.8	41.7	41.3	40.6	40.6	40.3	39.9	40.7	41.5	42.0	42.8	41.3
Total Vorjahr	Eiweiss	34.2	33.5	33.6	33.5	33.5	32.9	32.6	32.7	33.8	34.5	34.8	34.7	33.7
	Total	77.0	75.3	75.3	74.8	74.1	73.5	72.9	72.6	74.5	76.0	76.8	77.5	75.0

Quellen: Suisselab AG Zollikofen, TSM Treuhand GmbH Bern
 Die Angaben werden aus allen Proben (automatisch und handgefasste Proben), welche im Rahmen der Milchprüfung untersucht werden, ermittelt (Medianwert).

Milchprüfung anderer Säugetierarten (Büffel, Schafe, Ziegen)

Statistische Masszahlen [basierend auf allen Einzelergebnissen*]

Juli 2025

Keimzahl	Anzahl Proben	Mittelwert	Standard-abw.	5%- Quantil	10%-Quantil	Median	90%-Quantil	95%-Quantil
		1'000 Keime/ml	1'000 Keime/ml	1'000 Keime/ml	1'000 Keime/ml	1'000 Keime/ml	1'000 Keime/ml	1'000 Keime/ml
	383	194	1509	3	5	16	101	211

Verteilung Keimzahl / Bereiche in 1'000 Keime/ml aller Einzelergebnisse*

Juli 2025

Von- Bis	1 - 9	10 - 49	50 - 99	100 - 199	200 - 299	300 - 399	400 - 499	500 - 999	1'000 - 1'499	1'500 - 1'999	2'000 - 2'999	>= 3'000	Total Einzelergebnisse
Anzahl	129	186	29	17	6	2	1	1	2	3	3	4	383
%	33.68	48.56	7.57	4.44	1.57	0.52	0.26	0.26	0.52	0.78	0.78	1.04	100

Hemmstoffe aller Einzelergebnisse*

Juli 2025

	Anzahl	%
Ohne Hemmstoffnachweis	397	100.00
Mit Hemmstoffnachweis	0	0.00
Total Bewertungen	397	100.00

* Berücksichtigt wurden alle Milchprüfungsproben, bei denen für das jeweilige Analysekriterium ein Ergebnis vorlag. Schweiz, ohne Frankreich (Zonenmilch) und Fürstentum Liechtenstein.

Quellen: Süsselab AG Zollikofen, TSM Treuhand GmbH Bern