

## Beilage zur Jahresstatistik Milchmarkt 2017

Bern, 14.02.2018

### Mehrjahresvergleich ab 2007

#### 1 - Kennzahlen

- a) Kennziffern zu den Milchproduktionsbetrieben
- b) Anzahl Milchproduzenten nach Grössenklassen

#### 2 - Milchproduktion / Milchverwertung

- a) Milchverwertung nach Milchäquivalent
- b) Produzierte Milch nach Herkunft

#### 3 - Hergestellte Milchprodukte

- a) Käseproduktion
- b) Konsummilchproduktion
- c) Butterproduktion
- d) Milchspezialitäten
- e) Produktion von Milchpulver und Milchkondensat

#### 4 - Export Käse

- a) Käseexport nach Produkten/Gruppen
- b) Käseexport, Gesamtübersicht
- c) Käseexporte, ausgewählte Sorten

#### 5 - Import Käse

- a) Käseimport nach Produkten/Gruppen
- b) Käseimport, Gesamtübersicht

#### 6 - Milchprüfung

- a) Keimzahl
- b) Somatische Zellen
- c) Gefrierpunkt
- d) Milchgehalt
- e) Öffentlich-rechtliche Sperren
- f) Privatrechtliche Zuschläge und Abzüge

Reproduktion mit Quellenangabe gestattet



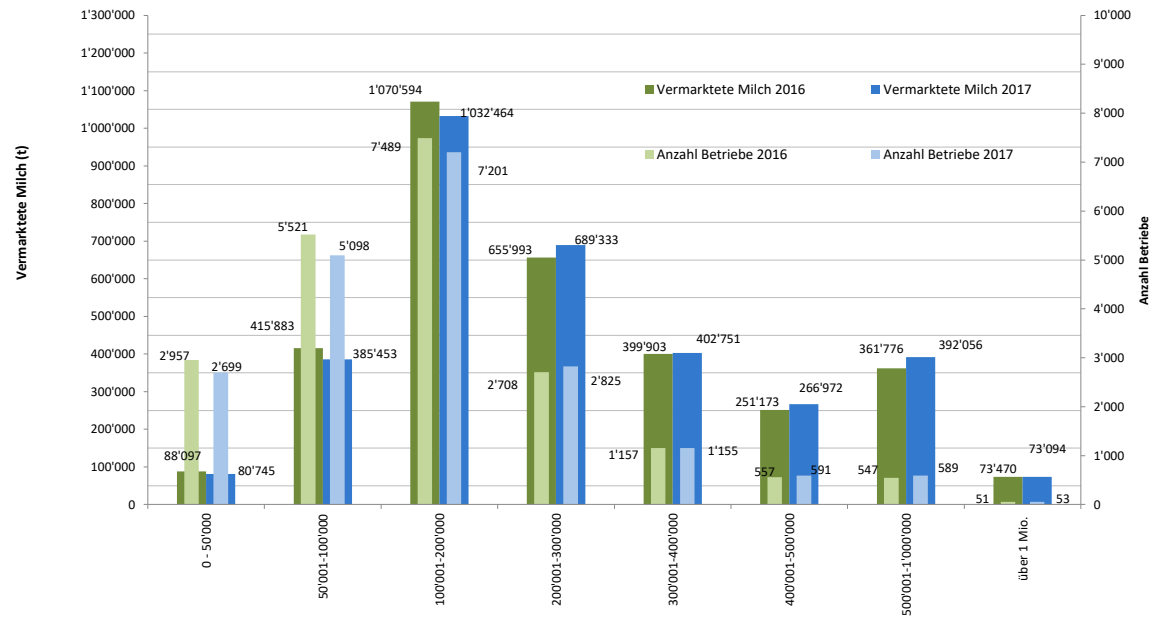
## Kennzahlen zu den Milchproduktionsbetrieben im Kalenderjahr 2017 (ohne Sömmerungsbetriebe)

Ganzjahresbetriebe	Einheit	Milchjahr (Mai - April)				Kalenderjahr								
		2000/01	2005/06	2006/07	2007/08	2009	2010	2011	2012	2013	2014	2015	2016	2017
Milchproduktion	t	3'107'480	3'064'215	3'119'501	3'173'041	3'286'452	3'316'464	3'347'682	3'352'741	3'304'029	3'413'429	3'367'146	3'316'889	3'322'868
Anzahl Betriebe*	Betrieb	38'082	30'163	28'830	27'991	27'016	26'097	25'223	24'369	23'490	22'597	21'765	20'987	20'211
Durchschnittliche Ablieferung	kg	79'181	100'761	108'203	113'359	121'648	127'082	132'723	137'582	140'657	151'057	154'705	158'045	164'409
Durchschnittliche Betriebsgrösse	ha	19.1	21.4	21.6	22.0	22.3	23.0	23.5	24.0	24.4	24.8	25.1	26.0	25.9
Durchschnittliche Ablieferung je ha	kg	4'147	4'697	5'000	5'147	5'486	5'518	5'652	5'743	5'758	6'089	6'079	6'083	6'333

\* Gezählt wird jeder Betrieb (ausser Sömmerungsbetriebe), welcher innerhalb des Kalenderjahres mindestens eine Milchablieferung aufweist.

## Anzahl Milchproduzenten nach Grössenklassen (ohne Sömmerungsbetriebe)

Grössenklassen in kg	Vermarktete Milch in t, von Januar bis Dezember 2016		Anzahl Betriebe	Vermarktete Milch in t, von Januar bis Dezember 2017		Anzahl Betriebe
	in %	in %		in %	in %	
0 - 50'000	88'097	2.66	2'957	14.09	80'745	2'699
50'001-100'000	415'883	12.54	5'521	26.31	385'453	5'098
100'001-200'000	1'070'594	32.28	7'489	35.68	1'032'464	7'201
200'001-300'000	655'993	19.78	2'708	12.90	689'333	2'825
300'001-400'000	399'903	12.06	1'157	5.51	402'751	1'155
400'001-500'000	251'173	7.57	557	2.65	266'972	591
500'001-1'000'000	361'776	10.91	547	2.61	392'056	589
über 1 Mio.	73'470	2.22	51	0.24	73'094	53
<b>Total</b>	<b>3'316'889</b>		<b>20'987</b>		<b>3'322'868</b>	<b>20'211</b>



## Milchverwertung nach Milchäquivalent

Milchverwertung in t	2007	2008	2009	2010	2011	2012	2013	2014	2015	2016	2017
Käse	1'426'736	1'443'644	1'429'872	1'453'442	1'443'145	1'458'231	1'463'090	1'480'991	1'461'319	1'417'552	1'475'039
Quark	18'779	16'855	16'808	15'999	16'223	23'214	23'251	25'947	31'299	30'880	26'735
Konsummilch	447'445	438'267	425'410	422'867	415'910	411'721	408'784	405'559	392'304	388'647	384'258
Konsumrahm	261'331	258'686	262'261	266'864	279'259	279'488	286'420	281'120	289'492	282'867	283'930
Jogurt	112'586	115'435	114'997	114'555	113'230	113'263	113'681	115'287	113'880	111'776	116'532
übrige Frischmilchprodukte (inkl. Speiseeis)	98'148	109'295	99'010	98'429	92'268	97'031	106'444	106'578	103'551	102'006	94'452
Dauermilchwaren	306'172	361'144	367'990	367'795	364'813	367'100	326'734	381'021	358'382	374'270	370'509
Butter	451'701	550'636	572'021	580'541	583'730	588'398	539'606	572'467	559'480	549'093	516'547
Andere Verwertung	137'190	129'086	126'983	117'130	163'395	132'385	160'601	171'562	176'470	176'884	166'002
<b>Total Milchverwertung</b>	<b>3'260'088</b>	<b>3'423'048</b>	<b>3'415'352</b>	<b>3'437'622</b>	<b>3'471'973</b>	<b>3'470'831</b>	<b>3'428'611</b>	<b>3'540'532</b>	<b>3'486'177</b>	<b>3'433'975</b>	<b>3'434'004</b>

Ein Milchäquivalent entspricht den Inhaltsstoffen von Eiweiss und Fett eines Kilogramms Milch (Anteil Eiweiss = 0.45 Äquivalent und Anteil Fett = 0.55 Äquivalent)

### Beispiele:

1 kg Vollmilch Past/UHT = 0.45 Eiweiss + 0.55 Fett = 1.00 Milchäquivalent

1 kg Magermilch Past/UHT = 0.45 Eiweiss + 0.05 Fett = 0.50 Milchäquivalent

1 kg Vollrahm Past/UHT = 0.30 Eiweiss + 4.80 Fett = 5.10 Milchäquivalent

## Produzierte Milch nach Herkunft

Herkunft (in t)	2001	2002	2003	2004	2005	2006	2007	2008	2009	2010	2011	2012	2013	2014	2015	2016	2017
Milch CH	3'209'306	3'190'650	3'152'210	3'187'403	3'176'993	3'178'680	3'232'763	3'395'954	3'387'742	3'410'715	3'445'689	3'444'188	3'399'713	3'511'678	3'457'434	3'406'802	3'408'105
Milch nicht- CH*	24'756	22'522	22'310	24'584	26'229	26'292	27'325	27'094	27'610	26'907	26'284	26'643	28'898	28'854	28'743	27'173	25'899
<b>Total produzierte Milch</b>	<b>3'234'062</b>	<b>3'213'172</b>	<b>3'174'520</b>	<b>3'211'987</b>	<b>3'203'222</b>	<b>3'204'972</b>	<b>3'260'088</b>	<b>3'423'048</b>	<b>3'415'352</b>	<b>3'437'622</b>	<b>3'471'973</b>	<b>3'470'831</b>	<b>3'428'611</b>	<b>3'540'532</b>	<b>3'486'177</b>	<b>3'433'975</b>	<b>3'434'004</b>

\* Zonenmilch Genf sowie Milch aus dem Fürstentum Liechtenstein

## Käseproduktion

Produktion in t	2007	2008	2009	2010	2011	2012	2013	2014	2015	2016	2017
Quark	10'463	9'633	10'038	9'444	9'624	12'950	13'216	14'006	18'964	18'936	16'145
Mozzarella	16'191	17'184	17'176	18'819	20'558	21'431	21'643	22'693	23'551	23'450	23'303
Mascarpone	660	610	623	811	780	873	813	489	474	462	470
Übrige Frischkäse	14'066	15'194	15'809	15'846	16'011	8'312	9'559	10'397	10'123	10'422	11'522
<b>Frischkäse total</b>	<b>41'382</b>	<b>42'617</b>	<b>43'643</b>	<b>44'920</b>	<b>46'971</b>	<b>43'562</b>	<b>45'233</b>	<b>47'582</b>	<b>53'110</b>	<b>53'271</b>	<b>51'438</b>
Weisschimmelkäse, mager bis viertelfett	0	0	0	0	0	0	0	0	0	0	0
Weisschimmelkäse, halb- bis vollfett	1'417	1'236	1'301	1'357	1'185	995	930	897	871	838	791
Weisschimmelkäse, überfett	1'461	1'475	1'655	1'809	1'746	1'837	1'912	1'771	1'627	1'568	1'466
Blau-, Grünschimmelkäse	3	9	6	3	4	3	3	5	9	12	14
Tomme	2'062	2'283	2'044	2'031	1'934	1'889	1'880	1'893	1'857	1'864	1'830
Vacherin Mont-d'Or AOP	520	529	548	505	544	532	587	557	560	553	564
Anderer Weichkäse mager bis viertelfett	118	279	676	1'144	365	14	9	18	22	21	22
Anderer Weichkäse, halb- bis vollfett	816	941	751	687	666	663	672	679	715	720	731
Anderer Weichkäse, überfett	511	432	398	336	355	395	388	358	348	312	286
<b>Weichkäse total</b>	<b>6'909</b>	<b>7'182</b>	<b>7'378</b>	<b>7'874</b>	<b>6'798</b>	<b>6'329</b>	<b>6'385</b>	<b>6'182</b>	<b>6'013</b>	<b>5'891</b>	<b>5'705</b>
Appenzeller*	8'841	8'924	8'855	9'114	9'096	8'693	9'283	8'831	8'782	8'806	8'538
Tilsiter	4'126	4'177	3'873	3'812	3'603	3'158	3'141	3'142	3'182	3'036	2'852
Walliser Käse / Walliser Raclettekäse AOP	2'102	2'164	2'099	2'186	2'132	2'133	2'306	2'291	2'178	2'301	2'307
Schweizer Raclettekäse	11'609	11'538	11'209	11'746	10'786	12'602	13'110	12'698	13'629	13'687	14'764
Vacherin Fribourgeois AOP	2'322	2'547	2'427	2'536	2'574	2'630	2'671	2'830	2'641	2'604	2'840
Tête de Moine AOP	2'222	2'197	2'213	2'151	2'075	2'191	2'281	2'263	2'274	2'385	2'557
Jurakäse	233	229	264	288	298	266	278	364	431	434	436
Winzerkäse	338	422	397	396	375	271	302	312	236	175	114
Mutschli	554	584	518	568	550	581	588	599	625	646	621
Alpkäse halbhart	1'805	1'960	2'038	2'029	2'079	2'094	2'134	2'277	2'183	2'284	2'098
Bündner Bergkäse	777	840	725	687	1'426	1'471	1'302	1'318	1'308	1'116	943
Bergkäse halbhart	1'712	2'075	2'248	2'574	2'184	2'108	2'075	2'125	2'136	2'207	2'385
St. Paulin Suisse	803	732	651	554	474	460	375	446	369	321	316
Schweizer Edamer	339	389	311	323	326	309	294	248	226	203	184
Kaltgeraffte Käse	20	18	8	11	9	16	11	10	13	9	567
Halbhartkäse mit Schimmelbildung	177	201	250	222	213	203	202	206	199	253	242
Conveniencekäse	1'191	2'051	1'811	1'807	1'764	1'496	1'532	1'571	1'504	1'450	1'013
Industrieware	1'490	1'636	1'633	1'329	1'405	2'152	2'438	373	3'583	5'952	6'837
Anderer Halbhartkäse, mager bis viertelfett	719	632	962	942	2'736	3'257	2'819	5'203	2'771	839	322
Anderer Halbhartkäse, halb- bis vollfett*	8'825	9'948	11'567	11'424	11'889	11'674	11'038	12'245	11'624	11'518	10'963
Anderer Halbhartkäse, überfett	1'958	2'387	2'491	2'972	2'959	3'021	3'515	3'908	3'997	4'165	4'462
<b>Halbhartkäse total</b>	<b>52'159</b>	<b>55'649</b>	<b>56'560</b>	<b>57'666</b>	<b>58'957</b>	<b>60'790</b>	<b>61'697</b>	<b>63'259</b>	<b>63'891</b>	<b>64'399</b>	<b>65'364</b>
Emmentaler AOP	30'773	28'830	25'722	27'058	25'256	26'185	23'156	20'259	18'843	17'029	18'466
Switzerland Swiss	3'103	3'139	2'972	3'161	3'027	4'509	5'821	6'680	6'944	5'795	7'169
Gruyère AOP	28'211	28'206	28'420	28'164	28'691	28'594	29'351	29'420	28'552	26'325	28'754
Alpkäse hart	1'918	1'829	1'916	1'892	1'895	1'841	1'780	1'856	1'753	1'852	1'770
Anderer Hartkäse, mager bis viertelfett	53	47	378	912	1'273	1'055	1'021	1'386	1'320	2'245	2'364
Anderer Hartkäse, halb- bis vollfett**	8'704	8'596	8'168	6'657	5'613	5'201	5'227	5'685	5'337	5'052	5'180
Anderer Hartkäse, überfett	76	30	130	62	133	156	154	254	285	229	226
<b>Hartkäse total</b>	<b>72'838</b>	<b>70'677</b>	<b>67'706</b>	<b>67'906</b>	<b>65'888</b>	<b>67'541</b>	<b>66'511</b>	<b>65'540</b>	<b>63'034</b>	<b>58'527</b>	<b>63'929</b>
Sbrinz AOP	2'002	2'128	1'863	1'856	1'939	1'849	1'750	1'613	1'546	1'488	1'461
<b>Extra Hartkäse total</b>	<b>2'002</b>	<b>2'128</b>	<b>1'863</b>	<b>1'856</b>	<b>1'939</b>	<b>1'849</b>	<b>1'750</b>	<b>1'613</b>	<b>1'546</b>	<b>1'488</b>	<b>1'461</b>
Reiner Ziegenkäse	801	869	894	878	865	825	861	884	915	995	1'050
Reiner Schafkäse	197	209	225	230	258	279	269	272	295	336	343
<b>Spezialprodukte total</b>	<b>997</b>	<b>1'080</b>	<b>1'120</b>	<b>1'105</b>	<b>1'121</b>	<b>1'104</b>	<b>1'129</b>	<b>1'155</b>	<b>1'210</b>	<b>1'330</b>	<b>1'390</b>
<b>Total alle Käsesorten</b>	<b>176'280</b>	<b>179'338</b>	<b>178'276</b>	<b>181'328</b>	<b>181'675</b>	<b>181'179</b>	<b>182'705</b>	<b>185'331</b>	<b>188'806</b>	<b>184'904</b>	<b>189'292</b>

\* inkl. Lokalspezialitäten

\*\* inkl. Industrieware und Lokalspezialitäten

## Konsummilchproduktion

Milchart in t	2007	2008	2009	2010	2011	2012	2013	2014	2015	2016	2017
Rohmilch	12'206	10'918	9'594	9'095	7'898	8'633	7'631	6'287	5'995	5'344	4'890
Fettangereicherte Milch past	0	0	0	0	0	0	0	0	0	0	0
Fettangereicherte Milch UHT	1'064	1'007	958	925	860	758	734	725	665	604	526
Vollmilch past.	90'920	92'656	58'501	51'496	49'686	47'265	45'770	45'247	43'788	42'188	41'371
Vollmilch UHT	167'643	176'881	22'190	22'336	21'524	20'588	19'697	18'662	17'190	19'251	21'028
Standardisierte Vollmilch past. 35g	0	0	33'967	40'321	42'545	45'356	46'490	46'306	46'102	46'429	43'911
Standardisierte Vollmilch UHT 35g	0	0	158'803	156'831	140'313	141'326	141'815	138'931	133'952	132'763	129'601
teilentrahmte Milch past.	79'713	81'085	80'213	81'007	82'172	80'875	80'698	77'544	74'915	74'507	72'480
teilentrahmte Milch UHT	122'707	110'031	112'474	117'281	128'214	122'329	124'521	125'168	120'746	119'094	116'798
Trinkmagermilch past.	258	110	7	2	2	4	9	1	1	1	2
Trinkmagermilch UHT	14'723	15'716	14'915	14'127	13'468	14'189	13'187	12'656	12'014	11'042	9'918
<b>Total Konsummilch</b>	<b>489'234</b>	<b>488'404</b>	<b>491'622</b>	<b>493'421</b>	<b>486'682</b>	<b>481'323</b>	<b>480'552</b>	<b>471'527</b>	<b>455'368</b>	<b>451'223</b>	<b>440'525</b>

**Butterproduktion \***

	2007	2008	2009	2010	2011	2012	2013	2014	2015	2016	2017
in t	36'953	45'763	47'894	48'575	48'989	50'642	46'630	48'436	46'844	47'610	42'617

\* Die Daten enthalten die Mengen Fertigprodukte sämtlicher Buttersorten und aller Butterhersteller in der Schweiz.



## Produktion von Milchspezialitäten

### Konsumrahm

	2007	2008	2009	2010	2011	2012	2013	2014	2015	2016	2017
Doppelrahm	663	635	674	715	737	736	769	785	801	818	816
Vollrahm 35%	27'595	27'389	28'056	28'587	30'897	31'382	32'555	32'280	34'419	33'731	33'895
Halbrahm	13'459	14'007	14'541	14'185	14'186	14'127	14'069	14'007	13'615	13'400	13'044
Kaffeerahm	25'428	25'581	25'000	24'677	23'930	23'443	23'428	22'008	21'626	20'865	20'400
<b>Total Konsumrahm</b>	<b>67'145</b>	<b>67'612</b>	<b>68'271</b>	<b>68'164</b>	<b>69'750</b>	<b>69'688</b>	<b>70'821</b>	<b>69'080</b>	<b>70'461</b>	<b>68'814</b>	<b>68'155</b>

### Andere Milchspezialitäten

in t	2007	2008	2009	2010	2011	2012	2013	2014	2015	2016	2017
Sauermilch	5'535	6'286	6'664	6'886	6'766	6'844	7'103	7'290	6'329	5'972	4'926
Sauerrahm	1'959	2'208	2'447	2'650	2'932	3'188	3'270	3'267	3'295	3'341	3'346
Dessertprodukte	23'226	23'457	22'480	22'766	17'240	20'416	19'817	18'759	13'666	12'965	13'714
Milchgetränke	65'668	79'017	72'018	65'712	68'726	67'296	72'959	78'397	82'972	81'149	64'316
Jogurt	139'755	141'784	141'585	141'031	139'697	141'732	140'163	138'459	136'654	134'042	144'501
Kefir	67	201	174	153	154	142	106	159	196	200	235
Speiseeis	21'531	22'440	23'606	22'560	22'648	21'941	22'688	21'962	23'127	22'188	23'609
<b>Total andere Milchspezialitäten</b>	<b>257'741</b>	<b>275'393</b>	<b>268'974</b>	<b>261'758</b>	<b>258'163</b>	<b>261'559</b>	<b>266'106</b>	<b>268'293</b>	<b>266'239</b>	<b>259'857</b>	<b>254'647</b>

## Produktion von Milchpulver und Milchkondensat

in t	2007	2008	2009	2010	2011	2012	2013	2014	2015	2016	2017
Vollmilchpulver	16'773	18'156	15'666	15'863	18'252	17'590	17'449	17'766	15'478	14'428	15'203
Teilentrahmtes Milchpulver	3'709	3'745	3'983	3'792	3'716	3'733	4'182	4'018	3'916	3'615	3'617
Fettangereichertes Milchpulver & Rahmpulver	372	293	270	313	330	355	314	341	506	441	588
Magermilchpulver	24'854	27'509	36'818	33'206	28'809	29'036	20'469	28'902	25'379	26'619	22'692
Buttermilchpulver	228	280	168	134	164	128	169	598	539	318	157
Molkenpulver	2'214	1'613	1'163	1'100	2'329	2'484	2'936	2'771	2'179	1'787	1'442
Milchkondensat	2'683	2'532	2'398	2'806	2'740	2'749	2'581	2'613	2'457	2'377	2'559
<b>Total Milchpulver und Milchkondensat</b>	<b>50'833</b>	<b>54'128</b>	<b>60'466</b>	<b>57'214</b>	<b>56'340</b>	<b>56'075</b>	<b>48'100</b>	<b>57'009</b>	<b>50'454</b>	<b>49'585</b>	<b>46'258</b>

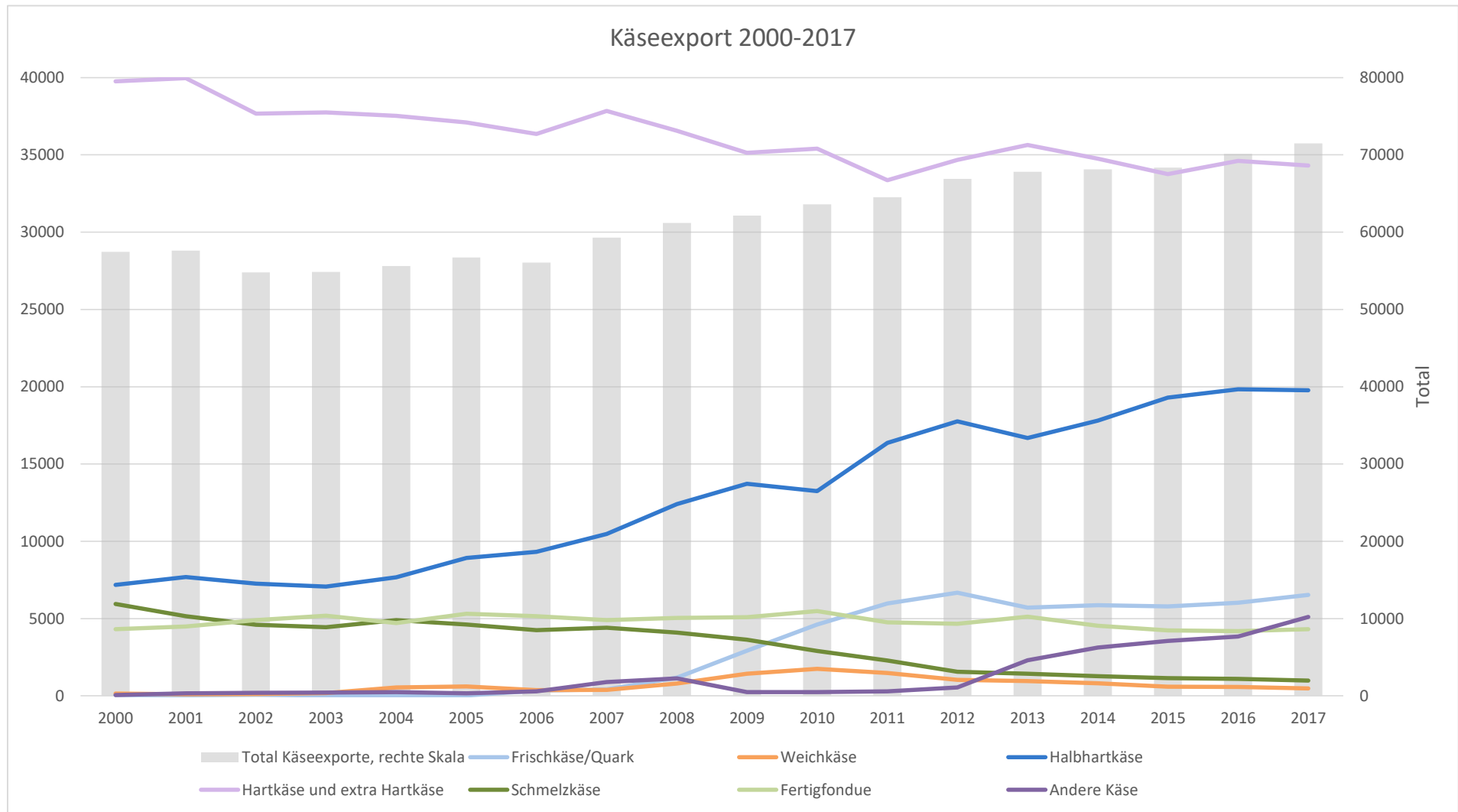
## Käseexport nach Produkten/Gruppen

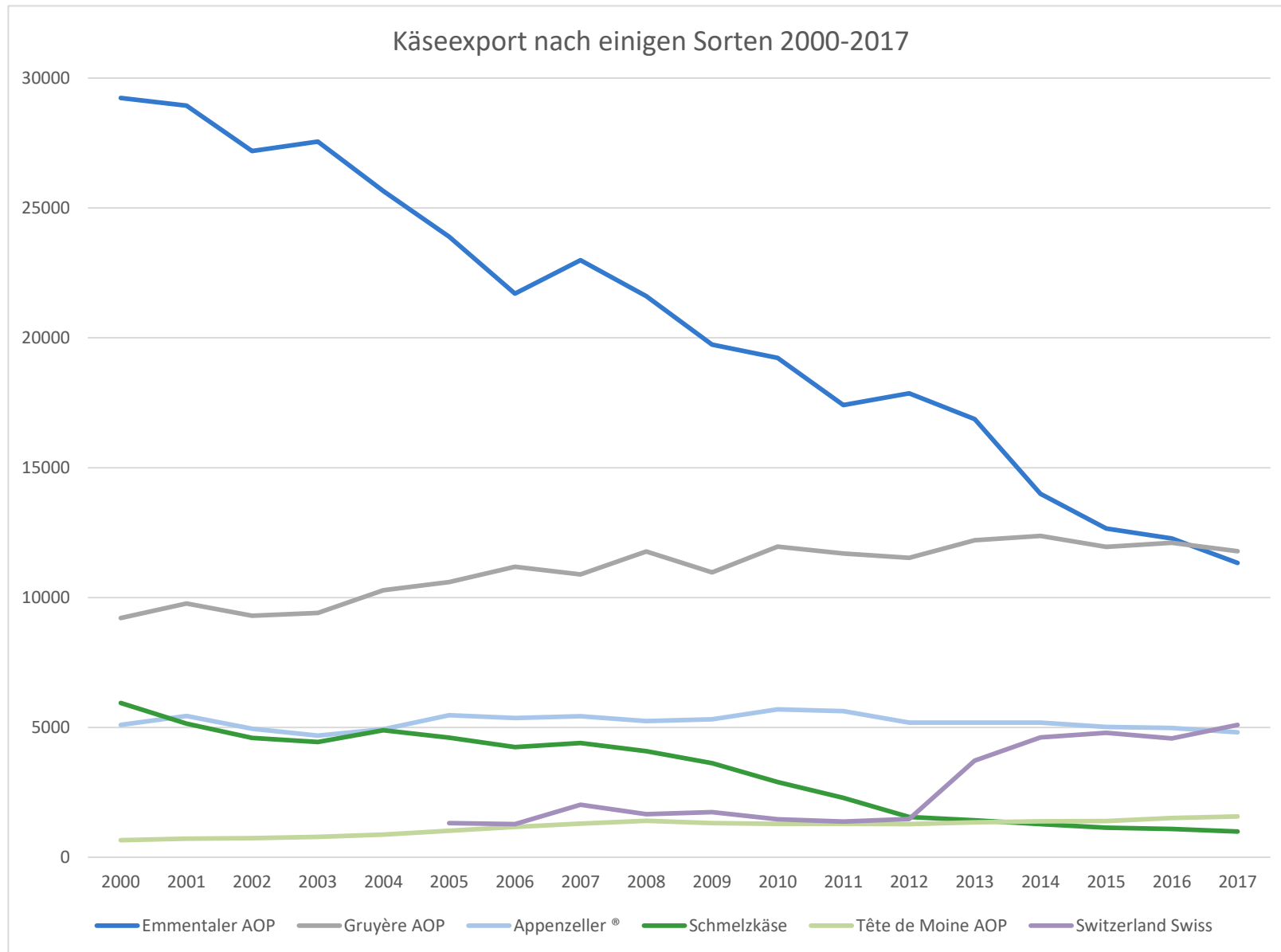
Käsesorte in t/ Kategorie	2007	2008	2009	2010	2011	2012	2013	2014	2015	2016	2017
<b>Frischkäse inkl. Quark total *</b>	<b>416</b>	<b>1'177</b>	<b>2'913</b>	<b>4'609</b>	<b>5'980</b>	<b>6'666</b>	<b>5'710</b>	<b>5'867</b>	<b>5'780</b>	<b>6'017</b>	<b>6'534</b>
Vacherin Mont-d'Or AOP	49	35	38	40	41	42	35	36	37	33	36
Weichkäse andere	339	754	1'394	1'707	1'440	993	915	770	550	533	439
<b>Weichkäse total</b>	<b>388</b>	<b>789</b>	<b>1'432</b>	<b>1'747</b>	<b>1'480</b>	<b>1'034</b>	<b>950</b>	<b>806</b>	<b>587</b>	<b>566</b>	<b>476</b>
Appenzeller Käse	5'435	5'249	5'317	5'701	5'632	5'183	5'185	5'188	5'022	4'977	4'812
Tilsiter	553	727	437	429	468	413	295	248	352	274	193
Raclette	908	1'190	1'157	1'333	1'437	1'427	1'597	1'559	1'597	1'644	1'770
Vacherin Fribourgeois AOP	231	256	295	293	302	258	269	277	286	284	269
Tête de Moine AOP	1'300	1'403	1'323	1'289	1'292	1'279	1'348	1'390	1'398	1'514	1'576
Halbhartkäse andere	2'045	3'574	5'186	4'203	7'235	9'200	7'990	9'136	10'648	11'145	11'146
<b>Halbhartkäse total</b>	<b>10'474</b>	<b>12'399</b>	<b>13'716</b>	<b>13'246</b>	<b>16'366</b>	<b>17'761</b>	<b>16'685</b>	<b>17'799</b>	<b>19'303</b>	<b>19'838</b>	<b>19'767</b>
Emmentaler AOP	22'993	21'603	19'739	19'227	17'413	17'863	16'870	13'994	12'663	12'276	11'333
Gruyère AOP	10'892	11'779	10'974	11'967	11'700	11'527	12'207	12'376	11'956	12'106	11'782
Switzerland Swiss	2'025	1'666	1'738	1'468	1'375	1'479	3'725	4'616	4'795	4'577	5'099
Hartkäse übrige	1'545	1'147	2'333	2'476	2'611	3'597	2'667	3'575	4'191	5'455	5'926
<b>Hartkäse total</b>	<b>37'455</b>	<b>36'195</b>	<b>34'785</b>	<b>35'137</b>	<b>33'099</b>	<b>34'466</b>	<b>35'470</b>	<b>34'561</b>	<b>33'605</b>	<b>34'414</b>	<b>34'139</b>
Sbrinz AOP	391	360	342	260	257	210	173	185	157	196	163
<b>Extra Hartkäse total</b>	<b>391</b>	<b>360</b>	<b>342</b>	<b>260</b>	<b>257</b>	<b>210</b>	<b>173</b>	<b>185</b>	<b>157</b>	<b>196</b>	<b>163</b>
<b>Schmelzkäse total</b>	<b>4'403</b>	<b>4'092</b>	<b>3'627</b>	<b>2'898</b>	<b>2'292</b>	<b>1'559</b>	<b>1'423</b>	<b>1'275</b>	<b>1'140</b>	<b>1'094</b>	<b>994</b>
<b>Fertigfondue total</b>	<b>4'893</b>	<b>5'042</b>	<b>4'988</b>	<b>5'476</b>	<b>4'759</b>	<b>4'663</b>	<b>5'116</b>	<b>4'536</b>	<b>4'228</b>	<b>4'183</b>	<b>4'309</b>
<b>andere Käse total **</b>	<b>883</b>	<b>1'136</b>	<b>244</b>	<b>234</b>	<b>295</b>	<b>545</b>	<b>2'299</b>	<b>3'116</b>	<b>3'548</b>	<b>3'832</b>	<b>5'105</b>
Nachträgliche Korrekturen	-	-	-	-	-	-	+ 182	+ 110	+ 110	+ 59	+ 104
<b>Total</b>	<b>59'303</b>	<b>61'191</b>	<b>62'047</b>	<b>63'608</b>	<b>64'528</b>	<b>66'905</b>	<b>68'009</b>	<b>68'255</b>	<b>68'459</b>	<b>70'198</b>	<b>71'592</b>

\* ab 2009 inkl. Mozzarella

\*\* ab 2009 ohne Mozzarella

Quelle: Eidg. Zollverwaltung EZV

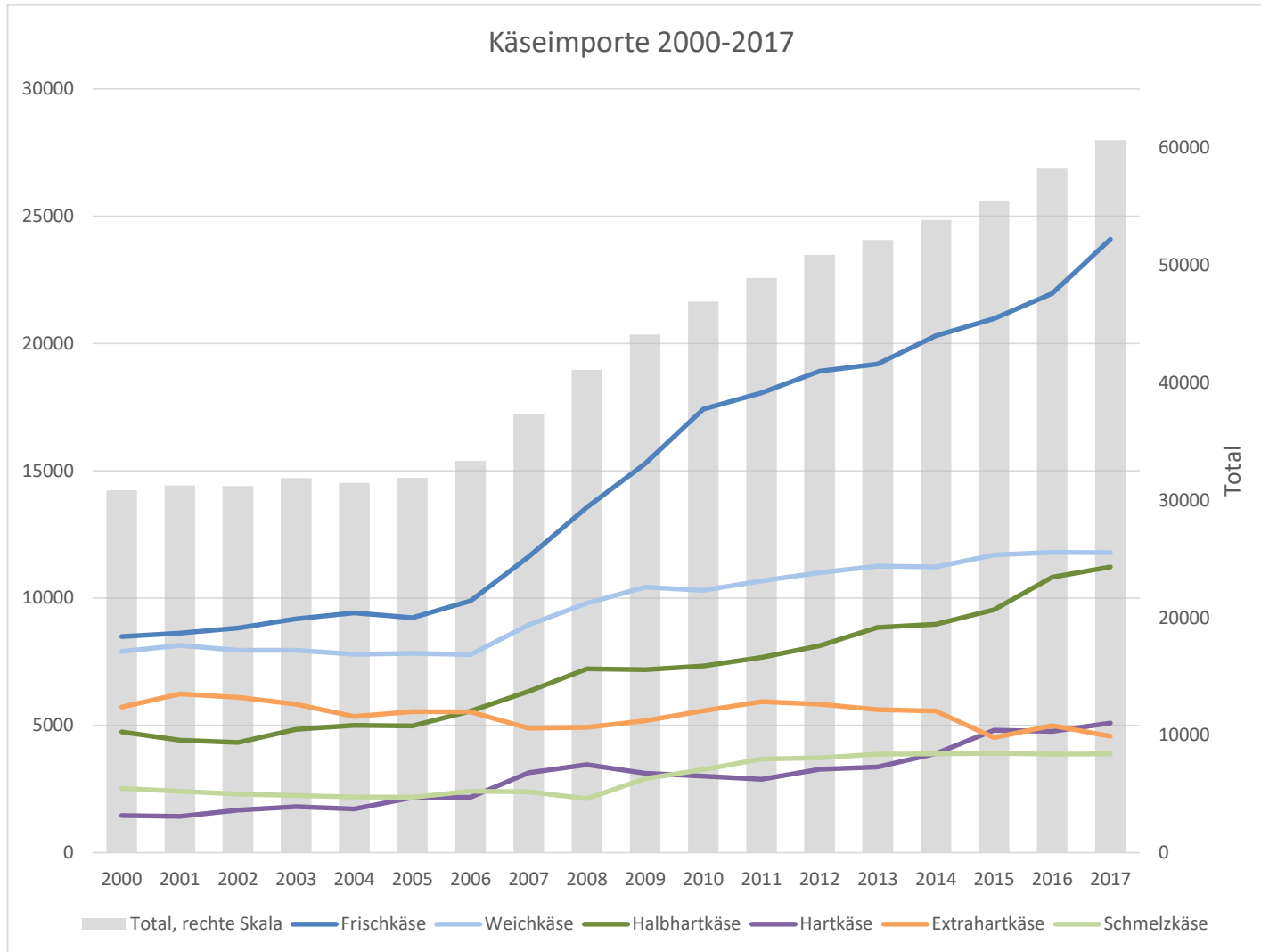




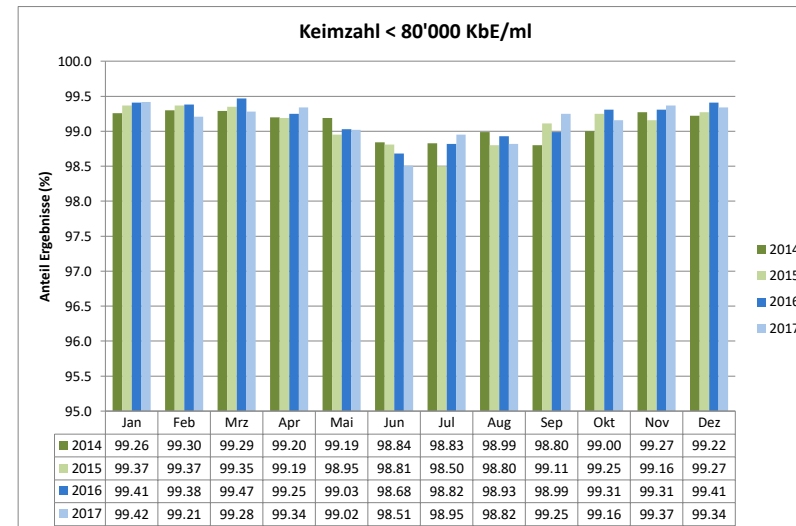
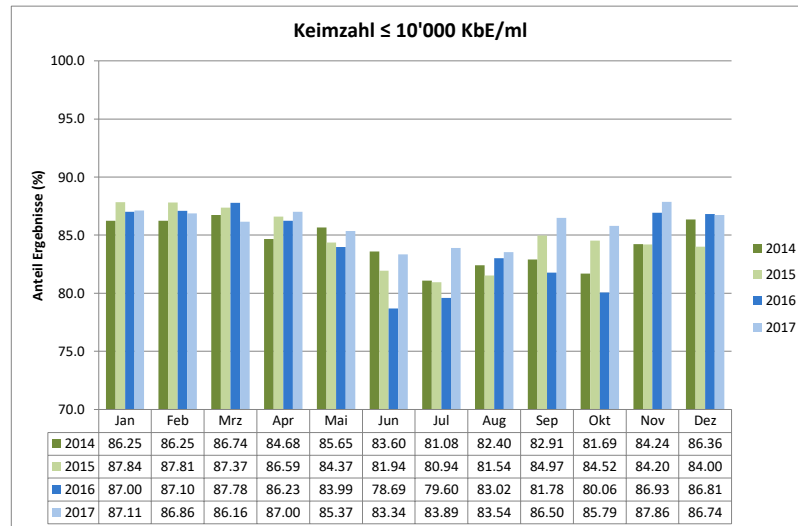
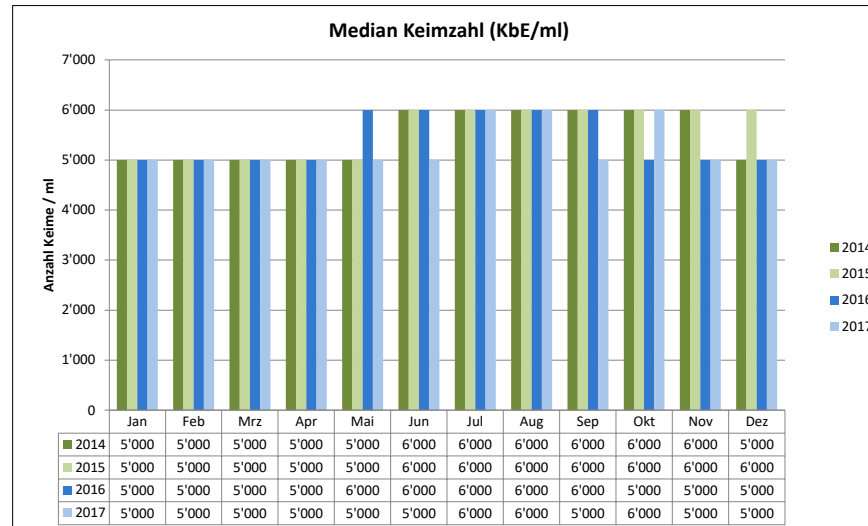
## Käseimport nach Produkten/Gruppen

Käsesorte in t / Kategorie	2007	2008	2009	2010	2011	2012	2013	2014	2015	2016	2017
Mascarpone, Ricotta Romana	1'212	1'256	1'161	1'142	1'079	1'198	1'184	1'225	1'197	1'399	1'240
Mozzarella	2'885	2'891	2'752	3'277	3'802	4'110	4'213	4'649	4'754	4'632	4'566
Frischkäse, andere	7'529	9'411	11'369	12'996	13'177	13'600	13'789	14'428	15'018	15'932	18'280
<b>Frischkäse total</b>	<b>11'627</b>	<b>13'557</b>	<b>15'282</b>	<b>17'415</b>	<b>18'058</b>	<b>18'908</b>	<b>19'186</b>	<b>20'302</b>	<b>20'970</b>	<b>21'963</b>	<b>24'086</b>
Danablu, Gorgonzola, Roquefort	243	210	199	461	421	427	387	411	372	501	488
Weisschimmelkäse	1'910	1'956	1'921	1'656	1'577	1'555	1'486	1'386	1'351	1'220	1'286
Blau-, Grünschimmelkäse	0	0	0	0	0	0	0	0	0	0	0
Brie, Camembert, Italic	1'514	1'607	1'896	1'676	1'664	1'657	1'670	1'671	1'679	1'584	1'494
Weichkäse, andere, halb- bis vollfett	5'281	6'023	6'412	6'516	7'013	7'353	7'711	7'756	8'286	8'488	8'517
<b>Weichkäse total</b>	<b>8'948</b>	<b>9'796</b>	<b>10'429</b>	<b>10'308</b>	<b>10'675</b>	<b>10'992</b>	<b>11'254</b>	<b>11'225</b>	<b>11'688</b>	<b>11'793</b>	<b>11'785</b>
Halbhartkäse mit Schimmelbildung	50	50	39	26	20	21	29	27	28	67	74
Caciocavallo, Fontina, Brà, u.a.	970	776	729	618	605	515	507	502	475	277	367
Tilsiter	27	178	82	46	24	10	1	25	56	67	61
Halbhartkäse, andere, halb- bis vollfett	5'275	6'213	6'241	6'532	6'933	7'472	8'107	8'063	8'582	9'919	10'115
Halbhartkäse, gerieben, pulverisiert	10	5	91	112	82	112	199	353	402	489	601
<b>Halbhartkäse total</b>	<b>6'333</b>	<b>7'222</b>	<b>7'182</b>	<b>7'335</b>	<b>7'664</b>	<b>8'131</b>	<b>8'843</b>	<b>8'969</b>	<b>9'542</b>	<b>10'818</b>	<b>11'219</b>
Kräuterkäse	2	7	34	3	10	9	3	2	1	6	1
Hartkäse mit Schimmelbildung	3	4	0	2	1	3	2	8	10	13	19
Caciocavallo, Fontina, Brà, u.a.	238	227	181	140	96	99	166	189	261	250	247
Emmentaler	160	417	390	430	425	414	410	413	300	295	248
Hartkäse, andere, halb- bis vollfett	2'350	2'416	2'148	1'961	1'927	2'239	2'141	2'817	3'679	3'376	3'661
Hartkäse, gerieben, pulverisiert	384	409	369	470	425	506	637	464	561	831	921
<b>Hartkäse total</b>	<b>3'138</b>	<b>3'479</b>	<b>3'123</b>	<b>3'005</b>	<b>2'883</b>	<b>3'271</b>	<b>3'360</b>	<b>3'893</b>	<b>4'813</b>	<b>4'771</b>	<b>5'096</b>
Grana / Parmigiano	4'894	4'897	5'179	5'568	5'932	5'836	5'616	5'563	4'516	4'988	4'572
<b>Extra Hartkäse total</b>	<b>4'894</b>	<b>4'897</b>	<b>5'179</b>	<b>5'568</b>	<b>5'932</b>	<b>5'836</b>	<b>5'616</b>	<b>5'563</b>	<b>4'516</b>	<b>4'988</b>	<b>4'572</b>
<b>Schmelzkäse total</b>	<b>2'390</b>	<b>2'118</b>	<b>2'906</b>	<b>3'260</b>	<b>3'679</b>	<b>3'725</b>	<b>3'874</b>	<b>3'875</b>	<b>3'904</b>	<b>3'867</b>	<b>3'876</b>
<b>Total aller Sorten</b>	<b>37'328</b>	<b>41'069</b>	<b>44'101</b>	<b>46'892</b>	<b>48'892</b>	<b>50'864</b>	<b>52'133</b>	<b>53'827</b>	<b>55'432</b>	<b>58'200</b>	<b>60'634</b>

Quelle: Eidg. Zollverwaltung EZV



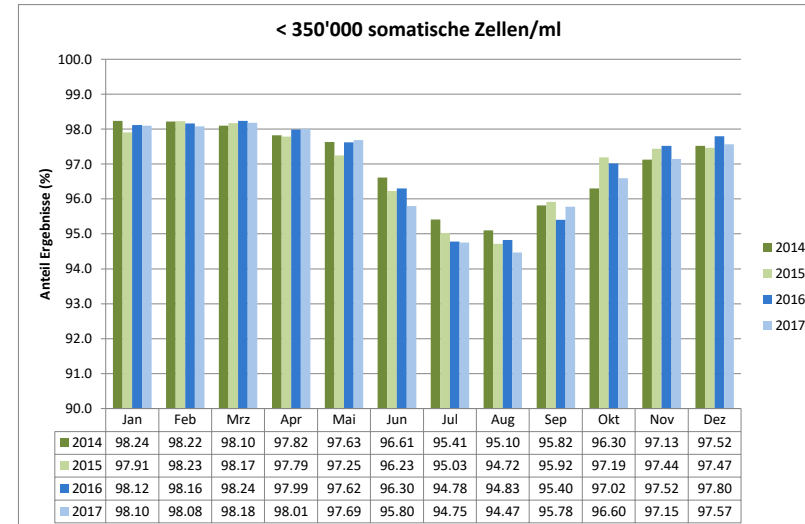
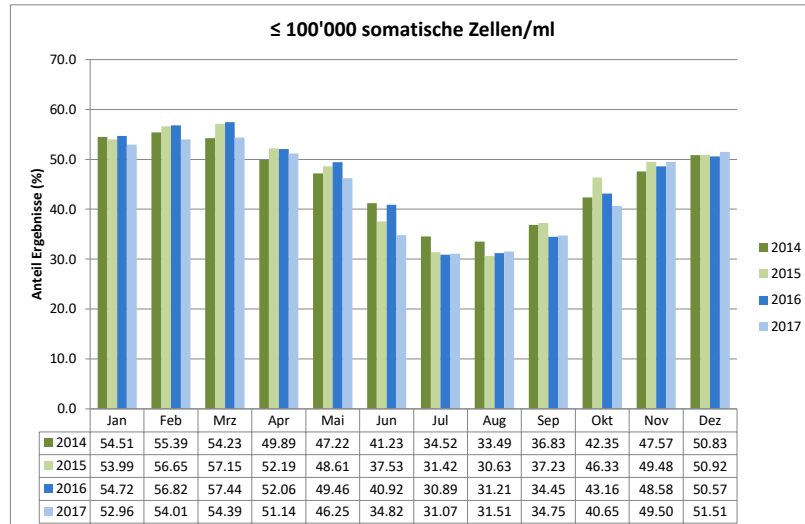
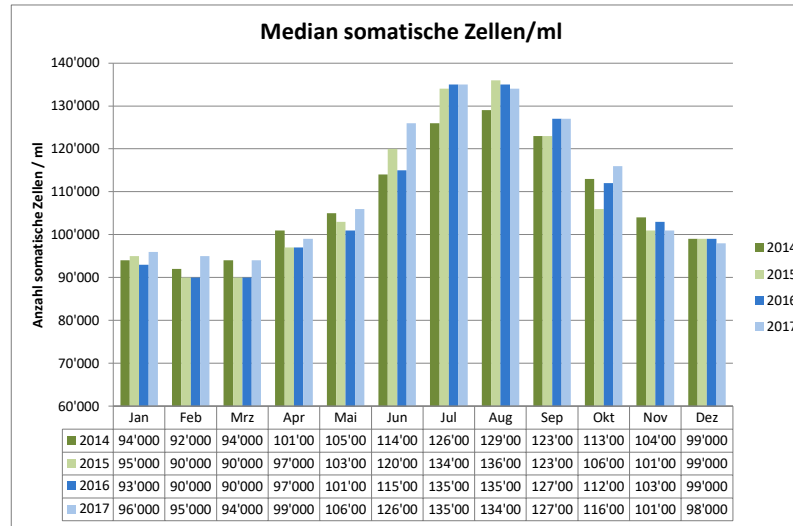
Kuhmilchprüfung: Keimzahl



Quellen: Suiselab AG Zollikofen, TSM Treuhand GmbH Bern  
 Berücksichtigt wurden alle Einzelergebnisse der Kuhmilchprüfungsproben, bei denen ein Ergebnis vorlag, Schweiz ohne Frankreich (Zonenmilch) und Fürstentum Liechtenstein.

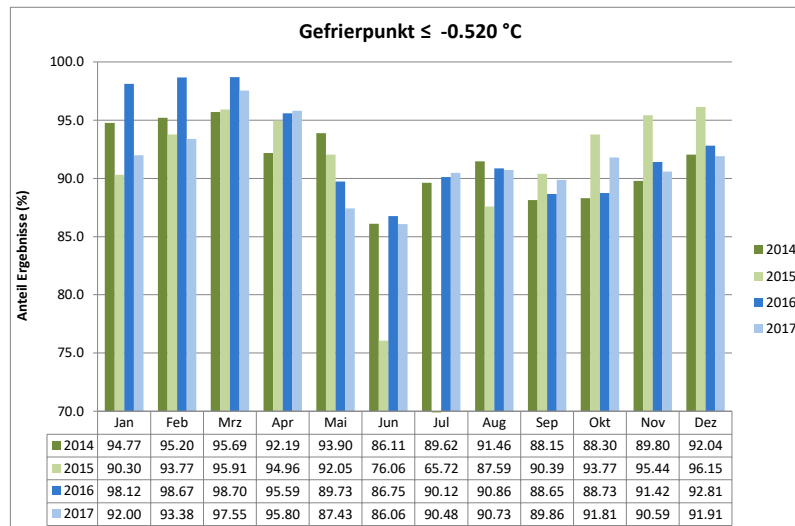
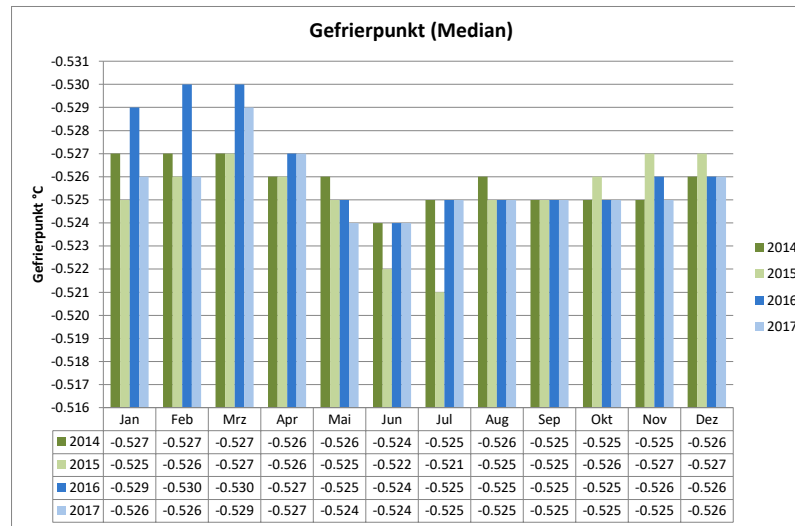


Kuhmilchprüfung: Somatische Zellen



Quellen: Suiselab AG Zollikofen, TSM Treuhand GmbH Bern  
 Berücksichtigt wurden alle Einzelergebnisse der Kuhmilchprüfungsproben, bei denen ein Ergebnis vorlag, Schweiz ohne Frankreich (Zonenmilch) und Fürstentum Liechtenstein.

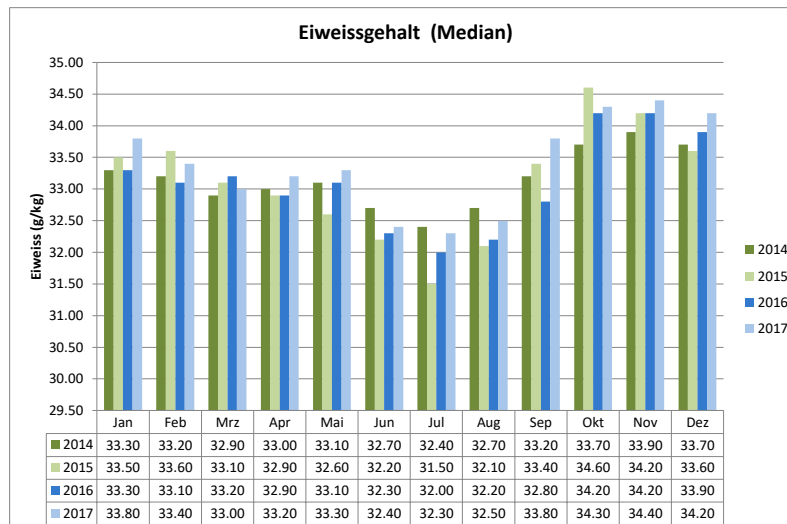
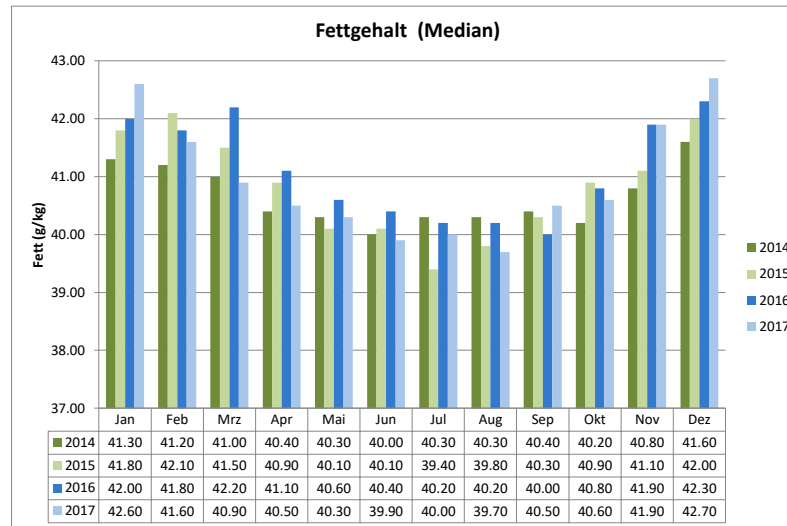
## Kuhmilchprüfung: Gefrierpunkt



Quellen: Suissselab AG Zollikofen, TSM Treuhand GmbH Bern

Berücksichtigt wurden alle Einzelergebnisse der Kuhmilchprüfungsproben, bei denen ein Ergebnis vorlag, Schweiz ohne Frankreich (Zonenmilch) und Fürstentum Liechtenstein.

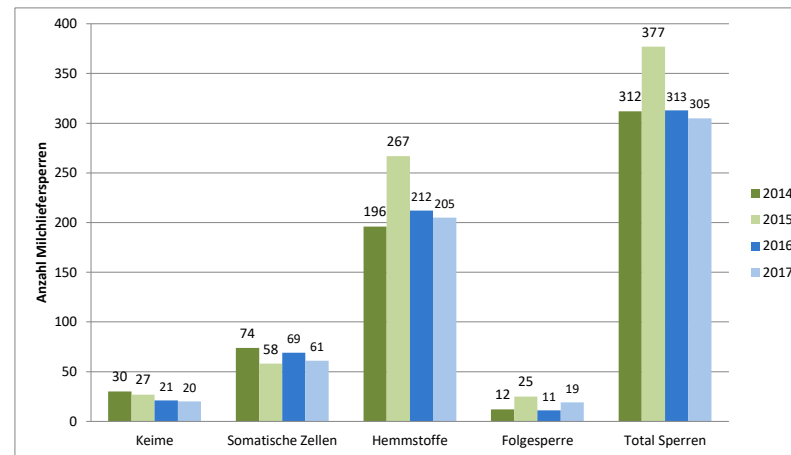
## Kuhmilchprüfung: Milchgehalt



Quellen: Suisselab AG Zollikofen, TSM Treuhand GmbH Bern

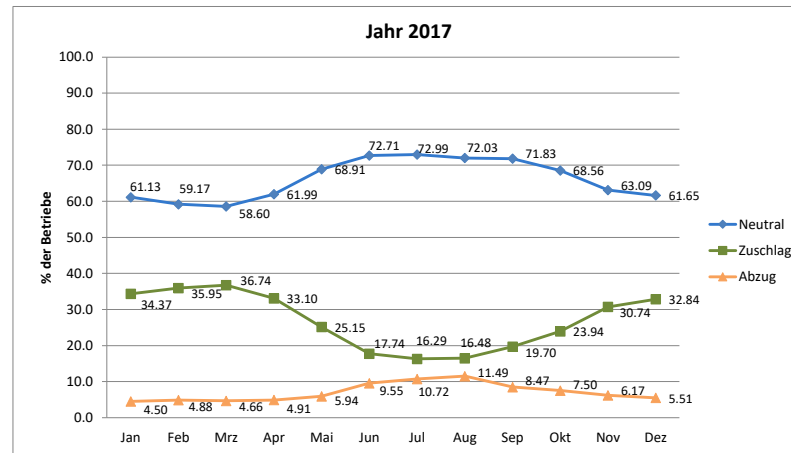
Die Angaben werden aus allen Proben (automatisch und handgefasste Proben), welche im Rahmen der Kuhmilchprüfung untersucht werden, ermittelt (Medianwert).

### Kuhmilchprüfung: Öffentlich-rechtliche Milchliefer Sperren



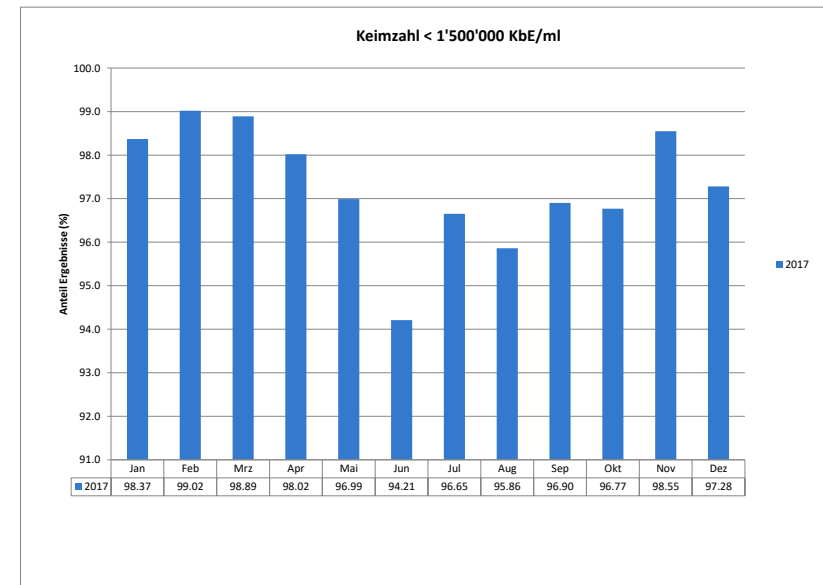
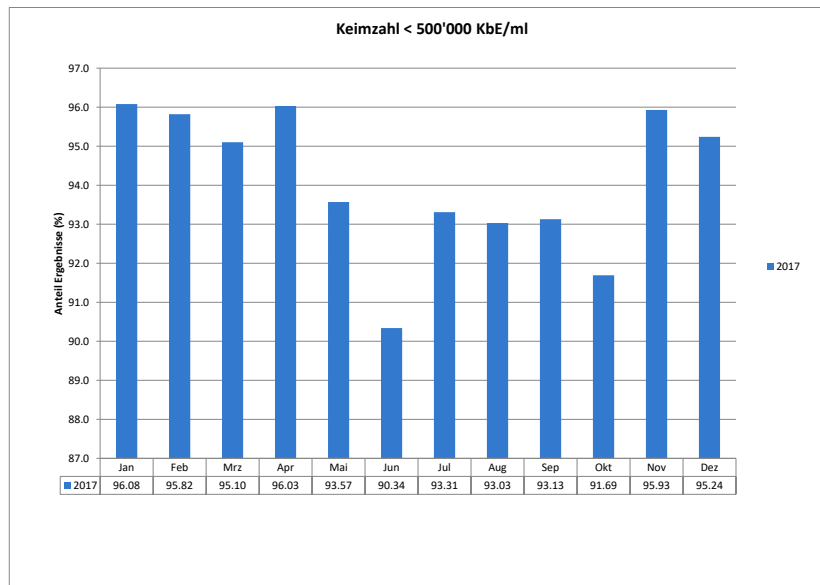
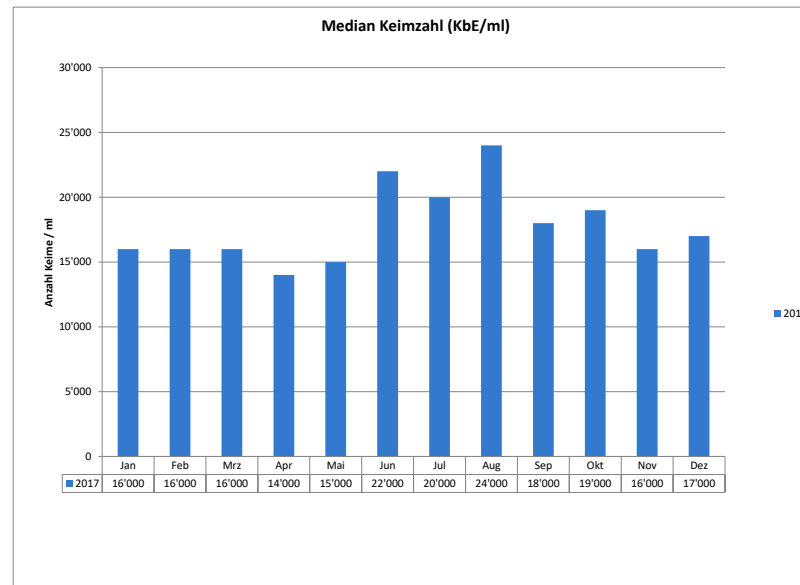
Berücksichtigt wurden alle Monatsergebnisse der öffentlich-rechtlichen Kuhmilchprüfung, Schweiz ohne Frankreich (Zonenmilch) und Fürstentum Liechtenstein.

### Kuhmilchprüfung: Privatrechtliche Zuschläge und Abzüge



Bewertungen und Beanstandungen gemäss der Vereinbarung (Fromarte/VMI/SMP) zur Ausgestaltung der Milchkaufverträge vom 15.12.2015 (ohne Berücksichtigung der käsespezifischen Anforderungen).  
Schweiz ohne Frankreich (Zonenmilch) und Fürstentum Liechtenstein.

## Milchprüfung anderer Tierarten (Büffel, Schafe, Ziegen): Keimzahl



Quellen: SuisseLab AG Zollikofen, TSM Treuhand GmbH Bern

\* Berücksichtigt wurden alle Einzelergebnisse der Milchprüfungsproben, bei denen ein Ergebnis vorlag, Schweiz ohne Frankreich (Zonenmilch) und Fürstentum Liechtenstein.