

Statistiques mensuelles du marché du lait:

juillet 2013

Berne, le 12 septembre 2013

1 - Production / mise en valeur du lait

- 1.1 Production laitière mensuelle
- 1.2 Mise en valeur selon l'équivalent-lait
- 1.3 Mise en valeur selon l'équivalent-lait / année précédente (graphique)

2 - Fabrication de produits laitiers

- 2.1 Production fromagère mensuelle et cumulée
- 2.2 Production fromagère mensuelle et cumulée année précédente
- 2.3 Production fromagère (graphiques)
- 2.4 Production de lait de consommation / Production de beurre
- 2.5 Spécialités laitières
- 2.6 Poudre de lait et lait condensé

3 - Exportation

- 3.1 Exportations de fromage par produit/groupe de produits
- 3.2 Exportations de fromage par pays
- 3.3 Exportations de fromage par pays, mois de l'année précédente
- 3.4 Exportations de fromage par pays, cumulées
- 3.5 Exportations de fromage par pays, cumulées, année précédente
- 3.6 + 3.7 Total des exportations / sortes principales, 3 années (graphiques)
- 3.8 Pourcentage des exportations par variété (graphiques)
- 3.9 Exportations autres produits laitiers

4 - Importations de fromage

- 4.1 Importations de fromage par produit/groupe de produits
- 4.2 Importations de fromage par pays fournisseur
- 4.3 Importations de fromage par pays fournisseur, mois de l'année précédente
- 4.4 Importations cumulées de fromage par pays fournisseur
- 4.5 Importations cumulées de fromage par pays fournisseur, année précédente
- 4.6 + 4.7 Total des importations / par groupe de produits, 3 années (graphiques)
- 4.8 Importations autres produits laitiers

5 - Contrôle du lait

- 5.1 Valeurs statistiques, Distribution nombre de germes / cellules / point de congélation
- 5.2 Évaluation de droit public: germes
- 5.3 Évaluation de droit public: cellules somatiques
- 5.4 Évaluation de droit public: substances inhibitrices
- 5.5 Évaluation de droit public: suspensions de livraison de lait
- 5.6 Évaluation de droit privé: germes
- 5.7 Évaluation de droit privé: cellules somatiques
- 5.8 Évaluation de droit privé: substances inhibitrices
- 5.9 Évaluation de droit privé: point de congélation
- 5.10 Évaluation de droit privé: déduction/supplément
- 5.11 + 5.12 Composition du lait par canton

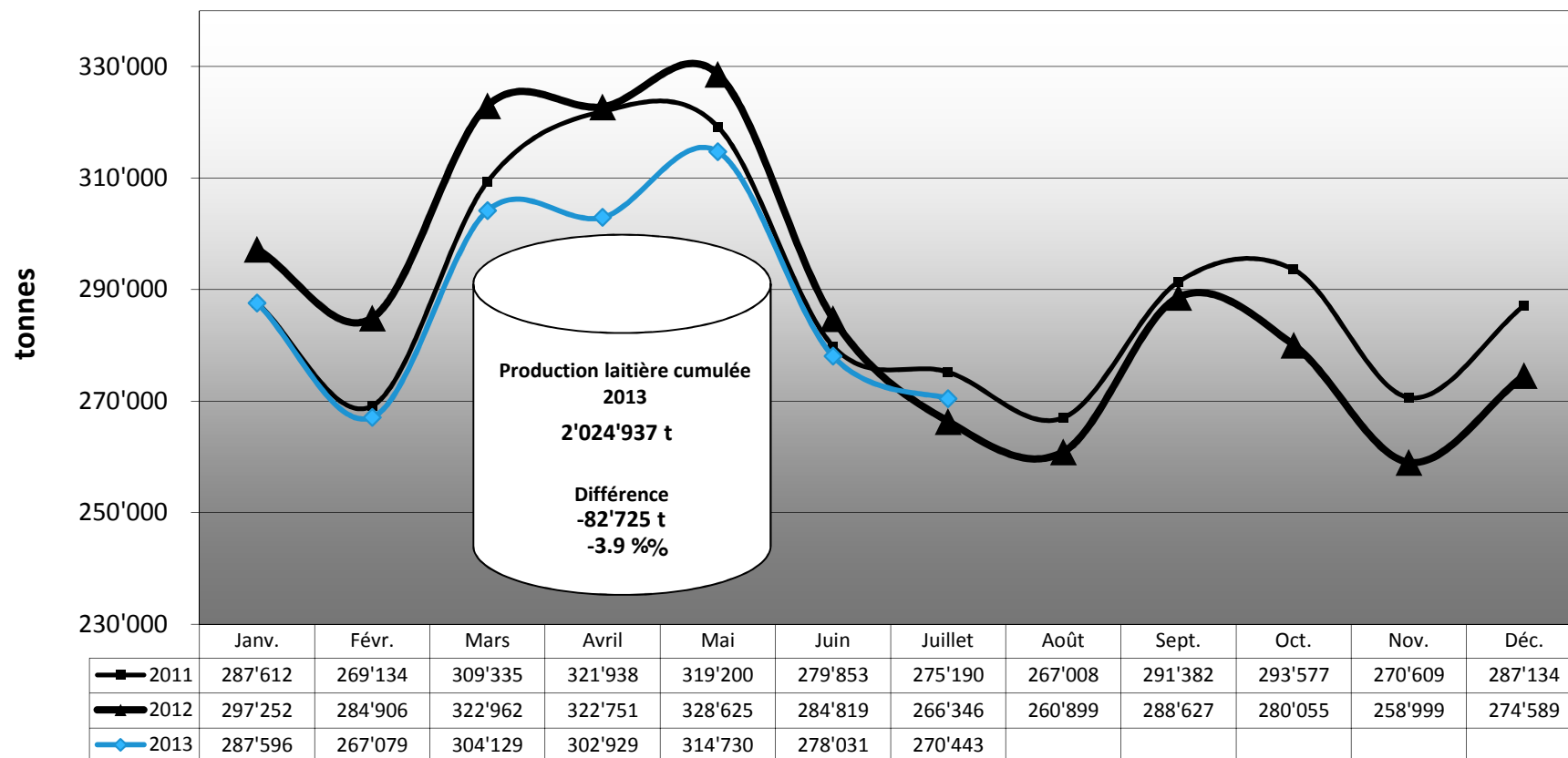
La reproduction des données est autorisée sous réserve de l'indication de la source

Supplément spécial sur la dernière page:

Aperçu des données relative aux contracts
d'achat de lait

MARCHÉ
DULAIT.ch

Production laitière mensuelle en 2013 (Lait de la zone franche et lait du Liechtenstein inclus)



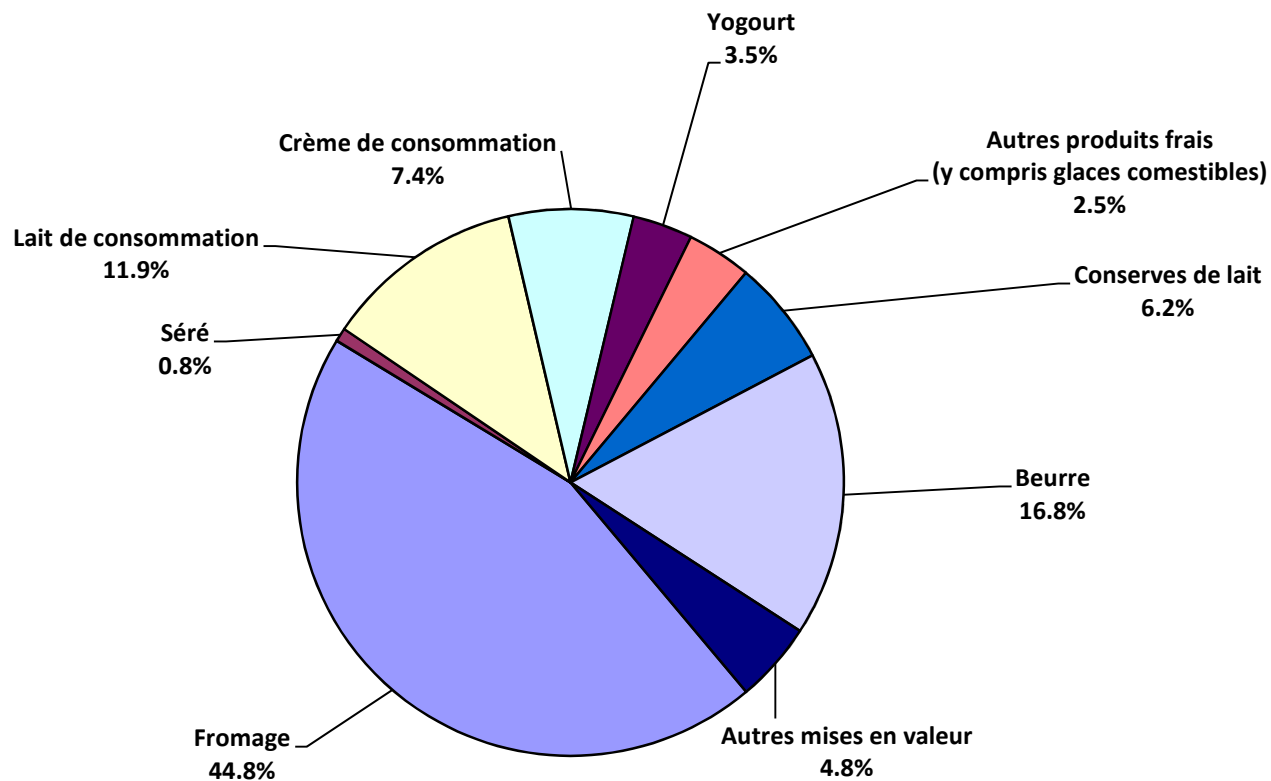
Mise en valeur du lait en équivalents-lait

Mise en valeur:	Mise en valeur mensuelle		Différence par rapport au même mois de l'année précédente		Mise en valeur cumulée		Différence par rapport à la même période de l'année précédente	
	juillet 2012 tonnes	juillet 2013 tonnes	tonnes	(%)	janv. - juil. 2012 tonnes	janv. - juil. 2013 tonnes	tonnes	(%)
Fromage	120'058	121'120	1'062	0.9	841'620	844'326	2'706	0.3
Séré	2'042	2'186	144	7.1	13'694	14'032	338	2.5
Lait de consommation	29'542	32'106	2'564	8.7	239'081	239'974	893	0.4
Crème de consommation	21'786	19'909	-1'877	-8.6	158'385	160'691	2'306	1.5
Yogourt	9'085	9'584	499	5.5	67'091	67'306	215	0.3
Autres produits frais (y c. glaces comestibles)	9'095	10'347	1'252	13.8	60'730	64'376	3'646	6.0
Conserves de lait	21'079	16'830	-4'249	-20.2	246'968	198'121	-48'847	-19.8
Beurre	43'334	45'507	2'173	5.0	404'703	339'909	-64'794	-16.0
Autres mises en valeur	10'325	12'854	2'529	24.5	75'390	96'202	20'812	27.6
Total	266'346	270'443	4'097	1.5	2'107'662	2'024'937	-82'725	-3.9

Un équivalent-lait correspond à la teneur en protéine et en matière grasse d'un kilo de lait (fraction protéique = 0.45 EL; fraction butyrique = 0.55 EL)

Exemple 1 kg lait entier past./UHT = 0,45 protéine + 0.55 matière grasse = 1.00 équivalent-lait
 1 kg lait écrémé past./UHT = 0.45 protéine + 0.05 matière grasse = 0.50 équivalent-lait
 1 kg crème entière past./UHT = 0.30 protéine + 4.80 matière grasse = 5.10 équivalents-lait

Mise en valeur du lait en équivalents-lait juillet 2013 Total 270'443 tonnes de lait



Production fromagère 2012 cumulée avec comparaison année précédente

	janv.	févr.	mars	avril	mai	juin	juillet	août	sept.	oct.	nov.	déc.	Cumul 2012 tonnes	Cumul 2013 tonnes	Différence période année	
	tonnes	tonnes	tonnes	tonnes	tonnes	tonnes	tonnes	tonnes	tonnes	tonnes	tonnes	tonnes			tonnes	pour cent
Séré	1'092	1'006	1'196	1'086	1'260	1'093	1'178	0	0	0	0	0	7'765	7'911	146	1.9
Mozzarella	1'779	1'590	1'742	1'825	2'094	1'897	2'057	0	0	0	0	0	13'142	12'984	-158	-1.2
Mascarpone	58	46	73	62	75	55	65	0	0	0	0	0	523	434	-89	-17.0
Autres fromages frais	747	723	775	850	910	805	876	0	0	0	0	0	4'925	5'686	761	15.5
Total fromages frais	3'676	3'365	3'786	3'822	4'340	3'850	4'176	0	0	0	0	0	26'354	27'015	661	2.5
Fromage à croûte fleurie, maigre, 1/4 gras	0	0	0	0	0	0	0	0	0	0	0	0	0	0	0	-
Fromage à croûte fleurie, 1/2 gras à gras	87	92	72	84	81	61	85	0	0	0	0	0	584	562	-22	-3.8
Fromage à croûte fleurie, crème	165	198	124	163	122	121	139	0	0	0	0	0	956	1'032	76	7.9
Bleu, fromage à pâte persillée	0	0	0	1	0	0	0	0	0	0	0	0	1	1	0	0.0
Tomme	149	131	157	159	159	155	179	0	0	0	0	0	1'072	1'089	17	1.6
Vacherin Mont-d'Or	67	53	4	0	0	0	0	0	0	0	0	0	100	124	24	24.0
Autres fromages à pâte molle, maigres, 1/4 gras	1	1	1	1	0	0	1	0	0	0	0	0	9	6	-3	-33.3
Autres fromages à pâte molle, 1/2 gras à gras	50	50	53	58	53	47	52	0	0	0	0	0	362	363	1	0.3
Autres fromages à pâte molle, crème	31	39	32	35	28	27	34	0	0	0	0	0	217	226	9	4.1
Total fromage à pâte molle	551	564	442	500	445	412	491	0	0	0	0	0	3'300	3'405	105	3.2
Appenzell	659	640	727	762	782	890	877	0	0	0	0	0	4'813	5'234	421	8.7
Tilsit	285	262	283	216	299	287	266	0	0	0	0	0	1'764	1'898	134	7.6
Fromage du Valais (fromage à raclette du Valais)	193	209	221	220	230	167	81	0	0	0	0	0	1'226	1'321	95	7.7
Raclette Suisse	801	714	916	1'016	1'193	1'194	1'419	0	0	0	0	0	6'514	7'253	739	11.3
Vacherin fribourgeois	158	148	139	152	233	256	285	0	0	0	0	0	1'375	1'371	-4	-0.3
Tête de Moine	173	157	178	162	183	180	196	0	0	0	0	0	1'165	1'225	64	5.5
Fromage du Jura	26	21	25	27	27	23	20	0	0	0	0	0	195	169	-26	-13.3
Fromage des vigneron	22	24	28	27	27	24	23	0	0	0	0	0	172	175	3	1.7
Mutschli	46	42	48	35	40	39	50	0	0	0	0	0	289	300	11	3.8
Fromage d'alpage à pâte mi-dure	0	0	0	0	1	19	28	0	0	0	0	0	36	48	12	33.3
Fromage de montagne des Grisons	156	119	119	150	131	102	85	0	0	0	0	0	1'004	866	-138	-13.7
Fromages de montagne	179	182	187	213	225	168	155	0	0	0	0	0	1'422	1'309	-113	-7.9
St. Paulin Suisse	22	30	32	40	19	51	30	0	0	0	0	0	265	224	-41	-15.5
Edam suisse	25	22	26	32	24	21	20	0	0	0	0	0	205	170	-35	-17.1
Fromage affiné à froid	2	1	1	1	1	1	1	0	0	0	0	0	8	8	0	0.0
Fromage à pâte mi-dure persillée	13	13	15	14	17	26	9	0	0	0	0	0	118	107	-11	-9.3
Fromage semi - préparé	166	121	197	93	93	107	112	0	0	0	0	0	863	889	26	3.0
Fromage pour la fonte	248	215	211	335	313	171	194	0	0	0	0	0	1'290	1'687	397	30.8
Autres fromages à pâte mi-dure, maigre, 1/4 gras	267	260	304	234	230	216	230	0	0	0	0	0	2'313	1'741	-572	-24.7
Autres fromages à pâte mi-dure, 1/2 gras à gras*	936	806	954	927	918	848	869	0	0	0	0	0	6'714	6'258	-456	-6.8
Autres fromages à pâte mi-dure, crème	292	252	329	314	339	291	312	0	0	0	0	0	1'767	2'129	362	20.5
Total fromage à pâte mi-dure	4'668	4'239	4'947	4'972	5'326	4'960	5'281	0	0	0	0	0	33'522	34'393	871	2.6
Emmental	2'212	1'973	2'272	2'266	2'347	1'975	1'497	0	0	0	0	0	16'259	14'542	-1'717	-10.6
Switzerland Swiss	568	479	505	506	534	512	601	0	0	0	0	0	2'177	3'705	1'528	70.2
Gruyère	2'471	2'294	2'590	2'502	2'649	2'360	2'466	0	0	0	0	0	17'193	17'332	139	0.8
Fromage d'alpage à pâte dure	0	0	0	0	25	112	140	0	0	0	0	0	290	277	-13	-4.5
Autres fromages à pâte dure, maigre, 1/4 gras	84	81	95	130	104	41	33	0	0	0	0	0	781	568	-213	-27.3
Autres fromages à pâte dure, 1/2 gras à gras**	518	490	489	469	451	372	386	0	0	0	0	0	3'273	3'175	-98	-3.0
Autres fromages à pâte dure, crème	0	4	6	7	8	6	21	0	0	0	0	0	135	52	-83	-61.5
Total fromage à pâte dure	5'853	5'323	5'957	5'880	6'118	5'378	5'144	0	0	0	0	0	40'108	39'651	-457	-1.1
Sbrinz	160	143	166	162	157	145	119	0	0	0	0	0	1'230	1'052	-178	-14.5
Total fromage à pâte extra-dure	160	143	166	162	157	145	119	0	0	0	0	0	1'230	1'052	-178	-14.5
Fromage pur chèvre	33	46	71	91	96	84	77	0	0	0	0	0	480	498	18	3.8
Fromage pur brebis	21	22	28	32	34	29	25	0	0	0	0	0	199	191	-8	-4.0
Total produits spéciaux	53	68	100	122	129	113	102	0	0	0	0	0	680	687	7	1.0
Total général	14'962	13'700	15'397	15'460	16'515	14'858	15'311	0	0	0	0	0	105'196	106'203	1'007	1.0

* y c. spécialités locales

** y c. fromage pour la fonte, spécialités locales

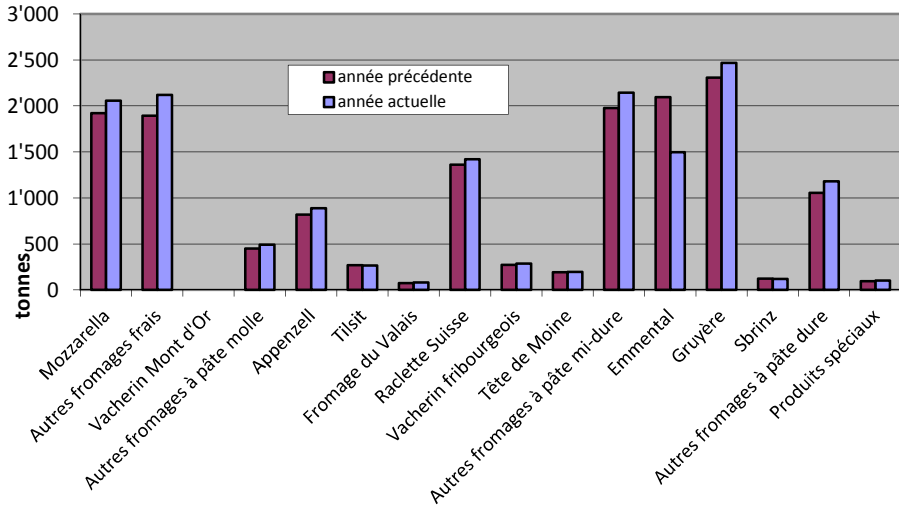
Production fromagère 2011

	janv. tonnes	févr. tonnes	mars tonnes	avril tonnes	mai tonnes	juin tonnes	juillet tonnes	août tonnes	sept. tonnes	oct. tonnes	nov. tonnes	déc. tonnes	Cumul 2012 tonnes
Séré	992	999	1'296	977	1'801	604	1'096	1'183	892	1'053	1'001	1'056	12'950
Mozzarella	1'633	1'666	2'011	1'776	2'161	1'973	1'922	1'856	1'472	1'751	1'549	1'661	21'431
Mascarpone	54	47	63	59	68	89	143	152	52	53	2	91	873
Autres produits frais	637	643	771	708	802	708	814	656	814	610	695	576	8'312
Total fromages frais	3'316	3'355	4'141	3'519	4'832	3'374	3'817	4'004	3'026	3'552	3'243	3'383	43'562
Fromage à croûte fleurie, maigre à 1/4 gras	0	0	0	0	0	0	0	0	0	0	0	0	0
Fromage à croûte fleurie, 1/2 gras à gras	93	92	78	85	83	73	80	77	76	89	105	64	995
Fromage à croûte fleurie, crème	150	161	167	119	122	106	131	125	113	266	265	112	1'837
Bleu, fromage à pâte persillée	0	1	0	0	0	0	0	0	0	1	1	0	3
Tonne	137	137	153	135	182	153	155	176	173	171	155	142	1'889
Vacherin Mont-d'Or	58	38	4	0	0	0	0	54	95	112	102	69	532
Autres fromages à croûte fleurie, maigres à 1/4 gras	2	1	2	2	1	0	1	0	2	1	1	1	14
Autres fromages à croûte fleurie, 1/2 gras à gras	50	50	60	53	52	47	50	54	69	66	64	48	663
Autres fromages à croûte fleurie, crème	34	24	38	25	35	26	35	35	34	40	44	25	395
Total fromage à pâte molle	523	528	503	419	474	406	451	522	566	747	738	460	6'328
Appenzeller	669	514	694	682	698	737	819	835	773	756	756	760	8'693
Tilsiter	184	257	255	236	298	265	298	268	288	283	274	281	3'158
Fromage du Valais (fromage à raclette du Valais)	185	189	230	220	201	125	76	60	253	220	183	191	2'133
Raclette Suisse	663	629	688	852	1'120	1'200	1'362	1'347	1'364	1'320	1'116	941	12'602
Vacherin fribourgeois	161	153	135	160	229	265	272	292	274	298	227	164	2'630
Tête de Moine	175	148	161	155	168	166	192	224	233	190	179	200	2'191
Fromage du Jura	27	31	33	37	30	23	14	8	6	25	19	13	266
Winzerkäse	28	26	29	28	21	18	22	17	18	19	21	24	271
Mutschli	44	37	48	37	40	41	42	37	86	70	55	44	581
Fromage d'alpage à pâte mi-dure	1	0	0	0	2	8	25	41	160	361	49	3	2'094
Fromage de montagne des Grisons	176	157	155	152	152	116	96	75	71	95	87	139	1'471
Fromages de montagne, à la coupe	228	197	249	217	207	180	117	113	113	160	146	150	2'108
St. Paulin Suisse	55	36	39	41	31	37	26	36	30	45	65	19	460
Edam suisse	31	45	14	37	36	20	22	25	17	25	21	16	309
Fromage affiné à froid	1	1	1	0	2	1	2	2	2	0	2	2	16
Fromage à pâte mi-dure persillée	14	15	15	16	16	30	12	11	21	18	19	16	203
Fromage semi - préparé	158	143	104	99	140	121	98	90	117	147	144	135	1'496
Fromage pour la fonte, gras	191	191	218	227	198	141	124	137	119	161	165	280	2'152
Feta au lait de vache	0	0	0	0	0	0	0	0	0	0	0	0	0
Autres fromages à pâte mi-dure, maigre à 1/4 gras	296	351	363	291	323	419	270	251	157	221	140	175	3'257
Autres fromages à pâte mi-dure, 1/2 gras à gras *	1'022	881	962	996	1'041	946	866	888	1'096	1'136	985	855	11'674
Autres fromages à pâte mi-dure, crème	256	212	302	280	279	227	211	260	245	269	232	248	3'021
Total fromage à pâte mi-dure	4'565	4'212	4'695	4'764	5'231	5'088	4'967	5'020	6'888	5'820	4'883	4'657	60'790
Emmentaler	2'254	2'182	2'468	2'484	2'527	2'249	2'095	2'048	2'068	2'067	1'753	1'990	26'185
Switzerland Swiss	364	305	179	284	305	321	419	387	398	496	513	538	4'509
Gruyère	2'535	2'416	2'679	2'638	2'582	2'036	2'307	2'173	2'173	2'410	2'236	2'409	28'594
Fromage d'alpage à pâte dure	0	0	0	0	29	126	135	163	1'009	341	36	2	1'841
Autres fromages à pâte dure, maigre à 1/4 gras	91	136	138	132	145	77	62	69	76	34	48	47	1'055
Autres fromages à pâte dure, 1/2 gras à gras**	499	470	497	444	495	443	425	326	362	437	390	413	5'201
Autres fromages à pâte dure, crème	22	20	22	20	19	18	14	10	6	3	1	1	156
Total fromage à pâte dure	5'765	5'529	5'983	6'002	6'102	5'270	5'457	5'176	6'092	5'788	4'977	5'400	67'541
Sbrinz	182	176	198	193	184	173	124	119	109	138	115	138	1'849
Total fromage à pâte extra-dure	182	176	198	193	184	173	124	119	109	138	115	138	1'849
Fromage pur chèvre	31	47	70	81	95	82	74	67	106	84	57	31	823
Fromage pur brebis	22	25	31	32	38	29	22	21	16	15	13	15	279
Total produits spéciaux	53	72	101	114	133	111	96	88	122	99	69	46	1'104
Total fromage	14'405	13'869	15'620	15'012	16'956	14'422	14'912	14'928	16'799	16'145	14'024	14'087	181'179

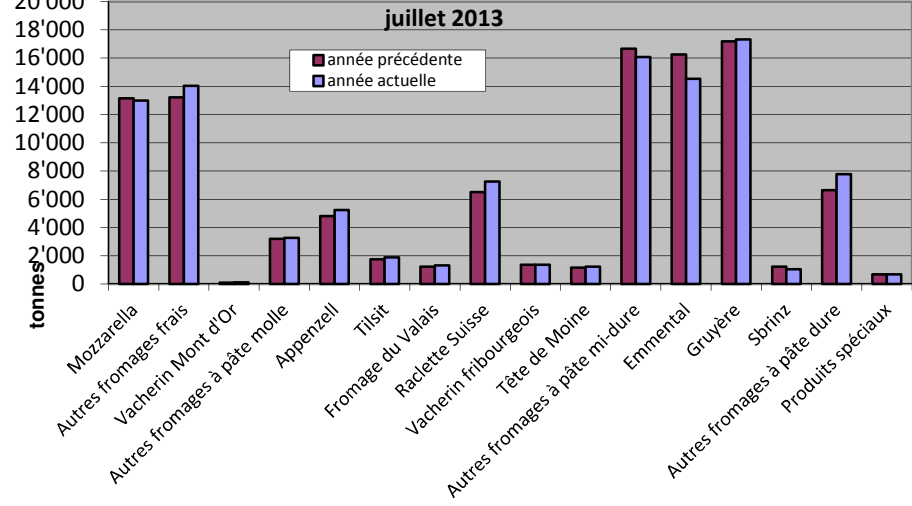
* y.c. spécialités locales
** y.c. fromage pour la fonte, spécialités locales

Production fromagère

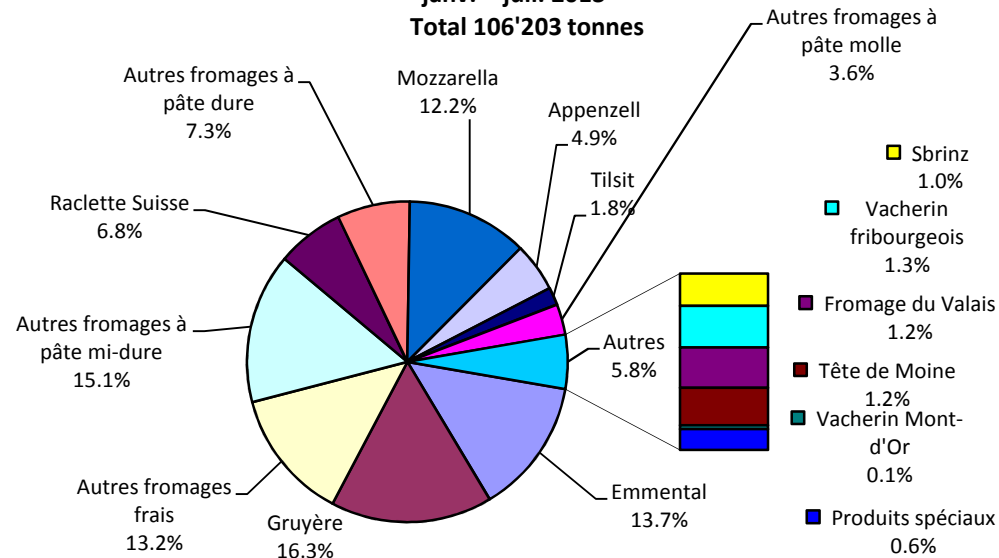
juillet 2013 en comparaison avec le même mois de l'année précédente



Cumulée par rapport à la même période de l'année précédente



janv. - juil. 2013
Total 106'203 tonnes



Production de lait de consommation

Variété de lait	Production mensuelle		Différence par rapport au même mois de l'année précédente		Production cumulée		Différence par rapport à la même période de l'année précédente	
	juillet 2012 tonnes	juillet 2013 tonnes	tonnes	(%)	janv. - juil. 2012 tonnes	janv. - juil. 2013 tonnes	tonnes	(%)
Lait cru	624	412	-212	-34.0	5'014	4'628	-386	-7.7
Lait past. enrichi en matière grasse	0	0	0		0	0	0	
Lait UHT enrichi en matière grasse	62	74	12	19.4	456	442	-14	-3.1
Lait entier past.	3'533	3'675	142	4.0	27'662	26'658	-1'004	-3.6
Lait entier UHT	1'391	1'174	-217	-15.6	12'510	11'868	-642	-5.1
Lait entier standardisé pasteurisé, 3.5%	3'430	3'623	193	6	26'132	27'037	905	3
Lait entier standardisé UHT, 3.5%	8'806	12'980	4'174	47	80'142	84'330	4'188	5
Lait partiellement écrémé past.	6'091	6'229	138	2.3	47'218	47'753	535	1.1
Lait partiellement écrémé UHT	8'411	8'249	-162	-1.9	71'156	70'925	-231	-0.3
Lait écrémé past.	0	0	0		3	6	3	100.0
Lait écrémé UHT	2'272	1'002	-1'270	-55.9	9'029	7'345	-1'684	-18.7
Total lait de consommation	34'620	37'418	2'798	8.1	279'322	280'992	1'670	0.6

Production de beurre *

	Production mensuelle		Différence par rapport au même mois de l'année précédente		Production cumulée		Différence par rapport à la même période de l'année précédente	
	juillet 2012 tonnes	juillet 2013 tonnes	tonnes	(%)	janv. - juil. 2012 tonnes	janv. - juil. 2013 tonnes	tonnes	(%)
Total production de beurre	3'533	3'868	335	9.5	34'898	29'395	-5'503	-15.8

* Les données contiennent les quantités des produits fini de l'ensemble des types de beurre ainsi que de tous les producteurs de beurre en Suisse.

Production de spécialités laitières

Crème de consommation

	Production mensuelle		Différence par rapport au même mois de l'année précédente		Production cumulée		Différence par rapport à la même période de l'année précédente	
	<i>juillet 2012</i> tonnes	<i>juillet 2013</i> tonnes	tonnes	(%)	<i>janv. - juil. 2012</i> tonnes	<i>janv. - juil. 2013</i> tonnes	tonnes	(%)
Crème double	52	63	11	21.2	401	403	2	0.5
Crème entière 35%	2'389	2'222	-167	-7.0	17'680	18'071	391	2.2
Demi-crème	970	819	-151	-15.6	7'965	7'832	-133	-1.7
Crème à café	1'970	1'814	-156	-7.9	13'389	13'683	294	2.2
Total crème de consommation	5'381	4'918	-463	-8.6	39'435	39'989	554	1.4

Autres spécialités laitières

	Production mensuelle		Différence par rapport au même mois de l'année précédente		Production cumulée		Différence par rapport à la même période de l'année précédente	
	<i>juillet 2012</i> tonnes	<i>juillet 2013</i> tonnes	tonnes	(%)	<i>janv. - juil. 2012</i> tonnes	<i>janv. - juil. 2013</i> tonnes	tonnes	(%)
Lait acidulé	644	621	-23	-3.6	4'173	4'271	98	2.3
Crème acidulée	304	307	3	1.0	1'861	1'902	41	2.2
Desserts (crèmes, flans, coupes, etc.)	1'622	1'523	-99	-6.1	12'176	12'006	-170	-1.4
Boissons lactées	6'996	7'436	440	6.3	39'986	41'783	1'797	4.5
Yogourt	11'174	11'905	731	6.5	84'198	83'447	-751	-0.9
Kéfir	13	9	-4	-30.8	91	61	-30	-33.0
Glaces comestibles	1'873	2'314	441	23.5	15'695	15'838	143	0.9

Production de poudre de lait et de lait condensé

	Production mensuelle		Différence par rapport au même mois de l'année précédente		Production cumulée		Différence par rapport à la même période de l'année précédente	
	<i>juillet 2012</i> tonnes	<i>juillet 2013</i> tonnes	tonnes	(%)	<i>janv. - juil. 2012</i> tonnes	<i>janv. - juil. 2013</i> tonnes	tonnes	(%)
Poudre de lait entier	1'034	1'341	307	29.7	10'422	10'589	167	1.6
Poudre de lait partiellement écrémé	300	316	16	5.3	2'160	2'322	162	7.5
Poudre de lait enrichie et poudre de crème	43	17	-26	-60.5	181	168	-13	-7.2
Poudre de lait écrémé	1'276	1'821	545	42.7	23'274	12'338	-10'936	-47.0
Poudre de babeurre	38	28	-10	-26.3	83	125	42	50.6
Poudre de petit-lait	261	213	-48	-18.4	1'747	1'711	-36	-2.1
Lait condensé	245	182	-63	-25.7	1'561	1'506	-55	-3.5

Exportations de fromage par produit/groupe de produit

Variété / catégorie	Exportations mensuelles		Différences par rapport au même mois de l'année précédente		Exportations cumulées		Différence par rapport à la même période de l'année précédente	
	juillet 2012	juillet 2013			janv. - juil. 2012	janv. - juil. 2013		
	tonnes	tonnes	tonnes	(%)	tonnes	tonnes	tonnes	(%)
Mascarpone, Ricotta Romana	100	22	-78	-77.6	220	144	-76	-34.7
Mozzarella	511	399	-112	-22.0	3'277	2'928	-349	-10.7
Autres fromages frais / séché	124	89	-35	-28.0	955	437	-518	-54.2
Total fromages frais / séché	735	510	-225	-30.5	4'452	3'509	-943	-21.2
Vacherin Mont d'Or	-	-	-		9	9	0	1.7
Autres fromages à pâte molle	63	25	-38	-60.0	458	455	-3	-0.7
Total fromages à pâte molle	63	25	-38	-60.0	467	464	-3	-0.7
Appenzeller	382	410	28	7.3	2'825	2'792	-33	-1.2
Tilsiter	21	16	-5	-23.1	247	159	-88	-35.8
Raclette	23	59	36	156.5	314	406	92	29.3
Vacherin Fribourgeois	8	8	0	1.4	113	115	2	2.0
Tête de Moine	62	76	14	23.2	589	608	19	3.3
Autres fromages à pâte mi-dure, < 45% MG/ES	305	298	-7	-2.2	3'298	2'723	-575	-17.4
Autres fromages à pâte mi-dure, gras	242	198	-44	-18.4	2'139	1'674	-465	-21.7
Autres fromages à pâte mi-dure, ≥ 55% MG/ES	51	62	11	21.6	352	445	93	26.4
Total fromages à pâte mi-dure	1'094	1'127	33	3.1	9'877	8'922	-955	-9.7
Emmentaler	1'347	1'540	193	14.3	10'105	9'905	-200	-2.0
Gruyère	738	789	51	6.9	6'000	6'449	449	7.5
Sbrinz	14	11	-3	-21.9	111	94	-17	-15.1
Switzerland Swiss	127	365	238	187.6	843	2'524	1'681	199.4
Autres fromages à pâte dure, < 45% MG/ES	95	35	-60	-62.7	735	592	-143	-19.4
Autres fromages à pâte dure, gras	193	107	-86	-44.7	718	953	235	32.7
Autres fromages à pâte dure, ≥ 55% MG/ES	2	2	-0	-15.1	44	63	19	43.3
Total fromages à pâte dure	2'516	2'848	332	13.2	18'556	20'580	2'024	10.9
Fromages fondu	124	139	15	12.4	878	794	-84	-9.6
Autres fromages	11	222	211	1'919.7	168	1'188	1'020	607.1
Fondue prête à l'emploi	206	199	-7	-3.2	1'403	1'490	87	6.2
Total	4'749	5'072	323	6.8	35'801	36'945	1'144	3.2

Source: DGD

Exportations par pays

juillet 2013

	Mascarpone, Ricotta Romana	Mozzarella	Autres fromages frais / séché	Total fromages frais / séché	Vacherin Mont d'Or	Autres fromages à pâte molle	Total fromages à pâte molle	Appenzeller	Tilsiter	Raclette	Vacherin Fribourgeois	Tête de Moine	Autres fromages à pâte mi-dure, < 45% MG/ES	Autres fromages à pâte mi-dure, gras	Autres fromages à pâte mi-dure, ≥ 55% MG/ES	Total fromages à pâte mi-dure	Emmentaler	Gruyère	Sbrinz	Switzerland Swiss	Autres fromages à pâte dure, < 45% MG/ES	Autres fromages à pâte dure, gras	Autres fromages à pâte dure, ≥ 55% MG/ES	Total fromages à pâte dure	Fromage fondu	Autres fromages	Fondu prête à l'emploi	Total	
PAYS	t	t	t	t	t	t	t	t	t	t	t	t	t	t	t	t	t	t	t	t	t	t	t	t	t	t	t	t	t
<i>Europe</i>																													
Allemagne	21	333	49	403	-	7	7	342	12	8	1	27	253	175	61	879	401	260	*	*	31	52	1	746	5	203	24	2'266	
France	-	-	0	0	*	12	12	30	*	1	4	27	-	2	-	65	91	113	*	*	-	15	-	218	2	1	9	307	
Italie	-	62	31	92	-	0	0	0	*	*	*	1	45	0	-	46	821	13	*	*	4	5	-	843	79	0	1	1'063	
BeNeLux	-	1	-	1	*	0	0	5	0	3	1	3	-	3	-	14	57	75	*	*	-	1	-	133	13	10	41	211	
Grande-Bretagne	-	-	-	-	*	-	-	1	*	*	*	0	-	2	-	3	10	19	*	*	-	3	-	32	1	-	1	36	
Espagne/Portugal	-	-	-	-	*	-	-	*	*	*	*	*	-	0	-	0	9	13	*	*	-	1	-	22	-	-	*	22	
Autres pays d'Europe	1	3	6	10	-	1	1	23	4	33	1	14	-	8	1	83	27	66	8	66	-	9	-	176	22	6	31	330	
TOTAL EUROPE	22	399	86	507	-	21	21	401	15	45	7	72	298	189	62	1'089	1'416	560	8	66	35	85	1	2'171	121	221	106	4'236	
<i>Autres pays</i>																													
Canada	-	-	-	-	*	-	-	2	*	*	*	1	*	*	*	3	43	*	*	*	*	*	*	43	14	-	61	122	
USA	-	-	-	-	*	1	1	5	*	4	0	2	*	*	*	12	46	132	*	*	*	*	*	178	2	0	32	224	
Autres pays	-	-	3	3	-	4	4	1	1	10	1	1	-	8	0	23	35	97	3	299	0	22	1	457	3	1	-	491	
TOTAL AUTRES PAYS	-	-	3	3	-	5	5	9	1	14	1	4	-	8	0	38	124	229	3	299	0	22	1	678	19	1	93	837	
TOTAL	22	399	89	510	-	25	25	410	16	59	8	76	298	198	62	1'127	1'540	789	11	365	35	107	2	2'848	139	222	199	5'072	

* Pour des raisons de protection de données, celles concernant les exportations de variétés ne comportant qu'un ou deux exportateurs ne sont pas ventilées par pays

, mais rassemblées sous la rubrique "autres pays d'Europe" ou "Canada ou USA / autres pays".

Source: DGD

TSM Fiduciaire Sàrl
3000 Berne

Exportations par pays

juillet 2012

	Mascarpone, Ricotta Romana	Mozzarella	Autres fromages frais / séché	Total fromages frais / séché	Vacherin Mont d'Or	Autres fromages à pâte molle	Total fromages à pâte molle	Appenzeller	Tilsiter	Raclette	Vacherin Fribourgeois	Tête de Moine	Autres fromages à pâte mi-dure, < 45% MG/ES	Autres fromages à pâte mi-dure, gras	Autres fromages à pâte mi-dure, ≥ 55% MG/ES	Total fromages à pâte mi-dure	Emmentaler	Gruyère	Sbrinz	Switzerland Swiss	Autres fromages à pâte dure, < 45% MG/ES	Autres fromages à pâte dure, gras	Autres fromages à pâte dure, ≥ 55% MG/ES	Total fromages à pâte dure	Fromage fondu	Autres fromages	Fondu prête à l'emploi	Total	
PAYS	t	t	t	t	t	t	t	t	t	t	t	t	t	t	t	t	t	t	t	t	t	t	t	t	t	t	t	t	t
<i>Europe</i>																													
Allemagne	100	407	29	537	-	8	8	314	16	6	1	24	273	195	50	879	313	175	*	*	83	46	1	619	3	5	79	2'130	
France	-	-	1	1	*	8	8	36	*	1	5	21	1	6	-	70	87	169	*	*	-	1	-	257	-	2	13	349	
Italie	-	83	88	171	-	-	-	-	*	*	*	1	14	22	-	37	709	20	*	*	12	16	-	757	68	-	1	1'033	
BeNeLux	-	-	-	-	*	-	-	5	-	3	1	6	-	1	-	16	66	58	*	*	-	-	-	123	15	2	51	208	
Grande-Bretagne	-	7	-	7	*	-	-	1	*	*	*	-	-	-	-	1	18	46	*	*	-	3	-	67	1	-	1	77	
Espagne/Portugal	-	-	-	-	*	-	-	*	*	*	*	*	-	-	-	-	9	16	*	*	-	-	-	25	-	-	*	25	
Autres pays d'Europe	-	3	6	10	-	45	45	19	5	2	-	8	17	11	-	62	16	46	12	47	-	3	-	125	-	1	19	261	
TOTAL EUROPE	100	501	124	726	-	61	61	375	20	13	7	59	305	235	51	1'066	1'218	530	12	47	95	69	1	1'973	86	9	163	4'084	
<i>Autres pays</i>																													
Canada	-	-	-	-	*	-	-	2	*	*	*	1	*	*	*	3	55	*	*	*	*	*	*	55	25	-	25	108	
USA	-	-	-	-	*	1	1	3	*	-	-	1	*	*	*	5	53	102	*	*	*	*	*	155	8	-	18	187	
Autres pays	-	10	-	11	-	2	2	2	1	9	1	1	-	7	-	21	21	107	1	79	-	124	1	332	4	1	-	370	
TOTAL AUTRES PAYS	-	10	-	11	-	3	3	7	1	10	1	3	-	7	-	28	129	208	1	79	-	124	1	542	37	1	44	666	
TOTAL	100	511	124	736	-	63	63	382	21	23	8	62	305	242	51	1'094	1'347	738	14	127	95	193	2	2'515	124	11	206	4'749	

* Pour des raisons de protection de données, celles concernant les exportations de variétés ne comportant qu'un ou deux exportateurs ne sont pas ventilées par pays, mais rassemblées sous la rubrique "autres pays d'Europe" ou "Canada ou USA / autres pays".
Source: DGD

Exportations par pays

janvier à juillet 2013

	Mascarpone, Ricotta Romana	Mozzarella	Autres fromages frais / séché	Total fromages frais / séché	Vacherin Mont d'Or	Autres fromages à pâte molle	Total fromages à pâte molle	Appenzeller	Tilsiter	Raclette	Vacherin Fribourgeois	Tête de Moine	Autres fromages à pâte mi-dure, < 45% MG/ES	Autres fromages à pâte mi-dure, gras	Autres fromages à pâte mi-dure, ≥ 55% MG/ES	Total fromages à pâte mi-dure	Emmentaler	Gruyère	Sbrinz	Switzerland Swiss	Autres fromages à pâte dure, < 45% MG/ES	Autres fromages à pâte dure, gras	Autres fromages à pâte dure, ≥ 55% MG/ES	Total fromages à pâte dure	Fromage fondu	Autres fromages	Fondu prête à l'emploi	Total	
PAYS	t	t	t	t	t	t	t	t	t	t	t	t	t	t	t	t	t	t	t	t	t	t	t	t	t	t	t	t	t
<i>Europe</i>																													
Allemagne	142	2'065	274	2'482	0	91	91	2'286	122	172	23	262	2'468	1'495	429	7'257	2'407	1'818	*	*	554	494	59	5'333	17	1'018	161	16'358	
France	-	14	5	18	*	77	77	285	*	41	67	207	10	25	0	635	711	959	*	*	1	99	-	1'770	3	63	228	2'795	
Italie	-	637	113	750	0	2	2	2	*	*	*	11	223	8	0	243	5'065	153	*	*	13	69	0	5'300	556	8	21	6'880	
BeNeLux	-	1	0	1	*	91	91	45	1	53	9	38	0	26	4	176	469	545	*	*	-	8	-	1'022	101	51	339	1'782	
Grande-Bretagne	-	-	-	-	*	-	-	6	*	*	*	2	-	4	4	15	75	226	*	*	-	46	-	347	7	-	6	375	
Espagne/Portugal	-	-	-	-	*	0	0	*	*	*	*	*	-	0	-	0	34	110	*	*	-	2	-	146	2	-	*	148	
Autres pays d'Europe	1	12	28	41	8	171	179	125	27	62	8	72	20	77	6	396	165	399	83	288	22	48	-	1'006	26	37	391	2'076	
TOTAL EUROPE	144	2'729	420	3'292	8	432	440	2'748	150	328	107	591	2'721	1'635	442	8'723	8'926	4'210	83	288	591	767	59	14'924	712	1'177	1'146	30'414	
<i>Autres pays</i>	-	-	-	-	-	-	-	-	-	-	-	-	-	-	-	-	-	-	-	-	-	-	-	-	-	-	-	-	-
Canada	-	-	-	-	*	-	-	10	*	*	*	4	*	*	*	14	306	*	*	*	*	*	*	306	55	0	272	647	
USA	-	-	-	-	*	3	3	23	*	28	2	7	*	*	*	60	447	1'518	*	*	*	*	*	1'965	10	0	72	2'111	
Autres pays	-	199	18	216	1	20	20	11	9	50	6	6	2	38	2	125	225	721	11	2'235	2	186	4	3'384	17	10	-	3'773	
TOTAL AUTRES PAYS	-	199	18	216	1	23	24	44	9	78	8	17	2	38	2	199	979	2'239	11	2'235	2	186	4	5'656	82	11	344	6'531	
TOTAL	144	2'928	437	3'509	9	455	464	2'792	159	406	115	608	2'723	1'674	445	8'922	9'905	6'449	94	2'524	592	953	63	20'580	794	1'188	1'490	36'945	

* Pour des raisons de protection de données, celles concernant les exportations de variétés ne comportant qu'un ou deux exportateurs ne sont pas ventilées par pays

, mais rassemblées sous la rubrique "autres pays d'Europe" ou "Canada ou USA / autres pays".

Source: DGD

Exportations par pays

janvier à juillet 2012

	Mascarpone, Ricotta Romana	Mozzarella	Autres fromages frais / séché	Total fromages frais / séché	Vacherin Mont d'Or	Autres fromages à pâte molle	Total fromages à pâte molle	Appenzeller	Tilsiter	Raclette	Vacherin Fribourgeois	Tête de Moine	Autres fromages à pâte mi-dure, < 45% MG/ES	Autres fromages à pâte mi-dure, gras	Autres fromages à pâte mi-dure, ≥ 55% MG/ES	Total fromages à pâte mi-dure	Emmentaler	Gruyère	Sbrinz	Switzerland Swiss	Autres fromages à pâte dure, < 45% MG/ES	Autres fromages à pâte dure, gras	Autres fromages à pâte dure, ≥ 55% MG/ES	Total fromages à pâte dure	Fromage fondu	Autres fromages	Fondu prête à l'emploi	Total	
PAYS	t	t	t	t	t	t	t	t	t	t	t	t	t	t	t	t	t	t	t	t	t	t	t	t	t	t	t	t	t
<i>Europe</i>																													
Allemagne	216	2'415	217	2'847	-	125	125	2'307	201	121	30	257	3'005	1'652	343	7'916	2'297	1'423	*	*	572	302	41	4'636	18	28	214	15'785	
France	-	-	4	5	*	63	63	287	*	38	65	188	18	135	1	733	760	1'239	*	*	-	32	-	2'031	3	30	175	3'039	
Italie	-	440	321	761	-	16	16	7	*	*	*	13	179	59	-	258	5'193	158	*	*	124	96	-	5'571	610	40	15	7'272	
BeNeLux	-	61	-	61	*	-	-	46	1	49	6	42	-	14	1	159	691	479	*	*	-	4	-	1'173	88	54	318	1'855	
Grande-Bretagne	-	113	-	113	*	-	-	12	*	*	*	2	-	1	1	16	135	355	*	*	-	39	-	529	7	-	12	677	
Espagne/Portugal	-	-	-	-	*	-	-	*	*	*	*	*	-	-	-	-	48	104	*	*	-	1	-	153	1	-	*	155	
Autres pays d'Europe	4	28	38	71	8	234	242	128	36	33	4	73	94	247	1	616	174	350	91	307	39	40	-	1'000	-	8	418	2'354	
TOTAL EUROPE	220	3'058	581	3'858	8	439	447	2'787	239	241	105	576	3'296	2'108	347	9'699	9'298	4'109	91	307	735	514	41	15'094	728	160	1'152	31'138	
<i>Autres pays</i>	-	-	-	-	-	-	-	-	-	-	-	-	-	-	-	-	-	-	-	-	-	-	-	-	-	-	-	-	-
Canada	-	-	-	-	*	-	-	10	*	*	*	3	*	*	*	13	296	*	*	*	*	*	*	296	61	-	196	567	
USA	-	-	-	-	*	3	3	15	*	17	2	5	*	*	*	39	293	1'075	*	*	*	*	*	1'368	20	1	54	1'485	
Autres pays	-	219	375	594	-	16	16	13	9	55	6	5	2	31	5	127	219	817	20	536	-	204	3	1'800	67	8	-	2'611	
TOTAL AUTRES PAYS	-	219	375	594	-	19	19	38	9	72	9	14	2	31	5	179	807	1'891	20	536	-	204	3	3'463	149	9	250	4'663	
TOTAL	220	3'277	955	4'452	9	458	466	2'825	247	314	113	589	3'298	2'139	352	9'878	10'105	6'000	111	843	735	718	44	18'557	878	168	1'403	35'801	

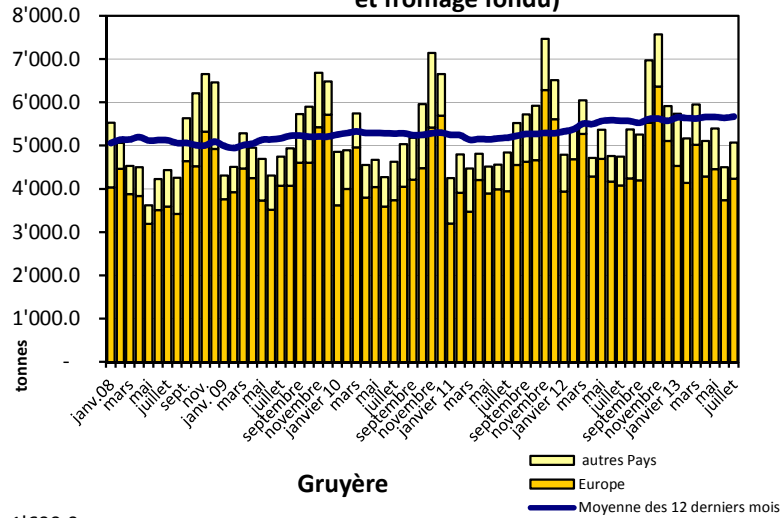
* Pour des raisons de protection de données, celles concernant les exportations de variétés ne comportant qu'un ou deux exportateurs ne sont pas ventilées par pays

, mais rassemblées sous la rubrique "autres pays d'Europe" ou "Canada ou USA / autres pays".

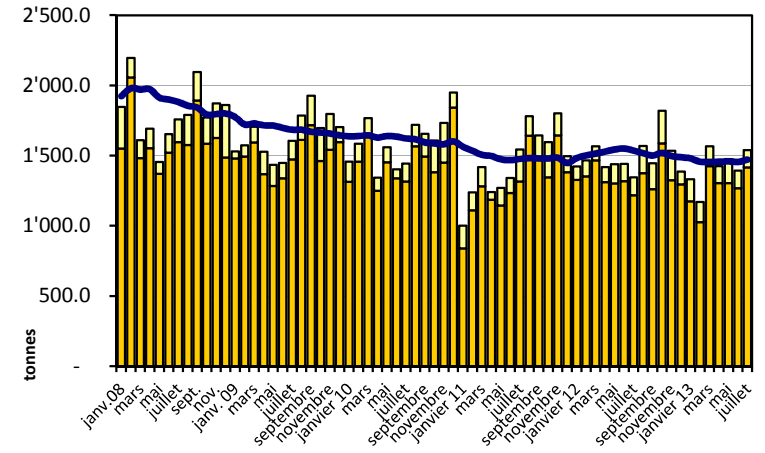
Source: DGD

Exportation depuis 2008 - Valeur moyenne des 12 derniers

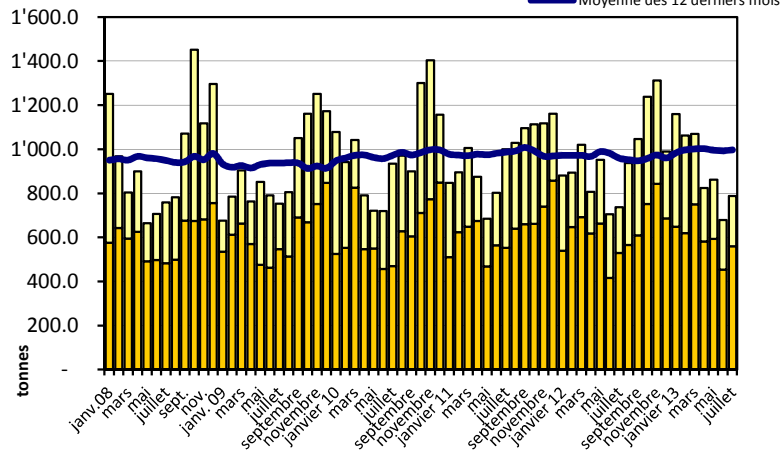
Total des exportations de fromage (y c. mélanges à fondue et fromage fondu)



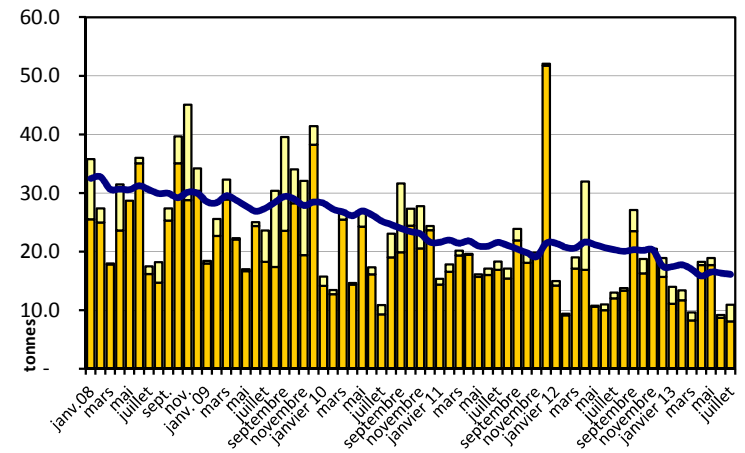
Emmentaler



Gruyère

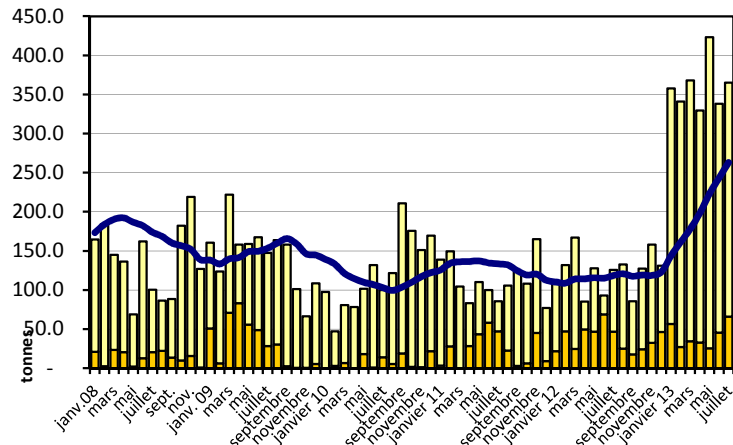


Sbrinz

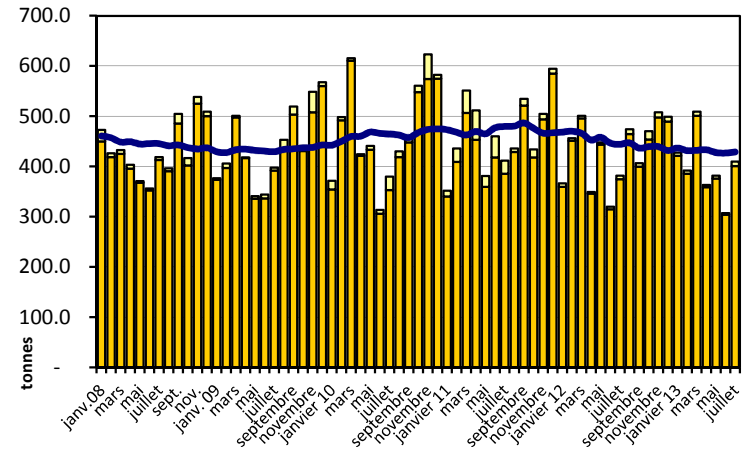


Exportation depuis 2008 - Valeur moyenne des 12 derniers

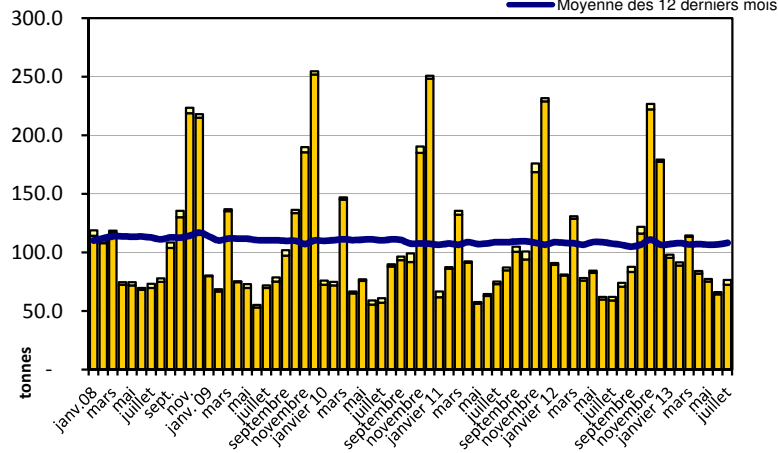
Switzerland Swiss



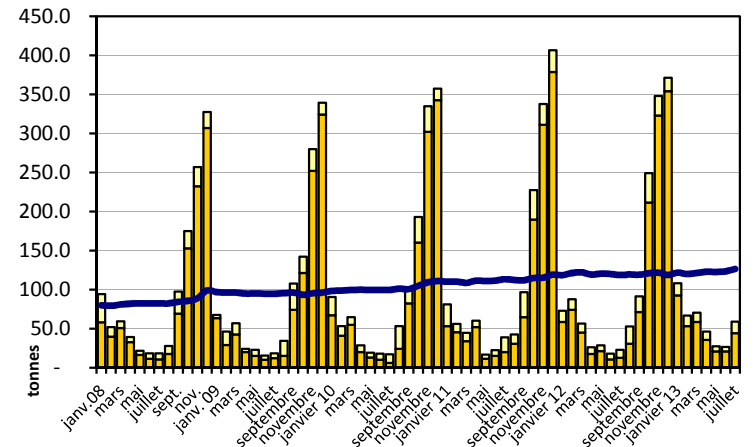
Fromage Appenzeller



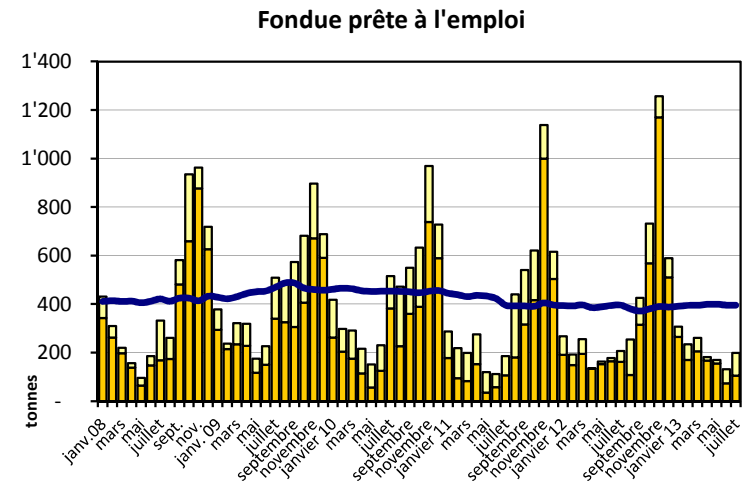
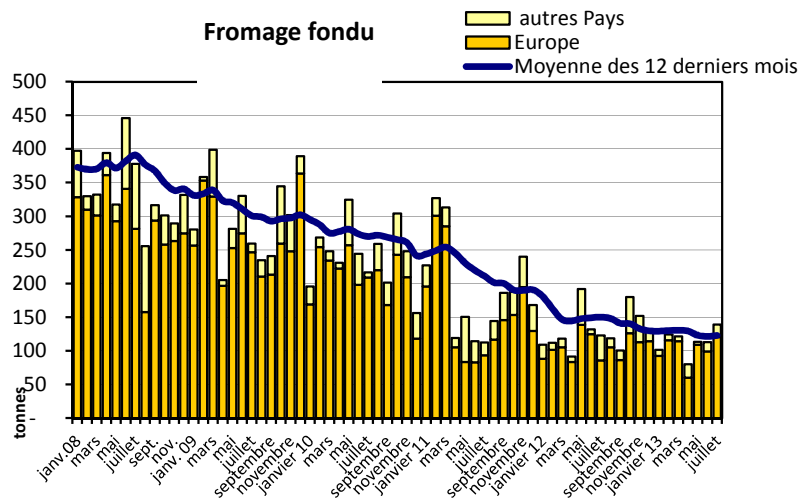
Tête de Moine



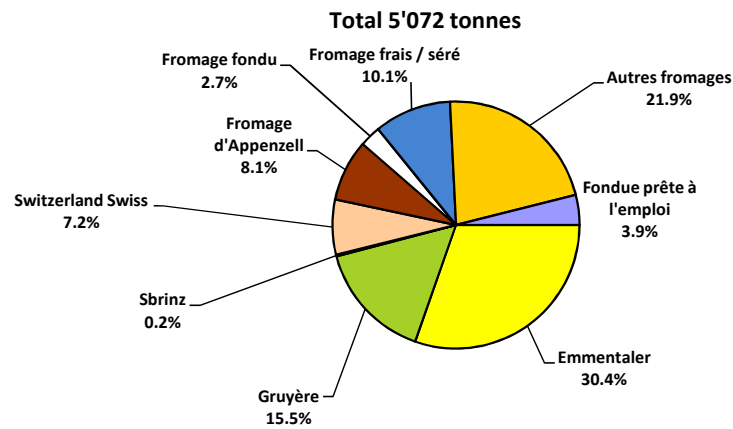
Raclette Suisse



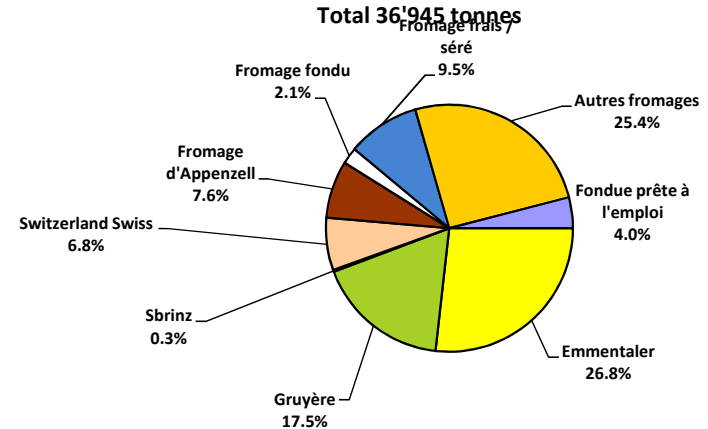
Exportation depuis 2008 - Valeur moyenne des 12 derniers



Exportations de fromage par variété en juillet 2013



Exportations de fromage par variété, janvier à juillet 2013



Exportations autres produits laitiers

Chapitres 04 et 35 du tarif des douanes suisses (sans fromages, chapitre 0406, et sans produits agricoles transformés, chapitres 15 à 22)

Produits laitiers	Exportations mensuelles		Différences par rapport au même mois de l'année précédente		Exportations cumulées		Différence par rapport à la même période de l'année précédente	
	juillet 2012 tonnes	juillet 2013 tonnes	tonnes	(%)	janv. - juil. 2012 tonnes	janv. - juil. 2013 tonnes	tonnes	(%)
Lait écrémé	23	25	1	6.1	146	119	-27	-18.3
Lait	100	185	85	85.0	587	2614	2027	345.3
Lait > 6% MG	0	0	0	-	1	11	11	-
Crème	170	151	-19	-11.3	1922	1177	-745	-38.8
Poudre de lait écrémé	2121	72	-2049	-96.6	12921	3259	-9662	-74.8
Poudre de lait	504	26	-478	-94.8	2194	257	-1936	-88.3
Poudre de crème	0	0	0	-77.3	0	1	1	211.4
Lait concentré	1	0	-1	-99.5	3	3	-1	-24.9
Crème concentrée	56	65	9	15.8	475	473	-2	-0.5
Yogourt	433	456	22	5.2	3066	2980	-86	-2.8
Autres produits frais	16	40	24	154.3	1993	330	-1664	-83.5
Petit-lait	6478	6237	-242	-3.7	40233	41634	1401	3.5
Poudre de petit-lait	257	210	-47	-18.3	2054	1620	-434	-21.1
Petit-lait concentré	27	0	-27	-99.7	53	49	-4	-7.4
Beurre (sans beurre déshydraté)	544	1	-543	-99.8	7458	8	-7449	-99.9
Pâte à tartiner laitières	191	123	-68	-35.5	2645	1344	-1301	-49.2
Autres matières grasses provenant du lait	9	0	-9	-96.5	33	44	12	35.8
Caséines	0	0	0	377.2	22	3	-19	-85.5
Lactalbumine	0	0	0		2	4	3	179.7
Autres albumines	0	0	0	-83.3	0	0	0	-68.8

Source: DGD

Importations de fromage par produit/groupe de produit

Fromages / Catégorie	Importations mensuelles		Différence par rapport au même mois de l'année précédente		Importations cumulées		Différence par rapport à la période de l'année précédente	
	juillet 2012 tonnes	juillet 2013 tonnes	tonnes	(%)	janv. - juil. 2012 tonnes	janv. - juil. 2013 tonnes	tonnes	(%)
Mascarpone, Ricotta Romana	90	103	13	14.2	666	641	-25	-3.7
Mozzarella	495	524	29	5.9	2'710	2'609	-101	-3.7
Autres fromages frais / séché	1'187	1'202	15	1.2	8'179	8'144	-35	-0.4
Total fromages frais / séché	1'772	1'829	57	3.2	11'555	11'394	-161	-1.4
Danablu, Gorgonzola, Roquefort	28	31	2	8.2	245	222	-23	-9.2
Fromage à croûte fleurie	120	109	-11	-9.2	872	848	-25	-2.8
Bleu, fromage à pâte persillée	0	0	0		0	0	0	
Brie, Camembert, Italice	130	127	-3	-2.6	949	939	-9	-1.0
Autres fromages à pâte molle	666	759	93	14.0	4'261	4'597	336	7.9
Total fromages à pâte molle	945	1'026	81	8.6	6'326	6'606	279	4.4
Fromage à pâte mi-dure persillée	1	2	1	157.2	11	15	5	43.2
Caciocavallo, Fontina, Brà, etc.	29	66	37	128.9	288	296	8	2.6
Tilsiter	0	0	0	-47.1	9	1	-9	-93.7
Autres fromages à pâte mi-dure	556	635	79	14.2	4'180	4'820	640	15.3
Fromages à pâte mi-dure râpé, en poudre	6	17	11	184.8	45	100	55	124.6
Total fromages à pâte mi-dure	592	721	129	21.7	4'533	5'232	699	15.4
Fromage aux herbes (Schabziger)	0	0	0	-96.8	5	3	-2	-35.2
Fromage à pâte dure persillée	0	0	0		3	0	-3	-93.2
Caciocavallo, Fontina, Brà, etc.	12	10	-2	-17.7	60	79	19	31.8
Emmentaler	13	32	19	141.4	219	229	10	4.5
Autres fromages à pâte dure	138	98	-40	-29.0	1'378	1'274	-104	-7.6
Fromages à pâte dure râpé, en poudre	35	60	25	71.2	285	349	64	22.5
Total fromages à pâte dure	199	201	1	0.8	1'949	1'933	-16	-0.8
Grana/Parmigiano	506	477	-29	-5.8	3'308	3'239	-68	-2.1
Total fromages à pâte extra-dure	506	477	-29	-5.8	3'308	3'239	-68	-2.1
Fromage fondu	325	274	-51	-15.7	2'216	2'237	21	1.0
Total variétés de fromages	4'339	4'527	188	4.3	29'887	30'641	754	2.5

Source: DGD

Importations de fromage par pays fournisseur

juillet 2013

Pays	Importations de fromage par pays fournisseur											TOTAL
	Mascarpone, ricotta Romana	Mozzarella	Autres fromages frais / séché	Total fromages frais / séché	Danablu, Gorgonzola, Roquefort	Brie, Camembert, Reblochon	Autres fromages à pâte molle	Total fromages à pâte molle	Fromage aux herbes	Fromage à pâte dure et mi-dure	Autres fromages	
	tonnes	tonnes	tonnes	tonnes	tonnes	tonnes	tonnes	tonnes	tonnes	tonnes	tonnes	tonnes
EUROPE												
Allemagne	4.3	65.0	378.6	448.0	0.0	0.0	164.0	164.0	0.0	244.5	130.4	986.8
France	0.0	11.8	318.9	330.7	9.5	117.9	348.7	476.1	0.0	179.6	87.5	1'073.9
Italie	96.9	440.9	405.4	943.2	21.2	0.0	151.2	172.3	0.0	716.0	29.0	1'860.5
Pays-Bas	0.0	0.0	1.0	1.0	0.0	0.0	0.0	0.0	0.0	86.6	0.1	87.7
Belgique	0.0	0.0	0.1	0.1	0.0	0.0	1.0	1.0	0.0	62.7	0.1	63.9
Luxembourg	0.0	0.0	0.0	0.0	0.0	0.0	0.0	0.0	0.0	0.0	0.0	0.0
Autriche	2.0	5.2	13.3	20.4	0.0	0.0	8.2	8.2	0.0	38.7	25.9	93.3
Grande-Bretagne	0.0	0.0	0.0	0.0	0.0	0.0	0.5	0.5	0.0	7.0	0.9	8.4
Danemark	0.0	1.5	82.2	83.7	0.0	0.0	22.9	22.9	0.0	11.6	0.2	118.3
Norvège	0.0	0.0	0.0	0.0	0.0	0.0	0.0	0.0	0.0	0.0	0.0	0.0
Suède	0.0	0.0	0.0	0.0	0.0	0.0	0.0	0.0	0.0	0.5	0.0	0.5
Portugal	0.0	0.0	0.0	0.0	0.0	0.0	2.6	2.6	0.0	13.8	0.0	16.4
Espagne	0.0	0.0	0.0	0.0	0.0	0.0	0.0	0.0	0.0	23.4	0.1	23.5
Grèce	0.0	0.0	2.1	2.1	0.0	0.0	167.6	167.6	0.0	0.1	0.0	169.8
Autres pays d'Europe	0.0	0.0	0.0	0.0	0.0	0.0	10.8	10.8	0.0	13.1	0.0	23.9
TOTAL EUROPE	103.2	524.4	1'201.6	1'829.2	30.7	117.9	877.4	1'026.0	0.0	1'397.8	274.1	4'527.0
Autres pays								0.0				0.0
Canada	0.0	0.0	0.0	0.0	0.0	0.0	0.0	0.0	0.0	0.0	0.0	0.0
USA	0.0	0.0	0.0	0.0	0.0	0.0	0.0	0.0	0.0	0.0	0.0	0.0
Autres pays d'Amérique	0.0	0.0	0.0	0.0	0.0	0.0	0.0	0.0	0.0	0.0	0.0	0.0
Amérique latine	0.0	0.0	0.0	0.0	0.0	0.0	0.0	0.0	0.0	0.0	0.0	0.0
Afrique	0.0	0.0	0.0	0.0	0.0	0.0	0.0	0.0	0.0	0.0	0.0	0.0
Asie	0.0	0.0	0.0	0.0	0.0	0.0	0.0	0.0	0.0	0.0	0.0	0.0
Australie	0.0	0.0	0.0	0.0	0.0	0.0	0.0	0.0	0.0	0.0	0.0	0.0
TOTAL AUTRES PAYS	0.0	0.0	0.0	0.0	0.0	0.0	0.0	0.0	0.0	0.0	0.0	0.0
TOTAL	103.2	524.4	1'201.6	1'829.2	30.7	117.9	877.4	1'026.0	0.0	1'397.8	274.1	4'527.0

Source: DGD

Importations de fromage par pays fournisseur

juillet 2012

Pays	juillet 2012												TOTAL
	Mascarpone, ricotta Romana	Mozzarella	Autres fromages frais / séché	Total fromages frais / séché	Danablu, Gorgonzola, Roquefort	Brie, Camembert, Reblochon	Autres fromages à pâte molle	Total fromages à pâte molle	Fromage aux herbes	Fromage à pâte dure et mi-dure	Autres fromages		
	tonnes	tonnes	tonnes	tonnes	tonnes	tonnes	tonnes	tonnes	tonnes	tonnes	tonnes	tonnes	
EUROPE													
Allemagne	0.0	44.7	340.1	384.7	0.0	0.0	122.5	122.5	0.0	144.0	146.1		797.3
France	0.0	12.8	318.8	331.6	7.9	115.0	321.1	443.9	0.0	190.9	103.6		1'070.0
Italie	89.0	433.7	360.2	882.9	20.5	0.0	129.5	149.9	0.2	732.8	24.9		1'790.8
Pays-Bas	0.0	0.0	0.3	0.3	0.0	0.0	17.2	17.2	0.0	127.2	0.0		144.7
Belgique	0.0	0.0	43.2	43.2	0.0	0.0	4.4	4.4	0.0	1.3	0.0		48.9
Luxembourg	0.0	0.0	0.0	0.0	0.0	0.0	0.0	0.0	0.0	0.0	0.0		0.0
Autriche	1.4	3.0	27.3	31.6	0.0	0.0	9.4	9.4	0.0	14.9	49.6		105.5
Grande-Bretagne	0.0	0.0	0.0	0.0	0.0	0.0	0.3	0.3	0.0	12.6	0.6		13.5
Danemark	0.0	0.0	93.1	93.1	0.0	0.0	20.7	20.7	0.0	11.4	0.0		125.1
Norvège	0.0	0.0	0.0	0.0	0.0	0.0	0.0	0.0	0.0	0.0	0.0		0.0
Suède	0.0	0.0	0.0	0.0	0.0	0.0	0.0	0.0	0.0	1.3	0.0		1.3
Portugal	0.0	0.0	0.1	0.1	0.0	0.0	3.7	3.7	0.0	14.8	0.0		18.6
Espagne	0.0	0.0	0.0	0.0	0.0	0.0	0.0	0.0	0.0	34.7	0.0		34.7
Grèce	0.0	0.0	2.4	2.4	0.0	0.0	163.6	163.6	0.0	1.3	0.2		167.5
Autres pays d'Europe	0.0	0.0	0.7	0.7	0.0	0.0	8.6	8.6	0.0	8.8	0.0		18.1
TOTAL EUROPE	90.3	494.2	1'186.2	1'770.7	28.3	115.0	800.9	944.2	0.2	1'295.9	325.0		4'336.0
Autres pays	0.0	0.0	0.0	0.0	0.0	0.0	0.0	0.0	0.0	0.0	0.0		0.0
Canada	0.0	0.0	0.0	0.0	0.0	0.0	0.0	0.0	0.0	0.0	0.0		0.0
USA	0.0	0.0	0.0	0.0	0.0	0.0	0.0	0.0	0.2	0.0	0.0		0.2
Autres pays d'Amérique	0.0	0.0	0.0	0.0	0.0	0.0	0.0	0.0	0.0	0.0	0.0		0.0
Amérique latine	0.0	0.0	0.0	0.0	0.0	0.0	0.0	0.0	0.0	0.0	0.0		0.0
Afrique	0.0	0.0	0.0	0.0	0.0	0.0	0.0	0.0	0.0	0.0	0.0		0.0
Asie	0.0	0.0	0.0	0.0	0.0	0.0	0.0	0.0	0.0	0.0	0.0		0.0
Australie	0.0	0.0	0.0	0.0	0.0	0.0	0.0	0.0	0.0	0.0	0.0		0.0
TOTAL AUTRES PAYS	0.0	0.0	0.0	0.0	0.0	0.0	0.0	0.0	0.2	0.0	0.0		0.2
TOTAL	90.3	494.2	1'186.2	1'770.7	28.3	115.0	800.9	944.2	0.3	1'295.9	325.0		4'336.1

Source: DGD

Importations de fromage cumulées par pays, cumulées

Janvier à juillet 2013

Pays	Type de fromage												TOTAL
	Mascarpone, ricotta Romana	Mozzarella	Autres fromages frais / séché	Total fromages frais / séché	Danablu, Gorgonzola, Roquefort	Brie, Camembert, Reblochon	Autres fromages à pâte molle	Total fromages à pâte molle	Fromage aux herbes	Fromage à pâte dure et mi-dure	Autres fromages		
tonnes	tonnes	tonnes	tonnes	tonnes	tonnes	tonnes	tonnes	tonnes	tonnes	tonnes	tonnes	tonnes	
EUROPE	0.0												
Allemagne	25.5	386.5	2'598.7	3'011	0.0	0.0	1'057.2	1'057	0.0	1'888.4	1'100.3		7'056.7
France	0.0	66.5	2'211.5	2'278	69.0	873.4	2'389.5	3'332	0.0	1'440.3	689.2		7'739.5
Italie	601.9	2'098.0	2'518.4	5'218	152.5	0.0	987.6	1'140	2.1	5'080.7	161.7		11'602.9
Pays-Bas	0.0	0.0	4.4	4.4	0.0	0.0	2.5	2.5	0.0	905.3	4.7		916.9
Belgique	0.0	0.0	108.8	108.8	0.0	0.0	31.8	31.8	0.0	327.4	0.1		468.1
Luxembourg	0.0	0.0	0.0	0.0	0.0	0.0	0.0	0.0	0.0	0.3	0.0		0.3
Autriche	13.3	21.0	101.6	135.8	0.0	0.0	51.2	51.2	0.0	202.0	259.6		648.7
Grande-Bretagne	0.0	0.0	0.0	0.0	0.1	0.0	5.4	5.4	0.8	76.0	5.7		87.9
Danemark	0.0	8.8	586.8	595.6	0.5	0.0	138.0	138.5	0.0	49.1	0.8		783.9
Norvège	0.0	0.0	0.0	0.0	0.0	0.0	0.0	0.0	0.0	0.0	0.0		0.0
Suède	0.0	0.0	0.0	0.0	0.0	0.0	0.0	0.0	0.0	5.3	0.0		5.4
Portugal	0.0	0.0	0.4	0.4	0.0	0.0	9.0	9.0	0.0	139.6	0.0		149.0
Espagne	0.0	0.0	0.1	0.1	0.0	0.0	6.5	6.5	0.0	213.2	0.1		219.8
Grèce	0.0	0.0	3.6	3.6	0.0	0.0	786.1	786.1	0.0	7.0	0.0		796.7
Autres pays d'Europe	0.2	20.4	0.4	20.9	0.0	0.0	42.3	42.3	0.0	62.3	0.0		125.5
TOTAL EUROPE	453.4	1'581.1	5'803.2	11'376.6	222.1	873.4	5'507.1	6'602.6	2.9	10'396.9	2'222.1		30'601.1
Autres pays	0.0	0.0	0.0	0.0	0.0	0.0	0.0	0.0	0.0	0.0	0.0		0.0
Canada	0.0	0.0	0.0	0.0	0.0	0.0	0.0	0.0	0.0	0.0	0.0		0.0
USA	0.0	0.0	0.0	0.0	0.0	0.0	0.0	0.0	0.0	0.7	0.0		0.0
Autres pays d'Amérique	0.0	0.0	0.0	0.0	0.0	0.0	0.0	0.0	0.0	0.0	0.0		0.0
Amérique latine	0.0	0.0	0.0	0.0	0.0	0.0	0.0	0.0	0.0	0.0	0.0		0.0
Afrique	0.0	0.0	0.2	0.2	0.0	0.0	0.0	0.0	0.0	0.0	0.0		0.2
Asie	0.0	0.0	0.0	0.0	0.0	0.0	0.0	0.0	0.0	0.0	0.0		0.0
Australie	0.0	0.0	0.0	0.0	0.0	0.0	0.0	0.0	0.0	0.0	0.0		0.0
TOTAL AUTRES PAYS	0.0	0.0	0.2	0.2	0.0	0.0	0.0	0.0	0.0	0.7	0.0		0.9
TOTAL	453.4	1581.1	5803.4	11376.8	222.1	873.4	5507.1	6602.6	2.9	10397.6	2222.2		30602.0

Source: DGD

Importations de fromage cumulées par pays, cumulées

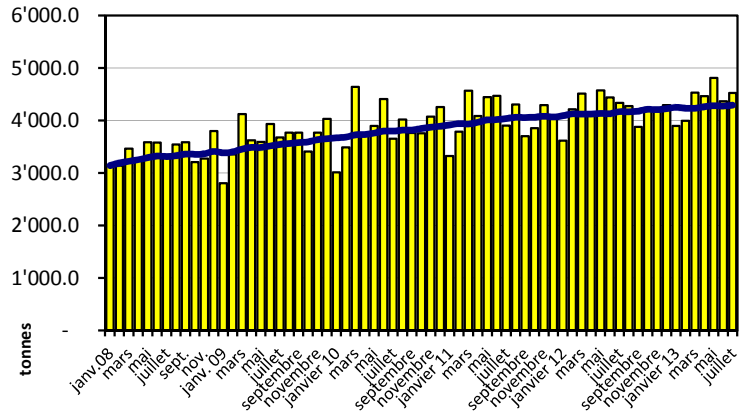
Janvier à juillet 2012

Pays	Type de fromage												TOTAL
	Mascarpone, ricotta Romana	Mozzarella	Autres fromages frais / séché	Total fromages frais / séché	Danablu, Gorgonzola, Roquefort	Brie, Camembert, Reblochon	Autres fromages à pâte molle	Total fromages à pâte molle	Fromage aux herbes	Fromage à pâte dure et mi-dure	Autres fromages		
tonnes	tonnes	tonnes	tonnes	tonnes	tonnes	tonnes	tonnes	tonnes	tonnes	tonnes	tonnes	tonnes	
EUROPE													
Allemagne	0.0	401.4	2'595.1	2'997	11.9	0.0	926.7	939	0.7	1'433.0	1'023.0	6'391.7	
France	0.0	77.6	2'218.9	2'297	91.9	840.3	2'398.4	3'331	3.2	1'555.7	679.0	7'865.0	
Italie	647.3	2'186.6	2'264.4	5'098	140.5	0.0	900.3	1'041	0.5	5'043.6	167.6	11'350.8	
Pays-Bas	0.0	0.4	4.9	5.3	0.0	0.0	18.1	18.1	0.0	842.4	0.5	866.2	
Belgique	0.0	23.3	238.5	261.8	0.0	0.0	16.4	16.4	0.0	17.6	0.0	295.8	
Luxembourg	1.6	2.5	64.7	68.8	0.0	0.0	6.6	6.6	0.0	0.9	42.3	118.6	
Autriche	10.4	13.5	166.1	190.1	0.0	0.0	54.5	54.5	0.0	183.4	296.8	724.8	
Grande-Bretagne	0.0	1.0	1.8	2.8	0.2	0.0	6.2	6.4	0.0	68.9	1.7	79.8	
Danemark	0.0	0.0	589.5	589.5	0.3	0.0	137.2	137.5	0.0	78.2	1.3	806.4	
Norvège	0.0	0.0	0.0	0.0	0.0	0.0	0.0	0.0	0.0	0.0	0.0	0.0	
Suède	0.0	0.0	0.0	0.0	0.0	0.0	0.0	0.0	0.0	6.2	0.0	6.2	
Portugal	0.0	0.0	0.5	0.5	0.0	0.0	11.5	11.5	0.0	134.3	0.4	146.7	
Espagne	0.0	0.0	3.0	3.0	0.0	0.0	1.7	1.7	0.0	211.5	0.0	216.2	
Grèce	0.0	0.0	8.7	8.7	0.0	0.0	719.6	719.6	0.0	2.9	0.2	731.3	
Autres pays d'Europe	0.0	0.0	9.1	9.1	0.0	0.0	31.2	31.2	0.0	168.6	0.0	208.8	
TOTAL EUROPE	659.4	2'641.2	8'165.2	11'530.9	244.7	840.3	5'228.3	6'313.2	4.4	9'747.1	2'212.8	29'808.3	
Autres pays	0.0	0.0	0.0	0.0	0.0	0.0	0.0	0.0	0.0	0.0	0.0	0.0	
Canada	0.0	0.0	0.0	0.0	0.0	0.0	0.0	0.0	0.0	0.0	0.0	0.0	
USA	0.0	0.0	0.0	0.0	0.0	0.0	0.0	0.0	0.2	11.3	0.0	11.4	
Autres pays d'Amérique	0.0	0.0	0.0	0.0	0.0	0.0	0.0	0.0	0.0	0.0	0.0	0.0	
Amérique latine	0.0	0.0	0.3	0.3	0.0	0.0	0.0	0.0	0.0	0.0	0.0	0.3	
Afrique	0.0	0.0	0.0	0.0	0.0	0.0	0.0	0.0	0.0	0.0	0.0	0.0	
Asie	0.0	0.0	0.0	0.0	0.0	0.0	0.2	0.2	0.0	0.0	0.0	0.2	
Australie	0.0	0.0	0.0	0.0	0.0	0.0	0.0	0.0	0.0	0.0	0.0	0.0	
TOTAL AUTRES PAYS	0.0	0.0	0.3	0.3	0.0	0.0	0.3	0.3	0.2	11.3	0.0	11.9	
TOTAL	659.4	2641.2	8165.4	11531.1	244.7	840.3	5228.5	6313.5	4.5	9758.4	2212.8	29820.3	

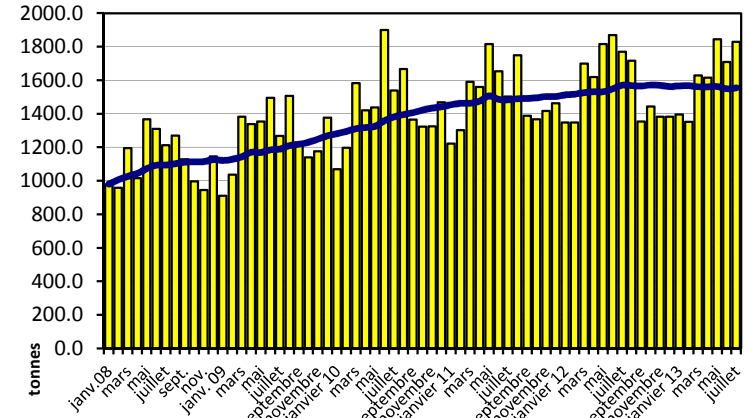
Source: DGD

Importation depuis 2008 - Valeur moyenne des 12 derniers mois

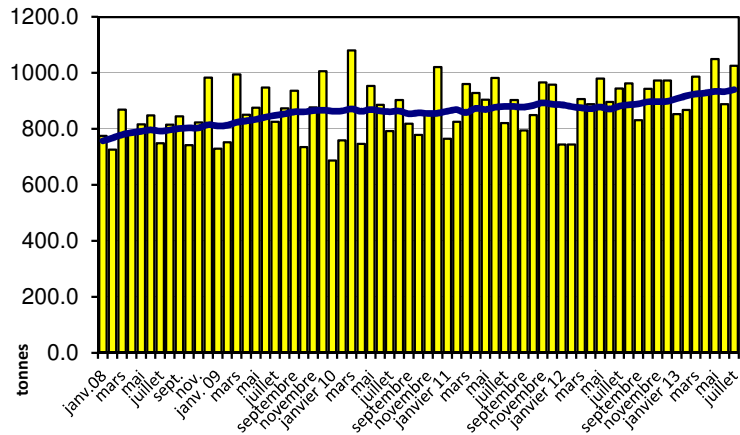
Total des importations de fromages



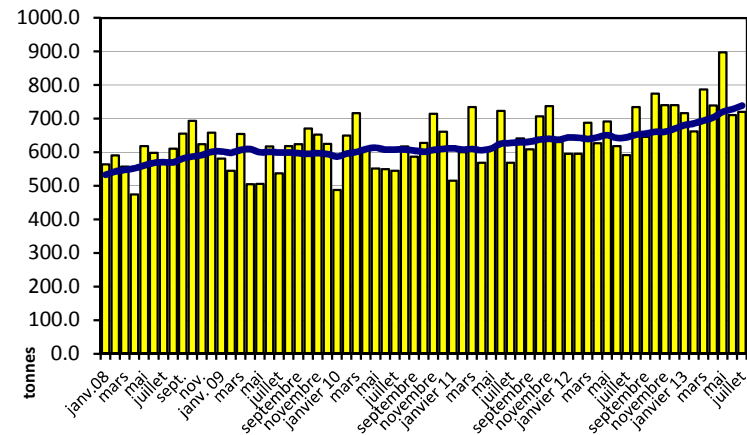
Fromages frais



Fromages à pâte molle

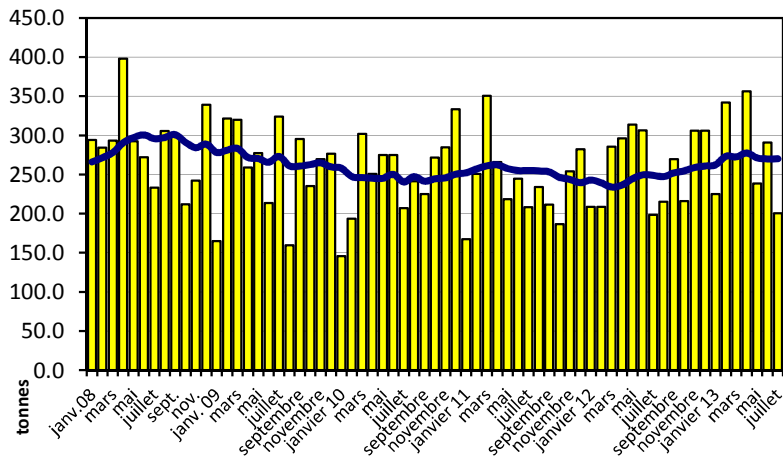


Fromages à pâte mi-dure

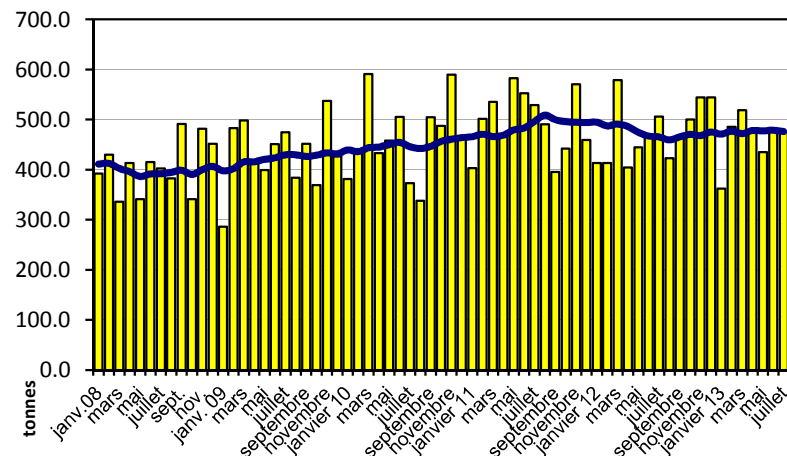


Importation depuis 2008 - Valeur moyenne des 12 derniers mois

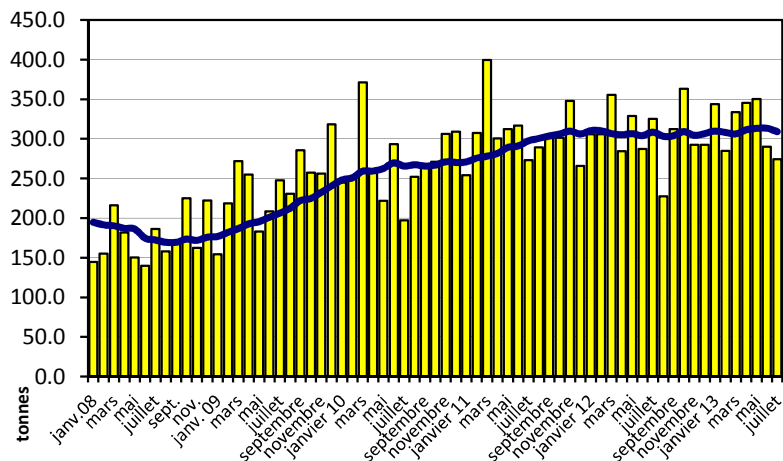
Fromages à pâte dure



Fromages à pâte extra-dure

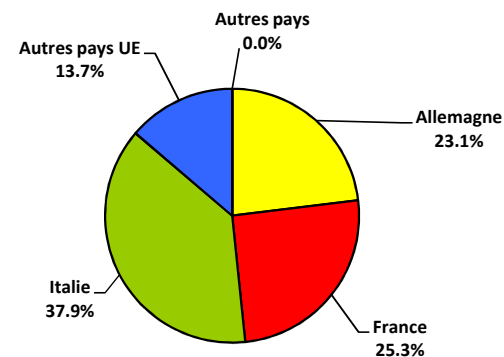


Fromage fondu



Importations de fromage par pays fournisseur, janvier à juillet 2013

Total 30'602 tonnes



Importations autres produits laitiers

Produits laitiers	Importations mensuelles		Différences par rapport au même mois de l'année précédente		Importations cumulées		Différence par rapport à la même période de l'année précédente	
	juillet 2012 tonnes	juillet 2013 tonnes	tonnes	(%)	janv. - juil. 2012 tonnes	janv. - juil. 2013 tonnes	tonnes	(%)
Lait écrémé	0.0	0.0	0.0	-	0.4	0.7	0.3	94.8
Lait	2136.0	1941.1	-194.9	-9.1	13473.8	14573.9	1100.1	8.2
Lait > 6% MG	21.0	0.0	-21.0	-99.9	798.1	0.2	-797.8	-100.0
Crème	108.0	180.0	72.0	66.6	280.8	1005.2	724.3	257.9
Poudre de lait écrémé	5.0	4.6	-0.4	-7.7	29.5	43.7	14.2	48.2
Poudre de lait	67.0	53.3	-13.7	-20.4	190.5	199.4	8.9	4.7
Poudre de crème	0.0	1.0	1.0	-	2.7	3.1	0.4	15.9
Lait concentré	47.0	254.9	207.9	442.4	295.7	437.9	142.2	48.1
Crème concentrée	60.0	118.7	58.7	97.8	606.2	616.4	10.3	1.7
Yogourt	836.0	881.8	45.8	5.5	7071.8	6870.5	-201.3	-2.8
Autres produits frais	87.0	27.7	-59.3	-68.2	649.7	57.3	-592.4	-91.2
Petit-lait	297.0	668.3	371.3	125.0	3366.7	4407.2	1040.5	30.9
Poudre de petit-lait	3.0	0.1	-2.9	-95.4	25.7	14.3	-11.4	-44.3
Petit-lait concentré	1.0	0.2	-0.9	-85.0	3.0	27.5	24.4	-
Beurre (sans beurre anhydre)	3.0	109.1	106.1	-	55.6	162.9	107.3	193.1
Pâte à tartiner laitières	0.0	0.0	0.0	-	0.1	0.1	0.0	31.1
Autres matières grasses provenant du lait	6.0	1.1	-4.9	-81.9	19.7	19.5	-0.2	-0.9
Caséines	33.7	81.4	47.8	141.9	313.4	458.9	145.5	46.4
Lactalbumine	67.5	189.5	122.0	180.7	414.6	852.9	438.3	105.7
Autres albumines	0.1	0.4	0.3	475.0	4.1	7.6	3.5	86.3

Source: DGD

Valeurs statistiques [sur la base de tous les résultats individuels*]

juillet 2013

		Moyenne	Écart type	5%- quantile	10%- quantile	Médian	90%- quantile	95%- quantile
Germes	Nombre d'échantillons	1'000 germes/ml	1'000 germes/ml	1'000 germes/ml	1'000 germes/ml	1'000 germes/ml	1'000 germes/ml	1'000 germes/ml
		39758	17	218	2	3	6	17
Cellules somatiques	Nombre d'échantillons	1'000 cellules/ml	1'000 cellules/ml	1'000 cellules/ml	1'000 cellules/ml	1'000 cellules/ml	1'000 cellules/ml	1'000 cellules/ml
		40024	155	113	48	61	129	274
Point de congélation	Nombre d'échantillons	°C	°C	°C	°C	°C	°C	°C
		40026	-0.523	0.005	-0.530	-0.528	-0.523	-0.518

* Ont été pris en compte tous les échantillons, pour lesquels le critère d'analyse considéré a été analysé. Suisse, sans France (lait de zone franche) et sans lait la Principauté du Liechtenstein.

Répartition "nombre de germes" / Indications en 1'000 germes / ml de tous les résultats individuels*

juillet 2013

De	1	5	7	9	11	30	80	100	300	600	1'000	≥	Total résultats individuels
à	4	6	8	10	29	79	99	299	599	999	2'999	3'000	
Nombre	11677	9820	6835	3357	6236	1244	96	300	74	51	44	24	39758
%	29.37	24.70	17.19	8.44	15.68	3.13	0.24	0.75	0.19	0.13	0.11	0.06	100

Répartition "nombre de cellules" / Indications en 1'000 cellules / ml de tous les résultats individuels*

juillet 2013

De	1	50	101	150	200	250	300	350	400	600	800	≥	Total résultats individuels
à	49	100	149	199	249	299	349	399	599	799	999	1'000	
Nombre	2203	11167	10616	6976	3909	2083	1165	701	930	185	44	45	40024
%	5.50	27.90	26.52	17.43	9.77	5.20	2.91	1.75	2.32	0.46	0.11	0.11	100

Répartition "point de congélation" / Indications en °C de tous les résultats individuels*

juillet 2013

De	≤	-0.539	-0.535	-0.531	-0.527	-0.523	-0.519	-0.516	-0.511	-0.507	-0.503	≥	Total résultats individuels
à	-0.540	-0.536	-0.532	-0.528	-0.524	-0.520	-0.517	-0.512	-0.508	-0.504	-0.500	-0.499	
Nombre	70	168	862	4600	12606	13869	5202	2167	299	71	50	62	40026
%	0.17	0.42	2.15	11.49	31.49	34.65	13.00	5.41	0.75	0.18	0.12	0.15	100

Sources: Suisselab SA Zollikofen, TSM Fiduciaire Sàrl Berne

Lait cru suisse: évaluation de droit public des résultats du contrôle du lait juillet 2013										
Canton	Germe (Nombre d'exploitations)									
	Aucune contestation		1ère contestation		2ème contestation		3ème contestation		Total évaluations	
	G-0	%	G-1C/4M	%	G-2C/4M	%	G-3C/4M	%	G-Total	%
AG	919	99.46	4	0.43	1	0.11	0	0.00	924	100
AI	303	97.74	4	1.29	3	0.97	0	0.00	310	100
AR	419	99.76	1	0.24	0	0.00	0	0.00	420	100
BE	5217	99.16	41	0.78	2	0.04	1	0.02	5261	100
BL/BS	330	99.70	1	0.30	0	0.00	0	0.00	331	100
FR	1583	99.75	3	0.19	1	0.06	0	0.00	1587	100
GE	4	100.00	0	0.00	0	0.00	0	0.00	4	100
GL	140	95.89	5	3.42	1	0.68	0	0.00	146	100
GR	220	98.21	4	1.79	0	0.00	0	0.00	224	100
JU	473	98.54	3	0.63	3	0.63	1	0.21	480	100
LU	2333	99.32	12	0.51	4	0.17	0	0.00	2349	100
NE	419	99.76	0	0.00	0	0.00	1	0.24	420	100
NW	294	100.00	0	0.00	0	0.00	0	0.00	294	100
OW	382	98.20	5	1.29	1	0.26	1	0.26	389	100
SG	2211	99.19	17	0.76	0	0.00	1	0.04	2229	100
SH	90	97.83	2	2.17	0	0.00	0	0.00	92	100
SO	523	97.39	11	2.05	3	0.56	0	0.00	537	100
SZ	632	99.06	6	0.94	0	0.00	0	0.00	638	100
TG	1132	98.78	10	0.87	3	0.26	1	0.09	1146	100
TI	25	92.59	2	7.41	0	0.00	0	0.00	27	100
UR	80	96.39	2	2.41	1	1.20	0	0.00	83	100
VD	888	98.12	17	1.88	0	0.00	0	0.00	905	100
VS	89	89.90	7	7.07	3	3.03	0	0.00	99	100
ZG	280	99.64	1	0.36	0	0.00	0	0.00	281	100
ZH	1153	98.97	11	0.94	0	0.00	1	0.09	1165	100
Divers	0	0.00	0	0.00	0	0.00	0	0.00	0	100
Total CH	20139	99.01	169	0.83	26	0.13	7	0.03	20341	100
F*	68	95.77	1	1.41	1	1.41	1	1.41	71	100
FL**	43	100.00	0	0.00	0	0.00	0	0.00	43	100
Total	20250	99.00	170	0.83	27	0.13	8	0.04	20455	100

Légende:

G-0 Nombre d'exploitations sans contestation de la charge en germes au niveau du résultat mensuel* dans le mois d'analyse, c.-à-d. résultat mensuel <80'000 germes/ml

G-1C/4M Nombre d'exploitations avec la 1ère contestation de la charge en germes en 4 mois

G-2C/4M Nombre d'exploitations avec la 2ème contestation de la charge en germes en 4 mois

G-3C/4M Nombre d'exploitations avec la 3ème contestation de la charge en germes en 4 mois

G-Total Nombre total d'exploitations évaluées quant à la charge en germes

* Résultat mensuel = moyenne géométrique des résultats d'analyses du premier et du deuxième échantillon d'un mois. N'y a-t-il exceptionnellement qu'un seul résultat, celui-ci compte comme résultat mensuel

* F Échantillons provenant de la France (zone franche)

** FL Échantillons provenant de la Principauté du Liechtenstein

Sources: Suisselab SA Zollikofen, TSM Fiduciaire Sàrl Berne

Lait cru suisse: évaluation de droit public des résultats du contrôle du lait												
juillet 2013												
Canton	Cellules somatiques (Nombre d'exploitations)											
	Aucune contestation		1ère contestation		2ème contestation		3ème contestation		4ème contestation		Total évaluations	
	C-0	%	C-1C/5M	%	C-2C/5M	%	C-3C/5M	%	C-4C/5M	%	C-Total	%
AG	885	95.78	19	2.06	14	1.52	5	0.54	1	0.11	924	100
AI	296	95.48	12	3.87	2	0.65	0	0.00	0	0.00	310	100
AR	412	98.10	5	1.19	2	0.48	1	0.24	0	0.00	420	100
BE	5206	98.15	79	1.49	15	0.28	4	0.08	0	0.00	5304	100
BL/BS	323	97.58	6	1.81	2	0.60	0	0.00	0	0.00	331	100
FR	1550	97.67	24	1.51	7	0.44	4	0.25	2	0.13	1587	100
GE	4	100.00	0	0.00	0	0.00	0	0.00	0	0.00	4	100
GL	141	96.58	4	2.74	1	0.68	0	0.00	0	0.00	146	100
GR	212	93.81	14	6.19	0	0.00	0	0.00	0	0.00	226	100
JU	454	94.58	19	3.96	3	0.63	3	0.63	1	0.21	480	100
LU	2298	97.83	38	1.62	10	0.43	3	0.13	0	0.00	2349	100
NE	408	97.14	8	1.90	4	0.95	0	0.00	0	0.00	420	100
NW	287	97.62	5	1.70	2	0.68	0	0.00	0	0.00	294	100
OW	363	93.32	22	5.66	2	0.51	2	0.51	0	0.00	389	100
SG	2174	97.58	41	1.84	13	0.58	0	0.00	0	0.00	2228	100
SH	90	96.77	3	3.23	0	0.00	0	0.00	0	0.00	93	100
SO	525	97.77	9	1.68	2	0.37	1	0.19	0	0.00	537	100
SZ	616	96.55	9	1.41	7	1.10	5	0.78	1	0.16	638	100
TG	1112	97.03	22	1.92	9	0.79	3	0.26	0	0.00	1146	100
TI	24	85.71	2	7.14	1	3.57	1	3.57	0	0.00	28	100
UR	80	96.39	2	2.41	1	1.20	0	0.00	0	0.00	83	100
VD	864	95.47	26	2.87	9	0.99	1	0.11	5	0.55	905	100
VS	94	94.95	4	4.04	0	0.00	1	1.01	0	0.00	99	100
ZG	273	97.15	4	1.42	3	1.07	1	0.36	0	0.00	281	100
ZH	1137	97.60	21	1.80	6	0.52	1	0.09	0	0.00	1165	100
Divers	0	0.00	0	0.00	0	0.00	0	0.00	0	0.00	0	100
	0	0	0	0	0	0	0	0	0	0	0	0
Total CH	19828	97.26	398	1.95	115	0.56	36	0.18	10	0.05	20387	100
F*	0	0	0	0	0	0	0	0	0	0	0	0
FL**	64	90.14	3	4.23	3	4.23	1	1.41	0	0.00	71	100
	40	93.02	2	4.65	0	0.00	1	2.33	0	0.00	43	100
	0	0	0	0	0	0	0	0	0	0	0	0
Total	19932	97.22	403	1.97	118	0.58	38	0.19	10	0.05	20501	100

Légende:

- C-0 Nombre d'exploitations sans contestation de la charge en cellules au niveau du résultat mensuel* dans le mois d'analyse, c.-à-d. résultat mensuel <350'000 cellules somatiques/ml
- C-1C/5M Nombre d'exploitations avec la 1ère contestation de la charge en cellules en 5 mois
- C-2C/5M Nombre d'exploitations avec la 2ème contestation de la charge en cellules en 5 mois
- C-3C/5M Nombre d'exploitations avec la 3ème contestation de la charge en cellules en 5 mois
- C-4C/5M Nombre d'exploitations avec la 4ème contestation de la charge en cellules en 5 mois
- C-Total Nombre total d'exploitations évaluées quant à la charge en cellules

* Résultat mensuel = moyenne géométrique des résultats d'analyses du premier et du deuxième échantillon d'un mois. N'y a-t-il exceptionnellement qu'un seul résultat, celui-ci compte comme résultat mensuel.

- * F Échantillons provenant de la France (zone franche)
- ** FL Échantillons provenant de la Principauté du Liechtenstein

Sources: Suisselab SA Zollikofen, TSM Fiduciaire Sàrl Berne

Lait cru suisse: évaluation de droit public des résultats du contrôle du lait juillet 2013						
Canton	Substances inhibitrices [Nombre d'exploitations]					
	Pas de détection de substances inhibitrices		Détection de substances inhibitrices		Total évaluations	
	S.i.-0	%	S.i.-1	%	S.i.-Total	%
AG	926	100.00	0	0.00	926	100
AI	310	99.68	1	0.32	311	100
AR	419	99.76	1	0.24	420	100
BE	5302	99.91	5	0.09	5307	100
BL/BS	330	99.70	1	0.30	331	100
FR	1583	99.75	4	0.25	1587	100
GE	4	100.00	0	0.00	4	100
GL	146	100.00	0	0.00	146	100
GR	227	100.00	0	0.00	227	100
JU	478	99.58	2	0.42	480	100
LU	2348	99.91	2	0.09	2350	100
NE	421	100.00	0	0.00	421	100
NW	295	100.00	0	0.00	295	100
OW	389	100.00	0	0.00	389	100
SG	2228	99.91	2	0.09	2230	100
SH	93	100.00	0	0.00	93	100
SO	536	99.81	1	0.19	537	100
SZ	636	99.69	2	0.31	638	100
TG	1145	99.83	2	0.17	1147	100
TI	28	100.00	0	0.00	28	100
UR	83	100.00	0	0.00	83	100
VD	904	100.00	0	0.00	904	100
VS	98	100.00	0	0.00	98	100
ZG	280	99.64	1	0.36	281	100
ZH	1166	99.91	1	0.09	1167	100
Diverse	0	0.00	0	0.00	0	100
	0	0	0	0	0	0
Total CH	20375	99.88	25	0.12	20400	100
F*	0	0	0	0	0	0
FL**	71	100.00	0	0.00	71	100
	43	100.00	0	0.00	43	100
	0	0	0	0	0	0
Total	20489	99.88	25	0.12	20514	100

Légende:

- S.i.-0 Nombre d'exploitations avec détection de substances inhibitrices dans le mois analysé
S.i.-1 Nombre d'exploitations sans détection de substances inhibitrices dans le mois analysé
S.i.-Total Nombre total d'exploitations évaluées quant à la détection de substances inhibitrices:

- * F Échantillons provenant de la France (zone franche)
** FL Échantillons provenant de la Principauté du Liechtenstein

Sources: Suisselab SA Zollikofen, TSM Fiduciaire Sàrl Berne

Lait cru suisse: évaluation de droit public des résultats du contrôle du lait										
juillet 2013										
§	Suspensions de livraison de lait									
	[Nombre d'exploitations]									
	Germe		Cellules somatiques		Substances inhibitrices		Suspensions successives		Total suspensions	
Sp-G	%	Sp-C	%	Sp-S.i.	%	Sp-Succ.	%	Sp-Total	%	
AG	0	0.00	1	50.00	0	0.00	1	50.00	2	100
AI	0	0.00	0	0.00	1	100.00	0	0.00	1	100
AR	0	0.00	0	0.00	1	100.00	0	0.00	1	100
BE	1	16.67	0	0.00	5	83.33	0	0.00	6	100
BL/BS	0	0.00	0	0.00	1	100.00	0	0.00	1	100
FR	0	0.00	2	33.33	4	66.67	0	0.00	6	100
GE	0	0.00	0	0.00	0	0.00	0	0.00	0	100
GL	0	0.00	0	0.00	0	0.00	0	0.00	0	100
GR	0	0.00	0	0.00	0	0.00	0	0.00	0	100
JU	1	25.00	1	25.00	2	50.00	0	0.00	4	100
LU	0	0.00	0	0.00	2	66.67	1	33.33	3	100
NE	1	100.00	0	0.00	0	0.00	0	0.00	1	100
NW	0	0.00	0	0.00	0	0.00	0	0.00	0	100
OW	1	100.00	0	0.00	0	0.00	0	0.00	1	100
SG	1	25.00	0	0.00	2	50.00	1	25.00	4	100
SH	0	0.00	0	0.00	0	0.00	0	0.00	0	100
SO	0	0.00	0	0.00	1	100.00	0	0.00	1	100
SZ	0	0.00	1	33.33	2	66.67	0	0.00	3	100
TG	1	33.33	0	0.00	2	66.67	0	0.00	3	100
TI	0	0.00	0	0.00	0	0.00	0	0.00	0	100
UR	0	0.00	0	0.00	0	0.00	0	0.00	0	100
VD	0	0.00	5	62.50	0	0.00	3	37.50	8	100
VS	0	0.00	0	0.00	0	0.00	0	0.00	0	100
ZG	0	0.00	0	0.00	1	100.00	0	0.00	1	100
ZH	1	33.33	0	0.00	1	33.33	1	33.33	3	100
Divers	0	0.00	0	0.00	0	0.00	0	0.00	0	100
	0	0	0	0	0	0	0	0	0	0
Total CH	7	14.29	10	20.41	25	51.02	7	14.29	49	100
F*	0	0	0	0	0	0	0	0	0	0
FL**	1	100.00	0	0.00	0	0.00	0	0.00	1	100
	0	0.00	0	0.00	0	0.00	0	0.00	0	100
	0	0	0	0	0	0	0	0	0	0
Total	8	16.00	10	20.00	25	50.00	7	14.00	50	100

Légende:

- Sp-G Nombre de suspensions dues à 3 contestations en matière de germes sur une durée de 4 mois
- Sp-C Nombre de suspensions dues à 4 contestations en matière de cellules somatiques sur une durée de 5 mois
- Sp-S.i. Nombre de suspensions due à la mise en évidence de substances inhibitrices
- Sp-Succ. Nombre de suspensions successives dans le cadre de suspensions antérieures
- Sp-Total Total nombre de suspensions de livraison de lait

- * F Échantillons provenant de la France (zone franche)
- ** FL Échantillons provenant de la Principauté du Liechtenstein

Sources: Suisselab SA Zollikofen, TSM Fiduciaire Sàrl Berne

**Lait cru suisse: évaluation de droit privé des résultats du contrôle du lait
juillet 2013**

Canton	Germes (Nombre d'exploitations)															
	Aucune contestation*		1ère contestation*		2ème contestation*		3ème contestation*		4ème contestation*		5ème contestation*		Total évaluations*			
	G-0≤10	%	G-0>10	%	G-1C/5M	%	G-2C/5M	%	G-3C/5M	%	G-4C/5M	%	G-5C/5M	%	G-Total	%
AG	414	44.76	487	52.65	14	1.51	5	0.54	4	0.43	1	0.11	0	0.00	925	100
AI	101	32.27	192	61.34	7	2.24	11	3.51	1	0.32	1	0.32	0	0.00	313	100
AR	258	61.28	153	36.34	7	1.66	3	0.71	0	0.00	0	0.00	0	0.00	421	100
BE	3119	59.25	2024	38.45	70	1.33	40	0.76	8	0.15	3	0.06	0	0.00	5264	100
BL/BS	138	41.69	188	56.80	4	1.21	0	0.00	1	0.30	0	0.00	0	0.00	331	100
FR	870	54.85	686	43.25	17	1.07	11	0.69	1	0.06	0	0.00	1	0.06	1586	100
GE	0	0.00	4	100.00	0	0.00	0	0.00	0	0.00	0	0.00	0	0.00	4	100
GL	70	47.95	69	47.26	5	3.42	2	1.37	0	0.00	0	0.00	0	0.00	146	100
GR	105	46.88	113	50.45	3	1.34	3	1.34	0	0.00	0	0.00	0	0.00	224	100
JU	201	41.88	260	54.17	7	1.46	6	1.25	4	0.83	2	0.42	0	0.00	480	100
LU	1159	49.30	1134	48.23	26	1.11	24	1.02	4	0.17	4	0.17	0	0.00	2351	100
NE	171	40.62	235	55.82	7	1.66	5	1.19	2	0.48	1	0.24	0	0.00	421	100
NW	154	52.20	138	46.78	1	0.34	1	0.34	1	0.34	0	0.00	0	0.00	295	100
OW	183	47.04	195	50.13	5	1.29	3	0.77	1	0.26	1	0.26	1	0.26	389	100
SG	1351	60.45	838	37.49	26	1.16	15	0.67	3	0.13	1	0.04	1	0.04	2235	100
SH	31	33.70	59	64.13	1	1.09	1	1.09	0	0.00	0	0.00	0	0.00	92	100
SO	256	47.67	258	48.04	8	1.49	10	1.86	4	0.74	1	0.19	0	0.00	537	100
SZ	299	46.87	326	51.10	4	0.63	7	1.10	1	0.16	1	0.16	0	0.00	638	100
TG	644	55.81	478	41.42	11	0.95	12	1.04	6	0.52	2	0.17	1	0.09	1154	100
TI	8	29.63	17	62.96	2	7.41	0	0.00	0	0.00	0	0.00	0	0.00	27	100
UR	44	53.01	35	42.17	3	3.61	1	1.20	0	0.00	0	0.00	0	0.00	83	100
VD	427	47.23	443	49.00	15	1.66	15	1.66	3	0.33	1	0.11	0	0.00	904	100
VS	25	25.51	59	60.20	6	6.12	5	5.10	0	0.00	1	1.02	2	2.04	98	100
ZG	141	50.18	136	48.40	3	1.07	1	0.36	0	0.00	0	0.00	0	0.00	281	100
ZH	567	48.50	569	48.67	20	1.71	9	0.77	3	0.26	0	0.00	1	0.09	1169	100
Divers	0	0.00	0	0.00	0	0.00	0	0.00	0	0.00	0	0.00	0	0.00	0	100
	0	0	0	0	0	0	0	0	0	0	0	0	0	0	0	0
Total CH	10736	52.71	9096	44.66	272	1.34	190	0.93	47	0.23	20	0.10	7	0.03	20368	100
F*	0	0	0	0	0	0	0	0	0	0	0	0	0	0	0	0
FL**	26	36.62	36	50.70	5	7.04	1	1.41	0	0.00	2	2.82	1	1.41	71	100
	17	39.53	26	60.47	0	0.00	0	0.00	0	0.00	0	0.00	0	0.00	43	100
	0	0	0	0	0	0	0	0	0	0	0	0	0	0	0	0
Total	10779	52.63	9158	44.71	277	1.35	191	0.93	47	0.23	22	0.11	8	0.04	20482	100

Légende:

- G-0≤10 Nombre d'exploitations sans contestation privée de la charge en germes dans le mois d'analyse; le plus mauvais résultat du premier et dernier échantillon dans le mois d'analyse avait une valeur ≤ 10'000 germes/ml
- G-0>10 Nombre d'exploitations sans contestation privée de la charge en germes dans le mois d'analyse; le plus mauvais résultat du premier et dernier échantillon dans le mois d'analyse avait une valeur >10'000 et ≤ 79'000 germes/ml
- G-1C/5M Nombre d'exploitations avec la 1ère contestation de la charge en germes en 5 mois
- G-2C/5M Nombre d'exploitations avec la 2ème contestation de la charge en germes en 5 mois
- G-3C/5M Nombre d'exploitations avec la 3ème contestation de la charge en germes en 5 mois
- G-4C/5M Nombre d'exploitations avec la 4ème contestation de la charge en germes en 5 mois
- G-5C/5M Nombre d'exploitations avec la 5ème contestation de la charge en germes en 5 mois
- G-Total Nombre total d'exploitations évaluées quant à la charge en germes

* Évaluations et contestations selon la convention (PSL, AILS, Fromarte) du 20.12.2011 sur les modalités des contrats d'achat de lait

- * F Échantillons provenant de la France (zone franche)
- ** FL Échantillons provenant de la Principauté du Liechtenstein

Sources: Suisselab SA Zollikofen, TSM Fiduciaire Sàrl Berne

Lait cru suisse: évaluation de droit privé des résultats du contrôle du lait
juillet 2013

Canton	Cellules somatiques [Nombre d'exploitations]															
	Aucune contestation*		1ère contestation*		2ème contestation*		3ème contestation*		4ème contestation*		5ème contestation*		Total évaluations*			
	C-0≤100	%	C-0>100	%	C-1C/5M	%	C-2C/5M	%	C-3C/5M	%	C-4C/5M	%	C-1C/5M	%	C-Total	%
AG	145	15.66	679	73.33	50	5.40	27	2.92	20	2.16	4	0.43	1	0.11	926	100
AI	57	18.33	218	70.10	29	9.32	7	2.25	0	0.00	0	0.00	0	0.00	311	100
AR	100	23.75	290	68.88	19	4.51	12	2.85	0	0.00	0	0.00	0	0.00	421	100
BE	1725	32.50	3231	60.88	248	4.67	78	1.47	16	0.30	8	0.15	1	0.02	5307	100
BL/BS	58	17.52	244	73.72	20	6.04	6	1.81	3	0.91	0	0.00	0	0.00	331	100
FR	390	24.57	1072	67.55	81	5.10	25	1.58	14	0.88	5	0.32	0	0.00	1587	100
GE	0	0.00	3	75.00	0	0.00	0	0.00	1	25.00	0	0.00	0	0.00	4	100
GL	35	23.97	97	66.44	9	6.16	5	3.42	0	0.00	0	0.00	0	0.00	146	100
GR	34	14.98	171	75.33	17	7.49	4	1.76	1	0.44	0	0.00	0	0.00	227	100
JU	95	19.79	335	69.79	23	4.79	17	3.54	7	1.46	2	0.42	1	0.21	480	100
LU	519	22.09	1664	70.81	105	4.47	41	1.74	17	0.72	3	0.13	1	0.04	2350	100
NE	86	20.43	301	71.50	18	4.28	10	2.38	4	0.95	2	0.48	0	0.00	421	100
NW	65	22.03	204	69.15	19	6.44	5	1.69	2	0.68	0	0.00	0	0.00	295	100
OW	63	16.20	277	71.21	36	9.25	10	2.57	1	0.26	2	0.51	0	0.00	389	100
SG	469	21.00	1590	71.20	122	5.46	35	1.57	13	0.58	2	0.09	2	0.09	2233	100
SH	10	10.75	71	76.34	10	10.75	2	2.15	0	0.00	0	0.00	0	0.00	93	100
SO	116	21.60	379	70.58	33	6.15	7	1.30	2	0.37	0	0.00	0	0.00	537	100
SZ	165	25.86	419	65.67	28	4.39	17	2.66	8	1.25	1	0.16	0	0.00	638	100
TG	160	13.94	883	76.92	65	5.66	24	2.09	14	1.22	2	0.17	0	0.00	1148	100
TI	1	3.57	22	78.57	2	7.14	2	7.14	1	3.57	0	0.00	0	0.00	28	100
UR	12	14.46	63	75.90	5	6.02	2	2.41	1	1.20	0	0.00	0	0.00	83	100
VD	168	18.58	629	69.58	58	6.42	31	3.43	11	1.22	6	0.66	1	0.11	904	100
VS	10	10.20	70	71.43	12	12.24	4	4.08	2	2.04	0	0.00	0	0.00	98	100
ZG	56	19.93	203	72.24	15	5.34	6	2.14	1	0.36	0	0.00	0	0.00	281	100
ZH	197	16.87	869	74.40	69	5.91	26	2.23	5	0.43	1	0.09	1	0.09	1168	100
Divers	0	0.00	0	0.00	0	0.00	0	0.00	0	0.00	0	0.00	0	0.00	0	100
	0	0	0	0	0	0	0	0	0	0	0	0	0	0	0	0
Total CH	4736	23.21	13984	68.53	1093	5.36	403	1.97	144	0.71	38	0.19	8	0.04	20406	100
F*	0	0	0	0	0	0	0	0	0	0	0	0	0	0	0	0
FL**	3	4.23	52	73.24	6	8.45	6	8.45	3	4.23	0	0.00	1	1.41	71	100
	4	9.30	35	81.40	2	4.65	1	2.33	1	2.33	0	0.00	0	0.00	43	100
	0	0	0	0	0	0	0	0	0	0	0	0	0	0	0	0
Total	4743	23.11	14071	68.57	1101	5.37	410	2.00	148	0.72	38	0.19	9	0.04	20520	100

Légende:

- C-0≤100 Nombre d'exploitations sans contestation privée de la charge en cellules somatiques dans le mois d'analyse; le plus mauvais résultat du premier et dernier échantillon dans le mois d'analyse avait une valeur ≤ 100'000 cellules somatiques/ml
- C-0>100 Nombre d'exploitations sans contestation privée de la charge en cellules somatiques dans le mois d'analyse; le plus mauvais résultat du premier et dernier échantillon dans le mois d'analyse avait une valeur >100'000 et ≤ 349'000 cellules somatiques/ml
- C-1C/5M Nombre d'exploitations avec la 1ère contestation de la charge en cellules somatiques en 5 mois
- C-2C/5M Nombre d'exploitations avec la 2ème contestation de la charge en cellules somatiques en 5 mois
- C-3C/5M Nombre d'exploitations avec la 3ème contestation de la charge en cellules somatiques en 5 mois
- C-4C/5M Nombre d'exploitations avec la 4ème contestation de la charge en cellules somatiques en 5 mois
- C-5C/5M Nombre d'exploitations avec la 5ème contestation de la charge en cellules somatiques en 5 mois
- C-Total Nombre total d'exploitations évaluées quant à la charge en cellules somatiques

* Évaluations et contestations selon la convention (PSL, AILS, Fromarte) du 20.12.2011 sur les modalités des contrats d'achat de lait

- * F Échantillons provenant de la France (zone franche)
- ** FL Échantillons provenant de la Principauté de Liechtenstein

Sources: Suisselab SA Zollikofen, TSM Fiduciaire Sàrl Berne

Lait cru suisse: évaluation de droit privé, résultats du contrôle du lait								
juillet 2013								
Canton	Substances inhibitrices [Nombre d'exploitations]							
	Pas de contestation*		1ère contestation*		2ème contestation*		Total évaluations*	
	S.i.-0	%	S.i.-1C/12M	%	S.i.-2C/12M	%	S.i.-Total	%
AG	926	100.00	0	0.00	0	0.00	926	100
AI	310	99.68	1	0.32	0	0.00	311	100
AR	419	99.76	1	0.24	0	0.00	420	100
BE	5302	99.91	5	0.09	0	0.00	5307	100
BL/BS	330	99.70	1	0.30	0	0.00	331	100
FR	1583	99.81	3	0.19	1	0.06	1586	100
GE	4	100.00	0	0.00	0	0.00	4	100
GL	146	100.00	0	0.00	0	0.00	146	100
GR	227	100.00	0	0.00	0	0.00	227	100
JU	478	99.58	2	0.42	0	0.00	480	100
LU	2348	99.91	2	0.09	0	0.00	2350	100
NE	421	100.00	0	0.00	0	0.00	421	100
NW	295	100.00	0	0.00	0	0.00	295	100
OW	389	100.00	0	0.00	0	0.00	389	100
SG	2228	99.91	2	0.09	0	0.00	2230	100
SH	93	100.00	0	0.00	0	0.00	93	100
SO	536	99.81	1	0.19	0	0.00	537	100
SZ	636	99.69	2	0.31	0	0.00	638	100
TG	1145	99.83	2	0.17	0	0.00	1147	100
TI	28	100.00	0	0.00	0	0.00	28	100
UR	83	100.00	0	0.00	0	0.00	83	100
VD	904	100.00	0	0.00	0	0.00	904	100
VS	98	100.00	0	0.00	0	0.00	98	100
ZG	280	99.64	1	0.36	0	0.00	281	100
ZH	1166	99.91	1	0.09	0	0.00	1167	100
Divers	0	0.00	0	0.00	0	0.00	0	100
	0	0	0	0	0	0	0	0
Total CH	20375	99.88	24	0.12	1	0.00	20400	100
F*	0	0	0	0	0	0	0	0
FL**	71	100.00	0	0.00	0	0.00	71	100
	43	100.00	0	0.00	0	0.00	43	100
	0	0	0	0	0	0	0	0
Total	20489	99.88	24	0.12	1	0.00	20514	100

Légende:

- S.i.-0 Nombre d'exploitations sans détection de substances inhibitrices dans les échantillons du mois d'analyse (pas de contestation privée)
- S.i.-1C/12M Nombre d'exploitations avec la 1ère contestation privée en 12 mois à cause de détection de substances inhibitrices
- S.i.-2C/12M Nombre d'exploitations avec la 2ème contestation privée en 12 mois à cause de détection de substances inhibitrices
- S.i.-Total Nombre total d'exploitations évaluées quant à la détection de substances inhibitrices

* Évaluations et contestations selon la convention (PSL, AILS, Fromarte) du 20.12.2011 sur les modalités des contrats d'achat de lait

- * F Échantillons provenant de la France (zone franche)
- ** FL Échantillons provenant de la Principauté du Liechtenstein

Sources: Suisselab SA Zollikofen, TSM Fiduciaire Sàrl Berne

Lait cru suisse: évaluation de droit privé, résultats du contrôle du lait								
juillet 2013								
Canton	Point de congélation [Nombre d'exploitations]							
	Pas de contestation*		Contestation* sans sanction		Contestation* avec sanction		Total évaluations*	
	PG-0	%	PG-C	%	PG-CS	%	PG-Total	%
AG	636	68.68	172	18.57	118	12.74	926	100
AI	274	87.82	24	7.69	14	4.49	312	100
AR	351	83.18	55	13.03	16	3.79	422	100
BE	3730	70.30	1016	19.15	560	10.55	5306	100
BL/BS	194	58.61	87	26.28	50	15.11	331	100
FR	846	53.31	418	26.34	323	20.35	1587	100
GE	3	75.00	0	0.00	1	25.00	4	100
GL	102	69.86	28	19.18	16	10.96	146	100
GR	151	66.52	38	16.74	38	16.74	227	100
JU	277	57.71	120	25.00	83	17.29	480	100
LU	1757	74.77	386	16.43	207	8.81	2350	100
NE	276	65.56	95	22.57	50	11.88	421	100
NW	248	84.07	31	10.51	16	5.42	295	100
OW	309	79.43	58	14.91	22	5.66	389	100
SG	1711	76.62	329	14.73	193	8.64	2233	100
SH	67	72.04	20	21.51	6	6.45	93	100
SO	353	65.74	104	19.37	80	14.90	537	100
SZ	504	79.00	84	13.17	50	7.84	638	100
TG	857	74.20	212	18.35	86	7.45	1155	100
TI	20	71.43	2	7.14	6	21.43	28	100
UR	69	83.13	8	9.64	6	7.23	83	100
VD	612	67.70	182	20.13	110	12.17	904	100
VS	73	74.49	14	14.29	11	11.22	98	100
ZG	211	75.09	48	17.08	22	7.83	281	100
ZH	860	73.57	214	18.31	95	8.13	1169	100
Divers	0	0.00	0	0.00	0	0.00	0	100
	0	0	0	0	0	0	0	0
Total CH	14491	70.98	3745	18.34	2179	10.67	20415	100
F*	38	53.52	15	21.13	18	25.35	71	100
FL**	31	72.09	8	18.60	4	9.30	43	100
	0	0	0	0	0	0	0	0
Total	14560	70.92	3768	18.35	2201	10.72	20529	100

Légende:

- PG-0 Nombre d'exploitations sans contestation privée du point de congélation dans le premier du mois d'analyse, résultat ≤ -0.520 °C
- PG-C Nombre d'exploitations avec contestation privée du point de congélation, sans sanctions, et dernier échantillon résultat entre > -0.520 °C et < -0.516 °C
- PG-CS Nombre d'exploitations avec contestation privée du point de congélation, avec sanction, résultat ≥ -0.516 °C
- PG-Total Nombre total d'exploitations évaluées quant au point de congélation

* Évaluations et contestations selon la convention (PSL, AILS, Fromarte) du 20.12.2011 sur les modalités des contrats d'achat de lait

- * F Échantillons provenant de la France (zone franche)
- ** FL Échantillons provenant de la Principauté du Liechtenstein

Sources: Suisselab SA Zollikofen, TSM Fiduciaire Sàrl Berne

Lait cru suisse: déductions et suppléments de droit privé*
juillet 2013

Canton	Déduction/supplément* [Nombre d'exploitations]							
	Supplément	%	± 0		Déduction		Total	%
AG	84	9.07	718	77.54	124	13.39	926	100
AI	39	12.50	216	69.23	57	18.27	312	100
AR	79	18.72	302	71.56	41	9.72	422	100
BE	1080	20.34	3766	70.94	463	8.72	5309	100
BL/BS	27	8.16	270	81.57	34	10.27	331	100
FR	188	11.85	1244	78.39	155	9.77	1587	100
GE	0	0.00	3	75.00	1	25.00	4	100
GL	21	14.38	106	72.60	19	13.01	146	100
GR	24	10.53	175	76.75	29	12.72	228	100
JU	39	8.13	376	78.33	65	13.54	480	100
LU	350	14.88	1786	75.94	216	9.18	2352	100
NE	47	11.16	329	78.15	45	10.69	421	100
NW	49	16.61	218	73.90	28	9.49	295	100
OW	47	12.08	283	72.75	59	15.17	389	100
SG	350	15.66	1670	74.72	215	9.62	2235	100
SH	4	4.30	76	81.72	13	13.98	93	100
SO	62	11.55	412	76.72	63	11.73	537	100
SZ	115	18.03	456	71.47	67	10.50	638	100
TG	113	9.78	911	78.87	131	11.34	1155	100
TI	1	3.57	20	71.43	7	25.00	28	100
UR	9	10.84	62	74.70	12	14.46	83	100
VD	90	9.94	684	75.58	131	14.48	905	100
VS	3	3.06	65	66.33	30	30.61	98	100
ZG	40	14.23	214	76.16	27	9.61	281	100
ZH	139	11.89	898	76.82	132	11.29	1169	100
Divers	0	0.00	0	0.00	0	0.00	0	100
	0	0	0	0	0	0	0	0
Total CH	3000	14.69	15260	74.72	2164	10.60	20424	100
	0	0	0	0	0	0	0	0
F*	2	2.82	48	67.61	21	29.58	71	100
FL**	3	6.98	36	83.72	4	9.30	43	100
	0	0	0	0	0	0	0	0
Total	3005	14.63	15344	74.71	2189	10.66	20538	100

Légende:

- Supplément Exigences de bases remplies pour l'octroi du supplément de 0.5 centimes, sans prise en considération des exigences spécifiques pour le lait de non-ensilage (nombre d'exploitations)
- ± 0 Nombre d'exploitations sans droit au supplément et sans déduction dans le mois analysé
- Déduction Nombre total des exploitations évaluées dans le mois analysé
- Total Nombre total des exploitations avec déduction dans le mois analysé

* Évaluations et contestations selon la convention (PSL, AILS, Fromarte) du 20.12.2011 sur les modalités des contrats d'achat de lait

- * F Échantillons provenant de la France (zone franche)
- ** FL Échantillons provenant de la Principauté du Liechtenstein

Sources: Suisselab SA Zollikofen, TSM Fiduciaire Sàrl Berne

Composition du lait par canton (page 1 : d'Argovie à Obwald)

Canton	Composants	janv. g/kg	févr g/kg	mars g/kg	avril g/kg	mai g/kg	juin g/kg	juil. g/kg	août g/kg	sept. g/kg	oct. g/kg	nov. g/kg	déc. g/kg	Moyenne 2013 g/kg
Argovie	Matière grasse	43.2	43.3	43.2	42.8	41.1	40.5	39.9	0.0	0.0	0.0	0.0	0.0	42.0
	Protéine	33.4	33.3	33.0	32.6	32.3	32.2	31.8	0.0	0.0	0.0	0.0	0.0	32.7
	Total	76.6	76.6	76.2	75.4	73.4	72.7	71.7	0.0	0.0	0.0	0.0	0.0	43.6
Appenzell Rhodes-Intérieures	Matière grasse	42.3	43.1	42.8	42.4	41.9	42.0	41.2	0.0	0.0	0.0	0.0	0.0	42.2
	Protéine	34.0	34.1	34.0	33.6	33.1	33.1	32.9	0.0	0.0	0.0	0.0	0.0	33.5
	Total	76.3	77.2	76.8	76.0	75.0	75.1	74.1	0.0	0.0	0.0	0.0	0.0	44.2
Appenzell Rhodes-Extérieures	Matière grasse	41.8	42.4	42.2	41.7	41.5	41.3	40.3	0.0	0.0	0.0	0.0	0.0	41.6
	Protéine	34.2	34.2	33.8	33.5	33.1	32.9	32.6	0.0	0.0	0.0	0.0	0.0	33.5
	Total	76.0	76.6	76.0	75.2	74.6	74.2	72.9	0.0	0.0	0.0	0.0	0.0	43.8
Bâle-Campagne/Bâle-Ville	Matière grasse	43.2	43.1	43.3	42.6	40.7	40.2	39.9	0.0	0.0	0.0	0.0	0.0	41.9
	Protéine	32.5	32.3	32.1	31.7	31.6	31.5	31.4	0.0	0.0	0.0	0.0	0.0	31.9
	Total	75.7	75.4	75.4	74.3	72.3	71.7	71.3	0.0	0.0	0.0	0.0	0.0	43.0
Berne	Matière grasse	42.5	42.6	42.3	41.9	40.8	40.7	40.1	0.0	0.0	0.0	0.0	0.0	41.6
	Protéine	32.8	32.7	32.4	32.0	32.3	32.2	31.8	0.0	0.0	0.0	0.0	0.0	32.3
	Total	75.3	75.3	74.7	73.9	73.1	72.9	71.9	0.0	0.0	0.0	0.0	0.0	43.1
Fribourg	Matière grasse	41.2	41.4	41.0	40.8	39.5	39.5	39.4	0.0	0.0	0.0	0.0	0.0	40.4
	Protéine	32.7	32.7	32.3	32.0	32.2	32.2	31.8	0.0	0.0	0.0	0.0	0.0	32.3
	Total	73.9	74.1	73.3	72.8	71.7	71.7	71.2	0.0	0.0	0.0	0.0	0.0	42.4
Genève	Matière grasse	44.5	44.7	45.0	44.7	41.5	41.7	42.0	0.0	0.0	0.0	0.0	0.0	43.4
	Protéine	35.2	34.9	34.1	33.6	34.6	34.5	33.4	0.0	0.0	0.0	0.0	0.0	34.3
	Total	79.7	79.6	79.1	78.3	76.1	76.2	75.4	0.0	0.0	0.0	0.0	0.0	45.4
Glaris	Matière grasse	40.1	40.4	40.3	40.5	40.3	40.8	40.0	0.0	0.0	0.0	0.0	0.0	40.3
	Protéine	32.2	32.3	32.1	31.8	32.2	32.8	32.4	0.0	0.0	0.0	0.0	0.0	32.3
	Total	72.3	72.7	72.4	72.3	72.5	73.6	72.4	0.0	0.0	0.0	0.0	0.0	42.4
Grisons	Matière grasse	39.0	39.5	39.7	39.9	39.6	40.4	40.4	0.0	0.0	0.0	0.0	0.0	39.8
	Protéine	31.6	31.8	32.1	32.3	32.5	33.4	33.2	0.0	0.0	0.0	0.0	0.0	32.4
	Total	70.6	71.3	71.8	72.2	72.1	73.8	73.6	0.0	0.0	0.0	0.0	0.0	42.1
Jura	Matière grasse	41.1	41.0	41.4	40.7	39.5	38.9	38.4	0.0	0.0	0.0	0.0	0.0	40.1
	Protéine	32.2	32.2	32.1	31.8	31.8	31.6	31.6	0.0	0.0	0.0	0.0	0.0	31.9
	Total	73.3	73.2	73.5	72.5	71.3	70.5	70.0	0.0	0.0	0.0	0.0	0.0	42.0
Lucerne	Matière grasse	42.7	42.8	42.6	42.1	40.9	40.7	40.0	0.0	0.0	0.0	0.0	0.0	41.7
	Protéine	33.9	33.9	33.5	33.0	32.9	32.8	32.1	0.0	0.0	0.0	0.0	0.0	33.2
	Total	76.6	76.7	76.1	75.1	73.8	73.5	72.1	0.0	0.0	0.0	0.0	0.0	43.7
Neuchâtel	Matière grasse	40.4	40.5	40.4	39.9	39.6	38.9	38.6	0.0	0.0	0.0	0.0	0.0	39.8
	Protéine	32.3	32.2	32.1	31.8	31.8	32.3	31.8	0.0	0.0	0.0	0.0	0.0	32.0
	Total	72.7	72.7	72.5	71.7	71.4	71.2	70.4	0.0	0.0	0.0	0.0	0.0	41.9
Nidwald	Matière grasse	41.6	41.9	41.5	41.1	40.3	40.6	40.1	0.0	0.0	0.0	0.0	0.0	41.0
	Protéine	33.4	33.6	33.3	32.8	32.5	32.6	32.3	0.0	0.0	0.0	0.0	0.0	32.9
	Total	75.0	75.5	74.8	73.9	72.8	73.2	72.4	0.0	0.0	0.0	0.0	0.0	43.1
Obwald	Matière grasse	41.8	42.2	41.9	41.4	40.6	40.9	40.5	0.0	0.0	0.0	0.0	0.0	41.3
	Protéine	33.4	33.7	33.3	33.0	32.8	33.0	32.5	0.0	0.0	0.0	0.0	0.0	33.1
	Total	75.2	75.9	75.2	74.4	73.4	73.9	73.0	0.0	0.0	0.0	0.0	0.0	43.4
Schaffhouse	Matière grasse	43.1	43.8	43.4	43.1	41.5	40.7	39.8	0.0	0.0	0.0	0.0	0.0	42.2
	Protéine	33.5	33.4	33.0	32.7	32.4	31.7	31.5	0.0	0.0	0.0	0.0	0.0	32.6
	Total	76.6	77.2	76.4	75.8	73.9	72.4	71.3	0.0	0.0	0.0	0.0	0.0	43.6

Sources: Suisselab SA Zollikofen, TSM Fiduciaire Sàrl Berne

Les données déterminées sont issues de tous les prélèvements (échantillonnage automatique ou manuel), effectués dans le cadre du contrôle de qualité du lait (valeur médiane).

Composition du lait par canton (page 2 : de Schaffhouse à Zurich)

Canton	Composants	janv. g/kg	févr g/kg	mars g/kg	avril g/kg	mai g/kg	juin g/kg	juil. g/kg	août g/kg	sept. g/kg	oct. g/kg	nov. g/kg	déc. g/kg	Moyenne 2013 g/kg
Schwyz	Matière grasse	41.7	42.0	41.5	41.3	40.5	40.5	39.9	0.0	0.0	0.0	0.0	0.0	41.1
	Protéine	33.8	33.7	33.2	32.9	32.7	32.7	32.5	0.0	0.0	0.0	0.0	0.0	33.1
	Total	75.5	75.7	74.7	74.2	73.2	73.2	72.4	0.0	0.0	0.0	0.0	0.0	43.2
Saint-Gall	Matière grasse	42.2	42.5	42.3	42.1	40.9	40.8	40.3	0.0	0.0	0.0	0.0	0.0	41.6
	Protéine	34.1	34.2	33.8	33.5	32.9	32.9	32.6	0.0	0.0	0.0	0.0	0.0	33.4
	Total	76.3	76.7	76.1	75.6	73.8	73.7	72.9	0.0	0.0	0.0	0.0	0.0	43.8
Soleure	Matière grasse	43.4	43.1	43.2	42.5	40.9	40.4	39.9	0.0	0.0	0.0	0.0	0.0	41.9
	Protéine	33.1	32.8	32.6	32.2	32.0	31.8	31.5	0.0	0.0	0.0	0.0	0.0	32.3
	Total	76.5	75.9	75.8	74.7	72.9	72.2	71.4	0.0	0.0	0.0	0.0	0.0	43.3
Tessin	Matière grasse	39.2	40.1	39.5	40.0	39.3	39.6	39.4	0.0	0.0	0.0	0.0	0.0	39.6
	Protéine	32.2	32.3	32.3	32.5	32.7	32.9	32.1	0.0	0.0	0.0	0.0	0.0	32.4
	Total	71.4	72.4	71.8	72.5	72.0	72.5	71.5	0.0	0.0	0.0	0.0	0.0	42.0
Thurgovie	Matière grasse	42.6	42.8	42.4	42.3	40.4	40.1	39.9	0.0	0.0	0.0	0.0	0.0	41.5
	Protéine	34.3	34.2	33.8	33.5	33.0	32.8	32.4	0.0	0.0	0.0	0.0	0.0	33.4
	Total	76.9	77.0	76.2	75.8	73.4	72.9	72.3	0.0	0.0	0.0	0.0	0.0	43.7
Uri	Matière grasse	41.7	42.2	41.9	41.3	41.1	41.4	41.2	0.0	0.0	0.0	0.0	0.0	41.5
	Protéine	33.3	33.5	33.3	33.2	33.2	32.9	32.9	0.0	0.0	0.0	0.0	0.0	33.2
	Total	75.0	75.7	75.2	74.5	74.3	74.6	74.1	0.0	0.0	0.0	0.0	0.0	43.6
Vaud	Matière grasse	40.5	40.4	40.4	40.2	38.9	38.7	38.2	0.0	0.0	0.0	0.0	0.0	39.6
	Protéine	32.8	32.7	32.6	32.4	32.5	32.5	32.1	0.0	0.0	0.0	0.0	0.0	32.5
	Total	73.3	73.1	73.0	72.6	71.4	71.2	70.3	0.0	0.0	0.0	0.0	0.0	42.1
Valais	Matière grasse	38.3	38.8	38.8	39.0	39.1	40.7	41.0	0.0	0.0	0.0	0.0	0.0	39.4
	Protéine	31.7	32.1	32.4	32.6	33.0	33.6	32.8	0.0	0.0	0.0	0.0	0.0	32.6
	Total	70.0	70.9	71.2	71.6	72.1	74.3	73.8	0.0	0.0	0.0	0.0	0.0	42.0
Zoug	Matière grasse	42.4	42.9	42.3	41.7	40.9	40.4	40.0	0.0	0.0	0.0	0.0	0.0	41.5
	Protéine	34.4	34.3	33.8	33.3	32.9	32.9	32.6	0.0	0.0	0.0	0.0	0.0	33.5
	Total	76.8	77.2	76.1	75.0	73.8	73.3	72.6	0.0	0.0	0.0	0.0	0.0	43.7
Zurich	Matière grasse	43.1	43.2	42.9	42.5	41.0	40.6	39.8	0.0	0.0	0.0	0.0	0.0	41.9
	Protéine	33.9	34.0	33.4	33.0	32.7	32.5	32.2	0.0	0.0	0.0	0.0	0.0	33.1
	Total	77.0	77.2	76.3	75.5	73.7	73.1	72.0	0.0	0.0	0.0	0.0	0.0	43.7
Moyenne Suisse	Matière grasse	42.1	42.3	42.0	41.7	40.6	40.4	39.9	0.0	0.0	0.0	0.0	0.0	41.3
	Protéine	33.3	33.2	32.9	32.5	32.5	32.5	32.1	0.0	0.0	0.0	0.0	0.0	32.7
	Total	75.4	75.5	74.9	74.2	73.1	72.9	72.0	0.0	0.0	0.0	0.0	0.0	43.2
Moyenne Suisse Année précédente	Matière grasse	42.2	43.1	41.9	41.5	40.8	40.8	40.5	0.0	0.0	0.0	0.0	0.0	41.5
	Protéine	33.4	33.6	32.9	32.8	32.7	32.2	32.1	0.0	0.0	0.0	0.0	0.0	32.8
	Total	75.6	76.7	74.8	74.3	73.5	73.0	72.6	0.0	0.0	0.0	0.0	0.0	43.4
France Zone franche)	Matière grasse	39.4	39.6	39.2	38.7	37.4	37.3	37.3	0.0	0.0	0.0	0.0	0.0	38.4
	Protéine	33.6	33.6	33.4	33.2	33.3	32.9	32.8	0.0	0.0	0.0	0.0	0.0	33.3
	Total	73.0	73.2	72.6	71.9	70.7	70.2	70.1	0.0	0.0	0.0	0.0	0.0	41.8
Principauté du Liechtenstein	Matière grasse	42.3	42.0	41.9	41.6	40.9	40.6	40.0	0.0	0.0	0.0	0.0	0.0	41.3
	Protéine	33.8	33.7	33.7	33.6	32.9	33.1	32.4	0.0	0.0	0.0	0.0	0.0	33.3
	Total	76.1	75.7	75.6	75.2	73.8	73.7	72.4	0.0	0.0	0.0	0.0	0.0	43.5
Moyenne Totale	Matière grasse	42.1	42.3	42.0	41.7	40.6	40.4	39.9	0.0	0.0	0.0	0.0	0.0	41.3
	Protéine	33.3	33.2	32.9	32.5	32.5	32.5	32.1	0.0	0.0	0.0	0.0	0.0	32.7
	Total	75.4	75.5	74.9	74.2	73.1	72.9	72.0	0.0	0.0	0.0	0.0	0.0	43.2
Moyenne totale Année précédente	Matière grasse	42.2	43.1	41.9	41.5	40.8	40.8	40.5	0.0	0.0	0.0	0.0	0.0	41.5
	Protéine	33.4	33.6	32.9	32.8	32.7	32.2	32.1	0.0	0.0	0.0	0.0	0.0	32.8
	Total	75.6	76.7	74.8	74.3	73.5	73.0	72.6	0.0	0.0	0.0	0.0	0.0	43.4

Sources: Suisselab SA Zollikofen, TSM Fiduciaire Sàrl Berne

Les données déterminées sont issues de tous les prélèvements (échantillonnage automatique ou manuel), effectués dans le cadre du contrôle de qualité du lait (valeur médiane).

Aperçu des données relatives aux contrats d'achat de lait

Année	Quantité contractuelle	Vente sans intermédiaire	Lait d'alpage transformé sur place	Quantité contractuelle (y.c. vente sans intermédiaire et lait d'alpage)	Lait commercialisé	Lait contractuel commercialisé	Ecart à la quantité contractuelle	Degré d'utilisation qté contractuelle
	Tonnes	Tonnes	Tonnes	Tonnes	Tonnes	Tonnes	Tonnes	%
2009	3'380'354	12'422	58'453	3'451'229	3'385'584	3'314'709	-65'645	98.06
2010	3'443'201	12'721	58'419	3'514'341	3'412'703	3'341'563	-101'638	97.05
2011	3'444'624	12'088	59'148	3'515'860	3'445'259	3'374'023	-70'601	97.95
2012	3'427'889	11'519	59'144	3'498'552	3'450'264	3'379'601	-48'288	98.59
2013	3'491'755	11'000*	57'000*	3'559'755	3'385'000*	3'317'000	-174'755	95.00

* Estimation TSM Fiduciaire Sàrl

Selon l'art. 7 de l'ordonnance sur le soutien du prix du lait, les utilisateurs qui achètent en premier le lait aux producteurs communiquent les quantités de lait contractuelles de toute la Suisse à TSM. La quantité de lait contractuelle pour l'année 2013 s'élève à 3,49 millions de tonnes. Comparé à l'année précédente, il s'agit d'une augmentation de 1,9%. En ce qui concerne la vente sans intermédiaire et le lait d'alpage transformé dans les exploitations d'estivage, TSM estime pour l'année 2013 une quantité un peu sous la quantité des années précédentes. La quantité contractuelle (y.c. vente sans intermédiaire et lait d'alpage) s'élève donc à 3,56 millions de tonnes de lait en Suisse. La quantité de lait commercialisé en 2013 atteindra à l'estimation de TSM probablement 3,385 millions de tonnes. Ainsi, la production laitière se retrouvera probablement de nouveau au niveau de 2009.