

Statistiques mensuelles du marché du lait:

août 2013

Berne, le 17 octobre 2013

1 - Production / mise en valeur du lait

- 1.1 Production laitière mensuelle
- 1.2 Mise en valeur selon l'équivalent-lait
- 1.3 Mise en valeur selon l'équivalent-lait / année précédente (graphique)

2 - Fabrication de produits laitiers

- 2.1 Production fromagère mensuelle et cumulée
- 2.2 Production fromagère mensuelle et cumulée année précédente
- 2.3 Production fromagère (graphiques)
- 2.4 Production de lait de consommation / Production de beurre
- 2.5 Spécialités laitières
- 2.6 Poudre de lait et lait condensé

3 - Exportation

- 3.1 Exportations de fromage par produit/groupe de produits
- 3.2 Exportations de fromage par pays
- 3.3 Exportations de fromage par pays, mois de l'année précédente
- 3.4 Exportations de fromage par pays, cumulées
- 3.5 Exportations de fromage par pays, cumulées, année précédente
- 3.6 + 3.7 Total des exportations / sortes principales, 3 années (graphiques)
- 3.8 Pourcentage des exportations par variété (graphiques)
- 3.9 Exportations autres produits laitiers

4 - Importations de fromage

- 4.1 Importations de fromage par produit/groupe de produits
- 4.2 Importations de fromage par pays fournisseur
- 4.3 Importations de fromage par pays fournisseur, mois de l'année précédente
- 4.4 Importations cumulées de fromage par pays fournisseur
- 4.5 Importations cumulées de fromage par pays fournisseur, année précédente
- 4.6 + 4.7 Total des importations / par groupe de produits, 3 années (graphiques)
- 4.8 Importations autres produits laitiers

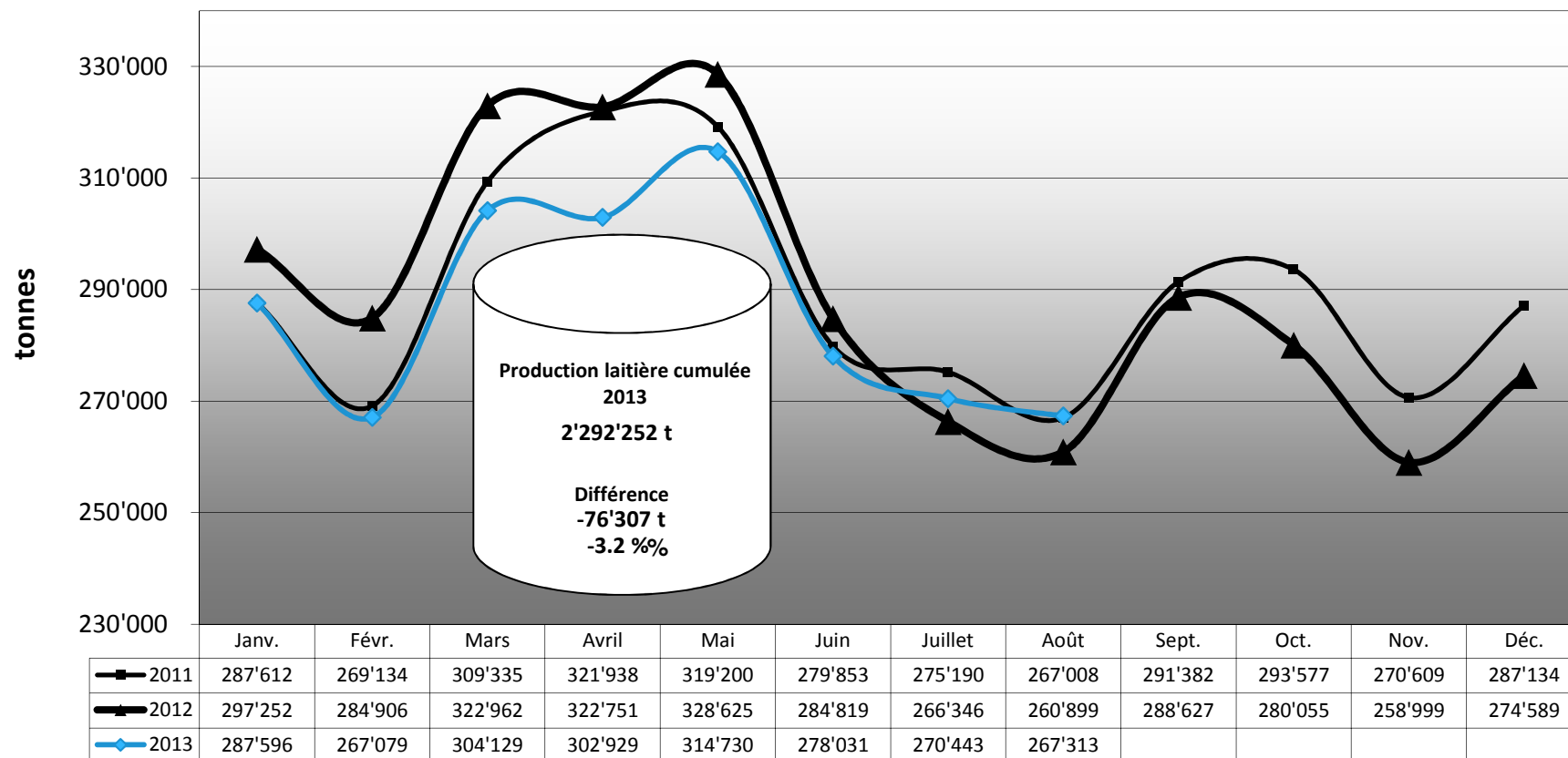
5 - Contrôle du lait

- 5.1 Valeurs statistiques, Distribution nombre de germes / cellules / point de congélation
- 5.2 Évaluation de droit public: germes
- 5.3 Évaluation de droit public: cellules somatiques
- 5.4 Évaluation de droit public: substances inhibitrices
- 5.5 Évaluation de droit public: suspensions de livraison de lait
- 5.6 Évaluation de droit privé: germes
- 5.7 Évaluation de droit privé: cellules somatiques
- 5.8 Évaluation de droit privé: substances inhibitrices
- 5.9 Évaluation de droit privé: point de congélation
- 5.10 Évaluation de droit privé: déduction/supplément
- 5.11 + 5.12 Composition du lait par canton

La reproduction des données est autorisée sous réserve de l'indication de la source

MARCHÉ
DU LAIT, *ch*

Production laitière mensuelle en 2013 (Lait de la zone franche et lait du Liechtenstein inclus)



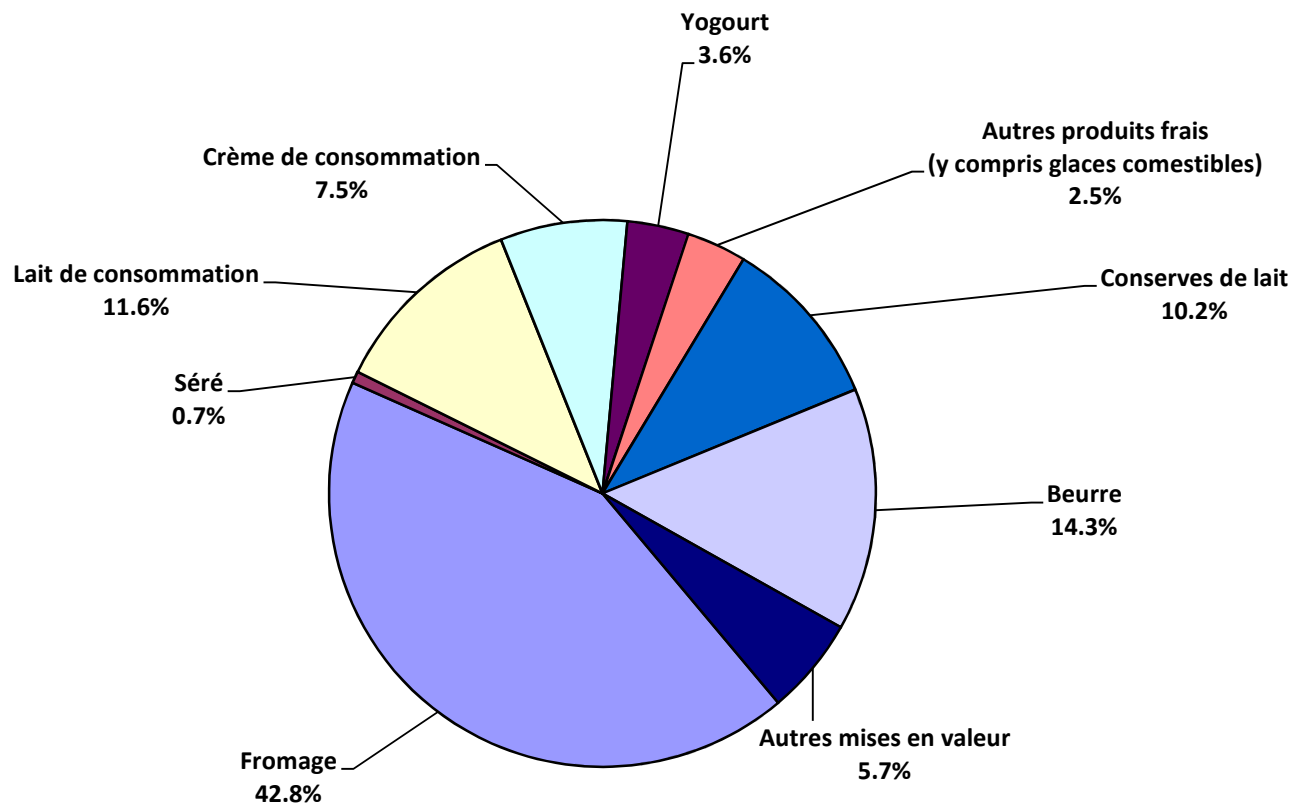
Mise en valeur du lait en équivalents-lait

Mise en valeur:	Mise en valeur mensuelle		Différence par rapport au même mois de l'année précédente		Mise en valeur cumulée		Différence par rapport à la même période de l'année précédente	
	août 2012 tonnes	août 2013 tonnes	tonnes	(%)	janv. - août 2012 tonnes	janv. - août 2013 tonnes	tonnes	(%)
Fromage	118'329	114'286	-4'043	-3.4	959'948	958'613	-1'335	-0.1
Séré	2'045	1'876	-169	-8.3	15'740	15'909	169	1.1
Lait de consommation	32'536	31'028	-1'508	-4.6	271'618	271'002	-616	-0.2
Crème de consommation	19'824	20'072	248	1.3	178'208	180'763	2'555	1.4
Yogourt	10'127	9'714	-413	-4.1	77'218	77'020	-198	-0.3
Autres produits frais (y c. glaces comestibles)	8'215	9'464	1'249	15.2	68'944	73'839	4'895	7.1
Conserves de lait	22'771	27'171	4'400	19.3	269'739	225'293	-44'446	-16.5
Beurre	37'711	38'345	634	1.7	442'413	378'255	-64'158	-14.5
Autres mises en valeur	9'341	15'356	6'015	64.4	84'731	111'558	26'827	31.7
Total	260'899	267'312	6'413	2.5	2'368'559	2'292'252	-76'307	-3.2

Un équivalent-lait correspond à la teneur en protéine et en matière grasse d'un kilo de lait (fraction protéique = 0.45 EL; fraction butyrique = 0.55 EL)

Exemple 1 kg lait entier past./UHT = 0,45 protéine + 0.55 matière grasse = 1.00 équivalent-lait
 1 kg lait écrémé past./UHT = 0.45 protéine + 0.05 matière grasse = 0.50 équivalent-lait
 1 kg crème entière past./UHT = 0.30 protéine + 4.80 matière grasse = 5.10 équivalents-lait

Mise en valeur du lait en équivalents-lait août 2013 Total 267'312 tonnes de lait



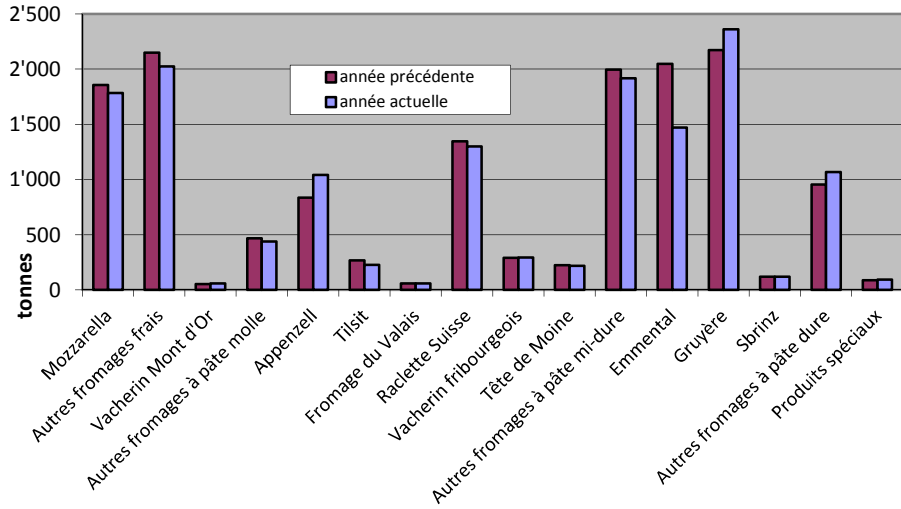
Production fromagère 2012

	janv. tonnes	févr. tonnes	mars tonnes	avril tonnes	mai tonnes	juin tonnes	juillet tonnes	août tonnes	sept. tonnes	oct. tonnes	nov. tonnes	déc. tonnes	Cumul 2012 tonnes
Séré	992	999	1'296	977	1'801	604	1'096	1'183	892	1'053	1'001	1'056	12'950
Mozzarella	1'633	1'666	2'011	1'776	2'161	1'973	1'922	1'856	1'472	1'751	1'549	1'661	21'431
Mascarpone	54	47	63	59	68	89	143	152	52	53	2	91	873
Autres produits frais	637	643	771	708	802	708	814	656	814	610	695	576	8'312
Total fromages frais	3'316	3'355	4'141	3'519	4'832	3'374	3'817	4'004	3'026	3'552	3'243	3'383	43'562
Fromage à croûte fleurie, maigre à 1/4 gras	0	0	0	0	0	0	0	0	0	0	0	0	0
Fromage à croûte fleurie, 1/2 gras à gras	93	92	78	85	83	73	80	77	76	89	105	64	995
Fromage à croûte fleurie, crème	150	161	167	119	122	106	131	125	113	266	265	112	1'837
Bleu, fromage à pâte persillée	0	1	0	0	0	0	0	0	0	1	1	0	3
Tonne	137	137	153	135	182	153	155	176	173	171	155	142	1'889
Vacherin Mont-d'Or	58	38	4	0	0	0	0	54	95	112	102	69	532
Autres fromages à croûte fleurie, maigres à 1/4 gras	2	1	2	2	1	0	1	0	2	1	1	1	14
Autres fromages à croûte fleurie, 1/2 gras à gras	50	50	60	53	52	47	50	54	69	66	64	48	663
Autres fromages à croûte fleurie, crème	34	24	38	25	35	26	35	35	34	40	44	25	395
Total fromage à pâte molle	523	528	503	419	474	406	451	522	566	747	738	460	6'328
Appenzeller	669	514	694	682	698	737	819	835	773	756	756	760	8'693
Tilsiter	184	257	255	236	298	265	298	268	288	283	274	281	3'158
Fromage du Valais (fromage à raclette du Valais)	185	189	230	220	201	125	76	60	253	220	183	191	2'133
Raclette Suisse	663	629	688	852	1'120	1'200	1'362	1'347	1'364	1'320	1'116	941	12'602
Vacherin fribourgeois	161	153	135	160	229	265	272	292	274	298	227	164	2'630
Tête de Moine	175	148	161	155	168	166	192	224	233	190	179	200	2'191
Fromage du Jura	27	31	33	37	30	23	14	8	6	25	19	13	266
Winzerkäse	28	26	29	28	21	18	22	17	18	19	21	24	271
Mutschli	44	37	48	37	40	41	42	37	86	70	55	44	581
Fromage d'alpage à pâte mi-dure	1	0	0	0	2	8	25	41	160	361	49	3	2'094
Fromage de montagne des Grisons	176	157	155	152	152	116	96	75	71	95	87	139	1'471
Fromages de montagne, à la coupe	228	197	249	217	207	180	144	117	113	160	146	150	2'108
St. Paulin Suisse	55	36	39	41	31	37	26	36	30	45	65	19	460
Edam suisse	31	45	14	37	36	20	22	25	17	25	21	16	309
Fromage affiné à froid	1	1	1	0	2	1	2	2	2	0	2	2	16
Fromage à pâte mi-dure persillée	14	15	15	16	16	30	12	11	21	18	19	16	203
Fromage semi - préparé	158	143	104	99	140	121	98	90	117	147	144	135	1'496
Fromage pour la fonte, gras	191	191	218	227	198	141	124	137	119	161	165	280	2'152
Feta au lait de vache	0	0	0	0	0	0	0	0	0	0	0	0	0
Autres fromages à pâte mi-dure, maigre à 1/4 gras	296	351	363	291	323	419	270	251	157	221	140	175	3'257
Autres fromages à pâte mi-dure, 1/2 gras à gras *	1'022	881	962	996	1'041	946	866	888	1'096	1'136	985	855	11'674
Autres fromages à pâte mi-dure, crème	256	212	302	280	279	227	211	260	245	269	232	248	3'021
Total fromage à pâte mi-dure	4'565	4'212	4'695	4'764	5'231	5'088	4'967	5'020	6'888	5'820	4'883	4'657	60'790
Emmentaler	2'254	2'182	2'468	2'484	2'527	2'249	2'095	2'048	2'068	2'067	1'753	1'990	26'185
Switzerland Swiss	364	305	179	284	305	321	419	387	398	496	513	538	4'509
Gruyère	2'535	2'416	2'679	2'638	2'582	2'036	2'307	2'173	2'173	2'410	2'236	2'409	28'594
Fromage d'alpage à pâte dure	0	0	0	0	29	126	135	163	1'009	341	36	2	1'841
Autres fromages à pâte dure, maigre à 1/4 gras	91	136	138	132	145	77	62	69	76	34	48	47	1'055
Autres fromages à pâte dure, 1/2 gras à gras**	499	470	497	444	495	443	425	326	362	437	390	413	5'201
Autres fromages à pâte dure, crème	22	20	22	20	19	18	14	10	6	3	1	1	156
Total fromage à pâte dure	5'765	5'529	5'983	6'002	6'102	5'270	5'457	5'176	6'092	5'788	4'977	5'400	67'541
Sbrinz	182	176	198	193	184	173	124	119	109	138	115	138	1'849
Total fromage à pâte extra-dure	182	176	198	193	184	173	124	119	109	138	115	138	1'849
Fromage pur chèvre	31	47	70	81	95	82	74	67	106	84	57	31	823
Fromage pur brebis	22	25	31	32	38	29	22	21	16	15	13	15	279
Total produits spéciaux	53	72	101	114	133	111	96	88	122	99	69	46	1'104
Total fromage	14'405	13'869	15'620	15'012	16'956	14'422	14'912	14'928	16'799	16'145	14'024	14'087	181'179

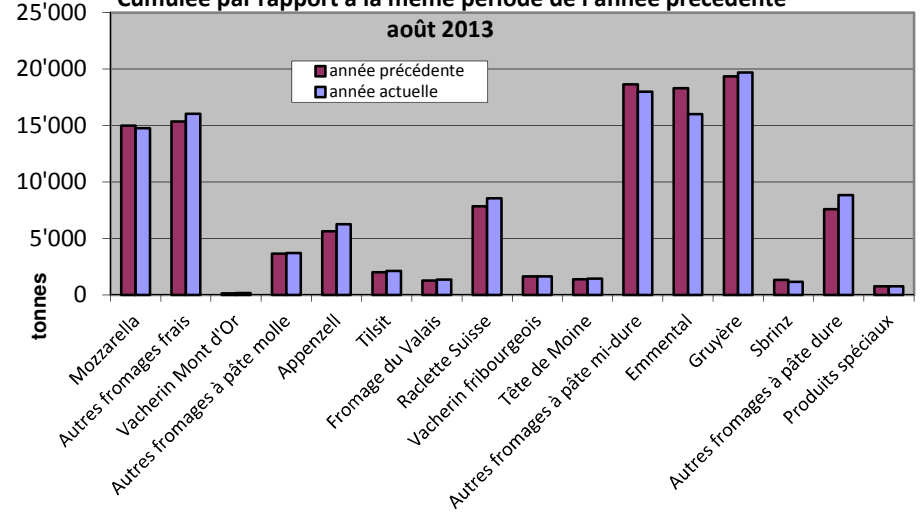
* y.c. spécialités locales
** y.c. fromage pour la fonte, spécialités locales

Production fromagère

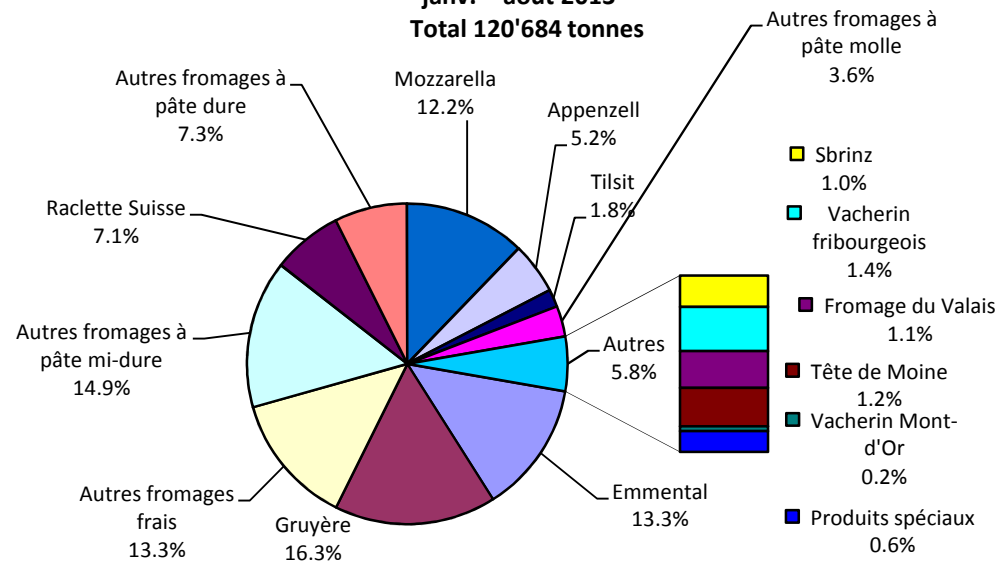
août 2013 en comparaison avec le même mois de l'année précédente



Cumulée par rapport à la même période de l'année précédente



janv. - août 2013
Total 120'684 tonnes



Production de lait de consommation

Variété de lait	Production mensuelle		Différence par rapport au même mois de l'année précédente		Production cumulée		Différence par rapport à la même période de l'année précédente	
	août 2012 tonnes	août 2013 tonnes	tonnes	(%)	janv. - août 2012 tonnes	janv. - août 2013 tonnes	tonnes	(%)
Lait cru	461	448	-13	-2.8	5'476	5'076	-400	-7.3
Lait past. enrichi en matière grasse	0	0	0		0	0	0	
Lait UHT enrichi en matière grasse	75	66	-9	-12.0	531	508	-23	-4.3
Lait entier past.	4'031	3'765	-266	-6.6	31'692	30'423	-1'269	-4.0
Lait entier UHT	1'257	1'159	-98	-7.8	13'767	13'027	-740	-5.4
Lait entier standardisé pasteurisé, 3.5%	3'806	3'767	-39	-1	29'938	30'804	866	3
Lait entier standardisé UHT, 3.5%	10'512	9'462	-1'050	-10	90'654	93'792	3'138	3
Lait partiellement écrémé past.	6'969	6'506	-463	-6.6	54'187	54'259	72	0.1
Lait partiellement écrémé UHT	9'782	9'975	193	2.0	80'938	80'900	-38	0.0
Lait écrémé past.	0	0	0		3	6	3	100.0
Lait écrémé UHT	1'044	918	-126	-12.1	10'073	8'263	-1'810	-18.0
Total lait de consommation	37'937	36'066	-1'871	-4.9	317'259	317'058	-201	-0.1

Production de beurre *

	Production mensuelle		Différence par rapport au même mois de l'année précédente		Production cumulée		Différence par rapport à la même période de l'année précédente	
	août 2012 tonnes	août 2013 tonnes	tonnes	(%)	janv. - août 2012 tonnes	janv. - août 2013 tonnes	tonnes	(%)
Total production de beurre	3'217	3'295	78	2.4	38'115	32'690	-5'425	-14.2

* Les données contiennent les quantités des produits fini de l'ensemble des types de beurre ainsi que de tous les producteurs de beurre en Suisse.

Production de spécialités laitières

Crème de consommation

	Production mensuelle		Différence par rapport au même mois de l'année précédente		Production cumulée		Différence par rapport à la même période de l'année précédente	
	<i>août 2012</i> tonnes	<i>août 2013</i> tonnes	tonnes	(%)	<i>janv. - août 2012</i> tonnes	<i>janv. - août 2013</i> tonnes	tonnes	(%)
Crème double	68	69	1	1.5	470	472	2	0.4
Crème entière 35%	2'234	2'244	10	0.4	19'914	20'314	400	2.0
Demi-crème	933	1'051	118	12.6	8'899	8'884	-15	-0.2
Crème à café	1'795	1'651	-144	-8.0	15'184	15'335	151	1.0
Total crème de consommation	5'030	5'015	-15	-0.3	44'467	45'005	538	1.2

Autres spécialités laitières

	Production mensuelle		Différence par rapport au même mois de l'année précédente		Production cumulée		Différence par rapport à la même période de l'année précédente	
	<i>août 2012</i> tonnes	<i>août 2013</i> tonnes	tonnes	(%)	<i>janv. - août 2012</i> tonnes	<i>janv. - août 2013</i> tonnes	tonnes	(%)
Lait acidulé	538	587	49	9.1	4'710	4'858	148	3.1
Crème acidulée	247	259	12	4.9	2'108	2'162	54	2.6
Desserts (crèmes, flans, coupes, etc.)	1'493	1'460	-33	-2.2	13'669	13'466	-203	-1.5
Boissons lactées	6'499	7'080	581	8.9	46'485	48'863	2'378	5.1
Yogourt	12'678	11'855	-823	-6.5	96'877	95'303	-1'574	-1.6
Kéfir	14	9	-5	-35.7	105	70	-35	-33.3
Glaces comestibles	1'648	1'788	140	8.5	17'343	17'626	283	1.6

Production de poudre de lait et de lait condensé

	Production mensuelle		Différence par rapport au même mois de l'année précédente		Production cumulée		Différence par rapport à la même période de l'année précédente	
	<i>août 2012</i> tonnes	<i>août 2013</i> tonnes	tonnes	(%)	<i>janv. - août 2012</i> tonnes	<i>janv. - août 2013</i> tonnes	tonnes	(%)
Poudre de lait entier	1'360	1'284	-76	-5.6	11'782	11'873	91	0.8
Poudre de lait partiellement écrémé	280	342	62	22.1	2'440	2'663	223	9.1
Poudre de lait enrichie et poudre de crème	14	37	23	164.3	194	205	11	5.7
Poudre de lait écrémé	985	1'742	757	76.9	24'259	14'079	-10'180	-42.0
Poudre de babeurre	0	10	10		83	134	51	61.4
Poudre de petit-lait	279	295	16	5.7	2'026	2'006	-20	-1.0
Lait condensé	267	197	-70	-26.2	1'828	1'703	-125	-6.8

Exportations de fromage par produit/groupe de produit

Variété / catégorie	Exportations mensuelles		Différences par rapport au même mois de l'année précédente		Exportations cumulées		Différence par rapport à la même période de l'année précédente	
	août 2012	août 2013			janv. - août 2012	janv. - août 2013		
	tonnes	tonnes	tonnes	(%)	tonnes	tonnes	tonnes	(%)
Mascarpone, Ricotta Romana	40	32	-8	-20.7	259	175	-84	-32.5
Mozzarella	442	290	-153	-34.5	3'719	3'218	-501	-13.5
Autres fromages frais / séché	65	65	0	0.3	1'020	502	-518	-50.8
Total fromages frais / séché	547	386	-161	-29.4	4'998	3'895	-1'103	-22.1
Vacherin Mont d'Or	-	-	-		9	9	1	7.4
Autres fromages à pâte molle	44	20	-24	-53.9	502	475	-27	-5.3
Total fromages à pâte molle	44	20	-24	-53.9	510	484	-26	-5.1
Appenzeller	474	349	-126	-26.6	3'299	3'140	-159	-4.8
Tilsiter	17	11	-6	-34.1	264	170	-94	-35.7
Raclette	53	35	-18	-34.6	367	441	74	20.2
Vacherin Fribourgeois	11	13	2	15.4	124	128	4	2.8
Tête de Moine	74	75	1	1.2	663	683	20	3.0
Autres fromages à pâte mi-dure, < 45% MG/ES	367	190	-177	-48.1	3'665	2'913	-752	-20.5
Autres fromages à pâte mi-dure, gras	271	224	-47	-17.3	2'410	1'898	-512	-21.3
Autres fromages à pâte mi-dure, ≥ 55% MG/ES	55	62	7	12.8	407	507	100	24.5
Total fromages à pâte mi-dure	1'322	958	-364	-27.5	11'201	9'880	-1'321	-11.8
Emmentaler	1'568	1'428	-140	-9.0	11'674	11'333	-341	-2.9
Gruyère	939	831	-108	-11.5	6'939	7'279	341	4.9
Sbrinz	14	12	-2	-12.5	125	106	-18	-14.6
Switzerland Swiss	133	238	105	78.9	976	2'761	1'785	182.9
Autres fromages à pâte dure, < 45% MG/ES	96	29	-66	-69.5	830	621	-209	-25.2
Autres fromages à pâte dure, gras	323	123	-200	-62.0	1'041	1'076	34	3.3
Autres fromages à pâte dure, ≥ 55% MG/ES	8	7	-1	-9.2	52	70	18	34.2
Total fromages à pâte dure	3'080	2'667	-413	-13.4	21'637	23'247	1'610	7.4
Fromages fondu	119	94	-25	-20.9	996	888	-109	-10.9
Autres fromages	12	225	213	1'826.7	180	1'413	1'233	684.4
Fondue prête à l'emploi	256	304	48	18.8	1'658	1'794	136	8.2
Total	5'380	4'654	-725	-13.5	41'181	41'600	419	1.0

Source: DGD

Exportations par pays

août 2013

	Mascarpone, Ricotta Romana	Mozzarella	Autres fromages frais / séché	Total fromages frais / séché	Vacherin Mont d'Or	Autres fromages à pâte molle	Total fromages à pâte molle	Appenzeller	Tilsiter	Raclette	Vacherin Fribourgeois	Tête de Moine	Autres fromages à pâte mi-dure, < 45% MG/ES	Autres fromages à pâte mi-dure, gras	Autres fromages à pâte mi-dure, ≥ 55% MG/ES	Total fromages à pâte mi-dure	Emmentaler	Gruyère	Sbrinz	Switzerland Swiss	Autres fromages à pâte dure, < 45% MG/ES	Autres fromages à pâte dure, gras	Autres fromages à pâte dure, ≥ 55% MG/ES	Total fromages à pâte dure	Fromage fondu	Autres fromages	Fondu prête à l'emploi	Total	
PAYS	t	t	t	t	t	t	t	t	t	t	t	t	t	t	t	t	t	t	t	t	t	t	t	t	t	t	t	t	t
<i>Europe</i>																													
Allemagne	21	252	36	309	-	7	7	282	7	9	1	30	164	191	56	741	312	213	*	*	20	61	7	613	2	208	58	1'938	
France	-	0	1	1	*	10	10	38	*	4	8	25	-	4	0	79	105	147	*	*	0	15	-	267	1	2	24	383	
Italie	7	19	28	54	-	0	0	0	*	*	*	1	27	0	-	28	724	23	*	*	4	4	-	756	68	4	1	911	
BeNeLux	-	-	-	-	*	0	0	9	0	4	1	6	-	1	3	23	105	62	*	*	-	3	-	171	7	2	35	238	
Grande-Bretagne	-	-	-	-	*	-	-	1	*	*	*	0	-	1	3	5	15	45	*	*	-	5	-	66	0	-	2	73	
Espagne/Portugal	-	-	-	-	*	0	0	*	*	*	*	*	-	0	-	0	7	15	*	*	-	0	-	22	-	-	*	22	
Autres pays d'Europe	4	9	0	12	-	1	1	11	2	1	1	9	-	21	0	45	15	45	12	85	-	7	-	163	1	6	36	264	
TOTAL EUROPE	32	280	65	376	-	17	17	342	10	18	11	72	190	217	61	922	1'283	551	12	85	24	97	7	2'058	78	223	156	3'829	
<i>Autres pays</i>																													
Canada	-	-	-	-	*	-	-	3	*	*	*	1	*	*	*	4	66	*	*	*	*	*	*	66	9	-	61	140	
USA	-	-	-	-	*	1	1	3	*	2	0	0	*	*	*	5	56	162	*	*	*	*	*	218	5	-	86	315	
Autres pays	-	10	0	10	-	3	3	1	1	15	1	1	-	7	0	27	23	118	0	153	5	26	0	325	3	2	-	370	
TOTAL AUTRES PAYS	-	10	0	10	-	4	4	7	1	16	1	3	-	7	0	36	145	280	0	153	5	26	0	610	16	2	147	825	
TOTAL	32	290	65	386	-	20	20	349	11	35	13	75	190	224	62	958	1'428	831	12	238	29	123	7	2'667	94	225	304	4'654	

* Pour des raisons de protection de données, celles concernant les exportations de variétés ne comportant qu'un ou deux exportateurs ne sont pas ventilées par pays

, mais rassemblées sous la rubrique "autres pays d'Europe" ou "Canada ou USA / autres pays".

Source: DGD

TSM Fiduciaire Sàrl
3000 Berne

Exportations par pays

août 2012

	Mascarpone, Ricotta Romana	Mozzarella	Autres fromages frais / séché	Total fromages frais / séché	Vacherin Mont d'Or	Autres fromages à pâte molle	Total fromages à pâte molle	Appenzeller	Tilsiter	Raclette	Vacherin Fribourgeois	Tête de Moine	Autres fromages à pâte mi-dure, < 45% MG/ES	Autres fromages à pâte mi-dure, gras	Autres fromages à pâte mi-dure, ≥ 55% MG/ES	Total fromages à pâte mi-dure	Emmentaler	Gruyère	Sbrinz	Switzerland Swiss	Autres fromages à pâte dure, < 45% MG/ES	Autres fromages à pâte dure, gras	Autres fromages à pâte dure, ≥ 55% MG/ES	Total fromages à pâte dure	Fromage fondu	Autres fromages	Fondu prête à l'emploi	Total	
PAYS	t	t	t	t	t	t	t	t	t	t	t	t	t	t	t	t	t	t	t	t	t	t	t	t	t	t	t	t	t
<i>Europe</i>																													
Allemagne	40	377	25	442	-	7	7	402	14	22	2	31	352	243	54	1'121	433	231	*	*	89	45	7	804	3	4	21	2'402	
France	-	-	1	1	*	8	8	42	*	3	6	28	-	8	0	86	139	154	*	*	-	4	1	298	1	2	20	416	
Italie	-	45	31	76	-	-	-	0	*	*	*	1	14	0	0	16	650	12	*	*	7	26	-	695	82	1	1	870	
BeNeLux	-	-	-	-	*	0	0	4	0	3	1	2	-	3	-	14	106	47	*	*	-	1	-	154	17	2	22	208	
Grande-Bretagne	-	21	-	21	*	-	-	1	*	*	*	0	-	-	-	1	20	52	*	*	-	2	-	74	2	-	2	101	
Espagne/Portugal	-	-	-	-	*	0	0	*	*	*	*	*	-	0	-	0	10	14	*	*	-	0	-	25	0	-	*	26	
Autres pays d'Europe	-	-	7	7	-	26	26	15	2	3	0	8	-	5	-	34	17	54	13	25	-	2	-	111	1	1	43	222	
TOTAL EUROPE	40	442	65	547	-	42	42	465	16	31	9	71	366	260	55	1'272	1'375	566	13	25	95	79	8	2'162	105	9	108	4'245	
<i>Autres pays</i>																													
Canada	-	-	-	-	*	-	-	5	*	*	*	1	*	*	*	6	64	*	*	*	*	*	*	*	64	6	-	52	128
USA	-	-	-	-	*	0	0	3	*	6	0	1	*	*	*	11	97	211	*	*	*	*	*	*	308	5	1	95	420
Autres pays	-	-	0	0	-	2	2	2	1	16	1	1	1	11	0	33	32	161	0	108	0	245	0	546	2	2	-	586	
TOTAL AUTRES PAYS	-	-	0	0	-	3	3	10	1	22	2	3	1	11	0	50	193	373	0	108	0	245	0	919	13	2	147	1'134	
TOTAL	40	442	65	547	-	44	44	474	17	53	11	74	367	271	55	1'322	1'568	939	14	133	96	323	8	3'080	119	12	256	5'380	

* Pour des raisons de protection de données, celles concernant les exportations de variétés ne comportant qu'un ou deux exportateurs ne sont pas ventilées par pays

, mais rassemblées sous la rubrique "autres pays d'Europe" ou "Canada ou USA / autres pays".

Source: DGD

Exportations par pays

janvier à août 2013

	Mascarpone, Ricotta Romana	Mozzarella	Autres fromages frais / séché	Total fromages frais / séché	Vacherin Mont d'Or	Autres fromages à pâte molle	Total fromages à pâte molle	Appenzeller	Tilsiter	Raclette	Vacherin Fribourgeois	Tête de Moine	Autres fromages à pâte mi-dure, < 45% MG/ES	Autres fromages à pâte mi-dure, gras	Autres fromages à pâte mi-dure, ≥ 55% MG/ES	Total fromages à pâte mi-dure	Emmentaler	Gruyère	Sbrinz	Switzerland Swiss	Autres fromages à pâte dure, < 45% MG/ES	Autres fromages à pâte dure, gras	Autres fromages à pâte dure, ≥ 55% MG/ES	Total fromages à pâte dure	Fromage fondu	Autres fromages	Fondu prête à l'emploi	Total	
PAYS	t	t	t	t	t	t	t	t	t	t	t	t	t	t	t	t	t	t	t	t	t	t	t	t	t	t	t	t	t
<i>Europe</i>																													
Allemagne	163	2'317	310	2'790	0	97	98	2'568	129	181	24	293	2'632	1'686	485	7'998	2'719	2'031	*	*	574	555	66	5'946	18	1'226	219	18'296	
France	-	14	5	19	*	87	87	323	*	45	76	231	10	29	1	714	816	1'105	*	*	1	114	-	2'037	4	65	253	3'179	
Italie	7	657	141	804	0	2	2	2	*	*	*	12	249	8	0	271	5'788	176	*	*	18	73	0	6'056	624	12	22	7'791	
BeNeLux	-	1	0	1	*	91	91	53	1	57	10	45	0	27	6	199	575	607	*	*	-	12	-	1'193	108	54	373	2'020	
Grande-Bretagne	-	-	-	-	*	-	-	8	*	*	*	2	-	4	6	20	90	272	*	*	-	51	-	413	7	-	7	448	
Espagne/Portugal	-	-	-	-	*	0	0	*	*	*	*	*	-	0	-	0	41	125	*	*	-	3	-	168	2	-	*	171	
Autres pays d'Europe	5	21	28	53	8	172	180	136	29	63	8	81	20	98	6	441	180	444	95	373	22	55	-	1'169	26	43	427	2'340	
TOTAL EUROPE	175	3'009	484	3'668	8	449	457	3'090	160	346	119	663	2'911	1'852	504	9'645	10'208	4'761	95	373	615	864	66	16'982	790	1'400	1'303	34'244	
<i>Autres pays</i>																													
Canada	-	-	-	-	*	-	-	12	*	*	*	5	*	*	*	18	372	*	*	*	*	*	*	*	372	64	0	333	787
USA	-	-	-	-	*	4	4	26	*	30	3	8	*	*	*	66	504	1'680	*	*	*	*	*	2'183	14	0	158	2'426	
Autres pays	-	209	18	227	1	22	23	12	10	65	7	7	2	45	3	152	248	838	12	2'388	7	212	4	3'709	20	12	-0	4'143	
TOTAL AUTRES PAYS	-	209	18	227	1	26	27	50	10	95	9	20	2	45	3	235	1'124	2'518	12	2'388	7	212	4	6'265	98	13	491	7'356	
TOTAL	175	3'218	502	3'895	9	475	484	3'140	170	441	128	683	2'913	1'898	507	9'880	11'333	7'279	106	2'761	621	1'076	70	23'247	888	1'413	1'794	41'600	

* Pour des raisons de protection de données, celles concernant les exportations de variétés ne comportant qu'un ou deux exportateurs ne sont pas ventilées par pays

, mais rassemblées sous la rubrique "autres pays d'Europe" ou "Canada ou USA / autres pays".

Source: DGD

Exportations par pays

janvier à août 2012

	Mascarpone, Ricotta Romana	Mozzarella	Autres fromages frais / séché	Total fromages frais / séché	Vacherin Mont d'Or	Autres fromages à pâte molle	Total fromages à pâte molle	Appenzeller	Tilsiter	Raclette	Vacherin Fribourgeois	Tête de Moine	Autres fromages à pâte mi-dure, < 45% MG/ES	Autres fromages à pâte mi-dure, gras	Autres fromages à pâte mi-dure, ≥ 55% MG/ES	Total fromages à pâte mi-dure	Emmentaler	Gruyère	Sbrinz	Switzerland Swiss	Autres fromages à pâte dure, < 45% MG/ES	Autres fromages à pâte dure, gras	Autres fromages à pâte dure, ≥ 55% MG/ES	Total fromages à pâte dure	Fromage fondu	Autres fromages	Fondu prête à l'emploi	Total	
PAYS	t	t	t	t	t	t	t	t	t	t	t	t	t	t	t	t	t	t	t	t	t	t	t	t	t	t	t	t	t
<i>Europe</i>																													
Allemagne	255	2'792	242	3'289	0	133	133	2'709	215	143	32	288	3'358	1'895	397	9'037	2'730	1'655	*	*	661	347	48	5'440	22	32	235	18'187	
France	-	0	5	5	*	71	71	329	*	41	71	216	18	143	1	819	899	1'393	*	*	-	35	1	2'329	4	31	195	3'454	
Italie	-	485	352	838	0	16	16	7	*	*	*	14	193	60	0	274	5'844	170	*	*	131	121	-	6'267	692	41	16	8'143	
BeNeLux	-	61	-	61	*	0	0	50	2	52	7	44	-	17	1	173	797	526	*	*	-	4	0	1'328	105	57	340	2'063	
Grande-Bretagne	-	134	0	134	*	0	0	14	*	*	*	2	-	1	1	18	155	407	*	*	-	41	-	603	9	0	14	778	
Espagne/Portugal	-	-	-	-	*	0	0	*	*	*	*	*	0	1	-	1	58	119	*	*	-	1	-	178	2	-	*	181	
Autres pays d'Europe	4	28	46	78	8	260	268	143	38	36	4	81	94	252	1	650	191	404	104	332	39	42	-	1'112	1	8	460	2'577	
TOTAL EUROPE	259	3'500	645	4'405	8	481	489	3'252	255	272	114	646	3'662	2'368	402	10'971	10'674	4'675	104	332	830	592	49	17'256	834	169	1'261	35'384	
<i>Autres pays</i>	-	-	-	-	-	-	-	-	-	-	-	-	-	-	-	-	-	-	-	-	-	-	-	-	-	-	-	-	-
Canada	-	-	-	-	*	-	-	15	*	*	*	4	*	*	*	19	360	*	*	*	*	*	*	*	360	67	0	249	695
USA	-	-	-	-	*	3	3	18	*	23	3	6	*	*	*	50	390	1'286	*	*	*	*	*	1'676	26	1	149	1'905	
Autres pays	-	219	375	594	0	18	18	15	9	71	8	6	3	42	5	160	250	978	21	644	0	449	3	2'346	70	10	-	3'197	
TOTAL AUTRES PAYS	-	219	375	594	0	21	21	48	9	94	11	17	3	42	5	229	1'000	2'264	21	644	0	449	3	4'382	163	11	398	5'797	
TOTAL	259	3'719	1'020	4'998	9	502	510	3'299	264	367	124	663	3'665	2'410	407	11'201	11'674	6'939	125	976	830	1'041	52	21'637	996	180	1'658	41'181	

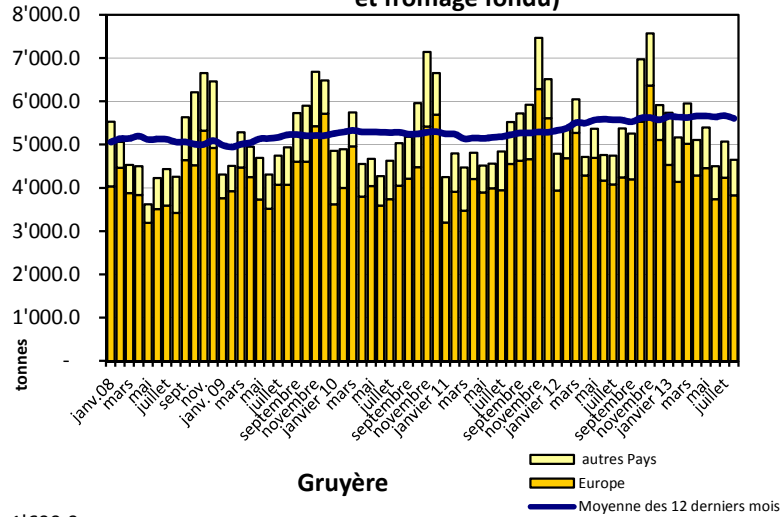
* Pour des raisons de protection de données, celles concernant les exportations de variétés ne comportant qu'un ou deux exportateurs ne sont pas ventilées par pays

, mais rassemblées sous la rubrique "autres pays d'Europe" ou "Canada ou USA / autres pays".

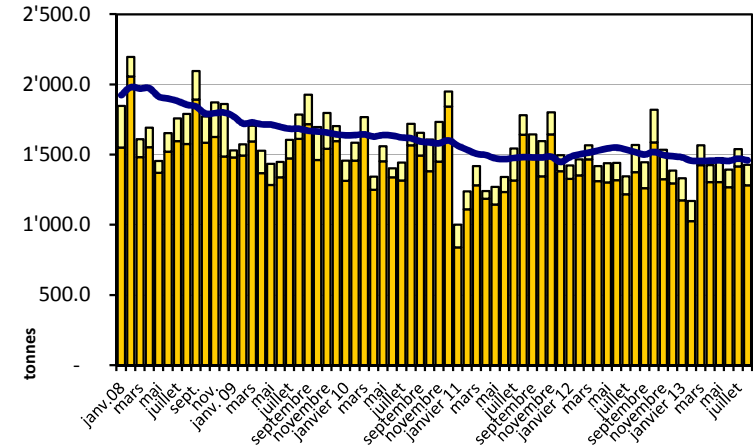
Source: DGD

Exportation depuis 2008 - Valeur moyenne des 12 derniers

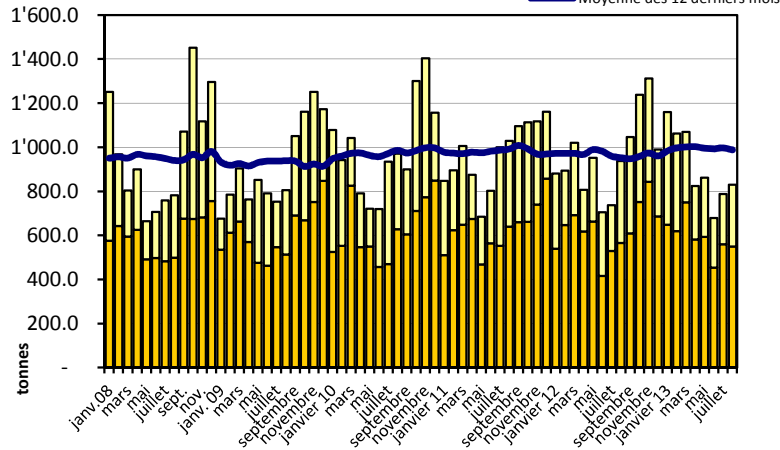
Total des exportations de fromage (y c. mélanges à fondue et fromage fondu)



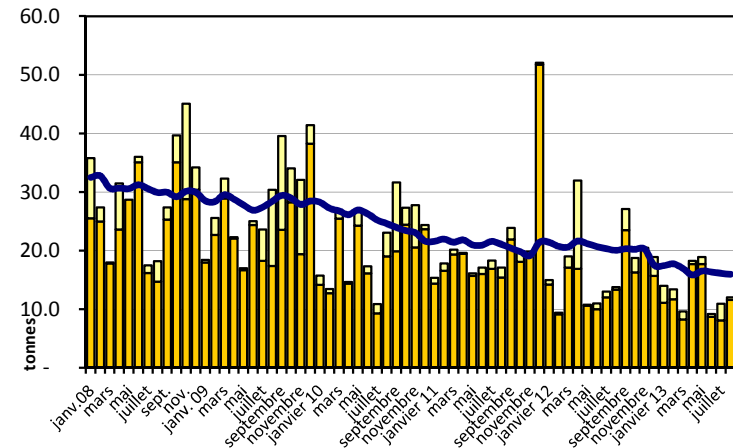
Emmentaler



Gruyère

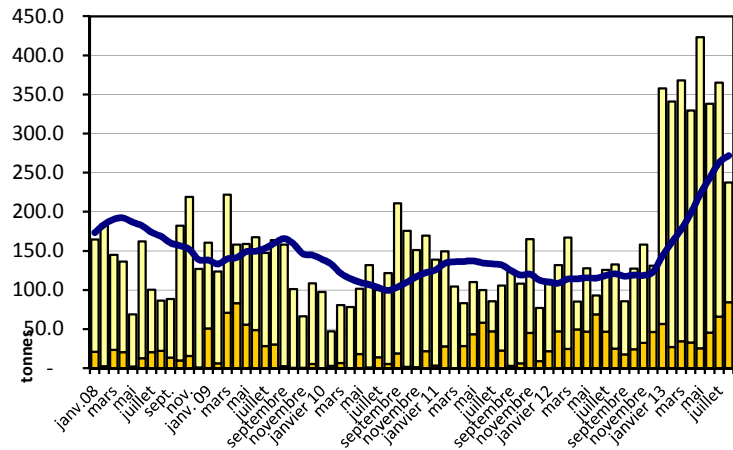


Sbrinz



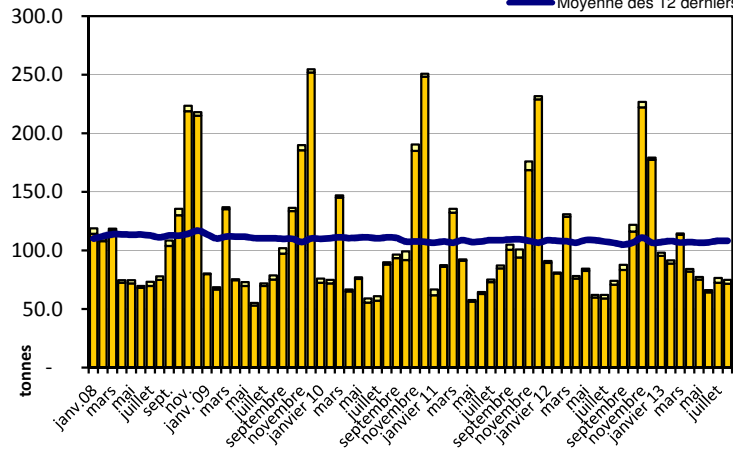
Exportation depuis 2008 - Valeur moyenne des 12 derniers

Switzerland Swiss

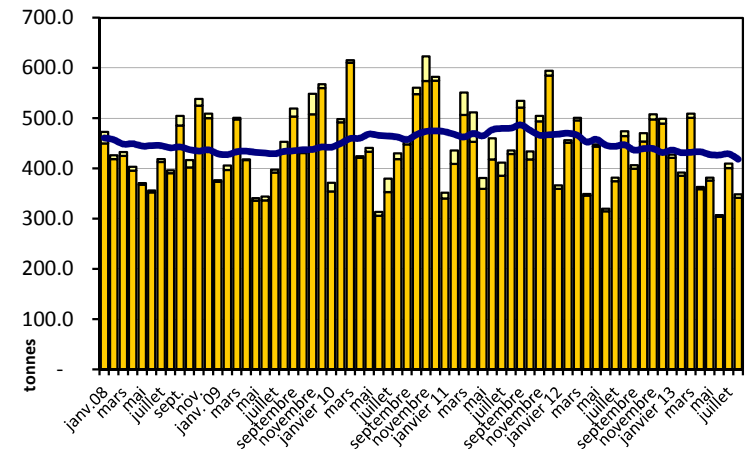


Tête de Moine

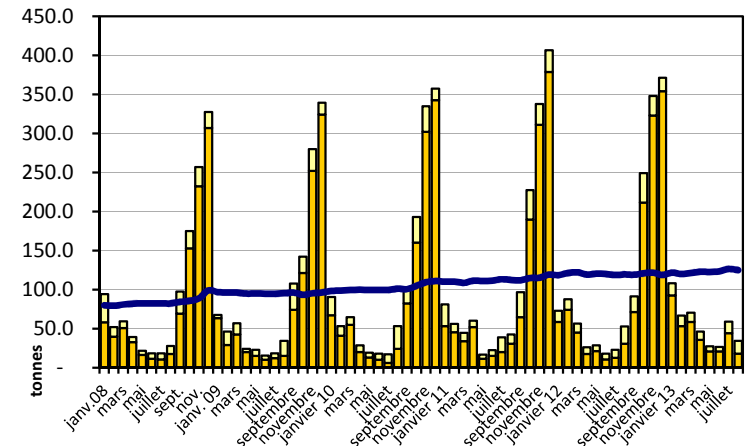
autres Pays
 Europe
 Moyenne des 12 derniers mois



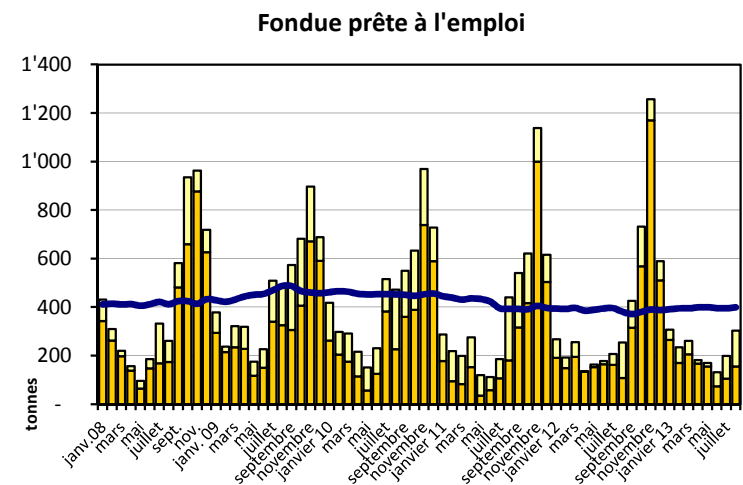
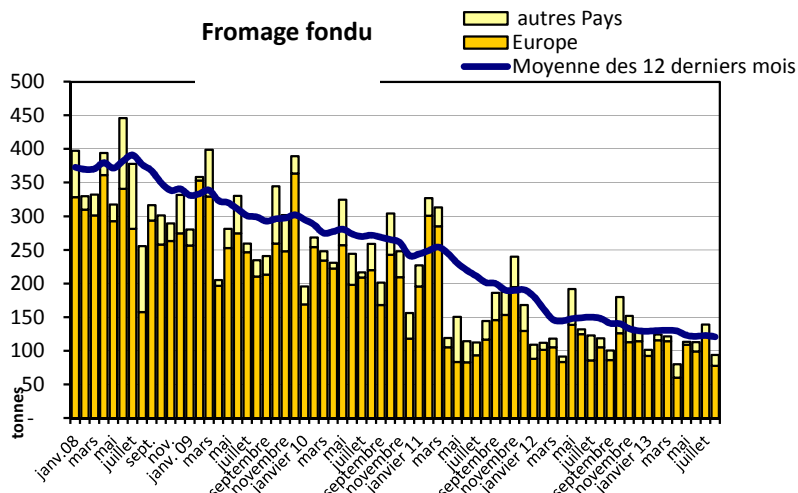
Fromage Appenzeller



Raclette Suisse

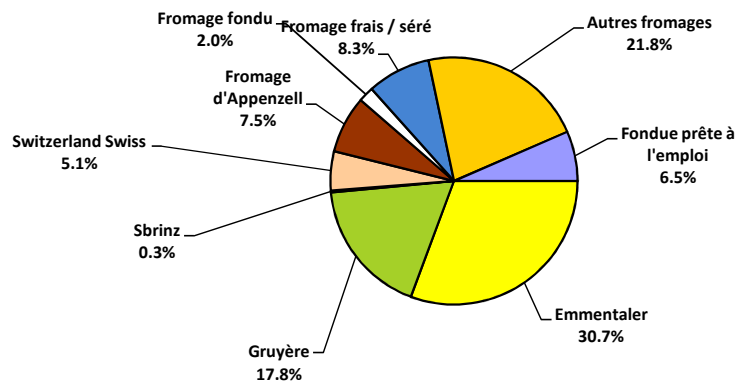


Exportation depuis 2008 - Valeur moyenne des 12 derniers



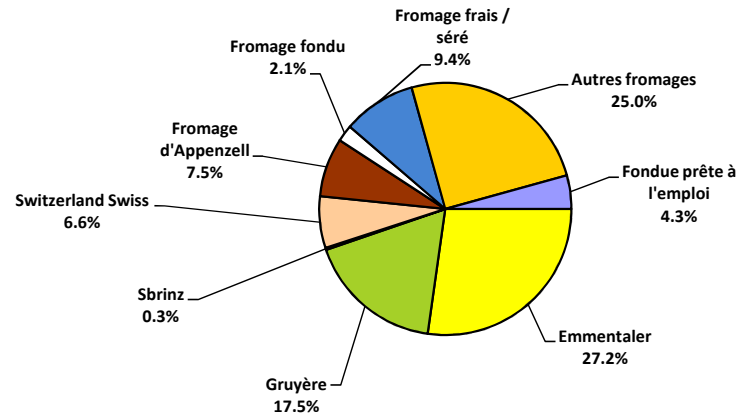
Exportations de fromage par variété en août 2013

Total 4'654 tonnes



Exportations de fromage par variété, janvier à août 2013

Total 41'600 tonnes



Exportations autres produits laitiers

Chapitres 04 et 35 du tarif des douanes suisses (sans fromages, chapitre 0406, et sans produits agricoles transformés, chapitres 15 à 22)

Produits laitiers	Exportations mensuelles		Différences par rapport au même mois de l'année précédente		Exportations cumulées		Différence par rapport à la même période de l'année précédente	
	août 2012 tonnes	août 2013 tonnes	tonnes	(%)	janv. - août 2012 tonnes	janv. - août 2013 tonnes	tonnes	(%)
Lait écrémé	11	3	-8	-72.5	157	122	-35	-22.1
Lait	77	136	60	78.0	664	2751	2087	314.4
Lait > 6% MG	0	0	0	-	1	11	11	-
Crème	141	56	-86	-60.7	2063	1232	-831	-40.3
Poudre de lait écrémé	1016	29	-987	-97.2	13937	3288	-10650	-76.4
Poudre de lait	194	19	-175	-90.3	2387	276	-2111	-88.4
Poudre de crème	0	0	0	-18.0	0	1	1	151.2
Lait concentré	0	0	0	-	3	3	-1	-23.4
Crème concentrée	39	65	26	65.7	514	538	24	4.6
Yogourt	482	398	-84	-17.5	3548	3378	-170	-4.8
Autres produits frais	23	20	-2	-10.1	2016	350	-1666	-82.6
Petit-lait	5295	5370	75	1.4	45528	47004	1476	3.2
Poudre de petit-lait	164	164	0	0.3	2218	1784	-433	-19.5
Petit-lait concentré	48	0	-48	-99.8	101	49	-52	-51.6
Beurre (sans beurre déshydraté)	2	0	-2	-84.1	7460	9	-7451	-99.9
Pâte à tartiner laitières	106	273	167	158.5	2751	1617	-1133	-41.2
Autres matières grasses provenant du lait	8	0	-8	-98.2	41	45	4	8.7
Caséines	0	0	0	97.9	22	3	-18	-84.6
Lactalbumine	0	0	0	-	2	4	3	192.7
Autres albumines	0	0	0	438.6	0	0	0	116.7

Source: DGD

Importations de fromage par produit/groupe de produit

Fromages / Catégorie	Importations mensuelles		Différence par rapport au même mois de l'année précédente		Importations cumulées		Différence par rapport à la période de l'année précédente	
	août 2012 tonnes	août 2013 tonnes	tonnes	(%)	janv. - août 2012 tonnes	janv. - août 2013 tonnes	tonnes	(%)
Mascarpone, Ricotta Romana	124	100	-24	-19.4	790	741	-49	-6.2
Mozzarella	454	503	49	10.8	3'164	3'115	-50	-1.6
Autres fromages frais / séché	1'137	1'198	61	5.3	9'317	9'342	25	0.3
Total fromages frais / séché	1'716	1'801	86	5.0	13'271	13'197	-73	-0.6
Danablu, Gorgonzola, Roquefort	35	29	-6	-17.3	279	251	-29	-10.2
Fromage à croûte fleurie	148	114	-34	-22.8	1'020	962	-58	-5.7
Bleu, fromage à pâte persillée	0	0	0		0	0	0	
Brie, Camembert, Italico	133	130	-3	-2.5	1'082	1'069	-13	-1.2
Autres fromages à pâte molle	647	649	2	0.4	4'908	5'246	338	6.9
Total fromages à pâte molle	963	922	-41	-4.2	7'289	7'528	239	3.3
Fromage à pâte mi-dure persillée	2	2	0	22.3	12	17	5	40.5
Caciocavallo, Fontina, Brà, etc.	65	36	-30	-45.3	354	332	-22	-6.2
Tilsiter	0	0	0	-40.0	9	1	-9	-93.0
Autres fromages à pâte mi-dure	656	604	-53	-8.0	4'836	5'423	587	12.1
Fromages à pâte mi-dure râpé, en poudre	11	23	12	106.1	56	123	67	120.9
Total fromages à pâte mi-dure	734	664	-70	-9.5	5'267	5'896	628	11.9
Fromage aux herbes (Schabziger)	1	0	-1	-100.0	5	3	-2	-45.7
Fromage à pâte dure persillée	0	0	0	221.4	3	0	-3	-91.9
Caciocavallo, Fontina, Brà, etc.	9	15	6	60.9	69	93	25	35.7
Emmentaler	35	39	5	13.2	254	268	14	5.7
Autres fromages à pâte dure	137	251	114	83.5	1'515	1'525	10	0.7
Fromages à pâte dure râpé, en poudre	34	41	7	21.2	319	390	71	22.4
Total fromages à pâte dure	216	347	131	60.6	2'165	2'280	115	5.3
Grana/Parmigiano	423	360	-63	-14.9	3'730	3'599	-131	-3.5
Total fromages à pâte extra-dure	423	360	-63	-14.9	3'730	3'599	-131	-3.5
Fromage fondu	227	299	71	31.4	2'443	2'536	93	3.8
Total variétés de fromages	4'278	4'392	114	2.7	34'165	35'035	870	2.5

Source: DGD

Importations de fromage par pays fournisseur

août 2013

Pays	août 2013											TOTAL
	Mascarpone, ricotta Romana	Mozzarella	Autres fromages frais / séché	Total fromages frais / séché	Danablu, Gorgonzola, Roquefort	Brie, Camembert, Reblochon	Autres fromages à pâte molle	Total fromages à pâte molle	Fromage aux herbes	Fromage à pâte dure et mi-dure	Autres fromages	
	tonnes	tonnes	tonnes	tonnes	tonnes	tonnes	tonnes	tonnes	tonnes	tonnes	tonnes	tonnes
EUROPE												
Allemagne	4.8	77.9	430.8	513.5	0.0	0.0	116.3	116.3	0.0	271.1	140.6	1'041.6
France	0.0	7.8	294.1	301.9	8.0	118.6	350.8	477.4	0.0	143.7	98.9	1'021.9
Italie	93.7	414.8	367.5	875.9	20.4	0.0	135.5	155.9	0.0	677.6	18.4	1'727.8
Pays-Bas	0.0	0.0	0.4	0.4	0.0	0.0	10.5	10.5	0.0	140.9	0.0	151.7
Belgique	0.0	0.0	21.7	21.7	0.0	0.0	7.0	7.0	0.0	21.9	0.0	50.6
Luxembourg	0.0	0.0	0.0	0.0	0.0	0.0	0.0	0.0	0.0	0.0	0.0	0.0
Autriche	1.5	2.8	12.1	16.4	0.0	0.0	7.0	7.0	0.0	21.7	40.2	85.2
Grande-Bretagne	0.0	0.0	0.0	0.0	0.1	0.0	0.2	0.3	0.0	13.4	0.7	14.4
Danemark	0.0	0.0	70.8	70.8	0.0	0.0	22.4	22.4	0.0	3.2	0.0	96.4
Norvège	0.0	0.0	0.0	0.0	0.0	0.0	0.0	0.0	0.0	0.0	0.0	0.0
Suède	0.0	0.0	0.0	0.0	0.0	0.0	0.0	0.0	0.0	0.6	0.0	0.6
Portugal	0.0	0.0	0.0	0.0	0.0	0.0	0.1	0.1	0.0	20.8	0.0	20.9
Espagne	0.0	0.0	0.2	0.2	0.0	0.0	6.1	6.1	0.0	27.1	0.0	33.4
Grèce	0.0	0.0	0.5	0.5	0.0	0.0	116.5	116.5	0.0	0.8	0.0	117.8
Autres pays d'Europe	0.0	0.0	0.0	0.0	0.0	0.0	2.6	2.6	0.0	27.6	0.0	30.2
TOTAL EUROPE	99.9	503.3	1'198.0	1'801.3	28.5	118.6	774.8	922.0	0.0	1'370.3	298.8	4'392.3
Autres pays								0.0				0.0
Canada	0.0	0.0	0.0	0.0	0.0	0.0	0.0	0.0	0.0	0.0	0.0	0.0
USA	0.0	0.0	0.0	0.0	0.0	0.0	0.0	0.0	0.0	0.0	0.0	0.0
Autres pays d'Amérique	0.0	0.0	0.0	0.0	0.0	0.0	0.0	0.0	0.0	0.0	0.0	0.0
Amérique latine	0.0	0.0	0.0	0.0	0.0	0.0	0.0	0.0	0.0	0.0	0.0	0.0
Afrique	0.0	0.0	0.0	0.0	0.0	0.0	0.0	0.0	0.0	0.0	0.0	0.0
Asie	0.0	0.0	0.0	0.0	0.0	0.0	0.0	0.0	0.0	0.0	0.0	0.0
Australie	0.0	0.0	0.0	0.0	0.0	0.0	0.0	0.0	0.0	0.0	0.0	0.0
TOTAL AUTRES PAYS	0.0	0.0	0.0	0.0	0.0	0.0	0.0	0.0	0.0	0.0	0.0	0.0
TOTAL	99.9	503.3	1'198.0	1'801.3	28.5	118.6	774.8	922.0	0.0	1'370.3	298.8	4'392.3

Source: DGD

Importations de fromage par pays fournisseur

août 2012

Pays	août 2012												TOTAL
	Mascarpone, ricotta Romana	Mozzarella	Autres fromages frais / séché	Total fromages frais / séché	Danablu, Gorgonzola, Roquefort	Brie, Camembert, Reblochon	Autres fromages à pâte molle	Total fromages à pâte molle	Fromage aux herbes	Fromage à pâte dure et mi-dure	Autres fromages		
tonnes	tonnes	tonnes	tonnes	tonnes	tonnes	tonnes	tonnes	tonnes	tonnes	tonnes	tonnes	tonnes	
EUROPE													
Allemagne	0.0	68.9	344.5	413.4	0.1	0.0	142.7	142.8	0.0	250.8	103.6		910.5
France	0.0	7.9	309.5	317.4	10.4	123.1	356.2	489.8	0.0	195.8	76.3		1'079.3
Italie	122.3	363.0	363.1	848.4	24.0	0.0	160.0	184.0	0.9	669.3	20.1		1'722.6
Pays-Bas	0.0	0.0	1.6	1.6	0.0	0.0	0.0	0.0	0.0	169.9	0.0		171.5
Belgique	0.0	0.0	37.0	37.0	0.0	0.0	1.1	1.1	0.0	1.1	0.0		39.2
Luxembourg	0.0	0.0	0.0	0.0	0.0	0.0	0.0	0.0	0.0	0.0	0.0		0.0
Autriche	1.7	3.0	18.6	23.4	0.0	0.0	7.3	7.3	0.0	23.7	26.3		80.7
Grande-Bretagne	0.0	0.0	0.0	0.0	0.0	0.0	0.3	0.3	0.0	5.5	1.1		6.9
Danemark	0.0	0.0	63.7	63.7	0.0	0.0	19.7	19.7	0.0	6.7	0.0		90.2
Norvège	0.0	0.0	0.0	0.0	0.0	0.0	0.0	0.0	0.0	0.0	0.0		0.0
Suède	0.0	0.0	0.0	0.0	0.0	0.0	0.0	0.0	0.0	1.0	0.0		1.0
Portugal	0.0	0.0	0.0	0.0	0.0	0.0	0.0	0.0	0.0	14.3	0.0		14.3
Espagne	0.0	0.0	0.0	0.0	0.0	0.0	0.0	0.0	0.0	25.0	0.0		25.0
Grèce	0.0	0.0	0.4	0.4	0.0	0.0	113.7	113.7	0.0	0.0	0.0		114.2
Autres pays d'Europe	0.0	0.0	0.7	0.8	0.0	0.0	3.8	3.8	0.0	8.4	0.0		13.0
TOTAL EUROPE	124.0	442.9	1'139.3	1'706.2	34.5	123.1	805.0	962.6	0.9	1'371.4	227.3		4'268.4
Autres pays	0.0	0.0	0.0	0.0	0.0	0.0	0.0	0.0	0.0	0.0	0.0		0.0
Canada	0.0	0.0	0.0	0.0	0.0	0.0	0.0	0.0	0.0	0.0	0.0		0.0
USA	0.0	0.0	0.0	0.0	0.0	0.0	0.0	0.0	0.0	0.0	0.0		0.0
Autres pays d'Amérique	0.0	0.0	0.0	0.0	0.0	0.0	0.0	0.0	0.0	0.0	0.0		0.0
Amérique latine	0.0	0.0	0.0	0.0	0.0	0.0	0.0	0.0	0.0	0.0	0.0		0.0
Afrique	0.0	0.0	0.0	0.0	0.0	0.0	0.0	0.0	0.0	0.0	0.0		0.0
Asie	0.0	11.3	0.0	11.3	0.0	0.0	0.0	0.0	0.0	0.0	0.0		11.4
Australie	0.0	0.0	0.0	0.0	0.0	0.0	0.0	0.0	0.0	0.0	0.0		0.0
TOTAL AUTRES PAYS	0.0	11.3	0.0	11.3	0.0	0.0	0.0	0.0	0.0	0.0	0.0		11.4
TOTAL	124.0	454.2	1'139.3	1'717.5	34.5	123.1	805.0	962.6	0.9	1'371.4	227.3		4'279.7

Source: DGD

Importations de fromage cumulées par pays, cumulées

Janvier à août 2013

Pays	Type de fromage												TOTAL
	Mascarpone, ricotta Romana	Mozzarella	Autres fromages frais / séché	Total fromages frais / séché	Danablu, Gorgonzola, Roquefort	Brie, Camembert, Reblochon	Autres fromages à pâte molle	Total fromages à pâte molle	Fromage aux herbes	Fromage à pâte dure et mi-dure	Autres fromages		
tonnes	tonnes	tonnes	tonnes	tonnes	tonnes	tonnes	tonnes	tonnes	tonnes	tonnes	tonnes	tonnes	
EUROPE	0.0												
Allemagne	30.3	464.4	3'029.5	3'524	0.0	0.0	1'173.5	1'174	0.0	2'159.5	1'241.0		8'098.3
France	0.0	74.3	2'505.6	2'580	77.0	992.0	2'740.3	3'809	0.0	1'584.0	788.1		8'761.4
Italie	695.6	2'512.7	2'885.9	6'094	172.9	0.0	1'123.0	1'296	2.1	5'758.3	180.1		13'330.7
Pays-Bas	0.0	0.0	4.7	4.7	0.0	0.0	13.0	13.0	0.0	1'046.1	4.7		1'068.6
Belgique	0.0	0.0	130.4	130.4	0.0	0.0	38.8	38.8	0.0	349.3	0.1		518.7
Luxembourg	0.0	0.0	0.0	0.0	0.0	0.0	0.0	0.0	0.0	0.3	0.0		0.3
Autriche	14.8	23.8	113.7	152.2	0.0	0.0	58.2	58.2	0.0	223.7	299.8		733.9
Grande-Bretagne	0.0	0.0	0.0	0.0	0.1	0.0	5.6	5.7	0.8	89.4	6.4		102.2
Danemark	0.0	8.8	657.6	666.4	0.5	0.0	160.4	160.9	0.0	52.2	0.8		880.3
Norvège	0.0	0.0	0.0	0.0	0.0	0.0	0.0	0.0	0.0	0.0	0.0		0.0
Suède	0.0	0.0	0.0	0.0	0.0	0.0	0.0	0.0	0.0	5.9	0.0		5.9
Portugal	0.0	0.0	0.4	0.4	0.0	0.0	9.0	9.0	0.0	160.4	0.0		169.8
Espagne	0.0	0.0	0.2	0.2	0.0	0.0	12.6	12.6	0.0	240.3	0.1		253.2
Grèce	0.0	0.0	4.1	4.1	0.0	0.0	902.6	902.6	0.0	7.7	0.0		914.4
Autres pays d'Europe	0.2	20.4	0.4	20.9	0.0	0.0	44.9	44.9	0.0	90.0	0.0		155.7
TOTAL EUROPE	453.4	1'581.1	5'803.2	13'177.8	250.7	992.0	6'281.9	7'524.6	2.9	11'767.2	2'520.9		34'993.4
Autres pays	0.0	0.0	0.0	0.0	0.0	0.0	0.0	0.0	0.0	0.0	0.0		0.0
Canada	0.0	0.0	0.0	0.0	0.0	0.0	0.0	0.0	0.0	0.0	0.0		0.0
USA	0.0	0.0	0.0	0.0	0.0	0.0	0.0	0.0	0.0	0.7	0.0		0.0
Autres pays d'Amérique	0.0	0.0	0.0	0.0	0.0	0.0	0.0	0.0	0.0	0.0	0.0		0.0
Amérique latine	0.0	0.0	0.0	0.0	0.0	0.0	0.0	0.0	0.0	0.0	0.0		0.0
Afrique	0.0	0.0	0.2	0.2	0.0	0.0	0.0	0.0	0.0	0.0	0.0		0.2
Asie	0.0	0.0	0.0	0.0	0.0	0.0	0.0	0.0	0.0	0.0	0.0		0.0
Australie	0.0	0.0	0.0	0.0	0.0	0.0	0.0	0.0	0.0	0.0	0.0		0.0
TOTAL AUTRES PAYS	0.0	0.0	0.2	0.2	0.0	0.0	0.0	0.0	0.0	0.7	0.0		0.9
TOTAL	453.4	1581.1	5803.4	13178.0	250.7	992.0	6281.9	7524.6	2.9	11767.9	2520.9		34994.3

Source: DGD

Importations de fromage cumulées par pays, cumulées

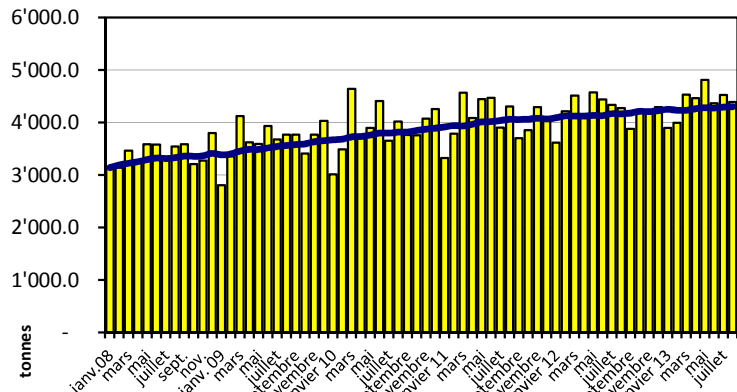
Janvier à août 2012

Pays	Type de fromage												TOTAL
	Mascarpone, ricotta Romana	Mozzarella	Autres fromages frais / séché	Total fromages frais / séché	Danablu, Gorgonzola, Roquefort	Brie, Camembert, Reblochon	Autres fromages à pâte molle	Total fromages à pâte molle	Fromage aux herbes	Fromage à pâte dure et mi-dure	Autres fromages		
tonnes	tonnes	tonnes	tonnes	tonnes	tonnes	tonnes	tonnes	tonnes	tonnes	tonnes	tonnes	tonnes	
EUROPE													
Allemagne	0.0	470.2	2'939.6	3'410	12.0	0.0	1'069.4	1'081	0.7	1'683.8	1'126.5	7'302.1	
France	0.0	85.5	2'528.5	2'614	102.3	963.4	2'754.6	3'820	3.2	1'751.5	755.3	8'944.3	
Italie	769.6	2'549.7	2'627.5	5'947	164.4	0.0	1'060.3	1'225	1.3	5'712.9	187.7	13'073.4	
Pays-Bas	0.0	0.4	6.5	6.9	0.0	0.0	18.1	18.1	0.0	1'012.2	0.5	1'037.7	
Belgique	0.0	23.3	275.5	298.9	0.0	0.0	17.5	17.5	0.0	18.7	0.0	335.0	
Luxembourg	1.6	2.5	64.7	68.8	0.0	0.0	6.6	6.6	0.0	0.9	42.3	118.6	
Autriche	12.1	16.6	184.8	213.5	0.0	0.0	61.8	61.8	0.0	207.0	323.1	805.4	
Grande-Bretagne	0.0	1.0	1.8	2.8	0.2	0.0	6.5	6.7	0.0	74.4	2.8	86.7	
Danemark	0.0	0.0	653.2	653.2	0.3	0.0	156.9	157.2	0.0	84.9	1.3	896.6	
Norvège	0.0	0.0	0.0	0.0	0.0	0.0	0.0	0.0	0.0	0.0	0.0	0.0	
Suède	0.0	0.0	0.0	0.0	0.0	0.0	0.0	0.0	0.0	7.2	0.0	7.2	
Portugal	0.0	0.0	0.5	0.5	0.0	0.0	11.6	11.6	0.0	148.5	0.4	161.0	
Espagne	0.0	0.0	3.0	3.0	0.0	0.0	1.7	1.7	0.0	236.5	0.0	241.2	
Grèce	0.0	0.0	9.1	9.1	0.0	0.0	833.3	833.3	0.0	2.9	0.2	845.5	
Autres pays d'Europe	0.0	0.0	9.8	9.8	0.0	0.0	35.0	35.0	0.0	177.0	0.0	221.8	
TOTAL EUROPE	783.4	3'084.0	9'304.5	13'237.0	279.2	963.4	6'033.2	7'275.8	5.2	11'118.5	2'440.1	34'076.7	
Autres pays	0.0	0.0	0.0	0.0	0.0	0.0	0.0	0.0	0.0	0.0	0.0	0.0	
Canada	0.0	0.0	0.0	0.0	0.0	0.0	0.0	0.0	0.0	0.0	0.0	0.0	
USA	0.0	0.0	0.0	0.0	0.0	0.0	0.0	0.0	0.2	11.3	0.0	11.4	
Autres pays d'Amérique	0.0	0.0	0.0	0.0	0.0	0.0	0.0	0.0	0.0	0.0	0.0	0.0	
Amérique latine	0.0	0.0	0.3	0.3	0.0	0.0	0.0	0.0	0.0	0.0	0.0	0.3	
Afrique	0.0	0.0	0.0	0.0	0.0	0.0	0.0	0.0	0.0	0.0	0.0	0.0	
Asie	0.0	11.3	0.0	11.3	0.0	0.0	0.2	0.2	0.0	0.0	0.0	11.6	
Australie	0.0	0.0	0.0	0.0	0.0	0.0	0.0	0.0	0.0	0.0	0.0	0.0	
TOTAL AUTRES PAYS	0.0	11.3	0.3	11.6	0.0	0.0	0.3	0.3	0.2	11.3	0.0	23.3	
TOTAL	783.4	3095.4	9304.7	13248.6	279.2	963.4	6033.5	7276.0	5.4	11129.8	2440.1	34100.0	

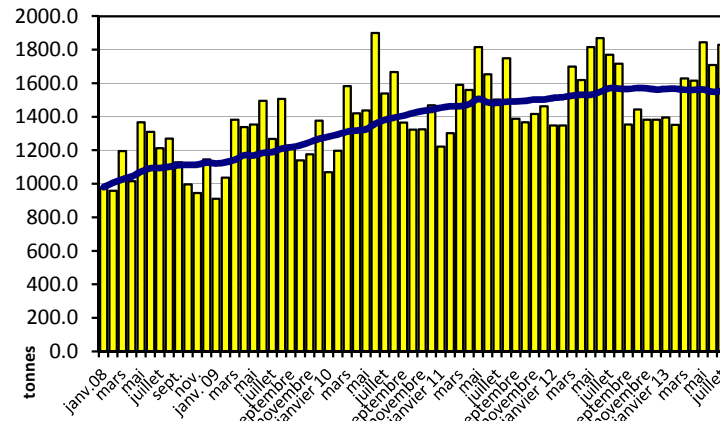
Source: DGD

Importation depuis 2008 - Valeur moyenne des 12 derniers mois

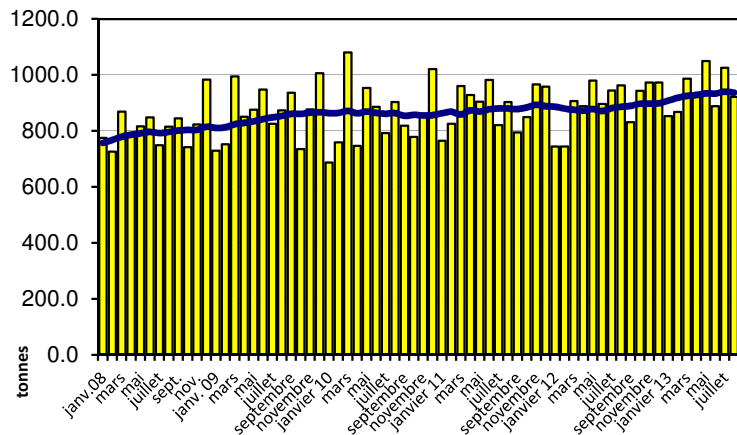
Total des importations de fromages



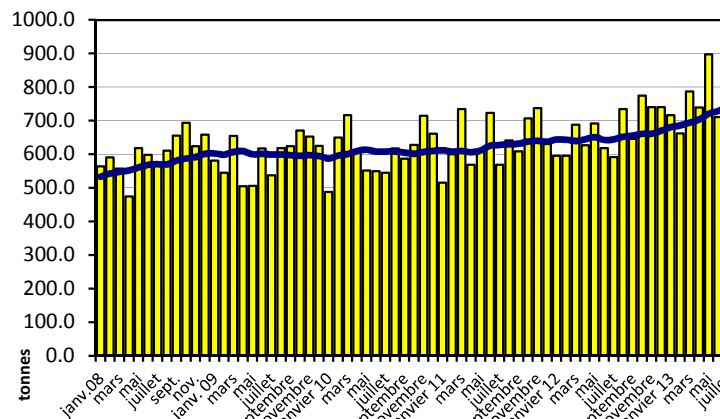
Fromages frais



Fromages à pâte molle

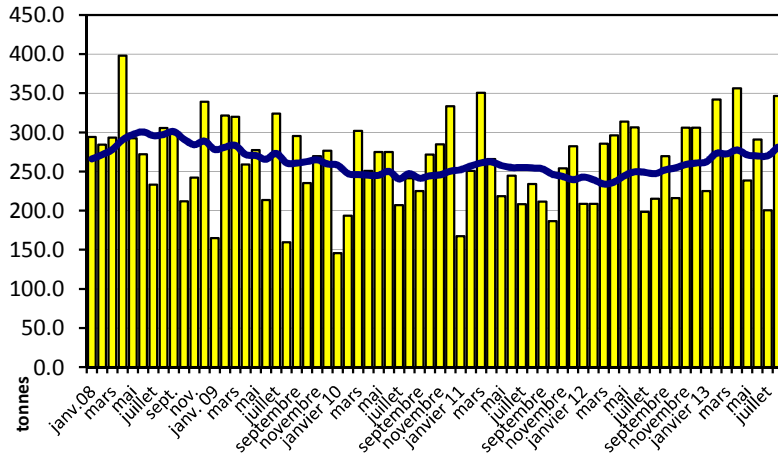


Fromages à pâte mi-dure

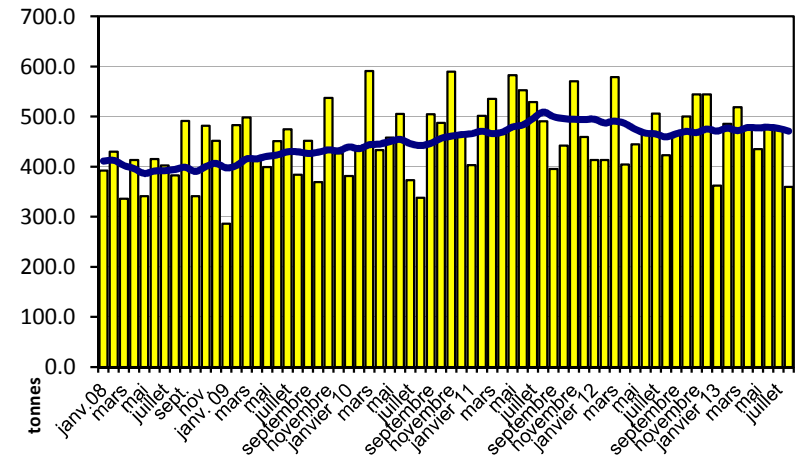


Importation depuis 2008 - Valeur moyenne des 12 derniers mois

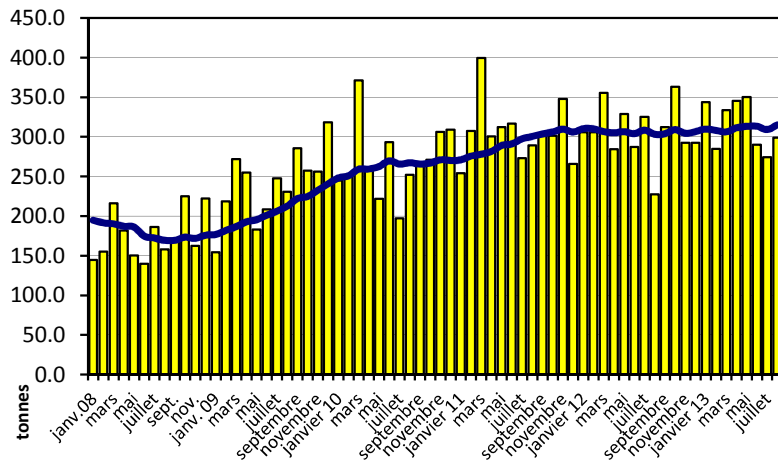
Fromages à pâte dure



Fromages à pâte extra-dure

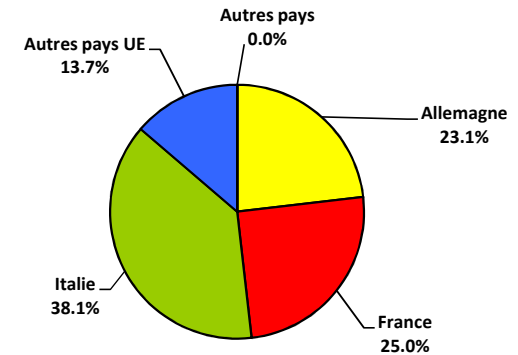


Fromage fondu



Importations de fromage par pays fournisseur, janvier à août 2013

Total 34'994 tonnes



Importations autres produits laitiers

Produits laitiers	Importations mensuelles		Différences par rapport au même mois de l'année précédente		Importations cumulées		Différence par rapport à la même période de l'année précédente	
	août 2012 tonnes	août 2013 tonnes	tonnes	(%)	janv. - août 2012 tonnes	janv. - août 2013 tonnes	tonnes	(%)
Lait écrémé	0.0	0.0	0.0	-100.0	0.4	0.7	0.3	79.1
Lait	1983.6	22.6	-1961.0	-98.9	15457.4	14596.5	-860.9	-5.6
Lait > 6% MG	0.0	0.0	0.0	209.1	798.1	0.3	-797.8	-100.0
Crème	116.7	45.3	-71.4	-61.2	397.5	1050.4	652.9	164.3
Poudre de lait écrémé	4.2	16.7	12.5	300.5	33.6	60.4	26.7	79.5
Poudre de lait	46.5	116.3	69.8	150.1	237.0	315.7	78.7	33.2
Poudre de crème	1.0	1.0	0.0	-1.3	3.7	4.1	0.4	11.2
Lait concentré	35.8	33.0	-2.8	-7.8	331.5	470.9	139.4	42.1
Crème concentrée	135.8	29.3	-106.5	-78.4	742.0	645.7	-96.2	-13.0
Yogourt	980.4	948.9	-31.5	-3.2	8052.2	7819.4	-232.8	-2.9
Autres produits frais	7.3	25.4	18.1	248.3	657.0	82.7	-574.3	-87.4
Petit-lait	597.9	546.3	-51.6	-8.6	3964.6	4953.5	988.9	24.9
Poudre de petit-lait	6.9	4.4	-2.5	-36.4	32.6	18.7	-13.9	-42.7
Petit-lait concentré	0.2	1.0	0.8	408.2	3.2	28.5	25.2	-
Beurre (sans beurre anhydre)	3.0	68.8	65.8	-	58.5	231.7	173.1	295.7
Pâte à tartiner laitières	0.0	0.0	0.0	100.0	0.1	0.1	0.0	31.8
Autres matières grasses provenant du lait	0.8	2.0	1.2	160.4	20.4	21.5	1.0	5.1
Caséines	29.6	95.2	65.6	221.3	343.0	554.1	211.1	61.5
Lactalbumine	87.9	166.0	78.1	88.8	502.6	1018.9	516.4	102.7
Autres albumines	0.3	0.1	-0.3	-76.7	4.4	7.7	3.3	74.3

Source: DGD

Valeurs statistiques [sur la base de tous les résultats individuels*]

août 2013

		Moyenne	Écart type	5%- quantile	10%- quantile	Médian	90%- quantile	95%- quantile
Germes	Nombre d'échantillons	1'000 germes/ml	1'000 germes/ml	1'000 germes/ml	1'000 germes/ml	1'000 germes/ml	1'000 germes/ml	1'000 germes/ml
		39758	18	298	2	2	6	16
Cellules somatiques	Nombre d'échantillons	1'000 cellules/ml	1'000 cellules/ml	1'000 cellules/ml	1'000 cellules/ml	1'000 cellules/ml	1'000 cellules/ml	1'000 cellules/ml
		40358	165	120	50	63	137	294
Point de congélation	Nombre d'échantillons	°C	°C	°C	°C	°C	°C	°C
		40361	-0.525	0.005	-0.533	-0.531	-0.525	-0.519

* Ont été pris en compte tous les échantillons, pour lesquels le critère d'analyse considéré a été analysé. Suisse, sans France (lait de zone franche) et sans lait la Principauté du Liechtenstein.

Répartition "nombre de germes" / Indications en 1'000 germes / ml de tous les résultats individuels*

août 2013

De	1	5	7	9	11	30	80	100	300	600	1'000	≥	Total résultats individuels
à	4	6	8	10	29	79	99	299	599	999	2'999	3'000	
Nombre	12719	10067	6555	3315	5442	1168	95	232	68	30	40	27	39758
%	31.99	25.32	16.49	8.34	13.69	2.94	0.24	0.58	0.17	0.08	0.10	0.07	100

Répartition "nombre de cellules" / Indications en 1'000 cellules / ml de tous les résultats individuels*

août 2013

De	1	50	101	150	200	250	300	350	400	600	800	≥	Total résultats individuels
à	49	100	149	199	249	299	349	399	599	799	999	1'000	
Nombre	1975	10253	10278	7287	4285	2466	1437	814	1157	263	89	54	40358
%	4.89	25.41	25.47	18.06	10.62	6.11	3.56	2.02	2.87	0.65	0.22	0.13	100

Répartition "point de congélation" / Indications en °C de tous les résultats individuels*

août 2013

De	≤	-0.539	-0.535	-0.531	-0.527	-0.523	-0.519	-0.516	-0.511	-0.507	-0.503	≥	Total résultats individuels
à	-0.540	-0.536	-0.532	-0.528	-0.524	-0.520	-0.517	-0.512	-0.508	-0.504	-0.500	-0.499	
Nombre	109	469	2595	8710	14315	10062	2692	1088	180	57	26	58	40361
%	0.27	1.16	6.43	21.58	35.47	24.93	6.67	2.70	0.45	0.14	0.06	0.14	100

Sources: Suisselab SA Zollikofen, TSM Fiduciaire Sàrl Berne

Lait cru suisse: évaluation de droit public des résultats du contrôle du lait										
août 2013										
Canton	Germe (Nombre d'exploitations)									
	Aucune contestation		1ère contestation		2ème contestation		3ème contestation		Total évaluations	
	G-0	%	G-1C/4M	%	G-2C/4M	%	G-3C/4M	%	G-Total	%
AG	919	99.46	5	0.54	0	0.00	0	0.00	924	100
AI	295	97.36	6	1.98	2	0.66	0	0.00	303	100
AR	431	99.77	1	0.23	0	0.00	0	0.00	432	100
BE	5252	99.56	17	0.32	5	0.09	1	0.02	5275	100
BL/BS	327	99.39	2	0.61	0	0.00	0	0.00	329	100
FR	1580	99.50	7	0.44	0	0.00	1	0.06	1588	100
GE	4	100.00	0	0.00	0	0.00	0	0.00	4	100
GL	139	99.29	0	0.00	1	0.71	0	0.00	140	100
GR	227	98.27	3	1.30	1	0.43	0	0.00	231	100
JU	472	99.16	3	0.63	1	0.21	0	0.00	476	100
LU	2329	99.28	15	0.64	2	0.09	0	0.00	2346	100
NE	415	99.28	2	0.48	1	0.24	0	0.00	418	100
NW	289	99.31	2	0.69	0	0.00	0	0.00	291	100
OW	353	98.06	7	1.94	0	0.00	0	0.00	360	100
SG	2214	99.24	14	0.63	3	0.13	0	0.00	2231	100
SH	92	98.92	1	1.08	0	0.00	0	0.00	93	100
SO	532	98.52	5	0.93	3	0.56	0	0.00	540	100
SZ	631	99.37	2	0.31	2	0.31	0	0.00	635	100
TG	1135	99.21	5	0.44	4	0.35	0	0.00	1144	100
TI	26	96.30	1	3.70	0	0.00	0	0.00	27	100
UR	75	94.94	4	5.06	0	0.00	0	0.00	79	100
VD	885	98.88	7	0.78	3	0.34	0	0.00	895	100
VS	89	89.00	6	6.00	3	3.00	2	2.00	100	100
ZG	280	99.64	1	0.36	0	0.00	0	0.00	281	100
ZH	1154	99.48	4	0.34	2	0.17	0	0.00	1160	100
Divers	0	0.00	0	0.00	0	0.00	0	0.00	0	100
Total CH	20145	99.23	120	0.59	33	0.16	4	0.02	20302	100
F*	66	100.00	0	0.00	0	0.00	0	0.00	66	100
FL**	41	97.62	0	0.00	0	0.00	1	2.38	42	100
Total	20252	99.23	120	0.59	33	0.16	5	0.02	20410	100

Légende:

G-0 Nombre d'exploitations sans contestation de la charge en germes au niveau du résultat mensuel* dans le mois d'analyse, c.-à-d. résultat mensuel <80'000 germes/ml

G-1C/4M Nombre d'exploitations avec la 1ère contestation de la charge en germes en 4 mois

G-2C/4M Nombre d'exploitations avec la 2ème contestation de la charge en germes en 4 mois

G-3C/4M Nombre d'exploitations avec la 3ème contestation de la charge en germes en 4 mois

G-Total Nombre total d'exploitations évaluées quant à la charge en germes

* Résultat mensuel = moyenne géométrique des résultats d'analyses du premier et du deuxième échantillon d'un mois. N'y a-t-il exceptionnellement qu'un seul résultat, celui-ci compte comme résultat mensuel

* F Échantillons provenant de la France (zone franche)

** FL Échantillons provenant de la Principauté du Liechtenstein

Sources: Suisselab SA Zollikofen, TSM Fiduciaire Sàrl Berne

Lait cru suisse: évaluation de droit public des résultats du contrôle du lait												
août 2013												
Canton	Cellules somatiques (Nombre d'exploitations)											
	Aucune contestation		1ère contestation		2ème contestation		3ème contestation		4ème contestation		Total évaluations	
	C-0	%	C-1C/5M	%	C-2C/5M	%	C-3C/5M	%	C-4C/5M	%	C-Total	%
AG	887	96.00	24	2.60	9	0.97	3	0.32	1	0.11	924	100
AI	285	94.06	17	5.61	1	0.33	0	0.00	0	0.00	303	100
AR	416	96.30	14	3.24	1	0.23	1	0.23	0	0.00	432	100
BE	5131	97.23	112	2.12	26	0.49	7	0.13	1	0.02	5277	100
BL/BS	315	95.74	10	3.04	2	0.61	2	0.61	0	0.00	329	100
FR	1533	96.48	37	2.33	11	0.69	6	0.38	2	0.13	1589	100
GE	3	75.00	1	25.00	0	0.00	0	0.00	0	0.00	4	100
GL	133	95.00	4	2.86	3	2.14	0	0.00	0	0.00	140	100
GR	215	92.67	11	4.74	6	2.59	0	0.00	0	0.00	232	100
JU	444	93.28	19	3.99	8	1.68	4	0.84	1	0.21	476	100
LU	2272	96.89	58	2.47	7	0.30	5	0.21	3	0.13	2345	100
NE	402	96.17	12	2.87	2	0.48	2	0.48	0	0.00	418	100
NW	287	98.63	3	1.03	1	0.34	0	0.00	0	0.00	291	100
OW	339	94.17	16	4.44	4	1.11	1	0.28	0	0.00	360	100
SG	2164	96.95	52	2.33	13	0.58	3	0.13	0	0.00	2232	100
SH	92	98.92	1	1.08	0	0.00	0	0.00	0	0.00	93	100
SO	523	96.85	10	1.85	5	0.93	2	0.37	0	0.00	540	100
SZ	613	96.38	14	2.20	5	0.79	3	0.47	1	0.16	636	100
TG	1097	95.81	35	3.06	10	0.87	3	0.26	0	0.00	1145	100
TI	25	92.59	0	0.00	1	3.70	0	0.00	1	3.70	27	100
UR	76	95.00	2	2.50	0	0.00	2	2.50	0	0.00	80	100
VD	849	94.86	29	3.24	11	1.23	5	0.56	1	0.11	895	100
VS	87	87.00	6	6.00	6	6.00	1	1.00	0	0.00	100	100
ZG	267	95.02	13	4.63	1	0.36	0	0.00	0	0.00	281	100
ZH	1109	95.60	40	3.45	8	0.69	2	0.17	1	0.09	1160	100
Divers	0	0.00	0	0.00	0	0.00	0	0.00	0	0.00	0	100
	0	0	0	0	0	0	0	0	0	0	0	0
Total CH	19564	96.33	540	2.66	141	0.69	52	0.26	12	0.06	20309	100
F*	0	0	0	0	0	0	0	0	0	0	0	0
FL**	55	83.33	8	12.12	1	1.52	2	3.03	0	0.00	66	100
	39	92.86	1	2.38	1	2.38	0	0.00	1	2.38	42	100
	0	0	0	0	0	0	0	0	0	0	0	0
Total	19658	96.28	549	2.69	143	0.70	54	0.26	13	0.06	20417	100

Légende:

- C-0 Nombre d'exploitations sans contestation de la charge en cellules au niveau du résultat mensuel* dans le mois d'analyse, c.-à-d. résultat mensuel <350'000 cellules somatiques/ml
- C-1C/5M Nombre d'exploitations avec la 1ère contestation de la charge en cellules en 5 mois
- C-2C/5M Nombre d'exploitations avec la 2ème contestation de la charge en cellules en 5 mois
- C-3C/5M Nombre d'exploitations avec la 3ème contestation de la charge en cellules en 5 mois
- C-4C/5M Nombre d'exploitations avec la 4ème contestation de la charge en cellules en 5 mois
- C-Total Nombre total d'exploitations évaluées quant à la charge en cellules

* Résultat mensuel = moyenne géométrique des résultats d'analyses du premier et du deuxième échantillon d'un mois. N'y a-t-il exceptionnellement qu'un seul résultat, celui-ci compte comme résultat mensuel.

- * F Échantillons provenant de la France (zone franche)
- ** FL Échantillons provenant de la Principauté du Liechtenstein

Sources: Suisselab SA Zollikofen, TSM Fiduciaire Sàrl Berne

Lait cru suisse: évaluation de droit public des résultats du contrôle du lait						
août 2013						
Canton	Substances inhibitrices [Nombre d'exploitations]					
	Pas de détection de substances inhibitrices		Détection de substances inhibitrices		Total évaluations	
	S.i.-0	%	S.i.-1	%	S.i.-Total	%
AG	927	99.89	1	0.11	928	100
AI	301	100.00	0	0.00	301	100
AR	431	100.00	0	0.00	431	100
BE	5264	99.92	4	0.08	5268	100
BL/BS	327	100.00	0	0.00	327	100
FR	1586	99.94	1	0.06	1587	100
GE	4	100.00	0	0.00	4	100
GL	140	100.00	0	0.00	140	100
GR	225	99.56	1	0.44	226	100
JU	475	99.79	1	0.21	476	100
LU	2343	99.87	3	0.13	2346	100
NE	418	99.76	1	0.24	419	100
NW	291	99.66	1	0.34	292	100
OW	356	100.00	0	0.00	356	100
SG	2232	99.91	2	0.09	2234	100
SH	92	100.00	0	0.00	92	100
SO	540	100.00	0	0.00	540	100
SZ	636	100.00	0	0.00	636	100
TG	1141	100.00	0	0.00	1141	100
TI	27	100.00	0	0.00	27	100
UR	76	100.00	0	0.00	76	100
VD	887	99.44	5	0.56	892	100
VS	100	100.00	0	0.00	100	100
ZG	281	100.00	0	0.00	281	100
ZH	1160	100.00	0	0.00	1160	100
Diverse	0	0.00	0	0.00	0	100
	0	0	0	0	0	0
Total CH	20260	99.90	20	0.10	20280	100
F*	0	0	0	0	0	0
FL**	65	98.48	1	1.52	66	100
	42	100.00	0	0.00	42	100
	0	0	0	0	0	0
Total	20367	99.90	21	0.10	20388	100

Légende:

- S.i.-0 Nombre d'exploitations avec détection de substances inhibitrices dans le mois analysé
 S.i.-1 Nombre d'exploitations sans détection de substances inhibitrices dans le mois analysé
 S.i.-Total Nombre total d'exploitations évaluées quant à la détection de substances inhibitrices:

- * F Échantillons provenant de la France (zone franche)
 ** FL Échantillons provenant de la Principauté du Liechtenstein

Sources: Suisselab SA Zollikofen, TSM Fiduciaire Sàrl Berne

Lait cru suisse: évaluation de droit public des résultats du contrôle du lait										
août 2013										
§	Suspensions de livraison de lait									
	[Nombre d'exploitations]									
	Germe		Cellules somatiques		Substances inhibitrices		Suspensions successives		Total suspensions	
Sp-G	%	Sp-C	%	Sp-S.i.	%	Sp-Succ.	%	Sp-Total	%	
AG	0	0.00	1	50.00	1	50.00	0	0.00	2	100
AI	0	0.00	0	0.00	0	0.00	0	0.00	0	100
AR	0	0.00	0	0.00	0	0.00	0	0.00	0	100
BE	1	16.67	1	16.67	4	66.67	0	0.00	6	100
BL/BS	0	0.00	0	0.00	0	0.00	0	0.00	0	100
FR	1	25.00	2	50.00	1	25.00	0	0.00	4	100
GE	0	0.00	0	0.00	0	0.00	0	0.00	0	100
GL	0	0.00	0	0.00	0	0.00	0	0.00	0	100
GR	0	0.00	0	0.00	1	100.00	0	0.00	1	100
JU	0	0.00	1	33.33	1	33.33	1	33.33	3	100
LU	0	0.00	3	50.00	3	50.00	0	0.00	6	100
NE	0	0.00	0	0.00	1	100.00	0	0.00	1	100
NW	0	0.00	0	0.00	1	100.00	0	0.00	1	100
OW	0	0.00	0	0.00	0	0.00	0	0.00	0	100
SG	0	0.00	0	0.00	2	66.67	1	33.33	3	100
SH	0	0.00	0	0.00	0	0.00	0	0.00	0	100
SO	0	0.00	0	0.00	0	0.00	0	0.00	0	100
SZ	0	0.00	1	100.00	0	0.00	0	0.00	1	100
TG	0	0.00	0	0.00	0	0.00	0	0.00	0	100
TI	0	0.00	1	100.00	0	0.00	0	0.00	1	100
UR	0	0.00	0	0.00	0	0.00	0	0.00	0	100
VD	0	0.00	1	11.11	5	55.56	3	33.33	9	100
VS	2	100.00	0	0.00	0	0.00	0	0.00	2	100
ZG	0	0.00	0	0.00	0	0.00	0	0.00	0	100
ZH	0	0.00	1	50.00	0	0.00	1	50.00	2	100
Divers	0	0.00	0	0.00	0	0.00	0	0.00	0	100
	0	0	0	0	0	0	0	0	0	0
Total CH	4	9.52	12	28.57	20	47.62	6	14.29	42	100
F*	0	0	0	0	0	0	0	0	0	0
	0	0.00	0	0.00	1	100.00	0	0.00	1	100
FL**	1	50.00	1	50.00	0	0.00	0	0.00	2	100
	0	0	0	0	0	0	0	0	0	0
Total	5	11.11	13	28.89	21	46.67	6	13.33	45	100

Légende:

- Sp-G Nombre de suspensions dues à 3 contestations en matière de germes sur une durée de 4 mois
- Sp-C Nombre de suspensions dues à 4 contestations en matière de cellules somatiques sur une durée de 5 mois
- Sp-S.i. Nombre de suspensions due à la mise en évidence de substances inhibitrices
- Sp-Succ. Nombre de suspensions successives dans le cadre de suspensions antérieures
- Sp-Total Total nombre de suspensions de livraison de lait

- * F Échantillons provenant de la France (zone franche)
- ** FL Échantillons provenant de la Principauté du Liechtenstein

Sources: Suisselab SA Zollikofen, TSM Fiduciaire Sàrl Berne

**Lait cru suisse: évaluation de droit privé des résultats du contrôle du lait
août 2013**

Canton	Germes (Nombre d'exploitations)															
	Aucune contestation*		1ère contestation*		2ème contestation*		3ème contestation*		4ème contestation*		5ème contestation*		Total évaluations*			
	G-0≤10	%	G-0>10	%	G-1C/5M	%	G-2C/5M	%	G-3C/5M	%	G-4C/5M	%	G-5C/5M	%	G-Total	%
AG	404	43.63	505	54.54	8	0.86	7	0.76	1	0.11	1	0.11	0	0.00	926	100
AI	152	49.84	139	45.57	6	1.97	5	1.64	1	0.33	2	0.66	0	0.00	305	100
AR	267	61.38	162	37.24	4	0.92	2	0.46	0	0.00	0	0.00	0	0.00	435	100
BE	3184	60.31	2002	37.92	45	0.85	37	0.70	5	0.09	4	0.08	2	0.04	5279	100
BL/BS	135	40.91	189	57.27	3	0.91	3	0.91	0	0.00	0	0.00	0	0.00	330	100
FR	968	61.07	596	37.60	11	0.69	7	0.44	3	0.19	0	0.00	0	0.00	1585	100
GE	1	25.00	3	75.00	0	0.00	0	0.00	0	0.00	0	0.00	0	0.00	4	100
GL	58	41.73	80	57.55	0	0.00	0	0.00	1	0.72	0	0.00	0	0.00	139	100
GR	109	46.98	113	48.71	7	3.02	2	0.86	0	0.00	1	0.43	0	0.00	232	100
JU	231	48.53	232	48.74	6	1.26	3	0.63	3	0.63	1	0.21	0	0.00	476	100
LU	1368	58.29	940	40.05	12	0.51	18	0.77	7	0.30	1	0.04	1	0.04	2347	100
NE	185	44.05	219	52.14	9	2.14	5	1.19	1	0.24	1	0.24	0	0.00	420	100
NW	155	52.90	135	46.08	1	0.34	2	0.68	0	0.00	0	0.00	0	0.00	293	100
OW	180	50.00	169	46.94	3	0.83	6	1.67	2	0.56	0	0.00	0	0.00	360	100
SG	1359	60.72	836	37.35	19	0.85	17	0.76	6	0.27	1	0.04	0	0.00	2238	100
SH	31	33.33	61	65.59	0	0.00	1	1.08	0	0.00	0	0.00	0	0.00	93	100
SO	246	45.56	277	51.30	5	0.93	4	0.74	3	0.56	3	0.56	2	0.37	540	100
SZ	310	48.74	314	49.37	5	0.79	3	0.47	2	0.31	2	0.31	0	0.00	636	100
TG	644	56.00	482	41.91	5	0.43	8	0.70	6	0.52	4	0.35	1	0.09	1150	100
TI	14	51.85	11	40.74	0	0.00	1	3.70	1	3.70	0	0.00	0	0.00	27	100
UR	41	51.90	33	41.77	2	2.53	3	3.80	0	0.00	0	0.00	0	0.00	79	100
VD	444	49.50	416	46.38	15	1.67	14	1.56	6	0.67	1	0.11	1	0.11	897	100
VS	29	29.90	57	58.76	3	3.09	6	6.19	0	0.00	1	1.03	1	1.03	97	100
ZG	154	54.80	123	43.77	2	0.71	2	0.71	0	0.00	0	0.00	0	0.00	281	100
ZH	558	47.94	574	49.31	16	1.37	11	0.95	2	0.17	2	0.17	1	0.09	1164	100
Divers	0	0.00	0	0.00	0	0.00	0	0.00	0	0.00	0	0.00	0	0.00	0	100
	0	0	0	0	0	0	0	0	0	0	0	0	0	0	0	0
Total CH	11227	55.22	8668	42.63	187	0.92	167	0.82	50	0.25	25	0.12	9	0.04	20333	100
F*	0	0	0	0	0	0	0	0	0	0	0	0	0	0	0	0
FL**	29	43.94	36	54.55	0	0.00	0	0.00	0	0.00	1	1.52	0	0.00	66	100
	20	47.62	20	47.62	1	2.38	0	0.00	0	0.00	1	2.38	0	0.00	42	100
	0	0	0	0	0	0	0	0	0	0	0	0	0	0	0	0
Total	11276	55.16	8724	42.68	188	0.92	167	0.82	50	0.24	27	0.13	9	0.04	20441	100

Légende:

- G-0≤10 Nombre d'exploitations sans contestation privée de la charge en germes dans le mois d'analyse; le plus mauvais résultat du premier et dernier échantillon dans le mois d'analyse avait une valeur ≤ 10'000 germes/ml
- G-0>10 Nombre d'exploitations sans contestation privée de la charge en germes dans le mois d'analyse; le plus mauvais résultat du premier et dernier échantillon dans le mois d'analyse avait une valeur >10'000 et ≤ 79'000 germes/ml
- G-1C/5M Nombre d'exploitations avec la 1ère contestation de la charge en germes en 5 mois
- G-2C/5M Nombre d'exploitations avec la 2ème contestation de la charge en germes en 5 mois
- G-3C/5M Nombre d'exploitations avec la 3ème contestation de la charge en germes en 5 mois
- G-4C/5M Nombre d'exploitations avec la 4ème contestation de la charge en germes en 5 mois
- G-5C/5M Nombre d'exploitations avec la 5ème contestation de la charge en germes en 5 mois
- G-Total Nombre total d'exploitations évaluées quant à la charge en germes

* Évaluations et contestations selon la convention (PSL, AILS, Fromarte) du 20.12.2011 sur les modalités des contrats d'achat de lait

- * F Échantillons provenant de la France (zone franche)
- ** FL Échantillons provenant de la Principauté du Liechtenstein

Sources: Suiselab SA Zollikofen, TSM Fiduciaire Sàrl Berne

**Lait cru suisse: évaluation de droit privé des résultats du contrôle du lait
août 2013**

Canton	Cellules somatiques [Nombre d'exploitations]															
	Aucune contestation*		1ère contestation*		2ème contestation*		3ème contestation*		4ème contestation*		5ème contestation*		Total évaluations*			
	C-0≤100	%	C-0>100	%	C-1C/5M	%	C-2C/5M	%	C-3C/5M	%	C-4C/5M	%	C-1C/5M	%	C-Total	%
AG	107	11.53	726	78.23	46	4.96	24	2.59	16	1.72	8	0.86	1	0.11	928	100
AI	67	21.97	203	66.56	19	6.23	15	4.92	1	0.33	0	0.00	0	0.00	305	100
AR	108	24.94	289	66.74	22	5.08	9	2.08	5	1.15	0	0.00	0	0.00	433	100
BE	1439	27.26	3419	64.77	266	5.04	105	1.99	39	0.74	8	0.15	3	0.06	5279	100
BL/BS	42	12.77	252	76.60	18	5.47	11	3.34	5	1.52	1	0.30	0	0.00	329	100
FR	338	21.27	1080	67.97	104	6.54	41	2.58	18	1.13	7	0.44	1	0.06	1589	100
GE	0	0.00	3	75.00	0	0.00	0	0.00	1	25.00	0	0.00	0	0.00	4	100
GL	27	19.29	96	68.57	8	5.71	6	4.29	3	2.14	0	0.00	0	0.00	140	100
GR	36	15.52	164	70.69	20	8.62	9	3.88	2	0.86	1	0.43	0	0.00	232	100
JU	72	15.13	341	71.64	31	6.51	15	3.15	11	2.31	5	1.05	1	0.21	476	100
LU	440	18.76	1683	71.74	137	5.84	54	2.30	23	0.98	8	0.34	1	0.04	2346	100
NE	81	19.33	293	69.93	28	6.68	6	1.43	8	1.91	2	0.48	1	0.24	419	100
NW	75	25.60	193	65.87	15	5.12	7	2.39	2	0.68	1	0.34	0	0.00	293	100
OW	63	17.50	249	69.17	25	6.94	19	5.28	4	1.11	0	0.00	0	0.00	360	100
SG	456	20.38	1571	70.20	134	5.99	53	2.37	20	0.89	2	0.09	2	0.09	2238	100
SH	8	8.60	75	80.65	5	5.38	3	3.23	2	2.15	0	0.00	0	0.00	93	100
SO	101	18.70	388	71.85	34	6.30	10	1.85	6	1.11	1	0.19	0	0.00	540	100
SZ	149	23.43	430	67.61	34	5.35	14	2.20	7	1.10	2	0.31	0	0.00	636	100
TG	141	12.29	856	74.63	79	6.89	50	4.36	16	1.39	5	0.44	0	0.00	1147	100
TI	1	3.70	23	85.19	0	0.00	0	0.00	1	3.70	2	7.41	0	0.00	27	100
UR	11	13.75	63	78.75	4	5.00	1	1.25	1	1.25	0	0.00	0	0.00	80	100
VD	132	14.73	651	72.66	57	6.36	30	3.35	20	2.23	5	0.56	1	0.11	896	100
VS	10	10.00	70	70.00	10	10.00	7	7.00	3	3.00	0	0.00	0	0.00	100	100
ZG	59	21.00	183	65.12	29	10.32	8	2.85	2	0.71	0	0.00	0	0.00	281	100
ZH	185	15.89	841	72.25	80	6.87	40	3.44	14	1.20	2	0.17	2	0.17	1164	100
Divers	0	0.00	0	0.00	0	0.00	0	0.00	0	0.00	0	0.00	0	0.00	0	100
	0	0	0	0	0	0	0	0	0	0	0	0	0	0	0	0
Total CH	4148	20.40	14142	69.55	1205	5.93	537	2.64	230	1.13	60	0.30	13	0.06	20335	100
F*	0	0	0	0	0	0	0	0	0	0	0	0	0	0	0	0
FL**	2	3.03	48	72.73	5	7.58	7	10.61	1	1.52	3	4.55	0	0.00	66	100
	2	4.76	32	76.19	5	11.90	1	2.38	1	2.38	1	2.38	0	0.00	42	100
	0	0	0	0	0	0	0	0	0	0	0	0	0	0	0	0
Total	4152	20.31	14222	69.57	1215	5.94	545	2.67	232	1.13	64	0.31	13	0.06	20443	100

Légende:

- C-0≤100 Nombre d'exploitations sans contestation privée de la charge en cellules somatiques dans le mois d'analyse; le plus mauvais résultat du premier et dernier échantillon dans le mois d'analyse avait une valeur ≤ 100'000 cellules somatiques/ml
- C-0>100 Nombre d'exploitations sans contestation privée de la charge en cellules somatiques dans le mois d'analyse; le plus mauvais résultat du premier et dernier échantillon dans le mois d'analyse avait une valeur >100'000 et ≤ 349'000 cellules somatiques/ml
- C-1C/5M Nombre d'exploitations avec la 1ère contestation de la charge en cellules somatiques en 5 mois
- C-2C/5M Nombre d'exploitations avec la 2ème contestation de la charge en cellules somatiques en 5 mois
- C-3C/5M Nombre d'exploitations avec la 3ème contestation de la charge en cellules somatiques en 5 mois
- C-4C/5M Nombre d'exploitations avec la 4ème contestation de la charge en cellules somatiques en 5 mois
- C-5C/5M Nombre d'exploitations avec la 5ème contestation de la charge en cellules somatiques en 5 mois
- C-Total Nombre total d'exploitations évaluées quant à la charge en cellules somatiques

* Évaluations et contestations selon la convention (PSL, AILS, Fromarte) du 20.12.2011 sur les modalités des contrats d'achat de lait

- * F Échantillons provenant de la France (zone franche)
- ** FL Échantillons provenant de la Principauté du Liechtenstein

Sources: Suisselab SA Zollikofen, TSM Fiduciaire Sàrl Berne

Lait cru suisse: évaluation de droit privé, résultats du contrôle du lait									
août 2013									
Canton	Substances inhibitrices [Nombre d'exploitations]								
	Pas de contestation*		1ère contestation*		2ème contestation*		Total évaluations*		
	S.i.-0	%	S.i.-1C/12M	%	S.i.-2C/12M	%	S.i.-Total	%	
AG	927	99.89	1	0.11	0	0.00	928	100	
AI	301	100.00	0	0.00	0	0.00	301	100	
AR	431	100.00	0	0.00	0	0.00	431	100	
BE	5264	99.92	4	0.08	0	0.00	5268	100	
BL/BS	327	100.00	0	0.00	0	0.00	327	100	
FR	1586	99.94	1	0.06	0	0.00	1587	100	
GE	4	100.00	0	0.00	0	0.00	4	100	
GL	140	100.00	0	0.00	0	0.00	140	100	
GR	225	99.56	1	0.44	0	0.00	226	100	
JU	475	99.79	1	0.21	0	0.00	476	100	
LU	2343	99.87	3	0.13	0	0.00	2346	100	
NE	418	99.76	1	0.24	0	0.00	419	100	
NW	291	99.66	1	0.34	0	0.00	292	100	
OW	356	100.00	0	0.00	0	0.00	356	100	
SG	2232	99.91	2	0.09	0	0.00	2234	100	
SH	92	100.00	0	0.00	0	0.00	92	100	
SO	540	100.00	0	0.00	0	0.00	540	100	
SZ	636	100.00	0	0.00	0	0.00	636	100	
TG	1141	100.00	0	0.00	0	0.00	1141	100	
TI	27	100.00	0	0.00	0	0.00	27	100	
UR	76	100.00	0	0.00	0	0.00	76	100	
VD	887	99.44	5	0.56	0	0.00	892	100	
VS	100	100.00	0	0.00	0	0.00	100	100	
ZG	281	100.00	0	0.00	0	0.00	281	100	
ZH	1160	100.00	0	0.00	0	0.00	1160	100	
Divers	0	0.00	0	0.00	0	0.00	0	100	
	0	0	0	0	0	0	0	0	
Total CH	20260	99.90	20	0.10	0	0.00	20280	100	
F*	0	0	0	0	0	0	0	0	
FL**	65	98.48	1	1.52	0	0.00	66	100	
	42	100.00	0	0.00	0	0.00	42	100	
	0	0	0	0	0	0	0	0	
Total	20367	99.90	21	0.10	0	0.00	20388	100	

Légende:

- S.i.-0 Nombre d'exploitations sans détection de substances inhibitrices dans les échantillons du mois d'analyse (pas de contestation privée)
- S.i.-1C/12M Nombre d'exploitations avec la 1ère contestation privée en 12 mois à cause de détection de substances inhibitrices
- S.i.-2C/12M Nombre d'exploitations avec la 2ème contestation privée en 12 mois à cause de détection de substances inhibitrices
- S.i.-Total Nombre total d'exploitations évaluées quant à la détection de substances inhibitrices

* Évaluations et contestations selon la convention (PSL, AILS, Fromarte) du 20.12.2011 sur les modalités des contrats d'achat de lait

- * F Échantillons provenant de la France (zone franche)
- ** FL Échantillons provenant de la Principauté du Liechtenstein

Sources: Suisselab SA Zollikofen, TSM Fiduciaire Sàrl Berne

Lait cru suisse: évaluation de droit privé, résultats du contrôle du lait									
août 2013									
Canton	Point de congélation [Nombre d'exploitations]								Total évaluations*
	Pas de contestation*		Contestation* sans sanction		Contestation* avec sanction		Total		
	PG-0	%	PG-C	%	PG-CS	%	PG-Total	%	
AG	724	78.02	146	15.73	58	6.25	928	100	
AI	260	85.25	21	6.89	24	7.87	305	100	
AR	395	91.01	26	5.99	13	3.00	434	100	
BE	4365	82.69	640	12.12	274	5.19	5279	100	
BL/BS	246	74.77	49	14.89	34	10.33	329	100	
FR	1177	74.07	259	16.30	153	9.63	1589	100	
GE	3	75.00	0	0.00	1	25.00	4	100	
GL	112	80.00	13	9.29	15	10.71	140	100	
GR	164	70.39	28	12.02	41	17.60	233	100	
JU	332	69.75	77	16.18	67	14.08	476	100	
LU	2016	85.93	221	9.42	109	4.65	2346	100	
NE	303	72.32	76	18.14	40	9.55	419	100	
NW	262	89.42	23	7.85	8	2.73	293	100	
OW	315	87.50	32	8.89	13	3.61	360	100	
SG	2057	91.87	111	4.96	71	3.17	2239	100	
SH	79	84.95	8	8.60	6	6.45	93	100	
SO	428	79.26	70	12.96	42	7.78	540	100	
SZ	592	93.08	27	4.25	17	2.67	636	100	
TG	1027	89.07	98	8.50	28	2.43	1153	100	
TI	20	74.07	4	14.81	3	11.11	27	100	
UR	71	88.75	5	6.25	4	5.00	80	100	
VD	665	74.22	141	15.74	90	10.04	896	100	
VS	84	84.00	6	6.00	10	10.00	100	100	
ZG	264	93.95	12	4.27	5	1.78	281	100	
ZH	1019	87.54	95	8.16	50	4.30	1164	100	
Divers	0	0.00	0	0.00	0	0.00	0	100	
	0	0	0	0	0	0	0	0	
Total CH	16980	83.46	2188	10.76	1176	5.78	20344	100	
F*	40	60.61	17	25.76	9	13.64	66	100	
FL**	34	80.95	4	9.52	4	9.52	42	100	
	0	0	0	0	0	0	0	0	
Total	17054	83.39	2209	10.80	1189	5.81	20452	100	

Légende:

- PG-0 Nombre d'exploitations sans contestation privée du point de congélation dans le premier du mois d'analyse, résultat ≤ -0.520 °C
- PG-C Nombre d'exploitations avec contestation privée du point de congélation, sans sanctions, et dernier échantillon résultat entre > -0.520 °C et < -0.516 °C
- PG-CS Nombre d'exploitations avec contestation privée du point de congélation, avec sanction, résultat ≥ -0.516 °C
- PG-Total Nombre total d'exploitations évaluées quant au point de congélation

* Évaluations et contestations selon la convention (PSL, AILS, Fromarte) du 20.12.2011 sur les modalités des contrats d'achat de lait

- * F Échantillons provenant de la France (zone franche)
- ** FL Échantillons provenant de la Principauté du Liechtenstein

Sources: Suisselab SA Zollikofen, TSM Fiduciaire Sàrl Berne

Lait cru suisse: déductions et suppléments de droit privé*
août 2013

Canton	Déduction/supplément* [Nombre d'exploitations]							
	Supplément	%	± 0		Déduction		Total	%
AG	73	7.86	744	80.09	112	12.06	929	100
AI	55	18.03	204	66.89	46	15.08	305	100
AR	99	22.81	294	67.74	41	9.45	434	100
BE	1078	20.41	3697	69.99	507	9.60	5282	100
BL/BS	29	8.81	260	79.03	40	12.16	329	100
FR	245	15.42	1153	72.56	191	12.02	1589	100
GE	0	0.00	3	75.00	1	25.00	4	100
GL	19	13.57	103	73.57	18	12.86	140	100
GR	25	10.64	169	71.91	41	17.45	235	100
JU	54	11.34	349	73.32	73	15.34	476	100
LU	366	15.59	1726	73.51	256	10.90	2348	100
NE	51	12.17	308	73.51	60	14.32	419	100
NW	55	18.77	211	72.01	27	9.22	293	100
OW	41	11.39	262	72.78	57	15.83	360	100
SG	389	17.37	1610	71.88	241	10.76	2240	100
SH	3	3.23	80	86.02	10	10.75	93	100
SO	67	12.41	407	75.37	66	12.22	540	100
SZ	124	19.50	445	69.97	67	10.53	636	100
TG	110	9.54	878	76.15	165	14.31	1153	100
TI	0	0.00	23	85.19	4	14.81	27	100
UR	6	7.32	65	79.27	11	13.41	82	100
VD	84	9.38	668	74.55	144	16.07	896	100
VS	6	6.00	63	63.00	31	31.00	100	100
ZG	49	17.44	189	67.26	43	15.30	281	100
ZH	149	12.79	854	73.30	162	13.91	1165	100
Divers	0	0.00	0	0.00	0	0.00	0	100
	0	0	0	0	0	0	0	0
Total CH	3177	15.61	14765	72.53	2414	11.86	20356	100
	0	0	0	0	0	0	0	0
F*	2	3.03	47	71.21	17	25.76	66	100
FL**	2	4.65	31	72.09	10	23.26	43	100
	0	0	0	0	0	0	0	0
Total	3181	15.54	14843	72.53	2441	11.93	20465	100

Légende:

- Supplément Exigences de bases remplies pour l'octroi du supplément de 0.5 centimes, sans prise en considération des exigences spécifiques pour le lait de non-ensilage (nombre d'exploitations)
- ± 0 Nombre d'exploitations sans droit au supplément et sans déduction dans le mois analysé
- Déduction Nombre total des exploitations évaluées dans le mois analysé
- Total Nombre total des exploitations avec déduction dans le mois analysé

* Évaluations et contestations selon la convention (PSL, AILS, Fromarte) du 20.12.2011 sur les modalités des contrats d'achat de lait

- * F Échantillons provenant de la France (zone franche)
- ** FL Échantillons provenant de la Principauté de Liechtenstein

Sources: Suisselab SA Zollikofen, TSM Fiduciaire Sàrl Berne

Composition du lait par canton (page 1 : d'Argovie à Obwald)

Canton	Composants	janv. g/kg	févr g/kg	mars g/kg	avril g/kg	mai g/kg	juin g/kg	juil. g/kg	août g/kg	sept. g/kg	oct. g/kg	nov. g/kg	déc. g/kg	Moyenne 2013 g/kg
Argovie	Matière grasse	43.2	43.3	43.2	42.8	41.1	40.5	39.9	40.0	0.0	0.0	0.0	0.0	41.8
	Protéine	33.4	33.3	33.0	32.6	32.3	32.2	31.8	31.9	0.0	0.0	0.0	0.0	32.6
	Total	76.6	76.6	76.2	75.4	73.4	72.7	71.7	71.9	0.0	0.0	0.0	0.0	49.5
Appenzell Rhodes-Intérieures	Matière grasse	42.3	43.1	42.8	42.4	41.9	42.0	41.2	40.5	0.0	0.0	0.0	0.0	42.0
	Protéine	34.0	34.1	34.0	33.6	33.1	33.1	32.9	32.7	0.0	0.0	0.0	0.0	33.4
	Total	76.3	77.2	76.8	76.0	75.0	75.1	74.1	73.2	0.0	0.0	0.0	0.0	50.3
Appenzell Rhodes-Extérieures	Matière grasse	41.8	42.4	42.2	41.7	41.5	41.3	40.3	40.1	0.0	0.0	0.0	0.0	41.4
	Protéine	34.2	34.2	33.8	33.5	33.1	32.9	32.6	32.7	0.0	0.0	0.0	0.0	33.4
	Total	76.0	76.6	76.0	75.2	74.6	74.2	72.9	72.8	0.0	0.0	0.0	0.0	49.9
Bâle-Campagne/Bâle-Ville	Matière grasse	43.2	43.1	43.3	42.6	40.7	40.2	39.9	39.8	0.0	0.0	0.0	0.0	41.6
	Protéine	32.5	32.3	32.1	31.7	31.6	31.5	31.4	31.4	0.0	0.0	0.0	0.0	31.8
	Total	75.7	75.4	75.4	74.3	72.3	71.7	71.3	71.2	0.0	0.0	0.0	0.0	48.9
Berne	Matière grasse	42.5	42.6	42.3	41.9	40.8	40.7	40.1	40.1	0.0	0.0	0.0	0.0	41.4
	Protéine	32.8	32.7	32.4	32.0	32.3	32.2	31.8	31.9	0.0	0.0	0.0	0.0	32.3
	Total	75.3	75.3	74.7	73.9	73.1	72.9	71.9	72.0	0.0	0.0	0.0	0.0	49.1
Fribourg	Matière grasse	41.2	41.4	41.0	40.8	39.5	39.5	39.4	39.6	0.0	0.0	0.0	0.0	40.3
	Protéine	32.7	32.7	32.3	32.0	32.2	32.2	31.8	32.3	0.0	0.0	0.0	0.0	32.3
	Total	73.9	74.1	73.3	72.8	71.7	71.7	71.2	71.9	0.0	0.0	0.0	0.0	48.4
Genève	Matière grasse	44.5	44.7	45.0	44.7	41.5	41.7	42.0	40.9	0.0	0.0	0.0	0.0	43.1
	Protéine	35.2	34.9	34.1	33.6	34.6	34.5	33.4	33.8	0.0	0.0	0.0	0.0	34.3
	Total	79.7	79.6	79.1	78.3	76.1	76.2	75.4	74.7	0.0	0.0	0.0	0.0	51.6
Glaris	Matière grasse	40.1	40.4	40.3	40.5	40.3	40.8	40.0	40.2	0.0	0.0	0.0	0.0	40.3
	Protéine	32.2	32.3	32.1	31.8	32.2	32.8	32.4	32.6	0.0	0.0	0.0	0.0	32.3
	Total	72.3	72.7	72.4	72.3	72.5	73.6	72.4	72.8	0.0	0.0	0.0	0.0	48.4
Grisons	Matière grasse	39.0	39.5	39.7	39.9	39.6	40.4	40.4	40.0	0.0	0.0	0.0	0.0	39.8
	Protéine	31.6	31.8	32.1	32.3	32.5	33.4	33.2	33.3	0.0	0.0	0.0	0.0	32.5
	Total	70.6	71.3	71.8	72.2	72.1	73.8	73.6	73.3	0.0	0.0	0.0	0.0	48.2
Jura	Matière grasse	41.1	41.0	41.4	40.7	39.5	38.9	38.4	38.2	0.0	0.0	0.0	0.0	39.9
	Protéine	32.2	32.2	32.1	31.8	31.8	31.6	31.6	31.6	0.0	0.0	0.0	0.0	31.9
	Total	73.3	73.2	73.5	72.5	71.3	70.5	70.0	69.8	0.0	0.0	0.0	0.0	47.8
Lucerne	Matière grasse	42.7	42.8	42.6	42.1	40.9	40.7	40.0	40.1	0.0	0.0	0.0	0.0	41.5
	Protéine	33.9	33.9	33.5	33.0	32.9	32.8	32.1	32.3	0.0	0.0	0.0	0.0	33.1
	Total	76.6	76.7	76.1	75.1	73.8	73.5	72.1	72.4	0.0	0.0	0.0	0.0	49.7
Neuchâtel	Matière grasse	40.4	40.5	40.4	39.9	39.6	38.9	38.6	38.5	0.0	0.0	0.0	0.0	39.6
	Protéine	32.3	32.2	32.1	31.8	31.8	32.3	31.8	31.9	0.0	0.0	0.0	0.0	32.0
	Total	72.7	72.7	72.5	71.7	71.4	71.2	70.4	70.4	0.0	0.0	0.0	0.0	47.8
Nidwald	Matière grasse	41.6	41.9	41.5	41.1	40.3	40.6	40.1	40.3	0.0	0.0	0.0	0.0	40.9
	Protéine	33.4	33.6	33.3	32.8	32.5	32.6	32.3	32.3	0.0	0.0	0.0	0.0	32.9
	Total	75.0	75.5	74.8	73.9	72.8	73.2	72.4	72.6	0.0	0.0	0.0	0.0	49.2
Obwald	Matière grasse	41.8	42.2	41.9	41.4	40.6	40.9	40.5	40.0	0.0	0.0	0.0	0.0	41.2
	Protéine	33.4	33.7	33.3	33.0	32.8	33.0	32.5	32.4	0.0	0.0	0.0	0.0	33.0
	Total	75.2	75.9	75.2	74.4	73.4	73.9	73.0	72.4	0.0	0.0	0.0	0.0	49.5
Schaffhouse	Matière grasse	43.1	43.8	43.4	43.1	41.5	40.7	39.8	39.7	0.0	0.0	0.0	0.0	41.9
	Protéine	33.5	33.4	33.0	32.7	32.4	31.7	31.5	31.7	0.0	0.0	0.0	0.0	32.5
	Total	76.6	77.2	76.4	75.8	73.9	72.4	71.3	71.4	0.0	0.0	0.0	0.0	49.6

Sources: Suisselab SA Zollikofen, TSM Fiduciaire Sàrl Berne

Les données déterminées sont issues de tous les prélèvements (échantillonnage automatique ou manuel), effectués dans le cadre du contrôle de qualité du lait (valeur médiane).

Composition du lait par canton (page 2 : de Schaffhouse à Zurich)

Canton	Composants	janv. g/kg	févr. g/kg	mars g/kg	avril g/kg	mai g/kg	juin g/kg	juil. g/kg	août g/kg	sept. g/kg	oct. g/kg	nov. g/kg	déc. g/kg	Moyenne 2013 g/kg
Schwyz	Matière grasse	41.7	42.0	41.5	41.3	40.5	40.5	39.9	39.9	0.0	0.0	0.0	0.0	40.9
	Protéine	33.8	33.7	33.2	32.9	32.7	32.7	32.5	32.4	0.0	0.0	0.0	0.0	33.0
	Total	75.5	75.7	74.7	74.2	73.2	73.2	72.4	72.3	0.0	0.0	0.0	0.0	49.3
Saint-Gall	Matière grasse	42.2	42.5	42.3	42.1	40.9	40.8	40.3	40.2	0.0	0.0	0.0	0.0	41.4
	Protéine	34.1	34.2	33.8	33.5	32.9	32.9	32.6	32.5	0.0	0.0	0.0	0.0	33.3
	Total	76.3	76.7	76.1	75.6	73.8	73.7	72.9	72.7	0.0	0.0	0.0	0.0	49.8
Soleure	Matière grasse	43.4	43.1	43.2	42.5	40.9	40.4	39.9	39.7	0.0	0.0	0.0	0.0	41.6
	Protéine	33.1	32.8	32.6	32.2	32.0	31.8	31.5	31.6	0.0	0.0	0.0	0.0	32.2
	Total	76.5	75.9	75.8	74.7	72.9	72.2	71.4	71.3	0.0	0.0	0.0	0.0	49.2
Tessin	Matière grasse	39.2	40.1	39.5	40.0	39.3	39.6	39.4	39.6	0.0	0.0	0.0	0.0	39.6
	Protéine	32.2	32.3	32.3	32.5	32.7	32.9	32.1	32.1	0.0	0.0	0.0	0.0	32.4
	Total	71.4	72.4	71.8	72.5	72.0	72.5	71.5	71.7	0.0	0.0	0.0	0.0	48.0
Thurgovie	Matière grasse	42.6	42.8	42.4	42.3	40.4	40.1	39.9	40.0	0.0	0.0	0.0	0.0	41.3
	Protéine	34.3	34.2	33.8	33.5	33.0	32.8	32.4	32.3	0.0	0.0	0.0	0.0	33.3
	Total	76.9	77.0	76.2	75.8	73.4	72.9	72.3	72.3	0.0	0.0	0.0	0.0	49.7
Uri	Matière grasse	41.7	42.2	41.9	41.3	41.1	41.4	41.2	40.9	0.0	0.0	0.0	0.0	41.5
	Protéine	33.3	33.5	33.3	33.2	33.2	32.9	32.9	33.1	0.0	0.0	0.0	0.0	33.2
	Total	75.0	75.7	75.2	74.5	74.3	74.6	74.1	74.0	0.0	0.0	0.0	0.0	49.8
Vaud	Matière grasse	40.5	40.4	40.4	40.2	38.9	38.7	38.2	38.7	0.0	0.0	0.0	0.0	39.5
	Protéine	32.8	32.7	32.6	32.4	32.5	32.5	32.1	32.2	0.0	0.0	0.0	0.0	32.5
	Total	73.3	73.1	73.0	72.6	71.4	71.2	70.3	70.9	0.0	0.0	0.0	0.0	48.0
Valais	Matière grasse	38.3	38.8	38.8	39.0	39.1	40.7	41.0	41.3	0.0	0.0	0.0	0.0	39.6
	Protéine	31.7	32.1	32.4	32.6	33.0	33.6	32.8	32.9	0.0	0.0	0.0	0.0	32.6
	Total	70.0	70.9	71.2	71.6	72.1	74.3	73.8	74.2	0.0	0.0	0.0	0.0	48.2
Zoug	Matière grasse	42.4	42.9	42.3	41.7	40.9	40.4	40.0	40.0	0.0	0.0	0.0	0.0	41.3
	Protéine	34.4	34.3	33.8	33.3	32.9	32.9	32.6	32.5	0.0	0.0	0.0	0.0	33.3
	Total	76.8	77.2	76.1	75.0	73.8	73.3	72.6	72.5	0.0	0.0	0.0	0.0	49.8
Zurich	Matière grasse	43.1	43.2	42.9	42.5	41.0	40.6	39.8	39.7	0.0	0.0	0.0	0.0	41.6
	Protéine	33.9	34.0	33.4	33.0	32.7	32.5	32.2	32.3	0.0	0.0	0.0	0.0	33.0
	Total	77.0	77.2	76.3	75.5	73.7	73.1	72.0	72.0	0.0	0.0	0.0	0.0	49.7
Moyenne Suisse	Matière grasse	42.1	42.3	42.0	41.7	40.6	40.4	39.9	39.9	0.0	0.0	0.0	0.0	41.1
	Protéine	33.3	33.2	32.9	32.5	32.5	32.5	32.1	32.2	0.0	0.0	0.0	0.0	32.7
	Total	75.4	75.5	74.9	74.2	73.1	72.9	72.0	72.1	0.0	0.0	0.0	0.0	49.2
Moyenne Suisse Année précédente	Matière grasse	42.2	43.1	41.9	41.5	40.8	40.8	40.5	40.2	0.0	0.0	0.0	0.0	41.4
	Protéine	33.4	33.6	32.9	32.8	32.7	32.2	32.1	32.1	0.0	0.0	0.0	0.0	32.7
	Total	75.6	76.7	74.8	74.3	73.5	73.0	72.6	72.3	0.0	0.0	0.0	0.0	49.4
France Zone franche)	Matière grasse	39.4	39.6	39.2	38.7	37.4	37.3	37.3	37.2	0.0	0.0	0.0	0.0	38.3
	Protéine	33.6	33.6	33.4	33.2	33.3	32.9	32.8	33.3	0.0	0.0	0.0	0.0	33.3
	Total	73.0	73.2	72.6	71.9	70.7	70.2	70.1	70.5	0.0	0.0	0.0	0.0	47.7
Principauté du Liechtenstein	Matière grasse	42.3	42.0	41.9	41.6	40.9	40.6	40.0	40.3	0.0	0.0	0.0	0.0	41.2
	Protéine	33.8	33.7	33.7	33.6	32.9	33.1	32.4	32.7	0.0	0.0	0.0	0.0	33.2
	Total	76.1	75.7	75.6	75.2	73.8	73.7	72.4	73.0	0.0	0.0	0.0	0.0	49.6
Moyenne Totale	Matière grasse	42.1	42.3	42.0	41.7	40.6	40.4	39.9	39.9	0.0	0.0	0.0	0.0	41.1
	Protéine	33.3	33.2	32.9	32.5	32.5	32.5	32.1	32.2	0.0	0.0	0.0	0.0	32.7
	Total	75.4	75.5	74.9	74.2	73.1	72.9	72.0	72.1	0.0	0.0	0.0	0.0	49.2
Moyenne totale Année précédente	Matière grasse	42.2	43.1	41.9	41.5	40.8	40.8	40.5	40.2	0.0	0.0	0.0	0.0	41.4
	Protéine	33.4	33.6	32.9	32.8	32.7	32.2	32.1	32.1	0.0	0.0	0.0	0.0	32.7
	Total	75.6	76.7	74.8	74.3	73.5	73.0	72.6	72.3	0.0	0.0	0.0	0.0	49.4

Sources: Suisselab SA Zollikofen, TSM Fiduciaire Sàrl Berne

Les données déterminées sont issues de tous les prélèvements (échantillonnage automatique ou manuel), effectués dans le cadre du contrôle de qualité du lait (valeur médiane).