

## Statistiques mensuelles du marché du lait:

octobre 2013

Berne, le 16 décembre 2013

### 1 - Production / mise en valeur du lait

- 1.1 Production laitière mensuelle
- 1.2 Mise en valeur selon l'équivalent-lait
- 1.3 Mise en valeur selon l'équivalent-lait / année précédente (graphique)

### 2 - Fabrication de produits laitiers

- 2.1 Production fromagère mensuelle et cumulée
- 2.2 Production fromagère mensuelle et cumulée année précédente
- 2.3 Production fromagère (graphiques)
- 2.4 Production de lait de consommation / Production de beurre
- 2.5 Spécialités laitières
- 2.6 Poudre de lait et lait condensé

### 3 - Exportation

- 3.1 Exportations de fromage par produit/groupe de produits
- 3.2 Exportations de fromage par pays
- 3.3 Exportations de fromage par pays, mois de l'année précédente
- 3.4 Exportations de fromage par pays, cumulées
- 3.5 Exportations de fromage par pays, cumulées, année précédente
- 3.6 + 3.7 Total des exportations / sortes principales, 3 années (graphiques)
- 3.8 Pourcentage des exportations par variété (graphiques)
- 3.9 Exportations autres produits laitiers

### 4 - Importations de fromage

- 4.1 Importations de fromage par produit/groupe de produits
- 4.2 Importations de fromage par pays fournisseur
- 4.3 Importations de fromage par pays fournisseur, mois de l'année précédente
- 4.4 Importations cumulées de fromage par pays fournisseur
- 4.5 Importations cumulées de fromage par pays fournisseur, année précédente
- 4.6 + 4.7 Total des importations / par groupe de produits, 3 années (graphiques)
- 4.8 Importations autres produits laitiers

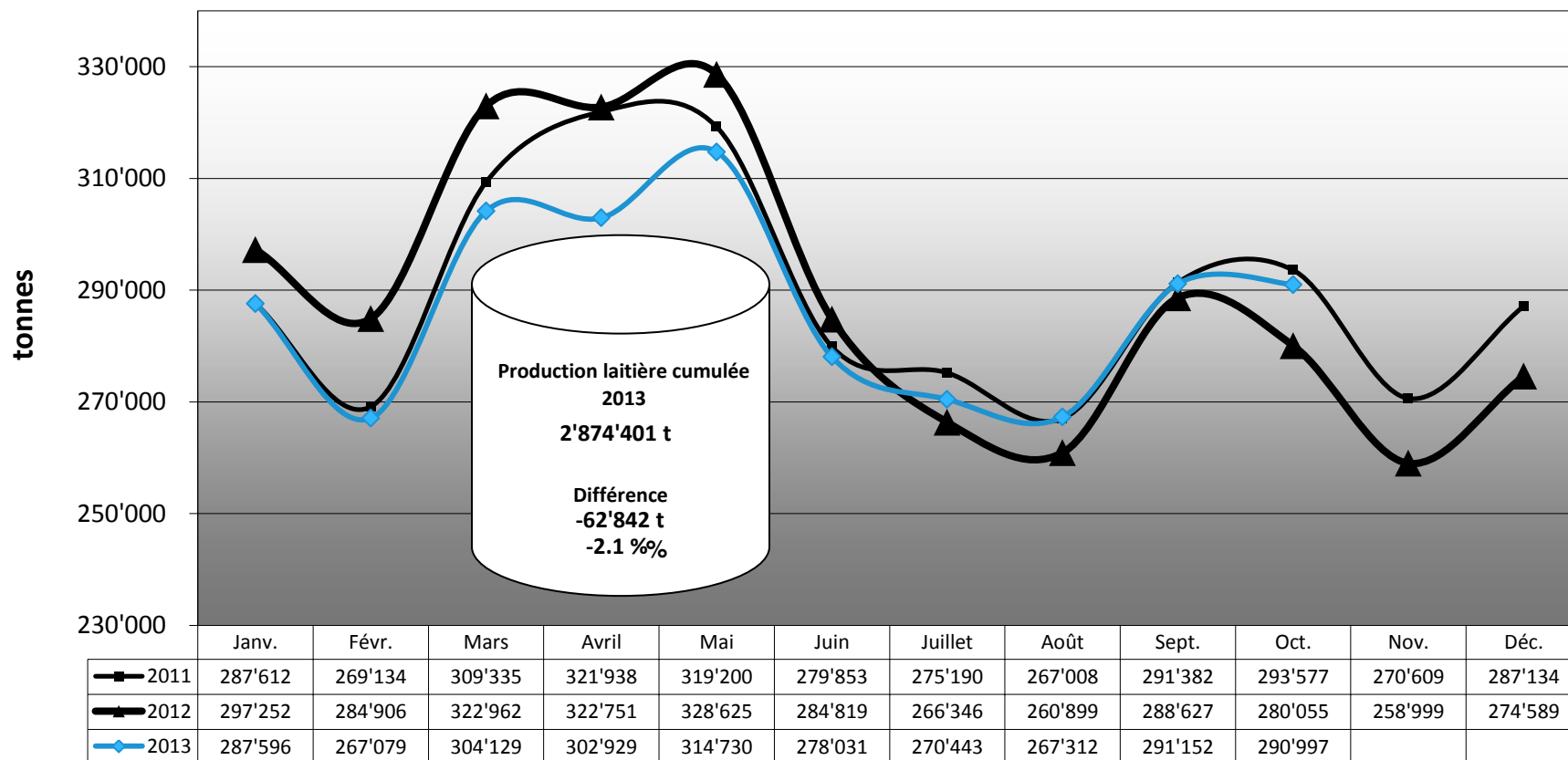
### 5 - Contrôle du lait

- 5.1 Valeurs statistiques, Distribution nombre de germes / cellules / point de congélation
- 5.2 Évaluation de droit public: germes
- 5.3 Évaluation de droit public: cellules somatiques
- 5.4 Évaluation de droit public: substances inhibitrices
- 5.5 Évaluation de droit public: suspensions de livraison de lait
- 5.6 Évaluation de droit privé: germes
- 5.7 Évaluation de droit privé: cellules somatiques
- 5.8 Évaluation de droit privé: substances inhibitrices
- 5.9 Évaluation de droit privé: point de congélation
- 5.10 Évaluation de droit privé: déduction/supplément
- 5.11 + 5.12 Composition du lait par canton

La reproduction des données est autorisée sous réserve de l'indication de la source

**MARCHÉ**  
**DULAIT**, *ch*

## Production laitière mensuelle en 2013 (Lait de la zone franche et lait du Liechtenstein inclus)



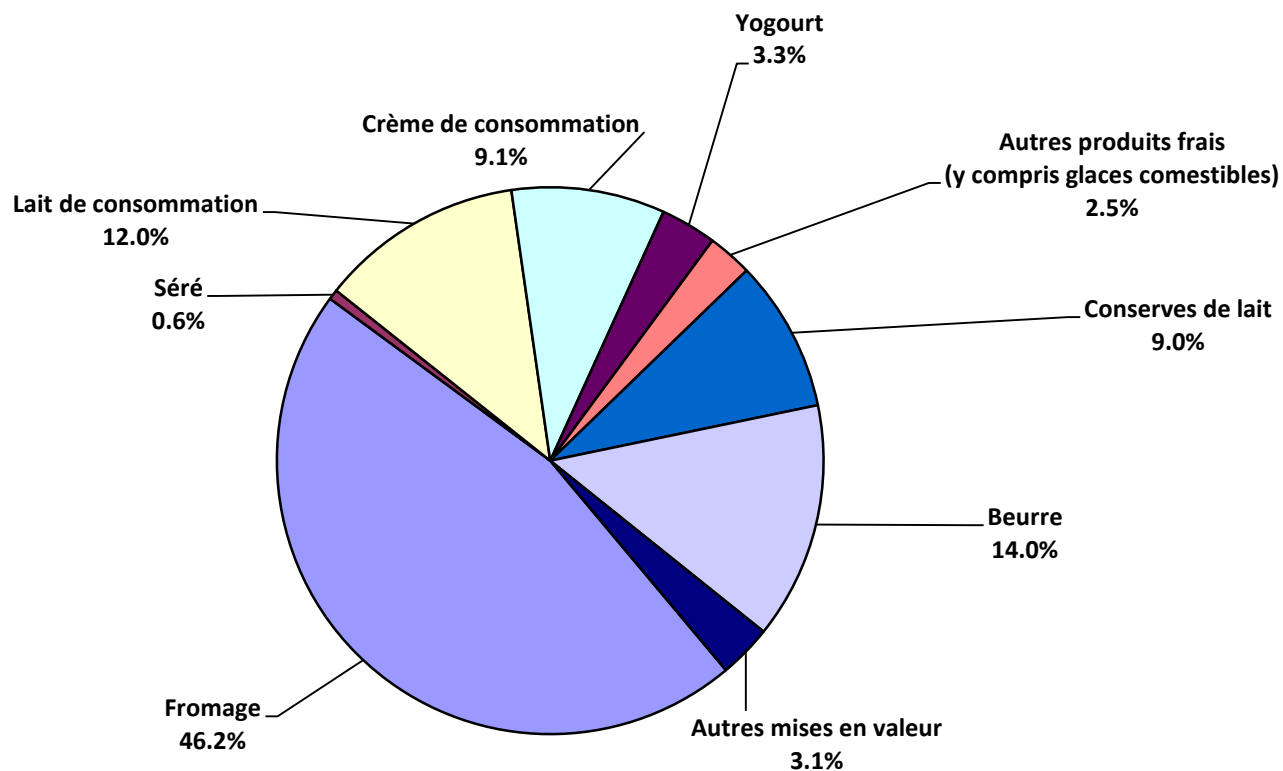
### Mise en valeur du lait en équivalents-lait

Mise en valeur:	Mise en valeur mensuelle		Différence par rapport au même mois de l'année précédente		Mise en valeur cumulée		Différence par rapport à la même période de l'année précédente	
	octobre 2012 tonnes	octobre 2013 tonnes	tonnes	(%)	janv. - oct. 2012 tonnes	janv. - oct. 2013 tonnes	tonnes	(%)
Fromage	130'592	134'448	3'856	3.0	1'235'608	1'233'740	-1'868	-0.2
Séré	2'321	1'733	-588	-25.3	19'710	19'537	-173	-0.9
Lait de consommation	35'111	35'029	-82	-0.2	339'958	338'831	-1'127	-0.3
Crème de consommation	27'551	26'419	-1'132	-4.1	228'454	232'057	3'603	1.6
Yogourt	9'804	9'628	-176	-1.8	96'010	96'392	382	0.4
Autres produits frais (y c. glaces comestibles)	6'710	7'699	989	14.7	83'183	91'267	8'084	9.7
Conserves de lait	25'420	26'147	727	2.9	316'589	275'527	-41'062	-13.0
Beurre	36'485	40'749	4'264	11.7	509'147	453'683	-55'464	-10.9
Autres mises en valeur	6'061	9'145	3'084	50.9	108'584	133'367	24'783	22.8
<b>Total</b>	<b>280'055</b>	<b>290'997</b>	<b>10'942</b>	<b>3.9</b>	<b>2'937'243</b>	<b>2'874'401</b>	<b>-62'842</b>	<b>-2.1</b>

Un équivalent-lait correspond à la teneur en protéine et en matière grasse d'un kilo de lait (fraction protéique = 0.45 EL; fraction butyrique = 0.55 EL)

Exemple 1 kg lait entier past./UHT = 0.45 protéine + 0.55 matière grasse = 1.00 équivalent-lait  
 1 kg lait écrémé past./UHT = 0.45 protéine + 0.05 matière grasse = 0.50 équivalent-lait  
 1 kg crème entière past./UHT = 0.30 protéine + 4.80 matière grasse = 5.10 équivalents-lait

### Mise en valeur du lait en équivalents-lait octobre 2013 Total 290'997 tonnes de lait

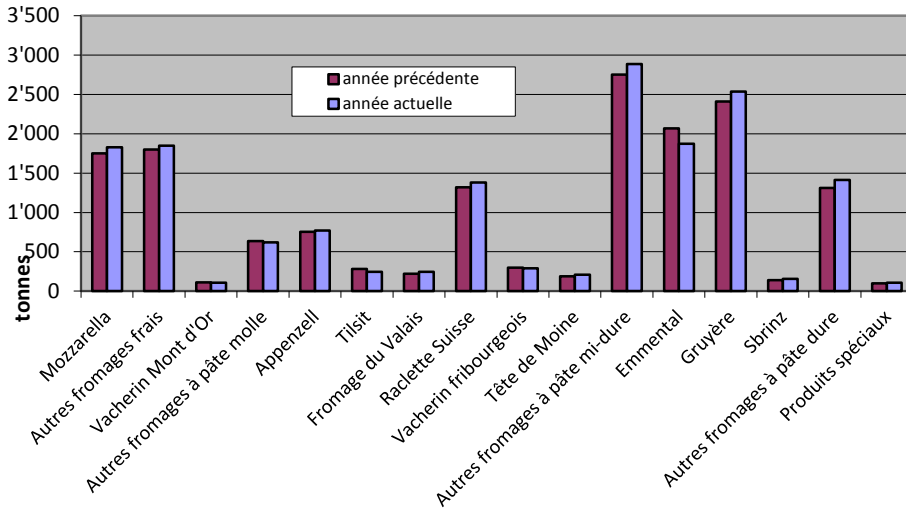




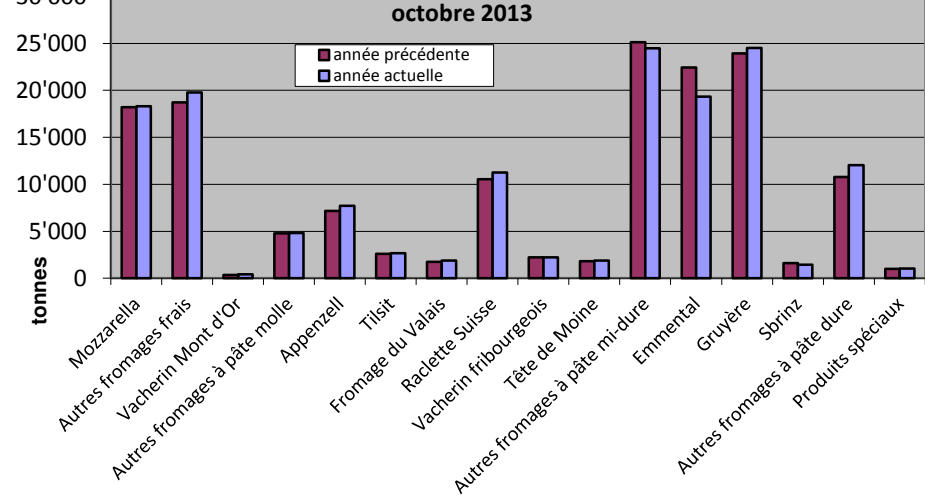


## Production fromagère

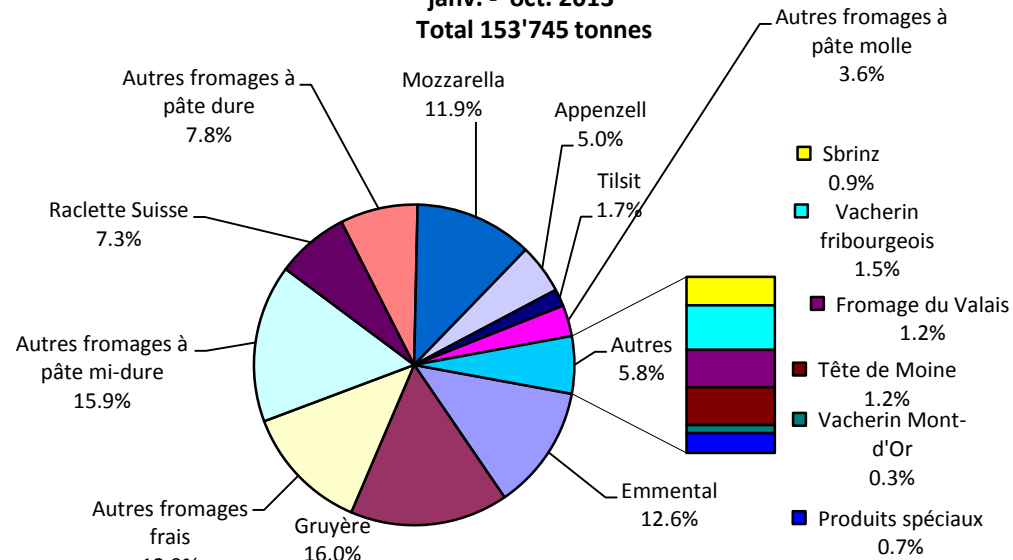
octobre 2013 en comparaison avec le même mois de l'année précédente



Cumulée par rapport à la même période de l'année précédente



janv. - oct. 2013  
Total 153'745 tonnes



## Production de lait de consommation

Variété de lait	Production mensuelle		Différence par rapport au même mois de l'année précédente		Production cumulée		Différence par rapport à la même période de l'année précédente	
	octobre 2012 tonnes	octobre 2013 tonnes	tonnes	(%)	janv. - oct. 2012 tonnes	janv. - oct. 2013 tonnes	tonnes	(%)
Lait cru	595	477	-118	-19.8	6'701	5'932	-769	-11.5
Lait past. enrichi en matière grasse	0	0	0		0	0	0	
Lait UHT enrichi en matière grasse	59	68	9	15.3	651	631	-20	-3.1
Lait entier past.	3'908	3'864	-44	-1.1	39'270	37'940	-1'330	-3.4
Lait entier UHT	1'602	1'671	69	4.3	17'028	16'114	-914	-5.4
Lait entier standardisé pasteurisé, 3.5%	3'974	3'990	16	0	37'427	38'466	1'039	3
Lait entier standardisé UHT, 3.5%	13'146	12'403	-743	-6	116'773	117'708	935	1
Lait partiellement écrémé past.	6'747	6'777	30	0.4	67'156	67'321	165	0.2
Lait partiellement écrémé UHT	10'192	10'849	657	6.4	99'675	102'200	2'525	2.5
Lait écrémé past.	0	0	0		3	8	5	166.7
Lait écrémé UHT	1'126	1'144	18	1.6	12'191	10'430	-1'761	-14.4
<b>Total lait de consommation</b>	<b>41'349</b>	<b>41'243</b>	<b>-106</b>	<b>-0.3</b>	<b>396'875</b>	<b>396'750</b>	<b>-125</b>	<b>0.0</b>

## Production de beurre \*

	Production mensuelle		Différence par rapport au même mois de l'année précédente		Production cumulée		Différence par rapport à la même période de l'année précédente	
	octobre 2012 tonnes	octobre 2013 tonnes	tonnes	(%)	janv. - oct. 2012 tonnes	janv. - oct. 2013 tonnes	tonnes	(%)
<b>Total production de beurre</b>	<b>3'155</b>	<b>3'479</b>	<b>324</b>	<b>10.3</b>	<b>43'885</b>	<b>39'223</b>	<b>-4'662</b>	<b>-10.6</b>

\* Les données contiennent les quantités des produits fini de l'ensemble des types de beurre ainsi que de tous les producteurs de beurre en Suisse.



## Production de spécialités laitières

### Crème de consommation

	Production mensuelle		Différence par rapport au même mois de l'année précédente		Production cumulée		Différence par rapport à la même période de l'année précédente	
	<i>octobre 2012</i> tonnes	<i>octobre 2013</i> tonnes	tonnes	(%)	<i>janv. - oct. 2012</i> tonnes	<i>janv. - oct. 2013</i> tonnes	tonnes	(%)
Crème double	58	70	12	20.7	599	615	16	2.7
Crème entière 35%	3'143	3'023	-120	-3.8	25'572	26'109	537	2.1
Demi-crème	1'319	1'336	17	1.3	11'339	11'400	61	0.5
Crème à café	2'160	2'061	-99	-4.6	19'330	19'341	11	0.1
<b>Total crème de consommation</b>	<b>6'680</b>	<b>6'490</b>	<b>-190</b>	<b>-2.8</b>	<b>56'840</b>	<b>57'465</b>	<b>625</b>	<b>1.1</b>

### Autres spécialités laitières

	Production mensuelle		Différence par rapport au même mois de l'année précédente		Production cumulée		Différence par rapport à la même période de l'année précédente	
	<i>octobre 2012</i> tonnes	<i>octobre 2013</i> tonnes	tonnes	(%)	<i>janv. - oct. 2012</i> tonnes	<i>janv. - oct. 2013</i> tonnes	tonnes	(%)
Lait acidulé	549	691	142	25.9	5'788	6'089	301	5.2
Crème acidulée	271	246	-25	-9.2	2'629	2'687	58	2.2
Desserts (crèmes, flans, coupes, etc.)	1'831	1'675	-156	-8.5	17'122	16'777	-345	-2.0
Boissons lactées	5'796	6'413	617	10.6	57'841	61'914	4'073	7.0
Yogourt	12'193	11'900	-293	-2.4	120'059	118'867	-1'192	-1.0
Kéfir	10	11	1	10.0	124	90	-34	-27.4
Glaces comestibles	739	670	-69	-9.3	19'458	20'219	761	3.9

## Production de poudre de lait et de lait condensé

	Production mensuelle		Différence par rapport au même mois de l'année précédente		Production cumulée		Différence par rapport à la même période de l'année précédente	
	<i>octobre 2012</i> tonnes	<i>octobre 2013</i> tonnes	tonnes	(%)	<i>janv. - oct. 2012</i> tonnes	<i>janv. - oct. 2013</i> tonnes	tonnes	(%)
Poudre de lait entier	1'822	1'529	-293	-16.1	14'975	14'774	-201	-1.3
Poudre de lait partiellement écrémé	351	418	67	19.1	3'168	3'471	303	9.6
Poudre de lait enrichie et poudre de crème	81	27	-54	-66.7	310	260	-50	-16.1
Poudre de lait écrémé	906	1'631	725	80.0	25'485	16'957	-8'528	-33.5
Poudre de babeurre	0	0	0		90	142	52	57.8
Poudre de petit-lait	175	212	37	21.1	2'302	2'361	59	2.6
Lait condensé	238	226	-12	-5.0	2'331	2'207	-124	-5.3

**Exportations de fromage par produit/groupe de produit**

Variété / catégorie	Exportations mensuelles		Différences par rapport au même mois de l'année précédente		Exportations cumulées		Différence par rapport à la même période de l'année précédente	
	octobre 2012	octobre 2013			janv. - oct. 2012	janv. - oct. 2013		
	tonnes	tonnes	tonnes	(%)	tonnes	tonnes	tonnes	(%)
Mascarpone, Ricotta Romana	13	26	13	103.0	287	226	-61	-21.2
Mozzarella	446	405	-42	-9.3	4'490	3'956	-534	-11.9
Autres fromages frais / séché	44	56	12	26.7	1'099	607	-492	-44.8
<b>Total fromages frais / séché</b>	<b>503</b>	<b>487</b>	<b>-16</b>	<b>-3.3</b>	<b>5'876</b>	<b>4'789</b>	<b>-1'087</b>	<b>-18.5</b>
Vacherin Mont d'Or	7	6	-1	-13.9	17	17	0	0.5
Autres fromages à pâte molle	72	76	4	5.6	636	591	-45	-7.1
<b>Total fromages à pâte molle</b>	<b>79</b>	<b>82</b>	<b>3</b>	<b>3.9</b>	<b>653</b>	<b>608</b>	<b>-45</b>	<b>-6.9</b>
Appenzeller	471	472	2	0.4	4'177	4'132	-45	-1.1
Tilsiter	36	30	-6	-16.3	340	230	-110	-32.4
Raclette	249	282	33	13.1	708	856	149	21.0
Vacherin Fribourgeois	37	29	-8	-20.8	181	187	5	2.9
Tête de Moine	122	138	17	13.7	873	908	35	4.0
Autres fromages à pâte mi-dure, < 45% MG/ES	361	299	-62	-17.1	4'301	3'417	-884	-20.6
Autres fromages à pâte mi-dure, gras	377	293	-84	-22.3	3'074	2'471	-603	-19.6
Autres fromages à pâte mi-dure, ≥ 55% MG/ES	62	106	45	71.9	518	686	167	32.3
<b>Total fromages à pâte mi-dure</b>	<b>1'714</b>	<b>1'650</b>	<b>-64</b>	<b>-3.7</b>	<b>14'173</b>	<b>12'887</b>	<b>-1'286</b>	<b>-9.1</b>
Emmentaler	1'821	1'516	-304	-16.7	14'939	14'434	-506	-3.4
Gruyère	1'239	1'390	151	12.2	9'225	9'853	628	6.8
Sbrinz	19	20	1	6.2	170	149	-21	-12.5
Switzerland Swiss	127	338	211	165.4	1'189	3'218	2'029	170.6
Autres fromages à pâte dure, < 45% MG/ES	66	44	-23	-34.0	997	689	-308	-30.9
Autres fromages à pâte dure, gras	445	199	-245	-55.2	1'767	1'444	-323	-18.3
Autres fromages à pâte dure, ≥ 55% MG/ES	16	10	-7	-41.2	71	87	16	22.8
<b>Total fromages à pâte dure</b>	<b>3'733</b>	<b>3'517</b>	<b>-216</b>	<b>-5.8</b>	<b>28'359</b>	<b>29'875</b>	<b>1'515</b>	<b>5.3</b>
<b>Fromages fondu</b>	<b>180</b>	<b>144</b>	<b>-36</b>	<b>-20.1</b>	<b>1'277</b>	<b>1'150</b>	<b>-127</b>	<b>-9.9</b>
<b>Autres fromages</b>	<b>37</b>	<b>221</b>	<b>184</b>	<b>500.3</b>	<b>263</b>	<b>1'809</b>	<b>1'546</b>	<b>588.1</b>
<b>Fondue prête à l'emploi</b>	<b>732</b>	<b>873</b>	<b>141</b>	<b>19.3</b>	<b>2'817</b>	<b>3'226</b>	<b>409</b>	<b>14.5</b>
<b>Total</b>	<b>6'978</b>	<b>6'973</b>	<b>-4</b>	<b>-0.1</b>	<b>53'418</b>	<b>54'343</b>	<b>926</b>	<b>1.7</b>

Source: DGD

Exportations par pays

octobre 2013

	Mascarpone, Ricotta Romana	Mozzarella	Autres fromages frais / séché	Total fromages frais / séché	Vacherin Mont d'Or	Autres fromages à pâte molle	Total fromages à pâte molle	Appenzeller	Tilsiter	Radlette	Vacherin Fribourgeois	Tréte de Moine	Autres fromages à pâte mi-dure, < 45% MG/ES	Autres fromages à pâte mi-dure, gras	Autres fromages à pâte mi-dure, ≥ 55% MG/ES	Total fromages à pâte mi-dure	Emmentaler	Gruyère	Sbrinz	Switzerland Swiss	Autres fromages à pâte dure, < 45% MG/ES	Autres fromages à pâte dure, gras	Autres fromages à pâte dure, ≥ 55% MG/ES	Total fromages à pâte dure	Fromage fondu	Autres fromages	Fondue prête à l'emploi	Total	
PAYS	t	t	t	t	t	t	t	t	t	t	t	t	t	t	t	t	t	t	t	t	t	t	t	t	t	t	t	t	t
<i>Europe</i>																													
Allemagne	23	271	29	324	0	10	11	359	22	128	4	55	199	243	92	1'103	358	306	*	*	19	84	9	776	1	186	318	2'719	
France	-	-	1	1	*	15	15	58	*	44	16	54	4	9	0	185	107	173	*	*	1	24	-	304	2	5	148	660	
Italie	-	58	13	71	0	-	0	0	*	*	*	2	96	3	12	113	650	30	*	*	24	5	-	709	96	1	10	999	
BeNeLux	-	-	-	-	*	24	24	13	0	24	2	9	-	3	1	53	95	115	*	*	-	1	-	211	17	20	129	454	
Grande-Bretagne	-	-	0	0	*	-	-	2	*	*	*	0	-	1	1	4	16	77	*	*	-	11	-	104	-	-	21	128	
Espagne/Portugal	-	-	-	-	*	-	-	*	*	*	*	*	-	-	-	-	8	26	*	*	-	0	-	34	-	-	*	34	
Autres pays d'Europe	3	2	9	14	4	23	27	18	5	45	2	12	-	10	0	93	42	75	18	57	-	28	0	220	8	6	94	463	
<b>TOTAL EUROPE</b>	<b>26</b>	<b>332</b>	<b>51</b>	<b>409</b>	<b>4</b>	<b>73</b>	<b>77</b>	<b>451</b>	<b>28</b>	<b>241</b>	<b>24</b>	<b>132</b>	<b>299</b>	<b>269</b>	<b>106</b>	<b>1'550</b>	<b>1'275</b>	<b>801</b>	<b>18</b>	<b>57</b>	<b>44</b>	<b>153</b>	<b>9</b>	<b>2'359</b>	<b>124</b>	<b>219</b>	<b>720</b>	<b>5'458</b>	
<i>Autres pays</i>																													
Canada	-	-	-	-	*	-	-	4	*	*	*	3	*	*	*	7	87	*	*	*	*	*	*	87	10	-	111	215	
USA	-	-	-	-	*	0	0	13	*	11	1	2	*	*	*	27	114	419	*	*	*	*	*	533	1	0	42	603	
Autres pays	-	73	5	77	2	3	5	4	2	29	4	1	0	24	0	65	40	170	1	281	-	46	1	539	9	2	-	698	
<b>TOTAL AUTRES PAYS</b>	<b>-</b>	<b>73</b>	<b>5</b>	<b>77</b>	<b>2</b>	<b>3</b>	<b>5</b>	<b>22</b>	<b>2</b>	<b>41</b>	<b>5</b>	<b>6</b>	<b>0</b>	<b>24</b>	<b>0</b>	<b>100</b>	<b>241</b>	<b>589</b>	<b>1</b>	<b>281</b>	<b>-</b>	<b>46</b>	<b>1</b>	<b>1'159</b>	<b>20</b>	<b>2</b>	<b>152</b>	<b>1'515</b>	
<b>TOTAL</b>	<b>26</b>	<b>405</b>	<b>56</b>	<b>487</b>	<b>6</b>	<b>76</b>	<b>82</b>	<b>472</b>	<b>30</b>	<b>282</b>	<b>29</b>	<b>138</b>	<b>299</b>	<b>293</b>	<b>106</b>	<b>1'650</b>	<b>1'516</b>	<b>1'390</b>	<b>20</b>	<b>338</b>	<b>44</b>	<b>199</b>	<b>10</b>	<b>3'517</b>	<b>144</b>	<b>221</b>	<b>873</b>	<b>6'973</b>	

\* Pour des raisons de protection de données, celles concernant les exportations de variétés ne comportant qu'un ou deux exportateurs ne sont pas ventilées par pays

, mais rassemblées sous la rubrique "autres pays d'Europe" ou "Canada ou USA / autres pays".

Source: DGD

TSM Fiduciaire Sàrl  
3000 Berne

Exportations par pays

octobre 2012

	Mascarpone, Ricotta Romana	Mozzarella	Autres fromages frais / séché	Total fromages frais / séché	Vacherin Mont d'Or	Autres fromages à pâte molle	Total fromages à pâte molle	Appenzeller	Tilsiter	Radlette	Vacherin Fribourgeois	Tête de Moine	Autres fromages à pâte mi-dure, < 45% MG/ES	Autres fromages à pâte mi-dure, gras	Autres fromages à pâte mi-dure, ≥ 55% MG/ES	Total fromages à pâte mi-dure	Emmentaler	Gruyère	Sbrinz	Switzerland Swiss	Autres fromages à pâte dure, < 45% MG/ES	Autres fromages à pâte dure, gras	Autres fromages à pâte dure, ≥ 55% MG/ES	Total fromages à pâte dure	Fromage fondu	Autres fromages	Fondue prête à l'emploi	Total	
PAYS	t	t	t	t	t	t	t	t	t	t	t	t	t	t	t	t	t	t	t	t	t	t	t	t	t	t	t	t	t
<i>Europe</i>																													
Allemagne	13	383	27	423	1	15	15	342	27	118	4	44	344	319	57	1'256	433	312	*	*	66	88	16	915	7	26	200	2'842	
France	-	-	1	1	*	12	12	69	*	50	24	43	0	11	0	198	154	170	*	*	-	16	0	340	1	4	99	654	
Italie	-	63	11	74	0	5	5	0	*	*	*	3	15	8	0	28	858	31	*	*	-	10	-	899	96	0	6	1'108	
BeNeLux	-	-	0	0	*	0	0	13	-	29	2	10	-	2	0	57	76	96	*	*	-	2	-	174	20	5	156	413	
Grande-Bretagne	-	-	-	-	*	-	-	1	*	*	*	0	-	0	0	2	20	52	*	*	-	5	-	76	1	-	13	92	
Espagne/Portugal	-	-	-	-	*	0	0	*	*	*	*	*	-	0	-	0	10	17	*	*	-	0	-	28	-	-	*	28	
Autres pays d'Europe	-	-	5	5	6	37	43	28	3	15	1	15	-	23	3	89	36	74	16	24	-	8	-	159	2	1	95	393	
<b>TOTAL EUROPE</b>	<b>13</b>	<b>446</b>	<b>44</b>	<b>503</b>	<b>6</b>	<b>69</b>	<b>75</b>	<b>454</b>	<b>31</b>	<b>212</b>	<b>32</b>	<b>116</b>	<b>360</b>	<b>364</b>	<b>62</b>	<b>1'630</b>	<b>1'587</b>	<b>752</b>	<b>16</b>	<b>24</b>	<b>66</b>	<b>129</b>	<b>16</b>	<b>2'591</b>	<b>126</b>	<b>35</b>	<b>569</b>	<b>5'530</b>	
<i>Autres pays</i>	-	-	-	-	-	-	-	-	-	-	-	-	-	-	-	-	-	-	-	-	-	-	-	-	-	-	-	-	-
Canada	-	-	-	-	*	-	-	10	*	*	*	4	*	*	*	13	119	*	*	*	*	*	*	*	119	18	0	133	282
USA	-	-	-	-	*	0	0	5	*	9	1	1	*	*	*	16	76	268	*	*	*	*	*	*	344	2	0	30	392
Autres pays	-	0	0	1	1	2	3	2	5	29	4	1	1	13	0	55	39	219	2	103	0	316	0	679	35	1	-	773	
<b>TOTAL AUTRES PAYS</b>	<b>-</b>	<b>0</b>	<b>0</b>	<b>1</b>	<b>1</b>	<b>3</b>	<b>3</b>	<b>17</b>	<b>5</b>	<b>38</b>	<b>5</b>	<b>6</b>	<b>1</b>	<b>13</b>	<b>0</b>	<b>84</b>	<b>234</b>	<b>487</b>	<b>2</b>	<b>103</b>	<b>0</b>	<b>316</b>	<b>0</b>	<b>1'142</b>	<b>54</b>	<b>2</b>	<b>163</b>	<b>1'448</b>	
<b>TOTAL</b>	<b>13</b>	<b>446</b>	<b>44</b>	<b>503</b>	<b>7</b>	<b>72</b>	<b>79</b>	<b>471</b>	<b>36</b>	<b>249</b>	<b>37</b>	<b>122</b>	<b>361</b>	<b>377</b>	<b>62</b>	<b>1'714</b>	<b>1'821</b>	<b>1'239</b>	<b>19</b>	<b>127</b>	<b>66</b>	<b>445</b>	<b>16</b>	<b>3'733</b>	<b>180</b>	<b>37</b>	<b>732</b>	<b>6'978</b>	

\* Pour des raisons de protection de données, celles concernant les exportations de variétés ne comportant qu'un ou deux exportateurs ne sont pas ventilées par pays, mais rassemblées sous la rubrique "autres pays d'Europe" ou "Canada ou USA / autres pays".  
Source: DGD

Exportations par pays

janvier à octobre 2013

	Mascarpone, Ricotta Romana	Mozzarella	Autres fromages frais / séché	Total fromages frais / séché	Vacherin Mont d'Or	Autres fromages à pâte molle	Total fromages à pâte molle	Appenzeller	Tilsiter	Radlette	Vacherin Fribourgeois	Tréte de Moine	Autres fromages à pâte mi-dure, < 45% MG/ES	Autres fromages à pâte mi-dure, gras	Autres fromages à pâte mi-dure, ≥ 55% MG/ES	Total fromages à pâte mi-dure	Emmentaler	Gruyère	Sbrinz	Switzerland Swiss	Autres fromages à pâte dure, < 45% MG/ES	Autres fromages à pâte dure, gras	Autres fromages à pâte dure, ≥ 55% MG/ES	Total fromages à pâte dure	Fromage fondu	Autres fromages	Fondue prête à l'emploi	Total	
PAYS	t	t	t	t	t	t	t	t	t	t	t	t	t	t	t	t	t	t	t	t	t	t	t	t	t	t	t	t	t
<i>Europe</i>																													
Allemagne	207	2'876	371	3'454	1	116	117	3'310	178	377	31	383	2'985	2'164	645	10'073	3'446	2'620	*	*	611	700	82	7'459	22	1'571	783	23'478	
France	-	14	6	20	*	109	109	462	*	109	115	312	15	43	1	1'057	1'023	1'452	*	*	2	181	-	2'657	6	74	434	4'358	
Italie	7	733	164	904	0	3	3	3	*	*	*	16	395	33	12	459	7'194	231	*	*	46	87	0	7'558	785	13	41	9'764	
BeNeLux	-	1	0	2	*	122	122	75	2	97	14	60	0	33	9	290	740	800	*	*	-	24	0	1'564	146	77	573	2'773	
Grande-Bretagne	-	-	0	0	*	-	-	11	*	*	*	3	-	6	9	28	124	390	*	*	-	69	-	583	8	-	40	659	
Espagne/Portugal	-	-	-	-	*	0	0	*	*	*	*	*	-	0	-	0	53	164	*	*	-	3	-	219	3	-	*	222	
Autres pays d'Europe	13	26	43	81	13	207	220	188	36	113	11	104	20	114	7	593	247	582	133	445	22	111	0	1'540	42	58	588	3'122	
<b>TOTAL EUROPE</b>	<b>226</b>	<b>3'651</b>	<b>584</b>	<b>4'461</b>	<b>14</b>	<b>557</b>	<b>571</b>	<b>4'049</b>	<b>216</b>	<b>696</b>	<b>171</b>	<b>878</b>	<b>3'415</b>	<b>2'393</b>	<b>682</b>	<b>12'500</b>	<b>12'826</b>	<b>6'238</b>	<b>133</b>	<b>445</b>	<b>682</b>	<b>1'174</b>	<b>83</b>	<b>21'581</b>	<b>1'012</b>	<b>1'793</b>	<b>2'458</b>	<b>44'376</b>	
<i>Autres pays</i>	-	-	-	-	-	-	-	-	-	-	-	-	-	-	-	-	-	-	-	-	-	-	-	-	-	-	-	-	
Canada	-	-	-	-	*	-	-	20	*	*	*	9	*	*	*	28	517	*	*	*	*	*	*	*	517	91	0	531	1'167
USA	-	-	-	-	*	5	5	45	*	56	4	11	*	*	*	116	764	2'487	*	*	*	*	*	3'251	16	0	237	3'625	
Autres pays	-	306	23	329	3	29	32	18	13	104	12	10	3	79	4	242	327	1'128	17	2'773	7	270	5	4'526	31	16	-0	5'175	
<b>TOTAL AUTRES PAYS</b>	<b>-</b>	<b>306</b>	<b>23</b>	<b>329</b>	<b>3</b>	<b>34</b>	<b>37</b>	<b>83</b>	<b>13</b>	<b>160</b>	<b>15</b>	<b>30</b>	<b>3</b>	<b>79</b>	<b>4</b>	<b>386</b>	<b>1'607</b>	<b>3'615</b>	<b>17</b>	<b>2'773</b>	<b>7</b>	<b>270</b>	<b>5</b>	<b>8'294</b>	<b>138</b>	<b>16</b>	<b>768</b>	<b>9'967</b>	
<b>TOTAL</b>	<b>226</b>	<b>3'956</b>	<b>607</b>	<b>4'789</b>	<b>17</b>	<b>591</b>	<b>608</b>	<b>4'132</b>	<b>230</b>	<b>856</b>	<b>187</b>	<b>908</b>	<b>3'417</b>	<b>2'471</b>	<b>686</b>	<b>12'887</b>	<b>14'434</b>	<b>9'853</b>	<b>149</b>	<b>3'218</b>	<b>689</b>	<b>1'444</b>	<b>87</b>	<b>29'875</b>	<b>1'150</b>	<b>1'809</b>	<b>3'226</b>	<b>54'343</b>	

\* Pour des raisons de protection de données, celles concernant les exportations de variétés ne comportant qu'un ou deux exportateurs ne sont pas ventilées par pays

, mais rassemblées sous la rubrique "autres pays d'Europe" ou "Canada ou USA / autres pays".

Source: DGD

Exportations par pays

janvier à octobre 2012

	Mascarpone, Ricotta Romana	Mozzarella	Autres fromages frais / séché	Total fromages frais / séché	Vacherin Mont d'Or	Autres fromages à pâte molle	Total fromages à pâte molle	Appenzeller	Tilsiter	Radlette	Vacherin Fribourgeois	Tête de Moine	Autres fromages à pâte mi-dure, < 45% MG/ES	Autres fromages à pâte mi-dure, gras	Autres fromages à pâte mi-dure, ≥ 55% MG/ES	Total fromages à pâte mi-dure	Emmentaler	Gruyère	Sbrinz	Switzerland Swiss	Autres fromages à pâte dure, < 45% MG/ES	Autres fromages à pâte dure, gras	Autres fromages à pâte dure, ≥ 55% MG/ES	Total fromages à pâte dure	Fromage fondu	Autres fromages	Fondue prête à l'emploi	Total	
PAYS	t	t	t	t	t	t	t	t	t	t	t	t	t	t	t	t	t	t	t	t	t	t	t	t	t	t	t	t	t
<i>Europe</i>																													
Allemagne	283	3'449	290	4'021	1	172	172	3'362	276	308	39	371	3'956	2'473	502	11'286	3'494	2'156	*	*	810	491	66	7'017	30	89	576	23'191	
France	-	0	6	6	*	94	94	463	*	100	110	286	22	158	1	1'139	1'181	1'770	*	*	-	65	2	3'017	5	38	358	4'657	
Italie	-	582	372	954	0	21	21	8	*	*	*	20	225	68	1	321	7'409	223	*	*	148	135	-	7'914	857	41	23	10'131	
BeNeLux	-	61	0	61	*	0	0	73	2	91	10	61	-	22	2	261	927	717	*	*	-	13	0	1'657	135	71	530	2'715	
Grande-Bretagne	-	150	0	150	*	0	0	16	*	*	*	3	-	1	2	22	193	506	*	*	-	61	-	759	10	0	33	975	
Espagne/Portugal	-	-	-	-	*	0	0	*	*	*	*	*	0	1	-	1	71	153	*	*	-	2	-	226	3	-	*	229	
Autres pays d'Europe	4	29	56	89	15	320	336	184	46	56	5	106	94	283	4	779	247	511	144	374	39	55	-	1'370	7	10	625	3'216	
<b>TOTAL EUROPE</b>	<b>287</b>	<b>4'271</b>	<b>724</b>	<b>5'281</b>	<b>16</b>	<b>607</b>	<b>623</b>	<b>4'105</b>	<b>324</b>	<b>555</b>	<b>164</b>	<b>846</b>	<b>4'297</b>	<b>3'005</b>	<b>512</b>	<b>13'809</b>	<b>13'522</b>	<b>6'037</b>	<b>144</b>	<b>374</b>	<b>997</b>	<b>820</b>	<b>67</b>	<b>21'961</b>	<b>1'046</b>	<b>249</b>	<b>2'145</b>	<b>45'115</b>	
<i>Autres pays</i>	-	-	-	-	-	-	-	-	-	-	-	-	-	-	-	-	-	-	-	-	-	-	-	-	-	-	-	-	-
Canada	-	-	-	-	*	-	-	26	*	*	*	9	*	*	*	35	519	*	*	*	*	*	*	*	519	89	0	442	1'086
USA	-	-	-	-	*	4	4	27	*	42	5	8	*	*	*	82	578	1'850	*	*	*	*	*	*	2'428	35	2	230	2'780
Autres pays	-	219	375	595	1	25	26	19	16	110	13	9	4	69	6	246	320	1'338	27	815	0	947	4	3'451	106	13	-	4'437	
<b>TOTAL AUTRES PAYS</b>	<b>-</b>	<b>219</b>	<b>375</b>	<b>595</b>	<b>1</b>	<b>29</b>	<b>29</b>	<b>71</b>	<b>16</b>	<b>152</b>	<b>17</b>	<b>27</b>	<b>4</b>	<b>69</b>	<b>6</b>	<b>363</b>	<b>1'418</b>	<b>3'188</b>	<b>27</b>	<b>815</b>	<b>0</b>	<b>947</b>	<b>4</b>	<b>6'399</b>	<b>231</b>	<b>14</b>	<b>672</b>	<b>8'303</b>	
<b>TOTAL</b>	<b>287</b>	<b>4'490</b>	<b>1'099</b>	<b>5'876</b>	<b>17</b>	<b>636</b>	<b>653</b>	<b>4'177</b>	<b>340</b>	<b>708</b>	<b>181</b>	<b>873</b>	<b>4'301</b>	<b>3'074</b>	<b>518</b>	<b>14'173</b>	<b>14'939</b>	<b>9'225</b>	<b>170</b>	<b>1'189</b>	<b>997</b>	<b>1'767</b>	<b>71</b>	<b>28'359</b>	<b>1'277</b>	<b>263</b>	<b>2'817</b>	<b>53'418</b>	

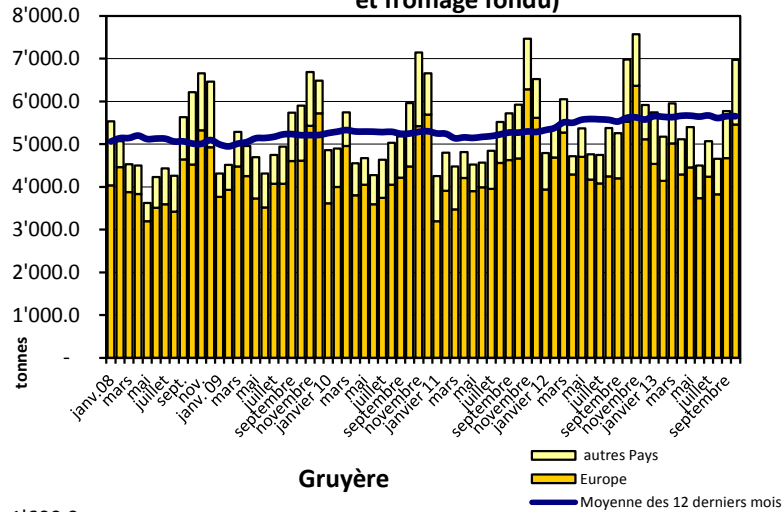
\* Pour des raisons de protection de données, celles concernant les exportations de variétés ne comportant qu'un ou deux exportateurs ne sont pas ventilées par pays

, mais rassemblées sous la rubrique "autres pays d'Europe" ou "Canada ou USA / autres pays".

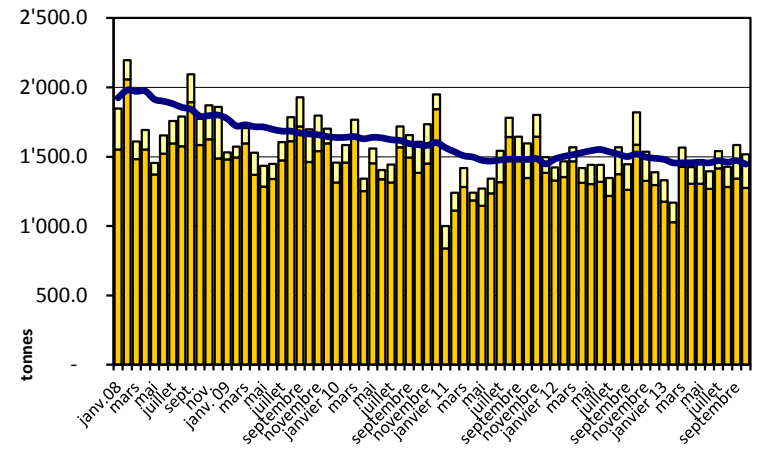
Source: DGD

## Exportation depuis 2008 - Valeur moyenne des 12 derniers

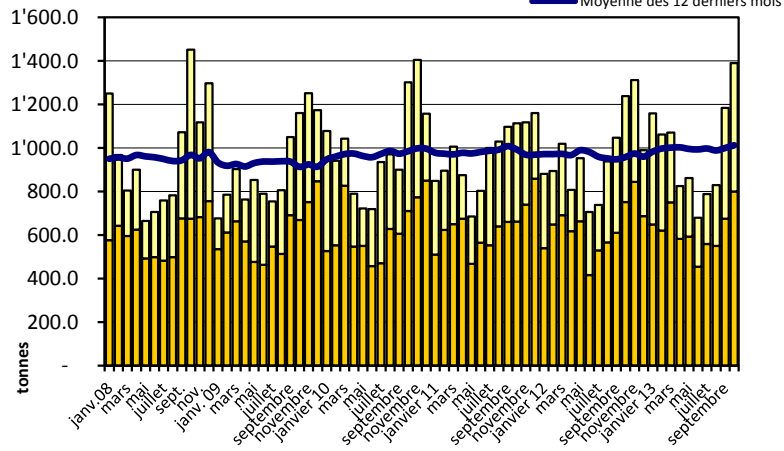
**Total des exportations de fromage (y c. mélanges à fondue et fromage fondu)**



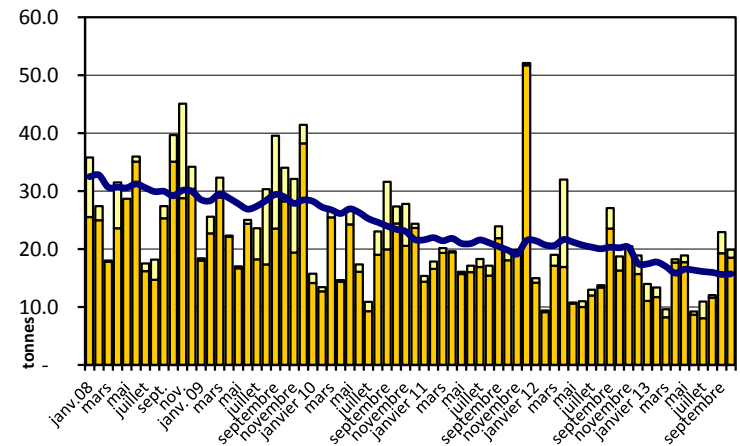
**Emmentaler**



**Gruyère**



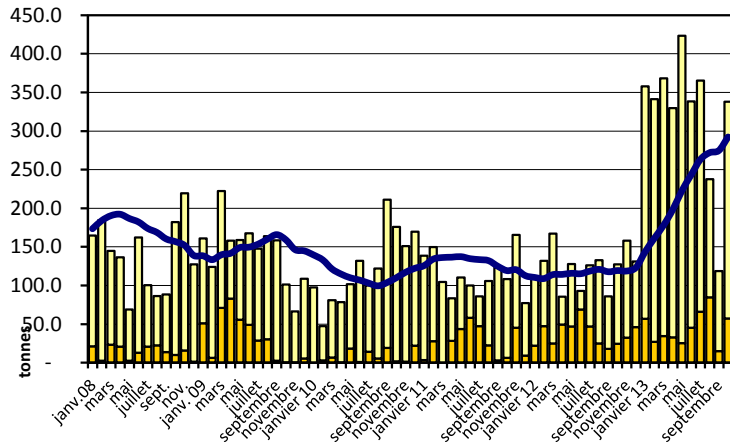
**Sbrinz**



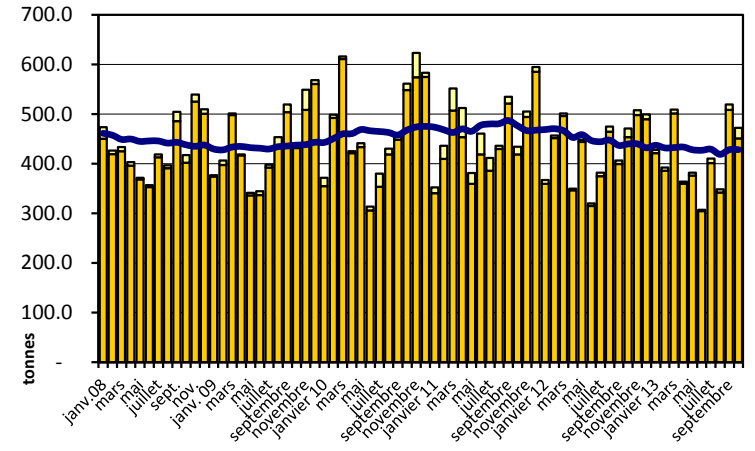


## Exportation depuis 2008 - Valeur moyenne des 12 derniers

Switzerland Swiss

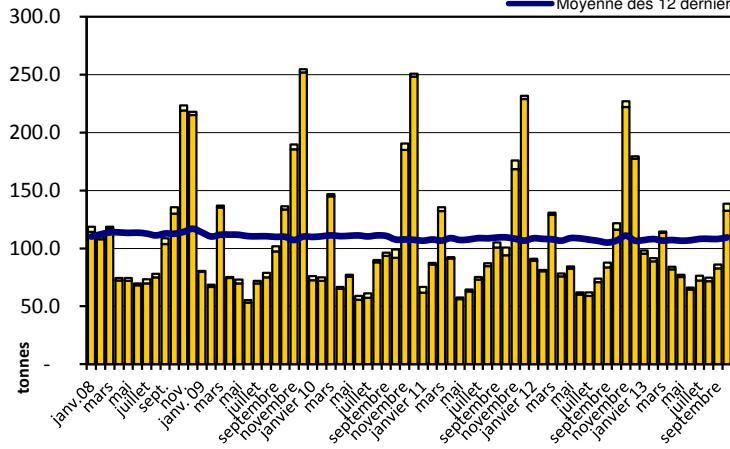


Fromage Appenzeller

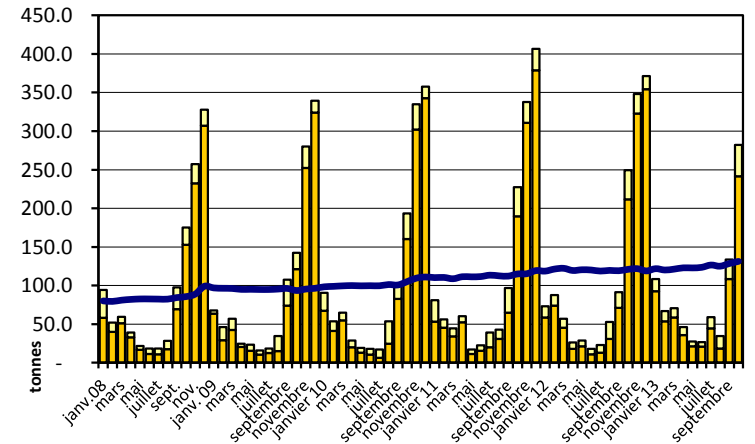


Tête de Moine

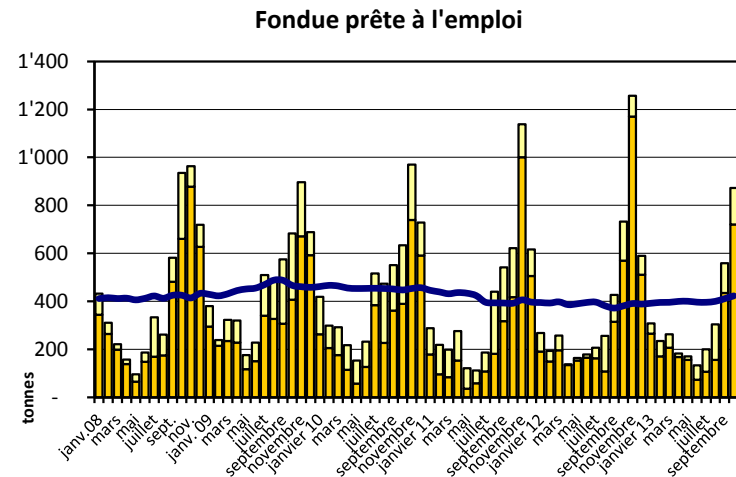
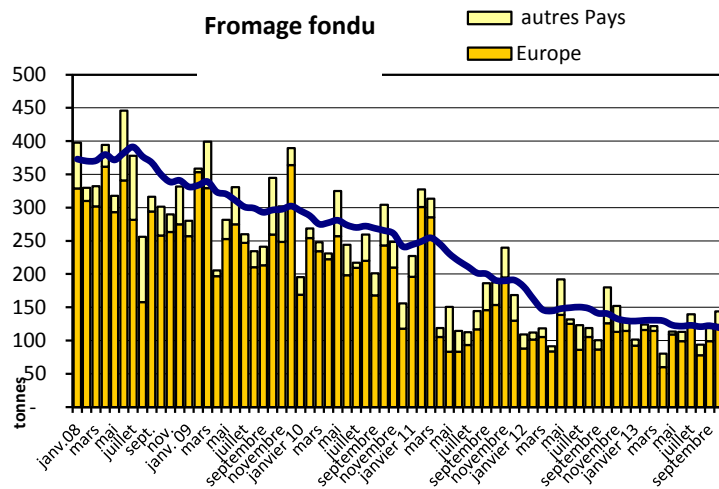
autres Pays  
 Europe  
 Moyenne des 12 derniers mois



Raclette Suisse

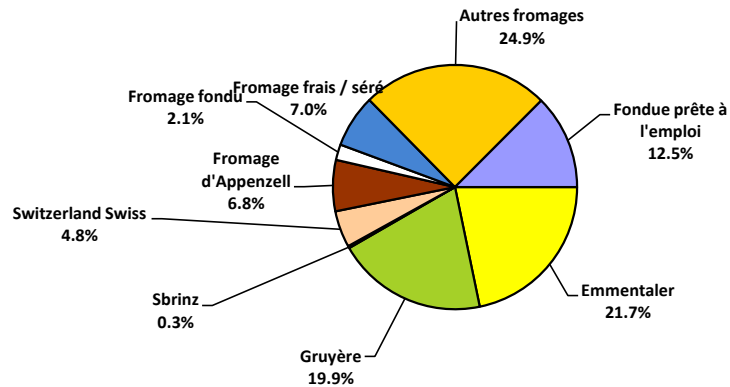


## Exportation depuis 2008 - Valeur moyenne des 12 derniers



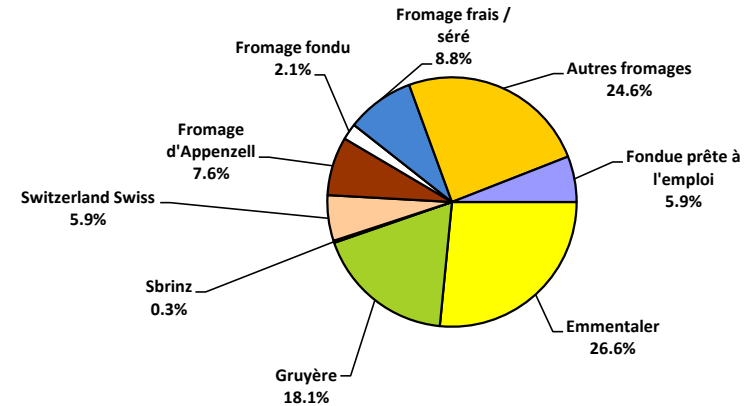
Exportations de fromage par variété en octobre 2013

Total 6'973 tonnes



Exportations de fromage par variété, janvier à octobre 2013

Total 54'343 tonnes



## Exportations autres produits laitiers

Chapitres 04 et 35 du tarif des douanes suisses (sans fromages, chapitre 0406, et sans produits agricoles transformés, chapitres 15 à 22)

Produits laitiers	Exportations mensuelles		Différences par rapport au même mois de l'année précédente		Exportations cumulées		Différence par rapport à la même période de l'année précédente	
	octobre 2012 tonnes	octobre 2013 tonnes	tonnes	(%)	janv. - oct. 2012 tonnes	janv. - oct. 2013 tonnes	tonnes	(%)
Lait écrémé	27	20	-7	-24.6	202	166	-35	-17.6
Lait	130	191	61	47.2	929	3123	2194	236.1
Lait > 6% MG	0	0	0	-	1	11	11	-
Crème	167	141	-26	-15.5	2396	1528	-868	-36.2
Poudre de lait écrémé	551	568	17	3.1	15613	4091	-11522	-73.8
Poudre de lait	50	21	-29	-57.4	2460	368	-2092	-85.0
Poudre de crème	0	0	0	21.0	1	2	1	199.5
Lait concentré	0	0	0	-	3	3	-1	-15.6
Crème concentrée	95	65	-29	-30.9	673	647	-26	-3.9
Yogourt	460	528	68	14.7	4438	4387	-51	-1.2
Autres produits frais	14	26	12	82.1	2054	392	-1662	-80.9
Petit-lait	5790	5787	-2	0.0	56665	58047	1381	2.4
Poudre de petit-lait	125	0	-124	-99.9	2414	1967	-448	-18.5
Petit-lait concentré	0	0	0	-	125	49	-76	-61.0
Beurre (sans beurre déshydraté)	3	1	-3	-84.3	7466	10	-7456	-99.9
Pâte à tartiner laitières	278	91	-187	-67.3	3221	1813	-1407	-43.7
Autres matières grasses provenant du lait	10	1	-10	-92.1	52	46	-5	-10.3
Caséines	1	0	-1	-94.1	23	5	-19	-79.8
Lactalbumine	0	0	0		2	5	3	172.5
Autres albumines	0	0	0	150.0	0	0	0	101.2

Source: DGD

### Importations de fromage par produit/groupe de produit

Fromages / Catégorie	Importations mensuelles		Différence par rapport au même mois de l'année précédente		Importations cumulées		Différence par rapport à la période de l'année précédente	
	octobre 2012 tonnes	octobre 2013 tonnes	tonnes	(%)	janv. - oct. 2012 tonnes	janv. - oct. 2013 tonnes	tonnes	(%)
Mascarpone, Ricotta Romana	79	84	5	5.8	940	919	-21	-2.3
Mozzarella	231	296	64	27.9	3'680	3'744	64	1.7
Autres fromages frais / séché	1'132	1'112	-21	-1.8	11'476	11'565	89	0.8
<b>Total fromages frais / séché</b>	<b>1'443</b>	<b>1'491</b>	<b>48</b>	<b>3.3</b>	<b>16'096</b>	<b>16'227</b>	<b>131</b>	<b>0.8</b>
Danablu, Gorgonzola, Roquefort	36	35	-1	-2.5	344	315	-29	-8.5
Fromage à croûte fleurie	135	135	0	-0.3	1'275	1'217	-57	-4.5
Bleu, fromage à pâte persillée	0	0	0		0	0	0	
Brie, Camembert, Italico	154	140	-14	-8.8	1'358	1'342	-16	-1.2
Autres fromages à pâte molle	619	597	-23	-3.7	6'095	6'400	305	5.0
<b>Total fromages à pâte molle</b>	<b>944</b>	<b>907</b>	<b>-38</b>	<b>-4.0</b>	<b>9'072</b>	<b>9'274</b>	<b>202</b>	<b>2.2</b>
Fromage à pâte mi-dure persillée	2	1	-1	-36.2	16	20	3	20.9
Caciocavallo, Fontina, Brà, etc.	44	43	-2	-4.4	434	422	-12	-2.8
Tilsiter	0	0	0	-65.3	10	1	-9	-91.4
Autres fromages à pâte mi-dure	720	684	-35	-4.9	6'155	6'778	623	10.1
Fromages à pâte mi-dure râpé, en poudre	9	23	14	156.9	75	155	80	105.9
<b>Total fromages à pâte mi-dure</b>	<b>775</b>	<b>751</b>	<b>-24</b>	<b>-3.2</b>	<b>6'690</b>	<b>7'375</b>	<b>685</b>	<b>10.2</b>
Fromage aux herbes (Schabziger)	3	0	-3	-99.7	9	3	-6	-63.4
Fromage à pâte dure persillée	0	0	0		3	1	-3	-78.7
Caciocavallo, Fontina, Brà, etc.	8	23	15	190.5	83	129	47	56.8
Emmentaler	34	31	-3	-9.9	322	336	14	4.4
Autres fromages à pâte dure	125	157	31	25.1	1'821	1'806	-15	-0.8
Fromages à pâte dure râpé, en poudre	46	66	19	41.8	414	547	134	32.4
<b>Total fromages à pâte dure</b>	<b>217</b>	<b>276</b>	<b>59</b>	<b>27.4</b>	<b>2'652</b>	<b>2'822</b>	<b>171</b>	<b>6.4</b>
Grana/Parmigiano	500	542	42	8.4	4'698	4'688	-10	-0.2
<b>Total fromages à pâte extra-dure</b>	<b>500</b>	<b>542</b>	<b>42</b>	<b>8.4</b>	<b>4'698</b>	<b>4'688</b>	<b>-10</b>	<b>-0.2</b>
Fromage fondu	363	345	-19	-5.1	3'121	3'213	92	2.9
<b>Total variétés de fromages</b>	<b>4'243</b>	<b>4'312</b>	<b>69</b>	<b>1.6</b>	<b>42'329</b>	<b>43'600</b>	<b>1'271</b>	<b>3.0</b>

Source: DGD

Importations de fromage par pays fournisseur

octobre 2013

Pays	Importations de fromage par pays fournisseur												TOTAL
	Mascarpone, ricotta Romana	Mozzarella	Autres fromages frais / séché	Total fromages frais / séché	Danablu, Gorgonzola, Roquefort	Brie, Camembert, Reblochon	Autres fromages à pâte molle	Total fromages à pâte molle	Fromage aux herbes	Fromage à pâte dure et mi-dure	Autres fromages		
	tonnes	tonnes	tonnes	tonnes	tonnes	tonnes	tonnes	tonnes	tonnes	tonnes	tonnes	tonnes	tonnes
<b>EUROPE</b>													
Allemagne	4.3	62.0	406.0	472.3	0.0	0.0	140.8	140.8	0.0	310.2	160.5		1'083.8
France	0.0	23.5	289.1	312.6	11.6	131.9	368.1	511.6	0.0	176.1	103.8		1'104.1
Italie	77.9	206.9	324.4	609.3	23.8	0.0	151.9	175.7	0.0	793.2	26.7		1'604.9
Pays-Bas	0.0	0.0	0.0	0.0	0.0	0.0	0.8	0.8	0.0	137.7	0.0		138.6
Belgique	0.0	0.0	3.8	3.8	0.0	0.0	2.0	2.0	0.0	41.3	0.0		47.1
Luxembourg	0.0	0.0	0.0	0.0	0.0	0.0	0.0	0.0	0.0	0.0	0.0		0.0
Autriche	1.7	2.7	13.3	17.7	0.0	0.0	8.0	8.0	0.0	37.8	51.8		115.3
Grande-Bretagne	0.0	0.0	0.0	0.0	0.0	0.0	2.1	2.1	0.0	15.0	1.5		18.5
Danemark	0.0	0.7	73.5	74.3	0.0	0.0	20.4	20.4	0.0	7.7	0.0		102.4
Norvège	0.0	0.0	0.0	0.0	0.0	0.0	0.0	0.0	0.0	0.0	0.0		0.0
Suède	0.0	0.0	0.0	0.0	0.0	0.0	0.0	0.0	0.0	0.0	0.0		0.0
Portugal	0.0	0.0	0.0	0.0	0.0	0.0	1.1	1.1	0.0	20.2	0.0		21.3
Espagne	0.0	0.0	0.0	0.0	0.0	0.0	0.6	0.6	0.0	27.4	0.0		28.0
Grèce	0.0	0.0	0.0	0.0	0.0	0.0	41.5	41.5	0.0	0.3	0.3		42.1
Autres pays d'Europe	0.0	0.0	1.4	1.4	0.0	0.0	2.3	2.3	0.0	2.4	0.0		6.1
<b>TOTAL EUROPE</b>	<b>83.9</b>	<b>295.8</b>	<b>1'111.6</b>	<b>1'491.3</b>	<b>35.4</b>	<b>131.9</b>	<b>739.6</b>	<b>906.9</b>	<b>0.0</b>	<b>1'569.3</b>	<b>344.5</b>		<b>4'312.0</b>
<b>Autres pays</b>								0.0					0.0
Canada	0.0	0.0	0.0	0.0	0.0	0.0	0.0	0.0	0.0	0.0	0.0		0.0
USA	0.0	0.0	0.0	0.0	0.0	0.0	0.0	0.0	0.0	0.0	0.0		0.0
Autres pays d'Amérique	0.0	0.0	0.0	0.0	0.0	0.0	0.0	0.0	0.0	0.0	0.0		0.0
Amérique latine	0.0	0.0	0.0	0.0	0.0	0.0	0.0	0.0	0.0	0.0	0.0		0.0
Afrique	0.0	0.0	0.0	0.0	0.0	0.0	0.0	0.0	0.0	0.0	0.0		0.0
Asie	0.0	0.0	0.0	0.0	0.0	0.0	0.0	0.0	0.0	0.0	0.0		0.0
Australie	0.0	0.0	0.0	0.0	0.0	0.0	0.0	0.0	0.0	0.0	0.0		0.0
<b>TOTAL AUTRES PAYS</b>	<b>0.0</b>	<b>0.0</b>	<b>0.0</b>	<b>0.0</b>	<b>0.0</b>	<b>0.0</b>	<b>0.0</b>	<b>0.0</b>	<b>0.0</b>	<b>0.0</b>	<b>0.0</b>		<b>0.0</b>
<b>TOTAL</b>	<b>83.9</b>	<b>295.8</b>	<b>1'111.6</b>	<b>1'491.3</b>	<b>35.4</b>	<b>131.9</b>	<b>739.6</b>	<b>906.9</b>	<b>0.0</b>	<b>1'569.3</b>	<b>344.5</b>		<b>4'312.0</b>

Source: DGD

Importations de fromage par pays fournisseur

octobre 2012

Pays	Importations de fromage par pays fournisseur												TOTAL
	Mascarpone, ricotta Romana	Mozzarella	Autres fromages frais / séché	Total fromages frais / séché	Danablu, Gorgonzola, Roquefort	Brie, Camembert, Reblochon	Autres fromages à pâte molle	Total fromages à pâte molle	Fromage aux herbes	Fromage à pâte dure et mi-dure	Autres fromages	tonnes	
<b>EUROPE</b>													
Allemagne	0.1	49.1	344.9	394.1	0.0	0.0	147.9	147.9	0.0	242.4	169.4		953.7
France	0.0	9.3	308.1	317.5	11.9	145.1	370.9	527.8	0.0	280.2	119.1		1'244.6
Italie	77.7	170.9	333.8	582.4	24.4	0.0	147.6	171.9	3.2	696.2	23.6		1'477.4
Pays-Bas	0.0	0.0	0.5	0.5	0.0	0.0	0.0	0.0	0.0	147.1	0.0		147.7
Belgique	0.0	0.0	43.4	43.4	0.0	0.0	0.6	0.6	0.0	2.0	0.0		46.0
Luxembourg	0.0	0.0	0.0	0.0	0.0	0.0	0.0	0.0	0.0	0.0	0.0		0.0
Autriche	1.5	2.0	13.2	16.8	0.0	0.0	8.5	8.5	0.0	29.2	50.1		104.6
Grande-Bretagne	0.0	0.0	0.0	0.0	0.0	0.0	2.3	2.3	0.0	26.1	1.0		29.4
Danemark	0.0	0.0	88.5	88.5	0.0	0.0	20.3	20.4	0.0	10.1	0.0		119.0
Norvège	0.0	0.0	0.0	0.0	0.0	0.0	0.0	0.0	0.0	0.1	0.0		0.1
Suède	0.0	0.0	0.0	0.0	0.0	0.0	0.0	0.0	0.0	1.1	0.0		1.1
Portugal	0.0	0.0	0.0	0.0	0.0	0.0	0.2	0.2	0.0	20.2	0.0		20.4
Espagne	0.0	0.0	0.0	0.0	0.0	0.0	0.0	0.0	0.0	32.4	0.0		32.4
Grèce	0.0	0.0	0.3	0.3	0.0	0.0	61.7	61.7	0.0	0.0	0.0		62.1
Autres pays d'Europe	0.0	0.0	0.0	0.0	0.0	0.0	2.4	2.4	0.0	0.4	0.0		2.9
<b>TOTAL EUROPE</b>	<b>79.3</b>	<b>231.4</b>	<b>1'133.0</b>	<b>1'443.6</b>	<b>36.3</b>	<b>145.1</b>	<b>762.3</b>	<b>943.6</b>	<b>3.2</b>	<b>1'487.6</b>	<b>363.1</b>		<b>4'241.2</b>
<b>Autres pays</b>	<b>0.0</b>	<b>0.0</b>	<b>0.0</b>	<b>0.0</b>	<b>0.0</b>	<b>0.0</b>	<b>0.0</b>	<b>0.0</b>	<b>0.0</b>	<b>0.0</b>	<b>0.0</b>		<b>0.0</b>
Canada	0.0	0.0	0.0	0.0	0.0	0.0	0.0	0.0	0.0	0.0	0.0		0.0
USA	0.0	0.0	0.0	0.0	0.0	0.0	0.0	0.0	0.0	0.0	0.0		0.0
Autres pays d'Amérique	0.0	0.0	0.0	0.0	0.0	0.0	0.0	0.0	0.0	0.0	0.0		0.0
Amérique latine	0.0	0.0	0.0	0.0	0.0	0.0	0.0	0.0	0.0	0.0	0.0		0.0
Afrique	0.0	0.0	0.0	0.0	0.0	0.0	0.0	0.0	0.0	0.0	0.0		0.0
Asie	0.0	0.0	0.0	0.0	0.0	0.0	0.0	0.0	0.0	0.0	0.0		0.0
Australie	0.0	0.0	0.0	0.0	0.0	0.0	0.0	0.0	0.0	0.0	0.0		0.0
<b>TOTAL AUTRES PAYS</b>	<b>0.0</b>	<b>0.0</b>	<b>0.0</b>	<b>0.0</b>	<b>0.0</b>	<b>0.0</b>	<b>0.0</b>	<b>0.0</b>	<b>0.0</b>	<b>0.0</b>	<b>0.0</b>		<b>0.0</b>
<b>TOTAL</b>	<b>79.3</b>	<b>231.4</b>	<b>1'133.0</b>	<b>1'443.6</b>	<b>36.3</b>	<b>145.1</b>	<b>762.3</b>	<b>943.6</b>	<b>3.2</b>	<b>1'487.7</b>	<b>363.1</b>		<b>4'241.3</b>

Source: DGD

Importations de fromage cumulées par pays, cumulées

Janvier à octobre 2013

Pays	Type de fromage											TOTAL
	tonnes	tonnes	tonnes	tonnes	tonnes	tonnes	tonnes	tonnes	tonnes	tonnes	tonnes	
<b>EUROPE</b>	0.0											
Allemagne	38.0	607.5	3'741.1	4'387	0.0	0.0	1'430.7	1'431	0.0	2'768.1	1'574.0	10'159.5
France	0.0	112.1	3'115.1	3'227	96.1	1'246.7	3'443.4	4'786	0.5	1'965.0	996.6	10'975.5
Italie	862.2	2'944.0	3'579.7	7'386	217.9	0.0	1'409.3	1'627	2.2	7'360.4	228.6	16'604.2
Pays-Bas	0.0	0.0	10.0	10.0	0.0	0.0	14.9	14.9	0.0	1'290.8	4.7	1'320.3
Belgique	0.0	0.0	134.3	134.3	0.0	0.0	40.8	40.8	0.0	390.6	0.1	565.7
Luxembourg	0.0	0.0	2.6	2.6	0.0	0.0	0.8	0.8	0.0	21.5	0.0	24.8
Autriche	18.2	29.4	139.7	187.3	0.0	0.0	74.8	74.8	0.0	289.7	381.7	933.5
Grande-Bretagne	0.0	0.0	0.0	0.0	0.1	0.0	9.1	9.2	0.8	109.6	9.6	129.2
Danemark	0.0	9.6	821.6	831.1	0.6	0.0	199.0	199.6	0.0	74.1	1.0	1'105.9
Norvège	0.0	0.0	0.0	0.0	0.0	0.0	0.0	0.0	0.0	0.0	0.0	0.0
Suède	0.0	0.0	0.0	0.0	0.0	0.0	0.0	0.0	0.0	7.2	0.0	7.3
Portugal	0.0	0.0	0.4	0.4	0.0	0.0	11.5	11.5	0.0	194.8	0.0	206.7
Espagne	0.0	0.0	0.2	0.2	0.0	0.0	14.9	14.9	0.0	293.0	0.1	308.2
Grèce	0.0	0.0	4.2	4.2	0.0	0.0	1'010.9	1'010.9	0.0	8.4	0.3	1'023.8
Autres pays d'Europe	0.2	20.4	1.7	22.3	0.0	0.0	47.4	47.4	0.0	100.3	0.0	169.9
<b>TOTAL EUROPE</b>	631.1	2'199.6	8'021.2	16'192.1	314.7	1'246.7	7'707.5	9'269.0	3.4	14'873.3	3'196.7	43'534.5
<b>Autres pays</b>	0.0	0.0	0.0	0.0	0.0	0.0	0.0	0.0	0.0	0.0	0.0	0.0
Canada	0.0	0.0	0.0	0.0	0.0	0.0	0.0	0.0	0.0	0.0	0.0	0.0
USA	0.0	0.0	0.0	0.0	0.0	0.0	0.0	0.0	0.0	0.7	0.0	0.0
Autres pays d'Amérique	0.0	0.0	0.0	0.0	0.0	0.0	0.0	0.0	0.0	0.0	0.0	0.0
Amérique latine	0.0	0.0	0.0	0.0	0.0	0.0	0.0	0.0	0.0	0.0	0.0	0.0
Afrique	0.0	0.0	0.2	0.2	0.0	0.0	0.0	0.0	0.0	0.0	0.0	0.2
Asie	0.0	10.1	0.0	10.1	0.0	0.0	0.0	0.0	0.0	0.0	0.0	10.1
Australie	0.0	0.0	0.0	0.0	0.0	0.0	0.0	0.0	0.0	0.0	0.0	0.0
<b>TOTAL AUTRES PAYS</b>	0.0	10.1	0.2	10.3	0.0	0.0	0.0	0.0	0.0	0.7	0.0	11.0
<b>TOTAL</b>	631.1	2209.7	8021.4	16202.4	314.7	1246.7	7707.5	9269.0	3.4	14874.0	3196.7	43545.5

Source: DGD

Importations de fromage cumulées par pays, cumulées

Janvier à octobre 2012

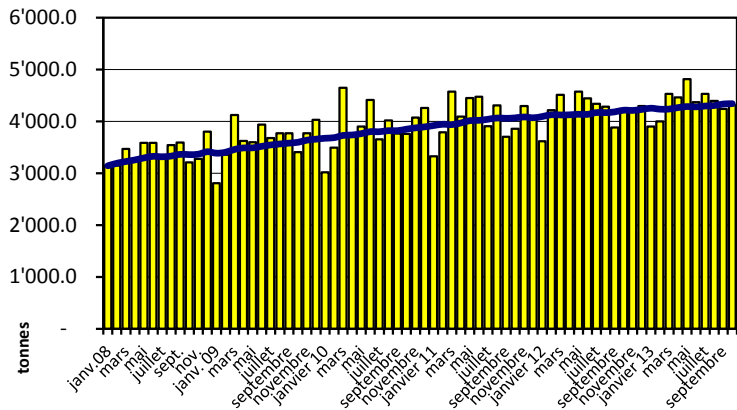
Pays	Type de fromage												TOTAL
	tonnes	tonnes	tonnes	tonnes	tonnes	tonnes	tonnes	tonnes	tonnes	tonnes	tonnes	tonnes	
<b>EUROPE</b>													
Allemagne	0.1	604.9	3'584.3	4'189	12.0	0.0	1'322.6	1'335	0.7	2'111.2	1'457.1		9'092.8
France	0.0	107.6	3'126.2	3'234	124.3	1'225.9	3'458.5	4'809	3.2	2'279.7	957.0		11'282.2
Italie	911.7	2'892.5	3'236.6	7'041	205.3	0.0	1'331.1	1'536	5.4	7'121.1	230.5		15'934.1
Pays-Bas	0.0	0.4	7.9	8.3	0.0	0.0	18.1	18.1	0.0	1'292.3	0.6		1'319.4
Belgique	0.0	23.3	375.9	399.2	0.0	0.0	23.3	23.3	0.0	21.2	0.0		443.7
Luxembourg	1.6	2.5	64.7	68.8	0.0	0.0	6.6	6.6	0.0	0.9	42.3		118.6
Autriche	15.6	20.4	213.6	249.6	0.0	0.0	77.2	77.2	0.0	255.0	421.6		1'003.4
Grande-Bretagne	0.0	1.0	1.8	2.8	0.2	0.0	10.0	10.2	0.0	112.5	4.5		129.8
Danemark	0.0	0.0	818.5	818.5	0.9	0.0	193.7	194.6	0.0	101.7	1.3		1'115.9
Norvège	0.0	0.0	0.0	0.0	0.0	0.0	0.0	0.0	0.0	0.1	0.0		0.1
Suède	0.0	0.0	0.0	0.0	0.0	0.0	0.0	0.0	0.0	8.8	0.0		8.8
Portugal	0.0	0.0	0.5	0.5	0.0	0.0	13.4	13.4	0.0	184.4	0.4		198.8
Espagne	0.0	0.0	3.7	3.7	0.0	0.0	1.7	1.7	0.0	296.7	0.0		302.0
Grèce	0.0	0.0	9.5	9.5	0.0	0.0	975.6	975.6	0.0	3.4	0.2		988.8
Autres pays d'Europe	0.0	0.0	9.9	10.0	0.0	0.0	50.3	50.3	0.0	199.5	0.0		259.8
<b>TOTAL EUROPE</b>	929.0	3'587.4	11'453.1	16'034.7	342.6	1'225.9	7'482.1	9'050.5	9.3	13'988.5	3'115.5		42'198.4
<b>Autres pays</b>	0.0	0.0	0.0	0.0	0.0	0.0	0.0	0.0	0.0	0.0	0.0		0.0
Canada	0.0	0.0	0.0	0.0	0.0	0.0	0.0	0.0	0.0	0.0	0.0		0.0
USA	0.0	0.0	0.0	0.0	0.0	0.0	0.0	0.0	0.2	11.3	0.0		11.5
Autres pays d'Amérique	0.0	0.0	0.0	0.0	0.0	0.0	0.0	0.0	0.0	0.0	0.0		0.0
Amérique latine	0.0	0.0	0.3	0.3	0.0	0.0	0.0	0.0	0.0	0.0	0.0		0.3
Afrique	0.0	0.0	0.0	0.0	0.0	0.0	0.0	0.0	0.0	0.0	0.0		0.0
Asie	0.0	11.3	0.0	11.3	0.0	0.0	0.2	0.2	0.0	0.0	0.0		11.6
Australie	0.0	0.0	0.0	0.0	0.0	0.0	0.0	0.0	0.0	0.0	0.0		0.0
<b>TOTAL AUTRES PAYS</b>	0.0	11.3	0.3	11.6	0.0	0.0	0.3	0.3	0.2	11.3	0.0		23.3
<b>TOTAL</b>	929.0	3598.8	11453.4	16046.3	342.6	1225.9	7482.4	9050.8	9.4	13999.8	3115.5		42221.7

Source: DGD

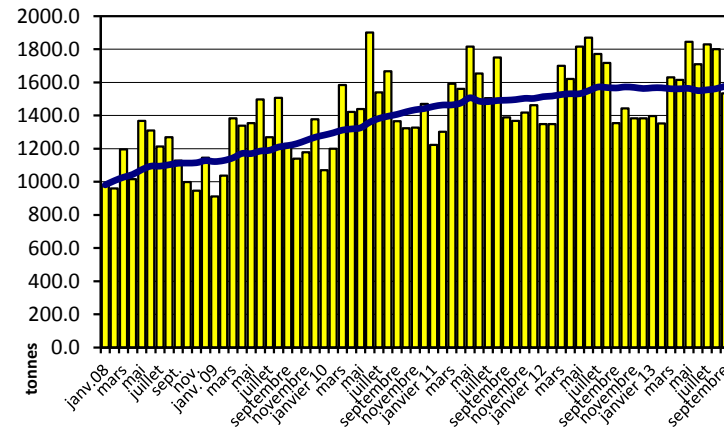


## Importation depuis 2008 - Valeur moyenne des 12 derniers mois

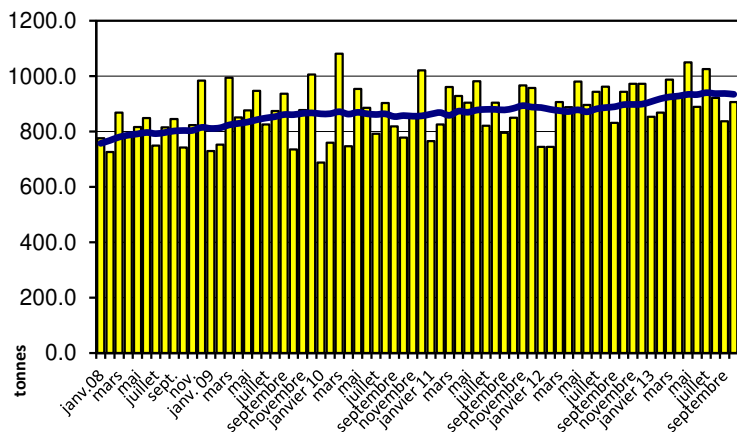
Total des importations de fromages



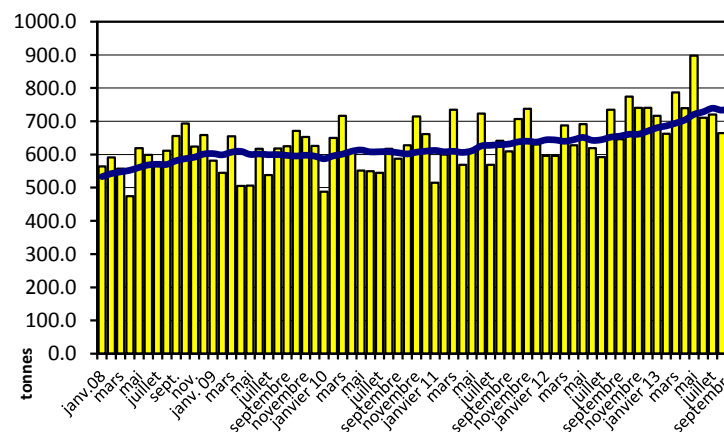
Fromages frais



Fromages à pâte molle

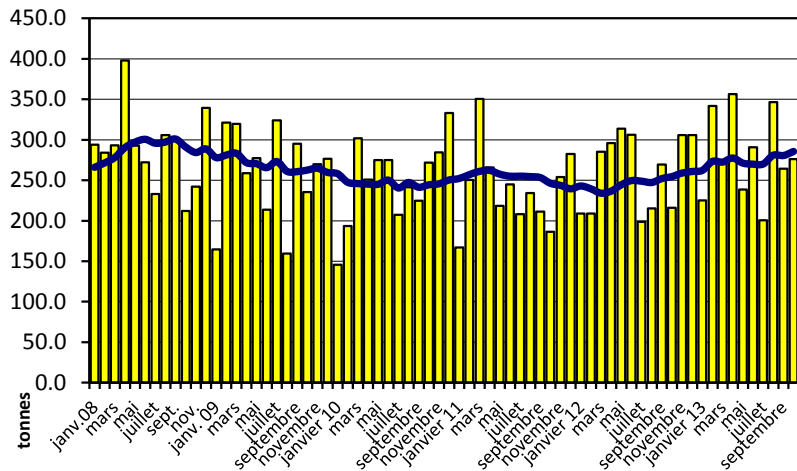


Fromages à pâte mi-dure

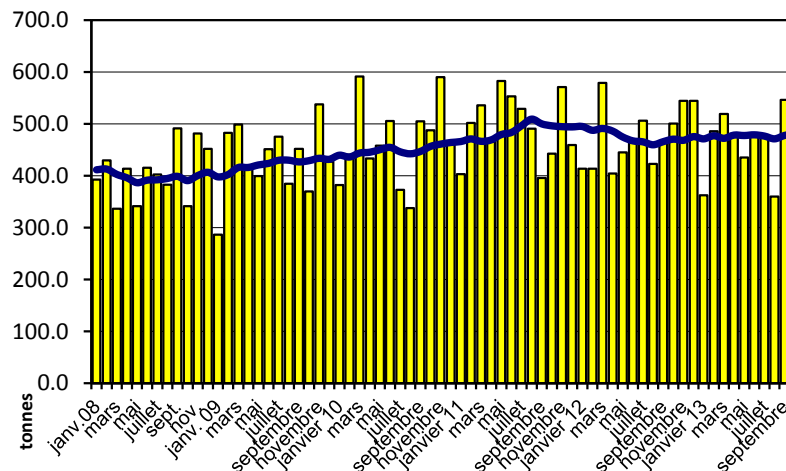


## Importation depuis 2008 - Valeur moyenne des 12 derniers mois

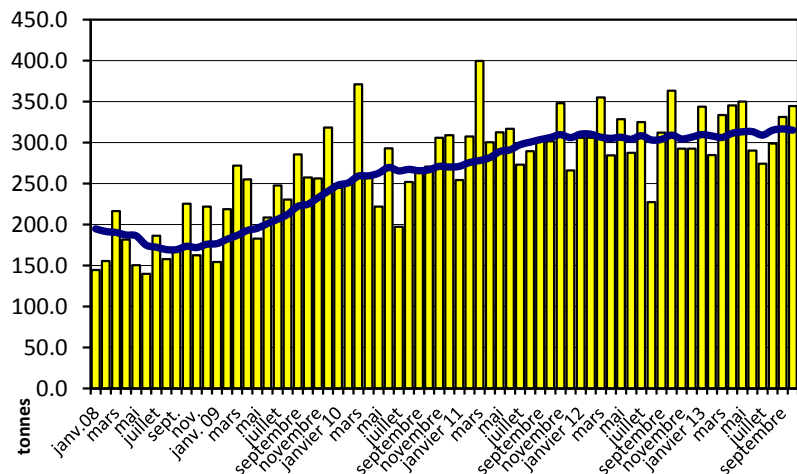
Fromages à pâte dure



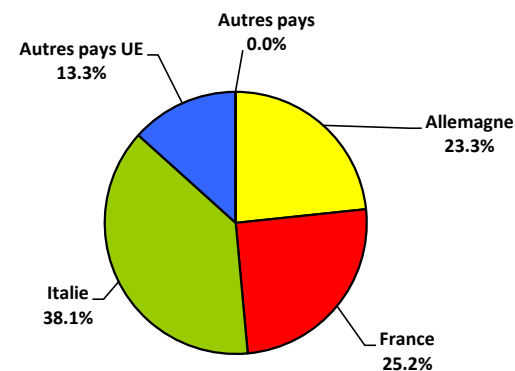
Fromages à pâte extra-dure



Fromage fondu



Importations de fromage par pays fournisseur, janvier à octobre 2013  
Total 43'546 tonnes



## Importations autres produits laitiers

Produits laitiers	Importations mensuelles		Différences par rapport au même mois de l'année précédente		Importations cumulées		Différence par rapport à la même période de l'année précédente	
	octobre 2012 tonnes	octobre 2013 tonnes	tonnes	(%)	janv. - oct. 2012 tonnes	janv. - oct. 2013 tonnes	tonnes	(%)
Lait écrémé	0.0	0.0	0.0	100.0	0.5	0.9	0.4	74.5
Lait	1608.0	1689.9	81.9	5.1	18752.2	17788.4	-963.8	-5.1
Lait > 6% MG	0.0	0.0	0.0	-	798.1	0.3	-797.8	-100.0
Crème	208.8	182.5	-26.3	-12.6	790.8	1435.2	644.4	81.5
Poudre de lait écrémé	5.8	7.4	1.6	27.3	43.8	71.0	27.2	62.1
Poudre de lait	53.4	75.7	22.2	41.6	330.6	424.1	93.5	28.3
Poudre de crème	0.0	1.0	1.0	-	4.7	5.1	0.4	8.8
Lait concentré	51.4	106.0	54.6	106.2	393.1	748.7	355.5	90.4
Crème concentrée	98.9	107.8	8.9	9.0	893.0	861.8	-31.2	-3.5
Yogourt	1020.1	955.6	-64.6	-6.3	10018.6	9695.1	-323.5	-3.2
Autres produits frais	3.1	26.7	23.6	-	662.9	113.6	-549.2	-82.9
Petit-lait	598.8	751.1	152.2	25.4	5063.1	6281.6	1218.5	24.1
Poudre de petit-lait	1.8	1.2	-0.6	-32.4	37.3	21.5	-15.8	-42.4
Petit-lait concentré	0.1	0.4	0.2	174.6	4.1	29.0	24.9	-
Beurre (sans beurre anhydre)	26.1	115.3	89.2	342.4	104.7	612.8	508.1	485.0
Pâte à tartiner laitières	0.0	0.0	0.0	-	0.1	0.3	0.2	163.6
Autres matières grasses provenant du lait	2.4	0.9	-1.5	-62.5	24.3	24.2	-0.1	-0.3
Caséines	44.6	0.5	-44.1	-98.8	431.6	605.8	174.2	40.4
Lactalbumine	53.3	76.5	23.2	43.5	643.2	1232.1	588.8	91.5
Autres albumines	0.5	0.1	-0.4	-76.2	5.0	7.9	3.0	60.5

Source: DGD

Valeurs statistiques [sur la base de tous les résultats individuels\*]

octobre 2013

		Moyenne	Écart type	5%- quantile	10%- quantile	Médian	90%- quantile	95%-quantile
Germes	Nombre d'échantillons	1'000 germes/ml	1'000 germes/ml	1'000 germes/ml	1'000 germes/ml	1'000 germes/ml	1'000 germes/ml	1'000 germes/ml
		43298	15	158	2	3	6	16
Cellules somatiques	Nombre d'échantillons	1'000 cellules/ml	1'000 cellules/ml	1'000 cellules/ml	1'000 cellules/ml	1'000 cellules/ml	1'000 cellules/ml	1'000 cellules/ml
		43457	138	101	42	53	114	243
Point de congélation	Nombre d'échantillons	°C	°C	°C	°C	°C	°C	°C
		43470	-0.527	0.005	-0.535	-0.533	-0.527	-0.521

\* Ont été pris en compte tous les échantillons, pour lesquels le critère d'analyse considéré a été analysé. Suisse, sans France (lait de zone franche) et sans lait la Principauté du Liechtenstein.

Répartition "nombre de germes" / Indications en 1'000 germes / ml de tous les résultats individuels\*

octobre 2013

De	1	5	7	9	11	30	80	100	300	600	1'000	≥	Total résultats individuels
à	4	6	8	10	29	79	99	299	599	999	2'999	3'000	
Nombre	11929	11451	7882	3856	6424	1224	113	254	74	27	37	27	43298
%	27.55	26.45	18.20	8.91	14.84	2.83	0.26	0.59	0.17	0.06	0.09	0.06	100

Répartition "nombre de cellules" / Indications en 1'000 cellules / ml de tous les résultats individuels\*

octobre 2013

De	1	50	101	150	200	250	300	350	400	600	800	≥	Total résultats individuels
à	49	100	149	199	249	299	349	399	599	799	999	1'000	
Nombre	3529	14483	11291	6694	3444	1638	933	553	677	133	46	36	43457
%	8.12	33.33	25.98	15.40	7.93	3.77	2.15	1.27	1.56	0.31	0.11	0.08	100

Répartition "point de congélation" / Indications en °C de tous les résultats individuels\*

octobre 2013

De	≤	-0.539	-0.535	-0.531	-0.527	-0.523	-0.519	-0.516	-0.511	-0.507	-0.503	≥	Total résultats individuels
à	-0.540	-0.536	-0.532	-0.528	-0.524	-0.520	-0.517	-0.512	-0.508	-0.504	-0.500	-0.499	
Nombre	245	1180	5502	12586	13806	7384	1723	759	148	57	32	48	43470
%	0.56	2.71	12.66	28.95	31.76	16.99	3.96	1.75	0.34	0.13	0.07	0.11	100

Sources: Suisselab SA Zollikofen, TSM Fiduciaire Sàrl Berne

Lait cru suisse: évaluation de droit public des résultats du contrôle du lait										
octobre 2013										
Canton	Germes [Nombre d'exploitations]									
	Aucune contestation		1ère contestation		2ème contestation		3ème contestation		Total évaluations	
	G-0	%	G-1C/4M	%	G-2C/4M	%	G-3C/4M	%	G-Total	%
AG	910	99.45	3	0.33	2	0.22	0	0.00	915	100
AI	318	99.38	2	0.63	0	0.00	0	0.00	320	100
AR	421	99.76	1	0.24	0	0.00	0	0.00	422	100
BE	5914	99.36	33	0.55	4	0.07	1	0.02	5952	100
BL/BS	322	99.38	1	0.31	1	0.31	0	0.00	324	100
FR	1597	99.75	4	0.25	0	0.00	0	0.00	1601	100
GE	5	100.00	0	0.00	0	0.00	0	0.00	5	100
GL	219	99.10	2	0.90	0	0.00	0	0.00	221	100
GR	578	98.97	5	0.86	1	0.17	0	0.00	584	100
JU	475	99.79	1	0.21	0	0.00	0	0.00	476	100
LU	2342	99.36	13	0.55	2	0.08	0	0.00	2357	100
NE	413	99.04	3	0.72	0	0.00	1	0.24	417	100
NW	296	99.33	2	0.67	0	0.00	0	0.00	298	100
OW	428	99.07	4	0.93	0	0.00	0	0.00	432	100
SG	2282	99.56	7	0.31	3	0.13	0	0.00	2292	100
SH	89	97.80	1	1.10	1	1.10	0	0.00	91	100
SO	530	99.07	4	0.75	1	0.19	0	0.00	535	100
SZ	690	98.43	11	1.57	0	0.00	0	0.00	701	100
TG	1130	99.38	4	0.35	3	0.26	0	0.00	1137	100
TI	65	98.48	1	1.52	0	0.00	0	0.00	66	100
UR	181	97.84	3	1.62	1	0.54	0	0.00	185	100
VD	1004	98.92	8	0.79	3	0.30	0	0.00	1015	100
VS	265	93.64	15	5.30	3	1.06	0	0.00	283	100
ZG	277	99.64	0	0.00	1	0.36	0	0.00	278	100
ZH	1147	99.22	6	0.52	3	0.26	0	0.00	1156	100
Divers	0	0.00	0	0.00	0	0.00	0	0.00	0	100
<b>Total CH</b>	<b>21898</b>	<b>99.25</b>	<b>134</b>	<b>0.61</b>	<b>29</b>	<b>0.13</b>	<b>2</b>	<b>0.01</b>	<b>22063</b>	<b>100</b>
F*	67	98.53	1	1.47	0	0.00	0	0.00	68	100
FL**	48	100.00	0	0.00	0	0.00	0	0.00	48	100
<b>Total</b>	<b>22013</b>	<b>99.25</b>	<b>135</b>	<b>0.61</b>	<b>29</b>	<b>0.13</b>	<b>2</b>	<b>0.01</b>	<b>22179</b>	<b>100</b>

Légende:

- G-0 Nombre d'exploitations sans contestation de la charge en germes au niveau du résultat mensuel\* dans le mois d'analyse, c.-à-d. résultat mensuel <80'000 germes/ml
- G-1C/4M Nombre d'exploitations avec la 1ère contestation de la charge en germes en 4 mois
- G-2C/4M Nombre d'exploitations avec la 2ème contestation de la charge en germes en 4 mois
- G-3C/4M Nombre d'exploitations avec la 3ème contestation de la charge en germes en 4 mois
- G-Total Nombre total d'exploitations évaluées quant à la charge en germes

\* Résultat mensuel = moyenne géométrique des résultats d'analyses du premier et du deuxième échantillon d'un mois. N'y a-t-il exceptionnellement qu'un seul résultat, celui-ci compte comme résultat mensuel.

- \* F Échantillons provenant de la France (zone franche)
- \*\* FL Échantillons provenant de la Principauté du Liechtenstein

Sources: Suisselab SA Zollikofen, TSM Fiduciaire Sàrl Berne

Lait cru suisse: évaluation de droit public des résultats du contrôle du lait												
octobre 2013												
Canton	Cellules somatiques [Nombre d'exploitations]										Total évaluations	
	Aucune contestation		1ère contestation		2ème contestation		3ème contestation		4ème contestation		C-Total	%
	C-0	%	C-1C/5M	%	C-2C/5M	%	C-3C/5M	%	C-4C/5M	%		
AG	892	97.38	12	1.31	6	0.66	4	0.44	2	0.22	916	100
AI	318	99.38	2	0.63	0	0.00	0	0.00	0	0.00	320	100
AR	418	98.82	3	0.71	2	0.47	0	0.00	0	0.00	423	100
BE	5887	98.91	43	0.72	15	0.25	7	0.12	0	0.00	5952	100
BL/BS	322	99.38	1	0.31	0	0.00	1	0.31	0	0.00	324	100
FR	1580	98.75	13	0.81	5	0.31	2	0.13	0	0.00	1600	100
GE	5	100.00	0	0.00	0	0.00	0	0.00	0	0.00	5	100
GL	216	97.74	3	1.36	1	0.45	1	0.45	0	0.00	221	100
GR	566	96.59	16	2.73	3	0.51	0	0.00	1	0.17	586	100
JU	463	97.27	8	1.68	4	0.84	0	0.00	1	0.21	476	100
LU	2334	98.98	17	0.72	3	0.13	2	0.08	2	0.08	2358	100
NE	412	98.80	2	0.48	3	0.72	0	0.00	0	0.00	417	100
NW	295	98.99	2	0.67	0	0.00	1	0.34	0	0.00	298	100
OW	418	96.76	7	1.62	4	0.93	2	0.46	1	0.23	432	100
SG	2252	98.25	25	1.09	8	0.35	5	0.22	2	0.09	2292	100
SH	89	97.80	2	2.20	0	0.00	0	0.00	0	0.00	91	100
SO	531	99.25	2	0.37	2	0.37	0	0.00	0	0.00	535	100
SZ	695	99.00	3	0.43	2	0.28	1	0.14	1	0.14	702	100
TG	1122	98.68	6	0.53	4	0.35	5	0.44	0	0.00	1137	100
TI	63	95.45	1	1.52	1	1.52	1	1.52	0	0.00	66	100
UR	181	97.84	4	2.16	0	0.00	0	0.00	0	0.00	185	100
VD	986	97.05	19	1.87	7	0.69	3	0.30	1	0.10	1016	100
VS	269	93.73	13	4.53	5	1.74	0	0.00	0	0.00	287	100
ZG	270	97.12	4	1.44	1	0.36	3	1.08	0	0.00	278	100
ZH	1132	97.92	8	0.69	9	0.78	6	0.52	1	0.09	1156	100
Divers	0	0.00	0	0.00	0	0.00	0	0.00	0	0.00	0	100
	0	0	0	0	0	0	0	0	0	0	0	0
<b>Total CH</b>	<b>21716</b>	<b>98.38</b>	<b>216</b>	<b>0.98</b>	<b>85</b>	<b>0.39</b>	<b>44</b>	<b>0.20</b>	<b>12</b>	<b>0.05</b>	<b>22073</b>	<b>100</b>
F*	63	92.65	2	2.94	1	1.47	2	2.94	0	0.00	68	100
FL**	45	93.75	1	2.08	2	4.17	0	0.00	0	0.00	48	100
	0	0	0	0	0	0	0	0	0	0	0	0
<b>Total</b>	<b>21824</b>	<b>98.36</b>	<b>219</b>	<b>0.99</b>	<b>88</b>	<b>0.40</b>	<b>46</b>	<b>0.21</b>	<b>12</b>	<b>0.05</b>	<b>22189</b>	<b>100</b>

Légende:

C-0 Nombre d'exploitations sans contestation de la charge en cellules au niveau du résultat mensuel\* dans le mois d'analyse, c.-à-d. résultat mensuel <350'000 cellules somatiques/ml

C-1C/5M Nombre d'exploitations avec la 1ère contestation de la charge en cellules en 5 mois

C-2C/5M Nombre d'exploitations avec la 2ème contestation de la charge en cellules en 5 mois

C-3C/5M Nombre d'exploitations avec la 3ème contestation de la charge en cellules en 5 mois

C-4C/5M Nombre d'exploitations avec la 4ème contestation de la charge en cellules en 5 mois

C-Total Nombre total d'exploitations évaluées quant à la charge en cellules

\* Résultat mensuel = moyenne géométrique des résultats d'analyses du premier et du deuxième échantillon d'un mois. N'y a-t-il exceptionnellement qu'un seul résultat, celui-ci compte comme résultat mensuel.

\* F Échantillons provenant de la France (zone franche)

\*\* FL Échantillons provenant de la Principauté du Liechtenstein

Sources: Suisselab SA Zollikofen, TSM Fiduciaire Sàrl Berne

Lait cru suisse: évaluation de droit public des résultats du contrôle du lait octobre 2013						
Canton	Substances inhibitrices (Nombre d'exploitations)					
	Pas de détection de substances inhibitrices		Détection de substances inhibitrices		Total évaluations	
	S.i.-0	%	S.i.-1	%	S.i.-Total	%
AG	917	99.78	2	0.22	919	100
AI	321	100.00	0	0.00	321	100
AR	422	99.76	1	0.24	423	100
BE	5948	99.90	6	0.10	5954	100
BL/BS	324	100.00	0	0.00	324	100
FR	1597	99.81	3	0.19	1600	100
GE	5	100.00	0	0.00	5	100
GL	222	100.00	0	0.00	222	100
GR	587	99.83	1	0.17	588	100
JU	475	99.79	1	0.21	476	100
LU	2358	99.96	1	0.04	2359	100
NE	416	99.76	1	0.24	417	100
NW	298	99.67	1	0.33	299	100
OW	430	99.54	2	0.46	432	100
SG	2293	99.87	3	0.13	2296	100
SH	90	98.90	1	1.10	91	100
SO	534	99.81	1	0.19	535	100
SZ	700	99.72	2	0.28	702	100
TG	1138	100.00	0	0.00	1138	100
TI	69	100.00	0	0.00	69	100
UR	185	100.00	0	0.00	185	100
VD	1015	99.90	1	0.10	1016	100
VS	285	99.30	2	0.70	287	100
ZG	278	100.00	0	0.00	278	100
ZH	1157	99.91	1	0.09	1158	100
Diverse	0	0.00	0	0.00	0	100
	0	0	0	0	0	0
<b>Total CH</b>	<b>22064</b>	<b>99.86</b>	<b>30</b>	<b>0.14</b>	<b>22094</b>	<b>100</b>
F*	0	0	0	0	0	0
FL**	67	98.53	1	1.47	68	100
	48	100.00	0	0.00	48	100
	0	0	0	0	0	0
<b>Total</b>	<b>22179</b>	<b>99.86</b>	<b>31</b>	<b>0.14</b>	<b>22210</b>	<b>100</b>

Légende:

- S.i.-0 Nombre d'exploitations avec détection de substances inhibitrices dans le mois analysé
- S.i.-1 Nombre d'exploitations sans détection de substances inhibitrices dans le mois analysé
- S.i.-Total Nombre total d'exploitations évaluées quant à la détection de substances inhibitrices

- \* F Échantillons provenant de la France (zone franche)
- \*\* FL Échantillons provenant de la Principauté du Liechtenstein

Sources: Suisselab SA Zollikofen, TSM Fiduciaire Sàrl Berne

Lait cru suisse: évaluation de droit public des résultats du contrôle du lait										
octobre 2013										
§	Suspensions de livraison de lait									
	[Nombre d'exploitations]									
	Germe		Cellules somatiques		Substances inibitrices		Suspensions successives		Total suspensions	
	Sp-G	%	Sp-C	%	Sp-S.i.	%	Sp-Succ.	%	Sp-Total	%
AG	0	0.00	2	50.00	2	50.00	0	0.00	4	100
AI	0	0.00	0	0.00	0	0.00	0	0.00	0	100
AR	0	0.00	0	0.00	1	100.00	0	0.00	1	100
BE	1	14.29	0	0.00	6	85.71	0	0.00	7	100
BL/BS	0	0.00	0	0.00	0	0.00	0	0.00	0	100
FR	0	0.00	0	0.00	3	100.00	0	0.00	3	100
GE	0	0.00	0	0.00	0	0.00	0	0.00	0	100
GL	0	0.00	0	0.00	0	0.00	0	0.00	0	100
GR	0	0.00	1	50.00	1	50.00	0	0.00	2	100
JU	0	0.00	1	50.00	1	50.00	0	0.00	2	100
LU	0	0.00	2	50.00	1	25.00	1	25.00	4	100
NE	1	50.00	0	0.00	1	50.00	0	0.00	2	100
NW	0	0.00	0	0.00	1	100.00	0	0.00	1	100
OW	0	0.00	1	33.33	2	66.67	0	0.00	3	100
SG	0	0.00	2	40.00	3	60.00	0	0.00	5	100
SH	0	0.00	0	0.00	1	100.00	0	0.00	1	100
SO	0	0.00	0	0.00	1	100.00	0	0.00	1	100
SZ	0	0.00	1	33.33	2	66.67	0	0.00	3	100
TG	0	0.00	0	0.00	0	0.00	0	0.00	0	100
TI	0	0.00	0	0.00	0	0.00	0	0.00	0	100
UR	0	0.00	0	0.00	0	0.00	0	0.00	0	100
VD	0	0.00	1	33.33	1	33.33	1	33.33	3	100
VS	0	0.00	0	0.00	2	100.00	0	0.00	2	100
ZG	0	0.00	0	0.00	0	0.00	0	0.00	0	100
ZH	0	0.00	1	50.00	1	50.00	0	0.00	2	100
Divers	0	0.00	0	0.00	0	0.00	0	0.00	0	100
	0	0	0	0	0	0	0	0	0	0
<b>Total CH</b>	<b>2</b>	<b>4.35</b>	<b>12</b>	<b>26.09</b>	<b>30</b>	<b>65.22</b>	<b>2</b>	<b>4.35</b>	<b>46</b>	<b>100</b>
F*	0	0.00	0	0.00	0	0	0	0.00	0	0
FL**	0	0.00	0	0.00	1	100.00	0	0.00	1	100
	0	0	0	0	0	0	0	0.00	0	0
<b>Total</b>	<b>2</b>	<b>4.26</b>	<b>12</b>	<b>25.53</b>	<b>31</b>	<b>65.96</b>	<b>2</b>	<b>4.26</b>	<b>47</b>	<b>100</b>

Légende:

- Sp-G Nombre de suspensions dues à 3 contestations en matière de germes sur une durée de 4 mois
- Sp-C Nombre de suspensions dues à 4 contestations en matière de cellules somatiques sur une durée de 5 mois
- Sp-S.i. Nombre de suspensions due à la mise en évidence de substances inibitrices
- Sp-Succ. Nombre de suspensions successives dans le cadre de suspensions antérieures
- Sp-Total Total nombre de suspensions de livraison de lait

- \* F Échantillons provenant de la France (zone franche)
- \*\* FL Échantillons provenant de la Principauté du Liechtenstein

Sources: Suisselab SA Zollikofen, TSM Fiduciaire Sàrl Berne



**Lait cru suisse: évaluation de droit privé des résultats du contrôle du lait  
octobre 2013**

Canton	Germes [Nombre d'exploitations]															
	Aucune contestation*				1ère contestation*		2ème contestation*		3ème contestation*		4ème contestation*		5ème contestation*		Total évaluations*	
	G-0≤10	%	G-0>10	%	G-1C/5M	%	G-2C/5M	%	G-3C/5M	%	G-4C/5M	%	G-5C/5M	%	G-Total	%
AG	426	46.51	471	51.42	8	0.87	6	0.66	4	0.44	1	0.11	0	0.00	916	100
AI	173	53.73	141	43.79	6	1.86	1	0.31	1	0.31	0	0.00	0	0.00	322	100
AR	284	67.14	133	31.44	2	0.47	2	0.47	1	0.24	1	0.24	0	0.00	423	100
BE	3170	53.23	2657	44.62	64	1.07	41	0.69	16	0.27	6	0.10	1	0.02	5955	100
BL/BS	142	43.69	175	53.85	5	1.54	2	0.62	0	0.00	1	0.31	0	0.00	325	100
FR	777	48.50	798	49.81	18	1.12	8	0.50	1	0.06	0	0.00	0	0.00	1602	100
GE	1	20.00	4	80.00	0	0.00	0	0.00	0	0.00	0	0.00	0	0.00	5	100
GL	113	50.90	100	45.05	6	2.70	3	1.35	0	0.00	0	0.00	0	0.00	222	100
GR	363	62.26	211	36.19	6	1.03	3	0.51	0	0.00	0	0.00	0	0.00	583	100
JU	173	36.27	297	62.26	4	0.84	3	0.63	0	0.00	0	0.00	0	0.00	477	100
LU	1336	56.66	987	41.86	15	0.64	13	0.55	4	0.17	3	0.13	0	0.00	2358	100
NE	140	33.57	263	63.07	4	0.96	4	0.96	3	0.72	1	0.24	2	0.48	417	100
NW	161	53.85	128	42.81	6	2.01	4	1.34	0	0.00	0	0.00	0	0.00	299	100
OW	232	53.70	184	42.59	9	2.08	6	1.39	0	0.00	1	0.23	0	0.00	432	100
SG	1574	68.49	693	30.16	16	0.70	10	0.44	3	0.13	2	0.09	0	0.00	2298	100
SH	38	41.76	49	53.85	2	2.20	1	1.10	0	0.00	1	1.10	0	0.00	91	100
SO	248	46.36	277	51.78	3	0.56	4	0.75	2	0.37	0	0.00	1	0.19	535	100
SZ	322	45.87	355	50.57	13	1.85	10	1.42	2	0.28	0	0.00	0	0.00	702	100
TG	687	60.26	434	38.07	10	0.88	8	0.70	0	0.00	0	0.00	1	0.09	1140	100
TI	29	42.03	38	55.07	2	2.90	0	0.00	0	0.00	0	0.00	0	0.00	69	100
UR	78	42.16	98	52.97	6	3.24	2	1.08	0	0.00	1	0.54	0	0.00	185	100
VD	350	34.52	619	61.05	27	2.66	7	0.69	5	0.49	5	0.49	1	0.10	1014	100
VS	107	37.81	146	51.59	13	4.59	14	4.95	2	0.71	1	0.35	0	0.00	283	100
ZG	138	49.64	137	49.28	1	0.36	1	0.36	1	0.36	0	0.00	0	0.00	278	100
ZH	611	52.72	529	45.64	10	0.86	6	0.52	2	0.17	1	0.09	0	0.00	1159	100
Divers	0	0.00	0	0.00	0	0.00	0	0.00	0	0.00	0	0.00	0	0.00	0	100
	0	0	0	0	0	0	0	0	0	0	0	0	0	0	0	0
<b>Total CH</b>	<b>11673</b>	<b>52.84</b>	<b>9924</b>	<b>44.93</b>	<b>256</b>	<b>1.16</b>	<b>159</b>	<b>0.72</b>	<b>47</b>	<b>0.21</b>	<b>25</b>	<b>0.11</b>	<b>6</b>	<b>0.03</b>	<b>22090</b>	<b>100</b>
F*	0	0	0	0	0	0	0	0	0	0	0	0	0	0	0	0
FL**	26	38.24	38	55.88	3	4.41	1	1.47	0	0.00	0	0.00	0	0.00	68	100
	22	45.83	26	54.17	0	0.00	0	0.00	0	0.00	0	0.00	0	0.00	48	100
	0	0	0	0	0	0	0	0	0	0	0	0	0	0	0	0
<b>Total</b>	<b>11721</b>	<b>52.78</b>	<b>9988</b>	<b>44.98</b>	<b>259</b>	<b>1.17</b>	<b>160</b>	<b>0.72</b>	<b>47</b>	<b>0.21</b>	<b>25</b>	<b>0.11</b>	<b>6</b>	<b>0.03</b>	<b>22206</b>	<b>100</b>

**Légende:**

- G-0≤10 Nombre d'exploitations sans contestation privée de la charge en germes dans le mois d'analyse; le plus mauvais résultat du premier et dernier échantillon dans le mois d'analyse avait une valeur ≤ 10'000 germes/ml
- G-0>10 Nombre d'exploitations sans contestation privée de la charge en germes dans le mois d'analyse; le plus mauvais résultat du premier et dernier échantillon dans le mois d'analyse avait une valeur >10'000 et ≤ 79'000 germes/ml
- G-1C/5M Nombre d'exploitations avec la 1ère contestation de la charge en germes en 5 mois
- G-2C/5M Nombre d'exploitations avec la 2ème contestation de la charge en germes en 5 mois
- G-3C/5M Nombre d'exploitations avec la 3ème contestation de la charge en germes en 5 mois
- G-4C/5M Nombre d'exploitations avec la 4ème contestation de la charge en germes en 5 mois
- G-5C/5M Nombre d'exploitations avec la 5ème contestation de la charge en germes en 5 mois
- G-Total Nombre total d'exploitations évaluées quant à la charge en germes

\* Évaluations et contestations selon la convention (PSL, AILS, Fromarte) du 20.12.2011 sur les modalités des contrats d'achat de lait

- \* F Échantillons provenant de la France (zone franche)
- \*\* FL Échantillons provenant de la Principauté du Liechtenstein

Sources: Suisselab SA Zollikofen, TSM Fiduciaire Sàrl Berne

Lait cru suisse: évaluation de droit privé des résultats du contrôle du lait  
octobre 2013

Canton	Cellules somatiques [Nombre d'exploitations]															
	Aucune contestation*		1ère contestation*		2ème contestation*		3ème contestation*		4ème contestation*		5ème contestation*		Total évaluations*			
	C-0≤100	%	C-0>100	%	C-1C/5M	%	C-2C/5M	%	C-3C/5M	%	C-4C/5M	%	C-1C/5M	%	C-Total	%
AG	165	17.95	683	74.32	28	3.05	20	2.18	15	1.63	7	0.76	1	0.11	919	100
AI	100	31.15	206	64.17	11	3.43	1	0.31	2	0.62	1	0.31	0	0.00	321	100
AR	152	35.85	254	59.91	12	2.83	5	1.18	0	0.00	1	0.24	0	0.00	424	100
BE	2320	38.97	3335	56.02	172	2.89	72	1.21	42	0.71	9	0.15	3	0.05	5953	100
BL/BS	62	19.14	245	75.62	9	2.78	5	1.54	2	0.62	1	0.31	0	0.00	324	100
FR	537	33.56	982	61.38	46	2.88	23	1.44	8	0.50	3	0.19	1	0.06	1600	100
GE	0	0.00	4	80.00	0	0.00	0	0.00	1	20.00	0	0.00	0	0.00	5	100
GL	51	22.97	149	67.12	18	8.11	4	1.80	0	0.00	0	0.00	0	0.00	222	100
GR	218	37.20	324	55.29	34	5.80	7	1.19	1	0.17	2	0.34	0	0.00	586	100
JU	112	23.53	325	68.28	14	2.94	13	2.73	7	1.47	5	1.05	0	0.00	476	100
LU	624	26.45	1601	67.87	74	3.14	40	1.70	15	0.64	4	0.17	1	0.04	2359	100
NE	117	28.06	276	66.19	12	2.88	9	2.16	3	0.72	0	0.00	0	0.00	417	100
NW	94	31.44	186	62.21	11	3.68	4	1.34	3	1.00	1	0.33	0	0.00	299	100
OW	124	28.70	265	61.34	27	6.25	10	2.31	4	0.93	1	0.23	1	0.23	432	100
SG	654	28.47	1531	66.65	68	2.96	29	1.26	9	0.39	4	0.17	2	0.09	2297	100
SH	16	17.58	70	76.92	3	3.30	2	2.20	0	0.00	0	0.00	0	0.00	91	100
SO	146	27.29	367	68.60	8	1.50	7	1.31	4	0.75	2	0.37	1	0.19	535	100
SZ	214	30.48	455	64.81	14	1.99	10	1.42	6	0.85	3	0.43	0	0.00	702	100
TG	197	17.30	877	77.00	30	2.63	16	1.40	12	1.05	5	0.44	2	0.18	1139	100
TI	9	12.86	53	75.71	5	7.14	0	0.00	3	4.29	0	0.00	0	0.00	70	100
UR	57	30.81	114	61.62	13	7.03	1	0.54	0	0.00	0	0.00	0	0.00	185	100
VD	221	21.75	692	68.11	57	5.61	25	2.46	11	1.08	9	0.89	1	0.10	1016	100
VS	78	27.18	172	59.93	27	9.41	7	2.44	2	0.70	1	0.35	0	0.00	287	100
ZG	57	20.50	204	73.38	4	1.44	8	2.88	5	1.80	0	0.00	0	0.00	278	100
ZH	240	20.69	846	72.93	37	3.19	20	1.72	10	0.86	6	0.52	1	0.09	1160	100
Divers	0	0.00	0	0.00	0	0.00	0	0.00	0	0.00	0	0.00	0	0.00	0	100
	0	0	0	0	0	0	0	0	0	0	0	0	0	0	0	0
<b>Total CH</b>	<b>6565</b>	<b>29.71</b>	<b>14216</b>	<b>64.33</b>	<b>734</b>	<b>3.32</b>	<b>338</b>	<b>1.53</b>	<b>165</b>	<b>0.75</b>	<b>65</b>	<b>0.29</b>	<b>14</b>	<b>0.06</b>	<b>22097</b>	<b>100</b>
F*	0	0	0	0	0	0	0	0	0	0	0	0	0	0	0	0
FL**	5	7.35	54	79.41	1	1.47	2	2.94	3	4.41	2	2.94	1	1.47	68	100
	5	10.42	38	79.17	1	2.08	4	8.33	0	0.00	0	0.00	0	0.00	48	100
	0	0	0	0	0	0	0	0	0	0	0	0	0	0	0	0
<b>Total</b>	<b>6575</b>	<b>29.60</b>	<b>14308</b>	<b>64.41</b>	<b>736</b>	<b>3.31</b>	<b>344</b>	<b>1.55</b>	<b>168</b>	<b>0.76</b>	<b>67</b>	<b>0.30</b>	<b>15</b>	<b>0.07</b>	<b>22213</b>	<b>100</b>

Légende:

- C-0≤100 Nombre d'exploitations sans contestation privée de la charge en cellules somatiques dans le mois d'analyse; le plus mauvais résultat du premier et dernier échantillon dans le mois d'analyse avait une valeur ≤ 100'000 cellules somatiques/ml
- C-0>100 Nombre d'exploitations sans contestation privée de la charge en cellules somatiques dans le mois d'analyse; le plus mauvais résultat du premier et dernier échantillon dans le mois d'analyse avait une valeur >100'000 et ≤ 349'000 cellules somatiques/ml
- C-1C/5M Nombre d'exploitations avec la 1ère contestation de la charge en cellules somatiques en 5 mois
- C-2C/5M Nombre d'exploitations avec la 2ème contestation de la charge en cellules somatiques en 5 mois
- C-3C/5M Nombre d'exploitations avec la 3ème contestation de la charge en cellules somatiques en 5 mois
- C-4C/5M Nombre d'exploitations avec la 4ème contestation de la charge en cellules somatiques en 5 mois
- C-5C/5M Nombre d'exploitations avec la 5ème contestation de la charge en cellules somatiques en 5 mois
- C-Total Nombre total d'exploitations évaluées quant à la charge en cellules somatiques

\* Évaluations et contestations selon la convention (PSL, AILS, Fromarte) du 20.12.2011 sur les modalités des contrats d'achat de lait

- \* F Échantillons provenant de la France (zone franche)
- \*\* FL Échantillons provenant de la Principauté du Liechtenstein

Sources: Süsselab SA Zollikofen, TSM Fiduciaire Sàrl Berne

Lait cru suisse: évaluation de droit privé, résultats du contrôle du lait								
octobre 2013								
Canton	Substances inhibitrices [Nombre d'exploitations]							
	Pas de contestation*		1ère contestation*		2ème contestation*		Total évaluations*	
	S.i.-0	%	S.i.-1C/12M	%	S.i.-2C/12M	%	S.i.-Total	%
AG	917	99.78	2	0.22	0	0.00	919	100
AI	321	100.00	0	0.00	0	0.00	321	100
AR	422	99.76	1	0.24	0	0.00	423	100
BE	5948	99.90	6	0.10	0	0.00	5954	100
BL/BS	324	100.00	0	0.00	0	0.00	324	100
FR	1597	99.81	3	0.19	0	0.00	1600	100
GE	5	100.00	0	0.00	0	0.00	5	100
GL	222	100.00	0	0.00	0	0.00	222	100
GR	587	99.83	1	0.17	0	0.00	588	100
JU	475	99.79	1	0.21	0	0.00	476	100
LU	2358	99.96	1	0.04	0	0.00	2359	100
NE	416	99.76	1	0.24	0	0.00	417	100
NW	298	99.67	1	0.33	0	0.00	299	100
OW	430	99.54	2	0.46	0	0.00	432	100
SG	2293	99.87	3	0.13	0	0.00	2296	100
SH	90	98.90	1	1.10	0	0.00	91	100
SO	534	99.81	1	0.19	0	0.00	535	100
SZ	700	99.72	2	0.28	0	0.00	702	100
TG	1138	100.00	0	0.00	0	0.00	1138	100
TI	69	100.00	0	0.00	0	0.00	69	100
UR	185	100.00	0	0.00	0	0.00	185	100
VD	1015	99.90	0	0.00	1	0.10	1016	100
VS	285	99.30	2	0.70	0	0.00	287	100
ZG	278	100.00	0	0.00	0	0.00	278	100
ZH	1157	99.91	1	0.09	0	0.00	1158	100
Divers	0	0.00	0	0.00	0	0.00	0	100
	0	0	0	0	0	0	0	0
<b>Total CH</b>	<b>22064</b>	<b>99.86</b>	<b>29</b>	<b>0.13</b>	<b>1</b>	<b>0.00</b>	<b>22094</b>	<b>100</b>
F*	0	0	0	0	0	0	0	0
FL**	67	98.53	1	1.47	0	0.00	68	100
	48	100.00	0	0.00	0	0.00	48	100
	0	0	0	0	0	0	0	0
<b>Total</b>	<b>22179</b>	<b>99.86</b>	<b>30</b>	<b>0.14</b>	<b>1</b>	<b>0.00</b>	<b>22210</b>	<b>100</b>

Légende:

- S.i.-0 Nombre d'exploitations sans détection de substances inhibitrices dans les échantillons du mois d'analyse (pas de contestation privée)
- S.i.-1C/12M Nombre d'exploitations avec la 1ère contestation privée en 12 mois à cause de détection de substances inhibitrices
- S.i.-2C/12M Nombre d'exploitations avec la 2ème contestation privée en 12 mois à cause de détection de substances inhibitrices
- S.i.-Total Nombre total d'exploitations évaluées quant à la détection de substances inhibitrices

\* Évaluations et contestations selon la convention (PSL, AILS, Fromarte) du 20.12.2011 sur les modalités des contrats d'achat de lait

- \* F Échantillons provenant de la France (zone franche)
- \*\* FL Échantillons provenant de la Principauté du Liechtenstein

Sources: Suisselab SA Zollikofen, TSM Fiduciaire Sàrl Berne

Lait cru suisse: évaluation de droit privé, résultats du contrôle du lait								
octobre 2013								
Canton	Point de congélation [Nombre d'exploitations]							
	Pas de contestation*		Contestation* sans sanction		Contestation* avec sanction		Total évaluations*	
	PG-0	%	PG-C	%	PG-CS	%	PG-Total	%
AG	780	84.87	90	9.79	49	5.33	919	100
AI	286	88.82	20	6.21	16	4.97	322	100
AR	385	90.80	27	6.37	12	2.83	424	100
BE	5356	89.96	370	6.21	228	3.83	5954	100
BL/BS	290	89.51	20	6.17	14	4.32	324	100
FR	1375	85.94	128	8.00	97	6.06	1600	100
GE	4	80.00	0	0.00	1	20.00	5	100
GL	211	95.05	6	2.70	5	2.25	222	100
GR	531	90.61	36	6.14	19	3.24	586	100
JU	389	81.72	54	11.34	33	6.93	476	100
LU	2094	88.77	162	6.87	103	4.37	2359	100
NE	362	86.81	34	8.15	21	5.04	417	100
NW	277	92.64	15	5.02	7	2.34	299	100
OW	377	87.27	34	7.87	21	4.86	432	100
SG	2119	92.21	114	4.96	65	2.83	2298	100
SH	69	75.82	14	15.38	8	8.79	91	100
SO	470	87.85	38	7.10	27	5.05	535	100
SZ	680	96.87	13	1.85	9	1.28	702	100
TG	1062	92.83	55	4.81	27	2.36	1144	100
TI	48	69.57	9	13.04	12	17.39	69	100
UR	174	94.05	11	5.95	0	0.00	185	100
VD	860	84.65	91	8.96	65	6.40	1016	100
VS	244	85.02	18	6.27	25	8.71	287	100
ZG	263	94.60	12	4.32	3	1.08	278	100
ZH	1044	90.00	80	6.90	36	3.10	1160	100
Divers	0	0.00	0	0.00	0	0.00	0	100
	0	0	0	0	0	0	0	0
<b>Total CH</b>	<b>19750</b>	<b>89.35</b>	<b>1451</b>	<b>6.56</b>	<b>903</b>	<b>4.09</b>	<b>22104</b>	<b>100</b>
F*	0	0	0	0	0	0	0	0
FL**	52	76.47	10	14.71	6	8.82	68	100
	42	87.50	4	8.33	2	4.17	48	100
	0	0	0	0	0	0	0	0
<b>Total</b>	<b>19844</b>	<b>89.31</b>	<b>1465</b>	<b>6.59</b>	<b>911</b>	<b>4.10</b>	<b>22220</b>	<b>100</b>

Légende:

- PG-0 Nombre d'exploitations sans contestation privée du point de congélation dans le premier du mois d'analyse, résultat  $\leq -0.520$  °C
- PG-C Nombre d'exploitations avec contestation privée du point de congélation, sans sanctions, et dernier échantillon résultat entre  $> -0.520$  °C et  $< -0.516$  °C
- PG-CS Nombre d'exploitations avec contestation privée du point de congélation, avec sanction, résultat  $\geq -0.516$  °C
- PG-Total Nombre total d'exploitations évaluées quant au point de congélation

\* Évaluations et contestations selon la convention (PSL, AILS, Fromarte) du 20.12.2011 sur les modalités des contrats d'achat de lait

- \* F Échantillons provenant de la France (zone franche)
- \*\* FL Échantillons provenant de la Principauté du Liechtenstein

Sources: Suisselab SA Zollikofen, TSM Fiduciaire Sàrl Berne

**Lait cru suisse: déductions et suppléments de droit privé\***  
**octobre 2013**

Canton	Déduction/supplément* [Nombre d'exploitations]							
	Supplément	%	± 0		Déduction		Total	%
AG	124	13.49	704	76.61	91	9.90	919	100
AI	73	22.67	227	70.50	22	6.83	322	100
AR	138	32.55	261	61.56	25	5.90	424	100
BE	1771	29.74	3768	63.29	415	6.97	5954	100
BL/BS	50	15.43	249	76.85	25	7.72	324	100
FR	391	24.41	1104	68.91	107	6.68	1602	100
GE	0	0.00	4	80.00	1	20.00	5	100
GL	36	16.22	156	70.27	30	13.51	222	100
GR	173	29.37	362	61.46	54	9.17	589	100
JU	67	14.08	365	76.68	44	9.24	476	100
LU	501	21.24	1690	71.64	168	7.12	2359	100
NE	69	16.55	309	74.10	39	9.35	417	100
NW	78	26.00	194	64.67	28	9.33	300	100
OW	93	21.53	280	64.81	59	13.66	432	100
SG	575	25.01	1584	68.90	140	6.09	2299	100
SH	10	10.99	72	79.12	9	9.89	91	100
SO	97	18.13	405	75.70	33	6.17	535	100
SZ	174	24.79	472	67.24	56	7.98	702	100
TG	167	14.60	893	78.06	84	7.34	1144	100
TI	6	8.70	55	79.71	8	11.59	69	100
UR	39	21.08	124	67.03	22	11.89	185	100
VD	153	15.06	726	71.46	137	13.48	1016	100
VS	52	18.12	173	60.28	62	21.60	287	100
ZG	51	18.35	207	74.46	20	7.19	278	100
ZH	188	16.21	880	75.86	92	7.93	1160	100
Divers	0	0.00	0	0.00	0	0.00	0	100
	0	0	0	0	0	0	0	0
<b>Total CH</b>	<b>5076</b>	<b>22.96</b>	<b>15264</b>	<b>69.03</b>	<b>1771</b>	<b>8.01</b>	<b>22111</b>	<b>100</b>
	0	0	0	0	0	0	0	0
F*	3	4.41	53	77.94	12	17.65	68	100
FL**	4	8.33	39	81.25	5	10.42	48	100
	0	0	0	0	0	0	0	0
<b>Total</b>	<b>5083</b>	<b>22.87</b>	<b>15356</b>	<b>69.09</b>	<b>1788</b>	<b>8.04</b>	<b>22227</b>	<b>100</b>

**Légende:**

- Supplément Exigences de bases remplies pour l'octroi du supplément de 0.5 centimes, sans prise en considération des exigences spécifiques pour le lait de non-ensilage (nombre d'exploitations)
- ± 0 Nombre d'exploitations sans droit au supplément et sans déduction dans le mois analysé
- Déduction Nombre total des exploitations évaluées dans le mois analysé
- Total Nombre total des exploitations avec déduction dans le mois analysé

\* Évaluations et contestations selon la convention (PSL, AILS, Fromarte) du 20.12.2011 sur les modalités des contrats d'achat de lait

- \* F Échantillons provenant de la France (zone franche)
- \*\* FL Échantillons provenant de la Principauté du Liechtenstein

Sources: Suisselab SA Zollikofen, TSM Fiduciaire Sàrl Berne

Composition du lait par canton (page 1 : d'Argovie à Obwald)

Canton	Composants	janv. g/kg	févr. g/kg	mars g/kg	avril g/kg	mai g/kg	juin g/kg	juil. g/kg	août g/kg	sept. g/kg	oct. g/kg	nov. g/kg	déc. g/kg	Moyenne 2013 g/kg
Argovie	Matière grasse	43.2	43.3	43.2	42.8	41.1	40.5	39.9	40.0	41.2	41.6	0.0	0.0	41.7
	Protéine	33.4	33.3	33.0	32.6	32.3	32.2	31.8	31.9	33.1	33.6	0.0	0.0	32.7
	Total	76.6	76.6	76.2	75.4	73.4	72.7	71.7	71.9	74.3	75.2	0.0	0.0	62.0
Appenzell Rhodes-Intérieures	Matière grasse	42.3	43.1	42.8	42.4	41.9	42.0	41.2	40.5	40.8	40.9	0.0	0.0	41.8
	Protéine	34.0	34.1	34.0	33.6	33.1	33.1	32.9	32.7	33.7	34.0	0.0	0.0	33.5
	Total	76.3	77.2	76.8	76.0	75.0	75.1	74.1	73.2	74.5	74.9	0.0	0.0	62.8
Appenzell Rhodes-Extérieures	Matière grasse	41.8	42.4	42.2	41.7	41.5	41.3	40.3	40.1	40.4	40.5	0.0	0.0	41.2
	Protéine	34.2	34.2	33.8	33.5	33.1	32.9	32.6	32.7	33.6	34.3	0.0	0.0	33.5
	Total	76.0	76.6	76.0	75.2	74.6	74.2	72.9	72.8	74.0	74.8	0.0	0.0	62.3
Bâle-Campagne/Bâle-Ville	Matière grasse	43.2	43.1	43.3	42.6	40.7	40.2	39.9	39.8	41.1	41.3	0.0	0.0	41.5
	Protéine	32.5	32.3	32.1	31.7	31.6	31.5	31.4	31.4	32.7	32.9	0.0	0.0	32.0
	Total	75.7	75.4	75.4	74.3	72.3	71.7	71.3	71.2	73.8	74.2	0.0	0.0	61.3
Berne	Matière grasse	42.5	42.6	42.3	41.9	40.8	40.7	40.1	40.1	40.8	40.8	0.0	0.0	41.3
	Protéine	32.8	32.7	32.4	32.0	32.3	32.2	31.8	31.9	32.8	33.5	0.0	0.0	32.4
	Total	75.3	75.3	74.7	73.9	73.1	72.9	71.9	72.0	73.6	74.3	0.0	0.0	61.4
Fribourg	Matière grasse	41.2	41.4	41.0	40.8	39.5	39.5	39.4	39.6	40.0	39.9	0.0	0.0	40.2
	Protéine	32.7	32.7	32.3	32.0	32.2	32.2	31.8	32.3	33.2	33.6	0.0	0.0	32.5
	Total	73.9	74.1	73.3	72.8	71.7	71.7	71.2	71.9	73.2	73.5	0.0	0.0	60.6
Genève	Matière grasse	44.5	44.7	45.0	44.7	41.5	41.7	42.0	40.9	42.9	40.4	0.0	0.0	42.8
	Protéine	35.2	34.9	34.1	33.6	34.6	34.5	33.4	33.8	35.2	35.1	0.0	0.0	34.4
	Total	79.7	79.6	79.1	78.3	76.1	76.2	75.4	74.7	78.1	75.5	0.0	0.0	64.4
Glaris	Matière grasse	40.1	40.4	40.3	40.5	40.3	40.8	40.0	40.2	40.0	39.6	0.0	0.0	40.2
	Protéine	32.2	32.3	32.1	31.8	32.2	32.8	32.4	32.6	33.0	33.7	0.0	0.0	32.5
	Total	72.3	72.7	72.4	72.3	72.5	73.6	72.4	72.8	73.0	73.3	0.0	0.0	60.6
Grisons	Matière grasse	39.0	39.5	39.7	39.9	39.6	40.4	40.4	40.0	39.9	39.3	0.0	0.0	39.8
	Protéine	31.6	31.8	32.1	32.3	32.5	33.4	33.2	33.3	33.7	32.6	0.0	0.0	32.7
	Total	70.6	71.3	71.8	72.2	72.1	73.8	73.6	73.3	73.6	71.9	0.0	0.0	60.4
Jura	Matière grasse	41.1	41.0	41.4	40.7	39.5	38.9	38.4	38.2	39.6	39.4	0.0	0.0	39.8
	Protéine	32.2	32.2	32.1	31.8	31.8	31.6	31.6	31.6	33.2	33.3	0.0	0.0	32.1
	Total	73.3	73.2	73.5	72.5	71.3	70.5	70.0	69.8	72.8	72.7	0.0	0.0	60.0
Lucerne	Matière grasse	42.7	42.8	42.6	42.1	40.9	40.7	40.0	40.1	40.9	41.1	0.0	0.0	41.4
	Protéine	33.9	33.9	33.5	33.0	32.9	32.8	32.1	32.3	33.2	34.1	0.0	0.0	33.2
	Total	76.6	76.7	76.1	75.1	73.8	73.5	72.1	72.4	74.1	75.2	0.0	0.0	62.1
Neuchâtel	Matière grasse	40.4	40.5	40.4	39.9	39.6	38.9	38.6	38.5	39.7	39.8	0.0	0.0	39.6
	Protéine	32.3	32.2	32.1	31.8	31.8	32.3	31.8	31.9	33.3	33.7	0.0	0.0	32.3
	Total	72.7	72.7	72.5	71.7	71.4	71.2	70.4	70.4	73.0	73.5	0.0	0.0	60.0
Nidwald	Matière grasse	41.6	41.9	41.5	41.1	40.3	40.6	40.1	40.3	40.2	40.1	0.0	0.0	40.8
	Protéine	33.4	33.6	33.3	32.8	32.5	32.6	32.3	32.3	32.9	33.3	0.0	0.0	32.9
	Total	75.0	75.5	74.8	73.9	72.8	73.2	72.4	72.6	73.1	73.4	0.0	0.0	61.4
Obwald	Matière grasse	41.8	42.2	41.9	41.4	40.6	40.9	40.5	40.0	40.4	39.9	0.0	0.0	41.0
	Protéine	33.4	33.7	33.3	33.0	32.8	33.0	32.5	32.4	33.2	33.5	0.0	0.0	33.1
	Total	75.2	75.9	75.2	74.4	73.4	73.9	73.0	72.4	73.6	73.4	0.0	0.0	61.7
Schaffhouse	Matière grasse	43.1	43.8	43.4	43.1	41.5	40.7	39.8	39.7	41.2	42.0	0.0	0.0	41.8
	Protéine	33.5	33.4	33.0	32.7	32.4	31.7	31.5	31.7	32.7	33.3	0.0	0.0	32.6
	Total	76.6	77.2	76.4	75.8	73.9	72.4	71.3	71.4	73.9	75.3	0.0	0.0	62.0

Sources: Suisselab SA Zollikofen, TSM Fiduciaire Sàrl Berne  
Les données déterminées sont issues de tous les prélèvements (échantillonnage automatique ou manuel), effectués dans le cadre du contrôle de qualité du lait (valeur médiane).

