

## Statistiques mensuelles du marché du lait:

janvier 2014

Berne, le 18 mars 2014

### 1 - Production / mise en valeur du lait

- 1.1 Production laitière mensuelle
- 1.2 Mise en valeur selon l'équivalent-lait
- 1.3 Mise en valeur selon l'équivalent-lait / année précédente (graphique)

### 2 - Fabrication de produits laitiers

- 2.1 Production fromagère mensuelle et cumulée
- 2.2 Production fromagère mensuelle et cumulée année précédente
- 2.3 Production fromagère (graphiques)
- 2.4 Production de lait de consommation / Production de beurre
- 2.5 Spécialités laitières
- 2.6 Poudre de lait et lait condensé

### 3 - Exportation

- 3.1 Exportations de fromage par produit/groupe de produits
- 3.2 Exportations de fromage par pays
- 3.3 Exportations de fromage par pays, mois de l'année précédente
- 3.4 Exportations de fromage par pays, cumulées
- 3.5 Exportations de fromage par pays, cumulées, année précédente
- 3.6 + 3.7 Total des exportations / sortes principales, 3 années (graphiques)
- 3.8 Pourcentage des exportations par variété (graphiques)
- 3.9 Exportations autres produits laitiers

### 4 - Importations de fromage

- 4.1 Importations de fromage par produit/groupe de produits
- 4.2 Importations de fromage par pays fournisseur
- 4.3 Importations de fromage par pays fournisseur, mois de l'année précédente
- 4.4 Importations cumulées de fromage par pays fournisseur
- 4.5 Importations cumulées de fromage par pays fournisseur, année précédente
- 4.6 + 4.7 Total des importations / par groupe de produits, 3 années (graphiques)
- 4.8 Importations autres produits laitiers

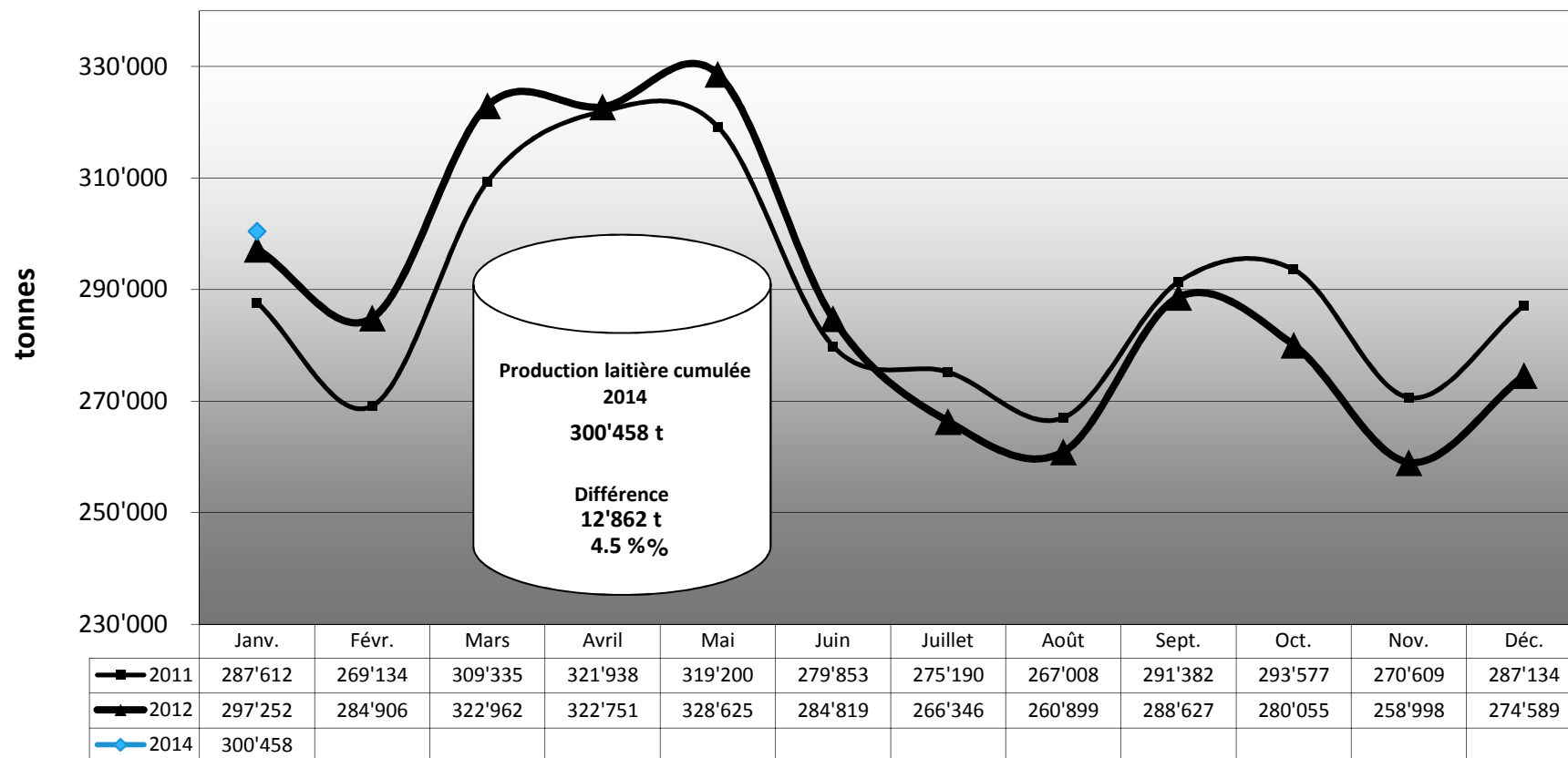
### 5 - Contrôle du lait

- 5.1 Valeurs statistiques, Distribution nombre de germes / cellules / point de congélation
- 5.2 Évaluation de droit public: germes
- 5.3 Évaluation de droit public: cellules somatiques
- 5.4 Évaluation de droit public: substances inhibitrices
- 5.5 Évaluation de droit public: suspensions de livraison de lait
- 5.6 Évaluation de droit privé: germes
- 5.7 Évaluation de droit privé: cellules somatiques
- 5.8 Évaluation de droit privé: substances inhibitrices
- 5.9 Évaluation de droit privé: point de congélation
- 5.10 Évaluation de droit privé: déduction/supplément
- 5.11 + 5.12 Composition du lait par canton

La reproduction des données est autorisée sous réserve de l'indication de la source

**MARCHÉ**  
**DULAIT**.ch

## Production laitière mensuelle en 2014 (Lait de la zone franche et lait du Liechtenstein inclus)



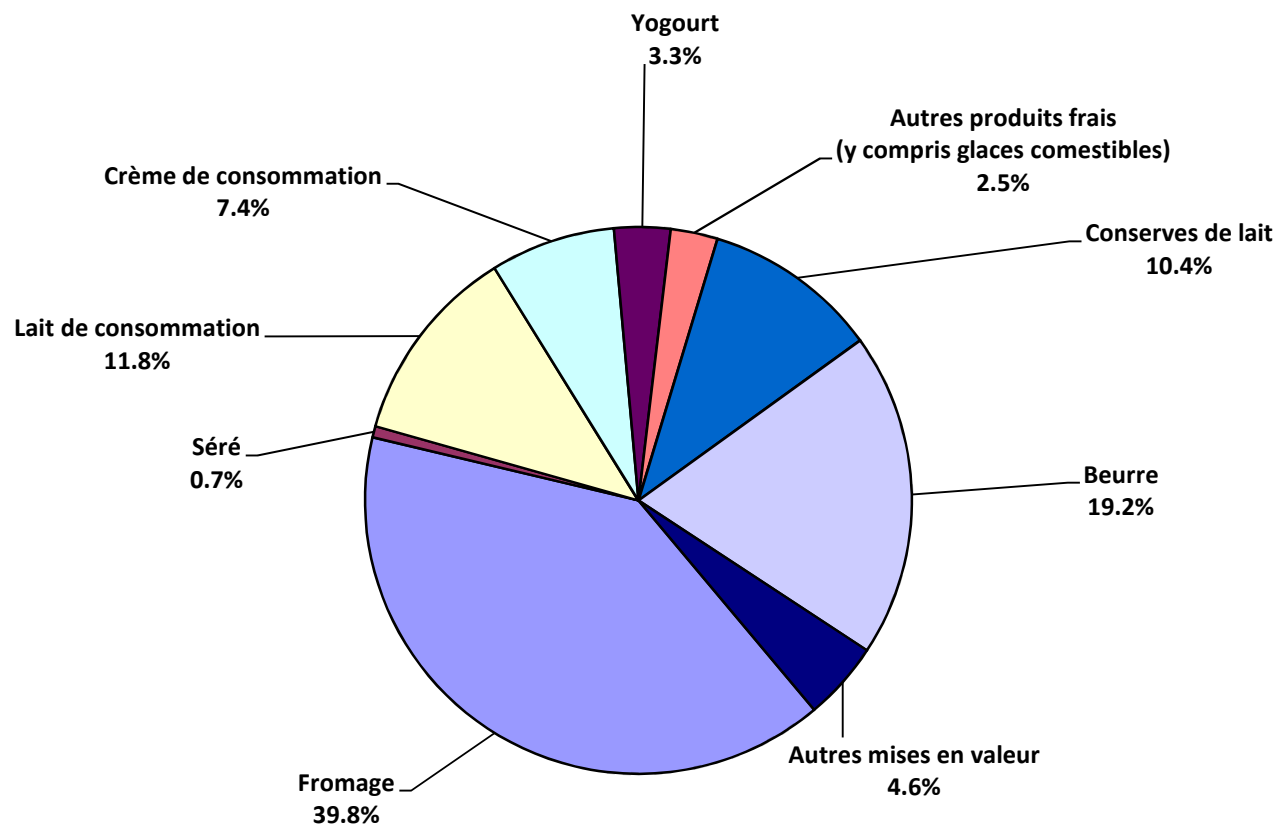
### Mise en valeur du lait en équivalents-lait

Mise en valeur:	Mise en valeur mensuelle		Différence par rapport au même mois de l'année précédente		Mise en valeur cumulée		Différence par rapport à la même période de l'année précédente	
	janvier 2013 tonnes	janvier 2014 tonnes	tonnes	(%)	janv. - janv. 2013 tonnes	janv. - janv. 2014 tonnes	tonnes	(%)
Fromage	119'189	119'663	474	0.4	119'189	119'663	474	0.4
Séré	1'897	1'987	90	4.7	1'897	1'987	90	4.7
Lait de consommation	36'387	35'430	-957	-2.6	36'387	35'430	-957	-2.6
Crème de consommation	23'024	22'198	-826	-3.6	23'024	22'198	-826	-3.6
Yogourt	9'863	10'014	151	1.5	9'863	10'014	151	1.5
Autres produits frais (y c. glaces comestibles)	7'554	8'360	806	10.7	7'554	8'360	806	10.7
Conserves de lait	28'616	31'180	2'564	9.0	28'616	31'180	2'564	9.0
Beurre	50'655	57'671	7'016	13.9	50'655	57'671	7'016	13.9
Autres mises en valeur	10'411	13'955	3'544	34.0	10'411	13'955	3'544	34.0
<b>Total</b>	<b>287'596</b>	<b>300'458</b>	<b>12'862</b>	<b>4.5</b>	<b>287'596</b>	<b>300'458</b>	<b>12'862</b>	<b>4.5</b>

Un équivalent-lait correspond à la teneur en protéine et en matière grasse d'un kilo de lait (fraction protéique = 0.45 EL; fraction butyrique = 0.55 EL)

Exemple 1 kg lait entier past./UHT = 0,45 protéine + 0.55 matière grasse = 1.00 équivalent-lait  
 1 kg lait écrémé past./UHT = 0.45 protéine + 0.05 matière grasse = 0.50 équivalent-lait  
 1 kg crème entière past./UHT = 0.30 protéine + 4.80 matière grasse = 5.10 équivalents-lait

### Mise en valeur du lait en équivalents-lait janvier 2014 Total 300'458 tonnes de lait



Production fromagère 2014 cumulée avec comparaison année précédente

	janv.	févr.	mars	avril	mai	juin	juillet	août	sept.	oct.	nov.	déc.	Cumul 2013 tonnes	Cumul 2014 tonnes	Différence période année	
	tonnes	tonnes	tonnes	tonnes	tonnes	tonnes	tonnes	tonnes	tonnes	tonnes	tonnes	tonnes			tonnes	pour cent
Séré	1'106	0	0	0	0	0	0	0	0	0	0	0	1'092	1'106	14	1.3
Mozzarella	1'779	0	0	0	0	0	0	0	0	0	0	0	1'779	1'779	0	0.0
Mascarpone	31	0	0	0	0	0	0	0	0	0	0	0	58	31	-27	-46.6
Autres fromages frais	917	0	0	0	0	0	0	0	0	0	0	0	747	917	170	22.8
<b>Total fromages frais</b>	<b>3'832</b>	<b>0</b>	<b>0</b>	<b>0</b>	<b>0</b>	<b>0</b>	<b>0</b>	<b>0</b>	<b>0</b>	<b>0</b>	<b>0</b>	<b>0</b>	<b>3'676</b>	<b>3'832</b>	<b>156</b>	<b>4.2</b>
Fromage à croûte fleurie, maigre, 1/4 gras	0	0	0	0	0	0	0	0	0	0	0	0	0	0	0	-
Fromage à croûte fleurie, 1/2 gras à gras	72	0	0	0	0	0	0	0	0	0	0	0	87	72	-15	-17.2
Fromage à croûte fleurie, crème	116	0	0	0	0	0	0	0	0	0	0	0	165	116	-49	-29.7
Bleu, fromage à pâte persillée	1	0	0	0	0	0	0	0	0	0	0	0	0	1	1	-
Tomme	140	0	0	0	0	0	0	0	0	0	0	0	149	140	-9	-6.0
Vacherin Mont-d'Or AOP	65	0	0	0	0	0	0	0	0	0	0	0	67	65	-2	-3.0
Autres fromages à pâte molle, maigres, 1/4 gras	1	0	0	0	0	0	0	0	0	0	0	0	1	1	0	0.0
Autres fromages à pâte molle, 1/2 gras à gras	48	0	0	0	0	0	0	0	0	0	0	0	50	48	-2	-4.0
Autres fromages à pâte molle, crème	28	0	0	0	0	0	0	0	0	0	0	0	31	28	-3	-9.7
<b>Total fromage à pâte molle</b>	<b>471</b>	<b>0</b>	<b>0</b>	<b>0</b>	<b>0</b>	<b>0</b>	<b>0</b>	<b>0</b>	<b>0</b>	<b>0</b>	<b>0</b>	<b>0</b>	<b>551</b>	<b>471</b>	<b>-80</b>	<b>-14.5</b>
Appenzeler*	68	0	0	0	0	0	0	0	0	0	0	0	659	685	26	3.9
Tilsit	228	0	0	0	0	0	0	0	0	0	0	0	285	228	-57	-20.0
Fromage du Valais / Raclette du Valais AOP	223	0	0	0	0	0	0	0	0	0	0	0	193	223	30	15.5
Raclette Suisse	781	0	0	0	0	0	0	0	0	0	0	0	801	781	-20	-2.5
Vacherin fribourgeois AOP	180	0	0	0	0	0	0	0	0	0	0	0	158	180	22	13.9
Tête de Moine AOP	193	0	0	0	0	0	0	0	0	0	0	0	173	193	20	11.6
Fromage du Jura	29	0	0	0	0	0	0	0	0	0	0	0	26	29	3	11.5
Fromage des vigneron	30	0	0	0	0	0	0	0	0	0	0	0	22	30	8	36.4
Mutschli	43	0	0	0	0	0	0	0	0	0	0	0	46	43	-3	-6.5
Fromage d'alpage à pâte mi-dure	0	0	0	0	0	0	0	0	0	0	0	0	0	0	0	-
Fromage de montagne des Grisons	124	0	0	0	0	0	0	0	0	0	0	0	156	124	-32	-20.5
Fromages de montagne	174	0	0	0	0	0	0	0	0	0	0	0	179	174	-5	-2.8
St. Paulin Suisse	32	0	0	0	0	0	0	0	0	0	0	0	22	32	10	45.5
Edam suisse	28	0	0	0	0	0	0	0	0	0	0	0	25	28	3	12.0
Fromage affiné à froid	1	0	0	0	0	0	0	0	0	0	0	0	2	1	-1	-50.0
Fromage à pâte mi-dure persillée	13	0	0	0	0	0	0	0	0	0	0	0	13	13	0	0.0
Fromage semi - préparé	145	0	0	0	0	0	0	0	0	0	0	0	166	145	-21	-12.7
Fromage pour la fonte	53	0	0	0	0	0	0	0	0	0	0	0	248	53	-195	-78.6
Autres fromages à pâte mi-dure, maigre, 1/4 gras	462	0	0	0	0	0	0	0	0	0	0	0	267	462	195	73.0
Autres fromages à pâte mi-dure, 1/2 gras à gras*	1'008	0	0	0	0	0	0	0	0	0	0	0	936	1'008	72	7.7
Autres fromages à pâte mi-dure, crème	388	0	0	0	0	0	0	0	0	0	0	0	292	388	96	32.9
<b>Total fromage à pâte mi-dure</b>	<b>4'821</b>	<b>0</b>	<b>0</b>	<b>0</b>	<b>0</b>	<b>0</b>	<b>0</b>	<b>0</b>	<b>0</b>	<b>0</b>	<b>0</b>	<b>0</b>	<b>4'668</b>	<b>4'821</b>	<b>153</b>	<b>3.3</b>
Emmentaler AOP	2'084	0	0	0	0	0	0	0	0	0	0	0	2'212	2'084	-128	-5.8
Switzerland Swiss	535	0	0	0	0	0	0	0	0	0	0	0	568	535	-33	-5.8
Gruyère AOP	2'605	0	0	0	0	0	0	0	0	0	0	0	2'471	2'605	134	5.4
Fromage d'alpage à pâte dure	0	0	0	0	0	0	0	0	0	0	0	0	160	0	-160	-100.0
Autres fromages à pâte dure, maigre, 1/4 gras	24	0	0	0	0	0	0	0	0	0	0	0	84	24	-60	-71.4
Autres fromages à pâte dure, 1/2 gras à gras**	517	0	0	0	0	0	0	0	0	0	0	0	518	517	-1	-0.2
Autres fromages à pâte dure, crème	21	0	0	0	0	0	0	0	0	0	0	0	0	21	21	-
<b>Total fromage à pâte dure</b>	<b>5'786</b>	<b>0</b>	<b>0</b>	<b>0</b>	<b>0</b>	<b>0</b>	<b>0</b>	<b>0</b>	<b>0</b>	<b>0</b>	<b>0</b>	<b>0</b>	<b>6'013</b>	<b>5'786</b>	<b>-227</b>	<b>-3.8</b>
Sbrinz AOP	151	0	0	0	0	0	0	0	0	0	0	0	160	151	-9	-5.6
<b>Total fromage à pâte extra-dure</b>	<b>151</b>	<b>0</b>	<b>0</b>	<b>0</b>	<b>0</b>	<b>0</b>	<b>0</b>	<b>0</b>	<b>0</b>	<b>0</b>	<b>0</b>	<b>0</b>	<b>160</b>	<b>151</b>	<b>-9</b>	<b>-5.6</b>
Fromage pur chèvre	34	0	0	0	0	0	0	0	0	0	0	0	33	34	1	3.0
Fromage pur brebis	20	0	0	0	0	0	0	0	0	0	0	0	21	20	-1	-4.8
<b>Total produits spéciaux</b>	<b>54</b>	<b>0</b>	<b>0</b>	<b>0</b>	<b>0</b>	<b>0</b>	<b>0</b>	<b>0</b>	<b>0</b>	<b>0</b>	<b>0</b>	<b>0</b>	<b>54</b>	<b>54</b>	<b>0</b>	<b>0.0</b>
<b>Total général</b>	<b>15'114</b>	<b>0</b>	<b>0</b>	<b>0</b>	<b>0</b>	<b>0</b>	<b>0</b>	<b>0</b>	<b>0</b>	<b>0</b>	<b>0</b>	<b>0</b>	<b>14'962</b>	<b>15'114</b>	<b>152</b>	<b>1.0</b>

\* y c. spécialités locales

\*\* y c. fromage pour la fonte, spécialités locales

**Production fromagère 2013**

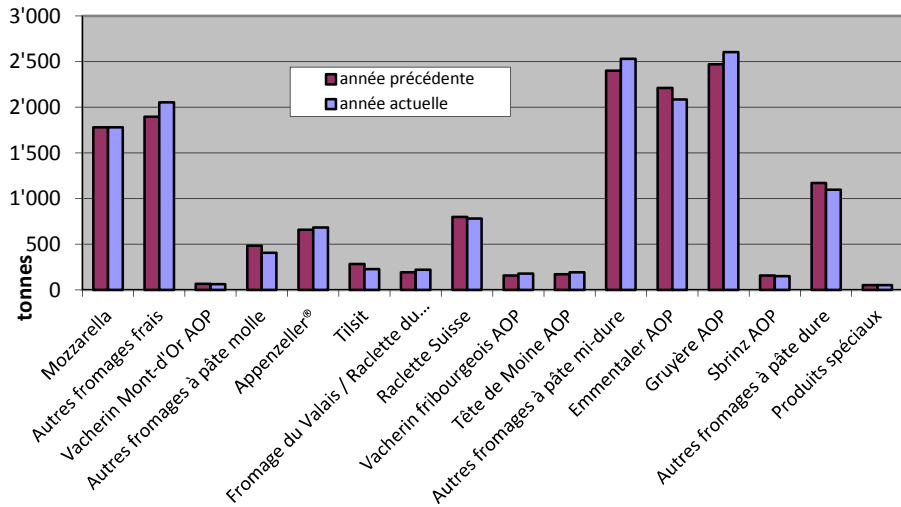
	janv. tonnes	févr. tonnes	mars tonnes	avril tonnes	mai tonnes	juin tonnes	juillet tonnes	août tonnes	sept. tonnes	oct. tonnes	nov. tonnes	déc. tonnes	Cumul 2013 tonnes
Séré	1'092	1'006	1'196	1'086	1'260	1'093	1'178	1'108	1'026	1'052	1'030	1'089	13'216
Mozzarella	1'779	1'590	1'742	1'825	2'094	1'897	2'057	1'785	1'698	1'830	1'578	1'768	21'643
Mascarpone	58	46	73	62	75	55	65	54	62	62	94	107	813
Autres produits frais	747	723	775	850	910	805	876	861	776	736	788	712	9'559
<b>Total fromages frais</b>	<b>3'676</b>	<b>3'365</b>	<b>3'786</b>	<b>3'822</b>	<b>4'340</b>	<b>3'850</b>	<b>4'176</b>	<b>3'808</b>	<b>3'563</b>	<b>3'681</b>	<b>3'490</b>	<b>3'676</b>	<b>45'233</b>
Fromage à croûte fleurie, maigre à 1/4 gras	0	0	0	0	0	0	0	0	0	0	0	0	0
Fromage à croûte fleurie, 1/2 gras à gras	87	92	72	84	81	61	85	69	76	81	75	67	930
Fromage à croûte fleurie, crème	165	198	124	163	122	121	139	110	137	275	225	133	1'912
Bleu, fromage à pâte persillée	0	0	0	1	0	0	0	1	1	0	0	0	3
Tonne	149	131	157	159	159	155	179	173	155	169	158	136	1'880
Vacherin Mont-d'Or AOP	67	53	4	0	0	0	0	60	109	107	108	79	587
Autres fromages à croûte fleurie, maigres à 1/4 gras	1	1	1	1	1	0	1	0	0	1	1	1	9
Autres fromages à croûte fleurie, 1/2 gras à gras	50	50	53	58	53	47	52	53	70	64	67	55	672
Autres fromages à croûte fleurie, crème	31	39	32	35	28	27	34	33	37	31	34	27	388
<b>Total fromage à pâte molle</b>	<b>551</b>	<b>567</b>	<b>442</b>	<b>500</b>	<b>445</b>	<b>412</b>	<b>491</b>	<b>499</b>	<b>588</b>	<b>725</b>	<b>669</b>	<b>498</b>	<b>6'385</b>
Appenzeller®	659	640	734	762	782	767	890	1'041	660	769	752	827	9'283
Tilsiter	285	262	283	216	299	287	266	228	282	244	227	262	3'141
Fromage du Valais / Raclette du Valais AOP	193	209	221	220	230	167	81	59	266	245	201	214	2'306
Raclette Suisse	801	714	916	1'016	1'193	1'194	1'419	1'301	1'315	1'381	1'020	840	13'110
Vacherin fribourgeois AOP	158	148	139	152	233	256	285	295	282	290	230	203	2'671
Tête de Moine AOP	173	157	178	162	183	180	196	220	239	208	188	197	2'281
Fromage du Jura	26	21	25	27	27	23	20	19	19	24	30	17	278
Winzerkäse	22	24	28	27	27	24	23	26	28	26	22	25	302
Mutschli	46	42	48	35	40	39	50	42	83	40	70	47	588
Fromage d'alpage à pâte mi-dure	0	0	0	0	1	19	28	31	1'539	474	40	2	2'134
Fromage de montagne des Grisons	156	119	119	150	131	102	89	54	41	104	118	119	1'302
Fromages de montagne, à la coupe	179	182	187	213	225	168	155	140	140	151	164	176	2'075
St. Paulin Suisse	22	30	32	40	19	51	30	24	42	28	35	22	375
Edam suisse	25	22	26	32	24	21	20	19	40	21	20	24	294
Fromage affiné à froid	2	1	1	1	1	1	1	0	1	1	1	0	11
Fromage à pâte mi-dure persillée	13	13	15	14	17	26	9	9	24	29	15	18	202
Fromage semi-préparé	166	121	197	93	93	107	112	120	100	141	161	121	1'532
Fromage pour la fonte, gras	248	215	211	335	313	171	194	127	91	144	172	217	2'438
Feta au lait de vache	0	1	2	3	4	5	6	7	8	9	10	11	66
Autres fromages à pâte mi-dure, maigre à 1/4 gras	267	260	304	234	230	216	230	172	136	275	240	255	2'819
Autres fromages à pâte mi-dure, 1/2 gras à gras *	936	806	954	927	918	848	869	846	1'000	1'122	917	895	11'038
Autres fromages à pâte mi-dure, crème	292	252	329	314	339	291	312	294	299	278	249	266	3'515
<b>Total fromage à pâte mi-dure</b>	<b>4'668</b>	<b>4'239</b>	<b>4'947</b>	<b>4'972</b>	<b>5'326</b>	<b>4'960</b>	<b>5'281</b>	<b>5'062</b>	<b>6'625</b>	<b>6'024</b>	<b>4'848</b>	<b>4'745</b>	<b>61'697</b>
Emmentaler AOP	2'212	1'973	2'272	2'266	2'347	1'975	1'497	1'470	1'460	1'873	1'843	1'968	23'156
Switzerland Swiss	568	479	505	506	534	512	601	497	424	448	363	384	5'821
Gruyère AOP	2'471	2'294	2'590	2'502	2'649	2'360	2'466	2'359	2'298	2'539	2'325	2'498	29'351
Fromage d'alpage à pâte dure	160	143	166	162	157	145	119	120	116	154	151	157	1'750
Autres fromages à pâte dure, maigre à 1/4 gras	84	81	95	130	104	41	33	32	56	37	162	166	1'021
Autres fromages à pâte dure, 1/2 gras à gras **	518	490	489	469	451	372	384	381	364	455	410	442	5'227
Autres fromages à pâte dure, crème	0	4	6	7	8	6	21	14	46	17	8	17	154
<b>Total fromage à pâte dure</b>	<b>6'013</b>	<b>5'464</b>	<b>6'123</b>	<b>6'042</b>	<b>6'250</b>	<b>5'411</b>	<b>5'123</b>	<b>4'873</b>	<b>4'764</b>	<b>5'523</b>	<b>5'262</b>	<b>5'632</b>	<b>66'480</b>
Sbrinz AOP	160	143	166	162	157	145	119	120	116	154	151	157	1'750
<b>Total fromage à pâte extra-dure</b>	<b>160</b>	<b>143</b>	<b>166</b>	<b>162</b>	<b>157</b>	<b>145</b>	<b>119</b>	<b>120</b>	<b>116</b>	<b>154</b>	<b>151</b>	<b>157</b>	<b>1'750</b>
Fromage pur chèvre	33	46	71	91	96	84	77	72	111	93	50	37	861
Fromage pur brebis	21	22	28	32	34	29	25	21	15	14	12	16	269
<b>Total produits spéciaux</b>	<b>54</b>	<b>68</b>	<b>100</b>	<b>122</b>	<b>129</b>	<b>113</b>	<b>102</b>	<b>94</b>	<b>126</b>	<b>107</b>	<b>63</b>	<b>52</b>	<b>1'139</b>
<b>Total fromage</b>	<b>14'962</b>	<b>13'700</b>	<b>15'397</b>	<b>15'460</b>	<b>16'515</b>	<b>14'858</b>	<b>15'311</b>	<b>14'481</b>	<b>16'539</b>	<b>16'522</b>	<b>14'357</b>	<b>14'603</b>	<b>182'705</b>

\* y.c. spécialités locales

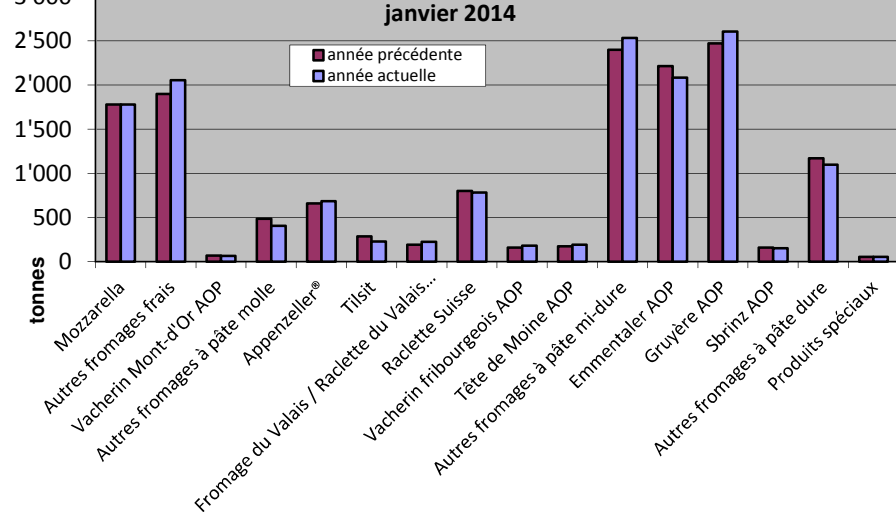
\*\* y.c. fromage pour la fonte, spécialités locales

## Production fromagère

janvier 2014 en comparaison avec le même mois de l'année précédente

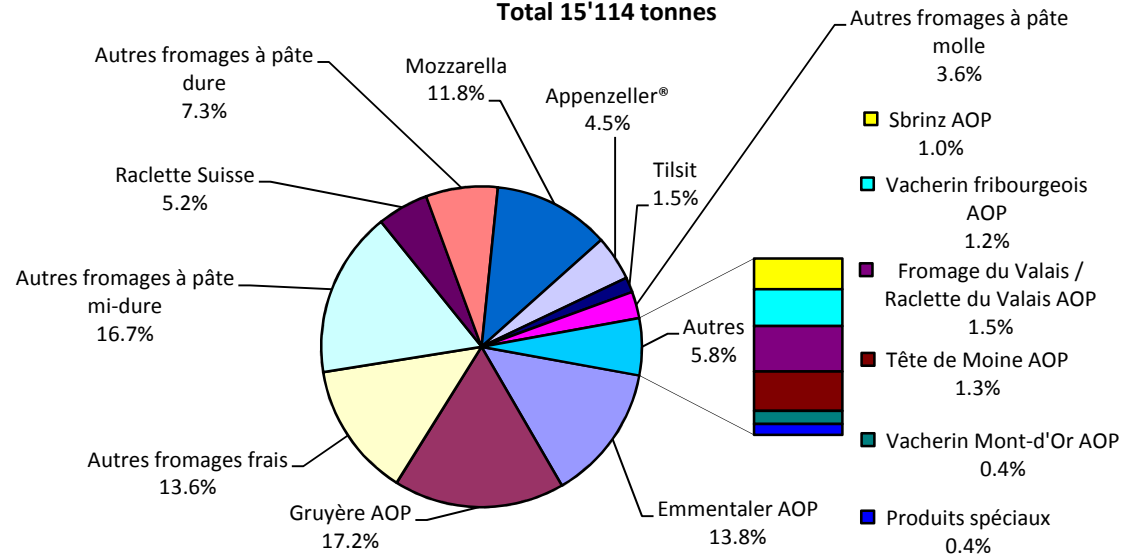


Cumulée par rapport à la même période de l'année précédente



janv. - janv. 2014

Total 15'114 tonnes



## Production de lait de consommation

Variété de lait	Production mensuelle		Différence par rapport au même mois de l'année précédente		Production cumulée		Différence par rapport à la même période de l'année précédente	
	janvier 2013 tonnes	janvier 2014 tonnes	tonnes	(%)	janv. - janv. 2013 tonnes	janv. - janv. 2014 tonnes	tonnes	(%)
Lait cru	566	440	-126	-22.3	566	440	-126	-22.3
Lait past. enrichi en matière grasse	0	0	0		0	0	0	
Lait UHT enrichi en matière grasse	66	61	-5	-7.6	66	61	-5	-7.6
Lait entier past.	4'066	3'937	-129	-3.2	4'066	3'937	-129	-3.2
Lait entier UHT	2'098	1'920	-178	-8.5	2'098	1'920	-178	-8.5
Lait entier standardisé pasteurisé, 3.5%	3'949	4'045	96	2	3'949	4'045	96	2
Lait entier standardisé UHT, 3.5%	11'615	12'369	754	6	11'615	12'369	754	6
Lait partiellement écrémé past.	7'862	6'912	-950	-12.1	7'862	6'912	-950	-12.1
Lait partiellement écrémé UHT	11'393	10'627	-766	-6.7	11'393	10'627	-766	-6.7
Lait écrémé past.	0	0	0		0	0	0	
Lait écrémé UHT	1'246	1'090	-156	-12.5	1'246	1'090	-156	-12.5
<b>Total lait de consommation</b>	<b>42'861</b>	<b>41'401</b>	<b>-1'460</b>	<b>-3.4</b>	<b>42'861</b>	<b>41'401</b>	<b>-1'460</b>	<b>-3.4</b>

## Production de beurre \*

	Production mensuelle		Différence par rapport au même mois de l'année précédente		Production cumulée		Différence par rapport à la même période de l'année précédente	
	janvier 2013 tonnes	janvier 2014 tonnes	tonnes	(%)	janv. - janv. 2013 tonnes	janv. - janv. 2014 tonnes	tonnes	(%)
<b>Total production de beurre</b>	<b>4'348</b>	<b>4'887</b>	<b>539</b>	<b>12.4</b>	<b>4'348</b>	<b>4'887</b>	<b>539</b>	<b>12.4</b>

\* Les données contiennent les quantités des produits fini de l'ensemble des types de beurre ainsi que de tous les producteurs de beurre en Suisse.



## Production de spécialités laitières

### Crème de consommation

	Production mensuelle		Différence par rapport au même mois de l'année précédente		Production cumulée		Différence par rapport à la même période de l'année précédente	
	<i>janvier 2013</i> tonnes	<i>janvier 2014</i> tonnes	tonnes	(%)	<i>janv. - janv. 2013</i> tonnes	<i>janv. - janv. 2014</i> tonnes	tonnes	(%)
Crème double	45	49	4	8.9	45	49	4	8.9
Crème entière 35%	2'546	2'481	-65	-2.6	2'546	2'481	-65	-2.6
Demi-crème	1'071	1'138	67	6.3	1'071	1'138	67	6.3
Crème à café	2'073	1'780	-293	-14.1	2'073	1'780	-293	-14.1
<b>Total crème de consommation</b>	<b>5'735</b>	<b>5'448</b>	<b>-287</b>	<b>-5.0</b>	<b>5'735</b>	<b>5'448</b>	<b>-287</b>	<b>-5.0</b>

### Autres spécialités laitières

	Production mensuelle		Différence par rapport au même mois de l'année précédente		Production cumulée		Différence par rapport à la même période de l'année précédente	
	<i>janvier 2013</i> tonnes	<i>janvier 2014</i> tonnes	tonnes	(%)	<i>janv. - janv. 2013</i> tonnes	<i>janv. - janv. 2014</i> tonnes	tonnes	(%)
Lait acidulé	606	691	85	14.0	606	691	85	14.0
Crème acidulée	270	252	-18	-6.7	270	252	-18	-6.7
Desserts (crèmes, flans, coupes, etc.)	1'823	1'609	-214	-11.7	1'823	1'609	-214	-11.7
Boissons lactées	4'951	6'339	1'388	28.0	4'951	6'339	1'388	28.0
Yogourt	12'248	12'050	-198	-1.6	12'248	12'050	-198	-1.6
Kéfir	8	12	4	50.0	8	12	4	50.0
Glaces comestibles	1'384	1'174	-210	-15.2	1'384	1'174	-210	-15.2

## Production de poudre de lait et de lait condensé

	Production mensuelle		Différence par rapport au même mois de l'année précédente		Production cumulée		Différence par rapport à la même période de l'année précédente	
	<i>janvier 2013</i> tonnes	<i>janvier 2014</i> tonnes	tonnes	(%)	<i>janv. - janv. 2013</i> tonnes	<i>janv. - janv. 2014</i> tonnes	tonnes	(%)
Poudre de lait entier	1'700	1'351	-349	-20.5	1'700	1'351	-349	-20.5
Poudre de lait partiellement écrémé	257	339	82	31.9	257	339	82	31.9
Poudre de lait enrichie et poudre de crème	51	49	-2	-3.9	51	49	-2	-3.9
Poudre de lait écrémé	1'378	2'845	1'467	106.5	1'378	2'845	1'467	106.5
Poudre de babeurre	31	21	-10	-32.3	31	21	-10	-32.3
Poudre de petit-lait	284	229	-55	-19.4	284	229	-55	-19.4
Lait condensé	283	199	-84	-29.7	283	199	-84	-29.7

**Exportations de fromage par produit/groupe de produit**

Variété / catégorie	Exportations mensuelles		Différences par rapport au même mois de l'année précédente		Exportations cumulées		Différence par rapport à la même période de l'année précédente	
	janvier 2013	janvier 2014			janv. - janv. 2013	janv. - janv. 2014		
	tonnes	tonnes	tonnes	(%)	tonnes	tonnes	tonnes	(%)
Mascarpone, Ricotta Romana	22	30	7	31.3	22	30	7	31.3
Mozzarella	412	397	-15	-3.6	412	397	-15	-3.6
Autres fromages frais / séché	57	43	-14	-24.8	57	43	-14	-24.8
<b>Total fromages frais / séché</b>	<b>491</b>	<b>469</b>	<b>-22</b>	<b>-4.5</b>	<b>491</b>	<b>469</b>	<b>-22</b>	<b>-4.5</b>
Vacherin Mont-d'Or AOP	4	2	-2	-46.2	4	2	-2	-46.2
Autres fromages à pâte molle	44	165	121	275.5	44	165	121	275.5
<b>Total fromages à pâte molle</b>	<b>48</b>	<b>167</b>	<b>119</b>	<b>247.0</b>	<b>48</b>	<b>167</b>	<b>119</b>	<b>247.0</b>
Appenzeller®	428	343	-84	-19.7	428	343	-84	-19.7
Tilsiter	15	10	-5	-32.1	15	10	-5	-32.1
Raclette	108	165	56	52.1	108	165	56	52.1
Vacherin Fribourgeois AOP	28	32	4	15.5	28	32	4	15.5
Tête de Moine AOP	98	110	12	12.4	98	110	12	12.4
Autres fromages à pâte mi-dure, < 45% MG/ES	390	358	-33	-8.4	390	358	-33	-8.4
Autres fromages à pâte mi-dure, gras	251	304	53	21.1	251	304	53	21.1
Autres fromages à pâte mi-dure, ≥ 55% MG/ES	65	81	16	24.5	65	81	16	24.5
<b>Total fromages à pâte mi-dure</b>	<b>1'384</b>	<b>1'403</b>	<b>20</b>	<b>1.4</b>	<b>1'384</b>	<b>1'403</b>	<b>20</b>	<b>1.4</b>
Emmentaler AOP	1'331	1'208	-123	-9.2	1'331	1'208	-123	-9.2
Gruyère AOP	1'160	1'211	52	4.5	1'160	1'211	52	4.5
Sbrinz AOP	14	18	4	31.5	14	18	4	31.5
Switzerland Swiss	358	365	8	2.1	358	365	8	2.1
Autres fromages à pâte dure, < 45% MG/ES	97	107	10	10.1	97	107	10	10.1
Autres fromages à pâte dure, gras	258	160	-99	-38.2	258	160	-99	-38.2
Autres fromages à pâte dure, ≥ 55% MG/ES	16	1	-15	-92.2	16	1	-15	-92.2
<b>Total fromages à pâte dure</b>	<b>3'234</b>	<b>3'071</b>	<b>-163</b>	<b>-5.0</b>	<b>3'234</b>	<b>3'071</b>	<b>-163</b>	<b>-5.0</b>
<b>Fromages fondu</b>	<b>102</b>	<b>70</b>	<b>-32</b>	<b>-31.6</b>	<b>102</b>	<b>70</b>	<b>-32</b>	<b>-31.6</b>
<b>Autres fromages</b>	<b>174</b>	<b>211</b>	<b>37</b>	<b>21.4</b>	<b>174</b>	<b>211</b>	<b>37</b>	<b>21.4</b>
<b>Fondue prête à l'emploi</b>	<b>308</b>	<b>310</b>	<b>2</b>	<b>0.8</b>	<b>308</b>	<b>310</b>	<b>2</b>	<b>0.8</b>
<b>Total</b>	<b>5'741</b>	<b>5'702</b>	<b>-39</b>	<b>-0.7</b>	<b>5'741</b>	<b>5'702</b>	<b>-39</b>	<b>-0.7</b>

Source: DGD

Exportations par pays

janvier 2014

	Mascarpone, Ricotta Romana	Mozzarella	Autres fromages frais / séché	Total fromages frais / séché	Vacherin Mont-d'Or AOP	Autres fromages à pâte molle	Total fromages à pâte molle	Appenzeller*	Tilsiter	Raclette	Vacherin Fribourgeois AOP	Tête de Moine AOP	Autres fromages à pâte mi-dure, < 45% MG/ES	Autres fromages à pâte mi-dure, gras	Autres fromages à pâte mi-dure, ≥ 55% MG/ES	Total fromages à pâte mi-dure	Emmentaler AOP	Gruyère AOP	Sbrinz AOP	Switzerland Swiss	Autres fromages à pâte dure, < 45% MG/ES	Autres fromages à pâte dure, gras	Autres fromages à pâte dure, ≥ 55% MG/ES	Total fromages à pâte dure	Fromage fondu	Autres fromages	Fondu prête à l'emploi	Total	
PAYS	t	t	t	t	t	t	t	t	t	t	t	t	t	t	t	t	t	t	t	t	t	t	t	t	t	t	t	t	t
<i>Europe</i>																													
Allemagne	26	320	28	374	0	9	9	280	7	67	5	44	259	274	78	1'014	295	322	*	*	45	59	0	722	1	190	69	2'379	
France	-	-	1	1	*	17	17	31	*	28	20	38	5	5	-	126	111	151	*	*	-	47	-	309	0	6	84	543	
Italie	-	58	11	69	-	-	-	0	*	*	*	3	94	0	0	97	550	24	*	*	57	12	-	644	59	1	3	873	
BeNeLux	-	-	-	-	*	0	0	7	0	24	3	9	-	1	1	44	63	69	*	*	-	1	0	133	2	6	78	263	
Grande-Bretagne	-	-	-	-	*	-	-	1	*	*	*	0	-	1	1	3	17	53	*	*	-	7	-	77	0	-	3	84	
Espagne/Portugal	-	-	-	-	*	-	-	*	*	*	*	*	-	0	-	0	1	26	*	*	-	-	-	27	-	-	*	27	
Autres pays d'Europe	4	1	3	9	2	136	138	18	1	23	1	12	-	10	1	68	21	56	18	85	4	12	-	195	2	7	22	439	
<b>TOTAL EUROPE</b>	<b>30</b>	<b>380</b>	<b>43</b>	<b>452</b>	<b>2</b>	<b>161</b>	<b>163</b>	<b>337</b>	<b>9</b>	<b>143</b>	<b>28</b>	<b>106</b>	<b>358</b>	<b>291</b>	<b>81</b>	<b>1'352</b>	<b>1'058</b>	<b>701</b>	<b>18</b>	<b>85</b>	<b>106</b>	<b>138</b>	<b>1</b>	<b>2'107</b>	<b>64</b>	<b>210</b>	<b>260</b>	<b>4'608</b>	
<i>Autres pays</i>																													
Canada	-	-	-	-	*	-	-	3	*	*	*	2	*	*	*	5	71	*	*	*	*	*	*	*	71	2	-	43	121
USA	-	-	-	-	*	0	0	2	*	8	1	1	*	*	*	13	52	332	*	*	*	*	*	384	2	0	7	406	
Autres pays	-	17	0	17	0	3	4	2	2	14	3	1	0	13	0	34	28	178	0	280	0	21	1	509	2	1	-	567	
<b>TOTAL AUTRES PAYS</b>	<b>-</b>	<b>17</b>	<b>0</b>	<b>17</b>	<b>0</b>	<b>4</b>	<b>4</b>	<b>6</b>	<b>2</b>	<b>22</b>	<b>4</b>	<b>4</b>	<b>0</b>	<b>13</b>	<b>0</b>	<b>51</b>	<b>150</b>	<b>510</b>	<b>0</b>	<b>280</b>	<b>0</b>	<b>21</b>	<b>1</b>	<b>964</b>	<b>6</b>	<b>1</b>	<b>51</b>	<b>1'094</b>	
<b>TOTAL</b>	<b>30</b>	<b>397</b>	<b>43</b>	<b>469</b>	<b>2</b>	<b>165</b>	<b>167</b>	<b>343</b>	<b>10</b>	<b>165</b>	<b>32</b>	<b>110</b>	<b>358</b>	<b>304</b>	<b>81</b>	<b>1'403</b>	<b>1'208</b>	<b>1'211</b>	<b>18</b>	<b>365</b>	<b>107</b>	<b>160</b>	<b>1</b>	<b>3'071</b>	<b>70</b>	<b>211</b>	<b>310</b>	<b>5'702</b>	

\* Pour des raisons de protection de données, celles concernant les exportations de variétés ne comportant qu'un ou deux exportateurs ne sont pas ventilées par pays

, mais rassemblées sous la rubrique "autres pays d'Europe" ou "Canada ou USA / autres pays".

Source: DGD

TSM Fiduciaire Sàrl  
3000 Berne

Exportations par pays

janvier 2013

	Mascarpone, Ricotta Romana	Mozzarella	Autres fromages frais / séré	Total fromages frais / séré	Vacherin Mont-d'Or AOP	Autres fromages à pâte molle	Total fromages à pâte molle	Appenzeller*	Tilsiter	Raclette	Vacherin Fribourgeois AOP	Tête de Moine AOP	Autres fromages à pâte mi-dure, < 45% MG/ES	Autres fromages à pâte mi-dure, gras	Autres fromages à pâte mi-dure, ≥ 55% MG/ES	Total fromages à pâte mi-dure	Emmentaler AOP	Gruyère AOP	Sbrinz AOP	Switzerland Swiss	Autres fromages à pâte dure, < 45% MG/ES	Autres fromages à pâte dure, gras	Autres fromages à pâte dure, ≥ 55% MG/ES	Total fromages à pâte dure	Fromage fondu	Autres fromages	Fondu prête à l'emploi	Total	
PAYS	t	t	t	t	t	t	t	t	t	t	t	t	t	t	t	t	t	t	t	t	t	t	t	t	t	t	t	t	t
<i>Europe</i>																													
Allemagne	22	257	43	323	0	9	9	356	10	48	4	41	389	232	64	1'144	323	292	*	*	97	99	15	826	1	151	49	2'502	
France	-	-	1	1	*	11	11	46	*	16	15	34	1	3	0	117	112	146	*	*	-	9	-	267	0	16	99	510	
Italie	-	113	10	123	0	-	0	1	*	*	*	3	-	0	-	4	636	28	*	*	-	28	-	691	76	1	10	904	
BeNeLux	-	-	-	-	*	0	0	8	0	21	3	7	-	2	0	41	69	90	*	*	-	1	-	160	14	2	62	278	
Grande-Bretagne	-	-	-	-	*	-	-	2	*	*	*	0	-	-	0	2	11	33	*	*	-	13	-	58	1	-	-	61	
Espagne/Portugal	-	-	-	-	*	0	0	*	*	*	*	*	-	0	-	0	3	10	*	*	-	0	-	13	-	-	*	13	
Autres pays d'Europe	-	-	4	4	4	21	25	10	4	8	3	10	-	9	0	43	22	52	11	57	-	6	-	147	1	3	45	268	
<b>TOTAL EUROPE</b>	<b>22</b>	<b>370</b>	<b>57</b>	<b>450</b>	<b>4</b>	<b>41</b>	<b>45</b>	<b>421</b>	<b>14</b>	<b>93</b>	<b>26</b>	<b>95</b>	<b>390</b>	<b>246</b>	<b>65</b>	<b>1'350</b>	<b>1'176</b>	<b>649</b>	<b>11</b>	<b>57</b>	<b>97</b>	<b>157</b>	<b>15</b>	<b>2'162</b>	<b>92</b>	<b>172</b>	<b>265</b>	<b>4'536</b>	
<i>Autres pays</i>																													
Canada	-	-	-	-	*	-	-	2	*	*	*	0	*	*	*	2	28	*	*	*	*	*	*	28	4	0	41	75	
USA	-	-	-	-	*	0	0	3	*	5	1	2	*	*	*	11	99	401	*	*	*	*	*	500	3	0	2	517	
Autres pays	-	42	0	42	0	3	3	1	2	10	1	1	0	5	0	20	28	110	3	301	0	101	0	544	2	2	-	612	
<b>TOTAL AUTRES PAYS</b>	<b>-</b>	<b>42</b>	<b>0</b>	<b>42</b>	<b>0</b>	<b>3</b>	<b>3</b>	<b>6</b>	<b>2</b>	<b>16</b>	<b>2</b>	<b>3</b>	<b>0</b>	<b>5</b>	<b>0</b>	<b>33</b>	<b>155</b>	<b>511</b>	<b>3</b>	<b>301</b>	<b>0</b>	<b>101</b>	<b>0</b>	<b>1'072</b>	<b>9</b>	<b>2</b>	<b>43</b>	<b>1'204</b>	
<b>TOTAL</b>	<b>22</b>	<b>412</b>	<b>57</b>	<b>491</b>	<b>4</b>	<b>44</b>	<b>48</b>	<b>428</b>	<b>15</b>	<b>108</b>	<b>28</b>	<b>98</b>	<b>390</b>	<b>251</b>	<b>65</b>	<b>1'384</b>	<b>1'331</b>	<b>1'160</b>	<b>14</b>	<b>358</b>	<b>97</b>	<b>258</b>	<b>16</b>	<b>3'234</b>	<b>102</b>	<b>174</b>	<b>308</b>	<b>5'741</b>	

\* Pour des raisons de protection de données, celles concernant les exportations de variétés ne comportant qu'un ou deux exportateurs ne sont pas ventilées par pays

, mais rassemblées sous la rubrique "autres pays d'Europe" ou "Canada ou USA / autres pays".

Source: DGD

Exportations par pays

janvier à janvier 2014

	Mascarpone, Ricotta Romana	Mozzarella	Autres fromages frais / séché	Total fromages frais / séché	Vacherin Mont-d'Or AOP	Autres fromages à pâte molle	Total fromages à pâte molle	Appenzeller*	Tilsiter	Raclette	Vacherin Fribourgeois AOP	Tête de Moine AOP	Autres fromages à pâte mi-dure, < 45% MG/ES	Autres fromages à pâte mi-dure, gras	Autres fromages à pâte mi-dure, ≥ 55% MG/ES	Total fromages à pâte mi-dure	Emmentaler AOP	Gruyère AOP	Sbrinz AOP	Switzerland Swiss	Autres fromages à pâte dure, < 45% MG/ES	Autres fromages à pâte dure, gras	Autres fromages à pâte dure, ≥ 55% MG/ES	Total fromages à pâte dure	Fromage fondu	Autres fromages	Fondu prête à l'emploi	Total	
PAYS	t	t	t	t	t	t	t	t	t	t	t	t	t	t	t	t	t	t	t	t	t	t	t	t	t	t	t	t	t
<i>Europe</i>																													
Allemagne	26	320	28	374	0	9	9	280	7	67	5	44	259	274	78	1'014	295	322	*	*	45	59	0	722	1	190	69	2'379	
France	-	-	1	1	*	17	17	31	*	28	20	38	5	5	-	126	111	151	*	*	-	47	-	309	0	6	84	543	
Italie	-	58	11	69	-	-	-	0	*	*	*	3	94	0	0	97	550	24	*	*	57	12	-	644	59	1	3	873	
BeNeLux	-	-	-	-	*	0	0	7	0	24	3	9	-	1	1	44	63	69	*	*	-	1	0	133	2	6	78	263	
Grande-Bretagne	-	-	-	-	*	-	-	1	*	*	*	0	-	1	1	3	17	53	*	*	-	7	-	77	0	-	3	84	
Espagne/Portugal	-	-	-	-	*	-	-	*	*	*	*	*	-	0	-	0	1	26	*	*	-	-	-	27	-	-	*	27	
Autres pays d'Europe	4	1	3	9	2	136	138	18	1	23	1	12	-	10	1	68	21	56	18	85	4	12	-	195	2	7	22	439	
<b>TOTAL EUROPE</b>	<b>30</b>	<b>380</b>	<b>43</b>	<b>452</b>	<b>2</b>	<b>161</b>	<b>163</b>	<b>337</b>	<b>9</b>	<b>143</b>	<b>28</b>	<b>106</b>	<b>358</b>	<b>291</b>	<b>81</b>	<b>1'352</b>	<b>1'058</b>	<b>701</b>	<b>18</b>	<b>85</b>	<b>106</b>	<b>138</b>	<b>1</b>	<b>2'107</b>	<b>64</b>	<b>210</b>	<b>260</b>	<b>4'608</b>	
<i>Autres pays</i>																													
Canada	-	-	-	-	*	-	-	3	*	*	*	2	*	*	*	5	71	*	*	*	*	*	*	*	71	2	-	43	121
USA	-	-	-	-	*	0	0	2	*	8	1	1	*	*	*	13	52	332	*	*	*	*	*	*	384	2	0	7	406
Autres pays	-	17	0	17	0	3	4	2	2	14	3	1	0	13	0	34	28	178	0	280	0	21	1	509	2	1	-	567	
<b>TOTAL AUTRES PAYS</b>	<b>-</b>	<b>17</b>	<b>0</b>	<b>17</b>	<b>0</b>	<b>4</b>	<b>4</b>	<b>6</b>	<b>2</b>	<b>22</b>	<b>4</b>	<b>4</b>	<b>0</b>	<b>13</b>	<b>0</b>	<b>51</b>	<b>150</b>	<b>510</b>	<b>0</b>	<b>280</b>	<b>0</b>	<b>21</b>	<b>1</b>	<b>964</b>	<b>6</b>	<b>1</b>	<b>51</b>	<b>1'094</b>	
<b>TOTAL</b>	<b>30</b>	<b>397</b>	<b>43</b>	<b>469</b>	<b>2</b>	<b>165</b>	<b>167</b>	<b>343</b>	<b>10</b>	<b>165</b>	<b>32</b>	<b>110</b>	<b>358</b>	<b>304</b>	<b>81</b>	<b>1'403</b>	<b>1'208</b>	<b>1'211</b>	<b>18</b>	<b>365</b>	<b>107</b>	<b>160</b>	<b>1</b>	<b>3'071</b>	<b>70</b>	<b>211</b>	<b>310</b>	<b>5'702</b>	

\* Pour des raisons de protection de données, celles concernant les exportations de variétés ne comportant qu'un ou deux exportateurs ne sont pas ventilées par pays

, mais rassemblées sous la rubrique "autres pays d'Europe" ou "Canada ou USA / autres pays".

Source: DGD

Exportations par pays

janvier à janvier 2013

	Mascarpone, Ricotta Romana	Mozzarella	Autres fromages frais / séché	Total fromages frais / séché	Vacherin Mont-d'Or AOP	Autres fromages à pâte molle	Total fromages à pâte molle	Appenzeller*	Tilsiter	Raclette	Vacherin Fribourgeois AOP	Tête de Moine AOP	Autres fromages à pâte mi-dure, < 45% MG/ES	Autres fromages à pâte mi-dure, gras	Autres fromages à pâte mi-dure, ≥ 55% MG/ES	Total fromages à pâte mi-dure	Emmentaler AOP	Gruyère AOP	Sbrinz AOP	Switzerland Swiss	Autres fromages à pâte dure, < 45% MG/ES	Autres fromages à pâte dure, gras	Autres fromages à pâte dure, ≥ 55% MG/ES	Total fromages à pâte dure	Fromage fondu	Autres fromages	Fondu prête à l'emploi	Total	
PAYS	t	t	t	t	t	t	t	t	t	t	t	t	t	t	t	t	t	t	t	t	t	t	t	t	t	t	t	t	t
<i>Europe</i>																													
Allemagne	22	257	43	323	0	9	9	356	10	48	4	41	389	232	64	1'144	323	292	*	*	97	99	15	826	1	151	49	2'502	
France	-	-	1	1	*	11	11	46	*	16	15	34	1	3	0	117	112	146	*	*	-	9	-	267	0	16	99	510	
Italie	-	113	10	123	0	-	0	1	*	*	*	3	-	0	-	4	636	28	*	*	-	28	-	691	76	1	10	904	
BeNeLux	-	-	-	-	*	0	0	8	0	21	3	7	-	2	0	41	69	90	*	*	-	1	-	160	14	2	62	278	
Grande-Bretagne	-	-	-	-	*	-	-	2	*	*	*	0	-	-	0	2	11	33	*	*	-	13	-	58	1	-	-	61	
Espagne/Portugal	-	-	-	-	*	0	0	*	*	*	*	*	-	0	-	0	3	10	*	*	-	0	-	13	-	-	*	13	
Autres pays d'Europe	-	-	4	4	4	21	25	10	4	8	3	10	-	9	0	43	22	52	11	57	-	6	-	147	1	3	45	268	
<b>TOTAL EUROPE</b>	<b>22</b>	<b>370</b>	<b>57</b>	<b>450</b>	<b>4</b>	<b>41</b>	<b>45</b>	<b>421</b>	<b>14</b>	<b>93</b>	<b>26</b>	<b>95</b>	<b>390</b>	<b>246</b>	<b>65</b>	<b>1'350</b>	<b>1'176</b>	<b>649</b>	<b>11</b>	<b>57</b>	<b>97</b>	<b>157</b>	<b>15</b>	<b>2'162</b>	<b>92</b>	<b>172</b>	<b>265</b>	<b>4'536</b>	
<i>Autres pays</i>																													
Canada	-	-	-	-	*	-	-	2	*	*	*	0	*	*	*	2	28	*	*	*	*	*	*	28	4	0	41	75	
USA	-	-	-	-	*	0	0	3	*	5	1	2	*	*	*	11	99	401	*	*	*	*	*	500	3	0	2	517	
Autres pays	-	42	0	42	0	3	3	1	2	10	1	1	0	5	0	20	28	110	3	301	0	101	0	544	2	2	-	612	
<b>TOTAL AUTRES PAYS</b>	<b>-</b>	<b>42</b>	<b>0</b>	<b>42</b>	<b>0</b>	<b>3</b>	<b>3</b>	<b>6</b>	<b>2</b>	<b>16</b>	<b>2</b>	<b>3</b>	<b>0</b>	<b>5</b>	<b>0</b>	<b>33</b>	<b>155</b>	<b>511</b>	<b>3</b>	<b>301</b>	<b>0</b>	<b>101</b>	<b>0</b>	<b>1'072</b>	<b>9</b>	<b>2</b>	<b>43</b>	<b>1'204</b>	
<b>TOTAL</b>	<b>22</b>	<b>412</b>	<b>57</b>	<b>491</b>	<b>4</b>	<b>44</b>	<b>48</b>	<b>428</b>	<b>15</b>	<b>108</b>	<b>28</b>	<b>98</b>	<b>390</b>	<b>251</b>	<b>65</b>	<b>1'384</b>	<b>1'331</b>	<b>1'160</b>	<b>14</b>	<b>358</b>	<b>97</b>	<b>258</b>	<b>16</b>	<b>3'234</b>	<b>102</b>	<b>174</b>	<b>308</b>	<b>5'741</b>	

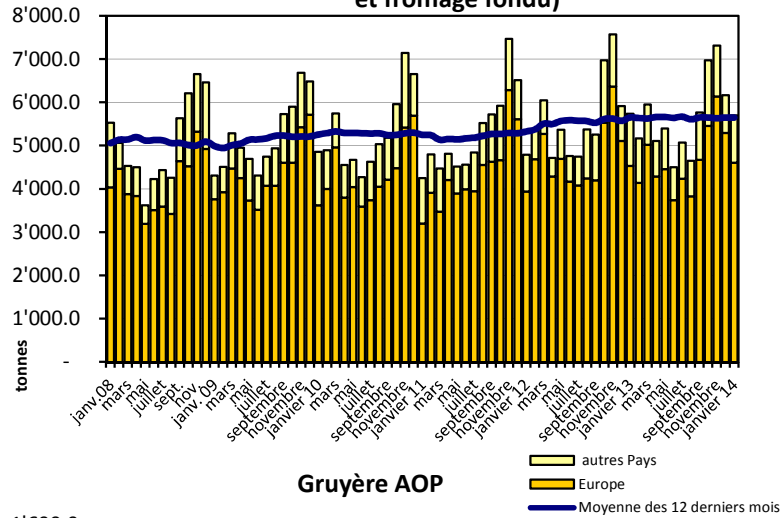
\* Pour des raisons de protection de données, celles concernant les exportations de variétés ne comportant qu'un ou deux exportateurs ne sont pas ventilées par pays

, mais rassemblées sous la rubrique "autres pays d'Europe" ou "Canada ou USA / autres pays".

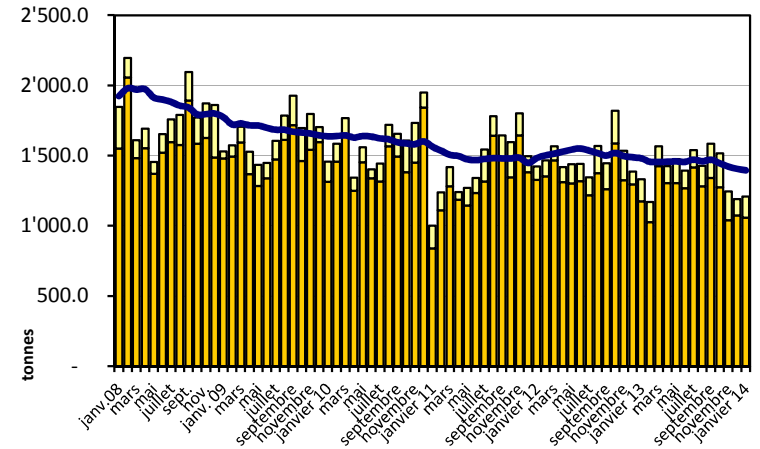
Source: DGD

## Exportation depuis 2008 - Valeur moyenne des 12 derniers

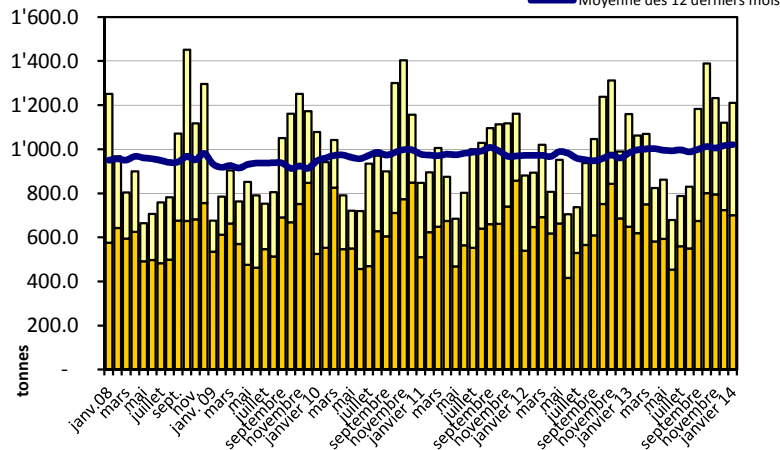
**Total des exportations de fromage (y c. mélanges à fondue et fromage fondu)**



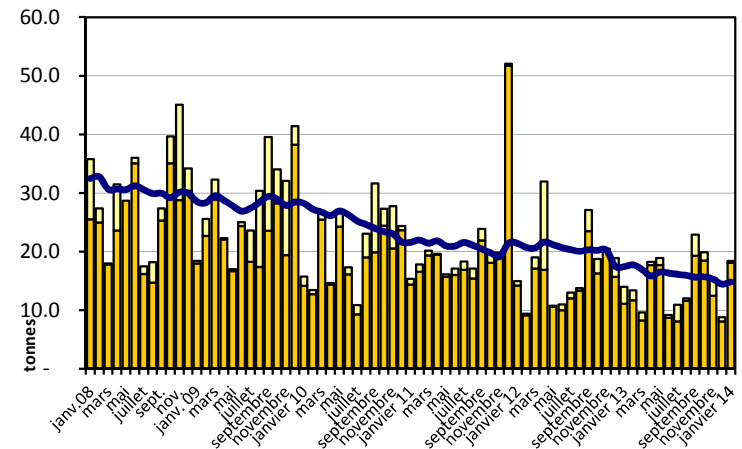
**Emmentaler AOP**



**Gruyère AOP**



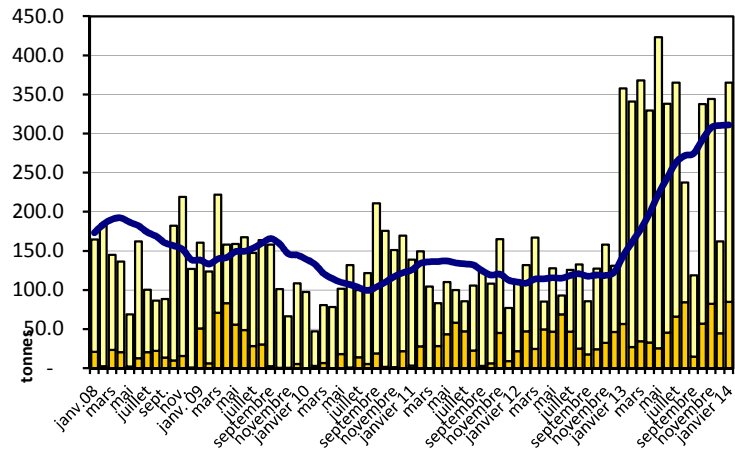
**Sbrinz AOP**



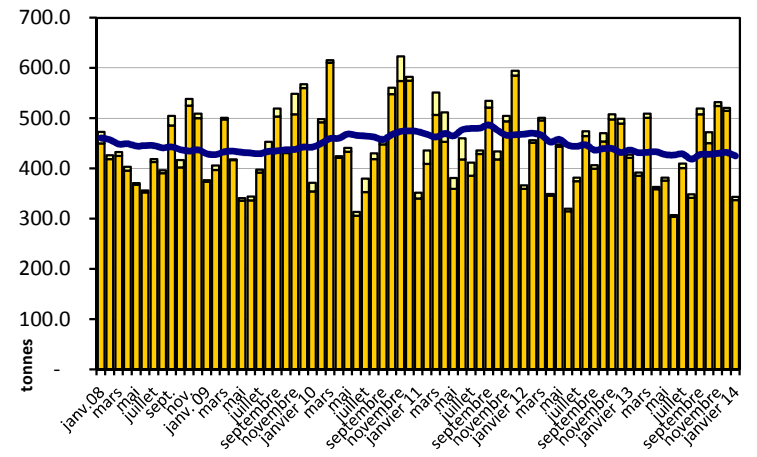


## Exportation depuis 2008 - Valeur moyenne des 12 derniers

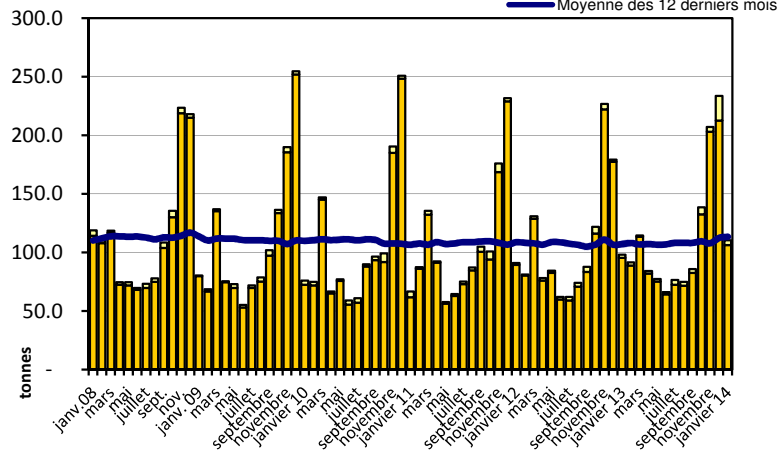
Switzerland Swiss



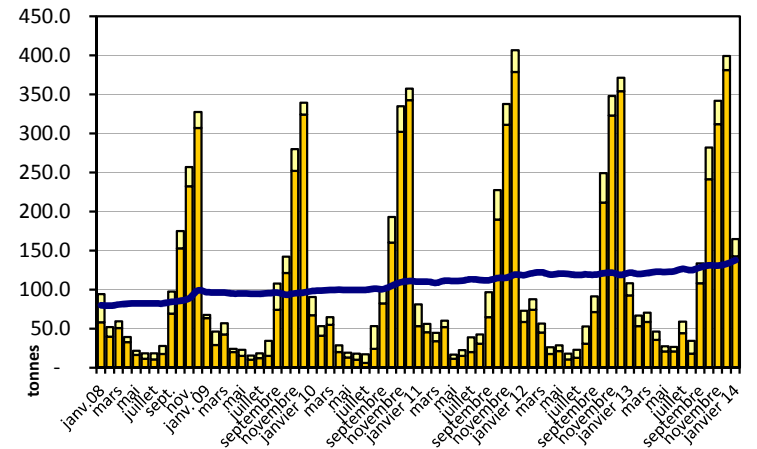
Appenzeller®



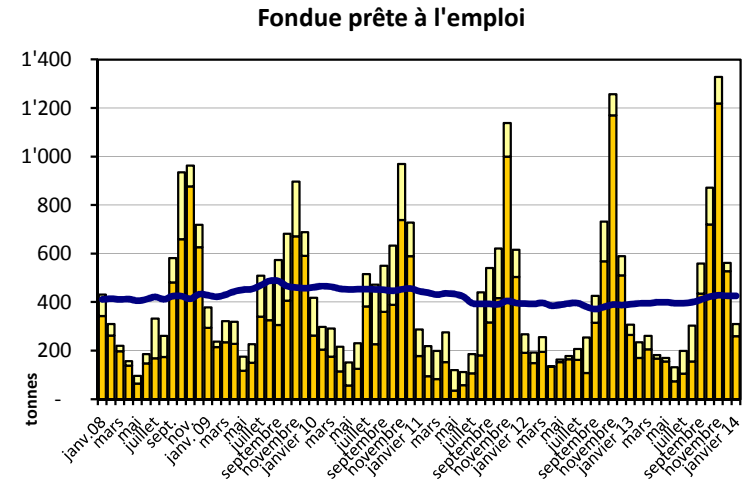
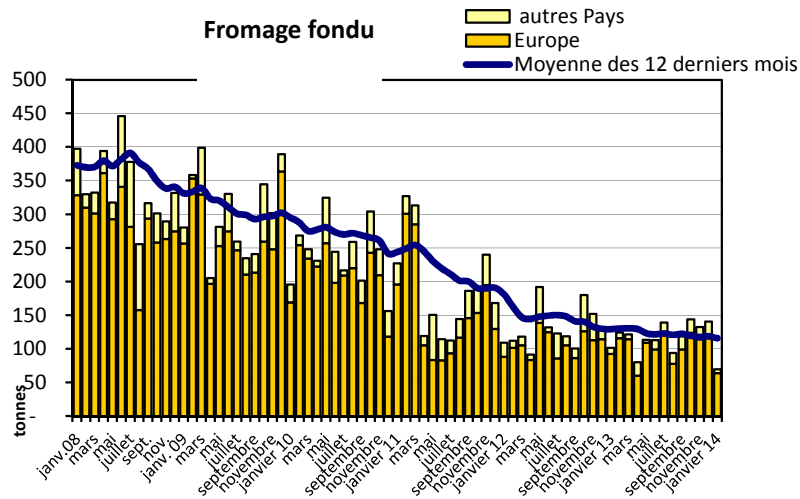
Tête de Moine AOP



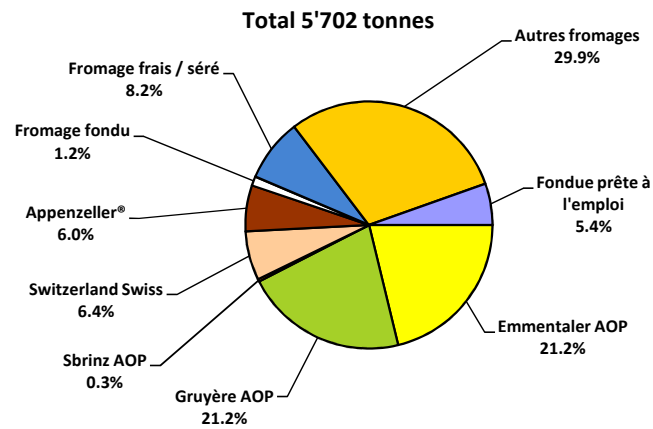
Raclette Suisse



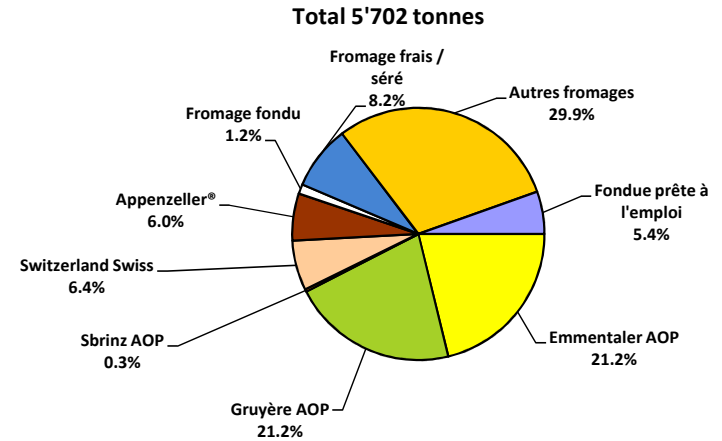
## Exportation depuis 2008 - Valeur moyenne des 12 derniers



Exportations de fromage par variété en janvier 2014



Exportations de fromage par variété, janvier à janvier 2014



## Exportations autres produits laitiers

Chapitres 04 et 35 du tarif des douanes suisses (sans fromages, chapitre 0406, et sans produits agricoles transformés, chapitres 15 à 22)

Produits laitiers	Exportations mensuelles		Différences par rapport au même mois de l'année précédente		Exportations cumulées		Différence par rapport à la même période de l'année précédente	
	janvier 2013 tonnes	janvier 2014 tonnes	tonnes	(%)	janv. - janv. 2013 tonnes	janv. - janv. 2014 tonnes	tonnes	(%)
Lait écrémé	15	12	-3	-19.8	15	12	-3	-19.8
Lait	273	344	70	25.7	273	344	70	25.7
Lait > 6% MG	0	0	0	-	0	0	0	-
Crème	161	99	-62	-38.4	161	99	-62	-38.4
Poudre de lait écrémé	565	523	-42	-7.4	565	523	-42	-7.4
Poudre de lait	136	0	-136	-99.9	136	0	-136	-99.9
Poudre de crème	0	0	0	-56.8	0	0	0	-56.8
Lait concentré	0	0	0	-100.0	0	0	0	-100.0
Crème concentrée	80	44	-37	-45.7	80	44	-37	-45.7
Yogourt	452	358	-94	-20.7	452	358	-94	-20.7
Autres produits frais	69	528	458	-	69	528	458	-
Petit-lait	5532	7244	1712	31.0	5532	7244	1712	31.0
Poudre de petit-lait	186	148	-38	-20.6	186	148	-38	-20.6
Petit-lait concentré	0	0	0	-82.8	0	0	0	-82.8
Beurre (sans beurre déshydraté)	4	1	-3	-83.2	4	1	-3	-83.2
Pâte à tartiner laitières	276	42	-234	-84.8	276	42	-234	-84.8
Autres matières grasses provenant du lait	9	0	-8	-95.5	9	0	-8	-95.5
Caséines	2	1	-1	-46.5	2	1	-1	-46.5
Lactalbumine	0	0	0	66.7	0	0	0	66.7
Autres albumines	0	0	0	1250.0	0	0	0	1250.0

Source: DGD

### Importations de fromage par produit/groupe de produit

Fromages / Catégorie	Importations mensuelles		Différence par rapport au même mois de l'année précédente		Importations cumulées		Différence par rapport à la période de l'année précédente	
	janvier 2013 tonnes	janvier 2014 tonnes	tonnes	(%)	janv. - janv. 2013 tonnes	janv. - janv. 2014 tonnes	tonnes	(%)
Mascarpone, Ricotta Romana	74	75	1	2.0	74	75	1	2.0
Mozzarella	249	252	3	1.2	249	252	3	1.2
Autres fromages frais / séché	1'075	1'096	21	2.0	1'075	1'096	21	2.0
<b>Total fromages frais / séché</b>	<b>1'398</b>	<b>1'423</b>	<b>26</b>	<b>1.8</b>	<b>1'398</b>	<b>1'423</b>	<b>26</b>	<b>1.8</b>
Danablu, Gorgonzola, Roquefort	34	30	-4	-10.8	34	30	-4	-10.8
Fromage à croûte fleurie	117	107	-11	-9.2	117	107	-11	-9.2
Bleu, fromage à pâte persillée	0	0	0		0	0	0	
Brie, Camembert, Italico	140	121	-19	-13.5	140	121	-19	-13.5
Autres fromages à pâte molle	564	537	-27	-4.9	564	537	-27	-4.9
<b>Total fromages à pâte molle</b>	<b>855</b>	<b>794</b>	<b>-61</b>	<b>-7.1</b>	<b>855</b>	<b>794</b>	<b>-61</b>	<b>-7.1</b>
Fromage à pâte mi-dure persillée	1	0	0	-39.8	1	0	0	-39.8
Caciocavallo, Fontina, Brà, etc.	33	30	-3	-10.1	33	30	-3	-10.1
Tilsiter	0	0	0	-100.0	0	0	0	-100.0
Autres fromages à pâte mi-dure	664	629	-35	-5.3	664	629	-35	-5.3
Fromages à pâte mi-dure râpé, en poudre	11	25	13	119.2	11	25	13	119.2
<b>Total fromages à pâte mi-dure</b>	<b>709</b>	<b>684</b>	<b>-26</b>	<b>-3.6</b>	<b>709</b>	<b>684</b>	<b>-26</b>	<b>-3.6</b>
Fromage aux herbes (Schabziger)	0	0	0	195.7	0	0	0	195.7
Fromage à pâte dure persillée	0	2	2		0	2	2	
Caciocavallo, Fontina, Brà, etc.	9	9	-1	-7.2	9	9	-1	-7.2
Emmentaler AOP	28	35	7	25.5	28	35	7	25.5
Autres fromages à pâte dure	142	161	19	13.2	142	161	19	13.2
Fromages à pâte dure râpé, en poudre	46	38	-8	-16.8	46	38	-8	-16.8
<b>Total fromages à pâte dure</b>	<b>225</b>	<b>245</b>	<b>20</b>	<b>8.7</b>	<b>225</b>	<b>245</b>	<b>20</b>	<b>8.7</b>
Grana/Parmigiano	364	446	82	22.6	364	446	82	22.6
<b>Total fromages à pâte extra-dure</b>	<b>364</b>	<b>446</b>	<b>82</b>	<b>22.6</b>	<b>364</b>	<b>446</b>	<b>82</b>	<b>22.6</b>
Fromage fondu	344	292	-51	-14.9	344	292	-51	-14.9
<b>Total variétés de fromages</b>	<b>3'894</b>	<b>3'884</b>	<b>-10</b>	<b>-0.3</b>	<b>3'894</b>	<b>3'884</b>	<b>-10</b>	<b>-0.3</b>

Source: DGD

Importations de fromage par pays fournisseur

janvier 2014

Pays	Type de fromage											TOTAL	
	Mascarpone, ricotta Romana	Mozzarella	Autres fromages frais / séché		Total fromages frais / séché		Danablu, Gorgonzola, Roquefort	Autres fromages à pâte molle		Fromage aux herbes	Fromage à pâte dure et mi-dure		Autres fromages
	tonnes	tonnes	tonnes	tonnes	tonnes	tonnes	tonnes	tonnes	tonnes	tonnes	tonnes	tonnes	
<b>EUROPE</b>													
Allemagne	5.3	52.2	413.2	470.7	0.0	0.0	134.1	134.1	0.3	288.2	140.5		1'033.7
France	0.0	12.4	268.2	280.6	8.8	112.3	302.9	424.0	0.0	211.6	96.2		1'012.3
Italie	68.4	183.8	322.9	575.2	21.1	0.0	120.0	141.1	0.0	642.9	23.6		1'382.8
Pays-Bas	0.0	0.0	0.0	0.0	0.0	0.0	1.7	1.7	0.0	110.9	0.0		112.6
Belgique	0.0	1.4	4.6	6.0	0.0	0.0	4.6	4.6	0.0	41.8	0.0		52.3
Luxembourg	0.0	0.0	0.0	0.0	0.0	0.0	0.0	0.0	0.0	0.0	0.0		0.0
Autriche	1.5	1.9	11.5	14.8	0.0	0.0	6.8	6.8	0.0	19.7	31.6		72.9
Grande-Bretagne	0.0	0.0	0.0	0.0	0.0	0.0	1.0	1.0	0.0	11.0	0.5		12.5
Danemark	0.0	0.0	74.7	74.7	0.0	0.0	16.1	16.1	0.0	3.1	0.0		93.9
Norvège	0.0	0.0	0.0	0.0	0.0	0.0	0.0	0.0	0.0	0.0	0.0		0.0
Suède	0.0	0.0	0.0	0.0	0.0	0.0	0.0	0.0	0.0	1.3	0.0		1.3
Portugal	0.0	0.0	0.0	0.0	0.0	0.0	0.3	0.3	0.0	16.8	0.0		17.0
Espagne	0.0	0.0	0.0	0.0	0.0	0.0	0.1	0.1	0.0	20.2	0.0		20.3
Grèce	0.0	0.0	0.0	0.0	0.0	0.0	61.4	61.4	0.0	0.0	0.0		61.5
Autres pays d'Europe	0.0	0.0	1.3	1.3	0.0	0.0	3.0	3.0	0.0	6.4	0.0		10.6
<b>TOTAL EUROPE</b>	75.1	251.7	1'096.5	1'423.3	29.9	112.3	651.9	794.1	0.3	1'373.9	292.4		3'883.9
<b>Autres pays</b>								0.0					0.0
Canada	0.0	0.0	0.0	0.0	0.0	0.0	0.0	0.0	0.0	0.0	0.0		0.0
USA	0.0	0.0	0.0	0.0	0.0	0.0	0.0	0.0	0.0	0.0	0.0		0.0
Autres pays d'Amérique	0.0	0.0	0.0	0.0	0.0	0.0	0.0	0.0	0.0	0.0	0.0		0.0
Amérique latine	0.0	0.0	0.0	0.0	0.0	0.0	0.0	0.0	0.0	0.0	0.0		0.0
Afrique	0.0	0.0	0.0	0.0	0.0	0.0	0.0	0.0	0.0	0.0	0.0		0.0
Asie	0.0	0.0	0.0	0.0	0.0	0.0	0.0	0.0	0.0	0.0	0.0		0.0
Australie	0.0	0.0	0.0	0.0	0.0	0.0	0.0	0.0	0.0	0.0	0.0		0.0
<b>TOTAL AUTRES PAYS</b>	0.0	0.0	0.0	0.0	0.0	0.0	0.0	0.0	0.0	0.0	0.0		0.0
<b>TOTAL</b>	75.1	251.7	1'096.5	1'423.3	29.9	112.3	651.9	794.1	0.3	1'373.9	292.4		3'884.0

Source: DGD

Importations de fromage par pays fournisseur

janvier 2013

	Mascarpone, ricotta Romana	Mozzarella	Autres fromages frais / séché	Total fromages frais / séché	Danablu, Gorgonzola, Roquefort	Brie, Camembert, Reblochon	Autres fromages à pâte molle	Total fromages à pâte molle	Fromage aux herbes	Fromage à pâte dure et mi-dure	Autres fromages	TOTAL
Pays	tonnes	tonnes	tonnes	tonnes	tonnes	tonnes	tonnes	tonnes	tonnes	tonnes	tonnes	
<b>EUROPE</b>												
Allemagne	0.0	47.3	376.3	423.6	0.0	0.0	128.6	128.6	0.0	216.8	183.6	952.6
France	0.0	9.7	280.7	290.5	8.5	129.9	352.3	490.7	0.0	240.9	93.6	1'115.8
Italie	71.3	186.0	318.0	575.3	24.9	0.0	126.5	151.4	0.1	555.6	22.3	1'304.7
Pays-Bas	0.0	0.0	0.1	0.1	0.0	0.0	0.0	0.0	0.0	134.0	0.0	134.1
Belgique	0.0	0.0	0.0	0.0	0.0	0.0	2.7	2.7	0.0	65.1	0.0	67.8
Luxembourg	0.0	0.0	0.0	0.0	0.0	0.0	0.0	0.0	0.0	0.0	0.0	0.0
Autriche	2.4	2.0	11.8	16.2	0.0	0.0	7.8	7.8	0.0	21.7	44.0	89.7
Grande-Bretagne	0.0	0.0	0.0	0.0	0.0	0.0	0.3	0.3	0.0	8.6	0.1	9.0
Danemark	0.0	3.7	85.8	89.5	0.1	0.0	16.3	16.4	0.0	9.6	0.0	115.5
Norvège	0.0	0.0	0.0	0.0	0.0	0.0	0.0	0.0	0.0	0.0	0.0	0.0
Suède	0.0	0.0	0.0	0.0	0.0	0.0	0.0	0.0	0.0	1.1	0.0	1.1
Portugal	0.0	0.0	0.0	0.0	0.0	0.0	0.2	0.2	0.0	13.2	0.0	13.4
Espagne	0.0	0.0	0.0	0.0	0.0	0.0	0.0	0.0	0.0	31.5	0.0	31.5
Grèce	0.0	0.0	0.7	0.7	0.0	0.0	53.7	53.7	0.0	3.0	0.0	57.3
Autres pays d'Europe	0.0	0.0	0.1	0.1	0.0	0.0	1.6	1.6	0.0	2.8	0.0	4.6
<b>TOTAL EUROPE</b>	<b>73.7</b>	<b>248.7</b>	<b>1'073.7</b>	<b>1'396.1</b>	<b>33.5</b>	<b>129.9</b>	<b>690.0</b>	<b>853.4</b>	<b>0.1</b>	<b>1'304.0</b>	<b>343.6</b>	<b>3'897.1</b>
<b>Autres pays</b>	<b>0.0</b>	<b>0.0</b>	<b>0.0</b>	<b>0.0</b>	<b>0.0</b>	<b>0.0</b>	<b>0.0</b>	<b>0.0</b>	<b>0.0</b>	<b>0.0</b>	<b>0.0</b>	<b>0.0</b>
Canada	0.0	0.0	0.0	0.0	0.0	0.0	0.0	0.0	0.0	0.0	0.0	0.0
USA	0.0	0.0	0.0	0.0	0.0	0.0	0.0	0.0	0.0	0.0	0.0	0.0
Autres pays d'Amérique	0.0	0.0	0.0	0.0	0.0	0.0	0.0	0.0	0.0	0.0	0.0	0.0
Amérique latine	0.0	0.0	0.0	0.0	0.0	0.0	0.0	0.0	0.0	0.0	0.0	0.0
Afrique	0.0	0.0	0.0	0.0	0.0	0.0	0.0	0.0	0.0	0.0	0.0	0.0
Asie	0.0	0.0	0.0	0.0	0.0	0.0	0.0	0.0	0.0	0.0	0.0	0.0
Australie	0.0	0.0	0.0	0.0	0.0	0.0	0.0	0.0	0.0	0.0	0.0	0.0
<b>TOTAL AUTRES PAYS</b>	<b>0.0</b>	<b>0.0</b>	<b>0.0</b>	<b>0.0</b>	<b>0.0</b>	<b>0.0</b>	<b>0.0</b>	<b>0.0</b>	<b>0.0</b>	<b>0.0</b>	<b>0.0</b>	<b>0.0</b>
<b>TOTAL</b>	<b>73.7</b>	<b>248.7</b>	<b>1'073.7</b>	<b>1'396.1</b>	<b>33.5</b>	<b>129.9</b>	<b>690.0</b>	<b>853.4</b>	<b>0.1</b>	<b>1'304.0</b>	<b>343.6</b>	<b>3'897.1</b>

Source: DGD

Importations de fromage cumulées par pays, cumulées

Janvier à janvier 2014

Pays	Type de fromage												TOTAL
	Mascarpone, ricotta Romana	Mozzarella	Autres fromages frais / séché	Total fromages frais / séché	Danablu, Gorgonzola, Roquefort	Brie, Camembert, Reblochon	Autres fromages à pâte molle	Total fromages à pâte molle	Fromage aux herbes	Fromage à pâte dure et mi-dure	Autres fromages		
	tonnes	tonnes	tonnes	tonnes	tonnes	tonnes	tonnes	tonnes	tonnes	tonnes	tonnes	tonnes	
<b>EUROPE</b>	0.0												
Allemagne	5.3	52.2	413.2	471	0.0	0.0	134.1	134	0.3	288.2	140.5		1'033.7
France	0.0	12.4	268.2	281	8.8	112.3	302.9	424	0.0	211.6	96.2		1'012.3
Italie	68.4	183.8	322.9	575	21.1	0.0	120.0	141	0.0	642.9	23.6		1'382.8
Pays-Bas	0.0	0.0	0.0	0.0	0.0	0.0	1.7	1.7	0.0	110.9	0.0		112.6
Belgique	0.0	1.4	4.6	6.0	0.0	0.0	4.6	4.6	0.0	41.8	0.0		52.3
Luxembourg	0.0	0.0	0.0	0.0	0.0	0.0	0.0	0.0	0.0	0.0	0.0		0.0
Autriche	1.5	1.9	11.5	14.8	0.0	0.0	6.8	6.8	0.0	19.7	31.6		72.9
Grande-Bretagne	0.0	0.0	0.0	0.0	0.0	0.0	1.0	1.0	0.0	11.0	0.5		12.5
Danemark	0.0	0.0	74.7	74.7	0.0	0.0	16.1	16.1	0.0	3.1	0.0		93.9
Norvège	0.0	0.0	0.0	0.0	0.0	0.0	0.0	0.0	0.0	0.0	0.0		0.0
Suède	0.0	0.0	0.0	0.0	0.0	0.0	0.0	0.0	0.0	1.3	0.0		1.3
Portugal	0.0	0.0	0.0	0.0	0.0	0.0	0.3	0.3	0.0	16.8	0.0		17.0
Espagne	0.0	0.0	0.0	0.0	0.0	0.0	0.1	0.1	0.0	20.2	0.0		20.3
Grèce	0.0	0.0	0.0	0.0	0.0	0.0	61.4	61.4	0.0	0.0	0.0		61.5
Autres pays d'Europe	0.0	0.0	1.3	1.3	0.0	0.0	3.0	3.0	0.0	6.4	0.0		10.6
<b>TOTAL EUROPE</b>	75.1	251.7	1'096.5	1'423.3	29.9	112.3	651.9	794.1	0.3	1'373.9	292.4		3'883.9
<b>Autres pays</b>	0.0	0.0	0.0	0.0	0.0	0.0	0.0	0.0	0.0	0.0	0.0		0.0
Canada	0.0	0.0	0.0	0.0	0.0	0.0	0.0	0.0	0.0	0.0	0.0		0.0
USA	0.0	0.0	0.0	0.0	0.0	0.0	0.0	0.0	0.0	0.0	0.0		0.0
Autres pays d'Amérique	0.0	0.0	0.0	0.0	0.0	0.0	0.0	0.0	0.0	0.0	0.0		0.0
Amérique latine	0.0	0.0	0.0	0.0	0.0	0.0	0.0	0.0	0.0	0.0	0.0		0.0
Afrique	0.0	0.0	0.0	0.0	0.0	0.0	0.0	0.0	0.0	0.0	0.0		0.0
Asie	0.0	0.0	0.0	0.0	0.0	0.0	0.0	0.0	0.0	0.0	0.0		0.0
Australie	0.0	0.0	0.0	0.0	0.0	0.0	0.0	0.0	0.0	0.0	0.0		0.0
<b>TOTAL AUTRES PAYS</b>	0.0	0.0	0.0	0.0	0.0	0.0	0.0	0.0	0.0	0.0	0.0		0.0
<b>TOTAL</b>	75.1	251.7	1096.5	1423.3	29.9	112.3	651.9	794.1	0.3	1373.9	292.4		3884.0

Source: DGD

Importations de fromage cumulées par pays, cumulées

Janvier à janvier 2013

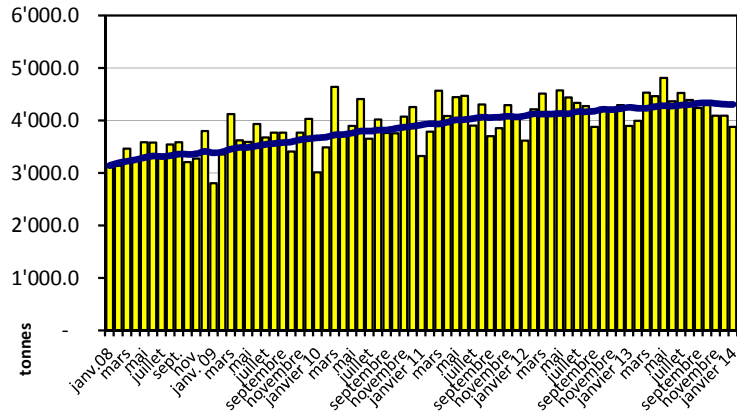
Pays	Type de fromage												TOTAL
	Mascarpone, ricotta Romana	Mozzarella	Autres fromages frais / séché	Total fromages frais / séché	Danablu, Gorgonzola, Roquefort	Brie, Camembert, Reblochon	Autres fromages à pâte molle	Total fromages à pâte molle	Fromage aux herbes	Fromage à pâte dure et mi-dure	Autres fromages		
tonnes	tonnes	tonnes	tonnes	tonnes	tonnes	tonnes	tonnes	tonnes	tonnes	tonnes	tonnes	tonnes	
<b>EUROPE</b>													
Allemagne	0.0	47.3	376.3	424	0.0	0.0	128.6	129	0.0	216.8	183.6	952.6	
France	0.0	9.7	280.7	290	8.5	129.9	352.3	491	0.0	240.9	93.6	1'115.8	
Italie	71.3	186.0	318.0	575	24.9	0.0	126.5	151	0.1	555.6	22.3	1'304.7	
Pays-Bas	0.0	0.0	0.1	0.1	0.0	0.0	0.0	0.0	0.0	134.0	0.0	134.1	
Belgique	0.0	0.0	0.0	0.0	0.0	0.0	2.7	2.7	0.0	65.1	0.0	67.8	
Luxembourg	0.0	0.0	0.0	0.0	0.0	0.0	0.0	0.0	0.0	0.0	0.0	0.0	
Autriche	2.4	2.0	11.8	16.2	0.0	0.0	7.8	7.8	0.0	21.7	44.0	89.7	
Grande-Bretagne	0.0	0.0	0.0	0.0	0.0	0.0	0.3	0.3	0.0	8.6	0.1	9.0	
Danemark	0.0	3.7	85.8	89.5	0.1	0.0	16.3	16.4	0.0	9.6	0.0	115.5	
Norvège	0.0	0.0	0.0	0.0	0.0	0.0	0.0	0.0	0.0	0.0	0.0	0.0	
Suède	0.0	0.0	0.0	0.0	0.0	0.0	0.0	0.0	0.0	1.1	0.0	1.1	
Portugal	0.0	0.0	0.0	0.0	0.0	0.0	0.2	0.2	0.0	13.2	0.0	13.4	
Espagne	0.0	0.0	0.0	0.0	0.0	0.0	0.0	0.0	0.0	31.5	0.0	31.5	
Grèce	0.0	0.0	0.7	0.7	0.0	0.0	53.7	53.7	0.0	3.0	0.0	57.3	
Autres pays d'Europe	0.0	0.0	0.1	0.1	0.0	0.0	1.6	1.6	0.0	2.8	0.0	4.6	
<b>TOTAL EUROPE</b>	<b>73.7</b>	<b>248.7</b>	<b>1'073.7</b>	<b>1'396.1</b>	<b>33.5</b>	<b>129.9</b>	<b>690.0</b>	<b>853.4</b>	<b>0.1</b>	<b>1'304.0</b>	<b>343.6</b>	<b>3'897.1</b>	
<b>Autres pays</b>	0.0	0.0	0.0	0.0	0.0	0.0	0.0	0.0	0.0	0.0	0.0	0.0	
Canada	0.0	0.0	0.0	0.0	0.0	0.0	0.0	0.0	0.0	0.0	0.0	0.0	
USA	0.0	0.0	0.0	0.0	0.0	0.0	0.0	0.0	0.0	0.0	0.0	0.0	
Autres pays d'Amérique	0.0	0.0	0.0	0.0	0.0	0.0	0.0	0.0	0.0	0.0	0.0	0.0	
Amérique latine	0.0	0.0	0.0	0.0	0.0	0.0	0.0	0.0	0.0	0.0	0.0	0.0	
Afrique	0.0	0.0	0.0	0.0	0.0	0.0	0.0	0.0	0.0	0.0	0.0	0.0	
Asie	0.0	0.0	0.0	0.0	0.0	0.0	0.0	0.0	0.0	0.0	0.0	0.0	
Australie	0.0	0.0	0.0	0.0	0.0	0.0	0.0	0.0	0.0	0.0	0.0	0.0	
<b>TOTAL AUTRES PAYS</b>	<b>0.0</b>	<b>0.0</b>	<b>0.0</b>	<b>0.0</b>	<b>0.0</b>	<b>0.0</b>	<b>0.0</b>	<b>0.0</b>	<b>0.0</b>	<b>0.0</b>	<b>0.0</b>	<b>0.0</b>	
<b>TOTAL</b>	<b>73.7</b>	<b>248.7</b>	<b>1073.7</b>	<b>1396.1</b>	<b>33.5</b>	<b>129.9</b>	<b>690.0</b>	<b>853.4</b>	<b>0.1</b>	<b>1304.0</b>	<b>343.6</b>	<b>3897.1</b>	

Source: DGD

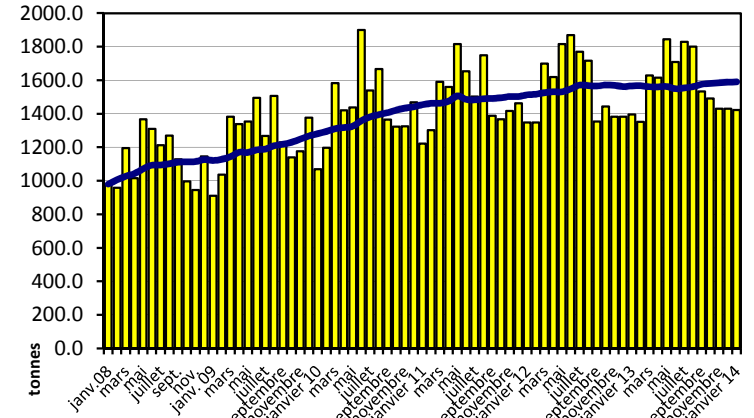


## Importation depuis 2008 - Valeur moyenne des 12 derniers mois

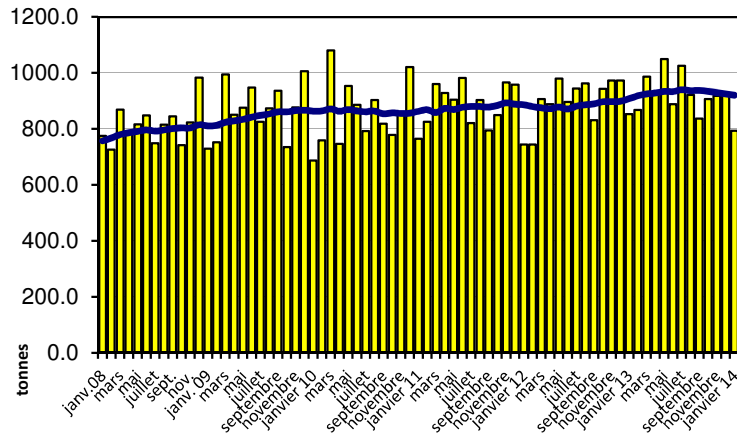
Total des importations de fromages



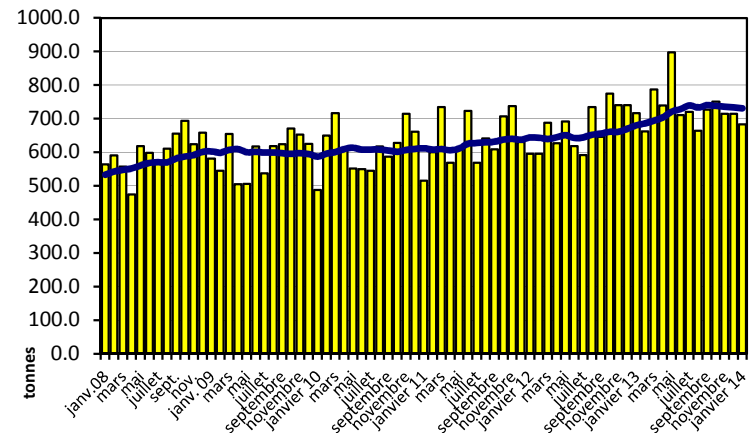
Fromages frais



Fromages à pâte molle

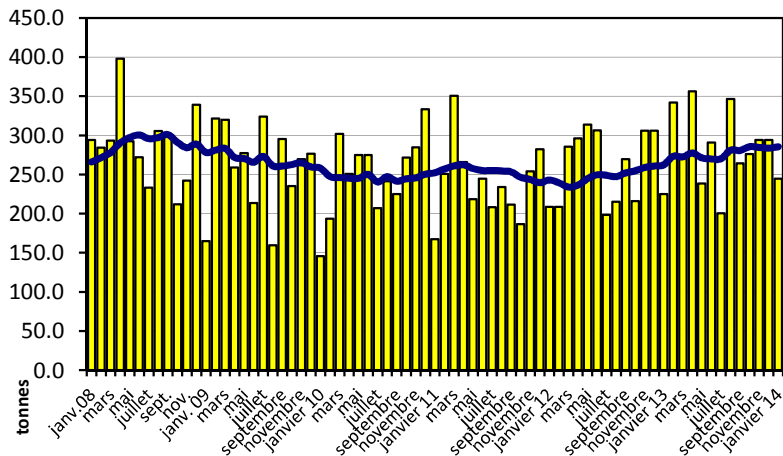


Fromages à pâte mi-dure

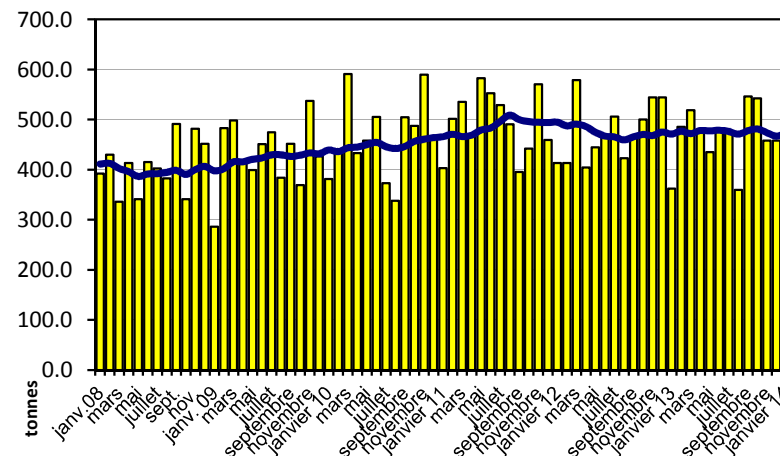


## Importation depuis 2008 - Valeur moyenne des 12 derniers mois

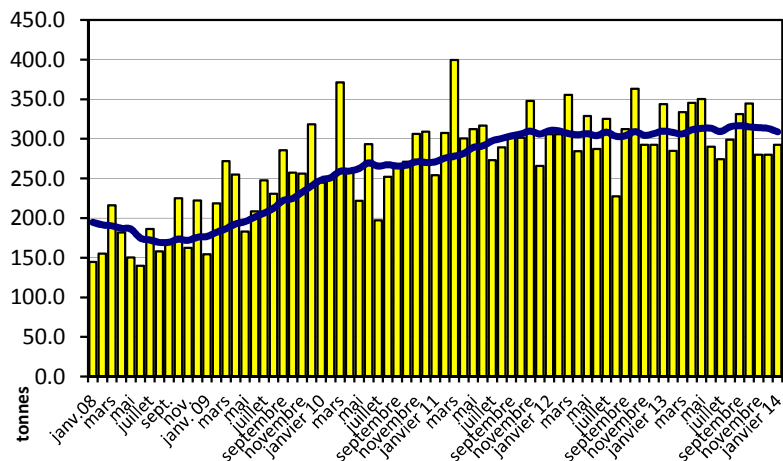
Fromages à pâte dure



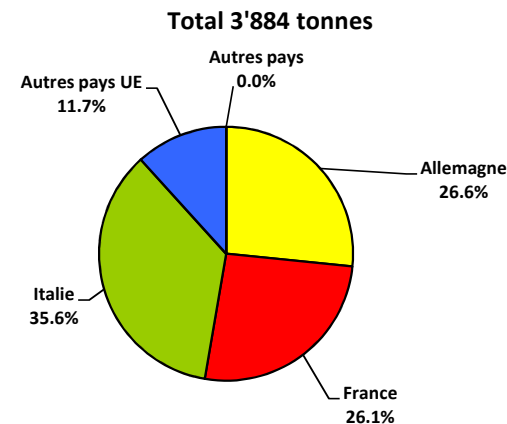
Fromages à pâte extra-dure



Fromage fondu



Importations de fromage par pays fournisseur, janvier à janvier 2014



## Importations autres produits laitiers

Produits laitiers	Importations mensuelles		Différences par rapport au même mois de l'année précédente		Importations cumulées		Différence par rapport à la même période de l'année précédente	
	janvier 2013 tonnes	janvier 2014 tonnes	tonnes	(%)	janv. - janv. 2013 tonnes	janv. - janv. 2014 tonnes	tonnes	(%)
Lait écrémé	0.1	0.2	0.2	328.8	0.1	0.2	0.2	328.8
Lait	2030.6	2281.8	251.2	12.4	2030.6	2281.8	251.2	12.4
Lait > 6% MG	0.0	0.2	0.2	-	0.0	0.2	0.2	-
Crème	111.3	115.2	3.9	3.5	111.3	115.2	3.9	3.5
Poudre de lait écrémé	8.2	4.8	-3.4	-41.7	8.2	4.8	-3.4	-41.7
Poudre de lait	71.5	69.3	-2.2	-3.1	71.5	69.3	-2.2	-3.1
Poudre de crème	1.0	3.0	2.0	200.3	1.0	3.0	2.0	200.3
Lait concentré	63.3	26.7	-36.6	-57.9	63.3	26.7	-36.6	-57.9
Crème concentrée	116.4	59.0	-57.4	-49.3	116.4	59.0	-57.4	-49.3
Yogourt	1085.0	884.7	-200.3	-18.5	1085.0	884.7	-200.3	-18.5
Autres produits frais	2.6	8.9	6.3	237.7	2.6	8.9	6.3	237.7
Petit-lait	670.0	595.5	-74.5	-11.1	670.0	595.5	-74.5	-11.1
Poudre de petit-lait	4.5	1.0	-3.5	-77.2	4.5	1.0	-3.5	-77.2
Petit-lait concentré	0.2	1.0	0.8	-	0.2	1.0	0.8	-
Beurre (sans beurre anhydre)	1.4	20.9	19.5	-	1.4	20.9	19.5	-
Pâte à tartiner laitières	0.0	0.1	0.1	-	0.0	0.1	0.1	-
Autres matières grasses provenant du lait	6.1	7.7	1.6	26.0	6.1	7.7	1.6	26.0
Caséines	71.7	81.4	9.7	13.5	71.7	81.4	9.7	13.5
Lactalbumine	58.0	67.1	9.1	15.7	58.0	67.1	9.1	15.7
Autres albumines	0.2	0.2	0.0	-10.1	0.2	0.2	0.0	-10.1

Source: DGD

Valeurs statistiques [sur la base de tous les résultats individuels\*]

janvier 2014

		Moyenne	Écart type	5%- quantile	10%- quantile	Médian	90%- quantile	95%-quantile
Germes	Nombre d'échantillons	1'000 germes/ml	1'000 germes/ml	1'000 germes/ml	1'000 germes/ml	1'000 germes/ml	1'000 germes/ml	1'000 germes/ml
		43552	12	172	2	2	5	13
Cellules somatiques	Nombre d'échantillons	1'000 cellules/ml	1'000 cellules/ml	1'000 cellules/ml	1'000 cellules/ml	1'000 cellules/ml	1'000 cellules/ml	1'000 cellules/ml
		43546	114	83	33	43	94	206
Point de congélation	Nombre d'échantillons	°C	°C	°C	°C	°C	°C	°C
		43551	-0.527	0.005	-0.534	-0.532	-0.527	-0.521

\* Ont été pris en compte tous les échantillons, pour lesquels le critère d'analyse considéré a été analysé. Suisse, sans France (lait de zone franche) et sans lait la Principauté du Liechtenstein.

Répartition "nombre de germes" / Indications en 1'000 germes / ml de tous les résultats individuels\*

janvier 2014

De	1	5	7	9	11	30	80	100	300	600	1'000	≥	Total
à	4	6	8	10	29	79	99	299	599	999	2'999	3'000	résultats individuels
Nombre	17321	10808	6471	2964	4871	796	67	158	44	25	13	14	43552
%	39.77	24.82	14.86	6.81	11.18	1.83	0.15	0.36	0.10	0.06	0.03	0.03	100

Répartition "nombre de cellules" / Indications en 1'000 cellules / ml de tous les résultats individuels\*

janvier 2014

De	1	50	101	150	200	250	300	350	400	600	800	≥	Total
à	49	100	149	199	249	299	349	399	599	799	999	1'000	résultats individuels
Nombre	6477	17259	10049	4972	2301	1132	590	288	364	70	28	16	43546
%	14.87	39.63	23.08	11.42	5.28	2.60	1.35	0.66	0.84	0.16	0.06	0.04	100

Répartition "point de congélation" / Indications en °C de tous les résultats individuels\*

janvier 2014

De	≤	-0.539	-0.535	-0.531	-0.527	-0.523	-0.519	-0.516	-0.511	-0.507	-0.503	≥	Total
à	-0.540	-0.536	-0.532	-0.528	-0.524	-0.520	-0.517	-0.512	-0.508	-0.504	-0.500	-0.499	résultats individuels
Nombre	87	739	4688	12908	15358	7494	1523	558	80	41	20	55	43551
%	0.20	1.70	10.76	29.64	35.26	17.21	3.50	1.28	0.18	0.09	0.05	0.13	100

Sources: Suisselab SA Zollikofen, TSM Fiduciaire Sàrl Berne

Lait cru suisse: évaluation de droit public des résultats du contrôle du lait janvier 2014										
Canton	Germe (Nombre d'exploitations)									
	Aucune contestation		1ère contestation		2ème contestation		3ème contestation		Total évaluations	
	G-0	%	G-1C/4M	%	G-2C/4M	%	G-3C/4M	%	G-Total	%
AG	887	99.55	3	0.34	1	0.11	0	0.00	891	100
AI	318	100.00	0	0.00	0	0.00	0	0.00	318	100
AR	423	100.00	0	0.00	0	0.00	0	0.00	423	100
BE	5855	99.71	16	0.27	1	0.02	0	0.00	5872	100
BL/BS	310	99.36	2	0.64	0	0.00	0	0.00	312	100
FR	1573	99.62	6	0.38	0	0.00	0	0.00	1579	100
GE	5	100.00	0	0.00	0	0.00	0	0.00	5	100
GL	216	99.54	1	0.46	0	0.00	0	0.00	217	100
GR	602	100.00	0	0.00	0	0.00	0	0.00	602	100
JU	464	100.00	0	0.00	0	0.00	0	0.00	464	100
LU	2300	99.52	6	0.26	3	0.13	2	0.09	2311	100
NE	405	99.51	1	0.25	1	0.25	0	0.00	407	100
NW	294	99.66	1	0.34	0	0.00	0	0.00	295	100
OW	430	100.00	0	0.00	0	0.00	0	0.00	430	100
SG	2269	99.82	3	0.13	0	0.00	1	0.04	2273	100
SH	87	100.00	0	0.00	0	0.00	0	0.00	87	100
SO	518	99.23	3	0.57	1	0.19	0	0.00	522	100
SZ	688	99.71	2	0.29	0	0.00	0	0.00	690	100
TG	1113	99.55	4	0.36	1	0.09	0	0.00	1118	100
TI	105	99.06	1	0.94	0	0.00	0	0.00	106	100
UR	187	100.00	0	0.00	0	0.00	0	0.00	187	100
VD	981	99.19	6	0.61	1	0.10	1	0.10	989	100
VS	411	99.04	2	0.48	2	0.48	0	0.00	415	100
ZG	272	99.27	2	0.73	0	0.00	0	0.00	274	100
ZH	1141	99.65	3	0.26	1	0.09	0	0.00	1145	100
Divers	1	100.00	0	0.00	0	0.00	0	0.00	1	100
<b>Total CH</b>	<b>21855</b>	<b>99.64</b>	<b>62</b>	<b>0.28</b>	<b>12</b>	<b>0.05</b>	<b>4</b>	<b>0.02</b>	<b>21933</b>	<b>100</b>
F*	67	98.53	1	1.47	0	0.00	0	0.00	68	100
FL**	47	97.92	1	2.08	0	0.00	0	0.00	48	100
<b>Total</b>	<b>21969</b>	<b>99.64</b>	<b>64</b>	<b>0.29</b>	<b>12</b>	<b>0.05</b>	<b>4</b>	<b>0.02</b>	<b>22049</b>	<b>100</b>

Légende:

- G-0 Nombre d'exploitations sans contestation de la charge en germes au niveau du résultat mensuel\* dans le mois d'analyse, c.-à-d. résultat mensuel <80'000 germes/ml
- G-1C/4M Nombre d'exploitations avec la 1ère contestation de la charge en germes en 4 mois
- G-2C/4M Nombre d'exploitations avec la 2ème contestation de la charge en germes en 4 mois
- G-3C/4M Nombre d'exploitations avec la 3ème contestation de la charge en germes en 4 mois
- G-Total Nombre total d'exploitations évaluées quant à la charge en germes

\* Résultat mensuel = moyenne géométrique des résultats d'analyses du premier et du deuxième échantillon d'un mois. N'y a-t-il exceptionnellement qu'un seul résultat, celui-ci compte comme résultat mensuel

- \* F Échantillons provenant de la France (zone franche)
- \*\* FL Échantillons provenant de la Principauté du Liechtenstein

Sources: Suisselab SA Zollikofen, TSM Fiduciaire Sàrl Berne

Lait cru suisse: évaluation de droit public des résultats du contrôle du lait												
janvier 2014												
Canton	Cellules somatiques (Nombre d'exploitations)											
	Aucune contestation		1ère contestation		2ème contestation		3ème contestation		4ème contestation		Total évaluations	
	C-0	%	C-1C/5M	%	C-2C/5M	%	C-3C/5M	%	C-4C/5M	%	C-Total	%
AG	872	97.87	11	1.23	5	0.56	3	0.34	0	0.00	891	100
AI	316	99.37	1	0.31	1	0.31	0	0.00	0	0.00	318	100
AR	421	99.53	1	0.24	0	0.00	0	0.00	1	0.24	423	100
BE	5834	99.35	22	0.37	9	0.15	5	0.09	2	0.03	5872	100
BL/BS	308	98.72	3	0.96	0	0.00	1	0.32	0	0.00	312	100
FR	1569	99.37	7	0.44	3	0.19	0	0.00	0	0.00	1579	100
GE	5	100.00	0	0.00	0	0.00	0	0.00	0	0.00	5	100
GL	217	100.00	0	0.00	0	0.00	0	0.00	0	0.00	217	100
GR	600	99.67	2	0.33	0	0.00	0	0.00	0	0.00	602	100
JU	461	99.35	2	0.43	1	0.22	0	0.00	0	0.00	464	100
LU	2299	99.44	8	0.35	3	0.13	2	0.09	0	0.00	2312	100
NE	403	99.02	4	0.98	0	0.00	0	0.00	0	0.00	407	100
NW	292	98.98	2	0.68	1	0.34	0	0.00	0	0.00	295	100
OW	430	100.00	0	0.00	0	0.00	0	0.00	0	0.00	430	100
SG	2253	99.12	13	0.57	5	0.22	2	0.09	0	0.00	2273	100
SH	85	97.70	1	1.15	1	1.15	0	0.00	0	0.00	87	100
SO	523	100.00	0	0.00	0	0.00	0	0.00	0	0.00	523	100
SZ	686	99.42	3	0.43	0	0.00	1	0.14	0	0.00	690	100
TG	1105	98.84	9	0.81	2	0.18	1	0.09	1	0.09	1118	100
TI	105	99.06	1	0.94	0	0.00	0	0.00	0	0.00	106	100
UR	187	100.00	0	0.00	0	0.00	0	0.00	0	0.00	187	100
VD	975	98.58	11	1.11	1	0.10	2	0.20	0	0.00	989	100
VS	412	99.28	2	0.48	1	0.24	0	0.00	0	0.00	415	100
ZG	274	100.00	0	0.00	0	0.00	0	0.00	0	0.00	274	100
ZH	1135	99.13	6	0.52	2	0.17	2	0.17	0	0.00	1145	100
Divers	1	100.00	0	0.00	0	0.00	0	0.00	0	0.00	1	100
	0	0	0	0	0	0	0	0	0	0	0	0
<b>Total CH</b>	<b>21768</b>	<b>99.24</b>	<b>109</b>	<b>0.50</b>	<b>35</b>	<b>0.16</b>	<b>19</b>	<b>0.09</b>	<b>4</b>	<b>0.02</b>	<b>21935</b>	<b>100</b>
	0	0	0	0	0	0	0	0	0	0	0	0
F*	63	92.65	4	5.88	1	1.47	0	0.00	0	0.00	68	100
FL**	48	100.00	0	0.00	0	0.00	0	0.00	0	0.00	48	100
	0	0	0	0	0	0	0	0	0	0	0	0
<b>Total</b>	<b>21879</b>	<b>99.22</b>	<b>113</b>	<b>0.51</b>	<b>36</b>	<b>0.16</b>	<b>19</b>	<b>0.09</b>	<b>4</b>	<b>0.02</b>	<b>22051</b>	<b>100</b>

Légende:

- C-0 Nombre d'exploitations sans contestation de la charge en cellules au niveau du résultat mensuel\* dans le mois d'analyse, c.-à-d. résultat mensuel <350'000 cellules somatiques/ml
- C-1C/5M Nombre d'exploitations avec la 1ère contestation de la charge en cellules en 5 mois
- C-2C/5M Nombre d'exploitations avec la 2ème contestation de la charge en cellules en 5 mois
- C-3C/5M Nombre d'exploitations avec la 3ème contestation de la charge en cellules en 5 mois
- C-4C/5M Nombre d'exploitations avec la 4ème contestation de la charge en cellules en 5 mois
- C-Total Nombre total d'exploitations évaluées quant à la charge en cellules

\* Résultat mensuel = moyenne géométrique des résultats d'analyses du premier et du deuxième échantillon d'un mois. N'y a-t-il exceptionnellement qu'un seul résultat, celui-ci compte comme résultat mensuel.

- \* F Échantillons provenant de la France (zone franche)
- \*\* FL Échantillons provenant de la Principauté du Liechtenstein

Sources: Suissselab SA Zollikofen, TSM Fiduciaire Sàrl Berne

Lait cru suisse: évaluation de droit public des résultats du contrôle du lait janvier 2014						
Canton	Substances inhibitrices [Nombre d'exploitations]					
	Pas de détection de substances inhibitrices		Détection de substances inhibitrices		Total évaluations	
	S.i.-0	%	S.i.-1	%	S.i.-Total	%
AG	893	99.89	1	0.11	894	100
AI	319	100.00	0	0.00	319	100
AR	422	99.76	1	0.24	423	100
BE	5868	99.91	5	0.09	5873	100
BL/BS	312	100.00	0	0.00	312	100
FR	1579	100.00	0	0.00	1579	100
GE	5	100.00	0	0.00	5	100
GL	217	100.00	0	0.00	217	100
GR	603	100.00	0	0.00	603	100
JU	464	100.00	0	0.00	464	100
LU	2313	100.00	0	0.00	2313	100
NE	407	99.75	1	0.25	408	100
NW	296	100.00	0	0.00	296	100
OW	430	100.00	0	0.00	430	100
SG	2275	99.91	2	0.09	2277	100
SH	87	100.00	0	0.00	87	100
SO	523	100.00	0	0.00	523	100
SZ	689	99.86	1	0.14	690	100
TG	1119	100.00	0	0.00	1119	100
TI	111	100.00	0	0.00	111	100
UR	188	100.00	0	0.00	188	100
VD	990	100.00	0	0.00	990	100
VS	413	99.52	2	0.48	415	100
ZG	273	99.64	1	0.36	274	100
ZH	1144	99.83	2	0.17	1146	100
Diverse	1	100.00	0	0.00	1	100
	0	0	0	0	0	0
<b>Total CH</b>	<b>21941</b>	<b>99.93</b>	<b>16</b>	<b>0.07</b>	<b>21957</b>	<b>100</b>
F*	0	0	0	0	0	0
FL**	68	100.00	0	0.00	68	100
	48	100.00	0	0.00	48	100
	0	0	0	0	0	0
<b>Total</b>	<b>22057</b>	<b>99.93</b>	<b>16</b>	<b>0.07</b>	<b>22073</b>	<b>100</b>

Légende:

- S.i.-0 Nombre d'exploitations avec détection de substances inhibitrices dans le mois analysé  
 S.i.-1 Nombre d'exploitations sans détection de substances inhibitrices dans le mois analysé  
 S.i.-Total Nombre total d'exploitations évaluées quant à la détection de substances inhibitrices:

- \* F Échantillons provenant de la France (zone franche)  
 \*\* FL Échantillons provenant de la Principauté du Liechtenstein

Sources: Suisselab SA Zollikofen, TSM Fiduciaire Sàrl Berne

Lait cru suisse: évaluation de droit public des résultats du contrôle du lait										
janvier 2014										
§	Suspensions de livraison de lait									
	[Nombre d'exploitations]									
	Germe		Cellules somatiques		Substances inhibitrices		Suspensions successives		Total suspensions	
Sp-G	%	Sp-C	%	Sp-S.i.	%	Sp-Succ.	%	Sp-Total	%	
AG	0	0.00	0	0.00	1	100.00	0	0.00	1	100
AI	0	0.00	0	0.00	0	0.00	0	0.00	0	100
AR	0	0.00	1	50.00	1	50.00	0	0.00	2	100
BE	0	0.00	2	28.57	5	71.43	0	0.00	7	100
BL/BS	0	0.00	0	0.00	0	0.00	0	0.00	0	100
FR	0	0.00	0	0.00	0	0.00	0	0.00	0	100
GE	0	0.00	0	0.00	0	0.00	0	0.00	0	100
GL	0	0.00	0	0.00	0	0.00	0	0.00	0	100
GR	0	0.00	0	0.00	0	0.00	0	0.00	0	100
JU	0	0.00	0	0.00	0	0.00	0	0.00	0	100
LU	2	100.00	0	0.00	0	0.00	0	0.00	2	100
NE	0	0.00	0	0.00	1	100.00	0	0.00	1	100
NW	0	0.00	0	0.00	0	0.00	0	0.00	0	100
OW	0	0.00	0	0.00	0	0.00	0	0.00	0	100
SG	1	33.33	0	0.00	2	66.67	0	0.00	3	100
SH	0	0.00	0	0.00	0	0.00	0	0.00	0	100
SO	0	0.00	0	0.00	0	0.00	0	0.00	0	100
SZ	0	0.00	0	0.00	1	100.00	0	0.00	1	100
TG	0	0.00	1	100.00	0	0.00	0	0.00	1	100
TI	0	0.00	0	0.00	0	0.00	0	0.00	0	100
UR	0	0.00	0	0.00	0	0.00	0	0.00	0	100
VD	1	100.00	0	0.00	0	0.00	0	0.00	1	100
VS	0	0.00	0	0.00	2	100.00	0	0.00	2	100
ZG	0	0.00	0	0.00	1	100.00	0	0.00	1	100
ZH	0	0.00	0	0.00	2	100.00	0	0.00	2	100
Divers	0	0.00	0	0.00	0	0.00	0	0.00	0	100
	0	0	0	0	0	0	0	0	0	0
<b>Total CH</b>	<b>4</b>	<b>16.67</b>	<b>4</b>	<b>16.67</b>	<b>16</b>	<b>66.67</b>	<b>0</b>	<b>0.00</b>	<b>24</b>	<b>100</b>
F*	0	0	0	0	0	0	0	0	0	0
FL**	0	0.00	0	0.00	0	0.00	0	0.00	0	100
	0	0.00	0	0.00	0	0.00	0	0.00	0	100
	0	0	0	0	0	0	0	0	0	0
<b>Total</b>	<b>4</b>	<b>16.67</b>	<b>4</b>	<b>16.67</b>	<b>16</b>	<b>66.67</b>	<b>0</b>	<b>0.00</b>	<b>24</b>	<b>100</b>

Légende:

- Sp-G Nombre de suspensions dues à 3 contestations en matière de germes sur une durée de 4 mois
- Sp-C Nombre de suspensions dues à 4 contestations en matière de cellules somatiques sur une durée de 5 mois
- Sp-S.i. Nombre de suspensions due à la mise en évidence de substances inhibitrices
- Sp-Succ. Nombre de suspensions successives dans le cadre de suspensions antérieures
- Sp-Total Total nombre de suspensions de livraison de lait

- \* F Échantillons provenant de la France (zone franche)
- \*\* FL Échantillons provenant de la Principauté du Liechtenstein

Sources: Suisselab SA Zollikofen, TSM Fiduciaire Sàrl Berne



**Lait cru suisse: évaluation de droit privé des résultats du contrôle du lait  
janvier 2014**

Canton	Germes (Nombre d'exploitations)															
	Aucune contestation*		1ère contestation*		2ème contestation*		3ème contestation*		4ème contestation*		5ème contestation*		Total évaluations*			
	G-0≤10	%	G-0>10	%	G-1C/5M	%	G-2C/5M	%	G-3C/5M	%	G-4C/5M	%	G-5C/5M	%	G-Total	%
AG	485	54.37	387	43.39	8	0.90	8	0.90	1	0.11	3	0.34	0	0.00	892	100
AI	209	65.31	109	34.06	1	0.31	1	0.31	0	0.00	0	0.00	0	0.00	320	100
AR	329	77.41	90	21.18	2	0.47	3	0.71	1	0.24	0	0.00	0	0.00	425	100
BE	3939	67.06	1872	31.87	34	0.58	22	0.37	5	0.09	1	0.02	1	0.02	5874	100
BL/BS	157	50.32	150	48.08	2	0.64	1	0.32	2	0.64	0	0.00	0	0.00	312	100
FR	904	57.22	652	41.27	15	0.95	8	0.51	1	0.06	0	0.00	0	0.00	1580	100
GE	2	40.00	2	40.00	1	20.00	0	0.00	0	0.00	0	0.00	0	0.00	5	100
GL	159	73.27	56	25.81	1	0.46	0	0.00	1	0.46	0	0.00	0	0.00	217	100
GR	453	75.00	145	24.01	4	0.66	1	0.17	1	0.17	0	0.00	0	0.00	604	100
JU	221	47.63	235	50.65	6	1.29	2	0.43	0	0.00	0	0.00	0	0.00	464	100
LU	1455	62.99	828	35.84	15	0.65	4	0.17	3	0.13	2	0.09	3	0.13	2310	100
NE	196	48.04	208	50.98	1	0.25	1	0.25	1	0.25	0	0.00	1	0.25	408	100
NW	200	67.57	89	30.07	5	1.69	2	0.68	0	0.00	0	0.00	0	0.00	296	100
OW	299	69.53	124	28.84	5	1.16	1	0.23	1	0.23	0	0.00	0	0.00	430	100
SG	1762	77.25	501	21.96	11	0.48	6	0.26	0	0.00	1	0.04	0	0.00	2281	100
SH	43	49.43	44	50.57	0	0.00	0	0.00	0	0.00	0	0.00	0	0.00	87	100
SO	261	50.00	248	47.51	7	1.34	5	0.96	1	0.19	0	0.00	0	0.00	522	100
SZ	395	57.25	282	40.87	5	0.72	4	0.58	3	0.43	1	0.14	0	0.00	690	100
TG	731	64.86	380	33.72	5	0.44	9	0.80	2	0.18	0	0.00	0	0.00	1127	100
TI	69	62.16	40	36.04	0	0.00	1	0.90	1	0.90	0	0.00	0	0.00	111	100
UR	134	71.28	52	27.66	2	1.06	0	0.00	0	0.00	0	0.00	0	0.00	188	100
VD	485	49.04	480	48.53	14	1.42	7	0.71	2	0.20	1	0.10	0	0.00	989	100
VS	230	55.42	177	42.65	3	0.72	3	0.72	2	0.48	0	0.00	0	0.00	415	100
ZG	171	62.41	101	36.86	2	0.73	0	0.00	0	0.00	0	0.00	0	0.00	274	100
ZH	701	61.06	433	37.72	6	0.52	6	0.52	2	0.17	0	0.00	0	0.00	1148	100
Divers	1	100.00	0	0.00	0	0.00	0	0.00	0	0.00	0	0.00	0	0.00	1	100
	0	0	0	0	0	0	0	0	0	0	0	0	0	0	0	0
<b>Total CH</b>	<b>13991</b>	<b>63.68</b>	<b>7685</b>	<b>34.98</b>	<b>155</b>	<b>0.71</b>	<b>95</b>	<b>0.43</b>	<b>30</b>	<b>0.14</b>	<b>9</b>	<b>0.04</b>	<b>5</b>	<b>0.02</b>	<b>21970</b>	<b>100</b>
F*	0	0	0	0	0	0	0	0	0	0	0	0	0	0	0	0
FL**	26	38.24	39	57.35	1	1.47	1	1.47	1	1.47	0	0.00	0	0.00	68	100
	17	35.42	30	62.50	0	0.00	1	2.08	0	0.00	0	0.00	0	0.00	48	100
	0	0	0	0	0	0	0	0	0	0	0	0	0	0	0	0
<b>Total</b>	<b>14034</b>	<b>63.54</b>	<b>7754</b>	<b>35.11</b>	<b>156</b>	<b>0.71</b>	<b>97</b>	<b>0.44</b>	<b>31</b>	<b>0.14</b>	<b>9</b>	<b>0.04</b>	<b>5</b>	<b>0.02</b>	<b>22086</b>	<b>100</b>

Légende:

- G-0≤10 Nombre d'exploitations sans contestation privée de la charge en germes dans le mois d'analyse; le plus mauvais résultat du premier et dernier échantillon dans le mois d'analyse avait une valeur ≤ 10'000 germes/ml
- G-0>10 Nombre d'exploitations sans contestation privée de la charge en germes dans le mois d'analyse; le plus mauvais résultat du premier et dernier échantillon dans le mois d'analyse avait une valeur >10'000 et ≤ 79'000 germes/ml
- G-1C/5M Nombre d'exploitations avec la 1ère contestation de la charge en germes en 5 mois
- G-2C/5M Nombre d'exploitations avec la 2ème contestation de la charge en germes en 5 mois
- G-3C/5M Nombre d'exploitations avec la 3ème contestation de la charge en germes en 5 mois
- G-4C/5M Nombre d'exploitations avec la 4ème contestation de la charge en germes en 5 mois
- G-5C/5M Nombre d'exploitations avec la 5ème contestation de la charge en germes en 5 mois
- G-Total Nombre total d'exploitations évaluées quant à la charge en germes

\* Évaluations et contestations selon la convention (PSL, AILS, Fromarte) du 20.12.2011 sur les modalités des contrats d'achat de lait

- \* F Échantillons provenant de la France (zone franche)
- \*\* FL Échantillons provenant de la Principauté du Liechtenstein

Sources: Suiselab SA Zollikofen, TSM Fiduciaire Sàrl Berne

Lait cru suisse: évaluation de droit privé des résultats du contrôle du lait  
janvier 2014

Canton	Cellules somatiques [Nombre d'exploitations]															
	Aucune contestation*		1ère contestation*		2ème contestation*		3ème contestation*		4ème contestation*		5ème contestation*		Total évaluations*			
	C-0≤100	%	C-0>100	%	C-1C/5M	%	C-2C/5M	%	C-3C/5M	%	C-4C/5M	%	C-1C/5M	%	C-Total	%
AG	234	26.17	612	68.46	28	3.13	14	1.57	4	0.45	2	0.22	0	0.00	894	100
AI	153	47.81	161	50.31	5	1.56	1	0.31	0	0.00	0	0.00	0	0.00	320	100
AR	211	49.76	207	48.82	3	0.71	0	0.00	2	0.47	1	0.24	0	0.00	424	100
BE	3121	53.14	2597	44.22	91	1.55	39	0.66	17	0.29	7	0.12	1	0.02	5873	100
BL/BS	89	28.53	212	67.95	6	1.92	3	0.96	1	0.32	1	0.32	0	0.00	312	100
FR	685	43.38	840	53.20	30	1.90	18	1.14	5	0.32	1	0.06	0	0.00	1579	100
GE	0	0.00	4	80.00	1	20.00	0	0.00	0	0.00	0	0.00	0	0.00	5	100
GL	130	59.91	81	37.33	3	1.38	3	1.38	0	0.00	0	0.00	0	0.00	217	100
GR	333	55.22	261	43.28	6	1.00	2	0.33	0	0.00	1	0.17	0	0.00	603	100
JU	178	38.36	266	57.33	12	2.59	5	1.08	2	0.43	1	0.22	0	0.00	464	100
LU	859	37.14	1362	58.88	55	2.38	25	1.08	8	0.35	3	0.13	1	0.04	2313	100
NE	162	39.71	230	56.37	10	2.45	3	0.74	3	0.74	0	0.00	0	0.00	408	100
NW	141	47.64	149	50.34	2	0.68	2	0.68	1	0.34	1	0.34	0	0.00	296	100
OW	209	48.60	212	49.30	7	1.63	1	0.23	0	0.00	1	0.23	0	0.00	430	100
SG	970	42.56	1227	53.84	51	2.24	19	0.83	10	0.44	1	0.04	1	0.04	2279	100
SH	17	19.54	67	77.01	1	1.15	1	1.15	1	1.15	0	0.00	0	0.00	87	100
SO	168	32.12	343	65.58	8	1.53	4	0.76	0	0.00	0	0.00	0	0.00	523	100
SZ	316	45.80	364	52.75	7	1.01	1	0.14	1	0.14	1	0.14	0	0.00	690	100
TG	331	29.47	742	66.07	23	2.05	17	1.51	6	0.53	3	0.27	1	0.09	1123	100
TI	43	38.74	64	57.66	3	2.70	0	0.00	0	0.00	1	0.90	0	0.00	111	100
UR	103	54.79	83	44.15	0	0.00	1	0.53	1	0.53	0	0.00	0	0.00	188	100
VD	384	38.79	556	56.16	31	3.13	16	1.62	2	0.20	1	0.10	0	0.00	990	100
VS	245	59.04	155	37.35	9	2.17	3	0.72	3	0.72	0	0.00	0	0.00	415	100
ZG	96	35.04	172	62.77	3	1.09	1	0.36	2	0.73	0	0.00	0	0.00	274	100
ZH	350	30.49	764	66.55	19	1.66	9	0.78	5	0.44	1	0.09	0	0.00	1148	100
Divers	0	0.00	1	100.00	0	0.00	0	0.00	0	0.00	0	0.00	0	0.00	1	100
	0	0	0	0	0	0	0	0	0	0	0	0	0	0	0	0
<b>Total CH</b>	<b>9528</b>	<b>43.37</b>	<b>11732</b>	<b>53.41</b>	<b>414</b>	<b>1.88</b>	<b>188</b>	<b>0.86</b>	<b>74</b>	<b>0.34</b>	<b>27</b>	<b>0.12</b>	<b>4</b>	<b>0.02</b>	<b>21967</b>	<b>100</b>
F*	0	0	0	0	0	0	0	0	0	0	0	0	0	0	0	0
FL**	10	14.71	49	72.06	1	1.47	6	8.82	1	1.47	1	1.47	0	0.00	68	100
	11	22.92	36	75.00	0	0.00	1	2.08	0	0.00	0	0.00	0	0.00	48	100
	0	0	0	0	0	0	0	0	0	0	0	0	0	0	0	0
<b>Total</b>	<b>9549</b>	<b>43.24</b>	<b>11817</b>	<b>53.51</b>	<b>415</b>	<b>1.88</b>	<b>195</b>	<b>0.88</b>	<b>75</b>	<b>0.34</b>	<b>28</b>	<b>0.13</b>	<b>4</b>	<b>0.02</b>	<b>22083</b>	<b>100</b>

Légende:

- C-0≤100 Nombre d'exploitations sans contestation privée de la charge en cellules somatiques dans le mois d'analyse; le plus mauvais résultat du premier et dernier échantillon dans le mois d'analyse avait une valeur ≤ 100'000 cellules somatiques/ml
- C-0>100 Nombre d'exploitations sans contestation privée de la charge en cellules somatiques dans le mois d'analyse; le plus mauvais résultat du premier et dernier échantillon dans le mois d'analyse avait une valeur >100'000 et ≤ 349'000 cellules somatiques/ml
- C-1C/5M Nombre d'exploitations avec la 1ère contestation de la charge en cellules somatiques en 5 mois
- C-2C/5M Nombre d'exploitations avec la 2ème contestation de la charge en cellules somatiques en 5 mois
- C-3C/5M Nombre d'exploitations avec la 3ème contestation de la charge en cellules somatiques en 5 mois
- C-4C/5M Nombre d'exploitations avec la 4ème contestation de la charge en cellules somatiques en 5 mois
- C-5C/5M Nombre d'exploitations avec la 5ème contestation de la charge en cellules somatiques en 5 mois
- C-Total Nombre total d'exploitations évaluées quant à la charge en cellules somatiques

\* Évaluations et contestations selon la convention (PSL, AILS, Fromarte) du 20.12.2011 sur les modalités des contrats d'achat de lait

- \* F Échantillons provenant de la France (zone franche)
- \*\* FL Échantillons provenant de la Principauté de Liechtenstein

Sources: Suisselab SA Zollikofen, TSM Fiduciaire Sàrl Berne

Lait cru suisse: évaluation de droit privé, résultats du contrôle du lait								
janvier 2014								
Canton	Substances inhibitrices [Nombre d'exploitations]							
	Pas de contestation*		1ère contestation*		2ème contestation*		Total évaluations*	
	S.i.-0	%	S.i.-1C/12M	%	S.i.-2C/12M	%	S.i.-Total	%
AG	893	99.89	1	0.11	0	0.00	894	100
AI	319	100.00	0	0.00	0	0.00	319	100
AR	422	99.76	1	0.24	0	0.00	423	100
BE	5868	99.91	5	0.09	0	0.00	5873	100
BL/BS	312	100.00	0	0.00	0	0.00	312	100
FR	1579	100.00	0	0.00	0	0.00	1579	100
GE	5	100.00	0	0.00	0	0.00	5	100
GL	217	100.00	0	0.00	0	0.00	217	100
GR	603	100.00	0	0.00	0	0.00	603	100
JU	464	100.00	0	0.00	0	0.00	464	100
LU	2313	100.00	0	0.00	0	0.00	2313	100
NE	407	99.75	1	0.25	0	0.00	408	100
NW	296	100.00	0	0.00	0	0.00	296	100
OW	430	100.00	0	0.00	0	0.00	430	100
SG	2275	99.91	1	0.04	1	0.04	2277	100
SH	87	100.00	0	0.00	0	0.00	87	100
SO	523	100.00	0	0.00	0	0.00	523	100
SZ	689	99.86	1	0.14	0	0.00	690	100
TG	1119	100.00	0	0.00	0	0.00	1119	100
TI	111	100.00	0	0.00	0	0.00	111	100
UR	188	100.00	0	0.00	0	0.00	188	100
VD	990	100.00	0	0.00	0	0.00	990	100
VS	413	99.52	2	0.48	0	0.00	415	100
ZG	273	99.64	1	0.36	0	0.00	274	100
ZH	1144	99.83	2	0.17	0	0.00	1146	100
Divers	1	100.00	0	0.00	0	0.00	1	100
	0	0	0	0	0	0	0	0
<b>Total CH</b>	<b>21941</b>	<b>99.93</b>	<b>15</b>	<b>0.07</b>	<b>1</b>	<b>0.00</b>	<b>21957</b>	<b>100</b>
F*	0	0	0	0	0	0	0	0
FL**	68	100.00	0	0.00	0	0.00	68	100
	48	100.00	0	0.00	0	0.00	48	100
	0	0	0	0	0	0	0	0
<b>Total</b>	<b>22057</b>	<b>99.93</b>	<b>15</b>	<b>0.07</b>	<b>1</b>	<b>0.00</b>	<b>22073</b>	<b>100</b>

Légende:

- S.i.-0 Nombre d'exploitations sans détection de substances inhibitrices dans les échantillons du mois d'analyse (pas de contestation privée)
- S.i.-1C/12M Nombre d'exploitations avec la 1ère contestation privée en 12 mois à cause de détection de substances inhibitrices
- S.i.-2C/12M Nombre d'exploitations avec la 2ème contestation privée en 12 mois à cause de détection de substances inhibitrices
- S.i.-Total Nombre total d'exploitations évaluées quant à la détection de substances inhibitrices

\* Évaluations et contestations selon la convention (PSL, AILS, Fromarte) du 20.12.2011 sur les modalités des contrats d'achat de lait

- \* F Échantillons provenant de la France (zone franche)
- \*\* FL Échantillons provenant de la Principauté du Liechtenstein

Sources: Suisselab SA Zollikofen, TSM Fiduciaire Sàrl Berne

Lait cru suisse: évaluation de droit privé, résultats du contrôle du lait								
janvier 2014								
Canton	Point de congélation [Nombre d'exploitations]							
	Pas de contestation*		Contestation* sans sanction		Contestation* avec sanction		Total évaluations*	
	PG-0	%	PG-C	%	PG-CS	%	PG-Total	%
AG	791	88.48	69	7.72	34	3.80	894	100
AI	284	88.75	24	7.50	12	3.75	320	100
AR	402	94.59	14	3.29	9	2.12	425	100
BE	5440	92.63	288	4.90	145	2.47	5873	100
BL/BS	259	83.01	34	10.90	19	6.09	312	100
FR	1448	91.70	82	5.19	49	3.10	1579	100
GE	5	100.00	0	0.00	0	0.00	5	100
GL	202	93.09	11	5.07	4	1.84	217	100
GR	551	91.38	29	4.81	23	3.81	603	100
JU	394	84.91	41	8.84	29	6.25	464	100
LU	2133	92.22	118	5.10	62	2.68	2313	100
NE	370	90.69	28	6.86	10	2.45	408	100
NW	281	94.93	10	3.38	5	1.69	296	100
OW	395	91.86	23	5.35	12	2.79	430	100
SG	2161	94.74	73	3.20	47	2.06	2281	100
SH	71	81.61	13	14.94	3	3.45	87	100
SO	458	87.57	47	8.99	18	3.44	523	100
SZ	669	96.96	13	1.88	8	1.16	690	100
TG	1006	89.34	85	7.55	35	3.11	1126	100
TI	102	91.89	5	4.50	4	3.60	111	100
UR	177	94.15	7	3.72	4	2.13	188	100
VD	910	91.92	58	5.86	22	2.22	990	100
VS	390	93.98	11	2.65	14	3.37	415	100
ZG	262	95.62	6	2.19	6	2.19	274	100
ZH	1034	90.07	77	6.71	37	3.22	1148	100
Divers	1	100.00	0	0.00	0	0.00	1	100
	0	0	0	0	0	0	0	0
<b>Total CH</b>	<b>20196</b>	<b>91.91</b>	<b>1166</b>	<b>5.31</b>	<b>611</b>	<b>2.78</b>	<b>21973</b>	<b>100</b>
F*	0	0	0	0	0	0	0	0
FL**	42	87.50	4	8.33	2	4.17	48	100
	0	0	0	0	0	0	0	0
<b>Total</b>	<b>20295</b>	<b>91.88</b>	<b>1175</b>	<b>5.32</b>	<b>619</b>	<b>2.80</b>	<b>22089</b>	<b>100</b>

**Légende:**

- PG-0 Nombre d'exploitations sans contestation privée du point de congélation dans le premier du mois d'analyse, résultat  $\leq -0.520$  °C
- PG-C Nombre d'exploitations avec contestation privée du point de congélation, sans sanctions, et dernier échantillon résultat entre  $> -0.520$  °C et  $< -0.516$  °C
- PG-CS Nombre d'exploitations avec contestation privée du point de congélation, avec sanction, résultat  $\geq -0.516$  °C
- PG-Total Nombre total d'exploitations évaluées quant au point de congélation

\* Évaluations et contestations selon la convention (PSL, AILS, Fromarte) du 20.12.2011 sur les modalités des contrats d'achat de lait

- \* F Échantillons provenant de la France (zone franche)
- \*\* FL Échantillons provenant de la Principauté du Liechtenstein

Sources: Suisselab SA Zollikofen, TSM Fiduciaire Sàrl Berne

**Lait cru suisse: déductions et suppléments de droit privé\***  
**janvier 2014**

Canton	Déduction/supplément* [Nombre d'exploitations]							
	Supplément	%	± 0		Déduction		Total	%
AG	177	19.80	649	72.60	68	7.61	894	100
AI	127	39.69	185	57.81	8	2.50	320	100
AR	196	46.12	216	50.82	13	3.06	425	100
BE	2625	44.70	3034	51.66	214	3.64	5873	100
BL/BS	66	21.15	230	73.72	16	5.13	312	100
FR	567	35.89	938	59.37	75	4.75	1580	100
GE	0	0.00	3	60.00	2	40.00	5	100
GL	112	51.61	97	44.70	8	3.69	217	100
GR	284	47.10	304	50.41	15	2.49	603	100
JU	133	28.66	303	65.30	28	6.03	464	100
LU	732	31.65	1463	63.25	118	5.10	2313	100
NE	122	29.90	266	65.20	20	4.90	408	100
NW	123	41.55	160	54.05	13	4.39	296	100
OW	174	40.37	241	55.92	16	3.71	431	100
SG	889	38.96	1292	56.62	101	4.43	2282	100
SH	14	16.09	70	80.46	3	3.45	87	100
SO	115	21.99	385	73.61	23	4.40	523	100
SZ	255	36.96	411	59.57	24	3.48	690	100
TG	290	25.75	770	68.38	66	5.86	1126	100
TI	35	31.53	71	63.96	5	4.50	111	100
UR	93	49.21	92	48.68	4	2.12	189	100
VD	304	30.71	618	62.42	68	6.87	990	100
VS	186	44.82	206	49.64	23	5.54	415	100
ZG	79	28.83	187	68.25	8	2.92	274	100
ZH	297	25.87	803	69.95	48	4.18	1148	100
Divers	0	0.00	1	100.00	0	0.00	1	100
	0	0	0	0	0	0	0	0
<b>Total CH</b>	<b>7995</b>	<b>36.38</b>	<b>12995</b>	<b>59.13</b>	<b>987</b>	<b>4.49</b>	<b>21977</b>	<b>100</b>
	0	0	0	0	0	0	0	0
F*	8	11.76	49	72.06	11	16.18	68	100
FL**	6	12.50	40	83.33	2	4.17	48	100
	0	0	0	0	0	0	0	0
<b>Total</b>	<b>8009</b>	<b>36.25</b>	<b>13084</b>	<b>59.22</b>	<b>1000</b>	<b>4.53</b>	<b>22093</b>	<b>100</b>

**Légende:**

- Supplément Exigences de bases remplies pour l'octroi du supplément de 0.5 centimes, sans prise en considération des exigences spécifiques pour le lait de non-ensilage (nombre d'exploitations)
- ± 0 Nombre d'exploitations sans droit au supplément et sans déduction dans le mois analysé
- Déduction Nombre total des exploitations évaluées dans le mois analysé
- Total Nombre total des exploitations avec déduction dans le mois analysé

\* Évaluations et contestations selon la convention (PSL, AILS, Fromarte) du 20.12.2011 sur les modalités des contrats d'achat de lait

- \* F Échantillons provenant de la France (zone franche)
- \*\* FL Échantillons provenant de la Principauté du Liechtenstein

Sources: Suisselab SA Zollikofen, TSM Fiduciaire Sàrl Berne

Composition du lait par canton (page 1 : d'Argovie à Obwald)

Canton	Composants	janv. g/kg	févr g/kg	mars g/kg	avril g/kg	mai g/kg	juin g/kg	juil. g/kg	août g/kg	sept. g/kg	oct. g/kg	nov. g/kg	déc. g/kg	Moyenne 2013 g/kg
Argovie	Matière grasse	42.4	0.0	0.0	0.0	0.0	0.0	0.0	0.0	0.0	0.0	0.0	0.0	42.4
	Protéine	33.4	0.0	0.0	0.0	0.0	0.0	0.0	0.0	0.0	0.0	0.0	0.0	33.4
	Total	75.8	0.0	0.0	0.0	0.0	0.0	0.0	0.0	0.0	0.0	0.0	0.0	6.3
Appenzell Rhodes-Intérieures	Matière grasse	41.4	0.0	0.0	0.0	0.0	0.0	0.0	0.0	0.0	0.0	0.0	0.0	41.4
	Protéine	34.0	0.0	0.0	0.0	0.0	0.0	0.0	0.0	0.0	0.0	0.0	0.0	34.0
	Total	75.4	0.0	0.0	0.0	0.0	0.0	0.0	0.0	0.0	0.0	0.0	0.0	6.3
Appenzell Rhodes-Extérieures	Matière grasse	41.1	0.0	0.0	0.0	0.0	0.0	0.0	0.0	0.0	0.0	0.0	0.0	41.1
	Protéine	34.3	0.0	0.0	0.0	0.0	0.0	0.0	0.0	0.0	0.0	0.0	0.0	34.3
	Total	75.4	0.0	0.0	0.0	0.0	0.0	0.0	0.0	0.0	0.0	0.0	0.0	6.3
Bâle-Campagne/Bâle-Ville	Matière grasse	42.0	0.0	0.0	0.0	0.0	0.0	0.0	0.0	0.0	0.0	0.0	0.0	42.0
	Protéine	32.7	0.0	0.0	0.0	0.0	0.0	0.0	0.0	0.0	0.0	0.0	0.0	32.7
	Total	74.7	0.0	0.0	0.0	0.0	0.0	0.0	0.0	0.0	0.0	0.0	0.0	6.2
Berne	Matière grasse	41.8	0.0	0.0	0.0	0.0	0.0	0.0	0.0	0.0	0.0	0.0	0.0	41.8
	Protéine	33.0	0.0	0.0	0.0	0.0	0.0	0.0	0.0	0.0	0.0	0.0	0.0	33.0
	Total	74.8	0.0	0.0	0.0	0.0	0.0	0.0	0.0	0.0	0.0	0.0	0.0	6.2
Fribourg	Matière grasse	40.7	0.0	0.0	0.0	0.0	0.0	0.0	0.0	0.0	0.0	0.0	0.0	40.7
	Protéine	32.7	0.0	0.0	0.0	0.0	0.0	0.0	0.0	0.0	0.0	0.0	0.0	32.7
	Total	73.4	0.0	0.0	0.0	0.0	0.0	0.0	0.0	0.0	0.0	0.0	0.0	6.1
Genève	Matière grasse	42.5	0.0	0.0	0.0	0.0	0.0	0.0	0.0	0.0	0.0	0.0	0.0	42.5
	Protéine	33.7	0.0	0.0	0.0	0.0	0.0	0.0	0.0	0.0	0.0	0.0	0.0	33.7
	Total	76.2	0.0	0.0	0.0	0.0	0.0	0.0	0.0	0.0	0.0	0.0	0.0	6.4
Glaris	Matière grasse	39.6	0.0	0.0	0.0	0.0	0.0	0.0	0.0	0.0	0.0	0.0	0.0	39.6
	Protéine	32.4	0.0	0.0	0.0	0.0	0.0	0.0	0.0	0.0	0.0	0.0	0.0	32.4
	Total	72.0	0.0	0.0	0.0	0.0	0.0	0.0	0.0	0.0	0.0	0.0	0.0	6.0
Grisons	Matière grasse	38.8	0.0	0.0	0.0	0.0	0.0	0.0	0.0	0.0	0.0	0.0	0.0	38.8
	Protéine	31.8	0.0	0.0	0.0	0.0	0.0	0.0	0.0	0.0	0.0	0.0	0.0	31.8
	Total	70.6	0.0	0.0	0.0	0.0	0.0	0.0	0.0	0.0	0.0	0.0	0.0	5.9
Jura	Matière grasse	40.0	0.0	0.0	0.0	0.0	0.0	0.0	0.0	0.0	0.0	0.0	0.0	40.0
	Protéine	32.6	0.0	0.0	0.0	0.0	0.0	0.0	0.0	0.0	0.0	0.0	0.0	32.6
	Total	72.6	0.0	0.0	0.0	0.0	0.0	0.0	0.0	0.0	0.0	0.0	0.0	6.1
Lucerne	Matière grasse	41.8	0.0	0.0	0.0	0.0	0.0	0.0	0.0	0.0	0.0	0.0	0.0	41.8
	Protéine	33.9	0.0	0.0	0.0	0.0	0.0	0.0	0.0	0.0	0.0	0.0	0.0	33.9
	Total	75.7	0.0	0.0	0.0	0.0	0.0	0.0	0.0	0.0	0.0	0.0	0.0	6.3
Neuchâtel	Matière grasse	39.7	0.0	0.0	0.0	0.0	0.0	0.0	0.0	0.0	0.0	0.0	0.0	39.7
	Protéine	32.6	0.0	0.0	0.0	0.0	0.0	0.0	0.0	0.0	0.0	0.0	0.0	32.6
	Total	72.3	0.0	0.0	0.0	0.0	0.0	0.0	0.0	0.0	0.0	0.0	0.0	6.0
Nidwald	Matière grasse	40.7	0.0	0.0	0.0	0.0	0.0	0.0	0.0	0.0	0.0	0.0	0.0	40.7
	Protéine	33.4	0.0	0.0	0.0	0.0	0.0	0.0	0.0	0.0	0.0	0.0	0.0	33.4
	Total	74.1	0.0	0.0	0.0	0.0	0.0	0.0	0.0	0.0	0.0	0.0	0.0	6.2
Obwald	Matière grasse	40.8	0.0	0.0	0.0	0.0	0.0	0.0	0.0	0.0	0.0	0.0	0.0	40.8
	Protéine	33.7	0.0	0.0	0.0	0.0	0.0	0.0	0.0	0.0	0.0	0.0	0.0	33.7
	Total	74.5	0.0	0.0	0.0	0.0	0.0	0.0	0.0	0.0	0.0	0.0	0.0	6.2
Schaffhouse	Matière grasse	42.3	0.0	0.0	0.0	0.0	0.0	0.0	0.0	0.0	0.0	0.0	0.0	42.3
	Protéine	33.7	0.0	0.0	0.0	0.0	0.0	0.0	0.0	0.0	0.0	0.0	0.0	33.7
	Total	76.0	0.0	0.0	0.0	0.0	0.0	0.0	0.0	0.0	0.0	0.0	0.0	6.3

Sources: Suisselab SA Zollikofen, TSM Fiduciaire Sàrl Berne

Les données déterminées sont issues de tous les prélèvements (échantillonnage automatique ou manuel), effectués dans le cadre du contrôle de qualité du lait (valeur médiane).

Composition du lait par canton (page 2 : de Schaffhouse à Zurich)

Canton	Composants	janv. g/kg	févr g/kg	mars g/kg	avril g/kg	mai g/kg	juin g/kg	juil. g/kg	août g/kg	sept. g/kg	oct. g/kg	nov. g/kg	déc. g/kg	Moyenne 2013 g/kg
Schwyz	Matière grasse	41.0	0.0	0.0	0.0	0.0	0.0	0.0	0.0	0.0	0.0	0.0	0.0	41.0
	Protéine	33.8	0.0	0.0	0.0	0.0	0.0	0.0	0.0	0.0	0.0	0.0	0.0	33.8
	Total	74.8	0.0	0.0	0.0	0.0	0.0	0.0	0.0	0.0	0.0	0.0	0.0	6.2
Saint-Gall	Matière grasse	41.3	0.0	0.0	0.0	0.0	0.0	0.0	0.0	0.0	0.0	0.0	0.0	41.3
	Protéine	34.1	0.0	0.0	0.0	0.0	0.0	0.0	0.0	0.0	0.0	0.0	0.0	34.1
	Total	75.4	0.0	0.0	0.0	0.0	0.0	0.0	0.0	0.0	0.0	0.0	0.0	6.3
Soleure	Matière grasse	42.2	0.0	0.0	0.0	0.0	0.0	0.0	0.0	0.0	0.0	0.0	0.0	42.2
	Protéine	33.1	0.0	0.0	0.0	0.0	0.0	0.0	0.0	0.0	0.0	0.0	0.0	33.1
	Total	75.3	0.0	0.0	0.0	0.0	0.0	0.0	0.0	0.0	0.0	0.0	0.0	6.3
Tessin	Matière grasse	39.2	0.0	0.0	0.0	0.0	0.0	0.0	0.0	0.0	0.0	0.0	0.0	39.2
	Protéine	32.2	0.0	0.0	0.0	0.0	0.0	0.0	0.0	0.0	0.0	0.0	0.0	32.2
	Total	71.4	0.0	0.0	0.0	0.0	0.0	0.0	0.0	0.0	0.0	0.0	0.0	6.0
Thurgovie	Matière grasse	41.7	0.0	0.0	0.0	0.0	0.0	0.0	0.0	0.0	0.0	0.0	0.0	41.7
	Protéine	34.1	0.0	0.0	0.0	0.0	0.0	0.0	0.0	0.0	0.0	0.0	0.0	34.1
	Total	75.8	0.0	0.0	0.0	0.0	0.0	0.0	0.0	0.0	0.0	0.0	0.0	6.3
Uri	Matière grasse	40.5	0.0	0.0	0.0	0.0	0.0	0.0	0.0	0.0	0.0	0.0	0.0	40.5
	Protéine	32.9	0.0	0.0	0.0	0.0	0.0	0.0	0.0	0.0	0.0	0.0	0.0	32.9
	Total	73.4	0.0	0.0	0.0	0.0	0.0	0.0	0.0	0.0	0.0	0.0	0.0	6.1
Vaud	Matière grasse	39.9	0.0	0.0	0.0	0.0	0.0	0.0	0.0	0.0	0.0	0.0	0.0	39.9
	Protéine	32.9	0.0	0.0	0.0	0.0	0.0	0.0	0.0	0.0	0.0	0.0	0.0	32.9
	Total	72.8	0.0	0.0	0.0	0.0	0.0	0.0	0.0	0.0	0.0	0.0	0.0	6.1
Valais	Matière grasse	38.0	0.0	0.0	0.0	0.0	0.0	0.0	0.0	0.0	0.0	0.0	0.0	38.0
	Protéine	31.9	0.0	0.0	0.0	0.0	0.0	0.0	0.0	0.0	0.0	0.0	0.0	31.9
	Total	69.9	0.0	0.0	0.0	0.0	0.0	0.0	0.0	0.0	0.0	0.0	0.0	5.8
Zoug	Matière grasse	41.6	0.0	0.0	0.0	0.0	0.0	0.0	0.0	0.0	0.0	0.0	0.0	41.6
	Protéine	34.1	0.0	0.0	0.0	0.0	0.0	0.0	0.0	0.0	0.0	0.0	0.0	34.1
	Total	75.7	0.0	0.0	0.0	0.0	0.0	0.0	0.0	0.0	0.0	0.0	0.0	6.3
Zurich	Matière grasse	42.2	0.0	0.0	0.0	0.0	0.0	0.0	0.0	0.0	0.0	0.0	0.0	42.2
	Protéine	33.8	0.0	0.0	0.0	0.0	0.0	0.0	0.0	0.0	0.0	0.0	0.0	33.8
	Total	76.0	0.0	0.0	0.0	0.0	0.0	0.0	0.0	0.0	0.0	0.0	0.0	6.3
Moyenne Suisse	Matière grasse	41.3	0.0	0.0	0.0	0.0	0.0	0.0	0.0	0.0	0.0	0.0	0.0	41.3
	Protéine	33.3	0.0	0.0	0.0	0.0	0.0	0.0	0.0	0.0	0.0	0.0	0.0	33.3
	Total	74.6	0.0	0.0	0.0	0.0	0.0	0.0	0.0	0.0	0.0	0.0	0.0	6.2
Moyenne Suisse Année précédente	Matière grasse	42.1	0.0	0.0	0.0	0.0	0.0	0.0	0.0	0.0	0.0	0.0	0.0	42.1
	Protéine	33.3	0.0	0.0	0.0	0.0	0.0	0.0	0.0	0.0	0.0	0.0	0.0	33.3
	Total	75.4	0.0	0.0	0.0	0.0	0.0	0.0	0.0	0.0	0.0	0.0	0.0	6.3
France Zone franche)	Matière grasse	38.8	0.0	0.0	0.0	0.0	0.0	0.0	0.0	0.0	0.0	0.0	0.0	38.8
	Protéine	33.4	0.0	0.0	0.0	0.0	0.0	0.0	0.0	0.0	0.0	0.0	0.0	33.4
	Total	72.2	0.0	0.0	0.0	0.0	0.0	0.0	0.0	0.0	0.0	0.0	0.0	6.0
Principauté du Liechtenstein	Matière grasse	41.3	0.0	0.0	0.0	0.0	0.0	0.0	0.0	0.0	0.0	0.0	0.0	41.3
	Protéine	33.6	0.0	0.0	0.0	0.0	0.0	0.0	0.0	0.0	0.0	0.0	0.0	33.6
	Total	74.9	0.0	0.0	0.0	0.0	0.0	0.0	0.0	0.0	0.0	0.0	0.0	6.2
Moyenne Totale	Matière grasse	41.3	0.0	0.0	0.0	0.0	0.0	0.0	0.0	0.0	0.0	0.0	0.0	41.3
	Protéine	33.3	0.0	0.0	0.0	0.0	0.0	0.0	0.0	0.0	0.0	0.0	0.0	33.3
	Total	74.6	0.0	0.0	0.0	0.0	0.0	0.0	0.0	0.0	0.0	0.0	0.0	6.2
Moyenne totale Année précédente	Matière grasse	42.1	0.0	0.0	0.0	0.0	0.0	0.0	0.0	0.0	0.0	0.0	0.0	42.1
	Protéine	33.3	0.0	0.0	0.0	0.0	0.0	0.0	0.0	0.0	0.0	0.0	0.0	33.3
	Total	75.4	0.0	0.0	0.0	0.0	0.0	0.0	0.0	0.0	0.0	0.0	0.0	6.3

Sources: Suisselab SA Zollikofen, TSM Fiduciaire Sàrl Berne  
Les données déterminées sont issues de tous les prélèvements (échantillonnage automatique ou manuel), effectués dans le cadre du contrôle de qualité du lait (valeur médiane).