

Statistiques mensuelles du marché du lait:

avril 2014

Berne, le 16 juin 2014

1 - Production / mise en valeur du lait

- 1.1 Production laitière mensuelle
- 1.2 Mise en valeur selon l'équivalent-lait
- 1.3 Mise en valeur selon l'équivalent-lait / année précédente (graphique)

2 - Fabrication de produits laitiers

- 2.1 Production fromagère mensuelle et cumulée
- 2.2 Production fromagère mensuelle et cumulée année précédente
- 2.3 Production fromagère (graphiques)
- 2.4 Production de lait de consommation / Production de beurre
- 2.5 Spécialités laitières
- 2.6 Poudre de lait et lait condensé

3 - Exportation

- 3.1 Exportations de fromage par produit/groupe de produits
- 3.2 Exportations de fromage par pays
- 3.3 Exportations de fromage par pays, mois de l'année précédente
- 3.4 Exportations de fromage par pays, cumulées
- 3.5 Exportations de fromage par pays, cumulées, année précédente
- 3.6 + 3.7 Total des exportations / sortes principales, 3 années (graphiques)
- 3.8 Pourcentage des exportations par variété (graphiques)
- 3.9 Exportations autres produits laitiers

4 - Importations de fromage

- 4.1 Importations de fromage par produit/groupe de produits
- 4.2 Importations de fromage par pays fournisseur
- 4.3 Importations de fromage par pays fournisseur, mois de l'année précédente
- 4.4 Importations cumulées de fromage par pays fournisseur
- 4.5 Importations cumulées de fromage par pays fournisseur, année précédente
- 4.6 + 4.7 Total des importations / par groupe de produits, 3 années (graphiques)
- 4.8 Importations autres produits laitiers

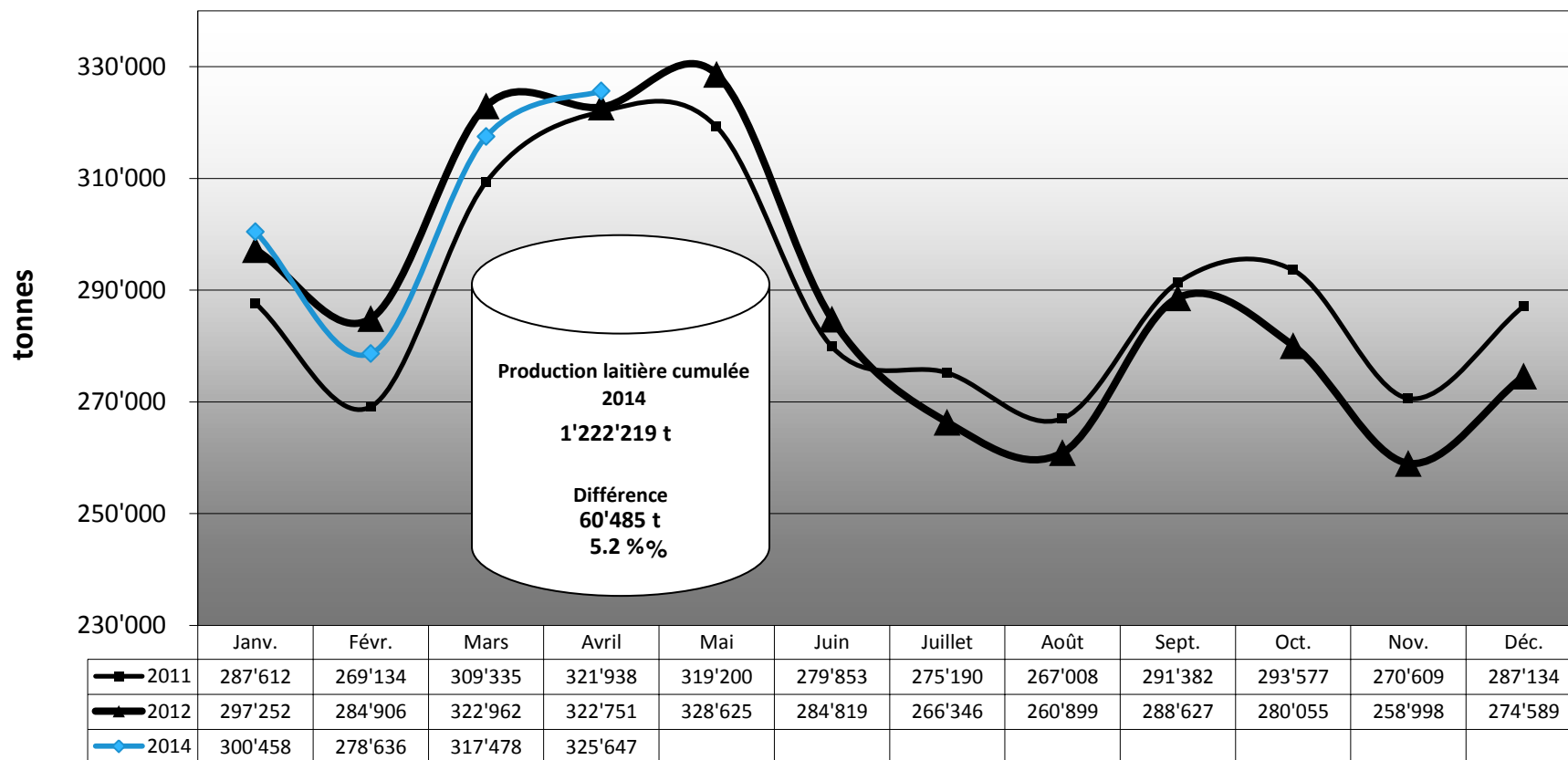
5 - Contrôle du lait

- 5.1 Valeurs statistiques, Distribution nombre de germes / cellules / point de congélation
- 5.2 Évaluation de droit public: germes
- 5.3 Évaluation de droit public: cellules somatiques
- 5.4 Évaluation de droit public: substances inhibitrices
- 5.5 Évaluation de droit public: suspensions de livraison de lait
- 5.6 Évaluation de droit privé: germes
- 5.7 Évaluation de droit privé: cellules somatiques
- 5.8 Évaluation de droit privé: substances inhibitrices
- 5.9 Évaluation de droit privé: point de congélation
- 5.10 Évaluation de droit privé: déduction/supplément
- 5.11 + 5.12 Composition du lait par canton

La reproduction des données est autorisée sous réserve de l'indication de la source

MARCHÉ
DULAIT, *ch*

Production laitière mensuelle en 2014 (Lait de la zone franche et lait du Liechtenstein inclus)



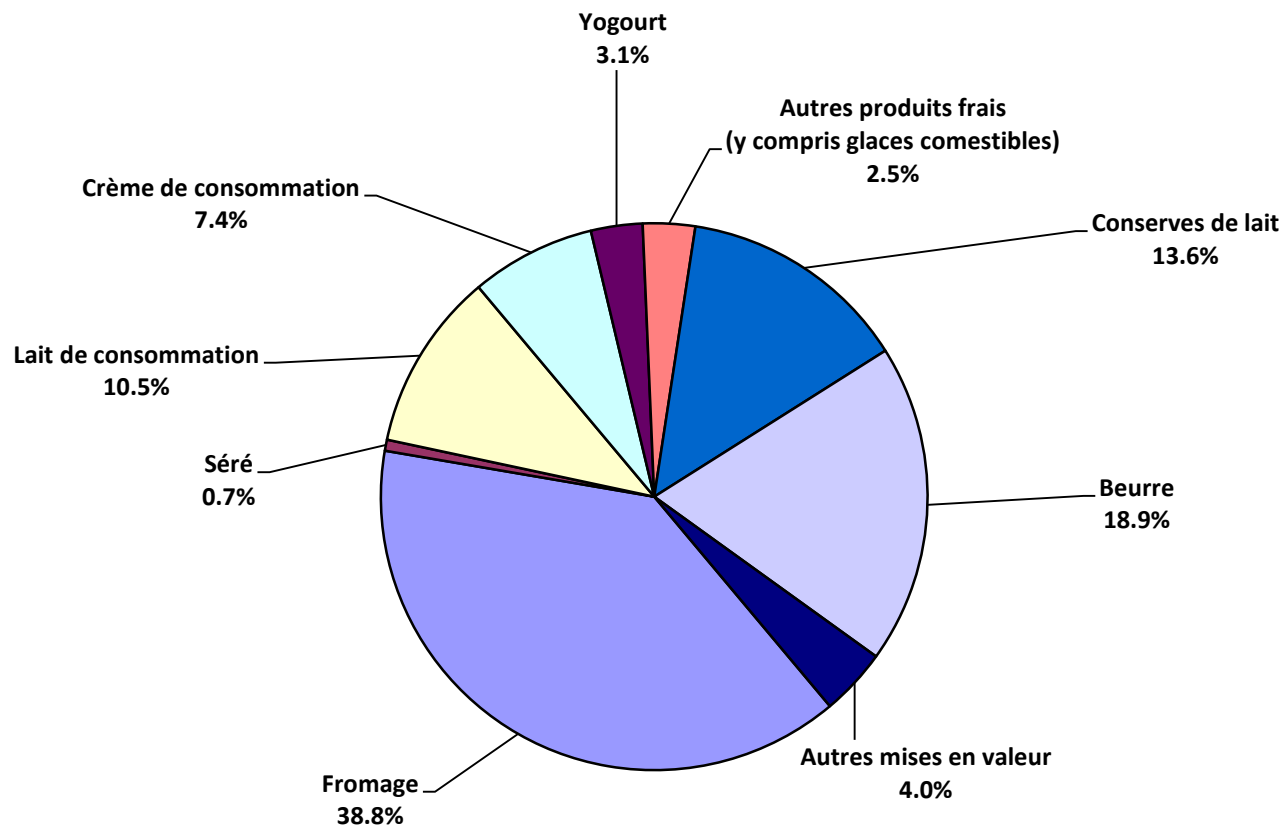
Mise en valeur du lait en équivalents-lait

Mise en valeur:	Mise en valeur mensuelle		Différence par rapport au même mois de l'année précédente		Mise en valeur cumulée		Différence par rapport à la même période de l'année précédente	
	avril 2013 tonnes	avril 2014 tonnes	tonnes	(%)	janv. - avr. 2013 tonnes	janv. - avr. 2014 tonnes	tonnes	(%)
Fromage	123'100	126'358	3'258	2.6	472'876	479'961	7'085	1.5
Séré	1'939	2'130	191	9.9	7'710	8'115	405	5.3
Lait de consommation	34'641	34'337	-304	-0.9	141'185	137'540	-3'645	-2.6
Crème de consommation	24'369	24'044	-325	-1.3	94'148	92'283	-1'865	-2.0
Yogourt	9'543	9'936	393	4.1	38'072	39'404	1'332	3.5
Autres produits frais (y c. glaces comestibles)	9'636	10'061	425	4.4	34'397	37'365	2'968	8.6
Conserves de lait	34'973	44'357	9'384	26.8	119'517	139'183	19'666	16.5
Beurre	56'837	61'534	4'697	8.3	201'656	224'925	23'269	11.5
Autres mises en valeur	7'891	12'890	4'999	63.4	52'173	63'443	11'270	21.6
Total	302'929	325'647	22'718	7.5	1'161'734	1'222'219	60'485	5.2

Un équivalent-lait correspond à la teneur en protéine et en matière grasse d'un kilo de lait (fraction protéique = 0.45 EL; fraction butyrique = 0.55 EL)

Exemple 1 kg lait entier past./UHT = 0.45 protéine + 0.55 matière grasse = 1.00 équivalent-lait
 1 kg lait écrémé past./UHT = 0.45 protéine + 0.05 matière grasse = 0.50 équivalent-lait
 1 kg crème entière past./UHT = 0.30 protéine + 4.80 matière grasse = 5.10 équivalents-lait

Mise en valeur du lait en équivalents-lait avril 2014 Total 325'647 tonnes de lait



Production fromagère 2014 cumulée avec comparaison année précédente

	janv.	févr.	mars	avril	mai	juin	juillet	août	sept.	oct.	nov.	déc.	Cumul 2013 tonnes	Cumul 2014 tonnes	Différence période année tonnes pour cent	
	tonnes	tonnes	tonnes	tonnes	tonnes	tonnes	tonnes	tonnes	tonnes	tonnes	tonnes	tonnes				
Séré	1'106	1'029	1'206	1'210	0	0	0	0	0	0	0	0	4'380	4'551	171	3.9
Mozzarella	1'779	1'687	1'972	1'850	0	0	0	0	0	0	0	0	6'936	7'288	352	5.1
Mascarpone	31	32	41	59	0	0	0	0	0	0	0	0	239	163	-76	-31.8
Autres fromages frais	917	853	969	1'091	0	0	0	0	0	0	0	0	3'095	3'830	735	23.7
Total fromages frais	3'832	3'601	4'189	4'211	0	0	0	0	0	0	0	0	14'649	15'833	1'184	8.1
Fromage à croûte fleurie, maigre, 1/4 gras	0	0	0	0	0	0	0	0	0	0	0	0	0	0	0	-
Fromage à croûte fleurie, 1/2 gras à gras	72	72	83	75	0	0	0	0	0	0	0	0	335	302	-33	-9.9
Fromage à croûte fleurie, crème	116	187	185	133	0	0	0	0	0	0	0	0	650	621	-29	-4.5
Bleu, fromage à pâte persillée	1	0	1	1	0	0	0	0	0	0	0	0	1	3	2	200.0
Tomme	140	134	163	179	0	0	0	0	0	0	0	0	596	616	20	3.4
Vacherin Mont-d'Or AOP	65	41	2	0	0	0	0	0	0	0	0	0	124	108	-16	-12.9
Autres fromages à pâte molle, maigres, 1/4 gras	1	2	2	1	0	0	0	0	0	0	0	0	4	6	2	50.0
Autres fromages à pâte molle, 1/2 gras à gras	48	47	61	55	0	0	0	0	0	0	0	0	211	211	0	0.0
Autres fromages à pâte molle, crème	28	31	31	30	0	0	0	0	0	0	0	0	137	120	-17	-12.4
Total fromage à pâte molle	471	514	530	474	0	0	0	0	0	0	0	0	2'057	1'989	-68	-3.3
Appenzeller*	685	611	702	712	0	0	0	0	0	0	0	0	2'795	2'710	-85	-3.0
Tilsit	228	241	287	285	0	0	0	0	0	0	0	0	1'046	1'041	-5	-0.5
Fromage du Valais / Raclette du Valais AOP	223	206	230	223	0	0	0	0	0	0	0	0	843	882	39	4.6
Raclette Suisse	781	718	959	1'063	0	0	0	0	0	0	0	0	3'447	3'521	74	2.1
Vacherin fribourgeois AOP	180	160	152	174	0	0	0	0	0	0	0	0	597	666	69	11.6
Tête de Moine AOP	193	167	175	172	0	0	0	0	0	0	0	0	670	707	37	5.5
Fromage du Jura	29	32	41	47	0	0	0	0	0	0	0	0	99	149	50	50.5
Fromage des vigneron	30	28	28	28	0	0	0	0	0	0	0	0	101	114	13	12.9
Mutschli	43	42	43	41	0	0	0	0	0	0	0	0	171	169	-2	-1.2
Fromage d'alpage à pâte mi-dure	0	0	0	0	0	0	0	0	0	0	0	0	0	0	0	-
Fromage de montagne des Grisons	124	141	130	115	0	0	0	0	0	0	0	0	544	510	-34	-6.3
Fromages de montagne	174	179	209	216	0	0	0	0	0	0	0	0	761	778	17	2.2
St. Paulin Suisse	32	27	37	38	0	0	0	0	0	0	0	0	124	134	10	8.1
Edam suisse	28	14	25	21	0	0	0	0	0	0	0	0	105	88	-17	-16.2
Fromage affiné à froid	1	0	1	1	0	0	0	0	0	0	0	0	5	3	-2	-40.0
Fromage à pâte mi-dure persillée	13	15	19	13	0	0	0	0	0	0	0	0	55	60	5	9.1
Fromage semi - préparé	145	110	124	162	0	0	0	0	0	0	0	0	577	541	-36	-6.2
Fromage pour la fonte	53	50	57	22	0	0	0	0	0	0	0	0	1'009	182	-827	-82.0
Autres fromages à pâte mi-dure, maigre, 1/4 gras	462	413	457	471	0	0	0	0	0	0	0	0	1'065	1'803	738	69.3
Autres fromages à pâte mi-dure, 1/2 gras à gras *	1'008	964	1'030	1'098	0	0	0	0	0	0	0	0	3'623	4'100	477	13.2
Autres fromages à pâte mi-dure, crème	388	299	353	375	0	0	0	0	0	0	0	0	1'187	1'415	228	19.2
Total fromage à pâte mi-dure	4'821	4'418	5'058	5'277	0	0	0	0	0	0	0	0	18'826	19'574	748	4.0
Emmentaler AOP	2'084	1'824	1'838	1'812	0	0	0	0	0	0	0	0	8'723	7'558	-1'165	-13.4
Switzerland Swiss	535	365	478	520	0	0	0	0	0	0	0	0	2'058	1'898	-160	-7.8
Gruyère AOP	2'605	2'373	2'657	2'689	0	0	0	0	0	0	0	0	9'857	10'324	467	4.7
Fromage d'alpage à pâte dure	0	0	0	0	0	0	0	0	0	0	0	0	0	0	0	-
Autres fromages à pâte dure, maigre, 1/4 gras	24	94	126	160	0	0	0	0	0	0	0	0	390	404	14	3.6
Autres fromages à pâte dure, 1/2 gras à gras **	517	471	518	524	0	0	0	0	0	0	0	0	1'966	2'030	64	3.3
Autres fromages à pâte dure, crème	21	34	29	30	0	0	0	0	0	0	0	0	17	114	97	570.6
Total fromage à pâte dure	5'786	5'161	5'646	5'735	0	0	0	0	0	0	0	0	23'011	22'328	-683	-3.0
Sbrinz AOP	151	138	160	170	0	0	0	0	0	0	0	0	631	619	-12	-1.9
Total fromage à pâte extra-dure	151	138	160	170	0	0	0	0	0	0	0	0	631	619	-12	-1.9
Fromage pur chèvre	34	47	75	94	0	0	0	0	0	0	0	0	241	250	9	3.7
Fromage pur brebis	20	23	28	31	0	0	0	0	0	0	0	0	103	102	-1	-1.0
Total produits spéciaux	54	70	103	125	0	0	0	0	0	0	0	0	344	352	8	2.3
Total général	15'114	13'903	15'686	15'992	0	0	0	0	0	0	0	0	59'519	60'695	1'176	2.0

* y.c. spécialités locales

** y.c. fromage pour la fonte, spécialités locales

Production fromagère 2013

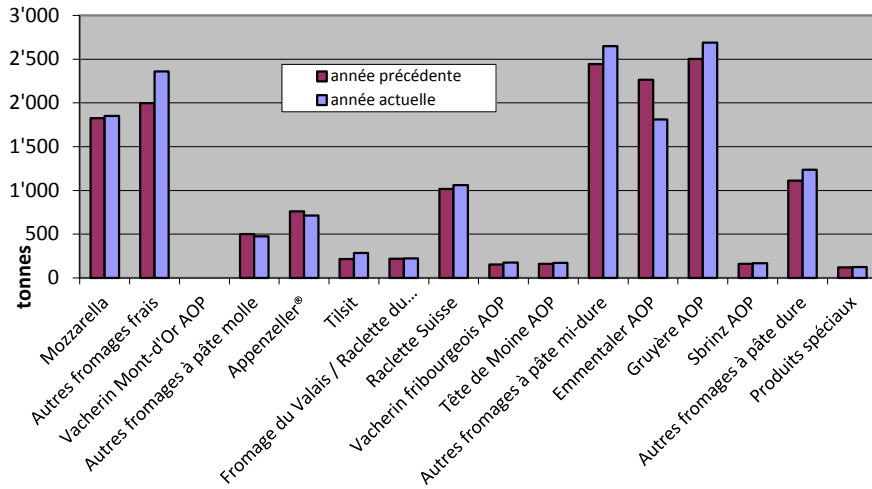
	janv. tonnes	févr. tonnes	mars tonnes	avril tonnes	mai tonnes	juin tonnes	juillet tonnes	août tonnes	sept. tonnes	oct. tonnes	nov. tonnes	déc. tonnes	Cumul 2013 tonnes
Séré	1'092	1'006	1'196	1'086	1'260	1'093	1'178	1'108	1'026	1'052	1'030	1'089	13'216
Mozzarella	1'779	1'590	1'742	1'825	2'094	1'897	2'057	1'785	1'698	1'830	1'578	1'768	21'643
Mascarpone	58	46	73	62	75	55	65	54	62	62	94	107	813
Autres produits frais	747	723	775	850	910	805	876	861	776	736	788	712	9'559
Total fromages frais	3'676	3'365	3'786	3'822	4'340	3'850	4'176	3'808	3'563	3'681	3'490	3'676	45'233
Fromage à croûte fleurie, maigre à 1/4 gras	0	0	0	0	0	0	0	0	0	0	0	0	0
Fromage à croûte fleurie, 1/2 gras à gras	87	92	72	84	81	61	85	69	76	81	75	67	930
Fromage à croûte fleurie, crème	165	198	124	163	122	121	139	110	137	275	225	133	1'912
Bleu, fromage à pâte persillée	0	0	0	1	0	0	0	1	1	0	0	0	3
Tomme	149	131	157	159	159	155	179	173	155	169	158	136	1'880
Vacherin Mont-d'Or AOP	67	53	4	0	0	0	0	60	109	107	108	79	587
Autres fromages à croûte fleurie, maigres à 1/4 gras	1	1	1	1	1	0	1	0	0	1	1	1	9
Autres fromages à croûte fleurie, 1/2 gras à gras	50	50	53	58	53	47	52	53	70	64	67	55	672
Autres fromages à croûte fleurie, crème	31	39	32	35	28	27	34	33	37	31	34	27	388
Total fromage à pâte molle	551	564	442	500	445	412	491	499	585	729	669	498	6'385
Appenzeller*	659	640	734	762	782	767	890	1'041	660	769	752	827	9'283
Tilsiter	285	262	283	216	299	287	266	228	282	244	227	262	3'141
Fromage du Valais / Raclette du Valais AOP	193	209	221	220	230	167	81	59	266	245	201	214	2'306
Raclette Suisse	801	714	916	1'016	1'193	1'194	1'419	1'301	1'315	1'381	1'020	840	13'110
Vacherin fribourgeois AOP	158	148	139	152	233	256	285	295	282	290	230	203	2'671
Tête de Moine AOP	173	157	178	162	183	180	196	220	239	208	188	197	2'281
Fromage du Jura	26	21	25	27	27	23	20	19	19	24	30	17	278
Winzerkäse	22	24	28	27	27	24	23	26	28	26	22	25	302
Mutschli	46	42	48	35	40	39	50	42	83	70	47	46	588
Fromage d'alpage à pâte mi-dure	0	0	0	0	1	19	28	31	1'539	474	40	2	2'134
Fromage de montagne des Grisons	156	119	119	150	131	102	89	54	41	104	118	119	1'302
Fromages de montagne, à la coupe	179	182	187	213	225	168	155	135	140	151	164	176	2'075
St. Paulin Suisse	22	30	32	40	19	51	30	24	42	28	35	22	375
Edam suisse	25	22	26	32	24	21	20	19	40	21	20	24	294
Fromage affiné à froid	2	1	1	1	1	1	1	0	1	1	1	0	11
Fromage à pâte mi-dure persillée	13	13	15	14	17	26	9	9	24	29	15	18	202
Fromage semi - préparé	166	121	197	93	93	107	112	120	100	141	161	121	1'532
Fromage pour la fonte, gras	248	215	211	335	313	171	194	127	91	144	172	217	2'438
Feta au lait de vache	0	1	2	3	4	5	6	7	8	9	10	11	66
Autres fromages à pâte mi-dure, maigre à 1/4 gras	267	260	304	234	230	216	230	172	136	275	240	255	2'819
Autres fromages à pâte mi-dure, 1/2 gras à gras *	936	806	954	927	918	848	869	846	1'000	1'122	917	895	11'038
Autres fromages à pâte mi-dure, crème	292	252	329	314	339	291	312	294	299	278	249	266	3'515
Total fromage à pâte mi-dure	4'668	4'239	4'947	4'972	5'326	4'960	5'281	5'062	6'625	6'024	4'848	4'745	61'697
Emmentaler AOP	2'212	1'973	2'272	2'266	2'347	1'975	1'497	1'470	1'460	1'873	1'843	1'968	23'156
Switzerland Swiss	568	479	505	506	534	512	601	497	424	448	363	384	5'821
Gruyère AOP	2'471	2'294	2'590	2'502	2'649	2'360	2'466	2'359	2'298	2'539	2'325	2'498	29'351
Fromage d'alpage à pâte dure	0	0	0	0	25	112	140	144	876	458	25	0	1'780
Autres fromages à pâte dure, maigre à 1/4 gras	84	81	95	130	104	41	33	32	56	37	162	166	1'021
Autres fromages à pâte dure, 1/2 gras à gras **	518	490	489	469	451	372	386	381	364	455	410	442	5'227
Autres fromages à pâte dure, crème	0	4	6	7	8	6	21	14	46	17	8	17	154
Total fromage à pâte dure	5'853	5'321	5'957	5'880	6'118	5'378	5'144	4'897	5'524	5'827	5'136	5'475	66'510
Sbrinz AOP	160	143	166	162	157	145	119	120	116	154	151	157	1'750
Total fromage à pâte extra-dure	160	143	166	162	157	145	119	120	116	154	151	157	1'750
Fromage pur chèvre	33	46	71	91	96	84	77	72	111	93	50	37	861
Fromage pur brebis	21	22	28	32	34	29	25	21	15	14	12	16	269
Total produits spéciaux	54	68	100	122	129	113	102	94	126	107	63	52	1'130
Total fromage	14'962	13'700	15'397	15'460	16'515	14'858	15'311	14'481	16'539	16'522	14'357	14'603	182'705

* y c. spécialités locales

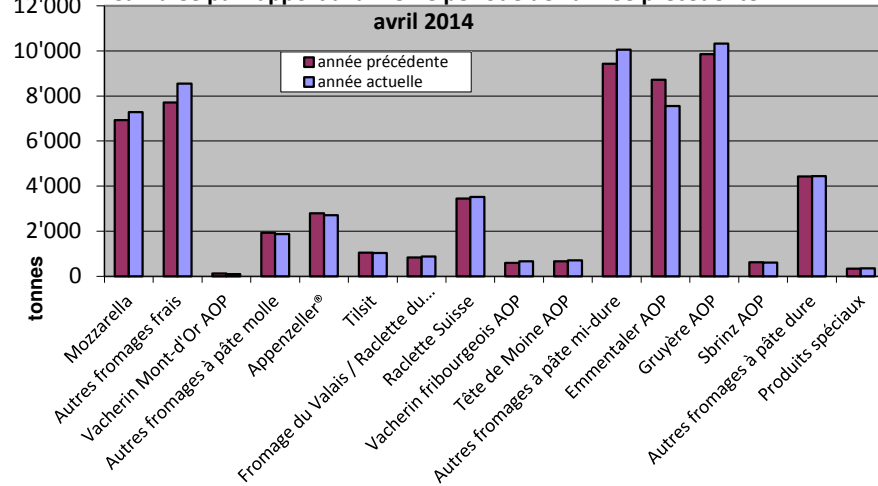
** y c. fromage pour la fonte, spécialités locales

Production fromagère

avril 2014 en comparaison avec le même mois de l'année précédente

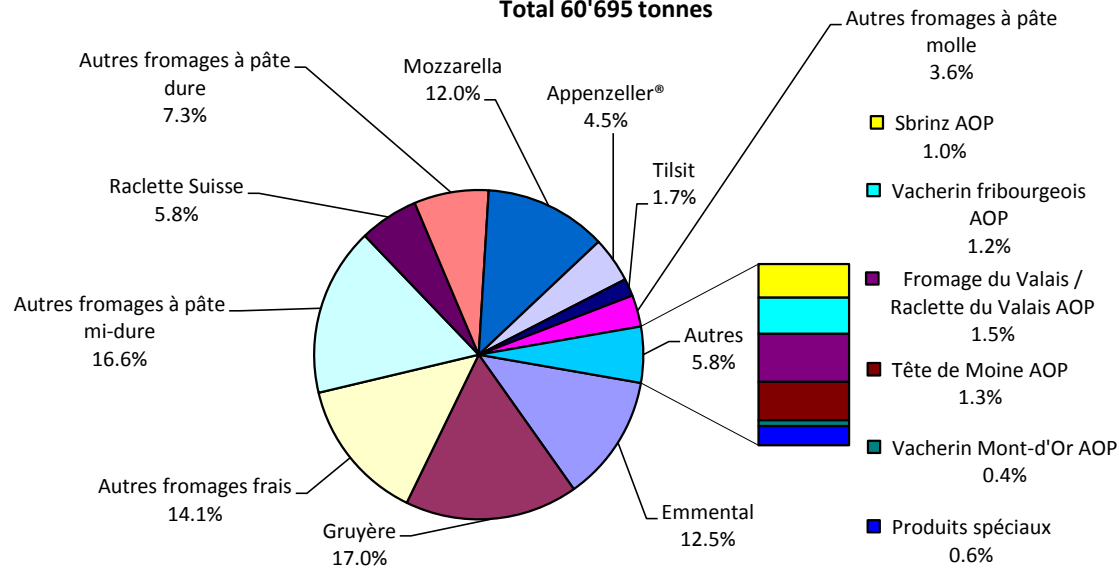


Cumulée par rapport à la même période de l'année précédente
avril 2014



janv. - avr. 2014

Total 60'695 tonnes



Production de lait de consommation

Variété de lait	Production mensuelle		Différence par rapport au même mois de l'année précédente		Production cumulée		Différence par rapport à la même période de l'année précédente	
	avril 2013 tonnes	avril 2014 tonnes	tonnes	(%)	janv. - avr. 2013 tonnes	janv. - avr. 2014 tonnes	tonnes	(%)
Lait cru	598	507	-91	-15.2	2'406	1'795	-611	-25.4
Lait past. enrichi en matière grasse	0	0	0		0	0	0	
Lait UHT enrichi en matière grasse	59	75	16	27.1	238	241	3	1.3
Lait entier past.	3'694	3'830	136	3.7	15'611	15'361	-250	-1.6
Lait entier UHT	1'751	1'812	61	3.5	7'253	6'709	-544	-7.5
Lait entier standardisé pasteurisé, 3.5%	4'036	3'975	-61	-2	15'688	15'416	-272	-2
Lait entier standardisé UHT, 3.5%	13'140	11'842	-1'298	-10	49'718	48'135	-1'583	-3
Lait partiellement écrémé past.	6'806	6'516	-290	-4.3	28'466	26'219	-2'247	-7.9
Lait partiellement écrémé UHT	9'712	10'056	344	3.5	42'328	42'016	-312	-0.7
Lait écrémé past.	0	0	0		6	1	-5	-83.3
Lait écrémé UHT	841	1'254	413	49.1	4'154	4'424	270	6.5
Total lait de consommation	40'637	39'867	-770	-1.9	165'868	160'317	-5'551	-3.3

Production de beurre *

	Production mensuelle		Différence par rapport au même mois de l'année précédente		Production cumulée		Différence par rapport à la même période de l'année précédente	
	avril 2013 tonnes	avril 2014 tonnes	tonnes	(%)	janv. - avr. 2013 tonnes	janv. - avr. 2014 tonnes	tonnes	(%)
Total production de beurre	4'923	5'201	278	5.6	17'567	19'164	1'597	9.1

* Les données contiennent les quantités des produits fini de l'ensemble des types de beurre ainsi que de tous les producteurs de beurre en Suisse.

Production de spécialités laitières

Crème de consommation

	Production mensuelle		Différence par rapport au même mois de l'année précédente		Production cumulée		Différence par rapport à la même période de l'année précédente	
	<i>avril 2013</i> tonnes	<i>avril 2014</i> tonnes	tonnes	(%)	<i>janv. - avr. 2013</i> tonnes	<i>janv. - avr. 2014</i> tonnes	tonnes	(%)
Crème double	58	73	15	25.9	214	234	20	9.3
Crème entière 35%	2'800	2'855	55	2.0	10'593	10'330	-263	-2.5
Demi-crème	1'215	1'197	-18	-1.5	4'737	4'762	25	0.5
Crème à café	1'929	1'808	-121	-6.3	7'910	7'295	-615	-7.8
Total crème de consommation	6'002	5'933	-69	-1.1	23'454	22'621	-833	-3.6

Autres spécialités laitières

	Production mensuelle		Différence par rapport au même mois de l'année précédente		Production cumulée		Différence par rapport à la même période de l'année précédente	
	<i>avril 2013</i> tonnes	<i>avril 2014</i> tonnes	tonnes	(%)	<i>janv. - avr. 2013</i> tonnes	<i>janv. - avr. 2014</i> tonnes	tonnes	(%)
Lait acidulé	775	613	-162	-20.9	2'459	2'570	111	4.5
Crème acidulée	280	227	-53	-18.9	1'083	1'049	-34	-3.1
Desserts (crèmes, flans, coupes, etc.)	1'623	1'620	-3	-0.2	7'002	6'575	-427	-6.1
Boissons lactées	5'840	6'829	989	16.9	20'974	25'110	4'136	19.7
Yogourt	11'819	12'069	250	2.1	47'385	47'353	-32	-0.1
Kéfir	11	13	2	18.2	34	45	11	32.4
Glaces comestibles	2'731	2'693	-38	-1.4	8'561	8'969	408	4.8

Production de poudre de lait et de lait condensé

	Production mensuelle		Différence par rapport au même mois de l'année précédente		Production cumulée		Différence par rapport à la même période de l'année précédente	
	<i>avril 2013</i> tonnes	<i>avril 2014</i> tonnes	tonnes	(%)	<i>janv. - avr. 2013</i> tonnes	<i>janv. - avr. 2014</i> tonnes	tonnes	(%)
Poudre de lait entier	1'486	1'774	288	19.4	6'185	6'484	299	4.8
Poudre de lait partiellement écrémé	367	401	34	9.3	1'401	1'343	-58	-4.1
Poudre de lait enrichie et poudre de crème	26	13	-13	-50.0	114	118	4	3.5
Poudre de lait écrémé	2'682	4'456	1'774	66.1	7'012	12'028	5'016	71.5
Poudre de babeurre	16	69	53	331.3	74	234	160	216.2
Poudre de petit-lait	120	126	6	5.0	1'071	863	-208	-19.4
Lait condensé	181	105	-76	-42.0	831	769	-62	-7.5

Exportations de fromage par produit/groupe de produit

Variété / catégorie	Exportations mensuelles		Différences par rapport au même mois de l'année précédente		Exportations cumulées		Différence par rapport à la même période de l'année précédente	
	avril 2013	avril 2014			janv. - avr. 2013	janv. - avr. 2014		
	tonnes	tonnes	tonnes	(%)	tonnes	tonnes	tonnes	(%)
Mascarpone, Ricotta Romana	22	32	11	50.4	82	124	42	51.4
Mozzarella	461	329	-132	-28.6	1'693	1'445	-248	-14.7
Autres fromages frais / séché	63	61	-2	-2.6	206	249	43	21.0
Total fromages frais / séché	546	423	-123	-22.5	1'981	1'818	-163	-8.2
Vacherin Mont-d'Or AOP	-	-	-		9	4	-5	-51.6
Autres fromages à pâte molle	73	39	-34	-46.0	257	331	74	28.6
Total fromages à pâte molle	73	39	-34	-46.0	266	335	69	25.8
Appenzeller®	364	428	65	17.8	1'693	1'627	-66	-3.9
Tilsiter	15	15	0	1.9	92	89	-3	-3.6
Raclette	46	32	-14	-30.3	292	309	17	5.8
Vacherin Fribourgeois AOP	10	10	-0	-2.6	88	92	4	4.1
Tête de Moine AOP	84	106	22	26.0	388	397	8	2.2
Autres fromages à pâte mi-dure, < 45% MG/ES	393	390	-3	-0.7	1'692	1'512	-180	-10.6
Autres fromages à pâte mi-dure, gras	274	285	11	4.1	1'059	1'148	88	8.3
Autres fromages à pâte mi-dure, ≥ 55% MG/ES	61	90	29	48.2	260	333	73	28.3
Total fromages à pâte mi-dure	1'246	1'357	110	8.8	5'564	5'505	-59	-1.1
Emmentaler AOP	1'426	1'345	-80	-5.6	5'494	4'681	-813	-14.8
Gruyère AOP	825	898	73	8.8	4'117	3'877	-240	-5.8
Sbrinz AOP	18	13	-5	-28.2	55	48	-7	-12.4
Switzerland Swiss	330	319	-11	-3.2	1'397	1'293	-104	-7.4
Autres fromages à pâte dure, < 45% MG/ES	115	136	21	18.7	392	363	-29	-7.5
Autres fromages à pâte dure, gras	115	143	28	24.3	636	526	-110	-17.3
Autres fromages à pâte dure, ≥ 55% MG/ES	2	2	0	28.7	36	41	5	13.8
Total fromages à pâte dure	2'830	2'856	26	0.9	12'127	10'830	-1'298	-10.7
Fromages fondu	80	79	-1	-1.2	428	373	-55	-12.9
Autres fromages	153	323	170	110.6	621	913	293	47.1
Fondue prête à l'emploi	183	131	-52	-28.5	987	792	-195	-19.8
Total	5'112	5'209	97	1.9	21'975	20'567	-1'408	-6.4

Source: DGD

Exportations par pays

avril 2014

	Mascarpone, Ricotta Romana	Mozzarella	Autres fromages frais / séché	Total fromages frais / séché	Vacherin Mont-d'Or AOP	Autres fromages à pâte molle	Total fromages à pâte molle	Appenzeller*	Tilsiter	Radlette	Vacherin Fribourgeois AOP	Tête de Moine AOP	Autres fromages à pâte mi-dure, < 45% MG/ES	Autres fromages à pâte mi-dure, gras	Autres fromages à pâte mi-dure, ≥ 55% MG/ES	Total fromages à pâte mi-dure	Emmentaler AOP	Gruyère AOP	Sbrinz AOP	Switzerland Swiss	Autres fromages à pâte dure, < 45% MG/ES	Autres fromages à pâte dure, gras	Autres fromages à pâte dure, ≥ 55% MG/ES	Total fromages à pâte dure	Fromage fondu	Autres fromages	Fondue prête à l'emploi	Total	
PAYS	t	t	t	t	t	t	t	t	t	t	t	t	t	t	t	t	t	t	t	t	t	t	t	t	t	t	t	t	t
<i>Europe</i>																													
Allemagne	27	314	47	388	-	25	25	335	9	13	2	49	297	261	77	1'043	309	255	*	*	105	75	1	744	2	283	7	2'492	
France	-	-	1	1	*	12	12	48	*	2	4	33	4	4	-	95	102	191	*	*	-	5	-	298	2	2	9	418	
Italie	-	10	11	21	-	-	-	0	*	*	*	1	45	0	10	56	710	26	*	*	22	16	-	774	58	20	0	929	
BeNeLux	-	-	0	0	*	0	0	12	0	5	1	7	-	2	2	28	67	85	*	*	9	1	-	162	10	11	37	249	
Grande-Bretagne	-	-	-	-	*	-	-	1	*	*	*	0	-	0	2	3	14	49	*	*	-	9	-	71	-	-	2	76	
Espagne/Portugal	-	-	2	2	*	-	-	*	*	*	*	*	-	0	-	0	8	16	*	*	-	1	-	24	0	-	*	26	
Autres pays d'Europe	5	4	0	10	-	0	0	24	4	2	2	14	44	9	0	100	30	72	13	68	-	13	-	195	2	7	74	387	
TOTAL EUROPE	32	328	61	421	-	37	37	421	14	22	9	105	390	275	89	1'326	1'238	693	13	68	136	119	1	2'267	75	322	129	4'578	
<i>Autres pays</i>																													
Canada	-	-	-	-	*	-	-	2	*	*	*	-	*	*	*	2	40	*	*	*	*	*	*	40	4	-	2	47	
USA	-	-	-	-	*	0	0	5	*	3	0	0	*	*	*	8	39	91	*	*	*	*	*	130	-	0	-	138	
Autres pays	-	1	0	2	-	2	2	1	2	8	1	0	0	9	0	21	28	114	0	251	-	24	1	419	1	1	-	445	
TOTAL AUTRES PAYS	-	1	0	2	-	3	3	7	2	10	1	1	0	9	0	30	108	205	0	251	-	24	1	589	5	1	2	631	
TOTAL	32	329	61	423	-	39	39	428	15	32	10	106	390	285	90	1'357	1'345	898	13	319	136	143	2	2'856	79	323	131	5'209	

* Pour des raisons de protection de données, celles concernant les exportations de variétés ne comportant qu'un ou deux exportateurs ne sont pas ventilées par pays

, mais rassemblées sous la rubrique "autres pays d'Europe" ou "Canada ou USA / autres pays".

Source: DGD

Exportations par pays

avril 2013

	Mascarpone, Ricotta Romana	Mozzarella	Autres fromages frais / séché	Total fromages frais / séché	Vacherin Mont-d'Or AOP	Autres fromages à pâte molle	Total fromages à pâte molle	Appenzeller*	Tilsiter	Radlette	Vacherin Fribourgeois AOP	Tête de Moine AOP	Autres fromages à pâte mi-dure, < 45% MG/ES	Autres fromages à pâte mi-dure, gras	Autres fromages à pâte mi-dure, ≥ 55% MG/ES	Total fromages à pâte mi-dure	Emmentaler AOP	Gruyère AOP	Sbrinz AOP	Switzerland Swiss	Autres fromages à pâte dure, < 45% MG/ES	Autres fromages à pâte dure, gras	Autres fromages à pâte dure, ≥ 55% MG/ES	Total fromages à pâte dure	Fromage fondu	Autres fromages	Fondue prête à l'emploi	Total	
PAYS	t	t	t	t	t	t	t	t	t	t	t	t	t	t	t	t	t	t	t	t	t	t	t	t	t	t	t	t	t
<i>Europe</i>																													
Allemagne	22	295	40	357	-	8	8	291	6	25	2	31	363	236	54	1'008	390	239	*	*	84	52	1	765	2	139	10	2'290	
France	-	14	1	14	*	11	11	45	*	2	6	33	-	5	-	92	114	139	*	*	0	17	-	270	-	2	16	405	
Italie	-	84	14	98	-	1	1	0	*	*	*	1	29	0	0	31	668	28	*	*	8	4	-	709	46	0	0	885	
BeNeLux	-	-	-	-	*	4	4	4	0	6	1	7	-	6	1	25	99	67	*	*	-	1	-	166	11	4	50	259	
Grande-Bretagne	-	-	-	-	*	-	-	1	*	*	*	0	-	-	1	3	13	42	*	*	-	8	-	64	0	-	3	70	
Espagne/Portugal	-	-	-	-	*	0	0	*	*	*	*	*	-	0	-	0	3	10	*	*	-	1	-	15	-	-	*	15	
Autres pays d'Europe	-	-	8	8	-	46	46	19	7	3	1	9	-	21	3	62	17	58	18	33	22	5	-	153	1	7	89	366	
TOTAL EUROPE	22	393	63	478	-	70	70	359	13	36	9	82	393	269	60	1'221	1'304	583	18	33	115	89	1	2'142	60	151	168	4'289	
<i>Autres pays</i>	-	-	-	-	-	-	-	-	-	-	-	-	-	-	-	-	-	-	-	-	-	-	-	-	-	-	-	-	
Canada	-	-	-	-	*	-	-	1	*	*	*	0	*	*	*	1	50	*	*	*	*	*	*	50	16	-	9	76	
USA	-	-	-	-	*	0	0	2	*	3	0	0	*	*	*	5	35	144	*	*	*	*	*	179	3	-	5	193	
Autres pays	-	68	0	68	-	3	3	2	2	7	1	2	0	5	0	19	36	98	1	297	0	27	1	459	1	2	-	553	
TOTAL AUTRES PAYS	-	68	0	68	-	4	4	5	2	10	1	2	0	5	0	26	121	242	1	297	0	27	1	688	20	2	15	822	
TOTAL	22	461	63	546	-	73	73	364	15	46	10	84	393	274	61	1'246	1'426	825	18	330	115	115	2	2'830	80	153	183	5'112	

* Pour des raisons de protection de données, celles concernant les exportations de variétés ne comportant qu'un ou deux exportateurs ne sont pas ventilées par pays

, mais rassemblées sous la rubrique "autres pays d'Europe" ou "Canada ou USA / autres pays".

Source: DGD

Exportations par pays

janvier à avril 2014

	Mascarpone, Ricotta Romana	Mozzarella	Autres fromages frais / séché	Total fromages frais / séché	Vacherin Mont-d'Or AOP	Autres fromages à pâte molle	Total fromages à pâte molle	Appenzeller*	Tilsiter	Radlette	Vacherin Fribourgeois AOP	Tête de Moine AOP	Autres fromages à pâte mi-dure, < 45% MG/ES	Autres fromages à pâte mi-dure, gras	Autres fromages à pâte mi-dure, ≥ 55% MG/ES	Total fromages à pâte mi-dure	Emmentaler AOP	Gruyère AOP	Sbrinz AOP	Switzerland Swiss	Autres fromages à pâte dure, < 45% MG/ES	Autres fromages à pâte dure, gras	Autres fromages à pâte dure, ≥ 55% MG/ES	Total fromages à pâte dure	Fromage fondu	Autres fromages	Fondue prête à l'emploi	Total	
PAYS	t	t	t	t	t	t	t	t	t	t	t	t	t	t	t	t	t	t	t	t	t	t	t	t	t	t	t	t	t
<i>Europe</i>																													
Allemagne	99	1'214	149	1'462	0	133	133	1'330	69	123	17	178	1'017	1'024	304	4'062	1'201	1'085	*	*	244	268	40	2'838	8	789	114	9'405	
France	-	-	2	2	*	47	47	159	*	48	56	128	9	27	0	427	382	616	*	*	-	87	-	1'085	3	17	129	1'710	
Italie	-	90	63	153	0	0	0	2	*	*	*	7	328	1	10	347	2'204	101	*	*	105	42	-	2'452	305	38	9	3'306	
BeNeLux	-	-	0	0	*	0	0	33	3	46	7	24	-	6	5	124	281	325	*	*	9	6	0	622	25	32	202	1'005	
Grande-Bretagne	-	0	-	0	*	-	-	4	*	*	*	1	-	2	5	13	54	196	*	*	-	26	-	277	1	-	14	305	
Espagne/Portugal	-	-	2	2	*	-	-	*	*	*	*	*	-	0	-	0	16	57	*	*	-	1	-	74	1	-	*	77	
Autres pays d'Europe	25	7	10	42	4	136	141	77	12	40	5	50	157	39	2	381	87	227	47	323	4	40	0	727	6	33	194	1'524	
TOTAL EUROPE	124	1'311	226	1'661	4	316	321	1'605	84	257	84	388	1'511	1'099	327	5'355	4'226	2'608	47	323	361	471	40	8'075	348	909	662	17'331	
<i>Autres pays</i>	-	-	-	-	-	-	-	-	-	-	-	-	-	-	-	-	-	-	-	-	-	-	-	-	-	-	-	-	-
Canada	-	-	-	-	*	-	-	6	*	*	*	3	*	*	*	9	194	*	*	*	*	*	*	*	194	15	0	93	311
USA	-	-	-	-	*	1	1	11	*	16	2	3	*	*	*	31	155	730	*	*	*	*	*	*	886	4	0	37	959
Autres pays	-	134	23	157	0	14	14	5	5	37	5	3	0	49	6	110	106	538	2	971	1	55	2	1'675	6	4	-	1'965	
TOTAL AUTRES PAYS	-	134	23	157	0	14	15	22	5	52	7	9	0	49	6	150	455	1'269	2	971	1	55	2	2'755	25	4	130	3'235	
TOTAL	124	1'445	249	1'818	4	331	335	1'627	89	309	92	397	1'512	1'148	333	5'505	4'681	3'877	48	1'293	363	526	41	10'830	373	913	792	20'567	

* Pour des raisons de protection de données, celles concernant les exportations de variétés ne comportant qu'un ou deux exportateurs ne sont pas ventilées par pays

, mais rassemblées sous la rubrique "autres pays d'Europe" ou "Canada ou USA / autres pays".

Source: DGD

Exportations par pays

janvier à avril 2013

	Mascarpone, Ricotta Romana	Mozzarella	Autres fromages frais / séché	Total fromages frais / séché	Vacherin Mont-d'Or AOP	Autres fromages à pâte molle	Total fromages à pâte molle	Appenzeller*	Tilsiter	Radlette	Vacherin Fribourgeois AOP	Tête de Moine AOP	Autres fromages à pâte mi-dure, < 45% MG/ES	Autres fromages à pâte mi-dure, gras	Autres fromages à pâte mi-dure, ≥ 55% MG/ES	Total fromages à pâte mi-dure	Emmentaler AOP	Gruyère AOP	Sbrinz AOP	Switzerland Swiss	Autres fromages à pâte dure, < 45% MG/ES	Autres fromages à pâte dure, gras	Autres fromages à pâte dure, ≥ 55% MG/ES	Total fromages à pâte dure	Fromage fondu	Autres fromages	Fondue prête à l'emploi	Total	
PAYS	t	t	t	t	t	t	t	t	t	t	t	t	t	t	t	t	t	t	t	t	t	t	t	t	t	t	t	t	t
<i>Europe</i>																													
Allemagne	82	1'121	141	1'344	0	66	66	1'377	68	136	13	182	1'576	953	248	4'554	1'399	1'098	*	*	360	325	35	3'218	11	526	112	9'831	
France	-	14	3	17	*	44	44	190	*	35	55	125	6	15	0	426	421	616	*	*	1	58	-	1'095	2	46	170	1'799	
Italie	-	409	40	449	0	1	1	1	*	*	*	7	90	1	0	100	2'650	102	*	*	8	47	-	2'807	302	1	18	3'678	
BeNeLux	-	-	-	-	*	62	62	29	1	45	7	25	-	11	3	122	296	337	*	*	-	4	-	637	59	25	203	1'107	
Grande-Bretagne	-	-	-	-	*	-	-	4	*	*	*	1	-	-	3	9	46	144	*	*	-	29	-	218	5	-	3	235	
Espagne/Portugal	-	-	-	-	*	0	0	*	*	*	*	*	-	0	-	0	22	66	*	*	-	2	-	89	1	-	*	90	
Autres pays d'Europe	-	2	15	17	8	70	78	66	18	25	6	39	20	57	3	233	102	240	49	152	22	26	-	591	3	17	304	1'243	
TOTAL EUROPE	82	1'546	199	1'827	8	243	251	1'667	87	241	82	379	1'691	1'038	258	5'443	4'935	2'602	49	152	391	491	35	8'655	383	615	810	17'984	
<i>Autres pays</i>	-	-	-	-	-	-	-	-	-	-	-	-	-	-	-	-	-	-	-	-	-	-	-	-	-	-	-	-	-
Canada	-	-	-	-	*	-	-	5	*	*	*	2	*	*	*	7	180	*	*	*	*	*	*	*	180	26	0	151	364
USA	-	-	-	-	*	1	1	13	*	20	2	4	*	*	*	40	249	1'068	*	*	*	*	*	*	1'317	8	0	26	1'392
Autres pays	-	147	7	154	1	13	13	7	5	31	4	3	1	21	2	75	129	447	7	1'245	1	144	2	1'975	12	6	-	2'235	
TOTAL AUTRES PAYS	-	147	7	154	1	14	15	26	5	51	6	9	1	21	2	121	559	1'515	7	1'245	1	144	2	3'472	45	6	177	3'991	
TOTAL	82	1'693	206	1'981	9	257	266	1'693	92	292	88	388	1'692	1'059	260	5'564	5'494	4'117	55	1'397	392	636	36	12'127	428	621	987	21'975	

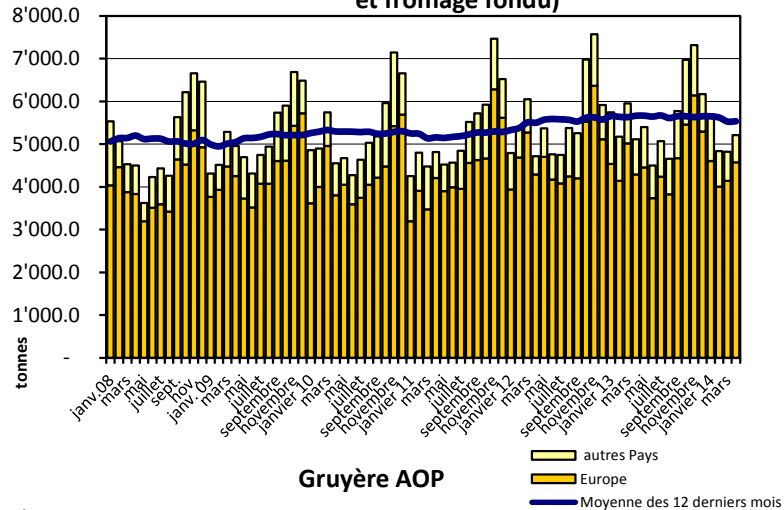
* Pour des raisons de protection de données, celles concernant les exportations de variétés ne comportant qu'un ou deux exportateurs ne sont pas ventilées par pays

, mais rassemblées sous la rubrique "autres pays d'Europe" ou "Canada ou USA / autres pays".

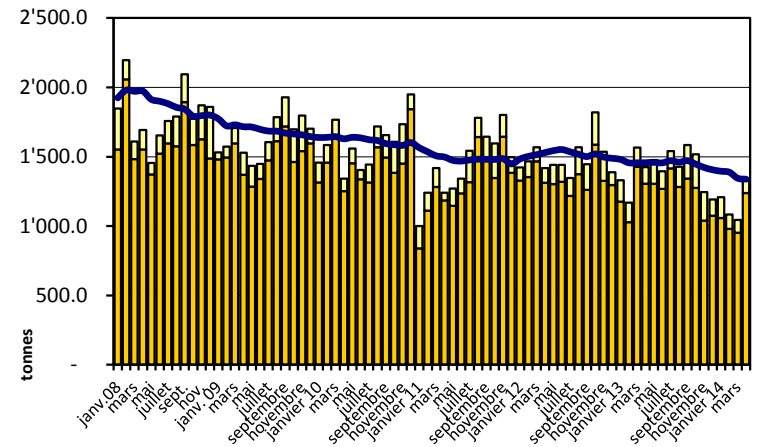
Source: DGD

Exportation depuis 2008 - Valeur moyenne des 12 derniers

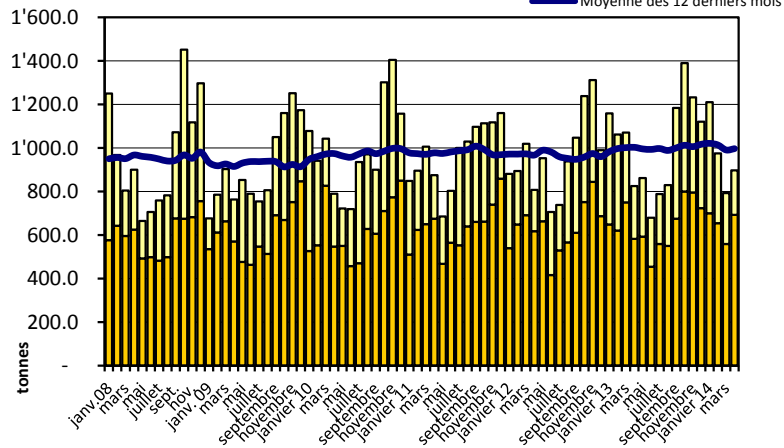
Total des exportations de fromage (y c. mélanges à fondue et fromage fondu)



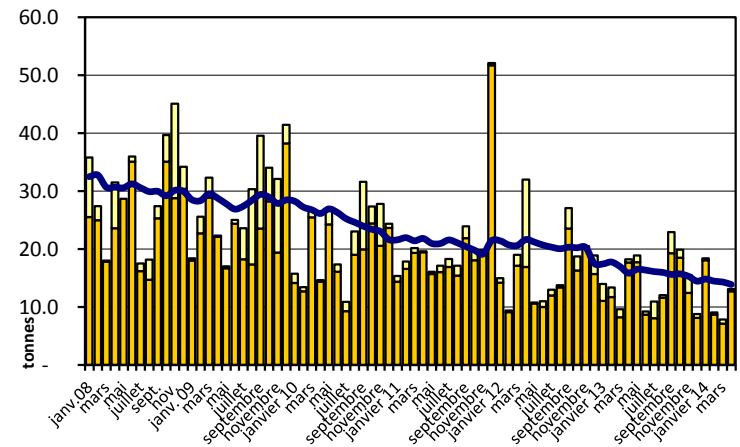
Emmentaler AOP



Gruyère AOP

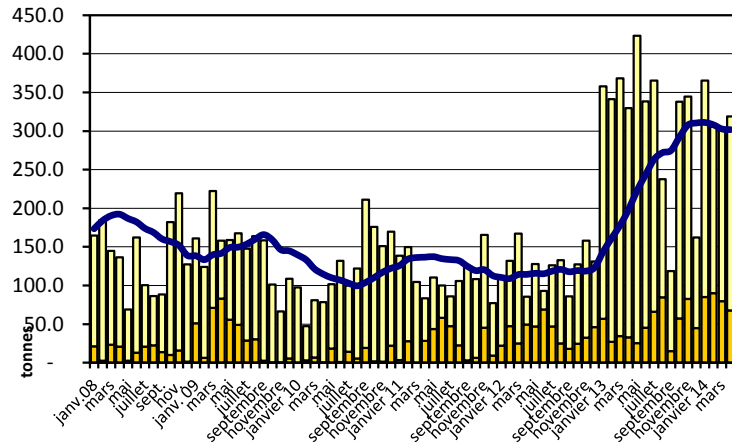


Sbrinz AOP

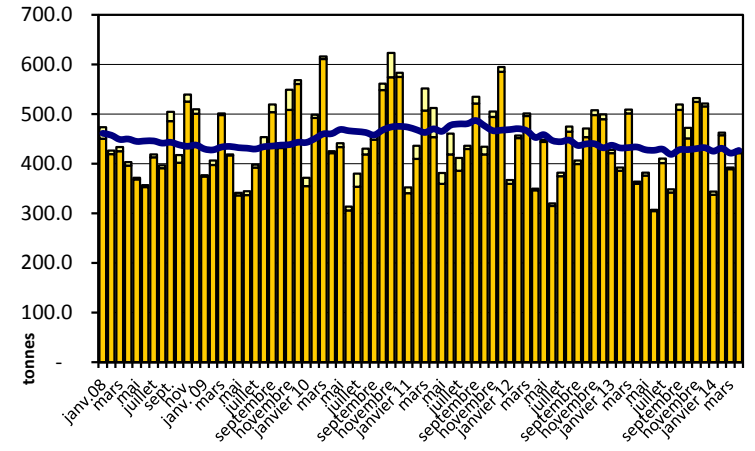


Exportation depuis 2008 - Valeur moyenne des 12 derniers

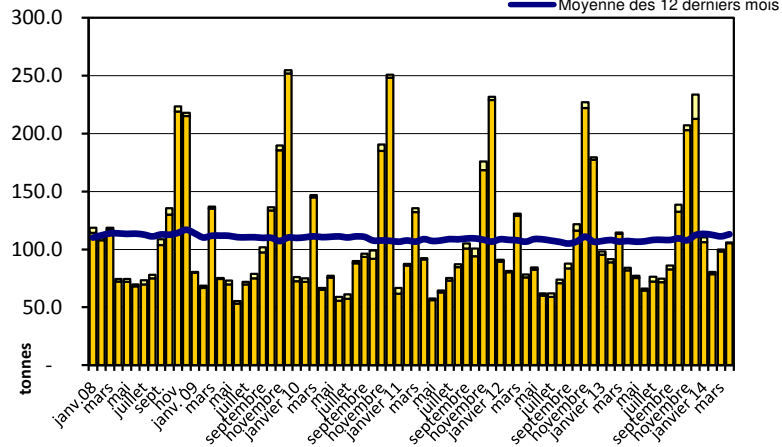
Switzerland Swiss



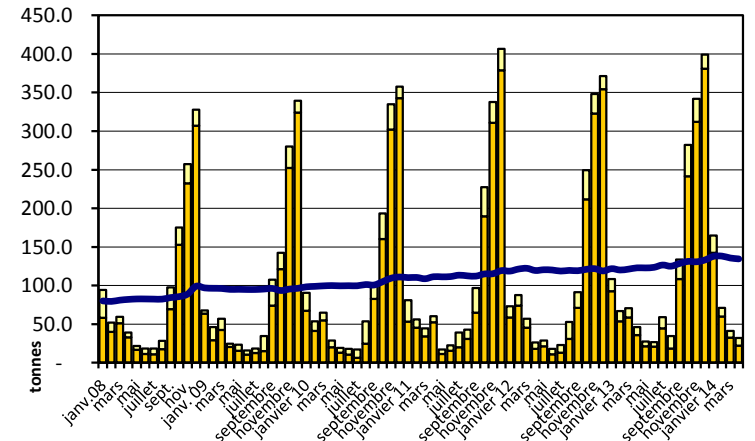
Appenzeller®



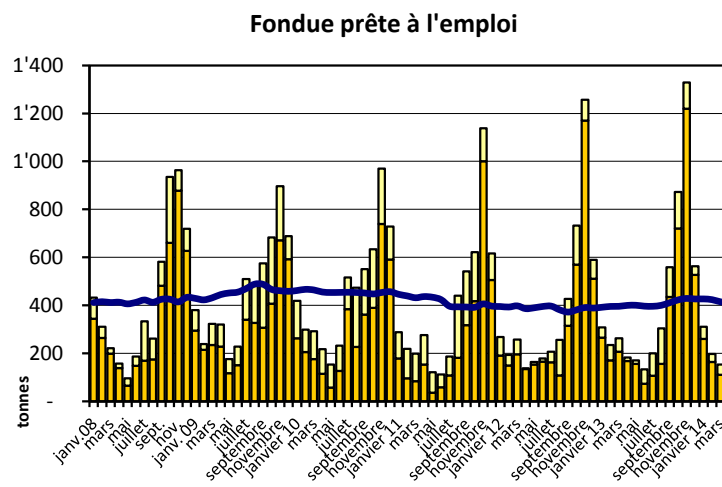
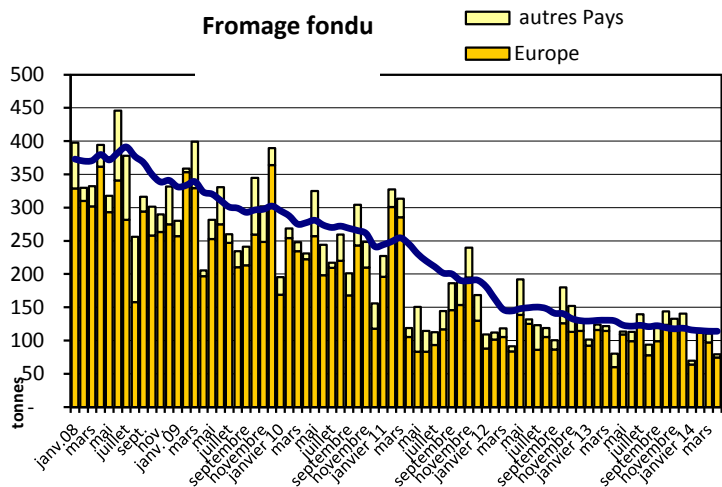
Tête de Moine AOP



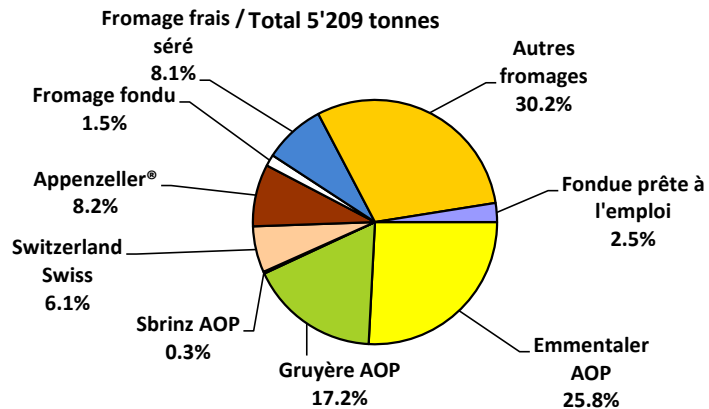
Raclette Suisse



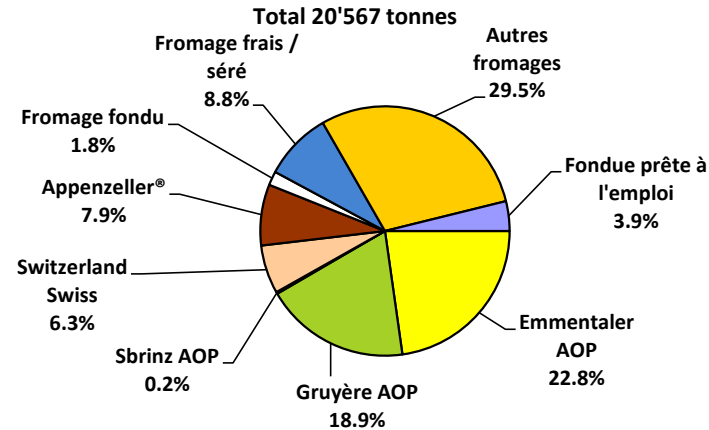
Exportation depuis 2008 - Valeur moyenne des 12 derniers



Exportations de fromage par variété en avril 2014



Exportations de fromage par variété, janvier à avril 2014



Exportations autres produits laitiers

Chapitres 04 et 35 du tarif des douanes suisses (sans fromages, chapitre 0406, et sans produits agricoles transformés, chapitres 15 à 22)

Produits laitiers	Exportations mensuelles		Différences par rapport au même mois de l'année précédente		Exportations cumulées		Différence par rapport à la même période de l'année précédente	
	avril 2013 tonnes	avril 2014 tonnes	tonnes	(%)	janv. - avr. 2013 tonnes	janv. - avr. 2014 tonnes	tonnes	(%)
Lait écrémé	18	16	-2	-12.7	63	61	-2	-3.3
Lait	490	219	-271	-55.3	1880	1104	-776	-41.3
Lait > 6% MG	0	0	0	-	11	0	-11	-99.9
Crème	124	138	14	11.3	742	450	-293	-39.4
Poudre de lait écrémé	643	758	115	17.9	1731	2227	496	28.7
Poudre de lait	1	8	8	-	146	121	-26	-17.5
Poudre de crème	0	0	0	-37.7	0	1	0	105.3
Lait concentré	0	0	0	-	1	0	-1	-50.3
Crème concentrée	43	44	1	1.3	255	262	7	2.7
Yogourt	436	469	33	7.6	1697	1674	-23	-1.4
Autres produits frais	89	420	331	369.7	196	1592	1396	-
Petit-lait	6558	8078	1520	23.2	22701	30372	7671	33.8
Poudre de petit-lait	284	255	-29	-10.3	1031	741	-289	-28.0
Petit-lait concentré	0	0	0	-97.3	48	0	-48	-100.0
Beurre (sans beurre déshydraté)	1	387	386	-	6	389	382	-
Pâte à tartiner laitières	43	42	-1	-2.8	842	294	-548	-65.1
Autres matières grasses provenant du lait	8	1	-7	-86.8	42	3	-39	-91.8
Caséines	0	0	0	-26.7	3	1	-1	-47.3
Lactalbumine	1	0	-1	-98.0	1	24	23	1885.4
Autres albumines	0	0	0	-12.1	0	0	0	56.4

Source: DGD

Importations de fromage par produit/groupe de produit

Fromages / Catégorie	Importations mensuelles		Différence par rapport au même mois de l'année précédente		Importations cumulées		Différence par rapport à la période de l'année précédente	
	avril 2013 tonnes	avril 2014 tonnes	tonnes	(%)	janv. - avr. 2013 tonnes	janv. - avr. 2014 tonnes	tonnes	(%)
Mascarpone, Ricotta Romana	85	132	48	56.5	339	371	32	9.4
Mozzarella	316	517	202	63.9	1'099	1'376	277	25.2
Autres fromages frais / séché	1'221	1'306	86	7.0	4'563	4'646	83	1.8
Total fromages frais / séché	1'621	1'955	335	20.7	6'001	6'393	391	6.5
Danablu, Gorgonzola, Roquefort	33	37	5	14.1	132	132	0	0.1
Fromage à croûte fleurie	123	116	-6	-5.2	514	462	-52	-10.2
Bleu, fromage à pâte persillée	0	0	0		0	0	0	
Brie, Camembert, Italiceo	134	150	16	12.3	547	538	-10	-1.8
Autres fromages à pâte molle	640	784	144	22.4	2'447	2'546	100	4.1
Total fromages à pâte molle	929	1'088	158	17.0	3'640	3'678	38	1.0
Fromage à pâte mi-dure persillée	2	3	1	37.3	7	9	2	36.2
Caciocavallo, Fontina, Brà, etc.	57	42	-15	-26.0	159	150	-8	-5.2
Tilsiter	0	0	0	100.0	0	1	1	234.9
Autres fromages à pâte mi-dure	668	741	74	11.1	2'681	2'681	0	0.0
Fromages à pâte mi-dure râpé, en poudre	16	30	15	93.1	55	111	56	100.8
Total fromages à pâte mi-dure	743	817	74	10.0	2'902	2'953	51	1.8
Fromage aux herbes (Schabziger)	1	0	-1	-97.9	3	0	-3	-86.5
Fromage à pâte dure persillée	0	0	0	-100.0	0	2	2	1'044.4
Caciocavallo, Fontina, Brà, etc.	11	16	5	45.6	50	50	0	-0.4
Emmentaler AOP	37	40	3	7.0	131	154	22	17.1
Autres fromages à pâte dure	264	284	19	7.4	827	857	30	3.6
Fromages à pâte dure râpé, en poudre	46	37	-9	-19.6	208	160	-48	-23.3
Total fromages à pâte dure	359	376	17	4.7	1'220	1'223	3	0.3
Grana/Parmigiano	479	554	75	15.6	1'848	1'932	84	4.6
Total fromages à pâte extra-dure	479	554	75	15.6	1'848	1'932	84	4.6
Fromage fondu	361	304	-56	-15.6	1'323	1'303	-20	-1.5
Total variétés de fromages	4'491	5'094	603	13.4	16'933	17'481	548	3.2

Source: DGD

Importations de fromage par pays fournisseur

avril 2014

Pays	Type de fromage												TOTAL
	Mascarpone, ricotta Romana	Mozzarella	Autres fromages frais / séché	Total fromages frais / séché	Danablu, Gorgonzola, Roquefort	Brie, Camembert, Reblochon	Autres fromages à pâte molle	Total fromages à pâte molle	Fromage aux herbes	Fromage à pâte dure et mi-dure	Autres fromages		
	tonnes	tonnes	tonnes	tonnes	tonnes	tonnes	tonnes	tonnes	tonnes	tonnes	tonnes	tonnes	
EUROPE													
Allemagne	7.2	87.1	425.8	520.2	0.0	0.0	144.5	144.5	0.0	337.6	134.0		1'136.3
France	0.0	13.1	332.3	345.4	10.3	141.3	449.9	601.5	0.0	234.4	113.1		1'294.3
Italie	123.1	413.6	446.6	983.3	26.9	0.0	134.5	161.3	0.0	845.1	22.8		2'012.6
Pays-Bas	0.0	0.0	0.6	0.6	0.0	0.0	1.4	1.4	0.0	166.6	0.0		168.5
Belgique	0.0	0.0	4.5	4.5	0.0	0.0	2.8	2.8	0.0	22.3	0.0		29.5
Luxembourg	0.0	0.0	0.0	0.0	0.0	0.0	0.0	0.0	0.0	0.0	0.0		0.0
Autriche	2.1	2.9	11.6	16.6	0.0	0.0	9.7	9.7	0.0	52.3	34.1		112.8
Grande-Bretagne	0.0	0.0	0.0	0.0	0.0	0.0	0.6	0.6	0.0	16.6	0.0		17.2
Danemark	0.0	0.0	81.4	81.4	0.0	0.0	21.9	21.9	0.0	6.0	0.1		109.4
Norvège	0.0	0.0	0.0	0.0	0.0	0.0	0.0	0.0	0.0	0.0	0.0		0.0
Suède	0.0	0.0	0.0	0.0	0.0	0.0	0.1	0.1	0.0	1.0	0.0		1.1
Portugal	0.0	0.0	0.0	0.0	0.0	0.0	3.4	3.4	0.0	25.6	0.0		29.1
Espagne	0.0	0.0	0.0	0.0	0.0	0.0	0.0	0.0	0.0	25.4	0.0		25.4
Grèce	0.0	0.0	1.4	1.4	0.0	0.0	135.7	135.7	0.0	2.9	0.0		140.0
Autres pays d'Europe	0.0	0.3	1.3	1.6	0.0	0.0	4.6	4.6	0.0	11.2	0.0		17.4
TOTAL EUROPE	132.3	517.0	1'305.7	1'955.1	37.2	141.3	909.1	1'087.6	0.0	1'746.8	304.1		5'093.6
Autres pays								0.0					0.0
Canada	0.0	0.0	0.0	0.0	0.0	0.0	0.0	0.0	0.0	0.0	0.0		0.0
USA	0.0	0.0	0.0	0.0	0.0	0.0	0.0	0.0	0.0	0.0	0.0		0.0
Autres pays d'Amérique	0.0	0.0	0.0	0.0	0.0	0.0	0.0	0.0	0.0	0.0	0.0		0.0
Amérique latine	0.0	0.0	0.0	0.0	0.0	0.0	0.0	0.0	0.0	0.0	0.0		0.0
Afrique	0.0	0.0	0.0	0.0	0.0	0.0	0.0	0.0	0.0	0.0	0.0		0.0
Asie	0.0	0.0	0.0	0.0	0.0	0.0	0.0	0.0	0.0	0.0	0.0		0.0
Australie	0.0	0.0	0.4	0.4	0.0	0.0	0.0	0.0	0.0	0.0	0.0		0.4
TOTAL AUTRES PAYS	0.0	0.0	0.4	0.4	0.0	0.0	0.0	0.0	0.0	0.0	0.0		0.5
TOTAL	132.3	517.1	1'306.1	1'955.5	37.2	141.3	909.2	1'087.6	0.0	1'746.8	304.1		5'094.1

Source: DGD

Importations de fromage par pays fournisseur

avril 2013

Pays	Importations de fromage par pays fournisseur												TOTAL
	Mascarpone, ricotta Romana	Mozzarella	Autres fromages frais / séché		Total fromages frais / séré	Danablu, Gorgonzola, Roquefort	Brie, Camembert, Reblochon	Autres fromages à pâte molle		Fromage aux herbes	Fromage à pâte dure et mi-dure	Autres fromages	
	tonnes	tonnes	tonnes	tonnes	tonnes	tonnes	tonnes	tonnes	tonnes	tonnes	tonnes	tonnes	tonnes
EUROPE													
Allemagne	6.4	48.0	405.1	459.6	0.0	0.0	137.6	137.6	0.0	283.7	173.2		1'054.1
France	0.0	12.0	287.3	299.3	11.1	125.6	325.6	462.4	0.0	184.8	106.7		1'053.2
Italie	76.3	249.6	393.9	719.9	21.4	0.0	145.1	166.5	1.0	835.6	23.9		1'747.0
Pays-Bas	0.0	0.0	0.0	0.0	0.0	0.0	0.3	0.3	0.0	136.6	0.0		137.0
Belgique	0.0	0.0	22.5	22.5	0.0	0.0	7.4	7.4	0.0	23.3	0.0		53.2
Luxembourg	0.0	0.0	0.0	0.0	0.0	0.0	0.0	0.0	0.0	0.1	0.0		0.1
Autriche	1.8	3.4	13.6	18.8	0.0	0.0	6.2	6.2	0.0	14.4	40.4		79.8
Grande-Bretagne	0.0	0.0	0.0	0.0	0.0	0.0	0.0	0.0	0.0	9.6	1.0		10.6
Danemark	0.0	1.5	93.0	94.5	0.1	0.0	17.5	17.6	0.0	7.2	0.2		119.4
Norvège	0.0	0.0	0.0	0.0	0.0	0.0	0.0	0.0	0.0	0.0	0.0		0.0
Suède	0.0	0.0	0.0	0.0	0.0	0.0	0.0	0.0	0.0	0.5	0.0		0.5
Portugal	0.0	0.0	0.0	0.0	0.0	0.0	0.3	0.3	0.0	22.0	0.0		22.3
Espagne	0.0	0.0	0.1	0.1	0.0	0.0	3.1	3.1	0.0	43.0	0.0		46.1
Grèce	0.0	0.0	0.5	0.5	0.0	0.0	120.8	120.8	0.0	3.3	0.0		124.6
Autres pays d'Europe	0.0	0.0	0.0	0.0	0.0	0.0	5.6	5.6	0.0	9.7	0.0		15.3
TOTAL EUROPE	84.6	314.6	1'216.1	1'615.2	32.6	125.6	769.5	927.7	1.0	1'573.8	345.4		4'463.2
Autres pays	0.0	0.0	0.0	0.0	0.0	0.0	0.0	0.0	0.0	0.0	0.0		0.0
Canada	0.0	0.0	0.0	0.0	0.0	0.0	0.0	0.0	0.0	0.0	0.0		0.0
USA	0.0	0.0	0.0	0.0	0.0	0.0	0.0	0.0	0.0	0.0	0.0		0.0
Autres pays d'Amérique	0.0	0.0	0.0	0.0	0.0	0.0	0.0	0.0	0.0	0.0	0.0		0.0
Amérique latine	0.0	0.0	0.0	0.0	0.0	0.0	0.0	0.0	0.0	0.0	0.0		0.0
Afrique	0.0	0.0	0.1	0.1	0.0	0.0	0.0	0.0	0.0	0.0	0.0		0.1
Asie	0.0	0.0	0.0	0.0	0.0	0.0	0.0	0.0	0.0	0.0	0.0		0.0
Australie	0.0	0.0	0.0	0.0	0.0	0.0	0.0	0.0	0.0	0.0	0.0		0.0
TOTAL AUTRES PAYS	0.0	0.0	0.1	0.1	0.0	0.0	0.0	0.0	0.0	0.0	0.0		0.1
TOTAL	84.6	314.6	1'216.1	1'615.3	32.6	125.6	769.5	927.7	1.0	1'573.8	345.4		4'463.2

Source: DGD

Importations de fromage cumulées par pays, cumulées

Janvier à avril 2014

Pays	Type de fromage											TOTAL	
	tonnes	Mascarpone, ricotta Romana	Mozzarella	Autres fromages frais / séché	Total fromages frais / séché	Danablu, Gorgonzola, Roquefort	Brie, Camembert, Reblochon	Autres fromages à pâte molle	Total fromages à pâte molle	Fromage aux herbes	Fromage à pâte dure et mi-dure		Autres fromages
EUROPE	0.0												
Allemagne	22.0	253.7	1'585.3	1'861	0.1	0.0	547.9	548	0.3	1'228.4	648.1		4'285.8
France	0.0	63.9	1'175.3	1'239	38.8	506.7	1'428.4	1'974	0.0	842.9	416.4		4'472.4
Italie	342.5	1'046.8	1'480.1	2'869	93.0	0.0	516.8	610	0.1	2'949.3	87.3		6'515.8
Pays-Bas	0.0	0.0	1.1	1.1	0.0	0.0	3.6	3.6	0.0	480.5	0.0		485.2
Belgique	0.0	1.4	17.4	18.8	0.0	0.0	13.9	13.9	0.0	128.3	0.0		160.9
Luxembourg	0.0	0.0	0.0	0.0	0.0	0.0	0.0	0.0	0.0	0.0	0.0		0.0
Autriche	6.2	9.2	46.9	62.2	0.0	0.0	30.6	30.6	0.1	145.0	149.9		387.8
Grande-Bretagne	0.0	0.0	0.0	0.0	0.0	0.0	2.7	2.7	0.0	50.9	0.5		54.1
Danemark	0.0	0.7	330.5	331.2	0.0	0.0	78.6	78.6	0.0	40.8	0.5		451.1
Norvège	0.0	0.0	0.0	0.0	0.0	0.0	0.0	0.0	0.0	0.0	0.0		0.0
Suède	0.0	0.0	0.0	0.0	0.0	0.0	0.1	0.1	0.0	3.4	0.0		3.5
Portugal	0.0	0.0	0.0	0.0	0.0	0.0	10.0	10.0	0.0	84.8	0.0		94.8
Espagne	0.0	0.0	0.1	0.1	0.0	0.0	0.3	0.3	0.0	97.0	0.0		97.3
Grèce	0.0	0.0	2.1	2.1	0.0	0.0	377.1	377.1	0.0	3.7	0.0		382.8
Autres pays d'Europe	0.0	0.3	5.3	5.6	0.0	0.0	28.9	28.9	0.0	44.3	0.0		78.8
TOTAL EUROPE	370.7	1'376.0	4'644.0	6'390.6	131.9	506.7	3'038.6	3'677.3	0.4	6'099.2	1'302.8		17'470.3
Autres pays	0.0	0.0	0.0	0.0	0.0	0.0	0.0	0.0	0.0	0.0	0.0		0.0
Canada	0.0	0.0	0.0	0.0	0.0	0.0	0.0	0.0	0.0	0.0	0.0		0.0
USA	0.0	0.0	0.0	0.0	0.0	0.0	0.0	0.0	0.0	0.1	0.0		0.1
Autres pays d'Amérique	0.0	0.0	0.0	0.0	0.0	0.0	0.0	0.0	0.0	0.0	0.0		0.0
Amérique latine	0.0	0.0	0.0	0.0	0.0	0.0	0.0	0.0	0.0	0.0	0.0		0.0
Afrique	0.0	0.0	0.0	0.0	0.0	0.0	0.0	0.0	0.0	0.0	0.0		0.0
Asie	0.0	0.0	0.0	0.0	0.0	0.0	0.0	0.0	0.0	0.0	0.0		0.1
Australie	0.0	0.0	0.4	0.4	0.0	0.0	0.0	0.0	0.0	0.0	0.0		0.4
TOTAL AUTRES PAYS	0.0	0.0	0.4	0.4	0.0	0.0	0.0	0.0	0.0	0.1	0.0		0.5
TOTAL	370.7	1376.0	4644.4	6391.1	131.9	506.7	3038.7	3677.3	0.4	6099.2	1302.8		17470.8

Source: DGD

Importations de fromage cumulées par pays, cumulées

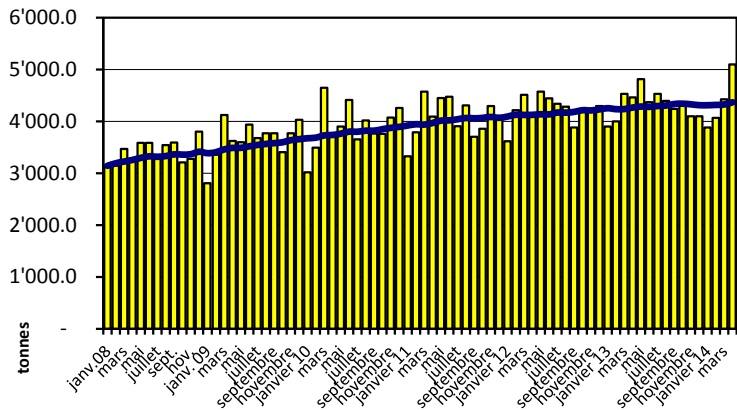
Janvier à avril 2013

Pays	Importations de fromage cumulées par pays, cumulées												TOTAL
	tonnes	tonnes	tonnes	tonnes	tonnes	tonnes	tonnes	tonnes	tonnes	tonnes	tonnes	tonnes	
EUROPE													
Allemagne	11.6	192.6	1'466.2	1'670	0.0	0.0	568.5	569	0.0	1'058.0	674.1		3'971.2
France	0.0	36.9	1'232.9	1'270	40.6	512.5	1'350.0	1'903	0.0	866.4	376.6		4'415.8
Italie	319.5	854.1	1'366.3	2'540	90.7	0.0	573.8	664	2.1	2'964.1	90.4		6'261.0
Pays-Bas	0.0	0.0	0.8	0.8	0.0	0.0	0.9	0.9	0.0	511.2	4.6		517.5
Belgique	0.0	0.0	87.0	87.0	0.0	0.0	17.0	17.0	0.0	133.9	0.0		237.9
Luxembourg	0.0	0.0	0.0	0.0	0.0	0.0	0.0	0.0	0.0	0.3	0.0		0.3
Autriche	7.5	8.5	57.9	73.8	0.0	0.0	30.0	30.0	0.0	103.3	159.5		366.6
Grande-Bretagne	0.0	0.0	0.0	0.0	0.1	0.0	3.6	3.7	0.8	40.1	2.0		46.5
Danemark	0.0	5.9	343.4	349.3	0.3	0.0	75.2	75.5	0.0	27.6	0.5		452.8
Norvège	0.0	0.0	0.0	0.0	0.0	0.0	0.0	0.0	0.0	0.0	0.0		0.0
Suède	0.0	0.0	0.0	0.0	0.0	0.0	0.0	0.0	0.0	3.2	0.0		3.2
Portugal	0.0	0.0	0.1	0.1	0.0	0.0	3.9	3.9	0.0	75.0	0.0		79.0
Espagne	0.0	0.0	0.1	0.1	0.0	0.0	5.0	5.0	0.0	129.3	0.0		134.3
Grèce	0.0	0.0	1.2	1.2	0.0	0.0	346.9	346.9	0.0	6.7	0.0		354.8
Autres pays d'Europe	0.2	0.3	0.3	0.8	0.0	0.0	18.2	18.2	0.0	28.3	0.0		47.3
TOTAL EUROPE	338.8	1'098.4	4'556.2	5'993.4	131.7	512.5	2'992.9	3'637.1	2.9	5'947.3	1'307.7		16'888.3
Autres pays	0.0	0.0	0.0	0.0	0.0	0.0	0.0	0.0	0.0	0.0	0.0		0.0
Canada	0.0	0.0	0.0	0.0	0.0	0.0	0.0	0.0	0.0	0.0	0.0		0.0
USA	0.0	0.0	0.0	0.0	0.0	0.0	0.0	0.0	0.0	0.0	0.0		0.0
Autres pays d'Amérique	0.0	0.0	0.0	0.0	0.0	0.0	0.0	0.0	0.0	0.0	0.0		0.0
Amérique latine	0.0	0.0	0.0	0.0	0.0	0.0	0.0	0.0	0.0	0.0	0.0		0.0
Afrique	0.0	0.0	0.1	0.1	0.0	0.0	0.0	0.0	0.0	0.0	0.0		0.1
Asie	0.0	0.0	0.0	0.0	0.0	0.0	0.0	0.0	0.0	0.0	0.0		0.0
Australie	0.0	0.0	0.0	0.0	0.0	0.0	0.0	0.0	0.0	0.0	0.0		0.0
TOTAL AUTRES PAYS	0.0	0.0	0.1	0.1	0.0	0.0	0.0	0.0	0.0	0.0	0.0		0.2
TOTAL	338.8	1098.4	4556.3	5993.5	131.7	512.5	2992.9	3637.1	2.9	5947.3	1307.7		16888.5

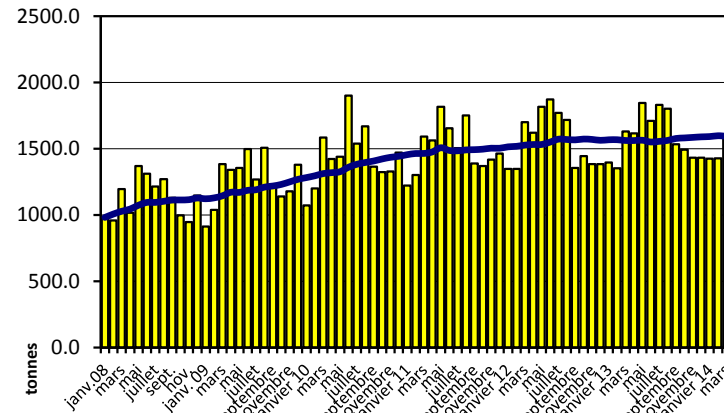
Source: DGD

Importation depuis 2008 - Valeur moyenne des 12 derniers mois

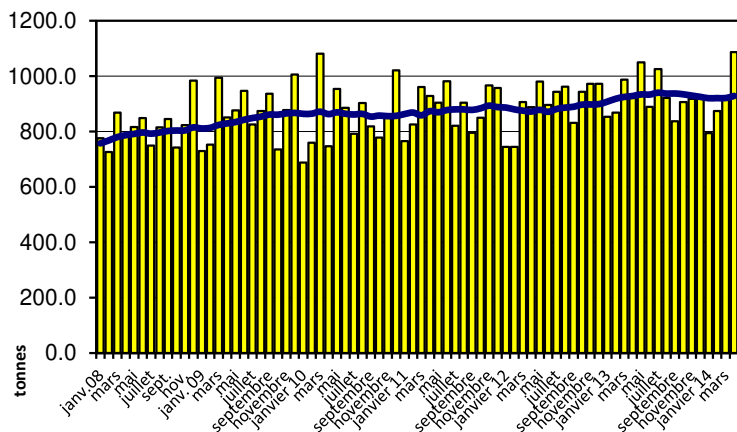
Total des importations de fromages



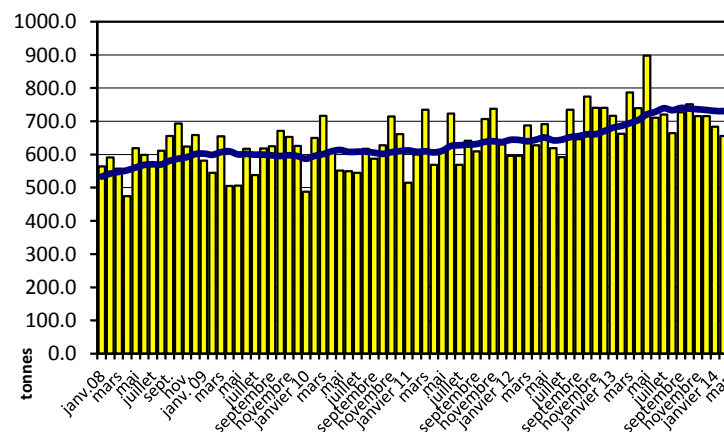
Fromages frais



Fromages à pâte molle

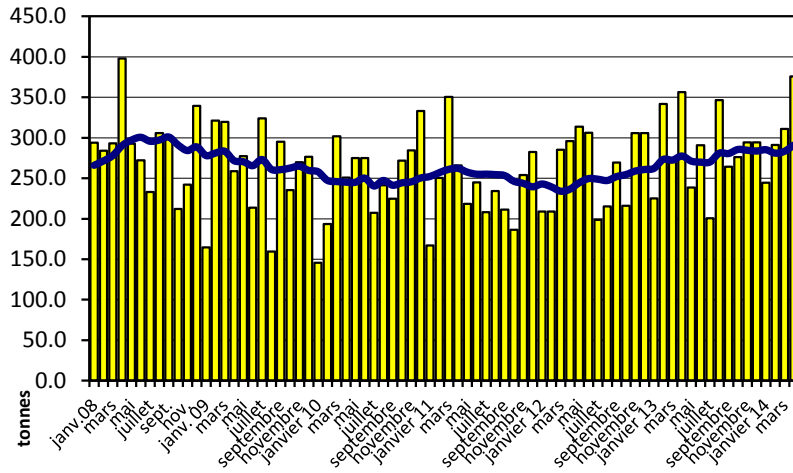


Fromages à pâte mi-dure

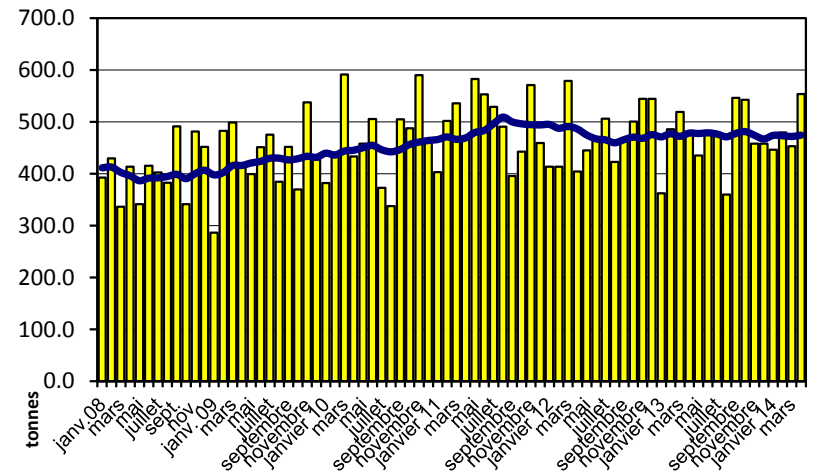


Importation depuis 2008 - Valeur moyenne des 12 derniers mois

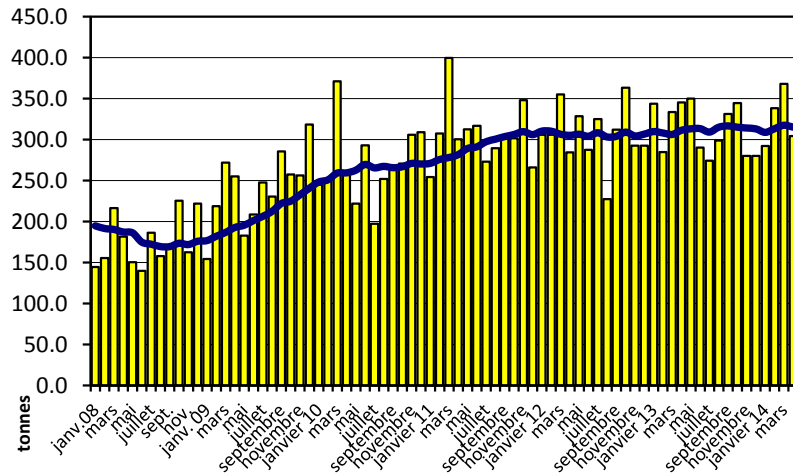
Fromages à pâte dure



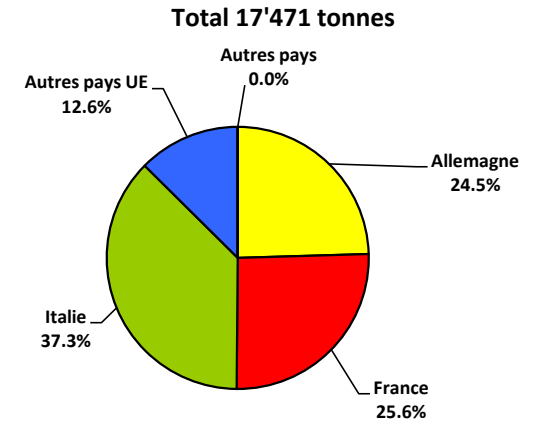
Fromages à pâte extra-dure



Fromage fondu



Importations de fromage par pays fournisseur, janvier à avril 2014



Importations autres produits laitiers

Produits laitiers	Importations mensuelles		Différences par rapport au même mois de l'année précédente		Importations cumulées		Différence par rapport à la même période de l'année précédente	
	avril 2013 tonnes	avril 2014 tonnes	tonnes	(%)	janv. - avr. 2013 tonnes	janv. - avr. 2014 tonnes	tonnes	(%)
Lait écrémé	0.4	0.1	-0.4	-85.9	0.6	0.4	-0.2	-35.6
Lait	1976.6	2063.9	87.3	4.4	8310.0	8438.7	128.7	1.5
Lait > 6% MG	0.0	0.0	0.0	155.6	0.1	0.5	0.5	-
Crème	133.8	132.7	-1.1	-0.8	537.1	483.3	-53.7	-10.0
Poudre de lait écrémé	2.3	2.8	0.6	25.1	31.1	22.9	-8.3	-26.6
Poudre de lait	1.9	10.3	8.4	435.0	114.8	110.4	-4.4	-3.8
Poudre de crème	1.0	6.1	5.1	-	2.0	15.1	13.1	-
Lait concentré	56.8	34.9	-21.8	-38.5	135.0	156.0	21.0	15.5
Crème concentrée	48.6	123.2	74.6	153.5	309.7	247.3	-62.4	-20.1
Yogourt	932.6	903.8	-28.8	-3.1	3961.8	3701.5	-260.4	-6.6
Autres produits frais	1.2	34.0	32.8	-	7.8	347.8	339.9	-
Petit-lait	751.7	776.0	24.3	3.2	2569.5	2588.1	18.5	0.7
Poudre de petit-lait	4.2	0.9	-3.3	-77.9	11.7	7.8	-3.9	-33.1
Petit-lait concentré	25.2	51.9	26.7	106.0	26.4	153.0	126.7	480.4
Beurre (sans beurre anhydre)	2.9	24.8	21.9	-	29.1	62.4	33.3	114.7
Pâte à tartiner laitières	0.0	0.0	0.0	-	0.0	0.1	0.1	316.7
Autres matières grasses provenant du lait	1.5	0.2	-1.3	-86.3	11.1	11.3	0.3	2.4
Caséines	52.0	51.8	-0.2	-0.4	194.9	213.6	18.7	9.6
Lactalbumine	168.9	41.7	-127.3	-75.3	373.4	231.5	-141.9	-38.0
Autres albumines	1.7	0.1	-1.6	-95.5	7.0	0.3	-6.7	-95.3

Source: DGD

Valeurs statistiques [sur la base de tous les résultats individuels*]

avril 2014

		Moyenne	Écart type	5%- quantile	10%- quantile	Médian	90%- quantile	95%-quantile
Germes	Nombre d'échantillons	1'000 germes/ml	1'000 germes/ml	1'000 germes/ml	1'000 germes/ml	1'000 germes/ml	1'000 germes/ml	1'000 germes/ml
		43609	13	217	2	2	5	14
Cellules somatiques	Nombre d'échantillons	1'000 cellules/ml	1'000 cellules/ml	1'000 cellules/ml	1'000 cellules/ml	1'000 cellules/ml	1'000 cellules/ml	1'000 cellules/ml
		43672	122	86	37	47	101	221
Point de congélation	Nombre d'échantillons	°C	°C	°C	°C	°C	°C	°C
		43679	-0.526	0.005	-0.533	-0.532	-0.526	-0.520

* Ont été pris en compte tous les échantillons, pour lesquels le critère d'analyse considéré a été analysé. Suisse, sans France (lait de zone franche) et sans lait la Principauté du Liechtenstein.

Répartition "nombre de germes" / Indications en 1'000 germes / ml de tous les résultats individuels*

avril 2014

De	1	5	7	9	11	30	80	100	300	600	1'000	≥	Total résultats individuels
à	4	6	8	10	29	79	99	299	599	999	2'999	3'000	
Nombre	16498	10466	6683	3283	5417	913	77	178	44	14	17	19	43609
%	37.83	24.00	15.32	7.53	12.42	2.09	0.18	0.41	0.10	0.03	0.04	0.04	100

Répartition "nombre de cellules" / Indications en 1'000 cellules / ml de tous les résultats individuels*

avril 2014

De	1	50	101	150	200	250	300	350	400	600	800	≥	Total résultats individuels
à	49	100	149	199	249	299	349	399	599	799	999	1'000	
Nombre	5114	16674	10671	5496	2728	1307	731	364	476	72	28	11	43672
%	11.71	38.18	24.43	12.58	6.25	2.99	1.67	0.83	1.09	0.16	0.06	0.03	100

Répartition "point de congélation" / Indications en °C de tous les résultats individuels*

avril 2014

De	≤	-0.539	-0.535	-0.531	-0.527	-0.523	-0.519	-0.516	-0.511	-0.507	-0.503	≥	Total résultats individuels
à	-0.540	-0.536	-0.532	-0.528	-0.524	-0.520	-0.517	-0.512	-0.508	-0.504	-0.500	-0.499	
Nombre	121	664	3631	10800	15723	9328	2358	847	115	35	16	41	43679
%	0.28	1.52	8.31	24.73	36.00	21.36	5.40	1.94	0.26	0.08	0.04	0.09	100

Sources: Suisselab SA Zollikofen, TSM Fiduciaire Sàrl Berne

Lait cru suisse: évaluation de droit public des résultats du contrôle du lait										
avril 2014										
Canton	Germes [Nombre d'exploitations]									
	Aucune contestation		1ère contestation		2ème contestation		3ème contestation		Total évaluations	
	G-0	%	G-1C/4M	%	G-2C/4M	%	G-3C/4M	%	G-Total	%
AG	881	99.44	4	0.45	1	0.11	0	0.00	886	100
AI	317	99.69	1	0.31	0	0.00	0	0.00	318	100
AR	422	99.53	2	0.47	0	0.00	0	0.00	424	100
BE	5878	99.71	15	0.25	2	0.03	0	0.00	5895	100
BL/BS	314	100.00	0	0.00	0	0.00	0	0.00	314	100
FR	1572	99.68	4	0.25	1	0.06	0	0.00	1577	100
GE	5	100.00	0	0.00	0	0.00	0	0.00	5	100
GL	218	100.00	0	0.00	0	0.00	0	0.00	218	100
GR	597	99.33	4	0.67	0	0.00	0	0.00	601	100
JU	461	99.78	1	0.22	0	0.00	0	0.00	462	100
LU	2304	99.65	6	0.26	1	0.04	1	0.04	2312	100
NE	395	98.75	5	1.25	0	0.00	0	0.00	400	100
NW	291	99.66	0	0.00	1	0.34	0	0.00	292	100
OW	426	99.77	0	0.00	1	0.23	0	0.00	427	100
SG	2248	99.82	3	0.13	1	0.04	0	0.00	2252	100
SH	85	98.84	1	1.16	0	0.00	0	0.00	86	100
SO	523	98.87	6	1.13	0	0.00	0	0.00	529	100
SZ	693	99.86	1	0.14	0	0.00	0	0.00	694	100
TG	1101	99.55	5	0.45	0	0.00	0	0.00	1106	100
TI	109	99.09	0	0.00	1	0.91	0	0.00	110	100
UR	193	98.97	2	1.03	0	0.00	0	0.00	195	100
VD	979	99.19	6	0.61	2	0.20	0	0.00	987	100
VS	407	98.79	5	1.21	0	0.00	0	0.00	412	100
ZG	272	99.27	2	0.73	0	0.00	0	0.00	274	100
ZH	1134	99.91	1	0.09	0	0.00	0	0.00	1135	100
Divers	1	100.00	0	0.00	0	0.00	0	0.00	1	100
Total CH	21826	99.61	74	0.34	11	0.05	1	0.00	21912	100
F*	66	97.06	2	2.94	0	0.00	0	0.00	68	100
FL**	48	100.00	0	0.00	0	0.00	0	0.00	48	100
Total	21940	99.60	76	0.35	11	0.05	1	0.00	22028	100

Légende:

- G-0 Nombre d'exploitations sans contestation de la charge en germes au niveau du résultat mensuel* dans le mois d'analyse, c.-à-d. résultat mensuel <80'000 germes/ml
- G-1C/4M Nombre d'exploitations avec la 1ère contestation de la charge en germes en 4 mois
- G-2C/4M Nombre d'exploitations avec la 2ème contestation de la charge en germes en 4 mois
- G-3C/4M Nombre d'exploitations avec la 3ème contestation de la charge en germes en 4 mois
- G-Total Nombre total d'exploitations évaluées quant à la charge en germes

* Résultat mensuel = moyenne géométrique des résultats d'analyses du premier et du deuxième échantillon d'un mois. N'y a-t-il exceptionnellement qu'un seul résultat, celui-ci compte comme résultat mensuel.

- * F Échantillons provenant de la France (zone franche)
- ** FL Échantillons provenant de la Principauté du Liechtenstein

Sources: Suisselab SA Zollikofen, TSM Fiduciaire Sàrl Berne

Lait cru suisse: évaluation de droit public des résultats du contrôle du lait avril 2014												
Canton	Cellules somatiques [Nombre d'exploitations]											
	Aucune contestation		1ère contestation		2ème contestation		3ème contestation		4ème contestation		Total évaluations	
	C-0	%	C-1C/5M	%	C-2C/5M	%	C-3C/5M	%	C-4C/5M	%	C-Total	%
AG	867	97.86	14	1.58	4	0.45	0	0.00	1	0.11	886	100
AI	313	98.43	4	1.26	1	0.31	0	0.00	0	0.00	318	100
AR	417	98.35	7	1.65	0	0.00	0	0.00	0	0.00	424	100
BE	5856	99.36	30	0.51	6	0.10	2	0.03	0	0.00	5894	100
BL/BS	310	98.73	3	0.96	1	0.32	0	0.00	0	0.00	314	100
FR	1567	99.30	7	0.44	3	0.19	1	0.06	0	0.00	1578	100
GE	4	80.00	0	0.00	1	20.00	0	0.00	0	0.00	5	100
GL	217	99.54	1	0.46	0	0.00	0	0.00	0	0.00	218	100
GR	598	99.50	3	0.50	0	0.00	0	0.00	0	0.00	601	100
JU	456	98.70	4	0.87	2	0.43	0	0.00	0	0.00	462	100
LU	2289	98.96	21	0.91	3	0.13	0	0.00	0	0.00	2313	100
NE	398	99.50	1	0.25	0	0.00	1	0.25	0	0.00	400	100
NW	290	99.32	2	0.68	0	0.00	0	0.00	0	0.00	292	100
OW	421	98.59	6	1.41	0	0.00	0	0.00	0	0.00	427	100
SG	2239	99.33	12	0.53	3	0.13	0	0.00	0	0.00	2254	100
SH	85	98.84	0	0.00	1	1.16	0	0.00	0	0.00	86	100
SO	521	98.49	5	0.95	3	0.57	0	0.00	0	0.00	529	100
SZ	683	98.41	9	1.30	2	0.29	0	0.00	0	0.00	694	100
TG	1092	98.73	12	1.08	2	0.18	0	0.00	0	0.00	1106	100
TI	108	98.18	2	1.82	0	0.00	0	0.00	0	0.00	110	100
UR	194	99.49	0	0.00	1	0.51	0	0.00	0	0.00	195	100
VD	969	98.08	12	1.21	6	0.61	1	0.10	0	0.00	988	100
VS	400	97.09	8	1.94	1	0.24	3	0.73	0	0.00	412	100
ZG	272	99.27	1	0.36	1	0.36	0	0.00	0	0.00	274	100
ZH	1120	98.68	10	0.88	4	0.35	1	0.09	0	0.00	1135	100
Divers	1	100.00	0	0.00	0	0.00	0	0.00	0	0.00	1	100
	0	0	0	0	0	0	0	0	0	0	0	0
Total CH	21687	98.96	174	0.79	45	0.21	9	0.04	1	0.00	21916	100
F*	0	0	0	0	0	0	0	0	0	0	0	0
FL**	64	94.12	2	2.94	2	2.94	0	0.00	0	0.00	68	100
	48	100.00	0	0.00	0	0.00	0	0.00	0	0.00	48	100
	0	0	0	0	0	0	0	0	0	0	0	0
Total	21799	98.94	176	0.80	47	0.21	9	0.04	1	0.00	22032	100

Légende:

C-0 Nombre d'exploitations sans contestation de la charge en cellules au niveau du résultat mensuel* dans le mois d'analyse, c.-à-d. résultat mensuel <350'000 cellules somatiques/ml

C-1C/5M Nombre d'exploitations avec la 1ère contestation de la charge en cellules en 5 mois

C-2C/5M Nombre d'exploitations avec la 2ème contestation de la charge en cellules en 5 mois

C-3C/5M Nombre d'exploitations avec la 3ème contestation de la charge en cellules en 5 mois

C-4C/5M Nombre d'exploitations avec la 4ème contestation de la charge en cellules en 5 mois

C-Total Nombre total d'exploitations évaluées quant à la charge en cellules

* Résultat mensuel = moyenne géométrique des résultats d'analyses du premier et du deuxième échantillon d'un mois. N'y a-t-il exceptionnellement qu'un seul résultat, celui-ci compte comme résultat mensuel.

* F Échantillons provenant de la France (zone franche)

** FL Échantillons provenant de la Principauté du Liechtenstein

Sources: Suisselab SA Zollikofen, TSM Fiduciaire Sàrl Berne

Lait cru suisse: évaluation de droit public des résultats du contrôle du lait avril 2014						
Canton	Substances inhibitrices (Nombre d'exploitations)					
	Pas de détection de substances inhibitrices		Détection de substances inhibitrices		Total évaluations	
	S.i.-0	%	S.i.-1	%	S.i.-Total	%
AG	889	100.00	0	0.00	889	100
AI	319	100.00	0	0.00	319	100
AR	424	100.00	0	0.00	424	100
BE	5892	99.92	5	0.08	5897	100
BL/BS	314	100.00	0	0.00	314	100
FR	1576	99.87	2	0.13	1578	100
GE	5	100.00	0	0.00	5	100
GL	218	100.00	0	0.00	218	100
GR	602	100.00	0	0.00	602	100
JU	461	99.78	1	0.22	462	100
LU	2311	99.87	3	0.13	2314	100
NE	401	100.00	0	0.00	401	100
NW	293	100.00	0	0.00	293	100
OW	425	99.53	2	0.47	427	100
SG	2256	99.96	1	0.04	2257	100
SH	86	100.00	0	0.00	86	100
SO	529	100.00	0	0.00	529	100
SZ	694	100.00	0	0.00	694	100
TG	1107	100.00	0	0.00	1107	100
TI	114	100.00	0	0.00	114	100
UR	196	100.00	0	0.00	196	100
VD	988	100.00	0	0.00	988	100
VS	411	99.76	1	0.24	412	100
ZG	274	100.00	0	0.00	274	100
ZH	1136	100.00	0	0.00	1136	100
Diverse	1	100.00	0	0.00	1	100
	0	0	0	0	0	0
Total CH	21922	99.93	15	0.07	21937	100
F*	0	0	0	0	0	0
FL**	68	100.00	0	0.00	68	100
	48	100.00	0	0.00	48	100
	0	0	0	0	0	0
Total	22038	99.93	15	0.07	22053	100

Légende:

- S.i.-0 Nombre d'exploitations avec détection de substances inhibitrices dans le mois analysé
S.i.-1 Nombre d'exploitations sans détection de substances inhibitrices dans le mois analysé
S.i.-Total Nombre total d'exploitations évaluées quant à la détection de substances inhibitrices

- * F Échantillons provenant de la France (zone franche)
** FL Échantillons provenant de la Principauté du Liechtenstein

Sources: Suisselab SA Zollikofen, TSM Fiduciaire Sàrl Berne

Lait cru suisse: évaluation de droit public des résultats du contrôle du lait										
avril 2014										
§	Suspensions de livraison de lait									
	[Nombre d'exploitations]									
	Germe		Cellules somatiques		Substances inibitrices		Suspensions successives		Total suspensions	
	Sp-G	%	Sp-C	%	Sp-S.i.	%	Sp-Succ.	%	Sp-Total	%
AG	0	0.00	1	50.00	0	0.00	1	50.00	2	100
AI	0	0.00	0	0.00	0	0.00	0	0.00	0	100
AR	0	0.00	0	0.00	0	0.00	0	0.00	0	100
BE	0	0.00	0	0.00	5	100.00	0	0.00	5	100
BL/BS	0	0.00	0	0.00	0	0.00	0	0.00	0	100
FR	0	0.00	0	0.00	2	100.00	0	0.00	2	100
GE	0	0.00	0	0.00	0	0.00	0	0.00	0	100
GL	0	0.00	0	0.00	0	0.00	0	0.00	0	100
GR	0	0.00	0	0.00	0	0.00	0	0.00	0	100
JU	0	0.00	0	0.00	1	100.00	0	0.00	1	100
LU	1	25.00	0	0.00	3	75.00	0	0.00	4	100
NE	0	0.00	0	0.00	0	0.00	0	0.00	0	100
NW	0	0.00	0	0.00	0	0.00	0	0.00	0	100
OW	0	0.00	0	0.00	2	100.00	0	0.00	2	100
SG	0	0.00	0	0.00	1	100.00	0	0.00	1	100
SH	0	0.00	0	0.00	0	0.00	0	0.00	0	100
SO	0	0.00	0	0.00	0	0.00	0	0.00	0	100
SZ	0	0.00	0	0.00	0	0.00	0	0.00	0	100
TG	0	0.00	0	0.00	0	0.00	0	0.00	0	100
TI	0	0.00	0	0.00	0	0.00	0	0.00	0	100
UR	0	0.00	0	0.00	0	0.00	0	0.00	0	100
VD	0	0.00	0	0.00	0	0.00	0	0.00	0	100
VS	0	0.00	0	0.00	1	100.00	0	0.00	1	100
ZG	0	0.00	0	0.00	0	0.00	0	0.00	0	100
ZH	0	0.00	0	0.00	0	0.00	0	0.00	0	100
Divers	0	0.00	0	0.00	0	0.00	0	0.00	0	100
	0	0	0	0	0	0	0	0	0	0
Total CH	1	5.56	1	5.56	15	83.33	1	5.56	18	100
F*	0	0.00	0	0.00	0	0.00	0	0.00	0	100
FL**	0	0.00	0	0.00	0	0.00	0	0.00	0	100
	0	0	0	0	0	0	0	0	0	0
Total	1	5.56	1	5.56	15	83.33	1	5.56	18	100

Légende:

- Sp-G Nombre de suspensions dues à 3 contestations en matière de germes sur une durée de 4 mois
- Sp-C Nombre de suspensions dues à 4 contestations en matière de cellules somatiques sur une durée de 5 mois
- Sp-S.i. Nombre de suspensions due à la mise en évidence de substances inibitrices
- Sp-Succ. Nombre de suspensions successives dans le cadre de suspensions antérieures
- Sp-Total Total nombre de suspensions de livraison de lait

- * F Échantillons provenant de la France (zone franche)
- ** FL Échantillons provenant de la Principauté du Liechtenstein

Sources: Suisselab SA Zollikofen, TSM Fiduciaire Sàrl Berne

**Lait cru suisse: évaluation de droit privé des résultats du contrôle du lait
avril 2014**

Canton	Germes [Nombre d'exploitations]															
	Aucune contestation*		1ère contestation*		2ème contestation*		3ème contestation*		4ème contestation*		5ème contestation*		Total évaluations*			
	G-0≤10	%	G-0>10	%	G-1C/5M	%	G-2C/5M	%	G-3C/5M	%	G-4C/5M	%	G-5C/5M	%	G-Total	%
AG	450	50.73	418	47.13	8	0.90	8	0.90	3	0.34	0	0.00	0	0.00	887	100
AI	194	60.63	124	38.75	1	0.31	1	0.31	0	0.00	0	0.00	0	0.00	320	100
AR	310	72.77	114	26.76	1	0.23	1	0.23	0	0.00	0	0.00	0	0.00	426	100
BE	3778	64.07	2045	34.68	41	0.70	24	0.41	5	0.08	2	0.03	2	0.03	5897	100
BL/BS	169	53.82	142	45.22	2	0.64	1	0.32	0	0.00	0	0.00	0	0.00	314	100
FR	924	58.59	637	40.39	8	0.51	5	0.32	0	0.00	2	0.13	1	0.06	1577	100
GE	3	60.00	2	40.00	0	0.00	0	0.00	0	0.00	0	0.00	0	0.00	5	100
GL	157	72.02	59	27.06	2	0.92	0	0.00	0	0.00	0	0.00	0	0.00	218	100
GR	434	72.09	160	26.58	3	0.50	5	0.83	0	0.00	0	0.00	0	0.00	602	100
JU	211	45.67	244	52.81	5	1.08	1	0.22	0	0.00	1	0.22	0	0.00	462	100
LU	1278	55.28	1005	43.47	16	0.69	10	0.43	2	0.09	1	0.04	0	0.00	2312	100
NE	179	44.64	213	53.12	3	0.75	4	1.00	2	0.50	0	0.00	0	0.00	401	100
NW	180	61.43	108	36.86	3	1.02	0	0.00	1	0.34	0	0.00	1	0.34	293	100
OW	265	62.06	159	37.24	2	0.47	0	0.00	0	0.00	0	0.00	1	0.23	427	100
SG	1653	73.14	579	25.62	17	0.75	7	0.31	3	0.13	1	0.04	0	0.00	2260	100
SH	38	44.19	47	54.65	0	0.00	1	1.16	0	0.00	0	0.00	0	0.00	86	100
SO	280	52.93	236	44.61	6	1.13	7	1.32	0	0.00	0	0.00	0	0.00	529	100
SZ	358	51.59	322	46.40	9	1.30	1	0.14	2	0.29	2	0.29	0	0.00	694	100
TG	697	62.51	402	36.05	11	0.99	4	0.36	1	0.09	0	0.00	0	0.00	1115	100
TI	59	51.75	50	43.86	4	3.51	0	0.00	1	0.88	0	0.00	0	0.00	114	100
UR	132	67.35	60	30.61	0	0.00	3	1.53	1	0.51	0	0.00	0	0.00	196	100
VD	488	49.44	479	48.53	7	0.71	7	0.71	3	0.30	2	0.20	1	0.10	987	100
VS	177	42.96	215	52.18	12	2.91	5	1.21	2	0.49	0	0.00	1	0.24	412	100
ZG	143	52.19	122	44.53	5	1.82	2	0.73	2	0.73	0	0.00	0	0.00	274	100
ZH	659	57.91	466	40.95	10	0.88	2	0.18	0	0.00	1	0.09	0	0.00	1138	100
Divers	1	100.00	0	0.00	0	0.00	0	0.00	0	0.00	0	0.00	0	0.00	1	100
	0	0	0	0	0	0	0	0	0	0	0	0	0	0	0	0
Total CH	13217	60.22	8408	38.31	176	0.80	99	0.45	28	0.13	12	0.05	7	0.03	21947	100
F*	34	50.00	32	47.06	1	1.47	0	0.00	1	1.47	0	0.00	0	0.00	68	100
FL**	23	47.92	25	52.08	0	0.00	0	0.00	0	0.00	0	0.00	0	0.00	48	100
	0	0	0	0	0	0	0	0	0	0	0	0	0	0	0	0
Total	13274	60.16	8465	38.37	177	0.80	99	0.45	29	0.13	12	0.05	7	0.03	22063	100

Légende:

- G-0≤10 Nombre d'exploitations sans contestation privée de la charge en germes dans le mois d'analyse; le plus mauvais résultat du premier et dernier échantillon dans le mois d'analyse avait une valeur ≤ 10'000 germes/ml
- G-0>10 Nombre d'exploitations sans contestation privée de la charge en germes dans le mois d'analyse; le plus mauvais résultat du premier et dernier échantillon dans le mois d'analyse avait une valeur >10'000 et ≤ 79'000 germes/ml
- G-1C/5M Nombre d'exploitations avec la 1ère contestation de la charge en germes en 5 mois
- G-2C/5M Nombre d'exploitations avec la 2ème contestation de la charge en germes en 5 mois
- G-3C/5M Nombre d'exploitations avec la 3ème contestation de la charge en germes en 5 mois
- G-4C/5M Nombre d'exploitations avec la 4ème contestation de la charge en germes en 5 mois
- G-5C/5M Nombre d'exploitations avec la 5ème contestation de la charge en germes en 5 mois
- G-Total Nombre total d'exploitations évaluées quant à la charge en germes

* Évaluations et contestations selon la convention (PSL, AILS, Fromarte) du 20.12.2011 sur les modalités des contrats d'achat de lait

- * F Échantillons provenant de la France (zone franche)
- ** FL Échantillons provenant de la Principauté du Liechtenstein

Sources: Suisselab SA Zollikofen, TSM Fiduciaire Sàrl Berne

Lait cru suisse: évaluation de droit privé des résultats du contrôle du lait
avril 2014

Canton	Cellules somatiques [Nombre d'exploitations]															
	Aucune contestation*		1ère contestation*		2ème contestation*		3ème contestation*		4ème contestation*		5ème contestation*		Total évaluations*			
	C-0≤100	%	C-0>100	%	C-1C/5M	%	C-2C/5M	%	C-3C/5M	%	C-4C/5M	%	C-1C/5M	%	C-Total	%
AG	216	24.30	621	69.85	34	3.82	10	1.12	5	0.56	2	0.22	1	0.11	889	100
AI	105	32.81	203	63.44	10	3.13	2	0.63	0	0.00	0	0.00	0	0.00	320	100
AR	161	37.88	247	58.12	15	3.53	2	0.47	0	0.00	0	0.00	0	0.00	425	100
BE	2931	49.71	2794	47.39	117	1.98	35	0.59	16	0.27	1	0.02	2	0.03	5896	100
BL/BS	93	29.62	207	65.92	7	2.23	3	0.96	2	0.64	2	0.64	0	0.00	314	100
FR	636	40.30	880	55.77	38	2.41	15	0.95	6	0.38	3	0.19	0	0.00	1578	100
GE	0	0.00	4	80.00	0	0.00	1	20.00	0	0.00	0	0.00	0	0.00	5	100
GL	102	46.79	111	50.92	4	1.83	1	0.46	0	0.00	0	0.00	0	0.00	218	100
GR	291	48.34	299	49.67	10	1.66	2	0.33	0	0.00	0	0.00	0	0.00	602	100
JU	148	32.03	292	63.20	13	2.81	5	1.08	4	0.87	0	0.00	0	0.00	462	100
LU	715	30.90	1503	64.95	59	2.55	31	1.34	4	0.17	0	0.00	2	0.09	2314	100
NE	150	37.41	233	58.10	11	2.74	4	1.00	3	0.75	0	0.00	0	0.00	401	100
NW	123	41.98	159	54.27	11	3.75	0	0.00	0	0.00	0	0.00	0	0.00	293	100
OW	157	36.77	251	58.78	12	2.81	6	1.41	1	0.23	0	0.00	0	0.00	427	100
SG	758	33.54	1419	62.79	57	2.52	17	0.75	8	0.35	1	0.04	0	0.00	2260	100
SH	11	12.79	70	81.40	3	3.49	0	0.00	2	2.33	0	0.00	0	0.00	86	100
SO	156	29.49	349	65.97	19	3.59	3	0.57	1	0.19	1	0.19	0	0.00	529	100
SZ	278	40.06	383	55.19	25	3.60	6	0.86	2	0.29	0	0.00	0	0.00	694	100
TG	259	23.29	801	72.03	33	2.97	8	0.72	10	0.90	1	0.09	0	0.00	1112	100
TI	38	33.33	65	57.02	6	5.26	3	2.63	2	1.75	0	0.00	0	0.00	114	100
UR	92	46.94	99	50.51	3	1.53	1	0.51	0	0.00	1	0.51	0	0.00	196	100
VD	356	36.03	581	58.81	26	2.63	15	1.52	7	0.71	3	0.30	0	0.00	988	100
VS	209	50.73	176	42.72	17	4.13	2	0.49	5	1.21	3	0.73	0	0.00	412	100
ZG	72	26.28	195	71.17	2	0.73	3	1.09	2	0.73	0	0.00	0	0.00	274	100
ZH	307	26.98	781	68.63	29	2.55	11	0.97	7	0.62	3	0.26	0	0.00	1138	100
Divers	1	100.00	0	0.00	0	0.00	0	0.00	0	0.00	0	0.00	0	0.00	1	100
	0	0	0	0	0	0	0	0	0	0	0	0	0	0	0	0
Total CH	8365	38.11	12723	57.97	561	2.56	186	0.85	87	0.40	21	0.10	5	0.02	21948	100
F*	10	14.71	46	67.65	3	4.41	3	4.41	2	2.94	4	5.88	0	0.00	68	100
FL**	8	16.67	37	77.08	3	6.25	0	0.00	0	0.00	0	0.00	0	0.00	48	100
	0	0	0	0	0	0	0	0	0	0	0	0	0	0	0	0
Total	8383	37.99	12806	58.04	567	2.57	189	0.86	89	0.40	25	0.11	5	0.02	22064	100

Légende:

- C-0≤100 Nombre d'exploitations sans contestation privée de la charge en cellules somatiques dans le mois d'analyse; le plus mauvais résultat du premier et dernier échantillon dans le mois d'analyse avait une valeur ≤ 100'000 cellules somatiques/ml
- C-0>100 Nombre d'exploitations sans contestation privée de la charge en cellules somatiques dans le mois d'analyse; le plus mauvais résultat du premier et dernier échantillon dans le mois d'analyse avait une valeur >100'000 et ≤ 349'000 cellules somatiques/ml
- C-1C/5M Nombre d'exploitations avec la 1ère contestation de la charge en cellules somatiques en 5 mois
- C-2C/5M Nombre d'exploitations avec la 2ème contestation de la charge en cellules somatiques en 5 mois
- C-3C/5M Nombre d'exploitations avec la 3ème contestation de la charge en cellules somatiques en 5 mois
- C-4C/5M Nombre d'exploitations avec la 4ème contestation de la charge en cellules somatiques en 5 mois
- C-5C/5M Nombre d'exploitations avec la 5ème contestation de la charge en cellules somatiques en 5 mois
- C-Total Nombre total d'exploitations évaluées quant à la charge en cellules somatiques

* Évaluations et contestations selon la convention (PSL, AILS, Fromarte) du 20.12.2011 sur les modalités des contrats d'achat de lait

- * F Échantillons provenant de la France (zone franche)
- ** FL Échantillons provenant de la Principauté du Liechtenstein

Sources: Suiselab SA Zollikofen, TSM Fiduciaire Sàrl Berne

Lait cru suisse: évaluation de droit privé, résultats du contrôle du lait								
avril 2014								
Canton	Substances inhibitrices [Nombre d'exploitations]							
	Pas de contestation*		1ère contestation*		2ème contestation*		Total évaluations*	
	S.i.-0	%	S.i.-1C/12M	%	S.i.-2C/12M	%	S.i.-Total	%
AG	889	100.00	0	0.00	0	0.00	889	100
AI	319	100.00	0	0.00	0	0.00	319	100
AR	424	100.00	0	0.00	0	0.00	424	100
BE	5892	99.92	5	0.08	0	0.00	5897	100
BL/BS	314	100.00	0	0.00	0	0.00	314	100
FR	1576	99.87	2	0.13	0	0.00	1578	100
GE	5	100.00	0	0.00	0	0.00	5	100
GL	218	100.00	0	0.00	0	0.00	218	100
GR	602	100.00	0	0.00	0	0.00	602	100
JU	461	99.78	1	0.22	0	0.00	462	100
LU	2311	99.87	3	0.13	0	0.00	2314	100
NE	401	100.00	0	0.00	0	0.00	401	100
NW	293	100.00	0	0.00	0	0.00	293	100
OW	425	99.53	2	0.47	0	0.00	427	100
SG	2256	99.96	1	0.04	0	0.00	2257	100
SH	86	100.00	0	0.00	0	0.00	86	100
SO	529	100.00	0	0.00	0	0.00	529	100
SZ	694	100.00	0	0.00	0	0.00	694	100
TG	1107	100.00	0	0.00	0	0.00	1107	100
TI	114	100.00	0	0.00	0	0.00	114	100
UR	196	100.00	0	0.00	0	0.00	196	100
VD	988	100.00	0	0.00	0	0.00	988	100
VS	411	99.76	1	0.24	0	0.00	412	100
ZG	274	100.00	0	0.00	0	0.00	274	100
ZH	1136	100.00	0	0.00	0	0.00	1136	100
Divers	1	100.00	0	0.00	0	0.00	1	100
	0	0	0	0	0	0	0	0
Total CH	21922	99.93	15	0.07	0	0.00	21937	100
	0	0	0	0	0	0	0	0
F*	68	100.00	0	0.00	0	0.00	68	100
FL**	48	100.00	0	0.00	0	0.00	48	100
	0	0	0	0	0	0	0	0
Total	22038	99.93	15	0.07	0	0.00	22053	100

Légende:

- S.i.-0 Nombre d'exploitations sans détection de substances inhibitrices dans les échantillons du mois d'analyse (pas de contestation privée)
- S.i.-1C/12M Nombre d'exploitations avec la 1ère contestation privée en 12 mois à cause de détection de substances inhibitrices
- S.i.-2C/12M Nombre d'exploitations avec la 2ème contestation privée en 12 mois à cause de détection de substances inhibitrices
- S.i.-Total Nombre total d'exploitations évaluées quant à la détection de substances inhibitrices

* Évaluations et contestations selon la convention (PSL, AILS, Fromarte) du 20.12.2011 sur les modalités des contrats d'achat de lait

- * F Échantillons provenant de la France (zone franche)
- ** FL Échantillons provenant de la Principauté du Liechtenstein

Sources: Suisselab SA Zollikofen, TSM Fiduciaire Sàrl Berne

Lait cru suisse: évaluation de droit privé, résultats du contrôle du lait								
avril 2014								
Canton	Point de congélation [Nombre d'exploitations]							
	Pas de contestation*		Contestation* sans sanction		Contestation* avec sanction		Total évaluations*	
	PG-0	%	PG-C	%	PG-CS	%	PG-Total	%
AG	715	80.43	126	14.17	48	5.40	889	100
AI	290	90.63	19	5.94	11	3.44	320	100
AR	402	94.37	15	3.52	9	2.11	426	100
BE	5062	85.84	577	9.78	258	4.38	5897	100
BL/BS	269	85.67	34	10.83	11	3.50	314	100
FR	1244	78.83	219	13.88	115	7.29	1578	100
GE	4	80.00	1	20.00	0	0.00	5	100
GL	199	91.28	9	4.13	10	4.59	218	100
GR	551	91.53	36	5.98	15	2.49	602	100
JU	374	80.95	55	11.90	33	7.14	462	100
LU	2090	90.32	160	6.91	64	2.77	2314	100
NE	366	91.27	24	5.99	11	2.74	401	100
NW	275	93.86	15	5.12	3	1.02	293	100
OW	383	89.70	21	4.92	23	5.39	427	100
SG	2006	88.68	181	8.00	75	3.32	2262	100
SH	81	94.19	2	2.33	3	3.49	86	100
SO	464	87.71	41	7.75	24	4.54	529	100
SZ	655	94.38	22	3.17	17	2.45	694	100
TG	958	85.92	104	9.33	53	4.75	1115	100
TI	103	90.35	6	5.26	5	4.39	114	100
UR	182	92.86	10	5.10	4	2.04	196	100
VD	828	83.81	100	10.12	60	6.07	988	100
VS	382	92.72	13	3.16	17	4.13	412	100
ZG	259	94.53	11	4.01	4	1.46	274	100
ZH	973	85.50	120	10.54	45	3.95	1138	100
Divers	1	100.00	0	0.00	0	0.00	1	100
	0	0	0	0	0	0	0	0
Total CH	19116	87.07	1921	8.75	918	4.18	21955	100
F*	0	0	0	0	0	0	0	0
FL**	47	69.12	15	22.06	6	8.82	68	100
	43	89.58	3	6.25	2	4.17	48	100
	0	0	0	0	0	0	0	0
Total	19206	87.02	1939	8.79	926	4.20	22071	100

Légende:

- PG-0 Nombre d'exploitations sans contestation privée du point de congélation dans le premier du mois d'analyse, résultat ≤ -0.520 °C
- PG-C Nombre d'exploitations avec contestation privée du point de congélation, sans sanctions, et dernier échantillon résultat entre > -0.520 °C et < -0.516 °C
- PG-CS Nombre d'exploitations avec contestation privée du point de congélation, avec sanction, résultat ≥ -0.516 °C
- PG-Total Nombre total d'exploitations évaluées quant au point de congélation

* Évaluations et contestations selon la convention (PSL, AILS, Fromarte) du 20.12.2011 sur les modalités des contrats d'achat de lait

- * F Échantillons provenant de la France (zone franche)
- ** FL Échantillons provenant de la Principauté du Liechtenstein

Sources: Suisselab SA Zollikofen, TSM Fiduciaire Sàrl Berne

Lait cru suisse: déductions et suppléments de droit privé*
avril 2014

Canton	Déduction/supplément* [Nombre d'exploitations]							
	Supplément	%	± 0		Déduction		Total	%
AG	140	15.75	678	76.27	71	7.99	889	100
AI	85	26.56	222	69.38	13	4.06	320	100
AR	151	35.45	256	60.09	19	4.46	426	100
BE	2206	37.39	3445	58.39	249	4.22	5900	100
BL/BS	67	21.27	231	73.33	17	5.40	315	100
FR	450	28.52	1052	66.67	76	4.82	1578	100
GE	0	0.00	4	80.00	1	20.00	5	100
GL	89	40.83	123	56.42	6	2.75	218	100
GR	253	41.89	332	54.97	19	3.15	604	100
JU	89	19.26	343	74.24	30	6.49	462	100
LU	576	24.89	1615	69.79	123	5.32	2314	100
NE	107	26.68	268	66.83	26	6.48	401	100
NW	98	33.45	179	61.09	16	5.46	293	100
OW	129	30.21	274	64.17	24	5.62	427	100
SG	648	28.63	1509	66.68	106	4.68	2263	100
SH	9	10.47	71	82.56	6	6.98	86	100
SO	122	23.06	371	70.13	36	6.81	529	100
SZ	219	31.42	433	62.12	45	6.46	697	100
TG	210	18.83	839	75.25	66	5.92	1115	100
TI	26	22.81	72	63.16	16	14.04	114	100
UR	78	39.80	109	55.61	9	4.59	196	100
VD	260	26.29	662	66.94	67	6.77	989	100
VS	143	34.71	224	54.37	45	10.92	412	100
ZG	60	21.90	199	72.63	15	5.47	274	100
ZH	258	22.67	817	71.79	63	5.54	1138	100
Divers	1	100.00	0	0.00	0	0.00	1	100
	0	0	0	0	0	0	0	0
Total CH	6474	29.47	14328	65.23	1164	5.30	21966	100
	0	0	0	0	0	0	0	0
F*	7	10.29	47	69.12	14	20.59	68	100
FL**	7	14.58	38	79.17	3	6.25	48	100
	0	0	0	0	0	0	0	0
Total	6488	29.38	14413	65.27	1181	5.35	22082	100

Légende:

- Supplément Exigences de bases remplies pour l'octroi du supplément de 0.5 centimes, sans prise en considération des exigences spécifiques pour le lait de non-ensilage (nombre d'exploitations)
- ± 0 Nombre d'exploitations sans droit au supplément et sans déduction dans le mois analysé
- Déduction Nombre total des exploitations évaluées dans le mois analysé
- Total Nombre total des exploitations avec déduction dans le mois analysé

* Évaluations et contestations selon la convention (PSL, AILS, Fromarte) du 20.12.2011 sur les modalités des contrats d'achat de lait

- * F Échantillons provenant de la France (zone franche)
- ** FL Échantillons provenant de la Principauté du Liechtenstein

Sources: Suisselab SA Zollikofen, TSM Fiduciaire Sàrl Berne

Composition du lait par canton (page 1 : d'Argovie à Obwald)

Canton	Composants	janv. g/kg	févr g/kg	mars g/kg	avril g/kg	mai g/kg	juin g/kg	juil. g/kg	août g/kg	sept. g/kg	oct. g/kg	nov. g/kg	déc. g/kg	Moyenne 2013 g/kg
Argovie	Matière grasse	42.4	42.2	41.9	40.9	0.0	0.0	0.0	0.0	0.0	0.0	0.0	0.0	41.9
	Protéine	33.4	33.2	32.9	32.9	0.0	0.0	0.0	0.0	0.0	0.0	0.0	0.0	33.1
	Total	75.8	75.4	74.8	73.8	0.0	0.0	0.0	0.0	0.0	0.0	0.0	0.0	25.0
Appenzell Rhodes-Intérieures	Matière grasse	41.4	41.7	41.7	41.4	0.0	0.0	0.0	0.0	0.0	0.0	0.0	0.0	41.6
	Protéine	34.0	34.3	34.2	33.8	0.0	0.0	0.0	0.0	0.0	0.0	0.0	0.0	34.1
	Total	75.4	76.0	75.9	75.2	0.0	0.0	0.0	0.0	0.0	0.0	0.0	0.0	25.2
Appenzell Rhodes-Extérieures	Matière grasse	41.1	41.1	41.0	41.1	0.0	0.0	0.0	0.0	0.0	0.0	0.0	0.0	41.1
	Protéine	34.3	34.3	34.1	33.9	0.0	0.0	0.0	0.0	0.0	0.0	0.0	0.0	34.2
	Total	75.4	75.4	75.1	75.0	0.0	0.0	0.0	0.0	0.0	0.0	0.0	0.0	25.1
Bâle-Campagne/Bâle-Ville	Matière grasse	42.0	42.0	41.6	41.1	0.0	0.0	0.0	0.0	0.0	0.0	0.0	0.0	41.7
	Protéine	32.7	32.5	32.2	32.2	0.0	0.0	0.0	0.0	0.0	0.0	0.0	0.0	32.4
	Total	74.7	74.5	73.8	73.3	0.0	0.0	0.0	0.0	0.0	0.0	0.0	0.0	24.7
Berne	Matière grasse	41.8	41.7	41.4	40.7	0.0	0.0	0.0	0.0	0.0	0.0	0.0	0.0	41.4
	Protéine	33.0	32.8	32.4	32.7	0.0	0.0	0.0	0.0	0.0	0.0	0.0	0.0	32.7
	Total	74.8	74.5	73.8	73.4	0.0	0.0	0.0	0.0	0.0	0.0	0.0	0.0	24.7
Fribourg	Matière grasse	40.7	40.3	39.8	39.4	0.0	0.0	0.0	0.0	0.0	0.0	0.0	0.0	40.1
	Protéine	32.7	32.5	32.2	32.5	0.0	0.0	0.0	0.0	0.0	0.0	0.0	0.0	32.5
	Total	73.4	72.8	72.0	71.9	0.0	0.0	0.0	0.0	0.0	0.0	0.0	0.0	24.2
Genève	Matière grasse	42.5	41.6	41.1	39.7	0.0	0.0	0.0	0.0	0.0	0.0	0.0	0.0	41.2
	Protéine	33.7	32.9	32.8	33.2	0.0	0.0	0.0	0.0	0.0	0.0	0.0	0.0	33.2
	Total	76.2	74.5	73.9	72.9	0.0	0.0	0.0	0.0	0.0	0.0	0.0	0.0	24.8
Glaris	Matière grasse	39.6	39.9	39.7	39.7	0.0	0.0	0.0	0.0	0.0	0.0	0.0	0.0	39.7
	Protéine	32.4	32.6	32.5	32.7	0.0	0.0	0.0	0.0	0.0	0.0	0.0	0.0	32.6
	Total	72.0	72.5	72.2	72.4	0.0	0.0	0.0	0.0	0.0	0.0	0.0	0.0	24.1
Grisons	Matière grasse	38.8	39.3	39.3	39.6	0.0	0.0	0.0	0.0	0.0	0.0	0.0	0.0	39.3
	Protéine	31.8	32.2	32.4	32.7	0.0	0.0	0.0	0.0	0.0	0.0	0.0	0.0	32.3
	Total	70.6	71.5	71.7	72.3	0.0	0.0	0.0	0.0	0.0	0.0	0.0	0.0	23.8
Jura	Matière grasse	40.0	40.1	39.8	39.5	0.0	0.0	0.0	0.0	0.0	0.0	0.0	0.0	39.9
	Protéine	32.6	32.5	32.3	32.3	0.0	0.0	0.0	0.0	0.0	0.0	0.0	0.0	32.4
	Total	72.6	72.6	72.1	71.8	0.0	0.0	0.0	0.0	0.0	0.0	0.0	0.0	24.1
Lucerne	Matière grasse	41.8	41.8	41.4	41.0	0.0	0.0	0.0	0.0	0.0	0.0	0.0	0.0	41.5
	Protéine	33.9	33.8	33.4	33.6	0.0	0.0	0.0	0.0	0.0	0.0	0.0	0.0	33.7
	Total	75.7	75.6	74.8	74.6	0.0	0.0	0.0	0.0	0.0	0.0	0.0	0.0	25.1
Neuchâtel	Matière grasse	39.7	39.8	39.4	39.4	0.0	0.0	0.0	0.0	0.0	0.0	0.0	0.0	39.6
	Protéine	32.6	32.5	32.3	32.2	0.0	0.0	0.0	0.0	0.0	0.0	0.0	0.0	32.4
	Total	72.3	72.3	71.7	71.6	0.0	0.0	0.0	0.0	0.0	0.0	0.0	0.0	24.0
Nidwald	Matière grasse	40.7	40.8	40.6	40.5	0.0	0.0	0.0	0.0	0.0	0.0	0.0	0.0	40.7
	Protéine	33.4	33.4	33.1	33.3	0.0	0.0	0.0	0.0	0.0	0.0	0.0	0.0	33.3
	Total	74.1	74.2	73.7	73.8	0.0	0.0	0.0	0.0	0.0	0.0	0.0	0.0	24.7
Obwald	Matière grasse	40.8	40.7	40.7	40.6	0.0	0.0	0.0	0.0	0.0	0.0	0.0	0.0	40.7
	Protéine	33.7	33.5	33.3	33.5	0.0	0.0	0.0	0.0	0.0	0.0	0.0	0.0	33.5
	Total	74.5	74.2	74.0	74.1	0.0	0.0	0.0	0.0	0.0	0.0	0.0	0.0	24.7
Schaffhouse	Matière grasse	42.3	42.0	41.8	41.5	0.0	0.0	0.0	0.0	0.0	0.0	0.0	0.0	41.9
	Protéine	33.7	33.3	32.9	32.8	0.0	0.0	0.0	0.0	0.0	0.0	0.0	0.0	33.2
	Total	76.0	75.3	74.7	74.3	0.0	0.0	0.0	0.0	0.0	0.0	0.0	0.0	25.0

Sources: Suisselab SA Zollikofen, TSM Fiduciaire Sàrl Berne

Les données déterminées sont issues de tous les prélèvements (échantillonnage automatique ou manuel), effectués dans le cadre du contrôle de qualité du lait (valeur médiane).

Composition du lait par canton (page 2 : de Schaffhouse à Zurich)

Canton	Composants	janv. g/kg	févr g/kg	mars g/kg	avril g/kg	mai g/kg	juin g/kg	juil. g/kg	août g/kg	sept. g/kg	oct. g/kg	nov. g/kg	déc. g/kg	Moyenne 2013 g/kg
Schwyz	Matière grasse	41.0	41.1	40.8	40.4	0.0	0.0	0.0	0.0	0.0	0.0	0.0	0.0	40.8
	Protéine	33.8	33.7	33.4	33.4	0.0	0.0	0.0	0.0	0.0	0.0	0.0	0.0	33.6
	Total	74.8	74.8	74.2	73.8	0.0	0.0	0.0	0.0	0.0	0.0	0.0	0.0	24.8
Saint-Gall	Matière grasse	41.3	41.2	41.0	40.7	0.0	0.0	0.0	0.0	0.0	0.0	0.0	0.0	41.1
	Protéine	34.1	34.0	33.8	33.7	0.0	0.0	0.0	0.0	0.0	0.0	0.0	0.0	33.9
	Total	75.4	75.2	74.8	74.4	0.0	0.0	0.0	0.0	0.0	0.0	0.0	0.0	25.0
Soleure	Matière grasse	42.2	42.1	41.8	41.0	0.0	0.0	0.0	0.0	0.0	0.0	0.0	0.0	41.8
	Protéine	33.1	32.9	32.6	32.6	0.0	0.0	0.0	0.0	0.0	0.0	0.0	0.0	32.8
	Total	75.3	75.0	74.4	73.6	0.0	0.0	0.0	0.0	0.0	0.0	0.0	0.0	24.9
Tessin	Matière grasse	39.2	39.5	39.3	39.4	0.0	0.0	0.0	0.0	0.0	0.0	0.0	0.0	39.4
	Protéine	32.2	32.4	32.2	32.4	0.0	0.0	0.0	0.0	0.0	0.0	0.0	0.0	32.3
	Total	71.4	71.9	71.5	71.8	0.0	0.0	0.0	0.0	0.0	0.0	0.0	0.0	23.9
Thurgovie	Matière grasse	41.7	41.5	41.2	40.4	0.0	0.0	0.0	0.0	0.0	0.0	0.0	0.0	41.2
	Protéine	34.1	33.9	33.6	33.7	0.0	0.0	0.0	0.0	0.0	0.0	0.0	0.0	33.8
	Total	75.8	75.4	74.8	74.1	0.0	0.0	0.0	0.0	0.0	0.0	0.0	0.0	25.0
Uri	Matière grasse	40.5	40.9	41.0	40.9	0.0	0.0	0.0	0.0	0.0	0.0	0.0	0.0	40.8
	Protéine	32.9	33.1	33.1	33.3	0.0	0.0	0.0	0.0	0.0	0.0	0.0	0.0	33.1
	Total	73.4	74.0	74.1	74.2	0.0	0.0	0.0	0.0	0.0	0.0	0.0	0.0	24.6
Vaud	Matière grasse	39.9	39.6	39.2	38.3	0.0	0.0	0.0	0.0	0.0	0.0	0.0	0.0	39.3
	Protéine	32.9	32.7	32.4	32.6	0.0	0.0	0.0	0.0	0.0	0.0	0.0	0.0	32.7
	Total	72.8	72.3	71.6	70.9	0.0	0.0	0.0	0.0	0.0	0.0	0.0	0.0	24.0
Valais	Matière grasse	38.0	38.0	38.3	38.3	0.0	0.0	0.0	0.0	0.0	0.0	0.0	0.0	38.2
	Protéine	31.9	32.3	32.4	32.5	0.0	0.0	0.0	0.0	0.0	0.0	0.0	0.0	32.3
	Total	69.9	70.3	70.7	70.8	0.0	0.0	0.0	0.0	0.0	0.0	0.0	0.0	23.5
Zoug	Matière grasse	41.6	41.5	41.2	40.6	0.0	0.0	0.0	0.0	0.0	0.0	0.0	0.0	41.2
	Protéine	34.1	34.0	33.7	33.5	0.0	0.0	0.0	0.0	0.0	0.0	0.0	0.0	33.8
	Total	75.7	75.5	74.9	74.1	0.0	0.0	0.0	0.0	0.0	0.0	0.0	0.0	25.0
Zurich	Matière grasse	42.2	41.9	41.7	40.6	0.0	0.0	0.0	0.0	0.0	0.0	0.0	0.0	41.6
	Protéine	33.8	33.6	33.3	33.2	0.0	0.0	0.0	0.0	0.0	0.0	0.0	0.0	33.5
	Total	76.0	75.5	75.0	73.8	0.0	0.0	0.0	0.0	0.0	0.0	0.0	0.0	25.0
Moyenne Suisse	Matière grasse	41.3	41.2	41.0	40.4	0.0	0.0	0.0	0.0	0.0	0.0	0.0	0.0	41.0
	Protéine	33.3	33.2	32.9	33.0	0.0	0.0	0.0	0.0	0.0	0.0	0.0	0.0	33.1
	Total	74.6	74.4	73.9	73.4	0.0	0.0	0.0	0.0	0.0	0.0	0.0	0.0	24.7
Moyenne Suisse Année précédente	Matière grasse	42.1	42.3	42.0	41.7	0.0	0.0	0.0	0.0	0.0	0.0	0.0	0.0	42.0
	Protéine	33.3	33.2	32.9	32.5	0.0	0.0	0.0	0.0	0.0	0.0	0.0	0.0	33.0
	Total	75.4	75.5	74.9	74.2	0.0	0.0	0.0	0.0	0.0	0.0	0.0	0.0	25.0
France Zone franche)	Matière grasse	38.8	38.3	37.9	37.7	0.0	0.0	0.0	0.0	0.0	0.0	0.0	0.0	38.2
	Protéine	33.4	33.3	33.2	33.2	0.0	0.0	0.0	0.0	0.0	0.0	0.0	0.0	33.3
	Total	72.2	71.6	71.1	70.9	0.0	0.0	0.0	0.0	0.0	0.0	0.0	0.0	23.8
Principauté du Liechtenstein	Matière grasse	41.3	40.9	40.5	40.7	0.0	0.0	0.0	0.0	0.0	0.0	0.0	0.0	40.9
	Protéine	33.6	33.0	32.8	32.8	0.0	0.0	0.0	0.0	0.0	0.0	0.0	0.0	33.1
	Total	74.9	73.9	73.3	73.5	0.0	0.0	0.0	0.0	0.0	0.0	0.0	0.0	24.6
Moyenne Totale	Matière grasse	41.3	41.2	41.0	40.4	0.0	0.0	0.0	0.0	0.0	0.0	0.0	0.0	41.0
	Protéine	33.3	33.2	32.9	33.0	0.0	0.0	0.0	0.0	0.0	0.0	0.0	0.0	33.1
	Total	74.6	74.4	73.9	73.4	0.0	0.0	0.0	0.0	0.0	0.0	0.0	0.0	24.7
Moyenne totale Année précédente	Matière grasse	42.1	42.3	42.0	41.7	0.0	0.0	0.0	0.0	0.0	0.0	0.0	0.0	42.0
	Protéine	33.3	33.2	32.9	32.5	0.0	0.0	0.0	0.0	0.0	0.0	0.0	0.0	33.0
	Total	75.4	75.5	74.9	74.2	0.0	0.0	0.0	0.0	0.0	0.0	0.0	0.0	25.0

Sources: Suisselab SA Zollikofen, TSM Fiduciaire Sàrl Berne

Les données déterminées sont issues de tous les prélèvements (échantillonnage automatique ou manuel), effectués dans le cadre du contrôle de qualité du lait (valeur médiane).