

Statistiques mensuelles du marché du lait:

mai 2014

Berne, le 15 juillet 2014

1 - Production / mise en valeur du lait

- 1.1 Production laitière mensuelle
- 1.2 Mise en valeur selon l'équivalent-lait
- 1.3 Mise en valeur selon l'équivalent-lait / année précédente (graphique)

2 - Fabrication de produits laitiers

- 2.1 Production fromagère mensuelle et cumulée
- 2.2 Production fromagère mensuelle et cumulée année précédente
- 2.3 Production fromagère (graphiques)
- 2.4 Production de lait de consommation / Production de beurre
- 2.5 Spécialités laitières
- 2.6 Poudre de lait et lait condensé

3 - Exportation

- 3.1 Exportations de fromage par produit/groupe de produits
- 3.2 Exportations de fromage par pays
- 3.3 Exportations de fromage par pays, mois de l'année précédente
- 3.4 Exportations de fromage par pays, cumulées
- 3.5 Exportations de fromage par pays, cumulées, année précédente
- 3.6 + 3.7 Total des exportations / sortes principales, 3 années (graphiques)
- 3.8 Pourcentage des exportations par variété (graphiques)
- 3.9 Exportations autres produits laitiers

4 - Importations de fromage

- 4.1 Importations de fromage par produit/groupe de produits
- 4.2 Importations de fromage par pays fournisseur
- 4.3 Importations de fromage par pays fournisseur, mois de l'année précédente
- 4.4 Importations cumulées de fromage par pays fournisseur
- 4.5 Importations cumulées de fromage par pays fournisseur, année précédente
- 4.6 + 4.7 Total des importations / par groupe de produits, 3 années (graphiques)
- 4.8 Importations autres produits laitiers

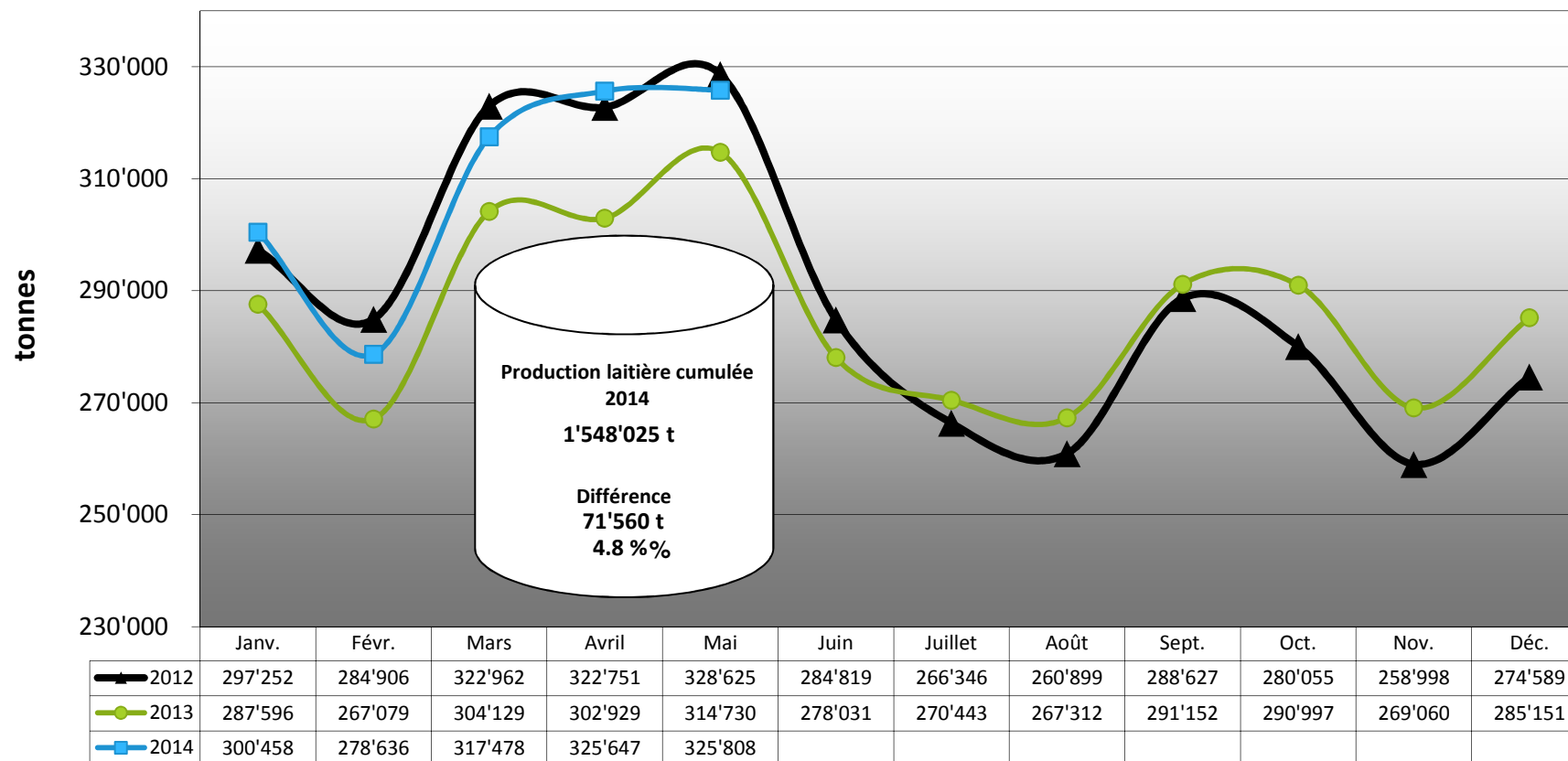
5 - Contrôle du lait

- 5.1 Valeurs statistiques, Distribution nombre de germes / cellules / point de congélation
- 5.2 Évaluation de droit public: germes
- 5.3 Évaluation de droit public: cellules somatiques
- 5.4 Évaluation de droit public: substances inhibitrices
- 5.5 Évaluation de droit public: suspensions de livraison de lait
- 5.6 Évaluation de droit privé: germes
- 5.7 Évaluation de droit privé: cellules somatiques
- 5.8 Évaluation de droit privé: substances inhibitrices
- 5.9 Évaluation de droit privé: point de congélation
- 5.10 Évaluation de droit privé: déduction/supplément
- 5.11 + 5.12 Composition du lait par canton

La reproduction des données est autorisée sous réserve de l'indication de la source

MARCHÉ
DULAIT.ch

Production laitière mensuelle en 2014 (Lait de la zone franche et lait du Liechtenstein inclus)



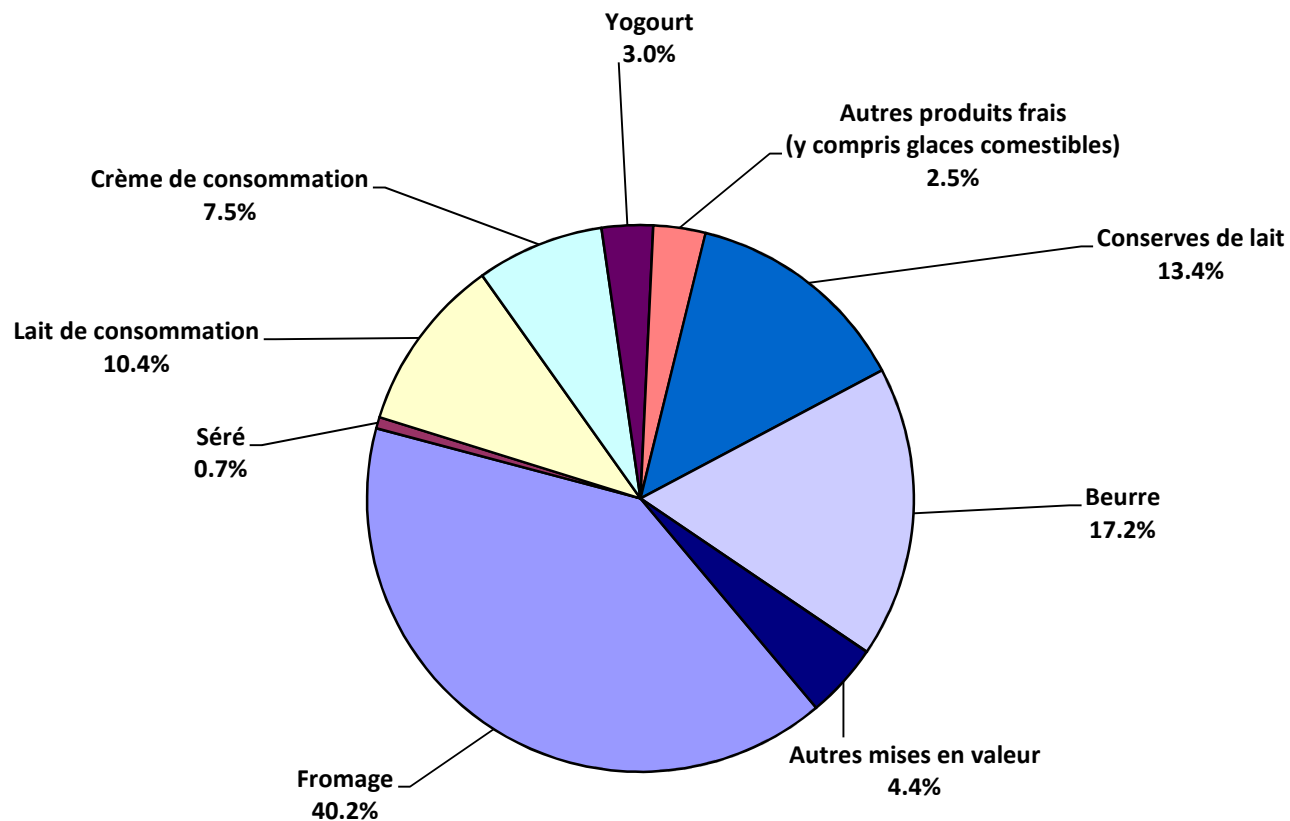
Mise en valeur du lait en équivalents-lait

Mise en valeur:	Mise en valeur mensuelle		Différence par rapport au même mois de l'année précédente		Mise en valeur cumulée		Différence par rapport à la même période de l'année précédente	
	mai 2013 tonnes	mai 2014 tonnes	tonnes	(%)	janv. - mai 2013 tonnes	janv. - mai 2014 tonnes	tonnes	(%)
Fromage	130'809	131'136	327	0.2	603'685	611'097	7'412	1.2
Séré	2'182	2'182	0	0.0	9'892	10'297	405	4.1
Lait de consommation	34'763	33'791	-972	-2.8	175'948	171'330	-4'618	-2.6
Crème de consommation	24'510	24'553	43	0.2	118'659	116'836	-1'823	-1.5
Yogourt	10'387	9'878	-509	-4.9	48'459	49'282	823	1.7
Autres produits frais (y c. glaces comestibles)	9'953	10'051	98	1.0	44'350	47'416	3'066	6.9
Conserves de lait	34'827	43'668	8'841	25.4	154'344	182'851	28'507	18.5
Beurre	55'747	56'195	448	0.8	257'403	281'119	23'716	9.2
Autres mises en valeur	11'552	14'354	2'802	24.3	63'725	77'797	14'072	22.1
Total	314'730	325'808	11'078	3.5	1'476'465	1'548'025	71'560	4.8

Un équivalent-lait correspond à la teneur en protéine et en matière grasse d'un kilo de lait (fraction protéique = 0.45 EL; fraction butyrique = 0.55 EL)

Exemple 1 kg lait entier past./UHT = 0,45 protéine + 0.55 matière grasse = 1.00 équivalent-lait
 1 kg lait écrémé past./UHT = 0.45 protéine + 0.05 matière grasse = 0.50 équivalent-lait
 1 kg crème entière past./UHT = 0.30 protéine + 4.80 matière grasse = 5.10 équivalents-lait

Mise en valeur du lait en équivalents-lait mai 2014 Total 325'808 tonnes de lait



Production fromagère 2014 cumulée avec comparaison année précédente

	janv.	févr.	mars	avril	mai	juin	juillet	août	sept.	oct.	nov.	déc.	Cumul 2013 tonnes	Cumul 2014 tonnes	Différence période année	
	tonnes	tonnes	tonnes	tonnes	tonnes	tonnes	tonnes	tonnes	tonnes	tonnes	tonnes	tonnes			tonnes	pour cent
Séré	1'106	1'029	1'206	1'210	1'299	0	0	0	0	0	0	0	5'640	5'850	210	3.7
Mozzarella	1'779	1'687	1'972	1'850	2'108	0	0	0	0	0	0	0	9'030	9'396	366	4.1
Mascarpone	31	32	41	59	45	0	0	0	0	0	0	0	314	208	-106	-33.8
Autres fromages frais	917	853	969	1'091	996	0	0	0	0	0	0	0	4'005	4'828	823	20.5
Total fromages frais	3'832	3'601	4'189	4'211	4'450	0	0	0	0	0	0	0	18'989	20'283	1'294	6.8
Fromage à croûte fleurie, maigre, 1/4 gras	0	0	0	0	0	0	0	0	0	0	0	0	0	0	0	-
Fromage à croûte fleurie, 1/2 gras à gras	72	72	83	75	66	0	0	0	0	0	0	0	416	368	-48	-11.5
Fromage à croûte fleurie, crème	116	187	185	133	114	0	0	0	0	0	0	0	772	735	-37	-4.8
Bleu, fromage à pâte persillée	1	0	1	1	0	0	0	0	0	0	0	0	1	3	2	200.0
Tomme	140	134	163	179	171	0	0	0	0	0	0	0	755	787	32	4.2
Vacherin Mont-d'Or AOP	65	41	2	0	2	0	0	0	0	0	0	0	124	108	-16	-12.9
Autres fromages à pâte molle, maigres, 1/4 gras	1	2	2	1	2	0	0	0	0	0	0	0	5	8	3	60.0
Autres fromages à pâte molle, 1/2 gras à gras	48	47	61	55	51	0	0	0	0	0	0	0	264	262	-2	-0.8
Autres fromages à pâte molle, crème	28	31	31	30	21	0	0	0	0	0	0	0	165	141	-24	-14.5
Total fromage à pâte molle	471	514	530	474	426	0	0	0	0	0	0	0	2'502	2'415	-87	-3.5
Appenzeler*	68	61	72	712	746	0	0	0	0	0	0	0	3'577	3'456	-121	-3.4
Tilsit	228	241	287	285	242	0	0	0	0	0	0	0	1'345	1'283	-62	-4.6
Fromage du Valais / Raclette du Valais AOP	223	206	230	223	226	0	0	0	0	0	0	0	1'073	1'108	35	3.3
Raclette Suisse	781	718	959	1'063	1'219	0	0	0	0	0	0	0	4'640	4'740	100	2.2
Vacherin fribourgeois AOP	180	160	152	174	238	0	0	0	0	0	0	0	830	904	74	8.9
Tête de Moine AOP	193	167	175	172	170	0	0	0	0	0	0	0	853	877	24	2.8
Fromage du Jura	29	32	41	47	46	0	0	0	0	0	0	0	126	195	69	54.8
Fromage des vigneron	30	28	28	28	27	0	0	0	0	0	0	0	128	141	13	10.2
Mutschli	43	42	43	41	37	0	0	0	0	0	0	0	211	206	-5	-2.4
Fromage d'alpage à pâte mi-dure	0	0	0	0	3	0	0	0	0	0	0	0	1	3	2	200.0
Fromage de montagne des Grisons	124	141	130	115	124	0	0	0	0	0	0	0	675	634	-41	-6.1
Fromages de montagne	174	179	209	216	211	0	0	0	0	0	0	0	986	989	3	0.3
St. Paulin Suisse	32	27	37	38	44	0	0	0	0	0	0	0	143	178	35	24.5
Edam suisse	28	14	25	21	11	0	0	0	0	0	0	0	129	99	-30	-23.3
Fromage affiné à froid	1	0	1	1	1	0	0	0	0	0	0	0	6	4	-2	-33.3
Fromage à pâte mi-dure persillée	13	15	19	13	20	0	0	0	0	0	0	0	72	80	8	11.1
Fromage semi - préparé	145	110	124	162	136	0	0	0	0	0	0	0	670	677	7	1.0
Fromage pour la fonte	53	50	57	22	24	0	0	0	0	0	0	0	1'322	206	-1'116	-84.4
Autres fromages à pâte mi-dure, maigre, 1/4 gras	462	413	457	471	457	0	0	0	0	0	0	0	1'295	2'260	965	74.5
Autres fromages à pâte mi-dure, 1/2 gras à gras*	1'008	964	1'030	1'098	1'118	0	0	0	0	0	0	0	4'541	5'218	677	14.9
Autres fromages à pâte mi-dure, crème	388	299	353	375	309	0	0	0	0	0	0	0	1'526	1'724	198	13.0
Total fromage à pâte mi-dure	4'821	4'418	5'058	5'277	5'407	0	0	0	0	0	0	0	24'152	24'981	829	3.4
Emmentaler AOP	2'084	1'824	1'838	1'812	1'928	0	0	0	0	0	0	0	11'070	9'486	-1'584	-14.3
Switzerland Swiss	535	365	478	520	666	0	0	0	0	0	0	0	2'592	2'564	-28	-1.1
Gruyère AOP	2'605	2'373	2'657	2'689	2'646	0	0	0	0	0	0	0	12'506	12'970	464	3.7
Fromage d'alpage à pâte dure	0	0	0	0	40	0	0	0	0	0	0	0	25	40	15	60.0
Autres fromages à pâte dure, maigre, 1/4 gras	24	94	126	160	94	0	0	0	0	0	0	0	494	498	4	0.8
Autres fromages à pâte dure, 1/2 gras à gras**	517	471	518	524	558	0	0	0	0	0	0	0	2'417	2'588	171	7.1
Autres fromages à pâte dure, crème	21	34	29	30	24	0	0	0	0	0	0	0	25	138	113	452.0
Total fromage à pâte dure	5'786	5'168	5'646	5'735	5'956	0	0	0	0	0	0	0	29'129	28'284	-845	-2.9
Sbrinz AOP	151	138	160	170	167	0	0	0	0	0	0	0	788	786	-2	-0.3
Total fromage à pâte extra-dure	151	138	160	170	167	0	0	0	0	0	0	0	788	786	-2	-0.3
Fromage pur chèvre	34	47	75	94	98	0	0	0	0	0	0	0	337	348	11	3.3
Fromage pur brebis	20	23	28	31	33	0	0	0	0	0	0	0	137	135	-2	-1.5
Total produits spéciaux	54	70	103	125	130	0	0	0	0	0	0	0	473	482	9	1.9
Total général	15'114	13'903	15'686	15'992	16'536	0	0	0	0	0	0	0	76'034	77'231	1'197	1.6

* y c. spécialités locales

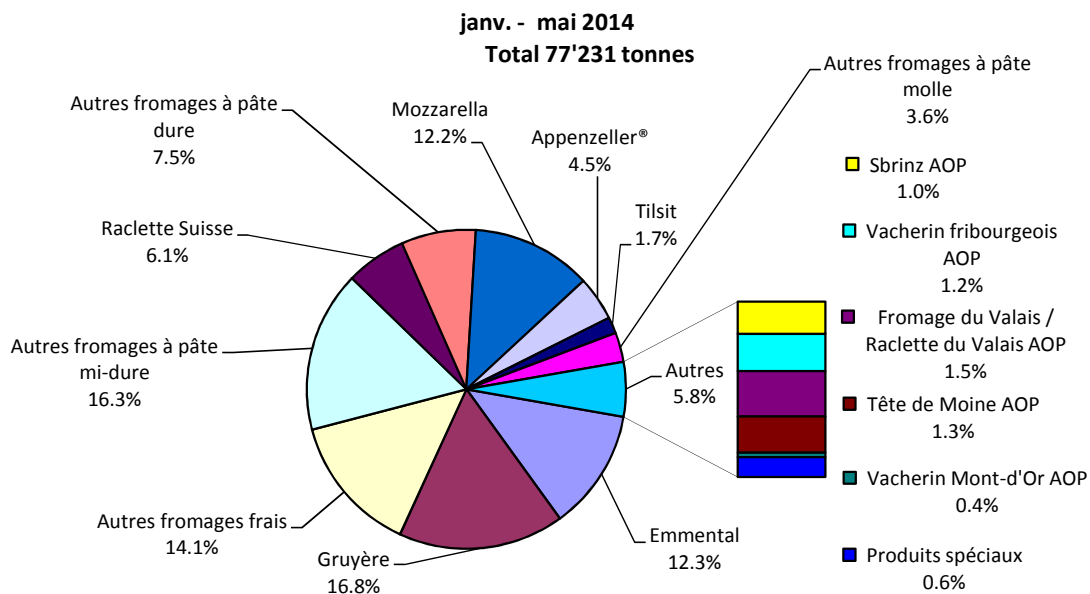
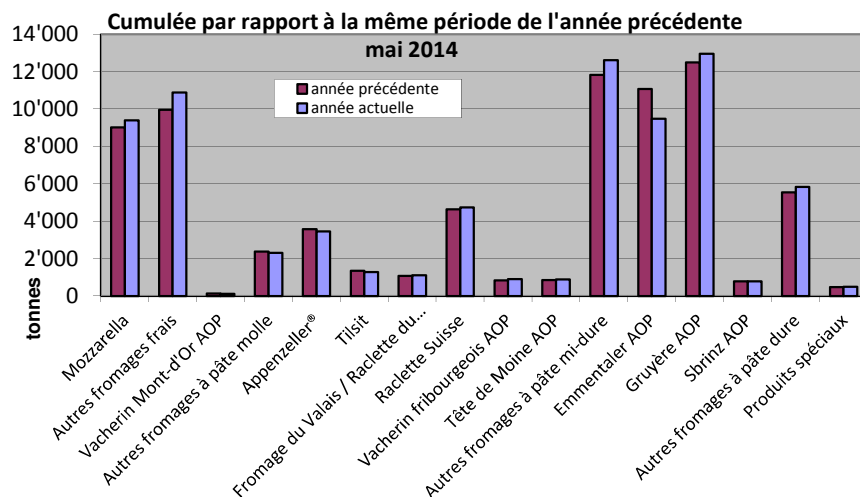
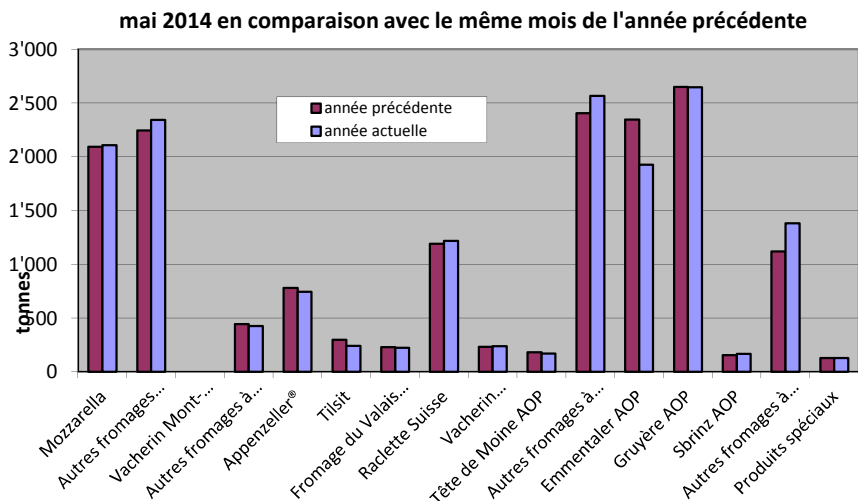
** y c. fromage pour la fonte, spécialités locales

Production fromagère 2013

	janv. tonnes	févr. tonnes	mars tonnes	avril tonnes	mai tonnes	juin tonnes	juillet tonnes	août tonnes	sept. tonnes	oct. tonnes	nov. tonnes	déc. tonnes	Cumul 2013 tonnes
Séré	1'092	1'006	1'196	1'086	1'260	1'093	1'178	1'108	1'026	1'052	1'030	1'089	13'216
Mozzarella	1'779	1'590	1'742	1'825	2'094	1'897	2'057	1'785	1'698	1'830	1'578	1'768	21'643
Mascarpone	58	46	73	62	75	55	65	54	62	62	94	107	813
Autres produits frais	747	723	775	850	910	805	876	861	776	736	788	712	9'559
Total fromages frais	3'676	3'365	3'786	3'822	4'340	3'850	4'176	3'808	3'563	3'681	3'490	3'676	45'233
Fromage à croûte fleurie, maigre à 1/4 gras	0	0	0	0	0	0	0	0	0	0	0	0	0
Fromage à croûte fleurie, 1/2 gras à gras	87	92	72	84	81	61	69	69	76	81	75	67	930
Fromage à croûte fleurie, crème	165	198	124	163	122	121	139	110	137	275	225	133	1'912
Bleu, fromage à pâte persillée	0	0	0	1	0	0	0	1	1	0	0	0	3
Tonne	149	131	157	159	159	155	179	173	155	169	158	136	1'880
Vacherin Mont-d'Or AOP	67	53	4	0	0	0	0	60	109	107	108	79	587
Autres fromages à croûte fleurie, maigres à 1/4 gras	1	1	1	1	1	0	1	0	0	1	1	1	9
Autres fromages à croûte fleurie, 1/2 gras à gras	50	50	53	58	53	47	52	53	70	64	67	55	672
Autres fromages à croûte fleurie, crème	31	39	32	35	28	27	34	33	37	31	34	27	388
Total fromage à pâte molle	551	568	442	500	445	412	491	499	588	725	669	498	6'385
Appenzeller®	659	640	734	762	782	767	890	1'041	660	769	752	827	9'283
Tilsiter	285	262	283	216	299	287	266	228	282	244	287	262	3'141
Fromage du Valais / Raclette du Valais AOP	193	209	221	220	230	167	81	59	266	245	201	214	2'306
Raclette Suisse	801	714	916	1'016	1'193	1'194	1'419	1'301	1'315	1'381	1'020	840	13'110
Vacherin fribourgeois AOP	158	148	139	152	233	256	285	295	282	290	230	203	2'671
Tête de Moine AOP	173	157	178	162	183	180	196	220	239	208	188	197	2'281
Fromage du Jura	26	21	25	27	27	23	20	19	19	24	30	17	278
Winzerkäse	22	24	28	27	27	24	23	26	28	26	22	25	302
Mutschli	46	42	48	35	40	39	50	42	83	40	70	47	588
Fromage d'alpage à pâte mi-dure	0	0	0	0	1	19	28	31	1'539	474	40	2	2'134
Fromage de montagne des Grisons	156	119	119	150	131	102	89	54	41	104	118	119	1'302
Fromages de montagne, à la coupe	179	182	187	213	225	168	155	140	140	151	164	176	2'075
St. Paulin Suisse	22	30	32	40	19	51	30	24	42	28	35	22	375
Edam suisse	25	22	26	32	24	21	20	19	40	21	20	24	294
Fromage affiné à froid	2	1	1	1	1	1	1	0	1	1	1	0	11
Fromage à pâte mi-dure persillée	13	13	15	14	17	26	9	9	24	29	15	18	202
Fromage semi-préparé	166	121	197	93	93	107	112	120	100	141	161	121	1'532
Fromage pour la fonte, gras	248	215	211	335	313	171	194	127	91	144	172	217	2'438
Feta au lait de vache	0	1	2	3	4	5	6	7	8	9	10	11	66
Autres fromages à pâte mi-dure, maigre à 1/4 gras	267	260	304	234	230	216	230	172	136	275	240	255	2'819
Autres fromages à pâte mi-dure, 1/2 gras à gras *	936	806	954	927	918	848	869	846	1'000	1'122	917	895	11'038
Autres fromages à pâte mi-dure, crème	292	252	329	314	339	291	312	294	299	278	249	266	3'515
Total fromage à pâte mi-dure	4'668	4'239	4'947	4'972	5'326	4'960	5'281	5'062	6'625	6'024	4'848	4'745	61'697
Emmentaler AOP	2'212	1'973	2'272	2'266	2'347	1'975	1'497	1'470	1'460	1'873	1'843	1'968	23'156
Switzerland Swiss	568	479	505	506	534	512	601	497	424	448	363	384	5'821
Gruyère AOP	2'471	2'294	2'590	2'502	2'649	2'360	2'466	2'359	2'298	2'539	2'325	2'498	29'351
Fromage d'alpage à pâte dure	0	0	0	0	25	112	140	144	876	458	25	0	1'780
Autres fromages à pâte dure, maigre à 1/4 gras	84	81	95	130	104	41	33	32	56	37	162	166	1'021
Autres fromages à pâte dure, 1/2 gras à gras **	518	490	489	469	451	372	381	364	455	410	386	442	5'227
Autres fromages à pâte dure, crème	0	4	6	7	8	6	21	14	46	17	8	17	154
Total fromage à pâte dure	5'853	5'321	5'957	5'880	6'118	5'378	5'144	4'897	5'524	5'827	5'136	5'475	66'510
Sbrinz AOP	160	143	166	162	157	145	119	120	116	154	151	157	1'750
Total fromage à pâte extra-dure	160	143	166	162	157	145	119	120	116	154	151	157	1'750
Fromage pur chèvre	33	46	71	91	96	84	77	72	111	93	50	37	861
Fromage pur brebis	21	22	28	32	34	29	25	21	15	14	12	16	269
Total produits spéciaux	54	68	100	122	129	113	102	94	126	107	63	52	1'139
Total fromage	14'962	13'700	15'397	15'460	16'515	14'858	15'311	14'481	16'539	16'522	14'357	14'603	182'705

* y.c. spécialités locales
** y.c. fromage pour la fonte, spécialités locales

Production fromagère



Production de lait de consommation

Variété de lait	Production mensuelle		Différence par rapport au même mois de l'année précédente		Production cumulée		Différence par rapport à la même période de l'année précédente	
	<i>mai 2013</i> tonnes	<i>mai 2014</i> tonnes	tonnes	(%)	<i>janv. - mai 2013</i> tonnes	<i>janv. - mai 2014</i> tonnes	tonnes	(%)
Lait cru	679	308	-371	-54.6	3'085	2'103	-982	-31.8
Lait past. enrichi en matière grasse	0	0	0		0	0	0	
Lait UHT enrichi en matière grasse	71	73	2	2.8	308	314	6	1.9
Lait entier past.	3'808	3'902	94	2.5	19'418	19'263	-155	-0.8
Lait entier UHT	1'876	1'427	-449	-23.9	9'129	8'136	-993	-10.9
Lait entier standardisé pasteurisé, 3.5%	4'175	4'002	-173	-4	19'863	19'418	-445	-2
Lait entier standardisé UHT, 3.5%	12'217	10'856	-1'361	-11	61'935	58'991	-2'944	-5
Lait partiellement écrémé past.	6'919	6'781	-138	-2.0	35'385	32'999	-2'386	-6.7
Lait partiellement écrémé UHT	9'393	10'726	1'333	14.2	51'721	52'742	1'021	2.0
Lait écrémé past.	0	0	0		6	1	-5	-83.3
Lait écrémé UHT	1'300	1'024	-276	-21.2	5'455	5'448	-7	-0.1
Total lait de consommation	40'438	39'099	-1'339	-3.3	206'305	199'415	-6'890	-3.3

Production de beurre *

	Production mensuelle		Différence par rapport au même mois de l'année précédente		Production cumulée		Différence par rapport à la même période de l'année précédente	
	<i>mai 2013</i> tonnes	<i>mai 2014</i> tonnes	tonnes	(%)	<i>janv. - mai 2013</i> tonnes	<i>janv. - mai 2014</i> tonnes	tonnes	(%)
Total production de beurre	4'857	4'722	-135	-2.8	22'424	23'886	1'462	6.5

* Les données contiennent les quantités des produits fini de l'ensemble des types de beurre ainsi que de tous les producteurs de beurre en Suisse.

Production de spécialités laitières

Crème de consommation

	Production mensuelle		Différence par rapport au même mois de l'année précédente		Production cumulée		Différence par rapport à la même période de l'année précédente	
	<i>mai 2013</i> tonnes	<i>mai 2014</i> tonnes	tonnes	(%)	<i>janv. - mai 2013</i> tonnes	<i>janv. - mai 2014</i> tonnes	tonnes	(%)
Crème double	71	65	-6	-8.5	285	300	15	5.3
Crème entière 35%	2'693	2'831	138	5.1	13'286	13'161	-125	-0.9
Demi-crème	1'327	1'187	-140	-10.6	6'065	5'949	-116	-1.9
Crème à café	2'060	1'958	-102	-5.0	9'970	9'253	-717	-7.2
Total crème de consommation	6'151	6'041	-110	-1.8	29'606	28'663	-943	-3.2

Autres spécialités laitières

	Production mensuelle		Différence par rapport au même mois de l'année précédente		Production cumulée		Différence par rapport à la même période de l'année précédente	
	<i>mai 2013</i> tonnes	<i>mai 2014</i> tonnes	tonnes	(%)	<i>janv. - mai 2013</i> tonnes	<i>janv. - mai 2014</i> tonnes	tonnes	(%)
Lait acidulé	598	678	80	13.4	3'058	3'247	189	6.2
Crème acidulée	249	248	-1	-0.4	1'332	1'297	-35	-2.6
Desserts (crèmes, flans, coupes, etc.)	1'977	1'593	-384	-19.4	8'979	8'168	-811	-9.0
Boissons lactées	6'754	6'931	177	2.6	27'728	32'041	4'313	15.6
Yogourt	13'036	12'122	-914	-7.0	60'421	59'475	-946	-1.6
Kéfir	9	10	1	11.1	43	55	12	27.9
Glaces comestibles	2'384	2'557	173	7.3	10'944	11'526	582	5.3

Production de poudre de lait et de lait condensé

	Production mensuelle		Différence par rapport au même mois de l'année précédente		Production cumulée		Différence par rapport à la même période de l'année précédente	
	<i>mai 2013</i> tonnes	<i>mai 2014</i> tonnes	tonnes	(%)	<i>janv. - mai 2013</i> tonnes	<i>janv. - mai 2014</i> tonnes	tonnes	(%)
Poudre de lait entier	1'567	1'384	-183	-11.7	7'753	7'868	115	1.5
Poudre de lait partiellement écrémé	352	456	104	29.5	1'754	1'799	45	2.6
Poudre de lait enrichie et poudre de crème	21	33	12	57.1	135	150	15	11.1
Poudre de lait écrémé	2'582	4'187	1'605	62.2	9'595	16'215	6'620	69.0
Poudre de babeurre	5	40	35	700.0	79	274	195	246.8
Poudre de petit-lait	196	250	54	27.6	1'268	1'113	-155	-12.2
Lait condensé	217	194	-23	-10.6	1'048	963	-85	-8.1

Exportations de fromage par produit/groupe de produit

Variété / catégorie	Exportations mensuelles		Différences par rapport au même mois de l'année précédente		Exportations cumulées		Différence par rapport à la même période de l'année précédente	
	mai 2013	mai 2014			janv. - mai 2013	janv. - mai 2014		
	tonnes	tonnes	tonnes	(%)	tonnes	tonnes	tonnes	(%)
Mascarpone, Ricotta Romana	21	31	10	48.3	102	154	52	50.8
Mozzarella	508	366	-142	-28.0	2'201	1'811	-391	-17.7
Autres fromages frais / séché	79	125	46	58.6	285	375	90	31.4
Total fromages frais / séché	608	522	-86	-14.1	2'589	2'340	-249	-9.6
Vacherin Mont-d'Or AOP	-	-	-		9	4	-5	-51.6
Autres fromages à pâte molle	106	34	-72	-67.8	363	365	2	0.5
Total fromages à pâte molle	106	34	-72	-67.8	372	369	-3	-0.8
Appenzeller®	382	366	-16	-4.3	2'075	1'992	-82	-4.0
Tilsiter	24	18	-5	-22.6	116	107	-9	-7.4
Raclette	28	45	17	62.7	320	354	34	10.7
Vacherin Fribourgeois AOP	11	10	-1	-9.5	99	102	3	2.5
Tête de Moine AOP	77	65	-13	-16.5	466	461	-4	-0.9
Autres fromages à pâte mi-dure, < 45% MG/ES	382	398	16	4.2	2'074	1'910	-164	-7.9
Autres fromages à pâte mi-dure, gras	243	235	-8	-3.4	1'302	1'382	80	6.2
Autres fromages à pâte mi-dure, ≥ 55% MG/ES	70	74	4	5.8	330	407	78	23.5
Total fromages à pâte mi-dure	1'217	1'211	-6	-0.5	6'781	6'716	-65	-1.0
Emmentaler AOP	1'477	1'288	-189	-12.8	6'970	5'969	-1'001	-14.4
Gruyère AOP	863	836	-26	-3.1	4'980	4'713	-267	-5.4
Sbrinz AOP	19	14	-5	-27.4	74	62	-12	-16.2
Switzerland Swiss	423	378	-45	-10.7	1'820	1'672	-149	-8.2
Autres fromages à pâte dure, < 45% MG/ES	135	252	117	86.6	527	615	87	16.6
Autres fromages à pâte dure, gras	102	123	21	20.7	738	649	-89	-12.0
Autres fromages à pâte dure, ≥ 55% MG/ES	24	4	-20	-81.8	60	46	-15	-24.2
Total fromages à pâte dure	3'043	2'896	-147	-4.8	15'171	13'726	-1'445	-9.5
Fromages fondu	113	108	-6	-5.0	541	480	-61	-11.2
Autres fromages	140	210	70	49.7	761	1'124	362	47.6
Fondue prête à l'emploi	171	169	-2	-1.1	1'158	961	-197	-17.0
Total	5'398	5'149	-249	-4.6	27'373	25'716	-1'657	-6.1

Source: DGD

Exportations par pays

mai 2014

	Mascarpone, Ricotta Romana	Mozzarella	Autres fromages frais / séché	Total fromages frais / séché	Vacherin Mont-d'Or AOP	Autres fromages à pâte molle	Total fromages à pâte molle	Appenzeller*	Tilsiter	Raclette	Vacherin Fribourgeois AOP	Tête de Moine AOP	Autres fromages à pâte mi-dure, < 45% MG/ES	Autres fromages à pâte mi-dure, gras	Autres fromages à pâte mi-dure, ≥ 55% MG/ES	Total fromages à pâte mi-dure	Emmentaler AOP	Gruyère AOP	Sbrinz AOP	Switzerland Swiss	Autres fromages à pâte dure, < 45% MG/ES	Autres fromages à pâte dure, gras	Autres fromages à pâte dure, ≥ 55% MG/ES	Total fromages à pâte dure	Fromage fondu	Autres fromages	Fondu prête à l'emploi	Total	
PAYS	t	t	t	t	t	t	t	t	t	t	t	t	t	t	t	t	t	t	t	t	t	t	t	t	t	t	t	t	t
<i>Europe</i>																													
Allemagne	26	345	46	417	-	18	18	278	9	21	3	14	282	210	51	868	356	232	*	*	109	86	3	786	5	199	12	2'304	
France	-	-	1	1	*	13	13	42	*	2	6	26	4	5	0	84	67	99	*	*	0	5	-	172	0	2	24	297	
Italie	-	-	59	59	-	-	-	0	*	*	*	2	68	3	1	73	604	14	*	*	142	10	-	771	80	0	3	987	
BeNeLux	-	-	0	0	*	0	0	4	0	2	0	6	-	4	1	18	65	65	*	*	-	3	-	133	16	2	39	208	
Grande-Bretagne	-	-	-	-	*	-	-	2	*	*	*	0	-	0	1	4	17	58	*	*	-	6	-	81	-	-	2	87	
Espagne/Portugal	-	-	-	-	*	-	-	*	*	*	*	*	-	0	-	0	11	28	*	*	-	1	-	40	-	-	*	40	
Autres pays d'Europe	5	7	2	14	-	-	-	21	2	9	1	13	45	6	19	115	27	41	13	109	-	2	-	192	1	6	35	363	
TOTAL EUROPE	31	352	108	491	-	31	31	346	11	34	10	61	398	229	73	1'163	1'148	537	13	109	252	114	3	2'176	102	209	115	4'287	
<i>Autres pays</i>																													
Canada	-	-	-	-	*	-	-	16	*	*	*	1	*	*	*	16	45	*	*	*	*	*	*	*	45	1	-	45	107
USA	-	-	-	-	*	0	0	2	*	1	-	0	*	*	*	4	63	178	*	*	*	*	*	*	241	3	0	8	256
Autres pays	-	14	17	31	-	2	2	2	7	9	0	2	0	6	1	28	32	121	1	269	0	9	1	434	2	1	-	499	
TOTAL AUTRES PAYS	-	14	17	31	-	3	3	20	7	10	0	3	0	6	1	48	140	299	1	269	0	9	1	720	6	1	53	862	
TOTAL	31	366	125	522	-	34	34	366	18	45	10	65	398	235	74	1'211	1'288	836	14	378	252	123	4	2'896	108	210	169	5'149	

* Pour des raisons de protection de données, celles concernant les exportations de variétés ne comportant qu'un ou deux exportateurs ne sont pas ventilées par pays

, mais rassemblées sous la rubrique "autres pays d'Europe" ou "Canada ou USA / autres pays".

Source: DGD

TSM Fiduciaire Sàrl
3000 Berne

Exportations par pays

mai 2013

	Mascarpone, Ricotta Romana	Mozzarella	Autres fromages frais / séché	Total fromages frais / séché	Vacherin Mont-d'Or AOP	Autres fromages à pâte molle	Total fromages à pâte molle	Appenzeller*	Tilsiter	Raclette	Vacherin Fribourgeois AOP	Tête de Moine AOP	Autres fromages à pâte mi-dure, < 45% MG/ES	Autres fromages à pâte mi-dure, gras	Autres fromages à pâte mi-dure, ≥ 55% MG/ES	Total fromages à pâte mi-dure	Emmentaler AOP	Gruyère AOP	Sbrinz AOP	Switzerland Swiss	Autres fromages à pâte dure, < 45% MG/ES	Autres fromages à pâte dure, gras	Autres fromages à pâte dure, ≥ 55% MG/ES	Total fromages à pâte dure	Fromage fondu	Autres fromages	Fondu prête à l'emploi	Total	
PAYS	t	t	t	t	t	t	t	t	t	t	t	t	t	t	t	t	t	t	t	t	t	t	t	t	t	t	t	t	t
<i>Europe</i>																													
Allemagne	21	368	47	436	-	11	11	317	19	16	7	32	336	211	70	1'007	371	257	*	*	134	45	23	830	0	100	21	2'405	
France	-	-	1	1	*	10	10	38	*	3	3	27	5	4	0	80	85	138	*	*	0	12	-	235	0	15	36	376	
Italie	-	107	21	128	-	-	-	0	*	*	*	2	40	6	0	48	739	22	*	*	0	11	0	773	91	4	2	1'045	
BeNeLux	-	-	0	0	*	28	28	5	-	1	0	4	0	9	-	20	80	71	*	*	-	2	-	153	16	12	55	286	
Grande-Bretagne	-	-	-	-	*	-	-	1	*	*	*	0	-	1	-	2	11	28	*	*	-	8	-	47	1	-	2	52	
Espagne/Portugal	-	-	-	-	*	0	0	*	*	*	*	*	-	0	-	0	3	27	*	*	-	0	-	31	1	-	*	32	
Autres pays d'Europe	-	3	3	6	-	53	53	15	3	2	1	10	-	6	1	38	17	50	18	25	-	6	-	116	1	8	40	261	
TOTAL EUROPE	21	478	72	571	-	103	103	376	22	21	11	75	381	238	70	1'194	1'306	593	18	25	135	85	23	2'185	109	139	156	4'457	
<i>Autres pays</i>																													
Canada	-	-	-	-	*	-	-	1	*	*	*	1	*	*	*	2	43	*	*	*	*	*	*	43	3	-	3	50	
USA	-	-	-	-	*	1	1	3	*	2	0	1	*	*	*	7	98	158	*	*	*	*	*	256	-	0	12	276	
Autres pays	-	30	7	37	-	2	2	2	2	4	-	1	1	5	-	14	30	111	1	398	0	17	1	559	1	2	-	615	
TOTAL AUTRES PAYS	-	30	7	37	-	3	3	6	2	6	0	2	1	5	-	23	171	269	1	398	0	17	1	858	4	2	15	941	
TOTAL	21	508	79	608	-	106	106	382	24	28	11	77	382	243	70	1'217	1'477	863	19	423	135	102	24	3'043	113	140	171	5'398	

* Pour des raisons de protection de données, celles concernant les exportations de variétés ne comportant qu'un ou deux exportateurs ne sont pas ventilées par pays

, mais rassemblées sous la rubrique "autres pays d'Europe" ou "Canada ou USA / autres pays".

Source: DGD

Exportations par pays

janvier à mai 2014

	Mascarpone, Ricotta Romana	Mozzarella	Autres fromages frais / séché	Total fromages frais / séché	Vacherin Mont-d'Or AOP	Autres fromages à pâte molle	Total fromages à pâte molle	Appenzeller*	Tilsiter	Raclette	Vacherin Fribourgeois AOP	Tête de Moine AOP	Autres fromages à pâte mi-dure, < 45% MG/ES	Autres fromages à pâte mi-dure, gras	Autres fromages à pâte mi-dure, ≥ 55% MG/ES	Total fromages à pâte mi-dure	Emmentaler AOP	Gruyère AOP	Sbrinz AOP	Switzerland Swiss	Autres fromages à pâte dure, < 45% MG/ES	Autres fromages à pâte dure, gras	Autres fromages à pâte dure, ≥ 55% MG/ES	Total fromages à pâte dure	Fromage fondu	Autres fromages	Fondu prête à l'emploi	Total	
PAYS	t	t	t	t	t	t	t	t	t	t	t	t	t	t	t	t	t	t	t	t	t	t	t	t	t	t	t	t	t
<i>Europe</i>																													
Allemagne	125	1'559	195	1'879	0	151	151	1'608	78	144	19	192	1'299	1'234	355	4'930	1'557	1'317	*	*	353	354	43	3'623	12	988	126	11'709	
France	-	-	3	3	*	60	60	201	*	49	62	154	13	32	0	511	449	716	*	*	0	92	-	1'257	3	19	153	2'007	
Italie	-	90	122	212	0	0	0	2	*	*	*	9	395	3	11	421	2'808	116	*	*	247	53	-	3'223	385	39	13	4'292	
BeNeLux	-	-	0	0	*	0	0	36	3	49	7	30	-	11	7	142	346	391	*	*	9	9	0	755	41	33	242	1'213	
Grande-Bretagne	-	0	-	0	*	-	-	6	*	*	*	1	-	2	7	17	71	254	*	*	-	33	-	358	1	-	16	392	
Espagne/Portugal	-	-	2	2	*	-	-	*	*	*	*	*	-	0	-	0	28	85	*	*	-	2	-	115	1	-	*	118	
Autres pays d'Europe	29	14	12	55	4	136	141	97	14	49	6	63	202	44	21	497	115	268	59	432	4	42	0	920	7	39	229	1'887	
TOTAL EUROPE	154	1'663	334	2'152	4	348	352	1'951	95	291	94	449	1'909	1'327	400	6'518	5'374	3'145	59	432	613	585	43	10'251	450	1'118	778	21'619	
<i>Autres pays</i>																													
Canada	-	-	-	-	*	-	-	21	*	*	*	4	*	*	*	25	240	*	*	*	*	*	*	*	240	16	0	138	418
USA	-	-	-	-	*	1	1	12	*	17	2	3	*	*	*	35	218	908	*	*	*	*	*	*	1'126	7	0	46	1'215
Autres pays	-	147	41	188	0	16	16	8	12	46	5	5	1	55	7	138	138	660	3	1'240	1	64	3	2'109	8	5	-	2'464	
TOTAL AUTRES PAYS	-	147	41	188	0	17	17	42	12	63	7	12	1	55	7	198	596	1'568	3	1'240	1	64	3	3'475	30	6	183	4'097	
TOTAL	154	1'811	375	2'340	4	365	369	1'992	107	354	102	461	1'910	1'382	407	6'716	5'969	4'713	62	1'672	615	649	46	13'726	480	1'124	961	25'716	

* Pour des raisons de protection de données, celles concernant les exportations de variétés ne comportant qu'un ou deux exportateurs ne sont pas ventilées par pays

, mais rassemblées sous la rubrique "autres pays d'Europe" ou "Canada ou USA / autres pays".

Source: DGD

Exportations par pays

janvier à mai 2013

	Mascarpone, Ricotta Romana	Mozzarella	Autres fromages frais / séché	Total fromages frais / séché	Vacherin Mont-d'Or AOP	Autres fromages à pâte molle	Total fromages à pâte molle	Appenzeller*	Tilsiter	Raclette	Vacherin Fribourgeois AOP	Tête de Moine AOP	Autres fromages à pâte mi-dure, < 45% MG/ES	Autres fromages à pâte mi-dure, gras	Autres fromages à pâte mi-dure, ≥ 55% MG/ES	Total fromages à pâte mi-dure	Emmentaler AOP	Gruyère AOP	Sbrinz AOP	Switzerland Swiss	Autres fromages à pâte dure, < 45% MG/ES	Autres fromages à pâte dure, gras	Autres fromages à pâte dure, ≥ 55% MG/ES	Total fromages à pâte dure	Fromage fondu	Autres fromages	Fondu prêt à l'emploi	Total	
PAYS	t	t	t	t	t	t	t	t	t	t	t	t	t	t	t	t	t	t	t	t	t	t	t	t	t	t	t	t	t
<i>Europe</i>																													
Allemagne	102	1'490	187	1'779	0	77	78	1'694	87	152	20	215	1'912	1'164	317	5'561	1'770	1'355	*	*	494	370	58	4'048	11	625	133	12'235	
France	-	14	4	18	*	54	54	228	*	38	58	152	10	19	0	506	506	753	*	*	1	70	-	1'330	2	60	206	2'175	
Italie	-	516	62	578	0	1	1	2	*	*	*	9	130	7	0	147	3'389	124	*	*	9	58	0	3'580	392	5	20	4'723	
BeNeLux	-	-	0	0	*	91	91	34	1	46	8	29	0	21	3	142	376	408	*	*	-	6	-	790	75	38	258	1'393	
Grande-Bretagne	-	-	-	-	*	-	-	5	*	*	*	1	-	1	3	10	56	172	*	*	-	37	-	265	6	-	5	287	
Espagne/Portugal	-	-	-	-	*	0	0	*	*	*	*	*	-	0	-	0	25	93	*	*	-	2	-	120	2	-	*	122	
Autres pays d'Europe	-	5	18	23	8	124	131	81	21	26	6	49	20	64	4	271	119	290	66	177	22	32	-	707	4	25	344	1'505	
TOTAL EUROPE	102	2'024	271	2'397	8	346	355	2'043	109	262	93	455	2'072	1'276	328	6'637	6'241	3'196	66	177	526	576	58	10'840	492	753	966	22'440	
<i>Autres pays</i>																													
Canada	-	-	-	-	*	-	-	6	*	*	*	2	*	*	*	9	223	*	*	*	*	*	*	*	223	29	0	154	415
USA	-	-	-	-	*	2	2	17	*	23	2	5	*	*	*	46	348	1'226	*	*	*	*	*	*	1'573	8	0	38	1'668
Autres pays	-	177	14	191	1	15	15	9	7	35	4	4	2	26	2	89	159	559	8	1'643	1	162	2	2'534	13	8	-	2'850	
TOTAL AUTRES PAYS	-	177	14	191	1	17	17	32	7	58	6	11	2	26	2	144	729	1'784	8	1'643	1	162	2	4'330	49	8	192	4'933	
TOTAL	102	2'201	285	2'589	9	363	372	2'075	116	320	99	466	2'074	1'302	330	6'781	6'970	4'980	74	1'820	527	738	60	15'171	541	761	1'158	27'373	

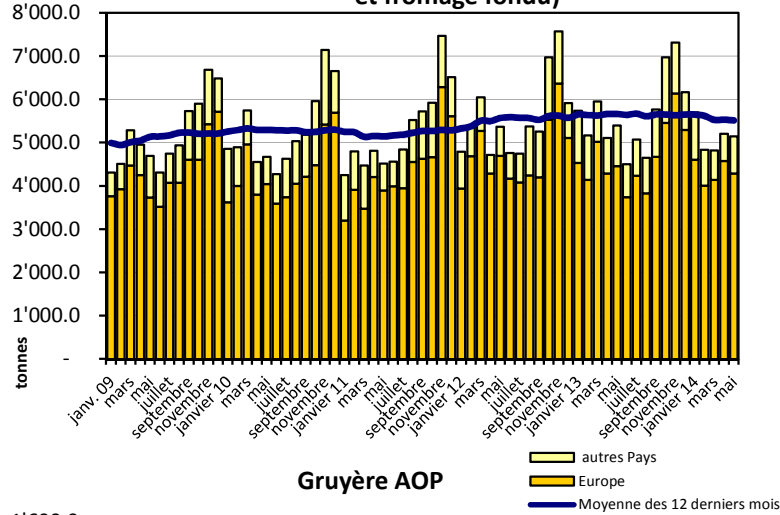
* Pour des raisons de protection de données, celles concernant les exportations de variétés ne comportant qu'un ou deux exportateurs ne sont pas ventilées par pays

, mais rassemblées sous la rubrique "autres pays d'Europe" ou "Canada ou USA / autres pays".

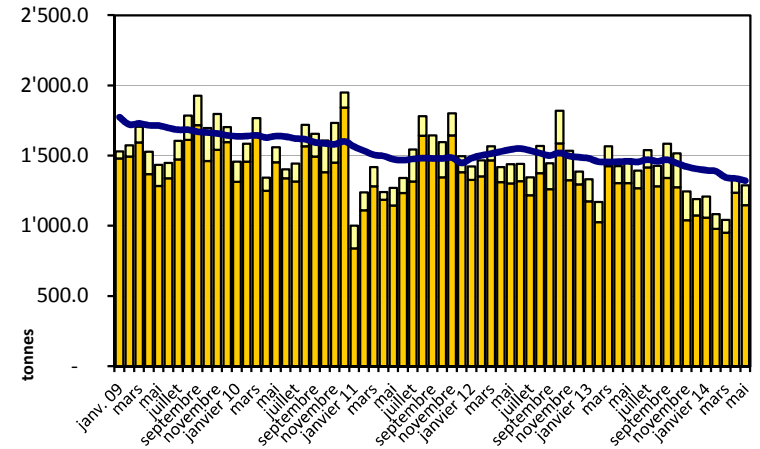
Source: DGD

Exportation depuis 2009 - Valeur moyenne des 12 derniers

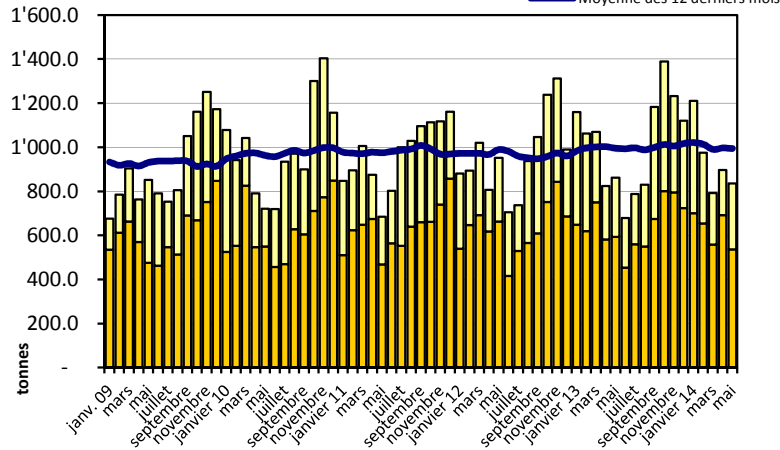
Total des exportations de fromage (y c. mélanges à fondue et fromage fondu)



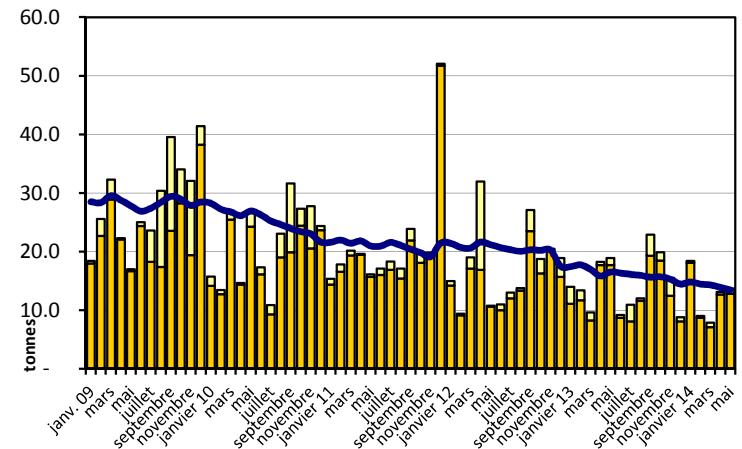
Emmentaler AOP



Gruyère AOP

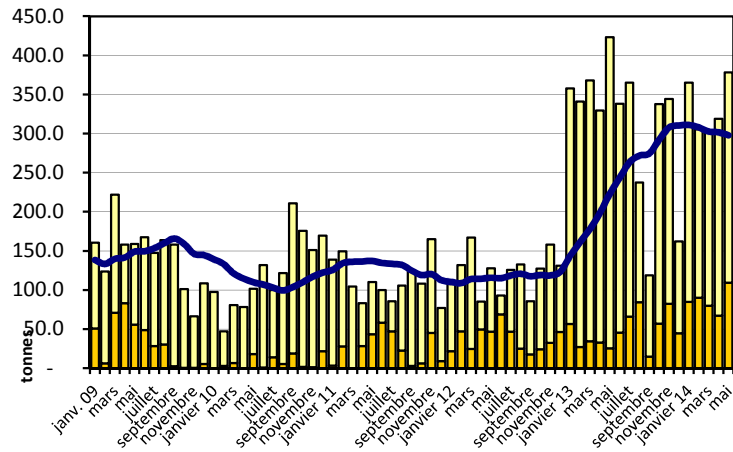


Sbrinz AOP

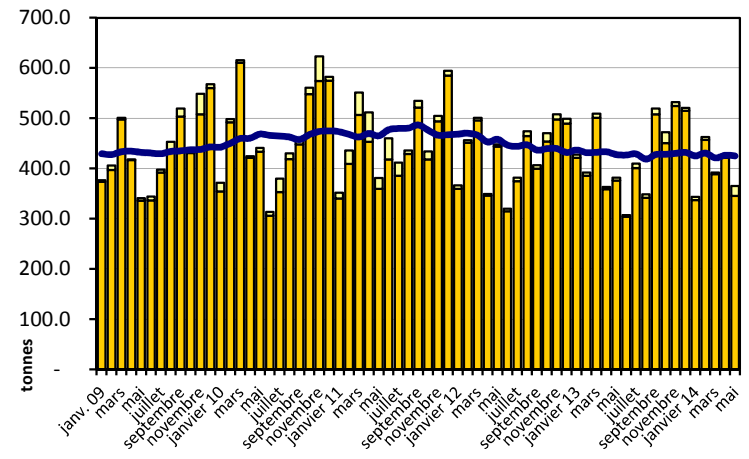


Exportation depuis 2009 - Valeur moyenne des 12 derniers

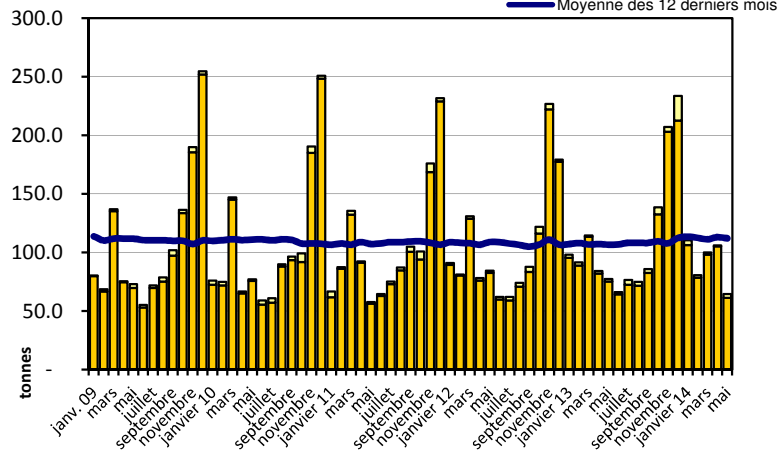
Switzerland Swiss



Appenzeller®

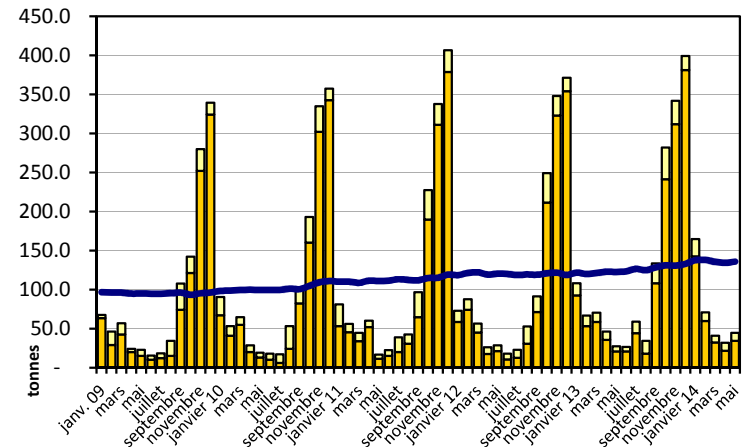


Tête de Moine AOP

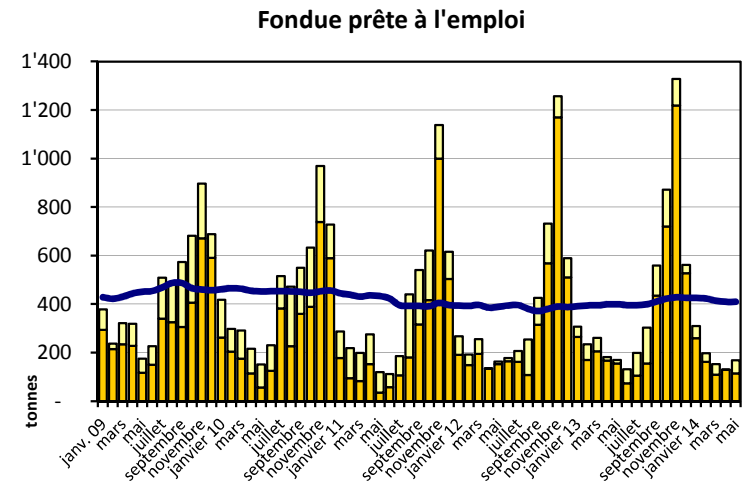
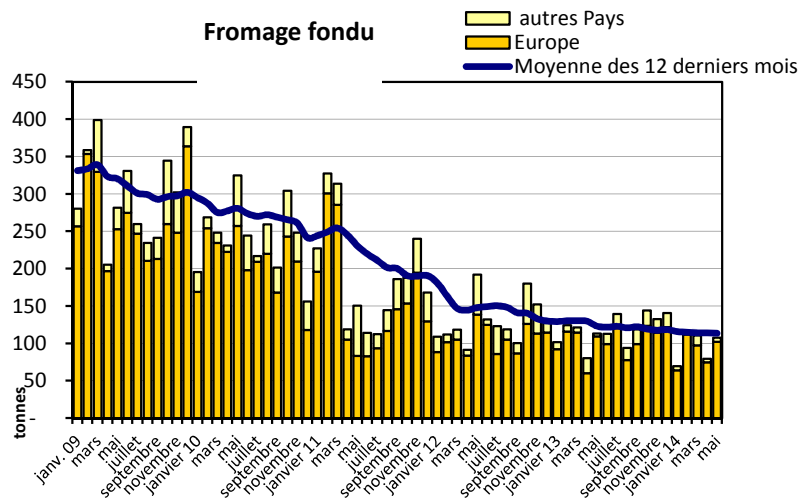


autres Pays
 Europe
 Moyenne des 12 derniers mois

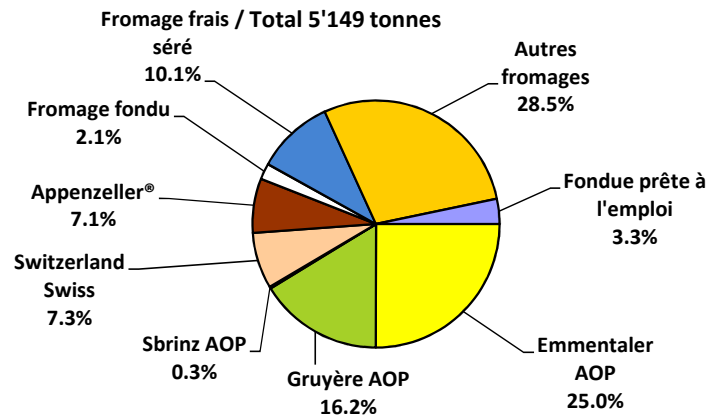
Raclette Suisse



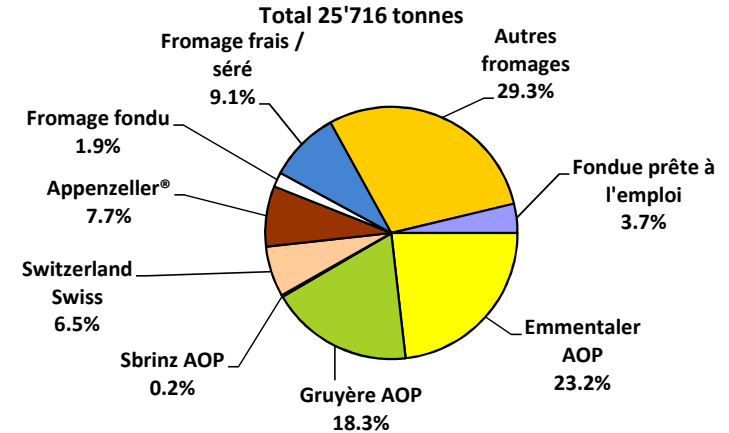
Exportation depuis 2009 - Valeur moyenne des 12 derniers



Exportations de fromage par variété en mai 2014



Exportations de fromage par variété, janvier à mai 2014



Exportations autres produits laitiers

Chapitres 04 et 35 du tarif des douanes suisses (sans fromages, chapitre 0406, et sans produits agricoles transformés, chapitres 15 à 22)

Produits laitiers	Exportations mensuelles		Différences par rapport au même mois de l'année précédente		Exportations cumulées		Différence par rapport à la même période de l'année précédente	
	mai 2013 tonnes	mai 2014 tonnes	tonnes	(%)	janv. - mai 2013 tonnes	janv. - mai 2014 tonnes	tonnes	(%)
Lait écrémé	12	21	9	74.9	75	82	7	9.1
Lait	458	157	-301	-65.7	2338	1261	-1077	-46.1
Lait > 6% MG	0	0	0	-	11	0	-11	-99.8
Crème	120	103	-17	-14.5	863	552	-310	-35.9
Poudre de lait écrémé	676	1582	906	134.1	2406	3809	1402	58.3
Poudre de lait	1	51	50	-	148	172	24	16.4
Poudre de crème	0	0	0	415.4	0	1	1	144.9
Lait concentré	0	0	0	-	1	1	0	-49.9
Crème concentrée	66	43	-22	-34.1	321	305	-16	-4.9
Yogourt	428	382	-46	-10.8	2125	2055	-69	-3.3
Autres produits frais	70	179	109	154.9	266	1771	1505	-
Petit-lait	7164	8124	960	13.4	29866	38496	8631	28.9
Poudre de petit-lait	232	291	59	25.5	1262	1032	-230	-18.2
Petit-lait concentré	0	0	0	-100.0	49	0	-48	-100.0
Beurre (sans beurre déshydraté)	1	723	722	-	7	1111	1104	-
Pâte à tartiner laitières	274	84	-190	-69.3	1116	378	-738	-66.1
Autres matières grasses provenant du lait	1	1	0	-17.1	43	4	-39	-90.4
Caséines	0	17	17	11136.4	3	19	16	585.7
Lactalbumine	2	0	-2	-96.1	3	24	21	618.2
Autres albumines	0	0	0	1200.0	0	0	0	162.8

Source: DGD

Importations de fromage par produit/groupe de produit

Fromages / Catégorie	Importations mensuelles		Différence par rapport au même mois de l'année précédente		Importations cumulées		Différence par rapport à la période de l'année précédente	
	<i>mai 2013</i> tonnes	<i>mai 2014</i> tonnes	tonnes	(%)	<i>janv. - mai 2013</i> tonnes	<i>janv. - mai 2014</i> tonnes	tonnes	(%)
Mascarpone, Ricotta Romana	114.6	97.8	-16.8	-14.7	453.4	468.4	15.0	3.3
Mozzarella	489.8	437.3	-52.5	-10.7	1'589.2	1'813.3	224.1	14.1
Autres fromages frais / séré	1'248.7	1'240.6	-8.1	-0.6	5'811.9	5'885.1	73.2	1.3
Total fromages frais / séré	1'853.1	1'775.7	-77.5	-4.2	7'854.5	8'166.9	312.3	4.0
Danablu, Gorgonzola, Roquefort	33.2	21.3	-11.9	-35.9	165.0	153.2	-11.8	-7.1
Fromage à croûte fleurie	126.8	114.9	-12.0	-9.4	641.0	578.7	-62.3	-9.7
Bleu, fromage à pâte persillée	-	-	-		-	-	-	
Brie, Camembert, Italicco	138.5	118.1	-20.5	-14.8	686.0	655.7	-30.3	-4.4
Autres fromages à pâte molle	751.8	660.9	-90.9	-12.1	3'198.5	3'207.2	8.7	0.3
Total fromages à pâte molle	1'050.4	915.1	-135.3	-12.9	4'690.5	4'594.8	-95.7	-2.0
Fromage à pâte mi-dure persillée	3.0	3.2	0.2	6.7	9.8	12.5	2.7	27.2
Caciocavallo, Fontina, Brà, etc.	41.3	28.1	-13.2	-32.0	200.0	178.5	-21.5	-10.8
Tilsiter	0.1	0.5	0.4	340.0	0.4	1.6	1.2	263.3
Autres fromages à pâte mi-dure	839.8	678.0	-161.9	-19.3	3'520.6	3'359.3	-161.3	-4.6
Fromages à pâte mi-dure râpé, en poudre	14.1	29.0	15.0	106.5	69.2	139.8	70.6	102.0
Total fromages à pâte mi-dure	898.3	738.8	-159.5	-17.8	3'800.1	3'691.6	-108.4	-2.9
Fromage aux herbes (Schabziger)	-	0.0	0.0		2.9	0.4	-2.5	-86.3
Fromage à pâte dure persillée	-	-	-		0.2	1.8	1.7	1'044.4
Caciocavallo, Fontina, Brà, etc.	9.0	19.2	10.2	112.8	59.3	69.2	10.0	16.8
Emmentaler AOP	35.2	48.5	13.3	37.7	166.4	202.1	35.8	21.5
Autres fromages à pâte dure	150.9	185.5	34.7	23.0	977.7	1'042.5	64.8	6.6
Fromages à pâte dure râpé, en poudre	43.5	42.9	-0.5	-1.2	251.7	202.8	-48.9	-19.4
Total fromages à pâte dure	238.6	296.2	57.7	24.2	1'458.1	1'518.9	60.7	4.2
Grana/Parmigiano	434.9	499.2	64.3	14.8	2'282.7	2'431.5	148.8	6.5
Total fromages à pâte extra-dure	434.9	499.2	64.3	14.8	2'282.7	2'431.5	148.8	6.5
Fromage fondu	350.1	301.4	-48.7	-13.9	1'672.9	1'604.9	-68.0	-4.1
Total variétés de fromages	4'825	4'526	-299	-6.2	21'759	22'008	250	1.1

Source: DGD

Importations de fromage par pays fournisseur

mai 2014

Pays	Type de fromage												TOTAL
	Mascarpone, ricotta Romana	Mozzarella	Autres fromages frais / séché	Total fromages frais / séché	Danablu, Gorgonzola, Roquefort	Brie, Camembert, Reblochon	Autres fromages à pâte molle	Total fromages à pâte molle	Fromage aux herbes	Fromage à pâte dure et mi-dure	Autres fromages		
	tonnes	tonnes	tonnes	tonnes	tonnes	tonnes	tonnes	tonnes	tonnes	tonnes	tonnes	tonnes	
EUROPE													
Allemagne	4.8	75.5	419.1	499.4	-	-	135.6	135.6	0.0	342.6	163.3		1'140.8
France	-	12.5	296.0	308.5	8.6	109.9	318.8	437.2	-	185.4	87.9		1'019.0
Italie	90.5	345.3	406.1	841.9	12.7	-	137.8	150.6	-	735.6	20.7		1'748.7
Pays-Bas	-	-	3.9	3.9	-	-	4.2	4.2	-	110.2	0.1		118.4
Belgique	-	0.6	25.2	25.8	-	-	3.1	3.1	-	21.6	-		50.6
Luxembourg	-	-	-	-	-	-	-	-	-	-	-		-
Autriche	2.5	3.4	11.0	17.0	-	-	8.3	8.3	-	34.6	29.5		89.4
Grande-Bretagne	-	-	17.2	17.2	-	-	0.4	0.4	-	8.6	-		26.2
Danemark	-	-	61.4	61.4	-	-	38.3	38.3	-	11.3	-		111.1
Norvège	-	-	-	-	-	-	-	-	-	-	-		-
Suède	-	-	-	-	-	-	-	-	-	0.5	-		0.5
Portugal	-	-	-	-	-	-	2.4	2.4	-	32.3	-		34.6
Espagne	-	-	-	-	-	-	0.6	0.6	-	25.4	-		26.0
Grèce	-	-	0.1	0.1	-	-	133.7	133.7	-	0.5	-		134.3
Autres pays d'Europe	-	-	0.5	0.5	-	-	0.6	0.6	-	25.7	0.0		26.8
TOTAL EUROPE	97.8	437.3	1'240.6	1'775.7	21.3	109.9	783.9	915.1	0.0	1'534.2	301.4		4'526.4
Autres pays													
Canada	-	-	-	-	-	-	-	-	-	-	-		-
USA	-	-	-	-	-	-	-	-	-	-	-		-
Autres pays d'Amérique	-	-	-	-	-	-	-	-	-	-	-		-
Amérique latine	-	-	-	-	-	-	-	-	-	-	-		-
Afrique	-	-	-	-	-	-	-	-	-	-	-		-
Asie	-	-	-	-	-	-	-	-	-	-	-		-
Australie	-	-	-	-	-	-	-	-	-	-	-		-
TOTAL AUTRES PAYS	-	-	-	-	-	-	-	-	-	-	-		-
TOTAL	97.8	437.3	1'240.6	1'775.7	21.3	109.9	783.9	915.1	0.0	1'534.2	301.4		4'526.4

Source: DGD

Importations de fromage par pays fournisseur

mai 2013

Pays	Type de fromage												TOTAL
	Mascarpone, ricotta Romana	Mozzarella	Autres fromages frais / séché	Total fromages frais / séché	Danablu, Gorgonzola, Roquefort	Brie, Camembert, Reblochon	Autres fromages à pâte molle	Total fromages à pâte molle	Fromage aux herbes	Fromage à pâte dure et mi-dure	Autres fromages		
	tonnes	tonnes	tonnes	tonnes	tonnes	tonnes	tonnes	tonnes	tonnes	tonnes	tonnes	tonnes	
EUROPE													
Allemagne	5.7	67.6	376.2	449.5	0.0	-	194.7	194.7	-	317.8	167.9		1'129.9
France	-	8.8	368.2	377.0	11.3	127.7	387.4	526.3	-	209.8	120.6		1'233.8
Italie	107.1	402.8	380.2	890.0	22.0	-	143.7	165.6	-	685.4	22.1		1'763.2
Pays-Bas	-	-	1.4	1.4	-	-	1.6	1.6	-	159.3	-		162.3
Belgique	-	-	21.7	21.7	-	-	6.5	6.5	-	65.9	-		94.1
Luxembourg	-	-	-	-	-	-	-	-	-	-	-		-
Autriche	1.8	3.5	15.9	21.2	-	-	5.8	5.8	-	41.4	38.3		106.7
Grande-Bretagne	-	-	-	-	-	-	0.5	0.5	-	14.6	1.2		16.4
Danemark	-	-	83.2	83.2	-	-	20.8	20.8	-	4.8	-		108.9
Norvège	-	-	-	-	-	-	-	-	-	-	-		-
Suède	-	-	0.0	0.0	-	-	-	-	-	1.1	-		1.1
Portugal	-	-	0.1	0.1	-	-	2.0	2.0	-	26.2	-		28.3
Espagne	-	-	-	-	-	-	0.2	0.2	-	33.0	-		33.2
Grèce	-	-	0.2	0.2	-	-	115.8	115.8	-	-	-		116.0
Autres pays d'Europe	-	-	0.0	0.0	-	-	10.3	10.3	-	11.0	-		21.4
TOTAL EUROPE	114.6	482.7	1'247.0	1'844.3	33.2	127.7	889.4	1'050.4	-	1'570.3	350.1		4'815.1
Autres pays	-	-	-	-	-	-	-	-	-	-	-		-
Canada	-	-	-	-	-	-	-	-	-	-	-		-
USA	-	-	-	-	-	-	-	-	-	0.7	-		-
Autres pays d'Amérique	-	-	-	-	-	-	-	-	-	-	-		-
Amérique latine	-	-	-	-	-	-	-	-	-	-	-		-
Afrique	-	-	0.1	0.1	-	-	-	-	-	-	-		0.1
Asie	-	-	-	-	-	-	-	-	-	-	-		-
Australie	-	-	-	-	-	-	-	-	-	-	-		-
TOTAL AUTRES PAYS	-	-	0.1	0.1	-	-	-	-	-	0.7	-		0.7
TOTAL	114.6	482.7	1'247.0	1'844.4	33.2	127.7	889.4	1'050.4	-	1'570.9	350.1		4'815.8

Source: DGD

Importations de fromage cumulées par pays, cumulées

Janvier à mai 2014

Pays	Type de fromage												TOTAL
	Mascarpone, ricotta Romana	Mozzarella	Autres fromages frais / séché	Total fromages frais / séché	Danablu, Gorgonzola, Roquefort	Brie, Camembert, Reblochon	Autres fromages à pâte molle	Total fromages à pâte molle	Fromage aux herbes	Fromage à pâte dure et mi-dure	Autres fromages		
	tonnes	tonnes	tonnes	tonnes	tonnes	tonnes	tonnes	tonnes	tonnes	tonnes	tonnes	tonnes	
EUROPE	-	-	-	-	-	-	-	-	-	-	-	-	-
Allemagne	26.8	329.2	2'004.4	2'360.4	0.1	-	683.4	683.5	0.3	1'571.0	811.4		5'426.6
France	-	76.3	1'471.3	1'547.7	47.4	616.6	1'747.2	2'411.2	-	1'028.3	504.3		5'491.4
Italie	433.0	1'392.1	1'886.2	3'711.3	105.8	-	654.6	760.4	0.1	3'684.8	108.0		8'264.5
Pays-Bas	-	-	5.0	5.0	-	-	7.8	7.8	-	590.7	0.1		603.6
Belgique	-	2.0	42.6	44.6	-	-	17.0	17.0	-	149.9	-		211.5
Luxembourg	-	-	-	-	-	-	-	-	-	-	-		-
Autriche	8.7	12.6	57.9	79.2	-	-	38.9	38.9	0.1	179.6	179.4		477.2
Grande-Bretagne	-	-	17.2	17.2	-	-	3.2	3.2	-	59.5	0.5		80.3
Danemark	-	0.7	391.9	392.6	-	-	116.9	116.9	-	52.2	0.5		562.2
Norvège	-	-	-	-	-	-	-	-	-	0.0	-		0.0
Suède	-	-	0.0	0.0	-	-	0.1	0.1	-	3.9	0.0		4.0
Portugal	-	-	0.0	0.0	-	-	12.3	12.3	-	117.1	0.0		129.4
Espagne	-	-	0.1	0.1	-	-	0.9	0.9	-	122.4	-		123.3
Grèce	-	-	2.2	2.2	-	-	510.8	510.8	-	4.1	-		517.1
Autres pays d'Europe	-	0.3	5.8	6.1	-	-	29.5	29.5	-	70.0	0.0		105.6
TOTAL EUROPE	468.4	1'813.3	5'884.6	8'166.3	153.2	616.6	3'822.6	4'592.4	0.4	7'633.4	1'604.2		21'996.7
Autres pays	-	-	-	-	-	-	-	-	-	-	-		-
Canada	-	-	-	-	-	-	-	-	-	-	-		-
USA	-	-	-	-	-	-	-	-	-	0.1	-		0.1
Autres pays d'Amérique	-	-	-	-	-	-	-	-	-	-	-		-
Amérique latine	-	-	-	-	-	-	-	-	-	-	-		-
Afrique	-	-	-	-	-	-	-	-	-	-	-		-
Asie	-	-	0.0	0.0	-	-	0.0	0.0	-	0.0	-		0.1
Australie	-	0.0	0.4	0.4	-	-	-	-	-	-	-		0.4
TOTAL AUTRES PAYS	-	0.0	0.4	0.4	-	-	0.0	0.0	-	0.1	-		0.5
TOTAL	468.4	1'813.3	5'885.0	8'166.7	153.2	616.6	3'822.6	4'592.5	0.4	7'633.5	1'604.2		21'997.2

Source: DGD

Importations de fromage cumulées par pays, cumulées

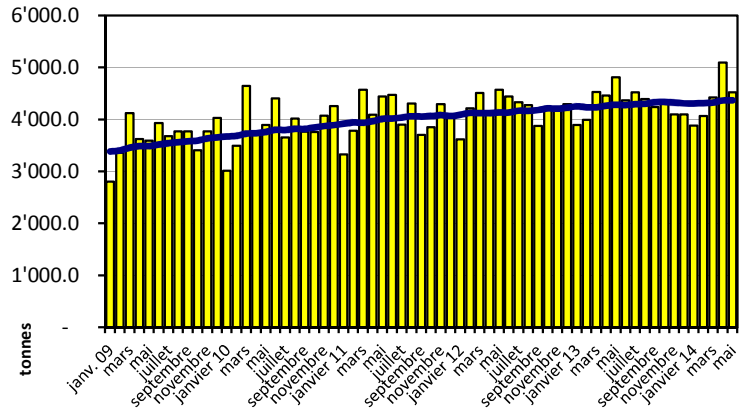
Janvier à mai 2013

Pays	Type de fromage												TOTAL
	Mascarpone, ricotta Romana	Mozzarella	Autres fromages frais / séché	Total fromages frais / séché	Danablu, Gorgonzola, Roquefort	Brie, Camembert, Reblochon	Autres fromages à pâte molle	Total fromages à pâte molle	Fromage aux herbes	Fromage à pâte dure et mi-dure	Autres fromages		
tonnes	tonnes	tonnes	tonnes	tonnes	tonnes	tonnes	tonnes	tonnes	tonnes	tonnes	tonnes	tonnes	
EUROPE													
Allemagne	17.4	260.2	1'842.4	2'120.0	0.0	-	763.2	763.2	0.0	1'375.8	842.1		5'101.1
France	-	45.8	1'601.1	1'646.9	51.9	640.2	1'737.4	2'429.4	-	1'076.2	497.1		5'649.6
Italie	426.6	1'256.9	1'746.5	3'429.9	112.6	-	717.4	830.1	2.1	3'649.5	112.5		8'024.2
Pays-Bas	-	-	2.3	2.3	-	-	2.5	2.5	-	670.5	4.6		679.8
Belgique	-	-	108.7	108.7	-	-	23.6	23.6	-	199.8	-		332.0
Luxembourg	-	-	-	-	-	-	-	-	-	0.3	-		0.3
Autriche	9.3	12.0	73.7	95.1	-	-	35.8	35.8	-	144.6	197.8		473.3
Grande-Bretagne	-	-	-	-	0.1	-	4.1	4.2	0.8	54.7	3.2		62.9
Danemark	-	5.9	426.6	432.4	0.3	-	96.0	96.4	-	32.4	0.5		561.7
Norvège	-	-	-	-	-	-	-	-	-	-	-		-
Suède	-	-	0.0	0.0	-	-	-	-	-	4.2	-		4.3
Portugal	-	-	0.2	0.2	-	-	5.9	5.9	-	101.2	-		107.2
Espagne	-	-	0.1	0.1	-	-	5.2	5.2	-	162.3	-		167.5
Grèce	-	-	1.4	1.4	-	-	462.7	462.7	-	6.7	-		470.8
Autres pays d'Europe	0.2	0.3	0.3	0.8	-	-	28.5	28.5	-	39.3	-		68.7
TOTAL EUROPE	453.4	1'581.1	5'803.2	7'837.7	164.9	640.2	3'882.3	4'687.5	2.9	7'517.5	1'657.8		21'703.4
Autres pays	-	-	-	-	-	-	-	-	-	-	-		-
Canada	-	-	-	-	-	-	-	-	-	-	-		-
USA	-	-	-	-	-	-	-	-	-	0.7	0.0		-
Autres pays d'Amérique	-	-	-	-	-	-	-	-	-	-	-		-
Amérique latine	-	-	-	-	-	-	-	-	-	-	-		-
Afrique	-	-	0.2	0.2	-	-	-	-	-	-	-		0.2
Asie	-	-	-	-	-	-	0.0	0.0	-	-	-		0.0
Australie	-	-	-	-	-	-	-	-	-	-	-		-
TOTAL AUTRES PAYS	-	-	0.2	0.2	-	-	0.0	0.0	-	0.7	0.0		0.9
TOTAL	453.4	1'581.1	5'803.4	7'837.9	164.9	640.2	3'882.3	4'687.5	2.9	7'518.2	1'657.8		21'704.3

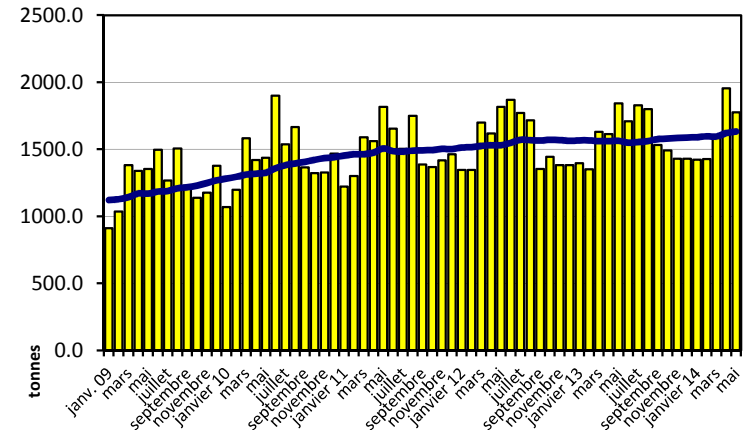
Source: DGD

Importation depuis 2009 - Valeur moyenne des 12 derniers mois

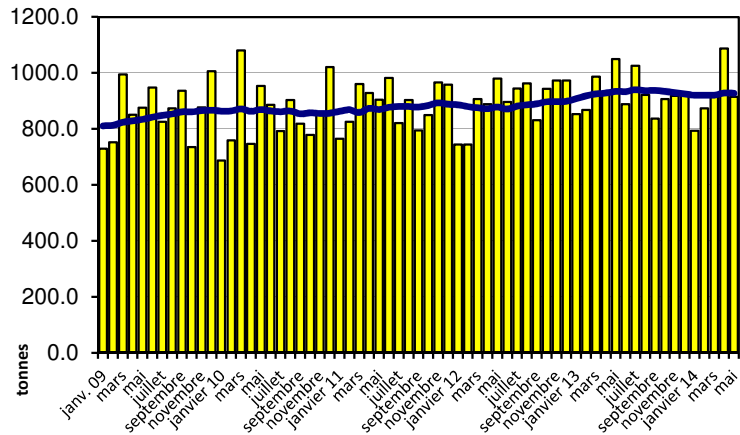
Total des importations de fromages



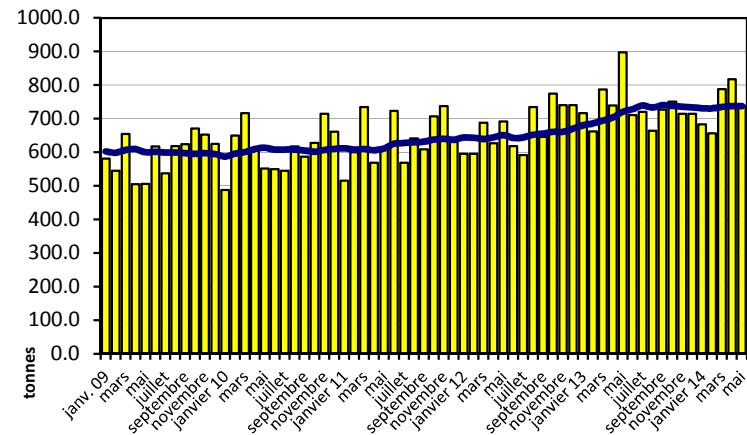
Fromages frais



Fromages à pâte molle

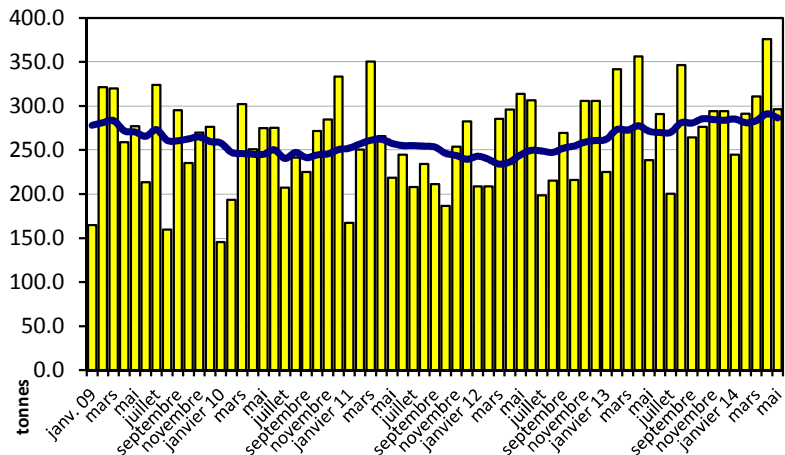


Fromages à pâte mi-dure

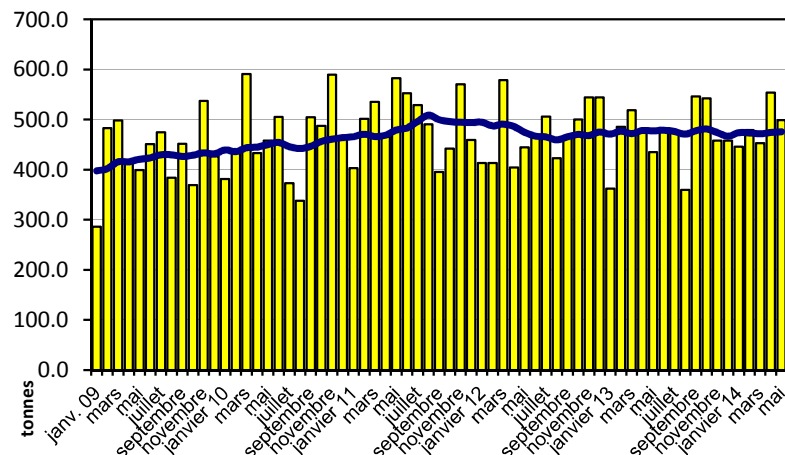


Importation depuis 2009 - Valeur moyenne des 12 derniers mois

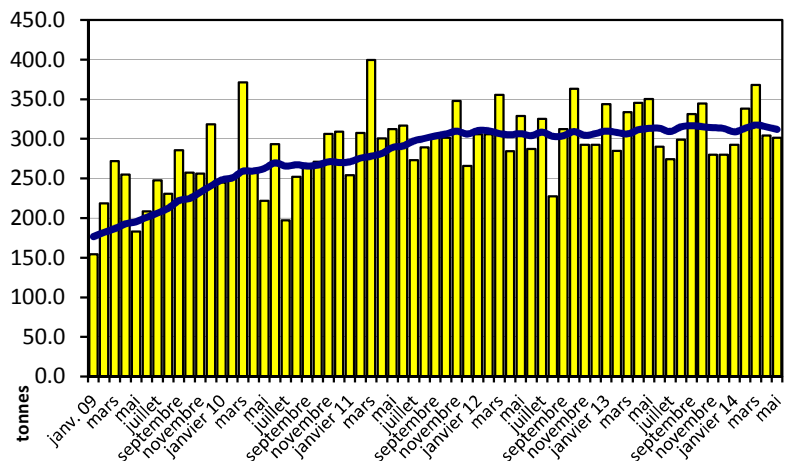
Fromages à pâte dure



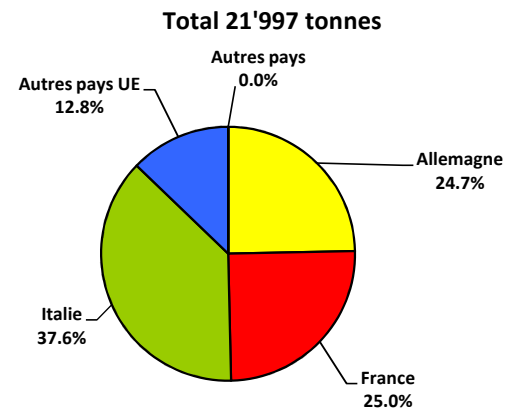
Fromages à pâte extra-dure



Fromage fondu



Importations de fromage par pays fournisseur, janvier à mai 2014



Importations autres produits laitiers

Produits laitiers	Importations mensuelles		Différences par rapport au même mois de l'année précédente		Importations cumulées		Différence par rapport à la même période de l'année précédente	
	mai 2013 tonnes	mai 2014 tonnes	tonnes	(%)	janv. - mai 2013 tonnes	janv. - mai 2014 tonnes	tonnes	(%)
Lait écrémé	0.0	0.1	0.1	-	0.6	0.5	-0.1	-22.2
Lait	2'211.4	1.1	-2'210.3	-100.0	10'521.4	8'439.8	-2'081.6	-19.8
Lait > 6% MG	0.1	0.0	-0.1	-86.2	0.2	0.5	0.4	245.3
Crème	135.0	205.5	70.4	52.1	672.1	688.8	16.7	2.5
Poudre de lait écrémé	3.8	3.8	-0.0	-0.8	35.0	26.7	-8.3	-23.8
Poudre de lait	4.5	1.6	-2.8	-63.6	119.3	112.1	-7.2	-6.1
Poudre de crème	0.0	0.0	0.0	300.0	2.0	15.1	13.1	-
Lait concentré	34.5	35.5	1.0	2.8	169.5	191.5	21.9	12.9
Crème concentrée	99.7	59.2	-40.5	-40.7	409.4	306.5	-102.9	-25.1
Yogourt	1'015.0	1'031.8	16.8	1.7	4'976.8	4'733.3	-243.5	-4.9
Autres produits frais	2.8	9.9	7.1	250.1	10.7	357.7	347.0	-
Petit-lait	530.0	637.0	107.0	20.2	3'099.5	3'225.0	125.5	4.0
Poudre de petit-lait	1.3	54.3	52.9	-	13.0	62.1	49.1	376.3
Petit-lait concentré	0.5	0.2	-0.3	-65.9	26.9	153.2	126.3	469.7
Beurre (sans beurre anhydre)	23.6	7.8	-15.8	-67.0	52.7	70.2	17.5	33.2
Pâte à tartiner laitières	0.0	0.0	-	-	0.0	0.1	0.1	296.9
Autres matières grasses provenant du lait	5.9	0.0	-5.9	-99.6	16.9	11.3	-5.6	-33.0
Caséines	140.0	23.1	-116.9	-83.5	335.0	236.7	-98.2	-29.3
Lactalbumine	147.3	127.4	-20.0	-13.6	520.7	358.9	-161.8	-31.1
Autres albumines	0.1	0.3	0.2	281.6	7.1	0.7	-6.5	-90.7

Source: DGD

Valeurs statistiques [sur la base de tous les résultats individuels*]

mai 2014

		Moyenne	Écart type	5%- quantile	10%- quantile	Médian	90%- quantile	95%-quantile
Germes	Nombre d'échantillons	1'000 germes/ml	1'000 germes/ml	1'000 germes/ml	1'000 germes/ml	1'000 germes/ml	1'000 germes/ml	1'000 germes/ml
		43161	12	185	2	2	5	13
Cellules somatiques	Nombre d'échantillons	1'000 cellules/ml	1'000 cellules/ml	1'000 cellules/ml	1'000 cellules/ml	1'000 cellules/ml	1'000 cellules/ml	1'000 cellules/ml
		43258	127	90	40	50	105	227
Point de congélation	Nombre d'échantillons	°C	°C	°C	°C	°C	°C	°C
		43260	-0.526	0.005	-0.533	-0.532	-0.526	-0.521

* Ont été pris en compte tous les échantillons, pour lesquels le critère d'analyse considéré a été analysé. Suisse, sans France (lait de zone franche) et sans lait la Principauté du Liechtenstein.

Répartition "nombre de germes" / Indications en 1'000 germes / ml de tous les résultats individuels*

mai 2014

De	1	5	7	9	11	30	80	100	300	600	1'000	≥	Total résultats individuels
à	4	6	8	10	29	79	99	299	599	999	2'999	3'000	
Nombre	16546	10702	6555	3163	4962	884	60	186	50	17	17	19	43161
%	38.34	24.80	15.19	7.33	11.50	2.05	0.14	0.43	0.12	0.04	0.04	0.04	100

Répartition "nombre de cellules" / Indications en 1'000 cellules / ml de tous les résultats individuels*

mai 2014

De	1	50	101	150	200	250	300	350	400	600	800	≥	Total résultats individuels
à	49	100	149	199	249	299	349	399	599	799	999	1'000	
Nombre	4268	16157	10934	5789	2875	1451	758	376	519	78	28	25	43258
%	9.87	37.35	25.28	13.38	6.65	3.35	1.75	0.87	1.20	0.18	0.06	0.06	100

Répartition "point de congélation" / Indications en °C de tous les résultats individuels*

mai 2014

De	≤	-0.539	-0.535	-0.531	-0.527	-0.523	-0.519	-0.516	-0.511	-0.507	-0.503	≥	Total résultats individuels
à	-0.540	-0.536	-0.532	-0.528	-0.524	-0.520	-0.517	-0.512	-0.508	-0.504	-0.500	-0.499	
Nombre	151	705	3684	11365	16129	8586	1841	611	95	41	19	33	43260
%	0.35	1.63	8.52	26.27	37.28	19.85	4.26	1.41	0.22	0.09	0.04	0.08	100

Sources: Suisselab SA Zollikofen, TSM Fiduciaire Sàrl Berne

Lait cru suisse: évaluation de droit public des résultats du contrôle du lait mai 2014										
Canton	Germe (Nombre d'exploitations)									
	Aucune contestation		1ère contestation		2ème contestation		3ème contestation		Total évaluations	
	G-0	%	G-1C/4M	%	G-2C/4M	%	G-3C/4M	%	G-Total	%
AG	877	99.32	5	0.57	1	0.11	0	0.00	883	100
AI	324	99.69	1	0.31	0	0.00	0	0.00	325	100
AR	433	99.54	1	0.23	1	0.23	0	0.00	435	100
BE	5880	99.69	16	0.27	1	0.02	1	0.02	5898	100
BL/BS	312	99.68	1	0.32	0	0.00	0	0.00	313	100
FR	1581	99.87	2	0.13	0	0.00	0	0.00	1583	100
GE	5	100.00	0	0.00	0	0.00	0	0.00	5	100
GL	218	100.00	0	0.00	0	0.00	0	0.00	218	100
GR	601	99.50	2	0.33	1	0.17	0	0.00	604	100
JU	457	99.35	3	0.65	0	0.00	0	0.00	460	100
LU	2303	99.65	7	0.30	1	0.04	0	0.00	2311	100
NE	396	99.50	1	0.25	1	0.25	0	0.00	398	100
NW	300	99.67	1	0.33	0	0.00	0	0.00	301	100
OW	444	99.55	2	0.45	0	0.00	0	0.00	446	100
SG	2236	99.51	9	0.40	2	0.09	0	0.00	2247	100
SH	85	100.00	0	0.00	0	0.00	0	0.00	85	100
SO	522	99.24	3	0.57	1	0.19	0	0.00	526	100
SZ	696	99.43	4	0.57	0	0.00	0	0.00	700	100
TG	1092	99.54	3	0.27	2	0.18	0	0.00	1097	100
TI	105	96.33	2	1.83	1	0.92	1	0.92	109	100
UR	191	97.95	4	2.05	0	0.00	0	0.00	195	100
VD	988	99.30	6	0.60	0	0.00	1	0.10	995	100
VS	377	97.42	9	2.33	1	0.26	0	0.00	387	100
ZG	270	98.90	3	1.10	0	0.00	0	0.00	273	100
ZH	1128	99.65	3	0.27	1	0.09	0	0.00	1132	100
Divers	0	0.00	0	0.00	0	0.00	0	0.00	0	100
Total CH	21821	99.52	88	0.40	14	0.06	3	0.01	21926	100
F*	67	98.53	1	1.47	0	0.00	0	0.00	68	100
FL**	45	95.74	2	4.26	0	0.00	0	0.00	47	100
Total	21933	99.51	91	0.41	14	0.06	3	0.01	22041	100

Légende:

G-0 Nombre d'exploitations sans contestation de la charge en germes au niveau du résultat mensuel* dans le mois d'analyse, c.-à-d. résultat mensuel <80'000 germes/ml

G-1C/4M Nombre d'exploitations avec la 1ère contestation de la charge en germes en 4 mois

G-2C/4M Nombre d'exploitations avec la 2ème contestation de la charge en germes en 4 mois

G-3C/4M Nombre d'exploitations avec la 3ème contestation de la charge en germes en 4 mois

G-Total Nombre total d'exploitations évaluées quant à la charge en germes

* Résultat mensuel = moyenne géométrique des résultats d'analyses du premier et du deuxième échantillon d'un mois. N'y a-t-il exceptionnellement qu'un seul résultat, celui-ci compte comme résultat mensuel

* F Échantillons provenant de la France (zone franche)

** FL Échantillons provenant de la Principauté du Liechtenstein

Sources: Suisselab SA Zollikofen, TSM Fiduciaire Sàrl Berne

Lait cru suisse: évaluation de droit public des résultats du contrôle du lait												
mai 2014												
Canton	Cellules somatiques <small>(Nombre d'exploitations)</small>											
	Aucune contestation		1ère contestation		2ème contestation		3ème contestation		4ème contestation		Total évaluations	
	C-0	%	C-1C/5M	%	C-2C/5M	%	C-3C/5M	%	C-4C/5M	%	C-Total	%
AG	874	98.98	7	0.79	2	0.23	0	0.00	0	0.00	883	100
AI	323	99.38	1	0.31	1	0.31	0	0.00	0	0.00	325	100
AR	426	97.93	4	0.92	4	0.92	1	0.23	0	0.00	435	100
BE	5850	99.17	37	0.63	10	0.17	1	0.02	1	0.02	5899	100
BL/BS	310	99.04	2	0.64	1	0.32	0	0.00	0	0.00	313	100
FR	1576	99.56	6	0.38	0	0.00	1	0.06	0	0.00	1583	100
GE	5	100.00	0	0.00	0	0.00	0	0.00	0	0.00	5	100
GL	220	100.00	0	0.00	0	0.00	0	0.00	0	0.00	220	100
GR	598	99.01	5	0.83	1	0.17	0	0.00	0	0.00	604	100
JU	454	98.70	4	0.87	0	0.00	2	0.43	0	0.00	460	100
LU	2285	98.87	18	0.78	7	0.30	1	0.04	0	0.00	2311	100
NE	391	98.24	6	1.51	1	0.25	0	0.00	0	0.00	398	100
NW	295	98.01	4	1.33	1	0.33	1	0.33	0	0.00	301	100
OW	443	99.33	3	0.67	0	0.00	0	0.00	0	0.00	446	100
SG	2224	98.89	17	0.76	7	0.31	1	0.04	0	0.00	2249	100
SH	85	100.00	0	0.00	0	0.00	0	0.00	0	0.00	85	100
SO	519	98.67	4	0.76	3	0.57	0	0.00	0	0.00	526	100
SZ	690	98.57	6	0.86	4	0.57	0	0.00	0	0.00	700	100
TG	1086	99.00	9	0.82	2	0.18	0	0.00	0	0.00	1097	100
TI	105	96.33	3	2.75	1	0.92	0	0.00	0	0.00	109	100
UR	193	98.97	1	0.51	1	0.51	0	0.00	0	0.00	195	100
VD	975	97.99	16	1.61	2	0.20	2	0.20	0	0.00	995	100
VS	375	96.40	9	2.31	1	0.26	1	0.26	3	0.77	389	100
ZG	268	97.45	5	1.82	1	0.36	1	0.36	0	0.00	275	100
ZH	1114	98.41	11	0.97	4	0.35	3	0.27	0	0.00	1132	100
Divers	0	0.00	0	0.00	0	0.00	0	0.00	0	0.00	0	100
	0	0	0	0	0	0	0	0	0	0	0	0
Total CH	21684	98.86	178	0.81	54	0.25	15	0.07	4	0.02	21935	100
F*	0	0	0	0	0	0	0	0	0	0	0	0
FL**	60	88.24	5	7.35	1	1.47	2	2.94	0	0.00	68	100
	47	97.92	1	2.08	0	0.00	0	0.00	0	0.00	48	100
	0	0	0	0	0	0	0	0	0	0	0	0
Total	21791	98.82	184	0.83	55	0.25	17	0.08	4	0.02	22051	100

Légende:

- C-0 Nombre d'exploitations sans contestation de la charge en cellules au niveau du résultat mensuel* dans le mois d'analyse, c.-à-d. résultat mensuel <350'000 cellules somatiques/ml
- C-1C/5M Nombre d'exploitations avec la 1ère contestation de la charge en cellules en 5 mois
- C-2C/5M Nombre d'exploitations avec la 2ème contestation de la charge en cellules en 5 mois
- C-3C/5M Nombre d'exploitations avec la 3ème contestation de la charge en cellules en 5 mois
- C-4C/5M Nombre d'exploitations avec la 4ème contestation de la charge en cellules en 5 mois
- C-Total Nombre total d'exploitations évaluées quant à la charge en cellules

* Résultat mensuel = moyenne géométrique des résultats d'analyses du premier et du deuxième échantillon d'un mois. N'y a-t-il exceptionnellement qu'un seul résultat, celui-ci compte comme résultat mensuel.

- * F Échantillons provenant de la France (zone franche)
- ** FL Échantillons provenant de la Principauté du Liechtenstein

Sources: Suisselab SA Zollikofen, TSM Fiduciaire Sàrl Berne

Lait cru suisse: évaluation de droit public des résultats du contrôle du lait mai 2014						
Canton	Substances inhibitrices [Nombre d'exploitations]					
	Pas de détection de substances inhibitrices		Détection de substances inhibitrices		Total évaluations	
	S.i.-0	%	S.i.-1	%	S.i.-Total	%
AG	886	100.00	0	0.00	886	100
AI	326	100.00	0	0.00	326	100
AR	435	100.00	0	0.00	435	100
BE	5894	99.90	6	0.10	5900	100
BL/BS	313	100.00	0	0.00	313	100
FR	1583	100.00	0	0.00	1583	100
GE	5	100.00	0	0.00	5	100
GL	220	100.00	0	0.00	220	100
GR	605	100.00	0	0.00	605	100
JU	459	99.78	1	0.22	460	100
LU	2311	99.96	1	0.04	2312	100
NE	399	100.00	0	0.00	399	100
NW	302	100.00	0	0.00	302	100
OW	446	100.00	0	0.00	446	100
SG	2251	100.00	0	0.00	2251	100
SH	85	100.00	0	0.00	85	100
SO	526	100.00	0	0.00	526	100
SZ	699	99.86	1	0.14	700	100
TG	1098	100.00	0	0.00	1098	100
TI	115	100.00	0	0.00	115	100
UR	195	99.49	1	0.51	196	100
VD	995	99.90	1	0.10	996	100
VS	389	100.00	0	0.00	389	100
ZG	275	100.00	0	0.00	275	100
ZH	1133	100.00	0	0.00	1133	100
Diverse	0	0.00	0	0.00	0	100
	0	0	0	0	0	0
Total CH	21945	99.95	11	0.05	21956	100
F*	0	0	0	0	0	0
FL**	68	100.00	0	0.00	68	100
	48	100.00	0	0.00	48	100
	0	0	0	0	0	0
Total	22061	99.95	11	0.05	22072	100

Légende:

- S.i.-0 Nombre d'exploitations avec détection de substances inhibitrices dans le mois analysé
S.i.-1 Nombre d'exploitations sans détection de substances inhibitrices dans le mois analysé
S.i.-Total Nombre total d'exploitations évaluées quant à la détection de substances inhibitrices:

- * F Échantillons provenant de la France (zone franche)
** FL Échantillons provenant de la Principauté du Liechtenstein

Sources: Suisselab SA Zollikofen, TSM Fiduciaire Sàrl Berne

Lait cru suisse: évaluation de droit public des résultats du contrôle du lait										
mai 2014										
§	Suspensions de livraison de lait									
	[Nombre d'exploitations]									
	Germe		Cellules somatiques		Substances inhibitrices		Suspensions successives		Total suspensions	
Sp-G	%	Sp-C	%	Sp-S.i.	%	Sp-Succ.	%	Sp-Total	%	
AG	0	0.00	0	0.00	0	0.00	1	100.00	1	100
AI	0	0.00	0	0.00	0	0.00	0	0.00	0	100
AR	0	0.00	0	0.00	0	0.00	0	0.00	0	100
BE	1	12.50	1	12.50	6	75.00	0	0.00	8	100
BL/BS	0	0.00	0	0.00	0	0.00	0	0.00	0	100
FR	0	0.00	0	0.00	0	0.00	0	0.00	0	100
GE	0	0.00	0	0.00	0	0.00	0	0.00	0	100
GL	0	0.00	0	0.00	0	0.00	0	0.00	0	100
GR	0	0.00	0	0.00	0	0.00	0	0.00	0	100
JU	0	0.00	0	0.00	1	100.00	0	0.00	1	100
LU	0	0.00	0	0.00	1	50.00	1	50.00	2	100
NE	0	0.00	0	0.00	0	0.00	0	0.00	0	100
NW	0	0.00	0	0.00	0	0.00	0	0.00	0	100
OW	0	0.00	0	0.00	0	0.00	0	0.00	0	100
SG	0	0.00	0	0.00	0	0.00	0	0.00	0	100
SH	0	0.00	0	0.00	0	0.00	0	0.00	0	100
SO	0	0.00	0	0.00	0	0.00	0	0.00	0	100
SZ	0	0.00	0	0.00	1	100.00	0	0.00	1	100
TG	0	0.00	0	0.00	0	0.00	0	0.00	0	100
TI	1	100.00	0	0.00	0	0.00	0	0.00	1	100
UR	0	0.00	0	0.00	1	100.00	0	0.00	1	100
VD	1	50.00	0	0.00	1	50.00	0	0.00	2	100
VS	0	0.00	3	100.00	0	0.00	0	0.00	3	100
ZG	0	0.00	0	0.00	0	0.00	0	0.00	0	100
ZH	0	0.00	0	0.00	0	0.00	0	0.00	0	100
Divers	0	0.00	0	0.00	0	0.00	0	0.00	0	100
	0	0	0	0	0	0	0	0	0	0
Total CH	3	15.00	4	20.00	11	55.00	2	10.00	20	100
F*	0	0	0	0	0	0	0	0	0	0
FL**	0	0.00	0	0.00	0	0.00	0	0.00	0	100
	0	0	0	0	0	0	0	0	0	0
Total	3	15.00	4	20.00	11	55.00	2	10.00	20	100

Légende:

- Sp-G Nombre de suspensions dues à 3 contestations en matière de germes sur une durée de 4 mois
- Sp-C Nombre de suspensions dues à 4 contestations en matière de cellules somatiques sur une durée de 5 mois
- Sp-S.i. Nombre de suspensions due à la mise en évidence de substances inhibitrices
- Sp-Succ. Nombre de suspensions successives dans le cadre de suspensions antérieures
- Sp-Total Total nombre de suspensions de livraison de lait

- * F Échantillons provenant de la France (zone franche)
- ** FL Échantillons provenant de la Principauté du Liechtenstein

Sources: Suisselab SA Zollikofen, TSM Fiduciaire Sàrl Berne

**Lait cru suisse: évaluation de droit privé des résultats du contrôle du lait
mai 2014**

Canton	Germes (Nombre d'exploitations)															
	Aucune contestation*		1ère contestation*		2ème contestation*		3ème contestation*		4ème contestation*		5ème contestation*		Total évaluations*			
	G-0≤10	%	G-0>10	%	G-1C/5M	%	G-2C/5M	%	G-3C/5M	%	G-4C/5M	%	G-5C/5M	%	G-Total	%
AG	464	52.37	403	45.49	8	0.90	7	0.79	2	0.23	2	0.23	0	0.00	886	100
AI	177	54.13	145	44.34	4	1.22	1	0.31	0	0.00	0	0.00	0	0.00	327	100
AR	296	67.73	137	31.35	3	0.69	0	0.00	0	0.00	1	0.23	0	0.00	437	100
BE	3862	65.48	1968	33.37	42	0.71	20	0.34	4	0.07	2	0.03	0	0.00	5898	100
BL/BS	159	50.80	149	47.60	3	0.96	2	0.64	0	0.00	0	0.00	0	0.00	313	100
FR	921	58.11	642	40.50	15	0.95	6	0.38	1	0.06	0	0.00	0	0.00	1585	100
GE	3	60.00	2	40.00	0	0.00	0	0.00	0	0.00	0	0.00	0	0.00	5	100
GL	151	69.27	62	28.44	4	1.83	0	0.00	1	0.46	0	0.00	0	0.00	218	100
GR	428	70.74	168	27.77	6	0.99	2	0.33	1	0.17	0	0.00	0	0.00	605	100
JU	244	53.04	208	45.22	4	0.87	2	0.43	1	0.22	1	0.22	0	0.00	460	100
LU	1417	61.24	871	37.64	15	0.65	9	0.39	1	0.04	1	0.04	0	0.00	2314	100
NE	183	45.86	210	52.63	3	0.75	1	0.25	1	0.25	1	0.25	0	0.00	399	100
NW	190	63.12	108	35.88	1	0.33	1	0.33	1	0.33	0	0.00	0	0.00	301	100
OW	281	63.00	160	35.87	4	0.90	1	0.22	0	0.00	0	0.00	0	0.00	446	100
SG	1649	73.19	574	25.48	11	0.49	10	0.44	5	0.22	2	0.09	2	0.09	2253	100
SH	47	55.29	38	44.71	0	0.00	0	0.00	0	0.00	0	0.00	0	0.00	85	100
SO	278	52.85	238	45.25	5	0.95	3	0.57	1	0.19	1	0.19	0	0.00	526	100
SZ	404	57.71	289	41.29	2	0.29	3	0.43	1	0.14	0	0.00	1	0.14	700	100
TG	719	65.01	371	33.54	6	0.54	6	0.54	3	0.27	1	0.09	0	0.00	1106	100
TI	61	53.04	49	42.61	2	1.74	1	0.87	0	0.00	0	0.00	2	1.74	115	100
UR	124	62.94	64	32.49	6	3.05	1	0.51	0	0.00	2	1.02	0	0.00	197	100
VD	527	52.96	448	45.03	13	1.31	4	0.40	2	0.20	1	0.10	0	0.00	995	100
VS	156	40.10	210	53.98	10	2.57	12	3.08	0	0.00	1	0.26	0	0.00	389	100
ZG	151	55.31	117	42.86	2	0.73	2	0.73	0	0.00	0	0.00	1	0.37	273	100
ZH	680	59.91	444	39.12	6	0.53	3	0.26	2	0.18	0	0.00	0	0.00	1135	100
Divers	0	0.00	0	0.00	0	0.00	0	0.00	0	0.00	0	0.00	0	0.00	0	100
	0	0	0	0	0	0	0	0	0	0	0	0	0	0	0	0
Total CH	13572	61.78	8075	36.76	175	0.80	97	0.44	27	0.12	16	0.07	6	0.03	21968	100
F*	0	0	0	0	0	0	0	0	0	0	0	0	0	0	0	0
FL**	39	57.35	25	36.76	3	4.41	1	1.47	0	0.00	0	0.00	0	0.00	68	100
	11	23.40	34	72.34	1	2.13	1	2.13	0	0.00	0	0.00	0	0.00	47	100
	0	0	0	0	0	0	0	0	0	0	0	0	0	0	0	0
Total	13622	61.69	8134	36.83	179	0.81	99	0.45	27	0.12	16	0.07	6	0.03	22083	100

Légende:

- G-0≤10 Nombre d'exploitations sans contestation privée de la charge en germes dans le mois d'analyse; le plus mauvais résultat du premier et dernier échantillon dans le mois d'analyse avait une valeur ≤ 10'000 germes/ml
- G-0>10 Nombre d'exploitations sans contestation privée de la charge en germes dans le mois d'analyse; le plus mauvais résultat du premier et dernier échantillon dans le mois d'analyse avait une valeur >10'000 et ≤ 79'000 germes/ml
- G-1C/5M Nombre d'exploitations avec la 1ère contestation de la charge en germes en 5 mois
- G-2C/5M Nombre d'exploitations avec la 2ème contestation de la charge en germes en 5 mois
- G-3C/5M Nombre d'exploitations avec la 3ème contestation de la charge en germes en 5 mois
- G-4C/5M Nombre d'exploitations avec la 4ème contestation de la charge en germes en 5 mois
- G-5C/5M Nombre d'exploitations avec la 5ème contestation de la charge en germes en 5 mois
- G-Total Nombre total d'exploitations évaluées quant à la charge en germes

* Évaluations et contestations selon la convention (PSL, AILS, Fromarte) du 20.12.2011 sur les modalités des contrats d'achat de lait

- * F Échantillons provenant de la France (zone franche)
- ** FL Échantillons provenant de la Principauté du Liechtenstein

Sources: Suisselab SA Zollikofen, TSM Fiduciaire Sàrl Berne

Lait cru suisse: évaluation de droit privé des résultats du contrôle du lait
mai 2014

Canton	Cellules somatiques [Nombre d'exploitations]															
	Aucune contestation*		1ère contestation*		2ème contestation*		3ème contestation*		4ème contestation*		5ème contestation*		Total évaluations*			
	C-0≤100	%	C-0>100	%	C-1C/5M	%	C-2C/5M	%	C-3C/5M	%	C-4C/5M	%	C-1C/5M	%	C-Total	%
AG	174	19.64	663	74.83	33	3.72	12	1.35	4	0.45	0	0.00	0	0.00	886	100
AI	79	24.16	232	70.95	14	4.28	2	0.61	0	0.00	0	0.00	0	0.00	327	100
AR	136	31.12	277	63.39	17	3.89	4	0.92	3	0.69	0	0.00	0	0.00	437	100
BE	2904	49.22	2797	47.41	135	2.29	45	0.76	13	0.22	5	0.08	1	0.02	5900	100
BL/BS	83	26.52	211	67.41	13	4.15	4	1.28	0	0.00	1	0.32	1	0.32	313	100
FR	632	39.92	894	56.48	36	2.27	15	0.95	4	0.25	2	0.13	0	0.00	1583	100
GE	0	0.00	5	100.00	0	0.00	0	0.00	0	0.00	0	0.00	0	0.00	5	100
GL	90	40.91	125	56.82	4	1.82	1	0.45	0	0.00	0	0.00	0	0.00	220	100
GR	235	38.84	354	58.51	10	1.65	5	0.83	1	0.17	0	0.00	0	0.00	605	100
JU	132	28.70	311	67.61	12	2.61	3	0.65	2	0.43	0	0.00	0	0.00	460	100
LU	660	28.55	1565	67.69	55	2.38	24	1.04	8	0.35	0	0.00	0	0.00	2312	100
NE	126	31.58	248	62.16	16	4.01	7	1.75	2	0.50	0	0.00	0	0.00	399	100
NW	108	35.76	173	57.28	15	4.97	5	1.66	1	0.33	0	0.00	0	0.00	302	100
OW	132	29.60	294	65.92	13	2.91	4	0.90	3	0.67	0	0.00	0	0.00	446	100
SG	668	29.64	1487	65.97	67	2.97	24	1.06	7	0.31	1	0.04	0	0.00	2254	100
SH	19	22.35	63	74.12	2	2.35	1	1.18	0	0.00	0	0.00	0	0.00	85	100
SO	155	29.47	340	64.64	24	4.56	6	1.14	1	0.19	0	0.00	0	0.00	526	100
SZ	265	37.86	405	57.86	19	2.71	8	1.14	3	0.43	0	0.00	0	0.00	700	100
TG	258	23.45	791	71.91	31	2.82	13	1.18	3	0.27	4	0.36	0	0.00	1100	100
TI	37	32.17	71	61.74	2	1.74	3	2.61	1	0.87	1	0.87	0	0.00	115	100
UR	70	35.71	123	62.76	2	1.02	0	0.00	0	0.00	1	0.51	0	0.00	196	100
VD	344	34.54	600	60.24	31	3.11	8	0.80	10	1.00	3	0.30	0	0.00	996	100
VS	148	38.05	203	52.19	22	5.66	9	2.31	2	0.51	3	0.77	2	0.51	389	100
ZG	67	24.36	194	70.55	12	4.36	0	0.00	1	0.36	1	0.36	0	0.00	275	100
ZH	277	24.41	798	70.31	36	3.17	12	1.06	8	0.70	3	0.26	1	0.09	1135	100
Divers	0	0.00	0	0.00	0	0.00	0	0.00	0	0.00	0	0.00	0	0.00	0	100
	0	0	0	0	0	0	0	0	0	0	0	0	0	0	0	0
Total CH	7799	35.50	13224	60.20	621	2.83	215	0.98	77	0.35	25	0.11	5	0.02	21966	100
F*	9	13.24	45	66.18	2	2.94	3	4.41	3	4.41	5	7.35	1	1.47	68	100
FL**	8	16.67	36	75.00	3	6.25	1	2.08	0	0.00	0	0.00	0	0.00	48	100
	0	0	0	0	0	0	0	0	0	0	0	0	0	0	0	0
Total	7816	35.40	13305	60.25	626	2.83	219	0.99	80	0.36	30	0.14	6	0.03	22082	100

Légende:

- C-0≤100 Nombre d'exploitations sans contestation privée de la charge en cellules somatiques dans le mois d'analyse; le plus mauvais résultat du premier et dernier échantillon dans le mois d'analyse avait une valeur ≤ 100'000 cellules somatiques/ml
- C-0>100 Nombre d'exploitations sans contestation privée de la charge en cellules somatiques dans le mois d'analyse; le plus mauvais résultat du premier et dernier échantillon dans le mois d'analyse avait une valeur >100'000 et ≤ 349'000 cellules somatiques/ml
- C-1C/5M Nombre d'exploitations avec la 1ère contestation de la charge en cellules somatiques en 5 mois
- C-2C/5M Nombre d'exploitations avec la 2ème contestation de la charge en cellules somatiques en 5 mois
- C-3C/5M Nombre d'exploitations avec la 3ème contestation de la charge en cellules somatiques en 5 mois
- C-4C/5M Nombre d'exploitations avec la 4ème contestation de la charge en cellules somatiques en 5 mois
- C-5C/5M Nombre d'exploitations avec la 5ème contestation de la charge en cellules somatiques en 5 mois
- C-Total Nombre total d'exploitations évaluées quant à la charge en cellules somatiques

* Évaluations et contestations selon la convention (PSL, AILS, Fromarte) du 20.12.2011 sur les modalités des contrats d'achat de lait

- * F Échantillons provenant de la France (zone franche)
- ** FL Échantillons provenant de la Principauté du Liechtenstein

Sources: Suisselab SA Zollikofen, TSM Fiduciaire Sàrl Berne

Lait cru suisse: évaluation de droit privé, résultats du contrôle du lait								
mai 2014								
Canton	Substances inhibitrices [Nombre d'exploitations]							
	Pas de contestation*		1ère contestation*		2ème contestation*		Total évaluations*	
	S.i.-0	%	S.i.-1C/12M	%	S.i.-2C/12M	%	S.i.-Total	%
AG	886	100.00	0	0.00	0	0.00	886	100
AI	326	100.00	0	0.00	0	0.00	326	100
AR	435	100.00	0	0.00	0	0.00	435	100
BE	5894	99.90	6	0.10	0	0.00	5900	100
BL/BS	313	100.00	0	0.00	0	0.00	313	100
FR	1583	100.00	0	0.00	0	0.00	1583	100
GE	5	100.00	0	0.00	0	0.00	5	100
GL	220	100.00	0	0.00	0	0.00	220	100
GR	605	100.00	0	0.00	0	0.00	605	100
JU	459	99.78	1	0.22	0	0.00	460	100
LU	2311	99.96	1	0.04	0	0.00	2312	100
NE	399	100.00	0	0.00	0	0.00	399	100
NW	302	100.00	0	0.00	0	0.00	302	100
OW	446	100.00	0	0.00	0	0.00	446	100
SG	2251	100.00	0	0.00	0	0.00	2251	100
SH	85	100.00	0	0.00	0	0.00	85	100
SO	526	100.00	0	0.00	0	0.00	526	100
SZ	699	99.86	1	0.14	0	0.00	700	100
TG	1098	100.00	0	0.00	0	0.00	1098	100
TI	115	100.00	0	0.00	0	0.00	115	100
UR	195	99.49	1	0.51	0	0.00	196	100
VD	995	99.90	1	0.10	0	0.00	996	100
VS	389	100.00	0	0.00	0	0.00	389	100
ZG	275	100.00	0	0.00	0	0.00	275	100
ZH	1133	100.00	0	0.00	0	0.00	1133	100
Divers	0	0.00	0	0.00	0	0.00	0	100
	0	0	0	0	0	0	0	0
Total CH	21945	99.95	11	0.05	0	0.00	21956	100
F*	0	0	0	0	0	0	0	0
FL**	68	100.00	0	0.00	0	0.00	68	100
	48	100.00	0	0.00	0	0.00	48	100
	0	0	0	0	0	0	0	0
Total	22061	99.95	11	0.05	0	0.00	22072	100

Légende:

- S.i.-0 Nombre d'exploitations sans détection de substances inhibitrices dans les échantillons du mois d'analyse (pas de contestation privée)
- S.i.-1C/12M Nombre d'exploitations avec la 1ère contestation privée en 12 mois à cause de détection de substances inhibitrices
- S.i.-2C/12M Nombre d'exploitations avec la 2ème contestation privée en 12 mois à cause de détection de substances inhibitrices
- S.i.-Total Nombre total d'exploitations évaluées quant à la détection de substances inhibitrices

* Évaluations et contestations selon la convention (PSL, AILS, Fromarte) du 20.12.2011 sur les modalités des contrats d'achat de lait

- * F Échantillons provenant de la France (zone franche)
- ** FL Échantillons provenant de la Principauté du Liechtenstein

Sources: Suisselab SA Zollikofen, TSM Fiduciaire Sàrl Berne

Lait cru suisse: évaluation de droit privé, résultats du contrôle du lait								
mai 2014								
Canton	Point de congélation [Nombre d'exploitations]							
	Pas de contestation*		Contestation* sans sanction		Contestation* avec sanction		Total évaluations*	
	PG-0	%	PG-C	%	PG-CS	%	PG-Total	%
AG	785	88.60	72	8.13	29	3.27	886	100
AI	306	93.58	10	3.06	11	3.36	327	100
AR	422	96.57	9	2.06	6	1.37	437	100
BE	5301	89.85	417	7.07	182	3.08	5900	100
BL/BS	258	82.43	38	12.14	17	5.43	313	100
FR	1287	81.30	196	12.38	100	6.32	1583	100
GE	3	60.00	1	20.00	1	20.00	5	100
GL	207	94.09	8	3.64	5	2.27	220	100
GR	563	93.06	23	3.80	19	3.14	605	100
JU	380	82.61	51	11.09	29	6.30	460	100
LU	2143	92.69	126	5.45	43	1.86	2312	100
NE	320	80.20	63	15.79	16	4.01	399	100
NW	282	93.38	12	3.97	8	2.65	302	100
OW	411	92.15	22	4.93	13	2.91	446	100
SG	2111	93.61	95	4.21	49	2.17	2255	100
SH	79	92.94	3	3.53	3	3.53	85	100
SO	462	87.83	48	9.13	16	3.04	526	100
SZ	661	94.43	21	3.00	18	2.57	700	100
TG	1017	91.95	63	5.70	26	2.35	1106	100
TI	99	86.09	7	6.09	9	7.83	115	100
UR	185	94.39	8	4.08	3	1.53	196	100
VD	837	84.04	125	12.55	34	3.41	996	100
VS	357	91.77	18	4.63	14	3.60	389	100
ZG	254	92.36	14	5.09	7	2.55	275	100
ZH	1052	92.69	58	5.11	25	2.20	1135	100
Divers	0	0.00	0	0.00	0	0.00	0	100
	0	0	0	0	0	0	0	0
Total CH	19782	90.03	1508	6.86	683	3.11	21973	100
F*	0	0	0	0	0	0	0	0
FL**	43	89.58	3	6.25	2	4.17	48	100
	0	0	0	0	0	0	0	0
Total	19885	90.02	1515	6.86	689	3.12	22089	100

Légende:

- PG-0 Nombre d'exploitations sans contestation privée du point de congélation dans le premier du mois d'analyse, résultat ≤ -0.520 °C
- PG-C Nombre d'exploitations avec contestation privée du point de congélation, sans sanctions, et dernier échantillon résultat entre > -0.520 °C et < -0.516 °C
- PG-CS Nombre d'exploitations avec contestation privée du point de congélation, avec sanction, résultat ≥ -0.516 °C
- PG-Total Nombre total d'exploitations évaluées quant au point de congélation

* Évaluations et contestations selon la convention (PSL, AILS, Fromarte) du 20.12.2011 sur les modalités des contrats d'achat de lait

- * F Échantillons provenant de la France (zone franche)
- ** FL Échantillons provenant de la Principauté du Liechtenstein

Sources: Suisselab SA Zollikofen, TSM Fiduciaire Sàrl Berne

Lait cru suisse: déductions et suppléments de droit privé*
mai 2014

Canton	Déduction/supplément* [Nombre d'exploitations]							
	Supplément	%	± 0		Déduction		Total	%
AG	131	14.79	687	77.54	68	7.67	886	100
AI	58	17.74	248	75.84	21	6.42	327	100
AR	118	27.00	291	66.59	28	6.41	437	100
BE	2310	39.14	3326	56.35	266	4.51	5902	100
BL/BS	57	18.21	232	74.12	24	7.67	313	100
FR	471	29.75	1037	65.51	75	4.74	1583	100
GE	0	0.00	5	100.00	0	0.00	5	100
GL	73	33.18	137	62.27	10	4.55	220	100
GR	194	32.07	386	63.80	25	4.13	605	100
JU	92	20.00	342	74.35	26	5.65	460	100
LU	562	24.31	1640	70.93	110	4.76	2312	100
NE	78	19.55	291	72.93	30	7.52	399	100
NW	93	30.79	185	61.26	24	7.95	302	100
OW	111	24.89	311	69.73	24	5.38	446	100
SG	597	26.47	1532	67.94	126	5.59	2255	100
SH	18	21.18	64	75.29	3	3.53	85	100
SO	117	22.24	368	69.96	41	7.79	526	100
SZ	216	30.77	449	63.96	37	5.27	702	100
TG	224	20.25	816	73.78	66	5.97	1106	100
TI	28	24.35	77	66.96	10	8.70	115	100
UR	54	27.55	130	66.33	12	6.12	196	100
VD	253	25.40	672	67.47	71	7.13	996	100
VS	96	24.68	234	60.15	59	15.17	389	100
ZG	62	22.55	197	71.64	16	5.82	275	100
ZH	239	21.06	826	72.78	70	6.17	1135	100
Divers	0	0.00	0	0.00	0	0.00	0	100
	0	0	0	0	0	0	0	0
Total CH	6252	28.45	14483	65.90	1242	5.65	21977	100
	0	0	0	0	0	0	0	0
F*	6	8.82	45	66.18	17	25.00	68	100
FL**	5	10.42	37	77.08	6	12.50	48	100
	0	0	0	0	0	0	0	0
Total	6263	28.35	14565	65.93	1265	5.73	22093	100

Légende:

- Supplément Exigences de bases remplies pour l'octroi du supplément de 0.5 centimes, sans prise en considération des exigences spécifiques pour le lait de non-ensilage (nombre d'exploitations)
- ± 0 Nombre d'exploitations sans droit au supplément et sans déduction dans le mois analysé
- Déduction Nombre total des exploitations évaluées dans le mois analysé
- Total Nombre total des exploitations avec déduction dans le mois analysé

* Évaluations et contestations selon la convention (PSL, AILS, Fromarte) du 20.12.2011 sur les modalités des contrats d'achat de lait

- * F Échantillons provenant de la France (zone franche)
- ** FL Échantillons provenant de la Principauté du Liechtenstein

Sources: Suisselab SA Zollikofen, TSM Fiduciaire Sàrl Berne

Composition du lait par canton (page 1 : d'Argovie à Obwald)

Canton	Composants	janv. g/kg	févr g/kg	mars g/kg	avril g/kg	mai g/kg	juin g/kg	juil. g/kg	août g/kg	sept. g/kg	oct. g/kg	nov. g/kg	déc. g/kg	Moyenne 2013 g/kg
Argovie	Matière grasse	42.4	42.2	41.9	40.9	40.6	0.0	0.0	0.0	0.0	0.0	0.0	0.0	41.6
	Protéine	33.4	33.2	32.9	32.9	32.7	0.0	0.0	0.0	0.0	0.0	0.0	0.0	33.0
	Total	75.8	75.4	74.8	73.8	73.3	0.0	0.0	0.0	0.0	0.0	0.0	0.0	31.1
Appenzell Rhodes-Intérieures	Matière grasse	41.4	41.7	41.7	41.4	41.8	0.0	0.0	0.0	0.0	0.0	0.0	0.0	41.6
	Protéine	34.0	34.3	34.2	33.8	33.9	0.0	0.0	0.0	0.0	0.0	0.0	0.0	34.0
	Total	75.4	76.0	75.9	75.2	75.7	0.0	0.0	0.0	0.0	0.0	0.0	0.0	31.5
Appenzell Rhodes-Extérieures	Matière grasse	41.1	41.1	41.0	41.1	41.0	0.0	0.0	0.0	0.0	0.0	0.0	0.0	41.1
	Protéine	34.3	34.3	34.1	33.9	33.7	0.0	0.0	0.0	0.0	0.0	0.0	0.0	34.1
	Total	75.4	75.4	75.1	75.0	74.7	0.0	0.0	0.0	0.0	0.0	0.0	0.0	31.3
Bâle-Campagne/Bâle-Ville	Matière grasse	42.0	42.0	41.6	41.1	40.3	0.0	0.0	0.0	0.0	0.0	0.0	0.0	41.4
	Protéine	32.7	32.5	32.2	32.2	32.2	0.0	0.0	0.0	0.0	0.0	0.0	0.0	32.4
	Total	74.7	74.5	73.8	73.3	72.5	0.0	0.0	0.0	0.0	0.0	0.0	0.0	30.7
Berne	Matière grasse	41.8	41.7	41.4	40.7	40.6	0.0	0.0	0.0	0.0	0.0	0.0	0.0	41.2
	Protéine	33.0	32.8	32.4	32.7	32.8	0.0	0.0	0.0	0.0	0.0	0.0	0.0	32.7
	Total	74.8	74.5	73.8	73.4	73.4	0.0	0.0	0.0	0.0	0.0	0.0	0.0	30.8
Fribourg	Matière grasse	40.7	40.3	39.8	39.4	39.1	0.0	0.0	0.0	0.0	0.0	0.0	0.0	39.9
	Protéine	32.7	32.5	32.2	32.5	32.8	0.0	0.0	0.0	0.0	0.0	0.0	0.0	32.5
	Total	73.4	72.8	72.0	71.9	71.9	0.0	0.0	0.0	0.0	0.0	0.0	0.0	30.2
Genève	Matière grasse	42.5	41.6	41.1	39.7	40.4	0.0	0.0	0.0	0.0	0.0	0.0	0.0	41.1
	Protéine	33.7	32.9	32.8	33.2	34.4	0.0	0.0	0.0	0.0	0.0	0.0	0.0	33.4
	Total	76.2	74.5	73.9	72.9	74.8	0.0	0.0	0.0	0.0	0.0	0.0	0.0	31.0
Glaris	Matière grasse	39.6	39.9	39.7	39.7	40.4	0.0	0.0	0.0	0.0	0.0	0.0	0.0	39.9
	Protéine	32.4	32.6	32.5	32.7	33.0	0.0	0.0	0.0	0.0	0.0	0.0	0.0	32.6
	Total	72.0	72.5	72.2	72.4	73.4	0.0	0.0	0.0	0.0	0.0	0.0	0.0	30.2
Grisons	Matière grasse	38.8	39.3	39.3	39.6	39.9	0.0	0.0	0.0	0.0	0.0	0.0	0.0	39.4
	Protéine	31.8	32.2	32.4	32.7	33.3	0.0	0.0	0.0	0.0	0.0	0.0	0.0	32.5
	Total	70.6	71.5	71.7	72.3	73.2	0.0	0.0	0.0	0.0	0.0	0.0	0.0	29.9
Jura	Matière grasse	40.0	40.1	39.8	39.5	38.9	0.0	0.0	0.0	0.0	0.0	0.0	0.0	39.7
	Protéine	32.6	32.5	32.3	32.3	32.5	0.0	0.0	0.0	0.0	0.0	0.0	0.0	32.4
	Total	72.6	72.6	72.1	71.8	71.4	0.0	0.0	0.0	0.0	0.0	0.0	0.0	30.0
Lucerne	Matière grasse	41.8	41.8	41.4	41.0	40.8	0.0	0.0	0.0	0.0	0.0	0.0	0.0	41.4
	Protéine	33.9	33.8	33.4	33.6	33.6	0.0	0.0	0.0	0.0	0.0	0.0	0.0	33.7
	Total	75.7	75.6	74.8	74.6	74.4	0.0	0.0	0.0	0.0	0.0	0.0	0.0	31.3
Neuchâtel	Matière grasse	39.7	39.8	39.4	39.4	39.1	0.0	0.0	0.0	0.0	0.0	0.0	0.0	39.5
	Protéine	32.6	32.5	32.3	32.2	32.9	0.0	0.0	0.0	0.0	0.0	0.0	0.0	32.5
	Total	72.3	72.3	71.7	71.6	72.0	0.0	0.0	0.0	0.0	0.0	0.0	0.0	30.0
Nidwald	Matière grasse	40.7	40.8	40.6	40.5	40.3	0.0	0.0	0.0	0.0	0.0	0.0	0.0	40.6
	Protéine	33.4	33.4	33.1	33.3	33.3	0.0	0.0	0.0	0.0	0.0	0.0	0.0	33.3
	Total	74.1	74.2	73.7	73.8	73.6	0.0	0.0	0.0	0.0	0.0	0.0	0.0	30.8
Obwald	Matière grasse	40.8	40.7	40.7	40.6	40.4	0.0	0.0	0.0	0.0	0.0	0.0	0.0	40.6
	Protéine	33.7	33.5	33.3	33.5	33.6	0.0	0.0	0.0	0.0	0.0	0.0	0.0	33.5
	Total	74.5	74.2	74.0	74.1	74.0	0.0	0.0	0.0	0.0	0.0	0.0	0.0	30.9
Schaffhouse	Matière grasse	42.3	42.0	41.8	41.5	40.8	0.0	0.0	0.0	0.0	0.0	0.0	0.0	41.7
	Protéine	33.7	33.3	32.9	32.8	32.6	0.0	0.0	0.0	0.0	0.0	0.0	0.0	33.1
	Total	76.0	75.3	74.7	74.3	73.4	0.0	0.0	0.0	0.0	0.0	0.0	0.0	31.1

Sources: Suisselab SA Zollikofen, TSM Fiduciaire Sàrl Berne

Les données déterminées sont issues de tous les prélèvements (échantillonnage automatique ou manuel), effectués dans le cadre du contrôle de qualité du lait (valeur médiane).

Composition du lait par canton (page 2 : de Schaffhouse à Zurich)

Canton	Composants	janv. g/kg	févr g/kg	mars g/kg	avril g/kg	mai g/kg	juin g/kg	juil. g/kg	août g/kg	sept. g/kg	oct. g/kg	nov. g/kg	déc. g/kg	Moyenne 2013 g/kg
Schwyz	Matière grasse	41.0	41.1	40.8	40.4	40.5	0.0	0.0	0.0	0.0	0.0	0.0	0.0	40.8
	Protéine	33.8	33.7	33.4	33.4	33.4	0.0	0.0	0.0	0.0	0.0	0.0	0.0	33.5
	Total	74.8	74.8	74.2	73.8	73.9	0.0	0.0	0.0	0.0	0.0	0.0	0.0	31.0
Saint-Gall	Matière grasse	41.3	41.2	41.0	40.7	40.6	0.0	0.0	0.0	0.0	0.0	0.0	0.0	41.0
	Protéine	34.1	34.0	33.8	33.7	33.6	0.0	0.0	0.0	0.0	0.0	0.0	0.0	33.8
	Total	75.4	75.2	74.8	74.4	74.2	0.0	0.0	0.0	0.0	0.0	0.0	0.0	31.2
Soleure	Matière grasse	42.2	42.1	41.8	41.0	40.4	0.0	0.0	0.0	0.0	0.0	0.0	0.0	41.5
	Protéine	33.1	32.9	32.6	32.6	32.5	0.0	0.0	0.0	0.0	0.0	0.0	0.0	32.7
	Total	75.3	75.0	74.4	73.6	72.9	0.0	0.0	0.0	0.0	0.0	0.0	0.0	30.9
Tessin	Matière grasse	39.2	39.5	39.3	39.4	39.3	0.0	0.0	0.0	0.0	0.0	0.0	0.0	39.3
	Protéine	32.2	32.4	32.2	32.4	32.6	0.0	0.0	0.0	0.0	0.0	0.0	0.0	32.4
	Total	71.4	71.9	71.5	71.8	71.9	0.0	0.0	0.0	0.0	0.0	0.0	0.0	29.9
Thurgovie	Matière grasse	41.7	41.5	41.2	40.4	40.3	0.0	0.0	0.0	0.0	0.0	0.0	0.0	41.0
	Protéine	34.1	33.9	33.6	33.7	33.5	0.0	0.0	0.0	0.0	0.0	0.0	0.0	33.8
	Total	75.8	75.4	74.8	74.1	73.8	0.0	0.0	0.0	0.0	0.0	0.0	0.0	31.2
Uri	Matière grasse	40.5	40.9	41.0	40.9	41.1	0.0	0.0	0.0	0.0	0.0	0.0	0.0	40.9
	Protéine	32.9	33.1	33.1	33.3	33.6	0.0	0.0	0.0	0.0	0.0	0.0	0.0	33.2
	Total	73.4	74.0	74.1	74.2	74.7	0.0	0.0	0.0	0.0	0.0	0.0	0.0	30.9
Vaud	Matière grasse	39.9	39.6	39.2	38.3	38.5	0.0	0.0	0.0	0.0	0.0	0.0	0.0	39.1
	Protéine	32.9	32.7	32.4	32.6	33.0	0.0	0.0	0.0	0.0	0.0	0.0	0.0	32.7
	Total	72.8	72.3	71.6	70.9	71.5	0.0	0.0	0.0	0.0	0.0	0.0	0.0	29.9
Valais	Matière grasse	38.0	38.3	38.3	38.3	39.1	0.0	0.0	0.0	0.0	0.0	0.0	0.0	38.3
	Protéine	31.9	32.3	32.4	32.5	33.1	0.0	0.0	0.0	0.0	0.0	0.0	0.0	32.4
	Total	69.9	70.3	70.7	70.8	72.2	0.0	0.0	0.0	0.0	0.0	0.0	0.0	29.5
Zoug	Matière grasse	41.6	41.5	41.2	40.6	40.6	0.0	0.0	0.0	0.0	0.0	0.0	0.0	41.1
	Protéine	34.1	34.0	33.7	33.5	33.4	0.0	0.0	0.0	0.0	0.0	0.0	0.0	33.7
	Total	75.7	75.5	74.9	74.1	74.0	0.0	0.0	0.0	0.0	0.0	0.0	0.0	31.2
Zurich	Matière grasse	42.2	41.9	41.7	40.6	40.5	0.0	0.0	0.0	0.0	0.0	0.0	0.0	41.4
	Protéine	33.8	33.6	33.3	33.2	33.1	0.0	0.0	0.0	0.0	0.0	0.0	0.0	33.4
	Total	76.0	75.5	75.0	73.8	73.6	0.0	0.0	0.0	0.0	0.0	0.0	0.0	31.2
Moyenne Suisse	Matière grasse	41.3	41.2	41.0	40.4	40.3	0.0	0.0	0.0	0.0	0.0	0.0	0.0	40.8
	Protéine	33.3	33.2	32.9	33.0	33.1	0.0	0.0	0.0	0.0	0.0	0.0	0.0	33.1
	Total	74.6	74.4	73.9	73.4	73.4	0.0	0.0	0.0	0.0	0.0	0.0	0.0	30.8
Moyenne Suisse Année précédente	Matière grasse	42.1	42.3	42.0	41.7	40.6	0.0	0.0	0.0	0.0	0.0	0.0	0.0	41.7
	Protéine	33.3	33.2	32.9	32.5	32.5	0.0	0.0	0.0	0.0	0.0	0.0	0.0	32.9
	Total	75.4	75.5	74.9	74.2	73.1	0.0	0.0	0.0	0.0	0.0	0.0	0.0	31.1
France Zone franche)	Matière grasse	38.8	38.3	37.9	37.7	37.7	0.0	0.0	0.0	0.0	0.0	0.0	0.0	38.1
	Protéine	33.4	33.3	33.2	33.2	33.3	0.0	0.0	0.0	0.0	0.0	0.0	0.0	33.3
	Total	72.2	71.6	71.1	70.9	71.0	0.0	0.0	0.0	0.0	0.0	0.0	0.0	29.7
Principauté du Liechtenstein	Matière grasse	41.3	40.9	40.5	40.7	40.5	0.0	0.0	0.0	0.0	0.0	0.0	0.0	40.8
	Protéine	33.6	33.0	32.8	32.8	33.1	0.0	0.0	0.0	0.0	0.0	0.0	0.0	33.1
	Total	74.9	73.9	73.3	73.5	73.6	0.0	0.0	0.0	0.0	0.0	0.0	0.0	30.8
Moyenne Totale	Matière grasse	41.3	41.2	41.0	40.4	40.3	0.0	0.0	0.0	0.0	0.0	0.0	0.0	40.8
	Protéine	33.3	33.2	32.9	33.0	33.1	0.0	0.0	0.0	0.0	0.0	0.0	0.0	33.1
	Total	74.6	74.4	73.9	73.4	73.4	0.0	0.0	0.0	0.0	0.0	0.0	0.0	30.8
Moyenne totale Année précédente	Matière grasse	42.1	42.3	42.0	41.7	40.6	0.0	0.0	0.0	0.0	0.0	0.0	0.0	41.7
	Protéine	33.3	33.2	32.9	32.5	32.5	0.0	0.0	0.0	0.0	0.0	0.0	0.0	32.9
	Total	75.4	75.5	74.9	74.2	73.1	0.0	0.0	0.0	0.0	0.0	0.0	0.0	31.1

Sources: Suisselab SA Zollikofen, TSM Fiduciaire Sàrl Berne
Les données déterminées sont issues de tous les prélèvements (échantillonnage automatique ou manuel), effectués dans le cadre du contrôle de qualité du lait (valeur médiane).