

Statistiques mensuelles du marché du lait:

juin 2014

Berne, le 14 août 2014

1 - Production / mise en valeur du lait

- 1.1 Production laitière mensuelle
- 1.2 Mise en valeur selon l'équivalent-lait
- 1.3 Mise en valeur selon l'équivalent-lait / année précédente (graphique)

2 - Fabrication de produits laitiers

- 2.1 Production fromagère mensuelle et cumulée
- 2.2 Production fromagère mensuelle et cumulée année précédente
- 2.3 Production fromagère (graphiques)
- 2.4 Production de lait de consommation / Production de beurre
- 2.5 Spécialités laitières
- 2.6 Poudre de lait et lait condensé

3 - Exportation

- 3.1 Exportations de fromage par produit/groupe de produits
- 3.2 Exportations de fromage par pays
- 3.3 Exportations de fromage par pays, mois de l'année précédente
- 3.4 Exportations de fromage par pays, cumulées
- 3.5 Exportations de fromage par pays, cumulées, année précédente
- 3.6 + 3.7 Total des exportations / sortes principales, 3 années (graphiques)
- 3.8 Pourcentage des exportations par variété (graphiques)
- 3.9 Exportations autres produits laitiers

4 - Importations de fromage

- 4.1 Importations de fromage par produit/groupe de produits
- 4.2 Importations de fromage par pays fournisseur
- 4.3 Importations de fromage par pays fournisseur, mois de l'année précédente
- 4.4 Importations cumulées de fromage par pays fournisseur
- 4.5 Importations cumulées de fromage par pays fournisseur, année précédente
- 4.6 + 4.7 Total des importations / par groupe de produits, 3 années (graphiques)
- 4.8 Importations autres produits laitiers

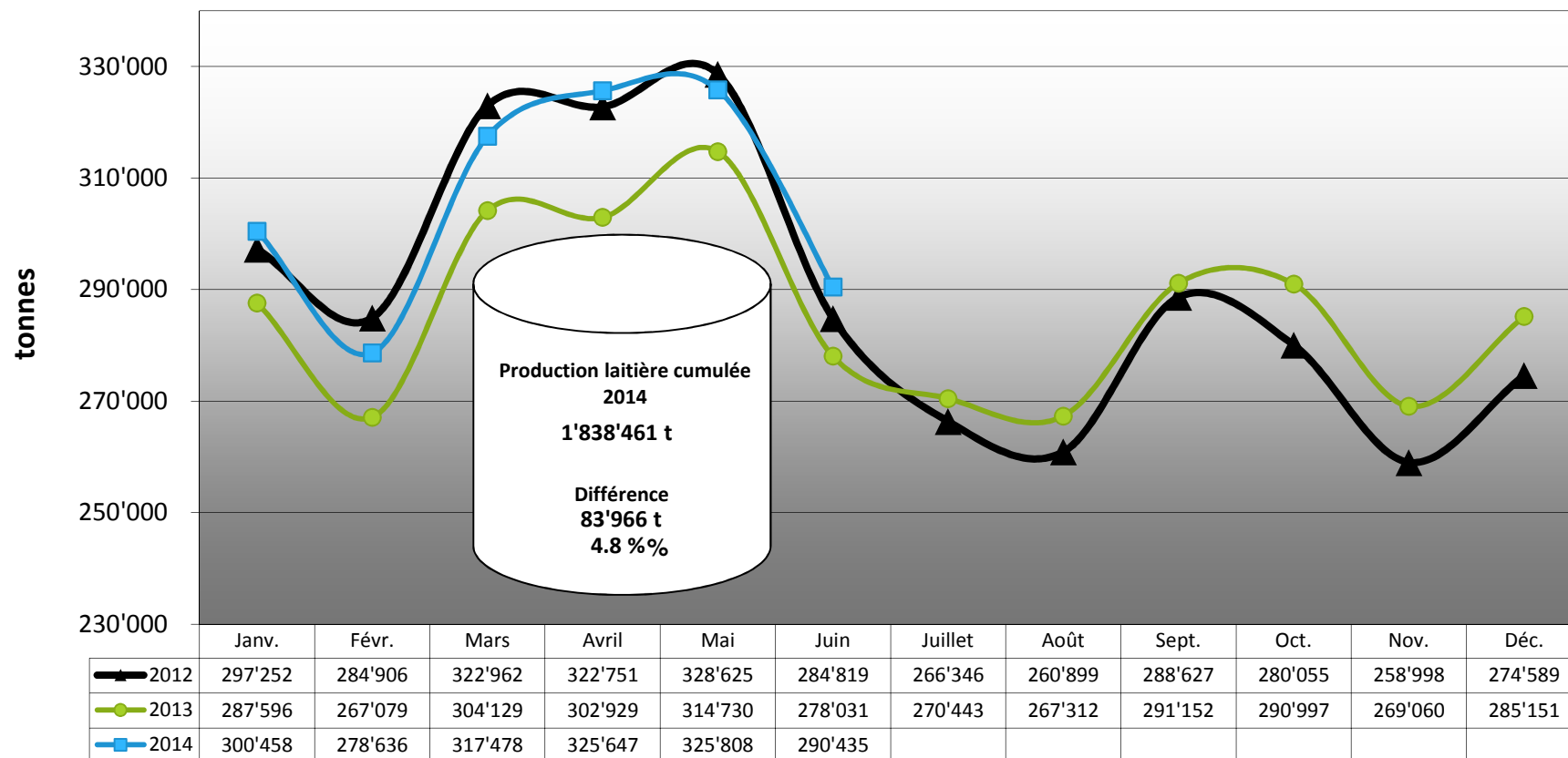
5 - Contrôle du lait

- 5.1 Valeurs statistiques, Distribution nombre de germes / cellules / point de congélation
- 5.2 Évaluation de droit public: germes
- 5.3 Évaluation de droit public: cellules somatiques
- 5.4 Évaluation de droit public: substances inhibitrices
- 5.5 Évaluation de droit public: suspensions de livraison de lait
- 5.6 Évaluation de droit privé: germes
- 5.7 Évaluation de droit privé: cellules somatiques
- 5.8 Évaluation de droit privé: substances inhibitrices
- 5.9 Évaluation de droit privé: point de congélation
- 5.10 Évaluation de droit privé: déduction/supplément
- 5.11 + 5.12 Composition du lait par canton

La reproduction des données est autorisée sous réserve de l'indication de la source

MARCHÉ
DULAIT.ch

Production laitière mensuelle en 2014 (Lait de la zone franche et lait du Liechtenstein inclus)



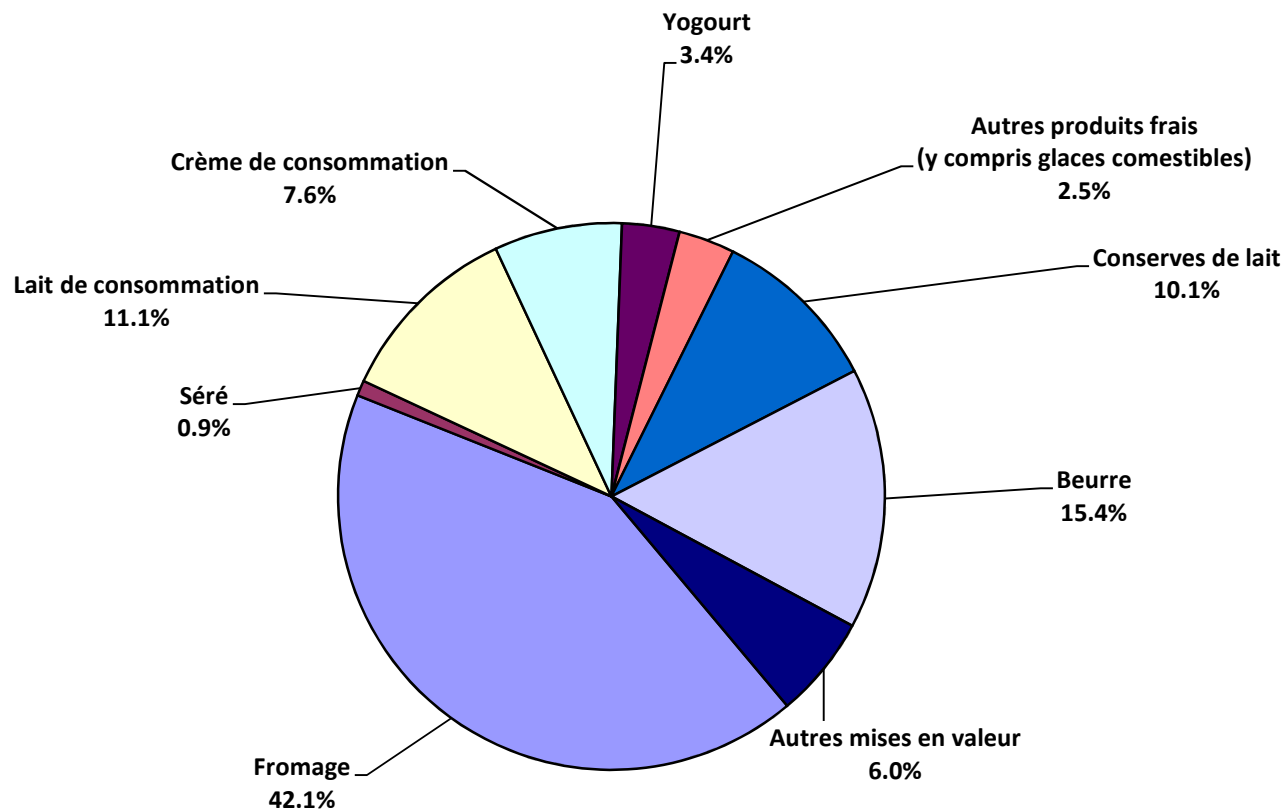
Mise en valeur du lait en équivalents-lait

Mise en valeur:	Mise en valeur mensuelle		Différence par rapport au même mois de l'année précédente		Mise en valeur cumulée		Différence par rapport à la même période de l'année précédente	
	juin 2013 tonnes	juin 2014 tonnes	tonnes	(%)	janv. - juin 2013 tonnes	janv. - juin 2014 tonnes	tonnes	(%)
Fromage	119'522	122'385	2'863	2.4	723'207	733'482	10'275	1.4
Séré	1'954	2'655	701	35.9	11'846	12'952	1'106	9.3
Lait de consommation	31'920	32'276	356	1.1	207'868	203'607	-4'261	-2.0
Crème de consommation	22'123	21'949	-174	-0.8	140'782	138'785	-1'997	-1.4
Yogourt	9'263	9'897	634	6.8	57'722	59'179	1'457	2.5
Autres produits frais (y c. glaces comestibles)	9'679	9'633	-46	-0.5	54'029	57'049	3'020	5.6
Conserves de lait	26'947	29'236	2'289	8.5	181'291	212'087	30'796	17.0
Beurre	37'000	44'842	7'842	21.2	294'402	325'961	31'559	10.7
Autres mises en valeur	19'623	17'562	-2'061	-10.5	83'348	95'359	12'011	14.4
Total	278'031	290'435	12'404	4.5	1'754'495	1'838'461	83'966	4.8

Un équivalent-lait correspond à la teneur en protéine et en matière grasse d'un kilo de lait (fraction protéique = 0.45 EL; fraction butyrique = 0.55 EL)

Exemple 1 kg lait entier past./UHT = 0,45 protéine + 0.55 matière grasse = 1.00 équivalent-lait
 1 kg lait écrémé past./UHT = 0.45 protéine + 0.05 matière grasse = 0.50 équivalent-lait
 1 kg crème entière past./UHT = 0.30 protéine + 4.80 matière grasse = 5.10 équivalents-lait

Mise en valeur du lait en équivalents-lait juin 2014 Total 290'435 tonnes de lait



Production fromagère 2014 cumulée avec comparaison année précédente

	janv.	févr.	mars	avril	mai	juin	juillet	août	sept.	oct.	nov.	déc.	Cumul 2013 tonnes	Cumul 2014 tonnes	Différence période année	
	tonnes	tonnes	tonnes	tonnes	tonnes	tonnes	tonnes	tonnes	tonnes	tonnes	tonnes	tonnes			tonnes	pour cent
Séré	1'106	1'029	1'206	1'210	1'299	1'178	0	0	0	0	0	0	6'733	7'028	295	4.4
Mozzarella	1'779	1'687	1'972	1'850	2'108	2'175	0	0	0	0	0	0	10'927	11'571	644	5.9
Mascarpone	31	32	41	59	45	37	0	0	0	0	0	0	369	245	-124	-33.6
Autres fromages frais	917	853	969	1'091	996	890	0	0	0	0	0	0	4'810	5'718	908	18.9
Total fromages frais	3'832	3'601	4'189	4'211	4'450	4'279	0	0	0	0	0	0	22'839	24'562	1'723	7.5
Fromage à croûte fleurie, maigre, 1/4 gras	0	0	0	0	0	0	0	0	0	0	0	0	0	0	0	-
Fromage à croûte fleurie, 1/2 gras à gras	72	72	83	75	66	70	0	0	0	0	0	0	477	438	-39	-8.2
Fromage à croûte fleurie, crème	116	187	185	133	114	119	0	0	0	0	0	0	893	854	-39	-4.4
Bleu, fromage à pâte persillée	1	0	1	1	0	0	0	0	0	0	0	0	1	3	2	200.0
Tomme	140	134	163	179	171	164	0	0	0	0	0	0	910	951	41	4.5
Vacherin Mont-d'Or AOP	65	41	2	0	0	0	0	0	0	0	0	0	124	108	-16	-12.9
Autres fromages à pâte molle, maigres, 1/4 gras	1	2	2	1	2	1	0	0	0	0	0	0	5	9	4	80.0
Autres fromages à pâte molle, 1/2 gras à gras	48	47	61	55	51	49	0	0	0	0	0	0	311	311	0	0.0
Autres fromages à pâte molle, crème	28	31	31	30	21	32	0	0	0	0	0	0	192	173	-19	-9.9
Total fromage à pâte molle	471	514	530	474	426	435	0	0	0	0	0	0	2'914	2'850	-64	-2.2
Appenzeler*	68	61	72	712	746	752	0	0	0	0	0	0	4'344	4'208	-136	-3.1
Tilsit	228	241	287	285	242	240	0	0	0	0	0	0	1'632	1'523	-109	-6.7
Fromage du Valais / Raclette du Valais AOP	223	206	230	223	226	153	0	0	0	0	0	0	1'240	1'261	21	1.7
Raclette Suisse	781	718	959	1'063	1'219	1'222	0	0	0	0	0	0	5'834	5'962	128	2.2
Vacherin fribourgeois AOP	180	160	152	174	238	274	0	0	0	0	0	0	1'086	1'178	92	8.5
Tête de Moine AOP	19	16	175	172	170	152	0	0	0	0	0	0	1'033	1'025	-8	-0.4
Fromage du Jura	29	32	41	47	46	38	0	0	0	0	0	0	149	233	84	56.4
Fromage des vigneron	30	28	28	28	27	25	0	0	0	0	0	0	152	166	14	9.2
Mutschli	43	42	43	41	37	45	0	0	0	0	0	0	250	251	1	0.4
Fromage d'alpage à pâte mi-dure	0	0	0	0	3	21	0	0	0	0	0	0	20	24	4	20.0
Fromage de montagne des Grisons	124	141	130	115	124	95	0	0	0	0	0	0	777	725	-48	-6.2
Fromages de montagne	174	179	209	216	211	168	0	0	0	0	0	0	1'154	1'157	3	0.3
St. Paulin Suisse	32	27	37	38	44	31	0	0	0	0	0	0	194	209	15	7.7
Edam suisse	28	14	25	21	11	33	0	0	0	0	0	0	150	132	-18	-12.0
Fromage affiné à froid	1	0	1	1	1	0	0	0	0	0	0	0	7	4	-3	-42.9
Fromage à pâte mi-dure persillée	13	15	19	13	20	33	0	0	0	0	0	0	98	113	15	15.3
Fromage semi - préparé	145	110	124	162	136	157	0	0	0	0	0	0	777	834	57	7.3
Fromage pour la fonte	53	50	57	22	24	20	0	0	0	0	0	0	1'493	226	-1'267	-84.9
Autres fromages à pâte mi-dure, maigre, 1/4 gras	462	413	457	471	457	401	0	0	0	0	0	0	1'511	2'661	1'150	76.1
Autres fromages à pâte mi-dure, 1/2 gras à gras*	1'008	964	1'030	1'098	1'118	969	0	0	0	0	0	0	5'389	6'187	798	14.8
Autres fromages à pâte mi-dure, crème	388	299	353	375	309	326	0	0	0	0	0	0	1'817	2'050	233	12.8
Total fromage à pâte mi-dure	4'821	4'418	5'058	5'277	5'407	5'154	0	0	0	0	0	0	29'112	30'135	1'023	3.5
Emmentaler AOP	2'084	1'824	1'838	1'812	1'928	1'636	0	0	0	0	0	0	13'045	11'122	-1'923	-14.7
Switzerland Swiss	535	365	478	520	666	579	0	0	0	0	0	0	3'104	3'143	39	1.3
Gruyère AOP	2'605	2'373	2'657	2'689	2'646	2'319	0	0	0	0	0	0	14'866	15'289	423	2.8
Fromage d'alpage à pâte dure	0	0	0	0	40	140	0	0	0	0	0	0	137	180	43	31.4
Autres fromages à pâte dure, maigre, 1/4 gras	24	94	126	160	94	80	0	0	0	0	0	0	535	578	43	8.0
Autres fromages à pâte dure, 1/2 gras à gras**	517	471	518	524	558	476	0	0	0	0	0	0	2'789	3'064	275	9.9
Autres fromages à pâte dure, crème	21	34	29	30	24	18	0	0	0	0	0	0	31	156	125	403.2
Total fromage à pâte dure	5'786	5'168	5'646	5'735	5'956	5'246	0	0	0	0	0	0	34'507	33'532	-975	-2.8
Sbrinz AOP	151	138	160	170	167	146	0	0	0	0	0	0	933	932	-1	-0.1
Total fromage à pâte extra-dure	151	138	160	170	167	146	0	0	0	0	0	0	933	932	-1	-0.1
Fromage pur chèvre	34	47	75	94	98	86	0	0	0	0	0	0	421	434	13	3.1
Fromage pur brebis	20	23	28	31	33	32	0	0	0	0	0	0	166	167	1	0.6
Total produits spéciaux	54	70	103	125	130	117	0	0	0	0	0	0	586	598	13	2.2
Total général	15'114	13'903	15'686	15'992	16'536	15'379	0	0	0	0	0	0	90'892	92'610	1'718	1.9

* y c. spécialités locales

** y c. fromage pour la fonte, spécialités locales

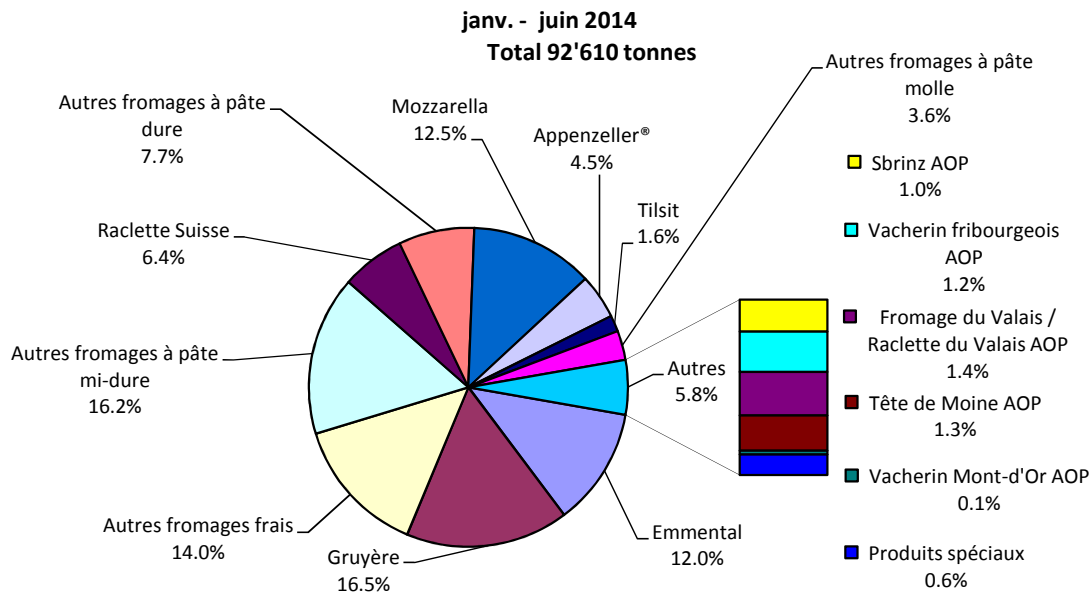
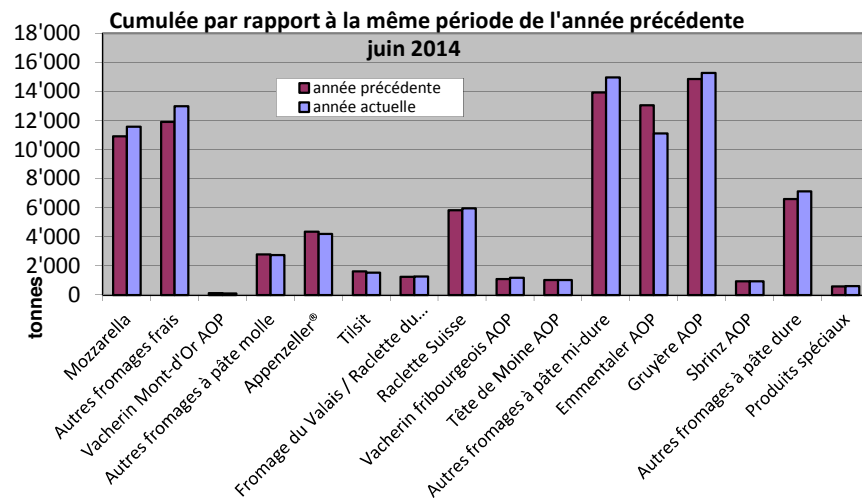
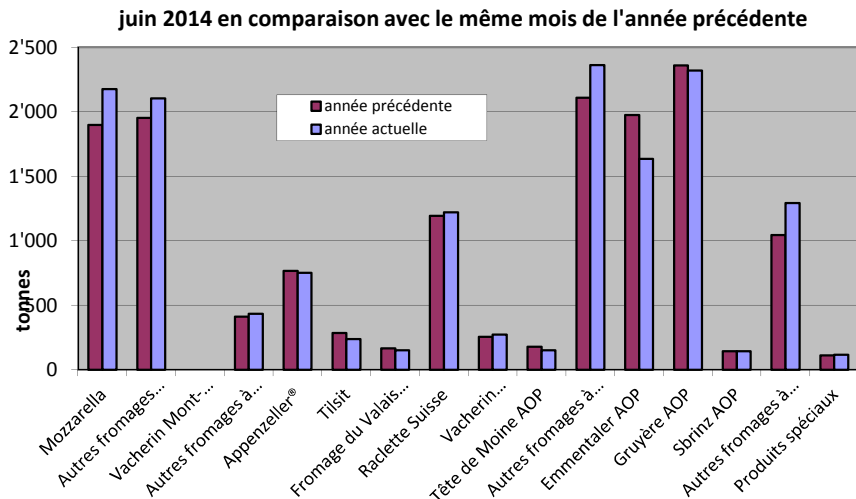
Production fromagère 2013

	janv. tonnes	févr. tonnes	mars tonnes	avril tonnes	mai tonnes	juin tonnes	juillet tonnes	août tonnes	sept. tonnes	oct. tonnes	nov. tonnes	déc. tonnes	Cumul 2013 tonnes
Séré	1'092	1'006	1'196	1'086	1'260	1'093	1'178	1'108	1'026	1'052	1'030	1'089	13'216
Mozzarella	1'779	1'590	1'742	1'825	2'094	1'897	2'057	1'785	1'698	1'830	1'578	1'768	21'643
Mascarpone	58	46	73	62	75	55	65	54	62	62	94	107	813
Autres produits frais	747	723	775	850	910	805	876	861	776	736	788	712	9'559
Total fromages frais	3'676	3'365	3'786	3'822	4'340	3'850	4'176	3'808	3'563	3'681	3'490	3'676	45'233
Fromage à croûte fleurie, maigre à 1/4 gras	0	0	0	0	0	0	0	0	0	0	0	0	0
Fromage à croûte fleurie, 1/2 gras à gras	87	92	72	84	81	61	69	69	76	81	75	67	930
Fromage à croûte fleurie, crème	165	198	124	163	122	121	139	110	137	275	225	133	1'912
Bleu, fromage à pâte persillée	0	0	0	1	0	0	0	1	1	0	0	0	3
Tonne	149	131	157	159	159	155	179	173	155	169	158	136	1'880
Vacherin Mont-d'Or AOP	67	53	4	0	0	0	0	60	109	107	108	79	587
Autres fromages à croûte fleurie, maigres à 1/4 gras	1	1	1	1	1	0	1	0	0	1	1	1	9
Autres fromages à croûte fleurie, 1/2 gras à gras	50	50	53	58	53	47	52	53	70	64	67	55	672
Autres fromages à croûte fleurie, crème	31	39	32	35	28	27	34	33	37	31	34	27	388
Total fromage à pâte molle	551	568	442	500	445	412	491	499	588	725	669	498	6'385
Appenzeller®	659	640	734	762	782	767	890	1'041	660	769	752	827	9'283
Tilsiter	285	262	283	216	299	287	266	228	282	244	227	262	3'141
Fromage du Valais / Raclette du Valais AOP	193	209	221	220	230	167	81	59	266	245	201	214	2'306
Raclette Suisse	801	714	916	1'016	1'193	1'194	1'419	1'301	1'315	1'381	1'020	840	13'110
Vacherin fribourgeois AOP	158	148	139	152	233	256	285	295	282	290	230	203	2'671
Tête de Moine AOP	173	157	178	162	183	180	196	220	239	208	188	197	2'281
Fromage du Jura	26	21	25	27	27	23	20	19	19	24	30	17	278
Winzerkäse	22	24	28	27	27	24	23	26	28	26	22	25	302
Mutschli	46	42	48	35	40	39	50	42	83	40	70	47	46
Fromage d'alpage à pâte mi-dure	0	0	0	0	1	19	28	31	1'539	474	40	2	2'134
Fromage de montagne des Grisons	156	119	119	150	131	102	89	54	41	104	118	119	1'302
Fromages de montagne, à la coupe	179	182	187	213	225	168	155	140	140	151	164	176	2'075
St. Paulin Suisse	22	30	32	40	19	51	30	24	42	28	35	22	375
Edam suisse	25	22	26	32	24	21	20	19	40	21	20	24	294
Fromage affiné à froid	2	1	1	1	1	1	1	0	1	1	1	0	11
Fromage à pâte mi-dure persillée	13	13	15	14	17	26	9	9	24	29	15	18	202
Fromage semi-préparé	166	121	197	93	93	107	112	120	100	141	161	121	1'532
Fromage pour la fonte, gras	248	215	211	335	313	171	194	127	91	144	172	217	2'438
Feta au lait de vache	0	1	2	3	4	5	6	7	8	9	10	11	66
Autres fromages à pâte mi-dure, maigre à 1/4 gras	267	260	304	234	230	216	230	172	136	275	240	255	2'819
Autres fromages à pâte mi-dure, 1/2 gras à gras *	936	806	954	927	918	848	869	846	1'000	1'122	917	895	11'038
Autres fromages à pâte mi-dure, crème	292	252	329	314	339	291	312	294	299	278	249	266	3'515
Total fromage à pâte mi-dure	4'668	4'239	4'947	4'972	5'326	4'960	5'281	5'062	6'625	6'024	4'848	4'745	61'697
Emmentaler AOP	2'212	1'973	2'272	2'266	2'347	1'975	1'497	1'470	1'460	1'873	1'843	1'968	23'156
Switzerland Swiss	568	479	505	506	534	512	601	497	424	448	363	384	5'821
Gruyère AOP	2'471	2'294	2'590	2'502	2'649	2'360	2'466	2'359	2'298	2'539	2'325	2'498	29'351
Fromage d'alpage à pâte dure	0	0	0	0	25	112	140	144	876	458	25	0	1'780
Autres fromages à pâte dure, maigre à 1/4 gras	84	81	95	130	104	41	33	32	56	37	162	166	1'021
Autres fromages à pâte dure, 1/2 gras à gras **	518	490	489	469	451	372	381	364	381	455	410	442	5'227
Autres fromages à pâte dure, crème	0	4	6	7	8	6	21	14	46	17	8	17	154
Total fromage à pâte dure	5'853	5'321	5'957	5'880	6'118	5'378	5'144	4'897	5'524	5'827	5'136	5'475	66'510
Sbrinz AOP	160	143	166	162	157	145	119	120	116	154	151	157	1'750
Total fromage à pâte extra-dure	160	143	166	162	157	145	119	120	116	154	151	157	1'750
Fromage pur chèvre	33	46	71	91	96	84	77	72	111	93	50	37	861
Fromage pur brebis	21	22	28	32	34	29	25	21	15	14	12	16	269
Total produits spéciaux	54	68	100	122	129	113	102	94	126	107	63	52	1'139
Total fromage	14'962	13'700	15'397	15'460	16'515	14'858	15'311	14'481	16'539	16'522	14'357	14'603	182'705

* y.c. spécialités locales

** y.c. fromage pour la fonte, spécialités locales

Production fromagère



Production de lait de consommation

Variété de lait	Production mensuelle		Différence par rapport au même mois de l'année précédente		Production cumulée		Différence par rapport à la même période de l'année précédente	
	juin 2013 tonnes	juin 2014 tonnes	tonnes	(%)	janv. - juin 2013 tonnes	janv. - juin 2014 tonnes	tonnes	(%)
Lait cru	1'131	1'042	-89	-7.9	4'216	3'145	-1'071	-25.4
Lait past. enrichi en matière grasse	0	0	0		0	0	0	
Lait UHT enrichi en matière grasse	60	66	6	10.0	368	380	12	3.3
Lait entier past.	3'565	3'575	10	0.3	22'984	22'838	-146	-0.6
Lait entier UHT	1'565	1'419	-146	-9.3	10'694	9'554	-1'140	-10.7
Lait entier standardisé pasteurisé, 3.5%	3'551	3'659	108	3	23'414	23'078	-336	-1
Lait entier standardisé UHT, 3.5%	9'416	11'301	1'885	20	71'351	70'292	-1'059	-1
Lait partiellement écrémé past.	6'139	5'950	-189	-3.1	41'524	38'950	-2'574	-6.2
Lait partiellement écrémé UHT	10'955	8'792	-2'163	-19.7	62'676	61'534	-1'142	-1.8
Lait écrémé past.	0	0	0		6	1	-5	-83.3
Lait écrémé UHT	888	1'018	130	14.6	6'343	6'465	122	1.9
Total lait de consommation	37'270	36'822	-448	-1.2	243'576	236'237	-7'339	-3.0

Production de beurre *

	Production mensuelle		Différence par rapport au même mois de l'année précédente		Production cumulée		Différence par rapport à la même période de l'année précédente	
	juin 2013 tonnes	juin 2014 tonnes	tonnes	(%)	janv. - juin 2013 tonnes	janv. - juin 2014 tonnes	tonnes	(%)
Total production de beurre	3'103	3'774	671	21.6	25'527	27'660	2'133	8.4

* Les données contiennent les quantités des produits fini de l'ensemble des types de beurre ainsi que de tous les producteurs de beurre en Suisse.

Production de spécialités laitières

Crème de consommation

	Production mensuelle		Différence par rapport au même mois de l'année précédente		Production cumulée		Différence par rapport à la même période de l'année précédente	
	<i>juin 2013</i> tonnes	<i>juin 2014</i> tonnes	tonnes	(%)	<i>janv. - juin 2013</i> tonnes	<i>janv. - juin 2014</i> tonnes	tonnes	(%)
Crème double	56	60	4	7.1	340	359	19	5.6
Crème entière 35%	2'562	2'644	82	3.2	15'849	15'805	-44	-0.3
Demi-crème	949	918	-31	-3.3	7'014	6'867	-147	-2.1
Crème à café	1'900	1'723	-177	-9.3	11'870	10'976	-894	-7.5
Total crème de consommation	5'467	5'345	-122	-2.2	35'073	34'007	-1'066	-3.0

Autres spécialités laitières

	Production mensuelle		Différence par rapport au même mois de l'année précédente		Production cumulée		Différence par rapport à la même période de l'année précédente	
	<i>juin 2013</i> tonnes	<i>juin 2014</i> tonnes	tonnes	(%)	<i>janv. - juin 2013</i> tonnes	<i>janv. - juin 2014</i> tonnes	tonnes	(%)
Lait acidulé	593	585	-8	-1.3	3'651	3'832	181	5.0
Crème acidulée	264	328	64	24.2	1'595	1'625	30	1.9
Desserts (crèmes, flans, coupes, etc.)	1'504	1'453	-51	-3.4	10'483	9'621	-862	-8.2
Boissons lactées	6'619	7'225	606	9.2	34'347	39'265	4'918	14.3
Yogourt	11'121	11'790	669	6.0	71'542	71'265	-277	-0.4
Kéfir	9	10	1	11.1	52	66	14	26.9
Glaces comestibles	2'580	2'545	-35	-1.4	13'524	14'071	547	4.0

Production de poudre de lait et de lait condensé

	Production mensuelle		Différence par rapport au même mois de l'année précédente		Production cumulée		Différence par rapport à la même période de l'année précédente	
	<i>juin 2013</i> tonnes	<i>juin 2014</i> tonnes	tonnes	(%)	<i>janv. - juin 2013</i> tonnes	<i>janv. - juin 2014</i> tonnes	tonnes	(%)
Poudre de lait entier	1'496	1'276	-220	-14.7	9'248	9'144	-104	-1.1
Poudre de lait partiellement écrémé	252	290	38	15.1	2'006	2'089	83	4.1
Poudre de lait enrichie et poudre de crème	16	8	-8	-50.0	151	158	7	4.6
Poudre de lait écrémé	922	2'365	1'443	156.5	10'517	18'580	8'063	76.7
Poudre de babeurre	17	39	22	129.4	96	312	216	225.0
Poudre de petit-lait	230	289	59	25.7	1'497	1'402	-95	-6.3
Lait condensé	276	276	0	0.0	1'324	1'238	-86	-6.5

Exportations de fromage par produit/groupe de produit

Variété / catégorie	Exportations mensuelles		Différences par rapport au même mois de l'année précédente		Exportations cumulées		Différence par rapport à la même période de l'année précédente	
	juin 2013	juin 2014	tonnes	(%)	janv. - juin 2013	janv. - juin 2014	tonnes	(%)
	tonnes	tonnes	tonnes	(%)	tonnes	tonnes	tonnes	(%)
Mascarpone, Ricotta Romana	19	33	14	74.0	121	187	66	54.4
Mozzarella	328	299	-29	-8.8	2'529	2'110	-419	-16.6
Autres fromages frais / séché	63	137	74	118.0	348	512	164	47.1
Total fromages frais / séché	410	469	59	14.5	2'998	2'809	-190	-6.3
Vacherin Mont-d'Or AOP	-	-	-	-	9	4	-5	-51.6
Autres fromages à pâte molle	66	37	-29	-43.9	429	402	-27	-6.3
Total fromages à pâte molle	66	37	-29	-43.9	439	407	-32	-7.3
Appenzeller®	307	353	46	14.9	2'382	2'345	-37	-1.5
Tilsiter	27	17	-10	-37.2	143	124	-19	-13.1
Raclette	27	27	0	0.5	347	381	34	9.9
Vacherin Fribourgeois AOP	8	7	-1	-12.0	107	109	2	1.4
Tête de Moine AOP	66	52	-14	-21.0	532	514	-18	-3.4
Autres fromages à pâte mi-dure, < 45% MG/ES	351	384	33	9.5	2'425	2'294	-131	-5.4
Autres fromages à pâte mi-dure, gras	174	211	37	21.4	1'476	1'594	117	7.9
Autres fromages à pâte mi-dure, ≥ 55% MG/ES	53	62	9	17.7	383	470	87	22.7
Total fromages à pâte mi-dure	1'013	1'114	101	10.0	7'794	7'830	36	0.5
Emmentaler AOP	1'394	873	-521	-37.4	8'365	6'843	-1'522	-18.2
Gruyère AOP	680	857	178	26.2	5'660	5'571	-89	-1.6
Sbrinz AOP	9	11	2	17.5	83	73	-10	-12.5
Switzerland Swiss	338	471	133	39.3	2'159	2'143	-16	-0.7
Autres fromages à pâte dure, < 45% MG/ES	30	32	2	7.7	557	647	90	16.1
Autres fromages à pâte dure, gras	109	111	3	2.6	846	760	-86	-10.1
Autres fromages à pâte dure, ≥ 55% MG/ES	1	12	11	1'296.6	61	58	-3	-5.3
Total fromages à pâte dure	2'561	2'368	-192	-7.5	17'731	16'094	-1'637	-9.2
Fromages fondu	113	118	5	4.0	654	598	-56	-8.6
Autres fromages	204	228	24	11.7	966	1'352	386	40.0
Fondue prête à l'emploi	133	87	-46	-34.6	1'291	1'048	-243	-18.8
Total	4'500	4'422	-78	-1.7	31'873	30'138	-1'735	-5.4

Source: DGD

Exportations par pays

juin 2014

	Mascarpone, Ricotta Romana	Mozzarella	Autres fromages frais / séché	Total fromages frais / séché	Vacherin Mont-d'Or AOP	Autres fromages à pâte molle	Total fromages à pâte molle	Appenzeller*	Tilsiter	Raclette	Vacherin Fribourgeois AOP	Tête de Moine AOP	Autres fromages à pâte mi-dure, < 45% MG/ES	Autres fromages à pâte mi-dure, gras	Autres fromages à pâte mi-dure, ≥ 55% MG/ES	Total fromages à pâte mi-dure	Emmentaler AOP	Gruyère AOP	Sbrinz AOP	Switzerland Swiss	Autres fromages à pâte dure, < 45% MG/ES	Autres fromages à pâte dure, gras	Autres fromages à pâte dure, ≥ 55% MG/ES	Total fromages à pâte dure	Fromage fondu	Autres fromages	Fondu prête à l'emploi	Total	
PAYS	t	t	t	t	t	t	t	t	t	t	t	t	t	t	t	t	t	t	t	t	t	t	t	t	t	t	t	t	t
<i>Europe</i>																													
Allemagne	26	293	51	370	-	24	24	287	13	7	1	18	206	173	56	762	233	221	*	*	2	63	11	530	1	209	4	1'901	
France	-	-	1	1	*	9	9	39	*	1	4	21	-	4	0	69	61	143	*	*	22	13	-	239	-	2	13	332	
Italie	-	1	83	84	-	1	1	0	*	*	*	1	133	3	1	138	383	12	*	*	8	20	0	424	94	1	-	741	
BeNeLux	-	-	-	-	*	0	0	8	0	3	1	3	-	3	2	20	60	53	*	*	-	1	-	114	14	10	31	189	
Grande-Bretagne	-	-	-	-	*	-	-	2	*	*	*	0	-	0	2	4	8	34	*	*	-	6	-	49	-	-	2	55	
Espagne/Portugal	-	-	-	-	*	-	-	*	*	*	*	*	-	-	-	-	5	14	*	*	-	-	-	19	1	-	*	20	
Autres pays d'Europe	6	5	3	15	-	0	0	11	2	2	1	8	45	20	0	89	15	49	7	141	-	6	0	218	1	6	12	340	
TOTAL EUROPE	33	299	137	469	-	34	34	347	16	12	6	51	384	203	62	1'081	765	528	7	141	32	109	11	1'594	111	227	63	3'579	
<i>Autres pays</i>																													
Canada	-	-	-	-	*	-	-	2	*	*	*	0	*	*	*	2	40	*	*	*	*	*	*	40	6	-	18	65	
USA	-	-	-	-	*	0	0	3	*	3	-	1	*	*	*	6	35	191	*	*	*	*	*	226	-	0	6	239	
Autres pays	-	0	0	0	-	3	3	2	1	12	1	1	-	9	0	25	34	138	4	330	-	2	1	509	1	1	-	539	
TOTAL AUTRES PAYS	-	0	0	0	-	3	3	6	1	15	1	1	-	9	0	33	108	329	4	330	-	2	1	774	7	1	24	843	
TOTAL	33	299	137	469	-	37	37	353	17	27	7	52	384	211	62	1'114	873	857	11	471	32	111	12	2'368	118	228	87	4'422	

* Pour des raisons de protection de données, celles concernant les exportations de variétés ne comportant qu'un ou deux exportateurs ne sont pas ventilées par pays

, mais rassemblées sous la rubrique "autres pays d'Europe" ou "Canada ou USA / autres pays".

Source: DGD

TSM Fiduciaire Sàrl
3000 Berne

Exportations par pays

juin 2013

	Mascarpone, Ricotta Romana	Mozzarella	Autres fromages frais / séché	Total fromages frais / séché	Vacherin Mont-d'Or AOP	Autres fromages à pâte molle	Total fromages à pâte molle	Appenzeller*	Tilsiter	Raclette	Vacherin Fribourgeois AOP	Tête de Moine AOP	Autres fromages à pâte mi-dure, < 45% MG/ES	Autres fromages à pâte mi-dure, gras	Autres fromages à pâte mi-dure, ≥ 55% MG/ES	Total fromages à pâte mi-dure	Emmentaler AOP	Gruyère AOP	Sbrinz AOP	Switzerland Swiss	Autres fromages à pâte dure, < 45% MG/ES	Autres fromages à pâte dure, gras	Autres fromages à pâte dure, ≥ 55% MG/ES	Total fromages à pâte dure	Fromage fondu	Autres fromages	Fondu prête à l'emploi	Total	
PAYS	t	t	t	t	t	t	t	t	t	t	t	t	t	t	t	t	t	t	t	t	t	t	t	t	t	t	t	t	t
<i>Europe</i>																													
Allemagne	19	243	38	299	-	6	6	250	23	12	2	20	303	156	51	817	236	202	*	*	29	72	0	539	1	190	4	1'857	
France	-	-	1	1	*	11	11	27	*	2	5	28	-	3	-	64	115	93	*	*	-	14	-	221	-	1	13	313	
Italie	-	60	20	80	-	1	1	0	*	*	*	1	48	1	-	50	854	16	*	*	1	6	-	877	84	2	0	1'094	
BeNeLux	-	-	-	-	*	0	0	6	-	5	1	6	-	3	0	20	36	61	*	*	-	2	-	99	14	3	40	177	
Grande-Bretagne	-	-	-	-	*	-	-	1	*	*	*	0	-	1	0	2	9	35	*	*	-	6	-	50	-	-	-	52	
Espagne/Portugal	-	-	-	-	*	-	-	*	*	*	*	*	-	-	-	-	0	3	*	*	-	-	-	4	-	-	*	4	
Autres pays d'Europe	-	4	4	8	-	46	46	21	2	2	1	9	-	6	1	42	18	44	9	45	-	7	-	123	0	6	16	241	
TOTAL EUROPE	19	306	63	388	-	65	65	304	26	21	8	64	351	170	53	997	1'269	454	9	45	30	106	0	1'913	99	203	74	3'738	
<i>Autres pays</i>	-	-	-	-	-	-	-	-	-	-	-	-	-	-	-	-	-	-	-	-	-	-	-	-	-	-	-	-	-
Canada	-	-	-	-	*	-	-	1	*	*	*	0	*	*	*	1	40	*	*	*	*	*	*	40	13	-	57	111	
USA	-	-	-	-	*	0	0	1	*	1	-	0	*	*	*	2	54	160	*	*	*	*	*	214	-	-	2	219	
Autres pays	-	22	0	22	-	1	1	1	1	5	0	1	-	4	0	13	32	65	1	293	-	2	1	393	1	1	-	432	
TOTAL AUTRES PAYS	-	22	0	22	-	2	2	3	1	6	0	2	-	4	0	16	126	225	1	293	-	2	1	648	14	1	59	762	
TOTAL	19	328	63	410	-	66	66	307	27	27	8	66	351	174	53	1'013	1'394	680	9	338	30	109	1	2'561	113	204	133	4'500	

* Pour des raisons de protection de données, celles concernant les exportations de variétés ne comportant qu'un ou deux exportateurs ne sont pas ventilées par pays

, mais rassemblées sous la rubrique "autres pays d'Europe" ou "Canada ou USA / autres pays".

Source: DGD

Exportations par pays

janvier à juin 2014

	Mascarpone, Ricotta Romana	Mozzarella	Autres fromages frais / séché	Total fromages frais / séché	Vacherin Mont-d'Or AOP	Autres fromages à pâte molle	Total fromages à pâte molle	Appenzeller*	Tilsiter	Raclette	Vacherin Fribourgeois AOP	Tête de Moine AOP	Autres fromages à pâte mi-dure, < 45% MG/ES	Autres fromages à pâte mi-dure, gras	Autres fromages à pâte mi-dure, ≥ 55% MG/ES	Total fromages à pâte mi-dure	Emmentaler AOP	Gruyère AOP	Sbrinz AOP	Switzerland Swiss	Autres fromages à pâte dure, < 45% MG/ES	Autres fromages à pâte dure, gras	Autres fromages à pâte dure, ≥ 55% MG/ES	Total fromages à pâte dure	Fromage fondu	Autres fromages	Fondu prête à l'emploi	Total	
PAYS	t	t	t	t	t	t	t	t	t	t	t	t	t	t	t	t	t	t	t	t	t	t	t	t	t	t	t	t	t
<i>Europe</i>																													
Allemagne	151	1'851	246	2'249	0	175	175	1'895	91	151	20	210	1'506	1'407	412	5'692	1'790	1'538	*	*	355	416	54	4'154	13	1'197	130	13'610	
France	-	-	4	4	*	69	69	240	*	50	66	174	13	37	0	580	510	859	*	*	22	105	-	1'496	3	21	166	2'340	
Italie	-	92	205	296	0	1	1	2	*	*	*	10	528	6	12	558	3'191	128	*	*	255	73	0	3'647	479	39	13	5'034	
BeNeLux	-	-	0	0	*	0	0	44	3	51	8	33	-	14	9	162	406	443	*	*	9	10	0	869	55	43	273	1'402	
Grande-Bretagne	-	0	-	0	*	-	-	8	*	*	*	2	-	2	9	21	79	289	*	*	-	39	-	407	1	-	18	447	
Espagne/Portugal	-	-	2	2	*	-	-	*	*	*	*	*	-	0	-	0	33	99	*	*	-	2	-	134	2	-	*	138	
Autres pays d'Europe	36	19	15	70	4	137	141	108	17	51	6	71	247	64	21	585	129	317	66	573	4	48	0	1'138	7	45	241	2'227	
TOTAL EUROPE	187	1'962	471	2'620	4	382	386	2'298	111	304	101	500	2'293	1'530	462	7'599	6'139	3'673	66	573	645	694	54	11'845	561	1'345	840	25'198	
<i>Autres pays</i>																													
Canada	-	-	-	-	*	-	-	23	*	*	*	4	*	*	*	27	279	*	*	*	*	*	*	*	279	22	0	155	483
USA	-	-	-	-	*	1	1	15	*	20	2	4	*	*	*	41	253	1'100	*	*	*	*	*	1'352	7	0	52	1'453	
Autres pays	-	148	41	188	0	19	19	9	13	58	6	6	1	63	7	163	172	798	7	1'570	1	66	4	2'617	9	6	-	3'003	
TOTAL AUTRES PAYS	-	148	41	188	0	20	20	47	13	77	8	14	1	63	7	231	704	1'897	7	1'570	1	66	4	4'249	37	7	207	4'940	
TOTAL	187	2'110	512	2'809	4	402	407	2'345	124	381	109	514	2'294	1'594	470	7'830	6'843	5'571	73	2'143	647	760	58	16'094	598	1'352	1'048	30'138	

* Pour des raisons de protection de données, celles concernant les exportations de variétés ne comportant qu'un ou deux exportateurs ne sont pas ventilées par pays

, mais rassemblées sous la rubrique "autres pays d'Europe" ou "Canada ou USA / autres pays".

Source: DGD

Exportations par pays

janvier à juin 2013

	Mascarpone, Ricotta Romana	Mozzarella	Autres fromages frais / séché	Total fromages frais / séché	Vacherin Mont-d'Or AOP	Autres fromages à pâte molle	Total fromages à pâte molle	Appenzeller*	Tilsiter	Raclette	Vacherin Fribourgeois AOP	Tête de Moine AOP	Autres fromages à pâte mi-dure, < 45% MG/ES	Autres fromages à pâte mi-dure, gras	Autres fromages à pâte mi-dure, ≥ 55% MG/ES	Total fromages à pâte mi-dure	Emmentaler AOP	Gruyère AOP	Sbrinz AOP	Switzerland Swiss	Autres fromages à pâte dure, < 45% MG/ES	Autres fromages à pâte dure, gras	Autres fromages à pâte dure, ≥ 55% MG/ES	Total fromages à pâte dure	Fromage fondu	Autres fromages	Fondu prête à l'emploi	Total	
PAYS	t	t	t	t	t	t	t	t	t	t	t	t	t	t	t	t	t	t	t	t	t	t	t	t	t	t	t	t	t
<i>Europe</i>																													
Allemagne	121	1'732	225	2'079	0	83	84	1'944	110	164	22	235	2'215	1'320	368	6'379	2'006	1'558	*	*	523	442	58	4'587	12	815	137	14'092	
France	-	14	4	18	*	65	65	255	*	40	63	179	10	23	0	570	620	846	*	*	1	84	-	1'552	2	62	219	2'488	
Italie	-	576	82	658	0	1	1	2	*	*	*	10	178	8	0	197	4'243	140	*	*	9	64	0	4'457	476	8	20	5'817	
BeNeLux	-	-	0	0	*	91	91	40	1	51	9	35	0	23	4	162	412	469	*	*	-	8	-	889	89	41	298	1'570	
Grande-Bretagne	-	-	-	-	*	-	-	5	*	*	*	2	-	2	4	13	65	207	*	*	-	43	-	315	6	-	5	339	
Espagne/Portugal	-	-	-	-	*	0	0	*	*	*	*	*	-	0	-	0	25	97	*	*	-	2	-	124	2	-	*	126	
Autres pays d'Europe	-	8	22	30	8	170	178	102	23	28	7	58	20	70	5	313	138	334	75	222	22	39	-	830	4	31	360	1'746	
TOTAL EUROPE	121	2'330	334	2'785	8	411	419	2'347	134	283	101	519	2'422	1'446	381	7'634	7'510	3'650	75	222	555	682	58	12'753	591	956	1'040	26'179	
<i>Autres pays</i>																													
Canada	-	-	-	-	*	-	-	7	*	*	*	3	*	*	*	10	263	*	*	*	*	*	*	263	41	0	211	525	
USA	-	-	-	-	*	2	2	18	*	23	2	5	*	*	*	49	402	1'386	*	*	*	*	*	1'787	8	0	40	1'887	
Autres pays	-	199	14	213	1	16	17	10	8	40	4	5	2	30	2	102	191	624	8	1'936	1	164	3	2'928	14	9	-	3'282	
TOTAL AUTRES PAYS	-	199	14	213	1	18	19	35	8	64	7	13	2	30	2	161	855	2'010	8	1'936	1	164	3	4'978	63	9	251	5'694	
TOTAL	121	2'529	348	2'998	9	429	439	2'382	143	347	107	532	2'425	1'476	383	7'794	8'365	5'660	83	2'159	557	846	61	17'731	654	966	1'291	31'873	

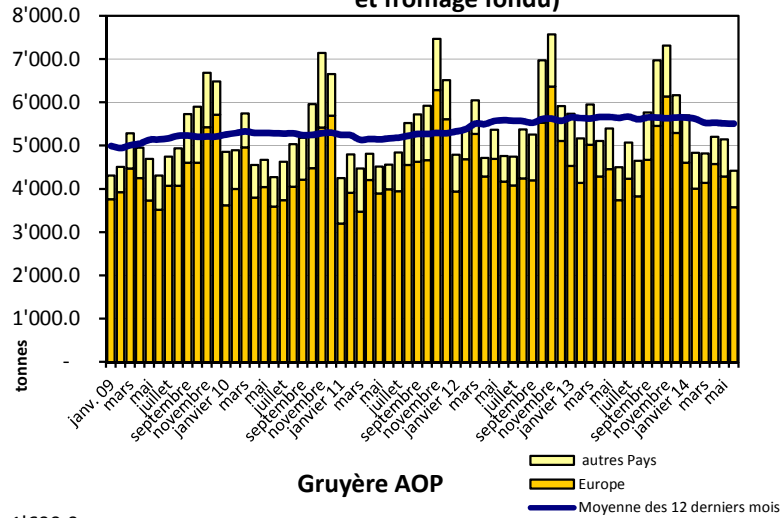
* Pour des raisons de protection de données, celles concernant les exportations de variétés ne comportant qu'un ou deux exportateurs ne sont pas ventilées par pays

, mais rassemblées sous la rubrique "autres pays d'Europe" ou "Canada ou USA / autres pays".

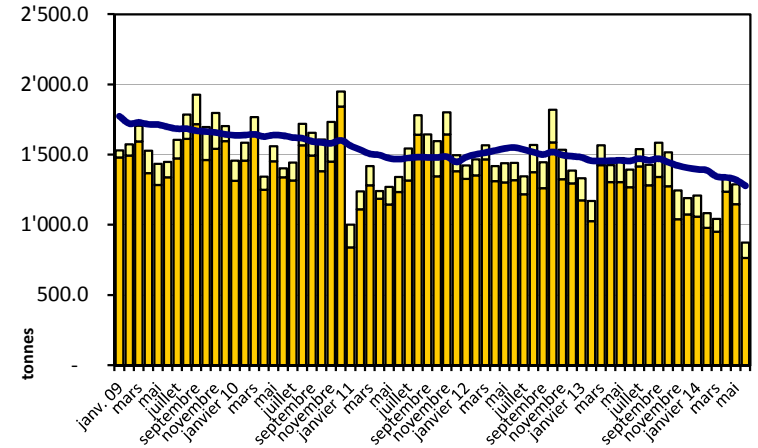
Source: DGD

Exportation depuis 2009 - Valeur moyenne des 12 derniers

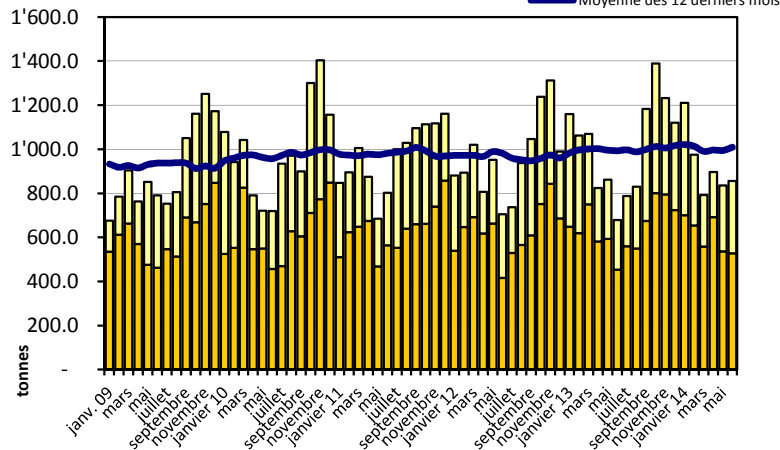
Total des exportations de fromage (y c. mélanges à fondue et fromage fondu)



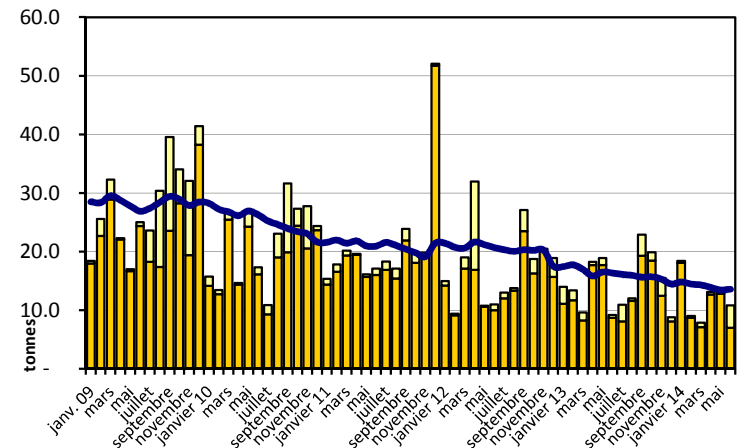
Emmentaler AOP



Gruyère AOP

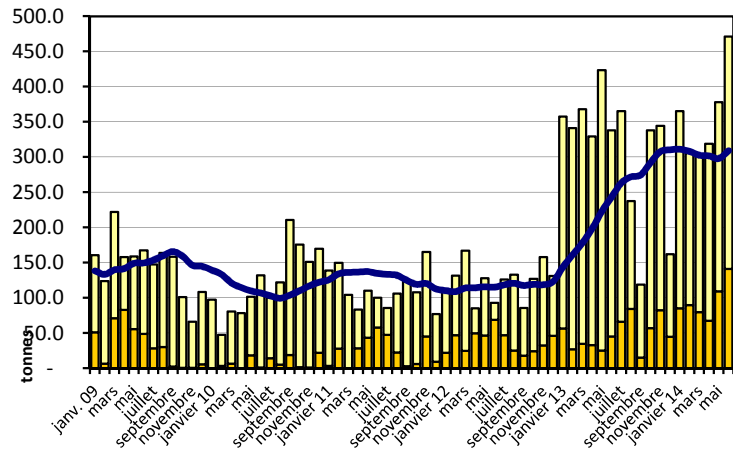


Sbrinz AOP

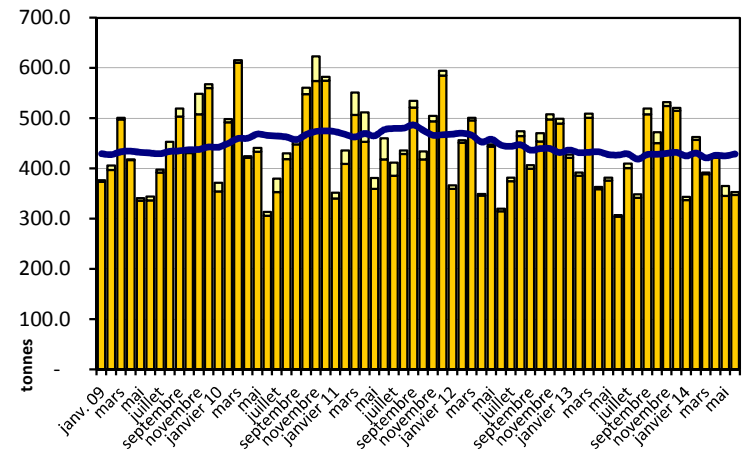


Exportation depuis 2009 - Valeur moyenne des 12 derniers

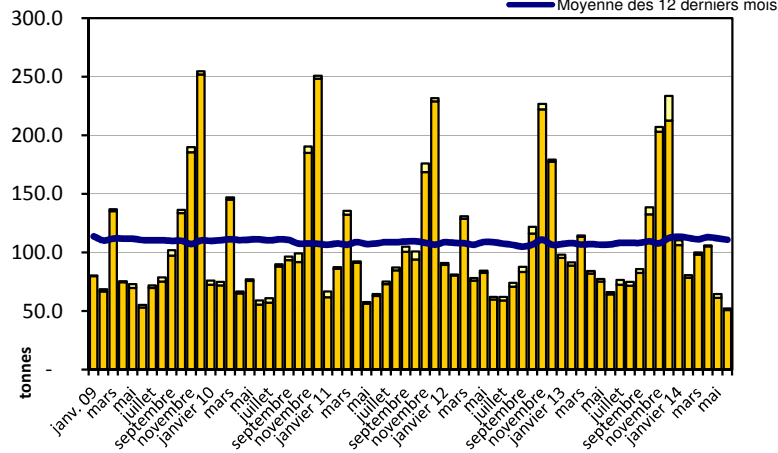
Switzerland Swiss



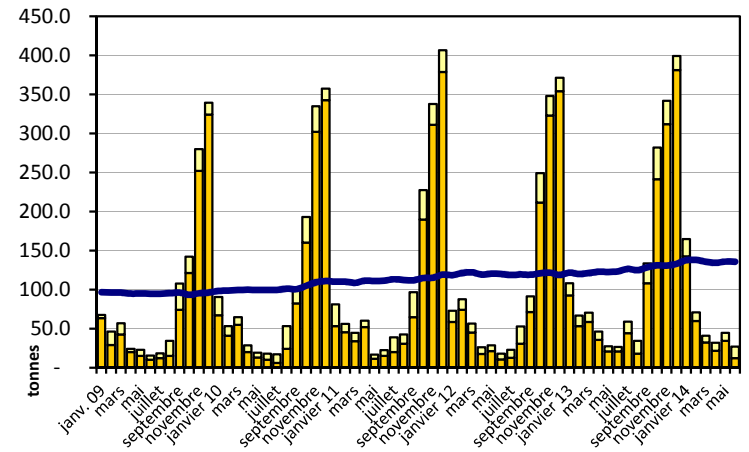
Appenzeller®



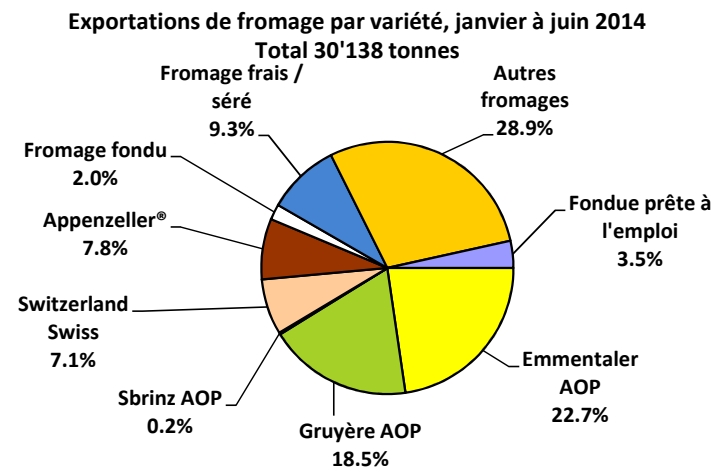
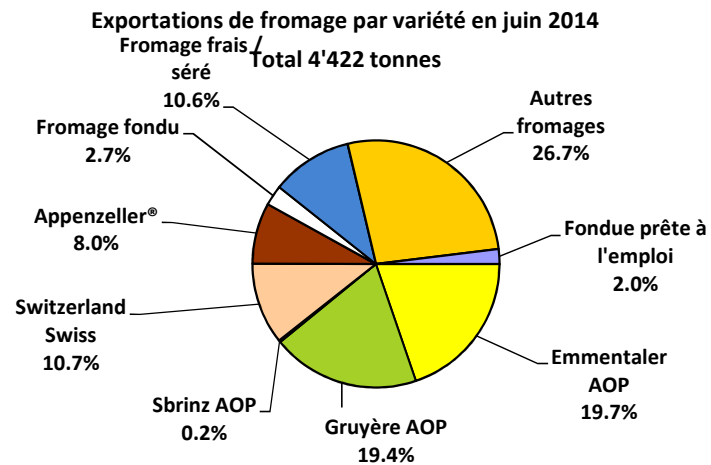
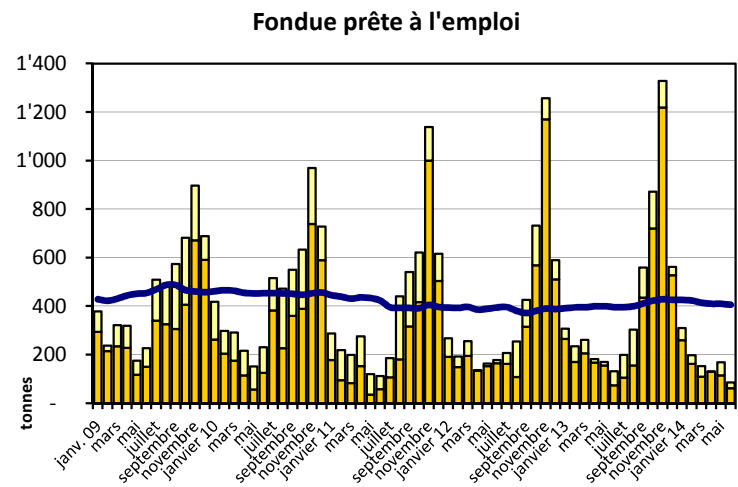
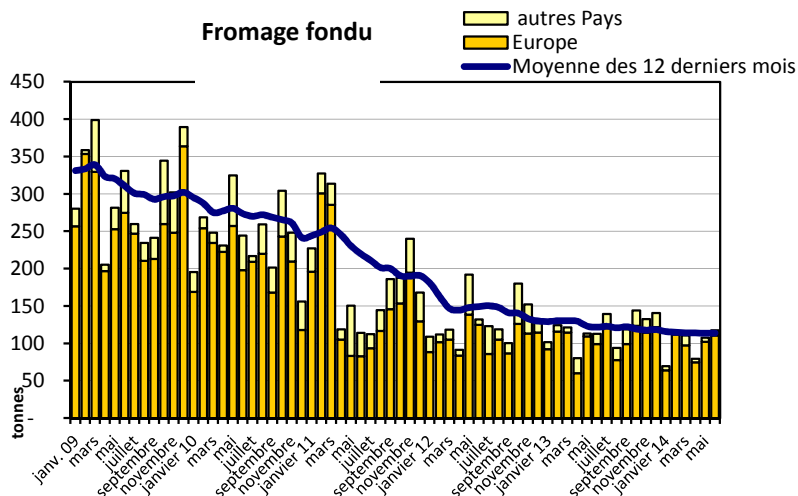
Tête de Moine AOP



Raclette Suisse



Exportation depuis 2009 - Valeur moyenne des 12 derniers



Exportations autres produits laitiers

Chapitres 04 et 35 du tarif des douanes suisses (sans fromages, chapitre 0406, et sans produits agricoles transformés, chapitres 15 à 22)

Produits laitiers	Exportations mensuelles		Différences par rapport au même mois de l'année précédente		Exportations cumulées		Différence par rapport à la même période de l'année précédente	
	juin 2013 tonnes	juin 2014 tonnes	tonnes	(%)	janv. - juin 2013 tonnes	janv. - juin 2014 tonnes	tonnes	(%)
Lait écrémé	19	16	-3	-14.7	95	99	4	4.2
Lait	91	279	188	207.2	2429	1541	-888	-36.6
Lait > 6% MG	0	0	0	-100.0	11	0	-11	-99.8
Crème	163	104	-59	-36.0	1025	657	-369	-35.9
Poudre de lait écrémé	781	2115	1334	170.9	3187	5923	2736	85.8
Poudre de lait	83	93	10	11.9	231	265	34	14.8
Poudre de crème	0	0	0	-90.9	1	1	0	21.2
Lait concentré	2	0	-2	-99.7	3	1	-2	-80.0
Crème concentrée	87	87	0	0.2	408	392	-16	-3.8
Yogourt	400	376	-23	-5.8	2524	2432	-93	-3.7
Autres produits frais	24	61	37	156.6	290	1832	1542	-
Petit-lait	5532	7670	2139	38.7	35397	46167	10769	30.4
Poudre de petit-lait	148	614	466	314.7	1410	1646	236	16.7
Petit-lait concentré	0	0	0	-100.0	49	0	-49	-100.0
Beurre (sans beurre déshydraté)	0	620	620	-	7	1732	1725	-
Pâte à tartiner laitières	105	42	-63	-60.0	1221	420	-801	-65.6
Autres matières grasses provenant du lait	1	2	1	91.8	44	6	-38	-86.9
Caséines	0	0	0	1.7	3	19	16	573.1
Lactalbumine	1	1	0	54.0	4	25	21	532.1
Autres albumines	0	0	0	500.0	0	0	0	170.5

Source: DGD

Importations de fromage par produit/groupe de produit

Fromages / Catégorie	Importations mensuelles		Différence par rapport au même mois de l'année précédente		Importations cumulées		Différence par rapport à la période de l'année précédente	
	juin 2013 tonnes	juin 2014 tonnes	tonnes	(%)	janv. - juin 2013 tonnes	janv. - juin 2014 tonnes	tonnes	(%)
Mascarpone, Ricotta Romana	84.3	106.0	21.7	25.7	537.7	574.5	36.7	6.8
Mozzarella	495.7	532.4	36.7	7.4	2'084.9	2'345.7	260.8	12.5
Autres fromages frais / séré	1'129.8	1'327.5	197.7	17.5	6'941.7	7'213.1	271.4	3.9
Total fromages frais / séré	1'709.8	1'965.8	256.0	15.0	9'564.3	10'133.3	568.9	5.9
Danablu, Gorgonzola, Roquefort	26.5	42.1	15.6	58.6	191.5	195.3	3.8	2.0
Fromage à croûte fleurie	97.3	92.4	-4.9	-5.1	738.4	671.1	-67.3	-9.1
Bleu, fromage à pâte persillée	-	-	-		-	-	-	
Brie, Camembert, Italic	126.1	140.9	14.7	11.7	812.1	796.5	-15.6	-1.9
Autres fromages à pâte molle	638.7	769.2	130.5	20.4	3'837.2	3'975.9	138.7	3.6
Total fromages à pâte molle	888.7	1'044.6	155.9	17.5	5'579.1	5'638.8	59.7	1.1
Fromage à pâte mi-dure persillée	3.4	2.6	-0.8	-23.8	13.2	15.0	1.9	14.1
Caciocavallo, Fontina, Brà, etc.	29.7	51.4	21.7	73.0	229.7	229.9	0.2	0.1
Tilsiter	-	1.6	1.6		0.4	3.2	2.7	617.8
Autres fromages à pâte mi-dure	663.5	649.8	-13.7	-2.1	4'184.1	4'009.7	-174.4	-4.2
Fromages à pâte mi-dure râpé, en poudre	14.1	23.7	9.6	68.3	83.3	163.5	80.2	96.3
Total fromages à pâte mi-dure	710.7	729.1	18.4	2.6	4'510.7	4'421.3	-89.4	-2.0
Fromage aux herbes (Schabziger)	0.0	0.1	0.1	7'600.0	2.9	0.5	-2.4	-83.7
Fromage à pâte dure persillée	-	0.2	0.2		0.2	2.0	1.9	1'164.4
Caciocavallo, Fontina, Brà, etc.	9.6	7.3	-2.3	-24.3	68.9	76.5	7.7	11.1
Emmentaler AOP	30.2	35.6	5.5	18.1	196.5	237.7	41.2	21.0
Autres fromages à pâte dure	213.7	215.3	1.5	0.7	1'191.5	1'258.3	66.8	5.6
Fromages à pâte dure râpé, en poudre	37.2	24.7	-12.4	-33.5	288.9	227.5	-61.4	-21.2
Total fromages à pâte dure	290.7	283.2	-7.5	-2.6	1'748.8	1'802.5	53.7	3.1
Grana/Parmigiano	480.2	450.2	-29.9	-6.2	2'762.9	2'882.2	119.3	4.3
Total fromages à pâte extra-dure	480.2	450.2	-29.9	-6.2	2'762.9	2'882.2	119.3	4.3
Fromage fondu	290.2	313.6	23.4	8.1	1'963.1	1'918.5	-44.6	-2.3
Total variétés de fromages	4'370	4'787	416	9.5	26'129	26'797	668	2.6

Source: DGD

Importations de fromage par pays fournisseur

juin 2014

Pays	Importations de fromage par pays fournisseur											TOTAL
	Mascarpone, ricotta Romana	Mozzarella	Autres fromages frais / séché	Total fromages frais / séché	Danablu, Gorgonzola, Roquefort	Brie, Camembert, Reblochon	Autres fromages à pâte molle	Total fromages à pâte molle	Fromage aux herbes	Fromage à pâte dure et mi-dure	Autres fromages	
	tonnes	tonnes	tonnes	tonnes	tonnes	tonnes	tonnes	tonnes	tonnes	tonnes	tonnes	tonnes
EUROPE												
Allemagne	5.7	126.9	401.3	533.9	-	-	143.4	143.4	0.0	325.3	149.1	1'151.6
France	-	12.9	310.3	323.2	8.2	126.8	404.1	539.2	-	199.0	89.6	1'151.0
Italie	98.7	387.7	468.9	955.3	33.9	-	116.3	150.2	-	722.3	27.6	1'855.4
Pays-Bas	0.0	-	0.5	0.5	-	-	3.9	3.9	-	91.3	-	95.7
Belgique	-	-	26.2	26.2	-	-	2.4	2.4	-	-	-	28.5
Luxembourg	-	-	-	-	-	-	-	-	-	-	-	-
Autriche	1.6	2.7	11.5	15.8	-	-	7.1	7.1	0.1	32.2	46.4	101.5
Grande-Bretagne	-	-	9.3	9.3	-	-	0.3	0.3	-	11.0	-	20.6
Danemark	-	2.2	97.2	99.4	-	-	25.0	25.0	-	14.2	0.6	139.1
Norvège	-	-	-	-	-	-	-	-	-	-	-	-
Suède	-	-	-	-	-	-	-	-	-	0.1	0.0	0.1
Portugal	-	-	0.1	0.1	-	-	3.6	3.6	-	18.7	-	22.4
Espagne	-	-	-	-	-	-	1.8	1.8	0.0	34.2	-	36.0
Grèce	-	-	1.5	1.5	-	-	163.8	163.8	-	3.7	0.3	169.4
Autres pays d'Europe	-	-	0.6	0.6	-	-	4.1	4.1	-	10.4	-	15.1
TOTAL EUROPE	106.0	532.4	1'327.5	1'965.8	42.1	126.8	875.7	1'044.6	0.1	1'462.4	313.6	4'786.5
Autres pays												
Canada	-	-	-	-	-	-	-	-	-	-	-	-
USA	-	-	-	-	-	-	-	-	-	-	0.0	0.0
Autres pays d'Amérique	-	-	-	-	-	-	-	-	-	-	-	-
Amérique latine	-	-	-	-	-	-	-	-	-	-	-	-
Afrique	-	-	-	-	-	-	-	-	-	-	-	-
Asie	-	-	-	-	-	-	0.0	0.0	-	-	0.0	0.0
Australie	-	-	-	-	-	-	-	-	-	-	-	-
TOTAL AUTRES PAYS	-	-	-	-	-	-	0.0	0.0	-	-	0.0	0.0
TOTAL	106.0	532.4	1'327.5	1'965.8	42.1	126.8	875.7	1'044.6	0.1	1'462.4	313.6	4'786.5

Source: DGD

Importations de fromage par pays fournisseur

juin 2013

Pays	Importations de fromage par pays fournisseur												TOTAL
	Mascarpone, ricotta Romana	Mozzarella	Autres fromages frais / séché	Total fromages frais / séché	Danablu, Gorgonzola, Roquefort	Brie, Camembert, Reblochon	Autres fromages à pâte molle	Total fromages à pâte molle	Fromage aux herbes	Fromage à pâte dure et mi-dure	Autres fromages		
	tonnes	tonnes	tonnes	tonnes	tonnes	tonnes	tonnes	tonnes	tonnes	tonnes	tonnes	tonnes	
EUROPE													
Allemagne	3.8	61.2	377.7	442.8	-	-	130.0	130.0	-	268.1	127.9	968.8	
France	-	9.0	291.5	300.5	7.6	115.3	303.5	426.4	-	184.5	104.6	1'016.0	
Italie	78.4	400.2	366.5	845.2	18.7	-	119.0	137.7	0.0	715.1	20.1	1'718.2	
Pays-Bas	-	-	1.2	1.2	-	-	-	-	-	148.2	-	149.4	
Belgique	-	-	-	-	-	-	7.3	7.3	-	64.9	-	72.1	
Luxembourg	-	-	-	-	-	-	-	-	-	-	-	-	
Autriche	2.0	3.8	14.6	20.3	-	-	7.1	7.1	-	18.7	35.9	82.1	
Grande-Bretagne	-	-	-	-	-	-	0.7	0.7	-	14.3	1.5	16.6	
Danemark	-	1.5	78.0	79.5	0.2	-	19.1	19.3	-	5.0	0.1	103.9	
Norvège	-	-	-	-	-	-	-	-	-	-	-	-	
Suède	-	-	0.0	0.0	-	-	0.0	0.0	-	0.6	-	0.6	
Portugal	-	-	0.2	0.2	-	-	0.5	0.5	-	24.7	-	25.3	
Espagne	-	-	-	-	-	-	1.3	1.3	-	27.6	-	28.8	
Grèce	-	-	0.1	0.1	-	-	155.9	155.9	-	0.1	-	156.1	
Autres pays d'Europe	-	20.0	0.0	20.0	-	-	2.9	2.9	-	9.8	-	32.8	
TOTAL EUROPE	-	-	-	1'709.7	26.5	115.3	747.3	889.1	0.0	1'481.6	290.2	4'370.7	
Autres pays	-	-	-	-	-	-	-	-	-	-	-	-	
Canada	-	-	-	-	-	-	-	-	-	-	-	-	
USA	-	-	-	-	-	-	-	-	-	-	-	-	
Autres pays d'Amérique	-	-	-	-	-	-	-	-	-	-	-	-	
Amérique latine	-	-	-	-	-	-	-	-	-	-	-	-	
Afrique	-	-	-	-	-	-	-	-	-	-	-	-	
Asie	-	-	-	-	-	-	0.0	0.0	-	-	-	0.0	
Australie	-	-	-	-	-	-	-	-	-	-	-	-	
TOTAL AUTRES PAYS	-	-	-	-	-	-	0.0	0.0	-	-	-	0.0	
TOTAL	-	-	-	1'709.7	26.5	115.3	747.3	889.1	0.0	1'481.6	290.2	4'370.7	

Source: DGD

Importations de fromage cumulées par pays, cumulées

Janvier à juin 2014

Pays	Type de fromage												TOTAL
	Mascarpone, ricotta Romana	Mozzarella	Autres fromages frais / séché	Total fromages frais / séché	Danablu, Gorgonzola, Roquefort	Brie, Camembert, Reblochon	Autres fromages à pâte molle	Total fromages à pâte molle	Fromage aux herbes	Fromage à pâte dure et mi-dure	Autres fromages		
	tonnes	tonnes	tonnes	tonnes	tonnes	tonnes	tonnes	tonnes	tonnes	tonnes	tonnes	tonnes	
EUROPE	-	-	-	-	-	-	-	-	-	-	-	-	-
Allemagne	32.5	456.2	2'405.7	2'894.3	0.1	-	826.8	826.8	0.3	1'896.2	960.5	-	6'578.2
France	-	89.2	1'781.7	1'870.9	55.6	743.4	2'151.3	2'950.4	-	1'227.3	593.9	-	6'642.5
Italie	531.7	1'779.8	2'355.1	4'666.5	139.6	-	770.9	910.6	0.1	4'407.1	135.6	-	10'119.9
Pays-Bas	0.0	-	5.5	5.5	-	-	11.7	11.7	-	682.0	0.1	-	699.3
Belgique	-	2.0	68.8	70.8	-	-	19.4	19.4	-	149.9	-	-	240.0
Luxembourg	-	-	-	-	-	-	-	-	-	-	-	-	-
Autriche	10.3	15.3	69.4	95.0	-	-	46.0	46.0	0.1	211.8	225.7	-	578.7
Grande-Bretagne	-	-	26.5	26.5	-	-	3.5	3.5	-	70.5	0.5	-	100.9
Danemark	-	3.0	489.1	492.0	-	-	141.8	141.8	-	66.3	1.1	-	701.3
Norvège	-	-	-	-	-	-	-	-	-	0.0	-	-	0.0
Suède	-	-	0.0	0.0	-	-	0.1	0.1	-	4.0	0.0	-	4.1
Portugal	-	-	0.2	0.2	-	-	15.9	15.9	-	135.8	0.0	-	151.8
Espagne	-	-	0.1	0.1	-	-	2.6	2.6	0.0	156.6	-	-	159.3
Grèce	-	-	3.7	3.7	-	-	674.6	674.6	-	7.8	0.3	-	686.5
Autres pays d'Europe	-	0.3	6.4	6.7	-	-	33.6	33.6	-	80.4	0.0	-	120.8
TOTAL EUROPE	574.4	2'345.6	7'212.0	10'132.1	195.3	743.4	4'698.2	5'637.0	0.5	9'095.8	1'917.8	-	26'783.2
Autres pays	-	-	-	-	-	-	-	-	-	-	-	-	-
Canada	-	-	-	-	-	-	-	-	-	-	-	-	-
USA	-	-	-	-	-	-	-	-	-	0.1	0.0	-	0.1
Autres pays d'Amérique	-	-	-	-	-	-	-	-	-	-	-	-	-
Amérique latine	-	-	-	-	-	-	-	-	-	-	-	-	-
Afrique	-	-	-	-	-	-	-	-	-	-	-	-	-
Asie	-	-	0.0	0.0	-	-	0.1	0.1	-	0.0	0.0	-	0.1
Australie	-	0.0	0.4	0.4	-	-	-	-	-	-	-	-	0.4
TOTAL AUTRES PAYS	-	0.0	0.4	0.4	-	-	0.1	0.1	-	0.1	0.0	-	0.6
TOTAL	574.4	2'345.7	7'212.5	10'132.6	195.3	743.4	4'698.3	5'637.0	0.5	9'095.8	1'917.8	-	26'783.8

Source: DGD

Importations de fromage cumulées par pays, cumulées

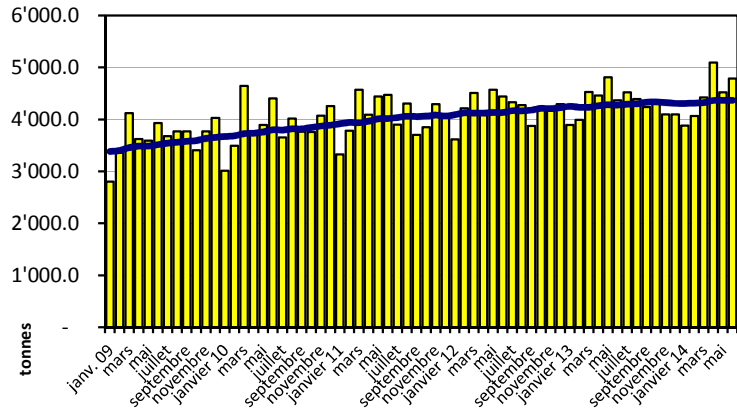
Janvier à juin 2013

Pays	Type de fromage												TOTAL
	Mascarpone, ricotta Romana	Mozzarella	Autres fromages frais / séché	Total fromages frais / séché	Danablu, Gorgonzola, Roquefort	Brie, Camembert, Reblochon	Autres fromages à pâte molle	Total fromages à pâte molle	Fromage aux herbes	Fromage à pâte dure et mi-dure	Autres fromages		
	tonnes	tonnes	tonnes	tonnes	tonnes	tonnes	tonnes	tonnes	tonnes	tonnes	tonnes		
EUROPE													
Allemagne	21.2	321.4	2'220.1	2'562.8	0.0	-	893.2	893.2	0.0	1'643.9	970.0		6'069.9
France	-	54.7	1'892.6	1'947.3	59.5	755.5	2'040.9	2'855.9	-	1'260.7	601.7		6'665.6
Italie	505.0	1'657.1	2'112.9	4'275.1	131.4	-	836.4	967.8	2.1	4'364.7	132.7		9'742.4
Pays-Bas	-	-	3.4	3.4	-	-	2.5	2.5	-	818.7	4.6		829.2
Belgique	-	-	108.7	108.7	-	-	30.8	30.8	-	264.6	-		404.1
Luxembourg	-	-	-	-	-	-	-	-	-	0.3	-		0.3
Autriche	11.3	15.8	88.3	115.4	-	-	43.0	43.0	-	163.3	233.7		555.4
Grande-Bretagne	-	-	-	-	0.1	-	4.8	4.9	0.8	69.0	4.7		79.4
Danemark	-	7.3	504.6	512.0	0.5	-	115.1	115.6	-	37.4	0.6		665.6
Norvège	-	-	-	-	-	-	-	-	-	-	-		-
Suède	-	-	0.0	0.0	-	-	0.0	0.0	-	4.8	-		4.9
Portugal	-	-	0.4	0.4	-	-	6.4	6.4	-	125.8	-		132.5
Espagne	-	-	0.1	0.1	-	-	6.5	6.5	-	189.8	-		196.3
Grèce	-	-	1.4	1.4	-	-	618.6	618.6	-	6.8	-		626.9
Autres pays d'Europe	0.2	20.4	0.4	20.9	-	-	31.5	31.5	-	49.2	-		101.6
TOTAL EUROPE	453.4	1'581.1	5'803.2	9'547.4	191.5	755.5	4'629.6	5'576.6	2.9	8'999.2	1'948.0		26'074.1
Autres pays	-	-	-	-	-	-	-	-	-	-	-		-
Canada	-	-	-	-	-	-	-	-	-	-	-		-
USA	-	-	-	-	-	-	-	-	-	0.7	0.0		-
Autres pays d'Amérique	-	-	-	-	-	-	-	-	-	-	-		-
Amérique latine	-	-	-	-	-	-	-	-	-	-	-		-
Afrique	-	-	0.2	0.2	-	-	-	-	-	-	-		0.2
Asie	-	-	-	-	-	-	0.0	0.0	-	-	-		0.0
Australie	-	-	-	-	-	-	-	-	-	-	-		-
TOTAL AUTRES PAYS	-	-	0.2	0.2	-	-	0.0	0.0	-	0.7	0.0		0.9
TOTAL	453.4	1'581.1	5'803.4	9'547.6	191.5	755.5	4'629.6	5'576.6	2.9	8'999.8	1'948.0		26'075.0

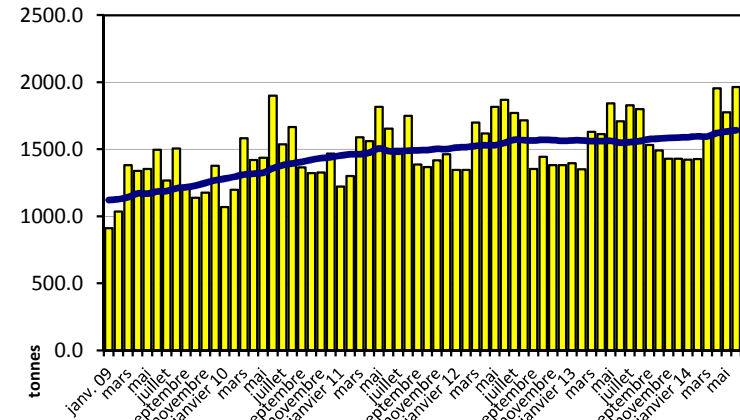
Source: DGD

Importation depuis 2009 - Valeur moyenne des 12 derniers mois

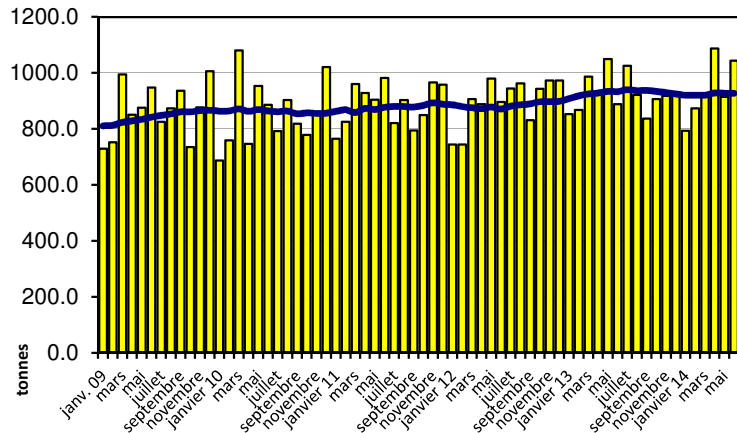
Total des importations de fromages



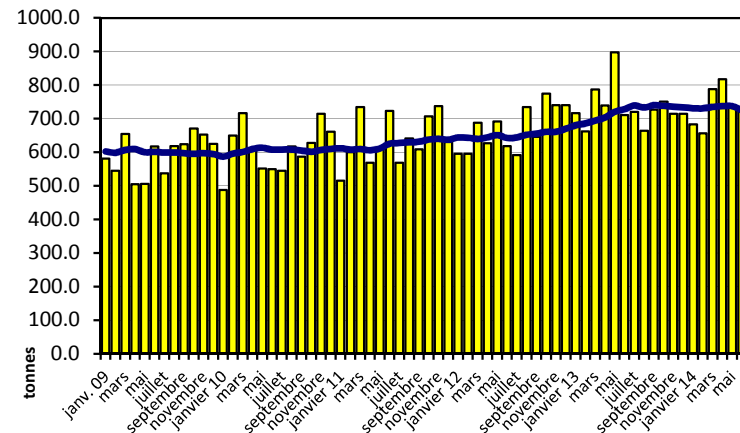
Fromages frais



Fromages à pâte molle

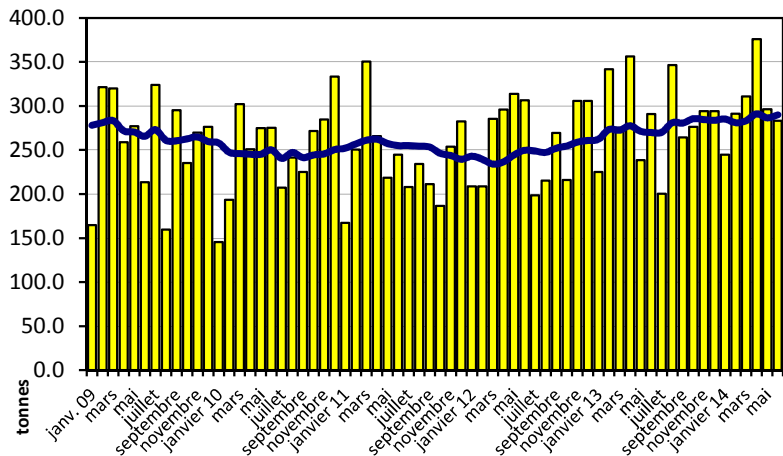


Fromages à pâte mi-dure

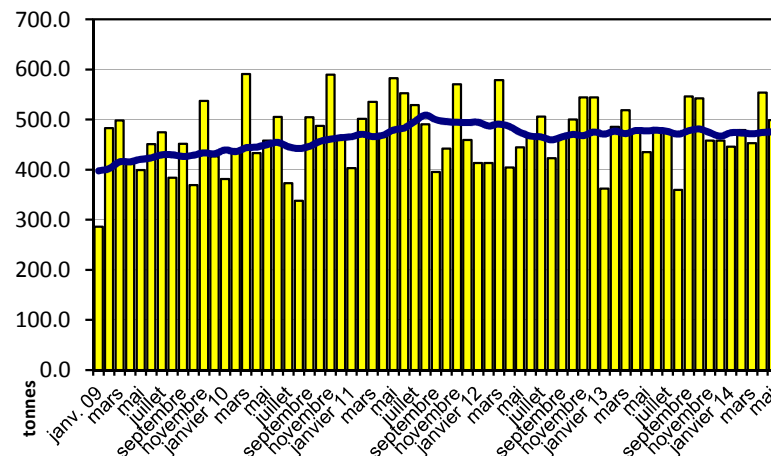


Importation depuis 2009 - Valeur moyenne des 12 derniers mois

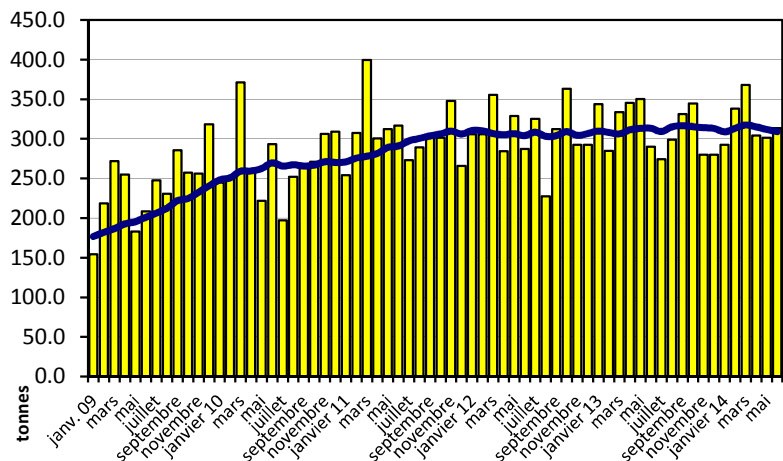
Fromages à pâte dure



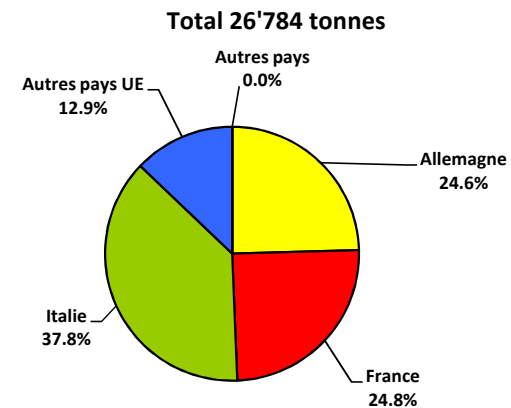
Fromages à pâte extra-dure



Fromage fondu



Importations de fromage par pays fournisseur, janvier à juin 2014



Importations autres produits laitiers

Produits laitiers	Importations mensuelles		Différences par rapport au même mois de l'année précédente		Importations cumulées		Différence par rapport à la même période de l'année précédente	
	juin 2013 tonnes	juin 2014 tonnes	tonnes	(%)	janv. - juin 2013 tonnes	janv. - juin 2014 tonnes	tonnes	(%)
Lait écrémé	0.1	0.2	0.1	141.4	0.7	0.7	-0.0	-2.0
Lait	2'111.3	1'790.4	-321.0	-15.2	12'632.7	10'230.1	-2'402.6	-19.0
Lait > 6% MG	0.1	0.0	-0.0	-80.0	0.2	0.6	0.3	156.2
Crème	153.1	94.3	-58.8	-38.4	825.2	783.1	-42.1	-5.1
Poudre de lait écrémé	4.1	3.7	-0.4	-8.9	39.0	30.4	-8.7	-22.2
Poudre de lait	26.8	10.6	-16.2	-60.5	146.1	122.6	-23.4	-16.1
Poudre de crème	0.1	-	-0.1	-100.0	2.1	15.1	13.0	-
Lait concentré	13.4	34.5	21.1	157.4	182.9	226.0	43.1	23.5
Crème concentrée	88.4	81.5	-6.9	-7.8	497.8	387.9	-109.9	-22.1
Yogourt	1'011.9	780.9	-231.0	-22.8	5'988.6	5'514.1	-474.5	-7.9
Autres produits frais	19.0	227.7	208.7	-	29.6	585.3	555.7	-
Petit-lait	639.3	611.9	-27.4	-4.3	3'738.9	3'836.9	98.1	2.6
Poudre de petit-lait	1.1	0.7	-0.5	-40.4	14.2	62.8	48.6	342.8
Petit-lait concentré	0.4	0.1	-0.4	-83.1	27.3	153.3	126.0	461.1
Beurre (sans beurre anhydre)	1.1	47.6	46.5	-	53.8	117.8	64.0	119.1
Pâte à tartiner laitières	0.1	0.0	-0.1	-98.8	0.1	0.1	0.0	14.3
Autres matières grasses provenant du lait	1.5	7.7	6.2	428.7	18.4	19.0	0.6	3.5
Caséines	42.5	43.4	0.9	2.1	377.5	280.1	-97.3	-25.8
Lactalbumine	142.7	56.8	-85.9	-60.2	663.4	415.7	-247.7	-37.3
Autres albumines	0.1	0.0	-0.0	-41.3	7.2	0.7	-6.5	-90.2

Source: DGD

Valeurs statistiques [sur la base de tous les résultats individuels*]

juin 2014

		Moyenne	Écart type	5%- quantile	10%- quantile	Médian	90%- quantile	95%-quantile
Germes	Nombre d'échantillons	1'000 germes/ml	1'000 germes/ml	1'000 germes/ml	1'000 germes/ml	1'000 germes/ml	1'000 germes/ml	1'000 germes/ml
		40564	15	234	2	2	6	14
Cellules somatiques	Nombre d'échantillons	1'000 cellules/ml	1'000 cellules/ml	1'000 cellules/ml	1'000 cellules/ml	1'000 cellules/ml	1'000 cellules/ml	1'000 cellules/ml
		40642	139	101	44	54	114	248
Point de congélation	Nombre d'échantillons	°C	°C	°C	°C	°C	°C	°C
		40652	-0.524	0.005	-0.531	-0.530	-0.524	-0.519

* Ont été pris en compte tous les échantillons, pour lesquels le critère d'analyse considéré a été analysé. Suisse, sans France (lait de zone franche) et sans lait la Principauté du Liechtenstein.

Répartition "nombre de germes" / Indications en 1'000 germes / ml de tous les résultats individuels*

juin 2014

De	1	5	7	9	11	30	80	100	300	600	1'000	≥	Total résultats individuels
à	4	6	8	10	29	79	99	299	599	999	2'999	3'000	
Nombre	14527	9992	6301	3097	5108	1069	103	230	71	20	28	18	40564
%	35.81	24.63	15.53	7.63	12.59	2.64	0.25	0.57	0.18	0.05	0.07	0.04	100

Répartition "nombre de cellules" / Indications en 1'000 cellules / ml de tous les résultats individuels*

juin 2014

De	1	50	101	150	200	250	300	350	400	600	800	≥	Total résultats individuels
à	49	100	149	199	249	299	349	399	599	799	999	1'000	
Nombre	3018	13740	10604	6006	3265	1698	933	503	659	131	52	33	40642
%	7.43	33.81	26.09	14.78	8.03	4.18	2.30	1.24	1.62	0.32	0.13	0.08	100

Répartition "point de congélation" / Indications en °C de tous les résultats individuels*

juin 2014

De	≤	-0.539	-0.535	-0.531	-0.527	-0.523	-0.519	-0.516	-0.511	-0.507	-0.503	≥	Total résultats individuels
à	-0.540	-0.536	-0.532	-0.528	-0.524	-0.520	-0.517	-0.512	-0.508	-0.504	-0.500	-0.499	
Nombre	76	269	1463	6770	14179	12247	3805	1478	219	72	31	43	40652
%	0.19	0.66	3.60	16.65	34.88	30.13	9.36	3.64	0.54	0.18	0.08	0.11	100

Sources: Suisselab SA Zollikofen, TSM Fiduciaire Sàrl Berne

Lait cru suisse: évaluation de droit public des résultats du contrôle du lait juin 2014										
Canton	Germe (Nombre d'exploitations)									
	Aucune contestation		1ère contestation		2ème contestation		3ème contestation		Total évaluations	
	G-0	%	G-1C/4M	%	G-2C/4M	%	G-3C/4M	%	G-Total	%
AG	871	99.32	4	0.46	2	0.23	0	0.00	877	100
AI	313	99.05	3	0.95	0	0.00	0	0.00	316	100
AR	415	100.00	0	0.00	0	0.00	0	0.00	415	100
BE	5603	99.47	27	0.48	3	0.05	0	0.00	5633	100
BL/BS	309	99.68	1	0.32	0	0.00	0	0.00	310	100
FR	1550	99.74	4	0.26	0	0.00	0	0.00	1554	100
GE	4	100.00	0	0.00	0	0.00	0	0.00	4	100
GL	157	100.00	0	0.00	0	0.00	0	0.00	157	100
GR	532	98.34	9	1.66	0	0.00	0	0.00	541	100
JU	456	98.92	4	0.87	1	0.22	0	0.00	461	100
LU	2270	99.69	7	0.31	0	0.00	0	0.00	2277	100
NE	394	98.99	3	0.75	1	0.25	0	0.00	398	100
NW	298	100.00	0	0.00	0	0.00	0	0.00	298	100
OW	410	98.32	4	0.96	2	0.48	1	0.24	417	100
SG	2199	99.23	16	0.72	1	0.05	0	0.00	2216	100
SH	85	98.84	1	1.16	0	0.00	0	0.00	86	100
SO	521	99.24	2	0.38	2	0.38	0	0.00	525	100
SZ	645	99.23	3	0.46	2	0.31	0	0.00	650	100
TG	1077	99.45	5	0.46	0	0.00	1	0.09	1083	100
TI	97	97.98	0	0.00	1	1.01	1	1.01	99	100
UR	198	97.54	5	2.46	0	0.00	0	0.00	203	100
VD	898	99.12	6	0.66	2	0.22	0	0.00	906	100
VS	325	97.01	6	1.79	3	0.90	1	0.30	335	100
ZG	273	100.00	0	0.00	0	0.00	0	0.00	273	100
ZH	1126	99.73	2	0.18	1	0.09	0	0.00	1129	100
Divers	0	0.00	0	0.00	0	0.00	0	0.00	0	100
Total CH	21026	99.35	112	0.53	21	0.10	4	0.02	21163	100
F*	67	98.53	1	1.47	0	0.00	0	0.00	68	100
FL**	43	100.00	0	0.00	0	0.00	0	0.00	43	100
Total	21136	99.35	113	0.53	21	0.10	4	0.02	21274	100

Légende:

- G-0 Nombre d'exploitations sans contestation de la charge en germes au niveau du résultat mensuel* dans le mois d'analyse, c.-à-d. résultat mensuel <80'000 germes/ml
- G-1C/4M Nombre d'exploitations avec la 1ère contestation de la charge en germes en 4 mois
- G-2C/4M Nombre d'exploitations avec la 2ème contestation de la charge en germes en 4 mois
- G-3C/4M Nombre d'exploitations avec la 3ème contestation de la charge en germes en 4 mois
- G-Total Nombre total d'exploitations évaluées quant à la charge en germes

* Résultat mensuel = moyenne géométrique des résultats d'analyses du premier et du deuxième échantillon d'un mois. N'y a-t-il exceptionnellement qu'un seul résultat, celui-ci compte comme résultat mensuel

- * F Échantillons provenant de la France (zone franche)
- ** FL Échantillons provenant de la Principauté du Liechtenstein

Sources: Suisselab SA Zollikofen, TSM Fiduciaire Sàrl Berne

Lait cru suisse: évaluation de droit public des résultats du contrôle du lait												
juin 2014												
Canton	Cellules somatiques <small>(Nombre d'exploitations)</small>											
	Aucune contestation		1ère contestation		2ème contestation		3ème contestation		4ème contestation		Total évaluations	
	C-0	%	C-1C/5M	%	C-2C/5M	%	C-3C/5M	%	C-4C/5M	%	C-Total	%
AG	857	97.72	11	1.25	8	0.91	1	0.11	0	0.00	877	100
AI	309	97.78	6	1.90	1	0.32	0	0.00	0	0.00	316	100
AR	411	99.04	3	0.72	0	0.00	1	0.24	0	0.00	415	100
BE	5556	98.63	60	1.07	12	0.21	4	0.07	1	0.02	5633	100
BL/BS	304	97.75	7	2.25	0	0.00	0	0.00	0	0.00	311	100
FR	1530	98.52	19	1.22	1	0.06	2	0.13	1	0.06	1553	100
GE	4	100.00	0	0.00	0	0.00	0	0.00	0	0.00	4	100
GL	157	99.37	1	0.63	0	0.00	0	0.00	0	0.00	158	100
GR	538	97.11	14	2.53	2	0.36	0	0.00	0	0.00	554	100
JU	453	98.26	6	1.30	1	0.22	0	0.00	1	0.22	461	100
LU	2243	98.46	27	1.19	5	0.22	3	0.13	0	0.00	2278	100
NE	386	96.98	12	3.02	0	0.00	0	0.00	0	0.00	398	100
NW	294	98.66	4	1.34	0	0.00	0	0.00	0	0.00	298	100
OW	409	98.32	6	1.44	1	0.24	0	0.00	0	0.00	416	100
SG	2165	97.65	35	1.58	15	0.68	2	0.09	0	0.00	2217	100
SH	84	97.67	2	2.33	0	0.00	0	0.00	0	0.00	86	100
SO	508	96.76	13	2.48	2	0.38	2	0.38	0	0.00	525	100
SZ	634	97.54	13	2.00	1	0.15	2	0.31	0	0.00	650	100
TG	1076	98.26	16	1.46	3	0.27	0	0.00	0	0.00	1095	100
TI	96	96.00	2	2.00	2	2.00	0	0.00	0	0.00	100	100
UR	198	98.02	3	1.49	1	0.50	0	0.00	0	0.00	202	100
VD	874	96.36	26	2.87	6	0.66	1	0.11	0	0.00	907	100
VS	324	96.72	9	2.69	2	0.60	0	0.00	0	0.00	335	100
ZG	270	98.90	3	1.10	0	0.00	0	0.00	0	0.00	273	100
ZH	1105	97.87	19	1.68	3	0.27	1	0.09	1	0.09	1129	100
Divers	0	0.00	0	0.00	0	0.00	0	0.00	0	0.00	0	100
	0	0	0	0	0	0	0	0	0	0	0	0
Total CH	20785	98.08	317	1.50	66	0.31	19	0.09	4	0.02	21191	100
F*	0	0	0	0	0	0	0	0	0	0	0	0
FL**	63	92.65	2	2.94	2	2.94	1	1.47	0	0.00	68	100
	43	97.73	0	0.00	1	2.27	0	0.00	0	0.00	44	100
	0	0	0	0	0	0	0	0	0	0	0	0
Total	20891	98.07	319	1.50	69	0.32	20	0.09	4	0.02	21303	100

Légende:

- C-0 Nombre d'exploitations sans contestation de la charge en cellules au niveau du résultat mensuel* dans le mois d'analyse, c.-à-d. résultat mensuel <350'000 cellules somatiques/ml
- C-1C/5M Nombre d'exploitations avec la 1ère contestation de la charge en cellules en 5 mois
- C-2C/5M Nombre d'exploitations avec la 2ème contestation de la charge en cellules en 5 mois
- C-3C/5M Nombre d'exploitations avec la 3ème contestation de la charge en cellules en 5 mois
- C-4C/5M Nombre d'exploitations avec la 4ème contestation de la charge en cellules en 5 mois
- C-Total Nombre total d'exploitations évaluées quant à la charge en cellules

* Résultat mensuel = moyenne géométrique des résultats d'analyses du premier et du deuxième échantillon d'un mois. N'y a-t-il exceptionnellement qu'un seul résultat, celui-ci compte comme résultat mensuel.

- * F Échantillons provenant de la France (zone franche)
- ** FL Échantillons provenant de la Principauté du Liechtenstein

Sources: Suisselab SA Zollikofen, TSM Fiduciaire Sàrl Berne

Lait cru suisse: évaluation de droit public des résultats du contrôle du lait juin 2014						
Canton	Substances inhibitrices [Nombre d'exploitations]					
	Pas de détection de substances inhibitrices		Détection de substances inhibitrices		Total évaluations	
	S.i.-0	%	S.i.-1	%	S.i.-Total	%
AG	879	99.89	1	0.11	880	100
AI	317	100.00	0	0.00	317	100
AR	415	100.00	0	0.00	415	100
BE	5634	99.96	2	0.04	5636	100
BL/BS	311	100.00	0	0.00	311	100
FR	1552	99.87	2	0.13	1554	100
GE	4	100.00	0	0.00	4	100
GL	159	100.00	0	0.00	159	100
GR	556	100.00	0	0.00	556	100
JU	460	99.78	1	0.22	461	100
LU	2278	99.96	1	0.04	2279	100
NE	398	99.75	1	0.25	399	100
NW	300	100.00	0	0.00	300	100
OW	417	100.00	0	0.00	417	100
SG	2218	99.95	1	0.05	2219	100
SH	86	100.00	0	0.00	86	100
SO	525	100.00	0	0.00	525	100
SZ	650	100.00	0	0.00	650	100
TG	1096	100.00	0	0.00	1096	100
TI	106	100.00	0	0.00	106	100
UR	203	99.51	1	0.49	204	100
VD	909	100.00	0	0.00	909	100
VS	336	100.00	0	0.00	336	100
ZG	273	100.00	0	0.00	273	100
ZH	1131	100.00	0	0.00	1131	100
Diverse	0	0.00	0	0.00	0	100
	0	0	0	0	0	0
Total CH	21213	99.95	10	0.05	21223	100
F*	0	0	0	0	0	0
FL**	68	100.00	0	0.00	68	100
	44	100.00	0	0.00	44	100
	0	0	0	0	0	0
Total	21325	99.95	10	0.05	21335	100

Légende:

- S.i.-0 Nombre d'exploitations avec détection de substances inhibitrices dans le mois analysé
 S.i.-1 Nombre d'exploitations sans détection de substances inhibitrices dans le mois analysé
 S.i.-Total Nombre total d'exploitations évaluées quant à la détection de substances inhibitrices:

- * F Échantillons provenant de la France (zone franche)
 ** FL Échantillons provenant de la Principauté du Liechtenstein

Sources: Suisselab SA Zollikofen, TSM Fiduciaire Sàrl Berne

Lait cru suisse: évaluation de droit public des résultats du contrôle du lait										
juin 2014										
§	Suspensions de livraison de lait									
	[Nombre d'exploitations]									
	Germe		Cellules somatiques		Substances inhibitrices		Suspensions successives		Total suspensions	
Sp-G	%	Sp-C	%	Sp-S.i.	%	Sp-Succ.	%	Sp-Total	%	
AG	0	0.00	0	0.00	1	100.00	0	0.00	1	100
AI	0	0.00	0	0.00	0	0.00	0	0.00	0	100
AR	0	0.00	0	0.00	0	0.00	0	0.00	0	100
BE	0	0.00	1	33.33	2	66.67	0	0.00	3	100
BL/BS	0	0.00	0	0.00	0	0.00	0	0.00	0	100
FR	0	0.00	1	33.33	2	66.67	0	0.00	3	100
GE	0	0.00	0	0.00	0	0.00	0	0.00	0	100
GL	0	0.00	0	0.00	0	0.00	0	0.00	0	100
GR	0	0.00	0	0.00	0	0.00	0	0.00	0	100
JU	0	0.00	1	50.00	1	50.00	0	0.00	2	100
LU	0	0.00	0	0.00	1	100.00	0	0.00	1	100
NE	0	0.00	0	0.00	1	100.00	0	0.00	1	100
NW	0	0.00	0	0.00	0	0.00	0	0.00	0	100
OW	1	100.00	0	0.00	0	0.00	0	0.00	1	100
SG	0	0.00	0	0.00	1	100.00	0	0.00	1	100
SH	0	0.00	0	0.00	0	0.00	0	0.00	0	100
SO	0	0.00	0	0.00	0	0.00	0	0.00	0	100
SZ	0	0.00	0	0.00	0	0.00	0	0.00	0	100
TG	1	100.00	0	0.00	0	0.00	0	0.00	1	100
TI	1	100.00	0	0.00	0	0.00	0	0.00	1	100
UR	0	0.00	0	0.00	1	100.00	0	0.00	1	100
VD	0	0.00	0	0.00	0	0.00	0	0.00	0	100
VS	1	50.00	0	0.00	0	0.00	1	50.00	2	100
ZG	0	0.00	0	0.00	0	0.00	0	0.00	0	100
ZH	0	0.00	1	100.00	0	0.00	0	0.00	1	100
Divers	0	0.00	0	0.00	0	0.00	0	0.00	0	100
	0	0	0	0	0	0	0	0	0	0
Total CH	4	21.05	4	21.05	10	52.63	1	5.26	19	100
F*	0	0	0	0	0	0	0	0	0	0
FL**	0	0.00	0	0.00	0	0.00	0	0.00	0	100
	0	0.00	0	0.00	0	0.00	0	0.00	0	100
	0	0	0	0	0	0	0	0	0	0
Total	4	21.05	4	21.05	10	52.63	1	5.26	19	100

Légende:

- Sp-G Nombre de suspensions dues à 3 contestations en matière de germes sur une durée de 4 mois
- Sp-C Nombre de suspensions dues à 4 contestations en matière de cellules somatiques sur une durée de 5 mois
- Sp-S.i. Nombre de suspensions due à la mise en évidence de substances inhibitrices
- Sp-Succ. Nombre de suspensions successives dans le cadre de suspensions antérieures
- Sp-Total Total nombre de suspensions de livraison de lait

- * F Échantillons provenant de la France (zone franche)
- ** FL Échantillons provenant de la Principauté du Liechtenstein

Sources: Suisselab SA Zollikofen, TSM Fiduciaire Sàrl Berne

Lait cru suisse: évaluation de droit privé des résultats du contrôle du lait
juin 2014

Canton	Germes [Nombre d'exploitations]															
	Aucune contestation*		1ère contestation*		2ème contestation*		3ème contestation*		4ème contestation*		5ème contestation*		Total évaluations*			
	G-0≤10	%	G-0>10	%	G-1C/5M	%	G-2C/5M	%	G-3C/5M	%	G-4C/5M	%	G-5C/5M	%	G-Total	%
AG	406	46.08	454	51.53	11	1.25	5	0.57	3	0.34	1	0.11	1	0.11	881	100
AI	142	44.65	166	52.20	4	1.26	5	1.57	1	0.31	0	0.00	0	0.00	318	100
AR	293	70.26	117	28.06	5	1.20	1	0.24	1	0.24	0	0.00	0	0.00	417	100
BE	3564	63.25	1972	35.00	63	1.12	26	0.46	7	0.12	2	0.04	1	0.02	5635	100
BL/BS	142	45.81	164	52.90	3	0.97	1	0.32	0	0.00	0	0.00	0	0.00	310	100
FR	874	56.17	654	42.03	19	1.22	6	0.39	3	0.19	0	0.00	0	0.00	1556	100
GE	1	25.00	3	75.00	0	0.00	0	0.00	0	0.00	0	0.00	0	0.00	4	100
GL	88	55.70	66	41.77	4	2.53	0	0.00	0	0.00	0	0.00	0	0.00	158	100
GR	338	62.36	187	34.50	12	2.21	4	0.74	1	0.18	0	0.00	0	0.00	542	100
JU	233	50.54	216	46.85	4	0.87	4	0.87	3	0.65	0	0.00	1	0.22	461	100
LU	1278	56.08	963	42.26	21	0.92	13	0.57	4	0.18	0	0.00	0	0.00	2279	100
NE	202	50.63	183	45.86	7	1.75	4	1.00	0	0.00	2	0.50	1	0.25	399	100
NW	179	59.67	119	39.67	1	0.33	1	0.33	0	0.00	0	0.00	0	0.00	300	100
OW	231	55.53	174	41.83	6	1.44	3	0.72	0	0.00	1	0.24	1	0.24	416	100
SG	1526	68.65	657	29.55	17	0.76	14	0.63	4	0.18	4	0.18	1	0.04	2223	100
SH	45	52.33	39	45.35	1	1.16	0	0.00	1	1.16	0	0.00	0	0.00	86	100
SO	279	53.14	230	43.81	7	1.33	5	0.95	2	0.38	2	0.38	0	0.00	525	100
SZ	317	48.84	309	47.61	8	1.23	12	1.85	3	0.46	0	0.00	0	0.00	649	100
TG	677	62.11	394	36.15	13	1.19	4	0.37	2	0.18	0	0.00	0	0.00	1090	100
TI	54	51.92	49	47.12	0	0.00	0	0.00	1	0.96	0	0.00	0	0.00	104	100
UR	139	68.14	58	28.43	6	2.94	1	0.49	0	0.00	0	0.00	0	0.00	204	100
VD	497	54.80	382	42.12	16	1.76	10	1.10	1	0.11	0	0.00	1	0.11	907	100
VS	170	50.90	152	45.51	5	1.50	3	0.90	4	1.20	0	0.00	0	0.00	334	100
ZG	148	54.21	121	44.32	4	1.47	0	0.00	0	0.00	0	0.00	0	0.00	273	100
ZH	655	57.81	460	40.60	11	0.97	4	0.35	3	0.26	0	0.00	0	0.00	1133	100
Divers	0	0.00	0	0.00	0	0.00	0	0.00	0	0.00	0	0.00	0	0.00	0	100
	0	0	0	0	0	0	0	0	0	0	0	0	0	0	0	0
Total CH	12478	58.85	8289	39.09	248	1.17	126	0.59	44	0.21	12	0.06	7	0.03	21204	100
F*	0	0	0	0	0	0	0	0	0	0	0	0	0	0	0	0
FL**	24	35.29	40	58.82	2	2.94	1	1.47	1	1.47	0	0.00	0	0.00	68	100
	26	61.90	16	38.10	0	0.00	0	0.00	0	0.00	0	0.00	0	0.00	42	100
	0	0	0	0	0	0	0	0	0	0	0	0	0	0	0	0
Total	12528	58.78	8345	39.15	250	1.17	127	0.60	45	0.21	12	0.06	7	0.03	21314	100

Légende:

- G-0≤10 Nombre d'exploitations sans contestation privée de la charge en germes dans le mois d'analyse; le plus mauvais résultat du premier et dernier échantillon dans le mois d'analyse avait une valeur ≤ 10'000 germes/ml
- G-0>10 Nombre d'exploitations sans contestation privée de la charge en germes dans le mois d'analyse; le plus mauvais résultat du premier et dernier échantillon dans le mois d'analyse avait une valeur >10'000 et ≤ 79'000 germes/ml
- G-1C/5M Nombre d'exploitations avec la 1ère contestation de la charge en germes en 5 mois
- G-2C/5M Nombre d'exploitations avec la 2ème contestation de la charge en germes en 5 mois
- G-3C/5M Nombre d'exploitations avec la 3ème contestation de la charge en germes en 5 mois
- G-4C/5M Nombre d'exploitations avec la 4ème contestation de la charge en germes en 5 mois
- G-5C/5M Nombre d'exploitations avec la 5ème contestation de la charge en germes en 5 mois
- G-Total Nombre total d'exploitations évaluées quant à la charge en germes

* Évaluations et contestations selon la convention (PSL, AILS, Fromarte) du 20.12.2011 sur les modalités des contrats d'achat de lait

- * F Échantillons provenant de la France (zone franche)
- ** FL Échantillons provenant de la Principauté du Liechtenstein

Sources: Suisselab SA Zollikofen, TSM Fiduciaire Sàrl Berne

Lait cru suisse: évaluation de droit privé des résultats du contrôle du lait
juin 2014

Canton	Cellules somatiques [Nombre d'exploitations]															
	Aucune contestation*		1ère contestation*		2ème contestation*		3ème contestation*		4ème contestation*		5ème contestation*		Total évaluations*			
	C-0≤100	%	C-0>100	%	C-1C/5M	%	C-2C/5M	%	C-3C/5M	%	C-4C/5M	%	C-1C/5M	%	C-Total	%
AG	174	19.77	639	72.61	34	3.86	26	2.95	5	0.57	2	0.23	0	0.00	880	100
AI	83	26.10	213	66.98	16	5.03	5	1.57	1	0.31	0	0.00	0	0.00	318	100
AR	116	27.82	283	67.87	11	2.64	3	0.72	3	0.72	1	0.24	0	0.00	417	100
BE	2302	40.85	3060	54.30	197	3.50	53	0.94	17	0.30	5	0.09	1	0.02	5635	100
BL/BS	73	23.47	211	67.85	15	4.82	8	2.57	2	0.64	1	0.32	1	0.32	311	100
FR	511	32.86	959	61.67	56	3.60	19	1.22	7	0.45	3	0.19	0	0.00	1555	100
GE	0	0.00	4	100.00	0	0.00	0	0.00	0	0.00	0	0.00	0	0.00	4	100
GL	42	26.42	113	71.07	4	2.52	0	0.00	0	0.00	0	0.00	0	0.00	159	100
GR	145	26.13	385	69.37	19	3.42	4	0.72	1	0.18	1	0.18	0	0.00	555	100
JU	120	26.03	309	67.03	17	3.69	10	2.17	4	0.87	1	0.22	0	0.00	461	100
LU	574	25.19	1569	68.85	94	4.12	30	1.32	11	0.48	1	0.04	0	0.00	2279	100
NE	123	30.83	251	62.91	18	4.51	6	1.50	1	0.25	0	0.00	0	0.00	399	100
NW	86	28.67	202	67.33	9	3.00	3	1.00	0	0.00	0	0.00	0	0.00	300	100
OW	112	26.92	280	67.31	18	4.33	2	0.48	3	0.72	1	0.24	0	0.00	416	100
SG	594	26.73	1495	67.28	86	3.87	31	1.40	12	0.54	4	0.18	0	0.00	2222	100
SH	16	18.60	66	76.74	3	3.49	1	1.16	0	0.00	0	0.00	0	0.00	86	100
SO	128	24.38	362	68.95	23	4.38	10	1.90	1	0.19	1	0.19	0	0.00	525	100
SZ	201	30.92	402	61.85	33	5.08	7	1.08	6	0.92	1	0.15	0	0.00	650	100
TG	206	18.76	823	74.95	43	3.92	18	1.64	5	0.46	2	0.18	1	0.09	1098	100
TI	33	31.13	67	63.21	3	2.83	2	1.89	1	0.94	0	0.00	0	0.00	106	100
UR	74	36.45	124	61.08	4	1.97	1	0.49	0	0.00	0	0.00	0	0.00	203	100
VD	243	26.73	580	63.81	58	6.38	17	1.87	5	0.55	4	0.44	2	0.22	909	100
VS	131	39.10	188	56.12	10	2.99	5	1.49	1	0.30	0	0.00	0	0.00	335	100
ZG	74	27.11	185	67.77	10	3.66	4	1.47	0	0.00	0	0.00	0	0.00	273	100
ZH	265	23.39	789	69.64	52	4.59	20	1.77	2	0.18	4	0.35	1	0.09	1133	100
Divers	0	0.00	0	0.00	0	0.00	0	0.00	0	0.00	0	0.00	0	0.00	0	100
	0	0	0	0	0	0	0	0	0	0	0	0	0	0	0	0
Total CH	6426	30.27	13559	63.87	833	3.92	285	1.34	88	0.41	32	0.15	6	0.03	21229	100
F*	0	0	0	0	0	0	0	0	0	0	0	0	0	0	0	0
FL**	7	10.29	47	69.12	8	11.76	0	0.00	2	2.94	1	1.47	3	4.41	68	100
	7	15.91	33	75.00	2	4.55	2	4.55	0	0.00	0	0.00	0	0.00	44	100
	0	0	0	0	0	0	0	0	0	0	0	0	0	0	0	0
Total	6440	30.18	13639	63.91	843	3.95	287	1.34	90	0.42	33	0.15	9	0.04	21341	100

Légende:

- C-0≤100 Nombre d'exploitations sans contestation privée de la charge en cellules somatiques dans le mois d'analyse; le plus mauvais résultat du premier et dernier échantillon dans le mois d'analyse avait une valeur ≤ 100'000 cellules somatiques/ml
- C-0>100 Nombre d'exploitations sans contestation privée de la charge en cellules somatiques dans le mois d'analyse; le plus mauvais résultat du premier et dernier échantillon dans le mois d'analyse avait une valeur >100'000 et ≤ 349'000 cellules somatiques/ml
- C-1C/5M Nombre d'exploitations avec la 1ère contestation de la charge en cellules somatiques en 5 mois
- C-2C/5M Nombre d'exploitations avec la 2ème contestation de la charge en cellules somatiques en 5 mois
- C-3C/5M Nombre d'exploitations avec la 3ème contestation de la charge en cellules somatiques en 5 mois
- C-4C/5M Nombre d'exploitations avec la 4ème contestation de la charge en cellules somatiques en 5 mois
- C-5C/5M Nombre d'exploitations avec la 5ème contestation de la charge en cellules somatiques en 5 mois
- C-Total Nombre total d'exploitations évaluées quant à la charge en cellules somatiques

* Évaluations et contestations selon la convention (PSL, AILS, Fromarte) du 20.12.2011 sur les modalités des contrats d'achat de lait

- * F Échantillons provenant de la France (zone franche)
- ** FL Échantillons provenant de la Principauté de Liechtenstein

Sources: Suisselab SA Zollikofen, TSM Fiduciaire Sàrl Berne

Lait cru suisse: évaluation de droit privé, résultats du contrôle du lait									
juin 2014									
Canton	Substances inhibitrices [Nombre d'exploitations]								
	Pas de contestation*		1ère contestation*		2ème contestation*		Total évaluations*		
	S.i.-0	%	S.i.-1C/12M	%	S.i.-2C/12M	%	S.i.-Total	%	
AG	879	99.89	1	0.11	0	0.00	880	100	
AI	317	100.00	0	0.00	0	0.00	317	100	
AR	415	100.00	0	0.00	0	0.00	415	100	
BE	5634	99.96	2	0.04	0	0.00	5636	100	
BL/BS	311	100.00	0	0.00	0	0.00	311	100	
FR	1552	99.87	2	0.13	0	0.00	1554	100	
GE	4	100.00	0	0.00	0	0.00	4	100	
GL	159	100.00	0	0.00	0	0.00	159	100	
GR	556	100.00	0	0.00	0	0.00	556	100	
JU	460	99.78	1	0.22	0	0.00	461	100	
LU	2278	99.96	1	0.04	0	0.00	2279	100	
NE	398	99.75	1	0.25	0	0.00	399	100	
NW	300	100.00	0	0.00	0	0.00	300	100	
OW	417	100.00	0	0.00	0	0.00	417	100	
SG	2218	99.95	1	0.05	0	0.00	2219	100	
SH	86	100.00	0	0.00	0	0.00	86	100	
SO	525	100.00	0	0.00	0	0.00	525	100	
SZ	650	100.00	0	0.00	0	0.00	650	100	
TG	1096	100.00	0	0.00	0	0.00	1096	100	
TI	106	100.00	0	0.00	0	0.00	106	100	
UR	203	99.51	1	0.49	0	0.00	204	100	
VD	909	100.00	0	0.00	0	0.00	909	100	
VS	336	100.00	0	0.00	0	0.00	336	100	
ZG	273	100.00	0	0.00	0	0.00	273	100	
ZH	1131	100.00	0	0.00	0	0.00	1131	100	
Divers	0	0.00	0	0.00	0	0.00	0	100	
	0	0	0	0	0	0	0	0	
Total CH	21213	99.95	10	0.05	0	0.00	21223	100	
F*	0	0	0	0	0	0	0	0	
FL**	68	100.00	0	0.00	0	0.00	68	100	
	44	100.00	0	0.00	0	0.00	44	100	
	0	0	0	0	0	0	0	0	
Total	21325	99.95	10	0.05	0	0.00	21335	100	

Légende:

- S.i.-0 Nombre d'exploitations sans détection de substances inhibitrices dans les échantillons du mois d'analyse (pas de contestation privée)
- S.i.-1C/12M Nombre d'exploitations avec la 1ère contestation privée en 12 mois à cause de détection de substances inhibitrices
- S.i.-2C/12M Nombre d'exploitations avec la 2ème contestation privée en 12 mois à cause de détection de substances inhibitrices
- S.i.-Total Nombre total d'exploitations évaluées quant à la détection de substances inhibitrices

* Évaluations et contestations selon la convention (PSL, AILS, Fromarte) du 20.12.2011 sur les modalités des contrats d'achat de lait

- * F Échantillons provenant de la France (zone franche)
- ** FL Échantillons provenant de la Principauté du Liechtenstein

Sources: Suisselab SA Zollikofen, TSM Fiduciaire Sàrl Berne

Lait cru suisse: évaluation de droit privé, résultats du contrôle du lait								
juin 2014								
Canton	Point de congélation [Nombre d'exploitations]							
	Pas de contestation*		Contestation* sans sanction		Contestation* avec sanction		Total évaluations*	
	PG-0	%	PG-C	%	PG-CS	%	PG-Total	%
AG	678	77.05	130	14.77	72	8.18	880	100
AI	268	84.28	28	8.81	22	6.92	318	100
AR	353	84.65	46	11.03	18	4.32	417	100
BE	4481	79.52	788	13.98	366	6.50	5635	100
BL/BS	205	65.92	72	23.15	34	10.93	311	100
FR	947	60.94	374	24.07	233	14.99	1554	100
GE	4	100.00	0	0.00	0	0.00	4	100
GL	123	77.36	23	14.47	13	8.18	159	100
GR	479	86.31	32	5.77	44	7.93	555	100
JU	287	62.26	105	22.78	69	14.97	461	100
LU	1913	83.94	240	10.53	126	5.53	2279	100
NE	261	65.41	83	20.80	55	13.78	399	100
NW	260	86.67	31	10.33	9	3.00	300	100
OW	340	81.73	52	12.50	24	5.77	416	100
SG	1867	83.99	236	10.62	120	5.40	2223	100
SH	69	80.23	13	15.12	4	4.65	86	100
SO	397	75.62	80	15.24	48	9.14	525	100
SZ	575	88.46	55	8.46	20	3.08	650	100
TG	878	79.53	158	14.31	68	6.16	1104	100
TI	91	85.85	8	7.55	7	6.60	106	100
UR	182	89.66	12	5.91	9	4.43	203	100
VD	638	70.19	183	20.13	88	9.68	909	100
VS	292	87.16	21	6.27	22	6.57	335	100
ZG	238	87.18	26	9.52	9	3.30	273	100
ZH	916	80.85	148	13.06	69	6.09	1133	100
Divers	0	0.00	0	0.00	0	0.00	0	100
	0	0	0	0	0	0	0	0
Total CH	16742	78.84	2944	13.86	1549	7.29	21235	100
F*	41	60.29	19	27.94	8	11.76	68	100
FL**	34	77.27	5	11.36	5	11.36	44	100
	0	0	0	0	0	0	0	0
Total	16817	78.78	2968	13.90	1562	7.32	21347	100

Légende:

- PG-0 Nombre d'exploitations sans contestation privée du point de congélation dans le premier du mois d'analyse, résultat ≤ -0.520 °C
- PG-C Nombre d'exploitations avec contestation privée du point de congélation, sans sanctions, et dernier échantillon résultat entre > -0.520 °C et < -0.516 °C
- PG-CS Nombre d'exploitations avec contestation privée du point de congélation, avec sanction, résultat ≥ -0.516 °C
- PG-Total Nombre total d'exploitations évaluées quant au point de congélation

* Évaluations et contestations selon la convention (PSL, AILS, Fromarte) du 20.12.2011 sur les modalités des contrats d'achat de lait

- * F Échantillons provenant de la France (zone franche)
- ** FL Échantillons provenant de la Principauté du Liechtenstein

Sources: Suisselab SA Zollikofen, TSM Fiduciaire Sàrl Berne

Lait cru suisse: déductions et suppléments de droit privé*
juin 2014

Canton	Déduction/supplément* [Nombre d'exploitations]							
	Supplément	%	± 0		Déduction		Total	%
AG	111	12.61	682	77.50	87	9.89	880	100
AI	55	17.30	231	72.64	32	10.06	318	100
AR	95	22.78	298	71.46	24	5.76	417	100
BE	1657	29.35	3624	64.19	365	6.46	5646	100
BL/BS	50	16.08	230	73.95	31	9.97	311	100
FR	286	18.39	1163	74.79	106	6.82	1555	100
GE	0	0.00	4	100.00	0	0.00	4	100
GL	29	18.24	123	77.36	7	4.40	159	100
GR	115	20.54	406	72.50	39	6.96	560	100
JU	77	16.67	341	73.81	44	9.52	462	100
LU	441	19.35	1666	73.10	172	7.55	2279	100
NE	82	20.55	281	70.43	36	9.02	399	100
NW	74	24.67	212	70.67	14	4.67	300	100
OW	85	20.33	299	71.53	34	8.13	418	100
SG	496	22.30	1564	70.32	164	7.37	2224	100
SH	12	13.95	69	80.23	5	5.81	86	100
SO	83	15.81	395	75.24	47	8.95	525	100
SZ	158	24.27	426	65.44	67	10.29	651	100
TG	166	15.04	852	77.17	86	7.79	1104	100
TI	29	27.36	69	65.09	8	7.55	106	100
UR	66	32.35	127	62.25	11	5.39	204	100
VD	148	16.26	656	72.09	106	11.65	910	100
VS	96	28.40	213	63.02	29	8.58	338	100
ZG	60	21.90	196	71.53	18	6.57	274	100
ZH	206	18.18	832	73.43	95	8.38	1133	100
Divers	0	0.00	0	0.00	0	0.00	0	100
	0	0	0	0	0	0	0	0
Total CH	4677	22.00	14959	70.35	1627	7.65	21263	100
	0	0	0	0	0	0	0	0
F*	5	7.35	47	69.12	16	23.53	68	100
FL**	7	15.91	33	75.00	4	9.09	44	100
	0	0	0	0	0	0	0	0
Total	4689	21.94	15039	70.36	1647	7.71	21375	100

Légende:

- Supplément Exigences de bases remplies pour l'octroi du supplément de 0.5 centimes, sans prise en considération des exigences spécifiques pour le lait de non-ensilage (nombre d'exploitations)
- ± 0 Nombre d'exploitations sans droit au supplément et sans déduction dans le mois analysé
- Déduction Nombre total des exploitations évaluées dans le mois analysé
- Total Nombre total des exploitations avec déduction dans le mois analysé

* Évaluations et contestations selon la convention (PSL, AILS, Fromarte) du 20.12.2011 sur les modalités des contrats d'achat de lait

- * F Échantillons provenant de la France (zone franche)
- ** FL Échantillons provenant de la Principauté de Liechtenstein

Sources: Suisselab SA Zollikofen, TSM Fiduciaire Sàrl Berne

Composition du lait par canton (page 1 : d'Argovie à Obwald)

Canton	Composants	janv. g/kg	févr g/kg	mars g/kg	avril g/kg	mai g/kg	juin g/kg	juil. g/kg	août g/kg	sept. g/kg	oct. g/kg	nov. g/kg	déc. g/kg	Moyenne 2013 g/kg
Argovie	Matière grasse	42.4	42.2	41.9	40.9	40.6	39.9	0.0	0.0	0.0	0.0	0.0	0.0	41.3
	Protéine	33.4	33.2	32.9	32.9	32.7	32.2	0.0	0.0	0.0	0.0	0.0	0.0	32.9
	Total	75.8	75.4	74.8	73.8	73.3	72.1	0.0	0.0	0.0	0.0	0.0	0.0	74.2
Appenzell Rhodes-Intérieures	Matière grasse	41.4	41.7	41.7	41.4	41.8	41.2	0.0	0.0	0.0	0.0	0.0	0.0	41.5
	Protéine	34.0	34.3	34.2	33.8	33.9	33.1	0.0	0.0	0.0	0.0	0.0	0.0	33.9
	Total	75.4	76.0	75.9	75.2	75.7	74.3	0.0	0.0	0.0	0.0	0.0	0.0	75.4
Appenzell Rhodes-Extérieures	Matière grasse	41.1	41.1	41.0	41.1	41.0	40.6	0.0	0.0	0.0	0.0	0.0	0.0	41.0
	Protéine	34.3	34.3	34.1	33.9	33.7	33.2	0.0	0.0	0.0	0.0	0.0	0.0	33.9
	Total	75.4	75.4	75.1	75.0	74.7	73.8	0.0	0.0	0.0	0.0	0.0	0.0	74.9
Bâle-Campagne/Bâle-Ville	Matière grasse	42.0	42.0	41.6	41.1	40.3	39.7	0.0	0.0	0.0	0.0	0.0	0.0	41.1
	Protéine	32.7	32.5	32.2	32.2	32.2	31.5	0.0	0.0	0.0	0.0	0.0	0.0	32.2
	Total	74.7	74.5	73.8	73.3	72.5	71.2	0.0	0.0	0.0	0.0	0.0	0.0	73.3
Berne	Matière grasse	41.8	41.7	41.4	40.7	40.6	40.4	0.0	0.0	0.0	0.0	0.0	0.0	41.1
	Protéine	33.0	32.8	32.4	32.7	32.8	32.5	0.0	0.0	0.0	0.0	0.0	0.0	32.7
	Total	74.8	74.5	73.8	73.4	73.4	72.9	0.0	0.0	0.0	0.0	0.0	0.0	73.8
Fribourg	Matière grasse	40.7	40.3	39.8	39.4	39.1	39.3	0.0	0.0	0.0	0.0	0.0	0.0	39.8
	Protéine	32.7	32.5	32.2	32.5	32.8	32.2	0.0	0.0	0.0	0.0	0.0	0.0	32.5
	Total	73.4	72.8	72.0	71.9	71.9	71.5	0.0	0.0	0.0	0.0	0.0	0.0	72.3
Genève	Matière grasse	42.5	41.6	41.1	39.7	40.4	39.3	0.0	0.0	0.0	0.0	0.0	0.0	40.8
	Protéine	33.7	32.9	32.8	33.2	34.4	34.1	0.0	0.0	0.0	0.0	0.0	0.0	33.5
	Total	76.2	74.5	73.9	72.9	74.8	73.4	0.0	0.0	0.0	0.0	0.0	0.0	74.3
Glaris	Matière grasse	39.6	39.9	39.7	39.7	40.4	40.4	0.0	0.0	0.0	0.0	0.0	0.0	40.0
	Protéine	32.4	32.6	32.5	32.7	33.0	32.8	0.0	0.0	0.0	0.0	0.0	0.0	32.7
	Total	72.0	72.5	72.2	72.4	73.4	73.2	0.0	0.0	0.0	0.0	0.0	0.0	72.6
Grisons	Matière grasse	38.8	39.3	39.3	39.6	39.9	40.5	0.0	0.0	0.0	0.0	0.0	0.0	39.6
	Protéine	31.8	32.2	32.4	32.7	33.3	33.3	0.0	0.0	0.0	0.0	0.0	0.0	32.6
	Total	70.6	71.5	71.7	72.3	73.2	73.8	0.0	0.0	0.0	0.0	0.0	0.0	72.2
Jura	Matière grasse	40.0	40.1	39.8	39.5	38.9	38.2	0.0	0.0	0.0	0.0	0.0	0.0	39.4
	Protéine	32.6	32.5	32.3	32.3	32.5	32.1	0.0	0.0	0.0	0.0	0.0	0.0	32.4
	Total	72.6	72.6	72.1	71.8	71.4	70.3	0.0	0.0	0.0	0.0	0.0	0.0	71.8
Lucerne	Matière grasse	41.8	41.8	41.4	41.0	40.8	40.4	0.0	0.0	0.0	0.0	0.0	0.0	41.2
	Protéine	33.9	33.8	33.4	33.6	33.6	32.9	0.0	0.0	0.0	0.0	0.0	0.0	33.5
	Total	75.7	75.6	74.8	74.6	74.4	73.3	0.0	0.0	0.0	0.0	0.0	0.0	74.7
Neuchâtel	Matière grasse	39.7	39.8	39.4	39.4	39.1	38.4	0.0	0.0	0.0	0.0	0.0	0.0	39.3
	Protéine	32.6	32.5	32.3	32.2	32.9	32.4	0.0	0.0	0.0	0.0	0.0	0.0	32.5
	Total	72.3	72.3	71.7	71.6	72.0	70.8	0.0	0.0	0.0	0.0	0.0	0.0	71.8
Nidwald	Matière grasse	40.7	40.8	40.6	40.5	40.3	40.8	0.0	0.0	0.0	0.0	0.0	0.0	40.6
	Protéine	33.4	33.4	33.1	33.3	33.3	33.1	0.0	0.0	0.0	0.0	0.0	0.0	33.3
	Total	74.1	74.2	73.7	73.8	73.6	73.9	0.0	0.0	0.0	0.0	0.0	0.0	73.9
Obwald	Matière grasse	40.8	40.7	40.7	40.6	40.4	40.9	0.0	0.0	0.0	0.0	0.0	0.0	40.7
	Protéine	33.7	33.5	33.3	33.5	33.6	33.3	0.0	0.0	0.0	0.0	0.0	0.0	33.5
	Total	74.5	74.2	74.0	74.1	74.0	74.2	0.0	0.0	0.0	0.0	0.0	0.0	74.2
Schaffhouse	Matière grasse	42.3	42.0	41.8	41.5	40.8	40.2	0.0	0.0	0.0	0.0	0.0	0.0	41.4
	Protéine	33.7	33.3	32.9	32.8	32.6	32.0	0.0	0.0	0.0	0.0	0.0	0.0	32.9
	Total	76.0	75.3	74.7	74.3	73.4	72.2	0.0	0.0	0.0	0.0	0.0	0.0	74.3

Sources: Suisselab SA Zollikofen, TSM Fiduciaire Sàrl Berne

Les données déterminées sont issues de tous les prélèvements (échantillonnage automatique ou manuel), effectués dans le cadre du contrôle de qualité du lait (valeur médiane).

Composition du lait par canton (page 2 : de Schaffhouse à Zurich)

Canton	Composants	janv. g/kg	févr g/kg	mars g/kg	avril g/kg	mai g/kg	juin g/kg	juil. g/kg	août g/kg	sept. g/kg	oct. g/kg	nov. g/kg	déc. g/kg	Moyenne 2013 g/kg
Schwyz	Matière grasse	41.0	41.1	40.8	40.4	40.5	40.0	0.0	0.0	0.0	0.0	0.0	0.0	40.6
	Protéine	33.8	33.7	33.4	33.4	33.4	33.0	0.0	0.0	0.0	0.0	0.0	0.0	33.5
	Total	74.8	74.8	74.2	73.8	73.9	73.0	0.0	0.0	0.0	0.0	0.0	0.0	74.1
Saint-Gall	Matière grasse	41.3	41.2	41.0	40.7	40.6	40.3	0.0	0.0	0.0	0.0	0.0	0.0	40.9
	Protéine	34.1	34.0	33.8	33.7	33.6	33.1	0.0	0.0	0.0	0.0	0.0	0.0	33.7
	Total	75.4	75.2	74.8	74.4	74.2	73.4	0.0	0.0	0.0	0.0	0.0	0.0	74.6
Soleure	Matière grasse	42.2	42.1	41.8	41.0	40.4	39.7	0.0	0.0	0.0	0.0	0.0	0.0	41.2
	Protéine	33.1	32.9	32.6	32.6	32.5	31.9	0.0	0.0	0.0	0.0	0.0	0.0	32.6
	Total	75.3	75.0	74.4	73.6	72.9	71.6	0.0	0.0	0.0	0.0	0.0	0.0	73.8
Tessin	Matière grasse	39.2	39.5	39.3	39.4	39.3	39.6	0.0	0.0	0.0	0.0	0.0	0.0	39.4
	Protéine	32.2	32.4	32.2	32.4	32.6	32.9	0.0	0.0	0.0	0.0	0.0	0.0	32.5
	Total	71.4	71.9	71.5	71.8	71.9	72.5	0.0	0.0	0.0	0.0	0.0	0.0	71.8
Thurgovie	Matière grasse	41.7	41.5	41.2	40.4	40.3	39.9	0.0	0.0	0.0	0.0	0.0	0.0	40.8
	Protéine	34.1	33.9	33.6	33.7	33.5	33.0	0.0	0.0	0.0	0.0	0.0	0.0	33.6
	Total	75.8	75.4	74.8	74.1	73.8	72.9	0.0	0.0	0.0	0.0	0.0	0.0	74.5
Uri	Matière grasse	40.5	40.9	41.0	40.9	41.1	41.2	0.0	0.0	0.0	0.0	0.0	0.0	40.9
	Protéine	32.9	33.1	33.1	33.3	33.6	33.5	0.0	0.0	0.0	0.0	0.0	0.0	33.3
	Total	73.4	74.0	74.1	74.2	74.7	74.7	0.0	0.0	0.0	0.0	0.0	0.0	74.2
Vaud	Matière grasse	39.9	39.6	39.2	38.3	38.5	38.2	0.0	0.0	0.0	0.0	0.0	0.0	39.0
	Protéine	32.9	32.7	32.4	32.6	33.0	32.6	0.0	0.0	0.0	0.0	0.0	0.0	32.7
	Total	72.8	72.3	71.6	70.9	71.5	70.8	0.0	0.0	0.0	0.0	0.0	0.0	71.7
Valais	Matière grasse	38.0	38.3	38.3	38.3	39.1	40.0	0.0	0.0	0.0	0.0	0.0	0.0	38.6
	Protéine	31.9	32.3	32.4	32.5	33.1	33.3	0.0	0.0	0.0	0.0	0.0	0.0	32.6
	Total	69.9	70.3	70.7	70.8	72.2	73.3	0.0	0.0	0.0	0.0	0.0	0.0	71.2
Zoug	Matière grasse	41.6	41.5	41.2	40.6	40.6	40.1	0.0	0.0	0.0	0.0	0.0	0.0	40.9
	Protéine	34.1	34.0	33.7	33.5	33.4	33.1	0.0	0.0	0.0	0.0	0.0	0.0	33.6
	Total	75.7	75.5	74.9	74.1	74.0	73.2	0.0	0.0	0.0	0.0	0.0	0.0	74.6
Zurich	Matière grasse	42.2	41.9	41.7	40.6	40.5	39.9	0.0	0.0	0.0	0.0	0.0	0.0	41.1
	Protéine	33.8	33.6	33.3	33.2	33.1	32.7	0.0	0.0	0.0	0.0	0.0	0.0	33.3
	Total	76.0	75.5	75.0	73.8	73.6	72.6	0.0	0.0	0.0	0.0	0.0	0.0	74.4
Moyenne Suisse	Matière grasse	41.3	41.2	41.0	40.4	40.3	40.0	0.0	0.0	0.0	0.0	0.0	0.0	40.7
	Protéine	33.3	33.2	32.9	33.0	33.1	32.7	0.0	0.0	0.0	0.0	0.0	0.0	33.0
	Total	74.6	74.4	73.9	73.4	73.4	72.7	0.0	0.0	0.0	0.0	0.0	0.0	73.7
Moyenne Suisse Année précédente	Matière grasse	42.1	42.3	42.0	41.7	40.6	40.4	0.0	0.0	0.0	0.0	0.0	0.0	41.5
	Protéine	33.3	33.2	32.9	32.5	32.5	32.5	0.0	0.0	0.0	0.0	0.0	0.0	32.8
	Total	75.4	75.5	74.9	74.2	73.1	72.9	0.0	0.0	0.0	0.0	0.0	0.0	74.3
France Zone franche)	Matière grasse	38.8	38.3	37.9	37.7	37.7	37.0	0.0	0.0	0.0	0.0	0.0	0.0	37.9
	Protéine	33.4	33.3	33.2	33.2	33.3	32.9	0.0	0.0	0.0	0.0	0.0	0.0	33.2
	Total	72.2	71.6	71.1	70.9	71.0	69.9	0.0	0.0	0.0	0.0	0.0	0.0	71.1
Principauté du Liechtenstein	Matière grasse	41.3	40.9	40.5	40.7	40.5	39.9	0.0	0.0	0.0	0.0	0.0	0.0	40.6
	Protéine	33.6	33.0	32.8	32.8	33.1	33.0	0.0	0.0	0.0	0.0	0.0	0.0	33.1
	Total	74.9	73.9	73.3	73.5	73.6	72.9	0.0	0.0	0.0	0.0	0.0	0.0	73.7
Moyenne Totale	Matière grasse	41.3	41.2	41.0	40.4	40.3	40.0	0.0	0.0	0.0	0.0	0.0	0.0	40.7
	Protéine	33.3	33.2	32.9	33.0	33.1	32.7	0.0	0.0	0.0	0.0	0.0	0.0	33.0
	Total	74.6	74.4	73.9	73.4	73.4	72.7	0.0	0.0	0.0	0.0	0.0	0.0	73.7
Moyenne totale Année précédente	Matière grasse	42.1	42.3	42.0	41.7	40.6	40.4	0.0	0.0	0.0	0.0	0.0	0.0	41.5
	Protéine	33.3	33.2	32.9	32.5	32.5	32.5	0.0	0.0	0.0	0.0	0.0	0.0	32.8
	Total	75.4	75.5	74.9	74.2	73.1	72.9	0.0	0.0	0.0	0.0	0.0	0.0	74.3

Sources: Suisselab SA Zollikofen, TSM Fiduciaire Sàrl Berne
Les données déterminées sont issues de tous les prélèvements (échantillonnage automatique ou manuel), effectués dans le cadre du contrôle de qualité du lait (valeur médiane).