

Statistiques mensuelles du marché du lait:

août 2014

Berne, le 15 octobre 2014

1 - Production / mise en valeur du lait

- 1.1 Production laitière mensuelle
- 1.2 Mise en valeur selon l'équivalent-lait
- 1.3 Mise en valeur selon l'équivalent-lait / année précédente (graphique)

2 - Fabrication de produits laitiers

- 2.1 Production fromagère mensuelle et cumulée
- 2.2 Production fromagère mensuelle et cumulée année précédente
- 2.3 Production fromagère (graphiques)
- 2.4 Production de lait de consommation / Production de beurre
- 2.5 Spécialités laitières
- 2.6 Poudre de lait et lait condensé

3 - Exportation

- 3.1 Exportations de fromage par produit/groupe de produits
- 3.2 Exportations de fromage par pays
- 3.3 Exportations de fromage par pays, mois de l'année précédente
- 3.4 Exportations de fromage par pays, cumulées
- 3.5 Exportations de fromage par pays, cumulées, année précédente
- 3.6 + 3.7 Total des exportations / sortes principales, 3 années (graphiques)
- 3.8 Pourcentage des exportations par variété (graphiques)
- 3.9 Exportations autres produits laitiers

4 - Importations de fromage

- 4.1 Importations de fromage par produit/groupe de produits
- 4.2 Importations de fromage par pays fournisseur
- 4.3 Importations de fromage par pays fournisseur, mois de l'année précédente
- 4.4 Importations cumulées de fromage par pays fournisseur
- 4.5 Importations cumulées de fromage par pays fournisseur, année précédente
- 4.6 + 4.7 Total des importations / par groupe de produits, 3 années (graphiques)
- 4.8 Importations autres produits laitiers

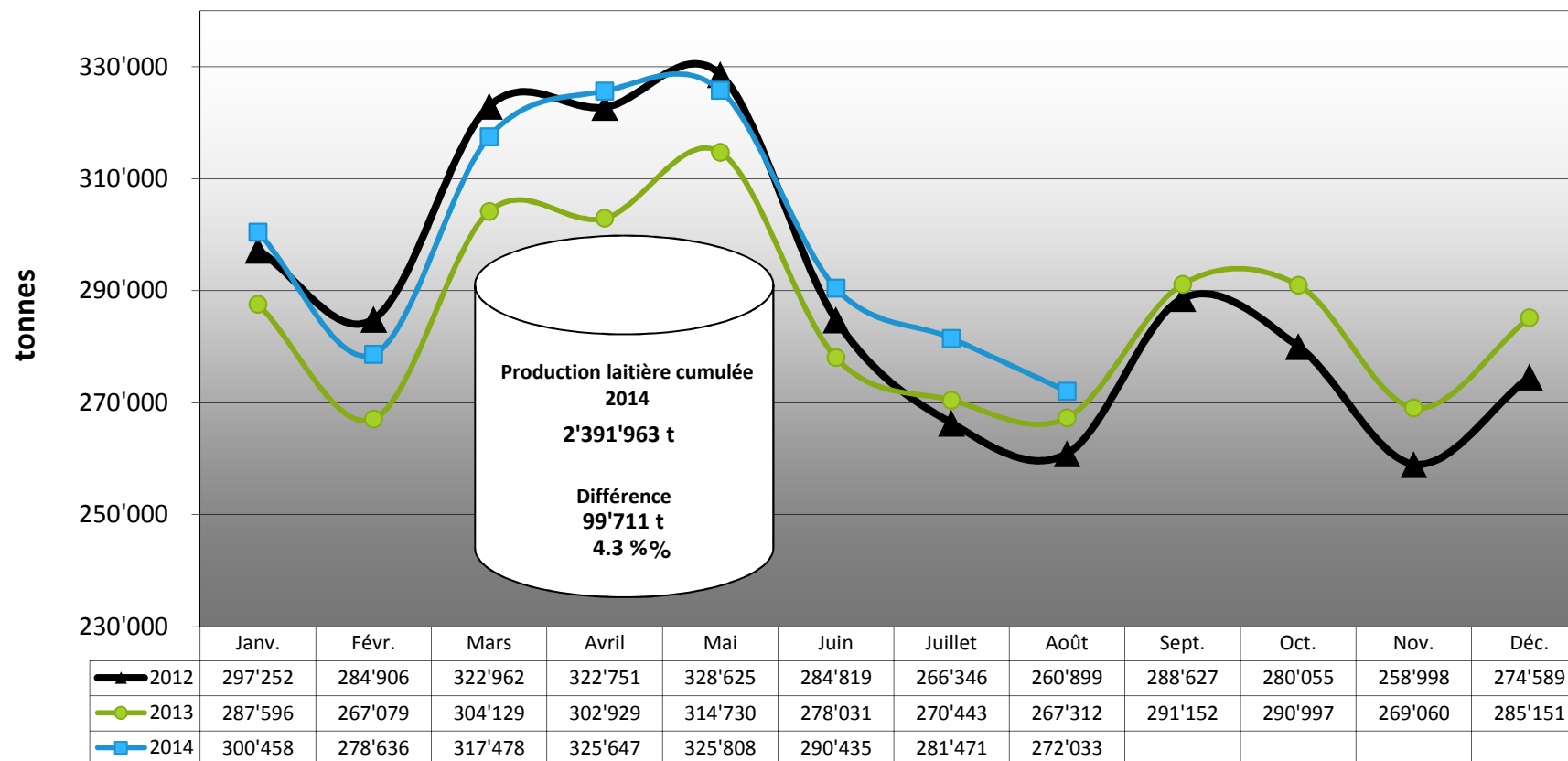
5 - Contrôle du lait

- 5.1 Valeurs statistiques, Distribution nombre de germes / cellules / point de congélation
- 5.2 Évaluation de droit public: germes
- 5.3 Évaluation de droit public: cellules somatiques
- 5.4 Évaluation de droit public: substances inhibitrices
- 5.5 Évaluation de droit public: suspensions de livraison de lait
- 5.6 Évaluation de droit privé: germes
- 5.7 Évaluation de droit privé: cellules somatiques
- 5.8 Évaluation de droit privé: substances inhibitrices
- 5.9 Évaluation de droit privé: point de congélation
- 5.10 Évaluation de droit privé: déduction/supplément
- 5.11 + 5.12 Composition du lait par canton

La reproduction des données est autorisée sous réserve de l'indication de la source

MARCHÉ
DU LAIT, *ch*

Production laitière mensuelle en 2014 (Lait de la zone franche et lait du Liechtenstein inclus)



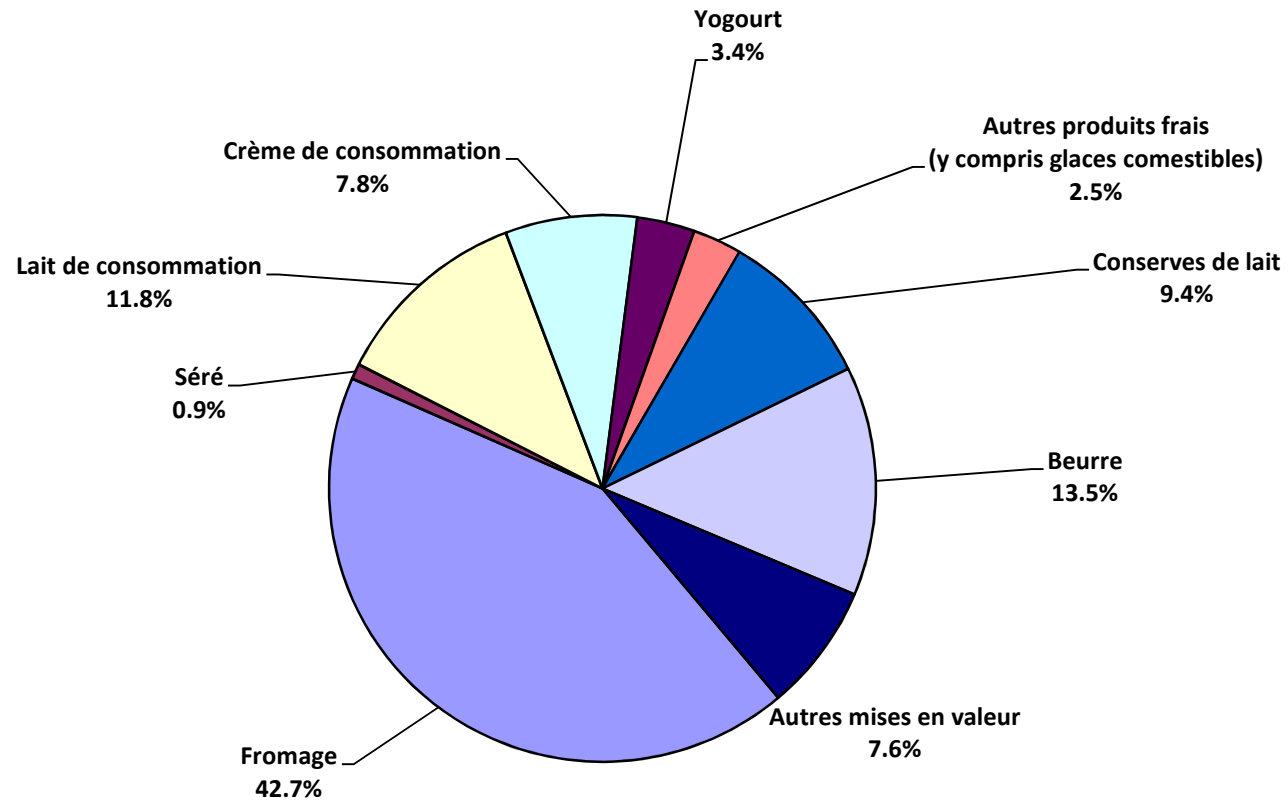
Mise en valeur du lait en équivalents-lait

Mise en valeur:	Mise en valeur mensuelle		Différence par rapport au même mois de l'année précédente		Mise en valeur cumulée		Différence par rapport à la même période de l'année précédente	
	août 2013 tonnes	août 2014 tonnes	tonnes	(%)	janv. - août 2013 tonnes	janv. - août 2014 tonnes	tonnes	(%)
Fromage	114'286	116'158	1'872	1.6	958'613	972'916	14'303	1.5
Séré	1'876	2'463	587	31.3	15'909	17'471	1'562	9.8
Lait de consommation	31'028	31'991	963	3.1	271'002	266'922	-4'080	-1.5
Crème de consommation	20'072	21'200	1'128	5.6	180'763	180'162	-601	-0.3
Yogourt	9'714	9'271	-443	-4.6	77'020	77'805	785	1.0
Autres produits frais (y c. glaces comestibles)	9'464	7'895	-1'569	-16.6	73'839	76'068	2'229	3.0
Conserves de lait	27'171	25'666	-1'505	-5.5	225'293	261'874	36'581	16.2
Beurre	38'345	36'832	-1'513	-3.9	378'255	412'037	33'782	8.9
Autres mises en valeur	15'356	20'557	5'201	33.9	111'558	126'708	15'150	13.6
Total	267'312	272'033	4'721	1.8	2'292'252	2'391'963	99'711	4.3

Un équivalent-lait correspond à la teneur en protéine et en matière grasse d'un kilo de lait (fraction protéique = 0.45 EL; fraction butyrique = 0.55 EL)

Exemple 1 kg lait entier past./UHT = 0,45 protéine + 0.55 matière grasse = 1.00 équivalent-lait
 1 kg lait écrémé past./UHT = 0.45 protéine + 0.05 matière grasse = 0.50 équivalent-lait
 1 kg crème entière past./UHT = 0.30 protéine + 4.80 matière grasse = 5.10 équivalents-lait

Mise en valeur du lait en équivalents-lait août 2014 Total 272'033 tonnes de lait



Production fromagère 2014 cumulée avec comparaison année précédente

	janv.	févr.	mars	avril	mai	juin	juillet	août	sept.	oct.	nov.	déc.	Cumul 2013 tonnes	Cumul 2014 tonnes	Différence période année	
	tonnes	tonnes	tonnes	tonnes	tonnes	tonnes	tonnes	tonnes	tonnes	tonnes	tonnes	tonnes			tonnes	pour cent
Séré	1'106	1'029	1'206	1'210	1'299	1'178	1'206	1'117	0	0	0	0	9'019	9'351	332	3.7
Mozzarella	1'779	1'687	1'972	1'850	2'108	2'175	2'083	1'790	0	0	0	0	14'769	15'444	675	4.6
Mascarpone	31	32	41	59	45	37	39	35	0	0	0	0	488	319	-169	-34.6
Autres fromages frais	917	853	969	1'091	996	890	849	756	0	0	0	0	6'547	7'323	776	11.9
Total fromages frais	3'832	3'601	4'189	4'211	4'450	4'279	4'176	3'698	0	0	0	0	30'823	32'436	1'613	5.2
Fromage à croûte fleurie, maigre, 1/4 gras	0	0	0	0	0	0	0	0	0	0	0	0	0	0	0	-
Fromage à croûte fleurie, 1/2 gras à gras	72	72	83	75	66	70	77	64	0	0	0	0	631	579	-52	-8.2
Fromage à croûte fleurie, crème	116	187	185	133	114	119	101	107	0	0	0	0	1'142	1'062	-80	-7.0
Bleu, fromage à pâte persillée	1	0	1	1	0	0	0	0	0	0	0	0	2	3	1	50.0
Tomme	140	134	163	179	171	164	177	148	0	0	0	0	1'262	1'276	14	1.1
Vacherin Mont-d'Or AOP	65	41	2	0	0	0	0	38	0	0	0	0	184	146	-38	-20.7
Autres fromages à pâte molle, maigres, 1/4 gras	1	2	2	1	2	1	1	1	0	0	0	0	6	11	5	83.3
Autres fromages à pâte molle, 1/2 gras à gras	48	47	61	55	51	49	51	56	0	0	0	0	416	418	2	0.5
Autres fromages à pâte molle, crème	28	31	31	30	21	32	27	31	0	0	0	0	259	231	-28	-10.8
Total fromage à pâte molle	471	514	530	474	426	435	436	445	0	0	0	0	3'904	3'731	-173	-4.4
Appenzeler*	68	61	72	712	746	752	824	838	0	0	0	0	6'275	5'870	-405	-6.5
Tilsit	228	241	287	285	242	240	268	261	0	0	0	0	2'126	2'052	-74	-3.5
Fromage du Valais / Raclette du Valais AOP	223	206	230	223	226	153	85	74	0	0	0	0	1'380	1'420	40	2.9
Raclette Suisse	781	718	959	1'063	1'219	1'222	1'429	1'309	0	0	0	0	8'554	8'700	146	1.7
Vacherin fribourgeois AOP	180	160	152	174	238	274	297	276	0	0	0	0	1'666	1'751	85	5.1
Tête de Moine AOP	19	16	175	172	170	152	181	227	0	0	0	0	1'449	1'437	-12	-0.8
Fromage du Jura	29	32	41	47	46	38	26	14	0	0	0	0	188	273	85	45.2
Fromage des vigneron	30	28	28	28	27	25	23	25	0	0	0	0	201	214	13	6.5
Mutschli	43	42	43	41	37	45	45	43	0	0	0	0	342	339	-3	-0.9
Fromage d'alpage à pâte mi-dure	0	0	0	0	3	21	35	74	0	0	0	0	79	133	54	68.4
Fromage de montagne des Grisons	124	141	130	115	124	95	76	62	0	0	0	0	920	867	-53	-5.8
Fromages de montagne	174	179	209	216	211	168	135	137	0	0	0	0	1'444	1'429	-15	-1.0
St. Paulin Suisse	32	23	37	38	44	31	26	42	0	0	0	0	248	277	29	11.7
Edam suisse	28	14	25	21	11	33	20	14	0	0	0	0	189	166	-23	-12.2
Fromage affiné à froid	1	0	1	1	1	0	2	1	0	0	0	0	8	7	-1	-12.5
Fromage à pâte mi-dure persillée	13	15	19	13	20	33	5	5	0	0	0	0	116	123	7	6.0
Fromage semi - préparé	145	110	124	162	136	157	94	93	0	0	0	0	1'009	1'021	12	1.2
Fromage pour la fonte	53	50	57	22	24	20	12	21	0	0	0	0	1'814	259	-1'555	-85.7
Autres fromages à pâte mi-dure, maigre, 1/4 gras	462	413	457	471	457	401	377	447	0	0	0	0	1'913	3'485	1'572	82.2
Autres fromages à pâte mi-dure, 1/2 gras à gras*	1'008	964	1'030	1'098	1'118	969	1'004	915	0	0	0	0	7'104	8'106	1'002	14.1
Autres fromages à pâte mi-dure, crème	388	299	353	375	309	326	333	293	0	0	0	0	2'423	2'676	253	10.4
Total fromage à pâte mi-dure	4'821	4'418	5'058	5'277	5'407	5'154	5'297	5'170	0	0	0	0	39'455	40'602	1'147	2.9
Emmentaler AOP	2'084	1'824	1'838	1'812	1'928	1'636	1'488	1'292	0	0	0	0	16'012	13'902	-2'110	-13.2
Switzerland Swiss	535	365	478	520	666	579	583	613	0	0	0	0	4'202	4'339	137	3.3
Gruyère AOP	2'605	2'373	2'657	2'689	2'646	2'319	2'559	2'293	0	0	0	0	19'691	20'141	450	2.3
Fromage d'alpage à pâte dure	0	0	0	0	40	140	134	185	0	0	0	0	421	499	78	18.5
Autres fromages à pâte dure, maigre, 1/4 gras	24	94	126	160	94	80	157	176	0	0	0	0	600	911	311	51.8
Autres fromages à pâte dure, 1/2 gras à gras**	517	471	518	524	558	476	445	420	0	0	0	0	3'556	3'925	373	10.5
Autres fromages à pâte dure, crème	21	34	29	30	24	18	16	16	0	0	0	0	66	190	124	187.9
Total fromage à pâte dure	5'786	5'163	5'646	5'735	5'956	5'246	5'384	4'995	0	0	0	0	44'548	43'911	-637	-1.4
Sbrinz AOP	151	138	160	170	167	146	88	96	0	0	0	0	1'172	1'116	-56	-4.8
Total fromage à pâte extra-dure	151	138	160	170	167	146	88	96	0	0	0	0	1'172	1'116	-56	-4.8
Fromage pur chèvre	34	47	75	94	98	86	77	71	0	0	0	0	570	582	12	2.1
Fromage pur brebis	20	23	28	31	33	32	23	18	0	0	0	0	212	208	-4	-1.9
Total produits spéciaux	54	70	103	125	130	117	100	89	0	0	0	0	782	788	6	0.8
Total général	15'114	13'903	15'686	15'992	16'536	15'379	15'482	14'491	0	0	0	0	120'684	122'583	1'899	1.6

* y c. spécialités locales

** y c. fromage pour la fonte, spécialités locales

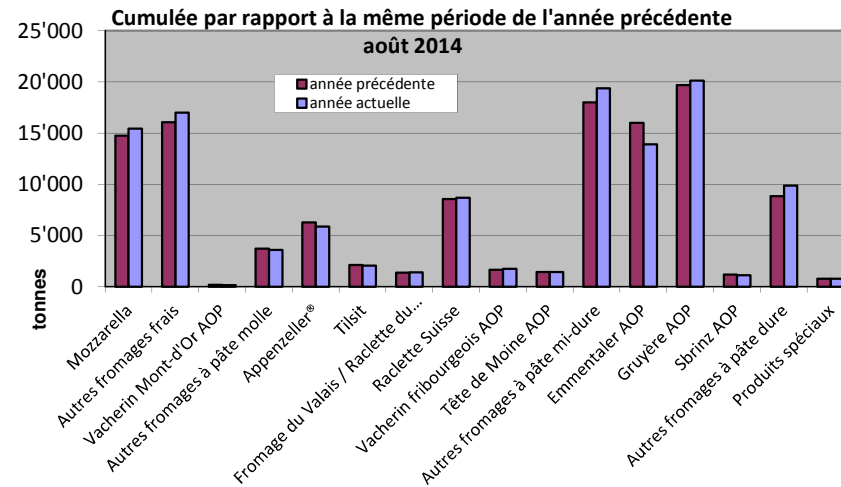
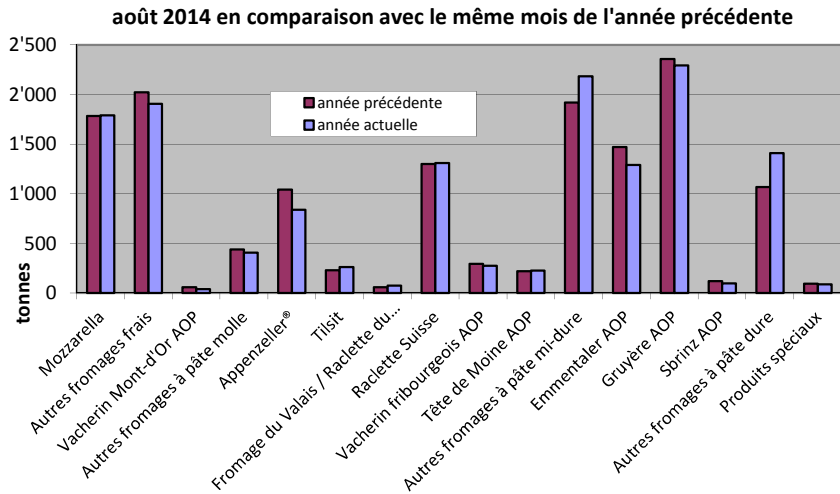
Production fromagère 2013

	janv. tonnes	févr. tonnes	mars tonnes	avril tonnes	mai tonnes	juin tonnes	juillet tonnes	août tonnes	sept. tonnes	oct. tonnes	nov. tonnes	déc. tonnes	Cumul 2013 tonnes
Séré	1'092	1'006	1'196	1'086	1'260	1'093	1'178	1'108	1'026	1'052	1'030	1'089	13'216
Mozzarella	1'779	1'590	1'742	1'825	2'094	1'897	2'057	1'785	1'698	1'830	1'578	1'768	21'643
Mascarpone	58	46	73	62	75	55	65	54	62	62	94	107	813
Autres produits frais	747	723	775	850	910	805	876	861	776	736	788	712	9'559
Total fromages frais	3'676	3'365	3'786	3'822	4'340	3'850	4'176	3'808	3'563	3'681	3'490	3'676	45'233
Fromage à croûte fleurie, maigre à 1/4 gras	0	0	0	0	0	0	0	0	0	0	0	0	0
Fromage à croûte fleurie, 1/2 gras à gras	87	92	72	84	81	61	69	69	76	81	75	67	930
Fromage à croûte fleurie, crème	165	198	124	163	122	121	139	110	137	275	225	133	1'912
Bleu, fromage à pâte persillée	0	0	0	1	0	0	0	1	1	0	0	0	3
Tonne	149	131	157	159	159	155	179	173	155	169	158	136	1'880
Vacherin Mont-d'Or AOP	67	53	4	0	0	0	0	60	109	107	108	79	587
Autres fromages à croûte fleurie, maigres à 1/4 gras	1	1	1	1	1	0	1	0	0	1	1	1	9
Autres fromages à croûte fleurie, 1/2 gras à gras	50	50	53	58	53	47	52	53	70	64	67	55	672
Autres fromages à croûte fleurie, crème	31	39	32	35	28	27	34	33	37	31	34	27	388
Total fromage à pâte molle	551	568	442	500	445	412	491	499	588	725	669	498	6'385
Appenzeller®	659	640	734	762	782	767	890	1'041	660	769	752	827	9'283
Tilsiter	285	262	283	216	299	287	266	228	282	244	287	262	3'141
Fromage du Valais / Raclette du Valais AOP	193	209	221	220	230	167	81	59	266	245	201	214	2'306
Raclette Suisse	801	714	916	1'016	1'193	1'194	1'419	1'301	1'315	1'381	1'020	840	13'110
Vacherin fribourgeois AOP	158	148	139	152	233	256	285	295	282	290	230	203	2'671
Tête de Moine AOP	173	157	178	162	183	180	196	220	239	208	188	197	2'281
Fromage du Jura	26	21	25	27	27	23	20	19	19	24	30	17	278
Winzerkäse	22	24	28	27	27	24	23	26	28	26	22	25	302
Mutschli	46	42	48	35	40	39	50	42	83	40	70	47	588
Fromage d'alpage à pâte mi-dure	0	0	0	0	1	19	28	31	1'539	474	40	2	2'134
Fromage de montagne des Grisons	156	119	119	150	131	102	89	54	41	104	118	119	1'302
Fromages de montagne, à la coupe	179	182	187	213	225	168	155	140	140	151	164	176	2'075
St. Paulin Suisse	22	30	32	40	19	51	30	24	42	28	35	22	375
Edam suisse	25	22	26	32	24	21	20	19	40	21	20	24	294
Fromage affiné à froid	2	1	1	1	1	1	1	0	1	1	1	0	11
Fromage à pâte mi-dure persillée	13	13	15	14	17	26	9	9	24	29	15	18	202
Fromage semi-préparé	166	121	197	93	93	107	112	120	100	141	161	121	1'532
Fromage pour la fonte, gras	248	215	211	335	313	171	194	127	91	144	172	217	2'438
Feta au lait de vache	0	1	2	3	4	5	6	7	8	9	10	11	66
Autres fromages à pâte mi-dure, maigre à 1/4 gras	267	260	304	234	230	216	230	172	136	275	240	255	2'819
Autres fromages à pâte mi-dure, 1/2 gras à gras *	936	806	954	927	918	848	869	846	1'000	1'122	917	895	11'038
Autres fromages à pâte mi-dure, crème	292	252	329	314	339	291	312	294	299	278	249	266	3'515
Total fromage à pâte mi-dure	4'668	4'239	4'947	4'972	5'326	4'960	5'281	5'062	6'625	6'024	4'848	4'745	61'697
Emmentaler AOP	2'212	1'973	2'272	2'266	2'347	1'975	1'497	1'470	1'460	1'873	1'843	1'968	23'156
Switzerland Swiss	568	479	505	506	534	512	601	497	424	448	363	384	5'821
Gruyère AOP	2'471	2'294	2'590	2'502	2'649	2'360	2'466	2'359	2'298	2'539	2'325	2'498	29'351
Fromage d'alpage à pâte dure	0	0	0	0	25	112	140	144	876	458	25	0	1'780
Autres fromages à pâte dure, maigre à 1/4 gras	84	81	95	130	104	41	33	32	56	37	162	166	1'021
Autres fromages à pâte dure, 1/2 gras à gras **	518	490	489	469	451	372	381	364	455	410	386	442	5'227
Autres fromages à pâte dure, crème	0	4	6	7	8	6	21	14	46	17	8	17	154
Total fromage à pâte dure	5'853	5'321	5'957	5'880	6'118	5'378	5'144	4'897	5'524	5'827	5'136	5'475	66'510
Sbrinz AOP	160	143	166	162	157	145	119	120	116	154	151	157	1'750
Total fromage à pâte extra-dure	160	143	166	162	157	145	119	120	116	154	151	157	1'750
Fromage pur chèvre	33	46	71	91	96	84	77	72	111	93	50	37	861
Fromage pur brebis	21	22	28	32	34	29	25	21	15	14	12	16	269
Total produits spéciaux	54	68	100	122	129	113	102	94	126	107	63	52	1'139
Total fromage	14'962	13'700	15'397	15'460	16'515	14'858	15'311	14'481	16'539	16'522	14'357	14'603	182'705

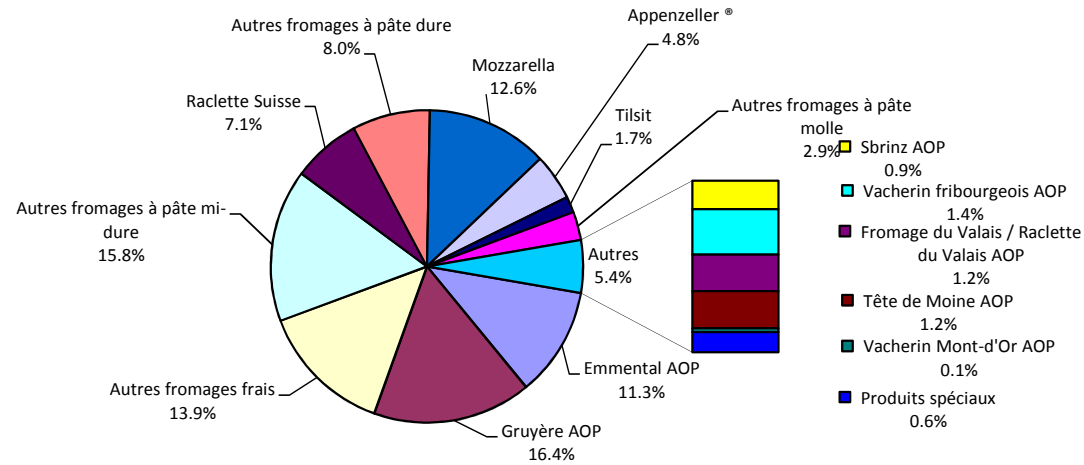
* y.c. spécialités locales

** y.c. fromage pour la fonte, spécialités locales

Production fromagère



janv. - août 2014
Total 122'583 tonnes



Production de lait de consommation

Variété de lait	Production mensuelle		Différence par rapport au même mois de l'année précédente		Production cumulée		Différence par rapport à la même période de l'année précédente	
	août 2013 tonnes	août 2014 tonnes	tonnes	(%)	janv. - août 2013 tonnes	janv. - août 2014 tonnes	tonnes	(%)
Lait cru	448	754	306	68.3	5'076	4'284	-792	-15.6
Lait past. enrichi en matière grasse	0	0	0		0	0	0	
Lait UHT enrichi en matière grasse	66	58	-8	-12.1	508	499	-9	-1.8
Lait entier past.	3'765	3'662	-103	-2.7	30'423	30'055	-368	-1.2
Lait entier UHT	1'159	1'251	92	7.9	13'027	12'148	-879	-6.7
Lait entier standardisé pasteurisé, 3.5%	3'767	3'721	-46	-1	30'804	30'461	-343	-1
Lait entier standardisé UHT, 3.5%	9'462	11'074	1'612	17	93'792	91'212	-2'580	-3
Lait partiellement écrémé past.	6'506	6'244	-262	-4.0	54'259	51'248	-3'011	-5.5
Lait partiellement écrémé UHT	9'975	9'158	-817	-8.2	80'900	81'464	564	0.7
Lait écrémé past.	0	0	0		6	1	-5	-83.3
Lait écrémé UHT	918	893	-25	-2.7	8'263	8'415	152	1.8
Total lait de consommation	36'066	36'815	749	2.1	317'058	309'787	-7'271	-2.3

Production de beurre *

	Production mensuelle		Différence par rapport au même mois de l'année précédente		Production cumulée		Différence par rapport à la même période de l'année précédente	
	août 2013 tonnes	août 2014 tonnes	tonnes	(%)	janv. - août 2013 tonnes	janv. - août 2014 tonnes	tonnes	(%)
Total production de beurre	3'295	3'031	-264	-8.0	32'690	34'859	2'169	6.6

* Les données contiennent les quantités des produits fini de l'ensemble des types de beurre ainsi que de tous les producteurs de beurre en Suisse.

Production de spécialités laitières

Crème de consommation

	Production mensuelle		Différence par rapport au même mois de l'année précédente		Production cumulée		Différence par rapport à la même période de l'année précédente	
	<i>août 2013</i> tonnes	<i>août 2014</i> tonnes	tonnes	(%)	<i>janv. - août 2013</i> tonnes	<i>janv. - août 2014</i> tonnes	tonnes	(%)
Crème double	69	74	5	7.2	472	499	27	5.7
Crème entière 35%	2'244	2'131	-113	-5.0	20'314	20'279	-35	-0.2
Demi-crème	1'051	1'188	137	13.0	8'884	8'973	89	1.0
Crème à café	1'651	1'725	74	4.5	15'335	14'438	-897	-5.8
Total crème de consommation	5'015	5'118	103	2.1	45'005	44'189	-816	-1.8

Autres spécialités laitières

	Production mensuelle		Différence par rapport au même mois de l'année précédente		Production cumulée		Différence par rapport à la même période de l'année précédente	
	<i>août 2013</i> tonnes	<i>août 2014</i> tonnes	tonnes	(%)	<i>janv. - août 2013</i> tonnes	<i>janv. - août 2014</i> tonnes	tonnes	(%)
Lait acidulé	587	509	-78	-13.3	4'858	4'960	102	2.1
Crème acidulée	259	252	-7	-2.7	2'162	2'104	-58	-2.7
Desserts (crèmes, flans, coupes, etc.)	1'460	1'819	359	24.6	13'466	13'004	-462	-3.4
Boissons lactées	7'080	6'667	-413	-5.8	48'863	53'537	4'674	9.6
Yogourt	11'855	10'946	-909	-7.7	95'303	93'403	-1'900	-2.0
Kéfir	9	15	6	66.7	70	92	22	31.4
Glaces comestibles	1'788	1'249	-539	-30.1	17'626	18'331	705	4.0

Production de poudre de lait et de lait condensé

	Production mensuelle		Différence par rapport au même mois de l'année précédente		Production cumulée		Différence par rapport à la même période de l'année précédente	
	<i>août 2013</i> tonnes	<i>août 2014</i> tonnes	tonnes	(%)	<i>janv. - août 2013</i> tonnes	<i>janv. - août 2014</i> tonnes	tonnes	(%)
Poudre de lait entier	1'284	1'374	90	7.0	11'873	11'452	-421	-3.5
Poudre de lait partiellement écrémé	342	288	-54	-15.8	2'663	2'690	27	1.0
Poudre de lait enrichie et poudre de crème	37	37	0	0.0	205	218	13	6.3
Poudre de lait écrémé	1'742	1'453	-289	-16.6	14'079	22'047	7'968	56.6
Poudre de babeurre	10	59	49	490.0	134	426	292	217.9
Poudre de petit-lait	295	247	-48	-16.3	2'006	2'032	26	1.3
Lait condensé	197	220	23	11.7	1'703	1'761	58	3.4

Exportations de fromage par produit/groupe de produit

Variété / catégorie	Exportations mensuelles		Différences par rapport au même mois de l'année précédente		Exportations cumulées		Différence par rapport à la même période de l'année précédente	
	août 2013	août 2014			janv. - août 2013	janv. - août 2014		
	tonnes	tonnes	tonnes	(%)	tonnes	tonnes	tonnes	(%)
Mascarpone, Ricotta Romana	32	27	-4	-13.0	175	241	66	37.5
Mozzarella	290	316	26	9.0	3'218	2'865	-353	-11.0
Autres fromages frais / séché	65	136	71	108.9	502	827	325	64.6
Total fromages frais / séché	386	479	93	24.0	3'895	3'933	37	1.0
Vacherin Mont-d'Or AOP	-	-	-		9	4	-5	-51.6
Autres fromages à pâte molle	20	25	4	21.4	475	451	-24	-5.0
Total fromages à pâte molle	20	25	4	21.4	484	456	-29	-5.9
Appenzeller®	349	394	46	13.2	3'140	3'151	11	0.3
Tilsiter	11	19	8	69.5	170	158	-12	-6.8
Raclette	35	69	34	98.5	441	484	44	9.9
Vacherin Fribourgeois AOP	13	15	2	16.3	128	134	6	4.8
Tête de Moine AOP	75	74	-1	-0.9	683	661	-22	-3.2
Autres fromages à pâte mi-dure, < 45% MG/ES	190	365	174	91.5	2'913	3'019	105	3.6
Autres fromages à pâte mi-dure, gras	224	262	38	17.1	1'898	2'115	217	11.5
Autres fromages à pâte mi-dure, ≥ 55% MG/ES	62	57	-5	-7.6	507	603	97	19.1
Total fromages à pâte mi-dure	958	1'255	297	31.0	9'880	10'326	446	4.5
Emmentaler AOP	1'428	1'049	-379	-26.5	11'333	9'031	-2'302	-20.3
Gruyère AOP	831	1'004	173	20.8	7'279	7'471	192	2.6
Sbrinz AOP	12	11	-1	-5.3	106	96	-10	-9.3
Switzerland Swiss	238	374	137	57.4	2'761	3'054	292	10.6
Autres fromages à pâte dure, < 45% MG/ES	29	180	151	517.1	621	1'029	407	65.5
Autres fromages à pâte dure, gras	123	189	66	53.9	1'076	1'120	44	4.1
Autres fromages à pâte dure, ≥ 55% MG/ES	7	13	6	87.1	70	80	10	14.6
Total fromages à pâte dure	2'667	2'820	153	5.7	23'247	21'881	-1'366	-5.9
Fromages fondu	94	96	2	1.9	888	808	-79	-8.9
Autres fromages	225	286	62	27.4	1'413	1'958	545	38.6
Fondue prête à l'emploi	304	442	138	45.5	1'794	1'783	-11	-0.6
Total	4'654	5'403	749	16.1	41'600	41'144	-455	-1.1

Source: DGD

Exportations par pays

août 2014

	Mascarpone, Ricotta Romana	Mozzarella	Autres fromages frais / séré	Total fromages frais / séré	Vacherin Mont-d'Or AOP	Autres fromages à pâte molle	Total fromages à pâte molle	Appenzeller*	Tilsiter	Raclette	Vacherin Fribourgeois AOP	Tête de Moine AOP	Autres fromages à pâte mi-dure, < 45% MG/ES	Autres fromages à pâte mi-dure, gras	Autres fromages à pâte mi-dure, ≥ 55% MG/ES	Total fromages à pâte mi-dure	Emmentaler AOP	Gruyère AOP	Sbrinz AOP	Switzerland Swiss	Autres fromages à pâte dure, < 45% MG/ES	Autres fromages à pâte dure, gras	Autres fromages à pâte dure, ≥ 55% MG/ES	Total fromages à pâte dure	Fromage fondu	Autres fromages	Fondu prête à l'emploi	Total	
PAYS	t	t	t	t	t	t	t	t	t	t	t	t	t	t	t	t	t	t	t	t	t	t	t	t	t	t	t	t	t
<i>Europe</i>																													
Allemagne	23	315	39	377	-	8	8	321	14	28	1	21	271	221	56	931	226	252	*	*	64	100	13	655	2	272	47	2'293	
France	-	0	1	1	*	12	12	42	*	3	9	28	4	4	0	91	60	126	*	*	44	13	0	243	1	4	32	383	
Italie	-	-	86	86	-	1	1	0	*	*	*	1	68	0	0	69	443	17	*	*	4	15	-	479	59	1	-	694	
BeNeLux	-	-	0	0	*	0	0	5	0	5	1	4	22	4	0	41	69	53	*	*	-	8	-	131	7	2	55	236	
Grande-Bretagne	-	-	-	-	*	-	-	0	*	*	*	0	-	0	0	1	10	38	*	*	-	7	-	55	-	-	1	57	
Espagne/Portugal	-	-	-	-	*	-	-	*	*	*	*	*	-	0	0	0	5	15	*	*	-	0	0	20	0	-	*	21	
Autres pays d'Europe	5	0	2	7	-	0	0	17	4	4	1	15	-	14	0	56	40	62	10	67	66	12	-	258	-	7	37	365	
TOTAL EUROPE	27	316	128	471	-	21	21	386	18	39	12	70	364	243	56	1'189	852	563	10	67	179	155	13	1'840	69	285	172	4'048	
<i>Autres pays</i>																													
Canada	-	-	-	-	*	-	-	3	*	*	*	2	*	*	*	5	118	*	*	*	*	*	*	*	118	22	-	226	371
USA	-	-	-	-	*	0	0	4	*	5	1	1	*	*	*	11	52	206	*	*	*	*	*	258	2	0	43	315	
Autres pays	-	0	8	8	-	3	3	1	1	25	2	1	0	20	1	50	26	235	1	307	0	34	0	605	3	1	-	670	
TOTAL AUTRES PAYS	-	0	8	8	-	3	3	9	1	29	3	4	0	20	1	67	197	441	1	307	0	34	0	981	26	1	270	1'355	
TOTAL	27	316	136	479	-	25	25	394	19	69	15	74	365	262	57	1'255	1'049	1'004	11	374	180	189	13	2'820	96	286	442	5'403	

* Pour des raisons de protection de données, celles concernant les exportations de variétés ne comportant qu'un ou deux exportateurs ne sont pas ventilées par pays

, mais rassemblées sous la rubrique "autres pays d'Europe" ou "Canada ou USA / autres pays".

Source: DGD

TSM Fiduciaire Sàrl
3000 Berne

Exportations par pays

août 2013

	Mascarpone, Ricotta Romana	Mozzarella	Autres fromages frais / séché	Total fromages frais / séché	Vacherin Mont-d'Or AOP	Autres fromages à pâte molle	Total fromages à pâte molle	Appenzeller*	Tilsiter	Raclette	Vacherin Fribourgeois AOP	Tête de Moine AOP	Autres fromages à pâte mi-dure, < 45% MG/ES	Autres fromages à pâte mi-dure, gras	Autres fromages à pâte mi-dure, ≥ 55% MG/ES	Total fromages à pâte mi-dure	Emmentaler AOP	Gruyère AOP	Sbrinz AOP	Switzerland Swiss	Autres fromages à pâte dure, < 45% MG/ES	Autres fromages à pâte dure, gras	Autres fromages à pâte dure, ≥ 55% MG/ES	Total fromages à pâte dure	Fromage fondu	Autres fromages	Fondu prête à l'emploi	Total	
PAYS	t	t	t	t	t	t	t	t	t	t	t	t	t	t	t	t	t	t	t	t	t	t	t	t	t	t	t	t	t
<i>Europe</i>																													
Allemagne	21	252	36	309	-	7	7	282	7	9	1	30	164	191	56	741	312	213	*	*	20	61	7	613	2	208	58	1'938	
France	-	0	1	1	*	10	10	38	*	4	8	25	-	4	0	79	105	147	*	*	0	15	-	267	1	2	24	383	
Italie	7	19	28	54	-	0	0	0	*	*	*	1	27	0	-	28	724	23	*	*	4	4	-	756	68	4	1	911	
BeNeLux	-	-	-	-	*	0	0	9	0	4	1	6	-	1	3	23	105	62	*	*	-	3	-	171	7	2	35	238	
Grande-Bretagne	-	-	-	-	*	-	-	1	*	*	*	0	-	1	3	5	15	45	*	*	-	5	-	66	0	-	2	73	
Espagne/Portugal	-	-	-	-	*	0	0	*	*	*	*	*	-	0	-	0	7	15	*	*	-	0	-	22	-	-	*	22	
Autres pays d'Europe	4	9	0	12	-	1	1	11	2	1	1	9	-	21	0	45	15	45	12	85	-	7	-	163	1	6	36	264	
TOTAL EUROPE	32	280	65	376	-	17	17	342	10	18	11	72	190	217	61	922	1'283	551	12	85	24	97	7	2'058	78	223	156	3'829	
<i>Autres pays</i>																													
Canada	-	-	-	-	*	-	-	3	*	*	*	1	*	*	*	4	66	*	*	*	*	*	*	66	9	-	61	140	
USA	-	-	-	-	*	1	1	3	*	2	0	0	*	*	*	5	56	162	*	*	*	*	*	218	5	-	86	315	
Autres pays	-	10	0	10	-	3	3	1	1	15	1	1	-	7	0	27	23	118	0	153	5	26	0	325	3	2	-	370	
TOTAL AUTRES PAYS	-	10	0	10	-	4	4	7	1	16	1	3	-	7	0	36	145	280	0	153	5	26	0	610	16	2	147	825	
TOTAL	32	290	65	386	-	20	20	349	11	35	13	75	190	224	62	958	1'428	831	12	238	29	123	7	2'667	94	225	304	4'654	

* Pour des raisons de protection de données, celles concernant les exportations de variétés ne comportant qu'un ou deux exportateurs ne sont pas ventilées par pays

, mais rassemblées sous la rubrique "autres pays d'Europe" ou "Canada ou USA / autres pays".

Source: DGD

Exportations par pays

janvier à août 2014

	Mascarpone, Ricotta Romana	Mozzarella	Autres fromages frais / séché	Total fromages frais / séché	Vacherin Mont-d'Or AOP	Autres fromages à pâte molle	Total fromages à pâte molle	Appenzeller*	Tilsiter	Raclette	Vacherin Fribourgeois AOP	Tête de Moine AOP	Autres fromages à pâte mi-dure, < 45% MG/ES	Autres fromages à pâte mi-dure, gras	Autres fromages à pâte mi-dure, ≥ 55% MG/ES	Total fromages à pâte mi-dure	Emmentaler AOP	Gruyère AOP	Sbrinz AOP	Switzerland Swiss	Autres fromages à pâte dure, < 45% MG/ES	Autres fromages à pâte dure, gras	Autres fromages à pâte dure, ≥ 55% MG/ES	Total fromages à pâte dure	Fromage fondu	Autres fromages	Fondu prête à l'emploi	Total	
PAYS	t	t	t	t	t	t	t	t	t	t	t	t	t	t	t	t	t	t	t	t	t	t	t	t	t	t	t	t	t
<i>Europe</i>																													
Allemagne	197	2'545	331	3'073	0	193	193	2'572	116	191	23	258	2'040	1'828	539	7'567	2'325	2'047	*	*	507	617	76	5'572	17	1'775	312	18'508	
France	-	0	5	5	*	92	92	305	*	53	82	227	17	43	0	728	652	1'097	*	*	111	123	0	1'983	4	28	207	3'047	
Italie	-	92	422	513	0	2	2	3	*	*	*	12	670	7	12	704	4'172	160	*	*	329	105	0	4'766	626	40	13	6'664	
BeNeLux	-	-	0	0	*	0	0	55	3	60	9	44	22	19	11	222	523	575	*	*	9	20	0	1'127	68	46	346	1'810	
Grande-Bretagne	-	0	1	1	*	-	-	11	*	*	*	2	-	3	11	27	103	363	*	*	-	52	-	518	1	-	21	569	
Espagne/Portugal	-	-	2	2	*	0	0	*	*	*	*	*	-	1	0	1	43	135	*	*	-	3	0	180	2	-	*	185	
Autres pays d'Europe	44	62	17	123	4	137	142	143	23	60	8	98	269	117	22	739	190	440	87	746	70	66	0	1'599	8	60	320	2'991	
TOTAL EUROPE	241	2'698	778	3'717	4	424	428	3'089	143	364	122	641	3'018	2'017	595	9'988	8'009	4'817	87	746	1'026	986	76	15'746	727	1'948	1'219	33'775	
<i>Autres pays</i>																													
Canada	-	0	-	0	*	-	-	27	*	*	*	7	*	*	*	34	437	*	*	*	*	*	*	*	437	58	0	449	979
USA	-	0	-	0	*	2	2	22	*	30	3	6	*	*	*	60	364	1'519	*	*	*	*	*	1'883	9	0	115	2'069	
Autres pays	-	166	49	215	0	25	25	13	16	91	9	8	1	98	8	243	221	1'136	9	2'308	2	134	5	3'815	15	9	-	4'322	
TOTAL AUTRES PAYS	-	166	49	215	0	27	27	62	16	120	12	20	1	98	8	337	1'022	2'655	9	2'308	2	134	5	6'135	81	9	564	7'370	
TOTAL	241	2'865	827	3'933	4	451	456	3'151	158	484	134	661	3'019	2'115	603	10'326	9'031	7'471	96	3'054	1'029	1'120	80	21'881	808	1'958	1'783	41'144	

* Pour des raisons de protection de données, celles concernant les exportations de variétés ne comportant qu'un ou deux exportateurs ne sont pas ventilées par pays

, mais rassemblées sous la rubrique "autres pays d'Europe" ou "Canada ou USA / autres pays".

Source: DGD

Exportations par pays

janvier à août 2013

	Mascarpone, Ricotta Romana	Mozzarella	Autres fromages frais / séché	Total fromages frais / séché	Vacherin Mont-d'Or AOP	Autres fromages à pâte molle	Total fromages à pâte molle	Appenzeller*	Tilsiter	Raclette	Vacherin Fribourgeois AOP	Tête de Moine AOP	Autres fromages à pâte mi-dure, < 45% MG/ES	Autres fromages à pâte mi-dure, gras	Autres fromages à pâte mi-dure, ≥ 55% MG/ES	Total fromages à pâte mi-dure	Emmentaler AOP	Gruyère AOP	Sbrinz AOP	Switzerland Swiss	Autres fromages à pâte dure, < 45% MG/ES	Autres fromages à pâte dure, gras	Autres fromages à pâte dure, ≥ 55% MG/ES	Total fromages à pâte dure	Fromage fondu	Autres fromages	Fondu prête à l'emploi	Total	
PAYS	t	t	t	t	t	t	t	t	t	t	t	t	t	t	t	t	t	t	t	t	t	t	t	t	t	t	t	t	t
<i>Europe</i>																													
Allemagne	163	2'317	310	2'790	0	97	98	2'568	129	181	24	293	2'632	1'686	485	7'998	2'719	2'031	*	*	574	555	66	5'946	18	1'226	219	18'296	
France	-	14	5	19	*	87	87	323	*	45	76	231	10	29	1	714	816	1'105	*	*	1	114	-	2'037	4	65	253	3'179	
Italie	7	657	141	804	0	2	2	2	*	*	*	12	249	8	0	271	5'788	176	*	*	18	73	0	6'056	624	12	22	7'791	
BeNeLux	-	1	0	1	*	91	91	53	1	57	10	45	0	27	6	199	575	607	*	*	-	12	-	1'193	108	54	373	2'020	
Grande-Bretagne	-	-	-	-	*	-	-	8	*	*	*	2	-	4	6	20	90	272	*	*	-	51	-	413	7	-	7	448	
Espagne/Portugal	-	-	-	-	*	0	0	*	*	*	*	*	-	0	-	0	41	125	*	*	-	3	-	168	2	-	*	171	
Autres pays d'Europe	5	21	28	53	8	172	180	136	29	63	8	81	20	98	6	441	180	444	95	373	22	55	-	1'169	26	43	427	2'340	
TOTAL EUROPE	175	3'009	484	3'668	8	449	457	3'090	160	346	119	663	2'911	1'852	504	9'645	10'208	4'761	95	373	615	864	66	16'982	790	1'400	1'303	34'244	
<i>Autres pays</i>																													
Canada	-	-	-	-	*	-	-	12	*	*	*	5	*	*	*	18	372	*	*	*	*	*	*	*	372	64	0	333	787
USA	-	-	-	-	*	4	4	26	*	30	3	8	*	*	*	66	504	1'680	*	*	*	*	*	*	2'183	14	0	158	2'426
Autres pays	-	209	18	227	1	22	23	12	10	65	7	7	2	45	3	152	248	838	12	2'388	7	212	4	3'709	20	12	-0	4'143	
TOTAL AUTRES PAYS	-	209	18	227	1	26	27	50	10	95	9	20	2	45	3	235	1'124	2'518	12	2'388	7	212	4	6'265	98	13	491	7'356	
TOTAL	175	3'218	502	3'895	9	475	484	3'140	170	441	128	683	2'913	1'898	507	9'880	11'333	7'279	106	2'761	621	1'076	70	23'247	888	1'413	1'794	41'600	

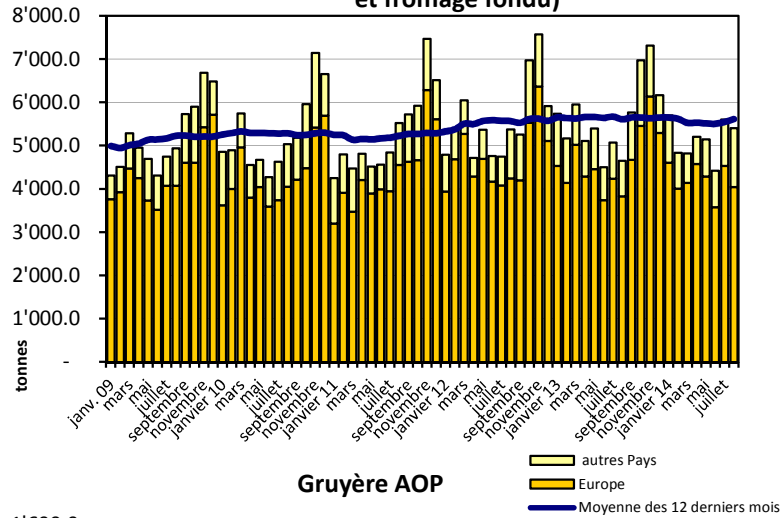
* Pour des raisons de protection de données, celles concernant les exportations de variétés ne comportant qu'un ou deux exportateurs ne sont pas ventilées par pays

, mais rassemblées sous la rubrique "autres pays d'Europe" ou "Canada ou USA / autres pays".

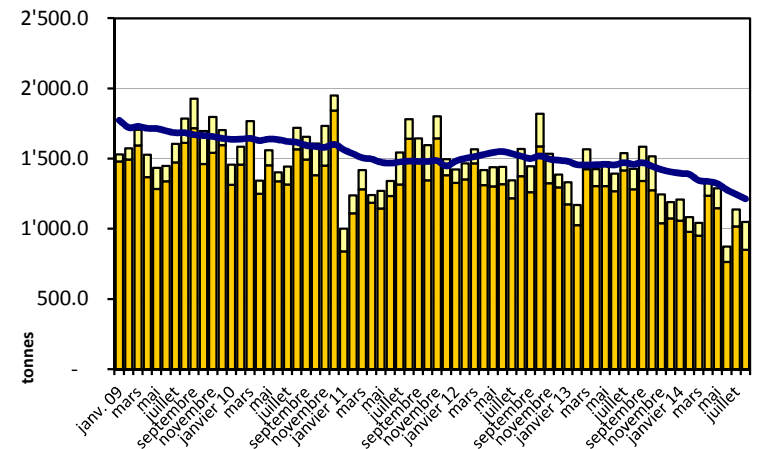
Source: DGD

Exportation depuis 2009 - Valeur moyenne des 12 derniers

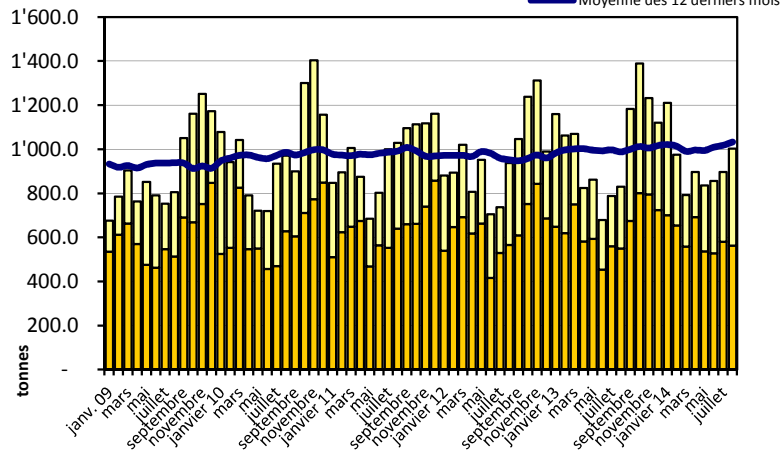
Total des exportations de fromage (y c. mélanges à fondue et fromage fondu)



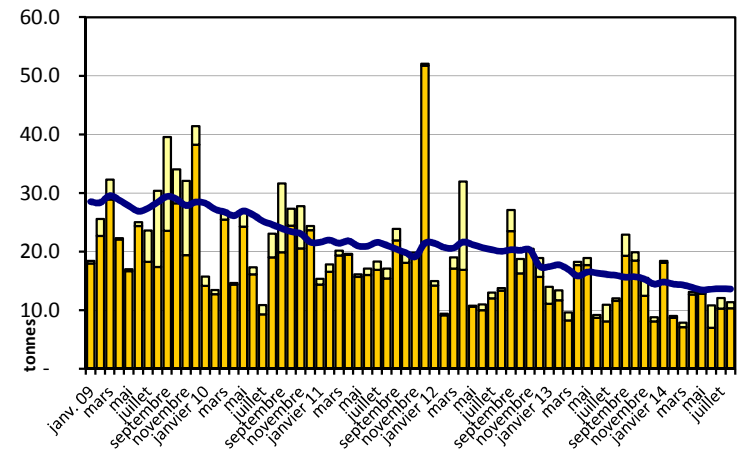
Emmentaler AOP



Gruyère AOP

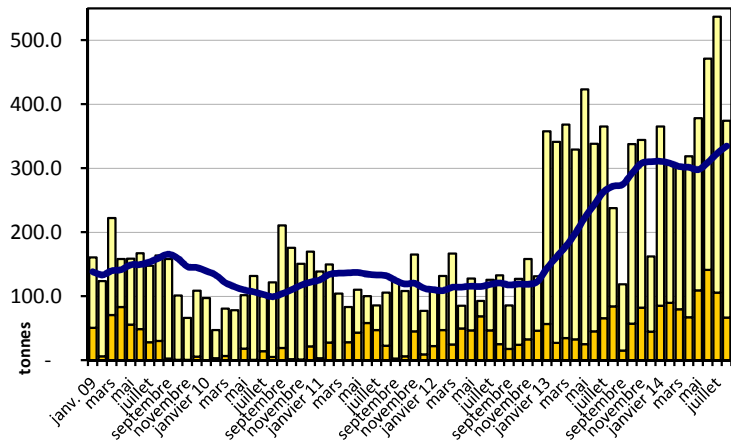


Sbrinz AOP

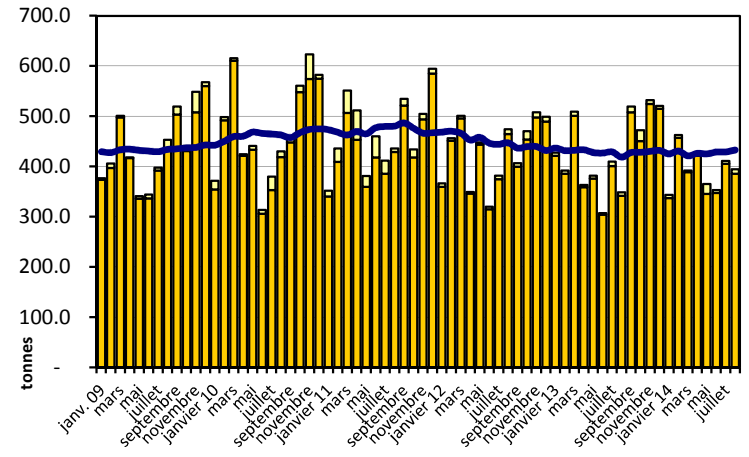


Exportation depuis 2009 - Valeur moyenne des 12 derniers

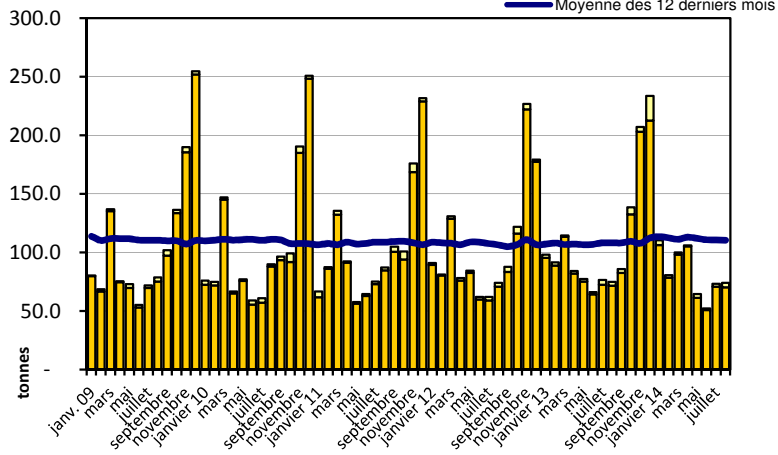
Switzerland Swiss



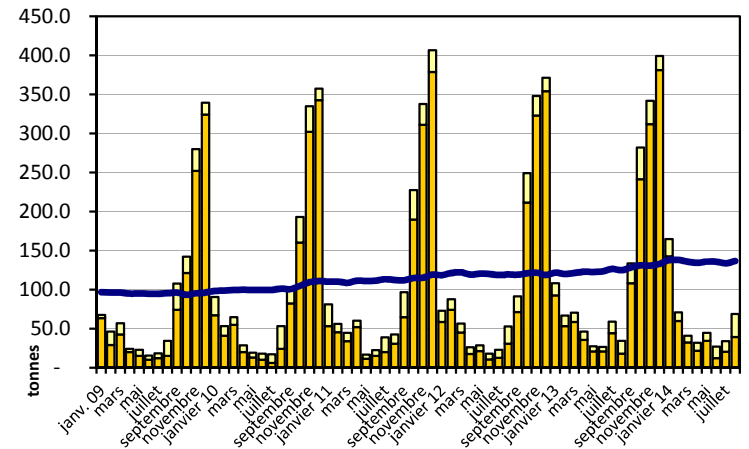
Appenzeller®



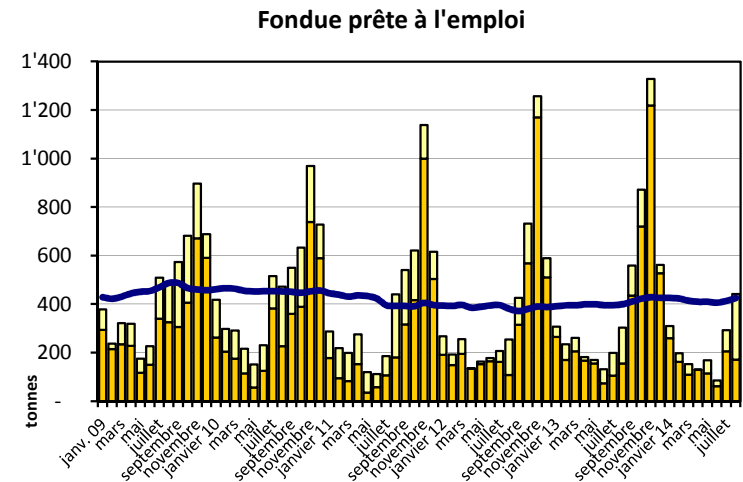
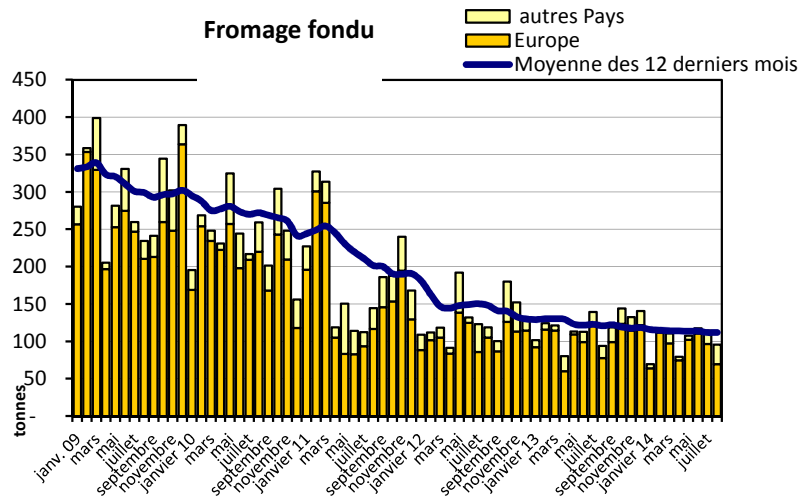
Tête de Moine AOP



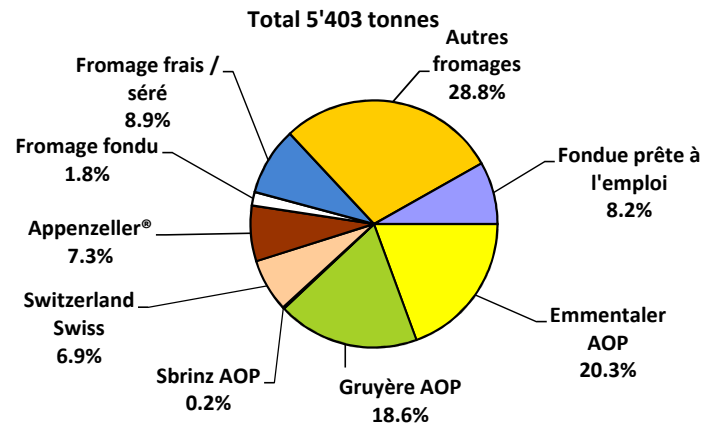
Raclette Suisse



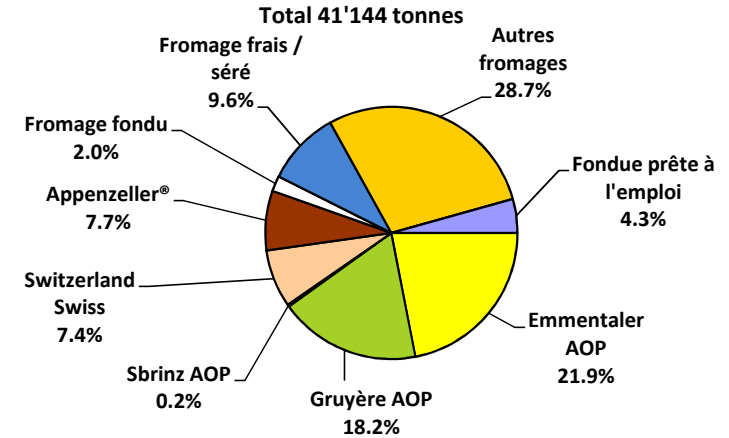
Exportation depuis 2009 - Valeur moyenne des 12 derniers



Exportations de fromage par variété en août 2014



Exportations de fromage par variété, janvier à août 2014



Exportations autres produits laitiers

Chapitres 04 et 35 du tarif des douanes suisses (sans fromages, chapitre 0406, et sans produits agricoles transformés, chapitres 15 à 22)

Produits laitiers	Exportations mensuelles		Différences par rapport au même mois de l'année précédente		Exportations cumulées		Différence par rapport à la même période de l'année précédente	
	août 2013 tonnes	août 2014 tonnes	tonnes	(%)	janv. - août 2013 tonnes	janv. - août 2014 tonnes	tonnes	(%)
Lait écrémé	3	7	4	127.0	122	132	10	8.0
Lait	136	36	-101	-73.9	2751	1650	-1101	-40.0
Lait > 6% MG	0	0	0	-	11	0	-11	-99.4
Crème	56	72	16	28.8	1232	887	-345	-28.0
Poudre de lait écrémé	29	1478	1449	-	3288	8653	5365	163.2
Poudre de lait	19	5	-14	-75.7	276	307	31	11.2
Poudre de crème	0	0	0	276.8	1	2	1	135.6
Lait concentré	0	0	0	-98.1	3	1	-2	-80.3
Crème concentrée	65	43	-22	-33.3	538	501	-36	-6.8
Yogourt	398	396	-2	-0.5	3378	3233	-145	-4.3
Autres produits frais	20	17	-4	-17.5	350	2016	1666	476.1
Petit-lait	5370	6618	1248	23.2	47004	60360	13356	28.4
Poudre de petit-lait	164	216	52	31.7	1784	2079	294	16.5
Petit-lait concentré	0	0	0	-100.0	49	0	-49	-99.9
Beurre (sans beurre déshydraté)	0	48	48	-	9	1970	1961	-
Pâte à tartiner laitières	273	42	-231	-84.6	1617	525	-1092	-67.5
Autres matières grasses provenant du lait	0	0	0	89.7	45	6	-38	-85.6
Caséines	0	86	86	45191.1	3	105	101	3030.6
Lactalbumine	0	64	64	31893.5	4	92	87	1952.2
Autres albumines	0	0	0	-83.2	0	0	0	-59.6

Source: DGD

Importations de fromage par produit/groupe de produit

Fromages / Catégorie	Importations mensuelles		Différence par rapport au même mois de l'année précédente		Importations cumulées		Différence par rapport à la période de l'année précédente	
	août 2013 tonnes	août 2014 tonnes	tonnes	(%)	janv. - août 2013 tonnes	janv. - août 2014 tonnes	tonnes	(%)
Mascarpone, Ricotta Romana	99.9	87.2	-12.8	-12.8	740.9	780.6	39.7	5.4
Mozzarella	502.8	436.7	-66.1	-13.1	3'114.0	3'374.8	260.8	8.4
Autres fromages frais / séché	1'197.5	1'216.5	19.0	1.6	9'341.0	9'609.0	268.0	2.9
Total fromages frais / séché	1'800.2	1'740.4	-59.8	-3.3	13'195.9	13'764.5	568.6	4.3
Danablu, Gorgonzola, Roquefort	28.5	36.8	8.2	28.9	250.7	264.8	14.2	5.7
Fromage à croûte fleurie	113.6	105.4	-8.2	-7.2	961.2	892.4	-68.7	-7.2
Bleu, fromage à pâte persillée	#BEZUG!	#BEZUG!	#BEZUG!	#BEZUG!	#BEZUG!	#BEZUG!	#BEZUG!	#BEZUG!
Brie, Camembert, Italic	130.1	126.3	-3.8	-2.9	1'069.3	1'064.1	-5.2	-0.5
Autres fromages à pâte molle	649.8	548.4	-101.5	-15.6	5'247.5	5'247.6	0.1	0.0
Total fromages à pâte molle	922.1	816.8	-105.2	-11.4	7'528.7	7'469.0	-59.7	-0.8
Fromage à pâte mi-dure persillée	1.9	1.0	-0.9	-46.4	17.3	18.9	1.6	9.4
Caciocavallo, Fontina, Brà, etc.	35.8	49.2	13.5	37.6	331.8	325.6	-6.2	-1.9
Tilsiter	0.1	0.0	-0.1	-83.3	0.7	5.1	4.5	677.3
Autres fromages à pâte mi-dure	604.0	632.3	28.3	4.7	5'423.5	5'310.9	-112.7	-2.1
Fromages à pâte mi-dure râpé, en poudre	22.7	25.7	3.0	13.3	122.7	219.7	97.0	79.0
Total fromages à pâte mi-dure	664.5	708.3	43.7	6.6	5'896.0	5'880.2	-15.8	-0.3
Fromage aux herbes (Schabziger)	-	0.4	0.4		2.9	0.9	-2.0	-68.2
Fromage à pâte dure persillée	0.0	0.6	0.5	1'151.1	0.3	2.8	2.5	913.6
Caciocavallo, Fontina, Brà, etc.	14.7	13.9	-0.8	-5.2	93.3	109.5	16.2	17.4
Emmentaler AOP	39.3	42.1	2.8	7.1	267.9	312.2	44.3	16.5
Autres fromages à pâte dure	251.3	281.4	30.0	11.9	1'541.0	1'759.4	218.4	14.2
Fromages à pâte dure râpé, en poudre	41.5	41.6	0.1	0.3	390.8	312.9	-77.9	-19.9
Total fromages à pâte dure	346.9	380.0	33.1	9.5	2'296.2	2'497.7	201.5	8.8
Grana/Parmigiano	360.6	308.3	-52.4	-14.5	3'600.0	3'627.5	27.5	0.8
Total fromages à pâte extra-dure	360.6	308.3	-52.4	-14.5	3'600.0	3'627.5	27.5	0.8
Fromage fondu	298.8	301.4	2.6	0.9	2'536.0	2'519.2	-16.8	-0.7
Total variétés de fromages	4'393	4'255	-138	-3.1	35'053	35'758	705	2.0

Source: DGD

Importations de fromage par pays fournisseur

août 2014

Pays	août 2014											TOTAL	
	Mascarpone, ricotta Romana	Mozzarella	Autres fromages frais / séché		Total fromages frais / séché	Danablu, Gorgonzola, Roquefort	Brie, Camembert, Reblochon	Autres fromages à pâte molle		Fromage aux herbes	Fromage à pâte dure et mi-dure		Autres fromages
	tonnes	tonnes	tonnes	tonnes	tonnes	tonnes	tonnes	tonnes	tonnes	tonnes	tonnes	tonnes	
EUROPE													
Allemagne	5.3	57.1	432.9	495.3	-	-	113.1	113.1	0.0	259.0	163.1		1'030.5
France	-	19.5	315.0	334.5	9.3	114.8	309.3	433.5	-	201.6	84.1		1'053.7
Italie	80.4	357.8	383.0	821.2	27.4	-	119.6	147.0	0.4	598.7	17.0		1'584.3
Pays-Bas	-	-	0.1	0.1	-	-	2.4	2.4	-	143.4	-		145.9
Belgique	-	-	2.6	2.6	-	-	1.1	1.1	-	23.9	-		27.6
Luxembourg	-	-	-	-	-	-	-	-	-	-	-		-
Autriche	1.5	2.2	9.0	12.7	-	-	7.6	7.6	0.0	47.9	36.1		104.3
Grande-Bretagne	-	-	-	-	-	-	0.3	0.3	-	7.6	1.2		9.0
Danemark	-	-	68.9	68.9	-	-	14.3	14.3	-	18.3	0.0		101.4
Norvège	-	-	-	-	-	-	-	-	-	-	-		-
Suède	-	-	0.0	0.0	-	-	-	-	-	0.8	-		0.8
Portugal	-	-	-	-	-	-	1.5	1.5	-	18.7	0.0		20.2
Espagne	-	-	-	-	-	-	-	-	-	25.3	-		25.3
Grèce	-	-	0.0	0.0	-	-	94.1	94.1	-	2.3	-		96.4
Autres pays d'Europe	-	-	5.1	5.1	-	-	2.0	2.0	-	48.6	-		55.7
TOTAL EUROPE	87.2	436.7	1'216.5	1'740.4	36.8	114.8	665.2	816.9	0.4	1'396.1	301.4		4'255.1
Autres pays													
Canada	-	-	-	-	-	-	-	-	-	-	-		-
USA	-	-	-	-	-	-	-	-	-	-	0.0		0.0
Autres pays d'Amérique	-	-	-	-	-	-	-	-	-	-	-		-
Amérique latine	-	-	-	-	-	-	-	-	-	-	0.0		0.0
Afrique	-	-	-	-	-	-	-	-	-	-	-		-
Asie	-	-	-	-	-	-	0.0	0.0	-	-	0.0		0.0
Australie	-	-	-	-	-	-	-	-	-	-	-		-
TOTAL AUTRES PAYS	-	-	-	-	-	-	0.0	0.0	-	-	0.0		0.0
TOTAL	87.2	436.7	1'216.5	1'740.4	36.8	114.8	665.3	816.9	0.4	1'396.1	301.4		4'255.2

Source: DGD

Importations de fromage par pays fournisseur

août 2013

Pays	août 2013												TOTAL
	Mascarpone, ricotta Romana	Mozzarella	Autres fromages frais / séché	Total fromages frais / séché	Danablu, Gorgonzola, Roquefort	Brie, Camembert, Reblochon	Autres fromages à pâte molle	Total fromages à pâte molle	Fromage aux herbes	Fromage à pâte dure et mi-dure	Autres fromages		
	tonnes	tonnes	tonnes	tonnes	tonnes	tonnes	tonnes	tonnes	tonnes	tonnes	tonnes	tonnes	
EUROPE													
Allemagne	4.8	77.9	430.8	513.5	-	-	116.3	116.3	-	271.1	140.6		1'041.6
France	-	7.8	294.1	301.9	8.0	118.6	350.8	477.4	-	143.7	98.9		1'021.9
Italie	93.7	414.8	367.5	875.9	20.4	-	135.5	155.9	-	677.6	18.4		1'727.8
Pays-Bas	-	-	0.4	0.4	-	-	10.5	10.5	-	140.9	-		151.7
Belgique	-	-	21.7	21.7	-	-	7.0	7.0	-	21.9	-		50.6
Luxembourg	-	-	-	-	-	-	-	-	-	-	-		-
Autriche	1.5	2.8	12.1	16.4	-	-	7.0	7.0	-	21.7	40.2		85.2
Grande-Bretagne	-	-	-	-	0.1	-	0.2	0.3	-	13.4	0.7		14.4
Danemark	-	-	70.8	70.8	0.0	-	22.4	22.4	-	3.2	-		96.4
Norvège	-	-	-	-	-	-	-	-	-	-	-		-
Suède	-	-	-	-	-	-	-	-	-	0.6	-		0.6
Portugal	-	-	0.0	0.0	-	-	0.1	0.1	-	20.8	-		20.9
Espagne	-	-	0.2	0.2	-	-	6.1	6.1	-	27.1	-		33.4
Grèce	-	-	0.5	0.5	-	-	116.5	116.5	-	0.8	-		117.8
Autres pays d'Europe	-	-	-	-	-	-	2.6	2.6	-	27.6	-		30.2
TOTAL EUROPE	99.9	503.3	1'198.0	1'801.3	28.5	118.6	774.8	922.0	-	1'370.3	298.8		4'392.3
Autres pays													
Canada	-	-	-	-	-	-	-	-	-	-	-		-
USA	-	-	-	-	-	-	-	-	-	-	-		-
Autres pays d'Amérique	-	-	-	-	-	-	-	-	-	-	-		-
Amérique latine	-	-	-	-	-	-	-	-	-	-	-		-
Afrique	-	-	-	-	-	-	-	-	-	-	-		-
Asie	-	-	-	-	-	-	0.0	0.0	-	0.0	-		0.0
Australie	-	-	-	-	-	-	-	-	-	-	-		-
TOTAL AUTRES PAYS	-	-	-	-	-	-	0.0	0.0	-	0.0	-		0.0
TOTAL	99.9	503.3	1'198.0	1'801.3	28.5	118.6	774.8	922.0	-	1'370.3	298.8		4'392.3

Source: DGD

Importations de fromage cumulées par pays, cumulées

Janvier à août 2014

Pays	Type de fromage												TOTAL
	Mascarpone, ricotta Romana	Mozzarella	Autres fromages frais / séché	Total fromages frais / séché	Danablu, Gorgonzola, Roquefort	Brie, Camembert, Reblochon	Autres fromages à pâte molle	Total fromages à pâte molle	Fromage aux herbes	Fromage à pâte dure et mi-dure	Autres fromages		
	tonnes	tonnes	tonnes	tonnes	tonnes	tonnes	tonnes	tonnes	tonnes	tonnes	tonnes	tonnes	
EUROPE	-	-	-	-	-	-	-	-	-	-	-	-	-
Allemagne	48.5	603.4	3'220.0	3'872.0	0.1	-	1'069.1	1'069.2	0.3	2'434.3	1'275.2	-	8'650.9
France	-	119.9	2'399.2	2'519.1	74.2	986.5	2'816.6	3'877.3	-	1'636.6	780.0	-	8'813.0
Italie	717.6	2'625.5	3'149.0	6'492.0	190.0	-	1'018.2	1'208.2	0.5	5'746.8	170.4	-	13'617.8
Pays-Bas	0.0	-	5.8	5.8	0.6	-	16.2	16.8	-	927.3	0.1	-	950.0
Belgique	-	2.0	76.5	78.5	-	-	28.3	28.3	-	196.7	0.1	-	303.5
Luxembourg	-	-	-	-	-	-	-	-	-	-	-	-	-
Autriche	14.5	20.8	88.5	123.8	-	-	62.3	62.3	0.1	296.1	289.5	-	771.9
Grande-Bretagne	-	-	26.5	26.5	-	-	4.8	4.8	-	88.8	1.7	-	121.7
Danemark	-	3.0	625.2	628.1	-	-	175.7	175.7	-	103.5	1.2	-	908.5
Norvège	-	-	-	-	-	-	0.5	0.5	-	0.0	-	-	0.5
Suède	-	-	0.0	0.0	-	-	0.1	0.1	-	5.3	0.0	-	5.4
Portugal	-	-	0.2	0.2	-	-	19.3	19.3	-	165.7	0.0	-	185.2
Espagne	-	-	1.0	1.0	-	-	4.7	4.7	0.0	214.7	-	-	220.4
Grèce	-	-	4.4	4.4	-	-	961.4	961.4	-	10.5	0.3	-	976.6
Autres pays d'Europe	-	0.3	11.6	12.0	-	-	38.7	38.7	-	161.9	0.0	-	212.6
TOTAL EUROPE	780.6	3'374.8	9'607.8	13'763.2	264.8	986.5	6'215.8	7'467.1	0.9	11'988.1	2'518.6	-	35'738.0
Autres pays	-	-	-	-	-	-	-	-	-	-	-	-	-
Canada	-	-	-	-	-	-	-	-	-	-	-	-	-
USA	-	-	-	-	-	-	-	-	-	0.1	0.0	-	0.1
Autres pays d'Amérique	-	-	-	-	-	-	-	-	-	-	-	-	-
Amérique latine	-	-	-	-	-	-	-	-	-	-	0.0	-	0.0
Afrique	-	-	-	-	-	-	-	-	-	-	-	-	-
Asie	-	-	0.0	0.0	-	-	0.1	0.1	-	0.0	0.0	-	0.1
Australie	-	0.0	0.4	0.4	-	-	-	-	-	-	-	-	0.4
TOTAL AUTRES PAYS	-	0.0	0.4	0.4	-	-	0.1	0.1	-	0.1	0.0	-	0.6
TOTAL	780.6	3'374.8	9'608.2	13'763.6	264.8	986.5	6'215.9	7'467.2	0.9	11'988.2	2'518.6	-	35'738.6

Source: DGD

Importations de fromage cumulées par pays, cumulées

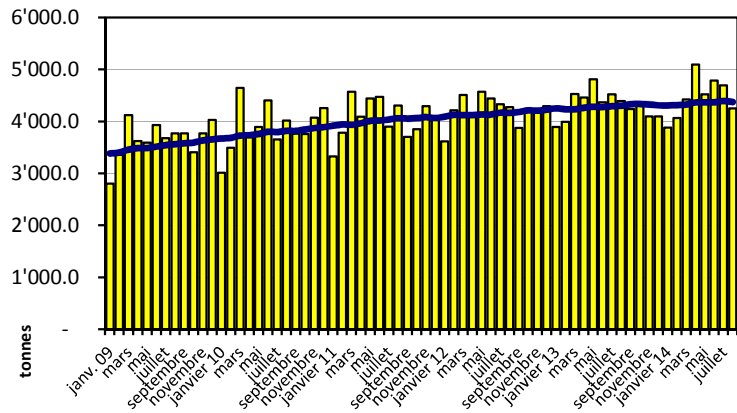
Janvier à août 2013

Pays	Type de fromage												TOTAL
	Mascarpone, ricotta Romana	Mozzarella	Autres fromages frais / séché	Total fromages frais / séché	Danablu, Gorgonzola, Roquefort	Brie, Camembert, Reblochon	Autres fromages à pâte molle	Total fromages à pâte molle	Fromage aux herbes	Fromage à pâte dure et mi-dure	Autres fromages		
tonnes	tonnes	tonnes	tonnes	tonnes	tonnes	tonnes	tonnes	tonnes	tonnes	tonnes	tonnes	tonnes	
EUROPE													
Allemagne	30.3	464.4	3'029.5	3'524.2	0.0	-	1'173.5	1'173.5	0.0	2'159.5	1'241.0		8'098.3
France	-	74.3	2'505.6	2'580.0	77.0	992.0	2'740.3	3'809.4	-	1'584.0	788.1		8'761.4
Italie	695.6	2'512.7	2'885.9	6'094.2	172.9	-	1'123.0	1'296.0	2.1	5'758.3	180.1		13'330.7
Pays-Bas	-	-	4.7	4.7	-	-	13.0	13.0	-	1'046.1	4.7		1'068.6
Belgique	-	-	130.4	130.4	-	-	38.8	38.8	-	349.3	0.1		518.7
Luxembourg	-	-	-	-	-	-	-	-	-	0.3	-		0.3
Autriche	14.8	23.8	113.7	152.2	-	-	58.2	58.2	-	223.7	299.8		733.9
Grande-Bretagne	-	-	-	-	0.1	-	5.6	5.7	0.8	89.4	6.4		102.2
Danemark	-	8.8	657.6	666.4	0.5	-	160.4	160.9	-	52.2	0.8		880.3
Norvège	-	-	-	-	-	-	-	-	-	-	-		-
Suède	-	-	0.0	0.0	-	-	0.0	0.0	-	5.9	-		5.9
Portugal	-	-	0.4	0.4	-	-	9.0	9.0	-	160.4	-		169.8
Espagne	-	-	0.2	0.2	-	-	12.6	12.6	-	240.3	0.1		253.2
Grèce	-	-	4.1	4.1	-	-	902.6	902.6	-	7.7	-		914.4
Autres pays d'Europe	0.2	20.4	0.4	20.9	-	-	44.9	44.9	-	90.0	-		155.7
TOTAL EUROPE	740.9	3'104.4	9'332.6	13'177.8	250.7	992.0	6'281.9	7'524.6	2.9	11'767.2	2'520.9		34'993.4
Autres pays													
Canada	-	-	-	-	-	-	-	-	-	-	-		-
USA	-	-	-	-	-	-	-	-	-	0.7	0.0		-
Autres pays d'Amérique	-	-	-	-	-	-	-	-	-	-	-		-
Amérique latine	-	-	-	-	-	-	-	-	-	-	-		-
Afrique	-	-	0.2	0.2	-	-	-	-	-	-	-		0.2
Asie	-	-	-	-	-	-	0.0	0.0	-	0.0	-		0.0
Australie	-	-	-	-	-	-	-	-	-	-	-		-
TOTAL AUTRES PAYS	-	-	0.2	0.2	-	-	0.0	0.0	-	0.7	0.0		0.9
TOTAL	740.9	3'104.4	9'333.0	13'178.0	250.7	992.0	6'281.9	7'524.6	2.9	11'767.9	2'520.9		34'994.3

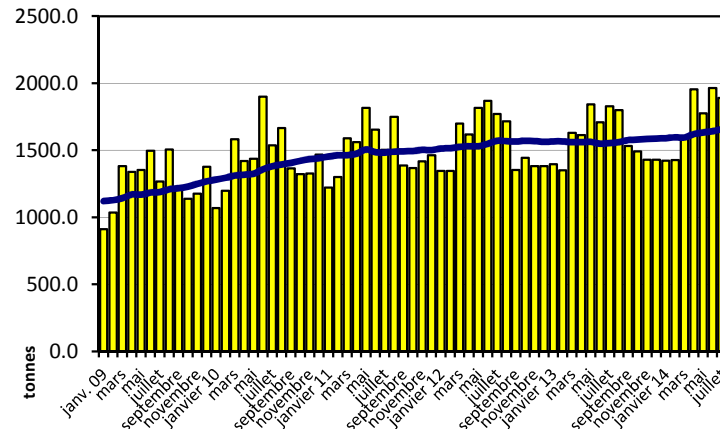
Source: DGD

Importation depuis 2009 - Valeur moyenne des 12 derniers mois

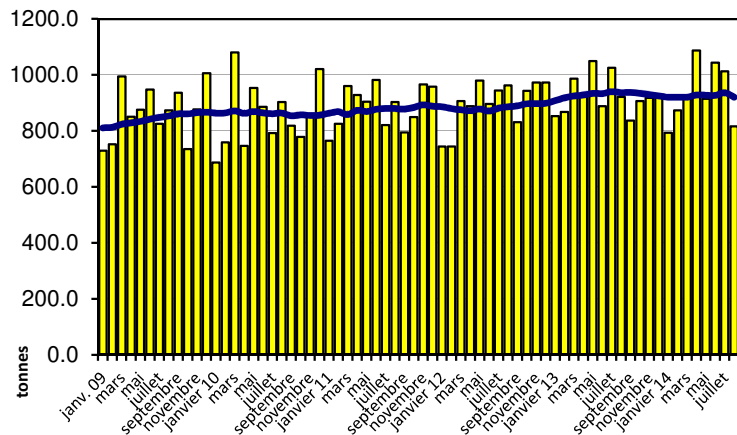
Total des importations de fromages



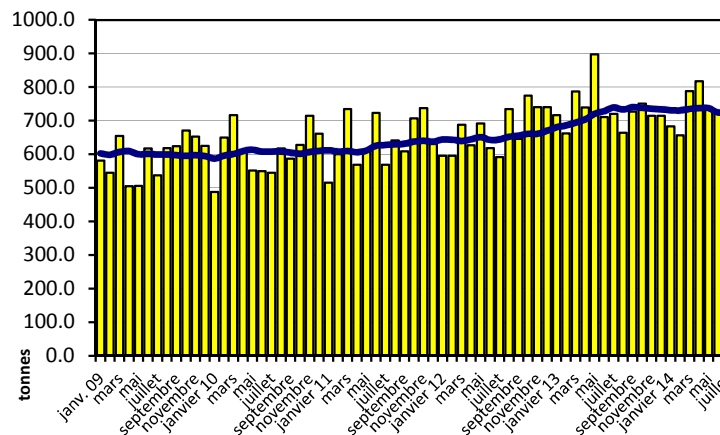
Fromages frais



Fromages à pâte molle

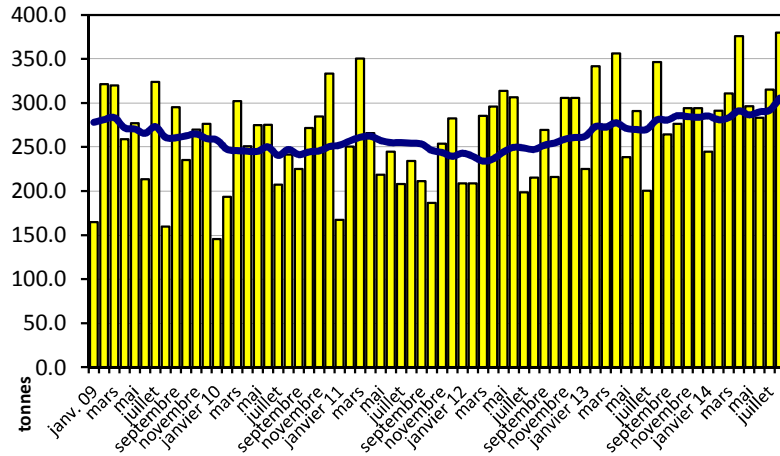


Fromages à pâte mi-dure

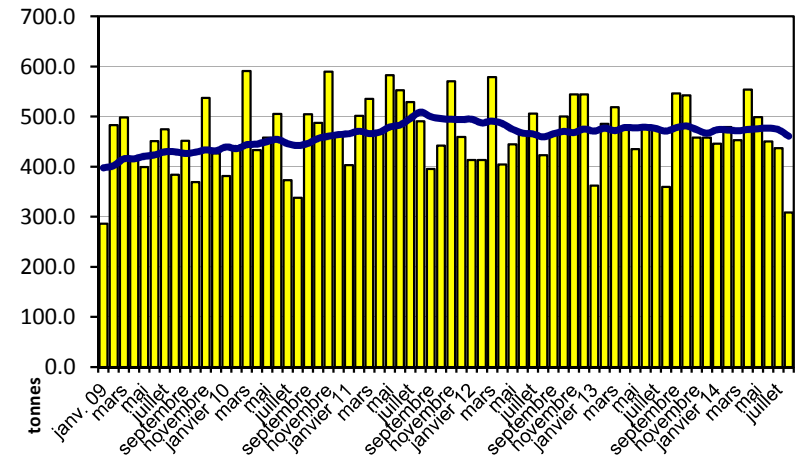


Importation depuis 2009 - Valeur moyenne des 12 derniers mois

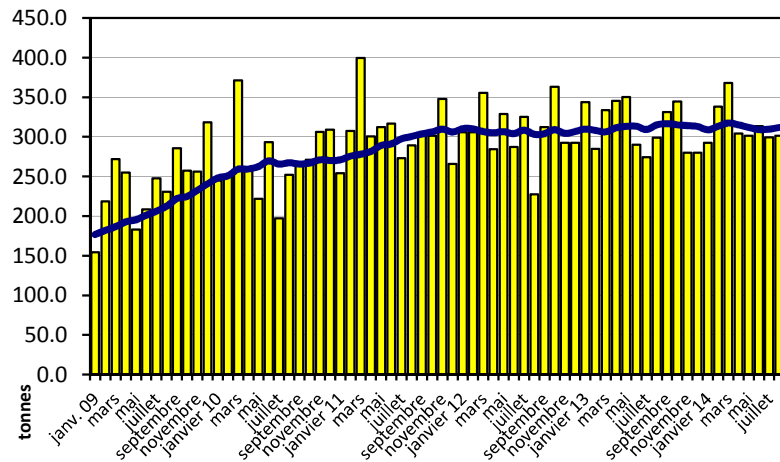
Fromages à pâte dure



Fromages à pâte extra-dure

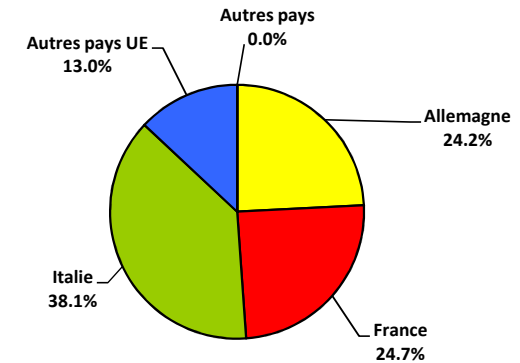


Fromage fondu



Importations de fromage par pays fournisseur, janvier à août 2014

Total 35'739 tonnes



Importations autres produits laitiers

Produits laitiers	Importations mensuelles		Différences par rapport au même mois de l'année précédente		Importations cumulées		Différence par rapport à la même période de l'année précédente	
	août 2013 tonnes	août 2014 tonnes	tonnes	(%)	janv. - août 2013 tonnes	janv. - août 2014 tonnes	tonnes	(%)
Lait écrémé	-	0.0	0.0	-	0.7	0.7	0.0	2.1
Lait	22.6	3'429.3	3'406.8	-	14'596.5	15'515.6	919.2	6.3
Lait > 6% MG	0.0	0.0	0.0	29.4	0.3	0.7	0.4	159.2
Crème	45.3	90.7	45.5	100.5	1'050.4	1'084.7	34.3	3.3
Poudre de lait écrémé	16.7	5.2	-11.5	-68.6	60.4	63.6	3.2	5.4
Poudre de lait	116.3	77.7	-38.6	-33.2	315.7	244.9	-70.7	-22.4
Poudre de crème	1.0	0.0	-1.0	-99.9	4.1	15.1	11.0	267.3
Lait concentré	33.0	32.3	-0.7	-2.0	470.9	313.8	-157.0	-33.4
Crème concentrée	29.3	58.9	29.6	101.0	645.7	597.0	-48.8	-7.6
Yogourt	948.9	816.5	-132.5	-14.0	7'819.4	7'113.1	-706.3	-9.0
Autres produits frais	25.4	8.5	-16.8	-66.4	82.7	729.3	646.7	-
Petit-lait	546.3	413.5	-132.7	-24.3	4'953.5	4'974.9	21.4	0.4
Poudre de petit-lait	4.4	1.2	-3.2	-72.1	18.7	65.0	46.3	247.6
Petit-lait concentré	1.0	0.2	-0.8	-82.6	28.5	153.6	125.1	439.7
Beurre (sans beurre anhydre)	68.8	1.2	-67.5	-98.2	231.7	123.1	-108.6	-46.9
Pâte à tartiner laitières	0.0	0.0	0.0	-	0.1	0.2	0.0	22.7
Autres matières grasses provenant du lait	2.0	3.0	1.0	50.5	21.5	39.4	18.0	83.7
Caséines	95.2	86.1	-9.1	-9.6	554.1	429.8	-124.3	-22.4
Lactalbumine	166.0	64.0	-102.0	-61.5	1'018.9	549.7	-469.3	-46.1
Autres albumines	0.1	0.1	-0.0	-1.3	7.7	1.2	-6.5	-83.9

Source: DGD

Valeurs statistiques [sur la base de tous les résultats individuels*]

août 2014

		Moyenne	Écart type	5%- quantile	10%- quantile	Médian	90%- quantile	95%-quantile
Germes	Nombre d'échantillons	1'000 germes/ml	1'000 germes/ml	1'000 germes/ml	1'000 germes/ml	1'000 germes/ml	1'000 germes/ml	1'000 germes/ml
	38230	13	183	2	3	6	15	24
Cellules somatiques	Nombre d'échantillons	1'000 cellules/ml	1'000 cellules/ml	1'000 cellules/ml	1'000 cellules/ml	1'000 cellules/ml	1'000 cellules/ml	1'000 cellules/ml
	38681	155	110	48	61	129	277	347
Point de congélation	Nombre d'échantillons	°C	°C	°C	°C	°C	°C	°C
	38691	-0.525	0.005	-0.533	-0.531	-0.526	-0.520	-0.518

* Ont été pris en compte tous les échantillons, pour lesquels le critère d'analyse considéré a été analysé. Suisse, sans France (lait de zone franche) et sans lait la Principauté du Liechtenstein.

Répartition "nombre de germes" / Indications en 1'000 germes / ml de tous les résultats individuels*

août 2014

De	1	5	7	9	11	30	80	100	300	600	1'000	≥	Total
à	4	6	8	10	29	79	99	299	599	999	2'999	3'000	résultats individuels
Nombre	10996	10061	6851	3592	5293	1051	74	207	53	20	20	12	38230
%	28.76	26.32	17.92	9.40	13.85	2.75	0.19	0.54	0.14	0.05	0.05	0.03	100

Répartition "nombre de cellules" / Indications en 1'000 cellules / ml de tous les résultats individuels*

août 2014

De	1	50	101	150	200	250	300	350	400	600	800	≥	Total
à	49	100	149	199	249	299	349	399	599	799	999	1'000	résultats individuels
Nombre	2127	10826	10277	6825	3551	1977	1201	659	926	203	66	43	38681
%	5.50	27.99	26.57	17.64	9.18	5.11	3.10	1.70	2.39	0.52	0.17	0.11	100

Répartition "point de congélation" / Indications en °C de tous les résultats individuels*

août 2014

De	≤	-0.539	-0.535	-0.531	-0.527	-0.523	-0.519	-0.516	-0.511	-0.507	-0.503	≥	Total
à	-0.540	-0.536	-0.532	-0.528	-0.524	-0.520	-0.517	-0.512	-0.508	-0.504	-0.500	-0.499	résultats individuels
Nombre	87	411	2626	9391	14315	8555	2113	849	172	69	32	71	38691
%	0.22	1.06	6.79	24.27	37.00	22.11	5.46	2.19	0.44	0.18	0.08	0.18	100

Sources: Suisselab SA Zollikofen, TSM Fiduciaire Sàrl Berne

Lait cru suisse: évaluation de droit public des résultats du contrôle du lait										
août 2014										
Canton	Germe (Nombre d'exploitations)									
	Aucune contestation		1ère contestation		2ème contestation		3ème contestation		Total évaluations	
	G-0	%	G-1C/4M	%	G-2C/4M	%	G-3C/4M	%	G-Total	%
AG	860	99.08	4	0.46	3	0.35	1	0.12	868	100
AI	299	98.68	3	0.99	1	0.33	0	0.00	303	100
AR	421	99.53	1	0.24	1	0.24	0	0.00	423	100
BE	5088	99.43	29	0.57	0	0.00	0	0.00	5117	100
BL/BS	311	99.68	1	0.32	0	0.00	0	0.00	312	100
FR	1538	99.68	5	0.32	0	0.00	0	0.00	1543	100
GE	4	100.00	0	0.00	0	0.00	0	0.00	4	100
GL	131	98.50	2	1.50	0	0.00	0	0.00	133	100
GR	212	98.15	4	1.85	0	0.00	0	0.00	216	100
JU	455	99.34	2	0.44	1	0.22	0	0.00	458	100
LU	2260	99.52	11	0.48	0	0.00	0	0.00	2271	100
NE	397	99.50	2	0.50	0	0.00	0	0.00	399	100
NW	285	98.62	4	1.38	0	0.00	0	0.00	289	100
OW	381	97.94	6	1.54	2	0.51	0	0.00	389	100
SG	2159	99.68	7	0.32	0	0.00	0	0.00	2166	100
SH	85	100.00	0	0.00	0	0.00	0	0.00	85	100
SO	514	99.04	4	0.77	0	0.00	1	0.19	519	100
SZ	620	99.84	1	0.16	0	0.00	0	0.00	621	100
TG	1074	99.54	4	0.37	1	0.09	0	0.00	1079	100
TI	23	100.00	0	0.00	0	0.00	0	0.00	23	100
UR	97	98.98	1	1.02	0	0.00	0	0.00	98	100
VD	855	99.30	4	0.46	1	0.12	1	0.12	861	100
VS	72	97.30	0	0.00	2	2.70	0	0.00	74	100
ZG	269	99.26	1	0.37	1	0.37	0	0.00	271	100
ZH	1117	99.82	1	0.09	1	0.09	0	0.00	1119	100
Divers	0	0.00	0	0.00	0	0.00	0	0.00	0	100
Total CH	19527	99.42	97	0.49	14	0.07	3	0.02	19641	100
F*	66	100.00	0	0.00	0	0.00	0	0.00	66	100
FL**	41	97.62	1	2.38	0	0.00	0	0.00	42	100
Total	19634	99.42	98	0.50	14	0.07	3	0.02	19749	100

Légende:

G-0 Nombre d'exploitations sans contestation de la charge en germes au niveau du résultat mensuel* dans le mois d'analyse, c.-à-d. résultat mensuel <80'000 germes/ml

G-1C/4M Nombre d'exploitations avec la 1ère contestation de la charge en germes en 4 mois

G-2C/4M Nombre d'exploitations avec la 2ème contestation de la charge en germes en 4 mois

G-3C/4M Nombre d'exploitations avec la 3ème contestation de la charge en germes en 4 mois

G-Total Nombre total d'exploitations évaluées quant à la charge en germes

* Résultat mensuel = moyenne géométrique des résultats d'analyses du premier et du deuxième échantillon d'un mois. N'y a-t-il exceptionnellement qu'un seul résultat, celui-ci compte comme résultat mensuel

* F Échantillons provenant de la France (zone franche)

** FL Échantillons provenant de la Principauté du Liechtenstein

Sources: Suisselab SA Zollikofen, TSM Fiduciaire Sàrl Berne

Lait cru suisse: évaluation de droit public des résultats du contrôle du lait												
août 2014												
Canton	Cellules somatiques <small>(Nombre d'exploitations)</small>											
	Aucune contestation		1ère contestation		2ème contestation		3ème contestation		4ème contestation		Total évaluations	
	C-0	%	C-1C/5M	%	C-2C/5M	%	C-3C/5M	%	C-4C/5M	%	C-Total	%
AG	834	95.97	21	2.42	8	0.92	5	0.58	1	0.12	869	100
AI	293	96.70	5	1.65	5	1.65	0	0.00	0	0.00	303	100
AR	410	97.16	7	1.66	3	0.71	1	0.24	1	0.24	422	100
BE	5034	97.80	79	1.53	24	0.47	9	0.17	1	0.02	5147	100
BL/BS	306	98.08	5	1.60	0	0.00	1	0.32	0	0.00	312	100
FR	1503	97.34	32	2.07	9	0.58	0	0.00	0	0.00	1544	100
GE	3	75.00	1	25.00	0	0.00	0	0.00	0	0.00	4	100
GL	133	97.79	3	2.21	0	0.00	0	0.00	0	0.00	136	100
GR	203	92.69	12	5.48	3	1.37	1	0.46	0	0.00	219	100
JU	443	96.94	6	1.31	8	1.75	0	0.00	0	0.00	457	100
LU	2233	98.33	32	1.41	5	0.22	1	0.04	0	0.00	2271	100
NE	381	95.49	8	2.01	8	2.01	2	0.50	0	0.00	399	100
NW	282	97.58	5	1.73	1	0.35	1	0.35	0	0.00	289	100
OW	371	95.37	12	3.08	6	1.54	0	0.00	0	0.00	389	100
SG	2101	96.95	49	2.26	15	0.69	1	0.05	1	0.05	2167	100
SH	83	97.65	1	1.18	0	0.00	1	1.18	0	0.00	85	100
SO	492	94.80	16	3.08	8	1.54	3	0.58	0	0.00	519	100
SZ	604	97.26	12	1.93	5	0.81	0	0.00	0	0.00	621	100
TG	1048	97.04	15	1.39	14	1.30	3	0.28	0	0.00	1080	100
TI	21	91.30	1	4.35	0	0.00	1	4.35	0	0.00	23	100
UR	95	96.94	1	1.02	1	1.02	1	1.02	0	0.00	98	100
VD	814	94.65	23	2.67	13	1.51	6	0.70	4	0.47	860	100
VS	69	93.24	3	4.05	2	2.70	0	0.00	0	0.00	74	100
ZG	261	96.31	7	2.58	1	0.37	2	0.74	0	0.00	271	100
ZH	1093	97.68	19	1.70	4	0.36	1	0.09	2	0.18	1119	100
Divers	0	0.00	0	0.00	0	0.00	0	0.00	0	0.00	0	100
	0	0	0	0	0	0	0	0	0	0	0	0
Total CH	19110	97.11	375	1.91	143	0.73	40	0.20	10	0.05	19678	100
F*	0	0	0	0	0	0	0	0	0	0	0	0
FL**	57	86.36	2	3.03	4	6.06	3	4.55	0	0.00	66	100
	41	97.62	1	2.38	0	0.00	0	0.00	0	0.00	42	100
	0	0	0	0	0	0	0	0	0	0	0	0
Total	19208	97.08	378	1.91	147	0.74	43	0.22	10	0.05	19786	100

Légende:

- C-0 Nombre d'exploitations sans contestation de la charge en cellules au niveau du résultat mensuel* dans le mois d'analyse, c.-à-d. résultat mensuel <350'000 cellules somatiques/ml
- C-1C/5M Nombre d'exploitations avec la 1ère contestation de la charge en cellules en 5 mois
- C-2C/5M Nombre d'exploitations avec la 2ème contestation de la charge en cellules en 5 mois
- C-3C/5M Nombre d'exploitations avec la 3ème contestation de la charge en cellules en 5 mois
- C-4C/5M Nombre d'exploitations avec la 4ème contestation de la charge en cellules en 5 mois
- C-Total Nombre total d'exploitations évaluées quant à la charge en cellules

* Résultat mensuel = moyenne géométrique des résultats d'analyses du premier et du deuxième échantillon d'un mois. N'y a-t-il exceptionnellement qu'un seul résultat, celui-ci compte comme résultat mensuel.

- * F Échantillons provenant de la France (zone franche)
- ** FL Échantillons provenant de la Principauté du Liechtenstein

Sources: Suisselab SA Zollikofen, TSM Fiduciaire Sàrl Berne

Lait cru suisse: évaluation de droit public des résultats du contrôle du lait						
août 2014						
Canton	Substances inhibitrices [Nombre d'exploitations]					
	Pas de détection de substances inhibitrices		Détection de substances inhibitrices		Total évaluations	
	S.i.-0	%	S.i.-1	%	S.i.-Total	%
AG	871	100.00	0	0.00	871	100
AI	302	100.00	0	0.00	302	100
AR	423	100.00	0	0.00	423	100
BE	5147	99.92	4	0.08	5151	100
BL/BS	311	99.68	1	0.32	312	100
FR	1545	100.00	0	0.00	1545	100
GE	4	100.00	0	0.00	4	100
GL	135	100.00	0	0.00	135	100
GR	219	100.00	0	0.00	219	100
JU	458	100.00	0	0.00	458	100
LU	2270	99.91	2	0.09	2272	100
NE	400	100.00	0	0.00	400	100
NW	290	100.00	0	0.00	290	100
OW	390	100.00	0	0.00	390	100
SG	2166	100.00	0	0.00	2166	100
SH	85	100.00	0	0.00	85	100
SO	518	99.81	1	0.19	519	100
SZ	621	100.00	0	0.00	621	100
TG	1080	99.91	1	0.09	1081	100
TI	23	95.83	1	4.17	24	100
UR	98	98.99	1	1.01	99	100
VD	861	100.00	0	0.00	861	100
VS	74	100.00	0	0.00	74	100
ZG	271	100.00	0	0.00	271	100
ZH	1121	100.00	0	0.00	1121	100
Diverse	0	0.00	0	0.00	0	100
	0	0	0	0	0	0
Total CH	19683	99.94	11	0.06	19694	100
F*	0	0	0	0	0	0
FL**	66	100.00	0	0.00	66	100
	41	97.62	1	2.38	42	100
	0	0	0	0	0	0
Total	19790	99.94	12	0.06	19802	100

Légende:

- S.i.-0 Nombre d'exploitations avec détection de substances inhibitrices dans le mois analysé
 S.i.-1 Nombre d'exploitations sans détection de substances inhibitrices dans le mois analysé
 S.i.-Total Nombre total d'exploitations évaluées quant à la détection de substances inhibitrices:

- * F Échantillons provenant de la France (zone franche)
 ** FL Échantillons provenant de la Principauté du Liechtenstein

Sources: Suisselab SA Zollikofen, TSM Fiduciaire Sàrl Berne

Lait cru suisse: évaluation de droit public des résultats du contrôle du lait										
août 2014										
§	Suspensions de livraison de lait									
	[Nombre d'exploitations]									
	Germe		Cellules somatiques		Substances inhibitrices		Suspensions successives		Total suspensions	
Sp-G	%	Sp-C	%	Sp-S.i.	%	Sp-Succ.	%	Sp-Total	%	
AG	1	50.00	1	50.00	0	0.00	0	0.00	2	100
AI	0	0.00	0	0.00	0	0.00	0	0.00	0	100
AR	0	0.00	1	100.00	0	0.00	0	0.00	1	100
BE	0	0.00	1	20.00	4	80.00	0	0.00	5	100
BL/BS	0	0.00	0	0.00	1	100.00	0	0.00	1	100
FR	0	0.00	0	0.00	0	0.00	0	0.00	0	100
GE	0	0.00	0	0.00	0	0.00	0	0.00	0	100
GL	0	0.00	0	0.00	0	0.00	0	0.00	0	100
GR	0	0.00	0	0.00	0	0.00	0	0.00	0	100
JU	0	0.00	0	0.00	0	0.00	0	0.00	0	100
LU	0	0.00	0	0.00	2	100.00	0	0.00	2	100
NE	0	0.00	0	0.00	0	0.00	0	0.00	0	100
NW	0	0.00	0	0.00	0	0.00	0	0.00	0	100
OW	0	0.00	0	0.00	0	0.00	0	0.00	0	100
SG	0	0.00	1	100.00	0	0.00	0	0.00	1	100
SH	0	0.00	0	0.00	0	0.00	0	0.00	0	100
SO	1	50.00	0	0.00	1	50.00	0	0.00	2	100
SZ	0	0.00	0	0.00	0	0.00	0	0.00	0	100
TG	0	0.00	0	0.00	1	100.00	0	0.00	1	100
TI	0	0.00	0	0.00	1	100.00	0	0.00	1	100
UR	0	0.00	0	0.00	1	100.00	0	0.00	1	100
VD	1	20.00	4	80.00	0	0.00	0	0.00	5	100
VS	0	0.00	0	0.00	0	0.00	0	0.00	0	100
ZG	0	0.00	0	0.00	0	0.00	0	0.00	0	100
ZH	0	0.00	2	100.00	0	0.00	0	0.00	2	100
Divers	0	0.00	0	0.00	0	0.00	0	0.00	0	100
	0	0	0	0	0	0	0	0	0	0
Total CH	3	12.50	10	41.67	11	45.83	0	0.00	24	100
F*	0	0	0	0	0	0	0	0	0	0
FL**	0	0.00	0	0.00	0	0.00	0	0.00	0	100
	0	0.00	0	0.00	1	100.00	0	0.00	1	100
	0	0	0	0	0	0	0	0	0	0
Total	3	12.00	10	40.00	12	48.00	0	0.00	25	100

Légende:

- Sp-G Nombre de suspensions dues à 3 contestations en matière de germes sur une durée de 4 mois
- Sp-C Nombre de suspensions dues à 4 contestations en matière de cellules somatiques sur une durée de 5 mois
- Sp-S.i. Nombre de suspensions due à la mise en évidence de substances inhibitrices
- Sp-Succ. Nombre de suspensions successives dans le cadre de suspensions antérieures
- Sp-Total Total nombre de suspensions de livraison de lait

- * F Échantillons provenant de la France (zone franche)
- ** FL Échantillons provenant de la Principauté du Liechtenstein

Sources: Suisselab SA Zollikofen, TSM Fiduciaire Sàrl Berne

**Lait cru suisse: évaluation de droit privé des résultats du contrôle du lait
août 2014**

Canton	Germes (Nombre d'exploitations)															
	Aucune contestation*		1ère contestation*		2ème contestation*		3ème contestation*		4ème contestation*		5ème contestation*		Total évaluations*			
	G-0≤10	%	G-0>10	%	G-1C/5M	%	G-2C/5M	%	G-3C/5M	%	G-4C/5M	%	G-5C/5M	%	G-Total	%
AG	380	43.73	466	53.62	14	1.61	3	0.35	3	0.35	1	0.12	2	0.23	869	100
AI	138	45.10	159	51.96	5	1.63	3	0.98	0	0.00	1	0.33	0	0.00	306	100
AR	277	65.18	143	33.65	2	0.47	1	0.24	0	0.00	1	0.24	1	0.24	425	100
BE	2849	55.64	2184	42.66	48	0.94	30	0.59	6	0.12	3	0.06	0	0.00	5120	100
BL/BS	120	38.46	181	58.01	9	2.88	2	0.64	0	0.00	0	0.00	0	0.00	312	100
FR	832	53.89	690	44.69	13	0.84	7	0.45	1	0.06	1	0.06	0	0.00	1544	100
GE	2	50.00	2	50.00	0	0.00	0	0.00	0	0.00	0	0.00	0	0.00	4	100
GL	72	54.14	58	43.61	0	0.00	2	1.50	0	0.00	1	0.75	0	0.00	133	100
GR	111	51.39	97	44.91	5	2.31	3	1.39	0	0.00	0	0.00	0	0.00	216	100
JU	203	44.32	243	53.06	6	1.31	4	0.87	1	0.22	1	0.22	0	0.00	458	100
LU	1238	54.49	997	43.88	20	0.88	16	0.70	1	0.04	0	0.00	0	0.00	2272	100
NE	183	45.75	209	52.25	3	0.75	2	0.50	2	0.50	0	0.00	1	0.25	400	100
NW	155	53.45	124	42.76	7	2.41	4	1.38	0	0.00	0	0.00	0	0.00	290	100
OW	185	47.44	191	48.97	6	1.54	5	1.28	2	0.51	1	0.26	0	0.00	390	100
SG	1445	66.68	698	32.21	17	0.78	5	0.23	0	0.00	2	0.09	0	0.00	2167	100
SH	30	35.29	54	63.53	1	1.18	0	0.00	0	0.00	0	0.00	0	0.00	85	100
SO	260	50.19	252	48.65	2	0.39	1	0.19	3	0.58	0	0.00	0	0.00	518	100
SZ	302	48.71	309	49.84	4	0.65	4	0.65	1	0.16	0	0.00	0	0.00	620	100
TG	636	58.67	429	39.58	8	0.74	7	0.65	3	0.28	1	0.09	0	0.00	1084	100
TI	12	50.00	12	50.00	0	0.00	0	0.00	0	0.00	0	0.00	0	0.00	24	100
UR	49	49.49	46	46.46	0	0.00	2	2.02	1	1.01	1	1.01	0	0.00	99	100
VD	395	45.88	442	51.34	12	1.39	9	1.05	1	0.12	1	0.12	1	0.12	861	100
VS	26	35.14	43	58.11	2	2.70	1	1.35	0	0.00	2	2.70	0	0.00	74	100
ZG	130	47.97	136	50.18	1	0.37	1	0.37	2	0.74	0	0.00	1	0.37	271	100
ZH	589	52.45	520	46.30	9	0.80	0	0.00	5	0.45	0	0.00	0	0.00	1123	100
Divers	0	0.00	0	0.00	0	0.00	0	0.00	0	0.00	0	0.00	0	0.00	0	100
	0	0	0	0	0	0	0	0	0	0	0	0	0	0	0	0
Total CH	10619	54.00	8685	44.16	194	0.99	112	0.57	32	0.16	17	0.09	6	0.03	19665	100
F*	0	0	0	0	0	0	0	0	0	0	0	0	0	0	0	0
FL**	32	48.48	33	50.00	0	0.00	1	1.52	0	0.00	0	0.00	0	0.00	66	100
	19	45.24	21	50.00	1	2.38	1	2.38	0	0.00	0	0.00	0	0.00	42	100
	0	0	0	0	0	0	0	0	0	0	0	0	0	0	0	0
Total	10670	53.96	8739	44.20	195	0.99	114	0.58	32	0.16	17	0.09	6	0.03	19773	100

Légende:

- G-0≤10 Nombre d'exploitations sans contestation privée de la charge en germes dans le mois d'analyse; le plus mauvais résultat du premier et dernier échantillon dans le mois d'analyse avait une valeur ≤ 10'000 germes/ml
- G-0>10 Nombre d'exploitations sans contestation privée de la charge en germes dans le mois d'analyse; le plus mauvais résultat du premier et dernier échantillon dans le mois d'analyse avait une valeur >10'000 et ≤ 79'000 germes/ml
- G-1C/5M Nombre d'exploitations avec la 1ère contestation de la charge en germes en 5 mois
- G-2C/5M Nombre d'exploitations avec la 2ème contestation de la charge en germes en 5 mois
- G-3C/5M Nombre d'exploitations avec la 3ème contestation de la charge en germes en 5 mois
- G-4C/5M Nombre d'exploitations avec la 4ème contestation de la charge en germes en 5 mois
- G-5C/5M Nombre d'exploitations avec la 5ème contestation de la charge en germes en 5 mois
- G-Total Nombre total d'exploitations évaluées quant à la charge en germes

* Évaluations et contestations selon la convention (PSL, AILS, Fromarte) du 20.12.2011 sur les modalités des contrats d'achat de lait

- * F Échantillons provenant de la France (zone franche)
- ** FL Échantillons provenant de la Principauté du Liechtenstein

Sources: Suisselab SA Zollikofen, TSM Fiduciaire Sàrl Berne

**Lait cru suisse: évaluation de droit privé des résultats du contrôle du lait
août 2014**

Canton	Cellules somatiques [Nombre d'exploitations]															
	Aucune contestation*		1ère contestation*		2ème contestation*		3ème contestation*		4ème contestation*		5ème contestation*		Total évaluations*			
	C-0≤100	%	C-0>100	%	C-1C/5M	%	C-2C/5M	%	C-3C/5M	%	C-4C/5M	%	C-1C/5M	%	C-Total	%
AG	120	13.78	656	75.32	52	5.97	25	2.87	12	1.38	5	0.57	1	0.11	871	100
AI	74	24.18	210	68.63	13	4.25	5	1.63	3	0.98	1	0.33	0	0.00	306	100
AR	121	28.54	272	64.15	17	4.01	9	2.12	2	0.47	1	0.24	2	0.47	424	100
BE	1627	31.60	3138	60.96	245	4.76	87	1.69	47	0.91	3	0.06	1	0.02	5148	100
BL/BS	52	16.67	237	75.96	15	4.81	6	1.92	2	0.64	0	0.00	0	0.00	312	100
FR	399	25.84	1022	66.19	75	4.86	32	2.07	11	0.71	4	0.26	1	0.06	1544	100
GE	0	0.00	2	50.00	0	0.00	2	50.00	0	0.00	0	0.00	0	0.00	4	100
GL	31	22.79	94	69.12	6	4.41	4	2.94	1	0.74	0	0.00	0	0.00	136	100
GR	31	14.16	158	72.15	20	9.13	9	4.11	0	0.00	1	0.46	0	0.00	219	100
JU	84	18.38	326	71.33	21	4.60	17	3.72	9	1.97	0	0.00	0	0.00	457	100
LU	477	20.99	1624	71.48	105	4.62	43	1.89	20	0.88	3	0.13	0	0.00	2272	100
NE	76	19.00	272	68.00	31	7.75	12	3.00	8	2.00	1	0.25	0	0.00	400	100
NW	76	26.21	194	66.90	11	3.79	4	1.38	5	1.72	0	0.00	0	0.00	290	100
OW	75	19.28	276	70.95	20	5.14	13	3.34	5	1.29	0	0.00	0	0.00	389	100
SG	499	23.01	1515	69.85	98	4.52	41	1.89	10	0.46	6	0.28	0	0.00	2169	100
SH	9	10.59	68	80.00	2	2.35	4	4.71	2	2.35	0	0.00	0	0.00	85	100
SO	93	17.92	375	72.25	32	6.17	10	1.93	8	1.54	1	0.19	0	0.00	519	100
SZ	179	28.82	389	62.64	29	4.67	16	2.58	7	1.13	1	0.16	0	0.00	621	100
TG	128	11.83	857	79.21	58	5.36	25	2.31	12	1.11	2	0.18	0	0.00	1082	100
TI	0	0.00	20	83.33	1	4.17	2	8.33	0	0.00	1	4.17	0	0.00	24	100
UR	14	14.14	78	78.79	4	4.04	3	3.03	0	0.00	0	0.00	0	0.00	99	100
VD	159	18.49	582	67.67	63	7.33	25	2.91	22	2.56	8	0.93	1	0.12	860	100
VS	7	9.46	58	78.38	4	5.41	4	5.41	1	1.35	0	0.00	0	0.00	74	100
ZG	58	21.40	193	71.22	14	5.17	2	0.74	4	1.48	0	0.00	0	0.00	271	100
ZH	173	15.42	842	75.04	59	5.26	34	3.03	8	0.71	6	0.53	0	0.00	1122	100
Divers	0	0.00	0	0.00	0	0.00	0	0.00	0	0.00	0	0.00	0	0.00	0	100
	0	0	0	0	0	0	0	0	0	0	0	0	0	0	0	0
Total CH	4562	23.16	13458	68.32	995	5.05	434	2.20	199	1.01	44	0.22	6	0.03	19698	100
F*	6	9.09	41	62.12	5	7.58	5	7.58	2	3.03	4	6.06	3	4.55	66	100
FL**	3	7.14	36	85.71	1	2.38	1	2.38	0	0.00	1	2.38	0	0.00	42	100
	0	0	0	0	0	0	0	0	0	0	0	0	0	0	0	0
Total	4571	23.08	13535	68.34	1001	5.05	440	2.22	201	1.01	49	0.25	9	0.05	19806	100

Légende:

- C-0≤100 Nombre d'exploitations sans contestation privée de la charge en cellules somatiques dans le mois d'analyse; le plus mauvais résultat du premier et dernier échantillon dans le mois d'analyse avait une valeur ≤ 100'000 cellules somatiques/ml
- C-0>100 Nombre d'exploitations sans contestation privée de la charge en cellules somatiques dans le mois d'analyse; le plus mauvais résultat du premier et dernier échantillon dans le mois d'analyse avait une valeur >100'000 et ≤ 349'000 cellules somatiques/ml
- C-1C/5M Nombre d'exploitations avec la 1ère contestation de la charge en cellules somatiques en 5 mois
- C-2C/5M Nombre d'exploitations avec la 2ème contestation de la charge en cellules somatiques en 5 mois
- C-3C/5M Nombre d'exploitations avec la 3ème contestation de la charge en cellules somatiques en 5 mois
- C-4C/5M Nombre d'exploitations avec la 4ème contestation de la charge en cellules somatiques en 5 mois
- C-5C/5M Nombre d'exploitations avec la 5ème contestation de la charge en cellules somatiques en 5 mois
- C-Total Nombre total d'exploitations évaluées quant à la charge en cellules somatiques

* Évaluations et contestations selon la convention (PSL, AILS, Fromarte) du 20.12.2011 sur les modalités des contrats d'achat de lait

- * F Échantillons provenant de la France (zone franche)
- ** FL Échantillons provenant de la Principauté du Liechtenstein

Sources: Suisselab SA Zollikofen, TSM Fiduciaire Sàrl Berne

Lait cru suisse: évaluation de droit privé, résultats du contrôle du lait								
août 2014								
Canton	Substances inhibitrices [Nombre d'exploitations]							
	Pas de contestation*		1ère contestation*		2ème contestation*		Total évaluations*	
	S.i.-0	%	S.i.-1C/12M	%	S.i.-2C/12M	%	S.i.-Total	%
AG	871	100.00	0	0.00	0	0.00	871	100
AI	302	100.00	0	0.00	0	0.00	302	100
AR	423	100.00	0	0.00	0	0.00	423	100
BE	5147	99.92	4	0.08	0	0.00	5151	100
BL/BS	311	99.68	1	0.32	0	0.00	312	100
FR	1545	100.00	0	0.00	0	0.00	1545	100
GE	4	100.00	0	0.00	0	0.00	4	100
GL	135	100.00	0	0.00	0	0.00	135	100
GR	219	100.00	0	0.00	0	0.00	219	100
JU	458	100.00	0	0.00	0	0.00	458	100
LU	2270	99.91	2	0.09	0	0.00	2272	100
NE	400	100.00	0	0.00	0	0.00	400	100
NW	290	100.00	0	0.00	0	0.00	290	100
OW	390	100.00	0	0.00	0	0.00	390	100
SG	2166	100.00	0	0.00	0	0.00	2166	100
SH	85	100.00	0	0.00	0	0.00	85	100
SO	518	99.81	1	0.19	0	0.00	519	100
SZ	621	100.00	0	0.00	0	0.00	621	100
TG	1080	99.91	1	0.09	0	0.00	1081	100
TI	23	95.83	1	4.17	0	0.00	24	100
UR	98	98.99	1	1.01	0	0.00	99	100
VD	861	100.00	0	0.00	0	0.00	861	100
VS	74	100.00	0	0.00	0	0.00	74	100
ZG	271	100.00	0	0.00	0	0.00	271	100
ZH	1121	100.00	0	0.00	0	0.00	1121	100
Divers	0	0.00	0	0.00	0	0.00	0	100
	0	0	0	0	0	0	0	0
Total CH	19683	99.94	11	0.06	0	0.00	19694	100
F*	0	0	0	0	0	0	0	0
FL**	66	100.00	0	0.00	0	0.00	66	100
	41	97.62	1	2.38	0	0.00	42	100
	0	0	0	0	0	0	0	0
Total	19790	99.94	12	0.06	0	0.00	19802	100

Légende:

- S.i.-0 Nombre d'exploitations sans détection de substances inhibitrices dans les échantillons du mois d'analyse (pas de contestation privée)
- S.i.-1C/12M Nombre d'exploitations avec la 1ère contestation privée en 12 mois à cause de détection de substances inhibitrices
- S.i.-2C/12M Nombre d'exploitations avec la 2ème contestation privée en 12 mois à cause de détection de substances inhibitrices
- S.i.-Total Nombre total d'exploitations évaluées quant à la détection de substances inhibitrices

* Évaluations et contestations selon la convention (PSL, AILS, Fromarte) du 20.12.2011 sur les modalités des contrats d'achat de lait

- * F Échantillons provenant de la France (zone franche)
- ** FL Échantillons provenant de la Principauté du Liechtenstein

Sources: Suisselab SA Zollikofen, TSM Fiduciaire Sàrl Berne

Lait cru suisse: évaluation de droit privé, résultats du contrôle du lait								
août 2014								
Canton	Point de congélation [Nombre d'exploitations]							
	Pas de contestation*		Contestation* sans sanction		Contestation* avec sanction		Total évaluations*	
	PG-0	%	PG-C	%	PG-CS	%	PG-Total	%
AG	769	88.29	68	7.81	34	3.90	871	100
AI	265	86.60	23	7.52	18	5.88	306	100
AR	396	93.40	19	4.48	9	2.12	424	100
BE	4401	85.49	471	9.15	276	5.36	5148	100
BL/BS	256	82.05	35	11.22	21	6.73	312	100
FR	1214	78.58	230	14.89	101	6.54	1545	100
GE	3	75.00	1	25.00	0	0.00	4	100
GL	120	88.24	12	8.82	4	2.94	136	100
GR	155	70.78	25	11.42	39	17.81	219	100
JU	350	76.59	62	13.57	45	9.85	457	100
LU	2048	90.14	136	5.99	88	3.87	2272	100
NE	309	77.25	50	12.50	41	10.25	400	100
NW	271	93.45	13	4.48	6	2.07	290	100
OW	342	87.69	33	8.46	15	3.85	390	100
SG	1987	91.57	112	5.16	71	3.27	2170	100
SH	73	85.88	5	5.88	7	8.24	85	100
SO	451	86.90	44	8.48	24	4.62	519	100
SZ	585	94.20	19	3.06	17	2.74	621	100
TG	987	90.72	58	5.33	43	3.95	1088	100
TI	19	79.17	1	4.17	4	16.67	24	100
UR	70	70.71	13	13.13	16	16.16	99	100
VD	706	82.09	94	10.93	60	6.98	860	100
VS	60	81.08	4	5.41	10	13.51	74	100
ZG	250	92.25	14	5.17	7	2.58	271	100
ZH	1014	90.37	79	7.04	29	2.58	1122	100
Divers	0	0.00	0	0.00	0	0.00	0	100
	0	0	0	0	0	0	0	0
Total CH	17101	86.78	1621	8.23	985	5.00	19707	100
F*	58	87.88	6	9.09	2	3.03	66	100
FL**	38	90.48	2	4.76	2	4.76	42	100
	0	0	0	0	0	0	0	0
Total	17197	86.79	1629	8.22	989	4.99	19815	100

Légende:

- PG-0 Nombre d'exploitations sans contestation privée du point de congélation dans le premier du mois d'analyse, résultat ≤ -0.520 °C
- PG-C Nombre d'exploitations avec contestation privée du point de congélation, sans sanctions, et dernier échantillon résultat entre > -0.520 °C et < -0.516 °C
- PG-CS Nombre d'exploitations avec contestation privée du point de congélation, avec sanction, résultat ≥ -0.516 °C
- PG-Total Nombre total d'exploitations évaluées quant au point de congélation

* Évaluations et contestations selon la convention (PSL, AILS, Fromarte) du 20.12.2011 sur les modalités des contrats d'achat de lait

- * F Échantillons provenant de la France (zone franche)
- ** FL Échantillons provenant de la Principauté du Liechtenstein

Sources: Suisselab SA Zollikofen, TSM Fiduciaire Sàrl Berne

Lait cru suisse: déductions et suppléments de droit privé*
août 2014

Canton	Déduction/supplément* [Nombre d'exploitations]							
	Supplément	%	± 0		Déduction		Total	%
AG	87	9.99	671	77.04	113	12.97	871	100
AI	58	18.95	218	71.24	30	9.80	306	100
AR	106	24.94	283	66.59	36	8.47	425	100
BE	1238	24.03	3452	67.02	461	8.95	5151	100
BL/BS	37	11.86	242	77.56	33	10.58	312	100
FR	287	18.56	1121	72.51	138	8.93	1546	100
GE	0	0.00	2	50.00	2	50.00	4	100
GL	25	18.38	97	71.32	14	10.29	136	100
GR	17	7.69	172	77.83	32	14.48	221	100
JU	58	12.66	343	74.89	57	12.45	458	100
LU	398	17.52	1673	73.64	201	8.85	2272	100
NE	53	13.25	290	72.50	57	14.25	400	100
NW	62	21.38	198	68.28	30	10.34	290	100
OW	55	14.10	285	73.08	50	12.82	390	100
SG	435	20.05	1555	71.66	180	8.29	2170	100
SH	5	5.88	71	83.53	9	10.59	85	100
SO	76	14.64	386	74.37	57	10.98	519	100
SZ	144	23.15	417	67.04	61	9.81	622	100
TG	111	10.20	867	79.69	110	10.11	1088	100
TI	0	0.00	19	79.17	5	20.83	24	100
UR	9	9.09	78	78.79	12	12.12	99	100
VD	114	13.24	611	70.96	136	15.80	861	100
VS	4	5.41	57	77.03	13	17.57	74	100
ZG	49	18.08	198	73.06	24	8.86	271	100
ZH	140	12.47	863	76.85	120	10.69	1123	100
Divers	0	0.00	0	0.00	0	0.00	0	100
	0	0	0	0	0	0	0	0
Total CH	3568	18.10	14169	71.86	1981	10.05	19718	100
	0	0	0	0	0	0	0	0
F*	5	7.58	42	63.64	19	28.79	66	100
FL**	3	7.14	33	78.57	6	14.29	42	100
	0	0	0	0	0	0	0	0
Total	3576	18.04	14244	71.85	2006	10.12	19826	100

Légende:

- Supplément Exigences de bases remplies pour l'octroi du supplément de 0.5 centimes, sans prise en considération des exigences spécifiques pour le lait de non-ensilage (nombre d'exploitations)
- ± 0 Nombre d'exploitations sans droit au supplément et sans déduction dans le mois analysé
- Déduction Nombre total des exploitations évaluées dans le mois analysé
- Total Nombre total des exploitations avec déduction dans le mois analysé

* Évaluations et contestations selon la convention (PSL, AILS, Fromarte) du 20.12.2011 sur les modalités des contrats d'achat de lait

- * F Échantillons provenant de la France (zone franche)
- ** FL Échantillons provenant de la Principauté du Liechtenstein

Sources: Suisselab SA Zollikofen, TSM Fiduciaire Sàrl Berne

Composition du lait par canton (page 1 : d'Argovie à Obwald)

Canton	Composants	janv. g/kg	févr g/kg	mars g/kg	avril g/kg	mai g/kg	juin g/kg	juil. g/kg	août g/kg	sept. g/kg	oct. g/kg	nov. g/kg	déc. g/kg	Moyenne 2013 g/kg
Argovie	Matière grasse	42.4	42.2	41.9	40.9	40.6	39.9	40.4	40.5	0.0	0.0	0.0	0.0	41.1
	Protéine	33.4	33.2	32.9	32.9	32.7	32.2	32.1	32.5	0.0	0.0	0.0	0.0	32.7
	Total	75.8	75.4	74.8	73.8	73.3	72.1	72.5	73.0	0.0	0.0	0.0	0.0	73.8
Appenzell Rhodes-Intérieures	Matière grasse	41.4	41.7	41.7	41.4	41.8	41.2	41.2	40.8	0.0	0.0	0.0	0.0	41.4
	Protéine	34.0	34.3	34.2	33.8	33.9	33.1	33.2	33.5	0.0	0.0	0.0	0.0	33.8
	Total	75.4	76.0	75.9	75.2	75.7	74.3	74.4	74.3	0.0	0.0	0.0	0.0	75.2
Appenzell Rhodes-Extérieures	Matière grasse	41.1	41.1	41.0	41.1	41.0	40.6	40.6	40.4	0.0	0.0	0.0	0.0	40.9
	Protéine	34.3	34.3	34.1	33.9	33.7	33.2	33.1	33.4	0.0	0.0	0.0	0.0	33.8
	Total	75.4	75.4	75.1	75.0	74.7	73.8	73.7	73.8	0.0	0.0	0.0	0.0	74.6
Bâle-Campagne/Bâle-Ville	Matière grasse	42.0	42.0	41.6	41.1	40.3	39.7	40.0	40.0	0.0	0.0	0.0	0.0	40.8
	Protéine	32.7	32.5	32.2	32.2	32.2	31.5	31.8	31.9	0.0	0.0	0.0	0.0	32.1
	Total	74.7	74.5	73.8	73.3	72.5	71.2	71.8	71.9	0.0	0.0	0.0	0.0	73.0
Berne	Matière grasse	41.8	41.7	41.4	40.7	40.6	40.4	40.6	40.6	0.0	0.0	0.0	0.0	41.0
	Protéine	33.0	32.8	32.4	32.7	32.8	32.5	32.2	32.5	0.0	0.0	0.0	0.0	32.6
	Total	74.8	74.5	73.8	73.4	73.4	72.9	72.8	73.1	0.0	0.0	0.0	0.0	73.6
Fribourg	Matière grasse	40.7	40.3	39.8	39.4	39.1	39.3	39.6	39.5	0.0	0.0	0.0	0.0	39.7
	Protéine	32.7	32.5	32.2	32.5	32.8	32.2	32.2	32.5	0.0	0.0	0.0	0.0	32.5
	Total	73.4	72.8	72.0	71.9	71.9	71.5	71.8	72.0	0.0	0.0	0.0	0.0	72.2
Genève	Matière grasse	42.5	41.6	41.1	39.7	40.4	39.3	37.9	40.9	0.0	0.0	0.0	0.0	40.4
	Protéine	33.7	32.9	32.8	33.2	34.4	34.1	33.8	34.9	0.0	0.0	0.0	0.0	33.7
	Total	76.2	74.5	73.9	72.9	74.8	73.4	71.7	75.8	0.0	0.0	0.0	0.0	74.2
Glaris	Matière grasse	39.6	39.9	39.7	39.7	40.4	40.4	40.8	39.7	0.0	0.0	0.0	0.0	40.0
	Protéine	32.4	32.6	32.5	32.7	33.0	32.8	32.9	33.0	0.0	0.0	0.0	0.0	32.7
	Total	72.0	72.5	72.2	72.4	73.4	73.2	73.7	72.7	0.0	0.0	0.0	0.0	72.8
Grisons	Matière grasse	38.8	39.3	39.3	39.6	39.9	40.5	41.0	40.2	0.0	0.0	0.0	0.0	39.8
	Protéine	31.8	32.2	32.4	32.7	33.3	33.3	33.6	33.4	0.0	0.0	0.0	0.0	32.8
	Total	70.6	71.5	71.7	72.3	73.2	73.8	74.6	73.6	0.0	0.0	0.0	0.0	72.7
Jura	Matière grasse	40.0	40.1	39.8	39.5	38.9	38.2	38.7	38.7	0.0	0.0	0.0	0.0	39.2
	Protéine	32.6	32.5	32.3	32.3	32.5	32.1	31.9	32.3	0.0	0.0	0.0	0.0	32.3
	Total	72.6	72.6	72.1	71.8	71.4	70.3	70.6	71.0	0.0	0.0	0.0	0.0	71.6
Lucerne	Matière grasse	41.8	41.8	41.4	41.0	40.8	40.4	40.6	40.7	0.0	0.0	0.0	0.0	41.1
	Protéine	33.9	33.8	33.4	33.6	33.6	32.9	32.6	32.9	0.0	0.0	0.0	0.0	33.3
	Total	75.7	75.6	74.8	74.6	74.4	73.3	73.2	73.6	0.0	0.0	0.0	0.0	74.4
Neuchâtel	Matière grasse	39.7	39.8	39.4	39.4	39.1	38.4	39.0	39.2	0.0	0.0	0.0	0.0	39.3
	Protéine	32.6	32.5	32.3	32.2	32.9	32.4	32.0	32.5	0.0	0.0	0.0	0.0	32.4
	Total	72.3	72.3	71.7	71.6	72.0	70.8	71.0	71.7	0.0	0.0	0.0	0.0	71.7
Nidwald	Matière grasse	40.7	40.8	40.6	40.5	40.3	40.8	40.7	40.3	0.0	0.0	0.0	0.0	40.6
	Protéine	33.4	33.4	33.1	33.3	33.3	33.1	32.7	32.7	0.0	0.0	0.0	0.0	33.1
	Total	74.1	74.2	73.7	73.8	73.6	73.9	73.4	73.0	0.0	0.0	0.0	0.0	73.7
Obwald	Matière grasse	40.8	40.7	40.7	40.6	40.4	40.9	40.9	40.9	0.0	0.0	0.0	0.0	40.7
	Protéine	33.7	33.5	33.3	33.5	33.6	33.3	32.8	33.0	0.0	0.0	0.0	0.0	33.3
	Total	74.5	74.2	74.0	74.1	74.0	74.2	73.7	73.9	0.0	0.0	0.0	0.0	74.1
Schaffhouse	Matière grasse	42.3	42.0	41.8	41.5	40.8	40.2	40.2	40.2	0.0	0.0	0.0	0.0	41.1
	Protéine	33.7	33.3	32.9	32.8	32.6	32.0	31.9	32.2	0.0	0.0	0.0	0.0	32.7
	Total	76.0	75.3	74.7	74.3	73.4	72.2	72.1	72.4	0.0	0.0	0.0	0.0	73.8

Sources: Suisselab SA Zollikofen, TSM Fiduciaire Sàrl Berne

Les données déterminées sont issues de tous les prélèvements (échantillonnage automatique ou manuel), effectués dans le cadre du contrôle de qualité du lait (valeur médiane).

Composition du lait par canton (page 2 : de Schaffhouse à Zurich)

Canton	Composants	janv. g/kg	févr g/kg	mars g/kg	avril g/kg	mai g/kg	juin g/kg	juil. g/kg	août g/kg	sept. g/kg	oct. g/kg	nov. g/kg	déc. g/kg	Moyenne 2013 g/kg
Schwyz	Matière grasse	41.0	41.1	40.8	40.4	40.5	40.0	40.3	40.0	0.0	0.0	0.0	0.0	40.5
	Protéine	33.8	33.7	33.4	33.4	33.4	33.0	32.8	33.0	0.0	0.0	0.0	0.0	33.3
	Total	74.8	74.8	74.2	73.8	73.9	73.0	73.1	73.0	0.0	0.0	0.0	0.0	73.8
Saint-Gall	Matière grasse	41.3	41.2	41.0	40.7	40.6	40.3	40.6	40.4	0.0	0.0	0.0	0.0	40.8
	Protéine	34.1	34.0	33.8	33.7	33.6	33.1	32.9	33.1	0.0	0.0	0.0	0.0	33.5
	Total	75.4	75.2	74.8	74.4	74.2	73.4	73.5	73.5	0.0	0.0	0.0	0.0	74.3
Soleure	Matière grasse	42.2	42.1	41.8	41.0	40.4	39.7	40.0	39.8	0.0	0.0	0.0	0.0	40.9
	Protéine	33.1	32.9	32.6	32.6	32.5	31.9	31.9	32.2	0.0	0.0	0.0	0.0	32.5
	Total	75.3	75.0	74.4	73.6	72.9	71.6	71.9	72.0	0.0	0.0	0.0	0.0	73.3
Tessin	Matière grasse	39.2	39.5	39.3	39.4	39.3	39.6	39.6	39.3	0.0	0.0	0.0	0.0	39.4
	Protéine	32.2	32.4	32.2	32.4	32.6	32.9	32.3	32.8	0.0	0.0	0.0	0.0	32.5
	Total	71.4	71.9	71.5	71.8	71.9	72.5	71.9	72.1	0.0	0.0	0.0	0.0	71.9
Thurgovie	Matière grasse	41.7	41.5	41.2	40.4	40.3	39.9	40.4	40.3	0.0	0.0	0.0	0.0	40.7
	Protéine	34.1	33.9	33.6	33.7	33.5	33.0	32.8	33.0	0.0	0.0	0.0	0.0	33.5
	Total	75.8	75.4	74.8	74.1	73.8	72.9	73.2	73.3	0.0	0.0	0.0	0.0	74.2
Uri	Matière grasse	40.5	40.9	41.0	40.9	41.1	41.2	41.5	40.3	0.0	0.0	0.0	0.0	40.9
	Protéine	32.9	33.1	33.1	33.3	33.6	33.5	33.3	33.6	0.0	0.0	0.0	0.0	33.3
	Total	73.4	74.0	74.1	74.2	74.7	74.7	74.8	73.9	0.0	0.0	0.0	0.0	74.2
Vaud	Matière grasse	39.9	39.6	39.2	38.3	38.5	38.2	38.6	38.9	0.0	0.0	0.0	0.0	38.9
	Protéine	32.9	32.7	32.4	32.6	33.0	32.6	32.4	32.8	0.0	0.0	0.0	0.0	32.7
	Total	72.8	72.3	71.6	70.9	71.5	70.8	71.0	71.7	0.0	0.0	0.0	0.0	71.6
Valais	Matière grasse	38.0	38.3	38.3	38.3	39.1	40.0	41.2	42.1	0.0	0.0	0.0	0.0	39.4
	Protéine	31.9	32.3	32.4	32.5	33.1	33.3	32.6	33.1	0.0	0.0	0.0	0.0	32.7
	Total	69.9	70.3	70.7	70.8	72.2	73.3	73.8	75.2	0.0	0.0	0.0	0.0	72.0
Zoug	Matière grasse	41.6	41.5	41.2	40.6	40.6	40.1	40.2	40.3	0.0	0.0	0.0	0.0	40.8
	Protéine	34.1	34.0	33.7	33.5	33.4	33.1	33.0	33.2	0.0	0.0	0.0	0.0	33.5
	Total	75.7	75.5	74.9	74.1	74.0	73.2	73.2	73.5	0.0	0.0	0.0	0.0	74.3
Zurich	Matière grasse	42.2	41.9	41.7	40.6	40.5	39.9	40.2	40.3	0.0	0.0	0.0	0.0	40.9
	Protéine	33.8	33.6	33.3	33.2	33.1	32.7	32.6	33.0	0.0	0.0	0.0	0.0	33.2
	Total	76.0	75.5	75.0	73.8	73.6	72.6	72.8	73.3	0.0	0.0	0.0	0.0	74.1
Moyenne Suisse	Matière grasse	41.3	41.2	41.0	40.4	40.3	40.0	40.3	40.3	0.0	0.0	0.0	0.0	40.6
	Protéine	33.3	33.2	32.9	33.0	33.1	32.7	32.4	32.7	0.0	0.0	0.0	0.0	32.9
	Total	74.6	74.4	73.9	73.4	73.4	72.7	72.7	73.0	0.0	0.0	0.0	0.0	73.5
Moyenne Suisse Année précédente	Matière grasse	42.1	42.3	42.0	41.7	40.6	40.4	39.9	39.9	0.0	0.0	0.0	0.0	41.1
	Protéine	33.3	33.2	32.9	32.5	32.5	32.5	32.1	32.2	0.0	0.0	0.0	0.0	32.7
	Total	75.4	75.5	74.9	74.2	73.1	72.9	72.0	72.1	0.0	0.0	0.0	0.0	73.8
France Zone franche)	Matière grasse	38.8	38.3	37.9	37.7	37.7	37.0	37.6	38.2	0.0	0.0	0.0	0.0	37.9
	Protéine	33.4	33.3	33.2	33.2	33.3	32.9	33.4	34.2	0.0	0.0	0.0	0.0	33.4
	Total	72.2	71.6	71.1	70.9	71.0	69.9	71.0	72.4	0.0	0.0	0.0	0.0	71.3
Principauté du Liechtenstein	Matière grasse	41.3	40.9	40.5	40.7	40.5	39.9	40.6	40.1	0.0	0.0	0.0	0.0	40.6
	Protéine	33.6	33.0	32.8	32.8	33.1	33.0	32.9	33.1	0.0	0.0	0.0	0.0	33.0
	Total	74.9	73.9	73.3	73.5	73.6	72.9	73.5	73.2	0.0	0.0	0.0	0.0	73.6
Moyenne Totale	Matière grasse	41.3	41.2	41.0	40.4	40.3	40.0	40.3	40.3	0.0	0.0	0.0	0.0	40.6
	Protéine	33.3	33.2	32.9	33.0	33.1	32.7	32.4	32.7	0.0	0.0	0.0	0.0	32.9
	Total	74.6	74.4	73.9	73.4	73.4	72.7	72.7	73.0	0.0	0.0	0.0	0.0	73.5
Moyenne totale Année précédente	Matière grasse	42.1	42.3	42.0	41.7	40.6	40.4	39.9	39.9	0.0	0.0	0.0	0.0	41.1
	Protéine	33.3	33.2	32.9	32.5	32.5	32.5	32.1	32.2	0.0	0.0	0.0	0.0	32.7
	Total	75.4	75.5	74.9	74.2	73.1	72.9	72.0	72.1	0.0	0.0	0.0	0.0	73.8

Sources: Suisselab SA Zollikofen, TSM Fiduciaire Sàrl Berne
Les données déterminées sont issues de tous les prélèvements (échantillonnage automatique ou manuel), effectués dans le cadre du contrôle de qualité du lait (valeur médiane).