

Statistiques mensuelles du marché du lait:

octobre 2014

Berne, le 15 décembre 2014

1 - Production / mise en valeur du lait

- 1.1 Production laitière mensuelle
- 1.2 Mise en valeur selon l'équivalent-lait
- 1.3 Mise en valeur selon l'équivalent-lait / année précédente (graphique)

2 - Fabrication de produits laitiers

- 2.1 Production fromagère mensuelle et cumulée
- 2.2 Production fromagère mensuelle et cumulée année précédente
- 2.3 Production fromagère (graphiques)
- 2.4 Production de lait de consommation / Production de beurre
- 2.5 Spécialités laitières
- 2.6 Poudre de lait et lait condensé

3 - Exportation

- 3.1 Exportations de fromage par produit/groupe de produits
- 3.2 Exportations de fromage par pays
- 3.3 Exportations de fromage par pays, mois de l'année précédente
- 3.4 Exportations de fromage par pays, cumulées
- 3.5 Exportations de fromage par pays, cumulées, année précédente
- 3.6 + 3.7 Total des exportations / sortes principales, 3 années (graphiques)
- 3.8 Pourcentage des exportations par variété (graphiques)
- 3.9 Exportations autres produits laitiers

4 - Importations de fromage

- 4.1 Importations de fromage par produit/groupe de produits
- 4.2 Importations de fromage par pays fournisseur
- 4.3 Importations de fromage par pays fournisseur, mois de l'année précédente
- 4.4 Importations cumulées de fromage par pays fournisseur
- 4.5 Importations cumulées de fromage par pays fournisseur, année précédente
- 4.6 + 4.7 Total des importations / par groupe de produits, 3 années (graphiques)
- 4.8 Importations autres produits laitiers

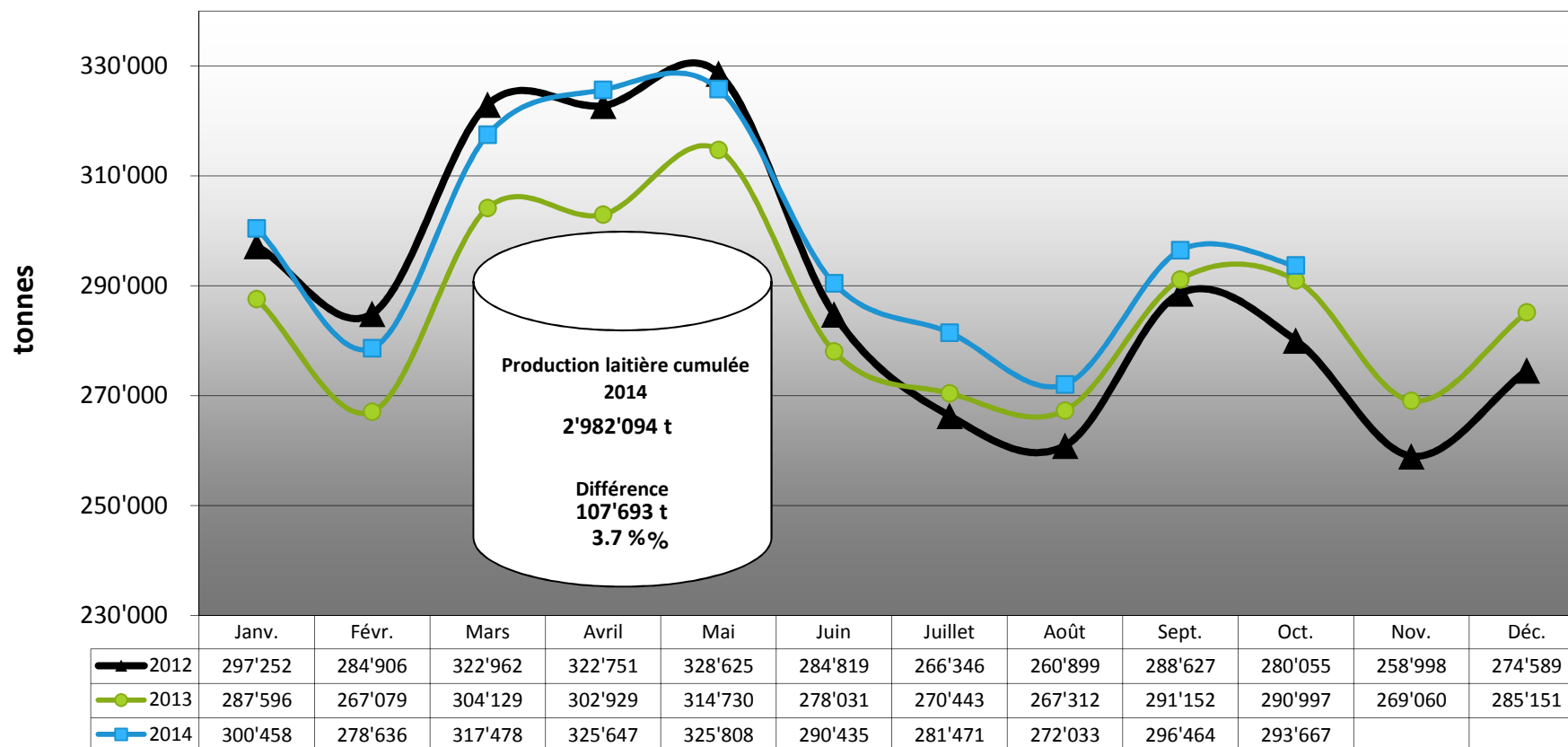
5 - Contrôle du lait

- 5.1 Valeurs statistiques, Distribution nombre de germes / cellules / point de congélation
- 5.2 Évaluation de droit public: germes
- 5.3 Évaluation de droit public: cellules somatiques
- 5.4 Évaluation de droit public: substances inhibitrices
- 5.5 Évaluation de droit public: suspensions de livraison de lait
- 5.6 Évaluation de droit privé: germes
- 5.7 Évaluation de droit privé: cellules somatiques
- 5.8 Évaluation de droit privé: substances inhibitrices
- 5.9 Évaluation de droit privé: point de congélation
- 5.10 Évaluation de droit privé: déduction/supplément
- 5.11 + 5.12 Composition du lait par canton

La reproduction des données est autorisée sous réserve de l'indication de la source

MARCHÉ
DULAIT, *ch*

Production laitière mensuelle en 2014 (Lait de la zone franche et lait du Liechtenstein inclus)



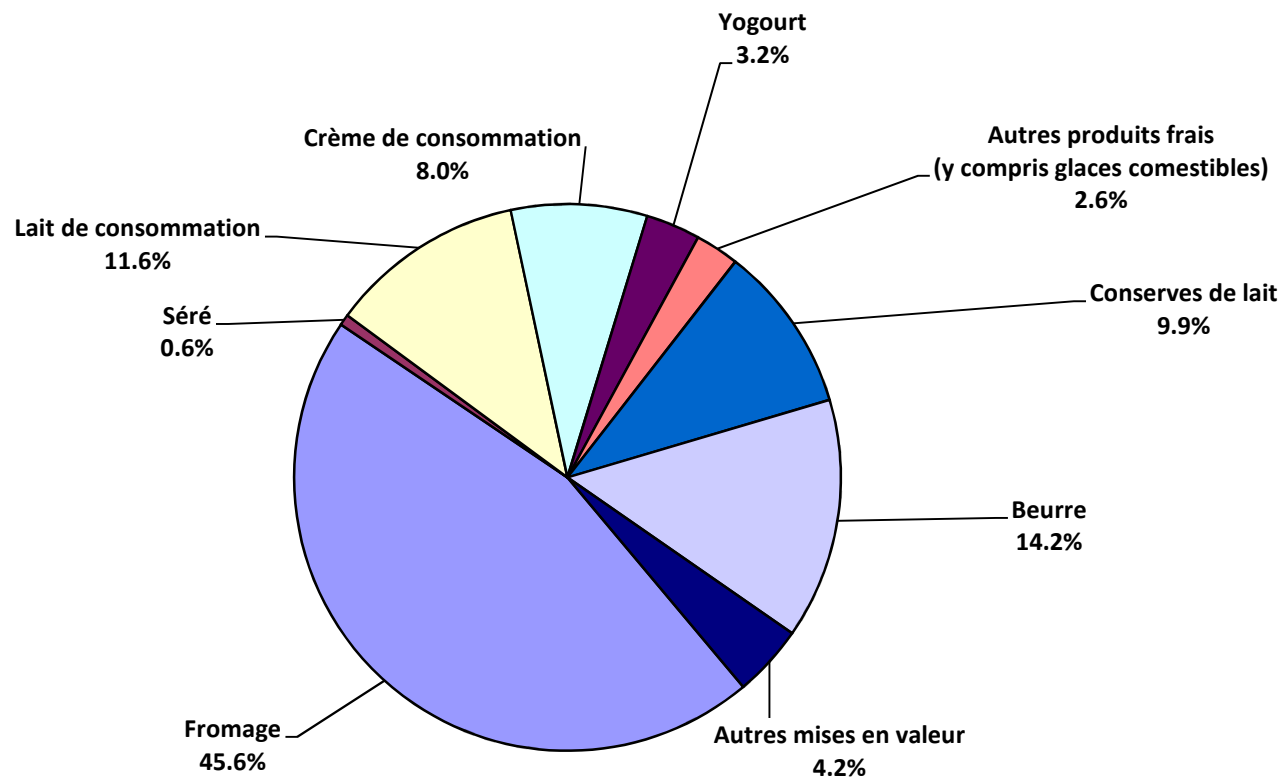
Mise en valeur du lait en équivalents-lait

Mise en valeur:	Mise en valeur mensuelle		Différence par rapport au même mois de l'année précédente		Mise en valeur cumulée		Différence par rapport à la même période de l'année précédente	
	octobre 2013 tonnes	octobre 2014 tonnes	tonnes	(%)	janv. - oct. 2013 tonnes	janv. - oct. 2014 tonnes	tonnes	(%)
Fromage	134'448	133'796	-652	-0.5	1'233'740	1'257'296	23'556	1.9
Séré	1'733	1'905	172	9.9	19'537	21'414	1'877	9.6
Lait de consommation	35'029	33'968	-1'061	-3.0	338'831	334'741	-4'090	-1.2
Crème de consommation	26'419	23'639	-2'780	-10.5	232'057	227'741	-4'316	-1.9
Yogourt	9'628	9'440	-188	-2.0	96'392	97'053	661	0.7
Autres produits frais (y c. glaces comestibles)	7'699	7'618	-81	-1.1	91'267	92'485	1'218	1.3
Conserves de lait	26'147	29'071	2'924	11.2	275'527	315'481	39'954	14.5
Beurre	40'749	41'788	1'039	2.5	453'683	487'406	33'723	7.4
Autres mises en valeur	9'145	12'442	3'297	36.1	133'367	148'477	15'110	11.3
Total	290'997	293'667	2'670	0.9	2'874'401	2'982'094	107'693	3.7

Un équivalent-lait correspond à la teneur en protéine et en matière grasse d'un kilo de lait (fraction protéique = 0.45 EL; fraction butyrique = 0.55 EL)

Exemple 1 kg lait entier past./UHT = 0,45 protéine + 0.55 matière grasse = 1.00 équivalent-lait
 1 kg lait écrémé past./UHT = 0.45 protéine + 0.05 matière grasse = 0.50 équivalent-lait
 1 kg crème entière past./UHT = 0.30 protéine + 4.80 matière grasse = 5.10 équivalents-lait

Mise en valeur du lait en équivalents-lait octobre 2014 Total 293'667 tonnes de lait



Production fromagère 2014 cumulée avec comparaison année précédente

	janv.	févr.	mars	avril	mai	juin	juillet	août	sept.	oct.	nov.	déc.	Cumul 2013 tonnes	Cumul 2014 tonnes	Différence période année tonnes	Différence pour cent
	tonnes	tonnes	tonnes	tonnes	tonnes	tonnes	tonnes	tonnes	tonnes	tonnes	tonnes	tonnes				
Séré	1'106	1'029	1'206	1'210	1'299	1'178	1'206	1'117	1'194	1'124	41'957	0	11'097	11'669	572	5.2
Mozzarella	1'779	1'687	1'972	1'850	2'108	2'175	2'083	1'790	1'808	1'937	0	0	18'297	19'189	892	4.9
Mascarpone	31	32	41	59	45	37	39	35	40	33	0	0	612	392	-220	-35.9
Autres fromages frais	917	853	969	1'091	998	890	849	756	780	812	0	0	8'059	8'915	856	10.6
Total fromages frais	3'832	3'601	4'189	4'211	4'450	4'279	4'176	3'698	3'821	3'905	0	0	38'067	40'162	2'095	5.5
Fromage à croûte fleurie, maigre, 1/4 gras	0	0	0	0	0	0	0	0	0	0	0	0	0	0	0	-
Fromage à croûte fleurie, 1/2 gras à gras	72	72	83	75	66	70	77	64	81	84	0	0	788	744	-44	-5.6
Fromage à croûte fleurie, crème	116	187	185	133	114	119	101	107	170	234	0	0	1'554	1'446	-108	-6.9
Bleu, fromage à pâte persillée	1	0	1	1	0	0	0	0	0	1	0	0	3	4	1	33.3
Tomme	140	134	163	179	171	164	177	148	160	151	0	0	1'586	1'587	1	0.1
Vacherin Mont-d'Or AOP	65	41	21	0	0	0	0	38	115	115	0	0	400	376	-24	-6.0
Autres fromages à pâte molle, maigres, 1/4 gras	1	2	2	1	2	1	1	1	2	2	0	0	7	15	8	114.3
Autres fromages à pâte molle, 1/2 gras à gras	48	47	61	55	51	49	51	56	70	61	0	0	550	549	-1	-0.2
Autres fromages à pâte molle, crème	28	31	31	30	21	32	27	31	32	32	0	0	327	295	-32	-9.8
Total fromage à pâte molle	471	514	530	474	426	435	436	445	629	659	0	0	5'218	5'019	-199	-3.8
Appenzeller*	685	611	702	712	746	752	824	838	786	705	0	0	7'704	7'361	-343	-4.5
Tilsit	228	241	287	285	242	240	268	261	273	264	0	0	2'652	2'589	-63	-2.4
Fromage du Valais / Raclette du Valais AOP	223	206	230	223	226	153	85	74	310	164	0	0	1'891	1'894	3	0.2
Raclette Suisse	781	718	959	1'063	1'219	1'222	1'429	1'309	1'438	1'328	0	0	11'250	11'466	216	1.9
Vacherin fribourgeois AOP	180	160	152	174	238	274	297	276	321	323	0	0	2'238	2'395	157	7.0
Tête de Moine AOP	193	167	175	172	170	152	181	227	241	218	0	0	1'896	1'896	0	0.0
Fromage du Jura	29	32	41	47	46	38	26	14	17	30	0	0	231	320	89	38.5
Fromage des vigneron	30	28	28	28	27	25	23	25	22	27	0	0	255	263	8	3.1
Mutschli	43	42	43	41	37	45	45	43	96	68	0	0	495	503	8	1.6
Fromage d'alpage à pâte mi-dure	0	0	0	0	3	21	35	74	1'660	429	0	0	2'092	2'222	130	6.2
Fromage de montagne des Grisons	124	141	130	115	124	95	76	62	80	116	0	0	1'065	1'063	-2	-0.2
Fromages de montagne	174	179	209	216	211	168	135	137	151	155	0	0	1'735	1'735	0	0.0
St. Paulin Suisse	32	27	37	38	44	31	26	42	60	35	0	0	318	372	54	17.0
Edam suisse	28	14	25	21	11	33	20	14	23	18	0	0	250	207	-43	-17.2
Fromage affiné à froid	1	0	1	1	1	0	2	1	0	1	0	0	10	8	-2	-20.0
Fromage à pâte mi-dure persillée	13	15	19	13	20	33	5	5	23	29	0	0	169	175	6	3.6
Fromage semi - préparé	145	110	124	162	136	157	94	93	121	164	0	0	1'250	1'306	56	4.5
Fromage pour la fonte	53	50	57	22	24	20	12	21	26	32	0	0	2'049	317	-1'732	-84.5
Autres fromages à pâte mi-dure, maigre, 1/4 gras	462	413	457	471	457	401	377	447	351	407	0	0	2'324	4'243	1'919	82.6
Autres fromages à pâte mi-dure, 1/2 gras à gras *	1'008	964	1'030	1'098	1'118	969	1'004	915	1'046	1'084	0	0	9'226	10'236	1'010	10.9
Autres fromages à pâte mi-dure, crème	388	299	353	375	309	326	333	293	310	358	0	0	3'000	3'344	344	11.5
Total fromage à pâte mi-dure	4'821	4'418	5'058	5'277	5'407	5'154	5'297	5'170	7'357	5'953	0	0	52'104	53'912	1'808	3.5
Emmentaler AOP	2'084	1'824	1'838	1'812	1'928	1'636	1'488	1'292	1'500	1'689	0	0	19'345	17'091	-2'254	-11.7
Switzerland Swiss	535	365	478	520	666	579	583	613	623	645	0	0	5'074	5'607	533	10.5
Gruyère AOP	2'605	2'373	2'657	2'689	2'646	2'319	2'559	2'293	2'234	2'435	0	0	24'528	24'810	282	1.1
Fromage d'alpage à pâte dure	0	0	0	0	40	140	134	185	975	359	0	0	1'755	1'833	78	4.4
Autres fromages à pâte dure, maigre, 1/4 gras	24	94	126	160	94	80	157	176	108	89	0	0	693	1'108	415	59.9
Autres fromages à pâte dure, 1/2 gras à gras**	517	471	518	524	558	476	445	420	403	459	0	0	4'375	4'791	416	9.5
Autres fromages à pâte dure, crème	21	34	29	30	24	18	18	16	15	15	0	0	129	220	91	70.5
Total fromage à pâte dure	5'786	5'161	5'646	5'735	5'956	5'248	5'384	4'995	5'858	5'691	0	0	55'899	55'460	-439	-0.8
Sbrinz AOP	151	138	160	170	167	146	88	96	120	139	0	0	1'442	1'375	-67	-4.6
Total fromage à pâte extra-dure	151	138	160	170	167	146	88	96	120	139	0	0	1'442	1'375	-67	-4.6
Fromage pur chèvre	34	47	75	94	86	77	77	71	123	92	0	0	774	797	23	3.0
Fromage pur brebis	20	23	28	31	33	32	23	18	17	15	0	0	241	240	-1	-0.4
Total produits spéciaux	54	70	103	125	130	117	100	89	140	108	0	0	1'015	1'036	21	2.1
Total général	15'114	13'903	15'686	15'992	16'536	15'379	15'482	14'491	17'925	16'456	0	0	153'745	156'964	3'219	2.1

* y.c. spécialités locales

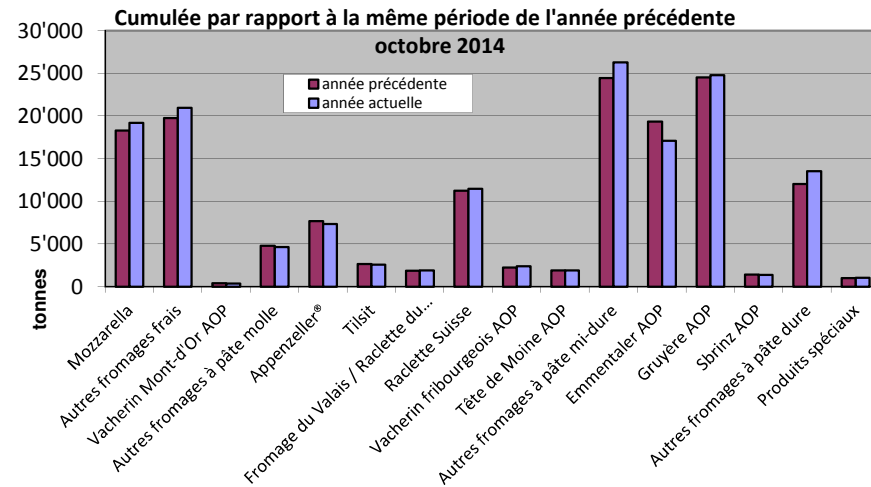
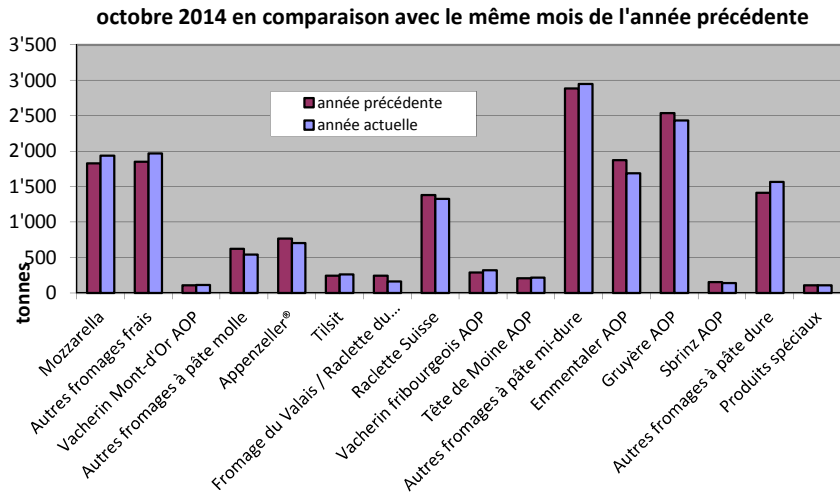
** y.c. fromage pour la fonte, spécialités locales

Production fromagère 2013

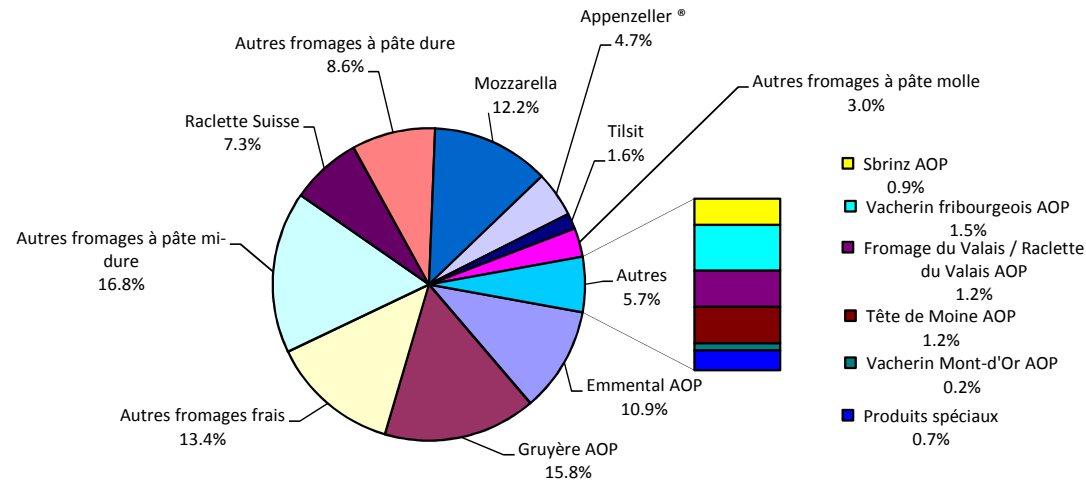
	janv. tonnes	févr. tonnes	mars tonnes	avril tonnes	mai tonnes	juin tonnes	juillet tonnes	août tonnes	sept. tonnes	oct. tonnes	nov. tonnes	déc. tonnes	Cumul 2013 tonnes
Séré	1'092	1'006	1'196	1'086	1'260	1'093	1'178	1'108	1'026	1'052	1'030	1'089	13'216
Mozzarella	1'779	1'590	1'742	1'825	2'094	1'897	2'057	1'785	1'698	1'830	1'578	41'957	61'832
Mascarpone	58	46	73	62	75	55	65	54	62	62	94	107	813
Autres produits frais	747	723	775	850	910	805	876	861	776	736	788	712	9'559
Total fromages frais	3'676	3'365	3'786	3'822	4'340	3'850	4'176	3'808	3'563	3'681	3'490	3'676	45'233
Fromage à croûte fleurie, maigre à 1/4 gras	0	0	0	0	0	0	0	0	0	0	0	0	0
Fromage à croûte fleurie, 1/2 gras à gras	87	92	72	84	81	61	65	69	76	81	75	67	930
Fromage à croûte fleurie, crème	165	198	124	163	122	121	139	110	137	275	225	133	1'912
Bleu, fromage à pâte persillée	0	0	0	1	0	0	0	1	1	0	0	0	3
Tonme	149	131	157	159	159	155	179	173	155	169	158	136	1'880
Vacherin Mont-d'Or AOP	67	53	4	0	0	0	0	60	109	107	108	79	587
Autres fromages à croûte fleurie, maigres à 1/4 gras	1	1	1	1	1	0	1	0	0	1	1	1	9
Autres fromages à croûte fleurie, 1/2 gras à gras	50	50	53	58	53	47	52	53	70	64	67	55	672
Autres fromages à croûte fleurie, crème	31	39	32	35	28	27	34	33	37	31	34	27	388
Total fromage à pâte molle	551	564	442	500	445	412	491	499	585	729	669	498	6'385
Appenzeller*	659	640	734	762	782	767	890	1'041	660	769	752	827	9'283
Tilsiter	285	262	283	216	299	287	266	228	282	244	227	262	3'141
Fromage du Valais / Raclette du Valais AOP	193	209	221	220	230	167	81	59	266	245	201	214	2'306
Raclette Suisse	801	714	916	1'016	1'193	1'194	1'419	1'301	1'315	1'381	1'020	840	13'110
Vacherin fribourgeois AOP	158	148	139	152	233	256	285	295	282	290	230	203	2'671
Tête de Moine AOP	173	157	178	162	183	180	196	220	239	208	188	197	2'281
Fromage du Jura	26	21	25	27	27	23	20	19	19	24	30	17	278
Winzerkäse	22	24	28	27	27	24	23	26	28	26	22	25	302
Mutschli	46	42	48	35	40	39	50	42	83	40	47	46	588
Fromage d'alpage à pâte mi-dure	0	0	0	0	1	19	28	31	1'539	474	40	2	2'134
Fromage de montagne des Grisons	156	119	119	150	131	102	89	54	41	104	118	119	1'302
Fromages de montagne, à la coupe	179	182	187	213	225	168	155	135	140	151	164	176	2'075
St. Paulin Suisse	22	30	32	40	19	51	30	24	42	28	35	22	375
Edam suisse	25	22	26	32	24	21	20	19	40	21	20	24	294
Fromage affiné à froid	2	1	1	1	1	1	1	0	1	1	1	0	11
Fromage à pâte mi-dure persillée	13	13	15	14	17	26	9	9	24	29	15	18	202
Fromage semi - préparé	166	121	197	93	93	107	112	120	100	141	161	121	1'532
Fromage pour la fonte, gras	248	215	211	335	313	171	194	127	91	144	172	217	2'438
Feta au lait de vache	0	1	2	3	4	5	6	7	8	9	10	11	66
Autres fromages à pâte mi-dure, maigre à 1/4 gras	267	260	304	234	230	216	230	172	136	275	240	255	2'819
Autres fromages à pâte mi-dure, 1/2 gras à gras *	936	806	954	927	918	848	869	846	1'000	1'122	917	895	11'038
Autres fromages à pâte mi-dure, crème	292	252	329	314	339	291	312	294	299	278	249	266	3'515
Total fromage à pâte mi-dure	4'668	4'239	4'947	4'972	5'326	4'960	5'281	5'062	6'625	6'024	4'848	4'745	61'697
Emmentaler AOP	2'212	1'973	2'272	2'266	2'347	1'975	1'497	1'470	1'460	1'873	1'843	1'968	23'156
Switzerland Swiss	568	479	505	506	534	512	601	497	424	448	363	384	5'821
Gruyère AOP	2'471	2'294	2'590	2'502	2'649	2'360	2'466	2'359	2'298	2'539	2'325	2'498	29'351
Fromage d'alpage à pâte dure	0	0	0	0	25	112	140	144	876	458	25	0	1'780
Autres fromages à pâte dure, maigre à 1/4 gras	84	81	95	130	104	41	33	32	56	37	162	166	1'021
Autres fromages à pâte dure, 1/2 gras à gras**	518	490	489	469	451	372	386	381	364	455	410	442	5'227
Autres fromages à pâte dure, crème	0	4	6	7	8	6	21	14	46	17	8	17	154
Total fromage à pâte dure	5'853	5'321	5'957	5'880	6'118	5'378	5'144	4'897	5'524	5'827	5'136	5'475	66'510
Sbrinz AOP	160	143	166	162	157	145	119	120	116	154	151	157	1'750
Total fromage à pâte extra-dure	160	143	166	162	157	145	119	120	116	154	151	157	1'750
Fromage pur chèvre	33	46	71	91	96	84	77	72	111	93	50	37	861
Fromage pur brebis	21	22	28	32	34	29	25	21	15	14	12	16	269
Total produits spéciaux	54	68	100	122	129	113	102	94	126	107	63	52	1'130
Total fromage	14'962	13'700	15'397	15'460	16'515	14'858	15'311	14'481	16'539	16'522	14'357	14'603	182'705

* y.c. spécialités locales
** y.c. fromage pour la fonte, spécialités locales

Production fromagère



janv. - oct. 2014
Total 156'964 tonnes



Production de lait de consommation

Variété de lait	Production mensuelle		Différence par rapport au même mois de l'année précédente		Production cumulée		Différence par rapport à la même période de l'année précédente	
	octobre 2013 tonnes	octobre 2014 tonnes	tonnes	(%)	janv. - oct. 2013 tonnes	janv. - oct. 2014 tonnes	tonnes	(%)
Lait cru	477	435	-42	-8.8	5'932	4'791	-1'141	-19.2
Lait past. enrichi en matière grasse	0	0	0		0	0	0	
Lait UHT enrichi en matière grasse	68	58	-10	-14.7	631	611	-20	-3.2
Lait entier past.	3'864	3'677	-187	-5	37'940	37'488	-452	-1.2
Lait entier UHT	1'671	1'480	-191	-11.4	16'114	15'362	-752	-4.7
Lait entier standardisé pasteurisé, 3.5%	3'990	4'034	44	1	38'466	38'331	-135	0
Lait entier standardisé UHT, 3.5%	12'403	12'291	-112	-1	117'708	115'002	-2'706	-2
Lait partiellement écrémé past.	6'777	6'402	-375	-5.5	67'321	64'241	-3'080	-4.6
Lait partiellement écrémé UHT	10'849	9'996	-853	-7.9	102'200	102'144	-56	-0.1
Lait écrémé past.	0	0	0		8	1	-7	-87.5
Lait écrémé UHT	1'144	1'090	-54	-4.7	10'430	10'600	170	1.6
Total lait de consommation	41'243	39'463	-1'780	-4.3	396'750	388'571	-8'179	-2.1

Production de beurre *

	Production mensuelle		Différence par rapport au même mois de l'année précédente		Production cumulée		Différence par rapport à la même période de l'année	
	octobre 2013 tonnes	octobre 2014 tonnes	tonnes	(%)	janv. - oct. 2013 tonnes	janv. - oct. 2014 tonnes	tonnes	(%)
Total production de beurre	3'479	3'507	28	0.8	39'223	41'257	2'034	5.2

* Les données contiennent les quantités des produits fini de l'ensemble des types de beurre ainsi que de tous les producteurs de beurre en Suisse.

Production de spécialités laitières

Crème de consommation

	Production mensuelle		Différence par rapport au même mois de l'année précédente		Production cumulée		Différence par rapport à la même période de l'année précédente	
	<i>octobre 2013</i> tonnes	<i>octobre 2014</i> tonnes	tonnes	(%)	<i>janv. - oct. 2013</i> tonnes	<i>janv. - oct. 2014</i> tonnes	tonnes	(%)
Crème double	70	72	2	2.9	615	640	25	4.1
Crème entière 35%	3'023	2'650	-373	-12	26'109	25'939	-170	-0.7
Demi-crème	1'336	1'354	18	1.3	11'400	11'489	89	0.8
Crème à café	2'061	1'909	-152	-7.4	19'341	17'653	-1'688	-8.7
Total crème de consommation	6'490	5'985	-505	-7.8	57'465	55'721	-1'744	-3.0

Autres spécialités laitières

	Production mensuelle		Différence par rapport au même mois de l'année précédente		Production cumulée		Différence par rapport à la même période de l'année précédente	
	<i>octobre 2013</i> tonnes	<i>octobre 2014</i> tonnes	tonnes	(%)	<i>janv. - oct. 2013</i> tonnes	<i>janv. - oct. 2014</i> tonnes	tonnes	(%)
Lait acidulé	691	642	-49	-7.1	6'089	6'154	65	1.1
Crème acidulée	246	253	7	2.8	2'687	2'641	-46	-1.7
Desserts (crèmes, flans, coupes, etc.)	1'675	1'569	-106	-6.3	16'777	15'803	-974	-5.8
Boissons lactées	6'413	6'437	24	0.4	61'914	66'983	5'069	8.2
Yogourt	11'900	11'590	-310	-2.6	118'867	116'720	-2'147	-1.8
Kéfir	11	15	4	36.4	90	127	37	41.1
Glaces comestibles	670	622	-48	-7.2	20'219	20'359	140	0.7

Production de poudre de lait et de lait condensé

	Production mensuelle		Différence par rapport au même mois de l'année précédente		Production cumulée		Différence par rapport à la même période de l'année précédente	
	<i>octobre 2013</i> tonnes	<i>octobre 2014</i> tonnes	tonnes	(%)	<i>janv. - oct. 2013</i> tonnes	<i>janv. - oct. 2014</i> tonnes	tonnes	(%)
Poudre de lait entier	1'529	1'573	44	2.9	14'774	14'316	-458	-3.1
Poudre de lait partiellement écrémé	418	471	53	12.7	3'471	3'472	1	0.0
Poudre de lait enrichie et poudre de crème	27	37	10	37.0	260	273	13	5.0
Poudre de lait écrémé	1'631	1'599	-32	-2	16'957	24'718	7'761	45.8
Poudre de babeurre	0	39	39		142	500	358	252.1
Poudre de petit-lait	212	315	103	48.6	2'361	2'558	197	8.3
Lait condensé	226	252	26	11.5	2'207	2'252	45	2.0

Exportations de fromage par produit/groupe de produit

Variété / catégorie	Exportations mensuelles		Différences par rapport au même mois de l'année précédente		Exportations cumulées		Différence par rapport à la même période de l'année précédente	
	octobre 2013	octobre 2014	tonnes	(%)	janv. - oct. 2013	janv. - oct. 2014	tonnes	(%)
Mascarpone, Ricotta Romana	26	32	5	19.6	226	308	82	36.2
Mozzarella	405	337	-68	-16.8	3'956	3'592	-365	-9.2
Autres fromages frais / séché	56	113	57	102.7	607	1'019	412	67.8
Total fromages frais / séché	487	482	-5	-1	4'789	4'918	129	2.7
Vacherin Mont-d'Or AOP	6	6	0	2.2	17	13	-4	-25.5
Autres fromages à pâte molle	76	45	-31	-40.6	591	533	-58	-9.8
Total fromages à pâte molle	82	51	-31	-37.4	608	545	-62	-10.2
Appenzeller®	472	446	-26	-5.5	4'132	4'136	3	0.1
Tilsiter	30	37	8	26.0	230	214	-16	-6.9
Raclette	282	221	-61	-21.7	856	809	-47	-5.5
Vacherin Fribourgeois AOP	29	36	7	23.1	187	192	6	3.0
Tête de Moine AOP	138	153	15	10.8	908	932	24	2.7
Autres fromages à pâte mi-dure, < 45% MG/ES	299	318	19	6.4	3'417	3'705	288	8.4
Autres fromages à pâte mi-dure, gras	293	442	149	50.7	2'471	2'909	438	17.7
Autres fromages à pâte mi-dure, ≥ 55% MG/ES	106	103	-4	-3.4	686	821	135	19.7
Total fromages à pâte mi-dure	1'650	1'757	107	6.5	12'887	13'717	830	6.4
Emmentaler AOP	1'516	1'360	-156	-10.3	14'434	11'692	-2'742	-19.0
Gruyère AOP	1'390	1'350	-40	-2.9	9'853	10'010	157	1.6
Sbrinz AOP	20	26	6	32.3	149	148	-2	-1.1
Switzerland Swiss	338	430	92	27.1	3'218	3'826	608	18.9
Autres fromages à pâte dure, < 45% MG/ES	44	94	50	114.7	689	1'251	562	81.6
Autres fromages à pâte dure, gras	199	260	61	30.5	1'444	1'584	139	9.6
Autres fromages à pâte dure, ≥ 55% MG/ES	10	7	-2	-25.6	87	90	3	3.2
Total fromages à pâte dure	3'517	3'528	10	0.3	29'875	28'600	-1'274	-4.3
Fromages fondu	144	130	-14	-9.7	1'150	1'038	-112	-9.8
Autres fromages	221	287	66	29.7	1'809	2'521	712	39.4
Fondue prête à l'emploi	873	607	-265	-30.4	3'226	2'868	-358	-11.1
Total	6'973	6'841	-133	-1.9	54'343	54'208	-135	-0.2

Source: DGD

Exportations par pays

octobre 2014

	Mascarpone, Ricotta Romana	Mozzarella	Autres fromages frais / séché	Total fromages frais / séché	Vacherin Mont-d'Or AOP	Autres fromages à pâte molle	Total fromages à pâte molle	Appenzeller*	Tilèter	Radette	Vacherin Fribourgeois AOP	Tête de Moine AOP	Autres fromages à pâte mi-dure, < 45% MG/ES	Autres fromages à pâte mi-dure, gras	Autres fromages à pâte mi-dure, ≥ 55% MG/ES	Total fromages à pâte mi-dure	Emmentaler AOP	Gruyère AOP	Shinz AOP	Switzerland Swiss	Autres fromages à pâte dure, < 45% MG/ES	Autres fromages à pâte dure, gras	Autres fromages à pâte dure, ≥ 55% MG/ES	Total fromages à pâte dure	Fromage fondu	Autres fromages	Fondue prête à l'emploi	Total	
PAYS	t	t	t	t	t	t	t	t	t	t	t	t	t	t	t	t	t	t	t	t	t	t	t	t	t	t	t	t	t
<i>Europe</i>												41'957																	
Allemagne	26	318	36	380	0	21	22	326	29	100	2	52	272	346	86	1'212	307	307	*	*	27	126	5	772	2	245	201	2'835	
France	-	-	1	1	*	16	16	70	*	29	26	51	4	7	0	187	107	181	*	*	44	13	0	345	-	5	48	601	
Italie	-	-	76	76	0	1	1	0	*	*	*	4	41	1	1	48	559	31	*	*	23	33	-	645	92	21	5	888	
BeNeLux	-	-	-	-	*	0	0	11	1	26	2	7	-	2	2	51	107	124	*	*	-	10	-	240	15	6	110	423	
Grande-Bretagne	-	-	-	-	*	-	-	2	*	*	*	0	-	-	2	5	16	64	*	*	-	18	-	98	-	-	7	109	
Espagne/Portugal	-	-	-	-	*	0	0	*	*	*	*	*	-	-	-	-	10	28	*	*	-	3	-	41	-	-	*	41	
Autres pays d'Europe	6	6	1	12	6	3	8	21	6	18	2	28	-	71	10	156	103	116	21	69	-	35	1	345	8	8	125	663	
TOTAL EUROPE	32	324	113	468	6	41	47	430	36	173	32	142	317	427	102	1'659	1'209	851	21	69	94	238	7	2'487	118	285	496	5'560	
<i>Autres pays</i>																													
Canada	-	-	-	-	*	-	-	6	*	*	*	9	*	*	*	16	48	*	*	*	*	*	*	48	6	-	55	125	
USA	-	-	-	-	*	1	1	8	*	9	1	1	*	*	*	19	73	361	*	*	*	*	*	433	2	0	57	513	
Autres pays	-	13	0	14	-	3	3	2	2	38	2	1	2	14	0	62	31	139	5	361	0	23	1	559	4	2	-	643	
TOTAL AUTRES PAYS	-	13	0	14	-	4	4	16	2	47	3	12	2	14	0	97	152	500	5	361	0	23	1	1'040	12	2	112	1'281	
TOTAL	32	337	113	482	6	45	51	446	37	221	36	153	318	442	103	1'757	1'360	1'350	26	430	94	260	7	3'528	130	287	607	6'841	

* Pour des raisons de protection de données, celles concernant les exportations de variétés ne comportant qu'un ou deux exportateurs ne sont pas ventilées par pays

, mais rassemblées sous la rubrique "autres pays d'Europe" ou "Canada ou USA / autres pays".

Source: DGD

TSM Fiduciaire Sàrl
3000 Berne

Exportations par pays

octobre 2013

	Mascarpone, Ricotta Romana	Mozzarella	Autres fromages frais / séché	Total fromages frais / séché	Vacherin Mont-d'Or AOP	Autres fromages à pâte molle	Total fromages à pâte molle	Appenzeller*	Tilèter	Radette	Vacherin Fribourgeois AOP	Tête de Moine AOP	Autres fromages à pâte mi-dure, < 45% MG/ES	Autres fromages à pâte mi-dure, gras	Autres fromages à pâte mi-dure, ≥ 55% MG/ES	Total fromages à pâte mi-dure	Emmentaler AOP	Gruyère AOP	Shinz AOP	Switzerland Swiss	Autres fromages à pâte dure, < 45% MG/ES	Autres fromages à pâte dure, gras	Autres fromages à pâte dure, ≥ 55% MG/ES	Total fromages à pâte dure	Fromage fondu	Autres fromages	Fondue prête à l'emploi	Total		
PAYS	t	t	t	t	t	t	t	t	t	t	t	t	t	t	t	t	t	t	t	t	t	t	t	t	t	t	t	t	t	
<i>Europe</i>												41'957																		
Allemagne	23	271	29	324	0	10	11	359	22	128	4	55	199	243		92	1'103	358	306	*	*	19	84	9	776	1	186	318	2'719	
France	-	-	1	1	*	15	15	58	*	44	16	54	4	9		0	185	107	173	*	*	1	24	-	304	2	5	148	660	
Italie	-	58	13	71	0	-	0	0	*	*	*	2	96	3		12	113	650	30	*	*	24	5	-	709	96	1	10	999	
BeNeLux	-	-	-	-	*	24	24	13	0	24	2	9	-	3		1	53	95	115	*	*	-	1	-	211	17	20	129	454	
Grande-Bretagne	-	-	0	0	*	-	-	2	*	*	*	0	-	1		1	4	16	77	*	*	-	11	-	104	-	-	21	128	
Espagne/Portugal	-	-	-	-	*	-	-	*	*	*	*	*	-	-		-	-	8	26	*	*	-	0	-	34	-	-	*	34	
Autres pays d'Europe	3	2	9	14	4	23	27	18	5	45	2	12	-	10		0	93	42	75	18	57	-	28	0	220	8	6	94	463	
TOTAL EUROPE	26	332	51	409	4	73	77	451	28	241	24	132	299	269		106	1'550	1'275	801	18	57	44	153	9	2'359	124	219	720	5'458	
<i>Autres pays</i>	-	-	-	-	-	-	-	-	-	-	-	-	-	-		-	-	-	-	-	-	-	-	-	-	-	-	-	-	
Canada	-	-	-	-	*	-	-	4	*	*	*	3	*	*		*	7	87	*	*	*	*	*	*	*	87	10	-	111	215
USA	-	-	-	-	*	0	0	13	*	11	1	2	*	*		*	27	114	419	*	*	*	*	*	533	1	0	42	603	
Autres pays	-	73	5	77	2	3	5	4	2	29	4	1	0	24		0	65	40	170	1	281	-	46	1	539	9	2	-	698	
TOTAL AUTRES PAYS	-	73	5	77	2	3	5	22	2	41	5	6	0	24		0	100	241	589	1	281	-	46	1	1'159	20	2	152	1'515	
TOTAL	26	405	56	487	6	76	82	472	30	282	29	138	299	293		106	1'650	1'516	1'390	20	338	44	199	10	3'517	144	221	873	6'973	

* Pour des raisons de protection de données, celles concernant les exportations de variétés ne comportant qu'un ou deux exportateurs ne sont pas ventilées par pays

, mais rassemblées sous la rubrique "autres pays d'Europe" ou "Canada ou USA / autres pays".

Source: DGD

Exportations par pays

janvier à octobre 2014

	Mascarpone, Ricotta Romana	Mozzarella	Autres fromages frais / séché	Total fromages frais / séché	Vacherin Mont-d'Or AOP	Autres fromages à pâte molle	Total fromages à pâte molle	Appenzeller*	Tiläler	Radette	Vacherin Fribourgeois AOP	Tête de Moine AOP	Autres fromages à pâte mi-dure, < 45% MG/ES	Autres fromages à pâte mi-dure, gras	Autres fromages à pâte mi-dure, ≥ 55% MG/ES	Total fromages à pâte mi-dure	Emmentaler AOP	Gruyère AOP	Shinz AOP	Switzerland Swiss	Autres fromages à pâte dure, < 45% MG/ES	Autres fromages à pâte dure, gras	Autres fromages à pâte dure, ≥ 55% MG/ES	Total fromages à pâte dure	Fromage fondu	Autres fromages	Fondue prête à l'emploi	Total		
PAYS	t	t	t	t	t	t	t	t	t	t	t	t	t	t	t	t	t	t	t	t	t	t	t	t	t	t	t	t	t	
<i>Europe</i>												41'957																		
Allemagne	248	3'238	406	3'892	1	232	233	3'322	159	340	31	355	2'647	2'458		728	10'040	2'903	2'658	*	*	586	829	83	7'060	21	2'270	675	24'191	
France	-	0	6	6	*	118	118	432	*	96	118	318	26	55		1	1'047	857	1'443	*	*	155	152	0	2'607	10	36	315	4'139	
Italie	-	92	535	627	0	3	3	3	*	*	*	18	734	9		14	778	5'363	217	*	*	377	164	0	6'121	779	62	19	8'388	
BeNeLux	-	-	0	0	*	1	1	78	4	102	15	59	22	23		17	319	715	788	*	*	9	49	0	1'561	108	66	528	2'583	
Grande-Bretagne	-	0	1	1	*	-	-	15	*	*	*	3	-	3		17	38	133	472	*	*	6	77	-	688	1	-	33	761	
Espagne/Portugal	-	-	2	2	*	0	0	*	*	*	*	*	-	1		0	1	61	180	*	*	-	8	0	249	3	-	*	253	
Autres pays d'Europe	60	81	19	160	12	143	155	199	32	87	11	143	269	236		34	1'011	346	638	133	874	115	124	2	2'231	19	74	528	4'178	
TOTAL EUROPE	308	3'411	969	4'688	13	497	509	4'049	195	624	175	896	3'698	2'784		812	13'233	10'378	6'395	133	874	1'248	1'403	85	20'516	939	2'509	2'098	44'493	
<i>Autres pays</i>	-	-	-	-	-	-	-	-	-	-	-	-	-	-		-	-	-	-	-	-	-	-	-	-	-	-	-	-	
Canada	-	0	-	0	*	-	-	37	*	*	*	17	*	*		*	54	516	*	*	*	*	*	*	*	516	67	0	506	1'145
USA	-	0	-	0	*	4	4	32	*	46	5	8	*	*		*	91	511	2'241	*	*	*	*	*	*	2'753	11	0	264	3'123
Autres pays	-	179	49	229	0	32	32	17	19	139	13	10	7	125		9	338	287	1'374	15	2'952	3	180	5	4'816	21	12	-	5'448	
TOTAL AUTRES PAYS	-	180	49	230	0	36	36	86	19	185	17	35	7	125		9	484	1'314	3'615	15	2'952	3	180	5	8'085	98	13	770	9'715	
TOTAL	308	3'592	1'019	4'918	13	533	545	4'136	214	809	192	932	3'705	2'909		821	13'717	11'692	10'010	148	3'826	1'251	1'584	90	28'600	1'038	2'521	2'868	54'208	

* Pour des raisons de protection de données, celles concernant les exportations de variétés ne comportant qu'un ou deux exportateurs ne sont pas ventilées par pays

, mais rassemblées sous la rubrique "autres pays d'Europe" ou "Canada ou USA / autres pays".

Source: DGD

Exportations par pays

janvier à octobre 2013

	Mascarpone, Ricotta Romana	Mozzarella	Autres fromages frais / séché	Total fromages frais / séché	Vacherin Mont-d'Or AOP	Autres fromages à pâte molle	Total fromages à pâte molle	Appenzeller*	Tilèter	Radette	Vacherin Fribourgeois AOP	Tête de Moine AOP	Autres fromages à pâte mi-dure, < 45% MG/ES	Autres fromages à pâte mi-dure, gras	Autres fromages à pâte mi-dure, ≥ 55% MG/ES	Total fromages à pâte mi-dure	Emmentaler AOP	Gruyère AOP	Shinz AOP	Switzerland Swiss	Autres fromages à pâte dure, < 45% MG/ES	Autres fromages à pâte dure, gras	Autres fromages à pâte dure, ≥ 55% MG/ES	Total fromages à pâte dure	Fromage fondu	Autres fromages	Fondue prête à l'emploi	Total	
PAYS	t	t	t	t	t	t	t	t	t	t	t	t	t	t	t	t	t	t	t	t	t	t	t	t	t	t	t	t	t
<i>Europe</i>												41'957																	
Allemagne	207	2'876	371	3'454	1	116	117	3'310	178	377	31	383	2'985	2'164	645	10'073	3'446	2'620	*	*	611	700	82	7'459	22	1'571	783	23'478	
France	-	14	6	20	*	109	109	462	*	109	115	312	15	43	1	1'057	1'023	1'452	*	*	2	181	-	2'657	6	74	434	4'358	
Italie	7	733	164	904	0	3	3	3	*	*	*	16	395	33	12	459	7'194	231	*	*	46	87	0	7'558	785	13	41	9'764	
BeNeLux	-	1	0	2	*	122	122	75	2	97	14	60	0	33	9	290	740	800	*	*	-	24	0	1'564	146	77	573	2'773	
Grande-Bretagne	-	-	0	0	*	-	-	11	*	*	*	3	-	6	9	28	124	390	*	*	-	69	-	583	8	-	40	659	
Espagne/Portugal	-	-	-	-	*	0	0	*	*	*	*	*	-	0	-	0	53	164	*	*	-	3	-	219	3	-	*	222	
Autres pays d'Europe	13	26	43	81	13	207	220	188	36	113	11	104	20	114	7	593	247	582	133	445	22	111	0	1'540	42	58	588	3'122	
TOTAL EUROPE	226	3'651	584	4'461	14	557	571	4'049	216	696	171	878	3'415	2'393	682	12'500	12'826	6'238	133	445	682	1'174	83	21'581	1'012	1'793	2'458	44'376	
<i>Autres pays</i>	-	-	-	-	-	-	-	-	-	-	-	-	-	-	-	-	-	-	-	-	-	-	-	-	-	-	-	-	-
Canada	-	-	-	-	*	-	-	20	*	*	*	9	*	*	*	28	517	*	*	*	*	*	*	*	517	91	0	531	1'167
USA	-	-	-	-	*	5	5	45	*	56	4	11	*	*	*	116	764	2'487	*	*	*	*	*	3'251	16	0	237	3'625	
Autres pays	-	306	23	329	3	29	32	18	13	104	12	10	3	79	4	242	327	1'128	17	2'773	7	270	5	4'526	31	16	-0	5'175	
TOTAL AUTRES PAYS	-	306	23	329	3	34	37	83	13	160	15	30	3	79	4	386	1'607	3'615	17	2'773	7	270	5	8'294	138	16	768	9'967	
TOTAL	226	3'956	607	4'789	17	591	608	4'132	230	856	187	908	3'417	2'471	686	12'887	14'434	9'853	149	3'218	689	1'444	87	29'875	1'150	1'809	3'226	54'343	

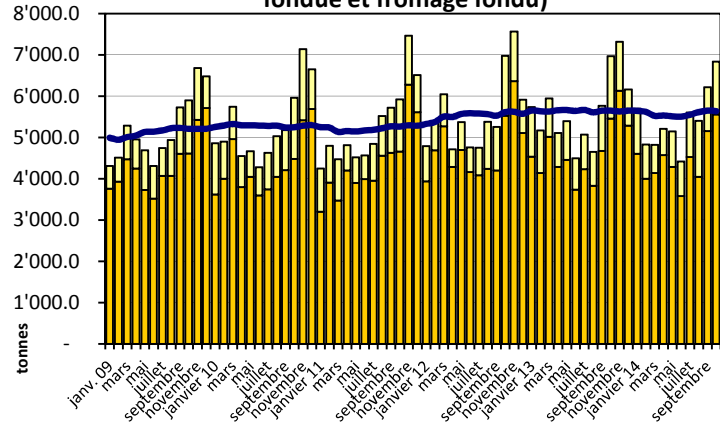
* Pour des raisons de protection de données, celles concernant les exportations de variétés ne comportant qu'un ou deux exportateurs ne sont pas ventilées par pays

, mais rassemblées sous la rubrique "autres pays d'Europe" ou "Canada ou USA / autres pays".

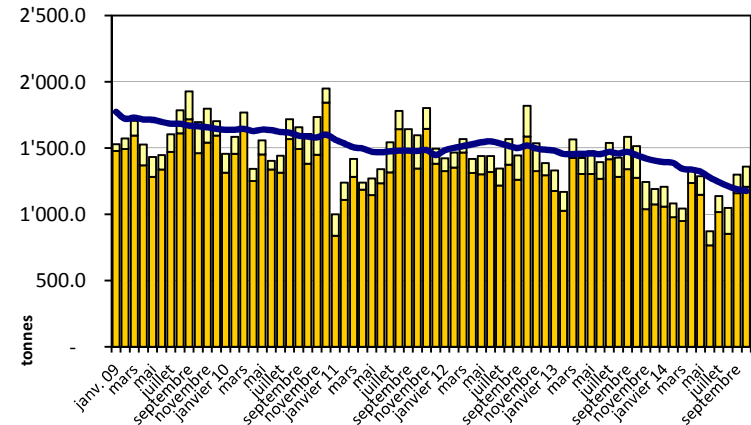
Source: DGD

Exportation depuis 2009 - Valeur moyenne des 12 derniers

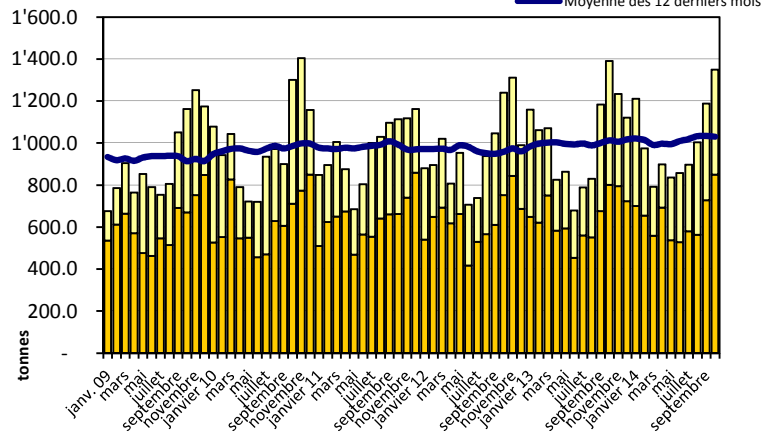
Total des exportations de fromage (y c. mélanges à fondue et fromage fondu)



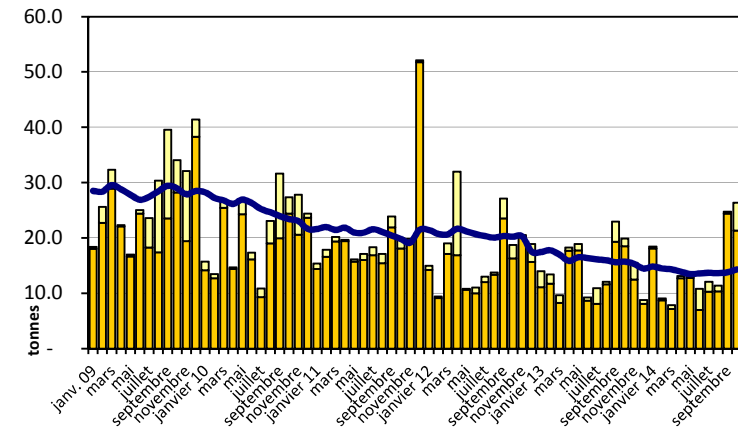
Emmentaler AOP



Gruyère AOP

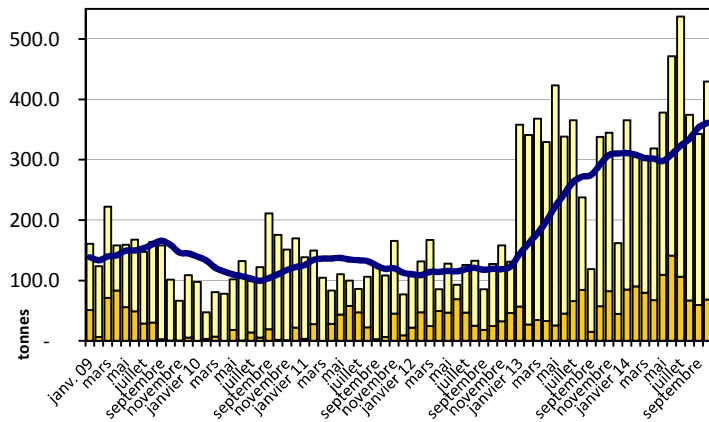


Sbrinz AOP

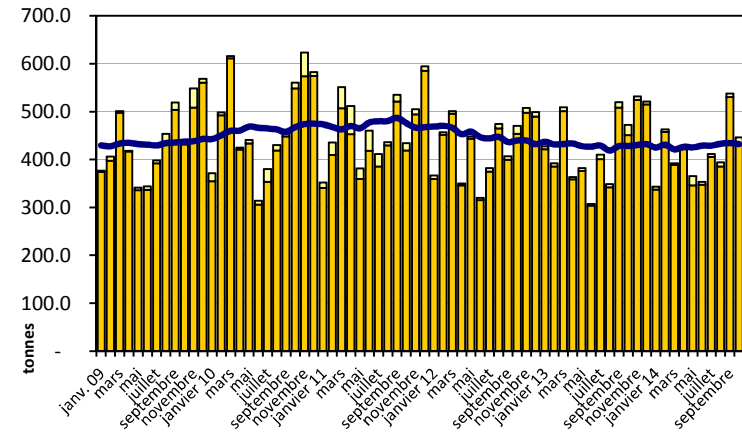


Exportation depuis 2009 - Valeur moyenne des 12 derniers

Switzerland Swiss

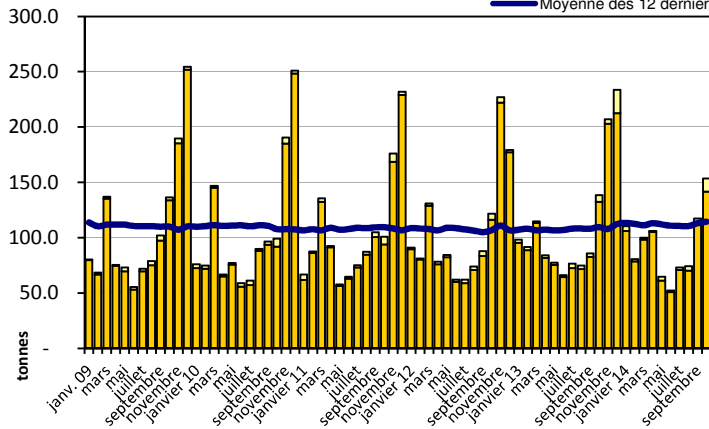


Appenzeller®

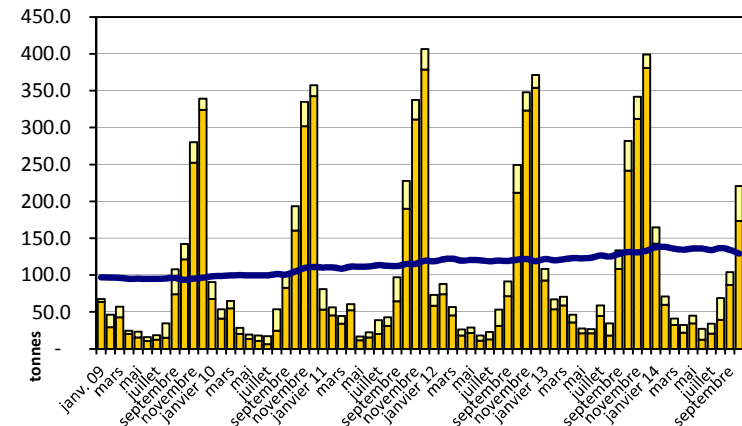


Tête de Moine AOP

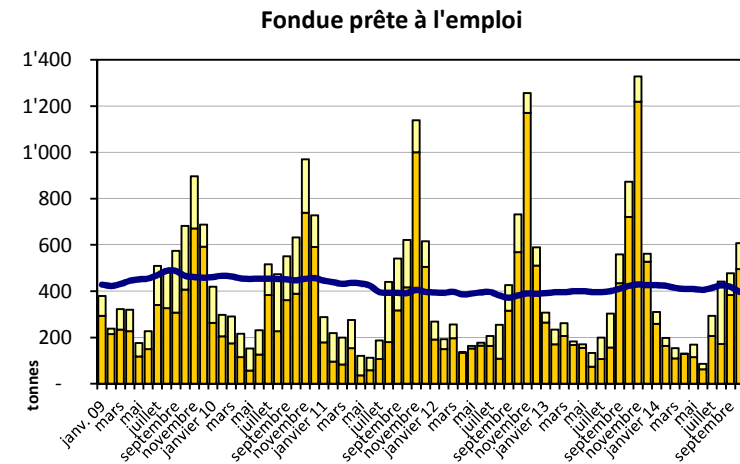
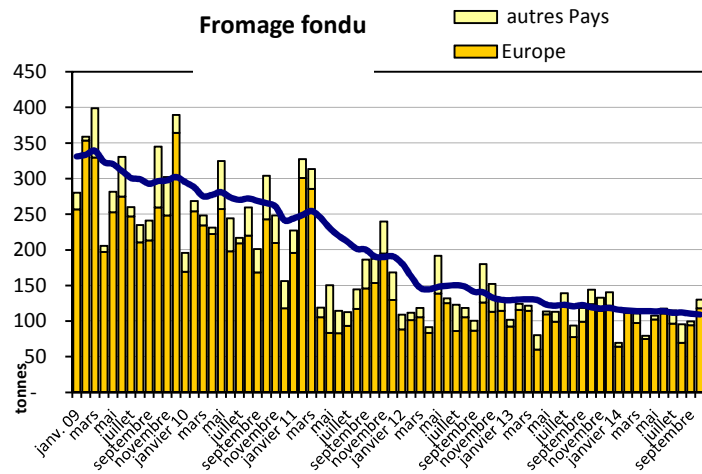
█ autres Pays
█ Europe
— Moyenne des 12 derniers mois



Raclette Suisse

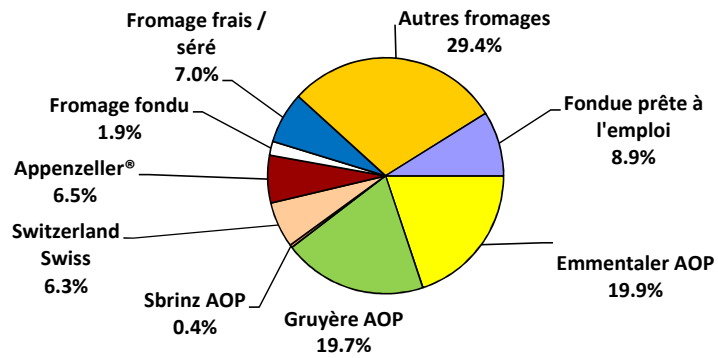


Exportation depuis 2009 - Valeur moyenne des 12 derniers



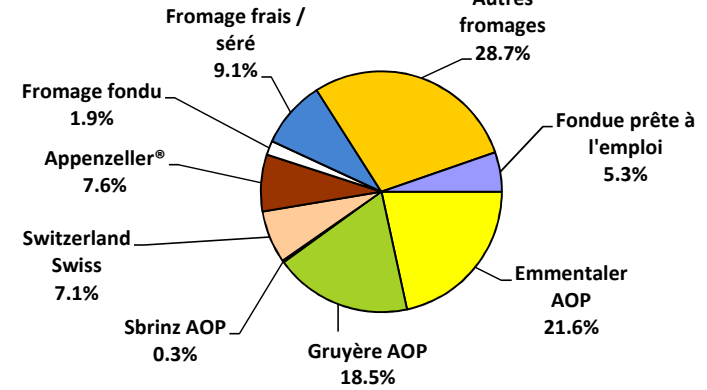
Exportations de fromage par variété en octobre 2014

Total 6'841 tonnes



Exportations de fromage par variété, janvier à octobre 2014

Total 54'208 tonnes



Exportations autres produits laitiers

Chapitres 04 et 35 du tarif des douanes suisses (sans fromages, chapitre 0406, et sans produits agricoles transformés, chapitres 15 à 22)

Produits laitiers	Exportations mensuelles		Différences par rapport au même mois de l'année précédente		Exportations cumulées		Différence par rapport à la même période de l'année précédente	
	octobre 2013 tonnes	octobre 2014 tonnes	tonnes	(%)	janv. - oct. 2013 tonnes	janv. - oct. 2014 tonnes	tonnes	(%)
Lait écrémé	20	14	-6	-28.8	166	159	-7	-4.4
Lait	191	395	204	106.6	3123	2327	-796	-25.5
Lait > 6% MG	0	0	0	-	11	0	-11	-98.0
Crème	141	99	-42	-30.0	1528	1088	-440	-28.8
Poudre de lait écrémé	568	200	-368	-64.7	4091	9377	5286	129.2
Poudre de lait	21	84	62	291.7	368	437	69	18.7
Poudre de crème	0	0	0	-92.1	2	2	1	40.4
Lait concentré	0	0	0	-97.3	3	1	-2	-70.7
Crème concentrée	65	43	-22	-33.6	647	610	-37	-5.7
Yogourt	528	438	-90	-17.1	4387	4057	-330	-7.5
Autres produits frais	26	18	-8	-30.3	392	2058	1666	425.5
Petit-lait	5787	7529	1741	30.1	58047	74150	16104	27.7
Poudre de petit-lait	0	149	149	-	1967	2528	561	28.5
Petit-lait concentré	0	0	0	-	49	0	-49	-99.9
Beurre (sans beurre déshydraté)	1	304	304	-	10	2746	2736	-
Pâte à tartiner laitières	91	84	-7	-7.7	1813	672	-1141	-62.9
Autres matières grasses provenant du lait	1	2	1	102.1	46	11	-35	-75.8
Caséines	0	0	0	318.0	5	105	100	2151.2
Lactalbumine	0	0	0	-24.0	5	92	88	1888.7
Autres albumines	0	0	0	280.0	0	0	0	-55.7

Source: DGD

Importations de fromage par produit/groupe de produit

Fromages / Catégorie	Importations mensuelles		Différence par rapport au même mois de l'année précédente		Importations cumulées		Différence par rapport à la période de l'année précédente	
	octobre 2013 tonnes	octobre 2014 tonnes	tonnes	(%)	janv. - oct. 2013 tonnes	janv. - oct. 2014 tonnes	tonnes	(%)
Mascarpone, Ricotta Romana	83.9	80.6	-3.3	-4.0	918.5	944.0	25.5	2.8
Mozzarella	296.4	285.5	-10.9	-3.7	3'743.9	4'004.3	260.4	7.0
Autres fromages frais / séché	1'113.8	1'243.9	130.1	11.7	11'564.8	12'056.9	492.2	4.3
Total fromages frais / séché	1'494.1	1'610.0	115.8	7.8	16'227.2	17'005.3	778.1	4.8
Danablu, Gorgonzola, Roquefort	35.4	39.6	4.2	12.0	314.8	338.2	23.4	7.4
Fromage à croûte fleurie	134.6	117.5	-17.1	-12.7	1'217.4	1'122.0	-95.4	-7.8
Bleu, fromage à pâte persillée	-	-	-	-	-	-	-	-
Brie, Camembert, Italic	140.8	143.0	2.2	1.5	1'342.5	1'351.7	9.2	0.7
Autres fromages à pâte molle	599.6	608.8	9.1	1.5	6'403.1	6'437.7	34.7	0.5
Total fromages à pâte molle	910.5	908.8	-1.6	-0.2	9'277.8	9'249.5	-28.2	-0.3
Fromage à pâte mi-dure persillée	1.5	1.4	-0.1	-4.5	19.8	22.0	2.2	11.3
Caciocavallo, Fontina, Brà, etc.	42.5	49.7	7.1	16.8	421.8	419.4	-2.5	-0.6
Tilsiter	0.1	6.5	6.4	6'650.0	0.8	11.6	10.8	1'286.4
Autres fromages à pâte mi-dure	684.6	699.8	15.2	2.2	6'778.4	6'700.0	-78.3	-1.2
Fromages à pâte mi-dure râpé, en poudre	27.6	34.6	7.1	25.7	159.8	280.5	120.7	75.5
Total fromages à pâte mi-dure	756.2	791.9	35.7	4.7	7'380.6	7'433.5	52.9	0.7
Fromage aux herbes (Schabziger)	0.0	0.0	0.0	200.0	3.4	1.5	-1.9	-55.1
Fromage à pâte dure persillée	0.3	-	-0.3	-100.0	0.7	3.2	2.5	353.6
Caciocavallo, Fontina, Brà, etc.	22.7	19.7	-3.0	-13.2	129.4	150.8	21.3	16.5
Emmentaler AOP	30.6	24.4	-6.2	-20.3	335.9	361.2	25.3	7.5
Autres fromages à pâte dure	156.8	181.3	24.5	15.6	1'821.6	2'154.7	333.0	18.3
Fromages à pâte dure râpé, en poudre	60.7	39.6	-21.2	-34.8	542.3	397.8	-144.5	-26.6
Total fromages à pâte dure	271.1	265.0	-6.2	-2.3	2'833.4	3'069.2	235.8	8.3
Grana/Parmigiano	542.3	428.7	-113.6	-20.9	4'688.3	4'616.3	-72.0	-1.5
Total fromages à pâte extra-dure	542.3	428.7	-113.6	-20.9	4'688.3	4'616.3	-72.0	-1.5
Fromage fondu	344.9	329.3	-15.6	-4.5	3'212.9	3'179.2	-33.7	-1.0
Total variétés de fromages	4'319	4'334	15	0.3	43'620	44'553	933	2.1

Source: DGD

Importations de fromage par pays fournisseur

octobre 2014

Pays	Importations de fromage par pays fournisseur											TOTAL
	Mascarpone, ricotta Romana	Mozzarella	Autres fromages frais / séché	Total fromages frais / séché	Danablu, Gorgonzola, Roquefort	Brie, Camembert, Reblochon	Autres fromages à pâte molle	Total fromages à pâte molle	Fromage aux herbes	Fromage à pâte dure et mi-dure	Autres fromages	
	tonnes	tonnes	tonnes	tonnes	tonnes	tonnes	tonnes	tonnes	tonnes	tonnes	tonnes	tonnes
EUROPE												41'957
Allemagne	4.8	70.9	461.3	537.1	0.0	-	140.5	140.6	-	299.2	154.5	1'131.4
France	-	13.7	289.6	303.3	10.9	127.5	377.3	515.7	-	216.3	114.2	1'149.5
Italie	74.2	199.1	365.6	638.8	28.5	-	127.1	155.6	0.0	698.3	22.4	1'515.2
Pays-Bas	-	-	2.1	2.1	-	-	10.8	10.8	-	125.5	-	138.4
Belgique	-	-	7.0	7.0	-	-	1.7	1.7	-	21.0	0.0	29.7
Luxembourg	-	-	-	-	-	-	-	-	-	-	-	-
Autriche	1.6	1.8	10.2	13.7	-	-	5.9	5.9	-	48.5	36.6	104.8
Grande-Bretagne	-	-	-	-	-	-	0.7	0.7	0.0	13.7	1.5	15.9
Danemark	-	-	86.5	86.5	0.1	-	22.1	22.1	-	5.3	-	114.0
Norvège	-	-	-	-	-	-	-	-	-	-	-	-
Suède	-	-	-	-	-	-	-	-	-	0.9	-	0.9
Portugal	-	-	0.2	0.2	-	-	1.1	1.1	-	25.4	-	26.8
Espagne	-	-	0.0	0.0	-	-	1.5	1.5	-	26.8	-	28.4
Grèce	-	-	0.2	0.2	-	-	53.0	53.0	-	0.0	-	53.2
Autres pays d'Europe	-	-	21.1	21.1	-	-	0.0	0.0	-	4.4	-	25.5
TOTAL EUROPE	80.6	285.5	1'243.9	1'610.0	39.6	127.5	741.8	908.8	0.0	1'485.6	329.3	4'333.7
Autres pays												
Canada	-	-	-	-	-	-	-	-	-	-	-	-
USA	-	-	-	-	-	-	-	-	-	-	-	-
Autres pays d'Amérique	-	-	-	-	-	-	-	-	-	-	-	-
Amérique latine	-	-	-	-	-	-	-	-	-	-	-	-
Afrique	-	-	-	-	-	-	-	-	-	-	-	-
Asie	-	-	-	-	-	-	0.0	0.0	-	-	0.0	0.0
Australie	-	-	-	-	-	-	-	-	-	-	-	-
TOTAL AUTRES PAYS	-	-	-	-	-	-	0.0	0.0	-	-	0.0	0.0
TOTAL	80.6	285.5	1'243.9	1'610.0	39.6	127.5	741.8	908.8	0.0	1'485.6	329.3	4'333.8

Source: DGD

Importations de fromage par pays fournisseur

octobre 2013

Pays	Importations de fromage par pays fournisseur												TOTAL
	Mascarpone, ricotta Romana	Mozzarella	Autres fromages frais / séché	Total fromages frais / séché	Danablu, Gorgonzola, Roquefort	Brie, Camembert, Reblochon	Autres fromages à pâte molle	Total fromages à pâte molle	Fromage aux herbes	Fromage à pâte dure et mi-dure	Autres fromages	tonnes	
EUROPE												41'957	
Allemagne	4.3	62.0	406.0	472.3	-	-	140.8	140.8	-	310.2	160.5		1'083.8
France	-	23.5	289.1	312.6	11.6	131.9	368.1	511.6	-	176.1	103.8		1'104.1
Italie	77.9	206.9	324.4	609.3	23.8	-	151.9	175.7	0.0	793.2	26.7		1'604.9
Pays-Bas	-	-	0.0	0.0	-	-	0.8	0.8	-	137.7	-		138.6
Belgique	-	-	3.8	3.8	-	-	2.0	2.0	-	41.3	-		47.1
Luxembourg	-	-	-	-	-	-	-	-	-	-	-		-
Autriche	1.7	2.7	13.3	17.7	-	-	8.0	8.0	-	37.8	51.8		115.3
Grande-Bretagne	-	-	-	-	-	-	2.1	2.1	-	15.0	1.5		18.5
Danemark	-	0.7	73.5	74.3	-	-	20.4	20.4	-	7.7	-		102.4
Norvège	-	-	-	-	-	-	-	-	-	-	-		-
Suède	-	-	-	-	-	-	-	-	-	0.0	-		0.0
Portugal	-	-	0.0	0.0	-	-	1.1	1.1	-	20.2	-		21.3
Espagne	-	-	-	-	-	-	0.6	0.6	-	27.4	-		28.0
Grèce	-	-	0.0	0.0	-	-	41.5	41.5	-	0.3	0.3		42.1
Autres pays d'Europe	-	-	1.4	1.4	-	-	2.3	2.3	-	2.4	-		6.1
TOTAL EUROPE	83.9	295.8	1'111.6	1'491.3	35.4	131.9	739.6	906.9	0.0	1'569.3	344.5		4'312.0
Autres pays													
Canada	-	-	-	-	-	-	-	-	-	-	-		-
USA	-	-	-	-	-	-	-	-	-	-	-		-
Autres pays d'Amérique	-	-	-	-	-	-	-	-	-	-	-		-
Amérique latine	-	-	-	-	-	-	-	-	-	-	-		-
Afrique	-	-	-	-	-	-	-	-	-	-	-		-
Asie	-	-	-	-	-	-	0.0	0.0	-	0.0	-		0.0
Australie	-	-	-	-	-	-	-	-	-	-	-		-
TOTAL AUTRES PAYS	-	-	-	-	-	-	0.0	0.0	-	0.0	-		0.0
TOTAL	83.9	295.8	1'111.6	1'491.3	35.4	131.9	739.6	906.9	0.0	1'569.3	344.5		4'312.0

Source: DGD

Importations de fromage cumulées par pays, cumulées

Janvier à octobre 2014

	14.11.2014											
	Mascarpone, ricotta Romana	Mozzarella	Autres fromages frais / séché	Total fromages frais / séché	Danablu, Gorgonzola, Roquefort	Brie, Camembert, Reblochon	Autres fromages à pâte molle	Total fromages à pâte molle	Fromage aux herbes	Fromage à pâte dure et mi-dure	Autres fromages	
Pays	tonnes	tonnes	tonnes	tonnes	tonnes	tonnes	tonnes	tonnes	tonnes	tonnes	tonnes	
EUROPE	-											
Allemagne	58.1	758.4	4'082.7	4'899.2	0.1	-	1'356.2	1'356.3	0.6	3'018.9	1'584.1	10'859.2
France	-	145.5	2'995.3	3'140.8	93.4	1'246.9	3'502.1	4'842.4	-	2'044.1	1'012.1	11'039.4
Italie	868.3	3'067.1	3'896.6	7'832.0	243.7	-	1'271.5	1'515.2	0.7	7'289.4	211.4	16'848.7
Pays-Bas	0.0	-	8.0	8.0	0.6	-	28.6	29.2	-	1'195.8	0.1	1'233.1
Belgique	-	4.8	87.7	92.5	-	-	38.7	38.7	-	259.5	0.1	390.8
Luxembourg	-	-	-	-	-	-	-	-	-	-	-	-
Autriche	17.6	25.2	112.7	155.5	-	-	76.7	76.7	0.1	378.2	371.7	982.1
Grande-Bretagne	-	-	26.5	26.5	-	-	6.6	6.6	0.0	119.0	4.6	156.6
Danemark	-	3.0	806.0	808.9	0.3	-	216.7	217.1	-	119.7	1.2	1'146.9
Norvège	-	-	-	-	-	-	0.5	0.5	-	0.0	-	0.5
Suède	-	-	0.0	0.0	-	-	0.1	0.1	-	6.6	0.0	6.8
Portugal	-	-	0.4	0.4	-	-	22.7	22.7	-	215.0	0.0	238.1
Espagne	-	0.1	1.5	1.6	-	-	8.2	8.2	0.0	266.7	-	276.5
Grèce	-	-	4.7	4.7	-	-	1'093.9	1'093.9	-	11.3	0.6	1'110.4
Autres pays d'Europe	-	0.3	37.6	38.0	-	-	39.2	39.2	-	174.6	0.0	251.8
TOTAL EUROPE	944.0	4'004.3	12'059.6	17'007.9	338.2	1'246.9	7'661.8	9'246.8	1.5	15'098.8	3'185.9	44'541.0
Autres pays	-	-	-	-	-	-	-	-	-	-	-	-
Canada	-	-	-	-	-	-	-	-	-	-	-	-
USA	-	-	-	-	-	-	-	-	0.1	0.0	-	0.1
Autres pays d'Amérique	-	-	-	-	-	-	-	-	-	-	-	-
Amérique latine	-	-	-	-	-	-	-	-	-	-	0.0	0.0
Afrique	-	-	-	-	-	-	-	-	-	-	-	-
Asie	-	-	0.0	0.0	-	-	0.5	0.5	-	0.0	0.0	0.5
Australie	-	0.0	0.4	0.4	-	-	-	-	-	-	-	0.4
TOTAL AUTRES PAYS	-	0.0	0.4	0.4	-	-	0.5	0.5	-	0.1	0.1	1.0
TOTAL	944.0	4'004.3	12'060.0	17'008.3	338.2	1'246.9	7'662.2	9'247.3	1.5	15'098.9	3'186.0	44'542.0

Source: DGD

Importations de fromage cumulées par pays, cumulées

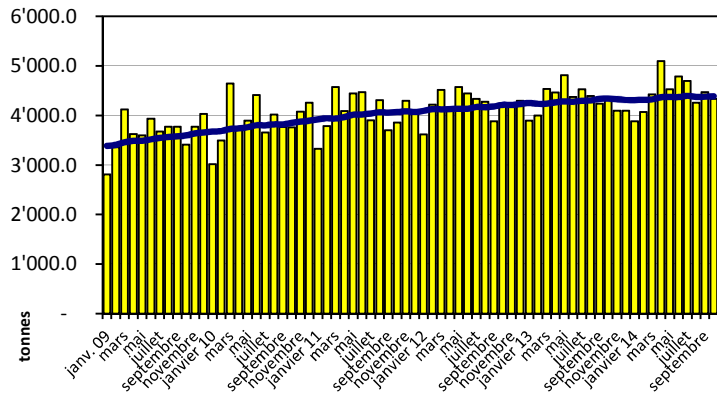
Janvier à octobre 2013

Pays	14.11.2014												TOTAL
	tonnes	tonnes	tonnes	tonnes	tonnes	tonnes	tonnes	tonnes	tonnes	tonnes	tonnes	tonnes	
EUROPE													
Allemagne	38.0	607.5	3'741.1	4'386.6	0.0	-	1'430.7	1'430.8	0.0	2'768.1	1'574.0		10'159.5
France	-	112.1	3'115.1	3'227.2	96.1	1'246.7	3'443.4	4'786.3	0.5	1'965.0	996.6		10'975.5
Italie	862.2	2'944.0	3'579.7	7'385.9	217.9	-	1'409.3	1'627.2	2.2	7'360.4	228.6		16'604.2
Pays-Bas	-	-	10.0	10.0	-	-	14.9	14.9	-	1'290.8	4.7		1'320.3
Belgique	-	-	134.3	134.3	-	-	40.8	40.8	-	390.6	0.1		565.7
Luxembourg	-	-	2.6	2.6	-	-	0.8	0.8	-	21.5	-		24.8
Autriche	18.2	29.4	139.7	187.3	-	-	74.8	74.8	-	289.7	381.7		933.5
Grande-Bretagne	-	-	-	-	0.1	-	9.1	9.2	0.8	109.6	9.6		129.2
Danemark	-	9.6	821.6	831.1	0.6	-	199.0	199.6	-	74.1	1.0		1'105.9
Norvège	-	-	-	-	-	-	-	-	-	-	-		-
Suède	-	-	0.0	0.0	-	-	0.0	0.0	-	7.2	-		7.3
Portugal	-	-	0.4	0.4	-	-	11.5	11.5	-	194.8	-		206.7
Espagne	-	-	0.2	0.2	-	-	14.9	14.9	-	293.0	0.1		308.2
Grèce	-	-	4.2	4.2	-	-	1'010.9	1'010.9	-	8.4	0.3		1'023.8
Autres pays d'Europe	0.2	20.4	1.7	22.3	-	-	47.4	47.4	-	100.3	-		169.9
TOTAL EUROPE	631.1	2'199.6	8'021.2	16'192.1	314.7	1'246.7	7'707.5	9'269.0	3.4	14'873.3	3'196.7		43'534.5
Autres pays	-	-	-	-	-	-	-	-	-	-	-		-
Canada	-	-	-	-	-	-	-	-	-	-	-		-
USA	-	-	-	-	-	-	-	-	-	0.7	0.0		-
Autres pays d'Amérique	-	-	-	-	-	-	-	-	-	-	-		-
Amérique latine	-	-	-	-	-	-	-	-	-	-	-		-
Afrique	-	-	0.2	0.2	-	-	-	-	-	-	-		0.2
Asie	-	10.1	-	10.1	-	-	0.0	0.0	-	0.0	-		10.1
Australie	-	-	-	-	-	-	-	-	-	-	-		-
TOTAL AUTRES PAYS	-	10.1	0.2	10.3	-	-	0.0	0.0	-	0.7	0.0		11.0
TOTAL	631.1	2'209.7	8'021.4	16'202.4	314.7	1'246.7	7'707.5	9'269.0	3.4	14'874.0	3'196.7		43'545.5

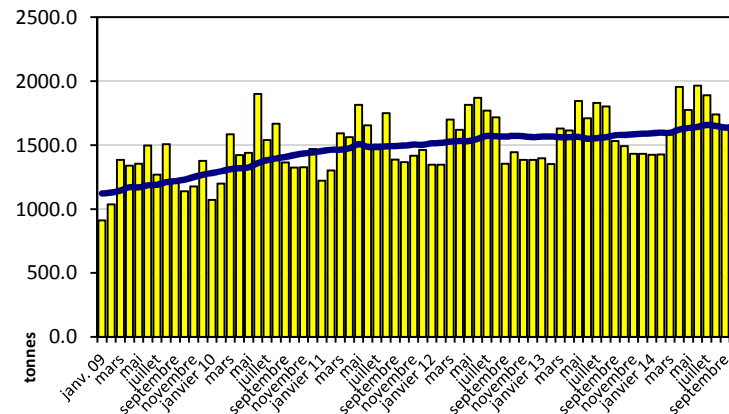
Source: DGD

Importation depuis 2009 - Valeur moyenne des 12 derniers mois

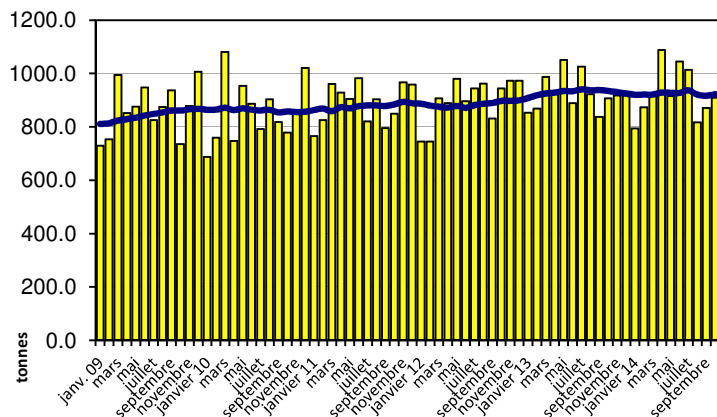
Total des importations de fromages



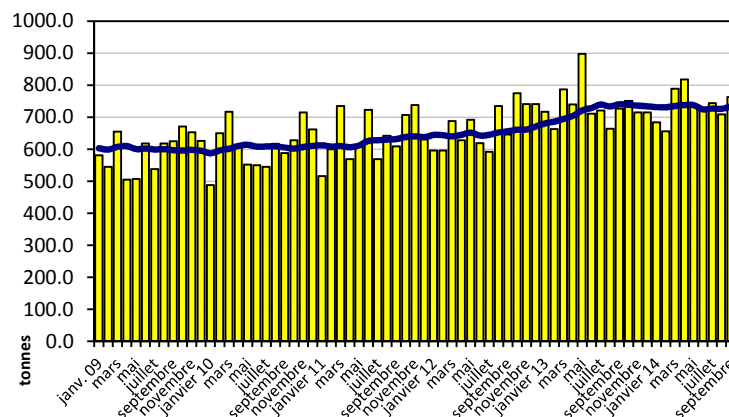
Fromages frais



Fromages à pâte molle

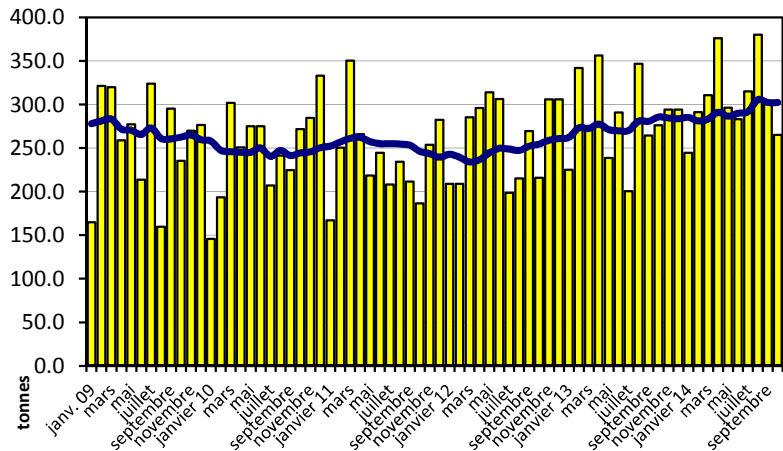


Fromages à pâte mi-dure

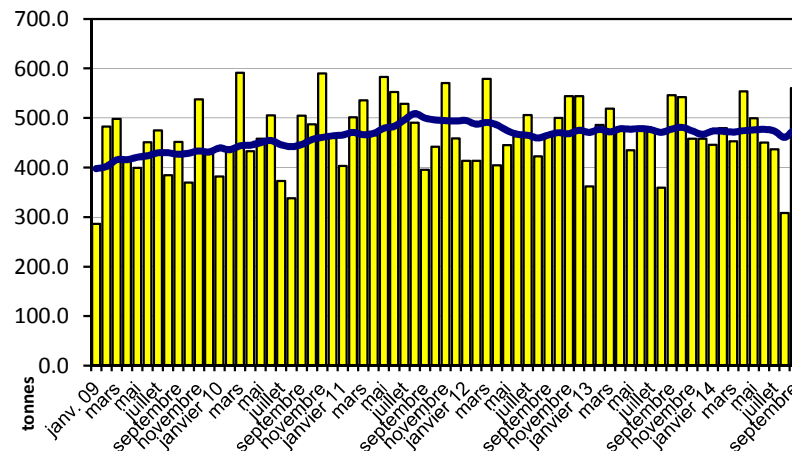


Importation depuis 2009 - Valeur moyenne des 12 derniers mois

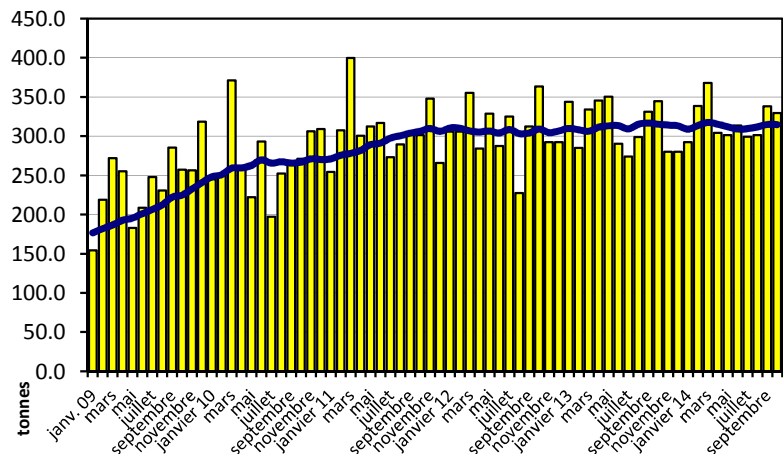
Fromages à pâte dure



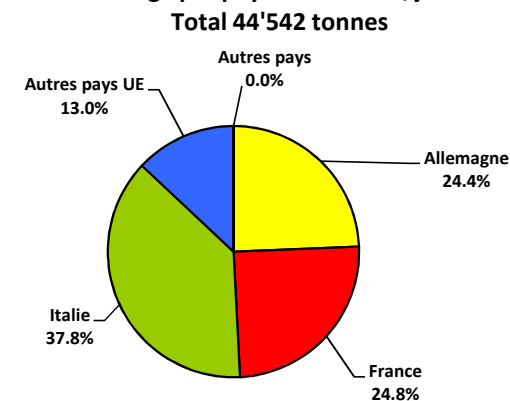
Fromages à pâte extra-dure



Fromage fondu



Importations de fromage par pays fournisseur, janvier à octobre 2014



Importations autres produits laitiers

Produits laitiers	Importations mensuelles		Différences par rapport au même mois de l'année précédente		Importations cumulées		Différence par rapport à la même période de l'année précédente	
	octobre 2013 tonnes	octobre 2014 tonnes	tonnes	(%)	janv. - oct. 2013 tonnes	janv. - oct. 2014 tonnes	tonnes	(%)
Lait écrémé	0.0	0.0	-0.0	-83.3	0.9	0.8	-0.1	-11.4
Lait	1'689.9	1'705.7	15.8	0.9	17'788.4	18'703.9	915.5	5.1
Lait > 6% MG	0.0	0.0	-0.0	-64.3	0.3	0.7	0.4	140.1
Crème	182.5	112.4	-70.0	-38.4	1'435.2	1'297.4	-137.7	-9.6
Poudre de lait écrémé	7.4	3.9	-3.5	-46.8	71.0	92.8	21.9	30.8
Poudre de lait	75.7	57.6	-18.1	-23.9	424.1	381.1	-43.0	-10.1
Poudre de crème	1.0	0.0	-1.0	-99.8	5.1	15.1	10.0	195.5
Lait concentré	106.0	37.1	-69.0	-65.0	748.7	358.9	-389.7	-52.1
Crème concentrée	107.8	58.9	-48.9	-45.4	861.8	714.7	-147.1	-17.1
Yogourt	955.6	833.0	-122.5	-12.8	9'695.1	8'861.2	-833.9	-8.6
Autres produits frais	26.7	11.2	-15.5	-57.9	113.6	749.0	635.4	-
Petit-lait	751.1	623.5	-127.6	-17.0	6'281.6	6'264.0	-17.7	-0.3
Poudre de petit-lait	1.2	1.4	0.2	12.7	21.5	68.1	46.6	217.1
Petit-lait concentré	0.4	0.1	-0.3	-68.2	29.0	154.0	125.0	430.7
Beurre (sans beurre anhydre)	115.3	26.0	-89.3	-77.4	612.8	160.6	-452.2	-73.8
Pâte à tartiner laitières	0.0	0.0	-0.0	-18.4	0.3	0.2	-0.1	-24.5
Autres matières grasses provenant du lait	0.9	9.6	8.7	-	24.2	55.8	31.6	130.4
Caséines	0.5	105.9	105.3	-	605.8	584.1	-21.7	-3.6
Lactalbumine	76.5	67.4	-9.0	-11.8	1'232.1	678.3	-553.8	-44.9
Autres albumines	0.1	0.8	0.7	-	7.9	2.4	-5.6	-70.4

Source: DGD

Valeurs statistiques [sur la base de tous les résultats individuels*]

octobre 2014

		Moyenne	Écart type	5%- quantile	10%- quantile	Médian	90%- quantile	95%-quantile
Germes	Nombre d'échantillons	1'000 germes/ml	1'000 germes/ml	1'000 germes/ml	1'000 germes/ml	1'000 germes/ml	1'000 germes/ml	1'000 germes/ml
	41955	13	175	2	3	6	15	24
Cellules somatiques	Nombre d'échantillons	1'000 cellules/ml	1'000 cellules/ml	1'000 cellules/ml	1'000 cellules/ml	1'000 cellules/ml	1'000 cellules/ml	1'000 cellules/ml
	42012	139	105	41	51	113	252	316
Point de congélation	Nombre d'échantillons	°C	°C	°C	°C	°C	°C	°C
	42014	-0.525	0.005	-0.532	-0.531	-0.525	-0.519	-0.517

* Ont été pris en compte tous les échantillons, pour lesquels le critère d'analyse considéré a été analysé. Suisse, sans France (lait de zone franche) et sans lait la Principauté du Liechtenstein.

Répartition "nombre de germes" / Indications en 1'000 germes / ml de tous les résultats individuels*

octobre 2014

De	1	5	7	9	11	30	80	100	300	600	1'000	≥	Total résultats individuels
à	4	6	8	10	29	79	99	299	599	999	2'999	3'000	
Nombre	4	6	8	10	29	79	99	299	599	999	2999	3000	0
%	11618.00	11022.00	7829.00	3805.00	6139.00	1123.00	89.00	221.00	45.00	18.00	33.00	13.00	41955

Répartition "nombre de cellules" / Indications en 1'000 cellules / ml de tous les résultats individuels*

octobre 2014

De	1	50	101	150	200	250	300	350	400	600	800	≥	Total résultats individuels
à	49	100	149	199	249	299	349	399	599	799	999	1'000	
Nombre	49	100	149	199	249	299	349	399	599	799	999	1000	0
%	3758.00	14033.00	10471.00	6200.00	3250.00	1774.00	971.00	539.00	757.00	156.00	55.00	48.00	42012

Répartition "point de congélation" / Indications en °C de tous les résultats individuels*

octobre 2014

De	≤	-0.539	-0.535	-0.531	-0.527	-0.523	-0.519	-0.516	-0.511	-0.507	-0.503	≥	Total résultats individuels
à	-0.540	-0.536	-0.532	-0.528	-0.524	-0.520	-0.517	-0.512	-0.508	-0.504	-0.500	-0.499	
Nombre	-1	-1	-1	-1	-1	-1	-1	-1	-1	-1	-1	0	0
%	101.00	380.00	2331.00	8830.00	14811.00	10646.00	3135.00	1340.00	257.00	67.00	39.00	77.00	42014

Sources: Suisselab SA Zollikofen, TSM Fiduciaire Sàrl Berne

Lait cru suisse: évaluation de droit public des résultats du contrôle du lait										
octobre 2014										
Canton	Germes (Nombre d'exploitations)									
	Aucune contestation		1ère contestation		2ème contestation		3ème contestation		Total évaluations	
	G-0	%	G-1C/4M	%	G-2C/4M	%	G-3C/4M	%	G-Total	%
AG	859	99.54	2	0.23	1	0.12	1	0.12	863	100
AI	310	99.04	2	0.64	1	0.32	0	0.00	313	100
AR	417	99.05	4	0.95	0	0.00	0	0.00	421	100
BE	5766	99.47	22	0.38	9	0.16	0	0.00	5797	100
BL/BS	306	99.03	2	0.65	1	0.32	0	0.00	309	100
FR	1559	99.87	1	0.06	1	0.06	0	0.00	1561	100
GE	5	100.00	0	0.00	0	0.00	0	0.00	5	100
GL	217	100.00	0	0.00	0	0.00	0	0.00	217	100
GR	560	99.29	3	0.53	1	0.18	0	0.00	564	100
JU	454	99.13	2	0.44	2	0.44	0	0.00	458	100
LU	2273	99.56	7	0.31	2	0.09	1	0.04	2283	100
NE	394	99.24	3	0.76	0	0.00	0	0.00	397	100
NW	287	99.65	1	0.35	0	0.00	0	0.00	288	100
OW	417	99.05	3	0.71	1	0.24	0	0.00	421	100
SG	2216	99.60	8	0.36	0	0.00	1	0.04	2225	100
SH	82	100.00	0	0.00	0	0.00	0	0.00	82	100
SO	517	99.23	3	0.58	1	0.19	0	0.00	521	100
SZ	685	99.28	2	0.29	1	0.14	2	0.29	690	100
TG	1079	99.81	2	0.19	0	0.00	0	0.00	1081	100
TI	71	98.61	1	1.39	0	0.00	0	0.00	72	100
UR	179	98.35	2	1.10	1	0.55	0	0.00	182	100
VD	951	99.06	7	0.73	2	0.21	0	0.00	960	100
VS	256	96.60	6	2.26	2	0.75	1	0.38	265	100
ZG	272	100.00	0	0.00	0	0.00	0	0.00	272	100
ZH	1113	99.20	5	0.45	4	0.36	0	0.00	1122	100
Divers	0	0.00	0	0.00	0	0.00	0	0.00	0	100
Total CH	21245	99.42	88	0.41	30	0.14	6	0.03	21369	100
F*	67	100.00	0	0.00	0	0.00	0	0.00	67	100
FL**	43	95.56	2	4.44	0	0.00	0	0.00	45	100
Total	21355	99.41	90	0.42	30	0.14	6	0.03	21481	100

Légende:

G-0 Nombre d'exploitations sans contestation de la charge en germes au niveau du résultat mensuel* dans le mois d'analyse, c.-à-d. résultat mensuel <80'000 germes/ml

G-1C/4M Nombre d'exploitations avec la 1ère contestation de la charge en germes en 4 mois

G-2C/4M Nombre d'exploitations avec la 2ème contestation de la charge en germes en 4 mois

G-3C/4M Nombre d'exploitations avec la 3ème contestation de la charge en germes en 4 mois

G-Total Nombre total d'exploitations évaluées quant à la charge en germes

* Résultat mensuel = moyenne géométrique des résultats d'analyses du premier et du deuxième échantillon d'un mois. N'y a-t-il exceptionnellement qu'un seul résultat, celui-ci compte comme résultat mensuel.

* F Échantillons provenant de la France (zone franche)

** FL Échantillons provenant de la Principauté du Liechtenstein

Sources: SuisseLab SA Zollikofen, TSM Fiduciaire Sàrl Berne

Lait cru suisse: évaluation de droit public des résultats du contrôle du lait												
octobre 2014												
Canton	Cellules somatiques (Nombre d'exploitations)										41957 Total évaluations	
	Aucune contestation		1ère contestation		2ème contestation		3ème contestation		4ème contestation			
	C-0	%	C-1C/5M	%	C-2C/5M	%	C-3C/5M	%	C-4C/5M	%		C-Total
AG	836	96.87	14	1.62	11	1.27	0	0.00	2	0.23	863	100
AI	310	99.04	1	0.32	2	0.64	0	0.00	0	0.00	313	100
AR	415	98.57	4	0.95	1	0.24	1	0.24	0	0.00	421	100
BE	5712	98.53	65	1.12	14	0.24	6	0.10	0	0.00	5797	100
BL/BS	302	97.73	6	1.94	1	0.32	0	0.00	0	0.00	309	100
FR	1535	98.33	16	1.02	6	0.38	3	0.19	1	0.06	1561	100
GE	4	80.00	0	0.00	0	0.00	1	20.00	0	0.00	5	100
GL	211	97.24	5	2.30	1	0.46	0	0.00	0	0.00	217	100
GR	553	98.05	7	1.24	4	0.71	0	0.00	0	0.00	564	100
JU	450	98.25	5	1.09	1	0.22	0	0.00	2	0.44	458	100
LU	2243	98.25	29	1.27	10	0.44	1	0.04	0	0.00	2283	100
NE	391	98.49	3	0.76	2	0.50	1	0.25	0	0.00	397	100
NW	281	97.57	6	2.08	1	0.35	0	0.00	0	0.00	288	100
OW	411	97.62	4	0.95	6	1.43	0	0.00	0	0.00	421	100
SG	2177	97.84	33	1.48	9	0.40	3	0.13	3	0.13	2225	100
SH	81	98.78	0	0.00	1	1.22	0	0.00	0	0.00	82	100
SO	510	97.89	5	0.96	3	0.58	1	0.19	2	0.38	521	100
SZ	674	97.68	8	1.16	7	1.01	1	0.14	0	0.00	690	100
TG	1048	96.95	21	1.94	8	0.74	3	0.28	1	0.09	1081	100
TI	62	86.11	7	9.72	2	2.78	1	1.39	0	0.00	72	100
UR	179	98.35	2	1.10	1	0.55	0	0.00	0	0.00	182	100
VD	925	96.35	13	1.35	11	1.15	9	0.94	2	0.21	960	100
VS	250	94.34	7	2.64	7	2.64	1	0.38	0	0.00	265	100
ZG	263	96.69	5	1.84	4	1.47	0	0.00	0	0.00	272	100
ZH	1095	97.59	13	1.16	9	0.80	3	0.27	2	0.18	1122	100
Divers	0	0.00	0	0.00	0	0.00	0	0.00	0	0.00	0	100
	0	0	0	0	0	0	0	0	0	0	0	0
Total CH	20918	97.89	279	1.31	122	0.57	35	0.16	15	0.07	21369	100
F*	0	0	0	0	0	0	0	0	0	0	0	0
FL**	65	97.01	1	1.49	0	0.00	1	1.49	0	0.00	67	100
	44	95.65	2	4.35	0	0.00	0	0.00	0	0.00	46	100
	0	0	0	0	0	0	0	0	0	0	0	0
Total	21027	97.88	282	1.31	122	0.57	36	0.17	15	0.07	21482	100

Légende:

- C-0 Nombre d'exploitations sans contestation de la charge en cellules au niveau du résultat mensuel* dans le mois d'analyse, c.-à-d. résultat mensuel <350'000 cellules somatiques/ml
- C-1C/5M Nombre d'exploitations avec la 1ère contestation de la charge en cellules en 5 mois
- C-2C/5M Nombre d'exploitations avec la 2ème contestation de la charge en cellules en 5 mois
- C-3C/5M Nombre d'exploitations avec la 3ème contestation de la charge en cellules en 5 mois
- C-4C/5M Nombre d'exploitations avec la 4ème contestation de la charge en cellules en 5 mois
- C-Total Nombre total d'exploitations évaluées quant à la charge en cellules

* Résultat mensuel = moyenne géométrique des résultats d'analyses du premier et du deuxième échantillon d'un mois. N'y a-t-il exceptionnellement qu'un seul résultat, celui-ci compte comme résultat mensuel.

- * F Échantillons provenant de la France (zone franche)
- ** FL Échantillons provenant de la Principauté du Liechtenstein

Sources: Suisselab SA Zollikofen, TSM Fiduciaire Sàrl Berne

Lait cru suisse: évaluation de droit public des résultats du contrôle du lait						
octobre 2014						
Canton	Substances inhibitrices [Nombre d'exploitations]					
	Pas de détection de substances inhibitrices		Détection de substances inhibitrices		Total évaluations	
	S.i.-0	%	S.i.-1	%	S.i.-Total	%
AG	864	99.88	1	0.115606936	865	100
AI	314	100.00	0	0.00	314	100
AR	419	99.52	2	0.48	421	100
BE	5794	99.91	5	0.09	5799	100
BL/BS	309	100.00	0	0.00	309	100
FR	1561	99.94	1	0.06	1562	100
GE	5	100.00	0	0.00	5	100
GL	216	99.54	1	0.46	217	100
GR	564	100.00	0	0.00	564	100
JU	457	99.78	1	0.22	458	100
LU	2282	99.91	2	0.09	2284	100
NE	398	100.00	0	0.00	398	100
NW	289	100.00	0	0.00	289	100
OW	421	100.00	0	0.00	421	100
SG	2222	99.87	3	0.13	2225	100
SH	82	100.00	0	0.00	82	100
SO	521	100.00	0	0.00	521	100
SZ	690	100.00	0	0.00	690	100
TG	1081	100.00	0	0.00	1081	100
TI	75	100.00	0	0.00	75	100
UR	183	100.00	0	0.00	183	100
VD	959	99.90	1	0.10	960	100
VS	265	100.00	0	0.00	265	100
ZG	272	100.00	0	0.00	272	100
ZH	1124	100.00	0	0.00	1124	100
Diverse	0	0.00	0	0.00	0	100
	0	0	0	0	0	0
Total CH	21367	99.92	17	0.08	21384	100
F*	0	0	0	0	0	0
FL**	67	100.00	0	0.00	67	100
	46	100.00	0	0.00	46	100
	0	0	0	0	0	0
Total	21480	99.92	17	0.08	21497	100

Légende:

- S.i.-0 Nombre d'exploitations avec détection de substances inhibitrices dans le mois analysé
- S.i.-1 Nombre d'exploitations sans détection de substances inhibitrices dans le mois analysé
- S.i.-Total Nombre total d'exploitations évaluées quant à la détection de substances inhibitrices

- * F Échantillons provenant de la France (zone franche)
- ** FL Échantillons provenant de la Principauté du Liechtenstein

Sources: Suisselab SA Zollikofen, TSM Fiduciaire Sàrl Berne

Lait cru suisse: évaluation de droit public des résultats du contrôle du lait										
octobre 2014										
S	Suspensions de livraison de lait <small>(Nombre d'exploitations)</small>									
	Germe		Cellules somatiques		Substances inhibitrices		Suspensions successives		Total suspensions	
	Sp-G	%	Sp-C	%	Sp-S.i.	%	Sp-Succ.	%	Sp-Total	%
AG	1	25.00	2	50	1	25.00	0	0.00	4	100
AI	0	0.00	0	0.00	0	0.00	0	0.00	0	100
AR	0	0.00	0	0.00	2	100.00	0	0.00	2	100
BE	0	0.00	0	0.00	5	100.00	0	0.00	5	100
BL/BS	0	0.00	0	0.00	0	0.00	0	0.00	0	100
FR	0	0.00	1	50.00	1	50.00	0	0.00	2	100
GE	0	0.00	0	0.00	0	0.00	0	0.00	0	100
GL	0	0.00	0	0.00	1	100.00	0	0.00	1	100
GR	0	0.00	0	0.00	0	0.00	0	0.00	0	100
JU	0	0.00	2	66.67	1	33.33	0	0.00	3	100
LU	1	33.33	0	0.00	2	66.67	0	0.00	3	100
NE	0	0.00	0	0.00	0	0.00	0	0.00	0	100
NW	0	0.00	0	0.00	0	0.00	0	0.00	0	100
OW	0	0.00	0	0.00	0	0.00	0	0.00	0	100
SG	1	14.29	3	42.86	3	42.86	0	0.00	7	100
SH	0	0.00	0	0.00	0	0.00	0	0.00	0	100
SO	0	0.00	2	100.00	0	0.00	0	0.00	2	100
SZ	2	100.00	0	0.00	0	0.00	0	0.00	2	100
TG	0	0.00	1	100.00	0	0.00	0	0.00	1	100
TI	0	0.00	0	0.00	0	0.00	0	0.00	0	100
UR	0	0.00	0	0.00	0	0.00	0	0.00	0	100
VD	0	0.00	2	50.00	1	25.00	1	25.00	4	100
VS	1	100.00	0	0.00	0	0.00	0	0.00	1	100
ZG	0	0.00	0	0.00	0	0.00	0	0.00	0	100
ZH	0	0.00	2	100.00	0	0.00	0	0.00	2	100
Divers	0	0.00	0	0.00	0	0.00	0	0.00	0	100
	0	0	0	0	0	0	0	0	0	0
Total CH	6	15.38	15	38.46	17	43.59	1	2.56	39	100
F*	0	0.00	0	0.00	0	0.00	1	100.00	1	100
FL**	0	0.00	0	0.00	0	0.00	0	0.00	0	100
	0	0	0	0	0	0	0	0	0	0
Total	6	15.00	15	37.50	17	42.50	2	5.00	40	100

Légende:

- Sp-G Nombre de suspensions dues à 3 contestations en matière de germes sur une durée de 4 mois
- Sp-C Nombre de suspensions dues à 4 contestations en matière de cellules somatiques sur une durée de 5 mois
- Sp-S.i. Nombre de suspensions due à la mise en évidence de substances inhibitrices
- Sp-Succ. Nombre de suspensions successives dans le cadre de suspensions antérieures
- Sp-Total Total nombre de suspensions de livraison de lait

- * F Échantillons provenant de la France (zone franche)
- ** FL Échantillons provenant de la Principauté du Liechtenstein

Sources: Suissselab SA Zollikofen, TSM Fiduciaire Sàrl Berne

**Lait cru suisse: évaluation de droit privé des résultats du contrôle du lait
octobre 2014**

Canton	Germes [Nombre d'exploitations]														Total évaluations*	
	Aucune contestation*		1ère contestation*		2ème contestation*		3ème contestation*		4ème contestation*		5ème contestation*		G-Total		%	
	G-0≤10	%	G-0>10	%	G-1C/5M	%	G-2C/5M	%	G-3C/5M	%	G-4C/5M	%	G-5C/5M	%		G-Total
AG	324	37.46	521	60.23	10	1.16	5	0.58	2	0.23	3	0.35	0	0.00	865	100
AI	165	52.38	143	45.40	4	1.27	1	0.32	1	0.32	1	0.32	0	0.00	315	100
AR	272	64.45	141	33.41	6	1.42	3	0.71	0	0.00	0	0.00	0	0.00	422	100
BE	3125	53.86	2555	44.04	67	1.15	36	0.62	11	0.19	5	0.09	3	0.05	5802	100
BL/BS	126	40.78	179	57.93	2	0.65	1	0.32	0	0.00	1	0.32	0	0.00	309	100
FR	805	51.54	744	47.63	7	0.45	6	0.38	0	0.00	0	0.00	0	0.00	1562	100
GE	2	40.00	3	60.00	0	0.00	0	0.00	0	0.00	0	0.00	0	0.00	5	100
GL	142	65.44	74	34.10	0	0.00	1	0.46	0	0.00	0	0.00	0	0.00	217	100
GR	381	67.55	170	30.14	8	1.42	3	0.53	2	0.35	0	0.00	0	0.00	564	100
JU	175	38.21	271	59.17	6	1.31	2	0.44	3	0.66	0	0.00	1	0.22	458	100
LU	1211	52.97	1041	45.54	17	0.74	10	0.44	6	0.26	1	0.04	0	0.00	2286	100
NE	153	38.44	235	59.05	5	1.26	2	0.50	0	0.00	2	0.50	1	0.25	398	100
NW	170	58.82	112	38.75	3	1.04	3	1.04	1	0.35	0	0.00	0	0.00	289	100
OW	232	55.11	180	42.76	4	0.95	5	1.19	0	0.00	0	0.00	0	0.00	421	100
SG	1489	66.89	714	32.08	12	0.54	7	0.31	2	0.09	1	0.04	1	0.04	2226	100
SH	38	46.34	42	51.22	2	2.44	0	0.00	0	0.00	0	0.00	0	0.00	82	100
SO	226	43.38	285	54.70	4	0.77	4	0.77	1	0.19	1	0.19	0	0.00	521	100
SZ	327	47.32	350	50.65	7	1.01	4	0.58	1	0.14	1	0.14	1	0.14	691	100
TG	607	55.94	464	42.76	9	0.83	3	0.28	1	0.09	0	0.00	1	0.09	1085	100
TI	29	38.67	43	57.33	2	2.67	1	1.33	0	0.00	0	0.00	0	0.00	75	100
UR	97	52.72	82	44.57	3	1.63	1	0.54	1	0.54	0	0.00	0	0.00	184	100
VD	404	42.00	528	54.89	17	1.77	9	0.94	1	0.10	3	0.31	0	0.00	962	100
VS	127	47.92	123	46.42	10	3.77	2	0.75	2	0.75	1	0.38	0	0.00	265	100
ZG	126	46.32	145	53.31	1	0.37	0	0.00	0	0.00	0	0.00	0	0.00	272	100
ZH	570	50.62	541	48.05	6	0.53	5	0.44	1	0.09	3	0.27	0	0.00	1126	100
Divers	0	0.00	0	0.00	0	0.00	0	0.00	0	0.00	0	0.00	0	0.00	0	100
	0	0	0	0	0	0	0	0	0	0	0	0	0	0	0	0
Total CH	11323	52.91	9686	45.26	212	0.99	114	0.53	36	0.17	23	0.11	8	0.04	21402	100
F*	0	0	0	0	0	0	0	0	0	0	0	0	0	0	0	0
FL**	19	28.36	45	67.16	1	1.49	2	2.99	0	0.00	0	0.00	0	0.00	67	100
	23	51.11	20	44.44	2	4.44	0	0.00	0	0.00	0	0.00	0	0.00	45	100
	0	0	0	0	0	0	0	0	0	0	0	0	0	0	0	0
Total	11365	52.83	9751	45.32	215	1.00	116	0.54	36	0.17	23	0.11	8	0.04	21514	100

Légende:

- G-0≤10 Nombre d'exploitations sans contestation privée de la charge en germes dans le mois d'analyse; le plus mauvais résultat du premier et dernier échantillon dans le mois d'analyse avait une valeur ≤ 10'000 germes/ml
- G-0>10 Nombre d'exploitations sans contestation privée de la charge en germes dans le mois d'analyse; le plus mauvais résultat du premier et dernier échantillon dans le mois d'analyse avait une valeur >10'000 et ≤ 79'000 germes/ml
- G-1C/5M Nombre d'exploitations avec la 1ère contestation de la charge en germes en 5 mois
- G-2C/5M Nombre d'exploitations avec la 2ème contestation de la charge en germes en 5 mois
- G-3C/5M Nombre d'exploitations avec la 3ème contestation de la charge en germes en 5 mois
- G-4C/5M Nombre d'exploitations avec la 4ème contestation de la charge en germes en 5 mois
- G-5C/5M Nombre d'exploitations avec la 5ème contestation de la charge en germes en 5 mois
- G-Total Nombre total d'exploitations évaluées quant à la charge en germes

* Évaluations et contestations selon la convention (PSL, AILS, Fromarte) du 20.12.2011 sur les modalités des contrats d'achat de lait

- * F Échantillons provenant de la France (zone franche)
- ** FL Échantillons provenant de la Principauté du Liechtenstein

Sources: Suisselab SA Zollikofen, TSM Fiduciaire Sàrl Berne

**Lait cru suisse: évaluation de droit privé des résultats du contrôle du lait
octobre 2014**

Canton	Cellules somatiques [Nombre d'exploitations]															
	Aucune contestation*				1ère contestation*		2ème contestation*		3ème contestation*		4ème contestation*		5ème contestation*		Total évaluations*	
	C-0≤100	%	C-0>100	%	C-1C/5M	%	C-2C/5M	%	C-3C/5M	%	C-4C/5M	%	C-1C/5M	%	C-Total	%
AG	136	15.72	658	76.07	33	3.82	25	2.89	8	0.92	3	0.35	2	0.23	865	100
AI	97	30.79	200	63.49	10	3.17	6	1.90	1	0.32	1	0.32	0	0.00	315	100
AR	161	38.24	235	55.82	16	3.80	5	1.19	4	0.95	0	0.00	0	0.00	421	100
BE	2320	40.01	3149	54.30	208	3.59	82	1.41	31	0.53	8	0.14	1	0.02	5799	100
BL/BS	77	24.92	211	68.28	16	5.18	2	0.65	3	0.97	0	0.00	0	0.00	309	100
FR	550	35.21	932	59.67	57	3.65	13	0.83	6	0.38	3	0.19	1	0.06	1562	100
GE	0	0.00	4	80.00	0	0.00	0	0.00	0	0.00	1	20.00	0	0.00	5	100
GL	65	29.95	140	64.52	10	4.61	1	0.46	0	0.00	1	0.46	0	0.00	217	100
GR	241	42.73	281	49.82	30	5.32	9	1.60	2	0.35	1	0.18	0	0.00	564	100
JU	111	24.24	315	68.78	12	2.62	6	1.31	7	1.53	4	0.87	3	0.66	458	100
LU	590	25.83	1567	68.61	70	3.06	39	1.71	11	0.48	6	0.26	1	0.04	2284	100
NE	127	31.91	252	63.32	9	2.26	5	1.26	4	1.01	1	0.25	0	0.00	398	100
NW	102	35.29	166	57.44	15	5.19	3	1.04	1	0.35	2	0.69	0	0.00	289	100
OW	118	28.03	264	62.71	23	5.46	8	1.90	7	1.66	1	0.24	0	0.00	421	100
SG	657	29.51	1439	64.65	67	3.01	39	1.75	17	0.76	7	0.31	0	0.00	2226	100
SH	7	8.54	71	86.59	1	1.22	2	2.44	1	1.22	0	0.00	0	0.00	82	100
SO	122	23.42	365	70.06	14	2.69	10	1.92	5	0.96	2	0.38	3	0.58	521	100
SZ	230	33.33	405	58.70	31	4.49	15	2.17	5	0.72	4	0.58	0	0.00	690	100
TG	195	17.99	788	72.69	46	4.24	27	2.49	23	2.12	4	0.37	1	0.09	1084	100
TI	12	16.00	49	65.33	9	12.00	3	4.00	1	1.33	1	1.33	0	0.00	75	100
UR	66	36.07	104	56.83	10	5.46	3	1.64	0	0.00	0	0.00	0	0.00	183	100
VD	249	25.94	626	65.21	33	3.44	25	2.60	19	1.98	4	0.42	4	0.42	960	100
VS	94	35.47	141	53.21	23	8.68	7	2.64	0	0.00	0	0.00	0	0.00	265	100
ZG	57	20.96	186	68.38	19	6.99	9	3.31	1	0.37	0	0.00	0	0.00	272	100
ZH	214	19.01	837	74.33	31	2.75	21	1.87	13	1.15	9	0.80	1	0.09	1126	100
Divers	0	0.00	0	0.00	0	0.00	0	0.00	0	0.00	0	0.00	0	0.00	0	100
	0	0.00	0	0.00	0	0.00	0	0.00	0	0.00	0	0.00	0	0.00	0	0
Total CH	6598	30.84	13385	62.57	793	3.71	365	1.71	170	0.79	63	0.29	17	0.08	21391	100
F*	0	0	0	0	0	0	0	0	0	0	0	0	0	0	0	0
FL**	5	7.46	55	82.09	2	2.99	0	0.00	1	1.49	3	4.48	1	1.49	67	100
	8	17.39	33	71.74	2	4.35	2	4.35	1	2.17	0	0.00	0	0.00	46	100
	0	0	0	0	0	0	0	0	0	0	0	0	0	0	0	0
Total	6611	30.74	13473	62.65	797	3.71	367	1.71	172	0.80	66	0.31	18	0.08	21504	100

Légende:

- C-0≤100 Nombre d'exploitations sans contestation privée de la charge en cellules somatiques dans le mois d'analyse; le plus mauvais résultat du premier et dernier échantillon dans le mois d'analyse avait une valeur ≤ 100'000 cellules somatiques/ml
- C-0>100 Nombre d'exploitations sans contestation privée de la charge en cellules somatiques dans le mois d'analyse; le plus mauvais résultat du premier et dernier échantillon dans le mois d'analyse avait une valeur >100'000 et ≤ 349'000 cellules somatiques/ml
- C-1C/5M Nombre d'exploitations avec la 1ère contestation de la charge en cellules somatiques en 5 mois
- C-2C/5M Nombre d'exploitations avec la 2ème contestation de la charge en cellules somatiques en 5 mois
- C-3C/5M Nombre d'exploitations avec la 3ème contestation de la charge en cellules somatiques en 5 mois
- C-4C/5M Nombre d'exploitations avec la 4ème contestation de la charge en cellules somatiques en 5 mois
- C-5C/5M Nombre d'exploitations avec la 5ème contestation de la charge en cellules somatiques en 5 mois
- C-Total Nombre total d'exploitations évaluées quant à la charge en cellules somatiques

* Évaluations et contestations selon la convention (PSL, AILS, Fromarte) du 20.12.2011 sur les modalités des contrats d'achat de lait

- * F Échantillons provenant de la France (zone franche)
- ** FL Échantillons provenant de la Principauté du Liechtenstein

Sources: Suisselab SA Zollikofen, TSM Fiduciaire Sàrl Berne

Lait cru suisse: évaluation de droit privé, résultats du contrôle du lait								
octobre 2014								
Canton	Substances inhibitrices (Nombre d'exploitations)							
	Pas de contestation*		1ère contestation*		2ème contestation*		Total évaluations*	
	S.i.-0	%	S.i.-1C/12M	%	S.i.-2C/12M	%	S.i.-Total	%
AG	864	99.88	1	0.12	0	0.00	865	100
AI	314	100.00	0	0.00	0	0.00	314	100
AR	419	99.52	2	0.48	0	0.00	421	100
BE	5794	99.91	5	0.09	0	0.00	5799	100
BL/BS	309	100.00	0	0.00	0	0.00	309	100
FR	1561	99.94	1	0.06	0	0.00	1562	100
GE	5	100.00	0	0.00	0	0.00	5	100
GL	216	99.54	1	0.46	0	0.00	217	100
GR	564	100.00	0	0.00	0	0.00	564	100
JU	457	99.78	1	0.22	0	0.00	458	100
LU	2282	99.91	2	0.09	0	0.00	2284	100
NE	398	100.00	0	0.00	0	0.00	398	100
NW	289	100.00	0	0.00	0	0.00	289	100
OW	421	100.00	0	0.00	0	0.00	421	100
SG	2222	99.87	3	0.13	0	0.00	2225	100
SH	82	100.00	0	0.00	0	0.00	82	100
SO	521	100.00	0	0.00	0	0.00	521	100
SZ	690	100.00	0	0.00	0	0.00	690	100
TG	1081	100.00	0	0.00	0	0.00	1081	100
TI	75	100.00	0	0.00	0	0.00	75	100
UR	183	100.00	0	0.00	0	0.00	183	100
VD	959	99.90	1	0.10	0	0.00	960	100
VS	265	100.00	0	0.00	0	0.00	265	100
ZG	272	100.00	0	0.00	0	0.00	272	100
ZH	1124	100.00	0	0.00	0	0.00	1124	100
Divers	0	0.00	0	0.00	0	0.00	0	100
	0	0	0	0	0	0	0	0
Total CH	21367	99.92	17	0.08	0	0.00	21384	100
F*	67	100.00	0	0.00	0	0.00	67	100
FL**	46	100.00	0	0.00	0	0.00	46	100
	0	0	0	0	0	0	0	0
Total	21480	99.92	17	0.08	0	0.00	21497	100

Sources: Suisselab SA Zollikofen, TSM Fiduciaire Sàrl Berne

Légende:

- S.i.-0 Nombre d'exploitations sans détection de substances inhibitrices dans les échantillons du mois d'analyse (pas de contestation privée)
- S.i.-1C/12M Nombre d'exploitations avec la 1ère contestation privée en 12 mois à cause de détection de substances inhibitrices
- S.i.-2C/12M Nombre d'exploitations avec la 2ème contestation privée en 12 mois à cause de détection de substances inhibitrices
- S.i.-Total Nombre total d'exploitations évaluées quant à la détection de substances inhibitrices

* Évaluations et contestations selon la convention (PSL, AILS, Fromarte) du 20.12.2011 sur les modalités des contrats d'achat de lait

- * F Échantillons provenant de la France (zone franche)
- ** FL Échantillons provenant de la Principauté du Liechtenstein

Lait cru suisse: évaluation de droit privé, résultats du contrôle du lait									
octobre 2014									
Canton	Point de congélation [Nombre d'exploitations]								
	Pas de contestation*		Contestation* sans sanction		Contestation* avec sanction		Total évaluations*		
	PG-0	%	PG-C	%	PG-CS	%	PG-Total	%	
AG	726	83.93	92	10.64	47	5.43	865	100	
AI	260	82.54	29	9.21	26	8.25	315	100	
AR	376	89.31	29	6.89	16	3.80	421	100	
BE	4582	79.01	770	13.28	447	7.71	5799	100	
BL/BS	237	76.70	43	13.92	29	9.39	309	100	
FR	1131	72.41	266	17.03	165	10.56	1562	100	
GE	4	80.00	1	20.00	0	0.00	5	100	
GL	175	80.65	30	13.82	12	5.53	217	100	
GR	402	71.28	88	15.60	74	13.12	564	100	
JU	335	73.14	63	13.76	60	13.10	458	100	
LU	1983	86.82	194	8.49	107	4.68	2284	100	
NE	316	79.40	51	12.81	31	7.79	398	100	
NW	259	89.62	20	6.92	10	3.46	289	100	
OW	344	81.71	47	11.16	30	7.13	421	100	
SG	1990	89.36	135	6.06	102	4.58	2227	100	
SH	55	67.07	19	23.17	8	9.76	82	100	
SO	415	79.65	66	12.67	40	7.68	521	100	
SZ	622	90.14	45	6.52	23	3.33	690	100	
TG	960	88.32	90	8.28	37	3.40	1087	100	
TI	35	46.67	18	24.00	22	29.33	75	100	
UR	161	87.98	14	7.65	8	4.37	183	100	
VD	697	72.60	158	16.46	105	10.94	960	100	
VS	196	73.96	29	10.94	40	15.09	265	100	
ZG	242	88.97	21	7.72	9	3.31	272	100	
ZH	983	87.30	99	8.79	44	3.91	1126	100	
Divers	0	0.00	0	0.00	0	0.00	0	100	
	0	0	0	0	0	0	0	0	
Total CH	17486	81.73	2417	11.30	1492	6.97	21395	100	
F*	0	0	0	0	0	0	0	0	
FL**	37	55.22	15	22.39	15	22.39	67	100	
	38	82.61	6	13.04	2	4.35	46	100	
	0	0	0	0	0	0	0	0	
Total	17561	81.65	2438	11.34	1509	7.02	21508	100	

Légende:

- PG-0 Nombre d'exploitations sans contestation privée du point de congélation dans le premier du mois d'analyse, résultat ≤ -0.520 °C
- PG-C Nombre d'exploitations avec contestation privée du point de congélation, sans sanctions, et dernier échantillon résultat entre > -0.520 °C et < -0.516 °C
- PG-CS Nombre d'exploitations avec contestation privée du point de congélation, avec sanction, résultat ≥ -0.516 °C
- PG-Total Nombre total d'exploitations évaluées quant au point de congélation

* Évaluations et contestations selon la convention (PSL, AILS, Fromarte) du 20.12.2011 sur les modalités des contrats d'achat de lait

- * F Échantillons provenant de la France (zone franche)
- ** FL Échantillons provenant de la Principauté du Liechtenstein

Sources: Suisselab SA Zollikofen, TSM Fiduciaire Sàrl Berne

Lait cru suisse: déductions et suppléments de droit privé*
octobre 2014

Canton	Déduction/supplément* <small>(Nombre d'exploitations)</small>							
	Supplément	%	± 0		Déduction	%	Total	%
AG	86	9.94	691	79.88439306	88	10.17	865	100
AI	67	21.27	223	70.79	25	7.94	315	100
AR	136	32.30	250	59.38	35	8.31	421	100
BE	1598	27.56	3762	64.87	439	7.57	5799	100
BL/BS	51	16.50	236	76.38	22	7.12	309	100
FR	365	23.37	1107	70.87	90	5.76	1562	100
GE	0	0.00	4	80.00	1	20.00	5	100
GL	55	25.35	148	68.20	14	6.45	217	100
GR	166	29.43	344	60.99	54	9.57	564	100
JU	63	13.76	352	76.86	43	9.39	458	100
LU	448	19.61	1680	73.56	156	6.83	2284	100
NE	78	19.60	292	73.37	28	7.04	398	100
NW	78	26.99	184	63.67	27	9.34	289	100
OW	83	19.71	291	69.12	47	11.16	421	100
SG	566	25.40	1509	67.73	153	6.87	2228	100
SH	6	7.06	74	87.06	5	5.88	85	100
SO	85	16.31	393	75.43	43	8.25	521	100
SZ	177	25.65	448	64.93	65	9.42	690	100
TG	149	13.71	824	75.80	114	10.49	1087	100
TI	5	6.67	53	70.67	17	22.67	75	100
UR	50	27.32	116	63.39	17	9.29	183	100
VD	154	16.04	699	72.81	107	11.15	960	100
VS	60	22.56	165	62.03	41	15.41	266	100
ZG	40	14.71	202	74.26	30	11.03	272	100
ZH	171	15.17	868	77.02	88	7.81	1127	100
Divers	0	0.00	0	0.00	0	0.00	0	100
	0	0	0	0	0	0	0	0
Total CH	4737	22.13	14915	69.69	1749	8.17	21401	100
	0	0	0	0	0	0	0	0
F*	1	1.49	57	85.07	9	13.43	67	100
FL**	8	17.39	31	67.39	7	15.22	46	100
	0	0	0	0	0	0	0	0
Total	4746	22.06	15003	69.74	1765	8.20	21514	100

Légende:

Supplément Exigences de bases remplies pour l'octroi du supplément de 0.5 centimes, sans prise en considération des exigences spécifiques pour le lait de non-ensilage (nombre d'exploitations)
± 0 Nombre d'exploitations sans droit au supplément et sans déduction dans le mois analysé
Déduction Nombre total des exploitations évaluées dans le mois analysé
Total Nombre total des exploitations avec déduction dans le mois analysé

* Évaluations et contestations selon la convention (PSL, AILS, Fromarte) du 20.12.2011 sur les modalités des contrats d'achat de lait

* F Échantillons provenant de la France (zone franche)
** FL Échantillons provenant de la Principauté du Liechtenstein

Sources: Suisselab SA Zollikofen, TSM Fiduciaire Sàrl Berne

Composition du lait par canton (page 1 : d'Argovie à Schaffhouse)

Canton	Composants	janv. g/kg	févr g/kg	mars g/kg	avril g/kg	mai g/kg	juin g/kg	juil. g/kg	août g/kg	sept. g/kg	oct. g/kg	nov. g/kg	déc. g/kg	Moyenne 2013 g/kg
Argovie	Matière grasse	42.4	42.2	41.9	40.9	40.6	39.9	40.4	40.5	40.7	40.9	0.0	0.0	41.0
	Protéine	33.4	33.2	32.9	32.9	32.7	32.2	32.1	32.5	32.8	33.4	0.0	0.0	32.8
	Total	75.8	75.4	74.8	73.8	73.3	72.1	72.5	73.0	73.5	74.3	0.0	0.0	73.9
Appenzell Rhodes-Intérieures	Matière grasse	41.4	41.7	41.7	41.4	41.8	41.2	41.2	40.8	40.5	40.3	0.0	0.0	41.2
	Protéine	34.0	34.3	34.2	33.8	33.9	33.1	33.2	33.5	33.9	34.0	0.0	0.0	33.8
	Total	75.4	76.0	75.9	75.2	75.7	74.3	74.4	74.3	74.4	74.3	0.0	0.0	75.0
Appenzell Rhodes-Extérieures	Matière grasse	41.1	41.1	41.0	41.1	41.0	40.6	40.6	40.4	40.4	40.0	0.0	0.0	40.7
	Protéine	34.3	34.3	34.1	33.9	33.7	33.2	33.1	33.4	33.7	34.3	0.0	0.0	33.8
	Total	75.4	75.4	75.1	75.0	74.7	73.8	73.7	73.8	74.1	74.3	0.0	0.0	74.5
Bâle-Campagne/Bâle-Ville	Matière grasse	42.0	42.0	41.6	41.1	40.3	39.7	40.0	40.0	40.5	40.8	0.0	0.0	40.8
	Protéine	32.7	32.5	32.2	32.2	32.2	31.5	31.8	31.9	32.5	33.0	0.0	0.0	32.3
	Total	74.7	74.5	73.8	73.3	72.5	71.2	71.8	71.9	73.0	73.8	0.0	0.0	73.1
Berne	Matière grasse	41.8	41.7	41.4	40.7	40.6	40.4	40.6	40.6	40.5	40.5	0.0	0.0	40.9
	Protéine	33.0	32.8	32.4	32.7	32.8	32.5	32.2	32.5	33.0	33.6	0.0	0.0	32.8
	Total	74.8	74.5	73.8	73.4	73.4	72.9	72.8	73.1	73.5	74.1	0.0	0.0	73.6
Fribourg	Matière grasse	40.7	40.3	39.8	39.4	39.1	39.3	39.6	39.5	39.8	39.2	0.0	0.0	39.7
	Protéine	32.7	32.5	32.2	32.5	32.8	32.2	32.2	32.5	33.2	33.7	0.0	0.0	32.7
	Total	73.4	72.8	72.0	71.9	71.9	71.5	71.8	72.0	73.0	72.9	0.0	0.0	72.3
Genève	Matière grasse	42.5	41.6	41.1	39.7	40.4	39.3	37.9	40.9	40.2	40.4	0.0	0.0	40.4
	Protéine	33.7	32.9	32.8	33.2	34.4	34.1	33.8	34.9	34.3	34.7	0.0	0.0	33.9
	Total	76.2	74.5	73.9	72.9	74.8	73.4	71.7	75.8	74.5	75.1	0.0	0.0	74.3
Glaris	Matière grasse	39.6	39.9	39.7	39.7	40.4	40.4	40.8	39.7	40.4	39.3	0.0	0.0	40.0
	Protéine	32.4	32.6	32.5	32.7	33.0	32.8	32.9	33.0	33.2	33.5	0.0	0.0	32.9
	Total	72.0	72.5	72.2	72.4	73.4	73.2	73.7	72.7	73.6	72.8	0.0	0.0	72.9
Grisons	Matière grasse	38.8	39.3	39.3	39.6	39.9	40.5	41.0	40.2	40.0	38.7	0.0	0.0	39.7
	Protéine	31.8	32.2	32.4	32.7	33.3	33.3	33.6	33.4	33.7	32.5	0.0	0.0	32.9
	Total	70.6	71.5	71.7	72.3	73.2	73.8	74.6	73.6	73.7	71.2	0.0	0.0	72.6
Jura	Matière grasse	40.0	40.1	39.8	39.5	38.9	38.2	38.7	38.7	39.2	39.3	0.0	0.0	39.2
	Protéine	32.6	32.5	32.3	32.3	32.5	32.1	31.9	32.3	33.0	33.3	0.0	0.0	32.5
	Total	72.6	72.6	72.1	71.8	71.4	70.3	70.6	71.0	72.2	72.6	0.0	0.0	71.7
Lucerne	Matière grasse	41.8	41.8	41.4	41.0	40.8	40.4	40.6	40.7	40.8	40.8	0.0	0.0	41.0
	Protéine	33.9	33.8	33.4	33.6	33.6	32.9	32.6	32.9	33.4	33.9	0.0	0.0	33.4
	Total	75.7	75.6	74.8	74.6	74.4	73.3	73.2	73.6	74.2	74.7	0.0	0.0	74.4
Neuchâtel	Matière grasse	39.7	39.8	39.4	39.4	39.1	38.4	39.0	39.2	39.3	39.2	0.0	0.0	39.3
	Protéine	32.6	32.5	32.3	32.2	32.9	32.4	32.0	32.5	33.3	33.8	0.0	0.0	32.7
	Total	72.3	72.3	71.7	71.6	72.0	70.8	71.0	71.7	72.6	73.0	0.0	0.0	71.9
Nidwald	Matière grasse	40.7	40.8	40.6	40.5	40.3	40.8	40.7	40.3	40.4	39.8	0.0	0.0	40.5
	Protéine	33.4	33.4	33.1	33.3	33.3	33.1	32.7	32.7	33.2	33.3	0.0	0.0	33.2
	Total	74.1	74.2	73.7	73.8	73.6	73.9	73.4	73.0	73.6	73.1	0.0	0.0	73.6
Obwald	Matière grasse	40.8	40.7	40.7	40.6	40.4	40.9	40.9	40.9	40.5	39.4	0.0	0.0	40.6
	Protéine	33.7	33.5	33.3	33.5	33.6	33.3	32.8	33.0	33.3	33.3	0.0	0.0	33.3
	Total	74.5	74.2	74.0	74.1	74.0	74.2	73.7	73.9	73.8	72.7	0.0	0.0	73.9
Schaffhouse	Matière grasse	42.3	42.0	41.8	41.5	40.8	40.2	40.2	40.2	41.1	41.1	0.0	0.0	41.1
	Protéine	33.7	33.3	32.9	32.8	32.6	32.0	31.9	32.2	32.7	33.2	0.0	0.0	32.7
	Total	76.0	75.3	74.7	74.3	73.4	72.2	72.1	72.4	73.8	74.3	0.0	0.0	73.9

Sources: Suisselab SA Zollikofen, TSM Fiduciaire Sàrl Berne

Les données déterminées sont issues de tous les prélèvements (échantillonnage automatique ou manuel), effectués dans le cadre du contrôle de qualité du lait (valeur médiane).

Composition du lait par canton (page 2 : de Schwyz à Zurich)

Canton	Composants	janv. g/kg	févr g/kg	mars g/kg	avril g/kg	mai g/kg	juin g/kg	juil. g/kg	août g/kg	sept. g/kg	oct. g/kg	nov. g/kg	déc. g/kg	Moyenne 2013 g/kg
Schwyz	Matière grasse	41.0	41.1	40.8	40.4	40.5	40.0	40.3	40.0	40.7	39.9	0.0	0.0	40.5
	Protéine	33.8	33.7	33.4	33.4	33.4	33.0	32.8	33.0	33.4	33.8	0.0	0.0	33.4
	Total	74.8	74.8	74.2	73.8	73.9	73.0	73.1	73.0	74.1	73.7	0.0	0.0	73.8
Saint-Gall	Matière grasse	41.3	41.2	41.0	40.7	40.6	40.3	40.6	40.4	40.6	40.2	0.0	0.0	40.7
	Protéine	34.1	34.0	33.8	33.7	33.6	33.1	32.9	33.1	33.5	34.0	0.0	0.0	33.6
	Total	75.4	75.2	74.8	74.4	74.2	73.4	73.5	73.5	74.1	74.2	0.0	0.0	74.3
Soleure	Matière grasse	42.2	42.1	41.8	41.0	40.4	39.7	40.0	39.8	40.2	40.9	0.0	0.0	40.8
	Protéine	33.1	32.9	32.6	32.6	32.5	31.9	31.9	32.2	32.7	33.2	0.0	0.0	32.6
	Total	75.3	75.0	74.4	73.6	72.9	71.6	71.9	72.0	72.9	74.1	0.0	0.0	73.4
Tessin	Matière grasse	39.2	39.5	39.3	39.4	39.3	39.6	39.6	39.3	39.8	40.4	0.0	0.0	39.5
	Protéine	32.2	32.4	32.2	32.4	32.6	32.9	32.3	32.8	33.3	34.0	0.0	0.0	32.7
	Total	71.4	71.9	71.5	71.8	71.9	72.5	71.9	72.1	73.1	74.4	0.0	0.0	72.3
Thurgovie	Matière grasse	41.7	41.5	41.2	40.4	40.3	39.9	40.4	40.3	40.6	40.6	0.0	0.0	40.7
	Protéine	34.1	33.9	33.6	33.7	33.5	33.0	32.8	33.0	33.6	34.2	0.0	0.0	33.5
	Total	75.8	75.4	74.8	74.1	73.8	72.9	73.2	73.3	74.2	74.8	0.0	0.0	74.2
Uri	Matière grasse	40.5	40.9	41.0	40.9	41.1	41.2	41.5	40.3	40.5	39.8	0.0	0.0	40.8
	Protéine	32.9	33.1	33.1	33.3	33.6	33.5	33.3	33.6	33.4	33.7	0.0	0.0	33.4
	Total	73.4	74.0	74.1	74.2	74.7	74.7	74.8	73.9	73.9	73.5	0.0	0.0	74.1
Vaud	Matière grasse	39.9	39.6	39.2	38.3	38.5	38.2	38.6	38.9	39.0	39.2	0.0	0.0	38.9
	Protéine	32.9	32.7	32.4	32.6	33.0	32.6	32.4	32.8	33.3	33.9	0.0	0.0	32.9
	Total	72.8	72.3	71.6	70.9	71.5	70.8	71.0	71.7	72.3	73.1	0.0	0.0	71.8
Valais	Matière grasse	38.0	38.3	38.3	38.3	39.1	40.0	41.2	42.1	40.4	39.4	0.0	0.0	39.5
	Protéine	31.9	32.3	32.4	32.5	33.1	33.3	32.6	33.1	33.7	33.6	0.0	0.0	32.9
	Total	69.9	70.3	70.7	70.8	72.2	73.3	73.8	75.2	74.1	73.0	0.0	0.0	72.3
Zoug	Matière grasse	41.6	41.5	41.2	40.6	40.6	40.1	40.2	40.3	40.9	40.6	0.0	0.0	40.8
	Protéine	34.1	34.0	33.7	33.5	33.4	33.1	33.0	33.2	33.6	34.1	0.0	0.0	33.6
	Total	75.7	75.5	74.9	74.1	74.0	73.2	73.2	73.5	74.5	74.7	0.0	0.0	74.3
Zurich	Matière grasse	42.2	41.9	41.7	40.6	40.5	39.9	40.2	40.3	40.6	40.8	0.0	0.0	40.9
	Protéine	33.8	33.6	33.3	33.2	33.1	32.7	32.6	33.0	33.3	34.0	0.0	0.0	33.3
	Total	76.0	75.5	75.0	73.8	73.6	72.6	72.8	73.3	73.9	74.8	0.0	0.0	74.1
Moyenne Suisse	Matière grasse	41.3	41.2	41.0	40.4	40.3	40.0	40.3	40.3	40.4	40.2	0.0	0.0	40.5
	Protéine	33.3	33.2	32.9	33.0	33.1	32.7	32.4	32.7	33.2	33.7	0.0	0.0	33.0
	Total	74.6	74.4	73.9	73.4	73.4	72.7	72.7	73.0	73.6	73.9	0.0	0.0	73.6
Moyenne Suisse Année précédente	Matière grasse	42.1	42.3	42.0	41.7	40.6	40.4	39.9	39.9	40.6	40.7	0.0	0.0	41.0
	Protéine	33.3	33.2	32.9	32.5	32.5	32.5	32.1	32.2	33.2	33.7	0.0	0.0	32.8
	Total	75.4	75.5	74.9	74.2	73.1	72.9	72.0	72.1	73.8	74.4	0.0	0.0	73.8
France Zone franche)	Matière grasse	38.8	38.3	37.9	37.7	37.7	37.0	37.6	38.2	38.3	38.7	0.0	0.0	38.0
	Protéine	33.4	33.3	33.2	33.2	33.3	32.9	33.4	34.2	34.4	34.2	0.0	0.0	33.6
	Total	72.2	71.6	71.1	70.9	71.0	69.9	71.0	72.4	72.7	72.9	0.0	0.0	71.6
Principauté du Liechtenstein	Matière grasse	41.3	40.9	40.5	40.7	40.5	39.9	40.6	40.1	40.1	41.2	0.0	0.0	40.6
	Protéine	33.6	33.0	32.8	32.8	33.1	33.0	32.9	33.1	33.7	34.4	0.0	0.0	33.2
	Total	74.9	73.9	73.3	73.5	73.6	72.9	73.5	73.2	73.8	75.6	0.0	0.0	73.8
Moyenne Totale	Matière grasse	41.3	41.2	41.0	40.4	40.3	40.0	40.3	40.3	40.4	40.2	0.0	0.0	40.5
	Protéine	33.3	33.2	32.9	33.0	33.1	32.7	32.4	32.7	33.2	33.7	0.0	0.0	33.0
	Total	74.6	74.4	73.9	73.4	73.4	72.7	72.7	73.0	73.6	73.9	0.0	0.0	73.6
Moyenne totale Année précédente	Matière grasse	42.1	42.3	42.0	41.7	40.6	40.4	39.9	39.9	40.6	40.7	0.0	0.0	41.0
	Protéine	33.3	33.2	32.9	32.5	32.5	32.5	32.1	32.2	33.2	33.7	0.0	0.0	32.8
	Total	75.4	75.5	74.9	74.2	73.1	72.9	72.0	72.1	73.8	74.4	0.0	0.0	73.8

Sources: Suiselab SA Zollikofen, TSM Fiduciaire Sàrl Berne

Les données déterminées sont issues de tous les prélèvements (échantillonnage automatique ou manuel), effectués dans le cadre du contrôle de qualité du lait (valeur médiane).