

Statistiques mensuelles du marché du lait:

novembre 2014

Berne, le 14 janvier 2015

1 - Production / mise en valeur du lait

- 1.1 Production laitière mensuelle
- 1.2 Mise en valeur selon l'équivalent-lait
- 1.3 Mise en valeur selon l'équivalent-lait / année précédente (graphique)

2 - Fabrication de produits laitiers

- 2.1 Production fromagère mensuelle et cumulée
- 2.2 Production fromagère mensuelle et cumulée année précédente
- 2.3 Production fromagère (graphiques)
- 2.4 Production de lait de consommation / Production de beurre
- 2.5 Spécialités laitières
- 2.6 Poudre de lait et lait condensé

3 - Exportation

- 3.1 Exportations de fromage par produit/groupe de produits
- 3.2 Exportations de fromage par pays
- 3.3 Exportations de fromage par pays, mois de l'année précédente
- 3.4 Exportations de fromage par pays, cumulées
- 3.5 Exportations de fromage par pays, cumulées, année précédente
- 3.6 + 3.7 Total des exportations / sortes principales, 3 années (graphiques)
- 3.8 Pourcentage des exportations par variété (graphiques)
- 3.9 Exportations autres produits laitiers

4 - Importations de fromage

- 4.1 Importations de fromage par produit/groupe de produits
- 4.2 Importations de fromage par pays fournisseur
- 4.3 Importations de fromage par pays fournisseur, mois de l'année précédente
- 4.4 Importations cumulées de fromage par pays fournisseur
- 4.5 Importations cumulées de fromage par pays fournisseur, année précédente
- 4.6 + 4.7 Total des importations / par groupe de produits, 3 années (graphiques)
- 4.8 Importations autres produits laitiers

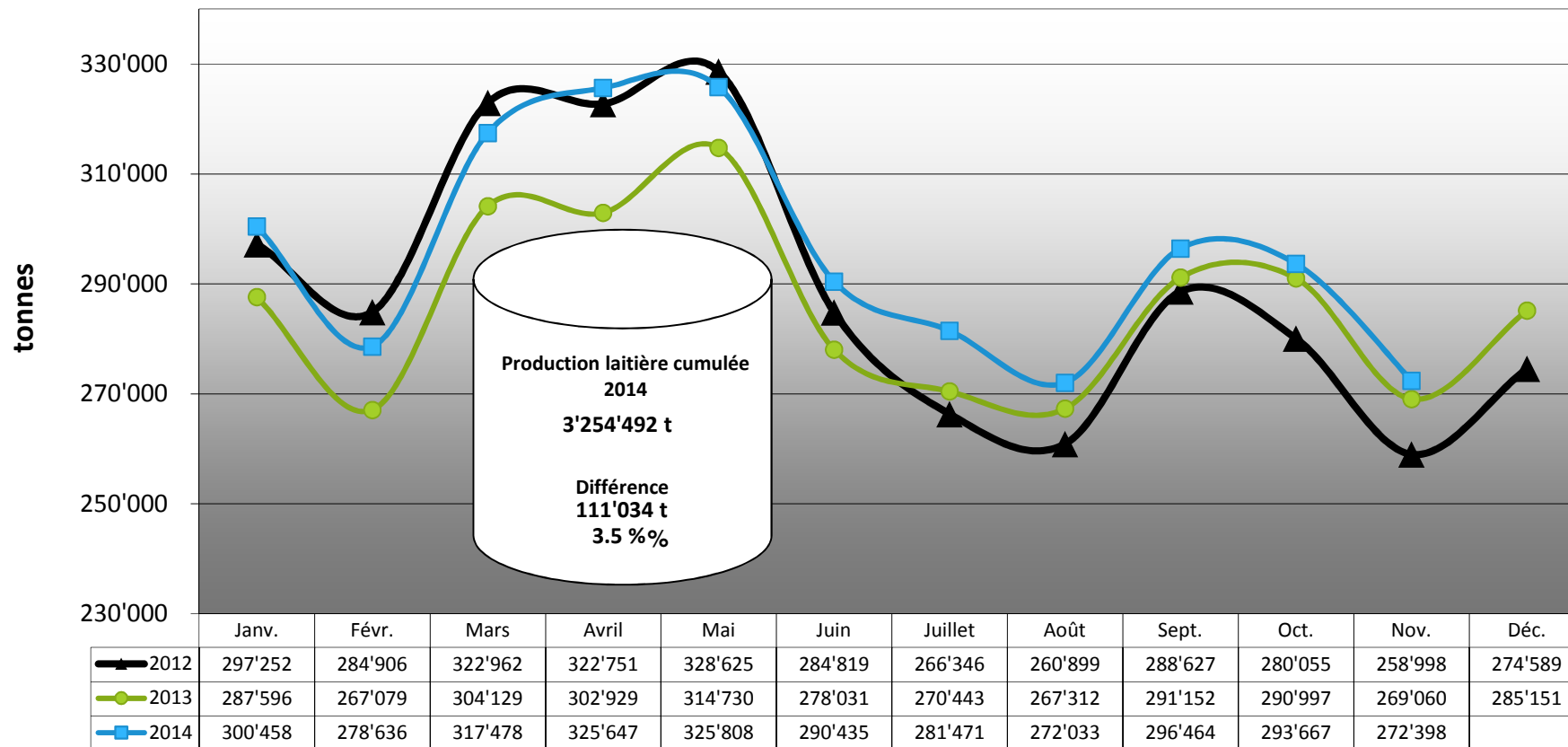
5 - Contrôle du lait

- 5.1 Valeurs statistiques, Distribution nombre de germes / cellules / point de congélation
- 5.2 Évaluation de droit public: germes
- 5.3 Évaluation de droit public: cellules somatiques
- 5.4 Évaluation de droit public: substances inhibitrices
- 5.5 Évaluation de droit public: suspensions de livraison de lait
- 5.6 Évaluation de droit privé: germes
- 5.7 Évaluation de droit privé: cellules somatiques
- 5.8 Évaluation de droit privé: substances inhibitrices
- 5.9 Évaluation de droit privé: point de congélation
- 5.10 Évaluation de droit privé: déduction/supplément
- 5.11 + 5.12 Composition du lait par canton

La reproduction des données est autorisée sous réserve de l'indication de la source

MARCHÉ
DULAIT, *ch*

Production laitière mensuelle en 2014 (Lait de la zone franche et lait du Liechtenstein inclus)



Mise en valeur du lait en équivalents-lait

Mise en valeur:	Mise en valeur mensuelle		Différence par rapport au même mois de l'année précédente		Mise en valeur cumulée		Différence par rapport à la même période de l'année précédente	
	novembre 2013 tonnes	novembre 2014 tonnes	tonnes	(%)	janv. - nov. 2013 tonnes	janv. - nov. 2014 tonnes	tonnes	(%)
Fromage	113'816	109'748	-4'068	-3.6	1'347'555	1'367'044	19'489	1.4
Séré	1'761	2'341	580	32.9	21'298	23'755	2'457	11.5
Lait de consommation	32'959	33'464	505	1.5	371'789	368'205	-3'584	-1.0
Crème de consommation	23'805	26'640	2'835	11.9	255'862	254'382	-1'480	-0.6
Yogourt	8'809	9'340	531	6.0	105'201	106'393	1'192	1.1
Autres produits frais (y c. glaces comestibles)	7'850	7'022	-828	-10.5	99'117	99'506	389	0.4
Conserves de lait	23'790	33'606	9'816	41.3	299'317	349'087	49'770	16.6
Beurre	39'519	35'738	-3'781	-9.6	493'201	523'144	29'943	6.1
Autres mises en valeur	16'751	14'499	-2'252	-13.4	150'118	162'976	12'858	8.6
Total	269'060	272'398	3'338	1.2	3'143'458	3'254'492	111'034	3.5

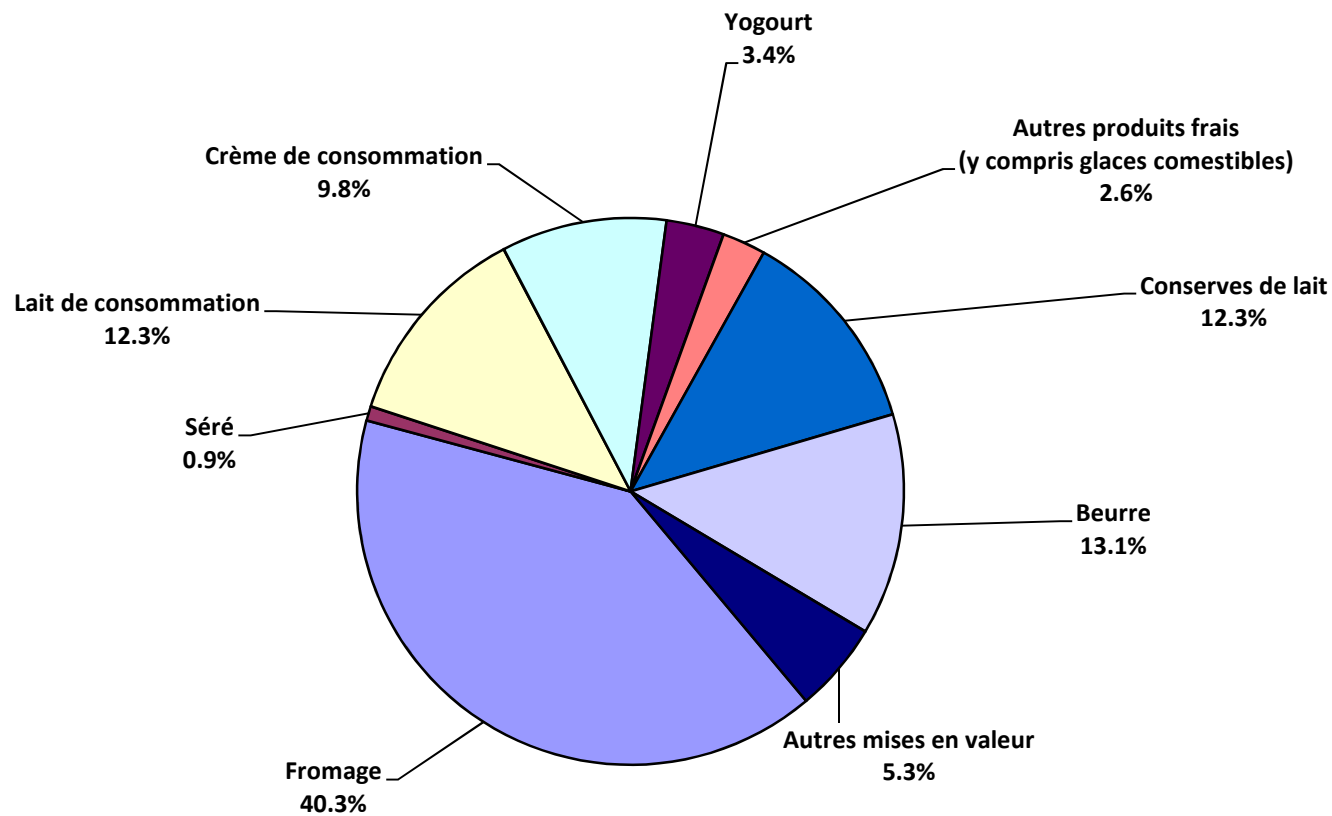
Un équivalent-lait correspond à la teneur en protéine et en matière grasse d'un kilo de lait (fraction protéique = 0.45 EL; fraction butyrique = 0.55 EL)

Exemple 1 kg lait entier past./UHT = 0,45 protéine + 0.55 matière grasse = 1.00 équivalent-lait

1 kg lait écrémé past./UHT = 0.45 protéine + 0.05 matière grasse = 0.50 équivalent-lait

1 kg crème entière past./UHT = 0.30 protéine + 4.80 matière grasse = 5.10 équivalents-lait

Mise en valeur du lait en équivalents-lait novembre 2014 Total 272'398 tonnes de lait



Production fromagère 2014 cumulée avec comparaison année précédente

	janv.	févr.	mars	avril	mai	juin	juillet	août	sept.	oct.	nov.	déc.	Cumul 2013 tonnes	Cumul 2014 tonnes	Différence période année pour cent	
	tonnes	tonnes	tonnes	tonnes	tonnes	tonnes	tonnes	tonnes	tonnes	tonnes	tonnes	tonnes	tonnes	tonnes	tonnes	pour cent
Séré	1'106	1'029	1'206	1'210	1'299	1'178	1'206	1'117	1'194	1'124	41'957	0	12'127	12'720	593	4.9
Mozzarella	1'779	1'687	1'972	1'850	2'108	2'175	2'083	1'790	1'808	1'937	1'627	0	19'875	20'816	941	4.7
Mascarpone	31	32	41	59	45	37	39	35	40	33	34	0	706	426	-280	-39.7
Autres fromages frais	917	853	969	1'091	998	890	849	756	780	812	734	0	8'847	9'649	802	9.1
Total fromages frais	3'832	3'601	4'189	4'211	4'450	4'279	4'176	3'698	3'821	3'905	3'445	0	41'557	43'607	2'050	4.9
Fromage à croûte fleurie, maigre, 1/4 gras	0	0	0	0	0	0	0	0	0	0	0	0	0	0	0	0
Fromage à croûte fleurie, 1/2 gras à gras	72	72	83	75	66	70	77	64	81	84	82	0	863	826	-37	-4.3
Fromage à croûte fleurie, crème	116	187	185	133	114	119	101	107	170	214	197	0	1'779	1'643	-136	-7.6
Bleu, fromage à pâte persillée	1	0	1	1	0	0	0	0	0	1	1	0	3	5	2	66.7
Tomme	140	134	163	179	171	164	177	148	160	151	159	0	1'744	1'746	2	0.1
Vacherin Mont-d'Or AOP	65	41	2	0	0	0	0	38	115	115	106	0	508	482	-26	-5.1
Autres fromages à pâte molle, maigres, 1/4 gras	1	2	2	1	2	1	1	1	2	2	2	0	8	17	9	112.5
Autres fromages à pâte molle, 1/2 gras à gras	48	47	61	55	51	49	51	56	70	61	71	0	617	620	3	0.5
Autres fromages à pâte molle, crème	28	31	31	30	21	32	27	31	32	32	33	0	361	328	-33	-9.1
Total fromage à pâte molle	471	514	530	474	426	435	436	445	629	659	650	0	5'887	5'669	-218	-3.7
Appenzeller*	685	611	702	712	746	752	824	838	786	705	728	0	8'456	8'089	-367	-4.3
Tilsit	228	241	287	285	242	240	268	261	273	264	260	0	2'879	2'849	-30	-1.0
Fromage du Valais / Raclette du Valais AOP	223	206	230	223	226	153	85	74	310	164	210	0	2'092	2'104	12	0.6
Raclette Suisse	781	718	959	1'062	1'219	1'222	1'429	1'309	1'438	1'328	633	0	12'270	12'099	-171	-1.4
Vacherin fribourgeois AOP	180	160	152	174	238	274	297	276	321	323	237	0	2'468	2'632	164	6.6
Tête de Moine AOP	193	167	175	172	170	152	181	227	241	218	177	0	2'084	2'073	-11	-0.5
Fromage du Jura	29	32	41	47	46	38	26	14	17	30	31	0	261	351	90	34.5
Fromage des vigneron	30	28	28	28	27	25	23	25	22	27	24	0	277	287	10	3.6
Mutschli	43	42	43	41	37	45	45	43	96	68	50	0	542	553	11	2.0
Fromage d'alpage à pâte mi-dure	0	0	0	0	3	21	35	74	1'660	429	54	0	2'132	2'276	144	6.8
Fromage de montagne des Grisons	124	141	130	115	124	95	76	62	80	116	123	0	1'183	1'186	3	0.3
Fromages de montagne	174	179	209	216	211	168	135	137	151	155	190	0	1'899	1'925	26	1.4
St. Paulin Suisse	32	27	37	38	44	31	26	42	60	35	36	0	353	408	55	15.6
Edam suisse	28	14	25	21	11	33	20	14	23	18	27	0	270	234	-36	-13.3
Fromage affiné à froid	1	0	1	1	1	0	2	1	0	1	1	0	11	9	-2	-18.2
Fromage à pâte mi-dure persillée	13	15	19	13	20	33	5	5	23	29	14	0	184	189	5	2.7
Fromage semi - préparé	145	110	124	162	136	157	94	93	121	164	131	0	1'411	1'437	26	1.8
Fromage pour la fonte	53	50	57	22	24	20	12	21	26	32	26	0	2'221	343	-1'878	-84.6
Autres fromages à pâte mi-dure, maigre, 1/4 gras	462	413	457	471	457	401	377	447	351	407	437	0	2'564	4'680	2'116	82.5
Autres fromages à pâte mi-dure, 1/2 gras à gras *	1'008	964	1'030	1'098	1'118	969	1'004	915	1'046	1'084	995	0	10'143	11'231	1'088	10.7
Autres fromages à pâte mi-dure, crème	388	299	353	375	309	326	333	293	310	358	276	0	3'249	3'620	371	11.4
Total fromage à pâte mi-dure	4'821	4'418	5'058	5'277	5'407	5'154	5'297	5'170	7'357	5'953	4'660	0	56'952	58'572	1'620	2.8
Emmentaler AOP	2'084	1'824	1'838	1'812	1'928	1'636	1'488	1'292	1'500	1'689	1'525	0	21'188	18'616	-2'572	-12.1
Switzerland Swiss	535	365	478	520	666	579	583	613	623	645	443	0	5'437	6'050	613	11.3
Gruyère AOP	2'605	2'373	2'657	2'689	2'646	2'319	2'559	2'293	2'234	2'435	2'263	0	26'853	27'073	220	0.8
Fromage d'alpage à pâte dure	0	0	0	0	40	140	134	185	975	359	23	0	1'780	1'856	76	4.3
Autres fromages à pâte dure, maigre, 1/4 gras	24	94	126	160	94	80	157	176	108	89	143	0	855	1'251	396	46.3
Autres fromages à pâte dure, 1/2 gras à gras **	517	471	518	524	558	476	445	420	403	459	460	0	4'785	5'251	466	9.7
Autres fromages à pâte dure, crème	21	34	29	30	24	18	18	16	15	15	13	0	137	233	96	70.1
Total fromage à pâte dure	5'786	5'161	5'646	5'735	5'956	5'248	5'384	4'995	5'858	5'691	4'870	0	61'035	60'330	-705	-1.2
Sbrinz AOP	151	138	160	170	167	146	88	96	120	139	114	0	1'593	1'489	-104	-6.5
Total fromage à pâte extra-dure	151	138	160	170	167	146	88	96	120	139	114	0	1'593	1'489	-104	-6.5
Fromage pur chèvre	34	47	75	94	98	86	77	71	123	92	48	0	824	845	21	2.5
Fromage pur brebis	20	23	28	31	33	32	23	18	17	15	15	0	253	255	2	0.8
Total produits spéciaux	54	70	103	125	130	117	100	89	140	108	63	0	1'078	1'099	21	1.9
Total général	15'114	13'903	15'686	15'992	16'536	15'379	15'482	14'491	17'925	16'456	13'803	0	168'102	170'767	2'665	1.6

* y.c. spécialités locales

** y.c. fromage pour la fonte, spécialités locales

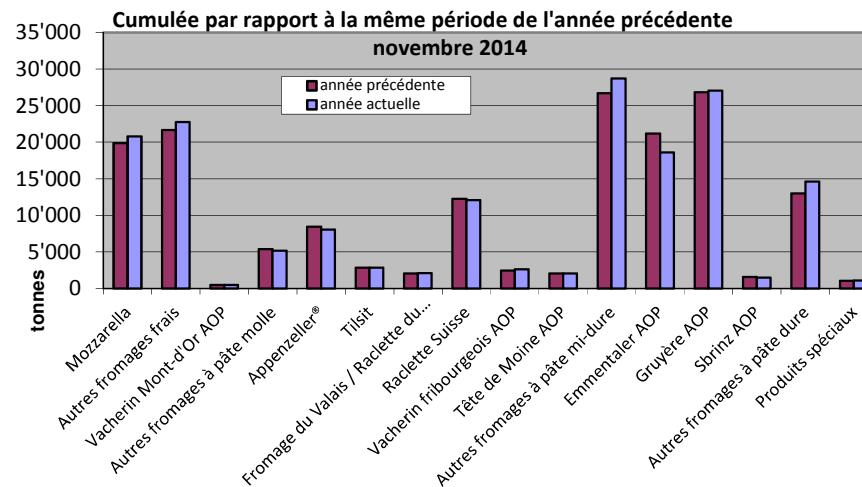
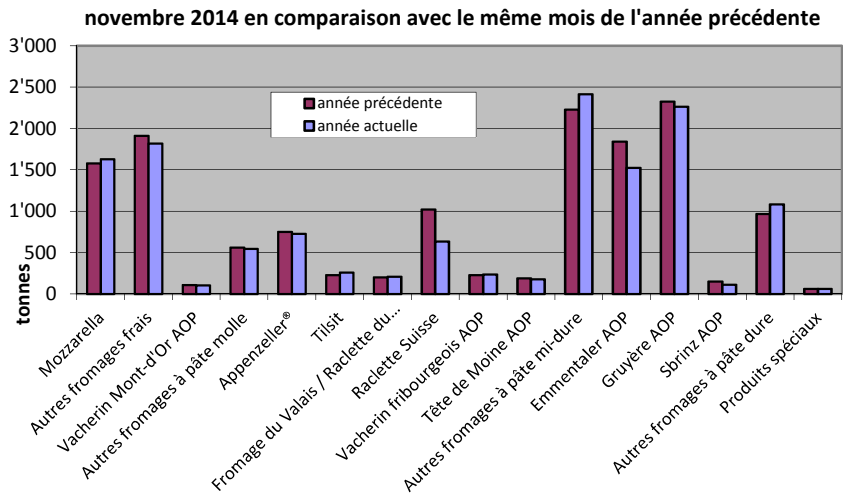
Production fromagère 2013

	janv. tonnes	févr. tonnes	mars tonnes	avril tonnes	mai tonnes	juin tonnes	juillet tonnes	août tonnes	sept. tonnes	oct. tonnes	nov. tonnes	déc. tonnes	Cumul 2013 tonnes
Séré	1'092	1'006	1'196	1'086	1'260	1'093	1'178	1'108	1'026	1'052	1'030	1'089	13'216
Mozzarella	1'779	1'590	1'742	1'825	2'094	1'897	2'057	1'785	1'698	1'830	1'578	41'957	61'832
Mascarpone	58	46	73	62	75	55	65	54	62	62	94	107	813
Autres produits frais	747	723	775	850	910	805	876	861	776	736	788	712	9'559
Total fromages frais	3'676	3'365	3'786	3'822	4'340	3'850	4'176	3'808	3'563	3'681	3'490	3'676	45'233
Fromage à croûte fleurie, maigre à 1/4 gras	0	0	0	0	0	0	0	0	0	0	0	0	0
Fromage à croûte fleurie, 1/2 gras à gras	87	92	72	84	81	61	85	69	76	81	75	67	930
Fromage à croûte fleurie, crème	165	198	124	163	122	121	139	110	137	275	225	133	1'912
Bleu, fromage à pâte persillée	0	0	0	1	0	0	0	1	1	0	0	0	3
Tomme	149	131	157	159	159	155	179	173	155	169	158	136	1'880
Vacherin Mont-d'Or AOP	67	53	4	0	0	0	0	60	109	107	108	79	587
Autres fromages à croûte fleurie, maigres à 1/4 gras	1	1	1	1	1	0	1	0	0	1	1	1	9
Autres fromages à croûte fleurie, 1/2 gras à gras	50	50	53	58	53	47	52	53	70	64	67	55	672
Autres fromages à croûte fleurie, crème	31	39	32	35	28	27	34	33	37	31	34	27	388
Total fromage à pâte molle	551	564	442	500	445	412	491	499	585	729	669	498	6'385
Appenzeller*	659	640	734	762	782	767	890	1'041	660	769	752	827	9'283
Tilsiter	285	262	283	216	299	287	266	228	282	244	227	262	3'141
Fromage du Valais / Raclette du Valais AOP	193	209	221	220	230	167	81	59	266	245	201	214	2'306
Raclette Suisse	801	714	916	1'016	1'193	1'194	1'419	1'301	1'315	1'381	1'020	840	13'110
Vacherin fribourgeois AOP	158	148	139	152	233	256	285	295	282	290	230	203	2'671
Tête de Moine AOP	173	157	178	162	183	180	196	220	239	208	188	197	2'281
Fromage du Jura	26	21	25	27	27	23	20	19	19	24	30	17	278
Winzerkäse	22	24	28	27	27	24	23	26	28	26	22	25	302
Mutschli	46	42	48	35	40	39	50	42	83	70	47	46	588
Fromage d'alpage à pâte mi-dure	0	0	0	0	1	19	28	31	1'539	474	40	2	2'134
Fromage de montagne des Grisons	156	119	119	150	131	102	89	54	41	104	118	119	1'302
Fromages de montagne, à la coupe	179	182	187	213	225	168	155	135	140	151	164	176	2'075
St. Paulin Suisse	22	30	32	40	19	51	30	24	42	28	35	22	375
Edam suisse	25	22	26	32	24	21	20	19	40	21	20	24	294
Fromage affiné à froid	2	1	1	1	1	1	1	0	1	1	1	0	11
Fromage à pâte mi-dure persillée	13	13	15	14	17	26	9	9	24	29	15	18	202
Fromage semi - préparé	166	121	197	93	93	107	112	120	100	141	161	121	1'532
Fromage pour la fonte, gras	248	215	211	335	313	171	194	127	91	144	172	217	2'438
Feta au lait de vache	0	1	2	3	4	5	6	7	8	9	10	11	66
Autres fromages à pâte mi-dure, maigre à 1/4 gras	267	260	304	234	230	216	230	172	136	275	240	255	2'819
Autres fromages à pâte mi-dure, 1/2 gras à gras *	936	806	954	927	918	848	869	846	1'000	1'122	917	895	11'038
Autres fromages à pâte mi-dure, crème	292	252	329	314	339	291	312	294	299	278	249	266	3'515
Total fromage à pâte mi-dure	4'668	4'239	4'947	4'972	5'326	4'960	5'281	5'062	6'625	6'024	4'848	4'745	61'697
Emmentaler AOP	2'212	1'973	2'272	2'266	2'347	1'975	1'497	1'470	1'460	1'873	1'843	1'968	23'156
Switzerland Swiss	568	479	505	506	534	512	601	497	424	448	363	384	5'821
Gruyère AOP	2'471	2'294	2'590	2'502	2'649	2'360	2'466	2'359	2'298	2'539	2'325	2'498	29'351
Fromage d'alpage à pâte dure	0	0	0	0	25	112	140	144	876	458	25	0	1'780
Autres fromages à pâte dure, maigre à 1/4 gras	84	81	95	130	104	41	33	32	56	37	162	166	1'021
Autres fromages à pâte dure, 1/2 gras à gras **	518	490	489	469	451	372	386	381	364	455	410	442	5'227
Autres fromages à pâte dure, crème	0	4	6	7	8	6	21	14	46	17	8	17	154
Total fromage à pâte dure	5'853	5'321	5'957	5'880	6'118	5'378	5'144	4'897	5'524	5'827	5'136	5'475	66'510
Sbrinz AOP	160	143	166	162	157	145	119	120	116	154	151	157	1'750
Total fromage à pâte extra-dure	160	143	166	162	157	145	119	120	116	154	151	157	1'750
Fromage pur chèvre	33	46	71	91	96	84	77	72	111	93	50	37	861
Fromage pur brebis	21	22	28	32	34	29	25	21	15	14	12	16	269
Total produits spéciaux	54	68	100	122	129	113	102	94	126	107	63	52	1'130
Total fromage	14'962	13'700	15'397	15'460	16'515	14'858	15'311	14'481	16'539	16'522	14'357	14'603	182'705

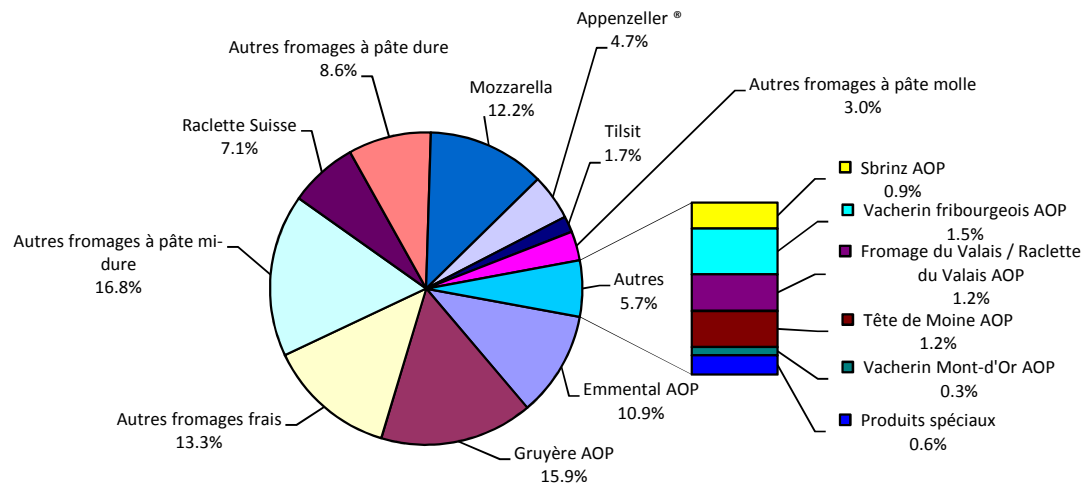
* y c. spécialités locales

** y c. fromage pour la fonte, spécialités locales

Production fromagère



janv. - nov. 2014
Total 170'767 tonnes



Production de lait de consommation

Variété de lait	Production mensuelle		Différence par rapport au même mois de l'année précédente		Production cumulée		Différence par rapport à la même période de l'année précédente	
	<i>novembre 2013</i> tonnes	<i>novembre 2014</i> tonnes	tonnes	(%)	<i>janv. - nov. 2013</i> tonnes	<i>janv. - nov. 2014</i> tonnes	tonnes	(%)
Lait cru	587	413	-174	-29.6	6'519	5'203	-1'316	-20.2
Lait past. enrichi en matière grasse	0	0	0		0	0	0	
Lait UHT enrichi en matière grasse	40	48	8	20.0	670	658	-12	-1.8
Lait entier past.	3'845	3'835	-10	0	41'785	41'323	-462	-1.1
Lait entier UHT	1'661	1'649	-12	-0.7	17'775	17'011	-764	-4.3
Lait entier standardisé pasteurisé, 3.5%	3'959	3'733	-226	-6	42'424	42'064	-360	-1
Lait entier standardisé UHT, 3.5%	11'162	11'485	323	3	128'870	126'487	-2'383	-2
Lait partiellement écrémé past.	6'607	6'435	-172	-2.6	73'928	70'675	-3'253	-4.4
Lait partiellement écrémé UHT	11'111	10'195	-916	-8.2	113'310	112'339	-971	-0.9
Lait écrémé past.	0	0	0		8	1	-7	-87.5
Lait écrémé UHT	971	969	-2	-0.2	11'400	11'569	169	1.5
Total lait de consommation	39'943	38'762	-1'181	-3.0	436'689	427'330	-9'359	-2.1

Production de beurre *

	Production mensuelle		Différence par rapport au même mois de l'année précédente		Production cumulée		Différence par rapport à la même période de l'année	
	<i>novembre 2013</i> tonnes	<i>novembre 2014</i> tonnes	tonnes	(%)	<i>janv. - nov. 2013</i> tonnes	<i>janv. - nov. 2014</i> tonnes	tonnes	(%)
Total production de beurre	3'420	2'936	-484	-14.2	42'643	44'193	1'550	3.6

* Les données contiennent les quantités des produits fini de l'ensemble des types de beurre ainsi que de tous les producteurs de beurre en Suisse.

Production de spécialités laitières

Crème de consommation

	Production mensuelle		Différence par rapport au même mois de l'année précédente		Production cumulée		Différence par rapport à la même période de l'année précédente	
	<i>novembre 2013</i> tonnes	<i>novembre 2014</i> tonnes	tonnes	(%)	<i>janv. - nov. 2013</i> tonnes	<i>janv. - nov. 2014</i> tonnes	tonnes	(%)
Crème double	51	63	12	23.5	666	703	37	5.6
Crème entière 35%	2'702	3'175	473	18	28'811	29'114	303	1.1
Demi-crème	1'326	1'305	-21	-1.6	12'726	12'794	68	0.5
Crème à café	1'782	1'912	130	7.3	21'123	19'564	-1'559	-7.4
Total crème de consommation	5'861	6'455	594	10.1	63'326	62'175	-1'151	-1.8

Autres spécialités laitières

	Production mensuelle		Différence par rapport au même mois de l'année précédente		Production cumulée		Différence par rapport à la même période de l'année précédente	
	<i>novembre 2013</i> tonnes	<i>novembre 2014</i> tonnes	tonnes	(%)	<i>janv. - nov. 2013</i> tonnes	<i>janv. - nov. 2014</i> tonnes	tonnes	(%)
Lait acidulé	565	608	43	7.6	6'655	6'763	108	1.6
Crème acidulée	245	354	109	44.5	2'932	2'995	63	2.1
Desserts (crèmes, flans, coupes, etc.)	1'685	1'510	-175	-10.4	18'463	17'313	-1'150	-6.2
Boissons lactées	5'716	5'751	35	0.6	67'630	72'734	5'104	7.5
Yogourt	11'068	10'966	-102	-0.9	129'935	127'685	-2'250	-1.7
Kéfir	8	15	7	87.5	98	142	44	44.9
Glaces comestibles	1'570	921	-649	-41.3	21'789	21'280	-509	-2.3

Production de poudre de lait et de lait condensé

	Production mensuelle		Différence par rapport au même mois de l'année précédente		Production cumulée		Différence par rapport à la même période de l'année précédente	
	<i>novembre 2013</i> tonnes	<i>novembre 2014</i> tonnes	tonnes	(%)	<i>janv. - nov. 2013</i> tonnes	<i>janv. - nov. 2014</i> tonnes	tonnes	(%)
Poudre de lait entier	1'279	1'837	558	43.6	16'053	16'153	100	0.6
Poudre de lait partiellement écrémé	501	364	-137	-27.3	3'972	3'836	-136	-3.4
Poudre de lait enrichie et poudre de crème	31	24	-7	-22.6	291	297	6	2.1
Poudre de lait écrémé	1'112	1'920	808	73	18'069	26'639	8'570	47.4
Poudre de babeurre	19	66	47	247.4	161	565	404	250.9
Poudre de petit-lait	336	123	-213	-63.4	2'697	2'681	-16	-0.6
Lait condensé	192	274	82	42.7	2'399	2'526	127	5.3

Exportations de fromage par produit/groupe de produit

Variété / catégorie	Exportations mensuelles		Différences par rapport au même mois de l'année précédente		Exportations cumulées		Différence par rapport à la même période de l'année précédente	
	novembre 2013	novembre 2014			janv. - nov. 2013	janv. - nov. 2014		
	tonnes	tonnes	tonnes	(%)	tonnes	tonnes	tonnes	(%)
Mascarpone, Ricotta Romana	28	30	2	7.5	254	338	84	33.0
Mozzarella	378	313	-64	-17.0	4'334	3'905	-429	-9.9
Autres fromages frais / séché	42	95	53	127.0	649	1'114	465	71.6
Total fromages frais / séché	448	439	-9	-2	5'237	5'357	120	2.3
Vacherin Mont-d'Or AOP	6	9	2	35.7	23	21	-2	-9.0
Autres fromages à pâte molle	193	132	-60	-31.3	783	665	-118	-15.1
Total fromages à pâte molle	199	141	-58	-29.2	807	686	-120	-14.9
Appenzeller®	532	435	-97	-18.3	4'664	4'570	-94	-2.0
Tilsiter	26	19	-7	-26.0	256	233	-23	-8.9
Raclette	342	316	-26	-7.6	1'198	1'125	-74	-6.1
Vacherin Fribourgeois AOP	35	36	0	0.3	222	228	6	2.6
Tête de Moine AOP	207	232	25	11.9	1'115	1'163	49	4.4
Autres fromages à pâte mi-dure, < 45% MG/ES	392	365	-27	-6.9	3'809	4'070	261	6.8
Autres fromages à pâte mi-dure, gras	308	388	80	26.1	2'779	3'297	518	18.6
Autres fromages à pâte mi-dure, ≥ 55% MG/ES	82	114	32	39.2	768	935	168	21.8
Total fromages à pâte mi-dure	1'924	1'905	-20	-1.0	14'811	15'621	811	5.5
Emmentaler AOP	1'245	1'100	-146	-11.7	15'679	12'792	-2'887	-18.4
Gruyère AOP	1'233	1'086	-147	-11.9	11'086	11'096	10	0.1
Sbrinz AOP	16	23	7	46.5	165	170	6	3.4
Switzerland Swiss	345	317	-28	-8.1	3'563	4'143	580	16.3
Autres fromages à pâte dure, < 45% MG/ES	33	131	98	294.7	722	1'382	660	91.4
Autres fromages à pâte dure, gras	175	229	53	30.5	1'619	1'812	193	11.9
Autres fromages à pâte dure, ≥ 55% MG/ES	17	29	13	75.6	104	119	15	14.8
Total fromages à pâte dure	3'064	2'914	-149	-4.9	32'938	31'515	-1'423	-4.3
Fromages fondu	133	118	-15	-11.0	1'283	1'156	-127	-9.9
Autres fromages	221	297	76	34.2	2'031	2'819	788	38.8
Fondue prête à l'emploi	1'328	1'005	-324	-24.4	4'554	3'873	-681	-15.0
Total	7'317	6'819	-499	-6.8	61'661	61'027	-634	-1.0

Source: DGD

Exportations par pays

novembre 2014

	Mascarpone, Ricotta Romana	Mozzarella	Autres fromages frais / séché	Total fromages frais / séché	Vacherin Mont-d'Or AOP	Autres fromages à pâte molle	Total fromages à pâte molle	Appenzeller®	Tilsiter	Raclette	Vacherin Fribourgeois AOP	Tête de Moine AOP	Autres fromages à pâte mi-dure, < 45% MG/ES	Autres fromages à pâte mi-dure, gras	Autres fromages à pâte mi-dure, ≥ 55% MG/ES	Total fromages à pâte mi-dure	Emmentaler AOP	Gruyère AOP	Sbrinz AOP	Switzerland Swiss	Autres fromages à pâte dure, < 45% MG/ES	Autres fromages à pâte dure, gras	Autres fromages à pâte dure, ≥ 55% MG/ES	Total fromages à pâte dure	Fromage fondu	Autres fromages	Fondue prête à l'emploi	Total	
PAYS	t	t	t	t	t	t	t	t	t	t	t	t	t	t	t	t	t	t	t	t	t	t	t	t	t	t	t	t	t
Europe												41'957																	
Allemagne	22	307	31	360	1	106	107	330	13	176	7	128	266	303	100	1'322	254	309	*	*	90	112	4	769	2	209	586	3'355	
France	0	0	1	1	*	14	14	56	*	24	21	53	2	14	1	172	111	175	*	*	19	27	-	333	-	6	92	617	
Italie	-	-	62	62	-	0	0	1	*	*	*	7	75	0	0	83	485	38	*	*	21	4	0	549	100	51	4	849	
BeNeLux	-	-	0	0	*	0	0	14	0	43	3	16	22	2	4	104	90	109	*	*	-	3	-	202	9	23	157	495	
Grande-Bretagne	-	-	-	-	*	0	0	2	*	*	*	1	0	0	2	5	19	50	*	*	-	9	-	78	-	-	15	98	
Espagne/Portugal	-	-	-	-	*	0	0	*	*	*	*	*	-	0	-	0	7	27	*	*	-	2	-	36	0	-	*	37	
Autres pays d'Europe	9	5	1	14	6	8	14	28	5	49	3	24	-	57	3	169	61	95	23	59	-	27	-	265	3	7	103	575	
TOTAL EUROPE	30	312	95	438	7	128	135	430	18	293	34	229	365	377	110	1'855	1'028	803	23	59	130	185	4	2'232	113	295	957	6'026	
Autres pays																													
Canada	-	-	-	-	*	-	-	-	*	*	*	0	*	*	*	0	14	*	*	*	*	*	*	14	-	-	37	51	
USA	-	-	-	-	*	3	3	3	*	13	1	2	*	*	*	18	35	237	*	*	*	*	*	272	-	0	11	304	
Autres pays	-	1	0	1	1	2	3	2	1	10	0	1	-	12	4	31	23	47	0	258	1	43	25	396	5	2	-	439	
TOTAL AUTRES PAYS	-	1	0	1	1	4	6	5	1	23	1	3	-	12	4	49	72	284	0	258	1	43	25	682	5	2	48	793	
TOTAL	30	313	95	439	9	132	141	435	19	316	36	232	365	388	114	1'905	1'100	1'086	23	317	131	229	29	2'914	118	297	1'005	6'819	

* Pour des raisons de protection de données, celles concernant les exportations de variétés ne comportant qu'un ou deux exportateurs ne sont pas ventilées par pays

, mais rassemblées sous la rubrique "autres pays d'Europe" ou "Canada ou USA / autres pays".

Source: DGD

TSM Fiduciaire Sàrl
3000 Berne

Exportations par pays

novembre 2013

	Mascarpone, Ricotta Romana	Mozzarella	Autres fromages frais / séché	Total fromages frais / séché	Vacherin Mont-d'Or AOP	Autres fromages à pâte molle	Total fromages à pâte molle	Appenzeller*	Tilsiter	Raclette	Vacherin Fribourgeois AOP	Tête de Moine AOP	Autres fromages à pâte mi-dure, < 45% MG/ES	Autres fromages à pâte mi-dure, gras	Autres fromages à pâte mi-dure, ≥ 55% MG/ES	Total fromages à pâte mi-dure	Emmentaler AOP	Gruyère AOP	Sbrinz AOP	Switzerland Swiss	Autres fromages à pâte dure, < 45% MG/ES	Autres fromages à pâte dure, gras	Autres fromages à pâte dure, ≥ 55% MG/ES	Total fromages à pâte dure	Fromage fondu	Autres fromages	Fondue prête à l'emploi	Total	
PAYS	t	t	t	t	t	t	t	t	t	t	t	t	t	t	t	t	t	t	t	t	t	t	t	t	t	t	t	t	t
Europe												41'957																	
Allemagne	26	290	26	342	1	123	124	393	14	192	6	94	274	265	76	1'314	328	338	*	*	32	73	3	773	3	195	862	3'612	
France	-	0	1	1	*	15	15	75	*	29	23	58	7	13	0	205	106	143	*	*	0	49	-	299	-	6	89	615	
Italie	-	41	9	50	0	1	1	0	*	*	*	6	111	2	0	120	412	38	*	*	-	7	13	470	88	4	10	742	
BeNeLux	-	-	-	-	*	29	29	16	6	39	3	15	-	4	2	86	131	126	*	*	-	1	-	259	21	8	158	560	
Grande-Bretagne	-	-	-	-	*	0	0	2	*	*	*	0	0	1	2	6	17	55	*	*	-	6	-	79	1	-	8	94	
Espagne/Portugal	-	-	-	-	*	0	0	*	*	*	*	*	-	0	-	0	9	18	*	*	-	0	-	28	1	-	*	29	
Autres pays d'Europe	2	-	1	3	3	22	25	37	3	53	2	29	0	11	1	136	36	77	12	82	-	12	0	220	1	6	93	485	
TOTAL EUROPE	28	331	36	395	4	190	194	525	24	312	33	203	392	297	82	1'868	1'040	795	12	82	32	149	16	2'128	114	219	1'219	6'137	
Autres pays	-	-	-	-	-	-	-	-	-	-	-	-	-	-	-	-	-	-	-	-	-	-	-	-	-	-	-	-	
Canada	-	-	-	-	*	-	-	3	*	*	*	2	*	*	*	4	58	*	*	*	*	*	*	58	12	-	58	132	
USA	-	-	-	-	*	0	0	3	*	12	1	2	*	*	*	17	125	336	*	*	*	*	*	461	3	0	52	533	
Autres pays	-	47	6	52	3	3	5	1	2	18	1	0	0	11	0	35	23	102	3	262	1	26	1	417	4	2	-	515	
TOTAL AUTRES PAYS	-	47	6	52	3	3	5	8	2	30	2	4	0	11	0	57	206	438	3	262	1	26	1	936	18	2	109	1'180	
TOTAL	28	378	42	448	6	193	199	532	26	342	35	207	392	308	82	1'924	1'245	1'233	16	345	33	175	17	3'064	133	221	1'328	7'317	

* Pour des raisons de protection de données, celles concernant les exportations de variétés ne comportant qu'un ou deux exportateurs ne sont pas ventilées par pays

, mais rassemblées sous la rubrique "autres pays d'Europe" ou "Canada ou USA / autres pays".

Source: DGD

Exportations par pays

janvier à novembre 2014

	Mascarpone, Ricotta Romana	Mozzarella	Autres fromages frais / séché	Total fromages frais / séché	Vacherin Mont-d'Or AOP	Autres fromages à pâte molle	Total fromages à pâte molle	Appenzeller*	Tilsiter	Radlette	Vacherin Fribourgeois AOP	Tête de Moine AOP	Autres fromages à pâte mi-dure, < 45% MG/ES	Autres fromages à pâte mi-dure, gras	Autres fromages à pâte mi-dure, ≥ 55% MG/ES	Total fromages à pâte mi-dure	Emmentaler AOP	Gruyère AOP	Sbrinz AOP	Switzerland Swiss	Autres fromages à pâte dure, < 45% MG/ES	Autres fromages à pâte dure, gras	Autres fromages à pâte dure, ≥ 55% MG/ES	Total fromages à pâte dure	Fromage fondu	Autres fromages	Fondu prête à l'emploi	Total	
PAYS	t	t	t	t	t	t	t	t	t	t	t	t	t	t	t	t	t	t	t	t	t	t	t	t	t	t	t	t	t
<i>Europe</i>												41'957																	
Allemagne	270	3'546	437	4'253	1	339	340	3'652	172	516	38	483	2'913	2'761	828	11'362	3'157	2'967	*	*	676	942	87	7'829	23	2'480	1'261	27'546	
France	0	0	7	7	*	131	131	488	*	120	140	371	29	70	2	1'219	968	1'618	*	*	175	179	0	2'940	10	42	407	4'756	
Italie	-	92	598	689	0	3	3	4	*	*	*	25	809	9	14	860	5'849	254	*	*	398	168	0	6'670	879	113	23	9'236	
BeNeLux	-	-	0	0	*	1	1	91	4	145	18	75	44	25	21	423	805	898	*	*	9	51	0	1'763	116	89	685	3'078	
Grande-Bretagne	-	0	1	1	*	0	0	17	*	*	*	3	0	3	19	43	152	522	*	*	6	86	-	766	1	-	48	859	
Espagne/Portugal	-	-	2	2	*	0	0	*	*	*	*	*	-	1	0	1	68	206	*	*	-	10	0	285	3	-	*	290	
Autres pays d'Europe	68	86	19	174	18	151	170	228	36	137	14	167	269	293	37	1'181	407	733	155	933	115	151	2	2'496	21	81	631	4'753	
TOTAL EUROPE	338	3'724	1'064	5'126	20	625	645	4'480	213	917	209	1'125	4'063	3'160	922	15'088	11'406	7'198	155	933	1'379	1'589	89	22'748	1'052	2'804	3'055	50'519	
<i>Autres pays</i>	-	-	-	-	-	-	-	-	-	-	-	-	-	-	-	-	-	-	-	-	-	-	-	-	-	-	-	-	-
Canada	-	0	-	0	*	-	-	37	*	*	*	18	*	*	*	55	530	*	*	*	*	*	*	*	530	67	0	543	1'196
USA	-	0	-	0	*	6	6	35	*	59	5	10	*	*	*	109	546	2'478	*	*	*	*	*	3'025	11	1	275	3'426	
Autres pays	-	180	50	230	2	34	35	19	21	149	13	11	7	137	13	370	309	1'420	15	3'210	3	224	30	5'212	26	14	-	5'886	
TOTAL AUTRES PAYS	-	181	50	231	2	40	42	91	21	208	19	38	7	137	13	533	1'386	3'899	15	3'210	3	224	30	8'767	104	14	818	10'508	
TOTAL	338	3'905	1'114	5'357	21	665	686	4'570	233	1'125	228	1'163	4'070	3'297	935	15'621	12'792	11'096	170	4'143	1'382	1'812	119	31'515	1'156	2'819	3'873	61'027	

* Pour des raisons de protection de données, celles concernant les exportations de variétés ne comportant qu'un ou deux exportateurs ne sont pas ventilées par pays

, mais rassemblées sous la rubrique "autres pays d'Europe" ou "Canada ou USA / autres pays".

Source: DGD

Exportations par pays

janvier à novembre 2013

	Mascarpone, Ricotta Romana	Mozzarella	Autres fromages frais / séché	Total fromages frais / séché	Vacherin Mont-d'Or AOP	Autres fromages à pâte molle	Total fromages à pâte molle	Appenzeller*	Tilsiter	Raclette	Vacherin Fribourgeois AOP	Tête de Moine AOP	Autres fromages à pâte mi-dure, < 45% MG/ES	Autres fromages à pâte mi-dure, gras	Autres fromages à pâte mi-dure, ≥ 55% MG/ES	Total fromages à pâte mi-dure	Emmentaler AOP	Gruyère AOP	Sbrinz AOP	Switzerland Swiss	Autres fromages à pâte dure, < 45% MG/ES	Autres fromages à pâte dure, gras	Autres fromages à pâte dure, ≥ 55% MG/ES	Total fromages à pâte dure	Fromage fondu	Autres fromages	Fondue prête à l'emploi	Total	
PAYS	t	t	t	t	t	t	t	t	t	t	t	t	t	t	t	t	t	t	t	t	t	t	t	t	t	t	t	t	t
Europe												41'957																	
Allemagne	233	3'166	397	3'796	2	239	241	3'703	193	568	37	478	3'258	2'430	720	11'387	3'773	2'958	*	*	643	773	85	8'232	25	1'765	1'644	27'089	
France	-	14	7	21	*	124	124	537	*	137	138	371	22	56	1	1'263	1'129	1'595	*	*	3	230	-	2'956	6	80	523	4'973	
Italie	7	774	173	954	0	3	3	3	*	*	*	22	506	35	13	579	7'606	270	*	*	46	94	13	8'029	873	17	51	10'506	
BeNeLux	-	1	0	2	*	151	151	91	8	136	17	75	0	36	11	376	871	926	*	*	-	25	0	1'823	166	85	730	3'333	
Grande-Bretagne	-	-	0	0	*	0	0	13	*	*	*	3	0	7	11	34	141	445	*	*	-	75	-	662	10	-	48	753	
Espagne/Portugal	-	-	-	-	*	0	0	*	*	*	*	*	-	0	-	0	62	182	*	*	-	3	-	247	4	-	*	251	
Autres pays d'Europe	15	26	44	84	16	229	245	225	40	166	12	132	20	125	8	729	284	658	145	528	22	123	0	1'760	43	64	681	3'607	
TOTAL EUROPE	254	3'981	621	4'856	18	747	765	4'574	241	1'008	205	1'081	3'807	2'689	764	14'368	13'866	7'034	145	528	714	1'324	98	23'708	1'127	2'012	3'677	50'513	
Autres pays	-	-	-	-	-	-	-	-	-	-	-	-	-	-	-	-	-	-	-	-	-	-	-	-	-	-	-	-	
Canada	-	-	-	-	*	-	-	22	*	*	*	11	*	*	*	33	575	*	*	*	*	*	*	*	575	103	0	589	1'299
USA	-	-	-	-	*	5	5	49	*	68	4	13	*	*	*	134	889	2'824	*	*	*	*	*	*	3'712	18	1	288	4'158
Autres pays	-	353	28	381	6	32	37	20	15	123	13	10	3	90	4	277	350	1'229	20	3'035	8	296	6	4'943	35	18	-0	5'690	
TOTAL AUTRES PAYS	-	353	28	381	6	36	42	91	15	190	17	34	3	90	4	443	1'813	4'053	20	3'035	8	296	6	9'230	156	19	877	11'148	
TOTAL	254	4'334	649	5'237	23	783	807	4'664	256	1'198	222	1'115	3'809	2'779	768	14'811	15'679	11'086	165	3'563	722	1'619	104	32'938	1'283	2'031	4'554	61'661	

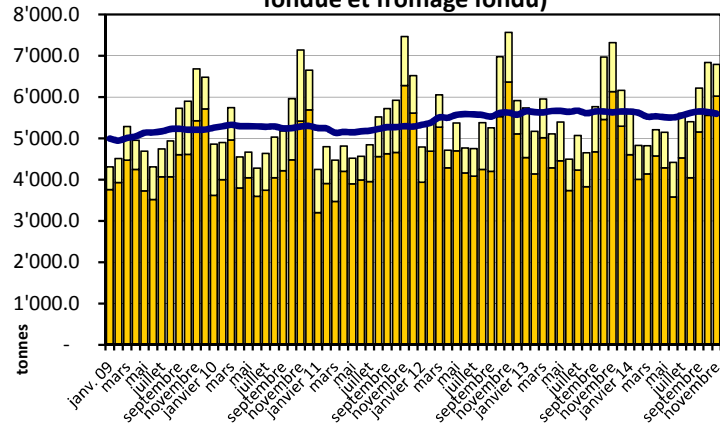
* Pour des raisons de protection de données, celles concernant les exportations de variétés ne comportant qu'un ou deux exportateurs ne sont pas ventilées par pays

, mais rassemblées sous la rubrique "autres pays d'Europe" ou "Canada ou USA / autres pays".

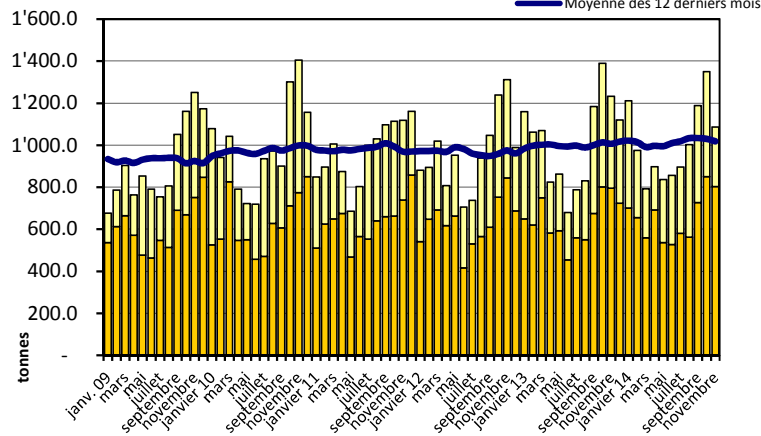
Source: DGD

Exportation depuis 2009 - Valeur moyenne des 12 derniers

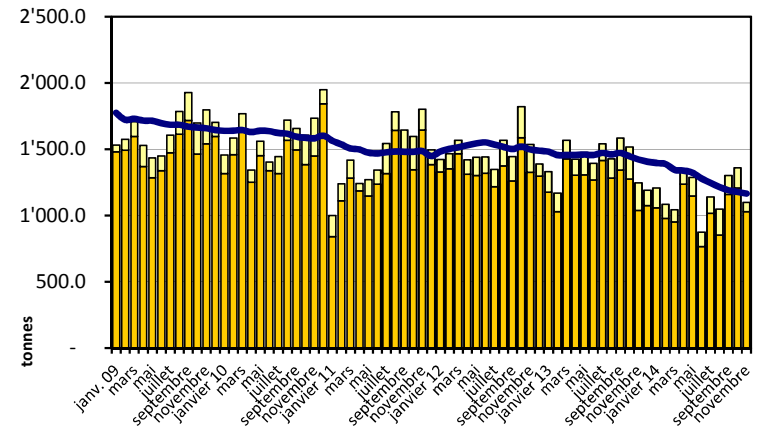
Total des exportations de fromage (y c. mélanges à fondue et fromage fondu)



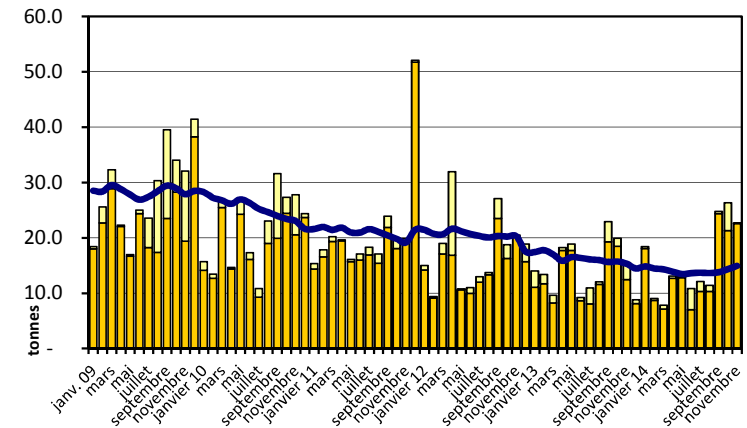
Gruyère AOP



Emmentaler AOP

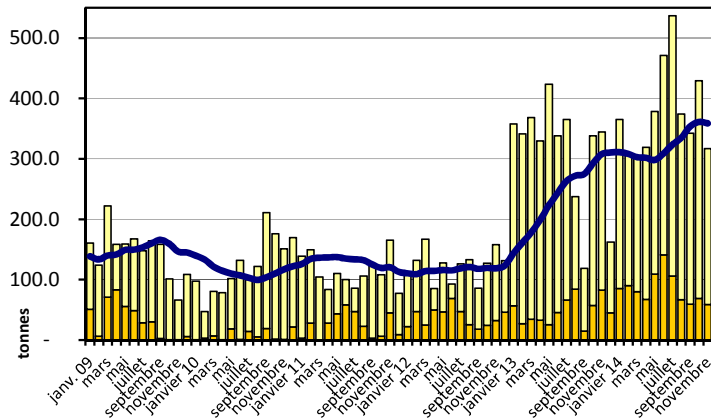


Sbrinz AOP

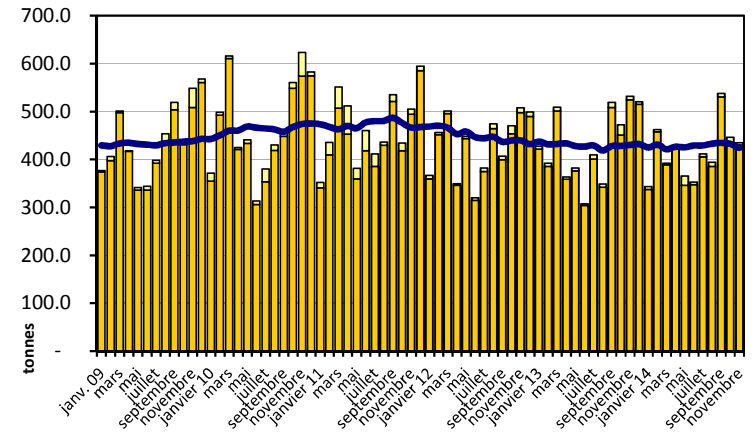


Exportation depuis 2009 - Valeur moyenne des 12 derniers

Switzerland Swiss

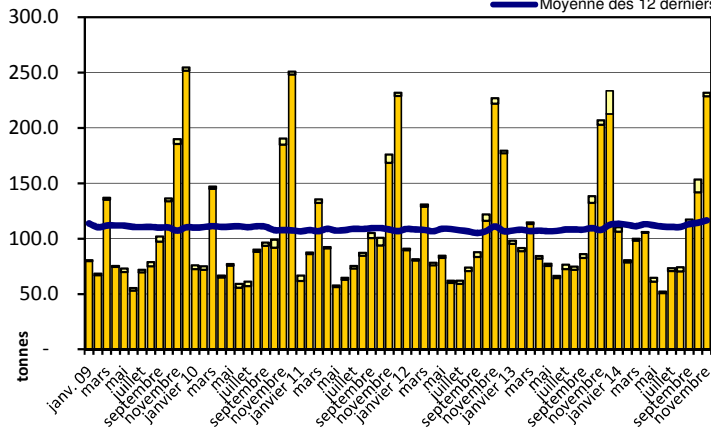


Appenzeller®

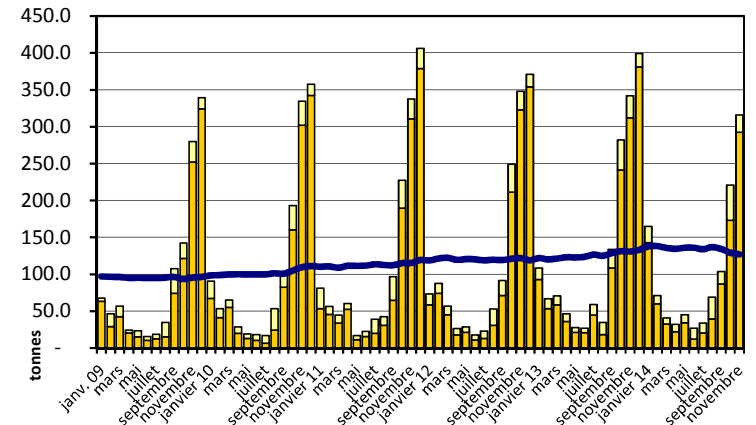


Tête de Moine AOP

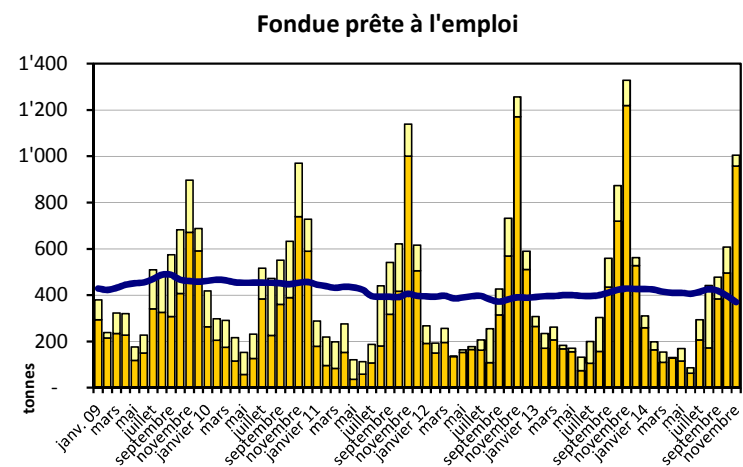
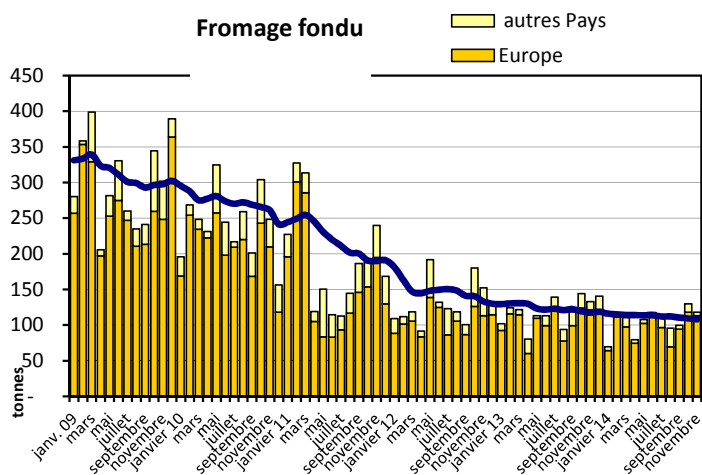
█ autres Pays
█ Europe
— Moyenne des 12 derniers mois



Raclette Suisse

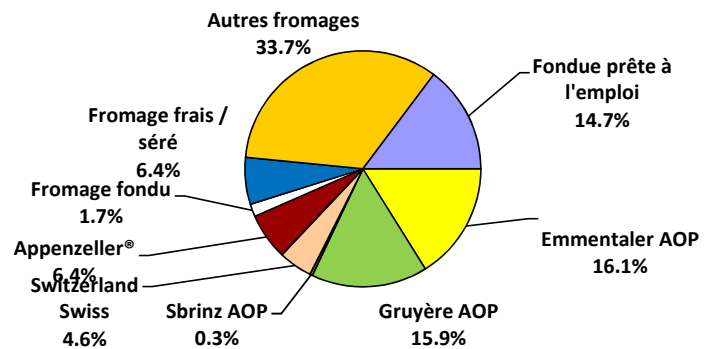


Exportation depuis 2009 - Valeur moyenne des 12 derniers



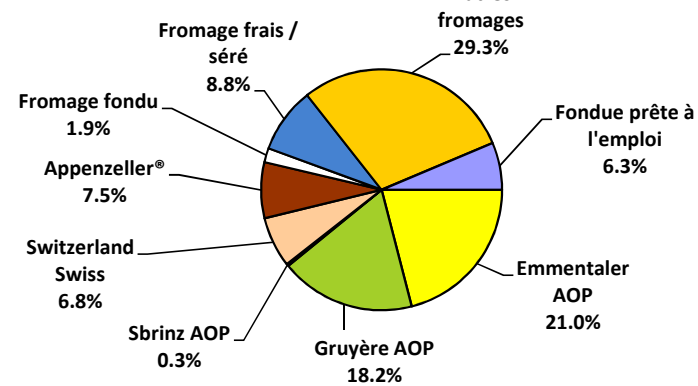
Exportations de fromage par variété en novembre 2014

Total 6'819 tonnes



Exportations de fromage par variété, janvier à novembre 2014

Total 61'027 tonnes



Exportations autres produits laitiers

Chapitres 04 et 35 du tarif des douanes suisses (sans fromages, chapitre 0406, et sans produits agricoles transformés, chapitres 15 à 22)

Produits laitiers	Exportations mensuelles		Différences par rapport au même mois de l'année précédente		Exportations cumulées		Différence par rapport à la même période de l'année précédente	
	novembre 2013 tonnes	novembre 2014 tonnes	tonnes	(%)	janv. - nov. 2013 tonnes	janv. - nov. 2014 tonnes	tonnes	(%)
Lait écrémé	16	21	5	33.9	182	180	-2	-1.1
Lait	185	311	126	68.0	3308	2638	-670	-20.3
Lait > 6% MG	0	0	0	-	11	0	-11	-98.0
Crème	143	140	-2	-1.5	1671	1229	-442	-26.5
Poudre de lait écrémé	476	847	371	77.9	4567	10224	5657	123.9
Poudre de lait	64	10	-54	-84.5	432	447	15	3.5
Poudre de crème	1	0	-1	-88.1	3	3	0	-8.0
Lait concentré	0	0	0	-	3	1	-2	-69.9
Crème concentrée	65	65	0	0.4	712	675	-36	-5.1
Yogourt	368	358	-11	-2.9	4755	4415	-340	-7.2
Autres produits frais	13	14	1	8.0	405	2072	1667	411.7
Petit-lait	5240	5867	627	12.0	63287	80017	16731	26.4
Poudre de petit-lait	78	62	-16	-20.2	2044	2590	545	26.7
Petit-lait concentré	0	0	0	-100.0	49	0	-49	-99.9
Beurre (sans beurre déshydraté)	1	164	163	-	10	2910	2900	-
Pâte à tartiner laitières	84	42	-42	-50.0	1897	714	-1183	-62.4
Autres matières grasses provenant du lait	1	0	-1	-70.9	48	12	-36	-75.7
Caséines	0	0	0	0.0	5	105	100	2099.5
Lactalbumine	0	0	0	0.0	5	93	88	1838.9
Autres albumines	0	0	0	0.0	1	0	0	-55.3

Source: DGD

Importations de fromage par produit/groupe de produit

Fromages / Catégorie	Importations mensuelles		Différence par rapport au même mois de l'année précédente		Importations cumulées		Différence par rapport à la période de l'année précédente	
	novembre 2013	novembre 2014	tonnes	(%)	janv. - nov. 2013	janv. - nov. 2014	tonnes	(%)
	tonnes	tonnes			tonnes	tonnes		
Mascarpone, Ricotta Romana	91.5	97.8	6.3	6.9	1'010.0	1'041.8	31.8	3.1
Mozzarella	235.4	319.3	83.9	35.7	3'979.3	4'323.7	344.4	8.7
Autres fromages frais / séché	1'106.6	1'154.6	48.1	4.3	12'671.3	13'216.1	544.8	4.3
Total fromages frais / séché	1'433.4	1'571.8	138.3	9.7	17'660.6	18'581.6	921.0	5.2
Danablu, Gorgonzola, Roquefort	32.5	32.7	0.2	0.6	347.3	370.8	23.6	6.8
Fromage à croûte fleurie	124.0	129.1	5.1	4.1	1'341.4	1'251.6	-89.8	-6.7
Bleu, fromage à pâte persillée	-	-	-	-	-	-	-	-
Brie, Camembert, Italico	157.2	155.8	-1.4	-0.9	1'499.7	1'509.1	9.4	0.6
Autres fromages à pâte molle	607.1	603.8	-3.3	-0.5	7'010.2	7'043.2	33.0	0.5
Total fromages à pâte molle	920.8	921.4	0.6	0.1	10'198.6	10'174.8	-23.8	-0.2
Fromage à pâte mi-dure persillée	5.6	2.1	-3.5	-62.2	25.4	24.1	-1.2	-4.9
Caciocavallo, Fontina, Brà, etc.	47.2	34.4	-12.8	-27.1	469.0	453.7	-15.2	-3.2
Tilsiter	0.0	6.5	6.4	13'425.0	0.9	18.1	17.3	1'942.6
Autres fromages à pâte mi-dure	647.5	638.4	-9.2	-1.4	7'425.9	7'339.9	-86.0	-1.2
Fromages à pâte mi-dure râpé, en poudre	15.3	38.6	23.3	152.1	175.1	319.1	144.0	82.2
Total fromages à pâte mi-dure	715.7	720.0	4.3	0.6	8'096.2	8'155.0	58.8	0.7
Fromage aux herbes (Schabziger)	0.0	0.0	0.0	100.0	3.4	1.5	-1.9	-55.0
Fromage à pâte dure persillée	0.4	4.3	3.9	1'042.0	1.1	7.5	6.4	591.7
Caciocavallo, Fontina, Brà, etc.	22.1	24.4	2.3	10.2	151.5	175.2	23.6	15.6
Emmentaler AOP	34.8	31.2	-3.6	-10.4	370.7	392.4	21.7	5.9
Autres fromages à pâte dure	188.0	289.5	101.5	54.0	2'009.6	2'444.2	434.5	21.6
Fromages à pâte dure râpé, en poudre	51.5	23.9	-27.5	-53.5	593.8	421.7	-172.0	-29.0
Total fromages à pâte dure	296.7	373.3	76.6	25.8	3'130.2	3'442.5	312.3	10.0
Grana/Parmigiano	461.9	443.3	-18.6	-4.0	5'150.2	5'059.6	-90.6	-1.8
Total fromages à pâte extra-dure	461.9	443.3	-18.6	-4.0	5'150.2	5'059.6	-90.6	-1.8
Fromage fondu	280.1	306.9	26.8	9.6	3'493.0	3'486.2	-6.9	-0.2
Total variétés de fromages	4'109	4'337	228	5.6	47'729	48'900	1'171	2.5

Source: DGD

Importations de fromage par pays fournisseur

novembre 2014

Pays												TOTAL	
	Mascarpone, ricotta Romana	Mozzarella	Autres fromages frais / séché	Total fromages frais / séché	Danablu, Gorgonzola, Roquefort	Brie, Camembert, Reblochon	Autres fromages à pâte molle	Total fromages à pâte molle	Fromage aux herbes	Fromage à pâte dure et mi-dure	Autres fromages		
	tonnes	tonnes	tonnes	tonnes	tonnes	tonnes	tonnes	tonnes	tonnes	tonnes	tonnes	tonnes	
EUROPE												41'957	
Allemagne	5.2	115.4	381.6	502.2	-	-	155.3	155.3	0.0	288.1	160.6		1'106.1
France	0.0	12.7	315.7	328.4	11.3	143.3	354.2	508.8	-	199.1	84.1		1'120.4
Italie	90.7	167.3	338.6	596.5	21.4	-	137.0	158.4	0.0	786.9	18.4		1'560.3
Pays-Bas	-	-	0.8	0.8	-	-	1.8	1.8	-	143.2	-		145.8
Belgique	-	22.3	27.4	49.7	-	-	6.4	6.4	-	3.1	-		59.2
Luxembourg	-	-	-	-	-	-	-	-	-	-	-		-
Autriche	1.9	1.8	14.4	18.1	-	-	7.3	7.3	-	36.6	40.0		102.0
Grande-Bretagne	-	-	0.0	0.0	-	-	1.0	1.0	-	12.9	3.8		17.7
Danemark	-	-	65.0	65.0	-	-	17.6	17.6	-	3.0	-		85.6
Norvège	-	-	0.0	0.0	-	-	-	-	-	0.2	-		0.2
Suède	-	-	-	-	-	-	-	-	-	0.0	0.0		0.0
Portugal	-	-	0.0	0.0	-	-	2.2	2.2	-	35.5	-		37.7
Espagne	-	-	0.0	0.0	-	-	1.3	1.3	-	20.9	-		22.3
Grèce	-	-	0.4	0.4	-	-	52.6	52.6	-	0.0	-		53.0
Autres pays d'Europe	-	-	10.6	10.6	-	-	8.8	8.8	-	7.1	-		26.5
TOTAL EUROPE	97.8	319.3	1'154.6	1'571.8	32.7	143.3	745.3	921.4	0.0	1'536.5	306.9		4'336.6
Autres pays													
Canada	-	-	-	-	-	-	-	-	-	-	-		-
USA	-	-	-	-	-	-	-	-	-	-	-		-
Autres pays d'Amérique	-	-	-	-	-	-	-	-	-	-	-		-
Amérique latine	-	-	-	-	-	-	-	-	-	-	-		-
Afrique	-	-	-	-	-	-	-	-	-	-	-		-
Asie	-	-	-	-	-	-	0.0	0.0	-	0.0	-		0.0
Australie	-	-	-	-	-	-	-	-	-	-	-		-
TOTAL AUTRES PAYS	-	-	-	-	-	-	0.0	0.0	-	0.0	-		0.0
TOTAL	97.8	319.3	1'154.6	1'571.8	32.7	143.3	745.3	921.4	0.0	1'536.5	306.9		4'336.6

Source: DGD

Importations de fromage par pays fournisseur

novembre 2013

Pays	Importations de fromage par pays fournisseur												TOTAL
	Mascarpone, ricotta Romana	Mozzarella	Autres fromages frais / séché	Total fromages frais / séché	Danablu, Gorgonzola, Roquefort	Brie, Camembert, Reblochon	Autres fromages à pâte molle	Total fromages à pâte molle	Fromage aux herbes	Fromage à pâte dure et mi-dure	Autres fromages		
	tonnes	tonnes	tonnes	tonnes	tonnes	tonnes	tonnes	tonnes	tonnes	tonnes	tonnes	tonnes	
EUROPE												41'957	
Allemagne	4.3	52.1	363.9	420.4	0.1	-	174.7	174.8	-	269.2	131.0		995.4
France	-	12.1	312.7	324.7	8.7	141.9	331.7	482.4	-	201.4	85.7		1'094.3
Italie	85.6	168.3	330.6	584.5	23.8	-	134.2	158.0	0.0	727.7	22.9		1'493.0
Pays-Bas	-	-	1.2	1.2	-	-	1.3	1.3	-	110.0	-		112.5
Belgique	-	-	5.1	5.1	-	-	2.1	2.1	-	42.8	-		50.0
Luxembourg	-	-	-	-	-	-	-	-	-	-	-		-
Autriche	1.6	1.6	10.0	13.2	-	-	7.6	7.6	-	22.0	39.4		82.1
Grande-Bretagne	-	-	-	-	-	-	1.0	1.0	-	16.2	1.0		18.1
Danemark	-	0.7	81.7	82.5	-	-	18.8	18.8	-	4.1	-		105.3
Norvège	-	-	-	-	-	-	-	-	-	0.1	-		0.1
Suède	-	-	0.0	0.0	-	-	-	-	-	1.3	-		1.3
Portugal	-	-	0.0	0.0	-	-	2.5	2.5	-	20.8	-		23.3
Espagne	-	-	-	-	-	-	2.4	2.4	-	27.2	-		29.6
Grèce	-	-	0.0	0.0	-	-	66.5	66.5	-	3.1	-		69.5
Autres pays d'Europe	-	-	-	-	-	-	0.8	0.8	-	21.9	-		22.7
TOTAL EUROPE	91.5	234.8	1'105.2	1'431.5	32.5	141.9	743.7	918.1	0.0	1'467.6	280.1		4'097.3
Autres pays													
Canada	-	-	-	-	-	-	-	-	-	-	-		-
USA	-	-	-	-	-	-	-	-	-	-	-		-
Autres pays d'Amérique	-	-	-	-	-	-	-	-	-	-	-		-
Amérique latine	-	-	-	-	-	-	-	-	-	-	-		-
Afrique	-	-	-	-	-	-	-	-	-	-	-		-
Asie	-	-	-	-	-	-	0.0	0.0	-	0.0	-		0.0
Australie	-	-	-	-	-	-	-	-	-	-	-		-
TOTAL AUTRES PAYS	-	-	-	-	-	-	0.0	0.0	-	0.0	-		0.0
TOTAL	91.5	234.8	1'105.2	1'431.5	32.5	141.9	743.7	918.1	0.0	1'467.6	280.1		4'097.3

Source: DGD

Importations de fromage cumulées par pays, cumulées

Janvier à novembre 2014

												14.11.2014										
	Mascarpone, ricotta Romana		Mozzarella		Autres fromages frais / séché		Total fromages frais / séché		Danablu, Gorgonzola, Roquefort		Brie, Camembert, Reblochon		Autres fromages à pâte molle		Total fromages à pâte molle		Fromage aux herbes		Fromage à pâte dure et mi-dure		Autres fromages	
Pays	tonnes	tonnes	tonnes	tonnes	tonnes	tonnes	tonnes	tonnes	tonnes	tonnes	tonnes	tonnes	tonnes	tonnes	tonnes	tonnes	tonnes	tonnes	tonnes	tonnes	tonnes	tonnes
EUROPE	-																					
Allemagne	63.3	873.8	4'464.3	5'401.4	0.1	-	1'511.5	1'511.6	0.6	3'306.9	1'744.7											11'965.3
France	0.0	158.1	3'311.1	3'469.2	104.7	1'390.2	3'856.3	5'351.2	-	2'243.2	1'096.2											12'159.8
Italie	958.9	3'234.4	4'235.2	8'428.5	265.1	-	1'408.5	1'673.6	0.7	8'076.3	229.8											18'409.0
Pays-Bas	0.0	-	8.8	8.8	0.6	-	30.5	31.0	-	1'338.9	0.1											1'378.9
Belgique	-	27.0	115.2	142.2	-	-	45.1	45.1	-	262.6	0.1											450.0
Luxembourg	-	-	-	-	-	-	-	-	-	-	-											-
Autriche	19.5	27.0	127.1	173.5	-	-	83.9	83.9	0.1	414.8	411.7											1'084.1
Grande-Bretagne	-	-	26.5	26.5	-	-	7.5	7.5	0.0	131.9	8.4											174.3
Danemark	-	3.0	871.0	873.9	0.3	-	234.3	234.7	-	122.7	1.2											1'232.5
Norvège	-	-	0.0	0.0	-	-	0.5	0.5	-	0.2	-											0.7
Suède	-	-	0.0	0.0	-	-	0.1	0.1	-	6.6	0.0											6.8
Portugal	-	-	0.4	0.4	-	-	24.9	24.9	-	250.5	0.0											275.8
Espagne	-	0.1	1.5	1.6	-	-	9.5	9.5	0.0	287.7	-											298.8
Grèce	-	-	5.1	5.1	-	-	1'146.5	1'146.5	-	11.3	0.6											1'163.4
Autres pays d'Europe	-	0.3	48.2	48.5	-	-	48.1	48.1	-	181.7	0.0											278.3
TOTAL EUROPE	1'041.8	4'323.6	13'214.3	18'579.7	370.8	1'390.2	8'407.1	10'168.2	1.5	16'635.3	3'492.9											48'877.6
Autres pays	-	-	-	-	-	-	-	-	-	-	-											-
Canada	-	-	-	-	-	-	-	-	-	-	-											-
USA	-	-	-	-	-	-	-	-	-	0.1	0.0											0.1
Autres pays d'Amérique	-	-	-	-	-	-	-	-	-	-	-											-
Amérique latine	-	-	-	-	-	-	-	-	-	-	0.0											0.0
Afrique	-	-	-	-	-	-	-	-	-	-	-											-
Asie	-	-	0.0	0.0	-	-	0.5	0.5	-	0.0	0.0											0.5
Australie	-	0.0	0.4	0.4	-	-	-	-	-	-	-											0.4
TOTAL AUTRES PAYS	-	0.0	0.4	0.4	-	-	0.5	0.5	-	0.1	0.1											1.1
TOTAL	1'041.8	4'323.7	13'214.7	18'580.1	370.8	1'390.2	8'407.6	10'168.7	1.5	16'635.4	3'492.9											48'878.7

Source: DGD

Importations de fromage cumulées par pays, cumulées

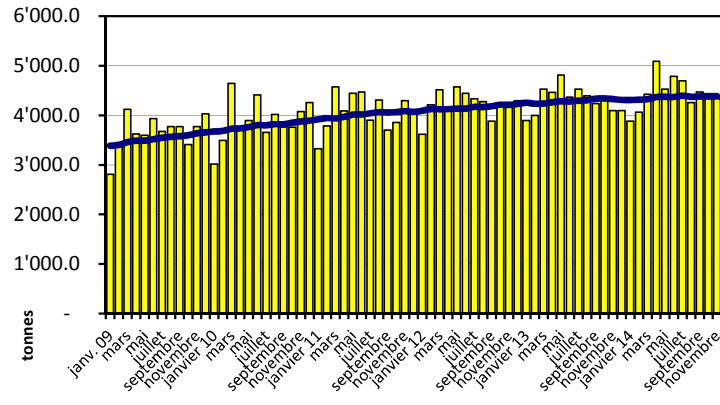
Janvier à novembre 2013

Pays	14.11.2014												TOTAL
	tonnes	tonnes	tonnes	tonnes	tonnes	tonnes	tonnes	tonnes	tonnes	tonnes	tonnes	tonnes	
EUROPE													
Allemagne	42.3	659.6	4'105.0	4'807.0	0.1	-	1'605.4	1'605.5	0.0	3'037.3	1'705.0		11'154.8
France	-	124.2	3'427.8	3'551.9	104.8	1'388.7	3'775.1	5'268.6	0.5	2'166.4	1'082.4		12'069.8
Italie	947.8	3'112.3	3'910.3	7'970.3	241.6	-	1'543.5	1'785.1	2.2	8'088.1	251.5		18'097.2
Pays-Bas	-	-	11.2	11.2	-	-	16.2	16.2	-	1'400.8	4.7		1'432.8
Belgique	-	-	139.4	139.4	-	-	42.9	42.9	-	433.4	0.1		615.8
Luxembourg	-	-	2.6	2.6	-	-	0.8	0.8	-	21.5	-		24.8
Autriche	19.8	31.0	149.7	200.5	-	-	82.5	82.5	-	311.6	421.0		1'015.6
Grande-Bretagne	-	-	-	-	0.1	-	10.0	10.2	0.8	125.7	10.6		147.3
Danemark	-	10.3	903.3	913.6	0.6	-	217.8	218.3	-	78.2	1.0		1'211.2
Norvège	-	-	-	-	-	-	-	-	-	0.1	-		0.1
Suède	-	-	0.1	0.1	-	-	0.0	0.0	-	8.6	-		8.6
Portugal	-	-	0.4	0.4	-	-	14.0	14.0	-	215.5	-		230.0
Espagne	-	-	0.2	0.2	-	-	17.4	17.4	-	320.1	0.1		337.8
Grèce	-	-	4.2	4.2	-	-	1'077.4	1'077.4	-	11.4	0.3		1'093.4
Autres pays d'Europe	0.2	20.4	1.7	22.3	-	-	48.2	48.2	-	122.2	-		192.6
TOTAL EUROPE	722.6	2'434.4	9'126.4	17'623.6	347.2	1'388.7	8'451.2	10'187.1	3.4	16'340.9	3'476.8		47'631.8
Autres pays	-	-	-	-	-	-	-	-	-	-	-		-
Canada	-	-	-	-	-	-	-	-	-	-	-		-
USA	-	-	-	-	-	-	-	-	-	0.7	0.0		-
Autres pays d'Amérique	-	-	-	-	-	-	-	-	-	-	-		-
Amérique latine	-	-	-	-	-	-	-	-	-	-	-		-
Afrique	-	-	0.2	0.2	-	-	-	-	-	-	-		0.2
Asie	-	10.1	-	10.1	-	-	0.0	0.0	-	0.0	-		10.1
Australie	-	-	-	-	-	-	-	-	-	-	-		-
TOTAL AUTRES PAYS	-	10.1	0.2	10.3	-	-	0.0	0.0	-	0.7	0.0		11.0
TOTAL	722.6	2'444.5	9'126.7	17'633.9	347.2	1'388.7	8'451.2	10'187.1	3.4	16'341.6	3'476.8		47'642.9

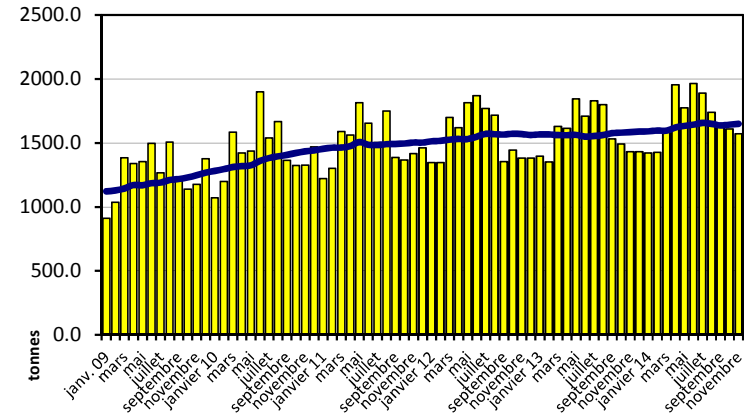
Source: DGD

Importation depuis 2009 - Valeur moyenne des 12 derniers mois

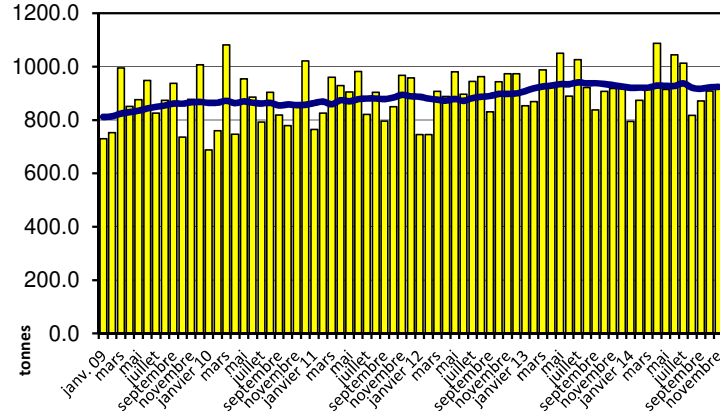
Total des importations de fromages



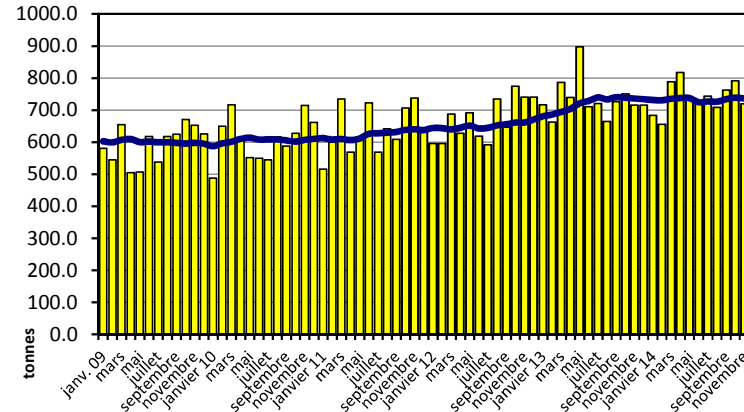
Fromages frais



Fromages à pâte molle

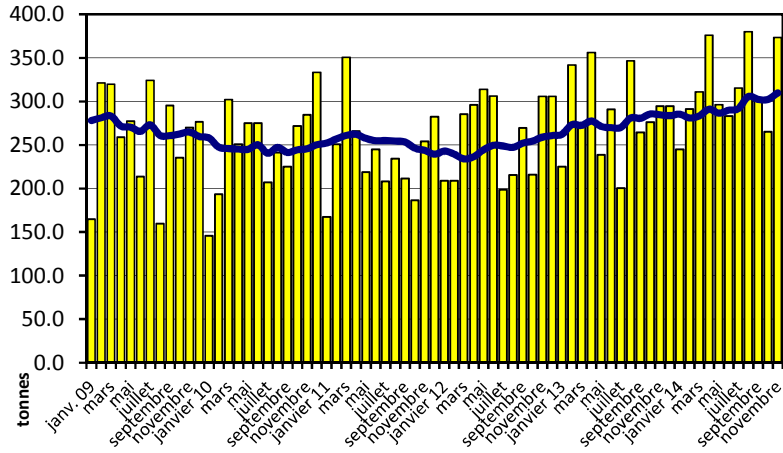


Fromages à pâte mi-dure

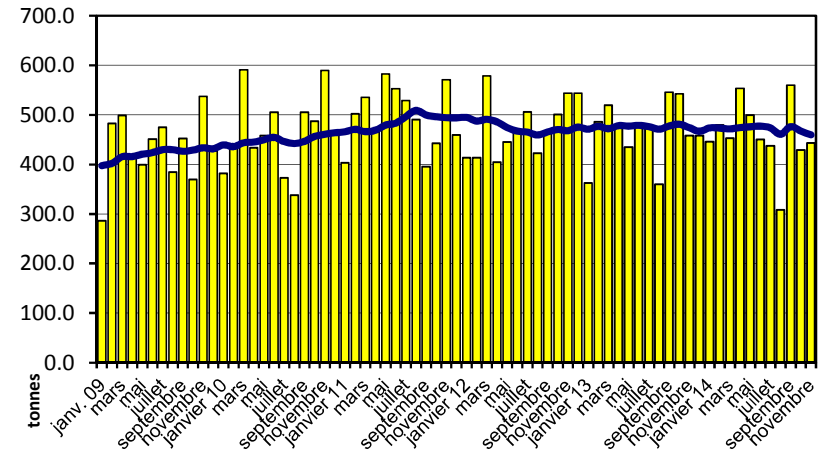


Importation depuis 2009 - Valeur moyenne des 12 derniers mois

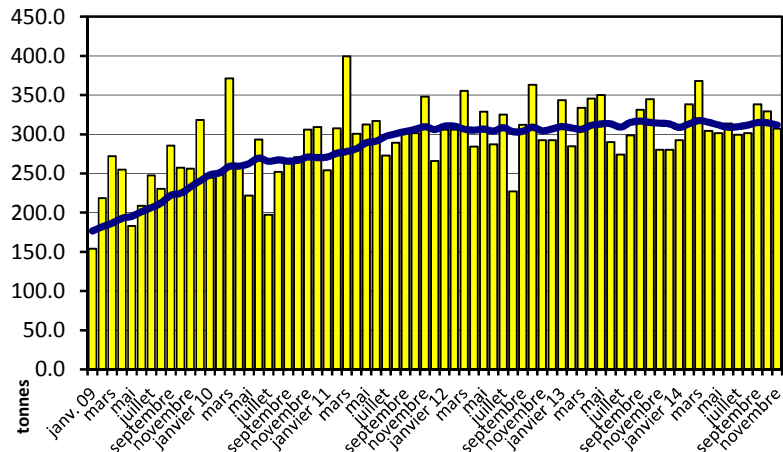
Fromages à pâte dure



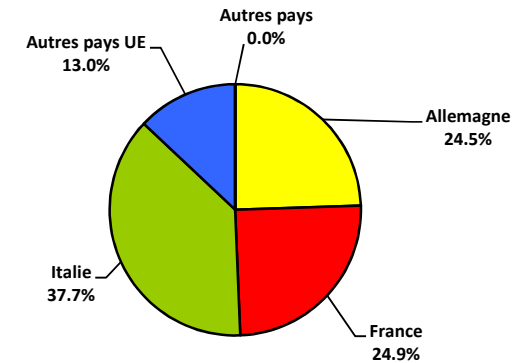
Fromages à pâte extra-dure



Fromage fondu



Importations de fromage par pays fournisseur, janvier à novembre 2014
Total 48'879 tonnes



Importations autres produits laitiers

Produits laitiers	Importations mensuelles		Différences par rapport au même mois de l'année précédente		Importations cumulées		Différence par rapport à la même période de l'année précédente	
	novembre 2013 tonnes	novembre 2014 tonnes	tonnes	(%)	janv. - nov. 2013 tonnes	janv. - nov. 2014 tonnes	tonnes	(%)
Lait écrémé	0.2	0.0	-0.2	-86.7	1.0	0.8	-0.3	-25.0
Lait	1'838.1	1'799.6	-38.5	-2.1	19'626.5	20'503.5	877.0	4.5
Lait > 6% MG	0.0	0.1	0.1	-	0.3	0.9	0.5	171.7
Crème	131.6	124.9	-6.7	-5.1	1'566.8	1'422.4	-144.4	-9.2
Poudre de lait écrémé	2.6	2.9	0.3	11.8	73.5	95.7	22.2	30.2
Poudre de lait	8.1	45.4	37.3	458.3	432.3	426.5	-5.7	-1.3
Poudre de crème	0.0	0.0	0.0	-	5.1	15.1	10.0	195.6
Lait concentré	38.3	56.7	18.4	48.1	786.9	415.6	-371.3	-47.2
Crème concentrée	5.6	59.2	53.6	-	867.5	773.9	-93.5	-10.8
Yogourt	897.3	796.1	-101.1	-11.3	10'592.4	9'657.3	-935.0	-8.8
Autres produits frais	10.4	9.8	-0.7	-6.4	124.1	758.8	634.7	-
Petit-lait	612.8	472.6	-140.2	-22.9	6'894.4	6'736.6	-157.8	-2.3
Poudre de petit-lait	3.7	3.4	-0.3	-8.3	25.2	71.5	46.3	183.8
Petit-lait concentré	0.7	14.2	13.5	-	29.7	168.2	138.5	465.9
Beurre (sans beurre anhydre)	25.5	21.5	-4.0	-15.8	638.3	182.1	-456.3	-71.5
Pâte à tartiner laitières	-	-	-	-	0.3	0.2	-0.1	-24.5
Autres matières grasses provenant du lait	1.4	2.3	0.9	61.2	25.6	58.1	32.4	126.6
Caséines	1.8	1.8	-	-	607.6	585.9	-21.7	-3.6
Lactalbumine	25.8	25.8	-	-	1'257.9	704.1	-553.8	-44.0
Autres albumines	0.7	0.7	-	-	8.7	3.1	-5.6	-64.6

Source: DGD

Valeurs statistiques [sur la base de tous les résultats individuels*]

novembre 2014

		Moyenne	Écart type	5%- quantile	10%- quantile	Médian	90%- quantile	95%-quantile
Germes	Nombre d'échantillons	1'000 germes/ml	1'000 germes/ml	1'000 germes/ml	1'000 germes/ml	1'000 germes/ml	1'000 germes/ml	1'000 germes/ml
	42504	11	84	2	2	6	14	21
Cellules somatiques	Nombre d'échantillons	1'000 cellules/ml	1'000 cellules/ml	1'000 cellules/ml	1'000 cellules/ml	1'000 cellules/ml	1'000 cellules/ml	1'000 cellules/ml
	42627	128	97	36	47	104	233	296
Point de congélation	Nombre d'échantillons	°C	°C	°C	°C	°C	°C	°C
	42634	-0.525	0.005	-0.532	-0.531	-0.525	-0.519	-0.517

* Ont été pris en compte tous les échantillons, pour lesquels le critère d'analyse considéré a été analysé. Suisse, sans France (lait de zone franche) et sans lait la Principauté du Liechtenstein.

Répartition "nombre de germes" / Indications en 1'000 germes / ml de tous les résultats individuels*

novembre 2014

De	1	5	7	9	11	30	80	100	300	600	1'000	≥	Total résultats individuels
à	4	6	8	10	29	79	99	299	599	999	2'999	3'000	
Nombre	4	6	8	10	29	79	99	299	599	999	2999	3000	0
%	13610.00	11167.00	7242.00	3788.00	5467.00	918.00	76.00	161.00	36.00	11.00	21.00	7.00	42504

Répartition "nombre de cellules" / Indications en 1'000 cellules / ml de tous les résultats individuels*

novembre 2014

De	1	50	101	150	200	250	300	350	400	600	800	≥	Total résultats individuels
à	49	100	149	199	249	299	349	399	599	799	999	1'000	
Nombre	49	100	149	199	249	299	349	399	599	799	999	1000	0
%	4889.00	15390.00	10223.00	5678.00	2919.00	1483.00	820.00	455.00	574.00	138.00	30.00	28.00	42627

Répartition "point de congélation" / Indications en °C de tous les résultats individuels*

novembre 2014

De	≤	-0.539	-0.535	-0.531	-0.527	-0.523	-0.519	-0.516	-0.511	-0.507	-0.503	≥	Total résultats individuels
à	-0.540	-0.536	-0.532	-0.528	-0.524	-0.520	-0.517	-0.512	-0.508	-0.504	-0.500	-0.499	
Nombre	-1	-1	-1	-1	-1	-1	-1	-1	-1	-1	-1	0	0
%	86.00	400.00	2542.00	9304.00	15351.00	10603.00	2880.00	1124.00	181.00	68.00	28.00	67.00	42634

Sources: Suisselab SA Zollikofen, TSM Fiduciaire Sàrl Berne

Lait cru suisse: évaluation de droit public des résultats du contrôle du lait novembre 2014										
Canton	Germes (Nombre d'exploitations)									
	Aucune contestation		1ère contestation		2ème contestation		3ème contestation		Total évaluations	
	G-0	%	G-1C/4M	%	G-2C/4M	%	G-3C/4M	%	G-Total	%
AG	855	99.53	4	0.47	0	0.00	0	0.00	859	100
AI	308	100.00	0	0.00	0	0.00	0	0.00	308	100
AR	416	99.76	1	0.24	0	0.00	0	0.00	417	100
BE	5768	99.59	22	0.38	2	0.03	0	0.00	5792	100
BL/BS	308	100.00	0	0.00	0	0.00	0	0.00	308	100
FR	1552	99.68	2	0.13	3	0.19	0	0.00	1557	100
GE	5	100.00	0	0.00	0	0.00	0	0.00	5	100
GL	215	100.00	0	0.00	0	0.00	0	0.00	215	100
GR	578	99.66	2	0.34	0	0.00	0	0.00	580	100
JU	450	98.90	5	1.10	0	0.00	0	0.00	455	100
LU	2275	99.69	6	0.26	1	0.04	0	0.00	2282	100
NE	392	99.49	2	0.51	0	0.00	0	0.00	394	100
NW	288	99.65	1	0.35	0	0.00	0	0.00	289	100
OW	413	99.76	1	0.24	0	0.00	0	0.00	414	100
SG	2220	99.78	4	0.18	1	0.04	0	0.00	2225	100
SH	85	100.00	0	0.00	0	0.00	0	0.00	85	100
SO	514	99.42	2	0.39	1	0.19	0	0.00	517	100
SZ	686	99.56	3	0.44	0	0.00	0	0.00	689	100
TG	1073	99.54	4	0.37	1	0.09	0	0.00	1078	100
TI	94	100.00	0	0.00	0	0.00	0	0.00	94	100
UR	176	100.00	0	0.00	0	0.00	0	0.00	176	100
VD	949	99.58	4	0.42	0	0.00	0	0.00	953	100
VS	331	98.81	3	0.90	1	0.30	0	0.00	335	100
ZG	271	99.63	1	0.37	0	0.00	0	0.00	272	100
ZH	1115	99.73	3	0.27	0	0.00	0	0.00	1118	100
Divers	0	0.00	0	0.00	0	0.00	0	0.00	0	100
Total CH	21337	99.63	70	0.33	10	0.05	0	0.00	21417	100
F*	67	100.00	0	0.00	0	0.00	0	0.00	67	100
FL**	47	100.00	0	0.00	0	0.00	0	0.00	47	100
Total	21451	99.63	70	0.33	10	0.05	0	0.00	21531	100

Légende:

- G-0 Nombre d'exploitations sans contestation de la charge en germes au niveau du résultat mensuel* dans le mois d'analyse, c.-à-d. résultat mensuel <80'000 germes/ml
- G-1C/4M Nombre d'exploitations avec la 1ère contestation de la charge en germes en 4 mois
- G-2C/4M Nombre d'exploitations avec la 2ème contestation de la charge en germes en 4 mois
- G-3C/4M Nombre d'exploitations avec la 3ème contestation de la charge en germes en 4 mois
- G-Total Nombre total d'exploitations évaluées quant à la charge en germes

* Résultat mensuel = moyenne géométrique des résultats d'analyses du premier et du deuxième échantillon d'un mois. N'y a-t-il exceptionnellement qu'un seul résultat, celui-ci compte comme résultat mensuel.

- * F Échantillons provenant de la France (zone franche)
- ** FL Échantillons provenant de la Principauté du Liechtenstein

Sources: Suisselab SA Zollikofen, TSM Fiduciaire Sàrl Berne

Lait cru suisse: évaluation de droit public des résultats du contrôle du lait												
novembre 2014												
Canton	Cellules somatiques										41957	
	[Nombre d'exploitations]											
	Aucune contestation		1ère contestation		2ème contestation		3ème contestation		4ème contestation			Total évaluations
C-0	%	C-1C/5M	%	C-2C/5M	%	C-3C/5M	%	C-4C/5M	%	C-Total	%	
AG	843	98.14	8	0.93	4	0.47	4	0.47	0	0.00	859	100
AI	303	98.38	3	0.97	2	0.65	0	0.00	0	0.00	308	100
AR	415	99.52	2	0.48	0	0.00	0	0.00	0	0.00	417	100
BE	5727	98.86	43	0.74	18	0.31	3	0.05	2	0.03	5793	100
BL/BS	305	99.03	3	0.97	0	0.00	0	0.00	0	0.00	308	100
FR	1540	98.91	10	0.64	5	0.32	2	0.13	0	0.00	1557	100
GE	5	100.00	0	0.00	0	0.00	0	0.00	0	0.00	5	100
GL	214	99.53	0	0.00	0	0.00	1	0.47	0	0.00	215	100
GR	572	98.62	6	1.03	2	0.34	0	0.00	0	0.00	580	100
JU	447	98.03	7	1.54	1	0.22	0	0.00	1	0.22	456	100
LU	2248	98.51	20	0.88	13	0.57	1	0.04	0	0.00	2282	100
NE	388	98.48	5	1.27	0	0.00	1	0.25	0	0.00	394	100
NW	286	98.96	2	0.69	1	0.35	0	0.00	0	0.00	289	100
OW	408	98.55	5	1.21	0	0.00	1	0.24	0	0.00	414	100
SG	2204	99.06	13	0.58	5	0.22	3	0.13	0	0.00	2225	100
SH	83	97.65	1	1.18	1	1.18	0	0.00	0	0.00	85	100
SO	509	98.45	7	1.35	1	0.19	0	0.00	0	0.00	517	100
SZ	675	97.97	9	1.31	2	0.29	2	0.29	1	0.15	689	100
TG	1061	98.33	9	0.83	5	0.46	4	0.37	0	0.00	1079	100
TI	89	94.68	1	1.06	3	3.19	1	1.06	0	0.00	94	100
UR	173	98.30	2	1.14	0	0.00	1	0.57	0	0.00	176	100
VD	933	97.90	8	0.84	4	0.42	7	0.73	1	0.10	953	100
VS	321	96.11	9	2.69	1	0.30	2	0.60	1	0.30	334	100
ZG	271	99.63	1	0.37	0	0.00	0	0.00	0	0.00	272	100
ZH	1096	98.03	12	1.07	7	0.63	2	0.18	1	0.09	1118	100
Divers	0	0.00	0	0.00	0	0.00	0	0.00	0	0.00	0	100
	0	0	0	0	0	0	0	0	0	0	0	0
Total CH	21116	98.59	186	0.87	75	0.35	35	0.16	7	0.03	21419	100
F*	0	0	0	0	0	0	0	0	0	0	0	0
FL**	66	98.51	0	0.00	1	1.49	0	0.00	0	0.00	67	100
	47	100.00	0	0.00	0	0.00	0	0.00	0	0.00	47	100
	0	0	0	0	0	0	0	0	0	0	0	0
Total	21229	98.59	186	0.86	76	0.35	35	0.16	7	0.03	21533	100

Légende:

- C-0 Nombre d'exploitations sans contestation de la charge en cellules au niveau du résultat mensuel* dans le mois d'analyse, c.-à-d. résultat mensuel <350'000 cellules somatiques/ml
- C-1C/5M Nombre d'exploitations avec la 1ère contestation de la charge en cellules en 5 mois
- C-2C/5M Nombre d'exploitations avec la 2ème contestation de la charge en cellules en 5 mois
- C-3C/5M Nombre d'exploitations avec la 3ème contestation de la charge en cellules en 5 mois
- C-4C/5M Nombre d'exploitations avec la 4ème contestation de la charge en cellules en 5 mois
- C-Total Nombre total d'exploitations évaluées quant à la charge en cellules

* Résultat mensuel = moyenne géométrique des résultats d'analyses du premier et du deuxième échantillon d'un mois. N'y a-t-il exceptionnellement qu'un seul résultat, celui-ci compte comme résultat mensuel.

- * F Échantillons provenant de la France (zone franche)
- ** FL Échantillons provenant de la Principauté du Liechtenstein

Sources: Suisselab SA Zollikofen, TSM Fiduciaire Sàrl Berne

Lait cru suisse: évaluation de droit public des résultats du contrôle du lait						
novembre 2014						
Canton	Substances inhibitrices [Nombre d'exploitations]					
	Pas de détection de substances inhibitrices		Détection de substances inhibitrices		Total évaluations	
	S.i.-0	%	S.i.-1	%	S.i.-Total	%
AG	860	99.88	1	0.116144019	861	100
AI	309	100.00	0	0.00	309	100
AR	417	100.00	0	0.00	417	100
BE	5792	99.95	3	0.05	5795	100
BL/BS	308	100.00	0	0.00	308	100
FR	1554	99.74	4	0.26	1558	100
GE	5	100.00	0	0.00	5	100
GL	215	100.00	0	0.00	215	100
GR	582	100.00	0	0.00	582	100
JU	452	99.12	4	0.88	456	100
LU	2278	99.78	5	0.22	2283	100
NE	394	99.75	1	0.25	395	100
NW	291	100.00	0	0.00	291	100
OW	414	100.00	0	0.00	414	100
SG	2224	99.91	2	0.09	2226	100
SH	85	100.00	0	0.00	85	100
SO	517	100.00	0	0.00	517	100
SZ	689	100.00	0	0.00	689	100
TG	1080	100.00	0	0.00	1080	100
TI	99	100.00	0	0.00	99	100
UR	177	100.00	0	0.00	177	100
VD	952	99.90	1	0.10	953	100
VS	334	99.70	1	0.30	335	100
ZG	271	99.63	1	0.37	272	100
ZH	1120	100.00	0	0.00	1120	100
Diverse	0	0.00	0	0.00	0	100
	0	0	0	0	0	0
Total CH	21419	99.89	23	0.11	21442	100
F*	0	0	0	0	0	0
F*	67	100.00	0	0.00	67	100
FL**	47	100.00	0	0.00	47	100
	0	0	0	0	0	0
Total	21533	99.89	23	0.11	21556	100

Légende:

- S.i.-0 Nombre d'exploitations avec détection de substances inhibitrices dans le mois analysé
- S.i.-1 Nombre d'exploitations sans détection de substances inhibitrices dans le mois analysé
- S.i.-Total Nombre total d'exploitations évaluées quant à la détection de substances inhibitrices

- * F Échantillons provenant de la France (zone franche)
- ** FL Échantillons provenant de la Principauté du Liechtenstein

Sources: Suisselab SA Zollikofen, TSM Fiduciaire Sàrl Berne

Lait cru suisse: évaluation de droit public des résultats du contrôle du lait										
novembre 2014										
S	Suspensions de livraison de lait									
	[Nombre d'exploitations]									
	Germe		Cellules somatiques		Substances inhibitrices		Suspensions successives		Total suspensions	
Sp-G	%	Sp-C	%	Sp-S.i.	%	Sp-Succ.	%	Sp-Total	%	
AG	0	0.00	0	0	1	100.00	0	0.00	1	100
AI	0	0.00	0	0.00	0	0.00	0	0.00	0	100
AR	0	0.00	0	0.00	0	0.00	0	0.00	0	100
BE	0	0.00	2	40.00	3	60.00	0	0.00	5	100
BL/BS	0	0.00	0	0.00	0	0.00	0	0.00	0	100
FR	0	0.00	0	0.00	4	100.00	0	0.00	4	100
GE	0	0.00	0	0.00	0	0.00	0	0.00	0	100
GL	0	0.00	0	0.00	0	0.00	0	0.00	0	100
GR	0	0.00	0	0.00	0	0.00	0	0.00	0	100
JU	0	0.00	1	20.00	4	80.00	0	0.00	5	100
LU	0	0.00	0	0.00	5	100.00	0	0.00	5	100
NE	0	0.00	0	0.00	1	100.00	0	0.00	1	100
NW	0	0.00	0	0.00	0	0.00	0	0.00	0	100
OW	0	0.00	0	0.00	0	0.00	0	0.00	0	100
SG	0	0.00	0	0.00	2	100.00	0	0.00	2	100
SH	0	0.00	0	0.00	0	0.00	0	0.00	0	100
SO	0	0.00	0	0.00	0	0.00	2	100.00	2	100
SZ	0	0.00	1	100.00	0	0.00	0	0.00	1	100
TG	0	0.00	0	0.00	0	0.00	0	0.00	0	100
TI	0	0.00	0	0.00	0	0.00	0	0.00	0	100
UR	0	0.00	0	0.00	0	0.00	0	0.00	0	100
VD	0	0.00	1	33.33	1	33.33	1	33.33	3	100
VS	0	0.00	1	50.00	1	50.00	0	0.00	2	100
ZG	0	0.00	0	0.00	1	100.00	0	0.00	1	100
ZH	0	0.00	1	50.00	0	0.00	1	50.00	2	100
Divers	0	0.00	0	0.00	0	0.00	0	0.00	0	100
	0	0	0	0	0	0	0	0	0	0
Total CH	0	0.00	7	20.59	23	67.65	4	11.76	34	100
	0	0	0	0	0	0	0	0	0	0
F*	0	0.00	0	0.00	0	0.00	0	0.00	0	100
FL**	0	0.00	0	0.00	0	0.00	0	0.00	0	100
	0	0	0	0	0	0	0	0	0	0
Total	0	0.00	7	20.59	23	67.65	4	11.76	34	100

Légende:

- Sp-G Nombre de suspensions dues à 3 contestations en matière de germes sur une durée de 4 mois
- Sp-C Nombre de suspensions dues à 4 contestations en matière de cellules somatiques sur une durée de 5 mois
- Sp-S.i. Nombre de suspensions due à la mise en évidence de substances inhibitrices
- Sp-Succ. Nombre de suspensions successives dans le cadre de suspensions antérieures
- Sp-Total Total nombre de suspensions de livraison de lait

- * F Échantillons provenant de la France (zone franche)
- ** FL Échantillons provenant de la Principauté du Liechtenstein

Sources: Suissselab SA Zollikofen, TSM Fiduciaire Sàrl Berne

Lait cru suisse: évaluation de droit privé des résultats du contrôle du lait
novembre 2014

Canton	Germes [Nombre d'exploitations]														Total évaluations*	
	Aucune contestation*		1ère contestation*		2ème contestation*		3ème contestation*		4ème contestation*		5ème contestation*					
	G-0≤10	%	G-0>10	%	G-1C/5M	%	G-2C/5M	%	G-3C/5M	%	G-4C/5M	%	G-5C/5M	%		
AG	394	45.76	451	52.38	9	1.05	6	0.70	1	0.12	0	0.00	0	0.00	861	100
AI	207	66.99	100	32.36	2	0.65	0	0.00	0	0.00	0	0.00	0	0.00	309	100
AR	307	73.44	108	25.84	1	0.24	1	0.24	1	0.24	0	0.00	0	0.00	418	100
BE	3445	59.46	2269	39.16	41	0.71	28	0.48	7	0.12	3	0.05	1	0.02	5794	100
BL/BS	137	44.48	167	54.22	4	1.30	0	0.00	0	0.00	0	0.00	0	0.00	308	100
FR	838	53.82	697	44.77	14	0.90	4	0.26	3	0.19	1	0.06	0	0.00	1557	100
GE	3	60.00	2	40.00	0	0.00	0	0.00	0	0.00	0	0.00	0	0.00	5	100
GL	143	66.51	70	32.56	2	0.93	0	0.00	0	0.00	0	0.00	0	0.00	215	100
GR	413	70.96	161	27.66	7	1.20	1	0.17	0	0.00	0	0.00	0	0.00	582	100
JU	187	41.10	260	57.14	4	0.88	4	0.88	0	0.00	0	0.00	0	0.00	455	100
LU	1291	56.55	969	42.44	13	0.57	7	0.31	0	0.00	3	0.13	0	0.00	2283	100
NE	164	41.52	224	56.71	2	0.51	4	1.01	0	0.00	1	0.25	0	0.00	395	100
NW	202	69.42	87	29.90	2	0.69	0	0.00	0	0.00	0	0.00	0	0.00	291	100
OW	295	71.26	114	27.54	4	0.97	0	0.00	1	0.24	0	0.00	0	0.00	414	100
SG	1621	72.76	589	26.44	10	0.45	4	0.18	1	0.04	3	0.13	0	0.00	2228	100
SH	22	25.88	62	72.94	0	0.00	1	1.18	0	0.00	0	0.00	0	0.00	85	100
SO	245	47.39	258	49.90	6	1.16	5	0.97	2	0.39	1	0.19	0	0.00	517	100
SZ	348	50.51	330	47.90	5	0.73	3	0.44	2	0.29	0	0.00	1	0.15	689	100
TG	645	59.61	421	38.91	8	0.74	6	0.55	1	0.09	1	0.09	0	0.00	1082	100
TI	51	51.52	44	44.44	2	2.02	2	2.02	0	0.00	0	0.00	0	0.00	99	100
UR	121	68.36	55	31.07	1	0.56	0	0.00	0	0.00	0	0.00	0	0.00	177	100
VD	405	42.41	535	56.02	11	1.15	4	0.42	0	0.00	0	0.00	0	0.00	955	100
VS	183	54.63	144	42.99	3	0.90	3	0.90	2	0.60	0	0.00	0	0.00	335	100
ZG	138	50.74	130	47.79	4	1.47	0	0.00	0	0.00	0	0.00	0	0.00	272	100
ZH	596	53.07	514	45.77	8	0.71	2	0.18	2	0.18	1	0.09	0	0.00	1123	100
Divers	0	0.00	0	0.00	0	0.00	0	0.00	0	0.00	0	0.00	0	0.00	0	100
	0	0	0	0	0	0	0	0	0	0	0	0	0	0	0	0
Total CH	12401	57.82	8761	40.85	163	0.76	85	0.40	23	0.11	14	0.07	2	0.01	21449	100
F*	0	0	0	0	0	0	0	0	0	0	0	0	0	0	0	0
FL**	20	29.85	44	65.67	1	1.49	2	2.99	0	0.00	0	0.00	0	0.00	67	100
	24	51.06	22	46.81	0	0.00	1	2.13	0	0.00	0	0.00	0	0.00	47	100
	0	0	0	0	0	0	0	0	0	0	0	0	0	0	0	0
Total	12445	57.71	8827	40.94	164	0.76	88	0.41	23	0.11	14	0.06	2	0.01	21563	100

Légende:

- G-0≤10 Nombre d'exploitations sans contestation privée de la charge en germes dans le mois d'analyse; le plus mauvais résultat du premier et dernier échantillon dans le mois d'analyse avait une valeur ≤ 10'000 germes/ml
- G-0>10 Nombre d'exploitations sans contestation privée de la charge en germes dans le mois d'analyse; le plus mauvais résultat du premier et dernier échantillon dans le mois d'analyse avait une valeur >10'000 et ≤ 79'000 germes/ml
- G-1C/5M Nombre d'exploitations avec la 1ère contestation de la charge en germes en 5 mois
- G-2C/5M Nombre d'exploitations avec la 2ème contestation de la charge en germes en 5 mois
- G-3C/5M Nombre d'exploitations avec la 3ème contestation de la charge en germes en 5 mois
- G-4C/5M Nombre d'exploitations avec la 4ème contestation de la charge en germes en 5 mois
- G-5C/5M Nombre d'exploitations avec la 5ème contestation de la charge en germes en 5 mois
- G-Total Nombre total d'exploitations évaluées quant à la charge en germes

* Évaluations et contestations selon la convention (PSL, AILS, Fromarte) du 20.12.2011 sur les modalités des contrats d'achat de lait

- * F Échantillons provenant de la France (zone franche)
- ** FL Échantillons provenant de la Principauté de Liechtenstein

Sources: Suisselab SA Zollikofen, TSM Fiduciaire Sàrl Berne

Lait cru suisse: évaluation de droit privé des résultats du contrôle du lait																
novembre 2014																
Canton	Cellules somatiques (Nombre d'exploitations)															
	Aucune contestation*		1ère contestation*		2ème contestation*		3ème contestation*		4ème contestation*		5ème contestation*		Total évaluations*			
	C-0≤100	%	C-0>100	%	C-1C/5M	%	C-2C/5M	%	C-3C/5M	%	C-4C/5M	%	C-1C/5M	%	C-Total	%
AG	177	20.56	613	71.20	27	3.14	27	3.14	11	1.28	6	0.70	0	0.00	861	100
AI	129	41.75	169	54.69	8	2.59	3	0.97	0	0.00	0	0.00	0	0.00	309	100
AR	185	44.15	222	52.98	6	1.43	4	0.95	1	0.24	1	0.24	0	0.00	419	100
BE	2678	46.21	2878	49.66	128	2.21	69	1.19	30	0.52	12	0.21	0	0.00	5795	100
BL/BS	87	28.25	201	65.26	11	3.57	6	1.95	2	0.65	1	0.32	0	0.00	308	100
FR	606	38.92	883	56.71	39	2.50	18	1.16	9	0.58	1	0.06	1	0.06	1557	100
GE	0	0.00	3	60.00	0	0.00	0	0.00	1	20.00	0	0.00	1	20.00	5	100
GL	101	46.98	105	48.84	6	2.79	2	0.93	1	0.47	0	0.00	0	0.00	215	100
GR	288	49.48	265	45.53	20	3.44	8	1.37	1	0.17	0	0.00	0	0.00	582	100
JU	140	30.70	286	62.72	14	3.07	7	1.54	3	0.66	4	0.88	2	0.44	456	100
LU	677	29.65	1496	65.53	59	2.58	33	1.45	13	0.57	5	0.22	0	0.00	2283	100
NE	136	34.43	236	59.75	14	3.54	4	1.01	4	1.01	0	0.00	1	0.25	395	100
NW	123	42.27	154	52.92	8	2.75	5	1.72	1	0.34	0	0.00	0	0.00	291	100
OW	150	36.23	241	58.21	14	3.38	4	0.97	3	0.72	2	0.48	0	0.00	414	100
SG	766	34.37	1366	61.28	50	2.24	28	1.26	13	0.58	5	0.22	1	0.04	2229	100
SH	11	12.94	70	82.35	2	2.35	1	1.18	1	1.18	0	0.00	0	0.00	85	100
SO	124	23.98	360	69.63	13	2.51	11	2.13	5	0.97	3	0.58	1	0.19	517	100
SZ	248	35.99	399	57.91	22	3.19	12	1.74	5	0.73	3	0.44	0	0.00	689	100
TG	206	19.04	811	74.95	26	2.40	21	1.94	13	1.20	5	0.46	0	0.00	1082	100
TI	28	28.28	56	56.57	6	6.06	4	4.04	4	4.04	1	1.01	0	0.00	99	100
UR	86	48.59	83	46.89	4	2.26	2	1.13	2	1.13	0	0.00	0	0.00	177	100
VD	285	29.91	586	61.49	36	3.78	15	1.57	22	2.31	7	0.73	2	0.21	953	100
VS	171	51.20	136	40.72	20	5.99	4	1.20	3	0.90	0	0.00	0	0.00	334	100
ZG	66	24.26	201	73.90	2	0.74	1	0.37	2	0.74	0	0.00	0	0.00	272	100
ZH	239	21.32	808	72.08	37	3.30	18	1.61	13	1.16	4	0.36	2	0.18	1121	100
Divers	0	0.00	0	0.00	0	0.00	0	0.00	0	0.00	0	0.00	0	0.00	0	100
	0	0	0	0	0	0	0	0	0	0	0	0	0	0	0	0
Total CH	7707	35.93	12628	58.88	572	2.67	307	1.43	163	0.76	60	0.28	11	0.05	21448	100
F*	0	0	0	0	0	0	0	0	0	0	0	0	0	0	0	0
FL**	9	13.43	51	76.12	3	4.48	1	1.49	0	0.00	2	2.99	1	1.49	67	100
	9	19.15	34	72.34	1	2.13	2	4.26	0	0.00	1	2.13	0	0.00	47	100
	0	0	0	0	0	0	0	0	0	0	0	0	0	0	0	0
Total	7725	35.83	12713	58.96	576	2.67	310	1.44	163	0.76	63	0.29	12	0.06	21562	100

Légende:

- C-0≤100 Nombre d'exploitations sans contestation privée de la charge en cellules somatiques dans le mois d'analyse; le plus mauvais résultat du premier et dernier échantillon dans le mois d'analyse avait une valeur ≤ 100'000 cellules somatiques/ml
- C-0>100 Nombre d'exploitations sans contestation privée de la charge en cellules somatiques dans le mois d'analyse; le plus mauvais résultat du premier et dernier échantillon dans le mois d'analyse avait une valeur >100'000 et ≤ 349'000 cellules somatiques/ml
- C-1C/5M Nombre d'exploitations avec la 1ère contestation de la charge en cellules somatiques en 5 mois
- C-2C/5M Nombre d'exploitations avec la 2ème contestation de la charge en cellules somatiques en 5 mois
- C-3C/5M Nombre d'exploitations avec la 3ème contestation de la charge en cellules somatiques en 5 mois
- C-4C/5M Nombre d'exploitations avec la 4ème contestation de la charge en cellules somatiques en 5 mois
- C-5C/5M Nombre d'exploitations avec la 5ème contestation de la charge en cellules somatiques en 5 mois
- C-Total Nombre total d'exploitations évaluées quant à la charge en cellules somatiques

* Évaluations et contestations selon la convention (PSL, AILS, Fromarte) du 20.12.2011 sur les modalités des contrats d'achat de lait

- * F Échantillons provenant de la France (zone franche)
- ** FL Échantillons provenant de la Principauté du Liechtenstein

Sources: Suisselab SA Zollikofen, TSM Fiduciaire Sàrl Berne

Lait cru suisse: évaluation de droit privé, résultats du contrôle du lait								
novembre 2014								
Canton	Substances inhibitrices (Nombre d'exploitations)							
	Pas de contestation*		1ère contestation*		2ème contestation*		Total évaluations*	
	S.i.-0	%	S.i.-1C/12M	%	S.i.-2C/12M	%	S.i.-Total	%
AG	860	99.88	1	0.12	0	0.00	861	100
AI	309	100.00	0	0.00	0	0.00	309	100
AR	417	100.00	0	0.00	0	0.00	417	100
BE	5792	99.95	3	0.05	0	0.00	5795	100
BL/BS	308	100.00	0	0.00	0	0.00	308	100
FR	1554	99.74	4	0.26	0	0.00	1558	100
GE	5	100.00	0	0.00	0	0.00	5	100
GL	215	100.00	0	0.00	0	0.00	215	100
GR	582	100.00	0	0.00	0	0.00	582	100
JU	452	99.12	4	0.88	0	0.00	456	100
LU	2278	99.78	5	0.22	0	0.00	2283	100
NE	394	99.75	1	0.25	0	0.00	395	100
NW	291	100.00	0	0.00	0	0.00	291	100
OW	414	100.00	0	0.00	0	0.00	414	100
SG	2224	99.91	2	0.09	0	0.00	2226	100
SH	85	100.00	0	0.00	0	0.00	85	100
SO	517	100.00	0	0.00	0	0.00	517	100
SZ	689	100.00	0	0.00	0	0.00	689	100
TG	1080	100.00	0	0.00	0	0.00	1080	100
TI	99	100.00	0	0.00	0	0.00	99	100
UR	177	100.00	0	0.00	0	0.00	177	100
VD	952	99.90	1	0.10	0	0.00	953	100
VS	334	99.70	1	0.30	0	0.00	335	100
ZG	271	99.63	1	0.37	0	0.00	272	100
ZH	1120	100.00	0	0.00	0	0.00	1120	100
Divers	0	0.00	0	0.00	0	0.00	0	100
	0	0	0	0	0	0	0	0
Total CH	21419	99.89	23	0.11	0	0.00	21442	100
	0	0	0	0	0	0	0	0
F*	67	100.00	0	0.00	0	0.00	67	100
FL**	47	100.00	0	0.00	0	0.00	47	100
	0	0	0	0	0	0	0	0
Total	21533	99.89	23	0.11	0	0.00	21556	100

Légende:

- S.i.-0 Nombre d'exploitations sans détection de substances inhibitrices dans les échantillons du mois d'analyse (pas de contestation privée)
- S.i.-1C/12M Nombre d'exploitations avec la 1ère contestation privée en 12 mois à cause de détection de substances inhibitrices
- S.i.-2C/12M Nombre d'exploitations avec la 2ème contestation privée en 12 mois à cause de détection de substances inhibitrices
- S.i.-Total Nombre total d'exploitations évaluées quant à la détection de substances inhibitrices

* Évaluations et contestations selon la convention (PSL, ALLS, Fromarte) du 20.12.2011 sur les modalités des contrats d'achat de lait

- * F Échantillons provenant de la France (zone franche)
- ** FL Échantillons provenant de la Principauté du Liechtenstein

Sources: Suisselab SA Zollikofen, TSM Fiduciaire Sàrl Berne

Lait cru suisse: évaluation de droit privé, résultats du contrôle du lait									
novembre 2014									
Canton	Point de congélation [Nombre d'exploitations]								
	Pas de contestation*		Contestation* sans sanction		Contestation* avec sanction		Total évaluations*		
	PG-0	%	PG-C	%	PG-CS	%	PG-Total	%	
AG	705	81.88	103	11.96	53	6.16	861	100	
AI	269	86.77	28	9.03	13	4.19	310	100	
AR	383	91.41	23	5.49	13	3.10	419	100	
BE	4844	83.59	616	10.63	335	5.78	5795	100	
BL/BS	234	75.97	50	16.23	24	7.79	308	100	
FR	1271	81.63	187	12.01	99	6.36	1557	100	
GE	4	80.00	1	20.00	0	0.00	5	100	
GL	190	88.37	14	6.51	11	5.12	215	100	
GR	474	81.44	70	12.03	38	6.53	582	100	
JU	356	78.07	50	10.96	50	10.96	456	100	
LU	1989	87.12	186	8.15	108	4.73	2283	100	
NE	352	89.11	25	6.33	18	4.56	395	100	
NW	252	86.60	25	8.59	14	4.81	291	100	
OW	347	83.82	38	9.18	29	7.00	414	100	
SG	1947	87.35	181	8.12	101	4.53	2229	100	
SH	48	56.47	25	29.41	12	14.12	85	100	
SO	428	82.79	58	11.22	31	6.00	517	100	
SZ	625	90.71	38	5.52	26	3.77	689	100	
TG	904	83.39	136	12.55	44	4.06	1084	100	
TI	77	77.78	14	14.14	8	8.08	99	100	
UR	167	94.35	5	2.82	5	2.82	177	100	
VD	762	79.96	122	12.80	69	7.24	953	100	
VS	285	85.33	22	6.59	27	8.08	334	100	
ZG	224	82.35	32	11.76	16	5.88	272	100	
ZH	942	83.96	120	10.70	60	5.35	1122	100	
Divers	0	0.00	0	0.00	0	0.00	0	100	
	0	0	0	0	0	0	0	0	
Total CH	18079	84.28	2169	10.11	1204	5.61	21452	100	
F*	0	0	0	0	0	0	0	0	
FL**	44	65.67	11	16.42	12	17.91	67	100	
	44	93.62	0	0.00	3	6.38	47	100	
	0	0	0	0	0	0	0	0	
Total	18167	84.24	2180	10.11	1219	5.65	21566	100	

Légende:

- PG-0 Nombre d'exploitations sans contestation privée du point de congélation dans le premier du mois d'analyse, résultat ≤ -0.520 °C
- PG-C Nombre d'exploitations avec contestation privée du point de congélation, sans sanctions, et dernier échantillon résultat entre > -0.520 °C et < -0.516 °C
- PG-CS Nombre d'exploitations avec contestation privée du point de congélation, avec sanction, résultat ≥ -0.516 °C
- PG-Total Nombre total d'exploitations évaluées quant au point de congélation

* Évaluations et contestations selon la convention (PSL, AILS, Fromarte) du 20.12.2011 sur les modalités des contrats d'achat de lait

- * F Échantillons provenant de la France (zone franche)
- ** FL Échantillons provenant de la Principauté du Liechtenstein

Sources: Suisselab SA Zollikofen, TSM Fiduciaire Sàrl Berne

Lait cru suisse: déductions et suppléments de droit privé*
novembre 2014

Canton	Déduction/supplément* [Nombre d'exploitations]							
	Supplément	%	± 0		Déduction	%	Total	%
AG	131	15.21	643	74.68060395	87	10.10	861	100
AI	105	33.87	193	62.26	12	3.87	310	100
AR	160	38.19	244	58.23	15	3.58	419	100
BE	2028	35.00	3457	59.65	310	5.35	5795	100
BL/BS	59	19.16	225	73.05	24	7.79	308	100
FR	462	29.63	1006	64.53	91	5.84	1559	100
GE	0	0.00	3	60.00	2	40.00	5	100
GL	82	38.14	122	56.74	11	5.12	215	100
GR	221	37.91	326	55.92	36	6.17	583	100
JU	83	18.20	332	72.81	41	8.99	456	100
LU	529	23.16	1619	70.88	136	5.95	2284	100
NE	98	24.81	269	68.10	28	7.09	395	100
NW	106	36.43	169	58.08	16	5.50	291	100
OW	119	28.74	267	64.49	28	6.76	414	100
SG	660	29.60	1455	65.25	115	5.16	2230	100
SH	7	8.24	73	85.88	5	5.88	85	100
SO	86	16.63	387	74.85	44	8.51	517	100
SZ	196	28.45	441	64.01	52	7.55	689	100
TG	169	15.59	834	76.94	81	7.47	1084	100
TI	21	21.21	59	59.60	19	19.19	99	100
UR	69	38.98	99	55.93	9	5.08	177	100
VD	192	20.13	669	70.13	93	9.75	954	100
VS	121	36.12	180	53.73	34	10.15	335	100
ZG	54	19.85	208	76.47	10	3.68	272	100
ZH	194	17.29	843	75.13	85	7.58	1122	100
Divers	0	0.00	0	0.00	0	0.00	0	100
	0	0	0	0	0	0	0	0
Total CH	5952	27.74	14123	65.81	1384	6.45	21459	100
F*	3	4.48	55	82.09	9	13.43	67	100
FL**	8	17.02	35	74.47	4	8.51	47	100
	0	0	0	0	0	0	0	0
Total	5963	27.64	14213	65.88	1397	6.48	21573	100

Légende:

Supplément Exigences de bases remplies pour l'octroi du supplément de 0.5 centimes, sans prise en considération des exigences spécifiques pour le lait de non-ensilage (nombre d'exploitations)
± 0 Nombre d'exploitations sans droit au supplément et sans déduction dans le mois analysé
Déduction Nombre total des exploitations évaluées dans le mois analysé
Total Nombre total des exploitations avec déduction dans le mois analysé

* Évaluations et contestations selon la convention (PSL, AILS, Fromarte) du 20.12.2011 sur les modalités des contrats d'achat de lait

* F Échantillons provenant de la France (zone franche)
** FL Échantillons provenant de la Principauté du Liechtenstein

Sources: Suisselab SA Zollikofen, TSM Fiduciaire Sàrl Berne

Composition du lait par canton (page 1 : d'Argovie à Schaffhouse)

Canton	Composants	janv. g/kg	févr. g/kg	mars g/kg	avril g/kg	mai g/kg	juin g/kg	juil. g/kg	août g/kg	sept. g/kg	oct. g/kg	nov. g/kg	déc. g/kg	Moyenne 2013 g/kg
Argovie	Matière grasse	42.4	42.2	41.9	40.9	40.6	39.9	40.4	40.5	40.7	40.9	41.9	0.0	41.1
	Protéine	33.4	33.2	32.9	32.9	32.7	32.2	32.1	32.5	32.8	33.4	34.1	0.0	32.9
	Total	75.8	75.4	74.8	73.8	73.3	72.1	72.5	73.0	73.5	74.3	76.0	0.0	74.0
Appenzell Rhodes-Intérieures	Matière grasse	41.4	41.7	41.7	41.4	41.8	41.2	41.2	40.8	40.5	40.3	41.0	0.0	41.2
	Protéine	34.0	34.3	34.2	33.8	33.9	33.1	33.2	33.5	33.9	34.0	34.0	0.0	33.8
	Total	75.4	76.0	75.9	75.2	75.7	74.3	74.4	74.3	74.4	74.3	75.0	0.0	75.0
Appenzell Rhodes-Extérieures	Matière grasse	41.1	41.1	41.0	41.1	41.0	40.6	40.6	40.4	40.4	40.0	40.6	0.0	40.7
	Protéine	34.3	34.3	34.1	33.9	33.7	33.2	33.1	33.4	33.7	34.3	34.4	0.0	33.9
	Total	75.4	75.4	75.1	75.0	74.7	73.8	73.7	73.8	74.1	74.3	75.0	0.0	74.6
Bâle-Campagne/Bâle-Ville	Matière grasse	42.0	42.0	41.6	41.1	40.3	39.7	40.0	40.0	40.5	40.8	41.6	0.0	40.9
	Protéine	32.7	32.5	32.2	32.2	32.2	31.5	31.8	31.9	32.5	33.0	33.3	0.0	32.3
	Total	74.7	74.5	73.8	73.3	72.5	71.2	71.8	71.9	73.0	73.8	74.9	0.0	73.2
Berne	Matière grasse	41.8	41.7	41.4	40.7	40.6	40.4	40.6	40.6	40.5	40.5	41.1	0.0	40.9
	Protéine	33.0	32.8	32.4	32.7	32.8	32.5	32.2	32.5	33.0	33.6	33.6	0.0	32.8
	Total	74.8	74.5	73.8	73.4	73.4	72.9	72.8	73.1	73.5	74.1	74.7	0.0	73.7
Fribourg	Matière grasse	40.7	40.3	39.8	39.4	39.1	39.3	39.6	39.5	39.8	39.2	40.0	0.0	39.7
	Protéine	32.7	32.5	32.2	32.5	32.8	32.2	32.2	32.5	33.2	33.7	33.5	0.0	32.7
	Total	73.4	72.8	72.0	71.9	71.9	71.5	71.8	72.0	73.0	72.9	73.5	0.0	72.4
Genève	Matière grasse	42.5	41.6	41.1	39.7	40.4	39.3	37.9	40.9	40.2	40.4	42.4	0.0	40.6
	Protéine	33.7	32.9	32.8	33.2	34.4	34.1	33.8	34.9	34.3	34.7	35.3	0.0	34.0
	Total	76.2	74.5	73.9	72.9	74.8	73.4	71.7	75.8	74.5	75.1	77.7	0.0	74.6
Glaris	Matière grasse	39.6	39.9	39.7	39.7	40.4	40.4	40.8	39.7	40.4	39.3	38.9	0.0	39.9
	Protéine	32.4	32.6	32.5	32.7	33.0	32.8	32.9	33.0	33.2	33.5	32.8	0.0	32.9
	Total	72.0	72.5	72.2	72.4	73.4	73.2	73.7	72.7	73.6	72.8	71.7	0.0	72.7
Grisons	Matière grasse	38.8	39.3	39.3	39.6	39.9	40.5	41.0	40.2	40.0	38.7	37.8	0.0	39.6
	Protéine	31.8	32.2	32.4	32.7	33.3	33.3	33.6	33.4	33.7	32.5	31.3	0.0	32.7
	Total	70.6	71.5	71.7	72.3	73.2	73.8	74.6	73.6	73.7	71.2	69.1	0.0	72.3
Jura	Matière grasse	40.0	40.1	39.8	39.5	38.9	38.2	38.7	38.7	39.2	39.3	40.0	0.0	39.3
	Protéine	32.6	32.5	32.3	32.3	32.5	32.1	31.9	32.3	33.0	33.3	33.0	0.0	32.5
	Total	72.6	72.6	72.1	71.8	71.4	70.3	70.6	71.0	72.2	72.6	73.0	0.0	71.8
Lucerne	Matière grasse	41.8	41.8	41.4	41.0	40.8	40.4	40.6	40.7	40.8	40.8	41.3	0.0	41.0
	Protéine	33.9	33.8	33.4	33.6	33.6	32.9	32.6	32.9	33.4	33.9	34.6	0.0	33.5
	Total	75.7	75.6	74.8	74.6	74.4	73.3	73.2	73.6	74.2	74.7	75.9	0.0	74.5
Neuchâtel	Matière grasse	39.7	39.8	39.4	39.4	39.1	38.4	39.0	39.2	39.3	39.2	39.9	0.0	39.3
	Protéine	32.6	32.5	32.3	32.2	32.9	32.4	32.0	32.5	33.3	33.8	33.1	0.0	32.7
	Total	72.3	72.3	71.7	71.6	72.0	70.8	71.0	71.7	72.6	73.0	73.0	0.0	72.0
Nidwald	Matière grasse	40.7	40.8	40.6	40.5	40.3	40.8	40.7	40.3	40.4	39.8	40.1	0.0	40.5
	Protéine	33.4	33.4	33.1	33.3	33.3	33.1	32.7	32.7	33.2	33.3	33.3	0.0	33.2
	Total	74.1	74.2	73.7	73.8	73.6	73.9	73.4	73.0	73.6	73.1	73.4	0.0	73.6
Obwald	Matière grasse	40.8	40.7	40.7	40.6	40.4	40.9	40.9	40.9	40.5	39.4	39.6	0.0	40.5
	Protéine	33.7	33.5	33.3	33.5	33.6	33.3	32.8	33.0	33.3	33.3	33.4	0.0	33.3
	Total	74.5	74.2	74.0	74.1	74.0	74.2	73.7	73.9	73.8	72.7	73.0	0.0	73.8
Schaffhouse	Matière grasse	42.3	42.0	41.8	41.5	40.8	40.2	40.2	40.2	41.1	41.1	42.1	0.0	41.2
	Protéine	33.7	33.3	32.9	32.8	32.6	32.0	31.9	32.2	32.7	33.2	33.9	0.0	32.8
	Total	76.0	75.3	74.7	74.3	73.4	72.2	72.1	72.4	73.8	74.3	76.0	0.0	74.0

Sources: Suisselab SA Zollikofen, TSM Fiduciaire Sàrl Berne

Les données déterminées sont issues de tous les prélèvements (échantillonnage automatique ou manuel), effectués dans le cadre du contrôle de qualité du lait (valeur médiane).

Composition du lait par canton (page 2 : de Schwyz à Zurich)

Canton	Composants	janv. g/kg	févr g/kg	mars g/kg	avril g/kg	mai g/kg	juin g/kg	juil. g/kg	août g/kg	sept. g/kg	oct. g/kg	nov. g/kg	déc. g/kg	Moyenne 2013 g/kg
Schwyz	Matière grasse	41.0	41.1	40.8	40.4	40.5	40.0	40.3	40.0	40.7	39.9	40.3	0.0	40.5
	Protéine	33.8	33.7	33.4	33.4	33.4	33.0	32.8	33.0	33.4	33.8	34.1	0.0	33.4
	Total	74.8	74.8	74.2	73.8	73.9	73.0	73.1	73.0	74.1	73.7	74.4	0.0	73.9
Saint-Gall	Matière grasse	41.3	41.2	41.0	40.7	40.6	40.3	40.6	40.4	40.6	40.2	40.6	0.0	40.7
	Protéine	34.1	34.0	33.8	33.7	33.6	33.1	32.9	33.1	33.5	34.0	34.5	0.0	33.7
	Total	75.4	75.2	74.8	74.4	74.2	73.4	73.5	73.5	74.1	74.2	75.1	0.0	74.3
Soleure	Matière grasse	42.2	42.1	41.8	41.0	40.4	39.7	40.0	39.8	40.2	40.9	41.7	0.0	40.9
	Protéine	33.1	32.9	32.6	32.6	32.5	31.9	31.9	32.2	32.7	33.2	33.7	0.0	32.7
	Total	75.3	75.0	74.4	73.6	72.9	71.6	71.9	72.0	72.9	74.1	75.4	0.0	73.6
Tessin	Matière grasse	39.2	39.5	39.3	39.4	39.3	39.6	39.6	39.3	39.8	40.4	39.6	0.0	39.5
	Protéine	32.2	32.4	32.2	32.4	32.6	32.9	32.3	32.8	33.3	34.0	33.1	0.0	32.7
	Total	71.4	71.9	71.5	71.8	71.9	72.5	71.9	72.1	73.1	74.4	72.7	0.0	72.3
Thurgovie	Matière grasse	41.7	41.5	41.2	40.4	40.3	39.9	40.4	40.3	40.6	40.6	41.2	0.0	40.7
	Protéine	34.1	33.9	33.6	33.7	33.5	33.0	32.8	33.0	33.6	34.2	34.9	0.0	33.7
	Total	75.8	75.4	74.8	74.1	73.8	72.9	73.2	73.3	74.2	74.8	76.1	0.0	74.4
Uri	Matière grasse	40.5	40.9	41.0	40.9	41.1	41.2	41.5	40.3	40.5	39.8	40.2	0.0	40.7
	Protéine	32.9	33.1	33.1	33.3	33.6	33.5	33.3	33.6	33.4	33.7	33.2	0.0	33.3
	Total	73.4	74.0	74.1	74.2	74.7	74.7	74.8	73.9	73.9	73.5	73.4	0.0	74.1
Vaud	Matière grasse	39.9	39.6	39.2	38.3	38.5	38.2	38.6	38.9	39.0	39.2	39.9	0.0	39.0
	Protéine	32.9	32.7	32.4	32.6	33.0	32.6	32.4	32.8	33.3	33.9	33.6	0.0	32.9
	Total	72.8	72.3	71.6	70.9	71.5	70.8	71.0	71.7	72.3	73.1	73.5	0.0	72.0
Valais	Matière grasse	38.0	38.0	38.3	38.3	39.1	40.0	41.2	42.1	40.4	39.4	38.5	0.0	39.4
	Protéine	31.9	32.3	32.4	32.5	33.1	33.3	32.6	33.1	33.7	33.6	32.6	0.0	32.8
	Total	69.9	70.3	70.7	70.8	72.2	73.3	73.8	75.2	74.1	73.0	71.1	0.0	72.2
Zoug	Matière grasse	41.6	41.5	41.2	40.6	40.6	40.1	40.2	40.3	40.9	40.6	41.2	0.0	40.8
	Protéine	34.1	34.0	33.7	33.5	33.4	33.1	33.0	33.2	33.6	34.1	34.7	0.0	33.7
	Total	75.7	75.5	74.9	74.1	74.0	73.2	73.2	73.5	74.5	74.7	75.9	0.0	74.5
Zurich	Matière grasse	42.2	41.9	41.7	40.6	40.5	39.9	40.2	40.3	40.6	40.8	41.8	0.0	41.0
	Protéine	33.8	33.6	33.3	33.2	33.1	32.7	32.6	33.0	33.3	34.0	34.7	0.0	33.4
	Total	76.0	75.5	75.0	73.8	73.6	72.6	72.8	73.3	73.9	74.8	76.5	0.0	74.3
Moyenne Suisse	Matière grasse	41.3	41.2	41.0	40.4	40.3	40.0	40.3	40.3	40.4	40.2	40.8	0.0	40.6
	Protéine	33.3	33.2	32.9	33.0	33.1	32.7	32.4	32.7	33.2	33.7	33.9	0.0	33.1
	Total	74.6	74.4	73.9	73.4	73.4	72.7	72.7	73.0	73.6	73.9	74.7	0.0	73.7
Moyenne Suisse Année précédente	Matière grasse	42.1	42.3	42.0	41.7	40.6	40.4	39.9	39.9	40.6	40.7	41.4	0.0	41.1
	Protéine	33.3	33.2	32.9	32.5	32.5	32.5	32.1	32.2	33.2	33.7	33.9	0.0	32.9
	Total	75.4	75.5	74.9	74.2	73.1	72.9	72.0	72.1	73.8	74.4	75.3	0.0	74.0
France Zone franche)	Matière grasse	38.8	38.3	37.9	37.7	37.7	37.0	37.6	38.2	38.3	38.7	39.0	0.0	38.1
	Protéine	33.4	33.3	33.2	33.2	33.3	32.9	33.4	34.2	34.4	34.2	34.3	0.0	33.6
	Total	72.2	71.6	71.1	70.9	71.0	69.9	71.0	72.4	72.7	72.9	73.3	0.0	71.7
Principauté du Liechtenstein	Matière grasse	41.3	40.9	40.5	40.7	40.5	39.9	40.6	40.1	40.1	41.2	41.6	0.0	40.7
	Protéine	33.6	33.0	32.8	32.8	33.1	33.0	32.9	33.1	33.7	34.4	34.6	0.0	33.4
	Total	74.9	73.9	73.3	73.5	73.6	72.9	73.5	73.2	73.8	75.6	76.2	0.0	74.0
Moyenne Totale	Matière grasse	41.3	41.2	41.0	40.4	40.3	40.0	40.3	40.3	40.4	40.2	40.8	0.0	40.6
	Protéine	33.3	33.2	32.9	33.0	33.1	32.7	32.4	32.7	33.2	33.7	33.9	0.0	33.1
	Total	74.6	74.4	73.9	73.4	73.4	72.7	72.7	73.0	73.6	73.9	74.7	0.0	73.7
Moyenne totale Année précédente	Matière grasse	42.1	42.3	42.0	41.7	40.6	40.4	39.9	39.9	40.6	40.7	41.4	0.0	41.1
	Protéine	33.3	33.2	32.9	32.5	32.5	32.5	32.1	32.2	33.2	33.7	33.9	0.0	32.9
	Total	75.4	75.5	74.9	74.2	73.1	72.9	72.0	72.1	73.8	74.4	75.3	0.0	74.0

Sources: Suisselab SA Zollikofen, TSM Fiduciaire Sàrl Berne
Les données déterminées sont issues de tous les prélèvements (échantillonnage automatique ou manuel), effectués dans le cadre du contrôle de qualité du lait (valeur médiane).